

සිල්ලර වෙළඳපොළ මිල හැසිරීම් රටාව

සාරාංශය

සහල්



සියලුම දේශීය සහල් වර්ගවල සිල්ලර මිල ගණන් ඉහළ ගිය අතර උපරිම මිල ඉහළයාම පළමු ශ්‍රේණියේ නාඩු සහල් සඳහා කිලෝවකට රු.4.00ක් ලෙස සටහන් විය. සියලුම ආනයනය කරන ලද සහල් වර්ගවල මිල ගණන් කිලෝවකට රු.6.00-10.00 අතර අගයකින් ඉහළගොස් ඇත.

(පිටු අංක 01-02)

අතිරේක ආහාර හෝග



දේශීය(වේදාලන්) සහ ආනයනය කරන ලද රතුළෑණු කිලෝවක මිල පිළිවෙලින් රු.33.00කින් සහ රු.65.00කින් ඉහළගොස් ඇත.

(පිටු අංක 02-03)

එළවළු



උඩරට සහ පහතරට යන දෙවර්ගයේම එළවළු වර්ග බොහොමයක මිල ගණන් ඉහළගිය අතර උපරිම මිල ඉහළයාම වූ කිලෝවකට රු.109.00ක් බෝංචි සඳහා සටහන් විය.

(පිටු අංක 03-04)

මාළු, සහ කරවල



සියලුම මාළු වර්ගවල මිල ගණන් සැලකිය යුතු ලෙස ඉහළ ගිය අතර උපරිම මිල ඉහළයාම වූ කිලෝවකට රු.617.00ක් තෝර මාළු සඳහා සටහන් විය. සැපයුම් ඉහළයාම හේතුවෙන් බොහොමයක් කරවල වර්ගවල මිල ගණන් පහළගොස් ඇත.

(පිටු අංක 06-07)

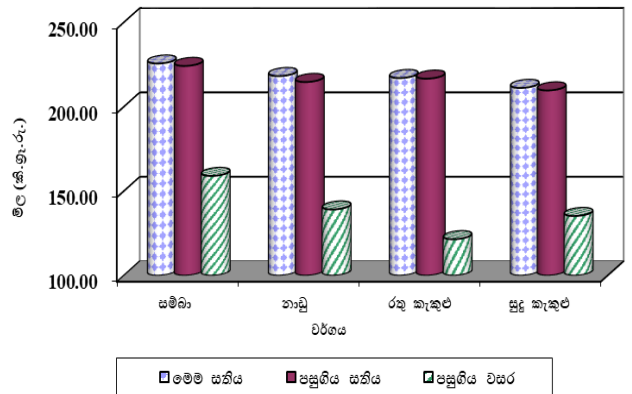
බිත්තර



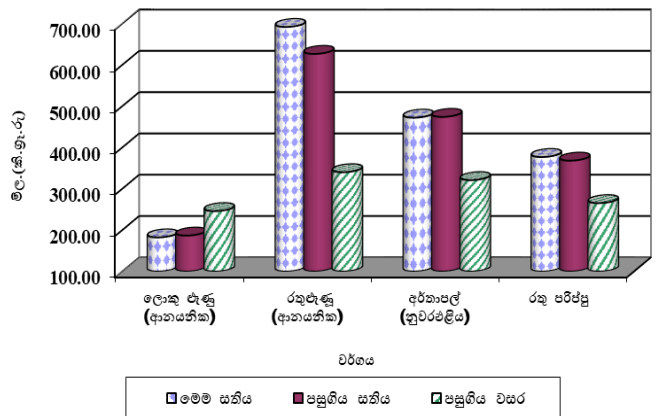
දුඹුරු සහ සුදු බිත්තර මිල ගණන් පිළිවෙලින් රු.55.00-58.00 සහ රු.50.00-60.00 අතර පැවතුණි. පසුගිය වසරට සාපේක්ෂව පිළිවෙලින් 117% සහ 128%කින් මිල ඉහළ ගොස් තිබුණි.

(පිටු අංක 07-08)

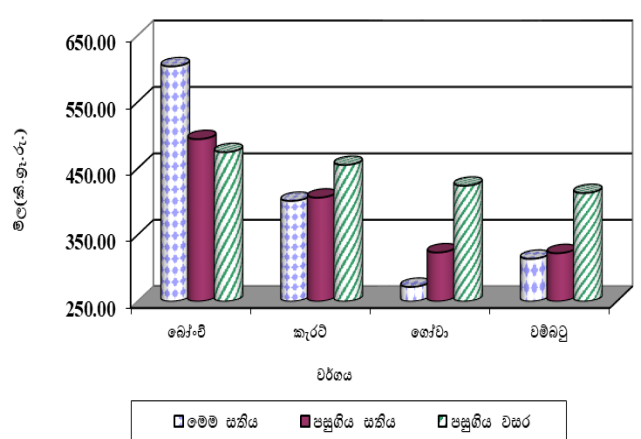
සිල්ලර වෙළඳපොළ සහල් මිල ගණන්



අතිරේක ආහාර හෝග මිල ගණන්



සිල්ලර වෙළඳපොළ එළවළු මිල ගණන්



සහල්

තොග වෙළඳපොළ

බොහොමයක් දේශීය සහල් වර්ගවල මිල සුළු වශයෙන් ඉහළගොස් ඇත. සම්බා දෙවන ශ්‍රේණිය හා නාඩු දෙවන ශ්‍රේණිය මිල පරාසයන් පිළිවෙළින් කිලෝවකට රු.200.00-210.00 ක් සහ රු.190.00-200.00 විය. සම්බා පළමු ශ්‍රේණිය, නාඩු පළමු ශ්‍රේණිය සහ කීරි සම්බා සාමාන්‍ය මිල පිළිවෙළින් කිලෝවකට රු.2114.00, රු.200.00 හා රු.223.00ක් විය. රතු කැකුළු හා සුදු කැකුළු සහල් මිල පරාසයන් පිළිවෙළින් කිලෝවකට රු.190.00-200.00 හා රු.185.00-195.00 දක්වා විය.

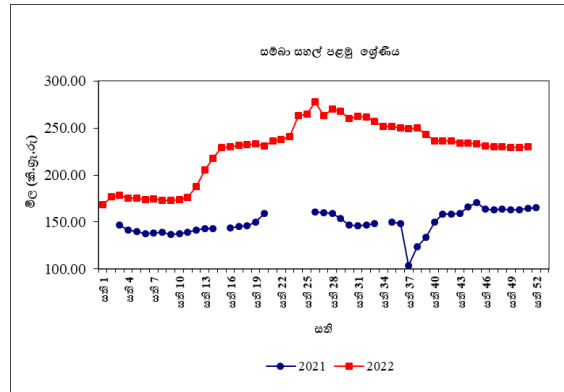
ආනයනික තොග සැපයුම පහළයාම හේතුවෙන් ආනයනික සම්බා, නාඩු සහ සුදු කැකුළු සහල් මිල පිළිවෙළින් 7%, 4% සහ 3%කින් ඉහළගොස් ඇති අතර මිල පරාසයන් පිළිවෙළින් කිලෝවකට රු.200.00-216.00, රු.175.00-183.00 සහ රු.165.00-170.00 දක්වා විය.

පසුගිය වසරේ සමාන කාලපරිච්ඡේදය හා සැසඳීමේදී සියලුම දේශීය සහල් වර්ගවල මිල ගණන් 6%-79% දක්වා පරාසයක ඉහළගොස් තිබුණු අතර පොත්ති සම්බා, ආනයනික සුදු කැකුළු සහ ආනයනික නාඩු සහල් වර්ගවල මිල ගණන් ද 80%, 65% සහ 55% ක් ලෙස ඉහළගොස් තිබුණි.

සිල්ලර වෙළඳපොළ

සියලුම දේශීය සහල් වර්ගවල මිල කිලෝවකට රු.1.00-4.00 දක්වා ඉහළ ගොස් ඇත. උපරිම මිල ඉහළයාම කිලෝවකට රු.4.00ක් ලෙස නාඩු පළමු ශ්‍රේණිය සඳහා වාර්තා වූ අතර මිල පරාසය කිලෝවකට රු.220.00-230.00ක් විය. සම්බා සහ නාඩු සහල් සඳහා මිල ගණන් පිළිවෙළින් කිලෝවකට රු.220.00-240.00 සහ රු.210.00-230.00 දක්වා විය. තවද, කීරි සම්බා රතුකැකුළු සහ සුදු කැකුළු සඳහා

සාමාන්‍ය මිල පිළිවෙළින් කිලෝවකට රු.260.00, රු.217.00 සහ රු.211.00ක් විය.



පසුගිය වසරේ සමාන කාලපරිච්ඡේදය හා සැසඳීමේදී සියලුම දේශීය සහල් වර්ගවල මිල ගණන් 11%-79% අතර අගයකින් ඉහළගොස් ඇති අතර ආනයනික සහල් මිල 50%-53% අතර අගයකින් ඉහළගොස් ඇත.

වී

ගොවියාට ලැබුණු මිල

ආනයනික සහල් සැපයුම සීමිත වීම හේතුවෙන් බොහොමයක් ප්‍රධාන වී නිෂ්පාදන ප්‍රදේශයන්හි ප්‍රධාන වී වර්ග සඳහා වූ ගොවිපල මිල ගණන් සැලකිය යුතු ලෙස ඉහළගොස් ඇත. ඒ අනුව, කෙටි වී මිල කිලෝවකට රු.3.00-13.00 දක්වා ඉහළ ගොස් ඇති අතර මිල පරාසය කිලෝවකට රු.95.00-110.00 දක්වා විය. එසේම, කිලෝවකට රු.5.00-14.00 දක්වා මිල ඉහළයාමක් කීරි සම්බා වී සඳහා ද ප්‍රධාන වී නිෂ්පාදන ප්‍රදේශයන්ගෙන් වාර්තා වූ අතර මිල පරාසය කිලෝවකට රු.95.00-112.00ක් ලෙස සටහන් විය.

තවද, සුදු දිග වී සඳහා වූ සාමාන්‍ය ගොවිපල මිල ගණන් ද කිලෝවකට රු.4.00-13.00 දක්වා ඉහළ ගොස් ඇති අතර කිලෝවකට රු.95.00-111.00 දක්වා මිල පරාසයක් වාර්තා විය. එමෙන්ම, දිග රතු වී සඳහා ද පිළිවෙළින් කිලෝවකට රු.6.00 සහ රු.1.00ක් ලෙස මිල ඉහළයාමක් ඇඹිලිපිටිය සහ මාතර යන නිෂ්පාදන ප්‍රදේශවලින් වාර්තා විය. දිග රතු වී

සඳහා කිලෝවකට රු.105.00-112.00 දක්වා සාමාන්‍ය ගොවිපල වී මිලක් දකුණු පළාතේ ප්‍රධාන වී නිෂ්පාදන ප්‍රදේශයන්ගෙන් වාර්තා විය.

පසුගිය වසරේ සමාන කාලපරිච්ඡේදය හා සැසඳීමේදී කෙටි වී, සුදු දිග වී සහ රතු දිග වී මිල ගණන් 75%-59% දක්වා පරාසයක ඉහළ ගොස් ඇත.

වියළි මිරිස්

තොග වෙළඳපොළ

වියළි මිරිස් මිල 1%කින් ඉහළගොස් ඇති අතර එහි මිල පරාසය කිලෝවට රු.1430.00-1500.00ක් විය.

පසුගිය වසරේ සමාන කාලපරිච්ඡේදය හා සැසඳීමේදී ආනයනික වියළි මිරිස් මිල 98%කින් ඉහළ ගොස් තිබුණි.

සිල්ලර වෙළඳපොළ

ආනයනික වියළි මිරිස් කිලෝවක මිල රු.11.00කින් පහළගොස් ඇති අතර මිල පරාසය කිලෝවකට රු.1,550.00-1,900.00ක් විය.

පසුගිය වසරේ සමාන කාලපරිච්ඡේදය හා සැසඳීමේදී ආනයනික වියළි මිරිස් කිලෝවක මිල 133%කින් ඉහළ ගොස් ඇත.

එෂු

තොග වෙළඳපොළ

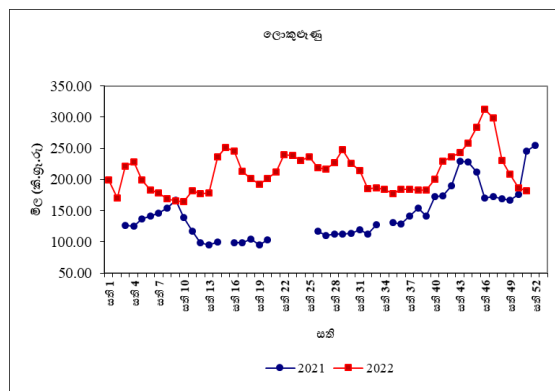
උසස් තත්වයේ ආනයනික රතුඑෂු තොග වෙළඳපොළෙහි සුලබ වීම හේතුවෙන් ආනයනික රතුඑෂු මිල 13%කින් ඉහළ ගොස් ඇති අතර මිල පරාසය කිලෝවකට රු.580.00-620.00ක් විය.

සැපයුම ඉහළයාම හේතුවෙන් ආනයනික ලොකුඑෂු මිල 5%කින් පහළගොස් ඇති අතර මිල පරාසය කිලෝවකට රු.135.00-175.00ක් විය.

පසුගිය වසරේ සමාන කාලපරිච්ඡේදය හා සැසඳීමේදී ආනයනික රතුඑෂු මිල 98%කින් ඉහළගොස් ඇති අතර ආනයනික ලොකුඑෂු මිල 33%කින් පහළගොස් ඇත.

සිල්ලර වෙළඳපොළ

වේදාලත් හා ආනයනික රතුඑෂු කිලෝවක මිල පිළිවෙළින් රු.33.00කින් සහ රු.65.00කින් ඉහළ ගොස් ඇති අතර මිල පරාසයන් පිළිවෙළින් කිලෝවකට රු.700.00-750.00 සහ රු.600.00-750.00ක් විය.



ආනයනික ලොකුඑෂු මිල කිලෝවකට රු.4.00කින් පහළගොස් ඇති අතර මිල පරාසය කිලෝවකට රු.160.00-200.00 විය.

පසුගිය වසරේ සමාන කාලපරිච්ඡේදය හා සැසඳීමේදී ආනයනික රතුඑෂු මිල 103%කින් ඉහළ ගොස් ඇති අතර ආනයනික ලොකුඑෂු මිල 26%කින් පහළගොස් ඇත.

අර්තාපල්

තොග වෙළඳපොළ

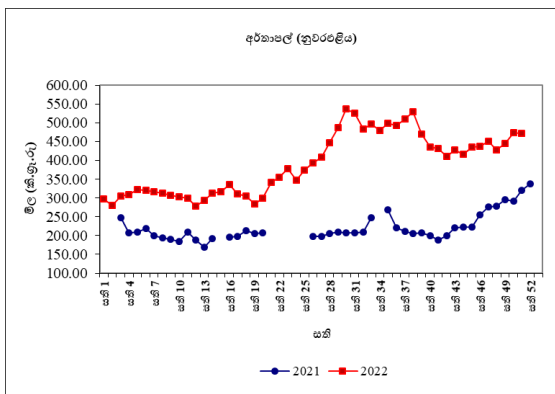
උසස් තත්වයේ පාකිස්ථානු හා ඉන්දියානු තොග සැපයුම ඉහළයාම හේතුවෙන් ආනයනික අර්තාපල් මිල 8%කින් ඉහළ ගොස් ඇති අතර මිල පරාසය කිලෝවකට රු.145.00-270.00ක් විය. (පාකිස්ථානු අර්තාපල් කිලෝවක මිල පරාසය කිලෝවකට රු.145.00-180.00ක් සහ ඉන්දියානු අර්තාපල් කිලෝවක මිල රු.250.00-270.00ක් විය). තොග සැපයුම ඉහළයාම හේතුවෙන්

නුවරඑළිය අර්තාපල් මිල 3%කින් පහළගොස් ඇති අතර මිල පරාසය කිලෝවකට රු.415.00-440.00ක් විය.

පසුගිය වසරේ සමාන කාලපරිච්ඡේදය හා සැසඳීමේදී නුවරඑළිය අර්තාපල් සහ ආනයනික අර්තාපල් මිල පිළිවෙළින් 60%කින් සහ 26%කින් ඉහළගොස් තිබුණි.

සිල්ලර වෙළඳපොළ

නුවරඑළිය අර්තාපල් කිලෝවක මිල රු.2.00කින් පහළගොස් ඇති අතර මිල පරාසය කිලෝවකට රු.450.00-480.00 ක් විය. ආනයනික අර්තාපල් මිල රු.2.00කින් ඉහළ ගොස් ඇති අතර මිල පරාසය කිලෝවකට රු.180.00-300.00ක් විය.



පසුගිය වසරේ සමාන කාලපරිච්ඡේදය හා සැසඳීමේදී නුවරඑළිය සහ ආනයනික අර්තාපල් මිල පිළිවෙළින් 47% සහ 25%කින් ඉහළ ගොස් ඇත.

මාෂ හෝඟ

තොග වෙළඳපොළ

සීමිත දේශීය තොග සැපයුම හේතුවෙන් සුදු කච්චි සහ රතු කච්චි මිල පිළිවෙළින් 6%කින් සහ 4%කින් ඉහළ ගොස් ඇති අතර ඒවායේ මිල පරාසයන් පිළිවෙළින් කිලෝවකට රු.1,200.00-1,300.00 සහ රු.1250.00-1300.00ක් විය. මුං ඇට හා රතු පරිප්පු මිල සුළු වශයෙන් වෙනස් වී ඇති අතර කිලෝවක සාමාන්‍ය මිල පිළිවෙළින් රු.1070.00 සහ

රු.358.00ක් විය.

පසුගිය වසරේ සමාන කාලපරිච්ඡේදය හා සැසඳීමේදී සියලුම මාෂ බෝග වර්ගයන්හි මිල ගණන් 46%-188% දක්වා පරාසයක ඉහළගොස් තිබුණු අතර උපරිම මිල ඉහළයාම රතු කච්චි සඳහා වාර්තා විය.

සිල්ලර වෙළඳපොළ

සුදු කච්චි, රතු කච්චි හා රතු පරිප්පු මිල පිළිවෙළින් කිලෝවකට රු.13.00, රු.12.00 සහ රු.9.00කින් ඉහළ ගොස් ඇති අතර මිල පරාසයන් පිළිවෙළින් කිලෝවකට රු.1,100.00-1,400.00, රු.1,300.00-1,400.00 සහ රු.360.00-380.00ක් විය. මුං ඇට මිල රු.6.00කින් පහළගොස් ඇති අතර මිල පරාසය කිලෝවකට රු.1100.00-1400.00ක් විය.

පසුගිය වසරේ සමාන කාලපරිච්ඡේදය හා සැසඳීමේදී සියලුම මාෂ බෝග වල මිල 42%-212% අතර අගයකින් ඉහළ ගොස් ඇති අතර උපරිම මිල ඉහළයාම රතු කච්චි සඳහා වාර්තා විය.

ඵළවළු

තොග වෙළඳපොළ

අවාරයේ පවතින වෙළඳපොළ සැපයුම පහළයාමත් සමඟ ඵළවළු වර්ග බොහොමයක මිල ගණන් ඉහළගොස් ඇත.

උඩරට ඵළවළු පිළිබඳව සලකාබලන විටදී රාබු සහ නෝකෝල් මිල ගණන් 26% සහ 8%කින් ඉහළගොස් තිබුණු අතර ප්‍රමාණවත් සැපයුමක් උඩරට හෝ පහතරට කිසිදු නිෂ්පාදන ප්‍රදේශයකින් නොලැබීම ඊට හේතු විය. තවද, බලංගොඩ සහ වැලිමඩ ප්‍රදේශවලින් පැවතුණු වෙළඳපොළ සැපයුම පහළයාම හේතුවෙන් බෝංචි මිල 20%කින් ඉහළ ගොස් තිබුණි. කෙසේ නමුත් තත්වයෙන් පහළ තොග වැලිමඩ සහ තලවාකැලේ ප්‍රදේශවලින් ලැබීම හේතුවෙන් කැරට් සහ ලික්ස් මිල ගණන් පිළිවෙළින් 15%කින් සහ 3%කින් පහළ ගොස්

තිබුණි. තවද තත්වයෙන් පහළ පහතරට තොග පුත්තලම ප්‍රදේශයෙන් ලැබීම හේතුවෙන් ගෝවා මිල 17%කින් පහළගොස් ඇත.

මේ අතර සූරියවැව ප්‍රදේශයෙන් ලැබුණු වෙළඳපොළ සැපයුම පහළයාම හේතුවෙන් තක්කාලි මිල 19%කින් ඉහළගොස් ඇති අතර තවදුරටත් තත්වයෙන් ඉහළ තොග නුවරඑළිය ප්‍රදේශයෙන් ලැබීම හේතුවෙන් මාළු මිරිස් මිල 5%කින් ඉහළ ගොස් තිබුණි.

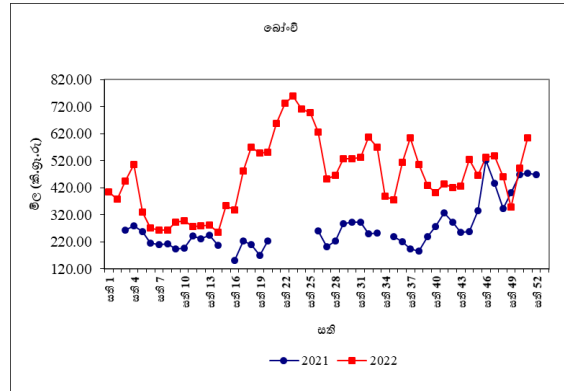
පහතරට එළවළු පිළිබඳ සලකා බලන විට දී උපරිම මිල ඉහළයාම වට්ටක්කා සඳහා 34%ක් ලෙස සටහන් වූ අතර මොණරාගල ප්‍රදේශයෙන් පසුගිය කාලයේ පැවති ඉහළ සැපයුම තරමක් පහළයාම ඊට හේතු විය. මැකරල් සඳහා මිල ඉහළයාම 27%ක් ලෙස වාර්තා වූ අතර බලංගොඩ සහ පුත්තලම ප්‍රදේශවලින් පැවතුණු සැපයුම පහළයාම ඊට හේතු විය. මීට අමතරව ඇඹිලිපිටිය සහ තඹුත්තේගම ප්‍රදේශවලින් පැවතුණු වෙළඳපොළ සැපයුම පහළයාම හේතුවෙන් පතෝල, බණ්ඩක්කා, වැටකොළ සහ පිපිඤ්ඤා මිල ගණන් පිළිවෙළින් 24%, 18%, 11% සහ 9%කින් ඉහළගොස් ඇත. කෙසේ නමුත් පුත්තලම සහ යාපනය ප්‍රදේශවලින් තත්වයෙන් පහළ තොග ලැබීම හේතුවෙන් වම්බදු මිල 16%කින් පහළගොස් ඇත.

මේ අතර පුත්තලම ප්‍රදේශයෙන් ලැබුණු වෙළඳපොළ සැපයුම පහළයාම හේතුවෙන් අමු මිරිස් මිල 18%කින් ඉහළගොස් තිබුණි. කෙසේ නමුත් මොණරාගල ප්‍රදේශයෙන් ලැබුණු සැපයුම ඉහළයාම හේතුවෙන් දෙහි මිල 38%කින් පහළගොස් පැවතුණි.

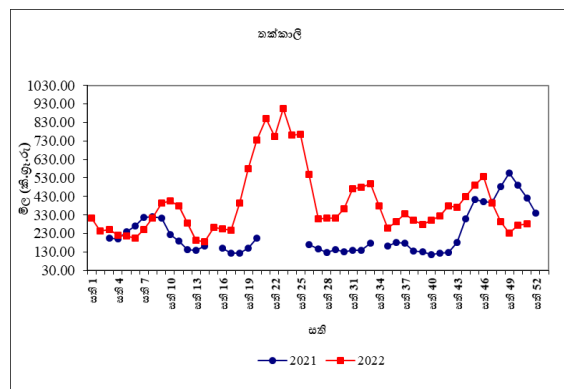
පසුගිය වසරේ සමාන කාලපරිච්ඡේදය හා සසඳා බලන විට දී එළවළු වර්ග බොහොමයක මිල ගණන් පහළ ගොස් ඇති අතර උපරිම මිල පහළයාම පිපිඤ්ඤා සඳහා 60%ක් ලෙස සටහන් විය.

සිල්ලර වෙළඳපොළ

තොග මිල ඉහළයාමත් සමඟ බොහොමයක් එළවළු වර්ග වල සිල්ලර මිල ද ඉහළගොස් ඇත.



උඩරට එළවළු පිළිබඳව සැලකීමේදී උපරිම මිල ඉහළයාම කිලෝවකට රු.109.00ක් ලෙස බෝංචි සඳහා වාර්තා වූ අතර ලීක්ස් මිල කිලෝවකට රු.38.00කින් ඉහළ ගොස් තිබුණි. තවද, නෝකෝල් සහ බීටරුව මිල ගණන් ද පිළිවෙළින් කිලෝවකට රු.35.00කින් සහ රු.20.00කින් ඉහළ ගොස් ඇත. කෙසේ නමුත් ගෝවා මිල කිලෝවකට රු.52.00කින් පහළ ගොස් තිබුණි.



තක්කාලි සහ මාළු මිරිස් මිල පිළිවෙළින් කිලෝවකට රු.6.00කින් සහ රු.13.00කින් ඉහළගොස් තිබුණි.

පහතරට එළවළු පිළිබඳව සැලකීමේදී උපරිම මිල ඉහළයාම කිලෝවකට රු.34.00ක් ලෙස පතෝල සඳහා වාර්තා වූ අතර වට්ටක්කා මිල කිලෝවකට රු.23.00කින් ඉහළ ගොස් තිබුණි.

එසේම, බණ්ඩක්කා, පිපිඤ්ඤා, කරවිල, වැටකොළ, මැකරල් සහ අළු කෙසෙල් මිල ගණන් ද කිලෝවකට රු.4.00-19.00 දක්වා ඉහළ ගොස් ඇත.

තවද, අමු මිරිස් මිල කිලෝවකට රු.83.00කින් ඉහළ ගොස් තිබුණු අතර දෙහි මිල කිලෝවකට රු.57.00කින් පහළගොස් තිබුණි.

පසුගිය වසරේ සමාන කාලපරිච්ඡේදය හා සැසඳීමේදී බොහොමයක් එළවළු වර්ගවල සිල්ලර මිල ගණන් ඉහළගොස් තිබුණු අතර උපරිම මිල ඉහළයාම 125%ක් ලෙස අළු කෙසෙල් සඳහා වාර්තා විය.

සිල්ලර වෙළඳපොළ

ලොකු සහ කුඩා පොල් ගෙඩියක මිල පිළිවෙළින් ගෙඩියකට රු.3.00කින් සහ රු.1.00කින් ඉහළ ගොස් තිබුණි. මිල පරාසයන් ලොකු පොල් ගෙඩියක් සඳහා රු.100.00-120.00ක් ලෙස ද කුඩා පොල් ගෙඩියක් සඳහා රු.85.00-95.00ක් ලෙස ද වාර්තා විය.

පසුගිය වසරේ සමාන කාලපරිච්ඡේදය හා සැසඳීමේදී ලොකු සහ කුඩා පොල් ගෙඩියක මිල පිළිවෙළින් 28%කින් සහ 23%කින් ඉහළ ගොස් තිබුණි.

පලතුරු

තොග වෙළඳපොළ

සීමිත සැපයුම හමුවේ පලතුරු වර්ග රැසක මිල ගණන් ඉහළ ගොස් ඇත. උපරිම මිල ඉහළයාම බෙලි සඳහා 54%ක් ලෙස වාර්තා වූ අතර ගුණත්වයෙන් යුත් ඉදුණු සීමිත තොග පැවතීම ඊට හේතු විය. අලිගැටපේර සඳහා 16%ක් ලෙස මිල ඉහළයාමට අස්වනු සමයේ අවසානය සමඟ සීමිත තොග ලැබීම හේතු වූ අතර තැඹිලි සඳහා 9%ක මිල ඉහළයාමට ද සීමිත සැපයුම හේතු විය. ආනයනික මිදි සහ විලාඩ් අඹ සඳහා පිළිවෙළින් 4% සහ 5%ක් ලෙස මිල ඉහළයාමක් වාර්තා වීමට සීමිත තොග පැවතීම හේතු විය. සියලුම ප්‍රමාණයේ අන්තෘප්ති සඳහා

8%-9% අතර පරාසයක මිල ඉහළයාමක් වාර්තා වූ අතර සීමිත සැපයුමක් පැවතීම හේතු විය. මීට අමතරව සියලුම කෙසෙල් වර්ග සඳහා 1%-7% අතර පරාසයක මිල ඉහළයාමක් වාර්තා වූ අතර සීමිත සැපයුමක් ගුණත්වයෙන් යුත් තොග පැවතීමත් එයට හේතු විය.

කෙසේ වෙතත්, වැල්දොඩම් (27%) හා කර්තකොලොම්බන් අඹ (23%) සඳහා මිල පහළයාමක් වාර්තා වූ අතර ගුණත්වයෙන් අඩු තොග පැවතීම එයට හේතු විය. මීට අමතරව, පැණිදොඩම් සහ පැපොල් සඳහා පිළිවෙළින් 1%ක හා 11%ක් ලෙස මිල පහළයාමක් වාර්තා වූ අතර ගුණත්වයෙන් අඩු තොග පැවතීමත් ඉල්ලුම පහළයාමත් එයට හේතු විය.

පසුගිය වසරේ සමාන කාලපරිච්ඡේදය හා සැසඳීමේදී සියලුම පලතුරු සඳහා තොග මිල ඉහළගොස් තිබූ අතර උපරිම මිල ඉහළයාම කුඩා ප්‍රමාණයේ අන්තෘප්ති සඳහා 185%ක් ලෙස වාර්තා විය.

සිල්ලර වෙළඳපොළ

ඉහළගිය තොග මිලට සාපේක්ෂව බොහොමයක් පලතුරු වර්ගයන්හි සිල්ලර මිල ගණන් ද ඉහළ ගොස් තිබුණි. අතර උපරිම මිල ඉහළයාම ගෙඩියකට රු.31.00ක් ලෙස කුඩා ප්‍රමාණයේ අන්තෘප්ති සඳහා වාර්තා වූ අතර සීමිත සැපයුමක් පැවතීම එයට හේතු විය. විශාල සහ මධ්‍යම ප්‍රමාණයේ අන්තෘප්ති මිල ගණන් ද පිළිවෙළින් ගෙඩියකට රු.3.00කින් සහ රු.2.00කින් ඉහළ ගොස් තිබුණි. ප්‍රමාණවත් තොග නොපැවතීම හේතුවෙන් ආනයනික මිදි මිල කිලෝවකට රු.28.00ක් ලෙස ඉහළ ගොස් තිබුණි. එමෙන්ම අලිගැටපේර, තැඹිලි සහ බෙලි මිල ගණන් ගෙඩියකට රු.5.00-17.00 දක්වා පරාසයක ඉහළ ගොස් පැවතුණි. සීමිත සැපයුමක් පැවතීම හේතුවෙන් ඇඹුල්, කෝලිකුටුටු සහ සීනි කෙසෙල් මිල ගණන් කිලෝවකට රු.2.00-3.00 දක්වා පරාසයක ඉහළ ගොස් තිබූ අතර ආනමාලු සහ ඇම්බුන්

මිල ගණන් ගෙවියකට රු.2.00-4.00 දක්වා පරාසයක ඉහළ ගොස් තිබුණි. විලාඩ් අඹ මිල ද ගෙවියකට රු.2.00ක් ලෙස ඉහළ ගොස් තිබුණි. මේ අතර ගුණත්වයෙන් පහළ තොග පැවතීම හේතුවෙන් පැණි දොඩම් මිල ගෙවියකට රු.29.00ක් ලෙස පහළ ගොස් තිබුණු අතර වැල්දොඩම් මිල ගෙවියකට රු.3.00ක් ලෙස ද, පැපොල් මිල කිලෝවකට රු.3.00ක් ලෙස ද පහළ ගොස් තිබුණි.

පසුගිය වසරේ සමාන කාලපරිච්ඡේදය හා සැසඳීමේදී අලිගැටපේර හැර අනෙකුත් සියලුම පලතුරු වර්ගයන්ගේ සිල්ලර මිල ගණන් ඉහළ ගොස් තිබූ අතර උපරිම මිල ඉහළයාම ගෙවියකට රු.134%ක් ලෙස කුඩා ප්‍රමාණයේ අන්තෘපි සඳහා වාර්තා විය.

මාළු

තොග වෙළඳපොළ

ඉල්ලුමට සාපේක්ෂව තොග සැපයුම පහළයාම හේතුවෙන් බොහොමයක් මාළු වර්ගයන්හි තොග මිල ගණන් ඉහළගොස් ඇත. උතුරු ප්‍රදේශවලින් පැවති තොග සැපයුම පහළයාමත් සමඟ උපරිම මිල ඉහළයාම 26%ක් ලෙස තෝරා සඳහා වාර්තා විය. එහි මිල පරාසය කිලෝවක් සඳහා රු.1800.00-2900.00 අතර පැවතුණි. මන්නාරම හා කල්පිටිය යන ප්‍රදේශවලින් පැවති තොග සැපයුම පහළයාමත් සමඟ මෝරා මිල 14%කින් ඉහළ ගොස් ඇති අතර එහි මිල පරාසය කිලෝවක් සඳහා රු.980.00-1000.00ක් විය. එසේම, මීගමුව, වාලවිච්චන හා කල්මුණේ යන ප්‍රදේශවලින් පැවති තොග සැපයුම පහළයාමත් සමඟ තලපත් මිල 13%කින් ඉහළගොස් ඇති අතර එහි මිල පරාසය කිලෝවකට රු.1,100.00-2,200.00 දක්වා විය. මීට අමතරව හුරුල්ලා මිල 3%කින් ඉහළගොස් ඇත.

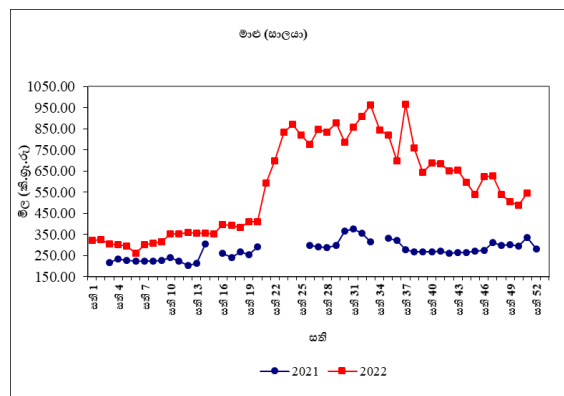
කෙසේ නමුත් යාපනය ප්‍රදේශවලින් පැවති තොග සැපයුම ඉහළයාමත් සමඟ ඉස්සා මිල 6%කින් පහළගොස් ඇති අතර එහි මිල පරාසය

කිලෝවක් සඳහා රු.1250.00-1550.00 දක්වා විය. එසේම, බේරුවල හා ගාල්ල යන ප්‍රදේශවලින් පැවති තොග සැපයුම ඉහළයාමත් සමඟ කෙළවල්ලා මිල 5%කින් පහළගොස් ඇති අතර එහි මිල පරාසය කිලෝවක් සඳහා රු.950.00-1150.00 අතර පැවතුණි. මීට අමතරව පරවි මිල 3%කින් පහළගොස් ඇත.

පසුගිය වසරේ සමාන කාලපරිච්ඡේදය හා සැසඳීමේදී සියලුම මාළු වර්ගයන්හි තොග මිල ගණන් 27%-78% අතර ඉහළගොස් ඇති අතර උපරිම මිල ඉහළයාම බලයා සඳහා සටහන් විය.

සිල්ලර වෙළඳපොළ

තොග මිල ඉහළයාමත් සමඟ ඉස්සා හැර අනෙකුත් සියලුම මාළු වල සිල්ලර මිල ද තවදුරටත් ඉහළ ගොස් ඇති අතර නත්තල් සමයත් සමඟ ධීවර කටයුතු අඩුවීම ඊට හේතු විය. උපරිම මිල ඉහළයාම කිලෝවකට රු.617.00ක් ලෙස තෝරා සඳහා වාර්තා විය. තවද, අනෙකුත් මාළු වර්ගවල මිල කිලෝවකට රු.30.00-131.00 පරාසයක් තුළ ඉහළ ගොස් ඇත.



කෙසේ වුවත්, ඉස්සා සඳහා මිල කිලෝවකට රු.14.00කින් පහළ ගොස් ඇති අතර ඉල්ලුම පහළයාම ඊට හේතු විය.

පසුගිය වසරේ සමාන කාලපරිච්ඡේදය හා සැසඳීමේදී සියලුම මාළු වර්ගවල මිල 21%-61% පරාසයක් තුළ ඉහළගොස් ඇති අතර

උපරිම මිල ඉහළයාම සාලයා සඳහා වාර්තා විය.

කරවල

තොග වෙළඳපොළ

දේශීය කරවල සැපයුම ඉහළයාම හේතුවෙන් බොහොමයක් දේශීය හා ආනයනික කරවල වර්ගයන්හි තොග මිල ගණන් පහළ ගොස් ඇත. යාපනය හා මීගමුව යන ප්‍රදේශවලින් පැවති තොග සැපයුම ඉහළයාමත් සමඟ උපරිම මිල පහළයාම 13%ක් ලෙස දේශීය මඩුවා සඳහා වාර්තා විය. එහි මිල පරාසය කිලෝවක් සඳහා රු.950.00-1180.00ක් විය. ඉරානය හා තායිලන්තය යන රටවලින් පැවති තොග සැපයුම ඉහළයාමත් සමඟ ආනයනික හාල්මැස්සා මිල 4%කින් පහළගොස් ඇති අතර එහි මිල පරාසය කිලෝවක් සඳහා රු.850.00-1,000.00 අතර පැවතුණි. එසේම, මන්නාරම, හලාවත හා මීගමුව යන ප්‍රදේශවලින් පැවති තොග සැපයුම ඉහළයාමත් සමඟ දේශීය සාලයා මිල 3%කින් පහළගොස් ඇති අතර එහි මිල පරාසය කිලෝවක් සඳහා රු.650.00-800.00 අතර පැවතුණි. මීට අමතරව දේශීය හාල්මැස්සා සහ ආනයනික කට්ටාවා මිල 1%කින් පහළ ගොස් ඇත.

කෙසේ නමුත් මීගමුව, බේරුවල හා හලාවත යන ප්‍රදේශවලින් පැවති තොග සැපයුම පහළයාමත් සමඟ දේශීය මෝරා හා දේශීය බලයා මිල 10%කින් ඉහළගොස් ඇති අතර ඒවායෙහි මිල පරාසයන් පිළිවෙලින් කිලෝවක් සඳහා රු.1450.00-1800.00 සහ රු.780.00-900.00 අතර පැවතුණි. මීට අමතරව ආනයනික අඟුළුවා මිල 1%කින් ඉහළගොස් ඇත.

පසුගිය වසරේ සමාන කාලපරිච්ඡේදය හා සැසඳීමේදී සියලුම කරවල වර්ගයන්හි තොග මිල ගණන් 22%-88% දක්වා ඉහළගොස් ඇති අතර උපරිම මිල ඉහළයාම දේශීය සාලයා සඳහා වාර්තා විය.

සිල්ලර වෙළඳපොළ

තොග මිල පහළයාමත් සමඟ බලයා හැර අනෙකුත් සියලුම කරවල වර්ගවල සිල්ලර මිල ද තවදුරටත් පහළගොස් ඇත. උපරිම මිල පහළයාම කිලෝවකට රු.220.00ක් ලෙස මඩුවා සඳහා වාර්තා විය. තවද, ආනයනික හාල්මැස්සා, දේශීය හාල්මැස්සා, කට්ටාවා සහ මෝරා සඳහා මිල කිලෝවකට රු.72.00-89.00 පරාසයක් තුළ පහළගොස් ඇත.

කෙසේ වුවත් බලයා සඳහා මිල කිලෝවකට රු.22.00කින් ඉහළගොස් ඇති අතර සීමිත තොග ප්‍රමාණයක් තිබීම ඊට හේතු විය.

පසුගිය වසරේ සමාන කාලපරිච්ඡේදය සමඟ සැසඳීමේදී සියලුම කරවල වර්ගවල මිල 40%-109% පරාසයක් තුළ ඉහළගොස් ඇත.

බිත්තර

තොග වෙළඳපොළ

දුඹුරු බිත්තරයක මිල 20%කින් ද, සුදු බිත්තරයක මිල 11%කින් ද ඉහළ ගොස් ඇති අතර දුඹුරු බිත්තරයක සාමාන්‍ය මිල රු.60.00ක් ලෙස ද සුදු බිත්තරයක මිල පරාසය රු.54.50-56.00 දක්වා ද විය.

පසුගිය වසරේ සමාන කාලපරිච්ඡේදය හා සැසඳීමේදී දුඹුරු බිත්තරයක හා සුදු බිත්තරයක මිල පිළිවෙලින් 133%කින් සහ 123%කින් ඉහළ ගොස් ඇත.

සිල්ලර වෙළඳපොළ

තොග මිල ඉහළයාමත් සමඟ දුඹුරු හා සුදු බිත්තර දෙවර්ගයෙහිම මිල බිත්තරයකට රු.6.00කින් ඉහළගොස් ඇති අතර උපරිම සිල්ලර මිල ඉවත්කිරීම ඊට හේතු විය. දුඹුරු බිත්තරයක් සඳහා මිල පරාසය රු.55.00-58.00 දක්වා වූ අතර සුදු බිත්තරයක් සඳහා එය රු.50.00-60.00 දක්වා විය.

පසුගිය වසරේ සමාන කාලපරිච්ඡේදය හා සැසඳීමේදී දුඹුරු සහ සුදු බිත්තර දෙවර්ගයෙහිම මිල පිළිවෙලින් 117%කින් සහ 128%කින්

ඉහළගොස් ඇත.

මස්

සිල්ලර වෙළඳපොළ

මස් වර්ග සියල්ලෙහිම මිල නත්තල් සමය හේතුවෙන් ඉහළ ගොස් ඇත. එම මස් සඳහා මිල කිලෝවකට රු.43.00කින් ඉහළ ගොස් ඇත. සම රහිත කරි කුකුළු මස් සහ සම රහිත බ්‍රොයිලර් කුකුළු මස් සඳහා මිල පිළිවෙළින් කිලෝවකට රු.23.00කින් සහ රු.16.00කින් ඉහළ ගොස් ඇත. තවද, හරක් මස් සඳහා මිල කිලෝවකට රු.17.00කින් ඉහළ ගොස් ඇත.

පසුගිය වසරේ සමාන කාලපරිච්ඡේදය හා සැසඳීමේදී සියලුම මස් වර්ගවල මිල 52%-123% අතර පරාසයක් තුළ ඉහළගොස් ඇති අතර උපරිම මිල ඉහළයාම සම රහිත කරි කුකුළු මස් සඳහා වාර්තා විය.

සටහන

සෑම සිකුරාදාවකම නිකුත් කෙරෙන ආහාර ද්‍රව්‍ය විවරණිකාවෙහි, අත්‍යවශ්‍ය ආහාර ද්‍රව්‍යයන්හි තොග සහ සිල්ලර මිලෙහි වෙනස්වීම්, පරාසයන් සහ සාමාන්‍යයන් ඇතුළු වෙළඳපොළ තොරතුරු ඉදිරිපත් කෙරේ. මේ සඳහා කොළඹ සහ අවට වෙළඳපොළවල් නවයකින් ද, දිවයිනේ වෙනත් ප්‍රධාන වෙළඳපොළවල් කිහිපයකින් ද තොරතුරු රැස් කරනු ලැබේ.

මෙහි දක්වා ඇති මිල වෙනස්කම් ගණනය කර ඇත්තේ පසුගිය සතියට සාපේක්ෂ වශයෙන්ය. එසේ නොවන අවස්ථාවලදී ඒ බව විශේෂයෙන් සඳහන් කර ඇත.

තොග මිල ගණන් සතියේ අභහරුවාදා සහ සිකුරාදා යන දෙදින තුළ දී ද, සිල්ලර මිල ගණන් සිකුරාදා සඳුදා සහ අභහරුවාදා යන තෙදින තුළ දී ද රැස් කෙරේ.

වග අංක 02: සලකා බලන පිල්ලර වෙළඳපොලවල සහල් මිල ගණන් (කිලෝවකට රුපියල්)

සති අංක 51: 16 - 22 දෙසැම්බර් 2022

ප්‍රදේශ	සහල් වර්ග													
	සමබා 1		සමබා 2		කිරි සමබා		නාඩු 1		නාඩු 2		රතු කැකුළු		සුදු කැකුළු	
කොළඹ	220.00	240.00	220.00	230.00	250.00	265.00	220.00	230.00	210.00	220.00	210.00	220.00	200.00	220.00
ගම්පහ	225.00	230.00	210.00	220.00	240.00	260.00	220.00	220.00	200.00	215.00	210.00	220.00	200.00	210.00
කුරුණෑගල	230.00	230.00	-	-	255.00	260.00	215.00	220.00	-	-	210.00	210.00	200.00	210.00
නිකවැරටිය	230.00	235.00	-	-	255.00	260.00	215.00	220.00	194.00	200.00	210.00	225.00	190.00	220.00
දඹුල්ල	227.00	230.00	220.00	225.00	258.00	265.00	217.00	220.00	210.00	212.00	215.00	218.00	190.00	200.00
අනුරාධපුරය	230.00	230.00	-	-	260.00	260.00	220.00	220.00	-	-	210.00	220.00	200.00	210.00
තඹින්නේගම	230.00	235.00	210.00	230.00	250.00	260.00	225.00	225.00	200.00	220.00	225.00	225.00	190.00	200.00
පොළොන්නරුව	229.00	230.00	225.00	225.00	259.00	260.00	219.00	220.00	215.00	215.00	210.00	210.00	210.00	210.00
කළුතර	-	-	220.00	225.00	250.00	255.00	-	-	223.00	225.00	210.00	215.00	205.00	210.00
බදුල්ල	-	-	-	-	250.00	260.00	215.00	220.00	-	-	195.00	210.00	190.00	200.00
කැප්පෙට්පොළ	225.00	228.00	215.00	220.00	250.00	255.00	217.00	220.00	210.00	212.00	206.00	210.00	205.00	208.00
මොණරාගල	230.00	230.00	210.00	215.00	255.00	260.00	215.00	220.00	-	-	195.00	200.00	190.00	195.00
කෑගල්ල	230.00	230.00	225.00	225.00	260.00	260.00	220.00	220.00	195.00	210.00	220.00	220.00	195.00	210.00
අම්පාර	-	-	-	-	-	-	-	-	-	-	-	-	-	-
දෙහිඅත්තකණ්ඩිය	230.00	230.00	-	-	260.00	260.00	220.00	220.00	210.00	210.00	-	-	190.00	200.00
නුවරඑළිය	225.00	227.00	216.00	220.00	250.00	255.00	215.00	218.00	210.00	212.00	205.00	210.00	205.00	210.00
නුවර	230.00	230.00	220.00	225.00	260.00	265.00	220.00	220.00	210.00	215.00	220.00	225.00	200.00	210.00
පුත්තලම	230.00	230.00	-	-	255.00	270.00	220.00	220.00	195.00	210.00	210.00	220.00	190.00	195.00
හම්බන්තොට	230.00	230.00	-	-	250.00	260.00	-	-	-	-	190.00	195.00	190.00	200.00
රත්නපුරය	225.00	230.00	-	-	-	-	215.00	225.00	-	-	200.00	208.00	190.00	195.00
මාතර	225.00	230.00	-	-	250.00	260.00	220.00	225.00	-	-	190.00	200.00	190.00	200.00
ගාල්ල	230.00	230.00	-	-	255.00	260.00	220.00	220.00	-	-	190.00	210.00	190.00	210.00
තිස්සමහාරාමය	-	-	-	-	-	-	-	-	200.00	205.00	190.00	205.00	190.00	195.00
මීගොඩ (ආ. ම.)	225.00	230.00	-	-	240.00	250.00	-	-	200.00	210.00	210.00	215.00	200.00	210.00
ඇඹිලිපිටිය	225.00	235.00	210.00	220.00	255.00	260.00	220.00	225.00	-	-	190.00	200.00	190.00	210.00
යාපනය	-	-	200.00	210.00	260.00	270.00	220.00	230.00	200.00	210.00	200.00	220.00	-	-
වවුනියාව	230.00	230.00	-	-	240.00	245.00	-	-	205.00	210.00	220.00	220.00	210.00	215.00
මන්නාරම	230.00	230.00	-	-	255.00	260.00	-	-	215.00	220.00	210.00	210.00	210.00	215.00
කිලිනොච්චිය	230.00	235.00	-	-	260.00	265.00	220.00	225.00	-	-	200.00	210.00	210.00	220.00
මුලතිව්	-	-	-	-	260.00	270.00	-	-	210.00	220.00	200.00	210.00	-	-
මඩකලපුව	-	-	260.00	260.00	220.00	220.00	220.00	225.00	-	-	210.00	210.00	200.00	210.00
ත්‍රිකුණාමලය	-	-	-	-	255.00	260.00	-	-	195.00	200.00	190.00	195.00	190.00	195.00
හඟුරන්කොන	220.00	230.00	205.00	215.00	250.00	260.00	216.00	220.00	195.00	208.00	205.00	210.00	190.00	206.00
වේයන්ගොඩ	230.00	230.00	220.00	225.00	240.00	260.00	220.00	220.00	200.00	210.00	220.00	225.00	198.00	200.00
ගලෙන්බිඳුණුවැව	220.00	230.00	-	-	250.00	260.00	215.00	220.00	-	-	210.00	215.00	190.00	200.00
බණ්ඩාරවෙල	-	-	215.00	220.00	250.00	260.00	-	-	210.00	215.00	205.00	210.00	190.00	200.00
මාතලේ	-	-	-	-	-	-	-	-	-	-	-	-	-	-

10

වග අංක 05: සලකා බලන සිල්ලර වෙළඳපොලවල අතිරේක ආහාර ද්‍රව්‍ය වල මිල ගණන් (කිලෝවකට රුපියල්)

සති අංක 51: 16 - 22 දෙසැම්බර් 2022

ප්‍රදේශ	වියළි මිලිස්			ලොකු එණු	අර්තාපල්			ධාන්‍ය වර්ග		
	ආනයනික	ආනයනික	දේශීය		ආනයනික	වැලිමඩ	නුවරඑළිය	මුං ඇට	කවිපි	රතු පරිප්පු
කොළඹ	1550.00 - 1900.00	600.00 - 750.00	700.00 - 750.00	160.00 - 200.00	180.00 - 300.00	-	450.00 - 480.00	1100.00 - 1400.00	1100.00 - 1400.00	360.00 - 380.00
ගම්පහ	1700.00 - 1900.00	720.00 - 720.00	-	200.00 - 230.00	200.00 - 260.00	-	580.00 - 580.00	1280.00 - 1300.00	1300.00 - 1300.00	380.00 - 400.00
කුරුණෑගල	1800.00 - 1800.00	700.00 - 740.00	-	200.00 - 230.00	200.00 - 240.00	-	500.00 - 520.00	1100.00 - 1200.00	1000.00 - 1000.00	380.00 - 400.00
නිකවැරටිය	1650.00 - 1800.00	640.00 - 720.00	-	180.00 - 220.00	200.00 - 200.00	-	-	1100.00 - 1200.00	-	370.00 - 380.00
දඹුල්ල	1650.00 - 1800.00	650.00 - 700.00	-	160.00 - 200.00	180.00 - 230.00	-	-	1150.00 - 1200.00	1100.00 - 1150.00	380.00 - 400.00
අනුරාධපුරය	1700.00 - 1800.00	600.00 - 640.00	-	180.00 - 230.00	200.00 - 240.00	-	-	1200.00 - 1300.00	-	380.00 - 390.00
තඹින්නේගම	1600.00 - 1700.00	600.00 - 800.00	-	170.00 - 230.00	180.00 - 220.00	-	-	1000.00 - 1100.00	-	370.00 - 385.00
පොළොන්නරුව	1750.00 - 1800.00	600.00 - 620.00	-	220.00 - 230.00	230.00 - 240.00	-	450.00 - 460.00	1000.00 - 1100.00	1200.00 - 1200.00	385.00 - 400.00
කළුතර	1660.00 - 1680.00	640.00 - 660.00	-	165.00 - 175.00	190.00 - 200.00	-	520.00 - 540.00	1300.00 - 1380.00	1200.00 - 1300.00	380.00 - 390.00
බදුල්ල	1700.00 - 1800.00	600.00 - 660.00	-	180.00 - 200.00	200.00 - 230.00	480.00 - 520.00	-	1200.00 - 1250.00	1200.00 - 1200.00	380.00 - 400.00
කැප්පෙට්පොළ	1680.00 - 1750.00	640.00 - 660.00	-	160.00 - 180.00	220.00 - 230.00	430.00 - 450.00	-	1200.00 - 1250.00	1300.00 - 1350.00	375.00 - 385.00
මොණරාගල	1700.00 - 1800.00	620.00 - 650.00	-	180.00 - 230.00	200.00 - 240.00	-	-	1100.00 - 1200.00	1000.00 - 1100.00	370.00 - 390.00
කෑගල්ල	1640.00 - 1680.00	600.00 - 640.00	-	195.00 - 210.00	210.00 - 240.00	-	510.00 - 540.00	1160.00 - 1200.00	1180.00 - 1200.00	380.00 - 400.00
අම්පාර	-	-	-	-	-	-	-	-	-	-
දෙහිඅත්තණ්ඩිය	1550.00 - 1650.00	630.00 - 650.00	-	160.00 - 180.00	200.00 - 200.00	-	-	1100.00 - 1100.00	-	370.00 - 385.00
නුවරඑළිය	1650.00 - 1700.00	650.00 - 680.00	-	160.00 - 200.00	220.00 - 230.00	-	450.00 - 460.00	1250.00 - 1360.00	1300.00 - 1350.00	380.00 - 390.00
නුවර	1700.00 - 1740.00	680.00 - 700.00	-	190.00 - 200.00	220.00 - 240.00	-	520.00 - 540.00	1200.00 - 1250.00	1250.00 - 1280.00	380.00 - 400.00
පුත්තලම	1600.00 - 1720.00	-	750.00 - 800.00	170.00 - 220.00	220.00 - 250.00	-	520.00 - 600.00	1150.00 - 1250.00	1100.00 - 1400.00	365.00 - 380.00
රත්නපුරය	1650.00 - 1700.00	600.00 - 640.00	-	160.00 - 170.00	180.00 - 200.00	-	-	1150.00 - 1250.00	1250.00 - 1260.00	390.00 - 400.00
හම්බන්තොට	1800.00 - 1850.00	650.00 - 700.00	-	170.00 - 200.00	220.00 - 240.00	-	450.00 - 480.00	1000.00 - 1100.00	1200.00 - 1200.00	370.00 - 400.00
මාතර	1800.00 - 1900.00	680.00 - 700.00	760.00 - 800.00	170.00 - 180.00	200.00 - 240.00	-	450.00 - 480.00	1150.00 - 1200.00	1150.00 - 1200.00	380.00 - 400.00
ගාල්ල	1650.00 - 1750.00	680.00 - 750.00	-	160.00 - 180.00	220.00 - 240.00	-	450.00 - 460.00	1200.00 - 1200.00	-	380.00 - 400.00
තිස්සමහාරාමය	1600.00 - 1700.00	620.00 - 700.00	-	160.00 - 180.00	220.00 - 260.00	-	-	1100.00 - 1150.00	1100.00 - 1200.00	370.00 - 380.00
මීගොඩ (DEC)	1600.00 - 1650.00	680.00 - 720.00	-	160.00 - 190.00	180.00 - 220.00	-	520.00 - 520.00	1200.00 - 1200.00	1200.00 - 1200.00	370.00 - 400.00
ඇඹිලිපිටිය	1675.00 - 1750.00	680.00 - 720.00	-	190.00 - 210.00	190.00 - 240.00	-	450.00 - 500.00	1000.00 - 1060.00	1050.00 - 1100.00	370.00 - 400.00
යාපනය	1580.00 - 1700.00	680.00 - 700.00	-	160.00 - 200.00	180.00 - 200.00	-	-	1100.00 - 1200.00	-	380.00 - 400.00
වවුනියාව	1600.00 - 1600.00	800.00 - 800.00	-	200.00 - 230.00	200.00 - 200.00	-	500.00 - 600.00	1200.00 - 1200.00	-	380.00 - 380.00
මන්නාරම	1650.00 - 1700.00	-	-	180.00 - 200.00	200.00 - 220.00	-	-	1200.00 - 1250.00	-	390.00 - 400.00
කිලිනොච්චිය	1700.00 - 1740.00	680.00 - 720.00	-	200.00 - 230.00	220.00 - 240.00	-	-	1200.00 - 1240.00	-	390.00 - 400.00
මුලතිව්	1600.00 - 1700.00	-	-	-	200.00 - 220.00	-	-	1200.00 - 1250.00	-	380.00 - 400.00
මඩකලපුව	1700.00 - 1700.00	-	-	220.00 - 230.00	220.00 - 240.00	-	600.00 - 600.00	1200.00 - 1200.00	-	390.00 - 400.00
ත්‍රිකුණාමලය	1650.00 - 1700.00	650.00 - 700.00	-	175.00 - 190.00	195.00 - 210.00	-	-	1175.00 - 1225.00	-	360.00 - 385.00
හඟුරන්කොන	1650.00 - 1800.00	800.00 - 800.00	-	180.00 - 200.00	200.00 - 220.00	-	460.00 - 480.00	1080.00 - 1350.00	1100.00 - 1100.00	360.00 - 365.00
වේයන්ගොඩ	1600.00 - 1850.00	680.00 - 720.00	-	160.00 - 200.00	180.00 - 200.00	-	480.00 - 480.00	1200.00 - 1300.00	1000.00 - 1200.00	380.00 - 400.00
ගලෙන්බිඳුණුවැව	1600.00 - 1680.00	620.00 - 660.00	-	170.00 - 190.00	180.00 - 190.00	-	-	1140.00 - 1200.00	-	370.00 - 380.00
බණ්ඩාරවෙල	1700.00 - 1800.00	600.00 - 640.00	-	180.00 - 200.00	200.00 - 240.00	460.00 - 480.00	-	1160.00 - 1200.00	1100.00 - 1200.00	380.00 - 400.00
මාතලේ	-	-	-	-	-	-	-	-	-	-

වගු අංක 06: සලකා බලන නොග වෙළඳපොලවල ඵලවළු මිල ගණන් (කිලෝවකට රුපියල්)

සති අංක 51: 16 - 22 දෙසැම්බර් 2022

ප්‍රදේශ	බර් බෝංචි	කොළ බෝංචි	කැරට	ලික්ස්	බීට රූට	නෝකෝල්
කොළඹ	-	300.00 - 500.00	230.00 - 270.00	300.00 - 350.00	300.00 - 380.00	200.00 - 270.00
මීගොඩ (ආ. ම.)	-	520.00 - 550.00	250.00 - 290.00	350.00 - 380.00	350.00 - 360.00	300.00 - 330.00
දඹුල්ල (ආ. ම.)	-	400.00 - 420.00	240.00 - 270.00	300.00 - 330.00	300.00 - 350.00	280.00 - 300.00
කැප්පෙට්පොළ (ආ. ම.)	-	400.00 - 450.00	190.00 - 220.00	280.00 - 300.00	260.00 - 300.00	200.00 - 220.00
නොරොච්චෝලේ (ආ. ම.)	-	-	-	-	270.00 - 320.00	-
නුවරඑළිය	-	400.00 - 440.00	220.00 - 230.00	300.00 - 320.00	280.00 - 300.00	230.00 - 240.00
නුවර	-	430.00 - 450.00	240.00 - 260.00	320.00 - 340.00	340.00 - 350.00	250.00 - 260.00
හම්බන්තොට	-	500.00 - 580.00	300.00 - 400.00	320.00 - 420.00	300.00 - 400.00	200.00 - 280.00
තඹුන්තේගම (ආ. ම.)	-	320.00 - 350.00	250.00 - 280.00	320.00 - 360.00	320.00 - 360.00	-
යාපනය	-	300.00 - 350.00	260.00 - 300.00	360.00 - 380.00	400.00 - 430.00	-
බණ්ඩාරවෙල	-	450.00 - 480.00	200.00 - 220.00	300.00 - 320.00	280.00 - 300.00	230.00 - 250.00
වේයන්ගොඩ	-	450.00 - 500.00	260.00 - 280.00	330.00 - 360.00	320.00 - 370.00	270.00 - 290.00

ප්‍රදේශ	රාබු	ගෝවා	තක්කාලි	බණ්ඩක්කා	වම්බු	මාළු මිරිස්
කොළඹ	90.00 - 120.00	100.00 - 160.00	170.00 - 200.00	130.00 - 150.00	140.00 - 180.00	650.00 - 750.00
මීගොඩ (ආ. ම.)	110.00 - 130.00	110.00 - 130.00	140.00 - 170.00	180.00 - 200.00	170.00 - 200.00	700.00 - 750.00
මොණරාගල	120.00 - 150.00	150.00 - 200.00	160.00 - 200.00	150.00 - 180.00	180.00 - 200.00	750.00 - 800.00
දඹුල්ල (ආ. ම.)	60.00 - 70.00	80.00 - 110.00	100.00 - 130.00	80.00 - 100.00	120.00 - 150.00	600.00 - 650.00
කැප්පෙට්පොළ (ආ. ම.)	40.00 - 60.00	70.00 - 80.00	100.00 - 130.00	110.00 - 130.00	150.00 - 160.00	620.00 - 650.00
නොරොච්චෝලේ (ආ. ම.)	60.00 - 90.00	50.00 - 80.00	-	120.00 - 150.00	150.00 - 200.00	500.00 - 650.00
නුවරඑළිය	60.00 - 70.00	90.00 - 100.00	120.00 - 130.00	120.00 - 130.00	160.00 - 170.00	640.00 - 660.00
නුවර	45.00 - 60.00	100.00 - 150.00	90.00 - 100.00	120.00 - 140.00	140.00 - 180.00	530.00 - 550.00
හම්බන්තොට	160.00 - 200.00	180.00 - 220.00	120.00 - 180.00	150.00 - 180.00	120.00 - 180.00	550.00 - 650.00
තඹුන්තේගම (ආ. ම.)	70.00 - 100.00	75.00 - 100.00	100.00 - 120.00	80.00 - 100.00	70.00 - 130.00	500.00 - 570.00
තිස්සමහාරාමය	120.00 - 140.00	230.00 - 250.00	150.00 - 180.00	120.00 - 140.00	120.00 - 140.00	650.00 - 700.00
යාපනය	150.00 - 180.00	120.00 - 130.00	130.00 - 150.00	150.00 - 180.00	200.00 - 240.00	620.00 - 700.00
බණ්ඩාරවෙල	60.00 - 70.00	80.00 - 100.00	120.00 - 140.00	-	130.00 - 150.00	580.00 - 620.00
වේයන්ගොඩ	80.00 - 110.00	100.00 - 120.00	130.00 - 140.00	130.00 - 150.00	120.00 - 140.00	620.00 - 680.00

ප්‍රදේශ	වට්ටක්කා	පිපිඤ්ඤා	කරවිල	පනෝල	මුරුංගා	වැටකොළ
කොළඹ	100.00 - 120.00	40.00 - 60.00	300.00 - 350.00	240.00 - 280.00	-	200.00 - 240.00
මීගොඩ (ආ. ම.)	110.00 - 120.00	60.00 - 70.00	350.00 - 400.00	260.00 - 270.00	-	260.00 - 300.00
මොණරාගල	110.00 - 120.00	70.00 - 100.00	430.00 - 450.00	300.00 - 350.00	-	320.00 - 360.00
දඹුල්ල (ආ. ම.)	80.00 - 100.00	40.00 - 50.00	300.00 - 350.00	170.00 - 200.00	-	200.00 - 230.00
කැප්පෙට්පොළ (ආ. ම.)	80.00 - 100.00	60.00 - 70.00	300.00 - 320.00	170.00 - 180.00	-	190.00 - 210.00
නොරොච්චෝලේ (ආ. ම.)	80.00 - 120.00	40.00 - 60.00	280.00 - 320.00	150.00 - 190.00	-	150.00 - 180.00
නුවරඑළිය	90.00 - 110.00	80.00 - 90.00	320.00 - 330.00	180.00 - 190.00	-	200.00 - 220.00
නුවර	110.00 - 120.00	60.00 - 70.00	280.00 - 300.00	180.00 - 200.00	-	230.00 - 240.00
හම්බන්තොට	80.00 - 140.00	50.00 - 80.00	350.00 - 450.00	200.00 - 300.00	-	150.00 - 230.00
තඹුන්තේගම (ආ. ම.)	60.00 - 85.00	20.00 - 30.00	260.00 - 300.00	150.00 - 170.00	-	140.00 - 170.00
තිස්සමහාරාමය	100.00 - 120.00	40.00 - 60.00	350.00 - 390.00	230.00 - 250.00	-	230.00 - 250.00
යාපනය	80.00 - 110.00	70.00 - 80.00	430.00 - 480.00	200.00 - 220.00	-	-
බණ්ඩාරවෙල	90.00 - 110.00	60.00 - 70.00	-	-	-	-
වේයන්ගොඩ	90.00 - 110.00	60.00 - 80.00	300.00 - 350.00	200.00 - 240.00	-	200.00 - 220.00

වගු අංක 06 (ඉතිරිය.)

ප්‍රදේශ	මෑ කරල්	අළු කෙසෙල්	අමු මිලිස්	දෙහි	බතල	මඤ්ඤාක්කා
කොළඹ	280.00 - 300.00	200.00 - 220.00	180.00 250.00	90.00 - 130.00	120.00 - 140.00	140.00 - 150.00
මීගොඩ (ආ. ම.)	280.00 - 300.00	200.00 - 250.00	350.00 400.00	120.00 - 160.00	120.00 - 140.00	170.00 - 170.00
මොණරාගල	230.00 - 300.00	100.00 - 130.00	200.00 300.00	80.00 - 100.00	120.00 - 150.00	-
දඹුල්ල (ආ. ම.)	170.00 - 220.00	190.00 - 210.00	300.00 330.00	110.00 - 130.00	110.00 - 130.00	110.00 - 130.00
කැප්පෙට්පොළ (ආ. ම.)	230.00 - 240.00	190.00 - 210.00	260.00 300.00	90.00 - 110.00	100.00 - 120.00	80.00 - 90.00
නොරොච්චෝලේ (ආ. ම.)	200.00 - 250.00	100.00 - 150.00	180.00 250.00	-	130.00 - 150.00	120.00 - 150.00
නුවරඑළිය	250.00 - 260.00	200.00 - 210.00	330.00 350.00	110.00 - 130.00	120.00 - 130.00	90.00 - 110.00
නුවර	220.00 - 250.00	150.00 - 180.00	200.00 250.00	90.00 - 100.00	120.00 - 140.00	90.00 - 100.00
හම්බන්තොට	150.00 - 250.00	110.00 - 150.00	150.00 250.00	150.00 - 180.00	150.00 - 190.00	80.00 - 130.00
තඹුන්තේගම (ආ. ම.)	130.00 - 160.00	150.00 - 180.00	150.00 200.00	50.00 - 70.00	110.00 - 130.00	120.00 - 140.00
තිස්සමහාරාමය	180.00 - 200.00	150.00 - 160.00	160.00 180.00	80.00 - 90.00	130.00 - 150.00	100.00 - 120.00
යාපනය	350.00 - 380.00	120.00 - 140.00	220.00 - 250.00	100.00 - 120.00	170.00 - 190.00	120.00 - 160.00
බණ්ඩාරවෙල	-	-	250.00 - 280.00	-	120.00 - 130.00	90.00 - 100.00
වේයන්ගොඩ	220.00 - 280.00	170.00 - 200.00	230.00 - 280.00	100.00 - 140.00	130.00 - 140.00	140.00 - 160.00

ප්‍රදේශ	කොළ එළවළු			පොල් (ගෙඩියකට රු .)	
	මුතුණුවැන්න	කංකුන්	ගොටුකොළ	ලොකු	කුඩා
කොළඹ	55.00 - 60.00	55.00 - 60.00	230.00 - 250.00	90.00 - 100.00	80.00 - 85.00
මීගොඩ (ආ. ම.)	70.00 - 70.00	70.00 - 70.00	-	100.00 - 100.00	85.00 - 88.00
නොරොච්චෝලේ (ආ. ම.)	50.00 - 60.00	50.00 - 60.00	120.00 - 140.00	90.00 - 95.00	72.00 - 80.00
නුවරඑළිය	-	-	-	-	-
දඹුල්ල (ආ. ම.)	25.00 - 30.00	25.00 - 30.00	20.00 - 25.00	70.00 - 75.00	65.00 - 68.00
නුවර	45.00 - 50.00	50.00 - 55.00	210.00 - 220.00	85.00 - 90.00	67.00 - 70.00
හම්බන්තොට	45.00 - 50.00	40.00 - 50.00	60.00 - 70.00	-	-
තඹුන්තේගම (ආ. ම.)	30.00 - 30.00	30.00 - 30.00	-	73.00 - 80.00	65.00 - 70.00
තිස්සමහාරාමය	40.00 - 45.00	40.00 - 45.00	50.00 - 55.00	80.00 - 85.00	55.00 - 60.00
යාපනය	55.00 - 60.00	30.00 - 35.00	120.00 - 150.00	80.00 - 90.00	55.00 - 70.00
බණ්ඩාරවෙල	-	-	-	-	-
වේයන්ගොඩ	40.00 - 50.00	40.00 - 50.00	54.00 - 60.00	90.00 - 100.00	-

කොළඹ, මීගොඩ, නොරොච්චෝලේ සහ නුවර ගොටුකොළ කිලෝවකට රුපියල්

වගු අංක 07 (ඉතිරිය.)

ප්‍රදේශ	පහතරට එළවළු වර්ග																			
	බණ්ඩක්කා		වම්බු		මාළු මිරිස්		වට්ටක්කා		පිපිඤ්ඤා		කරවිල		පතෝල		මුරුංඟා		වැටකොළ		මෑ කරල්	
කොළඹ	200.00	320.00	200.00	360.00	750.00	1000.00	150.00	280.00	120.00	200.00	320.00	600.00	320.00	480.00	-	-	260.00	480.00	320.00	480.00
ගම්පහ	240.00	280.00	280.00	360.00	1000.00	1000.00	200.00	200.00	160.00	180.00	480.00	560.00	320.00	400.00	-	-	400.00	400.00	400.00	480.00
කුරුණෑගල	220.00	240.00	280.00	320.00	750.00	800.00	180.00	200.00	120.00	160.00	440.00	460.00	320.00	360.00	450.00	500.00	320.00	360.00	320.00	340.00
නිකවැරටිය	200.00	280.00	240.00	320.00	700.00	800.00	160.00	200.00	120.00	160.00	480.00	560.00	320.00	360.00	-	-	320.00	360.00	200.00	240.00
දඹුල්ල	160.00	180.00	280.00	300.00	900.00	1000.00	160.00	200.00	140.00	160.00	400.00	440.00	300.00	340.00	-	-	320.00	340.00	280.00	300.00
අනුරාධපුරය	160.00	200.00	200.00	260.00	750.00	800.00	160.00	200.00	120.00	160.00	450.00	560.00	320.00	360.00	-	-	320.00	360.00	280.00	320.00
තඹින්නේගම	160.00	200.00	180.00	240.00	700.00	800.00	120.00	180.00	60.00	100.00	360.00	420.00	220.00	280.00	-	-	220.00	260.00	200.00	260.00
පොළොන්නරුව	180.00	210.00	250.00	270.00	730.00	760.00	140.00	160.00	100.00	110.00	380.00	400.00	260.00	280.00	-	-	280.00	300.00	260.00	280.00
කළුතර	240.00	260.00	280.00	300.00	880.00	900.00	180.00	200.00	140.00	160.00	560.00	580.00	360.00	380.00	-	-	360.00	380.00	380.00	400.00
බදුල්ල	200.00	240.00	280.00	320.00	800.00	840.00	140.00	160.00	140.00	160.00	440.00	520.00	360.00	400.00	-	-	360.00	400.00	320.00	360.00
කැප්පට්පොළ	180.00	200.00	200.00	220.00	750.00	780.00	180.00	200.00	150.00	160.00	360.00	380.00	240.00	260.00	-	-	240.00	260.00	280.00	300.00
මොණරාගල	200.00	240.00	240.00	260.00	800.00	900.00	160.00	200.00	120.00	160.00	560.00	580.00	360.00	400.00	-	-	360.00	400.00	280.00	320.00
කෑගල්ල	220.00	240.00	300.00	320.00	780.00	800.00	180.00	200.00	120.00	140.00	460.00	520.00	300.00	320.00	-	-	300.00	320.00	300.00	320.00
අම්පාර	-	-	-	-	-	-	-	-	-	-	-	-	-	-	-	-	-	-	-	-
දෙහිඅත්තකණ්ඩිය	240.00	280.00	200.00	300.00	780.00	800.00	200.00	240.00	120.00	160.00	480.00	540.00	300.00	380.00	-	-	400.00	420.00	300.00	360.00
නුවරඑළිය	180.00	200.00	220.00	240.00	780.00	800.00	200.00	220.00	160.00	180.00	370.00	390.00	250.00	260.00	-	-	260.00	280.00	330.00	340.00
නුවර	240.00	280.00	240.00	260.00	680.00	700.00	160.00	200.00	120.00	140.00	400.00	440.00	300.00	340.00	-	-	320.00	360.00	360.00	400.00
පුත්තලම	200.00	250.00	300.00	360.00	900.00	1000.00	150.00	200.00	160.00	220.00	440.00	520.00	320.00	400.00	-	-	320.00	360.00	240.00	320.00
රත්නපුරය	180.00	200.00	220.00	240.00	800.00	850.00	180.00	200.00	140.00	160.00	480.00	520.00	300.00	320.00	-	-	320.00	320.00	320.00	340.00
හම්බන්තොට	160.00	240.00	160.00	240.00	650.00	800.00	120.00	160.00	80.00	120.00	400.00	550.00	280.00	320.00	-	-	280.00	320.00	200.00	250.00
මාතර	200.00	240.00	200.00	240.00	800.00	900.00	120.00	160.00	80.00	100.00	550.00	600.00	300.00	320.00	-	-	280.00	320.00	220.00	260.00
ගාල්ල	200.00	260.00	260.00	320.00	700.00	800.00	160.00	180.00	160.00	160.00	440.00	560.00	360.00	400.00	-	-	300.00	380.00	320.00	340.00
තිස්සමහාරාමය	160.00	200.00	150.00	180.00	700.00	750.00	140.00	160.00	70.00	90.00	400.00	450.00	270.00	300.00	-	-	280.00	300.00	230.00	260.00
මීගොඩ (ආ. ම.)	280.00	320.00	300.00	360.00	900.00	1000.00	200.00	240.00	140.00	200.00	480.00	520.00	400.00	400.00	-	-	400.00	440.00	400.00	440.00
ඇඹිලිපිටිය	180.00	240.00	240.00	300.00	800.00	1000.00	160.00	220.00	100.00	140.00	480.00	600.00	320.00	360.00	200.00	240.00	400.00	480.00	320.00	400.00
යාපනය	180.00	200.00	240.00	260.00	750.00	820.00	120.00	140.00	90.00	110.00	480.00	550.00	240.00	280.00	-	-	-	-	400.00	450.00
වවුනියාව	240.00	240.00	150.00	240.00	800.00	1000.00	180.00	200.00	200.00	200.00	800.00	800.00	320.00	400.00	-	-	300.00	300.00	480.00	520.00
මන්නාරම	280.00	300.00	280.00	320.00	750.00	800.00	180.00	200.00	160.00	180.00	580.00	600.00	320.00	340.00	-	-	-	-	280.00	320.00
කිලිනොච්චිය	160.00	180.00	240.00	260.00	740.00	760.00	160.00	180.00	-	-	600.00	640.00	200.00	240.00	-	-	-	-	400.00	440.00
මුලතිව්	160.00	200.00	200.00	240.00	800.00	800.00	160.00	180.00	-	-	600.00	650.00	350.00	360.00	-	-	-	-	400.00	440.00
මඩකලපුව	280.00	300.00	300.00	300.00	760.00	800.00	200.00	200.00	200.00	220.00	600.00	600.00	300.00	320.00	-	-	240.00	260.00	300.00	320.00
ත්‍රිකුණාමලය	200.00	240.00	240.00	280.00	-	-	180.00	220.00	180.00	220.00	440.00	480.00	320.00	360.00	-	-	220.00	250.00	280.00	320.00
හඟුරන්කොන	140.00	160.00	250.00	280.00	700.00	750.00	130.00	160.00	100.00	120.00	350.00	400.00	220.00	250.00	-	-	250.00	270.00	230.00	250.00
වේයන්ගොඩ	220.00	240.00	240.00	280.00	700.00	800.00	160.00	240.00	120.00	160.00	480.00	520.00	320.00	360.00	-	-	320.00	380.00	340.00	380.00
ගලෙන්බිඳුණුවැව	160.00	220.00	240.00	320.00	800.00	900.00	160.00	200.00	100.00	120.00	460.00	480.00	280.00	320.00	-	-	320.00	360.00	220.00	240.00
බණ්ඩාරවෙල	220.00	240.00	240.00	260.00	760.00	800.00	160.00	180.00	140.00	160.00	480.00	500.00	380.00	400.00	-	-	360.00	380.00	340.00	360.00
මාතලේ	-	-	-	-	-	-	-	-	-	-	-	-	-	-	-	-	-	-	-	-

16

වගු අංක 08 (ඉතිරිය.)

ප්‍රදේශ	අඹ වර්ග		අනෙකුත් පළතුරු වර්ග									
	විලාඩ	කොහු	පැපොල් (කි. රු.)	වැල් දොඩම්	දිවුල්	දොඩම්	අලිගැටපේර	බෙලි	මීදි (කි. රු.)	තැඹිලි		
කොළඹ	60.00 · 100.00	-	300.00 · 420.00	50.00 · 67.00	35.00 · 80.00	80.00 · 160.00	120.00 · 240.00	50.00 · 130.00	1600.00 · 2500.00	120.00 · 160.00		
ගම්පහ	-	-	300.00 · 400.00	50.00 · 60.00	40.00 · 70.00	120.00 · 130.00	100.00 · 120.00	60.00 · 100.00	2300.00 · 2500.00	120.00 · 150.00		
කුරුණෑගල	70.00 · 80.00	-	230.00 · 250.00	50.00 · 50.00	50.00 · 60.00	120.00 · 130.00	-	80.00 · 80.00	2500.00 · 2500.00	90.00 · 100.00		
නිකවැරටිය	-	-	200.00 · 230.00	-	20.00 · 40.00	100.00 · 120.00	-	60.00 · 100.00	2500.00 · 2500.00	-		
දඹුල්ල	40.00 · 50.00	20.00 · 25.00	200.00 · 240.00	35.00 · 40.00	40.00 · 50.00	60.00 · 80.00	160.00 · 180.00	60.00 · 80.00	2500.00 · 2600.00	90.00 · 100.00		
අනුරාධපුරය	50.00 · 60.00	-	220.00 · 280.00	-	40.00 · 50.00	80.00 · 100.00	130.00 · 150.00	80.00 · 120.00	2000.00 · 3000.00	100.00 · 120.00		
තඹුත්තේගම	-	-	200.00 · 250.00	-	-	80.00 · 120.00	-	-	2200.00 · 2500.00	70.00 · 80.00		
පොළොන්නරුව	50.00 · 60.00	-	250.00 · 270.00	-	45.00 · 60.00	-	-	80.00 · 100.00	2550.00 · 2700.00	100.00 · 120.00		
කළුතර	80.00 · 100.00	-	280.00 · 300.00	45.00 · 50.00	50.00 · 60.00	120.00 · 140.00	180.00 · 200.00	80.00 · 100.00	2000.00 · 2200.00	110.00 · 120.00		
බදුල්ල	70.00 · 80.00	-	240.00 · 260.00	40.00 · 50.00	35.00 · 40.00	80.00 · 100.00	-	45.00 · 60.00	2500.00 · 2600.00	100.00 · 120.00		
කැපපෙට්පොළ	60.00 · 70.00	-	220.00 · 240.00	40.00 · 45.00	35.00 · 40.00	100.00 · 110.00	110.00 · 130.00	60.00 · 70.00	2200.00 · 2400.00	90.00 · 100.00		
මොණරාගල	80.00 · 100.00	-	200.00 · 220.00	-	27.00 · 31.00	70.00 · 80.00	-	50.00 · 60.00	-	70.00 · 80.00		
කෑගල්ල	-	-	250.00 · 270.00	20.00 · 30.00	40.00 · 60.00	80.00 · 150.00	-	50.00 · 60.00	2000.00 · 2100.00	80.00 · 100.00		
අම්පාර	-	-	-	-	-	-	-	-	-	-		
දෙහිඅත්තකණ්ඩිය	50.00 · 60.00	-	200.00 · 220.00	-	40.00 · 50.00	80.00 · 100.00	-	-	2200.00 · 3000.00	100.00 · 130.00		
නුවරඑළිය	60.00 · 70.00	-	220.00 · 240.00	35.00 · 38.00	36.00 · 42.00	100.00 · 120.00	120.00 · 130.00	66.00 · 70.00	2200.00 · 2400.00	80.00 · 90.00		
නුවර	60.00 · 80.00	25.00 · 40.00	280.00 · 350.00	40.00 · 45.00	50.00 · 60.00	80.00 · 90.00	100.00 · 150.00	60.00 · 70.00	2100.00 · 2300.00	100.00 · 120.00		
පුත්තලම	-	-	200.00 · 300.00	-	-	60.00 · 70.00	-	-	-	80.00 · 90.00		
හම්බන්තොට	-	-	230.00 · 250.00	-	25.00 · 30.00	-	-	30.00 · 50.00	-	80.00 · 100.00		
රත්නපුරය	50.00 · 60.00	-	190.00 · 220.00	-	50.00 · 60.00	80.00 · 100.00	-	50.00 · 70.00	2000.00 · 2200.00	100.00 · 110.00		
මාතර	-	-	230.00 · 250.00	40.00 · 46.00	30.00 · 40.00	120.00 · 130.00	-	35.00 · 45.00	2000.00 · 2000.00	80.00 · 100.00		
ගාල්ල	100.00 · 120.00	-	360.00 · 380.00	50.00 · 58.00	40.00 · 40.00	160.00 · 180.00	150.00 · 160.00	80.00 · 100.00	2300.00 · 2500.00	100.00 · 120.00		
තිස්සමහාරාමය	40.00 · 45.00	10.00 · 15.00	200.00 · 250.00	40.00 · 45.00	20.00 · 25.00	60.00 · 70.00	-	-	-	90.00 · 120.00		
මීගොඩ	-	-	220.00 · 240.00	30.00 · 30.00	40.00 · 45.00	-	-	45.00 · 50.00	2200.00 · 2300.00	100.00 · 100.00		
ඇඹිලිපිටිය	25.00 · 40.00	15.00 · 25.00	220.00 · 250.00	25.00 · 30.00	40.00 · 60.00	90.00 · 110.00	100.00 · 120.00	30.00 · 40.00	2200.00 · 2400.00	90.00 · 120.00		
යාපනය	90.00 · 120.00	-	80.00 · 120.00	-	20.00 · 35.00	-	-	-	3200.00 · 3500.00	120.00 · 150.00		
වවුනියාව	-	-	200.00 · 220.00	-	25.00 · 25.00	85.00 · 90.00	120.00 · 150.00	-	2000.00 · 2000.00	100.00 · 100.00		
මන්නාරම	50.00 · 60.00	-	180.00 · 200.00	40.00 · 50.00	18.00 · 20.00	-	-	-	2200.00 · 2400.00	120.00 · 150.00		
කිලිනොච්චිය	-	-	150.00 · 170.00	30.00 · 40.00	40.00 · 50.00	-	-	-	2000.00 · 2200.00	100.00 · 120.00		
මුලතිව්	50.00 · 60.00	-	170.00 · 180.00	-	40.00 · 45.00	-	-	-	-	100.00 · 120.00		
මඩකලපුව	50.00 · 50.00	-	200.00 · 200.00	45.00 · 50.00	30.00 · 30.00	60.00 · 70.00	-	-	2200.00 · 2400.00	120.00 · 130.00		
ත්‍රිකුණාමලය	45.00 · 50.00	-	150.00 · 165.00	-	24.00 · 28.00	-	-	-	2450.00 · 2550.00	120.00 · 130.00		
වේයන්ගොඩ	-	-	280.00 · 350.00	45.00 · 50.00	40.00 · 50.00	90.00 · 130.00	120.00 · 150.00	50.00 · 70.00	2000.00 · 2500.00	100.00 · 130.00		
ගලෙන්බිඳුණුවැව	-	-	160.00 · 200.00	-	-	-	-	-	2000.00 · 2500.00	-		
බණ්ඩාරවෙල	60.00 · 80.00	-	240.00 · 260.00	50.00 · 60.00	40.00 · 50.00	100.00 · 120.00	-	50.00 · 60.00	2400.00 · 2500.00	120.00 · 140.00		
මාතලේ	-	-	-	-	-	-	-	-	-	-		

19

වග අංක 09: සලකා බලන නොග වෙළඳපොලවල මාළු හා බිත්තර මිල ගණන්

සති අංක 51: 16 - 22 දෙසැම්බර් 2022

ප්‍රදේශ	මාළු වර්ග (කිලෝවකට රුපියල්)					
	සාලයා	හුරුල්ලා	බලයා	කෙලවල්ලා	තෝරා	පරවි
කොළඹ	150.00 - 500.00	580.00 - 750.00	650.00 - 800.00	950.00 - 1150.00	1800.00 - 2900.00	1000.00 - 1300.00
නුවර	380.00 - 420.00	680.00 - 700.00	800.00 - 900.00	1100.00 - 1200.00	1800.00 - 1900.00	1000.00 - 1200.00
කළුතර	360.00 - 400.00	820.00 - 860.00	840.00 - 860.00	1200.00 - 1400.00	-	1200.00 - 1400.00
පුත්තලම	450.00 - 550.00	600.00 - 720.00	800.00 - 900.00	1350.00 - 1450.00	1500.00 - 1700.00	1200.00 - 1400.00
මාතර	300.00 - 350.00	550.00 - 600.00	860.00 - 900.00	1300.00 - 1350.00	-	1150.00 - 1200.00
හම්බන්තොට	400.00 - 400.00	700.00 - 700.00	1000.00 - 1000.00	-	-	-
ගාල්ල	-	-	850.00 - 900.00	1000.00 - 1200.00	1000.00 - 1200.00	800.00 - 900.00
මඩකලපුව	400.00 - 400.00	700.00 - 800.00	1000.00 - 1100.00	1500.00 - 1600.00	1500.00 - 1600.00	1600.00 - 1600.00
ත්‍රිකුණාමලය	300.00 - 350.00	-	550.00 - 600.00	1150.00 - 1250.00	-	1200.00 - 1300.00
මන්නාරම	280.00 - 300.00	500.00 - 550.00	-	-	-	850.00 - 900.00

ප්‍රදේශ	මාළු වර්ග (කිලෝවකට රුපියල්)				බිත්තර (බිත්තරයකට රුපියල්)	
	මෝරා	ඉස්සා	කලපන්	තෙප්පිලි	දුඹුරු	සුදු
කොළඹ	980.00 - 1000.00	1250.00 - 1550.00	1100.00 - 2200.00	-	60.00 - 60.00	54.50 - 56.00
නුවර	900.00 - 950.00	1500.00 - 1600.00	1800.00 - 2000.00	-	-	52.00 - 53.00
කළුතර	-	-	1600.00 - 1800.00	-	-	-
පුත්තලම	1650.00 - 1850.00	1100.00 - 1250.00	2000.00 - 2150.00	-	-	58.00 - 59.00
මාතර	-	1650.00 - 1700.00	1300.00 - 1400.00	-	-	-
හම්බන්තොට	-	1800.00 - 1800.00	-	-	-	-
ගාල්ල	-	-	1400.00 - 1400.00	-	-	57.50 - 59.50
මඩකලපුව	-	1500.00 - 1600.00	1800.00 - 1900.00	-	60.00 - 62.00	60.00 - 62.00
ත්‍රිකුණාමලය	1000.00 - 1100.00	950.00 - 1050.00	2300.00 - 2350.00	-	56.00 - 57.00	54.00 - 54.00
මන්නාරම	-	1000.00 - 1100.00	-	-	-	-

වග අංක 10: සලකා බලන නොග වෙළඳපොලවල කරවල මිල ගණන් (කිලෝ 50කට රුපියල්)

සති අංක 51: 16 - 22 දෙසැම්බර් 2022

ප්‍රදේශ	දේශීය කරවල වර්ග					
	හාල්මැස්සා	කට්ටාවා	තෝරා	මෝරා	බලයා	අඟුළුවා
කොළඹ	55000 - 65000	-	-	72500 - 90000	39000 - 45000	-
නුවර	63000 - 65000	-	-	90000 - 92500	40000 - 42500	-
මඩකලපුව	52500 - 55000	100000 - 105000	-	105000 - 106000	52500 - 55000	55000 - 57500
ත්‍රිකුණාමලය	61000 - 62000	-	-	72750 - 73000	47500 - 48250	42000 - 42500
මන්නාරම	57500 - 60000	90000 - 92500	-	-	42000 - 42500	25000 - 26000

ප්‍රදේශ	දේශීය කරවල වර්ග			ආනයනික කරවල වර්ග		
	මඩුවා	කොඩුවා	සාලයා	හාල්මැස්සා	කට්ටාවා	තෝරා
කොළඹ	47500 - 59000	-	32500 - 40000	42500 - 50000	82500 - 87000	-
නුවර	60000 - 62500	-	40000 - 41500	47500 - 55000	85000 - 90000	-
මඩකලපුව	62500 - 65000	-	35000 - 35500	60000 - 65000	-	-
ත්‍රිකුණාමලය	72000 - 72000	-	40000 - 40500	50000 - 52500	85000 - 85000	-
මන්නාරම	49000 - 50000	42500 - 45000	25000 - 27500	47500 - 50000	-	-

ප්‍රදේශ	ආනයනික කරවල වර්ග					
	මෝරා	බලයා	අඟුළුවා	මඩුවා	කොඩුවා	සාලයා
කොළඹ	-	-	82500 - 90000	-	-	-
නුවර	-	-	-	-	-	-
මඩකලපුව	-	-	-	-	-	-
ත්‍රිකුණාමලය	-	-	-	-	-	-
මන්නාරම	-	-	-	-	-	-

වග අංක 11: සලකා බලන සිල්ලර වෙළඳපොලවල මාළු හා බිත්තර මිල ගණන් (කී. රු./බී. රු.)

සති අංක 51: 16 - 22 දෙසැම්බර් 2022

21

ප්‍රදේශ	මාළු වර්ග									බිත්තර වර්ග											
	සාලයා		හුරුල්ලා		බලයා		කෙලවල්ලා		තෝරා	පරවි	මෝරා	තලපත්		දුඹුරු		සුදු					
කොළඹ	320.00	800.00	650.00	1100.00	960.00	1720.00	1200.00	2800.00	2720.00	3600.00	1440.00	2800.00	-	2400.00	3000.00	55.00	58.00	50.00	60.00		
ගම්පහ	500.00	500.00	-	-	-	-	-	-	-	-	-	-	-	2000.00	2000.00	58.00	58.00	55.00	55.00		
කුරුණෑගල	500.00	520.00	800.00	900.00	1400.00	1400.00	-	-	-	-	1700.00	1800.00	1700.00	1700.00	2500.00	2500.00	-	55.00	55.00		
නිකවැරටිය	440.00	500.00	900.00	1000.00	1000.00	1200.00	2000.00	2200.00	-	-	1800.00	2000.00	-	2400.00	2400.00	-	-	55.00	57.00		
දඹුල්ල	400.00	450.00	1000.00	1100.00	1000.00	1200.00	2000.00	2200.00	2400.00	2500.00	1800.00	1900.00	1800.00	2000.00	2200.00	2300.00	58.00	59.00	57.00	58.00	
අනුරාධපුරය	460.00	500.00	940.00	1000.00	1000.00	1100.00	1800.00	1900.00	2200.00	2400.00	1200.00	1400.00	1650.00	1700.00	2450.00	2500.00	-	60.00	60.00		
තඹුන්දන්ගම	400.00	600.00	900.00	900.00	1100.00	1200.00	2600.00	2600.00	3000.00	3000.00	1400.00	1400.00	-	2800.00	2800.00	-	-	55.00	57.00		
පොළොන්නරුව	400.00	450.00	800.00	900.00	1300.00	1400.00	1700.00	1800.00	-	-	1500.00	1700.00	1600.00	1700.00	2000.00	2200.00	-	-	50.00	55.00	
කළුතර	440.00	480.00	980.00	1050.00	960.00	980.00	1700.00	1900.00	-	-	1800.00	2000.00	-	2100.00	2300.00	-	-	56.00	57.00		
බදුල්ල	400.00	500.00	880.00	900.00	1300.00	1400.00	1700.00	1800.00	-	-	1600.00	1700.00	1600.00	1700.00	2200.00	2300.00	58.00	60.00	55.00	58.00	
කැප්පෙට්පොළ	550.00	560.00	800.00	840.00	1200.00	1300.00	1600.00	1700.00	2600.00	2700.00	1500.00	1600.00	1600.00	1700.00	2100.00	2200.00	58.00	59.00	59.00	60.00	
මොණරාගල	500.00	550.00	900.00	1000.00	1100.00	1200.00	-	-	-	-	1400.00	1450.00	-	2600.00	2700.00	57.00	60.00	55.00	57.00		
කෑගල්ල	580.00	640.00	1060.00	1150.00	1260.00	1300.00	1700.00	1750.00	-	-	1780.00	1800.00	1400.00	1450.00	2000.00	2100.00	58.00	60.00	55.00	55.00	
අම්පාර	-	-	-	-	-	-	-	-	-	-	-	-	-	-	-	-	-	-	-		
දෙහිඅත්තකණ්ඩිය	380.00	400.00	800.00	900.00	1200.00	1200.00	-	-	-	-	-	-	-	-	-	54.00	56.00	54.00	55.00		
නුවරඑළිය	550.00	560.00	840.00	860.00	1200.00	1300.00	1800.00	1900.00	2700.00	2800.00	1500.00	1600.00	1400.00	1500.00	2300.00	2400.00	58.00	60.00	50.00	62.00	
නුවර	550.00	600.00	880.00	900.00	1100.00	1200.00	1900.00	2100.00	2500.00	2700.00	1500.00	1600.00	1400.00	1500.00	2340.00	2500.00	-	-	55.00	55.00	
පුත්තලම	500.00	650.00	700.00	800.00	900.00	1000.00	1500.00	1550.00	1650.00	1800.00	1300.00	1500.00	1550.00	2000.00	2200.00	2450.00	-	-	58.00	65.00	
හම්බන්තොට	450.00	500.00	800.00	900.00	1500.00	1600.00	-	-	-	-	-	-	-	-	-	-	-	-	-		
රත්නපුරය	480.00	520.00	800.00	900.00	1100.00	1200.00	1900.00	2000.00	2700.00	2800.00	1350.00	1400.00	1350.00	1400.00	2350.00	2400.00	-	-	55.00	56.00	
මාතර	400.00	500.00	850.00	950.00	1550.00	1600.00	1950.00	2000.00	-	-	1900.00	2000.00	-	2000.00	2100.00	-	-	59.00	60.00		
ගාල්ල	400.00	500.00	-	-	1000.00	1200.00	2000.00	2200.00	2200.00	2200.00	2000.00	2000.00	1600.00	1800.00	2200.00	2200.00	-	-	58.00	60.00	
තිස්සමහාරාමය	400.00	500.00	900.00	950.00	1200.00	1300.00	1500.00	1700.00	-	-	1500.00	1500.00	-	2000.00	2000.00	-	-	58.00	60.00		
මීගොඩ	500.00	500.00	1100.00	1200.00	-	-	-	-	-	-	-	-	-	-	-	-	-	55.00	55.00		
ඇඹිලිපිටිය	450.00	500.00	850.00	1000.00	1300.00	1450.00	2200.00	2400.00	2200.00	2400.00	1500.00	1600.00	1500.00	1600.00	2200.00	2400.00	59.00	60.00	55.00	60.00	
යාපනය	-	-	1000.00	1200.00	1000.00	1500.00	-	-	-	-	1450.00	1500.00	-	-	-	-	-	61.00	62.00	60.00	61.00
වවුනියාව	550.00	600.00	-	-	700.00	700.00	1300.00	1400.00	-	-	1500.00	1600.00	-	-	-	-	-	55.00	56.00	50.00	55.00
මන්නාරම	350.00	400.00	700.00	800.00	-	-	-	-	-	-	1100.00	1200.00	-	-	-	-	-	62.00	65.00		
කිලිනොච්චිය	500.00	550.00	-	-	850.00	900.00	-	-	-	-	1400.00	1500.00	2400.00	2500.00	-	-	-	-	62.00	64.00	
මුලතිව්	500.00	550.00	-	-	-	-	-	-	-	-	-	-	-	-	-	-	-	55.00	65.00		
මඩකලපුව	500.00	600.00	1000.00	1000.00	1800.00	2000.00	2400.00	2500.00	2400.00	2400.00	2400.00	2400.00	-	2500.00	2600.00	62.00	64.00	62.00	64.00		
ත්‍රිකුණාමලය	400.00	450.00	-	-	650.00	700.00	1300.00	1400.00	-	-	1400.00	1500.00	-	2400.00	2450.00	57.00	58.00	55.00	56.00		
වේයන්ගොඩ	600.00	600.00	920.00	920.00	-	-	2000.00	2000.00	2800.00	2800.00	-	-	1600.00	1600.00	2800.00	2800.00	-	-	55.00	55.00	
ගලෙන්බිඳුණුවුව	400.00	400.00	800.00	800.00	800.00	800.00	1900.00	1900.00	2000.00	2000.00	1400.00	1400.00	1500.00	1500.00	2500.00	2500.00	-	-	-	-	
බණ්ඩාරවෙල	400.00	500.00	700.00	800.00	1300.00	1400.00	1700.00	1800.00	-	-	1600.00	1700.00	1500.00	1600.00	2000.00	2200.00	55.00	56.00	54.00	55.00	
මාතලේ	-	-	-	-	-	-	-	-	-	-	-	-	-	-	-	-	-	-	-		

වගු අංක 12: සලකා බලන සිල්ලර වෙළඳපොලවල කරවල මිල ගණන් (කිලෝවකට රුපියල්)

සති අංක 51: 16 - 22 දෙසැම්බර් 2022

ප්‍රදේශ	කරවල වර්ග													
	හාල්මැස්සා (ආනයනික)		කට්ටාවා		තෝරා		මෝරා		බලයා		අගුළුවා		සාලයා	
කොළඹ	1000.00	1600.00	2200.00	3000.00	-	-	2200.00	2600.00	1000.00	1800.00	2200.00	3000.00	800.00	1200.00
ගම්පහ	1200.00	1600.00	2600.00	2600.00	3200.00	3200.00	2600.00	2600.00	1200.00	1400.00	2000.00	2000.00	1000.00	1200.00
කුරුණෑගල	1200.00	1400.00	2400.00	2500.00	2400.00	2500.00	2400.00	2400.00	1200.00	1400.00	1800.00	2000.00	800.00	900.00
නිකවැරටිය	1300.00	1350.00	2200.00	2200.00	-	-	2200.00	2200.00	1000.00	1200.00	1800.00	2200.00	800.00	1000.00
දඹුල්ල	1200.00	1300.00	2500.00	2600.00	-	-	2400.00	2500.00	1200.00	1300.00	1800.00	2200.00	-	-
අනුරාධපුරය	1200.00	1300.00	2000.00	2400.00	-	-	2000.00	2400.00	1200.00	1600.00	1800.00	2400.00	800.00	1200.00
තඹින්නේගම	1200.00	1320.00	2400.00	2400.00	-	-	2600.00	2600.00	1000.00	1000.00	1000.00	1200.00	880.00	880.00
පොළොන්නරුව	1200.00	1400.00	2500.00	2600.00	-	-	2700.00	2800.00	1400.00	1400.00	-	-	1200.00	1300.00
කළුතර	1300.00	1400.00	2550.00	2650.00	-	-	2400.00	2500.00	1300.00	1400.00	-	-	1100.00	1200.00
බදුල්ල	1200.00	1400.00	2300.00	2400.00	-	-	2200.00	2300.00	1300.00	1400.00	-	-	900.00	1000.00
කැප්පෙට්පොළ	1200.00	1400.00	2500.00	2600.00	-	-	2400.00	2500.00	1300.00	1400.00	2300.00	2400.00	1000.00	1100.00
මොණරාගල	1200.00	1400.00	2000.00	2400.00	-	-	2000.00	2300.00	1200.00	1400.00	2000.00	2500.00	-	-
කෑගල්ල	1150.00	1250.00	2200.00	2250.00	-	-	1800.00	1900.00	1100.00	1200.00	-	-	-	-
අම්පාර	-	-	-	-	-	-	-	-	-	-	-	-	-	-
දෙහිඅත්තකණ්ඩිය	1200.00	1400.00	2800.00	3000.00	2000.00	2000.00	2000.00	2000.00	1100.00	1200.00	-	-	-	-
නුවරඑළිය	1200.00	1350.00	2600.00	2700.00	-	-	2400.00	2500.00	1350.00	1500.00	2400.00	2500.00	1000.00	1250.00
නුවර	1300.00	1500.00	2500.00	2600.00	-	-	2400.00	2500.00	1400.00	1600.00	2500.00	2600.00	1100.00	1200.00
පුත්තලම	1200.00	1400.00	1800.00	2600.00	-	-	2300.00	2800.00	900.00	1200.00	1000.00	1200.00	720.00	800.00
හම්බන්තොට	1400.00	1500.00	2300.00	2400.00	-	-	-	-	1200.00	1300.00	-	-	-	-
රත්නපුරය	1040.00	1200.00	2350.00	2400.00	-	-	1860.00	2120.00	-	-	2350.00	2400.00	880.00	960.00
මාතර	1400.00	1600.00	2300.00	2400.00	-	-	2200.00	2500.00	1100.00	1200.00	2000.00	2200.00	-	-
ගාල්ල	1300.00	1400.00	2300.00	2400.00	2200.00	2200.00	2200.00	2400.00	1200.00	1400.00	2000.00	2200.00	1000.00	1200.00
තිස්සමහාරාමය	1100.00	1300.00	-	-	-	-	-	-	1000.00	1300.00	-	-	-	-
මීගොඩ	1000.00	1200.00	2400.00	2400.00	-	-	2400.00	2400.00	1400.00	1600.00	2400.00	2400.00	1000.00	1000.00
ඇඹිලිපිටිය	1300.00	1450.00	2300.00	2500.00	2300.00	2450.00	2200.00	2400.00	1200.00	1500.00	2200.00	2450.00	950.00	1200.00
යාපනය	1400.00	1500.00	-	-	-	-	-	-	-	-	-	-	-	-
වවුනියාව	1200.00	1200.00	-	-	-	-	1800.00	1800.00	1400.00	1400.00	1100.00	1100.00	1000.00	1000.00
මන්නාරම	1300.00	1400.00	1900.00	2000.00	-	-	-	-	950.00	1000.00	-	-	650.00	700.00
කිලිනොච්චිය	1500.00	1600.00	3000.00	3000.00	-	-	3000.00	3000.00	-	-	-	-	900.00	1000.00
මුලතිව්	1000.00	1500.00	2000.00	2500.00	-	-	2000.00	2000.00	1300.00	1400.00	1000.00	1200.00	1000.00	1000.00
මඩකලපුව	1400.00	1500.00	2000.00	2100.00	-	-	2000.00	2200.00	1200.00	1200.00	1250.00	1350.00	800.00	900.00
ත්‍රිකුණාමලය	1300.00	1400.00	1800.00	1850.00	-	-	-	-	1000.00	1100.00	950.00	980.00	900.00	950.00
වෙයන්ගොඩ	1000.00	1200.00	1850.00	2200.00	-	-	1900.00	2400.00	1000.00	1100.00	2000.00	2100.00	700.00	1000.00
ගලෙන්බිඳුණුවැව	1200.00	1400.00	2200.00	2600.00	-	-	2200.00	2400.00	1400.00	1600.00	2400.00	2600.00	1000.00	1200.00
බණ්ඩාරවෙල	1200.00	1400.00	2200.00	2400.00	-	-	2000.00	2200.00	1200.00	1400.00	-	-	800.00	900.00
මාතලේ	-	-	-	-	-	-	-	-	-	-	-	-	-	-

වගු අංක 13: සලකා බලන පිල්ලර වෙළඳපොලවල මස් මිල ගණන් (කිලෝවකට රුපියල්)

සති අංක 51: 16 - 22 දෙසැම්බර් 2022

ප්‍රදේශ	හරක් මස්	කුකුල් මස්		එළ මස්	ඌරු මස්
		බ්‍රොයිලර්	කරි		
කොළඹ	2000.00 - 2200.00	1250.00 - 1350.00	1550.00 - 1700.00	2800.00 - 3200.00	1450.00 - 2000.00
ගම්පහ	-	1300.00 - 1350.00	1350.00 - 1350.00	2800.00 - 2800.00	1500.00 - 1500.00
කුරුණෑගල	2000.00 - 2000.00	1250.00 - 1260.00	-	2700.00 - 2700.00	1700.00 - 1700.00
නිකවැරටිය	1800.00 - 1800.00	1100.00 - 1190.00	-	-	-
දඹුල්ල	-	1280.00 - 1300.00	-	-	-
අනුරාධපුරය	1800.00 - 1900.00	1200.00 - 1250.00	-	3100.00 - 3100.00	1500.00 - 1600.00
තඹිත්තේගම	1800.00 - 2000.00	1000.00 - 1080.00	-	-	1500.00 - 1600.00
පොළොන්නරුව	2000.00 - 2000.00	1250.00 - 1380.00	1500.00 - 1500.00	-	1600.00 - 1800.00
කළුතර	-	1360.00 - 1400.00	1560.00 - 1600.00	-	-
බදුල්ල	1800.00 - 2000.00	1300.00 - 1400.00	1500.00 - 1600.00	2600.00 - 2800.00	-
කැප්පෙට්පොළ	1900.00 - 2000.00	1250.00 - 1360.00	1300.00 - 1400.00	2800.00 - 2900.00	-
මොණරාගල	1800.00 - 1800.00	1200.00 - 1300.00	-	-	1600.00 - 1700.00
කෑගල්ල	1850.00 - 1900.00	1250.00 - 1300.00	-	2750.00 - 2800.00	1750.00 - 1800.00
අම්පාර	-	-	-	-	-
දෙහිඅත්තකණ්ඩිය	-	1000.00 - 1280.00	1300.00 - 1300.00	-	1450.00 - 1500.00
නුවරඑළිය	2000.00 - 2200.00	1280.00 - 1350.00	1300.00 - 1400.00	2800.00 - 2900.00	1800.00 - 1900.00
නුවර	1800.00 - 1900.00	1220.00 - 1240.00	1500.00 - 1550.00	2600.00 - 2700.00	1500.00 - 1600.00
පුත්තලම	2000.00 - 2000.00	1150.00 - 1250.00	-	2800.00 - 2800.00	-
හම්බන්තොට	-	1300.00 - 1300.00	-	-	-
රත්නපුරය	1900.00 - 2000.00	1180.00 - 1250.00	-	2950.00 - 3000.00	1560.00 - 1600.00
මාතර	-	1270.00 - 1300.00	-	-	-
ගාල්ල	2000.00 - 2000.00	1250.00 - 1300.00	1550.00 - 1550.00	3000.00 - 3000.00	-
තිස්සමහාරාමය	-	1150.00 - 1200.00	1400.00 - 1400.00	2800.00 - 2800.00	1700.00 - 1700.00
මීගොඩ	-	1100.00 - 1150.00	-	-	1650.00 - 1650.00
ඇඹිලිපිටිය	2100.00 - 2200.00	1040.00 - 1100.00	1150.00 - 1250.00	2800.00 - 2900.00	1500.00 - 1650.00
යාපනය	1450.00 - 1500.00	1500.00 - 1600.00	1400.00 - 1500.00	2500.00 - 2600.00	-
වවුනියාව	1700.00 - 1700.00	1350.00 - 1350.00	-	2700.00 - 2800.00	-
මන්නාරම	1500.00 - 1600.00	1400.00 - 1500.00	-	-	-
කිලිනොච්චිය	1800.00 - 1800.00	1400.00 - 1400.00	1800.00 - 1800.00	2800.00 - 2800.00	-
මුලතිව්	1600.00 - 1600.00	1500.00 - 1500.00	-	-	-
මඩකලපුව	1600.00 - 1800.00	1500.00 - 1500.00	1600.00 - 1600.00	-	-
ත්‍රිකුණාමලය	1800.00 - 1850.00	1200.00 - 1300.00	1100.00 - 1100.00	-	-
වේයන්ගොඩ	1900.00 - 1900.00	1250.00 - 1250.00	1400.00 - 1400.00	2600.00 - 2600.00	1500.00 - 1500.00
ගලෙන්බිඳුණුවාව	1700.00 - 1700.00	1260.00 - 1260.00	-	-	-
බණ්ඩාරවෙල	2000.00 - 2200.00	1250.00 - 1300.00	1450.00 - 1500.00	2800.00 - 3000.00	-
මාතලේ	-	-	-	-	-

වගු අංක 14: පිටකොටුව නොග වෙළඳපොළෙහි නොග මිල ගණන් (කිලෝවකට රුපියල්)
සති අංක 51: 16 - 22 දෙසැම්බර් 2022

වර්ගය	පරාසය	මිල ගණන් වල සාමාන්‍ය			මිල වෙනස්වීම %		වර්ගය	පරාසය	මිල ගණන් වල සාමාන්‍ය			මිල වෙනස්වීම %		
		මෙම සතිය	පසුගිය සතිය	පසුගිය වසර	පසුගිය සතියට	පසුගිය වසරට			මෙම සතිය	පසුගිය සතිය	පසුගිය වසර	පසුගිය සතියට	පසුගිය වසරට	
සහල්							පොර් (ගෙවීයකට රු.)							
දේශීය							ලොකු	90.00	100.00	95.00	87.60	76.80	8.45	23.70
සමබා 1	210.00 - 220.00	213.70	213.00	145.80	0.33	46.57	කුඩා	80.00	85.00	82.92	77.30	69.20	7.27	19.82
සමබා 2	200.00 - 210.00	206.60	205.10	142.20	0.73	45.29								
කිරි සමබා	215.00 - 225.00	223.00	222.50	210.00	0.22	6.19	පළතුරු (ගෙවීයකට රු.)							
නාඩු 1	195.00 - 205.00	200.22	197.30	134.60	1.48	48.75	කෙසෙල්							
නාඩු 2	190.00 - 200.00	194.60	192.00	128.90	1.35	50.97	ඇඹුල් (කි. රු.)	120.00	180.00	154.17	144.17	55.00	6.94	180.30
රතු කැකුළු	190.00 - 200.00	197.00	195.00	109.80	1.03	79.42	කෝලිකුටුටු (කි. රු.)	320.00	380.00	357.50	353.33	132.50	1.18	169.81
සුදු කැකුළු	185.00 - 195.00	189.20	187.50	126.80	0.91	49.21	සීනි (කි. රු.)	100.00	150.00	124.17	123.33	62.50	0.68	98.67
ආනයනික							ආනමාලු	17.00	20.00	18.50	18.00	11.00	2.78	68.18
සමබා	200.00 - 216.00	209.75	195.20	116.30	7.45	80.35	ඇමිබුන්	20.00	23.00	21.50	21.00	13.58	2.38	58.28
නාඩු	175.00 - 183.00	178.00	171.20	115.20	3.97	54.51	පැපොල් (කි. රු.)	120.00	280.00	180.83	202.73	122.50	-10.80	47.62
රතු කැකුළු	-	-	-	-	-	-	වැල් දොඩම	25.00	30.00	27.78	38.18	12.33	-27.25	125.23
සුදු කැකුළු	165.00 - 170.00	167.60	162.60	101.40	3.08	65.29	අන්තායි (ලොකු)	620.00	660.00	645.00	592.00	296.36	8.95	117.64
එයළි මිලිස්							අන්තායි (මධ්‍යම)	520.00	560.00	545.00	501.67	228.00	8.64	139.04
ආනයනික	1430.00 - 1500.00	1459.00	1470.83	737.78	-0.80	97.76	අන්තායි (කුඩා)	420.00	460.00	445.00	413.33	156.00	7.66	185.26
ළඟු							අඹ							
සිතන්	-	-	210.00	-	-	-	බෙට්ටි	10.00	12.00	11.33	-	-	-	-
වෙදාලන්	-	-	-	-	-	-	කර්තකොලොම්බන්	60.00	100.00	75.56	97.78	36.00	-22.73	109.88
ආනයනික	580.00 - 620.00	596.00	527.22	300.91	13.05	98.07	විලාඩ	45.00	60.00	51.25	48.89	-	4.83	-
ලොකු ඵල							කොහු	-	-	-	-	-	-	-
ආනයනික	135.00 - 175.00	154.50	162.90	232.00	-5.16	-33.41	වෙනත් පළතුරු							
දේශීය	-	-	-	268.33	-	-	දිවුල්	18.00	26.00	22.42	23.17	16.00	-3.24	40.10
අර්බාපල්							දොඩම	50.00	90.00	68.00	81.82	54.17	-16.89	25.54
වැලිමඩ	-	-	243.75	-	-	-	අලිගැටපේර	100.00	220.00	159.23	137.50	144.17	15.80	10.45
නුවරමළිය	415.00 - 440.00	427.50	440.00	267.50	-2.84	59.81	බෙලි	30.00	65.00	46.50	30.25	36.58	53.72	27.11
ආනයනික	145.00 - 270.00	202.50	187.50	161.11	8.00	25.69	මිදි (කිලෝවකට රු.)	1500.00	1500.00	1500.00	1440.00	827.91	4.17	81.18
යාන්‍ය							කැමිලි	90.00	120.00	104.44	95.56	58.75	9.30	77.78
මුං ඇට	1040.00 - 1120.00	1070.00	1078.89	425.00	-0.82	151.76								
කඩිපි (සුදු)	1200.00 - 1300.00	1237.50	1170.00	661.25	5.77	87.15	මාළු							
කඩිපි (රතු)	1250.00 - 1300.00	1270.00	1225.00	441.00	3.67	187.98	සාලයා	150.00	500.00	350.00	349.09	248.00	0.26	41.13
රතු පරිප්පු	348.00 - 392.00	357.78	351.80	244.40	1.70	46.39	හුරුල්ලා	580.00	750.00	668.00	648.00	415.00	3.09	60.96
ඵලවල්							බලයා	650.00	800.00	721.00	720.00	406.00	0.14	77.59
බටර් බෝංචි	-	-	-	-	-	-	කෙලවල්ලා	950.00	1150.00	1013.00	1066.00	788.33	-4.97	28.50
කොළ බෝංචි	300.00 - 500.00	405.00	338.00	402.00	19.82	0.75	තෝරා	1800.00	2900.00	2245.00	1775.00	1650.00	26.48	36.06
කැරට්	230.00 - 270.00	252.00	298.00	358.00	-15.44	-29.61	පර්ට්	1000.00	1300.00	1125.00	1156.00	850.00	-2.68	32.35
ලීක්ස්	300.00 - 350.00	333.00	344.00	260.00	-3.20	28.08	මෝරා	980.00	1000.00	993.33	875.00	735.00	13.52	35.15
බිට රූට	300.00 - 380.00	337.00	333.64	262.00	1.01	28.63	ඉස්සා	1250.00	1550.00	1380.00	1475.00	1046.67	-6.44	31.85
තෝතෝල්	200.00 - 270.00	237.00	219.00	240.00	8.22	-1.25	කලපන්	1100.00	2200.00	1730.00	1525.00	1364.29	13.44	26.81
රාබු	90.00 - 120.00	103.00	82.00	168.00	25.61	-38.69	බිත්තර							
ගෝරා	100.00 - 160.00	128.00	155.00	250.00	-17.42	-48.80	දුඹුරු	60.00	60.00	60.00	50.00	25.75	20.00	133.01
කන්නාලි	170.00 - 200.00	184.00	155.00	309.00	18.71	-40.45	සුදු	54.50	56.00	55.00	49.75	24.63	10.55	123.35
බණ්ඩක්කා	130.00 - 150.00	141.00	119.00	176.00	18.49	-19.89	කරවල							
මමබු	140.00 - 180.00	157.00	188.00	317.00	-16.49	-50.47	හාල්මැස්සා	1100.00	1300.00	1206.00	1216.36	980.00	-0.85	23.06
මාළු මිලිස්	650.00 - 750.00	690.00	655.00	667.00	5.34	3.45	හාල්මැස්සා (ආනයනික)	850.00	1000.00	934.17	970.00	557.00	-3.69	67.71
වටටක්කා	100.00 - 120.00	110.00	82.00	50.00	34.15	120.00	කට්ටා	-	-	-	-	1250.00	-	-
පිපික්කා	40.00 - 60.00	48.00	44.00	121.00	9.09	-60.33	කට්ටා (ආනයනික)	1650.00	1740.00	1671.82	1686.00	-	-0.84	-
කරවිල	300.00 - 350.00	317.00	312.00	247.00	1.60	28.34	තෝරා	-	-	-	-	-	-	-
පතෝල	240.00 - 280.00	257.00	207.00	256.00	24.15	0.39	තෝරා (ආනයනික)	-	-	-	-	-	-	-
මුරුංගා	-	-	-	-	-	-	මෝරා	1450.00	1800.00	1639.00	1488.00	1338.33	10.15	22.47
වැටකොළ	200.00 - 240.00	216.00	195.00	189.00	10.77	14.29	මෝරා (ආනයනික)	-	-	-	-	-	-	-
මැ කරල්	280.00 - 300.00	290.00	229.00	247.00	26.64	17.41	බලයා	780.00	900.00	830.00	757.00	620.00	9.64	33.87
අළු කෙසෙල්	200.00 - 220.00	210.00	202.00	65.45	3.96	220.83	බලයා (ආනයනික)	-	-	-	-	-	-	-
අඹු මිලිස්	180.00 - 250.00	212.00	180.00	746.00	17.78	-71.58	අඹුළුවා	-	-	-	-	-	-	-
දෙහි	90.00 - 130.00	100.00	161.00	186.00	-37.89	-46.24	අඹුළුවා (ආනයනික)	1650.00	1800.00	1733.33	1708.33	-	1.46	-
දේශීය ඉල							මඩුවා	950.00	1180.00	1053.00	1210.00	800.00	-12.98	31.63
බතල	120.00 - 140.00	132.00	145.00	132.00	-8.97	0.00	මඩුවා (ආනයනික)	-	-	-	-	-	-	-
මඤ්ඤාක්කා	140.00 - 150.00	148.00	146.00	34.00	1.37	335.29	තෝට්ටුවා	-	-	-	-	-	-	-
කොළ ඵලවල් (මිලියකට රු.)							තෝට්ටුවා (ආනයනික)	-	-	-	-	-	-	-
මුතු ඉඳුචන්ත	55.00 - 60.00	59.00	58.00	37.00	1.72	59.46	සාලයා	650.00	800.00	722.00	747.27	384.44	-3.38	87.80
කංකුන්	55.00 - 60.00	59.00	58.00	37.00	1.72	59.46	සාලයා (ආනයනික)	-	-	-	-	-	-	-
ගොටුකොළ (කි.රු.)	230.00 - 250.00	241.00	233.00	153.00	3.43	57.52								

සලකා බලන සතිය : සති අංක 51: 16 - 22 දෙසැම්බර් 2022
පසුගිය සතිය : සති අංක 50: 09 - 15 දෙසැම්බර් 2022

වගු අංක 15: කොළඹ හා අවට සිල්ලර වෙළඳපොළවල මිල ගණන් (කිලෝවකට රුපියල්)

සති අංක 51: 16 - 22 දෙසැම්බර් 2022

වර්ගය	පරාසය	මිල ගණන් වල සාමාන්‍ය			මිල වෙනස්වීම		වර්ගය	පරාසය	මිල ගණන් වල සාමාන්‍ය			මිල වෙනස්වීම	
		මෙම සතිය	පසුගිය සතිය	පසුගිය වසර	පසුගිය සතියට	පසුගිය වසරට %			මෙම සතිය	පසුගිය සතිය	පසුගිය වසර	පසුගිය සතියට	පසුගිය වසරට %
සහල්							පොල් (ගෙඩියකට රු.)						
දේශීය							ලොකු	100.00 - 120.00	110.91	107.75	86.56	3.16	28.13
සමබා 1	220.00 - 240.00	230.15	229.39	164.40	0.76	39.99	කුඩා	85.00 - 95.00	91.35	90.56	74.38	0.79	22.82
සමබා 2	220.00 - 230.00	221.11	219.00	153.64	2.11	43.91							
කිරි සමබා	250.00 - 265.00	259.72	257.86	233.25	1.87	11.35	පළතුරු (ගෙඩියකට රු.)						
නාඬු 1	220.00 - 230.00	223.44	219.70	143.24	3.74	55.99	කෙසෙල්						
නාඬු 2	210.00 - 220.00	212.96	209.66	135.00	3.31	57.75	ඇඹුල් (කි. රු.)	140.00 - 250.00	196.39	194.44	114.24	1.94	71.91
රතු කැකුළු	210.00 - 220.00	217.03	216.67	121.50	0.36	78.63	කෝලිකුටුටු (කි. රු.)	380.00 - 480.00	440.00	437.22	211.82	2.78	107.73
සුදු කැකුළු	200.00 - 220.00	211.18	209.69	135.27	1.49	56.11	සීනි (කි. රු.)	150.00 - 220.00	186.94	184.24	128.53	2.70	45.45
ආනයනික							ආනමාලු	24.00 - 30.00	27.11	25.18	19.09	1.94	42.03
සමබා	200.00 - 220.00	213.71	203.33	142.26	10.38	50.22	ඇම්බුන්	30.00 - 38.00	34.03	30.35	23.76	3.68	43.19
නාඬු	190.00 - 210.00	200.81	194.85	134.11	5.96	49.74	පැපොල් (කි. රු.)	300.00 - 420.00	372.26	375.29	226.00	-3.04	64.72
රතු කැකුළු	-	-	-	118.38	-	-	වැල් දොඩම්	50.00 - 67.00	55.27	58.70	23.80	-3.43	132.24
සුදු කැකුළු	170.00 - 190.00	182.27	175.47	119.00	6.80	53.17	අන්තායි (ලොකු)	580.00 - 700.00	636.15	634.14	342.00	2.02	86.01
චියළි මිරිස්							අන්තායි (මධ්‍යම)	500.00 - 600.00	550.63	547.59	266.13	3.04	106.90
ආනයනික	1550.00 - 1900.00	1769.35	1780.65	760.26	-11.29	132.73	අන්තායි (කුඩා)	400.00 - 550.00	477.73	447.14	204.14	30.58	134.02
ළඹ							අඹ						
සිනන්	-	-	-	324.85	-	-	බෙට්ටි	-	-	-	-	-	-
වේදාලන්	700.00 - 750.00	726.00	693.33	-	32.67	-	කර්තකොලොම්බන්	100.00 - 200.00	200.00	142.68	64.06	57.32	212.20
ආනයනික	600.00 - 750.00	692.12	626.80	340.26	65.32	103.41	චිලාඩු	60.00 - 100.00	78.00	76.15	-	1.85	-
ලොකු ඒණ							කොඹු	-	-	-	-	-	-
ආනයනික	160.00 - 200.00	182.42	186.76	246.05	-4.34	-25.86	වෙනත් පළතුරු						
දේශීය	-	-	-	310.56	-	-	දිවුල්	35.00 - 80.00	54.00	54.06	48.57	-0.06	11.18
අර්බුදාපේ							දොඩම්	80.00 - 160.00	118.33	146.84	94.55	-28.51	25.16
වැලිමඩ	-	-	-	264.12	-	-	අලිගැටපේර	120.00 - 240.00	183.85	167.27	235.00	16.57	-21.77
කුටුරමළිය	450.00 - 480.00	472.35	474.17	321.11	-1.81	47.10	බෙලි	50.00 - 130.00	92.50	88.00	72.41	4.50	27.74
ආනයනික	180.00 - 300.00	231.72	229.38	185.37	2.35	25.01	මිදි (කිලෝවකට රු.)	1600.00 - 2500.00	2100.00	2072.22	1259.52	27.78	66.73
ධාන්‍ය							කැමිලි	120.00 - 160.00	139.52	133.81	73.00	5.71	91.13
මුං ඇට	1100.00 - 1400.00	1260.34	1266.67	562.50	-6.32	124.06							
කර්වි (සුදු)	1100.00 - 1400.00	1267.31	1254.17	667.74	13.14	89.79	මාළු						
කර්වි (රතු)	1300.00 - 1400.00	1331.82	1320.00	427.14	11.82	211.80	සාලයා	320.00 - 800.00	544.80	489.20	337.50	55.60	61.42
රතු පරිප්පු	360.00 - 380.00	377.06	368.28	265.48	8.78	42.03	හුරුල්ලා	650.00 - 1100.00	930.48	844.44	550.83	86.03	68.92
ඒළවළු							බලයා	960.00 - 1720.00	1315.00	1213.68	1012.38	101.32	29.89
බටර් බෝංචි	-	-	-	-	-	-	කෙලවල්ලා	1200.00 - 2800.00	2025.83	1937.08	1466.25	88.75	38.16
කොළ බෝංචි	520.00 - 650.00	603.70	494.23	474.62	109.47	27.20	තෝරා	2720.00 - 3600.00	3296.00	2679.13	2140.48	616.87	53.98
කැරට්	280.00 - 480.00	401.20	406.15	455.38	-4.95	-11.90	පර්වි	1440.00 - 2800.00	2054.40	1923.68	1567.08	130.72	31.10
ලීක්ස්	420.00 - 560.00	480.77	442.59	395.77	38.18	21.48	මෝරා	-	-	1588.89	-	-	-
බීට් රූට්	400.00 - 600.00	488.40	468.46	491.15	19.94	-0.56	ඉස්සා	1500.00 - 2080.00	1749.60	1763.18	1223.33	-13.58	43.02
තෝකෝල්	300.00 - 600.00	453.64	419.13	327.92	34.51	38.34	තලපන්	2400.00 - 3000.00	2620.83	2590.38	2166.40	30.45	20.98
රාඬු	150.00 - 280.00	226.92	223.33	256.80	3.59	-11.63	බීන්තර						
ගෝවා	200.00 - 360.00	271.85	323.70	424.07	-51.85	-35.90	දුඹුරු	55.00 - 58.00	56.40	50.00	25.97	6.40	117.16
කක්කාලි	200.00 - 360.00	281.48	275.93	420.38	5.56	-33.04	සුදු	50.00 - 60.00	55.96	50.25	24.53	5.71	128.18
බණ්ඩක්කා	200.00 - 320.00	260.00	254.81	293.60	5.19	-11.44	කරවිල						
වමබඩු	200.00 - 360.00	314.07	322.59	413.08	-8.52	-23.97	හාල්මැස්සා	1200.00 - 2000.00	1748.00	1836.00	1251.72	-88.00	39.65
මාළු මිරිස්	750.00 - 1000.00	884.44	871.15	865.00	13.29	2.25	හාල්මැස්සා (ආනයනික)	1000.00 - 1600.00	1304.00	1392.59	718.33	-88.59	81.53
වටටක්කා	150.00 - 280.00	211.85	188.52	113.46	23.33	86.72	කට්ටාටා	2200.00 - 3000.00	2528.00	2600.00	1541.67	-72.00	63.98
පිපිස්සා	120.00 - 200.00	162.96	156.30	186.92	6.67	-12.82	තෝරා	-	-	2160.00	-	-	-
කරවිල	320.00 - 600.00	495.77	483.46	436.54	12.31	13.57	මෝරා	2200.00 - 2600.00	2379.17	2462.50	1613.46	-83.33	47.46
පතෝල	320.00 - 480.00	406.25	372.59	361.60	33.66	12.35	බලයා	1000.00 - 1800.00	1437.50	1416.00	1003.33	21.50	43.27
මුරුගා	-	-	-	-	-	-	අඹුළුවා	2200.00 - 3000.00	2557.14	2560.00	1511.76	-2.86	69.15
වැටකොළ	260.00 - 480.00	381.85	362.69	332.00	19.16	15.02	මඩුඩා	2000.00 - 2000.00	2000.00	2220.00	955.56	-220.00	109.30
මැ කරල්	320.00 - 480.00	391.54	378.85	355.38	12.69	10.17	කෝටුම්බා	-	-	-	-	-	-
අළු කෙසෙල්	240.00 - 360.00	305.38	301.85	135.56	3.53	125.28	සාලයා	800.00 - 1200.00	1047.62	1142.86	638.00	-95.24	64.20
අඹු මිරිස්	240.00 - 600.00	453.33	370.00	972.31	83.33	-53.38	මස්						
දෙහි	150.00 - 500.00	324.44	381.11	376.92	-56.67	-13.92	හරක් මස්	2000.00 - 2200.00	2066.67	2050.00	1216.67	16.67	69.86
දේශීය අලු							කුකුල් මස් (ට්‍රොයිලර්)	1250.00 - 1350.00	1296.15	1280.00	791.00	16.15	63.86
බතල	160.00 - 280.00	226.67	258.52	187.69	-31.85	20.77	කුකුල් මස් (කර්වි)	1550.00 - 1700.00	1592.86	1570.00	714.00	22.86	123.09
මස්සාකක්කා	160.00 - 240.00	220.77	219.20	86.40	1.57	155.52	එළු මස්	2800.00 - 3200.00	3014.29	2971.43	1977.78	42.86	52.41
කොළ ඒළවළු (මිරිස්කට රු.)							ලෞරු මස්	1450.00 - 2000.00	1725.00	1725.00	842.00	0.00	104.87
මුතු ඡුටුරුන්ත	70.00 - 100.00	81.25	81.18	63.68	0.07	27.58							
කංකුන්	70.00 - 100.00	81.25	81.18	63.68	0.07	27.58							
ගොටුකොළ (කි.රු.)	100.00 - 160.00	120.00	123.33	67.65	-3.33	77.39							

සලකා බලන සතිය : සති අංක 51: 16 - 22 දෙසැම්බර් 2022

පසුගිය සතිය : සති අංක 50: 09 - 15 දෙසැම්බර් 2022

වගු අංක 16: ගොවිපල මිල ගණන් (කිලෝවකට රුපියල්)

සති අංක 51: 16 - 22 දෙසැම්බර් 2022

හෝඟ වර්ග	පරාසය	සාමාන්‍ය මිල	හෝඟ වර්ග	පරාසය	සාමාන්‍ය මිල	හෝඟ වර්ග	පරාසය	සාමාන්‍ය මිල
ඒ			<u>එළවළු (උඩරට)</u>			පතෝල		
කෙටි වී (සුදු)			බෝංචි			දඹුල්ල	152.50 - 182.50	168.50
අනුරාධපුරය	100.00 - 107.00	102.80	දඹුල්ල	380.00 - 410.00	396.00	හම්බන්තොට	160.00 - 190.00	176.00
පොළොන්නරුව	109.00 - 109.50	109.17	වැලිමඩ	370.00 - 390.00	378.00	ඇඹිලිපිටිය	200.00 - 220.00	208.00
කලාවැව	100.00 - 110.00	106.60	බදුල්ල	380.00 - 440.00	412.00	මාතර		
කුරුණෑගල	105.00 - 108.00	106.00	කැරට්			අනුරාධපුරය	180.00 - 190.00	184.00
දෙහිඅත්තකණ්ඩිය	95.00 - 104.00	99.67	නුවරඑළිය	190.00 - 200.00	195.00	වැටකොළ		
නිකවැරටිය	100.00 - 108.00	104.83	වැලිමඩ	160.00 - 175.00	167.00	දඹුල්ල	190.00 - 205.00	199.00
අම්පාර	-	-	හඟුරන්කෙත	220.00 - 250.00	233.00	හම්බන්තොට	120.00 - 140.00	130.00
දිග වී (සුදු)			ලික්සේ			ඇඹිලිපිටිය	260.00 - 280.00	272.00
අනුරාධපුරය	100.00 - 107.00	102.80	නුවරඑළිය	275.00 - 285.00	279.00	මාතර		
පොළොන්නරුව	98.00 - 111.00	108.25	වැලිමඩ	260.00 - 270.00	265.00	අනුරාධපුරය	160.00 - 170.00	164.00
කලාවැව	100.00 - 110.00	105.60	බීට රූට			අමු මිරිස්		
කුරුණෑගල	105.00 - 108.00	106.00	නුවරඑළිය	255.00 - 265.00	261.00	දඹුල්ල	290.00 - 310.00	298.00
දෙහිඅත්තකණ්ඩිය	95.00 - 104.00	99.67	දඹුල්ල	280.00 - 290.00	285.00	හම්බන්තොට	-	-
ඇඹිලිපිටිය	-	-	කුරුණෑගල	-	-	ඇඹිලිපිටිය	230.00 - 250.00	242.00
නිකවැරටිය	100.00 - 108.00	104.83	වැලිමඩ	260.00 - 270.00	266.00	පුත්තලම	160.00 - 200.00	180.00
මාතර	-	-	හඟුරන්කෙත	250.00 - 270.00	263.00	අනුරාධපුරය	180.00 - 200.00	188.00
හම්බන්තොට	-	-	තෝකෝල්			වට්ටක්කා		
අම්පාර	-	-	නුවරඑළිය	205.00 - 215.00	212.00	දඹුල්ල	76.00 - 86.00	81.20
දිග වී (රතු)			වැලිමඩ	195.00 - 210.00	202.00	හම්බන්තොට	60.00 - 80.00	68.33
මාතර	105.00 - 112.00	109.25	හඟුරන්කෙත	190.00 - 220.00	204.00	ඇඹිලිපිටිය	80.00 - 110.00	96.00
හම්බන්තොට	105.00 - 110.00	107.50	රාමු			මාතර	60.00 - 70.00	63.75
ඇඹිලිපිටිය	108.00 - 112.00	110.00	නුවරඑළිය	35.00 - 45.00	40.00	අනුරාධපුරය	80.00 - 90.00	84.00
කීරි සම්බා			වැලිමඩ	25.00 - 35.00	31.00	මොණරාගල	40.00 - 50.00	44.00
අනුරාධපුරය	100.00 - 107.00	102.80	හම්බන්තොට	70.00 - 120.00	95.00	පිපිඤ්ඤා		
පොළොන්නරුව	110.00 - 111.50	110.67	හඟුරන්කෙත	-	-	අනුරාධපුරය	35.00 - 40.00	37.00
කලාවැව	100.00 - 110.00	106.25	හෝවා			දඹුල්ල	38.00 - 48.00	43.40
කුරුණෑගල	-	-	නුවරඑළිය	65.00 - 75.00	69.00	හම්බන්තොට	30.00 - 40.00	33.00
දෙහිඅත්තකණ්ඩිය	95.00 - 104.00	99.67	වැලිමඩ	50.00 - 60.00	54.00	මාතර	25.00 - 35.00	30.00
රතු එණු			බදුල්ල	70.00 - 90.00	77.00	මෑ කරල්		
පුත්තලම	450.00 - 520.00	484.00	හඟුරන්කෙත	60.00 - 100.00	78.00	දඹුල්ල	145.00 - 167.50	158.00
යාපනය	-	-	තක්කාලි			හම්බන්තොට	120.00 - 140.00	128.33
ලොකු එණු			වැලිමඩ	75.00 - 85.00	79.00	ඇඹිලිපිටිය	240.00 - 270.00	254.00
දඹුල්ල	-	-	හම්බන්තොට	-	-	මාතර	160.00 - 170.00	166.25
කලාවැව	-	-	දඹුල්ල	95.00 - 110.00	103.00	අනුරාධපුරය	160.00 - 180.00	168.00
අනුරාධපුරය	-	-	හඟුරන්කෙත	80.00 - 100.00	89.60	අළු කෙසෙල්		
අර්තාපල්			<u>එළවළු (පහතරට)</u>			හම්බන්තොට	60.00 - 90.00	76.00
නුවරඑළිය	385.00 - 400.00	394.00	බණ්ඩක්කා			ඇඹිලිපිටිය	100.00 - 125.00	115.00
බදුල්ල	350.00 - 375.00	363.00	අනුරාධපුරය	80.00 - 90.00	84.00	මාතර	110.00 - 130.00	120.00
වැලිමඩ	345.00 - 355.00	351.00	දඹුල්ල	76.00 - 95.00	83.80	දෙහි	-	-
ධාන්‍ය			හම්බන්තොට	90.00 - 130.00	108.33	ඇඹිලිපිටිය	130.00 - 150.00	142.00
මුං ඇට			ඇඹිලිපිටිය	90.00 - 110.00	100.00	මොණරාගල	70.00 - 80.00	74.00
හම්බන්තොට	-	-	මාතර	110.00 - 120.00	115.00	පලතුරු (කි.ග්‍රෑම්.රු.)		
මොණරාගල	850.00 - 900.00	870.00	වම්බටු			කෙසෙල්		
ඇඹිලිපිටිය	940.00 - 950.00	945.00	අනුරාධපුරය	110.00 - 120.00	114.00	දඹුල්ල		
නිකවැරටිය	800.00 - 850.00	825.00	දඹුල්ල	120.00 - 140.00	128.00	මොණරාගල	40.00 - 50.00	44.00
අනුරාධපුරය	850.00 - 900.00	870.00	හම්බන්තොට	-	-	ඇඹිලිපිටිය	100.00 - 120.00	109.00
කවපි			ඇඹිලිපිටිය	120.00 - 150.00	134.00	හම්බන්තොට	100.00 - 120.00	112.50
හම්බන්තොට	-	-	මාතර	120.00 - 135.00	127.50	කෝලිකුටුටු		
නිකවැරටිය	-	-	වැලිමඩ	80.00 - 90.00	84.00	මොණරාගල	150.00 - 170.00	158.00
මොණරාගල	-	-	මාළ මිරිස්			ඇඹිලිපිටිය	280.00 - 310.00	296.00
ඇඹිලිපිටිය	1000.00 - 1020.00	1010.00	බදුල්ල	-	-	හම්බන්තොට	-	-
බඩ ඉරිඟු			වැලිමඩ	560.00 - 580.00	572.00	පැපොල්		
අනුරාධපුරය	160.00 - 180.00	168.00	කරවිල			මොණරාගල	100.00 - 110.00	104.00
කලාවැව	150.00 - 170.00	162.50	අනුරාධපුරය	290.00 - 300.00	294.00	ඇඹිලිපිටිය	140.00 - 160.00	148.00
තල			දඹුල්ල	290.00 - 320.00	304.00	හම්බන්තොට	150.00 - 170.00	162.50
අනුරාධපුරය	530.00 - 550.00	538.00	හම්බන්තොට	-	-	අන්තාසි		
කලාවැව	-	-	ඇඹිලිපිටිය	310.00 - 370.00	335.00	දිවුලපිටිය		
උදු			මාතර	300.00 - 325.00	313.75			
අනුරාධපුරය	800.00 - 850.00	820.00						
කලාවැව	780.00 - 850.00	807.50						

වර්ගය	පැළියගොඩ	මහරගම	කිරුලපන	නුගේගොඩ	නාරාහේන්පිට	දෙමටගොඩ	තොටලග	කඩවත	කිරිඳිගොඩ
සහල්									
දේශීය									
සමබා 1	230.00 - 240.00	230.00 - 230.00	220.00 - 230.00	230.00 - 230.00	230.00 - 230.00	230.00 - 230.00	230.00 - 230.00	230.00 - 230.00	230.00 - 230.00
සමබා 2	220.00 - 220.00	220.00 - 230.00	220.00 - 220.00	220.00 - 220.00	220.00 - 220.00	220.00 - 220.00	220.00 - 230.00	220.00 - 220.00	220.00 - 230.00
කිරි සමබා	250.00 - 265.00	260.00 - 260.00	250.00 - 260.00	260.00 - 260.00	260.00 - 260.00	260.00 - 260.00	260.00 - 260.00	260.00 - 260.00	260.00 - 260.00
නාඩු 1	230.00 - 230.00	220.00 - 220.00	220.00 - 220.00	220.00 - 220.00	230.00 - 230.00	230.00 - 230.00	220.00 - 220.00	220.00 - 220.00	220.00 - 220.00
නාඩු 2	210.00 - 210.00	210.00 - 210.00	210.00 - 210.00	210.00 - 210.00	220.00 - 220.00	220.00 - 220.00	210.00 - 220.00	210.00 - 210.00	210.00 - 210.00
රතු කැකුළු	210.00 - 220.00	210.00 - 210.00	210.00 - 220.00	220.00 - 220.00	210.00 - 220.00	220.00 - 220.00	210.00 - 220.00	210.00 - 220.00	210.00 - 210.00
සුදු කැකුළු	200.00 - 220.00	210.00 - 210.00	200.00 - 210.00	200.00 - 210.00	210.00 - 220.00	220.00 - 220.00	210.00 - 220.00	210.00 - 220.00	210.00 - 210.00
ආනයනික									
සමබා	210.00 - 220.00	200.00 - 200.00	220.00 - 220.00	220.00 - 220.00	220.00 - 220.00	200.00 - 210.00	200.00 - 220.00	200.00 - 220.00	220.00 - 220.00
නාඩු	190.00 - 210.00	200.00 - 200.00	200.00 - 210.00	190.00 - 200.00	200.00 - 210.00	200.00 - 210.00	190.00 - 200.00	200.00 - 200.00	210.00 - 210.00
රතු කැකුළු	-	-	-	-	-	-	-	-	-
සුදු කැකුළු	175.00 - 190.00	180.00 - 180.00	180.00 - 180.00	190.00 - 190.00	190.00 - 190.00	180.00 - 190.00	180.00 - 180.00	170.00 - 180.00	170.00 - 180.00
විදේශීය මිලිස්									
ආනයනික	1550.00 - 1700.00	1900.00 - 1900.00	1800.00 - 1900.00	1800.00 - 1900.00	1900.00 - 1900.00	1900.00 - 1900.00	1600.00 - 1800.00	1800.00 - 1800.00	1800.00 - 1900.00
රතු එණු									
සීනන්	-	-	-	-	-	-	-	-	-
වේදාලන්	-	-	-	-	-	-	720.00 - 750.00	750.00 - 750.00	700.00 - 700.00
ආනයනික	600.00 - 700.00	700.00 - 700.00	700.00 - 700.00	700.00 - 720.00	700.00 - 750.00	700.00 - 700.00	680.00 - 700.00	700.00 - 700.00	640.00 - 680.00
ලොකු එණු									
ආනයනික	160.00 - 180.00	180.00 - 180.00	180.00 - 200.00	180.00 - 200.00	180.00 - 180.00	180.00 - 200.00	160.00 - 200.00	180.00 - 200.00	180.00 - 180.00
දේශීය	-	-	-	-	-	-	-	-	-
අර්නාපල්									
වැලිමඩ	-	-	-	-	-	-	-	-	-
නුවරඑළිය	450.00 - 460.00	-	-	480.00 - 480.00	-	-	480.00 - 480.00	480.00 - 480.00	480.00 - 480.00
ආනයනික	180.00 - 200.00	240.00 - 260.00	240.00 - 260.00	200.00 - 240.00	240.00 - 300.00	200.00 - 240.00	200.00 - 200.00	200.00 - 200.00	180.00 - 200.00
ධාන්ය									
මුං ඇට	1100.00 - 1250.00	1300.00 - 1400.00	1400.00 - 1400.00	1200.00 - 1300.00	1200.00 - 1300.00	1200.00 - 1200.00	1200.00 - 1300.00	1200.00 - 1300.00	1200.00 - 1400.00
කව්පි (සුදු)	1100.00 - 1200.00	1300.00 - 1300.00	1300.00 - 1400.00	1400.00 - 1400.00	1100.00 - 1400.00	1300.00 - 1400.00	1100.00 - 1200.00	1200.00 - 1200.00	1300.00 - 1400.00
කව්පි (රතු)	1300.00 - 1300.00	1300.00 - 1300.00	1300.00 - 1300.00	1400.00 - 1400.00	1300.00 - 1300.00	1300.00 - 1400.00	1300.00 - 1300.00	1300.00 - 1300.00	1300.00 - 1400.00
රතු පරිප්පු	370.00 - 380.00	380.00 - 380.00	360.00 - 380.00	360.00 - 380.00	380.00 - 380.00	380.00 - 380.00	380.00 - 380.00	360.00 - 380.00	360.00 - 380.00

28

වර්ගය	පැළියගොඩ		මහරගම		කිරුලපන		නුගේගොඩ		නාරාහේන්පිට		දෙමටගොඩ		තොටලග		කඩවත		කිරිඳිගොඩ	
එළවළු																		
බෝංචි	540.00	- 600.00	620.00	- 640.00	600.00	- 640.00	600.00	- 640.00	600.00	- 620.00	650.00	- 650.00	520.00	- 550.00	600.00	- 620.00	600.00	- 600.00
කැරට	280.00	- 320.00	440.00	- 480.00	440.00	- 480.00	400.00	- 480.00	400.00	- 480.00	440.00	- 480.00	350.00	- 360.00	440.00	- 480.00	440.00	- 480.00
ලීක්ස්	420.00	- 450.00	520.00	- 560.00	440.00	- 480.00	480.00	- 560.00	420.00	- 480.00	440.00	- 480.00	420.00	- 420.00	480.00	- 520.00	480.00	- 500.00
බිටරූට	400.00	- 450.00	520.00	- 560.00	440.00	- 480.00	600.00	- 600.00	400.00	- 550.00	440.00	- 480.00	400.00	- 400.00	560.00	- 600.00	560.00	- 560.00
නෝකෝල්	300.00	- 320.00	440.00	- 480.00	400.00	- 480.00	480.00	- 600.00	350.00	- 400.00	600.00	- 600.00	320.00	- 360.00	600.00	- 600.00	500.00	- 500.00
රාබු	150.00	- 160.00	240.00	- 280.00	200.00	- 280.00	240.00	- 280.00	240.00	- 280.00	160.00	- 180.00	150.00	- 160.00	160.00	- 180.00	160.00	- 200.00
ගෝවා	200.00	- 240.00	360.00	- 360.00	280.00	- 360.00	240.00	- 320.00	240.00	- 320.00	300.00	- 320.00	200.00	- 240.00	240.00	- 280.00	240.00	- 280.00
තක්කාලි	240.00	- 240.00	360.00	- 360.00	320.00	- 320.00	320.00	- 360.00	240.00	- 320.00	240.00	- 280.00	200.00	- 220.00	200.00	- 240.00	240.00	- 240.00
බණ්ඩක්කා	200.00	- 220.00	280.00	- 320.00	240.00	- 320.00	240.00	- 320.00	200.00	- 320.00	320.00	- 320.00	220.00	- 240.00	240.00	- 280.00	200.00	- 240.00
වම්බු	200.00	- 280.00	360.00	- 360.00	320.00	- 360.00	320.00	- 320.00	280.00	- 320.00	360.00	- 360.00	280.00	- 360.00	320.00	- 360.00	360.00	- 360.00
මාළු මිරිස්	750.00	- 780.00	900.00	- 1000.00	800.00	- 1000.00	900.00	- 1000.00	800.00	- 1000.00	800.00	- 850.00	850.00	- 900.00	900.00	- 1000.00	900.00	- 1000.00
වට්ටක්කා	150.00	- 180.00	200.00	- 240.00	240.00	- 280.00	240.00	- 280.00	200.00	- 200.00	240.00	- 240.00	150.00	- 160.00	240.00	- 240.00	160.00	- 160.00
පිපිඤ්ඤා	120.00	- 120.00	200.00	- 200.00	160.00	- 200.00	140.00	- 160.00	160.00	- 200.00	160.00	- 160.00	140.00	- 160.00	160.00	- 160.00	160.00	- 160.00
කරවිල	320.00	- 400.00	520.00	- 560.00	520.00	- 600.00	480.00	- 600.00	380.00	- 480.00	600.00	- 600.00	420.00	- 480.00	520.00	- 600.00	320.00	- 320.00
පතෝල	320.00	- 350.00	440.00	- 480.00	400.00	- 480.00	440.00	- 480.00	320.00	- 400.00	480.00	- 480.00	320.00	- 360.00	400.00	- 440.00	400.00	- 400.00
මුරුංගා	-	-	-	-	-	-	-	-	-	-	-	-	-	-	-	-	-	-
වැටකොළ	320.00	- 360.00	400.00	- 440.00	400.00	- 440.00	480.00	- 480.00	320.00	- 400.00	360.00	- 360.00	260.00	- 280.00	400.00	- 400.00	400.00	- 400.00
මෑ කරල්	350.00	- 400.00	440.00	- 480.00	400.00	- 480.00	400.00	- 480.00	320.00	- 400.00	400.00	- 400.00	350.00	- 380.00	320.00	- 360.00	320.00	- 360.00
අළු කෙසෙල්	240.00	- 250.00	360.00	- 360.00	280.00	- 320.00	360.00	- 360.00	240.00	- 320.00	320.00	- 320.00	250.00	- 280.00	320.00	- 320.00	320.00	- 320.00
අඹු මිරිස්	240.00	- 280.00	550.00	- 600.00	400.00	- 600.00	500.00	- 600.00	300.00	- 500.00	500.00	- 600.00	300.00	- 330.00	500.00	- 600.00	500.00	- 520.00
දෙහි	150.00	- 200.00	400.00	- 400.00	400.00	- 500.00	400.00	- 500.00	200.00	- 350.00	240.00	- 300.00	180.00	- 200.00	300.00	- 400.00	300.00	- 400.00
දේශීය අලු																		
බතල	180.00	- 180.00	240.00	- 280.00	240.00	- 280.00	220.00	- 240.00	200.00	- 240.00	160.00	- 180.00	200.00	- 240.00	240.00	- 240.00	240.00	- 240.00
මඤ්ඤාක්කා	160.00	- 180.00	220.00	- 240.00	220.00	- 240.00	240.00	- 240.00	240.00	- 240.00	200.00	- 200.00	200.00	- 200.00	220.00	- 240.00	220.00	- 240.00
ජලා (මිටියකට)																		
මුතුණුවැන්න	80.00	- 80.00	80.00	- 80.00	70.00	- 70.00	80.00	- 80.00	80.00	- 80.00	80.00	- 80.00	70.00	- 70.00	100.00	- 100.00	80.00	- 80.00
කංකුන්	80.00	- 80.00	80.00	- 80.00	70.00	- 70.00	80.00	- 80.00	80.00	- 80.00	80.00	- 80.00	70.00	- 70.00	100.00	- 100.00	80.00	- 80.00
ගොටුකොළ	100.00	- 100.00	100.00	- 100.00	100.00	- 100.00	160.00	- 160.00	150.00	- 150.00	100.00	- 100.00	100.00	- 100.00	150.00	- 150.00	100.00	- 100.00
පොල් (ගෙඩියකට)																		
ලොකු	100.00	- 110.00	120.00	- 120.00	100.00	- 110.00	100.00	- 110.00	120.00	- 120.00	100.00	- 100.00	120.00	- 120.00	110.00	- 120.00	110.00	- 120.00
කුඩා	85.00	- 95.00	90.00	- 95.00	85.00	- 90.00	85.00	- 90.00	90.00	- 95.00	85.00	- 90.00	90.00	- 95.00	90.00	- 95.00	90.00	- 95.00

වර්ගය	පැළියගොඩ		මහරගම		කිරුලපන		නුගේගොඩ		නාරාහේන්පිට		දෙමටගොඩ		තොටලග		කඩවත		කිරිඳිගොඩ	
කොසෙල්																		
ඇමුල් (කි. රු.)	180.00	- 200.00	220.00	- 240.00	230.00	- 250.00	220.00	- 240.00	200.00	- 220.00	180.00	- 200.00	160.00	- 200.00	140.00	- 160.00	140.00	- 150.00
කෝලිකුටු (කි. රු.)	400.00	- 440.00	450.00	- 460.00	440.00	- 450.00	400.00	- 420.00	400.00	- 450.00	420.00	- 450.00	450.00	- 480.00	380.00	- 400.00	460.00	- 480.00
සිනි (කි. රු.)	160.00	- 180.00	200.00	- 220.00	200.00	- 220.00	180.00	- 200.00	170.00	- 180.00	160.00	- 180.00	200.00	- 220.00	150.00	- 160.00	150.00	- 160.00
ආනමාලු	26.00	- 30.00	28.00	- 30.00	28.00	- 30.00	24.00	- 27.00	24.00	- 25.00	26.00	- 30.00	25.00	- 28.00	25.00	- 28.00	26.00	- 28.00
ඇමුණුන්	33.00	- 38.00	34.00	- 38.00	34.00	- 38.00	30.00	- 34.00	30.00	- 32.00	33.00	- 38.00	31.00	- 35.00	33.00	- 35.00	33.00	- 35.00
අන්තෘප්ති																		
ලොකු	630.00	- 650.00	620.00	- 650.00	650.00	- 700.00	620.00	- 650.00	600.00	- 620.00	580.00	- 580.00	580.00	- 580.00	600.00	- 600.00	580.00	- 600.00
මධ්‍යම	540.00	- 580.00	550.00	- 600.00	550.00	- 600.00	580.00	- 600.00	550.00	- 580.00	500.00	- 550.00	500.00	- 550.00	500.00	- 550.00	520.00	- 560.00
කුඩා	440.00	- 520.00	490.00	- 550.00	500.00	- 500.00	450.00	- 550.00	500.00	- 540.00	400.00	- 400.00	400.00	- 400.00	400.00	- 420.00	450.00	- 550.00
අඹ																		
බෙට්ටි	-	-	-	-	-	-	-	-	-	-	-	-	-	-	-	-	-	-
කර්තකොලොම්බන්	120.00	- 150.00	120.00	- 150.00	120.00	- 180.00	120.00	- 180.00	150.00	- 180.00	100.00	- 120.00	180.00	- 200.00	100.00	- 100.00	150.00	- 200.00
විලාඩ්	60.00	- 80.00	-	-	-	-	-	-	80.00	- 100.00	-	-	70.00	- 80.00	-	-	70.00	- 80.00
කොහු	-	-	-	-	-	-	-	-	-	-	-	-	-	-	-	-	-	-
වෙනත් පලතුරු																		
දිවුල්	40.00	- 60.00	60.00	- 75.00	60.00	- 80.00	60.00	- 80.00	50.00	- 70.00	35.00	- 50.00	40.00	- 60.00	50.00	- 80.00	40.00	- 60.00
දොඩම්	80.00	- 100.00	120.00	- 130.00	150.00	- 160.00	100.00	- 160.00	100.00	- 110.00	-	-	-	-	100.00	- 120.00	80.00	- 100.00
අලිගුට්පේර	150.00	- 200.00	-	-	200.00	- 200.00	240.00	- 240.00	200.00	- 220.00	-	-	-	-	120.00	- 130.00	150.00	- 200.00
බෙලි	70.00	- 100.00	80.00	- 120.00	100.00	- 130.00	100.00	- 130.00	70.00	- 100.00	50.00	- 70.00	90.00	- 100.00	60.00	- 70.00	100.00	- 130.00
මිදි (කි. රු.)	1600.00	- 1600.00	2000.00	- 2000.00	2000.00	- 2000.00	2000.00	- 2500.00	-	-	2300.00	- 2300.00	2000.00	- 2000.00	2000.00	- 2000.00	2500.00	- 2500.00
පැපොල් (කි. රු.)	320.00	- 380.00	340.00	- 350.00	380.00	- 420.00	300.00	- 380.00	350.00	- 400.00	400.00	- 420.00	380.00	- 420.00	340.00	- 360.00	380.00	- 400.00
වැල් දොඩම්	50.00	- 54.00	50.00	- 54.00	50.00	- 66.00	50.00	- 54.00	50.00	- 54.00	63.00	- 67.00	-	-	50.00	- 54.00	63.00	- 67.00
කැබිලි	120.00	- 130.00	140.00	- 150.00	130.00	- 150.00	130.00	- 140.00	120.00	- 130.00	140.00	- 150.00	140.00	- 150.00	140.00	- 150.00	150.00	- 160.00

වර්ගය	පැළියගොඩ	මහරගම	කිරුලපන	නුගේගොඩ	නාරාහේන්පිට	දෙමටගොඩ	තොටලග	කඩවත	කිරිඳිගොඩ
මාළු									
සාලයා	580.00 - 650.00	710.00 - 720.00	500.00 - 720.00	800.00 - 800.00	640.00 - 640.00	480.00 - 600.00	400.00 - 400.00	320.00 - 320.00	400.00 - 400.00
හුරුල්ලා	650.00 - 1050.00	960.00 - 960.00	900.00 - 1000.00	1000.00 - 1000.00	1100.00 - 1100.00	1000.00 - 1000.00	800.00 - 800.00	800.00 - 800.00	960.00 - 1000.00
බලයා	960.00 - 1080.00	1720.00 - 1720.00	-	-	-	-	1200.00 - 1300.00	-	1500.00 - 1600.00
කෙලවල්ලා	1200.00 - 1400.00	2400.00 - 2400.00	2000.00 - 2000.00	2800.00 - 2800.00	2500.00 - 2500.00	1520.00 - 1800.00	2000.00 - 2200.00	2000.00 - 2400.00	2100.00 - 2200.00
තෝරා	3500.00 - 3600.00	2720.00 - 2720.00	3500.00 - 3600.00	3600.00 - 3600.00	-	-	-	-	-
පරව්	1440.00 - 1560.00	2400.00 - 2400.00	2000.00 - 2400.00	2800.00 - 2800.00	2500.00 - 2500.00	1800.00 - 2000.00	1600.00 - 1700.00	2000.00 - 2100.00	2000.00 - 2400.00
මෝරා	-	-	-	-	-	-	-	-	-
ඉස්සා	2000.00 - 2080.00	1520.00 - 1520.00	2000.00 - 2000.00	1700.00 - 1700.00	1900.00 - 1900.00	1500.00 - 1800.00	1600.00 - 1700.00	1600.00 - 1600.00	1700.00 - 1700.00
කලපන්	2400.00 - 2700.00	2600.00 - 2600.00	2600.00 - 2800.00	3000.00 - 3000.00	-	2600.00 - 2600.00	2400.00 - 2500.00	2500.00 - 2600.00	2600.00 - 2700.00
බිත්තර (බි/රු.)									
දුඹුරු	56.00 - 56.00	-	58.00 - 58.00	-	-	-	55.00 - 57.00	-	56.00 - 56.00
සිඳි	55.50 - 56.00	55.00 - 55.00	57.00 - 57.00	60.00 - 60.00	-	58.00 - 58.00	50.00 - 55.00	55.00 - 55.00	55.00 - 56.00
කරවල									
හාල්මැස්සා	1200.00 - 1600.00	1800.00 - 2000.00	1600.00 - 1900.00	1700.00 - 2000.00	1800.00 - 2000.00	-	1600.00 - 1700.00	1600.00 - 1700.00	1700.00 - 2000.00
කට්ටාවා	2200.00 - 2400.00	2600.00 - 2600.00	2400.00 - 2400.00	2600.00 - 2700.00	2800.00 - 3000.00	2200.00 - 2200.00	2400.00 - 2500.00	2500.00 - 2600.00	2400.00 - 2800.00
තෝරා	-	-	-	-	-	-	-	-	-
මෝරා	2200.00 - 2400.00	2400.00 - 2400.00	2400.00 - 2500.00	2200.00 - 2500.00	2200.00 - 2600.00	-	2300.00 - 2400.00	2200.00 - 2400.00	2400.00 - 2600.00
බලයා	1000.00 - 1400.00	1600.00 - 1600.00	1400.00 - 1600.00	1200.00 - 1500.00	1400.00 - 1800.00	-	1300.00 - 1500.00	1400.00 - 1500.00	1500.00 - 1800.00
අඟුළුවා	2200.00 - 2300.00	2600.00 - 2600.00	-	2800.00 - 3000.00	-	-	-	-	-
සාලයා	800.00 - 1000.00	1000.00 - 1000.00	1100.00 - 1200.00	1000.00 - 1100.00	1100.00 - 1200.00	-	900.00 - 1000.00	1000.00 - 1100.00	1000.00 - 1100.00
මස්									
හරක් මස්	-	2000.00 - 2000.00	2200.00 - 2200.00	2000.00 - 2000.00	-	-	-	-	-
කුකුල් මස් (මොයිලර්)	1280.00 - 1300.00	1280.00 - 1280.00	1340.00 - 1340.00	1280.00 - 1280.00	1300.00 - 1300.00	1250.00 - 1270.00	1300.00 - 1300.00	1300.00 - 1300.00	1350.00 - 1350.00
කුකුල් මස් (කට්ටි)	1550.00 - 1600.00	-	1600.00 - 1600.00	1550.00 - 1550.00	1550.00 - 1550.00	-	1600.00 - 1600.00	-	1700.00 - 1700.00
එළ මස්	-	2800.00 - 2800.00	3000.00 - 3000.00	3000.00 - 3000.00	3100.00 - 3100.00	2800.00 - 2800.00	-	3200.00 - 3200.00	3200.00 - 3200.00
උරු මස්	-	1800.00 - 1800.00	2000.00 - 2000.00	-	-	-	-	1650.00 - 1650.00	1450.00 - 1450.00

ಕೃಷಿ : Food Composition of Selected Food Commodities

Commodity	Energy (kcal/100g)	Protein (g/100g)	Total fat (g/100g)	Retinol Eq (µg/100g)	Vit B2 (mg/100g)	Vit B6 (mg/100g)	Folate (µg/100g)	Vit C (mg/100g)	Calcium (mg/100g)	Magnesium (mg/100g)	Iron (mg/100g)	Zinc(mg/100g)
Rice												
Rice - (white Kekulu - normal)	361	9.88	1.52	-	0.03	0.09	10.67	-	6.94	26.29	1.22	1.5
Rice - (white Kekulu Samba)	355	8.81	1.53	-	0.03	0.09	8.11	-	9.82	30.48	0.92	1.7
Rice - (Red Kekulu - normal)	366	8.64	2.12	-	0.05	0.1	8.39	-	4.73	31.7	0.88	1.84
Rice -Samba	369	6.86	2.45	-	0.05	0.13	12.79	-	8.71	37.26	1.18	1.49
Rice - Nadu White	366	7.76	1.48	-	0.03	0.12	9.35	-	4.57	20.1	0.64	1.61
Dried chilies	233	12.68	6.41	437	0.84	0.42	46.83	NA	107	231	5.39	1.65
Onion												
Big onions	48	1.67	0.24	0.16	0.01	0.1	32.99	7.58	14.82	16.94	0.45	0.25
Red onions	55	2.13	0.15	0.18	0.02	0.13	30.15	14.26	20.37	19.32	0.31	0.28
Potatoes	71	1.67	0.25		0.01	0.09	14.31	20.5	9.83	23.84	0.46	0.29
Pulses												
Green gram	290	21.97	0.93	19.5	0.28	0.33	135	NA	98.96	146	4.15	2.86
White cowpea	320	21.25	1.14	1.36	0.09	0.26	249	NA	84.1	213	5.04	3.57
Red cowpea	320	20.24	1.08	0.96	0.11	0.27	273	NA	81.83	194	4.95	3.4
Red Dhal	319	23.09	0.77	1.06	1.6	0.22	55	NA	41.27	66.63	7.45	3.34
Vegetables												
Beans	46	3.95	0.15	6.64	0.1	0.3	45.2	7.02	35.68	45.56	0.7	0.59
Carrot	30	0.85	0.45	1240	0.03	0.1	24.71	5.93	27.65	11.7	0.59	0.25
Leeks	30	1.74	0.49	18.56	0.02	0.19	42.63	4.65	29.28	11.77	1.49	0.43
Beetroot	31	2.12	0.15	1.52	0.01	0.09	108	4.51	20.29	34.88	0.77	0.29

Knolkhol	16	1.69	0.34		0.05	0.19	12.7	77.64	40.09	19.35	0.23	0.18
Radish	29	0.75	0.11		0.02	0.09	18.09	12.13	35.64	13.56	0.38	0.16
Cabbage	21	1.35	0.14	3.35	0.05	0.14	52.66	29.62	56.85	18.47	0.33	0.16
Tomatoes	20	0.88	0.56	165	0.03	0.09	20.16	25.58	9.69	14.93	0.31	0.12
Ladies fingers	26	2.06	0.19	12.41	0.08	0.28	70.62	24.48	92.26	55.23	0.96	0.44
Brinjal (Pandora Striped)	29	1.49	0.31	23	0.12	0.09	30.99	1.49	18.95	18	0.32	0.19
Brinjal (Chinese eggplant)	24	1.28	0.33	16.83	0.12	0.11	32.94	3.37	14.4	21.18	0.28	0.16
Capsicum	23	1.22	0.34	38.96	0.03	0.29	28.65	49.63	12.65	11.21	0.21	0.31
Pumpkin (Common)	31	0.86	0.3	30.41	0.02	0.09	17.72	8.73	18.75	9.93	0.49	0.25
Cucumber	19	0.98	0.24	0.58	0.01	0.08	19.66	4.08	22.1	18.22	0.67	0.21
Bitter gourd	19	1.47	0.23	55.08	0.05	0.06	53.1	46.89	25.19	35.81	1.75	0.26
Snake gourd (Dark green)	11	0.82	0.25	10.41	0.03	0.12	18.09	3.54	26.83	25.84	0.41	0.11
Snake gourd (Pale green)	11	0.89	0.25	5.14	0.03	0.07	16.52	2.85	27.11	21.77	0.47	0.2
Drumstick	30	2.48	0.12	3.13	0.06	0.12	60.48	92.33	22.27	28.51	0.5	0.26
Watakolu	12	0.86	0.15	59.33	0.01	0.07	25.48	6.41	14.67	14.01	4.42	0.45
Long beans	24	3.36	0.3	-	0.06	0.11	99.98	8.93	44.22	33.17	1.01	0.08
Ash Plantain	76	2.84	0.56	0.06	0.02	0.07	6.82	4.49	5.19	22.55	0.39	0.21
Green chillies	39	2.28	0.76	38.16	0.08	0.25	21.29	98.61	20.25	36.91	1.25	0.29
Limes	26	0.66	0.26	0.36	0.01	0.05	12.1	38.05	26	15.25	0.12	0.05
Kekiri	17	1.01	0.25	0.76	0.01	0.07	17.34	8.07	25.72	26.2	0.63	0.22
Ash pumpkin (Ash guord)	18	0.8	0.15		0.01	0.15	14.17	9.14	19.27	23.62	0.48	0.13
Cho-Cho	19	0.58	0.12	0.3	0.04	0.07	63.81	23.76	20.55	13.02	0.49	0.12
Thalana batu (Little prince)	21	1.28	0.39	24.33	0.12	0.09	38.63	2.4	12.38	19.62	0.31	0.22
Thalana batu (Thai eggplant)	21	1.45	0.26	18.33	0.11	0.09	31.18	2.71	17.24	37.22	0.37	0.24
Thibbatu	61	1.66	1.96	15.89	0.03	1.02	72.39	10.8	105	57.46	1.06	0.59
Kohila yams	27	0.64	0.16	1.72	0.01	0.14	4.64	1.67	52.33	33.95	0.61	1.62
Kehel muwa	19	1.36	0.63	4.27	0.02	0.12	40.51	8.16	35.09	31.43	0.38	0.39
Ambaralla	37	0.73	0.44	3.36	0.01	0.1	44.49	35.51	20.7	9.28	0.7	0.12

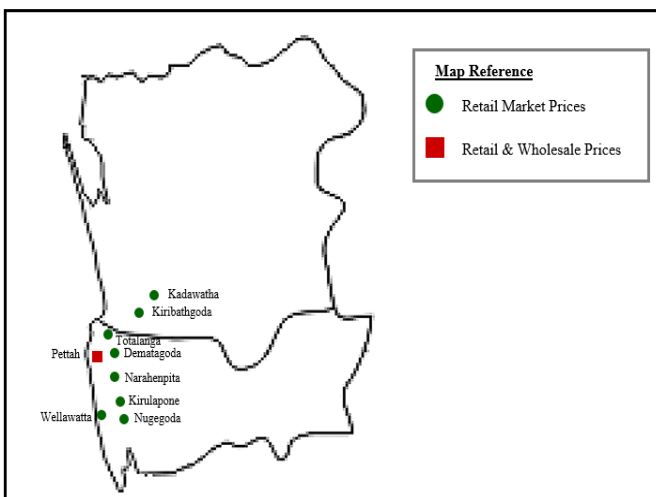
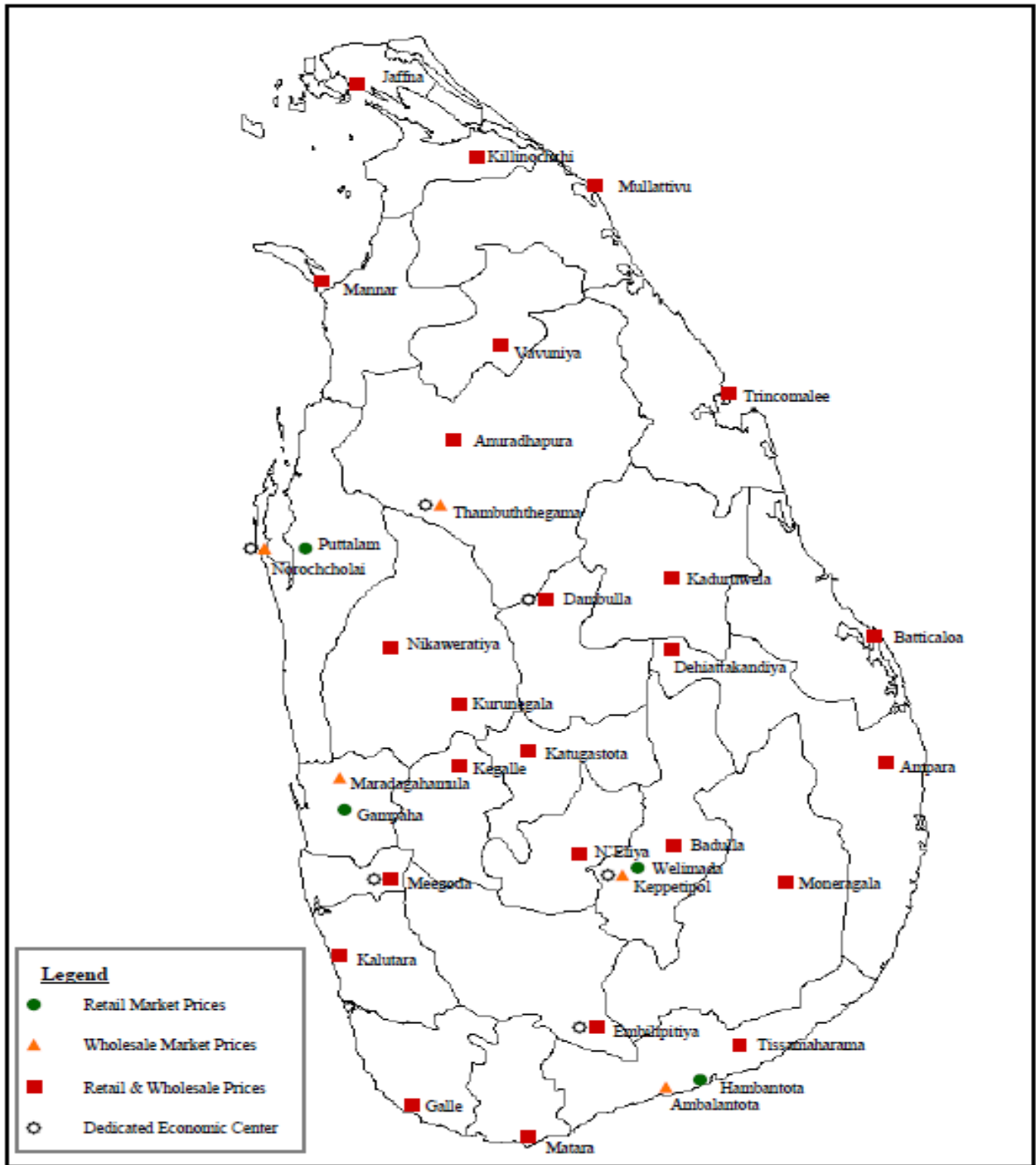
Mango	50	0.75	0.09	14.5	0.02	0.14	34.89	91.63	28.56	17.74	0.5	0.09
Mushroom	27	2.54	0.42	-	0.15	0.13	7.81	11.56	0.9	14.42	1.32	0.79
Dambala	21	1.84	0.2	38.74	0.08	0.4	33.69	19.82	68.24	31.38	1.2	0.44
Coconuts nuts	390	3.67	39.92	-	0.05	0.11	14.86	-				
Root Crop												
Sweet potato	108	1.27	0.33	NA	0.04	0.09	14.44	22.2	28.93	21.05	0.51	0.14
Manioc	78	0.92	0.19	NA	0.07	0.2	0.1	1.95	25.31	19.08	19.78	23.73
Nelum ala/Lotus root	79	1.94	0.93	NA	0.05	0.19	26.49	26.63	37.71	26.58	3.34	0.35
Kiriala	87	3.96	0.15	1.19	0.03	0.16	20.17	2.71	30.79	41.52	0.6	0.42
Iniala	103	3.2	0.3	33.14	0.01	0.22	22.19	13.03	40.99	28.98	1.31	0.29
Leafy Vegetables												
Mukunuwana	28	3.15	0.55	92.25	0.09	0.27	96.14	3.24	135	45.38	1.7	1.03
Gotukola	15	0.64	0.47	226	0.07	0.23	70.11	6.74	96.31	41.42	1.25	0.66
Kankun	15	0.47	0.37	1614	0.08	0.4	33.69	19.82	49.21	18.35	1.32	0.44
Kathurumurunga	70	8.01	1.35	2097	0.33	0.22	120	121	901	96.64	4.36	0.53
Nivithi	22	2.2	0.47	959	0.06	0.11	74.05	10.26	163	61.37	1.49	0.67
Thampala	32	3.55	0.72	1474	0.21	0.22	74.27	82	258	209	3.5	1.4
Sarana	20	2.42	0.21	1149	0.03	0.13	58.54	9.89	59.57	42.93	0.13	0.75
Kohila leaves	33	4.1	0.83	300	0.02	0.17	56.76	5.56	19.5	20.32	0.25	0.3
Onion leaves	27	2.01	0.26	NA	0.04	0.18	56.8	23.38	35.21	74.95	3.15	0.77
Cabbage leaves	30	3.63	0.27	8.66	0.05	0.24	63.46	40.76	170	18.47	2.67	0.35
Salad leaves	19	1.05	0.24	NA	0.1	0.06	37.48	11.64	58.23	36.89	2.07	0.27
Cauliflower	23	2.09	0.48	0.14	0.06	0.11	46.67	50.17	22.44	18.52	0.76	0.27
Jackfruit pods	25	2.14	0.34	NA	0.03	0.04	30.7	24.77	37.32	26.08	0.3	0.17
Jackfruit seeds	77	5.66	0.44	NA	0.02	0.08	58.91	15.24	40.87	50.14	0.52	0.42

Meat												
Chicken	176	23.14	9.24	6.88	0.07	0.49	10.09	-	15.06	20.18	0.75	0.64
Beef	160	23.3	7.45	2.15	0.08	0.32	1.93	-	4.8	28.54	2.41	3.31
Mutton	138	20.37	6.23	2.7	0.13	0.28	1.73	-	7.58	19.5	1.62	5.05
Pork	161	18.83	9.5	1.9	0.09	0.28	8.15	-	6.58	8.9	0.79	0.8
Fish												
Balaya	96	21.28	1.12	21.01	0.15	0.12	7.89		6.45	26.02	0.68	0.46
Seer	136	22.28	5.18	81.9	0.07	0.16	15.45		9.85	36.73	0.41	0.74
Shark	95	21.6	0.83	1.11	0.04	0.11	8.57		8.44	32.58	0.41	0.74
Paraw	87	20.02	0.7	1.49	0.02	0.16	6.77		8.17	31.68	0.67	0.41
Thalapath	91	16.04	2.88	12.03	0.1	0.13	78.22		7.64	24.89	0.71	0.67
Kelawalla	109	21.47	2.55	15.95	0.17	0.73	77.39		13.35	33.82	0.68	0.64
Haedaella	87	19.88	0.78	12.18	0.04	0.06	11.7		36.6	53	0.54	0.65
Hurulla	88	17.08	2.18	10.02	0.14	1.66	61.66		103	35.45	1.24	1.05
Karalla / Katuwalla	97	21.8	1.06	1.25	0.02	0.1	14.38		37.06	39.05	0.24	0.42
Kumbala / Angila	101	21.51	1.53	16.34	0.1	0.1	7.13		31.27	37.46	1.46	0.67
Salaya / Sudaya	100	19.5	2.39	15.41	0.18	1.39	60.87		435	42.83	1.4	2.3
Theppli / Telapiya / Korali	83	18.48	1.08	17.14	0.18	0.18	8.29		99.39	24.96	2.84	0.88
Prawns	65	14.85	0.56	1.24	0.03	0.1	15.37		37.81	30.5	0.73	1.1
Crabs	45	10	0.55	8.33	0.14	0.18	13.83		37.81	45.93	0.73	1.1
Cuttle fish	76	16.82	0.93	1.93	0.02	0.04	6.22		8.73	35.46	0.62	1.3
Linna	112	20.3	3.37	15.78	0.23	0.68	59.78					
Coppara	97	22.89	0.56	21.51	0.04	0.12	8.08		7.2	30.08	1.2	0.58
Ray (Maduwa)	97	23.98	0.68	7.55	0.02	0.21	25.59		9.16	24.61	0.74	0.44
Dried Fish												
Dried sprats	259	51.16	5.92	12.83	0.25	0.62	438		1178	162	3.06	4.2

Dried keeramin	311	49.6	12.42	12.92	0.13	2.41	144	555	166	2.58	3.19	
Dried thalapat	289	54.68	8.04	9.38	0.04	0.43	97.8	62.75	110	1.96	1.45	
Dried katta	275	50.04	8.31	2.48	0.03	0.35	80.4	86.55	92.17	1.47	1.16	
Dried balaya	282	63.79	3.37	14.32	0.12	1.98	213	83.48	83.45	3.6	1.44	
Dried shark / keelan	267	55.03	5.25	10.31	0.04	0.32	187	42.24	92.94	1.48	0.66	
Eggs												
Hen eggs (Country)	170	13.14	13	208	0.08	0.18	54.6	50.14	11.04	1.64	1.12	
Hen eggs (Table)	135	13.55	9.03	200	0.19	0.19	49.46	63.3	12	2.39	1.73	
Quail eggs	153	12.39	11.46	153	0.11	0.17	54.86	60.67	11.21	2.55	1.51	
Fruits												
Banana Embul	109	1.11	1.09	9.68	0.05	0.64	32.98	13.61	9.39	25.67	0.51	0.23
Anamaalu	102	1.04	0.72	16.4	0.04	0.65	21.07	3.66	8.06	27.02	0.51	0.23
Koli kuttu	107	1.38	0.34	8.8	0.03	0.47	18.12	7.71	8.56	38	0.32	0.14
Pineapple	37	0.41	0.17	5.76	0.04	0.12	17.86	39.36	10.37	10.71	0.3	0.09
Papaya	26	0.42	0.16	171	0.11	0.04	54.85	48.62	16.77	8.9	0.23	0.08
Mangoes (Karthakolomban)	79	0.8	0.92	259	0.01	0.1	35.52	17.74	3.12	6.72	0.1	0.08
Mangoes (Vilad)	44	0.76	0.58	146	0.05	0.26	67.6	29.97	16.93	14.79	0.65	0.19
Apple	62	0.29	0.64	0.36	0.02	0.08	3.43	2.9	3.12	6.72	0.1	0.08
Avacado	144	2.95	13.86	2	0.08	0.18	67.17	9.36	28.48	48.14	0.81	0.75
Wood apple	78	3.09	3.62	0.46	0.01	0.14	6.07	13.58	59.15	25.16	0.45	0.32
Orange	46	1.07	0.37	23.44	0.01	0.28	14.46	20.19	31.18	20.36	0.81	0.35
Guava	39	1.53	0.38	19.67	0.01	0.11	25.24	30.88	6.59	12.02	0.53	0.33
Grapes	49	0.95	10.69	3.22	0.04	0.1	7.07	20.51	7.27	6.86	0.28	0.07
Melon	19	0.65	0.16	130	0.02	0.11	6	8.24	4.05	9.76	0.15	0.1

Source: Sri Lanka Food Composition Tables, Ministry of Health - 2021.

මිල තොරතුරු රැස්කරනු ලබන ප්‍රදේශ





HARTI



කෘෂිකර්ම අමාත්‍යාංශය

ආහාර පද්ධති අංශය හා දත්ත කළමනාකරණ අංශය
හෙක්ටර් කොබ්බෑකඩුව ගොවිකටයුතු පර්යේෂණ හා පුහුණු කිරීමේ ආයතනය

නො.114, විජේරාම මාවත

කොළඹ 07

දු.ක.: 011-2696981 ෆැක්ස්: 011-2682283

ඊ-මේල්: mfpaharti@yahoo.com

වෙබ්: www.harti.gov.lk

www.mobilink.lk

දෛනික චිලව්ව තොග මිල, ජංගම දුරකථනයෙන්

හෙක්ටර් කොබ්බෑකඩුව ගොවි කටයුතු පර්යේෂණ හා පුහුණුකිරීමේ ආයතනය අනුමැතියෙන්

මොබිටෙල් ජංගම මිල දර්ශනය

මොබිටෙල් ජංගම දුරකථන ජාලයෙන් චිලව්ව තොග මිල දැරෙන්න.

6666 අමතන්න.

මොබිටෙල් අද මිල - අග උස

මොබිටෙල් ජංගම දුරකථන ජාලයෙන් චිලව්ව තොග මිල දැරෙන්න.

විකාශිතයාට රු.2/-

මොබිටෙල් ජංගම දුරකථන ජාලයෙන්