

## සිල්ලර වෙළඳපොළ මිල හැසිරීම් රටාව

### සාරාංශය

#### සහල්



සියලුම සහල් වර්ග වල සිල්ලර මිල ගණන් සැලකිය යුතු ලෙස වෙනස් වී නොමැත.

(පිටු අංක 01)

#### අතිරේක ආහාර හෝග



දේශීය රතුඑළු සිල්ලර මිල කිලෝවකට රු.96.00කින් පහළගොස් ඇති අතර එහි මිල පරාසය කිලෝවකට රු.320.00-500.00 අතර විය.

(පිටු අංක 02-04)

#### එළවළු



යල අස්වනු නෙළන සමය හේතුවෙන් බොහොමයක් එළවළු වර්ගයන්හි මිල ගණන් පහළගොස් ඇත.

(පිටු අංක 04-05)

#### පලතුරු



වියළි කාලගුණික තත්වය හේතුවෙන් බොහොමයක් පලතුරු වර්ග වල මිල ගණන් ඉහළගොස් ඇත.

(පිටු අංක 06-07)

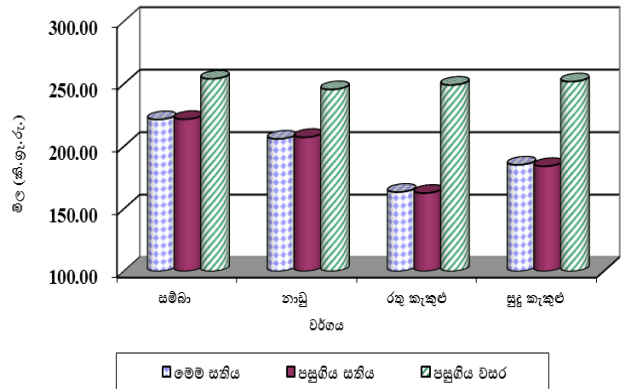
#### මාළු



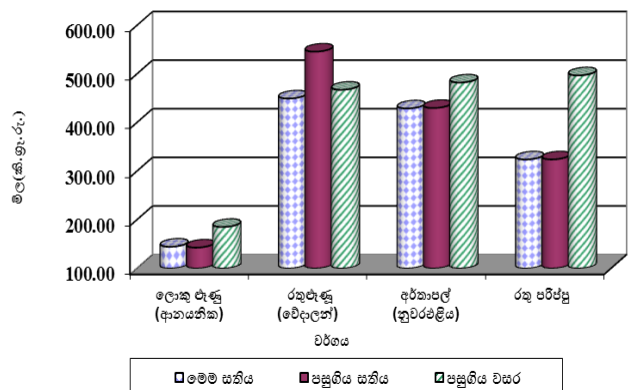
සැපයුම් ඉහළයාම හේතුවෙන් බොහොමයක් මාළු වර්ග වල මිල ගණන් පහළගොස් ඇත.

(පිටු අංක 07)

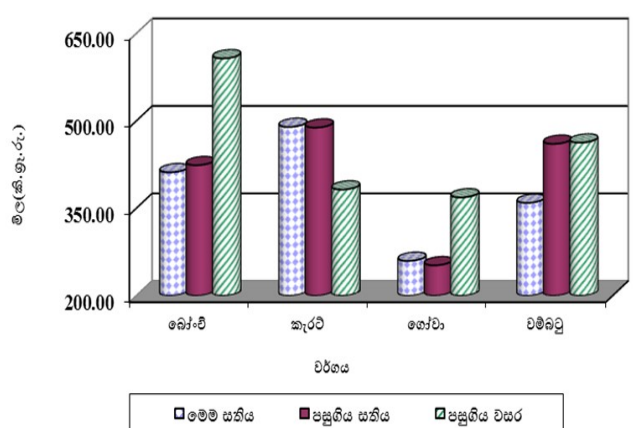
සිල්ලර වෙළඳපොළ සහල් මිල ගණන්



අතිරේක ආහාර හෝග මිල ගණන්



සිල්ලර වෙළඳපොළ එළවළු මිල ගණන්



**සහල්**

**තොග වෙළඳපොළ**

දේශීය සහල් වර්ගවල මිලෙහි සැලකිය යුතු වෙනසක් දක්නට නොලැබිණි. නාඩු පළමු ශ්‍රේණිය සහ නාඩු දෙවන ශ්‍රේණිය මිල කිලෝවකට 1%-2% අතර ආසන්න අගයකින් පහළගොස් ඇති අතර රතු කැකුළු සහ සුදු කැකුළු මිල කිලෝවකට 1% කින් ඉහළගොස් ඇත.

සම්බා පළමු ශ්‍රේණිය සහ සම්බා දෙවන ශ්‍රේණිය සහල් වර්ගවල මිල පරාසයන් පිළිවෙලින් කිලෝවකට රු.205.00-210.00ක් සහ රු.195.00-200.00ක් විය. කිරි සම්බා කිලෝවක සාමාන්‍ය මිල රු.259.00ක් විය. නාඩු පළමු ශ්‍රේණිය හා නාඩු දෙවන ශ්‍රේණිය කිලෝවක සාමාන්‍ය මිල රු.176.00ක් සහ රු.169.00ක් විය.

රතු කැකුළු සහ සුදු කැකුළු සහල් වර්ගවල මිල පරාසයන් පිළිවෙලින් කිලෝවකට රු.145.00-150.00 ක් සහ රු.165.00-180.00 ක් ලෙස සටහන් විය.

පසුගිය වසරේ සමාන කාලපරිච්ඡේදය හා සැසඳීමේදී කිරි සම්බා මිල 4%කින් ඉහළගොස් ඇති අතර සම්බා දෙවන ශ්‍රේණිය, රතු කැකුළු සහ සුදු කැකුළු යන සහල් මිල 17%-37% දක්වා පරාසයක පහළගොස් තිබුණි. එමෙන්ම, ආනයනික පොත්ති සම්බා සහ සුදු කැකුළු යන සහල් වර්ග වල මිල ගණන් පිළිවෙලින් 19%කින් සහ 4%කින් ඉහළගොස් ඇත.

**සිල්ලර වෙළඳපොළ**

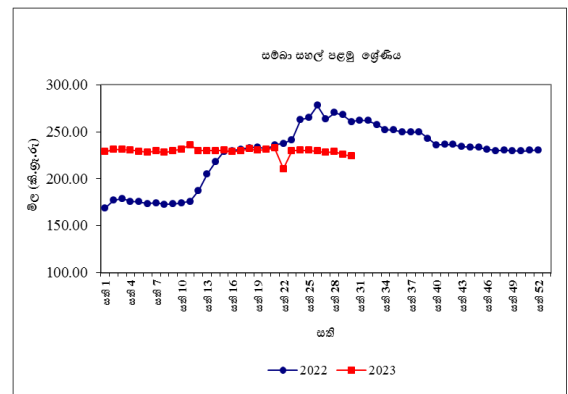
සම්බා දෙවන ශ්‍රේණිය, නාඩු පළමු සහ දෙවන ශ්‍රේණිය මිල ගණන් කිලෝවකට රු.1.00-2.00 අතර අගයකින් පහළගොස් ඇති අතර සම්බා පළමු ශ්‍රේණිය රතු කැකුළු සහ සුදු කැකුළු මිල ගණන් කිලෝවකට රු.1.00ට ආසන්න අගයකින් ඉහළගොස් ඇත.

සම්බා පළමු ශ්‍රේණිය සහල් මිල පරාසය

රු.220.00-240.00 ක්ද සම්බා දෙවන ශ්‍රේණිය මිල පරාසය කිලෝවකට රු.200.00-220.00 ක් ද කිරි සම්බා මිල පරාසය කිලෝවකට රු.260.00-280.00ක් විය. තවද, නාඩු පළමු ශ්‍රේණිය සහ දෙවන ශ්‍රේණිය සඳහා මිල පරාසය කිලෝවකට රු.210.00-220.00 ක් සහ රු.180.00-200.00 ක් විය.

ආනයනික රතු හා සුදු කැකුළු මිල කිලෝවකට රු.1.00කින් ඉහළගොස් ඇති අතර සාමාන්‍ය මිල පිළිවෙලින් කිලෝවකට රු.163.00ක් සහ රු.185.00ක් විය.

තවද, ආනයනික සම්බා සහ සුදු කැකුළු මිල කිලෝවකට රු.8.00කින් සහ රු.1.00කින් ඉහළගොස් ඇති අතර මිල පරාසයන් කිලෝවකට රු.230.00-280.00ක් සහ රු.200.00-220.00ක් විය.



පසුගිය වසරේ සමාන කාලපරිච්ඡේදය හා සැසඳීමේදී සියලුම සහල් වර්ගවල මිල 12%-34% අතර අගයකින් පහළගොස් ඇත.

**වී**

**ගොවියාට ලැබුණු මිල**

වෙළෙඳපල වෙත පිට පළාත් වලින් ලැබෙන නව තෙත වී සැපයුම ඉහළයාම හේතුවෙන් කෙටි වී(සම්බා), කිරි සම්බා සහ සුදු දිග වී සඳහා වූ සාමාන්‍ය ගොවිපළ මිල ගණන් සැලකිය යුතු මිල පහළයාමක් පොළොන්නරුව ප්‍රදේශයෙන් වාර්තා විය.

ඒ අනුව, කෙටි වී 17%ක්, කිරි සම්බා 19%ක් සහ සුදු දිග වී 12%ක් ලෙස පහළගොස් ඇත. කෙටි වී සඳහා කිලෝවකට රු.90.00-110.00 දක්වා මිල පරාසයක් සලකා බලන ප්‍රධාන නිෂ්පාදන ප්‍රදේශයන්ගෙන් වාර්තා විය. කෙසේ වුවද, කිලෝවකට රු.3.00-6.00ක් ලෙස මිල ඉහළයාමක් කිරි සම්බා වී සඳහා කුරුණෑගල සහ දෙහිඅත්තකණ්ඩිය ප්‍රදේශයෙන් වාර්තා වූ අතර මිල පරාසය කිලෝවකට රු.115.00-140.00ක් ලෙස අනුරාධපුරය, පොළොන්නරුව, කුරුණෑගල සහ දෙහිඅත්තකණ්ඩිය යන ප්‍රධාන නිෂ්පාදන ප්‍රදේශයන්ගෙන් වාර්තා විය. සුදු දිග වී සඳහා කිලෝවකට රු.76.00-95.00 දක්වා මිල පරාසයක් සටහන් විය. එසේම, එසේම, කිලෝවකට රු.4.00 සහ රු.5.00ක් ලෙස මිල ඉහළයාමක් රතු දිග වී සඳහා මාතර සහ හම්බන්තොට ප්‍රදේශයෙන් වාර්තා වූ අතර මිල පරාසය කිලෝවකට රු.84.00-90.00ක් ලෙස දකුණු පළාතේ ප්‍රධාන වී නිෂ්පාදන ප්‍රදේශයන්ගෙන් වාර්තා විය.

පසුගිය වසරේ සමාන කාලපරිච්ඡේදය සමඟ සැසඳීමේදී කෙටි වී, සුදු දිග වී සහ රතු දිග වී සඳහා වූ සාමාන්‍ය ගොවිපල මිල 5%-34% දක්වා පහළගොස් ඇත.

**වියළි මිරිස්**

**තොග වෙළඳපොළ**

ගුණාත්මක තත්වයෙන් ඉහළ තොග වෙළෙඳපොළ තුළ පැවතීම හේතුවෙන් ආනයනික වියළි මිරිස් තොග මිල 1%කින් ඉහළගොස් ඇති අතර එහි මිල පරාසය කිලෝවකට රු.1050.00-1100.00ක් විය.

පසුගිය වසරේ සමාන කාලපරිච්ඡේදය හා සැසඳීමේදී ආනයනික වියළි මිරිස් කිලෝවක තොග මිල 26%කින් පහළගොස් තිබුණි.

**සිල්ලර වෙළඳපොළ**

ආනයනික වියළි මිරිස් මිල කිලෝවකට

රු.4.00කින් ඉහළගොස් තිබුණු අතර එහි මිල පරාසය කිලෝවකට රු.1,150.00-1,500.00ක් විය.

පසුගිය වසරේ සමාන කාලපරිච්ඡේදය හා සැසඳීමේදී ආනයනික වියළි මිරිස් කිලෝවක තොග මිල 31%කින් පහළගොස් තිබුණි.

**ඵෑණු**

**තොග වෙළඳපොළ**

තොග සැපයුම ඉහළයාම හේතුවෙන් දේශීය රතුඵෑණු (වේදාලන්) වල මිල 7%කින් පහළගොස් තිබුණි. එහි මිල කිලෝවකට රු.260.00-320.00ක් විය.

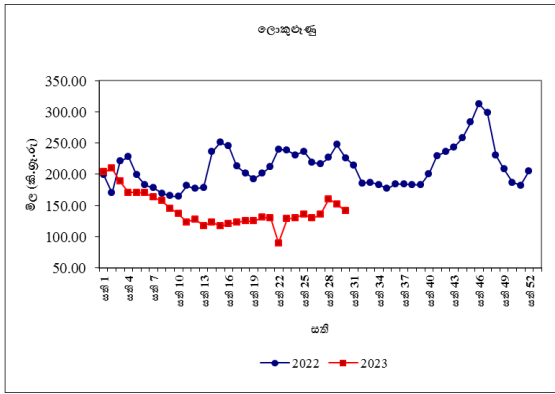
එමෙන්ම ඩොලරයේ අගය ඉහළයාම හේතුවෙන් ආනයනික ලොකුඵෑණු තොග මිල 3%කින් ඉහළගොස් ඇති අතර එහි මිල පරාසය කිලෝවකට රු.110.00-125.00ක් විය.

පසුගිය වසරේ සමාන කාලපරිච්ඡේදය හා සැසඳීමේදී දේශීය රතුඵෑණු මිල 7%කින් ද, ආනයනික ලොකුඵෑණු මිල 14%කින් ද පහළගොස් තිබුණි.

**සිල්ලර වෙළඳපොළ**

ආනයනික රතුඵෑණු මිල පසුගිය සතියට සාපේක්ෂව වෙනසක් සිදුවී නොමැති අතර ආනයනික ලොකුඵෑණු කිලෝවක මිල රු.2.00කින් ඉහළගොස් ඇත. එහි මිල පරාසය කිලෝවකට රු.120.00-160.00 අතර වාර්තා විය. වේදාලන් රතුඵෑණු මිල පරාසය කිලෝවකට රු.320.00-500.00 අතර වාර්තා විය.

පසුගිය වසරේ සමාන කාලපරිච්ඡේදය හා සැසඳීමේදී ආනයනික ලොකුඵෑණු මිල 22%කින් පහළගොස් ඇති අතර වේදාලන් රතුඵෑණු මිල ද 4%කින් පහළගොස් ඇත.



**අර්තාපල්**

**තොග වෙළඳපොළ**

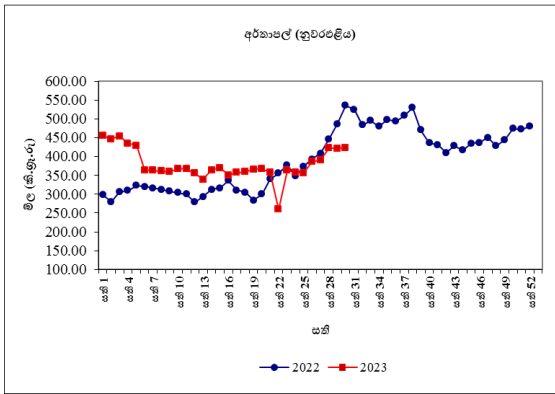
පසුගිය සතියට සාපේක්ෂව දේශීය අර්තාපල්(නුවරඑළිය) තොග මිලෙහි කිසිදු වෙනසක් සිදු නොවූන ද ආනයනික අර්තාපල් මිල 2%කින් පහළගොස් ඇත. ආනයනික අර්තාපල් සඳහා තොග සැපයුම ඉහළයාම මෙයට හේතු වූ අතර එහි මිල පරාසය කිලෝවකට රු.330.00-350.00ක් අතර විය. එසේම, නුවරඑළිය අර්තාපල් තොග මිල කිලෝවකට රු.340ක් විය.

පසුගිය වසරේ සමාන කාලපරිච්ඡේදය හා සැසඳීමේදී දේශීය අර්තාපල් සහ ආනයනික අර්තාපල් මිල පිළිවෙලින් 3%ක් සහ 6%ක් ලෙස පහළගොස් තිබුණි.

**සිල්ලර වෙළඳපොළ**

නුවරඑළිය අර්තාපල් කිලෝවක මිල රු.1.00කින් ද ආනයනික අර්තාපල් කිලෝවක මිල රු.10.00කින් පහළගොස් ඇති අතර මිල පරාසය ආනයනික අර්තාපල් කිලෝවකට රු.190.00-250.00ක් ද නුවරඑළිය අර්තාපල් සඳහා කිලෝවකට රු.360.00-480.00ක් ද විය.

පසුගිය වසරේ සමාන කාලපරිච්ඡේදය හා සැසඳීමේදී නුවරඑළිය අර්තාපල් මිල 11%කින් පහළගොස් ඇති අතර ආනයනික අර්තාපල් මිල 1%කින් ඉහළගොස් ඇත.



**මාෂ හෝග**

**තොග වෙළඳපොළ**

දේශීය තොග සැපයුම පහළයාම හේතුවෙන් සුදු කවපි මිල 7% කින් හා රතු කවපි මිල 6%කින් ඉහළගොස් ඇති අතර මිල පරාසයන් පිළිවෙලින් කිලෝවකට රු.850.00-900.00 සහ රු.900.00-925.00 ක් අතර විය.

එමෙන්ම ගුණාත්මක තත්වයෙන් පහළ තොග වෙළඳපොළ තුළ පැවතීම හේතුවෙන් මුංඇට සහ රතු පරිප්පු යන මාෂ හෝග වල මිල 1%-4% දක්වා පහළගොස් ඇත.

පසුගිය වසරේ සමාන කාලපරිච්ඡේදය හා සැසඳීමේදී රතු පරිප්පු මිල 36%කින් පහළගොස් තිබුණ ද මුංඇට, සුදු කවපි සහ රතු කවපි යන මාෂ හෝග සඳහා මිල 18%-39% දක්වා ඉහළගොස් තිබුණි.

**සිල්ලර වෙළඳපොළ**

මුංඇට මිල කිලෝවකට රු.70.00කින් පහළගොස් ඇති අතර මිල පරාසය කිලෝවකට රු.1,000.00-1,200.00ක් විය. සුදු කවපි මිල කිලෝවකට රු.109.00කින් ඉහළගොස් ඇති අතර මිල පරාසය කිලෝවකට රු.1,000.00-1,300.00ක් විය. රතු කවපි මිල කිලෝවකට රු.74.00කින් ඉහළගොස් ඇති අතර මිල පරාසය කිලෝවකට රු.1,000.00-1,200.00ක් අතර විය. රතු පරිප්පු මිල ගණන්වල සැලකිය යුතු

වෙනසක් දක්නට නොලැබුණ අතර මිල පරාසය කිලෝවකට රු.290.00-380.00 ක් විය.

පසුගිය වසරේ සමාන කාලපරිච්ඡේදය හා සැසඳීමේදී රතු පරිප්පු මිල 35%කින් පහළගොස් ඇති අතර අනෙකුත් සියලුම මාෂ බෝගවල මිල 16%-46% අතර අගයකින් ඉහළගොස් ඇති අතර උපරිම මිල ඉහළයාම 46%ක් ලෙස රතු කවිපි සඳහා වාර්තා විය.

**එළවළු**

**තොග වෙළඳපොළ**

යල කන්නයේ අස්වනු ආරම්භයත් සමග බොහොමයක් එළවළු වර්ග වල මිල ගණන් පහළගොස් ඇත.

උඩරට එළවළු පිළිබඳව සැලකීමේදී පුත්තලම ප්‍රදේශයෙන් ලැබෙන ඉහළ සැපයුම හේතුවෙන් බීටරූට මිල 22%කින් පහළගොස් ඇති අතර පුත්තලමී තොග සඳහා මිල පරාසය කිලෝවකට රු. 80.00-120.00ත් විය. කෙසේ නමුත් පුත්තලම ප්‍රදේශයෙන් ලැබෙන ඉහළ තොග හේතුවෙන් නුවරඑළිය සහ තලවකැලේ යන ප්‍රදේශ වලින් ලැබෙන බීටරූට සඳහා ඇති ඉල්ලුම පහළගොස් ඇති අතර නුවරඑළිය බීටරූට සඳහා මිල පරාසය කිලෝවකට රු.150.00-200.00ක් විය.

සියලුම ප්‍රදේශ වලින් ලැබෙන සැපයුම ඉහළයාම හේතුවෙන් රාඹු මිල 16%කින් පහළගොස් තිබුණි. බලංගොඩ ප්‍රදේශයෙන් ලැබෙන සැපයුම් ඉහළයාම හේතුවෙන් බෝංචි මිල 7%කින් පහළගොස් තිබුණු අතර වෙළෙඳපොළ ඉල්ලුමෙහි පැවති සුළු වෙනස්කම් හේතුවෙන් ලීක්ස් සහ නෝකෝල් මිල පිළිවෙලින් 4%කින් සහ 5%කින් පහළගොස් තිබුණි. කෙසේ නමුත් නුවරඑළිය ප්‍රදේශයෙන් ලැබෙන සැපයුම පහළයාම හේතුවෙන් කැරට් සහ ගෝවා මිල පිළිවෙලින්

11%කින් සහ 18%කින් ඉහළගොස් ඇත.

පහතරට එළවළු වර්ග පිළිබඳව සැලකීමේදී ඇඹිලිපිටිය ප්‍රදේශයෙන් ලැබෙන සැපයුම ඉහළයාම හේතුවෙන් වම්බදු මිල 28%කින් පහළගොස් ඇති අතර පුත්තලම ප්‍රදේශයෙන් ලැබුණු ඉහළ සැපයුම හේතුවෙන් බණ්ඩක්කා මිල 21%කින් පහළගොස් තිබුණි. මහනුවර ප්‍රදේශයෙන් ලැබෙන සැපයුම ඉහළයාම හේතුවෙන් වැටකොළ සහ කරවිල මිල පිළිවෙලින් 16%කින් සහ 13%කින් පහළගොස් ඇත. (පවතින අධික වියලි කාලගුණික තත්වය හේතුවෙන් අස්වනු නෙලීමේ පරිනත අවධිය ඉදිරියට ගෙන ඒමට හේතුවන අතර එය සැපයුම වැඩිවීම කෙරෙහි බලපානු ඇත.)

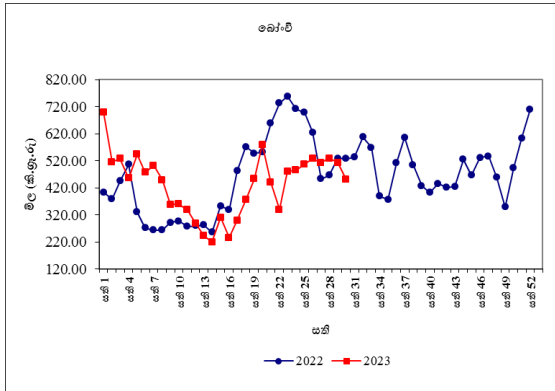
යාපනය ප්‍රදේශයෙන් ලැබෙන සැපයුම ඉහළ යාම හේතුවෙන් මුරුංගා මිල 14%කින් පහළගොස් ඇති අතර පිපිඤ්ඤා, වට්ටක්කා සහ මැකරල් මිල 3%-7% අතර පරාසයකින් පහළගොස් ඇත. කෙසේ නමුත් අළු කෙසෙල් සහ පතෝල මිල පිළිවෙලින් 3%කින් සහ 5%කින් ඉහළගොස් ඇත.

තවද, පුත්තලම ප්‍රදේශයෙන් ලැබුණු සැපයුම ඉහළයාම හේතුවෙන් අමු මිරිස් මිල 8%කින් පහළගොස් ඇති අතර පවතින වියලි කාලගුණික තත්වය සමග සියළුම නිෂ්පාදන ප්‍රදේශ වලින් ලැබෙන සැපයුම පහළයාම හේතුවෙන් දෙහි මිල 80%කින් ඉහළගොස් ඇත.

පසුගිය වසරේ සමාන කාලපරිච්ඡේදය හා සසඳා බලන විට දී එළවළු වර්ග බොහොමයක තොග මිල ගණන් පහළගොස් ඇති අතර උපරිම මිල පහළයාම 60%ක් ලෙස බණ්ඩක්කා සඳහා වාර්තා විය. කෙසේ නමුත් කැරට් සහ දෙහි සඳහා මිල ගණන් පිළිවෙලින් 76%කින් සහ 233%කින් ඉහළගොස් ඇත.

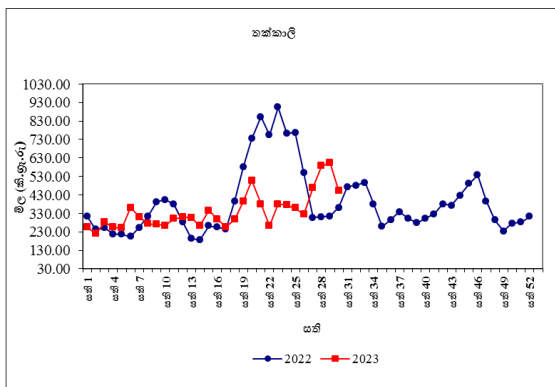
### සිල්ලර වෙළඳපොළ

තොග මිල ගණන් පහළයාමත් සමඟ බොහොමයක් එළවළු වර්ග වල සිල්ලර මිල ගණන් ද පහළගොස් ඇත.



උඩරට එළවළු වර්ග පිළිබඳව සැලකීමේදී උපරිම මිල පහළයාම කිලෝවකට රු.57.00ක් ලෙස බීටරුව සඳහා වාර්තා වූ අතර, නෝකෝල් මිල පහළයාම කිලෝවකට රු.16.00ක් ලෙස වාර්තා විය. රාබු, බෝංචි සහ ලික්ස් මිල පහළයාම පිළිවෙලින් කිලෝවකට රු.13.00ක්, රු.12.00ක් සහ රු.5.00ක් ලෙස වාර්තා විය. කෙසේ නමුත් ගෝවා සහ කැරට් මිල ඉහළයාම පිළිවෙලින් කිලෝවකට රු.8.00ක් සහ රු.1.00ක් ලෙස වාර්තා විය.

තක්කාලි මිල කිලෝවකට රු.37.00කින් ද මාළුමිරිස් මිල කිලෝවකට රු.25.00කින් ද පහළගොස් තිබුණි.



පහතරට එළවළු පිළිබඳව සැලකීමේදී උපරිම මිල පහළයාම කිලෝවකට රු.101.00ක් ලෙස වම්බටු සඳහා වාර්තා විය. කරවිල, මැකරල් සහ වැටකොළ මිල පහළයාම පිළිවෙලින් කිලෝවකට රු.33.00ක්, රු.20.00ක් සහ

රු.16.00ක් ලෙස වාර්තා විය. බණ්ඩක්කා, වට්ටක්කා සහ මුරුංගා මිල පිළිවෙලින් කිලෝවකට රු.12.00කින්, රු.10.00කින් සහ රු.9.00කින් පහළගොස් තිබුණි. කෙසේ නමුත්, පතෝල සහ අළුකෙසෙල් මිල පිළිවෙලින් කිලෝවකට රු.8.00කින් සහ රු.2.00කින් ඉහළගොස් ඇත.

තවද, අමුමිරිස් මිල කිලෝවකට රු.74.00කින් පහළගොස් ඇති අතර දෙහි මිල කිලෝවකට රු.178.00කින් ඉහළගොස් ඇත.

පසුගිය වසරේ සමාන කාලපරිච්ඡේදය හා සැසඳීමේදී බොහොමයක් එළවළු වර්ගවල සිල්ලර මිල පහළගොස් ඇති අතර උපරිම මිල පහළයාම 45%ක් ලෙස මාළුමිරිස් සඳහා වාර්තා විය.

### පොල්

#### තොග වෙළඳපොළ

ලොකු සහ කුඩා පොල් ගෙඩියක මිල පිළිවෙලින් 4%කින් සහ 6%කින් පහළගොස් තිබුණි. මිල පරාසයන් ලොකු පොල් ගෙඩියක් සඳහා රු.90.00-95.00ක් ලෙස ද, කුඩා පොල් ගෙඩියක් සඳහා රු.70.00-80.00ක් ලෙස ද වාර්තා විය.

පසුගිය වසරේ සමාන කාලපරිච්ඡේදය හා සැසඳීමේදී ලොකු සහ කුඩා පොල් ගෙඩියක තොග මිල පිළිවෙලින් 21%කින් හා 13%කින් ඉහළගොස් තිබුණි.

### සිල්ලර වෙළඳපොළ

ලොකු සහ කුඩා පොල් ගෙඩියක් සඳහා මිල පිළිවෙලින් රු.3.00කින් සහ රු.6.00කින් පහළගොස් තිබුණි. මිල පරාසයන් ලොකු පොල් ගෙඩියක් සඳහා රු.100.00-120.00ක් ලෙස ද කුඩා පොල් ගෙඩියක් සඳහා රු.80.00-90.00ක් ලෙස ද වාර්තා විය.

පසුගිය වර්ෂයේ සමාන කාලපරිච්ඡේදය හා සැසඳීමේදී ලොකු සහ කුඩා පොල් ගෙඩියක



සිල්ලර මිල පිළිවෙලින් 14%කින් සහ 8%කින් ඉහළගොස් ඇත.

### පලතුරු

#### තොග වෙළඳපොළ

සීමිත තොග පැවතීමත්, වියලි කාලගුණයත් හේතුවෙන් පලතුරු වර්ග රැසක මිල ගණන් ඉහළගොස් තිබුණි. උපරිම මිල ඉහළයාම විලාඩ් අඹ සඳහා 39%ක් ලෙස වාර්තා වූ අතර කර්තකොළොම්බන් අඹ සඳහා ද 37%ක මිල ඉහළයාමක් අස්වනු සමයේ අවසානය සමග සටහන් විය. ඉල්ලුම ඉහළයාමෙන් වැල් දොඩම් සඳහා 38%ක මිල ඉහළයාමක් වාර්තා විය. සියලුම වර්ගයේ කෙසෙල් සඳහා 4%-30% අතර පරාසයක මිල ඉහළයාමක් සීමිත තොග පැවතීමෙන් සටහන් විය. එමෙන්ම, වියලි කාලගුණ තත්වය සමග පුත්තලම ප්‍රදේශයෙන් සීමිත තොග ලැබීමත් සමග පැපොල් සඳහා 28%ක මිල ඉහළයාමක් වාර්තා විය. ආනයනික මිදි සඳහා 13%ක මිල ඉහළයාමක් සටහන් වූ අතර බෙලි සහ පැණිදොඩම් පිළිවෙලින් 10%ක හා 7%ක මිල ඉහළයාමක් ප්‍රමාණවත් තොග නොපැවතීමෙන් වාර්තා විය. මෙයට අමතරව තැඹිලි සඳහා 6%ක මිල ඉහළයාමක් ඉල්ලුම ඉහළයාමෙන් වාර්තා විය.

කෙසේ වුවත්, දිවුල් සඳහා 19%ක මිල පහළයාමක් අස්වනු සමය සමග සැපයුම ඉහළයාමෙන් වාර්තා වූ අතර සියලුම ප්‍රමාණයේ අන්තාසි සඳහා 4%-5% අතර පරාසයක මිල පහළයාමක් ඉල්ලුම අඩුවීම සමග සටහන් විය.

පසුගිය වසරේ සමාන කාලපරිච්ඡේදය හා සැසඳීමේදී පලතුරු වර්ග රැසක තොග මිල ඉහළගොස් පැවති අතර උපරිම මිල ඉහළයාම 160%ක් ලෙස දිවුල් සඳහා වාර්තා විය.

### සිල්ලර වෙළඳපොළ

තොග මිලට සාපේක්ෂව බොහොමයක් පලතුරු වර්ගයන්හි සිල්ලර මිල ගණන් ඉහළගොස් තිබුණි. ඒ අනුව උපරිම මිල ඉහළයාම කිලෝවකට රු.77.00ක් ලෙස ආනයනික මිදි සඳහා වාර්තා විය. එමෙන්ම, කර්තකොළොම්බන් අඹ ගෙඩියක් සඳහා ගෙඩියකට රු.33.00ක මිල ඉහළයාමක් වාර්තා විය.

එමෙන්ම, වැල් දොඩම් සඳහා සිල්ලර මිල ඉහළයාම ගෙඩියකට රු.19.00ක් ලෙස වාර්තා වූ අතර අධික ඉල්ලුම එයට හේතු විය. එමෙන්ම ඇඹුල් සහ කෝලිකුට්ටු සහ සීනි කෙසෙල් සඳහා මිල ඉහළයාම කිලෝවකට රු.10.00-26.00 අතර විය.

මේ අතර, විශාල ප්‍රමාණයේ අන්තාසි සඳහා රු.17%ක මිල පහළයාමක් ද මධ්‍යම ප්‍රමාණයේ අන්තාසි සඳහා රු.12.00ක මිල පහළයාමක් ද වාර්තා විය.

පසුගිය වසරේ සමාන කාලපරිච්ඡේදය හා සැසඳීමේදී සියලුම පලතුරු වර්ගයන්ගේ සිල්ලර මිල ගණන් ඉහළගොස් තිබූ අතර උපරිම මිල ඉහළයාම 105%ක් ලෙස විශාල ප්‍රමාණයේ අන්තාසි සඳහා වාර්තා විය.

### මාළු

#### තොග වෙළඳපොළ

ඉල්ලුමට සාපේක්ෂව තොග සැපයුම ඉහළයාම හේතුවෙන් සියලුම මාළු වර්ග වල තොග මිල ගණන් පහළගොස් ඇත. කල්පිටිය සහ මුලතිව් යන ප්‍රදේශ වලින් පැවති තොග සැපයුම ඉහළයාමත් සමග උපරිම මිල පහළයාම 9%ක් ලෙස හුරුල්ලා සඳහා වාර්තා විය. එහි මිල පරාසය කිලෝවකට රු. 600.00-760.00 අතර පැවතුණි. උතුරු ප්‍රදේශ වලින් පැවති තොග සැපයුම ඉහළයාමත් සමග තෝරා සහ මෝරා යන මාළු වර්ග වල මිල 8%කින් පහළගොස් ඇත. එහි මිල පරාසයන් පිළිවෙලින්

කිලෝවකට රු.1,950.00-3,000.00 සහ රු.860.00-1,150.00 අතර පැවතුණි. එසේම බේරුවල, මාතර සහ මිරිස්ස යන ප්‍රදේශ වලින් පැවති තොග සැපයුම ඉහළයාමත් සමග කෙළවල්ලා සහ බලයා යන මාළු වර්ග වල මිල 4%කින් පහළගොස් ඇති අතර මිල පරාසයන් පිළිවෙලින් කිලෝවකට රු.1,240.00-1,550.00 සහ රු.850.00-920.00 අතර පැවතුණි.

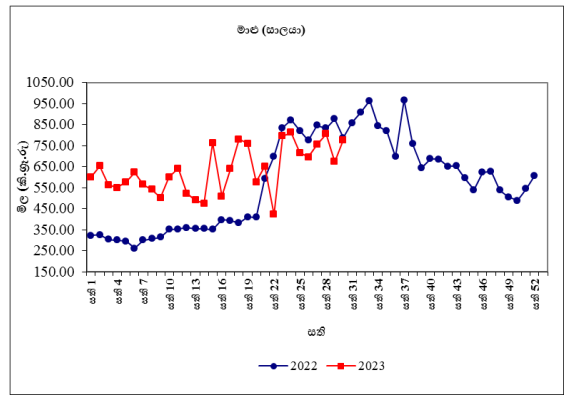
කෙසේ නමුත්, ත්‍රිකුණාමලය සහ කල්පිටිය යන ප්‍රදේශ වලින් පැවති තොග සැපයුම පහළයාමත් සමග සාලයා මිල 9%කින් ඉහළගොස් ඇති අතර එහි මිල පරාසය කිලෝවකට රු. 400.00-600.00 අතර පැවතුණි. එසේම මීගමුව, බේරුවල සහ වාලච්චේන යන ප්‍රදේශ වලින් පැවති තොග සැපයුම පහළයාමත් සමග තලපත් මිල 7%කින් ඉහළගොස් ඇති අතර එහි මිල පරාසය කිලෝවකට සඳහා රු.1,700.00-2,400.00 අතර පැවතුණි. මෙයට අමතරව පරවි මිල 4%කින් ඉහළගොස් ඇත.

පසුගිය වසරේ සමාන කාලපරිච්ඡේදය හා සැසඳීමේදී බොහොමයක් මාළු වර්ගවල තොග මිල ගණන් 5%-30% අතර පරාසයක පහළගොස් ඇති අතර උපරිම මිල පහළයාම හුරුල්ලා සඳහා වාර්තා විය.

**සිල්ලර වෙළඳපොළ**

තොග මිල පහළයාමත් සමඟ බොහොමයක් මාළු වර්ගවල සිල්ලර මිල ද තවදුරටත් පහළගොස් ඇති අතර උපරිම මිල පහළයාම කිලෝවකට රු.483.00ක් ලෙස මෝරා සඳහා වාර්තා විය. එමෙන්ම බලයා, තෝරා, කෙළවල්ලා සහ හුරුල්ලා සඳහා වූ සිල්ලර මිල පිළිවෙලින් කිලෝවකට රු.286.00කින්, රු.223.00කින්, රු.89.00කින් සහ රු.33.00කින් පහළගොස් ඇත.

කෙසේ නමුත් උපරිම මිල ඉහළයාම පරවි සඳහා වාර්තා වූ අතර එය කිලෝවකට රු.74.00ක් විය. එමෙන්ම, ඉස්සා, සාලයා සහ තලපත් සඳහා මිල ඉහළයාම කිලෝවකට රු.58.00, රු.16.00 සහ රු.10.00ක් ලෙස වාර්තා විය.



පසුගිය වසරේ සමාන කාලපරිච්ඡේදය හා සැසඳීමේදී ඉස්සා සහ තලපත් හැර අනෙකුත් සියලුම මාළු වර්ගවල සිල්ලර මිල 2%33% අතර පරාසයක් තුළ පහළගොස් ඇති අතර උපරිම මිල පහළයාම බලයා සඳහා වාර්තා විය.

**කරවල**

**තොග වෙළඳපොළ**

දේශීය කරවල සැපයුම ඉහළයාම හේතුවෙන් බොහොමයක් දේශීය හා ආනයනික කරවල වර්ගවල තොග මිල ගණන් පහළගොස් ඇත. හලාවත, පුත්තලම සහ ත්‍රිකුණාමය යන ප්‍රදේශවලින් පැවති තොග සැපයුම ඉහළයාමත් සමඟ උපරිම මිල පහළයාම 14%ක් ලෙස දේශීය සාලයා වාර්තා විය. එහි මිල පරාසය කිලෝවකට සඳහා රු.650.00-800.00 අතර පැවතුණි. එසේම, මීගමුව හා බේරුවල යන ප්‍රදේශ වලින් පැවති තොග සැපයුම ඉහළයාමත් සමඟ බලයා මිල 9%කින් පහළගොස් ඇති අතර මිල පරාසය කිලෝවකට සඳහා රු.1,280.00-1,500.00 අතර පැවතුණි. මීට අමතරව ආනයනික කට්ටාවා මිල 4%කින් ද, ආනයනික අංගුළුවා මිල 3%කින් ද පහළගොස් ඇත.



කෙසේ නමුත්, මිගමුව, මන්නාරම සහ හලාවත යන ප්‍රදේශ වලින් පැවති තොග සැපයුම පහළයාමත් සමඟ දේශීය මඩුවා මිල 8%කින් ඉහළගොස් ඇත. එහි මිල පරාසය කිලෝවත් සඳහා රු.1,480.00-1,700.00 අතර පැවතුණි. මීට අමතරව දේශීය මෝරා සහ භාල්මැස්සා මිල 1%කින් ඉහළගොස් ඇත.

පසුගිය වසරේ සමාන කාලපරිච්ඡේදය හා සැසඳීමේදී දේශීය භාල්මැස්සා හැර අනෙකුත් සියළුම කරවල වර්ගයන්හි තොග මිල ගණන් 18%-36% අතර පහළගොස් ඇති අතර උපරිම මිල පහළයාම ආනයනික භාල්මැස්සා සඳහා වාර්තා විය.

### සිල්ලර වෙළඳපොළ

තොග මිල පහළයාමත් සමඟ දේශීය භාල්මැස්සා සහ මෝරා හැර අනෙකුත් සියලුම කරවල වර්ගවල සිල්ලර මිල තවදුරටත් පහළගොස් ඇත. උපරිම මිල පහළයාම මඩුවා සඳහා වාර්තා වූ අතර එය කිලෝවකට රු. 133.00ක් විය. අනෙකුත් කරවල සඳහා මිල පහළයාම කිලෝවකට රු.10.00 සිට කිලෝවකට රු.32.00ක පරාසයක් දක්වා විය.

කෙසේ නමුත්, දේශීය භාල්මැස්සා සඳහා මිල ඉහළයාම කිලෝවකට රු.24.00කින් සහ මෝරා කරවල සඳහා මිල ඉහළයාම කිලෝවකට රු.10.00ක් ද වශයෙන් වාර්තා විය.

පසුගිය වසරේ සමාන කාලපරිච්ඡේදය හා සැසඳීමේදී සියලුම කරවල වර්ගවල සිල්ලර මිල 8%-35% අතර පරාසයක් තුළ පහළගොස් ඇති අතර උපරිම මිල පහළයාම ආනයනික භාල්මැස්සන් සඳහා වාර්තා විය.

### බිත්තර

#### තොග වෙළඳපොළ

මෙම සතිය තුළ වෙළඳපොළෙහි දුඹුරු බිත්තර

දක්නට නොමැති අතර සුදු බිත්තරයක මිල 8%කින් පහළගොස් ඇත. සුදු බිත්තරයක මිල පරාසය රු.45.00-50.00 අතර වාර්තා විය.

පසුගිය වසරේ සමාන කාලපරිච්ඡේදය හා සැසඳීමේදී සුදු බිත්තරයක මිල 14%කින් පහළගොස් ඇත.

### සිල්ලර වෙළඳපොළ

දුඹුරු සහ සුදු බිත්තර මිල පිළිවෙලින් බිත්තරයකට රු.3.00කින් සහ රු.5.00කින් පහළගොස් ඇති අතර දුඹුරු බිත්තරයක් සඳහා සාමාන්‍ය මිල බිත්තරයකට රු.50.10ක් සහ සුදු බිත්තරයක් සඳහා සාමාන්‍ය මිල බිත්තරයකට රු.48.00ක් ලෙස වාර්තා විය.

පසුගිය වසරේ සමාන කාලපරිච්ඡේදය හා සැසඳීමේදී සුදු බිත්තර සහ දුඹුරු බිත්තර මිල පිළිවෙලින් 15% කින් හා 16% කින් පහළගොස් ඇත.

### මස්

#### සිල්ලර වෙළඳපොළ

බ්‍රොයිලර් කුකුළු මස් සහ සම රහිත කරි කුකුළු මස් හැර අනෙකුත් මස් වර්ගවල සිල්ලර මිල ඉහළගොස් ඇති අතර ඉහළ ඉල්ලුමක් පැවතීම හා ප්‍රමාණවත් සැපයුමක් නොමැති වීම එයට හේතුවිය. එළුමස් සඳහා මිල ඉහළයාම කිලෝවකට රු. 63.00ක් ලෙස වාර්තා විය. එමෙන්ම, හරක් මස් සහ උරුමස් සඳහා මිල ඉහළයාම පිළිවෙලින් කිලෝවකට රු.54.00ක් සහ රු.25.00ක් විය.

කෙසේ නමුත්, සම රහිත කරි කුකුළු මස් සහ බ්‍රොයිලර් කුකුළු මස් සඳහා මිල පහළයාම පිළිවෙලින් කිලෝවකට රු.2.00ක් සහ රු.8.00ක් ලෙස වාර්තා විය.

පසුගිය වසරේ සමාන කාලපරිච්ඡේදය හා සැසඳීමේදී සියලුම මස් වර්ගවල සිල්ලර මිල 8%-28% අතර පරාසයක් තුළ ඉහළගොස්

ඇති අතර උපරිම මිල ඉහළයාම උතුරු මස් සඳහා වාර්තා විය.

සටහන

සෑම සිකුරාදාවකම නිකුත් කෙරෙන ආහාර ද්‍රව්‍ය විවරණිකාවෙහි, අත්‍යවශ්‍ය ආහාර ද්‍රව්‍යයන්හි තොග සහ සිල්ලර මිලෙහි වෙනස්වීම්, පරාසයන් සහ සාමාන්‍යයන් ඇතුළු වෙළඳපොළ තොරතුරු ඉදිරිපත් කෙරේ. මේ සඳහා කොළඹ සහ අවට වෙළඳපොළවල් නවයකින් ද, දිවයිනේ වෙනත් ප්‍රධාන වෙළඳපොළවල් කිහිපයකින් ද තොරතුරු රැස් කරනු ලැබේ.

මෙහි දක්වා ඇති මිල වෙනස්කම් ගණනය කර ඇත්තේ පසුගිය සතියට සාපේක්ෂ වශයෙනි. එසේ නොවන අවස්ථාවලදී ඒ බව විශේෂයෙන් සඳහන් කර ඇත.

තොග මිල ගණන් සතියේ අභහරුවාදා සහ සිකුරාදා යන දෙදින තුළ දී ද, සිල්ලර මිල ගණන් සිකුරාදා සඳුදා සහ අභහරුවාදා යන තෙදින තුළ දී ද රැස් කෙරේ.

**වග අංක 01: සලකා බලන තොග වෙළඳපොලවල සහල් මිල ගණන් (කිලෝ 50ක් සඳහා රුපියල්)**

සති අංක 32: 04 - 10 අගෝස්තු 2023

ප්‍රදේශ	සහල් වර්ග													
	සම්බා 1		සම්බා 2		කීරි සම්බා		නාඩු 1		නාඩු 2		රතු කැකුළු		සුදු කැකුළු	
කොළඹ	10250	10500	9750	10000	12750	13000	8750	9000	8250	8500	7250	7500	8250	9000
දිවුලපිටිය	11200	11350	9500	10250	12700	12900	10700	10700	8000	8600	7200	7400	7600	8100
කුරුණෑගල	10500	10750	10000	10250	12750	13000	10150	10250	8100	8250	8000	8000	7750	7850
නිකවැරටිය	11250	11300	9600	10000	12000	13100	10250	10500	7750	8000	8000	8200	7600	7900
බදුල්ල	-	-	-	-	-	-	9000	9250	-	-	7000	7250	7500	8000
පුත්තලම	11200	11350	-	-	12750	12900	10250	10800	8200	8750	8700	8750	8300	8750
දඹුල්ල	11250	11300	10250	10350	12900	12950	10300	10350	8500	8750	7500	7750	8000	8100
අනුරාධපුරය	11250	11350	-	-	12900	13000	10500	10750	8750	9000	8250	8750	8250	8750
තඹිත්තේගම	-	-	9750	10250	-	-	-	-	8250	8400	8000	8000	7750	7900
පොළොන්නරුව	11250	11300	-	-	12700	12750	10700	10750	-	-	8500	8750	-	-
කළුතර	-	-	9900	10000	13000	13150	-	-	8500	8650	7250	7400	8400	8500
අම්පාර	10600	11500	-	-	12600	12600	10750	10750	8300	8300	7000	7000	7100	7100
නුවර	11000	11250	9800	10000	12800	13000	10000	10250	8500	8750	7000	7500	8250	8750
මොණරාගල	11000	11250	9750	10250	12900	13000	10500	10750	8750	9000	6750	7250	7250	7750
කෑගල්ල	-	-	-	-	-	-	-	-	-	-	-	-	-	-
දෙහිඅත්තකණ්ඩිය	11250	11500	-	-	13000	13000	10500	10750	8750	9000	7500	8250	7500	8000
හම්බන්තොට	11250	11250	-	-	12750	12900	-	-	-	-	6600	6750	7750	8000
මාතර	10750	11000	10000	10250	12950	13000	9500	10000	-	-	6750	7150	8000	8500
ගාල්ල	11000	11250	-	-	13000	13000	10500	10900	-	-	7250	7750	8000	8500
මීගොඩ	10500	10700	-	-	12900	12900	-	-	8250	8500	6900	7250	7750	8000
තිස්සමහාරාමය	-	-	9750	10000	12750	12750	-	-	8500	8750	6600	6750	7800	8000
ඇඹිලිපිටිය	10900	11000	-	-	12800	12950	10350	10450	-	-	6850	7000	7450	7550
යාපනය	-	-	9750	10250	12750	12750	-	-	8400	8600	7750	8000	-	-
වවුනියාව	10500	10600	-	-	14000	14250	8750	9000	-	-	7400	7500	8500	8800
මන්නාරම	10500	10750	-	-	13000	13000	8750	9000	8500	8700	7500	7750	8250	8500
කිලිනොච්චිය	11000	11250	-	-	13200	13400	8750	9000	8000	8500	7000	7250	8500	8750
මුලතිවු	11000	11250	-	-	12750	13000	9250	9500	8750	9000	7250	7500	-	-
මඩකලපුව	11100	11250	-	-	13200	13250	9250	9400	-	-	7250	8400	8700	8900
ත්‍රිකුණාමලය	10250	10750	-	-	12750	12750	9000	9250	8000	8250	7000	7250	-	-
ගලෙන්බිඳුණුවැව	10500	11350	-	-	12900	13000	10500	10600	8500	9000	8000	8200	7750	8500
මාතලේ	11250	11300	10000	10250	12900	12950	9500	10000	8500	9000	7500	8000	7500	8000

09

**වග්‍ර අංක 02: සලකා බලන පිල්ලර වෙළඳපොලවල සහල් මිල ගණන් (කිලෝවකට රුපියල්)**

සති අංක 32: 04 - 10 අගෝස්තු 2023

ප්‍රදේශ	සහල් වර්ග													
	සමබා 1		සමබා 2		කිරි සමබා		නාඩු 1		නාඩු 2		රතු කැකුළු		සුදු කැකුළු	
කොළඹ	220.00	240.00	200.00	220.00	260.00	280.00	210.00	220.00	180.00	200.00	150.00	180.00	160.00	200.00
ගම්පහ	230.00	230.00	210.00	220.00	270.00	270.00	220.00	220.00	180.00	200.00	160.00	165.00	165.00	180.00
කුරුණෑගල	230.00	230.00	215.00	215.00	260.00	270.00	210.00	220.00	180.00	190.00	170.00	175.00	165.00	170.00
නිකවැරටිය	225.00	230.00	220.00	220.00	260.00	270.00	210.00	210.00	168.00	174.00	170.00	185.00	165.00	170.00
දඹුල්ල	228.00	230.00	210.00	212.00	260.00	265.00	210.00	214.00	180.00	185.00	160.00	165.00	165.00	170.00
අනුරාධපුරය	230.00	230.00	200.00	220.00	260.00	265.00	215.00	220.00	180.00	200.00	170.00	180.00	170.00	185.00
තඹිත්තේගම	230.00	230.00	210.00	220.00	260.00	270.00	220.00	220.00	170.00	185.00	180.00	185.00	170.00	175.00
පොළොන්නරුව	228.00	230.00	-	-	258.00	260.00	218.00	220.00	185.00	205.00	180.00	190.00	210.00	210.00
කළුතර	235.00	240.00	-	-	265.00	270.00	-	-	195.00	200.00	165.00	170.00	185.00	190.00
බදුල්ල	-	-	-	-	260.00	270.00	-	-	185.00	195.00	145.00	150.00	160.00	165.00
කැප්පෙට්පොළ	225.00	228.00	210.00	215.00	265.00	270.00	210.00	212.00	185.00	189.00	142.00	145.00	174.00	177.00
මොණරාගල	230.00	230.00	200.00	210.00	260.00	270.00	215.00	220.00	180.00	200.00	140.00	150.00	150.00	160.00
කෑගල්ල	230.00	230.00	-	-	265.00	265.00	210.00	220.00	175.00	200.00	160.00	170.00	180.00	210.00
අම්පාර	230.00	230.00	200.00	225.00	260.00	260.00	220.00	220.00	175.00	190.00	140.00	150.00	130.00	140.00
දෙහිඅත්තණ්ඩිය	230.00	230.00	-	-	260.00	270.00	220.00	220.00	178.00	190.00	165.00	170.00	157.00	190.00
නුවරඑළිය	225.00	230.00	210.00	214.00	265.00	275.00	210.00	212.00	185.00	190.00	142.00	150.00	170.00	178.00
නුවර	228.00	230.00	210.00	215.00	265.00	270.00	210.00	220.00	185.00	195.00	155.00	165.00	175.00	190.00
පුත්තලම	230.00	230.00	-	-	260.00	260.00	212.00	220.00	168.00	180.00	180.00	180.00	165.00	180.00
හම්බන්තොට	230.00	230.00	-	-	260.00	260.00	-	-	-	-	135.00	140.00	160.00	165.00
රත්නපුරය	228.00	240.00	220.00	225.00	-	-	218.00	220.00	180.00	190.00	146.00	152.00	170.00	176.00
මාතර	230.00	230.00	215.00	220.00	260.00	260.00	210.00	220.00	-	-	140.00	150.00	165.00	180.00
ගාල්ල	230.00	230.00	-	-	260.00	260.00	220.00	220.00	-	-	150.00	160.00	175.00	190.00
තිස්සමහාරාමය	-	-	200.00	205.00	260.00	260.00	-	-	175.00	180.00	133.00	140.00	160.00	165.00
මීගොඩ (ආ. ම.)	220.00	230.00	-	-	260.00	275.00	-	-	180.00	190.00	140.00	150.00	160.00	170.00
ඇඹිලිපිටිය	220.00	230.00	-	-	258.00	270.00	210.00	220.00	-	-	140.00	150.00	160.00	170.00
යාපනය	-	-	215.00	220.00	260.00	265.00	-	-	180.00	190.00	160.00	165.00	-	-
වවුනියාව	225.00	228.00	-	-	-	-	-	-	188.00	194.00	175.00	180.00	184.00	188.00
මන්නාරම	220.00	230.00	-	-	265.00	270.00	-	-	180.00	200.00	160.00	165.00	175.00	185.00
කිලිනොච්චිය	230.00	240.00	-	-	270.00	280.00	-	-	175.00	190.00	150.00	155.00	180.00	190.00
මුලතිව්	230.00	235.00	-	-	260.00	265.00	-	-	180.00	195.00	150.00	155.00	190.00	200.00
මඩකලපුව	-	-	268.00	272.00	235.00	240.00	-	-	190.00	194.00	152.00	156.00	180.00	185.00
ත්‍රිකුණාමලය	220.00	230.00	-	-	260.00	270.00	-	-	175.00	200.00	150.00	165.00	195.00	205.00
හඟුරන්කොත	222.00	230.00	210.00	215.00	260.00	260.00	210.00	217.00	168.00	185.00	145.00	159.00	155.00	188.00
වේයන්ගොඩ	230.00	230.00	200.00	215.00	260.00	270.00	220.00	220.00	170.00	200.00	150.00	160.00	160.00	170.00
ගලෙන්බිඳුණුවාව	220.00	230.00	-	-	260.00	268.00	212.00	215.00	180.00	185.00	165.00	180.00	160.00	175.00
බණ්ඩාරවෙල	-	-	205.00	210.00	260.00	270.00	-	-	180.00	190.00	145.00	150.00	165.00	170.00
මාතලේ	228.00	230.00	212.00	215.00	260.00	260.00	205.00	210.00	185.00	190.00	160.00	165.00	170.00	180.00

**වග අංක 04: සලකා බලන තොග වෙළඳපොලවල අතිරේක ආහාර ද්‍රව්‍ය වල මිල ගණන් (කිලෝ 50කට රුපියල්)**

**සති අංක 32: 04 - 10 අගෝස්තු 2023**

11

ප්‍රදේශ	වියළි මිලිස්		රතු එණු		ලොකු එණු	අර්තාපල්			ධාන්‍ය වර්ග		
	ආනයනික	ආනයනික	දේශීය	දේශීය		ආනයනික	වැලිමඩ	නුවරඑළිය	මුං ඇට	කවිපි	රතු පරිප්පු
කොළඹ	52500 - 55000	-	13000 - 16000	5500 - 6250	8000 - 9500	-	16500 - 17500	45000 - 48000	42500 - 45000	13250 - 14500	
කුරුණෑගල	52000 - 55000	21000 - 21000	-	5750 - 6000	8500 - 9000	-	-	46250 - 50000	40000 - 45000	13250 - 13750	
නිකවැටිය	51500 - 53250	21000 - 21000	13000 - 14500	6000 - 6000	8400 - 8750	-	-	44000 - 46500	33500 - 33500	14000 - 14500	
දෙහිඅත්තකණ්ඩිය	55000 - 60000	-	14000 - 18500	6000 - 7000	11000 - 12000	-	20000 - 20000	-	-	14000 - 14500	
දඹුල්ල (ආ. ම.)	48000 - 49000	-	11000 - 12000	5500 - 5750	8250 - 8750	-	16500 - 17000	40000 - 42500	32500 - 34000	14000 - 14250	
අනුරාධපුරය	57500 - 62500	20000 - 25000	14000 - 18000	6000 - 6500	9500 - 10500	-	-	45000 - 50000	35000 - 42500	14500 - 15000	
තඹුන්තෙම	52500 - 57500	-	13000 - 15000	4900 - 5750	8500 - 9750	-	16500 - 17250	40000 - 42500	30000 - 32500	14000 - 14500	
පොළොන්නරුව	60000 - 61000	-	18000 - 18000	7000 - 7250	10250 - 10500	-	19250 - 19500	41500 - 42500	45000 - 45000	15250 - 15500	
කළුතර	54000 - 55000	-	15500 - 16000	6000 - 6250	9000 - 9500	-	16500 - 17000	48000 - 49000	42500 - 45000	13750 - 14000	
පුත්තලම	49000 - 51000	-	11000 - 13500	5500 - 6000	9000 - 11000	-	19000 - 21000	42500 - 46000	30000 - 39000	15250 - 15750	
නුවර	55000 - 57500	-	14000 - 14500	6000 - 6250	8500 - 9250	-	17500 - 18000	47500 - 49000	42500 - 44000	14500 - 15000	
මාතර	57500 - 60000	-	17000 - 19000	6000 - 6250	10000 - 10500	-	17000 - 18000	47500 - 50000	42500 - 44000	14000 - 14750	
හම්බන්තොට	55000 - 62500	-	13000 - 14500	5500 - 6250	10000 - 10500	-	-	40000 - 44000	40000 - 42500	14250 - 15000	
කෑගල්ල	52000 - 58000	-	13000 - 14000	5900 - 6000	-	-	16500 - 17100	45000 - 46500	36000 - 40000	15000 - 15250	
ගාල්ල	57500 - 62500	26000 - 28000	21000 - 22500	5750 - 6250	9500 - 10000	-	18000 - 19500	47500 - 50000	30000 - 32500	14250 - 15000	
තිස්සමහාරාමය	59000 - 62500	-	15000 - 16000	6750 - 7000	9500 - 10000	-	18500 - 19000	45000 - 47500	45000 - 45000	14500 - 15000	
මීගොඩ (ආ. ම.)	57500 - 57500	-	13250 - 17500	4900 - 6250	8500 - 9000	-	17500 - 18000	50000 - 55000	42500 - 42500	14500 - 14500	
යාපනය	50000 - 62500	-	12500 - 14000	5500 - 5750	8500 - 9000	-	-	44000 - 46000	-	13250 - 13750	
වවුනියාව	59000 - 62500	-	15000 - 18000	6500 - 7000	9000 - 9250	-	-	47500 - 50000	-	14250 - 14500	
මන්නාරම	55000 - 57500	20000 - 21000	-	6250 - 6500	9500 - 10000	-	-	45000 - 46250	-	14250 - 14500	
කිළිනොච්චිය	59000 - 60000	-	17000 - 18000	6500 - 7000	10500 - 11000	-	-	47500 - 49000	-	14500 - 15000	
මුලතිව්	57500 - 60000	-	-	6500 - 7000	10500 - 11000	-	-	52500 - 55000	40000 - 42500	14500 - 15000	
මඩකලපුව	56000 - 57000	-	15250 - 16000	6350 - 6500	10000 - 10500	-	20000 - 21500	50000 - 52500	43750 - 44500	14000 - 14250	
ත්‍රිකුණාමලය	55000 - 57500	-	18500 - 20000	6500 - 6900	-	-	-	-	-	14000 - 14500	
ගලෙන්බිඳුණුවැව	55000 - 58000	-	14000 - 18500	6000 - 6750	9500 - 9750	-	-	43000 - 50000	32500 - 37500	14250 - 15000	
මාතලේ	47500 - 50000	-	13000 - 14000	6000 - 6250	8750 - 9000	-	-	45000 - 47500	40000 - 42500	13500 - 14000	

**වග්‍ර අංක 05: සලකා බලන සිල්ලර වෙළඳපොලවල අතිරේක ආහාර ද්‍රව්‍ය වල මිල ගණන් (කිලෝවකට රුපියල්)**

සති අංක 32: 04 - 10 අගෝස්තු 2023

ප්‍රදේශ	වියළි මිලිස්		රතු එණු		ලොකු එණු	අර්තාපල්			ධාන්‍ය වර්ග		
	ආනයනික	ආනයනික	දේශීය	ආනයනික		වැලීමඩ	නුවරඑළිය	මුං ඇට	කවිපි	රතු පරිප්පු	
කොළඹ	1150.00 - 1500.00	-	320.00 - 500.00	120.00 - 160.00	190.00 - 250.00	-	360.00 - 480.00	1000.00 - 1200.00	1000.00 - 1300.00	290.00 - 380.00	
ගම්පහ	1180.00 - 1400.00	-	400.00 - 480.00	140.00 - 160.00	240.00 - 260.00	-	440.00 - 480.00	980.00 - 1080.00	800.00 - 1060.00	280.00 - 320.00	
කුරුණෑගල	1300.00 - 1330.00	460.00 - 480.00	-	140.00 - 160.00	240.00 - 260.00	-	400.00 - 420.00	1200.00 - 1300.00	850.00 - 900.00	290.00 - 320.00	
නිකවැරටිය	1300.00 - 1350.00	520.00 - 520.00	350.00 - 380.00	130.00 - 160.00	220.00 - 240.00	-	400.00 - 400.00	900.00 - 1050.00	800.00 - 940.00	300.00 - 320.00	
දඹුල්ල	1100.00 - 1200.00	-	340.00 - 380.00	110.00 - 130.00	190.00 - 200.00	-	380.00 - 400.00	900.00 - 1000.00	800.00 - 860.00	300.00 - 310.00	
අනුරාධපුරය	1200.00 - 1400.00	480.00 - 560.00	320.00 - 400.00	130.00 - 140.00	200.00 - 240.00	-	-	1000.00 - 1200.00	750.00 - 900.00	300.00 - 320.00	
තඹින්නේගම	1250.00 - 1320.00	-	400.00 - 440.00	125.00 - 140.00	190.00 - 230.00	-	380.00 - 400.00	900.00 - 980.00	700.00 - 750.00	282.00 - 310.00	
පොළොන්නරුව	1280.00 - 1400.00	500.00 - 500.00	380.00 - 380.00	150.00 - 160.00	220.00 - 230.00	-	400.00 - 420.00	900.00 - 1000.00	960.00 - 980.00	315.00 - 320.00	
කළුතර	1200.00 - 1280.00	-	320.00 - 330.00	130.00 - 140.00	220.00 - 240.00	-	420.00 - 440.00	1000.00 - 1060.00	940.00 - 960.00	290.00 - 300.00	
බදුල්ල	1200.00 - 1300.00	-	360.00 - 400.00	140.00 - 150.00	220.00 - 240.00	400.00 - 440.00	-	1000.00 - 1200.00	880.00 - 900.00	300.00 - 320.00	
කැප්පෙට්පොළ	1260.00 - 1300.00	-	420.00 - 440.00	120.00 - 135.00	260.00 - 280.00	380.00 - 400.00	-	1240.00 - 1280.00	840.00 - 850.00	315.00 - 320.00	
මොණරාගල	1200.00 - 1400.00	480.00 - 600.00	400.00 - 440.00	150.00 - 160.00	220.00 - 240.00	-	400.00 - 440.00	1100.00 - 1300.00	800.00 - 1000.00	300.00 - 320.00	
කෑගල්ල	1060.00 - 1200.00	-	320.00 - 400.00	140.00 - 160.00	240.00 - 250.00	-	380.00 - 400.00	950.00 - 1050.00	840.00 - 850.00	310.00 - 380.00	
අම්පාර	1200.00 - 1230.00	-	380.00 - 450.00	120.00 - 150.00	220.00 - 245.00	-	400.00 - 400.00	1000.00 - 1240.00	880.00 - 900.00	295.00 - 300.00	
දෙහිඅත්තකණ්ඩිය	1150.00 - 1200.00	-	350.00 - 400.00	120.00 - 160.00	240.00 - 260.00	-	440.00 - 440.00	900.00 - 1200.00	800.00 - 1000.00	300.00 - 300.00	
නුවරඑළිය	1250.00 - 1300.00	400.00 - 440.00	330.00 - 340.00	120.00 - 135.00	260.00 - 300.00	-	400.00 - 420.00	1250.00 - 1300.00	880.00 - 920.00	310.00 - 320.00	
නුවර	1280.00 - 1300.00	500.00 - 520.00	550.00 - 580.00	140.00 - 160.00	220.00 - 240.00	-	430.00 - 440.00	1240.00 - 1300.00	960.00 - 1000.00	300.00 - 320.00	
පුත්තලම	1150.00 - 1350.00	-	400.00 - 560.00	140.00 - 160.00	200.00 - 280.00	-	450.00 - 480.00	980.00 - 1100.00	700.00 - 950.00	320.00 - 330.00	
රත්නපුරය	1400.00 - 1500.00	-	340.00 - 360.00	140.00 - 150.00	200.00 - 220.00	-	-	1000.00 - 1100.00	850.00 - 880.00	300.00 - 320.00	
හම්බන්තොට	1200.00 - 1400.00	-	320.00 - 400.00	130.00 - 140.00	230.00 - 240.00	-	-	950.00 - 1100.00	900.00 - 950.00	300.00 - 320.00	
මාතර	1200.00 - 1400.00	-	360.00 - 500.00	130.00 - 140.00	220.00 - 240.00	-	380.00 - 400.00	1000.00 - 1200.00	900.00 - 1000.00	300.00 - 320.00	
ගාල්ල	1300.00 - 1300.00	600.00 - 610.00	480.00 - 520.00	130.00 - 130.00	220.00 - 240.00	-	400.00 - 400.00	1000.00 - 1200.00	700.00 - 750.00	310.00 - 320.00	
තිස්සමහාරාමය	1200.00 - 1300.00	-	350.00 - 380.00	140.00 - 150.00	220.00 - 230.00	-	-	950.00 - 980.00	950.00 - 950.00	300.00 - 320.00	
මීගොඩ (DEC)	1150.00 - 1200.00	480.00 - 500.00	-	120.00 - 130.00	200.00 - 240.00	-	420.00 - 480.00	1000.00 - 1100.00	900.00 - 1000.00	300.00 - 320.00	
ඇඹිලිපිටිය	1250.00 - 1350.00	-	320.00 - 400.00	130.00 - 160.00	220.00 - 250.00	-	450.00 - 460.00	950.00 - 1150.00	800.00 - 900.00	295.00 - 380.00	
යාපනය	1150.00 - 1300.00	-	280.00 - 310.00	120.00 - 130.00	190.00 - 220.00	-	-	950.00 - 1080.00	-	280.00 - 290.00	
වවුනියාව	1300.00 - 1400.00	-	-	150.00 - 155.00	235.00 - 245.00	-	-	1100.00 - 1150.00	-	300.00 - 310.00	
මන්නාරම	1200.00 - 1300.00	-	550.00 - 600.00	140.00 - 160.00	210.00 - 230.00	-	-	1000.00 - 1200.00	-	300.00 - 320.00	
කිලිනොච්චිය	1250.00 - 1280.00	-	400.00 - 450.00	150.00 - 160.00	240.00 - 250.00	-	-	1000.00 - 1050.00	-	320.00 - 330.00	
මුලතිව්	1200.00 - 1250.00	-	-	-	240.00 - 250.00	-	-	1100.00 - 1150.00	850.00 - 900.00	300.00 - 320.00	
මඩකලපුව	1200.00 - 1250.00	-	400.00 - 420.00	150.00 - 160.00	240.00 - 250.00	-	500.00 - 520.00	1100.00 - 1150.00	920.00 - 950.00	300.00 - 315.00	
ත්‍රිකුණාමලය	1180.00 - 1200.00	-	450.00 - 480.00	135.00 - 150.00	220.00 - 240.00	-	490.00 - 520.00	1250.00 - 1300.00	700.00 - 720.00	280.00 - 310.00	
හඳුරන්කෙත	1150.00 - 1320.00	500.00 - 540.00	-	125.00 - 150.00	200.00 - 230.00	-	360.00 - 390.00	950.00 - 1225.00	850.00 - 920.00	282.00 - 299.00	
වේයන්ගොඩ	1200.00 - 1300.00	480.00 - 480.00	400.00 - 400.00	130.00 - 140.00	220.00 - 240.00	-	360.00 - 400.00	1000.00 - 1000.00	1000.00 - 1200.00	300.00 - 320.00	
ගලෙන්බිඳුණුවැව	1200.00 - 1200.00	-	320.00 - 400.00	120.00 - 140.00	200.00 - 210.00	-	-	900.00 - 1100.00	700.00 - 850.00	290.00 - 320.00	
බණ්ඩාරවෙල	1200.00 - 1300.00	520.00 - 560.00	400.00 - 420.00	140.00 - 150.00	200.00 - 220.00	360.00 - 380.00	-	1100.00 - 1200.00	900.00 - 950.00	300.00 - 320.00	
මාතලේ	1100.00 - 1200.00	-	320.00 - 360.00	135.00 - 140.00	190.00 - 200.00	-	380.00 - 420.00	980.00 - 1000.00	1000.00 - 1200.00	290.00 - 300.00	



**වග අංක 06: සලකා බලන තොග වෙළඳපොලවල ඵලවළු මිල ගණන් (කිලෝවකට රුපියල්)**

සති අංක 32: 04 - 10 අගෝස්තු 2023

ප්‍රදේශ	බර් බෝංචි	කොළ බෝංචි	කැරට	ලික්ස්	බීට් රූට	තෝකෝල්
කොළඹ	-	250.00 - 300.00	350.00 - 450.00	100.00 - 140.00	80.00 - 200.00	60.00 - 100.00
මීගොඩ (ආ. ම.)	-	350.00 - 400.00	420.00 - 470.00	130.00 - 160.00	100.00 - 140.00	70.00 - 90.00
දඹුල්ල (ආ. ම.)	-	280.00 - 350.00	400.00 - 440.00	130.00 - 150.00	70.00 - 120.00	40.00 - 55.00
කැප්පෙට්පොළ (ආ. ම.)	-	300.00 - 320.00	350.00 - 370.00	110.00 - 120.00	110.00 - 120.00	70.00 - 80.00
නොරොච්චෝලේ (ආ. ම.)	-	-	-	-	50.00 - 80.00	-
නුවරඑළිය	-	300.00 - 330.00	400.00 - 420.00	100.00 - 120.00	110.00 - 120.00	80.00 - 90.00
නුවර	-	320.00 - 350.00	380.00 - 400.00	100.00 - 120.00	100.00 - 110.00	60.00 - 70.00
හම්බන්තොට	-	320.00 - 360.00	400.00 - 450.00	180.00 - 200.00	130.00 - 160.00	150.00 - 200.00
තඹුන්තේගම (ආ. ම.)	-	340.00 - 380.00	420.00 - 450.00	120.00 - 150.00	90.00 - 110.00	50.00 - 80.00
යාපනය	-	380.00 - 420.00	365.00 - 420.00	160.00 - 180.00	135.00 - 145.00	-
බණ්ඩාරවෙල	-	280.00 - 320.00	360.00 - 380.00	100.00 - 120.00	100.00 - 120.00	60.00 - 80.00
වේයන්ගොඩ	-	330.00 - 360.00	380.00 - 420.00	140.00 - 150.00	80.00 - 130.00	70.00 - 90.00

ප්‍රදේශ	රාබු	ගෝවා	තක්කාලි	බණ්ඩක්කා	වම්බදු	මාළු මිරිස්
කොළඹ	40.00 - 60.00	130.00 - 180.00	150.00 - 200.00	60.00 - 80.00	180.00 - 300.00	250.00 - 300.00
මීගොඩ (ආ. ම.)	60.00 - 80.00	150.00 - 180.00	160.00 - 180.00	90.00 - 110.00	280.00 - 320.00	280.00 - 300.00
මොණරාගල	80.00 - 100.00	160.00 - 200.00	150.00 - 200.00	80.00 - 120.00	170.00 - 250.00	350.00 - 450.00
දඹුල්ල (ආ. ම.)	30.00 - 40.00	150.00 - 170.00	120.00 - 140.00	60.00 - 80.00	230.00 - 280.00	220.00 - 260.00
කැප්පෙට්පොළ (ආ. ම.)	40.00 - 50.00	125.00 - 140.00	130.00 - 150.00	70.00 - 80.00	250.00 - 270.00	330.00 - 350.00
නොරොච්චෝලේ (ආ. ම.)	15.00 - 25.00	-	-	60.00 - 80.00	140.00 - 200.00	210.00 - 270.00
නුවරඑළිය	50.00 - 70.00	160.00 - 170.00	140.00 - 150.00	80.00 - 90.00	260.00 - 280.00	360.00 - 370.00
නුවර	40.00 - 50.00	120.00 - 170.00	120.00 - 130.00	80.00 - 90.00	200.00 - 250.00	300.00 - 320.00
හම්බන්තොට	60.00 - 100.00	140.00 - 200.00	140.00 - 180.00	80.00 - 100.00	160.00 - 220.00	380.00 - 420.00
තඹුන්තේගම (ආ. ම.)	35.00 - 50.00	170.00 - 200.00	120.00 - 150.00	40.00 - 50.00	180.00 - 230.00	180.00 - 250.00
තිස්සමහාරාමය	70.00 - 80.00	230.00 - 260.00	260.00 - 280.00	70.00 - 90.00	220.00 - 270.00	350.00 - 400.00
යාපනය	80.00 - 90.00	180.00 - 200.00	180.00 - 200.00	80.00 - 100.00	180.00 - 210.00	260.00 - 300.00
බණ්ඩාරවෙල	30.00 - 40.00	130.00 - 150.00	120.00 - 140.00	-	200.00 - 220.00	300.00 - 350.00
වේයන්ගොඩ	45.00 - 70.00	160.00 - 200.00	150.00 - 180.00	65.00 - 100.00	230.00 - 280.00	230.00 - 300.00

ප්‍රදේශ	වට්ටක්කා	පිපිඤ්ඤා	කරවිල	පතෝල	මුරුංගා	වැටකොළ
කොළඹ	100.00 - 130.00	60.00 - 80.00	150.00 - 200.00	130.00 - 150.00	120.00 - 300.00	80.00 - 120.00
මීගොඩ (ආ. ම.)	120.00 - 160.00	40.00 - 60.00	220.00 - 250.00	100.00 - 130.00	-	100.00 - 120.00
මොණරාගල	120.00 - 150.00	80.00 - 100.00	250.00 - 350.00	100.00 - 160.00	200.00 - 220.00	160.00 - 180.00
දඹුල්ල (ආ. ම.)	100.00 - 130.00	35.00 - 50.00	140.00 - 170.00	60.00 - 90.00	100.00 - 130.00	100.00 - 110.00
කැප්පෙට්පොළ (ආ. ම.)	120.00 - 130.00	50.00 - 60.00	180.00 - 190.00	100.00 - 120.00	170.00 - 190.00	100.00 - 120.00
නොරොච්චෝලේ (ආ. ම.)	60.00 - 110.00	30.00 - 40.00	160.00 - 220.00	80.00 - 120.00	150.00 - 180.00	60.00 - 80.00
නුවරඑළිය	130.00 - 140.00	60.00 - 70.00	190.00 - 200.00	120.00 - 130.00	180.00 - 200.00	120.00 - 130.00
නුවර	110.00 - 120.00	60.00 - 70.00	180.00 - 200.00	120.00 - 130.00	200.00 - 230.00	130.00 - 140.00
හම්බන්තොට	80.00 - 120.00	60.00 - 80.00	280.00 - 320.00	150.00 - 200.00	150.00 - 200.00	150.00 - 200.00
තඹුන්තේගම (ආ. ම.)	80.00 - 120.00	30.00 - 40.00	120.00 - 160.00	60.00 - 80.00	140.00 - 180.00	70.00 - 100.00
තිස්සමහාරාමය	130.00 - 150.00	60.00 - 80.00	260.00 - 360.00	120.00 - 140.00	150.00 - 170.00	150.00 - 170.00
යාපනය	90.00 - 110.00	70.00 - 80.00	220.00 - 240.00	70.00 - 80.00	200.00 - 250.00	-
බණ්ඩාරවෙල	120.00 - 140.00	60.00 - 80.00	-	-	-	-
වේයන්ගොඩ	125.00 - 145.00	40.00 - 70.00	180.00 - 230.00	100.00 - 130.00	200.00 - 250.00	120.00 - 150.00

වගු අංක 06 (ඉතිරිය.)

ප්‍රදේශ	මෑ කරල්	අළු කෙසෙල්	අමු මිලිස්		දෙහි	බතල	මඤ්ඤාක්කා
කොළඹ	120.00 - 180.00	150.00 - 180.00	300.00	400.00	500.00 - 600.00	90.00 - 110.00	140.00 - 160.00
මීගොඩ (ආ. ම.)	130.00 - 220.00	200.00 - 220.00	350.00	420.00	450.00 - 550.00	80.00 - 100.00	-
මොණරාගල	200.00 - 250.00	100.00 - 120.00	450.00	500.00	450.00 - 500.00	90.00 - 120.00	80.00 - 100.00
දඹුල්ල (ආ. ම.)	150.00 - 160.00	170.00 - 180.00	280.00	350.00	480.00 - 550.00	60.00 - 75.00	100.00 - 120.00
කැපපට්පොළ (ආ. ම.)	160.00 - 170.00	160.00 - 170.00	450.00	500.00	520.00 - 550.00	80.00 - 90.00	120.00 - 140.00
නොරොච්චෝලේ (ආ. ම.)	100.00 - 150.00	100.00 - 140.00	320.00	400.00	-	80.00 - 120.00	100.00 - 140.00
නුවරඑළිය	170.00 - 180.00	170.00 - 180.00	480.00	520.00	540.00 - 560.00	80.00 - 90.00	130.00 - 150.00
නුවර	150.00 - 170.00	150.00 - 180.00	400.00	420.00	630.00 - 650.00	90.00 - 110.00	120.00 - 130.00
හම්බන්තොට	230.00 - 250.00	80.00 - 110.00	360.00	430.00	450.00 - 500.00	80.00 - 120.00	90.00 - 130.00
තඹුන්තේගම (ආ. ම.)	150.00 - 180.00	100.00 - 140.00	300.00	400.00	420.00 - 470.00	60.00 - 90.00	80.00 - 100.00
තිස්සමහාරාමය	170.00 - 190.00	120.00 - 130.00	400.00	450.00	400.00 - 420.00	120.00 - 130.00	120.00 - 130.00
යාපනය	160.00 - 180.00	110.00 - 120.00	280.00 - 330.00		300.00 - 360.00	100.00 - 140.00	160.00 - 180.00
බණ්ඩාරවෙල	-	-	400.00 - 450.00		-	80.00 - 100.00	120.00 - 140.00
වේයන්ගොඩ	120.00 - 180.00	180.00 - 200.00	350.00 - 400.00		550.00 - 600.00	70.00 - 100.00	130.00 - 150.00

ප්‍රදේශ	කොළ එළවළු			පොල් (ගෙඩියකට රු.)	
	මුකුණුවැන්න	කංකුන්	ගොටුකොළ	ලොකු	කුඩා
කොළඹ	40.00 - 50.00	40.00 - 50.00	280.00 - 300.00	90.00 - 95.00	70.00 - 80.00
මීගොඩ (ආ. ම.)	80.00 - 80.00	80.00 - 80.00	80.00 - 100.00	90.00 - 100.00	80.00 - 85.00
නොරොච්චෝලේ (ආ. ම.)	50.00 - 60.00	50.00 - 60.00	120.00 - 130.00	70.00 - 80.00	55.00 - 65.00
නුවරඑළිය	-	-	-	-	-
දඹුල්ල (ආ. ම.)	25.00 - 30.00	25.00 - 30.00	20.00 - 25.00	65.00 - 70.00	58.00 - 62.00
නුවර	40.00 - 45.00	40.00 - 50.00	230.00 - 240.00	75.00 - 85.00	60.00 - 70.00
හම්බන්තොට	45.00 - 50.00	40.00 - 45.00	60.00 - 70.00	-	-
තඹුන්තේගම (ආ. ම.)	30.00 - 30.00	30.00 - 30.00	-	63.00 - 70.00	55.00 - 60.00
තිස්සමහාරාමය	40.00 - 45.00	40.00 - 45.00	50.00 - 55.00	80.00 - 85.00	60.00 - 65.00
යාපනය	70.00 - 80.00	30.00 - 35.00	180.00 - 200.00	70.00 - 90.00	50.00 - 60.00
බණ්ඩාරවෙල	-	-	-	-	-
වේයන්ගොඩ	40.00 - 40.00	35.00 - 40.00	45.00 - 45.00	80.00 - 85.00	-

කොළඹ, මීගොඩ, නොරොච්චෝලේ සහ නුවර ගොටුකොළ කිලෝවකට රුපියල්

**වග අංක 07: සලකා බලන සිල්ලර වෙළඳපොලවල එළවළු මිල ගණන් (කිලෝවකට රුපියල්)**

**සති අංක 32: 04 - 10 අගෝස්තු 2023**

15

ප්‍රදේශ	උඩරට එළවළු වර්ග									
	බටර් බෝංචි	කොළ බෝංචි	කැරට	ලීක්ස්	බීට් රූට	තෝකෝල්	රාබු	ගෝවා	තක්කාලි	
කොළඹ	-	300.00 - 480.00	400.00 - 600.00	180.00 - 320.00	120.00 - 320.00	150.00 - 280.00	100.00 - 240.00	150.00 - 380.00	200.00 - 420.00	
ගම්පහ	-	320.00 - 400.00	480.00 - 520.00	200.00 - 240.00	200.00 - 240.00	160.00 - 240.00	160.00 - 240.00	320.00 - 320.00	320.00 - 400.00	
කුරුණෑගල	-	460.00 - 480.00	560.00 - 580.00	280.00 - 320.00	300.00 - 320.00	240.00 - 260.00	200.00 - 240.00	300.00 - 320.00	300.00 - 320.00	
නිකවැරටිය	-	480.00 - 520.00	560.00 - 600.00	320.00 - 360.00	200.00 - 240.00	200.00 - 240.00	160.00 - 240.00	240.00 - 320.00	280.00 - 320.00	
දඹුල්ල	-	460.00 - 480.00	560.00 - 600.00	220.00 - 260.00	180.00 - 220.00	120.00 - 140.00	100.00 - 120.00	240.00 - 280.00	260.00 - 300.00	
අනුරාධපුරය	-	480.00 - 520.00	480.00 - 600.00	240.00 - 320.00	240.00 - 260.00	180.00 - 200.00	120.00 - 160.00	240.00 - 320.00	280.00 - 320.00	
තඹිත්තේගම	-	440.00 - 500.00	500.00 - 560.00	200.00 - 260.00	140.00 - 180.00	120.00 - 160.00	80.00 - 120.00	240.00 - 300.00	220.00 - 280.00	
පොළොන්නරුව	-	480.00 - 500.00	580.00 - 600.00	320.00 - 340.00	240.00 - 260.00	160.00 - 180.00	100.00 - 120.00	280.00 - 310.00	240.00 - 260.00	
කළුතර	-	380.00 - 400.00	500.00 - 520.00	200.00 - 220.00	180.00 - 200.00	200.00 - 220.00	180.00 - 200.00	240.00 - 260.00	280.00 - 300.00	
බදුල්ල	-	400.00 - 440.00	440.00 - 500.00	200.00 - 240.00	200.00 - 240.00	200.00 - 240.00	120.00 - 160.00	240.00 - 280.00	240.00 - 280.00	
කැප්පෙට්පොළ	-	360.00 - 380.00	440.00 - 460.00	170.00 - 190.00	180.00 - 200.00	160.00 - 190.00	130.00 - 140.00	200.00 - 220.00	250.00 - 260.00	
මොණරාගල	-	480.00 - 520.00	480.00 - 560.00	240.00 - 320.00	280.00 - 320.00	160.00 - 200.00	120.00 - 160.00	280.00 - 320.00	240.00 - 320.00	
කෑගල්ල	-	450.00 - 480.00	540.00 - 560.00	290.00 - 320.00	260.00 - 280.00	210.00 - 240.00	220.00 - 240.00	300.00 - 320.00	340.00 - 360.00	
අම්පාර	-	440.00 - 480.00	560.00 - 560.00	240.00 - 240.00	300.00 - 320.00	-	200.00 - 200.00	280.00 - 300.00	360.00 - 400.00	
දෙහිඅත්තකණ්ඩිය	-	400.00 - 480.00	600.00 - 620.00	240.00 - 280.00	150.00 - 200.00	120.00 - 200.00	100.00 - 180.00	240.00 - 320.00	200.00 - 320.00	
නුවරඑළිය	-	400.00 - 420.00	480.00 - 520.00	200.00 - 220.00	200.00 - 220.00	180.00 - 200.00	150.00 - 180.00	260.00 - 280.00	240.00 - 260.00	
නුවර	-	480.00 - 500.00	550.00 - 600.00	200.00 - 240.00	200.00 - 240.00	160.00 - 180.00	120.00 - 140.00	200.00 - 240.00	200.00 - 240.00	
පුත්තලම	-	480.00 - 560.00	520.00 - 600.00	240.00 - 280.00	280.00 - 320.00	-	160.00 - 240.00	300.00 - 360.00	300.00 - 360.00	
හම්බන්තොට	-	400.00 - 480.00	480.00 - 580.00	240.00 - 280.00	180.00 - 240.00	220.00 - 260.00	120.00 - 160.00	200.00 - 260.00	200.00 - 240.00	
රත්නපුරය	-	360.00 - 400.00	480.00 - 540.00	220.00 - 260.00	220.00 - 240.00	180.00 - 220.00	100.00 - 130.00	300.00 - 340.00	320.00 - 360.00	
මාතර	-	400.00 - 480.00	500.00 - 600.00	240.00 - 300.00	240.00 - 320.00	120.00 - 160.00	100.00 - 120.00	220.00 - 280.00	240.00 - 300.00	
ගාල්ල	-	400.00 - 480.00	500.00 - 580.00	240.00 - 320.00	200.00 - 280.00	200.00 - 260.00	160.00 - 200.00	280.00 - 320.00	280.00 - 360.00	
තිස්සමහාරාමය	-	380.00 - 420.00	490.00 - 520.00	180.00 - 200.00	160.00 - 180.00	180.00 - 200.00	100.00 - 130.00	280.00 - 300.00	340.00 - 380.00	
මීගොඩ (ආ. ම.)	-	400.00 - 480.00	480.00 - 600.00	200.00 - 240.00	160.00 - 320.00	160.00 - 200.00	160.00 - 180.00	240.00 - 280.00	280.00 - 320.00	
ඇඹිලිපිටිය	-	450.00 - 500.00	520.00 - 600.00	200.00 - 280.00	200.00 - 240.00	200.00 - 240.00	120.00 - 160.00	300.00 - 350.00	200.00 - 320.00	
යාපනය	-	450.00 - 480.00	480.00 - 520.00	200.00 - 220.00	150.00 - 180.00	-	90.00 - 110.00	220.00 - 260.00	200.00 - 220.00	
වවුනියාව	-	550.00 - 600.00	550.00 - 600.00	250.00 - 300.00	200.00 - 250.00	200.00 - 240.00	160.00 - 180.00	360.00 - 380.00	250.00 - 280.00	
මන්නාරම	-	500.00 - 550.00	550.00 - 600.00	320.00 - 360.00	320.00 - 350.00	160.00 - 200.00	160.00 - 200.00	320.00 - 350.00	320.00 - 360.00	
කිළිනොච්චිය	-	580.00 - 600.00	580.00 - 620.00	340.00 - 360.00	280.00 - 320.00	-	180.00 - 220.00	280.00 - 320.00	340.00 - 360.00	
මුලතිව්	-	480.00 - 500.00	550.00 - 600.00	280.00 - 300.00	300.00 - 320.00	-	180.00 - 200.00	280.00 - 320.00	350.00 - 360.00	
මඩකලපුව	-	560.00 - 600.00	560.00 - 580.00	320.00 - 340.00	320.00 - 340.00	300.00 - 320.00	180.00 - 200.00	280.00 - 320.00	300.00 - 320.00	
ත්‍රිකුණාමලය	-	380.00 420.00	480.00 500.00	290.00 320.00	300.00 - 350.00	-	170.00 200.00	280.00 310.00	380.00 400.00	
හඟුරන්කෙත	-	350.00 - 400.00	440.00 - 480.00	170.00 - 200.00	140.00 - 160.00	90.00 - 100.00	70.00 - 90.00	170.00 - 200.00	160.00 - 200.00	
වේයන්ගොඩ	-	460.00 - 480.00	500.00 - 520.00	280.00 - 320.00	240.00 - 280.00	200.00 - 240.00	120.00 - 160.00	280.00 - 320.00	320.00 - 360.00	
ගලෙන්බිඳුණුවැව	-	480.00 - 600.00	520.00 - 600.00	280.00 - 320.00	240.00 - 320.00	120.00 - 140.00	100.00 - 140.00	280.00 - 320.00	240.00 - 320.00	
බණ්ඩාරවෙල	-	380.00 - 420.00	420.00 - 460.00	200.00 - 220.00	220.00 - 240.00	160.00 - 180.00	100.00 - 120.00	220.00 - 240.00	240.00 - 260.00	
මාතලේ	-	400.00 - 440.00	520.00 - 600.00	240.00 - 240.00	160.00 - 200.00	120.00 - 160.00	120.00 - 160.00	240.00 - 280.00	240.00 - 260.00	

වගු අංක 07 (ඉතිරිය.)

ප්‍රදේශ	පහතරට එළවළු වර්ග																			
	බණ්ඩක්කා		වම්බු		මාළු මිරිස්		වට්ටක්කා		පිපිඤ්ඤා		කරවිල		පතෝල		මුරුංඟා		වැටකොළ		මෑ කරළි	
කොළඹ	160.00	280.00	250.00	420.00	280.00	600.00	120.00	240.00	100.00	200.00	240.00	480.00	180.00	340.00	240.00	420.00	140.00	320.00	200.00	320.00
ගම්පහ	240.00	320.00	400.00	450.00	480.00	480.00	200.00	240.00	120.00	120.00	320.00	400.00	240.00	320.00	320.00	400.00	240.00	320.00	240.00	320.00
කුරුණෑගල	240.00	280.00	400.00	460.00	480.00	600.00	180.00	200.00	140.00	160.00	280.00	320.00	280.00	320.00	300.00	320.00	280.00	320.00	320.00	360.00
නිකවැරටිය	200.00	280.00	300.00	380.00	400.00	600.00	160.00	200.00	80.00	120.00	280.00	400.00	200.00	320.00	280.00	400.00	240.00	320.00	240.00	240.00
දඹුල්ල	160.00	180.00	340.00	400.00	400.00	480.00	180.00	200.00	100.00	120.00	320.00	360.00	180.00	220.00	260.00	280.00	220.00	240.00	280.00	300.00
අනුරාධපුරය	160.00	200.00	300.00	360.00	400.00	520.00	180.00	240.00	120.00	160.00	280.00	400.00	180.00	240.00	340.00	400.00	180.00	240.00	260.00	320.00
තඹින්නේගම	90.00	140.00	280.00	340.00	340.00	440.00	120.00	200.00	60.00	120.00	240.00	300.00	180.00	220.00	200.00	280.00	120.00	200.00	240.00	300.00
පොළොන්නරුව	180.00	200.00	360.00	380.00	480.00	520.00	180.00	200.00	180.00	200.00	360.00	380.00	200.00	220.00	320.00	330.00	200.00	220.00	320.00	340.00
කළුතර	180.00	200.00	360.00	380.00	520.00	540.00	160.00	180.00	140.00	160.00	320.00	340.00	240.00	260.00	320.00	340.00	200.00	220.00	320.00	340.00
බදුල්ල	160.00	200.00	320.00	360.00	440.00	480.00	200.00	240.00	120.00	160.00	320.00	400.00	240.00	280.00	240.00	280.00	280.00	320.00	280.00	320.00
කැප්පෙට්පොළ	160.00	180.00	340.00	360.00	420.00	440.00	200.00	220.00	130.00	140.00	260.00	280.00	180.00	200.00	260.00	280.00	200.00	220.00	250.00	260.00
මොණරාගල	120.00	200.00	280.00	400.00	480.00	520.00	200.00	240.00	140.00	160.00	320.00	440.00	160.00	240.00	240.00	320.00	240.00	320.00	280.00	320.00
කෑගල්ල	220.00	240.00	380.00	400.00	360.00	400.00	200.00	240.00	120.00	140.00	380.00	400.00	300.00	320.00	300.00	320.00	260.00	280.00	340.00	360.00
අම්පාර	160.00	200.00	400.00	440.00	480.00	480.00	160.00	180.00	160.00	160.00	360.00	360.00	240.00	300.00	400.00	400.00	240.00	280.00	240.00	240.00
දෙහිඅත්තකණ්ඩිය	160.00	260.00	280.00	320.00	400.00	480.00	120.00	200.00	60.00	120.00	300.00	320.00	160.00	180.00	-	-	260.00	280.00	280.00	320.00
නුවරඑළිය	180.00	200.00	350.00	380.00	450.00	460.00	250.00	260.00	160.00	180.00	260.00	300.00	200.00	220.00	280.00	300.00	200.00	230.00	260.00	280.00
නුවර	160.00	200.00	480.00	500.00	500.00	550.00	160.00	200.00	100.00	120.00	360.00	400.00	160.00	200.00	300.00	320.00	200.00	240.00	280.00	300.00
පුත්තලම	200.00	240.00	400.00	440.00	400.00	500.00	200.00	240.00	140.00	160.00	360.00	420.00	220.00	260.00	300.00	400.00	280.00	320.00	300.00	320.00
රත්නපුරය	160.00	180.00	360.00	400.00	400.00	440.00	180.00	200.00	160.00	170.00	360.00	400.00	300.00	320.00	280.00	320.00	300.00	320.00	320.00	340.00
හම්බන්තොට	150.00	170.00	220.00	320.00	420.00	500.00	140.00	200.00	100.00	120.00	320.00	420.00	240.00	280.00	200.00	240.00	200.00	260.00	260.00	340.00
මාතර	180.00	220.00	240.00	300.00	400.00	500.00	160.00	200.00	110.00	130.00	350.00	450.00	240.00	280.00	240.00	320.00	220.00	240.00	320.00	400.00
ගාල්ල	160.00	220.00	250.00	320.00	400.00	480.00	180.00	200.00	140.00	180.00	320.00	400.00	220.00	300.00	300.00	360.00	260.00	300.00	320.00	400.00
තිස්සමහරාමය	100.00	120.00	280.00	350.00	420.00	450.00	180.00	200.00	100.00	120.00	350.00	450.00	170.00	200.00	250.00	300.00	230.00	250.00	220.00	250.00
මීගොඩ (ආ. ම.)	160.00	200.00	400.00	480.00	320.00	480.00	180.00	200.00	160.00	200.00	320.00	460.00	200.00	240.00	-	-	200.00	240.00	200.00	320.00
ඇඹිලිපිටිය	100.00	140.00	320.00	400.00	280.00	320.00	200.00	240.00	80.00	120.00	320.00	400.00	200.00	280.00	250.00	320.00	240.00	300.00	280.00	320.00
යාපනය	100.00	150.00	220.00	260.00	300.00	360.00	110.00	130.00	80.00	100.00	240.00	300.00	80.00	120.00	250.00	320.00	-	-	180.00	220.00
වවුනියාව	280.00	300.00	160.00	200.00	500.00	540.00	200.00	250.00	100.00	150.00	500.00	560.00	280.00	320.00	280.00	320.00	220.00	250.00	240.00	260.00
මන්නාරම	240.00	280.00	320.00	360.00	550.00	600.00	200.00	220.00	180.00	200.00	400.00	450.00	300.00	350.00	320.00	400.00	-	-	320.00	400.00
කිලිනොච්චිය	240.00	260.00	240.00	260.00	400.00	450.00	140.00	160.00	-	-	400.00	440.00	240.00	260.00	300.00	350.00	-	-	200.00	240.00
මුලතිව්	240.00	260.00	200.00	240.00	480.00	500.00	180.00	200.00	-	-	450.00	480.00	250.00	260.00	400.00	460.00	-	-	250.00	280.00
මඩකලපුව	240.00	280.00	280.00	320.00	480.00	520.00	200.00	220.00	160.00	180.00	420.00	450.00	240.00	260.00	400.00	440.00	240.00	250.00	240.00	260.00
ත්‍රිකුණාමලය	280.00	300.00	290.00	320.00	520.00	550.00	190.00	220.00	190.00	200.00	360.00	400.00	280.00	300.00	480.00	500.00	280.00	300.00	360.00	380.00
හඟුරන්කොන	120.00	140.00	290.00	330.00	300.00	400.00	140.00	180.00	80.00	100.00	180.00	220.00	140.00	180.00	250.00	300.00	180.00	220.00	220.00	250.00
වේයන්ගොඩ	240.00	240.00	400.00	480.00	400.00	500.00	180.00	200.00	120.00	140.00	320.00	400.00	240.00	320.00	320.00	380.00	240.00	260.00	240.00	320.00
ගලෙන්බිඳුණුවැව	160.00	180.00	320.00	360.00	480.00	520.00	200.00	240.00	100.00	120.00	240.00	400.00	160.00	240.00	160.00	200.00	200.00	240.00	240.00	280.00
බණ්ඩාරවෙල	160.00	180.00	300.00	320.00	400.00	460.00	220.00	240.00	140.00	160.00	320.00	360.00	200.00	220.00	260.00	280.00	240.00	260.00	260.00	280.00
මාතලේ	200.00	240.00	360.00	400.00	400.00	440.00	160.00	200.00	120.00	140.00	280.00	320.00	240.00	260.00	280.00	320.00	240.00	260.00	320.00	360.00

වගු අංක 07 (ඉතිරිය.)

17

ප්‍රදේශ	පහතරට එළවළු වර්ග					කොළ එළවළු වර්ග (මිටියකට රු.)			පොල් (ගෙඩියකට රු.)	
	අළු කෙසෙල්	අමු මිරිස්	දෙහි	බතල	මඤ්ඤොක්කා	මුතුණුවැන්න	කාකුන්	ගොටුකොළ	ලොකු	කුඩා
කොළඹ	200.00 - 340.00	400.00 - 800.00	550.00 - 1000.00	120.00 - 240.00	160.00 - 240.00	50.00 - 80.00	50.00 - 80.00	100.00 - 150.00	100.00 - 120.00	80.00 - 90.00
ගම්පහ	240.00 - 240.00	600.00 - 800.00	800.00 - 800.00	200.00 - 200.00	200.00 - 200.00	60.00 - 70.00	60.00 - 70.00	30.00 - 30.00	100.00 - 120.00	60.00 - 80.00
කුරුණෑගල	240.00 - 300.00	700.00 - 700.00	700.00 - 800.00	240.00 - 240.00	220.00 - 240.00	50.00 - 50.00	50.00 - 50.00	30.00 - 30.00	80.00 - 90.00	65.00 - 70.00
නිකවැරටිය	200.00 - 260.00	600.00 - 800.00	400.00 - 600.00	240.00 - 260.00	160.00 - 160.00	40.00 - 50.00	40.00 - 50.00	60.00 - 60.00	75.00 - 80.00	65.00 - 70.00
දඹුල්ල	240.00 - 260.00	600.00 - 700.00	700.00 - 800.00	180.00 - 200.00	180.00 - 200.00	50.00 - 60.00	50.00 - 50.00	40.00 - 50.00	80.00 - 90.00	65.00 - 70.00
අනුරාධපුරය	200.00 - 240.00	550.00 - 600.00	500.00 - 600.00	160.00 - 200.00	180.00 - 240.00	50.00 - 60.00	50.00 - 60.00	50.00 - 60.00	80.00 - 90.00	60.00 - 70.00
තඹුන්තේගම	160.00 - 220.00	500.00 - 600.00	520.00 - 600.00	160.00 - 200.00	160.00 - 200.00	40.00 - 50.00	40.00 - 50.00	-	75.00 - 85.00	60.00 - 65.00
පොළොන්නරුව	200.00 - 220.00	600.00 - 650.00	550.00 - 600.00	140.00 - 160.00	170.00 - 180.00	50.00 - 50.00	50.00 - 50.00	50.00 - 50.00	-	50.00 - 60.00
කළුතර	280.00 - 300.00	560.00 - 580.00	680.00 - 700.00	220.00 - 240.00	160.00 - 180.00	70.00 - 80.00	70.00 - 80.00	90.00 - 100.00	100.00 - 110.00	85.00 - 90.00
බදුල්ල	230.00 - 250.00	600.00 - 700.00	700.00 - 800.00	180.00 - 200.00	220.00 - 240.00	70.00 - 70.00	70.00 - 70.00	70.00 - 80.00	90.00 - 95.00	80.00 - 85.00
කැපපේටිපොළ	240.00 - 260.00	600.00 - 700.00	700.00 - 750.00	150.00 - 160.00	230.00 - 240.00	40.00 - 50.00	40.00 - 50.00	30.00 - 35.00	84.00 - 87.00	75.00 - 78.00
මොණරාගල	140.00 - 160.00	550.00 - 600.00	550.00 - 600.00	160.00 - 180.00	100.00 - 140.00	50.00 - 60.00	50.00 - 60.00	50.00 - 60.00	80.00 - 90.00	60.00 - 70.00
කෑගල්ල	260.00 - 280.00	600.00 - 650.00	700.00 - 750.00	200.00 - 240.00	200.00 - 210.00	70.00 - 80.00	70.00 - 80.00	50.00 - 70.00	85.00 - 90.00	65.00 - 80.00
අම්පාර	140.00 - 200.00	700.00 - 800.00	300.00 - 300.00	200.00 - 200.00	140.00 - 160.00	50.00 - 60.00	50.00 - 50.00	50.00 - 50.00	95.00 - 95.00	90.00 - 90.00
දෙහිඅත්තකණ්ඩිය	240.00 - 320.00	750.00 - 800.00	-	200.00 - 200.00	150.00 - 200.00	60.00 - 60.00	60.00 - 60.00	60.00 - 60.00	70.00 - 80.00	60.00 - 65.00
නුවරඑළිය	260.00 - 280.00	680.00 - 750.00	650.00 - 720.00	160.00 - 170.00	230.00 - 250.00	40.00 - 50.00	40.00 - 50.00	35.00 - 45.00	85.00 - 88.00	75.00 - 80.00
නුවර	320.00 - 360.00	800.00 - 850.00	850.00 - 900.00	160.00 - 180.00	180.00 - 200.00	50.00 - 60.00	50.00 - 60.00	40.00 - 45.00	90.00 - 95.00	65.00 - 75.00
පුත්තලම	160.00 - 200.00	600.00 - 700.00	600.00 - 800.00	180.00 - 220.00	180.00 - 220.00	70.00 - 70.00	70.00 - 70.00	40.00 - 40.00	75.00 - 85.00	60.00 - 70.00
රත්නපුරය	220.00 - 240.00	650.00 - 750.00	750.00 - 850.00	180.00 - 200.00	160.00 - 180.00	80.00 - 90.00	80.00 - 85.00	90.00 - 100.00	100.00 - 120.00	80.00 - 95.00
හම්බන්තොට	120.00 - 160.00	450.00 - 580.00	600.00 - 680.00	120.00 - 160.00	140.00 - 200.00	50.00 - 55.00	50.00 - 50.00	70.00 - 80.00	90.00 - 110.00	65.00 - 70.00
මාතර	160.00 - 220.00	500.00 - 600.00	600.00 - 800.00	140.00 - 160.00	200.00 - 240.00	55.00 - 60.00	55.00 - 60.00	85.00 - 95.00	85.00 - 110.00	60.00 - 75.00
ගාල්ල	200.00 - 280.00	600.00 - 650.00	700.00 - 700.00	180.00 - 220.00	200.00 - 240.00	60.00 - 70.00	50.00 - 70.00	60.00 - 80.00	95.00 - 110.00	80.00 - 85.00
තිස්සමහාරාමය	160.00 - 180.00	480.00 - 520.00	440.00 - 460.00	150.00 - 180.00	200.00 - 220.00	45.00 - 50.00	45.00 - 50.00	55.00 - 60.00	80.00 - 85.00	60.00 - 65.00
මීගොඩ (ආ. ම.)	280.00 - 300.00	500.00 - 700.00	600.00 - 700.00	100.00 - 120.00	160.00 - 200.00	80.00 - 100.00	80.00 - 80.00	80.00 - 100.00	100.00 - 120.00	80.00 - 90.00
ඇඹිලිපිටිය	160.00 - 200.00	500.00 - 650.00	700.00 - 800.00	150.00 - 200.00	150.00 - 200.00	50.00 - 70.00	50.00 - 70.00	80.00 - 90.00	90.00 - 110.00	60.00 - 80.00
යාපනය	120.00 - 150.00	330.00 - 360.00	350.00 - 400.00	140.00 - 180.00	180.00 - 200.00	80.00 - 90.00	35.00 - 40.00	40.00 - 45.00	100.00 - 120.00	60.00 - 80.00
වවුනියාව	260.00 - 290.00	580.00 - 600.00	500.00 - 600.00	200.00 - 240.00	260.00 - 280.00	60.00 - 70.00	60.00 - 65.00	60.00 - 70.00	75.00 - 80.00	60.00 - 70.00
මන්නාරම	200.00 - 240.00	700.00 - 800.00	500.00 - 600.00	150.00 - 200.00	240.00 - 250.00	50.00 - 60.00	50.00 - 60.00	35.00 - 50.00	70.00 - 80.00	50.00 - 60.00
කිලිනොච්චිය	150.00 - 170.00	400.00 - 440.00	600.00 - 640.00	200.00 - 230.00	260.00 - 300.00	50.00 - 60.00	40.00 - 50.00	45.00 - 50.00	70.00 - 90.00	50.00 - 60.00
මුලතිව්	150.00 - 160.00	500.00 - 540.00	550.00 - 600.00	180.00 - 200.00	240.00 - 260.00	50.00 - 60.00	50.00 - 60.00	40.00 - 50.00	70.00 - 80.00	55.00 - 60.00
මඩකලපුව	240.00 - 260.00	480.00 - 520.00	520.00 - 560.00	200.00 - 220.00	240.00 - 250.00	60.00 - 60.00	60.00 - 70.00	50.00 - 50.00	75.00 - 80.00	50.00 - 60.00
ත්‍රිකුණාමලය	250.00 300.00	600.00 650.00	580.00 650.00	130.00 150.00	250.00 280.00	50.00 55.00	50.00 55.00	45.00 55.00	100.00 110.00	80.00 85.00
හඟුරන්කොන	220.00 - 250.00	500.00 - 600.00	600.00 - 700.00	120.00 - 150.00	150.00 - 180.00	40.00 - 50.00	40.00 - 45.00	40.00 - 45.00	80.00 - 90.00	68.00 - 78.00
වේයන්ගොඩ	240.00 - 260.00	600.00 - 700.00	600.00 - 800.00	200.00 - 240.00	180.00 - 200.00	60.00 - 70.00	60.00 - 70.00	30.00 - 30.00	100.00 - 100.00	80.00 - 90.00
ගලෙන්බිඳුණුවැව	120.00 - 140.00	600.00 - 600.00	400.00 - 500.00	120.00 - 140.00	140.00 - 160.00	50.00 - 60.00	50.00 - 60.00	50.00 - 60.00	80.00 - 90.00	60.00 - 70.00
බණ්ඩාරවෙල	220.00 - 240.00	500.00 - 600.00	600.00 - 700.00	180.00 - 200.00	220.00 - 240.00	50.00 - 60.00	50.00 - 60.00	60.00 - 70.00	95.00 - 100.00	80.00 - 85.00
මාතලේ	240.00 - 260.00	600.00 - 800.00	700.00 - 800.00	160.00 - 200.00	180.00 - 200.00	40.00 - 50.00	40.00 - 50.00	40.00 - 50.00	90.00 - 95.00	75.00 - 85.00

වග අංක 08: සලකා බලන සිල්ලර වෙළඳපොලවල පලතුරු මිල ගණන් (ගෙඩියකට රුපියල්)

සති අංක 32: 04 - 10 අගෝස්තු 2023

18

ප්‍රදේශ	කෙසෙල් වර්ග					අන්නාසි			අඹ වර්ග	
	ඇඹුල් (කි. රු.)	කෝලිකුටුටු (කි. රු.)	සීනි (කි. රු.)	ආනමාළ	ඇම්බුන්	ලොකු	මධ්‍යම	කුඩා	බෙට්ටි	කර්තකොලොම්බන්
කොළඹ	180.00 - 260.00	400.00 - 550.00	150.00 - 240.00	30.00 - 37.00	38.00 - 50.00	1000.00 - 1200.00	780.00 - 950.00	500.00 - 700.00	-	150.00 - 250.00
ගම්පහ	200.00 - 220.00	420.00 - 450.00	180.00 - 180.00	22.00 - 28.00	31.00 - 35.00	800.00 - 1000.00	600.00 - 650.00	350.00 - 450.00	-	230.00 - 250.00
කුරුණෑගල	150.00 - 200.00	400.00 - 550.00	100.00 - 150.00	20.00 - 25.00	25.00 - 30.00	700.00 - 750.00	500.00 - 600.00	300.00 - 350.00	-	-
නිකවැරටිය	150.00 - 180.00	450.00 - 480.00	150.00 - 180.00	-	40.00 - 47.00	850.00 - 950.00	700.00 - 800.00	600.00 - 650.00	-	-
දඹුල්ල	150.00 - 180.00	450.00 - 480.00	160.00 - 180.00	-	40.00 - 42.00	750.00 - 800.00	500.00 - 530.00	250.00 - 280.00	70.00 - 80.00	200.00 - 240.00
අනුරාධපුරය	180.00 - 240.00	450.00 - 550.00	160.00 - 180.00	25.00 - 30.00	32.00 - 43.00	820.00 - 900.00	630.00 - 750.00	520.00 - 600.00	-	-
තඹුන්තේගම	180.00 - 220.00	450.00 - 500.00	160.00 - 220.00	28.00 - 30.00	42.00 - 45.00	975.00 - 1170.00	750.00 - 900.00	600.00 - 780.00	-	-
පොළොන්නරුව	180.00 - 200.00	400.00 - 450.00	150.00 - 160.00	26.00 - 28.00	30.00 - 31.00	800.00 - 820.00	650.00 - 700.00	450.00 - 500.00	-	100.00 - 140.00
කළුතර	220.00 - 240.00	420.00 - 440.00	200.00 - 220.00	32.00 - 35.00	40.00 - 43.00	-	740.00 - 760.00	560.00 - 580.00	-	200.00 - 220.00
බදුල්ල	130.00 - 150.00	320.00 - 360.00	120.00 - 140.00	17.00 - 18.00	26.00 - 27.00	-	680.00 - 720.00	420.00 - 450.00	-	-
කැප්පෙට්පොළ	130.00 - 140.00	430.00 - 450.00	120.00 - 130.00	16.00 - 18.00	32.00 - 35.00	860.00 - 890.00	650.00 - 680.00	-	58.00 - 65.00	140.00 - 160.00
මොණරාගල	100.00 - 120.00	300.00 - 350.00	80.00 - 100.00	13.00 - 15.00	16.00 - 19.00	810.00 - 860.00	675.00 - 720.00	-	-	-
කෑගල්ල	130.00 - 150.00	440.00 - 480.00	140.00 - 160.00	15.00 - 25.00	20.00 - 25.00	750.00 - 750.00	600.00 - 680.00	450.00 - 550.00	-	-
අම්පාර	140.00 - 180.00	400.00 - 450.00	100.00 - 100.00	18.00 - 20.00	22.00 - 25.00	-	-	400.00 - 500.00	-	-
දෙහිඅත්තකණ්ඩිය	140.00 - 180.00	350.00 - 480.00	130.00 - 160.00	-	40.00 - 50.00	780.00 - 780.00	600.00 - 700.00	440.00 - 500.00	-	-
නුවරඑළිය	140.00 - 150.00	430.00 - 450.00	130.00 - 140.00	18.00 - 22.00	34.00 - 36.00	-	750.00 - 780.00	600.00 - 650.00	-	160.00 - 180.00
නුවර	200.00 - 220.00	450.00 - 500.00	170.00 - 200.00	25.00 - 27.00	40.00 - 45.00	950.00 - 1000.00	650.00 - 700.00	400.00 - 450.00	-	150.00 - 180.00
පුත්තලම	120.00 - 160.00	400.00 - 500.00	120.00 - 170.00	17.00 - 20.00	-	750.00 - 850.00	550.00 - 600.00	250.00 - 280.00	-	80.00 - 85.00
රත්නපුරය	190.00 - 220.00	340.00 - 360.00	180.00 - 220.00	-	-	750.00 - 850.00	400.00 - 500.00	200.00 - 250.00	-	-
හම්බන්තොට	170.00 - 200.00	430.00 - 460.00	140.00 - 160.00	27.00 - 28.00	30.00 - 35.00	950.00 - 1000.00	800.00 - 850.00	450.00 - 550.00	-	140.00 - 150.00
මාතර	180.00 - 200.00	440.00 - 460.00	170.00 - 180.00	24.00 - 25.00	33.00 - 35.00	1000.00 - 1060.00	900.00 - 950.00	550.00 - 660.00	100.00 - 110.00	-
ගාල්ල	160.00 - 180.00	400.00 - 480.00	140.00 - 180.00	26.00 - 30.00	30.00 - 35.00	-	650.00 - 700.00	550.00 - 600.00	-	-
තිස්සමහාරාමය	180.00 - 220.00	400.00 - 450.00	160.00 - 180.00	30.00 - 35.00	30.00 - 35.00	920.00 - 950.00	750.00 - 780.00	570.00 - 580.00	-	80.00 - 90.00
මීගොඩ	160.00 - 180.00	400.00 - 430.00	150.00 - 180.00	35.00 - 50.00	40.00 - 40.00	950.00 - 950.00	780.00 - 780.00	600.00 - 600.00	-	90.00 - 110.00
ඇඹිලිපිටිය	130.00 - 150.00	350.00 - 400.00	120.00 - 140.00	20.00 - 30.00	25.00 - 35.00	-	600.00 - 650.00	450.00 - 550.00	70.00 - 90.00	150.00 - 160.00
යාපනය	120.00 - 150.00	380.00 - 420.00	120.00 - 160.00	-	-	900.00 - 1000.00	650.00 - 750.00	500.00 - 600.00	-	150.00 - 220.00
වවුනියාව	170.00 - 190.00	400.00 - 480.00	170.00 - 200.00	-	35.00 - 40.00	1100.00 - 1200.00	800.00 - 900.00	650.00 - 750.00	-	260.00 - 300.00
මන්නාරම	150.00 - 160.00	300.00 - 350.00	140.00 - 160.00	18.00 - 20.00	-	-	700.00 - 750.00	550.00 - 650.00	-	-
කිලිනොච්චිය	140.00 - 160.00	400.00 - 440.00	140.00 - 160.00	30.00 - 32.00	-	960.00 - 980.00	740.00 - 760.00	560.00 - 580.00	-	280.00 - 300.00
මුලතිව්	150.00 - 180.00	300.00 - 350.00	150.00 - 200.00	25.00 - 28.00	28.00 - 30.00	-	720.00 - 740.00	550.00 - 650.00	-	-
මඩකලපුව	180.00 - 200.00	440.00 - 450.00	150.00 - 160.00	30.00 - 35.00	-	900.00 - 950.00	750.00 - 800.00	600.00 - 600.00	-	180.00 - 200.00
ත්‍රිකුණාමලය	175.00 - 190.00	350.00 - 370.00	150.00 - 160.00	-	36.00 - 40.00	-	650.00 - 675.00	500.00 - 550.00	-	130.00 - 140.00
වේයන්ගොඩ	200.00 - 230.00	450.00 - 550.00	200.00 - 220.00	20.00 - 25.00	31.00 - 44.00	1000.00 - 1100.00	600.00 - 650.00	400.00 - 450.00	-	160.00 - 200.00
ගලෙන්බිඳුණුවුව	140.00 - 180.00	320.00 - 350.00	120.00 - 150.00	25.00 - 30.00	35.00 - 40.00	850.00 - 900.00	700.00 - 800.00	550.00 - 650.00	-	-
බණ්ඩාරවෙල	140.00 - 160.00	350.00 - 400.00	120.00 - 140.00	18.00 - 20.00	26.00 - 28.00	-	600.00 - 650.00	400.00 - 450.00	-	-
මාතලේ	150.00 - 180.00	400.00 - 450.00	150.00 - 160.00	36.00 - 38.00	40.00 - 42.00	750.00 - 800.00	650.00 - 680.00	350.00 - 400.00	-	250.00 - 260.00



වගු අංක 08 (ඉතිරිය)

ප්‍රදේශ	අඹ වර්ග		අනෙකුත් පළතුරු වර්ග									
	විලාඩ	කොහු	පැපොල් (කි. රු.)	වැල් දොඩම්	දිවුල්	දොඩම්	අලිගැටපේර	බෙලි	මීදි (කි. රු.)	තැඹිලි		
කොළඹ	100.00 · 150.00	-	160.00 · 280.00	55.00 · 90.00	55.00 · 120.00	70.00 · 100.00	70.00 · 120.00	50.00 · 120.00	1800.00 · 2800.00	120.00 · 150.00		
ගම්පහ	-	-	200.00 · 230.00	50.00 · 60.00	100.00 · 120.00	100.00 · 120.00	80.00 · 100.00	80.00 · 100.00	2300.00 · 2300.00	120.00 · 140.00		
කුරුණෑගල	100.00 · 100.00	40.00 · 50.00	180.00 · 200.00	60.00 · 70.00	50.00 · 60.00	100.00 · 120.00	80.00 · 100.00	80.00 · 100.00	2500.00 · 2600.00	100.00 · 130.00		
නිකවැරටිය	-	-	160.00 · 180.00	20.00 · 30.00	40.00 · 50.00	100.00 · 100.00	80.00 · 120.00	-	2500.00 · 2500.00	100.00 · 120.00		
දඹුල්ල	80.00 · 100.00	30.00 · 40.00	180.00 · 200.00	30.00 · 35.00	80.00 · 100.00	100.00 · 120.00	60.00 · 80.00	60.00 · 80.00	2500.00 · 2600.00	130.00 · 140.00		
අනුරාධපුරය	-	-	120.00 · 180.00	-	50.00 · 60.00	80.00 · 120.00	60.00 · 100.00	50.00 · 70.00	2300.00 · 3000.00	120.00 · 150.00		
කඹුන්තේගම	-	-	160.00 · 220.00	-	40.00 · 50.00	70.00 · 90.00	60.00 · 80.00	50.00 · 80.00	1800.00 · 2400.00	80.00 · 120.00		
පොළොන්නරුව	100.00 · 100.00	-	150.00 · 170.00	50.00 · 60.00	-	-	50.00 · 80.00	60.00 · 70.00	2500.00 · 2550.00	120.00 · 130.00		
කළුතර	-	-	200.00 · 220.00	60.00 · 65.00	100.00 · 120.00	100.00 · 120.00	90.00 · 100.00	80.00 · 100.00	2200.00 · 2400.00	120.00 · 140.00		
බදුල්ල	-	-	150.00 · 160.00	35.00 · 40.00	60.00 · 70.00	70.00 · 80.00	35.00 · 50.00	45.00 · 60.00	2300.00 · 2500.00	120.00 · 140.00		
කැපපෙට්පොළ	65.00 · 70.00	18.00 · 22.00	180.00 · 210.00	38.00 · 44.00	60.00 · 70.00	65.00 · 75.00	44.00 · 48.00	38.00 · 42.00	2550.00 · 2650.00	150.00 · 160.00		
මොණරාගල	-	-	140.00 · 150.00	-	35.00 · 45.00	50.00 · 60.00	40.00 · 50.00	40.00 · 50.00	2600.00 · 2800.00	100.00 · 120.00		
කෑගල්ල	-	20.00 · 25.00	160.00 · 200.00	20.00 · 25.00	50.00 · 60.00	60.00 · 80.00	40.00 · 60.00	40.00 · 60.00	2500.00 · 2600.00	120.00 · 130.00		
අම්පාර	-	-	160.00 · 160.00	-	60.00 · 60.00	50.00 · 50.00	41.00 · 46.00	40.00 · 70.00	1800.00 · 2000.00	130.00 · 130.00		
දෙහිඅත්තකණ්ඩිය	-	-	150.00 · 200.00	-	50.00 · 80.00	80.00 · 100.00	60.00 · 100.00	60.00 · 70.00	2500.00 · 2800.00	100.00 · 130.00		
නුවරඑළිය	65.00 · 70.00	18.00 · 22.00	180.00 · 220.00	40.00 · 50.00	65.00 · 80.00	65.00 · 80.00	45.00 · 55.00	65.00 · 75.00	2400.00 · 2500.00	150.00 · 160.00		
නුවර	80.00 · 90.00	-	200.00 · 220.00	35.00 · 40.00	60.00 · 70.00	80.00 · 100.00	60.00 · 100.00	45.00 · 60.00	2000.00 · 2600.00	140.00 · 150.00		
පුත්තලම	-	-	160.00 · 200.00	-	-	65.00 · 75.00	100.00 · 120.00	-	-	120.00 · 140.00		
හම්බන්තොට	-	-	130.00 · 150.00	-	30.00 · 50.00	90.00 · 110.00	40.00 · 60.00	30.00 · 40.00	2300.00 · 2500.00	90.00 · 110.00		
රත්නපුරය	-	-	190.00 · 220.00	-	70.00 · 100.00	80.00 · 100.00	50.00 · 60.00	60.00 · 90.00	2250.00 · 2500.00	100.00 · 150.00		
මාතර	80.00 · 100.00	-	160.00 · 170.00	50.00 · 55.00	75.00 · 80.00	90.00 · 120.00	40.00 · 50.00	40.00 · 48.00	2000.00 · 2200.00	100.00 · 120.00		
ගාල්ල	90.00 · 120.00	-	160.00 · 200.00	50.00 · 60.00	58.00 · 62.00	120.00 · 130.00	50.00 · 60.00	60.00 · 80.00	2100.00 · 2500.00	100.00 · 120.00		
තිස්සමහාරාමය	-	25.00 · 30.00	120.00 · 140.00	30.00 · 35.00	40.00 · 45.00	60.00 · 70.00	45.00 · 50.00	25.00 · 30.00	2500.00 · 2500.00	90.00 · 100.00		
මීගොඩ	100.00 · 110.00	-	160.00 · 180.00	40.00 · 40.00	90.00 · 90.00	90.00 · 100.00	65.00 · 70.00	40.00 · 40.00	2000.00 · 2400.00	100.00 · 130.00		
ඇඹිලිපිටිය	70.00 · 90.00	40.00 · 60.00	150.00 · 170.00	20.00 · 40.00	70.00 · 100.00	100.00 · 120.00	60.00 · 90.00	12.00 · 20.00	1800.00 · 2200.00	110.00 · 130.00		
යාපනය	50.00 · 80.00	-	120.00 · 180.00	-	100.00 · 120.00	60.00 · 80.00	-	-	2250.00 · 2500.00	150.00 · 160.00		
වවුනියාව	-	-	200.00 · 250.00	65.00 · 70.00	70.00 · 80.00	60.00 · 68.00	100.00 · 120.00	-	2800.00 · 3000.00	120.00 · 150.00		
මන්නාරම	-	-	150.00 · 180.00	35.00 · 45.00	-	100.00 · 120.00	90.00 · 120.00	100.00 · 130.00	2600.00 · 3000.00	120.00 · 150.00		
කිලිනොච්චිය	60.00 · 70.00	-	140.00 · 160.00	60.00 · 70.00	80.00 · 90.00	50.00 · 60.00	70.00 · 90.00	-	2400.00 · 2500.00	150.00 · 160.00		
මුලතිව්	-	-	150.00 · 170.00	-	-	-	-	-	-	140.00 · 150.00		
මඩකලපුව	-	-	180.00 · 200.00	60.00 · 65.00	70.00 · 80.00	70.00 · 80.00	130.00 · 140.00	-	2300.00 · 2400.00	150.00 · 150.00		
ත්‍රිකුණාමලය	54.00 · 56.00	28.00 · 32.00	150.00 · 160.00	52.00 · 56.00	-	50.00 · 54.00	132.00 · 136.00	33.00 · 35.00	2700.00 · 2750.00	130.00 · 140.00		
වේයන්ගොඩ	-	-	200.00 · 250.00	50.00 · 60.00	60.00 · 100.00	80.00 · 120.00	75.00 · 100.00	60.00 · 100.00	2000.00 · 2800.00	100.00 · 120.00		
ගලෙන්බිඳුණුවැව	-	-	150.00 · 220.00	-	-	-	50.00 · 80.00	-	2500.00 · 3000.00	120.00 · 140.00		
බණ්ඩාරවෙල	-	-	140.00 · 160.00	40.00 · 50.00	60.00 · 70.00	80.00 · 90.00	40.00 · 50.00	40.00 · 50.00	2400.00 · 2500.00	120.00 · 140.00		
මාතලේ	80.00 · 85.00	60.00 · 70.00	180.00 · 200.00	30.00 · 35.00	100.00 · 125.00	90.00 · 100.00	60.00 · 80.00	50.00 · 60.00	2000.00 · 2200.00	100.00 · 130.00		

**වග අංක 09: සලකා බලන නොග වෙළඳපොලවල මාළු හා බිත්තර මිල ගණන්**

සති අංක 32: 04 - 10 අගෝස්තු 2023

ප්‍රදේශ	මාළු වර්ග (කිලෝවකට රුපියල්)					
	සාලයා	හුරුල්ලා	බලයා	කෙලවල්ලා	තෝරා	පරවි
කොළඹ	400.00 - 600.00	600.00 - 760.00	850.00 - 920.00	1240.00 - 1550.00	1950.00 - 3000.00	1360.00 - 1600.00
නුවර	550.00 - 580.00	800.00 - 850.00	950.00 - 1050.00	1400.00 - 1600.00	2650.00 - 2800.00	1450.00 - 1500.00
කළුතර	620.00 - 640.00	800.00 - 820.00	1000.00 - 1150.00	1400.00 - 1480.00	-	1300.00 - 1400.00
පුත්තලම	400.00 - 500.00	600.00 - 700.00	700.00 - 850.00	1200.00 - 1350.00	-	1250.00 - 1380.00
මාතර	550.00 - 580.00	-	1250.00 - 1300.00	1900.00 - 2000.00	2500.00 - 2600.00	1500.00 - 1550.00
හම්බන්තොට	500.00 - 550.00	-	800.00 - 900.00	1600.00 - 1700.00	-	-
ගාල්ල	-	-	800.00 - 900.00	1400.00 - 1600.00	1400.00 - 1500.00	-
මඩකලපුව	350.00 - 400.00	1000.00 - 1100.00	600.00 - 700.00	1400.00 - 1500.00	1800.00 - 1900.00	1200.00 - 1300.00
ත්‍රිකුණාමලය	500.00 - 550.00	900.00 - 940.00	1180.00 - 1250.00	2100.00 - 2200.00	2300.00 - 2400.00	1680.00 - 1720.00
මන්නාරම	420.00 - 450.00	-	-	-	-	1200.00 - 1300.00

ප්‍රදේශ	මාළු වර්ග (කිලෝවකට රුපියල්)				බිත්තර (බිත්තරයකට රුපියල්)	
	මෝරා	ඉස්සා	කලපන්	තෙප්පිලි	දුඹුරු	සුදු
කොළඹ	860.00 - 1150.00	1600.00 - 1750.00	1700.00 - 2400.00	-	-	45.00 - 50.00
නුවර	1150.00 - 1200.00	1650.00 - 1750.00	2000.00 - 2100.00	-	47.00 - 48.00	45.00 - 48.00
කළුතර	-	1680.00 - 1700.00	1900.00 - 2000.00	-	-	-
පුත්තලම	-	1000.00 - 1350.00	-	-	48.00 - 49.00	46.00 - 47.00
මාතර	-	-	-	-	-	-
හම්බන්තොට	-	-	-	-	-	-
ගාල්ල	900.00 - 1000.00	-	1600.00 - 1800.00	-	47.00 - 47.00	46.00 - 47.00
මඩකලපුව	1000.00 - 1100.00	1100.00 - 1300.00	1500.00 - 1600.00	-	48.00 - 49.00	48.00 - 49.00
ත්‍රිකුණාමලය	2100.00 - 2180.00	1540.00 - 1560.00	-	-	-	-
මන්නාරම	1200.00 - 1300.00	1400.00 - 1500.00	-	-	-	48.00 - 49.00

**වග අංක 10: සලකා බලන නොග වෙළඳපොලවල කරවල මිල ගණන් (කිලෝ 50කට රුපියල්)**

සති අංක 32: 04 - 10 අගෝස්තු 2023

ප්‍රදේශ	දේශීය කරවල වර්ග					
	හාල්මැස්සා	කට්ටාවා	තෝරා	මෝරා	බලයා	අගුළුවා
කොළඹ	106000 - 115000	-	-	87500 - 97000	64000 - 75000	-
නුවර	100000 - 107500	-	-	97500 - 100000	84000 - 85000	-
මඩකලපුව	-	110000 - 115000	-	107500 - 110000	62500 - 65000	52500 - 55000
ත්‍රිකුණාමලය	52500 - 55000	-	92500 - 95000	-	75000 - 76000	74000 - 76000
මන්නාරම	49000 - 50000	95000 - 97500	-	87500 - 90000	72500 - 75000	47500 - 50000

ප්‍රදේශ	දේශීය කරවල වර්ග			ආනයනික කරවල වර්ග		
	මඩුවා	කොඩුවා	සාලයා	හාල්මැස්සා	කට්ටාවා	තෝරා
කොළඹ	74000 - 85000	-	32500 - 40000	45000 - 55000	77500 - 82500	-
නුවර	74000 - 76000	-	44000 - 45000	46000 - 53000	84000 - 86000	-
මඩකලපුව	67500 - 70000	-	42500 - 45000	87500 - 90000	-	-
ත්‍රිකුණාමලය	84000 - 85000	-	42000 - 44500	40000 - 42500	102500 - 105000	-
මන්නාරම	60000 - 65000	-	47500 - 50000	49000 - 50000	-	-

ප්‍රදේශ	ආනයනික කරවල වර්ග					
	මෝරා	බලයා	අගුළුවා	මඩුවා	කොඩුවා	සාලයා
කොළඹ	-	-	75000 - 78000	-	-	-
නුවර	-	-	-	-	-	-
මඩකලපුව	-	-	-	-	-	-
ත්‍රිකුණාමලය	-	-	-	-	-	-
මන්නාරම	-	-	-	-	-	-

**වග අංක 11: සලකා බලන සිල්ලර වෙළඳපොලවල මාළු හා බිත්තර මිල ගණන් (කි. රු./බි. රු.)**

සති අංක 32: 04 - 10 අගෝස්තු 2023

21

ප්‍රදේශ	මාළු වර්ග								බිත්තර වර්ග											
	සාලයා		හුරුල්ලා		බලයා		කෙලවල්ලා		තෝරා	පරවි	මෝරා	තලපත්		දුඹුරු		සුදු				
කොළඹ	600.00	1000.00	750.00	1300.00	1100.00	1400.00	1800.00	3200.00	3000.00	4000.00	1900.00	3200.00	1400.00	2000.00	2500.00	3600.00	48.00	55.00	46.00	55.00
ගම්පහ	800.00	800.00	1200.00	1200.00	-	-	2200.00	2200.00	-	-	-	-	3400.00	3400.00	55.00	55.00	50.00	50.00	-	-
කුරුණෑගල	680.00	800.00	1100.00	1200.00	1300.00	1400.00	2000.00	2200.00	-	-	1500.00	1600.00	1600.00	1700.00	2300.00	2400.00	50.00	55.00	-	-
නිකවැරටිය	900.00	900.00	900.00	900.00	1200.00	1200.00	-	-	-	-	1400.00	1400.00	-	-	2600.00	2800.00	-	-	40.00	55.00
දඹුල්ල	800.00	860.00	1100.00	1200.00	1000.00	1200.00	2200.00	2500.00	2700.00	2700.00	2000.00	2200.00	2000.00	2200.00	2500.00	2600.00	53.00	54.00	51.00	52.00
අනුරාධපුරය	650.00	700.00	1000.00	1100.00	1000.00	1200.00	2200.00	2400.00	-	-	1500.00	1600.00	-	-	2600.00	2800.00	-	-	50.00	55.00
තඹින්නේගම	-	-	1000.00	1000.00	1000.00	1000.00	2600.00	2800.00	3100.00	3300.00	-	-	2000.00	2200.00	2800.00	2800.00	45.00	45.00	35.00	55.00
පොළොන්නරුව	800.00	800.00	1000.00	1000.00	1400.00	1450.00	2400.00	2400.00	2800.00	2800.00	1550.00	1800.00	1800.00	1800.00	2400.00	2400.00	-	-	55.00	60.00
කළුතර	720.00	740.00	1020.00	1040.00	1460.00	1500.00	1900.00	2000.00	-	-	1740.00	1780.00	-	-	2400.00	2500.00	-	-	50.00	53.00
බදුල්ල	600.00	700.00	1000.00	1100.00	1200.00	1400.00	2000.00	2200.00	-	-	1500.00	1600.00	1700.00	1800.00	2300.00	2400.00	53.00	55.00	50.00	53.00
කැප්පෙට්පොළ	600.00	620.00	1200.00	1250.00	1400.00	1500.00	-	-	-	-	1600.00	1700.00	1400.00	1500.00	2300.00	2400.00	54.00	56.00	53.00	55.00
මොණරාගල	750.00	800.00	1000.00	1100.00	1200.00	1300.00	2700.00	2800.00	-	-	-	-	-	-	2800.00	3000.00	50.00	55.00	48.00	55.00
කෑගල්ල	750.00	800.00	950.00	1050.00	1750.00	1850.00	2500.00	2600.00	-	-	2000.00	2100.00	2000.00	2050.00	2600.00	2750.00	58.00	59.00	50.00	53.00
අම්පාර	-	-	-	-	-	-	2400.00	2800.00	-	-	-	-	-	-	2400.00	2800.00	56.00	56.00	53.00	55.00
දෙහිඅත්තකණ්ඩිය	700.00	700.00	-	-	-	-	2000.00	2400.00	-	-	-	-	-	-	2200.00	2400.00	50.00	50.00	43.00	48.00
නුවරඑළිය	620.00	640.00	1200.00	1300.00	1400.00	1500.00	1800.00	1900.00	-	-	1800.00	1900.00	1600.00	1700.00	2400.00	2500.00	53.00	55.00	52.00	54.00
නුවර	750.00	800.00	1000.00	1050.00	1200.00	1400.00	2100.00	2250.00	3250.00	3400.00	1800.00	1850.00	1700.00	1800.00	2600.00	2800.00	50.00	53.00	52.00	53.00
පුත්තලම	500.00	600.00	750.00	800.00	900.00	1000.00	1400.00	1500.00	-	-	1350.00	1500.00	-	-	-	-	50.00	52.00	48.00	49.00
හම්බන්තොට	650.00	700.00	-	-	1600.00	1800.00	2400.00	2600.00	-	-	-	-	-	-	-	-	-	-	50.00	53.00
රත්නපුරය	660.00	720.00	-	-	1420.00	1500.00	2260.00	2400.00	3500.00	3600.00	-	-	1720.00	1800.00	2500.00	2600.00	50.00	51.00	47.00	50.00
මාතර	700.00	800.00	-	-	1700.00	1800.00	2500.00	2600.00	2900.00	3000.00	2000.00	2100.00	-	-	-	-	-	-	46.00	50.00
ගාල්ල	650.00	700.00	900.00	1000.00	1200.00	1300.00	2400.00	2600.00	2800.00	3000.00	1800.00	2000.00	-	-	2400.00	2600.00	44.00	48.00	44.00	50.00
තිස්සමහාරාමය	700.00	750.00	-	-	1200.00	1300.00	-	-	-	-	-	-	-	-	-	-	-	-	56.00	58.00
මීගොඩ	760.00	800.00	-	-	-	-	-	-	-	-	-	-	-	-	-	-	-	-	45.00	53.00
ඇඹිලිපිටිය	700.00	800.00	850.00	900.00	1400.00	1500.00	2200.00	2400.00	-	-	1500.00	1600.00	1700.00	1800.00	2350.00	2450.00	50.00	52.00	45.00	48.00
යාපනය	-	-	-	-	1000.00	1000.00	1800.00	2000.00	-	-	1600.00	1700.00	2000.00	2200.00	-	-	49.00	50.00	48.00	49.00
වවුනියාව	600.00	700.00	1200.00	1300.00	1400.00	1500.00	2400.00	2500.00	2600.00	2750.00	1600.00	1700.00	2200.00	2300.00	2400.00	2600.00	58.00	62.00	56.00	60.00
මන්නාරම	550.00	600.00	-	-	1000.00	1200.00	-	-	-	-	1500.00	1600.00	1400.00	1600.00	-	-	52.00	53.00	50.00	51.00
කිලිනොච්චිය	600.00	650.00	-	-	1000.00	1200.00	-	-	-	-	1600.00	1800.00	2000.00	2200.00	-	-	-	-	50.00	51.00
මුලතිව්	600.00	700.00	1000.00	1200.00	1000.00	1200.00	-	-	-	-	1800.00	2000.00	2000.00	2200.00	-	-	-	-	53.00	54.00
මඩකලපුව	500.00	600.00	1400.00	1500.00	1400.00	1500.00	2200.00	2400.00	2600.00	2700.00	2000.00	2200.00	2000.00	2200.00	2400.00	2500.00	50.00	51.00	50.00	51.00
ත්‍රිකුණාමලය	620.00	680.00	1380.00	1500.00	1300.00	1380.00	2350.00	2400.00	2500.00	2600.00	1840.00	1900.00	2250.00	2300.00	-	-	-	-	-	-
වේයන්ගොඩ	800.00	800.00	1200.00	1200.00	2000.00	2000.00	2000.00	2000.00	2800.00	2800.00	-	-	-	-	2800.00	2800.00	50.00	50.00	45.00	52.00
ගලෙන්බිඳුණුවුව	600.00	600.00	1200.00	1200.00	1000.00	1000.00	2400.00	2400.00	3000.00	3000.00	2400.00	2400.00	2000.00	2000.00	2700.00	2700.00	-	-	53.00	55.00
බණ්ඩාරවෙල	600.00	650.00	950.00	1000.00	1200.00	1300.00	2000.00	2200.00	-	-	1500.00	1600.00	1600.00	1700.00	2400.00	2500.00	-	-	50.00	55.00
මාතලේ	800.00	900.00	1000.00	1200.00	1600.00	1700.00	2200.00	2400.00	2800.00	3000.00	1900.00	2000.00	1800.00	2000.00	2400.00	2500.00	54.00	55.00	51.00	52.00

**වගු අංක 12: සලකා බලන සිල්ලර වෙළඳපොලවල කරවල මිල ගණන් (කිලෝවකට රුපියල්)**

සති අංක 32: 04 - 10 අගෝස්තු 2023

ප්‍රදේශ	කරවල වර්ග													
	හාල්මැස්සා(ආනයනික)		කට්ටාවා		තෝරා		මෝරා		බලයා		අගුළුවා		සාලයා	
කොළඹ	1050.00	1400.00	1800.00	3200.00	-	-	2000.00	2800.00	1600.00	2400.00	1800.00	2600.00	800.00	1200.00
ගම්පහ	1200.00	1400.00	2400.00	2400.00	3400.00	3400.00	2600.00	2600.00	1900.00	1900.00	2000.00	2000.00	1000.00	1000.00
කුරුණෑගල	1100.00	1200.00	2200.00	2500.00	3000.00	3200.00	2200.00	2400.00	1600.00	1800.00	2000.00	2000.00	800.00	1000.00
නිකවැරටිය	1200.00	1200.00	2200.00	2400.00	-	-	2200.00	2400.00	1800.00	1800.00	2200.00	2200.00	1000.00	1200.00
දඹුල්ල	1100.00	1200.00	2400.00	2500.00	-	-	2400.00	2500.00	1800.00	2000.00	2300.00	2400.00	-	-
අනුරාධපුරය	1120.00	1400.00	2000.00	2600.00	-	-	2000.00	2400.00	1800.00	2000.00	2000.00	2400.00	1000.00	1200.00
තඹින්නේගම	1100.00	1200.00	-	-	-	-	-	-	1800.00	1900.00	1800.00	2000.00	1000.00	1000.00
පොළොන්නරුව	1200.00	1400.00	2100.00	2200.00	-	-	2200.00	2300.00	1800.00	1800.00	1900.00	1950.00	1100.00	1200.00
කළුතර	1200.00	1400.00	2500.00	2600.00	-	-	2400.00	2500.00	2000.00	2200.00	-	-	1200.00	1300.00
බදුල්ල	1200.00	1300.00	2400.00	2500.00	-	-	2200.00	2300.00	1600.00	1800.00	-	-	1100.00	1200.00
කැපේටිපොළ	1200.00	1300.00	2700.00	2800.00	-	-	2450.00	2500.00	1650.00	1750.00	2380.00	2400.00	1260.00	1280.00
මොණරාගල	1000.00	1200.00	2000.00	2400.00	-	-	2000.00	2400.00	1800.00	2000.00	2000.00	2400.00	1000.00	1200.00
කෑගල්ල	1100.00	1200.00	2000.00	2200.00	-	-	2000.00	2200.00	1800.00	2000.00	-	-	-	-
අම්පාර	1150.00	1250.00	2150.00	2800.00	-	-	2200.00	2300.00	1650.00	2200.00	2400.00	2400.00	1200.00	1250.00
දෙහිඅත්තකණ්ඩිය	1100.00	1200.00	-	-	-	-	-	-	2000.00	2000.00	1600.00	1600.00	-	-
නුවරඑළිය	1250.00	1300.00	2600.00	2700.00	-	-	2400.00	2500.00	1700.00	1900.00	2400.00	2450.00	1250.00	1280.00
නුවර	1100.00	1350.00	2500.00	2600.00	-	-	2400.00	2600.00	2000.00	2200.00	2400.00	2600.00	1250.00	1300.00
පුත්තලම	1100.00	1200.00	2400.00	2800.00	-	-	2200.00	2450.00	1200.00	1800.00	1200.00	1400.00	900.00	980.00
හම්බන්තොට	1150.00	1200.00	2200.00	2400.00	-	-	-	-	1700.00	1900.00	2200.00	2300.00	-	-
රත්නපුරය	1120.00	1240.00	2300.00	2400.00	-	-	2200.00	2260.00	1660.00	1720.00	2100.00	2200.00	900.00	960.00
මාතර	1200.00	1300.00	2300.00	2400.00	2800.00	3000.00	-	-	1800.00	2200.00	2000.00	2200.00	-	-
ගාල්ල	1200.00	1400.00	2200.00	2600.00	-	-	2200.00	2600.00	1600.00	1800.00	2000.00	2200.00	1200.00	1400.00
තිස්සමහාරාමය	1100.00	1200.00	-	-	-	-	-	-	1800.00	2000.00	-	-	-	-
මීගොඩ	1050.00	1200.00	1900.00	2100.00	-	-	2200.00	2200.00	1800.00	2000.00	1600.00	1600.00	850.00	1000.00
ඇඹිලිපිටිය	1200.00	1350.00	2200.00	2400.00	-	-	2200.00	2400.00	1700.00	2200.00	2250.00	2450.00	1200.00	1300.00
යාපනය	1100.00	1200.00	2500.00	2800.00	-	-	-	-	-	-	-	-	-	-
වවුනියාව	1400.00	1500.00	1800.00	1900.00	-	-	-	-	1600.00	1700.00	1450.00	1500.00	1000.00	1100.00
මන්නාරම	1100.00	1200.00	2000.00	2200.00	-	-	1900.00	2100.00	1600.00	1800.00	1100.00	1300.00	1100.00	1200.00
කිලිනොච්චිය	1000.00	1100.00	2600.00	2800.00	-	-	2800.00	2900.00	-	-	1300.00	1400.00	1000.00	1200.00
මුලතිව්	1400.00	1500.00	2300.00	2500.00	-	-	2500.00	2800.00	-	-	1200.00	1300.00	1000.00	1200.00
මඩකලපුව	1000.00	1100.00	2400.00	2500.00	-	-	2300.00	2400.00	1400.00	1500.00	1200.00	1300.00	1000.00	1100.00
ත්‍රිකුණාමලය	1220.00	1280.00	2250.00	2300.00	-	-	-	-	1600.00	1650.00	1600.00	1650.00	980.00	1050.00
වේයන්ගොඩ	1000.00	1200.00	2000.00	2200.00	-	-	2000.00	2400.00	1600.00	1900.00	1600.00	2200.00	1000.00	1040.00
ගලෙන්බිඳුණුවැව	1000.00	1200.00	2400.00	2600.00	-	-	2200.00	2600.00	1800.00	2200.00	2200.00	2600.00	800.00	1000.00
බණ්ඩාරවෙල	1000.00	1200.00	2200.00	2400.00	-	-	2000.00	2200.00	1500.00	1600.00	-	-	1000.00	1100.00
මාතලේ	1200.00	1400.00	2500.00	2700.00	3800.00	3900.00	2200.00	2400.00	2000.00	2100.00	2200.00	2300.00	1100.00	1200.00

**වග අංක 13: සලකා බලන පිල්ලර වෙළඳපොලවල මස් මිල ගණන් (කිලෝවකට රුපියල්)**

සති අංක 32: 04 - 10 අගෝස්තු 2023

ප්‍රදේශ	හරක් මස්	කුකුල් මස්		එළ මස්	ඌරු මස්
		බ්‍රොයිලර්	කරි		
කොළඹ	2300.00 - 2500.00	1360.00 - 1540.00	1400.00 - 1650.00	3200.00 - 3500.00	1400.00 - 1800.00
ගම්පහ	2200.00 - 2200.00	1380.00 - 1450.00	1650.00 - 1650.00	3000.00 - 3000.00	1400.00 - 1400.00
කුරුණෑගල	2000.00 - 2000.00	1400.00 - 1460.00	-	-	1400.00 - 1500.00
නිකවැරටිය	2000.00 - 2200.00	1350.00 - 1350.00	-	-	-
දඹුල්ල	-	1400.00 - 1460.00	1600.00 - 1650.00	-	1600.00 - 1700.00
අනුරාධපුරය	2200.00 - 2200.00	1450.00 - 1500.00	-	3200.00 - 3400.00	1450.00 - 1600.00
තඹිත්තේගම	2000.00 - 2300.00	1380.00 - 1380.00	-	-	1450.00 - 1600.00
පොළොන්නරුව	-	1600.00 - 1650.00	-	-	1800.00 - 1800.00
කළුතර	2200.00 - 2300.00	1450.00 - 1500.00	1500.00 - 1550.00	-	1600.00 - 1700.00
බදුල්ල	1800.00 - 2000.00	1550.00 - 1600.00	1800.00 - 1850.00	2800.00 - 3000.00	-
කැප්පෙට්පොළ	2000.00 - 2100.00	1500.00 - 1560.00	1600.00 - 1660.00	2900.00 - 3000.00	-
මොණරාගල	2000.00 - 2000.00	1600.00 - 1650.00	1650.00 - 1700.00	2800.00 - 2800.00	1500.00 - 1600.00
කෑගල්ල	2200.00 - 2200.00	1350.00 - 1590.00	-	3000.00 - 3000.00	1800.00 - 1850.00
අම්පාර	2100.00 - 2100.00	-	1400.00 - 1600.00	-	1650.00 - 1700.00
දෙහිඅත්තකණ්ඩිය	-	1390.00 - 1420.00	-	-	1380.00 - 1600.00
නුවරඑළිය	2000.00 - 2200.00	1540.00 - 1560.00	1640.00 - 1650.00	3000.00 - 3200.00	1800.00 - 1900.00
නුවර	2200.00 - 2200.00	1360.00 - 1370.00	1450.00 - 1475.00	3000.00 - 3000.00	1650.00 - 1700.00
පුත්තලම	2200.00 - 2300.00	1450.00 - 1550.00	-	3200.00 - 3200.00	-
හම්බන්තොට	-	1450.00 - 1460.00	-	-	-
රත්නපුරය	2200.00 - 2200.00	1380.00 - 1460.00	1600.00 - 1700.00	2900.00 - 3000.00	1500.00 - 1560.00
මාතර	-	1410.00 - 1425.00	-	-	-
ගාල්ල	2200.00 - 2200.00	1400.00 - 1480.00	1560.00 - 1600.00	3300.00 - 3400.00	-
තිස්සමහාරාමය	-	1450.00 - 1500.00	-	2800.00 - 2800.00	1800.00 - 1850.00
මීගොඩ	2400.00 - 2400.00	-	1550.00 - 1600.00	3200.00 - 3200.00	1600.00 - 1650.00
ඇඹිලිපිටිය	2100.00 - 2200.00	1350.00 - 1400.00	1350.00 - 1400.00	2900.00 - 3000.00	1500.00 - 1700.00
යාපනය	1700.00 - 2000.00	1600.00 - 1650.00	1700.00 - 1800.00	3200.00 - 3500.00	-
වවුනියාව	2000.00 - 2100.00	1650.00 - 1800.00	-	2900.00 - 3000.00	-
මන්නාරම	1800.00 - 1900.00	1700.00 - 1800.00	-	-	-
කිලිනොච්චිය	1900.00 - 1950.00	1600.00 - 1700.00	1800.00 - 1900.00	3000.00 - 3200.00	-
මුලතිව්	1700.00 - 1800.00	1800.00 - 1900.00	-	-	-
මඩකලපුව	1600.00 - 1700.00	1400.00 - 1500.00	1600.00 - 1800.00	-	-
ත්‍රිකුණාමලය	1850.00 - 1880.00	1550.00 - 1600.00	1870.00 - 1900.00	-	-
වේයන්ගොඩ	2200.00 - 2200.00	1400.00 - 1400.00	1600.00 - 1600.00	2900.00 - 2950.00	1400.00 - 1400.00
ගලෙන්බිඳුණුවාව	1900.00 - 1900.00	1430.00 - 1430.00	-	-	1500.00 - 1600.00
බණ්ඩාරවෙල	2000.00 - 2200.00	1550.00 - 1600.00	-	3000.00 - 3200.00	-
මාතලේ	2100.00 - 2200.00	1400.00 - 1450.00	-	2800.00 - 2900.00	1600.00 - 1700.00

වග අංක 14: පිටකොටුව නගර වෙළඳපොළෙහි නගර මිල ගණන් (කිලෝවතට රුපියල්)  
සති අංක 32: 04 - 10 අගෝස්තු 2023

වර්ගය	පරාසය	මිල ගණන් වල සාමාන්‍ය			මිල වෙනස්වීම %		වර්ගය	පරාසය	මිල ගණන් වල සාමාන්‍ය			මිල වෙනස්වීම %		
		මෙම සතිය	පසුගිය සතිය	පසුගිය වසර	පසුගිය සතියට	පසුගිය වසරට			මෙම සතිය	පසුගිය සතිය	පසුගිය වසර	පසුගිය සතියට	පසුගිය වසරට	
<b>සහල්</b>							<b>පොර් (ගෙවීයකට රු.)</b>							
දේශීය							ලොකු	90.00	95.00	92.50	96.25	76.30	-3.90	21.23
සමබා 1	205.00 - 210.00	207.00	207.50		-0.24		කුඩා	70.00	80.00	75.00	80.00	66.40	-6.25	12.95
සමබා 2	195.00 - 200.00	198.00	198.50	237.80	-0.25	-16.74								
කිරි සමබා	255.00 - 260.00	259.00	257.50	249.44	0.58	3.83	<b>පළතුරු (ගෙවීයකට රු.)</b>							
නාඩු 1	175.00 - 180.00	176.00	179.50		-1.95		කෙසෙල්							
නාඩු 2	165.00 - 170.00	169.00	170.00		-0.59		ඇඹුල් (කි. රු.)	120.00	180.00	153.08	137.69	117.14	11.17	30.68
රතු කැකුළු	145.00 - 150.00	147.00	146.00	234.22	0.68	-37.24	කෝලිකුටු (කි. රු.)	380.00	430.00	401.67	386.67	239.17	3.88	67.94
සුදු කැකුළු	165.00 - 180.00	170.00	168.00	215.80	1.19	-21.22	සීනි (කි. රු.)	120.00	150.00	135.83	123.64	110.00	9.87	23.48
<b>ආනයනික</b>							ආනමාලු	25.00	30.00	27.36	21.00	15.25	30.30	79.43
සමබා	225.00 - 225.00	225.00	219.29	189.22	2.61	18.91	ඇමිනුන්	30.00	36.00	33.67	28.83	18.25	16.76	84.47
නාඩු	-	-	189.00				පැපොල් (කි. රු.)	120.00	170.00	143.85	112.14	137.69	28.27	4.47
රතු කැකුළු	-	-					වැල් දොඩම්	50.00	60.00	54.44	39.56	28.33	37.64	92.16
සුදු කැකුළු	188.00 - 190.00	189.00	185.83	181.67	1.70	4.04	අන්තායි (ලොකු)	820.00	980.00	901.25	953.33	493.33	-5.46	82.69
<b>එයඳි මිලිස්</b>							අන්තායි (මධ්‍යම)	620.00	750.00	690.00	723.33	388.33	-4.61	77.68
ආනයනික	1050.00 - 1100.00	1077.78	1065.00	1456.00	1.20	-25.98	අන්තායි (කුඩා)	480.00	580.00	531.25	553.33	309.17	-3.99	71.83
<b>එණු</b>							අඹ							
සිනන්	-	-					බෙට්ටි	-	-					
වෙදාලන්	260.00 - 320.00	288.00	310.00	311.00	-7.10	-7.40	කර්තකොලොම්බන්	100.00	250.00	162.73	119.17	155.83	36.55	4.42
ආනයනික	-	-					විලාඩ්	80.00	140.00	104.29	75.00	55.00	39.05	89.61
<b>ලොකු එණු</b>							කොහු	-	-					
ආනයනික	110.00 - 125.00	117.00	113.50	136.50	3.08	-14.29	<b>වෙනත් පළතුරු</b>							
දේශීය	-	-					දිවුල්	40.00	60.00	52.50	65.00	20.17	-19.23	160.33
<b>අර්තාපල්</b>							දොඩම්	40.00	60.00	52.00	48.75	59.50	6.67	-12.61
වැලිමඩ	-	-					ඇලිගැටපේර	50.00	120.00	75.83	61.54	60.00	23.23	26.39
නුවරඑළිය	330.00 - 350.00	340.00	338.33	352.00	0.49	-3.41	බෙලි	28.00	34.00	29.71	27.11	27.50	9.60	8.05
ආනයනික	160.00 - 190.00	171.36	175.00	182.00	-2.08	-5.84	මිදි (කිලෝවතට රු.)	1200.00	1300.00	1240.00	1100.00		12.73	
<b>ධාන්‍ය</b>							කැමිලි	100.00	130.00	116.67	110.00	95.00	6.06	22.81
මුං ඇට	900.00 - 960.00	924.50	932.00	780.50	-0.80	18.45	<b>මාළු</b>							
කඩිපි (සුදු)	850.00 - 900.00	872.50	818.75	703.33	6.56	24.05	සාලයා	400.00	600.00	509.00	469.00	680.00	8.53	-25.15
කඩිපි (රතු)	900.00 - 925.00	918.00	870.00	661.11	5.52	38.86	හුරුල්ලා	600.00	760.00	691.00	760.00	985.00	-9.08	-29.85
රතු පරිස්සු	265.00 - 290.00	280.50	292.00	435.50	-3.94	-35.59	බලයා	850.00	920.00	888.00	922.00	936.25	-3.69	-5.15
<b>එළවළු</b>							කෙලවිල්ලා	1240.00	1550.00	1395.00	1451.00	1500.00	-3.86	-7.00
බටර් බෝංචි	-	-					තෝරා	1950.00	3000.00	2465.00	2685.00	2720.00	-8.19	-9.38
කොළ බෝංචි	250.00 - 300.00	275.00	297.00	536.00	-7.41	-48.69	පර්ප	1360.00	1600.00	1466.00	1409.00	1625.00	4.05	-9.78
කැරට්	350.00 - 450.00	400.00	362.00	227.50	10.50	75.82	මෝරා	860.00	1150.00	995.00	1077.00		-7.61	
ලීක්ස්	100.00 - 140.00	122.00	127.00	158.00	-3.94	-22.78	ඉස්සා	1600.00	1750.00	1676.00	1679.00	1452.22	-0.18	15.41
බට රුට	80.00 - 200.00	150.00	192.50	114.55	-22.08	30.95	කලපන්	1700.00	2400.00	2015.00	1890.00	1916.67	6.61	5.13
තෝතෝල්	60.00 - 100.00	80.00	84.00	113.00	-4.76	-29.20	<b>බිත්තර</b>							
රාඹු	40.00 - 60.00	48.00	57.00	82.00	-15.79	-41.46	දුඹුරු	-	-		52.00	58.00		
ගෝරා	130.00 - 180.00	154.00	130.00	234.00	18.46	-34.19	සුදු	45.00	50.00	47.50	51.75	55.50	-8.21	-14.41
කන්නාලි	150.00 - 200.00	172.00	213.00	302.00	-19.25	-43.05	<b>කරවල</b>							
බණ්ඩක්කා	60.00 - 80.00	71.00	90.00	176.00	-21.11	-59.66	හාල්මැස්සා	2120.00	2300.00	2211.00	2193.00	2101.00	0.82	5.24
මමබු	180.00 - 300.00	232.00	322.00	326.00	-27.95	-28.83	හාල්මැස්සා (ආනයනික)	900.00	1100.00	994.17	995.00	1562.50	-0.08	-36.37
මාළු මිලිස්	250.00 - 300.00	278.00	320.00	608.00	-13.13	-54.28	කට්ටා	1550.00	1650.00	1597.00	1655.00	2148.33	-3.50	-25.66
මට්ටක්කා	100.00 - 130.00	116.00	124.00	124.00	-6.45	-6.45	තෝරා	-	-					
පිපික්කා	60.00 - 80.00	65.00	67.00	91.00	-2.99	-28.57	තෝරා (ආනයනික)	-	-					
කරවිල	150.00 - 200.00	182.00	208.00	258.57	-12.50	-29.61	තෝරා	-	-					
පතෝල	130.00 - 150.00	142.00	135.00	268.00	5.19	-47.01	තෝරා (ආනයනික)	-	-					
මුරුගා	120.00 - 300.00	199.17	231.67	275.00	-14.03	-27.58	මෝරා	1750.00	1940.00	1864.00	1838.00	2485.56	1.41	-25.01
වැටකොළ	80.00 - 120.00	98.00	117.00	192.00	-16.24	-48.96	මෝරා (ආනයනික)	-	-					
මැ කරල්	120.00 - 180.00	151.00	162.00	235.00	-6.79	-35.74	බලයා	1280.00	1500.00	1391.00	1525.00	1800.00	-8.79	-22.72
අළු කෙසෙල්	150.00 - 180.00	159.00	154.00	118.00	3.25	34.75	බලයා (ආනයනික)	-	-					
අඹු මිලිස්	300.00 - 400.00	330.00	360.00	324.00	-8.33	1.85	අඹුළුවා	-	-					
දෙහි	500.00 - 600.00	530.00	295.00	159.00	79.66	233.33	අඹුළුවා (ආනයනික)	1500.00	1560.00	1522.86	1570.00	1867.50	-3.00	-18.45
<b>දේශීය අලු</b>							මඩුවා	1480.00	1700.00	1603.00	1487.00		7.80	
බතල	90.00 - 110.00	101.00	98.00	112.00	3.06	-9.82	මඩුවා (ආනයනික)	-	-					
මඤ්ඤාක්කා	140.00 - 160.00	152.00	148.00	79.00	2.70	92.41	තෝට්ටුවා	-	-					
<b>කොළ එළවළු (මිලිස්කට රු.)</b>							තෝට්ටුවා (ආනයනික)	-	-					
මුතුණුවාන	40.00 - 50.00	45.00	45.00	36.30	0.00	23.97	සාලයා	650.00	800.00	722.00	842.00	980.00	-14.25	-26.33
කංකුන්	40.00 - 50.00	45.00	45.00	36.30	0.00	23.97	සාලයා (ආනයනික)	-	-					
ගොටුකොළ (කි.රු.)	280.00 - 300.00	290.00	290.00	162.00	0.00	79.01								

සලකා බලන සතිය : සති අංක 32: 04 - 10 අගෝස්තු 2023  
පසුගිය සතිය : සති අංක 31: 28 ජූලි - 03 අගෝස්තු 2023



වග අංක 15: කොළඹ හා අවට සිල්ලර වෙළඳපොළවල මිල ගණන් (කිලෝවකට රුපියල්)

සති අංක 32: 04 - 10 අගෝස්තු 2023

වර්ගය	පරාසය	මිල ගණන් වල සාමාන්‍ය			මිල වෙනස්වීම		වර්ගය	පරාසය	මිල ගණන් වල සාමාන්‍ය			මිල වෙනස්වීම	
		මෙම සතිය	පසුගිය සතිය	පසුගිය වසර	පසුගිය සතියට	පසුගිය වසරට %			මෙම සතිය	පසුගිය සතිය	පසුගිය වසර	පසුගිය සතියට	පසුගිය වසරට %
<b>සහල්</b>							<b>පොල් (ගෙඩියකට රු.)</b>						
දේශීය							ලොකු	100.00 - 120.00	109.47	112.22	96.28	-2.75	13.70
සමබා 1	220.00 - 240.00	229.26	228.75	261.71	0.51	-12.40	කුඩා	80.00 - 90.00	86.40	92.00	79.71	-5.60	8.40
සමබා 2	200.00 - 220.00	213.82	214.71	246.33	-0.88	-13.20							
කිරි සමබා	260.00 - 280.00	269.55	269.00	270.50	0.55	-0.35	<b>පළතුරු (ගෙඩියකට රු.)</b>						
නාඩු 1	210.00 - 220.00	216.67	217.78	250.37	-1.11	-13.46	කෙසෙල්						
නාඩු 2	180.00 - 200.00	195.28	196.82	240.65	-1.54	-18.85	ඇඹුල් (කි. රු.)	180.00 - 260.00	221.52	195.67	152.70	25.85	45.06
රතු කැකුළු	150.00 - 180.00	163.40	162.59	249.10	0.81	-34.40	කෝලිකුටුටු (කි. රු.)	400.00 - 550.00	485.19	468.93	286.84	16.26	69.15
සුදු කැකුළු	160.00 - 200.00	185.24	184.04	251.79	1.20	-26.43	සීනි (කි. රු.)	150.00 - 240.00	205.33	195.17	156.36	10.16	31.32
<b>ආනයනික</b>							ආනමාලු	30.00 - 37.00	33.32	33.28	21.93	0.04	51.95
සමබා	230.00 - 260.00	240.00	231.84	221.71	8.16	8.25	ඇම්බුන්	38.00 - 50.00	42.48	43.81	27.16	-1.32	56.43
නාඩු	-	-	-	220.53	-	-	පැපොල් (කි. රු.)	160.00 - 280.00	215.88	214.84	226.97	1.04	-4.88
රතු කැකුළු	-	-	-	-	-	-	වැල් දොඩම්	55.00 - 90.00	76.67	57.57	42.07	19.10	82.25
සුදු කැකුළු	200.00 - 220.00	213.33	212.08	204.74	1.25	4.20	අන්තාසි (ලොකු)	1000.00 - 1200.00	1091.36	1108.44	532.76	-17.07	104.85
<b>චියළි මිරිස්</b>							අන්තාසි (මධ්‍යම)	780.00 - 950.00	847.50	848.91	432.11	-1.41	96.13
ආනයනික	1150.00 - 1500.00	1304.35	1300.00	1889.19	4.35	-30.96	අන්තාසි (කුඩා)	500.00 - 700.00	638.26	650.00	340.53	-11.74	87.43
<b>ළඹ</b>							අඹ						
සිනන්	-	-	-	338.00	-	-	බෙට්ටි	-	-	-	-	-	-
වේදාලන්	320.00 - 500.00	449.55	546.00	467.50	-96.45	-3.84	කර්කකොලොම්බන්	150.00 - 250.00	250.00	166.67	155.00	83.33	61.29
ආනයනික	-	-	-	430.00	-	-	චිලාඩු	100.00 - 150.00	125.00	113.64	86.30	11.36	44.85
<b>ලොකු ළඹ</b>							කොහු	-	-	-	-	-	-
ආනයනික	120.00 - 160.00	144.62	142.80	185.26	1.82	-21.94	<b>වෙනත් පළතුරු</b>						
දේශීය	-	-	-	-	-	-	දිවුල්	55.00 - 120.00	97.68	100.63	63.23	-2.95	54.49
<b>අර්ථනාමය</b>							දොඩම්	70.00 - 100.00	90.45	89.58	100.95	0.87	-10.40
වැලිමඩ	-	-	-	-	-	-	අලිගැටපේර	70.00 - 120.00	96.30	94.23	99.38	2.07	-3.10
නුවරඑළිය	360.00 - 480.00	429.09	430.00	482.35	-0.91	-11.04	බෙලි	50.00 - 120.00	80.20	79.21	66.55	0.99	20.51
ආනයනික	190.00 - 250.00	221.25	231.25	219.49	-10.00	0.80	මිදි (කිලෝවකට රු.)	1800.00 - 2800.00	2277.27	2200.00	-	77.27	-
<b>ධාන්‍ය</b>							කැඹිලි	120.00 - 150.00	146.76	146.00	128.18	0.76	14.50
මුං ඇට	1000.00 - 1200.00	1133.75	1203.48	977.06	-69.73	16.04							
කඩි (සුදු)	1000.00 - 1300.00	1112.00	1003.33	890.31	108.67	24.90	<b>මාළු</b>						
කඩි (රතු)	1000.00 - 1200.00	1129.41	1055.00	776.00	74.41	45.54	සාලයා	600.00 - 1000.00	783.50	767.83	902.17	15.67	-13.15
රතු පරිප්පු	290.00 - 380.00	324.14	324.26	497.11	-0.12	-34.79	හුරුල්ලා	750.00 - 1300.00	1011.33	1044.44	1243.33	-33.11	-18.66
<b>ළඹ වළ</b>							බලයා	1100.00 - 1400.00	1285.00	1570.63	1921.43	-285.63	-33.12
බටර් බෝංචි	-	-	-	-	-	-	කෙලවල්ලා	1800.00 - 3200.00	2461.11	2550.53	2672.22	-89.42	-7.90
කොළ බෝංචි	300.00 - 480.00	411.82	424.00	607.33	-12.18	-32.19	තෝරා	3000.00 - 4000.00	3622.22	3845.45	-	-223.23	
කැරට	400.00 - 600.00	489.71	488.48	382.19	1.23	28.13	පරවි	1900.00 - 3200.00	2678.13	2604.00	2733.33	74.13	-2.02
ලීක්ස්	180.00 - 320.00	255.31	260.56	267.14	-5.24	-4.43	මෝරා	1400.00 - 2000.00	1800.00	2283.33	-	-483.33	
බීච් රූචි	120.00 - 320.00	260.00	317.14	234.84	-57.14	10.71	ඉස්සා	1720.00 - 2200.00	1951.11	1893.00	1763.64	58.11	10.63
තෝකෝල්	150.00 - 280.00	221.52	237.58	241.85	-16.06	-8.41	තලපත්	2500.00 - 3600.00	3122.22	3112.00	2836.00	10.22	10.09
රාඳු	100.00 - 240.00	171.43	184.55	205.67	-13.12	-16.65	<b>බිත්තර</b>						
ගෝවා	150.00 - 380.00	259.70	252.12	368.67	7.58	-29.56	දුඹුරු	48.00 - 55.00	50.10	53.00	59.91	-2.90	-16.37
තක්කාලි	200.00 - 420.00	324.00	361.43	480.00	-37.43	-32.50	සුදු	46.00 - 55.00	48.08	53.30	56.52	-5.22	-14.93
බණ්ඩක්කා	160.00 - 280.00	223.45	235.88	298.67	-12.43	-25.18	<b>කරවිල</b>						
වම්බු	250.00 - 420.00	359.35	460.61	462.67	-101.25	-22.33	හාල්මැස්සා	2200.00 - 2500.00	2344.44	2320.00	2555.56	24.44	-8.26
මාළු මිරිස්	280.00 - 600.00	461.43	486.18	839.33	-24.75	-45.02	හාල්මැස්සා (ආනයනික)	1050.00 - 1400.00	1231.25	1244.83	1889.66	-13.58	-34.84
වට්ටක්කා	120.00 - 240.00	198.57	208.13	247.74	-9.55	-19.85	කට්ටාඩා	1800.00 - 3200.00	2448.48	2459.26	3150.00	-10.77	-22.27
පිපික්කා	100.00 - 200.00	147.88	150.65	202.00	-2.77	-26.79	තෝරා	-	-	-	-	-	-
කරවිල	240.00 - 480.00	343.75	376.77	431.43	-33.02	-20.32	මෝරා	2000.00 - 2800.00	2384.00	2373.91	3080.00	10.09	-22.60
පතෝල	180.00 - 340.00	277.24	268.79	396.67	8.45	-30.11	බලයා	1600.00 - 2400.00	1988.89	2014.29	2481.48	-25.40	-19.85
මුරුංගා	240.00 - 420.00	335.76	345.17	532.41	-9.41	-36.94	අඹුළුවා	1800.00 - 2600.00	2280.00	2312.50	2885.71	-32.50	-20.99
වැටකොළ	140.00 - 320.00	249.68	265.28	336.90	-15.60	-25.89	මඩුවා	2000.00 - 2400.00	2400.00	2366.67	-	33.33	
මැකරල්	200.00 - 320.00	264.38	284.14	373.23	-19.76	-29.16	කෝඩුවා	-	-	-	-	-	-
අළු කෙසෙල්	200.00 - 340.00	276.00	274.29	224.83	1.71	22.76	සාලයා	800.00 - 1200.00	1028.57	1170.00	1480.95	-141.43	-30.55
අඹු මිරිස්	400.00 - 800.00	581.43	655.28	620.33	-73.85	-6.27	<b>මස්</b>						
දෙහි	550.00 - 1000.00	727.27	549.39	454.33	177.88	60.07	හරක් මස්	2300.00 - 2500.00	2366.67	2312.50	2133.33	54.17	10.94
<b>දේශීය අලු</b>							කුකුල් මස් (ට්‍රොයිලර්)	1360.00 - 1540.00	1451.11	1459.00	1346.36	-7.89	7.78
බතල	120.00 - 240.00	196.47	195.45	250.00	1.02	-21.41	කුකුල් මස් (කරි)	1400.00 - 1650.00	1550.00	1552.22	1430.00	-2.22	8.39
මස්දොකාක්කා	160.00 - 240.00	199.39	195.94	177.78	3.46	12.16	එළු මස්	3200.00 - 3500.00	3320.00	3257.14	2777.78	62.86	19.52
<b>කොළ පළවළ (මිටියකට රු.)</b>							ලෞචු මස්	1400.00 - 1800.00	1600.00	1575.00	1250.00	25.00	28.00
මුතු මුට්ටු	50.00 - 80.00	70.57	72.42	75.45	-1.85	-6.47							
කංකුන්	50.00 - 80.00	70.57	72.50	75.45	-1.93	-6.47							
ගොටුකොළ (කි.රු.)	100.00 - 150.00	108.29	101.76	78.95	6.52	37.16							

සලකා බලන සතිය : සති අංක 32: 04 - 10 අගෝස්තු 2023

පසුගිය සතිය : සති අංක 31: 28 ජූලි - 03 අගෝස්තු 2023

වගු අංක 16: ගොවිපල මිල ගණන් (කිලෝවකට රුපියල්)

සති අංක 32: 04 - 10 අගෝස්තු 2023

හෝග වර්ග	පරාසය	සාමාන්‍ය මිල	හෝග වර්ග	පරාසය	සාමාන්‍ය මිල	හෝග වර්ග	පරාසය	සාමාන්‍ය මිල
<b>ඒ</b>			<u>එළවළු (උඩරට)</u>			<b>පතෝල</b>		
කෙටි වී (සුදු)			බෝංචි			දඹුල්ල	57.00 - 76.00	66.80
අනුරාධපුරය	103.00 - 110.00	105.80	දඹුල්ල	270.00 - 320.00	294.00	හම්බන්තොට	130.00 - 140.00	135.00
පොළොන්නරුව	93.00 - 95.00	93.80	වැලිමඩ	270.00 - 280.00	276.00	ඇඹිලිපිටිය	120.00 - 140.00	130.00
කලාවැව	105.00 - 108.00	106.80	බදුල්ල	230.00 - 250.00	240.00	මාතර		
කුරුණෑගල	90.00 - 108.00	99.40	කැරට්			අනුරාධපුරය	80.00 - 90.00	84.00
දෙහිඅත්තකණ්ඩිය	105.00 - 109.00	107.00	නුවරඑළිය	370.00 - 385.00	378.00	වැටකොළ		
නිකවැරටිය	90.00 - 110.00	99.29	වැලිමඩ	325.00 - 340.00	332.00	දඹුල්ල	95.00 - 110.00	101.00
අම්පාර	100.00 - 100.00	100.00	හඟුරන්කෙත	340.00 - 370.00	357.50	හම්බන්තොට	100.00 - 140.00	114.00
<b>දිග වී (සුදු)</b>			<b>ලීක්ස්</b>			ඇඹිලිපිටිය	120.00 - 140.00	132.00
අනුරාධපුරය	87.00 - 93.00	89.40	නුවරඑළිය	85.00 - 95.00	89.00	මාතර		
පොළොන්නරුව	81.00 - 82.00	81.40	වැලිමඩ	80.00 - 90.00	86.00	අනුරාධපුරය	90.00 - 100.00	94.00
කලාවැව	90.00 - 95.00	92.20	<b>බීට් රූට්</b>			<b>අමු මිරිස්</b>		
කුරුණෑගල	80.00 - 95.00	87.80	නුවරඑළිය	75.00 - 90.00	81.00	දඹුල්ල	290.00 - 330.00	310.00
දෙහිඅත්තකණ්ඩිය	90.00 - 93.50	91.83	දඹුල්ල	70.00 - 86.00	78.80	හම්බන්තොට		
ඇඹිලිපිටිය	-	-	කුරුණෑගල	-	-	ඇඹිලිපිටිය	500.00 - 550.00	520.00
නිකවැරටිය	80.00 - 96.00	89.13	වැලිමඩ	75.00 - 90.00	83.00	පුත්තලම	300.00 - 370.00	338.00
මාතර	-	-	හඟුරන්කෙත	82.00 - 90.00	85.67	අනුරාධපුරය	350.00 - 400.00	370.00
හම්බන්තොට	-	-	<b>තෝකෝල්</b>			<b>වට්ටක්කා</b>		
අම්පාර	76.00 - 86.00	83.14	නුවරඑළිය	55.00 - 65.00	59.00	දඹුල්ල	86.00 - 110.00	99.20
<b>දිග වී (රතු)</b>			වැලිමඩ	35.00 - 45.00	41.00	හම්බන්තොට	60.00 - 80.00	67.50
මාතර	85.00 - 90.00	88.25	හඟුරන්කෙත	45.00 - 55.00	50.00	ඇඹිලිපිටිය	100.00 - 120.00	112.00
හම්බන්තොට	90.00 - 90.00	90.00	<b>රාශු</b>			මාතර	70.00 - 80.00	75.00
ඇඹිලිපිටිය	84.00 - 86.00	85.20	නුවරඑළිය	25.00 - 35.00	31.00	අනුරාධපුරය	70.00 - 80.00	74.00
<b>කීරි සම්බා</b>			වැලිමඩ	20.00 - 30.00	25.40	මොණරාගල	70.00 - 80.00	74.00
අනුරාධපුරය	130.00 - 140.00	135.00	හම්බන්තොට	35.00 - 40.00	38.75	<b>පිපිඤ්ඤා</b>		
පොළොන්නරුව	120.00 - 121.00	120.40	හඟුරන්කෙත			අනුරාධපුරය	35.00 - 40.00	37.00
කලාවැව	-	-	<b>ගෝවා</b>			දඹුල්ල	30.00 - 40.00	36.60
කුරුණෑගල	115.00 - 140.00	128.00	නුවරඑළිය	130.00 - 145.00	138.00	හම්බන්තොට	30.00 - 35.00	32.50
දෙහිඅත්තකණ්ඩිය	130.00 - 135.00	132.67	වැලිමඩ	100.00 - 110.00	105.00	මාතර	25.00 - 30.00	28.33
<b>රතු එණු</b>			බදුල්ල	100.00 - 120.00	110.00	<b>මෑ කරල්</b>		
පුත්තලම	-	-	හඟුරන්කෙත	98.00 - 105.00	101.00	දඹුල්ල	140.00 - 162.50	150.50
යාපනය	-	-	<b>තක්කාලි</b>			හම්බන්තොට	-	-
<b>ලොකු එණු</b>			වැලිමඩ	100.00 - 115.00	110.00	ඇඹිලිපිටිය	180.00 - 220.00	198.00
දඹුල්ල	-	-	හම්බන්තොට	-	-	මාතර	200.00 - 210.00	203.33
කලාවැව	-	-	දඹුල්ල	115.00 - 125.00	121.00	අනුරාධපුරය	160.00 - 180.00	168.00
අනුරාධපුරය	-	-	හඟුරන්කෙත	100.00 - 120.00	113.75	<b>අළු කෙසෙල්</b>		
<b>අර්තාපල්</b>			<u>එළවළු (පහතරට)</u>			හම්බන්තොට	40.00 - 50.00	44.00
නුවරඑළිය	315.00 - 330.00	324.00	<b>බණ්ඩක්කා</b>			ඇඹිලිපිටිය	100.00 - 120.00	110.00
බදුල්ල	-	-	අනුරාධපුරය	70.00 - 80.00	74.00	මාතර	90.00 - 95.00	91.67
වැලිමඩ	280.00 - 295.00	289.00	දඹුල්ල	55.00 - 67.00	61.60	දෙහි	-	-
<b>ධාන්‍ය</b>			හම්බන්තොට	50.00 - 60.00	56.00	ඇඹිලිපිටිය	500.00 - 550.00	527.50
<b>මුං ඇට</b>			ඇඹිලිපිටිය	40.00 - 50.00	45.00	මොණරාගල	400.00 - 420.00	408.00
හම්බන්තොට	-	-	මාතර	65.00 - 75.00	70.00	<b>පලතුරු (කි.ග්‍රෑම්.රු.)</b>		
මොණරාගල	750.00 - 800.00	770.00	<b>වම්බටු</b>			කෙසෙල්		
ඇඹිලිපිටිය	780.00 - 800.00	790.00	අනුරාධපුරය	190.00 - 200.00	194.00	දඹුල්ල		
නිකවැරටිය	700.00 - 700.00	700.00	දඹුල්ල	220.00 - 280.00	252.00	මොණරාගල	50.00 - 60.00	54.00
අනුරාධපුරය	750.00 - 800.00	775.00	හම්බන්තොට	-	-	ඇඹිලිපිටිය	100.00 - 120.00	108.00
<b>කවපි</b>			ඇඹිලිපිටිය	140.00 - 180.00	160.00	හම්බන්තොට	60.00 - 90.00	75.00
හම්බන්තොට	-	-	මාතර	130.00 - 150.00	142.50	<b>කෝලිකුටුටු</b>		
නිකවැරටිය	-	-	වැලිමඩ	225.00 - 235.00	231.00	මොණරාගල	200.00 - 230.00	212.00
මොණරාගල	700.00 - 800.00	740.00	<b>මාළු මිරිස්</b>			ඇඹිලිපිටිය	300.00 - 340.00	322.00
ඇඹිලිපිටිය	690.00 - 700.00	695.00	බදුල්ල	-	-	හම්බන්තොට	-	-
<b>බඩ ඉරිඟු</b>			වැලිමඩ	310.00 - 320.00	314.00	<b>පැපොල්</b>		
අනුරාධපුරය	145.00 - 150.00	147.50	<b>කරවිල</b>			මොණරාගල	50.00 - 60.00	54.00
කලාවැව	140.00 - 160.00	152.50	අනුරාධපුරය	180.00 - 200.00	188.00	ඇඹිලිපිටිය	100.00 - 120.00	112.50
<b>තල</b>			දඹුල්ල	135.00 - 152.50	145.00	හම්බන්තොට	50.00 - 60.00	55.00
අනුරාධපුරය	550.00 - 600.00	575.00	හම්බන්තොට	-	-	<b>අන්තෘපි</b>		
කලාවැව	-	-	ඇඹිලිපිටිය	200.00 - 230.00	216.00	දිවුලපිටිය		
<b>උඳු</b>			මාතර	200.00 - 230.00	216.67			
අනුරාධපුරය	800.00 - 850.00	825.00						
කලාවැව	-	-						

27

වර්ගය	පැළියගොඩ	මහරගම	කිරුලපන	නුගේගොඩ	නාරාහේන්පිට	දෙමටගොඩ	තොටලග	කඩවන	කිරිඳිගොඩ
<b>සහල්</b>									
<b>දේශීය</b>									
සමබා 1	220.00 - 230.00	230.00 - 240.00	230.00 - 240.00	220.00 - 220.00	220.00 - 230.00	220.00 - 230.00	220.00 - 220.00	220.00 - 220.00	230.00 - 240.00
සමබා 2	210.00 - 220.00	-	210.00 - 220.00	-	210.00 - 215.00	200.00 - 200.00	200.00 - 200.00	200.00 - 215.00	220.00 - 220.00
කීරි සමබා	260.00 - 260.00	280.00 - 280.00	260.00 - 265.00	280.00 - 280.00	-	-	260.00 - 280.00	-	260.00 - 260.00
නාඩු 1	210.00 - 220.00	210.00 - 210.00	210.00 - 220.00	220.00 - 220.00	-	210.00 - 220.00	-	-	220.00 - 220.00
නාඩු 2	190.00 - 190.00	-	190.00 - 200.00	-	190.00 - 200.00	200.00 - 200.00	180.00 - 200.00	180.00 - 200.00	200.00 - 200.00
රතු කැකුළු	150.00 - 170.00	160.00 - 160.00	150.00 - 180.00	160.00 - 170.00	160.00 - 160.00	150.00 - 170.00	160.00 - 160.00	155.00 - 160.00	180.00 - 180.00
සුදු කැකුළු	160.00 - 200.00	190.00 - 190.00	190.00 - 200.00	180.00 - 200.00	180.00 - 200.00	170.00 - 180.00	180.00 - 180.00	160.00 - 180.00	200.00 - 200.00
<b>ආනයනික</b>									
සමබා	-	-	-	-	240.00 - 260.00	230.00 - 240.00	-	240.00 - 260.00	230.00 - 240.00
නාඩු	-	-	-	-	-	-	-	-	-
රතු කැකුළු	-	-	-	-	-	-	-	-	-
සුදු කැකුළු	-	-	-	-	-	220.00 - 220.00	200.00 - 200.00	200.00 - 200.00	220.00 - 220.00
<b>වියළි මිරිස්</b>									
ආනයනික	1150.00 - 1300.00	1500.00 - 1500.00	1200.00 - 1400.00	1300.00 - 1400.00	1400.00 - 1500.00	1200.00 - 1500.00	1200.00 - 1500.00	1200.00 - 1300.00	1300.00 - 1300.00
<b>රතු එණු</b>									
සිනන්	-	-	-	-	-	-	-	-	-
වේදාලන්	320.00 - 360.00	480.00 - 500.00	480.00 - 480.00	480.00 - 500.00	480.00 - 500.00	400.00 - 440.00	400.00 - 420.00	400.00 - 420.00	-
ආනයනික	-	-	-	-	-	-	-	-	-
<b>ලොකු එණු</b>									
ආනයනික	120.00 - 140.00	160.00 - 160.00	130.00 - 160.00	160.00 - 160.00	140.00 - 160.00	130.00 - 140.00	120.00 - 120.00	120.00 - 130.00	140.00 - 160.00
දේශීය	-	-	-	-	-	-	-	-	-
<b>අර්නාපල්</b>									
වැලිමඩ	-	-	-	-	-	-	-	-	-
නුවරඑළිය	360.00 - 380.00	440.00 - 440.00	440.00 - 480.00	440.00 - 480.00	-	360.00 - 360.00	-	-	440.00 - 460.00
ආනයනික	190.00 - 200.00	-	200.00 - 250.00	220.00 - 240.00	200.00 - 240.00	200.00 - 240.00	200.00 - 220.00	200.00 - 220.00	240.00 - 240.00
<b>ධාන්‍ය</b>									
මුං ඇට	1000.00 - 1200.00	-	1000.00 - 1200.00	1200.00 - 1200.00	1000.00 - 1150.00	1000.00 - 1200.00	1000.00 - 1100.00	1100.00 - 1200.00	1200.00 - 1200.00
කඩිපි (සුදු)	1000.00 - 1200.00	-	1000.00 - 1200.00	1040.00 - 1300.00	1000.00 - 1200.00	-	1100.00 - 1100.00	1100.00 - 1100.00	1300.00 - 1300.00
කඩිපි (රතු)	1000.00 - 1200.00	-	1000.00 - 1200.00	1200.00 - 1200.00	1000.00 - 1200.00	1000.00 - 1000.00	1100.00 - 1100.00	1040.00 - 1200.00	1200.00 - 1200.00
රතු පරිප්පු	290.00 - 310.00	320.00 - 360.00	300.00 - 380.00	320.00 - 360.00	320.00 - 360.00	300.00 - 340.00	300.00 - 320.00	380.00 - 380.00	360.00 - 380.00

28

එර්ගය	පැළියගොඩ	මහරගම	කිරුලපන	නුගේගොඩ	නාරාහේන්පිට	දෙමටගොඩ	තොටලග	කඩවත	කිරිඳිගොඩ
<b>එළවළු</b>									
බෝංචි	400.00 - 420.00	460.00 - 480.00	460.00 - 480.00	400.00 - 480.00	400.00 - 480.00	400.00 - 400.00	300.00 - 400.00	300.00 - 320.00	400.00 - 480.00
කැරට	420.00 - 450.00	560.00 - 600.00	500.00 - 600.00	600.00 - 600.00	460.00 - 520.00	400.00 - 400.00	400.00 - 460.00	400.00 - 420.00	440.00 - 550.00
ලීක්ස්	200.00 - 230.00	240.00 - 320.00	320.00 - 320.00	240.00 - 320.00	200.00 - 240.00	240.00 - 320.00	180.00 - 200.00	320.00 - 320.00	280.00 - 320.00
බිටරුට	120.00 - 160.00	240.00 - 320.00	300.00 - 320.00	320.00 - 320.00	200.00 - 240.00	240.00 - 320.00	160.00 - 200.00	320.00 - 320.00	320.00 - 320.00
නෝකෝල්	150.00 - 160.00	240.00 - 280.00	260.00 - 280.00	200.00 - 240.00	200.00 - 200.00	200.00 - 200.00	160.00 - 200.00	200.00 - 220.00	260.00 - 280.00
රාබු	100.00 - 120.00	200.00 - 240.00	160.00 - 240.00	240.00 - 240.00	160.00 - 180.00	120.00 - 160.00	120.00 - 140.00	160.00 - 180.00	180.00 - 200.00
ගෝවා	150.00 - 160.00	280.00 - 380.00	280.00 - 320.00	320.00 - 320.00	200.00 - 280.00	240.00 - 320.00	220.00 - 240.00	200.00 - 220.00	320.00 - 320.00
හක්කාලි	200.00 - 240.00	320.00 - 400.00	320.00 - 400.00	320.00 - 400.00	240.00 - 320.00	240.00 - 320.00	200.00 - 300.00	400.00 - 420.00	400.00 - 420.00
බණ්ඩක්කා	220.00 - 260.00	240.00 - 280.00	240.00 - 280.00	200.00 - 240.00	180.00 - 240.00	200.00 - 240.00	160.00 - 180.00	200.00 - 220.00	180.00 - 220.00
වම්බු	250.00 - 280.00	400.00 - 400.00	360.00 - 400.00	320.00 - 360.00	400.00 - 400.00	320.00 - 420.00	260.00 - 300.00	400.00 - 420.00	400.00 - 420.00
මාළු මිරිස්	280.00 - 300.00	480.00 - 560.00	520.00 - 600.00	580.00 - 600.00	400.00 - 450.00	560.00 - 600.00	350.00 - 400.00	400.00 - 420.00	400.00 - 420.00
වට්ටක්කා	120.00 - 160.00	200.00 - 240.00	200.00 - 240.00	220.00 - 240.00	160.00 - 200.00	200.00 - 240.00	150.00 - 180.00	200.00 - 240.00	200.00 - 200.00
පිපිඤ්ඤා	100.00 - 100.00	160.00 - 200.00	160.00 - 180.00	120.00 - 200.00	100.00 - 160.00	160.00 - 160.00	100.00 - 120.00	180.00 - 200.00	120.00 - 160.00
කරවිල	260.00 - 280.00	460.00 - 480.00	400.00 - 480.00	320.00 - 480.00	240.00 - 360.00	320.00 - 320.00	240.00 - 260.00	400.00 - 420.00	320.00 - 340.00
පතෝල	200.00 - 240.00	280.00 - 320.00	300.00 - 320.00	320.00 - 340.00	220.00 - 240.00	240.00 - 240.00	180.00 - 200.00	300.00 - 340.00	240.00 - 260.00
මුරුංගා	260.00 - 300.00	400.00 - 420.00	320.00 - 420.00	320.00 - 400.00	280.00 - 400.00	400.00 - 420.00	300.00 - 320.00	240.00 - 260.00	400.00 - 420.00
වැටකොළ	140.00 - 200.00	280.00 - 280.00	180.00 - 320.00	240.00 - 320.00	240.00 - 240.00	220.00 - 220.00	140.00 - 240.00	300.00 - 320.00	320.00 - 320.00
මෑ කරල්	200.00 - 220.00	320.00 - 320.00	240.00 - 320.00	240.00 - 320.00	220.00 - 300.00	320.00 - 320.00	200.00 - 300.00	240.00 - 260.00	240.00 - 260.00
අළු කෙසෙල්	200.00 - 240.00	320.00 - 340.00	280.00 - 340.00	260.00 - 320.00	240.00 - 280.00	240.00 - 240.00	240.00 - 280.00	200.00 - 220.00	200.00 - 240.00
අමු මිරිස්	400.00 - 400.00	600.00 - 800.00	600.00 - 600.00	600.00 - 800.00	600.00 - 650.00	600.00 - 800.00	400.00 - 500.00	600.00 - 600.00	600.00 - 600.00
දෙහි	550.00 - 600.00	600.00 - 800.00	700.00 - 1000.00	600.00 - 1000.00	650.00 - 700.00	800.00 - 800.00	550.00 - 600.00	600.00 - 800.00	800.00 - 800.00
<b>දේශීය අලු</b>									
බතල	120.00 - 160.00	200.00 - 240.00	220.00 - 240.00	220.00 - 240.00	180.00 - 200.00	160.00 - 200.00	120.00 - 180.00	200.00 - 240.00	200.00 - 220.00
මඤ්ඤාක්කා	160.00 - 180.00	220.00 - 240.00	200.00 - 240.00	200.00 - 220.00	180.00 - 200.00	160.00 - 180.00	160.00 - 180.00	200.00 - 220.00	200.00 - 220.00
<b>ජාලා (මිටියකට)</b>									
මුතුණුවැන්න	50.00 - 50.00	80.00 - 80.00	70.00 - 70.00	80.00 - 80.00	70.00 - 80.00	70.00 - 70.00	60.00 - 60.00	80.00 - 80.00	80.00 - 80.00
කංකුන්	50.00 - 50.00	80.00 - 80.00	70.00 - 70.00	80.00 - 80.00	70.00 - 80.00	70.00 - 70.00	60.00 - 60.00	80.00 - 80.00	80.00 - 80.00
ගොටුකොළ	100.00 - 100.00	100.00 - 120.00	100.00 - 100.00	100.00 - 150.00	100.00 - 130.00	100.00 - 100.00	100.00 - 100.00	100.00 - 150.00	100.00 - 100.00
<b>පොල් (ගෙඩියකට)</b>									
ලොකු	100.00 - 100.00	100.00 - 120.00	100.00 - 110.00	100.00 - 120.00	110.00 - 120.00	100.00 - 110.00	100.00 - 110.00	100.00 - 120.00	100.00 - 120.00
කුඩා	80.00 - 80.00	90.00 - 90.00	90.00 - 90.00	90.00 - 90.00	90.00 - 90.00	90.00 - 90.00	80.00 - 80.00	90.00 - 90.00	-

29

වර්ගය	පැළියගොඩ	මහරගම	කිරුලපන	නුගේගොඩ	නාරාහේන්පිට	දෙමටගොඩ	තොටලග	කඩවත	කිරිඳිගොඩ
<b>කෙසෙල්</b>									
ඇඹුල් (කි. රු.)	200.00 - 250.00	220.00 - 240.00	230.00 - 250.00	220.00 - 260.00	180.00 - 220.00	200.00 - 220.00	200.00 - 260.00	200.00 - 220.00	200.00 - 220.00
කෝලිකුවිටු (කි. රු.)	450.00 - 550.00	450.00 - 550.00	450.00 - 500.00	480.00 - 490.00	480.00 - 500.00	550.00 - 550.00	400.00 - 430.00	450.00 - 500.00	450.00 - 480.00
සීනි (කි. රු.)	150.00 - 220.00	240.00 - 240.00	220.00 - 240.00	220.00 - 240.00	200.00 - 220.00	180.00 - 200.00	150.00 - 220.00	160.00 - 200.00	200.00 - 200.00
ආනමාලු	30.00 - 32.00	32.00 - 35.00	32.00 - 37.00	30.00 - 35.00	32.00 - 37.00	32.00 - 35.00	30.00 - 35.00	30.00 - 35.00	32.00 - 35.00
ඇම්බුන්	38.00 - 42.00	38.00 - 40.00	42.00 - 50.00	40.00 - 45.00	40.00 - 45.00	42.00 - 45.00	40.00 - 42.00	40.00 - 42.00	42.00 - 45.00
<b>අන්තාසි</b>									
ලොකු	1020.00 - 1200.00	1150.00 - 1200.00	1050.00 - 1200.00	1000.00 - 1200.00	1100.00 - 1200.00	1200.00 - 1200.00	1000.00 - 1000.00	1000.00 - 1050.00	1000.00 - 1050.00
මධ්‍යම	780.00 - 900.00	850.00 - 880.00	800.00 - 910.00	780.00 - 950.00	850.00 - 900.00	900.00 - 900.00	880.00 - 900.00	780.00 - 780.00	780.00 - 850.00
කුඩා	600.00 - 700.00	650.00 - 680.00	600.00 - 700.00	600.00 - 700.00	650.00 - 700.00	700.00 - 700.00	500.00 - 550.00	550.00 - 700.00	600.00 - 600.00
<b>අළු</b>									
බෙට්ටි	-	-	-	-	-	-	-	-	-
කර්කකොලොම්බන්	200.00 - 250.00	-	-	200.00 - 200.00	150.00 - 200.00	-	-	-	-
විලාඩ්	-	-	150.00 - 150.00	-	100.00 - 100.00	-	-	-	-
කොහු	-	-	-	-	-	-	-	-	-
<b>වෙනත් පලතුරු</b>									
දිවුල්	55.00 - 60.00	80.00 - 100.00	100.00 - 120.00	100.00 - 120.00	90.00 - 110.00	90.00 - 110.00	80.00 - 100.00	80.00 - 100.00	100.00 - 120.00
දොඩම්	70.00 - 80.00	80.00 - 100.00	80.00 - 90.00	80.00 - 100.00	100.00 - 100.00	80.00 - 90.00	80.00 - 100.00	80.00 - 100.00	80.00 - 100.00
අලිගැටපේර	70.00 - 120.00	80.00 - 120.00	100.00 - 120.00	80.00 - 120.00	80.00 - 100.00	100.00 - 100.00	70.00 - 80.00	80.00 - 100.00	70.00 - 100.00
බෙලි	50.00 - 60.00	80.00 - 120.00	70.00 - 100.00	80.00 - 100.00	70.00 - 80.00	60.00 - 100.00	50.00 - 60.00	60.00 - 60.00	60.00 - 80.00
මිදි (කි. රු.)	1800.00 - 2000.00	2000.00 - 2000.00	2000.00 - 2800.00	2200.00 - 2500.00	2200.00 - 2600.00	2800.00 - 2800.00	2000.00 - 2200.00	2000.00 - 2500.00	2000.00 - 2000.00
පැපොල් (කි. රු.)	180.00 - 200.00	240.00 - 260.00	240.00 - 260.00	220.00 - 250.00	220.00 - 280.00	160.00 - 240.00	160.00 - 200.00	170.00 - 220.00	180.00 - 220.00
වැල් දොඩම්	55.00 - 60.00	80.00 - 80.00	90.00 - 90.00	80.00 - 90.00	65.00 - 80.00	-	-	-	80.00 - 80.00
තැඹිලි	120.00 - 140.00	140.00 - 150.00	150.00 - 150.00	150.00 - 150.00	140.00 - 150.00	150.00 - 150.00	140.00 - 150.00	150.00 - 150.00	140.00 - 150.00

වර්ගය	පැළියගොඩ	මහරගම	කිරුලපන	නුගේගොඩ	නාරාහේන්පිට	දෙමටගොඩ	තොටලග	කඩවත	කිරිඳිගොඩ
<b>මාළු</b>									
සාලයා	680.00 - 740.00	720.00 - 720.00	900.00 - 900.00	1000.00 - 1000.00	800.00 - 800.00	600.00 - 800.00	700.00 - 750.00	800.00 - 880.00	760.00 - 760.00
හුරුල්ලා	750.00 - 860.00	960.00 - 960.00	800.00 - 1300.00	1300.00 - 1300.00	-	1000.00 - 1000.00	800.00 - 1200.00	1000.00 - 1200.00	1100.00 - 1100.00
බලයා	1100.00 - 1150.00	1400.00 - 1400.00	1300.00 - 1300.00	-	-	1300.00 - 1400.00	1400.00 - 1400.00	1200.00 - 1200.00	1200.00 - 1200.00
කෙලවල්ලා	1800.00 - 1900.00	2800.00 - 3000.00	2200.00 - 2400.00	3200.00 - 3200.00	3200.00 - 3200.00	2000.00 - 2200.00	1800.00 - 1800.00	2400.00 - 2600.00	2600.00 - 2600.00
තෝරා	3000.00 - 3200.00	3600.00 - 3600.00	4000.00 - 4000.00	4000.00 - 4000.00	-	3200.00 - 3200.00	-	4000.00 - 4000.00	-
පරව්	1900.00 - 2150.00	3000.00 - 3000.00	2700.00 - 2800.00	3000.00 - 3000.00	3200.00 - 3200.00	2400.00 - 2600.00	2600.00 - 2600.00	-	1900.00 - 1900.00
මෝරා	1400.00 - 1400.00	-	-	-	-	-	2000.00 - 2000.00	2000.00 - 2000.00	-
ඉස්සා	2000.00 - 2200.00	1720.00 - 1720.00	2100.00 - 2200.00	-	1800.00 - 1800.00	-	-	-	-
කලපත්	2500.00 - 2800.00	3000.00 - 3000.00	3200.00 - 3400.00	3400.00 - 3400.00	3600.00 - 3600.00	2800.00 - 3200.00	2600.00 - 2700.00	3400.00 - 3400.00	-
<b>බිත්තර (බි/රු.)</b>									
දුඹුරු	48.00 - 50.00	-	50.00 - 50.00	-	50.00 - 50.00	50.00 - 50.00	-	55.00 - 55.00	50.00 - 50.00
පිඬු	46.00 - 50.00	-	46.00 - 46.00	46.00 - 55.00	46.00 - 46.00	46.00 - 46.00	50.00 - 50.00	-	50.00 - 50.00
<b>කරවල</b>									
හාල්මැස්සා	2200.00 - 2200.00	2400.00 - 2400.00	2400.00 - 2400.00	2500.00 - 2500.00	2400.00 - 2400.00	-	2200.00 - 2300.00	2400.00 - 2400.00	2300.00 - 2300.00
කට්ටාවා	1800.00 - 2300.00	2100.00 - 2600.00	2500.00 - 2500.00	2600.00 - 3200.00	2300.00 - 3200.00	2300.00 - 2800.00	2000.00 - 2400.00	2000.00 - 2200.00	2200.00 - 3100.00
තෝරා	-	-	-	-	-	-	-	-	-
මෝරා	2200.00 - 2300.00	2200.00 - 2400.00	2300.00 - 2500.00	2400.00 - 2800.00	2200.00 - 2800.00	2300.00 - 2400.00	2000.00 - 2200.00	2100.00 - 2100.00	2800.00 - 2800.00
බලයා	1700.00 - 2200.00	1700.00 - 1700.00	1700.00 - 2200.00	1800.00 - 2400.00	1800.00 - 2400.00	1600.00 - 2200.00	1600.00 - 1800.00	2000.00 - 2000.00	2400.00 - 2400.00
අගුළුවා	1800.00 - 2300.00	2100.00 - 2600.00	2600.00 - 2600.00	2200.00 - 2600.00	-	2000.00 - 2300.00	2200.00 - 2200.00	2400.00 - 2400.00	2400.00 - 2400.00
සාලයා	-	1200.00 - 1200.00	1200.00 - 1200.00	800.00 - 800.00	1100.00 - 1200.00	800.00 - 800.00	800.00 - 1100.00	1000.00 - 1100.00	-
<b>මස්</b>									
හරක් මස්	-	2300.00 - 2300.00	2500.00 - 2500.00	-	2300.00 - 2300.00	-	-	-	-
කුකුල් මස් (මොයිලර්)	-	1480.00 - 1480.00	1540.00 - 1540.00	1500.00 - 1500.00	1400.00 - 1400.00	1360.00 - 1380.00	-	1400.00 - 1400.00	1500.00 - 1500.00
කුකුල් මස් (කට්)	-	1450.00 - 1450.00	1650.00 - 1650.00	1600.00 - 1600.00	1450.00 - 1450.00	1400.00 - 1600.00	-	1600.00 - 1600.00	1600.00 - 1600.00
එළ මස්	-	-	3200.00 - 3200.00	-	3300.00 - 3300.00	3200.00 - 3200.00	-	3500.00 - 3500.00	3400.00 - 3400.00
උරු මස්	-	-	1800.00 - 1800.00	-	-	-	-	1600.00 - 1600.00	1400.00 - 1400.00



**ඇමුණුම 05 : තෝරාගත් ආහාර ද්‍රව්‍යවල ආහාර සංයුතිය**

ආහාර ද්‍රව්‍ය	Energy (kcal/100g)	Protein (g/100g)	Total fat (g/100g)	Retinol Eq (μg/100g)	Vit B2 (mg/100g)	Vit B6 (mg/100g)	Folate (μg/100g)	Vit C (mg/100g)	Calcium (mg/100g)	Magnesium (mg/100g)	Iron (mg/100g)	Zinc (mg/100g)
<b>සහල්</b>												
සහල් - (සුදු කැකුළු - සාමාන්‍ය)	361	9.88	1.52	-	0.03	0.09	10.67	-	6.94	26.29	1.22	1.5
සහල් - (සුදු කැකුළු සම්බා)	355	8.81	1.53	-	0.03	0.09	8.11	-	9.82	30.48	0.92	1.7
සහල් - (රතු කැකුළු - සාමාන්‍ය)	366	8.64	2.12	-	0.05	0.1	8.39	-	4.73	31.7	0.88	1.84
සහල් - සම්බා	369	6.86	2.45	-	0.05	0.13	12.79	-	8.71	37.26	1.18	1.49
සහල් - නාඩු සුදු	366	7.76	1.48	-	0.03	0.12	9.35	-	4.57	20.1	0.64	1.61
<b>වියළි මිරිස්</b>												
ලුනු	233	12.68	6.41	437	0.84	0.42	46.83	NA	107	231	5.39	1.65
<b>ලොකු ලුනු</b>												
ලොකු ලුනු	48	1.67	0.24	0.16	0.01	0.1	32.99	7.58	14.82	16.94	0.45	0.25
රතු එළු	55	2.13	0.15	0.18	0.02	0.13	30.15	14.26	20.37	19.32	0.31	0.28
<b>අර්තාපල්</b>												
	71	1.67	0.25		0.01	0.09	14.31	20.5	9.83	23.84	0.46	0.29
<b>මාග බෝග</b>												
මුං ඇට	290	21.97	0.93	19.5	0.28	0.33	135	NA	98.96	146	4.15	2.86
සුදු කවිපි	320	21.25	1.14	1.36	0.09	0.26	249	NA	84.1	213	5.04	3.57
රතු කවිපි	320	20.24	1.08	0.96	0.11	0.27	273	NA	81.83	194	4.95	3.4
රතු පරිප්පු	319	23.09	0.77	1.06	1.6	0.22	55	NA	41.27	66.63	7.45	3.34
<b>එළවළු</b>												
බෝංචි	46	3.95	0.15	6.64	0.1	0.3	45.2	7.02	35.68	45.56	0.7	0.59
කැරට්	30	0.85	0.45	1240	0.03	0.1	24.71	5.93	27.65	11.7	0.59	0.25
ලීක්ස්	30	1.74	0.49	18.56	0.02	0.19	42.63	4.65	29.28	11.77	1.49	0.43
බීටරුට්	31	2.12	0.15	1.52	0.01	0.09	108	4.51	20.29	34.88	0.77	0.29
නොල්කොල්	16	1.69	0.34		0.05	0.19	12.7	77.64	40.09	19.35	0.23	0.18
රාබු	29	0.75	0.11		0.02	0.09	18.09	12.13	35.64	13.56	0.38	0.16
ගෝවා	21	1.35	0.14	3.35	0.05	0.14	52.66	29.62	56.85	18.47	0.33	0.16

තක්කාලි	20	0.88	0.56	165	0.03	0.09	20.16	25.58	9.69	14.93	0.31	0.12
බණ්ඩක්කා	26	2.06	0.19	12.41	0.08	0.28	70.62	24.48	92.26	55.23	0.96	0.44
බටු (පැන්ඩෝරා ඉරි සහිත)	29	1.49	0.31	23	0.12	0.09	30.99	1.49	18.95	18	0.32	0.19
බටු (චීන වම්බටු)	24	1.28	0.33	16.83	0.12	0.11	32.94	3.37	14.4	21.18	0.28	0.16
මාළු මිරිස්	23	1.22	0.34	38.96	0.03	0.29	28.65	49.63	12.65	11.21	0.21	0.31
වට්ටක්කා	31	0.86	0.3	30.41	0.02	0.09	17.72	8.73	18.75	9.93	0.49	0.25
පිපිඤ්ඤ	19	0.98	0.24	0.58	0.01	0.08	19.66	4.08	22.1	18.22	0.67	0.21
කරවිල	19	1.47	0.23	55.08	0.05	0.06	53.1	46.89	25.19	35.81	1.75	0.26
පතෝල (තද කොළ)	11	0.82	0.25	10.41	0.03	0.12	18.09	3.54	26.83	25.84	0.41	0.11
පතෝල (සුදුමැලි කොළ)	11	0.89	0.25	5.14	0.03	0.07	16.52	2.85	27.11	21.77	0.47	0.2
මුරුංගා	30	2.48	0.12	3.13	0.06	0.12	60.48	92.33	22.27	28.51	0.5	0.26
වැටකොළ	12	0.86	0.15	59.33	0.01	0.07	25.48	6.41	14.67	14.01	4.42	0.45
මෑ කරල්	24	3.36	0.3	-	0.06	0.11	99.98	8.93	44.22	33.17	1.01	0.08
අළු කෙසෙල්	76	2.84	0.56	0.06	0.02	0.07	6.82	4.49	5.19	22.55	0.39	0.21
අමු මිරිස්	39	2.28	0.76	38.16	0.08	0.25	21.29	98.61	20.25	36.91	1.25	0.29
දෙහි	26	0.66	0.26	0.36	0.01	0.05	12.1	38.05	26	15.25	0.12	0.05
කැකිරි	17	1.01	0.25	0.76	0.01	0.07	17.34	8.07	25.72	26.2	0.63	0.22
අළු කෙසෙල්	18	0.8	0.15		0.01	0.15	14.17	9.14	19.27	23.62	0.48	0.13
වච්ච - වච්ච	19	0.58	0.12	0.3	0.04	0.07	63.81	23.76	20.55	13.02	0.49	0.12
තලන බටු (Little prince)	21	1.28	0.39	24.33	0.12	0.09	38.63	2.4	12.38	19.62	0.31	0.22
තලන බටු (Thai eggplant)	21	1.45	0.26	18.33	0.11	0.09	31.18	2.71	17.24	37.22	0.37	0.24
නිබ්බටු	61	1.66	1.96	15.89	0.03	1.02	72.39	10.8	105	57.46	1.06	0.59
කොහිල අල	27	0.64	0.16	1.72	0.01	0.14	4.64	1.67	52.33	33.95	0.61	1.62
කෙහෙල් මුව	19	1.36	0.63	4.27	0.02	0.12	40.51	8.16	35.09	31.43	0.38	0.39
අඹරැල්ල	37	0.73	0.44	3.36	0.01	0.1	44.49	35.51	20.7	9.28	0.7	0.12
අඹ	50	0.75	0.09	14.5	0.02	0.14	34.89	91.63	28.56	17.74	0.5	0.09
හතු	27	2.54	0.42	-	0.15	0.13	7.81	11.56	0.9	14.42	1.32	0.79
දඹල	21	1.84	0.2	38.74	0.08	0.4	33.69	19.82	68.24	31.38	1.2	0.44
<b>පොල් ගෙඩි</b>	<b>390</b>	<b>3.67</b>	<b>39.92</b>	<b>-</b>	<b>0.05</b>	<b>0.11</b>	<b>14.86</b>	<b>-</b>				

**මූල බෝග**

බතල	108	1.27	0.33	NA	0.04	0.09	14.44	22.2	28.93	21.05	0.51	0.14
මඤ්ඤොක්කා	78	0.92	0.19	NA	0.07	0.2	0.1	1.95	25.31	19.08	19.78	23.73
නෙළුම් අල/නෙළුම් මූල	79	1.94	0.93	NA	0.05	0.19	26.49	26.63	37.71	26.58	3.34	0.35
කිරිඅල	87	3.96	0.15	1.19	0.03	0.16	20.17	2.71	30.79	41.52	0.6	0.42
ඉත්තල	103	3.2	0.3	33.14	0.01	0.22	22.19	13.03	40.99	28.98	1.31	0.29

**පලා වර්ග**

මුතුණුවන්න	28	3.15	0.55	92.25	0.09	0.27	96.14	3.24	135	45.38	1.7	1.03
ගොටුකොළ	15	0.64	0.47	226	0.07	0.23	70.11	6.74	96.31	41.42	1.25	0.66
කන්කන්	15	0.47	0.37	1614	0.08	0.4	33.69	19.82	49.21	18.35	1.32	0.44
කතුරුමුරුගා	70	8.01	1.35	2097	0.33	0.22	120	121	901	96.64	4.36	0.53
නිවිනි	22	2.2	0.47	959	0.06	0.11	74.05	10.26	163	61.37	1.49	0.67
තම්පලා	32	3.55	0.72	1474	0.21	0.22	74.27	82	258	209	3.5	1.4
සාරණ	20	2.42	0.21	1149	0.03	0.13	58.54	9.89	59.57	42.93	0.13	0.75
කොහිල දළ	33	4.1	0.83	300	0.02	0.17	56.76	5.56	19.5	20.32	0.25	0.3
ලූනු කොළ	27	2.01	0.26	NA	0.04	0.18	56.8	23.38	35.21	74.95	3.15	0.77
ගෝවා කොළ	30	3.63	0.27	8.66	0.05	0.24	63.46	40.76	170	18.47	2.67	0.35
සලාද කොළ	19	1.05	0.24	NA	0.1	0.06	37.48	11.64	58.23	36.89	2.07	0.27
මල්ගෝවා	23	2.09	0.48	0.14	0.06	0.11	46.67	50.17	22.44	18.52	0.76	0.27
කොස් මදුළු	25	2.14	0.34	NA	0.03	0.04	30.7	24.77	37.32	26.08	0.3	0.17
කොස් ඇට	77	5.66	0.44	NA	0.02	0.08	58.91	15.24	40.87	50.14	0.52	0.42

**මස්**

කුකුල් මස්	176	23.14	9.24	6.88	0.07	0.49	10.09	-	15.06	20.18	0.75	0.64
හරක් මස්	160	23.3	7.45	2.15	0.08	0.32	1.93	-	4.8	28.54	2.41	3.31
එළු මස්	138	20.37	6.23	2.7	0.13	0.28	1.73	-	7.58	19.5	1.62	5.05
උරුමස්	161	18.83	9.5	1.9	0.09	0.28	8.15	-	6.58	8.9	0.79	0.8

**මාළු**

බලයා	96	21.28	1.12	21.01	0.15	0.12	7.89		6.45	26.02	0.68	0.46
තෝරා	136	22.28	5.18	81.9	0.07	0.16	15.45		9.85	36.73	0.41	0.74

මෝරා	95	21.6	0.83	1.11	0.04	0.11	8.57	8.44	32.58	0.41	0.74
පරච්ච	87	20.02	0.7	1.49	0.02	0.16	6.77	8.17	31.68	0.67	0.41
තලපත්	91	16.04	2.88	12.03	0.1	0.13	78.22	7.64	24.89	0.71	0.67
කෙලවල්ලා	109	21.47	2.55	15.95	0.17	0.73	77.39	13.35	33.82	0.68	0.64
හැඳුල්ලා	87	19.88	0.78	12.18	0.04	0.06	11.7	36.6	53	0.54	0.65
හුරුල්ලා	88	17.08	2.18	10.02	0.14	1.66	61.66	103	35.45	1.24	1.05
කාරල්ලා / කටුවල්ලා	97	21.8	1.06	1.25	0.02	0.1	14.38	37.06	39.05	0.24	0.42
කුම්බලා / ඇන්ජිලා	101	21.51	1.53	16.34	0.1	0.1	7.13	31.27	37.46	1.46	0.67
සාලයා / සුඩියා	100	19.5	2.39	15.41	0.18	1.39	60.87	435	42.83	1.4	2.3
තෙජපිලි / තිලාපියා/ කෝරලි	83	18.48	1.08	17.14	0.18	0.18	8.29	99.39	24.96	2.84	0.88
ඉස්සා	65	14.85	0.56	1.24	0.03	0.1	15.37	37.81	30.5	0.73	1.1
කකුළුවන්	45	10	0.55	8.33	0.14	0.18	13.83	37.81	45.93	0.73	1.1
දැල්ලා	76	16.82	0.93	1.93	0.02	0.04	6.22	8.73	35.46	0.62	1.3
ලින්නා	112	20.3	3.37	15.78	0.23	0.68	59.78				
කොප්පරා	97	22.89	0.56	21.51	0.04	0.12	8.08	7.2	30.08	1.2	0.58
රේ (මඩුවා)	97	23.98	0.68	7.55	0.02	0.21	25.59	9.16	24.61	0.74	0.44

**කරවල වර්ග**

වියළි හාල්මැස්සන්	259	51.16	5.92	12.83	0.25	0.62	438	1178	162	3.06	4.2
වියළි කිරමින්	311	49.6	12.42	12.92	0.13	2.41	144	555	166	2.58	3.19
වියළි තලපත්	289	54.68	8.04	9.38	0.04	0.43	97.8	62.75	110	1.96	1.45
වියළි කට්ට	275	50.04	8.31	2.48	0.03	0.35	80.4	86.55	92.17	1.47	1.16
වියළි බලයා	282	63.79	3.37	14.32	0.12	1.98	213	83.48	83.45	3.6	1.44
වියළි මෝරා / කීලන්	267	55.03	5.25	10.31	0.04	0.32	187	42.24	92.94	1.48	0.66

**බිත්තර**

කිකිලි බිත්තර (Country)	170	13.14	13	208	0.08	0.18	54.6	50.14	11.04	1.64	1.12
කිකිලි බිත්තර (Table)	135	13.55	9.03	200	0.19	0.19	49.46	63.3	12	2.39	1.73
වටුවන් බිත්තර	153	12.39	11.46	153	0.11	0.17	54.86	60.67	11.21	2.55	1.51

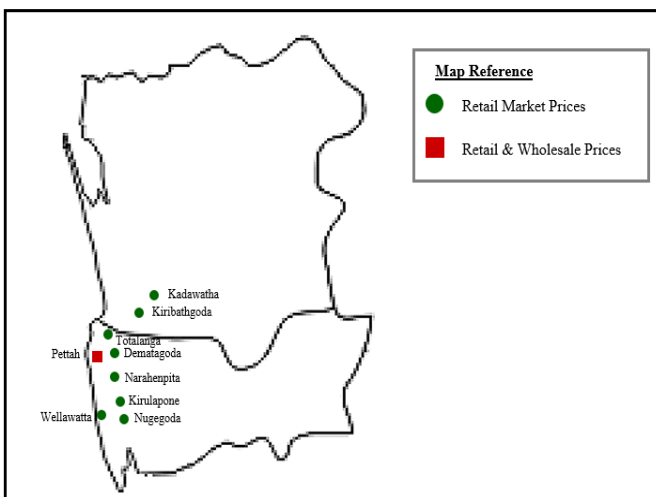
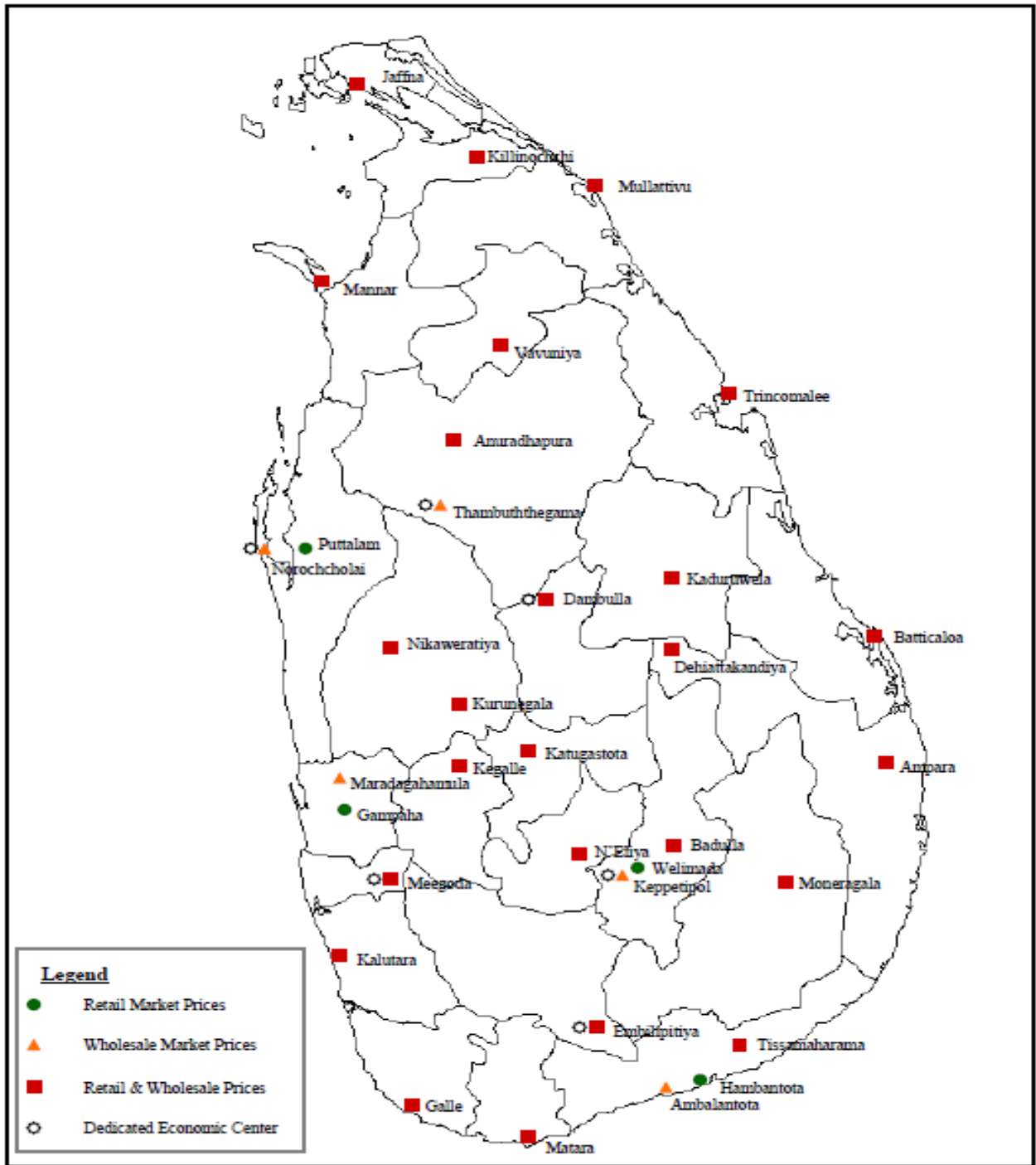
**පලතුරු**

කෙසෙල් ඇඹුල්	109	1.11	1.09	9.68	0.05	0.64	32.98	13.61	9.39	25.67	0.51	0.23
ආනමාලු	102	1.04	0.72	16.4	0.04	0.65	21.07	3.66	8.06	27.02	0.51	0.23

කෝලි කුට්ටු	107	1.38	0.34	8.8	0.03	0.47	18.12	7.71	8.56	38	0.32	0.14
අන්තාසි	37	0.41	0.17	5.76	0.04	0.12	17.86	39.36	10.37	10.71	0.3	0.09
පැපොල්	26	0.42	0.16	171	0.11	0.04	54.85	48.62	16.77	8.9	0.23	0.08
අඹ (කර්තකොලොම්බන්)	79	0.8	0.92	259	0.01	0.1	35.52	17.74	3.12	6.72	0.1	0.08
අඹ (විලාඩ්)	44	0.76	0.58	146	0.05	0.26	67.6	29.97	16.93	14.79	0.65	0.19
ඇපල්	62	0.29	0.64	0.36	0.02	0.08	3.43	2.9	3.12	6.72	0.1	0.08
අලිගැටපේර	144	2.95	13.86	2	0.08	0.18	67.17	9.36	28.48	48.14	0.81	0.75
දිවුල්	78	3.09	3.62	0.46	0.01	0.14	6.07	13.58	59.15	25.16	0.45	0.32
දොඩම්	46	1.07	0.37	23.44	0.01	0.28	14.46	20.19	31.18	20.36	0.81	0.35
ජේර	39	1.53	0.38	19.67	0.01	0.11	25.24	30.88	6.59	12.02	0.53	0.33
මදි	49	0.95	10.69	3.22	0.04	0.1	7.07	20.51	7.27	6.86	0.28	0.07
කොමඩු	19	0.65	0.16	130	0.02	0.11	6	8.24	4.05	9.76	0.15	0.1

*Source: Sri Lanka Food Composition Tables, Ministry of Health - 2021.*

# මිල තොරතුරු රැස්කරනු ලබන ප්‍රදේශ





HARTI



කෘෂිකර්ම අමාත්‍යාංශය

ආහාර පද්ධති අංශය හා දත්ත කළමනාකරණ අංශය  
හෙක්ටර් කොබ්බෑකඩුව ගොවිකටයුතු පර්යේෂණ හා පුහුණු කිරීමේ ආයතනය

නො.114, විජේරාම මාවත

කොළඹ 07

දු.ක.: 011-2696981    ෆැක්ස්: 011-2682283

ඊ-මේල්: mfpaharti@yahoo.com

වෙබ්: [www.harti.gov.lk](http://www.harti.gov.lk)

www.mohhs.lk

**දෛනික චිළුවලි තොග මිල, ජංගම දුරකථනයෙන්**

හෙක්ටර් කොබ්බෑකඩුව ගොවි කටයුතු පර්යේෂණ හා පුහුණුකිරීමේ ආයතනය අනුමැතියෙන්

**මොබිටෙල් ජංගම මිල දර්ශනය**

මොබිටෙල් අද මිල - අග උස

මොබිටෙල් ජංගම දුරකථන ජාලයෙන් චිළුවලි තොග මිල දැරෙන්න.

විකාශිතයාට රු.2/-

මොබිටෙල් සේවා මිලදී ගැනීම සඳහා මොබිටෙල් සේවාවට දුරකථන අංක 111-2222222 ට කඳවුරු දැමීම.