

සිල්ලර වෙළඳපොළ මිල හැසිරීම් රටාව

සාරාංශය

සහල්



සියලුම දේශීය සහ ආනයනික සහල් වර්ගවල සිල්ලර මිල සැලකිය යුතු ලෙස වෙනස් වී නොමැත. සමීඛා පළමු ශ්‍රේණිය, සමීඛා දෙවන ශ්‍රේණිය සහ කිරි සමීඛා හැර අනෙකුත් සියලුම දේශීය සහල් වර්ගවල සිල්ලර මිල කිලෝවකට රු.1.00-6.00 අතර අගයකින් සුළු වශයෙන් අඩු වී ඇත. උපරිම මිල අඩුවීම රතු කැකුළු සහල් සඳහා වාර්තා වූ අතර මිල පරාසය කිලෝවකට රු.1700.00-210.00 ලෙස පැවතුණි. සියලුම ආනයනික සහල් වර්ගවල මිල කිලෝවකට රු.1.00කින් සුළු වශයෙන් අඩු වී ඇත. කෙසේ වෙතත්, පසුගිය වසරේ එම කාලයට සාපේක්ෂව දේශීය සහල් සහ ආනයනික සහල් වර්ගවල මිල ගණන් පිළිවෙලින් 6% - 33% සහ 40% -59%කින් ඉහළ ගොස් ඇත. රතු දිග වී හැර, බොහෝ ප්‍රධාන වී වර්ග සඳහා සාමාන්‍ය ගොවිපොළ මිල සුළු වශයෙන් ඉහළ ගොස් ඇත. (පිටු අංක 01-02)

අතිරේක ආහාර හෝග

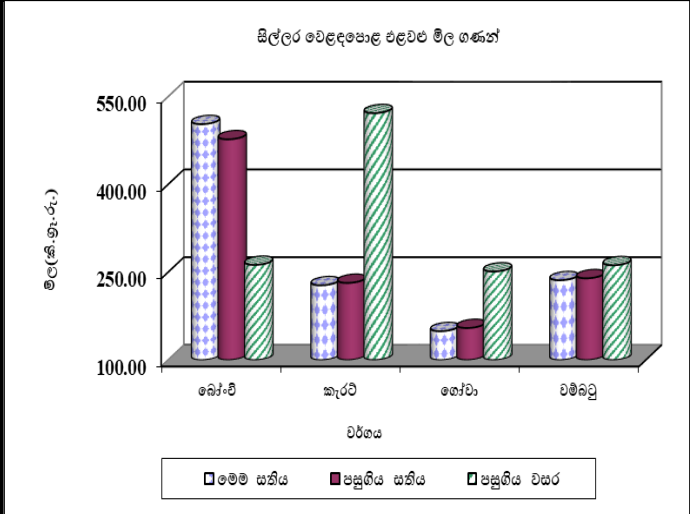
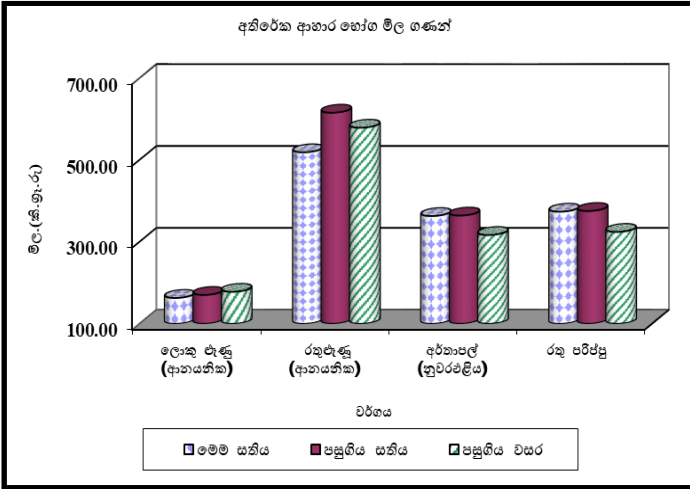
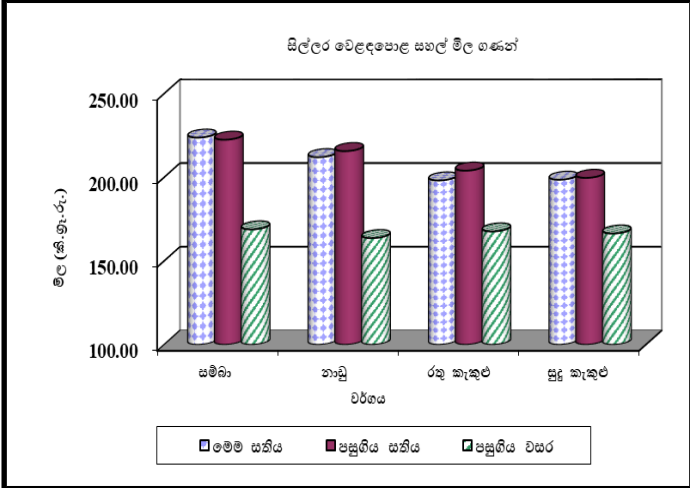


ආනයනික අර්තාපල් හැර අනෙකුත් බොහෝ ක්ෂේත්‍ර හෝග වල සිල්ලර මිල පහත වැටී ඇත. ආනයනික වියළි මිරිස් කිලෝවක මිල රු.53.00ක පහළයාමක් වාර්තා වූ අතර මිල පරාසය කිලෝවකට රු.13000.00-1800.00ක් විය. ආනයනික රතු එළු මිල කිලෝවකට රුපියල් 97.00 කින් ඉහළ ගොස් ඇති අතර මිල පරාසය කිලෝවකට රු.400.00-600.00 අතර අගයක පැවතුණි. ආනයනික ලොකු එළු මිල සුළු වශයෙන් (7%) අඩු වී ඇති අතර මිල කිලෝවකට රු.140.00 -180.00 අතර පරාසයක පැවතුණි. ආනයනික අල කිලෝවකට මිල රු.20.00කින් ඉහළ ගොස් ඇති අතර මිල පරාසය කිලෝවකට රු.150.00-240.00 විය. කෙසේ වෙතත්, පසුගිය වසරේ එම කාලයට සාපේක්ෂව ආනයනික වියළි මිරිස්, නුවරඑළිය අල සහ ආනයනික අර්තාපල් මිල පිළිවෙලින් 49%කින් සහ 15% ,14%කින් ඉහළ ගොස් ඇත. (පිටු අංක 02-04)

එළවළු



මහ කන්නයේ එළවළුඅස්වනු නෙලීමේ මුල් අදියරේ වෙළඳපල සැපයුම ඉහළ යාම හේතුවෙන් බහුතර එළවළු වර්ගවල මිල ගණන් පහත වැටී ඇත. පසුගිය සතියට සාපේක්ෂව මාළු මිරිස් කිලෝවක මිල රු.100.00කින් සැලකිය යුතු ලෙස අඩුවීමක් වාර්තා වූ අතර, තක්කාලි කිලෝවක මිල රු.49.00කින් අඩු වී ඇත. කෙසේ වෙතත්, මිල ඉහළයාම කිලෝවකට රුපියල් 26.00ක් ලෙස බෝංචි (කොළ) සඳහා වාර්තා වූ අතර එළවළු මිල ඉදිරි සතියේදී තවත් අඩුවනු ඇතැයි අපේක්ෂා කෙරේ. (පිටු අංක 04-05)



**සහල්
තොග වෙළඳපොළ**

සැපයුම ඉහළයාම හේතුවෙන් නාඬු දෙවන ශ්‍රේණිය හා රතු කැකුළු මිල 2%කින් පහළගොස් ඇත. ඒවායේ මිල පරාසයන් පිළිවෙලින් කිලෝවකට රු.170.00-185.00, රු.157.00-185.00ක් විය. අනෙකුත් සියළුම දේශීය සහල් වර්ග වල මිල සාපේක්ෂව වෙනසක් සිදු වී නොමැති ඇති අතර සම්බා දෙවන ශ්‍රේණිය හා සුදු කැකුළු සහල් වල මිල පරාසය පිළිවෙලින් කිලෝවකට රු.200.00-210.00, රු.160.00-190.00ක් විය. සම්බා පළමු ශ්‍රේණිය, නාඬු පළමු ශ්‍රේණිය හා කීරි සම්බා මිල සාමාන්‍යය පිළිවෙලින් කිලෝවකට රු.211.00, රු.187.00 හා රු.219.00ක් විය.

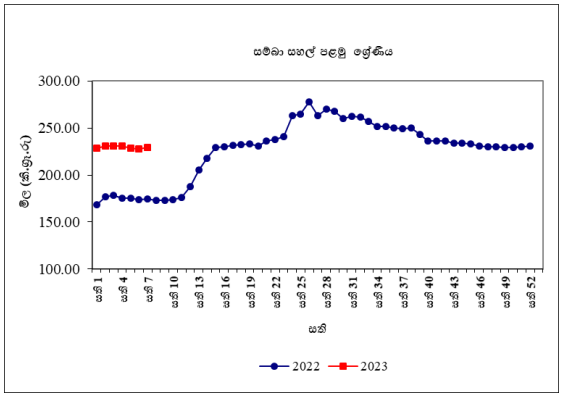
දේශීය තොග සැපයුම ඉහළයාම හේතුවෙන් සියලුම ආනයනික සහල් වර්ගවල මිල පහළගොස් ඇත. පොන්නි සම්බා හා ආනයනික සුදු කැකුළු වල මිල 2%කින් පහළගොස් ඇති අතර මිල පරාසයන් පිළිවෙලින් කිලෝවකට රු.188.00-195.00, රු.153.00-162.00ක් විය. ආනයනික නාඬු මිල 1%කින් පහළගොස් ඇති අතර මිල සාමාන්‍යය කිලෝවකට රු.164.00ක් විය.

පසුගිය වසරේ සමාන කාලපරිච්ඡේදය හා සැසඳීමේදී සියලුම දේශීය සහල් වර්ගවල මිල 6%-31%ක් අතර අගයකින් ඉහළගොස් ඇත. පොන්නි සම්බා, ආනයනික නාඬු, ආනයනික සුදු කැකුළු සහල් වල මිල පිළිවෙලින් 57%, 45% හා 43%කින් ඉහළගොස් ඇත.

සිල්ලර වෙළඳපොළ

සම්බා පළමු ශ්‍රේණිය, සම්බා දෙවන ශ්‍රේණිය හා කීරි සම්බා මිල පිළිවෙලින් කිලෝවකට රු.1.00, රු.1.00 හා රු.4කින් ඉහළගොස් ඇත. මිල පරාසයන් පිළිවෙලින් කිලෝවකට රු.220.00-230.00, රු.210.00-225.00ක් හා

රු.240.00-260.00ක් දක්වා විය. නාඬු පළමු ශ්‍රේණිය, නාඬු දෙවන ශ්‍රේණිය, රතු කැකුළු හා සුදු කැකුළු මිල පිළිවෙලින් කිලෝවකට රු.2.00, රු.5.00, රු.6.00 හා රු.1.00කින් පහළගොස් ඇත. මිල පරාසයන් පිළිවෙලින් කිලෝවකට රු.210.00-220.00, රු.190.00-210.00, රු.170.00-210.00 හා රු.180.00-210.00ක් විය.



ආනයනික සම්බා හා ආනයනික සුදු කැකුළු මිල පිළිවෙලින් කිලෝවකට රු.1.00ක් ලෙස පහළගොස් ඇත. ආනයනික නාඬු මිල සාපේක්ෂව වෙනසක් සිදු වී නොමැති අතර මිල පරාසය කිලෝවකට රු.180.00-200.00ක් විය.

පසුගිය වසරේ සමාන කාලපරිච්ඡේදය හා සැසඳීමේදී සියලුම දේශීය සහල් වර්ග වල මිල 7%-33% අතර අගයකින් ඉහළගොස් ඇති අතර සියලුම ආනයනික සහල් වර්ග වල මිල 40%-59%කින් ඉහළගොස් ඇත.

**වී
ගොවියාට ලැබුණු මිල**

වී නිෂ්පාදන ප්‍රදේශ කිහිපයක හැර කෙටි වී සහ සුදු දිග වී සාමාන්‍ය ගොවිපොල මිල ගණන් සුළු වශයෙන් වැඩි වී ඇත. රතු දිග වී සාමාන්‍ය මිල ගණන් මාතර, හම්බන්තොට සහ ඇඹිලිපිටිය නිෂ්පාදන ප්‍රදේශ වල සුළු වශයෙන් අඩු වී ඇත.

පොළොන්නරුව ප්‍රදේශයේ හැර සාමාන්‍ය කෙටි වී මිල කිලෝවකට රු.1.00-11.00 පරාසයක ඉහළගොස් ඇති අතර මිල පරාසය කිලෝවකට රු.95.00-112.00 අතර විය. කෙටි වී මිලෙහි උපරිම වැඩි වීම අමහාර ප්‍රදේශයෙන් වාර්තා විය. ඒසේම කිරි සමබා සාමාන්‍ය වී මිල පොළොන්නරුව ප්‍රදේශයේ හැර අනෙකුත් නිෂ්පාදන ප්‍රදේශ වල කිලෝවකට රු. 2.00-3.00 පරාසයක ඉහළගොස් ඇති අතර මිල පරාසය කිලෝවකට රු.103.00-116.00 අතර විය. තවද, සුදු දිග වී සාමාන්‍ය මිල කිලෝවකට රු.1.00-4.00 පරාසයක ඉහළගොස් ඇති අතර දෙහිඅත්තකණ්ඩිය ප්‍රදේශයේ සුදු දිග වී සාමාන්‍ය මිල කිලෝවකට රු.1.00කින් පහළගොස් ඇත. කෙසේ වෙතත්, කිලෝවකට රු.1.00-4.00 පරාසයක මිල අඩුවීමක් රතු දිග වී සඳහා වාර්තා වූ අතර මිල පරාසය කිලෝවකට රු.85.00-95.00 අතර විය.

පසුගිය වසරේ සමාන කාල පරිච්ඡේදය හා සැසඳීමේදී, කෙටි වී (8%-39%), සුදු දිග වී (5%-39%) සහ කිරි සමබා වී (4%-18%) වශයෙන් සාමාන්‍ය ගොවිපළ මිල ගණන් ඉහළගොස් ඇති අතර රතු දිග වී සාමාන්‍ය මිල හමිබන්තොට හැර අනෙකුත් නිෂ්පාදන ප්‍රදේශ වල 2%-4% පරාසයක පහළගොස් ඇත. හමිබන්තොට රතු දිග වී සාමාන්‍ය මිල ඉහළගොස් 4%ක් ලෙස වාර්තා විය.

**වියළි මිරිස්
තොග වෙළඳපොළ**

ආනයනික වියළි මිරිස් කිලෝවක මිල සාපේක්ෂව වෙනසක් සිදු නොවූ අතර මිල පරාසය කිලෝවකට රු.1100.00-1300.00ක් විය.

පසුගිය වසරේ සමාන කාලපරිච්ඡේදය හා

සැසඳීමේදී ආනයනික වියළි මිරිස් කිලෝවක මිල 29%කින් ඉහළ ගොස් ඇත.

සිල්ලර වෙළඳපොළ

ආනයනික වියළි මිරිස් කිලෝවක මිල රු.53.00කින් පහළගොස් ඇති අතර මිල පරාසය කිලෝවකට රු.1,300.00-1,800.00ක් දක්වා විය.

පසුගිය වසරේ සමාන කාලපරිච්ඡේදය හා සැසඳීමේදී ආනයනික වියළි මිරිස් කිලෝවක සිල්ලර මිල 50%කින් ඉහළ ගොස් ඇත.

චෑණු

තොග වෙළඳපොළ

ඉන්දියානු තොග සැපයුම ඉහළ යාම හේතුවෙන් ආනයනික රතුචෑණු කිලෝවක තොග මිල 7%කින් පහළගොස් ඇති අතර මිල පරාසය කිලෝවකට රු.250.00-330.00ක් විය. තත්ත්වයෙන් ඉහළ ඉන්දියානු තොග, වෙළඳපල තුල පැවතීම හේතුවෙන් ආනයනික ලොකුචෑණු මිල 7%කින් ඉහළගොස් ඇත. මිල පරාසය කිලෝවකට රු.110.00-130.00ක් විය.

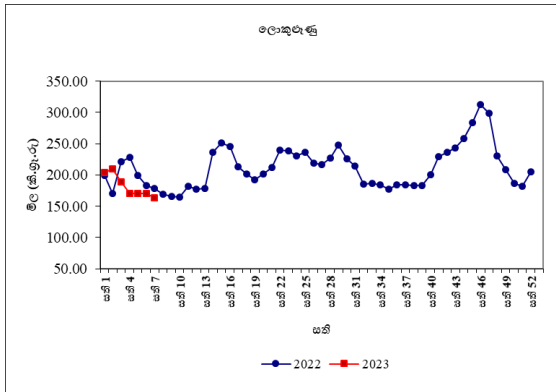
පසුගිය වසරේ සමාන කාලපරිච්ඡේදය හා සැසඳීමේදී ආනයනික රතුචෑණු හා ආනයනික ලොකුචෑණු වල තොග මිල 25% හා 2%කින් පහළගොස් ඇත.

සිල්ලර වෙළඳපොළ

ආනයනික රතුචෑණු හා ආනයනික ලොකුචෑණු කිලෝවක මිල පිළිවෙලින් කිලෝවකට රු.97.00කින් හා රු.7.00කින් පහළගොස් ඇති අතර මිල පරාසයන් පිළිවෙලින් කිලෝවකට රු.400.00-600.00 හා රු.140.00-180.00ක් විය.

පසුගිය වසරේ සමාන කාලපරිච්ඡේදය හා සැසඳීමේදී ආනයනික රතුචෑණු හා ආනයනික

ලොකුළුණ මිල පිළිවෙලින් 10% හා 8%කින් පහළ ගොස් ඇත.



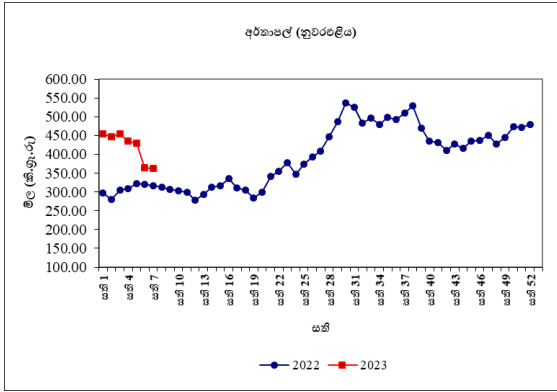
**අර්තාපල්
තොග වෙළඳපොළ**

සීමිත තොග සැපයුම හේතුවෙන් ආනයනික අර්තාපල් මිල 48%කින් ඉහළගොස් ඇති අතර මිල පරාසය කිලෝවකට රු.140.00-190.00ක් විය. සැපයුම ඉහළ යාම හේතුවෙන් නුවරඑළිය අර්තාපල් තොග මිල 2%කින් පහළගොස් ඇති අතර මිල පරාසය කිලෝවකට රු.250.00-290.00ක් විය.

පසුගිය වසරේ සමාන කාලපරිච්ඡේදය හා සැසඳීමේදී ආනයනික අර්තාපල් සහ නුවරඑළිය අර්තාපල් මිල පිළිවෙලින් 58%කින් හා 13%කින් ඉහළ ගොස් ඇත.

සිල්ලර වෙළඳපොළ

නුවරඑළිය අර්තාපල් කිලෝවක මිල රු.1.00කින් පහළගොස් ඇති අතර මිල පරාසය කිලෝවකට රු.300.00-480.00ක් අතර විය. ආනයනික අර්තාපල් මිල කිලෝවකට රු.20.00කින් ඉහළගොස් ඇති අතර මිල පරාසය කිලෝවකට රු.150.00-240.00 දක්වා විය.



පසුගිය වසරේ සමාන කාලපරිච්ඡේදය හා සැසඳීමේදී නුවරඑළිය අර්තාපල් හා ආනයනික අර්තාපල් මිල 15%කින් හා 14%කින් ඉහළ ගොස් ඇත.

**මාෂ හෝග
තොග වෙළඳපොළ**

දේශීය තොග සැපයුම ඉහළයාම හේතුවෙන් රතු කවිපි සහ සුදු කවිපි මිල 3%කින් පහළගොස් ඇති අතර මිල පරාසයන් කිලෝවකට රු.950.00-1,050.00ක් විය. මුං ඇට තොග සැපයුම පහළ යාම හේතුවෙන් මුං ඇට මිල 6%කින් ඉහළගොස් ඇති අතර එහි මිල පරාසය කිලෝවකට රු.1,350.00-1,475.00ක් විය. රතු පරිප්පු මිල සාපේක්ෂව වෙනසක් සිදු වී නොමැති අතර මිල පරාසය කිලෝවකට රු.335.00-340ක් විය.

පසුගිය වසරේ සමාන කාලපරිච්ඡේදය හා සැසඳීමේදී සියලුම මාංශ බෝග වල මිල 12%-175%ක් අතර අගයකින් ඉහළගොස් ඇත.

සිල්ලර වෙළඳපොළ

මුං ඇට කිලෝවක මිල රු.14.00කින් ඉහළගොස් ඇති අතර මිල පරාසය කිලෝවකට රු.1,400.00-1,600.00ක් අතර විය. අනෙකුත් සියලුම මාංශ බෝග වර්ග වල මිල කිලෝවකට රු.2.00-35.00ක් අතර අගයකින් පහළගොස් ඇත. සුදු කවිපි, රතු

කවචි හා රතු පරිප්පු මිල පරාසයන් පිලිවෙලින් කිලෝවකට රු.1200.00-1600.00 සහ රු.350-380ක් විය.

පසුගිය වසරේ සමාන කාලපරිච්ඡේදය හා සැසඳීමේදී සියලුම මාස බෝග වල සිල්ලර මිල 15%-138% අතර අගයකින් ඉහළගොස් ඇත.

**එළවළු
තොග වෙළඳපොළ**

මහ කන්නයේ එළවළු අස්වනු නෙලීමේ ආරම්භයත් සමග පවතින වෙළඳපල සැපයුම ඉහළ යාම හේතුවෙන් එළවළු වර්ග බොහොමයක මිල ගණන් පහළගොස් ඇත.

උඩරට එළවළු පිළිබඳව සලකා බලන විටදී එළවළු වර්ග බොහොමයක මිල ගණන් පහළගොස් ඇත. උපරිම මිල පහළ යාම ලීක්ස් සඳහා 22%ක් ලෙස වාර්තා වූ අතර නුවරඑළිය හා තලවාකැලේ ප්‍රදේශවලින් පැවතුණු වෙළඳපල සැපයුම ඉහළ යාම මෙයට හේතු විය. දෙවන උපරිම මිල පහළ යාම පුත්තලම ප්‍රදේශයේ පැවතුණු වෙළඳපල සැපයුම ඉහළ යාම හේතුවෙන් බීටරූට සඳහා 10%ක් ලෙස සටහන් විය. බලංගොඩ හා මහනුවර ප්‍රදේශවලින් පැවතුනු වෙළඳපල සැපයුම ඉහළ යාම හේතුවෙන් බෝංචි වල මිල 7%කින් පහළගොස් තිබුණි. තවදුරටත් මහනුවර හා හඟුරන්කොත ප්‍රදේශවලින් තත්ත්වයෙන් පහළ තොග ලැබීම හේතුවෙන් තෝකෝල් මිල 7%කින් පහළගොස් තිබුණි. කෙසේ නමුත් පසුගිය සමයේ බොහොමයක් උඩරට හා පහතරට ප්‍රදේශවලින් පැවතුණු ඉහළ වෙළඳපල සැපයුම තරමක් සීමාවීම හේතුවෙන් ගෝවා සහ රාඹු මිල ගණන් පිළිවෙලින් 21%කින් හා 6%කින් ඉහළගොස් ඇත.

මේ අතර මහනුවර හා බලංගොඩ ප්‍රදේශවලින් පැවතුණු වෙළඳපල සැපයුම ඉහළ යාම හේතුවෙන් තක්කාලි මිල 29%කින් පහළගොස්

ඇති අතර නුවරඑළිය ප්‍රදේශයේ පැවතුණු වෙළඳපල සැපයුම ඉහළ යාම හේතුවෙන් මාලුමිරිස් මිල 9%කින් පහළගොස් ඇත.

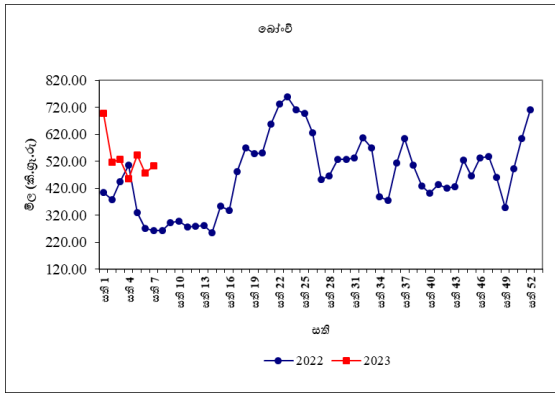
පහතරට එළවළු පිළිබඳව සලකා බලන විට දී එළවළු වර්ග බොහොමයක මිල ගණන් පහළගොස් ඇත. උපරිම මිල පහළයාම වම්බදු සඳහා 15%ක් ලෙස වාර්තා වූ අතර ඇඹිලිපිටිය සහ බොහොමයක් ප්‍රධාන ප්‍රදේශවලින් පැවතුණු වෙළඳපල සැපයුම ඉහළයාම මේ සඳහා හේතු විය. ඇඹිලිපිටිය ප්‍රදේශයේ පැවතුණු වෙළඳපල සැපයුම තරමක් ඉහළයාම හේතුවෙන් පිපිඤ්ඤා මිල 6%කින් පහළගොස් ඇත. තවදුරටත් වට්ටක්කා, කරවිල, පතෝල හා අළු කෙසෙල් මිල ගණන් 1%-4%ක් අතර පරාසයකින් පහළගොස් තිබුණි. කෙසේ නමුත් ප්‍රමාණවත් සැපයුමක් කිසිදු ප්‍රධාන ප්‍රදේශයකින් නොලැබීම හේතුවෙන් මෑ කරල්, බණ්ඩක්කා හා වැටකොළ මිල ගණන් 9%-10%ක් අතර පරාසයකින් ඉහළගොස් තිබුණි.

මේ අතර පුත්තලම ප්‍රදේශයෙන් පැවතුණු වෙළඳපොල සැපයුම ඉහළයාම හේතුවෙන් අමු මිරිස් මිල 20%කින් පහළ ගොස් ඇත. දෙහි මිල 4%කින් ඉහළගොස් තිබුණි.

පසුගිය වසරේ සමාන කාලපරිච්ඡේදය හා සසඳා බලන විට දී සැලකිය යුතු එළවළු වර්ග බොහොමයක මිල ගණන් පහළ ගොස් ඇති අතර උපරිම මිල පහළයාම කැරටි සඳහා 74%ක් ලෙස සටහන් විය.

සිල්ලර වෙළඳපොළ

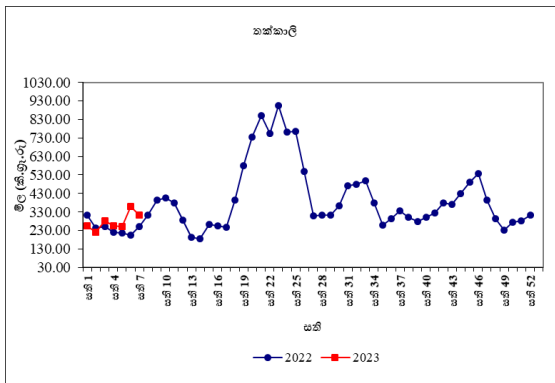
තොග මිල පහළයාමත් සමග බොහොමයක් එළවළු වර්ග වල සිල්ලර මිල ද පහළගොස් ඇත.



උඩරට එළවළු පිළිබඳව සැලකීමේදී උපරිම මිල පහළයාම කිලෝවකට රු.40.00ක් ලෙස ලීක්ස් සඳහා වාර්තා වූ අතර බීටරුව මිල පහළ යාම කිලෝවකට රු.32.00ක් ලෙස වාර්තා විය. කෙසේ නමුත්, බෝංචි මිල කිලෝවකට රු.26.00කින් ඉහළගොස් තිබුණි.

තක්කාලි සහ මාළු මිරිස් මිල පිළිවෙලින් කිලෝවකට රු.49.00කින් සහ රු.100.00කින් පහළගොස් තිබුණි.

පහතරට එළවළු පිළිබඳව සැලකීමේදී උපරිම මිල පහළයාම කිලෝවකට රු.18.00ක් ලෙස කරවිල සඳහා වාර්තා වූ අතර වැටකොළ මිල කිලෝවකට රු.11.00කින් පහළ ගොස් තිබුණි. කෙසේ නමුත් බණ්ඩක්කා සහ පතෝල මිල පිළිවෙලින් කිලෝවකට රු.19.00කින් සහ රු.16.00කින් ඉහළගොස් තිබුණි.



තවද, අමු මිරිස් මිල කිලෝවකට රු.20.00කින් පහළගොස් තිබූ අතර දෙහි මිල කිලෝවකට රු.9.00කින් ඉහළ ගොස් තිබුණි.

පසුගිය වසරේ සමාන කාලපරිච්ඡේදය හා සැසඳීමේදී බොහොමයක් එළවළු වර්ගවල සිල්ලර මිල ඉහළගොස් ඇති අතර උපරිම මිල ඉහළයාම 108%ක් ලෙස අළු කෙසෙල් සඳහා වාර්තා විය.

පොල් තොග වෙළඳපොළ

ලොකු සහ කුඩා පොල් දෙවර්ගයේම මිල ගණන් වල සැලකිය යුතු වෙනසක් වාර්තා නොවුණි. ලොකු පොල් ගෙඩියක් සඳහා මිල පරාසය රු.98.00-100.00ක් ලෙස ද කුඩා පොල් ගෙඩියක් සඳහා රු.88.00-92.00ක් ලෙස ද සටහන් විය.

පසුගිය වර්ෂයේ සමාන කාලපරිච්ඡේදය හා සැසඳීමේදී ලොකු සහ කුඩා පොල් දෙවර්ගයේම තොග මිල ගණන් පිළිවෙලින් 34% සහ 36%කින් ඉහළ ගොස් ඇත.

සිල්ලර වෙළඳපොළ

ලොකු සහ කුඩා පොල් දෙවර්ගයේම ගෙඩියකට මිල රු.1.00කින් පහළ ගොස් තිබුණි. මිල පරාසයන් ලොකු පොල් ගෙඩියක් සඳහා ගෙඩියකට රු.110.00- 130.00ක් ලෙස ද කුඩා පොල් ගෙඩියක් සඳහා රු.90.00-100.00ක් ලෙස ද වාර්තා විය.

පසුගිය වසරේ සමාන කාලපරිච්ඡේදය හා සැසඳීමේදී ලොකු සහ කුඩා පොල් ගෙඩියක මිල පිළිවෙලින් 29%කින් සහ 26%කින් ඉහළ ගොස් තිබුණි.

පලතුරු තොග වෙළඳපොළ

සීමිත සැපයුම හේතුවෙන් පලතුරු වර්ග රැසක මිල ගණන් ඉහළ ගොස් තිබුණි. උපරිම මිල ඉහළයාම බෙට්ටි අඹ සඳහා 90%ක් ලෙස වාර්තා වූ අතර අස්වනු සමය නොවීම හේතුවෙන් සීමිත සැපයුමක් පැවතීම එයට

හේතුවිය. කර්තකොලොම්බන් අඹ සඳහා 31%ක මිල ඉහළ යාමක් වාර්තා විය. පැණිදොඩම් සඳහා 55%ක මිල ඉහළ යාමක් සිමිත තොග පැවතීම හේතුවෙන් වාර්තා විය. එමෙන්ම පැපොල් සඳහා 15%ක මිල ඉහළ යාමක් සිමිත තොග පැවතීම හේතුවෙන් හා ඉල්ලුම ඉහළ යාමෙන් වාර්තා වූ අතර තැඹිලි සඳහා 5%ක මිල ඉහළ යාමක් වාර්තා විය. ඇම්බුන් හා ආනමාලු කෙසෙල් සඳහා පිළිවෙලින් 11% හා 8%ක මිල ඉහළ යාමක් සිමිත තොග පැවතීම හේතුවෙන් වාර්තා විය. මීට අමතරව, සියලුම ප්‍රමාණයේ අන්තෘසි සඳහා 1%-2%ක් අතර පරාසයක මිල ඉහළ යාමක් ගුණාත්මක තොග පැවතීම හේතුවෙන් වාර්තා වූ අතර වැල්දොඩම් සඳහා ද සුළු මිල ඉහළ යාමක් (1%) වාර්තා විය.

කෙසේ වුවත්, ඇඹුල් (14%), කොලිකුට්ටු (6%) හා සීනි (4%) කෙසෙල් සඳහා මිල පහළ යාමක් ඉදුණු තොග පැවතීම හේතුවෙන් වාර්තා විය. බෙලි (3%) හා දිවුල් (1%) සඳහා ද ඉල්ලුම පහළ යාම හේතුවෙන් මිල පහළ යාමක් වාර්තා විය. එමෙන්ම අලිගැටපේර (1%) හා ආනයනික මිදි (1%) සඳහා ද සුළු මිල පහළ යාමක් වාර්තා විය.

පසුගිය වසරේ සමාන කාලපරිච්ඡේදය හා සැසඳීමේදී පලතුරු වර්ග රැසක තොග මිල ඉහළ ගොස් තිබූ අතර උපරිම මිල ඉහළයාම ඇඹුල් කෙසෙල් සඳහා 164%ක් ලෙස වාර්තා විය.

සිල්ලර වෙළඳපොළ

ඉහළ ගිය තොග මිලට සාපේක්ෂව බොහොමයක් පලතුරු වර්ග වල සිල්ලර මිල ගණන් ද ඉහළ ගොස් තිබුණි. ඒ අනුව උපරිම මිල ඉහළයාම ගෙඩියකට රු.85.00ක් ලෙස කර්තකොලොම්බන් අඹ සඳහා වාර්තා වූ අතර සිමිත සැපයුමක් පැවතීම එයට හේතු විය. සියලුම ප්‍රමාණයේ අන්තෘසි මිල ගණන් ගෙඩියකට රු.1.00-32.00 දක්වා පරාසයක

ඉහළගොස් තිබූ අතර ගුණාත්මයෙන් යුතු තොග වෙළඳපොළේ පැවතීම එයට හේතු විය. එමෙන්ම බෙලි මිල ගෙඩියකට රු.13.00ක් ලෙස ඉහළගොස් තිබුණි. සිමිත සැපයුමක් පැවතීම හේතුවෙන් පැපොල් මිල කිලෝවකට රු.6.00ක් ලෙස ඉහළගොස් ඇත. පැණිදොඩම් සහ තැඹිලි යන දෙවර්ගයේම මිල ගෙඩියකට රු.4.00ක් ලෙස ඉහළගොස් තිබුණි.

මේ අතර, ඉල්ලුම පහළ යාම හේතුවෙන් අලිගැටපේර මිල ගෙඩියකට රු.33.00කින් පහළගොස් තිබුණි. ගුණාත්මයෙන් අඩු තොග පැවතීම හේතුවෙන් ඇඹුල්, කෝලිකුට්ටු හා සීනි කෙසෙල් මිල ගණන් කිලෝවකට රු.1.00-11.00ක් දක්වා පරාසයක පහළගොස් ඇති බව වාර්තා විය. තවද දිවුල් මිල ගෙඩියකට රු.4.00කින් ද, ආනයනික මිදි කිලෝවකට රු.3.00ක් ලෙස ද පහළගොස් තිබුණි.

පසුගිය වසරේ සමාන කාලපරිච්ඡේදය හා සැසඳීමේදී සියලුම පලතුරු වර්ගයන්ගේ සිල්ලර මිල ගණන් ඉහළගොස් තිබූ අතර උපරිම මිල ඉහළයාම 124%ක් ලෙස ඇඹුල් කෙසෙල් සඳහා වාර්තා විය.

මාළු

තොග වෙළඳපොළ

ඉල්ලුමට සාපේක්ෂව තොග සැපයුම පහළයාම හේතුවෙන් බොහොමයක් මාළු වර්ගයන්හි තොග මිල ගණන් ඉහළ ගොස් ඇත. උතුරු ප්‍රදේශවලින් පැවති තොග සැපයුම පහළයාමත් සමඟ උපරිම මිල ඉහළයාම 21%ක් ලෙස මෝරා සඳහා වාර්තා විය. එහි මිල පරාසය කිලෝවක සඳහා රු.950.00-1300.00 අතර අගයක පැවතුණි. මීගමුව හා වාලවිචේන ප්‍රදේශ වලින් පැවති තොග සැපයුම පහළයාමත් සමඟ තලපත් මිල 13%කින් ඉහළ ගොස් ඇති අතර එහි මිල

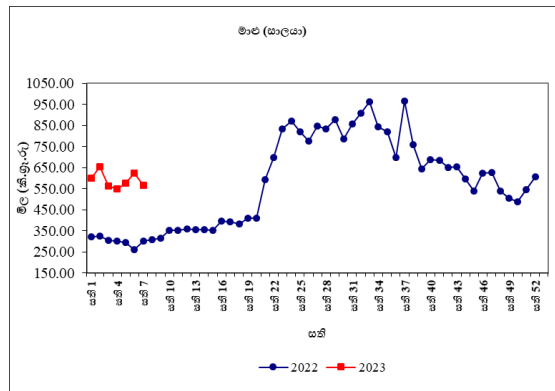
පරාසය කිලෝවක් සඳහා රු.1400.00-2300.00 අතර පැවතුණි. එසේම, උතුරු ප්‍රදේශ වලින් තොග සැපයුම පහළ යාමත් සමග තෝරා මිල ගණන් 12%කින් ඉහළගොස් ඇති අතර එහි මිල පරාසය කිලෝවක් සඳහා රු.2000.00-2800.00ත් අතර පැවතුණි. තවද, හුරුල්ලා සහ බලයා යන මාළු වර්ගයන්හි තොග මිල ගණන් 1%-5%ත් අතර ප්‍රමාණයකින් ඉහළගොස් ඇත.

කෙසේ නමුත් ත්‍රිකුණාමලය සහ මන්නාරම යන ප්‍රදේශවලින් තොග සැපයුම ඉහළයාමත් සමඟ සාලයා මිල 21%කින් පහළ ගොස් ඇති අතර එහි මිල පරාසය කිලෝවක් සඳහා රු.280.00-450.00 අතර පැවතුණි. එසේම, බේරුවල හා ගාල්ල යන ප්‍රදේශ වලින් පැවති තොග සැපයුම ඉහළයාමත් සමඟ කෙලවල්ලා මිල 5%කින් පහළ ගොස් ඇති අතර එහි මිල පරාසය කිලෝවක් සඳහා රු.1100.00-1300.00 අතර පැවතුණි. මීට අමතරව පරවි මිල 4%කින් පහළගොස් ඇත.

පසුගිය වසරේ සමාන කාලපරිච්ඡේදය හා සැසඳීමේදී සියලුම මාළු වර්ගයන්හි තොග මිල ගණන් 34%-72% දක්වා ඉහළ ගොස් ඇති අතර උපරිම මිල ඉහළයාම සාලයා සඳහා සටහන් විය.

සිල්ලර වෙළඳපොළ

තොග මිල ඉහළයාමත් සමඟ බොහෝමයක් මාළු වර්ගවල සිල්ලර මිල ඉහළ ගොස් ඇති අතර අඩු සැපයුමක් තිබීම මෙයට හේතු විය. උපරිම මිල ඉහළයාම කිලෝවකට රු.90.00-93.00 අතර පරාසයක් තුළ තෝරා සහ කෙලවල්ලා සඳහා වාර්තා විය. බලයා සහ පරවි සඳහා මිල කිලෝවකට රු.42.00-43.00 අතර පරාසයක් තුළ ඉහළගොස් ඇත. තවද, තලපත් සඳහා මිල කිලෝවකට රු.21.00කින් ඉහළගොස් ඇත.



කෙසේ වුවත් ඉස්සා සහ සාලයා සඳහා මිල පිළිවෙලින් කිලෝවකට රු.124.00කින් සහ රු.56.00කින් පහළගොස් ඇති අතර අඩු ඉල්ලුමක් පැවතීම මෙයට හේතු විය.

පසුගිය වසරේ සමාන කාලපරිච්ඡේදය හා සැසඳීමේදී සියලුම මාළු වර්ගවල මිල 39%-88% පරාසයක් තුළ ඉහළ ගොස් ඇති අතර උපරිම මිල ඉහළයාම සාලයා සඳහා වාර්තා විය.

කරවල තොග වෙළඳපොළ

දේශීය කරවල සැපයුම ඉහළයාම හේතුවෙන් බොහෝමයක් දේශීය හා ආනයනික කරවල වර්ගයන්හි තොග මිල ගණන් පහළගොස් ඇත. මන්නාරම හා හලාවත යන ප්‍රදේශවලින් පැවති තොග සැපයුම ඉහළයාමත් සමඟ උපරිම මිල පහළයාම 6%ක් ලෙස දේශීය සාලයා සඳහා වාර්තා විය. එහි මිල පරාසය කිලෝවක් සඳහා රු.720.00-850.00 අතර පැවතුණි. එසේම මීගමුව සහ බේරුවල යන ප්‍රදේශවලින් පැවති තොග සැපයුම ඉහළයාමත් සමඟ දේශීය බලයා මිල 5%කින් පහළ ගොස් ඇති අතර එහි මිල පරාසයන් පිළිවෙලින් කිලෝවක් සඳහා රු.800.00-880.00 විය. එසේම, මීගමුව සහ ත්‍රිකුණාමලය යන ප්‍රදේශ වලින් පැවති තොග සැපයුම ඉහළයාමත් සමඟ දේශීය මඩුවා හා දේශීය හාල්මැස්සා මිල 4%කින් පහළගොස් ඇති

අතර එහි මිල පරාසයන් පිළිවෙලින් කිලෝවක් සඳහා රු.1150.00-1280.00 අතර ද කිලෝවක් සඳහා රු.1200.00-1340.00 අතර පැවතුණි. මීට අමතරව ආනයනික කට්ටාවා හා දේශීය මෝරා මිල 2%කින් පහළ ගොස් ඇත.

කෙසේ නමුත් ඕමානය හා ඉන්දුනීසියාව රටවලින් පැවති තොග සැපයුම පහළයාමත් සමඟ ආනයනික කට්ටාවා මිල 1%කින් ඉහළගොස් ඇති අතර එහි මිල පරාසය කිලෝවක් සඳහා රු.1650.00-1800.00 අතර පැවතුණි.

පසුගිය වසරේ සමාන කාලපරිච්ඡේදය හා සැසඳීමේදී සියලුම කරවල වර්ගයන්හි තොග මිල ගණන් 18%-65% අතර ඉහළ ගොස් ඇති අතර උපරිම මිල ඉහළයාම ආනයනික කට්ටාවා සඳහා වාර්තා විය.

සිල්ලර වෙළඳපොළ

තොග මිල පහළයාමත් සමඟ දේශීය භාල්මැස්සා හැර අනිකුත් සියලුම කරවල වර්ග සිල්ලර මිල ද පහළගොස් ඇති අතර ඉල්ලුම පහළයාම මෙයට හේතු විය. උපරිම මිල පහළයාම කිලෝවකට රු.118.00ක් ලෙස මෝරා සඳහා ද කිලෝවකට රු.110.00ක් ලෙස අඟුළුවා සඳහාද වාර්තා විය. අනෙකුත් කරවල වර්ග වල මිල කිලෝවකට රු.10.00-63.00 අතර පරාසයක් තුළ පහළගොස් ඇත.

දේශීය භාල්මැස්සා සඳහා මිල රු.22.00කින් ඉහළගොස් ඇති අතර ප්‍රමාණවත් තොග වෙළෙඳපොළ තුළ නොපැවතීම මෙයට හේතු විය.

පසුගිය වසරේ සමාන කාලපරිච්ඡේදය හා සැසඳීමේදී සියලුම කරවල වර්ගවල සිල්ලර මිල 32%-78% පරාසයක් තුළ ඉහළ ගොස් ඇති අතර උපරිම මිල ඉහළයාම සාලයා සඳහා වාර්තා විය.

**බිත්තර
තොග වෙළඳපොළ**

දුඹුරු බිත්තරයක හා සුදු බිත්තරයක මිල 1%කින් ඉහළගොස් ඇති අතර දුඹුරු බිත්තරයක සාමාන්‍ය මිල රු.46.00ක් ලෙස ද, සුදු බිත්තරයක මිල පරාසය රු.43.00-44.00ක් අතර ද පැවතුණි.

පසුගිය වසරේ සමාන කාලපරිච්ඡේදය හා සැසඳීමේදී දුඹුරු හා සුදු බිත්තරයක මිල පිළිවෙලින් 152%කින් සහ 169%කින් ඉහළ ගොස් ඇත.

සිල්ලර වෙළඳපොළ

දුඹුරු සහ සුදු බිත්තර වල සිල්ලර මිල සැලකිය යුතු ලෙස වෙනස් වී නොමැත. දුඹුරු බිත්තරයක් සඳහා සාමාන්‍ය මිල රු.46.00ක් වූ අතර සුදු බිත්තරයක් සඳහා මිල රු.44.00 විය.

පසුගිය වසරේ සමාන කාලපරිච්ඡේදය හා සැසඳීමේදී දුඹුරු බිත්තර සහ සුදු බිත්තර සඳහා සිල්ලර මිල පිළිවෙලින් 140% හා 151% කින් ඉහළ ගොස් ඇත.

**මස්
සිල්ලර වෙළඳපොළ**

හරක් මස් සඳහා මිල කිලෝවකට රු.85.00කින් ඉහළගොස් ඇති අතර නිෂ්පාදනය පහළයාමත් සමඟ ප්‍රමාණවත් සැපයුමක් නොමැති වීම මෙයට හේතු විය. සම රහිත කරි කුකුළු මස් සඳහා ද මිල කිලෝවකට රු.13.00කින් ඉහළ ගොස් ඇත. ඌරු මස් සහ සම රහිත බ්‍රොයිලර් කුකුළු මස් සඳහා මිල පිළිවෙලින් කිලෝවකට රු.16.00කින් සහ රු.8.00කින් පහළගොස් ඇති අතර ඉල්ලුම පහළයාම මෙයට හේතු විය.

පසුගිය වසරේ සමාන කාලපරිච්ඡේදය හා සැසඳීමේදී සියලුම මස් වර්ගවල සිල්ලර මිල

47%-98% පරාසයක් තුළ ඉහළ ගොස් ඇති අතර උපරිම මිල ඉහළයාම උතුරු මස් සඳහා වාර්තා විය.

සටහන

සෑම සිකුරාදාවකම නිකුත් කෙරෙන ආහාර ද්‍රව්‍ය විවරණිකාවෙහි, අත්‍යවශ්‍ය ආහාර ද්‍රව්‍යයන්හි තොග සහ සිල්ලර මිලෙහි වෙනස්වීම්, පරාසයන් සහ සාමාන්‍යයන් ඇතුළු වෙළඳපොළ තොරතුරු ඉදිරිපත් කෙරේ. මේ සඳහා කොළඹ සහ අවට වෙළඳපොළවල් නවයකින් ද, දිවයිනේ වෙනත් ප්‍රධාන වෙළඳපොළවල් කිහිපයකින් ද තොරතුරු රැස් කරනු ලැබේ.

මෙහි දක්වා ඇති මිල වෙනස්කම් ගණනය කර ඇත්තේ පසුගිය සතියට සාපේක්ෂ වශයෙනි. එසේ නොවන අවස්ථාවලදී ඒ බව විශේෂයෙන් සඳහන් කර ඇත.

තොග මිල ගණන් සතියේ අභහරුවාදා සහ සිකුරාදා යන දෙදින තුළ දී ද, සිල්ලර මිල ගණන් සිකුරාදා සඳුදා සහ අභහරුවාදා යන තෙදින තුළ දී ද රැස් කෙරේ.

වග අංක 02: සලකා බලන සිල්ලර වෙළඳපොලවල සහල් මිල ගණන් (කිලෝවකට රුපියල්)

සති අංක 07: 10 - 16 පෙබරවාරි 2023

ප්‍රදේශ	සහල් වර්ග													
	සමබා 1		සමබා 2		කිරි සමබා		නාඩු 1		නාඩු 2		රතු කැකුළු		සුදු කැකුළු	
කොළඹ	220.00	230.00	210.00	225.00	240.00	260.00	210.00	220.00	190.00	210.00	170.00	210.00	180.00	210.00
ගම්පහ	225.00	230.00	200.00	220.00	240.00	260.00	215.00	220.00	185.00	190.00	200.00	210.00	185.00	200.00
කුරුණෑගල	220.00	230.00	-	-	260.00	260.00	215.00	220.00	200.00	200.00	200.00	215.00	185.00	210.00
නිකවැරටිය	225.00	230.00	-	-	240.00	260.00	215.00	220.00	175.00	190.00	210.00	220.00	173.00	205.00
දඹුල්ල	227.00	230.00	210.00	212.00	255.00	260.00	215.00	218.00	195.00	200.00	210.00	212.00	180.00	190.00
අනුරාධපුරය	220.00	230.00	-	-	240.00	260.00	210.00	220.00	200.00	205.00	210.00	210.00	175.00	200.00
තඹින්නේගම	230.00	230.00	210.00	220.00	240.00	260.00	220.00	225.00	185.00	195.00	210.00	220.00	180.00	190.00
පොළොන්නරුව	229.00	230.00	-	-	259.00	260.00	218.00	220.00	210.00	210.00	210.00	210.00	200.00	200.00
කළුතර	225.00	230.00	-	-	240.00	245.00	210.00	215.00	-	-	190.00	195.00	185.00	190.00
බදුල්ල	-	-	-	-	250.00	260.00	210.00	210.00	200.00	205.00	165.00	175.00	165.00	175.00
කැප්පෙට්පොළ	224.00	226.00	215.00	217.00	250.00	255.00	210.00	212.00	196.00	198.00	186.00	190.00	185.00	188.00
මොණරාගල	-	-	200.00	210.00	250.00	260.00	215.00	220.00	-	-	170.00	180.00	165.00	170.00
කෑගල්ල	230.00	230.00	-	-	250.00	260.00	220.00	220.00	180.00	205.00	210.00	220.00	190.00	210.00
අම්පාර	230.00	230.00	-	-	240.00	265.00	205.00	205.00	195.00	195.00	155.00	180.00	150.00	160.00
දෙහිඅත්තකණ්ඩිය	230.00	230.00	-	-	260.00	260.00	210.00	220.00	-	-	-	-	180.00	210.00
නුවරඑළිය	220.00	224.00	210.00	216.00	250.00	255.00	212.00	214.00	202.00	206.00	188.00	190.00	186.00	188.00
නුවර	228.00	230.00	215.00	220.00	250.00	255.00	215.00	220.00	195.00	205.00	210.00	215.00	185.00	210.00
පුත්තලම	230.00	230.00	-	-	250.00	260.00	210.00	220.00	175.00	185.00	-	-	180.00	190.00
හම්බන්තොට	230.00	230.00	-	-	250.00	260.00	-	-	-	-	150.00	160.00	160.00	165.00
රත්නපුරය	225.00	230.00	-	-	-	-	210.00	215.00	200.00	200.00	164.00	170.00	164.00	168.00
මාතර	228.00	230.00	-	-	250.00	260.00	210.00	220.00	-	-	155.00	170.00	156.00	170.00
ගාල්ල	230.00	230.00	-	-	255.00	260.00	215.00	220.00	-	-	160.00	170.00	170.00	180.00
තිස්සමහාරාමය	-	-	-	-	-	-	-	-	175.00	180.00	155.00	165.00	160.00	170.00
මීගොඩ (ආ. ම.)	220.00	230.00	210.00	210.00	240.00	250.00	-	-	190.00	200.00	170.00	190.00	170.00	190.00
ඇඹිලිපිටිය	220.00	230.00	210.00	215.00	248.00	260.00	210.00	220.00	-	-	150.00	160.00	165.00	180.00
යාපනය	-	-	200.00	210.00	250.00	265.00	210.00	220.00	190.00	210.00	190.00	200.00	-	-
වවුනියාව	215.00	220.00	-	-	240.00	250.00	210.00	210.00	205.00	205.00	180.00	200.00	175.00	190.00
මන්නාරම	220.00	230.00	-	-	250.00	260.00	-	-	200.00	210.00	189.00	200.00	188.00	200.00
කිලිනොච්චිය	220.00	230.00	-	-	260.00	265.00	-	-	200.00	210.00	180.00	190.00	190.00	200.00
මුලතිව්	-	-	-	-	260.00	270.00	210.00	220.00	200.00	205.00	160.00	180.00	190.00	200.00
මඩකලපුව	-	-	260.00	260.00	225.00	225.00	-	-	200.00	210.00	185.00	190.00	180.00	190.00
ත්‍රිකුණාමලය	220.00	230.00	-	-	255.00	260.00	-	-	175.00	185.00	198.00	205.00	192.00	205.00
හඟුරන්කෙහ	223.00	230.00	200.00	210.00	240.00	260.00	210.00	220.00	194.00	199.00	180.00	190.00	170.00	189.00
වේයන්ගොඩ	225.00	230.00	220.00	220.00	250.00	260.00	220.00	220.00	190.00	200.00	200.00	210.00	190.00	210.00
ගලෙන්බිඳුණුවැව	220.00	230.00	-	-	250.00	260.00	210.00	220.00	195.00	200.00	200.00	220.00	180.00	195.00
බණ්ඩාරවෙල	-	-	215.00	220.00	250.00	255.00	-	-	200.00	205.00	170.00	180.00	170.00	175.00
මාතලේ	-	-	-	-	-	-	-	-	-	-	-	-	-	-

වග අංක 05: සලකා බලන සිල්ලර වෙළඳපොලවල අතිරේක ආහාර ද්‍රව්‍ය වල මිල ගණන් (කිලෝවකට රුපියල්)

සති අංක 07: 10 - 16 පෙබරවාරි 2023

ප්‍රදේශ	වියළි මිලිස්			ලොකු එණු	අර්තාපල්			ධාන්‍ය වර්ග		
	ආනයනික	ආනයනික	දේශීය		ආනයනික	වැලිමඩ	නුවරඑළිය	මුං ඇට	කඩිපි	රතු පරිප්පු
කොළඹ	1300.00 - 1800.00	400.00 - 600.00	-	140.00 - 180.00	150.00 - 240.00	-	300.00 - 480.00	1400.00 - 1600.00	1200.00 - 1600.00	350.00 - 380.00
ගම්පහ	1480.00 - 1700.00	520.00 - 520.00	-	170.00 - 180.00	180.00 - 240.00	-	360.00 - 400.00	1400.00 - 1480.00	1300.00 - 1380.00	375.00 - 380.00
කුරුණෑගල	1400.00 - 1500.00	500.00 - 600.00	-	180.00 - 200.00	200.00 - 240.00	-	340.00 - 400.00	1400.00 - 1600.00	1000.00 - 1200.00	380.00 - 400.00
නිකවැරටිය	1300.00 - 1600.00	450.00 - 500.00	-	160.00 - 170.00	190.00 - 220.00	280.00 - 280.00	-	1400.00 - 1450.00	1000.00 - 1200.00	360.00 - 380.00
දඹුල්ල	1400.00 - 1500.00	460.00 - 480.00	-	150.00 - 180.00	220.00 - 240.00	-	340.00 - 360.00	1300.00 - 1400.00	1100.00 - 1150.00	350.00 - 370.00
අනුරාධපුරය	1400.00 - 1600.00	400.00 - 650.00	-	160.00 - 180.00	220.00 - 250.00	-	-	1200.00 - 1400.00	1200.00 - 1300.00	360.00 - 390.00
තඹින්නේගම	1450.00 - 1600.00	350.00 - 400.00	500.00 - 550.00	145.00 - 170.00	170.00 - 200.00	-	-	1400.00 - 1450.00	1000.00 - 1000.00	360.00 - 375.00
පොළොන්නරුව	1650.00 - 1800.00	400.00 - 440.00	-	170.00 - 190.00	220.00 - 230.00	-	320.00 - 320.00	-	1200.00 - 1200.00	380.00 - 385.00
කළුතර	1350.00 - 1400.00	400.00 - 420.00	-	140.00 - 150.00	160.00 - 170.00	-	350.00 - 370.00	1480.00 - 1500.00	1200.00 - 1300.00	370.00 - 380.00
බදුල්ල	1400.00 - 1450.00	360.00 - 360.00	-	160.00 - 180.00	200.00 - 220.00	320.00 - 360.00	-	1500.00 - 1600.00	1200.00 - 1300.00	380.00 - 400.00
කැප්පෙට්පොළ	1350.00 - 1400.00	420.00 - 440.00	-	170.00 - 180.00	200.00 - 220.00	280.00 - 300.00	-	1350.00 - 1360.00	1150.00 - 1200.00	375.00 - 380.00
මොණරාගල	1400.00 - 1600.00	440.00 - 600.00	-	160.00 - 180.00	230.00 - 250.00	300.00 - 320.00	-	1300.00 - 1400.00	1000.00 - 1000.00	360.00 - 380.00
කෑගල්ල	1470.00 - 1500.00	400.00 - 450.00	-	160.00 - 180.00	180.00 - 200.00	-	300.00 - 320.00	1400.00 - 1450.00	1200.00 - 1240.00	360.00 - 400.00
අම්පාර	1300.00 - 1450.00	410.00 - 500.00	-	150.00 - 170.00	170.00 - 200.00	-	300.00 - 340.00	1450.00 - 1600.00	1050.00 - 1400.00	350.00 - 380.00
දෙහිඅත්තකණ්ඩිය	1300.00 - 1500.00	400.00 - 550.00	-	150.00 - 160.00	200.00 - 250.00	-	360.00 - 360.00	1300.00 - 1300.00	-	360.00 - 380.00
නුවරඑළිය	1380.00 - 1450.00	400.00 - 440.00	-	175.00 - 190.00	210.00 - 240.00	-	320.00 - 340.00	1350.00 - 1360.00	1150.00 - 1200.00	370.00 - 380.00
නුවර	1440.00 - 1500.00	580.00 - 600.00	-	150.00 - 160.00	220.00 - 240.00	-	380.00 - 400.00	1450.00 - 1500.00	1380.00 - 1400.00	375.00 - 390.00
පුත්තලම	1350.00 - 1500.00	-	480.00 - 600.00	160.00 - 200.00	200.00 - 240.00	-	320.00 - 400.00	1320.00 - 1400.00	1300.00 - 1400.00	360.00 - 380.00
රත්නපුරය	1350.00 - 1600.00	-	-	150.00 - 160.00	200.00 - 220.00	-	-	1300.00 - 1350.00	1200.00 - 1300.00	370.00 - 380.00
හම්බන්තොට	1500.00 - 1600.00	520.00 - 600.00	-	155.00 - 160.00	200.00 - 200.00	-	-	1300.00 - 1350.00	1350.00 - 1400.00	370.00 - 400.00
මාතර	1450.00 - 1600.00	480.00 - 550.00	-	150.00 - 160.00	200.00 - 220.00	-	-	1250.00 - 1350.00	1150.00 - 1250.00	380.00 - 400.00
ගාල්ල	1500.00 - 1550.00	500.00 - 600.00	-	150.00 - 160.00	200.00 - 240.00	-	400.00 - 400.00	1350.00 - 1450.00	1300.00 - 1300.00	360.00 - 380.00
තිස්සමහාරාමය	1300.00 - 1400.00	480.00 - 520.00	-	150.00 - 170.00	220.00 - 240.00	-	-	1300.00 - 1350.00	-	370.00 - 380.00
මීගොඩ (DEC)	1380.00 - 1600.00	440.00 - 600.00	-	140.00 - 160.00	200.00 - 240.00	280.00 - 300.00	300.00 - 340.00	1400.00 - 1500.00	1000.00 - 1250.00	350.00 - 400.00
ඇඹිලිපිටිය	1450.00 - 1550.00	450.00 - 500.00	-	150.00 - 160.00	220.00 - 240.00	-	300.00 - 340.00	1250.00 - 1350.00	1100.00 - 1200.00	365.00 - 400.00
යාපනය	1400.00 - 1600.00	380.00 - 400.00	300.00 - 320.00	150.00 - 180.00	220.00 - 250.00	-	-	1450.00 - 1500.00	-	350.00 - 380.00
වවුනියාව	1550.00 - 1650.00	400.00 - 450.00	-	160.00 - 180.00	175.00 - 185.00	-	-	1500.00 - 1600.00	-	365.00 - 380.00
මන්නාරම	1400.00 - 1600.00	550.00 - 600.00	-	160.00 - 180.00	210.00 - 230.00	-	-	1500.00 - 1550.00	-	380.00 - 400.00
කිළිනොච්චිය	1430.00 - 1460.00	400.00 - 440.00	-	180.00 - 200.00	250.00 - 260.00	-	-	1450.00 - 1480.00	-	380.00 - 390.00
මුලතිව්	1400.00 - 1450.00	-	-	-	160.00 - 180.00	-	-	1200.00 - 1400.00	1000.00 - 1050.00	380.00 - 400.00
මඩකලපුව	1400.00 - 1450.00	-	-	180.00 - 200.00	260.00 - 270.00	-	420.00 - 450.00	1480.00 - 1500.00	1100.00 - 1100.00	370.00 - 380.00
ත්‍රිකුණාමලය	1460.00 - 1550.00	-	-	140.00 - 160.00	210.00 - 240.00	-	-	1600.00 - 1650.00	1340.00 - 1360.00	365.00 - 380.00
හතුරන්කෙත	1420.00 - 1600.00	500.00 - 600.00	-	150.00 - 170.00	190.00 - 240.00	-	350.00 - 350.00	1500.00 - 1560.00	1000.00 - 1100.00	350.00 - 366.00
වේයන්ගොඩ	1300.00 - 1600.00	440.00 - 520.00	-	150.00 - 160.00	200.00 - 220.00	-	320.00 - 380.00	1200.00 - 1300.00	1300.00 - 1300.00	360.00 - 380.00
ගලන්බිඳුණුවැව	1380.00 - 1400.00	450.00 - 480.00	-	160.00 - 180.00	170.00 - 230.00	-	-	1350.00 - 1400.00	1200.00 - 1400.00	360.00 - 370.00
බණ්ඩාරවෙල	1400.00 - 1500.00	460.00 - 480.00	-	150.00 - 160.00	220.00 - 240.00	300.00 - 320.00	-	1500.00 - 1600.00	1200.00 - 1300.00	380.00 - 400.00
මාතලේ	-	-	-	-	-	-	-	-	-	-

වග අංක 06: සලකා බලන තොග වෙළඳපොළවල එළවළු මිල ගණන් (කිලෝවකට රුපියල්)

සති අංක 07: 10 - 16 පෙබරවාරි 2023

ප්‍රදේශ	බටර් බෝංචි	කොළ බෝංචි	කැරට්	ලික්ස්	බීට් රූට්	තෝකෝල්
කොළඹ	-	300.00 - 400.00	100.00 - 120.00	130.00 - 180.00	100.00 - 150.00	100.00 - 150.00
මීගොඩ (අ. ම.)	-	360.00 - 390.00	140.00 - 160.00	190.00 - 230.00	120.00 - 150.00	140.00 - 170.00
දඹුල්ල (අ. ම.)	-	350.00 - 380.00	90.00 - 120.00	180.00 - 220.00	100.00 - 120.00	130.00 - 140.00
කැප්පෙට්පොළ (අ. ම.)	-	300.00 - 320.00	80.00 - 100.00	160.00 - 180.00	110.00 - 130.00	100.00 - 130.00
නොරොච්චෝලේ (අ. ම.)	-	-	-	-	80.00 - 120.00	-
නුවරඑළිය	-	300.00 - 330.00	120.00 - 130.00	170.00 - 180.00	90.00 - 100.00	100.00 - 120.00
නුවර	-	350.00 - 380.00	100.00 - 120.00	180.00 - 200.00	100.00 - 110.00	130.00 - 150.00
හම්බන්තොට	-	350.00 - 400.00	140.00 - 180.00	180.00 - 240.00	160.00 - 190.00	180.00 - 200.00
තඹුන්තේගම (අ. ම.)	-	350.00 - 400.00	90.00 - 120.00	160.00 - 180.00	90.00 - 110.00	120.00 - 140.00
යාපනය	-	300.00 - 340.00	100.00 - 150.00	180.00 - 220.00	100.00 - 120.00	-
බණ්ඩාරවෙල	-	300.00 - 350.00	80.00 - 100.00	150.00 - 170.00	100.00 - 120.00	80.00 - 100.00
වේයන්ගොඩ	-	380.00 - 420.00	100.00 - 120.00	180.00 - 220.00	100.00 - 150.00	120.00 - 160.00

ප්‍රදේශ	රාඹු	ගෝවා	තක්කාලි	බණ්ඩක්කා	වම්බු	මාළු මිරිස්
කොළඹ	50.00 - 70.00	40.00 - 80.00	140.00 - 240.00	200.00 - 220.00	80.00 - 120.00	450.00 - 600.00
මීගොඩ (අ. ම.)	60.00 - 80.00	75.00 - 120.00	160.00 - 200.00	200.00 - 220.00	140.00 - 160.00	480.00 - 500.00
මොණරාගල	80.00 - 100.00	80.00 - 100.00	220.00 - 250.00	200.00 - 240.00	100.00 - 130.00	550.00 - 600.00
දඹුල්ල (අ. ම.)	30.00 - 40.00	30.00 - 40.00	140.00 - 160.00	210.00 - 230.00	100.00 - 130.00	400.00 - 450.00
කැප්පෙට්පොළ (අ. ම.)	20.00 - 35.00	30.00 - 35.00	150.00 - 160.00	190.00 - 200.00	130.00 - 140.00	450.00 - 500.00
නොරොච්චෝලේ (අ. ම.)	15.00 - 30.00	20.00 - 30.00	170.00 - 210.00	180.00 - 220.00	70.00 - 110.00	400.00 - 550.00
නුවරඑළිය	35.00 - 40.00	55.00 - 60.00	160.00 - 180.00	200.00 - 220.00	130.00 - 140.00	400.00 - 450.00
නුවර	40.00 - 60.00	40.00 - 80.00	180.00 - 220.00	200.00 - 210.00	100.00 - 140.00	480.00 - 500.00
හම්බන්තොට	80.00 - 120.00	80.00 - 100.00	120.00 - 140.00	200.00 - 250.00	60.00 - 120.00	450.00 - 500.00
තඹුන්තේගම (අ. ම.)	40.00 - 65.00	30.00 - 50.00	190.00 - 230.00	170.00 - 190.00	50.00 - 80.00	450.00 - 530.00
තිස්සමහාරාමය	80.00 - 100.00	80.00 - 90.00	120.00 - 140.00	180.00 - 200.00	120.00 - 140.00	540.00 - 580.00
යාපනය	35.00 - 40.00	45.00 - 50.00	170.00 - 180.00	280.00 - 320.00	180.00 - 220.00	620.00 - 700.00
බණ්ඩාරවෙල	30.00 - 40.00	30.00 - 50.00	150.00 - 170.00	-	100.00 - 120.00	450.00 - 500.00
වේයන්ගොඩ	50.00 - 60.00	40.00 - 60.00	150.00 - 200.00	210.00 - 240.00	120.00 - 140.00	450.00 - 500.00

ප්‍රදේශ	වට්ටක්කා	පිපිඤ්ඤා	කරවිල	පතෝල	මුරුංගා	චූටකොළ
කොළඹ	60.00 - 80.00	120.00 - 140.00	250.00 - 280.00	130.00 - 150.00	-	190.00 - 280.00
මීගොඩ (අ. ම.)	75.00 - 100.00	120.00 - 150.00	320.00 - 380.00	120.00 - 140.00	-	200.00 - 260.00
මොණරාගල	80.00 - 90.00	120.00 - 140.00	380.00 - 400.00	200.00 - 230.00	-	350.00 - 400.00
දඹුල්ල (අ. ම.)	50.00 - 70.00	150.00 - 160.00	250.00 - 300.00	130.00 - 150.00	-	230.00 - 250.00
කැප්පෙට්පොළ (අ. ම.)	60.00 - 70.00	60.00 - 80.00	260.00 - 280.00	140.00 - 150.00	-	230.00 - 240.00
නොරොච්චෝලේ (අ. ම.)	80.00 - 120.00	100.00 - 120.00	250.00 - 320.00	120.00 - 150.00	-	140.00 - 180.00
නුවරඑළිය	70.00 - 80.00	100.00 - 120.00	280.00 - 320.00	150.00 - 160.00	-	240.00 - 250.00
නුවර	60.00 - 80.00	170.00 - 180.00	240.00 - 260.00	150.00 - 170.00	-	240.00 - 250.00
හම්බන්තොට	90.00 - 130.00	150.00 - 180.00	380.00 - 450.00	200.00 - 240.00	-	280.00 - 350.00
තඹුන්තේගම (අ. ම.)	40.00 - 60.00	110.00 - 130.00	230.00 - 280.00	100.00 - 130.00	-	200.00 - 240.00
තිස්සමහාරාමය	80.00 - 100.00	100.00 - 120.00	320.00 - 340.00	160.00 - 180.00	-	200.00 - 260.00
යාපනය	60.00 - 70.00	110.00 - 130.00	300.00 - 400.00	300.00 - 380.00	1100.00 - 1300.00	-
බණ්ඩාරවෙල	60.00 - 70.00	100.00 - 120.00	-	-	-	-
වේයන්ගොඩ	60.00 - 80.00	140.00 - 170.00	330.00 - 380.00	130.00 - 170.00	-	260.00 - 320.00

වගු අංක 06 (ඉතිරිය.)

ප්‍රදේශ	මෑ කරල්	අළු කෙසෙල්	අමු මිලිය	දෙනි	බතල	මඤ්ඤාකිකා
කොළඹ	130.00 - 150.00	200.00 - 230.00	200.00 - 250.00	90.00 - 100.00	120.00 - 140.00	150.00 - 180.00
මීගොඩ (ආ. ම.)	180.00 - 200.00	200.00 - 220.00	240.00 - 300.00	110.00 - 130.00	100.00 - 110.00	-
මොණරාගල	150.00 - 200.00	100.00 - 130.00	300.00 - 350.00	80.00 - 120.00	120.00 - 150.00	-
දඹුල්ල (ආ. ම.)	150.00 - 200.00	180.00 - 200.00	200.00 - 230.00	80.00 - 100.00	75.00 - 90.00	125.00 - 140.00
කැප්පෙට්පොළ (ආ. ම.)	170.00 - 180.00	170.00 - 180.00	200.00 - 220.00	80.00 - 100.00	110.00 - 120.00	80.00 - 100.00
නොරොච්චෝලේ (ආ. ම.)	130.00 - 160.00	130.00 - 160.00	200.00 - 250.00	60.00 - 90.00	120.00 - 140.00	100.00 - 150.00
නුවරඑළිය	180.00 - 200.00	180.00 - 200.00	220.00 - 240.00	100.00 - 130.00	100.00 - 120.00	140.00 - 150.00
නුවර	130.00 - 150.00	180.00 - 200.00	230.00 - 250.00	100.00 - 110.00	90.00 - 110.00	120.00 - 130.00
හම්බන්තොට	150.00 - 200.00	140.00 - 160.00	380.00 - 420.00	100.00 - 130.00	150.00 - 180.00	120.00 - 140.00
තඹුන්තේගම (ආ. ම.)	120.00 - 150.00	150.00 - 180.00	250.00 - 300.00	60.00 - 80.00	100.00 - 120.00	100.00 - 130.00
තිස්සමහාරාමය	100.00 - 120.00	170.00 - 180.00	270.00 - 290.00	80.00 - 100.00	140.00 - 150.00	120.00 - 140.00
යාපනය	250.00 - 300.00	150.00 - 180.00	200.00 - 250.00	60.00 - 80.00	150.00 - 180.00	120.00 - 180.00
බණ්ඩාරවෙල	-	-	220.00 - 250.00	-	100.00 - 120.00	100.00 - 120.00
වේයන්ගොඩ	180.00 - 220.00	200.00 - 220.00	250.00 - 280.00	100.00 - 130.00	90.00 - 110.00	130.00 - 160.00

ප්‍රදේශ	කොළ එළවළු			පොල් (ගෙඩියකට රු.)	
	මුතුණුවැන්න	කංකුන්	ගොටුකොළ	ලොකු	කුඩා
කොළඹ	40.00 - 45.00	40.00 - 45.00	220.00 - 230.00	98.00 - 100.00	88.00 - 92.00
මීගොඩ (ආ. ම.)	70.00 - 70.00	70.00 - 70.00	-	100.00 - 120.00	70.00 - 90.00
නොරොච්චෝලේ (ආ. ම.)	60.00 - 60.00	50.00 - 60.00	120.00 - 140.00	85.00 - 92.00	75.00 - 84.00
නුවරඑළිය	-	-	-	-	-
දඹුල්ල (ආ. ම.)	30.00 - 35.00	30.00 - 35.00	25.00 - 30.00	80.00 - 85.00	65.00 - 70.00
නුවර	40.00 - 45.00	45.00 - 50.00	210.00 - 220.00	95.00 - 98.00	75.00 - 80.00
හම්බන්තොට	45.00 - 50.00	40.00 - 50.00	60.00 - 60.00	-	-
තඹුන්තේගම (ආ. ම.)	30.00 - 30.00	30.00 - 30.00	30.00 - 30.00	80.00 - 85.00	70.00 - 75.00
තිස්සමහාරාමය	40.00 - 45.00	40.00 - 45.00	50.00 - 55.00	85.00 - 90.00	65.00 - 70.00
යාපනය	70.00 - 80.00	30.00 - 35.00	100.00 - 150.00	85.00 - 98.00	75.00 - 82.00
බණ්ඩාරවෙල	-	-	-	-	-
වේයන්ගොඩ	40.00 - 50.00	40.00 - 40.00	51.00 - 60.00	90.00 - 110.00	-

කොළඹ, මීගොඩ, නොරොච්චෝලේ සහ නුවර ගොටුකොළ කිලෝවකට රුපියල්

වගු අංක 07 (ඉතිරිය.)

ප්‍රදේශ	පහතරට එළවළු වර්ග																		
	බණ්ඩක්කා		වම්බදු		මාළු මිරිස්		වට්ටක්කා		පිපිඤ්ඤා		කරවිල		පතෝල		මුරුංඟා	වැටකොළ		මැ කරල්	
කොළඹ	240.00	360.00	200.00	280.00	500.00	800.00	100.00	240.00	160.00	280.00	300.00	480.00	280.00	360.00	-	320.00	480.00	240.00	360.00
ගම්පහ	280.00	320.00	200.00	240.00	600.00	800.00	120.00	160.00	240.00	240.00	400.00	400.00	280.00	320.00	-	320.00	400.00	240.00	280.00
කුරුණෑගල	260.00	300.00	240.00	280.00	580.00	700.00	120.00	160.00	160.00	200.00	440.00	480.00	240.00	300.00	-	280.00	320.00	280.00	320.00
නිකවැරටිය	240.00	280.00	140.00	160.00	680.00	800.00	120.00	160.00	160.00	200.00	400.00	440.00	280.00	320.00	-	320.00	360.00	160.00	240.00
දඹුල්ල	340.00	360.00	200.00	220.00	700.00	800.00	140.00	160.00	180.00	200.00	420.00	480.00	260.00	280.00	-	280.00	320.00	280.00	320.00
අනුරාධපුරය	240.00	360.00	160.00	200.00	600.00	800.00	120.00	200.00	200.00	240.00	400.00	600.00	200.00	320.00	-	300.00	360.00	240.00	320.00
තඹින්නේගම	200.00	240.00	100.00	180.00	620.00	750.00	100.00	140.00	160.00	200.00	300.00	360.00	180.00	220.00	-	320.00	380.00	200.00	240.00
පොළොන්නරුව	280.00	300.00	180.00	200.00	600.00	650.00	110.00	120.00	180.00	200.00	420.00	440.00	180.00	200.00	-	300.00	320.00	260.00	270.00
කළුතර	280.00	300.00	180.00	200.00	800.00	850.00	140.00	160.00	180.00	200.00	480.00	500.00	200.00	220.00	-	380.00	400.00	280.00	300.00
බදුල්ල	320.00	360.00	200.00	240.00	560.00	600.00	120.00	160.00	220.00	240.00	440.00	480.00	320.00	360.00	-	300.00	360.00	280.00	320.00
කැප්පෙට්පොළ	280.00	300.00	220.00	240.00	600.00	640.00	160.00	180.00	180.00	200.00	360.00	380.00	220.00	240.00	-	300.00	320.00	260.00	280.00
මොණරාගල	240.00	320.00	180.00	200.00	600.00	700.00	140.00	160.00	240.00	280.00	500.00	520.00	300.00	320.00	-	400.00	440.00	200.00	240.00
කෑගල්ල	340.00	360.00	220.00	240.00	680.00	700.00	140.00	160.00	220.00	240.00	460.00	480.00	260.00	280.00	-	360.00	400.00	280.00	320.00
අම්පාර	350.00	360.00	320.00	320.00	640.00	700.00	160.00	200.00	200.00	240.00	350.00	360.00	320.00	320.00	-	320.00	320.00	240.00	300.00
දෙහිඅත්තකණ්ඩිය	220.00	320.00	120.00	200.00	600.00	700.00	100.00	150.00	160.00	180.00	320.00	400.00	200.00	280.00	-	320.00	400.00	160.00	240.00
නුවරඑළිය	260.00	280.00	230.00	250.00	580.00	600.00	180.00	200.00	200.00	220.00	380.00	400.00	230.00	240.00	-	340.00	360.00	260.00	280.00
නුවර	300.00	320.00	160.00	180.00	750.00	800.00	100.00	120.00	280.00	300.00	300.00	320.00	200.00	240.00	-	300.00	320.00	160.00	200.00
පුත්තලම	240.00	320.00	150.00	240.00	600.00	800.00	180.00	240.00	200.00	240.00	400.00	500.00	240.00	250.00	-	320.00	400.00	250.00	300.00
රත්නපුරය	200.00	230.00	190.00	220.00	750.00	850.00	160.00	170.00	190.00	210.00	480.00	500.00	300.00	330.00	-	380.00	420.00	220.00	230.00
හම්බන්තොට	250.00	310.00	120.00	160.00	600.00	680.00	120.00	160.00	180.00	200.00	400.00	480.00	240.00	280.00	-	320.00	380.00	200.00	240.00
මාතර	280.00	320.00	140.00	180.00	800.00	850.00	140.00	160.00	200.00	220.00	480.00	520.00	260.00	300.00	-	280.00	320.00	200.00	240.00
ගාල්ල	280.00	320.00	180.00	240.00	700.00	700.00	120.00	160.00	200.00	240.00	400.00	400.00	260.00	280.00	-	340.00	360.00	200.00	220.00
තිස්සමහාරාමය	200.00	230.00	140.00	160.00	600.00	640.00	120.00	160.00	150.00	170.00	340.00	360.00	340.00	360.00	-	270.00	300.00	140.00	160.00
මීගොඩ (ආ. ම.)	240.00	320.00	160.00	240.00	600.00	800.00	140.00	160.00	200.00	240.00	400.00	480.00	240.00	320.00	-	320.00	440.00	240.00	320.00
ඇඹිලිපිටිය	320.00	400.00	200.00	240.00	600.00	800.00	150.00	200.00	160.00	200.00	420.00	550.00	240.00	280.00	-	300.00	360.00	280.00	320.00
යාපනය	340.00	380.00	220.00	250.00	700.00	750.00	70.00	110.00	130.00	150.00	400.00	450.00	380.00	420.00	1400.00	1600.00	-	300.00	350.00
වවුනියාව	300.00	350.00	120.00	200.00	700.00	800.00	100.00	120.00	200.00	250.00	600.00	650.00	300.00	340.00	-	300.00	320.00	400.00	450.00
මන්නාරම	380.00	420.00	200.00	240.00	750.00	800.00	120.00	150.00	250.00	300.00	480.00	520.00	250.00	300.00	-	-	-	300.00	350.00
කිලිනොච්චිය	240.00	260.00	180.00	220.00	640.00	660.00	100.00	120.00	-	-	500.00	540.00	-	-	-	-	-	380.00	420.00
මුලතිව්	240.00	260.00	180.00	220.00	600.00	660.00	140.00	160.00	-	-	550.00	600.00	280.00	320.00	-	-	-	400.00	440.00
මඩකලපුව	300.00	320.00	320.00	350.00	640.00	650.00	150.00	180.00	240.00	280.00	560.00	600.00	280.00	320.00	-	340.00	360.00	380.00	420.00
ත්‍රිකුණාමලය	340.00	360.00	220.00	260.00	480.00	550.00	120.00	140.00	240.00	270.00	440.00	460.00	210.00	250.00	-	-	-	240.00	260.00
හඟුරන්කෙත	250.00	280.00	150.00	180.00	500.00	600.00	90.00	120.00	150.00	180.00	250.00	280.00	-	-	-	240.00	280.00	180.00	200.00
වෙයන්ගොඩ	260.00	320.00	240.00	260.00	600.00	800.00	120.00	180.00	180.00	200.00	420.00	480.00	240.00	280.00	-	360.00	400.00	240.00	280.00
ගලෙන්බිඳුණුවැව	200.00	260.00	140.00	160.00	600.00	700.00	120.00	140.00	160.00	200.00	400.00	480.00	200.00	240.00	-	280.00	320.00	200.00	240.00
බණ්ඩාරවෙල	280.00	300.00	200.00	240.00	600.00	700.00	140.00	160.00	200.00	220.00	380.00	400.00	280.00	320.00	-	320.00	360.00	280.00	320.00
මාතලේ	-	-	-	-	-	-	-	-	-	-	-	-	-	-	-	-	-	-	-

17

වගු අංක 08 (ඉතිරිය.)

ප්‍රදේශ	අඹ වර්ග		අනෙකුත් පළතුරු වර්ග									
	විලාඩ්	කොහු	පැපොල් (කි. රු.)	වැල් දොඩම්	දිවුල්	දොඩම්	අලිගැටපේර	බෙලි	මිදි (කි. රු.)	තැඹිලි		
කොළඹ	-	-	200.00 · 380.00	83.00 · 100.00	50.00 · 120.00	50.00 · 100.00	120.00 · 250.00	60.00 · 120.00	2000.00 · 3000.00	130.00 · 160.00		
ගම්පහ	-	-	200.00 · 300.00	70.00 · 100.00	80.00 · 90.00	100.00 · 100.00	160.00 · 180.00	50.00 · 80.00	2500.00 · 2500.00	120.00 · 150.00		
කුරුණෑගල	-	-	190.00 · 200.00	60.00 · 70.00	80.00 · 80.00	80.00 · 100.00	120.00 · 125.00	80.00 · 100.00	2500.00 · 2500.00	120.00 · 120.00		
නිකවැරටිය	-	-	150.00 · 180.00	-	-	70.00 · 80.00	90.00 · 110.00	40.00 · 60.00	2500.00 · 2500.00	100.00 · 100.00		
දඹුල්ල	100.00 · 100.00	40.00 · 50.00	200.00 · 220.00	40.00 · 50.00	60.00 · 80.00	60.00 · 80.00	150.00 · 160.00	40.00 · 50.00	2600.00 · 2800.00	120.00 · 130.00		
අනුරාධපුරය	-	-	180.00 · 260.00	-	50.00 · 70.00	60.00 · 120.00	100.00 · 150.00	60.00 · 100.00	2500.00 · 3000.00	80.00 · 120.00		
කඹුන්තේගම	-	-	180.00 · 240.00	-	-	60.00 · 100.00	-	60.00 · 80.00	2300.00 · 2500.00	70.00 · 90.00		
පොළොන්නරුව	-	-	250.00 · 300.00	-	45.00 · 60.00	-	100.00 · 100.00	50.00 · 60.00	3500.00 · 3500.00	100.00 · 120.00		
කළුතර	-	-	280.00 · 300.00	-	100.00 · 120.00	70.00 · 80.00	-	70.00 · 80.00	2500.00 · 2750.00	130.00 · 140.00		
බදුල්ල	70.00 · 80.00	-	200.00 · 240.00	40.00 · 50.00	50.00 · 60.00	40.00 · 50.00	-	40.00 · 50.00	2700.00 · 2800.00	120.00 · 130.00		
කැප්පෙට්පොළ	100.00 · 110.00	-	190.00 · 220.00	34.00 · 38.00	50.00 · 60.00	80.00 · 90.00	90.00 · 110.00	65.00 · 70.00	2700.00 · 2800.00	110.00 · 120.00		
මොණරාගල	-	-	150.00 · 200.00	-	25.00 · 32.00	70.00 · 80.00	-	50.00 · 55.00	-	80.00 · 100.00		
කෑගල්ල	-	-	200.00 · 230.00	-	40.00 · 60.00	80.00 · 100.00	80.00 · 120.00	40.00 · 50.00	2600.00 · 2700.00	90.00 · 100.00		
අම්පාර	-	-	190.00 · 200.00	-	30.00 · 32.00	30.00 · 50.00	-	30.00 · 50.00	2400.00 · 2500.00	120.00 · 120.00		
දෙහිඅත්තකණ්ඩිය	-	-	160.00 · 200.00	-	50.00 · 80.00	50.00 · 60.00	90.00 · 130.00	50.00 · 60.00	3000.00 · 3500.00	100.00 · 130.00		
නුවරඑළිය	90.00 · 100.00	-	200.00 · 220.00	40.00 · 45.00	50.00 · 60.00	80.00 · 90.00	90.00 · 110.00	56.00 · 60.00	2600.00 · 2800.00	100.00 · 120.00		
නුවර	-	-	200.00 · 270.00	45.00 · 48.00	70.00 · 80.00	50.00 · 60.00	130.00 · 150.00	50.00 · 60.00	2900.00 · 3000.00	140.00 · 150.00		
පුත්තලම	-	-	200.00 · 250.00	-	-	65.00 · 80.00	120.00 · 150.00	-	-	80.00 · 120.00		
හම්බන්තොට	-	-	180.00 · 200.00	-	30.00 · 40.00	100.00 · 110.00	-	40.00 · 50.00	2500.00 · 2500.00	90.00 · 100.00		
රත්නපුරය	50.00 · 60.00	-	180.00 · 200.00	-	50.00 · 60.00	80.00 · 100.00	-	50.00 · 70.00	2000.00 · 2500.00	100.00 · 110.00		
මාතර	100.00 · 110.00	-	190.00 · 200.00	70.00 · 75.00	45.00 · 55.00	90.00 · 120.00	180.00 · 185.00	45.00 · 60.00	2400.00 · 2500.00	80.00 · 100.00		
ගාල්ල	-	-	220.00 · 260.00	85.00 · 100.00	56.00 · 60.00	100.00 · 120.00	-	70.00 · 90.00	2500.00 · 2800.00	100.00 · 110.00		
කිස්සමහාරාමය	-	35.00 · 40.00	170.00 · 200.00	-	40.00 · 45.00	80.00 · 100.00	-	-	2200.00 · 2200.00	80.00 · 100.00		
මීගොඩ	-	-	200.00 · 220.00	-	50.00 · 60.00	100.00 · 120.00	100.00 · 120.00	-	2800.00 · 2800.00	-		
ඇඹිලිපිටිය	50.00 · 50.00	20.00 · 30.00	190.00 · 220.00	-	50.00 · 70.00	70.00 · 100.00	90.00 · 120.00	25.00 · 40.00	2500.00 · 2800.00	90.00 · 120.00		
යාපනය	120.00 · 200.00	-	180.00 · 200.00	-	50.00 · 100.00	-	-	-	2700.00 · 3000.00	120.00 · 160.00		
වවුනියාව	100.00 · 150.00	-	200.00 · 280.00	70.00 · 90.00	45.00 · 50.00	80.00 · 90.00	150.00 · 180.00	30.00 · 40.00	-	100.00 · 150.00		
මන්නාරම	-	-	150.00 · 180.00	60.00 · 70.00	20.00 · 25.00	80.00 · 100.00	150.00 · 200.00	-	2400.00 · 2600.00	120.00 · 160.00		
කිලිනොච්චිය	-	-	200.00 · 230.00	-	50.00 · 60.00	-	-	-	2800.00 · 3000.00	100.00 · 120.00		
මුලතිව්	-	-	180.00 · 220.00	-	30.00 · 40.00	35.00 · 40.00	-	-	-	100.00 · 120.00		
මඩකලපුව	-	-	200.00 · 220.00	90.00 · 100.00	60.00 · 70.00	45.00 · 50.00	150.00 · 180.00	-	2200.00 · 2400.00	120.00 · 130.00		
ත්‍රිකුණාමලය	-	-	200.00 · 240.00	80.00 · 85.00	50.00 · 60.00	-	130.00 · 150.00	50.00 · 55.00	2900.00 · 3100.00	120.00 · 130.00		
වේයන්ගොඩ	-	-	280.00 · 350.00	55.00 · 60.00	50.00 · 60.00	80.00 · 90.00	125.00 · 150.00	50.00 · 80.00	2500.00 · 3500.00	140.00 · 150.00		
ගලෙන්බිඳුණුවැව	-	-	150.00 · 180.00	-	-	-	-	-	2500.00 · 2600.00	-		
බණ්ඩාරවෙල	60.00 · 80.00	-	180.00 · 220.00	-	60.00 · 80.00	80.00 · 100.00	-	60.00 · 70.00	2800.00 · 3000.00	120.00 · 140.00		
මාතලේ	-	-	-	-	-	-	-	-	-	-		

වග්‍ර අංක 09: සලකා බලන තොග වෙළඳපොලවල මාළු හා බිත්තර මිල ගණන්

සති අංක 07: 10 - 16 පෙබරවාරි 2023

ප්‍රදේශ	මාළු වර්ග (කිලෝවකට රුපියල්)					
	සාලයා	හුරුල්ලා	බලයා	කෙලවල්ලා	තෝරා	පරව්
කොළඹ	280.00 - 450.00	680.00 - 840.00	700.00 - 800.00	1100.00 - 1300.00	2000.00 - 2800.00	1150.00 - 1300.00
නුවර	420.00 - 440.00	780.00 - 800.00	850.00 - 900.00	1250.00 - 1400.00	2000.00 - 2200.00	1100.00 - 1350.00
කළුතර	280.00 - 300.00	650.00 - 700.00	650.00 - 700.00	1100.00 - 1200.00	-	1100.00 - 1200.00
පුත්තලම	420.00 - 500.00	850.00 - 950.00	680.00 - 900.00	1500.00 - 1800.00	2300.00 - 2400.00	1200.00 - 1300.00
මාතර	280.00 - 340.00	660.00 - 720.00	750.00 - 850.00	1450.00 - 1550.00	-	-
හම්බන්තොට	280.00 - 300.00	800.00 - 850.00	750.00 - 800.00	1200.00 - 1300.00	-	-
ගාල්ල	-	-	700.00 - 800.00	1000.00 - 1300.00	2200.00 - 2400.00	1000.00 - 1200.00
මඩකලපුව	300.00 - 350.00	700.00 - 800.00	800.00 - 900.00	1300.00 - 1400.00	1700.00 - 1800.00	1500.00 - 1600.00
ත්‍රිකුණාමලය	350.00 - 400.00	850.00 - 950.00	450.00 - 550.00	1200.00 - 1300.00	1750.00 - 1900.00	1150.00 - 1250.00
මන්නාරම	280.00 - 300.00	450.00 - 550.00	-	-	-	1100.00 - 1200.00

ප්‍රදේශ	මාළු වර්ග (කිලෝවකට රුපියල්)				බිත්තර (බිත්තරයකට රුපියල්)	
	මෝරා	ඉස්සා	තලපත්	තෙජ්පිලි	දුඹුරු	සුදු
කොළඹ	950.00 - 1300.00	1400.00 - 1600.00	1400.00 - 2300.00	-	46.00 - 46.00	43.00 - 44.00
නුවර	1000.00 - 1100.00	1600.00 - 1700.00	1700.00 - 1900.00	-	44.00 - 45.00	42.00 - 43.00
කළුතර	-	-	1450.00 - 1500.00	-	-	-
පුත්තලම	1750.00 - 1870.00	1200.00 - 1400.00	2200.00 - 2400.00	-	48.00 - 48.00	46.00 - 47.00
මාතර	-	1800.00 - 1900.00	-	-	-	-
හම්බන්තොට	-	-	-	-	-	42.00 - 43.00
ගාල්ල	800.00 - 1000.00	-	-	-	-	43.00 - 43.50
මඩකලපුව	-	1500.00 - 1600.00	1700.00 - 1800.00	-	48.00 - 48.00	46.00 - 46.00
ත්‍රිකුණාමලය	1650.00 - 1800.00	950.00 - 1050.00	1950.00 - 2100.00	-	44.00 - 46.00	42.00 - 46.00
මන්නාරම	-	1000.00 - 1100.00	-	-	-	44.00 - 44.00

වග්‍ර අංක 10: සලකා බලන තොග වෙළඳපොලවල කරවල මිල ගණන් (කිලෝ 50කට රුපියල්)

සති අංක 07: 10 - 16 පෙබරවාරි 2023

ප්‍රදේශ	දේශීය කරවල වර්ග					
	හාල්මැස්සා	කට්ටාවා	තෝරා	මෝරා	බලයා	අඟුළුවා
කොළඹ	60000 - 67000	-	-	80000 - 86000	40000 - 44000	-
නුවර	66000 - 67500	-	-	90000 - 92500	47500 - 50000	-
මඩකලපුව	60000 - 62500	110000 - 112500	-	92500 - 95000	60000 - 62500	50000 - 53500
ත්‍රිකුණාමලය	45000 - 48000	67500 - 71000	83750 - 85000	74500 - 75550	32250 - 33000	39000 - 40500
මන්නාරම	50000 - 52500	92500 - 95000	-	70000 - 72500	42500 - 45000	40000 - 42500

ප්‍රදේශ	දේශීය කරවල වර්ග			ආනයනික කරවල වර්ග		
	මඩුවා	කොඩුවා	සාලයා	හාල්මැස්සා	කට්ටාවා	තෝරා
කොළඹ	57500 - 64000	-	36000 - 42500	42500 - 50000	82500 - 90000	-
නුවර	65000 - 67500	-	41000 - 45000	48500 - 52500	90000 - 92500	-
මඩකලපුව	65000 - 66750	-	45000 - 47000	57000 - 58500	-	-
ත්‍රිකුණාමලය	48500 - 50000	54000 - 54000	28750 - 30500	40000 - 42000	74750 - 76000	85000 - 86000
මන්නාරම	50000 - 52500	70000 - 72500	37500 - 40000	52500 - 55000	-	-

ප්‍රදේශ	ආනයනික කරවල වර්ග					
	මෝරා	බලයා	අඟුළුවා	මඩුවා	කොඩුවා	සාලයා
කොළඹ	-	-	81000 - 87500	-	-	-
නුවර	-	-	-	-	-	-
මඩකලපුව	-	-	-	-	-	-
ත්‍රිකුණාමලය	80000 - 81500	-	-	-	-	-
මන්නාරම	-	-	-	-	-	-

වග්ග අංක 12: සලකා බලන සිල්ලර වෙළඳපොලවල කරවල මිල ගණන් (කිලෝවකට රුපියල්)

සති අංක 07: 10 - 16 පෙබරවාරි 2023

ප්‍රදේශ	කරවල වර්ග													
	හල්මැස්සා(ආනයනික)		කට්ටාවා		තෝරා		මෝරා		බලයා		අගුළුවා		සාලයා	
කොළඹ	1200.00	1600.00	2200.00	2600.00	-	-	2000.00	2500.00	1200.00	1800.00	2200.00	2500.00	900.00	1500.00
ගම්පහ	1200.00	1400.00	2400.00	2600.00	3800.00	3800.00	2400.00	2800.00	1400.00	1400.00	2200.00	2200.00	1000.00	1200.00
කුරුණෑගල	1200.00	1300.00	2200.00	2400.00	2500.00	3000.00	2200.00	2400.00	1200.00	1400.00	2200.00	2400.00	1000.00	1200.00
නිකවැරටිය	1200.00	1300.00	2200.00	2200.00	2600.00	2600.00	2000.00	2200.00	1200.00	1200.00	2400.00	2400.00	1000.00	1000.00
දඹුල්ල	1100.00	1300.00	2400.00	2500.00	-	-	2400.00	2600.00	1100.00	1300.00	2200.00	2400.00	-	-
අනුරාධපුරය	1200.00	1400.00	2400.00	2500.00	-	-	2200.00	2400.00	1200.00	1500.00	2400.00	2600.00	800.00	1200.00
තඹින්නේගම	1100.00	1200.00	2400.00	2500.00	-	-	2000.00	2200.00	1200.00	1400.00	2400.00	2400.00	800.00	800.00
පොළොන්නරුව	1400.00	1400.00	2200.00	2400.00	-	-	2200.00	2400.00	1200.00	1400.00	2200.00	2300.00	1200.00	1300.00
කළුතර	1600.00	1700.00	2400.00	2500.00	-	-	2300.00	2400.00	1400.00	1500.00	-	-	1100.00	1200.00
බදුල්ල	1200.00	1400.00	2400.00	2500.00	-	-	2200.00	2300.00	1300.00	1400.00	-	-	1100.00	1200.00
කැප්පෙට්පොළ	1200.00	1300.00	2600.00	2700.00	-	-	2100.00	2200.00	1100.00	1200.00	2300.00	2400.00	1100.00	1200.00
මොණරාගල	1200.00	1400.00	2300.00	2400.00	2200.00	2300.00	2200.00	2400.00	1200.00	1300.00	2200.00	2300.00	1000.00	1200.00
කෑගල්ල	1150.00	1250.00	2200.00	2400.00	-	-	2000.00	2200.00	1100.00	1200.00	-	-	-	-
අම්පාර	1100.00	1160.00	2000.00	2000.00	2200.00	2200.00	2000.00	2200.00	1200.00	1200.00	1600.00	2100.00	-	-
දෙහිඅත්තකණ්ඩිය	1200.00	1400.00	2600.00	2800.00	-	-	2000.00	2400.00	1200.00	1400.00	-	-	1200.00	1200.00
නුවරඑළිය	1250.00	1320.00	2300.00	2500.00	-	-	2250.00	2400.00	1250.00	1300.00	2400.00	2500.00	1100.00	1200.00
නුවර	1000.00	1300.00	2500.00	2600.00	-	-	2300.00	2400.00	1400.00	1500.00	2400.00	2500.00	1100.00	1200.00
පුත්තලම	1000.00	1150.00	1900.00	2100.00	-	-	2000.00	2400.00	1000.00	1200.00	1000.00	1200.00	800.00	880.00
හම්බන්තොට	1300.00	1500.00	2200.00	2500.00	-	-	-	-	1200.00	1300.00	2200.00	2300.00	-	-
රත්නපුරය	1120.00	1200.00	2000.00	2300.00	-	-	1920.00	2100.00	-	-	2160.00	2400.00	1000.00	1100.00
මාතර	1250.00	1500.00	2200.00	2400.00	-	-	2800.00	2850.00	1150.00	1400.00	-	-	-	-
ගාල්ල	1300.00	1400.00	2300.00	2600.00	-	-	2200.00	2600.00	1000.00	1400.00	1800.00	2000.00	-	-
තිස්සමහාරාමය	1000.00	1200.00	-	-	-	-	-	-	1000.00	1200.00	-	-	-	-
මීගොඩ	1050.00	1250.00	2200.00	2500.00	-	-	1900.00	2200.00	1300.00	1300.00	2000.00	2000.00	800.00	850.00
ඇඹිලිපිටිය	1350.00	1600.00	2300.00	2500.00	2300.00	2450.00	2200.00	2400.00	1300.00	1600.00	2200.00	2450.00	950.00	1200.00
යාපනය	1000.00	1200.00	-	-	-	-	-	-	-	-	-	-	-	-
වවුනියාව	1000.00	1100.00	2000.00	2200.00	-	-	1750.00	1950.00	1150.00	1250.00	900.00	1000.00	850.00	900.00
මන්නාරම	1100.00	1200.00	2000.00	2200.00	-	-	1550.00	1700.00	950.00	1100.00	900.00	1000.00	850.00	900.00
කිළිනොච්චිය	1300.00	1400.00	2800.00	3000.00	-	-	2700.00	2900.00	1600.00	1800.00	1200.00	1400.00	1000.00	1200.00
මුලතිව්	1400.00	1500.00	2000.00	2800.00	-	-	2000.00	2500.00	1000.00	1400.00	1000.00	1200.00	900.00	1500.00
මඩකලපුව	1200.00	1300.00	2250.00	2400.00	-	-	1950.00	2050.00	1350.00	1400.00	1100.00	1200.00	1000.00	1100.00
ත්‍රිකුණාමලය	1050.00	1150.00	-	-	-	-	1600.00	1700.00	-	-	900.00	950.00	750.00	800.00
වේයන්ගොඩ	1000.00	1400.00	1900.00	2400.00	-	-	2100.00	2300.00	1000.00	1200.00	2100.00	2400.00	850.00	1200.00
ගලෙන්බිඳුණුවැව	1200.00	1400.00	2400.00	2600.00	-	-	2200.00	2400.00	1300.00	1400.00	2400.00	2800.00	800.00	1000.00
බණ්ඩාරවෙල	1200.00	1400.00	2300.00	2500.00	-	-	2200.00	2300.00	1300.00	1400.00	-	-	1000.00	1200.00
මාතලේ	-	-	-	-	-	-	-	-	-	-	-	-	-	-

වග අංක 13: සලකා බලන සිල්ලර වෙළඳපොළවල මස් මිල ගණන් (කිලෝවකට රුපියල්)

සති අංක 07: 10 - 16 පෙබරවාරි 2023

ප්‍රදේශ	හරක් මස්	කුකුල් මස්		එළ මස්	ලෞර මස්
		මුයාසිලර්	කරි		
කොළඹ	2200.00 - 2300.00	1150.00 - 1280.00	1300.00 - 1500.00	2800.00 - 3200.00	1480.00 - 2000.00
ගම්පහ	-	1250.00 - 1300.00	1500.00 - 1500.00	3000.00 - 3000.00	1500.00 - 1500.00
කුරුණෑගල	1800.00 - 2000.00	1200.00 - 1300.00	-	2600.00 - 2700.00	1500.00 - 1580.00
නිකවැරටිය	1800.00 - 1800.00	1150.00 - 1190.00	-	-	-
දඹුල්ල	-	1200.00 - 1250.00	-	-	1600.00 - 1700.00
අනුරාධපුරය	1800.00 - 1900.00	1000.00 - 1250.00	-	2900.00 - 3000.00	1500.00 - 1650.00
තඹින්නේගම	1800.00 - 2000.00	1000.00 - 1120.00	1200.00 - 1300.00	-	1550.00 - 1600.00
පොළොන්නරුව	2000.00 - 2000.00	1100.00 - 1250.00	-	-	1600.00 - 1800.00
කළුතර	-	1180.00 - 1200.00	1350.00 - 1450.00	-	-
බදුල්ල	1800.00 - 2000.00	1300.00 - 1380.00	1500.00 - 1600.00	2600.00 - 2800.00	-
කැප්පෙට්පොළ	2000.00 - 2100.00	1150.00 - 1180.00	1260.00 - 1280.00	2900.00 - 3000.00	-
මොණරාගල	1900.00 - 1900.00	1200.00 - 1300.00	-	2700.00 - 2700.00	1600.00 - 1650.00
කෑගල්ල	1850.00 - 1900.00	1180.00 - 1300.00	-	2750.00 - 2800.00	1750.00 - 1800.00
අම්පාර	2000.00 - 2000.00	-	1100.00 - 1300.00	-	1750.00 - 3000.00
දෙහිඅත්තකණ්ඩිය	1900.00 - 1900.00	1000.00 - 1200.00	-	-	1450.00 - 1650.00
නුවරඑළිය	2000.00 - 2200.00	1150.00 - 1200.00	1250.00 - 1280.00	2800.00 - 2900.00	1800.00 - 1900.00
නුවර	1800.00 - 1900.00	1140.00 - 1150.00	1450.00 - 1500.00	2600.00 - 2700.00	1550.00 - 1600.00
පුත්තලම	2000.00 - 2000.00	1200.00 - 1300.00	-	2800.00 - 3000.00	-
හම්බන්තොට	-	1280.00 - 1300.00	-	-	-
රත්නපුරය	2000.00 - 2100.00	1160.00 - 1250.00	1480.00 - 1550.00	2900.00 - 3000.00	1560.00 - 1600.00
මාතර	-	1280.00 - 1290.00	-	-	-
ගාල්ල	2000.00 - 2100.00	1200.00 - 1250.00	1550.00 - 1600.00	3000.00 - 3200.00	-
තිස්සමහාරාමය	-	1100.00 - 1200.00	-	2800.00 - 2800.00	1700.00 - 1800.00
මීගොඩ	-	1080.00 - 1200.00	-	-	1550.00 - 1650.00
ඇඹිලිපිටිය	2100.00 - 2200.00	1050.00 - 1080.00	1100.00 - 1200.00	2800.00 - 2900.00	1550.00 - 1750.00
යාපනය	1850.00 - 2100.00	1250.00 - 1350.00	1700.00 - 1800.00	3000.00 - 3250.00	-
වවුනියාව	1800.00 - 1900.00	1350.00 - 1500.00	-	2750.00 - 2900.00	-
මන්නාරම	1500.00 - 1600.00	1400.00 - 1400.00	-	-	-
කිලිනොච්චිය	1850.00 - 1900.00	1500.00 - 1600.00	1500.00 - 1600.00	2800.00 - 2900.00	-
මුලතිව්	1700.00 - 1800.00	1500.00 - 1600.00	-	-	-
මඩකලපුව	1700.00 - 1800.00	1500.00 - 1500.00	1600.00 - 1600.00	-	-
ත්‍රිකුණාමලය	1800.00 - 1850.00	1200.00 - 1250.00	1250.00 - 1250.00	-	-
වේයන්ගොඩ	1900.00 - 1900.00	1150.00 - 1160.00	-	2600.00 - 2600.00	1600.00 - 1600.00
ගලෙන්බිඳුණුවැව	1700.00 - 1700.00	1200.00 - 1200.00	-	-	-
බණ්ඩාරවෙල	2000.00 - 2200.00	1300.00 - 1350.00	1500.00 - 1580.00	2800.00 - 3000.00	-
මාතලේ	-	-	-	-	-

වගු අංක 14: පිටකොටුව තොග වෙළඳපොළෙහි තොග මිල ගණන් (කිලෝවකට රුපියල්)

සති අංක 07: 10 - 16 පෙබරවාරි 2023

වර්ගය	පරාසය	මිල ගණන් වල සාමාන්‍ය			මිල වෙනස්වීම %		වර්ගය	පරාසය	මිල ගණන් වල සාමාන්‍ය			මිල වෙනස්වීම %		
		මෙම සතිය	පසුගිය සතිය	පසුගිය වසර	පසුගිය සතියට	පසුගිය වසරට			මෙම සතිය	පසුගිය සතිය	පසුගිය වසර	පසුගිය සතියට	පසුගිය වසරට	
සහල්							පොල් (ගෙඩියකට රු.)							
දේශීය							ලොකු	98.00	100.00	98.60	99.00	73.50	-0.40	34.15
සමබා 1	205.00 · 215.00	210.50	211.20	161.50	-0.33	30.34	කුඩා	88.00	92.00	90.20	90.60	66.50	-0.44	35.64
සමබා 2	200.00 · 210.00	205.10	205.30	156.00	-0.10	31.47								
කීරි සමබා	215.00 · 225.00	219.36	219.00	207.00	0.17	5.97	පළතුරු (ගෙඩියකට රු.)							
නාඩු 1	180.00 · 190.00	186.90	187.50	156.25	-0.32	19.62	කෙසෙල්							
නාඩු 2	170.00 · 185.00	176.82	180.50	149.00	-2.04	18.67	ඇඹුල් (කි. රු.)	150.00	200.00	171.54	200.00	65.00	-14.23	163.91
රතු කැකුළු	157.00 · 185.00	170.90	175.00	155.00	-2.34	10.26	කෝලිකුටුටු (කි. රු.)	300.00	400.00	340.77	361.54	161.00	-5.74	111.66
සුදු කැකුළු	160.00 · 190.00	172.70	172.50	152.00	0.12	13.62	සීනි (කි. රු.)	120.00	150.00	130.83	136.15	65.00	-3.91	101.28
ආනයනික							ආනමාලු	20.00	24.00	22.17	20.58	12.00	7.69	84.72
සමබා	188.00 · 195.00	189.90	192.90	121.00	-1.56	56.94	ඇමිබුන්	25.00	30.00	27.67	24.92	15.40	11.04	79.65
නාඩු	160.00 · 170.00	163.60	165.30	113.00	-1.03	44.78	පැපොල් (කි. රු.)	130.00	280.00	185.45	161.43	230.00	14.88	-19.37
රතු කැකුළු							වැල් දොඩම්	60.00	70.00	67.50	66.67	32.50	1.25	107.69
සුදු කැකුළු	153.00 · 162.00	157.10	159.80	109.90	-1.69	42.95	අන්තාසි (ලොකු)	380.00	420.00	402.50	397.50	357.50	1.26	12.59
වියළි මිරිස්							අන්තාසි (මධ්‍යම)	320.00	350.00	333.33	328.89	262.50	1.35	26.98
ආනයනික	1100.00 · 1300.00	1219.00	1213.50	946.00	0.45	28.86	අන්තාසි (කුඩා)	250.00	280.00	269.00	263.75	200.00	1.99	34.50
ළඹු							අඹ							
සීනන්							බෙටටි	50.00	70.00	60.00	31.56		90.14	
වේදාලන්				468.33			කර්තමොලොමිබන්	220.00	350.00	273.64	209.23	110.00	30.78	148.76
ආනයනික	250.00 · 330.00	300.50	324.50	402.00	-7.40	-25.25	විලාඩ්							
ලොකු ළඹු							කොහු							
ආනයනික	110.00 · 130.00	120.80	112.50	123.50	7.38	-2.19	වෙනත් පළතුරු							
දේශීය							දිවුල්	30.00	50.00	40.50	41.11	33.50	-1.49	20.90
අර්නාභල්							දොඩම්	25.00	42.00	33.00	21.33	40.50	54.69	-18.52
වැලිමඩ	220.00 · 230.00	225.00					අලිගට්පේර	100.00	220.00	146.36	147.69	110.00	-0.90	33.06
කුටුරපලිය	250.00 · 290.00	270.00	275.00	238.75	-1.82	13.09	බෙලි	15.00	20.00	17.22	17.70	21.50	-2.70	-19.90
ආනයනික	140.00 · 190.00	164.00	110.56	103.50	48.34	58.45	මිදි (කිලෝවකට රු.)	1800.00	2000.00	1962.50	1966.67	928.50	-0.21	111.36
ධාන්‍ය							කැමිලි	120.00	130.00	123.33	117.50	65.00	4.96	89.74
මුං ඇට	1350.00 · 1475.00	1415.50	1332.14	515.00	6.26	174.85	මාළු							
කට්ටි (සුදු)	950.00 · 1050.00	1003.13	1036.67	586.00	-3.24	71.18	සාලයා	280.00	450.00	367.00	463.00	212.86	-20.73	72.42
කට්ටි (රතු)	950.00 · 1050.00	1007.50	1041.67	503.00	-3.28	100.30	හුරුල්ලා	680.00	840.00	757.00	751.00	488.57	0.80	54.94
රතු පරිප්පු	335.00 · 340.00	337.60	338.00	301.60	-0.12	11.94	බලයා	700.00	800.00	752.00	713.00	491.25	5.47	53.08
ළඹු							කෙලවල්ලා	1100.00	1300.00	1229.00	1298.00	817.14	-5.32	50.40
බටර් බෝම්බ							නෝරා	2000.00	2800.00	2395.00	2135.00	1485.00	12.18	61.28
අකාල බෝම්බ	300.00 · 400.00	354.00	381.00	168.00	-7.09	110.71	පරව	1150.00	1300.00	1228.00	1273.00	734.29	-3.53	67.24
කුරට	100.00 · 120.00	104.00	107.00	405.00	-2.80	-74.32	මෝරා	950.00	1300.00	1090.00	904.29	20.54		
ලීකස්	130.00 · 180.00	159.00	204.00	104.00	-22.06	52.88	ඉස්සා	1400.00	1600.00	1508.00	1514.00	1121.67	-0.40	34.44
බිට රුට	100.00 · 150.00	120.00	133.08	320.91	-9.83	-62.61	කලපන්	1400.00	2300.00	1770.00	1560.00	1116.25	13.46	58.57
නෝනෝල්	100.00 · 150.00	124.00	133.00	143.00	-6.77	-13.29	බිත්තර							
රාබු	50.00 · 70.00	55.00	51.67	27.00	6.45	103.70	සුබ්බරු	46.00	46.00	46.00	45.50	18.25	1.10	152.05
ගෝරා	40.00 · 80.00	54.00	44.55	108.00	21.22	-50.00	සුදු	43.00	44.00	43.75	43.50	16.25	0.57	169.23
කන්කාලි	140.00 · 240.00	178.00	252.00	142.00	-29.37	25.35	කරවල							
බණ්ඩක්කා	200.00 · 220.00	206.00	188.00	145.00	9.57	42.07	හාල්මැස්සා	1200.00	1340.00	1271.00	1321.00	971.25	-3.79	30.86
වම්බු	80.00 · 120.00	99.00	116.00	151.00	-14.66	-34.44	හාල්මැස්සා (ආනයනික)	850.00	1000.00	928.33	932.50	712.73	-0.45	30.25
මාළු මිරිස්	450.00 · 600.00	516.00	566.00	408.00	-8.83	26.47	කට්ටාලා					1232.00		
වටටක්කා	60.00 · 80.00	70.00	72.00	158.00	-2.78	-55.70	කට්ටාලා (ආනයනික)	1650.00	1800.00	1728.00	1706.67	1050.00	1.25	64.57
පිපික්කා	120.00 · 140.00	126.00	134.00	72.00	-5.97	75.00	නෝරා							
කරවිල	250.00 · 280.00	259.00	262.00	274.00	-1.15	-5.47	නෝරා (ආනයනික)							
පනෝල	130.00 · 150.00	136.00	138.00	145.00	-1.45	-6.21	මෝරා	1600.00	1720.00	1674.00	1716.00	1414.29	-2.45	18.36
මුරුගා							මෝරා (ආනයනික)							
වැටකොළ	190.00 · 280.00	229.00	210.00	244.00	9.05	-6.15	බලයා	800.00	880.00	836.00	879.00	696.67	-4.89	20.00
මැ කරල්	130.00 · 150.00	139.00	126.00	114.00	10.32	21.93	බලයා (ආනයනික)							
අළු කෙසෙල්	200.00 · 230.00	211.00	219.00	76.00	-3.65	177.63	අඹුල්ලා							
අඹු මිරිස්	200.00 · 250.00	222.00	278.00	596.00	-20.14	-62.75	අඹුල්ලා (ආනයනික)	1620.00	1750.00	1685.00	1680.00	1103.33	0.30	52.72
දෙහි	90.00 · 100.00	98.00	94.00	71.00	4.26	38.03	මඩුඩා	1150.00	1280.00	1235.00	1290.00	878.75	-4.26	40.54
දේශීය ළඹු							මඩුඩා (ආනයනික)							
බතල	120.00 · 140.00	129.00	131.00	80.00	-1.53	61.25	නෝඩුඩා							
මඤ්ඤාක්කා	150.00 · 180.00	157.00	168.00	41.36	-6.55	279.56	නෝඩුඩා (ආනයනික)							
කොළ එළවළු (මිටියකට රු.)							සාලයා	720.00	850.00	792.00	842.00	492.22	-5.94	60.90
මුතුණුවන්න	40.00 · 45.00	41.50	42.00	45.50	-1.19	-8.79	සාලයා (ආනයනික)							
කැකුන්	40.00 · 45.00	41.50	42.00	45.50	-1.19	-8.79								
ගොටුකොළ (කි.රු.)	220.00 · 230.00	222.00	223.00	182.00	-0.45	21.98								

සලකා බලන සතිය : සති අංක 07: 10 - 16 පෙබරවාරි 2023

පසුගිය සතිය : සති අංක 06: 03 - 09 පෙබරවාරි 2023

වග් අංක 15: කොළඹ හා අවට සිල්ලර වෙළඳපලවල මිල ගණන් (කිලෝවකට රුපියල්)

සති අංක 07: 10 - 16 පෙබරවාරි 2023

වර්ගය	පරාසය	මිල ගණන් වල සාමාන්‍ය			මිල වෙනස්වීම		වර්ගය	පරාසය	මිල ගණන් වල සාමාන්‍ය			මිල වෙනස්වීම	
		මෙම සතිය	පසුගිය සතිය	පසුගිය වසර	පසුගිය සතියට	වසරට %			මෙම සතිය	පසුගිය සතිය	පසුගිය වසර	පසුගිය සතියට	වසරට %
සහල්							පොල් (ගෙඩියකට රු.)						
දේශීය							ලොකු	110.00 - 130.00	115.50	116.59	89.21	-1.09	29.47
සමබා 1	220.00 - 230.00	229.29	228.15	174.25	1.14	31.58	කුඩා	90.00 - 100.00	95.00	96.00	75.51	-1.00	25.81
සමබා 2	210.00 - 225.00	218.17	216.79	163.55	1.38	33.39							
කිරි සමබා	240.00 - 260.00	253.71	249.35	237.31	4.36	6.91	පළතුරු (ගෙඩියකට රු.)						
නාඩු 1	210.00 - 220.00	218.33	220.33	168.65	-2.00	29.46	කෙසෙල්						
නාඩු 2	190.00 - 210.00	205.76	211.00	158.75	-5.24	29.61	ඇඹුල් (කි. රු.)	180.00 - 300.00	250.31	261.79	111.79	-11.47	123.90
රතු කැකුළු	170.00 - 210.00	198.14	204.00	167.68	-5.86	18.17	කෝලිකුටුටු (කි. රු.)	400.00 - 480.00	448.71	451.00	232.63	-2.29	92.88
සුදු කැකුළු	180.00 - 210.00	198.57	199.69	166.43	-1.12	19.31	සීනි (කි. රු.)	160.00 - 280.00	210.33	211.82	119.72	-1.48	75.68
ආනයනික							ආනමාලු	26.00 - 35.00	30.16	29.61	18.37	0.56	64.20
සමබා	200.00 - 220.00	216.50	217.32	136.13	-0.82	59.04	ඇම්බුන්	33.00 - 44.00	38.03	37.30	23.18	0.73	64.04
නාඩු	180.00 - 200.00	189.42	189.66	133.09	-0.23	42.33	පැපොල් (කි. රු.)	200.00 - 380.00	303.33	297.33	293.44	6.00	3.37
රතු කැකුළු	-	-	-	-	-	-	වැල් දොඩම්	83.00 - 100.00	89.00	88.07	40.00	0.93	122.50
සුදු කැකුළු	160.00 - 190.00	180.57	181.96	129.23	-1.39	39.73	අන්නාසි (ලොකු)	500.00 - 600.00	543.55	511.07	442.50	32.48	22.84
මියළි මිරිස්							අන්නාසි (මධ්‍යම)	400.00 - 500.00	456.67	453.93	335.81	2.74	35.99
ආනයනික	1300.00 - 1800.00	1646.67	1699.26	1098.33	-52.59	49.92	අන්නාසි (කුඩා)	300.00 - 400.00	355.93	355.00	255.48	0.93	39.31
එණ							අඹ						
සිනන්	-	-	-	-	-	-	බෙට්ටි	-	-	-	-	-	-
වේදාලන්	-	-	-	-	-	-	කර්තකොලොම්බන්	330.00 - 450.00	450.00	315.63			134.38
ආනයනික	400.00 - 600.00	518.75	615.38	578.68	-96.63	-10.36	විලාඩ්	-	-	-	-	-	-
ලොකු එණ							කොහු	-	-	-	-	-	-
ආනයනික	140.00 - 180.00	163.03	170.31	177.98	-7.28	-8.40	වෙනත් පළතුරු						
දේශීය	-	-	-	-	-	-	දිවුල්	50.00 - 120.00	92.14	95.93	62.22	-3.78	48.09
අර්බාපල්							දොඩම්	50.00 - 100.00	79.60	75.19	67.65	4.41	17.67
වැලිමඩ	-	-	-	-	-	-	අලිගැටපේර	120.00 - 250.00	185.71	219.09	135.00	-33.38	37.57
නුවරඑළිය	300.00 - 480.00	363.04	364.21	316.76	-1.17	14.61	බෙලි	60.00 - 120.00	78.70	66.15	52.90	12.54	48.75
ආනයනික	150.00 - 240.00	195.29	175.00	171.82	20.29	13.66	මිදි (කිලෝවකට රු.)	2000.00 - 3000.00	2433.33	2436.36	1356.00	-3.03	79.45
යානා							තැඹිලි	130.00 - 160.00	149.41	145.33	86.43	4.08	72.87
මුං ඇට	1400.00 - 1600.00	1486.15	1472.00	623.33	14.15	138.42	මාළු						
කඩපි (සුදු)	1200.00 - 1600.00	1360.00	1373.33	785.15	-13.33	73.22	සාලයා	480.00 - 700.00	566.40	622.83	300.83	-56.43	88.28
කඩපි (රතු)	1200.00 - 1600.00	1371.43	1406.25	592.26	-34.82	131.56	හුරුල්ලා	800.00 - 1200.00	1034.00	1032.63	638.46	1.37	61.95
රතු පරිප්පු	350.00 - 380.00	373.64	375.31	324.29	-1.68	15.22	බලයා	980.00 - 1600.00	1388.75	1345.33	1023.33	43.42	35.71
එළවළු							කෙලවල්ලා	1500.00 - 2800.00	2047.27	1957.00	1438.82	90.27	42.29
බටර් බෝ-ච්	-	-	-	-	-	-	බෝරා	2720.00 - 3800.00	3244.00	3150.67	1919.05	93.33	69.04
කොළ බෝ-ච්	400.00 - 600.00	503.08	477.20	262.58	25.88	91.59	පරව	1560.00 - 2600.00	2084.35	2042.22	1497.14	42.13	39.22
කැරට්	160.00 - 280.00	227.69	231.72	521.88	-4.03	-56.37	මෝරා	1400.00 - 2400.00	1740.00				
ලීක්ස්	200.00 - 360.00	291.20	330.80	224.69	-39.60	29.60	ඉස්සා	1640.00 - 2100.00	1864.55	1988.42	1272.17	-123.88	46.56
බිට් රුට්	160.00 - 320.00	249.23	281.54	408.13	-32.31	-38.93	තලපත්	2200.00 - 3000.00	2558.33	2537.39	1683.08	20.94	52.00
බෝ-කෝල්	180.00 - 320.00	265.00	259.20	252.26	5.80	5.05	බීන්හර						
රාටු	100.00 - 200.00	156.00	161.60	122.33	-5.60	27.52	ඳුඹුරු	46.00 - 46.00	46.00	46.20	19.19	-0.20	139.68
ගෝවා	100.00 - 200.00	149.23	154.62	251.25	-5.38	-40.60	සුදු	44.00 - 44.00	44.00	44.23	17.53	-0.23	150.95
කක්කාලි	240.00 - 400.00	311.60	360.77	252.81	-49.17	23.25	කරවල						
බණ්ඩක්කා	240.00 - 360.00	311.54	292.40	250.00	19.14	24.62	හාල්මැස්සා	1500.00 - 2000.00	1805.56	1784.00	1364.00	21.56	32.37
වම්බු	200.00 - 280.00	236.30	239.62	261.94	-3.32	-9.79	හාල්මැස්සා (ආනයනික)	1200.00 - 1600.00	1337.50	1355.56	847.59	-18.06	57.80
මාළු මිරිස්	500.00 - 800.00	711.11	811.15	699.69	-100.04	1.63	කට්ටාබා	2200.00 - 2600.00	2412.50	2471.43	1688.89	-58.93	42.85
වට්ටක්කා	100.00 - 240.00	177.69	178.46	256.13	-0.77	-30.62	කෝරා	-	-	-	-	-	-
පිපිඤ්ඤා	160.00 - 280.00	214.17	212.40	142.81	1.77	49.96	මෝරා	2000.00 - 2500.00	2295.24	2413.64	1686.96	-118.40	36.06
කරවිල	300.00 - 480.00	379.09	397.31	399.06	-18.22	-5.00	බලයා	1200.00 - 1800.00	1440.91	1503.85	1079.63	-62.94	33.46
පනෝල	280.00 - 360.00	309.23	293.20	276.76	16.03	11.73	අඟුළුවා	2200.00 - 2500.00	2300.00	2410.00	1508.33	-110.00	52.49
මුරුංගා	-	-	-	-	-	-	මඩුඩා	-	-	-	-	-	-
වැටකොළ	320.00 - 480.00	380.43	391.15	334.84	-10.72	13.62	කෝඩුඩා	-	-	-	-	-	-
මැ කෙරල්	240.00 - 360.00	283.21	288.80	255.63	-5.59	10.79	සාලයා	900.00 - 1500.00	1212.50	1222.22	681.25	-9.72	77.98
අළු කෙසෙල්	240.00 - 360.00	299.09	304.80	143.87	-5.71	107.89	මස්						
අඹු මිරිස්	300.00 - 600.00	449.26	469.20	761.94	-19.94	-41.04	හරක් මස්	2200.00 - 2300.00	2225.00	2140.00	1433.33	85.00	55.23
දෙති	180.00 - 400.00	306.92	297.69	209.67	9.23	46.39	කුකුල් මස් (මොයිලර්)	1150.00 - 1280.00	1211.25	1218.89	818.00	-7.64	48.07
දේශීය ඇල							කුකුල් මස් (කර්)	1300.00 - 1500.00	1425.00	1412.50	748.00	12.50	90.51
බතල	150.00 - 240.00	213.20	224.17	167.19	-10.97	27.52	එළු මස්	2800.00 - 3200.00	2971.43	2971.43	2022.22	0.00	46.94
මස්දෙකැක්කා	180.00 - 240.00	220.00	222.31	99.06	-2.31	122.08	ලාආරු මස්	1480.00 - 2000.00	1720.00	1736.00	866.67	-16.00	98.46
කොළ එළවළු (මිරිසකට රු.)													
මුතු ණුවැන්න	50.00 - 80.00	73.57	74.44	66.82	-0.87	10.11							
කංකුන්	50.00 - 80.00	73.57	74.44	66.82	-0.87	10.11							
ගොටුකොළ (කි. රු.)	70.00 - 150.00	115.63	116.67	72.27	-1.04	59.98							

සලකා බලන සතිය : සති අංක 07: 10 - 16 පෙබරවාරි 2023
 පසුගිය සතිය : සති අංක 06: 03 - 09 පෙබරවාරි 2023

වගු අංක 16: ගොවිපල මිල ගණන් (කිලෝවකට රුපියල්)

සති අංක 07: 10 - 16 පෙබරවාරි 2023

භෝග වර්ග	පරාසය	සාමාන්‍ය මිල	භෝග වර්ග	පරාසය	සාමාන්‍ය මිල	භෝග වර්ග	පරාසය	සාමාන්‍ය මිල
ඒ			එළවළු (උඩරට)			පතෝල		
කෙටි වී (සුදු)			බෝංචි			දඹුල්ල	125.00 - 145.00	136.00
අනුරාධපුරය	100.00 - 105.00	102.00	දඹුල්ල	290.00 - 330.00	314.00	හම්බන්තොට	160.00 - 190.00	176.00
පොළොන්නරුව	103.00 - 104.00	103.33	වැලිමඩ	270.00 - 280.00	277.00	ඇඹිලිපිටිය	140.00 - 150.00	145.00
කලාවැව	100.00 - 103.00	101.00	බදුල්ල	320.00 - 340.00	334.00	මාතර		
කුරුණෑගල	104.00 - 106.00	105.00	කැරට්			අනුරාධපුරය	110.00 - 120.00	114.00
දෙහිඅත්තකණ්ඩිය	95.00 - 103.00	99.67	නුවරඑළිය	90.00 - 100.00	94.00	වැටකොළ		
නිකවැරටිය	100.00 - 105.00	102.60	වැලිමඩ	50.00 - 65.00	57.00	දඹුල්ල	220.00 - 240.00	230.00
අම්පාර	110.00 - 112.00	111.00	හඟුරන්කොන	60.00 - 80.00	70.00	හම්බන්තොට	180.00 - 220.00	198.00
දිග වී (සුදු)			ලීක්ස්			ඇඹිලිපිටිය	250.00 - 270.00	258.00
අනුරාධපුරය	96.00 - 100.00	97.60	නුවරඑළිය	145.00 - 155.00	150.00	මාතර		
පොළොන්නරුව	101.00 - 102.00	101.33	වැලිමඩ	135.00 - 145.00	140.00	අනුරාධපුරය	190.00 - 210.00	198.00
කලාවැව	95.00 - 98.00	96.20	බීට් රූට්			අමු මිරිස්		
කුරුණෑගල	102.00 - 103.00	102.25	නුවරඑළිය	70.00 - 80.00	75.00	දඹුල්ල	190.00 - 220.00	208.00
දෙහිඅත්තකණ්ඩිය	95.00 - 97.00	96.00	දඹුල්ල	90.00 - 105.00	98.00	හම්බන්තොට		
ඇඹිලිපිටිය			කුරුණෑගල			ඇඹිලිපිටිය	250.00 - 280.00	268.00
නිකවැරටිය	98.00 - 100.00	99.60	වැලිමඩ	70.00 - 80.00	74.00	පුත්තලම	150.00 - 200.00	178.00
මාතර			හඟුරන්කොන	60.00 - 80.00	68.60	අනුරාධපුරය	150.00 - 180.00	162.00
හම්බන්තොට			තෝකෝල්			වට්ටක්කා		
අම්පාර	90.00 - 90.00	90.00	නුවරඑළිය	70.00 - 75.00	73.00	දඹුල්ල	40.00 - 50.00	46.80
දිග වී (රතු)			වැලිමඩ	70.00 - 80.00	74.00	හම්බන්තොට	40.00 - 60.00	52.00
මාතර	85.00 - 90.00	87.75	හඟුරන්කොන	70.00 - 90.00	78.60	ඇඹිලිපිටිය	70.00 - 110.00	85.83
හම්බන්තොට	90.00 - 95.00	92.80	රාඹු			මාතර	50.00 - 60.00	55.00
ඇඹිලිපිටිය	88.00 - 90.00	89.40	නුවරඑළිය	20.00 - 25.00	22.00	අනුරාධපුරය	50.00 - 70.00	58.00
කිරි සම්බා			වැලිමඩ	12.00 - 15.00	13.60	මොණරාගල		
අනුරාධපුරය	107.00 - 112.00	109.00	හම්බන්තොට	50.00 - 60.00	52.50	පිපික්කා		
පොළොන්නරුව	110.00 - 112.00	110.75	හඟුරන්කොන	-	-	අනුරාධපුරය	100.00 - 120.00	108.00
කලාවැව	105.00 - 110.00	106.40	ගෝවා			දඹුල්ල	140.00 - 145.00	143.00
කුරුණෑගල			නුවරඑළිය	20.00 - 25.00	22.00	හම්බන්තොට	110.00 - 140.00	122.00
දෙහිඅත්තකණ්ඩිය	103.00 - 116.00	109.67	වැලිමඩ	15.00 - 20.00	17.40	මාතර	100.00 - 120.00	110.00
රතු එණු			බදුල්ල	30.00 - 40.00	37.00	මැ කරල්		
පුත්තලම	350.00 - 450.00	404.00	හඟුරන්කොන	15.00 - 28.00	20.60	දඹුල්ල	140.00 - 150.00	146.00
යාපනය	130.00 - 160.00	145.00	තක්කාලි			හම්බන්තොට	100.00 - 130.00	116.00
ලොකු එණු			වැලිමඩ	130.00 - 140.00	136.00	ඇඹිලිපිටිය	150.00 - 170.00	158.00
දඹුල්ල			හම්බන්තොට			මාතර	115.00 - 125.00	120.00
කලාවැව			දඹුල්ල	135.00 - 152.50	145.00	අනුරාධපුරය	100.00 - 110.00	104.00
අනුරාධපුරය			හඟුරන්කොන	140.00 - 180.00	162.00	අළු කෙසෙල්		
අර්තාපල්			එළවළු (පහනරට)			හම්බන්තොට	100.00 - 130.00	114.00
නුවරඑළිය	200.00 - 210.00	204.00	බණ්ඩක්කා			ඇඹිලිපිටිය	140.00 - 160.00	149.00
බදුල්ල			අනුරාධපුරය	160.00 - 170.00	164.00	මාතර	135.00 - 155.00	145.00
වැලිමඩ	170.00 - 190.00	178.00	දඹුල්ල	210.00 - 230.00	221.00	දෙහි		
ධාන්‍ය			හම්බන්තොට	140.00 - 160.00	146.00	හම්බන්තොට		
මුං ඇට			ඇඹිලිපිටිය	170.00 - 200.00	184.00	ඇඹිලිපිටිය	100.00 - 120.00	106.00
හම්බන්තොට			මාතර	170.00 - 185.00	176.25	මොණරාගල	60.00 - 70.00	64.00
මොණරාගල	900.00 - 950.00	920.00	වම්බටු			පලතුරු (කි.ගැමි.රු.)		
ඇඹිලිපිටිය	1000.00 - 1020.00	1010.00	අනුරාධපුරය	80.00 - 100.00	88.00	කෙසෙල්		
නිකවැරටිය	1050.00 - 1050.00	1050.00	දඹුල්ල	90.00 - 115.00	99.00	දඹුල්ල		
අනුරාධපුරය	900.00 - 950.00	920.00	හම්බන්තොට			මොණරාගල	80.00 - 100.00	88.00
කවිපි			ඇඹිලිපිටිය	120.00 - 130.00	125.00	ඇඹිලිපිටිය	110.00 - 130.00	120.00
හම්බන්තොට			මාතර	75.00 - 85.00	80.00	හම්බන්තොට	120.00 - 150.00	134.00
නිකවැරටිය	650.00 - 700.00	675.00	වැලිමඩ	115.00 - 120.00	116.80	කෝලිකුටුටු		
මොණරාගල	780.00 - 800.00	788.00	මාළු මිරිස්			මොණරාගල	250.00 - 280.00	262.00
ඇඹිලිපිටිය	970.00 - 980.00	975.00	බදුල්ල			ඇඹිලිපිටිය	240.00 - 270.00	256.00
බඩ ඉරිඟු			වැලිමඩ	360.00 - 400.00	376.00	හම්බන්තොට		
අනුරාධපුරය	135.00 - 140.00	137.00	කරවිල			පැපොල්		
කලාවැව	100.00 - 130.00	116.00	අනුරාධපුරය	240.00 - 260.00	248.00	මොණරාගල	80.00 - 100.00	88.00
තල			දඹුල්ල	230.00 - 250.00	242.00	ඇඹිලිපිටිය	140.00 - 150.00	145.00
අනුරාධපුරය	520.00 - 550.00	532.00	හම්බන්තොට			හම්බන්තොට	120.00 - 140.00	130.00
කලාවැව			ඇඹිලිපිටිය	310.00 - 360.00	334.00	අන්තාසි		
උඳු			මාතර	280.00 - 300.00	292.50	දිවුලපිටිය		
අනුරාධපුරය	550.00 - 600.00	570.00						
කලාවැව	550.00 - 600.00	575.00						

වර්ගය	පැළියගොඩ		මහරගම		කිරුලපන		නුගේගොඩ		නාරාහේන්පිට		දෙමටගොඩ		තොටලග		කඩවත		කිරිබත්ගොඩ	
සහල්																		
දේශීය																		
සමබා 1	230.00	- 230.00	230.00	- 230.00	230.00	- 230.00	230.00	- 230.00	230.00	- 230.00	230.00	- 230.00	230.00	- 230.00	220.00	- 230.00	230.00	- 230.00
සමබා 2	220.00	- 225.00	220.00	- 220.00	220.00	- 220.00	220.00	- 220.00	220.00	- 220.00	220.00	- 220.00	210.00	- 220.00	210.00	- 220.00	220.00	- 220.00
කිරි සමබා	240.00	- 260.00	260.00	- 260.00	240.00	- 260.00	250.00	- 250.00	250.00	- 260.00	260.00	- 260.00	240.00	- 260.00	260.00	- 260.00	250.00	- 260.00
නාඬු 1	215.00	- 220.00	220.00	- 220.00	220.00	- 220.00	210.00	- 220.00	210.00	- 220.00	220.00	- 220.00	220.00	- 220.00	220.00	- 220.00	220.00	- 220.00
නාඬු 2	190.00	- 210.00	210.00	- 210.00	190.00	- 210.00	200.00	- 200.00	190.00	- 210.00	210.00	- 210.00	210.00	- 210.00	210.00	- 210.00	210.00	- 210.00
රතු කැකුළු	190.00	- 210.00	200.00	- 210.00	190.00	- 200.00	170.00	- 190.00	190.00	- 200.00	200.00	- 210.00	200.00	- 210.00	200.00	- 210.00	210.00	- 210.00
සුදු කැකුළු	190.00	- 210.00	210.00	- 210.00	190.00	- 210.00	180.00	- 190.00	190.00	- 210.00	200.00	- 210.00	200.00	- 200.00	180.00	- 200.00	190.00	- 190.00
ආනයනික																		
සමබා	210.00	- 220.00	220.00	- 220.00	210.00	- 220.00	210.00	- 220.00	220.00	- 220.00	220.00	- 220.00	200.00	- 210.00	220.00	- 220.00	210.00	- 220.00
නාඬු	180.00	- 190.00	200.00	- 200.00	190.00	- 200.00	180.00	- 180.00	200.00	- 200.00	200.00	- 200.00	180.00	- 200.00	180.00	- 180.00	200.00	- 200.00
රතු කැකුළු	-	-	-	-	-	-	-	-	-	-	-	-	-	-	-	-	-	-
සුදු කැකුළු	165.00	- 180.00	180.00	- 180.00	180.00	- 190.00	180.00	- 190.00	190.00	- 190.00	190.00	- 190.00	180.00	- 180.00	170.00	- 190.00	160.00	- 190.00
විදේශීය මිරිස්																		
ආනයනික	1300.00	- 1550.00	1800.00	- 1800.00	1600.00	- 1800.00	1650.00	- 1800.00	1700.00	- 1800.00	1700.00	- 1700.00	1500.00	- 1700.00	1600.00	- 1600.00	1700.00	- 1700.00
රතු එණු																		
සිනන්	-	-	-	-	-	-	-	-	-	-	-	-	-	-	-	-	-	-
වේදාලන්	-	-	-	-	-	-	-	-	-	-	-	-	-	-	-	-	-	-
ආනයනික	400.00	- 480.00	600.00	- 600.00	480.00	- 600.00	400.00	- 560.00	500.00	- 500.00	480.00	- 480.00	400.00	- 480.00	600.00	- 600.00	550.00	- 600.00
ලොකු එණු																		
ආනයනික	140.00	- 160.00	180.00	- 180.00	160.00	- 160.00	160.00	- 180.00	160.00	- 180.00	160.00	- 160.00	150.00	- 180.00	140.00	- 180.00	140.00	- 160.00
දේශීය	-	-	-	-	-	-	-	-	-	-	-	-	-	-	-	-	-	-
අර්නාපල්																		
වැලිමඩ	-	-	-	-	-	-	-	-	-	-	-	-	-	-	-	-	-	-
නුවරඑළිය	300.00	- 300.00	480.00	- 480.00	360.00	- 400.00	340.00	- 400.00	350.00	- 400.00	300.00	- 300.00	-	-	-	-	300.00	- 300.00
ආනයනික	160.00	- 220.00	200.00	- 200.00	220.00	- 240.00	240.00	- 240.00	160.00	- 240.00	180.00	- 220.00	150.00	- 180.00	160.00	- 200.00	150.00	- 160.00
ධාන්ය																		
මුං ඇට	1400.00	- 1400.00	1500.00	- 1500.00	1400.00	- 1600.00	1600.00	- 1600.00	1500.00	- 1600.00	1400.00	- 1400.00	1600.00	- 1600.00	1400.00	- 1600.00	1400.00	- 1400.00
කව්වි (සුදු)	1200.00	- 1300.00	1400.00	- 1600.00	-	-	1400.00	- 1400.00	1400.00	- 1600.00	1400.00	- 1400.00	1200.00	- 1200.00	1400.00	- 1400.00	1600.00	- 1600.00
කව්වි (රතු)	1200.00	- 1300.00	1400.00	- 1400.00	1400.00	- 1400.00	1200.00	- 1400.00	1200.00	- 1600.00	1400.00	- 1400.00	1200.00	- 1300.00	1400.00	- 1400.00	1600.00	- 1600.00
රතු පරිප්පු	350.00	- 380.00	380.00	- 380.00	370.00	- 380.00	370.00	- 380.00	380.00	- 380.00	380.00	- 380.00	360.00	- 380.00	360.00	- 380.00	370.00	- 370.00

29

වර්ගය	පැළියගොඩ		මහරගම		කිරුලපහ		නුගේගොඩ		නාරාහේන්පිට		දෙමටගොඩ		තොටලග		කඩවත		කිරිඳිගොඩ	
එළවළු																		
බෝංචි	400.00	- 500.00	480.00	- 560.00	520.00	- 600.00	480.00	- 600.00	480.00	- 500.00	560.00	- 600.00	450.00	- 480.00	400.00	- 520.00	480.00	- 520.00
කැරට	160.00	- 180.00	240.00	- 280.00	280.00	- 280.00	240.00	- 240.00	240.00	- 280.00	220.00	- 240.00	180.00	- 200.00	240.00	- 240.00	200.00	- 200.00
ලීක්ස්	220.00	- 240.00	320.00	- 360.00	320.00	- 360.00	320.00	- 320.00	240.00	- 280.00	360.00	- 360.00	200.00	- 240.00	240.00	- 320.00	320.00	- 320.00
බීටරුව	200.00	- 200.00	240.00	- 320.00	280.00	- 320.00	240.00	- 320.00	240.00	- 240.00	320.00	- 320.00	160.00	- 180.00	240.00	- 240.00	240.00	- 280.00
නෝනෝල්	200.00	- 240.00	240.00	- 320.00	320.00	- 320.00	320.00	- 320.00	240.00	- 240.00	320.00	- 320.00	180.00	- 260.00	240.00	- 320.00	200.00	- 240.00
රාබු	100.00	- 120.00	200.00	- 200.00	160.00	- 200.00	160.00	- 200.00	160.00	- 200.00	200.00	- 200.00	100.00	- 100.00	160.00	- 160.00	120.00	- 160.00
ගෝවා	100.00	- 100.00	200.00	- 200.00	160.00	- 200.00	160.00	- 200.00	160.00	- 160.00	160.00	- 180.00	100.00	- 100.00	120.00	- 200.00	120.00	- 160.00
තක්කාලි	240.00	- 250.00	400.00	- 400.00	320.00	- 320.00	320.00	- 400.00	240.00	- 280.00	320.00	- 320.00	260.00	- 280.00	320.00	- 400.00	320.00	- 360.00
බණ්ඩක්කා	240.00	- 320.00	240.00	- 360.00	320.00	- 360.00	320.00	- 360.00	300.00	- 320.00	320.00	- 360.00	240.00	- 280.00	300.00	- 360.00	320.00	- 360.00
වමබඩු	200.00	- 240.00	280.00	- 280.00	280.00	- 280.00	240.00	- 280.00	200.00	- 280.00	240.00	- 280.00	200.00	- 240.00	200.00	- 240.00	240.00	- 280.00
මාළු මිරිස්	500.00	- 650.00	600.00	- 800.00	700.00	- 800.00	800.00	- 800.00	800.00	- 800.00	700.00	- 800.00	500.00	- 600.00	800.00	- 800.00	600.00	- 800.00
වට්ටක්කා	100.00	- 140.00	200.00	- 240.00	200.00	- 240.00	200.00	- 240.00	160.00	- 180.00	240.00	- 240.00	100.00	- 120.00	160.00	- 160.00	160.00	- 200.00
පිපිඤ්ඤා	200.00	- 200.00	240.00	- 280.00	200.00	- 280.00	280.00	- 280.00	200.00	- 240.00	240.00	- 240.00	160.00	- 180.00	200.00	- 200.00	200.00	- 200.00
කරවිල	320.00	- 400.00	360.00	- 480.00	480.00	- 480.00	480.00	- 480.00	360.00	- 400.00	400.00	- 400.00	300.00	- 320.00	300.00	- 320.00	360.00	- 400.00
පනෝල	280.00	- 320.00	320.00	- 320.00	320.00	- 360.00	280.00	- 320.00	300.00	- 320.00	360.00	- 360.00	280.00	- 280.00	320.00	- 360.00	320.00	- 360.00
මුරුගා	-	-	-	-	-	-	-	-	-	-	-	-	-	-	-	-	-	-
වැටකොළ	340.00	- 400.00	320.00	- 480.00	360.00	- 480.00	480.00	- 480.00	320.00	- 400.00	320.00	- 320.00	320.00	- 350.00	340.00	- 400.00	320.00	- 360.00
මෑ කරල්	240.00	- 280.00	240.00	- 360.00	320.00	- 320.00	320.00	- 360.00	280.00	- 300.00	320.00	- 360.00	240.00	- 240.00	240.00	- 360.00	240.00	- 240.00
අළු කෙසෙල්	260.00	- 280.00	240.00	- 360.00	320.00	- 360.00	360.00	- 360.00	280.00	- 320.00	360.00	- 360.00	240.00	- 280.00	360.00	- 360.00	240.00	- 240.00
අමු මිරිස්	300.00	- 360.00	600.00	- 600.00	500.00	- 600.00	500.00	- 600.00	500.00	- 600.00	500.00	- 600.00	300.00	- 350.00	400.00	- 400.00	500.00	- 600.00
දෙහි	180.00	- 200.00	400.00	- 400.00	320.00	- 400.00	240.00	- 400.00	300.00	- 300.00	400.00	- 400.00	180.00	- 200.00	300.00	- 400.00	300.00	- 300.00
දේශීය අලු																		
බතල	160.00	- 180.00	240.00	- 240.00	240.00	- 240.00	240.00	- 240.00	200.00	- 240.00	240.00	- 240.00	150.00	- 160.00	200.00	- 240.00	240.00	- 240.00
මඤ්ඤාක්කා	200.00	- 220.00	240.00	- 240.00	220.00	- 240.00	240.00	- 240.00	240.00	- 240.00	240.00	- 240.00	180.00	- 200.00	220.00	- 240.00	220.00	- 220.00
පලා (මිටියකට)																		
මුතුණුවැන්න	50.00	- 50.00	70.00	- 70.00	70.00	- 80.00	80.00	- 80.00	80.00	- 80.00	80.00	- 80.00	80.00	- 80.00	80.00	- 80.00	80.00	- 80.00
කංකුන්	50.00	- 50.00	70.00	- 70.00	70.00	- 80.00	80.00	- 80.00	80.00	- 80.00	80.00	- 80.00	80.00	- 80.00	80.00	- 80.00	80.00	- 80.00
ගොටුකොළ	70.00	- 80.00	100.00	- 100.00	150.00	- 150.00	150.00	- 150.00	150.00	- 150.00	100.00	- 100.00	100.00	- 100.00	150.00	- 150.00	100.00	- 100.00
පොල් (ශතයකට)																		
ලොකු	120.00	- 120.00	120.00	- 130.00	110.00	- 110.00	110.00	- 120.00	110.00	- 120.00	-	-	110.00	- 120.00	110.00	- 120.00	120.00	- 130.00
කුඩා	90.00	- 100.00	90.00	- 100.00	90.00	- 90.00	100.00	- 100.00	100.00	- 100.00	90.00	- 100.00	90.00	- 100.00	90.00	- 100.00	100.00	- 100.00

වර්ගය	පැළියගොඩ		මහරගම		කිරුලපන		නුගේගොඩ		නාරාහේන්පිට		දෙමටගොඩ		තොටලග		කඩවත		කිරිඳිගොඩ	
කොසෙල්																		
ඇඹුල් (කි. රු.)	200.00	220.00	280.00	300.00	260.00	280.00	240.00	260.00	280.00	300.00	280.00	300.00	240.00	250.00	180.00	200.00	230.00	260.00
කෝලිකුටු (කි. රු.)	420.00	450.00	450.00	460.00	450.00	480.00	450.00	460.00	440.00	450.00	450.00	480.00	450.00	460.00	420.00	450.00	400.00	480.00
සිනි (කි. රු.)	180.00	200.00	220.00	250.00	230.00	240.00	200.00	230.00	280.00	280.00	180.00	200.00	180.00	200.00	160.00	200.00	230.00	260.00
ආනමාලු	30.00	32.00	30.00	32.00	32.00	35.00	26.00	32.00	28.00	30.00	26.00	28.00	28.00	30.00	26.00	28.00	30.00	32.00
ඇම්බුන්	38.00	40.00	38.00	40.00	40.00	44.00	33.00	40.00	35.00	38.00	33.00	35.00	35.00	38.00	33.00	35.00	38.00	40.00
අන්තෘප්ති																		
ලොකු	500.00	550.00	550.00	600.00	550.00	600.00	550.00	600.00	500.00	550.00	500.00	550.00	500.00	550.00	500.00	550.00	500.00	600.00
මධ්‍යම	400.00	450.00	500.00	500.00	450.00	500.00	450.00	500.00	400.00	450.00	400.00	450.00	400.00	450.00	400.00	450.00	400.00	450.00
කුඩා	300.00	320.00	350.00	400.00	350.00	400.00	350.00	400.00	300.00	350.00	300.00	350.00	300.00	350.00	350.00	380.00	300.00	350.00
අළු																		
බෙට්ටි	-	-	-	-	-	-	-	-	-	-	-	-	-	-	-	-	-	-
කර්තකොලොම්බන්	330.00	450.00	-	-	380.00	400.00	400.00	450.00	-	-	366.00	366.00	400.00	400.00	-	-	-	-
විලාඩ්	-	-	-	-	-	-	-	-	-	-	-	-	-	-	-	-	-	-
කොහු	-	-	-	-	-	-	-	-	-	-	-	-	-	-	-	-	-	-
වෙනත් පලතුරු																		
දිවුල්	50.00	60.00	100.00	120.00	100.00	120.00	100.00	120.00	100.00	120.00	70.00	100.00	60.00	70.00	70.00	100.00	80.00	100.00
දොඩම්	60.00	70.00	70.00	100.00	80.00	100.00	70.00	80.00	80.00	100.00	70.00	80.00	70.00	80.00	50.00	70.00	80.00	100.00
අලිගැටපේර	120.00	150.00	200.00	220.00	150.00	150.00	150.00	200.00	200.00	200.00	250.00	250.00	160.00	200.00	-	-	200.00	220.00
බෙලි	100.00	100.00	80.00	100.00	80.00	100.00	80.00	100.00	60.00	80.00	60.00	70.00	60.00	70.00	70.00	80.00	120.00	120.00
මිදි (කි. රු.)	2200.00	2500.00	2800.00	3000.00	3000.00	3000.00	3000.00	3000.00	2500.00	2500.00	2500.00	2500.00	2000.00	2000.00	2000.00	2000.00	2500.00	2500.00
පැපොල් (කි. රු.)	200.00	240.00	360.00	380.00	320.00	380.00	250.00	330.00	300.00	320.00	280.00	300.00	250.00	260.00	280.00	300.00	240.00	250.00
වැල් දොඩම්	-	-	83.00	83.00	92.00	100.00	83.00	83.00	83.00	83.00	83.00	83.00	83.00	83.00	-	-	83.00	83.00
කැබ්ලි	130.00	130.00	150.00	150.00	150.00	150.00	150.00	150.00	150.00	160.00	160.00	160.00	140.00	150.00	150.00	150.00	140.00	150.00

වර්ගය	පැළියගොඩ	මහරගම	කිරුලපන	නුගේගොඩ	නාරාහේන්පිට	දෙමටගොඩ	තොටලග	කඩවත	කිරිඳිගොඩ
මාළු									
සාලයා	600.00 - 640.00	520.00 - 520.00	600.00 - 700.00	700.00 - 700.00	520.00 - 520.00	520.00 - 600.00	500.00 - 500.00	500.00 - 520.00	480.00 - 600.00
හුරුල්ලා	1000.00 - 1120.00	1000.00 - 1000.00	1000.00 - 1000.00	1200.00 - 1200.00	1100.00 - 1100.00	800.00 - 960.00	800.00 - 900.00	960.00 - 1000.00	1000.00 - 1100.00
බලයා	980.00 - 1000.00	1520.00 - 1560.00	1500.00 - 1600.00	-	-	1300.00 - 1600.00	1200.00 - 1400.00	1300.00 - 1400.00	-
කෙලවල්ලා	1500.00 - 1680.00	2400.00 - 2400.00	2000.00 - 2000.00	2800.00 - 2800.00	2500.00 - 2500.00	1600.00 - 1600.00	-	2100.00 - 2200.00	2000.00 - 2100.00
තෝරා	3100.00 - 3600.00	2720.00 - 2720.00	3500.00 - 3600.00	3800.00 - 3800.00	3800.00 - 3800.00	2800.00 - 3000.00	-	-	-
පරව්	1560.00 - 1680.00	2400.00 - 2400.00	2400.00 - 2400.00	2600.00 - 2600.00	2200.00 - 2200.00	1600.00 - 2000.00	1900.00 - 2000.00	2000.00 - 2000.00	2400.00 - 2600.00
මෝරා	1400.00 - 1440.00	2400.00 - 2400.00	-	-	-	-	1400.00 - 1400.00	-	-
ඉස්සා	2080.00 - 2100.00	1640.00 - 1700.00	2000.00 - 2000.00	1800.00 - 1800.00	1700.00 - 1700.00	1800.00 - 2000.00	1700.00 - 1800.00	1720.00 - 1760.00	1800.00 - 1960.00
කලපන්	2200.00 - 2300.00	2600.00 - 2600.00	2600.00 - 2800.00	3000.00 - 3000.00	2900.00 - 2900.00	2400.00 - 2400.00	2400.00 - 2400.00	2600.00 - 2800.00	2600.00 - 2600.00
බිත්තර (බි./රු.)									
දුඹුරු	46.00 - 46.00	-	46.00 - 46.00	-	46.00 - 46.00	46.00 - 46.00	46.00 - 46.00	-	46.00 - 46.00
සිඳු	44.00 - 44.00	-	44.00 - 44.00	-	44.00 - 44.00	-	-	44.00 - 44.00	44.00 - 44.00
කරවල									
හාල්මැස්සා	1500.00 - 1600.00	1800.00 - 1800.00	1800.00 - 2000.00	1800.00 - 2000.00	1800.00 - 2000.00	2000.00 - 2000.00	1800.00 - 1900.00	-	1900.00 - 2000.00
කට්ටාවා	2200.00 - 2300.00	2600.00 - 2600.00	2400.00 - 2400.00	2400.00 - 2600.00	2400.00 - 2500.00	2200.00 - 2600.00	2200.00 - 2400.00	2400.00 - 2400.00	2500.00 - 2600.00
තෝරා	-	-	-	-	-	-	-	-	-
මෝරා	2000.00 - 2300.00	2400.00 - 2400.00	2200.00 - 2400.00	2000.00 - 2200.00	2200.00 - 2300.00	2400.00 - 2400.00	2300.00 - 2400.00	2300.00 - 2300.00	2400.00 - 2500.00
බලයා	1200.00 - 1400.00	1400.00 - 1400.00	1400.00 - 1600.00	1400.00 - 1700.00	1300.00 - 1400.00	1800.00 - 1800.00	1300.00 - 1500.00	1200.00 - 1200.00	1500.00 - 1600.00
අගුළුවා	2200.00 - 2200.00	2400.00 - 2400.00	2500.00 - 2500.00	-	-	-	-	-	-
සාලයා	-	1100.00 - 1100.00	1200.00 - 1200.00	1200.00 - 1300.00	1200.00 - 1300.00	1400.00 - 1400.00	900.00 - 1200.00	1000.00 - 1000.00	1500.00 - 1500.00
මස්									
හරක් මස්	-	2200.00 - 2200.00	2300.00 - 2300.00	-	2200.00 - 2200.00	-	2200.00 - 2200.00	-	-
කුකුල් මස් (බ්‍රොයිලර්)	-	1200.00 - 1200.00	1240.00 - 1240.00	1240.00 - 1240.00	1180.00 - 1180.00	1150.00 - 1150.00	1200.00 - 1200.00	1200.00 - 1200.00	1280.00 - 1280.00
කුකුල් මස් (කර්)	-	-	1500.00 - 1500.00	1500.00 - 1500.00	-	-	1300.00 - 1300.00	-	1400.00 - 1400.00
එළු මස්	-	2800.00 - 2800.00	3000.00 - 3000.00	-	3000.00 - 3000.00	2800.00 - 2800.00	2800.00 - 2800.00	3200.00 - 3200.00	3200.00 - 3200.00
උරු මස්	-	1800.00 - 1800.00	2000.00 - 2000.00	-	-	-	-	1600.00 - 1600.00	1480.00 - 1480.00

ಕೃಷಿ : Food Composition of Selected Food Commodities

Commodity	Energy (kcal/100g)	Protein (g/100g)	Total fat (g/100g)	Retinol Eq (µg/100g)	Vit B2 (mg/100g)	Vit B6 (mg/100g)	Folate (µg/100g)	Vit C (mg/100g)	Calcium (mg/100g)	Magnesium (mg/100g)	Iron (mg/100g)	Zinc(mg/100g)
Rice												
Rice - (white Kekulu - normal)	361	9.88	1.52	-	0.03	0.09	10.67	-	6.94	26.29	1.22	1.5
Rice - (white Kekulu Samba)	355	8.81	1.53	-	0.03	0.09	8.11	-	9.82	30.48	0.92	1.7
Rice - (Red Kekulu - normal)	366	8.64	2.12	-	0.05	0.1	8.39	-	4.73	31.7	0.88	1.84
Rice -Samba	369	6.86	2.45	-	0.05	0.13	12.79	-	8.71	37.26	1.18	1.49
Rice - Nadu	366	7.76	1.48	-	0.03	0.12	9.35	-	4.57	20.1	0.64	1.61
White												
Dried chilies	233	12.68	6.41	437	0.84	0.42	46.83	NA	107	231	5.39	1.65
Onion												
Big onions	48	1.67	0.24	0.16	0.01	0.1	32.99	7.58	14.82	16.94	0.45	0.25
Red onions	55	2.13	0.15	0.18	0.02	0.13	30.15	14.26	20.37	19.32	0.31	0.28
Potatoes	71	1.67	0.25		0.01	0.09	14.31	20.5	9.83	23.84	0.46	0.29
Pulses												
Green gram	290	21.97	0.93	19.5	0.28	0.33	135	NA	98.96	146	4.15	2.86
White cowpea	320	21.25	1.14	1.36	0.09	0.26	249	NA	84.1	213	5.04	3.57
Red cowpea	320	20.24	1.08	0.96	0.11	0.27	273	NA	81.83	194	4.95	3.4
Red Dhal	319	23.09	0.77	1.06	1.6	0.22	55	NA	41.27	66.63	7.45	3.34
Vegetables												
Beans	46	3.95	0.15	6.64	0.1	0.3	45.2	7.02	35.68	45.56	0.7	0.59
Carrot	30	0.85	0.45	1240	0.03	0.1	24.71	5.93	27.65	11.7	0.59	0.25
Leeks	30	1.74	0.49	18.56	0.02	0.19	42.63	4.65	29.28	11.77	1.49	0.43
Beetroot	31	2.12	0.15	1.52	0.01	0.09	108	4.51	20.29	34.88	0.77	0.29

Knolkhol	16	1.69	0.34		0.05	0.19	12.7	77.64	40.09	19.35	0.23	0.18
Radish	29	0.75	0.11		0.02	0.09	18.09	12.13	35.64	13.56	0.38	0.16
Cabbage	21	1.35	0.14	3.35	0.05	0.14	52.66	29.62	56.85	18.47	0.33	0.16
Tomatoes	20	0.88	0.56	165	0.03	0.09	20.16	25.58	9.69	14.93	0.31	0.12
Ladies fingers	26	2.06	0.19	12.41	0.08	0.28	70.62	24.48	92.26	55.23	0.96	0.44
Brinjal (Pandora Striped)	29	1.49	0.31	23	0.12	0.09	30.99	1.49	18.95	18	0.32	0.19
Brinjal (Chinese eggplant)	24	1.28	0.33	16.83	0.12	0.11	32.94	3.37	14.4	21.18	0.28	0.16
Capsicum	23	1.22	0.34	38.96	0.03	0.29	28.65	49.63	12.65	11.21	0.21	0.31
Pumpkin (Common)	31	0.86	0.3	30.41	0.02	0.09	17.72	8.73	18.75	9.93	0.49	0.25
Cucumber	19	0.98	0.24	0.58	0.01	0.08	19.66	4.08	22.1	18.22	0.67	0.21
Bitter gourd	19	1.47	0.23	55.08	0.05	0.06	53.1	46.89	25.19	35.81	1.75	0.26
Snake gourd (Dark green)	11	0.82	0.25	10.41	0.03	0.12	18.09	3.54	26.83	25.84	0.41	0.11
Snake gourd (Pale green)	11	0.89	0.25	5.14	0.03	0.07	16.52	2.85	27.11	21.77	0.47	0.2
Drumstick	30	2.48	0.12	3.13	0.06	0.12	60.48	92.33	22.27	28.51	0.5	0.26
Watakolu	12	0.86	0.15	59.33	0.01	0.07	25.48	6.41	14.67	14.01	4.42	0.45
Long beans	24	3.36	0.3	-	0.06	0.11	99.98	8.93	44.22	33.17	1.01	0.08
Ash Plantain	76	2.84	0.56	0.06	0.02	0.07	6.82	4.49	5.19	22.55	0.39	0.21
Green chillies	39	2.28	0.76	38.16	0.08	0.25	21.29	98.61	20.25	36.91	1.25	0.29
Limes	26	0.66	0.26	0.36	0.01	0.05	12.1	38.05	26	15.25	0.12	0.05
Kekiri	17	1.01	0.25	0.76	0.01	0.07	17.34	8.07	25.72	26.2	0.63	0.22
Ash pumpkin (Ash guord)	18	0.8	0.15		0.01	0.15	14.17	9.14	19.27	23.62	0.48	0.13
Cho-Cho	19	0.58	0.12	0.3	0.04	0.07	63.81	23.76	20.55	13.02	0.49	0.12
Thalana batu (Little prince)	21	1.28	0.39	24.33	0.12	0.09	38.63	2.4	12.38	19.62	0.31	0.22
Thalana batu (Thai eggplant)	21	1.45	0.26	18.33	0.11	0.09	31.18	2.71	17.24	37.22	0.37	0.24
Thibbatu	61	1.66	1.96	15.89	0.03	1.02	72.39	10.8	105	57.46	1.06	0.59
Kohila yams	27	0.64	0.16	1.72	0.01	0.14	4.64	1.67	52.33	33.95	0.61	1.62
Kehel muwa	19	1.36	0.63	4.27	0.02	0.12	40.51	8.16	35.09	31.43	0.38	0.39
Ambaralla	37	0.73	0.44	3.36	0.01	0.1	44.49	35.51	20.7	9.28	0.7	0.12

Mango	50	0.75	0.09	14.5	0.02	0.14	34.89	91.63	28.56	17.74	0.5	0.09
Mushroom	27	2.54	0.42	-	0.15	0.13	7.81	11.56	0.9	14.42	1.32	0.79
Dambala	21	1.84	0.2	38.74	0.08	0.4	33.69	19.82	68.24	31.38	1.2	0.44
Coconuts nuts	390	3.67	39.92	-	0.05	0.11	14.86	-				
Root Crop												
Sweet potato	108	1.27	0.33	NA	0.04	0.09	14.44	22.2	28.93	21.05	0.51	0.14
Manioc	78	0.92	0.19	NA	0.07	0.2	0.1	1.95	25.31	19.08	19.78	23.73
Nelum ala/Lotus root	79	1.94	0.93	NA	0.05	0.19	26.49	26.63	37.71	26.58	3.34	0.35
Kiriala	87	3.96	0.15	1.19	0.03	0.16	20.17	2.71	30.79	41.52	0.6	0.42
Iniala	103	3.2	0.3	33.14	0.01	0.22	22.19	13.03	40.99	28.98	1.31	0.29
Leafy Vegetables												
Mukunuwanna	28	3.15	0.55	92.25	0.09	0.27	96.14	3.24	135	45.38	1.7	1.03
Gotukola	15	0.64	0.47	226	0.07	0.23	70.11	6.74	96.31	41.42	1.25	0.66
Kankun	15	0.47	0.37	1614	0.08	0.4	33.69	19.82	49.21	18.35	1.32	0.44
Kathurumurunga	70	8.01	1.35	2097	0.33	0.22	120	121	901	96.64	4.36	0.53
Nivithi	22	2.2	0.47	959	0.06	0.11	74.05	10.26	163	61.37	1.49	0.67
Thampala	32	3.55	0.72	1474	0.21	0.22	74.27	82	258	209	3.5	1.4
Sarana	20	2.42	0.21	1149	0.03	0.13	58.54	9.89	59.57	42.93	0.13	0.75
Kohila leaves	33	4.1	0.83	300	0.02	0.17	56.76	5.56	19.5	20.32	0.25	0.3
Onion leaves	27	2.01	0.26	NA	0.04	0.18	56.8	23.38	35.21	74.95	3.15	0.77
Cabbage leaves	30	3.63	0.27	8.66	0.05	0.24	63.46	40.76	170	18.47	2.67	0.35
Salad leaves	19	1.05	0.24	NA	0.1	0.06	37.48	11.64	58.23	36.89	2.07	0.27
Cauliflower	23	2.09	0.48	0.14	0.06	0.11	46.67	50.17	22.44	18.52	0.76	0.27
Jackfruit pods	25	2.14	0.34	NA	0.03	0.04	30.7	24.77	37.32	26.08	0.3	0.17
Jackfruit seeds	77	5.66	0.44	NA	0.02	0.08	58.91	15.24	40.87	50.14	0.52	0.42

Meat

Chicken	176	23.14	9.24	6.88	0.07	0.49	10.09	-	15.06	20.18	0.75	0.64
Beef	160	23.3	7.45	2.15	0.08	0.32	1.93	-	4.8	28.54	2.41	3.31
Mutton	138	20.37	6.23	2.7	0.13	0.28	1.73	-	7.58	19.5	1.62	5.05
Pork	161	18.83	9.5	1.9	0.09	0.28	8.15	-	6.58	8.9	0.79	0.8

Fish

Balaya	96	21.28	1.12	21.01	0.15	0.12	7.89		6.45	26.02	0.68	0.46
Seer	136	22.28	5.18	81.9	0.07	0.16	15.45		9.85	36.73	0.41	0.74
Shark	95	21.6	0.83	1.11	0.04	0.11	8.57		8.44	32.58	0.41	0.74
Paraw	87	20.02	0.7	1.49	0.02	0.16	6.77		8.17	31.68	0.67	0.41
Thalapath	91	16.04	2.88	12.03	0.1	0.13	78.22		7.64	24.89	0.71	0.67
Kelawalla	109	21.47	2.55	15.95	0.17	0.73	77.39		13.35	33.82	0.68	0.64
Haedaella	87	19.88	0.78	12.18	0.04	0.06	11.7		36.6	53	0.54	0.65
Hurulla	88	17.08	2.18	10.02	0.14	1.66	61.66		103	35.45	1.24	1.05
Karalla / Katuwalla	97	21.8	1.06	1.25	0.02	0.1	14.38		37.06	39.05	0.24	0.42
Kumbala / Angila	101	21.51	1.53	16.34	0.1	0.1	7.13		31.27	37.46	1.46	0.67
Salaya / Sudaya	100	19.5	2.39	15.41	0.18	1.39	60.87		435	42.83	1.4	2.3
Theppli / Telapiya / Korali	83	18.48	1.08	17.14	0.18	0.18	8.29		99.39	24.96	2.84	0.88
Prawns	65	14.85	0.56	1.24	0.03	0.1	15.37		37.81	30.5	0.73	1.1
Crabs	45	10	0.55	8.33	0.14	0.18	13.83		37.81	45.93	0.73	1.1
Cuttle fish	76	16.82	0.93	1.93	0.02	0.04	6.22		8.73	35.46	0.62	1.3
Linna	112	20.3	3.37	15.78	0.23	0.68	59.78					
Coppara	97	22.89	0.56	21.51	0.04	0.12	8.08		7.2	30.08	1.2	0.58
Ray (Maduwa)	97	23.98	0.68	7.55	0.02	0.21	25.59		9.16	24.61	0.74	0.44

Dried Fish

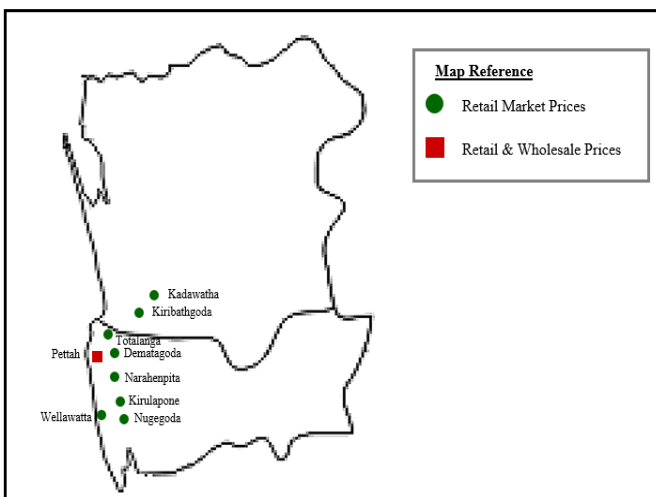
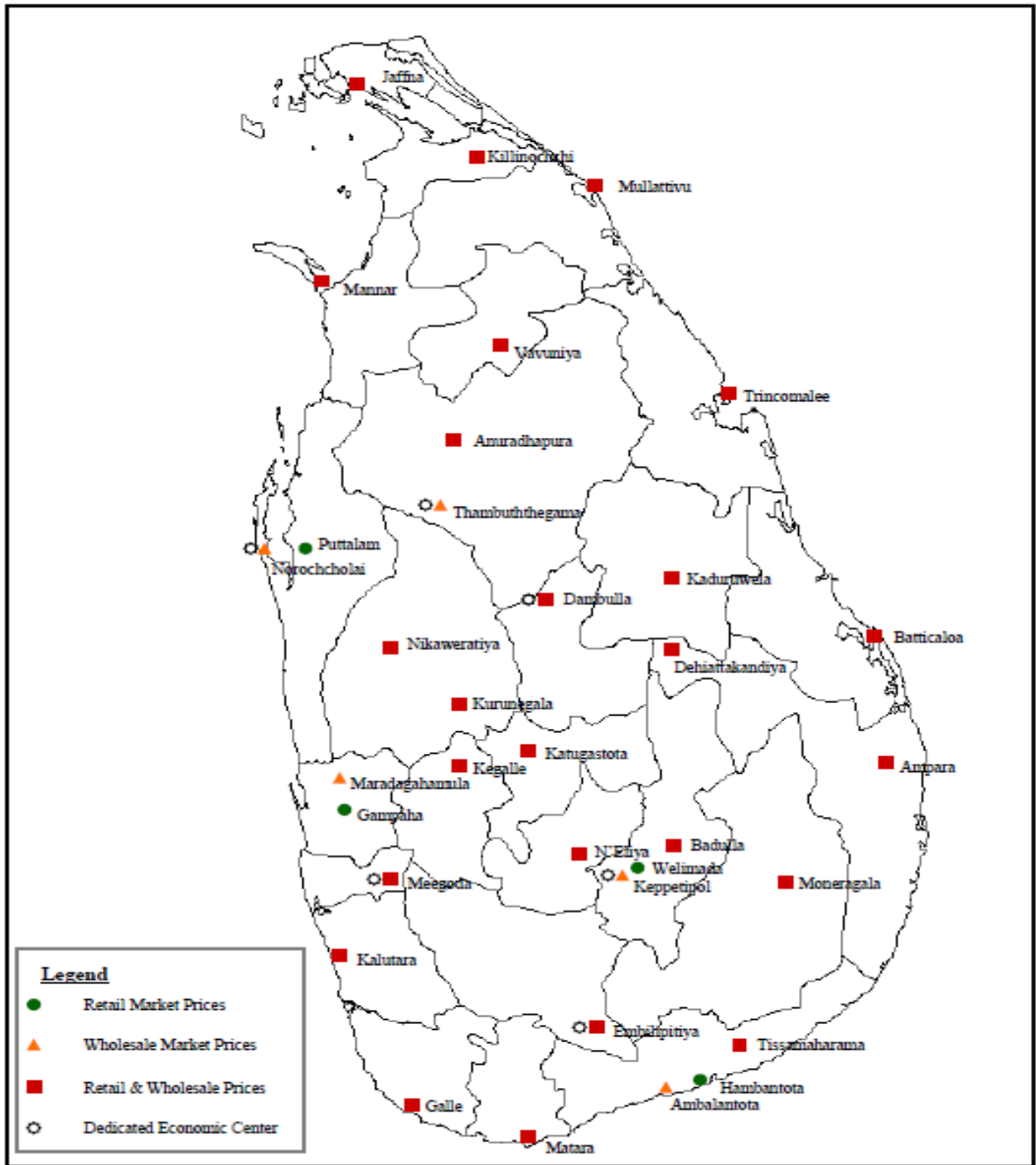
Dried sprats	259	51.16	5.92	12.83	0.25	0.62	438		1178	162	3.06	4.2
--------------	-----	-------	------	-------	------	------	-----	--	------	-----	------	-----

Dried keeramin	311	49.6	12.42	12.92	0.13	2.41	144	555	166	2.58	3.19
Dried thalapat	289	54.68	8.04	9.38	0.04	0.43	97.8	62.75	110	1.96	1.45
Dried katta	275	50.04	8.31	2.48	0.03	0.35	80.4	86.55	92.17	1.47	1.16
Dried balaya	282	63.79	3.37	14.32	0.12	1.98	213	83.48	83.45	3.6	1.44
Dried shark / keelan	267	55.03	5.25	10.31	0.04	0.32	187	42.24	92.94	1.48	0.66
Eggs											
Hen eggs (Country)	170	13.14	13	208	0.08	0.18	54.6	50.14	11.04	1.64	1.12
Hen eggs (Table)	135	13.55	9.03	200	0.19	0.19	49.46	63.3	12	2.39	1.73
Quail eggs	153	12.39	11.46	153	0.11	0.17	54.86	60.67	11.21	2.55	1.51

Fruits												
Banana Embul	109	1.11	1.09	9.68	0.05	0.64	32.98	13.61	9.39	25.67	0.51	0.23
Anamaalu	102	1.04	0.72	16.4	0.04	0.65	21.07	3.66	8.06	27.02	0.51	0.23
Koli kuttu	107	1.38	0.34	8.8	0.03	0.47	18.12	7.71	8.56	38	0.32	0.14
Pineapple	37	0.41	0.17	5.76	0.04	0.12	17.86	39.36	10.37	10.71	0.3	0.09
Papaya	26	0.42	0.16	171	0.11	0.04	54.85	48.62	16.77	8.9	0.23	0.08
Mangoes (Karthakolomban)	79	0.8	0.92	259	0.01	0.1	35.52	17.74	3.12	6.72	0.1	0.08
Mangoes (Vilad)	44	0.76	0.58	146	0.05	0.26	67.6	29.97	16.93	14.79	0.65	0.19
Apple	62	0.29	0.64	0.36	0.02	0.08	3.43	2.9	3.12	6.72	0.1	0.08
Avacado	144	2.95	13.86	2	0.08	0.18	67.17	9.36	28.48	48.14	0.81	0.75
Wood apple	78	3.09	3.62	0.46	0.01	0.14	6.07	13.58	59.15	25.16	0.45	0.32
Orange	46	1.07	0.37	23.44	0.01	0.28	14.46	20.19	31.18	20.36	0.81	0.35
Guava	39	1.53	0.38	19.67	0.01	0.11	25.24	30.88	6.59	12.02	0.53	0.33
Grapes	49	0.95	10.69	3.22	0.04	0.1	7.07	20.51	7.27	6.86	0.28	0.07
Melon	19	0.65	0.16	130	0.02	0.11	6	8.24	4.05	9.76	0.15	0.1

Source: Sri Lanka Food Composition Tables, Ministry of Health - 2021.

මිල තොරතුරු රැස්කරනු ලබන ප්‍රදේශ





HARTI



කෘෂිකර්ම අමාත්‍යාංශය

ආහාර පද්ධති අංශය හා දත්ත කළමනාකරණ අංශය
හෙක්ටර් කොබ්බෑකඩුව ගොවිකටයුතු පර්යේෂණ හා පුහුණු කිරීමේ ආයතනය

නො.114, විජේරාම මාවත

කොළඹ 07

දු.ක.: 011-2696981 ෆැක්ස්: 011-2682283

ඊ-මේල්: mfpaharti@yahoo.com

වෙබ්: www.harti.gov.lk

www.mobilink.lk

දෛනික චිලවිඵ තොග වීල, ජංගම දුරකථනයෙහි

හෙක්ටර් කොබ්බෑකඩුව ගොවි කටයුතු පර්යේෂණ හා පුහුණුකිරීමේ ආයතනය අනුලාභයෙන්

මොබිටෙල් ජංගම වීල දුරකථනය

මොබිටෙල් අද වීල - අඟ ප්ලා

මොබිටෙල් ජංගම දුරකථන ජාලයෙන් ඵලවිඵ තොග වීල දුරකථන.

විකාචිතයාට රු.2/-

මොබිටෙල් අද වීල - අඟ ප්ලා