

## සිල්ලර වෙළඳපොළ මිල හැසිරීම් රටාව

### සාරාංශය

#### සහල්/වී

තොග සැපයුම ඉහළයාම හේතුවෙන් බොහොමයක් සහල් වර්ග වල තොග මිල ගණන් පහළගොස් ඇත. සම්බන්ධ පළමු ශ්‍රේණිය සහ දෙවන ශ්‍රේණියේ සිල්ලර මිල කිලෝවකට රු.6.00කින් හා කිරි සම්බන්ධ මිල රු.4.00කින් පහළගොස් ඇත. නාඩු පළමු ශ්‍රේණිය හා සුදු කැකුළු මිල වෙනසක් සිදුනොවූ අතර නාඩු දෙවන ශ්‍රේණිය හා රතු කැකුළු මිල පිළිවෙලින් කිලෝවකට රු.2.00කින් හා රු.3.00කින් ඉහළගොස් ඇත. ආනයනික නාඩු හා ආනයනික සුදු කැකුළු මිල කිලෝවකට රු.3.00කින් ඉහළගොස් ඇති අතර ආනයනික සම්බන්ධ මිල වෙනසක් සිදුනොවීය. වෙළඳපොළ වෙත 2022/23 මහා කන්නයේ නව වියළි වී අස්වනු තොග සැපයුම ඉහළයාම හේතුවෙන් නිෂ්පාදන ප්‍රදේශ බොහොමයක ප්‍රධාන වී වර්ග සඳහා වූ ගොවිපල මිල ගණන් සුළු වශයෙන් ඉහළගොස් ඇත.

(පිටු අංක 01-02)

#### අතිරේක ආහාර හෝග

ආනයනික වියළි මිරිස් කිලෝවක මිල රු.27.00කින් ඉහළගොස් ඇති අතර මිල පරාසය කිලෝවකට රු.1200.00-1,600.00ක් දක්වා විය. වෙදාලත් සහ ආනයනික රතුඑළු මිල පිළිවෙලින් කිලෝවකට රු.7.00කින් හා රු.6.00කින් පහළගොස් ඇත. ආනයනික ලොකුඑළුකිලෝවක මිල රු.5.00කින් ඉහළගොස් ඇති අතර මිල පරාසය කිලෝවක මිල රු.120.00-140.00ක් විය. වැලිමඩ හා නුවරඑළිය අර්තාපල් මිල පිළිවෙලින් කිලෝවකට රු.8.00කින් හා රු.11.00කින් පහළගොස් ඇති අතර ආනයනික අර්තාපල් මිල කිලෝවකට රු.8.00කින් ඉහළගොස් ඇත.

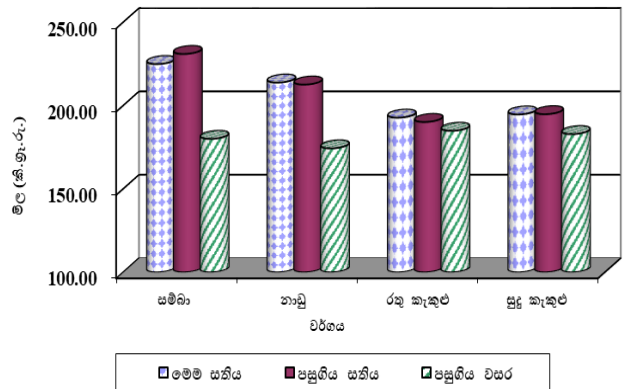
(පිටු අංක 02-04)

#### එළවළු

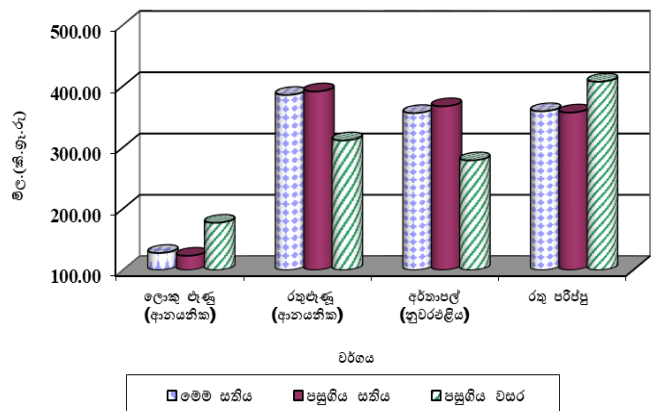
තොග මිල පහළයාම හේතුවෙන් බොහොමයක් එළවළු වර්ග වල සිල්ලර මිල ගණන් ද පහළගොස් ඇත. උඩරට එළවළු වර්ග පිළිබඳව සැලකීමේදී උපරිම මිල පහළයාම කිලෝවකට රු.50.00ක් ලෙස බෝංචි සඳහා වාර්තා වූ අතර, අනෙක් සියලුම එළවළු වර්ග සඳහා මිල පහළයාම කිලෝවකට රු.9.00-17.00ක් අතර පරාසයක වාර්තා විය. පහතරට එළවළු පිළිබඳව සැලකීමේදී උපරිම මිල පහළයාම කිලෝවකට රු.36.00ක් ලෙස බණ්ඩක්කා සඳහා වාර්තා වූ අතර, වැටකොළ මිල කිලෝවකට රු.20.00කින් පහළගොස් තිබුණි.

(පිටු අංක 04-05)

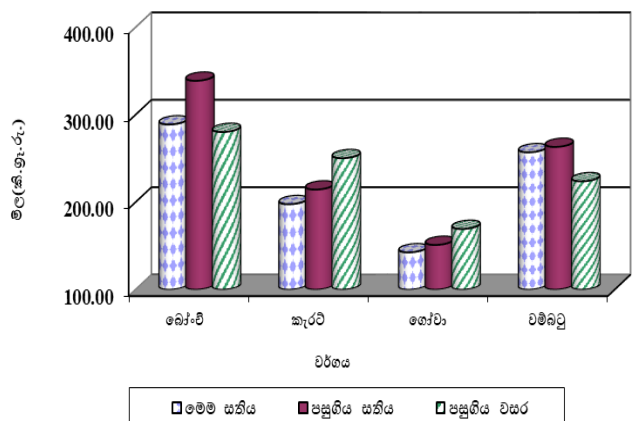
සිල්ලර වෙළඳපොළ සහල් මිල ගණන්



අතිරේක ආහාර හෝග මිල ගණන්



සිල්ලර වෙළඳපොළ එළවළු මිල ගණන්



**සහල්  
තොග වෙළඳපොළ**

තොග සැපයුම ඉහළයාම හේතුවෙන් බොහොමයක් සහල් වර්ග වල මිල ගණන් පහළගොස් තිබුණි. රතු කැකුළු මිල 3%කින් පහළගොස් තිබුණු අතර එහි මිල පරාසය කිලෝවකට රු.155.00-165.00ක් විය. දෙවන ශ්‍රේණිය නාඩු හැර අනෙකුත් සියලුම දේශීය සහල් වර්ග වල මිල ගණන් ඉතා සුළු වශයෙන් පහළගොස් තිබුණි. පළමු සහ දෙවන ශ්‍රේණිය සමබා සහ කිරි සමබා සඳහා මිල පරාසයන් පිළිවෙලින් කිලෝවකට රු.215.00-220.00ක්, රු.205.00-215.00ක් සහ රු.240.00-245.00ක් විය. පළමු සහ දෙවන ශ්‍රේණිය නාඩු සහ සුදු කැකුළු කිලෝවක සාමාන්‍ය මිල ගණන් පිළිවෙලින් රු.187.00ක්, රු.184.00ක් සහ රු.175.00ක් ද විය.

ඉල්ලුම පහළයාම හේතුවෙන් ආනයනික නාඩු මිල 2%කින් පහළගොස් තිබූ අතර එහි මිල පරාසය කිලෝවකට රු.163.00-175.00ක් විය. පොත්ති සමබා සහ ආනයනික සුදු කැකුළු මිල ගණන් ඉතා සුළු වශයෙන් වෙනස් වී තිබුණු අතර ඒවායේ කිලෝවක සාමාන්‍ය මිල ගණන් පිළිවෙලින් රු.207.00ක් සහ රු.176.00ක් විය.

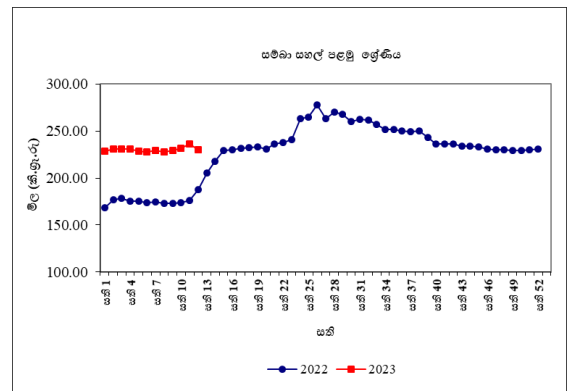
පසුගිය වසරේ සමාන කාලපරිච්ඡේදය හා සැසඳීමේදී රතු කැකුළු සහ සුදු කැකුළු හැර අනෙකුත් සියලුම දේශීය සහල් වර්ගවල මිල ගණන් 6%-18%ක් දක්වා පරාසයක ඉහළගොස් තිබුණු අතර රතු සහ සුදු කැකුළු මිල ගණන් පිළිවෙලින් 9%කින් සහ 1%කින් පහළගොස් තිබුණි. පොත්ති සමබා, ආනයනික සුදු කැකුළු සහ ආනයනික නාඩු මිල ගණන් පිළිවෙලින් 39%කින් 29%කින් සහ 19%කින් ඉහළගොස් තිබුණි.

**සිල්ලර වෙළඳපොළ**

සමබා පළමු ශ්‍රේණිය සහ දෙවන ශ්‍රේණිය මිල කිලෝවකට රු.6.00කින් හා කිරි සමබා මිල

රු.4.00කින් පහළගොස් ඇත. මිල පරාසයන් පිළිවෙලින් කිලෝවකට රු.225.00-230.00, රු.220.00-220.00 හා රු.260.00-270.00ක් විය. නාඩු පළමු ශ්‍රේණිය හා සුදු කැකුළු මිල වෙනසක් සිදු නොවිය. නාඩු දෙවන ශ්‍රේණිය හා රතු කැකුළු මිල පිළිවෙලින් කිලෝවකට රු.2.00කින් හා රු.3.00කින් ඉහළගොස් ඇති අතර මිල පරාසයන් පිළිවෙලින් කිලෝවකට රු.190.00-210.00ක් හා රු.175.00-200.00ක් විය.

ආනයනික නාඩු හා ආනයනික සුදු කැකුළු මිල කිලෝවකට රු.3.00කින් ඉහළගොස් ඇති අතර මිල පරාසයන් පිළිවෙලින් කිලෝවකට රු.190.00-200.00 හා රු.180.00-200.00ක් විය. ආනයනික සමබා මිල වෙනසක් සිදු නොවූ අතර මිල පරාසය කිලෝවකට රු.210.00-230.00ක් විය.



පසුගිය වසරේ සමාන කාලපරිච්ඡේදය හා සැසඳීමේදී සියලුම දේශීය සහල් වර්ග වල මිල 4%-28% අතර අගයකින් ඉහළගොස් ඇති අතර සියලුම ආනයනික සහල් වර්ග වල මිල 26%-43%කින් ඉහළගොස් ඇත.

**වී**

**ගොවියාට ලැබුණු මිල**

වෙළෙඳපොළ වෙත 2022/23 මහා කන්නයේ නව වියළි වී අස්වනු තොග සැපයුම ඉහළයාම හේතුවෙන් නිෂ්පාදන ප්‍රදේශ බොහොමයක ප්‍රධාන වී වර්ග සඳහා වූ ගොවිපල මිල ගණන් සුළු වශයෙන් ඉහළගොස් ඇත. ඒ අනුව කෙටි වී මිල කිලෝවකට රු.2.00-4.00 දක්වා

ඉහළයාමක් ප්‍රධාන නිෂ්පාදන ප්‍රදේශ කිහිපයකින් වාර්තා විය. කෙසේ වුවද, කෙටි වී මිල පිළිවෙලින් කිලෝවකට රු.15.00ක් සහ රු.4.00ක් ලෙස පහළයාමක් පොළොන්නරුව හා දෙහිඅත්තකණ්ඩිය ප්‍රදේශ වලින් වාර්තා විය. තවද, කෙටි වී මිල පරාසය කිලෝවකට රු.90.00-110.00ක් ලෙස විය. එමෙන්ම, කීරි සම්බා වී මිල ද කිලෝවකට රු.1.00-9.00 දක්වා ඉහළගොස් ඇති අතර මිල පරාසය කිලෝවකට රු.110.00-125.00 දක්වා විය. සුදු දිග වී මිල ද කිලෝවකට රු.3.00ක් ලෙස ඉහළයාමක් කුරුණෑගල, දෙහිඅත්තකණ්ඩිය සහ අම්පාර යන නිෂ්පාදන ප්‍රදේශ වලින් වාර්තා වූ අතර නව තෙතමනය සහිත වී අස්වනු තොග සැපයුම ඉහළයාම හේතුවෙන් කිලෝවකට රු.17.00ක මිල පහළයාමක් පොළොන්නරුව ප්‍රදේශයෙන් වාර්තා විය. සුදු දිග වී සඳහා කිලෝවකට රු.80.00-100.00 දක්වා මිල පරාසයක් වාර්තා විය. කෙසේ වුවද, රතු දිග වී මිල කිලෝවකට රු.1.00-15.00 දක්වා පහළයාමක් දකුණු පළාතේ ප්‍රධාන වී නිෂ්පාදන ප්‍රදේශ වලින් වාර්තා වූ අතර උපරිමය හමිබන්තොට ප්‍රදේශයෙන් වාර්තා විය. එහි මිල පරාසය කිලෝවකට රු.75.00-90.00 දක්වා විය.

පසුගිය වසරේ සමාන කාලපරිච්ඡේදය හා සැසඳීමේදී කෙටි වී සහ කීරි සම්බා වී, සුදු හා රතු දිග වී යන සියලුම ප්‍රධාන වී වර්ගයන් සඳහා වූ ගොවිපල මිල ගණන් 2%-29% දක්වා පහළගොස් ඇති අතර උපරිම මිල පහළයාම රතුදිග වී සඳහා වාර්තා විය.

**වියළි මිරිස්  
තොග වෙළඳපොළ**

ආනයනික වියදම් ඉහළයාම හේතුවෙන් ආනයනික වියළි මිරිස් 10%කින් ඉහළගොස් තිබුණු අතර එහි මිල පරාසය කිලෝවකට රු.950.00-1220.00ක් විය.

පසුගිය වසරේ සමාන කාලපරිච්ඡේදය හා සැසඳීමේදී ආනයනික වියළි මිරිස් කිලෝවක

මිල 3%කින් ඉහළ ගොස් තිබුණි.

**සිල්ලර වෙළඳපොළ**

ආනයනික වියළි මිරිස් කිලෝවක මිල රු.27.00කින් ඉහළගොස් ඇති අතර මිල පරාසය කිලෝවකට රු.1200.00-1,600.00ක් දක්වා විය.

පසුගිය වසරේ සමාන කාලපරිච්ඡේදය හා සැසඳීමේදී ආනයනික වියළි මිරිස් කිලෝවක සිල්ලර මිල 18%කින් ඉහළගොස් ඇත.

**ඵෑණු**

**තොග වෙළඳපොළ**

දේශීය සහ ආනයනික තොග සැපයුම පහළයාම හේතුවෙන් සියලුම රතුඵෑණු වර්ගවල මිල ගණන් ඉහළගොස් තිබුණි. වේදාලන් සහ සිනන් රතුඵෑණු මිල ගණන් පිළිවෙලින් 5%කින් සහ 13%කින් ඉහළගොස් තිබුණු අතර ඒවායේ මිල පරාසයන් පිළිවෙලින් කිලෝවකට රු.250.00-330.00ක්, රු.240.00-280.00ක් විය. ආනයනික රතුඵෑණු මිල ද 4%කින් ඉහළගොස් තිබුණු අතර එහි මිල පරාසය කිලෝවකට රු.260.00-300.00ක් විය.

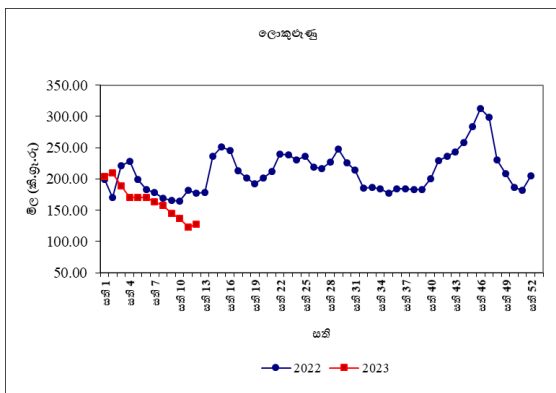
ආනයනික වියදම් ඉහළයාම හේතුවෙන් ආනයනික ලොකුඵෑණු මිල 10%කින් ඉහළගොස් තිබුණු අතර එහි මිල පරාසය කිලෝවකට රු.95.00-110.00ක් විය.

පසුගිය වසරේ සමාන කාලපරිච්ඡේදය හා සැසඳීමේදී සියලුම රතුඵෑණු වර්ගවල මිල ගණන් 25%-40% දක්වා පරාසයක ඉහළගොස් තිබුණු අතර ආනයනික ලොකුඵෑණු මිල 22%කින් පහළගොස් තිබුණි.

**සිල්ලර වෙළඳපොළ**

වේදාලන් සහ ආනයනික රතුඵෑණු මිල පිළිවෙලින් කිලෝවකට රු.7.00කින් හා රු.6.00කින් පහළගොස් ඇති අතර මිල පරාසයන් පිළිවෙලින් කිලෝවකට රු.420.00-500.00 හා රු.300.00-400.00ක් විය.

ආනයනික ලොකුළුණු මිල කිලෝවකට රු.5.00කින් ඉහළගොස් ඇති අතර මිල පරාසය කිලෝවකට රු.120.00-140.00ක් විය.



පසුගිය වසරේ සමාන කාලපරිච්ඡේදය හා සැසඳීමේදී වෙදාලන් හා ආනයනික රතුළුණු මිල පිළිවෙලින් 23%කින් හා 24%කින් ඉහළගොස් ඇත. ආනයනික ලොකුළුණු මිල 28% කින් පහළගොස් ඇත.

### අර්තාපල්

#### තොග වෙළඳපොළ

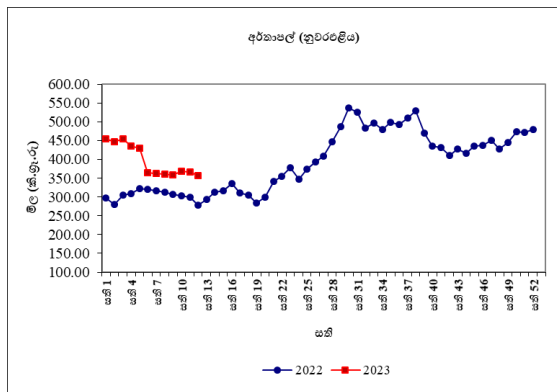
ආනයනික තොග සැපයුම පහළයාම හේතුවෙන් සියලුම අර්තාපල් වර්ග වල මිල ගණන් ඉහළගොස් තිබුණි. ආනයනික අර්තාපල් මිල 5%කින් ඉහළගොස් තිබුණු අතර එහි මිල පරාසය කිලෝවකට රු.120.00-130.00ක් විය. වැලිමඩ සහ නුවරඑළිය යන දෙවර්ගයේම අර්තාපල් මිල ගණන් 1%කින් ඉහළගොස් තිබුණු අතර ඒවායේ සාමාන්‍ය මිල ගණන් පිළිවෙලින් රු.188.00ක් සහ රු.218.00ක් විය.

පසුගිය වසරේ සමාන කාලපරිච්ඡේදය හා සැසඳීමේදී වැලිමඩ අර්තාපල් සහ නුවරඑළිය අර්තාපල් මිල ගණන් පිළිවෙලින් 24%කින් ඉහළගොස් තිබුණු අතර ආනයනික අර්තාපල් මිල 2%කින් ඉහළගොස් තිබුණි.

#### සිල්ලර වෙළඳපොළ

වැලිමඩ හා නුවරඑළිය අර්තාපල් මිල පිළිවෙලින් කිලෝවකට රු.8.00කින් හා රු.11.00කින් පහළගොස් ඇති අතර එහි මිල

පරාසයන් පිළිවෙලින් කිලෝවකට රු.260.00-320.00ක් හා රු.320.00-400.00ක් විය. ආනයනික අර්තාපල් මිල කිලෝවකට රු.8.00කින් ඉහළගොස් ඇති අතර මිල පරාසය කිලෝවකට රු.140.00-200.00ක් විය.



පසුගිය වසරේ සමාන කාලපරිච්ඡේදය හා සැසඳීමේදී වැලිමඩ, නුවරඑළිය හා ආනයනික අර්තාපල් මිල පිළිවෙලින් 44%කින්, 28%කින් හා 2%කින් ඉහළගොස් ඇත.

### මාෂ හෝඟ

#### තොග වෙළඳපොළ

දේශීය තොග සැපයුම ඉහළයාම හේතුවෙන් සුදු කවපි සහ රතු කවපි මිල ගණන් පිළිවෙලින් 6 කින් සහ 3%කින් පහළගොස් තිබුණු අතර ඒවායේ මිල පරාසයන් පිළිවෙලින් කිලෝවකට රු.700.00-850.00ක් සහ රු.700.00-900.00ක් විය. ආනයනික වියදම් පහළයාම හේතුවෙන් රතු පරිප්පු මිල ද සුළු වශයෙන් ඉහළගොස් තිබුණු අතර එහි මිල පරාසය කිලෝවකට රු.320.00-330.00ක් විය. මුංඇට මිල සැලකිය යුතු ලෙස වෙනස් වී නොතිබුණු අතර එහි කිලෝවක සාමාන්‍ය මිල රු.1424.00ක් විය.

පසුගිය වසරේ සමාන කාලපරිච්ඡේදය හා සැසඳීමේදී මුංඇට, රතු කවපි සහ සුදු කවපි මිල ගණන් පිළිවෙලින් 66%කින්, 59%කින් සහ 35%කින් ඉහළගොස් තිබුණු අතර රතු පරිප්පු මිල 14%කින් පහළගොස් තිබුණි.

**සිල්ලර වෙළඳපොළ**

මුංඇට, සුදු කවිපි හා රතු කවිපි මිල පිළිවෙලින් කිලෝවකට රු.8.00කින්, රු.116.00කින් හා රු.50.00කින් පහළගොස් ඇති අතර මිල පරාසයන් පිළිවෙලින් කිලෝවකට රු.1450.00-1600.00ක්, රු.850.00-1200.00ක් හා රු.850.00-1300.00ක් විය. රතු පරිප්පු මිල කිලෝවකට රු.2.00කින් ඉහළගොස් ඇති අතර මිල පරාසය කිලෝවකට රු.330.00-370.00ක් විය.

පසුගිය වසරේ සමාන කාලපරිච්ඡේදය හා සැසඳීමේදී රතු පරිප්පු මිල 12%කින් පහළගොස් ඇති අතර අනෙක් මාංශ බෝගවල මිල 56%-87% අතර අගයකින් ඉහළගොස් ඇත.

**එළවළු**

**තොග වෙළඳපොළ**

මහ කන්නයේ එළවළු අස්වනු සමයේ පවතින වෙළඳපොළ සැපයුම ඉහළයාම හේතුවෙන් එළවළු වර්ග බොහොමයක මිල ගණන් පහළගොස් ඇත.

උඩරට එළවළු පිළිබඳව සලකා බලන විටදී එළවළු වර්ග බොහොමයක මිල ගණන් ඉහළගොස් ඇත. උපරිම මිල පහළයාම බෝංචි සඳහා 40%ක් ලෙස සටහන් වූ අතර බණ්ඩාරවෙල ප්‍රදේශයෙන් පැවතුණු වෙළඳපල සැපයුම ඉහළයාම ඊට හේතු විය. මීට අමතරව පහතරට එළවළු තොග පුත්තලම ප්‍රදේශයෙන් ලැබීම හේතුවෙන් බීටරුට, තෝකෝල්,රාබු සහ ගෝවා මිල ගණන් පිළිවෙලින් 18%, 14%, 9% සහ 4%කින් පහළගොස් ඇත. තවදුරටත් නුවරඑළිය ප්‍රදේශයෙන් පැවතුණු වෙළඳපොළ සැපයුම ඉහළයාම හේතුවෙන් ලීක්ස් සහ කැරට් මිල ගණන් පිළිවෙලින් 6%ක් සහ 3%කින් පහළගොස් ඇත.

මේ අතර තක්කාලි මිල 3%කින් ඉහළගොස් තිබුණු අතර කෙසේ නමුත් වැල්ලවාය ප්‍රදේශයෙන් පැවතුණු වෙළඳපොළ සැපයුම ඉහළයාම හේතුවෙන් මාළු මිරිස් මිල 15%කින්

පහළගොස් තිබුණි. පහතරට එළවළු පිළිබඳ සලකා බැලීමේදී එළවළු වර්ග බොහොමයක මිල ගණන් පහළගොස් ඇත. උපරිම මිල පහළයාම බණ්ඩක්කා සඳහා 27%ක් ලෙස සටහන් වූ අතර ඇඹිලිපිටිය ප්‍රදේශයෙන් පැවතුණු වෙළඳපොළ සැපයුම ඉහළයාම එයට හේතු විය. ඇඹිලිපිටිය සහ මොණරාගල ප්‍රදේශ වලින් පැවතුණු වෙළඳපොළ සැපයුම ඉහළයාම හේතුවෙන් වම්බටු, වට්ටක්කා සහ පිපිඤ්ඤා මිල ගණන් 10%-11% අතර පරාසයකින් පහළගොස් පැවතුණි. තවදුරටත් පුත්තලම සහ බලංගොඩ ප්‍රදේශ වලින් පැවතුණු වෙළඳපොළ සැපයුම ඉහළයාම හේතුවෙන් මැකරල් මිල 10%කින් පහළගොස් ඇත.

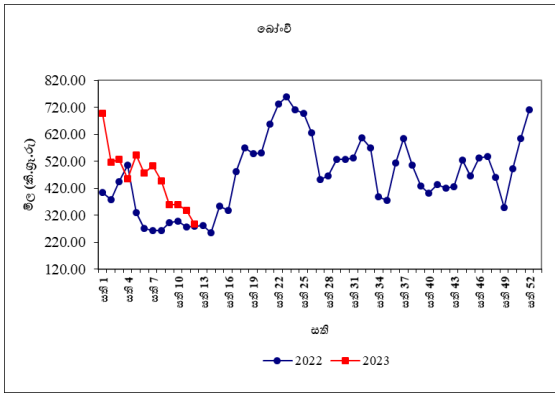
මේ අතර පුත්තලම ප්‍රදේශයෙන් පැවතුණු වෙළඳපොළ සැපයුම ඉහළයාම හේතුවෙන් අමුමිරිස් මිල 7%කින් පහළගොස් ඇත. කෙසේ නමුත් මොණරාගල ප්‍රදේශයෙන් පැවතුණු වෙළඳපොළ සැපයුම පහළයාම හේතුවෙන් දෙහි මිල 27%කින් ඉහළගොස් ඇත.

පසුගිය වසරේ සමාන කාලපරිච්ඡේදය හා සසඳා බලන විට දී එළවළු වර්ග බොහොමයක මිල ගණන් ඉහළගොස් ඇති අතර උපරිම මිල ඉහළයාම අළු කෙසෙල් සඳහා 234%ක් ලෙස සටහන් විය.

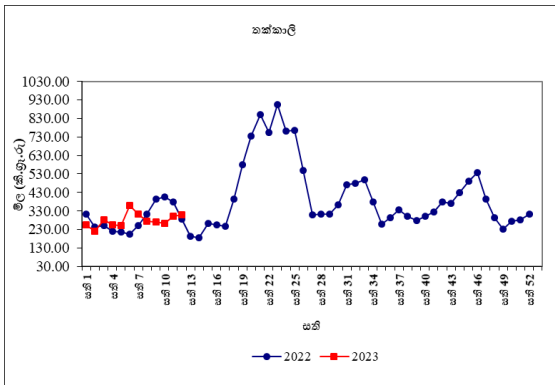
**සිල්ලර වෙළඳපොළ**

තොග මිල පහළයාම හේතුවෙන් බොහොමයක් එළවළු වර්ග වල සිල්ලර මිල ගණන් ද පහළගොස් ඇත.

උඩරට එළවළු වර්ග පිළිබඳව සැලකීමේදී උපරිම මිල පහළයාම කිලෝවකට රු.50.00ක් ලෙස බෝංචි සඳහා වාර්තා වූ අතර, අනෙක් සියලුම එළවළු වර්ග සඳහා මිල පහළයාම කිලෝවකට රු.9.00-17.00ක් අතර පරාසයක වාර්තා විය.



මාළුමිරිස් මිල කිලෝවකට රු.66.00කින් පහළගොස් තිබුණු අතර තක්කාලි මිල කිලෝවකට රු.9.00කින් ඉහළගොස් තිබුණි.



පහතරට එළවළු පිළිබඳව සැලකීමේදී උපරිම මිල පහළයාම කිලෝවකට රු.36.00ක් ලෙස බණ්ඩක්කා සඳහා වාර්තා වූ අතර, වැටකොළ මිල කිලෝවකට රු.20.00කින් පහළගොස් තිබුණි.

තවද, අමුමිරිස් මිල කිලෝවකට රු.10.00කින් පහළගොස් තිබුණු අතර, දෙහි මිල කිලෝවකට රු.2.00කින් ඉහළගොස් තිබුණි.

පසුගිය වසරේ සමාන කාලපරිච්ඡේදය හා සැසඳීමේදී බොහොමයක් එළවළු වර්ගවල සිල්ලර මිල ඉහළගොස් ඇති අතර උපරිම මිල ඉහළයාම 101%ක් ලෙස අළු කෙසෙල් සඳහා වාර්තා විය.

**පොල්**

**තොග වෙළඳපොළ**

ලොකු සහ කුඩා පොල් දෙවර්ගයේම මිල

ගණන් 2%කින් ඉහළගොස් ඇත. ඒවායේ මිල පරාසයන් ලොකු පොල් ගෙඩියක් සඳහා රු.96.00-100.00ක් ලෙසත්, කුඩා පොල් ගෙඩියක් සඳහා රු.85.00-88.00ක් ලෙසත් සටහන් විය.

පසුගිය වර්ෂයේ සමාන කාලපරිච්ඡේදය හා සැසඳීමේදී ලොකු සහ කුඩා පොල් දෙවර්ගයේම තොග මිල ගණන් පිළිවෙලින් 29%කින් සහ 23%කින් ඉහළ ගොස් ඇත.

**සිල්ලර වෙළඳපොළ**

ලොකු සහ කුඩා පොල් ගෙඩියක මිල පිළිවෙලින් රු.2.00කින් සහ රු.1.00කින් ඉහළගොස් තිබුණි. ඒවායේ මිල පරාසයන් ලොකු පොල් ගෙඩියක් සඳහා රු.110.00-130.00ක් ලෙස ද, කුඩා පොල් ගෙඩියක් සඳහා රු.90.00-100.00ක් ලෙස ද වාර්තා විය.

පසුගිය වසරේ සමාන කාලපරිච්ඡේදය හා සැසඳීමේදී ලොකු සහ කුඩා පොල් ගෙඩියක මිල පිළිවෙලින් 32%කින් හා 26%කින් ඉහළගොස් තිබුණි.

**පලතුරු**

**තොග වෙළඳපොළ**

ප්‍රමාණවත් තොග පැවතීම හේතුවෙන් පලතුරු වර්ග රැසක මිල ගණන් පහළගොස් තිබුණි. උපරිම මිල පහළයාම බෙට්ටි අඹ සඳහා 21%ක් ලෙස වාර්තා වූ අතර වැල්දොඩම් සඳහා 18%ක මිල පහළයාමක් ද, බෙලි සඳහා 11%ක මිල පහළයාමක් ද වාර්තා විය. පැපොල් සහ දිවුල් සඳහා පිළිවෙලින් 9%ක හා 5%ක මිල පහළයාමක් එමෙන්ම සියලුම ප්‍රමාණයේ අන්තාසි සඳහා 3%-5%ත් අතර පරාසයක මිල පහළයාමක් වාර්තා විය. කොලිකුට්ටු කෙසෙල් හැර අනෙකුත් සියලුම කෙසෙල් වර්ග සඳහා 1%-5% අතර පරාසයක මිල පහළයාමක් පැණිදොඩම් (1%) හා ආනයනික මිදි (1%) සඳහා සුළු මිල පහළයාමක් වාර්තා විය.

කෙසේ වෙතත් අලිගැටපේර සඳහා 15%ක මිල ඉහළයාමක් ද කර්තකොලොම්බන් අඹ සඳහා 7% මිල ඉහළයාමක් ද වාර්තා විය. එමෙන්ම කෝලිකුට්ටු කෙසෙල් සඳහා 6%ක ද තැඹිලි සඳහා 3%ක ද මිල ඉහළයාමක් වාර්තා විය.

පසුගිය වසරේ සමාන කාලපරිච්ඡේදය හා සැසඳීමේදී පලතුරු වර්ග රැසක තොග මිල ගණන් ඉහළගොස් තිබූ අතර උපරිම මිල ඉහළයාම 220%ක් ලෙස ඇඹුල් කෙසෙල් සඳහා වාර්තා විය.

**සිල්ලර වෙළඳපොළ**

තොග මිලට සාපේක්ෂව බොහොමයක් පලතුරු වර්ගයන්හි සිල්ලර මිල ගණන් ද පහළගොස් තිබුණි. ඒ අනුව උපරිම මිල පහළයාම ගෙඩියකට රු.75.00ක් ලෙස කර්තකොලොම්බන් අඹ සඳහා වාර්තා වූ අතර ආනයනික මිදි මිල කිලෝවකට රු.22.00ක් ලෙස පහළගොස් තිබුණි. එමෙන්ම අලිගැටපේර සහ දිවුල් මිල ගණන් පිළිවෙලින් ගෙඩියකට රු.22.00කින් සහ 16.00කින් පහළගොස් ඇත.

අන්තාසි මිල ගණන් ගෙඩියකට රු.7.00-14.00 දක්වා පරාසය පහළගොස් තිබුණි. තවද, ඇඹුල් සහ සීනි කෙසෙල් මිල ගණන් කිලෝවකට රු.7.00කින් සහ රු.3.00කින් පහළගොස් තිබුණු අතර කෝලිකුට්ටු කෙසෙල් මිල කිලෝවකට රු.18.00කින් ඉහළගොස් තිබුණි. තැඹිලි මිල ගෙඩියකට රු.6.00කින් ඉහළගොස් තිබුණි.

පසුගිය වසරේ සමාන කාලපරිච්ඡේදය හා සැසඳීමේදී සියලුම පලතුරු වර්ග වල සිල්ලර මිල ගණන් ඉහළගොස් තිබුණු අතර උපරිම මිල ඉහළයාම 113%ක් ලෙස ඇඹුල් කෙසෙල් සඳහා වාර්තා විය.

**මාළු**

**තොග වෙළඳපොළ**

ඉල්ලුමට සාපේක්ෂව තොග සැපයුම ඉහළයාම හේතුවෙන් බොහොමයක් මාළු වර්ගයන්හි තොග මිල ගණන් පහළගොස් ඇත. ත්‍රිකුණාමලය හා මන්නාරම යන ප්‍රදේශවලින් පැවති තොග සැපයුම ඉහළයාමත් සමඟ උපරිම මිල පහළයාම 33%ක් ලෙස සාලයා සඳහා වාර්තා විය. එහි මිල පරාසය කිලෝවක් සඳහා රු.250.00-360.00 අතර පැවතුණි. කල්පිටිය හා මුලතිව් යන ප්‍රදේශ වලින් පැවති තොග සැපයුම ඉහළයාමත් සමඟ හුරුල්ලා මිල 19%කින් පහළගොස් ඇති අතර එහි මිල පරාසය කිලෝවක් සඳහා රු.580.00-720.00 අතර පැවතුණි. එසේම, උතුරු ප්‍රදේශවලින් පැවති තොග සැපයුම ඉහළයාමත් සමඟ පරවි මිල 16%කින් පහළගොස් ඇති අතර එහි මිල පරාසය කිලෝවක් සඳහා රු.750.00-1250.00 අතර පැවතුණි. තවද තෝරා, කෙළවල්ලා හා බලයා යන මාළු වර්ග සඳහා තොග මිල ගණන් පිළිවෙලින් 5%-9% අතර ප්‍රමාණයකින් පහළගොස් ඇත.

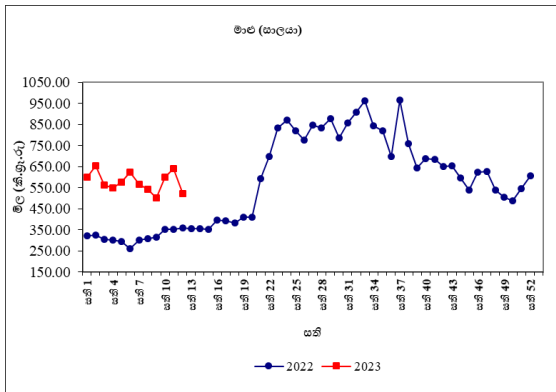
කෙසේ නමුත් යාපනය ප්‍රදේශයෙන් පැවති තොග සැපයුම පහළයාමත් සමඟ ඉස්සන් මිල 4%කින් ඉහළගොස් ඇති අතර එහි මිල පරාසය කිලෝවක් සඳහා රු.1500.00-1650.00 අතර පැවතුණි. මීට අමතරව තලපත් මිල 3%කින් ද, මෝරා මිල 2%කින් ද පිළිවෙලින් ඉහළගොස් ඇත.

පසුගිය වසරේ සමාන කාලපරිච්ඡේදය හා සැසඳීමේදී හුරුල්ලා හැර අනෙකුත් සියලුම මාළු වර්ගයන්හි තොග මිල ගණන් 3%-32% අතර ඉහළගොස් ඇති අතර උපරිම මිල ඉහළයාම කෙළවල්ලා සඳහා සටහන් විය.

**සිල්ලර වෙළඳපොළ**

තොග මිල පහළයාමත් සමඟම බොහොමයක් මාළු වර්ගවල සිල්ලර මිල ද පහළගොස් ඇති අතර ඉහළ සැපයුමක් තිබීම ඊට හේතුවිය.

උපරිම මිල පහළයාම කිලෝවකට රු.185.00ක් ලෙස හුරුල්ලා සඳහා ද කිලෝවකට රු.173.00ක් ලෙස කෙළවල්ලා සඳහා ද වාර්තා විය. පරවි, සාලයා සහ තලපත් සඳහා මිල කිලෝවකට රු.100.00-153.00 අතර පරාසයක් තුළ පහළගොස් ඇත.



කෙසේ වුවත් තෝරා සහ මෝරා සඳහා මිල පිළිවෙලින් කිලෝවකට රු.14.00කින් සහ රු.5.00කින් ඉහළගොස් ඇත.

පසුගිය වසරේ සමාන කාලපරිච්ඡේදය හා සැසඳීමේදී සියලුම මාළු වර්ගවල මිල 7%-46% අතර පරාසයක් තුළ ඉහළගොස් ඇති අතර උපරිම මිල ඉහළයාම සාලයා සඳහා වාර්තා විය.

**කරවල  
තොග වෙළඳපොළ**

දේශීය කරවල සැපයුම ඉහළයාම හේතුවෙන් බොහොමයක් දේශීය හා ආනයනික කරවල වර්ගයන්හි තොග මිල ගණන් පහළගොස් ඇත. මන්නාරම හා හලාවත යන ප්‍රදේශවලින් පැවති තොග සැපයුම ඉහළයාමත් සමඟ උපරිම මිල පහළයාම 12%ක් ලෙස දේශීය සාලයා සඳහා වාර්තා විය. එහි මිල පරාසය කිලෝවකට සඳහා රු.650.00-800.00 අතර පැවතුණි. මීගමුව හා බේරුවල යන ප්‍රදේශවලින් පැවති තොග සැපයුම ඉහළයාමත් සමඟ දේශීය මෝරා මිල 6%කින් පහළගොස් ඇති අතර එහි මිල පරාසය කිලෝවකට සඳහා රු.1,540.00-1,650.00 අතර පැවතුණි. එසේම ඩිමාන් හා ඉන්දුනීසියා යන

රටවලින් පැවති තොග සැපයුම ඉහළයාමත් සමඟ ආනයනික කට්ටාවා මිල 5%කින් පහළගොස් ඇති අතර එහි මිල පරාසය කිලෝවකට සඳහා රු.1450.00-1650.00 අතර පැවතුණි. මීට අමතරව ආනයනික හාල්මැස්සන් මිල 2%කින් පහළගොස් ඇත.

කෙසේ නමුත් ත්‍රිකුණාමලය, මන්නාරම හා මීගමුව යන ප්‍රදේශවලින් පැවති තොග සැපයුම පහළයාමත් සමඟ දේශීය හාල්මැස්සන් මිල 18%කින් ඉහළගොස් ඇති අතර එහි මිල පරාසය කිලෝවකට සඳහා රු.1100.00-1320.00 අතර පැවතුණි. එසේම, බේරුවල, හලාවත හා මීගමුව යන ප්‍රදේශවලින් පැවති තොග සැපයුම පහළයාමත් සමඟ දේශීය බලයා මිල 7%කින් ඉහළගොස් ඇති අතර එහි මිල පරාසය කිලෝවකට සඳහා රු.840.00-980.00 අතර පැවතුණි. මීට අමතරව ආනයනික අංඟුළුවා මිල 5%කින් ඉහළගොස් ඇත.

පසුගිය වසරේ සමාන කාලපරිච්ඡේදය හා සැසඳීමේදී ආනයනික හාල්මැස්සා හැර අනෙකුත් සියලුම කරවල වර්ගයන්හි තොග මිල ගණන් 5%-38% අතර ඉහළ ගොස් ඇති අතර උපරිම මිල ඉහළයාම දේශීය මඩුවා සඳහා වාර්තා විය.

**සිල්ලර වෙළඳපොළ**

තොග මිල පහළයාමත් සමඟ බොහොමයක් කරවල වර්ගවල සිල්ලර මිල ද පහළගොස් ඇති අතර වෙළඳපොළ තුළ ඉහළ තොග පැවතිම ඊට හේතුවිය. උපරිම මිල පහළයාම කිලෝවකට රු.157.00ක් ලෙස අංඟුළුවා සඳහා වාර්තා විය. අනෙකුත් කරවල වර්ගවල මිල කිලෝවකට රු.8.00-65.00 අතර පරාසයක් තුළ පහළගොස් ඇත.

කෙසේ වුවත් දේශීය හාල්මැස්සන් සහ බලයා සඳහා මිල පිළිවෙලින් කිලෝවකට රු.30.00කින් සහ රු.13.00කින් ඉහළගොස් ඇත.



පසුගිය වසරේ සමාන කාලපරිච්ඡේදය හා සැසඳීමේදී සියලුම කරවල වර්ගවල සිල්ලර මිල 17%-43% අතර පරාසයක් තුළ ඉහළගොස් ඇති අතර උපරිම මිල ඉහළයාම කට්ටාවා සඳහා වාර්තා විය.

පසුගිය වසරේ සමාන කාලපරිච්ඡේදය හා සැසඳීමේදී සියලුම මස් වර්ගවල සිල්ලර මිල 27%-73% අතර පරාසයක් තුළ ඉහළගොස් ඇති අතර උපරිම මිල ඉහළයාම ඌරු මස් සඳහා වාර්තා විය.

**බිත්තර**

**තොග වෙළඳපොළ**

දුඹුරු හා සුදු බිත්තරවල මිල සැලකිය යුතු ලෙස වෙනසක් වී නොමැති අතර ඒවායෙහි සාමාන්‍ය මිල පිළිවෙලින් රු.46.00ක් ලෙස සහ රු.44.00ක් ලෙස වාර්තා විය.

පසුගිය වසරේ සමාන කාලපරිච්ඡේදය හා සැසඳීමේදී දුඹුරු බිත්තරයක හා සුදු බිත්තරයක මිල පිළිවෙලින් 47%කින් සහ 50%කින් ඉහළගොස් ඇත.

**සිල්ලර වෙළඳපොළ**

සුදු බිත්තර සඳහා මිල බිත්තරයකට රු.4.00කින් ඉහළගොස් ඇති අතර මිල පරාසය රු.44.00-55.00 දක්වා වූ අතර වෙළඳපොළ තුළ ප්‍රමාණවත් තොග නොපැවතිම ඊට හේතුවිය. දුඹුරු බිත්තරයක සාමාන්‍ය මිල රු.57.00ක් විය.

පසුගිය වසරේ සමාන කාලපරිච්ඡේදය හා සැසඳීමේදී දුඹුරු බිත්තර සහ සුදු බිත්තර වල මිල පිළිවෙලින් 81% කින් සහ 76%කින් ඉහළගොස් ඇත.

**මස්**

**සිල්ලර වෙළඳපොළ**

හරක් මස් සඳහා මිල කිලෝවකට රු.75.00කින් පහළගොස් ඇති අතර එම මස් සහ සම රහිත බ්‍රොයිලර් කුකුළු මස් සඳහා ද මිල පිළිවෙලින් කිලෝවකට රු.14.00කින් සහ රු.8.00කින් පහළගොස් ඇත.

ඌරු මස් සහ සම රහිත කරි කුකුළු මස් සඳහා මිල කිලෝවකට රු.31.00-33.00 අතර පරාසයකින් ඉහළගොස් ඇත.

**සටහන**

සෑම සිකුරාදාවකම නිකුත් කෙරෙන ආහාර ද්‍රව්‍ය විවරණිකාවෙහි, අත්‍යවශ්‍ය ආහාර ද්‍රව්‍යයන්හි තොග සහ සිල්ලර මිලෙහි වෙනස්වීම්, පරාසයන් සහ සාමාන්‍යයන් ඇතුළු වෙළඳපොළ තොරතුරු ඉදිරිපත් කෙරේ. මේ සඳහා කොළඹ සහ අවට වෙළඳපොළවල් නවයකින් ද, දිවයිනේ වෙනත් ප්‍රධාන වෙළඳපොළවල් කිහිපයකින් ද තොරතුරු රැස් කරනු ලැබේ.

මෙහි දක්වා ඇති මිල වෙනස්කම් ගණනය කර ඇත්තේ පසුගිය සතියට සාපේක්ෂ වශයෙනි. එසේ නොවන අවස්ථාවලදී ඒ බව විශේෂයෙන් සඳහන් කර ඇත.

තොග මිල ගණන් සතියේ අභහරුවාදා සහ සිකුරාදා යන දෙදින තුළ දී ද, සිල්ලර මිල ගණන් සිකුරාදා සඳුදා සහ අභහරුවාදා යන දෙදින තුළ දී ද රැස් කෙරේ.

**වගු අංක 01: සලකා බලන තොග වෙළඳපොලවල සහල් මිල ගණන් (කිලෝ 50ක් සඳහා රුපියල්)**

සති අංක 12: 17 - 23 මාර්තු 2023

ප්‍රදේශ	සහල් වර්ග													
	සම්බා 1		සම්බා 2		කිරි සම්බා		නාඩු 1		නාඩු 2		රතු කැකුළු		සුදු කැකුළු	
කොළඹ	10750	11000	10250	10750	12000	12250	9250	9500	9000	9250	7750	8250	8500	9250
දිවුලපිටිය	10750	11250	9500	9700	12100	12300	9250	10750	8500	9000	8000	8700	8400	8700
කුරුණෑගල	11150	11250	10500	10500	11500	12750	10000	10000	8600	8900	8750	8750	8250	8500
නිකවැරටිය	11000	11300	9750	10000	11000	12800	10100	10700	8250	8750	8000	9000	8100	8500
බදුල්ල	-	-	-	-	-	-	9500	10000	-	-	8000	8250	8000	8500
පුත්තලම	11200	11350	-	-	12500	12850	10100	10850	8100	8300	-	-	8350	8550
දඹුල්ල	11000	11150	10250	10500	12500	12600	10500	10600	8750	9000	9500	9750	8750	9000
අනුරාධපුරය	11250	11350	-	-	12250	12750	10250	10850	-	-	9500	9500	8500	9250
තඹිත්තේගම	10750	11000	10000	10500	-	-	-	-	8800	9000	-	-	8400	8500
පොළොන්නරුව	11250	11300	-	-	12700	12750	10700	10800	10400	10500	-	-	9250	9250
කළුතර	10750	11000	-	-	12250	12500	-	-	9250	9500	8000	8250	9000	9250
අම්පාර	10750	11500	-	-	12900	13000	10000	10000	8900	8900	7650	7750	7750	8250
නුවර	11000	11200	10250	10500	12250	12500	10000	10250	9250	9500	8800	9000	8750	9250
මොණරාගල	11250	11350	-	-	12250	12750	10500	10750	-	-	7750	8250	7750	8250
කෑගල්ල	-	-	-	-	-	-	-	-	-	-	-	-	-	-
දෙහිඅත්තකණ්ඩිය	11250	11750	-	-	12500	12750	10500	10750	-	-	-	-	8250	8750
හම්බන්තොට	11250	11250	-	-	12500	12750	-	-	-	-	7500	7750	8250	8500
මාතර	11000	11100	-	-	12250	12500	9600	10000	-	-	7500	7750	8500	8700
ගාල්ල	11000	11250	-	-	12750	12900	10500	10800	-	-	7250	7500	8000	8750
මීගොඩ	-	-	10400	10800	12000	12750	-	-	8900	9400	7600	8000	8150	8500
තිස්සමහාරාමය	-	-	-	-	-	-	-	-	8500	8750	7200	7500	8250	8500
ඇඹිලිපිටිය	10650	10700	10500	10600	12250	12350	10500	10600	-	-	7200	7300	8350	8500
යාපනය	10750	10900	10400	10500	12250	12500	10000	10500	9000	9400	9000	9500	-	-
වවුනියාව	11000	11150	-	-	12250	12350	10000	10200	9500	9600	8750	9000	8900	9200
මන්නාරම	-	-	10500	10750	12000	12250	10500	10750	9250	9500	8000	8500	9000	9250
කිළිනොච්චිය	-	-	10500	10750	12500	12750	9500	9750	9200	9500	8000	8250	9000	9300
මුලතිවු	-	-	-	-	12500	13000	9500	10000	8750	9000	8000	8250	8750	9000
මඩකලපුව	-	-	10500	10640	12500	12580	10200	10500	-	-	8500	8620	8750	8900
ත්‍රිකුණාමලය	-	-	10000	10750	12000	12500	-	-	9000	9500	8750	9250	8750	9250
ගලෙන්බිඳුණුවැව	10750	11350	-	-	12250	12850	9500	10500	9250	9250	9500	9500	8250	8750
මාතලේ	10900	11200	10250	10300	12600	12650	10600	10650	9250	9500	9500	9500	8450	8600

09

**වග අංක 02: සලකා බලන සිල්ලර වෙළඳපොලවල සහල් මිල ගණන් (කිලෝවකට රුපියල්)**

සති අංක 12: 17 - 23 මාර්තු 2023

ප්‍රදේශ	සහල් වර්ග													
	සමබා 1		සමබා 2		කිරි සමබා		නාඩු 1		නාඩු 2		රතු කැකුළු		සුදු කැකුළු	
කොළඹ	225.00	230.00	220.00	220.00	260.00	270.00	210.00	220.00	190.00	210.00	175.00	200.00	185.00	200.00
ගම්පහ	225.00	230.00	210.00	215.00	260.00	260.00	215.00	220.00	185.00	200.00	180.00	200.00	185.00	200.00
කුරුණෑගල	230.00	230.00	-	-	260.00	260.00	220.00	220.00	200.00	200.00	210.00	220.00	190.00	200.00
නිකවැරටිය	230.00	230.00	-	-	240.00	260.00	210.00	220.00	170.00	175.00	200.00	220.00	173.00	210.00
දඹුල්ල	228.00	230.00	212.00	215.00	255.00	260.00	215.00	216.00	185.00	200.00	200.00	205.00	180.00	190.00
අනුරාධපුරය	230.00	230.00	220.00	220.00	250.00	260.00	210.00	220.00	200.00	200.00	200.00	210.00	180.00	200.00
තඹින්නේගම	230.00	230.00	210.00	225.00	240.00	270.00	220.00	220.00	180.00	190.00	210.00	220.00	175.00	190.00
පොළොන්නරුව	230.00	230.00	-	-	260.00	260.00	218.00	220.00	210.00	215.00	210.00	210.00	190.00	200.00
කළුතර	225.00	230.00	-	-	255.00	260.00	-	-	205.00	210.00	175.00	180.00	190.00	195.00
බදුල්ල	-	-	-	-	260.00	260.00	210.00	220.00	200.00	205.00	165.00	175.00	175.00	180.00
කැප්පෙට්පොළ	225.00	230.00	212.00	215.00	255.00	260.00	215.00	217.00	186.00	196.00	150.00	155.00	155.00	160.00
මොණරාගල	230.00	230.00	-	-	250.00	260.00	215.00	220.00	-	-	160.00	170.00	160.00	170.00
කෑගල්ල	230.00	230.00	-	-	260.00	260.00	215.00	220.00	180.00	200.00	210.00	220.00	180.00	200.00
අම්පාර	230.00	230.00	-	-	240.00	260.00	220.00	220.00	180.00	195.00	155.00	155.00	162.00	175.00
දෙහිඅත්තකණ්ඩිය	230.00	230.00	-	-	260.00	260.00	215.00	220.00	-	-	-	-	170.00	200.00
නුවරඑළිය	225.00	230.00	217.00	220.00	260.00	265.00	215.00	218.00	185.00	200.00	156.00	165.00	155.00	162.00
නුවර	228.00	230.00	218.00	220.00	255.00	260.00	218.00	220.00	195.00	205.00	185.00	195.00	185.00	200.00
පුත්තලම	230.00	230.00	-	-	240.00	265.00	210.00	220.00	170.00	177.00	190.00	200.00	175.00	180.00
හම්බන්තොට	230.00	230.00	-	-	250.00	260.00	-	-	-	-	155.00	160.00	170.00	175.00
රත්නපුරය	225.00	230.00	-	-	-	-	220.00	220.00	194.00	200.00	165.00	170.00	182.00	185.00
මාතර	230.00	230.00	-	-	250.00	260.00	215.00	220.00	-	-	155.00	162.00	175.00	180.00
ගාල්ල	230.00	230.00	-	-	260.00	260.00	220.00	220.00	-	-	155.00	160.00	170.00	200.00
තිස්සමහාරාමය	-	-	-	-	-	-	-	-	175.00	180.00	145.00	155.00	170.00	175.00
මීගොඩ (ආ. ම.)	220.00	230.00	210.00	215.00	240.00	260.00	-	-	185.00	200.00	165.00	175.00	175.00	190.00
ඇඹිලිපිටිය	220.00	230.00	210.00	215.00	245.00	260.00	210.00	220.00	-	-	145.00	160.00	175.00	190.00
යාපනය	220.00	230.00	-	-	250.00	265.00	210.00	220.00	190.00	200.00	190.00	200.00	-	-
වවුනියාව	228.00	230.00	-	-	250.00	255.00	220.00	228.00	210.00	215.00	190.00	200.00	200.00	205.00
මන්නාරම	220.00	230.00	-	-	250.00	260.00	210.00	220.00	195.00	205.00	180.00	190.00	190.00	200.00
කිලිනොච්චිය	-	-	220.00	225.00	265.00	270.00	210.00	210.00	200.00	205.00	170.00	180.00	190.00	200.00
මුලතිව්	-	-	-	-	260.00	270.00	200.00	210.00	180.00	185.00	165.00	170.00	180.00	190.00
මඩකලපුව	220.00	224.00	255.00	260.00	220.00	224.00	210.00	220.00	-	-	176.00	180.00	182.00	185.00
ත්‍රිකුණාමලය	220.00	230.00	-	-	250.00	260.00	210.00	210.00	195.00	205.00	190.00	200.00	185.00	192.00
හඟුරන්කෙහ	220.00	230.00	210.00	210.00	245.00	260.00	210.00	220.00	180.00	205.00	165.00	180.00	175.00	205.00
වේයන්ගොඩ	230.00	230.00	220.00	220.00	250.00	260.00	200.00	210.00	185.00	190.00	170.00	190.00	180.00	190.00
ගලෙන්බිඳුණුවැව	220.00	230.00	-	-	255.00	260.00	200.00	220.00	190.00	190.00	200.00	220.00	170.00	180.00
බණ්ඩාරවෙල	-	-	-	-	-	-	-	-	-	-	-	-	-	-
මාතලේ	226.00	228.00	210.00	212.00	255.00	260.00	212.00	214.00	185.00	190.00	200.00	209.00	180.00	195.00

**වගු අංක 04: සලකා බලන නොග වෙළඳපොලවල අතිරේක ආහාර ද්‍රව්‍ය වල මිල ගණන් (කිලෝ 50කට රුපියල්)**

**සති අංක 12: 17 - 23 මාර්තු 2023**

11

ප්‍රදේශ	වියළි මිලිස්		රතු එණු		ලොකු එණු	අර්තාපල්			ධාන්‍ය වර්ග		
	ආනයනික		ආනයනික	දේශීය		ආනයනික	වැලිමඩ	නුවරඑළිය	මුං ඇට	කවපි	රතු පරිප්පු
කොළඹ	47500 - 61000	13000 - 15000	12500 - 16500	4750 - 5500	6000 - 6500	9000 - 9750	10500 - 11250	70000 - 72500	35000 - 42500	16000 - 16500	
කුරුණෑගල	55000 - 57500	19500 - 19500	15000 - 16000	5500 - 6000	6500 - 7000	-	-	72500 - 75000	37500 - 45000	16500 - 16750	
නිකවැරටිය	52500 - 57500	14000 - 15000	-	5250 - 5600	6750 - 6800	-	-	72500 - 73000	32500 - 40000	16250 - 16500	
දෙහිඅත්තකණ්ඩිය	55000 - 62500	15000 - 19000	-	5500 - 5800	6750 - 7250	-	-	70000 - 70000	-	16500 - 17000	
දුඹුල්ල (ආ. ම.)	55000 - 57500	12000 - 12500	13000 - 14000	4750 - 5000	6250 - 6500	-	10000 - 10500	60000 - 67500	30000 - 32500	15500 - 16000	
අනුරාධපුරය	57500 - 65000	15000 - 19000	-	5500 - 6250	6750 - 7500	-	-	75000 - 79000	35000 - 55000	16500 - 17000	
තඹුන්තෙන්නම	57500 - 62500	-	-	5500 - 5750	6250 - 6750	-	10000 - 11000	-	28750 - 32500	16750 - 17000	
පොළොන්නරුව	-	16400 - 16500	-	5900 - 6150	7250 - 7500	-	12900 - 13100	60000 - 60250	37500 - 37600	17450 - 17500	
කළුතර	50000 - 54000	14500 - 15000	-	5500 - 5750	6500 - 7000	9500 - 10000	11000 - 11500	72000 - 73000	42000 - 43000	16000 - 16500	
පුත්තලම	47500 - 56000	-	9000 - 12000	5000 - 6000	6000 - 6500	-	11750 - 13000	69500 - 77000	32500 - 36000	16500 - 17500	
නුවර	57500 - 60000	14000 - 15000	-	5250 - 5500	6500 - 6750	9500 - 10000	10500 - 11000	70000 - 72500	37500 - 40000	16250 - 16750	
මාතර	57500 - 61500	15500 - 16250	-	5300 - 5500	6500 - 7000	-	-	74000 - 76000	45000 - 47500	16750 - 17250	
හම්බන්තොට	55000 - 60000	15000 - 16000	-	5500 - 5750	6500 - 6750	-	-	75000 - 77500	45000 - 47500	16750 - 17250	
කෑගල්ල	62000 - 63000	15750 - 16000	-	5700 - 5800	-	-	11900 - 12000	75000 - 75200	47000 - 47250	17000 - 18500	
ගාල්ල	60000 - 62500	16000 - 18000	-	5400 - 6250	7000 - 7500	-	-	75000 - 77500	-	16000 - 16500	
තිස්සමහාරාමය	57500 - 62500	15000 - 16000	-	5500 - 6000	7250 - 7500	-	13000 - 13000	67500 - 70000	-	16750 - 17000	
මීගොඩ (ආ. ම.)	55000 - 60000	15000 - 16000	-	4900 - 5250	6150 - 6250	-	10500 - 12500	70000 - 75000	40000 - 47500	15750 - 16500	
යාපනය	49000 - 52500	-	13500 - 15000	5000 - 5500	6500 - 6750	-	-	72500 - 75000	-	16000 - 16500	
වවුනියාව	61000 - 61550	-	11000 - 11300	6250 - 6350	7000 - 7250	-	-	70000 - 71000	-	16000 - 16550	
මන්නාරම	60000 - 62500	-	11500 - 12500	6250 - 6500	7250 - 7500	-	-	75000 - 76250	-	16850 - 17000	
කිළිනොච්චිය	57000 - 58000	-	-	6000 - 6500	6500 - 7000	-	-	70000 - 72000	-	16500 - 17000	
මුලතිව්	57500 - 60000	-	-	5500 - 6000	6000 - 6000	-	-	75000 - 77500	45000 - 47500	17000 - 18000	
මඩකලපුව	60000 - 62000	-	17000 - 18000	5500 - 5640	6800 - 7000	-	15000 - 15500	74000 - 74500	46500 - 47000	16500 - 17000	
ත්‍රිකුණාමලය	60000 - 62500	-	-	5750 - 6250	6500 - 7000	-	-	75000 - 77500	50000 - 52500	16000 - 17000	
ගලෙන්බිඳුණුවැව	57500 - 62500	16000 - 17000	-	5500 - 5750	7250 - 7500	-	-	70000 - 74000	30000 - 35000	16500 - 17250	
මාතලේ	50000 - 60000	15000 - 16000	14000 - 15000	4750 - 5500	6750 - 7000	-	13500 - 14500	65000 - 67500	32500 - 37500	16250 - 17000	

වග අංක 05: සඳකා බලන සිල්ලර වෙළඳපොලවල අතිරේක ආහාර ද්‍රව්‍ය වල මිල ගණන් (කිලෝවකට රුපියල්)

සති අංක 12: 17 - 23 මාර්තු 2023

ප්‍රදේශ	වියළි මිලිස්			ලොකු එණු	අර්තාපල්			ධාන්‍ය වර්ග		
	ආනයනික	ආනයනික	දේශීය		ආනයනික	වැලිමඩ	නුවරඑළිය	මුං ඇට	කවිපි	රතු පරිප්පු
කොළඹ	1200.00 - 1600.00	300.00 - 400.00	420.00 - 500.00	120.00 - 140.00	140.00 - 200.00	260.00 - 320.00	320.00 - 400.00	1450.00 - 1600.00	850.00 - 1200.00	330.00 - 370.00
ගම්පහ	1300.00 - 1400.00	360.00 - 400.00	-	120.00 - 140.00	160.00 - 180.00	280.00 - 280.00	-	1480.00 - 1480.00	1200.00 - 1200.00	360.00 - 400.00
කුරුණෑගල	1200.00 - 1300.00	-	440.00 - 500.00	140.00 - 150.00	160.00 - 180.00	280.00 - 300.00	-	1500.00 - 1600.00	1000.00 - 1000.00	340.00 - 360.00
නිකවැරටිය	1300.00 - 1300.00	350.00 - 380.00	-	125.00 - 140.00	150.00 - 160.00	260.00 - 280.00	-	1500.00 - 1700.00	800.00 - 1000.00	350.00 - 360.00
දඹුල්ල	1250.00 - 1300.00	380.00 - 400.00	380.00 - 400.00	120.00 - 140.00	150.00 - 160.00	-	-	1600.00 - 1650.00	800.00 - 900.00	330.00 - 350.00
අනුරාධපුරය	1200.00 - 1400.00	360.00 - 360.00	480.00 - 480.00	120.00 - 160.00	150.00 - 180.00	-	-	1550.00 - 1650.00	750.00 - 1200.00	340.00 - 360.00
තඹින්නේගම	1300.00 - 1500.00	-	450.00 - 480.00	120.00 - 130.00	145.00 - 160.00	-	-	1600.00 - 1600.00	700.00 - 800.00	340.00 - 355.00
පොළොන්නරුව	1290.00 - 1350.00	340.00 - 350.00	-	130.00 - 140.00	160.00 - 165.00	270.00 - 280.00	-	1500.00 - 1600.00	1000.00 - 1100.00	360.00 - 370.00
කළුතර	1140.00 - 1200.00	360.00 - 380.00	-	120.00 - 130.00	150.00 - 160.00	260.00 - 300.00	-	1500.00 - 1520.00	920.00 - 940.00	340.00 - 350.00
බදුල්ල	1250.00 - 1300.00	360.00 - 400.00	-	130.00 - 140.00	160.00 - 170.00	240.00 - 280.00	-	1500.00 - 1600.00	900.00 - 1000.00	340.00 - 360.00
කැප්පෙට්පොළ	1250.00 - 1300.00	340.00 - 380.00	-	120.00 - 130.00	150.00 - 160.00	220.00 - 240.00	-	1480.00 - 1550.00	1000.00 - 1100.00	365.00 - 380.00
මොණරාගල	1300.00 - 1400.00	350.00 - 350.00	480.00 - 480.00	120.00 - 160.00	150.00 - 180.00	280.00 - 300.00	-	1500.00 - 1600.00	800.00 - 1000.00	340.00 - 360.00
කෑගල්ල	1250.00 - 1300.00	350.00 - 380.00	-	140.00 - 160.00	160.00 - 180.00	300.00 - 310.00	320.00 - 320.00	1530.00 - 1550.00	950.00 - 980.00	350.00 - 400.00
අම්පාර	1150.00 - 1350.00	300.00 - 400.00	-	120.00 - 130.00	145.00 - 200.00	260.00 - 300.00	-	1400.00 - 1600.00	780.00 - 1300.00	330.00 - 360.00
දෙහිඅත්තකණ්ඩිය	1200.00 - 1300.00	320.00 - 400.00	500.00 - 500.00	120.00 - 130.00	150.00 - 160.00	-	-	1500.00 - 1500.00	-	340.00 - 360.00
නුවරඑළිය	1250.00 - 1280.00	330.00 - 350.00	380.00 - 400.00	120.00 - 130.00	140.00 - 160.00	-	250.00 - 260.00	1550.00 - 1600.00	980.00 - 1000.00	340.00 - 360.00
නුවර	1220.00 - 1300.00	460.00 - 480.00	-	140.00 - 150.00	160.00 - 170.00	280.00 - 300.00	320.00 - 340.00	1550.00 - 1600.00	1150.00 - 1200.00	350.00 - 360.00
පුත්තලම	1200.00 - 1300.00	-	400.00 - 480.00	140.00 - 160.00	150.00 - 180.00	300.00 - 320.00	320.00 - 340.00	1600.00 - 1700.00	750.00 - 900.00	350.00 - 365.00
රත්නපුරය	1350.00 - 1500.00	340.00 - 360.00	-	120.00 - 130.00	150.00 - 170.00	-	-	1500.00 - 1600.00	1000.00 - 1200.00	360.00 - 370.00
හම්බන්තොට	1250.00 - 1350.00	360.00 - 380.00	-	120.00 - 130.00	155.00 - 160.00	-	-	1650.00 - 1700.00	1200.00 - 1250.00	360.00 - 380.00
මාතර	1200.00 - 1350.00	350.00 - 400.00	-	120.00 - 125.00	150.00 - 170.00	-	-	1550.00 - 1650.00	1000.00 - 1200.00	350.00 - 370.00
ගාල්ල	1300.00 - 1400.00	350.00 - 400.00	-	120.00 - 130.00	155.00 - 160.00	-	330.00 - 360.00	1600.00 - 1600.00	1300.00 - 1300.00	360.00 - 370.00
නිස්සමහරාමය	1200.00 - 1300.00	320.00 - 360.00	-	120.00 - 130.00	150.00 - 160.00	250.00 - 270.00	-	1400.00 - 1450.00	-	340.00 - 350.00
මීගොඩ (DEC)	1250.00 - 1400.00	360.00 - 440.00	-	120.00 - 130.00	140.00 - 160.00	260.00 - 280.00	-	1450.00 - 1600.00	970.00 - 1300.00	335.00 - 360.00
ඇඹිලිපිටිය	1250.00 - 1350.00	-	360.00 - 420.00	125.00 - 140.00	140.00 - 160.00	270.00 - 300.00	-	1500.00 - 1600.00	1050.00 - 1100.00	345.00 - 400.00
යාපනය	1100.00 - 1250.00	-	300.00 - 350.00	120.00 - 130.00	140.00 - 150.00	-	-	1500.00 - 1600.00	-	340.00 - 345.00
වවුනියාව	1250.00 - 1350.00	300.00 - 400.00	-	150.00 - 160.00	160.00 - 170.00	-	-	1500.00 - 1600.00	-	345.00 - 360.00
මන්නාරම	1300.00 - 1450.00	-	400.00 - 450.00	140.00 - 150.00	160.00 - 180.00	-	-	1540.00 - 1570.00	-	360.00 - 380.00
කිලිනොච්චිය	1200.00 - 1250.00	-	-	150.00 - 160.00	160.00 - 170.00	-	-	1500.00 - 1550.00	-	350.00 - 360.00
මුලතිව්	1200.00 - 1250.00	-	-	-	150.00 - 160.00	-	-	1550.00 - 1600.00	950.00 - 1000.00	360.00 - 400.00
මඩකලපුව	1250.00 - 1300.00	-	400.00 - 430.00	140.00 - 150.00	150.00 - 170.00	-	360.00 - 380.00	1520.00 - 1600.00	980.00 - 1000.00	350.00 - 365.00
ත්‍රිකුණාමලය	-	-	-	130.00 - 140.00	150.00 - 160.00	-	-	1550.00 - 1650.00	950.00 - 1040.00	360.00 - 375.00
හඟුරන්කෙත	1300.00 - 1400.00	360.00 - 400.00	480.00 - 500.00	120.00 - 150.00	150.00 - 180.00	-	-	1560.00 - 1600.00	880.00 - 1100.00	329.00 - 356.00
වෙයන්ගොඩ	1200.00 - 1400.00	360.00 - 400.00	-	120.00 - 140.00	150.00 - 160.00	280.00 - 280.00	-	1600.00 - 1650.00	980.00 - 1000.00	340.00 - 380.00
ගලන්බිඳුණුවැව	1200.00 - 1300.00	360.00 - 360.00	480.00 - 480.00	120.00 - 130.00	150.00 - 160.00	-	-	1500.00 - 1560.00	650.00 - 1200.00	340.00 - 360.00
බණ්ඩාරවෙල	-	-	-	-	-	-	-	-	-	-
මාතලේ	1150.00 - 1400.00	380.00 - 400.00	400.00 - 420.00	120.00 - 130.00	145.00 - 150.00	300.00 - 300.00	320.00 - 320.00	1500.00 - 1600.00	900.00 - 1060.00	330.00 - 335.00

**වග අංක 06: සලකා බලන තොග වෙළඳපොළවල එළවළු මිල ගණන් (කිලෝවකට රුපියල්)**

සති අංක 12: 17 - 23 මාර්තු 2023

ප්‍රදේශ	බටර් බෝංචි	කොළ බෝංචි	කැරට්	ලික්ස්	බීට් රූට්	තෝකෝල්
කොළඹ	-	120.00 - 200.00	80.00 - 100.00	140.00 - 150.00	100.00 - 160.00	90.00 - 120.00
මීගොඩ (අ. ම.)	-	130.00 - 170.00	90.00 - 140.00	170.00 - 200.00	120.00 - 140.00	110.00 - 140.00
දඹුල්ල (අ. ම.)	-	130.00 - 150.00	60.00 - 100.00	140.00 - 170.00	100.00 - 130.00	50.00 - 70.00
කැප්පෙට්පොළ (අ. ම.)	-	100.00 - 110.00	50.00 - 70.00	140.00 - 150.00	100.00 - 120.00	60.00 - 70.00
නොරොච්චෝලේ (අ. ම.)	-	-	-	-	60.00 - 70.00	-
නුවරඑළිය	-	90.00 - 110.00	70.00 - 90.00	150.00 - 160.00	110.00 - 120.00	70.00 - 80.00
නුවර	-	150.00 - 170.00	90.00 - 100.00	150.00 - 160.00	100.00 - 110.00	80.00 - 100.00
හම්බන්තොට	-	200.00 - 240.00	140.00 - 170.00	180.00 - 230.00	150.00 - 180.00	150.00 - 160.00
තඹුන්තේගම (අ. ම.)	-	160.00 - 180.00	100.00 - 120.00	150.00 - 180.00	90.00 - 120.00	60.00 - 90.00
යාපනය	-	170.00 - 190.00	130.00 - 160.00	180.00 - 200.00	120.00 - 140.00	-
බණ්ඩාරවෙල	-	-	-	-	-	-
වේයන්ගොඩ	-	140.00 - 170.00	80.00 - 100.00	140.00 - 160.00	90.00 - 120.00	110.00 - 130.00

ප්‍රදේශ	රාඹු	ගෝවා	තක්කාලි	බණ්ඩක්කා	වම්බු	මාළු මිරිස්
කොළඹ	40.00 - 60.00	40.00 - 70.00	180.00 - 210.00	120.00 - 140.00	110.00 - 150.00	250.00 - 320.00
මීගොඩ (අ. ම.)	60.00 - 80.00	70.00 - 100.00	180.00 - 220.00	130.00 - 160.00	140.00 - 160.00	320.00 - 380.00
මොණරාගල	50.00 - 80.00	70.00 - 80.00	200.00 - 220.00	180.00 - 200.00	150.00 - 180.00	320.00 - 400.00
දඹුල්ල (අ. ම.)	30.00 - 35.00	45.00 - 65.00	120.00 - 130.00	110.00 - 120.00	80.00 - 120.00	250.00 - 260.00
කැප්පෙට්පොළ (අ. ම.)	30.00 - 35.00	40.00 - 50.00	140.00 - 150.00	130.00 - 140.00	120.00 - 130.00	300.00 - 320.00
නොරොච්චෝලේ (අ. ම.)	20.00 - 40.00	30.00 - 60.00	120.00 - 150.00	120.00 - 140.00	100.00 - 150.00	220.00 - 250.00
නුවරඑළිය	55.00 - 65.00	55.00 - 65.00	150.00 - 160.00	140.00 - 150.00	140.00 - 150.00	300.00 - 330.00
නුවර	40.00 - 60.00	40.00 - 70.00	180.00 - 200.00	140.00 - 150.00	130.00 - 170.00	300.00 - 320.00
හම්බන්තොට	80.00 - 100.00	80.00 - 120.00	200.00 - 240.00	180.00 - 210.00	150.00 - 200.00	350.00 - 400.00
තඹුන්තේගම (අ. ම.)	40.00 - 60.00	50.00 - 65.00	140.00 - 160.00	70.00 - 100.00	60.00 - 100.00	250.00 - 320.00
තිස්සමහාරාමය	60.00 - 70.00	90.00 - 110.00	190.00 - 220.00	160.00 - 180.00	150.00 - 180.00	350.00 - 380.00
යාපනය	40.00 - 50.00	50.00 - 65.00	175.00 - 210.00	150.00 - 200.00	120.00 - 150.00	250.00 - 300.00
බණ්ඩාරවෙල	-	-	-	-	-	-
වේයන්ගොඩ	50.00 - 60.00	50.00 - 60.00	150.00 - 180.00	100.00 - 150.00	120.00 - 150.00	250.00 - 300.00

ප්‍රදේශ	වට්ටක්කා	පිපිඤ්ඤා	කරවිල	පතෝල	මුරුංගා	වැටකොළ
කොළඹ	40.00 - 60.00	40.00 - 60.00	250.00 - 280.00	120.00 - 140.00	-	150.00 - 190.00
මීගොඩ (අ. ම.)	55.00 - 70.00	50.00 - 60.00	200.00 - 270.00	140.00 - 180.00	-	130.00 - 220.00
මොණරාගල	60.00 - 100.00	70.00 - 100.00	350.00 - 360.00	180.00 - 220.00	-	180.00 - 220.00
දඹුල්ල (අ. ම.)	30.00 - 40.00	30.00 - 35.00	160.00 - 180.00	120.00 - 130.00	-	120.00 - 140.00
කැප්පෙට්පොළ (අ. ම.)	50.00 - 60.00	50.00 - 60.00	200.00 - 220.00	120.00 - 130.00	-	130.00 - 140.00
නොරොච්චෝලේ (අ. ම.)	60.00 - 80.00	20.00 - 40.00	200.00 - 240.00	110.00 - 150.00	-	100.00 - 150.00
නුවරඑළිය	60.00 - 65.00	60.00 - 65.00	220.00 - 230.00	130.00 - 140.00	-	140.00 - 150.00
නුවර	50.00 - 60.00	40.00 - 50.00	240.00 - 250.00	150.00 - 160.00	-	160.00 - 180.00
හම්බන්තොට	60.00 - 80.00	70.00 - 80.00	280.00 - 330.00	180.00 - 220.00	-	150.00 - 200.00
තඹුන්තේගම (අ. ම.)	25.00 - 50.00	20.00 - 35.00	180.00 - 240.00	100.00 - 120.00	-	130.00 - 160.00
තිස්සමහාරාමය	55.00 - 70.00	50.00 - 70.00	320.00 - 340.00	130.00 - 160.00	-	200.00 - 220.00
යාපනය	40.00 - 45.00	60.00 - 80.00	270.00 - 280.00	125.00 - 135.00	-	-
බණ්ඩාරවෙල	-	-	-	-	-	-
වේයන්ගොඩ	50.00 - 65.00	50.00 - 80.00	190.00 - 230.00	130.00 - 160.00	-	160.00 - 180.00

වගු අංක 06 (ඉතිරිය.)

ප්‍රදේශ	මෑ කරල්	අළු කෙසෙල්	අමු මිලිස්	දෙහි	බතල	මඤ්ඤාක්කා
කොළඹ	100.00 - 130.00	180.00 - 210.00	280.00 330.00	130.00 - 200.00	70.00 - 120.00	140.00 - 160.00
මීගොඩ (ආ. ම.)	90.00 - 130.00	200.00 - 220.00	300.00 350.00	150.00 - 230.00	80.00 - 90.00	-
මොණරාගල	120.00 - 180.00	100.00 - 120.00	300.00 350.00	100.00 - 140.00	100.00 - 110.00	-
දඹුල්ල (ආ. ම.)	60.00 - 100.00	170.00 - 200.00	250.00 300.00	150.00 - 180.00	50.00 - 65.00	100.00 - 130.00
කැප්පෙට්පොළ (ආ. ම.)	90.00 - 100.00	170.00 - 180.00	250.00 280.00	150.00 - 170.00	80.00 - 85.00	120.00 - 130.00
නොරොච්චෝලේ (ආ. ම.)	50.00 - 70.00	130.00 - 150.00	270.00 320.00	100.00 - 150.00	120.00 - 150.00	140.00 - 150.00
නුවරඑළිය	100.00 - 110.00	180.00 - 190.00	290.00 330.00	170.00 - 180.00	80.00 - 90.00	110.00 - 120.00
නුවර	120.00 - 130.00	160.00 - 200.00	280.00 300.00	150.00 - 160.00	85.00 - 100.00	150.00 - 160.00
හම්බන්තොට	140.00 - 160.00	120.00 - 150.00	350.00 400.00	80.00 - 120.00	120.00 - 150.00	120.00 - 150.00
තඹුන්තේගම (ආ. ම.)	100.00 - 120.00	130.00 - 170.00	250.00 300.00	100.00 - 140.00	50.00 - 80.00	110.00 - 130.00
තිස්සමහාරාමය	70.00 - 90.00	160.00 - 180.00	290.00 320.00	90.00 - 110.00	130.00 - 150.00	110.00 - 120.00
යාපනය	120.00 - 140.00	100.00 - 120.00	250.00 300.00	160.00 - 180.00	85.00 - 100.00	120.00 - 150.00
බණ්ඩාරවෙල	-	-	-	-	-	-
වේයන්ගොඩ	80.00 - 120.00	200.00 - 220.00	300.00 - 350.00	160.00 - 180.00	80.00 - 110.00	140.00 - 160.00

ප්‍රදේශ	කොළ එළවළු			පොල් (ගෙඩියකට රු.)	
	මුතුණුවැන්න	කංකුන්	ගොටුකොළ	ලොකු	කුඩා
කොළඹ	40.00 - 50.00	40.00 - 50.00	220.00 - 230.00	96.00 - 100.00	85.00 - 88.00
මීගොඩ (ආ. ම.)	50.00 - 60.00	60.00 - 60.00	60.00 - 70.00	105.00 - 115.00	95.00 - 100.00
නොරොච්චෝලේ (ආ. ම.)	50.00 - 60.00	50.00 - 60.00	120.00 - 130.00	95.00 - 105.00	85.00 - 90.00
නුවරඑළිය	-	-	-	-	-
දඹුල්ල (ආ. ම.)	25.00 - 30.00	25.00 - 30.00	25.00 - 25.00	80.00 - 85.00	68.00 - 70.00
නුවර	40.00 - 45.00	45.00 - 50.00	200.00 - 210.00	95.00 - 97.00	75.00 - 80.00
හම්බන්තොට	50.00 - 50.00	50.00 - 50.00	60.00 - 60.00	-	-
තඹුන්තේගම (ආ. ම.)	30.00 - 30.00	30.00 - 30.00	30.00 - 30.00	80.00 - 85.00	70.00 - 75.00
තිස්සමහාරාමය	45.00 - 50.00	45.00 - 50.00	50.00 - 55.00	90.00 - 95.00	65.00 - 70.00
යාපනය	70.00 - 80.00	30.00 - 35.00	120.00 - 150.00	75.00 - 80.00	45.00 - 50.00
බණ්ඩාරවෙල	-	-	-	-	-
වේයන්ගොඩ	40.00 - 50.00	40.00 - 40.00	54.00 - 60.00	90.00 - 105.00	-

කොළඹ, මීගොඩ, නොරොච්චෝලේ සහ නුවර ගොටුකොළ කිලෝවකට රුපියල්

**වග්‍ර අංක 07: සලකා බලන සිල්ලර වෙළඳපොලවල එළවළු මිල ගණන් (කිලෝවකට රුපියල්)**

**සති අංක 12: 17 - 23 මාර්තු 2023**

15

ප්‍රදේශ	උඩරට එළවළු වර්ග													
	බටර් බෝංචි	කොළ බෝංචි	කුරට	ලීක්ස්	බීට් රූට්	තෝකෝල්	රාබු	ගෝවා	තක්කාලි					
කොළඹ	-	200.00 - 320.00	120.00 - 240.00	180.00 - 320.00	180.00 - 320.00	160.00 - 320.00	100.00 - 240.00	100.00 - 200.00	240.00 - 360.00					
ගම්පහ	-	200.00 - 280.00	160.00 - 240.00	240.00 - 280.00	200.00 - 240.00	200.00 - 200.00	120.00 - 160.00	120.00 - 160.00	280.00 - 320.00					
කුරුණෑගල	-	320.00 - 360.00	280.00 - 320.00	280.00 - 320.00	240.00 - 280.00	260.00 - 280.00	160.00 - 200.00	100.00 - 160.00	260.00 - 280.00					
නිකවැරටිය	-	280.00 - 320.00	240.00 - 280.00	280.00 - 320.00	240.00 - 280.00	200.00 - 280.00	120.00 - 160.00	140.00 - 160.00	240.00 - 320.00					
දඹුල්ල	-	280.00 - 320.00	160.00 - 200.00	240.00 - 280.00	200.00 - 240.00	200.00 - 240.00	100.00 - 120.00	100.00 - 140.00	240.00 - 280.00					
අනුරාධපුරය	-	280.00 - 300.00	200.00 - 280.00	240.00 - 320.00	200.00 - 240.00	200.00 - 220.00	120.00 - 160.00	120.00 - 160.00	240.00 - 320.00					
තඹින්නේගම	-	220.00 - 260.00	140.00 - 180.00	180.00 - 230.00	140.00 - 180.00	120.00 - 160.00	100.00 - 160.00	90.00 - 160.00	180.00 - 240.00					
පොළොන්නරුව	-	200.00 - 220.00	160.00 - 180.00	240.00 - 260.00	180.00 - 200.00	140.00 - 160.00	90.00 - 120.00	110.00 - 130.00	220.00 - 240.00					
කළුතර	-	260.00 - 280.00	160.00 - 180.00	260.00 - 280.00	180.00 - 200.00	140.00 - 160.00	120.00 - 140.00	120.00 - 140.00	280.00 - 300.00					
බදුල්ල	-	200.00 - 240.00	160.00 - 200.00	240.00 - 280.00	240.00 - 280.00	200.00 - 240.00	100.00 - 120.00	100.00 - 120.00	240.00 - 280.00					
කැප්පෙට්පොළ	-	180.00 - 200.00	130.00 - 140.00	240.00 - 250.00	180.00 - 200.00	160.00 - 180.00	100.00 - 120.00	130.00 - 140.00	240.00 - 250.00					
මොණරාගල	-	240.00 - 260.00	160.00 - 200.00	280.00 - 320.00	240.00 - 320.00	-	100.00 - 120.00	120.00 - 160.00	240.00 - 320.00					
කෑගල්ල	-	240.00 - 260.00	200.00 - 240.00	250.00 - 280.00	260.00 - 280.00	260.00 - 280.00	180.00 - 200.00	140.00 - 160.00	300.00 - 320.00					
අම්පාර	-	240.00 - 240.00	200.00 - 250.00	280.00 - 280.00	240.00 - 280.00	200.00 - 240.00	120.00 - 150.00	140.00 - 200.00	260.00 - 360.00					
දෙහිඅත්තකණ්ඩිය	-	240.00 - 280.00	160.00 - 250.00	240.00 - 300.00	200.00 - 240.00	200.00 - 320.00	120.00 - 160.00	100.00 - 200.00	280.00 - 320.00					
නුවරඑළිය	-	200.00 - 220.00	160.00 - 180.00	250.00 - 270.00	200.00 - 220.00	160.00 - 180.00	120.00 - 140.00	140.00 - 150.00	240.00 - 260.00					
නුවර	-	240.00 - 280.00	200.00 - 240.00	240.00 - 260.00	200.00 - 240.00	180.00 - 200.00	120.00 - 140.00	100.00 - 120.00	240.00 - 300.00					
පුත්තලම	-	300.00 - 360.00	200.00 - 260.00	240.00 - 340.00	200.00 - 320.00	300.00 - 320.00	150.00 - 240.00	130.00 - 200.00	280.00 - 360.00					
හම්බන්තොට	-	270.00 - 320.00	180.00 - 240.00	240.00 - 300.00	200.00 - 240.00	200.00 - 250.00	120.00 - 140.00	110.00 - 140.00	280.00 - 320.00					
රත්නපුරය	-	200.00 - 220.00	200.00 - 220.00	190.00 - 220.00	200.00 - 220.00	150.00 - 160.00	100.00 - 110.00	110.00 - 130.00	300.00 - 330.00					
මාතර	-	240.00 - 280.00	160.00 - 200.00	240.00 - 300.00	180.00 - 220.00	200.00 - 220.00	100.00 - 120.00	100.00 - 120.00	240.00 - 280.00					
ගාල්ල	-	320.00 - 320.00	180.00 - 200.00	250.00 - 280.00	200.00 - 260.00	200.00 - 220.00	140.00 - 160.00	140.00 - 200.00	280.00 - 280.00					
තිස්සමහාරාමය	-	200.00 - 240.00	140.00 - 170.00	220.00 - 230.00	180.00 - 200.00	180.00 - 200.00	120.00 - 140.00	100.00 - 120.00	260.00 - 280.00					
මීගොඩ (ආ. ම.)	-	200.00 - 240.00	180.00 - 200.00	240.00 - 280.00	200.00 - 280.00	200.00 - 240.00	140.00 - 200.00	140.00 - 160.00	280.00 - 320.00					
ඇඹිලිපිටිය	-	300.00 - 320.00	160.00 - 200.00	200.00 - 240.00	200.00 - 240.00	160.00 - 200.00	80.00 - 120.00	100.00 - 160.00	200.00 - 280.00					
යාපනය	-	200.00 - 250.00	160.00 - 200.00	220.00 - 240.00	150.00 - 200.00	-	50.00 - 60.00	70.00 - 90.00	200.00 - 250.00					
වවුනියාව	-	320.00 - 380.00	150.00 - 200.00	300.00 - 340.00	200.00 - 250.00	80.00 - 120.00	140.00 - 155.00	100.00 - 150.00	230.00 - 245.00					
මන්නාරම	-	320.00 - 360.00	280.00 - 320.00	320.00 - 360.00	240.00 - 280.00	150.00 - 200.00	120.00 - 160.00	150.00 - 200.00	260.00 - 300.00					
කිළිනොච්චිය	-	280.00 - 300.00	200.00 - 240.00	270.00 - 300.00	200.00 - 240.00	-	140.00 - 160.00	140.00 - 160.00	200.00 - 240.00					
මුලතිව්	-	320.00 - 350.00	240.00 - 260.00	260.00 - 300.00	240.00 - 260.00	-	150.00 - 160.00	120.00 - 150.00	220.00 - 240.00					
මඩකලපුව	320.00 - 350.00	280.00 - 300.00	270.00 - 300.00	280.00 - 300.00	260.00 - 280.00	240.00 - 260.00	140.00 - 160.00	150.00 - 160.00	280.00 - 320.00					
ත්‍රිකුණාමලය	290.00 320.00	250.00 280.00	150.00 200.00	250.00 280.00	180.00 - 220.00	160.00 180.00	110.00 140.00	110.00 150.00	220.00 260.00					
හඟුරන්කෙත	-	200.00 - 220.00	130.00 - 150.00	190.00 - 200.00	180.00 - 200.00	130.00 - 160.00	60.00 - 80.00	60.00 - 90.00	210.00 - 240.00					
වෙයන්ගොඩ	-	240.00 - 280.00	180.00 - 240.00	240.00 - 280.00	180.00 - 240.00	200.00 - 220.00	120.00 - 140.00	120.00 - 160.00	240.00 - 280.00					
ගලෙන්බිඳුණුවැව	-	320.00 - 360.00	200.00 - 240.00	280.00 - 320.00	180.00 - 240.00	200.00 - 240.00	120.00 - 140.00	120.00 - 140.00	240.00 - 320.00					
බණ්ඩාරවෙල	-	-	-	-	-	-	-	-	-					
මාතලේ	-	240.00 - 280.00	180.00 - 220.00	220.00 - 240.00	200.00 - 240.00	160.00 - 240.00	80.00 - 100.00	100.00 - 120.00	280.00 - 320.00					



වග්‍ර අංක 07 (ඉතිරිය.)

ප්‍රදේශ	පහතරට එළවළු වර්ග																			
	බණ්ඩක්කා		වම්බදු		මාළු මිරිස්		වට්ටක්කා		පිපිඤ්ඤා		කරවිල		පතෝල		මුරුංගා		වැටකොළ		මැ කරල්	
කොළඹ	200.00	320.00	180.00	320.00	300.00	600.00	90.00	200.00	100.00	200.00	280.00	560.00	200.00	320.00	-	-	200.00	400.00	160.00	320.00
ගම්පහ	240.00	280.00	200.00	240.00	480.00	520.00	120.00	120.00	120.00	120.00	400.00	480.00	240.00	240.00	1000.00	1000.00	240.00	320.00	200.00	240.00
කුරුණෑගල	280.00	320.00	280.00	320.00	500.00	600.00	140.00	160.00	160.00	180.00	360.00	400.00	280.00	320.00	-	-	280.00	320.00	280.00	320.00
නිකවැරටිය	240.00	240.00	240.00	280.00	400.00	600.00	100.00	120.00	140.00	160.00	320.00	400.00	240.00	280.00	-	-	240.00	320.00	240.00	240.00
දඹුල්ල	200.00	240.00	220.00	240.00	460.00	480.00	100.00	120.00	100.00	120.00	360.00	400.00	200.00	220.00	800.00	800.00	260.00	280.00	160.00	180.00
අනුරාධපුරය	200.00	240.00	200.00	240.00	400.00	500.00	120.00	160.00	100.00	160.00	400.00	440.00	240.00	280.00	-	-	240.00	320.00	200.00	240.00
තඹින්නේගම	130.00	180.00	140.00	180.00	350.00	440.00	80.00	120.00	70.00	100.00	260.00	340.00	140.00	180.00	-	-	200.00	260.00	150.00	180.00
පොළොන්නරුව	180.00	200.00	180.00	200.00	400.00	440.00	90.00	110.00	90.00	110.00	240.00	260.00	180.00	200.00	-	-	220.00	250.00	160.00	180.00
කළුතර	240.00	260.00	200.00	220.00	600.00	620.00	120.00	140.00	120.00	140.00	420.00	440.00	260.00	280.00	-	-	260.00	280.00	190.00	210.00
බදුල්ල	280.00	300.00	240.00	280.00	480.00	600.00	120.00	140.00	140.00	160.00	320.00	360.00	240.00	280.00	-	-	240.00	280.00	160.00	200.00
කැප්පෙට්පොළ	230.00	240.00	190.00	200.00	420.00	440.00	130.00	140.00	130.00	140.00	280.00	300.00	200.00	220.00	-	-	200.00	220.00	170.00	180.00
මොණරාගල	280.00	320.00	240.00	260.00	400.00	480.00	100.00	160.00	120.00	160.00	440.00	480.00	240.00	320.00	-	-	240.00	320.00	240.00	260.00
කෑගල්ල	260.00	280.00	260.00	280.00	460.00	480.00	140.00	160.00	140.00	160.00	380.00	400.00	260.00	280.00	460.00	480.00	300.00	320.00	260.00	280.00
අම්පාර	280.00	280.00	240.00	320.00	480.00	600.00	120.00	140.00	120.00	200.00	350.00	400.00	260.00	300.00	-	-	260.00	280.00	190.00	240.00
දෙහිඅත්තකණ්ඩිය	200.00	300.00	160.00	240.00	400.00	520.00	80.00	160.00	120.00	160.00	240.00	300.00	240.00	280.00	-	-	280.00	320.00	160.00	280.00
නුවරඑළිය	240.00	250.00	240.00	260.00	380.00	420.00	140.00	160.00	140.00	150.00	320.00	340.00	200.00	220.00	-	-	220.00	230.00	190.00	200.00
නුවර	240.00	280.00	240.00	280.00	550.00	600.00	100.00	120.00	100.00	120.00	360.00	400.00	280.00	300.00	-	-	280.00	300.00	200.00	240.00
පුත්තලම	240.00	300.00	200.00	300.00	550.00	700.00	180.00	220.00	150.00	240.00	380.00	480.00	240.00	320.00	-	-	280.00	400.00	160.00	200.00
රත්නපුරය	200.00	220.00	200.00	220.00	440.00	460.00	110.00	130.00	140.00	160.00	380.00	420.00	250.00	270.00	580.00	600.00	300.00	330.00	150.00	170.00
හම්බන්තොට	240.00	290.00	180.00	240.00	420.00	500.00	100.00	130.00	110.00	120.00	320.00	400.00	260.00	320.00	-	-	240.00	300.00	200.00	240.00
මාතර	240.00	280.00	220.00	280.00	400.00	480.00	100.00	120.00	120.00	140.00	350.00	400.00	240.00	280.00	-	-	260.00	320.00	200.00	240.00
ගාල්ල	240.00	280.00	200.00	260.00	460.00	480.00	100.00	160.00	100.00	140.00	350.00	400.00	160.00	240.00	-	-	300.00	360.00	240.00	260.00
තිස්සමහාරාමය	240.00	260.00	180.00	230.00	400.00	450.00	120.00	140.00	120.00	130.00	360.00	400.00	200.00	230.00	-	-	200.00	230.00	130.00	150.00
මීගොඩ (අ. ම.)	280.00	380.00	240.00	280.00	460.00	520.00	120.00	200.00	160.00	200.00	360.00	480.00	240.00	280.00	-	-	320.00	440.00	160.00	240.00
ඇඹිලිපිටිය	160.00	200.00	200.00	240.00	350.00	480.00	120.00	200.00	160.00	200.00	400.00	500.00	200.00	280.00	-	-	240.00	280.00	160.00	240.00
යාපනය	220.00	250.00	160.00	210.00	300.00	350.00	50.00	85.00	80.00	90.00	300.00	380.00	130.00	150.00	1400.00	1600.00	-	-	150.00	180.00
වවුනියාව	250.00	300.00	150.00	200.00	280.00	320.00	100.00	150.00	120.00	150.00	590.00	625.00	280.00	320.00	1450.00	1600.00	300.00	340.00	300.00	340.00
මන්නාරම	280.00	340.00	260.00	300.00	400.00	500.00	120.00	160.00	120.00	160.00	350.00	400.00	280.00	320.00	-	-	280.00	320.00	280.00	320.00
කිලිනොච්චිය	240.00	260.00	200.00	240.00	350.00	380.00	120.00	140.00	140.00	150.00	550.00	580.00	240.00	260.00	-	-	-	-	320.00	340.00
මුලතිව්	260.00	280.00	180.00	200.00	400.00	440.00	100.00	120.00	-	-	600.00	650.00	240.00	280.00	-	-	-	-	300.00	340.00
මඩකලපුව	280.00	320.00	280.00	320.00	440.00	480.00	150.00	160.00	180.00	200.00	400.00	440.00	280.00	320.00	-	-	280.00	320.00	300.00	320.00
ත්‍රිකුණාමලය	240.00	280.00	200.00	240.00	300.00	340.00	110.00	140.00	120.00	160.00	300.00	340.00	220.00	260.00	-	-	260.00	300.00	230.00	260.00
හඟුරන්කෙත	200.00	220.00	200.00	220.00	400.00	500.00	80.00	100.00	100.00	120.00	300.00	330.00	200.00	240.00	-	-	250.00	280.00	210.00	240.00
වෙයන්ගොඩ	240.00	260.00	200.00	240.00	500.00	600.00	120.00	120.00	120.00	140.00	360.00	400.00	240.00	280.00	-	-	240.00	300.00	200.00	220.00
ගලෙන්බිඳුණුවැව	240.00	280.00	200.00	240.00	400.00	600.00	120.00	140.00	120.00	140.00	400.00	480.00	200.00	240.00	-	-	240.00	320.00	200.00	240.00
බණ්ඩාරවෙල	-	-	-	-	-	-	-	-	-	-	-	-	-	-	-	-	-	-	-	-
මාතලේ	240.00	280.00	240.00	260.00	400.00	500.00	100.00	120.00	120.00	160.00	320.00	360.00	200.00	240.00	-	-	200.00	240.00	180.00	240.00

වගු අංක 07 (ඉතිරිය.)

17

ප්‍රදේශ	පහතරට එළවළු වර්ග					කොළ එළවළු වර්ග (මිටියකට රු.)			පොල් (ගෙඩියකට රු.)	
	අළු කෙසෙල්	අමු මිරිස්	දෙහි	බකල	මඤ්ඤොක්කා	මුතුණුවැන්න	කංකුන්	ගොටුකොළ	ලොකු	කුඩා
කොළඹ	240.00 - 320.00	350.00 - 600.00	200.00 - 400.00	160.00 - 240.00	180.00 - 240.00	60.00 - 80.00	60.00 - 80.00	80.00 - 150.00	110.00 - 130.00	90.00 - 100.00
ගම්පහ	280.00 - 320.00	480.00 - 600.00	280.00 - 300.00	160.00 - 200.00	200.00 - 200.00	60.00 - 70.00	60.00 - 70.00	30.00 - 30.00	110.00 - 130.00	100.00 - 100.00
කුරුණෑගල	180.00 - 240.00	400.00 - 500.00	260.00 - 300.00	220.00 - 240.00	220.00 - 240.00	50.00 - 50.00	50.00 - 50.00	30.00 - 30.00	100.00 - 110.00	90.00 - 90.00
නිකවැරටිය	160.00 - 200.00	500.00 - 600.00	200.00 - 300.00	160.00 - 200.00	160.00 - 160.00	40.00 - 50.00	40.00 - 50.00	60.00 - 60.00	90.00 - 100.00	75.00 - 85.00
දඹුල්ල	260.00 - 300.00	400.00 - 500.00	200.00 - 300.00	140.00 - 180.00	200.00 - 240.00	50.00 - 60.00	50.00 - 60.00	50.00 - 55.00	100.00 - 120.00	75.00 - 80.00
අනුරාධපුරය	220.00 - 280.00	500.00 - 600.00	300.00 - 400.00	160.00 - 200.00	200.00 - 220.00	50.00 - 60.00	50.00 - 60.00	50.00 - 60.00	100.00 - 110.00	80.00 - 90.00
තඹුන්තේගම	-	350.00 - 450.00	200.00 - 240.00	100.00 - 150.00	-	40.00 - 40.00	40.00 - 40.00	-	85.00 - 100.00	70.00 - 80.00
පොළොන්නරුව	220.00 - 240.00	380.00 - 400.00	250.00 - 300.00	140.00 - 160.00	180.00 - 200.00	50.00 - 50.00	50.00 - 50.00	50.00 - 50.00	85.00 - 90.00	75.00 - 80.00
කළුතර	280.00 - 300.00	400.00 - 420.00	220.00 - 240.00	220.00 - 240.00	180.00 - 200.00	60.00 - 80.00	60.00 - 80.00	80.00 - 100.00	110.00 - 130.00	90.00 - 100.00
බදුල්ල	280.00 - 300.00	400.00 - 500.00	200.00 - 250.00	160.00 - 180.00	200.00 - 220.00	70.00 - 70.00	70.00 - 70.00	70.00 - 80.00	105.00 - 110.00	85.00 - 90.00
කැප්පෙට්පොළ	250.00 - 260.00	380.00 - 420.00	240.00 - 250.00	150.00 - 160.00	180.00 - 190.00	40.00 - 45.00	40.00 - 45.00	30.00 - 40.00	112.00 - 116.00	94.00 - 96.00
මොණරාගල	160.00 - 200.00	500.00 - 600.00	180.00 - 220.00	140.00 - 160.00	-	60.00 - 70.00	60.00 - 70.00	60.00 - 70.00	100.00 - 110.00	80.00 - 90.00
කෑගල්ල	260.00 - 280.00	500.00 - 550.00	300.00 - 350.00	180.00 - 200.00	180.00 - 220.00	70.00 - 80.00	70.00 - 80.00	50.00 - 70.00	110.00 - 120.00	90.00 - 100.00
අම්පාර	180.00 - 240.00	350.00 - 550.00	200.00 - 250.00	180.00 - 200.00	180.00 - 180.00	50.00 - 60.00	45.00 - 50.00	45.00 - 60.00	90.00 - 100.00	70.00 - 80.00
දෙහිඅත්තකණ්ඩිය	160.00 - 240.00	400.00 - 600.00	160.00 - 300.00	140.00 - 160.00	140.00 - 150.00	50.00 - 60.00	50.00 - 60.00	50.00 - 60.00	80.00 - 85.00	65.00 - 70.00
නුවරඑළිය	280.00 - 300.00	400.00 - 450.00	290.00 - 310.00	160.00 - 170.00	200.00 - 220.00	45.00 - 50.00	45.00 - 50.00	35.00 - 40.00	110.00 - 120.00	90.00 - 95.00
නුවර	240.00 - 280.00	500.00 - 550.00	300.00 - 320.00	160.00 - 180.00	240.00 - 250.00	50.00 - 60.00	50.00 - 60.00	40.00 - 50.00	100.00 - 120.00	80.00 - 85.00
පුත්තලම	180.00 - 220.00	480.00 - 600.00	180.00 - 200.00	200.00 - 240.00	200.00 - 240.00	60.00 - 70.00	60.00 - 70.00	40.00 - 40.00	100.00 - 110.00	90.00 - 95.00
රත්නපුරය	190.00 - 220.00	500.00 - 550.00	200.00 - 250.00	180.00 - 200.00	150.00 - 170.00	80.00 - 90.00	80.00 - 85.00	90.00 - 100.00	120.00 - 130.00	100.00 - 110.00
හම්බන්තොට	160.00 - 200.00	400.00 - 480.00	140.00 - 200.00	160.00 - 200.00	150.00 - 200.00	50.00 - 60.00	50.00 - 60.00	70.00 - 80.00	100.00 - 110.00	70.00 - 80.00
මාතර	200.00 - 240.00	400.00 - 480.00	200.00 - 220.00	160.00 - 200.00	200.00 - 240.00	55.00 - 60.00	55.00 - 60.00	75.00 - 80.00	110.00 - 125.00	70.00 - 90.00
ගාල්ල	240.00 - 240.00	400.00 - 500.00	200.00 - 250.00	140.00 - 160.00	200.00 - 220.00	60.00 - 70.00	50.00 - 60.00	70.00 - 80.00	100.00 - 120.00	85.00 - 95.00
තිස්සමහාරාමය	200.00 - 220.00	340.00 - 380.00	140.00 - 160.00	170.00 - 200.00	140.00 - 160.00	50.00 - 55.00	50.00 - 55.00	55.00 - 60.00	100.00 - 110.00	70.00 - 75.00
මීගොඩ (ආ. ම.)	280.00 - 320.00	500.00 - 600.00	300.00 - 400.00	180.00 - 220.00	-	70.00 - 80.00	70.00 - 80.00	70.00 - 90.00	120.00 - 140.00	100.00 - 115.00
ඇඹිලිපිටිය	160.00 - 200.00	400.00 - 500.00	150.00 - 200.00	180.00 - 220.00	120.00 - 160.00	60.00 - 80.00	50.00 - 70.00	70.00 - 100.00	90.00 - 110.00	55.00 - 80.00
යාපනය	120.00 - 140.00	300.00 - 350.00	200.00 - 220.00	100.00 - 120.00	150.00 - 160.00	80.00 - 90.00	35.00 - 40.00	30.00 - 40.00	90.00 - 120.00	50.00 - 70.00
වවුනියාව	240.00 - 250.00	400.00 - 450.00	220.00 - 240.00	240.00 - 260.00	240.00 - 245.00	55.00 - 65.00	55.00 - 65.00	55.00 - 65.00	80.00 - 85.00	70.00 - 75.00
මන්නාරම	200.00 - 240.00	400.00 - 500.00	300.00 - 350.00	150.00 - 180.00	240.00 - 250.00	50.00 - 60.00	50.00 - 60.00	45.00 - 55.00	80.00 - 90.00	60.00 - 70.00
කිලිනොච්චිය	140.00 - 160.00	400.00 - 440.00	240.00 - 260.00	200.00 - 230.00	200.00 - 220.00	50.00 - 60.00	40.00 - 45.00	40.00 - 50.00	90.00 - 100.00	60.00 - 70.00
මුලතිව්	160.00 - 180.00	400.00 - 440.00	150.00 - 180.00	200.00 - 240.00	240.00 - 260.00	50.00 - 60.00	-	40.00 - 50.00	75.00 - 80.00	50.00 - 60.00
මඩකලපුව	250.00 - 280.00	400.00 - 440.00	280.00 - 320.00	200.00 - 220.00	250.00 - 280.00	60.00 - 60.00	40.00 - 50.00	30.00 - 40.00	80.00 - 80.00	60.00 - 65.00
ත්‍රිකුණාමලය	240.00 270.00	400.00 430.00	310.00 340.00	140.00 170.00	200.00 220.00	50.00 55.00	45.00 50.00	45.00 55.00	80.00 100.00	50.00 70.00
හඟුරන්කෙත	250.00 - 280.00	400.00 - 500.00	200.00 - 250.00	120.00 - 140.00	120.00 - 150.00	40.00 - 40.00	40.00 - 40.00	40.00 - 40.00	100.00 - 110.00	87.00 - 94.00
වේයන්ගොඩ	260.00 - 280.00	500.00 - 500.00	240.00 - 300.00	160.00 - 200.00	180.00 - 200.00	60.00 - 70.00	60.00 - 70.00	30.00 - 30.00	120.00 - 120.00	90.00 - 100.00
ගලෙන්බිඳුණුවැව	-	500.00 - 600.00	300.00 - 350.00	120.00 - 140.00	-	50.00 - 60.00	50.00 - 60.00	-	75.00 - 80.00	60.00 - 70.00
බණ්ඩාරවෙල	-	-	-	-	-	-	-	-	-	-
මාතලේ	240.00 - 280.00	400.00 - 500.00	300.00 - 400.00	160.00 - 180.00	200.00 - 240.00	50.00 - 60.00	50.00 - 60.00	50.00 - 60.00	100.00 - 120.00	80.00 - 90.00

වග අංක 08: සලකා බලන සිල්ලර වෙළඳපොලවල පලතුරු මිල ගණන් (ගෙඩියකට රුපියල්)

සති අංක 12: 17 - 23 මාර්තු 2023

18

ප්‍රදේශ	කෙසෙල් වර්ග								අන්තාසි						අඹ වර්ග					
	ඇඹුල් (කි. රු.)		කෝලිකුටුටු (කි. රු.)		සිනි (කි. රු.)		ආනමාළු		ඇම්බුන්		ලොකු		මධ්‍යම		කුඩා		බෙට්ටි		කර්නකොලොම්බන්	
කොළඹ	180.00	260.00	440.00	580.00	160.00	250.00	28.00	35.00	32.00	44.00	680.00	750.00	580.00	650.00	450.00	550.00	-	-	170.00	280.00
ගම්පහ	230.00	250.00	450.00	450.00	170.00	180.00	30.00	32.00	38.00	40.00	700.00	800.00	450.00	600.00	200.00	350.00	-	-	200.00	200.00
කුරුණෑගල	200.00	250.00	480.00	500.00	160.00	200.00	22.00	25.00	42.00	45.00	700.00	800.00	400.00	500.00	250.00	300.00	80.00	120.00	240.00	260.00
නිකවැරටිය	220.00	240.00	480.00	520.00	180.00	200.00	-	-	42.00	47.00	780.00	850.00	580.00	650.00	450.00	520.00	-	-	-	-
දඹුල්ල	200.00	220.00	450.00	460.00	160.00	180.00	-	-	48.00	50.00	800.00	850.00	600.00	650.00	380.00	400.00	60.00	80.00	300.00	350.00
අනුරාධපුරය	180.00	260.00	400.00	500.00	170.00	200.00	24.00	28.00	40.00	50.00	780.00	840.00	570.00	670.00	-	-	-	-	-	-
නඹුන්කේගම	210.00	250.00	430.00	500.00	180.00	220.00	38.00	38.00	45.00	50.00	780.00	800.00	700.00	700.00	-	-	-	-	-	-
පොළොන්නරුව	180.00	200.00	450.00	460.00	130.00	150.00	25.00	25.00	-	-	750.00	800.00	500.00	600.00	280.00	300.00	-	-	-	-
කළුතර	220.00	240.00	420.00	440.00	160.00	180.00	30.00	32.00	38.00	40.00	700.00	720.00	620.00	640.00	-	-	-	-	220.00	240.00
බදුල්ල	200.00	230.00	440.00	450.00	130.00	150.00	20.00	22.00	30.00	32.00	-	-	650.00	680.00	520.00	550.00	-	-	-	-
කැප්පෙට්පොළ	200.00	220.00	420.00	440.00	160.00	170.00	25.00	27.00	45.00	48.00	750.00	760.00	-	-	500.00	540.00	-	-	240.00	250.00
මොණරාගල	140.00	150.00	350.00	380.00	100.00	120.00	20.00	24.00	25.00	30.00	820.00	820.00	670.00	670.00	-	-	-	-	-	-
කෑගල්ල	190.00	220.00	480.00	520.00	200.00	220.00	30.00	40.00	35.00	40.00	-	-	650.00	700.00	350.00	400.00	-	-	-	-
අම්පාර	160.00	180.00	390.00	450.00	100.00	130.00	20.00	25.00	28.00	32.00	800.00	800.00	-	-	-	-	-	-	-	-
දෙහිඅත්තකණ්ඩිය	160.00	220.00	320.00	450.00	140.00	180.00	-	-	40.00	60.00	750.00	780.00	550.00	650.00	450.00	500.00	-	-	-	-
නුවරඑළිය	220.00	240.00	440.00	460.00	160.00	180.00	28.00	30.00	47.00	50.00	740.00	750.00	480.00	500.00	-	-	-	-	270.00	280.00
නුවර	220.00	230.00	400.00	450.00	180.00	200.00	24.00	25.00	38.00	40.00	700.00	800.00	450.00	480.00	250.00	270.00	60.00	70.00	-	-
පුත්තලම	160.00	180.00	350.00	450.00	160.00	180.00	20.00	25.00	-	-	-	-	600.00	650.00	300.00	400.00	-	-	-	-
රත්නපුරය	180.00	200.00	350.00	360.00	180.00	200.00	-	-	-	-	750.00	850.00	500.00	600.00	200.00	250.00	-	-	-	-
හම්බන්තොට	180.00	200.00	380.00	400.00	160.00	180.00	22.00	24.00	25.00	29.00	800.00	900.00	450.00	500.00	400.00	400.00	-	-	-	-
මාතර	180.00	200.00	390.00	420.00	180.00	190.00	24.00	25.00	33.00	35.00	860.00	920.00	700.00	750.00	400.00	520.00	50.00	60.00	240.00	250.00
ගාල්ල	180.00	240.00	400.00	480.00	160.00	200.00	30.00	35.00	40.00	43.00	-	-	560.00	600.00	-	-	100.00	120.00	300.00	300.00
තිස්සමහාරාමය	140.00	160.00	380.00	420.00	110.00	150.00	-	-	-	-	780.00	800.00	650.00	670.00	550.00	570.00	-	-	200.00	220.00
මීගොඩ	190.00	220.00	430.00	460.00	170.00	180.00	24.00	25.00	24.00	25.00	-	-	580.00	580.00	540.00	550.00	-	-	-	-
ඇඹිලිපිටිය	130.00	160.00	300.00	380.00	120.00	140.00	25.00	30.00	30.00	45.00	-	-	500.00	600.00	350.00	450.00	60.00	80.00	-	-
යාපනය	150.00	180.00	330.00	400.00	120.00	140.00	-	-	-	-	780.00	840.00	650.00	700.00	500.00	600.00	-	-	-	-
වවුනියාව	140.00	160.00	420.00	450.00	150.00	160.00	32.00	35.00	-	-	740.00	760.00	640.00	680.00	540.00	560.00	-	-	220.00	250.00
මන්නාරම	150.00	160.00	380.00	420.00	120.00	150.00	24.00	26.00	-	-	700.00	750.00	600.00	650.00	500.00	550.00	-	-	-	-
කිලිනොච්චිය	180.00	220.00	400.00	450.00	150.00	170.00	28.00	32.00	28.00	32.00	900.00	960.00	720.00	760.00	600.00	640.00	-	-	-	-
මුලතිව්	160.00	200.00	280.00	300.00	160.00	200.00	23.00	25.00	-	-	-	-	-	-	-	-	-	-	-	-
මඩකලපුව	200.00	220.00	400.00	430.00	140.00	160.00	30.00	35.00	-	-	680.00	700.00	580.00	600.00	480.00	500.00	-	-	-	-
ත්‍රිකුණාමලය	180.00	200.00	390.00	420.00	160.00	180.00	32.00	35.00	40.00	43.00	-	-	600.00	650.00	300.00	400.00	-	-	-	-
වේයන්ගොඩ	220.00	280.00	450.00	500.00	200.00	220.00	20.00	22.00	35.00	40.00	850.00	930.00	500.00	600.00	350.00	400.00	-	-	200.00	250.00
ගලෙන්බිඳුණුවැව	180.00	200.00	400.00	450.00	120.00	150.00	30.00	35.00	35.00	40.00	870.00	900.00	580.00	600.00	-	-	-	-	-	-
බණ්ඩාරවෙල	-	-	-	-	-	-	-	-	-	-	-	-	-	-	-	-	-	-	-	-
මාතලේ	180.00	200.00	380.00	450.00	160.00	180.00	30.00	38.00	52.00	56.00	700.00	800.00	550.00	650.00	450.00	480.00	-	-	-	-

වගු අංක 08 (ඉතිරිය.)

ප්‍රදේශ	අඹ වර්ග		අනෙකුත් පළතුරු වර්ග									
	විලාඩ්	කොහු	පැපොල් (කි. රු.)	වැල් දොඩම්	දිවුල්	දොඩම්	අලිගැටපේර	බෙලි	මිදි (කි. රු.)	තැඹිලි		
කොළඹ	100.00 · 120.00	-	300.00 · 450.00	50.00 · 83.00	70.00 · 120.00	70.00 · 120.00	100.00 · 200.00	40.00 · 120.00	2000.00 · 3000.00	150.00 · 170.00		
ගම්පහ	-	-	380.00 · 400.00	80.00 · 100.00	100.00 · 100.00	100.00 · 100.00	120.00 · 130.00	60.00 · 70.00	2500.00 · 2500.00	140.00 · 150.00		
කුරුණෑගල	80.00 · 100.00	-	260.00 · 300.00	70.00 · 70.00	80.00 · 100.00	80.00 · 100.00	100.00 · 120.00	80.00 · 100.00	2500.00 · 2500.00	120.00 · 140.00		
නිකවැරටිය	-	-	200.00 · 230.00	-	-	70.00 · 80.00	100.00 · 130.00	50.00 · 100.00	2800.00 · 3000.00	100.00 · 100.00		
දඹුල්ල	-	40.00 · 50.00	280.00 · 300.00	60.00 · 70.00	60.00 · 80.00	60.00 · 80.00	130.00 · 150.00	50.00 · 60.00	2200.00 · 2500.00	120.00 · 130.00		
අනුරාධපුරය	-	-	240.00 · 280.00	-	60.00 · 80.00	80.00 · 120.00	120.00 · 150.00	60.00 · 90.00	2500.00 · 3200.00	100.00 · 140.00		
කඹුන්තේගම	-	-	260.00 · 320.00	-	-	60.00 · 80.00	80.00 · 100.00	-	2000.00 · 2200.00	80.00 · 100.00		
පොළොන්නරුව	-	-	250.00 · 300.00	-	40.00 · 50.00	-	80.00 · 100.00	50.00 · 75.00	2500.00 · 2600.00	100.00 · 120.00		
කළුතර	-	-	360.00 · 380.00	-	80.00 · 100.00	60.00 · 80.00	200.00 · 220.00	80.00 · 100.00	2600.00 · 2800.00	140.00 · 160.00		
බදුල්ල	90.00 · 100.00	-	260.00 · 280.00	50.00 · 60.00	60.00 · 70.00	50.00 · 60.00	-	40.00 · 60.00	2700.00 · 2800.00	120.00 · 130.00		
කැප්පෙට්පොළ	-	-	260.00 · 280.00	80.00 · 85.00	80.00 · 85.00	75.00 · 80.00	150.00 · 160.00	75.00 · 80.00	2300.00 · 2400.00	110.00 · 120.00		
මොණරාගල	-	-	180.00 · 200.00	-	35.00 · 37.00	70.00 · 80.00	-	37.00 · 42.00	-	80.00 · 100.00		
කෑගල්ල	-	-	280.00 · 340.00	-	50.00 · 70.00	70.00 · 100.00	120.00 · 130.00	40.00 · 50.00	3000.00 · 3000.00	80.00 · 100.00		
අම්පාර	-	-	180.00 · 220.00	-	48.00 · 60.00	-	100.00 · 116.00	60.00 · 70.00	2000.00 · 2000.00	100.00 · 130.00		
දෙහිඅත්තකණ්ඩිය	-	-	150.00 · 240.00	-	50.00 · 80.00	50.00 · 80.00	120.00 · 180.00	70.00 · 100.00	2400.00 · 3200.00	100.00 · 130.00		
නුවරඑළිය	-	-	270.00 · 280.00	80.00 · 85.00	85.00 · 90.00	75.00 · 80.00	150.00 · 160.00	80.00 · 85.00	2200.00 · 2400.00	115.00 · 120.00		
නුවර	90.00 · 100.00	-	280.00 · 350.00	60.00 · 70.00	70.00 · 80.00	60.00 · 70.00	100.00 · 130.00	60.00 · 70.00	2200.00 · 2500.00	140.00 · 150.00		
පුත්තලම	-	-	200.00 · 300.00	-	-	60.00 · 80.00	-	-	-	90.00 · 120.00		
හම්බන්තොට	-	-	230.00 · 260.00	-	35.00 · 40.00	80.00 · 100.00	-	40.00 · 50.00	2500.00 · 2500.00	90.00 · 100.00		
රත්නපුරය	-	-	240.00 · 260.00	-	50.00 · 60.00	80.00 · 100.00	-	50.00 · 70.00	2000.00 · 2500.00	100.00 · 110.00		
මාතර	60.00 · 70.00	50.00 · 60.00	245.00 · 255.00	65.00 · 72.00	50.00 · 60.00	80.00 · 100.00	80.00 · 100.00	50.00 · 60.00	2500.00 · 2550.00	80.00 · 100.00		
ගාල්ල	120.00 · 150.00	50.00 · 60.00	280.00 · 300.00	75.00 · 80.00	46.00 · 50.00	80.00 · 120.00	180.00 · 200.00	60.00 · 80.00	2900.00 · 3000.00	100.00 · 120.00		
කිස්සමහරාමය	-	-	220.00 · 250.00	50.00 · 60.00	45.00 · 50.00	80.00 · 90.00	-	45.00 · 50.00	2800.00 · 2800.00	90.00 · 100.00		
මීගොඩ	-	-	250.00 · 300.00	-	40.00 · 50.00	80.00 · 100.00	100.00 · 150.00	-	2600.00 · 2800.00	-		
ඇඹිලිපිටිය	60.00 · 80.00	30.00 · 50.00	280.00 · 300.00	60.00 · 70.00	60.00 · 80.00	70.00 · 100.00	90.00 · 120.00	30.00 · 40.00	2500.00 · 3000.00	90.00 · 120.00		
යාපනය	-	-	-	-	50.00 · 90.00	-	-	-	2600.00 · 3000.00	120.00 · 160.00		
වවුනියාව	-	-	200.00 · 250.00	60.00 · 75.00	55.00 · 60.00	60.00 · 65.00	100.00 · 140.00	-	-	100.00 · 140.00		
මන්නාරම	-	-	220.00 · 250.00	50.00 · 60.00	-	70.00 · 100.00	110.00 · 150.00	-	2500.00 · 3000.00	140.00 · 160.00		
කිලිනොච්චිය	-	-	250.00 · 280.00	-	50.00 · 60.00	-	-	-	2800.00 · 3000.00	150.00 · 160.00		
මුලතිව්	-	-	250.00 · 260.00	-	-	-	-	-	-	120.00 · 150.00		
මඩකලපුව	-	-	240.00 · 260.00	60.00 · 65.00	60.00 · 66.00	60.00 · 63.00	-	-	2500.00 · 2700.00	130.00 · 150.00		
ත්‍රිකුණාමලය	-	-	240.00 · 270.00	75.00 · 80.00	55.00 · 65.00	-	100.00 · 130.00	45.00 · 50.00	2450.00 · 2600.00	120.00 · 130.00		
වේයන්ගොඩ	-	-	300.00 · 350.00	60.00 · 70.00	60.00 · 80.00	60.00 · 90.00	100.00 · 150.00	50.00 · 65.00	2500.00 · 3000.00	150.00 · 150.00		
ගලෙන්බිඳුණුවැව	-	-	200.00 · 250.00	-	-	-	100.00 · 140.00	-	2500.00 · 2600.00	-		
බණ්ඩාරවෙල	-	-	-	-	-	-	-	-	-	-		
මාතලේ	-	-	250.00 · 280.00	-	60.00 · 80.00	60.00 · 70.00	120.00 · 140.00	50.00 · 80.00	2500.00 · 2600.00	100.00 · 120.00		

**වගු අංක 09: සලකා බලන තොග වෙළඳපොලවල මාළු හා බිත්තර මිල ගණන්**

සති අංක 12: 17 - 23 මාර්තු 2023

ප්‍රදේශ	මාළු වර්ග (කිලෝවකට රුපියල්)					
	සාලයා	හුරුල්ලා	බලයා	කෙලවල්ලා	තෝරා	පරව්
කොළඹ	250.00 - 360.00	580.00 - 720.00	640.00 - 750.00	860.00 - 1500.00	1560.00 - 2300.00	750.00 - 1250.00
නුවර	430.00 - 450.00	750.00 - 780.00	750.00 - 820.00	1150.00 - 1250.00	1900.00 - 2100.00	1100.00 - 1200.00
කළුතර	360.00 - 380.00	620.00 - 640.00	780.00 - 800.00	800.00 - 820.00	-	900.00 - 1000.00
පුත්තලම	500.00 - 570.00	720.00 - 820.00	800.00 - 950.00	1800.00 - 1850.00	2350.00 - 2450.00	1240.00 - 1300.00
මාතර	400.00 - 450.00	-	850.00 - 900.00	1450.00 - 1520.00	-	1500.00 - 1550.00
හම්බන්තොට	350.00 - 400.00	750.00 - 800.00	700.00 - 750.00	1200.00 - 1300.00	-	-
ගාල්ල	-	-	650.00 - 700.00	1100.00 - 1200.00	1800.00 - 2000.00	800.00 - 1000.00
මඩකලපුව	300.00 - 350.00	800.00 - 900.00	850.00 - 950.00	1100.00 - 1250.00	1300.00 - 1450.00	1300.00 - 1400.00
ත්‍රිකුණාමලය	340.00 - 360.00	650.00 - 750.00	550.00 - 700.00	800.00 - 900.00	1150.00 - 1250.00	850.00 - 950.00
මන්නාරම	200.00 - 250.00	250.00 - 350.00	400.00 - 450.00	-	-	1000.00 - 1100.00

ප්‍රදේශ	මාළු වර්ග (කිලෝවකට රුපියල්)				බිත්තර (බිත්තරයකට රුපියල්)	
	මෝරා	ඉස්සා	තලපත්	තෙජ්පිලි	දුඹුරු	සුදු
කොළඹ	950.00 - 1200.00	1500.00 - 1650.00	1250.00 - 1700.00	-	46.00 - 46.00	44.00 - 44.00
නුවර	1100.00 - 1200.00	1500.00 - 1700.00	1700.00 - 1800.00	-	49.00 - 50.00	46.00 - 48.00
කළුතර	-	-	1400.00 - 1500.00	-	-	-
පුත්තලම	1700.00 - 1850.00	1300.00 - 1850.00	2250.00 - 2350.00	-	55.00 - 55.50	53.00 - 54.00
මාතර	-	1650.00 - 1750.00	1500.00 - 1550.00	-	-	-
හම්බන්තොට	-	1700.00 - 1750.00	-	-	-	-
ගාල්ල	-	-	1300.00 - 1400.00	-	-	-
මඩකලපුව	1250.00 - 1350.00	1200.00 - 1300.00	1500.00 - 1600.00	-	53.00 - 54.00	53.00 - 53.00
ත්‍රිකුණාමලය	1750.00 - 1850.00	750.00 - 850.00	1200.00 - 1300.00	-	41.00 - 43.00	42.00 - 44.00
මන්නාරම	-	800.00 - 900.00	-	-	54.00 - 55.00	52.00 - 53.00

**වගු අංක 10: සලකා බලන තොග වෙළඳපොලවල කරවල මිල ගණන් (කිලෝ 50කට රුපියල්)**

සති අංක 12: 17 - 23 මාර්තු 2023

ප්‍රදේශ	දේශීය කරවල වර්ග					
	හල්මැස්සා	කට්ටාවා	තෝරා	මෝරා	බලයා	අඟුළුවා
කොළඹ	55000 - 66000	-	-	77000 - 82500	42000 - 49000	-
නුවර	55000 - 60000	-	-	92500 - 95000	50000 - 52500	-
මඩකලපුව	55000 - 56500	117500 - 120000	-	100000 - 110000	60000 - 62500	55000 - 56500
ත්‍රිකුණාමලය	49000 - 52500	65000 - 66500	80000 - 81500	70000 - 71000	35000 - 36500	42000 - 43500
මන්නාරම	50000 - 52500	90000 - 95000	-	60000 - 65000	40000 - 45000	37500 - 40000

ප්‍රදේශ	දේශීය කරවල වර්ග			ආනයනික කරවල වර්ග		
	මඩුවා	කොඩුවා	සාලයා	හල්මැස්සා	කට්ටාවා	තෝරා
කොළඹ	59000 - 65000	-	32500 - 40000	37000 - 46000	72500 - 82500	-
නුවර	62500 - 65000	-	40000 - 42500	45000 - 47500	90000 - 92500	-
මඩකලපුව	71500 - 75000	-	50000 - 51500	54000 - 55000	-	-
ත්‍රිකුණාමලය	58500 - 61000	-	30000 - 32500	45000 - 46000	72000 - 73000	90000 - 91500
මන්නාරම	47500 - 50000	75000 - 80000	30000 - 32500	47500 - 50000	-	-

ප්‍රදේශ	ආනයනික කරවල වර්ග					
	මෝරා	බලයා	අඟුළුවා	මඩුවා	කොඩුවා	සාලයා
කොළඹ	-	-	80000 - 94000	-	-	-
නුවර	-	-	-	-	-	-
මඩකලපුව	-	-	-	-	-	-
ත්‍රිකුණාමලය	85000 - 86000	-	-	-	-	-
මන්නාරම	-	-	-	-	-	-

**වග අංක 11: සලකා බලන සිල්ලර වෙළඳපොලවල මාළු හා බිත්තර මිල ගණන් (කි. රු./බි. රු.)**

සති අංක 12: 17 - 23 මාර්තු 2023

21

ප්‍රදේශ	මාළු වර්ග								බිත්තර වර්ග											
	සාලයා		හුරුල්ලා		බලයා		කෙලවල්ලා		තෝරා	පරව	මෝරා	තලපත්	දුඹුරු		සුදු					
කොළඹ	400.00	700.00	700.00	1100.00	1000.00	1400.00	1400.00	2800.00	2400.00	3500.00	1500.00	2400.00	1600.00	1600.00	1800.00	2800.00	57.00	57.00	44.00	55.00
ගම්පහ	600.00	600.00	950.00	950.00	.	.	.	.	.	.	.	.	.	.	2400.00	2400.00	.	.	.	.
කුරුණෑගල	460.00	500.00	860.00	900.00	1200.00	1400.00	1600.00	1700.00	.	.	1500.00	1600.00	1500.00	1600.00	2300.00	2400.00	.	.	.	.
නිකවැරටිය	500.00	600.00	1000.00	1000.00	1000.00	1500.00	1800.00	1900.00	.	.	1500.00	2000.00	.	.	2200.00	2200.00	.	.	53.00	53.00
දඹුල්ල	400.00	460.00	800.00	900.00	800.00	900.00	2000.00	2200.00	2400.00	2500.00	1800.00	2000.00	1500.00	1600.00	2000.00	2200.00	58.00	60.00	56.00	57.00
අනුරාධපුරය	500.00	550.00	900.00	1000.00	1000.00	1100.00	1900.00	2000.00	.	.	1500.00	1600.00	1700.00	1800.00	2000.00	2200.00	.	.	.	.
තඹුත්තේගම	400.00	400.00	600.00	600.00	800.00	800.00	2600.00	2600.00	3000.00	3000.00	.	.	2400.00	2400.00	.	.	.	.	54.00	54.00
පොළොන්නරුව	500.00	550.00	980.00	1000.00	1200.00	1300.00	1650.00	1750.00	2200.00	2200.00	1300.00	1350.00	1600.00	1700.00	2000.00	2100.00	.	.	48.00	55.00
කළුතර	460.00	480.00	800.00	860.00	940.00	960.00	1250.00	1300.00	.	.	1400.00	1500.00	.	.	1720.00	1740.00	.	.	45.00	46.00
බදුල්ල	480.00	500.00	880.00	900.00	1200.00	1300.00	1700.00	1800.00	.	.	1500.00	1600.00	1500.00	1600.00	2200.00	2300.00	55.00	56.00	50.00	55.00
කැප්පෙට්පොළ	480.00	500.00	760.00	780.00	1300.00	1360.00	1600.00	1700.00	.	.	1400.00	1500.00	1500.00	1600.00	1800.00	1900.00	57.00	58.00	56.00	57.00
මොණරාගල	550.00	600.00	1000.00	1100.00	1000.00	1100.00	.	.	.	.	.	.	.	.	2400.00	2500.00	.	.	.	.
කෑගල්ල	550.00	600.00	950.00	1000.00	1400.00	1500.00	1750.00	1800.00	2950.00	3000.00	1750.00	1800.00	1600.00	1700.00	2000.00	2100.00	55.00	56.00	54.00	54.00
අම්පාර	500.00	500.00	1000.00	1000.00	1600.00	1600.00	2400.00	2400.00	.	.	.	.	.	.	2400.00	2400.00	.	.	50.00	55.00
දෙහිඅත්තකණ්ඩිය	500.00	500.00	800.00	800.00	1200.00	1200.00	1700.00	1700.00	.	.	.	.	1400.00	1400.00	1700.00	2000.00	50.00	50.00	50.00	50.00
නුවරඑළිය	460.00	480.00	750.00	760.00	1350.00	1360.00	1750.00	1800.00	.	.	1840.00	1850.00	1440.00	1450.00	1800.00	1860.00	57.00	58.00	56.00	57.00
නුවර	500.00	550.00	850.00	900.00	1000.00	1100.00	1800.00	2000.00	2600.00	2700.00	1600.00	1700.00	1600.00	1650.00	2000.00	2100.00	.	.	54.00	54.00
පුත්තලම	580.00	640.00	850.00	900.00	1000.00	1200.00	1850.00	2100.00	2400.00	2500.00	1300.00	1450.00	1900.00	2000.00	2400.00	2500.00	56.00	56.50	54.00	55.00
හම්බන්තොට	450.00	550.00	1000.00	1100.00	1300.00	1400.00	1800.00	2000.00	.	.	.	.	.	.	.	.	.	.	.	.
රත්නපුරය	480.00	500.00	950.00	1000.00	960.00	1000.00	1900.00	2000.00	2900.00	3000.00	.	.	1550.00	1600.00	2150.00	2200.00	.	.	.	.
මාතර	500.00	600.00	.	.	1350.00	1400.00	1900.00	2000.00	.	.	1900.00	2000.00	.	.	2000.00	2100.00	.	.	55.00	56.00
ගාල්ල	400.00	500.00	.	.	900.00	1000.00	1600.00	1800.00	2400.00	2600.00	1600.00	1800.00	.	.	2000.00	2000.00	.	.	54.00	55.00
නිස්සමහරාමය	350.00	400.00	650.00	700.00	800.00	900.00	.	.	.	.	.	.	.	.	.	.	.	.	.	.
මීගොඩ	500.00	560.00	.	.	900.00	900.00	.	.	.	.	1000.00	1200.00	.	.	2400.00	2540.00	.	.	44.00	44.00
ඇඹිලිපිටිය	500.00	600.00	800.00	900.00	1100.00	1250.00	2000.00	2200.00	2000.00	2200.00	1500.00	1600.00	1400.00	1500.00	2000.00	2150.00	60.00	60.00	57.00	59.00
යාපනය	320.00	380.00	780.00	840.00	800.00	850.00	.	.	.	.	1200.00	1400.00	2000.00	2300.00	.	.	49.00	50.00	48.00	49.00
වවුනියාව	640.00	700.00	950.00	1020.00	1050.00	1150.00	2000.00	2200.00	2350.00	2450.00	1600.00	1750.00	2000.00	2200.00	2100.00	2200.00	47.00	49.00	45.00	48.00
මන්නාරම	300.00	350.00	400.00	500.00	550.00	650.00	.	.	.	.	1200.00	1300.00	1800.00	2200.00	.	.	56.00	57.00	54.00	55.00
කිළිනොච්චිය	440.00	460.00	600.00	650.00	800.00	860.00	.	.	.	.	1200.00	1400.00	2200.00	2400.00	.	.	.	.	55.00	56.00
මුලතිව්	300.00	400.00	700.00	800.00	800.00	900.00	.	.	.	.	1000.00	1200.00	1000.00	1200.00	.	.	54.00	55.00	52.00	53.00
මඩකලපුව	400.00	500.00	1000.00	1200.00	1500.00	1600.00	2100.00	2200.00	2300.00	2450.00	1900.00	2000.00	2200.00	2400.00	2300.00	2400.00	55.00	56.00	55.00	55.00
ත්‍රිකුණාමලය	450.00	550.00	800.00	900.00	750.00	850.00	900.00	1000.00	1300.00	1400.00	950.00	1100.00	1900.00	2000.00	1300.00	1400.00	45.00	48.00	46.00	50.00
වේයන්ගොඩ	600.00	600.00	920.00	920.00	.	.	1600.00	1600.00	2800.00	2800.00	1400.00	1400.00	.	.	2400.00	2400.00	.	.	44.00	55.00
ගලෙන්බිඳුණුවැව	600.00	600.00	1000.00	1000.00	900.00	900.00	2000.00	2000.00	2400.00	2400.00	2000.00	2000.00	1800.00	1800.00	2200.00	2200.00	.	.	.	.
බණ්ඩාරවෙල	.	.	.	.	.	.	.	.	.	.	.	.	.	.	.	.	.	.	.	.
මාතලේ	640.00	700.00	960.00	1000.00	860.00	950.00	1800.00	2000.00	2300.00	2500.00	1600.00	1800.00	1500.00	1600.00	1900.00	2000.00	59.00	60.00	57.00	58.00

**වගු අංක 12: සලකා බලන සිල්ලර වෙළඳපොලවල කරවල මිල ගණන් (කිලෝවකට රුපියල්)**

සති අංක 12: 17 - 23 මාර්තු 2023

ප්‍රදේශ	කරවල වර්ග													
	හාල්මැස්සා (ආනයනික)		කට්ටාවා		තෝරා		මෝරා		බලයා		අගුළුවා		සාලයා	
කොළඹ	950.00 -	1500.00	2000.00 -	2800.00	-	-	1800.00 -	2700.00	1100.00 -	1700.00	2000.00 -	2400.00	800.00 -	1300.00
ගම්පහ	1040.00 -	1200.00	2000.00 -	2600.00	2000.00 -	2000.00	2000.00 -	2400.00	1400.00 -	1600.00	1600.00 -	2400.00	900.00 -	1000.00
කුරුණෑගල	1160.00 -	1400.00	2400.00 -	2500.00	2200.00 -	2200.00	2200.00 -	2400.00	1200.00 -	1200.00	-	-	900.00 -	1000.00
නිකවැටිය	1200.00 -	1300.00	2200.00 -	2400.00	2800.00 -	2800.00	2200.00 -	2200.00	1200.00 -	1400.00	2200.00 -	2800.00	1200.00 -	1200.00
දඹුල්ල	1200.00 -	1300.00	2400.00 -	2500.00	-	-	2500.00 -	2600.00	1200.00 -	1300.00	2000.00 -	2200.00	-	-
අනුරාධපුරය	1200.00 -	1400.00	2400.00 -	2800.00	-	-	2000.00 -	2400.00	1200.00 -	1600.00	2200.00 -	2400.00	1000.00 -	1200.00
තඹින්නේගම	1100.00 -	1200.00	-	-	-	-	1650.00 -	1650.00	1050.00 -	1200.00	1100.00 -	1500.00	850.00 -	850.00
පොළොන්නරුව	1350.00 -	1400.00	2000.00 -	2200.00	-	-	2200.00 -	2300.00	1100.00 -	1200.00	1600.00 -	1700.00	1200.00 -	1300.00
කළුතර	1500.00 -	1600.00	2400.00 -	2600.00	-	-	2300.00 -	2400.00	1400.00 -	1500.00	-	-	1100.00 -	1200.00
බදුල්ල	1200.00 -	1400.00	2400.00 -	2500.00	-	-	2300.00 -	2400.00	1300.00 -	1400.00	-	-	1100.00 -	1200.00
කැප්පෙට්පොළ	1350.00 -	1400.00	2500.00 -	2600.00	-	-	2250.00 -	2300.00	1200.00 -	1300.00	2450.00 -	2460.00	1250.00 -	1300.00
මොණරාගල	1200.00 -	1400.00	2000.00 -	2200.00	2200.00 -	2300.00	1800.00 -	2400.00	1200.00 -	1400.00	2200.00 -	2400.00	950.00 -	1000.00
කෑගල්ල	1150.00 -	1250.00	2200.00 -	2350.00	-	-	2000.00 -	2200.00	1100.00 -	1200.00	-	-	-	-
අම්පාර	1150.00 -	1200.00	2000.00 -	2150.00	-	-	2100.00 -	2200.00	1000.00 -	1400.00	1600.00 -	2000.00	1150.00 -	1150.00
දෙහිඅත්තකණ්ඩිය	1000.00 -	1200.00	2200.00 -	2800.00	-	-	2000.00 -	2400.00	1000.00 -	1600.00	1200.00 -	1400.00	1000.00 -	1000.00
නුවරඑළිය	1350.00 -	1400.00	2550.00 -	2600.00	-	-	2450.00 -	2560.00	1240.00 -	1280.00	2350.00 -	2390.00	1260.00 -	1300.00
නුවර	1100.00 -	1300.00	2500.00 -	2600.00	-	-	2300.00 -	2400.00	1300.00 -	1500.00	2400.00 -	2500.00	1150.00 -	1200.00
පුත්තලම	920.00 -	1200.00	1800.00 -	2400.00	-	-	2350.00 -	2500.00	900.00 -	1200.00	930.00 -	1200.00	680.00 -	800.00
හම්බන්තොට	1300.00 -	1500.00	2200.00 -	2500.00	-	-	-	-	1000.00 -	1100.00	2000.00 -	2200.00	-	-
රත්නපුරය	1000.00 -	1160.00	2100.00 -	2200.00	2960.00 -	3000.00	1880.00 -	2000.00	900.00 -	960.00	1960.00 -	2100.00	800.00 -	860.00
මාතර	1100.00 -	1250.00	2200.00 -	2400.00	-	-	-	-	1000.00 -	1250.00	1800.00 -	2000.00	-	-
ගාල්ල	1300.00 -	1600.00	2000.00 -	2400.00	-	-	2200.00 -	2600.00	1100.00 -	1400.00	1600.00 -	2000.00	1000.00 -	1100.00
තිස්සමහාරාමය	1100.00 -	1200.00	-	-	-	-	-	-	1000.00 -	1200.00	-	-	-	-
මීගොඩ	1000.00 -	1200.00	2200.00 -	2600.00	-	-	-	-	1400.00 -	1500.00	-	-	1000.00 -	1100.00
ඇඹිලිපිටිය	1200.00 -	1600.00	2200.00 -	2400.00	2200.00 -	2400.00	2100.00 -	2300.00	1250.00 -	1550.00	2000.00 -	2200.00	1000.00 -	1200.00
යාපනය	1100.00 -	1200.00	2300.00 -	2500.00	-	-	-	-	-	-	-	-	-	-
වවුනියාව	1200.00 -	1300.00	1600.00 -	1700.00	-	-	-	-	1200.00 -	1250.00	1250.00 -	1300.00	840.00 -	900.00
මන්නාරම	1100.00 -	1200.00	2000.00 -	2200.00	-	-	1500.00 -	1800.00	1000.00 -	1200.00	900.00 -	1000.00	700.00 -	900.00
කිළිනොච්චිය	1000.00 -	1200.00	2800.00 -	3000.00	-	-	2700.00 -	2900.00	1100.00 -	1300.00	1200.00 -	1300.00	1000.00 -	1200.00
මුලතිව්	1000.00 -	1300.00	2500.00 -	2800.00	-	-	2000.00 -	2500.00	1000.00 -	1500.00	1000.00 -	1200.00	1000.00 -	1300.00
මඩකලපුව	1100.00 -	1250.00	2400.00 -	2500.00	-	-	2100.00 -	2200.00	1300.00 -	1400.00	1200.00 -	1300.00	1100.00 -	1200.00
ත්‍රිකුණාමලය	1000.00 -	1300.00	1500.00 -	1600.00	1700.00 -	1800.00	1500.00 -	1600.00	750.00 -	850.00	950.00 -	1000.00	700.00 -	800.00
වේයන්ගොඩ	1000.00 -	1200.00	2000.00 -	2400.00	2200.00 -	2200.00	2000.00 -	2200.00	1100.00 -	1200.00	1950.00 -	2200.00	800.00 -	1000.00
ගලන්බිඳුණුවැව	1200.00 -	1300.00	2200.00 -	2400.00	-	-	2000.00 -	2200.00	1200.00 -	1400.00	2200.00 -	2400.00	800.00 -	1000.00
බණ්ඩාරවෙල	-	-	-	-	-	-	-	-	-	-	-	-	-	-
මාතලේ	1100.00 -	1300.00	2400.00 -	2600.00	3700.00 -	3800.00	2000.00 -	2400.00	1100.00 -	1400.00	1600.00 -	1800.00	-	-

**වග අංක 13: සලකා බලන සිල්ලර වෙළඳපොළවල මස් මිල ගණන් (කිලෝවකට රුපියල්)**

සති අංක 12: 17 - 23 මාර්තු 2023

ප්‍රදේශ	හරක් මස්	කුකුල් මස්		එළ මස්	ලෞර මස්
		බ්‍රොයිලර්	කරි		
කොළඹ	2200.00 - 2400.00	1100.00 - 1240.00	1300.00 - 1500.00	2800.00 - 3200.00	1480.00 - 1800.00
ගම්පහ	-	1200.00 - 1300.00	-	3000.00 - 3000.00	1500.00 - 1500.00
කුරුණෑගල	1800.00 - 2000.00	1200.00 - 1300.00	-	2600.00 - 2700.00	1500.00 - 1560.00
නිකවැරටිය	1800.00 - 1800.00	1150.00 - 1150.00	-	-	-
දඹුල්ල	-	1200.00 - 1250.00	-	-	1600.00 - 1700.00
අනුරාධපුරය	1900.00 - 2000.00	1100.00 - 1250.00	-	3000.00 - 3100.00	1500.00 - 1650.00
තඹින්නේගම	1800.00 - 2000.00	1000.00 - 1120.00	-	-	1550.00 - 1600.00
පොළොන්නරුව	-	1250.00 - 1250.00	-	-	1600.00 - 1800.00
කළුතර	-	1260.00 - 1280.00	1300.00 - 1400.00	-	-
බදුල්ල	1800.00 - 2000.00	1250.00 - 1350.00	1500.00 - 1600.00	2600.00 - 2800.00	-
කැප්පෙට්පොළ	2000.00 - 2100.00	1100.00 - 1160.00	1250.00 - 1260.00	2900.00 - 3000.00	-
මොණරාගල	1900.00 - 1900.00	1250.00 - 1350.00	-	2700.00 - 2700.00	1600.00 - 1650.00
කෑගල්ල	1850.00 - 1900.00	1180.00 - 1260.00	-	2750.00 - 2800.00	1800.00 - 1850.00
අම්පාර	2000.00 - 2200.00	-	1020.00 - 1150.00	-	1750.00 - 2000.00
දෙහිඅත්තකණ්ඩිය	1850.00 - 1850.00	1020.00 - 1200.00	1200.00 - 1200.00	-	1450.00 - 1650.00
නුවරඑළිය	2000.00 - 2200.00	1100.00 - 1160.00	1240.00 - 1260.00	2900.00 - 3000.00	1900.00 - 2000.00
නුවර	1900.00 - 2000.00	1120.00 - 1130.00	1450.00 - 1480.00	2700.00 - 2800.00	1550.00 - 1600.00
පුත්තලම	2000.00 - 2000.00	1150.00 - 1300.00	1800.00 - 1800.00	2800.00 - 3000.00	-
හම්බන්තොට	-	1260.00 - 1280.00	-	-	-
රත්නපුරය	2000.00 - 2100.00	1160.00 - 1250.00	-	2900.00 - 3000.00	1560.00 - 1600.00
මාතර	-	1250.00 - 1280.00	-	-	-
ගාල්ල	2000.00 - 2000.00	1150.00 - 1200.00	1500.00 - 1500.00	3000.00 - 3200.00	-
තිස්සමහාරාමය	-	1100.00 - 1120.00	-	2800.00 - 2800.00	1700.00 - 1800.00
මීගොඩ	-	1150.00 - 1150.00	-	-	1400.00 - 1500.00
ඇඹිලිපිටිය	1800.00 - 1900.00	980.00 - 1100.00	1100.00 - 1200.00	2500.00 - 2600.00	1550.00 - 1750.00
යාපනය	1700.00 - 2000.00	1200.00 - 1350.00	1450.00 - 1600.00	3000.00 - 3250.00	-
වවුනියාව	1850.00 - 1920.00	1480.00 - 1550.00	-	2800.00 - 2950.00	-
මන්නාරම	-	1400.00 - 1450.00	1800.00 - 2000.00	-	-
කිලිනොච්චිය	1800.00 - 1900.00	1400.00 - 1500.00	1700.00 - 1800.00	2800.00 - 2900.00	-
මුලතිව්	1700.00 - 1800.00	1500.00 - 1600.00	-	-	-
මඩකලපුව	1600.00 - 1700.00	1400.00 - 1500.00	1600.00 - 1700.00	-	-
ත්‍රිකුණාමලය	1750.00 - 1850.00	1040.00 - 1080.00	1400.00 - 1500.00	-	-
වේයන්ගොඩ	2000.00 - 2000.00	1150.00 - 1150.00	1300.00 - 1300.00	2700.00 - 2800.00	1500.00 - 1500.00
ගලෙන්බිඳුණුවුව	1800.00 - 1900.00	1150.00 - 1150.00	-	-	-
බණ්ඩාරවෙල	-	-	-	-	-
මාතලේ	1800.00 - 1900.00	1200.00 - 1250.00	1400.00 - 1450.00	2600.00 - 2600.00	1500.00 - 1600.00







**වගු අංක 16: ගොවිපල මිල ගණන් (කිලෝවකට රුපියල්)**  
**සති අංක 12: 17 - 23 මාර්තු 2023**

හෝග වර්ග	පරාසය	සාමාන්‍ය මිල	හෝග වර්ග	පරාසය	සාමාන්‍ය මිල	හෝග වර්ග	පරාසය	සාමාන්‍ය මිල
<b>ඒ</b>			<u>එළවළු (උඩරට)</u>			<b>පතෝල</b>		
<b>කෙටි වී (සුදු)</b>			බෝංචි			දඹුල්ල	95.00 - 115.00	104.00
අනුරාධපුරය	95.00 - 105.00	99.00	දඹුල්ල	135.00 - 145.00	140.00	හම්බන්තොට	150.00 - 170.00	160.00
පොළොන්නරුව	93.00 - 94.00	93.50	වැලිමඩ	80.00 - 90.00	86.00	ඇඹිලිපිටිය	120.00 - 135.00	128.00
කලාවැව	90.00 - 100.00	95.00	බදුල්ල	90.00 - 120.00	104.00	මාතර		
කුරුණෑගල	90.00 - 106.00	97.75	කැරට			අනුරාධපුරය	110.00 - 120.00	114.00
දෙහිඅත්තකණ්ඩිය	102.00 - 105.00	103.67	නුවරඑළිය	50.00 - 60.00	55.20	වැටකොළ		
නිකවැට්ටිය	90.00 - 105.00	99.75	වැලිමඩ	40.00 - 45.00	42.00	දඹුල්ල	105.00 - 120.00	113.00
අම්පාර	100.00 - 110.00	103.33	හඟුරන්කොන	50.00 - 70.00	58.00	හම්බන්තොට	150.00 - 170.00	160.00
<b>දිග වී (සුදු)</b>			ලීක්ස්			ඇඹිලිපිටිය	120.00 - 130.00	125.00
අනුරාධපුරය	88.00 - 100.00	92.80	නුවරඑළිය	130.00 - 140.00	134.80	මාතර		
පොළොන්නරුව	80.00 - 82.00	81.00	වැලිමඩ	115.00 - 125.00	120.00	අනුරාධපුරය	120.00 - 130.00	124.00
කලාවැව	80.00 - 100.00	85.71	බීට් රූට්			<b>අමු මිරිස්</b>		
කුරුණෑගල	80.00 - 100.00	90.50	නුවරඑළිය	95.00 - 100.00	96.80	දඹුල්ල	240.00 - 270.00	256.00
දෙහිඅත්තකණ්ඩිය	90.00 - 93.00	91.67	දඹුල්ල	100.00 - 120.00	111.00	හම්බන්තොට		
ඇඹිලිපිටිය			කුරුණෑගල			ඇඹිලිපිටිය	300.00 - 340.00	323.33
නිකවැට්ටිය	84.00 - 100.00	93.13	වැලිමඩ	80.00 - 90.00	86.00	පුත්තලම	240.00 - 260.00	248.00
මාතර			හඟුරන්කොන	90.00 - 110.00	101.60	අනුරාධපුරය	300.00 - 320.00	308.00
හම්බන්තොට			<b>තෝකෝල්</b>			<b>වට්ටක්කා</b>		
අම්පාර	95.00 - 95.00	95.00	නුවරඑළිය	48.00 - 56.00	53.00	දඹුල්ල	28.00 - 37.00	32.60
<b>දිග වී (රතු)</b>			වැලිමඩ	45.00 - 50.00	47.60	හම්බන්තොට	40.00 - 50.00	42.50
මාතර	80.00 - 85.00	82.50	හඟුරන්කොන	60.00 - 70.00	66.60	ඇඹිලිපිටිය	65.00 - 75.00	70.00
හම්බන්තොට	75.00 - 80.00	77.60	රාඹු			මාතර	40.00 - 55.00	47.50
ඇඹිලිපිටිය	88.00 - 90.00	89.20	නුවරඑළිය	30.00 - 38.00	34.20	අනුරාධපුරය	35.00 - 40.00	37.00
<b>කිරි සම්බා</b>			වැලිමඩ	20.00 - 24.00	21.60	මොණරාගල		
අනුරාධපුරය	115.00 - 120.00	117.00	හම්බන්තොට	40.00 - 50.00	45.00	<b>පිපික්කා</b>		
පොළොන්නරුව	124.00 - 125.00	124.40	හඟුරන්කොන			අනුරාධපුරය	30.00 - 35.00	32.00
කලාවැව	110.00 - 120.00	113.75	<b>ගෝවා</b>			දඹුල්ල	26.00 - 36.00	30.40
කුරුණෑගල	115.00 - 118.00	116.50	නුවරඑළිය	32.00 - 38.00	35.00	හම්බන්තොට	40.00 - 50.00	42.50
දෙහිඅත්තකණ්ඩිය	118.00 - 122.00	120.00	වැලිමඩ	25.00 - 30.00	26.80	මාතර	30.00 - 40.00	33.75
<b>රතු එණු</b>			බදුල්ල	20.00 - 30.00	25.00	<b>මෑ කරල්</b>		
පුත්තලම	140.00 - 170.00	158.00	හඟුරන්කොන	20.00 - 40.00	30.60	දඹුල්ල	62.00 - 82.00	71.80
යාපනය	130.00 - 180.00	153.33	<b>තක්කාලි</b>			හම්බන්තොට	80.00 - 100.00	88.00
<b>ලොකු එණු</b>			වැලිමඩ	120.00 - 130.00	126.00	ඇඹිලිපිටිය	100.00 - 130.00	118.33
දඹුල්ල			හම්බන්තොට			මාතර	90.00 - 120.00	105.00
කලාවැව			දඹුල්ල	115.00 - 125.00	119.00	අනුරාධපුරය	90.00 - 110.00	98.00
අනුරාධපුරය			හඟුරන්කොන	95.00 - 115.00	104.00	<b>අළු කෙසෙල්</b>		
<b>අර්තාපල්</b>			<u>එළවළු (පහනරට)</u>			හම්බන්තොට	100.00 - 120.00	110.00
නුවරඑළිය	185.00 - 195.00	187.80	<b>බණ්ඩක්කා</b>			ඇඹිලිපිටිය	120.00 - 130.00	123.00
බදුල්ල	160.00 - 170.00	164.00	අනුරාධපුරය	120.00 - 130.00	124.00	මාතර	130.00 - 140.00	133.75
වැලිමඩ	165.00 - 175.00	169.60	දඹුල්ල	100.00 - 120.00	112.00	දෙහි		
<b>ධාන්‍ය</b>			හම්බන්තොට	130.00 - 160.00	144.00	හම්බන්තොට	80.00 - 100.00	88.00
<b>මුං ඇට</b>			ඇඹිලිපිටිය	100.00 - 120.00	112.00	ඇඹිලිපිටිය	100.00 - 120.00	108.00
හම්බන්තොට			මාතර	140.00 - 155.00	147.50	මොණරාගල		
මොණරාගල	1200.00 - 1300.00	1240.00	<b>වම්බටු</b>			<u>පලතුරු (කි.ගැ.මි.රු.)</u>		
ඇඹිලිපිටිය	1380.00 - 1400.00	1390.00	අනුරාධපුරය	110.00 - 120.00	114.00	<b>කෙසෙල්</b>		
නිකවැට්ටිය	1100.00 - 1100.00	1100.00	දඹුල්ල	76.00 - 105.00	92.40	ඇඹුල්		
අනුරාධපුරය	1200.00 - 1300.00	1240.00	හම්බන්තොට			මොණරාගල	70.00 - 80.00	74.00
<b>කව්වි</b>			ඇඹිලිපිටිය	100.00 - 110.00	105.00	ඇඹිලිපිටිය	100.00 - 130.00	116.00
හම්බන්තොට			මාතර	130.00 - 145.00	136.25	හම්බන්තොට	130.00 - 150.00	136.00
නිකවැට්ටිය	600.00 - 650.00	625.00	වැලිමඩ	100.00 - 110.00	106.00	<b>කෝලිකුටුටු</b>		
මොණරාගල	600.00 - 700.00	640.00	<b>මාළු මිරිස්</b>			මොණරාගල	250.00 - 280.00	262.00
ඇඹිලිපිටිය	650.00 - 670.00	660.00	බදුල්ල			ඇඹිලිපිටිය	260.00 - 300.00	282.00
<b>බඩ ඉරිඟු</b>			වැලිමඩ	260.00 - 270.00	265.00	හම්බන්තොට		
අනුරාධපුරය	140.00 - 145.00	142.00	<b>කරවීල</b>			<b>පැපොල්</b>		
කලාවැව	140.00 - 150.00	146.67	අනුරාධපුරය	230.00 - 250.00	238.00	මොණරාගල	120.00 - 140.00	128.00
<b>තල</b>			දඹුල්ල	152.50 - 167.50	160.50	ඇඹිලිපිටිය	170.00 - 180.00	176.25
අනුරාධපුරය	600.00 - 700.00	640.00	හම්බන්තොට			හම්බන්තොට	150.00 - 160.00	155.00
කලාවැව	600.00 - 700.00	650.00	ඇඹිලිපිටිය	300.00 - 320.00	310.00	<b>අන්තාසි</b>		
<b>උදු</b>			මාතර	250.00 - 280.00	265.00	දිවුලපිටිය		
අනුරාධපුරය	500.00 - 600.00	540.00						
කලාවැව	480.00 - 550.00	510.00						

වර්ගය	පැළියගොඩ		මහරගම		කිරුලපන		නුගේගොඩ		නාරාහේන්පිට		දෙමටගොඩ		තොටලග		කඩවත		කිරිබත්ගොඩ	
<b>සහල්</b>																		
<b>දේශීය</b>																		
සමබා 1	230.00	- 230.00	230.00	- 230.00	230.00	- 230.00	230.00	- 230.00	230.00	- 230.00	230.00	- 230.00	225.00	- 230.00	230.00	- 230.00	230.00	- 230.00
සමබා 2	220.00	- 220.00	220.00	- 220.00	220.00	- 220.00	220.00	- 220.00	220.00	- 220.00	220.00	- 220.00	220.00	- 220.00	220.00	- 220.00	220.00	- 220.00
කිරි සමබා	260.00	- 260.00	260.00	- 270.00	260.00	- 260.00	260.00	- 260.00	260.00	- 270.00	260.00	- 260.00	260.00	- 270.00	260.00	- 260.00	260.00	- 260.00
නාඩු 1	220.00	- 220.00	220.00	- 220.00	220.00	- 220.00	210.00	- 220.00	220.00	- 220.00	220.00	- 220.00	220.00	- 220.00	220.00	- 220.00	220.00	- 220.00
නාඩු 2	210.00	- 210.00	210.00	- 210.00	210.00	- 210.00	200.00	- 205.00	210.00	- 210.00	210.00	- 210.00	210.00	- 210.00	190.00	- 210.00	210.00	- 210.00
රතු කැකුළු	175.00	- 190.00	200.00	- 200.00	175.00	- 200.00	180.00	- 200.00	200.00	- 200.00	200.00	- 200.00	190.00	- 200.00	190.00	- 200.00	200.00	- 200.00
සුදු කැකුළු	190.00	- 190.00	190.00	- 190.00	185.00	- 200.00	185.00	- 200.00	200.00	- 200.00	200.00	- 200.00	190.00	- 200.00	190.00	- 190.00	200.00	- 200.00
<b>ආනයනික</b>																		
සමබා	210.00	- 220.00	230.00	- 230.00	220.00	- 220.00	230.00	- 230.00	230.00	- 230.00	230.00	- 230.00	220.00	- 230.00	230.00	- 230.00	230.00	- 230.00
නාඩු	190.00	- 200.00	200.00	- 200.00	190.00	- 200.00	200.00	- 200.00	200.00	- 200.00	200.00	- 200.00	200.00	- 200.00	200.00	- 200.00	200.00	- 200.00
රතු කැකුළු	-	-	-	-	-	-	-	-	-	-	-	-	-	-	-	-	-	-
සුදු කැකුළු	180.00	- 180.00	190.00	- 195.00	190.00	- 190.00	190.00	- 200.00	190.00	- 200.00	200.00	- 200.00	200.00	- 200.00	190.00	- 190.00	200.00	- 200.00
<b>විදේශීය මිලිස්</b>																		
ආනයනික	1200.00	- 1250.00	1600.00	- 1600.00	1400.00	- 1600.00	1400.00	- 1600.00	1600.00	- 1600.00	1500.00	- 1500.00	1400.00	- 1600.00	1300.00	- 1400.00	1600.00	- 1600.00
<b>රතු එණු</b>																		
සිනන්	-	-	-	-	-	-	-	-	-	-	-	-	-	-	-	-	-	-
වේදාලන්	420.00	- 480.00	480.00	- 480.00	-	-	480.00	- 480.00	500.00	- 500.00	480.00	- 480.00	460.00	- 460.00	460.00	- 480.00	460.00	- 480.00
ආනයනික	300.00	- 300.00	400.00	- 400.00	360.00	- 400.00	300.00	- 400.00	400.00	- 400.00	400.00	- 400.00	350.00	- 400.00	400.00	- 400.00	400.00	- 400.00
<b>ලොකු එණු</b>																		
ආනයනික	120.00	- 120.00	140.00	- 140.00	130.00	- 140.00	120.00	- 140.00	140.00	- 140.00	130.00	- 130.00	120.00	- 130.00	120.00	- 120.00	120.00	- 120.00
දේශීය	-	-	-	-	-	-	-	-	-	-	-	-	-	-	-	-	-	-
<b>අර්නාපල්</b>																		
වැලිමඩ	260.00	- 260.00	280.00	- 280.00	300.00	- 320.00	280.00	- 300.00	260.00	- 280.00	280.00	- 280.00	260.00	- 300.00	280.00	- 280.00	280.00	- 280.00
නුවරඑළිය	320.00	- 360.00	400.00	- 400.00	380.00	- 380.00	320.00	- 360.00	360.00	- 380.00	320.00	- 320.00	360.00	- 360.00	320.00	- 320.00	360.00	- 360.00
ආනයනික	140.00	- 160.00	200.00	- 200.00	160.00	- 160.00	160.00	- 160.00	160.00	- 160.00	160.00	- 160.00	150.00	- 160.00	140.00	- 160.00	200.00	- 200.00
<b>ධාන්ය</b>																		
මුං ඇට	1450.00	- 1550.00	1600.00	- 1600.00	1550.00	- 1600.00	1600.00	- 1600.00	1600.00	- 1600.00	1600.00	- 1600.00	1450.00	- 1520.00	1600.00	- 1600.00	1450.00	- 1500.00
කව්පි (සුදු)	850.00	- 1200.00	1000.00	- 1200.00	1000.00	- 1000.00	1000.00	- 1200.00	1200.00	- 1200.00	1200.00	- 1200.00	1200.00	- 1200.00	1200.00	- 1200.00	1200.00	- 1200.00
කව්පි (රතු)	850.00	- 1200.00	1200.00	- 1200.00	850.00	- 1000.00	1000.00	- 1200.00	1200.00	- 1200.00	1200.00	- 1200.00	900.00	- 1200.00	1300.00	- 1300.00	1200.00	- 1300.00
රතු පරිප්පු	330.00	- 360.00	360.00	- 370.00	360.00	- 370.00	360.00	- 370.00	360.00	- 370.00	360.00	- 370.00	340.00	- 360.00	360.00	- 360.00	360.00	- 360.00

28

වර්ගය	පැළියගොඩ	මහරගම	කිරුලපහ	නුගේගොඩ	නාරාහේන්පිට	දෙමටගොඩ	තොටලග	කඩවත	කිරිඳිගොඩ
<b>එළවළු</b>									
බෝංචි	200.00 - 240.00	280.00 - 320.00	320.00 - 320.00	320.00 - 320.00	260.00 - 280.00	320.00 - 320.00	240.00 - 280.00	300.00 - 320.00	320.00 - 320.00
කැරට	120.00 - 150.00	240.00 - 240.00	240.00 - 240.00	200.00 - 240.00	160.00 - 180.00	200.00 - 240.00	140.00 - 180.00	200.00 - 240.00	240.00 - 240.00
ලීක්ස්	180.00 - 200.00	280.00 - 320.00	240.00 - 320.00	240.00 - 280.00	220.00 - 240.00	320.00 - 320.00	200.00 - 240.00	240.00 - 320.00	180.00 - 200.00
බීටරුව	180.00 - 200.00	280.00 - 320.00	280.00 - 320.00	320.00 - 320.00	240.00 - 240.00	300.00 - 320.00	180.00 - 200.00	200.00 - 240.00	180.00 - 180.00
නෝනෝල්	160.00 - 180.00	240.00 - 320.00	280.00 - 320.00	240.00 - 280.00	220.00 - 240.00	280.00 - 320.00	180.00 - 240.00	200.00 - 200.00	200.00 - 200.00
රාබු	100.00 - 120.00	200.00 - 240.00	200.00 - 240.00	200.00 - 240.00	140.00 - 160.00	160.00 - 160.00	100.00 - 120.00	120.00 - 120.00	120.00 - 120.00
ගෝවා	100.00 - 120.00	200.00 - 200.00	160.00 - 200.00	180.00 - 200.00	140.00 - 150.00	160.00 - 160.00	100.00 - 100.00	140.00 - 160.00	120.00 - 120.00
තක්කාලි	240.00 - 280.00	360.00 - 360.00	320.00 - 360.00	320.00 - 360.00	280.00 - 320.00	300.00 - 320.00	240.00 - 240.00	240.00 - 320.00	320.00 - 360.00
බණ්ඩක්කා	200.00 - 220.00	280.00 - 320.00	280.00 - 320.00	240.00 - 280.00	220.00 - 240.00	240.00 - 280.00	200.00 - 220.00	320.00 - 320.00	240.00 - 240.00
වම්බටු	200.00 - 200.00	320.00 - 320.00	280.00 - 320.00	240.00 - 240.00	240.00 - 280.00	320.00 - 320.00	180.00 - 200.00	300.00 - 320.00	240.00 - 240.00
මාළු මිරිස්	300.00 - 350.00	600.00 - 600.00	600.00 - 600.00	500.00 - 600.00	400.00 - 440.00	520.00 - 600.00	300.00 - 350.00	400.00 - 600.00	400.00 - 400.00
වට්ටක්කා	100.00 - 120.00	160.00 - 200.00	160.00 - 200.00	160.00 - 200.00	140.00 - 160.00	200.00 - 200.00	90.00 - 100.00	120.00 - 120.00	120.00 - 120.00
පිපිඤ්ඤා	100.00 - 100.00	200.00 - 200.00	160.00 - 200.00	120.00 - 180.00	140.00 - 160.00	200.00 - 200.00	120.00 - 120.00	200.00 - 200.00	140.00 - 160.00
කරවිල	280.00 - 350.00	440.00 - 480.00	400.00 - 480.00	560.00 - 560.00	360.00 - 420.00	360.00 - 400.00	350.00 - 400.00	400.00 - 520.00	360.00 - 400.00
පතෝල	200.00 - 240.00	280.00 - 320.00	280.00 - 320.00	320.00 - 320.00	240.00 - 280.00	320.00 - 320.00	200.00 - 240.00	280.00 - 320.00	240.00 - 240.00
මුරුගා	-	-	-	-	-	-	-	-	-
වැටකොළ	200.00 - 240.00	320.00 - 360.00	360.00 - 400.00	360.00 - 400.00	320.00 - 360.00	300.00 - 320.00	200.00 - 240.00	240.00 - 360.00	320.00 - 360.00
මෑ කරල්	160.00 - 220.00	280.00 - 320.00	280.00 - 320.00	320.00 - 320.00	240.00 - 240.00	240.00 - 280.00	160.00 - 200.00	240.00 - 240.00	200.00 - 200.00
අළු කෙසෙල්	240.00 - 240.00	280.00 - 320.00	320.00 - 320.00	300.00 - 320.00	280.00 - 300.00	320.00 - 320.00	240.00 - 260.00	300.00 - 320.00	320.00 - 320.00
අමු මිරිස්	350.00 - 400.00	600.00 - 600.00	600.00 - 600.00	500.00 - 600.00	480.00 - 500.00	500.00 - 600.00	400.00 - 420.00	450.00 - 500.00	500.00 - 600.00
දෙහි	200.00 - 220.00	400.00 - 400.00	400.00 - 400.00	400.00 - 400.00	200.00 - 280.00	380.00 - 400.00	200.00 - 240.00	300.00 - 320.00	400.00 - 400.00
<b>දේශීය අලු</b>									
බතල	200.00 - 240.00	200.00 - 240.00	240.00 - 240.00	200.00 - 240.00	200.00 - 240.00	240.00 - 240.00	160.00 - 180.00	200.00 - 200.00	200.00 - 200.00
මඤ්ඤෝක්කා	200.00 - 200.00	240.00 - 240.00	240.00 - 240.00	240.00 - 240.00	240.00 - 240.00	220.00 - 240.00	180.00 - 220.00	200.00 - 220.00	220.00 - 220.00
<b>පලා (මිටියකට)</b>									
මුතුණුවැන්න	60.00 - 60.00	80.00 - 80.00	80.00 - 80.00	80.00 - 80.00	80.00 - 80.00	80.00 - 80.00	80.00 - 80.00	80.00 - 80.00	80.00 - 80.00
කංකුන්	60.00 - 60.00	80.00 - 80.00	80.00 - 80.00	80.00 - 80.00	80.00 - 80.00	80.00 - 80.00	80.00 - 80.00	80.00 - 80.00	80.00 - 80.00
ගොටුකොළ	80.00 - 80.00	100.00 - 100.00	150.00 - 150.00	150.00 - 150.00	150.00 - 150.00	100.00 - 100.00	100.00 - 100.00	150.00 - 150.00	100.00 - 100.00
<b>පොල් (ගෙඩියකට)</b>									
ලොකු	120.00 - 120.00	120.00 - 120.00	110.00 - 120.00	110.00 - 125.00	110.00 - 120.00	110.00 - 120.00	110.00 - 125.00	110.00 - 130.00	120.00 - 130.00
කුඩා	100.00 - 100.00	100.00 - 100.00	90.00 - 100.00	90.00 - 100.00	100.00 - 100.00	90.00 - 100.00	100.00 - 100.00	90.00 - 100.00	100.00 - 100.00

වර්ගය	පැළියගොඩ	මහරගම	කිරුලපන	නුගේගොඩ	නාරාහේන්පිට	දෙමටගොඩ	තොටලග	කඩවත	කිරිඳිගොඩ
<b>කෙසෙල්</b>									
ඇඹුල් (කි. රු.)	180.00 - 200.00	250.00 - 260.00	250.00 - 260.00	220.00 - 260.00	220.00 - 250.00	240.00 - 260.00	250.00 - 260.00	180.00 - 200.00	200.00 - 230.00
කෝලිකුටු (කි. රු.)	440.00 - 450.00	490.00 - 530.00	480.00 - 580.00	440.00 - 480.00	480.00 - 500.00	550.00 - 560.00	450.00 - 500.00	460.00 - 480.00	480.00 - 500.00
සිනි (කි. රු.)	160.00 - 200.00	230.00 - 250.00	230.00 - 240.00	220.00 - 240.00	200.00 - 220.00	220.00 - 250.00	200.00 - 240.00	200.00 - 220.00	200.00 - 230.00
ආනමාලු	28.00 - 30.00	30.00 - 32.00	32.00 - 35.00	30.00 - 32.00	28.00 - 30.00	28.00 - 30.00	32.00 - 35.00	28.00 - 28.00	30.00 - 32.00
ඇම්බුන්	33.00 - 35.00	38.00 - 40.00	40.00 - 44.00	33.00 - 40.00	35.00 - 38.00	35.00 - 38.00	40.00 - 44.00	32.00 - 35.00	38.00 - 40.00
<b>අන්නාසි</b>									
ලොකු	680.00 - 750.00	700.00 - 750.00	700.00 - 750.00	680.00 - 700.00	680.00 - 700.00	700.00 - 750.00	700.00 - 700.00	680.00 - 700.00	700.00 - 700.00
මධ්‍යම	600.00 - 650.00	600.00 - 650.00	600.00 - 650.00	650.00 - 650.00	600.00 - 600.00	600.00 - 650.00	600.00 - 650.00	600.00 - 600.00	580.00 - 650.00
කුඩා	500.00 - 550.00	540.00 - 550.00	-	500.00 - 550.00	550.00 - 550.00	450.00 - 550.00	450.00 - 550.00	450.00 - 550.00	500.00 - 550.00
<b>අඹ</b>									
බෙට්ටි	-	-	-	-	-	-	-	-	-
කර්තකොලොම්බන්	170.00 - 180.00	-	200.00 - 200.00	200.00 - 220.00	250.00 - 280.00	-	180.00 - 200.00	-	180.00 - 200.00
විලාඩ්	-	-	100.00 - 120.00	-	-	-	-	-	-
කොහු	-	-	-	-	-	-	-	-	-
<b>වෙනත් පලතුරු</b>									
දිවුල්	70.00 - 80.00	100.00 - 120.00	80.00 - 120.00	100.00 - 120.00	100.00 - 120.00	80.00 - 90.00	70.00 - 90.00	90.00 - 120.00	70.00 - 100.00
දොඩම්	70.00 - 100.00	100.00 - 120.00	100.00 - 120.00	100.00 - 120.00	100.00 - 100.00	80.00 - 100.00	-	100.00 - 120.00	100.00 - 120.00
අලිගැටපේර	100.00 - 150.00	150.00 - 200.00	100.00 - 150.00	120.00 - 150.00	150.00 - 200.00	100.00 - 120.00	120.00 - 150.00	100.00 - 150.00	100.00 - 150.00
බෙලි	60.00 - 70.00	80.00 - 100.00	100.00 - 120.00	100.00 - 120.00	60.00 - 100.00	60.00 - 70.00	40.00 - 50.00	80.00 - 100.00	70.00 - 100.00
මිදි (කි. රු.)	2000.00 - 2000.00	2600.00 - 3000.00	2400.00 - 3000.00	3000.00 - 3000.00	-	2500.00 - 2500.00	2000.00 - 2000.00	2000.00 - 2200.00	2200.00 - 2200.00
පැපොල් (කි. රු.)	350.00 - 360.00	360.00 - 400.00	400.00 - 450.00	350.00 - 380.00	380.00 - 400.00	300.00 - 350.00	420.00 - 450.00	300.00 - 400.00	380.00 - 400.00
වැල් දොඩම්	50.00 - 66.00	67.00 - 75.00	75.00 - 83.00	67.00 - 75.00	71.00 - 75.00	54.00 - 54.00	54.00 - 58.00	79.00 - 83.00	75.00 - 83.00
කැමිලි	150.00 - 150.00	160.00 - 170.00	150.00 - 150.00	160.00 - 160.00	150.00 - 160.00	150.00 - 160.00	150.00 - 160.00	150.00 - 150.00	150.00 - 150.00

වර්ගය	පැළියගොඩ	මහරගම	කිරුලපන	නුගේගොඩ	නාරාහේන්පිට	දෙමටගොඩ	නොටලග	කඩවක	කිරිඳිගොඩ
<b>මාළු</b>									
සාලයා	560.00 - 620.00	520.00 - 520.00	600.00 - 700.00	700.00 - 700.00	440.00 - 440.00	480.00 - 520.00	400.00 - 500.00	400.00 - 440.00	400.00 - 500.00
හුරුල්ලා	860.00 - 900.00	800.00 - 800.00	800.00 - 900.00	1100.00 - 1100.00	960.00 - 960.00	700.00 - 800.00	700.00 - 700.00	800.00 - 800.00	900.00 - 960.00
බලයා	1200.00 - 1300.00	1320.00 - 1360.00	-	-	-	1200.00 - 1400.00	1000.00 - 1200.00	1400.00 - 1400.00	-
කෙලවල්ලා	1500.00 - 1600.00	1800.00 - 1800.00	1760.00 - 1800.00	2800.00 - 2800.00	2300.00 - 2300.00	1400.00 - 1700.00	1600.00 - 1620.00	1800.00 - 2000.00	1800.00 - 1800.00
තෝරා	2600.00 - 3000.00	2700.00 - 2720.00	3500.00 - 3500.00	3200.00 - 3200.00	3400.00 - 3400.00	2400.00 - 2600.00	-	2800.00 - 2800.00	3100.00 - 3200.00
පරව්	1500.00 - 1600.00	1800.00 - 1800.00	2200.00 - 2400.00	2400.00 - 2400.00	2200.00 - 2200.00	1600.00 - 1800.00	-	1800.00 - 2000.00	2000.00 - 2100.00
මෝරා	-	-	-	-	-	-	1600.00 - 1600.00	-	-
ඉස්සා	1680.00 - 1800.00	1640.00 - 1640.00	1900.00 - 2000.00	1700.00 - 1700.00	1600.00 - 1760.00	1600.00 - 1600.00	1600.00 - 1600.00	1600.00 - 1600.00	1600.00 - 1600.00
කලපන්	1800.00 - 2100.00	2000.00 - 2000.00	2300.00 - 2400.00	2800.00 - 2800.00	2500.00 - 2500.00	2200.00 - 2400.00	2000.00 - 2200.00	2400.00 - 2400.00	2300.00 - 2400.00
<b>බිත්තර (බි/රු.)</b>									
දුඹුරු	57.00 - 57.00	-	-	-	-	-	-	-	-
සීඳු	44.00 - 55.00	-	55.00 - 55.00	-	55.00 - 55.00	54.00 - 54.00	55.00 - 55.00	-	-
<b>කරවල</b>									
භාල්මැස්සා	1200.00 - 1400.00	-	1800.00 - 1800.00	1600.00 - 2000.00	1800.00 - 2000.00	-	1800.00 - 2000.00	1600.00 - 1700.00	1800.00 - 2000.00
කට්ටාවා	2000.00 - 2300.00	2600.00 - 2600.00	2300.00 - 2400.00	2400.00 - 2800.00	2600.00 - 2700.00	-	2400.00 - 2500.00	2200.00 - 2400.00	2700.00 - 2800.00
තෝරා	-	-	-	-	-	-	-	-	-
මෝරා	1800.00 - 2000.00	2400.00 - 2400.00	2400.00 - 2400.00	2000.00 - 2600.00	2500.00 - 2700.00	-	2400.00 - 2500.00	2300.00 - 2500.00	2500.00 - 2600.00
බලයා	1100.00 - 1400.00	1600.00 - 1600.00	1400.00 - 1500.00	1200.00 - 1600.00	1500.00 - 1600.00	-	1300.00 - 1400.00	1200.00 - 1300.00	1600.00 - 1700.00
අගුළුවා	2000.00 - 2200.00	-	2300.00 - 2300.00	2000.00 - 2000.00	-	-	-	-	2300.00 - 2400.00
සාලයා	1000.00 - 1200.00	-	1200.00 - 1200.00	800.00 - 1200.00	1200.00 - 1300.00	-	1200.00 - 1300.00	1000.00 - 1200.00	-
<b>මස්</b>									
හරක් මස්	-	2200.00 - 2200.00	2400.00 - 2400.00	-	2300.00 - 2300.00	-	2200.00 - 2200.00	-	-
කුකුල් මස් (බ්‍රොයිලර්)	-	1200.00 - 1200.00	1240.00 - 1240.00	1240.00 - 1240.00	1100.00 - 1100.00	1100.00 - 1100.00	1150.00 - 1150.00	1180.00 - 1230.00	1240.00 - 1240.00
කුකුල් මස් (කරි)	-	-	1500.00 - 1500.00	1500.00 - 1500.00	1300.00 - 1300.00	1300.00 - 1300.00	1350.00 - 1350.00	1500.00 - 1500.00	1400.00 - 1400.00
එළු මස්	-	2800.00 - 2800.00	3000.00 - 3000.00	-	3200.00 - 3200.00	2800.00 - 2800.00	2800.00 - 2800.00	3100.00 - 3100.00	3200.00 - 3200.00
උරු මස්	-	1800.00 - 1800.00	-	-	-	-	-	1600.00 - 1600.00	1480.00 - 1480.00

**ඇමුණුම 05 : තෝරාගත් ආහාර ද්‍රව්‍යවල ආහාර සංයුතිය**

ආහාර ද්‍රව්‍ය	Energy (kcal/100g)	Protein (g/100g)	Total fat (g/100g)	Retinol Eq (μg/100g)	Vit B2 (mg/100g)	Vit B6 (mg/100g)	Folate (μg/100g)	Vit C (mg/100g)	Calcium (mg/100g)	Magnesium (mg/100g)	Iron (mg/100g)	Zinc (mg/100g)
<b>සහල්</b>												
සහල් - (සුදු කැකුළු - සාමාන්‍ය)	361	9.88	1.52	-	0.03	0.09	10.67	-	6.94	26.29	1.22	1.5
සහල් - (සුදු කැකුළු සම්බා)	355	8.81	1.53	-	0.03	0.09	8.11	-	9.82	30.48	0.92	1.7
සහල් - (රතු කැකුළු - සාමාන්‍ය)	366	8.64	2.12	-	0.05	0.1	8.39	-	4.73	31.7	0.88	1.84
සහල් - සම්බා	369	6.86	2.45	-	0.05	0.13	12.79	-	8.71	37.26	1.18	1.49
සහල් - නාඩු සුදු	366	7.76	1.48	-	0.03	0.12	9.35	-	4.57	20.1	0.64	1.61
<b>වියළි මිරිස්</b>												
දුඳු	233	12.68	6.41	437	0.84	0.42	46.83	NA	107	231	5.39	1.65
<b>ලෑනු</b>												
ලොකු ලෑනු	48	1.67	0.24	0.16	0.01	0.1	32.99	7.58	14.82	16.94	0.45	0.25
රතු ලෑනු	55	2.13	0.15	0.18	0.02	0.13	30.15	14.26	20.37	19.32	0.31	0.28
<b>අර්තාපල්</b>												
	71	1.67	0.25		0.01	0.09	14.31	20.5	9.83	23.84	0.46	0.29
<b>මාග බෝග</b>												
මුං ඇට	290	21.97	0.93	19.5	0.28	0.33	135	NA	98.96	146	4.15	2.86
සුදු කවිපි	320	21.25	1.14	1.36	0.09	0.26	249	NA	84.1	213	5.04	3.57
රතු කවිපි	320	20.24	1.08	0.96	0.11	0.27	273	NA	81.83	194	4.95	3.4
රතු පරිප්පු	319	23.09	0.77	1.06	1.6	0.22	55	NA	41.27	66.63	7.45	3.34
<b>එළවළු</b>												
බෝංචි	46	3.95	0.15	6.64	0.1	0.3	45.2	7.02	35.68	45.56	0.7	0.59
කැරට්	30	0.85	0.45	1240	0.03	0.1	24.71	5.93	27.65	11.7	0.59	0.25
ලීක්ස්	30	1.74	0.49	18.56	0.02	0.19	42.63	4.65	29.28	11.77	1.49	0.43
බීටරූට්	31	2.12	0.15	1.52	0.01	0.09	108	4.51	20.29	34.88	0.77	0.29
නොල්කොල්	16	1.69	0.34		0.05	0.19	12.7	77.64	40.09	19.35	0.23	0.18
රාබු	29	0.75	0.11		0.02	0.09	18.09	12.13	35.64	13.56	0.38	0.16
ගෝවා	21	1.35	0.14	3.35	0.05	0.14	52.66	29.62	56.85	18.47	0.33	0.16



තක්කාලි	20	0.88	0.56	165	0.03	0.09	20.16	25.58	9.69	14.93	0.31	0.12
බණ්ඩක්කා	26	2.06	0.19	12.41	0.08	0.28	70.62	24.48	92.26	55.23	0.96	0.44
බටු (පැන්ඩෝරා ඉරි සහිත)	29	1.49	0.31	23	0.12	0.09	30.99	1.49	18.95	18	0.32	0.19
බටු (චීන වම්බටු)	24	1.28	0.33	16.83	0.12	0.11	32.94	3.37	14.4	21.18	0.28	0.16
මාළු මිරිස්	23	1.22	0.34	38.96	0.03	0.29	28.65	49.63	12.65	11.21	0.21	0.31
වට්ටක්කා	31	0.86	0.3	30.41	0.02	0.09	17.72	8.73	18.75	9.93	0.49	0.25
පිපිඤ්ඤ	19	0.98	0.24	0.58	0.01	0.08	19.66	4.08	22.1	18.22	0.67	0.21
කරවිල	19	1.47	0.23	55.08	0.05	0.06	53.1	46.89	25.19	35.81	1.75	0.26
පතෝල (තද කොළ)	11	0.82	0.25	10.41	0.03	0.12	18.09	3.54	26.83	25.84	0.41	0.11
පතෝල (සුදුමැලි කොළ)	11	0.89	0.25	5.14	0.03	0.07	16.52	2.85	27.11	21.77	0.47	0.2
මුරුංගා	30	2.48	0.12	3.13	0.06	0.12	60.48	92.33	22.27	28.51	0.5	0.26
වැටකොළ	12	0.86	0.15	59.33	0.01	0.07	25.48	6.41	14.67	14.01	4.42	0.45
මෑ කරල්	24	3.36	0.3	-	0.06	0.11	99.98	8.93	44.22	33.17	1.01	0.08
අළු කෙසෙල්	76	2.84	0.56	0.06	0.02	0.07	6.82	4.49	5.19	22.55	0.39	0.21
අමු මිරිස්	39	2.28	0.76	38.16	0.08	0.25	21.29	98.61	20.25	36.91	1.25	0.29
දෙහි	26	0.66	0.26	0.36	0.01	0.05	12.1	38.05	26	15.25	0.12	0.05
කැකිරි	17	1.01	0.25	0.76	0.01	0.07	17.34	8.07	25.72	26.2	0.63	0.22
අළු කෙසෙල්	18	0.8	0.15		0.01	0.15	14.17	9.14	19.27	23.62	0.48	0.13
වව්- වව්	19	0.58	0.12	0.3	0.04	0.07	63.81	23.76	20.55	13.02	0.49	0.12
තලන බටු (Little prince)	21	1.28	0.39	24.33	0.12	0.09	38.63	2.4	12.38	19.62	0.31	0.22
තලන බටු (Thai eggplant)	21	1.45	0.26	18.33	0.11	0.09	31.18	2.71	17.24	37.22	0.37	0.24
නිබ්බටු	61	1.66	1.96	15.89	0.03	1.02	72.39	10.8	105	57.46	1.06	0.59
කොහිල අල	27	0.64	0.16	1.72	0.01	0.14	4.64	1.67	52.33	33.95	0.61	1.62
කෙහෙල් මුව	19	1.36	0.63	4.27	0.02	0.12	40.51	8.16	35.09	31.43	0.38	0.39
අඹරැල්ල	37	0.73	0.44	3.36	0.01	0.1	44.49	35.51	20.7	9.28	0.7	0.12
අඹ	50	0.75	0.09	14.5	0.02	0.14	34.89	91.63	28.56	17.74	0.5	0.09
හතු	27	2.54	0.42	-	0.15	0.13	7.81	11.56	0.9	14.42	1.32	0.79
දඹල	21	1.84	0.2	38.74	0.08	0.4	33.69	19.82	68.24	31.38	1.2	0.44
<b>පොල් ගෙඩි</b>	<b>390</b>	<b>3.67</b>	<b>39.92</b>	<b>-</b>	<b>0.05</b>	<b>0.11</b>	<b>14.86</b>	<b>-</b>				

**මූල බෝග**

බතල	108	1.27	0.33	NA	0.04	0.09	14.44	22.2	28.93	21.05	0.51	0.14
මඤ්ඤොක්කා	78	0.92	0.19	NA	0.07	0.2	0.1	1.95	25.31	19.08	19.78	23.73
නෙළුම් අල/නෙළුම් මූල	79	1.94	0.93	NA	0.05	0.19	26.49	26.63	37.71	26.58	3.34	0.35
කිරිඅල	87	3.96	0.15	1.19	0.03	0.16	20.17	2.71	30.79	41.52	0.6	0.42
ඉත්තල	103	3.2	0.3	33.14	0.01	0.22	22.19	13.03	40.99	28.98	1.31	0.29

**පලා වර්ග**

මුතුණුවන්න	28	3.15	0.55	92.25	0.09	0.27	96.14	3.24	135	45.38	1.7	1.03
ගොටුකොළ	15	0.64	0.47	226	0.07	0.23	70.11	6.74	96.31	41.42	1.25	0.66
කන්කන්	15	0.47	0.37	1614	0.08	0.4	33.69	19.82	49.21	18.35	1.32	0.44
කතුරුමුරුගා	70	8.01	1.35	2097	0.33	0.22	120	121	901	96.64	4.36	0.53
නිවිනි	22	2.2	0.47	959	0.06	0.11	74.05	10.26	163	61.37	1.49	0.67
තම්පලා	32	3.55	0.72	1474	0.21	0.22	74.27	82	258	209	3.5	1.4
සාරණ	20	2.42	0.21	1149	0.03	0.13	58.54	9.89	59.57	42.93	0.13	0.75
කොහිල දළ	33	4.1	0.83	300	0.02	0.17	56.76	5.56	19.5	20.32	0.25	0.3
ලූනු කොළ	27	2.01	0.26	NA	0.04	0.18	56.8	23.38	35.21	74.95	3.15	0.77
ගෝවා කොළ	30	3.63	0.27	8.66	0.05	0.24	63.46	40.76	170	18.47	2.67	0.35
සලාද කොළ	19	1.05	0.24	NA	0.1	0.06	37.48	11.64	58.23	36.89	2.07	0.27
මල්ගෝවා	23	2.09	0.48	0.14	0.06	0.11	46.67	50.17	22.44	18.52	0.76	0.27
කොස් මදුළු	25	2.14	0.34	NA	0.03	0.04	30.7	24.77	37.32	26.08	0.3	0.17
කොස් ඇට	77	5.66	0.44	NA	0.02	0.08	58.91	15.24	40.87	50.14	0.52	0.42

**මස්**

කුකුල් මස්	176	23.14	9.24	6.88	0.07	0.49	10.09	-	15.06	20.18	0.75	0.64
හරක් මස්	160	23.3	7.45	2.15	0.08	0.32	1.93	-	4.8	28.54	2.41	3.31
එළු මස්	138	20.37	6.23	2.7	0.13	0.28	1.73	-	7.58	19.5	1.62	5.05
උරුමස්	161	18.83	9.5	1.9	0.09	0.28	8.15	-	6.58	8.9	0.79	0.8

**මාළු**

බලයා	96	21.28	1.12	21.01	0.15	0.12	7.89		6.45	26.02	0.68	0.46
තෝරා	136	22.28	5.18	81.9	0.07	0.16	15.45		9.85	36.73	0.41	0.74

මෝරා	95	21.6	0.83	1.11	0.04	0.11	8.57	8.44	32.58	0.41	0.74
පරච්ච	87	20.02	0.7	1.49	0.02	0.16	6.77	8.17	31.68	0.67	0.41
තලපත්	91	16.04	2.88	12.03	0.1	0.13	78.22	7.64	24.89	0.71	0.67
කෙලවල්ලා	109	21.47	2.55	15.95	0.17	0.73	77.39	13.35	33.82	0.68	0.64
හැඳුල්ලා	87	19.88	0.78	12.18	0.04	0.06	11.7	36.6	53	0.54	0.65
හුරුල්ලා	88	17.08	2.18	10.02	0.14	1.66	61.66	103	35.45	1.24	1.05
කාරල්ලා / කටුවල්ලා	97	21.8	1.06	1.25	0.02	0.1	14.38	37.06	39.05	0.24	0.42
කුම්බලා / ඇන්ජිලා	101	21.51	1.53	16.34	0.1	0.1	7.13	31.27	37.46	1.46	0.67
සාලයා / සුඩියා	100	19.5	2.39	15.41	0.18	1.39	60.87	435	42.83	1.4	2.3
තෙජපිලි / තිලාපියා/ කෝරලි	83	18.48	1.08	17.14	0.18	0.18	8.29	99.39	24.96	2.84	0.88
ඉස්සා	65	14.85	0.56	1.24	0.03	0.1	15.37	37.81	30.5	0.73	1.1
කකුළුවන්	45	10	0.55	8.33	0.14	0.18	13.83	37.81	45.93	0.73	1.1
දැල්ලා	76	16.82	0.93	1.93	0.02	0.04	6.22	8.73	35.46	0.62	1.3
ලින්නා	112	20.3	3.37	15.78	0.23	0.68	59.78				
කොප්පරා	97	22.89	0.56	21.51	0.04	0.12	8.08	7.2	30.08	1.2	0.58
රේ (මඩුවා)	97	23.98	0.68	7.55	0.02	0.21	25.59	9.16	24.61	0.74	0.44

**කරවල වර්ග**

වියළි හාල්මැස්සන්	259	51.16	5.92	12.83	0.25	0.62	438	1178	162	3.06	4.2
වියළි කිරමින්	311	49.6	12.42	12.92	0.13	2.41	144	555	166	2.58	3.19
වියළි තලපත්	289	54.68	8.04	9.38	0.04	0.43	97.8	62.75	110	1.96	1.45
වියළි කට්ට	275	50.04	8.31	2.48	0.03	0.35	80.4	86.55	92.17	1.47	1.16
වියළි බලයා	282	63.79	3.37	14.32	0.12	1.98	213	83.48	83.45	3.6	1.44
වියළි මෝරා / කීලන්	267	55.03	5.25	10.31	0.04	0.32	187	42.24	92.94	1.48	0.66

**බිත්තර**

කිකිලි බිත්තර (Country)	170	13.14	13	208	0.08	0.18	54.6	50.14	11.04	1.64	1.12
කිකිලි බිත්තර (Table)	135	13.55	9.03	200	0.19	0.19	49.46	63.3	12	2.39	1.73
වටුවන් බිත්තර	153	12.39	11.46	153	0.11	0.17	54.86	60.67	11.21	2.55	1.51

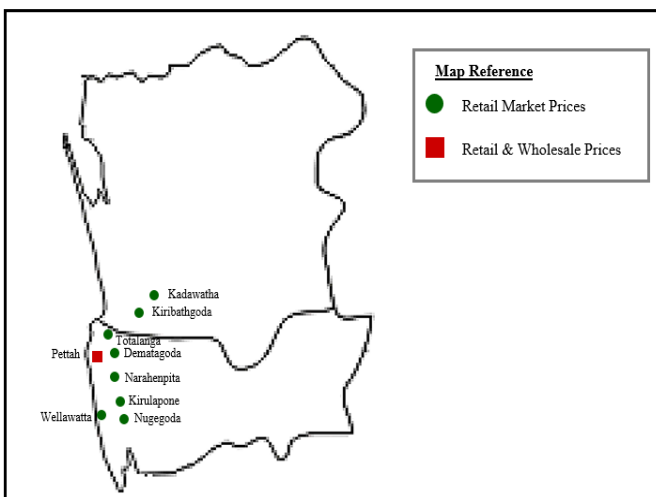
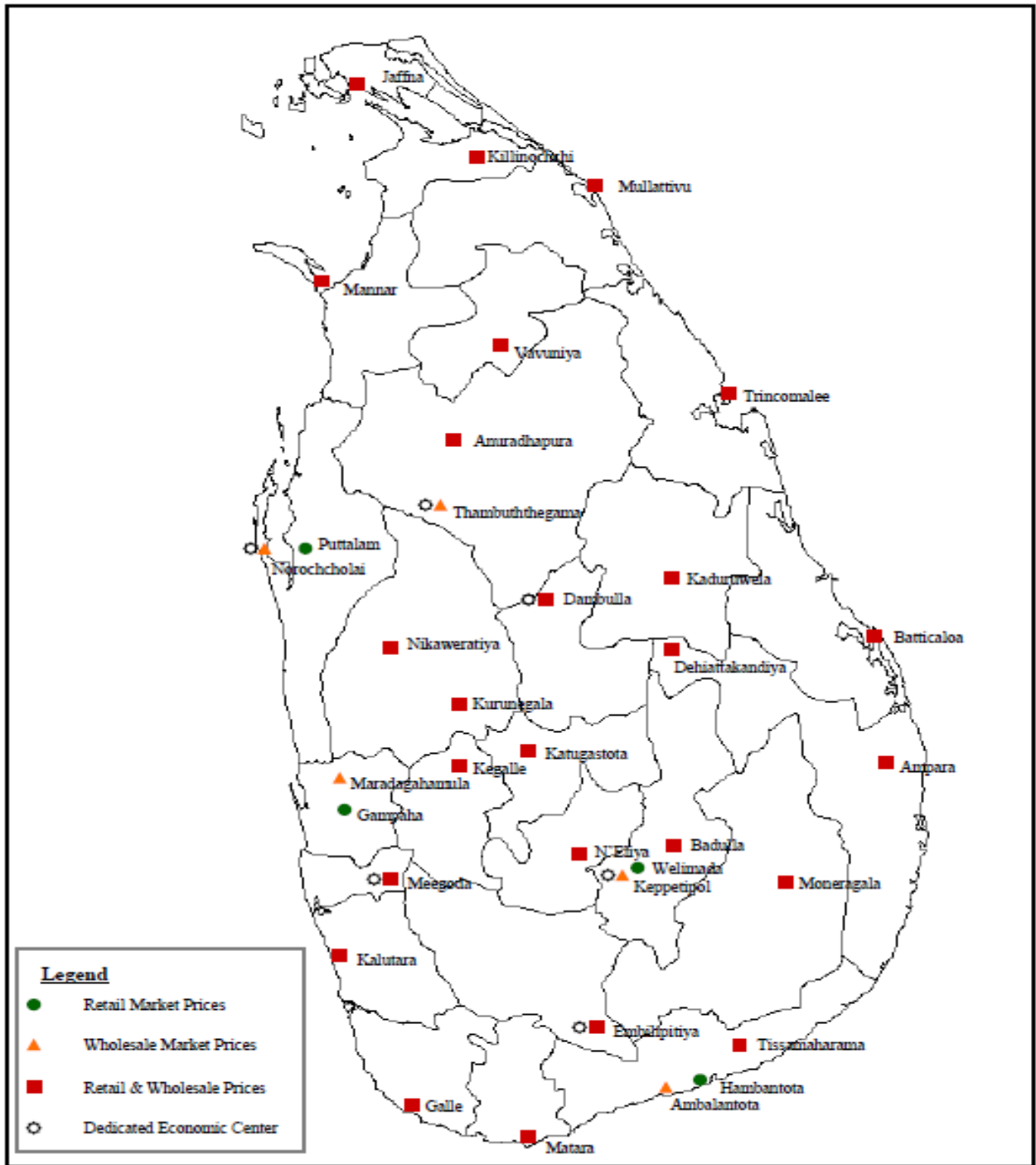
**පලතුරු**

කෙසෙල් ඇඹුල්	109	1.11	1.09	9.68	0.05	0.64	32.98	13.61	9.39	25.67	0.51	0.23
ආනමාලු	102	1.04	0.72	16.4	0.04	0.65	21.07	3.66	8.06	27.02	0.51	0.23

කෝලි කුට්ටු	107	1.38	0.34	8.8	0.03	0.47	18.12	7.71	8.56	38	0.32	0.14
අන්තාසි	37	0.41	0.17	5.76	0.04	0.12	17.86	39.36	10.37	10.71	0.3	0.09
පැපොල්	26	0.42	0.16	171	0.11	0.04	54.85	48.62	16.77	8.9	0.23	0.08
අඹ (කර්නකොලොම්බන්)	79	0.8	0.92	259	0.01	0.1	35.52	17.74	3.12	6.72	0.1	0.08
අඹ (විලාඩ්)	44	0.76	0.58	146	0.05	0.26	67.6	29.97	16.93	14.79	0.65	0.19
ඇපල්	62	0.29	0.64	0.36	0.02	0.08	3.43	2.9	3.12	6.72	0.1	0.08
අලිගැටපේර	144	2.95	13.86	2	0.08	0.18	67.17	9.36	28.48	48.14	0.81	0.75
දිවුල්	78	3.09	3.62	0.46	0.01	0.14	6.07	13.58	59.15	25.16	0.45	0.32
දොඩම්	46	1.07	0.37	23.44	0.01	0.28	14.46	20.19	31.18	20.36	0.81	0.35
පේර	39	1.53	0.38	19.67	0.01	0.11	25.24	30.88	6.59	12.02	0.53	0.33
මදි	49	0.95	10.69	3.22	0.04	0.1	7.07	20.51	7.27	6.86	0.28	0.07
කොමඩු	19	0.65	0.16	130	0.02	0.11	6	8.24	4.05	9.76	0.15	0.1

**Source: Sri Lanka Food Composition Tables, Ministry of Health - 2021.**

# මිල තොරතුරු රැස්කරනු ලබන ප්‍රදේශ





HARTI



කෘෂිකර්ම අමාත්‍යාංශය

ආහාර පද්ධති අංශය හා දත්ත කළමනාකරණ අංශය  
හෙක්ටර් කොබ්බෑකඩුව ගොවිකටයුතු පර්යේෂණ හා පුහුණු කිරීමේ ආයතනය

නො.114, විජේරාම මාවත

කොළඹ 07

දු.ක.: 011-2696981    ෆැක්ස්: 011-2682283

ඊ-මේල්: mfpaharti@yahoo.com

වෙබ්: [www.harti.gov.lk](http://www.harti.gov.lk)

www.mobilink.lk

**දෛනික චිලවිඵි තොග වීල, ජංගම දුරකථනයෙහි**

හෙක්ටර් කොබ්බෑකඩුව ගොවි කටයුතු පර්යේෂණ හා පුහුණුකිරීමේ ආයතනය අනුග්‍රහයෙන්

**මොබිටෙල් ජංගම වීල දුරකථනය**

මොබිටෙල් අද වීල - අඟ ප්‍රභූ මොබිටෙල් ජංගම දුරකථන ජාලයෙන් ඵලවිඵි තොග වීල දුරකථන.

**6666** අමතන්න.

විකාචිතයාට රු.2/-

මොබිටෙල් අද වීල - අඟ ප්‍රභූ මොබිටෙල් ජංගම දුරකථන ජාලයෙන් ඵලවිඵි තොග වීල දුරකථන.