

## සිල්ලර වෙළඳපොළ මිල හැසිරීම් රටාව

### සාරාංශය

#### සහල්



සියලුම දේශීය සහල් වර්ග වල මිල ගණන් කිලෝවකට රු.2.00ට අඩු අගයකින් පහළගොස් ඇත.

(පිටු අංක 01-02)

#### අතිරේක ආහාර හෝග



වියළි මිරිස්, රතුඑළු සහ ලොකු එළු කිලෝවක මිල පිළිවෙලින් රු.50.00, රු.12.00 සහ රු.10.00කින් පහළගොස් ඇත.

(පිටු අංක 02-04)

#### එළවළු



එළවලු වර්ග සියල්ලකම පාහේ සිල්ලර මිල ගණන් පහළගොස් ඇති අතර ප්‍රධාන අස්වනු නෙළන සමය හේතුවෙන් සැපයුම ඉහළයාම මේ සඳහා හේතු විය.

(පිටු අංක 04-05)

#### පලතුරු



බොහෝමයක් පලතුරු වර්ග වල මිල ගණන් ඉහළගිය අතර සැපයුම පහළ මට්ටමක පැවතීම මේ සඳහා හේතු විය.

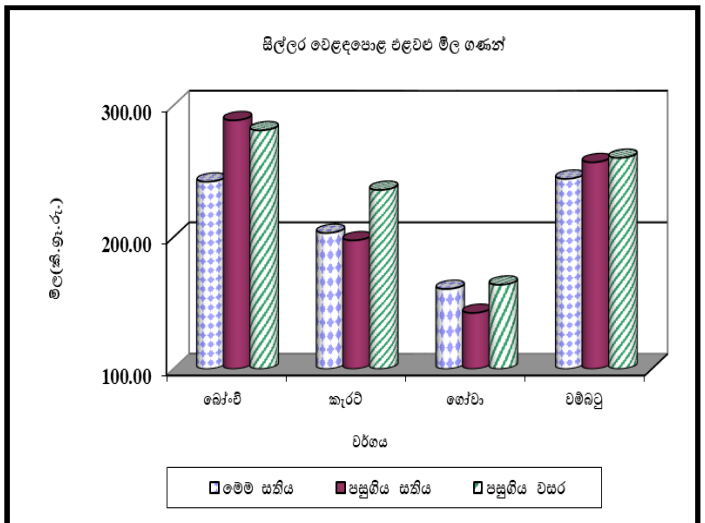
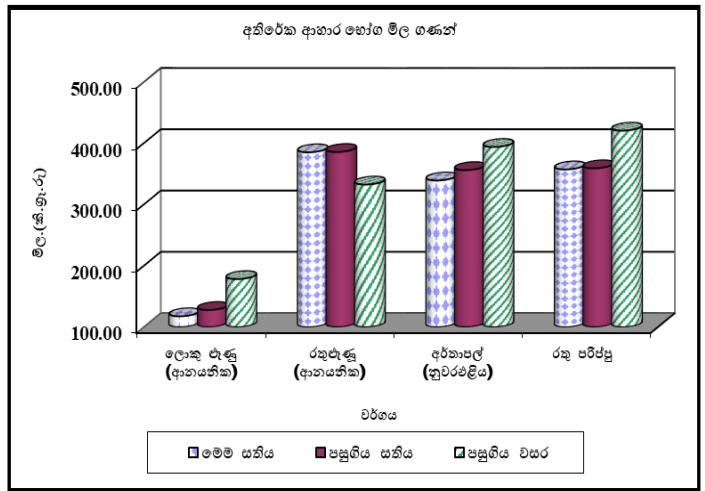
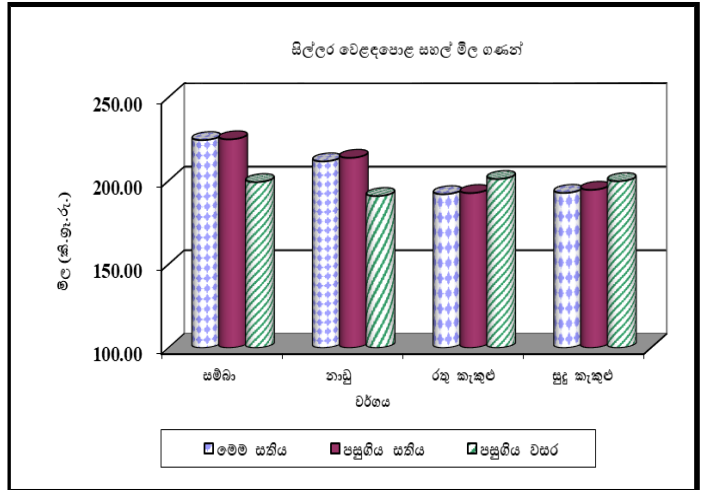
(පිටු අංක 05-06)

#### මාළු / කරවල



සැපයුමේ පැවති වර්ධනයත් සමග මාළු සහ කරවල වර්ග බොහෝමයක මිල ගණන් පහළගොස් ඇත.

(පිටු අංක 06-08)



**සහල්**

**තොග වෙළඳපොළ**

තොග සැපයුම ඉහළයාම හේතුවෙන් පළමු සහ දෙවන ශ්‍රේණියේ සම්බා සම්බා මිල ගණන් 2%කින් පහළගොස් තිබුණු අතර ඒවායෙහි මිල පිළිවෙලින් කිලෝවකට රු.205.00-215.00ක් සහ රු.200.00-210.00ක් විය. අනෙකුත් සියලුම දේශීය සහල් වර්ගවල මිල ගණන් ඉතා සුළු වශයෙන් පහළගොස් තිබුණි. කීරි සම්බා සහ දෙවන ශ්‍රේණිය නාඩු මිල පිළිවෙලින් කිලෝවකට රු.240.00-245.00ක් සහ රු.180.00-185.00ක් විය. පළමු ශ්‍රේණිය නාඩු, රතු කැකුළු සහ සුදු කැකුළු සාමාන්‍ය මිල ගණන් පිළිවෙලින් කිලෝවකට රු.187.00ක්, රු.162.00ක් සහ රු.175.00ක් ලෙස ද විය.

සියලුම ආනයනික සහල් වර්ගවල මිල ගණන් ඉතා සුළු වශයෙන් පහළගොස් තිබුණු අතර පොත්ති සම්බා, ආනයනික සුදු කැකුළු සහ නාඩු කිලෝවක සාමාන්‍ය මිල ගණන් පිළිවෙලින් කිලෝවකට රු.207.00ක්, රු.174.00ක් හා රු.169.00ක් ලෙස ද විය.

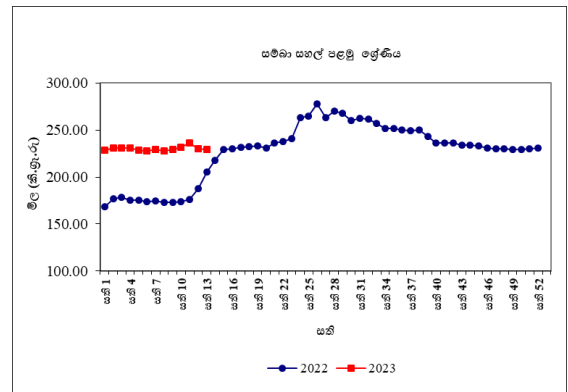
පසුගිය වසරේ සමාන කාලපරිච්ඡේදය හා සැසඳීමේදී බොහොමයක් දේශීය සහල් වර්ගවල මිල 2%-9%ක් දක්වා පරාසයක ඉහළගොස් තිබුණු අතර රතු කැකුළු සහ සුදු කැකුළු මිල ගණන් පිළිවෙලින් 16%කින් සහ 8%කින් පහළගොස් තිබුණි. ආනයනික පොත්ති සම්බා, ආනයනික සුදු කැකුළු සහ නාඩු මිල ගණන් පිළිවෙලින් 27%කින්, 19%කින් හා 12%කින් ඉහළගොස් තිබුණි.

**සිල්ලර වෙළඳපොළ**

සියලුම දේශීය සහල් වර්ග වල මිල කිලෝවකට රු.1.00-3.00ක් අතර අගයකින් පහළගොස් ඇති අතර උපරිම මිල පහළයාම නාඩු දෙවන ශ්‍රේණිය සඳහා වාර්තා වූ අතර මිල පරාසය කිලෝවකට රු.190.00-210.00ක් අතර විය. අවම මිල පහළයාම සම්බා දෙවන ශ්‍රේණිය, කීරි සම්බා හා රතු කැකුළු සහල්

සඳහා වාර්තා වූ අතර මිල ගණන් පිළිවෙලින් කිලෝවකට රු.210.00-220.00ක්, රු.250.00-270.00ක් හා රු.175.00-210.00ක් අතර විය. සම්බා පළමු ශ්‍රේණිය මිල සාපේක්ෂව වෙනසක් සිදු නොවූ අතර මිල පරාසය කිලෝවකට රු.220.00-240.00ක් විය.

සියලුම ආනයනික සහල් වර්ගවල මිල කිලෝවකට රු.1.00-6.00ක් අතර අගයකින් පහළගොස් ඇති අතර මිල පරාසයන් සම්බා කිලෝවකට රු.210.00-230.00ක්, නාඩු කිලෝවකට රු.185.00-200.00ක් හා සුදු කැකුළු කිලෝවකට රු.185.00-200.00ක් විය.



පසුගිය වසරේ සමාන කාලපරිච්ඡේදය හා සැසඳීමේදී රතු කැකුළු හා සුදු කැකුළු මිල පිළිවෙලින් 5% හා 4%කින් පහළගොස් ඇත. අනෙකුත් සියලුම දේශීය සහල් වර්ග වල මිල 4%-12% අතර අගයකින් ඉහළගොස් ඇත. සියලුම ආනයනික සහල් වර්ග වල මිල 15%-30%කින් ඉහළගොස් ඇත.

**වී**

**ගොවියාට ලැබුණු මිල**

2022/23 මහා කන්නයේ තෙතමනය සහිත සහ හොඳින් වියලන ලද වී වෙළෙඳපලට සැපයීම හේතුවෙන් බොහොමයක් ප්‍රධාන වී වර්ග සඳහා වූ සාමාන්‍ය ගොවිපල මිල ගණන්හි සුළු වෙනස්වීමක් වාර්තා විය. ඒ අනුව, කෙටි වී සාමාන්‍ය මිල කිලෝවකට රු.1.00-6.00 දක්වා ඉහළයාමක්

පොළොන්නරුව, කලාවැව, දෙහිඅත්තකණ්ඩිය, සහ නිකවැරටිය යන නිෂ්පාදන ප්‍රදේශ වලින් වාර්තා වූ අතර කිලෝවකට රු.2.00-4.00 දක්වා මිල පහළයාමක් අනුරාධපුරය, කුරුණෑගල සහ අම්පාර යන නිෂ්පාදන ප්‍රදේශ වලින් වාර්තා විය. ඒ සඳහා මිල පරාසය කිලෝවකට රු.90.00-110.00 දක්වා විය. කිරි සම්බා සාමාන්‍ය මිල ද කිලෝවකට රු.3.00-5.00 දක්වා මිල ඉහළයාමක් ප්‍රධාන නිෂ්පාදන ප්‍රදේශ වලින් වාර්තා වූ අතර කිලෝවකට රු.3.00ක් ලෙස මිල පහළ යාමක් අනුරාධපුර ප්‍රදේශයෙන් වාර්තා විය. කිරි සම්බා කිලෝවකට රු.110.00-128.00ක් ලෙස මිල වාර්තා විය. තවද, සුදු දිග වී මිල ද කිලෝවකට රු.4.00-13.00ක් ලෙස ඉහළයාමක් කලාවැව සහ පොළොන්නරුව ප්‍රදේශයන්ගෙන් වාර්තා වූ අතර සෙසු ප්‍රධාන වී නිෂ්පාදන ප්‍රදේශයන්හි මිල කිලෝවකට රු.1.00-5.00 දක්වා පහළගොස් තිබුණි. එහි මිල පරාසය කිලෝවකට රු.80.00-100.00 දක්වා විය. රතු දිග වී මිල ද කිලෝවකට රු.6.00ක් ලෙස ඉහළයාමක් හම්බන්තොට ප්‍රදේශයෙන් ද වාර්තා වූ අතර මිල පරාසය කිලෝවකට රු.80.00-90.00 දක්වා විය.

පසුගිය වසරේ සමාන කාලපරිච්ඡේදය සමග සැසඳීමේදී කෙටි වී (සම්බා),කිරි සම්බා සහ සුදු සහ රතු දිග වී යන සියලු ප්‍රධාන වී වර්ගයන්හි මිල 2%-32% දක්වා පහළගොස් ඇති අතර උපරිමය දිග රතු වී සඳහා විය.

**වියළි මිරිස්**  
**තොග වෙළඳපොළ**

ආනයනික වියදම් පහළයාම හේතුවෙන් ආනයනික වියළි මිරිස් මිල 6%කින් පහළගොස් තිබුණු අතර එහි මිල පරාසය කිලෝවකට රු.950.00-1140.00ක් විය. පසුගිය වසරේ සමාන කාලපරිච්ඡේදය හා සැසඳීමේදී ආනයනික වියළි මිරිස් කිලෝවක මිල 7%කින් පහළගොස් තිබුණි.

**සිල්ලර වෙළඳපොළ**

ආනයනික වියළි මිරිස් කිලෝවක මිල රු.50.00කින් පහළගොස් ඇති අතර මිල පරාසය කිලෝවකට රු.1,200.00-1,600.00ක් දක්වා විය. පසුගිය වසරේ සමාන කාලපරිච්ඡේදය හා සැසඳීමේදී ආනයනික වියළි මිරිස් කිලෝවක සිල්ලර මිල 10%කින් ඉහළගොස් ඇත.

**චෑණු**

**තොග වෙළඳපොළ**

දේශීය හා ආනයනික යන දෙවර්ගයේම රතුචෑණු සැපයුම ඉහළයාම හේතුවෙන් ආනයනික රතුචෑණු සහ සිනත් රතුචෑණු මිල ගණන් පිළිවෙලින් 6%කින් සහ 5%කින් පහළගොස් ඇති අතර ඒවායෙහි මිල පරාසයන් පිළිවෙලින් කිලෝවකට රු.250.00-280.00ක් සහ රු.240.00-250.00ක් විය.වේදාලන් රතුචෑණු කිලෝවක සාමාන්‍ය මිල රු.292.00ක් ලෙස විය.

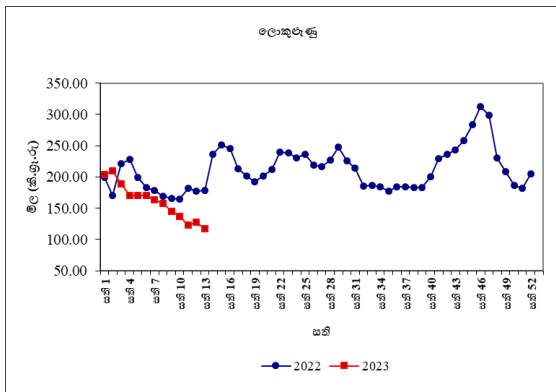
තොග සැපයුම ඉහළයාම හේතුවෙන් සහ ආනයනික වියදම් පහළයාම හේතුවෙන් ආනයනික ලොකුචෑණු මිල 19%කින් පහළගොස් තිබුණු අතර එහි මිල පරාසය කිලෝවකට රු.75.00-90.00ක් විය.

පසුගිය වසරේ සමාන කාලපරිච්ඡේදය හා සැසඳීමේදී ආනයනික රතුචෑණු සහ වේදාලන් රතුචෑණු මිල ගණන් පිළිවෙලින් 10%කින් සහ 9%කින් ඉහළගොස් තිබුණු අතර ආනයනික ලොකුචෑණු මිල ද 38%කින් පහළගොස් තිබුණි.

**සිල්ලර වෙළඳපොළ**

වේදාලන් රතුචෑණු මිල කිලෝවකට රු.12.00කින් පහළගොස් ඇති අතර මිල පරාසය රු.360.00-480.00ක් විය. ආනයනික රතුචෑණු මිල සාපේක්ෂව වෙනසක් සිදු නොවූ අතර මිල පරාසය කිලෝවකට රු.300.00-400.00ක් දක්වා විය.

ආනයනික ලොකුළුණු මිල කිලෝවකට රු.10.00කින් පහළගොස් ඇති අතර මිල පරාසය කිලෝවකට රු.100.00-140.00ක් දක්වා විය.



පසුගිය වසරේ සමාන කාලපරිච්ඡේදය හා සැසඳීමේදී සිනන්, වේදාලන් හා ආනයනික රතුළුණු මිල පිළිවෙලින් 27%කින්, 15%කින් හා 16%කින් ඉහළගොස් ඇති අතර ආනයනික ලොකුළුණු මිල 34% කින් පහළගොස් ඇත.

**අර්තාපල්**

**තොග වෙළඳපොළ**

දේශීය තොග සැපයුම පහළයාම හේතුවෙන් නුවරඑළිය අර්තාපල් 3%කින් හා වැලිමඩ හා ආනයනික අර්තාපල් යන දෙවර්ගයම 1%කින් ඉහළගොස් ඇත. මිල පරාසයන් පිළිවෙලින් කිලෝවකට රු.220.00-230.00, රු.180.00-200.00ක් හා රු.120.000-130.00ක් විය.

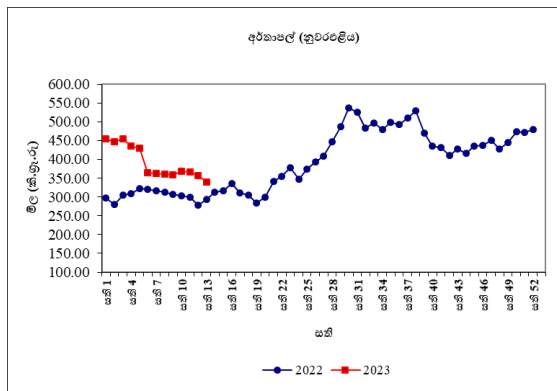
පසුගිය වසරේ සමාන කාලපරිච්ඡේදය හා සැසඳීමේදී නුවරඑළිය සහ වැලිමඩ අර්තාපල් මිල පිළිවෙලින් 27%කින් හා 23%කින් ඉහළගොස් ඇති අතර ආනයනික අර්තාපල් මිල 6%කින් පහළගොස් ඇත.

**සිල්ලර වෙළඳපොළ**

වැලිමඩ අර්තාපල් කිලෝවක මිල රු.10.00කින් ඉහළගොස් ඇති අතර මිල පරාසය කිලෝවකට රු.270.00-300.00ක් විය. නුවරඑළිය හා ආනයනික අර්තාපල් මිල

පිළිවෙලින් කිලෝවකට රු.17.00කින් හා රු.6.00කින් පහළගොස් ඇති අතර මිල පරාසය පිළිවෙලින් කිලෝවකට රු.320.00-360.00ක් හා රු.140.00-180.00ක් විය.

පසුගිය වසරේ සමාන කාලපරිච්ඡේදය හා සැසඳීමේදී වැලිමඩ හා නුවරඑළිය අර්තාපල් මිල පිළිවෙලින් 30%කින් හා 15%කින් ඉහළගොස් ඇති අතර ආනයනික අර්තාපල් මිල 3%කින් පහළගොස් ඇත.



**මාෂ හෝඟ**

**තොග වෙළඳපොළ**

දේශීය තොග සැපයුම ඉහළයාම හේතුවෙන් සුදු කවිපි, රතු කවිපි හා මුංඇට මිල පිළිවෙලින් 6%කින්, 3%කින් හා 2%කින් පහළගොස් ඇති අතර ඒවායේ මිල පරාසයන් පිළිවෙලින් කිලෝවකට රු.650.00-850.00ක්, රු.700.00-880.00ක් හා රු.1350.00-1450.00ක් විය. ආනයනික රතු පරිප්පු මිල පහළයාම හේතුවෙන් මිල 3%කින් පහළගොස් ඇති අතර මිල පරාසය කිලෝවකට රු.305.00-325.00ක් ලෙසද විය.

පසුගිය වසරේ සමාන කාලපරිච්ඡේදය හා සැසඳීමේදී සුදු කවිපි, රතු කවිපි සහ මුංඇට මිල 20%-54%ක් අතර අගයකින් ඉහළගොස් ඇති අතර රතු පරිප්පු මිල 24%කින් පහළගොස් ඇත.

**සිල්ලර වෙළඳපොළ**

මුං ඇට කිලෝවක මිල රු.32.00කින් ඉහළගොස් ඇති අතර මිල පරාසය කිලෝවකට රු.1,400.00-1,600.00ක් දක්වා විය. සුදු කව්පි, රතු කව්පි හා රතු පරිප්පු මිල පිළිවෙලින් රු.8.00කින්, රු.32.00කින් හා රු.2.00කින් පහළගොස් ඇති අතර මිල පරාසයන් පිළිවෙලින් කිලෝවකට රු.950.00-1300.00, රු.900.00-1300.00ක් හා රු.340.00-370.00ක් විය.

පසුගිය වසරේ සමාන කාලපරිච්ඡේදය හා සැසඳීමේදී මුංඇට, සුදු කව්පි හා රතු කව්පි මිල පිළිවෙලින් 57%, 49% හා 72%කින් ඉහළගොස් ඇති අතර රතු පරිප්පු මිල 15%කින් පහළගොස් ඇත.

**එළවළු**

**තොග වෙළඳපොළ**

මහ කන්නයේ එළවළු අස්වනු නෙළන සමයේ පවතින වෙළඳපල සැපයුම ඉහළයාම හේතුවෙන් එළවළු වර්ග බොහොමයක මිල ගණන් පහළගොස් ඇත.

උඩරට එළවළු පිළිබඳව සලකා බැලීමේදී විටදී නුවරඑළිය ප්‍රදේශයෙන් තත්වයෙන් ඉහළ තොග ලැබීම හේතුවෙන් එළවළු වර්ග බොහොමයක මිල ගණන් ඉහළගොස් ඇත. ගෝවා, රාබු, ලීක්ස් සහ කරටි මිල ගණන් පිළිවෙලින් 26%, 21%, 20% හා 16%කින් ඉහළගොස් පැවතුණි. කෙසේ නමුත් බලංගොඩ සහ බණ්ඩාරවෙල ප්‍රදේශවලින් පැවතුණු වෙළඳපල සැපයුම ඉහළයාම හේතුවෙන් බෝංචි මිල 14%කින් පහළගොස් තිබුණි.

මේ අතර යාපනය හා සූරියවැව ප්‍රදේශයෙන් පැවතුණු සැපයුම ඉහළයාම හේතුවෙන් තක්කාලි මිල 10%කින් පහළගොස් පැවතුණි. තවදුරටත් මාළුමිරිස් මිල 2%කින් තවදුරටත් පහළගොස් ඇත.

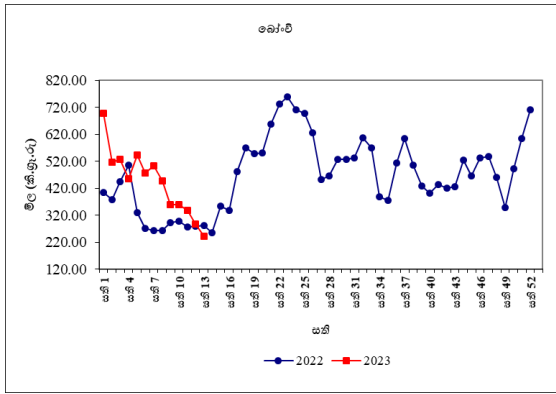
පහතරට එළවළු පිළිබඳව සලකා බැලීමේ දී එළවළු වර්ග බොහෝමයක මිල ගණන් පහළගොස් ඇත. උපරිම මිල පහළයාම වට්ටක්කා සඳහා 12%ක් ලෙස වාර්තා වූ අතර දඹුල්ල, මොණරාගල සහ ඇඹිලිපිටිය ප්‍රදේශවලින් පැවතුණු වෙළඳපල සැපයුම ඉහළයාම එයට හේතු විය. දෙවන උපරිම මිල පහළයාම බලංගොඩ හා පුත්තලම ප්‍රදේශවලින් පැවතුණු වෙළඳපල සැපයුම ඉහළයාම හේතුවෙන් මැකරල් සඳහා 11%ක් ලෙස වාර්තා විය. ඇඹිලිපිටිය, බලංගොඩ සහ බොහොමයක් ප්‍රධාන නිෂ්පාදන ප්‍රදේශවලින් පැවතුණු වෙළඳපල සැපයුම ඉහළයාම හේතුවෙන් බණ්ඩක්කා, කරවිල සහ වැටකොළ මිල ගණන් 9%-10% අතර පරාසයකින් පහළගොස් තිබුණි. කෙසේ නමුත් ඇඹිලිපිටිය ප්‍රදේශයෙන් පැවතුණු වෙළඳපල සැපයුම පහළයාම හේතුවෙන් වම්බදු මිල 4%කින් ඉහළගොස් තිබුණි.

මේ අතර පුත්තලම ප්‍රදේශයෙන් පැවතුණු වෙළඳපල සැපයුම ඉහළයාම හේතුවෙන් අමු මිරිස් මිල 7%කින් පහළගොස් ඇත. කෙසේ නමුත් මොණරාගල ප්‍රදේශයෙන් පැවතුණු වෙළඳපල සැපයුම පහළයාම හේතුවෙන් දෙහි මිල 18%කින් ඉහළගොස් ඇත.

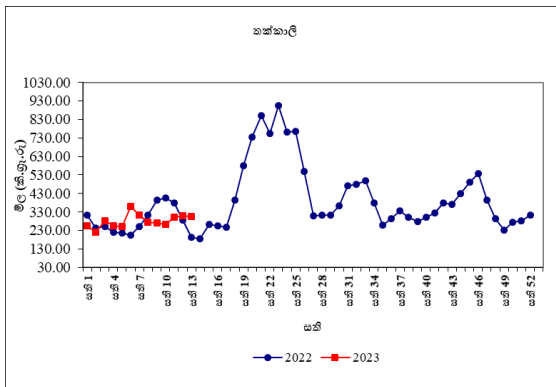
පසුගිය වසරේ සමාන කාලපරිච්ඡේදය හා සසඳා බලන විට දී එළවළු වර්ග බොහොමයක මිල ගණන් ඉහළගොස් ඇති අතර උපරිම මිල ඉහළයාම 318%ක් ලෙස අළු කෙසෙල් සඳහා වාර්තා විය.

**සිල්ලර වෙළඳපොළ**

තොග මිල වෙනස් වීමත් සමඟ බොහොමයක් උඩරට එළවළු වර්ග වල සිල්ලර මිල ඉහළගොස් ඇති අතර බොහොමයක් පහතරට එළවළු වර්ගවල මිල පහළගොස් ඇත.



උඩරට එළවළු වර්ග පිළිබඳව සැලකීමේදී උපරිම මිල ඉහළයාම කිලෝවකට රු.50.00ක් ලෙස ලීක්ස් සඳහා වාර්තා වූ අතර, ගෝවා මිල කිලෝවකට රු.18.00කින් ඉහළගොස් තිබුණි. කෙසේ නමුත් බෝංචි සහ බීටරුට මිල පිළිවෙලින් කිලෝවකට රු.47.00කින් සහ රු.43කින් පහළගොස් තිබුණි.



තක්කාලි සහ මාළුමිරිස් මිල පිළිවෙලින් කිලෝවකට රු.3.00කින් සහ රු.12.00කින් පහළගොස් තිබුණි.

පහතරට එළවළු පිළිබඳව සැලකීමේදී උපරිම මිල පහළයාම කිලෝවකට රු.71.00ක් ලෙස කරවිල සඳහා වාර්තා වූ අතර, මෑකරල් මිල කිලෝවකට රු.32.00කින් පහළගොස් තිබුණි. කෙසේ නමුත් පතෝල මිල කිලෝවකට රු.12.00කින් ඉහළගොස් තිබුණි.

තවද, අමුමිරිස් මිල කිලෝවකට රු.6.00කින් පහළගොස් තිබුණු අතර, දෙහි මිල

කිලෝවකට රු.56.00කින් ඉහළගොස් තිබුණි.

පසුගිය වසරේ සමාන කාලපරිච්ඡේදය හා සැසඳීමේදී බොහෝමයක් එළවළු වර්ගවල සිල්ලර මිල ඉහළගොස් ඇති අතර උපරිම මිල ඉහළයාම 99%ක් ලෙස අළු කෙසෙල් සඳහා වාර්තා විය.

### පොල්

#### තොග වෙළඳපොළ

ලොකු සහ කුඩා පොල් දෙවර්ගයේම මිල ගණන් 1%කින් ඉහළගොස් ඇත. ඒවායේ මිල පරාසයන් ලොකු පොල් ගෙඩියක් සඳහා රු.97.00-100.00ක් ලෙස ද කුඩා පොල් ගෙඩියක් සඳහා රු.85.00-88.00ක් ලෙස ද සටහන් විය.

පසුගිය වර්ෂයේ සමාන කාලපරිච්ඡේදය හා සැසඳීමේදී ලොකු සහ කුඩා පොල් දෙවර්ගයේම තොග මිල ගණන් පිළිවෙලින් 29%කින් සහ 24%කින් ඉහළගොස් ඇත.

#### සිල්ලර වෙළඳපොළ

ලොකු සහ කුඩා පොල් දෙවර්ගයේම මිල වෙනසක් වී නොමැති අතර මිල පරාසයන් ලොකු පොල් ගෙඩියක් සඳහා රු.110.00-130.00ක් ලෙස ද, කුඩා පොල් ගෙඩියක් සඳහා රු.90.00-100.00ක් ලෙස ද වාර්තා විය.

පසුගිය වසරේ සමාන කාලපරිච්ඡේදය හා සැසඳීමේදී ලොකු සහ කුඩා පොල් ගෙඩියක මිල පිළිවෙලින් 29%කින් හා 25%කින් ඉහළගොස් තිබුණි.

### පලතුරු

#### තොග වෙළඳපොළ

උත්සව සමය සමග ඉහළ ඉල්ලුම හා සීමිත සැපයුම හේතුවෙන් පලතුරු වර්ග රැසක මිල ඉහළගොස් තිබුණි. උපරිම මිල ඉහළයාම බට්ටි අඹ සඳහා 26%ක් ලෙස, ගුණාත්මක තොග පැවතීම හේතුවෙන් වාර්තා විය. දිවුල් සඳහා 20%ක මිල ඉහළයාමක් සීමිත සැපයුම හේතුවෙන් වාර්තා විය. වැල්දොඩම් සහ පැණිදොඩම් සඳහා පිළිවෙලින් 18%ක සහ



14%ක මිල ඉහළයාමක් ඉල්ලුම ඉහළයාමෙන් වාර්තා විය. සියලුම කෙසෙල් වර්ග සඳහා 6%-13% අතර පරාසයක මිල ඉහළයාමක් ඉල්ලුම ඉහළයාමෙන් වාර්තා විය. ආනයනික මිදි සඳහා 9%ක මිල ඉහළයාමක් ගුණාත්මක තොග පැවතීම හේතුවෙන් වාර්තා විය. මීට අමතරව තැඹිලි සඳහා 6%ක මිල ඉහළයාමක් ඉල්ලුම ඉහළයාම හේතුවෙන් වාර්තා වූ අතර බෙලි සඳහා 5%ක මිල ඉහළයාමක් සීමිත තොග පැවතීම හේතුවෙන් වාර්තා විය. අලිගැටපේර සහ කර්තකොලොම්බන් අඹ සඳහා පිළිවෙලින් 4%ක සහ 3%ක මිල ඉහළයාමක් ඉල්ලුම ඉහළයාමෙන් වාර්තා විය.

කෙසේ වුවත්, විලාඩ් අඹ සඳහා 15%ක මිල පහළයාමක් ගුණත්වයෙන් අඩු තොග පැවතීමෙන් වාර්තා විය. සියලුම ප්‍රමාණයේ අන්තෘසි සඳහා 3%-4% අතර පරාසයක මිල පහළයාමක් ප්‍රමාණවත් තොග පැවතීමෙන් වාර්තා වූ අතර පැපොල් සඳහා ද ඉතා සුළු මිල පහළයාමක් වාර්තා විය.

පසුගිය වසරේ සමාන කාලපරිච්ඡේදය හා සැසඳීමේදී සියලුම පලතුරු වර්ග සඳහා වර්තමාන තොග මිල ඉහළගොස් පැවති අතර උපරිම මිල ඉහළයාම ඇඹුල් කෙසෙල් සඳහා 259%ක් ලෙස වාර්තා විය.

**සිල්ලර වෙළඳපොළ**

ඉහළ ගිය තොග මිලට සාපේක්ෂව බොහොමයක් පලතුරු වර්ගයන්හි සිල්ලර මිල ගණන් ද ඉහළගොස් තිබුණි. ඒ අනුව උපරිම මිල ඉහළයාම කිලෝවකට රු.108.00ක් ලෙස ආනයනික මිදි සඳහා වාර්තා වූ අතර තත්වයෙන් ඉහළ තොග වෙළඳපලෙහි පැවතීම එයට හේතු විය. එමෙන්ම කර්තකොලොම්බන් අඹ සහ අලිගැටපේර මිල ගණන් පිළිවෙලින් ගෙඩියකට රු.11.00කින් සහ රු.10.00කින් ඉහළගොස් තිබුණි. පැණිදොඩම්, වැල්දොඩම්, බෙලි සහ දිවුල් මිල ගණන් ගෙඩියකට රු.1.00-3.00ක් දක්වා

පරාසයක ඉහළගොස් තිබුණි.

මේ අතර, සැපයුම ඉහළයාම හේතුවෙන් පැපොල් මිල කිලෝවකට රු.27.00ක් ලෙස පහළගොස් තිබුණි. සියලුම ප්‍රමාණයේ අන්තෘසි මිල ගණන් ගෙඩියකට රු.2.00-9.00 දක්වා පරාසයක පහළගොස් තිබූ අතර ප්‍රමාණවත් තොග වෙළඳපලෙහි පැවතීම එයට හේතුවිය.

පසුගිය වසරේ සමාන කාලපරිච්ඡේදය හා සැසඳීමේදී සියලුම පලතුරු වර්ගයන්ගේ සිල්ලර මිල ගණන් ඉහළගොස් තිබූ අතර උපරිම මිල ඉහළයාම 134%ක් ලෙස ඇඹුල් කෙසෙල් සඳහා වාර්තා විය.

**මාළු**

**තොග වෙළඳපොළ**

ඉල්ලුමට සාපේක්ෂව තොග සැපයුම ඉහළයාම හේතුවෙන් බොහොමයක් මාළු වර්ගයන්හි තොග මිල ගණන් පහළගොස් ඇත. උතුරු ප්‍රදේශවලින් පැවති තොග සැපයුම ඉහළයාමත් සමඟ උපරිම මිල පහළයාම 18%ක් ලෙස මෝරා සඳහා වාර්තා විය. එහි මිල පරාසය කිලෝවකට රු.800.00-920.00 අතර පැවතුණි. ත්‍රිකුණාමලය හා මන්නාරම යන ප්‍රදේශ වලින් පැවති තොග සැපයුම ඉහළයාමත් සමඟ සාලයා මිල 16%කින් පහළගොස් ඇති අතර එහි මිල පරාසය කිලෝවකට රු.150.00-360.00 අතර පැවතුණි. එසේම, කල්පිටිය හා මුලතිව් යන ප්‍රදේශ වලින් පැවති තොග සැපයුම ඉහළයාමත් සමඟ හුරුල්ලා මිල 15%කින් පහළගොස් ඇති අතර එහි මිල පරාසය කිලෝවකට සඳහා රු.480.00-600.00 අතර පැවතුණි. මීට අමතරව කෙළවල්ලා, තලපත්, ඉස්සන් හා බලයා තොග මිල ගණන් 1%-7% අතර ප්‍රමාණයකින් පහළගොස් ඇත.

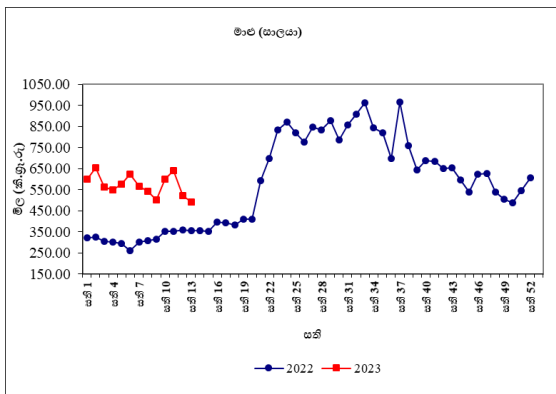
කෙසේ නමුත් උතුරු ප්‍රදේශවලින් පැවති තොග සැපයුම පහළයාමත් සමඟ පරවි මිල

5%කින් ද, තෝරා මිල 6%කින් ඉහළගොස් ඇති අතර එවැනි මිල පරාසයන් පිළිවෙලින් කිලෝවක් සඳහා රු.980.00-1200.00 සහ රු.1600.00-2400.00 අතර පැවතුණි.

පසුගිය වසරේ සමාන කාලපරිච්ඡේදය හා සැසඳීමේදී සියලුම මාළු වර්ගයන්හි තොග මිල ගණන් 8%-37% අතර ඉහළගොස් ඇති අතර උපරිම මිල ඉහළයාම තෝරා සඳහා සටහන් විය.

**සිල්ලර වෙළඳපොළ**

තොග මිල පහළයාමත් සමඟ සියලුම මාළු වර්ගවල සිල්ලර මිල ද පහළගොස් ඇති අතර ඉහළ සැපයුමක් තිබීම සහ ඉල්ලුම පහළයාම ඊට හේතුවිය. උපරිම මිල පහළයාම කිලෝවකට රු.164.00ක් ලෙස පරවි සඳහා ද රු.136.00ක් ලෙස බලයා සඳහා ද වාර්තා විය. අනෙකුත් මාළු වර්ගවල මිල කිලෝවකට රු.32.00-117.00 අතර පරාසයක් තුළ පහළගොස් ඇත.



පසුගිය වසරේ සමාන කාලපරිච්ඡේදය හා සැසඳීමේදී සියලුම මාළු වර්ගවල මිල 4%-38% අතර පරාසයක් තුළ ඉහළගොස් ඇති අතර උපරිම මිල ඉහළයාම සාලයා සඳහා වාර්තා විය.

**කරවල**

**තොග වෙළඳපොළ**

දේශීය කරවල සැපයුම ඉහළයාම හේතුවෙන් බොහොමයක් දේශීය හා ආනයනික කරවල වර්ගයන්හි තොග මිල ගණන් පහළගොස්

ඇත. ත්‍රිකුණාමලය, මන්නාරම හා හලාවත යන ප්‍රදේශවලින් පැවති තොග සැපයුම ඉහළයාමත් සමඟ උපරිම මිල පහළයාම 17%ක් ලෙස දේශීය සාලයා සඳහා වාර්තා විය. එහි මිල පරාසය කිලෝවකට රු.540.00-640.00 අතර පැවතුණි. එසේම ඕමානය හා පකිස්ථානය යන රටවලින් පැවති තොග සැපයුම ඉහළයාමත් සමඟ ආනයනික අංභුළුවා මිල 6%කින් පහළගොස් ඇති අතර එහි මිල පරාසය කිලෝවක් සඳහා රු.1,580.00-1,700.00 අතර පැවතුණි. තවද ආනයනික කට්ටාවා, දේශීය මඩුවා හා දේශීය හාල්මැස්සන් මිල ගණන් 1%-5% අතර ප්‍රමාණයකින් පහළගොස් ඇත.

කෙසේ නමුත් මීගමුව හා බේරුවල යන ප්‍රදේශවලින් පැවති තොග සැපයුම පහළයාමත් සමඟ දේශීය මෝරා හා දේශීය බලයා මිල ගණන් 4%කින් ඉහළගොස් ඇති අතර එවැනි මිල පරාසයන් පිළිවෙලින් කිලෝවක් සඳහා රු.1500.00-1800.00ක් හා රු.880.00-1000.00ක් අතර පැවතුණි. මීට අමතරව ආනයනික හාල්මැස්සන් මිල 3%කින් ඉහළගොස් ඇත.

පසුගිය වසරේ සමාන කාලපරිච්ඡේදය හා සැසඳීමේදී සියලුම කරවල වර්ගයන්හි තොග මිල ගණන් 2%-27% අතර ඉහළගොස් ඇති අතර උපරිම මිල ඉහළයාම ආනයනික අංභුළුවා සඳහා වාර්තා විය.

**සිල්ලර වෙළඳපොළ**

තොග මිල පහළයාමත් සමඟ බොහොමයක් කරවල වර්ගවල සිල්ලර මිල ද පහළගොස් ඇති අතර ඉහළ සැපයුමක් තිබීම සහ ඉල්ලුම පහළයාම ඊට හේතුවිය. උපරිම මිල පහළයාම කිලෝවකට රු.81.00ක් ලෙස කට්ටාවා සඳහා ද කිලෝවකට රු.56.00ක් ලෙස ආනයනික හාල්මැස්සා සඳහා වාර්තා විය. අංභුළුවා සඳහා මිල කිලෝවකට රු.50.00ක් ලෙස පහළගොස් ඇත.



කෙසේ වුවත්, මෝරා සහ බලයා සඳහා මිල පිළිවෙලින් කිලෝවකට රු.18.00කින් සහ රු.3.00කින් ඉහළගොස් ඇත.

පසුගිය වසරේ සමාන කාලපරිච්ඡේදය හා සැසඳීමේදී සියලුම කරවල වර්ගවල සිල්ලර මිල 2%-38% අතර පරාසයක් තුළ ඉහළගොස් ඇති අතර උපරිම මිල ඉහළයාම අංභුළුවා සඳහා වාර්තා විය.

**බිත්තර**

**තොග වෙළඳපොළ**

දුඹුරු හා සුදු බිත්තරවල මිල සැලකිය යුතු ලෙස වෙනසක් වී නොමැති අතර ඒවායෙහි සාමාන්‍ය මිල පිළිවෙලින් රු.46.00ක් ලෙස සහ රු.44.00ක් ලෙස වාර්තා විය.

පසුගිය වසරේ සමාන කාලපරිච්ඡේදය හා සැසඳීමේදී දුඹුරු බිත්තරයක හා සුදු බිත්තරයක මිල පිළිවෙලින් 50%කින් සහ 53%කින් ඉහළගොස් ඇත.

**සිල්ලර වෙළඳපොළ**

දුඹුරු සහ සුදු බිත්තර දෙවර්ගයෙහිම සිල්ලර මිල පිළිවෙලින් බිත්තරයකට රු.1.00කින් සහ රු.3.00කින් ඉහළගොස් ඇති අතර සැපයුම පහළයාම ඊට හේතු විය. දුඹුරු බිත්තරයක් සඳහා මිල පරාසය රු.57.00-58.00 දක්වා වූ අතර සුදු බිත්තරයක් සඳහා එය රු.55.00-58.00 දක්වා විය.

පසුගිය වසරේ සමාන කාලපරිච්ඡේදය හා සැසඳීමේදී දුඹුරු බිත්තර සහ සුදු බිත්තර සඳහා සිල්ලර මිල පිළිවෙලින් 84% හා 85% කින් ඉහළගොස් ඇත.

**මස්**

**සිල්ලර වෙළඳපොළ**

සම රහිත බ්‍රොයිලර් කුකුළු මස් සඳහා මිල කිලෝවකට රු.102.00කින් ඉහළගොස් ඇති අතර ගොවිපල විකුණුම් මිල ඉහළයාම ඊට හේතුවිය. ඌරු මස් මිල කිලෝවකට රු.93.00කින් ඉහළගොස් ඇති අතර අඩු

සැපයුමක් තිබීම මෙයට හේතුවිය. එළු මස් මිල කිලෝවකට රු.14.00කින් පහළගොස් ඇති අතර ඉල්ලුම පහළයාම මෙයට හේතුවිය.

පසුගිය වසරේ සමාන කාලපරිච්ඡේදය හා සැසඳීමේදී සියලුම මස් වර්ගවල සිල්ලර මිල 34%-83% අතර පරාසයක් තුළ ඉහළගොස් ඇති අතර උපරිම මිල ඉහළයාම ඌරු මස් සඳහා වාර්තා විය.

**සටහන**

සෑම සිකුරාදාවකම නිකුත් කෙරෙන ආහාර ද්‍රව්‍ය විවරණිකාවෙහි, අත්‍යවශ්‍ය ආහාර ද්‍රව්‍යයන්හි තොග සහ සිල්ලර මිලෙහි වෙනස්වීම්, පරාසයන් සහ සාමාන්‍යයන් ඇතුළු වෙළඳපොළ තොරතුරු ඉදිරිපත් කෙරේ. මේ සඳහා කොළඹ සහ අවට වෙළඳපොළවල් නවයකින් ද, දිවයිනේ වෙනත් ප්‍රධාන වෙළඳපොළවල් කිහිපයකින් ද තොරතුරු රැස් කරනු ලැබේ.

මෙහි දක්වා ඇති මිල වෙනස්කම් ගණනය කර ඇත්තේ පසුගිය සතියට සාපේක්ෂ වශයෙන්ය. එසේ නොවන අවස්ථාවලදී ඒ බව විශේෂයෙන් සඳහන් කර ඇත.

තොග මිල ගණන් සතියේ අභ්‍යරුවාදා සහ සිකුරාදා යන දෙදින තුළ දී ද, සිල්ලර මිල ගණන් සිකුරාදා සඳුදා සහ අභ්‍යරුවාදා යන තෙදින තුළ දී ද රැස් කෙරේ.

**වග අංක 01: සලකා බලන කොඟ වෙළඳපොළවල සහල් මිල ගණන් (කිලෝ 50ක් සඳහා රුපියල්)**

සති අංක 13: 24 - 30 මාර්තු 2023

ප්‍රදේශ	සහල් වර්ග													
	සමබා 1		සමබා 2		කීරි සමබා		නාඩු 1		නාඩු 2		රතු කැකුළු		සුදු කැකුළු	
කොළඹ	10250	10750	10000	10500	12000	12250	9250	9500	9000	9250	7750	8250	8500	9000
දිවුලපිටිය	10750	11250	9300	9700	12000	12250	9250	10750	8500	9000	7800	8750	8000	8850
කුරුණෑගල	10250	11250	-	-	12750	12900	-	-	8400	8750	9500	9750	8400	8500
නිකවැරටිය	11250	11300	9750	10000	12600	12900	10550	10600	8150	8400	8000	9000	8100	8350
බදුල්ල	-	-	-	-	-	-	9500	10000	-	-	8000	8250	8000	8500
පුත්තලම	11150	11300	-	-	12500	12750	10400	10850	8200	8500	9200	9250	8400	8750
දඹුල්ල	11000	11100	10400	10500	12500	12600	10700	10750	9400	9600	9400	9500	8750	8900
අනුරාධපුරය	10750	11350	-	-	12250	12750	9500	9750	-	-	9250	9750	8500	9250
තඹිත්තේගම	-	-	10000	10750	12350	12400	-	-	8650	8750	-	-	8100	8400
පොළොන්නරුව	11250	11300	-	-	12700	12750	10250	10800	-	-	-	-	9000	9250
කළුතර	10650	10900	-	-	12250	12400	-	-	9400	9500	8000	8100	8750	9000
අම්පාර	10600	11500	-	-	11250	13000	-	-	8750	8900	7250	8900	7750	8200
නුවර	11000	11200	10250	10500	12250	12500	10000	10250	9250	9500	8750	9000	8750	9250
මොණරාගල	11000	11250	-	-	12250	12750	9750	10000	-	-	7500	8250	7750	8250
කෑගල්ල	-	-	-	-	-	-	-	-	-	-	-	-	-	-
දෙහිඅත්තකණ්ඩිය	11250	11750	-	-	12250	12500	10250	10500	-	-	-	-	8000	9100
හම්බන්තොට	11250	11250	-	-	12500	12750	-	-	-	-	7500	7750	8250	8500
මාතර	11000	11100	-	-	12250	12500	9600	10000	-	-	7400	7600	8500	8700
ගාල්ල	11000	11250	-	-	12750	12900	10000	10500	9000	9000	7250	7500	8500	8750
මීගොඩ	-	-	10100	10750	11800	12700	-	-	8900	9400	7600	7800	8000	8500
තිස්සමහාරාමය	-	-	-	-	-	-	-	-	8500	8750	7000	7250	8000	8250
ඇඹිලිපිටිය	10650	10700	10500	10600	12500	12700	10500	10600	-	-	7000	7250	8500	8700
යාපනය	10750	10900	10400	10500	12250	12500	10000	10500	9000	9400	9000	9500	-	-
වවුනියාව	10750	10800	-	-	12250	12350	10000	10150	9500	9600	8750	8900	8900	9200
මන්නාරම	10500	10750	-	-	12000	12250	10500	10750	9000	9250	8000	8250	9000	9250
කිලිනොච්චිය	10500	10750	-	-	12500	12750	9500	9750	9200	9250	8000	8250	9000	9300
මුලතිවු	11000	11250	-	-	12500	12750	9750	10500	8750	9000	7750	8250	-	-
මඩකලපුව	-	-	-	-	12500	12600	-	-	9250	9400	8500	8600	8250	8450
ත්‍රිකුණාමලය	10600	10750	10000	10500	12000	12500	-	-	9000	9500	8750	9250	8750	9250
ගලෙන්බිඳුණුවැව	11000	11350	-	-	12500	12850	9750	9750	9250	9500	-	-	8500	8750
මාතලේ	11200	11300	10500	10600	12500	12900	10600	10700	8750	9500	9250	9500	8250	8600

09

**වග අංක 02: සලකා බලන පිල්ලර වෙළඳපොලවල සහල් මිල ගණන් (කිලෝවකට රුපියල්)**

සති අංක 13: 24 - 30 මාර්තු 2023

10

ප්‍රදේශ	සහල් වර්ග													
	සමබා 1		සමබා 2		කිරි සමබා		නාඩු 1		නාඩු 2		රතු කැකුළු		සුදු කැකුළු	
කොළඹ	220.00	240.00	210.00	220.00	250.00	270.00	210.00	220.00	190.00	210.00	175.00	210.00	185.00	200.00
ගම්පහ	225.00	230.00	210.00	215.00	260.00	260.00	215.00	220.00	185.00	200.00	190.00	200.00	185.00	200.00
කුරුණෑගල	230.00	230.00	-	-	260.00	260.00	210.00	220.00	-	-	200.00	210.00	180.00	190.00
නිකවැරටිය	230.00	230.00	-	-	240.00	260.00	210.00	220.00	165.00	175.00	200.00	210.00	170.00	200.00
දඹුල්ල	225.00	230.00	214.00	216.00	255.00	260.00	215.00	220.00	195.00	200.00	200.00	205.00	180.00	185.00
අනුරාධපුරය	220.00	230.00	-	-	250.00	260.00	-	-	200.00	200.00	200.00	210.00	180.00	200.00
තඹින්නේගම	230.00	230.00	200.00	220.00	250.00	270.00	220.00	220.00	180.00	190.00	210.00	210.00	175.00	185.00
පොළොන්නරුව	230.00	230.00	-	-	260.00	260.00	218.00	220.00	208.00	210.00	210.00	210.00	190.00	190.00
කළුතර	-	-	220.00	230.00	260.00	265.00	215.00	220.00	-	-	175.00	180.00	190.00	195.00
බදුල්ල	-	-	-	-	260.00	260.00	210.00	220.00	200.00	205.00	165.00	175.00	175.00	180.00
කැපේටිපොළ	220.00	225.00	212.00	215.00	250.00	255.00	210.00	215.00	165.00	195.00	147.00	150.00	150.00	155.00
මොණරාගල	225.00	230.00	-	-	250.00	260.00	-	-	200.00	205.00	155.00	170.00	160.00	170.00
කෑගල්ල	230.00	230.00	-	-	260.00	260.00	215.00	220.00	180.00	210.00	210.00	210.00	190.00	200.00
අම්පාර	225.00	230.00	215.00	215.00	245.00	260.00	220.00	220.00	180.00	190.00	150.00	160.00	155.00	172.00
දෙහිඅත්තකණ්ඩිය	230.00	240.00	-	-	260.00	260.00	210.00	220.00	200.00	200.00	-	-	165.00	185.00
නුවරඑළිය	220.00	225.00	210.00	215.00	250.00	260.00	210.00	216.00	186.00	196.00	148.00	150.00	150.00	155.00
නුවර	230.00	230.00	218.00	220.00	255.00	260.00	218.00	220.00	195.00	205.00	180.00	200.00	185.00	200.00
පුත්තලම	230.00	230.00	-	-	255.00	265.00	212.00	220.00	170.00	182.00	190.00	210.00	175.00	180.00
හම්බන්තොට	230.00	230.00	-	-	250.00	260.00	-	-	-	-	150.00	155.00	170.00	175.00
රත්නපුරය	225.00	230.00	-	-	-	-	220.00	220.00	194.00	200.00	165.00	170.00	182.00	185.00
මාතර	230.00	230.00	-	-	250.00	260.00	215.00	220.00	-	-	154.00	156.00	175.00	180.00
ගාල්ල	230.00	230.00	-	-	260.00	260.00	220.00	220.00	-	-	150.00	160.00	170.00	200.00
තිස්සමහාරාමය	-	-	-	-	-	-	-	-	175.00	180.00	143.00	155.00	165.00	170.00
මීගොඩ (අ. ම.)	-	-	210.00	220.00	250.00	260.00	-	-	185.00	200.00	165.00	175.00	175.00	190.00
ඇඹිලිපිටිය	220.00	230.00	210.00	215.00	255.00	270.00	210.00	220.00	-	-	145.00	155.00	175.00	180.00
යාපනය	220.00	230.00	-	-	250.00	265.00	210.00	220.00	190.00	200.00	190.00	200.00	-	-
වවුනියාව	220.00	225.00	-	-	250.00	260.00	220.00	230.00	210.00	215.00	190.00	200.00	200.00	205.00
මන්නාරම	220.00	230.00	-	-	250.00	260.00	220.00	235.00	189.00	200.00	170.00	185.00	190.00	200.00
කිලිනොච්චිය	220.00	225.00	-	-	265.00	270.00	210.00	210.00	200.00	205.00	170.00	180.00	190.00	200.00
මුලතිව්	230.00	240.00	-	-	260.00	265.00	220.00	220.00	185.00	200.00	160.00	170.00	-	-
මඩකලපුව	-	-	260.00	260.00	215.00	220.00	-	-	190.00	195.00	180.00	185.00	170.00	175.00
ත්‍රිකුණාමලය	220.00	235.00	-	-	250.00	258.00	-	-	195.00	205.00	190.00	200.00	175.00	182.00
හඟුරන්කොත	220.00	230.00	205.00	210.00	248.00	262.00	210.00	220.00	180.00	205.00	164.00	174.00	175.00	205.00
වේයන්ගොඩ	220.00	230.00	-	-	250.00	260.00	210.00	210.00	185.00	200.00	170.00	190.00	180.00	190.00
ගලෙන්බිඳුණුවාව	225.00	230.00	-	-	260.00	260.00	-	-	190.00	200.00	210.00	210.00	175.00	185.00
බණ්ඩාරවෙල	-	-	-	-	-	-	-	-	-	-	-	-	-	-
මාතලේ	226.00	230.00	214.00	220.00	258.00	260.00	214.00	218.00	180.00	195.00	190.00	210.00	170.00	185.00

**වග අංක 04: සලකා බලන තොග වෙළඳපොලවල අතිරේක ආහාර ද්‍රව්‍ය වල මිල ගණන් (කිලෝ 50කට රුපියල්)**

**සති අංක 13: 24 - 30 මාර්තු 2023**

11

ප්‍රදේශ	වියළි මිටිස්			ලොකු එණු	අර්තාපල්			ධාන්‍ය වර්ග		
	ආනයනික	ආනයනික	දේශීය		ආනයනික	වැලිමඩ	නුවරඑළිය	මුං ඇට	කව්පි	රතු පරිප්පු
කොළඹ	47500 - 57000	12500 - 14000	14000 - 16250	3750 - 4500	6000 - 6500	9000 - 10000	11000 - 11500	67500 - 72500	32500 - 42500	15250 - 16250
කුරුණෑගල	54000 - 57500	-	14000 - 16000	4750 - 5250	6750 - 7250	-	-	75000 - 78750	35000 - 40000	15500 - 16500
නිකවැරටිය	55000 - 60000	14000 - 16250	-	4750 - 5500	6750 - 7000	-	-	71250 - 73000	32500 - 40000	15500 - 16250
දෙහිඅත්තකණ්ඩිය	55000 - 60000	12000 - 16500	-	5000 - 6000	6750 - 7250	-	-	70000 - 70000	40000 - 40000	15500 - 16750
දඹුල්ල (ආ. ම.)	54000 - 55000	13500 - 14000	13000 - 13500	4250 - 4500	6500 - 6750	10000 - 10500	-	60000 - 65000	30000 - 32500	15500 - 16000
අනුරාධපුරය	57500 - 62500	-	15000 - 17500	5000 - 6000	7000 - 7500	-	-	75000 - 79000	32500 - 52500	16500 - 17000
තඹුන්තෙම	54000 - 60000	14500 - 14500	16500 - 17000	4500 - 4750	6250 - 6750	10500 - 11000	-	82500 - 82500	30000 - 32500	15750 - 16250
පොළොන්නරුව	60000 - 61500	-	17000 - 17250	5500 - 5750	7500 - 7750	-	13000 - 13100	60000 - 60250	37500 - 37600	17200 - 17400
කළුතර	54000 - 55000	14500 - 15500	-	4500 - 4650	6400 - 7000	10000 - 11400	11750 - 12000	73000 - 74000	42000 - 43000	16000 - 16500
පුත්තලම	50000 - 57500	-	11000 - 12000	4750 - 5500	6000 - 6500	-	12250 - 13000	61000 - 65000	34000 - 36000	16900 - 17600
නුවර	55000 - 57500	14000 - 15000	-	4250 - 4750	6500 - 6750	9500 - 10000	10500 - 11000	72500 - 74000	37000 - 37500	16250 - 16750
මාතර	57500 - 60000	15000 - 16000	-	4500 - 5000	6500 - 6750	-	13000 - 13250	74000 - 76000	45000 - 46500	16750 - 17250
හම්බන්තොට	57500 - 60000	15000 - 16000	-	4000 - 4500	6500 - 7000	-	-	75000 - 77500	45000 - 47500	16750 - 17250
කෑගල්ල	60000 - 61000	14000 - 14500	-	5200 - 5300	-	-	11900 - 12000	70000 - 72000	45000 - 46000	17000 - 18500
ගාල්ල	57500 - 60000	15000 - 16000	-	4250 - 4750	6500 - 7000	-	13500 - 14000	75000 - 77500	-	15500 - 16000
තිස්සමහාරාමය	62500 - 65000	15000 - 17000	-	5000 - 5750	7250 - 7500	-	12000 - 12500	70000 - 72500	-	16500 - 17500
මීගොඩ (ආ. ම.)	56500 - 65000	13000 - 15000	-	4100 - 4250	6250 - 6400	10500 - 11000	11000 - 12000	70000 - 72500	32500 - 42500	15500 - 16000
යාපනය	49000 - 52500	-	13500 - 15000	4500 - 4750	6250 - 6500	-	-	69000 - 72500	-	15500 - 16000
වවුනියාව	61000 - 62500	12450 - 12600	-	5250 - 5300	7250 - 7350	-	-	72400 - 72500	-	16800 - 17200
මන්නාරම	60000 - 62500	12250 - 12500	-	5250 - 5750	7250 - 7500	-	-	75000 - 76250	-	16500 - 17000
කිළිනොච්චිය	57000 - 58000	-	-	6000 - 6500	6500 - 7000	-	-	70000 - 72000	-	16500 - 17000
මුලතිව්	57500 - 60000	-	-	5000 - 6000	6500 - 7000	-	-	72500 - 75000	42500 - 46500	16000 - 17000
මඩකලපුව	54500 - 55000	-	17750 - 18250	5000 - 5150	7350 - 7550	-	-	73750 - 74150	41000 - 42500	16000 - 16250
ත්‍රිකුණාමලය	60000 - 62500	-	-	4800 - 5400	6500 - 7000	-	-	76000 - 78000	50000 - 52500	16000 - 16750
ගලෙන්බිඳුණුවැව	57500 - 62500	15000 - 17000	-	5500 - 6000	7000 - 7500	-	-	70000 - 74000	30000 - 32000	16500 - 17250
මාතලේ	52500 - 59000	14000 - 14500	14000 - 15000	4000 - 4750	6750 - 7000	-	12000 - 13000	65000 - 72500	36000 - 37500	15250 - 16000

වග අංක 05: සලකා බලන සිල්ලර වෙළඳපොලවල අතිරේක ආහාර ද්‍රව්‍ය වල මිල ගණන් (කිලෝවකට රුපියල්)

සති අංක 13: 24 - 30 මාර්තු 2023

ප්‍රදේශ	වියළි මිලිස්			රතු එණු		ලොකු එණු	අර්තාපල්			ධාන්‍ය වර්ග		
	ආනයනික	ආනයනික	දේශීය	දේශීය	ආනයනික		වැලිමඩ	නුවරඑළිය	මුං ඇට	කවිඩි	රතු පරිප්පු	
කොළඹ	1200.00 - 1600.00	300.00 - 400.00	360.00 - 480.00	100.00 - 140.00	140.00 - 180.00	270.00 - 300.00	320.00 - 360.00	1400.00 - 1600.00	950.00 - 1300.00	340.00 - 370.00		
ගම්පහ	1380.00 - 1480.00	400.00 - 400.00	-	100.00 - 120.00	160.00 - 180.00	-	320.00 - 360.00	1480.00 - 1480.00	1200.00 - 1200.00	360.00 - 400.00		
කුරුණෑගල	1260.00 - 1300.00	-	400.00 - 440.00	120.00 - 140.00	160.00 - 170.00	270.00 - 280.00	-	1500.00 - 1600.00	1000.00 - 1200.00	350.00 - 360.00		
නිකවැරටිය	1250.00 - 1300.00	350.00 - 380.00	-	110.00 - 130.00	150.00 - 160.00	260.00 - 280.00	-	1500.00 - 1700.00	800.00 - 1200.00	330.00 - 360.00		
දඹුල්ල	1250.00 - 1300.00	360.00 - 400.00	360.00 - 400.00	100.00 - 120.00	150.00 - 160.00	-	-	1500.00 - 1600.00	800.00 - 900.00	330.00 - 350.00		
අනුරාධපුරය	1250.00 - 1400.00	340.00 - 400.00	450.00 - 500.00	120.00 - 140.00	160.00 - 170.00	-	-	1550.00 - 1650.00	700.00 - 1200.00	340.00 - 360.00		
තඹින්නේගම	1300.00 - 1450.00	-	380.00 - 400.00	110.00 - 130.00	140.00 - 160.00	260.00 - 260.00	-	1700.00 - 1750.00	700.00 - 800.00	335.00 - 350.00		
පොළොන්නරුව	1260.00 - 1350.00	360.00 - 370.00	-	120.00 - 130.00	160.00 - 170.00	260.00 - 270.00	-	1540.00 - 1600.00	1000.00 - 1100.00	350.00 - 365.00		
කළුතර	1200.00 - 1260.00	360.00 - 380.00	-	100.00 - 110.00	160.00 - 180.00	280.00 - 300.00	300.00 - 320.00	1560.00 - 1600.00	900.00 - 920.00	340.00 - 350.00		
බදුල්ල	1250.00 - 1300.00	360.00 - 400.00	-	100.00 - 130.00	160.00 - 170.00	240.00 - 280.00	-	1500.00 - 1600.00	900.00 - 1000.00	350.00 - 380.00		
කැප්පෙට්පොළ	1250.00 - 1290.00	340.00 - 360.00	380.00 - 400.00	110.00 - 120.00	140.00 - 160.00	210.00 - 230.00	-	1500.00 - 1560.00	940.00 - 960.00	340.00 - 355.00		
මොණරාගල	1250.00 - 1300.00	360.00 - 400.00	-	120.00 - 140.00	160.00 - 170.00	260.00 - 280.00	-	1500.00 - 1600.00	800.00 - 1000.00	340.00 - 360.00		
කෑගල්ල	1250.00 - 1300.00	350.00 - 380.00	-	140.00 - 160.00	160.00 - 180.00	280.00 - 300.00	-	1450.00 - 1500.00	920.00 - 950.00	350.00 - 380.00		
අම්පාර	1250.00 - 1350.00	330.00 - 400.00	-	120.00 - 130.00	150.00 - 180.00	260.00 - 290.00	-	1480.00 - 1600.00	780.00 - 1200.00	320.00 - 340.00		
දෙහිඅත්තකණ්ඩිය	1200.00 - 1300.00	320.00 - 400.00	-	120.00 - 140.00	150.00 - 150.00	-	-	1500.00 - 1500.00	900.00 - 900.00	320.00 - 350.00		
නුවරඑළිය	1250.00 - 1290.00	340.00 - 360.00	380.00 - 400.00	115.00 - 120.00	130.00 - 150.00	-	260.00 - 270.00	1500.00 - 1560.00	950.00 - 960.00	340.00 - 350.00		
නුවර	1260.00 - 1300.00	400.00 - 440.00	-	120.00 - 140.00	160.00 - 170.00	240.00 - 260.00	300.00 - 320.00	1560.00 - 1620.00	1000.00 - 1020.00	350.00 - 360.00		
පුත්තලම	1200.00 - 1300.00	-	400.00 - 480.00	100.00 - 160.00	150.00 - 180.00	-	300.00 - 340.00	1400.00 - 1650.00	750.00 - 900.00	340.00 - 355.00		
රත්නපුරය	1300.00 - 1400.00	320.00 - 340.00	-	130.00 - 140.00	150.00 - 160.00	-	-	1500.00 - 1600.00	1000.00 - 1200.00	360.00 - 365.00		
හම්බන්තොට	1250.00 - 1350.00	350.00 - 380.00	-	105.00 - 120.00	155.00 - 160.00	-	-	1650.00 - 1700.00	1150.00 - 1200.00	360.00 - 380.00		
මාතර	1200.00 - 1350.00	350.00 - 400.00	-	100.00 - 110.00	150.00 - 160.00	280.00 - 300.00	-	1550.00 - 1650.00	1000.00 - 1100.00	350.00 - 370.00		
ගාල්ල	1300.00 - 1300.00	340.00 - 360.00	-	100.00 - 110.00	150.00 - 160.00	280.00 - 290.00	-	1590.00 - 1600.00	-	330.00 - 340.00		
තිස්සමහාරාමය	1300.00 - 1400.00	340.00 - 360.00	-	110.00 - 130.00	150.00 - 160.00	250.00 - 260.00	-	1450.00 - 1500.00	-	345.00 - 360.00		
මීගොඩ (DEC)	1250.00 - 1300.00	360.00 - 420.00	-	100.00 - 110.00	140.00 - 160.00	260.00 - 280.00	-	1450.00 - 1600.00	850.00 - 1300.00	320.00 - 360.00		
ඇඹිලිපිටිය	1250.00 - 1350.00	-	360.00 - 420.00	110.00 - 130.00	140.00 - 160.00	280.00 - 300.00	-	1450.00 - 1600.00	750.00 - 800.00	330.00 - 390.00		
යාපනය	1200.00 - 1250.00	-	300.00 - 350.00	100.00 - 120.00	135.00 - 140.00	-	-	1500.00 - 1600.00	-	320.00 - 335.00		
වවුනියාව	1350.00 - 1450.00	350.00 - 400.00	-	130.00 - 140.00	160.00 - 180.00	-	-	1500.00 - 1600.00	-	350.00 - 360.00		
මන්නාරම	1300.00 - 1450.00	-	400.00 - 450.00	120.00 - 150.00	160.00 - 180.00	-	-	1540.00 - 1570.00	-	350.00 - 370.00		
කිලිනොච්චිය	1200.00 - 1250.00	-	-	150.00 - 160.00	160.00 - 170.00	-	-	1500.00 - 1550.00	-	350.00 - 360.00		
මුලතිව්	1200.00 - 1300.00	-	-	-	150.00 - 180.00	-	-	1500.00 - 1600.00	900.00 - 1000.00	340.00 - 360.00		
මඩකලපුව	1220.00 - 1250.00	-	450.00 - 480.00	120.00 - 140.00	170.00 - 180.00	-	360.00 - 380.00	1540.00 - 1560.00	900.00 - 940.00	335.00 - 340.00		
ත්‍රිකුණාමලය	1260.00 - 1350.00	-	-	110.00 - 135.00	150.00 - 160.00	-	-	1550.00 - 1650.00	950.00 - 1040.00	330.00 - 345.00		
හඟුරන්කොන	1250.00 - 1390.00	300.00 - 400.00	-	110.00 - 130.00	150.00 - 180.00	240.00 - 270.00	-	1475.00 - 1600.00	880.00 - 950.00	325.00 - 337.00		
වේයන්ගොඩ	1200.00 - 1300.00	320.00 - 400.00	-	100.00 - 120.00	140.00 - 160.00	280.00 - 280.00	-	1580.00 - 1600.00	980.00 - 1000.00	340.00 - 380.00		
ගලෙන්බිඳුණුවැව	1200.00 - 1300.00	350.00 - 380.00	-	120.00 - 140.00	150.00 - 170.00	-	-	1450.00 - 1560.00	650.00 - 1200.00	340.00 - 360.00		
බණ්ඩාරවෙල	-	-	-	-	-	-	-	-	-	-		
මාතලේ	1150.00 - 1300.00	360.00 - 380.00	400.00 - 420.00	100.00 - 110.00	145.00 - 150.00	-	320.00 - 320.00	1460.00 - 1500.00	780.00 - 1000.00	320.00 - 330.00		

**වගු අංක 06: සලකා බලන නොග වෙළඳපොලවල ඵලවළු මිල ගණන් (කිලෝවකට රුපියල්)**

සති අංක 13: 24 - 30 මාර්තු 2023

ප්‍රදේශ	බර් බෝංචි	කොළ බෝංචි	කැරට	ලික්ස්	බීට් රූට	නෝකෝල්
කොළඹ	-	120.00 - 160.00	90.00 - 120.00	140.00 - 220.00	90.00 - 150.00	90.00 - 130.00
මීගොඩ (ආ. ම.)	-	150.00 - 180.00	100.00 - 140.00	200.00 - 260.00	110.00 - 130.00	110.00 - 140.00
දඹුල්ල (ආ. ම.)	-	120.00 - 140.00	100.00 - 130.00	170.00 - 220.00	70.00 - 100.00	60.00 - 70.00
කැප්පෙට්පොළ (ආ. ම.)	-	100.00 - 120.00	90.00 - 100.00	200.00 - 210.00	90.00 - 110.00	80.00 - 90.00
නොරොච්චෝලේ (ආ. ම.)	-	-	-	-	60.00 - 70.00	-
නුවරඑළිය	-	120.00 - 130.00	100.00 - 120.00	210.00 - 220.00	100.00 - 110.00	90.00 - 100.00
නුවර	-	120.00 - 140.00	90.00 - 100.00	200.00 - 210.00	90.00 - 100.00	80.00 - 90.00
හම්බන්තොට	-	150.00 - 200.00	120.00 - 160.00	180.00 - 200.00	150.00 - 180.00	150.00 - 200.00
තඹුන්තේගම (ආ. ම.)	-	130.00 - 150.00	110.00 - 140.00	220.00 - 240.00	80.00 - 100.00	60.00 - 80.00
යාපනය	-	150.00 - 180.00	130.00 - 160.00	180.00 - 200.00	120.00 - 140.00	-
බණ්ඩාරවෙල	-	-	-	-	-	-
වේයන්ගොඩ	-	140.00 - 160.00	100.00 - 120.00	210.00 - 230.00	90.00 - 120.00	100.00 - 130.00

ප්‍රදේශ	රාබු	ගෝවා	තක්කාලි	බණ්ඩක්කා	වම්බදු	මාළු මිරිස්
කොළඹ	40.00 - 80.00	50.00 - 80.00	150.00 - 200.00	100.00 - 140.00	120.00 - 150.00	250.00 - 320.00
මීගොඩ (ආ. ම.)	80.00 - 120.00	80.00 - 120.00	170.00 - 220.00	110.00 - 140.00	140.00 - 180.00	320.00 - 360.00
මොණරාගල	80.00 - 90.00	70.00 - 80.00	220.00 - 240.00	120.00 - 150.00	120.00 - 150.00	360.00 - 400.00
දඹුල්ල (ආ. ම.)	30.00 - 35.00	70.00 - 90.00	130.00 - 150.00	80.00 - 90.00	120.00 - 130.00	230.00 - 300.00
කැප්පෙට්පොළ (ආ. ම.)	50.00 - 60.00	80.00 - 90.00	110.00 - 120.00	90.00 - 100.00	130.00 - 150.00	280.00 - 300.00
නොරොච්චෝලේ (ආ. ම.)	20.00 - 40.00	45.00 - 65.00	120.00 - 140.00	50.00 - 80.00	80.00 - 130.00	200.00 - 250.00
නුවරඑළිය	60.00 - 70.00	110.00 - 120.00	110.00 - 120.00	100.00 - 110.00	140.00 - 150.00	290.00 - 320.00
නුවර	50.00 - 60.00	40.00 - 70.00	150.00 - 160.00	110.00 - 120.00	130.00 - 170.00	300.00 - 330.00
හම්බන්තොට	60.00 - 100.00	80.00 - 110.00	180.00 - 230.00	150.00 - 200.00	120.00 - 160.00	250.00 - 300.00
තඹුන්තේගම (ආ. ම.)	35.00 - 55.00	75.00 - 100.00	100.00 - 130.00	50.00 - 70.00	60.00 - 100.00	250.00 - 300.00
තිස්සමහාරාමය	90.00 - 110.00	100.00 - 130.00	220.00 - 240.00	140.00 - 160.00	110.00 - 130.00	350.00 - 400.00
යාපනය	40.00 - 50.00	50.00 - 65.00	120.00 - 150.00	150.00 - 170.00	120.00 - 140.00	200.00 - 250.00
බණ්ඩාරවෙල	-	-	-	-	-	-
වේයන්ගොඩ	50.00 - 60.00	70.00 - 90.00	170.00 - 200.00	90.00 - 130.00	120.00 - 150.00	300.00 - 340.00

ප්‍රදේශ	වට්ටක්කා	පිපිඤ්ඤා	කරවිල	පනෝල	මුරුංගා	වැටකොළ
කොළඹ	35.00 - 60.00	40.00 - 60.00	200.00 - 270.00	120.00 - 170.00	-	140.00 - 170.00
මීගොඩ (ආ. ම.)	50.00 - 70.00	40.00 - 60.00	150.00 - 200.00	100.00 - 150.00	-	170.00 - 220.00
මොණරාගල	60.00 - 70.00	70.00 - 100.00	280.00 - 300.00	180.00 - 200.00	-	180.00 - 200.00
දඹුල්ල (ආ. ම.)	35.00 - 40.00	30.00 - 40.00	110.00 - 130.00	90.00 - 110.00	-	120.00 - 140.00
කැප්පෙට්පොළ (ආ. ම.)	50.00 - 60.00	30.00 - 40.00	130.00 - 140.00	120.00 - 130.00	-	140.00 - 150.00
නොරොච්චෝලේ (ආ. ම.)	40.00 - 80.00	30.00 - 40.00	190.00 - 250.00	100.00 - 140.00	-	100.00 - 130.00
නුවරඑළිය	55.00 - 60.00	35.00 - 45.00	130.00 - 140.00	135.00 - 140.00	-	150.00 - 160.00
නුවර	50.00 - 60.00	50.00 - 60.00	150.00 - 160.00	140.00 - 150.00	-	140.00 - 160.00
හම්බන්තොට	60.00 - 80.00	70.00 - 80.00	250.00 - 300.00	200.00 - 240.00	-	160.00 - 220.00
තඹුන්තේගම (ආ. ම.)	20.00 - 50.00	20.00 - 35.00	150.00 - 200.00	100.00 - 120.00	-	130.00 - 170.00
තිස්සමහාරාමය	50.00 - 70.00	40.00 - 50.00	250.00 - 280.00	120.00 - 140.00	-	150.00 - 170.00
යාපනය	20.00 - 40.00	60.00 - 80.00	200.00 - 250.00	100.00 - 130.00	1300.00 - 1500.00	-
බණ්ඩාරවෙල	-	-	-	-	-	-
වේයන්ගොඩ	45.00 - 70.00	50.00 - 70.00	150.00 - 200.00	130.00 - 170.00	-	150.00 - 200.00



වගු අංක 06 (ඉතිරිය.)

ප්‍රදේශ	මෑ කරල්	අළු කෙසෙල්	අමු මිලිස්		දෙහි	බතල	මඤ්ඤොක්කා
කොළඹ	90.00 - 120.00	160.00 - 220.00	250.00	300.00	140.00 - 230.00	80.00 - 110.00	150.00 - 180.00
මීගොඩ (ආ. ම.)	90.00 - 110.00	200.00 - 230.00	280.00	330.00	240.00 - 270.00	80.00 - 110.00	-
මොණරාගල	100.00 - 150.00	100.00 - 120.00	300.00	350.00	160.00 - 180.00	120.00 - 150.00	-
දඹුල්ල (ආ. ම.)	60.00 - 80.00	180.00 - 200.00	200.00	250.00	200.00 - 220.00	60.00 - 70.00	110.00 - 130.00
කැපපට්පොළ (ආ. ම.)	70.00 - 80.00	160.00 - 170.00	260.00	300.00	220.00 - 230.00	90.00 - 100.00	100.00 - 120.00
නොරොච්චෝලේ (ආ. ම.)	50.00 - 60.00	100.00 - 140.00	230.00	270.00	120.00 - 160.00	110.00 - 130.00	120.00 - 140.00
නුවරඑළිය	80.00 - 90.00	170.00 - 180.00	280.00	320.00	230.00 - 250.00	90.00 - 100.00	110.00 - 120.00
නුවර	80.00 - 100.00	160.00 - 200.00	280.00	300.00	230.00 - 240.00	85.00 - 100.00	140.00 - 150.00
හම්බන්තොට	100.00 - 130.00	120.00 - 170.00	250.00	300.00	100.00 - 150.00	120.00 - 150.00	120.00 - 150.00
තඹුන්තේගම (ආ. ම.)	70.00 - 100.00	130.00 - 160.00	230.00	300.00	160.00 - 200.00	60.00 - 90.00	90.00 - 120.00
තිස්සමහාරාමය	70.00 - 90.00	170.00 - 180.00	280.00	320.00	140.00 - 160.00	120.00 - 140.00	100.00 - 120.00
යාපනය	80.00 - 100.00	100.00 - 120.00	250.00 - 280.00		160.00 - 180.00	85.00 - 100.00	120.00 - 150.00
බණ්ඩාරවෙල	-	-	-		-	-	-
වේයන්ගොඩ	80.00 - 100.00	180.00 - 230.00	280.00 - 300.00		210.00 - 250.00	90.00 - 110.00	140.00 - 160.00

ප්‍රදේශ	කොළ එළවළු			පොල් (ගෙඩියකට රු.)	
	මුතුණුවැන්න	කංකුන්	ගොටුකොළ	ලොකු	කුඩා
කොළඹ	40.00 - 45.00	40.00 - 45.00	220.00 - 230.00	97.00 - 100.00	85.00 - 88.00
මීගොඩ (ආ. ම.)	50.00 - 60.00	60.00 - 60.00	70.00 - 70.00	110.00 - 120.00	95.00 - 100.00
නොරොච්චෝලේ (ආ. ම.)	50.00 - 60.00	50.00 - 60.00	120.00 - 130.00	95.00 - 102.00	87.00 - 92.00
නුවරඑළිය	-	-	-	-	-
දඹුල්ල (ආ. ම.)	25.00 - 30.00	25.00 - 30.00	20.00 - 25.00	90.00 - 95.00	76.00 - 80.00
නුවර	40.00 - 45.00	45.00 - 50.00	200.00 - 210.00	95.00 - 98.00	75.00 - 80.00
හම්බන්තොට	50.00 - 50.00	50.00 - 50.00	60.00 - 60.00	-	-
තඹුන්තේගම (ආ. ම.)	30.00 - 30.00	30.00 - 30.00	30.00 - 30.00	80.00 - 85.00	70.00 - 78.00
තිස්සමහාරාමය	40.00 - 45.00	40.00 - 45.00	50.00 - 55.00	95.00 - 100.00	55.00 - 65.00
යාපනය	70.00 - 80.00	30.00 - 35.00	120.00 - 150.00	75.00 - 80.00	45.00 - 50.00
බණ්ඩාරවෙල	-	-	-	-	-
වේයන්ගොඩ	40.00 - 50.00	40.00 - 40.00	45.00 - 54.00	95.00 - 100.00	-

කොළඹ, මීගොඩ, නොරොච්චෝලේ සහ නුවර ගොටුකොළ කිලෝවකට රුපියල්

**වග අංක 07: සලකා බලන සිල්ලර වෙළඳපොලවල එළවළු මිල ගණන් (කිලෝවකට රුපියල්)**

**සති අංක 13: 24 - 30 මාර්තු 2023**

15

ප්‍රදේශ	උඩරට එළවළු වර්ග													
	බටර් බෝංචි	කොළ බෝංචි	කැරට	ලීක්ස්	බීට් රූට	නෝකෝල්	රාබු	ගෝවා	තක්කාලි					
කොළඹ	-	200.00 - 300.00	140.00 - 240.00	240.00 - 360.00	140.00 - 280.00	140.00 - 320.00	100.00 - 240.00	100.00 - 240.00	240.00 - 400.00					
ගම්පහ	-	240.00 - 240.00	160.00 - 240.00	280.00 - 320.00	240.00 - 320.00	160.00 - 240.00	160.00 - 200.00	120.00 - 160.00	280.00 - 320.00					
කුරුණෑගල	-	200.00 - 240.00	220.00 - 240.00	280.00 - 320.00	260.00 - 280.00	260.00 - 280.00	200.00 - 240.00	140.00 - 160.00	300.00 - 340.00					
නිකවැරටිය	-	240.00 - 240.00	240.00 - 260.00	280.00 - 320.00	200.00 - 240.00	200.00 - 240.00	140.00 - 160.00	140.00 - 200.00	320.00 - 320.00					
දඹුල්ල	-	240.00 - 280.00	180.00 - 220.00	280.00 - 300.00	180.00 - 220.00	160.00 - 180.00	100.00 - 120.00	140.00 - 160.00	280.00 - 300.00					
අනුරාධපුරය	-	280.00 - 300.00	200.00 - 240.00	280.00 - 320.00	200.00 - 240.00	180.00 - 200.00	100.00 - 160.00	160.00 - 180.00	240.00 - 280.00					
තඹිත්තේගම	-	200.00 - 250.00	180.00 - 220.00	260.00 - 300.00	140.00 - 180.00	120.00 - 160.00	100.00 - 160.00	120.00 - 180.00	180.00 - 240.00					
පොළොන්නරුව	-	240.00 - 260.00	160.00 - 180.00	280.00 - 300.00	160.00 - 190.00	160.00 - 180.00	90.00 - 100.00	160.00 - 180.00	220.00 - 240.00					
කළුතර	-	200.00 - 220.00	140.00 - 160.00	280.00 - 300.00	180.00 - 200.00	200.00 - 220.00	160.00 - 190.00	120.00 - 140.00	260.00 - 290.00					
බදුල්ල	-	200.00 - 240.00	180.00 - 200.00	280.00 - 320.00	200.00 - 240.00	200.00 - 240.00	100.00 - 120.00	100.00 - 120.00	240.00 - 280.00					
කැප්පෙට්පොළ	-	170.00 - 180.00	150.00 - 160.00	260.00 - 280.00	160.00 - 180.00	150.00 - 160.00	110.00 - 130.00	150.00 - 160.00	200.00 - 220.00					
මොණරාගල	-	200.00 - 260.00	160.00 - 240.00	260.00 - 320.00	240.00 - 320.00	-	120.00 - 160.00	120.00 - 140.00	280.00 - 320.00					
කෑගල්ල	-	260.00 - 280.00	200.00 - 240.00	340.00 - 360.00	260.00 - 280.00	220.00 - 240.00	180.00 - 200.00	140.00 - 160.00	300.00 - 320.00					
අම්පාර	-	200.00 - 240.00	200.00 - 240.00	300.00 - 320.00	200.00 - 240.00	200.00 - 240.00	140.00 - 160.00	140.00 - 160.00	210.00 - 340.00					
දෙහිඅත්තකණ්ඩිය	-	200.00 - 240.00	160.00 - 240.00	280.00 - 320.00	160.00 - 240.00	160.00 - 160.00	120.00 - 160.00	120.00 - 160.00	200.00 - 280.00					
නුවරඑළිය	-	200.00 - 220.00	220.00 - 240.00	300.00 - 320.00	190.00 - 200.00	170.00 - 180.00	140.00 - 150.00	200.00 - 220.00	250.00 - 260.00					
නුවර	-	200.00 - 240.00	200.00 - 240.00	360.00 - 400.00	160.00 - 180.00	160.00 - 180.00	120.00 - 140.00	100.00 - 120.00	240.00 - 280.00					
පුත්තලම	-	300.00 - 340.00	240.00 - 280.00	280.00 - 360.00	240.00 - 320.00	-	150.00 - 200.00	160.00 - 200.00	280.00 - 320.00					
හම්බන්තොට	-	200.00 - 240.00	180.00 - 230.00	240.00 - 260.00	180.00 - 230.00	200.00 - 240.00	100.00 - 120.00	110.00 - 140.00	220.00 - 280.00					
රත්නපුරය	-	180.00 - 220.00	160.00 - 180.00	220.00 - 240.00	180.00 - 200.00	190.00 - 210.00	140.00 - 160.00	110.00 - 130.00	220.00 - 260.00					
මාතර	-	220.00 - 240.00	160.00 - 200.00	200.00 - 240.00	180.00 - 240.00	200.00 - 220.00	100.00 - 120.00	100.00 - 120.00	200.00 - 260.00					
ගාල්ල	-	200.00 - 240.00	180.00 - 200.00	240.00 - 260.00	200.00 - 240.00	160.00 - 200.00	140.00 - 160.00	100.00 - 140.00	220.00 - 240.00					
තිස්සමහාරාමය	-	200.00 - 230.00	140.00 - 160.00	240.00 - 260.00	150.00 - 170.00	190.00 - 200.00	140.00 - 160.00	120.00 - 140.00	250.00 - 280.00					
මීගොඩ (ආ. ම.)	-	200.00 - 220.00	180.00 - 200.00	320.00 - 360.00	200.00 - 280.00	180.00 - 200.00	120.00 - 160.00	160.00 - 220.00	240.00 - 320.00					
ඇඹිලිපිටිය	240.00 - 240.00	200.00 - 240.00	180.00 - 240.00	280.00 - 320.00	200.00 - 240.00	160.00 - 200.00	80.00 - 120.00	150.00 - 200.00	200.00 - 280.00					
යාපනය	-	190.00 - 220.00	160.00 - 200.00	220.00 - 240.00	150.00 - 200.00	-	60.00 - 80.00	70.00 - 90.00	150.00 - 180.00					
වවුනියාව	-	350.00 - 400.00	250.00 - 280.00	390.00 - 420.00	180.00 - 205.00	-	160.00 - 170.00	150.00 - 165.00	220.00 - 250.00					
මන්නාරම	-	280.00 - 320.00	240.00 - 280.00	320.00 - 360.00	200.00 - 250.00	150.00 - 200.00	120.00 - 160.00	150.00 - 200.00	260.00 - 300.00					
කිළිනොච්චිය	-	400.00 - 440.00	200.00 - 240.00	270.00 - 300.00	200.00 - 240.00	-	140.00 - 160.00	140.00 - 160.00	200.00 - 240.00					
මුලතිව්	-	280.00 - 300.00	240.00 - 260.00	280.00 - 320.00	200.00 - 240.00	-	150.00 - 160.00	140.00 - 150.00	200.00 - 240.00					
මඩකලපුව	280.00 - 320.00	280.00 - 300.00	240.00 - 260.00	280.00 - 300.00	240.00 - 280.00	240.00 - 260.00	150.00 - 180.00	160.00 - 180.00	280.00 - 330.00					
ත්‍රිකුණාමලය	240.00 280.00	220.00 250.00	170.00 200.00	320.00 350.00	160.00 - 190.00	120.00 140.00	110.00 140.00	110.00 150.00	230.00 260.00					
හඟුරන්කොන	-	150.00 - 180.00	120.00 - 150.00	200.00 - 220.00	190.00 - 220.00	120.00 - 140.00	60.00 - 80.00	70.00 - 90.00	190.00 - 220.00					
වේයන්ගොඩ	-	200.00 - 240.00	160.00 - 240.00	240.00 - 320.00	160.00 - 240.00	200.00 - 240.00	120.00 - 160.00	120.00 - 140.00	280.00 - 320.00					
ගලෙන්බිඳුණුවැව	-	240.00 - 280.00	160.00 - 240.00	280.00 - 320.00	160.00 - 200.00	150.00 - 160.00	100.00 - 120.00	120.00 - 140.00	220.00 - 240.00					
බණ්ඩාරවෙල	-	-	-	-	-	-	-	-	-					
මාතලේ	-	240.00 - 280.00	180.00 - 240.00	300.00 - 320.00	160.00 - 200.00	160.00 - 240.00	80.00 - 120.00	120.00 - 160.00	240.00 - 320.00					

වගු අංක 07 (ඉතිරිය.)

ප්‍රදේශ	පහතරට එළවළු වර්ග																			
	බණ්ඩක්කා		වම්බු		මාළ මිරිස්		වට්ටක්කා		පිපිඤ්ඤා		කරවිල		පතෝල		මුරුංඟා		වැටකොළ		මෑ කරල්	
කොළඹ	150.00	320.00	160.00	320.00	320.00	600.00	80.00	200.00	80.00	160.00	240.00	400.00	180.00	320.00	-	-	200.00	400.00	130.00	280.00
ගම්පහ	240.00	320.00	200.00	240.00	400.00	480.00	120.00	140.00	120.00	160.00	400.00	400.00	320.00	320.00	1200.00	1200.00	400.00	400.00	200.00	240.00
කුරුණෑගල	240.00	280.00	240.00	280.00	500.00	600.00	120.00	140.00	120.00	160.00	280.00	340.00	240.00	260.00	-	-	280.00	340.00	240.00	260.00
නිකවැරටිය	160.00	240.00	240.00	240.00	400.00	520.00	120.00	140.00	140.00	160.00	240.00	320.00	240.00	240.00	-	-	240.00	320.00	160.00	240.00
දඹුල්ල	200.00	220.00	220.00	260.00	460.00	480.00	100.00	120.00	120.00	140.00	280.00	300.00	200.00	240.00	-	-	240.00	260.00	160.00	180.00
අනුරාධපුරය	160.00	240.00	200.00	240.00	400.00	500.00	100.00	160.00	100.00	140.00	240.00	320.00	200.00	240.00	-	-	240.00	280.00	160.00	200.00
තඹින්නේගම	120.00	160.00	140.00	200.00	350.00	420.00	80.00	120.00	60.00	120.00	220.00	280.00	180.00	200.00	-	-	200.00	260.00	120.00	180.00
පොළොන්නරුව	140.00	160.00	180.00	200.00	360.00	400.00	80.00	110.00	90.00	100.00	220.00	240.00	200.00	220.00	-	-	240.00	260.00	160.00	180.00
කළුතර	200.00	250.00	200.00	220.00	600.00	640.00	120.00	140.00	120.00	140.00	360.00	420.00	240.00	270.00	-	-	300.00	320.00	180.00	200.00
බදුල්ල	200.00	240.00	240.00	280.00	480.00	560.00	120.00	140.00	120.00	150.00	320.00	360.00	240.00	280.00	-	-	240.00	280.00	160.00	200.00
කැප්පෙට්පොළ	150.00	170.00	200.00	220.00	360.00	400.00	120.00	130.00	100.00	120.00	200.00	220.00	180.00	200.00	-	-	200.00	220.00	150.00	160.00
මොණරාගල	200.00	240.00	160.00	200.00	480.00	500.00	120.00	160.00	140.00	160.00	320.00	400.00	240.00	260.00	-	-	260.00	280.00	140.00	200.00
කෑගල්ල	220.00	240.00	260.00	280.00	360.00	400.00	140.00	160.00	140.00	160.00	340.00	360.00	260.00	280.00	460.00	480.00	300.00	320.00	220.00	240.00
අම්පාර	280.00	280.00	200.00	240.00	480.00	500.00	160.00	200.00	120.00	160.00	350.00	400.00	260.00	280.00	-	-	260.00	280.00	220.00	260.00
දෙහිඅත්තකණ්ඩිය	240.00	320.00	160.00	200.00	400.00	420.00	120.00	160.00	120.00	160.00	240.00	280.00	200.00	280.00	-	-	240.00	260.00	160.00	200.00
නුවරඑළිය	200.00	220.00	250.00	260.00	380.00	400.00	140.00	160.00	100.00	120.00	240.00	260.00	230.00	250.00	-	-	250.00	260.00	180.00	200.00
නුවර	200.00	240.00	240.00	280.00	480.00	500.00	100.00	120.00	100.00	120.00	300.00	320.00	240.00	280.00	-	-	260.00	300.00	160.00	200.00
පුත්තලම	200.00	240.00	200.00	320.00	400.00	500.00	180.00	220.00	180.00	220.00	320.00	480.00	240.00	320.00	700.00	800.00	250.00	340.00	130.00	180.00
රත්නපුරය	200.00	220.00	200.00	220.00	400.00	450.00	80.00	90.00	120.00	130.00	240.00	300.00	200.00	220.00	400.00	420.00	240.00	260.00	150.00	170.00
හම්බන්තොට	200.00	240.00	160.00	220.00	320.00	400.00	100.00	120.00	100.00	120.00	320.00	400.00	260.00	320.00	-	-	240.00	300.00	160.00	200.00
මාතර	200.00	260.00	200.00	260.00	350.00	400.00	100.00	120.00	100.00	120.00	280.00	320.00	240.00	280.00	-	-	240.00	280.00	200.00	240.00
ගාල්ල	200.00	240.00	180.00	200.00	450.00	480.00	100.00	140.00	80.00	100.00	300.00	320.00	140.00	180.00	-	-	180.00	200.00	180.00	200.00
තිස්සමහාරාමය	190.00	220.00	150.00	180.00	430.00	460.00	90.00	110.00	70.00	80.00	300.00	350.00	150.00	180.00	-	-	200.00	230.00	130.00	150.00
මීගොඩ (ආ. ම.)	160.00	240.00	200.00	240.00	480.00	520.00	120.00	140.00	120.00	160.00	320.00	420.00	240.00	260.00	-	-	240.00	360.00	160.00	200.00
ඇඹිලිපිටිය	160.00	200.00	200.00	240.00	400.00	480.00	100.00	200.00	120.00	160.00	400.00	500.00	200.00	280.00	520.00	550.00	200.00	280.00	160.00	240.00
යාපනය	180.00	220.00	140.00	180.00	250.00	320.00	50.00	60.00	50.00	80.00	250.00	290.00	140.00	150.00	1400.00	1600.00	-	-	100.00	150.00
වවුනියාව	260.00	300.00	200.00	240.00	320.00	350.00	100.00	140.00	140.00	160.00	450.00	500.00	250.00	300.00	800.00	1000.00	190.00	210.00	280.00	300.00
මන්නාරම	280.00	340.00	200.00	250.00	400.00	500.00	120.00	160.00	120.00	160.00	350.00	400.00	250.00	300.00	-	-	280.00	320.00	280.00	320.00
කිලිනොච්චිය	240.00	260.00	200.00	240.00	350.00	380.00	120.00	140.00	140.00	150.00	550.00	580.00	240.00	260.00	-	-	-	-	320.00	340.00
මුලතිව්	250.00	280.00	180.00	200.00	350.00	400.00	100.00	120.00	-	-	480.00	520.00	240.00	280.00	-	-	-	-	280.00	320.00
මඩකලපුව	260.00	280.00	280.00	320.00	500.00	540.00	160.00	180.00	160.00	180.00	480.00	520.00	280.00	320.00	-	-	300.00	320.00	280.00	320.00
ත්‍රිකුණාමලය	210.00	240.00	150.00	180.00	320.00	350.00	90.00	120.00	130.00	160.00	240.00	260.00	170.00	200.00	-	-	180.00	200.00	140.00	180.00
හඟුරන්කොන	200.00	220.00	200.00	240.00	400.00	500.00	80.00	100.00	100.00	140.00	210.00	240.00	180.00	210.00	-	-	220.00	240.00	190.00	220.00
වේයන්ගොඩ	240.00	260.00	200.00	260.00	460.00	480.00	120.00	160.00	120.00	120.00	400.00	480.00	240.00	260.00	-	-	240.00	320.00	200.00	240.00
ගලෙන්බිඳුණුවැව	160.00	180.00	200.00	240.00	360.00	400.00	100.00	120.00	100.00	120.00	240.00	280.00	200.00	240.00	-	-	200.00	240.00	160.00	180.00
බණ්ඩාරවෙල	-	-	-	-	-	-	-	-	-	-	-	-	-	-	-	-	-	-	-	-
මාතලේ	240.00	280.00	240.00	260.00	400.00	450.00	80.00	120.00	80.00	120.00	240.00	280.00	200.00	240.00	-	-	240.00	280.00	140.00	180.00

වගු අංක 07 (ඉතිරිය.)

17

ප්‍රදේශ	පහතරට එළවළු වර්ග					කොළ එළවළු වර්ග (මිටියකට රු.)			පොල් (ගෙඩියකට රු.)	
	අළු කෙසෙල්	අමු මිරිස්	දෙහි	බතල	මඤ්ඤොක්කා	මුතුණුවැන්න	කාකුන්	ගොටුකොළ	ලොකු	කුඩා
කොළඹ	200.00 - 320.00	300.00 - 600.00	280.00 - 500.00	120.00 - 240.00	180.00 - 240.00	60.00 - 80.00	60.00 - 80.00	80.00 - 150.00	110.00 - 130.00	90.00 - 100.00
ගම්පහ	240.00 - 320.00	500.00 - 600.00	300.00 - 300.00	160.00 - 200.00	200.00 - 200.00	60.00 - 70.00	60.00 - 70.00	30.00 - 30.00	110.00 - 130.00	100.00 - 100.00
කුරුණෑගල	260.00 - 280.00	500.00 - 600.00	260.00 - 300.00	160.00 - 200.00	200.00 - 240.00	40.00 - 50.00	40.00 - 50.00	30.00 - 30.00	110.00 - 120.00	90.00 - 95.00
නිකවැරටිය	160.00 - 200.00	500.00 - 600.00	200.00 - 300.00	160.00 - 200.00	160.00 - 200.00	40.00 - 50.00	40.00 - 50.00	60.00 - 60.00	90.00 - 100.00	75.00 - 85.00
දඹුල්ල	280.00 - 300.00	400.00 - 500.00	400.00 - 500.00	160.00 - 180.00	200.00 - 220.00	50.00 - 60.00	50.00 - 60.00	45.00 - 50.00	115.00 - 120.00	80.00 - 85.00
අනුරාධපුරය	200.00 - 240.00	400.00 - 600.00	300.00 - 400.00	160.00 - 180.00	200.00 - 240.00	50.00 - 60.00	50.00 - 60.00	50.00 - 60.00	100.00 - 120.00	80.00 - 90.00
තඹුත්තේගම	-	350.00 - 420.00	250.00 - 300.00	120.00 - 160.00	-	40.00 - 40.00	40.00 - 40.00	-	90.00 - 100.00	70.00 - 80.00
පොළොන්නරුව	220.00 - 240.00	360.00 - 400.00	300.00 - 350.00	140.00 - 160.00	180.00 - 200.00	50.00 - 50.00	50.00 - 50.00	50.00 - 50.00	85.00 - 90.00	75.00 - 80.00
කළුතර	280.00 - 300.00	300.00 - 350.00	250.00 - 300.00	200.00 - 220.00	180.00 - 200.00	60.00 - 80.00	60.00 - 80.00	80.00 - 100.00	110.00 - 130.00	90.00 - 100.00
බදුල්ල	280.00 - 320.00	500.00 - 600.00	260.00 - 280.00	160.00 - 180.00	220.00 - 240.00	70.00 - 70.00	70.00 - 70.00	70.00 - 80.00	105.00 - 110.00	85.00 - 90.00
කැප්පේපොළ	220.00 - 240.00	380.00 - 400.00	300.00 - 340.00	150.00 - 160.00	170.00 - 180.00	40.00 - 50.00	45.00 - 50.00	40.00 - 45.00	115.00 - 120.00	95.00 - 98.00
මොණරාගල	160.00 - 200.00	400.00 - 500.00	200.00 - 300.00	160.00 - 180.00	-	60.00 - 70.00	60.00 - 70.00	60.00 - 70.00	100.00 - 120.00	80.00 - 90.00
කැගල්ල	220.00 - 240.00	460.00 - 500.00	360.00 - 400.00	180.00 - 200.00	180.00 - 220.00	70.00 - 80.00	70.00 - 80.00	50.00 - 70.00	110.00 - 120.00	90.00 - 100.00
අම්පාර	240.00 - 280.00	500.00 - 600.00	250.00 - 300.00	160.00 - 200.00	225.00 - 225.00	50.00 - 60.00	50.00 - 50.00	50.00 - 60.00	100.00 - 100.00	90.00 - 90.00
දෙහිඅත්තකණ්ඩිය	160.00 - 200.00	400.00 - 600.00	200.00 - 300.00	140.00 - 160.00	140.00 - 200.00	50.00 - 60.00	50.00 - 60.00	50.00 - 60.00	80.00 - 85.00	65.00 - 70.00
නුවරඑළිය	260.00 - 280.00	420.00 - 460.00	350.00 - 400.00	150.00 - 170.00	180.00 - 190.00	50.00 - 60.00	55.00 - 60.00	45.00 - 50.00	115.00 - 120.00	96.00 - 100.00
නුවර	240.00 - 280.00	450.00 - 500.00	360.00 - 400.00	160.00 - 180.00	230.00 - 240.00	50.00 - 60.00	50.00 - 60.00	40.00 - 50.00	100.00 - 120.00	80.00 - 85.00
පුත්තලම	180.00 - 240.00	450.00 - 500.00	200.00 - 300.00	180.00 - 240.00	200.00 - 240.00	60.00 - 70.00	60.00 - 70.00	40.00 - 40.00	100.00 - 110.00	90.00 - 95.00
රත්නපුරය	230.00 - 260.00	450.00 - 520.00	350.00 - 400.00	180.00 - 200.00	150.00 - 160.00	80.00 - 90.00	80.00 - 85.00	90.00 - 100.00	120.00 - 125.00	100.00 - 110.00
හම්බන්තොට	160.00 - 220.00	320.00 - 400.00	180.00 - 220.00	160.00 - 220.00	150.00 - 200.00	50.00 - 60.00	50.00 - 60.00	70.00 - 80.00	100.00 - 110.00	70.00 - 80.00
මාතර	220.00 - 280.00	350.00 - 400.00	200.00 - 220.00	160.00 - 200.00	200.00 - 220.00	55.00 - 60.00	55.00 - 60.00	75.00 - 80.00	110.00 - 125.00	70.00 - 90.00
ගාල්ල	160.00 - 200.00	400.00 - 400.00	300.00 - 300.00	140.00 - 160.00	180.00 - 200.00	60.00 - 70.00	60.00 - 60.00	70.00 - 80.00	95.00 - 100.00	75.00 - 80.00
තිස්සමහාරාමය	200.00 - 220.00	350.00 - 380.00	180.00 - 200.00	160.00 - 180.00	130.00 - 150.00	45.00 - 50.00	45.00 - 50.00	55.00 - 60.00	100.00 - 110.00	60.00 - 70.00
මීගොඩ (ආ. ම.)	260.00 - 320.00	500.00 - 600.00	380.00 - 400.00	160.00 - 200.00	-	70.00 - 80.00	70.00 - 80.00	70.00 - 80.00	115.00 - 130.00	90.00 - 100.00
ඇඹිලිපිටිය	160.00 - 200.00	400.00 - 500.00	150.00 - 200.00	160.00 - 200.00	120.00 - 150.00	60.00 - 80.00	50.00 - 70.00	70.00 - 100.00	110.00 - 130.00	70.00 - 100.00
යාපනය	120.00 - 140.00	290.00 - 330.00	200.00 - 220.00	100.00 - 120.00	150.00 - 160.00	80.00 - 90.00	35.00 - 40.00	30.00 - 40.00	90.00 - 120.00	50.00 - 70.00
වවුනියාව	200.00 - 240.00	250.00 - 300.00	290.00 - 320.00	200.00 - 250.00	200.00 - 245.00	55.00 - 65.00	55.00 - 65.00	55.00 - 65.00	80.00 - 85.00	70.00 - 75.00
මන්නාරම	200.00 - 240.00	400.00 - 500.00	300.00 - 350.00	160.00 - 200.00	240.00 - 250.00	50.00 - 60.00	50.00 - 60.00	50.00 - 60.00	80.00 - 90.00	60.00 - 70.00
කිලිනොච්චිය	140.00 - 160.00	400.00 - 440.00	240.00 - 260.00	200.00 - 230.00	200.00 - 220.00	50.00 - 60.00	40.00 - 45.00	40.00 - 50.00	90.00 - 100.00	60.00 - 70.00
මුලතිව්	200.00 - 240.00	350.00 - 400.00	180.00 - 220.00	200.00 - 220.00	240.00 - 260.00	50.00 - 60.00	-	40.00 - 50.00	75.00 - 80.00	50.00 - 60.00
මඩකලපුව	300.00 - 320.00	380.00 - 400.00	360.00 - 400.00	180.00 - 200.00	250.00 - 280.00	50.00 - 60.00	40.00 - 50.00	40.00 - 50.00	75.00 - 80.00	50.00 - 60.00
ත්‍රිකුණාමලය	210.00 240.00	340.00 380.00	310.00 340.00	140.00 160.00	180.00 220.00	50.00 55.00	45.00 50.00	45.00 55.00	80.00 100.00	50.00 70.00
හඟුරන්කොන	250.00 - 280.00	400.00 - 500.00	300.00 - 360.00	140.00 - 160.00	120.00 - 150.00	40.00 - 40.00	40.00 - 40.00	40.00 - 40.00	98.00 - 110.00	80.00 - 90.00
වේයන්ගොඩ	240.00 - 320.00	400.00 - 500.00	300.00 - 400.00	160.00 - 200.00	200.00 - 200.00	60.00 - 70.00	60.00 - 70.00	30.00 - 30.00	120.00 - 120.00	80.00 - 100.00
ගලෙන්බිඳුණුවැව	-	400.00 - 500.00	300.00 - 350.00	140.00 - 160.00	-	50.00 - 60.00	50.00 - 60.00	-	75.00 - 80.00	60.00 - 70.00
බණ්ඩාරවෙල	-	-	-	-	-	-	-	-	-	-
මාතලේ	240.00 - 280.00	400.00 - 600.00	400.00 - 500.00	160.00 - 200.00	180.00 - 200.00	50.00 - 60.00	50.00 - 60.00	50.00 - 60.00	100.00 - 120.00	80.00 - 90.00

වග අංක 08: සලකා බලන සිල්ලර වෙළඳපොලවල පලතුරු මිල ගණන් (ගෙඩියකට රුපියල්)

සති අංක 13: 24 - 30 මාර්තු 2023

18

ප්‍රදේශ	කෙසෙල් වර්ග					අන්තාසි			අඹ වර්ග	
	ඇඹුල් (කි. රු.)	කෝලිකුටුටු (කි. රු.)	සීනි (කි. රු.)	ආනමාළු	ඇම්බුන්	ලොකු	මධ්‍යම	කුඩා	බෙට්ටි	කර්තකොලොම්බන්
කොළඹ	200.00 - 280.00	480.00 - 560.00	200.00 - 250.00	30.00 - 36.00	35.00 - 45.00	680.00 - 750.00	600.00 - 650.00	450.00 - 550.00	-	180.00 - 250.00
ගම්පහ	220.00 - 250.00	430.00 - 450.00	180.00 - 180.00	25.00 - 32.00	31.00 - 40.00	600.00 - 650.00	380.00 - 480.00	250.00 - 300.00	-	200.00 - 200.00
කුරුණෑගල	220.00 - 250.00	520.00 - 550.00	180.00 - 200.00	22.00 - 25.00	40.00 - 45.00	750.00 - 800.00	400.00 - 500.00	280.00 - 300.00	80.00 - 100.00	240.00 - 260.00
නිකවැරටිය	230.00 - 250.00	480.00 - 520.00	200.00 - 220.00	-	42.00 - 47.00	800.00 - 900.00	600.00 - 700.00	450.00 - 520.00	-	-
දඹුල්ල	240.00 - 260.00	450.00 - 460.00	180.00 - 200.00	-	58.00 - 60.00	800.00 - 900.00	600.00 - 650.00	380.00 - 400.00	60.00 - 70.00	300.00 - 350.00
අනුරාධපුරය	200.00 - 240.00	480.00 - 550.00	170.00 - 200.00	28.00 - 36.00	40.00 - 45.00	800.00 - 900.00	670.00 - 750.00	520.00 - 600.00	-	200.00 - 230.00
තඹුන්තේගම	220.00 - 250.00	450.00 - 480.00	180.00 - 200.00	-	42.00 - 43.00	820.00 - 900.00	650.00 - 700.00	-	-	-
පොළොන්නරුව	180.00 - 200.00	440.00 - 450.00	140.00 - 150.00	25.00 - 25.00	-	750.00 - 800.00	500.00 - 600.00	280.00 - 300.00	-	-
කළුතර	240.00 - 260.00	460.00 - 480.00	220.00 - 240.00	30.00 - 32.00	36.00 - 38.00	680.00 - 700.00	580.00 - 600.00	-	-	180.00 - 200.00
බදුල්ල	200.00 - 230.00	440.00 - 460.00	130.00 - 150.00	20.00 - 22.00	30.00 - 32.00	-	650.00 - 680.00	520.00 - 540.00	-	-
කැප්පෙට්පොළ	210.00 - 230.00	430.00 - 450.00	160.00 - 180.00	25.00 - 28.00	45.00 - 48.00	-	680.00 - 700.00	540.00 - 550.00	-	230.00 - 240.00
මොණරාගල	150.00 - 170.00	350.00 - 380.00	100.00 - 120.00	20.00 - 24.00	25.00 - 30.00	-	600.00 - 670.00	-	-	-
කෑගල්ල	190.00 - 220.00	500.00 - 540.00	200.00 - 220.00	30.00 - 40.00	35.00 - 40.00	-	650.00 - 700.00	350.00 - 400.00	-	-
අම්පාර	160.00 - 180.00	400.00 - 450.00	100.00 - 130.00	20.00 - 35.00	25.00 - 38.00	-	-	450.00 - 600.00	-	-
දෙහිඅත්තකණ්ඩිය	160.00 - 220.00	300.00 - 450.00	160.00 - 200.00	-	40.00 - 55.00	750.00 - 800.00	600.00 - 700.00	350.00 - 520.00	-	-
නුවරඑළිය	240.00 - 260.00	450.00 - 460.00	180.00 - 190.00	30.00 - 35.00	55.00 - 60.00	-	680.00 - 700.00	460.00 - 480.00	-	290.00 - 300.00
නුවර	220.00 - 230.00	530.00 - 550.00	190.00 - 200.00	25.00 - 28.00	40.00 - 45.00	800.00 - 850.00	480.00 - 500.00	250.00 - 300.00	60.00 - 70.00	200.00 - 240.00
පුත්තලම	160.00 - 180.00	350.00 - 450.00	170.00 - 180.00	20.00 - 25.00	-	700.00 - 720.00	650.00 - 650.00	300.00 - 350.00	-	-
රත්නපුරය	180.00 - 200.00	350.00 - 360.00	180.00 - 200.00	-	-	750.00 - 850.00	500.00 - 600.00	180.00 - 250.00	-	-
හම්බන්තොට	200.00 - 220.00	380.00 - 440.00	170.00 - 180.00	23.00 - 25.00	28.00 - 29.00	900.00 - 950.00	780.00 - 850.00	400.00 - 500.00	-	250.00 - 260.00
මාතර	200.00 - 220.00	400.00 - 440.00	180.00 - 190.00	24.00 - 25.00	33.00 - 35.00	860.00 - 900.00	700.00 - 750.00	400.00 - 520.00	50.00 - 60.00	240.00 - 250.00
ගාල්ල	180.00 - 200.00	420.00 - 450.00	170.00 - 200.00	28.00 - 30.00	35.00 - 37.00	720.00 - 750.00	570.00 - 600.00	-	90.00 - 100.00	250.00 - 300.00
තිස්සමහාරාමය	140.00 - 170.00	370.00 - 400.00	120.00 - 130.00	-	-	760.00 - 780.00	650.00 - 680.00	520.00 - 550.00	-	-
මීගොඩ	220.00 - 220.00	440.00 - 480.00	170.00 - 180.00	25.00 - 26.00	25.00 - 26.00	-	-	480.00 - 550.00	-	-
ඇඹිලිපිටිය	130.00 - 160.00	340.00 - 400.00	120.00 - 140.00	25.00 - 30.00	30.00 - 45.00	-	550.00 - 600.00	300.00 - 400.00	60.00 - 80.00	-
යාපනය	180.00 - 220.00	450.00 - 500.00	120.00 - 180.00	-	-	780.00 - 840.00	650.00 - 700.00	500.00 - 600.00	-	-
වවුනියාව	160.00 - 180.00	460.00 - 490.00	160.00 - 200.00	35.00 - 40.00	-	720.00 - 760.00	620.00 - 650.00	490.00 - 550.00	-	160.00 - 200.00
මන්නාරම	150.00 - 180.00	400.00 - 450.00	120.00 - 150.00	24.00 - 26.00	-	700.00 - 750.00	600.00 - 650.00	500.00 - 550.00	-	-
කිලිනොච්චිය	180.00 - 220.00	400.00 - 450.00	150.00 - 170.00	28.00 - 32.00	28.00 - 32.00	900.00 - 960.00	720.00 - 760.00	600.00 - 640.00	-	-
මුලතිව්	160.00 - 200.00	280.00 - 300.00	160.00 - 200.00	23.00 - 25.00	-	-	-	-	-	-
මඩකලපුව	200.00 - 220.00	420.00 - 450.00	150.00 - 160.00	30.00 - 35.00	-	680.00 - 700.00	550.00 - 580.00	480.00 - 500.00	-	-
ත්‍රිකුණාමලය	180.00 - 200.00	390.00 - 420.00	165.00 - 180.00	32.00 - 35.00	40.00 - 43.00	-	500.00 - 530.00	300.00 - 400.00	90.00 - 120.00	-
වේයන්ගොඩ	220.00 - 280.00	450.00 - 500.00	195.00 - 220.00	20.00 - 25.00	35.00 - 44.00	850.00 - 900.00	500.00 - 550.00	350.00 - 400.00	-	200.00 - 240.00
ගලෙන්බිඳුඡුවුව	180.00 - 200.00	400.00 - 500.00	120.00 - 150.00	30.00 - 40.00	40.00 - 50.00	850.00 - 900.00	720.00 - 750.00	600.00 - 600.00	-	-
බණ්ඩාරවෙල	-	-	-	-	-	-	-	-	-	-
මාතලේ	200.00 - 240.00	400.00 - 450.00	160.00 - 200.00	32.00 - 38.00	50.00 - 56.00	800.00 - 850.00	580.00 - 650.00	450.00 - 480.00	-	260.00 - 280.00

වගු අංක 08 (ඉතිරිය.)

ප්‍රදේශ	අඹ වර්ග		අනෙකුත් පළතුරු වර්ග									
	විලාඩ	කොහු	පැපොල් (කි. රු.)	වැල් දොඩම්	දිවුල්	දොඩම්	අලිගැටපේර	බෙලි	මීදි (කි. රු.)	තැඹිලි		
කොළඹ	-	-	250.00 · 450.00	54.00 · 83.00	70.00 · 150.00	70.00 · 120.00	100.00 · 200.00	40.00 · 100.00	2000.00 · 3000.00	150.00 · 180.00		
ගම්පහ	-	-	280.00 · 360.00	100.00 · 120.00	130.00 · 150.00	100.00 · 100.00	120.00 · 150.00	70.00 · 80.00	2500.00 · 2500.00	140.00 · 150.00		
කුරුණෑගල	120.00 · 140.00	60.00 · 80.00	250.00 · 300.00	70.00 · 70.00	100.00 · 100.00	100.00 · 130.00	120.00 · 150.00	70.00 · 80.00	2500.00 · 2500.00	120.00 · 140.00		
නිකවැරටිය	-	-	220.00 · 240.00	-	-	70.00 · 80.00	100.00 · 150.00	50.00 · 100.00	2800.00 · 3000.00	100.00 · 100.00		
දඹුල්ල	-	40.00 · 50.00	280.00 · 300.00	60.00 · 70.00	60.00 · 80.00	60.00 · 80.00	140.00 · 150.00	50.00 · 60.00	2500.00 · 2600.00	120.00 · 130.00		
අනුරාධපුරය	-	-	200.00 · 280.00	-	50.00 · 80.00	80.00 · 120.00	100.00 · 140.00	60.00 · 100.00	2500.00 · 3000.00	120.00 · 140.00		
තඹුත්තේගම	-	-	250.00 · 300.00	-	-	60.00 · 80.00	80.00 · 100.00	-	2000.00 · 2200.00	80.00 · 100.00		
පොළොන්නරුව	-	-	250.00 · 300.00	-	60.00 · 60.00	-	80.00 · 100.00	50.00 · 75.00	2500.00 · 2600.00	120.00 · 120.00		
කළුතර	-	-	320.00 · 360.00	-	90.00 · 110.00	100.00 · 120.00	180.00 · 200.00	80.00 · 100.00	2400.00 · 2600.00	150.00 · 160.00		
බදුල්ල	90.00 · 100.00	-	250.00 · 280.00	50.00 · 60.00	60.00 · 70.00	50.00 · 60.00	-	40.00 · 60.00	2700.00 · 2800.00	120.00 · 130.00		
කැපේටිපොළ	-	-	260.00 · 280.00	80.00 · 90.00	80.00 · 90.00	70.00 · 80.00	140.00 · 160.00	70.00 · 75.00	2200.00 · 2300.00	115.00 · 120.00		
මොණරාගල	-	-	150.00 · 180.00	-	31.00 · 37.00	70.00 · 80.00	80.00 · 100.00	37.00 · 42.00	-	80.00 · 100.00		
කෑගල්ල	-	-	250.00 · 280.00	-	50.00 · 70.00	70.00 · 100.00	120.00 · 130.00	40.00 · 50.00	3000.00 · 3000.00	80.00 · 100.00		
අම්පාර	-	-	180.00 · 220.00	-	40.00 · 46.00	-	-	40.00 · 60.00	2200.00 · 2300.00	130.00 · 150.00		
දෙහිඅත්තකණ්ඩිය	-	-	160.00 · 220.00	-	60.00 · 80.00	50.00 · 80.00	100.00 · 150.00	60.00 · 80.00	3000.00 · 3500.00	100.00 · 130.00		
නුවරඑළිය	-	-	280.00 · 300.00	85.00 · 90.00	85.00 · 90.00	80.00 · 90.00	150.00 · 160.00	70.00 · 80.00	2500.00 · 2700.00	115.00 · 120.00		
නුවර	90.00 · 100.00	-	250.00 · 300.00	60.00 · 70.00	70.00 · 80.00	70.00 · 80.00	100.00 · 120.00	60.00 · 70.00	2200.00 · 2500.00	140.00 · 150.00		
පුත්තලම	-	-	220.00 · 300.00	-	-	60.00 · 85.00	-	-	-	90.00 · 120.00		
හම්බන්තොට	-	-	200.00 · 250.00	-	30.00 · 40.00	80.00 · 100.00	-	40.00 · 50.00	2500.00 · 2600.00	90.00 · 100.00		
රත්නපුරය	-	-	240.00 · 260.00	-	50.00 · 60.00	80.00 · 100.00	-	50.00 · 70.00	2000.00 · 2500.00	100.00 · 110.00		
මාතර	-	50.00 · 70.00	250.00 · 265.00	65.00 · 72.00	60.00 · 70.00	80.00 · 100.00	90.00 · 120.00	55.00 · 65.00	2500.00 · 2600.00	80.00 · 100.00		
ගාල්ල	120.00 · 140.00	50.00 · 60.00	240.00 · 300.00	66.00 · 75.00	46.00 · 50.00	80.00 · 100.00	120.00 · 180.00	60.00 · 80.00	2800.00 · 3000.00	100.00 · 120.00		
තිස්සමහාරාමය	-	-	200.00 · 250.00	55.00 · 60.00	45.00 · 45.00	80.00 · 90.00	-	35.00 · 45.00	2600.00 · 2800.00	90.00 · 100.00		
මීගොඩ	-	-	230.00 · 250.00	-	-	80.00 · 100.00	-	-	2400.00 · 2800.00	-		
ඇඹිලිපිටිය	60.00 · 80.00	30.00 · 50.00	200.00 · 220.00	60.00 · 70.00	70.00 · 100.00	70.00 · 100.00	90.00 · 120.00	20.00 · 30.00	2500.00 · 3200.00	90.00 · 120.00		
යාපනය	-	-	-	-	50.00 · 90.00	-	-	-	2600.00 · 3000.00	150.00 · 180.00		
වවුනියාව	-	-	240.00 · 280.00	70.00 · 90.00	75.00 · 90.00	70.00 · 80.00	180.00 · 200.00	-	-	100.00 · 145.00		
මන්නාරම	-	-	220.00 · 250.00	50.00 · 60.00	-	70.00 · 100.00	100.00 · 150.00	-	2500.00 · 3000.00	140.00 · 160.00		
කිලිනොච්චිය	-	-	250.00 · 280.00	-	50.00 · 60.00	-	-	-	2800.00 · 3000.00	150.00 · 160.00		
මුලතිව්	-	-	250.00 · 260.00	-	-	-	-	-	-	130.00 · 150.00		
මඩකලපුව	-	-	240.00 · 250.00	60.00 · 65.00	65.00 · 70.00	65.00 · 68.00	150.00 · 150.00	-	2500.00 · 2600.00	130.00 · 150.00		
ත්‍රිකුණාමලය	-	-	240.00 · 270.00	70.00 · 80.00	55.00 · 65.00	55.00 · 60.00	90.00 · 120.00	45.00 · 50.00	2450.00 · 2600.00	120.00 · 130.00		
වේයන්ගොඩ	-	-	300.00 · 400.00	60.00 · 70.00	60.00 · 100.00	70.00 · 120.00	100.00 · 130.00	50.00 · 60.00	2500.00 · 3000.00	120.00 · 150.00		
ගලන්බිඳුණුවැව	-	-	200.00 · 250.00	-	-	-	100.00 · 140.00	-	2500.00 · 2600.00	-		
බණ්ඩාරවෙල	-	-	-	-	-	-	-	-	-	-		
මාතලේ	-	40.00 · 50.00	250.00 · 300.00	-	60.00 · 80.00	60.00 · 80.00	120.00 · 140.00	50.00 · 60.00	2500.00 · 2600.00	100.00 · 120.00		



**වග අංක 09: සලකා බලන නොග වෙළඳපොලවල මාළු හා බිත්තර මිල ගණන්**

සති අංක 13: 24 - 30 මාර්තු 2023

ප්‍රදේශ	මාළු වර්ග (කිලෝවකට රුපියල්)					
	සාලයා	හුරුල්ලා	බලයා	කෙලවල්ලා	තෝරා	පරවි
කොළඹ	150.00 - 360.00	480.00 - 600.00	580.00 - 700.00	1000.00 - 1240.00	1600.00 - 2400.00	980.00 - 1200.00
නුවර	360.00 - 380.00	700.00 - 720.00	780.00 - 820.00	1150.00 - 1300.00	1800.00 - 2000.00	1100.00 - 1200.00
කළුතර	350.00 - 400.00	600.00 - 700.00	620.00 - 640.00	850.00 - 900.00	-	900.00 - 960.00
පුත්තලම	300.00 - 450.00	620.00 - 700.00	650.00 - 720.00	800.00 - 1300.00	1350.00 - 1900.00	1150.00 - 1300.00
මාතර	320.00 - 380.00	-	720.00 - 800.00	1400.00 - 1500.00	-	-
හම්බන්තොට	350.00 - 400.00	750.00 - 800.00	700.00 - 750.00	1200.00 - 1300.00	1200.00 - 1250.00	-
ගාල්ල	-	-	700.00 - 800.00	1200.00 - 1300.00	1800.00 - 2000.00	1000.00 - 1000.00
මඩකලපුව	300.00 - 350.00	600.00 - 700.00	800.00 - 900.00	1300.00 - 1400.00	1600.00 - 1750.00	1200.00 - 1300.00
ත්‍රිකුණාමලය	300.00 - 350.00	650.00 - 750.00	550.00 - 620.00	650.00 - 750.00	1050.00 - 1150.00	1200.00 - 1350.00
මන්නාරම	130.00 - 160.00	400.00 - 450.00	400.00 - 450.00	-	-	1000.00 - 1100.00

ප්‍රදේශ	මාළු වර්ග (කිලෝවකට රුපියල්)				බිත්තර (බිත්තරයකට රුපියල්)	
	මෝරා	ඉස්සා	කලපන්	තෙප්පිලි	දුඹුරු	සුදු
කොළඹ	800.00 - 920.00	1400.00 - 1550.00	1200.00 - 1650.00	-	46.00 - 46.00	44.00 - 44.00
නුවර	1100.00 - 1200.00	1500.00 - 1600.00	1600.00 - 1800.00	-	50.00 - 52.00	47.00 - 48.00
කළුතර	-	-	1400.00 - 1500.00	-	-	-
පුත්තලම	900.00 - 1500.00	1300.00 - 1850.00	1350.00 - 1900.00	-	56.00 - 59.00	55.00 - 58.00
මාතර	-	1550.00 - 1650.00	1500.00 - 1550.00	-	-	-
හම්බන්තොට	-	1600.00 - 1650.00	-	-	-	-
ගාල්ල	-	-	1400.00 - 1600.00	-	-	54.00 - 55.00
මඩකලපුව	1300.00 - 1400.00	1200.00 - 1300.00	1400.00 - 1500.00	-	54.00 - 54.00	53.00 - 53.00
ත්‍රිකුණාමලය	1300.00 - 1400.00	750.00 - 850.00	1450.00 - 1550.00	-	-	42.00 - 44.00
මන්නාරම	-	800.00 - 900.00	-	-	54.00 - 55.00	52.00 - 53.00

**වග අංක 10: සලකා බලන නොග වෙළඳපොලවල කරවල මිල ගණන් (කිලෝ 50කට රුපියල්)**

සති අංක 13: 24 - 30 මාර්තු 2023

ප්‍රදේශ	දේශීය කරවල වර්ග					
	හාල්මැස්සා	කට්ටාවා	තෝරා	මෝරා	බලයා	අඟුළුවා
කොළඹ	57000 - 62000	-	-	75000 - 90000	44000 - 50000	-
නුවර	60000 - 62500	-	-	90000 - 92500	50000 - 52500	-
මඩකලපුව	49500 - 50000	110000 - 112500	-	88500 - 91000	57500 - 60000	52500 - 55000
ත්‍රිකුණාමලය	43000 - 47000	72000 - 73000	-	74000 - 76000	36750 - 38000	34000 - 36250
මන්නාරම	45000 - 47500	90000 - 95000	-	60000 - 65000	40000 - 45000	37500 - 40000

ප්‍රදේශ	දේශීය කරවල වර්ග			ආනයනික කරවල වර්ග		
	මඩුවා	කොඩුවා	සාලයා	හාල්මැස්සා	කට්ටාවා	තෝරා
කොළඹ	57000 - 62500	-	27000 - 32000	39000 - 46000	76000 - 80000	-
නුවර	63000 - 65000	-	40000 - 42500	47500 - 49000	90000 - 92500	-
මඩකලපුව	67500 - 68600	-	45000 - 47000	47500 - 50000	-	-
ත්‍රිකුණාමලය	49000 - 50500	-	20000 - 22000	40000 - 44000	77000 - 78500	85000 - 87000
මන්නාරම	47500 - 50000	75000 - 80000	30000 - 32500	47500 - 50000	-	-

ප්‍රදේශ	ආනයනික කරවල වර්ග					
	මෝරා	බලයා	අඟුළුවා	මඩුවා	කොඩුවා	සාලයා
කොළඹ	-	-	79000 - 85000	-	-	-
නුවර	-	-	93000 - 95000	-	-	-
මඩකලපුව	-	-	-	-	-	-
ත්‍රිකුණාමලය	80000 - 82000	-	-	-	-	-
මන්නාරම	-	-	-	-	-	-

**වග අංක 11: සලකා බලන සිල්ලර වෙළඳපොලවල මාළු හා බිත්තර මිල ගණන් (කි. රු./බි. රු.)**

සති අංක 13: 24 - 30 මාර්තු 2023

21

ප්‍රදේශ	මාළු වර්ග								බිත්තර වර්ග												
	සාලයා		හුරුල්ලා		බලයා		කෙලවල්ලා		තෝරා	පරවි	මෝරා	තලපත්		දුඹුරු		සුදු					
කොළඹ	400.00	600.00	600.00	1000.00	800.00	1400.00	1400.00	2400.00	2400.00	3000.00	1400.00	2200.00	1700.00	2600.00	57.00	58.00	55.00	58.00			
ගම්පහ	500.00	500.00	800.00	800.00	-	-	2000.00	2000.00	-	-	-	-	2200.00	2200.00	-	-	-	-			
කුරුණෑගල	420.00	480.00	860.00	880.00	1200.00	1300.00	1600.00	1700.00	-	-	1400.00	1500.00	1500.00	1600.00	2400.00	2400.00	-	-			
නිකවැරටිය	500.00	600.00	900.00	900.00	850.00	1300.00	1800.00	1900.00	-	-	1400.00	2000.00	-	-	2200.00	2200.00	-	55.00	55.00		
දඹුල්ල	400.00	460.00	800.00	900.00	800.00	900.00	1800.00	2000.00	2500.00	2500.00	1800.00	2000.00	1500.00	1600.00	1800.00	2000.00	59.00	60.00	56.00	57.00	
අනුරාධපුරය	480.00	500.00	850.00	900.00	900.00	1000.00	1900.00	2000.00	2400.00	2600.00	1400.00	1500.00	1600.00	1700.00	2000.00	2200.00	-	-	-	-	
තඹුන්දන්ගම	400.00	400.00	700.00	800.00	800.00	800.00	2000.00	2000.00	3000.00	3000.00	1500.00	1500.00	2000.00	2000.00	2600.00	2600.00	-	55.00	55.00	-	-
පොළොන්නරුව	500.00	550.00	980.00	1000.00	1200.00	1300.00	1650.00	1750.00	2200.00	2200.00	1300.00	1350.00	1600.00	1700.00	2000.00	2100.00	-	60.00	65.00	-	-
කළුතර	470.00	500.00	800.00	850.00	900.00	950.00	1350.00	1450.00	-	-	1400.00	1500.00	-	-	1700.00	1800.00	-	-	-	-	
බදුල්ල	480.00	500.00	900.00	960.00	1200.00	1300.00	1700.00	1800.00	-	-	1300.00	1500.00	1500.00	1600.00	2200.00	2400.00	-	-	-	-	
කැප්පෙට්පොළ	460.00	480.00	750.00	760.00	1300.00	1350.00	1650.00	1700.00	-	-	1460.00	1480.00	1560.00	1580.00	1850.00	1880.00	56.00	58.00	55.00	57.00	
මොණරාගල	550.00	600.00	1000.00	1100.00	1000.00	1100.00	2000.00	2400.00	-	-	-	-	-	-	2400.00	2500.00	-	-	-	-	
කෑගල්ල	500.00	550.00	950.00	1000.00	1450.00	1500.00	1750.00	1800.00	2950.00	3000.00	1750.00	1800.00	1600.00	1700.00	2000.00	2100.00	60.00	60.00	58.00	58.00	
අම්පාර	-	-	1000.00	1000.00	1200.00	1200.00	-	-	-	-	-	-	-	-	2000.00	2000.00	-	55.00	58.00	-	-
දෙහිඅත්තකණ්ඩිය	400.00	400.00	700.00	800.00	-	-	1800.00	1800.00	1800.00	1800.00	-	-	-	-	1800.00	1800.00	53.00	53.00	50.00	53.00	
නුවරඑළිය	450.00	460.00	750.00	760.00	1200.00	1300.00	1700.00	1800.00	-	-	1800.00	1850.00	1300.00	1350.00	1800.00	1860.00	57.00	58.00	56.00	57.00	
නුවර	480.00	500.00	800.00	850.00	950.00	1100.00	1700.00	1800.00	2600.00	2700.00	1600.00	1700.00	1600.00	1650.00	2000.00	2100.00	56.00	57.00	53.00	55.00	
පුත්තලම	350.00	500.00	700.00	850.00	680.00	850.00	1250.00	1500.00	1450.00	2150.00	1300.00	1450.00	1000.00	1650.00	1500.00	2000.00	57.00	60.00	56.00	57.00	
හම්බන්තොට	450.00	550.00	1000.00	1100.00	1300.00	1400.00	1900.00	2000.00	2000.00	2000.00	1600.00	1800.00	-	-	-	-	-	55.00	57.00	-	-
රත්නපුරය	480.00	500.00	900.00	1000.00	960.00	1000.00	1700.00	1900.00	2800.00	3000.00	-	-	1550.00	1600.00	2000.00	2200.00	-	-	-	-	
මාතර	450.00	550.00	-	-	1200.00	1300.00	1950.00	2000.00	-	-	-	-	-	-	2000.00	2100.00	-	54.00	56.00	-	-
ගාල්ල	500.00	600.00	800.00	900.00	900.00	1000.00	1600.00	1800.00	2400.00	2800.00	1600.00	1800.00	-	-	2000.00	2000.00	-	55.00	56.00	-	-
තිස්සමහාරාමය	500.00	500.00	900.00	1000.00	1200.00	1400.00	-	-	-	-	-	-	-	-	-	-	-	-	-	-	
මීගොඩ	400.00	500.00	800.00	1000.00	800.00	800.00	-	-	-	-	1600.00	1600.00	-	-	2360.00	2600.00	-	-	-	-	
ඇඹිලිපිටිය	500.00	600.00	750.00	850.00	1100.00	1250.00	1800.00	2000.00	2000.00	2200.00	1500.00	1600.00	1400.00	1500.00	2000.00	2200.00	59.00	60.00	57.00	58.00	
යාපනය	320.00	380.00	780.00	840.00	800.00	850.00	-	-	-	-	1200.00	1400.00	2000.00	2300.00	-	-	49.00	50.00	48.00	49.00	
වවුනියාව	640.00	700.00	980.00	1150.00	1050.00	1150.00	2050.00	2200.00	2300.00	2450.00	1600.00	1750.00	2000.00	2150.00	2100.00	2200.00	46.00	48.00	44.00	46.00	
මන්නාරම	200.00	300.00	500.00	550.00	600.00	700.00	-	-	-	-	1200.00	1300.00	1800.00	2200.00	-	-	56.00	57.00	54.00	55.00	
කිලිනොච්චිය	440.00	460.00	600.00	650.00	800.00	860.00	-	-	-	-	1200.00	1400.00	2200.00	2400.00	-	-	-	55.00	56.00	-	-
මුලතිව්	300.00	400.00	700.00	800.00	800.00	900.00	-	-	-	-	1000.00	1200.00	1000.00	1200.00	-	-	58.00	60.00	54.00	55.00	
මඩකලපුව	400.00	500.00	800.00	1000.00	1500.00	1600.00	1900.00	2100.00	2300.00	2400.00	1900.00	2000.00	2100.00	2200.00	1900.00	2100.00	56.00	56.00	55.00	55.00	
ත්‍රිකුණාමලය	400.00	500.00	800.00	900.00	650.00	750.00	850.00	950.00	1200.00	1350.00	1400.00	1500.00	1500.00	1600.00	1600.00	1650.00	45.00	48.00	46.00	50.00	
වේයන්ගොඩ	600.00	600.00	800.00	800.00	1400.00	1400.00	2000.00	2000.00	2400.00	2400.00	1400.00	1400.00	2000.00	2000.00	2400.00	2400.00	-	55.00	55.00	-	-
ගලෙන්බිඳුණුවුව	400.00	400.00	800.00	800.00	1000.00	1000.00	2000.00	2000.00	2400.00	2400.00	1600.00	1600.00	1800.00	1800.00	2000.00	2000.00	-	-	-	-	
බණ්ඩාරවෙල	-	-	-	-	-	-	-	-	-	-	-	-	-	-	-	-	-	-	-	-	
මාතලේ	560.00	640.00	800.00	900.00	760.00	800.00	1800.00	2000.00	2200.00	2300.00	1500.00	1600.00	1500.00	1600.00	1500.00	1600.00	59.00	60.00	57.00	58.00	

**වග අංක 12: සලකා බලන සිල්ලර වෙළඳපොලවල කරවල මිල ගණන් (කිලෝවකට රුපියල්)**

සති අංක 13: 24 - 30 මාර්තු 2023

ප්‍රදේශ	කරවල වර්ග													
	හාල්මැස්සා (ආනයනික)		කට්ටාවා		තෝරා		මෝරා		බලයා		අගුළුවා		සාලයා	
කොළඹ	900.00	1400.00	2000.00	2800.00	-	-	2000.00	2600.00	1000.00	1800.00	1800.00	2400.00	900.00	1300.00
ගම්පහ	1040.00	1200.00	2000.00	2600.00	2000.00	2000.00	2000.00	2400.00	1400.00	1600.00	1600.00	2400.00	1000.00	1000.00
කුරුණෑගල	1200.00	1300.00	2400.00	2500.00	-	-	2200.00	2400.00	1200.00	1400.00	-	-	1000.00	1200.00
නිකවැරටිය	1100.00	1200.00	2400.00	2400.00	2800.00	2800.00	2200.00	2200.00	1400.00	1400.00	2200.00	2800.00	1000.00	1000.00
දඹුල්ල	1100.00	1300.00	2400.00	2500.00	-	-	2400.00	2500.00	1000.00	1200.00	2000.00	2200.00	-	-
අනුරාධපුරය	1000.00	1500.00	2200.00	2800.00	-	-	2200.00	2500.00	1200.00	1600.00	2000.00	2400.00	1000.00	1200.00
තඹින්නේගම	1000.00	1100.00	-	-	-	-	1650.00	1650.00	1100.00	1150.00	1000.00	1100.00	1000.00	1000.00
පොළොන්නරුව	1350.00	1400.00	2000.00	2200.00	-	-	2200.00	2300.00	1100.00	1200.00	1600.00	1700.00	1200.00	1300.00
කළුතර	1500.00	1600.00	2400.00	2600.00	-	-	2300.00	2400.00	1400.00	1500.00	-	-	1200.00	1300.00
බදුල්ල	1200.00	1400.00	2400.00	2500.00	-	-	2300.00	2400.00	1300.00	1400.00	-	-	1100.00	1200.00
කැපේටිපොළ	1350.00	1400.00	2450.00	2500.00	-	-	2200.00	2300.00	1250.00	1280.00	2400.00	2460.00	1250.00	1300.00
මොණරාගල	1000.00	1200.00	2000.00	2400.00	-	-	1800.00	2300.00	1200.00	1300.00	2000.00	2400.00	900.00	1000.00
කෑගල්ල	1150.00	1250.00	2200.00	2350.00	-	-	2000.00	2200.00	1200.00	1250.00	-	-	-	-
අම්පාර	970.00	1200.00	2150.00	2300.00	-	-	1800.00	2200.00	1000.00	1300.00	1600.00	2000.00	-	-
දෙහිඅත්තකණ්ඩිය	1000.00	1200.00	2700.00	2800.00	-	-	2200.00	2300.00	1100.00	1200.00	1100.00	1200.00	1000.00	1000.00
නුවරඑළිය	1340.00	1400.00	2400.00	2500.00	-	-	2450.00	2480.00	1240.00	1260.00	2300.00	2360.00	1200.00	1250.00
නුවර	1100.00	1300.00	2500.00	2600.00	-	-	2400.00	2500.00	1300.00	1500.00	2400.00	2500.00	1150.00	1200.00
පුත්තලම	900.00	1080.00	1800.00	2400.00	-	-	2200.00	2450.00	800.00	1200.00	850.00	1200.00	800.00	800.00
හම්බන්තොට	1300.00	1500.00	2100.00	2300.00	-	-	-	-	1200.00	1400.00	2000.00	2200.00	-	-
රත්නපුරය	1000.00	1160.00	2100.00	2200.00	2960.00	3000.00	1880.00	2000.00	900.00	960.00	1960.00	2100.00	800.00	860.00
මාතර	1150.00	1250.00	2000.00	2300.00	-	-	-	-	1100.00	1300.00	1950.00	2000.00	-	-
ගාල්ල	1000.00	1400.00	1900.00	2400.00	-	-	2000.00	2200.00	1100.00	1200.00	2000.00	2000.00	1200.00	1500.00
තිස්සමහාරාමය	1200.00	1300.00	-	-	-	-	-	-	1100.00	1300.00	-	-	-	-
මීගොඩ	1050.00	1200.00	2200.00	2500.00	-	-	2000.00	2450.00	1400.00	1400.00	-	-	800.00	880.00
ඇඹිලිපිටිය	1200.00	1600.00	2000.00	2250.00	2100.00	2300.00	2000.00	2200.00	1250.00	1550.00	2000.00	2200.00	1000.00	1200.00
යාපනය	1100.00	1200.00	2300.00	2500.00	-	-	-	-	-	-	-	-	-	-
වවුනියාව	1100.00	1350.00	1550.00	1700.00	-	-	-	-	1150.00	1240.00	1250.00	1300.00	800.00	850.00
මන්නාරම	1000.00	1100.00	2000.00	2200.00	-	-	1500.00	1800.00	1000.00	1200.00	900.00	1000.00	800.00	900.00
කිලිනොච්චිය	1000.00	1200.00	2800.00	3000.00	-	-	2700.00	2900.00	1100.00	1300.00	1200.00	1300.00	1000.00	1200.00
මුලතිව්	1100.00	1300.00	2500.00	2800.00	-	-	2000.00	2500.00	1000.00	1500.00	1000.00	1200.00	1000.00	1200.00
මඩකලපුව	1000.00	1100.00	2350.00	2450.00	-	-	1900.00	2000.00	1200.00	1300.00	1200.00	1300.00	1000.00	1100.00
ත්‍රිකුණාමලය	950.00	1200.00	1600.00	1700.00	-	-	1550.00	1650.00	800.00	900.00	800.00	950.00	-	-
වේයන්ගොඩ	950.00	1200.00	1920.00	2200.00	-	-	2000.00	2200.00	1100.00	1200.00	1950.00	2000.00	800.00	1000.00
ගලෙන්බිඳුණුවැව	1200.00	1300.00	2200.00	2400.00	-	-	2000.00	2200.00	1400.00	1500.00	2200.00	2400.00	1000.00	1200.00
බණ්ඩාරවෙල	-	-	-	-	-	-	-	-	-	-	-	-	-	-
මාතලේ	-	-	2400.00	2800.00	3700.00	3800.00	2000.00	2400.00	1300.00	1400.00	1600.00	1800.00	-	-

**වග්‍ර අංක 13: සලකා බලන පිල්ලර වෙළඳපොලවල මස් මිල ගණන් (කිලෝවකට රුපියල්)**

සති අංක 13: 24 - 30 මාර්තු 2023

ප්‍රදේශ	හරක් මස්	කුකුල් මස්		එළ මස්	ඌරු මස්
		බ්‍රොයිලර්	කරි		
කොළඹ	2200.00 - 2400.00	1200.00 - 1360.00	1350.00 - 1500.00	2800.00 - 3200.00	1480.00 - 2000.00
ගම්පහ	-	1300.00 - 1300.00	-	3000.00 - 3000.00	1500.00 - 1500.00
කුරුණෑගල	1900.00 - 2000.00	1300.00 - 1380.00	-	2700.00 - 2700.00	1500.00 - 1600.00
නිකවැරටිය	1800.00 - 1800.00	1250.00 - 1290.00	-	-	-
දඹුල්ල	-	1250.00 - 1300.00	-	-	1700.00 - 1700.00
අනුරාධපුරය	1900.00 - 2000.00	1100.00 - 1250.00	-	3000.00 - 3200.00	1500.00 - 1650.00
තඹිත්තේගම	1800.00 - 2000.00	1050.00 - 1190.00	1250.00 - 1250.00	-	1550.00 - 1600.00
පොළොන්නරුව	-	1200.00 - 1280.00	-	-	-
කළුතර	-	1240.00 - 1280.00	1350.00 - 1400.00	-	-
බදුල්ල	1800.00 - 2000.00	1300.00 - 1400.00	1500.00 - 1600.00	2600.00 - 2800.00	-
කැප්පෙට්පොළ	2000.00 - 2100.00	1100.00 - 1150.00	1260.00 - 1260.00	2900.00 - 3000.00	-
මොණරාගල	1900.00 - 1900.00	1300.00 - 1350.00	-	2700.00 - 2700.00	1600.00 - 1650.00
කෑගල්ල	1850.00 - 1900.00	1180.00 - 1250.00	-	2750.00 - 2800.00	1800.00 - 1850.00
අම්පාර	2000.00 - 2000.00	-	1200.00 - 1300.00	-	1950.00 - 1950.00
දෙහිඅත්තකණ්ඩිය	2100.00 - 2100.00	1070.00 - 1250.00	1300.00 - 1300.00	2400.00 - 2400.00	1600.00 - 1650.00
නුවරඑළිය	2000.00 - 2200.00	1100.00 - 1160.00	1250.00 - 1260.00	2900.00 - 3000.00	1900.00 - 2000.00
නුවර	1900.00 - 2000.00	1260.00 - 1280.00	1450.00 - 1480.00	2700.00 - 2800.00	1550.00 - 1600.00
පුත්තලම	2000.00 - 2000.00	1200.00 - 1350.00	-	3000.00 - 3000.00	-
හම්බන්තොට	-	1260.00 - 1280.00	-	-	-
රත්නපුරය	2000.00 - 2100.00	1160.00 - 1250.00	-	2900.00 - 3000.00	1560.00 - 1600.00
මාතර	-	1300.00 - 1350.00	-	-	-
ගාල්ල	2100.00 - 2200.00	1300.00 - 1350.00	1600.00 - 1600.00	3100.00 - 3200.00	-
තිස්සමහාරාමය	-	1120.00 - 1150.00	-	2800.00 - 2800.00	1700.00 - 1800.00
මීගොඩ	-	1100.00 - 1280.00	-	-	1500.00 - 1600.00
ඇඹිලිපිටිය	1800.00 - 1900.00	1020.00 - 1150.00	1150.00 - 1250.00	2500.00 - 2600.00	1600.00 - 1800.00
යාපනය	1700.00 - 2000.00	1200.00 - 1350.00	1450.00 - 1600.00	3000.00 - 3250.00	-
වවුනියාව	2000.00 - 2150.00	1350.00 - 1400.00	-	2850.00 - 2950.00	-
මන්නාරම	-	1500.00 - 1550.00	-	-	-
කිලිනොච්චිය	1800.00 - 1900.00	1400.00 - 1500.00	1700.00 - 1800.00	2800.00 - 2900.00	-
මුලතිව්	1700.00 - 1800.00	1500.00 - 1600.00	-	-	-
මඩකලපුව	1600.00 - 1700.00	1400.00 - 1500.00	1500.00 - 1600.00	-	-
ත්‍රිකුණාමලය	1700.00 - 1750.00	1040.00 - 1080.00	1450.00 - 1550.00	-	-
වේයන්ගොඩ	2000.00 - 2000.00	1200.00 - 1250.00	1300.00 - 1300.00	2700.00 - 3000.00	1500.00 - 1500.00
ගලෙන්බිඳුණුවාව	1900.00 - 1900.00	1250.00 - 1250.00	-	-	-
බණ්ඩාරවෙල	-	-	-	-	-
මාතලේ	1900.00 - 2000.00	1250.00 - 1280.00	1450.00 - 1550.00	2600.00 - 2600.00	1500.00 - 1600.00







වගු අංක 16: ගොවිපල මිල ගණන් (කිලෝවකට රුපියල්)

සති අංක 13: 24 - 30 මාර්තු 2023

හෝඟ වර්ග	පරාසය	සාමාන්‍ය මිල	හෝඟ වර්ග	පරාසය	සාමාන්‍ය මිල	හෝඟ වර්ග	පරාසය	සාමාන්‍ය මිල
<b>ඒ</b>			<u>එළවළු (උඩරට)</u>			<b>පතෝල</b>		
කෙටි වී (සුදු)			බෝංචි			දඹුල්ල	86.00 - 100.00	94.20
අනුරාධපුරය	90.00 - 103.00	95.20	දඹුල්ල	120.00 - 130.00	125.00	හම්බන්තොට	150.00 - 170.00	160.00
පොළොන්නරුව	109.00 - 110.00	109.40	වැලිමඩ	70.00 - 80.00	75.00	ඇඹිලිපිටිය	120.00 - 135.00	128.00
කලාවැව	90.00 - 100.00	95.71	බදුල්ල	90.00 - 120.00	102.00	මාතර		
කුරුණෑගල	90.00 - 102.00	96.00	කැරට්			අනුරාධපුරය	100.00 - 120.00	108.00
දෙහිඅත්තකණ්ඩිය	105.00 - 108.50	106.83	නුවරඑළිය	90.00 - 100.00	94.00	වැටකොළ		
නිකවැරටිය	100.00 - 106.00	103.14	වැලිමඩ	65.00 - 75.00	69.00	දඹුල්ල	115.00 - 130.00	123.00
අම්පාර	100.00 - 100.00	100.00	හතුරන්කෙත	50.00 - 70.00	59.00	හම්බන්තොට	150.00 - 170.00	160.00
<b>දිග වී (සුදු)</b>			<b>ලීක්ස්</b>			ඇඹිලිපිටිය	120.00 - 140.00	129.00
අනුරාධපුරය	85.00 - 100.00	91.00	නුවරඑළිය	170.00 - 190.00	178.00	මාතර		
පොළොන්නරුව	94.00 - 95.00	94.40	වැලිමඩ	160.00 - 170.00	166.00	අනුරාධපුරය	120.00 - 130.00	124.00
කලාවැව	80.00 - 100.00	89.30	<b>බීට රූට්</b>			<b>අමු මිරිස්</b>		
කුරුණෑගල	80.00 - 90.00	85.50	නුවරඑළිය	80.00 - 90.00	84.00	දඹුල්ල	220.00 - 250.00	236.00
දෙහිඅත්තකණ්ඩිය	90.00 - 92.50	91.50	දඹුල්ල	67.00 - 90.00	77.20	හම්බන්තොට		
ඇඹිලිපිටිය	-	-	කුරුණෑගල	-	-	ඇඹිලිපිටිය	300.00 - 330.00	316.67
නිකවැරටිය	90.00 - 100.00	93.57	වැලිමඩ	60.00 - 70.00	65.00	පුත්තලම	180.00 - 220.00	202.00
මාතර	-	-	හතුරන්කෙත	70.00 - 90.00	80.00	අනුරාධපුරය	250.00 - 280.00	262.00
හම්බන්තොට	-	-	<b>තෝකෝල්</b>			<b>වට්ටක්කා</b>		
අම්පාර	90.00 - 95.00	93.00	නුවරඑළිය	65.00 - 75.00	69.00	දඹුල්ල	30.00 - 38.00	33.80
<b>දිග වී (රතු)</b>			වැලිමඩ	55.00 - 65.00	59.00	හම්බන්තොට	35.00 - 40.00	38.75
මාතර	80.00 - 85.00	82.50	හතුරන්කෙත	45.00 - 60.00	51.60	ඇඹිලිපිටිය	60.00 - 75.00	67.50
හම්බන්තොට	80.00 - 86.00	83.50	<b>රාමු</b>			මාතර	40.00 - 55.00	47.50
ඇඹිලිපිටිය	85.00 - 90.00	88.00	නුවරඑළිය	35.00 - 45.00	40.00	අනුරාධපුරය	35.00 - 40.00	37.00
<b>කීරි සම්බා</b>			වැලිමඩ	25.00 - 35.00	29.00	මොණරාගල	-	-
අනුරාධපුරය	110.00 - 120.00	114.00	හම්බන්තොට	40.00 - 50.00	45.00	<b>පිපිඤ්ඤා</b>		
පොළොන්නරුව	127.00 - 128.00	127.50	හතුරන්කෙත	-	-	අනුරාධපුරය	30.00 - 40.00	34.00
කලාවැව	110.00 - 120.00	113.75	<b>හෝවා</b>			දඹුල්ල	25.00 - 30.00	28.60
කුරුණෑගල	118.00 - 120.00	119.00	නුවරඑළිය	70.00 - 85.00	78.00	හම්බන්තොට	35.00 - 50.00	41.25
දෙහිඅත්තකණ්ඩිය	122.00 - 128.00	125.00	වැලිමඩ	50.00 - 65.00	59.00	මාතර	30.00 - 40.00	33.75
<b>රතු එණු</b>			බදුල්ල	20.00 - 35.00	28.00	<b>මෑ කරල්</b>		
පුත්තලම	160.00 - 240.00	190.00	හතුරන්කෙත	25.00 - 40.00	32.40	දඹුල්ල	57.00 - 67.00	62.60
යාපනය	130.00 - 180.00	153.33	<b>තක්කාලි</b>			හම්බන්තොට	60.00 - 80.00	72.00
<b>ලොකු එණු</b>			වැලිමඩ	80.00 - 90.00	86.00	ඇඹිලිපිටිය	100.00 - 130.00	118.33
දඹුල්ල	-	-	හම්බන්තොට	-	-	මාතර	85.00 - 110.00	96.25
කලාවැව	-	-	දඹුල්ල	125.00 - 140.00	134.00	අනුරාධපුරය	90.00 - 100.00	94.00
අනුරාධපුරය	-	-	හතුරන්කෙත	100.00 - 120.00	110.00	<b>අළු කෙසෙල්</b>		
<b>අර්තාපල්</b>						හම්බන්තොට	100.00 - 120.00	110.00
නුවරඑළිය	190.00 - 195.00	193.00	<u>එළවළු (පහතරට)</u>			ඇඹිලිපිටිය	120.00 - 130.00	123.00
බදුල්ල	160.00 - 180.00	168.00	<b>බණ්ඩක්කා</b>			මාතර	120.00 - 135.00	127.50
වැලිමඩ	160.00 - 170.00	166.00	අනුරාධපුරය	90.00 - 100.00	94.00	දෙහි		
<b>ධාන්‍ය</b>			දඹුල්ල	76.00 - 86.00	80.00	හම්බන්තොට	-	-
<b>මුං ඇට</b>			හම්බන්තොට	110.00 - 140.00	125.00	ඇඹිලිපිටිය	80.00 - 100.00	88.00
හම්බන්තොට	-	-	ඇඹිලිපිටිය	80.00 - 100.00	88.00	මොණරාගල	150.00 - 160.00	154.00
මොණරාගල	1200.00 - 1250.00	1220.00	මාතර	100.00 - 125.00	113.75			
ඇඹිලිපිටිය	1380.00 - 1400.00	1390.00	<b>වම්බටු</b>			<u>පලතුරු (කි.ග්‍රෑම්.රු.)</u>		
නිකවැරටිය	1300.00 - 1300.00	1300.00	අනුරාධපුරය	110.00 - 120.00	114.00	කෙසෙල්		
අනුරාධපුරය	1250.00 - 1300.00	1270.00	දඹුල්ල	110.00 - 125.00	116.00	ඇඹුල්		
<b>කවපි</b>			හම්බන්තොට	-	-	මොණරාගල	80.00 - 90.00	84.00
හම්බන්තොට	-	-	ඇඹිලිපිටිය	100.00 - 120.00	108.00	ඇඹිලිපිටිය	100.00 - 130.00	116.00
නිකවැරටිය	600.00 - 650.00	625.00	මාතර	100.00 - 130.00	115.00	හම්බන්තොට	130.00 - 150.00	136.00
මොණරාගල	680.00 - 700.00	688.00	වැලිමඩ	110.00 - 120.00	116.00	<b>කෝලිකුටුටු</b>		
ඇඹිලිපිටිය	380.00 - 450.00	416.67	<b>මාළ මිරිස්</b>			මොණරාගල	280.00 - 300.00	288.00
<b>බඩ ඉරිඟු</b>			බදුල්ල	-	-	ඇඹිලිපිටිය	280.00 - 310.00	296.00
අනුරාධපුරය	140.00 - 145.00	142.00	වැලිමඩ	250.00 - 260.00	256.00	හම්බන්තොට	-	-
කලාවැව	140.00 - 150.00	146.67	<b>කරවිල</b>			<b>පැපොල්</b>		
<b>තල</b>			අනුරාධපුරය	140.00 - 160.00	148.00	මොණරාගල	70.00 - 80.00	74.00
අනුරාධපුරය	600.00 - 700.00	640.00	දඹුල්ල	110.00 - 125.00	119.00	ඇඹිලිපිටිය	140.00 - 150.00	145.00
කලාවැව	-	-	හම්බන්තොට	-	-	හම්බන්තොට	150.00 - 160.00	155.00
<b>උදු</b>			ඇඹිලිපිටිය	300.00 - 320.00	310.00	<b>අන්තාසි</b>		
අනුරාධපුරය	500.00 - 550.00	520.00	මාතර	-	-	දිවුලපිටිය		
කලාවැව	-	-						

වර්ගය	පැළියගොඩ	මහරගම	කිරුලපන	නුගේගොඩ	නාරාහේන්පිට	දෙමටගොඩ	තොටලග	කඩවත	කිරිඳිගොඩ
<b>සහල්</b>									
<b>දේශීය</b>									
සමබා 1	230.00 - 230.00	230.00 - 230.00	230.00 - 230.00	230.00 - 230.00	230.00 - 230.00	230.00 - 230.00	220.00 - 230.00	230.00 - 230.00	230.00 - 240.00
සමබා 2	220.00 - 220.00	220.00 - 220.00	220.00 - 220.00	220.00 - 220.00	220.00 - 220.00	-	210.00 - 220.00	-	220.00 - 220.00
කිරි සමබා	250.00 - 260.00	260.00 - 260.00	260.00 - 270.00	260.00 - 260.00	260.00 - 270.00	260.00 - 270.00	260.00 - 270.00	260.00 - 260.00	260.00 - 270.00
නාඩු 1	220.00 - 220.00	210.00 - 220.00	220.00 - 220.00	210.00 - 210.00	210.00 - 220.00	220.00 - 220.00	220.00 - 220.00	220.00 - 220.00	220.00 - 220.00
නාඩු 2	200.00 - 210.00	210.00 - 210.00	200.00 - 210.00	200.00 - 205.00	200.00 - 210.00	210.00 - 210.00	190.00 - 210.00	190.00 - 210.00	210.00 - 210.00
රතු කැකුළු	175.00 - 210.00	200.00 - 200.00	180.00 - 190.00	175.00 - 190.00	180.00 - 210.00	190.00 - 190.00	200.00 - 200.00	190.00 - 200.00	200.00 - 200.00
සුදු කැකුළු	190.00 - 200.00	190.00 - 200.00	185.00 - 200.00	185.00 - 200.00	190.00 - 200.00	190.00 - 190.00	190.00 - 200.00	190.00 - 190.00	200.00 - 200.00
<b>ආනයනික</b>									
සමබා	210.00 - 220.00	220.00 - 220.00	220.00 - 230.00	220.00 - 230.00	220.00 - 220.00	220.00 - 220.00	220.00 - 220.00	220.00 - 220.00	220.00 - 220.00
නාඩු	185.00 - 190.00	200.00 - 200.00	200.00 - 200.00	190.00 - 200.00	200.00 - 200.00	190.00 - 190.00	190.00 - 200.00	-	200.00 - 200.00
රතු කැකුළු	-	-	-	-	-	-	-	-	-
සුදු කැකුළු	185.00 - 190.00	200.00 - 200.00	190.00 - 200.00	190.00 - 195.00	200.00 - 200.00	200.00 - 200.00	190.00 - 190.00	190.00 - 190.00	190.00 - 190.00
<b>වියළි මිරිස්</b>									
ආනයනික	1200.00 - 1300.00	1600.00 - 1600.00	1400.00 - 1600.00	1400.00 - 1400.00	1400.00 - 1600.00	1200.00 - 1500.00	1300.00 - 1500.00	1300.00 - 1400.00	1300.00 - 1300.00
<b>රතු එණු</b>									
සීනන්	-	-	-	-	-	-	360.00 - 360.00	320.00 - 320.00	320.00 - 320.00
වේදාලන්	480.00 - 480.00	480.00 - 480.00	480.00 - 480.00	480.00 - 480.00	480.00 - 480.00	-	-	-	360.00 - 360.00
ආනයනික	300.00 - 400.00	400.00 - 400.00	400.00 - 400.00	320.00 - 400.00	400.00 - 400.00	400.00 - 400.00	360.00 - 400.00	400.00 - 400.00	400.00 - 400.00
<b>ලොකු එණු</b>									
ආනයනික	100.00 - 120.00	120.00 - 120.00	120.00 - 120.00	110.00 - 140.00	100.00 - 120.00	110.00 - 110.00	120.00 - 120.00	120.00 - 120.00	120.00 - 120.00
දේශීය	-	-	-	-	-	-	-	-	-
<b>අර්නාපල්</b>									
වැලිමඩ	300.00 - 300.00	-	300.00 - 300.00	270.00 - 280.00	300.00 - 300.00	300.00 - 300.00	280.00 - 300.00	-	-
නුවරඑළිය	320.00 - 360.00	360.00 - 360.00	320.00 - 320.00	320.00 - 320.00	340.00 - 360.00	320.00 - 320.00	320.00 - 360.00	-	320.00 - 360.00
ආනයනික	150.00 - 160.00	160.00 - 180.00	160.00 - 160.00	150.00 - 160.00	160.00 - 160.00	160.00 - 160.00	140.00 - 160.00	160.00 - 160.00	160.00 - 160.00
<b>ධාන්ය</b>									
මුං ඇට	1400.00 - 1550.00	1600.00 - 1600.00	1550.00 - 1600.00	1600.00 - 1600.00	1500.00 - 1600.00	1600.00 - 1600.00	1520.00 - 1600.00	1600.00 - 1600.00	1400.00 - 1600.00
කව්පි (සුදු)	950.00 - 1100.00	1000.00 - 1000.00	1000.00 - 1000.00	1000.00 - 1200.00	1200.00 - 1200.00	1200.00 - 1200.00	1200.00 - 1300.00	1300.00 - 1300.00	1300.00 - 1300.00
කව්පි (රතු)	950.00 - 1100.00	1000.00 - 1000.00	1000.00 - 1000.00	1000.00 - 1200.00	1200.00 - 1200.00	1200.00 - 1200.00	900.00 - 1300.00	1300.00 - 1300.00	1300.00 - 1300.00
රතු පරිප්පු	340.00 - 360.00	360.00 - 360.00	360.00 - 360.00	350.00 - 360.00	340.00 - 370.00	360.00 - 370.00	350.00 - 360.00	360.00 - 370.00	360.00 - 360.00

28

වර්ගය	පැළියගොඩ	මහරගම	කිරුලපන	නුගේගොඩ	නාරාහේන්පිට	දෙමටගොඩ	තොටලග	කඩවත	කිරිඳිගොඩ
<b>එළවළු</b>									
බෝංචි	200.00 - 240.00	240.00 - 300.00	240.00 - 280.00	240.00 - 240.00	200.00 - 300.00	300.00 - 300.00	200.00 - 240.00	240.00 - 240.00	200.00 - 240.00
කැරට	140.00 - 160.00	240.00 - 240.00	240.00 - 240.00	200.00 - 240.00	160.00 - 200.00	180.00 - 200.00	140.00 - 160.00	200.00 - 200.00	160.00 - 200.00
ලීක්ස්	240.00 - 280.00	320.00 - 360.00	320.00 - 320.00	320.00 - 360.00	240.00 - 250.00	360.00 - 360.00	240.00 - 280.00	320.00 - 320.00	240.00 - 300.00
බිටරුට	150.00 - 160.00	240.00 - 280.00	240.00 - 280.00	200.00 - 240.00	180.00 - 240.00	140.00 - 160.00	140.00 - 160.00	240.00 - 280.00	200.00 - 240.00
නෝකෝල්	140.00 - 160.00	240.00 - 320.00	240.00 - 320.00	240.00 - 320.00	180.00 - 240.00	180.00 - 200.00	180.00 - 200.00	180.00 - 200.00	180.00 - 200.00
රාබු	100.00 - 120.00	200.00 - 240.00	160.00 - 160.00	200.00 - 240.00	160.00 - 160.00	100.00 - 120.00	100.00 - 120.00	120.00 - 120.00	120.00 - 160.00
ගෝවා	100.00 - 140.00	200.00 - 240.00	160.00 - 200.00	240.00 - 240.00	140.00 - 160.00	160.00 - 160.00	100.00 - 120.00	160.00 - 160.00	120.00 - 160.00
තක්කාලි	240.00 - 260.00	360.00 - 400.00	320.00 - 360.00	360.00 - 400.00	240.00 - 280.00	320.00 - 320.00	240.00 - 280.00	320.00 - 320.00	240.00 - 300.00
බණ්ඩක්කා	150.00 - 160.00	240.00 - 320.00	240.00 - 320.00	240.00 - 240.00	200.00 - 220.00	240.00 - 280.00	160.00 - 200.00	240.00 - 240.00	200.00 - 240.00
වම්බු	200.00 - 220.00	240.00 - 320.00	240.00 - 280.00	240.00 - 240.00	220.00 - 240.00	320.00 - 320.00	160.00 - 200.00	200.00 - 200.00	200.00 - 240.00
මාළු මිරිස්	320.00 - 400.00	480.00 - 600.00	600.00 - 600.00	600.00 - 600.00	400.00 - 480.00	480.00 - 500.00	320.00 - 400.00	600.00 - 600.00	360.00 - 400.00
වට්ටක්කා	90.00 - 100.00	140.00 - 180.00	160.00 - 200.00	160.00 - 200.00	100.00 - 140.00	200.00 - 200.00	80.00 - 120.00	120.00 - 120.00	120.00 - 120.00
පිපිඤ්ඤා	90.00 - 100.00	160.00 - 160.00	160.00 - 160.00	160.00 - 160.00	120.00 - 160.00	160.00 - 160.00	80.00 - 120.00	120.00 - 120.00	120.00 - 160.00
කරවිල	240.00 - 280.00	380.00 - 400.00	400.00 - 400.00	360.00 - 400.00	300.00 - 320.00	400.00 - 400.00	260.00 - 320.00	320.00 - 320.00	300.00 - 320.00
පතෝල	180.00 - 200.00	280.00 - 320.00	320.00 - 320.00	240.00 - 320.00	280.00 - 280.00	320.00 - 320.00	200.00 - 240.00	300.00 - 320.00	240.00 - 320.00
මුරුංගා	-	-	-	-	-	-	-	-	-
වැටකොළ	200.00 - 220.00	280.00 - 320.00	320.00 - 400.00	320.00 - 320.00	280.00 - 280.00	360.00 - 400.00	240.00 - 320.00	240.00 - 240.00	300.00 - 320.00
මෑ කරල්	130.00 - 200.00	240.00 - 280.00	240.00 - 280.00	200.00 - 240.00	200.00 - 240.00	280.00 - 280.00	160.00 - 200.00	160.00 - 160.00	200.00 - 200.00
අළු කෙසෙල්	200.00 - 200.00	240.00 - 320.00	320.00 - 320.00	320.00 - 320.00	280.00 - 320.00	320.00 - 320.00	240.00 - 320.00	300.00 - 320.00	300.00 - 320.00
අඹු මිරිස්	300.00 - 360.00	600.00 - 600.00	600.00 - 600.00	500.00 - 600.00	450.00 - 500.00	500.00 - 600.00	350.00 - 450.00	500.00 - 600.00	480.00 - 600.00
දෙහි	280.00 - 300.00	360.00 - 400.00	400.00 - 500.00	500.00 - 500.00	350.00 - 400.00	400.00 - 500.00	280.00 - 350.00	500.00 - 500.00	300.00 - 400.00
<b>දේශීය අල</b>									
බතල	140.00 - 150.00	200.00 - 240.00	200.00 - 240.00	200.00 - 240.00	180.00 - 200.00	240.00 - 240.00	120.00 - 150.00	160.00 - 180.00	160.00 - 200.00
මඤ්ඤාක්කා	200.00 - 200.00	240.00 - 240.00	220.00 - 240.00	240.00 - 240.00	240.00 - 240.00	240.00 - 240.00	180.00 - 240.00	230.00 - 230.00	200.00 - 240.00
<b>ජලා (මිටියකට)</b>									
මුතුණුවැන්න	60.00 - 60.00	80.00 - 80.00	80.00 - 80.00	80.00 - 80.00	80.00 - 80.00	80.00 - 80.00	80.00 - 80.00	80.00 - 80.00	80.00 - 80.00
කංකුන්	60.00 - 60.00	80.00 - 80.00	80.00 - 80.00	80.00 - 80.00	80.00 - 80.00	80.00 - 80.00	80.00 - 80.00	80.00 - 80.00	80.00 - 80.00
ගොටුකොළ	80.00 - 80.00	150.00 - 150.00	150.00 - 150.00	150.00 - 150.00	100.00 - 100.00	100.00 - 100.00	100.00 - 100.00	100.00 - 100.00	150.00 - 150.00
<b>පොල් (ගෙඩියකට)</b>									
ලොකු	120.00 - 120.00	110.00 - 130.00	110.00 - 130.00	110.00 - 120.00	110.00 - 110.00	110.00 - 110.00	110.00 - 125.00	110.00 - 130.00	130.00 - 130.00
කුඩා	100.00 - 100.00	100.00 - 100.00	100.00 - 100.00	90.00 - 100.00	100.00 - 100.00	90.00 - 100.00	90.00 - 100.00	90.00 - 100.00	100.00 - 100.00

වර්ගය	පැළියගොඩ		මහරගම		කිරුලපන		නුගේගොඩ		නාරාහේන්පිට		දෙමටගොඩ		තොටලග		කඩවත		කිරිඳිගොඩ	
<b>කොසෙල්</b>																		
ඇමුල් (කි. රු.)	200.00	- 220.00	260.00	- 280.00	250.00	- 260.00	250.00	- 260.00	240.00	- 250.00	260.00	- 280.00	240.00	- 250.00	220.00	- 230.00	240.00	- 250.00
කෝලිකුටු (කි. රු.)	500.00	- 550.00	540.00	- 560.00	500.00	- 500.00	480.00	- 500.00	540.00	- 560.00	560.00	- 560.00	540.00	- 550.00	480.00	- 500.00	540.00	- 550.00
සීනි (කි. රු.)	200.00	- 230.00	240.00	- 250.00	230.00	- 240.00	220.00	- 240.00	220.00	- 250.00	220.00	- 250.00	200.00	- 220.00	200.00	- 230.00	200.00	- 220.00
ආනමාලු	30.00	- 32.00	30.00	- 32.00	33.00	- 36.00	30.00	- 36.00	30.00	- 32.00	30.00	- 32.00	30.00	- 32.00	30.00	- 32.00	30.00	- 32.00
ඇමුණු	35.00	- 38.00	38.00	- 40.00	41.00	- 44.00	38.00	- 45.00	38.00	- 40.00	35.00	- 40.00	38.00	- 40.00	38.00	- 40.00	38.00	- 40.00
<b>අන්තර්ගත</b>																		
ලොකු	680.00	- 750.00	700.00	- 700.00	680.00	- 750.00	700.00	- 750.00	680.00	- 750.00	680.00	- 750.00	680.00	- 750.00	680.00	- 700.00	700.00	- 750.00
මධ්‍යම	600.00	- 650.00	600.00	- 650.00	650.00	- 650.00	600.00	- 650.00	600.00	- 650.00	600.00	- 650.00	600.00	- 650.00	600.00	- 650.00	600.00	- 650.00
කුඩා	500.00	- 550.00	540.00	- 540.00	450.00	- 450.00	500.00	- 550.00	550.00	- 550.00	500.00	- 550.00	450.00	- 500.00	450.00	- 550.00	450.00	- 500.00
<b>අළු</b>																		
බෙට්ටි	-	-	-	-	-	-	-	-	-	-	-	-	-	-	-	-	-	-
කර්තකොලොම්බන්	180.00	- 250.00	250.00	- 250.00	250.00	- 250.00	220.00	- 250.00	240.00	- 250.00	-	-	180.00	- 200.00	200.00	- 200.00	180.00	- 200.00
විලාඩ්	-	-	-	-	-	-	-	-	-	-	-	-	-	-	-	-	-	-
කොහු	-	-	-	-	-	-	-	-	-	-	-	-	-	-	-	-	-	-
<b>වෙනත් පලතුරු</b>																		
දිවුල්	70.00	- 100.00	100.00	- 150.00	100.00	- 150.00	100.00	- 150.00	100.00	- 120.00	80.00	- 100.00	70.00	- 80.00	70.00	- 80.00	70.00	- 80.00
දොඩම්	70.00	- 80.00	100.00	- 120.00	100.00	- 120.00	100.00	- 120.00	100.00	- 120.00	70.00	- 80.00	70.00	- 80.00	80.00	- 100.00	70.00	- 80.00
අලිගුට්පේර	120.00	- 150.00	160.00	- 200.00	100.00	- 150.00	180.00	- 200.00	160.00	- 200.00	100.00	- 150.00	100.00	- 120.00	100.00	- 150.00	100.00	- 120.00
බෙලි	40.00	- 50.00	80.00	- 100.00	100.00	- 100.00	80.00	- 100.00	70.00	- 80.00	60.00	- 70.00	50.00	- 60.00	80.00	- 100.00	60.00	- 60.00
මිදි (කි. රු.)	2200.00	- 2200.00	2500.00	- 2600.00	2500.00	- 3000.00	2800.00	- 3000.00	-	-	2500.00	- 2500.00	2800.00	- 2800.00	2000.00	- 2200.00	2800.00	- 2800.00
පැපොල් (කි. රු.)	250.00	- 350.00	390.00	- 420.00	400.00	- 450.00	330.00	- 350.00	350.00	- 360.00	300.00	- 350.00	300.00	- 320.00	300.00	- 350.00	300.00	- 320.00
වැල් දොඩම්	54.00	- 58.00	67.00	- 75.00	75.00	- 83.00	66.00	- 75.00	63.00	- 67.00	63.00	- 66.00	66.00	- 83.00	71.00	- 83.00	66.00	- 83.00
කැබිලි	150.00	- 160.00	160.00	- 170.00	150.00	- 180.00	150.00	- 160.00	160.00	- 170.00	180.00	- 180.00	160.00	- 160.00	150.00	- 160.00	160.00	- 160.00

වර්ගය	පැළියගොඩ	මහරගම	කිරුලපන	නුගේගොඩ	නාරාහේන්පිට	දෙමටගොඩ	තොටලග	කඩවත	කිරිඳිගොඩ
<b>මාළු</b>									
සාලයා	400.00 - 450.00	520.00 - 520.00	600.00 - 600.00	600.00 - 600.00	480.00 - 480.00	480.00 - 520.00	400.00 - 400.00	400.00 - 440.00	400.00 - 500.00
හුරුල්ලා	700.00 - 750.00	800.00 - 800.00	880.00 - 900.00	1000.00 - 1000.00	720.00 - 720.00	760.00 - 800.00	600.00 - 700.00	680.00 - 720.00	800.00 - 900.00
බලයා	800.00 - 850.00	1200.00 - 1200.00	-	-	-	1400.00 - 1400.00	1000.00 - 1200.00	-	-
කෙලවල්ලා	2200.00 - 2400.00	1800.00 - 2000.00	1800.00 - 2000.00	2400.00 - 2400.00	-	1400.00 - 1800.00	-	1600.00 - 1800.00	1400.00 - 1800.00
තෝරා	2400.00 - 2700.00	2600.00 - 2600.00	2800.00 - 3000.00	3000.00 - 3000.00	2800.00 - 2800.00	2600.00 - 2600.00	-	2400.00 - 2800.00	2900.00 - 3000.00
පරව්	1440.00 - 1560.00	1720.00 - 1720.00	1900.00 - 2000.00	2200.00 - 2200.00	-	1600.00 - 1800.00	1400.00 - 1500.00	1600.00 - 2000.00	1800.00 - 1900.00
මෝරා	-	-	-	-	-	-	-	-	-
ඉස්සා	2000.00 - 2000.00	1640.00 - 1680.00	1900.00 - 2000.00	1600.00 - 1600.00	-	1600.00 - 1600.00	1500.00 - 1600.00	1520.00 - 1520.00	1500.00 - 1500.00
කලපත්	1700.00 - 2000.00	2000.00 - 2000.00	2400.00 - 2400.00	2600.00 - 2600.00	2500.00 - 2500.00	2200.00 - 2200.00	1800.00 - 2000.00	2400.00 - 2400.00	2200.00 - 2400.00
<b>බිත්තර (බි/රු.)</b>									
දුඹුරු	57.00 - 57.00	-	58.00 - 58.00	-	-	-	-	-	-
සිඳි	55.00 - 55.00	-	55.00 - 55.00	-	58.00 - 58.00	57.00 - 57.00	57.00 - 57.00	-	-
<b>කරවල</b>									
හාල්මැස්සා	1300.00 - 1400.00	2000.00 - 2000.00	1600.00 - 1800.00	1800.00 - 2000.00	1600.00 - 2000.00	2000.00 - 2000.00	1600.00 - 1700.00	1800.00 - 1900.00	1800.00 - 2000.00
කට්ටාවා	2000.00 - 2300.00	2600.00 - 2600.00	2400.00 - 2400.00	2400.00 - 2800.00	2400.00 - 2600.00	2200.00 - 2600.00	2300.00 - 2400.00	2300.00 - 2400.00	2200.00 - 2800.00
තෝරා	-	-	-	-	-	-	-	-	-
මෝරා	2000.00 - 2200.00	2400.00 - 2400.00	2400.00 - 2400.00	2400.00 - 2600.00	2100.00 - 2500.00	2400.00 - 2400.00	2400.00 - 2500.00	2200.00 - 2300.00	2400.00 - 2600.00
බලයා	1000.00 - 1400.00	1600.00 - 1600.00	1400.00 - 1500.00	1500.00 - 1600.00	1200.00 - 1500.00	1800.00 - 1800.00	1300.00 - 1400.00	-	1600.00 - 1800.00
අඟුළුවා	1800.00 - 2200.00	2400.00 - 2400.00	-	2400.00 - 2400.00	-	-	-	1800.00 - 1900.00	-
සාලයා	1000.00 - 1200.00	-	1200.00 - 1300.00	900.00 - 1000.00	1000.00 - 1200.00	1200.00 - 1200.00	1100.00 - 1200.00	1200.00 - 1300.00	1300.00 - 1300.00
<b>මස්</b>									
හරක් මස්	-	2200.00 - 2200.00	2400.00 - 2400.00	-	2300.00 - 2300.00	-	2200.00 - 2200.00	-	-
කුකුල් මස් (මොයිලර්)	1300.00 - 1300.00	1350.00 - 1350.00	1360.00 - 1360.00	1360.00 - 1360.00	1300.00 - 1300.00	1240.00 - 1240.00	1200.00 - 1200.00	1200.00 - 1250.00	1280.00 - 1280.00
කුකුල් මස් (කට්ටි)	1350.00 - 1400.00	1400.00 - 1400.00	1500.00 - 1500.00	1500.00 - 1500.00	1350.00 - 1350.00	-	1350.00 - 1350.00	-	1400.00 - 1400.00
එළ මස්	-	2800.00 - 2800.00	3000.00 - 3000.00	-	3000.00 - 3000.00	2800.00 - 2800.00	2800.00 - 2800.00	3200.00 - 3200.00	3200.00 - 3200.00
උරු මස්	-	1800.00 - 1800.00	2000.00 - 2000.00	-	-	-	-	1600.00 - 1600.00	1480.00 - 1480.00

**ඇමුණුම 05 : තෝරාගත් ආහාර ද්‍රව්‍යවල ආහාර සංයුතිය**

ආහාර ද්‍රව්‍ය	Energy (kcal/100g)	Protein (g/100g)	Total fat (g/100g)	Retinol Eq ( $\mu$ g/100g)	Vit B2 (mg/100g)	Vit B6 (mg/100g)	Folate ( $\mu$ g/100g)	Vit C (mg/100g)	Calcium (mg/100g)	Magnesium (mg/100g)	Iron (mg/100g)	Zinc (mg/100g)
<b>සහල්</b>												
සහල් - (සුදු කැකුළු - සාමාන්‍ය)	361	9.88	1.52	-	0.03	0.09	10.67	-	6.94	26.29	1.22	1.5
සහල් - (සුදු කැකුළු සම්බා)	355	8.81	1.53	-	0.03	0.09	8.11	-	9.82	30.48	0.92	1.7
සහල් - (රතු කැකුළු - සාමාන්‍ය)	366	8.64	2.12	-	0.05	0.1	8.39	-	4.73	31.7	0.88	1.84
සහල් - සම්බා	369	6.86	2.45	-	0.05	0.13	12.79	-	8.71	37.26	1.18	1.49
සහල් - නාඩු සුදු	366	7.76	1.48	-	0.03	0.12	9.35	-	4.57	20.1	0.64	1.61
<b>වියළි මිරිස්</b>												
ලුනු	233	12.68	6.41	437	0.84	0.42	46.83	NA	107	231	5.39	1.65
<b>ලොකු ලුනු</b>												
ලොකු ලුනු	48	1.67	0.24	0.16	0.01	0.1	32.99	7.58	14.82	16.94	0.45	0.25
රතු එළු	55	2.13	0.15	0.18	0.02	0.13	30.15	14.26	20.37	19.32	0.31	0.28
<b>අර්තාපල්</b>												
	71	1.67	0.25		0.01	0.09	14.31	20.5	9.83	23.84	0.46	0.29
<b>මාග බෝග</b>												
මුං ඇට	290	21.97	0.93	19.5	0.28	0.33	135	NA	98.96	146	4.15	2.86
සුදු කවිපි	320	21.25	1.14	1.36	0.09	0.26	249	NA	84.1	213	5.04	3.57
රතු කවිපි	320	20.24	1.08	0.96	0.11	0.27	273	NA	81.83	194	4.95	3.4
රතු පරිප්පු	319	23.09	0.77	1.06	1.6	0.22	55	NA	41.27	66.63	7.45	3.34
<b>එළවළු</b>												
බෝංචි	46	3.95	0.15	6.64	0.1	0.3	45.2	7.02	35.68	45.56	0.7	0.59
කැරට්	30	0.85	0.45	1240	0.03	0.1	24.71	5.93	27.65	11.7	0.59	0.25
ලීක්ස්	30	1.74	0.49	18.56	0.02	0.19	42.63	4.65	29.28	11.77	1.49	0.43
බීටරූට්	31	2.12	0.15	1.52	0.01	0.09	108	4.51	20.29	34.88	0.77	0.29
නොල්කොල්	16	1.69	0.34		0.05	0.19	12.7	77.64	40.09	19.35	0.23	0.18
රාබු	29	0.75	0.11		0.02	0.09	18.09	12.13	35.64	13.56	0.38	0.16
ගෝවා	21	1.35	0.14	3.35	0.05	0.14	52.66	29.62	56.85	18.47	0.33	0.16



තක්කාලි	20	0.88	0.56	165	0.03	0.09	20.16	25.58	9.69	14.93	0.31	0.12
බණ්ඩක්කා	26	2.06	0.19	12.41	0.08	0.28	70.62	24.48	92.26	55.23	0.96	0.44
බටු (පැන්ඩෝරා ඉරි සහිත)	29	1.49	0.31	23	0.12	0.09	30.99	1.49	18.95	18	0.32	0.19
බටු (චීන වම්බටු)	24	1.28	0.33	16.83	0.12	0.11	32.94	3.37	14.4	21.18	0.28	0.16
මාළු මිරිස්	23	1.22	0.34	38.96	0.03	0.29	28.65	49.63	12.65	11.21	0.21	0.31
වට්ටක්කා	31	0.86	0.3	30.41	0.02	0.09	17.72	8.73	18.75	9.93	0.49	0.25
පිපිඤ්ඤ	19	0.98	0.24	0.58	0.01	0.08	19.66	4.08	22.1	18.22	0.67	0.21
කරවිල	19	1.47	0.23	55.08	0.05	0.06	53.1	46.89	25.19	35.81	1.75	0.26
පතෝල (තද කොළ)	11	0.82	0.25	10.41	0.03	0.12	18.09	3.54	26.83	25.84	0.41	0.11
පතෝල (සුදුමැලි කොළ)	11	0.89	0.25	5.14	0.03	0.07	16.52	2.85	27.11	21.77	0.47	0.2
මුරුංගා	30	2.48	0.12	3.13	0.06	0.12	60.48	92.33	22.27	28.51	0.5	0.26
වැටකොළ	12	0.86	0.15	59.33	0.01	0.07	25.48	6.41	14.67	14.01	4.42	0.45
මෑ කරල්	24	3.36	0.3	-	0.06	0.11	99.98	8.93	44.22	33.17	1.01	0.08
අළු කෙසෙල්	76	2.84	0.56	0.06	0.02	0.07	6.82	4.49	5.19	22.55	0.39	0.21
අමු මිරිස්	39	2.28	0.76	38.16	0.08	0.25	21.29	98.61	20.25	36.91	1.25	0.29
දෙහි	26	0.66	0.26	0.36	0.01	0.05	12.1	38.05	26	15.25	0.12	0.05
කැකිරි	17	1.01	0.25	0.76	0.01	0.07	17.34	8.07	25.72	26.2	0.63	0.22
අළු කෙසෙල්	18	0.8	0.15		0.01	0.15	14.17	9.14	19.27	23.62	0.48	0.13
වච්ච - වච්ච	19	0.58	0.12	0.3	0.04	0.07	63.81	23.76	20.55	13.02	0.49	0.12
තලන බටු (Little prince)	21	1.28	0.39	24.33	0.12	0.09	38.63	2.4	12.38	19.62	0.31	0.22
තලන බටු (Thai eggplant)	21	1.45	0.26	18.33	0.11	0.09	31.18	2.71	17.24	37.22	0.37	0.24
නිබ්බටු	61	1.66	1.96	15.89	0.03	1.02	72.39	10.8	105	57.46	1.06	0.59
කොහිල අල	27	0.64	0.16	1.72	0.01	0.14	4.64	1.67	52.33	33.95	0.61	1.62
කෙහෙල් මුව	19	1.36	0.63	4.27	0.02	0.12	40.51	8.16	35.09	31.43	0.38	0.39
අඹරැල්ල	37	0.73	0.44	3.36	0.01	0.1	44.49	35.51	20.7	9.28	0.7	0.12
අඹ	50	0.75	0.09	14.5	0.02	0.14	34.89	91.63	28.56	17.74	0.5	0.09
හතු	27	2.54	0.42	-	0.15	0.13	7.81	11.56	0.9	14.42	1.32	0.79
දඹල	21	1.84	0.2	38.74	0.08	0.4	33.69	19.82	68.24	31.38	1.2	0.44
<b>පොල් ගෙඩි</b>	<b>390</b>	<b>3.67</b>	<b>39.92</b>	<b>-</b>	<b>0.05</b>	<b>0.11</b>	<b>14.86</b>	<b>-</b>				

**මූල බෝග**

බතල	108	1.27	0.33	NA	0.04	0.09	14.44	22.2	28.93	21.05	0.51	0.14
මඤ්ඤොක්කා	78	0.92	0.19	NA	0.07	0.2	0.1	1.95	25.31	19.08	19.78	23.73
නෙළුම් අල/නෙළුම් මූල	79	1.94	0.93	NA	0.05	0.19	26.49	26.63	37.71	26.58	3.34	0.35
කිරිඅල	87	3.96	0.15	1.19	0.03	0.16	20.17	2.71	30.79	41.52	0.6	0.42
ඉත්තල	103	3.2	0.3	33.14	0.01	0.22	22.19	13.03	40.99	28.98	1.31	0.29

**පලා වර්ග**

මුතුණුවන්න	28	3.15	0.55	92.25	0.09	0.27	96.14	3.24	135	45.38	1.7	1.03
ගොටුකොළ	15	0.64	0.47	226	0.07	0.23	70.11	6.74	96.31	41.42	1.25	0.66
කන්කන්	15	0.47	0.37	1614	0.08	0.4	33.69	19.82	49.21	18.35	1.32	0.44
කතුරුමුරුගා	70	8.01	1.35	2097	0.33	0.22	120	121	901	96.64	4.36	0.53
නිවිනි	22	2.2	0.47	959	0.06	0.11	74.05	10.26	163	61.37	1.49	0.67
තම්පලා	32	3.55	0.72	1474	0.21	0.22	74.27	82	258	209	3.5	1.4
සාරණ	20	2.42	0.21	1149	0.03	0.13	58.54	9.89	59.57	42.93	0.13	0.75
කොහිල දළ	33	4.1	0.83	300	0.02	0.17	56.76	5.56	19.5	20.32	0.25	0.3
ලූනු කොළ	27	2.01	0.26	NA	0.04	0.18	56.8	23.38	35.21	74.95	3.15	0.77
ගෝවා කොළ	30	3.63	0.27	8.66	0.05	0.24	63.46	40.76	170	18.47	2.67	0.35
සලාද කොළ	19	1.05	0.24	NA	0.1	0.06	37.48	11.64	58.23	36.89	2.07	0.27
මල්ගෝවා	23	2.09	0.48	0.14	0.06	0.11	46.67	50.17	22.44	18.52	0.76	0.27
කොස් මදුළු	25	2.14	0.34	NA	0.03	0.04	30.7	24.77	37.32	26.08	0.3	0.17
කොස් ඇට	77	5.66	0.44	NA	0.02	0.08	58.91	15.24	40.87	50.14	0.52	0.42

**මස්**

කුකුල් මස්	176	23.14	9.24	6.88	0.07	0.49	10.09	-	15.06	20.18	0.75	0.64
හරක් මස්	160	23.3	7.45	2.15	0.08	0.32	1.93	-	4.8	28.54	2.41	3.31
එළු මස්	138	20.37	6.23	2.7	0.13	0.28	1.73	-	7.58	19.5	1.62	5.05
ඌරුමස්	161	18.83	9.5	1.9	0.09	0.28	8.15	-	6.58	8.9	0.79	0.8

**මාළු**

බලයා	96	21.28	1.12	21.01	0.15	0.12	7.89		6.45	26.02	0.68	0.46
තෝරා	136	22.28	5.18	81.9	0.07	0.16	15.45		9.85	36.73	0.41	0.74

මෝරා	95	21.6	0.83	1.11	0.04	0.11	8.57	8.44	32.58	0.41	0.74
පරව්	87	20.02	0.7	1.49	0.02	0.16	6.77	8.17	31.68	0.67	0.41
තලපත්	91	16.04	2.88	12.03	0.1	0.13	78.22	7.64	24.89	0.71	0.67
කෙලවල්ලා	109	21.47	2.55	15.95	0.17	0.73	77.39	13.35	33.82	0.68	0.64
හැදැල්ලා	87	19.88	0.78	12.18	0.04	0.06	11.7	36.6	53	0.54	0.65
හුරුල්ලා	88	17.08	2.18	10.02	0.14	1.66	61.66	103	35.45	1.24	1.05
කාරල්ලා / කටුවල්ලා	97	21.8	1.06	1.25	0.02	0.1	14.38	37.06	39.05	0.24	0.42
කුම්බලා / ඇන්පිලා	101	21.51	1.53	16.34	0.1	0.1	7.13	31.27	37.46	1.46	0.67
සාලයා / සුඩියා	100	19.5	2.39	15.41	0.18	1.39	60.87	435	42.83	1.4	2.3
තෙප්පිලි / තිලාපියා/ කෝරලි	83	18.48	1.08	17.14	0.18	0.18	8.29	99.39	24.96	2.84	0.88
ඉස්සා	65	14.85	0.56	1.24	0.03	0.1	15.37	37.81	30.5	0.73	1.1
කකුළුවන්	45	10	0.55	8.33	0.14	0.18	13.83	37.81	45.93	0.73	1.1
දැල්ලා	76	16.82	0.93	1.93	0.02	0.04	6.22	8.73	35.46	0.62	1.3
ලින්නා	112	20.3	3.37	15.78	0.23	0.68	59.78				
කොප්පරා	97	22.89	0.56	21.51	0.04	0.12	8.08	7.2	30.08	1.2	0.58
රේ (මඩුවා)	97	23.98	0.68	7.55	0.02	0.21	25.59	9.16	24.61	0.74	0.44

**කරවල වර්ග**

වියළි හාල්මැස්සන්	259	51.16	5.92	12.83	0.25	0.62	438	1178	162	3.06	4.2
වියළි කිරමින්	311	49.6	12.42	12.92	0.13	2.41	144	555	166	2.58	3.19
වියළි තලපත්	289	54.68	8.04	9.38	0.04	0.43	97.8	62.75	110	1.96	1.45
වියළි කට්ට	275	50.04	8.31	2.48	0.03	0.35	80.4	86.55	92.17	1.47	1.16
වියළි බලයා	282	63.79	3.37	14.32	0.12	1.98	213	83.48	83.45	3.6	1.44
වියළි මෝරා / කීලන්	267	55.03	5.25	10.31	0.04	0.32	187	42.24	92.94	1.48	0.66

**බිත්තර**

කිකිලි බිත්තර (Country)	170	13.14	13	208	0.08	0.18	54.6	50.14	11.04	1.64	1.12
කිකිලි බිත්තර (Table)	135	13.55	9.03	200	0.19	0.19	49.46	63.3	12	2.39	1.73
වටුවන් බිත්තර	153	12.39	11.46	153	0.11	0.17	54.86	60.67	11.21	2.55	1.51

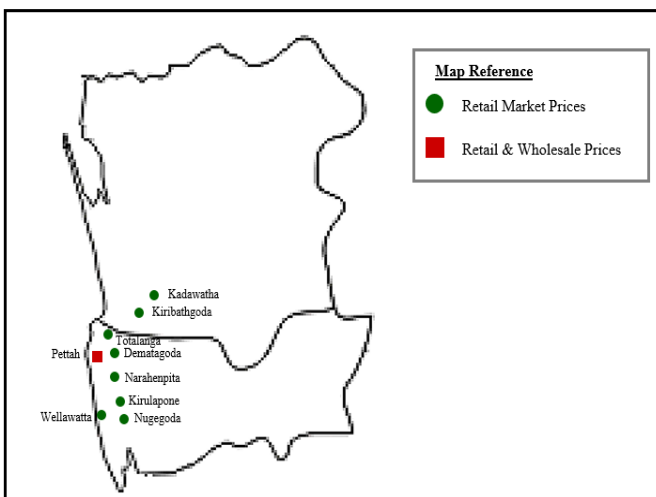
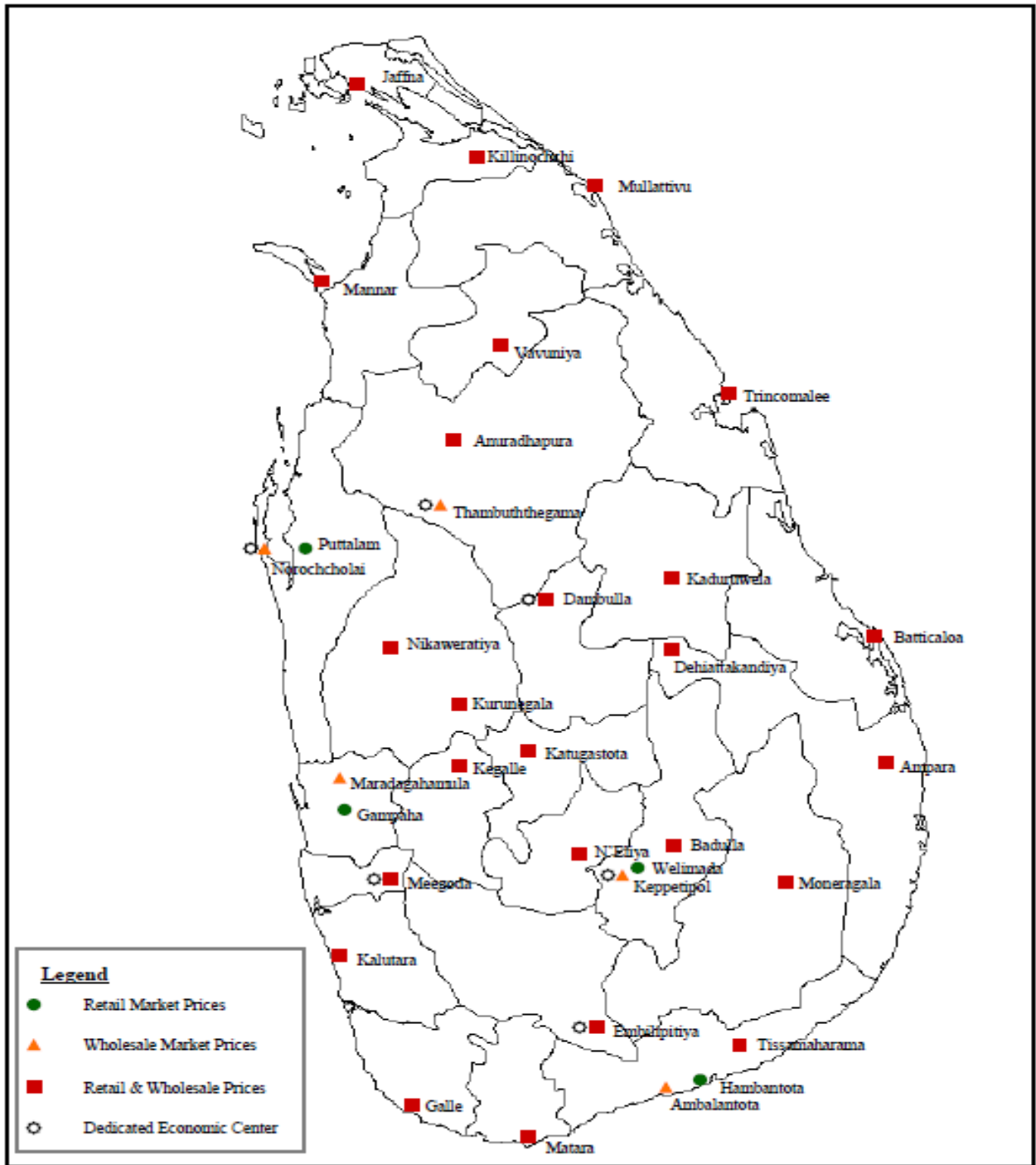
**පලතුරු**

කෙසෙල් ඇඹුල්	109	1.11	1.09	9.68	0.05	0.64	32.98	13.61	9.39	25.67	0.51	0.23
ආනමාලු	102	1.04	0.72	16.4	0.04	0.65	21.07	3.66	8.06	27.02	0.51	0.23

කෝලි කුට්ටු	107	1.38	0.34	8.8	0.03	0.47	18.12	7.71	8.56	38	0.32	0.14
අන්තාසි	37	0.41	0.17	5.76	0.04	0.12	17.86	39.36	10.37	10.71	0.3	0.09
පැපොල්	26	0.42	0.16	171	0.11	0.04	54.85	48.62	16.77	8.9	0.23	0.08
අඹ (කර්නකොලොම්බන්)	79	0.8	0.92	259	0.01	0.1	35.52	17.74	3.12	6.72	0.1	0.08
අඹ (විලාඩ්)	44	0.76	0.58	146	0.05	0.26	67.6	29.97	16.93	14.79	0.65	0.19
ඇපල්	62	0.29	0.64	0.36	0.02	0.08	3.43	2.9	3.12	6.72	0.1	0.08
අලිගැටපේර	144	2.95	13.86	2	0.08	0.18	67.17	9.36	28.48	48.14	0.81	0.75
දිවුල්	78	3.09	3.62	0.46	0.01	0.14	6.07	13.58	59.15	25.16	0.45	0.32
දොඩම්	46	1.07	0.37	23.44	0.01	0.28	14.46	20.19	31.18	20.36	0.81	0.35
පේර	39	1.53	0.38	19.67	0.01	0.11	25.24	30.88	6.59	12.02	0.53	0.33
මදි	49	0.95	10.69	3.22	0.04	0.1	7.07	20.51	7.27	6.86	0.28	0.07
කොමඩු	19	0.65	0.16	130	0.02	0.11	6	8.24	4.05	9.76	0.15	0.1

*Source: Sri Lanka Food Composition Tables, Ministry of Health - 2021.*

# මිල තොරතුරු රැස්කරනු ලබන ප්‍රදේශ





**HARTI**



කෘෂිකර්ම අමාත්‍යාංශය

ආහාර පද්ධති අංශය හා දත්ත කළමනාකරණ අංශය

හෙක්ටර් කොබ්බෑකඩුව ගොවිකටයුතු පර්යේෂණ හා පුහුණු කිරීමේ ආයතනය

නො.114, විජේරාම මාවත

කොළඹ 07

දු.ක.: 011-2696981    ෆැක්ස්: 011-2682283

ඊ-මේල්: [mfpaharti@yahoo.com](mailto:mfpaharti@yahoo.com)

වෙබ්: [www.harti.gov.lk](http://www.harti.gov.lk)

www.mobilink.lk

**දෛනික චිළචිඛි තොග මිල, ජංගම දුරකථනයෙන්**

හෙක්ටර් කොබ්බෑකඩුව ගොවි කටයුතු පර්යේෂණ හා පුහුණුකිරීමේ ආයතනය අනුමැතියෙන්

**මොබිටෙල් ජංගම මිල දර්ශනය**

මොබිටෙල් ජංගම දුරකථන ජාලයෙන් චිළචිඛි තොග මිල දැරෙන්න.

**6666** අමතන්න.

මොබිටෙල් අද මිල - අග උස

මොබිටෙල් ජංගම දුරකථන ජාලයෙන් චිළචිඛි තොග මිල දැරෙන්න.

විකාචයකට රු.2/-

විකාචයකට රු.2/- හා ආවේණිකව දැරෙන්න.