

## සිල්ලර වෙළඳපොළ මිල හැසිරීම් රටාව

### සාරාංශය

#### සහල්



බොහෝමයක් දේශීය සහ ආනයනික සහල් ප්‍රභේද වල මිල ගණන් සුළු වශයෙන්, එනම් කිලෝවකට රු.1.00-3.00ක් අතර පරාසයකින් ඉහළගොස් ඇත. තවද, ප්‍රධාන නිෂ්පාදන ප්‍රදේශ වල දිග වී සහ කෙටි වී යන දෙවර්ගයේම ගොවිපල මිල ගණන් ද සුළු වශයෙන් ඉහළගොස් ඇත.

(පිටු අංක 01-02)

#### අතිරේක ආහාර හෝග



ආනයනික රතුඑළු සහ ලොකුඑළු යන දෙවර්ගයේම මිල ගණන් පිළිවෙලින් කිලෝවකට රු.5.00කින් සහ රු.3.00කින් ඉහළගොස් ඇත. එසේම, සියළුම අර්තාපල් වර්ග, එනම් නුවරඑළිය, වැලිමඩ සහ ආනයනික යන වර්ග පිළිවෙලින් කිලෝවකට රු.7.00කින්, 8.00කින් සහ 14.00කින් ඉහළගොස් ඇත.

(පිටු අංක 02-04)

#### එළවළු



උත්සව සමයෙන් පසු ඉල්ලුම පහළයාම හේතුවෙන් බොහෝමයක් එළවළු වර්ග වල සිල්ලර මිල ගණන් පහළගොස් ඇත. උඩරට එළවළු අතරින් වැඩිම මිල පහළයාම රාබු සඳහා කිලෝවකට රු.15.00කි. එසේම කැරට මිල පහළයාම කිලෝවකට රු.14.00ක් ද, තෝකෝල් මිල පහළයාම කිලෝවකට රු.9.00ක් ද විය. තවද, කොළඹ සහ තදාසන්න සිල්ලර වෙළඳපල වල මාළු මිරිස් සහ තක්කාලි මිල ගණන් විශාල වශයෙන් පහළගොස් තිබූ අතර එහි අගයන් පිළිවෙලින් කිලෝවකට රු.243.00ක් සහ රු.41.00ක් විය.

(පිටු අංක 04-05)

#### පොල්



ලොකු සහ කුඩා යන පොල් දෙවර්ගය සඳහාම සිල්ලර මිල ගණන් පසුගිය සතියට සාපේක්ෂව නොවෙනස්ව පැවතුණි. සටහන් වූ මිල පරාසයන් ලොකු පොල් ගෙඩියක් සඳහා රු.110.00-130.00ක් අතර සහ කුඩා පොල් ගෙඩියක් සඳහා මිල රු.90.00-100.00ක් අතර විය.

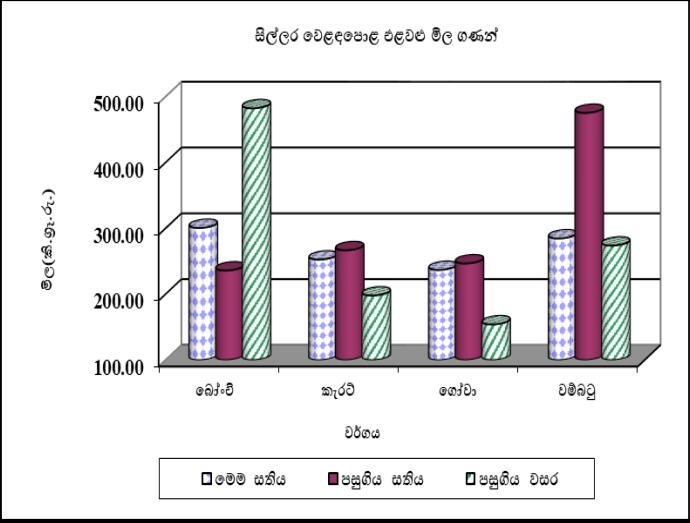
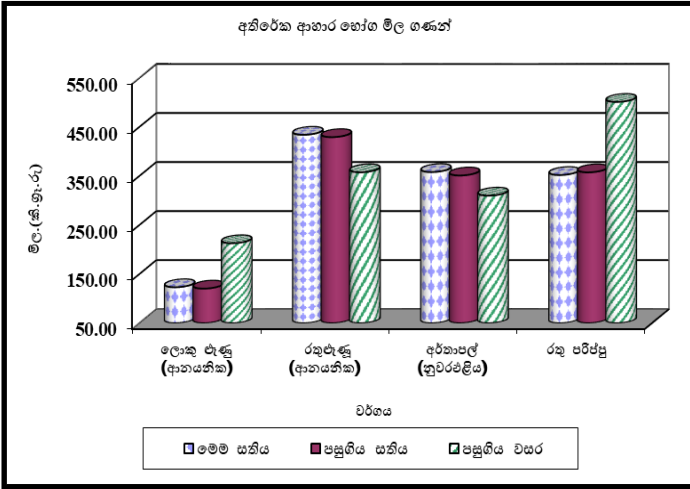
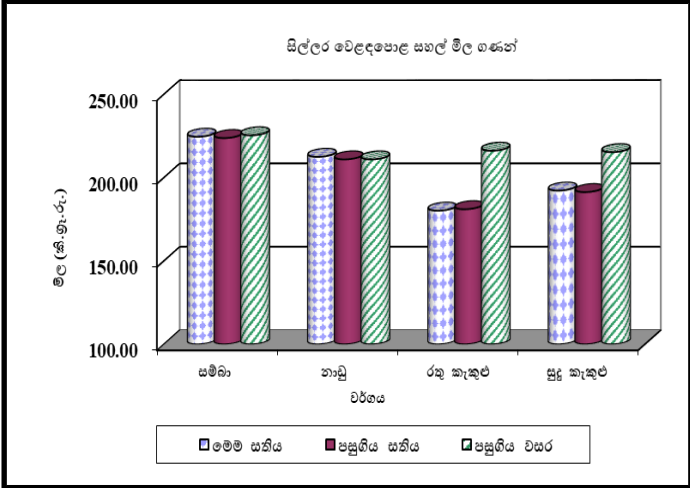
(පිටු අංක 05-06)

#### බිත්තර



උත්සව සමය අවසන් වීමත් සමග පහළයාම නොග මිල අනුව බිත්තර වල සිල්ලර මිල ගණන් ද පහළගොස් ඇත. නව පාලන මිල දුඹුරු බිත්තරයක් සඳහා රු.46.00 සහ සුදු බිත්තරයක් සඳහා රු.44.00කි. සිල්ලර වෙළඳපොළ මිල පහළයාම දුඹුරු බිත්තරයක් සඳහා රු.8.00ක් ද, සුදු බිත්තරයක් සඳහා රු.2.00ක් ද විය.

(පිටු අංක 07)



**සහල්  
තොග වෙළඳපොළ**

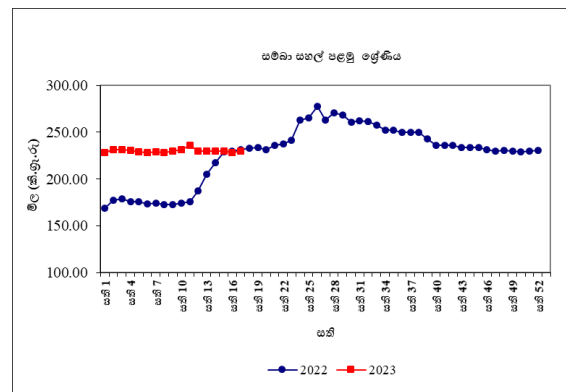
තොග සැපයුම පහළයාම හේතුවෙන් දේශීය රතු කැකුළු සහ කීරි සම්බා මිල ගණන් පිළිවෙලින් 2%කින් සහ 1%කින් ඉහළගොස් තිබුණු අතර ඒවායේ මිල පරාසයන් පිළිවෙලින් කිලෝවකට රු.150.00-160.00ක් සහ රු.240.00-260.00ක් විය. තොග සැපයුම ඉහළයාම හේතුවෙන් පළමු සහ දෙවන ශ්‍රේණිය සම්බා සහ සුදු කැකුළු මිල ගණන් සියල්ලම 1%කින් පහළගොස් තිබුණු අතර ඒවායේ මිල පරාසයන් පිළිවෙලින් කිලෝවකට රු.205.00-215.00ක් රු.195.00-205.00ක් සහ රු.165.00-170.00ක් ද විය. පළමු සහ දෙවන ශ්‍රේණිය නාඩු කිලෝවක සමාන්‍ය මිල ගණන් පිළිවෙලින් රු.184.00ක් සහ 179.00ක් ලෙස ද විය.

ඉල්ලුම පහළයාම හේතුවෙන් ආනයනික පොත්ති සම්බා මිල 1%කින් පහළගොස් තිබුණු අතර එහි මිල පරාසය කිලෝවකට රු.200.00-205.00ක් විය. සැපයුම පහළයාම හේතුවෙන් ආනයනික සුදු කැකුළු මිල 1%කින් ඉහළගොස් තිබුණු අතර එහි මිල පරාසය කිලෝවකට රු.177.00-180.00ක් ද විය.

පසුගිය වසරේ සමාන කාලපරිච්ඡේදය හා සැසඳීමේදී පළමු සහ දෙවන ශ්‍රේණිය නාඩු, රතු කැකුළු සහ සුදු කැකුළු මිල ගණන් 9%-21%ක් දක්වා පරාසයක පහළගොස් තිබුණු අතර කීරි සම්බා සහ පළමු ශ්‍රේණිය සම්බා මිල ගණන් පිළිවෙලින් 2%කින් සහ 1%කින් ඉහළගොස් තිබුණි. පොත්ති සම්බා සහ ආනයනික සුදු කැකුළු සහ පොත්ති සම්බා මිල ගණන් පිළිවෙලින් 15%කින් සහ 14%කින් ඉහළගොස් තිබුණි.

**සිල්ලර වෙළඳපොළ**

රතු කැකුළු මිල කිලෝවකට රු.1.00කින් පහළගොස් ඇති අතර මිල පරාසය කිලෝවකට රු.160.00-190.00ක් විය. අනෙකුත් සියලුම සහල් වර්ගවල මිල ගණන් කිලෝවකට රු.1.00-2.00ක් අතර අගයකින් ඉහළගොස් ඇත. උපරිම මිල ඉහළයාම කිලෝවකට රු.2.00ක් ලෙස නාඩු පළමු ශ්‍රේණියෙන් වාර්තා වූ අතර මිල පරාසය කිලෝවකට රු.210.00-220.00ක් විය. අවම මිල ඉහළයාම සම්බා දෙවන ශ්‍රේණියෙන් වාර්තා වූ අතර මිල පරාසය කිලෝවකට රු.210.00-220.00 විය. සම්බා පළමු වන ශ්‍රේණිය, කීරි සම්බා, නාඩු දෙවන ශ්‍රේණිය සහ සුදු කැකුළු සහල් වර්ග වල මිල පරාසයන් පිළිවෙලින් කිලෝවකට රු.220.00-230.00ක්, රු.260.00-270.00ක්, රු.200.00-210.00ක් හා රු.180.00-200.00ක් විය.



ආනයනික සුදු කැකුළු මිල කිලෝවකට රු.1.00කින් පහළගොස් ඇති අතර මිල පරාසය කිලෝවකට රු.180.00-200.00ක් විය. නාඩු හා ආනයනික සම්බා මිල පිළිවෙලින් කිලෝවකට රු.1.00කින් සහ රු.3.00කින් ඉහළගොස් ඇත. එහි මිල පරාසයන් පිළිවෙලින් කිලෝවකට රු.180.00-210.00ක් සහ රු.215.00-230.00ක් විය.

පසුගිය වසරේ සමාන කාලපරිච්ඡේදය හා සැසඳීමේදී සම්බා පළමු ශ්‍රේණිය, රතු කැකුළු හා සුදු කැකුළු මිල පිළිවෙලින් 1%කින්, 17%කින්, 11%කින් පහළගොස් ඇති අතර

කීරි සමබා 2%කින් ද නාඩු පළමු ශ්‍රේණිය සහ නාඩු දෙවන ශ්‍රේණිය මිල 1%කින් ඉහළගොස් ඇත. සමබා දෙවන ශ්‍රේණිය අනෙකුත් සහල් වර්ග වලට සාපේක්ෂව වෙනසක් සිදු වී නොමැති අතර සියලුම ආනයනික සහල් වර්ග වල මිල 5%-17%කින් ඉහළගොස් ඇත.

**වී**  
**ගොවියාට ලැබුණු මිල**

ප්‍රධාන වී නිෂ්පාදන ප්‍රදේශයන්හි කෙටි වී සඳහා වූ සාමාන්‍ය ගොවිපල මිල කිලෝවකට රු.1.00-5.00ක් දක්වා සුළු පහළයාමක් වාර්තා වූ අතර එහි මිල පරාසය කිලෝවකට රු.98.00-111.00ක් දක්වා විය. උපරිම මිල පරාසය පොලොන්නරුව ප්‍රදේශයෙන් වාර්තා විය. එසේම කීරි සමබා වී සාමාන්‍ය මිල ද කිලෝවකට රු.3.00-8.00ක් දක්වා පහළයාමක් පොලොන්නරුව, කුරුණෑගල සහ දෙහිඅත්තකණ්ඩිය ප්‍රදේශවලින් වාර්තා වූ අතර මිල පරාසය කිලෝවකට රු.115.00-136.00ක් දක්වා විය. කෙසේ වුවද සුදු දිග වී සඳහා සුළු මිල පහළයාමක් ප්‍රධාන නිෂ්පාදන ප්‍රදේශ කිහිපයකින්ම වාර්තා වූ අතර එහි මිල පරාසය කිලෝවකට රු.80.00-93.00ක් ලෙස වාර්තා විය. එසේම කිලෝවකට රු.2.00ක් ලෙස සුළු මිල පහළයාමක් රතු දිග වී සඳහා මාතර සහ ඇඹිලිපිටිය යන නිෂ්පාදන ප්‍රදේශවලින් වාර්තා විය. රතු දිග වී මිල පරාසය කිලෝවකට රු.76.00-82.00ක් ලෙස දකුණු පළාතේ ප්‍රධාන වී නිෂ්පාදන ප්‍රදේශයන්ගෙන් වාර්තා විය.

පසුගිය වසරේ සමාන කාලපරිච්ඡේදය සමඟ සැසඳීමේදී කෙටි වී, කීරි සමබා, සුදු සහ රතු දිග වී යන සියලුම ප්‍රධාන වී වර්ග සඳහා වූ සාමාන්‍ය ගොවිපල මිල 7%-30% දක්වා පහළගොස් ඇති අතර උපරිමය රතු දිග වී සඳහා විය.

**වියළි මිරිස්**

**තොග වෙළඳපොළ**

ආනයනික වියදම් ඉහළයාම හේතුවෙන් ආනයනික වියළි මිරිස් මිල 1%කින් ඉහළගොස් තිබුණු අතර එහි මිල පරාසය කිලෝවකට රු.1050.00-1160.00ක් විය.

පසුගිය වසරේ සමාන කාලපරිච්ඡේදය හා සැසඳීමේදී ආනයනික වියළි මිරිස් කිලෝවක මිල 16%කින් පහළගොස් තිබුණි.

**සිල්ලර වෙළඳපොළ**

ආනයනික වියළි මිරිස් කිලෝවක මිල රු.12.00කින් පහළගොස් ඇති අතර මිල පරාසය කිලෝවකට රු.1,180.00-1,500.00ක් විය.

පසුගිය වසරේ සමාන කාලපරිච්ඡේදය හා සැසඳීමේදී ආනයනික වියළි මිරිස් කිලෝවක සිල්ලර මිල 15%කින් පහළගොස් ඇත.

**ඌණු**

**තොග වෙළඳපොළ**

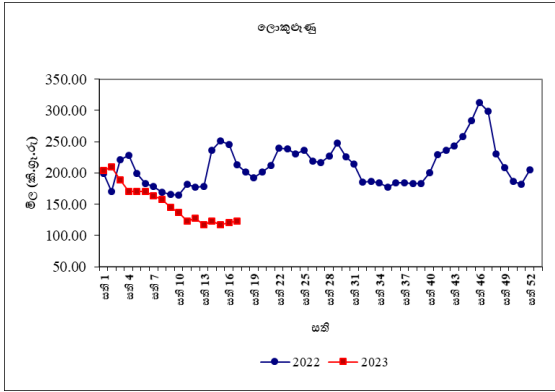
තොග සැපයුම ඉහළයාම හේතුවෙන් ආනයනික රතුඌණු සහ සිනන් රතුඌණු මිල ගණන් පිළිවෙලින් 18%කින් සහ 10%කින් පහළගොස් තිබුණු අතර ඒවායෙහි මිල පරාසයන් පිළිවෙලින් කිලෝවකට රු.260.00-300.00ක් සහ රු.200.00-260.00ක් ලෙස විය.

තොග සැපයුම පහළයාම හේතුවෙන් ආනයනික ලොකු ඌණු මිල 4%කින් ඉහළගොස් ගොස් තිබුණු අතර එහි මිල පරාසය කිලෝවකට රු.90.00-100.00ක් අතර විය.

පසුගිය වසරේ සමාන කාලපරිච්ඡේදය හා සැසඳීමේදී සිනන් සහ ආනයනික රතුඌණු මිල ගණන් පිළිවෙලින් 29%කින් සහ 8% ඉහළගොස් තිබුණු අතර ආනයනික ලොකුඌණු මිල 42%කින් පහළගොස් තිබුණි.

**සිල්ලර වෙළඳපොළ**

රතු ඌණු සහ ලොකු ඌණු මිල පිළිවෙලින් කිලෝවකට රු.5.00කින් සහ රු.3.00කින් ඉහළගොස් ඇත. එහි මිල පරාසයන් පිළිවෙලින් කිලෝවකට රු.380.00-500.00ක් සහ රු.110.00-140.00ක් විය.



පසුගිය වසරේ සමාන කාලපරිච්ඡේදය හා සැසඳීමේදී ආනයනික රතුඌණු මිල 21%කින් ඉහළගොස් ඇති අතර ආනයනික ලොකුඌණු මිල 42% කින් පහළගොස් ඇත.

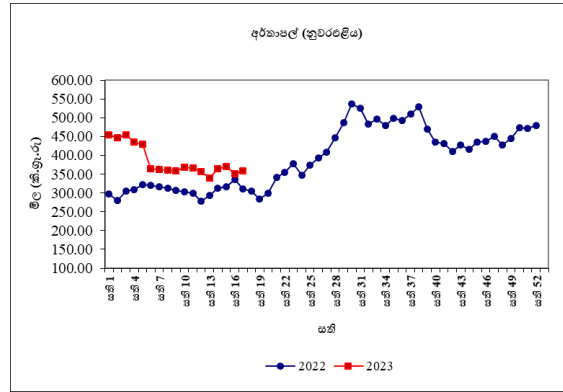
**අර්තාපල්  
තොග වෙළඳපොළ**

තොග සැපයුම ඉහළයාම හේතුවෙන් නුවරඑළිය සහ වැලිමඩ යන දෙවර්ගයේම මිල ගණන් 4%කින් ඉහළගොස් තිබුණු අතර ඒවායේ මිල පරාසයන් පිළිවෙලින් කිලෝවකට රු.240.00-250.00ක් විය. තත්වයෙන් ඉහළ තොග, වෙළඳපොළ තුළ පැවතීම හේතුවෙන් ආනයනික අර්තාපල් මිල 1%කින් ඉහළගොස් තිබුණු අතර එහි මිල පරාසය කිලෝවකට රු.150.00-160.00ක් ලෙස විය.

පසුගිය වසරේ සමාන කාලපරිච්ඡේදය හා සැසඳීමේදී සියලුම අර්තාපල් වර්ග වල මිල ගණන් 6%- 18% දක්වා පරාසයක ඉහළගොස් තිබුණි.

**සිල්ලර වෙළඳපොළ**

වැලිමඩ හා නුවරඑළිය හා ආනයනික අර්තාපල් මිල පිළිවෙලින් කිලෝවකට රු.8.00කින්, රු.7.00කින් හා රු.14.00කින් ඉහළගොස් ඇති අතර මිල පරාසයන් පිළිවෙලින් කිලෝවකට රු.280.00-320.00ක්, රු.340.00-380.00 සහ රු.180.00-200.00ක් විය.



පසුගිය වසරේ සමාන කාලපරිච්ඡේදය හා සැසඳීමේදී වැලිමඩ හා නුවරඑළිය අර්තාපල් මිල 8%කින් හා 15%කින් ඉහළගොස් ඇති අතර ආනයනික අර්තාපල් මිල 3%කින් පහළගොස් ඇත.

**මාෂ හෝග  
තොග වෙළඳපොළ**

තොග සැපයුම පහළයාම හේතුවෙන් මුංආට සහ රතු පරිප්පු යන දෙවර්ගයේම මිල ගණන් 1%කින් ඉහළගොස් තිබුණු අතර ඒවායේ මිල පරාසයන් පිළිවෙලින් කිලෝවකට රු.1350.00-1480.00ක් සහ රු.320.00-335.00ක් විය. සැපයුම ඉහළයාම හේතුවෙන් සුදු කවිපි මිල 1%කින් පහළගොස් තිබුණු අතර එහි මිල පරාසය කිලෝවකට රු.550.00-675.00ක් ලෙස විය. රතු කවිපි මිල සැලකිය යුතු ලෙස වෙනස් වී නොතිබුණු අතර එහි කිලෝවක සාමාන්‍ය මිල රු.677.00ක් ලෙස සටහන් විය.

පසුගිය වසරේ සමාන කාලපරිච්ඡේදය හා සැසඳීමේදී මුද්‍රා, රතු කවිසි සහ සුදු කවිසි මිල ගණන් පිළිවෙලින් 74%කින්, 33%කින් සහ 7%කින් ඉහළගොස් තිබුණු අතර රතු පරිප්පු මිල 29%කින් පහළගොස් තිබුණි.

**සිල්ලර වෙළඳපොළ**

මුද්‍රා හා රතු පරිප්පු මිල කිලෝවකට රු.5.00කින් පහළගොස් ඇති අතර මිල පරාසයන් පිළිවෙලින් කිලෝවකට රු.1500.00-1600.00ක් සහ රු.340.00-360.00ක් විය. සුදු කවිසි සහ රතු කවිසි මිල පිළිවෙලින් කිලෝවකට රු.27.00කින් සහ රු.1.00කින් ඉහළගොස් ඇති අතර මිල පරාසය රු.900.00-1200.00ක් විය.

පසුගිය වසරේ සමාන කාලපරිච්ඡේදය හා සැසඳීමේදී රතු පරිප්පු මිල 30%කින් පහළගොස් ඇති අතර මුද්‍රා, සුදු කවිසි සහ රතු කවිසි මිල පිළිවෙලින් 61%කින්, 46%කින් හා 58%කින් ඉහළගොස් ඇත.

**එළවළු**

**තොග වෙළඳපොළ**

උත්සව සමයේ අවසානයත් සමඟ සිදුවූ ඉල්ලුම පහළයාම හේතුවෙන් බොහොමයක් එළවළු වර්ගවල මිල ගණන් පහළගොස් ඇත.

උඩරට එළවළු පිළිබඳව සැලකීමේදී නුවරඑළිය සහ වැලිමඩ ප්‍රදේශවලින් ලැබුණු ඉහළ සැපයුම හේතුවෙන් කැරට් සහ ගෝවා මිල පිළිවෙලින් 23%කින් සහ 17%කින් පහළගොස් ඇත. බීටරුට්, නෝකෝල්, ලීක්ස් සහ රාබු මිල 2%-10%ක් අතර පරාසයක පහළගොස් තිබුණි. කෙසේ නමුත් බලංගොඩ ප්‍රදේශයෙන් ලැබුණු තත්ත්වයෙන් ඉහළ තොග සැපයුම සහ බණ්ඩාරවෙල හා වැලිමඩ ප්‍රදේශවලින් ලැබුණු පහළ තොග සැපයුම හේතුවෙන් බෝංචි මිල 112%කින් ඉහළගොස් තිබුණි.

සැපයුම ඉහළයාම හා ඉල්ලුම පහළයාම හේතුවෙන් තක්කාලි මිල 18%කින් ද පුත්තලම ප්‍රදේශයෙන් ලැබුණු ඉහළ තොග සැපයුම හේතුවෙන් මාළුමිරිස් මිල 5%කින් ද පහළගොස් ඇත.

පහතරට එළවළු පිළිබඳව සැලකීමේදී බොහොමයක් එළවළු වර්ගවල මිල ඉහළගොස් ඇති අතර බොහොමයක් නිෂ්පාදන ප්‍රදේශවලින් ප්‍රමාණවත් තොග නොලැබීම එයට හේතුවිය. ඒ අනුව උපරිම මිල ඉහළයාම 33%ක් ලෙස මැකරල් සඳහා වාර්තා වූ අතර වට්ටක්කා මිල 20%කින් ඉහළගොස් තිබුණි. තවද අළු කෙසෙල්, කරවිල, බණ්ඩක්කා සහ පතෝල මිල 5%-12%ක් අතර පරාසයක ඉහළගොස් තිබුණි. කෙසේ නමුත් ඇඹිලිපිටිය සහ මොණරාගල ප්‍රදේශවලින් ලැබුණු ඉහළ සැපයුම හේතුවෙන් වම්බටු මිල 49%කින් පහළගොස් තිබුණි. පුත්තලම ප්‍රදේශයෙන් ලැබුණු ගුණාත්මක තත්ත්වයෙන් පහළ තොග සැපයුම හේතුවෙන් මුරුංගා මිල 27%කින් පහළගොස් තිබුණි. මිල පරාසය කිලෝවකට රු.100.00-120.00ක් අතර විය. කෙසේ නමුත් යාපනය සහ කල්මුණේ ප්‍රදේශවලින් ලැබුණු තත්ත්වයෙන් ඉහළ මුරුංගා කිලෝවක මිල රු.350.00-500.00ක් අතර පරාසයක පැවතුණි. ඉල්ලුම පහළයාම හේතුවෙන් පිපිඤ්ඤා සහ වැටකොළ දෙවර්ගයේම මිල ගණන් 10%කින් පහළගොස් තිබුණි.

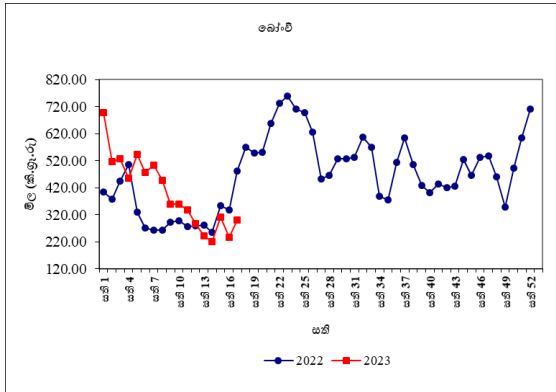
තවද ඉල්ලුම පහළයාම හේතුවෙන් අමු මිරිස් මිල 13%කින් ද මොණරාගල ප්‍රදේශයෙන් ලැබුණු ඉහළ තොග සැපයුම හේතුවෙන් දෙහි මිල 24%කින් ද පහළගොස් තිබුණි.

පසුගිය වසරේ සමාන කාලපරිච්ඡේදය හා සසඳා බලන විට දී එළවළු වර්ග බොහොමයක මිල ගණන් ඉහළගොස් ඇති අතර උපරිම මිල ඉහළයාම 239%ක් ලෙස අළු කෙසෙල් සඳහා වාර්තා විය.

**සිල්ලර වෙළඳපොළ**

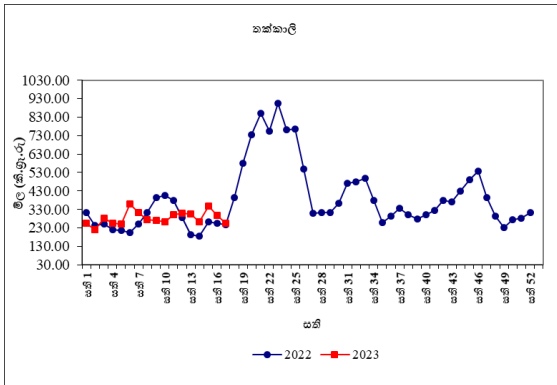
තොග මිල ගණන් පහළයාමත් සමඟ බොහොමයක් ඵලවළු වර්ග වල සිල්ලර මිල පහළගොස් ඇත.

උඩරට ඵලවළු වර්ග පිළිබඳව සැලකීමේදී උපරිම මිල පහළයාම කිලෝවකට රු.15.00ක් ලෙස රාඛු සඳහා වාර්තා වූ අතර, කැරට් මිල කිලෝවකට රු.14.00කින් පහළගොස් තිබුණි. තවද බීටරුව, ලීස්ස්, නෝකෝල් හා ගෝවා යන ඵලවළු වර්ග සඳහා මිල පහළයාම කිලෝවකට රු.1.00-10.00ක් අතර පරාසයක වාර්තා විය. කෙසේ නමුත් බෝංචි මිල කිලෝවකට රු.65.00කින් ඉහළගොස් තිබුණි.



තක්කාලි මිල කිලෝවකට රු.41.00කින් සහ මාළුමිරිස් මිල කිලෝවකට රු.243.00කින් පහළගොස් තිබුණි.

පහතරට ඵලවළු පිළිබඳව සැලකීමේදී උපරිම මිල පහළයාම කිලෝවකට රු.318.00ක් ලෙස මුරුංගා සඳහා වාර්තා වූ අතර, වම්බටු මිල කිලෝවකට රු.191.00කින් පහළගොස් තිබුණි. තවද වැටකොළ, කරවිල සහ පිපිඤ්ඤා යන ඵලවළු වර්ග සඳහා මිල පහළයාම කිලෝවකට රු.17.00-25.00ක් අතර පරාසයක වාර්තා විය.



කෙසේ නමුත් පතෝල, වට්ටක්කා, මෑකරල්, අළු කෙසෙල් සහ බණ්ඩක්කා යන ඵලවළු වර්ග සඳහා මිල ඉහළයාම කිලෝවකට රු.10.00-34.00ක් අතර පරාසයක වාර්තා විය. තවද, අමුමිරිස් සහ දෙහි මිල පහළයාම පිළිවෙලින් කිලෝවකට රු.38.00ක් සහ රු.80.00ක් ලෙස වාර්තා විය.

පසුගිය වසරේ සමාන කාලපරිච්ඡේදය හා සැසඳීමේදී බොහොමයක් ඵලවළු වර්ගවල සිල්ලර මිල ඉහළගොස් ඇති අතර උපරිම මිල ඉහළයාම 119%ක් ලෙස අළු කෙසෙල් සඳහා වාර්තා විය.

**පොල්**

**තොග වෙළඳපොළ**

ලොකු සහ කුඩා පොල් දෙවර්ගයේම මිලෙහි වෙනසක් සිදුවී නොමැත. එහි මිල පරාසයන් ලොකු පොල් ගෙඩියක් සඳහා රු.100.00-105.00ක් ලෙස ද කුඩා පොල් ගෙඩියක් සඳහා රු.80.00-95.00ක් ලෙස වාර්තා විය.

පසුගිය වර්ෂයේ සමාන කාලපරිච්ඡේදය හා සැසඳීමේදී ලොකු සහ කුඩා පොල් ගෙඩියක මිල පිළිවෙලින් 37%කින් සහ 28%කින් ඉහළගොස් ඇත.

**සිල්ලර වෙළඳපොළ**

ලොකු සහ කුඩා පොල් දෙවර්ගයේම මිල ගණන් වල වෙනසක් සිදුවී නොමැත. මිල පරාසයන් ලොකු පොල් ගෙඩියක් සඳහා රු.110.00- 130.00ක් ලෙස ද, කුඩා පොල්

ගෙඩියක් සඳහා රු.90.00-100.00ක් ලෙස ද වාර්තා විය.

පසුගිය වසරේ සමාන කාලපරිච්ඡේදය හා සැසඳීමේදී ලොකු සහ කුඩා පොල් ගෙඩියක මිල පිළිවෙලින් 33%කින් හා 27%කින් ඉහළගොස් තිබුණි.

**පලතුරු  
තොග වෙළඳපොළ**

උත්සව සමයේ අවසානය සමඟ ඉල්ලුම අඩු වීමත්, ප්‍රමාණවත් තොග පැවතීමත් හේතුවෙන් පලතුරු වර්ග රැසක මිල ගණන් පහළගොස් පැවතුණි. උපරිම මිල පහළයාම පැපොල් සඳහා 28%ක් ලෙස වාර්තා වූ අතර අතිරික්ත තොග පැවතීම එයට හේතුවිය. දිවුල් සඳහා 23%ක මිල පහළයාමක් ඉල්ලුම අඩුවීමෙන් වාර්තා විය. සියලුම අඹ වර්ග සඳහා 21%-22%ක් අතර පරාසයක මිල පහළයාමක් අස්වනු සමයේ ආරම්භය සමඟ ප්‍රමාණවත් තොග පැවතීමෙන් වාර්තා විය. එමෙන්ම වැල් දොඩම් සඳහා 12%ක මිල පහළයාමක් වාර්තා වූ අතර ප්‍රමාණවත් තොග පැවතීම එයට හේතුවිය. මීට අමතරව බෙලි (4%) සහ අලිගැටපේර (3%)ක් ලෙස ද මිල පහළයාමක් වාර්තා වූ අතර එයට ඉල්ලුම පහළයාමත්, ප්‍රමාණවත් තොග පැවතීමත් හේතුවිය. ආනයනික මිදි සඳහා 5%ක මිල පහළයාමට ප්‍රමාණවත් පරිදි දකුණු අප්‍රිකානු හා ඕස්ට්‍රේලියානු තොග පැවතීම එයට හේතුවිය. සියලුම කෙසෙල් වර්ග සඳහා 1%-5%ක් අතර පරාසයකින් මිල පහළගොස් පැවති අතර සියලුම ප්‍රමාණයේ අන්තාසි සඳහා 1%කින් මිල පහළයාමට ඉල්ලුම අඩුවීම හේතුවිය.

කෙසේ වුවත්, පැණි දොඩම් (3%) සහ තැඹිලි (1%)ක මිල ඉහළයාමක් වාර්තා වූ අතර ප්‍රමාණවත් පරිදි තොග නොපැවතීමත් වියළි කාළගුණයත් සමඟ ඉල්ලුම ඉහළයාමත් එයට හේතුවිය.

පසුගිය වසරේ සමාන කාලපරිච්ඡේදය හා සැසඳීමේදී පලතුරු වර්ග රැසක තොග මිල ඉහළගොස් පැවති අතර උපරිම මිල ඉහළයාම ඇඹුල් කෙසෙල් සඳහා 171%ක් ලෙස වාර්තා විය.

**සිල්ලර වෙළඳපොළ**

තොග මිලට සාපේක්ෂව බොහොමයක් පලතුරු වර්ගයන්හි සිල්ලර මිල ගණන් පහළගොස් තිබුණි. ඒ අනුව උපරිම මිල පහළයාම කිලෝවකට රු.102.00ක් ලෙස ආනයනික මිදි සඳහා වාර්තා වූ අතර ප්‍රමාණවත් තොග පැවතීම එයට හේතුවිය. ඉල්ලුම පහළයාම හේතුවෙන් කෝලිකටුවු, ඇඹුල් සහ සීනි කෙසෙල් වල මිල ගණන් කිලෝවකට රු.21.00-39.00ක් අතර පරාසයක පහළගොස් තිබුණි. සියලුම ප්‍රමාණයේ අන්තාසි මිල ගණන් ගෙඩියකට රු.9.00-29.00ක් දක්වා පරාසයක පහළගොස් තිබූ අතර ඉල්ලුම පහළයාම ඊට හේතුවිය. ප්‍රමාණවත් තොග පැවතීම හේතුවෙන් පැපොල් මිල කිලෝවකට රු.21.00ක් ලෙස පහළගොස් ඇත. සැපයුම ඉහළයාම හේතුවෙන් කර්තකොලොම්බන් සහ විලඩ් අඹ මිල ගණන් පිළිවෙලින් ගෙඩියකට රු.16.00කින් සහ රු.12.00කින් පහළගොස් තිබුණි. මීට අමතරව අලිගැටපේර, වැල් දොඩම්, දිවුල් සහ බෙලි මිල ගණන් ගෙඩියකට රු.1.00-6.00ක් දක්වා පරාසයක පහළගොස් තිබූ බව වාර්තා විය.

මේ අතර, ඉල්ලුම ඉහළයාම හේතුවෙන් පැණි දොඩම් සහ තැඹිලි යන දෙවර්ගයේම මිල ගණන් පිළිවෙලින් ගෙඩියකට රු.16.00කින් සහ රු.4.00කින් ඉහළගොස් තිබුණි.

පසුගිය වසරේ සමාන කාලපරිච්ඡේදය හා සැසඳීමේදී සියලුම පලතුරු වර්ගයන්ගේ සිල්ලර මිල ගණන් ඉහළගොස් තිබූ අතර උපරිම මිල ඉහළයාම 120%ක් ලෙස කුඩා

ප්‍රමාණයේ අන්තර්ගත සඳහා වාර්තා විය.

**මාළු**

**තොග වෙළඳපොළ**

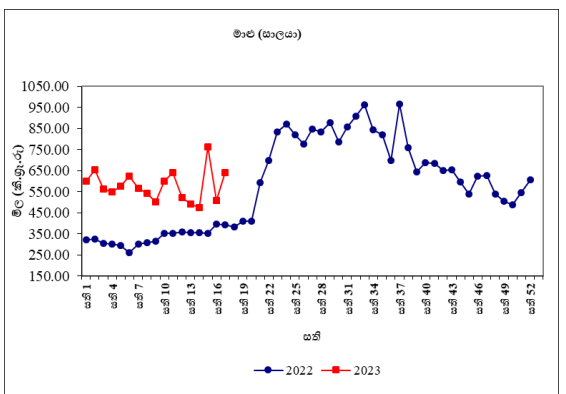
ඉල්ලුමට සාපේක්ෂව තොග සැපයුම පහළයාම හේතුවෙන් සියලුම මාළු වර්ගයන්හි තොග මිල ගණන් ඉහළගොස් ඇත. ත්‍රිකුණාමලය හා මන්නාරම යන ප්‍රදේශවලින් පැවති තොග සැපයුම පහළයාමත් සමඟ උපරිම මිල ඉහළයාම 61%ක් ලෙස සාලයා සඳහා වාර්තා විය. එහි මිල පරාසය කිලෝවකට සඳහා රු.320.00-450.00 අතර පැවතුණි. උතුරු ප්‍රදේශවලින් පැවති තොග සැපයුම පහළයාමත් සමඟ තෝරා මිල 32%කින් ඉහළගොස් ඇති අතර එහි මිල පරාසය කිලෝවකට සඳහා රු.1500.00-2800.00ක් අතර පැවතුණි. එසේම, බේරුවල, ගාල්ල හා මිරිස්ස යන ප්‍රදේශවලින් පැවති තොග සැපයුම පහළයාමත් සමඟ බලයා මිල 25%කින් සහ කෙළවල්ලා මිල 30%කින් ඉහළගොස් ඇති අතර ඒවායෙහි මිල පරාසයන් පිළිවෙලින් කිලෝවකට රු.800.00-1100.00ක් සහ රු.950.00-1650.00 අතර පැවතුණි. මීට අමතරව පරවි, මෝරා, තලපත් සහ හුරුල්ලා තොග මිල ගණන් 10%-15%ක් අතර ප්‍රමාණයකින් ඉහළගොස් ඇත.

පසුගිය වසරේ සමාන කාලපරිච්ඡේදය හා සැසඳීමේදී සියලුම මාළු වර්ගයන්හි තොග මිල ගණන් 9%-50% අතර ඉහළගොස් ඇති අතර උපරිම මිල ඉහළයාම ඉස්සන් සඳහා වාර්තා විය.

**සිල්ලර වෙළඳපොළ**

තොග මිල ඉහළයාමත් සමඟ සියලුම මාළු වර්ගවල සිල්ලර මිල ද ඉහළගොස් ඇති අතර දකුණු මුහුදුබඩ ප්‍රදේශයේ වාරකන් සමය ඇරඹුමත් සමඟ සැපයුම පහළයාම ඊට හේතුවිය. උපරිම මිල ඉහළයාම කිලෝවකට රු.194.00ක් ලෙස පරවි සඳහා වාර්තා විය.

තලපත්, මෝරා, කෙළවල්ලා සහ සාලයා සඳහා මිල කිලෝවකට රු.130.00-142.00ක් අතර පරාසයක් තුළ ඉහළගොස් ඇත.



පසුගිය වසරේ සමාන කාලපරිච්ඡේදය හා සැසඳීමේදී සියලුම මාළු වර්ගවල මිල 11%-62% අතර පරාසයක් තුළ ඉහළගොස් ඇති අතර උපරිම මිල ඉහළයාම සාලයා සඳහා වාර්තා විය.

**කරවල**

**තොග වෙළඳපොළ**

දේශීය කරවල සැපයුම පහළයාම හේතුවෙන් බොහොමයක් දේශීය හා ආනයනික කරවල වර්ගයන්හි තොග මිල ගණන් ඉහළගොස් ඇත. මීගමුව, බේරුවල හා ත්‍රිකුණාමලය යන ප්‍රදේශවලින් පැවති තොග සැපයුම පහළයාමත් සමඟ උපරිම මිල ඉහළයාම 13%ක් ලෙස දේශීය බලයා සඳහා වාර්තා විය. එහි මිල පරාසය කිලෝවකට සඳහා රු.980.00-1120.00 අතර පැවතුණි. එසේම මන්නාරම හා හලාවත යන ප්‍රදේශවලින් පැවති තොග සැපයුම පහළයාමත් සමඟ දේශීය සාලයා මිල 3%කින් ඉහළගොස් ඇති අතර එහි මිල පරාසය කිලෝවකට සඳහා රු.550.00-680.00 අතර පැවතුණි. මීට අමතරව දේශීය මෝරා මිල 1%කින් ද දේශීය මඩුවා හා ආනයනික හාල්මැස්සා මිල 2%කින් ද ඉහළගොස් ඇත.

කෙසේ නමුත් ඕමානය හා පකිස්ථානය යන



රටවලින් පැවති තොග සැපයුම ඉහළයාමත් සමඟ ආනයනික අංභුළුවා මිල 3%කින් පහළගොස් ඇති අතර එහි මිල පරාසය කිලෝවක් සඳහා රු.1600.00-1700.00ක් අතර පැවතුණි. මීට අමතරව දේශීය භාල්මැස්සන් මිල 2%කින් පහළගොස් ඇත.

පසුගිය වසරේ සමාන කාලපරිච්ඡේදය හා සැසඳීමේදී බොහොමයක් කරවල වර්ගයන්හි තොග මිල ගණන් 12%-57% අතර ඉහළගොස් ඇති අතර උපරිම මිල ඉහළයාම දේශීය සාලයා සඳහා වාර්තා විය.

**සිල්ලර වෙළඳපොළ**

තොග මිල ඉහළයාමත් සමඟ අංභුළුවා හැර අනෙකුත් සියලුම කරවල වර්ගවල සිල්ලර මිල ද ඉහළගොස් ඇත. උපරිම මිල ඉහළයාම කිලෝවකට රු.48.00ක් ලෙස දේශීය භාල්මැස්සා සඳහා වාර්තා විය. අනෙකුත් කරවල වර්ගවල මිල කිලෝවකට රු.20.00-33.00ක් අතර පරාසයක් තුළ ඉහළගොස් ඇත. අංභුළුවා සඳහා මිල කිලෝවකට රු.57.00කින් පහළගොස් ඇති අතර ඉල්ලුම පහළයාම ඊට හේතුවිය.

පසුගිය වසරේ සමාන කාලපරිච්ඡේදය හා සැසඳීමේදී ආනයනික භාල්මැස්සා හැර අනෙකුත් සියලුම කරවල වර්ගවල සිල්ලර මිල 2%-19% අතර පරාසයක් තුළ ඉහළගොස් ඇති අතර උපරිම මිල ඉහළයාම සාලයා සඳහා වාර්තා විය.

**බිත්තර**

**තොග වෙළඳපොළ**

දුඹුරු බිත්තරයක මිල සැලකිය යුතු ලෙස වෙනස්වී නොමැති අතර සුදු බිත්තරයක මිල 8%කින් පහළගොස් ඇත. එසේම දුඹුරු බිත්තරයක සාමාන්‍ය මිල රු.46.00ක් වූ අතර සුදු බිත්තරයක මිල පරාසය රු.44.00-52.00ක් අතර පැවතුණි.

පසුගිය වසරේ සමාන කාලපරිච්ඡේදය හා සැසඳීමේදී දුඹුරු බිත්තරයක හා සුදු බිත්තරයක මිල පිළිවෙලින් 85%කින් සහ 113%කින් ඉහළගොස් ඇත.

**සිල්ලර වෙළඳපොළ**

තොග මිල පහළයාමත් සමඟ දුඹුරු සහ සුදු බිත්තර දෙවර්ගයෙහිම සිල්ලර මිල පිළිවෙලින් බිත්තරයකට රු.8.00කින් සහ රු.2.00කින් පහළගොස් ඇති අතර රජය විසින් පාලන මිලක් නියම කිරීම ඊට හේතුවිය. දුඹුරු බිත්තරයක් සඳහා මිල පරාසය රු.46.00-49.00ක් වූ අතර සුදු බිත්තරයක් සඳහා මිල පරාසය රු.44.00-54.00ක් දක්වා විය.

පසුගිය වසරේ සමාන කාලපරිච්ඡේදය හා සැසඳීමේදී දුඹුරු බිත්තර සහ සුදු බිත්තර සඳහා සිල්ලර මිල පිළිවෙලින් 85% හා 106% කින් ඉහළගොස් ඇත.

**මස්**

**සිල්ලර වෙළඳපොළ**

හරක් මස් සඳහා මිල කිලෝවකට රු.25.00කින් ඉහළගොස් ඇති අතර සැපයුම පහළයාම ඊට හේතුවිය. එමෙන්ම එළු මස් සහ ඌරු මස් දෙවර්ගයෙහිම මිල කිලෝවකට රු.24.00කින් ඉහළගොස් ඇත.

සම රහිත බ්‍රොයිලර් කුකුළුමස් සහ සම රහිත කරි කුකුළුමස් සඳහා මිල පිළිවෙලින් කිලෝවකට රු.38.00කින් සහ රු.6.00කින් පහළගොස් ඇති අතර ඉල්ලුම පහළයාමත් සමඟ ගොවිපල විකුණුම් මිල පහළයාම ඊට හේතුවිය.

පසුගිය වසරේ සමාන කාලපරිච්ඡේදය හා සැසඳීමේදී සියලුම මස් වර්ගවල සිල්ලර මිල 34%-78% අතර පරාසයක් තුළ ඉහළගොස් ඇති අතර උපරිම මිල ඉහළයාම ඌරු මස් සඳහා වාර්තා විය.

සටහන

සෑම සිකුරාදාවකම නිකුත් කෙරෙන ආහාර ද්‍රව්‍ය විවරණිකාවෙහි, අත්‍යවශ්‍ය ආහාර ද්‍රව්‍යයන්හි තොග සහ සිල්ලර මිලෙහි වෙනස්වීම්, පරාසයන් සහ සාමාන්‍යයන් ඇතුළු වෙළඳපොළ තොරතුරු ඉදිරිපත් කෙරේ. මේ සඳහා කොළඹ සහ අවට වෙළඳපොළවල් නවයකින් ද, දිවයිනේ වෙනත් ප්‍රධාන වෙළඳපොළවල් කිහිපයකින් ද තොරතුරු රැස් කරනු ලැබේ.

මෙහි දක්වා ඇති මිල වෙනස්කම් ගණනය කර ඇත්තේ පසුගිය සතියට සාපේක්ෂ වශයෙන්ය. එසේ නොවන අවස්ථාවලදී ඒ බව විශේෂයෙන් සඳහන් කර ඇත.

තොග මිල ගණන් සතියේ අභ්‍යරුවාදා සහ සිකුරාදා යන දෙදින තුළ දී ද, සිල්ලර මිල ගණන් සිකුරාදා සඳුදා සහ අභ්‍යරුවාදා යන තෙදින තුළ දී ද රැස් කෙරේ.

**වග අංක 01: සලකා බලන කොඟ වෙළඳපොළවල සහල් මිල ගණන් (කිලෝ 50ක් සඳහා රුපියල්)**

සති අංක 17: 21 - 27 අප්‍රේල් 2023

10

ප්‍රදේශ	සහල් වර්ග													
	සමබා 1		සමබා 2		කීරි සමබා		නාඩු 1		නාඩු 2		රතු කැකුළු		සුදු කැකුළු	
කොළඹ	10250	10750	9750	10250	12000	13000	9000	9250	8750	9250	7500	8000	8250	8500
දිවුලපිටිය	10500	11300	9200	9800	12200	12250	9250	10700	8500	8750	7800	8250	8250	8500
කුරුණෑගල	11350	11400	-	-	12250	12900	10500	10600	8300	8700	8750	8750	8200	8250
නිකවැරටිය	11250	11400	9500	10250	11750	12900	10150	10600	8100	8250	7950	9000	7950	8400
බදුල්ල	-	-	-	-	-	-	9500	9750	-	-	7100	7500	8000	8250
පුත්තලම	11200	11300	-	-	12250	12750	10400	10750	8150	8750	9250	9500	8250	8500
දඹුල්ල	11250	11300	10250	10400	12500	12600	10650	10750	9000	9400	9400	9500	8500	8750
අනුරාධපුරය	10750	11350	-	-	12500	12850	10250	10750	9250	9750	9200	9250	8500	9250
තඹුත්තේගම	-	-	10000	10500	12750	13000	-	-	8400	8650	-	-	8000	8400
පොළොන්නරුව	11250	11300	-	-	12700	12750	10700	10800	10250	10250	-	-	9000	9250
කළුතර	-	-	10250	10500	12500	12750	-	-	9250	9500	8150	8250	8500	8750
අම්පාර	10650	11500	-	-	12500	13000	-	-	8850	8850	7450	8000	7750	8000
නුවර	11000	11200	10250	10400	12500	13000	9500	10000	8900	9000	7750	8250	8750	9000
මොණරාගල	11000	11500	-	-	12500	12750	10500	10750	9500	9750	7000	7500	7500	8000
කෑගල්ල	-	-	-	-	-	-	-	-	-	-	-	-	-	-
දෙහිඅත්තකණ්ඩිය	11250	11750	-	-	12250	12750	9750	10750	9000	9000	8000	8000	7500	8500
හම්බන්තොට	11250	11250	-	-	12500	12750	-	-	-	-	7000	7250	8250	8500
මාතර	10900	11100	-	-	12500	12750	9600	10000	-	-	7000	7300	8500	8700
ගාල්ල	11250	11250	-	-	12750	12850	10500	10500	-	-	7250	7750	7750	8500
මීගොඩ	10500	10750	-	-	12500	12900	9250	9500	8700	8900	7250	7500	8150	8500
තිස්සමහාරාමය	-	-	-	-	-	-	-	-	8500	8750	6600	7250	8250	8500
ඇඹිලිපිටිය	10650	10700	10500	10600	12500	12750	10500	10600	-	-	6700	6800	8000	8200
යාපනය	10750	10900	10400	10500	12250	12500	10000	10500	9000	9400	8250	8500	-	-
වවුනියාව	10780	10850	-	-	12450	12500	10500	10800	10000	10400	9000	9200	9750	9850
මන්නාරම	10750	11000	-	-	12250	12500	10500	10750	9250	9500	8250	8500	9000	9250
කිලිනොච්චිය	10750	11000	-	-	12750	13000	9300	9500	9000	9250	7750	8000	8250	8500
මුලතිවු	11000	11250	-	-	12750	13000	9750	10250	8750	9250	7250	7750	-	-
මඩකලපුව	10500	10600	10350	10400	13200	13300	-	-	9200	9250	8200	8300	8750	8800
ත්‍රිකුණාමලය	10500	10750	10000	10350	12000	12500	9400	9500	9000	9250	8750	9250	8750	9250
ගලෙන්බිඳුණුවැව	11000	11350	-	-	12500	12850	9750	10750	9250	9750	9250	9250	8250	8750
මාතලේ	11250	11300	10500	10600	12250	12750	10700	10750	8500	8750	8750	9250	8500	9000

**වග අංක 02: සලකා බලන පිල්ලර වෙළඳපොලවල සහල් මිල ගණන් (කිලෝවකට රුපියල්)**

සති අංක 17: 21 - 27 අප්‍රේල් 2023

ප්‍රදේශ	සහල් වර්ග													
	සමබා 1		සමබා 2		කිරි සමබා		නාඩු 1		නාඩු 2		රතු කැකුළු		සුදු කැකුළු	
කොළඹ	220.00	230.00	210.00	220.00	260.00	270.00	210.00	220.00	200.00	210.00	160.00	190.00	180.00	200.00
ගම්පහ	225.00	230.00	205.00	215.00	260.00	260.00	215.00	220.00	185.00	210.00	190.00	200.00	180.00	200.00
කුරුණෑගල	220.00	230.00	-	-	250.00	260.00	210.00	220.00	180.00	200.00	185.00	200.00	175.00	180.00
නිකවැරටිය	225.00	230.00	-	-	250.00	260.00	210.00	220.00	168.00	175.00	200.00	210.00	168.00	200.00
දඹුල්ල	228.00	230.00	210.00	215.00	255.00	260.00	216.00	220.00	190.00	195.00	200.00	205.00	180.00	185.00
අනුරාධපුරය	220.00	230.00	-	-	255.00	260.00	210.00	220.00	200.00	200.00	200.00	210.00	180.00	195.00
තඹුත්තේගම	230.00	230.00	200.00	220.00	265.00	280.00	220.00	220.00	180.00	190.00	210.00	210.00	170.00	180.00
පොළොන්නරුව	230.00	230.00	-	-	260.00	260.00	218.00	220.00	210.00	210.00	200.00	210.00	190.00	190.00
කළුතර	224.00	230.00	-	-	265.00	270.00	215.00	220.00	-	-	168.00	170.00	195.00	200.00
බදුල්ල	-	-	-	-	260.00	260.00	210.00	215.00	200.00	205.00	150.00	155.00	165.00	170.00
කැපේටිපොළ	218.00	220.00	210.00	212.00	265.00	270.00	208.00	212.00	188.00	192.00	148.00	152.00	156.00	158.00
මොණරාගල	225.00	235.00	-	-	255.00	260.00	215.00	220.00	200.00	200.00	150.00	160.00	155.00	165.00
කෑගල්ල	230.00	230.00	-	-	260.00	260.00	215.00	220.00	180.00	210.00	210.00	210.00	190.00	200.00
අම්පාර	225.00	230.00	215.00	218.00	250.00	270.00	220.00	220.00	180.00	185.00	150.00	150.00	160.00	165.00
දෙහිඅත්තණ්ඩිය	230.00	235.00	-	-	260.00	260.00	220.00	220.00	180.00	200.00	165.00	165.00	160.00	200.00
නුවරඑළිය	218.00	222.00	210.00	214.00	270.00	275.00	210.00	214.00	186.00	192.00	156.00	158.00	158.00	162.00
නුවර	230.00	230.00	215.00	220.00	260.00	265.00	218.00	220.00	195.00	200.00	185.00	195.00	185.00	200.00
පුත්තලම	230.00	230.00	-	-	255.00	260.00	212.00	220.00	170.00	185.00	190.00	205.00	170.00	180.00
හම්බන්තොට	230.00	230.00	-	-	250.00	260.00	-	-	-	-	143.00	150.00	170.00	175.00
රත්නපුරය	220.00	230.00	-	-	-	-	220.00	220.00	186.00	200.00	155.00	162.00	180.00	184.00
මාතර	228.00	230.00	-	-	255.00	260.00	215.00	220.00	-	-	145.00	150.00	175.00	180.00
ගාල්ල	230.00	230.00	-	-	260.00	260.00	220.00	220.00	-	-	155.00	160.00	160.00	180.00
තිස්සමහාරාමය	-	-	195.00	195.00	-	-	-	-	175.00	180.00	138.00	150.00	170.00	175.00
මීගොඩ (අ. ම.)	220.00	225.00	-	-	250.00	260.00	215.00	215.00	180.00	192.00	160.00	170.00	170.00	180.00
ඇඹිලිපිටිය	220.00	230.00	210.00	215.00	250.00	265.00	210.00	220.00	200.00	205.00	140.00	145.00	170.00	180.00
යාපනය	220.00	230.00	-	-	250.00	265.00	210.00	220.00	190.00	200.00	175.00	190.00	-	-
වවුනියාව	218.00	220.00	-	-	255.00	260.00	220.00	225.00	215.00	218.00	190.00	200.00	200.00	200.00
මන්නාරම	225.00	230.00	-	-	255.00	260.00	220.00	225.00	195.00	205.00	175.00	190.00	190.00	200.00
කිලිනොච්චිය	230.00	235.00	-	-	270.00	280.00	210.00	210.00	190.00	200.00	165.00	170.00	180.00	190.00
මුලතිව්	230.00	235.00	-	-	260.00	270.00	210.00	220.00	180.00	200.00	150.00	160.00	-	-
මඩකලපුව	215.00	215.00	270.00	275.00	230.00	235.00	-	-	190.00	200.00	170.00	175.00	180.00	182.00
ත්‍රිකුණාමලය	225.00	230.00	218.00	220.00	250.00	258.00	-	-	190.00	200.00	180.00	195.00	175.00	185.00
හඟුරන්කොත	230.00	230.00	208.00	216.00	260.00	270.00	214.00	220.00	178.00	202.00	155.00	170.00	160.00	180.00
වේයන්ගොඩ	220.00	230.00	200.00	210.00	250.00	260.00	220.00	220.00	180.00	185.00	170.00	180.00	180.00	190.00
ගලෙන්බිඳුණුවැව	225.00	230.00	-	-	260.00	260.00	220.00	220.00	190.00	200.00	200.00	210.00	175.00	180.00
බණ්ඩාරවෙල	-	-	210.00	215.00	255.00	260.00	-	-	200.00	205.00	160.00	165.00	170.00	175.00
මාතලේ	228.00	230.00	214.00	218.00	258.00	260.00	216.00	220.00	180.00	190.00	190.00	200.00	180.00	185.00

11

**වග අංක 04: සලකා බලන කොඟ වෙළඳපොලවල අතිරේක ආහාර ද්‍රව්‍ය වල මිල ගණන් (කිලෝ 50කට රුපියල්)**

**සති අංක 17: 21 - 27 අප්‍රේල් 2023**

12

ප්‍රදේශ	වියළි මිටිස්		රතු එණු		ලොකු එණු	අර්තාපල්			ධාන්‍ය වර්ග		
	ආනයනික	ආනයනික	දේශීය	දේශීය		ආනයනික	වැලිමඩ	නුවරඑළිය	මුං ඇට	කවිපි	රතු පරිප්පු
කොළඹ	52500 - 58000	13000 - 15000	-	-	4500 - 5000	7500 - 8000	11000 - 11500	12000 - 12500	67500 - 74000	27500 - 33750	16000 - 16750
කුරුණෑගල	53750 - 57500	-	17000 - 19500	-	4750 - 5250	7900 - 8750	-	-	-	32500 - 35000	16250 - 17000
නිකවැරටිය	56000 - 62500	16000 - 20000	-	-	4750 - 5250	8000 - 8250	-	-	69500 - 72500	28500 - 30000	16500 - 17250
දෙහිඅත්තකණ්ඩිය	55000 - 65000	15000 - 18000	-	-	4750 - 6000	7500 - 9000	-	12000 - 13000	70000 - 75000	37500 - 37500	16250 - 17500
දඹුල්ල (ආ. ම.)	52500 - 54000	12000 - 13000	12000 - 13000	-	4650 - 4750	7750 - 8000	11000 - 11500	12000 - 12500	55000 - 57500	24000 - 25000	15500 - 16000
අනුරාධපුරය	55000 - 62500	16000 - 20000	-	-	5250 - 5750	8000 - 8500	-	-	75000 - 80000	30000 - 35000	16250 - 17000
තඹුන්තෙම	55000 - 60000	17500 - 17500	-	-	4750 - 5000	8000 - 8250	-	13000 - 14000	70000 - 70000	27500 - 30000	16600 - 16750
පොළොන්නරුව	60000 - 61500	18400 - 18500	-	-	5850 - 6000	9250 - 9500	-	15900 - 16000	70000 - 71500	41000 - 41000	16350 - 16500
කළුතර	55000 - 56000	15500 - 16000	-	-	4750 - 5000	8000 - 8500	11500 - 12000	13000 - 13500	71000 - 72000	33000 - 34000	16250 - 16500
පුත්තලම	52500 - 55000	-	11000 - 15000	-	4750 - 5250	7500 - 8500	-	15000 - 16000	78500 - 82500	35500 - 37500	16000 - 17000
නුවර	57500 - 60000	14000 - 14500	19000 - 19250	-	4750 - 5250	8000 - 8250	11000 - 11500	12000 - 12500	70000 - 72500	33000 - 34000	16500 - 17000
මාතර	58500 - 62500	18500 - 20000	-	-	5250 - 5500	9000 - 9500	-	-	75000 - 77500	40000 - 44000	16750 - 17000
හම්බන්තොට	55000 - 60000	18250 - 19250	-	-	5000 - 5500	8000 - 8500	-	-	75000 - 77500	45000 - 45000	16750 - 17250
කෑගල්ල	59000 - 60500	19500 - 20000	-	-	5200 - 5300	-	-	14000 - 14250	69000 - 70000	34000 - 36000	16500 - 18500
ගාල්ල	60000 - 62500	20000 - 22500	-	-	5500 - 5500	8000 - 8750	-	15000 - 17000	75000 - 77500	-	16500 - 16750
තිස්සමහාරාමය	55000 - 60000	17500 - 19000	-	-	5250 - 5750	8500 - 9000	-	14000 - 14500	70000 - 70000	-	16750 - 17250
මීගොඩ (ආ. ම.)	55000 - 57500	14500 - 16500	-	-	4600 - 4900	7650 - 8000	-	13500 - 14000	72000 - 72500	37500 - 38500	16500 - 16850
යාපනය	52500 - 55000	-	12500 - 13500	-	4750 - 5250	7500 - 8250	-	-	69000 - 72500	-	16000 - 16250
වවුනියාව	62400 - 62500	15000 - 15500	-	-	6200 - 6250	8500 - 8600	-	-	71500 - 72500	-	17100 - 17250
මන්නාරම	60000 - 62500	-	19000 - 20000	-	6000 - 6250	8750 - 9000	-	-	71250 - 72500	-	17000 - 17250
කිළිනොච්චිය	57000 - 58000	-	-	-	5500 - 6000	8000 - 8500	-	-	74000 - 76000	-	16500 - 17000
මුලතිව්	57500 - 61500	-	-	-	5500 - 6000	8000 - 8500	-	-	72500 - 75000	35000 - 37500	16750 - 17000
මඩකලපුව	59000 - 61750	18000 - 18500	20000 - 21000	-	5500 - 5600	8300 - 8500	-	16500 - 17000	73500 - 74500	36750 - 37250	16600 - 16750
ත්‍රිකුණාමලය	60500 - 62000	-	-	-	5000 - 5500	7900 - 8500	-	-	76000 - 78000	-	16000 - 16500
ගලෙන්බිඳුණුවැව	57500 - 60000	17000 - 18000	-	-	5000 - 5500	8000 - 9000	-	-	70000 - 72500	27500 - 32500	16500 - 17000
මාතලේ	55000 - 57500	14000 - 14500	-	-	4750 - 5500	7500 - 8000	-	12000 - 14000	60000 - 62500	25000 - 27500	16000 - 16250

**වග අංක 05: සලකා බලන සිල්ලර වෙළඳපොලවල අතිරේක ආහාර ද්‍රව්‍ය වල මිල ගණන් (කිලෝවකට රුපියල්)**

සති අංක 17: 21 - 27 අප්‍රේල් 2023

ප්‍රදේශ	වියළි මිටිස්		රතු එණු		ලොකු එණු	අර්තාපල්			ධාන්‍ය වර්ග		
	ආනයනික	දේශීය	ආනයනික	දේශීය		ආනයනික	වැලිමඩ	නුවරඑළිය	මුං ඇට	කවිඩි	රතු පරිප්පු
කොළඹ	1180.00 - 1500.00		380.00 - 500.00	-	110.00 - 140.00	180.00 - 200.00	280.00 - 320.00	340.00 - 380.00	1500.00 - 1600.00	900.00 - 1200.00	340.00 - 360.00
ගම්පහ	1300.00 - 1400.00		480.00 - 520.00	-	120.00 - 120.00	200.00 - 200.00	-	360.00 - 400.00	1480.00 - 1480.00	880.00 - 880.00	350.00 - 380.00
කුරුණෑගල	1200.00 - 1300.00		-	450.00 - 480.00	130.00 - 140.00	190.00 - 200.00	280.00 - 320.00	340.00 - 350.00	1600.00 - 1600.00	900.00 - 1000.00	350.00 - 360.00
නිකවැරටිය	1200.00 - 1300.00		380.00 - 450.00	-	120.00 - 140.00	170.00 - 190.00	290.00 - 320.00	-	1500.00 - 1500.00	800.00 - 1200.00	360.00 - 360.00
දඹුල්ල	1200.00 - 1250.00		380.00 - 400.00	380.00 - 400.00	120.00 - 130.00	170.00 - 190.00	300.00 - 320.00	-	1400.00 - 1450.00	650.00 - 700.00	330.00 - 340.00
අනුරාධපුරය	1200.00 - 1400.00		350.00 - 420.00	440.00 - 500.00	120.00 - 130.00	180.00 - 200.00	-	-	1600.00 - 1650.00	750.00 - 1000.00	340.00 - 360.00
තඹින්නේගම	1200.00 - 1325.00		-	-	110.00 - 130.00	170.00 - 185.00	-	-	1500.00 - 1600.00	600.00 - 800.00	340.00 - 360.00
පොළොන්නරුව	1260.00 - 1300.00		380.00 - 400.00	-	130.00 - 140.00	200.00 - 200.00	320.00 - 330.00	340.00 - 340.00	1480.00 - 1500.00	880.00 - 900.00	340.00 - 350.00
කළුතර	1200.00 - 1250.00		440.00 - 460.00	-	110.00 - 120.00	180.00 - 200.00	340.00 - 350.00	360.00 - 380.00	1600.00 - 1700.00	900.00 - 920.00	340.00 - 345.00
බදුල්ල	1200.00 - 1250.00		400.00 - 440.00	-	120.00 - 120.00	190.00 - 200.00	320.00 - 360.00	-	1500.00 - 1600.00	850.00 - 900.00	350.00 - 360.00
කැප්පෙට්පොළ	1220.00 - 1260.00		360.00 - 380.00	380.00 - 400.00	120.00 - 135.00	180.00 - 200.00	320.00 - 340.00	-	1460.00 - 1500.00	680.00 - 700.00	347.00 - 350.00
මොණරාගල	1200.00 - 1300.00		-	480.00 - 520.00	120.00 - 140.00	180.00 - 200.00	300.00 - 300.00	360.00 - 360.00	1400.00 - 1600.00	700.00 - 1000.00	340.00 - 360.00
කෑගල්ල	1230.00 - 1250.00		440.00 - 480.00	-	140.00 - 150.00	180.00 - 200.00	320.00 - 330.00	340.00 - 340.00	1400.00 - 1450.00	700.00 - 740.00	350.00 - 390.00
අම්පාර	1150.00 - 1200.00		350.00 - 390.00	-	120.00 - 120.00	190.00 - 190.00	-	340.00 - 340.00	1480.00 - 1500.00	640.00 - 850.00	340.00 - 340.00
දෙහිඅත්තකණ්ඩිය	1150.00 - 1400.00		400.00 - 400.00	-	120.00 - 130.00	180.00 - 200.00	320.00 - 320.00	400.00 - 400.00	1400.00 - 1500.00	700.00 - 800.00	340.00 - 360.00
නුවරඑළිය	1230.00 - 1280.00		340.00 - 360.00	450.00 - 460.00	125.00 - 130.00	180.00 - 190.00	-	320.00 - 340.00	1460.00 - 1500.00	650.00 - 680.00	347.00 - 356.00
නුවර	1200.00 - 1260.00		500.00 - 520.00	560.00 - 580.00	130.00 - 140.00	190.00 - 200.00	330.00 - 340.00	350.00 - 360.00	1500.00 - 1560.00	900.00 - 950.00	350.00 - 360.00
පුත්තලම	1100.00 - 1200.00		-	480.00 - 600.00	120.00 - 150.00	180.00 - 200.00	-	360.00 - 400.00	1600.00 - 1700.00	700.00 - 850.00	330.00 - 350.00
රත්නපුරය	1400.00 - 1500.00		340.00 - 360.00	-	130.00 - 150.00	180.00 - 200.00	-	-	1500.00 - 1600.00	800.00 - 960.00	360.00 - 365.00
හම්බන්තොට	1250.00 - 1350.00		440.00 - 480.00	-	115.00 - 120.00	200.00 - 200.00	-	-	1600.00 - 1700.00	1150.00 - 1250.00	350.00 - 360.00
මාතර	1250.00 - 1300.00		440.00 - 480.00	-	115.00 - 120.00	200.00 - 200.00	-	380.00 - 400.00	1600.00 - 1700.00	950.00 - 1050.00	360.00 - 380.00
ගාල්ල	1300.00 - 1300.00		460.00 - 480.00	480.00 - 480.00	120.00 - 120.00	170.00 - 190.00	320.00 - 320.00	360.00 - 400.00	1600.00 - 1600.00	1000.00 - 1000.00	360.00 - 360.00
තිස්සමහාරාමය	1200.00 - 1300.00		400.00 - 440.00	-	110.00 - 130.00	180.00 - 200.00	300.00 - 320.00	-	1450.00 - 1450.00	-	340.00 - 350.00
මීගොඩ (DEC)	1150.00 - 1250.00		440.00 - 480.00	-	110.00 - 120.00	170.00 - 185.00	300.00 - 320.00	340.00 - 370.00	1500.00 - 1600.00	800.00 - 1100.00	340.00 - 360.00
ඇඹිලිපිටිය	1250.00 - 1400.00		-	400.00 - 450.00	110.00 - 130.00	175.00 - 200.00	300.00 - 320.00	340.00 - 340.00	1500.00 - 1620.00	750.00 - 950.00	340.00 - 385.00
යාපනය	1200.00 - 1300.00		-	300.00 - 350.00	110.00 - 125.00	170.00 - 190.00	-	-	1500.00 - 1600.00	-	330.00 - 340.00
වවුනියාව	1300.00 - 1350.00		340.00 - 350.00	-	150.00 - 160.00	185.00 - 190.00	-	-	1640.00 - 1680.00	-	352.00 - 360.00
මන්නාරම	1300.00 - 1450.00		450.00 - 500.00	-	140.00 - 150.00	190.00 - 200.00	-	-	1480.00 - 1520.00	-	360.00 - 380.00
කිලිනොච්චිය	1200.00 - 1250.00		-	-	130.00 - 140.00	180.00 - 200.00	-	-	1550.00 - 1600.00	-	350.00 - 360.00
මුලතිව්	1200.00 - 1300.00		-	-	-	180.00 - 200.00	-	-	1500.00 - 1550.00	800.00 - 850.00	340.00 - 360.00
මඩකලපුව	1250.00 - 1300.00		400.00 - 420.00	450.00 - 480.00	140.00 - 150.00	200.00 - 200.00	-	400.00 - 400.00	1540.00 - 1560.00	780.00 - 820.00	340.00 - 350.00
ත්‍රිකුණාමලය	1250.00 - 1320.00		-	-	120.00 - 130.00	170.00 - 190.00	-	-	1480.00 - 1580.00	940.00 - 1000.00	330.00 - 335.00
හඟුරන්කෙත	1250.00 - 1390.00		400.00 - 400.00	400.00 - 400.00	115.00 - 130.00	180.00 - 200.00	300.00 - 300.00	-	1450.00 - 1600.00	680.00 - 700.00	333.00 - 356.00
වේයන්ගොඩ	1200.00 - 1300.00		400.00 - 480.00	-	120.00 - 120.00	160.00 - 180.00	320.00 - 320.00	-	1400.00 - 1600.00	800.00 - 960.00	340.00 - 360.00
ගලෙන්බිඳුණුවැව	1200.00 - 1250.00		380.00 - 400.00	-	120.00 - 130.00	170.00 - 190.00	-	-	1450.00 - 1500.00	600.00 - 700.00	340.00 - 360.00
බණ්ඩාරවෙල	1200.00 - 1300.00		440.00 - 460.00	-	120.00 - 140.00	180.00 - 200.00	300.00 - 320.00	-	1500.00 - 1600.00	900.00 - 1000.00	350.00 - 360.00
මාතලේ	1180.00 - 1250.00		400.00 - 450.00	-	116.00 - 120.00	170.00 - 180.00	320.00 - 320.00	340.00 - 340.00	1460.00 - 1480.00	675.00 - 680.00	330.00 - 350.00

13

**වගු අංක 06: සලකා බලන නොග වෙළඳපොලවල ඵලවළු මිල ගණන් (කිලෝවකට රුපියල්)**

**සති අංක 17: 21 - 27 අප්‍රේල් 2023**

ප්‍රදේශ	බර් බෝංචි	කොළ බෝංචි	කැරට	ලික්ස්	බීට රූට	නෝකෝල්
කොළඹ	-	180.00 - 250.00	100.00 - 140.00	140.00 - 200.00	150.00 - 200.00	100.00 - 120.00
මීගොඩ (ආ. ම.)	-	180.00 - 250.00	140.00 - 190.00	200.00 - 240.00	180.00 - 230.00	120.00 - 150.00
දඹුල්ල (ආ. ම.)	-	140.00 - 170.00	120.00 - 140.00	150.00 - 180.00	130.00 - 160.00	80.00 - 100.00
කැප්පෙට්පොළ (ආ. ම.)	-	140.00 - 150.00	100.00 - 110.00	160.00 - 170.00	100.00 - 120.00	100.00 - 110.00
නොරොච්චෝලේ (ආ. ම.)	-	-	-	-	120.00 - 200.00	-
නුවරඑළිය	-	130.00 - 150.00	120.00 - 130.00	180.00 - 190.00	120.00 - 130.00	100.00 - 110.00
නුවර	-	140.00 - 160.00	130.00 - 140.00	210.00 - 220.00	170.00 - 180.00	90.00 - 100.00
හම්බන්තොට	-	150.00 - 200.00	160.00 - 210.00	200.00 - 250.00	180.00 - 240.00	160.00 - 200.00
තඹුන්තේගම (ආ. ම.)	-	160.00 - 190.00	150.00 - 170.00	190.00 - 220.00	170.00 - 190.00	80.00 - 100.00
යාපනය	-	140.00 - 160.00	130.00 - 150.00	170.00 - 200.00	140.00 - 160.00	-
බණ්ඩාරවෙල	-	140.00 - 160.00	120.00 - 130.00	160.00 - 180.00	100.00 - 120.00	90.00 - 110.00
වේයන්ගොඩ	-	160.00 - 160.00	150.00 - 160.00	190.00 - 210.00	160.00 - 220.00	140.00 - 180.00

ප්‍රදේශ	රාබු	ගෝවා	තක්කාලි	බණ්ඩක්කා	වම්බු	මාළු මිරිස්
කොළඹ	60.00 - 100.00	100.00 - 120.00	100.00 - 140.00	100.00 - 120.00	150.00 - 200.00	300.00 - 400.00
මීගොඩ (ආ. ම.)	80.00 - 130.00	140.00 - 180.00	120.00 - 170.00	90.00 - 110.00	180.00 - 260.00	340.00 - 400.00
මොණරාගල	120.00 - 140.00	100.00 - 120.00	100.00 - 120.00	80.00 - 120.00	100.00 - 120.00	350.00 - 400.00
දඹුල්ල (ආ. ම.)	50.00 - 65.00	100.00 - 120.00	80.00 - 100.00	80.00 - 100.00	130.00 - 150.00	250.00 - 300.00
කැප්පෙට්පොළ (ආ. ම.)	35.00 - 45.00	90.00 - 100.00	70.00 - 80.00	80.00 - 90.00	100.00 - 120.00	250.00 - 280.00
නොරොච්චෝලේ (ආ. ම.)	40.00 - 60.00	-	160.00 - 200.00	50.00 - 70.00	120.00 - 170.00	200.00 - 270.00
නුවරඑළිය	60.00 - 65.00	130.00 - 150.00	70.00 - 90.00	90.00 - 100.00	120.00 - 130.00	260.00 - 280.00
නුවර	60.00 - 70.00	80.00 - 120.00	130.00 - 150.00	90.00 - 100.00	130.00 - 170.00	300.00 - 350.00
හම්බන්තොට	80.00 - 120.00	120.00 - 160.00	120.00 - 160.00	80.00 - 130.00	150.00 - 200.00	320.00 - 400.00
තඹුන්තේගම (ආ. ම.)	50.00 - 80.00	160.00 - 180.00	50.00 - 80.00	120.00 - 150.00	140.00 - 200.00	230.00 - 300.00
තිස්සමහාරාමය	40.00 - 50.00	170.00 - 200.00	120.00 - 140.00	80.00 - 100.00	150.00 - 170.00	350.00 - 450.00
යාපනය	60.00 - 80.00	120.00 - 140.00	120.00 - 150.00	100.00 - 130.00	160.00 - 200.00	350.00 - 420.00
බණ්ඩාරවෙල	40.00 - 50.00	100.00 - 120.00	60.00 - 80.00	-	100.00 - 120.00	260.00 - 280.00
වේයන්ගොඩ	80.00 - 100.00	120.00 - 140.00	100.00 - 110.00	80.00 - 110.00	170.00 - 220.00	250.00 - 290.00

ප්‍රදේශ	වට්ටක්කා	පිපිඤ්ඤා	කරවිල	පනෝල	මුරුංගා	වැටකොළ
කොළඹ	40.00 - 60.00	40.00 - 70.00	180.00 - 250.00	130.00 - 180.00	100.00 - 500.00	120.00 - 180.00
මීගොඩ (ආ. ම.)	45.00 - 60.00	40.00 - 60.00	170.00 - 200.00	100.00 - 140.00	-	100.00 - 130.00
මොණරාගල	40.00 - 50.00	100.00 - 150.00	220.00 - 300.00	200.00 - 220.00	-	200.00 - 240.00
දඹුල්ල (ආ. ම.)	20.00 - 30.00	40.00 - 50.00	140.00 - 160.00	90.00 - 110.00	-	140.00 - 160.00
කැප්පෙට්පොළ (ආ. ම.)	50.00 - 55.00	60.00 - 70.00	150.00 - 160.00	100.00 - 120.00	-	140.00 - 150.00
නොරොච්චෝලේ (ආ. ම.)	40.00 - 70.00	30.00 - 40.00	170.00 - 220.00	80.00 - 120.00	300.00 - 350.00	80.00 - 120.00
නුවරඑළිය	55.00 - 60.00	65.00 - 75.00	150.00 - 160.00	110.00 - 130.00	-	140.00 - 160.00
නුවර	40.00 - 50.00	50.00 - 60.00	170.00 - 180.00	120.00 - 130.00	-	160.00 - 180.00
හම්බන්තොට	50.00 - 70.00	80.00 - 110.00	280.00 - 340.00	180.00 - 210.00	150.00 - 200.00	170.00 - 240.00
තඹුන්තේගම (ආ. ම.)	25.00 - 40.00	25.00 - 40.00	120.00 - 150.00	70.00 - 100.00	-	90.00 - 120.00
තිස්සමහාරාමය	40.00 - 50.00	25.00 - 30.00	300.00 - 330.00	130.00 - 150.00	120.00 - 140.00	130.00 - 150.00
යාපනය	35.00 - 40.00	60.00 - 80.00	200.00 - 250.00	120.00 - 130.00	650.00 - 800.00	-
බණ්ඩාරවෙල	40.00 - 50.00	60.00 - 80.00	-	-	-	-
වේයන්ගොඩ	45.00 - 60.00	50.00 - 70.00	180.00 - 230.00	110.00 - 130.00	-	130.00 - 180.00

වගු අංක 06 (ඉතිරිය.)

ප්‍රදේශ	මෑ කරල්	අළු කෙසෙල්	අමු මිලිස්	දෙහි	බතල	මඤ්ඤාක්කා
කොළඹ	100.00 - 120.00	120.00 - 220.00	280.00 300.00	250.00 - 400.00	80.00 - 100.00	120.00 - 160.00
මීගොඩ (ආ. ම.)	100.00 - 110.00	170.00 - 200.00	270.00 300.00	270.00 - 350.00	-	-
මොණරාගල	100.00 - 120.00	100.00 - 120.00	300.00 400.00	300.00 - 350.00	80.00 - 100.00	-
දඹුල්ල (ආ. ම.)	70.00 - 100.00	130.00 - 150.00	180.00 250.00	250.00 - 300.00	50.00 - 60.00	100.00 - 125.00
කැපපට්පොළ (ආ. ම.)	80.00 - 90.00	140.00 - 150.00	200.00 250.00	250.00 - 280.00	70.00 - 80.00	100.00 - 120.00
නොරොච්චෝලේ (ආ. ම.)	50.00 - 80.00	140.00 - 170.00	240.00 280.00	200.00 - 250.00	100.00 - 140.00	100.00 - 150.00
නුවරඑළිය	90.00 - 100.00	150.00 - 160.00	240.00 260.00	280.00 - 300.00	80.00 - 90.00	120.00 - 130.00
නුවර	100.00 - 130.00	150.00 - 180.00	230.00 250.00	300.00 - 330.00	70.00 - 90.00	140.00 - 150.00
හම්බන්තොට	120.00 - 160.00	150.00 - 180.00	300.00 350.00	280.00 - 340.00	120.00 - 150.00	120.00 - 160.00
තඹුන්තේගම (ආ. ම.)	120.00 - 150.00	100.00 - 130.00	230.00 300.00	200.00 - 250.00	70.00 - 100.00	100.00 - 120.00
තිස්සමහාරාමය	70.00 - 80.00	70.00 - 80.00	300.00 330.00	230.00 - 250.00	110.00 - 130.00	100.00 - 130.00
යාපනය	90.00 - 120.00	100.00 - 120.00	300.00 - 350.00	220.00 - 260.00	85.00 - 100.00	120.00 - 150.00
බණ්ඩාරවෙල	-	-	230.00 - 250.00	-	80.00 - 100.00	120.00 - 130.00
වේයන්ගොඩ	90.00 - 100.00	150.00 - 180.00	270.00 - 300.00	300.00 - 350.00	70.00 - 90.00	140.00 - 170.00

ප්‍රදේශ	කොළ එළවළු			පොල් (ගෙඩියකට රු .)	
	මුකුණුවැන්න	කංකුන්	ගොටුකොළ	ලොකු	කුඩා
කොළඹ	40.00 - 50.00	40.00 - 50.00	280.00 - 280.00	100.00 - 105.00	80.00 - 95.00
මීගොඩ (ආ. ම.)	70.00 - 70.00	70.00 - 70.00	80.00 - 80.00	100.00 - 110.00	90.00 - 100.00
නොරොච්චෝලේ (ආ. ම.)	50.00 - 60.00	50.00 - 60.00	120.00 - 130.00	97.00 - 105.00	75.00 - 85.00
නුවරඑළිය	-	-	-	-	-
දඹුල්ල (ආ. ම.)	20.00 - 25.00	20.00 - 25.00	20.00 - 25.00	80.00 - 85.00	70.00 - 75.00
නුවර	40.00 - 45.00	45.00 - 50.00	220.00 - 230.00	95.00 - 98.00	75.00 - 80.00
හම්බන්තොට	40.00 - 45.00	40.00 - 45.00	60.00 - 70.00	-	-
තඹුන්තේගම (ආ. ම.)	30.00 - 30.00	30.00 - 30.00	30.00 - 30.00	80.00 - 90.00	75.00 - 78.00
තිස්සමහාරාමය	25.00 - 30.00	25.00 - 30.00	45.00 - 50.00	95.00 - 100.00	65.00 - 70.00
යාපනය	70.00 - 80.00	30.00 - 35.00	120.00 - 150.00	80.00 - 90.00	50.00 - 70.00
බණ්ඩාරවෙල	-	-	-	-	-
වේයන්ගොඩ	40.00 - 40.00	40.00 - 40.00	45.00 - 45.00	100.00 - 100.00	-

කොළඹ, මීගොඩ, නොරොච්චෝලේ සහ නුවර ගොටුකොළ කිලෝවකට රුපියල්



වග අංක 07: සලකා බලන සිල්ලර වෙළඳපොලවල එළවළු මිල ගණන් (කිලෝවකට රුපියල්)

සති අංක 17: 21 - 27 අප්‍රේල් 2023

16

ප්‍රදේශ	උඩරට එළවළු වර්ග									
	බටර් බෝංචි	කොළ බෝංචි	කැරට	ලීක්ස්	බීට් රූට	තෝකෝල්	රාබු	ගෝවා	තක්කාලි	
කොළඹ	-	240.00 - 400.00	160.00 - 320.00	200.00 - 360.00	240.00 - 360.00	160.00 - 280.00	120.00 - 240.00	160.00 - 320.00	150.00 - 360.00	
ගම්පහ	-	200.00 - 320.00	200.00 - 240.00	240.00 - 320.00	240.00 - 320.00	200.00 - 240.00	160.00 - 240.00	200.00 - 280.00	240.00 - 280.00	
කුරුණෑගල	-	240.00 - 260.00	280.00 - 320.00	300.00 - 320.00	300.00 - 320.00	240.00 - 260.00	200.00 - 240.00	260.00 - 280.00	240.00 - 260.00	
තිකවැටිය	-	280.00 - 320.00	280.00 - 320.00	320.00 - 360.00	280.00 - 320.00	240.00 - 240.00	120.00 - 160.00	240.00 - 320.00	240.00 - 280.00	
දඹුල්ල	-	200.00 - 220.00	200.00 - 220.00	280.00 - 300.00	260.00 - 300.00	180.00 - 200.00	140.00 - 160.00	200.00 - 240.00	180.00 - 200.00	
අනුරාධපුරය	-	280.00 - 320.00	260.00 - 320.00	320.00 - 360.00	280.00 - 320.00	180.00 - 200.00	120.00 - 160.00	240.00 - 320.00	200.00 - 280.00	
තඹිත්තේගම	-	220.00 - 260.00	200.00 - 260.00	260.00 - 300.00	280.00 - 320.00	160.00 - 220.00	120.00 - 160.00	220.00 - 280.00	120.00 - 160.00	
පොළොන්නරුව	-	280.00 - 300.00	280.00 - 300.00	320.00 - 350.00	280.00 - 300.00	260.00 - 280.00	140.00 - 160.00	240.00 - 260.00	260.00 - 280.00	
කළුතර	-	320.00 - 340.00	220.00 - 240.00	320.00 - 340.00	260.00 - 280.00	260.00 - 280.00	200.00 - 220.00	200.00 - 220.00	200.00 - 220.00	
බදුල්ල	-	200.00 - 240.00	240.00 - 280.00	280.00 - 320.00	240.00 - 280.00	160.00 - 200.00	120.00 - 160.00	200.00 - 240.00	160.00 - 200.00	
කැප්පෙට්පොළ	-	220.00 - 240.00	200.00 - 220.00	250.00 - 260.00	180.00 - 200.00	180.00 - 200.00	90.00 - 100.00	180.00 - 200.00	150.00 - 160.00	
මොණරාගල	-	240.00 - 280.00	280.00 - 320.00	320.00 - 360.00	280.00 - 320.00	-	160.00 - 200.00	160.00 - 200.00	160.00 - 240.00	
කෑගල්ල	-	260.00 - 280.00	260.00 - 280.00	300.00 - 320.00	260.00 - 280.00	260.00 - 280.00	220.00 - 240.00	180.00 - 200.00	300.00 - 320.00	
අම්පාර	-	280.00 - 280.00	280.00 - 280.00	320.00 - 320.00	320.00 - 320.00	200.00 - 200.00	160.00 - 160.00	280.00 - 280.00	240.00 - 240.00	
දෙහිඅත්තකණ්ඩිය	-	200.00 - 300.00	240.00 - 300.00	300.00 - 320.00	240.00 - 260.00	200.00 - 240.00	120.00 - 200.00	200.00 - 260.00	180.00 - 200.00	
නුවරඑළිය	-	200.00 - 220.00	200.00 - 220.00	260.00 - 280.00	180.00 - 200.00	160.00 - 180.00	140.00 - 160.00	240.00 - 250.00	180.00 - 220.00	
නුවර	-	300.00 - 320.00	240.00 - 260.00	280.00 - 300.00	280.00 - 300.00	200.00 - 240.00	120.00 - 140.00	160.00 - 180.00	200.00 - 240.00	
පුත්තලම	-	300.00 - 360.00	320.00 - 360.00	300.00 - 360.00	280.00 - 350.00	-	160.00 - 200.00	300.00 - 320.00	280.00 - 360.00	
හම්බන්තොට	-	200.00 - 240.00	230.00 - 280.00	240.00 - 300.00	240.00 - 300.00	240.00 - 280.00	120.00 - 160.00	160.00 - 200.00	160.00 - 230.00	
රත්නපුරය	-	260.00 - 280.00	240.00 - 260.00	300.00 - 320.00	-	-	120.00 - 130.00	220.00 - 240.00	240.00 - 260.00	
මාතර	-	200.00 - 240.00	220.00 - 280.00	240.00 - 300.00	240.00 - 280.00	-	100.00 - 120.00	160.00 - 200.00	160.00 - 220.00	
ගාල්ල	-	300.00 - 340.00	240.00 - 280.00	360.00 - 360.00	320.00 - 360.00	-	-	300.00 - 320.00	200.00 - 260.00	
තිස්සමහාරාමය	-	240.00 - 260.00	230.00 - 250.00	270.00 - 290.00	250.00 - 270.00	220.00 - 240.00	70.00 - 100.00	200.00 - 240.00	170.00 - 200.00	
මීගොඩ (ආ. ම.)	-	200.00 - 260.00	200.00 - 280.00	240.00 - 362.00	280.00 - 320.00	180.00 - 220.00	140.00 - 200.00	260.00 - 320.00	240.00 - 300.00	
ඇඹිලිපිටිය	-	200.00 - 280.00	200.00 - 300.00	320.00 - 360.00	240.00 - 320.00	160.00 - 200.00	80.00 - 120.00	160.00 - 240.00	200.00 - 240.00	
යාපනය	-	170.00 - 200.00	155.00 - 180.00	200.00 - 220.00	170.00 - 200.00	-	100.00 - 120.00	160.00 - 180.00	180.00 - 220.00	
වවුනියාව	-	300.00 - 350.00	250.00 - 280.00	240.00 - 260.00	280.00 - 320.00	-	140.00 - 160.00	160.00 - 180.00	200.00 - 240.00	
මන්නාරම	-	300.00 - 340.00	300.00 - 340.00	320.00 - 360.00	300.00 - 340.00	200.00 - 240.00	120.00 - 160.00	240.00 - 280.00	240.00 - 280.00	
කිලිනොච්චිය	-	400.00 - 440.00	300.00 - 340.00	300.00 - 340.00	270.00 - 300.00	-	200.00 - 220.00	240.00 - 260.00	140.00 - 160.00	
මුලතිව්	-	400.00 - 440.00	280.00 - 320.00	300.00 - 320.00	240.00 - 280.00	-	180.00 - 200.00	240.00 - 260.00	220.00 - 250.00	
මඩකලපුව	-	360.00 - 400.00	280.00 - 320.00	280.00 - 320.00	300.00 - 330.00	280.00 - 300.00	200.00 - 220.00	240.00 - 280.00	240.00 - 280.00	
ත්‍රිකුණාමලය	-	250.00 280.00	200.00 230.00	280.00 320.00	240.00 270.00	210.00 250.00	150.00 180.00	230.00 260.00	170.00 200.00	
හඟුරන්කොත	-	150.00 - 180.00	160.00 - 180.00	240.00 - 280.00	190.00 - 220.00	120.00 - 150.00	70.00 - 90.00	150.00 - 180.00	150.00 - 180.00	
වේයන්ගොඩ	-	200.00 - 240.00	240.00 - 280.00	260.00 - 320.00	240.00 - 300.00	200.00 - 240.00	120.00 - 160.00	240.00 - 320.00	220.00 - 240.00	
ගලෙන්බිඳුණුවැව	-	320.00 - 400.00	240.00 - 320.00	320.00 - 360.00	280.00 - 320.00	160.00 - 240.00	120.00 - 140.00	220.00 - 280.00	200.00 - 240.00	
බණ්ඩාරවෙල	-	200.00 - 220.00	220.00 - 240.00	260.00 - 280.00	200.00 - 240.00	180.00 - 200.00	120.00 - 140.00	200.00 - 220.00	160.00 - 180.00	
මාතලේ	-	240.00 - 260.00	200.00 - 240.00	260.00 - 320.00	200.00 - 260.00	160.00 - 200.00	160.00 - 180.00	180.00 - 240.00	200.00 - 240.00	

වගු අංක 07 (ඉතිරිය.)

ප්‍රදේශ	පහතරට එළවළු වර්ග																					
	බණ්ඩාකටා		වම්බු		මාළු මිරිස්		වට්ටක්කා		පිපිඤ්ඤා		කරවිල		පතෝල		මුරුංඟා		වැටකොළ		මෑ කරලේ			
කොළඹ	160.00 - 320.00	180.00 - 360.00	400.00 - 700.00	80.00 - 200.00	80.00 - 200.00	240.00 - 400.00	220.00 - 320.00	200.00 - 800.00	200.00 - 360.00	160.00 - 320.00												
ගම්පහ	200.00 - 240.00	280.00 - 320.00	500.00 - 520.00	100.00 - 140.00	120.00 - 140.00	320.00 - 400.00	200.00 - 240.00	-	240.00 - 320.00	160.00 - 200.00												
කුරුණෑගල	220.00 - 260.00	260.00 - 300.00	400.00 - 500.00	120.00 - 140.00	120.00 - 160.00	250.00 - 280.00	220.00 - 260.00	480.00 - 480.00	240.00 - 280.00	200.00 - 240.00												
නිකවැරටිය	200.00 - 240.00	240.00 - 320.00	400.00 - 520.00	80.00 - 100.00	100.00 - 140.00	280.00 - 320.00	240.00 - 280.00	320.00 - 320.00	240.00 - 320.00	200.00 - 240.00												
දඹුල්ල	160.00 - 180.00	280.00 - 320.00	450.00 - 480.00	60.00 - 80.00	100.00 - 120.00	220.00 - 240.00	200.00 - 220.00	-	240.00 - 260.00	140.00 - 160.00												
අනුරාධපුරය	200.00 - 240.00	240.00 - 360.00	400.00 - 500.00	120.00 - 140.00	100.00 - 160.00	260.00 - 320.00	200.00 - 280.00	-	240.00 - 320.00	200.00 - 240.00												
තඹින්නේගම	180.00 - 240.00	260.00 - 320.00	350.00 - 450.00	80.00 - 120.00	60.00 - 100.00	220.00 - 280.00	140.00 - 180.00	-	160.00 - 220.00	160.00 - 200.00												
පොළොන්නරුව	230.00 - 250.00	320.00 - 350.00	400.00 - 500.00	120.00 - 140.00	120.00 - 130.00	220.00 - 250.00	200.00 - 220.00	-	200.00 - 220.00	160.00 - 200.00												
කළුතර	200.00 - 220.00	340.00 - 360.00	500.00 - 520.00	100.00 - 120.00	120.00 - 140.00	280.00 - 300.00	200.00 - 220.00	-	300.00 - 320.00	200.00 - 220.00												
බදුල්ල	200.00 - 240.00	200.00 - 240.00	400.00 - 500.00	120.00 - 160.00	120.00 - 160.00	240.00 - 280.00	240.00 - 280.00	-	240.00 - 280.00	160.00 - 200.00												
කැප්පට්පොළ	160.00 - 180.00	220.00 - 240.00	380.00 - 400.00	130.00 - 140.00	130.00 - 150.00	220.00 - 240.00	180.00 - 200.00	-	200.00 - 220.00	180.00 - 200.00												
මොණරාගල	120.00 - 180.00	180.00 - 200.00	500.00 - 600.00	80.00 - 100.00	160.00 - 200.00	320.00 - 400.00	240.00 - 280.00	-	240.00 - 300.00	160.00 - 200.00												
කෑගල්ල	220.00 - 240.00	350.00 - 360.00	580.00 - 600.00	120.00 - 140.00	180.00 - 200.00	300.00 - 320.00	200.00 - 240.00	500.00 - 520.00	260.00 - 280.00	220.00 - 240.00												
අම්පාර	240.00 - 240.00	280.00 - 280.00	480.00 - 700.00	120.00 - 140.00	120.00 - 120.00	280.00 - 280.00	280.00 - 280.00	-	280.00 - 280.00	240.00 - 240.00												
දෙහිඅත්තකණ්ඩිය	160.00 - 240.00	200.00 - 240.00	400.00 - 600.00	80.00 - 100.00	100.00 - 120.00	240.00 - 320.00	160.00 - 240.00	400.00 - 600.00	280.00 - 320.00	160.00 - 200.00												
නුවරඑළිය	180.00 - 200.00	200.00 - 220.00	360.00 - 380.00	140.00 - 150.00	150.00 - 160.00	240.00 - 260.00	180.00 - 200.00	-	240.00 - 250.00	180.00 - 200.00												
නුවර	200.00 - 240.00	240.00 - 280.00	500.00 - 550.00	80.00 - 100.00	100.00 - 120.00	280.00 - 300.00	200.00 - 240.00	-	240.00 - 260.00	240.00 - 260.00												
පුත්තලම	150.00 - 200.00	320.00 - 360.00	550.00 - 700.00	150.00 - 180.00	160.00 - 200.00	280.00 - 360.00	280.00 - 320.00	480.00 - 600.00	300.00 - 320.00	180.00 - 220.00												
රත්නපුරය	160.00 - 180.00	240.00 - 260.00	700.00 - 750.00	100.00 - 120.00	110.00 - 120.00	260.00 - 300.00	260.00 - 280.00	280.00 - 300.00	-	200.00 - 220.00												
හම්බන්තොට	120.00 - 170.00	240.00 - 300.00	400.00 - 500.00	70.00 - 120.00	110.00 - 160.00	320.00 - 400.00	250.00 - 320.00	240.00 - 300.00	240.00 - 300.00	160.00 - 220.00												
මාතර	160.00 - 200.00	250.00 - 320.00	450.00 - 600.00	80.00 - 100.00	80.00 - 110.00	350.00 - 400.00	260.00 - 300.00	240.00 - 280.00	220.00 - 280.00	140.00 - 200.00												
ගාල්ල	200.00 - 260.00	240.00 - 280.00	500.00 - 600.00	80.00 - 120.00	100.00 - 160.00	320.00 - 360.00	260.00 - 280.00	320.00 - 340.00	260.00 - 300.00	240.00 - 280.00												
තිස්සමහාරාමය	140.00 - 170.00	200.00 - 230.00	400.00 - 450.00	80.00 - 100.00	40.00 - 60.00	320.00 - 380.00	200.00 - 230.00	200.00 - 240.00	180.00 - 220.00	100.00 - 120.00												
මීගොඩ (ආ. ම.)	180.00 - 280.00	240.00 - 320.00	600.00 - 600.00	160.00 - 200.00	140.00 - 200.00	280.00 - 320.00	200.00 - 280.00	-	180.00 - 240.00	180.00 - 240.00												
ඇඹිලිපිටිය	200.00 - 240.00	160.00 - 240.00	500.00 - 650.00	80.00 - 100.00	160.00 - 200.00	350.00 - 400.00	200.00 - 240.00	200.00 - 240.00	240.00 - 280.00	200.00 - 240.00												
යාපනය	180.00 - 220.00	210.00 - 250.00	450.00 - 500.00	60.00 - 80.00	50.00 - 80.00	250.00 - 290.00	130.00 - 160.00	800.00 - 1000.00	-	130.00 - 150.00												
වවුනියාව	180.00 - 200.00	250.00 - 280.00	550.00 - 600.00	150.00 - 170.00	140.00 - 160.00	400.00 - 430.00	200.00 - 240.00	-	240.00 - 260.00	160.00 - 190.00												
මන්නාරම	240.00 - 280.00	300.00 - 340.00	500.00 - 600.00	100.00 - 120.00	120.00 - 160.00	320.00 - 360.00	240.00 - 260.00	480.00 - 600.00	-	240.00 - 280.00												
කිලිනොච්චිය	180.00 - 200.00	200.00 - 240.00	400.00 - 450.00	80.00 - 100.00	180.00 - 200.00	400.00 - 440.00	180.00 - 220.00	-	-	120.00 - 140.00												
මුලතිව්	280.00 - 300.00	200.00 - 240.00	380.00 - 400.00	100.00 - 120.00	-	400.00 - 440.00	240.00 - 250.00	-	-	160.00 - 200.00												
මඩකලපුව	240.00 - 280.00	340.00 - 380.00	600.00 - 640.00	140.00 - 160.00	100.00 - 140.00	400.00 - 420.00	280.00 - 300.00	760.00 - 800.00	240.00 - 260.00	280.00 - 320.00												
ත්‍රිකුණාමලය	200.00 - 230.00	280.00 - 320.00	390.00 - 420.00	80.00 - 120.00	150.00 - 180.00	260.00 - 280.00	170.00 - 200.00	-	240.00 - 280.00	200.00 - 230.00												
හඟුරන්කොඳ	140.00 - 160.00	230.00 - 250.00	380.00 - 480.00	80.00 - 100.00	80.00 - 110.00	220.00 - 240.00	150.00 - 180.00	-	220.00 - 250.00	140.00 - 180.00												
වේයන්ගොඩ	200.00 - 240.00	260.00 - 320.00	480.00 - 500.00	120.00 - 120.00	120.00 - 140.00	280.00 - 320.00	240.00 - 280.00	-	260.00 - 280.00	160.00 - 200.00												
ගලන්බිඳුණුවැව	160.00 - 240.00	260.00 - 320.00	500.00 - 600.00	100.00 - 120.00	120.00 - 140.00	280.00 - 320.00	160.00 - 240.00	-	280.00 - 320.00	200.00 - 240.00												
බණ්ඩාරවෙල	180.00 - 200.00	200.00 - 240.00	400.00 - 460.00	120.00 - 140.00	140.00 - 160.00	300.00 - 320.00	240.00 - 260.00	-	260.00 - 280.00	180.00 - 200.00												
මාතලේ	160.00 - 180.00	180.00 - 240.00	550.00 - 600.00	80.00 - 120.00	120.00 - 140.00	200.00 - 240.00	180.00 - 200.00	460.00 - 560.00	190.00 - 240.00	120.00 - 160.00												

17

වගු අංක 07 (ඉතිරිය.)

ප්‍රදේශ	පහතරට එළවළු වර්ග					කොළ එළවළු වර්ග (මිටියකට රු.)			පොල් (ගෙඩියකට රු.)	
	අළු කෙසෙල්	අමු මිරිස්	දෙහි	බතල	මඤ්ඤොක්කා	මුතුණුවැන්න	කාකුන්	ගොටුකොළ	ලොකු	කුඩා
කොළඹ	240.00 - 360.00	350.00 - 800.00	350.00 - 800.00	160.00 - 240.00	180.00 - 260.00	60.00 - 100.00	60.00 - 100.00	80.00 - 150.00	110.00 - 130.00	90.00 - 100.00
ගම්පහ	240.00 - 320.00	400.00 - 600.00	500.00 - 600.00	200.00 - 200.00	200.00 - 200.00	60.00 - 70.00	60.00 - 70.00	30.00 - 30.00	110.00 - 130.00	80.00 - 100.00
කුරුණෑගල	240.00 - 280.00	400.00 - 600.00	500.00 - 600.00	160.00 - 200.00	200.00 - 240.00	40.00 - 50.00	40.00 - 50.00	30.00 - 30.00	100.00 - 110.00	70.00 - 90.00
නිකවැටිය	200.00 - 240.00	480.00 - 600.00	400.00 - 600.00	200.00 - 240.00	150.00 - 160.00	40.00 - 50.00	40.00 - 50.00	60.00 - 60.00	90.00 - 100.00	75.00 - 85.00
දඹුල්ල	200.00 - 240.00	400.00 - 450.00	450.00 - 500.00	160.00 - 200.00	220.00 - 240.00	50.00 - 50.00	50.00 - 50.00	45.00 - 50.00	90.00 - 95.00	75.00 - 85.00
අනුරාධපුරය	200.00 - 280.00	400.00 - 600.00	400.00 - 500.00	160.00 - 240.00	200.00 - 240.00	50.00 - 60.00	50.00 - 60.00	50.00 - 60.00	90.00 - 100.00	70.00 - 80.00
තඹුත්තේගම	-	400.00 - 480.00	450.00 - 500.00	-	160.00 - 180.00	40.00 - 40.00	40.00 - 40.00	-	90.00 - 100.00	80.00 - 85.00
පොළොන්නරුව	180.00 - 200.00	450.00 - 500.00	300.00 - 350.00	120.00 - 130.00	160.00 - 200.00	50.00 - 50.00	50.00 - 50.00	50.00 - 50.00	85.00 - 90.00	75.00 - 80.00
කළුතර	280.00 - 300.00	500.00 - 560.00	460.00 - 500.00	120.00 - 140.00	180.00 - 200.00	60.00 - 80.00	80.00 - 100.00	100.00 - 120.00	120.00 - 130.00	100.00 - 110.00
බදුල්ල	240.00 - 260.00	400.00 - 500.00	650.00 - 700.00	160.00 - 180.00	220.00 - 240.00	70.00 - 70.00	70.00 - 70.00	70.00 - 80.00	110.00 - 120.00	85.00 - 90.00
කැප්පෙට්පොළ	220.00 - 240.00	350.00 - 400.00	400.00 - 450.00	160.00 - 180.00	200.00 - 220.00	40.00 - 50.00	40.00 - 50.00	35.00 - 40.00	100.00 - 110.00	85.00 - 90.00
මොණරාගල	160.00 - 200.00	500.00 - 600.00	400.00 - 450.00	100.00 - 160.00	-	60.00 - 70.00	60.00 - 70.00	60.00 - 70.00	80.00 - 100.00	60.00 - 70.00
කැගල්ල	220.00 - 240.00	860.00 - 900.00	750.00 - 800.00	180.00 - 200.00	180.00 - 220.00	70.00 - 80.00	70.00 - 80.00	50.00 - 70.00	110.00 - 120.00	90.00 - 100.00
අම්පාර	200.00 - 240.00	500.00 - 700.00	400.00 - 500.00	180.00 - 200.00	200.00 - 200.00	50.00 - 60.00	50.00 - 50.00	50.00 - 50.00	100.00 - 110.00	90.00 - 90.00
දෙහිඅත්තකණ්ඩිය	200.00 - 240.00	500.00 - 600.00	300.00 - 400.00	120.00 - 160.00	150.00 - 200.00	60.00 - 60.00	60.00 - 60.00	60.00 - 60.00	90.00 - 95.00	70.00 - 80.00
නුවරඑළිය	240.00 - 260.00	350.00 - 400.00	400.00 - 450.00	160.00 - 180.00	180.00 - 200.00	35.00 - 45.00	35.00 - 45.00	30.00 - 35.00	100.00 - 110.00	90.00 - 95.00
නුවර	260.00 - 300.00	400.00 - 500.00	550.00 - 600.00	120.00 - 140.00	200.00 - 220.00	50.00 - 60.00	50.00 - 60.00	40.00 - 45.00	100.00 - 120.00	80.00 - 85.00
පුත්තලම	180.00 - 240.00	600.00 - 800.00	400.00 - 500.00	200.00 - 240.00	200.00 - 240.00	60.00 - 70.00	60.00 - 70.00	40.00 - 40.00	100.00 - 110.00	82.00 - 95.00
රත්නපුරය	240.00 - 260.00	560.00 - 600.00	450.00 - 500.00	170.00 - 180.00	-	80.00 - 90.00	80.00 - 85.00	90.00 - 100.00	110.00 - 120.00	90.00 - 100.00
හම්බන්තොට	180.00 - 200.00	480.00 - 600.00	320.00 - 400.00	160.00 - 200.00	150.00 - 200.00	50.00 - 55.00	50.00 - 50.00	70.00 - 80.00	130.00 - 140.00	100.00 - 110.00
මාතර	200.00 - 240.00	400.00 - 500.00	400.00 - 500.00	180.00 - 200.00	200.00 - 240.00	50.00 - 60.00	50.00 - 60.00	75.00 - 80.00	120.00 - 140.00	90.00 - 110.00
ගාල්ල	260.00 - 280.00	450.00 - 500.00	400.00 - 500.00	200.00 - 220.00	200.00 - 240.00	70.00 - 70.00	60.00 - 70.00	75.00 - 80.00	100.00 - 120.00	85.00 - 90.00
තිස්සමහාරාමය	100.00 - 130.00	400.00 - 450.00	290.00 - 320.00	160.00 - 180.00	190.00 - 220.00	40.00 - 50.00	40.00 - 50.00	50.00 - 60.00	100.00 - 110.00	70.00 - 75.00
මීගොඩ (අ. ම.)	220.00 - 260.00	500.00 - 600.00	500.00 - 600.00	160.00 - 220.00	-	70.00 - 70.00	70.00 - 70.00	80.00 - 80.00	120.00 - 140.00	100.00 - 110.00
ඇඹිලිපිටිය	160.00 - 200.00	400.00 - 500.00	350.00 - 400.00	200.00 - 240.00	120.00 - 160.00	50.00 - 70.00	50.00 - 70.00	60.00 - 80.00	120.00 - 140.00	80.00 - 110.00
යාපනය	120.00 - 140.00	360.00 - 400.00	280.00 - 340.00	100.00 - 120.00	150.00 - 160.00	80.00 - 90.00	35.00 - 40.00	30.00 - 40.00	90.00 - 120.00	50.00 - 70.00
වවුනියාව	200.00 - 240.00	360.00 - 400.00	290.00 - 340.00	150.00 - 180.00	220.00 - 260.00	55.00 - 65.00	55.00 - 65.00	55.00 - 65.00	80.00 - 85.00	65.00 - 75.00
මන්නාරම	180.00 - 220.00	400.00 - 500.00	450.00 - 520.00	140.00 - 160.00	200.00 - 220.00	50.00 - 60.00	50.00 - 60.00	50.00 - 60.00	80.00 - 90.00	50.00 - 60.00
කිළිනොච්චිය	80.00 - 100.00	350.00 - 400.00	400.00 - 440.00	200.00 - 220.00	200.00 - 220.00	50.00 - 60.00	30.00 - 40.00	40.00 - 50.00	90.00 - 110.00	60.00 - 70.00
මුලතිව්	150.00 - 180.00	300.00 - 320.00	380.00 - 440.00	200.00 - 220.00	200.00 - 240.00	50.00 - 60.00	-	40.00 - 50.00	90.00 - 100.00	65.00 - 75.00
මඩකලපුව	280.00 - 300.00	380.00 - 400.00	400.00 - 450.00	200.00 - 220.00	200.00 - 240.00	60.00 - 70.00	50.00 - 50.00	50.00 - 50.00	100.00 - 100.00	75.00 - 80.00
ත්‍රිකුණාමලය	190.00 220.00	340.00 380.00	480.00 530.00	140.00 180.00	180.00 220.00	50.00 55.00	45.00 50.00	45.00 55.00	80.00 100.00	50.00 70.00
හඟුරන්කොඳ	220.00 - 250.00	380.00 - 500.00	400.00 - 600.00	120.00 - 150.00	140.00 - 150.00	40.00 - 40.00	40.00 - 40.00	40.00 - 50.00	100.00 - 105.00	85.00 - 95.00
වේයන්ගොඩ	260.00 - 280.00	500.00 - 600.00	500.00 - 800.00	160.00 - 200.00	200.00 - 200.00	60.00 - 70.00	60.00 - 70.00	30.00 - 30.00	120.00 - 120.00	100.00 - 110.00
ගලෙන්බිඳුණුවැව	120.00 - 140.00	400.00 - 600.00	400.00 - 600.00	120.00 - 160.00	-	50.00 - 60.00	50.00 - 60.00	-	80.00 - 90.00	60.00 - 70.00
බණ්ඩාරවෙල	240.00 - 260.00	400.00 - 500.00	500.00 - 600.00	180.00 - 200.00	200.00 - 220.00	60.00 - 70.00	60.00 - 70.00	70.00 - 80.00	100.00 - 110.00	80.00 - 90.00
මාතලේ	180.00 - 240.00	400.00 - 500.00	500.00 - 600.00	160.00 - 200.00	180.00 - 220.00	50.00 - 60.00	50.00 - 60.00	50.00 - 60.00	100.00 - 110.00	80.00 - 85.00

වග අංක 08: සලකා බලන සිල්ලර වෙළඳපොලවල පලතුරු මිල ගණන් (ගෙඩියකට රුපියල්)

සති අංක 17: 21 - 27 අප්‍රේල් 2023

ප්‍රදේශ	කෙසෙල් වර්ග						අන්නාසි			අඹ වර්ග	
	ඇඹුල් (කි. රු.)	කෝලිකුටුටු (කි. රු.)	සීනි (කි. රු.)	ආනමාළ	ඇම්බුන්	ලොකු	මධ්‍යම	කුඩා	බෙට්ටි	කර්තකොලොම්බන්	
කොළඹ	220.00 - 350.00	450.00 - 700.00	200.00 - 300.00	30.00 - 40.00	33.00 - 50.00	550.00 - 650.00	450.00 - 550.00	350.00 - 450.00	-	130.00 - 250.00	
ගම්පහ	200.00 - 260.00	450.00 - 550.00	160.00 - 230.00	28.00 - 32.00	32.00 - 35.00	400.00 - 450.00	300.00 - 350.00	200.00 - 250.00	-	150.00 - 150.00	
කුරුණෑගල	200.00 - 250.00	560.00 - 600.00	160.00 - 180.00	24.00 - 26.00	42.00 - 45.00	500.00 - 600.00	380.00 - 400.00	200.00 - 250.00	-	130.00 - 140.00	
නිකවැරටිය	220.00 - 250.00	500.00 - 550.00	200.00 - 230.00	-	47.00 - 50.00	600.00 - 650.00	450.00 - 550.00	250.00 - 300.00	-	100.00 - 150.00	
දඹුල්ල	240.00 - 260.00	460.00 - 500.00	220.00 - 240.00	-	55.00 - 58.00	650.00 - 680.00	480.00 - 550.00	200.00 - 250.00	40.00 - 50.00	150.00 - 180.00	
අනුරාධපුරය	240.00 - 280.00	500.00 - 600.00	180.00 - 240.00	32.00 - 38.00	46.00 - 60.00	810.00 - 860.00	670.00 - 720.00	480.00 - 560.00	-	150.00 - 200.00	
තඹුන්තේගම	230.00 - 260.00	500.00 - 600.00	180.00 - 220.00	-	-	800.00 - 900.00	675.00 - 750.00	540.00 - 600.00	-	-	
පොළොන්නරුව	250.00 - 280.00	500.00 - 520.00	190.00 - 200.00	27.00 - 30.00	33.00 - 34.00	600.00 - 650.00	480.00 - 500.00	380.00 - 400.00	-	150.00 - 200.00	
කළුතර	300.00 - 320.00	600.00 - 620.00	220.00 - 240.00	36.00 - 40.00	40.00 - 43.00	560.00 - 580.00	460.00 - 490.00	-	-	180.00 - 200.00	
බදුල්ල	240.00 - 250.00	550.00 - 580.00	160.00 - 170.00	25.00 - 27.00	34.00 - 35.00	-	480.00 - 520.00	380.00 - 420.00	-	-	
කැප්පෙට්පොළ	240.00 - 250.00	450.00 - 460.00	190.00 - 200.00	33.00 - 36.00	55.00 - 58.00	-	550.00 - 560.00	420.00 - 440.00	-	190.00 - 200.00	
මොණරාගල	130.00 - 150.00	380.00 - 400.00	120.00 - 130.00	20.00 - 25.00	25.00 - 32.00	570.00 - 600.00	-	-	-	120.00 - 130.00	
කෑගල්ල	280.00 - 300.00	600.00 - 620.00	260.00 - 300.00	30.00 - 40.00	40.00 - 50.00	650.00 - 700.00	350.00 - 580.00	200.00 - 220.00	-	150.00 - 180.00	
අම්පාර	200.00 - 240.00	380.00 - 550.00	140.00 - 140.00	25.00 - 34.00	31.00 - 42.00	-	450.00 - 550.00	-	-	183.00 - 200.00	
දෙහිඅත්තකණ්ඩිය	250.00 - 280.00	480.00 - 550.00	220.00 - 250.00	-	60.00 - 70.00	600.00 - 700.00	400.00 - 520.00	280.00 - 380.00	-	130.00 - 180.00	
නුවරඑළිය	240.00 - 260.00	450.00 - 480.00	200.00 - 220.00	35.00 - 38.00	56.00 - 60.00	-	520.00 - 540.00	430.00 - 450.00	-	120.00 - 130.00	
නුවර	250.00 - 260.00	480.00 - 500.00	220.00 - 230.00	25.00 - 28.00	40.00 - 43.00	650.00 - 700.00	500.00 - 550.00	250.00 - 300.00	-	150.00 - 180.00	
පුත්තලම	180.00 - 220.00	450.00 - 550.00	180.00 - 220.00	20.00 - 25.00	-	650.00 - 700.00	-	250.00 - 300.00	-	-	
රත්නපුරය	240.00 - 260.00	380.00 - 420.00	230.00 - 260.00	-	-	650.00 - 700.00	350.00 - 500.00	200.00 - 350.00	-	100.00 - 150.00	
හම්බන්තොට	200.00 - 230.00	480.00 - 520.00	190.00 - 220.00	25.00 - 27.00	28.00 - 31.00	850.00 - 900.00	600.00 - 700.00	350.00 - 450.00	-	230.00 - 250.00	
මාතර	200.00 - 220.00	480.00 - 500.00	190.00 - 200.00	24.00 - 25.00	35.00 - 36.00	720.00 - 750.00	560.00 - 620.00	400.00 - 450.00	-	220.00 - 250.00	
ගාල්ල	260.00 - 320.00	480.00 - 500.00	260.00 - 300.00	34.00 - 36.00	35.00 - 40.00	650.00 - 700.00	450.00 - 520.00	-	90.00 - 100.00	220.00 - 250.00	
තිස්සමහාරාමය	170.00 - 200.00	420.00 - 480.00	150.00 - 170.00	-	-	-	520.00 - 540.00	320.00 - 400.00	-	-	
මීගොඩ	200.00 - 220.00	480.00 - 500.00	220.00 - 220.00	40.00 - 45.00	45.00 - 50.00	-	480.00 - 500.00	-	-	-	
ඇඹිලිපිටිය	160.00 - 180.00	400.00 - 450.00	150.00 - 180.00	25.00 - 30.00	30.00 - 40.00	550.00 - 600.00	400.00 - 500.00	250.00 - 350.00	60.00 - 80.00	-	
යාපනය	260.00 - 300.00	450.00 - 500.00	120.00 - 180.00	-	-	650.00 - 700.00	550.00 - 600.00	450.00 - 520.00	-	160.00 - 200.00	
වවුනියාව	280.00 - 300.00	460.00 - 490.00	200.00 - 240.00	35.00 - 45.00	-	600.00 - 650.00	500.00 - 550.00	390.00 - 450.00	-	120.00 - 150.00	
මන්නාරම	160.00 - 180.00	400.00 - 450.00	140.00 - 150.00	25.00 - 28.00	-	600.00 - 650.00	500.00 - 550.00	400.00 - 450.00	-	120.00 - 150.00	
කිලිනොච්චිය	200.00 - 230.00	400.00 - 450.00	180.00 - 200.00	35.00 - 38.00	35.00 - 38.00	660.00 - 690.00	520.00 - 550.00	440.00 - 460.00	-	140.00 - 160.00	
මුලතිව්	180.00 - 200.00	300.00 - 350.00	180.00 - 200.00	28.00 - 30.00	-	620.00 - 650.00	530.00 - 550.00	430.00 - 450.00	-	120.00 - 150.00	
මඩකලපුව	180.00 - 220.00	400.00 - 450.00	180.00 - 200.00	35.00 - 40.00	-	580.00 - 600.00	450.00 - 480.00	380.00 - 400.00	-	130.00 - 140.00	
ත්‍රිකුණාමලය	210.00 - 240.00	450.00 - 470.00	180.00 - 220.00	-	-	-	480.00 - 540.00	300.00 - 400.00	85.00 - 100.00	-	
වේයන්ගොඩ	250.00 - 260.00	600.00 - 650.00	230.00 - 250.00	20.00 - 25.00	38.00 - 50.00	550.00 - 680.00	400.00 - 400.00	200.00 - 300.00	-	150.00 - 200.00	
ගලෙන්බිඳුඡුවුව	160.00 - 220.00	400.00 - 450.00	140.00 - 200.00	30.00 - 35.00	40.00 - 50.00	720.00 - 810.00	600.00 - 680.00	480.00 - 540.00	-	-	
බණ්ඩාරවෙල	240.00 - 260.00	500.00 - 550.00	180.00 - 200.00	30.00 - 32.00	34.00 - 36.00	-	500.00 - 550.00	400.00 - 450.00	-	180.00 - 200.00	
මාතලේ	220.00 - 280.00	400.00 - 520.00	220.00 - 240.00	40.00 - 45.00	58.00 - 65.00	600.00 - 650.00	450.00 - 530.00	230.00 - 280.00	60.00 - 80.00	200.00 - 250.00	

වගු අංක 08 (ඉතිරිය.)

ප්‍රදේශ	අඹ වර්ග		අනෙකුත් පළතුරු වර්ග									
	විලාඩ	කොහු	පැපොල් (කි. රු.)	වැල් දොඩම්	දිවුල්	දොඩම්	අලිගැටපේර	බෙලි	මිදි (කි. රු.)	තැඹිලි		
කොළඹ	80.00 · 160.00	-	220.00 · 350.00	40.00 · 67.00	90.00 · 200.00	80.00 · 150.00	100.00 · 180.00	40.00 · 120.00	2000.00 · 3000.00	150.00 · 180.00		
ගම්පහ	-	-	300.00 · 300.00	-	180.00 · 180.00	120.00 · 120.00	75.00 · 80.00	100.00 · 100.00	3000.00 · 3000.00	150.00 · 150.00		
කුරුණෑගල	60.00 · 60.00	-	200.00 · 250.00	60.00 · 70.00	80.00 · 90.00	80.00 · 100.00	120.00 · 150.00	70.00 · 80.00	2500.00 · 2600.00	140.00 · 150.00		
නිකවැරටිය	-	-	180.00 · 200.00	-	-	-	100.00 · 150.00	40.00 · 60.00	3000.00 · 3000.00	100.00 · 130.00		
දඹුල්ල	-	30.00 · 40.00	180.00 · 200.00	50.00 · 60.00	70.00 · 80.00	50.00 · 80.00	120.00 · 150.00	50.00 · 60.00	2400.00 · 2500.00	120.00 · 140.00		
අනුරාධපුරය	-	-	200.00 · 240.00	-	70.00 · 90.00	80.00 · 120.00	130.00 · 150.00	70.00 · 100.00	2500.00 · 3000.00	120.00 · 160.00		
කඹුන්තේගම	-	-	200.00 · 250.00	-	-	-	70.00 · 80.00	-	2000.00 · 2400.00	100.00 · 120.00		
පොළොන්නරුව	90.00 · 120.00	-	280.00 · 300.00	80.00 · 80.00	60.00 · 80.00	-	130.00 · 140.00	50.00 · 80.00	2500.00 · 2600.00	120.00 · 130.00		
කළුතර	-	-	340.00 · 360.00	-	120.00 · 140.00	100.00 · 120.00	160.00 · 180.00	80.00 · 100.00	2100.00 · 2400.00	150.00 · 170.00		
බදුල්ල	80.00 · 90.00	-	180.00 · 200.00	50.00 · 60.00	80.00 · 90.00	75.00 · 100.00	-	50.00 · 60.00	2500.00 · 2600.00	120.00 · 140.00		
කැපපේටියාපොළ	-	-	180.00 · 220.00	60.00 · 80.00	70.00 · 80.00	70.00 · 75.00	120.00 · 140.00	30.00 · 40.00	2700.00 · 2800.00	110.00 · 120.00		
මොණරාගල	-	-	150.00 · 180.00	30.00 · 34.00	40.00 · 45.00	70.00 · 80.00	100.00 · 120.00	37.00 · 42.00	-	130.00 · 150.00		
කෑගල්ල	-	-	280.00 · 320.00	-	50.00 · 70.00	80.00 · 100.00	120.00 · 130.00	40.00 · 50.00	3000.00 · 3000.00	100.00 · 100.00		
අම්පාර	-	-	200.00 · 220.00	-	-	50.00 · 50.00	110.00 · 110.00	40.00 · 60.00	-	130.00 · 140.00		
දෙහිඅත්තකණ්ඩිය	-	-	200.00 · 220.00	-	60.00 · 80.00	80.00 · 80.00	130.00 · 200.00	60.00 · 80.00	2600.00 · 3500.00	100.00 · 130.00		
නුවරඑළිය	-	-	200.00 · 220.00	60.00 · 65.00	65.00 · 75.00	70.00 · 80.00	80.00 · 100.00	30.00 · 40.00	2800.00 · 3000.00	115.00 · 120.00		
නුවර	80.00 · 100.00	-	250.00 · 300.00	50.00 · 60.00	80.00 · 100.00	80.00 · 90.00	80.00 · 90.00	50.00 · 60.00	2200.00 · 2500.00	140.00 · 150.00		
පුත්තලම	-	-	240.00 · 280.00	-	-	65.00 · 85.00	120.00 · 140.00	-	2500.00 · 3000.00	100.00 · 130.00		
හම්බන්තොට	-	-	150.00 · 180.00	-	40.00 · 45.00	-	-	40.00 · 50.00	2300.00 · 2500.00	100.00 · 110.00		
රත්නපුරය	50.00 · 60.00	-	200.00 · 220.00	-	50.00 · 60.00	80.00 · 100.00	-	50.00 · 70.00	2000.00 · 2500.00	100.00 · 110.00		
මාතර	-	70.00 · 80.00	175.00 · 190.00	50.00 · 56.00	70.00 · 75.00	100.00 · 120.00	120.00 · 130.00	55.00 · 70.00	2300.00 · 2500.00	100.00 · 120.00		
ගාල්ල	100.00 · 120.00	55.00 · 60.00	240.00 · 260.00	60.00 · 65.00	65.00 · 70.00	100.00 · 120.00	160.00 · 180.00	60.00 · 80.00	3000.00 · 3000.00	120.00 · 160.00		
තිස්සමහාරාමය	-	-	110.00 · 140.00	35.00 · 40.00	50.00 · 60.00	60.00 · 70.00	-	30.00 · 35.00	2800.00 · 2800.00	100.00 · 100.00		
මීගොඩ	-	-	180.00 · 200.00	-	-	100.00 · 120.00	-	40.00 · 50.00	2400.00 · 2400.00	-		
ඇඹිලිපිටිය	60.00 · 80.00	40.00 · 50.00	150.00 · 200.00	40.00 · 60.00	70.00 · 100.00	60.00 · 100.00	100.00 · 120.00	20.00 · 30.00	2400.00 · 2900.00	100.00 · 120.00		
යාපනය	-	-	220.00 · 280.00	-	50.00 · 90.00	-	-	-	2600.00 · 3000.00	150.00 · 200.00		
වවුනියාව	-	-	200.00 · 240.00	50.00 · 60.00	65.00 · 80.00	70.00 · 85.00	180.00 · 200.00	-	-	140.00 · 170.00		
මන්නාරම	-	-	180.00 · 200.00	40.00 · 50.00	-	90.00 · 120.00	120.00 · 150.00	-	2990.00 · 3200.00	120.00 · 150.00		
කිලිනොච්චිය	-	-	200.00 · 230.00	-	-	-	-	-	2800.00 · 3000.00	150.00 · 160.00		
මුලතිව්	60.00 · 80.00	-	200.00 · 250.00	-	-	-	-	-	-	150.00 · 160.00		
මඩකලපුව	-	-	200.00 · 220.00	40.00 · 45.00	65.00 · 70.00	75.00 · 80.00	150.00 · 160.00	-	2500.00 · 2600.00	150.00 · 150.00		
ත්‍රිකුණාමලය	-	-	220.00 · 250.00	70.00 · 85.00	50.00 · 65.00	50.00 · 60.00	100.00 · 120.00	50.00 · 70.00	2500.00 · 2650.00	125.00 · 150.00		
වේයන්ගොඩ	-	-	280.00 · 300.00	50.00 · 65.00	75.00 · 130.00	120.00 · 130.00	100.00 · 150.00	80.00 · 100.00	2500.00 · 3000.00	140.00 · 160.00		
ගලෙන්බිඳුණුවැව	-	-	160.00 · 200.00	-	-	-	120.00 · 150.00	-	2500.00 · 2600.00	-		
බණ්ඩාරවෙල	60.00 · 60.00	-	180.00 · 200.00	50.00 · 60.00	60.00 · 80.00	80.00 · 100.00	-	60.00 · 80.00	2300.00 · 2500.00	120.00 · 140.00		
මාතලේ	70.00 · 80.00	40.00 · 50.00	180.00 · 220.00	50.00 · 60.00	60.00 · 80.00	60.00 · 90.00	110.00 · 115.00	40.00 · 60.00	2800.00 · 3200.00	100.00 · 110.00		

20

**වග අංක 09: සලකා බලන නොග වෙළඳපොලවල මාළු හා බිත්තර මිල ගණන්**

සති අංක 17: 21 - 27 අප්‍රේල් 2023

ප්‍රදේශ	මාළු වර්ග (කිලෝවකට රුපියල්)					
	සාලයා	හුරුල්ලා	බලයා	කෙලවල්ලා	තෝරා	පරවි
කොළඹ	320.00 - 450.00	500.00 - 850.00	800.00 - 1100.00	950.00 - 1650.00	1500.00 - 2800.00	1000.00 - 1400.00
නුවර	420.00 - 450.00	750.00 - 760.00	850.00 - 1000.00	1250.00 - 1300.00	1800.00 - 1900.00	1100.00 - 1250.00
කළුතර	380.00 - 620.00	720.00 - 910.00	600.00 - 650.00	850.00 - 1150.00	-	1100.00 - 1200.00
පුත්තලම	400.00 - 550.00	650.00 - 720.00	700.00 - 900.00	1420.00 - 1700.00	2350.00 - 2400.00	1250.00 - 1320.00
මාතර	350.00 - 400.00	-	800.00 - 860.00	1250.00 - 1300.00	-	-
හම්බන්තොට	350.00 - 400.00	-	750.00 - 800.00	1500.00 - 1600.00	-	-
ගාල්ල	-	-	700.00 - 800.00	1200.00 - 1500.00	1600.00 - 1800.00	1000.00 - 1200.00
මඩකලපුව	300.00 - 400.00	750.00 - 850.00	1150.00 - 1300.00	1400.00 - 1500.00	1500.00 - 1600.00	1200.00 - 1300.00
ත්‍රිකුණාමලය	500.00 - 600.00	750.00 - 850.00	600.00 - 750.00	850.00 - 950.00	1300.00 - 1400.00	1300.00 - 1400.00
මන්නාරම	200.00 - 250.00	600.00 - 650.00	700.00 - 750.00	-	-	1000.00 - 1100.00

ප්‍රදේශ	මාළු වර්ග (කිලෝවකට රුපියල්)				බිත්තර (බිත්තරයකට රුපියල්)	
	මෝරා	ඉස්සා	කලපත්	තෙප්පිලි	දුඹුරු	සුදු
කොළඹ	800.00 - 1340.00	1480.00 - 1750.00	1350.00 - 2000.00	-	46.00 - 46.00	44.00 - 52.00
නුවර	1000.00 - 1100.00	1600.00 - 1700.00	1600.00 - 1700.00	-	51.00 - 52.00	49.00 - 50.00
කළුතර	-	1650.00 - 1650.00	1300.00 - 1600.00	-	-	-
පුත්තලම	1400.00 - 1900.00	1300.00 - 1550.00	1750.00 - 2200.00	-	46.00 - 46.00	45.00 - 45.00
මාතර	-	1500.00 - 1550.00	-	-	-	-
හම්බන්තොට	-	1400.00 - 1600.00	-	-	-	-
ගාල්ල	1000.00 - 1000.00	-	1600.00 - 1600.00	-	-	50.00 - 51.00
මඩකලපුව	1200.00 - 1300.00	1100.00 - 1200.00	1500.00 - 1600.00	-	50.00 - 51.00	49.00 - 50.00
ත්‍රිකුණාමලය	1650.00 - 1750.00	950.00 - 1000.00	1750.00 - 1900.00	-	-	-
මන්නාරම	1750.00 - 1850.00	900.00 - 950.00	-	-	-	53.00 - 54.00

**වග අංක 10: සලකා බලන නොග වෙළඳපොලවල කරවල මිල ගණන් (කිලෝ 50කට රුපියල්)**

සති අංක 17: 21 - 27 අප්‍රේල් 2023

ප්‍රදේශ	දේශීය කරවල වර්ග					
	හාල්මැස්සා	කට්ටාවා	තෝරා	මෝරා	බලයා	අගුළුවා
කොළඹ	50000 - 65000	-	-	82000 - 87500	49000 - 56000	-
නුවර	55000 - 60000	-	-	85000 - 90000	47500 - 50000	-
මඩකලපුව	47500 - 50000	100000 - 105000	-	92500 - 100000	55000 - 60000	45000 - 46500
ත්‍රිකුණාමලය	39750 - 41000	74000 - 75500	70000 - 71500	66500 - 67500	37000 - 38000	34500 - 36000
මන්නාරම	45000 - 47500	90000 - 95000	-	57000 - 60000	40000 - 45000	32500 - 35000

ප්‍රදේශ	දේශීය කරවල වර්ග			ආනයනික කරවල වර්ග		
	මඩුවා	කොඩුවා	සාලයා	හාල්මැස්සා	කට්ටාවා	තෝරා
කොළඹ	60000 - 66000	-	27500 - 34000	35000 - 45000	73000 - 82000	-
නුවර	62500 - 65000	-	34000 - 35000	39000 - 45000	85000 - 86000	-
මඩකලපුව	65000 - 67500	-	44500 - 46000	47000 - 48000	-	-
ත්‍රිකුණාමලය	39000 - 40000	-	30000 - 31000	39500 - 41000	77000 - 77750	94500 - 95500
මන්නාරම	42500 - 45000	65000 - 70000	30000 - 32500	46000 - 47500	-	-

ප්‍රදේශ	ආනයනික කරවල වර්ග					
	මෝරා	බලයා	අගුළුවා	මඩුවා	කොඩුවා	සාලයා
කොළඹ	-	-	80000 - 85000	-	-	-
නුවර	-	-	88000 - 90000	-	-	-
මඩකලපුව	-	-	-	-	-	-
ත්‍රිකුණාමලය	80000 - 81000	-	-	-	-	-
මන්නාරම	-	-	-	-	-	-

වග අංක 11: සලකා බලන සිල්ලර වෙළඳපොලවල මාළු හා බිත්තර මිල ගණන් (කි. රු./බි. රු.)

සති අංක 17: 21 - 27 අප්‍රේල් 2023

22

ප්‍රදේශ	මාළු වර්ග												බිත්තර වර්ග							
	සාලයා		හුරුල්ලා		බලයා		කෙලවල්ලා		තෝරා		පරව		මෝරා		තලපත්		දුඹුරු		සුදු	
කොළඹ	520.00	900.00	800.00	1200.00	1000.00	1600.00	1500.00	2600.00	2200.00	3600.00	1600.00	2600.00	1500.00	2000.00	2200.00	2800.00	46.00	49.00	44.00	54.00
ගම්පහ	600.00	600.00	-	-	-	-	2500.00	2500.00	-	-	-	-	-	-	2500.00	2500.00	-	-	-	-
කුරුණෑගල	460.00	500.00	900.00	1000.00	1400.00	1400.00	1900.00	2000.00	-	-	1500.00	1600.00	1600.00	1700.00	2400.00	2500.00	46.00	46.00	44.00	44.00
නිකවැරටිය	760.00	760.00	900.00	1000.00	900.00	1200.00	2000.00	2000.00	-	-	-	-	-	-	-	-	-	-	44.00	55.00
දඹුල්ල	500.00	560.00	900.00	1000.00	900.00	1000.00	1800.00	2000.00	2400.00	2500.00	1600.00	1800.00	1400.00	1500.00	2000.00	2200.00	58.00	59.00	56.00	57.00
අනුරාධපුරය	480.00	500.00	960.00	1000.00	1000.00	1100.00	1900.00	2000.00	2300.00	2400.00	1500.00	1600.00	1650.00	1800.00	2000.00	2200.00	-	-	55.00	60.00
තඹින්නේගම	400.00	400.00	1000.00	1000.00	1200.00	1200.00	2200.00	2200.00	2600.00	2600.00	2000.00	2000.00	2000.00	2000.00	2600.00	2600.00	-	-	50.00	55.00
පොළොන්නරුව	400.00	400.00	1150.00	1200.00	1400.00	1500.00	1700.00	1800.00	2200.00	2200.00	1500.00	1600.00	1600.00	1700.00	2200.00	2200.00	-	-	50.00	60.00
කළුතර	520.00	540.00	880.00	900.00	850.00	900.00	1350.00	1400.00	-	-	1850.00	1950.00	-	-	1900.00	1950.00	-	-	53.00	54.00
බදුල්ල	480.00	500.00	900.00	1000.00	1300.00	1400.00	1700.00	1800.00	-	-	1400.00	1500.00	1500.00	1600.00	2300.00	2400.00	-	-	-	-
කැප්පෙට්පොළ	440.00	460.00	760.00	780.00	1200.00	1300.00	1700.00	1800.00	-	-	1500.00	1600.00	1600.00	1700.00	1860.00	1900.00	60.00	65.00	56.00	60.00
මොණරාගල	500.00	600.00	900.00	1000.00	1000.00	1100.00	2200.00	2300.00	-	-	-	-	-	-	2200.00	2400.00	-	-	55.00	60.00
කෑගල්ල	460.00	520.00	950.00	1000.00	1200.00	1300.00	1600.00	1650.00	2950.00	3000.00	-	-	1600.00	1650.00	2000.00	2100.00	-	-	56.00	56.00
අම්පාර	-	-	-	-	-	-	1600.00	1600.00	-	-	-	-	-	-	2000.00	2000.00	-	-	58.00	58.00
දෙහිඅත්තකණ්ඩිය	400.00	400.00	800.00	900.00	1500.00	1500.00	1800.00	1800.00	-	-	-	-	1400.00	1600.00	2000.00	2200.00	48.00	48.00	48.00	48.00
නුවරඑළිය	420.00	440.00	750.00	780.00	1300.00	1400.00	1800.00	1850.00	-	-	1800.00	1900.00	1300.00	1400.00	1900.00	2000.00	60.00	65.00	58.00	60.00
නුවර	580.00	600.00	900.00	950.00	1150.00	1300.00	1880.00	1950.00	2400.00	2500.00	1400.00	1600.00	1600.00	1700.00	2000.00	2200.00	54.00	55.00	52.00	53.00
පුත්තලම	500.00	600.00	700.00	900.00	800.00	1000.00	1600.00	1800.00	2400.00	2500.00	1400.00	1500.00	1500.00	2000.00	2000.00	2500.00	47.00	48.00	46.00	46.00
හම්බන්තොට	550.00	600.00	-	-	1300.00	1400.00	-	-	-	-	-	-	-	-	-	-	-	-	-	-
රත්නපුරය	650.00	700.00	900.00	1000.00	1120.00	1200.00	1800.00	2000.00	2600.00	2800.00	1680.00	1800.00	1550.00	1600.00	2300.00	2400.00	-	-	49.00	50.00
මාතර	500.00	600.00	-	-	1350.00	1450.00	2000.00	2150.00	-	-	-	-	-	-	-	-	-	-	55.00	56.00
ගාල්ල	500.00	500.00	900.00	900.00	1000.00	1200.00	2000.00	2200.00	-	-	1800.00	2000.00	1700.00	1800.00	2000.00	2200.00	50.00	52.00	44.00	48.00
තිස්සමහාරාමය	450.00	500.00	-	-	1200.00	1200.00	2000.00	2000.00	-	-	-	-	-	-	-	-	-	-	-	-
මීගොඩ	560.00	600.00	960.00	1000.00	800.00	800.00	1600.00	1700.00	-	-	-	-	-	-	2400.00	2700.00	-	-	44.00	44.00
ඇඹිලිපිටිය	550.00	600.00	800.00	900.00	1200.00	1400.00	1950.00	2100.00	-	-	1400.00	1500.00	1400.00	1500.00	1900.00	2100.00	54.00	55.00	44.00	53.00
යාපනය	320.00	380.00	780.00	840.00	800.00	850.00	-	-	-	-	1200.00	1400.00	2000.00	2300.00	-	-	47.00	49.00	46.00	48.00
වවුනියාව	700.00	750.00	1100.00	1200.00	1000.00	1150.00	2050.00	2150.00	2400.00	2500.00	1750.00	1850.00	2100.00	2200.00	2000.00	2200.00	45.00	47.00	44.00	46.00
මන්නාරම	300.00	400.00	700.00	800.00	850.00	1000.00	-	-	-	-	1200.00	1300.00	1900.00	2100.00	-	-	-	-	55.00	56.00
කිලිනොච්චිය	300.00	350.00	600.00	650.00	800.00	850.00	-	-	-	-	1200.00	1300.00	2400.00	2500.00	-	-	-	-	52.00	53.00
මුලතිව්	250.00	300.00	500.00	600.00	700.00	800.00	-	-	-	-	1200.00	1400.00	1200.00	1400.00	-	-	-	-	54.00	55.00
මඩකලපුව	500.00	600.00	1000.00	1200.00	1700.00	1800.00	2200.00	2400.00	2200.00	2400.00	1700.00	1800.00	1900.00	2000.00	2000.00	2200.00	52.00	53.00	51.00	52.00
ත්‍රිකුණාමලය	650.00	700.00	900.00	1000.00	750.00	850.00	-	-	-	-	1400.00	1500.00	1800.00	1950.00	1850.00	2000.00	45.00	48.00	46.00	50.00
වේයන්ගොඩ	600.00	600.00	800.00	800.00	1600.00	1600.00	2000.00	2000.00	2800.00	2800.00	1400.00	1400.00	2000.00	2000.00	2400.00	2400.00	-	-	44.00	44.00
ගලන්බිඳුණුවැව	500.00	500.00	1000.00	1000.00	1100.00	1100.00	2000.00	2000.00	2400.00	2400.00	1500.00	1500.00	1800.00	1800.00	2000.00	2000.00	-	-	-	-
බණ්ඩාරවෙල	480.00	500.00	800.00	900.00	1100.00	1200.00	1800.00	2000.00	-	-	1500.00	1600.00	1600.00	1800.00	2000.00	2200.00	-	-	-	-
මාතලේ	650.00	700.00	960.00	1000.00	1300.00	1400.00	1800.00	2000.00	2200.00	2400.00	1500.00	1900.00	1400.00	1500.00	1900.00	2200.00	54.00	55.00	51.00	55.00

**වග්ග අංක 12: සලකා බලන සිල්ලර වෙළඳපොලවල කරවල මිල ගණන් (කිලෝවකට රුපියල්)**

සති අංක 17: 21 - 27 අප්‍රේල් 2023

ප්‍රදේශ	කරවල වර්ග													
	හාල්මැස්සා (ආනයනික)		කටවාටා		තෝරා		මෝරා		බලයා		අගුළුවා		සාලයා	
කොළඹ	1000.00	1400.00	2000.00	2700.00	-	-	1900.00	2800.00	1150.00	1800.00	1800.00	2400.00	800.00	1200.00
ගම්පහ	1000.00	1100.00	2200.00	2200.00	3200.00	3200.00	2400.00	2400.00	1400.00	1400.00	2100.00	2100.00	1000.00	1100.00
කුරුණෑගල	1200.00	1260.00	2300.00	2400.00	2300.00	2300.00	2200.00	2200.00	1200.00	1400.00	-	-	1000.00	1200.00
නිකවැරටිය	1200.00	1200.00	2000.00	2000.00	-	-	2000.00	2000.00	1200.00	1400.00	2000.00	2000.00	800.00	800.00
දඹුල්ල	1000.00	1200.00	2300.00	2400.00	-	-	2300.00	2500.00	1200.00	1300.00	1800.00	2000.00	-	-
අනුරාධපුරය	1000.00	1300.00	2000.00	2400.00	-	-	2400.00	2800.00	1000.00	1600.00	2000.00	2400.00	800.00	1200.00
තඹින්නේගම	1100.00	1200.00	-	-	-	-	-	-	1200.00	1200.00	2000.00	2000.00	900.00	900.00
පොළොන්නරුව	1200.00	1400.00	2400.00	2500.00	-	-	2300.00	2400.00	1300.00	1400.00	-	-	1100.00	1200.00
කළුතර	1100.00	1200.00	2400.00	2600.00	-	-	2200.00	2300.00	1300.00	1400.00	2200.00	2400.00	1000.00	1200.00
බදුල්ල	1000.00	1200.00	2400.00	2500.00	-	-	2200.00	2300.00	1300.00	1400.00	-	-	1000.00	1100.00
කැප්පෙට්පොළ	1280.00	1350.00	2460.00	2480.00	-	-	2280.00	2300.00	1260.00	1280.00	2460.00	2480.00	1200.00	1250.00
මොණරාගල	1000.00	1200.00	2200.00	2400.00	-	-	2000.00	2200.00	1200.00	1400.00	2200.00	2400.00	1000.00	1200.00
කෑගල්ල	1150.00	1250.00	2200.00	2350.00	-	-	2000.00	2200.00	1200.00	1250.00	-	-	-	-
අම්පාර	950.00	1200.00	2000.00	2800.00	-	-	1800.00	2200.00	1100.00	1200.00	-	-	-	-
දෙහිඅත්තකණ්ඩිය	1000.00	1200.00	2400.00	2800.00	-	-	2000.00	2200.00	1200.00	1600.00	1200.00	1200.00	1300.00	1400.00
නුවරඑළිය	1260.00	1320.00	2450.00	2500.00	-	-	2340.00	2380.00	1250.00	1280.00	2350.00	2380.00	1240.00	1260.00
නුවර	1100.00	1200.00	2600.00	2700.00	-	-	2300.00	2400.00	1300.00	1400.00	2400.00	2500.00	1000.00	1150.00
පුත්තලම	850.00	940.00	1750.00	2000.00	-	-	2000.00	2200.00	900.00	1050.00	800.00	1200.00	650.00	720.00
හම්බන්තොට	1300.00	1500.00	2100.00	2300.00	-	-	-	-	1200.00	1400.00	2000.00	2200.00	-	-
රත්නපුරය	1000.00	1160.00	2100.00	2200.00	-	-	1960.00	2100.00	920.00	1000.00	2100.00	2200.00	920.00	1200.00
මාතර	1100.00	1200.00	2200.00	2300.00	-	-	-	-	1200.00	1300.00	2000.00	2200.00	-	-
ගාල්ල	1300.00	1500.00	2000.00	2400.00	2200.00	2400.00	2000.00	2000.00	1200.00	1400.00	1600.00	1600.00	1000.00	1100.00
තිස්සමහාරාමය	1000.00	1200.00	1600.00	1600.00	-	-	-	-	1100.00	1400.00	-	-	-	-
මීගොඩ	950.00	1150.00	2400.00	2500.00	-	-	2400.00	2500.00	1500.00	1600.00	-	-	-	-
ඇඹිලිපිටිය	1200.00	1600.00	2200.00	2300.00	2100.00	2300.00	2000.00	2200.00	1200.00	1500.00	2100.00	2300.00	1000.00	1200.00
යාපනය	900.00	1000.00	2500.00	2600.00	-	-	-	-	-	-	-	-	-	-
වවුනියාව	1200.00	1350.00	1550.00	1650.00	-	-	-	-	1250.00	1350.00	1300.00	1350.00	850.00	950.00
මන්නාරම	1000.00	1100.00	2000.00	2200.00	-	-	1400.00	1600.00	1000.00	1100.00	800.00	900.00	700.00	800.00
කිලිනොච්චිය	1000.00	1200.00	2400.00	2600.00	-	-	2600.00	2800.00	1200.00	1400.00	1200.00	1300.00	1000.00	1200.00
මුලතිව්	1100.00	1300.00	2200.00	2500.00	-	-	2200.00	2500.00	1100.00	1200.00	800.00	1200.00	900.00	1000.00
මඩකලපුව	1100.00	1200.00	2200.00	2400.00	-	-	2000.00	2200.00	1250.00	1400.00	1100.00	1200.00	1100.00	1200.00
ත්‍රිකුණාමලය	950.00	1150.00	1600.00	1750.00	2000.00	2100.00	1700.00	1800.00	900.00	1000.00	800.00	950.00	700.00	800.00
වේයන්ගොඩ	1040.00	1200.00	2000.00	2200.00	-	-	2000.00	2200.00	1200.00	1400.00	2000.00	2200.00	1000.00	1040.00
ගලෙත්බිඳුණුවැව	1000.00	1200.00	2000.00	2400.00	-	-	2000.00	2200.00	1400.00	1500.00	2000.00	2200.00	1000.00	1200.00
බණ්ඩාරවෙල	1000.00	1200.00	2200.00	2400.00	-	-	2000.00	2200.00	1200.00	1400.00	-	-	1000.00	1200.00
මාතලේ	1050.00	1100.00	2500.00	2600.00	-	-	2000.00	2200.00	1000.00	1300.00	1600.00	1800.00	700.00	800.00

23



**වගු අංක 13: සලකා බලන පිල්ලර වෙළඳපොලවල මස් මිල ගණන් (කිලෝවකට රුපියල්)**

සති අංක 17: 21 - 27 අප්‍රේල් 2023

ප්‍රදේශ	හරක් මස්	කුකුල් මස්		එළ මස්	ලෞරු මස්
		බ්‍රොයිලර්	කරි		
කොළඹ	2200.00 - 2400.00	1450.00 - 1560.00	1300.00 - 1600.00	2800.00 - 3200.00	1480.00 - 2000.00
ගම්පහ	-	1480.00 - 1500.00	-	3000.00 - 3000.00	1600.00 - 1600.00
කුරුණෑගල	1900.00 - 2000.00	1360.00 - 1400.00	-	2600.00 - 2700.00	1500.00 - 1600.00
නිකවැරටිය	2000.00 - 2000.00	1400.00 - 1450.00	-	-	-
දඹුල්ල	-	1450.00 - 1500.00	-	-	1600.00 - 1700.00
අනුරාධපුරය	2000.00 - 2200.00	1400.00 - 1500.00	-	2900.00 - 3100.00	1500.00 - 1600.00
තඹිත්තේගම	2000.00 - 2300.00	1290.00 - 1320.00	1300.00 - 1300.00	-	1450.00 - 1600.00
පොළොන්නරුව	1800.00 - 2000.00	1450.00 - 1500.00	1550.00 - 1600.00	-	-
කළුතර	-	1480.00 - 1520.00	1560.00 - 1600.00	-	-
බදුල්ල	1800.00 - 2000.00	1500.00 - 1600.00	1600.00 - 1600.00	2600.00 - 2800.00	-
කැප්පෙට්පොළ	2000.00 - 2100.00	1360.00 - 1420.00	1460.00 - 1520.00	2900.00 - 3000.00	-
මොණරාගල	2000.00 - 2000.00	1500.00 - 1600.00	-	2800.00 - 2800.00	1600.00 - 1700.00
කෑගල්ල	1950.00 - 2100.00	1250.00 - 1400.00	-	2750.00 - 2800.00	1800.00 - 1850.00
අම්පාර	2000.00 - 2000.00	1175.00 - 1200.00	1300.00 - 1550.00	-	1700.00 - 2000.00
දෙහිඅත්තකණ්ඩිය	-	1390.00 - 1490.00	-	-	1490.00 - 1700.00
නුවරඑළිය	2000.00 - 2200.00	1400.00 - 1460.00	1500.00 - 1560.00	3000.00 - 3200.00	2000.00 - 2100.00
නුවර	1900.00 - 2000.00	1470.00 - 1480.00	1500.00 - 1520.00	2800.00 - 2900.00	1550.00 - 1600.00
පුත්තලම	2200.00 - 2350.00	1300.00 - 1400.00	1750.00 - 1850.00	3000.00 - 3200.00	-
හම්බන්තොට	-	1460.00 - 1500.00	-	-	-
රත්නපුරය	2200.00 - 2220.00	1370.00 - 1500.00	1550.00 - 1650.00	2900.00 - 3000.00	1560.00 - 1600.00
මාතර	-	1450.00 - 1500.00	-	-	-
ගාල්ල	2300.00 - 2300.00	1400.00 - 1450.00	1600.00 - 1600.00	3300.00 - 3300.00	-
තිස්සමහාරාමය	-	1450.00 - 1480.00	-	2800.00 - 2800.00	1800.00 - 1850.00
මීගොඩ	-	1400.00 - 1500.00	-	-	1600.00 - 1660.00
ඇඹිලිපිටිය	1900.00 - 2000.00	1180.00 - 1380.00	1250.00 - 1300.00	2800.00 - 2900.00	1600.00 - 1800.00
යාපනය	1700.00 - 2000.00	1200.00 - 1350.00	1450.00 - 1600.00	3200.00 - 3500.00	-
වවුනියාව	2100.00 - 2200.00	1650.00 - 1700.00	-	2900.00 - 2950.00	-
මන්නාරම	1600.00 - 1700.00	1600.00 - 1650.00	-	-	-
කිලිනොච්චිය	1800.00 - 1900.00	1400.00 - 1500.00	1500.00 - 1600.00	2800.00 - 3000.00	-
මුලතිව්	1700.00 - 1800.00	1400.00 - 1500.00	-	-	-
මඩකලපුව	1650.00 - 1700.00	1400.00 - 1450.00	1450.00 - 1500.00	-	-
ත්‍රිකුණාමලය	1900.00 - 2000.00	1280.00 - 1350.00	1450.00 - 1550.00	3000.00 - 3000.00	-
වේයන්ගොඩ	2100.00 - 2100.00	1460.00 - 1500.00	-	2700.00 - 2800.00	1600.00 - 1600.00
ගලෙන්බිඳුණුවාව	1800.00 - 1900.00	1430.00 - 1440.00	-	-	-
බණ්ඩාරවෙල	2000.00 - 2200.00	1500.00 - 1550.00	-	2800.00 - 3000.00	-
මාතලේ	2000.00 - 2200.00	1400.00 - 1500.00	-	2650.00 - 2700.00	1500.00 - 1600.00





**වගු අංක 16: ගොවිපල මිල ගණන් (කිලෝවකට රුපියල්)**

සති අංක 17: 21 - 27 අප්‍රේල් 2023

හෝඟ වර්ග	පරාසය	සාමාන්‍ය මිල	හෝඟ වර්ග	පරාසය	සාමාන්‍ය මිල	හෝඟ වර්ග	පරාසය	සාමාන්‍ය මිල
<b>ඒ</b>			<u>එළවළු (උඩරට)</u>			<b>පතෝල</b>		
<b>කෙටි වී (සුදු)</b>			<b>බෝංචි</b>			දඹුල්ල	86.00 - 100.00	93.20
අනුරාධපුරය	100.00 - 105.00	102.00	දඹුල්ල	120.00 - 135.00	128.00	හම්බන්තොට	120.00 - 140.00	130.00
පොළොන්නරුව	109.00 - 111.00	109.90	වැලිමඩ	115.00 - 125.00	119.00	ඇඹිලිපිටිය	100.00 - 120.00	106.00
කලාවැව	98.00 - 102.00	100.00	බදුල්ල	70.00 - 100.00	84.00	මාතර		
කුරුණෑගල	105.00 - 108.00	106.25	<b>කැරට්</b>			අනුරාධපුරය	100.00 - 110.00	104.00
දෙහිඅත්තකණ්ඩිය	102.00 - 108.00	105.00	නුවරඑළිය	95.00 - 105.00	99.00	<b>වැටකොළ</b>		
නිකවැරටිය	100.00 - 106.00	103.86	වැලිමඩ	80.00 - 90.00	85.00	දඹුල්ල	135.00 - 145.00	139.00
අම්පාර	100.00 - 100.00	100.00	හතුරන්කෙත	90.00 - 115.00	101.00	හම්බන්තොට	140.00 - 150.00	144.00
<b>දිග වී (සුදු)</b>			<b>ලික්ස්</b>			ඇඹිලිපිටිය	120.00 - 140.00	134.00
අනුරාධපුරය	85.00 - 93.00	88.20	නුවරඑළිය	150.00 - 165.00	157.00	මාතර		
පොළොන්නරුව	92.00 - 93.00	92.60	වැලිමඩ	135.00 - 140.00	137.00	අනුරාධපුරය	120.00 - 140.00	128.00
කලාවැව	85.00 - 92.00	89.00	<b>බීට් රූට්</b>			<b>අමු මිරිස්</b>		
කුරුණෑගල	90.00 - 92.00	91.00	නුවරඑළිය	95.00 - 105.00	100.00	දඹුල්ල	172.50 - 210.00	189.50
දෙහිඅත්තකණ්ඩිය	80.00 - 83.00	81.67	දඹුල්ල	135.00 - 145.00	140.00	හම්බන්තොට		
ඇඹිලිපිටිය	-	-	කුරුණෑගල	-	-	ඇඹිලිපිටිය	350.00 - 370.00	358.00
නිකවැරටිය	90.00 - 94.00	92.29	වැලිමඩ	75.00 - 85.00	80.00	පුත්තලම	170.00 - 240.00	206.00
මාතර	-	-	හතුරන්කෙත	90.00 - 110.00	100.00	අනුරාධපුරය	220.00 - 250.00	232.00
හම්බන්තොට	-	-	<b>තෝකෝල්</b>			<b>වට්ටක්කා</b>		
අම්පාර	88.00 - 93.00	90.33	නුවරඑළිය	70.00 - 80.00	76.00	දඹුල්ල	19.00 - 24.00	21.40
<b>දිග වී (රතු)</b>			වැලිමඩ	70.00 - 80.00	73.00	හම්බන්තොට	35.00 - 40.00	38.75
මාතර	76.00 - 80.00	79.00	හතුරන්කෙත	70.00 - 85.00	76.00	ඇඹිලිපිටිය	30.00 - 45.00	38.00
හම්බන්තොට	78.00 - 82.00	80.00	<b>රාබු</b>			මාතර	25.00 - 30.00	28.33
ඇඹිලිපිටිය	80.00 - 82.00	80.60	නුවරඑළිය	40.00 - 50.00	44.00	අනුරාධපුරය	35.00 - 40.00	37.00
<b>කීරි සම්බා</b>			වැලිමඩ	20.00 - 25.00	22.20	මොණරාගල	-	-
අනුරාධපුරය	120.00 - 125.00	122.00	හම්බන්තොට	40.00 - 50.00	45.00	<b>පිපිඤ්ඤා</b>		
පොළොන්නරුව	134.00 - 136.00	134.80	හතුරන්කෙත	-	-	අනුරාධපුරය	30.00 - 35.00	32.00
කලාවැව	115.00 - 125.00	119.00	<b>හෝවා</b>			දඹුල්ල	28.00 - 42.00	34.20
කුරුණෑගල	125.00 - 130.00	127.50	නුවරඑළිය	115.00 - 125.00	121.00	හම්බන්තොට	40.00 - 50.00	43.75
දෙහිඅත්තකණ්ඩිය	128.00 - 134.50	130.83	වැලිමඩ	65.00 - 75.00	69.00	මාතර	25.00 - 35.00	30.00
<b>රතු එණු</b>			බදුල්ල	75.00 - 90.00	83.00	<b>මෑ කරල්</b>		
පුත්තලම	140.00 - 220.00	178.00	හතුරන්කෙත	80.00 - 110.00	93.00	දඹුල්ල	57.00 - 86.00	70.60
යාපනය	130.00 - 180.00	153.33	<b>තක්කාලි</b>			හම්බන්තොට	80.00 - 100.00	92.00
<b>ලොකු එණු</b>			වැලිමඩ	50.00 - 60.00	54.00	ඇඹිලිපිටිය	100.00 - 120.00	110.00
දඹුල්ල	-	-	හම්බන්තොට	-	-	මාතර	70.00 - 80.00	75.00
කලාවැව	-	-	දඹුල්ල	82.00 - 95.00	87.80	අනුරාධපුරය	100.00 - 110.00	104.00
අනුරාධපුරය	-	-	හතුරන්කෙත	65.00 - 85.00	73.00	<b>අළු කෙසෙල්</b>		
<b>අර්තාපල්</b>			<u>එළවළු (පහතරට)</u>			හම්බන්තොට	80.00 - 100.00	92.00
නුවරඑළිය	225.00 - 235.00	231.00	<b>බණ්ඩක්කා</b>			ඇඹිලිපිටිය	90.00 - 110.00	100.00
බදුල්ල	210.00 - 225.00	217.00	අනුරාධපුරය	120.00 - 130.00	124.00	මාතර	115.00 - 130.00	121.67
වැලිමඩ	210.00 - 220.00	215.00	දඹුල්ල	72.00 - 86.00	81.20	දෙහි		
<b>ධාන්‍ය</b>			හම්බන්තොට	60.00 - 70.00	65.00	හම්බන්තොට		
<b>මුං ඇට</b>			ඇඹිලිපිටිය	90.00 - 110.00	100.00	ඇඹිලිපිටිය	240.00 - 260.00	250.00
හම්බන්තොට	-	-	මාතර	70.00 - 85.00	78.33	මොණරාගල	250.00 - 270.00	258.00
මොණරාගල	1100.00 - 1200.00	1140.00	<b>වම්බටු</b>			<u>පලතුරු (කි.ග්‍රෑම්.රු.)</u>		
ඇඹිලිපිටිය	1300.00 - 1320.00	1310.00	අනුරාධපුරය	140.00 - 160.00	148.00	<b>කෙසෙල්</b>		
නිකවැරටිය	1250.00 - 1250.00	1250.00	දඹුල්ල	110.00 - 130.00	120.00	දඹුල්ල		
අනුරාධපුරය	1200.00 - 1300.00	1240.00	හම්බන්තොට	-	-	මොණරාගල	60.00 - 80.00	68.00
<b>කවපි</b>			ඇඹිලිපිටිය	70.00 - 100.00	84.00	ඇඹිලිපිටිය	90.00 - 120.00	104.00
හම්බන්තොට	-	-	මාතර	160.00 - 170.00	166.67	හම්බන්තොට	150.00 - 160.00	156.00
නිකවැරටිය	500.00 - 600.00	550.00	වැලිමඩ	80.00 - 95.00	87.00	<b>කෝලිකුට්ටු</b>		
මොණරාගල	450.00 - 500.00	470.00	<b>මාළ මිරිස්</b>			මොණරාගල	250.00 - 300.00	270.00
ඇඹිලිපිටිය	520.00 - 550.00	535.00	බදුල්ල	-	-	ඇඹිලිපිටිය	250.00 - 280.00	262.00
<b>බඩ ඉරිඟු</b>			වැලිමඩ	220.00 - 235.00	226.00	හම්බන්තොට	-	-
අනුරාධපුරය	145.00 - 150.00	147.00	<b>කරවිල</b>			<b>පැපොල්</b>		
කලාවැව	-	-	අනුරාධපුරය	160.00 - 180.00	168.00	මොණරාගල	100.00 - 120.00	108.00
<b>තල</b>			දඹුල්ල	130.00 - 140.00	136.00	ඇඹිලිපිටිය	80.00 - 100.00	92.00
අනුරාධපුරය	-	-	හම්බන්තොට	-	-	හම්බන්තොට	80.00 - 90.00	84.00
කලාවැව	-	-	ඇඹිලිපිටිය	190.00 - 220.00	204.00	<b>අන්තාසි</b>		
<b>උඳු</b>			මාතර	180.00 - 220.00	200.00	දිවුලපිටිය		
අනුරාධපුරය	-	-						
කලාවැව	600.00 - 600.00	600.00						

වර්ගය	පැළියගොඩ	මහරගම	කිරුලපන	නුගේගොඩ	නාරාහේන්පිට	දෙමටගොඩ	තොටලග	කඩවත	කිරිඳිගොඩ
<b>සහල්</b>									
<b>දේශීය</b>									
සමබා 1	230.00 - 230.00	230.00 - 230.00	230.00 - 230.00	230.00 - 230.00	220.00 - 230.00	230.00 - 230.00	230.00 - 230.00	230.00 - 230.00	230.00 - 230.00
සමබා 2	220.00 - 220.00	220.00 - 220.00	220.00 - 220.00	220.00 - 220.00	210.00 - 220.00	220.00 - 220.00	220.00 - 220.00	220.00 - 220.00	220.00 - 220.00
කිරි සමබා	260.00 - 270.00	260.00 - 260.00	260.00 - 270.00	260.00 - 260.00	260.00 - 270.00	270.00 - 270.00	260.00 - 270.00	260.00 - 260.00	270.00 - 270.00
නාඩු 1	220.00 - 220.00	220.00 - 220.00	220.00 - 220.00	220.00 - 220.00	220.00 - 220.00	220.00 - 220.00	220.00 - 220.00	210.00 - 220.00	220.00 - 220.00
නාඩු 2	200.00 - 200.00	210.00 - 210.00	200.00 - 210.00	210.00 - 210.00	200.00 - 210.00	210.00 - 210.00	200.00 - 210.00	200.00 - 210.00	210.00 - 210.00
රතු කැකුළු	170.00 - 190.00	180.00 - 190.00	170.00 - 180.00	160.00 - 170.00	170.00 - 190.00	190.00 - 190.00	180.00 - 190.00	160.00 - 190.00	190.00 - 190.00
සුදු කැකුළු	185.00 - 200.00	190.00 - 190.00	190.00 - 200.00	180.00 - 190.00	190.00 - 200.00	190.00 - 190.00	190.00 - 200.00	190.00 - 200.00	200.00 - 200.00
<b>ආනයනික</b>									
සමබා	215.00 - 230.00	220.00 - 230.00	220.00 - 230.00	230.00 - 230.00	220.00 - 230.00	230.00 - 230.00	220.00 - 220.00	220.00 - 220.00	220.00 - 220.00
නාඩු	180.00 - 200.00	210.00 - 210.00	180.00 - 180.00	200.00 - 200.00	210.00 - 210.00	-	200.00 - 210.00	200.00 - 200.00	210.00 - 210.00
රතු කැකුළු	-	-	-	-	-	-	-	-	-
සුදු කැකුළු	180.00 - 190.00	195.00 - 200.00	190.00 - 200.00	195.00 - 200.00	190.00 - 200.00	200.00 - 200.00	190.00 - 200.00	200.00 - 200.00	200.00 - 200.00
<b>චීනයේ මිලිස්</b>									
ආනයනික	1180.00 - 1300.00	1400.00 - 1400.00	1350.00 - 1400.00	1400.00 - 1500.00	1300.00 - 1400.00	1300.00 - 1400.00	1200.00 - 1400.00	1300.00 - 1400.00	1300.00 - 1300.00
<b>රතු එණු</b>									
සීනන්	-	-	-	-	-	-	-	-	-
වේදාලන්	-	-	-	-	-	-	-	-	-
ආනයනික	380.00 - 400.00	400.00 - 400.00	400.00 - 500.00	450.00 - 480.00	400.00 - 480.00	400.00 - 400.00	440.00 - 450.00	500.00 - 500.00	440.00 - 450.00
<b>ලොකු එණු</b>									
ආනයනික	110.00 - 120.00	140.00 - 140.00	120.00 - 120.00	120.00 - 140.00	120.00 - 130.00	120.00 - 120.00	110.00 - 120.00	120.00 - 120.00	120.00 - 120.00
දේශීය	-	-	-	-	-	-	-	-	-
<b>අර්නාපල්</b>									
වැලිමඩ	280.00 - 320.00	-	-	-	-	-	-	-	-
නුවරඑළිය	-	360.00 - 360.00	360.00 - 360.00	350.00 - 360.00	340.00 - 380.00	-	-	-	-
ආනයනික	180.00 - 180.00	200.00 - 200.00	180.00 - 200.00	200.00 - 200.00	200.00 - 200.00	200.00 - 200.00	180.00 - 200.00	180.00 - 200.00	200.00 - 200.00
<b>ධාන්‍ය</b>									
මුං ඇට	1500.00 - 1550.00	1600.00 - 1600.00	1600.00 - 1600.00	1600.00 - 1600.00	1500.00 - 1600.00	1500.00 - 1600.00	1600.00 - 1600.00	1600.00 - 1600.00	1600.00 - 1600.00
කව්පි (සුදු)	900.00 - 1100.00	900.00 - 1000.00	900.00 - 1000.00	900.00 - 1200.00	1200.00 - 1200.00	1200.00 - 1200.00	1200.00 - 1200.00	950.00 - 1000.00	1200.00 - 1200.00
කව්පි (රතු)	900.00 - 1100.00	1000.00 - 1000.00	900.00 - 1000.00	900.00 - 1200.00	1200.00 - 1200.00	1200.00 - 1200.00	1200.00 - 1200.00	900.00 - 1200.00	1200.00 - 1200.00
රතු පරිප්පු	340.00 - 350.00	360.00 - 360.00	350.00 - 360.00	340.00 - 360.00	360.00 - 360.00	340.00 - 340.00	350.00 - 350.00	360.00 - 360.00	350.00 - 350.00

29

වර්ගය	පැළියගොඩ	මහරගම	කිරුලපහ	නුගේගොඩ	නාරාහේන්පිට	දෙමටගොඩ	තොටලග	කඩවත	කිරිඳිගොඩ
<b>එළවළු</b>									
බෝංචි	240.00 - 260.00	360.00 - 360.00	280.00 - 320.00	320.00 - 400.00	280.00 - 320.00	240.00 - 240.00	240.00 - 260.00	320.00 - 320.00	260.00 - 320.00
කැරට	160.00 - 180.00	280.00 - 320.00	280.00 - 320.00	240.00 - 320.00	240.00 - 240.00	240.00 - 240.00	160.00 - 200.00	240.00 - 320.00	280.00 - 320.00
ලීක්ස්	240.00 - 260.00	360.00 - 360.00	320.00 - 320.00	200.00 - 320.00	280.00 - 320.00	320.00 - 320.00	240.00 - 260.00	320.00 - 320.00	280.00 - 360.00
බිටරුට	250.00 - 250.00	360.00 - 360.00	320.00 - 360.00	240.00 - 360.00	280.00 - 360.00	240.00 - 240.00	260.00 - 260.00	320.00 - 320.00	320.00 - 360.00
නෝකෝල්	160.00 - 160.00	280.00 - 280.00	240.00 - 280.00	240.00 - 280.00	240.00 - 280.00	200.00 - 240.00	180.00 - 240.00	240.00 - 240.00	180.00 - 240.00
රාබු	120.00 - 120.00	240.00 - 240.00	160.00 - 200.00	240.00 - 240.00	160.00 - 240.00	140.00 - 160.00	160.00 - 180.00	120.00 - 160.00	170.00 - 200.00
ගෝවා	160.00 - 200.00	320.00 - 320.00	280.00 - 280.00	240.00 - 320.00	280.00 - 280.00	240.00 - 240.00	200.00 - 200.00	240.00 - 320.00	200.00 - 240.00
හක්කාලි	150.00 - 160.00	320.00 - 320.00	240.00 - 280.00	240.00 - 320.00	240.00 - 250.00	240.00 - 240.00	160.00 - 200.00	360.00 - 360.00	240.00 - 360.00
බණ්ඩක්කා	180.00 - 200.00	320.00 - 320.00	280.00 - 280.00	240.00 - 320.00	240.00 - 240.00	240.00 - 240.00	160.00 - 200.00	240.00 - 320.00	240.00 - 240.00
වම්බු	180.00 - 220.00	360.00 - 360.00	280.00 - 320.00	320.00 - 320.00	260.00 - 280.00	240.00 - 280.00	200.00 - 240.00	320.00 - 320.00	320.00 - 360.00
මාළු මිරිස්	400.00 - 450.00	600.00 - 600.00	700.00 - 700.00	600.00 - 600.00	550.00 - 700.00	600.00 - 700.00	400.00 - 400.00	600.00 - 700.00	500.00 - 600.00
වට්ටක්කා	80.00 - 100.00	160.00 - 160.00	160.00 - 160.00	160.00 - 160.00	120.00 - 140.00	160.00 - 160.00	100.00 - 120.00	120.00 - 200.00	120.00 - 160.00
පිපිඤ්ඤා	100.00 - 100.00	200.00 - 200.00	160.00 - 200.00	160.00 - 160.00	100.00 - 120.00	160.00 - 160.00	80.00 - 120.00	150.00 - 160.00	120.00 - 120.00
කරවිල	240.00 - 280.00	280.00 - 320.00	320.00 - 360.00	400.00 - 400.00	320.00 - 360.00	320.00 - 320.00	260.00 - 280.00	300.00 - 320.00	280.00 - 300.00
පතෝල	220.00 - 250.00	280.00 - 320.00	320.00 - 320.00	320.00 - 320.00	240.00 - 320.00	240.00 - 280.00	240.00 - 240.00	320.00 - 320.00	240.00 - 240.00
මුරුංගා	200.00 - 600.00	760.00 - 800.00	600.00 - 700.00	240.00 - 400.00	400.00 - 600.00	400.00 - 400.00	250.00 - 350.00	320.00 - 400.00	400.00 - 400.00
වැටකොළ	240.00 - 240.00	320.00 - 360.00	320.00 - 320.00	320.00 - 360.00	300.00 - 320.00	240.00 - 280.00	200.00 - 200.00	280.00 - 320.00	240.00 - 240.00
මෑ කරල්	180.00 - 200.00	320.00 - 320.00	280.00 - 320.00	320.00 - 320.00	240.00 - 240.00	240.00 - 240.00	160.00 - 160.00	200.00 - 240.00	160.00 - 200.00
අළු කෙසෙල්	240.00 - 240.00	320.00 - 360.00	320.00 - 360.00	320.00 - 360.00	260.00 - 320.00	280.00 - 320.00	240.00 - 300.00	240.00 - 240.00	320.00 - 360.00
අඹු මිරිස්	350.00 - 380.00	400.00 - 600.00	600.00 - 600.00	500.00 - 800.00	450.00 - 600.00	600.00 - 800.00	350.00 - 400.00	600.00 - 600.00	500.00 - 600.00
දෙහි	350.00 - 400.00	600.00 - 600.00	600.00 - 600.00	500.00 - 600.00	450.00 - 600.00	700.00 - 800.00	500.00 - 600.00	800.00 - 800.00	600.00 - 600.00
<b>දේශීය අල</b>									
බතල	160.00 - 160.00	200.00 - 200.00	220.00 - 240.00	240.00 - 240.00	200.00 - 200.00	220.00 - 240.00	160.00 - 160.00	240.00 - 240.00	160.00 - 160.00
මඤ්ඤාක්කා	200.00 - 220.00	240.00 - 240.00	240.00 - 240.00	240.00 - 260.00	240.00 - 240.00	260.00 - 260.00	180.00 - 200.00	220.00 - 220.00	220.00 - 230.00
<b>ජලා (මිටියකට)</b>									
මුතුණුවැන්න	60.00 - 70.00	80.00 - 80.00	60.00 - 70.00	80.00 - 80.00	100.00 - 100.00	80.00 - 80.00	60.00 - 60.00	90.00 - 100.00	80.00 - 80.00
කංකුන්	60.00 - 70.00	80.00 - 80.00	60.00 - 70.00	80.00 - 80.00	100.00 - 100.00	80.00 - 80.00	60.00 - 60.00	90.00 - 100.00	80.00 - 80.00
ගොටුකොළ	100.00 - 100.00	80.00 - 100.00	120.00 - 120.00	80.00 - 100.00	120.00 - 120.00	120.00 - 120.00	80.00 - 80.00	150.00 - 150.00	100.00 - 120.00
<b>පොල් (ගෙඩියකට)</b>									
ලොකු	120.00 - 120.00	130.00 - 130.00	110.00 - 110.00	110.00 - 110.00	120.00 - 125.00	110.00 - 120.00	110.00 - 130.00	-	110.00 - 130.00
කුඩා	100.00 - 100.00	90.00 - 90.00	90.00 - 100.00	100.00 - 100.00	100.00 - 100.00	100.00 - 100.00	100.00 - 100.00	90.00 - 100.00	-

වර්ගය	පැළියගොඩ	මහරගම	කිරුලපන	නුගේගොඩ	නාරාහේන්පිට	දෙමටගොඩ	තොටලග	කඩවත	කිරිඳිගොඩ
<b>කොසෙල්</b>									
ඇමුල් (කි. රු.)	220.00 - 220.00	290.00 - 350.00	280.00 - 350.00	250.00 - 280.00	260.00 - 280.00	280.00 - 300.00	300.00 - 350.00	220.00 - 220.00	220.00 - 260.00
කෝලිකුටුටු (කි. රු.)	450.00 - 500.00	620.00 - 650.00	600.00 - 700.00	500.00 - 550.00	600.00 - 650.00	600.00 - 600.00	700.00 - 700.00	-	-
සීනි (කි. රු.)	200.00 - 230.00	240.00 - 250.00	260.00 - 300.00	240.00 - 250.00	220.00 - 240.00	240.00 - 250.00	200.00 - 280.00	220.00 - 250.00	220.00 - 260.00
ආනමාලු	30.00 - 32.00	32.00 - 38.00	35.00 - 40.00	30.00 - 36.00	35.00 - 38.00	30.00 - 32.00	30.00 - 40.00	40.00 - 40.00	38.00 - 40.00
ඇමුණුන්	33.00 - 35.00	45.00 - 48.00	44.00 - 50.00	44.00 - 45.00	44.00 - 48.00	38.00 - 40.00	38.00 - 50.00	50.00 - 50.00	48.00 - 50.00
<b>අන්තෘප්ති</b>									
ලොකු	550.00 - 600.00	600.00 - 650.00	600.00 - 650.00	600.00 - 650.00	600.00 - 650.00	550.00 - 600.00	600.00 - 650.00	550.00 - 550.00	550.00 - 600.00
මධ්‍යම	450.00 - 500.00	500.00 - 550.00	500.00 - 550.00	500.00 - 550.00	500.00 - 550.00	450.00 - 500.00	500.00 - 550.00	450.00 - 500.00	500.00 - 520.00
කුඩා	350.00 - 400.00	400.00 - 450.00	350.00 - 450.00	350.00 - 450.00	430.00 - 450.00	350.00 - 400.00	350.00 - 450.00	350.00 - 400.00	350.00 - 400.00
<b>අඹ</b>									
බෙට්ටි	-	-	-	-	-	-	-	-	-
කර්තකොලොම්බන්	130.00 - 160.00	150.00 - 180.00	180.00 - 200.00	180.00 - 220.00	250.00 - 250.00	-	130.00 - 150.00	160.00 - 200.00	200.00 - 220.00
විලාඩ්	80.00 - 80.00	-	-	-	-	-	-	-	150.00 - 160.00
කොහු	-	-	-	-	-	-	-	-	-
<b>වෙනත් පලතුරු</b>									
දිවුල්	90.00 - 100.00	150.00 - 180.00	180.00 - 200.00	140.00 - 160.00	140.00 - 160.00	100.00 - 120.00	100.00 - 120.00	120.00 - 150.00	150.00 - 170.00
දොඩම්	80.00 - 90.00	100.00 - 120.00	100.00 - 130.00	140.00 - 150.00	100.00 - 120.00	80.00 - 80.00	-	140.00 - 150.00	140.00 - 150.00
අලිගුට්පේර	100.00 - 120.00	140.00 - 160.00	150.00 - 160.00	180.00 - 180.00	170.00 - 180.00	100.00 - 120.00	120.00 - 150.00	120.00 - 150.00	150.00 - 150.00
බෙලි	40.00 - 60.00	70.00 - 100.00	100.00 - 120.00	80.00 - 120.00	100.00 - 120.00	60.00 - 80.00	50.00 - 60.00	80.00 - 100.00	80.00 - 100.00
මිදි (කි. රු.)	2300.00 - 2300.00	2600.00 - 2600.00	2400.00 - 3000.00	2800.00 - 2800.00	2500.00 - 2500.00	2500.00 - 2500.00	2000.00 - 2000.00	2200.00 - 2200.00	2600.00 - 2600.00
පැපොල් (කි. රු.)	220.00 - 250.00	300.00 - 350.00	350.00 - 350.00	280.00 - 320.00	290.00 - 300.00	300.00 - 350.00	280.00 - 300.00	280.00 - 300.00	300.00 - 320.00
වැල් දොඩම්	40.00 - 42.00	67.00 - 67.00	58.00 - 66.00	63.00 - 66.00	42.00 - 42.00	58.00 - 58.00	-	63.00 - 63.00	63.00 - 66.00
කැබිලි	150.00 - 150.00	170.00 - 180.00	150.00 - 180.00	170.00 - 180.00	150.00 - 150.00	170.00 - 180.00	160.00 - 180.00	160.00 - 170.00	160.00 - 160.00

31

වර්ගය	පැළියගොඩ	මහරගම	කිරුලපන	නුගේගොඩ	නාරාහේන්පිට	දෙමටගොඩ	තොටලග	කඩවත	කිරිඳිගොඩ
<b>මාළු</b>									
සාලයා	700.00 - 750.00	560.00 - 560.00	600.00 - 800.00	900.00 - 900.00	520.00 - 520.00	560.00 - 600.00	600.00 - 700.00	520.00 - 560.00	560.00 - 600.00
හුරුල්ලා	1050.00 - 1100.00	1000.00 - 1000.00	1000.00 - 1100.00	1200.00 - 1200.00	880.00 - 880.00	800.00 - 800.00	800.00 - 900.00	800.00 - 880.00	880.00 - 900.00
බලයා	1300.00 - 1500.00	-	1000.00 - 1100.00	-	-	1200.00 - 1600.00	1200.00 - 1400.00	-	-
කෙලවල්ලා	1600.00 - 2000.00	2200.00 - 2300.00	1800.00 - 2000.00	2600.00 - 2600.00	2300.00 - 2300.00	1500.00 - 1600.00	1600.00 - 1600.00	1800.00 - 2000.00	1500.00 - 1900.00
තෝරා	2340.00 - 2500.00	2600.00 - 2800.00	2800.00 - 3200.00	3600.00 - 3600.00	2800.00 - 2800.00	2200.00 - 2800.00	2400.00 - 2500.00	2400.00 - 2400.00	-
පරව්	1650.00 - 1700.00	2400.00 - 2400.00	-	2600.00 - 2600.00	2400.00 - 2400.00	2000.00 - 2000.00	1800.00 - 1800.00	1600.00 - 2000.00	-
මෝරා	1600.00 - 1700.00	-	2000.00 - 2000.00	-	-	1500.00 - 1500.00	-	1700.00 - 1720.00	1500.00 - 1600.00
ඉස්සා	2000.00 - 2200.00	1560.00 - 1600.00	2400.00 - 2400.00	1700.00 - 1700.00	1800.00 - 1800.00	1600.00 - 1600.00	1500.00 - 1500.00	1500.00 - 1500.00	1600.00 - 1700.00
කලපත්	2200.00 - 2400.00	2400.00 - 2400.00	-	2800.00 - 2800.00	2600.00 - 2600.00	2200.00 - 2400.00	2400.00 - 2400.00	2600.00 - 2600.00	2600.00 - 2600.00
<b>බිත්තර (බි/රු.)</b>									
දුඹුරු	46.00 - 46.00	-	-	49.00 - 49.00	-	-	-	-	-
සිඳි	44.00 - 44.00	-	-	44.00 - 44.00	52.00 - 53.00	50.00 - 50.00	50.00 - 54.00	53.00 - 54.00	-
<b>කරවල</b>									
හාල්මැස්සා	1400.00 - 1400.00	1800.00 - 1800.00	1800.00 - 1800.00	1600.00 - 1800.00	1800.00 - 2000.00	1800.00 - 2000.00	1400.00 - 1500.00	1600.00 - 1700.00	1800.00 - 2000.00
කට්ටාවා	2000.00 - 2300.00	2600.00 - 2600.00	2400.00 - 2400.00	2600.00 - 2700.00	2300.00 - 2700.00	2200.00 - 2600.00	2000.00 - 2300.00	2200.00 - 2400.00	2300.00 - 2700.00
තෝරා	-	-	-	-	-	-	-	-	-
මෝරා	1900.00 - 2800.00	2400.00 - 2400.00	2400.00 - 2400.00	2200.00 - 2300.00	2200.00 - 2400.00	2400.00 - 2400.00	2000.00 - 2400.00	2300.00 - 2400.00	2300.00 - 2400.00
බලයා	1150.00 - 1400.00	1600.00 - 1600.00	1400.00 - 1500.00	1200.00 - 1400.00	1300.00 - 1600.00	1800.00 - 1800.00	1300.00 - 1500.00	1200.00 - 1300.00	1500.00 - 1600.00
අඟුළුවා	1800.00 - 1800.00	2400.00 - 2400.00	2400.00 - 2400.00	-	-	2400.00 - 2400.00	-	-	2300.00 - 2300.00
සාලයා	1000.00 - 1200.00	-	1200.00 - 1200.00	1000.00 - 1200.00	-	1200.00 - 1200.00	800.00 - 1200.00	800.00 - 1000.00	1100.00 - 1200.00
<b>මස්</b>									
හරක් මස්	-	2300.00 - 2300.00	2400.00 - 2400.00	-	2300.00 - 2300.00	-	2200.00 - 2200.00	-	-
කුකුල් මස් (මොයිලර්)	-	1460.00 - 1460.00	1550.00 - 1550.00	1550.00 - 1550.00	1450.00 - 1450.00	1480.00 - 1480.00	1500.00 - 1500.00	1500.00 - 1500.00	1520.00 - 1560.00
කුකුල් මස් (කට්ටි)	-	1480.00 - 1480.00	1600.00 - 1600.00	1500.00 - 1500.00	1300.00 - 1300.00	-	1300.00 - 1300.00	-	1400.00 - 1400.00
එළ මස්	-	3000.00 - 3000.00	3000.00 - 3000.00	-	3000.00 - 3000.00	-	2800.00 - 2800.00	3200.00 - 3200.00	3200.00 - 3200.00
උරු මස්	-	1800.00 - 1800.00	2000.00 - 2000.00	-	-	-	-	1600.00 - 1600.00	1480.00 - 1480.00



**ඇමුණුම 05 : තෝරාගත් ආහාර ද්‍රව්‍යවල ආහාර සංයුතිය**

ආහාර ද්‍රව්‍ය	Energy (kcal/100g)	Protein (g/100g)	Total fat (g/100g)	Retinol Eq (μg/100g)	Vit B2 (mg/100g)	Vit B6 (mg/100g)	Folate (μg/100g)	Vit C (mg/100g)	Calcium (mg/100g)	Magnesium (mg/100g)	Iron (mg/100g)	Zinc (mg/100g)
<b>සහල්</b>												
සහල් - (සුදු කැකුළු - සාමාන්‍ය)	361	9.88	1.52	-	0.03	0.09	10.67	-	6.94	26.29	1.22	1.5
සහල් - (සුදු කැකුළු සම්බා)	355	8.81	1.53	-	0.03	0.09	8.11	-	9.82	30.48	0.92	1.7
සහල් - (රතු කැකුළු - සාමාන්‍ය)	366	8.64	2.12	-	0.05	0.1	8.39	-	4.73	31.7	0.88	1.84
සහල් - සම්බා	369	6.86	2.45	-	0.05	0.13	12.79	-	8.71	37.26	1.18	1.49
සහල් - නාඩු සුදු	366	7.76	1.48	-	0.03	0.12	9.35	-	4.57	20.1	0.64	1.61
<b>වියළි මිරිස්</b>												
ලුනු	233	12.68	6.41	437	0.84	0.42	46.83	NA	107	231	5.39	1.65
<b>ලෑනු</b>												
ලොකු ලෑනු	48	1.67	0.24	0.16	0.01	0.1	32.99	7.58	14.82	16.94	0.45	0.25
රතු ලෑනු	55	2.13	0.15	0.18	0.02	0.13	30.15	14.26	20.37	19.32	0.31	0.28
<b>අර්තාපල්</b>												
	71	1.67	0.25		0.01	0.09	14.31	20.5	9.83	23.84	0.46	0.29
<b>මාශ බෝග</b>												
මුං ඇට	290	21.97	0.93	19.5	0.28	0.33	135	NA	98.96	146	4.15	2.86
සුදු කවිපි	320	21.25	1.14	1.36	0.09	0.26	249	NA	84.1	213	5.04	3.57
රතු කවිපි	320	20.24	1.08	0.96	0.11	0.27	273	NA	81.83	194	4.95	3.4
රතු පරිප්පු	319	23.09	0.77	1.06	1.6	0.22	55	NA	41.27	66.63	7.45	3.34
<b>එළවළු</b>												
බෝංචි	46	3.95	0.15	6.64	0.1	0.3	45.2	7.02	35.68	45.56	0.7	0.59
කැරට්	30	0.85	0.45	1240	0.03	0.1	24.71	5.93	27.65	11.7	0.59	0.25
ලීක්ස්	30	1.74	0.49	18.56	0.02	0.19	42.63	4.65	29.28	11.77	1.49	0.43
බීටරූට්	31	2.12	0.15	1.52	0.01	0.09	108	4.51	20.29	34.88	0.77	0.29
නොල්කොල්	16	1.69	0.34		0.05	0.19	12.7	77.64	40.09	19.35	0.23	0.18
රාබු	29	0.75	0.11		0.02	0.09	18.09	12.13	35.64	13.56	0.38	0.16
ගෝවා	21	1.35	0.14	3.35	0.05	0.14	52.66	29.62	56.85	18.47	0.33	0.16

තක්කාලි	20	0.88	0.56	165	0.03	0.09	20.16	25.58	9.69	14.93	0.31	0.12
බණ්ඩක්කා	26	2.06	0.19	12.41	0.08	0.28	70.62	24.48	92.26	55.23	0.96	0.44
බටු (පැන්ඩෝරා ඉරි සහිත)	29	1.49	0.31	23	0.12	0.09	30.99	1.49	18.95	18	0.32	0.19
බටු (චීන වම්බටු)	24	1.28	0.33	16.83	0.12	0.11	32.94	3.37	14.4	21.18	0.28	0.16
මාළු මිරිස්	23	1.22	0.34	38.96	0.03	0.29	28.65	49.63	12.65	11.21	0.21	0.31
වට්ටක්කා	31	0.86	0.3	30.41	0.02	0.09	17.72	8.73	18.75	9.93	0.49	0.25
පිපිඤ්ඤ	19	0.98	0.24	0.58	0.01	0.08	19.66	4.08	22.1	18.22	0.67	0.21
කරවිල	19	1.47	0.23	55.08	0.05	0.06	53.1	46.89	25.19	35.81	1.75	0.26
පතෝල (තද කොළ)	11	0.82	0.25	10.41	0.03	0.12	18.09	3.54	26.83	25.84	0.41	0.11
පතෝල (සුදුමැලි කොළ)	11	0.89	0.25	5.14	0.03	0.07	16.52	2.85	27.11	21.77	0.47	0.2
මුරුංගා	30	2.48	0.12	3.13	0.06	0.12	60.48	92.33	22.27	28.51	0.5	0.26
වැටකොළ	12	0.86	0.15	59.33	0.01	0.07	25.48	6.41	14.67	14.01	4.42	0.45
මෑ කරල්	24	3.36	0.3	-	0.06	0.11	99.98	8.93	44.22	33.17	1.01	0.08
අළු කෙසෙල්	76	2.84	0.56	0.06	0.02	0.07	6.82	4.49	5.19	22.55	0.39	0.21
අමු මිරිස්	39	2.28	0.76	38.16	0.08	0.25	21.29	98.61	20.25	36.91	1.25	0.29
දෙහි	26	0.66	0.26	0.36	0.01	0.05	12.1	38.05	26	15.25	0.12	0.05
කැකිරි	17	1.01	0.25	0.76	0.01	0.07	17.34	8.07	25.72	26.2	0.63	0.22
අළු කෙසෙල්	18	0.8	0.15		0.01	0.15	14.17	9.14	19.27	23.62	0.48	0.13
වච්ච - වච්ච	19	0.58	0.12	0.3	0.04	0.07	63.81	23.76	20.55	13.02	0.49	0.12
තලන බටු (Little prince)	21	1.28	0.39	24.33	0.12	0.09	38.63	2.4	12.38	19.62	0.31	0.22
තලන බටු (Thai eggplant)	21	1.45	0.26	18.33	0.11	0.09	31.18	2.71	17.24	37.22	0.37	0.24
නිබ්බටු	61	1.66	1.96	15.89	0.03	1.02	72.39	10.8	105	57.46	1.06	0.59
කොහිල අල	27	0.64	0.16	1.72	0.01	0.14	4.64	1.67	52.33	33.95	0.61	1.62
කෙහෙල් මුව	19	1.36	0.63	4.27	0.02	0.12	40.51	8.16	35.09	31.43	0.38	0.39
අඹරැල්ල	37	0.73	0.44	3.36	0.01	0.1	44.49	35.51	20.7	9.28	0.7	0.12
අඹ	50	0.75	0.09	14.5	0.02	0.14	34.89	91.63	28.56	17.74	0.5	0.09
හතු	27	2.54	0.42	-	0.15	0.13	7.81	11.56	0.9	14.42	1.32	0.79
දඹල	21	1.84	0.2	38.74	0.08	0.4	33.69	19.82	68.24	31.38	1.2	0.44
<b>පොල් ගෙඩි</b>	<b>390</b>	<b>3.67</b>	<b>39.92</b>	<b>-</b>	<b>0.05</b>	<b>0.11</b>	<b>14.86</b>	<b>-</b>				

**මූල බෝග**

බතල	108	1.27	0.33	NA	0.04	0.09	14.44	22.2	28.93	21.05	0.51	0.14
මඤ්ඤොක්කා	78	0.92	0.19	NA	0.07	0.2	0.1	1.95	25.31	19.08	19.78	23.73
නෙළුම් අල/නෙළුම් මූල	79	1.94	0.93	NA	0.05	0.19	26.49	26.63	37.71	26.58	3.34	0.35
කිරිඅල	87	3.96	0.15	1.19	0.03	0.16	20.17	2.71	30.79	41.52	0.6	0.42
ඉත්තල	103	3.2	0.3	33.14	0.01	0.22	22.19	13.03	40.99	28.98	1.31	0.29

**පලා වර්ග**

මුතුණුවන්න	28	3.15	0.55	92.25	0.09	0.27	96.14	3.24	135	45.38	1.7	1.03
ගොටුකොළ	15	0.64	0.47	226	0.07	0.23	70.11	6.74	96.31	41.42	1.25	0.66
කන්කන්	15	0.47	0.37	1614	0.08	0.4	33.69	19.82	49.21	18.35	1.32	0.44
කතුරුමුරුංගා	70	8.01	1.35	2097	0.33	0.22	120	121	901	96.64	4.36	0.53
නිවිනි	22	2.2	0.47	959	0.06	0.11	74.05	10.26	163	61.37	1.49	0.67
තම්පලා	32	3.55	0.72	1474	0.21	0.22	74.27	82	258	209	3.5	1.4
සාරණ	20	2.42	0.21	1149	0.03	0.13	58.54	9.89	59.57	42.93	0.13	0.75
කොහිල දළ	33	4.1	0.83	300	0.02	0.17	56.76	5.56	19.5	20.32	0.25	0.3
ලූනු කොළ	27	2.01	0.26	NA	0.04	0.18	56.8	23.38	35.21	74.95	3.15	0.77
ගෝවා කොළ	30	3.63	0.27	8.66	0.05	0.24	63.46	40.76	170	18.47	2.67	0.35
සලාද කොළ	19	1.05	0.24	NA	0.1	0.06	37.48	11.64	58.23	36.89	2.07	0.27
මල්ගෝවා	23	2.09	0.48	0.14	0.06	0.11	46.67	50.17	22.44	18.52	0.76	0.27
කොස් මදුළු	25	2.14	0.34	NA	0.03	0.04	30.7	24.77	37.32	26.08	0.3	0.17
කොස් ඇට	77	5.66	0.44	NA	0.02	0.08	58.91	15.24	40.87	50.14	0.52	0.42

**මස්**

කුකුල් මස්	176	23.14	9.24	6.88	0.07	0.49	10.09	-	15.06	20.18	0.75	0.64
හරක් මස්	160	23.3	7.45	2.15	0.08	0.32	1.93	-	4.8	28.54	2.41	3.31
එළු මස්	138	20.37	6.23	2.7	0.13	0.28	1.73	-	7.58	19.5	1.62	5.05
ඌරුමස්	161	18.83	9.5	1.9	0.09	0.28	8.15	-	6.58	8.9	0.79	0.8

**මාළු**

බලයා	96	21.28	1.12	21.01	0.15	0.12	7.89		6.45	26.02	0.68	0.46
තෝරා	136	22.28	5.18	81.9	0.07	0.16	15.45		9.85	36.73	0.41	0.74

මෝරා	95	21.6	0.83	1.11	0.04	0.11	8.57	8.44	32.58	0.41	0.74
පරව්	87	20.02	0.7	1.49	0.02	0.16	6.77	8.17	31.68	0.67	0.41
තලපත්	91	16.04	2.88	12.03	0.1	0.13	78.22	7.64	24.89	0.71	0.67
කෙලවල්ලා	109	21.47	2.55	15.95	0.17	0.73	77.39	13.35	33.82	0.68	0.64
හැදැල්ලා	87	19.88	0.78	12.18	0.04	0.06	11.7	36.6	53	0.54	0.65
හුරුල්ලා	88	17.08	2.18	10.02	0.14	1.66	61.66	103	35.45	1.24	1.05
කාරල්ලා / කටුවල්ලා	97	21.8	1.06	1.25	0.02	0.1	14.38	37.06	39.05	0.24	0.42
කුම්බලා / ඇන්පිලා	101	21.51	1.53	16.34	0.1	0.1	7.13	31.27	37.46	1.46	0.67
සාලයා / සුඩියා	100	19.5	2.39	15.41	0.18	1.39	60.87	435	42.83	1.4	2.3
තෙප්පිලි / තිලාපියා/ කෝරලි	83	18.48	1.08	17.14	0.18	0.18	8.29	99.39	24.96	2.84	0.88
ඉස්සා	65	14.85	0.56	1.24	0.03	0.1	15.37	37.81	30.5	0.73	1.1
කකුළුවන්	45	10	0.55	8.33	0.14	0.18	13.83	37.81	45.93	0.73	1.1
දැල්ලා	76	16.82	0.93	1.93	0.02	0.04	6.22	8.73	35.46	0.62	1.3
ලින්නා	112	20.3	3.37	15.78	0.23	0.68	59.78				
කොප්පරා	97	22.89	0.56	21.51	0.04	0.12	8.08	7.2	30.08	1.2	0.58
රේ (මඩුවා)	97	23.98	0.68	7.55	0.02	0.21	25.59	9.16	24.61	0.74	0.44

**කරවල වර්ග**

වියළි හාල්මැස්සන්	259	51.16	5.92	12.83	0.25	0.62	438	1178	162	3.06	4.2
වියළි කිරමින්	311	49.6	12.42	12.92	0.13	2.41	144	555	166	2.58	3.19
වියළි තලපත්	289	54.68	8.04	9.38	0.04	0.43	97.8	62.75	110	1.96	1.45
වියළි කට්ට	275	50.04	8.31	2.48	0.03	0.35	80.4	86.55	92.17	1.47	1.16
වියළි බලයා	282	63.79	3.37	14.32	0.12	1.98	213	83.48	83.45	3.6	1.44
වියළි මෝරා / කීලන්	267	55.03	5.25	10.31	0.04	0.32	187	42.24	92.94	1.48	0.66

**බිත්තර**

කිකිලි බිත්තර (Country)	170	13.14	13	208	0.08	0.18	54.6	50.14	11.04	1.64	1.12
කිකිලි බිත්තර (Table)	135	13.55	9.03	200	0.19	0.19	49.46	63.3	12	2.39	1.73
වටුවන් බිත්තර	153	12.39	11.46	153	0.11	0.17	54.86	60.67	11.21	2.55	1.51

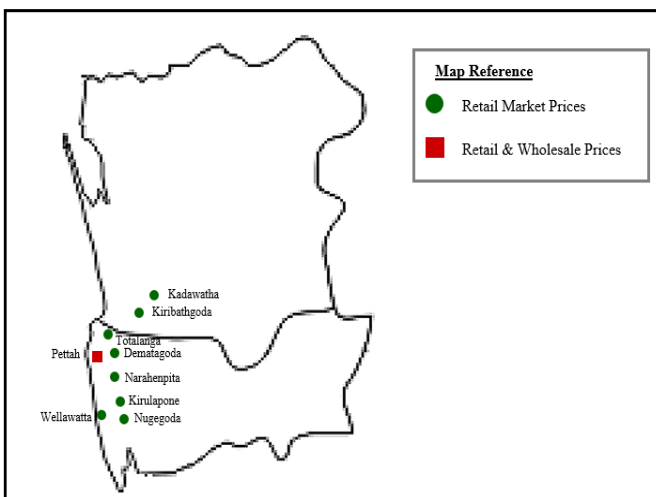
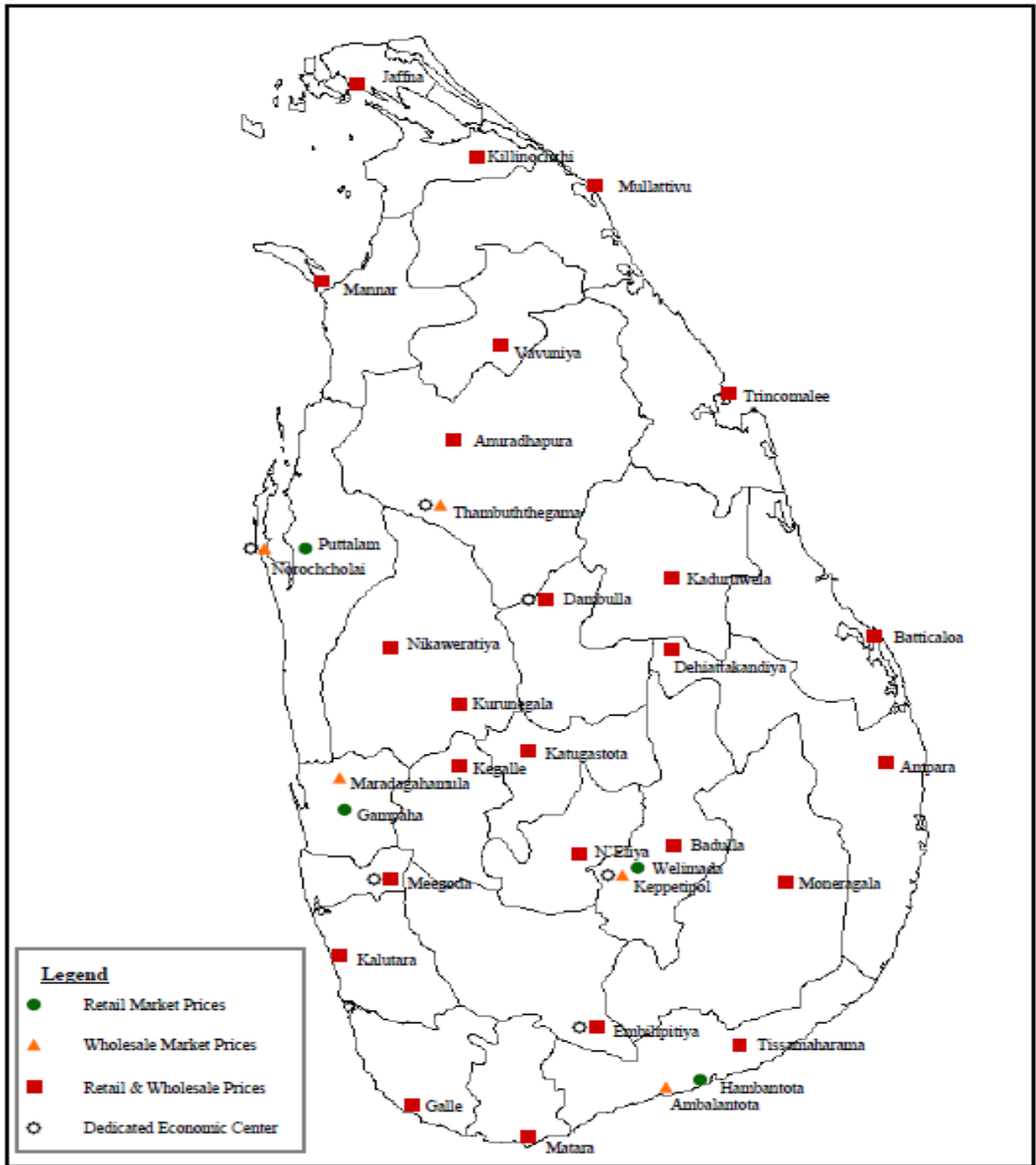
**පලතුරු**

කෙසෙල් ඇඹුල්	109	1.11	1.09	9.68	0.05	0.64	32.98	13.61	9.39	25.67	0.51	0.23
ආනමාලු	102	1.04	0.72	16.4	0.04	0.65	21.07	3.66	8.06	27.02	0.51	0.23

කෝලි කුට්ටු	107	1.38	0.34	8.8	0.03	0.47	18.12	7.71	8.56	38	0.32	0.14
අන්තාසි	37	0.41	0.17	5.76	0.04	0.12	17.86	39.36	10.37	10.71	0.3	0.09
පැපොල්	26	0.42	0.16	171	0.11	0.04	54.85	48.62	16.77	8.9	0.23	0.08
අඹ (කර්තකොලොම්බන්)	79	0.8	0.92	259	0.01	0.1	35.52	17.74	3.12	6.72	0.1	0.08
අඹ (විලාඩ්)	44	0.76	0.58	146	0.05	0.26	67.6	29.97	16.93	14.79	0.65	0.19
ඇපල්	62	0.29	0.64	0.36	0.02	0.08	3.43	2.9	3.12	6.72	0.1	0.08
අලිගැටපේර	144	2.95	13.86	2	0.08	0.18	67.17	9.36	28.48	48.14	0.81	0.75
දිවුල්	78	3.09	3.62	0.46	0.01	0.14	6.07	13.58	59.15	25.16	0.45	0.32
දොඩම්	46	1.07	0.37	23.44	0.01	0.28	14.46	20.19	31.18	20.36	0.81	0.35
ජේර	39	1.53	0.38	19.67	0.01	0.11	25.24	30.88	6.59	12.02	0.53	0.33
මදි	49	0.95	10.69	3.22	0.04	0.1	7.07	20.51	7.27	6.86	0.28	0.07
කොමඩු	19	0.65	0.16	130	0.02	0.11	6	8.24	4.05	9.76	0.15	0.1

**Source: Sri Lanka Food Composition Tables, Ministry of Health - 2021.**

# මිල තොරතුරු රැස්කරනු ලබන ප්‍රදේශ





HARTI



කෘෂිකර්ම අමාත්‍යාංශය

ආහාර පද්ධති අංශය හා දත්ත කළමනාකරණ අංශය  
හෙක්ටර් කොබ්බෑකඩුව ගොවිකටයුතු පර්යේෂණ හා පුහුණු කිරීමේ ආයතනය

නො.114, විජේරාම මාවත

කොළඹ 07

දු.ක.: 011-2696981    ෆැක්ස්: 011-2682283

ඊ-මේල්: mfpaharti@yahoo.com

වෙබ්: [www.harti.gov.lk](http://www.harti.gov.lk)

www.mobilink.lk

**දෛනික චිලවිඵි තොග මිල, ජංගම දුරකථනයෙන්**

හෙක්ටර් කොබ්බෑකඩුව ගොවි කටයුතු පර්යේෂණ හා පුහුණුකිරීමේ ආයතනය අනුමුභයෙන්

**මොබිටෙල් ජංගම මිල දර්ශනය**

මොබිටෙල් ජංගම දුරකථන ජාලයෙන් චිලවිඵි තොග මිල දැරෙන්න.

**6666** අමතන්න.

මොබිටෙල් අද මිල - අඟ පහ

මොබිටෙල් ජංගම දුරකථන ජාලයෙන් චිලවිඵි තොග මිල දැරෙන්න.

විකාචියකට රු.2/-

මොබිටෙල් ජංගම දුරකථන ජාලයෙන්