

සිල්ලර වෙළඳපොළ මිල හැසිරීම් රටාව

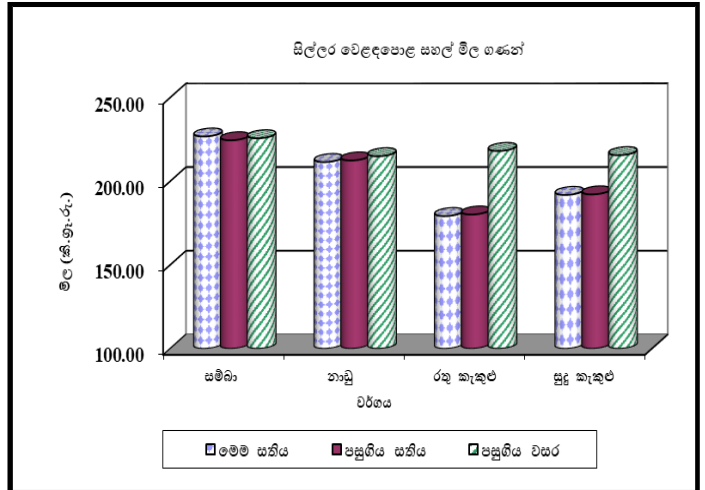
සාරාංශය

සහල්



සම්බා I හා II වර්ගයන් හා කිරි සම්බා සහල් සඳහා සිල්ලර මිල ගණන් කිලෝවකට රු.1.00-2.00 අතර පරාසයකින් ඉහළගොස් ඇති අතර නාඩු සහ කැකුළු සහල් මිල රුපියලකට ආසන්න ප්‍රමාණයකින් පහළගොස් ඇත. ආනයනික සම්බා සහ සුදු කැකුළු මිල කිලෝවකට රු.3.00කින් පමණ ඉහළගොස් ඇත. බොහෝමයක් ප්‍රධාන නිෂ්පාදන ප්‍රදේශ වල සියලුම සහල් වර්ගවල ගොවිපල මිල ගණන් හි ඉහළයාමක් පෙන්නුම් කරයි.

(පිටු අංක 01-02)

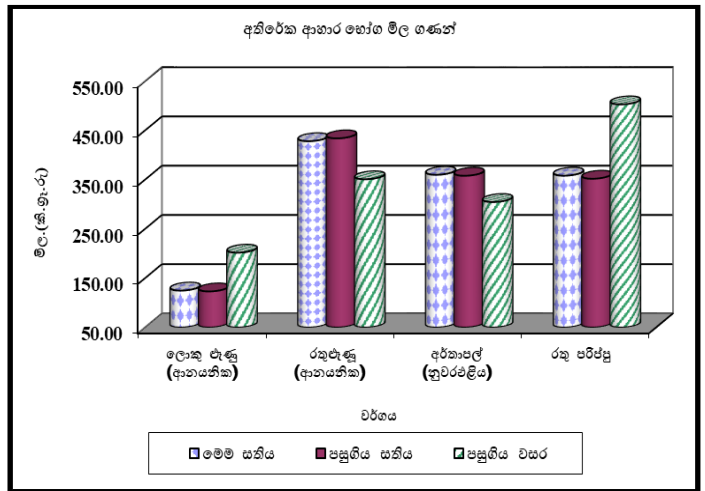


අතිරේක ආහාර හෝග



ආනයනික රතුඑණු සිල්ලර මිල කිලෝවකට රු.6.00කින් පහළගොස් ඇති අතර ආනයනික ලොකු එණු මිල කිලෝවකට රු.2.00කින් ඉහළගොස් ඇත. එසේම නුවරඑළිය හා ආනයනික යන දෙවර්ගයේම අර්නාපල් මිල පිළිවෙලින් කිලෝවකට රු.2.00ක් හා රු.3.00ක් වශයෙන් ඉහළගොස් ඇත.

(පිටු අංක 02-03)

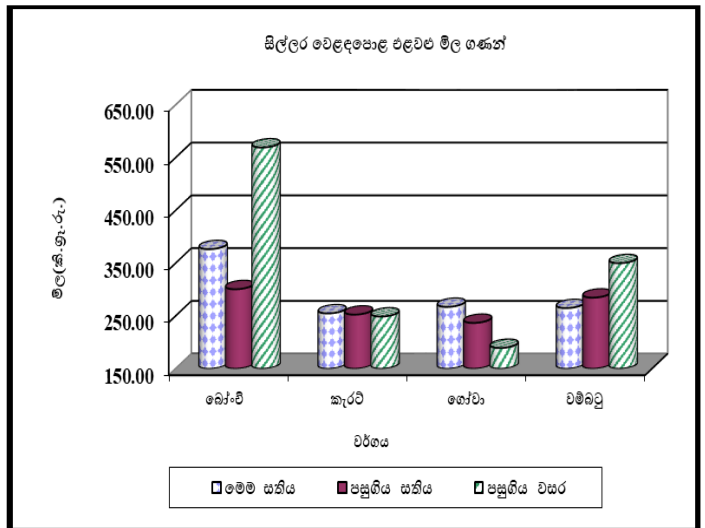


එළවළු



උඩරට හා පහතරට යන දෙවර්ගයේම බොහෝමයක් එළවළු වර්ගවල සිල්ලර මිල ගණන් ඉහළගොස් ඇත. උඩරට එළවළු අතරින් උපරිම මිල ඉහළයාම කිලෝවකට රු.76.00ක් ලෙස බෝංචි සඳහා වාර්තා වූ අතර බීට් මිල රු.39.00ක් ලෙස ඉහළගොස් තිබුණි. කෙසේ නමුත් අමු මිලිස් හා දෙහි සඳහා සිල්ලර මිල ගණන් රු.66.00කින් පහළයාමක් වාර්තා කරන ලදී.

(පිටු අංක 03-04)



පොල්



ලොකු සහ කුඩා යන දෙවර්ගයේම පොල් සඳහා සිල්ලර මිල ගණන් පිළිවෙලින් රු.5.00ක් හා රු.4.00ක් ලෙස පහළගොස් ඇත. සටහන් වූ මිල පරාසයන් ලොකු පොල් ගෙඩියක් සඳහා රු.90.00-100.00ලෙස ද වාර්තා විය.

(පිටු අංක 05)

බිත්තර



දුඹුරු බිත්තරයක මිල රු.5.00කින් ඉහළගොස් ඇති අතර සුදු බිත්තරයක මිල සැලකිය යුතු ලෙස වෙනස් වී නොමැත. දුඹුරු බිත්තරයක මිල රු.50.00-54.00ක් ලෙස සුදු බිත්තරයක මිල රු.47.00-52.00ක් ලෙස ද කොළඹ හා තදාසන්න සිල්ලර වෙළඳපල වලින් වාර්තා විය.

(පිටු අංක 07)

**සහල්
තොග වෙළඳපොළ**

බොහොමයක් නිෂ්පාදන ප්‍රදේශ වල ගොවිපල මිල ඉහළයාම හේතුවෙන් කීරි සම්බා තොග මිල 3%කින් ඉහළගොස් ඇති අතර මිල පරාසය කිලෝවකට රු.250.00-260.00ක් විය. සැපයුම පහළයාම හේතුවෙන් පළමු ශ්‍රේණිය සම්බා හා දෙවන ශ්‍රේණිය සම්බා මිල 1%කින් ඉහළගොස් ඇති අතර මිල පරාසයන් පිළිවෙලින් කිලෝවකට රු.210.00-215.00ක් හා රු.200.00-205.00ක් විය. සැපයුම ඉහළයාම හේතුවෙන් රතු කැකුළු හා සුදු කැකුළු මිල පිළිවෙලින් 2%කින් හා 1%කින් පහළගොස් ඇත. එහි මිල පරාසයන් පිළිවෙලින් කිලෝවකට රු.145.00-160.00 හා රු.160.00-170.00ක් විය. නාඬු පළමු ශ්‍රේණිය හා නාඬු දෙවන ශ්‍රේණිය මිල සාපේක්ෂව වෙනසක් සිදුවී නොමැති අතර සාමාන්‍යය මිල පිළිවෙලින් කිලෝවකට රු.183.00 සහ රු.178.00ක් විය.

සීමිත තොග සැපයුම හේතුවෙන් පොත්ති සම්බා මිල 3%කින් ඉහළගොස් ඇති අතර මිල පරාසය කිලෝවකට රු.200.00-210.00ක් විය. ආනයනික සුදු කැකුළු මිල සාපේක්ෂව වෙනසක් සිදුවී නොමැති අතර මිල පරාසය කිලෝවකට රු.175.00-180.00ක් විය.

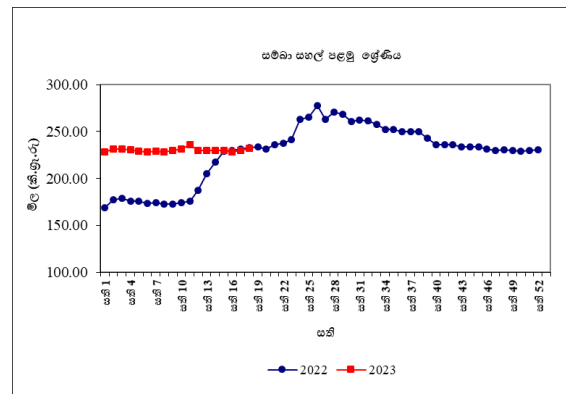
පසුගිය වසරේ සමාන කාලපරිච්ඡේදය හා සැසඳීමේදී කීරි සම්බා හැර සියලුම දේශීය සහල් වර්ගවල මිල 3%-23% අතර අගයකින් පහළගොස් ඇති අතර කීරි සම්බා මිල 4%කින් ඉහළගොස් ඇත. ආනයනික පොත්ති සම්බා සහ ආනයනික සුදු කැකුළු මිල ගණන් පිළිවෙලින් 15%කින් සහ 12%කින් ඉහළගොස් තිබුණි.

සිල්ලර වෙළඳපොළ

සම්බා පළමු ශ්‍රේණිය හා දෙවන ශ්‍රේණිය මිල කිලෝවකට රු.2.00කින් ඉහළගොස් ඇති

අතර මිල පරාසය පිළිවෙලින් කිලෝවකට රු.230.00-240.00ක් හා රු.220.00-230.00ක් විය. කීරි සම්බා මිල කිලෝවකට රු.1.00කින් ඉහළගොස් ඇති අතර මිල පරාසය කිලෝවකට රු.260.00-270.00ක් විය. නාඬු පළමු ශ්‍රේණිය, නාඬු දෙවන ශ්‍රේණිය හා රතු කැකුළු මිල කිලෝවකට රු.1.00කින් පහළගොස් ඇති අතර මිල පරාසයන් පිළිවෙලින් කිලෝවකට රු.210.00-220.00ක්, රු.200.00-210.00ක් හා රු.160.00-190.00ක් විය. සුදු කැකුළු මිල සාපේක්ෂව වෙනසක් සිදුවී නොමැති අතර මිල පරාසය කිලෝවකට රු.180.00-200.00ක් විය.

ආනයනික සම්බා හා ආනයනික සුදු කැකුළු මිල කිලෝවකට රු.3.00කින් ඉහළගොස් ඇති අතර මිල පරාසයන් පිළිවෙලින් කිලෝවකට රු.215.00-230.00ක් හා රු.190.00-200.00ක් විය. ආනයනික නාඬු මිල සාපේක්ෂව වෙනසක් සිදුවී නොමැති අතර මිල පරාසය කිලෝවකට රු.185.00-200.00ක් විය.



පසුගිය වසරේ සමාන කාලපරිච්ඡේදය හා සැසඳීමේදී සම්බා දෙවන ශ්‍රේණිය මිල 1%කින් ඉහළගොස් ඇති අතර සම්බා පළමු ශ්‍රේණිය සහ කීරි සම්බා මිල සාපේක්ෂව වෙනසක් සිදු වී නොමැත. අනෙකුත් සියලුම දේශීය සහල් වර්ගවල මිල 1%-18% අතර අගයකින් පහළගොස් ඇත. සියලුම ආනයනික සහල් වර්ග වල මිල 2%-13% අතර අගයකින් ඉහළගොස් ඇත.

වී

ගොවියාට ලැබුණු මිල

2022/23 මහ කන්නයෙහි අස්වනු වෙළෙඳපලට සැපයුම පහළයාම හේතුවෙන් ප්‍රධාන වී වර්ග සඳහා වූ ගොවිපල මිල ගණන්හි ඉහළයාමේ ප්‍රවණතාවයක් ප්‍රධාන නිෂ්පාදන ප්‍රදේශ කිහිපයකින්ම වාර්තා විය. විශේෂයෙන්ම කෙටි වී, කීරි සමබා සහ සුදු දිග වී යන සියලුම ප්‍රධාන වී වර්ග සඳහා පිළිවෙලින් කිලෝවකට රු.4.00, රු.8.00 සහ රු.14.00ක් ලෙස සැලකිය යුතු මිල ඉහළයාමක් දෙහිඅත්තකණ්ඩිය ප්‍රදේශයෙන් වාර්තා විය. ඒ අනුව, කෙටි වී(සමබා) සාමාන්‍ය මිල කිලෝවකට රු.1.00-4.00 දක්වා ඉහළගොස් ඇති අතර මිල පරාසය කිලෝවකට රු.100.00-111.00 දක්වා විය. තවද, කිලෝවකට රු.3.00-8.00 දක්වා මිල ඉහළයාමක් කීරි සමබා වී සඳහා ද සටහන් වූ අතර මිල පරාසය කිලෝවකට රු.120.00-142.00 දක්වා විය. එසේම පිළිවෙලින් කිලෝවකට රු.14.00ක් සහ 1.00ක් ලෙස මිල ඉහළයාමක් සුදු දිග වී සඳහා දෙහිඅත්තකණ්ඩිය සහ පොලොන්නරුව යන ප්‍රදේශ වලින් වාර්තා විය. එහි මිල පරාසය කිලෝවකට රු.85.00-99.00 දක්වා විය. තවද, රතු දිග වී මිල ද කිලෝවකට රු.3.00-4.00 දක්වා ඉහළයාමක් දකුණු පළාතේ ප්‍රධාන නිෂ්පාදන ප්‍රදේශයන්ගෙන් වාර්තා වූ අතර මිල කිලෝවකට රු.80.00-85.00 දක්වා පරාසයක විය.

පසුගිය වසරේ සමාන කාලපරිච්ඡේදය සමඟ සැසඳීමේදී කෙටි වී, කීරි සමබා, සුදු සහ රතු දිග වී යන සියලුම ප්‍රධාන වී වර්ග සඳහා වූ සාමාන්‍ය ගොවිපල මිල 2%-28% දක්වා පහළගොස් ඇත. උපරිම මිල පහළයාම වූ 28% රතු දිග වී සඳහා දකුණු පළාතේ සියලු ප්‍රධාන නිෂ්පාදන ප්‍රදේශයන්ගෙන් වාර්තා විය.

වියළි මිරිස්

තොග වෙළෙඳපොළ

ආනයනික වියළි මිරිස් තොග මිල සුළු වශයෙන් ඉහළගොස් ඇත. එහි මිල පරාසය කිලෝවකට රු.1050.00-1150.00ක් විය.

පසුගිය වසරේ සමාන කාලපරිච්ඡේදය හා සැසඳීමේදී ආනයනික වියළි මිරිස් කිලෝවක මිල 16%කින් පහළගොස් තිබුණි.

සිල්ලර වෙළෙඳපොළ

ආනයනික වියළි මිරිස් කිලෝවක මිල රු.27.00කින් ඉහළගොස් ඇති අතර මිල පරාසය කිලෝවකට රු.1,100.00-1,500.00ක් විය.

පසුගිය වසරේ සමාන කාලපරිච්ඡේදය හා සැසඳීමේදී ආනයනික වියළි මිරිස් කිලෝවක සිල්ලර මිල 16%කින් පහළගොස් ඇත.

ඵෑණු

තොග වෙළෙඳපොළ

උසස් තත්ත්වයේ තොග පැවතීම හේතුවෙන් සිතන් රතුඵෑණු මිල 15%කින් ඉහළගොස් ඇති අතර මිල පරාසය කිලෝවකට රු.260.00-270.00ක් විය. වේදාලන් රතුඵෑණු තොග ද වෙළෙඳපල තුළ පැවති අතර මිල පරාසය කිලෝවකට රු.290.00-420.00ක් විය. තොග සැපයුම ඉහළයාම හා තත්ත්වයෙන් පහළ තොග පැවතීම හේතුවෙන් ආනයනික රතුඵෑණු මිල 8%කින් පහළගොස් ඇති අතර මිල පරාසය කිලෝවකට රු.230.00-280.00ක් විය.

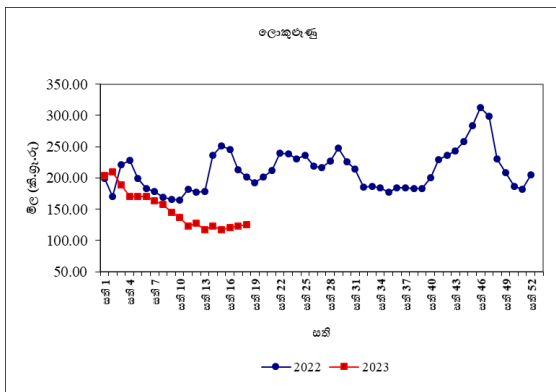
තොග සැපයුම පහළයාම හේතුවෙන් ආනයනික ලොකුඵෑණු මිල 5%කින් ඉහළගොස් ඇති අතර එහි මිල පරාසය කිලෝවකට රු.95.00-105.00ක් විය.

පසුගිය වසරේ සමාන කාලපරිච්ඡේදය හා සැසඳීමේදී සියලුම වර්ගවල රතුඵෑණු මිල 9%-43% අතර අගයකින් ඉහළගොස් ඇති

අතර ආනයනික ලොකුඑණු මිල 36%කින් පහළගොස් තිබුණි.

සිල්ලර වෙළඳපොළ

දේශීය රතුඑණු බොහොමයක් සිල්ලර වෙළෙඳපල වල දක්නට නොවීය. ආනයනික රතු එණු මිල කිලෝවකට රු.6.00කින් පහළගොස් ඇති අතර එහි මිල පරාසය කිලෝවකට රු.350.00-500.00ක් විය. ආනයනික ලොකු එණු මිල කිලෝවකට රු.2.00කින් ඉහළගොස් ඇති අතර මිල පරාසය කිලෝවකට රු.120.00-140.00ක් විය.



පසුගිය වසරේ සමාන කාලපරිච්ඡේදය හා සැසඳීමේදී ආනයනික රතුඑණු මිල 22%කින් ඉහළගොස් ඇති අතර ආනයනික ලොකුඑණු මිල 38% කින් පහළගොස් ඇත.

අර්තාපල්

තොග වෙළඳපොළ

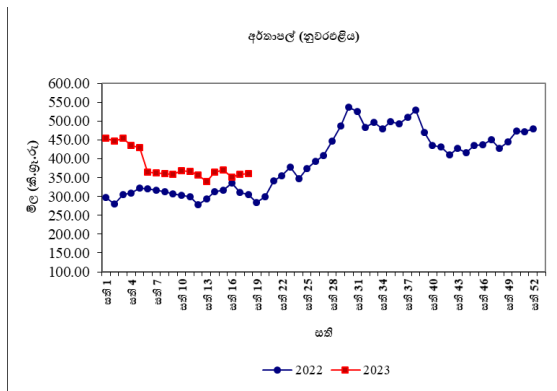
උසස් තත්ත්වයේ තොග වෙළඳපල තුල පැවතීම හේතුවෙන් ආනයනික අර්තාපල් මිල 5%කින් ඉහළගොස් ඇති අතර මිල පරාසය කිලෝවකට රු.155.00-170.00ක් විය. තොග සැපයුම පහළයාම හේතුවෙන් වැලිමඩ සහ නුවරඑළිය අර්තාපල් දෙවර්ගයේම මිල ගණන් 1%කින් ඉහළගොස් තිබුණු අතර ඒවායේ සාමාන්‍යය මිල පිළිවෙලින් කිලෝවකට රු.228.00ක් හා රු.248.00ක් විය.

පසුගිය වසරේ සමාන කාලපරිච්ඡේදය හා

සැසඳීමේදී නුවරඑළිය හා ආනයනික අර්තාපල් මිල ගණන් පිළිවෙලින් 21%කින් හා 13%කින් ඉහළගොස් ඇත.

සිල්ලර වෙළඳපොළ

නුවරඑළිය හා ආනයනික අර්තාපල් මිල පිළිවෙලින් කිලෝවකට රු.2.00කින් හා රු.3.00කින් ඉහළගොස් ඇති අතර මිල පරාසයන් පිළිවෙලින් කිලෝවකට රු.320.00-400.00 හා රු.180.00-200.00ක් විය.



පසුගිය වසරේ සමාන කාලපරිච්ඡේදය හා සැසඳීමේදී නුවරඑළිය අර්තාපල් මිල 18%කින් ඉහළගොස් ඇති අතර ආනයනික අර්තාපල් මිල 1%කින් පහළගොස් ඇත.

මාෂ හෝග

තොග වෙළඳපොළ

දේශීය තොග සැපයුම ඉහළයාම හේතුවෙන් රතු කවිපි සහ සුදු කවිපි දෙවර්ගයේම මිල පිළිවෙලින් 4%කින් හා 2%කින් පහළගොස් ඇත. එහි මිල පරාසයන් පිළිවෙලින් කිලෝවකට රු.600.00-700.00ක් හා රු.550.00-680.00ක් විය. සැපයුම සීමිත වීම නිසා රතු පරිප්පු මිල 2%කින් ඉහළගොස් ඇති අතර මිල පරාසය කිලෝවකට රු.330.00-335.00ක් විය. දේශීය තොග සැපයුම පහළයාම හේතුවෙන් මුංඇට තොග මිල 2%කින් ඉහළගොස් ඇති අතර මිල පරාසය කිලෝවකට රු.1400.00-1500.00ක් විය.

පසුගිය වසරේ සමාන කාලපරිච්ඡේදය හා සැසඳීමේදී මුංඇට, රතු කවිපි සහ සුදු කවිපි මිල ගණන් පිළිවෙලින් 88%, 35% සහ 6%කින් ඉහළගොස් තිබුණු අතර රතු පරිප්පු මිල 30%කින් පහළගොස් තිබුණි.

සිල්ලර වෙළඳපොළ

මුංඇට, සුදු කවිපි හා රතු කවිපි මිල පිළිවෙලින් කිලෝවකට රු.6.00, රු.46.00 හා රු.62.00කින් පහළගොස් ඇති අතර මිල පරාසයන් පිළිවෙලින් කිලෝවකට රු.1500.00-1600.00, රු.900.00-1000.00 සහ රු.800.00-1000.00ක් විය. රතු පරිප්පු මිල කිලෝවකට රු.6.00කින් ඉහළගොස් ඇති අතර මිල පරාසය කිලෝවකට රු.345.00-360.00ක් විය.

පසුගිය වසරේ සමාන කාලපරිච්ඡේදය හා සැසඳීමේදී මුංඇට, සුදු කවිපි සහ රතු කවිපි මිල පිළිවෙලින් 61%, 42% හා 54%කින් ඉහළගොස් ඇති අතර රතු පරිප්පු මිල 29%කින් පහළගොස් ඇත.

එළවළු

තොග වෙළඳපොළ

මහ කන්නයේ එළවළු අස්වනු නෙලන සමයේ අවසානයේ පවතින පහළ සැපයුම හේතුවෙන් එළවළු වර්ග බොහොමයක මිල ගණන් ඉහළගොස් ඇත.

උඩරට එළවළු පිළිබඳව සැලකීමේදී උපරිම මිල ඉහළයාම 41%ක් ලෙස බෝංචි සඳහා වාර්තා වූ අතර සියලුම ප්‍රදේශවලින් ලැබුණ තොග සැපයුම පහළයාම ඊට හේතුවිය. වැලිමඩ සහ බණ්ඩාරවෙල ප්‍රදේශවලින් ලැබුණ තොග සඳහා මිල පරාසය කිලෝවකට රු.250.00-280.00ක් ලෙසද බලංගොඩ ප්‍රදේශයෙන් ලැබුණු බෝංචි සඳහා මිල පරාසය කිලෝවකට රු.200.00-400.00ක් ලෙස ද වාර්තා විය. වැසි සහිත කාලගුණය හේතුවෙන් පුත්තලම ප්‍රදේශයෙන් ලැබුණු තොග සැපයුම පහළයාම

හේතුවෙන් රාබු මිල 23%කින් ඉහළගොස් තිබුණි. ගෝවා, බීටරූට්, කැරට්, ලීක්ස් සහ තෝකෝල් යන එළවළු වර්ග සියල්ලේම මිල 4%-17% අතර පරාසයක ඉහළගොස් තිබුණි.

වැසි සහිත කාලගුණය හේතුවෙන් සැපයුම පහළයාම නිසා තක්කාලි මිල 47%කින් ඉහළගොස් තිබුණු අතර සියලුම නිෂ්පාදන ප්‍රදේශවලින් ලැබුණු සැපයුම ඉහළයාම හේතුවෙන් මාළුමිරිස් මිල 19%කින් පහළගොස් ඇත.

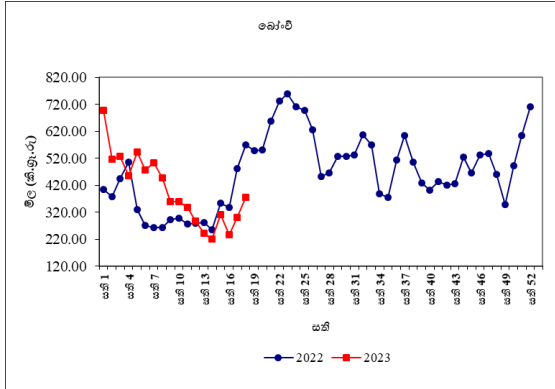
පහතරට එළවළු පිළිබඳව සැලකීමේදී වැසි සහිත කාලගුණයන් සමඟ බොහොමයක් නිෂ්පාදන ප්‍රදේශවලින් ලැබුණු සැපයුම පහළයාම හේතුවෙන් බොහොමයක් එළවළු වර්ගවල මිල ඉහළගොස් ඇත. ඒ අනුව පිළිවෙලින් කල්පිටිය හා පුත්තලම යන ප්‍රදේශවලින් ලැබුණු සැපයුම පහළයාම හේතුවෙන් පිපිඤ්ඤා සහ පතෝල මිල ගණන් පිළිවෙලින් 34%කින් සහ 33%කින් ඉහළගොස් තිබුණි. කරවිල, බණ්ඩක්කා, මෑකරල් සහ වැටකොළ මිල 20%-26% අතර පරාසයක ඉහළගොස් තිබුණි. මුරුංගා මිල ද 10%කින් ඉහළගොස් තිබුණි. කෙසේ නමුත් සැපයුම ඉහළයාම හේතුවෙන් වම්බටු සහ වට්ටක්කා මිල පිළිවෙලින් 24%කින් සහ 25%කින් පහළගොස් තිබුණි.

තවද බොහොමයක් නිෂ්පාදන ප්‍රදේශවලින් ලැබුණු සැපයුම ඉහළයාම හේතුවෙන් අමු මිරිස් මිල 33%කින් පහළගොස් තිබුණු අතර වෙළඳපොළ ඉල්ලුමේ තිබුණු සුළු වෙනස්කම් හේතුවෙන් දෙහි මිල 6%කින් පහළගොස් තිබුණි.

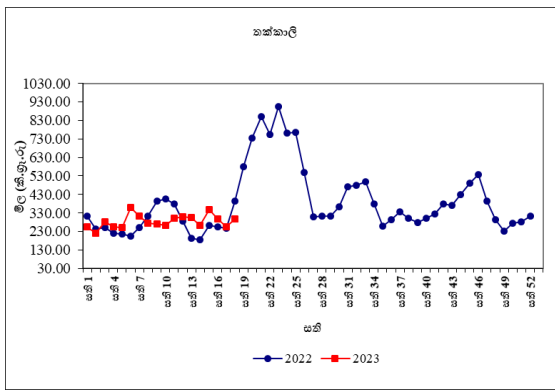
පසුගිය වසරේ සමාන කාලපරිච්ඡේදය හා සසඳා බලන විට දී එළවළු වර්ග බොහොමයක මිල ගණන් පහළගොස් ඇති අතර උපරිම මිල පහළයාම 51%ක් ලෙස වම්බටු සඳහා වාර්තා විය.

සිල්ලර වෙළඳපොළ

තොග මිල ගණන් ඉහළයාමත් සමඟ බොහොමයක් එළවළු වර්ග වල සිල්ලර මිල ඉහළගොස් ඇත.



උඩරට එළවළු වර්ග පිළිබඳව සැලකීමේදී උපරිම මිල ඉහළයාම කිලෝවකට රු.76.00ක් ලෙස බෝංචි සඳහා වාර්තා වූ අතර, බීටරුව මිල කිලෝවකට රු.39.00කින් ඉහළගොස් තිබුණි. තවද කැරට්, ලීක්ස්, රාබු, ගෝවා සහ තෝකෝල් යන එළවළු වර්ග සඳහා මිල ඉහළයාම කිලෝවකට රු.2.00-38.00ක් අතර පරාසයක වාර්තා විය.



තක්කාලි මිල කිලෝවකට රු.42.00කින් ඉහළගොස් තිබුණි. මාළුමිරිස් මිල කිලෝවකට රු.42.00කින් පහළගොස් තිබුණි.

පහතරට එළවළු පිළිබඳව සැලකීමේදී උපරිම මිල ඉහළයාම කිලෝවකට රු.102.00ක් ලෙස මුරුංගා සඳහා වාර්තා වූ අතර, කරවිල මිල

කිලෝවකට රු.50.00කින් ඉහළගොස් තිබුණි.

තවද බණ්ඩක්කා, වැටකොළ, මැකරල්, පිපිඤ්ඤා සහ පතෝල යන එළවළු වර්ග සඳහා මිල ඉහළයාම කිලෝවකට රු.16.00-48.00ක් අතර පරාසයක වාර්තා විය.

කෙසේ නමුත් වට්ටක්කා, වම්බටු සහ අළු කෙසෙල් යන එළවළු වර්ග සඳහා මිල පහළයාම පිළිවෙලින් කිලෝවකට රු.3.00, රු.20.00 සහ රු.33.00ක් ලෙස වාර්තා විය. තවද, අමුමිරිස් සහ දෙහි මිල කිලෝවකට රු.66.00කින් පහළගොස් තිබුණි.

පසුගිය වසරේ සමාන කාලපරිච්ඡේදය හා සැසඳීමේදී බොහොමයක් එළවළු වර්ගවල සිල්ලර මිල ඉහළගොස් ඇති අතර උපරිම මිල ඉහළයාම 89%ක් ලෙස අළු කෙසෙල් සඳහා වාර්තා විය.

පොල්

තොග වෙළඳපොළ

ලොකු සහ කුඩා පොල් දෙවර්ගයේම මිල 2%කින් පහළගොස් ඇති අතර මිල පරාසයන් ලොකු පොල් ගෙඩියක් සඳහා රු.100.00-110.00ක් ලෙස ද, කුඩා පොල් ගෙඩියක් සඳහා රු.85.00-90.00ක් ලෙස ද වාර්තා විය.

පසුගිය වසරේ සමාන කාලපරිච්ඡේදය හා සැසඳීමේදී ලොකු සහ කුඩා පොල් ගෙඩියක මිල පිළිවෙලින් 31%කින් හා 25%කින් ඉහළගොස් තිබුණි.

සිල්ලර වෙළඳපොළ

ලොකු සහ කුඩා පොල් දෙවර්ගයේම මිල ගණන් පිළිවෙලින් රු.5.00කින් සහ රු.4.00කින් පහළගොස් ඇත. එහි මිල පරාසයන් ලොකු පොල් ගෙඩියක් සඳහා රු.100.00-130.00ක් ලෙස ද කුඩා පොල් ගෙඩියක් සඳහා රු.90.00-100.00ක් ලෙස වාර්තා විය.

පසුගිය වසරේ සමාන කාලපරිච්ඡේදය හා සැසඳීමේදී ලොකු සහ කුඩා පොල් ගෙඩියක මිල පිළිවෙලින් 27%කින් සහ 19%කින් ඉහළගොස් ඇත.

පලතුරු

තොග වෙළඳපොළ

ඉල්ලුම පහළයාමත් ඉහළ තොග පැවතීමත් හේතුවෙන් පලතුරු වර්ග රැසක මිල ගණන් පහළගොස් පැවතුණි. උපරිම මිල පහළයාම 34%ක් ලෙස වැල් දොඩම් වාර්තා වූ අතර ඉල්ලුම පහළයාම එයට හේතුවිය. සියලුම කෙසෙල් වර්ග සඳහා 13%-34% අතර පරාසයක මිල පහළයාමක් වාර්තා වූ අතර ඉල්ලුම පහළයාමත් ඉදුණු පලතුරු තොග පැවතීමත් ඊට හේතුවිය. පැපොල් සඳහා 34%ක මිල පහළයාමක් වාර්තා වූ අතර එයට වැඩි වශයෙන් අනුරාධපුර සහ පුත්තලම ප්‍රදේශවලින් තොග ලැබීම හේතුවෙන් අතිරික්ත තොග පැවතීම හේතුවිය. අලිගැටපේර සඳහා 23%ක මිල පහළයාමක් ද සියලුම අඹ වර්ග සඳහා 15%-21% අතර පරාසයක මිල පහළයාමක් ද වාර්තා වූ අතර අස්වනු සමය සමඟ ප්‍රමාණවත් තොග පැවතීම මෙයට හේතුවිය. එමෙන්ම දිවුල් සහ තැඹිලි සඳහා පිළිවෙලින් 18%ක සහ 16%ක මිල පහළයාමක් වාර්තා වූ අතර වැසි සහිත කාලගුණ තත්ත්වය හේතුවෙන් ඉල්ලුම පහළයාම එයට හේතුවිය.

මීට අමතරව බෙලි සහ පැණි දොඩම් සඳහා පිළිවෙලින් 12%ක සහ 8%ක මිල පහළයාමක් වාර්තා විය. තොග සැපයුම ඉහළයාම හේතුවෙන් සියලුම ප්‍රමාණයේ අන්තාසි සඳහා 5%-9%ක් අතර පරාසයක මිල පහළයාමක් පැවතීමෙන් වාර්තා විය. කෙසේ වුවත්, සීමිත තොග පැවතීම හේතුවෙන් ආනයනික මිදි සඳහා 2%ක මිල ඉහළයාමක් වාර්තා විය.

පසුගිය වසරේ සමාන කාලපරිච්ඡේදය හා සැසඳීමේදී පලතුරු වර්ග රැසක තොග මිල

ඉහළගොස් පැවති අතර උපරිම මිල ඉහළයාම පැණි දොඩම් සඳහා 237%ක් ලෙස වාර්තා විය.

සිල්ලර වෙළඳපොළ

තොග මිලට සාපේක්ෂව ආනයනික මිදි හැර අනෙකුත් සියලුම පලතුරු වර්ගයන්හි සිල්ලර මිල ගණන් පහළගොස් තිබුණි. ඒ අනුව උපරිම මිල පහළයාම ගෙඩියකට රු.74.00ක් ලෙස විශාල ප්‍රමාණයේ අන්තාසි සඳහා වාර්තා වූ අතර සැපයුම ඉහළයාම එයට හේතුවිය. එමෙන්ම මධ්‍යම සහ කුඩා ප්‍රමාණයේ අන්තාසි මිල ගණන් පිළිවෙලින් ගෙඩියකට රු.63.00කින් සහ රු.41.00කින් පහළගොස් තිබුණි. ඉල්ලුම පහළයාම හේතුවෙන් කෝලිකුට්ටු, ඇඹුල් සහ සීනී කෙසෙල් වල මිල ගණන් කිලෝවකට රු.27.00-71.00ක් අතර පරාසයක පහළගොස් තිබුණි. පැපොල් මිල ද කිලෝවකට රු.50.00ක් ලෙස පහළගොස් තිබුණි. සැපයුම ඉහළයාම හේතුවෙන් විලාඬ සහ කර්තකොලොම්බන් අඹ මිල ගණන් පිළිවෙලින් ගෙඩියකට රු.40.00කින් සහ රු.17.00කින් පහළගොස් තිබුණි. පවතින වැසි සහිත කාලගුණ තත්ත්වය සමඟ ඉල්ලුම පහළයාම හේතුවෙන් වැල් දොඩම්, පැණි දොඩම් සහ තැඹිලි මිල ගණන් පිළිවෙලින් ගෙඩියකට රු.14.00, රු.8.00 සහ රු.6.00කින් පහළගොස් තිබුණි. තවද අලිගැටපේර, දිවුල් සහ බෙලි මිල ගණන් ගෙඩියකට රු.2.00-4.00ක් අතර පරාසයක පහළගොස් තිබුණි.

මේ අතර, ගුණත්වයෙන් ඉහළ තොග පැවතීම හේතුවෙන් ආනයනික මිදි මිල කිලෝවකට රු.193.00ක් ලෙස ඉහළගොස් ඇති බව වාර්තා විය.

පසුගිය වසරේ සමාන කාලපරිච්ඡේදය හා සැසඳීමේදී සියලුම පලතුරු වර්ගයන්ගේ සිල්ලර මිල ගණන් ඉහළගොස් තිබූ අතර උපරිම මිල ඉහළයාම 106%ක් ලෙස දිවුල් සඳහා වාර්තා විය.

මාළු

තොග වෙළඳපොළ

ඉල්ලුමට සාපේක්ෂව තොග සැපයුම පහළයාම හේතුවෙන් බොහොමයක් මාළු වර්ගයන්හි තොග මිල ගණන් ඉහළගොස් ඇත. ත්‍රිකුණාමලය හා මන්නාරම යන ප්‍රදේශවලින් තොග සැපයුම පහළයාමත් සමඟ උපරිම මිල ඉහළයාම 35%ක් ලෙස සාලයා සඳහා වාර්තා විය. එහි මිල පරාසය කිලෝවකින් සඳහා රු.450.00-650.00 අතර පැවතුණි. එසේම කල්පිටිය හා මුලතිව් යන ප්‍රදේශවලින් පැවති තොග සැපයුම පහළයාමත් සමඟ හුරුල්ලා මිල 28%කින් ඉහළගොස් ඇති අතර එහි මිල පරාසය කිලෝවකින් සඳහා රු.650.00-1100.00ත් අතර පැවතුණි. මීට අමතරව කෙළවල්ලා සහ පරව් මිල 2%කින්ද, තලපත් මිල 4%කින්ද ඉහළගොස් ඇත.

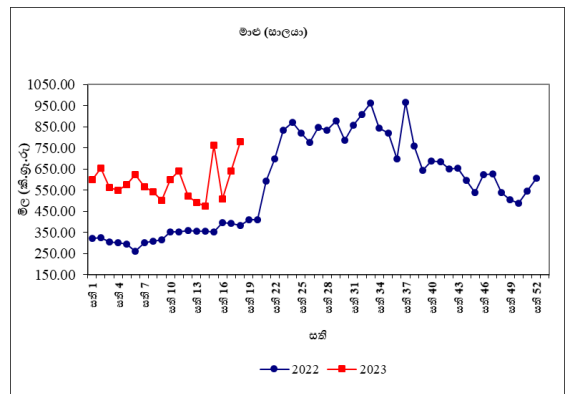
කෙසේ නමුත් උතුරු ප්‍රදේශවලින් පැවති තොග සැපයුම ඉහළයාමත් සමඟ තෝරා මිල 11%කින් පහළගොස් ඇති අතර එහි මිල පරාසය කිලෝවකට රු.1400.00-2200.00 අතර පැවතුණි. යාපනය හා වාලච්චේන යන ප්‍රදේශවලින් පැවති තොග සැපයුම ඉහළයාමත් සමඟ ඉස්සන් මිල 8%කින් පහළගොස් ඇති අතර එහි මිල පරාසය කිලෝවකට රු.1300.00-1640.00 අතර පැවතුණි. එසේම බේරුවල, ගාල්ල හා මිරිස්ස යන ප්‍රදේශවලින් පැවති තොග සැපයුම ඉහළයාමත් සමඟ බලයා මිල 6%කින් පහළගොස් ඇති අතර එහි මිල පරාසය කිලෝවකට රු.800.00-950.00 අතර පැවතුණි. මීට අමතරව මෝරා මිල 2%කින් පහළගොස් ඇත.

පසුගිය වසරේ සමාන කාලපරිච්ඡේදය හා සැසඳීමේදී සියලුම මාළු වර්ගයන්හි තොග මිල ගණන් 16%-109% අතර ඉහළගොස් ඇති අතර උපරිම මිල ඉහළයාම සාලයා සඳහා වාර්තා විය.

සිල්ලර වෙළඳපොළ

තොග මිල ඉහළයාමත් සමඟ බොහොමයක් මාළු වර්ගවල සිල්ලර මිල ද තවදුරටත් ඉහළගොස් ඇති අතර සැපයුම පහළයාම ඊට හේතුවිය. උපරිම මිල ඉහළයාම කිලෝවකට රු.288.00-291.00 පරාසයක් තුළ බලයා, තලපත් සහ කෙළවල්ලා සඳහා වාර්තා විය. තවද පරව් සඳහා මිල කිලෝවකට රු.284.00කින් ඉහළගොස් ඇත. හුරුල්ලා සහ සාලයා සඳහා මිල පිළිවෙලින් කිලෝවකට රු.167.00කින් සහ රු.141.00කින් ඉහළගොස් ඇත.

කෙසේ වුවත්, ඉස්සා සහ මෝරා සඳහා මිල පිළිවෙලින් කිලෝවකට රු.164.00කින් සහ රු.152.00කින් පහළගොස් ඇති අතර ඉහළ මිලක් වාර්තා වීමත් සමඟ ඉල්ලුම පහළයාම ඊට හේතුවිය.



පසුගිය වසරේ සමාන කාලපරිච්ඡේදය හා සැසඳීමේදී සියලුම මාළු වර්ගවල මිල 35%-103% අතර පරාසයක් තුළ ඉහළගොස් ඇති අතර උපරිම මිල ඉහළයාම සාලයා සඳහා වාර්තා විය.

කරවල

තොග වෙළඳපොළ

දේශීය කරවල සැපයුම පහළයාම හේතුවෙන් බොහොමයක් දේශීය හා ආනයනික කරවල වර්ගයන්හි තොග මිල ගණන් ඉහළගොස් ඇත. ත්‍රිකුණාමලය, පුත්තලම හා මීගමුව යන ප්‍රදේශවලින් පැවති තොග සැපයුම

පහළයාමත් සමඟ උපරිම මිල ඉහළයාම 8%ක් ලෙස දේශීය භාල්මැස්සන් සඳහා වාර්තා විය. එහි මිල පරාසය කිලෝවක් සඳහා රු.1140.00-1320.00 අතර පැවතුණි. මීට අමතරව ආනයනික කට්ටාවා, දේශීය බලයා සහ ආනයනික අංභුළුවා මිල 1%කින් ද, දේශීය සාලයා මිල 1%කින් ද ඉහළගොස් ඇත.

කෙසේ නමුත් ඉරානය හා තායිලන්තය යන රටවලින් පැවති තොග සැපයුම ඉහළයාමත් සමඟ ආනයනික භාල්මැස්සන් මිල 5%කින් පහළගොස් ඇති අතර එහි මිල පරාසය කිලෝවක් සඳහා රු.680.00-840.00ක් අතර පැවතුණි. මීට අමතරව දේශීය මඩුවා හා දේශීය මෝරා මිල 2%කින් පහළගොස් ඇත.

පසුගිය වසරේ සමාන කාලපරිච්ඡේදය හා සැසඳීමේදී බොහොමයක් කරවල වර්ගයන්හි තොග මිල ගණන් 10%-31% අතර ඉහළගොස් ඇති අතර උපරිම මිල ඉහළයාම දේශීය සාලයා සඳහා වාර්තා විය.

සිල්ලර වෙළඳපොළ

තොග මිල ඉහළයාමත් සමඟ බොහොමයක් කරවල වර්ගවල සිල්ලර මිල ද ඉහළගොස් ඇති අතර අඩු සැපයුමක් තිබීම ඊට හේතුවිය. උපරිම මිල ඉහළයාම කිලෝවකට රු.97.00ක් ලෙස අංභුළුවා සඳහා වාර්තා විය. දේශීය භාල්මැස්සා සහ බලයා මිල පිළිවෙලින් කිලෝවකට රු.57.00කින් සහ රු.46.00කින් ඉහළගොස් ඇත.

කෙසේ නමුත් ආනයනික භාල්මැස්සා සහ මෝරා සඳහා මිල පිළිවෙලින් කිලෝවකට රු.64.00කින් සහ රු.28.00කින් පහළගොස් ඇත.

පසුගිය වසරේ සමාන කාලපරිච්ඡේදය හා සැසඳීමේදී බොහොමයක් කරවල වර්ගවල සිල්ලර මිල 3%-19% අතර පරාසයක් තුළ

ඉහළගොස් ඇති අතර උපරිම මිල ඉහළයාම සාලයා සඳහා වාර්තා විය.

බිත්තර

තොග වෙළඳපොළ

මෙම සතිය තුළ දුඹුරු බිත්තර වෙළඳපොළෙහි දක්නට නොමැති අතර සුදු බිත්තරයක මිල සැලකිය යුතු ලෙස වෙනස්වී නොමැත. සුදු බිත්තරයක මිල පරාසය රු.44.00-52.00ක් අතර වාර්තා විය.

පසුගිය වසරේ සමාන කාලපරිච්ඡේදය හා සැසඳීමේදී සුදු බිත්තරයක මිල 88%කින් ඉහළගොස් ඇත.

සිල්ලර වෙළඳපොළ

දුඹුරු බිත්තර සඳහා මිල රු.5.00කින් ඉහළගොස් ඇති අතර සැපයුම පහළයාම ඊට හේතු වූ අතර මිල පරාසය බිත්තරයකට රු.50.00-54.00 දක්වා විය. සුදු බිත්තර සඳහා මිල සැලකිය යුතු ලෙස වෙනස් වී නොවූ අතර මිල පරාසය බිත්තරයකට රු.47.00-52.00ක් දක්වා විය.

පසුගිය වසරේ සමාන කාලපරිච්ඡේදය හා සැසඳීමේදී දුඹුරු බිත්තර සහ සුදු බිත්තර සඳහා සිල්ලර මිල පිළිවෙලින් 78% හා 81% කින් ඉහළගොස් ඇත.

මස්

සිල්ලර වෙළඳපොළ

බොහොමයක් මස් වර්ගවල මිල පහළගොස් ඇති අතර අඩු ඉල්ලුමක් පැවතීම ඊට හේතුවිය. සම රහිත බ්‍රොයිලර් කුකුළුමස් සහ සම රහිත කරි කුකුළුමස් සඳහා මිල පිළිවෙලින් කිලෝවකට රු.117.00කින් සහ රු.34.00කින් පහළගොස් ඇත. එළ මස් සඳහා මිල ද කිලෝවකට රු.14.00කින් පහළගොස් ඇත. ඌරු මස් සහ හරක් මස් මිල පිළිවෙලින් කිලෝවකට රු.80.00කින් සහ රු.25.00කින් ඉහළගොස් ඇති අතර අඩු සැපයුමක් තිබීම ඊට හේතුවිය.

පසුගිය වසරේ සමාන කාලපරිච්ඡේදය හා සැසඳීමේදී සියලුම මස් වර්ගවල සිල්ලර මිල 32%-86% අතර පරාසයක් තුළ ඉහළගොස් ඇත.

සටහන

සෑම සිකුරාදාවකම නිකුත් කෙරෙන ආහාර ද්‍රව්‍ය විවරණිකාවෙහි, අත්‍යවශ්‍ය ආහාර ද්‍රව්‍යයන්හි තොග සහ සිල්ලර මිලෙහි වෙනස්වීම්, පරාසයන් සහ සාමාන්‍යයන් ඇතුළු වෙළඳපොළ තොරතුරු ඉදිරිපත් කෙරේ. මේ සඳහා කොළඹ සහ අවට වෙළඳපොළවල් නවයකින් ද, දිවයිනේ වෙනත් ප්‍රධාන වෙළඳපොළවල් කිහිපයකින් ද තොරතුරු රැස් කරනු ලැබේ.

මෙහි දක්වා ඇති මිල වෙනස්කම් ගණනය කර ඇත්තේ පසුගිය සතියට සාපේක්ෂ වශයෙනි. එසේ නොවන අවස්ථාවලදී ඒ බව විශේෂයෙන් සඳහන් කර ඇත.

තොග මිල ගණන් සතියේ අභ්‍යර්ථවාදා සහ සිකුරාදා යන දෙදින තුළ දී ද, සිල්ලර මිල ගණන් සිකුරාදා සඳුදා සහ අභ්‍යර්ථවාදා යන තෙදින තුළ දී ද රැස් කෙරේ.

වගු අංක 01: සලකා බලන තොග වෙළඳපොළවල සහල් මිල ගණන් (කිලෝ 50ක් සඳහා රුපියල්)

සති අංක 18: 28 අප්‍රේල් - 04 මැයි 2023

10

ප්‍රදේශ	සහල් වර්ග													
	සම්බා 1		සම්බා 2		කීරි සම්බා		නාඩු 1		නාඩු 2		රතු කැකුළු		සුදු කැකුළු	
කොළඹ	10500	10750	10000	10250	12500	13000	9000	9250	8750	9250	7250	8000	8000	8500
දිවුලපිටිය	10500	11350	9300	10000	12500	12600	9000	10700	8500	8900	7800	8000	8000	8500
කුරුණෑගල	10500	11250	10000	10000	12750	12900	-	-	8300	8750	8500	8500	8250	8250
නිකවැරටිය	11000	11350	9500	9600	11750	12950	10600	10700	8100	8250	9000	9000	7950	8500
බදුල්ල	-	-	-	-	-	-	9500	9750	-	-	7100	7500	8000	8250
පුත්තලම	11200	11300	-	-	12400	12750	10400	10800	7750	8750	9250	9800	8000	8500
දඹුල්ල	11250	11300	10400	10600	12500	12600	10600	10750	8750	9250	9500	9750	8750	9000
අනුරාධපුරය	11250	11350	-	-	12750	12850	10500	10750	-	-	9250	9250	8750	9250
තඹුත්තේගම	-	-	10000	10500	13000	13000	-	-	8350	8650	-	-	8000	8250
පොළොන්නරුව	11250	11300	-	-	12700	12750	10700	10800	10250	10250	-	-	9000	9250
කළුතර	-	-	10250	10500	12750	13000	-	-	9000	9250	8000	8250	8500	8750
අම්පාර	10650	11500	-	-	12300	12300	-	-	8750	8750	7500	7500	7750	7750
නුවර	11000	11200	10250	10500	12500	13000	9750	10000	8850	9000	7750	8250	8500	9000
මොණරාගල	11350	11500	-	-	12800	12900	10500	10750	9750	10000	7250	7750	7750	8250
කෑගල්ල	-	-	-	-	-	-	-	-	-	-	-	-	-	-
දෙහිඅත්තකණ්ඩිය	11250	11750	-	-	12250	12750	9750	10750	-	-	8000	8000	8250	9500
හම්බන්තොට	11250	11250	-	-	12500	12750	-	-	-	-	7000	7250	8250	8500
මාතර	10900	11250	-	-	12500	12750	9600	10000	-	-	7000	7300	8500	8700
ගාල්ල	11250	11250	-	-	12750	12850	10500	10500	-	-	7250	7500	7750	8250
මීගොඩ	10750	10750	10400	10500	12750	13000	-	-	8750	9500	7250	7600	7750	8200
තිස්සමහාරාමය	-	-	-	-	-	-	-	-	8750	9000	6600	7000	8250	8500
ඇඹිලිපිටිය	10650	10700	10500	10600	12500	12750	10500	10600	-	-	6700	6800	8100	8200
යාපනය	-	-	9750	10250	12250	12750	10000	10500	8900	9250	8250	8500	-	-
වවුනියාව	10700	10780	-	-	12450	12500	10500	11000	10000	10400	9000	9200	9750	9800
මන්නාරම	10500	10750	-	-	12250	12500	10500	10750	9250	9500	7750	8000	9000	9250
කිලිනොච්චිය	10700	11000	-	-	12800	13000	9400	9500	9000	9250	7750	8000	8500	8750
මුලතිවු	11000	11250	-	-	12750	13000	10000	10250	8750	9000	7250	7750	-	-
මඩකලපුව	-	-	10350	10500	13100	13200	-	-	9100	9250	8100	8250	8700	8800
ත්‍රිකුණාමලය	-	-	-	-	-	-	-	-	-	-	-	-	-	-
ගලෙන්බිඳුණුවැව	10750	11250	-	-	12500	12850	9750	10750	9000	9500	9250	9500	8500	9000
මාතලේ	11300	11400	10750	10900	12900	12950	10250	10500	8500	8750	9000	9500	8250	8500

වග අංක 02: සලකා බලන සිල්ලර වෙළඳපොලවල සහල් මිල ගණන් (කිලෝවකට රුපියල්)

සති අංක 18: 28 අප්‍රේල් - 04 මැයි 2023

11

ප්‍රදේශ	සහල් වර්ග													
	සමබා 1		සමබා 2		කිරි සමබා		නාඩු 1		නාඩු 2		රතු කැකුළු		සුදු කැකුළු	
කොළඹ	230.00	240.00	220.00	230.00	260.00	270.00	210.00	220.00	200.00	210.00	160.00	190.00	180.00	200.00
ගම්පහ	225.00	230.00	210.00	220.00	260.00	260.00	215.00	220.00	190.00	200.00	180.00	190.00	190.00	190.00
කුරුණෑගල	220.00	230.00	-	-	260.00	260.00	210.00	220.00	-	-	180.00	190.00	170.00	180.00
නිකවැරටිය	225.00	230.00	-	-	250.00	260.00	210.00	220.00	168.00	180.00	200.00	200.00	168.00	210.00
දඹුල්ල	228.00	230.00	214.00	218.00	255.00	260.00	216.00	220.00	185.00	190.00	200.00	205.00	180.00	185.00
අනුරාධපුරය	230.00	230.00	-	-	260.00	260.00	215.00	220.00	200.00	200.00	200.00	200.00	180.00	200.00
තඹිත්තේගම	230.00	230.00	210.00	220.00	265.00	270.00	220.00	220.00	180.00	190.00	200.00	200.00	170.00	180.00
පොළොන්නරුව	230.00	230.00	-	-	260.00	260.00	218.00	220.00	210.00	210.00	200.00	200.00	190.00	190.00
කළුතර	224.00	230.00	-	-	265.00	270.00	210.00	215.00	-	-	170.00	178.00	195.00	198.00
බදුල්ල	-	-	-	-	260.00	260.00	210.00	215.00	200.00	205.00	150.00	155.00	165.00	170.00
කැප්පෙට්පොළ	225.00	230.00	212.00	218.00	265.00	270.00	215.00	220.00	192.00	198.00	160.00	170.00	165.00	175.00
මොණරාගල	230.00	235.00	-	-	260.00	260.00	215.00	220.00	200.00	205.00	150.00	160.00	160.00	170.00
කෑගල්ල	230.00	230.00	-	-	260.00	260.00	215.00	220.00	175.00	195.00	180.00	205.00	190.00	210.00
අම්පාර	230.00	230.00	218.00	218.00	250.00	260.00	-	-	175.00	185.00	150.00	160.00	160.00	160.00
දෙහිඅත්තකණ්ඩිය	230.00	240.00	-	-	260.00	260.00	220.00	220.00	200.00	200.00	165.00	200.00	175.00	200.00
නුවරඑළිය	228.00	235.00	218.00	225.00	270.00	275.00	216.00	220.00	196.00	200.00	160.00	168.00	165.00	175.00
නුවර	230.00	230.00	215.00	220.00	260.00	270.00	218.00	220.00	195.00	200.00	180.00	190.00	190.00	200.00
පුත්තලම	230.00	230.00	-	-	255.00	265.00	212.00	220.00	170.00	180.00	190.00	205.00	165.00	185.00
හම්බන්තොට	230.00	230.00	-	-	250.00	260.00	-	-	-	-	143.00	150.00	170.00	175.00
රත්නපුරය	228.00	240.00	-	-	-	-	210.00	210.00	186.00	200.00	146.00	155.00	176.00	184.00
මාතර	228.00	230.00	-	-	255.00	260.00	215.00	220.00	-	-	145.00	152.00	175.00	180.00
ගාල්ල	230.00	230.00	-	-	260.00	260.00	220.00	220.00	-	-	150.00	160.00	165.00	175.00
තිස්සමහාරාමය	-	-	195.00	200.00	-	-	-	-	180.00	185.00	138.00	148.00	170.00	175.00
මීගොඩ (ආ. ම.)	-	-	210.00	225.00	255.00	260.00	215.00	215.00	185.00	192.00	160.00	165.00	170.00	190.00
ඇඹිලිපිටිය	220.00	230.00	210.00	215.00	255.00	265.00	210.00	220.00	200.00	205.00	140.00	145.00	175.00	180.00
යාපනය	-	-	210.00	220.00	250.00	265.00	210.00	220.00	190.00	200.00	170.00	185.00	-	-
වවුනියාව	-	-	218.00	220.00	255.00	260.00	215.00	220.00	-	-	190.00	200.00	205.00	210.00
මන්නාරම	225.00	230.00	-	-	260.00	260.00	220.00	225.00	195.00	205.00	170.00	180.00	190.00	200.00
කිලිනොච්චිය	230.00	235.00	-	-	270.00	275.00	210.00	210.00	190.00	205.00	165.00	170.00	180.00	185.00
මුලතිව්	230.00	235.00	-	-	260.00	270.00	210.00	220.00	180.00	190.00	150.00	160.00	-	-
මඩකලපුව	218.00	225.00	270.00	275.00	220.00	228.00	-	-	190.00	195.00	170.00	175.00	180.00	184.00
ත්‍රිකුණාමලය	-	-	-	-	-	-	-	-	-	-	-	-	-	-
හඟුරන්කොත	228.00	230.00	205.00	216.00	255.00	270.00	210.00	220.00	178.00	200.00	150.00	165.00	165.00	190.00
වේයන්ගොඩ	220.00	230.00	200.00	210.00	260.00	270.00	210.00	220.00	185.00	200.00	170.00	180.00	180.00	190.00
ගලෙන්බිඳුණුවැව	220.00	230.00	-	-	260.00	260.00	220.00	220.00	190.00	200.00	205.00	205.00	175.00	185.00
බණ්ඩාරවෙල	-	-	210.00	215.00	260.00	260.00	-	-	200.00	205.00	160.00	165.00	170.00	175.00
මාතලේ	230.00	235.00	220.00	223.00	270.00	275.00	212.00	215.00	180.00	185.00	195.00	200.00	180.00	190.00

වග අංක 04: සලකා බලන තොග වෙළඳපොලවල අතිරේක ආහාර ද්‍රව්‍ය වල මිල ගණන් (කිලෝ 50කට රුපියල්)

සති අංක 18: 28 අප්‍රේල් - 04 මැයි 2023

12

ප්‍රදේශ	වියළි මිටිස්		රතු එණු		ලොකු එණු	අර්තාපල්			ධාන්‍ය වර්ග		
	ආනයනික	ආනයනික	දේශීය	දේශීය		ආනයනික	වැලිමඩ	නුවරඑළිය	මුං ඇට	කව්පි	රතු පරිප්පු
කොළඹ	52500 - 57500	11500 - 14000	14500 - 21000	4750 - 5250	7750 - 8500	11000 - 11500	12000 - 12500	70000 - 75000	27500 - 34000	16500 - 16750	
කුරුණෑගල	54500 - 59000	14000 - 17000	-	5000 - 5250	8250 - 8750	-	-	-	32500 - 35000	16500 - 17250	
නිකවැරටිය	56000 - 60000	14000 - 20000	-	5000 - 5500	8000 - 8500	-	-	69500 - 72500	28000 - 28000	16750 - 17750	
දෙහිඅත්තකණ්ඩිය	57000 - 60000	18000 - 18000	-	5500 - 6500	8500 - 9500	-	15000 - 17000	65000 - 70000	32500 - 35000	16750 - 17000	
දඹුල්ල (ආ. ම.)	52500 - 54000	10000 - 11000	-	4500 - 5000	7750 - 8250	-	12000 - 12500	55000 - 60000	22500 - 24000	15750 - 16000	
අනුරාධපුරය	57500 - 65000	16000 - 18000	19000 - 22500	5500 - 6000	8250 - 9000	-	-	77500 - 80000	30000 - 42500	17000 - 17500	
තඹුන්තෙම	55000 - 60000	11500 - 12000	18000 - 18000	5100 - 5250	8150 - 8400	-	13000 - 13500	72500 - 72500	27500 - 30000	16500 - 17000	
පොළොන්නරුව	60000 - 61500	18400 - 18500	-	5500 - 6000	9250 - 9500	-	15900 - 16000	70000 - 71500	41000 - 41000	17000 - 17250	
කළුතර	53000 - 55000	13500 - 14000	-	4750 - 5000	8500 - 8750	11500 - 11750	12250 - 12500	70000 - 71000	34000 - 35000	16750 - 17000	
පුත්තලම	52500 - 52500	-	11000 - 13500	5000 - 5750	8250 - 9000	-	15000 - 16500	75000 - 80000	31000 - 32500	16100 - 17000	
නුවර	57500 - 58000	13500 - 14000	19000 - 19250	5250 - 5500	8250 - 8500	11500 - 12000	13000 - 13250	70000 - 72500	33000 - 34000	16000 - 16500	
මාතර	57500 - 61500	14750 - 16000	-	5400 - 5500	8750 - 9250	-	15000 - 16000	75000 - 76000	40000 - 44000	16750 - 17250	
හම්බන්තොට	55000 - 60000	13500 - 15000	-	5250 - 5500	8250 - 9000	-	-	75000 - 77500	45000 - 47500	17000 - 17500	
කෑගල්ල	57000 - 58000	13500 - 14000	-	5200 - 5250	-	-	13500 - 13750	69000 - 70000	34000 - 34200	16500 - 18750	
ගාල්ල	60000 - 62500	15000 - 17000	-	5500 - 5500	8250 - 9000	-	15000 - 16000	77500 - 80000	-	16500 - 17500	
තිස්සමහාරාමය	60000 - 62500	13000 - 16000	-	5500 - 6000	8500 - 9500	-	14000 - 15000	70000 - 70000	-	17000 - 17500	
මීගොඩ (ආ. ම.)	56000 - 57500	12000 - 15000	-	4750 - 5000	8250 - 8500	-	14000 - 15000	72000 - 73000	32500 - 39000	16500 - 16850	
යාපනය	50000 - 55000	-	14000 - 16000	4750 - 5250	7500 - 8250	-	-	69000 - 72500	-	16000 - 17000	
වවුනියාව	60000 - 60500	15800 - 16000	-	5500 - 5650	8500 - 8600	-	-	79800 - 80500	-	16900 - 17000	
මන්නාරම	57500 - 62500	13000 - 13500	19000 - 20000	5750 - 6000	8750 - 9000	-	-	71250 - 72500	-	17000 - 17250	
කිළිනොච්චිය	57000 - 58000	-	-	5500 - 6000	8500 - 9000	-	-	74000 - 76000	-	16750 - 17250	
මුලතිව්	57500 - 60000	-	-	5500 - 6000	9000 - 9500	-	-	72500 - 75000	32500 - 35000	17000 - 17250	
මඩකලපුව	58500 - 60000	17000 - 18000	20000 - 21000	5500 - 5600	8750 - 9000	-	18000 - 18750	74000 - 75000	33750 - 34500	16750 - 16900	
ත්‍රිකුණාමලය	-	-	-	-	-	-	-	-	-	-	
ගලෙන්බිඳුණුවැව	57500 - 60000	14000 - 19000	-	5500 - 6250	8000 - 9000	-	-	70000 - 72500	27500 - 32500	16500 - 17000	
මාතලේ	52500 - 57500	12000 - 13000	-	5000 - 5500	8000 - 8250	-	15000 - 15500	70000 - 75000	25000 - 27500	16250 - 16750	

වග්ග අංක 05: සලකා බලන සිල්ලර වෙළඳපොලවල අතිරේක ආහාර ද්‍රව්‍ය වල මිල ගණන් (කිලෝවකට රුපියල්)

සති අංක 18: 28 අප්‍රේල් - 04 මැයි 2023

ප්‍රදේශ	වියළි මිටිස්		රතු එණු		ලොකු එණු	අර්තාපල්			ධාන්‍ය වර්ග		
	ආනයනික	ආනයනික	දේශීය	දේශීය		ආනයනික	වැලිමඩ	නුවරඑළිය	මුං ඇට	කවිඩි	රතු පරිප්පු
කොළඹ	1100.00 - 1500.00	350.00 - 500.00	-	-	120.00 - 140.00	180.00 - 200.00	-	320.00 - 400.00	1500.00 - 1600.00	900.00 - 1000.00	345.00 - 360.00
ගම්පහ	1300.00 - 1400.00	400.00 - 480.00	-	-	120.00 - 120.00	200.00 - 240.00	-	400.00 - 400.00	1480.00 - 1480.00	880.00 - 880.00	350.00 - 380.00
කුරුණෑගල	1200.00 - 1300.00	-	500.00 - 500.00	-	130.00 - 140.00	200.00 - 200.00	330.00 - 350.00	-	1600.00 - 1600.00	800.00 - 900.00	350.00 - 360.00
නිකවැරටිය	1200.00 - 1300.00	400.00 - 480.00	-	-	120.00 - 140.00	180.00 - 190.00	320.00 - 340.00	-	1400.00 - 1600.00	750.00 - 1200.00	360.00 - 360.00
දඹුල්ල	1200.00 - 1300.00	380.00 - 400.00	-	-	115.00 - 120.00	180.00 - 200.00	-	320.00 - 340.00	1400.00 - 1500.00	650.00 - 700.00	330.00 - 350.00
අනුරාධපුරය	1250.00 - 1400.00	300.00 - 400.00	460.00 - 500.00	-	120.00 - 140.00	180.00 - 200.00	-	-	1600.00 - 1650.00	750.00 - 900.00	350.00 - 360.00
තඹින්නේගම	1200.00 - 1320.00	-	450.00 - 480.00	-	115.00 - 130.00	180.00 - 200.00	-	-	1500.00 - 1600.00	600.00 - 800.00	340.00 - 360.00
පොළොන්නරුව	1260.00 - 1300.00	400.00 - 410.00	-	-	130.00 - 140.00	195.00 - 210.00	-	330.00 - 370.00	1480.00 - 1500.00	880.00 - 900.00	350.00 - 360.00
කළුතර	1180.00 - 1200.00	400.00 - 420.00	-	-	120.00 - 130.00	180.00 - 200.00	320.00 - 340.00	340.00 - 360.00	1560.00 - 1580.00	900.00 - 1000.00	355.00 - 360.00
බදුල්ල	1200.00 - 1250.00	360.00 - 440.00	-	-	120.00 - 130.00	190.00 - 200.00	320.00 - 360.00	-	1500.00 - 1600.00	800.00 - 900.00	360.00 - 360.00
කැප්පෙට්පොළ	1260.00 - 1300.00	360.00 - 380.00	380.00 - 400.00	-	125.00 - 135.00	190.00 - 200.00	320.00 - 340.00	-	1500.00 - 1600.00	680.00 - 750.00	340.00 - 360.00
මොණරාගල	1200.00 - 1300.00	300.00 - 400.00	480.00 - 500.00	-	130.00 - 140.00	190.00 - 200.00	340.00 - 360.00	-	1400.00 - 1600.00	600.00 - 800.00	350.00 - 360.00
කෑගල්ල	1160.00 - 1250.00	320.00 - 400.00	-	-	130.00 - 150.00	190.00 - 200.00	-	330.00 - 340.00	1400.00 - 1500.00	700.00 - 730.00	340.00 - 390.00
අම්පාර	1150.00 - 1200.00	350.00 - 350.00	360.00 - 390.00	-	120.00 - 120.00	190.00 - 190.00	-	320.00 - 340.00	1480.00 - 1500.00	700.00 - 900.00	340.00 - 340.00
දෙහිඅත්තකණ්ඩිය	1200.00 - 1250.00	400.00 - 400.00	-	-	120.00 - 150.00	200.00 - 200.00	-	360.00 - 380.00	1400.00 - 1500.00	800.00 - 800.00	350.00 - 360.00
නුවරඑළිය	1280.00 - 1350.00	350.00 - 380.00	400.00 - 420.00	-	130.00 - 140.00	190.00 - 200.00	-	320.00 - 340.00	1500.00 - 1600.00	650.00 - 680.00	340.00 - 350.00
නුවර	1260.00 - 1300.00	500.00 - 520.00	560.00 - 580.00	-	130.00 - 140.00	190.00 - 200.00	330.00 - 340.00	350.00 - 360.00	1500.00 - 1600.00	900.00 - 940.00	350.00 - 360.00
පුත්තලම	1130.00 - 1250.00	-	400.00 - 480.00	-	130.00 - 150.00	180.00 - 220.00	-	350.00 - 400.00	1600.00 - 1700.00	700.00 - 850.00	330.00 - 380.00
රත්නපුරය	1300.00 - 1500.00	280.00 - 320.00	-	-	120.00 - 130.00	190.00 - 220.00	-	-	1400.00 - 1600.00	900.00 - 1100.00	350.00 - 365.00
හම්බන්තොට	1250.00 - 1350.00	320.00 - 400.00	-	-	115.00 - 120.00	200.00 - 220.00	-	-	1600.00 - 1700.00	1150.00 - 1250.00	360.00 - 370.00
මාතර	1200.00 - 1300.00	350.00 - 420.00	-	-	115.00 - 120.00	200.00 - 220.00	-	360.00 - 400.00	1600.00 - 1700.00	950.00 - 1050.00	360.00 - 380.00
ගාල්ල	1300.00 - 1300.00	360.00 - 420.00	-	-	120.00 - 120.00	180.00 - 200.00	-	340.00 - 360.00	1600.00 - 1700.00	1000.00 - 1300.00	350.00 - 360.00
තිස්සමහාරාමය	1250.00 - 1350.00	320.00 - 350.00	-	-	120.00 - 130.00	180.00 - 200.00	300.00 - 300.00	320.00 - 320.00	1450.00 - 1450.00	-	350.00 - 360.00
මීගොඩ (DEC)	1200.00 - 1300.00	400.00 - 480.00	-	-	110.00 - 120.00	180.00 - 190.00	-	320.00 - 360.00	1500.00 - 1550.00	800.00 - 1200.00	355.00 - 380.00
ඇඹිලිපිටිය	1250.00 - 1400.00	-	420.00 - 480.00	-	110.00 - 130.00	200.00 - 220.00	-	320.00 - 360.00	1500.00 - 1620.00	750.00 - 950.00	350.00 - 385.00
යාපනය	1200.00 - 1300.00	-	350.00 - 400.00	-	110.00 - 125.00	180.00 - 190.00	-	-	1500.00 - 1600.00	-	350.00 - 380.00
වවුනියාව	1300.00 - 1350.00	350.00 - 380.00	-	-	120.00 - 130.00	190.00 - 200.00	-	-	1700.00 - 1800.00	-	348.00 - 350.00
මන්නාරම	1300.00 - 1450.00	450.00 - 500.00	400.00 - 450.00	-	130.00 - 150.00	190.00 - 210.00	-	-	1480.00 - 1520.00	-	360.00 - 380.00
කිලිනොච්චිය	1200.00 - 1250.00	-	-	-	140.00 - 150.00	190.00 - 210.00	-	-	1540.00 - 1580.00	-	350.00 - 360.00
මුලතිව්	1200.00 - 1300.00	-	-	-	-	200.00 - 220.00	-	-	1500.00 - 1550.00	700.00 - 800.00	360.00 - 380.00
මඩකලපුව	1250.00 - 1300.00	400.00 - 420.00	460.00 - 480.00	-	140.00 - 150.00	200.00 - 220.00	-	420.00 - 450.00	1550.00 - 1600.00	740.00 - 760.00	345.00 - 350.00
ත්‍රිකුණාමලය	-	-	-	-	-	-	-	-	-	-	-
හඳුරන්කෙත	1250.00 - 1395.00	300.00 - 400.00	400.00 - 400.00	-	115.00 - 140.00	180.00 - 190.00	-	340.00 - 340.00	1450.00 - 1600.00	680.00 - 700.00	337.00 - 356.00
වේයන්ගොඩ	1300.00 - 1300.00	400.00 - 480.00	-	-	120.00 - 120.00	180.00 - 200.00	-	360.00 - 400.00	1500.00 - 1600.00	800.00 - 820.00	340.00 - 360.00
ගලෙන්බිඳුණුවැව	1200.00 - 1250.00	320.00 - 400.00	-	-	120.00 - 140.00	190.00 - 190.00	-	-	1460.00 - 1480.00	600.00 - 700.00	340.00 - 360.00
බණ්ඩාරවෙල	1200.00 - 1300.00	400.00 - 420.00	-	-	130.00 - 140.00	180.00 - 200.00	300.00 - 320.00	-	1500.00 - 1600.00	800.00 - 900.00	350.00 - 360.00
මාතලේ	1200.00 - 1250.00	280.00 - 300.00	-	-	120.00 - 125.00	180.00 - 185.00	-	320.00 - 330.00	1600.00 - 1650.00	675.00 - 680.00	330.00 - 340.00

වග අංක 06: සලකා බලන නොග වෙළඳපොලවල ඵලවළු මිල ගණන් (කිලෝවකට රුපියල්)

සති අංක 18: 28 අප්‍රේල් - 04 මැයි 2023

ප්‍රදේශ	බටර් බෝංචි	කොළ බෝංචි	කැරට	ලික්ස්	බීට් රූට	නෝකෝල්
කොළඹ	-	250.00 - 400.00	120.00 - 140.00	180.00 - 200.00	150.00 - 220.00	100.00 - 150.00
මීගොඩ (ආ. ම.)	-	310.00 - 380.00	120.00 - 190.00	180.00 - 250.00	120.00 - 270.00	120.00 - 150.00
දඹුල්ල (ආ. ම.)	-	230.00 - 250.00	120.00 - 140.00	230.00 - 260.00	180.00 - 220.00	130.00 - 150.00
කැප්පෙට්පොළ (ආ. ම.)	-	280.00 - 300.00	100.00 - 120.00	140.00 - 150.00	120.00 - 140.00	80.00 - 100.00
නොරොච්චෝලේ (ආ. ම.)	-	-	-	-	100.00 - 160.00	-
නුවරඑළිය	-	280.00 - 300.00	120.00 - 130.00	180.00 - 190.00	140.00 - 150.00	100.00 - 110.00
නුවර	-	220.00 - 240.00	120.00 - 140.00	180.00 - 190.00	180.00 - 190.00	140.00 - 150.00
හම්බන්තොට	-	220.00 - 280.00	150.00 - 200.00	220.00 - 280.00	250.00 - 300.00	140.00 - 220.00
තඹුන්තේගම (ආ. ම.)	-	250.00 - 280.00	130.00 - 150.00	180.00 - 210.00	160.00 - 190.00	90.00 - 110.00
යාපනය	-	250.00 - 300.00	150.00 - 175.00	180.00 - 200.00	160.00 - 180.00	-
බණ්ඩාරවෙල	-	250.00 - 280.00	100.00 - 130.00	160.00 - 180.00	130.00 - 150.00	90.00 - 110.00
වේයන්ගොඩ	-	300.00 - 340.00	140.00 - 160.00	180.00 - 200.00	150.00 - 220.00	140.00 - 180.00

ප්‍රදේශ	රාබු	ගෝවා	තක්කාලි	බණ්ඩක්කා	වම්බදු	මාළු මිරිස්
කොළඹ	80.00 - 120.00	80.00 - 140.00	120.00 - 250.00	100.00 - 160.00	100.00 - 160.00	250.00 - 350.00
මීගොඩ (ආ. ම.)	80.00 - 140.00	140.00 - 180.00	110.00 - 150.00	130.00 - 200.00	180.00 - 210.00	300.00 - 380.00
මොණරාගල	100.00 - 120.00	100.00 - 130.00	120.00 - 150.00	100.00 - 150.00	130.00 - 160.00	300.00 - 380.00
දඹුල්ල (ආ. ම.)	60.00 - 70.00	110.00 - 140.00	150.00 - 180.00	120.00 - 140.00	160.00 - 200.00	250.00 - 300.00
කැප්පෙට්පොළ (ආ. ම.)	40.00 - 50.00	80.00 - 100.00	150.00 - 160.00	120.00 - 130.00	120.00 - 130.00	280.00 - 300.00
නොරොච්චෝලේ (ආ. ම.)	25.00 - 40.00	-	-	90.00 - 150.00	100.00 - 160.00	180.00 - 250.00
නුවරඑළිය	70.00 - 80.00	120.00 - 130.00	140.00 - 160.00	130.00 - 140.00	130.00 - 140.00	260.00 - 300.00
නුවර	70.00 - 80.00	100.00 - 140.00	150.00 - 170.00	120.00 - 140.00	140.00 - 180.00	230.00 - 270.00
හම්බන්තොට	80.00 - 120.00	120.00 - 180.00	140.00 - 200.00	150.00 - 200.00	150.00 - 200.00	320.00 - 380.00
තඹුන්තේගම (ආ. ම.)	70.00 - 100.00	140.00 - 160.00	120.00 - 150.00	130.00 - 160.00	110.00 - 170.00	200.00 - 270.00
තිස්සමහාරාමය	130.00 - 150.00	190.00 - 210.00	180.00 - 200.00	100.00 - 120.00	130.00 - 140.00	320.00 - 350.00
යාපනය	90.00 - 110.00	120.00 - 140.00	120.00 - 150.00	120.00 - 150.00	100.00 - 130.00	300.00 - 350.00
බණ්ඩාරවෙල	40.00 - 60.00	80.00 - 100.00	130.00 - 150.00	-	120.00 - 140.00	250.00 - 300.00
වේයන්ගොඩ	70.00 - 80.00	130.00 - 160.00	160.00 - 180.00	130.00 - 170.00	160.00 - 200.00	250.00 - 300.00

ප්‍රදේශ	වට්ටක්කා	පිපිඤ්ඤා	කරවිල	පතෝල	මුරුංගා	වැටකොළ
කොළඹ	30.00 - 50.00	50.00 - 100.00	200.00 - 280.00	180.00 - 220.00	100.00 - 500.00	180.00 - 200.00
මීගොඩ (ආ. ම.)	45.00 - 70.00	60.00 - 100.00	200.00 - 270.00	120.00 - 170.00	-	100.00 - 160.00
මොණරාගල	45.00 - 60.00	100.00 - 140.00	200.00 - 250.00	180.00 - 200.00	-	200.00 - 240.00
දඹුල්ල (ආ. ම.)	25.00 - 35.00	70.00 - 80.00	200.00 - 230.00	100.00 - 120.00	230.00 - 250.00	160.00 - 180.00
කැප්පෙට්පොළ (ආ. ම.)	50.00 - 60.00	70.00 - 75.00	220.00 - 230.00	110.00 - 120.00	-	160.00 - 170.00
නොරොච්චෝලේ (ආ. ම.)	40.00 - 55.00	40.00 - 50.00	180.00 - 220.00	100.00 - 140.00	300.00 - 350.00	100.00 - 120.00
නුවරඑළිය	60.00 - 70.00	80.00 - 90.00	230.00 - 240.00	120.00 - 130.00	-	170.00 - 180.00
නුවර	50.00 - 60.00	80.00 - 90.00	220.00 - 230.00	150.00 - 160.00	370.00 - 380.00	200.00 - 220.00
හම්බන්තොට	50.00 - 80.00	80.00 - 110.00	280.00 - 340.00	170.00 - 220.00	180.00 - 230.00	170.00 - 240.00
තඹුන්තේගම (ආ. ම.)	30.00 - 50.00	40.00 - 60.00	150.00 - 200.00	90.00 - 120.00	280.00 - 310.00	120.00 - 160.00
තිස්සමහාරාමය	40.00 - 50.00	50.00 - 60.00	300.00 - 320.00	180.00 - 200.00	160.00 - 170.00	160.00 - 170.00
යාපනය	40.00 - 60.00	60.00 - 80.00	280.00 - 350.00	160.00 - 200.00	400.00 - 500.00	-
බණ්ඩාරවෙල	40.00 - 50.00	70.00 - 80.00	-	-	-	-
වේයන්ගොඩ	50.00 - 70.00	80.00 - 100.00	240.00 - 260.00	130.00 - 170.00	-	150.00 - 230.00

වගු අංක 06 (ඉතිරිය.)

ප්‍රදේශ	මෑ කරල්	අළු කෙසෙල්	අමු මිලිස්	දෙහි	බතල	මඤ්ඤාක්කා
කොළඹ	100.00 - 180.00	120.00 - 150.00	150.00 220.00	280.00 - 350.00	70.00 - 100.00	140.00 - 160.00
මීගොඩ (ආ. ම.)	180.00 - 200.00	170.00 - 220.00	220.00 260.00	300.00 - 380.00	-	-
මොණරාගල	140.00 - 150.00	80.00 - 100.00	200.00 300.00	250.00 - 300.00	80.00 - 120.00	-
දඹුල්ල (ආ. ම.)	110.00 - 140.00	110.00 - 130.00	140.00 180.00	250.00 - 280.00	40.00 - 50.00	100.00 - 130.00
කැපපට්පොළ (ආ. ම.)	130.00 - 140.00	120.00 - 130.00	200.00 220.00	280.00 - 300.00	80.00 - 90.00	130.00 - 150.00
නොරොච්චෝලේ (ආ. ම.)	80.00 - 110.00	120.00 - 150.00	150.00 200.00	-	100.00 - 130.00	120.00 - 150.00
නුවරඑළිය	140.00 - 150.00	130.00 - 140.00	220.00 250.00	300.00 - 340.00	70.00 - 80.00	140.00 - 150.00
නුවර	160.00 - 200.00	130.00 - 160.00	220.00 250.00	300.00 - 320.00	70.00 - 90.00	120.00 - 140.00
හම්බන්තොට	120.00 - 160.00	110.00 - 150.00	250.00 300.00	250.00 - 300.00	120.00 - 160.00	120.00 - 160.00
තඹුන්තේගම (ආ. ම.)	170.00 - 200.00	100.00 - 120.00	200.00 260.00	240.00 - 270.00	60.00 - 80.00	100.00 - 120.00
තිස්සමහාරාමය	70.00 - 90.00	80.00 - 100.00	250.00 270.00	200.00 - 220.00	110.00 - 130.00	120.00 - 130.00
යාපනය	120.00 - 150.00	110.00 - 140.00	180.00 - 230.00	380.00 - 450.00	85.00 - 100.00	120.00 - 150.00
බණ්ඩාරවෙල	-	-	200.00 - 240.00	-	80.00 - 100.00	120.00 - 140.00
වේයන්ගොඩ	180.00 - 220.00	150.00 - 170.00	180.00 - 220.00	320.00 - 350.00	60.00 - 90.00	140.00 - 160.00

ප්‍රදේශ	කොළ එළවළු			පොල් (ගෙඩියකට රු.)	
	මුතුණුවැන්න	කංකුන්	ගොටුකොළ	ලොකු	කුඩා
කොළඹ	40.00 - 50.00	40.00 - 50.00	260.00 - 300.00	100.00 - 110.00	85.00 - 90.00
මීගොඩ (ආ. ම.)	70.00 - 70.00	70.00 - 70.00	80.00 - 80.00	100.00 - 110.00	90.00 - 100.00
නොරොච්චෝලේ (ආ. ම.)	50.00 - 60.00	50.00 - 60.00	120.00 - 130.00	90.00 - 100.00	74.00 - 80.00
නුවරඑළිය	-	-	-	-	-
දඹුල්ල (ආ. ම.)	20.00 - 25.00	30.00 - 35.00	25.00 - 25.00	80.00 - 85.00	70.00 - 72.00
නුවර	40.00 - 45.00	45.00 - 50.00	220.00 - 230.00	92.00 - 94.00	75.00 - 78.00
හම්බන්තොට	40.00 - 45.00	40.00 - 45.00	60.00 - 70.00	-	-
තඹුන්තේගම (ආ. ම.)	30.00 - 30.00	30.00 - 30.00	30.00 - 30.00	80.00 - 85.00	70.00 - 75.00
තිස්සමහාරාමය	25.00 - 30.00	25.00 - 30.00	45.00 - 50.00	95.00 - 100.00	60.00 - 65.00
යාපනය	70.00 - 80.00	30.00 - 35.00	120.00 - 150.00	80.00 - 90.00	70.00 - 75.00
බණ්ඩාරවෙල	-	-	-	-	-
වේයන්ගොඩ	40.00 - 40.00	40.00 - 40.00	45.00 - 45.00	95.00 - 100.00	-

කොළඹ, මීගොඩ, නොරොච්චෝලේ සහ නුවර ගොටුකොළ කිලෝවකට රුපියල්

වග අංක 07: සලකා බලන සිල්ලර වෙළඳපොලවල එළවළු මිල ගණන් (කිලෝවකට රුපියල්)

සති අංක 18: 28 අප්‍රේල් - 04 මැයි 2023

16

ප්‍රදේශ	උඩරට එළවළු වර්ග									
	බටර් බෝංචි	කොළ බෝංචි	කැරට	ලීක්ස්	බීට් රූට	තෝකෝල්	රාබු	ගෝවා	තක්කාලි	
කොළඹ	-	280.00 - 480.00	200.00 - 280.00	240.00 - 360.00	240.00 - 400.00	200.00 - 320.00	160.00 - 280.00	180.00 - 320.00	160.00 - 400.00	
ගම්පහ	-	320.00 - 400.00	240.00 - 280.00	280.00 - 320.00	240.00 - 400.00	280.00 - 280.00	240.00 - 240.00	240.00 - 280.00	240.00 - 400.00	
කුරුණෑගල	-	350.00 - 400.00	280.00 - 320.00	280.00 - 320.00	260.00 - 300.00	260.00 - 280.00	200.00 - 240.00	220.00 - 260.00	260.00 - 280.00	
නිකවැරටිය	-	360.00 - 400.00	320.00 - 360.00	320.00 - 360.00	320.00 - 320.00	240.00 - 320.00	160.00 - 240.00	280.00 - 320.00	240.00 - 280.00	
දඹුල්ල	-	360.00 - 400.00	240.00 - 280.00	340.00 - 380.00	340.00 - 380.00	260.00 - 280.00	160.00 - 180.00	220.00 - 240.00	260.00 - 300.00	
අනුරාධපුරය	-	300.00 - 400.00	240.00 - 320.00	280.00 - 320.00	260.00 - 320.00	-	140.00 - 200.00	200.00 - 240.00	200.00 - 240.00	
තඹිත්තේගම	-	340.00 - 380.00	200.00 - 260.00	240.00 - 300.00	280.00 - 340.00	-	140.00 - 180.00	200.00 - 260.00	200.00 - 260.00	
පොළොන්නරුව	-	400.00 - 420.00	240.00 - 260.00	320.00 - 350.00	280.00 - 300.00	260.00 - 300.00	140.00 - 160.00	260.00 - 270.00	230.00 - 250.00	
කළුතර	-	380.00 - 400.00	180.00 - 200.00	300.00 - 320.00	280.00 - 300.00	180.00 - 200.00	120.00 - 140.00	180.00 - 210.00	200.00 - 220.00	
බදුල්ල	-	280.00 - 360.00	200.00 - 240.00	280.00 - 320.00	200.00 - 240.00	160.00 - 200.00	120.00 - 160.00	160.00 - 200.00	200.00 - 240.00	
කැප්පෙට්පොළ	-	360.00 - 380.00	180.00 - 200.00	240.00 - 260.00	220.00 - 240.00	180.00 - 200.00	100.00 - 120.00	180.00 - 200.00	240.00 - 260.00	
මොණරාගල	-	320.00 - 400.00	200.00 - 240.00	300.00 - 320.00	240.00 - 320.00	-	160.00 - 200.00	200.00 - 240.00	200.00 - 240.00	
කෑගල්ල	-	340.00 - 360.00	300.00 - 320.00	340.00 - 360.00	340.00 - 360.00	300.00 - 320.00	220.00 - 240.00	260.00 - 280.00	220.00 - 240.00	
අම්පාර	-	360.00 - 400.00	240.00 - 260.00	320.00 - 320.00	320.00 - 360.00	200.00 - 200.00	160.00 - 200.00	240.00 - 240.00	260.00 - 280.00	
දෙහිඅත්තකණ්ඩිය	-	400.00 - 420.00	240.00 - 320.00	300.00 - 340.00	240.00 - 400.00	-	-	200.00 - 300.00	280.00 - 320.00	
නුවරඑළිය	-	360.00 - 400.00	220.00 - 240.00	280.00 - 300.00	220.00 - 240.00	200.00 - 220.00	160.00 - 180.00	220.00 - 240.00	260.00 - 280.00	
නුවර	-	300.00 - 320.00	200.00 - 240.00	300.00 - 320.00	280.00 - 300.00	200.00 - 240.00	120.00 - 140.00	160.00 - 200.00	240.00 - 300.00	
පුත්තලම	-	320.00 - 480.00	240.00 - 300.00	280.00 - 320.00	300.00 - 400.00	-	200.00 - 240.00	280.00 - 340.00	240.00 - 320.00	
හම්බන්තොට	-	320.00 - 380.00	200.00 - 250.00	280.00 - 320.00	320.00 - 360.00	240.00 - 300.00	120.00 - 160.00	160.00 - 220.00	200.00 - 240.00	
රත්නපුරය	-	360.00 - 400.00	220.00 - 240.00	300.00 - 330.00	300.00 - 320.00	-	140.00 - 160.00	220.00 - 260.00	220.00 - 260.00	
මාතර	-	320.00 - 380.00	200.00 - 220.00	280.00 - 320.00	280.00 - 320.00	260.00 - 300.00	120.00 - 140.00	180.00 - 220.00	200.00 - 240.00	
ගාල්ල	-	340.00 - 400.00	280.00 - 300.00	360.00 - 360.00	360.00 - 380.00	-	-	320.00 - 340.00	260.00 - 280.00	
තිස්සමහාරාමය	-	320.00 - 340.00	200.00 - 240.00	250.00 - 280.00	320.00 - 340.00	180.00 - 200.00	170.00 - 200.00	200.00 - 230.00	240.00 - 260.00	
මීගොඩ (ආ. ම.)	-	340.00 - 440.00	220.00 - 280.00	280.00 - 320.00	280.00 - 360.00	200.00 - 280.00	160.00 - 240.00	240.00 - 300.00	240.00 - 280.00	
ඇඹිලිපිටිය	-	400.00 - 480.00	280.00 - 320.00	320.00 - 360.00	280.00 - 320.00	200.00 - 240.00	100.00 - 120.00	200.00 - 240.00	280.00 - 320.00	
යාපනය	-	320.00 - 360.00	180.00 - 220.00	210.00 - 240.00	185.00 - 210.00	-	120.00 - 140.00	140.00 - 150.00	150.00 - 180.00	
වවුනියාව	-	450.00 - 480.00	240.00 - 260.00	300.00 - 340.00	250.00 - 300.00	-	150.00 - 160.00	180.00 - 200.00	300.00 - 350.00	
මන්නාරම	-	400.00 - 440.00	240.00 - 280.00	400.00 - 420.00	300.00 - 340.00	250.00 - 300.00	120.00 - 160.00	240.00 - 280.00	300.00 - 340.00	
කිළිනොච්චිය	-	380.00 - 420.00	280.00 - 320.00	340.00 - 360.00	240.00 - 260.00	-	120.00 - 140.00	180.00 - 220.00	160.00 - 180.00	
මුලතිව්	-	400.00 - 440.00	280.00 - 320.00	300.00 - 320.00	240.00 - 260.00	-	-	240.00 - 260.00	200.00 - 240.00	
මඩකලපුව	-	440.00 - 480.00	270.00 - 300.00	300.00 - 330.00	380.00 - 400.00	300.00 - 320.00	240.00 - 260.00	280.00 - 320.00	300.00 - 330.00	
ත්‍රිකුණාමලය	-	-	-	-	-	-	-	-	-	
හඟුරන්කෙත	-	240.00 - 280.00	150.00 - 180.00	220.00 - 260.00	225.00 - 260.00	140.00 - 160.00	70.00 - 90.00	150.00 - 180.00	190.00 - 220.00	
වේයන්ගොඩ	-	360.00 - 400.00	240.00 - 280.00	280.00 - 320.00	240.00 - 320.00	240.00 - 280.00	160.00 - 200.00	240.00 - 280.00	260.00 - 320.00	
ගලෙන්බිඳුණුවැව	-	360.00 - 460.00	240.00 - 260.00	300.00 - 320.00	300.00 - 320.00	-	120.00 - 140.00	200.00 - 240.00	160.00 - 200.00	
බණ්ඩාරවෙල	-	300.00 - 340.00	200.00 - 220.00	260.00 - 280.00	220.00 - 240.00	180.00 - 200.00	120.00 - 140.00	180.00 - 200.00	200.00 - 220.00	
මාතලේ	-	320.00 - 360.00	180.00 - 240.00	280.00 - 320.00	280.00 - 320.00	180.00 - 240.00	160.00 - 200.00	180.00 - 240.00	200.00 - 240.00	

වගු අංක 07 (ඉතිරිය.)

ප්‍රදේශ	පහතරට එළවළු වර්ග																			
	බණ්ඩක්කා		වමබඩු		මාළ මිරිස්		වටටක්කා		පිපිඤ්ඤා		කරවිල		පතෝල		මුරුංඟා		වැටකොළ		මෑ කරල්	
කොළඹ	200.00	320.00	200.00	320.00	350.00	700.00	80.00	160.00	100.00	240.00	300.00	480.00	240.00	400.00	300.00	800.00	240.00	400.00	180.00	360.00
ගම්පහ	240.00	280.00	240.00	320.00	400.00	480.00	120.00	120.00	100.00	160.00	280.00	400.00	240.00	320.00	480.00	800.00	280.00	400.00	320.00	360.00
කුරුණෑගල	240.00	260.00	260.00	300.00	500.00	600.00	100.00	120.00	140.00	160.00	280.00	320.00	260.00	280.00	-	-	300.00	340.00	200.00	240.00
නිකවැරටිය	240.00	240.00	280.00	320.00	380.00	480.00	80.00	120.00	120.00	160.00	320.00	360.00	240.00	320.00	-	-	240.00	280.00	240.00	240.00
දඹුල්ල	240.00	260.00	320.00	340.00	440.00	480.00	80.00	100.00	140.00	160.00	340.00	380.00	200.00	240.00	360.00	380.00	260.00	280.00	200.00	240.00
අනුරාධපුරය	200.00	240.00	220.00	260.00	400.00	500.00	80.00	120.00	120.00	160.00	280.00	320.00	240.00	320.00	-	-	240.00	300.00	200.00	280.00
තඹිත්තේගම	180.00	240.00	200.00	260.00	340.00	420.00	60.00	100.00	100.00	140.00	260.00	320.00	160.00	200.00	-	-	220.00	260.00	240.00	280.00
පොළොන්නරුව	240.00	260.00	280.00	300.00	500.00	550.00	120.00	140.00	120.00	130.00	360.00	380.00	240.00	260.00	-	-	280.00	300.00	190.00	220.00
කළුතර	180.00	210.00	240.00	260.00	660.00	680.00	100.00	120.00	120.00	140.00	340.00	360.00	280.00	300.00	-	-	340.00	360.00	240.00	260.00
බදුල්ල	200.00	240.00	240.00	280.00	360.00	440.00	120.00	160.00	140.00	160.00	240.00	320.00	240.00	280.00	-	-	240.00	320.00	200.00	240.00
කැප්පට්පොළ	180.00	200.00	200.00	220.00	380.00	400.00	140.00	150.00	130.00	150.00	280.00	300.00	200.00	220.00	-	-	220.00	240.00	200.00	220.00
මොණරාගල	200.00	240.00	200.00	260.00	400.00	480.00	80.00	120.00	160.00	200.00	280.00	320.00	240.00	320.00	-	-	300.00	320.00	200.00	240.00
කෑගල්ල	220.00	240.00	260.00	280.00	460.00	480.00	120.00	140.00	140.00	160.00	380.00	400.00	260.00	280.00	500.00	520.00	300.00	320.00	260.00	280.00
අම්පාර	280.00	320.00	300.00	320.00	480.00	500.00	120.00	120.00	160.00	180.00	320.00	320.00	280.00	280.00	-	-	280.00	320.00	320.00	320.00
දෙහිඅත්තකණ්ඩිය	300.00	320.00	260.00	300.00	380.00	400.00	100.00	120.00	100.00	120.00	320.00	400.00	200.00	240.00	-	-	320.00	400.00	240.00	320.00
නුවරඑළිය	200.00	220.00	200.00	220.00	340.00	360.00	160.00	180.00	180.00	200.00	320.00	340.00	200.00	220.00	-	-	250.00	260.00	220.00	240.00
නුවර	200.00	240.00	240.00	280.00	480.00	500.00	80.00	100.00	100.00	120.00	320.00	360.00	200.00	240.00	600.00	640.00	340.00	360.00	300.00	320.00
පුත්තලම	150.00	200.00	280.00	320.00	400.00	600.00	140.00	160.00	160.00	220.00	300.00	360.00	250.00	300.00	350.00	600.00	300.00	320.00	200.00	280.00
රත්නපුරය	220.00	260.00	240.00	280.00	460.00	500.00	120.00	140.00	140.00	160.00	340.00	380.00	300.00	340.00	300.00	320.00	-	-	260.00	300.00
හම්බන්තොට	200.00	240.00	200.00	250.00	400.00	500.00	80.00	120.00	110.00	160.00	320.00	400.00	250.00	320.00	240.00	280.00	240.00	300.00	160.00	230.00
මාතර	200.00	220.00	200.00	240.00	400.00	500.00	80.00	100.00	140.00	160.00	350.00	400.00	240.00	300.00	-	-	240.00	300.00	180.00	220.00
ගාල්ල	240.00	260.00	260.00	280.00	550.00	600.00	90.00	120.00	140.00	200.00	300.00	360.00	240.00	280.00	320.00	340.00	280.00	320.00	260.00	280.00
තිස්සමහරාමය	150.00	180.00	150.00	180.00	380.00	410.00	60.00	80.00	70.00	90.00	330.00	360.00	230.00	250.00	220.00	250.00	180.00	220.00	130.00	150.00
මීගොඩ (ආ. ම.)	220.00	280.00	240.00	360.00	500.00	600.00	90.00	160.00	120.00	160.00	300.00	400.00	240.00	280.00	-	-	280.00	360.00	240.00	280.00
ඇඹිලිපිටිය	200.00	240.00	200.00	280.00	480.00	600.00	100.00	160.00	120.00	160.00	400.00	500.00	200.00	240.00	280.00	300.00	280.00	320.00	280.00	320.00
යාපනය	150.00	180.00	130.00	160.00	350.00	420.00	75.00	110.00	50.00	80.00	360.00	420.00	220.00	260.00	600.00	800.00	-	-	160.00	200.00
වවුනියාව	200.00	250.00	250.00	280.00	400.00	460.00	120.00	150.00	140.00	160.00	380.00	420.00	290.00	320.00	-	-	280.00	320.00	250.00	280.00
මන්නාරම	240.00	280.00	300.00	350.00	500.00	600.00	100.00	120.00	120.00	160.00	400.00	450.00	240.00	260.00	400.00	500.00	-	-	200.00	260.00
කිලිනොච්චිය	180.00	200.00	200.00	240.00	350.00	400.00	70.00	90.00	180.00	220.00	300.00	340.00	180.00	220.00	-	-	-	-	160.00	180.00
මුලතිව්	200.00	220.00	160.00	200.00	380.00	400.00	100.00	120.00	-	-	440.00	460.00	200.00	240.00	600.00	800.00	-	-	240.00	260.00
මඩකලපුව	240.00	260.00	380.00	400.00	480.00	520.00	140.00	160.00	140.00	160.00	420.00	450.00	240.00	250.00	780.00	800.00	280.00	300.00	280.00	300.00
ත්‍රිකුණාමලය	-	-	-	-	-	-	-	-	-	-	-	-	-	-	-	-	-	-	-	-
හඟුරන්කොන	140.00	170.00	200.00	240.00	350.00	450.00	80.00	90.00	100.00	120.00	250.00	280.00	150.00	180.00	-	-	220.00	250.00	120.00	150.00
වේයන්ගොඩ	240.00	280.00	280.00	320.00	480.00	500.00	120.00	120.00	120.00	200.00	320.00	360.00	240.00	280.00	-	-	260.00	320.00	320.00	360.00
ගලන්තියුණුවාව	180.00	220.00	240.00	280.00	500.00	600.00	80.00	120.00	100.00	120.00	380.00	400.00	200.00	240.00	-	-	220.00	240.00	160.00	240.00
බණ්ඩාරවෙල	200.00	220.00	200.00	240.00	360.00	400.00	120.00	140.00	140.00	160.00	360.00	380.00	260.00	280.00	-	-	280.00	300.00	200.00	220.00
මාතලේ	200.00	240.00	280.00	320.00	400.00	500.00	80.00	120.00	120.00	140.00	280.00	320.00	220.00	240.00	460.00	500.00	240.00	260.00	200.00	280.00

වගු අංක 07 (ඉතිරිය.)

18

ප්‍රදේශ	පහතරට එළවළු වර්ග					කොළ එළවළු වර්ග (මිටියකට රු.)			පොල් (ගෙඩියකට රු.)	
	අළු කෙසෙල්	අමු මිරිස්	දෙහි	බතල	මඤ්ඤොක්කා	මුතුණුවැන්න	කාකුන්	ගොටුකොළ	ලොකු	කුඩා
කොළඹ	160.00 - 360.00	300.00 - 600.00	300.00 - 600.00	140.00 - 280.00	180.00 - 280.00	60.00 - 100.00	60.00 - 100.00	80.00 - 150.00	110.00 - 130.00	90.00 - 100.00
ගම්පහ	240.00 - 320.00	400.00 - 600.00	500.00 - 600.00	200.00 - 200.00	200.00 - 200.00	60.00 - 70.00	60.00 - 70.00	30.00 - 30.00	110.00 - 120.00	80.00 - 100.00
කුරුණෑගල	240.00 - 260.00	400.00 - 500.00	400.00 - 500.00	180.00 - 220.00	220.00 - 240.00	40.00 - 50.00	40.00 - 50.00	30.00 - 30.00	110.00 - 120.00	90.00 - 95.00
නිකවැරටිය	160.00 - 200.00	480.00 - 600.00	400.00 - 500.00	160.00 - 200.00	150.00 - 160.00	40.00 - 50.00	40.00 - 50.00	60.00 - 60.00	90.00 - 95.00	65.00 - 75.00
දඹුල්ල	200.00 - 240.00	400.00 - 450.00	400.00 - 450.00	160.00 - 180.00	200.00 - 220.00	50.00 - 50.00	50.00 - 60.00	45.00 - 50.00	90.00 - 100.00	75.00 - 85.00
අනුරාධපුරය	160.00 - 200.00	400.00 - 500.00	400.00 - 450.00	160.00 - 200.00	180.00 - 220.00	50.00 - 60.00	50.00 - 60.00	50.00 - 60.00	100.00 - 110.00	75.00 - 90.00
තඹුන්තේගම	-	360.00 - 450.00	350.00 - 400.00	-	160.00 - 200.00	40.00 - 40.00	40.00 - 40.00	-	90.00 - 100.00	80.00 - 85.00
පොළොන්නරුව	260.00 - 280.00	600.00 - 630.00	500.00 - 550.00	180.00 - 200.00	240.00 - 260.00	50.00 - 50.00	50.00 - 50.00	50.00 - 50.00	85.00 - 90.00	75.00 - 80.00
කළුතර	260.00 - 280.00	300.00 - 400.00	400.00 - 500.00	210.00 - 240.00	220.00 - 240.00	60.00 - 80.00	80.00 - 100.00	100.00 - 120.00	120.00 - 130.00	100.00 - 110.00
බදුල්ල	240.00 - 260.00	400.00 - 500.00	500.00 - 600.00	160.00 - 180.00	220.00 - 240.00	70.00 - 70.00	70.00 - 70.00	70.00 - 80.00	110.00 - 120.00	85.00 - 90.00
කැපපේටිපොළ	200.00 - 220.00	360.00 - 400.00	450.00 - 480.00	160.00 - 180.00	200.00 - 220.00	45.00 - 50.00	45.00 - 50.00	35.00 - 40.00	100.00 - 108.00	85.00 - 90.00
මොණරාගල	120.00 - 160.00	400.00 - 500.00	400.00 - 420.00	160.00 - 200.00	-	50.00 - 60.00	50.00 - 60.00	50.00 - 60.00	80.00 - 100.00	60.00 - 70.00
කැගල්ල	220.00 - 240.00	430.00 - 460.00	480.00 - 500.00	180.00 - 200.00	200.00 - 240.00	70.00 - 80.00	70.00 - 80.00	50.00 - 70.00	110.00 - 120.00	90.00 - 100.00
අම්පාර	200.00 - 240.00	400.00 - 600.00	400.00 - 500.00	180.00 - 200.00	160.00 - 160.00	50.00 - 60.00	50.00 - 50.00	50.00 - 50.00	100.00 - 110.00	90.00 - 90.00
දෙහිඅත්තකණ්ඩිය	200.00 - 240.00	400.00 - 600.00	300.00 - 400.00	150.00 - 200.00	150.00 - 200.00	60.00 - 60.00	60.00 - 60.00	60.00 - 60.00	90.00 - 100.00	70.00 - 85.00
නුවරඑළිය	220.00 - 240.00	380.00 - 420.00	420.00 - 460.00	150.00 - 170.00	200.00 - 220.00	50.00 - 60.00	50.00 - 60.00	40.00 - 50.00	98.00 - 105.00	85.00 - 90.00
නුවර	240.00 - 260.00	400.00 - 500.00	550.00 - 600.00	120.00 - 140.00	200.00 - 220.00	50.00 - 60.00	50.00 - 60.00	40.00 - 45.00	100.00 - 110.00	80.00 - 85.00
පුත්තලම	200.00 - 250.00	400.00 - 500.00	400.00 - 500.00	200.00 - 240.00	200.00 - 240.00	60.00 - 70.00	60.00 - 70.00	40.00 - 40.00	95.00 - 105.00	80.00 - 87.00
රත්නපුරය	220.00 - 250.00	550.00 - 600.00	450.00 - 500.00	-	160.00 - 180.00	80.00 - 90.00	80.00 - 85.00	90.00 - 100.00	110.00 - 120.00	90.00 - 100.00
හම්බන්තොට	180.00 - 200.00	320.00 - 430.00	320.00 - 400.00	160.00 - 200.00	150.00 - 200.00	50.00 - 55.00	50.00 - 50.00	70.00 - 80.00	120.00 - 130.00	100.00 - 110.00
මාතර	200.00 - 220.00	300.00 - 400.00	400.00 - 500.00	150.00 - 180.00	160.00 - 200.00	50.00 - 60.00	50.00 - 60.00	75.00 - 80.00	120.00 - 135.00	90.00 - 110.00
ගාල්ල	240.00 - 280.00	450.00 - 500.00	480.00 - 500.00	200.00 - 240.00	200.00 - 240.00	70.00 - 70.00	-	75.00 - 80.00	100.00 - 120.00	80.00 - 90.00
තිස්සමහාරාමය	120.00 - 140.00	300.00 - 340.00	260.00 - 300.00	160.00 - 190.00	180.00 - 210.00	40.00 - 45.00	40.00 - 45.00	50.00 - 60.00	100.00 - 110.00	65.00 - 70.00
මීගොඩ (ආ. ම.)	240.00 - 280.00	400.00 - 600.00	400.00 - 600.00	160.00 - 220.00	-	70.00 - 70.00	70.00 - 70.00	80.00 - 80.00	120.00 - 140.00	100.00 - 120.00
ඇඹිලිපිටිය	140.00 - 160.00	320.00 - 480.00	350.00 - 400.00	200.00 - 240.00	120.00 - 160.00	50.00 - 70.00	50.00 - 70.00	60.00 - 80.00	120.00 - 140.00	80.00 - 110.00
යාපනය	150.00 - 180.00	230.00 - 300.00	480.00 - 600.00	100.00 - 120.00	150.00 - 160.00	80.00 - 90.00	35.00 - 40.00	30.00 - 40.00	90.00 - 120.00	60.00 - 70.00
වවුනියාව	240.00 - 280.00	300.00 - 340.00	320.00 - 350.00	150.00 - 180.00	200.00 - 240.00	55.00 - 65.00	60.00 - 65.00	55.00 - 65.00	80.00 - 85.00	60.00 - 75.00
මන්නාරම	180.00 - 220.00	400.00 - 500.00	480.00 - 550.00	140.00 - 160.00	200.00 - 220.00	50.00 - 60.00	50.00 - 60.00	50.00 - 60.00	80.00 - 90.00	55.00 - 60.00
කිලිනොච්චිය	100.00 - 120.00	300.00 - 340.00	300.00 - 340.00	200.00 - 230.00	200.00 - 220.00	50.00 - 60.00	30.00 - 40.00	40.00 - 50.00	90.00 - 110.00	60.00 - 70.00
මුලතිව්	150.00 - 180.00	300.00 - 320.00	350.00 - 380.00	180.00 - 200.00	200.00 - 240.00	50.00 - 60.00	-	40.00 - 50.00	90.00 - 100.00	65.00 - 75.00
මඩකලපුව	260.00 - 280.00	300.00 - 320.00	460.00 - 500.00	180.00 - 200.00	250.00 - 270.00	60.00 - 70.00	60.00 - 70.00	50.00 - 50.00	90.00 - 90.00	70.00 - 75.00
ත්‍රිකුණාමලය										
හඟුරන්කොඳ	200.00 - 240.00	300.00 - 450.00	370.00 - 500.00	120.00 - 150.00	150.00 - 160.00	40.00 - 50.00	40.00 - 40.00	40.00 - 50.00	95.00 - 110.00	80.00 - 90.00
වේයන්ගොඩ	240.00 - 280.00	400.00 - 500.00	500.00 - 600.00	160.00 - 200.00	200.00 - 200.00	50.00 - 70.00	60.00 - 70.00	30.00 - 30.00	120.00 - 120.00	100.00 - 110.00
ගලෙන්බිඳුණුවැව	-	400.00 - 500.00	350.00 - 450.00	120.00 - 160.00	-	50.00 - 60.00	50.00 - 60.00	-	80.00 - 90.00	60.00 - 70.00
බණ්ඩාරවෙල	220.00 - 240.00	300.00 - 400.00	500.00 - 600.00	180.00 - 200.00	200.00 - 220.00	60.00 - 70.00	60.00 - 70.00	70.00 - 80.00	100.00 - 120.00	80.00 - 90.00
මාතලේ	180.00 - 240.00	400.00 - 450.00	550.00 - 600.00	120.00 - 160.00	180.00 - 220.00	50.00 - 60.00	50.00 - 60.00	50.00 - 60.00	100.00 - 110.00	80.00 - 90.00

වග අංක 08: සලකා බලන සිල්ලර වෙළඳපොලවල පලතුරු මිල ගණන් (ගෙඩියකට රුපියල්)

සති අංක 18: 28 අප්‍රේල් - 04 මැයි 2023

19

ප්‍රදේශ	කෙසෙල් වර්ග					අන්තාසි			අඹ වර්ග	
	ඇඹුල් (කි. රු.)	කෝලිකුටුටු (කි. රු.)	සීනි (කි. රු.)	ආනමාළු	ඇම්බුන්	ලොකු	මධ්‍යම	කුඩා	බෙට්ටි	කර්තකොලොම්බන්
කොළඹ	150.00 - 280.00	380.00 - 600.00	150.00 - 260.00	26.00 - 40.00	31.00 - 48.00	500.00 - 600.00	400.00 - 500.00	280.00 - 400.00	-	100.00 - 200.00
ගම්පහ	200.00 - 250.00	500.00 - 500.00	150.00 - 180.00	30.00 - 35.00	31.00 - 35.00	400.00 - 450.00	300.00 - 350.00	200.00 - 250.00	-	150.00 - 150.00
කුරුණෑගල	200.00 - 220.00	500.00 - 540.00	150.00 - 180.00	24.00 - 25.00	42.00 - 45.00	580.00 - 600.00	400.00 - 450.00	200.00 - 300.00	-	120.00 - 130.00
නිකවැරටිය	180.00 - 200.00	450.00 - 500.00	180.00 - 200.00	-	45.00 - 50.00	500.00 - 550.00	380.00 - 450.00	200.00 - 250.00	-	100.00 - 150.00
දඹුල්ල	220.00 - 240.00	460.00 - 500.00	180.00 - 220.00	-	48.00 - 50.00	630.00 - 650.00	480.00 - 500.00	200.00 - 230.00	40.00 - 50.00	150.00 - 160.00
අනුරාධපුරය	200.00 - 240.00	400.00 - 500.00	170.00 - 200.00	28.00 - 38.00	35.00 - 50.00	720.00 - 750.00	600.00 - 650.00	400.00 - 480.00	-	130.00 - 150.00
තඹුන්තේගම	180.00 - 230.00	450.00 - 500.00	180.00 - 220.00	35.00 - 40.00	47.00 - 48.00	700.00 - 750.00	550.00 - 600.00	450.00 - 500.00	-	-
පොළොන්නරුව	250.00 - 280.00	450.00 - 500.00	170.00 - 190.00	27.00 - 30.00	33.00 - 34.00	650.00 - 700.00	500.00 - 550.00	280.00 - 300.00	-	150.00 - 160.00
කළුතර	280.00 - 300.00	540.00 - 560.00	240.00 - 260.00	32.00 - 34.00	44.00 - 46.00	520.00 - 540.00	420.00 - 460.00	-	-	180.00 - 200.00
බදුල්ල	220.00 - 240.00	480.00 - 520.00	160.00 - 170.00	25.00 - 27.00	34.00 - 35.00	-	460.00 - 500.00	350.00 - 380.00	-	-
කැප්පෙට්පොළ	240.00 - 250.00	450.00 - 480.00	160.00 - 180.00	32.00 - 36.00	56.00 - 60.00	-	540.00 - 560.00	400.00 - 450.00	-	130.00 - 140.00
මොණරාගල	130.00 - 140.00	350.00 - 400.00	100.00 - 120.00	20.00 - 22.00	25.00 - 28.00	-	525.00 - 570.00	-	-	100.00 - 150.00
කෑගල්ල	180.00 - 200.00	480.00 - 500.00	200.00 - 220.00	30.00 - 35.00	35.00 - 45.00	650.00 - 700.00	400.00 - 580.00	200.00 - 220.00	-	100.00 - 120.00
අම්පාර	160.00 - 200.00	400.00 - 550.00	140.00 - 140.00	25.00 - 35.00	31.00 - 43.00	-	500.00 - 550.00	-	-	183.00 - 200.00
දෙහිඅත්තකණ්ඩිය	220.00 - 240.00	460.00 - 500.00	170.00 - 200.00	-	58.00 - 60.00	600.00 - 700.00	450.00 - 520.00	280.00 - 380.00	-	140.00 - 180.00
නුවරඑළිය	240.00 - 260.00	460.00 - 480.00	160.00 - 180.00	35.00 - 40.00	56.00 - 60.00	-	500.00 - 540.00	400.00 - 420.00	-	110.00 - 130.00
නුවර	220.00 - 230.00	450.00 - 460.00	190.00 - 200.00	25.00 - 26.00	38.00 - 40.00	600.00 - 650.00	400.00 - 450.00	200.00 - 250.00	50.00 - 60.00	120.00 - 150.00
පුත්තලම	200.00 - 240.00	400.00 - 550.00	200.00 - 220.00	20.00 - 25.00	-	600.00 - 670.00	-	250.00 - 300.00	-	-
රත්නපුරය	240.00 - 260.00	400.00 - 420.00	200.00 - 220.00	-	-	500.00 - 600.00	300.00 - 400.00	200.00 - 250.00	-	100.00 - 120.00
හම්බන්තොට	170.00 - 200.00	380.00 - 450.00	170.00 - 190.00	22.00 - 23.00	25.00 - 29.00	750.00 - 760.00	450.00 - 520.00	280.00 - 320.00	-	140.00 - 160.00
මාතර	180.00 - 190.00	450.00 - 470.00	170.00 - 185.00	23.00 - 25.00	34.00 - 35.00	600.00 - 640.00	450.00 - 520.00	250.00 - 300.00	-	160.00 - 180.00
ගාල්ල	200.00 - 280.00	500.00 - 550.00	200.00 - 260.00	34.00 - 36.00	36.00 - 40.00	650.00 - 680.00	500.00 - 540.00	-	-	240.00 - 250.00
තිස්සමහාරාමය	130.00 - 150.00	400.00 - 430.00	110.00 - 130.00	-	-	-	480.00 - 500.00	320.00 - 400.00	-	-
මීගොඩ	180.00 - 200.00	480.00 - 500.00	180.00 - 200.00	40.00 - 45.00	40.00 - 50.00	-	340.00 - 360.00	-	-	-
ඇඹිලිපිටිය	160.00 - 180.00	300.00 - 360.00	150.00 - 180.00	25.00 - 30.00	30.00 - 40.00	-	400.00 - 500.00	250.00 - 350.00	50.00 - 70.00	100.00 - 120.00
යාපනය	180.00 - 220.00	420.00 - 480.00	150.00 - 180.00	-	-	560.00 - 680.00	450.00 - 520.00	380.00 - 420.00	-	150.00 - 180.00
වවුනියාව	280.00 - 300.00	380.00 - 400.00	150.00 - 180.00	35.00 - 40.00	-	580.00 - 620.00	450.00 - 480.00	350.00 - 380.00	-	150.00 - 180.00
මන්නාරම	150.00 - 180.00	350.00 - 400.00	120.00 - 150.00	25.00 - 28.00	-	600.00 - 650.00	500.00 - 550.00	400.00 - 450.00	-	120.00 - 150.00
කිලිනොච්චිය	180.00 - 200.00	400.00 - 450.00	150.00 - 170.00	30.00 - 33.00	30.00 - 33.00	650.00 - 680.00	540.00 - 560.00	440.00 - 460.00	-	140.00 - 160.00
මුලතිව්	180.00 - 200.00	300.00 - 350.00	180.00 - 200.00	26.00 - 28.00	30.00 - 35.00	600.00 - 650.00	500.00 - 550.00	400.00 - 450.00	-	120.00 - 140.00
මඩකලපුව	200.00 - 200.00	440.00 - 450.00	150.00 - 160.00	30.00 - 32.00	-	500.00 - 550.00	440.00 - 450.00	340.00 - 350.00	-	-
ත්‍රිකුණාමලය	-	-	-	-	-	-	-	-	-	-
වේයන්ගොඩ	250.00 - 280.00	550.00 - 600.00	250.00 - 250.00	20.00 - 25.00	35.00 - 50.00	500.00 - 600.00	350.00 - 400.00	200.00 - 250.00	-	150.00 - 200.00
ගලෙන්බිඳුණුවාව	160.00 - 180.00	390.00 - 400.00	120.00 - 160.00	30.00 - 35.00	35.00 - 40.00	720.00 - 750.00	600.00 - 680.00	480.00 - 540.00	-	-
බණ්ඩාරවෙල	200.00 - 240.00	480.00 - 500.00	160.00 - 180.00	28.00 - 30.00	32.00 - 34.00	-	480.00 - 520.00	380.00 - 420.00	-	150.00 - 160.00
මාතලේ	180.00 - 200.00	400.00 - 450.00	160.00 - 180.00	32.00 - 37.00	58.00 - 62.00	600.00 - 620.00	480.00 - 520.00	250.00 - 320.00	50.00 - 70.00	230.00 - 250.00

වගු අංක 08 (ඉතිරිය.)

ප්‍රදේශ	අඹ වර්ග		අනෙකුත් පළතුරු වර්ග									
	විලාඩ	කොහු	පැපොල් (කි. රු.)	වැල් දොඩම්	දිවුල්	දොඩම්	අලිගැටපේර	බෙලි	මීදි (කි. රු.)	තැඹිලි		
කොළඹ	60.00 · 100.00	-	200.00 · 300.00	29.00 · 58.00	80.00 · 180.00	70.00 · 140.00	100.00 · 180.00	50.00 · 120.00	2200.00 · 3000.00	150.00 · 180.00		
ගම්පහ	-	-	200.00 · 200.00	-	180.00 · 180.00	120.00 · 120.00	75.00 · 80.00	100.00 · 100.00	3000.00 · 3000.00	150.00 · 150.00		
කුරුණෑගල	60.00 · 70.00	-	150.00 · 180.00	60.00 · 70.00	80.00 · 100.00	100.00 · 100.00	120.00 · 130.00	70.00 · 80.00	2500.00 · 2600.00	130.00 · 150.00		
නිකවැරටිය	-	-	150.00 · 180.00	20.00 · 30.00	-	80.00 · 120.00	100.00 · 150.00	30.00 · 50.00	2800.00 · 2800.00	100.00 · 130.00		
දඹුල්ල	-	30.00 · 40.00	160.00 · 180.00	50.00 · 60.00	80.00 · 90.00	50.00 · 60.00	120.00 · 140.00	50.00 · 60.00	2400.00 · 2500.00	110.00 · 120.00		
අනුරාධපුරය	-	-	160.00 · 200.00	-	70.00 · 90.00	80.00 · 120.00	120.00 · 150.00	70.00 · 100.00	2500.00 · 3000.00	120.00 · 160.00		
කඹුන්තේගම	-	-	130.00 · 200.00	-	-	-	70.00 · 90.00	-	2500.00 · 2800.00	90.00 · 120.00		
පොළොන්නරුව	-	-	280.00 · 300.00	80.00 · 80.00	60.00 · 80.00	-	100.00 · 120.00	50.00 · 80.00	2500.00 · 2600.00	120.00 · 130.00		
කළුතර	-	-	200.00 · 220.00	-	100.00 · 120.00	100.00 · 120.00	140.00 · 160.00	100.00 · 120.00	2200.00 · 2400.00	140.00 · 150.00		
බදුල්ල	75.00 · 90.00	-	160.00 · 180.00	50.00 · 60.00	80.00 · 90.00	80.00 · 100.00	-	50.00 · 60.00	2500.00 · 2600.00	120.00 · 130.00		
කැපේටිපොළ	-	-	160.00 · 180.00	60.00 · 70.00	65.00 · 75.00	70.00 · 80.00	80.00 · 100.00	25.00 · 40.00	2800.00 · 2900.00	120.00 · 130.00		
මොණරාගල	-	-	120.00 · 150.00	25.00 · 27.00	43.00 · 47.00	80.00 · 100.00	80.00 · 120.00	60.00 · 70.00	-	100.00 · 120.00		
කෑගල්ල	-	-	180.00 · 200.00	-	50.00 · 60.00	80.00 · 100.00	80.00 · 100.00	50.00 · 70.00	3000.00 · 3000.00	100.00 · 120.00		
අම්පාර	114.00 · 114.00	-	200.00 · 220.00	40.00 · 40.00	56.00 · 56.00	60.00 · 80.00	70.00 · 100.00	30.00 · 50.00	2500.00 · 2500.00	130.00 · 150.00		
දෙහිඅත්තකණ්ඩිය	100.00 · 110.00	-	180.00 · 220.00	-	-	80.00 · 100.00	180.00 · 180.00	70.00 · 70.00	2600.00 · 3500.00	100.00 · 130.00		
නුවරඑළිය	-	-	170.00 · 200.00	65.00 · 75.00	65.00 · 70.00	75.00 · 80.00	80.00 · 90.00	25.00 · 30.00	2800.00 · 3000.00	120.00 · 130.00		
නුවර	70.00 · 80.00	-	150.00 · 250.00	45.00 · 50.00	80.00 · 100.00	80.00 · 90.00	80.00 · 90.00	50.00 · 60.00	2000.00 · 2500.00	140.00 · 150.00		
පුත්තලම	-	-	200.00 · 250.00	-	-	65.00 · 85.00	120.00 · 140.00	-	2600.00 · 3000.00	100.00 · 130.00		
හම්බන්තොට	-	-	120.00 · 150.00	-	50.00 · 60.00	-	-	40.00 · 50.00	2300.00 · 2500.00	100.00 · 110.00		
රත්නපුරය	50.00 · 60.00	-	180.00 · 200.00	-	50.00 · 60.00	80.00 · 100.00	-	50.00 · 60.00	2000.00 · 2500.00	-		
මාතර	70.00 · 80.00	-	140.00 · 155.00	40.00 · 50.00	70.00 · 80.00	90.00 · 110.00	70.00 · 90.00	30.00 · 50.00	2300.00 · 2500.00	100.00 · 120.00		
ගාල්ල	100.00 · 120.00	-	200.00 · 240.00	60.00 · 65.00	65.00 · 72.00	100.00 · 120.00	160.00 · 180.00	60.00 · 100.00	2900.00 · 3000.00	120.00 · 140.00		
තිස්සමහාරාමය	-	25.00 · 30.00	100.00 · 120.00	35.00 · 40.00	50.00 · 60.00	70.00 · 80.00	-	25.00 · 30.00	2800.00 · 2800.00	90.00 · 100.00		
මීගොඩ	-	-	180.00 · 200.00	-	100.00 · 110.00	140.00 · 150.00	80.00 · 90.00	60.00 · 70.00	2400.00 · 2500.00	-		
ඇඹිලිපිටිය	50.00 · 70.00	25.00 · 40.00	140.00 · 160.00	30.00 · 60.00	80.00 · 100.00	50.00 · 80.00	100.00 · 120.00	30.00 · 40.00	2400.00 · 2900.00	100.00 · 120.00		
යාපනය	-	-	180.00 · 220.00	-	50.00 · 90.00	-	-	-	2600.00 · 3000.00	150.00 · 180.00		
වවුනියාව	-	-	150.00 · 200.00	30.00 · 38.00	75.00 · 80.00	70.00 · 100.00	100.00 · 150.00	-	-	140.00 · 170.00		
මන්නාරම	-	-	180.00 · 200.00	40.00 · 50.00	-	90.00 · 120.00	120.00 · 150.00	-	2800.00 · 3200.00	120.00 · 150.00		
කිලිනොච්චිය	-	-	180.00 · 220.00	-	70.00 · 80.00	-	-	-	2800.00 · 3000.00	150.00 · 160.00		
මුලතිව්	-	-	200.00 · 220.00	-	-	-	-	-	-	150.00 · 160.00		
මඩකලපුව	80.00 · 100.00	-	180.00 · 200.00	65.00 · 70.00	100.00 · 110.00	70.00 · 75.00	120.00 · 130.00	-	2400.00 · 2500.00	140.00 · 150.00		
ත්‍රිකුණාමලය	-	-	-	-	-	-	-	-	-	-		
වේයන්ගොඩ	-	-	150.00 · 220.00	50.00 · 60.00	75.00 · 100.00	90.00 · 120.00	100.00 · 160.00	50.00 · 80.00	2500.00 · 3000.00	120.00 · 150.00		
ගලන්බිඳුණුවැව	-	-	150.00 · 160.00	-	-	-	120.00 · 150.00	-	2500.00 · 2600.00	-		
බණ්ඩාරවෙල	60.00 · 60.00	-	160.00 · 180.00	50.00 · 60.00	60.00 · 80.00	80.00 · 100.00	-	60.00 · 80.00	2400.00 · 2500.00	120.00 · 140.00		
මාතලේ	60.00 · 70.00	40.00 · 50.00	160.00 · 180.00	40.00 · 50.00	60.00 · 80.00	80.00 · 90.00	110.00 · 120.00	40.00 · 50.00	2800.00 · 3200.00	100.00 · 120.00		

වග අංක 09: සලකා බලන නොග වෙළඳපොලවල මාළු හා බිත්තර මිල ගණන්

සති අංක 18: 28 අප්‍රේල් - 04 මැයි 2023

ප්‍රදේශ	මාළු වර්ග (කිලෝවකට රුපියල්)					
	සාලයා	හුරුල්ලා	බලයා	කෙලවල්ලා	තෝරා	පරවි
කොළඹ	450.00 - 650.00	650.00 - 1100.00	800.00 - 950.00	1200.00 - 1400.00	1400.00 - 2200.00	1000.00 - 1400.00
නුවර	500.00 - 520.00	950.00 - 1000.00	950.00 - 1150.00	1400.00 - 1500.00	1900.00 - 2000.00	1200.00 - 1250.00
කළුතර	650.00 - 700.00	950.00 - 1000.00	-	1300.00 - 1400.00	-	1320.00 - 1400.00
පුත්තලම	450.00 - 520.00	650.00 - 840.00	800.00 - 900.00	1380.00 - 1500.00	-	1100.00 - 1300.00
මාතර	480.00 - 550.00	-	1100.00 - 1200.00	1750.00 - 1800.00	1760.00 - 1800.00	-
හම්බන්තොට	380.00 - 400.00	-	950.00 - 1150.00	1500.00 - 1600.00	1600.00 - 1600.00	1100.00 - 1150.00
ගාල්ල	-	-	1300.00 - 1400.00	1700.00 - 1800.00	-	1400.00 - 1600.00
මඩකලපුව	300.00 - 350.00	750.00 - 800.00	1100.00 - 1200.00	1400.00 - 1500.00	1500.00 - 1600.00	900.00 - 1000.00
ත්‍රිකුණාමලය	-	-	-	-	-	-
මන්නාරම	320.00 - 350.00	600.00 - 650.00	700.00 - 750.00	-	-	1100.00 - 1200.00

ප්‍රදේශ	මාළු වර්ග (කිලෝවකට රුපියල්)				බිත්තර (බිත්තරයකට රුපියල්)	
	මෝරා	ඉස්සා	කලපන්	තෙප්පිලි	දුඹුරු	සුදු
කොළඹ	850.00 - 1250.00	1300.00 - 1640.00	1400.00 - 2100.00	-	-	44.00 - 52.00
නුවර	1150.00 - 1200.00	1550.00 - 1600.00	2000.00 - 2100.00	-	50.00 - 51.00	47.00 - 48.00
කළුතර	-	1580.00 - 1600.00	2200.00 - 2300.00	-	-	-
පුත්තලම	1400.00 - 1700.00	1200.00 - 1800.00	2000.00 - 2350.00	-	45.00 - 45.00	43.00 - 44.50
මාතර	-	1600.00 - 1650.00	-	-	-	-
හම්බන්තොට	-	1400.00 - 1500.00	-	-	-	-
ගාල්ල	-	-	-	-	48.00 - 49.00	47.00 - 48.00
මඩකලපුව	1200.00 - 1300.00	1100.00 - 1200.00	1500.00 - 1600.00	-	53.00 - 54.00	53.00 - 53.00
ත්‍රිකුණාමලය	-	-	-	-	-	-
මන්නාරම	1500.00 - 1600.00	900.00 - 950.00	-	-	-	53.00 - 54.00

වග අංක 10: සලකා බලන නොග වෙළඳපොලවල කරවල මිල ගණන් (කිලෝ 50කට රුපියල්)

සති අංක 18: 28 අප්‍රේල් - 04 මැයි 2023

ප්‍රදේශ	දේශීය කරවල වර්ග					
	හාල්මැස්සා	කට්ටාවා	තෝරා	මෝරා	බලයා	අගුළුවා
කොළඹ	57000 - 66000	-	-	82000 - 86000	49000 - 57500	-
නුවර	55000 - 60000	-	-	85000 - 90000	47500 - 48500	-
මඩකලපුව	45000 - 50000	100000 - 105000	-	100000 - 105000	45000 - 50000	37500 - 40000
ත්‍රිකුණාමලය	-	-	-	-	-	-
මන්නාරම	45000 - 47500	90000 - 95000	-	70000 - 75000	40000 - 45000	32500 - 35000

ප්‍රදේශ	දේශීය කරවල වර්ග			ආනයනික කරවල වර්ග		
	මඩුවා	කොඩුවා	සාලයා	හාල්මැස්සා	කට්ටාවා	තෝරා
කොළඹ	59000 - 67000	-	27500 - 35000	34000 - 42000	75000 - 80000	-
නුවර	62500 - 64000	-	34000 - 35000	40000 - 45000	85000 - 86000	-
මඩකලපුව	55000 - 60000	-	30000 - 35000	45000 - 50000	-	-
ත්‍රිකුණාමලය	-	-	-	-	-	-
මන්නාරම	45000 - 50000	65000 - 70000	32500 - 35000	46000 - 47500	-	-

ප්‍රදේශ	ආනයනික කරවල වර්ග					
	මෝරා	බලයා	අගුළුවා	මඩුවා	කොඩුවා	සාලයා
කොළඹ	-	-	80000 - 84000	-	-	-
නුවර	-	-	88000 - 90000	-	-	-
මඩකලපුව	-	-	-	-	-	-
ත්‍රිකුණාමලය	-	-	-	-	-	-
මන්නාරම	-	-	-	-	-	-

වග අංක 11: සලකා බලන සිල්ලර වෙළඳපොලවල මාළු හා බිත්තර මිල ගණන් (කි. රු./බි. රු.)

සති අංක 18: 28 අප්‍රේල් - 04 මැයි 2023

ප්‍රදේශ	මාළු වර්ග								බිත්තර වර්ග											
	සාලයා		හුරුල්ලා		බලයා		කෙලවල්ලා		තෝරා	පරවි	මෝරා	තලපත්		දුඹුරු		සුදු				
කොළඹ	600.00	900.00	1000.00	1300.00	1100.00	2000.00	1600.00	3200.00	2500.00	3800.00	1680.00	2800.00	1400.00	1560.00	2200.00	3200.00	50.00	54.00	47.00	52.00
ගම්පහ	800.00	800.00	1000.00	1000.00	-	-	2000.00	2000.00	-	-	-	-	-	-	2400.00	2400.00	-	-	-	-
කුරුණෑගල	480.00	500.00	980.00	1000.00	1400.00	1500.00	1800.00	1900.00	-	-	1500.00	1600.00	1600.00	1700.00	2300.00	2400.00	-	-	-	-
නිකවැරටිය	800.00	800.00	1000.00	1100.00	1200.00	1700.00	2000.00	2000.00	-	-	1600.00	2200.00	-	-	2400.00	2400.00	-	-	44.00	55.00
දඹුල්ල	500.00	560.00	1000.00	1100.00	1000.00	1100.00	2000.00	2200.00	2400.00	2500.00	1700.00	1800.00	1500.00	1600.00	2000.00	2200.00	58.00	60.00	55.00	56.00
අනුරාධපුරය	650.00	700.00	1160.00	1200.00	1200.00	1300.00	1900.00	2000.00	2300.00	2500.00	1550.00	1600.00	1650.00	1800.00	2000.00	2200.00	-	-	52.00	55.00
තඹින්නේගම	400.00	700.00	1000.00	1200.00	1400.00	1400.00	2600.00	2600.00	-	-	1200.00	1200.00	2400.00	2400.00	2600.00	2600.00	-	-	43.00	50.00
පොළොන්නරුව	400.00	500.00	1150.00	1200.00	1400.00	1500.00	1700.00	1800.00	2200.00	2200.00	1500.00	1600.00	1600.00	1700.00	2200.00	2200.00	-	-	50.00	57.00
කළුතර	750.00	800.00	1100.00	1200.00	-	-	1600.00	1800.00	-	-	2000.00	2200.00	-	-	2600.00	2650.00	-	-	46.00	48.00
බදුල්ල	480.00	500.00	980.00	1000.00	1400.00	1600.00	1800.00	1900.00	-	-	1500.00	1600.00	1600.00	1700.00	2300.00	2400.00	-	-	-	-
කැප්පෙට්පොළ	500.00	550.00	800.00	850.00	1300.00	1400.00	1800.00	1900.00	-	-	1700.00	1800.00	1600.00	1700.00	2300.00	2400.00	56.00	58.00	55.00	57.00
මොණරාගල	600.00	700.00	1000.00	1100.00	1000.00	1200.00	2300.00	2400.00	-	-	-	-	-	-	2300.00	2500.00	-	-	52.00	55.00
කෑගල්ල	880.00	950.00	950.00	1000.00	1550.00	1650.00	2350.00	2400.00	2950.00	3000.00	1950.00	2000.00	1780.00	1800.00	2550.00	2650.00	57.00	58.00	56.00	56.00
අම්පාර	-	-	1200.00	1200.00	1600.00	1600.00	-	-	-	-	-	-	-	-	2000.00	2000.00	-	-	44.00	44.00
දෙහිඅත්තකණ්ඩිය	400.00	400.00	-	-	1400.00	1900.00	-	-	-	-	-	-	1400.00	1600.00	-	-	48.00	52.00	48.00	52.00
නුවරඑළිය	520.00	540.00	850.00	860.00	1400.00	1500.00	1900.00	2000.00	-	-	1800.00	1900.00	1400.00	1500.00	2400.00	2500.00	57.00	60.00	56.00	58.00
නුවර	630.00	640.00	1160.00	1200.00	1200.00	1350.00	1880.00	2000.00	2600.00	2700.00	1500.00	1600.00	1600.00	1700.00	2500.00	2600.00	52.00	53.00	50.00	51.00
පුත්තලම	500.00	600.00	750.00	900.00	850.00	1000.00	1500.00	1700.00	-	-	1200.00	1400.00	1500.00	1800.00	2200.00	2500.00	45.00	48.00	44.00	46.00
හම්බන්තොට	550.00	600.00	-	-	1650.00	1800.00	2200.00	2400.00	2200.00	2400.00	2000.00	2100.00	-	-	-	-	-	-	-	-
රත්නපුරය	600.00	700.00	1000.00	1200.00	1120.00	1200.00	2200.00	2400.00	2800.00	3000.00	1600.00	1800.00	1500.00	1600.00	2400.00	2600.00	-	-	55.00	58.00
මාතර	650.00	750.00	-	-	1700.00	1800.00	2300.00	2400.00	2350.00	2400.00	-	-	-	-	-	-	-	-	52.00	53.00
ගාල්ල	700.00	750.00	1000.00	1200.00	1600.00	1800.00	2600.00	2800.00	-	-	2200.00	2400.00	2200.00	2400.00	2400.00	2600.00	50.00	50.00	48.00	50.00
තිස්සමහාරාමය	450.00	500.00	-	-	1600.00	1700.00	-	-	-	-	-	-	-	-	-	-	-	-	-	-
මීගොඩ	600.00	800.00	1100.00	1100.00	-	-	-	-	-	-	-	-	-	-	3120.00	3120.00	-	-	51.00	52.00
ඇඹිලිපිටිය	550.00	600.00	800.00	900.00	1200.00	1400.00	1950.00	2100.00	-	-	1400.00	1500.00	1400.00	1500.00	2000.00	2200.00	54.00	55.00	44.00	52.00
යාපනය	320.00	380.00	780.00	840.00	800.00	850.00	-	-	-	-	1200.00	1400.00	2000.00	2300.00	-	-	48.00	49.00	49.00	50.00
වවුනියාව	600.00	750.00	1100.00	1200.00	1000.00	1150.00	2000.00	2150.00	2350.00	2450.00	1750.00	1850.00	2100.00	2200.00	2100.00	2200.00	45.00	47.00	44.00	45.00
මන්නාරම	400.00	500.00	800.00	900.00	900.00	1000.00	-	-	-	-	1300.00	1500.00	1700.00	1900.00	-	-	-	-	55.00	56.00
කිලිනොච්චිය	400.00	450.00	800.00	850.00	850.00	900.00	-	-	-	-	1200.00	1300.00	2500.00	2600.00	-	-	-	-	53.00	54.00
මුලතිව්	400.00	600.00	800.00	1000.00	800.00	1000.00	-	-	-	-	1500.00	1600.00	1400.00	1600.00	-	-	-	-	54.00	55.00
මඩකලපුව	400.00	500.00	1000.00	1200.00	1500.00	1600.00	2200.00	2400.00	2200.00	2400.00	1500.00	1600.00	1800.00	2000.00	2200.00	2400.00	55.00	56.00	55.00	55.00
ත්‍රිකුණාමලය	-	-	-	-	-	-	-	-	-	-	-	-	-	-	-	-	-	-	-	-
වේයන්ගොඩ	800.00	800.00	1200.00	1200.00	2000.00	2000.00	-	-	-	-	-	-	-	-	2800.00	2800.00	-	-	44.00	52.00
ගලෙන්බිඳුණුවුව	600.00	600.00	1200.00	1200.00	1300.00	1300.00	2400.00	2400.00	2600.00	2600.00	1600.00	1600.00	2000.00	2000.00	2400.00	2400.00	-	-	55.00	57.00
බණ්ඩාරවෙල	500.00	600.00	900.00	1000.00	1100.00	1200.00	1800.00	2000.00	-	-	1500.00	1600.00	1600.00	1800.00	2000.00	2200.00	-	-	52.00	55.00
මාතලේ	560.00	600.00	960.00	1100.00	900.00	1200.00	2000.00	2200.00	2400.00	2600.00	1900.00	2000.00	1500.00	1600.00	2000.00	2200.00	56.00	57.00	54.00	55.00

වගු අංක 12: සලකා බලන සිල්ලර වෙළඳපොලවල කරවල මිල ගණන් (කිලෝවකට රුපියල්)

සති අංක 18: 28 අප්‍රේල් - 04 මැයි 2023

ප්‍රදේශ	කරවල වර්ග													
	හාල්මැස්සා (ආනයනික)		කට්ටාවා		තෝරා		මෝරා		බලයා		අගුළුවා		සාලයා	
කොළඹ	900.00	1300.00	2000.00	2600.00	-	-	2000.00	2500.00	1200.00	1600.00	1800.00	2800.00	800.00	1200.00
ගම්පහ	1000.00	1200.00	2200.00	2200.00	3200.00	3200.00	2400.00	2400.00	1400.00	1400.00	2100.00	2100.00	1000.00	1100.00
කුරුණෑගල	1000.00	1200.00	2200.00	2400.00	2400.00	2400.00	1900.00	2200.00	1000.00	1200.00	1800.00	1850.00	800.00	900.00
නිකවැරටිය	1000.00	1200.00	2000.00	2000.00	-	-	2000.00	2200.00	1200.00	1400.00	2000.00	2200.00	1200.00	1200.00
දඹුල්ල	1100.00	1200.00	2300.00	2400.00	-	-	2300.00	2400.00	1200.00	1300.00	1800.00	2000.00	-	-
අනුරාධපුරය	1100.00	1400.00	2000.00	2400.00	-	-	2400.00	2500.00	1200.00	1600.00	2000.00	2400.00	800.00	1200.00
තඹින්නේගම	900.00	900.00	-	-	-	-	1900.00	1900.00	1400.00	1400.00	1200.00	1600.00	-	-
පොළොන්නරුව	1200.00	1400.00	2400.00	2500.00	-	-	2300.00	2400.00	1300.00	1400.00	-	-	1100.00	1200.00
කළුතර	1200.00	1400.00	2300.00	2400.00	-	-	2300.00	2400.00	1500.00	1600.00	2400.00	2500.00	1100.00	1200.00
බදුල්ල	1000.00	1200.00	2400.00	2500.00	-	-	2200.00	2300.00	1300.00	1400.00	-	-	900.00	1000.00
කැපේටිපොළ	1280.00	1350.00	2480.00	2500.00	-	-	2280.00	2300.00	1280.00	1300.00	2460.00	2480.00	1250.00	1300.00
මොණරාගල	1200.00	1400.00	2200.00	2400.00	-	-	2000.00	2200.00	1200.00	1400.00	2000.00	2400.00	800.00	1000.00
කෑගල්ල	900.00	1100.00	2200.00	2350.00	-	-	2000.00	2200.00	1200.00	1250.00	-	-	-	-
අම්පාර	900.00	1200.00	2000.00	2800.00	-	-	1800.00	2000.00	1100.00	1400.00	1600.00	2000.00	-	-
දෙහිඅත්තකණ්ඩිය	1000.00	1200.00	2200.00	2400.00	-	-	2000.00	2200.00	1400.00	1600.00	1200.00	1200.00	-	-
නුවරඑළිය	1300.00	1360.00	2460.00	2500.00	-	-	2380.00	2400.00	1300.00	1360.00	2380.00	2400.00	1250.00	1260.00
නුවර	1100.00	1200.00	2600.00	2700.00	-	-	2400.00	2500.00	1300.00	1400.00	2500.00	2600.00	1000.00	1150.00
පුත්තලම	900.00	1080.00	1800.00	2400.00	-	-	2000.00	2200.00	1100.00	1250.00	900.00	1120.00	800.00	1000.00
හම්බන්තොට	1300.00	1500.00	2100.00	2300.00	-	-	-	-	1200.00	1400.00	2000.00	2200.00	-	-
රත්නපුරය	1040.00	1120.00	2120.00	2200.00	-	-	2000.00	2160.00	1040.00	1120.00	2160.00	2200.00	850.00	1000.00
මාතර	1150.00	1250.00	2000.00	2200.00	-	-	2100.00	2200.00	1200.00	1400.00	2000.00	2200.00	-	-
ගාල්ල	1400.00	1500.00	2200.00	2400.00	2400.00	2500.00	-	-	1300.00	1500.00	1600.00	1800.00	1200.00	1200.00
තිස්සමහාරාමය	1000.00	1200.00	1600.00	1600.00	-	-	-	-	1100.00	1400.00	-	-	-	-
මීගොඩ	1000.00	1150.00	2400.00	2500.00	-	-	2100.00	2200.00	1650.00	1700.00	-	-	-	-
ඇඹිලිපිටිය	1200.00	1400.00	2200.00	2300.00	2300.00	2300.00	2000.00	2200.00	1200.00	1500.00	2100.00	2300.00	1000.00	1200.00
යාපනය	900.00	1000.00	2500.00	2600.00	-	-	-	-	-	-	-	-	-	-
වවුනියාව	1100.00	1250.00	1600.00	1650.00	-	-	-	-	1200.00	1250.00	1250.00	1350.00	850.00	900.00
මන්නාරම	1000.00	1100.00	2000.00	2200.00	-	-	1700.00	1800.00	1000.00	1100.00	800.00	900.00	800.00	850.00
කිලිනොච්චිය	1000.00	1200.00	2400.00	2600.00	-	-	2600.00	2800.00	1200.00	1300.00	1100.00	1200.00	1000.00	1200.00
මුලතිව්	1100.00	1300.00	2200.00	2500.00	-	-	2000.00	2200.00	1100.00	1200.00	800.00	1200.00	900.00	1000.00
මඩකලපුව	1100.00	1200.00	2200.00	2300.00	-	-	2200.00	2400.00	1100.00	1200.00	950.00	1050.00	800.00	900.00
ත්‍රිකුණාමලය	-	-	-	-	-	-	-	-	-	-	-	-	-	-
වේයන්ගොඩ	1000.00	1200.00	2000.00	2200.00	-	-	2000.00	2200.00	1200.00	1400.00	2000.00	2200.00	1000.00	1000.00
ගලෙන්බිඳුණුවැව	1100.00	1200.00	2200.00	2400.00	-	-	2200.00	2400.00	1600.00	1600.00	2200.00	2400.00	800.00	1200.00
බණ්ඩාරවෙල	1000.00	1200.00	2200.00	2400.00	-	-	2000.00	2200.00	1200.00	1400.00	-	-	800.00	1000.00
මාතලේ	1200.00	1300.00	2200.00	2600.00	3400.00	3500.00	2000.00	2400.00	1300.00	1500.00	2400.00	2500.00	800.00	850.00

වග අංක 13: සලකා බලන පිල්ලර වෙළඳපොලවල මස් මිල ගණන් (කිලෝවකට රුපියල්)

සති අංක 18: 28 අප්‍රේල් - 04 මැයි 2023

ප්‍රදේශ	හරක් මස්	කුකුල් මස්		එළ මස්	ලෞරු මස්
		බ්‍රොයිලර්	කරි		
කොළඹ	2200.00 - 2500.00	1300.00 - 1450.00	1250.00 - 1500.00	2800.00 - 3300.00	1600.00 - 2000.00
ගම්පහ	-	1450.00 - 1450.00	-	3000.00 - 3000.00	1600.00 - 1600.00
කුරුණෑගල	1900.00 - 2000.00	1350.00 - 1400.00	-	2700.00 - 2700.00	1500.00 - 1580.00
නිකවැරටිය	2000.00 - 2000.00	1450.00 - 1490.00	-	-	-
දඹුල්ල	-	1450.00 - 1500.00	-	-	1600.00 - 1700.00
අනුරාධපුරය	2000.00 - 2200.00	1400.00 - 1500.00	-	-	1500.00 - 1650.00
තඹිත්තේගම	2000.00 - 2200.00	1150.00 - 1270.00	1300.00 - 1300.00	-	1450.00 - 1700.00
පොළොන්නරුව	1800.00 - 2000.00	1480.00 - 1500.00	1550.00 - 1600.00	-	-
කළුතර	-	1420.00 - 1440.00	1480.00 - 1500.00	-	-
බදුල්ල	1800.00 - 2000.00	1450.00 - 1550.00	1600.00 - 1600.00	2600.00 - 2800.00	-
කැප්පෙට්පොළ	2000.00 - 2100.00	1400.00 - 1460.00	1500.00 - 1560.00	2900.00 - 3000.00	-
මොණරාගල	2000.00 - 2000.00	1500.00 - 1600.00	-	2700.00 - 2700.00	1600.00 - 1650.00
කෑගල්ල	1950.00 - 2100.00	1250.00 - 1450.00	-	2750.00 - 2800.00	1800.00 - 1850.00
අම්පාර	2000.00 - 2000.00	1250.00 - 1300.00	1360.00 - 1500.00	-	1700.00 - 2250.00
දෙහිඅත්තකණ්ඩිය	2200.00 - 2200.00	1190.00 - 1390.00	-	-	1490.00 - 1850.00
නුවරඑළිය	2000.00 - 2200.00	1450.00 - 1480.00	1550.00 - 1580.00	3000.00 - 3200.00	2100.00 - 2200.00
නුවර	1900.00 - 2000.00	1350.00 - 1360.00	1450.00 - 1500.00	2800.00 - 2900.00	1550.00 - 1600.00
පුත්තලම	2200.00 - 2350.00	1350.00 - 1450.00	1700.00 - 1750.00	3000.00 - 3000.00	-
හම්බන්තොට	-	1320.00 - 1340.00	-	-	-
රත්නපුරය	2100.00 - 2200.00	1320.00 - 1400.00	-	2900.00 - 3000.00	1560.00 - 1600.00
මාතර	-	1400.00 - 1430.00	-	-	-
ගාල්ල	2200.00 - 2300.00	1400.00 - 1450.00	1500.00 - 1500.00	3300.00 - 3400.00	-
තිස්සමහාරාමය	-	1430.00 - 1450.00	-	2800.00 - 2800.00	1800.00 - 1850.00
මීගොඩ	-	1300.00 - 1350.00	-	-	1600.00 - 1650.00
ඇඹිලිපිටිය	1900.00 - 2000.00	1200.00 - 1380.00	1250.00 - 1300.00	2800.00 - 2900.00	1600.00 - 1800.00
යාපනය	1700.00 - 2000.00	1200.00 - 1350.00	1450.00 - 1600.00	3200.00 - 3500.00	-
වවුනියාව	2000.00 - 2150.00	1680.00 - 1700.00	-	2800.00 - 2900.00	-
මන්නාරම	1600.00 - 1700.00	1600.00 - 1650.00	-	-	-
කිලිනොච්චිය	1800.00 - 1900.00	1400.00 - 1500.00	1500.00 - 1600.00	2800.00 - 3000.00	-
මුලතිව්	1700.00 - 1800.00	1400.00 - 1500.00	-	-	-
මඩකලපුව	1600.00 - 1700.00	1400.00 - 1450.00	1500.00 - 1600.00	-	-
ත්‍රිකුණාමලය	-	-	-	-	-
වේයන්ගොඩ	2100.00 - 2100.00	1350.00 - 1380.00	1400.00 - 1400.00	2800.00 - 2800.00	1500.00 - 1500.00
ගලන්බිඳුණුවාව	1900.00 - 1900.00	1350.00 - 1350.00	-	-	-
බණ්ඩාරවෙල	2000.00 - 2200.00	1500.00 - 1550.00	-	2800.00 - 3000.00	-
මාතලේ	2000.00 - 2200.00	1400.00 - 1500.00	-	2700.00 - 2700.00	1500.00 - 1600.00

වග අංක 14: පිටකොටුව නගර වෙළඳපොළෙහි නගර මිල ගණන් (කිලෝවතට රුපියල්)
සති අංක 18: 28 අප්‍රේල් - 04 මැයි 2023

වර්ගය	පරාසය	මිල ගණන් වල සාමාන්‍ය			මිල වෙනස්වීම %		වර්ගය	පරාසය	මිල ගණන් වල සාමාන්‍ය			මිල වෙනස්වීම %	
		මෙම සතිය	පසුගිය සතිය	පසුගිය වසර	පසුගිය සතියට	පසුගිය වසරට			මෙම සතිය	පසුගිය සතිය	පසුගිය වසර	පසුගිය සතියට	පසුගිය වසරට
සහල්													
දේශීය													
සමබා 1	210.00 - 215.00	210.80	209.67	218.00	0.54	-3.30	ලොකු	100.00 - 110.00	101.43	103.86	77.45	-2.34	30.95
සමබා 2	200.00 - 205.00	203.50	202.00	210.00	0.74	-3.10	කුඩා	85.00 - 90.00	86.43	88.00	69.36	-1.79	24.60
කිරි සමබා	250.00 - 260.00	257.00	249.80	248.00	2.88	3.63	පළතුරු (ගෙවීයකට රු.)						
නාඩු 1	180.00 - 185.00	183.00	183.50	210.00	-0.27	-12.86	කෙසෙල්						
නාඩු 2	175.00 - 185.00	178.00	178.50	203.00	-0.28	-12.32	ඇඹුල් (කි. රු.)	100.00 - 180.00	147.50	223.33	57.00	-33.96	158.77
රතු කැකුළු	145.00 - 160.00	152.27	156.00	198.60	-2.39	-23.33	කෝලිකුටු (කි. රු.)	350.00 - 400.00	375.83	485.00	186.67	-22.51	101.34
සුදු කැකුළු	160.00 - 170.00	166.30	168.50	203.00	-1.31	-18.08	සීනි (කි. රු.)	100.00 - 150.00	126.67	151.43	55.00	-16.35	130.30
ආනයනික													
සමබා	200.00 - 210.00	207.63	202.00	181.00	2.78	14.71	ආනමාලු	25.00 - 28.00	26.58	32.00	11.00	-16.93	141.67
නාඩු	-	-	177.40	-	-	-	ඇමිනුන්	28.00 - 32.00	30.00	34.67	13.67	-13.46	119.51
රතු කැකුළු	-	-	-	-	-	-	පැපොල් (කි. රු.)	70.00 - 130.00	97.69	147.50	114.00	-33.77	-14.30
සුදු කැකුළු	175.00 - 180.00	179.00	178.43	159.60	0.32	12.16	වැල් දොඩම්	24.00 - 30.00	27.00	41.10	31.20	-34.31	-13.46
එයඳි මිරිස්													
ආනයනික	1050.00 - 1150.00	1101.25	1090.50	1314.55	0.99	-16.23	අන්නායි (ලොකු)	480.00 - 550.00	513.00	541.11	210.00	-5.20	144.29
							අන්නායි (මධ්‍යම)	380.00 - 450.00	416.36	438.89	154.44	-5.13	169.59
							අන්නායි (කුඩා)	280.00 - 340.00	309.09	340.00	110.00	-9.09	180.99
ළඟු													
සිතන්	260.00 - 270.00	265.00	230.00	185.00	15.22	43.24	අඹ						
වෙදාලන්	290.00 - 420.00	332.00	244.17	185.00	35.97	35.97	බට්ටි	40.00 - 44.00	41.11	51.80	30.60	-20.63	34.35
ආනයනික	230.00 - 280.00	258.50	280.50	237.50	-7.84	8.84	කර්තකොලොම්බන්	75.00 - 120.00	87.69	104.58	75.00	-16.15	16.92
ලොකු ළඟු													
ආනයනික	95.00 - 105.00	98.80	94.30	154.00	4.77	-35.84	විලාඩ්	48.00 - 54.00	50.89	60.00	30.60	-15.19	66.30
දේශීය	-	-	-	-	-	-	කොහු	18.00 - 20.00	18.67	20.00	16.00	-	16.67
අර්බුදු													
වැලිමඩ	220.00 - 230.00	227.50	225.00	-	1.11	-	වෙනත් පළතුරු						
නුටරමළිය	240.00 - 250.00	247.50	245.00	205.00	1.02	20.73	දිවුල්	50.00 - 60.00	53.67	65.64	35.75	-18.24	50.12
ආනයනික	155.00 - 170.00	161.80	154.00	143.50	5.06	12.75	දොඩම්	60.00 - 74.00	66.75	72.33	19.80	-7.72	237.12
ධාන්‍ය													
මුං ඇට	1400.00 - 1500.00	1441.25	1418.00	765.00	1.64	88.40	ඇලිගැටපේර	80.00 - 130.00	100.00	130.00	80.00	-23.08	25.00
කඩිපි (සුදු)	550.00 - 680.00	604.29	617.50	570.63	-2.14	5.90	බෙලි	25.00 - 30.00	26.64	30.20	27.17	-11.80	-1.95
කඩිපි (රතු)	600.00 - 700.00	653.13	677.22	485.00	-3.56	34.66	මිදි (කිලෝවතට රු.)	1600.00 - 2100.00	1866.67	1825.00	1214.00	2.28	53.76
රතු පරිප්පු	330.00 - 335.00	334.00	326.50	474.00	2.30	-29.54	තැඹිලි	100.00 - 130.00	116.67	138.33	95.00	-15.66	22.81
ළඟු													
බට්ටි බෝංචි	-	-	-	-	-	-	සාලයා	450.00 - 650.00	532.00	394.00	254.44	35.03	109.08
කොළ බෝංචි	250.00 - 400.00	294.17	208.00	485.00	41.43	-39.35	හුරුල්ලා	650.00 - 1100.00	862.00	671.00	510.00	28.46	69.02
කැට්ට	120.00 - 140.00	128.00	119.00	153.00	7.56	-16.34	බලයා	800.00 - 950.00	875.00	935.00	577.50	-6.42	51.52
ලික්කේ	180.00 - 200.00	190.00	169.00	117.00	12.43	62.39	කෙලවිල්ලා	1200.00 - 1400.00	1314.00	1293.00	1021.25	1.62	28.67
බට්ටි රුට	150.00 - 220.00	180.00	173.64	188.18	3.66	-4.35	තෝරා	1400.00 - 2200.00	1820.00	2040.00	1572.22	-10.78	15.76
තෝකෝල්	100.00 - 150.00	124.00	106.00	136.00	16.98	-8.82	පර්ට	1000.00 - 1400.00	1236.00	1212.00	798.57	1.98	54.78
රාඩු	80.00 - 120.00	100.00	81.00	103.00	23.46	-2.91	මෝරා	850.00 - 1250.00	1038.00	1056.00	-	-1.70	-
ගෝරා	80.00 - 140.00	116.00	112.00	98.00	3.57	18.37	ඉස්සා	1300.00 - 1640.00	1472.00	1592.00	1218.75	-7.54	20.78
කන්නාලි	120.00 - 250.00	178.00	121.00	265.00	47.11	-32.83	කලපන්	1400.00 - 2100.00	1670.00	1610.00	1311.67	3.73	27.32
බණ්ඩක්කා	100.00 - 160.00	134.00	110.00	133.00	21.82	0.75	බිත්තර						
මමබු	100.00 - 160.00	137.00	180.00	277.00	-23.89	-50.54	දුඹුරු						
මාළු මිරිස්	250.00 - 350.00	290.00	360.00	372.00	-19.44	-22.04	සුදු	44.00 - 52.00	47.50	47.50	25.30	0.00	87.75
වටටක්කා	30.00 - 50.00	40.00	53.00	67.00	-24.53	-40.30	කරවල						
පිපිකුණා	50.00 - 100.00	75.00	56.00	96.00	33.93	-21.88	හාල්මැස්සා	1140.00 - 1320.00	1235.00	1147.00	1458.75	7.67	-15.34
කරවිල	200.00 - 280.00	246.00	205.00	300.00	20.00	-18.00	හාල්මැස්සා (ආනයනික)	680.00 - 840.00	770.00	814.17	1072.50	-5.42	-28.21
පතෝල	180.00 - 220.00	201.82	152.00	233.00	32.78	-13.38	කට්ටාලා (ආනයනික)	1500.00 - 1600.00	1575.00	1558.00	1767.14	1.09	-10.87
මුරුගො	100.00 - 500.00	351.33	320.00	333.64	9.79	5.30	තෝරා						
වැටකොළ	180.00 - 200.00	192.00	152.00	187.00	26.32	2.67	තෝරා (ආනයනික)	1640.00 - 1720.00	1682.00	1709.00	1760.00	-1.58	-4.43
මෑ කරල්	100.00 - 180.00	139.00	112.00	160.00	24.11	-13.13	මෝරා (ආනයනික)						
අළු කෙසෙල්	120.00 - 150.00	134.00	173.00	61.00	-22.54	119.67	බලයා	980.00 - 1150.00	1067.00	1056.00	852.50	1.04	25.16
අඹු මිරිස්	150.00 - 220.00	196.00	292.00	352.00	-32.88	-44.32	බලයා (ආනයනික)						
දෙහි	280.00 - 350.00	308.00	327.00	517.00	-5.81	-40.43	අඹුළුවා						
දේශීය අලු													
බතල	70.00 - 100.00	84.00	90.00	105.00	-6.67	-20.00	අඹුළුවා (ආනයනික)	1180.00 - 1340.00	1254.00	1281.00	1023.75	-2.11	22.49
මැද්දකුණක්කා	140.00 - 160.00	154.00	143.00	46.00	7.69	234.78	තෝරුවා						
කොළ ළඟු (මිරිස්කට රු.)													
මුතුණුවින්න	40.00 - 50.00	47.50	45.00	33.00	5.56	43.94	තෝරුවා (ආනයනික)						
කංකුන්	40.00 - 50.00	47.50	45.00	33.00	5.56	43.94	සාලයා	550.00 - 700.00	622.00	611.00	475.56	1.80	30.79
ගොටුකොළ (කි.රු.)	260.00 - 300.00	287.50	280.00	156.00	2.68	84.29	සාලයා (ආනයනික)						

සලකා බලන සතිය : සති අංක 18: 28 අප්‍රේල් - 04 මැයි 2023
පසුගිය සතිය : සති අංක 17: 21 - 27 අප්‍රේල් 2023

වග අංක 15: කොළඹ හා අවට සිල්ලර වෙළඳපොළ මිල ගණන් (කිලෝවකට රුපියල්)

සති අංක 18: 28 අප්‍රේල් - 04 මැයි 2023

වර්ගය	පරාසය	මිල ගණන් වල සාමාන්‍ය			මිල වෙනස්වීම		වර්ගය	පරාසය	මිල ගණන් වල සාමාන්‍ය			මිල වෙනස්වීම	
		මෙම සතිය	පසුගිය සතිය	පසුගිය වසර	පසුගිය සතියට	පසුගිය වසරට %			මෙම සතිය	පසුගිය සතිය	පසුගිය වසර	පසුගිය සතියට	පසුගිය වසරට %
සහල්							පොල් (ගෙඩියකට රු.)						
දේශීය							ලොකු	110.00 - 130.00	116.11	120.71	91.45	-4.60	26.96
සමබා 1	230.00 - 240.00	231.90	229.70	232.70	2.20	-0.35	කුඩා	90.00 - 100.00	92.39	96.47	77.50	-4.08	19.21
සමබා 2	220.00 - 230.00	221.67	219.35	218.75	2.31	1.33							
කිරි සමබා	260.00 - 270.00	267.31	266.32	267.11	0.98	0.08	පළතුරු (ගෙඩියකට රු.)						
නාඬු 1	210.00 - 220.00	218.00	218.93	220.00	-0.93	-0.91	කෙසෙල්						
නාඬු 2	200.00 - 210.00	205.00	206.00	210.00	-1.00	-2.38	ඇඹුල් (කි. රු.)	150.00 - 280.00	229.41	278.75	127.27	-49.34	80.25
රතු කැකුළු	160.00 - 190.00	179.23	180.16	218.13	-0.93	-17.83	කෝලිකුටුටු (කි. රු.)	380.00 - 600.00	512.96	583.53	268.86	-70.57	90.79
සුදු කැකුළු	180.00 - 200.00	191.85	192.19	215.63	-0.34	-11.03	සීනි (කි. රු.)	150.00 - 260.00	215.76	242.57	139.19	-26.81	55.01
ආනයනික							ආනමාලු	26.00 - 40.00	32.90	34.96	20.11	-2.07	63.60
සමබා	215.00 - 230.00	226.94	223.97	200.61	2.97	13.13	ඇම්බුන්	31.00 - 48.00	41.03	43.13	25.03	-2.09	63.95
නාඬු	185.00 - 200.00	198.33	198.48	195.26	-0.14	1.57	පැපොල් (කි. රු.)	200.00 - 300.00	255.19	305.36	200.67	-50.17	27.17
රතු කැකුළු	-	-	-	-	-	-	වැල් දොඩම්	29.00 - 58.00	48.96	57.39	44.20	-8.43	10.76
සුදු කැකුළු	190.00 - 200.00	197.88	195.34	185.00	2.54	6.96	අත්තායි (ලොකු)	500.00 - 600.00	533.79	607.92	297.83	-74.12	79.23
චියළි මිරිස්							අත්තායි (මධ්‍යම)	400.00 - 500.00	446.00	508.85	240.00	-62.85	85.83
ආනයනික	1100.00 - 1500.00	1368.28	1340.86	1633.78	27.42	-16.25	අත්තායි (කුඩා)	280.00 - 400.00	355.20	396.00	173.61	-40.80	104.60
ළඹ							අඹ						
සිනන්	-	-	-	-	-	-	බෙට්ටි	-	-	-	-	-	-
වේදාලන්	-	-	-	428.75	-	-	කර්තකොලොම්බන්	100.00 - 200.00	200.00	177.50	132.50	22.50	50.94
ආනයනික	350.00 - 500.00	428.21	433.94	350.90	-5.73	22.03	චිලාඩු	60.00 - 100.00	77.50	117.50	58.46	-40.00	32.57
ලොකු ජෛෂ්							කොහු	-	-	-	-	-	-
ආනයනික	120.00 - 140.00	124.83	123.14	201.84	1.68	-38.16	වෙනත් පළතුරු						
දේශීය	-	-	-	-	-	-	දිවුල්	80.00 - 180.00	138.75	141.92	67.42	-3.17	105.80
අර්බාපල්							දොඩම්	70.00 - 140.00	105.00	119.41	62.67	-14.41	67.55
වැලිමඩ	-	-	-	300.00	272.26	-	අලිගැටපේර	100.00 - 180.00	133.75	137.39	121.58	-3.64	10.01
නුවරඑළිය	320.00 - 400.00	360.00	358.00	304.67	2.00	18.16	බෙලි	50.00 - 120.00	84.40	86.15	67.59	-1.75	24.88
ආනයනික	180.00 - 200.00	195.77	192.90	197.50	2.87	-0.88	මිදි (කිලෝවකට රු.)	2200.00 - 3000.00	2711.11	2518.18	1685.00	192.93	60.90
ධාන්‍ය							කැමිලි	150.00 - 180.00	161.18	166.88	110.43	-5.70	45.95
මුං ඇට	1500.00 - 1600.00	1573.85	1579.41	975.48	-5.57	61.34							
කව්ටි (සුදු)	900.00 - 1000.00	990.67	1037.04	699.09	-46.37	41.71	මාළු						
කව්ටි (රතු)	800.00 - 1000.00	978.95	1041.38	633.80	-62.43	54.46	සාලයා	600.00 - 900.00	781.67	640.80	385.22	140.87	102.92
රතු පරිප්පු	345.00 - 360.00	358.15	351.94	502.97	6.20	-28.79	හුරුල්ලා	1000.00 - 1300.00	1144.00	977.37	748.33	166.63	52.87
ජෛව ජෛව							බලයා	1100.00 - 2000.00	1600.00	1309.09	1181.05	290.91	35.47
බටර් බෝංචි	-	-	-	-	-	-	කෙලවල්ලා	1600.00 - 3200.00	2161.82	1873.91	1565.45	287.91	38.10
කොළ බෝංචි	280.00 - 480.00	376.55	300.63	569.29	75.93	-33.86	තෝරා	2500.00 - 3800.00	2917.00	2652.38	2145.00	264.62	35.99
කැරට්	200.00 - 280.00	254.81	252.50	248.89	2.31	2.38	පරවි	1680.00 - 2800.00	2227.00	1942.86	1618.46	284.14	37.60
ලීක්ස්	240.00 - 360.00	306.15	299.69	220.00	6.47	39.16	මෝරා	1400.00 - 1560.00	1490.00	1642.00	-	-152.00	
බීච් රූචි	240.00 - 400.00	327.86	288.62	281.85	39.24	16.32	ඉස්සා	1500.00 - 2000.00	1750.91	1914.44	1294.55	-163.54	35.25
තෝකෝල්	200.00 - 320.00	270.48	232.00	230.00	38.48	17.60	තලපත්	2200.00 - 3200.00	2753.33	2463.64	1918.26	289.70	43.53
රාඬු	160.00 - 280.00	210.00	180.00	203.85	30.00	3.02	බිත්තර						
ගෝවා	180.00 - 320.00	267.14	236.77	189.29	30.37	41.13	දුඹුරු	50.00 - 54.00	51.50	47.00	28.94	4.50	77.97
කක්කාලි	160.00 - 400.00	298.52	256.88	395.36	41.64	-24.49	සුදු	47.00 - 52.00	49.62	50.09	27.47	-0.48	80.61
බණ්ඩක්කා	200.00 - 320.00	260.69	245.16	228.93	15.53	13.87	කරවිල						
වමබඩු	200.00 - 320.00	264.83	284.67	350.00	-19.84	-24.33	හාල්මැස්සා	1400.00 - 2000.00	1744.00	1687.50	1696.00	56.50	2.83
මාළු මිරිස්	350.00 - 700.00	522.76	564.67	547.86	-41.91	-4.58	හාල්මැස්සා (ආනයනික)	900.00 - 1300.00	1140.91	1204.62	1382.76	-63.71	-17.49
වට්ටක්කා	80.00 - 160.00	133.57	136.13	139.64	-2.56	-4.35	කට්ටාඩා	2000.00 - 2600.00	2413.79	2403.45	2424.14	10.34	-0.43
පිපික්කා	100.00 - 240.00	184.67	140.32	151.03	44.34	22.27	තෝරා	-	-	-	3483.33	-	-
කරවිල	300.00 - 480.00	372.14	321.88	358.80	50.27	3.72	මෝරා	2000.00 - 2500.00	2285.71	2313.64	2087.50	-27.92	9.50
පතෝල	240.00 - 400.00	326.15	278.00	310.80	48.15	4.94	බලයා	1200.00 - 1600.00	1445.83	1400.00	1310.71	45.83	10.31
මුරුංගා	300.00 - 800.00	563.00	461.33	568.67	101.67	-1.00	අඹුළුවා	1800.00 - 2800.00	2280.00	2183.33	2020.00	96.67	12.87
වැටකොළ	240.00 - 400.00	313.10	279.33	293.33	33.77	6.74	මඩුඩා	-	-	-	1384.62	-	-
මැකරල්	180.00 - 360.00	276.67	241.33	268.40	35.33	3.08	කෝඩුඩා	-	-	-	-	-	-
අළු කෙසෙල්	160.00 - 360.00	264.83	298.06	140.00	-33.24	89.16	සාලයා	800.00 - 1200.00	1070.83	1065.00	900.00	5.83	18.98
අඹු මිරිස්	300.00 - 600.00	472.41	538.39	536.07	-65.97	-11.87	මස්						
දෙහි	300.00 - 600.00	524.07	590.32	813.46	-66.25	-35.57	හරක් මස්	2200.00 - 2500.00	2325.00	2300.00	1716.67	25.00	35.44
දේශීය අල							කුකුල් මස් (ට්‍රොයිලර්)	1300.00 - 1450.00	1391.11	1507.78	968.89	-116.67	43.58
බතල	140.00 - 280.00	195.71	200.00	182.69	-4.29	7.13	කුකුල් මස් (කරි)	1250.00 - 1500.00	1396.00	1430.00	808.89	-34.00	72.58
මස්දකෝක්කා	180.00 - 280.00	234.14	229.66	103.57	4.48	126.06	එළු මස්	2800.00 - 3300.00	3042.86	3057.14	2300.00	-14.29	32.30
කොළ ජෛව (මිටියකට රු.)							ලෞචු මස්	1600.00 - 2000.00	1800.00	1720.00	966.67	80.00	86.21
මුතුණුවැන්න	60.00 - 100.00	78.89	79.50	67.00	-0.61	17.74							
කංකුන්	60.00 - 100.00	78.89	79.50	67.00	-0.61	17.74							
ගොඩකොළ (කි.රු.)	80.00 - 150.00	113.75	110.45	69.25	3.30	64.26							

සලකා බලන සතිය : සති අංක 18: 28 අප්‍රේල් - 04 මැයි 2023
 පසුගිය සතිය : සති අංක 17: 21 - 27 අප්‍රේල් 2023

වගු අංක 16: ගොවිපල මිල ගණන් (කිලෝවකට රුපියල්)

සති අංක 18: 28 අප්‍රේල් - 04 මැයි 2023

හෝඟ වර්ග	පරාසය	සාමාන්‍ය මිල	හෝඟ වර්ග	පරාසය	සාමාන්‍ය මිල	හෝඟ වර්ග	පරාසය	සාමාන්‍ය මිල
ඒ			එළවළු (උඩරට)			පතෝල		
කෙටි වී (සුදු)			බෝංචි			දඹුල්ල	95.00 - 105.00	99.00
අනුරාධපුරය	100.00 - 105.00	102.00	දඹුල්ල	200.00 - 230.00	212.00	හම්බන්තොට	120.00 - 140.00	130.00
පොළොන්නරුව	109.00 - 111.00	109.90	වැලිමඩ	250.00 - 260.00	255.00	ඇඹිලිපිටිය	110.00 - 130.00	120.00
කලාවැව	100.00 - 105.00	102.00	බදුල්ල	200.00 - 240.00	216.00	මාතර		
කුරුණෑගල	105.00 - 108.00	106.75	කැරට්			අනුරාධපුරය	110.00 - 120.00	114.00
දෙහිඅත්තකණ්ඩිය	107.00 - 110.00	108.67	නුවරඑළිය	95.00 - 105.00	101.00	වෑටකොළ		
නිකවැරටිය	100.00 - 108.00	104.50	වැලිමඩ	75.00 - 85.00	81.00	දඹුල්ල	152.50 - 162.50	158.75
අම්පාර	100.00 - 100.00	100.00	හඟුරන්කෙත	80.00 - 110.00	94.00	හම්බන්තොට	140.00 - 150.00	144.00
දිග වී (සුදු)			ලීක්ස්			ඇඹිලිපිටිය	200.00 - 220.00	206.00
අනුරාධපුරය	85.00 - 92.00	87.80	නුවරඑළිය	155.00 - 165.00	159.00	මාතර		
පොළොන්නරුව	93.00 - 95.00	93.80	වැලිමඩ	120.00 - 135.00	128.00	අනුරාධපුරය	130.00 - 140.00	134.00
කලාවැව	85.00 - 90.00	87.60	බීට රූට්			අමු මිරිස්		
කුරුණෑගල	90.00 - 93.00	91.25	නුවරඑළිය	120.00 - 125.00	122.00	දඹුල්ල	140.00 - 157.50	148.00
දෙහිඅත්තකණ්ඩිය	93.50 - 99.00	95.83	දඹුල්ල	167.50 - 190.00	178.13	හම්බන්තොට		
ඇඹිලිපිටිය	-	-	කුරුණෑගල	-	-	ඇඹිලිපිටිය	200.00 - 240.00	222.00
නිකවැරටිය	90.00 - 95.00	92.75	වැලිමඩ	95.00 - 105.00	99.00	පුත්තලම	140.00 - 200.00	168.00
මාතර	-	-	හඟුරන්කෙත	110.00 - 125.00	116.00	අනුරාධපුරය	150.00 - 180.00	162.00
හම්බන්තොට	-	-	තෝකෝල්			වට්ටක්කා		
අම්පාර	90.00 - 90.00	90.00	නුවරඑළිය	75.00 - 85.00	79.00	දඹුල්ල	22.00 - 30.00	26.60
දිග වී (රතු)			වැලිමඩ	60.00 - 70.00	64.00	හම්බන්තොට	35.00 - 40.00	38.75
මාතර	80.00 - 85.00	82.50	හඟුරන්කෙත	60.00 - 85.00	76.00	ඇඹිලිපිටිය	45.00 - 60.00	52.00
හම්බන්තොට	80.00 - 85.00	82.80	රාමු			මාතර	30.00 - 35.00	31.67
ඇඹිලිපිටිය	80.00 - 82.00	80.80	නුවරඑළිය	50.00 - 60.00	56.00	අනුරාධපුරය	30.00 - 35.00	32.00
කීරි සම්බා			වැලිමඩ	20.00 - 30.00	26.00	මොණරාගල	-	-
අනුරාධපුරය	120.00 - 132.00	124.80	හම්බන්තොට	40.00 - 50.00	45.00	පිපිඤ්ඤා		
පොළොන්නරුව	139.00 - 140.62	139.81	හඟුරන්කෙත			අනුරාධපුරය	35.00 - 40.00	37.00
කලාවැව	115.00 - 130.00	122.50	ගෝවා			දඹුල්ල	50.00 - 67.00	59.20
කුරුණෑගල	125.00 - 130.00	127.50	නුවරඑළිය	95.00 - 105.00	101.00	හම්බන්තොට	40.00 - 50.00	43.75
දෙහිඅත්තකණ්ඩිය	135.00 - 142.00	138.33	වැලිමඩ	45.00 - 60.00	51.00	මාතර	45.00 - 55.00	50.00
රතු එණු			බදුල්ල	60.00 - 80.00	73.00	මෑ කරල්		
පුත්තලම	150.00 - 220.00	174.00	හඟුරන්කෙත	70.00 - 100.00	85.00	දඹුල්ල	100.00 - 120.00	109.00
යාපනය	180.00 - 250.00	206.67	තක්කාලි			හම්බන්තොට	80.00 - 100.00	92.00
ලොකු එණු			වැලිමඩ	125.00 - 135.00	131.00	ඇඹිලිපිටිය	170.00 - 200.00	184.00
දඹුල්ල	-	-	හම්බන්තොට	-	-	මාතර	90.00 - 110.00	100.00
කලාවැව	-	-	දඹුල්ල	145.00 - 162.50	155.00	අනුරාධපුරය	90.00 - 100.00	94.00
අනුරාධපුරය	-	-	හඟුරන්කෙත	60.00 - 80.00	70.00	අළු කෙසෙල්		
අර්තාපල්			එළවළු (පහතරට)			හම්බන්තොට	80.00 - 100.00	88.00
නුවරඑළිය	235.00 - 240.00	237.80	බණ්ඩක්කා			ඇඹිලිපිටිය	90.00 - 110.00	100.00
බදුල්ල	210.00 - 230.00	221.00	අනුරාධපුරය	100.00 - 120.00	108.00	මාතර	110.00 - 120.00	115.00
වැලිමඩ	230.00 - 240.00	235.00	දඹුල්ල	110.00 - 125.00	119.00	දෙහි		
ධාන්‍ය			හම්බන්තොට	80.00 - 110.00	95.00	හම්බන්තොට		
මුං ඇට			ඇඹිලිපිටිය	120.00 - 130.00	125.00	ඇඹිලිපිටිය	270.00 - 300.00	285.00
හම්බන්තොට	-	-	මාතර	100.00 - 120.00	110.00	මොණරාගල	230.00 - 250.00	238.00
මොණරාගල	1000.00 - 1100.00	1040.00	වම්බටු			පලතුරු (කි.ග්‍රෑම්.රු.)		
ඇඹිලිපිටිය	1300.00 - 1320.00	1310.00	අනුරාධපුරය	120.00 - 140.00	128.00	කෙසෙල්		
නිකවැරටිය	1000.00 - 1000.00	1000.00	දඹුල්ල	152.50 - 167.50	160.50	ඇඹුල්		
අනුරාධපුරය	1200.00 - 1300.00	1240.00	හම්බන්තොට	-	-	මොණරාගල	70.00 - 80.00	74.00
කවපි			ඇඹිලිපිටිය	140.00 - 150.00	145.00	ඇඹිලිපිටිය	80.00 - 110.00	96.00
හම්බන්තොට	-	-	මාතර	110.00 - 130.00	120.00	හම්බන්තොට	110.00 - 120.00	116.00
නිකවැරටිය	500.00 - 550.00	516.67	වැලිමඩ	95.00 - 105.00	101.00	කෝලිකුටුටු		
මොණරාගල	450.00 - 500.00	470.00	මාළු මිරිස්			මොණරාගල	280.00 - 300.00	288.00
ඇඹිලිපිටිය	520.00 - 550.00	535.00	බදුල්ල	-	-	ඇඹිලිපිටිය	240.00 - 260.00	248.00
බඩ ඉරිඟු			වැලිමඩ	225.00 - 235.00	231.00	හම්බන්තොට	-	-
අනුරාධපුරය	145.00 - 150.00	147.00	කරවිල			පැපොල්		
කලාවැව	140.00 - 150.00	145.00	අනුරාධපුරය	160.00 - 180.00	168.00	මොණරාගල	80.00 - 100.00	88.00
තල			දඹුල්ල	190.00 - 210.00	196.00	ඇඹිලිපිටිය	80.00 - 100.00	92.00
අනුරාධපුරය	-	-	හම්බන්තොට	-	-	හම්බන්තොට	80.00 - 90.00	84.00
කලාවැව	-	-	ඇඹිලිපිටිය	290.00 - 320.00	304.00	අන්තාපි		
උඳු			මාතර	190.00 - 210.00	200.00	දිවුලපිටිය		
අනුරාධපුරය	-	-						
කලාවැව	-	-						

28

වර්ගය	පැළියගොඩ	මහරගම	කිරුලපන	නුගේගොඩ	නාරාහේන්පිට	දෙමටගොඩ	තොටලග	කඩවත	කිරිඳිගොඩ
සහල්									
දේශීය									
සමබා 1	230.00 - 230.00	230.00 - 230.00	230.00 - 235.00	240.00 - 240.00	230.00 - 230.00	230.00 - 240.00	230.00 - 240.00	230.00 - 230.00	230.00 - 230.00
සමබා 2	220.00 - 225.00	220.00 - 220.00	230.00 - 230.00	230.00 - 230.00	220.00 - 220.00	220.00 - 220.00	220.00 - 220.00	220.00 - 220.00	220.00 - 220.00
කීරි සමබා	260.00 - 270.00	260.00 - 270.00	260.00 - 260.00	260.00 - 260.00	-	270.00 - 270.00	260.00 - 270.00	260.00 - 270.00	260.00 - 270.00
නාඩු 1	220.00 - 220.00	220.00 - 220.00	-	210.00 - 220.00	220.00 - 220.00	220.00 - 220.00	220.00 - 220.00	210.00 - 210.00	220.00 - 220.00
නාඩු 2	200.00 - 210.00	210.00 - 210.00	200.00 - 200.00	210.00 - 210.00	200.00 - 210.00	210.00 - 210.00	200.00 - 210.00	200.00 - 200.00	210.00 - 210.00
රතු කැකුළු	165.00 - 180.00	190.00 - 190.00	160.00 - 170.00	170.00 - 180.00	170.00 - 180.00	180.00 - 190.00	190.00 - 190.00	180.00 - 190.00	190.00 - 190.00
සුදු කැකුළු	180.00 - 190.00	190.00 - 200.00	195.00 - 200.00	200.00 - 200.00	190.00 - 200.00	190.00 - 200.00	190.00 - 200.00	180.00 - 200.00	180.00 - 200.00
ආනයනික									
සමබා	215.00 - 230.00	230.00 - 230.00	-	220.00 - 220.00	-	230.00 - 230.00	220.00 - 230.00	230.00 - 230.00	230.00 - 230.00
නාඩු	185.00 - 200.00	200.00 - 200.00	-	200.00 - 200.00	200.00 - 200.00	200.00 - 200.00	200.00 - 200.00	200.00 - 200.00	200.00 - 200.00
රතු කැකුළු	-	-	-	-	-	-	-	-	-
සුදු කැකුළු	190.00 - 200.00	190.00 - 200.00	190.00 - 200.00	200.00 - 200.00	-	200.00 - 200.00	190.00 - 200.00	200.00 - 200.00	200.00 - 200.00
වියළි මිරිස්									
ආනයනික	1100.00 - 1200.00	1400.00 - 1500.00	1400.00 - 1400.00	1500.00 - 1500.00	1300.00 - 1400.00	1400.00 - 1500.00	1200.00 - 1400.00	1300.00 - 1400.00	1400.00 - 1400.00
රතු එණු									
සිනන්	-	-	-	-	-	-	-	-	-
වේදාලන්	-	-	-	-	-	-	-	-	-
ආනයනික	350.00 - 400.00	500.00 - 500.00	480.00 - 500.00	480.00 - 500.00	400.00 - 440.00	400.00 - 400.00	400.00 - 440.00	400.00 - 420.00	400.00 - 420.00
ලොකු එණු									
ආනයනික	120.00 - 120.00	140.00 - 140.00	130.00 - 130.00	140.00 - 140.00	120.00 - 130.00	120.00 - 120.00	120.00 - 120.00	120.00 - 120.00	120.00 - 120.00
දේශීය									
-	-	-	-	-	-	-	-	-	-
අර්නාපල්									
වැලිමඩ	-	-	-	-	-	-	-	-	-
නුවරඑළිය	320.00 - 320.00	400.00 - 400.00	360.00 - 360.00	320.00 - 360.00	360.00 - 360.00	-	-	-	-
ආනයනික	180.00 - 190.00	200.00 - 200.00	180.00 - 200.00	200.00 - 200.00	200.00 - 200.00	200.00 - 200.00	180.00 - 200.00	180.00 - 200.00	200.00 - 200.00
ධාන්‍ය									
මුං ඇට	1500.00 - 1500.00	1600.00 - 1600.00	1500.00 - 1600.00	1600.00 - 1600.00	1500.00 - 1600.00	1600.00 - 1600.00	1600.00 - 1600.00	1600.00 - 1600.00	1600.00 - 1600.00
කඩිපි (සුදු)	900.00 - 1000.00	1000.00 - 1000.00	960.00 - 960.00	1000.00 - 1000.00	1000.00 - 1000.00	-	1000.00 - 1000.00	1000.00 - 1000.00	1000.00 - 1000.00
කඩිපි (රතු)	900.00 - 1000.00	1000.00 - 1000.00	950.00 - 1000.00	1000.00 - 1000.00	800.00 - 1000.00	1000.00 - 1000.00	1000.00 - 1000.00	1000.00 - 1000.00	1000.00 - 1000.00
රතු පරිප්පු	345.00 - 350.00	360.00 - 360.00	360.00 - 360.00	360.00 - 360.00	360.00 - 360.00	360.00 - 360.00	350.00 - 360.00	360.00 - 360.00	360.00 - 360.00

29

වර්ගය	පැළියගොඩ	මහරගම	කිරුලපහ	නුගේගොඩ	නාරාහේන්පිට	දෙමටගොඩ	තොටලග	කඩවත	කිරිඳිගොඩ
එළවළු									
බෝංචි	320.00 - 440.00	440.00 - 480.00	360.00 - 480.00	440.00 - 480.00	400.00 - 480.00	320.00 - 320.00	280.00 - 320.00	280.00 - 320.00	280.00 - 320.00
කැරට	200.00 - 240.00	280.00 - 280.00	260.00 - 280.00	240.00 - 280.00	240.00 - 280.00	240.00 - 280.00	200.00 - 240.00	200.00 - 240.00	200.00 - 240.00
ලීක්ස්	280.00 - 280.00	360.00 - 360.00	320.00 - 360.00	320.00 - 360.00	280.00 - 280.00	320.00 - 320.00	240.00 - 240.00	280.00 - 320.00	320.00 - 320.00
බිටරුට	280.00 - 320.00	400.00 - 400.00	320.00 - 320.00	320.00 - 360.00	360.00 - 400.00	270.00 - 280.00	240.00 - 280.00	320.00 - 400.00	320.00 - 400.00
නෝකෝල්	240.00 - 280.00	320.00 - 320.00	-	320.00 - 320.00	280.00 - 320.00	-	200.00 - 240.00	220.00 - 320.00	240.00 - 240.00
රාබු	160.00 - 200.00	240.00 - 280.00	200.00 - 200.00	240.00 - 280.00	200.00 - 200.00	160.00 - 200.00	160.00 - 200.00	240.00 - 240.00	160.00 - 160.00
ගෝවා	240.00 - 280.00	320.00 - 320.00	240.00 - 240.00	320.00 - 320.00	300.00 - 320.00	280.00 - 320.00	180.00 - 200.00	200.00 - 300.00	240.00 - 240.00
හක්කාලි	280.00 - 360.00	320.00 - 360.00	320.00 - 360.00	400.00 - 400.00	300.00 - 360.00	320.00 - 400.00	160.00 - 180.00	200.00 - 240.00	240.00 - 260.00
බණ්ඩක්කා	240.00 - 280.00	240.00 - 320.00	280.00 - 280.00	320.00 - 320.00	240.00 - 280.00	240.00 - 280.00	200.00 - 240.00	240.00 - 240.00	240.00 - 280.00
වම්බු	240.00 - 280.00	280.00 - 320.00	240.00 - 280.00	240.00 - 320.00	280.00 - 320.00	280.00 - 280.00	200.00 - 260.00	240.00 - 240.00	240.00 - 240.00
මාළු මිරිස්	400.00 - 600.00	600.00 - 600.00	600.00 - 700.00	400.00 - 600.00	560.00 - 600.00	500.00 - 600.00	350.00 - 400.00	400.00 - 400.00	600.00 - 700.00
වට්ටක්කා	120.00 - 160.00	140.00 - 160.00	160.00 - 160.00	160.00 - 160.00	120.00 - 120.00	160.00 - 160.00	80.00 - 120.00	100.00 - 120.00	120.00 - 140.00
පිපිඤ්ඤා	160.00 - 200.00	200.00 - 240.00	240.00 - 240.00	180.00 - 240.00	200.00 - 240.00	160.00 - 200.00	100.00 - 120.00	160.00 - 200.00	160.00 - 160.00
කරවිල	320.00 - 360.00	400.00 - 480.00	360.00 - 400.00	400.00 - 480.00	400.00 - 440.00	320.00 - 360.00	300.00 - 340.00	320.00 - 320.00	400.00 - 400.00
පතෝල	300.00 - 320.00	400.00 - 400.00	360.00 - 400.00	320.00 - 400.00	360.00 - 400.00	280.00 - 280.00	240.00 - 280.00	320.00 - 320.00	240.00 - 320.00
මුරුංගා	300.00 - 600.00	800.00 - 800.00	600.00 - 800.00	320.00 - 600.00	400.00 - 600.00	600.00 - 800.00	480.00 - 700.00	600.00 - 600.00	750.00 - 800.00
වැටකොළ	240.00 - 300.00	320.00 - 360.00	360.00 - 360.00	320.00 - 400.00	360.00 - 400.00	240.00 - 240.00	260.00 - 320.00	300.00 - 320.00	240.00 - 240.00
මෑ කරල්	240.00 - 320.00	360.00 - 360.00	280.00 - 360.00	360.00 - 360.00	300.00 - 360.00	280.00 - 280.00	180.00 - 220.00	200.00 - 240.00	200.00 - 200.00
අළු කෙසෙල්	160.00 - 240.00	360.00 - 360.00	300.00 - 320.00	280.00 - 320.00	280.00 - 300.00	280.00 - 320.00	180.00 - 200.00	240.00 - 240.00	200.00 - 240.00
අමු මිරිස්	300.00 - 360.00	500.00 - 600.00	500.00 - 600.00	500.00 - 600.00	500.00 - 600.00	500.00 - 600.00	400.00 - 400.00	320.00 - 400.00	500.00 - 600.00
දෙහි	300.00 - 350.00	500.00 - 600.00	500.00 - 600.00	500.00 - 600.00	500.00 - 600.00	500.00 - 600.00	350.00 - 500.00	400.00 - 600.00	600.00 - 600.00
දේශීය අලු									
බතල	140.00 - 160.00	200.00 - 240.00	240.00 - 280.00	200.00 - 240.00	200.00 - 240.00	240.00 - 280.00	140.00 - 160.00	200.00 - 240.00	140.00 - 140.00
මඤ්ඤාක්කා	200.00 - 240.00	220.00 - 240.00	240.00 - 240.00	240.00 - 280.00	240.00 - 280.00	280.00 - 280.00	180.00 - 200.00	200.00 - 240.00	220.00 - 230.00
ජලා (මිටියකට)									
මුතුණුවැන්න	60.00 - 60.00	80.00 - 80.00	80.00 - 80.00	80.00 - 80.00	80.00 - 80.00	80.00 - 80.00	80.00 - 80.00	80.00 - 100.00	80.00 - 80.00
කංකුන්	60.00 - 60.00	80.00 - 80.00	80.00 - 80.00	80.00 - 80.00	80.00 - 80.00	80.00 - 80.00	80.00 - 80.00	80.00 - 100.00	80.00 - 80.00
ගොටුකොළ	80.00 - 80.00	100.00 - 120.00	150.00 - 150.00	150.00 - 150.00	100.00 - 100.00	100.00 - 100.00	100.00 - 100.00	120.00 - 120.00	100.00 - 100.00
පොල් (ගෙඩියකට)									
ලොකු	120.00 - 120.00	120.00 - 120.00	110.00 - 120.00	110.00 - 120.00	110.00 - 110.00	120.00 - 120.00	110.00 - 130.00	110.00 - 110.00	-
කුඩා	90.00 - 95.00	90.00 - 90.00	90.00 - 95.00	90.00 - 95.00	90.00 - 90.00	90.00 - 100.00	90.00 - 100.00	90.00 - 100.00	90.00 - 100.00

30

වර්ගය	පැළියගොඩ	මහරගම	කිරුලපන	නුගේගොඩ	නාරාහේන්පිට	දෙමටගොඩ	තොටලග	කඩවත	කිරිඳිගොඩ
කෙසෙල්									
ඇඹුල් (කි. රු.)	150.00 - 160.00	250.00 - 260.00	220.00 - 280.00	180.00 - 280.00	260.00 - 280.00	200.00 - 200.00	200.00 - 220.00	180.00 - 220.00	260.00 - 280.00
කෝලිකුවිටු (කි. රු.)	380.00 - 400.00	550.00 - 560.00	400.00 - 600.00	480.00 - 500.00	550.00 - 550.00	500.00 - 550.00	600.00 - 600.00	450.00 - 500.00	450.00 - 600.00
සීනි (කි. රු.)	150.00 - 160.00	250.00 - 260.00	220.00 - 250.00	200.00 - 200.00	200.00 - 220.00	200.00 - 220.00	180.00 - 200.00	200.00 - 220.00	230.00 - 260.00
ආනමාලු	26.00 - 26.00	35.00 - 36.00	35.00 - 35.00	30.00 - 32.00	35.00 - 36.00	30.00 - 34.00	30.00 - 32.00	28.00 - 30.00	38.00 - 40.00
ඇම්බුන්	31.00 - 32.00	44.00 - 45.00	44.00 - 45.00	38.00 - 40.00	44.00 - 45.00	38.00 - 43.00	38.00 - 40.00	35.00 - 38.00	48.00 - 48.00
අන්තාසි									
ලොකු	500.00 - 520.00	500.00 - 600.00	550.00 - 600.00	500.00 - 550.00	500.00 - 550.00	500.00 - 550.00	500.00 - 550.00	500.00 - 550.00	500.00 - 550.00
මධ්‍යම	400.00 - 450.00	450.00 - 460.00	450.00 - 500.00	450.00 - 480.00	450.00 - 460.00	400.00 - 450.00	420.00 - 450.00	420.00 - 450.00	400.00 - 400.00
කුඩා	300.00 - 320.00	350.00 - 400.00	400.00 - 400.00	300.00 - 400.00	350.00 - 400.00	280.00 - 350.00	350.00 - 400.00	300.00 - 400.00	300.00 - 350.00
අඹ									
බෙට්ටි	-	-	-	-	-	-	-	-	-
කර්කකොලොම්බන්	120.00 - 200.00	180.00 - 200.00	150.00 - 180.00	180.00 - 200.00	160.00 - 200.00	120.00 - 120.00	150.00 - 160.00	100.00 - 130.00	140.00 - 160.00
විලාඩ්	60.00 - 80.00	-	100.00 - 100.00	-	-	-	-	-	-
කොහු	-	-	-	-	-	-	-	-	-
වෙනත් පලතුරු									
දිවුල්	100.00 - 120.00	120.00 - 150.00	150.00 - 180.00	150.00 - 180.00	130.00 - 150.00	80.00 - 80.00	120.00 - 150.00	100.00 - 120.00	150.00 - 160.00
දොඩම්	70.00 - 90.00	100.00 - 120.00	100.00 - 140.00	100.00 - 120.00	100.00 - 120.00	70.00 - 80.00	80.00 - 100.00	100.00 - 130.00	-
අලිගැටපේර	100.00 - 100.00	150.00 - 150.00	100.00 - 160.00	180.00 - 180.00	120.00 - 150.00	100.00 - 120.00	120.00 - 150.00	100.00 - 150.00	100.00 - 120.00
බෙලි	50.00 - 60.00	100.00 - 120.00	100.00 - 120.00	100.00 - 120.00	100.00 - 120.00	60.00 - 70.00	70.00 - 100.00	80.00 - 100.00	80.00 - 100.00
මිදි (කි. රු.)	2300.00 - 2300.00	2800.00 - 2800.00	3000.00 - 3000.00	2800.00 - 3000.00	-	2500.00 - 2500.00	3000.00 - 3000.00	2200.00 - 2200.00	2800.00 - 2800.00
පැපොල් (කි. රු.)	240.00 - 250.00	260.00 - 280.00	300.00 - 300.00	200.00 - 240.00	260.00 - 280.00	200.00 - 250.00	250.00 - 300.00	240.00 - 280.00	200.00 - 220.00
වැල් දොඩම්	29.00 - 33.00	50.00 - 54.00	50.00 - 58.00	50.00 - 54.00	33.00 - 45.00	50.00 - 50.00	50.00 - 54.00	50.00 - 54.00	50.00 - 54.00
තැඹිලි	150.00 - 150.00	160.00 - 180.00	170.00 - 180.00	150.00 - 160.00	150.00 - 160.00	170.00 - 180.00	150.00 - 160.00	150.00 - 160.00	150.00 - 160.00

31

වර්ගය	පැළියගොඩ	මහරගම	කිරුලපන	නුගේගොඩ	නාරාහේන්පිට	දෙමටගොඩ	තොටලග	කඩවත	කිරිඳිගොඩ
මාළු									
සාලයා	800.00 - 900.00	720.00 - 800.00	800.00 - 900.00	900.00 - 900.00	800.00 - 800.00	880.00 - 880.00	600.00 - 600.00	700.00 - 720.00	700.00 - 760.00
හුරුල්ලා	1100.00 - 1200.00	-	1100.00 - 1200.00	1300.00 - 1300.00	-	1100.00 - 1120.00	1000.00 - 1100.00	1120.00 - 1160.00	1000.00 - 1000.00
බලයා	1100.00 - 1200.00	-	1800.00 - 2000.00	-	-	1800.00 - 1800.00	1600.00 - 1600.00	1800.00 - 2000.00	-
කෙලවල්ලා	1800.00 - 1900.00	2920.00 - 2920.00	2000.00 - 2000.00	3000.00 - 3000.00	3200.00 - 3200.00	1800.00 - 1800.00	1600.00 - 1700.00	2000.00 - 2000.00	1800.00 - 1900.00
තෝරා	2500.00 - 2800.00	2920.00 - 2920.00	3000.00 - 3200.00	3600.00 - 3600.00	3800.00 - 3800.00	3000.00 - 3200.00	2800.00 - 2800.00	2800.00 - 2800.00	2600.00 - 2700.00
පරව්	1680.00 - 1700.00	2400.00 - 2400.00	2500.00 - 2600.00	2800.00 - 2800.00	2700.00 - 2700.00	2200.00 - 2400.00	2000.00 - 2000.00	2300.00 - 2400.00	2400.00 - 2400.00
මෝරා	1400.00 - 1560.00	-	-	-	-	-	-	-	1500.00 - 1500.00
ඉස්සා	1880.00 - 2000.00	1760.00 - 1800.00	1800.00 - 2000.00	1800.00 - 1800.00	1700.00 - 1700.00	1600.00 - 1600.00	1600.00 - 1600.00	1500.00 - 1520.00	1600.00 - 1600.00
කලපත්	2200.00 - 2300.00	2920.00 - 2920.00	3000.00 - 3200.00	3200.00 - 3200.00	3200.00 - 3200.00	2800.00 - 3000.00	2600.00 - 2600.00	2800.00 - 3000.00	2800.00 - 2800.00
බිත්තර (බි/රු.)									
දුඹුරු	50.00 - 50.00	-	52.00 - 52.00	-	54.00 - 54.00	-	-	-	-
පිඳි	50.00 - 50.00	-	50.00 - 50.00	48.00 - 50.00	52.00 - 52.00	50.00 - 50.00	48.00 - 50.00	47.00 - 48.00	50.00 - 52.00
කරවල									
හාල්මැස්සා	1400.00 - 1600.00	1800.00 - 2000.00	1800.00 - 1800.00	1800.00 - 1800.00	1800.00 - 2000.00	2000.00 - 2000.00	1600.00 - 1700.00	1600.00 - 1700.00	1800.00 - 2000.00
කට්ටාවා	2000.00 - 2600.00	2600.00 - 2600.00	2400.00 - 2400.00	2400.00 - 2600.00	2300.00 - 2600.00	-	2000.00 - 2300.00	2300.00 - 2400.00	2300.00 - 2500.00
තෝරා	-	-	-	-	-	-	-	-	-
මෝරා	2000.00 - 2300.00	2300.00 - 2400.00	2400.00 - 2400.00	2200.00 - 2300.00	2300.00 - 2400.00	-	2000.00 - 2400.00	2300.00 - 2400.00	2300.00 - 2500.00
බලයා	1300.00 - 1600.00	1500.00 - 1600.00	1400.00 - 1500.00	1200.00 - 1500.00	1400.00 - 1500.00	-	1300.00 - 1500.00	1300.00 - 1500.00	1500.00 - 1600.00
අගුළුවා	1800.00 - 2200.00	-	2300.00 - 2400.00	2700.00 - 2800.00	-	-	-	-	2200.00 - 2300.00
සාලයා	800.00 - 1200.00	1000.00 - 1200.00	1200.00 - 1200.00	800.00 - 1000.00	1000.00 - 1200.00	-	1000.00 - 1100.00	1000.00 - 1100.00	1200.00 - 1200.00
මස්									
හරක් මස්	-	2300.00 - 2300.00	2500.00 - 2500.00	-	2300.00 - 2300.00	-	2200.00 - 2200.00	-	-
කුකුල් මස් (මොයිලර්)	1360.00 - 1360.00	1390.00 - 1390.00	1450.00 - 1450.00	1450.00 - 1450.00	1300.00 - 1300.00	1300.00 - 1300.00	1450.00 - 1450.00	1400.00 - 1400.00	1420.00 - 1420.00
කුකුල් මස් (කට්)	-	1480.00 - 1480.00	1450.00 - 1450.00	1500.00 - 1500.00	1250.00 - 1250.00	-	1300.00 - 1300.00	-	-
එළ මස්	-	3000.00 - 3000.00	3000.00 - 3000.00	-	3200.00 - 3200.00	2800.00 - 2800.00	2800.00 - 2800.00	3200.00 - 3200.00	3300.00 - 3300.00
උරු මස්	-	1800.00 - 1800.00	2000.00 - 2000.00	-	-	-	-	1600.00 - 1600.00	-

ඇමුණුම 05 : තෝරාගත් ආහාර ද්‍රව්‍යවල ආහාර සංයුතිය

ආහාර ද්‍රව්‍ය	Energy (kcal/100g)	Protein (g/100g)	Total fat (g/100g)	Retinol Eq (μg/100g)	Vit B2 (mg/100g)	Vit B6 (mg/100g)	Folate (μg/100g)	Vit C (mg/100g)	Calcium (mg/100g)	Magnesium (mg/100g)	Iron (mg/100g)	Zinc (mg/100g)
සහල්												
සහල් - (සුදු කැකුළු - සාමාන්‍ය)	361	9.88	1.52	-	0.03	0.09	10.67	-	6.94	26.29	1.22	1.5
සහල් - (සුදු කැකුළු සම්බා)	355	8.81	1.53	-	0.03	0.09	8.11	-	9.82	30.48	0.92	1.7
සහල් - (රතු කැකුළු - සාමාන්‍ය)	366	8.64	2.12	-	0.05	0.1	8.39	-	4.73	31.7	0.88	1.84
සහල් - සම්බා	369	6.86	2.45	-	0.05	0.13	12.79	-	8.71	37.26	1.18	1.49
සහල් - නාඩු සුදු	366	7.76	1.48	-	0.03	0.12	9.35	-	4.57	20.1	0.64	1.61
වියළි මිරිස්												
ලුනු	233	12.68	6.41	437	0.84	0.42	46.83	NA	107	231	5.39	1.65
ලොකු ලුනු												
ලොකු ලුනු	48	1.67	0.24	0.16	0.01	0.1	32.99	7.58	14.82	16.94	0.45	0.25
රතු එළු	55	2.13	0.15	0.18	0.02	0.13	30.15	14.26	20.37	19.32	0.31	0.28
අර්තාපල්												
	71	1.67	0.25		0.01	0.09	14.31	20.5	9.83	23.84	0.46	0.29
මාග බෝග												
මුං ඇට	290	21.97	0.93	19.5	0.28	0.33	135	NA	98.96	146	4.15	2.86
සුදු කවිපි	320	21.25	1.14	1.36	0.09	0.26	249	NA	84.1	213	5.04	3.57
රතු කවිපි	320	20.24	1.08	0.96	0.11	0.27	273	NA	81.83	194	4.95	3.4
රතු පරිප්පු	319	23.09	0.77	1.06	1.6	0.22	55	NA	41.27	66.63	7.45	3.34
එළවළු												
බෝංචි	46	3.95	0.15	6.64	0.1	0.3	45.2	7.02	35.68	45.56	0.7	0.59
කැරට්	30	0.85	0.45	1240	0.03	0.1	24.71	5.93	27.65	11.7	0.59	0.25
ලීක්ස්	30	1.74	0.49	18.56	0.02	0.19	42.63	4.65	29.28	11.77	1.49	0.43
බීටරූට්	31	2.12	0.15	1.52	0.01	0.09	108	4.51	20.29	34.88	0.77	0.29
නොල්කොල්	16	1.69	0.34		0.05	0.19	12.7	77.64	40.09	19.35	0.23	0.18
රාබු	29	0.75	0.11		0.02	0.09	18.09	12.13	35.64	13.56	0.38	0.16
ගෝවා	21	1.35	0.14	3.35	0.05	0.14	52.66	29.62	56.85	18.47	0.33	0.16

තක්කාලි	20	0.88	0.56	165	0.03	0.09	20.16	25.58	9.69	14.93	0.31	0.12
බණ්ඩක්කා	26	2.06	0.19	12.41	0.08	0.28	70.62	24.48	92.26	55.23	0.96	0.44
බටු (පැන්ඩෝරා ඉරි සහිත)	29	1.49	0.31	23	0.12	0.09	30.99	1.49	18.95	18	0.32	0.19
බටු (චීන වම්බටු)	24	1.28	0.33	16.83	0.12	0.11	32.94	3.37	14.4	21.18	0.28	0.16
මාළු මිරිස්	23	1.22	0.34	38.96	0.03	0.29	28.65	49.63	12.65	11.21	0.21	0.31
වට්ටක්කා	31	0.86	0.3	30.41	0.02	0.09	17.72	8.73	18.75	9.93	0.49	0.25
පිපිඤ්ඤ	19	0.98	0.24	0.58	0.01	0.08	19.66	4.08	22.1	18.22	0.67	0.21
කරවිල	19	1.47	0.23	55.08	0.05	0.06	53.1	46.89	25.19	35.81	1.75	0.26
පතෝල (තද කොළ)	11	0.82	0.25	10.41	0.03	0.12	18.09	3.54	26.83	25.84	0.41	0.11
පතෝල (සුදුමැලි කොළ)	11	0.89	0.25	5.14	0.03	0.07	16.52	2.85	27.11	21.77	0.47	0.2
මුරුංගා	30	2.48	0.12	3.13	0.06	0.12	60.48	92.33	22.27	28.51	0.5	0.26
වැටකොළ	12	0.86	0.15	59.33	0.01	0.07	25.48	6.41	14.67	14.01	4.42	0.45
මෑ කරල්	24	3.36	0.3	-	0.06	0.11	99.98	8.93	44.22	33.17	1.01	0.08
අළු කෙසෙල්	76	2.84	0.56	0.06	0.02	0.07	6.82	4.49	5.19	22.55	0.39	0.21
අමු මිරිස්	39	2.28	0.76	38.16	0.08	0.25	21.29	98.61	20.25	36.91	1.25	0.29
දෙහි	26	0.66	0.26	0.36	0.01	0.05	12.1	38.05	26	15.25	0.12	0.05
කැකිරි	17	1.01	0.25	0.76	0.01	0.07	17.34	8.07	25.72	26.2	0.63	0.22
අළු කෙසෙල්	18	0.8	0.15		0.01	0.15	14.17	9.14	19.27	23.62	0.48	0.13
වච්ච - වච්ච	19	0.58	0.12	0.3	0.04	0.07	63.81	23.76	20.55	13.02	0.49	0.12
තලන බටු (Little prince)	21	1.28	0.39	24.33	0.12	0.09	38.63	2.4	12.38	19.62	0.31	0.22
තලන බටු (Thai eggplant)	21	1.45	0.26	18.33	0.11	0.09	31.18	2.71	17.24	37.22	0.37	0.24
නිබ්බටු	61	1.66	1.96	15.89	0.03	1.02	72.39	10.8	105	57.46	1.06	0.59
කොහිල අල	27	0.64	0.16	1.72	0.01	0.14	4.64	1.67	52.33	33.95	0.61	1.62
කෙහෙල් මුව	19	1.36	0.63	4.27	0.02	0.12	40.51	8.16	35.09	31.43	0.38	0.39
අඹරැල්ල	37	0.73	0.44	3.36	0.01	0.1	44.49	35.51	20.7	9.28	0.7	0.12
අඹ	50	0.75	0.09	14.5	0.02	0.14	34.89	91.63	28.56	17.74	0.5	0.09
හතු	27	2.54	0.42	-	0.15	0.13	7.81	11.56	0.9	14.42	1.32	0.79
දඹල	21	1.84	0.2	38.74	0.08	0.4	33.69	19.82	68.24	31.38	1.2	0.44
පොල් ගෙඩි	390	3.67	39.92	-	0.05	0.11	14.86	-				

මූල බෝග

බතල	108	1.27	0.33	NA	0.04	0.09	14.44	22.2	28.93	21.05	0.51	0.14
මඤ්ඤොක්කා	78	0.92	0.19	NA	0.07	0.2	0.1	1.95	25.31	19.08	19.78	23.73
නෙළුම් අල/නෙළුම් මූල	79	1.94	0.93	NA	0.05	0.19	26.49	26.63	37.71	26.58	3.34	0.35
කිරිඅල	87	3.96	0.15	1.19	0.03	0.16	20.17	2.71	30.79	41.52	0.6	0.42
ඉන්තල	103	3.2	0.3	33.14	0.01	0.22	22.19	13.03	40.99	28.98	1.31	0.29

පලා වර්ග

මුතුණුවන්ත	28	3.15	0.55	92.25	0.09	0.27	96.14	3.24	135	45.38	1.7	1.03
ගොටුකොළ	15	0.64	0.47	226	0.07	0.23	70.11	6.74	96.31	41.42	1.25	0.66
කන්කන්	15	0.47	0.37	1614	0.08	0.4	33.69	19.82	49.21	18.35	1.32	0.44
කතුරුමුරුගා	70	8.01	1.35	2097	0.33	0.22	120	121	901	96.64	4.36	0.53
නිවිනි	22	2.2	0.47	959	0.06	0.11	74.05	10.26	163	61.37	1.49	0.67
තම්පලා	32	3.55	0.72	1474	0.21	0.22	74.27	82	258	209	3.5	1.4
සාරණ	20	2.42	0.21	1149	0.03	0.13	58.54	9.89	59.57	42.93	0.13	0.75
කොහිල දළ	33	4.1	0.83	300	0.02	0.17	56.76	5.56	19.5	20.32	0.25	0.3
ලූනු කොළ	27	2.01	0.26	NA	0.04	0.18	56.8	23.38	35.21	74.95	3.15	0.77
ගෝවා කොළ	30	3.63	0.27	8.66	0.05	0.24	63.46	40.76	170	18.47	2.67	0.35
සලාද කොළ	19	1.05	0.24	NA	0.1	0.06	37.48	11.64	58.23	36.89	2.07	0.27
මල්ගෝවා	23	2.09	0.48	0.14	0.06	0.11	46.67	50.17	22.44	18.52	0.76	0.27
කොස් මදුළු	25	2.14	0.34	NA	0.03	0.04	30.7	24.77	37.32	26.08	0.3	0.17
කොස් ඇට	77	5.66	0.44	NA	0.02	0.08	58.91	15.24	40.87	50.14	0.52	0.42

මස්

කුකුල් මස්	176	23.14	9.24	6.88	0.07	0.49	10.09	-	15.06	20.18	0.75	0.64
හරක් මස්	160	23.3	7.45	2.15	0.08	0.32	1.93	-	4.8	28.54	2.41	3.31
එළු මස්	138	20.37	6.23	2.7	0.13	0.28	1.73	-	7.58	19.5	1.62	5.05
උරුමස්	161	18.83	9.5	1.9	0.09	0.28	8.15	-	6.58	8.9	0.79	0.8

මාළු

බලයා	96	21.28	1.12	21.01	0.15	0.12	7.89		6.45	26.02	0.68	0.46
තෝරා	136	22.28	5.18	81.9	0.07	0.16	15.45		9.85	36.73	0.41	0.74

මෝරා	95	21.6	0.83	1.11	0.04	0.11	8.57	8.44	32.58	0.41	0.74
පරව්	87	20.02	0.7	1.49	0.02	0.16	6.77	8.17	31.68	0.67	0.41
තලපත්	91	16.04	2.88	12.03	0.1	0.13	78.22	7.64	24.89	0.71	0.67
කෙලවල්ලා	109	21.47	2.55	15.95	0.17	0.73	77.39	13.35	33.82	0.68	0.64
හැදැල්ලා	87	19.88	0.78	12.18	0.04	0.06	11.7	36.6	53	0.54	0.65
හුරුල්ලා	88	17.08	2.18	10.02	0.14	1.66	61.66	103	35.45	1.24	1.05
කාරල්ලා / කටුවල්ලා	97	21.8	1.06	1.25	0.02	0.1	14.38	37.06	39.05	0.24	0.42
කුම්බලා / ඇන්පිලා	101	21.51	1.53	16.34	0.1	0.1	7.13	31.27	37.46	1.46	0.67
සාලයා / සුඩියා	100	19.5	2.39	15.41	0.18	1.39	60.87	435	42.83	1.4	2.3
තෙප්පිලි / තිලාපියා/ කෝරලි	83	18.48	1.08	17.14	0.18	0.18	8.29	99.39	24.96	2.84	0.88
ඉස්සා	65	14.85	0.56	1.24	0.03	0.1	15.37	37.81	30.5	0.73	1.1
කකුළුවන්	45	10	0.55	8.33	0.14	0.18	13.83	37.81	45.93	0.73	1.1
දැල්ලා	76	16.82	0.93	1.93	0.02	0.04	6.22	8.73	35.46	0.62	1.3
ලින්නා	112	20.3	3.37	15.78	0.23	0.68	59.78				
කොප්පරා	97	22.89	0.56	21.51	0.04	0.12	8.08	7.2	30.08	1.2	0.58
රේ (මඩුවා)	97	23.98	0.68	7.55	0.02	0.21	25.59	9.16	24.61	0.74	0.44

කරවල වර්ග

වියළි හාල්මැස්සන්	259	51.16	5.92	12.83	0.25	0.62	438	1178	162	3.06	4.2
වියළි කිරමින්	311	49.6	12.42	12.92	0.13	2.41	144	555	166	2.58	3.19
වියළි තලපත්	289	54.68	8.04	9.38	0.04	0.43	97.8	62.75	110	1.96	1.45
වියළි කට්ට	275	50.04	8.31	2.48	0.03	0.35	80.4	86.55	92.17	1.47	1.16
වියළි බලයා	282	63.79	3.37	14.32	0.12	1.98	213	83.48	83.45	3.6	1.44
වියළි මෝරා / කීලන්	267	55.03	5.25	10.31	0.04	0.32	187	42.24	92.94	1.48	0.66

බිත්තර

කිකිලි බිත්තර (Country)	170	13.14	13	208	0.08	0.18	54.6	50.14	11.04	1.64	1.12
කිකිලි බිත්තර (Table)	135	13.55	9.03	200	0.19	0.19	49.46	63.3	12	2.39	1.73
වටුවන් බිත්තර	153	12.39	11.46	153	0.11	0.17	54.86	60.67	11.21	2.55	1.51

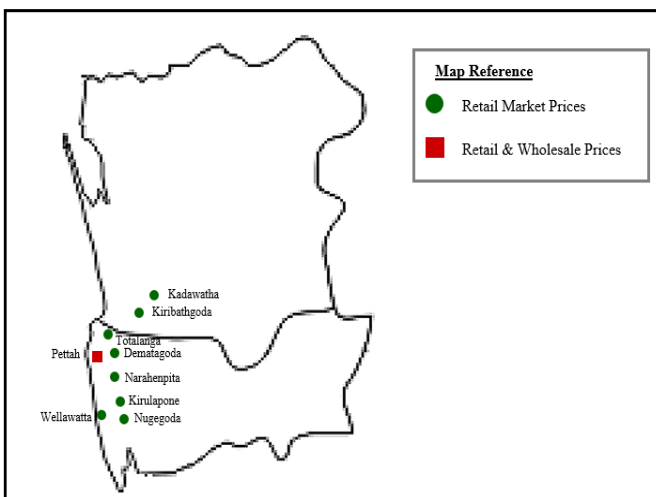
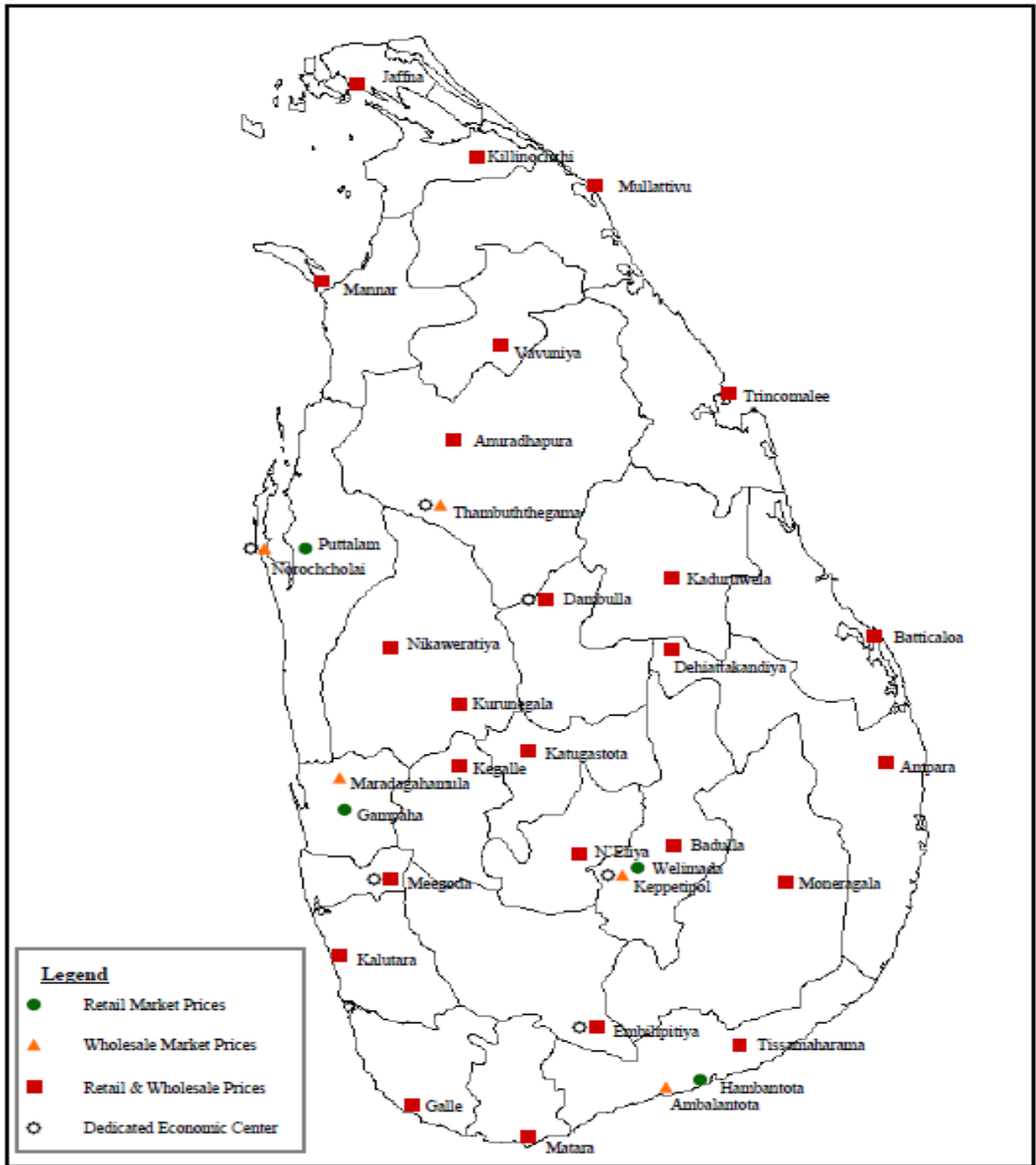
පලතුරු

කෙසෙල් ඇඹුල්	109	1.11	1.09	9.68	0.05	0.64	32.98	13.61	9.39	25.67	0.51	0.23
ආනමාලු	102	1.04	0.72	16.4	0.04	0.65	21.07	3.66	8.06	27.02	0.51	0.23

කෝලි කුට්ටු	107	1.38	0.34	8.8	0.03	0.47	18.12	7.71	8.56	38	0.32	0.14
අන්තාසි	37	0.41	0.17	5.76	0.04	0.12	17.86	39.36	10.37	10.71	0.3	0.09
පැපොල්	26	0.42	0.16	171	0.11	0.04	54.85	48.62	16.77	8.9	0.23	0.08
අඹ (කර්නකොලොම්බන්)	79	0.8	0.92	259	0.01	0.1	35.52	17.74	3.12	6.72	0.1	0.08
අඹ (විලාඩ්)	44	0.76	0.58	146	0.05	0.26	67.6	29.97	16.93	14.79	0.65	0.19
ඇපල්	62	0.29	0.64	0.36	0.02	0.08	3.43	2.9	3.12	6.72	0.1	0.08
අලිගැටපේර	144	2.95	13.86	2	0.08	0.18	67.17	9.36	28.48	48.14	0.81	0.75
දිවුල්	78	3.09	3.62	0.46	0.01	0.14	6.07	13.58	59.15	25.16	0.45	0.32
දොඩම්	46	1.07	0.37	23.44	0.01	0.28	14.46	20.19	31.18	20.36	0.81	0.35
පේර	39	1.53	0.38	19.67	0.01	0.11	25.24	30.88	6.59	12.02	0.53	0.33
මදි	49	0.95	10.69	3.22	0.04	0.1	7.07	20.51	7.27	6.86	0.28	0.07
කොමඩු	19	0.65	0.16	130	0.02	0.11	6	8.24	4.05	9.76	0.15	0.1

Source: Sri Lanka Food Composition Tables, Ministry of Health - 2021.

මිල තොරතුරු රැස්කරනු ලබන ප්‍රදේශ





HARTI



කෘෂිකර්ම අමාත්‍යාංශය

ආහාර පද්ධති අංශය හා දත්ත කළමනාකරණ අංශය
හෙක්ටර් කොබ්බෑකඩුව ගොවිකටයුතු පර්යේෂණ හා පුහුණු කිරීමේ ආයතනය

නො.114, විජේරාම මාවත

කොළඹ 07

දු.ක.: 011-2696981 ෆැක්ස්: 011-2682283

ඊ-මේල්: mfpaharti@yahoo.com

වෙබ්: www.harti.gov.lk

www.mobilink.lk

දෛනික චිලව්වි තොග මිල, ජංගම දුරකථනයෙන්

හෙක්ටර් කොබ්බෑකඩුව ගොවි කටයුතු පර්යේෂණ හා පුහුණුකිරීමේ ආයතනය අනුමැතියෙන්

මොබිටෙල් ජංගම මිල දර්ශනය

මොබිටෙල් ජංගම දුරකථන ජාලයෙන් චිලව්වි තොග මිල දැරෙන්න.

6666 අමතන්න.

මොබිටෙල් අද මිල - අග උස

මොබිටෙල් ජංගම දුරකථන ජාලයෙන් චිලව්වි තොග මිල දැරෙන්න.

විකාශිතයාට රු.2/-

මොබිටෙල් ජංගම දුරකථන ජාලයෙන්