

සිල්ලර වෙළඳපොළ මිල හැසිරීම් රටාව

සාරාංශය

සහල්/වී



සුදු කැකුළු සහ කිරි සම්බා මිල පිළිවෙලින් කිලෝවකට රු.2.00කින් සහ රු.7.00කින් ඉහළගොස් ඇති අතර මිල පරාසයන් පිළිවෙලින් කිලෝවකට රු.185.00-200.00 සහ රු.265.00-280.00 ක් විය. අනෙකුත් සියලුම දේශීය සහල් වර්ගවල මිල කිලෝවකට රු.1.00-3.00ක් අතර අගයකින් පහළගොස් ඇත. ආනයනික සම්බා සහල් මිල කිලෝවකට රු.226.00 ක් විය. ආනයනික නාඩු හා ආනයනික සුදු කැකුළු මිල පරාසයන් පිළිවෙලින් කිලෝවකට රු.190.00-220.00ක් හා රු.185.00-210.00ක් විය. කිරි සම්බා වී මිල කිලෝවකට රු.1.00-5.00 දක්වා ඉහළයාමක් සියලු ප්‍රධාන නිෂ්පාදන ප්‍රදේශයන්ගෙන් වාර්තා වූ අතර සෙසු ප්‍රධාන වී වර්ගයන් සඳහා වූ සාමන්‍ය ගොවිපල මිල සැලකිය යුතු ලෙස වෙනස් වී නොමැත.

(පිටු අංක 01-02)

අතිරේක ආහාර හෝග



ආනයනික වියළි මිරිස් කිලෝවක මිල රු.4.00කින් පහළගොස් ඇති අතර මිල පරාසය කිලෝවකට රු.1,150.00-1,500.00ක් විය. ආනයනික රතු එළු මිල කිලෝවකට රු.17.00කින් ඉහළගොස් ඇති අතර එහි මිල පරාසය කිලෝවකට රු.350.00-500.00ක් විය. ආනයනික ලොකු එළු මිල සාපේක්ෂව වෙනසක් සිදුවී නොමැති අතර මිල පරාසය කිලෝවකට රු.110.00-140.00ක් විය. නුවරඑළිය හා ආනයනික අර්තාපල් මිල පිළිවෙලින් කිලෝවකට රු.7.00කින් හා රු.8.00කින් ඉහළගොස් ඇති අතර මිල පරාසයන් පිළිවෙලින් කිලෝවකට රු.350.00-400.00 හා රු.180.00-220.00 ක් විය.

(පිටු අංක 02-04)

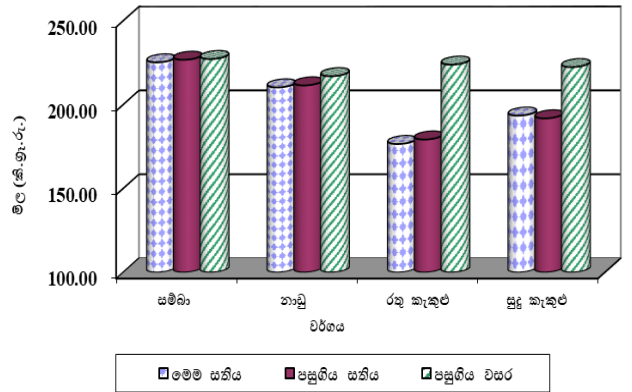
එළවළු



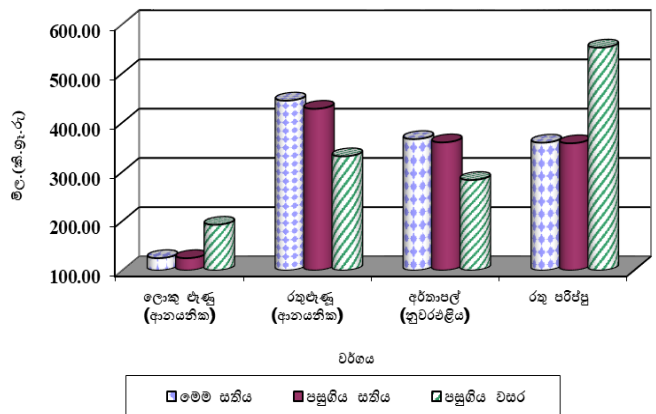
මහ කන්නයේ එළවළු අස්වනු නෙලන සමයේ අවසානයේ පවතින පහළ සැපයුම සහ වැසි සහිත කාලගුණය හේතුවෙන් එළවළු වර්ග බොහොමයක මිල ගණන් ඉහළගොස් ඇත. උඩරට එළවළු වර්ග පිළිබඳව සැලකීමේදී උපරිම මිල ඉහළයාම කිලෝවකට රු.76.00ක් ලෙස බෝංචි සඳහා වාර්තා වූ අතර, බීට් රූට් මිල කිලෝවකට රු.66.00කින් ඉහළගොස් තිබුණි. පහතරට එළවලු පිළිබඳව සැලකීමේදී උපරිම මිල ඉහළයාම කිලෝවකට රු.129.00ක් ලෙස මුරුංගා සඳහා වාර්තා වූ අතර මැකරල් මිල කිලෝවකට රු.68.00කින් ඉහළගොස් තිබුණි.

(පිටු අංක 04-05)

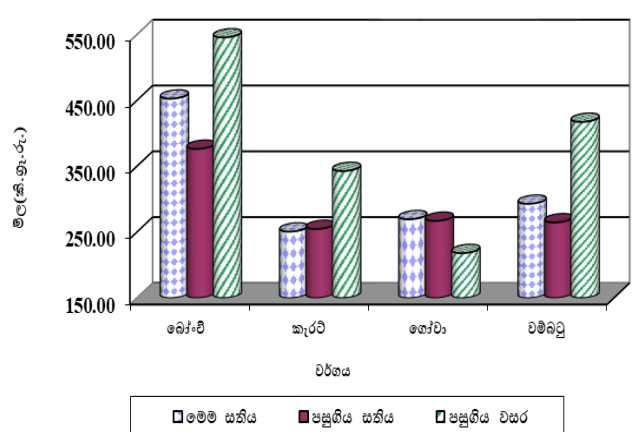
සිල්ලර වෙළඳපොළ සහල් මිල ගණන්



අතිරේක ආහාර හෝග මිල ගණන්



සිල්ලර වෙළඳපොළ එළවළු මිල ගණන්



**සහල්
තොග වෙළඳපොළ**

සීමිත තොග සැපයුම හේතුවෙන් කිරී සම්බා මිල 2%කින් ඉහළගොස් ඇති අතර මිල පරාසය කිලෝවකට රු.260.00-265.00ක් විය. සැපයුම ඉහළයාම හේතුවෙන් රතු කැකුළු මිල 1%කින් පහළගොස් ඇති අතර මිල පරාසය කිලෝවකට රු.145.00-155.00ක් විය. අනෙකුත් සියලුම දේශීය සහල් වර්ගවල සාපේක්ෂව වෙනසක් සිදුවී නොමැති අතර සම්බා දෙවන ශ්‍රේණිය සම්බා සහ නාඬු දෙවන ශ්‍රේණිය මිල පිළිවෙලින් කිලෝවකට රු.200.00-205.00ක් සහ රු.175.00-180.00ක් විය. සම්බා පළමු ශ්‍රේණිය, නාඬු පළමු ශ්‍රේණිය සහ සුදු කැකුළු මිල සාමාන්‍යය පිළිවෙලින් කිලෝවකට රු.210.00, රු.184.00ක් හා රු.166.00ක් විය.

ඉල්ලුම පහළයාම හේතුවෙන් ආනයනික සුදු කැකුළු මිල 1%කින් පහළගොස් ඇති අතර මිල පරාසය කිලෝවකට රු.172.00-180.00ක් විය. ආනයනික පොත්ති සම්බා මිල සාපේක්ෂව වෙනසක් සිදුවී නොමැති අතර මිල සාමාන්‍යය කිලෝවකට රු.208.00ක් විය.

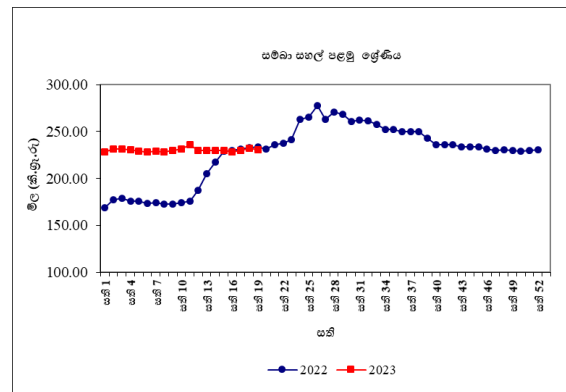
පසුගිය වසරේ සමාන කාලපරිච්ඡේදය හා සැසඳීමේදී කිරී සම්බා හැර සියලුම දේශීය සහල් වර්ගවල මිල 5%-25% අතර අගයකින් පහළගොස් ඇත. කිරී සම්බා මිල 3%කින් ඉහළගොස් ඇත. ආනයනික සුදු කැකුළු මිල 3%කින් පහළගොස් ඇති අතර ආනයනික පොත්ති සම්බා 2%කින් ඉහළගොස් තිබුණි.

සිල්ලර වෙළඳපොළ

සුදු කැකුළු සහ කිරී සම්බා මිල පිළිවෙලින් කිලෝවකට රු.2.00කින් සහ රු.7.00කින් ඉහළගොස් ඇති අතර මිල පරාසයන් පිළිවෙලින් කිලෝවකට රු.185.00-200.00 සහ රු.265.00-280.00 විය. අනෙකුත් සියලුම දේශීය සහල් වර්ගවල මිල කිලෝවකට

රු.1.00-3.00ක් අතර අගයකින් පහළගොස් ඇත. අවම මිල පහළයාම නාඬු දෙවන ශ්‍රේණිය සහ සම්බා දෙවන ශ්‍රේණියෙන් වාර්තා වූ අතර එය කිලෝවකට රු.1.00ක් විය. මිල පරාසයන් පිළිවෙලින් කිලෝවකට රු.200.00-210.00 සහ රු.220.00-225.00ක් විය. උපරිම මිල පහළයාම රතු කැකුළු වලින් වාර්තා වූ අතර එය කිලෝවකට රු.3.00ක් විය. එහි මිල පරාසය කිලෝවකට රු.160.00-190.00ක් විය.

ආනයනික සම්බා සහල් මිල කිලෝවකට රු.1.00කින් පහළගොස් ඇති අතර එහි මිල පරාසය කිලෝවකට රු.210.00-240.00ක් විය. ආනයනික නාඬු හා ආනයනික සුදු කැකුළු මිල පිළිවෙලින් කිලෝවකට රු.5.00කින් සහ රු.2.00කින් ඉහළගොස් ඇති අතර මිල පරාසයන් පිළිවෙලින් කිලෝවකට රු.190.00-220.00ක් හා රු.185.00-210.00ක් විය.



පසුගිය වසරේ සමාන කාලපරිච්ඡේදය හා සැසඳීමේදී කිරී සම්බා 1%කින් ඉහළගොස් ඇති අතර සම්බා දෙවන ශ්‍රේණිය මිල සාපේක්ෂව වෙනසක් සිදු වී නොමැත. අනෙකුත් සියලුම දේශීය සහල් වර්ගවල මිල 1%-21% අතර අගයකින් පහළගොස් ඇත. ආනයනික නාඬු 1%කින් පහළගොස් ඇති අතර ආනයනික සුදු කැකුළු සහ ආනයනික සම්බා මිල පිළිවෙලින් 1%කින් සහ 10%කින් ඉහළගොස් ඇත.

වී

ගොවියාට ලැබුණු මිල

කිරි සම්බා හැර සෙසු ප්‍රධාන වී වර්ගයන් සඳහා වූ සාමාන්‍ය ගොවිපල මිල සැලකිය යුතු ලෙස වෙනස් වී නොමැත. කිරි සම්බා වී මිල කිලෝවකට රු.1.00-5.00 දක්වා ඉහළයාමක් සියලු ප්‍රධාන නිෂ්පාදන ප්‍රදේශයන්ගෙන් වාර්තා වූ අතර මිල පරාසය කිලෝවකට රු.120.00-143.00 දක්වා විය. කෙටි වී (සම්බා) සාමාන්‍ය මිල කිලෝවකට රු.1.00ක් ලෙස ඉහළයාමක් කලාවැව සහ කුරුණෑගල යන නිෂ්පාදන ප්‍රදේශයන්ගෙන් වාර්තා විය. ඒ සඳහා මිල පරාසය කිලෝවකට රු. 100.00-111.00ක් විය. එසේම සුදු දිග වී සාමාන්‍ය මිල කිලෝවකට රු. 2.00කින් ඉහළයාමක් අනුරාධපුර ප්‍රදේශයෙන් ද, කිලෝවකට රු.4.00ක් ලෙස මිල පහළයාමක් දෙහිඅත්තකණ්ඩිය ප්‍රදේශයෙන් ද වාර්තා වූ අතර මිල පරාසය කිලෝවකට රු.85.00-95.00ක් ලෙස සියලු ප්‍රධාන නිෂ්පාදන ප්‍රදේශයන්ගෙන් වාර්තා විය. තවද, රතු දිග වී සාමාන්‍ය මිල කිලෝවකට රු.1.00ක් ලෙස පහළයාමක් මාතර ප්‍රදේශයෙන් වාර්තා වූ අතර මිල පරාසය කිලෝවකට රු.80.00-85.00 ලෙස දකුණු පළාතේ ප්‍රදේශයන්ගෙන් වාර්තා විය.

පසුගිය වසරේ සමාන කාලපරිච්ඡේදය සමඟ සැසඳීමේදී කිරි සම්බා හැර සෙසු සියලු ප්‍රධාන වී වර්ගයන්ගේ සාමාන්‍ය ගොවිපල මිල 5%-28% දක්වා පහළගොස් ඇති අතර කිරි සම්බා වී මිල 3%-11% දක්වා පහළ ගොස් ඇත.

**වියළි මිරිස්
තොග වෙළඳපොළ**

ආනයනික වියළි මිරිස් තොග මිල සාපේක්ෂව වෙනසක් සිදුවී නොමැති අතර එහි සාමාන්‍යය මිල කිලෝවකට රු.1098.00 විය.

පසුගිය වසරේ සමාන කාලපරිච්ඡේදය හා

සැසඳීමේදී ආනයනික වියළි මිරිස් කිලෝවක මිල 24%කින් පහළගොස් තිබුණි.

සිල්ලර වෙළඳපොළ

ආනයනික වියළි මිරිස් කිලෝවක මිල රු.4.00කින් පහළගොස් ඇති අතර මිල පරාසය කිලෝවකට රු.1,150.00-1,500.00ක් විය.

පසුගිය වසරේ සමාන කාලපරිච්ඡේදය හා සැසඳීමේදී ආනයනික වියළි මිරිස් කිලෝවක සිල්ලර මිල 17%කින් පහළගොස් ඇත.

ඵෑණු

තොග වෙළඳපොළ

දේශීය තොග සැපයුම පහළයාම හේතුවෙන් ආනයනික රතුඵෑණු තොග මිල 27%කින් ඉහළගොස් ඇති අතර මිල පරාසය කිලෝවකට රු.300.00-350.00ක් විය.

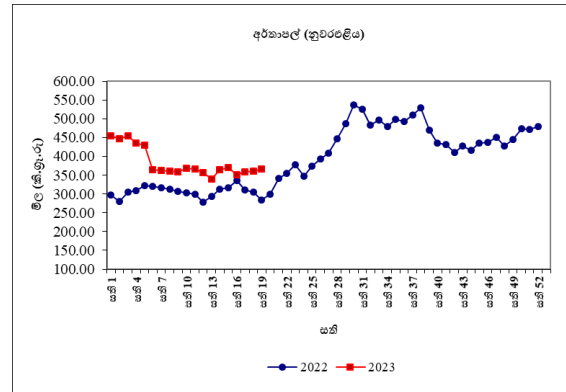
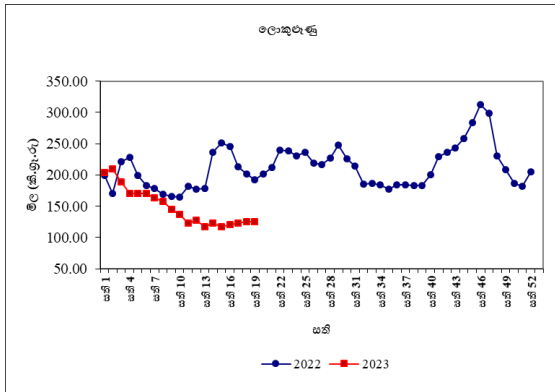
සැපයුම ඉහළයාම හේතුවෙන් ආනයනික ලොකුඵෑණු මිල 5%කින් පහළගොස් ඇති අතර එහි මිල පරාසය කිලෝවකට රු.90.00-100.00ක් විය.

පසුගිය වසරේ සමාන කාලපරිච්ඡේදය හා සැසඳීමේදී ආනයනික රතුඵෑණු මිල 25%කින් ඉහළගොස් ඇති අතර ආනයනික ලොකුඵෑණු මිල 35%කින් පහළගොස් තිබුණි.

සිල්ලර වෙළඳපොළ

ආනයනික රතු ඵෑණු මිල කිලෝවකට රු.17.00කින් ඉහළගොස් ඇති අතර එහි මිල පරාසය කිලෝවකට රු.350.00-500.00ක් විය.

ආනයනික ලොකු ඵෑණු මිල සාපේක්ෂව වෙනසක් සිදුවී නොමැති අතර මිල පරාසය කිලෝවකට රු.110.00-140.00ක් විය.



පසුගිය වසරේ සමාන කාලපරිච්ඡේදය හා සැසඳීමේදී ආනයනික රතුඑළු මිල 34%කින් ඉහළගොස් ඇති අතර ආනයනික ලොකුඑළු මිල 35% කින් පහළගොස් ඇත.

අර්තාපල්

තොග වෙළඳපොළ

දේශීය තොග සැපයුම පහළයාම හේතුවෙන් සියලුම වර්ගවල අර්තාපල් මිල 3%කින් ඉහළගොස් ඇති අතර වැලිමඩ, නුවරඑළිය සහ ආනයනික අර්තාපල් මිල පරාසයන් පිළිවෙලින් කිලෝවකට රු.230.00-240.00, රු.250.00-260.00 සහ රු.160.00-170.00ක් විය.

පසුගිය වසරේ සමාන කාලපරිච්ඡේදය හා සැසඳීමේදී නුවරඑළිය අර්තාපල් හා ආනයනික අර්තාපල් මිල ගණන් පිළිවෙලින් 25%කින් හා 13%කින් ඉහළගොස් ඇත.

සිල්ලර වෙළඳපොළ

නුවරඑළිය හා ආනයනික අර්තාපල් මිල පිළිවෙලින් කිලෝවකට රු.7.00කින් හා රු.8.00කින් ඉහළගොස් ඇති අතර මිල පරාසයන් පිළිවෙලින් කිලෝවකට රු.350.00-400.00 හා රු.180.00-220.00 විය.

පසුගිය වසරේ සමාන කාලපරිච්ඡේදය හා සැසඳීමේදී නුවරඑළිය අර්තාපල් මිල 29%කින් ඉහළගොස් ඇති අතර ආනයනික අර්තාපල් මිල 2%කින් පහළගොස් ඇත.

මාෂ හෝඟ

තොග වෙළඳපොළ

උසස් තත්ත්වයේ තොග පැවතීම හේතුවෙන් සුදු කවිපි මිල 6%කින් ඉහළගොස් ඇති අතර මිල පරාසය කිලෝවකට රු.600.00-700.00ක් විය. අනෙකුත් සියලුම මාංශ බෝගවල මිල සාපේක්ෂව වෙනසක් සිදුවී නොමැති අතර මුංඇට, රතු කවිපි සහ රතු පරිප්පු මිල සාමාන්‍ය පිළිවෙලින් කිලෝවකට රු.1443.00ක්, රු.654.00ක් සහ රු.333.00ක් විය.

පසුගිය වසරේ සමාන කාලපරිච්ඡේදය හා සැසඳීමේදී රතු පරිප්පු හැර අනෙකුත් සියලුම මාංශ බෝගවල මිල 9%-75%ක් අතර අගයකින් ඉහළගොස් ඇති අතර රතු පරිප්පු මිල 38%කින් පහළගොස් තිබුණි.

සිල්ලර වෙළඳපොළ

සියලුම මාංශ බෝගවල මිල කිලෝවකට රු.1.00-9.00 අතර අගයකින් ඉහළගොස් ඇති අතර උපරිම මිල ඉහළයාම සුදු කවිපි වලින් වාර්තා වූ අතර එහි මිල පරාසය කිලෝවකට රු.800.00-1200.00 අතර විය. අවම මිල ඉහළයාම රතු පරිප්පු වලින් වාර්තා වූ අතර එහි මිල පරාසය කිලෝවකට රු.350.00-380.00ක් විය. මුංඇට සහ රතු කවිපි මිල පරාසයන් පිළිවෙලින් කිලෝවකට රු.1450.00-1700.00ක් සහ රු.800.00-1200.00 විය.

පසුගිය වසරේ සමාන කාලපරිච්ඡේදය හා සැසඳීමේදී රතු පරිච්ඡා මිල 35%කින් පහළගොස් ඇති අතර අනෙකුත් සියලුම මාංශ බෝග 35%-61%ක් අතර විය.

එළවළු

තොග වෙළඳපොළ

මහ කන්නයේ එළවළු අස්වනු නෙලන සමයේ අවසානයේ පවතින පහළ සැපයුම සහ වැසි සහිත කාලගුණය හේතුවෙන් එළවළු වර්ග බොහොමයක මිල ගණන් ඉහළගොස් ඇත.

උඩරට එළවළු පිළිබඳව සැලකීමේදී සියලුම නිෂ්පාදන ප්‍රදේශවලින් ලැබුණු සැපයුම පහළයාම හේතුවෙන් බෝංචි මිල 28%කින් ඉහළගොස් ඇති අතර වැසි සහිත කාලගුණය හේතුවෙන් සියලුම නිෂ්පාදන ප්‍රදේශවලින් ලැබුණු සැපයුම පහළයාම හේතුවෙන් බීටරූටි මිල 22%කින් ඉහළගොස් තිබුණු අතර රාබු සහ ගෝවා මිල පිළිවෙලින් 12%කින් සහ 14%කින් ඉහළගොස් තිබුණි.

කෙසේ නමුත් වර්ෂාව සමඟ ලැබුණු තොග වල තත්ත්වය පහළයාම හේතුවෙන් ලීක්ස් මිල 13%කින් පහළගොස් තිබුණු අතර වෙළඳපොළ ඉල්ලුමෙහි පැවති සුළු වෙනස්වීම් හේතුවෙන් ගෙන නෝකෝල් සහ කැරට් මිල පිළිවෙලින් 2%කින් සහ 8%කින් පහළගොස් තිබුණි.

තක්කාලි මිල 35%කින් ඉහළගොස් තිබුණු අතර මාළුමිරිස් මිල 2%කින් ද පහළගොස් තිබුණි.

පහතරට එළවළු පිළිබඳව සැලකීමේදී වැසි සහිත කාලගුණය හේතුවෙන් පවතින අස්වනු නෙලීමේ අපහසුතාව හේතුවෙන් සැපයුම පහළයාම නිසා වට්ටක්කා මිල 65%කින් ඉහළගොස් තිබුණි. සියලුම නිෂ්පාදන ප්‍රදේශවලින් ලැබුණු සැපයුම පහළයාම හේතුවෙන් මැකරල් සහ පිපිඤ්ඤා මිල ද

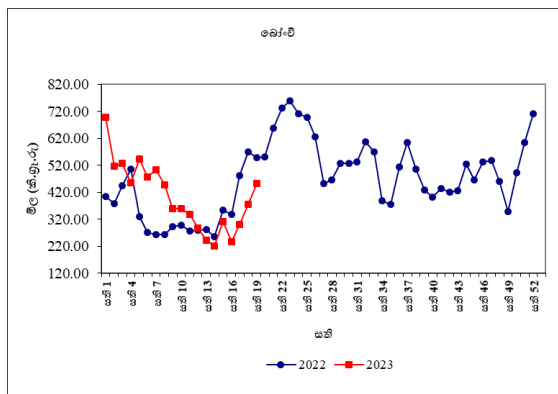
පිළිවෙලින් 53%කින් සහ 49%කින් ඉහළගොස් තිබුණු අතර අනෙක් සියලුම වර්ගවල මිල 2%-16% අතර පරාසයකින් පහළගොස් තිබුණි. තවද අමු මිරිස් මිල 3%කින් ඉහළගොස් තිබුණු අතර දෙහි මිල 3%කින් පහළගොස් තිබුණි.

පසුගිය වසරේ සමාන කාලපරිච්ඡේදය හා සසඳා බලන විට දී එළවළු වර්ග බොහොමයක මිල ගණන් පහළගොස් ඇති අතර උපරිම මිල පහළයාම 53%ක් ලෙස දෙහි සඳහා වාර්තා විය.

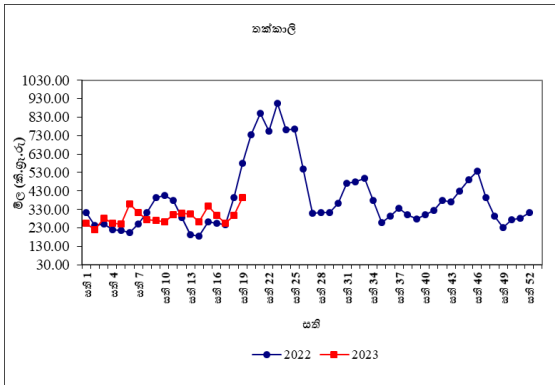
සිල්ලර වෙළඳපොළ

තොග මිල ගණන් ඉහළයාමත් සමඟ බොහොමයක් එළවළු වර්ග වල සිල්ලර මිල ඉහළගොස් ඇත.

උඩරට එළවළු වර්ග පිළිබඳව සැලකීමේදී උපරිම මිල ඉහළයාම කිලෝවකට රු.76.00ක් ලෙස බෝංචි සඳහා වාර්තා වූ අතර, බීටරූටි මිල කිලෝවකට රු.66.00කින් ඉහළගොස් තිබුණි. නෝකෝල් මිල ද කිලෝවකට රු.41.00කින් ඉහළගොස් තිබුණි. කෙසේ නමුත්, ලීක්ස් සහ කැරට් මිල පිළිවෙලින් කිලෝවකට රු.1.00කින් සහ රු.4.00කින් පහළගොස් තිබුණි.



තක්කාලි මිල කිලෝවකට රු.95.00කින් ඉහළගොස් තිබුණි. මාළුමිරිස් මිල කිලෝවකට රු.18.00කින් පහළගොස් තිබුණි.



පහතරට එළවලු පිළිබඳව සැලකීමේදී උපරිම මිල ඉහළයාම කිලෝවකට රු.129.00ක් ලෙස මුරුංගා සඳහා වාර්තා වූ අතර මැකරල් මිල කිලෝවකට රු.68.00කින් ඉහළගොස් තිබුණි. කරවිල සහ වැටකොළ මිල පිළිවෙලින් කිලෝවකට රු.54.00කින් සහ රු.62.00කින් ඉහළගොස් තිබුණු අතර අනෙක් සියළුම එළවලු වර්ග වල මිල කිලෝවකට රු.1.00-12.00ක් අතර ඉහළ ගොස් තිබුණි.

තවද, අමු මිරිස් මිල කිලෝවකට රු.21.00කින් ඉහළගොස් ඇති අතර දෙහි මිල කිලෝවකට රු.4.00කින් පහළගොස් තිබුණි.

පසුගිය වසරේ සමාන කාලපරිච්ඡේදය හා සැසඳීමේදී බොහොමයක් එළවලු වර්ගවල සිල්ලර මිල පහළගොස් ඇති අතර උපරිම මිල පහළයාම 43%ක් ලෙස දෙහි සඳහා වාර්තා විය.

පොල්

තොග වෙළඳපොළ

ලොකු සහ කුඩා පොල් ගෙඩියක මිල පිළිවෙලින් 6%කින් සහ 1%කින් ඉහළගොස් තිබුණි. මිල පරාසයන් ලොකු පොල් ගෙඩියක් සඳහා රු.105.00- 110.00ක් ලෙස ද, කුඩා පොල් ගෙඩියක් සඳහා රු.85.00-90.00ක් ලෙස ද වාර්තා විය.

පසුගිය වසරේ සමාන කාලපරිච්ඡේදය හා සැසඳීමේදී ලොකු සහ කුඩා පොල් ගෙඩියක මිල පිළිවෙලින් 41%කින් හා 28%කින් ඉහළගොස් තිබුණි.

සිල්ලර වෙළඳපොළ

ලොකු සහ කුඩා පොල් ගෙඩියක මිල පිළිවෙලින් 1%කින් සහ 2%කින් ඉහළගොස් තිබුණු අතර මිල පරාසයන් ලොකු පොල් ගෙඩියක් සඳහා රු.110.00-130.00ක් ලෙස ද කුඩා පොල් ගෙඩියක් සඳහා රු.85.00-100.00ක් ලෙස වාර්තා විය.

පසුගිය වර්ෂයේ සමාන කාලපරිච්ඡේදය හා සැසඳීමේදී ලොකු සහ කුඩා පොල් ගෙඩියක මිල පිළිවෙලින් 29%කින් සහ 25%කින් ඉහළගොස් ඇත.

පලතුරු

තොග වෙළඳපොළ

වැසි සහිත කාලගුණ තත්ත්වය හේතුවෙන් ඉල්ලුම පහළයාමත් සමඟ පලතුරු වර්ග රැසක මිල ගණන් පහළගොස් පැවතුණි. තොග පැවතීමත් ඉල්ලුම පහළයාමත් සමඟ උපරිම මිල පහළයාම 14%ක් ලෙස ඇඹුල් කෙසෙල් සඳහා වාර්තා වූ අතර සීනි කෙසෙල් සඳහා 5%ක් සහ කොලිකුට්ටු කෙසෙල් සඳහා 2%ක මිල පහළයාමක් වාර්තා විය. වර්ෂාව සමඟ ඉල්ලුම පහළයාමෙන් තැඹිලි සඳහා 13%ක මිල පහළයාමක් ද වැල් දොඩම් සහ බෙලි සඳහා 11%ක මිල පහළයාමක් ද වාර්තා විය. එමෙන්ම වර්ෂාව සමඟ පැණි දොඩම් සහ දිවුල් සඳහා පිළිවෙලින් 6%ක සහ 1%ක මිල පහළයාමක් වාර්තා විය. අස්වනු සමයේ ප්‍රමාණවත් තොග පැවතීමෙන් අලිගැටපේර සඳහා 6%ක මිල පහළයාමක් වාර්තා විය. එමෙන්ම ප්‍රමාණවත් තොග පැවතීමෙන් සියලුම ප්‍රමාණයේ අන්නාසි සඳහා 3%-6% අතර පරාසයක මිල පහළයාමක් වාර්තා විය. මීට අමතරව ඉල්ලුම පහළයාමෙන් ආනයනික මිදි සඳහා 4%ක මිල පහළයාමක් වාර්තා විය.

කෙසේ වුවත්, ගුණාත්මක තොග පැවතීමෙන් කර්තකොලොම්බන් අඹ සඳහා 14%ක මිල ඉහළයාමක් වාර්තා වූ අතර බෙට්ටි අඹ සඳහා 2%ක මිල ඉහළයාමක් වාර්තා විය. සීමිත තොග පැවතීමෙන් පැපොල් සඳහා 13%ක මිල

ඉහළයාමක් වාර්තා විය. එමෙන්ම ප්‍රමාණවත් තොග නොපැවතීමෙන් ආනමාළ සහ ඇම්බුන් කෙසෙල් සඳහා පිළිවෙලින් 12%ක සහ 6%ක මිල ඉහළයාමක් වාර්තා විය.

පසුගිය වසරේ සමාන කාලපරිච්ඡේදය හා සැසඳීමේදී පලතුරු වර්ග රැසක තොග මිල ඉහළගොස් පැවති අතර උපරිම මිල ඉහළයාම පැණි දොඩම් සඳහා 186%ක් ලෙස වාර්තා විය.

සිල්ලර වෙළඳපොළ

පහළගිය තොග මිලට සාපේක්ෂව බොහොමයක් පලතුරු වර්ගයන්හි සිල්ලර මිල ගණන් පහළගොස් තිබුණි. ඒ අනුව උපරිම මිල පහළයාම කිලෝවකට රු.41.00ක් ලෙස පැපොල් සඳහා වාර්තා වූ අතර ගුණත්වයෙන් අඩු තොග පැවතීම එයට හේතුවිය. ඉල්ලුම පහළයාම හේතුවෙන් ආනයනික මිදි සහ තැඹිලි මිල ගණන් පිළිවෙලින් කිලෝවකට රු.351.00කින් සහ ගෙඩියකට රු.16.00කින් පහළගොස් තිබුණි. ඇඹුල්, කෝලිකුටු සහ සීනි කෙසෙල් වල මිල ගණන් කිලෝවකට රු.4.00-16.00ක් අතර පරාසයක පහළගොස් තිබුණු අතර ආනමාළ සහ ඇම්බුන් කෙසෙල් මිල ගණන් පිළිවෙලින් ගෙඩියකට රු.1.00කින් සහ රු.3.00කින් පහළගොස් තිබුණු අතර ඉල්ලුම පහළයාම ඊට හේතුවිය. ප්‍රමාණවත් තොග පැවතීම හේතුවෙන් සියලුම ප්‍රමාණයේ අන්තෘපි මිල ගණන් ගෙඩියකට රු.1.00-17.00 දක්වා පරාසයක පහළගොස් ඇත. අලිගැටපේර මිල ගෙඩියකට රු.13.00ක් ලෙස පහළගොස් ඇති අතර සැපයුම ඉහළයාම එයට හේතුවිය. තවද දිවුල්, පැණි දොඩම් සහ වැල් දොඩම් මිල ගණන් ගෙඩියකට රු.2.00-7.00 දක්වා පරාසයක පහළගොස් තිබුණි.

මේ අතර, ගුණත්වයෙන් ඉහළ තොග පැවතීම හේතුවෙන් බෙලි මිල ගෙඩියකට රු.11.00කින් ඉහළගොස් තිබුණි. කර්තකොලොම්බන් සහ විලාඬ අඹ මිල ගණන් පිළිවෙලින් ගෙඩියකට රු.10.00කින්

සහ රු.5.00කින් ඉහළගොස් තිබුණි.

පසුගිය වසරේ සමාන කාලපරිච්ඡේදය හා සැසඳීමේදී සියලුම පලතුරු වර්ගයන්ගේ සිල්ලර මිල ගණන් ඉහළගොස් තිබූ අතර උපරිම මිල ඉහළයාම 134%ක් ලෙස කුඩා ප්‍රමාණයේ අන්තෘපි සඳහා වාර්තා විය.

මාළු

තොග වෙළඳපොළ

ඉල්ලුමට සාපේක්ෂව තොග සැපයුම පහළයාම හේතුවෙන් බොහොමයක් මාළු වර්ගයන්හි තොග මිල ගණන් ඉහළගොස් ඇත. බේරුවල, ගාල්ල සහ මිරිස්ස යන ප්‍රදේශවලින් පැවති තොග සැපයුම පහළයාමක් සමඟ උපරිම මිල ඉහළයාම 25%ක් ලෙස බලයා සඳහා වාර්තා විය. එහි මිල පරාසය කිලෝවක් සඳහා රු.1000.00-1150.00 අතර පැවතුණි. එසේම කල්පිටිය හා මුලතිව් යන ප්‍රදේශවලින් පැවති තොග සැපයුම පහළයාමක් සමඟ හුරුල්ලා මිල 19%කින් ඉහළගොස් ඇති අතර එහි මිල පරාසය කිලෝවක් සඳහා රු.980.00-1100.00ක් අතර පැවතුණි. එසේම මීගමුව, බේරුවල හා වාලච්චේන යන ප්‍රදේශවලින් පැවති තොග සැපයුම පහළයාමක් සමඟ තලපත් මිල 13%කින් ඉහළගොස් ඇති අතර එහි මිල පරාසය කිලෝවකට රු.1750.00-2000.00 අතර පැවතුණි. තවද පරවි, කෙළවල්ලා, ඉස්සන් හා මෝරා මිල ගණන් 2%-9% අතර ප්‍රමාණයකින් ඉහළගොස් ඇත.

කෙසේ නමුත් උතුරු ප්‍රදේශවලින් පැවති තොග සැපයුම ඉහළයාමක් සමඟ තෝරා මිල 2%කින් පහළගොස් ඇති අතර එහි මිල පරාසය කිලෝවකට රු.1600.00-2000.00 අතර පැවතුණි. මීට අමතරව සාලයා මිල 1%කින් පහළගොස් ඇත.

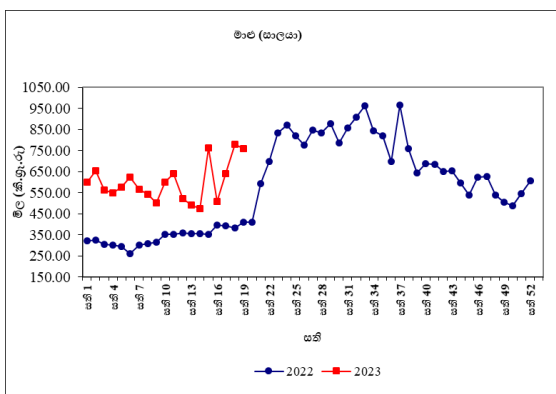
පසුගිය වසරේ සමාන කාලපරිච්ඡේදය හා සැසඳීමේදී සියලුම මාළු වර්ගයන්හි තොග මිල

ගණන් 1%-53% අතර ඉහළගොස් ඇති අතර උපරිම මිල ඉහළයාම බලයා සඳහා වාර්තා විය.

සිල්ලර වෙළඳපොළ

තොග මිල ඉහළයාමත් සමඟ බොහොමයක් මාළු වර්ගවල සිල්ලර මිල ද තවදුරටත් ඉහළගොස් ඇති අතර වෙසක් උත්සවයත් සමඟ සැපයුම පහළගොස් ඇත. උපරිම මිල ඉහළයාම කිලෝවකට රු.112.00ක් ලෙස කෙළවල්ලා සඳහා වාර්තා විය. තලපත්, පරවි සහ ඉස්සන් සඳහා මිල පිළිවෙලින් කිලෝවකට රු.72.00කින්, රු.49.00කින් සහ රු.52.00කින් ඉහළගොස් ඇත.

කෙසේ වුවත්, සාලයා සහ හුරුල්ලා සඳහා මිල පිළිවෙලින් කිලෝවකට රු.21.00කින් සහ රු.10.00කින් පහළගොස් ඇති අතර ඉහළ මිලක් වාර්තා වීමත් සමඟ ඉල්ලුම පහළයාම ඊට හේතුවිය.



පසුගිය වසරේ සමාන කාලපරිච්ඡේදය හා සැසඳීමේදී සියලුම මාළු වර්ගවල මිල 27%-84% අතර පරාසයක් තුළ ඉහළගොස් ඇති අතර උපරිම මිල ඉහළයාම සාලයා සඳහා වාර්තා විය.

කරවල

තොග වෙළඳපොළ

දේශීය කරවල සැපයුම පහළයාම හේතුවෙන් බොහොමයක් දේශීය හා ආනයනික කරවල වර්ගයන්හි තොග මිල ගණන් ඉහළගොස් ඇත. මන්නාරම, හලාවත හා පුත්තලම යන

ප්‍රදේශවලින් පැවති තොග සැපයුම පහළයාමත් සමඟ උපරිම මිල ඉහළයාම 23%ක් ලෙස දේශීය සාලයා සඳහා වාර්තා විය. එහි මිල පරාසය කිලෝවකින් සඳහා රු.720.00-820.00 අතර පැවතුණි. ඉරානය හා තායිලන්තය යන රටවලින් පැවති තොග සැපයුම පහළයාමත් සමඟ ආනයනික භාල්මැස්සන් මිල 8%කින් ඉහළගොස් ඇති අතර එහි මිල පරාසය කිලෝවකට රු.750.00-900.00 අතර පැවතුණි. එසේම, ත්‍රිකුණාමලය, මන්නාරම සහ මීගමුව යන ප්‍රදේශවලින් පැවති තොග සැපයුම පහළයාමත් සමඟ දේශීය මඩුවා මිල 6%කින් ද, දේශීය භාල්මැස්සන් මිල 5%කින් ද පහළගොස් ඇති අතර ඒවායෙහි මිල පරාසයන් පිළිවෙලින් කිලෝවකට රු.1300.00-1360.00ක් සහ රු.1250.00-1340.00 අතර පැවතුණි. මීට අමතරව දේශීය මෝරා මිල 1%කින් ඉහළගොස් ඇත.

කෙසේ නමුත් ඕමානය හා පකිස්ථානය යන රටවලින් පැවති තොග සැපයුම ඉහළයාමත් සමඟ ආනයනික අංඟුළුවා මිල 4%කින් පහළගොස් ඇති අතර එහි මිල පරාසය කිලෝවකින් සඳහා රු.1560.00-1650.00ක් අතර පැවතුණි. මීට අමතරව දේශීය බලයා මිල 2%කින් ද, ආනයනික කට්ටාවා මිල 1%කින් ද පහළගොස් ඇත.

පසුගිය වසරේ සමාන කාලපරිච්ඡේදය හා සැසඳීමේදී බොහොමයක් කරවල වර්ගයන්හි තොග මිල ගණන් 10%-34% අතර ඉහළගොස් ඇති අතර උපරිම මිල ඉහළයාම දේශීය සාලයා සඳහා වාර්තා විය.

සිල්ලර වෙළඳපොළ

තොග මිල ඉහළයාමත් සමඟ සියලුම කරවල වර්ගවල සිල්ලර මිල ද තවදුරටත් ඉහළගොස් ඇති අතර නිෂ්පාදනය පහළයාමත් සමඟ සැපයුම පහළයාම ඊට හේතුවිය. උපරිම මිල ඉහළයාම කිලෝවකට රු.220.00ක් ලෙස

අංභුළුවා සඳහා ද කිලෝවකට රු.110.00ක් ලෙස සාලයා සඳහා ද වාර්තා විය. අනෙකුත් කරවල වර්ගවල මිල කිලෝවකට රු.26.00-83.00 අතර පරාසයක් තුළ ඉහළගොස් ඇත. තෝරා කරවල පැලියගොඩ සිල්ලර වෙළඳපල තුළ පමණක් වාර්තා වූ අතර මිල පරාසය කිලෝවකට රු.3200.00-3500.00 දක්වා විය.

පසුගිය වසරේ සමාන කාලපරිච්ඡේදය හා සැසඳීමේදී බොහොමයක් කරවල වර්ගවල සිල්ලර මිල 2%-30% අතර පරාසයක් තුළ ඉහළගොස් ඇති අතර උපරිම මිල ඉහළයාම සාලයා සඳහා වාර්තා විය.

බිත්තර

තොග වෙළඳපොළ

මෙම සතිය තුළ දුඹුරු බිත්තර වෙළඳපොළෙහි දක්නට නොමැති අතර සුදු බිත්තරයක මිල 6%කින් ඉහළගොස් ඇත. සුදු බිත්තරයක මිල පරාසය රු.49.00-52.00ක් අතර වාර්තා විය.

පසුගිය වසරේ සමාන කාලපරිච්ඡේදය හා සැසඳීමේදී සුදු බිත්තරයක මිල 70%කින් ඉහළගොස් ඇත.

සිල්ලර වෙළඳපොළ

සුදු බිත්තර පමණක් සිල්ලර වෙළඳපල තුළ දක්නට ලැබුණි. සුදු බිත්තර සඳහා මිල බිත්තරයකට රු.2.00කින් ඉහළගොස් ඇති අතර නිෂ්පාදනය පහළයාම ඊට හේතු වූ අතර මිල පරාසය රු.46.00-60.00ක් දක්වා විය.

පසුගිය වසරේ සමාන කාලපරිච්ඡේදය හා සැසඳීමේදී සුදු බිත්තර සඳහා මිල 68% කින් ඉහළගොස් ඇත.

මස්

සිල්ලර වෙළඳපොළ

බොහොමයක් මස් වර්ගවල මිල පහළගොස් ඇති අතර ඉල්ලුම පහළයාම ඊට හේතුවිය. ඌරු මස් සඳහා මිල කිලෝවකට රු.105.00කින් පහළගොස් ඇත. සම රහිත බ්‍රොයිලර් කුකුළුමස් සහ සම රහිත කරි

කුකුළුමස් සඳහා මිල පිළිවෙලින් කිලෝවකට රු.13.00කින් සහ රු.2.00කින් පහළගොස් ඇත.

එළ මස් සඳහා මිල කිලෝවකට රු.14.00කින් ඉහළගොස් ඇති අතර ගොවිපල විකුණුම් මිල ඉහළදැමීම ඊට හේතුවිය. හරක් මස් සඳහා මිල සැලකිය යුතු ලෙස වෙනස්වී නොමැත.

පසුගිය වසරේ සමාන කාලපරිච්ඡේදය හා සැසඳීමේදී සියලුම මස් වර්ගවල සිල්ලර මිල 33%-74% අතර පරාසයක් තුළ ඉහළගොස් ඇති අතර උපරිම මිල ඉහළයාම ඌරු මස් සඳහා වාර්තා විය.

සටහන

සෑම සිකුරාදාවකම නිකුත් කෙරෙන ආහාර ද්‍රව්‍ය විවරණිකාවෙහි, අත්‍යවශ්‍ය ආහාර ද්‍රව්‍යයන්හි තොග සහ සිල්ලර මිලෙහි වෙනස්වීම්, පරාසයන් සහ සාමාන්‍යයන් ඇතුළු වෙළඳපොළ තොරතුරු ඉදිරිපත් කෙරේ. මේ සඳහා කොළඹ සහ අවට වෙළඳපොළවල් නවයකින් ද, දිවයිනේ වෙනත් ප්‍රධාන වෙළඳපොළවල් කිහිපයකින් ද තොරතුරු රැස් කරනු ලැබේ.

මෙහි දක්වා ඇති මිල වෙනස්කම් ගණනය කර ඇත්තේ පසුගිය සතියට සාපේක්ෂ වශයෙන්ය. එසේ නොවන අවස්ථාවලදී ඒ බව විශේෂයෙන් සඳහන් කර ඇත.

තොග මිල ගණන් සතියේ අභහරුවාදා සහ සිකුරාදා යන දෙදින තුළ දී ද, සිල්ලර මිල ගණන් සිකුරාදා සඳුදා සහ අභහරුවාදා යන දෙදින තුළ දී ද රැස් කෙරේ.

වග අංක 01: සලකා බලන කොඟ වෙළඳපොළවල සහල් මිල ගණන් (කිලෝ 50ක් සඳහා රුපියල්)

සති අංක 19: 05 - 11 මැයි 2023

ප්‍රදේශ	සහල් වර්ග													
	සමබා 1		සමබා 2		කීරි සමබා		නාඩු 1		නාඩු 2		රතු කැකුළු		සුදු කැකුළු	
කොළඹ	10250	10650	10000	10250	13000	13250	9000	9250	8750	9000	7250	7750	8250	8500
දිවුලපිටිය	10500	11350	9750	10200	12900	13000	9000	10700	8500	8900	7800	8000	8000	8300
කුරුණෑගල	10500	11250	-	-	12500	13000	10000	10500	8500	9000	8750	8750	8250	9500
නිකවැරටිය	11000	11400	9600	9750	12500	12950	10350	10600	8100	8500	9000	9000	7900	8250
බදුල්ල	-	-	-	-	-	-	9500	9750	-	-	7100	7250	7750	8250
පුත්තලම	11200	11300	-	-	12400	12750	10400	10800	8000	8750	9500	9600	8000	8500
දඹුල්ල	11250	11350	10400	10500	12600	12750	10600	10700	8750	9000	8750	9250	8500	8750
අනුරාධපුරය	11250	11350	-	-	12750	13000	10500	10750	-	-	9000	9750	8500	9000
තඹිත්තේගම	-	-	10000	10500	-	-	-	-	8350	8600	-	-	7900	8100
පොළොන්නරුව	11250	11300	-	-	12700	12750	10700	10800	-	-	-	-	9000	9250
කළුතර	-	-	10250	10500	13000	13150	-	-	9000	9150	7500	7650	8400	8500
අම්පාර	10650	11500	-	-	12300	12300	-	-	8750	8750	7500	7500	7750	7750
නුවර	11000	11200	10250	10500	13150	13250	9750	10000	8850	9250	7750	8250	8500	8750
මොණරාගල	11250	11500	-	-	12750	12850	10500	10750	9750	10000	7250	7750	7750	8250
කෑගල්ල	-	-	-	-	-	-	-	-	-	-	-	-	-	-
දෙහිඅත්තකණ්ඩිය	11250	11750	-	-	12250	12750	9750	10750	-	-	8000	8250	8250	9000
හම්බන්තොට	11250	11250	-	-	12500	12750	-	-	-	-	7000	7250	8250	8500
මාතර	10750	11250	10500	10600	12500	12750	9600	10000	-	-	7000	7300	8500	8700
ගාල්ල	11250	11250	-	-	12750	12850	10500	10500	-	-	7250	7500	8250	8500
මීගොඩ	10750	10750	10400	10400	12500	13000	-	-	8750	9500	7500	7600	7750	8250
තිස්සමහාරාමය	-	-	-	-	-	-	-	-	8500	9000	6600	7000	8100	8250
ඇඹිලිපිටිය	10800	11000	10600	10700	12650	12750	10350	10450	-	-	6700	6800	8000	8150
යාපනය	-	-	9750	10250	12250	12750	10000	10500	8900	9250	7600	7900	-	-
වවුනියාව	10700	10780	-	-	12450	12500	10500	11000	10000	10400	9000	9200	9750	9800
මන්නාරම	10500	10750	-	-	12500	12750	10000	10250	9250	9500	8000	8250	8900	9200
කිලිනොච්චිය	10500	10750	-	-	13000	13250	9400	9500	9000	9250	7500	7750	8500	8750
මුලතිවු	10850	11100	-	-	12750	13000	9500	10000	8750	9000	7250	7500	8250	8500
මඩකලපුව	-	-	10500	10600	13100	13250	-	-	9100	9250	8100	8200	8700	8800
ත්‍රිකුණාමලය	-	-	-	-	-	-	-	-	-	-	-	-	-	-
ගලෙන්බිඳුණුවැව	10750	11350	-	-	12900	13000	9750	10600	9000	9250	8750	8750	8250	8750
මාතලේ	11350	11450	10400	10600	12900	12950	10400	10500	8400	8500	9000	9250	8250	8500

09

වග අංක 02: සලකා බලන පිල්ලර වෙළඳපොලවල සහල් මිල ගණන් (කිලෝවකට රුපියල්)

සති අංක 19: 05 - 11 මැයි 2023

ප්‍රදේශ	සහල් වර්ග													
	සමබා 1		සමබා 2		කිරි සමබා		නාඩු 1		නාඩු 2		රතු කැකුළු		සුදු කැකුළු	
කොළඹ	230.00	240.00	220.00	225.00	265.00	280.00	210.00	230.00	200.00	210.00	160.00	190.00	185.00	200.00
ගම්පහ	225.00	230.00	210.00	220.00	260.00	270.00	215.00	220.00	190.00	200.00	180.00	190.00	180.00	190.00
කුරුණෑගල	220.00	230.00	-	-	260.00	260.00	210.00	220.00	200.00	200.00	190.00	200.00	170.00	200.00
නිකවැරටිය	230.00	230.00	-	-	260.00	270.00	210.00	215.00	168.00	180.00	200.00	200.00	165.00	200.00
දඹුල්ල	228.00	235.00	214.00	216.00	260.00	270.00	216.00	218.00	185.00	190.00	190.00	195.00	180.00	185.00
අනුරාධපුරය	230.00	230.00	-	-	260.00	260.00	215.00	220.00	200.00	200.00	190.00	190.00	180.00	200.00
තඹුත්තේගම	230.00	230.00	210.00	220.00	265.00	280.00	220.00	220.00	180.00	190.00	200.00	200.00	170.00	180.00
පොළොන්නරුව	230.00	230.00	-	-	260.00	260.00	218.00	220.00	205.00	210.00	200.00	200.00	190.00	195.00
කළුතර	225.00	230.00	-	-	268.00	270.00	215.00	220.00	-	-	165.00	170.00	195.00	200.00
බදුල්ල	-	-	-	-	260.00	260.00	210.00	215.00	200.00	205.00	150.00	155.00	165.00	170.00
කැපේටිපොළ	225.00	235.00	218.00	220.00	265.00	270.00	216.00	220.00	196.00	200.00	160.00	170.00	170.00	180.00
මොණරාගල	230.00	235.00	-	-	260.00	260.00	215.00	220.00	200.00	205.00	150.00	160.00	160.00	170.00
කෑගල්ල	230.00	230.00	-	-	260.00	260.00	215.00	220.00	175.00	195.00	180.00	200.00	190.00	200.00
අම්පාර	230.00	230.00	215.00	218.00	250.00	260.00	-	-	175.00	185.00	150.00	160.00	160.00	160.00
දෙහිඅත්තකණ්ඩිය	230.00	240.00	-	-	260.00	260.00	220.00	220.00	200.00	200.00	165.00	200.00	175.00	200.00
නුවරඑළිය	230.00	235.00	220.00	225.00	270.00	275.00	217.00	220.00	196.00	200.00	168.00	175.00	170.00	175.00
නුවර	230.00	230.00	215.00	220.00	265.00	270.00	218.00	220.00	195.00	200.00	180.00	190.00	185.00	200.00
පුත්තලම	230.00	230.00	-	-	255.00	265.00	212.00	220.00	165.00	185.00	185.00	200.00	165.00	185.00
හම්බන්තොට	230.00	230.00	-	-	250.00	260.00	-	-	-	-	143.00	150.00	170.00	175.00
රත්නපුරය	228.00	240.00	-	-	-	-	220.00	220.00	188.00	200.00	146.00	155.00	176.00	182.00
මාතර	228.00	230.00	220.00	220.00	255.00	260.00	215.00	220.00	-	-	145.00	152.00	175.00	180.00
ගාල්ල	230.00	230.00	-	-	260.00	260.00	220.00	220.00	-	-	150.00	160.00	165.00	180.00
තිස්සමහාරාමය	-	-	-	-	-	-	-	-	175.00	185.00	135.00	145.00	165.00	170.00
මීගොඩ (ආ. ම.)	225.00	230.00	220.00	220.00	255.00	260.00	215.00	215.00	180.00	195.00	160.00	170.00	170.00	178.00
ඇඹිලිපිටිය	220.00	230.00	210.00	215.00	255.00	265.00	210.00	220.00	200.00	205.00	138.00	145.00	175.00	180.00
යාපනය	-	-	210.00	220.00	250.00	265.00	210.00	220.00	190.00	200.00	160.00	170.00	-	-
වවුනියාව	-	-	218.00	220.00	255.00	260.00	225.00	230.00	215.00	218.00	190.00	200.00	200.00	200.00
මන්නාරම	225.00	230.00	-	-	260.00	280.00	210.00	220.00	195.00	205.00	170.00	180.00	190.00	200.00
කිලිනොච්චිය	225.00	230.00	-	-	270.00	280.00	205.00	210.00	190.00	200.00	160.00	165.00	180.00	185.00
මුලතිව්	225.00	230.00	-	-	260.00	280.00	200.00	210.00	180.00	190.00	150.00	160.00	170.00	180.00
මඩකලපුව	218.00	220.00	265.00	275.00	218.00	220.00	-	-	190.00	195.00	165.00	170.00	180.00	185.00
ත්‍රිකුණාමලය	-	-	-	-	-	-	-	-	-	-	-	-	-	-
හඟුරන්කොත	228.00	230.00	210.00	215.00	260.00	280.00	210.00	220.00	175.00	200.00	152.00	170.00	155.00	200.00
වේයන්ගොඩ	230.00	230.00	210.00	220.00	260.00	270.00	210.00	220.00	185.00	200.00	170.00	180.00	180.00	190.00
ගලෙන්බිඳුණුවැව	220.00	230.00	-	-	260.00	270.00	200.00	216.00	185.00	190.00	180.00	200.00	170.00	180.00
බණ්ඩාරවෙල	-	-	210.00	215.00	260.00	260.00	-	-	200.00	205.00	160.00	165.00	175.00	180.00
මාතලේ	230.00	233.00	215.00	220.00	260.00	262.00	212.00	215.00	185.00	190.00	190.00	200.00	175.00	180.00

10

වග අංක 04: සලකා බලන කොඟ වෙළඳපොලවල අතිරේක ආහාර ද්‍රව්‍ය වල මිල ගණන් (කිලෝ 50කට රුපියල්)

සති අංක 19: 05 - 11 මැයි 2023

11

ප්‍රදේශ	වියළි මිටිස්		රතු එණු		ලොකු එණු	අර්තාපල්			ධාන්‍ය වර්ග		
	ආනයනික	ආනයනික	දේශීය	දේශීය		ආනයනික	වැලිමඩ	නුවරඑළිය	මුං ඇට	කවිපි	රතු පරිප්පු
කොළඹ	52500 - 57500	15000 - 17500	-	4500 - 5000	8000 - 8500	11500 - 12000	12500 - 13000	70000 - 72500	30000 - 35000	16500 - 16750	
කුරුණෑගල	53500 - 57000	14000 - 17000	-	5000 - 5350	8750 - 9250	-	-	70000 - 75000	40000 - 42500	16500 - 17000	
නිකවැරටිය	55000 - 57500	16000 - 16000	-	5250 - 5500	8250 - 8750	-	-	69500 - 71250	30000 - 30000	16400 - 16750	
දෙහිඅත්තකණ්ඩිය	60000 - 60000	13500 - 13500	-	4750 - 6000	8750 - 9000	-	16000 - 17750	60000 - 75000	35000 - 35000	16600 - 17500	
දඹුල්ල (ආ. ම.)	52500 - 54000	16000 - 16500	-	5000 - 5250	8250 - 8750	-	12500 - 13000	62500 - 70000	26000 - 26500	16000 - 16500	
අනුරාධපුරය	57500 - 62500	13000 - 16000	19000 - 21000	5500 - 6000	9000 - 9500	-	-	77500 - 80000	32500 - 40000	17000 - 17500	
තඹුන්තෙම	52500 - 56500	-	19000 - 19000	5000 - 5350	8750 - 8900	-	13000 - 13500	69000 - 70000	27500 - 30000	16750 - 17000	
පොළොන්නරුව	60000 - 61500	18400 - 18500	-	5800 - 6000	9800 - 9800	-	16500 - 16650	-	-	17250 - 17500	
කළුතර	55000 - 56000	16500 - 17000	-	5000 - 5600	8500 - 9000	12000 - 12500	13000 - 13500	74000 - 75000	32000 - 33000	16750 - 17000	
පුත්තලම	52500 - 55000	-	11000 - 13500	5000 - 5750	8000 - 9000	-	15500 - 16750	69000 - 72500	30000 - 32000	16500 - 17600	
නුවර	57500 - 58000	17000 - 17500	17500 - 18500	5250 - 5500	8750 - 9000	11750 - 12000	13500 - 13750	70000 - 72500	33000 - 34000	17000 - 17250	
මාතර	57500 - 61500	18000 - 19500	-	5400 - 5500	9000 - 9500	-	15000 - 16000	75000 - 76000	40000 - 44000	17000 - 17500	
හම්බන්තොට	55000 - 60000	18000 - 19250	-	5250 - 5500	9000 - 9500	-	-	75000 - 77500	45000 - 47500	17000 - 17500	
කෑගල්ල	57000 - 58000	13500 - 14000	-	5350 - 5400	-	-	13000 - 13200	69000 - 70000	34250 - 35000	16500 - 18000	
ගාල්ල	60000 - 62500	18000 - 19000	-	5500 - 5500	9000 - 9500	-	16000 - 17500	77500 - 79000	45000 - 50000	16500 - 17500	
තිස්සමහාරාමය	60000 - 62500	16000 - 18000	-	5500 - 6000	9250 - 9500	-	15000 - 15500	72500 - 72500	-	17000 - 17500	
මීගොඩ (ආ. ම.)	55000 - 60000	17500 - 19000	-	4750 - 4900	8400 - 8750	-	14000 - 15000	70000 - 72500	37500 - 39000	16500 - 16750	
යාපනය	50000 - 55000	-	14000 - 15000	5000 - 5500	8500 - 9000	-	-	69000 - 72500	-	16500 - 17000	
වවුනියාව	60000 - 60500	15800 - 16000	-	5500 - 5650	8750 - 8800	-	-	80400 - 80600	-	16900 - 17000	
මන්නාරම	60000 - 62500	13000 - 13500	19000 - 20000	5500 - 6000	9250 - 9500	-	-	71250 - 72500	-	17000 - 17250	
කිළිනොච්චිය	59000 - 61000	-	-	5500 - 6000	9000 - 9500	-	-	73000 - 74000	-	18000 - 18250	
මුලතිව්	57500 - 60000	-	-	5500 - 6000	9000 - 9500	-	-	72500 - 75000	35000 - 37500	17000 - 17250	
මඩකලපුව	58400 - 58800	-	-	5500 - 5800	9000 - 9500	-	18000 - 18500	75000 - 75500	34250 - 34500	16900 - 17000	
ත්‍රිකුණාමලය	-	-	-	-	-	-	-	-	-	-	
ගලෙන්බිඳුණුවැව	57500 - 60000	13000 - 15000	-	5500 - 6000	8750 - 9750	-	-	70000 - 72500	25000 - 28750	17000 - 17250	
මාතලේ	50750 - 55000	16000 - 17500	-	5100 - 5250	8500 - 8750	-	-	70000 - 72500	30000 - 37500	16250 - 16750	

වග අංක 05: සලකා බලන සිල්ලර වෙළඳපොලවල අතිරේක ආහාර ද්‍රව්‍ය වල මිල ගණන් (කිලෝවකට රුපියල්)

සති අංක 19: 05 - 11 මැයි 2023

ප්‍රදේශ	වියළි මිටිස්		රතු එණු		ලොකු එණු	අර්තාපල්			ධාන්‍ය වර්ග		
	ආනයනික	දේශීය	ආනයනික	දේශීය		ආනයනික	වැලිමඩ	නුවරඑළිය	මුං ඇට	කවිඩි	රතු පරිප්පු
කොළඹ	1150.00 - 1500.00	350.00 - 500.00	-	-	110.00 - 140.00	180.00 - 220.00	-	350.00 - 400.00	1450.00 - 1700.00	800.00 - 1200.00	350.00 - 380.00
ගම්පහ	1300.00 - 1400.00	400.00 - 480.00	-	-	120.00 - 120.00	180.00 - 240.00	-	360.00 - 400.00	1480.00 - 1500.00	880.00 - 900.00	350.00 - 380.00
කුරුණෑගල	1200.00 - 1280.00	400.00 - 450.00	-	-	130.00 - 150.00	200.00 - 240.00	320.00 - 340.00	-	1600.00 - 1600.00	800.00 - 800.00	350.00 - 360.00
නිකවැරටිය	1200.00 - 1300.00	350.00 - 460.00	-	-	120.00 - 140.00	180.00 - 220.00	320.00 - 340.00	-	1450.00 - 1500.00	800.00 - 1200.00	360.00 - 360.00
දඹුල්ල	1200.00 - 1300.00	400.00 - 440.00	-	-	120.00 - 130.00	190.00 - 200.00	-	330.00 - 340.00	1500.00 - 1550.00	680.00 - 700.00	340.00 - 350.00
අනුරාධපුරය	1300.00 - 1400.00	350.00 - 400.00	450.00 - 500.00	-	130.00 - 140.00	180.00 - 200.00	-	-	1600.00 - 1700.00	750.00 - 900.00	350.00 - 360.00
තඹින්නේගම	1250.00 - 1320.00	-	450.00 - 480.00	-	115.00 - 130.00	185.00 - 200.00	300.00 - 320.00	-	1500.00 - 1600.00	650.00 - 800.00	340.00 - 355.00
පොළොන්නරුව	1260.00 - 1300.00	390.00 - 400.00	-	-	130.00 - 140.00	220.00 - 230.00	-	340.00 - 350.00	1400.00 - 1450.00	-	355.00 - 360.00
කළුතර	1180.00 - 1200.00	390.00 - 410.00	-	-	120.00 - 130.00	190.00 - 200.00	320.00 - 340.00	340.00 - 360.00	1580.00 - 1600.00	920.00 - 940.00	355.00 - 360.00
බදුල්ල	1200.00 - 1250.00	400.00 - 440.00	-	-	120.00 - 140.00	200.00 - 220.00	360.00 - 400.00	-	1500.00 - 1600.00	800.00 - 900.00	360.00 - 360.00
කැප්පෙට්පොළ	1250.00 - 1300.00	360.00 - 400.00	380.00 - 400.00	-	130.00 - 140.00	190.00 - 200.00	330.00 - 340.00	-	1560.00 - 1600.00	700.00 - 750.00	345.00 - 360.00
මොණරාගල	1300.00 - 1400.00	380.00 - 400.00	480.00 - 500.00	-	120.00 - 140.00	200.00 - 220.00	340.00 - 380.00	-	1400.00 - 1500.00	700.00 - 800.00	350.00 - 360.00
කෑගල්ල	1160.00 - 1250.00	360.00 - 450.00	-	-	130.00 - 150.00	210.00 - 220.00	-	330.00 - 340.00	1400.00 - 1500.00	700.00 - 730.00	340.00 - 390.00
අම්පාර	1150.00 - 1250.00	350.00 - 350.00	-	-	125.00 - 130.00	190.00 - 200.00	320.00 - 330.00	340.00 - 350.00	1480.00 - 1500.00	700.00 - 900.00	340.00 - 340.00
දෙහිඅත්තකණ්ඩිය	1300.00 - 1400.00	350.00 - 360.00	-	-	120.00 - 140.00	190.00 - 240.00	-	360.00 - 380.00	1400.00 - 1600.00	800.00 - 800.00	340.00 - 380.00
නුවරඑළිය	1150.00 - 1280.00	420.00 - 440.00	-	-	130.00 - 140.00	190.00 - 200.00	-	330.00 - 340.00	1550.00 - 1650.00	650.00 - 700.00	345.00 - 360.00
නුවර	1260.00 - 1300.00	500.00 - 520.00	560.00 - 580.00	-	130.00 - 140.00	190.00 - 200.00	330.00 - 340.00	350.00 - 360.00	1500.00 - 1560.00	900.00 - 940.00	350.00 - 360.00
පුත්තලම	1150.00 - 1200.00	-	400.00 - 480.00	-	140.00 - 150.00	180.00 - 220.00	-	360.00 - 440.00	1500.00 - 1650.00	580.00 - 800.00	340.00 - 365.00
රත්නපුරය	1300.00 - 1400.00	350.00 - 380.00	-	-	120.00 - 130.00	190.00 - 220.00	-	-	1400.00 - 1550.00	640.00 - 900.00	350.00 - 365.00
හම්බන්තොට	1250.00 - 1350.00	400.00 - 450.00	-	-	115.00 - 120.00	200.00 - 230.00	-	-	1600.00 - 1700.00	1100.00 - 1200.00	360.00 - 370.00
මාතර	1200.00 - 1300.00	400.00 - 480.00	-	-	120.00 - 120.00	200.00 - 240.00	-	360.00 - 400.00	1600.00 - 1700.00	950.00 - 1050.00	360.00 - 380.00
ගාල්ල	1300.00 - 1300.00	400.00 - 450.00	520.00 - 600.00	-	120.00 - 120.00	180.00 - 200.00	300.00 - 300.00	360.00 - 380.00	1600.00 - 1700.00	1000.00 - 1200.00	350.00 - 360.00
තිස්සමහාරාමය	1250.00 - 1300.00	340.00 - 380.00	-	-	120.00 - 130.00	200.00 - 220.00	310.00 - 320.00	-	1500.00 - 1500.00	-	350.00 - 360.00
මීගොඩ (DEC)	1250.00 - 1300.00	380.00 - 440.00	-	-	110.00 - 120.00	180.00 - 220.00	300.00 - 320.00	-	1450.00 - 1550.00	800.00 - 1100.00	340.00 - 360.00
ඇඹිලිපිටිය	1250.00 - 1400.00	-	420.00 - 480.00	-	110.00 - 120.00	200.00 - 220.00	340.00 - 350.00	340.00 - 360.00	1500.00 - 1620.00	750.00 - 950.00	345.00 - 380.00
යාපනය	1150.00 - 1250.00	-	320.00 - 350.00	-	110.00 - 125.00	190.00 - 200.00	-	-	1500.00 - 1600.00	-	340.00 - 350.00
වවුනියාව	1300.00 - 1360.00	380.00 - 400.00	380.00 - 400.00	-	120.00 - 130.00	180.00 - 190.00	-	-	1750.00 - 1800.00	-	349.00 - 355.00
මන්නාරම	1300.00 - 1450.00	450.00 - 480.00	450.00 - 500.00	-	130.00 - 150.00	200.00 - 220.00	-	-	1480.00 - 1520.00	-	360.00 - 380.00
කිලිනොච්චිය	1250.00 - 1300.00	-	-	-	140.00 - 150.00	200.00 - 220.00	-	-	1500.00 - 1550.00	-	380.00 - 390.00
මුලතිව්	1200.00 - 1300.00	-	-	-	-	200.00 - 220.00	-	-	1500.00 - 1550.00	750.00 - 800.00	360.00 - 380.00
මඩකලපුව	1240.00 - 1280.00	-	-	-	140.00 - 150.00	220.00 - 240.00	-	420.00 - 440.00	1550.00 - 1580.00	740.00 - 750.00	360.00 - 375.00
ත්‍රිකුණාමලය	-	-	-	-	-	-	-	-	-	-	-
හඟුරන්කොන	1250.00 - 1395.00	350.00 - 400.00	-	-	120.00 - 150.00	200.00 - 240.00	-	340.00 - 340.00	1450.00 - 1592.00	680.00 - 700.00	340.00 - 356.00
වේයන්ගොඩ	1300.00 - 1300.00	400.00 - 480.00	-	-	120.00 - 140.00	200.00 - 240.00	320.00 - 320.00	360.00 - 360.00	1500.00 - 1600.00	800.00 - 820.00	340.00 - 360.00
ගලෙන්බිඳුණුවැව	1200.00 - 1250.00	320.00 - 390.00	-	-	120.00 - 140.00	180.00 - 200.00	-	-	1460.00 - 1480.00	550.00 - 600.00	345.00 - 360.00
බණ්ඩාරවෙල	1300.00 - 1400.00	420.00 - 460.00	-	-	130.00 - 140.00	200.00 - 220.00	320.00 - 340.00	-	1500.00 - 1600.00	800.00 - 900.00	350.00 - 360.00
මාතලේ	1200.00 - 1250.00	380.00 - 400.00	-	-	110.00 - 120.00	180.00 - 185.00	300.00 - 320.00	400.00 - 400.00	1500.00 - 1550.00	800.00 - 820.00	340.00 - 345.00

වගු අංක 06: සලකා බලන නොග වෙළඳපොලවල ඵලවළු මිල ගණන් (කිලෝවකට රුපියල්)

සති අංක 19: 05 - 11 මැයි 2023

ප්‍රදේශ	බටර් බෝංචි	කොළ බෝංචි	කැරට	ලික්ස්	බීට් රූට	නෝකෝල්
කොළඹ	-	350.00 - 400.00	100.00 - 130.00	150.00 - 180.00	180.00 - 280.00	100.00 - 130.00
මීගොඩ (ආ. ම.)	-	320.00 - 420.00	140.00 - 190.00	200.00 - 260.00	200.00 - 250.00	130.00 - 210.00
දඹුල්ල (ආ. ම.)	-	300.00 - 350.00	120.00 - 150.00	180.00 - 220.00	170.00 - 250.00	130.00 - 140.00
කැප්පෙට්පොළ (ආ. ම.)	-	280.00 - 320.00	100.00 - 120.00	160.00 - 170.00	180.00 - 200.00	150.00 - 160.00
නොරොච්චෝලේ (ආ. ම.)	-	-	-	-	170.00 - 220.00	-
නුවරඑළිය	-	340.00 - 360.00	120.00 - 130.00	180.00 - 190.00	180.00 - 200.00	150.00 - 160.00
නුවර	-	280.00 - 300.00	120.00 - 140.00	200.00 - 210.00	190.00 - 200.00	140.00 - 150.00
හම්බන්තොට	-	280.00 - 320.00	160.00 - 200.00	250.00 - 280.00	240.00 - 280.00	180.00 - 230.00
තඹුන්තේගම (ආ. ම.)	-	320.00 - 350.00	140.00 - 160.00	200.00 - 220.00	200.00 - 230.00	120.00 - 140.00
යාපනය	-	320.00 - 380.00	160.00 - 200.00	180.00 - 200.00	140.00 - 160.00	-
බණ්ඩාරවෙල	-	300.00 - 320.00	100.00 - 120.00	160.00 - 180.00	140.00 - 160.00	130.00 - 150.00
වේයන්ගොඩ	-	320.00 - 350.00	150.00 - 170.00	200.00 - 220.00	180.00 - 220.00	150.00 - 180.00

ප්‍රදේශ	රාබු	ගෝවා	තක්කාලි	බණ්ඩක්කා	වම්බදු	මාළු මිරිස්
කොළඹ	100.00 - 120.00	120.00 - 150.00	200.00 - 280.00	100.00 - 160.00	140.00 - 180.00	250.00 - 350.00
මීගොඩ (ආ. ම.)	80.00 - 140.00	140.00 - 170.00	200.00 - 300.00	130.00 - 200.00	150.00 - 220.00	350.00 - 400.00
මොණරාගල	150.00 - 170.00	150.00 - 180.00	180.00 - 240.00	150.00 - 200.00	150.00 - 200.00	350.00 - 400.00
දඹුල්ල (ආ. ම.)	80.00 - 90.00	150.00 - 170.00	200.00 - 230.00	100.00 - 120.00	130.00 - 150.00	240.00 - 280.00
කැප්පෙට්පොළ (ආ. ම.)	35.00 - 40.00	90.00 - 110.00	180.00 - 200.00	110.00 - 120.00	120.00 - 130.00	280.00 - 300.00
නොරොච්චෝලේ (ආ. ම.)	30.00 - 50.00	-	-	70.00 - 110.00	70.00 - 150.00	200.00 - 300.00
නුවරඑළිය	70.00 - 80.00	120.00 - 130.00	190.00 - 200.00	130.00 - 140.00	140.00 - 160.00	330.00 - 350.00
නුවර	70.00 - 90.00	120.00 - 160.00	250.00 - 260.00	110.00 - 130.00	150.00 - 180.00	300.00 - 330.00
හම්බන්තොට	150.00 - 180.00	150.00 - 200.00	260.00 - 310.00	160.00 - 200.00	180.00 - 210.00	380.00 - 420.00
තඹුන්තේගම (ආ. ම.)	80.00 - 120.00	140.00 - 160.00	200.00 - 240.00	130.00 - 150.00	100.00 - 150.00	250.00 - 320.00
තිස්සමහාරාමය	140.00 - 160.00	170.00 - 220.00	280.00 - 320.00	100.00 - 120.00	160.00 - 180.00	320.00 - 380.00
යාපනය	80.00 - 100.00	140.00 - 170.00	250.00 - 280.00	80.00 - 100.00	80.00 - 120.00	160.00 - 200.00
බණ්ඩාරවෙල	40.00 - 60.00	80.00 - 100.00	160.00 - 180.00	-	140.00 - 150.00	280.00 - 320.00
වේයන්ගොඩ	80.00 - 90.00	140.00 - 200.00	200.00 - 250.00	120.00 - 130.00	160.00 - 200.00	300.00 - 360.00

ප්‍රදේශ	වට්ටක්කා	පිපිඤ්ඤා	කරවිල	පතෝල	මුරුංගා	වැටකොළ
කොළඹ	50.00 - 80.00	100.00 - 120.00	250.00 - 300.00	200.00 - 250.00	200.00 - 600.00	180.00 - 220.00
මීගොඩ (ආ. ම.)	65.00 - 90.00	70.00 - 120.00	240.00 - 280.00	200.00 - 260.00	-	180.00 - 220.00
මොණරාගල	70.00 - 80.00	100.00 - 120.00	200.00 - 250.00	160.00 - 250.00	180.00 - 200.00	280.00 - 320.00
දඹුල්ල (ආ. ම.)	60.00 - 75.00	55.00 - 70.00	220.00 - 240.00	180.00 - 210.00	270.00 - 290.00	180.00 - 210.00
කැප්පෙට්පොළ (ආ. ම.)	50.00 - 60.00	70.00 - 75.00	230.00 - 240.00	150.00 - 160.00	-	180.00 - 200.00
නොරොච්චෝලේ (ආ. ම.)	40.00 - 55.00	35.00 - 60.00	180.00 - 240.00	100.00 - 120.00	300.00 - 350.00	100.00 - 120.00
නුවරඑළිය	65.00 - 70.00	90.00 - 100.00	240.00 - 250.00	160.00 - 170.00	-	190.00 - 200.00
නුවර	60.00 - 80.00	90.00 - 100.00	220.00 - 230.00	170.00 - 180.00	380.00 - 400.00	200.00 - 220.00
හම්බන්තොට	50.00 - 70.00	90.00 - 120.00	290.00 - 350.00	170.00 - 220.00	150.00 - 180.00	240.00 - 260.00
තඹුන්තේගම (ආ. ම.)	40.00 - 60.00	45.00 - 65.00	230.00 - 280.00	120.00 - 140.00	270.00 - 310.00	140.00 - 180.00
තිස්සමහාරාමය	40.00 - 60.00	110.00 - 130.00	300.00 - 320.00	210.00 - 250.00	150.00 - 170.00	150.00 - 170.00
යාපනය	50.00 - 60.00	60.00 - 80.00	300.00 - 350.00	100.00 - 120.00	420.00 - 500.00	-
බණ්ඩාරවෙල	40.00 - 50.00	80.00 - 100.00	-	-	-	-
වේයන්ගොඩ	60.00 - 80.00	80.00 - 100.00	260.00 - 300.00	160.00 - 220.00	350.00 - 400.00	180.00 - 200.00

වගු අංක 06 (ඉතිරිය.)

ප්‍රදේශ	මෑ කරල්	අළු කෙසෙල්	අමු මිලිස්	දෙහි	බතල	මඤ්ඤොක්කා
කොළඹ	180.00 - 250.00	140.00 - 160.00	150.00 250.00	250.00 - 350.00	100.00 - 120.00	150.00 - 160.00
මීගොඩ (ආ. ම.)	150.00 - 240.00	180.00 - 220.00	240.00 260.00	340.00 - 380.00	-	-
මොණරාගල	180.00 - 220.00	90.00 - 100.00	280.00 400.00	300.00 - 350.00	100.00 - 120.00	-
දඹුල්ල (ආ. ම.)	150.00 - 200.00	120.00 - 140.00	80.00 130.00	270.00 - 300.00	45.00 - 60.00	100.00 - 130.00
කැප්පෙට්පොළ (ආ. ම.)	180.00 - 200.00	130.00 - 140.00	200.00 220.00	290.00 - 310.00	70.00 - 80.00	120.00 - 130.00
නොරොච්චෝලේ (ආ. ම.)	140.00 - 160.00	120.00 - 160.00	160.00 180.00	-	80.00 - 130.00	100.00 - 140.00
නුවරඑළිය	190.00 - 200.00	140.00 - 150.00	240.00 260.00	320.00 - 340.00	80.00 - 90.00	120.00 - 130.00
නුවර	200.00 - 220.00	150.00 - 170.00	250.00 300.00	300.00 - 320.00	80.00 - 100.00	130.00 - 140.00
හම්බන්තොට	160.00 - 200.00	130.00 - 150.00	340.00 380.00	250.00 - 300.00	120.00 - 160.00	130.00 - 160.00
තඹුන්තේගම (ආ. ම.)	180.00 - 210.00	100.00 - 120.00	180.00 250.00	240.00 - 280.00	70.00 - 90.00	100.00 - 120.00
තිස්සමහාරාමය	70.00 - 80.00	80.00 - 90.00	400.00 430.00	250.00 - 270.00	130.00 - 140.00	140.00 - 150.00
යාපනය	150.00 - 180.00	90.00 - 120.00	120.00 - 150.00	300.00 - 380.00	85.00 - 100.00	120.00 - 150.00
බණ්ඩාරවෙල	-	-	180.00 - 200.00	-	80.00 - 100.00	120.00 - 140.00
වේයන්ගොඩ	200.00 - 220.00	150.00 - 170.00	180.00 - 230.00	300.00 - 350.00	80.00 - 90.00	140.00 - 160.00

ප්‍රදේශ	කොළ එළවළු			පොල් (ගෙඩියකට රු .)	
	මුකුණුවැන්න	කංකුන්	ගොටුකොළ	ලොකු	කුඩා
කොළඹ	60.00 - 60.00	60.00 - 60.00	300.00 - 300.00	105.00 - 110.00	85.00 - 90.00
මීගොඩ (ආ. ම.)	70.00 - 70.00	70.00 - 70.00	80.00 - 80.00	100.00 - 115.00	90.00 - 100.00
නොරොච්චෝලේ (ආ. ම.)	50.00 - 60.00	50.00 - 60.00	120.00 - 130.00	90.00 - 105.00	74.00 - 80.00
නුවරඑළිය	-	-	-	-	-
දඹුල්ල (ආ. ම.)	20.00 - 25.00	30.00 - 35.00	25.00 - 30.00	80.00 - 85.00	68.00 - 72.00
නුවර	40.00 - 45.00	45.00 - 50.00	230.00 - 240.00	92.00 - 94.00	75.00 - 78.00
හම්බන්තොට	40.00 - 45.00	40.00 - 45.00	60.00 - 70.00	-	-
තඹුන්තේගම (ආ. ම.)	30.00 - 30.00	30.00 - 30.00	30.00 - 30.00	78.00 - 85.00	70.00 - 75.00
තිස්සමහාරාමය	30.00 - 35.00	30.00 - 35.00	45.00 - 50.00	95.00 - 100.00	65.00 - 70.00
යාපනය	70.00 - 80.00	30.00 - 35.00	120.00 - 150.00	80.00 - 90.00	70.00 - 75.00
බණ්ඩාරවෙල	-	-	-	-	-
වේයන්ගොඩ	40.00 - 40.00	40.00 - 40.00	45.00 - 45.00	100.00 - 100.00	-

කොළඹ, මීගොඩ, නොරොච්චෝලේ සහ නුවර ගොටුකොළ කිලෝවකට රුපියල්

වග අංක 07: සලකා බලන සිල්ලර වෙළඳපොලවල එළවළු මිල ගණන් (කිලෝවකට රුපියල්)

සති අංක 19: 05 - 11 මැයි 2023

15

ප්‍රදේශ	උඩරට එළවළු වර්ග									
	බටර් බෝංචි	කොළ බෝංචි	කැරට	ලීක්ස්	බීට් රූට	තෝකෝල්	රාබු	ගෝවා	තක්කාලි	
කොළඹ	-	380.00 - 560.00	180.00 - 360.00	240.00 - 400.00	280.00 - 480.00	240.00 - 400.00	150.00 - 320.00	180.00 - 320.00	300.00 - 480.00	
ගම්පහ	-	400.00 - 480.00	240.00 - 320.00	280.00 - 320.00	240.00 - 320.00	240.00 - 280.00	200.00 - 200.00	240.00 - 280.00	280.00 - 360.00	
කුරුණෑගල	-	460.00 - 480.00	280.00 - 320.00	300.00 - 320.00	360.00 - 380.00	-	200.00 - 240.00	300.00 - 340.00	300.00 - 340.00	
නිකවැරටිය	-	400.00 - 480.00	320.00 - 320.00	320.00 - 400.00	400.00 - 480.00	320.00 - 320.00	200.00 - 240.00	240.00 - 300.00	360.00 - 400.00	
දඹුල්ල	-	460.00 - 480.00	240.00 - 260.00	340.00 - 380.00	360.00 - 380.00	260.00 - 280.00	180.00 - 200.00	240.00 - 280.00	340.00 - 380.00	
අනුරාධපුරය	-	400.00 - 480.00	260.00 - 320.00	320.00 - 400.00	320.00 - 400.00	-	200.00 - 240.00	240.00 - 360.00	320.00 - 400.00	
තඹිත්තේගම	-	440.00 - 480.00	220.00 - 260.00	260.00 - 320.00	280.00 - 340.00	-	150.00 - 200.00	240.00 - 280.00	280.00 - 340.00	
පොළොන්නරුව	-	400.00 - 420.00	280.00 - 300.00	280.00 - 300.00	320.00 - 340.00	260.00 - 300.00	160.00 - 180.00	260.00 - 270.00	320.00 - 340.00	
කළුතර	-	440.00 - 460.00	200.00 - 220.00	300.00 - 320.00	320.00 - 340.00	240.00 - 260.00	200.00 - 220.00	200.00 - 220.00	300.00 - 320.00	
බදුල්ල	-	400.00 - 440.00	200.00 - 240.00	280.00 - 320.00	280.00 - 320.00	200.00 - 240.00	120.00 - 160.00	160.00 - 200.00	280.00 - 320.00	
කැප්පෙට්පොළ	-	380.00 - 400.00	180.00 - 200.00	250.00 - 260.00	260.00 - 280.00	220.00 - 240.00	90.00 - 100.00	200.00 - 220.00	260.00 - 280.00	
මොණරාගල	-	400.00 - 480.00	260.00 - 320.00	320.00 - 400.00	320.00 - 400.00	-	200.00 - 220.00	200.00 - 280.00	260.00 - 320.00	
කෑගල්ල	-	460.00 - 480.00	340.00 - 360.00	380.00 - 400.00	450.00 - 480.00	300.00 - 320.00	220.00 - 240.00	300.00 - 320.00	340.00 - 360.00	
අම්පාර	-	380.00 - 400.00	240.00 - 280.00	320.00 - 320.00	320.00 - 400.00	200.00 - 200.00	160.00 - 160.00	240.00 - 240.00	300.00 - 380.00	
දෙහිඅත්තකණ්ඩිය	-	400.00 - 480.00	240.00 - 320.00	300.00 - 400.00	300.00 - 320.00	300.00 - 320.00	200.00 - 260.00	220.00 - 300.00	300.00 - 400.00	
නුවරඑළිය	-	480.00 - 500.00	220.00 - 240.00	260.00 - 300.00	280.00 - 300.00	240.00 - 260.00	150.00 - 160.00	230.00 - 250.00	280.00 - 300.00	
නුවර	-	480.00 - 500.00	200.00 - 240.00	360.00 - 400.00	300.00 - 320.00	200.00 - 240.00	160.00 - 180.00	200.00 - 240.00	360.00 - 400.00	
පුත්තලම	-	440.00 - 520.00	260.00 - 300.00	300.00 - 340.00	320.00 - 400.00	-	200.00 - 240.00	280.00 - 320.00	360.00 - 420.00	
හම්බන්තොට	-	380.00 - 430.00	200.00 - 250.00	320.00 - 380.00	320.00 - 360.00	280.00 - 320.00	220.00 - 270.00	200.00 - 250.00	350.00 - 400.00	
රත්නපුරය	-	460.00 - 500.00	230.00 - 260.00	300.00 - 330.00	380.00 - 420.00	-	200.00 - 220.00	220.00 - 260.00	360.00 - 400.00	
මාතර	-	400.00 - 440.00	240.00 - 260.00	320.00 - 380.00	300.00 - 350.00	-	200.00 - 210.00	200.00 - 250.00	380.00 - 420.00	
ගාල්ල	-	380.00 - 400.00	280.00 - 300.00	360.00 - 360.00	360.00 - 380.00	-	-	320.00 - 340.00	260.00 - 280.00	
තිස්සමහාරාමය	-	380.00 - 420.00	190.00 - 220.00	290.00 - 320.00	290.00 - 330.00	190.00 - 200.00	180.00 - 220.00	190.00 - 230.00	350.00 - 380.00	
මීගොඩ (ආ. ම.)	-	380.00 - 440.00	240.00 - 280.00	300.00 - 360.00	320.00 - 400.00	220.00 - 300.00	200.00 - 260.00	240.00 - 320.00	300.00 - 320.00	
ඇඹිලිපිටිය	-	520.00 - 560.00	280.00 - 320.00	280.00 - 320.00	320.00 - 400.00	240.00 - 280.00	120.00 - 160.00	350.00 - 360.00	350.00 - 400.00	
යාපනය	-	400.00 - 480.00	200.00 - 220.00	220.00 - 250.00	180.00 - 220.00	-	100.00 - 120.00	180.00 - 220.00	280.00 - 320.00	
වවුනියාව	-	450.00 - 480.00	240.00 - 260.00	260.00 - 280.00	250.00 - 300.00	-	200.00 - 250.00	220.00 - 250.00	240.00 - 280.00	
මන්නාරම	-	400.00 - 440.00	240.00 - 260.00	400.00 - 450.00	300.00 - 340.00	250.00 - 300.00	120.00 - 160.00	300.00 - 340.00	300.00 - 340.00	
කිළිනොච්චිය	-	400.00 - 440.00	250.00 - 280.00	320.00 - 340.00	260.00 - 290.00	-	200.00 - 220.00	200.00 - 220.00	380.00 - 420.00	
මුලතිව්	-	440.00 - 480.00	260.00 - 280.00	300.00 - 320.00	240.00 - 280.00	-	-	220.00 - 240.00	350.00 - 400.00	
මඩකලපුව	-	440.00 - 480.00	270.00 - 280.00	350.00 - 400.00	280.00 - 320.00	300.00 - 320.00	200.00 - 240.00	300.00 - 320.00	360.00 - 400.00	
ත්‍රිකුණාමලය	-	-	-	-	-	-	-	-	-	
හඟුරන්කෙත	-	290.00 - 320.00	160.00 - 190.00	260.00 - 280.00	250.00 - 280.00	130.00 - 160.00	80.00 - 90.00	150.00 - 180.00	260.00 - 280.00	
වේයන්ගොඩ	-	400.00 - 480.00	240.00 - 280.00	320.00 - 360.00	240.00 - 320.00	240.00 - 300.00	160.00 - 200.00	240.00 - 320.00	300.00 - 340.00	
ගලෙන්බිඳුණුවැව	-	460.00 - 480.00	240.00 - 280.00	360.00 - 400.00	240.00 - 320.00	-	140.00 - 160.00	280.00 - 320.00	280.00 - 400.00	
බණ්ඩාරවෙල	-	400.00 - 420.00	200.00 - 220.00	260.00 - 280.00	280.00 - 300.00	220.00 - 240.00	140.00 - 160.00	180.00 - 200.00	260.00 - 280.00	
මාතලේ	-	360.00 - 460.00	180.00 - 240.00	320.00 - 400.00	280.00 - 320.00	180.00 - 240.00	120.00 - 160.00	260.00 - 320.00	280.00 - 340.00	

වගු අංක 07 (ඉතිරිය.)

ප්‍රදේශ	පහතරට එළවළු වර්ග																			
	බණ්ඩක්කා		වම්බු		මාළු මිරිස්		වට්ටක්කා		පිපිඤ්ඤා		කරවිල		පතෝල		මුරුංඟා		වැටකොළ		මෑ කරල්	
කොළඹ	150.00	320.00	200.00	400.00	350.00	600.00	100.00	160.00	120.00	240.00	340.00	520.00	280.00	400.00	400.00	1000.00	300.00	480.00	220.00	400.00
ගම්පහ	240.00	280.00	240.00	320.00	400.00	500.00	120.00	120.00	120.00	160.00	280.00	400.00	280.00	320.00	480.00	800.00	280.00	400.00	280.00	360.00
කුරුණෑගල	260.00	280.00	340.00	380.00	480.00	600.00	120.00	140.00	180.00	240.00	360.00	400.00	280.00	320.00	-	-	320.00	360.00	300.00	340.00
නිකවැරටිය	240.00	240.00	280.00	320.00	400.00	600.00	100.00	160.00	120.00	160.00	320.00	400.00	280.00	320.00	-	-	320.00	320.00	240.00	240.00
දඹුල්ල	200.00	240.00	340.00	360.00	460.00	500.00	120.00	160.00	140.00	160.00	360.00	400.00	320.00	360.00	400.00	440.00	340.00	380.00	260.00	300.00
අනුරාධපුරය	200.00	240.00	240.00	300.00	400.00	500.00	120.00	160.00	120.00	180.00	300.00	460.00	240.00	280.00	-	-	240.00	320.00	260.00	320.00
තඹින්නේගම	180.00	240.00	180.00	260.00	380.00	440.00	80.00	120.00	120.00	160.00	300.00	360.00	160.00	200.00	360.00	400.00	220.00	260.00	240.00	300.00
පොළොන්නරුව	240.00	260.00	300.00	310.00	560.00	600.00	100.00	120.00	140.00	160.00	380.00	380.00	240.00	260.00	-	-	280.00	300.00	180.00	200.00
කළුතර	220.00	240.00	280.00	300.00	550.00	600.00	100.00	120.00	120.00	140.00	340.00	360.00	300.00	320.00	600.00	700.00	240.00	260.00	260.00	280.00
බදුල්ල	200.00	240.00	240.00	320.00	400.00	440.00	120.00	160.00	160.00	200.00	280.00	360.00	280.00	320.00	-	-	280.00	320.00	240.00	320.00
කැප්පට්පොළ	180.00	200.00	200.00	220.00	400.00	420.00	150.00	160.00	150.00	160.00	300.00	320.00	220.00	240.00	-	-	250.00	260.00	250.00	260.00
මොණරාගල	200.00	260.00	240.00	320.00	400.00	500.00	100.00	120.00	160.00	200.00	280.00	360.00	240.00	260.00	300.00	320.00	320.00	400.00	240.00	320.00
කෑගල්ල	220.00	240.00	300.00	320.00	500.00	520.00	120.00	140.00	140.00	160.00	380.00	400.00	300.00	320.00	460.00	500.00	300.00	320.00	340.00	360.00
අම්පාර	280.00	280.00	280.00	280.00	440.00	460.00	120.00	120.00	200.00	200.00	350.00	400.00	280.00	320.00	300.00	320.00	280.00	320.00	360.00	360.00
දෙහිඅත්තකණ්ඩිය	240.00	320.00	300.00	300.00	400.00	480.00	100.00	120.00	100.00	120.00	320.00	400.00	260.00	300.00	-	-	300.00	400.00	300.00	400.00
නුවරඑළිය	220.00	240.00	240.00	260.00	420.00	440.00	140.00	160.00	180.00	200.00	340.00	360.00	240.00	260.00	450.00	460.00	260.00	280.00	240.00	260.00
නුවර	200.00	240.00	360.00	400.00	500.00	550.00	120.00	140.00	140.00	160.00	320.00	360.00	240.00	280.00	600.00	640.00	320.00	360.00	360.00	400.00
පුත්තලම	200.00	240.00	300.00	360.00	600.00	620.00	140.00	160.00	180.00	240.00	360.00	420.00	250.00	320.00	350.00	600.00	300.00	320.00	240.00	320.00
රත්නපුරය	180.00	220.00	260.00	300.00	460.00	520.00	130.00	160.00	180.00	200.00	400.00	440.00	340.00	360.00	580.00	600.00	340.00	360.00	380.00	420.00
හම්බන්තොට	200.00	260.00	260.00	320.00	400.00	500.00	80.00	120.00	150.00	180.00	320.00	400.00	250.00	320.00	240.00	280.00	300.00	380.00	200.00	250.00
මාතර	220.00	280.00	220.00	260.00	400.00	500.00	80.00	100.00	160.00	200.00	350.00	400.00	260.00	300.00	380.00	400.00	260.00	300.00	240.00	300.00
ගාල්ල	240.00	260.00	260.00	280.00	550.00	600.00	90.00	120.00	140.00	200.00	300.00	360.00	240.00	280.00	320.00	340.00	280.00	320.00	260.00	280.00
තිස්සමහාරාමය	150.00	170.00	200.00	230.00	380.00	450.00	50.00	70.00	140.00	160.00	340.00	360.00	250.00	270.00	250.00	280.00	200.00	230.00	120.00	140.00
මීගොඩ (ආ. ම.)	240.00	300.00	280.00	360.00	500.00	600.00	120.00	160.00	180.00	240.00	380.00	420.00	280.00	320.00	-	-	280.00	360.00	380.00	420.00
ඇඹිලිපිටිය	240.00	280.00	200.00	280.00	400.00	520.00	120.00	160.00	120.00	160.00	350.00	440.00	240.00	280.00	240.00	280.00	280.00	320.00	280.00	320.00
යාපනය	100.00	130.00	120.00	150.00	200.00	250.00	60.00	80.00	50.00	80.00	350.00	400.00	120.00	150.00	500.00	600.00	-	-	180.00	220.00
වවුනියාව	150.00	200.00	250.00	280.00	360.00	400.00	150.00	160.00	200.00	260.00	340.00	360.00	260.00	300.00	-	-	300.00	340.00	240.00	280.00
මන්නාරම	240.00	280.00	240.00	260.00	500.00	600.00	100.00	120.00	120.00	160.00	400.00	450.00	280.00	320.00	400.00	500.00	-	-	280.00	320.00
කිලිනොච්චිය	200.00	220.00	220.00	250.00	350.00	380.00	80.00	100.00	180.00	220.00	400.00	440.00	200.00	240.00	-	-	-	-	240.00	260.00
මුලතිව්	200.00	220.00	200.00	240.00	350.00	360.00	100.00	120.00	-	-	440.00	460.00	200.00	240.00	600.00	800.00	-	-	280.00	300.00
මඩකලපුව	240.00	280.00	320.00	340.00	480.00	520.00	150.00	160.00	150.00	160.00	450.00	480.00	270.00	300.00	600.00	700.00	260.00	280.00	320.00	360.00
ත්‍රිකුණාමලය	-	-	-	-	-	-	-	-	-	-	-	-	-	-	-	-	-	-	-	-
හඟුරන්කොන	180.00	200.00	240.00	280.00	350.00	450.00	80.00	110.00	120.00	150.00	250.00	280.00	170.00	200.00	-	-	230.00	250.00	200.00	230.00
වේයන්ගොඩ	240.00	260.00	240.00	280.00	500.00	600.00	120.00	120.00	120.00	160.00	320.00	360.00	240.00	280.00	480.00	480.00	280.00	320.00	240.00	320.00
ගලන්බිඳුණුවැව	200.00	240.00	260.00	320.00	500.00	600.00	80.00	120.00	140.00	160.00	380.00	400.00	200.00	240.00	-	-	260.00	320.00	200.00	240.00
බණ්ඩාරවෙල	200.00	220.00	240.00	260.00	380.00	420.00	120.00	140.00	140.00	160.00	340.00	360.00	260.00	280.00	-	-	260.00	280.00	280.00	300.00
මාතලේ	180.00	240.00	280.00	320.00	460.00	480.00	100.00	120.00	120.00	200.00	320.00	400.00	260.00	320.00	380.00	480.00	260.00	320.00	240.00	280.00

වගු අංක 07 (ඉතිරිය.)

17

ප්‍රදේශ	පහතරට එළවළු වර්ග					කොළ එළවළු වර්ග (මිටියකට රු.)			පොල් (ගෙඩියකට රු.)	
	අළු කෙසෙල්	අමු මිරිස්	දෙහි	බතල	මඤ්ඤොක්කා	මුතුණුවැන්න	කාකුන්	ගොටුකොළ	ලොකු	කුඩා
කොළඹ	180.00 - 360.00	250.00 - 600.00	380.00 - 600.00	160.00 - 240.00	180.00 - 240.00	70.00 - 90.00	70.00 - 90.00	100.00 - 150.00	110.00 - 130.00	85.00 - 100.00
ගම්පහ	240.00 - 280.00	400.00 - 500.00	500.00 - 600.00	200.00 - 200.00	200.00 - 200.00	60.00 - 70.00	60.00 - 70.00	30.00 - 30.00	110.00 - 120.00	80.00 - 100.00
කුරුණෑගල	260.00 - 280.00	500.00 - 600.00	400.00 - 500.00	200.00 - 220.00	200.00 - 240.00	40.00 - 50.00	40.00 - 50.00	30.00 - 30.00	110.00 - 120.00	90.00 - 90.00
නිකවැරටිය	160.00 - 200.00	400.00 - 600.00	350.00 - 400.00	160.00 - 200.00	140.00 - 150.00	40.00 - 50.00	40.00 - 50.00	60.00 - 60.00	80.00 - 85.00	50.00 - 70.00
දඹුල්ල	200.00 - 220.00	250.00 - 300.00	400.00 - 450.00	160.00 - 180.00	180.00 - 220.00	50.00 - 60.00	50.00 - 60.00	50.00 - 60.00	90.00 - 100.00	75.00 - 80.00
අනුරාධපුරය	200.00 - 280.00	400.00 - 600.00	400.00 - 500.00	180.00 - 200.00	160.00 - 200.00	50.00 - 60.00	50.00 - 60.00	50.00 - 60.00	100.00 - 120.00	80.00 - 90.00
තඹුන්තේගම	-	380.00 - 500.00	350.00 - 400.00	140.00 - 180.00	150.00 - 180.00	40.00 - 40.00	40.00 - 40.00	-	85.00 - 100.00	70.00 - 80.00
පොළොන්නරුව	240.00 - 260.00	600.00 - 630.00	500.00 - 550.00	230.00 - 250.00	-	60.00 - 60.00	60.00 - 60.00	60.00 - 60.00	85.00 - 90.00	75.00 - 80.00
කළුතර	280.00 - 300.00	300.00 - 400.00	400.00 - 500.00	160.00 - 180.00	240.00 - 280.00	60.00 - 80.00	60.00 - 80.00	100.00 - 120.00	110.00 - 120.00	90.00 - 100.00
බදුල්ල	240.00 - 260.00	400.00 - 500.00	500.00 - 600.00	160.00 - 180.00	220.00 - 240.00	70.00 - 70.00	70.00 - 70.00	70.00 - 80.00	110.00 - 115.00	85.00 - 90.00
කැප්පෙට්පොළ	200.00 - 220.00	300.00 - 400.00	420.00 - 450.00	150.00 - 160.00	200.00 - 220.00	40.00 - 45.00	40.00 - 45.00	30.00 - 35.00	96.00 - 100.00	80.00 - 86.00
මොණරාගල	160.00 - 180.00	400.00 - 600.00	350.00 - 400.00	180.00 - 200.00	-	50.00 - 60.00	50.00 - 60.00	50.00 - 60.00	100.00 - 110.00	70.00 - 80.00
කැගල්ල	220.00 - 240.00	460.00 - 500.00	550.00 - 600.00	180.00 - 200.00	200.00 - 240.00	70.00 - 80.00	70.00 - 80.00	50.00 - 70.00	100.00 - 110.00	80.00 - 95.00
අම්පාර	200.00 - 260.00	400.00 - 500.00	400.00 - 500.00	180.00 - 200.00	160.00 - 160.00	50.00 - 60.00	50.00 - 50.00	50.00 - 50.00	100.00 - 110.00	90.00 - 90.00
දෙහිඅත්තණ්ඩිය	240.00 - 300.00	400.00 - 600.00	300.00 - 350.00	120.00 - 150.00	180.00 - 200.00	60.00 - 60.00	60.00 - 60.00	60.00 - 60.00	90.00 - 100.00	70.00 - 85.00
නුවරඑළිය	220.00 - 240.00	350.00 - 450.00	460.00 - 480.00	160.00 - 180.00	180.00 - 200.00	45.00 - 55.00	45.00 - 55.00	35.00 - 40.00	95.00 - 100.00	80.00 - 85.00
නුවර	240.00 - 260.00	550.00 - 600.00	550.00 - 600.00	140.00 - 160.00	220.00 - 230.00	50.00 - 60.00	50.00 - 60.00	40.00 - 50.00	100.00 - 110.00	80.00 - 85.00
පුත්තලම	150.00 - 200.00	480.00 - 600.00	400.00 - 440.00	200.00 - 240.00	200.00 - 220.00	60.00 - 70.00	60.00 - 70.00	40.00 - 40.00	95.00 - 100.00	80.00 - 87.00
රත්නපුරය	220.00 - 250.00	450.00 - 500.00	550.00 - 600.00	190.00 - 220.00	170.00 - 190.00	80.00 - 90.00	80.00 - 85.00	90.00 - 100.00	110.00 - 120.00	90.00 - 100.00
හම්බන්තොට	180.00 - 210.00	400.00 - 500.00	400.00 - 480.00	180.00 - 240.00	150.00 - 200.00	50.00 - 55.00	50.00 - 50.00	70.00 - 80.00	120.00 - 130.00	100.00 - 110.00
මාතර	180.00 - 220.00	400.00 - 500.00	500.00 - 600.00	180.00 - 200.00	180.00 - 200.00	55.00 - 60.00	55.00 - 60.00	75.00 - 80.00	110.00 - 120.00	90.00 - 100.00
ගාල්ල	240.00 - 280.00	450.00 - 500.00	480.00 - 500.00	200.00 - 240.00	200.00 - 240.00	70.00 - 80.00	-	80.00 - 100.00	100.00 - 110.00	80.00 - 95.00
තිස්සමහාරාමය	110.00 - 130.00	460.00 - 480.00	300.00 - 320.00	160.00 - 180.00	180.00 - 220.00	45.00 - 50.00	45.00 - 50.00	50.00 - 60.00	100.00 - 110.00	70.00 - 80.00
මීගොඩ (ආ. ම.)	260.00 - 300.00	400.00 - 500.00	450.00 - 600.00	180.00 - 240.00	-	70.00 - 70.00	70.00 - 70.00	80.00 - 80.00	120.00 - 130.00	100.00 - 115.00
ඇඹිලිපිටිය	140.00 - 160.00	350.00 - 480.00	280.00 - 320.00	200.00 - 240.00	150.00 - 200.00	50.00 - 70.00	50.00 - 70.00	60.00 - 80.00	90.00 - 120.00	60.00 - 80.00
යාපනය	120.00 - 140.00	160.00 - 220.00	400.00 - 480.00	100.00 - 120.00	150.00 - 160.00	80.00 - 90.00	35.00 - 40.00	30.00 - 40.00	90.00 - 120.00	60.00 - 70.00
වවුනියාව	240.00 - 260.00	340.00 - 360.00	400.00 - 460.00	240.00 - 260.00	240.00 - 260.00	55.00 - 65.00	60.00 - 65.00	55.00 - 65.00	70.00 - 80.00	60.00 - 65.00
මන්නාරම	180.00 - 220.00	400.00 - 500.00	480.00 - 550.00	140.00 - 160.00	200.00 - 220.00	50.00 - 60.00	50.00 - 60.00	50.00 - 60.00	80.00 - 90.00	60.00 - 60.00
කිලිනොච්චිය	100.00 - 140.00	240.00 - 260.00	380.00 - 420.00	200.00 - 220.00	200.00 - 240.00	50.00 - 60.00	40.00 - 50.00	45.00 - 50.00	80.00 - 90.00	60.00 - 60.00
මුලතිව්	150.00 - 180.00	300.00 - 320.00	380.00 - 400.00	180.00 - 200.00	200.00 - 240.00	50.00 - 60.00	-	40.00 - 50.00	90.00 - 100.00	65.00 - 75.00
මඩකලපුව	300.00 - 320.00	300.00 - 320.00	470.00 - 500.00	200.00 - 200.00	240.00 - 260.00	60.00 - 70.00	60.00 - 70.00	50.00 - 50.00	90.00 - 90.00	65.00 - 70.00
ත්‍රිකුණාමලය										
හඟුරන්කොන	200.00 - 240.00	300.00 - 400.00	450.00 - 600.00	100.00 - 120.00	140.00 - 160.00	40.00 - 50.00	40.00 - 50.00	40.00 - 40.00	95.00 - 105.00	75.00 - 90.00
වේයන්ගොඩ	240.00 - 280.00	500.00 - 500.00	400.00 - 600.00	160.00 - 200.00	180.00 - 200.00	60.00 - 70.00	60.00 - 70.00	30.00 - 30.00	100.00 - 120.00	80.00 - 100.00
ගලෙන්බිඳුණුවැව	120.00 - 140.00	400.00 - 600.00	400.00 - 600.00	120.00 - 160.00	-	50.00 - 60.00	50.00 - 60.00	-	80.00 - 90.00	60.00 - 70.00
බණ්ඩාරවෙල	240.00 - 260.00	300.00 - 400.00	500.00 - 600.00	180.00 - 200.00	220.00 - 240.00	60.00 - 70.00	60.00 - 70.00	70.00 - 80.00	100.00 - 120.00	80.00 - 90.00
මාතලේ	180.00 - 240.00	320.00 - 400.00	500.00 - 600.00	120.00 - 160.00	200.00 - 240.00	50.00 - 60.00	50.00 - 60.00	40.00 - 50.00	100.00 - 120.00	80.00 - 90.00

වග අංක 08: සලකා බලන සිල්ලර වෙළඳපොලවල පලතුරු මිල ගණන් (ගෙඩියකට රුපියල්)

සති අංක 19: 05 - 11 මැයි 2023

18

ප්‍රදේශ	කෙසෙල් වර්ග						අන්තාසි			අඹ වර්ග	
	ඇඹුල් (කි. රු.)	කෝලිකුටුටු (කි. රු.)	සීනි (කි. රු.)	ආනමාළු	ඇම්බුන්	ලොකු	මධ්‍යම	කුඩා	බෙට්ටි	කර්තකොලොම්බන්	
කොළඹ	150.00 - 280.00	380.00 - 600.00	150.00 - 260.00	30.00 - 36.00	31.00 - 45.00	500.00 - 650.00	400.00 - 500.00	270.00 - 400.00	-	120.00 - 200.00	
ගම්පහ	200.00 - 250.00	450.00 - 500.00	150.00 - 180.00	30.00 - 35.00	35.00 - 40.00	450.00 - 450.00	300.00 - 400.00	200.00 - 250.00	-	150.00 - 150.00	
කුරුණෑගල	160.00 - 200.00	450.00 - 500.00	150.00 - 180.00	20.00 - 25.00	38.00 - 45.00	550.00 - 600.00	400.00 - 450.00	200.00 - 300.00	50.00 - 70.00	100.00 - 120.00	
නිකවැරටිය	150.00 - 180.00	350.00 - 450.00	150.00 - 180.00	-	37.00 - 43.00	500.00 - 500.00	350.00 - 400.00	200.00 - 300.00	-	100.00 - 150.00	
දඹුල්ල	180.00 - 200.00	450.00 - 480.00	160.00 - 180.00	-	45.00 - 47.00	480.00 - 500.00	350.00 - 400.00	180.00 - 200.00	40.00 - 50.00	120.00 - 150.00	
අනුරාධපුරය	160.00 - 240.00	400.00 - 480.00	160.00 - 180.00	28.00 - 35.00	35.00 - 47.00	630.00 - 720.00	520.00 - 600.00	350.00 - 450.00	-	120.00 - 170.00	
තඹුන්තේගම	150.00 - 200.00	380.00 - 450.00	150.00 - 200.00	28.00 - 35.00	45.00 - 50.00	700.00 - 750.00	550.00 - 600.00	450.00 - 500.00	-	-	
පොළොන්නරුව	250.00 - 260.00	450.00 - 500.00	170.00 - 190.00	28.00 - 30.00	33.00 - 34.00	650.00 - 700.00	500.00 - 550.00	280.00 - 300.00	-	150.00 - 160.00	
කළුතර	240.00 - 260.00	460.00 - 480.00	240.00 - 260.00	34.00 - 36.00	46.00 - 48.00	540.00 - 560.00	420.00 - 440.00	-	-	140.00 - 160.00	
බදුල්ල	200.00 - 220.00	450.00 - 500.00	160.00 - 170.00	23.00 - 25.00	33.00 - 35.00	-	440.00 - 480.00	300.00 - 350.00	-	150.00 - 180.00	
කැප්පෙට්පොළ	220.00 - 240.00	440.00 - 460.00	150.00 - 170.00	33.00 - 36.00	55.00 - 60.00	-	480.00 - 500.00	380.00 - 400.00	-	120.00 - 130.00	
මොණරාගල	120.00 - 130.00	350.00 - 370.00	80.00 - 120.00	20.00 - 22.00	25.00 - 28.00	525.00 - 600.00	-	-	-	80.00 - 130.00	
කෑගල්ල	180.00 - 200.00	480.00 - 500.00	200.00 - 220.00	30.00 - 35.00	35.00 - 45.00	650.00 - 700.00	350.00 - 580.00	200.00 - 220.00	-	80.00 - 100.00	
අම්පාර	160.00 - 180.00	470.00 - 490.00	140.00 - 140.00	25.00 - 35.00	31.00 - 43.00	500.00 - 550.00	-	-	-	183.00 - 200.00	
දෙහිඅත්තකණ්ඩිය	180.00 - 220.00	450.00 - 500.00	170.00 - 200.00	-	50.00 - 56.00	500.00 - 650.00	350.00 - 480.00	200.00 - 240.00	-	80.00 - 130.00	
නුවරඑළිය	240.00 - 260.00	450.00 - 480.00	160.00 - 180.00	36.00 - 42.00	58.00 - 62.00	-	460.00 - 480.00	350.00 - 380.00	-	100.00 - 120.00	
නුවර	230.00 - 250.00	480.00 - 500.00	200.00 - 230.00	25.00 - 28.00	38.00 - 40.00	600.00 - 650.00	400.00 - 450.00	250.00 - 300.00	-	120.00 - 150.00	
පුත්තලම	140.00 - 200.00	350.00 - 450.00	130.00 - 160.00	20.00 - 22.00	-	520.00 - 600.00	-	200.00 - 300.00	-	90.00 - 100.00	
රත්නපුරය	200.00 - 230.00	340.00 - 360.00	200.00 - 220.00	-	-	500.00 - 600.00	300.00 - 400.00	180.00 - 200.00	-	100.00 - 120.00	
හම්බන්තොට	160.00 - 180.00	400.00 - 450.00	170.00 - 200.00	22.00 - 23.00	25.00 - 29.00	760.00 - 800.00	450.00 - 520.00	280.00 - 320.00	-	140.00 - 160.00	
මාතර	160.00 - 180.00	440.00 - 450.00	170.00 - 180.00	23.00 - 25.00	33.00 - 35.00	600.00 - 630.00	450.00 - 520.00	250.00 - 300.00	60.00 - 70.00	120.00 - 160.00	
ගාල්ල	200.00 - 260.00	500.00 - 550.00	200.00 - 260.00	35.00 - 38.00	36.00 - 40.00	580.00 - 600.00	400.00 - 460.00	-	80.00 - 100.00	160.00 - 200.00	
තිස්සමහාරාමය	100.00 - 130.00	400.00 - 450.00	100.00 - 130.00	-	-	480.00 - 500.00	350.00 - 380.00	280.00 - 300.00	-	-	
මීගොඩ	180.00 - 180.00	450.00 - 480.00	180.00 - 200.00	40.00 - 40.00	40.00 - 50.00	-	340.00 - 400.00	-	-	-	
ඇඹිලිපිටිය	140.00 - 160.00	250.00 - 320.00	150.00 - 180.00	25.00 - 30.00	30.00 - 40.00	-	350.00 - 400.00	250.00 - 300.00	50.00 - 60.00	100.00 - 120.00	
යාපනය	120.00 - 150.00	300.00 - 320.00	120.00 - 150.00	-	-	550.00 - 680.00	450.00 - 500.00	380.00 - 420.00	-	120.00 - 160.00	
වවුනියාව	200.00 - 260.00	400.00 - 460.00	160.00 - 200.00	35.00 - 40.00	-	580.00 - 620.00	400.00 - 500.00	300.00 - 360.00	-	150.00 - 180.00	
මන්නාරම	150.00 - 180.00	350.00 - 400.00	120.00 - 150.00	25.00 - 28.00	-	550.00 - 600.00	450.00 - 500.00	350.00 - 400.00	-	80.00 - 120.00	
කිලිනොච්චිය	140.00 - 160.00	350.00 - 380.00	140.00 - 160.00	34.00 - 36.00	34.00 - 36.00	600.00 - 660.00	480.00 - 520.00	400.00 - 440.00	-	150.00 - 160.00	
මුලතිව්	180.00 - 200.00	320.00 - 350.00	180.00 - 200.00	30.00 - 32.00	-	550.00 - 600.00	460.00 - 500.00	380.00 - 400.00	-	120.00 - 140.00	
මඩකලපුව	180.00 - 200.00	430.00 - 450.00	160.00 - 180.00	32.00 - 35.00	-	540.00 - 560.00	440.00 - 450.00	320.00 - 350.00	-	-	
ත්‍රිකුණාමලය	-	-	-	-	-	-	-	-	-	-	
වේයන්ගොඩ	250.00 - 280.00	500.00 - 550.00	200.00 - 250.00	20.00 - 23.00	35.00 - 50.00	470.00 - 500.00	400.00 - 400.00	280.00 - 300.00	-	120.00 - 160.00	
ගලෙන්බිඳුණුවාව	120.00 - 140.00	400.00 - 480.00	100.00 - 120.00	25.00 - 30.00	35.00 - 40.00	540.00 - 650.00	450.00 - 500.00	360.00 - 430.00	-	-	
බණ්ඩාරවෙල	200.00 - 240.00	450.00 - 500.00	160.00 - 180.00	28.00 - 30.00	32.00 - 34.00	520.00 - 520.00	460.00 - 460.00	360.00 - 400.00	-	140.00 - 160.00	
මාතලේ	160.00 - 180.00	330.00 - 400.00	160.00 - 170.00	32.00 - 37.00	58.00 - 62.00	630.00 - 680.00	420.00 - 520.00	250.00 - 280.00	50.00 - 70.00	130.00 - 140.00	

වගු අංක 08 (ඉතිරිය.)

ප්‍රදේශ	අඹ වර්ග		අනෙකුත් පළතුරු වර්ග									
	විලාඩ	කොහු	පැපොල් (කි. රු.)	වැල් දොඩම්	දිවුල්	දොඩම්	අලිගැටපේර	බෙලි	මීදි (කි. රු.)	තැඹිලි		
කොළඹ	70.00 · 100.00	-	150.00 · 300.00	30.00 · 66.00	80.00 · 170.00	70.00 · 150.00	80.00 · 160.00	60.00 · 120.00	2000.00 · 3000.00	120.00 · 160.00		
ගම්පහ	-	-	200.00 · 200.00	-	100.00 · 150.00	100.00 · 120.00	120.00 · 130.00	80.00 · 100.00	3000.00 · 3000.00	140.00 · 150.00		
කුරුණෑගල	50.00 · 70.00	-	100.00 · 150.00	50.00 · 60.00	80.00 · 100.00	100.00 · 100.00	100.00 · 140.00	80.00 · 100.00	2600.00 · 3000.00	120.00 · 130.00		
නිකවැරටිය	-	-	130.00 · 160.00	-	-	80.00 · 100.00	100.00 · 150.00	40.00 · 60.00	2500.00 · 2800.00	100.00 · 130.00		
දඹුල්ල	-	30.00 · 40.00	160.00 · 180.00	50.00 · 60.00	80.00 · 90.00	50.00 · 60.00	120.00 · 130.00	50.00 · 60.00	2600.00 · 2800.00	100.00 · 120.00		
අනුරාධපුරය	-	-	100.00 · 180.00	-	-	80.00 · 120.00	110.00 · 140.00	70.00 · 100.00	2500.00 · 3000.00	140.00 · 160.00		
තඹුත්තේගම	-	-	130.00 · 200.00	-	-	-	70.00 · 90.00	-	2500.00 · 2800.00	80.00 · 100.00		
පොළොන්නරුව	80.00 · 90.00	-	230.00 · 260.00	50.00 · 80.00	60.00 · 80.00	-	130.00 · 150.00	75.00 · 100.00	2770.00 · 2800.00	120.00 · 130.00		
කළුතර	-	-	280.00 · 300.00	-	80.00 · 110.00	100.00 · 120.00	140.00 · 160.00	100.00 · 120.00	2300.00 · 2500.00	170.00 · 180.00		
බදුල්ල	70.00 · 80.00	-	160.00 · 180.00	45.00 · 60.00	70.00 · 90.00	80.00 · 100.00	-	45.00 · 60.00	2500.00 · 2600.00	120.00 · 130.00		
කැප්පෙට්පොළ	-	-	150.00 · 180.00	45.00 · 60.00	60.00 · 70.00	70.00 · 80.00	80.00 · 90.00	30.00 · 40.00	2800.00 · 3000.00	120.00 · 130.00		
මොණරාගල	-	-	100.00 · 150.00	25.00 · 28.00	50.00 · 50.00	80.00 · 100.00	80.00 · 100.00	37.00 · 45.00	-	100.00 · 120.00		
කැගල්ල	-	-	160.00 · 200.00	-	50.00 · 60.00	80.00 · 100.00	80.00 · 100.00	50.00 · 70.00	3000.00 · 3000.00	100.00 · 120.00		
අම්පාර	114.00 · 114.00	-	200.00 · 220.00	40.00 · 40.00	56.00 · 56.00	60.00 · 80.00	70.00 · 100.00	30.00 · 50.00	2500.00 · 2500.00	130.00 · 150.00		
දෙහිඅත්තකණ්ඩිය	-	-	160.00 · 200.00	40.00 · 40.00	-	80.00 · 100.00	80.00 · 130.00	60.00 · 70.00	2400.00 · 3500.00	100.00 · 130.00		
නුවරඑළිය	-	-	150.00 · 180.00	50.00 · 60.00	65.00 · 75.00	70.00 · 80.00	70.00 · 90.00	40.00 · 50.00	2800.00 · 3000.00	110.00 · 120.00		
නුවර	70.00 · 80.00	-	150.00 · 250.00	40.00 · 50.00	100.00 · 120.00	70.00 · 80.00	80.00 · 100.00	50.00 · 60.00	2000.00 · 2500.00	140.00 · 150.00		
පුත්තලම	-	-	150.00 · 220.00	-	-	65.00 · 85.00	80.00 · 100.00	-	2500.00 · 2800.00	100.00 · 130.00		
හම්බන්තොට	-	-	120.00 · 130.00	-	50.00 · 60.00	-	-	40.00 · 50.00	2300.00 · 2500.00	100.00 · 110.00		
රත්නපුරය	50.00 · 60.00	-	150.00 · 180.00	-	50.00 · 60.00	80.00 · 100.00	-	50.00 · 60.00	2000.00 · 2500.00	-		
මාතර	-	-	125.00 · 135.00	25.00 · 28.00	70.00 · 75.00	90.00 · 110.00	70.00 · 90.00	35.00 · 50.00	2300.00 · 2500.00	110.00 · 120.00		
ගාල්ල	100.00 · 100.00	40.00 · 50.00	200.00 · 240.00	60.00 · 65.00	70.00 · 75.00	100.00 · 120.00	150.00 · 180.00	70.00 · 100.00	2900.00 · 3000.00	100.00 · 120.00		
තිස්සමහාරාමය	-	30.00 · 35.00	100.00 · 130.00	30.00 · 35.00	50.00 · 60.00	70.00 · 80.00	-	25.00 · 30.00	2800.00 · 2800.00	90.00 · 100.00		
මීගොඩ	-	-	180.00 · 200.00	-	70.00 · 80.00	150.00 · 150.00	80.00 · 90.00	40.00 · 50.00	2400.00 · 2500.00	-		
ඇඹිලිපිටිය	50.00 · 70.00	25.00 · 40.00	100.00 · 120.00	30.00 · 60.00	80.00 · 100.00	50.00 · 80.00	100.00 · 120.00	25.00 · 35.00	2300.00 · 2500.00	90.00 · 120.00		
යාපනය	60.00 · 80.00	-	120.00 · 150.00	-	140.00 · 160.00	100.00 · 120.00	-	-	2800.00 · 3200.00	150.00 · 180.00		
වවුනියාව	-	-	150.00 · 200.00	30.00 · 35.00	70.00 · 80.00	70.00 · 80.00	100.00 · 120.00	-	-	120.00 · 150.00		
මන්නාරම	-	-	150.00 · 180.00	40.00 · 50.00	-	90.00 · 120.00	100.00 · 130.00	-	2800.00 · 3200.00	120.00 · 150.00		
කිලිනොච්චිය	-	-	100.00 · 120.00	30.00 · 40.00	70.00 · 90.00	-	-	-	2800.00 · 3000.00	150.00 · 160.00		
මුලතිව්	-	-	100.00 · 150.00	-	-	-	-	-	-	150.00 · 160.00		
මඩකලපුව	-	-	160.00 · 180.00	30.00 · 35.00	100.00 · 120.00	68.00 · 70.00	120.00 · 140.00	-	2400.00 · 2500.00	140.00 · 150.00		
ත්‍රිකුණාමලය	-	-	-	-	-	-	-	-	-	-		
වේයන්ගොඩ	-	-	180.00 · 230.00	50.00 · 60.00	60.00 · 75.00	70.00 · 100.00	85.00 · 120.00	50.00 · 60.00	2500.00 · 3000.00	100.00 · 120.00		
ගලෙන්බිඳුණුවැව	-	-	100.00 · 150.00	-	-	-	-	-	2500.00 · 2600.00	-		
බණ්ඩාරවෙල	60.00 · 60.00	-	160.00 · 180.00	50.00 · 60.00	60.00 · 80.00	100.00 · 120.00	-	60.00 · 80.00	2400.00 · 2500.00	120.00 · 140.00		
මාතලේ	40.00 · 50.00	40.00 · 50.00	160.00 · 180.00	40.00 · 50.00	70.00 · 80.00	120.00 · 130.00	100.00 · 115.00	35.00 · 50.00	2800.00 · 3200.00	100.00 · 120.00		

වග අංක 09: සලකා බලන නොග වෙළඳපොලවල මාළු හා බිත්තර මිල ගණන්

සති අංක 19: 05 - 11 මැයි 2023

ප්‍රදේශ	මාළු වර්ග (කිලෝවකට රුපියල්)					
	සාලයා	හුරුල්ලා	බලයා	කෙලවල්ලා	තෝරා	පරවි
කොළඹ	450.00 - 600.00	980.00 - 1100.00	1000.00 - 1150.00	1300.00 - 1450.00	1600.00 - 2000.00	1200.00 - 1300.00
නුවර	520.00 - 540.00	950.00 - 980.00	950.00 - 1150.00	1400.00 - 1600.00	2000.00 - 2200.00	1250.00 - 1400.00
කළුතර	580.00 - 600.00	940.00 - 960.00	-	1350.00 - 1400.00	-	1300.00 - 1350.00
පුත්තලම	600.00 - 700.00	750.00 - 850.00	800.00 - 900.00	1500.00 - 1700.00	2300.00 - 2350.00	1350.00 - 1500.00
මාතර	450.00 - 500.00	760.00 - 800.00	1100.00 - 1200.00	1750.00 - 1800.00	-	1400.00 - 1500.00
හම්බන්තොට	400.00 - 430.00	-	1000.00 - 1150.00	1550.00 - 1600.00	1500.00 - 1550.00	1000.00 - 1150.00
ගාල්ල	-	-	1100.00 - 1200.00	1300.00 - 1600.00	-	-
මඩකලපුව	350.00 - 400.00	650.00 - 700.00	950.00 - 1000.00	1500.00 - 1600.00	1900.00 - 2000.00	1100.00 - 1200.00
ත්‍රිකුණාමලය	-	-	-	-	-	-
මන්නාරම	320.00 - 350.00	650.00 - 700.00	700.00 - 750.00	-	-	1100.00 - 1200.00

ප්‍රදේශ	මාළු වර්ග (කිලෝවකට රුපියල්)				බිත්තර (බිත්තරයකට රුපියල්)	
	මෝරා	ඉස්සා	කලපත්	තෙප්පිලි	දුඹුරු	සුදු
කොළඹ	1100.00 - 1200.00	1500.00 - 1600.00	1750.00 - 2000.00	-	-	49.00 - 52.00
නුවර	1000.00 - 1150.00	1600.00 - 1650.00	1900.00 - 2000.00	-	48.00 - 50.00	46.00 - 47.00
කළුතර	-	-	1800.00 - 1900.00	-	-	-
පුත්තලම	1320.00 - 1800.00	1100.00 - 1600.00	2100.00 - 2350.00	-	45.00 - 45.00	43.00 - 44.50
මාතර	-	1500.00 - 1550.00	-	-	-	-
හම්බන්තොට	-	-	-	-	-	-
ගාල්ල	-	-	1800.00 - 2000.00	-	50.00 - 50.50	45.50 - 49.00
මඩකලපුව	1000.00 - 1100.00	1100.00 - 1200.00	1600.00 - 1700.00	-	54.00 - 56.00	54.00 - 54.00
ත්‍රිකුණාමලය	-	-	-	-	-	-
මන්නාරම	1200.00 - 1400.00	800.00 - 900.00	-	-	-	51.00 - 52.00

වග අංක 10: සලකා බලන නොග වෙළඳපොලවල කරවල මිල ගණන් (කිලෝ 50කට රුපියල්)

සති අංක 19: 05 - 11 මැයි 2023

ප්‍රදේශ	දේශීය කරවල වර්ග					
	හාල්මැස්සා	කට්ටාවා	තෝරා	මෝරා	බලයා	අගුළුවා
කොළඹ	62500 - 67000	-	-	82500 - 87500	49000 - 56000	-
නුවර	55000 - 60000	-	-	87500 - 90000	48500 - 50000	-
මඩකලපුව	45000 - 48000	120000 - 122500	-	98500 - 100000	45000 - 47500	40000 - 41500
ත්‍රිකුණාමලය	-	-	-	-	-	-
මන්නාරම	45000 - 47500	95000 - 100000	-	70000 - 75000	45000 - 47500	35000 - 37500

ප්‍රදේශ	දේශීය කරවල වර්ග			ආනයනික කරවල වර්ග		
	මඩුවා	කොඩුවා	සාලයා	හාල්මැස්සා	කට්ටාවා	තෝරා
කොළඹ	65000 - 68000	-	36000 - 41000	37500 - 45000	75000 - 80000	-
නුවර	64000 - 65000	-	33000 - 34000	40000 - 45000	84000 - 85000	-
මඩකලපුව	50000 - 51500	-	36000 - 40000	45000 - 50000	-	-
ත්‍රිකුණාමලය	-	-	-	-	-	-
මන්නාරම	45000 - 50000	65000 - 70000	35000 - 40000	50000 - 52500	-	-

ප්‍රදේශ	ආනයනික කරවල වර්ග					
	මෝරා	බලයා	අගුළුවා	මඩුවා	කොඩුවා	සාලයා
කොළඹ	-	-	78000 - 82500	-	-	-
නුවර	-	-	86000 - 90000	-	-	-
මඩකලපුව	-	-	-	-	-	-
ත්‍රිකුණාමලය	-	-	-	-	-	-
මන්නාරම	-	-	-	-	-	-

වග අංක 11: සලකා බලන සිල්ලර වෙළඳපොලවල මාළු හා බිත්තර මිල ගණන් (කි. රු./බි. රු.)

සති අංක 19: 05 - 11 මැයි 2023

ප්‍රදේශ	මාළු වර්ග									බිත්තර වර්ග										
	සාලයා		හුරුල්ලා		බලයා		කෙලවල්ලා		තෝරා	පරවි	මෝරා	තලපත්		දුඹුරු		සුදු				
කොළඹ	600.00	900.00	1000.00	1200.00	1400.00	1800.00	1680.00	3200.00	2300.00	3600.00	1460.00	2800.00	-	2400.00	3200.00	-	46.00	60.00		
ගම්පහ	800.00	800.00	1000.00	1000.00	-	-	2000.00	2000.00	-	-	-	-	-	2400.00	2400.00	-	-	-		
කුරුණෑගල	500.00	600.00	1000.00	1100.00	1400.00	1500.00	1800.00	1900.00	-	-	1500.00	1600.00	1600.00	1700.00	2400.00	2400.00	-	55.00	55.00	
නිකවැරටිය	760.00	800.00	1100.00	1100.00	1100.00	1200.00	2000.00	2000.00	-	-	-	-	-	-	2400.00	2400.00	-	44.00	55.00	
දඹුල්ල	500.00	560.00	1000.00	1100.00	1000.00	1100.00	2000.00	2200.00	2500.00	2500.00	1800.00	2000.00	1600.00	1700.00	2200.00	2200.00	53.00	54.00	50.00	52.00
අනුරාධපුරය	640.00	700.00	1000.00	1100.00	1100.00	1200.00	1900.00	2000.00	-	-	1500.00	1600.00	1600.00	1800.00	2200.00	2400.00	-	44.00	55.00	
තඹුන්තේගම	600.00	700.00	1000.00	1100.00	1100.00	1200.00	1900.00	2200.00	-	-	1500.00	1600.00	-	-	2400.00	2400.00	-	43.00	55.00	
පොළොන්නරුව	600.00	600.00	1150.00	1200.00	1600.00	1700.00	2300.00	2300.00	2400.00	2400.00	1500.00	1600.00	1800.00	1800.00	2400.00	2400.00	-	50.00	60.00	
කළුතර	720.00	740.00	1080.00	1100.00	1180.00	1200.00	1850.00	1900.00	-	-	1500.00	1560.00	-	-	2050.00	2200.00	-	53.00	54.00	
බදුල්ල	500.00	600.00	1000.00	1100.00	1400.00	1500.00	1900.00	2000.00	-	-	1500.00	1600.00	1600.00	1700.00	2300.00	2400.00	-	55.00	55.00	
කැප්පෙට්පොළ	600.00	650.00	900.00	1000.00	1400.00	1500.00	1900.00	2000.00	-	-	1700.00	1800.00	1600.00	1700.00	2300.00	2400.00	53.00	55.00	50.00	54.00
මොණරාගල	-	-	1100.00	1200.00	1000.00	1200.00	2400.00	2600.00	-	-	1500.00	1600.00	-	-	2600.00	2700.00	-	44.00	52.00	
කෑගල්ල	880.00	950.00	1050.00	1100.00	1500.00	1550.00	2300.00	2400.00	3200.00	3200.00	1950.00	2000.00	1950.00	2000.00	2300.00	2400.00	59.00	60.00	52.00	54.00
අම්පාර	750.00	900.00	1100.00	1200.00	1800.00	2000.00	2600.00	2600.00	-	-	-	-	-	-	2000.00	2000.00	-	44.00	55.00	
දෙහිඅත්තකණ්ඩිය	550.00	700.00	900.00	900.00	1200.00	1300.00	1800.00	1800.00	-	-	-	-	1600.00	1600.00	-	-	48.00	52.00	48.00	52.00
නුවරඑළිය	620.00	650.00	860.00	900.00	1400.00	1500.00	1900.00	2000.00	-	-	1800.00	1900.00	1500.00	1600.00	2400.00	2500.00	54.00	56.00	52.00	55.00
නුවර	680.00	700.00	1060.00	1100.00	1200.00	1350.00	2000.00	2200.00	2700.00	2800.00	1600.00	1650.00	1560.00	1600.00	2500.00	2600.00	51.00	52.00	49.00	50.00
පුත්තලම	700.00	800.00	900.00	1000.00	900.00	1000.00	1700.00	2000.00	2400.00	2500.00	1450.00	1600.00	1500.00	2000.00	2400.00	2600.00	45.00	48.00	44.00	46.00
හම්බන්තොට	500.00	600.00	-	-	1800.00	1900.00	2400.00	2500.00	2200.00	2400.00	2000.00	2100.00	-	-	-	-	-	-	-	-
රත්නපුරය	600.00	700.00	1000.00	1200.00	1460.00	1600.00	2200.00	2400.00	2900.00	3200.00	1600.00	1800.00	1500.00	1600.00	2400.00	2600.00	-	55.00	56.00	56.00
මාතර	550.00	650.00	980.00	1000.00	1800.00	2000.00	2350.00	2450.00	-	-	2000.00	2200.00	-	-	-	-	-	52.00	53.00	53.00
ගාල්ල	600.00	650.00	900.00	1000.00	1400.00	1600.00	2200.00	2400.00	2400.00	2600.00	-	-	2000.00	2200.00	2200.00	2400.00	51.00	52.00	46.00	51.00
තිස්සමහාරාමය	-	-	950.00	1000.00	1200.00	1300.00	-	-	-	-	-	-	-	-	-	-	-	-	-	-
මීගොඩ	560.00	720.00	1200.00	1200.00	-	-	2400.00	2400.00	-	-	-	-	-	-	3000.00	3000.00	-	51.00	52.00	52.00
ඇඹිලිපිටිය	600.00	700.00	1000.00	1200.00	1400.00	1500.00	2200.00	2500.00	-	-	-	-	1500.00	1600.00	2200.00	2400.00	52.00	54.00	44.00	50.00
යාපනය	320.00	380.00	780.00	840.00	800.00	850.00	-	-	-	-	1350.00	1400.00	2000.00	2300.00	-	-	51.00	52.00	49.00	50.00
වවුනියාව	700.00	800.00	1100.00	1250.00	1000.00	1100.00	2000.00	2150.00	2300.00	2450.00	1700.00	1800.00	2100.00	2200.00	2100.00	2200.00	45.00	46.00	44.00	45.00
මන්නාරම	400.00	500.00	800.00	900.00	900.00	1000.00	-	-	-	-	1300.00	1500.00	1600.00	1800.00	-	-	-	53.00	55.00	55.00
කිලිනොච්චිය	400.00	450.00	750.00	800.00	1000.00	1200.00	-	-	-	-	1400.00	1500.00	2000.00	2200.00	-	-	-	52.00	53.00	53.00
මුලතිව්	300.00	400.00	750.00	800.00	800.00	1000.00	-	-	-	-	1400.00	1500.00	-	-	-	-	46.00	46.00	44.00	45.00
මඩකලපුව	500.00	600.00	800.00	1000.00	1600.00	1800.00	2200.00	2400.00	2600.00	2800.00	1800.00	2000.00	1800.00	2000.00	2000.00	2200.00	56.00	58.00	56.00	56.00
ත්‍රිකුණාමලය	-	-	-	-	-	-	-	-	-	-	-	-	-	-	-	-	-	-	-	-
වේයන්ගොඩ	800.00	800.00	-	-	2000.00	2000.00	-	-	2800.00	2800.00	-	-	-	-	2400.00	2400.00	-	44.00	52.00	52.00
ගලෙන්බිඳුණුවැව	600.00	600.00	1100.00	1100.00	1100.00	1100.00	2200.00	2200.00	2500.00	2500.00	1600.00	1600.00	1800.00	1800.00	2200.00	2200.00	-	-	-	-
බණ්ඩාරවෙල	500.00	600.00	900.00	1000.00	1100.00	1200.00	1800.00	2000.00	-	-	1500.00	1600.00	1600.00	1800.00	2200.00	2400.00	-	52.00	55.00	55.00
මාතලේ	400.00	450.00	1100.00	1200.00	1000.00	1200.00	2000.00	2200.00	2400.00	2500.00	1700.00	1800.00	1500.00	1700.00	2000.00	2200.00	49.00	50.00	47.00	48.00

වගු අංක 12: සලකා බලන සිල්ලර වෙළඳපොලවල කරවල මිල ගණන් (කිලෝවකට රුපියල්)

සති අංක 19: 05 - 11 මැයි 2023

ප්‍රදේශ	කරවල වර්ග													
	හාල්මැස්සා(ආනයනික)		කට්ටාවා		තෝරා		මෝරා		බලයා		අගුළුවා		සාලයා	
කොළඹ	1000.00	1400.00	2200.00	2800.00	3200.00	3500.00	2000.00	2800.00	1200.00	1800.00	1900.00	2800.00	1000.00	1400.00
ගම්පහ	1000.00	1200.00	2200.00	2200.00	3200.00	3200.00	2400.00	2400.00	1400.00	1400.00	2100.00	2100.00	1000.00	1100.00
කුරුණෑගල	1200.00	1300.00	2200.00	2300.00	-	-	2200.00	2200.00	1300.00	1400.00	-	-	900.00	1100.00
නිකවැරටිය	1000.00	1200.00	2000.00	2000.00	-	-	2000.00	2200.00	1200.00	1400.00	2200.00	2200.00	1200.00	1200.00
දඹුල්ල	1100.00	1200.00	2300.00	2500.00	-	-	2300.00	2400.00	1200.00	1300.00	1800.00	2000.00	-	-
අනුරාධපුරය	1000.00	1400.00	2000.00	2800.00	-	-	2200.00	2500.00	1200.00	1600.00	2000.00	2800.00	1000.00	1200.00
තඹින්නේගම	900.00	1100.00	-	-	-	-	1800.00	1800.00	1500.00	1500.00	1300.00	1600.00	-	-
පොළොන්නරුව	1100.00	1200.00	2200.00	2300.00	-	-	2200.00	2300.00	1200.00	1200.00	2000.00	2000.00	1100.00	1200.00
කළුතර	1300.00	1400.00	2300.00	2400.00	-	-	2350.00	2450.00	1400.00	1600.00	2300.00	2400.00	1100.00	1200.00
බදුල්ල	1000.00	1200.00	2400.00	2500.00	-	-	2200.00	2300.00	1300.00	1400.00	-	-	1000.00	1100.00
කැප්පෙට්පොළ	1000.00	1200.00	2300.00	2400.00	-	-	2300.00	2400.00	1200.00	1300.00	2200.00	2250.00	1200.00	1250.00
මොණරාගල	1000.00	1200.00	2200.00	2400.00	-	-	2000.00	2200.00	1200.00	1400.00	2000.00	2400.00	800.00	1000.00
කෑගල්ල	900.00	1100.00	2200.00	2350.00	-	-	2000.00	2200.00	1100.00	1250.00	-	-	-	-
අම්පාර	950.00	1100.00	2000.00	2800.00	-	-	1800.00	2200.00	1100.00	1400.00	1200.00	1600.00	-	-
දෙහිඅත්තකණ්ඩිය	1000.00	1200.00	2300.00	2400.00	-	-	2100.00	2200.00	1400.00	1600.00	1300.00	1300.00	-	-
නුවරඑළිය	1000.00	1200.00	2400.00	2450.00	-	-	2200.00	2400.00	1200.00	1300.00	2360.00	2400.00	1200.00	1260.00
නුවර	1100.00	1200.00	2600.00	2700.00	-	-	2400.00	2500.00	1200.00	1400.00	2600.00	2700.00	1150.00	1200.00
පුත්තලම	1000.00	1150.00	2000.00	2400.00	-	-	1800.00	2000.00	1000.00	1200.00	1000.00	1200.00	900.00	1000.00
හම්බන්තොට	1300.00	1400.00	2100.00	2300.00	-	-	-	-	1200.00	1400.00	2000.00	2200.00	-	-
රත්නපුරය	1000.00	1100.00	2120.00	2200.00	-	-	2000.00	2120.00	1100.00	1200.00	2160.00	2200.00	860.00	1000.00
මාතර	1150.00	1250.00	2150.00	2200.00	-	-	2000.00	2200.00	1200.00	1500.00	2000.00	2200.00	-	-
ගාල්ල	1200.00	1400.00	2400.00	2400.00	-	-	2500.00	2600.00	1200.00	1500.00	1800.00	2000.00	1000.00	1200.00
තිස්සමහාරාමය	1000.00	1200.00	-	-	-	-	-	-	1300.00	1400.00	-	-	-	-
මීගොඩ	950.00	1150.00	2400.00	2500.00	-	-	2100.00	2400.00	1650.00	1650.00	-	-	-	-
ඇඹිලිපිටිය	1200.00	1400.00	2100.00	2250.00	-	-	2000.00	2200.00	1200.00	1500.00	2000.00	2300.00	900.00	1000.00
යාපනය	900.00	1000.00	2500.00	2600.00	-	-	-	-	-	-	-	-	-	-
වවුනියාව	1150.00	1250.00	-	-	-	-	-	-	1100.00	1200.00	1250.00	1350.00	850.00	900.00
මන්නාරම	1100.00	1200.00	2100.00	2400.00	-	-	1500.00	1800.00	1100.00	1200.00	800.00	900.00	900.00	1000.00
කිලිනොච්චිය	1000.00	1200.00	2400.00	2600.00	-	-	2700.00	2800.00	1200.00	1400.00	1000.00	1200.00	1000.00	1200.00
මුලතිව්	1100.00	1300.00	2200.00	2500.00	-	-	2000.00	2200.00	1100.00	1200.00	800.00	1200.00	900.00	1000.00
මඩකලපුව	1100.00	1200.00	2500.00	2600.00	-	-	2100.00	2200.00	1100.00	1200.00	900.00	1000.00	900.00	1000.00
ත්‍රිකුණාමලය	-	-	-	-	-	-	-	-	-	-	-	-	-	-
වෙයන්ගොඩ	1040.00	1200.00	2000.00	2200.00	-	-	2000.00	2400.00	1200.00	1400.00	2000.00	2000.00	1000.00	1040.00
ගලෙන්බිඳුණුවැව	1000.00	1200.00	2000.00	2400.00	-	-	2000.00	2200.00	1300.00	1500.00	2000.00	2200.00	800.00	1200.00
බණ්ඩාරවෙල	1000.00	1200.00	2200.00	2400.00	-	-	2000.00	2200.00	1200.00	1400.00	-	-	1000.00	1200.00
මාතලේ	1100.00	1200.00	2300.00	2500.00	3200.00	3400.00	2200.00	2400.00	1300.00	1400.00	2200.00	2400.00	800.00	900.00

වග්‍ර අංක 13: සලකා බලන පිල්ලර වෙළඳපොලවල මස් මිල ගණන් (කිලෝවකට රුපියල්)

සති අංක 19: 05 - 11 මැයි 2023

ප්‍රදේශ	හරක් මස්	කුකුල් මස්		එළ මස්	ලෞරු මස්
		බ්‍රොයිලර්	කරි		
කොළඹ	2200.00 - 2500.00	1300.00 - 1450.00	1250.00 - 1550.00	2800.00 - 3200.00	1480.00 - 2000.00
ගම්පහ	-	1450.00 - 1450.00	-	3000.00 - 3000.00	1600.00 - 1600.00
කුරුණෑගල	1900.00 - 2000.00	1380.00 - 1460.00	-	2700.00 - 2800.00	1500.00 - 1600.00
නිකවැරටිය	2000.00 - 2000.00	1290.00 - 1390.00	-	-	-
දඹුල්ල	-	1450.00 - 1500.00	-	-	1700.00 - 1700.00
අනුරාධපුරය	2000.00 - 2200.00	1400.00 - 1500.00	-	3000.00 - 3100.00	1500.00 - 1600.00
තඹිත්තේගම	2000.00 - 2300.00	1200.00 - 1270.00	1300.00 - 1300.00	-	1450.00 - 1700.00
පොළොන්නරුව	1800.00 - 2000.00	1480.00 - 1500.00	1550.00 - 1600.00	-	-
කළුතර	-	1540.00 - 1560.00	1400.00 - 1420.00	-	-
බදුල්ල	1800.00 - 2000.00	1450.00 - 1550.00	1600.00 - 1600.00	2600.00 - 2800.00	-
කැප්පෙට්පොළ	2000.00 - 2100.00	1360.00 - 1420.00	1460.00 - 1520.00	2900.00 - 3000.00	-
මොණරාගල	2000.00 - 2000.00	1550.00 - 1600.00	-	2800.00 - 2800.00	1600.00 - 1650.00
කෑගල්ල	1950.00 - 2100.00	1250.00 - 1400.00	-	2750.00 - 2800.00	1800.00 - 1850.00
අම්පාර	2000.00 - 2000.00	1200.00 - 1200.00	1360.00 - 1400.00	-	1700.00 - 2000.00
දෙහිඅත්තකණ්ඩිය	-	1360.00 - 1390.00	-	-	1490.00 - 1700.00
නුවරඑළිය	2000.00 - 2200.00	1400.00 - 1460.00	1500.00 - 1560.00	3000.00 - 3200.00	1900.00 - 2000.00
නුවර	1900.00 - 2000.00	1350.00 - 1360.00	1450.00 - 1500.00	2800.00 - 2900.00	1500.00 - 1550.00
පුත්තලම	2000.00 - 2300.00	1250.00 - 1350.00	-	3000.00 - 3000.00	-
හම්බන්තොට	-	1320.00 - 1350.00	-	-	-
රත්නපුරය	2100.00 - 2200.00	1280.00 - 1320.00	1500.00 - 1560.00	2900.00 - 3000.00	1560.00 - 1600.00
මාතර	-	1360.00 - 1380.00	-	-	-
ගාල්ල	2200.00 - 2200.00	1350.00 - 1400.00	-	3000.00 - 3200.00	-
තිස්සමහාරාමය	-	1400.00 - 1430.00	-	2800.00 - 2800.00	1800.00 - 1850.00
මීගොඩ	-	1300.00 - 1350.00	-	-	1550.00 - 1650.00
ඇඹිලිපිටිය	1900.00 - 2000.00	1200.00 - 1380.00	1250.00 - 1300.00	2800.00 - 2900.00	1600.00 - 1800.00
යාපනය	1700.00 - 2000.00	1200.00 - 1350.00	1450.00 - 1600.00	3200.00 - 3200.00	-
වවුනියාව	2100.00 - 2200.00	1680.00 - 1750.00	-	2800.00 - 2950.00	-
මන්නාරම	1600.00 - 1700.00	1500.00 - 1600.00	-	-	-
කිලිනොච්චිය	1800.00 - 1900.00	1400.00 - 1500.00	1500.00 - 1600.00	2800.00 - 3000.00	-
මුලතිව්	1700.00 - 1800.00	1400.00 - 1500.00	-	-	-
මඩකලපුව	1600.00 - 1700.00	1400.00 - 1450.00	1500.00 - 1600.00	-	-
ත්‍රිකුණාමලය	-	-	-	-	-
වේයන්ගොඩ	2100.00 - 2100.00	1350.00 - 1350.00	1400.00 - 1400.00	2800.00 - 2800.00	1500.00 - 1500.00
ගලෙන්බිඳුණුවාව	1900.00 - 1900.00	1350.00 - 1350.00	-	-	-
බණ්ඩාරවෙල	2000.00 - 2200.00	1450.00 - 1500.00	-	2800.00 - 3000.00	-
මාතලේ	1900.00 - 2200.00	1400.00 - 1550.00	-	2700.00 - 2800.00	1500.00 - 1600.00

වගු අංක 14: පිටකොටුව නොග වෙළඳපොළෙහි නොග මිල ගණන් (කිලෝවකට රුපියල්)

සති අංක 19: 05 - 11 මැයි 2023

වර්ගය	පරාසය	මිල ගණන් වල සාමාන්‍ය			මිල වෙනස්වීම %		වර්ගය	පරාසය	මිල ගණන් වල සාමාන්‍ය			මිල වෙනස්වීම %	
		මෙම සතිය	පසුගිය සතිය	පසුගිය වසර	පසුගිය සතියට	පසුගිය වසරට			මෙම සතිය	පසුගිය සතිය	පසුගිය වසර	පසුගිය සතියට	පසුගිය වසරට
සහල්							පොර් (ගෙඩියකට රු.)						
දේශීය							ලොකු	105.00 · 110.00	108.00	101.43	76.50	6.48	41.18
සමබා 1	205.00 · 213.00	209.89	210.80	221.67	-0.43	-5.31	කුඩා	85.00 · 90.00	87.50	86.43	68.50	1.24	27.74
සමබා 2	200.00 · 205.00	203.00	203.50	215.00	-0.25	-5.58							
කීරි සමබා	260.00 · 265.00	262.78	257.00	255.00	2.25	3.05	පළතුරු (ගෙඩියකට රු.)						
නාඩු 1	180.00 · 185.00	183.50	183.00	217.50	0.27	-15.63	කෙසෙල්						
නාඩු 2	175.00 · 180.00	178.50	178.00	210.00	0.28	-15.00	ඇඹුල් (කි. රු.)	100.00 · 150.00	126.15	147.50	50.00	-14.47	152.31
රතු කැකුළු	145.00 · 155.00	151.00	152.27	200.00	-0.84	-24.50	කෝලිකුටුව (කි. රු.)	350.00 · 400.00	369.23	375.83	183.33	-1.76	101.40
සුදු කැකුළු	165.00 · 170.00	166.80	166.30	212.50	0.30	-21.51	සීනි (කි. රු.)	100.00 · 150.00	120.77	126.67	60.00	-4.66	101.28
ආනයනික							ආනමාලු	28.00 · 32.00	29.69	26.58	12.00	11.70	147.44
සමබා	205.00 · 210.00	208.00	207.63	203.33	0.18	2.30	ඇමිනුන්	30.00 · 34.00	31.85	30.00	15.00	6.15	112.31
නාඩු	-	-	-	195.33	-	-	පැපොල් (කි. රු.)	80.00 · 140.00	110.71	97.69	136.67	13.33	-18.99
රතු කැකුළු	-	-	-	-	-	-	වැල් දොඩම්	22.00 · 26.00	24.00	27.00	27.50	-11.11	-12.73
සුදු කැකුළු	172.00 · 180.00	176.40	179.00	182.00	-1.45	-3.08	අන්නායි (ලොකු)	470.00 · 520.00	497.27	513.00	225.00	-3.07	121.01
චීනයේ මිලිස්							අන්නායි (මධ්‍යම)	360.00 · 430.00	392.50	416.36	165.00	-5.73	137.88
ආනයනික	1050.00 · 1150.00	1098.00	1101.25	1445.83	-0.30	-24.06	අන්නායි (කුඩා)	260.00 · 330.00	294.55	309.09	125.00	-4.71	135.64
එණ							අඹ						
සිතන්	-	-	265.00	205.00	-	-	බෙට්ටි	40.00 · 44.00	41.78	41.11	33.67	1.62	24.09
වෙදාලන්	-	-	332.00	264.00	-	-	කර්තකොලොමිබන්	80.00 · 130.00	100.00	87.69	68.33	14.04	46.34
ආනයනික	300.00 · 350.00	327.50	258.50	261.66	26.69	25.16	විලාඩ්	-	-	50.89	33.33	-	-
ලොකු එණ							කොහු	-	-	18.67	18.00	-	-
ආනයනික	90.00 · 100.00	93.50	98.80	143.33	-5.36	-34.77	වෙනත් පළතුරු						
දේශීය	-	-	-	-	-	-	දිවුල්	48.00 · 60.00	53.08	53.67	31.50	-1.09	68.52
අර්බාපල්							දොඩම්	58.00 · 70.00	63.00	66.75	22.00	-5.62	186.36
වැලිමඩ	230.00 · 240.00	235.00	227.50	-	3.30	-	අලිගැටපේර	70.00 · 120.00	94.29	100.00	80.00	-5.71	17.86
කුටුමුල්ලිය	250.00 · 260.00	255.00	247.50	203.33	3.03	25.41	බෙලි	20.00 · 28.00	23.83	26.64	22.33	-10.52	6.72
ආනයනික	160.00 · 170.00	167.00	161.80	147.50	3.21	13.22	මිදි (කිලෝවකට රු.)	1800.00 · 1800.00	1800.00	1866.67	1440.00	-3.57	25.00
ධාන්‍ය							කැමිලි	80.00 · 120.00	101.82	116.67	90.00	-12.73	13.13
මුං ඇට	1400.00 · 1450.00	1443.00	1441.25	825.00	0.12	74.91							
කඩිපි (සුදු)	600.00 · 700.00	638.89	604.29	584.17	5.73	9.37	මාළු						
කඩිපි (රතු)	600.00 · 700.00	654.44	653.13	468.33	0.20	39.74	සාලයා	450.00 · 600.00	526.00	532.00	358.00	-1.13	46.93
රතු පරිප්පු	330.00 · 335.00	333.00	334.00	535.00	-0.30	-37.76	හුරුල්ලා	980.00 · 1100.00	1026.00	862.00	692.50	19.03	48.16
එළවළු							බලයා	1000.00 · 1150.00	1098.00	875.00	717.50	25.49	53.03
බටර් බෝංචි	-	-	-	-	-	-	කෙලවිල්ලා	1300.00 · 1450.00	1380.00	1314.00	957.50	5.02	44.13
කොළ බෝංචි	350.00 · 400.00	376.00	294.17	392.00	27.82	-4.08	තෝරා	1600.00 · 2000.00	1790.00	1820.00	1775.00	-1.65	0.85
කැරට්	100.00 · 130.00	118.00	128.00	172.00	-7.81	-31.40	පරේ	1200.00 · 1300.00	1256.00	1236.00	1057.50	1.62	18.77
ලීක්ස්	150.00 · 180.00	166.00	190.00	112.00	-12.63	48.21	මෝරා	1100.00 · 1200.00	1133.33	1038.00	-	9.18	-
බට රූට	180.00 · 280.00	220.00	180.00	231.43	22.22	-4.94	ඉස්සා	1500.00 · 1600.00	1548.00	1472.00	1212.50	5.16	27.67
තෝතෝල්	100.00 · 130.00	121.82	124.00	126.00	-1.76	-3.32	කලපන්	1750.00 · 2000.00	1890.00	1670.00	1407.50	13.17	34.28
රාචු	100.00 · 120.00	112.00	100.00	114.00	12.00	-1.75	මිත්තර						
ගෝරා	120.00 · 150.00	132.00	116.00	96.00	13.79	37.50	දුඹුරු	-	-	32.50	-	-	
කක්කාලි	200.00 · 280.00	240.00	178.00	380.00	34.83	-36.84	සුදු	49.00 · 52.00	50.50	47.50	29.75	6.32	69.75
බණ්ඩක්කා	100.00 · 160.00	137.00	134.00	156.00	2.24	-12.18	කරවල						
මමබු	140.00 · 180.00	159.00	137.00	292.00	16.06	-45.55	හාල්මැස්සා	1250.00 · 1340.00	1294.00	1235.00	1466.00	4.78	-11.73
මාළු මිලිස්	250.00 · 350.00	286.00	290.00	392.00	-1.38	-27.04	හාල්මැස්සා (ආනයනික)	750.00 · 900.00	835.00	770.00	1015.00	8.44	-17.73
වටටක්කා	50.00 · 80.00	66.00	40.00	76.00	65.00	-13.16	කට්ටාවා	1500.00 · 1600.00	1566.00	1575.00	1862.50	-0.57	-15.92
පිපික්කා	100.00 · 120.00	112.00	75.00	98.00	49.33	14.29	කට්ටාවා (ආනයනික)	1500.00 · 1600.00	1566.00	1575.00	1862.50	-0.57	-15.92
කරවිල	250.00 · 300.00	278.00	246.00	292.00	13.01	-4.79	තෝරා	-	-	-	-	-	
පතෝල	200.00 · 250.00	218.00	201.82	226.00	8.02	-3.54	තෝරා (ආනයනික)	-	-	-	-	-	
මුරුංගා	200.00 · 600.00	369.23	351.33	342.00	5.09	7.96	මෝරා	1650.00 · 1750.00	1696.00	1682.00	1765.00	0.83	-3.91
වැටකොළ	180.00 · 220.00	202.00	192.00	192.00	5.21	5.21	මෝරා (ආනයනික)	-	-	-	-	-	
මැ කරල්	180.00 · 250.00	213.00	139.00	116.00	53.24	83.62	බලයා	980.00 · 1120.00	1050.00	1067.00	837.50	-1.59	25.37
අළු කෙසෙල්	140.00 · 160.00	151.00	134.00	66.00	12.69	128.79	බලයා (ආනයනික)	-	-	-	-	-	
අඹු මිලිස්	150.00 · 250.00	202.00	196.00	318.00	3.06	-36.48	අඹුමවා	-	-	-	-	-	
දෙහි	250.00 · 350.00	298.00	308.00	640.00	-3.25	-53.44	අඹුමවා (ආනයනික)	1560.00 · 1650.00	1602.50	1662.50	1435.00	-3.61	11.67
දේශීය අලු							මඩුවා	1300.00 · 1360.00	1330.00	1254.00	1205.00	6.06	10.37
බතල	100.00 · 120.00	106.00	84.00	106.00	26.19	0.00	මඩුවා (ආනයනික)	-	-	-	-	-	
මඤ්ඤාක්කා	150.00 · 160.00	153.00	154.00	44.00	-0.65	247.73	තෝරුවා	-	-	-	-	-	
කොළ එළවළු (මිලිස්කට රු.)							තෝරුවා (ආනයනික)	-	-	-	-	-	-
මුතු ඉඳුචුන්න	60.00 · 60.00	60.00	47.50	33.00	26.32	81.82	සාලයා	720.00 · 820.00	768.00	622.00	572.50	23.47	34.15
කංකුන්	60.00 · 60.00	60.00	47.50	33.00	26.32	81.82	සාලයා (ආනයනික)	-	-	-	-	-	
ගොටුකොළ (කි.රු.)	300.00 · 300.00	300.00	287.50	156.00	4.35	92.31							

සලකා බලන සතිය : සති අංක 19: 05 - 11 මැයි 2023
 පසුගිය සතිය : සති අංක 18: 28 අප්‍රේල් - 04 මැයි 2023

වගු අංක 15: කොළඹ හා අවට සිල්ලර වෙළඳපොළවල මිල ගණන් (කිලෝවකට රුපියල්)

සති අංක 19: 05 - 11 මැයි 2023

වර්ගය	පරාසය	මිල ගණන් වල සාමාන්‍ය			මිල වෙනස්වීම		වර්ගය	පරාසය	මිල ගණන් වල සාමාන්‍ය			මිල වෙනස්වීම	
		මෙම සතිය	පසුගිය සතිය	පසුගිය වසර	පසුගිය සතියට	පසුගිය වසරට %			මෙම සතිය	පසුගිය සතිය	පසුගිය වසර	පසුගිය සතියට	පසුගිය වසරට %
සහල්							පොල් (ගෙඩියකට රු.)						
දේශීය							ලොකු	110.00 - 130.00	117.00	116.11	90.88	0.89	28.74
සම්බා 1	230.00 - 240.00	230.32	231.90	233.67	-1.57	-1.43	කුඩා	85.00 - 100.00	94.71	92.39	76.00	2.31	24.61
සම්බා 2	220.00 - 225.00	220.17	221.67	220.80	-1.49	-0.28							
කිරි සම්බා	265.00 - 280.00	274.38	267.31	270.54	7.07	1.42	පළතුරු (ගෙඩියකට රු.)						
නාඩු 1	210.00 - 230.00	216.33	218.00	221.38	-1.67	-2.28	කෙසෙල්						
නාඩු 2	200.00 - 210.00	204.29	205.00	212.61	-0.71	-3.91	ඇඹුල් (කි. රු.)	150.00 - 280.00	223.79	229.41	115.15	-5.62	94.35
රතු කැකුළු	160.00 - 190.00	176.56	179.23	223.89	-2.67	-21.14	කෝලිකුටුටු (කි. රු.)	380.00 - 600.00	497.00	512.96	268.48	-15.96	85.11
සුදු කැකුළු	185.00 - 200.00	193.48	191.85	222.42	1.63	-13.01	සීනි (කි. රු.)	150.00 - 260.00	211.72	215.76	131.88	-4.03	60.55
ආනයනික							ආනමාලු	30.00 - 36.00	32.26	32.90	18.12	-0.64	78.03
සම්බා	210.00 - 240.00	226.11	226.94	204.81	-0.83	10.40	ඇම්බුන්	31.00 - 45.00	37.96	41.03	22.91	-3.07	65.72
නාඩු	190.00 - 220.00	203.15	198.33	205.38	4.81	-1.09	පැපොල් (කි. රු.)	150.00 - 300.00	214.29	255.19	197.08	-40.90	8.73
රතු කැකුළු	-	-	-	-	-	-	වැල් දොඩම්	30.00 - 66.00	47.22	48.96	39.50	-1.73	19.55
සුදු කැකුළු	185.00 - 210.00	200.00	197.88	197.83	2.12	1.10	අන්තාසි (ලොකු)	500.00 - 650.00	532.90	533.79	246.00	-0.89	116.63
වියළි මිරිස්							අන්තාසි (මධ්‍යම)	400.00 - 500.00	443.75	446.00	191.20	-2.25	132.09
ආනයනික	1150.00 - 1500.00	1363.87	1368.28	1646.15	-4.40	-17.15	අන්තාසි (කුඩා)	270.00 - 400.00	338.57	355.20	144.62	-16.63	134.12
ළඹ							අඹ						
සිනත්	-	-	-	-	-	-	බෙට්ටි						
වෙළුපලන්	-	-	-	412.00	-	-	කර්තකොලොම්බන්	120.00 - 200.00	200.00	160.80	94.09	39.20	112.56
ආනයනික	350.00 - 500.00	444.83	428.21	331.72	16.61	34.10	විලාඩ	70.00 - 100.00	87.14	77.50	55.00	9.64	58.44
ලොකු පළතුරු							කොහු	-	-	-	-	-	-
ආනයනික	110.00 - 140.00	124.85	124.83	192.70	0.02	-35.21	වෙනත් පළතුරු						
දේශීය	-	-	-	-	-	-	දිවුල්	80.00 - 170.00	132.08	138.75	66.07	-6.67	99.91
අර්බුදාසල්							දොඩම්	70.00 - 150.00	103.08	105.00	63.08	-1.92	63.41
වැලිමඩ	-	-	-	-	-	-	අලිගැටපේර	80.00 - 160.00	121.20	133.75	96.67	-12.55	25.38
නුවරඑළිය	350.00 - 400.00	366.67	360.00	283.57	6.67	29.30	බෙලි	60.00 - 120.00	95.00	84.40	64.58	10.60	47.10
ආනයනික	180.00 - 220.00	203.44	195.77	208.33	7.67	-2.35	මිදි (කිලෝවකට රු.)	2000.00 - 3000.00	2360.00	2711.11	1736.84	-351.11	35.88
ධාන්‍ය							කැඹිලි	120.00 - 160.00	145.29	161.18	109.00	-15.88	33.30
මුං ඇට	1450.00 - 1700.00	1581.92	1573.85	985.48	8.08	60.52							
කර්වි (සුදු)	800.00 - 1200.00	1000.00	990.67	740.45	9.33	35.05	මාළු						
කර්වි (රතු)	800.00 - 1200.00	985.45	978.95	625.00	6.51	57.67	සාලයා	600.00 - 900.00	760.91	781.67	413.04	-20.76	84.22
රතු පරිප්පු	350.00 - 380.00	359.39	358.15	552.42	1.25	-34.94	හුරුල්ලා	1000.00 - 1200.00	1133.75	1144.00	765.00	-10.25	48.20
ළඹ වළල්ල							බලයා	1400.00 - 1800.00	1605.71	1600.00	1296.84	5.71	23.82
බටර් බෝංචි	-	-	-	-	-	-	කෙලවල්ලා	1680.00 - 3200.00	2274.00	2161.82	1789.09	112.18	27.10
කොළ බෝංචි	380.00 - 560.00	452.80	376.55	545.83	76.25	-17.04	තෝරා	2300.00 - 3600.00	2945.56	2917.00	2304.17	28.56	27.84
කැරට්	180.00 - 360.00	250.83	254.81	342.86	-3.98	-26.84	පර්වි	1460.00 - 2800.00	2275.71	2227.00	1685.71	48.71	35.00
ලික්කේ	240.00 - 400.00	305.42	306.15	241.58	-0.74	26.43	මෝරා	-	-	1490.00	-	-	-
බීට් රූට්	280.00 - 480.00	394.21	327.86	380.87	66.35	3.50	ඉස්සා	1600.00 - 2000.00	1802.86	1750.91	1331.30	51.95	35.42
තෝරෝස්	240.00 - 400.00	311.90	270.48	294.67	41.43	5.85	තලපත්	2400.00 - 3200.00	2825.45	2753.33	1962.40	72.12	43.98
රාඩු	150.00 - 320.00	231.74	210.00	259.05	21.74	-10.54	බිත්තර						
ගෝවා	180.00 - 320.00	269.58	267.14	218.18	2.44	23.56	දුඹුරු	-	-	51.50	32.57	-	-
කක්කාලි	300.00 - 480.00	393.33	298.52	579.17	94.81	-32.09	සුදු	46.00 - 60.00	51.67	49.62	30.79	2.05	67.83
බණ්ඩක්කා	150.00 - 320.00	263.50	260.69	274.55	2.81	-4.02	කරවිල						
වම්බා	200.00 - 400.00	293.04	264.83	417.50	28.22	-29.81	හාල්මැස්සා	1400.00 - 2000.00	1770.00	1744.00	1780.00	26.00	-0.56
මාළු මිරිස්	350.00 - 600.00	504.29	522.76	643.33	-18.47	-21.61	හාල්මැස්සා (ආනයනික)	1000.00 - 1400.00	1223.81	1140.91	1400.00	82.90	-12.59
වට්ටක්කා	100.00 - 160.00	134.78	133.57	155.00	1.21	-13.04	කට්ටාටා	2200.00 - 2800.00	2480.00	2413.79	2425.93	66.21	2.23
පිරිසිදුකොළ	120.00 - 240.00	186.15	184.67	175.22	1.49	6.24	තෝරා	3200.00 - 3500.00	3333.33	-	3450.00	-	-3.38
කරවිල	340.00 - 520.00	425.65	372.14	472.73	53.51	-9.96	මෝරා	2000.00 - 2800.00	2336.36	2285.71	2064.29	50.65	13.18
පතෝල	280.00 - 400.00	338.33	326.15	368.18	12.18	-8.11	බලයා	1200.00 - 1800.00	1515.79	1445.83	1307.41	69.96	15.94
මුරුංගා	400.00 - 1000.00	692.31	563.00	588.33	129.31	17.67	අඹුල්ලා	1900.00 - 2800.00	2500.00	2280.00	2080.95	220.00	20.14
වැටකොළ	300.00 - 480.00	374.78	313.10	332.11	61.68	12.85	මඩුඩා	2000.00 - 2600.00	2300.00	-	-	-	-
මැ කරල්	220.00 - 400.00	344.55	276.67	308.26	67.88	11.77	කෝඩුඩා	-	-	-	-	-	-
අළු කෙසෙල්	180.00 - 360.00	270.00	264.83	166.09	5.17	62.57	සාලයා	1000.00 - 1400.00	1181.25	1070.83	908.33	110.42	30.05
අඹු මිරිස්	250.00 - 600.00	493.20	472.41	609.05	20.79	-19.02	මස්						
දෙහි	380.00 - 600.00	520.00	524.07	918.18	-4.07	-43.37	හරක් මස්	2200.00 - 2500.00	2325.00	2325.00	1700.00	0.00	36.76
දේශීය අලු							කුකුල් මස් (ට්‍රොයිලර්)	1300.00 - 1450.00	1378.00	1391.11	963.33	-13.11	43.04
බතල	160.00 - 240.00	204.55	195.71	191.36	8.83	6.89	කුකුල් මස් (කර්වි)	1250.00 - 1550.00	1393.75	1396.00	825.83	-2.25	68.77
මසදකොකු	180.00 - 240.00	208.95	234.14	123.81	-25.19	68.77	එළු මස්	2800.00 - 3200.00	3057.14	3042.86	2300.00	14.29	32.92
කොළ පළල් (මිරිසකට රු.)							ලෞහි මස්	1480.00 - 2000.00	1695.00	1800.00	971.43	-105.00	74.49
මුතු මුඛුරුන්ත	70.00 - 90.00	76.00	78.89	66.67	-2.89	14.00							
කංකුන්	70.00 - 90.00	76.00	78.89	66.67	-2.89	14.00							
ගොඩකොළ (කි.රු.)	100.00 - 150.00	111.18	113.75	69.44	-2.57	60.09							

සලකා බලන සතිය : සති අංක 19: 05 - 11 මැයි 2023

පසුගිය සතිය : සති අංක 18: 28 අප්‍රේල් - 04 මැයි 2023

වගු අංක 16: ගොවිපල මිල ගණන් (කිලෝවකට රුපියල්)

සති අංක 19: 05 - 11 මැයි 2023

හෝඟ වර්ග	පරාසය	සාමාන්‍ය මිල	හෝඟ වර්ග	පරාසය	සාමාන්‍ය මිල	හෝඟ වර්ග	පරාසය	සාමාන්‍ය මිල
ඒ			<u>එළවළු (උඩරට)</u>			පතෝල		
කෙටි වී (සුදු)			බෝංචි			දඹුල්ල	172.50 - 182.50	178.50
අනුරාධපුරය	100.00 - 106.00	102.40	දඹුල්ල	270.00 - 290.00	282.00	හම්බන්තොට	130.00 - 160.00	144.00
පොළොන්නරුව	109.00 - 111.00	109.90	වැලිමඩ	255.00 - 265.00	259.00	ඇඹිලිපිටිය	150.00 - 170.00	160.00
කලාවැව	100.00 - 105.00	103.00	බදුල්ල	220.00 - 250.00	236.00	මාතර		
කුරුණෑගල	107.00 - 110.00	108.00	කැරට්			අනුරාධපුරය	120.00 - 140.00	128.00
දෙහිඅත්තකණ්ඩිය	106.00 - 109.00	108.00	නුවරඑළිය	100.00 - 110.00	105.80	වැටකොළ		
නිකවැරටිය	100.00 - 110.00	104.88	වැලිමඩ	80.00 - 85.00	83.00	දඹුල්ල	152.50 - 172.50	162.50
අම්පාර	100.00 - 100.00	100.00	හඟුරන්කෙත	90.00 - 110.00	100.00	හම්බන්තොට	140.00 - 170.00	156.00
දිග වී (සුදු)			ලීක්ස්			ඇඹිලිපිටිය	230.00 - 250.00	238.00
අනුරාධපුරය	88.00 - 93.00	90.00	නුවරඑළිය	160.00 - 170.00	166.00	මාතර		
පොළොන්නරුව	93.00 - 95.00	93.90	වැලිමඩ	140.00 - 145.00	143.00	අනුරාධපුරය	140.00 - 150.00	144.00
කලාවැව	85.00 - 90.00	88.00	බීට රූට			අමු මිරිස්		
කුරුණෑගල	90.00 - 93.00	91.25	නුවරඑළිය	160.00 - 170.00	166.00	දඹුල්ල	76.00 - 110.00	92.40
දෙහිඅත්තකණ්ඩිය	90.00 - 93.00	91.67	දඹුල්ල	167.50 - 190.00	180.00	හම්බන්තොට		
ඇඹිලිපිටිය	-	-	කුරුණෑගල	-	-	ඇඹිලිපිටිය	230.00 - 250.00	238.00
නිකවැරටිය	90.00 - 94.00	92.88	වැලිමඩ	150.00 - 165.00	157.00	පුත්තලම	150.00 - 220.00	184.00
මාතර	-	-	හඟුරන්කෙත	130.00 - 170.00	151.00	අනුරාධපුරය	180.00 - 220.00	196.00
හම්බන්තොට	-	-	නෝකෝල්			වට්ටක්කා		
අම්පාර	90.00 - 90.00	90.00	නුවරඑළිය	130.00 - 140.00	134.00	දඹුල්ල	48.00 - 67.00	57.80
දිග වී (රතු)			වැලිමඩ	120.00 - 130.00	124.00	හම්බන්තොට	35.00 - 40.00	38.75
මාතර	80.00 - 85.00	81.25	හඟුරන්කෙත	88.00 - 100.00	94.20	ඇඹිලිපිටිය	50.00 - 65.00	58.00
හම්බන්තොට	80.00 - 85.00	82.80	රාමු			මාතර	30.00 - 35.00	31.67
ඇඹිලිපිටිය	80.00 - 82.00	81.20	නුවරඑළිය	54.00 - 60.00	56.60	අනුරාධපුරය	35.00 - 40.00	37.00
			වැලිමඩ	17.00 - 22.00	19.40	මොණරාගල	-	-
කීරි සම්බා			හම්බන්තොට	150.00 - 170.00	157.50	පිපිඤ්ඤා		
අනුරාධපුරය	125.00 - 135.00	129.00	හඟුරන්කෙත			අනුරාධපුරය	40.00 - 45.00	42.00
පොළොන්නරුව	140.00 - 142.50	140.90	හෝවා			දඹුල්ල	40.00 - 45.00	43.40
කලාවැව	120.00 - 130.00	125.00	නුවරඑළිය	96.00 - 110.00	103.00	හම්බන්තොට	50.00 - 70.00	60.00
කුරුණෑගල	130.00 - 135.00	132.25	වැලිමඩ	65.00 - 75.00	69.00	මාතර	50.00 - 60.00	55.00
දෙහිඅත්තකණ්ඩිය	140.00 - 142.00	141.00	බදුල්ල	60.00 - 80.00	73.00	මෑ කරල්		
රතු එණු			හඟුරන්කෙත	85.00 - 120.00	101.00	දඹුල්ල	100.00 - 130.00	116.00
පුත්තලම	200.00 - 250.00	226.00	කක්කාලි			හම්බන්තොට	100.00 - 130.00	120.00
යාපනය	180.00 - 250.00	206.67	වැලිමඩ	150.00 - 165.00	157.00	ඇඹිලිපිටිය	230.00 - 250.00	241.00
ලොකු එණු			හම්බන්තොට	-	-	මාතර	100.00 - 120.00	110.00
දඹුල්ල	-	-	දඹුල්ල	172.50 - 200.00	187.00	අනුරාධපුරය	130.00 - 140.00	134.00
කලාවැව	-	-	හඟුරන්කෙත	80.00 - 110.00	102.00	අළු කෙසෙල්		
අනුරාධපුරය	-	-				හම්බන්තොට	80.00 - 100.00	90.00
අර්තාපල්			<u>එළවළු (පහතරට)</u>			ඇඹිලිපිටිය	85.00 - 100.00	93.00
නුවරඑළිය	240.00 - 438.00	281.00	බණ්ඩක්කා			මාතර	100.00 - 115.00	108.33
බදුල්ල	230.00 - 240.00	236.00	අනුරාධපුරය	100.00 - 120.00	108.00	දෙහි		
වැලිමඩ	230.00 - 240.00	236.00	දඹුල්ල	90.00 - 100.00	95.00	හම්බන්තොට	-	-
ධාන්‍ය			හම්බන්තොට	100.00 - 120.00	112.50	ඇඹිලිපිටිය	190.00 - 220.00	204.00
මුං ඇට			ඇඹිලිපිටිය	130.00 - 140.00	135.00	මොණරාගල	250.00 - 270.00	258.00
හම්බන්තොට	-	-	මාතර	110.00 - 120.00	113.33			
මොණරාගල	1100.00 - 1200.00	1140.00	වම්බටු			<u>පලතුරු (කි.ග්‍රෑම්.රු.)</u>		
ඇඹිලිපිටිය	1300.00 - 1320.00	1310.00	අනුරාධපුරය	130.00 - 140.00	134.00	කෙසෙල්		
නිකවැරටිය	1000.00 - 1000.00	1000.00	දඹුල්ල	120.00 - 140.00	130.00	ඇඹුල්		
අනුරාධපුරය	1100.00 - 1200.00	1140.00	හම්බන්තොට	-	-	මොණරාගල	50.00 - 60.00	54.00
කවපි			ඇඹිලිපිටිය	95.00 - 110.00	102.00	ඇඹිලිපිටිය	80.00 - 90.00	85.00
හම්බන්තොට	-	-	මාතර	120.00 - 130.00	123.33	හම්බන්තොට	110.00 - 120.00	116.00
නිකවැරටිය	500.00 - 600.00	550.00	වැලිමඩ	95.00 - 105.00	99.00	කෝලිකුටුටු		
මොණරාගල	400.00 - 450.00	420.00	මාළ මිරිස්			මොණරාගල	250.00 - 260.00	254.00
ඇඹිලිපිටිය	600.00 - 620.00	610.00	බදුල්ල	-	-	ඇඹිලිපිටිය	220.00 - 250.00	236.00
බඩ ඉරිඟු			වැලිමඩ	260.00 - 270.00	265.00	හම්බන්තොට	-	-
අනුරාධපුරය	145.00 - 150.00	147.00	කරවිල			පැපොල්		
කලාවැව	140.00 - 150.00	145.00	අනුරාධපුරය	180.00 - 200.00	188.00	මොණරාගල	60.00 - 80.00	68.00
තල			දඹුල්ල	200.00 - 230.00	216.00	ඇඹිලිපිටිය	40.00 - 60.00	50.00
අනුරාධපුරය	-	-	හම්බන්තොට	-	-	හම්බන්තොට	80.00 - 90.00	84.00
කලාවැව	-	-	ඇඹිලිපිටිය	250.00 - 280.00	264.00	අන්තාසි		
උදු			මාතර	190.00 - 210.00	200.00	දිවුලපිටිය		
අනුරාධපුරය	-	-						
කලාවැව	800.00 - 800.00	800.00						

27

වර්ගය	පැළියගොඩ	මහරගම	කිරුලපන	නුගේගොඩ	නාරාහේන්පිට	දෙමටගොඩ	තොටලග	කඩවන	කිරිඳිගොඩ
සහල්									
දේශීය									
සමබා 1	230.00 - 230.00	230.00 - 230.00	230.00 - 230.00	230.00 - 230.00	230.00 - 230.00	230.00 - 230.00	230.00 - 230.00	230.00 - 230.00	230.00 - 230.00
සමබා 2	220.00 - 225.00	220.00 - 220.00	220.00 - 220.00	220.00 - 220.00	220.00 - 220.00	220.00 - 220.00	220.00 - 220.00	220.00 - 220.00	220.00 - 220.00
කීරි සමබා	265.00 - 270.00	265.00 - 270.00	270.00 - 280.00	270.00 - 270.00	270.00 - 280.00	280.00 - 280.00	270.00 - 280.00	265.00 - 270.00	280.00 - 280.00
නාඩු 1	210.00 - 220.00	220.00 - 220.00	210.00 - 220.00	210.00 - 220.00	210.00 - 230.00	220.00 - 220.00	220.00 - 230.00	210.00 - 210.00	210.00 - 210.00
නාඩු 2	200.00 - 210.00	210.00 - 210.00	200.00 - 200.00	200.00 - 210.00	200.00 - 200.00	210.00 - 210.00	210.00 - 210.00	200.00 - 200.00	200.00 - 200.00
රතු කැකුළු	165.00 - 180.00	180.00 - 190.00	160.00 - 180.00	160.00 - 175.00	170.00 - 190.00	190.00 - 190.00	180.00 - 190.00	180.00 - 180.00	190.00 - 190.00
සුදු කැකුළු	190.00 - 190.00	200.00 - 200.00	190.00 - 200.00	185.00 - 200.00	190.00 - 200.00	190.00 - 190.00	200.00 - 200.00	190.00 - 190.00	190.00 - 190.00
ආනයනික									
සමබා	210.00 - 220.00	230.00 - 230.00	220.00 - 230.00	220.00 - 240.00	230.00 - 230.00	240.00 - 240.00	230.00 - 230.00	230.00 - 230.00	230.00 - 230.00
නාඩු	190.00 - 215.00	200.00 - 200.00	190.00 - 200.00	190.00 - 210.00	200.00 - 210.00	220.00 - 220.00	220.00 - 220.00	220.00 - 220.00	210.00 - 210.00
රතු කැකුළු	-	-	-	-	-	-	-	-	-
සුදු කැකුළු	185.00 - 190.00	210.00 - 210.00	200.00 - 210.00	200.00 - 210.00	210.00 - 210.00	200.00 - 200.00	200.00 - 200.00	190.00 - 190.00	200.00 - 200.00
වියළි මිරිස්									
ආනයනික	1150.00 - 1200.00	1500.00 - 1500.00	1400.00 - 1500.00	1400.00 - 1500.00	1300.00 - 1500.00	1400.00 - 1500.00	1300.00 - 1400.00	1300.00 - 1400.00	1300.00 - 1300.00
රතු එණු									
සිනන්	-	-	-	-	-	-	-	-	-
වේදාලන්	-	-	-	-	-	-	-	-	-
ආනයනික	350.00 - 450.00	480.00 - 500.00	450.00 - 500.00	400.00 - 500.00	500.00 - 500.00	400.00 - 400.00	400.00 - 400.00	400.00 - 400.00	400.00 - 400.00
ලොකු එණු									
ආනයනික	110.00 - 120.00	120.00 - 140.00	120.00 - 130.00	130.00 - 140.00	130.00 - 140.00	130.00 - 130.00	120.00 - 130.00	120.00 - 130.00	120.00 - 120.00
දේශීය	-	-	-	-	-	-	-	-	-
අර්නාපල්									
වැලිමඩ	-	-	-	-	-	-	-	-	-
නුවරඑළිය	350.00 - 350.00	400.00 - 400.00	350.00 - 360.00	360.00 - 380.00	360.00 - 360.00	-	-	-	-
ආනයනික	180.00 - 190.00	220.00 - 220.00	200.00 - 200.00	200.00 - 220.00	200.00 - 220.00	200.00 - 200.00	190.00 - 200.00	220.00 - 220.00	190.00 - 190.00
ධාන්‍ය									
මුං ඇට	1450.00 - 1500.00	1600.00 - 1600.00	1500.00 - 1600.00	1600.00 - 1700.00	1500.00 - 1680.00	1600.00 - 1600.00	1600.00 - 1600.00	1600.00 - 1600.00	1600.00 - 1600.00
කඩිපි (සුදු)	900.00 - 1000.00	1000.00 - 1000.00	1000.00 - 1000.00	900.00 - 1000.00	1200.00 - 1200.00	1200.00 - 1200.00	800.00 - 1000.00	1000.00 - 1000.00	1000.00 - 1000.00
කඩිපි (රතු)	900.00 - 1100.00	1000.00 - 1000.00	980.00 - 1000.00	900.00 - 1000.00	800.00 - 1200.00	1200.00 - 1200.00	800.00 - 1000.00	1000.00 - 1000.00	1000.00 - 1000.00
රතු පරිප්පු	350.00 - 360.00	360.00 - 360.00	360.00 - 360.00	350.00 - 360.00	360.00 - 360.00	360.00 - 380.00	350.00 - 380.00	360.00 - 360.00	360.00 - 360.00

28

වර්ගය	පැළියගොඩ	මහරගම	කිරුලපහ	නුගේගොඩ	නාරාහේන්පිට	දෙමටගොඩ	තොටලග	කඩවත	කිරිඳිගොඩ
එළවළු									
බෝංචි	380.00 - 420.00	520.00 - 560.00	400.00 - 400.00	560.00 - 560.00	520.00 - 560.00	400.00 - 400.00	380.00 - 400.00	400.00 - 400.00	400.00 - 500.00
කැරට	180.00 - 200.00	360.00 - 360.00	280.00 - 280.00	240.00 - 320.00	240.00 - 240.00	360.00 - 360.00	180.00 - 200.00	200.00 - 320.00	320.00 - 320.00
ලීක්ස්	240.00 - 250.00	400.00 - 400.00	360.00 - 360.00	320.00 - 360.00	280.00 - 320.00	400.00 - 400.00	240.00 - 280.00	320.00 - 400.00	320.00 - 400.00
බිටරූට	280.00 - 350.00	480.00 - 480.00	400.00 - 400.00	480.00 - 480.00	480.00 - 480.00	400.00 - 400.00	280.00 - 300.00	480.00 - 480.00	320.00 - 320.00
නෝකෝල්	240.00 - 260.00	320.00 - 400.00	320.00 - 360.00	400.00 - 400.00	300.00 - 320.00	-	240.00 - 280.00	400.00 - 400.00	320.00 - 320.00
රාබු	150.00 - 160.00	280.00 - 280.00	200.00 - 240.00	300.00 - 320.00	280.00 - 280.00	-	160.00 - 200.00	200.00 - 240.00	200.00 - 200.00
ගෝවා	230.00 - 240.00	320.00 - 320.00	280.00 - 280.00	240.00 - 320.00	280.00 - 320.00	320.00 - 320.00	180.00 - 200.00	240.00 - 240.00	320.00 - 320.00
තක්කාලි	320.00 - 350.00	480.00 - 480.00	360.00 - 400.00	400.00 - 400.00	360.00 - 400.00	480.00 - 480.00	300.00 - 300.00	400.00 - 480.00	350.00 - 400.00
බණ්ඩක්කා	150.00 - 160.00	320.00 - 320.00	280.00 - 280.00	300.00 - 320.00	280.00 - 300.00	320.00 - 320.00	200.00 - 240.00	320.00 - 320.00	320.00 - 320.00
වම්බු	200.00 - 220.00	400.00 - 400.00	320.00 - 360.00	240.00 - 400.00	280.00 - 280.00	360.00 - 360.00	240.00 - 260.00	240.00 - 320.00	320.00 - 320.00
මාළු මිරිස්	350.00 - 360.00	600.00 - 600.00	500.00 - 500.00	480.00 - 600.00	500.00 - 600.00	500.00 - 500.00	400.00 - 400.00	400.00 - 480.00	600.00 - 600.00
වට්ටක්කා	100.00 - 120.00	140.00 - 160.00	160.00 - 160.00	160.00 - 160.00	120.00 - 140.00	160.00 - 160.00	100.00 - 120.00	120.00 - 160.00	160.00 - 160.00
පිපිඤ්ඤා	120.00 - 140.00	240.00 - 240.00	160.00 - 240.00	120.00 - 200.00	160.00 - 200.00	240.00 - 240.00	120.00 - 120.00	120.00 - 200.00	160.00 - 200.00
කරවිල	350.00 - 380.00	480.00 - 480.00	360.00 - 480.00	400.00 - 500.00	400.00 - 480.00	-	340.00 - 400.00	500.00 - 520.00	400.00 - 400.00
පතෝල	300.00 - 320.00	320.00 - 400.00	320.00 - 360.00	400.00 - 400.00	320.00 - 400.00	360.00 - 360.00	280.00 - 280.00	300.00 - 320.00	320.00 - 400.00
මුරුංගා	400.00 - 700.00	800.00 - 800.00	800.00 - 1000.00	600.00 - 800.00	700.00 - 800.00	600.00 - 600.00	600.00 - 700.00	600.00 - 600.00	1000.00 - 1000.00
වැටකොළ	300.00 - 320.00	400.00 - 400.00	400.00 - 400.00	400.00 - 480.00	400.00 - 400.00	360.00 - 360.00	300.00 - 320.00	400.00 - 400.00	400.00 - 400.00
මෑ කරල්	300.00 - 320.00	400.00 - 400.00	280.00 - 360.00	400.00 - 400.00	400.00 - 400.00	-	220.00 - 280.00	360.00 - 400.00	240.00 - 320.00
අළු කෙසෙල්	180.00 - 180.00	320.00 - 360.00	240.00 - 360.00	300.00 - 320.00	280.00 - 320.00	360.00 - 360.00	200.00 - 220.00	200.00 - 240.00	300.00 - 320.00
අඹු මිරිස්	250.00 - 260.00	600.00 - 600.00	600.00 - 600.00	400.00 - 500.00	400.00 - 500.00	600.00 - 600.00	300.00 - 400.00	400.00 - 500.00	600.00 - 600.00
දෙහි	380.00 - 400.00	600.00 - 600.00	600.00 - 600.00	600.00 - 600.00	500.00 - 600.00	600.00 - 600.00	400.00 - 500.00	600.00 - 600.00	600.00 - 600.00
දේශීය අලු									
බතල	160.00 - 180.00	220.00 - 240.00	200.00 - 240.00	240.00 - 240.00	200.00 - 220.00	240.00 - 240.00	160.00 - 180.00	200.00 - 240.00	160.00 - 200.00
මඤ්ඤාක්කා	180.00 - 200.00	180.00 - 180.00	240.00 - 240.00	240.00 - 240.00	240.00 - 240.00	-	180.00 - 200.00	200.00 - 220.00	220.00 - 230.00
ජලා (මිටියකට)									
මුතුණුවැන්න	70.00 - 70.00	80.00 - 80.00	70.00 - 70.00	80.00 - 80.00	70.00 - 70.00	70.00 - 70.00	70.00 - 70.00	90.00 - 90.00	80.00 - 80.00
කංකුන්	70.00 - 70.00	80.00 - 80.00	70.00 - 70.00	80.00 - 80.00	70.00 - 70.00	70.00 - 70.00	70.00 - 70.00	90.00 - 90.00	80.00 - 80.00
ගොටුකොළ	100.00 - 100.00	100.00 - 120.00	100.00 - 100.00	100.00 - 100.00	100.00 - 100.00	120.00 - 120.00	100.00 - 100.00	150.00 - 150.00	120.00 - 130.00
පොල් (ගෙඩියකට)									
ලොකු	120.00 - 120.00	120.00 - 130.00	110.00 - 110.00	110.00 - 110.00	110.00 - 120.00	110.00 - 110.00	110.00 - 130.00	120.00 - 120.00	120.00 - 120.00
කුඩා	85.00 - 90.00	90.00 - 100.00	100.00 - 100.00	100.00 - 100.00	90.00 - 100.00	85.00 - 90.00	100.00 - 100.00	100.00 - 100.00	90.00 - 100.00

29

වර්ගය	පැළියගොඩ	මහරගම	කිරුලපන	නුගේගොඩ	නාරාහේන්පිට	දෙමටගොඩ	තොටලග	කඩවත	කිරිඳිගොඩ
කෙසෙල්									
ඇඹුල් (කි. රු.)	150.00 - 160.00	220.00 - 250.00	240.00 - 280.00	200.00 - 220.00	260.00 - 280.00	180.00 - 200.00	200.00 - 220.00	200.00 - 220.00	260.00 - 280.00
කෝලිකුට්ටු (කි. රු.)	380.00 - 400.00	550.00 - 600.00	500.00 - 500.00	460.00 - 500.00	500.00 - 550.00	-	600.00 - 600.00	480.00 - 480.00	-
සීනි (කි. රු.)	150.00 - 160.00	240.00 - 250.00	230.00 - 250.00	200.00 - 220.00	200.00 - 220.00	180.00 - 200.00	180.00 - 200.00	180.00 - 200.00	250.00 - 260.00
ආනමාලු	30.00 - 30.00	32.00 - 36.00	30.00 - 35.00	30.00 - 35.00	32.00 - 35.00	30.00 - 30.00	30.00 - 32.00	30.00 - 30.00	30.00 - 32.00
ඇම්බුන්	32.00 - 32.00	40.00 - 45.00	38.00 - 44.00	38.00 - 44.00	40.00 - 44.00	33.00 - 38.00	33.00 - 38.00	32.00 - 35.00	31.00 - 33.00
අන්තාසි									
ලොකු	500.00 - 550.00	550.00 - 650.00	550.00 - 650.00	500.00 - 550.00	500.00 - 550.00	500.00 - 550.00	500.00 - 550.00	500.00 - 500.00	500.00 - 500.00
මධ්‍යම	400.00 - 450.00	450.00 - 500.00	450.00 - 500.00	450.00 - 480.00	450.00 - 480.00	400.00 - 450.00	400.00 - 450.00	400.00 - 480.00	400.00 - 480.00
කුඩා	270.00 - 350.00	350.00 - 400.00	350.00 - 400.00	300.00 - 400.00	380.00 - 400.00	280.00 - 350.00	300.00 - 350.00	300.00 - 350.00	300.00 - 350.00
අළු									
බෙට්ටි	-	-	-	-	-	-	-	-	-
කර්කකොලොම්බන්	160.00 - 200.00	150.00 - 200.00	150.00 - 200.00	180.00 - 200.00	160.00 - 200.00	120.00 - 140.00	130.00 - 150.00	120.00 - 120.00	160.00 - 200.00
විලාඩ්	70.00 - 80.00	-	-	-	90.00 - 100.00	-	-	-	80.00 - 100.00
කොහු	-	-	-	-	-	-	-	-	-
වෙනත් පලතුරු									
දිවුල්	90.00 - 100.00	140.00 - 150.00	120.00 - 160.00	150.00 - 170.00	100.00 - 150.00	80.00 - 80.00	120.00 - 150.00	120.00 - 140.00	120.00 - 150.00
දොඩම්	70.00 - 90.00	120.00 - 140.00	100.00 - 140.00	140.00 - 150.00	100.00 - 120.00	80.00 - 100.00	80.00 - 100.00	80.00 - 100.00	120.00 - 140.00
අලිගැටපේර	100.00 - 120.00	140.00 - 150.00	120.00 - 160.00	150.00 - 160.00	120.00 - 150.00	80.00 - 100.00	100.00 - 120.00	100.00 - 120.00	80.00 - 100.00
බෙලි	100.00 - 120.00	80.00 - 100.00	100.00 - 120.00	100.00 - 120.00	100.00 - 110.00	60.00 - 70.00	80.00 - 100.00	80.00 - 100.00	80.00 - 100.00
මිදි (කි. රු.)	2000.00 - 2000.00	-	3000.00 - 3000.00	2800.00 - 2800.00	-	-	-	2000.00 - 2000.00	2000.00 - 2000.00
පැපොල් (කි. රු.)	150.00 - 160.00	220.00 - 240.00	280.00 - 300.00	200.00 - 200.00	240.00 - 250.00	180.00 - 200.00	160.00 - 200.00	180.00 - 200.00	200.00 - 220.00
වැල් දොඩම්	30.00 - 42.00	50.00 - 54.00	50.00 - 58.00	50.00 - 54.00	33.00 - 42.00	-	-	-	66.00 - 66.00
තැඹිලි	120.00 - 130.00	140.00 - 150.00	130.00 - 130.00	150.00 - 160.00	150.00 - 160.00	150.00 - 160.00	140.00 - 150.00	140.00 - 150.00	140.00 - 150.00

වර්ගය	පැළියගොඩ	මහරගම	කිරුලපන	නුගේගොඩ	නාරාහේන්පිට	දෙමටගොඩ	තොටලග	කඩවත	කිරිඳිගොඩ
මාළු									
සාලයා	700.00 - 760.00	720.00 - 720.00	800.00 - 900.00	900.00 - 900.00	760.00 - 760.00	700.00 - 720.00	800.00 - 800.00	600.00 - 720.00	720.00 - 760.00
හුරුල්ලා	1100.00 - 1200.00	1120.00 - 1160.00	1000.00 - 1100.00	1200.00 - 1200.00	-	-	1000.00 - 1000.00	1120.00 - 1120.00	1100.00 - 1200.00
බලයා	1400.00 - 1500.00	-	-	-	-	1600.00 - 1800.00	1800.00 - 1800.00	-	-
කෙලවල්ලා	1680.00 - 1700.00	2800.00 - 2800.00	1800.00 - 2200.00	2800.00 - 2800.00	3200.00 - 3200.00	2000.00 - 2000.00	2000.00 - 2000.00	2200.00 - 2200.00	2400.00 - 2400.00
තෝරා	2300.00 - 2600.00	2920.00 - 2920.00	3000.00 - 3200.00	3600.00 - 3600.00	-	2800.00 - 3200.00	2800.00 - 2900.00	2800.00 - 3200.00	2900.00 - 2900.00
පරව්	1460.00 - 1700.00	2520.00 - 2600.00	2200.00 - 2200.00	2800.00 - 2800.00	-	2200.00 - 2400.00	-	2400.00 - 2400.00	2200.00 - 2200.00
මෝරා	-	-	-	-	-	-	-	-	-
ඉස්සා	1900.00 - 2000.00	1720.00 - 1720.00	2000.00 - 2000.00	1800.00 - 1800.00	1900.00 - 1900.00	1600.00 - 2000.00	1600.00 - 1700.00	1600.00 - 1600.00	1700.00 - 1800.00
කලපත්	2400.00 - 2500.00	2920.00 - 2920.00	2400.00 - 3000.00	3200.00 - 3200.00	3200.00 - 3200.00	2800.00 - 2800.00	2600.00 - 2800.00	3000.00 - 3000.00	2800.00 - 2800.00
බිත්තර (බි/රු.)									
දුඹුරු	-	-	-	-	-	-	-	-	-
සිඳි	46.00 - 48.00	-	52.00 - 53.00	60.00 - 60.00	52.00 - 52.00	50.00 - 50.00	52.00 - 52.00	-	-
කරවල									
හාල්මැස්සා	1400.00 - 1600.00	1800.00 - 1800.00	1800.00 - 1800.00	1800.00 - 2000.00	1800.00 - 2000.00	-	1600.00 - 1800.00	1800.00 - 1800.00	1800.00 - 2000.00
කට්ටාවා	2300.00 - 2400.00	2600.00 - 2600.00	2400.00 - 2400.00	2400.00 - 2600.00	2600.00 - 2800.00	2300.00 - 2300.00	2200.00 - 2300.00	2400.00 - 2400.00	2300.00 - 2800.00
තෝරා	3200.00 - 3500.00	-	-	-	-	-	-	-	-
මෝරා	2000.00 - 2100.00	2400.00 - 2400.00	2400.00 - 2400.00	2200.00 - 2400.00	2500.00 - 2800.00	-	2000.00 - 2400.00	2300.00 - 2300.00	2500.00 - 2700.00
බලයා	1200.00 - 1400.00	1600.00 - 1600.00	1400.00 - 1500.00	1600.00 - 1800.00	1400.00 - 1600.00	-	1300.00 - 1500.00	1300.00 - 1300.00	1700.00 - 1800.00
අඟුළුවා	1900.00 - 2000.00	-	-	2600.00 - 2700.00	-	-	-	-	2700.00 - 2800.00
සාලයා	1000.00 - 1200.00	-	1200.00 - 1200.00	1100.00 - 1200.00	1200.00 - 1400.00	-	1100.00 - 1200.00	1200.00 - 1200.00	1200.00 - 1200.00
මස්									
හරක් මස්	-	2300.00 - 2300.00	2500.00 - 2500.00	-	2300.00 - 2300.00	-	2200.00 - 2200.00	-	-
කුකුල් මස් (මොයිලර්)	1360.00 - 1360.00	1390.00 - 1390.00	1450.00 - 1450.00	1400.00 - 1400.00	1300.00 - 1300.00	1330.00 - 1360.00	1350.00 - 1350.00	1420.00 - 1420.00	1420.00 - 1420.00
කුකුල් මස් (කට්ටි)	1300.00 - 1300.00	1500.00 - 1500.00	1450.00 - 1450.00	1550.00 - 1550.00	1250.00 - 1250.00	1300.00 - 1300.00	1300.00 - 1300.00	-	1500.00 - 1500.00
එළ මස්	-	3000.00 - 3000.00	3000.00 - 3000.00	-	3200.00 - 3200.00	3000.00 - 3000.00	2800.00 - 2800.00	3200.00 - 3200.00	3200.00 - 3200.00
උරු මස්	-	1700.00 - 1700.00	2000.00 - 2000.00	-	-	-	-	1600.00 - 1600.00	1480.00 - 1480.00

ඇමුණුම 05 : තෝරාගත් ආහාර ද්‍රව්‍යවල ආහාර සංයුතිය

ආහාර ද්‍රව්‍ය	Energy (kcal/100g)	Protein (g/100g)	Total fat (g/100g)	Retinol Eq (μg/100g)	Vit B2 (mg/100g)	Vit B6 (mg/100g)	Folate (μg/100g)	Vit C (mg/100g)	Calcium (mg/100g)	Magnesium (mg/100g)	Iron (mg/100g)	Zinc (mg/100g)
සහල්												
සහල් - (සුදු කැකුළු - සාමාන්‍ය)	361	9.88	1.52	-	0.03	0.09	10.67	-	6.94	26.29	1.22	1.5
සහල් - (සුදු කැකුළු සම්බා)	355	8.81	1.53	-	0.03	0.09	8.11	-	9.82	30.48	0.92	1.7
සහල් - (රතු කැකුළු - සාමාන්‍ය)	366	8.64	2.12	-	0.05	0.1	8.39	-	4.73	31.7	0.88	1.84
සහල් - සම්බා	369	6.86	2.45	-	0.05	0.13	12.79	-	8.71	37.26	1.18	1.49
සහල් - නාඩු සුදු	366	7.76	1.48	-	0.03	0.12	9.35	-	4.57	20.1	0.64	1.61
වියළි මිරිස්												
ලුනු	233	12.68	6.41	437	0.84	0.42	46.83	NA	107	231	5.39	1.65
ලොකු ලුනු												
ලොකු ලුනු	48	1.67	0.24	0.16	0.01	0.1	32.99	7.58	14.82	16.94	0.45	0.25
රතු එළු	55	2.13	0.15	0.18	0.02	0.13	30.15	14.26	20.37	19.32	0.31	0.28
අර්තාපල්												
	71	1.67	0.25		0.01	0.09	14.31	20.5	9.83	23.84	0.46	0.29
මාග බෝග												
මුං ඇට	290	21.97	0.93	19.5	0.28	0.33	135	NA	98.96	146	4.15	2.86
සුදු කවිපි	320	21.25	1.14	1.36	0.09	0.26	249	NA	84.1	213	5.04	3.57
රතු කවිපි	320	20.24	1.08	0.96	0.11	0.27	273	NA	81.83	194	4.95	3.4
රතු පරිප්පු	319	23.09	0.77	1.06	1.6	0.22	55	NA	41.27	66.63	7.45	3.34
එළවළු												
බෝංචි	46	3.95	0.15	6.64	0.1	0.3	45.2	7.02	35.68	45.56	0.7	0.59
කැරට්	30	0.85	0.45	1240	0.03	0.1	24.71	5.93	27.65	11.7	0.59	0.25
ලීක්ස්	30	1.74	0.49	18.56	0.02	0.19	42.63	4.65	29.28	11.77	1.49	0.43
බීටරුට්	31	2.12	0.15	1.52	0.01	0.09	108	4.51	20.29	34.88	0.77	0.29
නොල්කොල්	16	1.69	0.34		0.05	0.19	12.7	77.64	40.09	19.35	0.23	0.18
රාබු	29	0.75	0.11		0.02	0.09	18.09	12.13	35.64	13.56	0.38	0.16
ගෝවා	21	1.35	0.14	3.35	0.05	0.14	52.66	29.62	56.85	18.47	0.33	0.16

තක්කාලි	20	0.88	0.56	165	0.03	0.09	20.16	25.58	9.69	14.93	0.31	0.12
බණ්ඩක්කා	26	2.06	0.19	12.41	0.08	0.28	70.62	24.48	92.26	55.23	0.96	0.44
බටු (පැන්ඩෝරා ඉරි සහිත)	29	1.49	0.31	23	0.12	0.09	30.99	1.49	18.95	18	0.32	0.19
බටු (චීන වම්බටු)	24	1.28	0.33	16.83	0.12	0.11	32.94	3.37	14.4	21.18	0.28	0.16
මාළු මිරිස්	23	1.22	0.34	38.96	0.03	0.29	28.65	49.63	12.65	11.21	0.21	0.31
වට්ටක්කා	31	0.86	0.3	30.41	0.02	0.09	17.72	8.73	18.75	9.93	0.49	0.25
පිපිඤ්ඤ	19	0.98	0.24	0.58	0.01	0.08	19.66	4.08	22.1	18.22	0.67	0.21
කරවිල	19	1.47	0.23	55.08	0.05	0.06	53.1	46.89	25.19	35.81	1.75	0.26
පතෝල (තද කොළ)	11	0.82	0.25	10.41	0.03	0.12	18.09	3.54	26.83	25.84	0.41	0.11
පතෝල (සුදුමැලි කොළ)	11	0.89	0.25	5.14	0.03	0.07	16.52	2.85	27.11	21.77	0.47	0.2
මුරුංගා	30	2.48	0.12	3.13	0.06	0.12	60.48	92.33	22.27	28.51	0.5	0.26
වැටකොළ	12	0.86	0.15	59.33	0.01	0.07	25.48	6.41	14.67	14.01	4.42	0.45
මෑ කරල්	24	3.36	0.3	-	0.06	0.11	99.98	8.93	44.22	33.17	1.01	0.08
අළු කෙසෙල්	76	2.84	0.56	0.06	0.02	0.07	6.82	4.49	5.19	22.55	0.39	0.21
අමු මිරිස්	39	2.28	0.76	38.16	0.08	0.25	21.29	98.61	20.25	36.91	1.25	0.29
දෙහි	26	0.66	0.26	0.36	0.01	0.05	12.1	38.05	26	15.25	0.12	0.05
කැකිරි	17	1.01	0.25	0.76	0.01	0.07	17.34	8.07	25.72	26.2	0.63	0.22
අළු කෙසෙල්	18	0.8	0.15		0.01	0.15	14.17	9.14	19.27	23.62	0.48	0.13
වච්ච - වච්ච	19	0.58	0.12	0.3	0.04	0.07	63.81	23.76	20.55	13.02	0.49	0.12
තලන බටු (Little prince)	21	1.28	0.39	24.33	0.12	0.09	38.63	2.4	12.38	19.62	0.31	0.22
තලන බටු (Thai eggplant)	21	1.45	0.26	18.33	0.11	0.09	31.18	2.71	17.24	37.22	0.37	0.24
නිබ්බටු	61	1.66	1.96	15.89	0.03	1.02	72.39	10.8	105	57.46	1.06	0.59
කොහිල අල	27	0.64	0.16	1.72	0.01	0.14	4.64	1.67	52.33	33.95	0.61	1.62
කෙහෙල් මුව	19	1.36	0.63	4.27	0.02	0.12	40.51	8.16	35.09	31.43	0.38	0.39
අඹරැල්ල	37	0.73	0.44	3.36	0.01	0.1	44.49	35.51	20.7	9.28	0.7	0.12
අඹ	50	0.75	0.09	14.5	0.02	0.14	34.89	91.63	28.56	17.74	0.5	0.09
හතු	27	2.54	0.42	-	0.15	0.13	7.81	11.56	0.9	14.42	1.32	0.79
දඹල	21	1.84	0.2	38.74	0.08	0.4	33.69	19.82	68.24	31.38	1.2	0.44
පොල් ගෙඩි	390	3.67	39.92	-	0.05	0.11	14.86	-				

මූල බෝග

බතල	108	1.27	0.33	NA	0.04	0.09	14.44	22.2	28.93	21.05	0.51	0.14
මඤ්ඤොක්කා	78	0.92	0.19	NA	0.07	0.2	0.1	1.95	25.31	19.08	19.78	23.73
නෙළුම් අල/නෙළුම් මූල	79	1.94	0.93	NA	0.05	0.19	26.49	26.63	37.71	26.58	3.34	0.35
කිරිඅල	87	3.96	0.15	1.19	0.03	0.16	20.17	2.71	30.79	41.52	0.6	0.42
ඉත්තල	103	3.2	0.3	33.14	0.01	0.22	22.19	13.03	40.99	28.98	1.31	0.29

පලා වර්ග

මුතුණුවන්න	28	3.15	0.55	92.25	0.09	0.27	96.14	3.24	135	45.38	1.7	1.03
ගොටුකොළ	15	0.64	0.47	226	0.07	0.23	70.11	6.74	96.31	41.42	1.25	0.66
කන්කන්	15	0.47	0.37	1614	0.08	0.4	33.69	19.82	49.21	18.35	1.32	0.44
කතුරුමුරුගා	70	8.01	1.35	2097	0.33	0.22	120	121	901	96.64	4.36	0.53
නිවිනි	22	2.2	0.47	959	0.06	0.11	74.05	10.26	163	61.37	1.49	0.67
තම්පලා	32	3.55	0.72	1474	0.21	0.22	74.27	82	258	209	3.5	1.4
සාරණ	20	2.42	0.21	1149	0.03	0.13	58.54	9.89	59.57	42.93	0.13	0.75
කොහිල දළ	33	4.1	0.83	300	0.02	0.17	56.76	5.56	19.5	20.32	0.25	0.3
ලූනු කොළ	27	2.01	0.26	NA	0.04	0.18	56.8	23.38	35.21	74.95	3.15	0.77
ගෝවා කොළ	30	3.63	0.27	8.66	0.05	0.24	63.46	40.76	170	18.47	2.67	0.35
සලාද කොළ	19	1.05	0.24	NA	0.1	0.06	37.48	11.64	58.23	36.89	2.07	0.27
මල්ගෝවා	23	2.09	0.48	0.14	0.06	0.11	46.67	50.17	22.44	18.52	0.76	0.27
කොස් මදුළු	25	2.14	0.34	NA	0.03	0.04	30.7	24.77	37.32	26.08	0.3	0.17
කොස් ඇට	77	5.66	0.44	NA	0.02	0.08	58.91	15.24	40.87	50.14	0.52	0.42

මස්

කුකුල් මස්	176	23.14	9.24	6.88	0.07	0.49	10.09	-	15.06	20.18	0.75	0.64
හරක් මස්	160	23.3	7.45	2.15	0.08	0.32	1.93	-	4.8	28.54	2.41	3.31
එළු මස්	138	20.37	6.23	2.7	0.13	0.28	1.73	-	7.58	19.5	1.62	5.05
උරුමස්	161	18.83	9.5	1.9	0.09	0.28	8.15	-	6.58	8.9	0.79	0.8

මාළු

බලයා	96	21.28	1.12	21.01	0.15	0.12	7.89		6.45	26.02	0.68	0.46
තෝරා	136	22.28	5.18	81.9	0.07	0.16	15.45		9.85	36.73	0.41	0.74

මෝරා	95	21.6	0.83	1.11	0.04	0.11	8.57	8.44	32.58	0.41	0.74
පරව්	87	20.02	0.7	1.49	0.02	0.16	6.77	8.17	31.68	0.67	0.41
තලපත්	91	16.04	2.88	12.03	0.1	0.13	78.22	7.64	24.89	0.71	0.67
කෙලවල්ලා	109	21.47	2.55	15.95	0.17	0.73	77.39	13.35	33.82	0.68	0.64
හැඳුල්ලා	87	19.88	0.78	12.18	0.04	0.06	11.7	36.6	53	0.54	0.65
හුරුල්ලා	88	17.08	2.18	10.02	0.14	1.66	61.66	103	35.45	1.24	1.05
කාරල්ලා / කටුවල්ලා	97	21.8	1.06	1.25	0.02	0.1	14.38	37.06	39.05	0.24	0.42
කුම්බලා / ඇන්පිලා	101	21.51	1.53	16.34	0.1	0.1	7.13	31.27	37.46	1.46	0.67
සාලයා / සුඩියා	100	19.5	2.39	15.41	0.18	1.39	60.87	435	42.83	1.4	2.3
තෙප්පිලි / තිලාපියා/ කෝරලි	83	18.48	1.08	17.14	0.18	0.18	8.29	99.39	24.96	2.84	0.88
ඉස්සා	65	14.85	0.56	1.24	0.03	0.1	15.37	37.81	30.5	0.73	1.1
කකුළුවන්	45	10	0.55	8.33	0.14	0.18	13.83	37.81	45.93	0.73	1.1
දැල්ලා	76	16.82	0.93	1.93	0.02	0.04	6.22	8.73	35.46	0.62	1.3
ලින්නා	112	20.3	3.37	15.78	0.23	0.68	59.78				
කොප්පරා	97	22.89	0.56	21.51	0.04	0.12	8.08	7.2	30.08	1.2	0.58
රේ (මඩුවා)	97	23.98	0.68	7.55	0.02	0.21	25.59	9.16	24.61	0.74	0.44

කරවල වර්ග

වියළි හාල්මැස්සන්	259	51.16	5.92	12.83	0.25	0.62	438	1178	162	3.06	4.2
වියළි කිරමින්	311	49.6	12.42	12.92	0.13	2.41	144	555	166	2.58	3.19
වියළි තලපත්	289	54.68	8.04	9.38	0.04	0.43	97.8	62.75	110	1.96	1.45
වියළි කට්ට	275	50.04	8.31	2.48	0.03	0.35	80.4	86.55	92.17	1.47	1.16
වියළි බලයා	282	63.79	3.37	14.32	0.12	1.98	213	83.48	83.45	3.6	1.44
වියළි මෝරා / කීලන්	267	55.03	5.25	10.31	0.04	0.32	187	42.24	92.94	1.48	0.66

බිත්තර

කිකිලි බිත්තර (Country)	170	13.14	13	208	0.08	0.18	54.6	50.14	11.04	1.64	1.12
කිකිලි බිත්තර (Table)	135	13.55	9.03	200	0.19	0.19	49.46	63.3	12	2.39	1.73
වටුවන් බිත්තර	153	12.39	11.46	153	0.11	0.17	54.86	60.67	11.21	2.55	1.51

පලතුරු

කෙසෙල් ඇඹුල්	109	1.11	1.09	9.68	0.05	0.64	32.98	13.61	9.39	25.67	0.51	0.23
ආනමාලු	102	1.04	0.72	16.4	0.04	0.65	21.07	3.66	8.06	27.02	0.51	0.23

කෝලි කුට්ටු	107	1.38	0.34	8.8	0.03	0.47	18.12	7.71	8.56	38	0.32	0.14
අන්තාසි	37	0.41	0.17	5.76	0.04	0.12	17.86	39.36	10.37	10.71	0.3	0.09
පැපොල්	26	0.42	0.16	171	0.11	0.04	54.85	48.62	16.77	8.9	0.23	0.08
අඹ (කර්නකොලොම්බන්)	79	0.8	0.92	259	0.01	0.1	35.52	17.74	3.12	6.72	0.1	0.08
අඹ (විලාඩ්)	44	0.76	0.58	146	0.05	0.26	67.6	29.97	16.93	14.79	0.65	0.19
ඇපල්	62	0.29	0.64	0.36	0.02	0.08	3.43	2.9	3.12	6.72	0.1	0.08
අලිගැටපේර	144	2.95	13.86	2	0.08	0.18	67.17	9.36	28.48	48.14	0.81	0.75
දිවුල්	78	3.09	3.62	0.46	0.01	0.14	6.07	13.58	59.15	25.16	0.45	0.32
දොඩම්	46	1.07	0.37	23.44	0.01	0.28	14.46	20.19	31.18	20.36	0.81	0.35
පේර	39	1.53	0.38	19.67	0.01	0.11	25.24	30.88	6.59	12.02	0.53	0.33
මදි	49	0.95	10.69	3.22	0.04	0.1	7.07	20.51	7.27	6.86	0.28	0.07
කොමඩු	19	0.65	0.16	130	0.02	0.11	6	8.24	4.05	9.76	0.15	0.1

Source: Sri Lanka Food Composition Tables, Ministry of Health - 2021.

මිල තොරතුරු රැස්කරනු ලබන ප්‍රදේශ





HARTI



කෘෂිකර්ම අමාත්‍යාංශය

ආහාර පද්ධති අංශය හා දත්ත කළමනාකරණ අංශය
හෙක්ටර් කොබ්බෑකඩුව ගොවිකටයුතු පර්යේෂණ හා පුහුණු කිරීමේ ආයතනය

නො.114, විජේරාම මාවත

කොළඹ 07

දු.ක.: 011-2696981 ෆැක්ස්: 011-2682283

ඊ-මේල්: mfpaharti@yahoo.com

වෙබ්: www.harti.gov.lk

www.mobilink.lk

දෛනික චිලව්වි තොග මිල, ජංගම දුරකථනයෙන්

හෙක්ටර් කොබ්බෑකඩුව ගොවි කටයුතු පර්යේෂණ හා පුහුණුකිරීමේ ආයතනය අනුමැතියෙන්

මොබිටෙල් ජංගම මිල දර්ශනය

මොබිටෙල් ජංගම දුරකථන ජාලයෙන් චිලව්වි තොග මිල දැරෙන්න.

6666 අමතන්න.

මොබිටෙල් අද මිල - අග උස

මොබිටෙල් ජංගම දුරකථන ජාලයෙන් චිලව්වි තොග මිල දැරෙන්න.

විකාශිතයාට රු.2/-

මොබිටෙල් ජංගම දුරකථන ජාලයෙන්