

සිල්ලර වෙළඳපොළ මිල හැසිරීම් රටාව

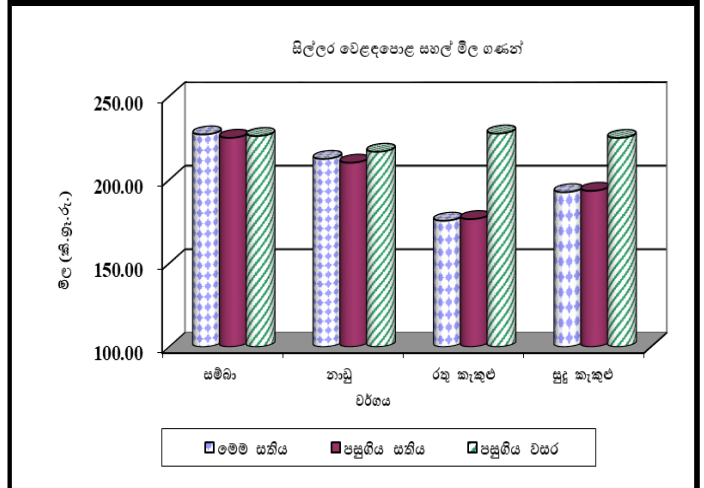
සාරාංශය

සහල් / වී



සම්බා සහ නාඩු සහල් සිල්ලර මිල සුළු වශයෙන් ඉහළ ගොස් ඇති අතර රතු සහ සුදු කැකුළු සහල් මිලෙහි සුළු පහළයාමක් දක්නට ලැබේ. කිරි සම්බා වී මිලෙහි සැලකිය යුතු ඉහළයාමක් නිෂ්පාදන ප්‍රදේශ රැසකින් වාර්තා විය.

(පිටු අංක 01-02)

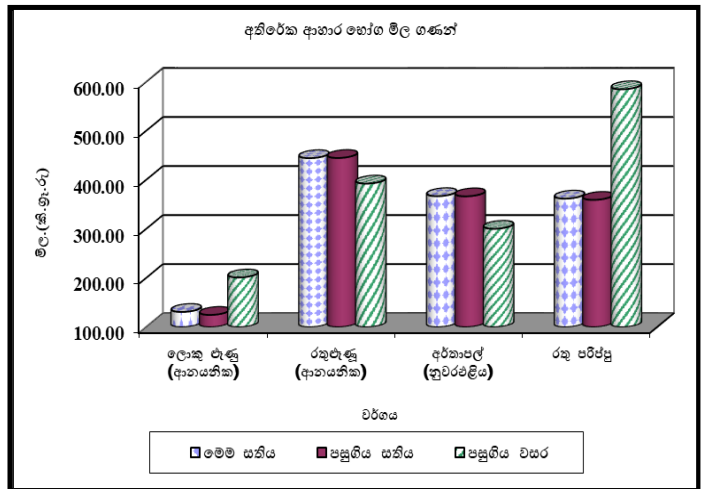


එළවළු



එළවළු වර්ග බොහොමයක සිල්ලර මිල සැලකිය යුතු ලෙස ඉහළගොස් ඇති අතර උපරිමය රු.137.00ක් ලෙස වම්බටු සඳහා වාර්තා විය.

(පිටු අංක 03-04)

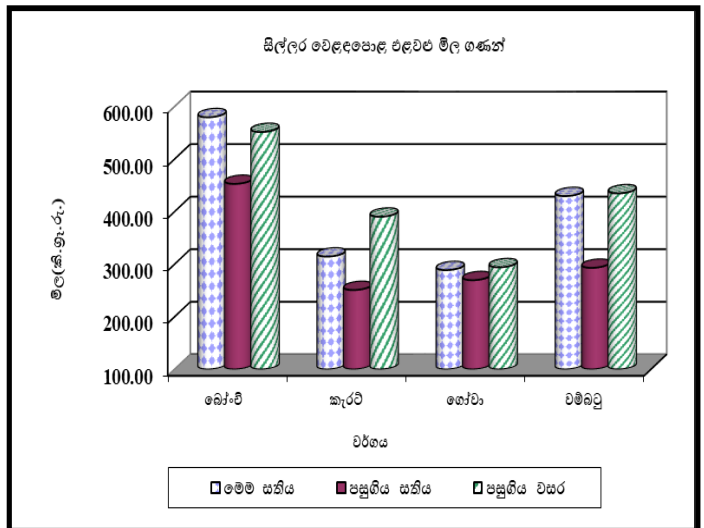


පලතුරු



පලතුරු වර්ග බොහොමයක සිල්ලර මිල පහළගොස් ඇති අතර උපරිමය කෝලිකුටුටු කෙසෙල් සඳහා වාර්තා විය.

(පිටු අංක 05-06)



**සහල්
තොග වෙළඳපොළ**

සම්බා දෙවන ශ්‍රේණිය හා සුදු කැකුළු මිල 1%කින් පහළගොස් ඇති අතර මිල පරාසයන් පිළිවෙලින් කිලෝවකට රු.195.00-205.00 සහ රු.155.00-170.00ක් විය. අනෙකුත් සියලුම දේශීය සහල් වර්ගවල මිල සාපේක්ෂව වෙනසක් සිදුවී නොමැති අතර කීරි සම්බා සහ නාඩු දෙවන ශ්‍රේණිය මිල පරාසයන් පිළිවෙලින් කිලෝවකට රු.255.00-265.00 හා රු.175.00-180.00ක් විය. සම්බා පළමු ශ්‍රේණිය, නාඩු පළමු ශ්‍රේණිය හා රතු කැකුළු මිල පිළිවෙලින් කිලෝවකට රු.209.00, රු.183.00 සහ රු.151.00ක් විය.

සීමිත තොග සැපයුම හේතුවෙන් ආනයනික සුදු කැකුළු මිල 6%කින් ඉහළගොස් ඇති අතර මිල පරාසය කිලෝවකට රු.180.00-190.00ක් විය. පොත්ති සම්බා මිල සාපේක්ෂව වෙනසක් සිදුවී නොමැති අතර මිල සාමාන්‍යය කිලෝවකට රු.207.00ක් විය.

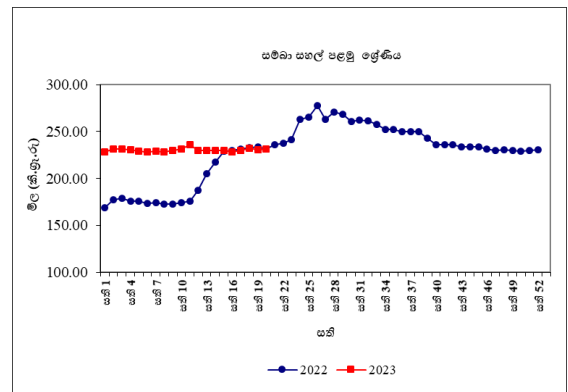
පසුගිය වසරේ සමාන කාලපරිච්ඡේදය හා සැසඳීමේදී කීරි සම්බා හැර සියලුම දේශීය සහල් වර්ගවල මිල 5%-26% අතර අගයකින් පහළගොස් ඇති අතර සම්බා මිල 5%කින් ඉහළගොස් ඇත. ආනයනික නාඩු මිල 11%කින් පහළගොස් ඇති අතර ආනයනික සුදු කැකුළු සහ පොත්ති සම්බා මිල පිළිවෙලින් 5%කින් සහ 4%කින් ඉහළගොස් තිබුණි.

සිල්ලර වෙළඳපොළ

රතු කැකුළු හා සුදු කැකුළු මිල කිලෝවකට රු.1.00කින් පහළගොස් ඇති අතර මිල පරාසයන් පිළිවෙලින් කිලෝවකට රු.160.00-190.00 සහ රු.185.00-200.00ක් විය. කීරි සම්බා මිල සාපේක්ෂව වෙනසක් සිදු නොවූ අතර මිල පරාසය කිලෝවකට රු.260.00-280.00ක් විය. සම්බා පළමු

ශ්‍රේණිය මිල කිලෝවකට රු.1.00කින් ඉහළගොස් ඇති අතර මිල පරාසය කිලෝවකට රු.230.00-240.00ක් විය. සම්බා දෙවන ශ්‍රේණිය මිල කිලෝවකට රු.3.00කින් ඉහළගොස් ඇති අතර නාඩු පළමු ශ්‍රේණිය හා නාඩු දෙවන ශ්‍රේණිය මිල කිලෝවකට රු.2.00කින් ඉහළගොස් ඇත. සම්බා දෙවන ශ්‍රේණිය මිල පරාසය කිලෝවකට රු.220.00-230.00ක් ද නාඩු පළමු ශ්‍රේණිය නාඩු දෙවන ශ්‍රේණිය මිල පරාසයන් පිළිවෙලින් රු.210.00-220.00 හා රු.200.00-210.00ක් ද විය.

ආනයනික සම්බා, නාඩු හා සුදු කැකුළු මිල පිළිවෙලින් කිලෝවකට රු.2.00කින්, රු.4.00කින් සහ රු.7.00කින් ඉහළගොස් ඇති අතර මිල පරාසයන් පිළිවෙලින් කිලෝවකට රු.210.00-240.00, රු.190.00-220.00 හා රු.190.00-220.00 ක් විය.



පසුගිය වසරේ සමාන කාලපරිච්ඡේදය හා සැසඳීමේදී සම්බා දෙවන ශ්‍රේණිය හා කීරි සම්බා මිල පිළිවෙලින් 1%කින් හා 3%කින් ඉහළගොස් ඇති අතර සම්බා පළමු ශ්‍රේණිය මිල සාපේක්ෂව වෙනසක් සිදු වී නොමැත. අනෙකුත් සියලුම දේශීය සහල් වර්ගවල මිල 1%-23% අතර අගයකින් පහළගොස් ඇත. ආනයනික සම්බා හා සුදු කැකුළු මිල පිළිවෙලින් 7%කින් හා 6%කින් ඉහළගොස් ඇති අතර ආනයනික නාඩු මිල සාපේක්ෂව වෙනසක් සිදුවී නොමැත.

වී

ගොවියාට ලැබුණු මිල

සමබා සහ කීරි සමබා හැර සෙසු ප්‍රධාන වී වර්ගයන් සඳහා වූ සාමාන්‍ය ගොවිපල මිලෙහි සැලකිය යුතු වෙනසක් වාර්තා නොවීය. ඒ අනුව, කෙටි වී(සමබා) සඳහා කිලෝවකට රු.4.00-5.00 දක්වා මිල ඉහළයාමක් කලාවැව සහ අනුරාධපුර ප්‍රදේශ වලින් වාර්තා වූ අතර කිලෝවකට රු. 1.00ක් ලෙස මිල පහළයාමක් කුරුණෑගල සහ දෙහිඅත්තකණ්ඩිය යන ප්‍රදේශ වලින් වාර්තා විය. එහි මිල පරාසය කිලෝවකට රු.100.00-111.00 ක් ලෙස විය. එසේම, කීරි සමබා සාමාන්‍ය මිල ද කිලෝවකට රු.1.00-13.00 දක්වා ඉහළයාමක් සියලු ප්‍රධාන නිෂ්පාදන ප්‍රදේශයන්ගෙන් වාර්තා වූ අතර මිල පරාසය කිලෝවකට රු.130.00-145.00 දක්වා විය. උපරිම මිල ඉහළයාම වූ කිලෝවකට රු.13.00 කලාවැව ප්‍රදේශයෙන් සටහන් විය. කෙසේ වුවද, සුදු දිග වී සාමාන්‍ය මිල සැලකිය යුතු ලෙස වෙනස් වී නොමැති අතර කිලෝවකට රු.87.00-95.00 දක්වා මිල පරාසයක් වාර්තා විය. තවද, දිග රතු වී මිලෙහි ද වෙනස්වීමක් සටහන් වී නොමැති අතර මිල පරාසය රු. 80.00-85.00ක් ලෙස දකුණු පලාතේ ප්‍රධාන නිෂ්පාදන ප්‍රදේශයන්ගෙන් වාර්තා විය.

පසුගිය වසරේ සමාන කාලපරිච්ඡේදය සමඟ සැසඳීමේදී කෙටි වී, සුදු සහ රතු දිග වී යන වී වර්ග සඳහා වූ සාමාන්‍ය ගොවිපල මිල 3%-33% දක්වා පහළගොස් ඇති අතර උපරිමය රතු දිග වී සඳහා විය. එසේම කීරි සමබා වී මිල කිලෝවකට 4%-19% දක්වා ඉහළයාමක් සියලු ප්‍රධාන නිෂ්පාදන ප්‍රදේශයන්ගෙන් වාර්තා වූ අතර උපරිමය දෙහිඅත්තකණ්ඩිය ප්‍රදේශයෙන් වාර්තා විය.

**වියළි මිරිස්
තොග වෙළඳපොළ**

ආනයනික වියළි මිරිස් තොග මිල සාපේක්ෂව

වෙනසක් සිදුවී නොමැති අතර එහි මිල පරාසය කිලෝවකට රු.1000.00-1180.00ක් විය.

පසුගිය වසරේ සමාන කාලපරිච්ඡේදය හා සැසඳීමේදී ආනයනික වියළි මිරිස් කිලෝවක මිල 27%කින් පහළගොස් තිබුණි.

සිල්ලර වෙළඳපොළ

ආනයනික වියළි මිරිස් කිලෝවක මිල රු.31.00කින් ඉහළගොස් ඇති අතර මිල පරාසය කිලෝවකට රු.1,180.00-1,500.00ක් විය.

පසුගිය වසරේ සමාන කාලපරිච්ඡේදය හා සැසඳීමේදී ආනයනික වියළි මිරිස් කිලෝවක සිල්ලර මිල 23%කින් පහළගොස් ඇත.

ඌණු

තොග වෙළඳපොළ

ආනයනික රතුඌණු තොග සැපයුම ඉහළයාම හේතුවෙන් මිල 16%කින් පහළගොස් ඇති අතර මිල පරාසය කිලෝවකට රු.210.00-300.00ක් විය. සිනන් රතුඌණු වෙළඳපොළේ තිබුණු අතර මිල පරාසය කිලෝවකට රු.250.00-310.00ක් විය.

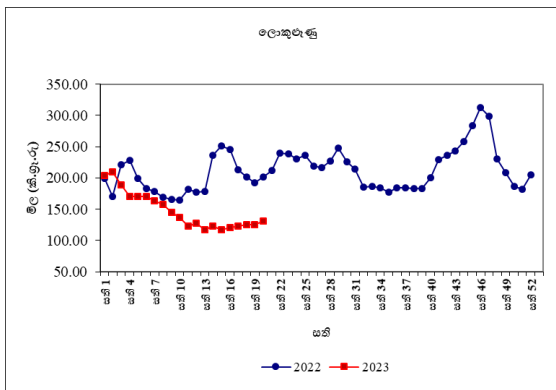
ආනයනික ලොකුඌණු තොග සැපයුම පහළයාම හේතුවෙන් මිල 11%කින් ඉහළගොස් ඇති අතර එහි මිල පරාසය කිලෝවකට රු.100.00-110.00ක් විය.

පසුගිය වසරේ සමාන කාලපරිච්ඡේදය හා සැසඳීමේදී සිනන් රතුඌණු මිල 28%කින් ඉහළගොස් ඇත. ආනයනික රතුඌණු මිල 19%කින් පහළගොස් ඇති අතර ආනයනික ලොකුඌණු මිල 34%කින් පහළගොස් තිබුණි.

සිල්ලර වෙළඳපොළ

ආනයනික රතු ඌණු මිල සාපේක්ෂව වෙනසක් සිදුවී නොමැති අතර මිල පරාසය කිලෝවකට රු.350.00-520.00ක් විය.

ආනයනික ලොකු එළඹු මිල රු.6.00කින් ඉහළගොස් ඇති අතර මිල පරාසය කිලෝවකට රු.120.00-140.00ක් විය.



පසුගිය වසරේ සමාන කාලපරිච්ඡේදය හා සැසඳීමේදී ආනයනික රතුඑළඹු මිල 13%කින් ඉහළගොස් ඇති අතර ආනයනික ලොකුඑළඹු මිල 35% කින් පහළගොස් ඇත.

අර්තාපල්

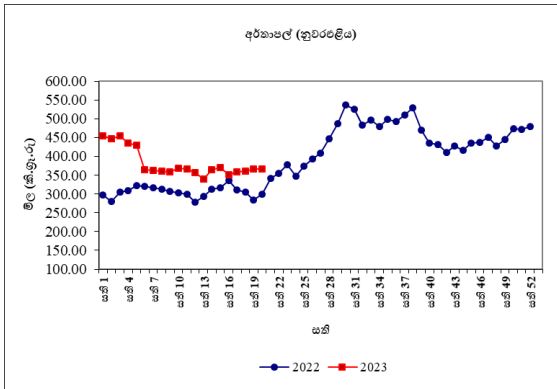
තොග වෙළඳපොළ

සැපයුම පහළයාම හේතුවෙන් නුවරඑළිය හා වැලිමඩ අර්තාපල් මිල පිළිවෙලින් 8%කින් හා 4%කින් ඉහළගොස් ඇති අතර මිල පරාසයන් පිළිවෙලින් කිලෝවකට රු.270.00-280.00 හා රු.240.00-250.00ක්විය. ආනයනික අර්තාපල් මිල සුළු වශයෙන් ඉහළගොස් ඇති අතර මිල සාමාන්‍යය කිලෝවකට රු.168.00ක් විය.

පසුගිය වසරේ සමාන කාලපරිච්ඡේදය හා සැසඳීමේදී නුවරඑළිය අර්තාපල් හා ආනයනික අර්තාපල් මිල ගණන් පිළිවෙලින් 11%කින් හා 1%කින් ඉහළගොස් ඇත.

සිල්ලර වෙළඳපොළ

නුවරඑළිය අර්තාපල් මිල සාපේක්ෂව වෙනසක් සිදුවී නොමැති අතර මිල පරාසය කිලෝවකට රු.330.00-400.00ක් විය. ආනයනික අර්තාපල් මිල රු.7.00කින් ඉහළගොස් ඇති අතර මිල පරාසය කිලෝවකට රු.170.00-240.00 ක් විය.



පසුගිය වසරේ සමාන කාලපරිච්ඡේදය හා සැසඳීමේදී නුවරඑළිය අර්තාපල් මිල 22%කින් ඉහළගොස් ඇත.

මාෂ හෝඟ

තොග වෙළඳපොළ

දේශීය තොග සැපයුම පහළයාම හේතුවෙන් රතු කවිපි සහ සුදු කවිපි මිල පිළිවෙලින් 8%කින් හා 1%කින් ඉහළගොස් ඇත. මිල පරාසයන් පිළිවෙලින් කිලෝවකට රු.650.00-750.00 හා රු.600.00-700.00ක් විය. තොග සැපයුම ඉහළයාම හේතුවෙන් රතු පරිප්පු මිල 2%කින් පහළගොස් ඇති අතර මිල පරාසය කිලෝවකට රු.320.00-330.00 ක් විය. මුංඇට මිල සාපේක්ෂව වෙනසක් සිදුවී නොමැති අතර මිල සාමාන්‍යය කිලෝවකට රු.1436.00ක් විය.

පසුගිය වසරේ සමාන කාලපරිච්ඡේදය හා සැසඳීමේදී මුංඇට, රතු කවිපි සහ සුදු කවිපි මිල පිළිවෙලින් 78%කින්, 46%කින් සහ 15%කින් ඉහළගොස් ඇති අතර රතු පරිප්පු මිල 41%කින් පහළගොස් තිබුණි.

සිල්ලර වෙළඳපොළ

රතු පරිප්පු මිල කිලෝවකට රු.3.00කින් ඉහළගොස් ඇති අතර මිල පරාසය කිලෝවකට රු.350.0-380.00ක් විය. සියලුම මාංශ බෝගවල මිල කිලෝවකට රු.3.00-26.00 අතර අගයකින් පහළගොස් ඇති අතර මුංඇට, සුදු කවිපි හා රතු කවිපි මිල පරාසයන්

පිළිවෙලින් කිලෝවකට රු.1450.00-1680.00, රු.760.00-1200.00 හා රු.800.00-1100.00ක් විය.

පසුගිය වසරේ සමාන කාලපරිච්ඡේදය හා සැසඳීමේදී රතු පරිච්ඡා මිල 38%කින් පහළගොස් ඇති අතර අනෙකුත් සියලුම මාංශ බෝගවල මිල 19%-68%ක් අතර අගයකින් ඉහළගොස් ඇත.

එළවළු

තොග වෙළඳපොළ

මහ කන්නයේ එළවළු අස්වනු නෙලන සමය අවසානයේ පවතින පහළ සැපයුම හේතුවෙන් එළවළු වර්ග බොහොමයක මිල ගණන් ඉහළගොස් ඇත.

උඩරට එළවළු පිළිබඳව සැලකීමේදී උපරිම මිල ඉහළයාම 64%ක් ලෙස කැරට් සඳහා වාර්තා වූ අතර සියලුම නිෂ්පාදන ප්‍රදේශවලින් ලැබුණු සැපයුම පහළයාම ඊට හේතුවිය. කල්පිටිය සහ පුත්තලම යන ප්‍රදේශවලින් ලැබුණු සැපයුම පහළයාම හේතුවෙන් නෝකෝල් සහ රාබු මිල පිළිවෙලින් 40%කින් සහ 41%කින් ඉහළගොස් තිබුණි. ගෝවා සහ ලීක්ස් මිල පිළිවෙලින් 35%කින් සහ 36%කින් ඉහළගොස් තිබුණු අතර බෝංචි සහ බීටරූට් මිල පිළිවෙලින් 19%කින් සහ 20%කින් ඉහළගොස් තිබුණි.

වර්ෂා සමය හේතුවෙන් සැපයුම පහළයාම නිසා තක්කාලි මිල 43%කින් ඉහළගොස් තිබුණු අතර පුත්තලම ප්‍රදේශවලින් ලැබුණු සැපයුම පහළයාම හේතුවෙන් මාළුමිරිස් මිල 34%කින් ඉහළගොස් තිබුණි.

පහතරට එළවළු පිළිබඳව සැලකීමේදී උපරිම මිල පහළයාම 62%ක් ලෙස වම්බටු සඳහා වාර්තා වූ අතර කරවිල මිල 42%කින් ඉහළගොස් තිබුණි. සියලුම නිෂ්පාදන ප්‍රදේශවලින් ලැබුණු සැපයුම පහළයාම ඊට

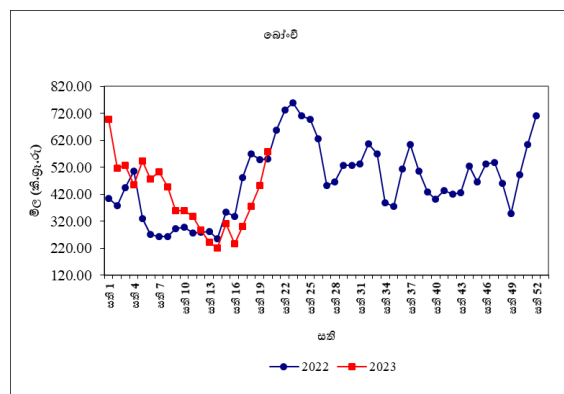
හේතුවිය. වට්ටක්කා, මැකරල්, බණ්ඩක්කා, පතෝල සහ මුරුංගා මිල ද 15%-27% අතර පරාසයක ඉහළගොස් තිබුණු අතර අළු කෙසෙල් සහ පිපිඤ්ඤා මිල පිළිවෙලින් 3%කින් සහ 4%කින් ඉහළගොස් තිබුණි.

වෙළඳපොළ ඉල්ලුමෙහි පැවතුණු සුළු වෙනස්වීම් හේතුවෙන් අමු මිරිස් මිල 4%කින් ඉහළගොස් තිබුණු අතර මොණරාගල ප්‍රදේශයෙන් ලැබුණු ඉහළ තොග සැපයුම හේතුවෙන් දෙහි මිල 16%කින් පහළගොස් තිබුණි.

පසුගිය වසරේ සමාන කාලපරිච්ඡේදය හා සසඳා බලන විට දී එළවළු වර්ග බොහොමයක මිල ගණන් ඉහළගොස් ඇති අතර උපරිම මිල ඉහළයාම 120%ක් ලෙස අළු කෙසෙල් සඳහා වාර්තා විය.

සිල්ලර වෙළඳපොළ

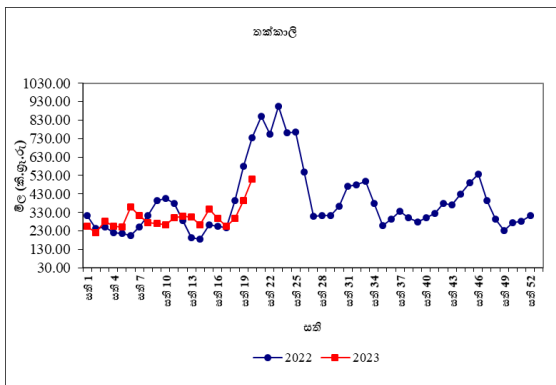
තොග මිල ගණන් ඉහළයාමත් සමඟ සියලුම එළවළු වර්ග වල සිල්ලර මිල ඉහළගොස් ඇත.



උඩරට එළවළු වර්ග පිළිබඳව සැලකීමේදී උපරිම මිල ඉහළයාම කිලෝවකට රු.127.00ක් ලෙස බෝංචි සඳහා වාර්තා වූ අතර, ලීක්ස් මිල කිලෝවකට රු.73.00ක් ලෙස වාර්තා විය. රාබු සහ කැරට් මිල පිළිවෙලින් කිලෝවකට රු.61.00කින් සහ රු.64.00කින් ඉහළගොස් තිබුණි. බීටරූට්, ගෝවා සහ නෝකෝල් මිල පිළිවෙලින්

කිලෝවකට රු.12.00කින්, රු.19.00කින් සහ රු.28.00කින් ඉහළගොස් තිබුණි.

තක්කාලි මිල කිලෝවකට රු.115.00කින් ඉහළගොස් තිබුණු අතර මාළුමිරිස් මිල කිලෝවකට රු.25.00කින් ඉහළගොස් තිබුණි.



පහතරට එළවළු පිළිබඳව සැලකීමේදී උපරිම මිල ඉහළයාම කිලෝවකට රු.137.00ක් ලෙස වම්බටු සඳහා වාර්තා වූ අතර, කරවිල සහ පතෝල යන දෙවර්ගය සඳහාම මිල ඉහළයාම කිලෝවකට රු.71.00ක් ලෙස වාර්තා විය. බණ්ඩක්කා, මුරුංගා සහ මැකරල් මිල පිළිවෙලින් කිලෝවකට රු.52.00, රු.53.00 සහ රු.55.00කින් ඉහළගොස් ඇති අතර අනෙක් සියලුම එළවළු වර්ගවල මිල කිලෝවකට රු.16.00-33.00ත් අතර පරාසයක ඉහළගොස් තිබුණි.

තවද, අමුමිරිස් මිල කිලෝවකට රු.9.00කින් ඉහළගොස් ඇති අතර දෙහි මිල කිලෝවකට රු.26.00කින් පහළගොස් තිබුණි.

පසුගිය වසරේ සමාන කාලපරිච්ඡේදය හා සැසඳීමේදී බොහොමයක් එළවළු වර්ගවල සිල්ලර මිල ඉහළගොස් ඇති අතර උපරිම මිල ඉහළයාම 56%ක් ලෙස අළු කෙසෙල් සඳහා වාර්තා විය.

පොල්

තොග වෙළඳපොළ

ලොකු සහ කුඩා පොල් ගෙඩියක මිල පිළිවෙලින් 5%කින් සහ 6%කින් පහළගොස් තිබුණි. මිල පරාසයන් ලොකු පොල් ගෙඩියක් සඳහා රු.100.00- 110.00ක් ලෙස ද, කුඩා පොල් ගෙඩියක් සඳහා රු.80.00-85.00ක් ලෙස ද වාර්තා විය.

පසුගිය වසරේ සමාන කාලපරිච්ඡේදය හා සැසඳීමේදී ලොකු සහ කුඩා පොල් ගෙඩියක මිල පිළිවෙලින් 30%කින් හා 18%කින් ඉහළගොස් තිබුණි.

සිල්ලර වෙළඳපොළ

ලොකු සහ කුඩා පොල් දෙවර්ගයේම මිල ගෙඩියකට රු.1.00කින් පහළගොස් තිබුණු අතර මිල පරාසයන් ලොකු පොල් ගෙඩියක් සඳහා රු.110.00-130.00ක් ලෙස ද කුඩා පොල් ගෙඩියක් සඳහා රු.80.00-100.00ක් ලෙස වාර්තා විය.

පසුගිය වර්ෂයේ සමාන කාලපරිච්ඡේදය හා සැසඳීමේදී ලොකු සහ කුඩා පොල් ගෙඩියක මිල පිළිවෙලින් 27%කින් සහ 21%කින් ඉහළගොස් ඇත.

පලතුරු

තොග වෙළඳපොළ

වැසි සහිත කාලගුණ තත්ත්වය සමඟ ඉල්ලුම පහළයාමත්, ප්‍රමාණවත් තොග පැවතීමත් හේතුවෙන් පලතුරු වර්ග රැසක මිල ගණන් පහළගොස් පැවතුණි. උපරිම මිල පහළයාම 25%ක් ලෙස ආනමාළු කෙසෙල් සඳහා ද 5%-20%ත් අතර පරාසයක මිල පහළයාමක් අනෙකුත් කෙසෙල් සඳහා ද වාර්තා වූ අතර එයට ඉල්ලුම පහළයාමත්, ප්‍රමාණයෙන් කුඩා පලතුරු තොග පැවතීමත් හේතුවිය. සියලුම අඹ වර්ග සඳහා 11%-20%ත් අතර පරාසයක මිල පහළයාමක් තොග පැවතීම සමඟ වාර්තා විය. එමෙන්ම, පැපොල් සහ පැණි දොඩම් සඳහා 15%ක හා බෙලි (14%) සහ දිවුල්

(13%) සඳහා ද මිල පහළයාමක් ඉල්ලුම අඩුවීම සමඟ වාර්තා විය. මීට අමතරව වැල් දොඩම් සහ අලිගැටපේර සඳහා පිළිවෙලින් 7%ක සහ 6%ක මිල පහළයාමක් ඉල්ලුම පහළයාමත්, තොග පැවතීමත් සමඟ වාර්තා විය. තැඹිලි සඳහා 3%ක මිල පහළයාමක් වැසි සහිත කාලගුණ තත්ත්වය හේතුවෙන් වාර්තා විය.

කෙසේ වුවත්, අන්තෘප්ති සඳහා 12%-19% අතර පරාසයක මිල ඉහළයාමක් ද ආනයනික මිදි සඳහා 2%ක මිල ඉහළයාමක් ද සීමිත තොග පැවතීමෙන් වාර්තා විය.

පසුගිය වසරේ සමාන කාලපරිච්ඡේදය හා සැසඳීමේදී පලතුරු වර්ග රැසක තොග මිල ඉහළගොස් පැවති අතර උපරිම මිල ඉහළයාම 227%ක් ලෙස මධ්‍යම ප්‍රමාණයේ අන්තෘප්ති සඳහා වාර්තා විය.

සිල්ලර වෙළඳපොළ

තොග මිලට සාපේක්ෂව බොහොමයක් පලතුරු වර්ගයන්හි සිල්ලර මිල ගණන් පහළගොස් තිබුණි. ඒ අනුව උපරිම මිල පහළයාම කිලෝවකට රු.45.00ක් ලෙස කොලිකුටු කෙසෙල් සඳහා වාර්තා වූ අතර ඉල්ලුම පහළයාම එයට හේතුවිය. ඇඹුල් සහ සීනී කෙසෙල් මිල ගණන් පිළිවෙලින් කිලෝවකට රු.16.00කින් සහ රු.20.00කින් පහළගොස් තිබූ අතර ආනමාළු සහ ඇම්බුන් කෙසෙල් මිල ගණන් පිළිවෙලින් ගෙඩියකට රු.4.00කින් සහ රු.3.00කින් පහළගොස් තිබුණි. එමෙන්ම සැපයුම ඉහළයාම හේතුවෙන් කර්තකොලොම්බන් අඹ මිල ගෙඩියකට රු.39.00කින් පහළගොස් ඇත. ඉල්ලුම පහළයාම හේතුවෙන් දිවුල් සහ පැණි දොඩම් මිල ගණන් පිළිවෙලින් ගෙඩියකට රු.7.00කින් සහ රු.6.00කින් පහළගොස් තිබුණි. තවද පැපොල් මිල කිලෝවකට රු.6.00ක් ලෙස පහළගොස් ඇති අතර ප්‍රමාණවත් තොග පැවතීම එයට හේතුවිය.

වැල් දොඩම්, තැඹිලි, අලිගැටපේර සහ බෙලි මිල ගණන් ගෙඩියකට රු.1.00-5.00 දක්වා පරාසයක පහළගොස් තිබුණි.

මේ අතර, ප්‍රමාණවත් තොග පැවතීම හේතුවෙන් ආනයනික මිදි මිල කිලෝවකට රු.349.00කින් ඉහළගොස් තිබුණි. සියලුම ප්‍රමාණයේ අන්තෘප්ති මිල ගණන් ගෙඩියකට රු.22.00-51.00 දක්වා පරාසයක ඉහළගොස් ඇති අතර සීමිත සැපයුමක් පැවතීම එයට හේතුවිය. විලාඩ් අඹ මිල ගෙඩියකට රු.9.00ක් ලෙස ඉහළගොස් තිබුණි.

පසුගිය වසරේ සමාන කාලපරිච්ඡේදය හා සැසඳීමේදී පැපොල් හැර අනෙකුත් සියලුම පලතුරු වර්ගයන්ගේ සිල්ලර මිල ගණන් ඉහළගොස් තිබූ අතර උපරිම මිල ඉහළයාම 154%ක් ලෙස කුඩා සහ මධ්‍යම ප්‍රමාණයේ අන්තෘප්ති සඳහා වාර්තා විය.

මාළු

තොග වෙළඳපොළ

ඉල්ලුමට සාපේක්ෂව තොග සැපයුම ඉහළයාම හේතුවෙන් බොහොමයක් මාළු වර්ගයන්හි තොග මිල ගණන් පහළගොස් ඇත. ත්‍රිකුණාමලය හා මන්නාරම යන ප්‍රදේශවලින් පැවති තොග සැපයුම ඉහළයාමත් සමඟ උපරිම මිල පහළයාම 33%ක් ලෙස සාලයා සඳහා වාර්තා විය. එහි මිල පරාසය කිලෝවක සඳහා රු.250.00-500.00 අතර පැවතුණි. එසේම කල්පිටිය හා මුලතිව් යන ප්‍රදේශවලින් පැවති තොග සැපයුම ඉහළයාමත් සමඟ හුරුල්ලා මිල 31%කින් පහළගොස් ඇති අතර එහි මිල පරාසය කිලෝවක සඳහා රු.600.00-800.00ක් අතර පැවතුණි. එසේම බේරුවල හා මිරිස්ස යන ප්‍රදේශවලින් පැවති තොග සැපයුම ඉහළයාමත් සමඟ බලයා මිල 9%කින් පහළගොස් ඇති අතර එහි මිල පරාසය කිලෝවකට රු.900.00-1150.00 අතර පැවතුණි. මීට අමතරව, තලපත් මිල 5%කින්

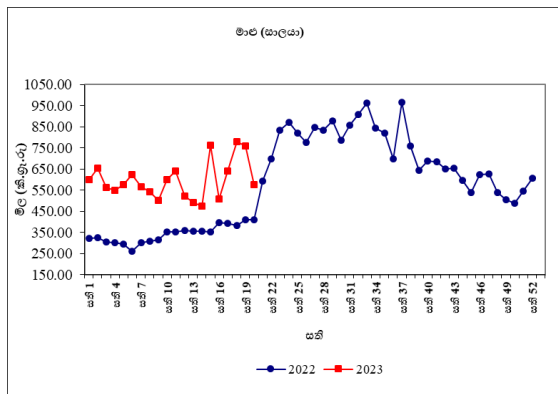
පහළගොස් ඇත.

කෙසේ නමුත් උතුරු ප්‍රදේශවලින් පැවති තොග සැපයුම පහළයාමත් සමඟ තෝරා මිල 11%කින් ඉහළගොස් ඇති අතර එහි මිල පරාසය කිලෝවකට රු.1700.00-2400.00 අතර පැවතුණි. පරවි මිල 4%කින් ද කෙළවල්ලා මිල 5%කින් ඉහළගොස් ඇත.

පසුගිය වසරේ සමාන කාලපරිච්ඡේදය හා සැසඳීමේදී සියලුම මාළු වර්ගයන්හි තොග මිල ගණන් 1%-40% අතර ඉහළගොස් ඇති අතර උපරිම මිල ඉහළයාම පරවි සඳහා වාර්තා විය.

සිල්ලර වෙළඳපොළ

තොග මිල පහළයාමත් සමඟ බොහෝමයක් මාළු වර්ගවල සිල්ලර මිල ද පහළගොස් ඇති අතර සැපයුම තරමක් ඉහළයාම ඊට හේතුවිය. උපරිම මිල පහළයාම කිලෝවකට රු.183.00ක් ලෙස සාලයා සඳහා ද කිලෝවකට රු.146.00ක් ලෙස හුරුල්ලා සඳහා ද වාර්තා විය. තවද ඉස්සන් සහ බලයා සඳහා මිල පිළිවෙලින් කිලෝවකට රු.63.00කින් සහ රු.38.00කින් පහළගොස් ඇත.



කෙසේ වුවත්, තෝරා සඳහා මිල කිලෝවකට රු.119.00කින් ඉහළගොස් ඇති අතර සැපයුම පහළයාම ඊට හේතුවිය. කෙළවල්ලා සහ පරවි සඳහා ද මිල කිලෝවකට රු.13.00-15.00 අතර පරාසයක් තුළ ඉහළගොස් ඇත.

පසුගිය වසරේ සමාන කාලපරිච්ඡේදය හා සැසඳීමේදී සියලුම මාළු වර්ගවල මිල 4%-51% අතර පරාසයක් තුළ ඉහළගොස් ඇති අතර උපරිම මිල ඉහළයාම තෝරා සඳහා වාර්තා විය.

කරවල

තොග වෙළඳපොළ

දේශීය කරවල සැපයුම පහළයාම හේතුවෙන් බොහෝමයක් දේශීය හා ආනයනික කරවල වර්ගයන්හි තොග මිල ගණන් ඉහළගොස් ඇත. මන්නාරම, හලාවත හා පුත්තලම යන ප්‍රදේශවලින් පැවති තොග සැපයුම පහළයාමත් සමඟ උපරිම මිල ඉහළයාම 9%ක් ලෙස දේශීය සාලයා සඳහා වාර්තා විය. එහි මිල පරාසය කිලෝවකට සඳහා රු.750.00-940.00 අතර පැවතුණි. එසේම ඕමානය හා පකිස්ථානය යන රටවලින් පැවති තොග සැපයුම පහළයාමත් සමඟ ආනයනික අංභුළුවා මිල 3%කින් ඉහළගොස් ඇති අතර එහි මිල පරාසය කිලෝවකට රු.1580.00-1700.00 අතර පැවතුණි. මීට අමතරව, ආනයනික කට්ටාවා සහ දේශීය භාල්මැස්සන් මිල 1%කින් ද දේශීය බලයා මිල 2%කින් ද ඉහළගොස් ඇත.

කෙසේ නමුත් ආනයනික භාල්මැස්සන් හා දේශීය මඩුවා මිල 1%කින් පහළගොස් ඇත.

පසුගිය වසරේ සමාන කාලපරිච්ඡේදය හා සැසඳීමේදී බොහෝමයක් කරවල වර්ගයන්හි තොග මිල ගණන් 16%-66% අතර ඉහළගොස් ඇති අතර උපරිම මිල ඉහළයාම දේශීය සාලයා සඳහා වාර්තා විය.

සිල්ලර වෙළඳපොළ

තොග මිල ඉහළයාමත් සමඟ සියලුම කරවල වර්ගවල සිල්ලර මිල ද තවදුරටත් ඉහළගොස් ඇති අතර වෙළඳපොළ තුළ පවතින තොග ප්‍රමාණවත් නොවීම ඊට හේතුවිය. උපරිම මිල ඉහළයාම කිලෝවකට රු.34.00ක් ලෙස

බලයා සඳහා ද කිලෝවකට රු.25.00ක් ලෙස දේශීය භාල්මැස්සන් සඳහා ද වාර්තා විය. අනෙකුත් කරවල වර්ගවල මිල කිලෝවකට රු.6.00-11.00 අතර පරාසයක් තුළ ඉහළගොස් ඇත.

කෙසේ වුවත් අංභුළුවා, මඩුවා සහ තෝරා සඳහා මිල පිළිවෙලින් කිලෝවකට රු.78.00, රු.67.00 සහ රු.33.00කින් පහළගොස් ඇති අතර ඉල්ලුම පහළයාම ඊට හේතුවිය.

පසුගිය වසරේ සමාන කාලපරිච්ඡේදය හා සැසඳීමේදී බොහොමයක් කරවල වර්ගවල සිල්ලර මිල 2%-44% අතර පරාසයක් තුළ ඉහළගොස් ඇති අතර උපරිම මිල ඉහළයාම මඩුවා සඳහා වාර්තා විය.

බිත්තර

තොග වෙළඳපොළ

මෙම සතිය තුළ වෙළඳපොළෙහි දුඹුරු බිත්තර දක්නට නොමැති අතර සුදු බිත්තරයක මිල සැලකිය යුතු ලෙස වෙනස්වී නොමැත. සුදු බිත්තරයක මිල පරාසය රු.49.00-52.00ක් අතර වාර්තා විය.

පසුගිය වසරේ සමාන කාලපරිච්ඡේදය හා සැසඳීමේදී සුදු බිත්තරයක මිල 66%කින් ඉහළගොස් ඇත.

සිල්ලර වෙළඳපොළ

සුදු බිත්තරවල මිල බිත්තරයකට රු.1.00කින් පහළගොස් ඇති අතර සැපයුම තරමක් ඉහළයාම ඊට හේතු වූ අතර මිල පරාසය රු.46.00-52.00ක් දක්වා විය. දුඹුරු බිත්තර සඳහා මිල සැලකිය යුතු ලෙස වෙනස් වී නොමැති අතර මිල පරාසය රු.48.00-51.00 දක්වා විය.

පසුගිය වසරේ සමාන කාලපරිච්ඡේදය හා සැසඳීමේදී දුඹුරු බිත්තර හා සුදු බිත්තර යන දෙවර්ගයෙහිම මිල පිළිවෙලින් 51%කින් සහ 61% කින් ඉහළගොස් ඇත.

මස්

සිල්ලර වෙළඳපොළ

සම රහිත බ්‍රොයිලර් කුකුළුමස් සහ සම රහිත කරි කුකුළුමස් සඳහා මිල පිළිවෙලින් කිලෝවකට රු.18.00කින් සහ රු.11.00කින් පහළගොස් ඇති අතර ඉල්ලුම පහළයාම ඊට හේතුවිය. හරක් මස්, එළුමස් හා ඌරු මස් වල මිල සැලකිය යුතු ලෙස වෙනස්වී නොමැත.

පසුගිය වසරේ සමාන කාලපරිච්ඡේදය හා සැසඳීමේදී සියලුම මස් වර්ගවල සිල්ලර මිල 32%-75% අතර පරාසයක් තුළ ඉහළගොස් ඇති අතර උපරිම මිල ඉහළයාම ඌරු මස් සඳහා වාර්තා විය.

සටහන

සෑම සිකුරාදාවකම නිකුත් කෙරෙන ආහාර ද්‍රව්‍ය විවරණිකාවෙහි, අත්‍යවශ්‍ය ආහාර ද්‍රව්‍යයන්හි තොග සහ සිල්ලර මිලෙහි වෙනස්වීම්, පරාසයන් සහ සාමාන්‍යයන් ඇතුළු වෙළඳපොළ තොරතුරු ඉදිරිපත් කෙරේ. මේ සඳහා කොළඹ සහ අවට වෙළඳපොළවල් නවයකින් ද, දිවයිනේ වෙනත් ප්‍රධාන වෙළඳපොළවල් කිහිපයකින් ද තොරතුරු රැස් කරනු ලැබේ.

මෙහි දක්වා ඇති මිල වෙනස්කම් ගණනය කර ඇත්තේ පසුගිය සතියට සාපේක්ෂ වශයෙනි. එසේ නොවන අවස්ථාවලදී ඒ බව විශේෂයෙන් සඳහන් කර ඇත.

තොග මිල ගණන් සතියේ අභ්‍යන්තරවාදා සහ සිකුරාදා යන දෙදින තුළ දී ද, සිල්ලර මිල ගණන් සිකුරාදා සඳුදා සහ අභ්‍යන්තරවාදා යන දෙදින තුළ දී ද රැස් කෙරේ.

වගු අංක 01: සලකා බලන තොග වෙළඳපොලවල සහල් මිල ගණන් (කිලෝ 50ක් සඳහා රුපියල්)

සති අංක 20: 12 - 18 මැයි 2023

09

ප්‍රදේශ	සහල් වර්ග													
	සමබා 1		සමබා 2		කීරි සමබා		නාඩු 1		නාඩු 2		රතු කැකුළු		සුදු කැකුළු	
කොළඹ	10250	10500	9750	10250	12750	13250	9000	9250	8750	9000	7100	8000	7750	8500
දිවුලපිටිය	10250	11350	9750	10200	12900	13000	9000	10850	8500	9000	7500	7900	8100	8400
කුරුණෑගල	10500	11300	-	-	12250	13000	10400	10500	8250	8700	8750	9000	8150	8250
නිකවැරටිය	11350	11450	9750	10500	12500	12950	10150	10600	8200	8500	8400	9000	7900	8500
බදුල්ල	-	-	-	-	-	-	9500	9750	-	-	7150	7250	7750	8250
පුත්තලම	11200	11300	-	-	12600	13000	10400	10900	8100	9000	8900	9000	8000	8850
දඹුල්ල	11200	11300	10500	10600	12900	12950	10500	10650	8750	9000	8500	9000	8500	8750
අනුරාධපුරය	11250	11400	-	-	12750	13000	10500	10750	9250	9500	8900	9000	8250	9000
තඹිත්තේගම	-	-	9900	10250	-	-	-	-	8400	8500	-	-	7850	8100
පොළොන්නරුව	11250	11300	-	-	12700	12750	10700	10750	-	-	-	-	9000	9250
කළුතර	-	-	10250	10400	13150	13250	-	-	9000	9150	7500	7650	8500	8650
අම්පාර	10650	11500	-	-	12400	13000	11000	11000	8850	9000	7350	7750	7750	7750
නුවර	11000	11200	10250	10500	13150	13250	9500	9800	8850	9250	7500	8000	8500	8750
මොණරාගල	11250	11500	-	-	12750	12850	10500	10750	9750	10000	7250	7750	7750	8000
කෑගල්ල	-	-	-	-	-	-	-	-	-	-	-	-	-	-
දෙහිඅත්තකණ්ඩිය	11250	11750	-	-	12250	12750	9750	10850	-	-	8000	8350	8250	9000
හම්බන්තොට	11250	11250	-	-	12500	12750	-	-	-	-	6900	7250	8250	8500
මාතර	10750	11250	10500	10600	12500	12750	9600	10000	-	-	6900	7100	8500	8700
ගාල්ල	11250	11250	-	-	12750	12850	10500	10500	-	-	7000	7500	8250	8500
මීගොඩ	10750	11000	10400	10600	12500	13000	9400	9400	8600	8750	7250	7600	8000	8300
තිස්සමහාරාමය	-	-	-	-	-	-	-	-	8500	9000	6150	7000	8100	8250
ඇඹිලිපිටිය	10800	11000	10600	10700	12650	12750	10350	10450	-	-	6700	6800	8000	8150
යාපනය	-	-	9750	10250	12250	12750	10000	10500	9000	9250	7600	7900	-	-
වවුනියාව	10700	10780	-	-	12450	12500	10500	11000	10000	10400	9000	9200	-	-
මන්නාරම	10500	10750	-	-	12750	13000	10000	10500	9250	9500	7750	8250	9000	9250
කිලිනොච්චිය	10500	10750	-	-	13000	13250	9500	9750	9000	9250	7500	7750	8500	8750
මුලතිවු	10750	11000	-	-	12750	13150	9500	10000	8750	9000	7250	7500	8750	9000
මඩකලපුව	10600	10700	-	-	13100	13250	-	-	9100	9250	7700	7750	8700	8800
ත්‍රිකුණාමලය	-	-	-	-	-	-	-	-	-	-	-	-	-	-
ගලෙන්බිඳුණුවැව	10750	11400	-	-	13000	13250	9500	10800	9250	9750	9250	9250	8250	8750
මාතලේ	11250	11300	10500	10600	12850	12900	10250	10500	8750	8900	8000	8750	8000	8250

වග අංක 02: සලකා බලන පිල්ලර වෙළඳපොලවල සහල් මිල ගණන් (කිලෝවකට රුපියල්)

සති අංක 20: 12 - 18 මැයි 2023

ප්‍රදේශ	සහල් වර්ග													
	සමබා 1		සමබා 2		කිරි සමබා		නාඩු 1		නාඩු 2		රතු කැකුළු		සුදු කැකුළු	
කොළඹ	230.00	240.00	220.00	230.00	260.00	280.00	210.00	220.00	200.00	210.00	160.00	190.00	185.00	200.00
ගම්පහ	225.00	230.00	215.00	220.00	260.00	270.00	215.00	220.00	190.00	200.00	180.00	190.00	180.00	190.00
කුරුණෑගල	220.00	230.00	-	-	260.00	260.00	210.00	220.00	200.00	200.00	190.00	200.00	170.00	180.00
නිකවැරටිය	220.00	230.00	-	-	260.00	270.00	210.00	215.00	175.00	180.00	200.00	200.00	168.00	180.00
දඹුල්ල	228.00	230.00	215.00	218.00	265.00	270.00	215.00	218.00	185.00	190.00	185.00	190.00	180.00	185.00
අනුරාධපුරය	230.00	230.00	-	-	260.00	260.00	215.00	220.00	190.00	200.00	200.00	200.00	180.00	190.00
තඹින්නේගම	230.00	230.00	200.00	215.00	265.00	280.00	220.00	220.00	175.00	185.00	-	-	170.00	180.00
පොළොන්නරුව	230.00	230.00	-	-	260.00	260.00	218.00	220.00	205.00	205.00	200.00	200.00	190.00	195.00
කළුතර	225.00	230.00	-	-	268.00	270.00	-	-	205.00	210.00	168.00	170.00	195.00	200.00
බදුල්ල	-	-	-	-	260.00	260.00	210.00	215.00	200.00	205.00	150.00	155.00	165.00	170.00
කැප්පෙට්පොළ	230.00	235.00	218.00	220.00	265.00	270.00	216.00	220.00	195.00	200.00	148.00	155.00	155.00	160.00
මොණරාගල	230.00	235.00	-	-	260.00	260.00	215.00	220.00	200.00	205.00	150.00	160.00	160.00	165.00
කෑගල්ල	230.00	230.00	-	-	260.00	260.00	210.00	220.00	175.00	195.00	180.00	200.00	190.00	200.00
අම්පාර	230.00	230.00	215.00	218.00	250.00	255.00	220.00	220.00	175.00	185.00	150.00	160.00	160.00	160.00
දෙහිඅත්තණ්ඩිය	230.00	240.00	-	-	260.00	260.00	210.00	220.00	200.00	200.00	165.00	200.00	165.00	200.00
නුවරඑළිය	228.00	235.00	222.00	225.00	270.00	275.00	216.00	220.00	195.00	200.00	150.00	160.00	160.00	168.00
නුවර	230.00	235.00	215.00	220.00	265.00	270.00	218.00	220.00	195.00	200.00	180.00	190.00	185.00	200.00
පුත්තලම	230.00	230.00	-	-	260.00	265.00	212.00	220.00	175.00	185.00	190.00	200.00	165.00	180.00
හම්බන්තොට	230.00	230.00	-	-	250.00	260.00	-	-	-	-	140.00	150.00	170.00	175.00
රත්නපුරය	228.00	240.00	-	-	-	-	220.00	220.00	188.00	200.00	146.00	152.00	175.00	182.00
මාතර	230.00	230.00	220.00	220.00	255.00	260.00	215.00	220.00	-	-	140.00	150.00	175.00	180.00
ගාල්ල	230.00	230.00	-	-	260.00	260.00	220.00	220.00	-	-	150.00	160.00	180.00	200.00
තිස්සමහාරාමය	-	-	200.00	205.00	-	-	-	-	175.00	185.00	135.00	145.00	165.00	170.00
මීගොඩ (ආ. ම.)	225.00	230.00	210.00	220.00	260.00	260.00	-	-	180.00	192.00	158.00	170.00	170.00	180.00
ආඕලිපිටිය	220.00	230.00	210.00	215.00	255.00	265.00	210.00	220.00	200.00	205.00	138.00	145.00	178.00	190.00
යාපනය	-	-	210.00	220.00	250.00	265.00	210.00	220.00	190.00	195.00	160.00	170.00	-	-
වවුනියාව	-	-	218.00	220.00	255.00	260.00	225.00	230.00	215.00	218.00	190.00	200.00	200.00	205.00
මන්නාරම	225.00	230.00	-	-	265.00	280.00	220.00	230.00	195.00	200.00	170.00	180.00	190.00	200.00
කිලිනොච්චිය	220.00	230.00	-	-	270.00	280.00	210.00	210.00	195.00	200.00	160.00	165.00	180.00	185.00
මුලතිව්	225.00	230.00	-	-	260.00	270.00	210.00	220.00	180.00	200.00	150.00	155.00	180.00	185.00
මඩකලපුව	220.00	220.00	270.00	275.00	218.00	220.00	-	-	188.00	195.00	155.00	160.00	178.00	184.00
ත්‍රිකුණාමලය	-	-	-	-	-	-	-	-	-	-	-	-	-	-
හඟුරන්කෙත	228.00	230.00	203.00	215.00	260.00	280.00	210.00	220.00	178.00	198.00	152.00	165.00	165.00	190.00
වේයන්ගොඩ	230.00	230.00	210.00	220.00	260.00	270.00	210.00	220.00	190.00	200.00	170.00	180.00	180.00	190.00
ගලෙන්බිඳුණුවැව	220.00	230.00	-	-	260.00	270.00	200.00	220.00	190.00	200.00	190.00	200.00	170.00	180.00
බණ්ඩාරවෙල	-	-	210.00	215.00	260.00	260.00	-	-	200.00	205.00	160.00	165.00	170.00	180.00
මාතලේ	228.00	230.00	214.00	216.00	260.00	262.00	212.00	215.00	180.00	190.00	180.00	190.00	170.00	175.00

වග අංක 04: සලකා බලන තොග වෙළඳපොලවල අතිරේක ආහාර ද්‍රව්‍ය වල මිල ගණන් (කිලෝ 50කට රුපියල්)

සති අංක 20: 12 - 18 මැයි 2023

11

ප්‍රදේශ	වියළි මිටිස්		රතු එණු		ලොකු එණු	අර්තාපල්			ධාන්‍ය වර්ග		
	ආනයනික	ආනයනික	දේශීය	දේශීය		ආනයනික	වැලිමඩ	නුවරඑළිය	මුං ඇට	කවිපි	රතු පරිප්පු
කොළඹ	50000 - 59000	10500 - 15000	-	-	5000 - 5500	8250 - 8500	12000 - 12500	13500 - 14000	70000 - 72500	30000 - 35000	16000 - 16500
කුරුණෑගල	52500 - 56000	16000 - 18500	-	-	5500 - 5600	8750 - 9000	-	-	70000 - 72500	32500 - 44000	16250 - 16600
නිකවැරටිය	52500 - 57500	17000 - 18000	-	-	5500 - 5650	8500 - 8750	-	-	70750 - 72250	29500 - 29500	16100 - 16750
දෙහිඅත්තකණ්ඩිය	54000 - 60000	17500 - 18000	-	-	5500 - 6000	8750 - 9500	-	17000 - 18250	62500 - 70000	-	16750 - 17500
දඹුල්ල (ආ. ම.)	51500 - 52500	14500 - 15000	-	-	5000 - 5250	8000 - 8500	-	13000 - 13250	67500 - 70000	27500 - 29000	16000 - 16250
අනුරාධපුරය	57500 - 62500	17500 - 18000	-	-	6000 - 6500	9000 - 10000	-	-	77500 - 80000	32500 - 40000	17000 - 17500
තඹුන්තෙම	52500 - 56500	16250 - 16250	17500 - 19000	-	5250 - 5500	8750 - 9000	-	13500 - 14000	72500 - 72500	25000 - 27500	16500 - 17000
පොළොන්නරුව	60000 - 61500	19000 - 19250	-	-	5450 - 5600	10000 - 10000	-	17250 - 17400	-	41500 - 41500	17250 - 17500
කළුතර	56000 - 57000	15000 - 15500	-	-	5250 - 5500	8500 - 8750	12500 - 12750	13900 - 14000	72000 - 73000	34000 - 35000	16750 - 17000
පුත්තලම	50000 - 55000	-	14000 - 18000	-	5200 - 6000	8250 - 9000	-	15250 - 16500	68000 - 72500	25000 - 32000	17000 - 17750
නුවර	55500 - 55750	17250 - 17500	17500 - 18000	-	5500 - 5750	9000 - 9250	12500 - 13000	13500 - 14000	70000 - 72500	33000 - 34000	16500 - 17000
මාතර	57500 - 61500	18000 - 19500	-	-	5500 - 5750	9000 - 10000	-	16000 - 16500	75000 - 76000	39000 - 44000	17000 - 17500
හම්බන්තොට	56000 - 60000	18000 - 19000	-	-	5000 - 5500	8500 - 9000	-	-	75000 - 77500	39000 - 40000	17000 - 17500
කෑගල්ල	57000 - 58000	16450 - 17000	-	-	5700 - 5800	-	-	15000 - 15500	69000 - 70000	35500 - 36500	16500 - 17500
ගාල්ල	60000 - 62500	21000 - 21000	-	-	5500 - 5750	9500 - 10000	-	14000 - 16000	75000 - 77500	45000 - 50000	17000 - 17500
තිස්සමහාරාමය	59500 - 62500	17500 - 18000	-	-	5500 - 6000	9500 - 10000	-	-	72500 - 72500	-	17250 - 17500
මීගොඩ (ආ. ම.)	52500 - 59000	15000 - 16000	-	-	5250 - 5500	8500 - 8750	-	13000 - 14500	70000 - 72500	37000 - 43000	16250 - 16750
යාපනය	50000 - 54000	-	14000 - 15000	-	5500 - 5750	8500 - 9000	-	-	69000 - 72500	-	16500 - 17000
වවුනියාව	55000 - 60000	14000 - 15000	-	-	5500 - 5650	8500 - 8800	-	-	80400 - 80600	-	16900 - 17000
මන්නාරම	57500 - 60000	13500 - 14000	-	-	6000 - 6250	9500 - 9750	-	-	72500 - 74000	-	17000 - 17250
කිළිනොච්චිය	57500 - 60000	-	-	-	6000 - 6500	9000 - 9500	-	-	72000 - 73500	-	16750 - 17250
මුලතිව්	57500 - 62500	-	-	-	5500 - 6000	9000 - 9500	-	-	73000 - 75000	37500 - 40000	17000 - 17250
මඩකලපුව	58000 - 58750	-	-	-	5850 - 6000	9250 - 9500	-	18000 - 18750	72500 - 73500	34500 - 35000	16700 - 16800
ත්‍රිකුණාමලය	-	-	-	-	-	-	-	-	-	-	-
ගලෙන්බිඳුණුවැව	56000 - 57500	17000 - 18000	-	-	5500 - 6250	9000 - 9500	-	-	70000 - 71500	27500 - 30000	16500 - 17500
මාතලේ	52500 - 55000	15000 - 15500	-	-	5500 - 5600	8900 - 9000	-	-	70000 - 72500	31250 - 32500	16250 - 16500

වග අංක 05: සලකා බලන සිල්ලර වෙළඳපොලවල අතිරේක ආහාර ද්‍රව්‍ය වල මිල ගණන් (කිලෝවකට රුපියල්)

සති අංක 20: 12 - 18 මැයි 2023

ප්‍රදේශ	වියළි මිටිස්		රතු එණු		ලොකු එණු	අර්තාපල්			ධාන්‍ය වර්ග		
	ආනයනික	දේශීය	ආනයනික	දේශීය		ආනයනික	වැලිමඩ	නුවරඑළිය	මුං ඇට	කවිඩි	රතු පරිප්පු
කොළඹ	1180.00 - 1500.00	350.00 - 520.00	-	-	120.00 - 140.00	170.00 - 240.00	-	330.00 - 400.00	1450.00 - 1680.00	760.00 - 1200.00	350.00 - 380.00
ගම්පහ	1400.00 - 1400.00	400.00 - 480.00	-	-	130.00 - 130.00	200.00 - 220.00	-	400.00 - 400.00	1480.00 - 1500.00	800.00 - 880.00	350.00 - 380.00
කුරුණෑගල	1200.00 - 1300.00	450.00 - 460.00	-	-	130.00 - 150.00	200.00 - 220.00	300.00 - 340.00	-	1500.00 - 1600.00	860.00 - 900.00	350.00 - 360.00
නිකවැරටිය	1200.00 - 1300.00	380.00 - 480.00	-	-	120.00 - 140.00	190.00 - 220.00	320.00 - 320.00	-	1400.00 - 1500.00	900.00 - 1200.00	360.00 - 360.00
දඹුල්ල	1200.00 - 1300.00	440.00 - 460.00	-	-	120.00 - 130.00	190.00 - 200.00	-	340.00 - 360.00	1500.00 - 1600.00	700.00 - 750.00	340.00 - 350.00
අනුරාධපුරය	1300.00 - 1400.00	400.00 - 480.00	-	-	130.00 - 150.00	200.00 - 220.00	-	-	1500.00 - 1650.00	750.00 - 900.00	350.00 - 360.00
තඹින්නේගම	1250.00 - 1320.00	-	450.00 - 480.00	-	115.00 - 130.00	185.00 - 210.00	-	320.00 - 330.00	1500.00 - 1600.00	650.00 - 700.00	340.00 - 360.00
පොළොන්නරුව	1260.00 - 1300.00	390.00 - 410.00	-	-	125.00 - 140.00	210.00 - 220.00	-	350.00 - 360.00	1400.00 - 1450.00	900.00 - 900.00	355.00 - 360.00
කළුතර	1200.00 - 1220.00	420.00 - 440.00	-	-	120.00 - 130.00	200.00 - 220.00	320.00 - 340.00	340.00 - 360.00	1550.00 - 1600.00	900.00 - 960.00	350.00 - 360.00
බදුල්ල	1200.00 - 1250.00	400.00 - 480.00	-	-	130.00 - 140.00	200.00 - 220.00	360.00 - 400.00	-	1500.00 - 1600.00	800.00 - 850.00	350.00 - 360.00
කැප්පෙට්පොළ	1200.00 - 1280.00	400.00 - 430.00	-	-	125.00 - 130.00	200.00 - 220.00	340.00 - 350.00	-	1560.00 - 1600.00	750.00 - 760.00	345.00 - 355.00
මොණරාගල	1200.00 - 1300.00	420.00 - 480.00	-	-	140.00 - 150.00	200.00 - 230.00	360.00 - 380.00	-	1400.00 - 1500.00	600.00 - 800.00	350.00 - 370.00
කෑගල්ල	1160.00 - 1250.00	360.00 - 400.00	-	-	140.00 - 160.00	210.00 - 220.00	-	350.00 - 370.00	1400.00 - 1500.00	730.00 - 780.00	340.00 - 390.00
අම්පාර	1150.00 - 1250.00	-	-	-	130.00 - 130.00	199.00 - 220.00	-	340.00 - 360.00	1480.00 - 1580.00	700.00 - 900.00	340.00 - 350.00
දෙහිඅත්තකණ්ඩිය	1200.00 - 1300.00	400.00 - 500.00	-	-	120.00 - 150.00	180.00 - 200.00	-	360.00 - 380.00	1400.00 - 1500.00	700.00 - 700.00	350.00 - 360.00
නුවරඑළිය	1180.00 - 1260.00	400.00 - 420.00	-	-	125.00 - 135.00	200.00 - 220.00	-	340.00 - 360.00	1560.00 - 1650.00	680.00 - 720.00	345.00 - 350.00
නුවර	1260.00 - 1300.00	570.00 - 580.00	-	-	130.00 - 140.00	210.00 - 220.00	-	350.00 - 360.00	1500.00 - 1600.00	900.00 - 940.00	350.00 - 360.00
පුත්තලම	1150.00 - 1250.00	-	480.00 - 520.00	-	140.00 - 160.00	200.00 - 240.00	-	360.00 - 440.00	1450.00 - 1550.00	650.00 - 800.00	350.00 - 365.00
රත්නපුරය	1400.00 - 1500.00	400.00 - 440.00	-	-	120.00 - 130.00	200.00 - 220.00	-	-	1500.00 - 1550.00	780.00 - 1000.00	350.00 - 360.00
හම්බන්තොට	1200.00 - 1300.00	400.00 - 450.00	-	-	120.00 - 130.00	200.00 - 230.00	-	-	1600.00 - 1700.00	900.00 - 1000.00	360.00 - 370.00
මාතර	1250.00 - 1300.00	400.00 - 480.00	-	-	120.00 - 130.00	200.00 - 240.00	-	350.00 - 380.00	1600.00 - 1700.00	900.00 - 950.00	360.00 - 380.00
ගාල්ල	1300.00 - 1300.00	450.00 - 480.00	500.00 - 540.00	-	120.00 - 130.00	200.00 - 220.00	-	340.00 - 360.00	1600.00 - 1700.00	1000.00 - 1200.00	360.00 - 360.00
තිස්සමහාරාමය	1200.00 - 1300.00	360.00 - 380.00	-	-	115.00 - 130.00	210.00 - 230.00	-	-	1500.00 - 1500.00	-	350.00 - 360.00
මීගොඩ (DEC)	1240.00 - 1250.00	400.00 - 440.00	-	-	120.00 - 130.00	170.00 - 240.00	-	340.00 - 360.00	1520.00 - 1650.00	820.00 - 1100.00	355.00 - 360.00
ඇඹිලිපිටිය	1250.00 - 1400.00	-	400.00 - 450.00	-	115.00 - 125.00	190.00 - 220.00	-	380.00 - 400.00	1500.00 - 1600.00	750.00 - 950.00	340.00 - 395.00
යාපනය	1150.00 - 1250.00	-	320.00 - 350.00	-	120.00 - 130.00	185.00 - 200.00	-	-	1500.00 - 1600.00	-	340.00 - 350.00
වවුනියාව	1200.00 - 1300.00	350.00 - 360.00	380.00 - 400.00	-	120.00 - 130.00	190.00 - 200.00	-	-	1750.00 - 1800.00	-	349.00 - 355.00
මන්නාරම	1250.00 - 1400.00	-	480.00 - 520.00	-	130.00 - 150.00	200.00 - 220.00	-	-	1500.00 - 1550.00	-	360.00 - 380.00
කිලිනොච්චිය	1250.00 - 1300.00	-	-	-	140.00 - 160.00	200.00 - 220.00	-	-	1500.00 - 1540.00	-	355.00 - 365.00
මුලතිව්	1200.00 - 1400.00	-	-	-	-	200.00 - 220.00	-	-	1500.00 - 1600.00	800.00 - 850.00	360.00 - 380.00
මඩකලපුව	1240.00 - 1260.00	-	-	-	140.00 - 150.00	220.00 - 240.00	-	440.00 - 480.00	1500.00 - 1550.00	760.00 - 800.00	360.00 - 370.00
ත්‍රිකුණාමලය	-	-	-	-	-	-	-	-	-	-	-
හඳුරන්කෙත	1200.00 - 1395.00	350.00 - 400.00	-	-	120.00 - 130.00	190.00 - 220.00	-	340.00 - 360.00	1450.00 - 1600.00	750.00 - 780.00	340.00 - 356.00
වේයන්ගොඩ	1200.00 - 1300.00	400.00 - 480.00	-	-	120.00 - 120.00	200.00 - 240.00	-	350.00 - 360.00	1500.00 - 1600.00	800.00 - 800.00	340.00 - 360.00
ගලෙන්බිඳුණුවැව	1180.00 - 1250.00	360.00 - 440.00	-	-	120.00 - 130.00	190.00 - 210.00	-	-	1450.00 - 1500.00	580.00 - 650.00	340.00 - 360.00
බණ්ඩාරවෙල	1200.00 - 1300.00	400.00 - 460.00	-	-	130.00 - 150.00	200.00 - 220.00	320.00 - 340.00	-	1500.00 - 1600.00	800.00 - 900.00	350.00 - 360.00
මාතලේ	1200.00 - 1300.00	380.00 - 400.00	-	-	115.00 - 120.00	185.00 - 190.00	-	360.00 - 400.00	1500.00 - 1600.00	690.00 - 850.00	340.00 - 350.00

12

වග අංක 06: සලකා බලන නොග වෙළඳපොළවල ඵලවළු මිල ගණන් (කිලෝවකට රුපියල්)

සති අංක 20: 12 - 18 මැයි 2023

ප්‍රදේශ	බටර් බෝංචි	කොළ බෝංචි	කැරට	ලික්ස්	බීට් රූට	නෝකෝල්
කොළඹ	-	400.00 - 500.00	120.00 - 280.00	180.00 - 280.00	220.00 - 300.00	150.00 - 200.00
මීගොඩ (ආ. ම.)	-	400.00 - 500.00	240.00 - 320.00	290.00 - 360.00	280.00 - 320.00	180.00 - 240.00
දඹුල්ල (ආ. ම.)	-	340.00 - 380.00	180.00 - 220.00	240.00 - 280.00	200.00 - 260.00	170.00 - 190.00
කැප්පෙට්පොළ (ආ. ම.)	-	380.00 - 400.00	220.00 - 230.00	270.00 - 280.00	280.00 - 320.00	170.00 - 190.00
නොරොච්චෝලේ (ආ. ම.)	-	-	-	-	220.00 - 300.00	-
නුවරඑළිය	-	340.00 - 360.00	120.00 - 130.00	180.00 - 190.00	180.00 - 200.00	150.00 - 160.00
නුවර	-	420.00 - 450.00	230.00 - 250.00	280.00 - 290.00	210.00 - 220.00	170.00 - 180.00
හම්බන්තොට	-	440.00 - 460.00	250.00 - 270.00	270.00 - 280.00	300.00 - 340.00	300.00 - 350.00
තඹුන්තේගම (ආ. ම.)	-	430.00 - 480.00	220.00 - 240.00	280.00 - 300.00	220.00 - 250.00	-
යාපනය	-	400.00 - 450.00	180.00 - 210.00	250.00 - 280.00	180.00 - 210.00	-
බණ්ඩාරවෙල	-	380.00 - 400.00	230.00 - 250.00	280.00 - 300.00	250.00 - 280.00	160.00 - 180.00
වේයන්ගොඩ	-	420.00 - 450.00	210.00 - 250.00	260.00 - 300.00	210.00 - 250.00	240.00 - 250.00

ප්‍රදේශ	රාබු	ගෝවා	තක්කාලි	බණ්ඩක්කා	වම්බු	මාළු මිරිස්
කොළඹ	140.00 - 180.00	150.00 - 220.00	300.00 - 380.00	150.00 - 180.00	180.00 - 350.00	350.00 - 400.00
මීගොඩ (ආ. ම.)	100.00 - 150.00	180.00 - 240.00	250.00 - 320.00	150.00 - 200.00	340.00 - 380.00	400.00 - 470.00
මොණරාගල	160.00 - 180.00	150.00 - 180.00	330.00 - 350.00	200.00 - 220.00	220.00 - 250.00	450.00 - 470.00
දඹුල්ල (ආ. ම.)	120.00 - 130.00	180.00 - 200.00	240.00 - 280.00	140.00 - 160.00	260.00 - 300.00	320.00 - 380.00
කැප්පෙට්පොළ (ආ. ම.)	90.00 - 100.00	180.00 - 200.00	150.00 - 160.00	110.00 - 120.00	180.00 - 200.00	400.00 - 420.00
නොරොච්චෝලේ (ආ. ම.)	60.00 - 100.00	-	-	130.00 - 150.00	250.00 - 300.00	250.00 - 300.00
නුවරඑළිය	70.00 - 80.00	120.00 - 130.00	190.00 - 200.00	130.00 - 140.00	140.00 - 160.00	330.00 - 350.00
නුවර	100.00 - 120.00	150.00 - 200.00	280.00 - 300.00	150.00 - 160.00	250.00 - 300.00	300.00 - 330.00
හම්බන්තොට	150.00 - 170.00	180.00 - 220.00	350.00 - 400.00	180.00 - 220.00	280.00 - 300.00	480.00 - 520.00
තඹුන්තේගම (ආ. ම.)	100.00 - 130.00	190.00 - 220.00	300.00 - 350.00	150.00 - 170.00	250.00 - 300.00	350.00 - 420.00
තිස්සමහාරාමය	160.00 - 180.00	240.00 - 260.00	380.00 - 420.00	150.00 - 170.00	250.00 - 270.00	350.00 - 450.00
යාපනය	100.00 - 130.00	140.00 - 170.00	260.00 - 280.00	140.00 - 150.00	240.00 - 280.00	250.00 - 280.00
බණ්ඩාරවෙල	80.00 - 100.00	160.00 - 180.00	150.00 - 160.00	-	200.00 - 240.00	380.00 - 400.00
වේයන්ගොඩ	100.00 - 130.00	200.00 - 230.00	270.00 - 300.00	180.00 - 200.00	320.00 - 380.00	400.00 - 480.00

ප්‍රදේශ	වට්ටක්කා	පිපිඤ්ඤා	කරවිල	පතෝල	මුරුංගා	වැටකොළ
කොළඹ	70.00 - 80.00	100.00 - 120.00	350.00 - 450.00	250.00 - 330.00	300.00 - 650.00	250.00 - 300.00
මීගොඩ (ආ. ම.)	70.00 - 110.00	100.00 - 120.00	400.00 - 470.00	270.00 - 320.00	-	290.00 - 330.00
මොණරාගල	70.00 - 120.00	130.00 - 150.00	300.00 - 350.00	330.00 - 360.00	280.00 - 300.00	350.00 - 400.00
දඹුල්ල (ආ. ම.)	50.00 - 70.00	65.00 - 80.00	380.00 - 420.00	200.00 - 240.00	300.00 - 320.00	280.00 - 300.00
කැප්පෙට්පොළ (ආ. ම.)	80.00 - 85.00	120.00 - 130.00	400.00 - 420.00	240.00 - 250.00	340.00 - 350.00	240.00 - 250.00
නොරොච්චෝලේ (ආ. ම.)	40.00 - 60.00	120.00 - 150.00	280.00 - 350.00	150.00 - 200.00	350.00 - 420.00	200.00 - 240.00
නුවරඑළිය	65.00 - 70.00	90.00 - 100.00	240.00 - 250.00	160.00 - 170.00	-	190.00 - 200.00
නුවර	70.00 - 90.00	90.00 - 100.00	400.00 - 430.00	250.00 - 260.00	400.00 - 420.00	260.00 - 280.00
හම්බන්තොට	80.00 - 110.00	90.00 - 120.00	400.00 - 450.00	270.00 - 320.00	200.00 - 240.00	280.00 - 320.00
තඹුන්තේගම (ආ. ම.)	50.00 - 80.00	70.00 - 100.00	350.00 - 400.00	210.00 - 240.00	300.00 - 350.00	240.00 - 270.00
තිස්සමහාරාමය	70.00 - 80.00	110.00 - 120.00	300.00 - 330.00	250.00 - 280.00	150.00 - 170.00	160.00 - 180.00
යාපනය	50.00 - 60.00	100.00 - 120.00	380.00 - 420.00	180.00 - 200.00	300.00 - 380.00	-
බණ්ඩාරවෙල	70.00 - 80.00	100.00 - 120.00	-	-	-	-
වේයන්ගොඩ	80.00 - 100.00	100.00 - 140.00	430.00 - 450.00	240.00 - 300.00	330.00 - 460.00	260.00 - 320.00

වගු අංක 06 (ඉතිරිය.)

ප්‍රදේශ	මෑ කරල්	අළු කෙසෙල්	අමු මිලිස්	දෙහි	බතල	මඤ්ඤාක්කා
කොළඹ	200.00 - 300.00	150.00 - 160.00	180.00 250.00	200.00 - 300.00	70.00 - 100.00	150.00 - 180.00
මීගොඩ (ආ. ම.)	200.00 - 300.00	170.00 - 220.00	200.00 280.00	260.00 - 300.00	-	-
මොණරාගල	250.00 - 270.00	100.00 - 120.00	350.00 400.00	200.00 - 250.00	100.00 - 120.00	-
දඹුල්ල (ආ. ම.)	220.00 - 260.00	130.00 - 150.00	100.00 200.00	180.00 - 210.00	50.00 - 60.00	120.00 - 140.00
කැපපට්පොළ (ආ. ම.)	240.00 - 250.00	140.00 - 150.00	230.00 250.00	200.00 - 220.00	70.00 - 80.00	120.00 - 130.00
නොරොච්චෝලේ (ආ. ම.)	180.00 - 220.00	120.00 - 150.00	200.00 250.00	-	120.00 - 150.00	140.00 - 170.00
නුවරඑළිය	190.00 - 200.00	140.00 - 150.00	240.00 260.00	320.00 - 340.00	80.00 - 90.00	120.00 - 130.00
නුවර	250.00 - 280.00	150.00 - 180.00	250.00 280.00	200.00 - 220.00	70.00 - 90.00	140.00 - 150.00
හම්බන්තොට	280.00 - 300.00	130.00 - 160.00	340.00 360.00	280.00 - 300.00	140.00 - 160.00	130.00 - 170.00
තඹුන්තේගම (ආ. ම.)	200.00 - 230.00	110.00 - 140.00	200.00 250.00	170.00 - 200.00	70.00 - 100.00	100.00 - 130.00
තිස්සමහාරාමය	190.00 - 210.00	100.00 - 110.00	400.00 430.00	260.00 - 280.00	120.00 - 130.00	120.00 - 130.00
යාපනය	180.00 - 200.00	90.00 - 120.00	160.00 - 200.00	220.00 - 240.00	85.00 - 100.00	120.00 - 150.00
බණ්ඩාරවෙල	-	-	240.00 - 260.00	-	80.00 - 100.00	120.00 - 140.00
වේයන්ගොඩ	240.00 - 280.00	150.00 - 200.00	200.00 - 250.00	220.00 - 250.00	80.00 - 90.00	130.00 - 150.00

ප්‍රදේශ	කොළ එළවළු			පොල් (ගෙඩියකට රු.)	
	මුකුණුවැන්න	කංකුන්	ගොටුකොළ	ලොකු	කුඩා
කොළඹ	40.00 - 50.00	40.00 - 50.00	280.00 - 280.00	100.00 - 110.00	80.00 - 85.00
මීගොඩ (ආ. ම.)	70.00 - 70.00	70.00 - 70.00	80.00 - 80.00	110.00 - 115.00	90.00 - 100.00
නොරොච්චෝලේ (ආ. ම.)	50.00 - 60.00	50.00 - 60.00	120.00 - 130.00	90.00 - 95.00	70.00 - 80.00
නුවරඑළිය	-	-	-	-	-
දඹුල්ල (ආ. ම.)	25.00 - 30.00	30.00 - 35.00	25.00 - 30.00	80.00 - 85.00	70.00 - 72.00
නුවර	40.00 - 45.00	45.00 - 50.00	240.00 - 250.00	90.00 - 94.00	73.00 - 75.00
හම්බන්තොට	40.00 - 45.00	40.00 - 45.00	60.00 - 70.00	-	-
තඹුන්තේගම (ආ. ම.)	30.00 - 30.00	30.00 - 30.00	30.00 - 30.00	78.00 - 85.00	70.00 - 75.00
තිස්සමහාරාමය	30.00 - 40.00	30.00 - 40.00	45.00 - 50.00	95.00 - 100.00	60.00 - 70.00
යාපනය	70.00 - 80.00	30.00 - 35.00	120.00 - 150.00	80.00 - 90.00	70.00 - 75.00
බණ්ඩාරවෙල	-	-	-	-	-
වේයන්ගොඩ	35.00 - 40.00	35.00 - 40.00	45.00 - 51.00	100.00 - 100.00	-

කොළඹ, මීගොඩ, නොරොච්චෝලේ සහ නුවර ගොටුකොළ කිලෝවකට රුපියල්

වග අංක 07: සලකා බලන සිල්ලර වෙළඳපොලවල එළවළු මිල ගණන් (කිලෝවකට රුපියල්)

සති අංක 20: 12 - 18 මැයි 2023

ප්‍රදේශ	උඩරට එළවළු වර්ග									
	බටර් බෝංචි	කොළ බෝංචි	කැරට	ලීක්ස්	බීට් රූට	තෝකෝල්	රාබු	ගෝවා	තක්කාලි	
කොළඹ	-	500.00 - 640.00	200.00 - 440.00	280.00 - 480.00	300.00 - 520.00	260.00 - 400.00	180.00 - 360.00	200.00 - 360.00	400.00 - 680.00	
ගම්පහ	-	480.00 - 600.00	280.00 - 400.00	360.00 - 480.00	400.00 - 480.00	400.00 - 400.00	280.00 - 320.00	320.00 - 400.00	400.00 - 520.00	
කුරුණෑගල	-	540.00 - 580.00	340.00 - 360.00	360.00 - 400.00	460.00 - 480.00	-	220.00 - 250.00	300.00 - 320.00	460.00 - 480.00	
නිකවැරටිය	-	560.00 - 600.00	320.00 - 400.00	400.00 - 400.00	320.00 - 480.00	320.00 - 360.00	200.00 - 240.00	320.00 - 360.00	400.00 - 520.00	
දඹුල්ල	-	580.00 - 600.00	340.00 - 360.00	360.00 - 380.00	360.00 - 400.00	360.00 - 380.00	260.00 - 280.00	300.00 - 320.00	440.00 - 480.00	
අනුරාධපුරය	-	600.00 - 640.00	320.00 - 400.00	360.00 - 400.00	400.00 - 480.00	-	200.00 - 240.00	280.00 - 360.00	440.00 - 480.00	
තඹිත්තේගම	-	520.00 - 580.00	300.00 - 360.00	360.00 - 420.00	360.00 - 400.00	-	180.00 - 240.00	260.00 - 320.00	360.00 - 400.00	
පොළොන්නරුව	-	580.00 - 600.00	280.00 - 300.00	380.00 - 400.00	320.00 - 340.00	-	180.00 - 200.00	240.00 - 260.00	380.00 - 400.00	
කළුතර	-	580.00 - 600.00	280.00 - 300.00	380.00 - 400.00	380.00 - 400.00	300.00 - 320.00	260.00 - 280.00	260.00 - 280.00	440.00 - 460.00	
බදුල්ල	-	480.00 - 520.00	280.00 - 360.00	360.00 - 400.00	360.00 - 400.00	320.00 - 360.00	160.00 - 200.00	240.00 - 280.00	280.00 - 320.00	
කැප්පෙට්පොළ	-	460.00 - 480.00	280.00 - 300.00	360.00 - 380.00	380.00 - 400.00	260.00 - 280.00	180.00 - 200.00	280.00 - 300.00	250.00 - 260.00	
මොණරාගල	-	600.00 - 640.00	280.00 - 320.00	380.00 - 400.00	400.00 - 480.00	-	200.00 - 240.00	240.00 - 320.00	400.00 - 480.00	
කෑගල්ල	-	540.00 - 560.00	380.00 - 400.00	380.00 - 400.00	450.00 - 480.00	460.00 - 480.00	260.00 - 280.00	340.00 - 360.00	460.00 - 480.00	
අම්පාර	-	480.00 - 520.00	320.00 - 380.00	360.00 - 400.00	340.00 - 440.00	-	180.00 - 180.00	280.00 - 320.00	380.00 - 440.00	
දෙහිඅත්තකණ්ඩිය	-	500.00 - 600.00	400.00 - 420.00	400.00 - 480.00	320.00 - 400.00	300.00 - 360.00	300.00 - 300.00	380.00 - 400.00	300.00 - 400.00	
නුවරඑළිය	-	480.00 - 500.00	340.00 - 360.00	360.00 - 400.00	380.00 - 400.00	260.00 - 280.00	200.00 - 220.00	260.00 - 280.00	240.00 - 260.00	
නුවර	-	550.00 - 600.00	300.00 - 320.00	460.00 - 480.00	360.00 - 400.00	300.00 - 320.00	200.00 - 240.00	280.00 - 300.00	360.00 - 400.00	
පුත්තලම	-	560.00 - 640.00	360.00 - 420.00	360.00 - 440.00	400.00 - 480.00	-	240.00 - 300.00	320.00 - 400.00	480.00 - 560.00	
හම්බන්තොට	-	580.00 - 600.00	320.00 - 380.00	320.00 - 400.00	360.00 - 400.00	400.00 - 460.00	220.00 - 270.00	240.00 - 300.00	450.00 - 500.00	
රත්නපුරය	-	500.00 - 520.00	360.00 - 400.00	375.00 - 400.00	370.00 - 400.00	-	200.00 - 220.00	310.00 - 330.00	400.00 - 420.00	
මාතර	-	580.00 - 600.00	340.00 - 380.00	360.00 - 400.00	400.00 - 450.00	-	280.00 - 300.00	340.00 - 400.00	450.00 - 480.00	
ගාල්ල	-	580.00 - 600.00	340.00 - 380.00	380.00 - 440.00	400.00 - 450.00	-	-	340.00 - 380.00	380.00 - 400.00	
තිස්සමහාරාමය	-	520.00 - 540.00	280.00 - 320.00	340.00 - 350.00	400.00 - 440.00	220.00 - 230.00	220.00 - 240.00	260.00 - 280.00	430.00 - 480.00	
මීගොඩ (ආ. ම.)	-	460.00 - 540.00	320.00 - 360.00	320.00 - 380.00	320.00 - 400.00	220.00 - 280.00	170.00 - 220.00	260.00 - 360.00	300.00 - 360.00	
ඇඹිලිපිටිය	-	500.00 - 560.00	400.00 - 420.00	400.00 - 480.00	320.00 - 400.00	280.00 - 320.00	200.00 - 240.00	350.00 - 400.00	350.00 - 400.00	
යාපනය	-	520.00 - 600.00	240.00 - 260.00	300.00 - 350.00	220.00 - 250.00	-	140.00 - 160.00	180.00 - 220.00	300.00 - 350.00	
වවුනියාව	-	550.00 - 600.00	250.00 - 300.00	260.00 - 280.00	250.00 - 300.00	-	200.00 - 250.00	220.00 - 250.00	300.00 - 380.00	
මන්නාරම	-	560.00 - 600.00	320.00 - 350.00	400.00 - 450.00	400.00 - 450.00	300.00 - 340.00	200.00 - 220.00	320.00 - 350.00	500.00 - 540.00	
කිලිනොච්චිය	-	600.00 - 650.00	400.00 - 430.00	400.00 - 440.00	380.00 - 420.00	-	200.00 - 220.00	280.00 - 320.00	450.00 - 500.00	
මුලතිව්	-	700.00 - 720.00	320.00 - 350.00	320.00 - 350.00	350.00 - 400.00	-	-	280.00 - 320.00	480.00 - 500.00	
මඩකලපුව	-	600.00 - 650.00	360.00 - 400.00	400.00 - 440.00	380.00 - 400.00	280.00 - 320.00	280.00 - 320.00	300.00 - 320.00	480.00 - 520.00	
ත්‍රිකුණාමලය	-	-	-	-	-	-	-	-	-	
හඟුරන්කෙත	-	440.00 - 500.00	220.00 - 250.00	260.00 - 300.00	300.00 - 350.00	170.00 - 190.00	100.00 - 130.00	180.00 - 200.00	320.00 - 350.00	
වේයන්ගොඩ	-	500.00 - 560.00	320.00 - 400.00	360.00 - 400.00	320.00 - 400.00	320.00 - 360.00	200.00 - 240.00	320.00 - 360.00	460.00 - 520.00	
ගලෙන්බිඳුණුවැව	-	620.00 - 720.00	300.00 - 320.00	440.00 - 480.00	400.00 - 440.00	-	200.00 - 240.00	280.00 - 320.00	550.00 - 600.00	
බණ්ඩාරවෙල	-	480.00 - 500.00	320.00 - 360.00	380.00 - 400.00	360.00 - 380.00	260.00 - 280.00	160.00 - 180.00	260.00 - 280.00	240.00 - 260.00	
මාතලේ	-	580.00 - 600.00	320.00 - 380.00	400.00 - 480.00	380.00 - 400.00	280.00 - 320.00	200.00 - 240.00	280.00 - 320.00	480.00 - 500.00	

15

වගු අංක 07 (ඉතිරිය.)

ප්‍රදේශ	පහතරට එළවළු වර්ග																				
	බණ්ඩක්කා		වම්බු		මාළු මිරිස්		වට්ටක්කා		පිපිඤ්ඤා		කරවිල		පතෝල		මුරුංගා		වැටකොළ		මෑ කරල්		
කොළඹ	240.00	400.00	240.00	600.00	400.00	800.00	120.00	200.00	140.00	240.00	380.00	650.00	300.00	480.00	400.00	1200.00	320.00	480.00	320.00	480.00	
ගම්පහ	280.00	320.00	400.00	520.00	480.00	600.00	140.00	200.00	120.00	200.00	480.00	600.00	400.00	400.00	600.00	1000.00	480.00	480.00	400.00	480.00	
කුරුණෑගල	280.00	320.00	380.00	420.00	500.00	600.00	120.00	140.00	160.00	180.00	460.00	480.00	350.00	380.00	-	-	420.00	460.00	380.00	400.00	
නිකවැරටිය	240.00	320.00	300.00	400.00	400.00	600.00	120.00	160.00	160.00	200.00	400.00	560.00	320.00	320.00	-	-	320.00	400.00	320.00	400.00	
දඹුල්ල	280.00	320.00	380.00	400.00	540.00	600.00	140.00	160.00	160.00	200.00	560.00	580.00	320.00	340.00	460.00	480.00	380.00	400.00	340.00	360.00	
අනුරාධපුරය	240.00	280.00	360.00	480.00	480.00	600.00	140.00	180.00	160.00	200.00	440.00	500.00	360.00	480.00	-	-	360.00	480.00	300.00	360.00	
තඹුන්තේගම	240.00	280.00	320.00	400.00	450.00	580.00	80.00	140.00	160.00	220.00	440.00	480.00	240.00	280.00	-	-	300.00	360.00	280.00	340.00	
පොළොන්නරුව	240.00	260.00	390.00	400.00	400.00	450.00	120.00	130.00	140.00	160.00	380.00	400.00	240.00	260.00	-	-	340.00	350.00	350.00	380.00	
කළුතර	280.00	300.00	460.00	480.00	680.00	700.00	140.00	160.00	150.00	170.00	520.00	540.00	380.00	400.00	700.00	800.00	400.00	420.00	420.00	440.00	
බදුල්ල	240.00	280.00	320.00	360.00	480.00	520.00	160.00	180.00	200.00	240.00	400.00	480.00	360.00	400.00	-	-	360.00	400.00	280.00	320.00	
කැපපට්පොළ	200.00	220.00	280.00	300.00	460.00	480.00	150.00	170.00	180.00	200.00	460.00	480.00	320.00	340.00	450.00	460.00	340.00	360.00	340.00	360.00	
මොණරාගල	280.00	320.00	340.00	360.00	550.00	600.00	120.00	160.00	200.00	240.00	400.00	480.00	400.00	440.00	380.00	400.00	440.00	480.00	320.00	400.00	
කෑගල්ල	340.00	360.00	460.00	480.00	580.00	600.00	120.00	140.00	180.00	200.00	500.00	520.00	340.00	360.00	460.00	500.00	460.00	480.00	460.00	480.00	
අම්පාර	280.00	320.00	360.00	400.00	480.00	540.00	140.00	160.00	180.00	200.00	-	-	-	-	-	-	320.00	340.00	300.00	320.00	
දෙහිඅත්තකණ්ඩිය	200.00	320.00	380.00	400.00	500.00	600.00	120.00	160.00	120.00	200.00	400.00	480.00	300.00	360.00	480.00	480.00	300.00	400.00	300.00	400.00	
නුවරඑළිය	220.00	240.00	260.00	300.00	440.00	460.00	160.00	180.00	200.00	220.00	480.00	500.00	340.00	360.00	460.00	480.00	340.00	360.00	340.00	360.00	
නුවර	240.00	280.00	360.00	400.00	480.00	500.00	140.00	160.00	160.00	180.00	550.00	600.00	450.00	480.00	750.00	800.00	400.00	450.00	360.00	400.00	
පුත්තලම	240.00	320.00	400.00	480.00	600.00	700.00	160.00	200.00	200.00	240.00	520.00	600.00	300.00	360.00	400.00	700.00	400.00	500.00	300.00	400.00	
රත්නපුරය	200.00	220.00	420.00	440.00	560.00	620.00	140.00	160.00	190.00	220.00	390.00	420.00	370.00	400.00	400.00	440.00	380.00	400.00	350.00	370.00	
හම්බන්තොට	220.00	280.00	400.00	480.00	600.00	700.00	120.00	160.00	150.00	180.00	460.00	520.00	320.00	400.00	260.00	320.00	320.00	400.00	320.00	400.00	
මාතර	240.00	260.00	360.00	480.00	600.00	700.00	120.00	140.00	160.00	200.00	500.00	600.00	360.00	400.00	300.00	340.00	360.00	400.00	340.00	360.00	
ගාල්ල	280.00	320.00	300.00	360.00	580.00	600.00	140.00	160.00	180.00	200.00	360.00	400.00	260.00	300.00	320.00	360.00	300.00	320.00	360.00	380.00	
තිස්සමහරාමය	200.00	230.00	300.00	340.00	400.00	500.00	100.00	120.00	140.00	160.00	370.00	420.00	290.00	330.00	240.00	250.00	230.00	250.00	220.00	240.00	
මීගොඩ (ආ. ම.)	240.00	360.00	380.00	480.00	500.00	600.00	120.00	160.00	160.00	220.00	460.00	580.00	280.00	380.00	-	-	300.00	420.00	360.00	440.00	
ඇඹිලිපිටිය	240.00	280.00	300.00	360.00	480.00	520.00	160.00	200.00	120.00	160.00	480.00	600.00	350.00	400.00	280.00	320.00	350.00	400.00	280.00	320.00	
යාපනය	160.00	200.00	300.00	350.00	300.00	350.00	60.00	80.00	100.00	120.00	450.00	500.00	220.00	260.00	400.00	500.00	-	-	200.00	250.00	
වවුනියාව	200.00	220.00	300.00	400.00	360.00	400.00	150.00	180.00	200.00	260.00	400.00	500.00	260.00	300.00	-	-	300.00	340.00	240.00	280.00	
මන්නාරම	280.00	320.00	400.00	450.00	500.00	600.00	100.00	120.00	150.00	180.00	500.00	600.00	300.00	350.00	480.00	520.00	-	-	300.00	350.00	
කිලිනොච්චිය	180.00	220.00	380.00	420.00	450.00	500.00	80.00	100.00	160.00	200.00	480.00	520.00	270.00	300.00	-	-	-	-	200.00	240.00	
මුලතිව්	240.00	280.00	320.00	360.00	380.00	400.00	100.00	120.00	-	-	450.00	500.00	240.00	280.00	600.00	800.00	-	-	280.00	300.00	
මඩකලපුව	240.00	260.00	450.00	480.00	540.00	600.00	150.00	160.00	150.00	160.00	560.00	600.00	280.00	320.00	700.00	800.00	320.00	360.00	300.00	320.00	
ත්‍රිකුණාමලය	-	-	-	-	-	-	-	-	-	-	-	-	-	-	-	-	-	-	-	-	-
හඟුරන්කොන	180.00	200.00	320.00	360.00	450.00	500.00	100.00	120.00	120.00	160.00	400.00	450.00	280.00	300.00	-	-	320.00	360.00	280.00	320.00	
වේයන්ගොඩ	280.00	320.00	420.00	480.00	500.00	600.00	140.00	160.00	160.00	200.00	480.00	540.00	320.00	360.00	480.00	600.00	340.00	400.00	320.00	360.00	
ගලන්බිඳුණුවැව	240.00	280.00	400.00	480.00	550.00	600.00	140.00	160.00	120.00	140.00	400.00	500.00	280.00	320.00	-	-	360.00	420.00	240.00	280.00	
බණ්ඩාරවෙල	220.00	240.00	300.00	340.00	480.00	500.00	160.00	180.00	180.00	200.00	460.00	500.00	320.00	340.00	-	-	360.00	380.00	300.00	320.00	
මාතලේ	260.00	300.00	480.00	500.00	460.00	480.00	140.00	200.00	140.00	200.00	400.00	480.00	380.00	400.00	480.00	600.00	460.00	480.00	350.00	400.00	

වගු අංක 07 (ඉතිරිය.)

17

ප්‍රදේශ	පහතරට එළවළු වර්ග					කොළ එළවළු වර්ග (මිටියකට රු.)			පොල් (ගෙඩියකට රු.)	
	අළු කෙසෙල්	අමු මිරිස්	දෙහි	බතල	මඤ්ඤොක්කා	මුතුණුවාන්න	කාකුන්	ගොටුකොළ	ලොකු	කුඩා
කොළඹ	180.00 - 360.00	280.00 - 600.00	320.00 - 600.00	140.00 - 240.00	200.00 - 260.00	60.00 - 100.00	60.00 - 100.00	80.00 - 150.00	110.00 - 130.00	80.00 - 100.00
ගම්පහ	280.00 - 320.00	400.00 - 600.00	500.00 - 600.00	200.00 - 200.00	200.00 - 200.00	60.00 - 70.00	60.00 - 70.00	30.00 - 30.00	110.00 - 120.00	80.00 - 100.00
කුරුණෑගල	240.00 - 260.00	500.00 - 600.00	400.00 - 500.00	180.00 - 200.00	200.00 - 220.00	40.00 - 50.00	40.00 - 50.00	30.00 - 30.00	100.00 - 110.00	90.00 - 90.00
නිකවැරටිය	160.00 - 200.00	400.00 - 600.00	320.00 - 400.00	160.00 - 200.00	140.00 - 150.00	40.00 - 50.00	40.00 - 50.00	60.00 - 60.00	80.00 - 85.00	65.00 - 70.00
දඹුල්ල	260.00 - 280.00	350.00 - 400.00	400.00 - 500.00	160.00 - 200.00	180.00 - 200.00	50.00 - 60.00	50.00 - 60.00	50.00 - 60.00	100.00 - 110.00	80.00 - 90.00
අනුරාධපුරය	200.00 - 280.00	400.00 - 600.00	400.00 - 500.00	160.00 - 240.00	200.00 - 240.00	50.00 - 60.00	50.00 - 60.00	50.00 - 60.00	100.00 - 120.00	80.00 - 90.00
තඹුත්තේගම	-	400.00 - 500.00	300.00 - 400.00	180.00 - 220.00	160.00 - 200.00	40.00 - 40.00	40.00 - 40.00	-	85.00 - 100.00	70.00 - 70.00
පොළොන්නරුව	240.00 - 260.00	300.00 - 350.00	500.00 - 550.00	240.00 - 240.00	180.00 - 180.00	60.00 - 60.00	60.00 - 60.00	60.00 - 60.00	85.00 - 90.00	75.00 - 80.00
කළුතර	280.00 - 300.00	380.00 - 400.00	500.00 - 560.00	160.00 - 180.00	240.00 - 260.00	60.00 - 80.00	60.00 - 80.00	100.00 - 120.00	110.00 - 120.00	90.00 - 100.00
බදුල්ල	230.00 - 250.00	400.00 - 500.00	350.00 - 450.00	160.00 - 200.00	220.00 - 240.00	70.00 - 70.00	70.00 - 70.00	70.00 - 80.00	105.00 - 115.00	85.00 - 90.00
කැපපොටිපොළ	220.00 - 240.00	350.00 - 400.00	340.00 - 360.00	140.00 - 160.00	180.00 - 200.00	45.00 - 50.00	45.00 - 50.00	35.00 - 40.00	96.00 - 100.00	85.00 - 88.00
මොණරාගල	160.00 - 200.00	500.00 - 600.00	300.00 - 400.00	180.00 - 200.00	-	50.00 - 60.00	50.00 - 60.00	50.00 - 60.00	100.00 - 120.00	70.00 - 80.00
කැගල්ල	260.00 - 280.00	460.00 - 500.00	450.00 - 500.00	180.00 - 200.00	180.00 - 220.00	70.00 - 80.00	70.00 - 80.00	50.00 - 70.00	100.00 - 110.00	80.00 - 90.00
අම්පාර	200.00 - 260.00	400.00 - 500.00	300.00 - 400.00	180.00 - 200.00	160.00 - 180.00	50.00 - 60.00	50.00 - 50.00	50.00 - 50.00	100.00 - 110.00	80.00 - 90.00
දෙහිඅත්තකණ්ඩිය	200.00 - 240.00	400.00 - 400.00	300.00 - 400.00	140.00 - 200.00	200.00 - 240.00	60.00 - 60.00	60.00 - 60.00	60.00 - 60.00	90.00 - 100.00	70.00 - 85.00
නුවරඑළිය	240.00 - 260.00	360.00 - 420.00	340.00 - 360.00	150.00 - 160.00	180.00 - 200.00	55.00 - 60.00	55.00 - 60.00	35.00 - 40.00	95.00 - 100.00	84.00 - 88.00
නුවර	240.00 - 280.00	480.00 - 500.00	480.00 - 500.00	130.00 - 150.00	230.00 - 240.00	50.00 - 60.00	50.00 - 60.00	40.00 - 50.00	100.00 - 110.00	80.00 - 85.00
පුත්තලම	160.00 - 220.00	400.00 - 500.00	400.00 - 500.00	200.00 - 240.00	180.00 - 220.00	60.00 - 70.00	60.00 - 70.00	40.00 - 40.00	90.00 - 100.00	80.00 - 85.00
රත්නපුරය	260.00 - 280.00	500.00 - 550.00	450.00 - 500.00	180.00 - 200.00	150.00 - 170.00	80.00 - 90.00	80.00 - 85.00	90.00 - 100.00	110.00 - 120.00	90.00 - 100.00
හම්බන්තොට	180.00 - 230.00	400.00 - 500.00	400.00 - 500.00	180.00 - 240.00	160.00 - 230.00	50.00 - 55.00	50.00 - 50.00	70.00 - 80.00	120.00 - 130.00	100.00 - 110.00
මාතර	180.00 - 220.00	400.00 - 500.00	400.00 - 500.00	160.00 - 180.00	200.00 - 240.00	55.00 - 60.00	55.00 - 60.00	75.00 - 80.00	110.00 - 120.00	90.00 - 100.00
ගාල්ල	240.00 - 280.00	460.00 - 520.00	480.00 - 540.00	200.00 - 240.00	180.00 - 240.00	60.00 - 80.00	50.00 - 60.00	80.00 - 100.00	100.00 - 120.00	80.00 - 95.00
තිස්සමහාරාමය	130.00 - 150.00	480.00 - 520.00	280.00 - 300.00	150.00 - 180.00	170.00 - 200.00	45.00 - 50.00	45.00 - 50.00	50.00 - 60.00	100.00 - 110.00	65.00 - 75.00
මීගොඩ (ආ. ම.)	200.00 - 260.00	380.00 - 420.00	450.00 - 500.00	160.00 - 200.00	-	70.00 - 70.00	70.00 - 70.00	80.00 - 80.00	120.00 - 130.00	100.00 - 115.00
ඇඹිලිපිටිය	150.00 - 200.00	300.00 - 420.00	300.00 - 350.00	200.00 - 240.00	150.00 - 200.00	50.00 - 70.00	50.00 - 70.00	60.00 - 80.00	90.00 - 120.00	60.00 - 80.00
යාපනය	120.00 - 140.00	220.00 - 280.00	250.00 - 300.00	100.00 - 120.00	150.00 - 160.00	80.00 - 90.00	35.00 - 40.00	30.00 - 40.00	100.00 - 120.00	70.00 - 90.00
වවුනියාව	240.00 - 260.00	300.00 - 340.00	280.00 - 320.00	240.00 - 260.00	240.00 - 260.00	55.00 - 65.00	60.00 - 65.00	55.00 - 65.00	75.00 - 80.00	60.00 - 70.00
මන්නාරම	180.00 - 220.00	400.00 - 500.00	250.00 - 300.00	140.00 - 160.00	200.00 - 220.00	50.00 - 60.00	50.00 - 60.00	50.00 - 60.00	80.00 - 90.00	60.00 - 60.00
කිලිනොච්චිය	80.00 - 100.00	280.00 - 320.00	350.00 - 400.00	200.00 - 220.00	200.00 - 230.00	50.00 - 60.00	40.00 - 45.00	40.00 - 50.00	80.00 - 90.00	60.00 - 60.00
මුලතිව්	150.00 - 160.00	300.00 - 320.00	380.00 - 400.00	180.00 - 200.00	220.00 - 240.00	50.00 - 60.00	-	40.00 - 50.00	80.00 - 90.00	65.00 - 70.00
මඩකලපුව	300.00 - 320.00	400.00 - 440.00	400.00 - 420.00	200.00 - 200.00	220.00 - 250.00	60.00 - 60.00	50.00 - 60.00	65.00 - 75.00	90.00 - 90.00	70.00 - 70.00
ත්‍රිකුණාමලය										
හඟුරන්කෙත	200.00 - 240.00	300.00 - 350.00	400.00 - 500.00	120.00 - 140.00	150.00 - 160.00	40.00 - 50.00	40.00 - 40.00	40.00 - 50.00	95.00 - 100.00	75.00 - 85.00
වේයන්ගොඩ	240.00 - 280.00	500.00 - 600.00	400.00 - 500.00	200.00 - 240.00	180.00 - 200.00	60.00 - 70.00	60.00 - 70.00	30.00 - 30.00	100.00 - 120.00	80.00 - 100.00
ගලෙන්බිඳුණුවාව	120.00 - 160.00	300.00 - 400.00	400.00 - 600.00	140.00 - 160.00	-	50.00 - 60.00	50.00 - 60.00	-	80.00 - 90.00	60.00 - 70.00
බණ්ඩාරවෙල	220.00 - 240.00	350.00 - 400.00	400.00 - 500.00	180.00 - 200.00	220.00 - 240.00	60.00 - 70.00	60.00 - 70.00	70.00 - 80.00	100.00 - 120.00	80.00 - 90.00
මාතලේ	280.00 - 320.00	360.00 - 400.00	500.00 - 600.00	160.00 - 180.00	180.00 - 200.00	50.00 - 60.00	50.00 - 60.00	50.00 - 60.00	100.00 - 120.00	80.00 - 85.00

වග අංක 08: සලකා බලන සිල්ලර වෙළඳපොලවල පලතුරු මිල ගණන් (ගෙඩියකට රුපියල්)

සති අංක 20: 12 - 18 මැයි 2023

18

ප්‍රදේශ	කෙසෙල් වර්ග						අන්තාසි			අඹ වර්ග	
	ඇඹුල් (කි. රු.)	කෝලිකුටුටු (කි. රු.)	සීනි (කි. රු.)	ආනමාළු	ඇම්බුන්	ලොකු	මධ්‍යම	කුඩා	බෙට්ටි	කර්තකොලොම්බන්	
කොළඹ	120.00 - 260.00	350.00 - 500.00	100.00 - 240.00	22.00 - 35.00	30.00 - 43.00	550.00 - 650.00	450.00 - 500.00	300.00 - 400.00	-	100.00 - 160.00	
ගම්පහ	150.00 - 200.00	400.00 - 400.00	150.00 - 200.00	20.00 - 30.00	25.00 - 38.00	450.00 - 500.00	300.00 - 400.00	200.00 - 250.00	-	100.00 - 150.00	
කුරුණෑගල	140.00 - 160.00	450.00 - 500.00	100.00 - 150.00	20.00 - 22.00	38.00 - 38.00	580.00 - 600.00	300.00 - 360.00	180.00 - 250.00	30.00 - 50.00	80.00 - 100.00	
නිකවැරටිය	150.00 - 180.00	350.00 - 400.00	150.00 - 160.00	-	37.00 - 43.00	450.00 - 520.00	300.00 - 400.00	200.00 - 250.00	-	80.00 - 120.00	
දඹුල්ල	160.00 - 180.00	350.00 - 400.00	150.00 - 160.00	-	40.00 - 42.00	480.00 - 500.00	380.00 - 400.00	200.00 - 220.00	40.00 - 50.00	120.00 - 140.00	
අනුරාධපුරය	140.00 - 180.00	400.00 - 450.00	160.00 - 180.00	28.00 - 38.00	37.00 - 47.00	540.00 - 600.00	400.00 - 480.00	300.00 - 360.00	-	120.00 - 150.00	
තඹුන්තේගම	120.00 - 180.00	360.00 - 450.00	130.00 - 180.00	28.00 - 35.00	45.00 - 50.00	600.00 - 650.00	480.00 - 550.00	-	-	70.00 - 80.00	
පොළොන්නරුව	250.00 - 260.00	450.00 - 500.00	170.00 - 190.00	28.00 - 30.00	30.00 - 31.00	650.00 - 680.00	500.00 - 550.00	280.00 - 300.00	-	150.00 - 160.00	
කළුතර	240.00 - 260.00	440.00 - 460.00	200.00 - 220.00	36.00 - 38.00	40.00 - 44.00	520.00 - 540.00	420.00 - 440.00	-	-	140.00 - 160.00	
බදුල්ල	160.00 - 180.00	400.00 - 450.00	150.00 - 160.00	21.00 - 23.00	32.00 - 34.00	-	480.00 - 520.00	340.00 - 380.00	-	130.00 - 150.00	
කැප්පෙට්පොළ	200.00 - 230.00	420.00 - 440.00	150.00 - 160.00	32.00 - 35.00	54.00 - 58.00	-	450.00 - 480.00	350.00 - 360.00	-	110.00 - 130.00	
මොණරාගල	120.00 - 130.00	250.00 - 280.00	80.00 - 100.00	15.00 - 20.00	19.00 - 25.00	-	450.00 - 500.00	-	-	120.00 - 150.00	
කෑගල්ල	140.00 - 160.00	450.00 - 480.00	140.00 - 160.00	20.00 - 30.00	25.00 - 35.00	550.00 - 650.00	350.00 - 500.00	200.00 - 300.00	-	80.00 - 100.00	
අම්පාර	140.00 - 180.00	350.00 - 450.00	100.00 - 130.00	20.00 - 35.00	25.00 - 44.00	-	-	300.00 - 400.00	-	70.00 - 86.00	
දෙහිඅත්තකණ්ඩිය	150.00 - 200.00	450.00 - 480.00	150.00 - 180.00	-	40.00 - 50.00	500.00 - 550.00	400.00 - 480.00	350.00 - 350.00	-	80.00 - 130.00	
නුවරඑළිය	230.00 - 250.00	430.00 - 460.00	150.00 - 160.00	35.00 - 38.00	55.00 - 60.00	-	440.00 - 460.00	330.00 - 350.00	-	90.00 - 110.00	
නුවර	230.00 - 240.00	430.00 - 450.00	180.00 - 190.00	25.00 - 28.00	35.00 - 40.00	600.00 - 650.00	400.00 - 450.00	200.00 - 250.00	60.00 - 70.00	100.00 - 150.00	
පුත්තලම	140.00 - 180.00	350.00 - 400.00	150.00 - 180.00	25.00 - 35.00	-	550.00 - 600.00	-	200.00 - 300.00	-	75.00 - 100.00	
රත්නපුරය	200.00 - 220.00	340.00 - 360.00	200.00 - 220.00	-	-	500.00 - 560.00	350.00 - 380.00	200.00 - 300.00	-	100.00 - 110.00	
හම්බන්තොට	100.00 - 140.00	350.00 - 420.00	130.00 - 150.00	22.00 - 23.00	25.00 - 29.00	640.00 - 680.00	420.00 - 500.00	280.00 - 320.00	-	80.00 - 120.00	
මාතර	130.00 - 150.00	420.00 - 450.00	130.00 - 140.00	17.00 - 19.00	24.00 - 27.00	580.00 - 620.00	460.00 - 520.00	250.00 - 300.00	60.00 - 70.00	80.00 - 120.00	
ගාල්ල	180.00 - 200.00	450.00 - 500.00	180.00 - 240.00	30.00 - 36.00	36.00 - 40.00	520.00 - 580.00	400.00 - 460.00	-	70.00 - 80.00	160.00 - 180.00	
තිස්සමහාරාමය	80.00 - 100.00	340.00 - 360.00	80.00 - 100.00	-	-	540.00 - 560.00	380.00 - 400.00	300.00 - 320.00	-	-	
මීගොඩ	160.00 - 180.00	400.00 - 420.00	160.00 - 170.00	40.00 - 50.00	40.00 - 50.00	-	320.00 - 360.00	-	-	-	
ඇඹිලිපිටිය	100.00 - 140.00	250.00 - 300.00	100.00 - 140.00	20.00 - 30.00	25.00 - 35.00	-	350.00 - 400.00	250.00 - 320.00	40.00 - 60.00	100.00 - 150.00	
යාපනය	80.00 - 100.00	300.00 - 320.00	100.00 - 120.00	-	-	550.00 - 680.00	450.00 - 500.00	380.00 - 420.00	-	120.00 - 160.00	
වවුනියාව	100.00 - 140.00	400.00 - 460.00	110.00 - 140.00	35.00 - 40.00	-	580.00 - 620.00	400.00 - 500.00	300.00 - 360.00	-	150.00 - 180.00	
මන්නාරම	120.00 - 140.00	300.00 - 350.00	100.00 - 120.00	20.00 - 23.00	-	500.00 - 550.00	400.00 - 450.00	300.00 - 350.00	-	80.00 - 120.00	
කිලිනොච්චිය	180.00 - 200.00	360.00 - 400.00	140.00 - 160.00	25.00 - 27.00	-	540.00 - 600.00	430.00 - 480.00	360.00 - 400.00	-	80.00 - 100.00	
මුලතිව්	180.00 - 200.00	320.00 - 350.00	180.00 - 200.00	30.00 - 32.00	25.00 - 28.00	530.00 - 560.00	440.00 - 480.00	360.00 - 380.00	-	80.00 - 100.00	
මඩකලපුව	160.00 - 180.00	380.00 - 400.00	150.00 - 160.00	25.00 - 30.00	-	560.00 - 600.00	450.00 - 500.00	360.00 - 400.00	-	-	
ත්‍රිකුණාමලය	-	-	-	-	-	-	-	-	-	-	
වේයන්ගොඩ	200.00 - 230.00	400.00 - 500.00	180.00 - 220.00	20.00 - 25.00	35.00 - 44.00	500.00 - 580.00	350.00 - 400.00	250.00 - 250.00	-	120.00 - 160.00	
ගලෙන්බිඳුණුවුව	140.00 - 150.00	320.00 - 350.00	120.00 - 150.00	30.00 - 35.00	40.00 - 50.00	540.00 - 600.00	450.00 - 510.00	360.00 - 400.00	-	-	
බණ්ඩාරවෙල	180.00 - 200.00	450.00 - 500.00	160.00 - 180.00	24.00 - 26.00	30.00 - 32.00	-	450.00 - 500.00	350.00 - 400.00	-	140.00 - 160.00	
මාතලේ	160.00 - 180.00	350.00 - 400.00	160.00 - 180.00	32.00 - 35.00	55.00 - 60.00	-	460.00 - 480.00	250.00 - 350.00	50.00 - 60.00	120.00 - 140.00	

වගු අංක 08 (ඉතිරිය)

ප්‍රදේශ	අඹ වර්ග		අනෙකුත් පළතුරු වර්ග									
	විලාඩ	කොහු	පැපොල් (කි. රු.)	වැල් දොඩම්	දිවුල්	දොඩම්	අලිගැටපේර	බෙලි	මීදි (කි. රු.)	තැඹිලි		
කොළඹ	60.00 · 120.00	-	120.00 · 250.00	22.00 · 50.00	90.00 · 160.00	60.00 · 130.00	80.00 · 180.00	50.00 · 150.00	2400.00 · 3000.00	120.00 · 160.00		
ගම්පහ	-	-	150.00 · 200.00	50.00 · 60.00	75.00 · 100.00	120.00 · 130.00	60.00 · 150.00	100.00 · 150.00	2800.00 · 2800.00	140.00 · 150.00		
කුරුණෑගල	50.00 · 60.00	20.00 · 30.00	120.00 · 130.00	60.00 · 60.00	80.00 · 80.00	100.00 · 130.00	100.00 · 120.00	100.00 · 100.00	2800.00 · 3000.00	120.00 · 120.00		
නිකවැරටිය	-	-	100.00 · 130.00	-	-	70.00 · 100.00	80.00 · 120.00	40.00 · 60.00	2800.00 · 3000.00	100.00 · 130.00		
දඹුල්ල	-	30.00 · 40.00	140.00 · 160.00	50.00 · 60.00	80.00 · 90.00	60.00 · 80.00	120.00 · 130.00	50.00 · 60.00	2700.00 · 2800.00	100.00 · 120.00		
අනුරාධපුරය	-	-	100.00 · 140.00	-	60.00 · 80.00	80.00 · 100.00	100.00 · 130.00	60.00 · 100.00	2500.00 · 3000.00	140.00 · 160.00		
කඹුන්තේගම	-	-	100.00 · 160.00	-	-	-	70.00 · 90.00	-	2400.00 · 2700.00	90.00 · 120.00		
පොළොන්නරුව	90.00 · 90.00	-	230.00 · 260.00	50.00 · 80.00	70.00 · 80.00	-	130.00 · 150.00	75.00 · 100.00	2770.00 · 2800.00	120.00 · 130.00		
කළුතර	-	-	200.00 · 220.00	-	140.00 · 160.00	100.00 · 120.00	140.00 · 160.00	100.00 · 120.00	2600.00 · 2800.00	160.00 · 170.00		
බදුල්ල	70.00 · 80.00	-	100.00 · 140.00	30.00 · 40.00	60.00 · 80.00	60.00 · 75.00	-	45.00 · 60.00	2500.00 · 2600.00	120.00 · 130.00		
කැපපෙට්පොළ	-	-	150.00 · 160.00	45.00 · 50.00	60.00 · 70.00	75.00 · 80.00	60.00 · 70.00	35.00 · 40.00	2800.00 · 3000.00	120.00 · 130.00		
මොණරාගල	-	-	100.00 · 150.00	20.00 · 25.00	40.00 · 45.00	80.00 · 100.00	60.00 · 80.00	40.00 · 50.00	-	80.00 · 100.00		
කෑගල්ල	-	20.00 · 25.00	150.00 · 160.00	-	60.00 · 70.00	80.00 · 100.00	60.00 · 80.00	50.00 · 70.00	3000.00 · 3000.00	100.00 · 120.00		
අම්පාර	-	-	250.00 · 250.00	31.00 · 31.00	60.00 · 60.00	60.00 · 70.00	60.00 · 63.00	40.00 · 70.00	2500.00 · 2500.00	130.00 · 150.00		
දෙහිඅත්තකණ්ඩිය	-	-	160.00 · 200.00	40.00 · 40.00	50.00 · 80.00	50.00 · 80.00	80.00 · 140.00	50.00 · 60.00	2400.00 · 3500.00	100.00 · 130.00		
නුවරඑළිය	-	-	150.00 · 160.00	40.00 · 55.00	65.00 · 75.00	70.00 · 80.00	70.00 · 90.00	45.00 · 55.00	2800.00 · 3000.00	120.00 · 130.00		
නුවර	70.00 · 80.00	25.00 · 35.00	150.00 · 200.00	30.00 · 40.00	100.00 · 120.00	70.00 · 80.00	70.00 · 100.00	50.00 · 60.00	2200.00 · 2400.00	140.00 · 150.00		
පුත්තලම	-	-	120.00 · 160.00	-	-	65.00 · 85.00	90.00 · 120.00	-	2800.00 · 3000.00	100.00 · 120.00		
හම්බන්තොට	-	-	80.00 · 100.00	-	50.00 · 60.00	80.00 · 100.00	-	40.00 · 50.00	2500.00 · 2500.00	100.00 · 110.00		
රත්නපුරය	50.00 · 60.00	-	150.00 · 170.00	-	50.00 · 60.00	80.00 · 100.00	-	50.00 · 60.00	2200.00 · 2500.00	-		
මාතර	-	-	90.00 · 110.00	20.00 · 22.00	65.00 · 70.00	90.00 · 110.00	70.00 · 75.00	40.00 · 50.00	2400.00 · 2500.00	110.00 · 120.00		
ගාල්ල	80.00 · 100.00	40.00 · 40.00	200.00 · 200.00	60.00 · 65.00	70.00 · 75.00	100.00 · 120.00	140.00 · 150.00	70.00 · 100.00	2800.00 · 2900.00	100.00 · 120.00		
තිස්සමහාරාමය	-	30.00 · 35.00	60.00 · 70.00	35.00 · 40.00	60.00 · 65.00	60.00 · 70.00	-	-	2800.00 · 2800.00	90.00 · 100.00		
මීගොඩ	-	-	140.00 · 160.00	-	45.00 · 50.00	100.00 · 120.00	60.00 · 70.00	40.00 · 50.00	2700.00 · 2700.00	-		
ඇඹිලිපිටිය	40.00 · 60.00	20.00 · 30.00	90.00 · 110.00	30.00 · 60.00	80.00 · 100.00	50.00 · 80.00	100.00 · 120.00	25.00 · 35.00	2300.00 · 2500.00	90.00 · 120.00		
යාපනය	60.00 · 80.00	-	100.00 · 120.00	-	-	100.00 · 120.00	-	-	2800.00 · 3200.00	150.00 · 160.00		
වවුනියාව	-	-	150.00 · 180.00	30.00 · 35.00	70.00 · 80.00	70.00 · 80.00	100.00 · 120.00	-	-	120.00 · 150.00		
මන්නාරම	-	-	100.00 · 140.00	25.00 · 30.00	-	70.00 · 100.00	75.00 · 100.00	-	2800.00 · 3200.00	140.00 · 160.00		
කිලිනොච්චිය	-	-	100.00 · 120.00	30.00 · 40.00	50.00 · 60.00	-	-	-	2800.00 · 3000.00	150.00 · 160.00		
මුලතිව්	50.00 · 60.00	-	120.00 · 150.00	40.00 · 50.00	-	-	-	-	-	150.00 · 160.00		
මඩකලපුව	-	-	150.00 · 160.00	30.00 · 35.00	70.00 · 80.00	65.00 · 70.00	120.00 · 140.00	-	2400.00 · 2500.00	140.00 · 150.00		
ත්‍රිකුණාමලය	-	-	-	-	-	-	-	-	-	-		
වේයන්ගොඩ	-	-	180.00 · 250.00	50.00 · 60.00	60.00 · 75.00	100.00 · 120.00	100.00 · 130.00	50.00 · 80.00	2500.00 · 3000.00	100.00 · 150.00		
ගලන්බිඳුණුවැව	-	-	100.00 · 150.00	-	-	-	120.00 · 150.00	-	2500.00 · 2600.00	-		
බණ්ඩාරවෙල	60.00 · 60.00	-	120.00 · 140.00	40.00 · 50.00	60.00 · 80.00	80.00 · 100.00	-	60.00 · 80.00	2400.00 · 2500.00	120.00 · 140.00		
මාතලේ	50.00 · 60.00	30.00 · 40.00	120.00 · 150.00	50.00 · 60.00	80.00 · 100.00	80.00 · 90.00	120.00 · 130.00	30.00 · 40.00	2500.00 · 3000.00	100.00 · 120.00		

වග අංක 09: සලකා බලන නොග වෙළඳපොලවල මාළු හා බිත්තර මිල ගණන්

සති අංක 20: 12 - 18 මැයි 2023

ප්‍රදේශ	මාළු වර්ග (කිලෝවකට රුපියල්)					
	සාලයා	හුරුල්ලා	බලයා	කෙලවල්ලා	තෝරා	පරවි
කොළඹ	250.00 - 500.00	600.00 - 800.00	900.00 - 1150.00	1300.00 - 1600.00	1700.00 - 2400.00	1150.00 - 1450.00
නුවර	550.00 - 560.00	980.00 - 1000.00	1200.00 - 1250.00	1450.00 - 1600.00	2100.00 - 2200.00	1250.00 - 1400.00
කළුතර	420.00 - 460.00	880.00 - 920.00	-	1350.00 - 1400.00	-	1500.00 - 1600.00
පුත්තලම	400.00 - 550.00	800.00 - 920.00	800.00 - 1150.00	1350.00 - 1500.00	2300.00 - 2350.00	1000.00 - 1420.00
මාතර	450.00 - 500.00	-	1150.00 - 1200.00	1700.00 - 1760.00	-	-
හම්බන්තොට	430.00 - 450.00	-	1000.00 - 1150.00	-	-	-
ගාල්ල	-	-	1000.00 - 1200.00	1400.00 - 1600.00	1800.00 - 2000.00	1400.00 - 1600.00
මඩකලපුව	300.00 - 350.00	700.00 - 800.00	1000.00 - 1100.00	1600.00 - 1700.00	-	1150.00 - 1200.00
ත්‍රිකුණාමලය	-	-	-	-	-	-
මන්නාරම	200.00 - 250.00	600.00 - 650.00	750.00 - 800.00	-	-	1250.00 - 1300.00

ප්‍රදේශ	මාළු වර්ග (කිලෝවකට රුපියල්)				බිත්තර (බිත්තරයකට රුපියල්)	
	මෝරා	ඉස්සා	කලපන්	තෙප්පිලි	දුඹුරු	සුදු
කොළඹ	-	1500.00 - 1600.00	1600.00 - 2000.00	-	-	49.00 - 52.00
නුවර	1200.00 - 1250.00	1600.00 - 1650.00	2000.00 - 2100.00	-	51.00 - 52.00	49.00 - 50.00
කළුතර	-	-	1800.00 - 1900.00	-	-	-
පුත්තලම	1250.00 - 1800.00	900.00 - 1450.00	2300.00 - 2700.00	-	45.00 - 45.00	43.00 - 44.50
මාතර	-	1300.00 - 1400.00	-	-	-	-
හම්බන්තොට	-	1600.00 - 1650.00	-	-	-	-
ගාල්ල	-	-	1800.00 - 2000.00	-	50.00 - 51.00	45.50 - 49.00
මඩකලපුව	1100.00 - 1200.00	1100.00 - 1200.00	1600.00 - 1700.00	-	54.00 - 54.00	53.00 - 54.00
ත්‍රිකුණාමලය	-	-	-	-	-	-
මන්නාරම	1100.00 - 1200.00	800.00 - 900.00	-	-	-	52.00 - 53.00

වග අංක 10: සලකා බලන නොග වෙළඳපොලවල කරවල මිල ගණන් (කිලෝ 50කට රුපියල්)

සති අංක 20: 12 - 18 මැයි 2023

ප්‍රදේශ	දේශීය කරවල වර්ග					
	හාල්මැස්සා	කට්ටාවා	තෝරා	මෝරා	බලයා	අගුළුවා
කොළඹ	60000 - 70000	-	-	82000 - 87500	49000 - 57500	-
නුවර	65000 - 68000	-	-	90000 - 92500	50000 - 55000	-
මඩකලපුව	47500 - 49000	120000 - 124000	-	98000 - 100000	45000 - 47500	37500 - 40000
ත්‍රිකුණාමලය	-	-	-	-	-	-
මන්නාරම	45000 - 47500	95000 - 100000	-	70000 - 75000	47500 - 50000	35000 - 37500

ප්‍රදේශ	දේශීය කරවල වර්ග			ආනයනික කරවල වර්ග		
	මඩුවා	කොඩුවා	සාලයා	හාල්මැස්සා	කට්ටාවා	තෝරා
කොළඹ	62500 - 70000	-	37500 - 47000	32500 - 46000	75000 - 82000	-
නුවර	66000 - 67000	-	39000 - 40000	45000 - 47500	84000 - 85000	-
මඩකලපුව	50000 - 51750	-	37000 - 40000	47000 - 50000	-	-
ත්‍රිකුණාමලය	-	-	-	-	-	-
මන්නාරම	50000 - 55000	65000 - 70000	35000 - 40000	50000 - 52500	-	-

ප්‍රදේශ	ආනයනික කරවල වර්ග					
	මෝරා	බලයා	අගුළුවා	මඩුවා	කොඩුවා	සාලයා
කොළඹ	-	-	79000 - 85000	-	-	-
නුවර	-	-	-	-	-	-
මඩකලපුව	-	-	-	-	-	-
ත්‍රිකුණාමලය	-	-	-	-	-	-
මන්නාරම	-	-	-	-	-	-

වග අංක 11: සලකා බලන සිල්ලර වෙළඳපොලවල මාළු හා බිත්තර මිල ගණන් (කි. රු./බි. රු.)

සති අංක 20: 12 - 18 මැයි 2023

21

ප්‍රදේශ	මාළු වර්ග								බිත්තර වර්ග											
	සාලයා		හුරුල්ලා		බලයා		කෙලවල්ලා		තෝරා	පරවි	මෝරා	තලපත්		දුඹුරු		සුදු				
කොළඹ	400.00	800.00	800.00	1400.00	1200.00	2000.00	1920.00	3000.00	2400.00	3800.00	1700.00	2900.00	-	2500.00	3200.00	48.00	51.00	46.00	52.00	
ගම්පහ	600.00	600.00	900.00	900.00	-	-	-	-	-	-	-	-	-	-	-	50.00	50.00	44.00	44.00	
කුරුණෑගල	600.00	660.00	1000.00	1100.00	1400.00	1500.00	1900.00	2000.00	-	-	1600.00	1700.00	1600.00	1700.00	2300.00	2400.00	-	55.00	55.00	
නිකවැරටිය	700.00	800.00	1100.00	1200.00	1200.00	1800.00	2400.00	2400.00	-	-	1400.00	1500.00	-	-	2400.00	2400.00	-	48.00	50.00	
දඹුල්ල	500.00	600.00	1100.00	1200.00	1200.00	1300.00	2200.00	2500.00	-	-	1800.00	2000.00	1800.00	2000.00	2500.00	2600.00	52.00	53.00	50.00	51.00
අනුරාධපුරය	600.00	650.00	1100.00	1200.00	1200.00	1300.00	1900.00	2200.00	-	-	1450.00	1600.00	1600.00	1800.00	2200.00	2400.00	-	44.00	55.00	
තඹින්නේගම	450.00	500.00	900.00	1000.00	1200.00	1200.00	2600.00	2800.00	3200.00	3200.00	2600.00	2600.00	2600.00	2800.00	3000.00	3200.00	-	43.00	58.00	
පොළොන්නරුව	600.00	600.00	1150.00	1200.00	1600.00	1700.00	2300.00	2300.00	2400.00	2400.00	1500.00	1600.00	1800.00	1800.00	2400.00	2400.00	-	55.00	60.00	
කළුතර	560.00	600.00	1100.00	1200.00	-	-	2000.00	2100.00	-	-	1900.00	2000.00	-	-	2400.00	2500.00	-	52.00	53.00	
බදුල්ල	600.00	660.00	1000.00	1100.00	1400.00	1600.00	1900.00	2000.00	-	-	1600.00	1700.00	1600.00	1700.00	2300.00	2400.00	-	55.00	55.00	
කැප්පෙට්පොළ	660.00	680.00	960.00	980.00	1300.00	1400.00	1800.00	1900.00	-	-	1600.00	1700.00	1500.00	1600.00	2200.00	2300.00	54.00	56.00	53.00	55.00
මොණරාගල	650.00	700.00	1050.00	1100.00	1200.00	1300.00	2600.00	2700.00	-	-	-	-	-	-	2600.00	2700.00	-	44.00	52.00	
කෑගල්ල	600.00	650.00	1050.00	1100.00	1800.00	1850.00	2300.00	2400.00	3200.00	3200.00	1950.00	2000.00	2100.00	2200.00	2700.00	2800.00	58.00	59.00	51.00	54.00
අම්පාර	600.00	600.00	1000.00	1000.00	1800.00	1800.00	-	-	-	-	-	-	-	-	2000.00	2000.00	-	53.00	53.00	
දෙහිඅත්තකණ්ඩිය	560.00	700.00	960.00	960.00	1600.00	1600.00	2200.00	2400.00	2600.00	2600.00	-	-	1600.00	1600.00	2600.00	2600.00	50.00	52.00	46.00	52.00
නුවරඑළිය	600.00	650.00	900.00	940.00	1300.00	1400.00	1900.00	2000.00	-	-	-	-	1500.00	1600.00	-	-	52.00	55.00	50.00	54.00
නුවර	650.00	700.00	1100.00	1150.00	1350.00	1500.00	2000.00	2200.00	2700.00	2800.00	1600.00	1800.00	1600.00	1700.00	2500.00	2600.00	53.00	54.00	51.00	52.00
පුත්තලම	500.00	600.00	900.00	1000.00	900.00	1300.00	1500.00	1600.00	2500.00	3000.00	1200.00	1600.00	1500.00	2000.00	2500.00	2800.00	45.00	48.00	44.00	46.00
හම්බන්තොට	550.00	600.00	-	-	1800.00	1900.00	-	-	-	-	-	-	-	-	-	-	-	52.00	53.00	
රත්නපුරය	600.00	700.00	1000.00	1200.00	1460.00	1600.00	2200.00	2400.00	2900.00	3200.00	1600.00	1800.00	1500.00	1600.00	2700.00	2800.00	-	55.00	56.00	
මාතර	600.00	650.00	-	-	1900.00	2000.00	2350.00	2400.00	2500.00	2550.00	2000.00	2200.00	-	-	-	-	56.00	58.00	52.00	54.00
ගාල්ල	600.00	600.00	950.00	1000.00	1400.00	1600.00	2400.00	2600.00	2400.00	2600.00	2000.00	2200.00	2000.00	2200.00	2400.00	2400.00	51.00	52.00	48.00	51.00
තිස්සමහාරාමය	600.00	650.00	-	-	1200.00	1300.00	-	-	-	-	-	-	-	-	-	-	-	-	-	
මීගොඩ	400.00	600.00	960.00	1100.00	1100.00	1200.00	2600.00	2600.00	-	-	1320.00	1320.00	-	-	3000.00	3200.00	-	51.00	52.00	
ඇඹිලිපිටිය	600.00	700.00	1000.00	1200.00	1400.00	1500.00	2200.00	2500.00	-	-	-	-	1500.00	1600.00	2200.00	2400.00	54.00	55.00	44.00	55.00
යාපනය	320.00	380.00	800.00	840.00	800.00	850.00	-	-	-	-	1200.00	1400.00	2000.00	2300.00	-	-	51.00	52.00	49.00	50.00
වවුනියාව	700.00	800.00	1100.00	1250.00	1000.00	1100.00	2000.00	2150.00	2300.00	2450.00	1700.00	1800.00	2100.00	2200.00	2100.00	2200.00	51.00	52.00	49.00	50.00
මන්නාරම	350.00	450.00	800.00	900.00	900.00	1000.00	-	-	-	-	1400.00	1500.00	1300.00	1500.00	-	-	-	54.00	55.00	
කිලිනොච්චිය	450.00	500.00	800.00	850.00	1000.00	1150.00	-	-	-	-	1500.00	1600.00	2000.00	2200.00	-	-	-	52.00	53.00	
මුලතිව්	400.00	500.00	780.00	800.00	900.00	1000.00	-	-	-	-	1500.00	1600.00	1600.00	1800.00	-	-	-	50.00	50.00	
මඩකලපුව	500.00	600.00	900.00	1000.00	1500.00	1600.00	2200.00	2400.00	-	-	2000.00	2300.00	1800.00	2000.00	2200.00	2400.00	56.00	56.00	55.00	56.00
ත්‍රිකුණාමලය	-	-	-	-	-	-	-	-	-	-	-	-	-	-	-	-	-	-	-	
වේයන්ගොඩ	800.00	800.00	1200.00	1200.00	-	-	-	-	2800.00	2800.00	1400.00	1400.00	-	-	2400.00	2400.00	-	44.00	55.00	
ගලෙන්බිඳුණුවුව	500.00	500.00	900.00	900.00	1200.00	1200.00	2400.00	2400.00	2800.00	2800.00	1800.00	1800.00	2000.00	2000.00	2400.00	2400.00	-	-	-	
බණ්ඩාරවෙල	560.00	600.00	900.00	1000.00	1200.00	1300.00	1800.00	2000.00	-	-	1500.00	1600.00	1600.00	1800.00	2200.00	2400.00	-	52.00	55.00	
මාතලේ	560.00	600.00	1000.00	1100.00	1200.00	1400.00	2400.00	2600.00	2800.00	3000.00	2000.00	2200.00	1800.00	2000.00	2600.00	2800.00	51.00	52.00	48.00	50.00

වග අංක 12: සලකා බලන සිල්ලර වෙළඳපොලවල කරවල මිල ගණන් (කිලෝවකට රුපියල්)

සති අංක 20: 12 - 18 මැයි 2023

ප්‍රදේශ	කරවල වර්ග													
	හාල්මැස්සා(ආනයනික)		කට්ටාවා		තෝරා		මෝරා		බලයා		අගුළුවා		සාලයා	
කොළඹ	1000.00	1400.00	2000.00	2800.00	3200.00	3500.00	2000.00	2600.00	1300.00	1800.00	2000.00	2600.00	1000.00	1300.00
ගම්පහ	1000.00	1200.00	2400.00	2600.00	3200.00	3200.00	2200.00	2200.00	1200.00	1400.00	2000.00	2000.00	1000.00	1000.00
කුරුණෑගල	1050.00	1300.00	2000.00	2200.00	-	-	2200.00	2200.00	1300.00	1400.00	1800.00	2000.00	900.00	900.00
නිකවැරටිය	1000.00	1200.00	2400.00	2400.00	-	-	2000.00	2200.00	1200.00	1400.00	2200.00	2200.00	1200.00	1200.00
දඹුල්ල	1100.00	1200.00	2400.00	2500.00	-	-	2300.00	2400.00	1200.00	1300.00	1800.00	2000.00	-	-
අනුරාධපුරය	1000.00	1400.00	2000.00	2800.00	-	-	2000.00	2400.00	1200.00	1600.00	2000.00	2400.00	1000.00	1200.00
තඹින්නේගම	1000.00	1160.00	-	-	-	-	-	-	1500.00	1700.00	1400.00	1600.00	1200.00	1200.00
පොළොන්නරුව	1100.00	1200.00	2200.00	2300.00	-	-	2200.00	2300.00	1200.00	1200.00	2000.00	2000.00	1100.00	1200.00
කළුතර	1400.00	1600.00	2300.00	2400.00	-	-	2300.00	2400.00	1400.00	1550.00	2300.00	2400.00	1000.00	1200.00
බදුල්ල	1100.00	1300.00	2400.00	2500.00	-	-	2200.00	2300.00	1300.00	1400.00	-	-	1100.00	1200.00
කැප්පේටිපොළ	1000.00	1200.00	2400.00	2500.00	-	-	2200.00	2300.00	1200.00	1300.00	2200.00	2300.00	1200.00	1250.00
මොණරාගල	1000.00	1200.00	2200.00	2400.00	-	-	2000.00	2400.00	1400.00	1500.00	2000.00	2400.00	-	-
කෑගල්ල	1100.00	1150.00	2200.00	2350.00	-	-	2000.00	2200.00	1100.00	1250.00	-	-	-	-
අම්පාර	1050.00	1050.00	2000.00	2800.00	-	-	2050.00	2200.00	1050.00	1400.00	1600.00	1600.00	-	-
දෙහිඅත්තකණ්ඩිය	1200.00	1200.00	2800.00	2800.00	-	-	2000.00	2200.00	1400.00	1600.00	2200.00	2200.00	-	-
නුවරඑළිය	1000.00	1200.00	2400.00	2500.00	-	-	2260.00	2500.00	1250.00	1280.00	2350.00	2380.00	1250.00	1280.00
නුවර	1100.00	1400.00	2700.00	2800.00	-	-	2400.00	2500.00	1600.00	1800.00	2600.00	2700.00	1250.00	1300.00
පුත්තලම	1000.00	1200.00	1800.00	2500.00	-	-	1800.00	2150.00	1000.00	1400.00	1200.00	1800.00	1000.00	1200.00
හම්බන්තොට	1300.00	1400.00	2100.00	2300.00	-	-	-	-	1200.00	1400.00	2000.00	2200.00	-	-
රත්නපුරය	1040.00	1160.00	2120.00	2200.00	-	-	2100.00	2200.00	1100.00	1180.00	2120.00	2200.00	1200.00	1300.00
මාතර	1150.00	1250.00	2150.00	2250.00	-	-	-	-	1200.00	1500.00	2000.00	2200.00	-	-
ගාල්ල	1200.00	1400.00	2300.00	2400.00	-	-	2500.00	2600.00	1200.00	1500.00	1800.00	2000.00	1000.00	1200.00
තිස්සමහාරාමය	1000.00	1200.00	1800.00	1800.00	-	-	-	-	1400.00	1400.00	-	-	-	-
මීගොඩ	1000.00	1150.00	2500.00	2600.00	-	-	2200.00	2400.00	1600.00	1650.00	-	-	-	-
ඇඹිලිපිටිය	1200.00	1400.00	2200.00	2400.00	-	-	2100.00	2400.00	1200.00	1500.00	2200.00	2400.00	900.00	1000.00
යාපනය	1000.00	1200.00	2100.00	2400.00	-	-	-	-	-	-	-	-	-	-
වවුනියාව	1150.00	1250.00	-	-	-	-	-	-	1100.00	1200.00	1250.00	1350.00	850.00	900.00
මන්නාරම	1100.00	1200.00	2100.00	2400.00	-	-	1700.00	1800.00	1100.00	1200.00	800.00	900.00	900.00	1000.00
කිලිනොච්චිය	1000.00	1200.00	2400.00	2500.00	-	-	2600.00	2800.00	1200.00	1400.00	1000.00	1200.00	1000.00	1200.00
මුලතිව්	1100.00	1300.00	2200.00	2500.00	-	-	2000.00	2200.00	1100.00	1200.00	800.00	1200.00	900.00	1000.00
මඩකලපුව	1100.00	1250.00	2500.00	2700.00	-	-	2100.00	2200.00	1100.00	1200.00	900.00	1000.00	900.00	1000.00
ත්‍රිකුණාමලය	-	-	-	-	-	-	-	-	-	-	-	-	-	-
වේයන්ගොඩ	1000.00	1200.00	2000.00	2200.00	-	-	2200.00	2400.00	1200.00	1400.00	1950.00	2000.00	1000.00	1040.00
ගලෙන්බිඳුණුවැව	1000.00	1200.00	2200.00	2400.00	-	-	2000.00	2200.00	1300.00	1600.00	2000.00	2200.00	900.00	1200.00
බණ්ඩාරවෙල	1100.00	1300.00	2200.00	2400.00	-	-	2000.00	2200.00	1200.00	1400.00	-	-	1000.00	1200.00
මාතලේ	1100.00	1200.00	2400.00	2500.00	-	-	-	-	1200.00	1400.00	2400.00	2450.00	900.00	1000.00

වග අංක 13: සලකා බලන සිල්ලර වෙළඳපොලවල මස් මිල ගණන් (කිලෝවකට රුපියල්)

සති අංක 20: 12 - 18 මැයි 2023

ප්‍රදේශ	හරක් මස්	කුකුල් මස්		එළ මස්	ඌරු මස්
		බ්‍රොයිලර්	කරි		
කොළඹ	2200.00 - 2500.00	1300.00 - 1450.00	1250.00 - 1550.00	2800.00 - 3200.00	1480.00 - 2000.00
ගම්පහ	-	1400.00 - 1400.00	-	3000.00 - 3000.00	1600.00 - 1600.00
කුරුණෑගල	1900.00 - 2000.00	1300.00 - 1400.00	-	2700.00 - 2800.00	1500.00 - 1500.00
නිකවැරටිය	2000.00 - 2000.00	1290.00 - 1390.00	-	2900.00 - 2900.00	-
දඹුල්ල	-	1250.00 - 1300.00	-	-	1600.00 - 1700.00
අනුරාධපුරය	1900.00 - 2000.00	1450.00 - 1500.00	-	2900.00 - 3100.00	1500.00 - 1600.00
තඹිත්තේගම	2000.00 - 2300.00	1100.00 - 1270.00	1300.00 - 1300.00	-	1450.00 - 1700.00
පොළොන්නරුව	1800.00 - 2000.00	1480.00 - 1500.00	1550.00 - 1600.00	-	1800.00 - 1800.00
කළුතර	-	1400.00 - 1420.00	1480.00 - 1500.00	-	-
බදුල්ල	1800.00 - 2000.00	1450.00 - 1550.00	1600.00 - 1600.00	2600.00 - 2800.00	-
කැප්පේටිපොළ	2000.00 - 2100.00	1350.00 - 1380.00	1450.00 - 1480.00	2900.00 - 3000.00	-
මොණරාගල	2000.00 - 2000.00	1500.00 - 1550.00	-	2800.00 - 2800.00	1600.00 - 1650.00
කෑගල්ල	2000.00 - 2100.00	1250.00 - 1400.00	-	2750.00 - 2800.00	1800.00 - 1850.00
අම්පාර	2000.00 - 2000.00	1100.00 - 1200.00	1360.00 - 1400.00	-	1500.00 - 1700.00
දෙහිඅත්තකණ්ඩිය	2200.00 - 2200.00	1160.00 - 1390.00	-	-	1490.00 - 1700.00
නුවරඑළිය	2000.00 - 2200.00	1300.00 - 1400.00	1400.00 - 1500.00	3000.00 - 3200.00	1900.00 - 2000.00
නුවර	2000.00 - 2100.00	1300.00 - 1320.00	1400.00 - 1420.00	2900.00 - 3000.00	1550.00 - 1600.00
පුත්තලම	2000.00 - 2200.00	1200.00 - 1300.00	-	3000.00 - 3000.00	-
හම්බන්තොට	-	1400.00 - 1450.00	-	-	-
රත්නපුරය	2100.00 - 2200.00	1260.00 - 1300.00	1500.00 - 1550.00	3000.00 - 3100.00	1560.00 - 1600.00
මාතර	-	1360.00 - 1420.00	-	-	-
ගාල්ල	2200.00 - 2200.00	1350.00 - 1400.00	1550.00 - 1550.00	3000.00 - 3200.00	-
තිස්සමහාරාමය	-	1380.00 - 1400.00	-	2800.00 - 2800.00	1800.00 - 1850.00
මීගොඩ	-	1320.00 - 1330.00	-	-	1600.00 - 1650.00
ඇඹිලිපිටිය	2000.00 - 2100.00	1100.00 - 1300.00	1250.00 - 1300.00	2800.00 - 2900.00	1600.00 - 1800.00
යාපනය	1700.00 - 2000.00	1200.00 - 1350.00	1450.00 - 1600.00	3200.00 - 3200.00	-
වවුනියාව	2100.00 - 2200.00	1680.00 - 1750.00	-	2800.00 - 2950.00	-
මන්නාරම	1600.00 - 1700.00	1500.00 - 1600.00	-	-	-
කිලිනොච්චිය	1800.00 - 1900.00	1400.00 - 1500.00	1500.00 - 1600.00	2850.00 - 3000.00	-
මුලතිව්	1700.00 - 1800.00	1400.00 - 1500.00	-	-	-
මඩකලපුව	1600.00 - 1700.00	1400.00 - 1450.00	1500.00 - 1600.00	-	-
ත්‍රිකුණාමලය	-	-	-	-	-
වේයන්ගොඩ	2200.00 - 2200.00	1300.00 - 1300.00	-	2800.00 - 2800.00	1500.00 - 1500.00
ගලෙන්බිඳුණුවාව	1900.00 - 1900.00	1350.00 - 1350.00	-	-	-
බණ්ඩාරවෙල	2000.00 - 2200.00	1450.00 - 1500.00	-	2800.00 - 3000.00	-
මාතලේ	1900.00 - 2000.00	1400.00 - 1500.00	-	2800.00 - 3000.00	1600.00 - 1700.00

වගු අංක 14: පිටකොටුව නොග වෙළඳපොළෙහි නොග මිල ගණන් (කිලෝවකට රුපියල්)
සති අංක 20: 12 - 18 මැයි 2023

වර්ගය	පරාසය	මිල ගණන් වල සාමාන්‍ය			මිල වෙනස්වීම %		වර්ගය	පරාසය	මිල ගණන් වල සාමාන්‍ය			මිල වෙනස්වීම %	
		මෙම සතිය	පසුගිය සතිය	පසුගිය වසර	පසුගිය සතියට	පසුගිය වසරට			මෙම සතිය	පසුගිය සතිය	පසුගිය වසර	පසුගිය සතියට	පසුගිය වසරට
සහල්													
දේශීය													
සමබා 1	205.00 - 210.00	209.00	209.89	221.11	-0.42	-5.48	ලොකු	100.00 - 110.00	102.50	108.00	78.80	-5.09	30.08
සමබා 2	195.00 - 205.00	201.50	203.00	218.89	-0.74	-7.94	කුඩා	80.00 - 85.00	82.50	87.50	70.20	-5.71	17.52
කිරි සමබා	255.00 - 265.00	261.60	262.78	250.00	-0.45	4.64	පළතුරු (ගෙවීයකට රු.)						
නාඩු 1	180.00 - 185.00	183.00	183.50	218.33	-0.27	-16.18	කෙසෙල්						
නාඩු 2	175.00 - 180.00	178.00	178.50	210.63	-0.28	-15.49	ඇඹුල් (කි. රු.)	60.00 - 150.00	100.83	126.15	74.00	-20.07	36.26
රතු කැකුළු	142.00 - 160.00	150.70	151.00	203.89	-0.20	-26.09	කෝලිකුටුටු (කි. රු.)	300.00 - 400.00	343.33	369.23	190.00	-7.01	80.70
සුදු කැකුළු	155.00 - 170.00	165.30	166.80	212.78	-0.90	-22.31	සීනි (කි. රු.)	80.00 - 130.00	103.33	120.77	70.00	-14.44	47.62
ආනයනික													
සමබා	205.00 - 210.00	207.38	208.00	198.67	-0.30	4.38	ආනමාලු	20.00 - 25.00	22.33	29.69	12.25	-24.78	82.31
නාඩු	175.00 - 177.00	176.00		196.88	-10.60		ඇමිනුන්	27.00 - 34.00	30.17	31.85	15.25	-5.27	97.81
රතු කැකුළු							පැපොල් (කි. රු.)	70.00 - 130.00	93.85	110.71	143.33	-15.24	-34.53
සුදු කැකුළු	180.00 - 190.00	186.67	176.40	178.33	5.82	4.67	වැල් දොඩම්	20.00 - 25.00	22.38	24.00	26.00	-6.73	-13.91
විදේශීය මිලිස්													
ආනයනික	1000.00 - 1180.00	1094.00	1098.00	1496.43	-0.36	-26.89	අන්තායි (ලොකු)	540.00 - 580.00	559.09	497.27	182.50	12.43	206.35
							අන්තායි (මධ්‍යම)	430.00 - 480.00	457.27	392.50	140.00	16.50	226.62
							අන්තායි (කුඩා)	330.00 - 380.00	350.91	294.55	110.00	19.14	219.01
ජෛව													
සිනන්	250.00 - 310.00	288.33		225.00		28.15	අඹ						
වෙදුලන්							බෙට්ටි	25.00 - 42.00	33.33	41.78	27.50	-20.21	21.21
ආනයනික	210.00 - 300.00	276.00	327.50	342.50	-15.73	-19.42	කර්තකොලොම්බන්	60.00 - 130.00	89.23	100.00	57.50	-10.77	55.18
ලොකු ජෛව													
ආනයනික	100.00 - 110.00	103.80	93.50	157.50	11.02	-34.10	විලාඩ්	55.00 - 66.00	60.44		21.00		187.83
දේශීය							කොහු	15.00 - 16.00	15.50		16.75		-7.46
අර්බුද													
වැලිමඩ	240.00 - 250.00	245.00	235.00		4.26		වෙන්නන් පළතුරු						
නුටරමලිය	270.00 - 280.00	275.00	255.00	247.50	7.84	11.11	දිවුල්	40.00 - 52.00	46.17	53.08	31.80	-13.03	45.18
ආනයනික	165.00 - 170.00	168.00	167.00	166.25	0.60	1.05	දොඩම්	45.00 - 62.00	53.54	63.00	29.83	-15.02	79.46
ධාන්‍ය													
මුං ඇට	1400.00 - 1450.00	1436.00	1443.00	807.14	-0.49	77.91	ඇලිගැටපේර	70.00 - 120.00	88.57	94.29	55.00	-6.06	61.04
කඩිපි (සුදු)	600.00 - 700.00	648.00	638.89	562.86	1.43	15.13	බෙලි	18.00 - 24.00	20.50	23.83	25.00	-13.99	-18.00
කඩිපි (රතු)	650.00 - 750.00	706.50	654.44	482.50	7.95	46.42	මිදි (කිලෝවකට රු.)	1800.00 - 1900.00	1833.33	1800.00	1650.00	1.85	11.11
රතු පරිප්පු	320.00 - 330.00	326.50	333.00	555.00	-1.95	-41.17	කැමිලි	80.00 - 120.00	98.33	101.82	94.00	-3.42	4.61
ජලජීව													
බටර් බෝංචි							සාලයා	250.00 - 500.00	355.00	526.00	352.50	-32.51	0.71
කොළ බෝංචි	400.00 - 500.00	448.00	376.00	452.00	19.15	-0.88	හුරුල්ලා	600.00 - 800.00	713.00	1026.00		-30.51	
කුරට	120.00 - 280.00	194.00	118.00	212.00	64.41	-8.49	බලයා	900.00 - 1150.00	996.00	1098.00	725.00	-9.29	37.38
ලීක්ස්	180.00 - 280.00	225.00	166.00	136.00	35.54	65.44	කෙලවල්ලා	1300.00 - 1600.00	1444.00	1380.00	1050.00	4.64	37.52
බට රුට	220.00 - 300.00	263.33	220.00	283.64	19.70	-7.16	තෝරා	1700.00 - 2400.00	1985.00	1790.00	1587.50	10.89	25.04
තෝකෝල්	150.00 - 200.00	171.11	121.82	142.00	40.46	20.50	පර්	1150.00 - 1450.00	1305.00	1256.00	935.00	3.90	39.57
රාඩු	140.00 - 180.00	158.00	112.00	130.00	41.07	21.54	මෝරා						
ගෝරා	150.00 - 220.00	178.00	132.00	142.00	34.85	25.35	ඉස්සා	1500.00 - 1600.00	1532.73	1548.00	1426.67	-0.99	7.43
කන්නාලි	300.00 - 380.00	344.00	240.00	528.00	43.33	-34.85	කලපන්	1600.00 - 2000.00	1796.00	1890.00	1350.00	-4.97	33.04
බණ්ඩක්කා	150.00 - 180.00	166.00	137.00	169.00	21.17	-1.78	බිත්තර						
මමබු	180.00 - 350.00	258.00	159.00	327.00	62.26	-21.10	දුඹුරු				32.75		
මාළු මිලිස්	350.00 - 400.00	384.00	286.00	488.00	34.27	-21.31	සුදු	49.00 - 52.00	50.50	50.50	30.50	0.00	65.57
වටටක්කා	70.00 - 80.00	76.00	66.00	96.00	15.15	-20.83	කරවල						
පිපික්කා	100.00 - 120.00	116.36	112.00	99.00	3.90	17.54	හාල්මැස්සා	1200.00 - 1400.00	1313.00	1294.00	1568.89	1.47	-16.31
කරවිල	350.00 - 450.00	396.00	278.00	411.00	42.45	-3.65	හාල්මැස්සා (ආනයනික)	650.00 - 920.00	826.67	835.00	1083.33	-1.00	-23.69
පතෝල	250.00 - 330.00	275.00	218.00	266.00	26.15	3.38	කටරාලා	1500.00 - 1640.00	1579.00	1566.00	1885.71	0.83	-16.27
මුරුංගා	300.00 - 650.00	469.23	369.23		27.08		තෝරා						
වැටකොළ	250.00 - 300.00	272.00	202.00	209.00	34.65	30.14	තෝරා (ආනයනික)						
මැ කරල්	200.00 - 300.00	250.00	213.00	180.00	17.37	38.89	මෝරා	1640.00 - 1750.00	1696.00	1696.00	1785.71	0.00	-5.02
අළු කෙසෙල්	150.00 - 160.00	156.00	151.00	71.00	3.31	119.72	මෝරා (ආනයනික)						
අඹු මිලිස්	180.00 - 250.00	211.00	202.00	327.00	4.46	-35.47	බලයා	980.00 - 1150.00	1073.00	1050.00	866.67	2.19	23.81
දෙහි	200.00 - 300.00	250.00	298.00	705.00	-16.11	-64.54	බලයා (ආනයනික)						
දේශීය අලු													
බතල	70.00 - 100.00	84.00	106.00	125.00	-20.75	-32.80	අඹුළුවා	1580.00 - 1700.00	1651.25	1602.50	1427.14	3.04	15.70
මැද්දකුක්කා	150.00 - 180.00	164.00	153.00	46.00	7.19	256.52	මඩුවා	1250.00 - 1400.00	1318.00	1330.00	1096.67	-0.90	20.18
කොළ ජලජීව (මිලියනට රු.)													
මුතු ඉඳුවැන්න	40.00 - 50.00	45.71	60.00	32.70	-23.81	39.80	කෝටුවා						
කංකුන්	40.00 - 50.00	45.71	60.00	32.70	-23.81	39.80	සාලයා	750.00 - 940.00	839.00	768.00	506.25	9.24	65.73
ගොටුකොළ (කි.රු.)	280.00 - 280.00	280.00	300.00	172.00	-6.67	62.79	සාලයා (ආනයනික)						

සලකා බලන සතිය : සති අංක 20: 12 - 18 මැයි 2023
පසුගිය සතිය : සති අංක 19: 05 - 11 මැයි 2023

වගු අංක 16: ගොවිපල මිල ගණන් (කිලෝවකට රුපියල්)

සති අංක 20: 12 - 18 මැයි 2023

හෝඟ වර්ග	පරාසය	සාමාන්‍ය මිල	හෝඟ වර්ග	පරාසය	සාමාන්‍ය මිල	හෝඟ වර්ග	පරාසය	සාමාන්‍ය මිල
ඒ			<u>එළවළු (උඩරට)</u>			පතෝල		
කෙටි වී (සුදු)			බෝංචි			දඹුල්ල	172.50 - 190.00	186.00
අනුරාධපුරය	105.00 - 110.00	107.00	දඹුල්ල	320.00 - 340.00	330.00	හම්බන්තොට	170.00 - 200.00	182.50
පොළොන්නරුව	110.00 - 111.00	110.30	වැලිමඩ	350.00 - 365.00	356.00	ඇඹිලිපිටිය	275.00 - 300.00	285.00
කලාවැව	105.00 - 110.00	106.60	බදුල්ල	340.00 - 360.00	346.00	මාතර		
කුරුණෑගල	105.00 - 110.00	107.50	කැරට්			අනුරාධපුරය	220.00 - 240.00	228.00
දෙහිඅත්තකණ්ඩිය	105.00 - 110.00	107.33	නුවරඑළිය	220.00 - 230.00	225.00	වැටකොළ		
නිකවැරටිය	100.00 - 110.00	105.13	වැලිමඩ	160.00 - 180.00	172.00	දඹුල්ල	270.00 - 290.00	282.50
අම්පාර	-	-	හඟුරන්කෙත	-	-	හම්බන්තොට	-	-
දිග වී (සුදු)			ලික්සේ			ඇඹිලිපිටිය	290.00 - 320.00	304.00
අනුරාධපුරය	88.00 - 92.00	89.60	නුවරඑළිය	250.00 - 260.00	256.00	මාතර		
පොළොන්නරුව	93.00 - 95.00	93.90	වැලිමඩ	240.00 - 250.00	246.00	අනුරාධපුරය	240.00 - 260.00	248.00
කලාවැව	87.00 - 90.00	89.00	බීට රූට			අමු මිරිස්		
කුරුණෑගල	88.00 - 93.00	91.00	නුවරඑළිය	270.00 - 290.00	281.00	දඹුල්ල	95.00 - 120.00	106.00
දෙහිඅත්තකණ්ඩිය	90.00 - 92.50	91.50	දඹුල්ල	182.50 - 200.00	190.83	හම්බන්තොට	-	-
ඇඹිලිපිටිය	-	-	කුරුණෑගල	-	-	ඇඹිලිපිටිය	230.00 - 250.00	238.00
නිකවැරටිය	90.00 - 95.00	93.25	වැලිමඩ	245.00 - 260.00	254.00	පුත්තලම	150.00 - 250.00	196.00
මාතර	-	-	හඟුරන්කෙත	-	-	අනුරාධපුරය	200.00 - 240.00	216.00
හම්බන්තොට	-	-	තෝකෝල්			වට්ටක්කා		
අම්පාර	88.00 - 91.00	89.50	නුවරඑළිය	165.00 - 180.00	174.00	දඹුල්ල	48.00 - 62.00	54.80
දිග වී (රතු)			වැලිමඩ	140.00 - 150.00	146.00	හම්බන්තොට	40.00 - 60.00	50.00
මාතර	80.00 - 85.00	81.25	හඟුරන්කෙත	-	-	ඇඹිලිපිටිය	65.00 - 80.00	74.00
හම්බන්තොට	80.00 - 85.00	82.80	රාමු			මාතර	50.00 - 55.00	51.67
ඇඹිලිපිටිය	80.00 - 82.00	80.80	නුවරඑළිය	80.00 - 90.00	84.00	අනුරාධපුරය	50.00 - 60.00	54.00
කීරි සම්බා			වැලිමඩ	50.00 - 60.00	56.00	මොණරාගල	-	-
අනුරාධපුරය	135.00 - 140.00	137.00	හම්බන්තොට	150.00 - 170.00	157.50	පිපිඤ්ඤා		
පොළොන්නරුව	140.00 - 145.00	141.90	හඟුරන්කෙත	-	-	අනුරාධපුරය	60.00 - 70.00	64.00
කලාවැව	130.00 - 145.00	137.50	ගෝවා			දඹුල්ල	57.00 - 67.00	63.00
කුරුණෑගල	130.00 - 135.00	132.50	නුවරඑළිය	170.00 - 185.00	178.00	හම්බන්තොට	50.00 - 70.00	60.00
දෙහිඅත්තකණ්ඩිය	140.00 - 145.00	142.67	වැලිමඩ	140.00 - 160.00	150.00	මාතර	60.00 - 65.00	61.67
රතු එණු			බදුල්ල	120.00 - 150.00	132.00	මෑ කරල්		
පුත්තලම	220.00 - 250.00	236.00	හඟුරන්කෙත	-	-	දඹුල්ල	200.00 - 240.00	222.00
යාපනය	180.00 - 250.00	206.67	කක්කාලි			හම්බන්තොට	-	-
ලොකු එණු			වැලිමඩ	130.00 - 140.00	135.00	ඇඹිලිපිටිය	230.00 - 250.00	241.00
දඹුල්ල	-	-	හම්බන්තොට	-	-	මාතර	200.00 - 220.00	210.00
කලාවැව	-	-	දඹුල්ල	220.00 - 260.00	240.00	අනුරාධපුරය	180.00 - 220.00	196.00
අනුරාධපුරය	-	-	හඟුරන්කෙත	170.00 - 230.00	200.00	අළු කෙසෙල්		
අර්තාපල්			<u>එළවළු (පහතරට)</u>			හම්බන්තොට	80.00 - 100.00	90.00
නුවරඑළිය	250.00 - 260.00	256.00	බණ්ඩක්කා			ඇඹිලිපිටිය	90.00 - 110.00	100.00
බදුල්ල	230.00 - 250.00	240.00	අනුරාධපුරය	140.00 - 160.00	148.00	මාතර	95.00 - 110.00	101.67
වැලිමඩ	235.00 - 250.00	242.00	දඹුල්ල	125.00 - 140.00	132.00	දෙහි	-	-
ධාන්‍ය			හම්බන්තොට	120.00 - 140.00	130.00	ඇඹිලිපිටිය	180.00 - 200.00	192.00
මුං ඇට			ඇඹිලිපිටිය	130.00 - 140.00	135.00	මොණරාගල	130.00 - 150.00	138.00
හම්බන්තොට	-	-	මාතර	130.00 - 140.00	135.00	පලතුරු (කි.ග්‍රෑම්.රු.)		
මොණරාගල	1000.00 - 1100.00	1040.00	වම්බටු			කෙසෙල්		
ඇඹිලිපිටිය	1300.00 - 1320.00	1310.00	අනුරාධපුරය	220.00 - 240.00	228.00	ඇඹුල්		
නිකවැරටිය	1000.00 - 1000.00	1000.00	දඹුල්ල	230.00 - 250.00	236.00	මොණරාගල	50.00 - 60.00	54.00
අනුරාධපුරය	1100.00 - 1200.00	1140.00	හම්බන්තොට	-	-	ඇඹිලිපිටිය	50.00 - 70.00	62.00
කවපි			ඇඹිලිපිටිය	220.00 - 250.00	236.00	හම්බන්තොට	50.00 - 60.00	55.00
හම්බන්තොට	-	-	මාතර	240.00 - 250.00	243.33	කෝලිකුට්ටු		
නිකවැරටිය	500.00 - 500.00	500.00	මාළු මිරිස්			මොණරාගල	150.00 - 200.00	170.00
මොණරාගල	500.00 - 550.00	520.00	බදුල්ල	-	-	ඇඹිලිපිටිය	200.00 - 230.00	212.00
ඇඹිලිපිටිය	600.00 - 620.00	610.00	වැලිමඩ	340.00 - 360.00	352.00	හම්බන්තොට	-	-
බඩ ඉරිඟු			කරවිල			පැපොල්		
අනුරාධපුරය	140.00 - 150.00	144.00	අනුරාධපුරය	320.00 - 360.00	336.00	මොණරාගල	60.00 - 70.00	64.00
කලාවැව	140.00 - 150.00	145.00	දඹුල්ල	360.00 - 400.00	374.00	ඇඹිලිපිටිය	40.00 - 60.00	50.00
තල			හම්බන්තොට	-	-	හම්බන්තොට	40.00 - 50.00	47.50
අනුරාධපුරය	-	-	ඇඹිලිපිටිය	350.00 - 370.00	357.50	අන්තාසි		
කලාවැව	-	-	මාතර	300.00 - 330.00	316.67	දිවුලපිටිය		
උඳු								
අනුරාධපුරය	800.00 - 800.00	800.00						
කලාවැව	800.00 - 800.00	800.00						

27

වර්ගය	පැළියගොඩ	මහරගම	කිරුලපන	නුගේගොඩ	නාරාහේන්පිට	දෙමටගොඩ	තොටලග	කඩවත	කිරිඳිගොඩ
සහල්									
දේශීය									
සමබා 1	230.00 - 230.00	240.00 - 240.00	230.00 - 240.00	230.00 - 230.00	230.00 - 230.00	230.00 - 230.00	230.00 - 230.00	230.00 - 230.00	230.00 - 230.00
සමබා 2	220.00 - 225.00	230.00 - 230.00	230.00 - 230.00	220.00 - 220.00	220.00 - 220.00	220.00 - 220.00	220.00 - 220.00	220.00 - 220.00	220.00 - 220.00
කීරි සමබා	270.00 - 270.00	280.00 - 280.00	260.00 - 280.00	270.00 - 270.00	270.00 - 280.00	270.00 - 280.00	260.00 - 280.00	260.00 - 270.00	260.00 - 280.00
නාඩු 1	220.00 - 220.00	220.00 - 220.00	210.00 - 220.00	210.00 - 220.00	220.00 - 220.00	220.00 - 220.00	220.00 - 220.00	220.00 - 220.00	220.00 - 220.00
නාඩු 2	200.00 - 210.00	210.00 - 210.00	200.00 - 210.00	200.00 - 210.00	200.00 - 210.00	210.00 - 210.00	200.00 - 210.00	200.00 - 210.00	210.00 - 210.00
රතු කැකුළු	165.00 - 180.00	190.00 - 190.00	160.00 - 180.00	165.00 - 170.00	180.00 - 190.00	190.00 - 190.00	160.00 - 190.00	180.00 - 190.00	190.00 - 190.00
සුදු කැකුළු	185.00 - 190.00	190.00 - 190.00	190.00 - 200.00	185.00 - 190.00	190.00 - 200.00	190.00 - 190.00	190.00 - 200.00	190.00 - 200.00	190.00 - 200.00
ආනයනික									
සමබා	210.00 - 220.00	230.00 - 230.00	220.00 - 230.00	230.00 - 230.00	240.00 - 240.00	240.00 - 240.00	230.00 - 230.00	230.00 - 230.00	230.00 - 230.00
නාඩු	190.00 - 195.00	-	-	220.00 - 220.00	200.00 - 220.00	220.00 - 220.00	220.00 - 220.00	-	-
රතු කැකුළු	-	-	-	-	-	-	-	-	-
සුදු කැකුළු	190.00 - 200.00	220.00 - 220.00	210.00 - 210.00	200.00 - 200.00	220.00 - 220.00	200.00 - 200.00	200.00 - 210.00	190.00 - 200.00	220.00 - 220.00
වියළි මිරිස්									
ආනයනික	1180.00 - 1300.00	1500.00 - 1500.00	1300.00 - 1500.00	1400.00 - 1500.00	1300.00 - 1500.00	1500.00 - 1500.00	1350.00 - 1400.00	1300.00 - 1400.00	1400.00 - 1500.00
රතු එණු									
සිනන්	-	-	-	-	-	-	-	-	-
වේදාලන්	-	-	-	-	-	-	-	-	-
ආනයනික	350.00 - 380.00	400.00 - 400.00	400.00 - 520.00	400.00 - 480.00	400.00 - 520.00	480.00 - 480.00	400.00 - 450.00	480.00 - 520.00	480.00 - 480.00
ලොකු එණු									
ආනයනික	120.00 - 130.00	140.00 - 140.00	120.00 - 140.00	120.00 - 140.00	130.00 - 140.00	130.00 - 130.00	120.00 - 130.00	130.00 - 130.00	130.00 - 140.00
දේශීය									
-	-	-	-	-	-	-	-	-	-
අර්තාපල්									
වැලිමඩ	-	-	-	-	-	-	-	-	-
නුවරඑළිය	330.00 - 330.00	400.00 - 400.00	360.00 - 360.00	360.00 - 360.00	360.00 - 380.00	-	-	-	-
ආනයනික	170.00 - 200.00	240.00 - 240.00	200.00 - 200.00	200.00 - 200.00	200.00 - 240.00	220.00 - 220.00	190.00 - 220.00	220.00 - 240.00	240.00 - 240.00
ධාන්‍ය									
මුං ඇට	1450.00 - 1550.00	1600.00 - 1600.00	1600.00 - 1600.00	1600.00 - 1600.00	1600.00 - 1680.00	1500.00 - 1500.00	1600.00 - 1600.00	1600.00 - 1600.00	1600.00 - 1600.00
කඩිපි (සුදු)	760.00 - 900.00	1000.00 - 1000.00	800.00 - 1000.00	900.00 - 1000.00	1200.00 - 1200.00	1100.00 - 1200.00	1000.00 - 1000.00	1000.00 - 1000.00	1000.00 - 1000.00
කඩිපි (රතු)	800.00 - 1100.00	1000.00 - 1000.00	800.00 - 1000.00	900.00 - 1000.00	800.00 - 1100.00	1000.00 - 1100.00	800.00 - 1000.00	1000.00 - 1000.00	1000.00 - 1000.00
රතු පරිප්පු	350.00 - 360.00	360.00 - 360.00	350.00 - 360.00	360.00 - 380.00	350.00 - 380.00	360.00 - 380.00	350.00 - 380.00	360.00 - 360.00	360.00 - 360.00

28

එර්ගය	පැළියගොඩ		මහරගම		කිරුලපන		නුගේගොඩ		නාරාහේන්පිට		දෙමටගොඩ		තොටලග		කඩවත		කිරිඳිගොඩ	
එළවළු																		
බෝංචි	520.00	- 550.00	600.00	- 640.00	520.00	- 600.00	600.00	- 600.00	500.00	- 640.00	600.00	- 600.00	500.00	- 550.00	600.00	- 600.00	600.00	- 640.00
කැරට	240.00	- 250.00	400.00	- 440.00	320.00	- 360.00	400.00	- 440.00	300.00	- 360.00	320.00	- 320.00	200.00	- 280.00	200.00	- 240.00	320.00	- 320.00
ලීක්ස්	320.00	- 350.00	480.00	- 480.00	400.00	- 440.00	480.00	- 480.00	300.00	- 380.00	400.00	- 400.00	280.00	- 300.00	320.00	- 360.00	320.00	- 320.00
බිටරූට	350.00	- 400.00	520.00	- 520.00	480.00	- 480.00	520.00	- 520.00	300.00	- 520.00	360.00	- 360.00	300.00	- 350.00	320.00	- 400.00	360.00	- 360.00
නෝකෝල්	300.00	- 300.00	320.00	- 320.00	360.00	- 400.00	400.00	- 400.00	350.00	- 360.00	360.00	- 400.00	260.00	- 260.00	320.00	- 320.00	360.00	- 360.00
රාබු	220.00	- 250.00	300.00	- 320.00	360.00	- 360.00	320.00	- 360.00	250.00	- 320.00	360.00	- 360.00	180.00	- 200.00	240.00	- 240.00	320.00	- 320.00
ගෝවා	280.00	- 300.00	300.00	- 360.00	240.00	- 360.00	360.00	- 360.00	240.00	- 360.00	320.00	- 320.00	200.00	- 200.00	240.00	- 240.00	320.00	- 320.00
තක්කාලි	420.00	- 450.00	600.00	- 680.00	480.00	- 480.00	600.00	- 600.00	400.00	- 480.00	600.00	- 600.00	400.00	- 400.00	400.00	- 520.00	530.00	- 600.00
බණ්ඩක්කා	280.00	- 300.00	320.00	- 360.00	320.00	- 320.00	400.00	- 400.00	250.00	- 350.00	400.00	- 400.00	240.00	- 240.00	240.00	- 320.00	280.00	- 320.00
වම්බු	450.00	- 480.00	500.00	- 520.00	480.00	- 480.00	480.00	- 600.00	400.00	- 420.00	600.00	- 600.00	240.00	- 300.00	240.00	- 320.00	240.00	- 320.00
මාළු මිරිස්	480.00	- 500.00	700.00	- 700.00	600.00	- 600.00	600.00	- 800.00	500.00	- 600.00	400.00	- 500.00	400.00	- 500.00	400.00	- 480.00	400.00	- 600.00
වට්ටක්කා	120.00	- 130.00	160.00	- 200.00	200.00	- 200.00	200.00	- 200.00	140.00	- 160.00	200.00	- 200.00	120.00	- 160.00	160.00	- 160.00	160.00	- 200.00
පිපිඤ්ඤා	140.00	- 160.00	240.00	- 240.00	200.00	- 200.00	240.00	- 240.00	180.00	- 240.00	240.00	- 240.00	140.00	- 140.00	160.00	- 240.00	200.00	- 240.00
කරවිල	480.00	- 500.00	560.00	- 640.00	480.00	- 600.00	650.00	- 650.00	500.00	- 650.00	400.00	- 400.00	380.00	- 400.00	380.00	- 400.00	480.00	- 480.00
පතෝල	360.00	- 400.00	480.00	- 480.00	440.00	- 480.00	480.00	- 480.00	420.00	- 450.00	400.00	- 400.00	400.00	- 400.00	300.00	- 320.00	320.00	- 320.00
මුරුංගා	400.00	- 600.00	800.00	- 800.00	1000.00	- 1000.00	1200.00	- 1200.00	600.00	- 800.00	600.00	- 1000.00	400.00	- 600.00	400.00	- 600.00	1000.00	- 1000.00
වැටකොළ	350.00	- 400.00	480.00	- 480.00	480.00	- 480.00	480.00	- 480.00	420.00	- 450.00	400.00	- 400.00	320.00	- 320.00	320.00	- 400.00	380.00	- 380.00
මෑ කරල්	320.00	- 350.00	480.00	- 480.00	400.00	- 400.00	480.00	- 480.00	350.00	- 400.00	320.00	- 360.00	360.00	- 380.00	360.00	- 440.00	320.00	- 480.00
අළු කෙසෙල්	180.00	- 200.00	320.00	- 360.00	320.00	- 360.00	320.00	- 360.00	280.00	- 320.00	320.00	- 360.00	200.00	- 240.00	200.00	- 320.00	240.00	- 320.00
අමු මිරිස්	280.00	- 320.00	600.00	- 600.00	600.00	- 600.00	500.00	- 600.00	300.00	- 400.00	600.00	- 600.00	280.00	- 300.00	480.00	- 500.00	600.00	- 600.00
දෙහි	320.00	- 350.00	600.00	- 600.00	600.00	- 600.00	600.00	- 600.00	400.00	- 500.00	600.00	- 600.00	400.00	- 450.00	600.00	- 600.00	600.00	- 600.00
දේශීය අලු																		
බතල	140.00	- 150.00	200.00	- 240.00	200.00	- 200.00	200.00	- 240.00	240.00	- 240.00	160.00	- 160.00	150.00	- 150.00	160.00	- 240.00	160.00	- 200.00
මඤ්ඤාක්කා	200.00	- 200.00	240.00	- 240.00	240.00	- 240.00	240.00	- 260.00	200.00	- 240.00	260.00	- 260.00	200.00	- 240.00	200.00	- 240.00	230.00	- 240.00
ජාලා (මිටියකට)																		
මුතුණුවැන්න	60.00	- 60.00	70.00	- 80.00	60.00	- 70.00	80.00	- 80.00	70.00	- 80.00	70.00	- 70.00	70.00	- 70.00	80.00	- 100.00	80.00	- 80.00
කංකුන්	60.00	- 60.00	70.00	- 80.00	60.00	- 70.00	80.00	- 80.00	70.00	- 80.00	70.00	- 70.00	70.00	- 70.00	90.00	- 100.00	80.00	- 80.00
ගොටුකොළ	100.00	- 100.00	80.00	- 80.00	100.00	- 100.00	80.00	- 80.00	150.00	- 150.00	90.00	- 100.00	80.00	- 80.00	150.00	- 150.00	80.00	- 80.00
පොල් (ගෙඩියකට)																		
ලොකු	120.00	- 120.00	110.00	- 130.00	120.00	- 130.00	110.00	- 110.00	120.00	- 120.00	110.00	- 110.00	110.00	- 125.00	110.00	- 130.00	110.00	- 120.00
කුඩා	100.00	- 100.00	100.00	- 100.00	100.00	- 100.00	100.00	- 100.00	100.00	- 100.00	80.00	- 100.00	80.00	- 85.00	90.00	- 100.00	100.00	- 100.00

29

වර්ගය	පැළියගොඩ	මහරගම	කිරුලපන	නුගේගොඩ	නාරාහේන්පිට	දෙමටගොඩ	තොටලග	කඩවත	කිරිඳිගොඩ
කෙසෙල්									
ඇඹුල් (කි. රු.)	120.00 - 150.00	220.00 - 240.00	200.00 - 260.00	200.00 - 220.00	240.00 - 250.00	200.00 - 220.00	180.00 - 220.00	200.00 - 200.00	200.00 - 200.00
කෝලිකුවිටු (කි. රු.)	350.00 - 400.00	480.00 - 500.00	400.00 - 500.00	400.00 - 450.00	450.00 - 500.00	450.00 - 480.00	400.00 - 500.00	450.00 - 480.00	450.00 - 500.00
සීනි (කි. රු.)	100.00 - 120.00	200.00 - 240.00	200.00 - 240.00	180.00 - 200.00	200.00 - 220.00	200.00 - 220.00	160.00 - 200.00	180.00 - 200.00	200.00 - 200.00
ආනමාලු	22.00 - 25.00	30.00 - 32.00	30.00 - 35.00	26.00 - 30.00	28.00 - 30.00	28.00 - 30.00	25.00 - 26.00	24.00 - 28.00	25.00 - 28.00
ඇම්බුන්	30.00 - 32.00	38.00 - 40.00	38.00 - 43.00	33.00 - 38.00	35.00 - 38.00	35.00 - 38.00	31.00 - 33.00	30.00 - 35.00	30.00 - 31.00
අන්තාසි									
ලොකු	550.00 - 550.00	550.00 - 650.00	550.00 - 650.00	550.00 - 600.00	550.00 - 550.00	550.00 - 550.00	550.00 - 600.00	550.00 - 550.00	550.00 - 600.00
මධ්‍යම	450.00 - 500.00	450.00 - 500.00	450.00 - 500.00	450.00 - 500.00	450.00 - 500.00	450.00 - 500.00	450.00 - 500.00	450.00 - 500.00	500.00 - 500.00
කුඩා	350.00 - 400.00	320.00 - 400.00	400.00 - 400.00	300.00 - 400.00	350.00 - 400.00	300.00 - 400.00	300.00 - 400.00	300.00 - 400.00	300.00 - 400.00
අළු									
බෙට්ටි	-	-	-	-	-	-	-	-	-
කර්කකොලොම්බන්	120.00 - 160.00	100.00 - 140.00	150.00 - 160.00	100.00 - 150.00	150.00 - 160.00	100.00 - 120.00	100.00 - 130.00	100.00 - 120.00	100.00 - 120.00
විලාඩ්	60.00 - 65.00	100.00 - 120.00	100.00 - 120.00	100.00 - 100.00	100.00 - 100.00	-	-	-	-
කොහු	-	-	-	-	-	-	-	-	-
වෙනත් පලතුරු									
දිවුල්	90.00 - 100.00	120.00 - 150.00	120.00 - 150.00	150.00 - 160.00	140.00 - 150.00	-	100.00 - 120.00	100.00 - 120.00	100.00 - 130.00
දොඩම්	70.00 - 80.00	100.00 - 120.00	120.00 - 130.00	120.00 - 130.00	80.00 - 110.00	70.00 - 80.00	-	100.00 - 100.00	60.00 - 80.00
අලිගැටපේර	80.00 - 120.00	100.00 - 160.00	100.00 - 150.00	160.00 - 180.00	120.00 - 150.00	100.00 - 120.00	80.00 - 100.00	120.00 - 140.00	100.00 - 120.00
බෙලි	50.00 - 70.00	140.00 - 150.00	100.00 - 120.00	100.00 - 120.00	80.00 - 90.00	60.00 - 70.00	70.00 - 100.00	80.00 - 100.00	80.00 - 100.00
මිදි (කි. රු.)	2500.00 - 2500.00	3000.00 - 3000.00	3000.00 - 3000.00	3000.00 - 3000.00	-	2400.00 - 2400.00	2800.00 - 2800.00	2500.00 - 2500.00	2500.00 - 2600.00
පැපොල් (කි. රු.)	120.00 - 130.00	220.00 - 230.00	240.00 - 250.00	200.00 - 200.00	220.00 - 250.00	200.00 - 240.00	200.00 - 250.00	160.00 - 180.00	150.00 - 200.00
වැල් දොඩම්	22.00 - 25.00	46.00 - 50.00	46.00 - 50.00	42.00 - 46.00	33.00 - 38.00	46.00 - 50.00	25.00 - 29.00	46.00 - 50.00	42.00 - 50.00
තැඹිලි	120.00 - 130.00	130.00 - 140.00	150.00 - 160.00	160.00 - 160.00	150.00 - 150.00	150.00 - 150.00	120.00 - 130.00	130.00 - 140.00	130.00 - 160.00

වර්ගය	පැළියගොඩ	මහරගම	කිරුලපන	නුගේගොඩ	නාරාහේන්පිට	දෙමටගොඩ	තොටලග	කඩවත	කිරිඳිගොඩ
මාළු									
සාලයා	500.00 - 620.00	720.00 - 720.00	640.00 - 700.00	800.00 - 800.00	-	520.00 - 640.00	400.00 - 400.00	400.00 - 520.00	520.00 - 560.00
හුරුල්ලා	880.00 - 960.00	1100.00 - 1160.00	1100.00 - 1200.00	1400.00 - 1400.00	900.00 - 900.00	800.00 - 1000.00	800.00 - 800.00	800.00 - 1000.00	1000.00 - 1000.00
බලයා	1200.00 - 1320.00	-	1800.00 - 1800.00	-	-	1800.00 - 1800.00	1600.00 - 1700.00	2000.00 - 2000.00	-
කෙලවල්ලා	1920.00 - 2000.00	-	2000.00 - 2200.00	2800.00 - 2800.00	3000.00 - 3000.00	2000.00 - 2200.00	2000.00 - 2000.00	2200.00 - 2200.00	2600.00 - 2600.00
තෝරා	2400.00 - 2880.00	2920.00 - 2920.00	3000.00 - 3200.00	3600.00 - 3600.00	3800.00 - 3800.00	2800.00 - 3200.00	-	2800.00 - 3200.00	3200.00 - 3200.00
පරව්	1700.00 - 1800.00	2520.00 - 2520.00	2200.00 - 2200.00	2800.00 - 2800.00	2900.00 - 2900.00	2200.00 - 2400.00	2200.00 - 2200.00	2300.00 - 2400.00	2300.00 - 2400.00
මෝරා	-	-	-	-	-	-	-	-	-
ඉස්සා	1900.00 - 2000.00	1560.00 - 1600.00	2000.00 - 2000.00	1700.00 - 1700.00	1700.00 - 1700.00	1600.00 - 1800.00	1560.00 - 1600.00	1560.00 - 1560.00	1600.00 - 1700.00
කලපත්	2500.00 - 2600.00	3000.00 - 3000.00	3000.00 - 3000.00	3200.00 - 3200.00	3200.00 - 3200.00	2600.00 - 2800.00	2600.00 - 2600.00	3000.00 - 3000.00	3000.00 - 3000.00
බිත්තර (බි/රු.)									
දුඹුරු	48.00 - 48.00	-	-	-	-	-	51.00 - 51.00	-	-
සිඳි	46.00 - 46.00	52.00 - 52.00	52.00 - 52.00	52.00 - 52.00	52.00 - 52.00	50.00 - 50.00	50.00 - 50.00	-	50.00 - 50.00
කරවල									
හාල්මැස්සා	1400.00 - 1600.00	1800.00 - 1800.00	1800.00 - 2000.00	1800.00 - 2000.00	1800.00 - 2000.00	-	1600.00 - 1800.00	1600.00 - 1800.00	1800.00 - 2000.00
කට්ටාවා	2000.00 - 2200.00	2600.00 - 2600.00	2400.00 - 2700.00	2600.00 - 2800.00	2000.00 - 2800.00	-	2300.00 - 2500.00	2400.00 - 2600.00	2600.00 - 2800.00
තෝරා	3200.00 - 3500.00	-	-	-	-	-	-	3200.00 - 3200.00	-
මෝරා	2000.00 - 2200.00	2400.00 - 2400.00	2400.00 - 2600.00	2000.00 - 2400.00	2300.00 - 2600.00	-	2300.00 - 2400.00	2200.00 - 2300.00	2500.00 - 2600.00
බලයා	1400.00 - 1500.00	1600.00 - 1600.00	1600.00 - 1800.00	1600.00 - 1800.00	1500.00 - 1600.00	-	1300.00 - 1400.00	1500.00 - 1600.00	1600.00 - 1800.00
අගුළුවා	2000.00 - 2000.00	2400.00 - 2400.00	2600.00 - 2600.00	2600.00 - 2600.00	-	-	-	2200.00 - 2200.00	2400.00 - 2400.00
සාලයා	1200.00 - 1200.00	1300.00 - 1300.00	1200.00 - 1200.00	1100.00 - 1100.00	1000.00 - 1200.00	-	1000.00 - 1200.00	1100.00 - 1200.00	1200.00 - 1300.00
මස්									
හරක් මස්	-	2300.00 - 2300.00	2500.00 - 2500.00	-	2300.00 - 2300.00	-	2200.00 - 2200.00	-	-
කුකුල් මස් (මොයිලර්)	-	1360.00 - 1360.00	1450.00 - 1450.00	1350.00 - 1350.00	1350.00 - 1350.00	1300.00 - 1300.00	1300.00 - 1300.00	1350.00 - 1350.00	1420.00 - 1420.00
කුකුල් මස් (කට්ටි)	-	1500.00 - 1500.00	1450.00 - 1450.00	1550.00 - 1550.00	1250.00 - 1250.00	1280.00 - 1280.00	1250.00 - 1250.00	-	1400.00 - 1400.00
එළ මස්	-	3000.00 - 3000.00	3000.00 - 3000.00	-	3200.00 - 3200.00	3000.00 - 3000.00	2800.00 - 2800.00	3200.00 - 3200.00	3200.00 - 3200.00
උරු මස්	-	1700.00 - 1700.00	2000.00 - 2000.00	-	-	-	-	1600.00 - 1600.00	1480.00 - 1480.00

ඇමුණුම 05 : තෝරාගත් ආහාර ද්‍රව්‍යවල ආහාර සංයුතිය

ආහාර ද්‍රව්‍ය	Energy (kcal/100g)	Protein (g/100g)	Total fat (g/100g)	Retinol Eq (μg/100g)	Vit B2 (mg/100g)	Vit B6 (mg/100g)	Folate (μg/100g)	Vit C (mg/100g)	Calcium (mg/100g)	Magnesium (mg/100g)	Iron (mg/100g)	Zinc (mg/100g)
සහල්												
සහල් - (සුදු කැකුළු - සාමාන්‍ය)	361	9.88	1.52	-	0.03	0.09	10.67	-	6.94	26.29	1.22	1.5
සහල් - (සුදු කැකුළු සම්බා)	355	8.81	1.53	-	0.03	0.09	8.11	-	9.82	30.48	0.92	1.7
සහල් - (රතු කැකුළු - සාමාන්‍ය)	366	8.64	2.12	-	0.05	0.1	8.39	-	4.73	31.7	0.88	1.84
සහල් - සම්බා	369	6.86	2.45	-	0.05	0.13	12.79	-	8.71	37.26	1.18	1.49
සහල් - නාඩු සුදු	366	7.76	1.48	-	0.03	0.12	9.35	-	4.57	20.1	0.64	1.61
වියළි මිරිස්												
ලුනු	233	12.68	6.41	437	0.84	0.42	46.83	NA	107	231	5.39	1.65
ලොකු ලුනු												
ලොකු ලුනු	48	1.67	0.24	0.16	0.01	0.1	32.99	7.58	14.82	16.94	0.45	0.25
රතු එළු	55	2.13	0.15	0.18	0.02	0.13	30.15	14.26	20.37	19.32	0.31	0.28
අර්තාපල්												
	71	1.67	0.25		0.01	0.09	14.31	20.5	9.83	23.84	0.46	0.29
මාග බෝග												
මුං ඇට	290	21.97	0.93	19.5	0.28	0.33	135	NA	98.96	146	4.15	2.86
සුදු කවිපි	320	21.25	1.14	1.36	0.09	0.26	249	NA	84.1	213	5.04	3.57
රතු කවිපි	320	20.24	1.08	0.96	0.11	0.27	273	NA	81.83	194	4.95	3.4
රතු පරිප්පු	319	23.09	0.77	1.06	1.6	0.22	55	NA	41.27	66.63	7.45	3.34
එළවළු												
බෝංචි	46	3.95	0.15	6.64	0.1	0.3	45.2	7.02	35.68	45.56	0.7	0.59
කැරට්	30	0.85	0.45	1240	0.03	0.1	24.71	5.93	27.65	11.7	0.59	0.25
ලීක්ස්	30	1.74	0.49	18.56	0.02	0.19	42.63	4.65	29.28	11.77	1.49	0.43
බීටරුට්	31	2.12	0.15	1.52	0.01	0.09	108	4.51	20.29	34.88	0.77	0.29
නොල්කොල්	16	1.69	0.34		0.05	0.19	12.7	77.64	40.09	19.35	0.23	0.18
රාබු	29	0.75	0.11		0.02	0.09	18.09	12.13	35.64	13.56	0.38	0.16
ගෝවා	21	1.35	0.14	3.35	0.05	0.14	52.66	29.62	56.85	18.47	0.33	0.16

තක්කාලි	20	0.88	0.56	165	0.03	0.09	20.16	25.58	9.69	14.93	0.31	0.12
බණ්ඩක්කා	26	2.06	0.19	12.41	0.08	0.28	70.62	24.48	92.26	55.23	0.96	0.44
බටු (පැන්ඩෝරා ඉරි සහිත)	29	1.49	0.31	23	0.12	0.09	30.99	1.49	18.95	18	0.32	0.19
බටු (චීන වම්බටු)	24	1.28	0.33	16.83	0.12	0.11	32.94	3.37	14.4	21.18	0.28	0.16
මාළු මිරිස්	23	1.22	0.34	38.96	0.03	0.29	28.65	49.63	12.65	11.21	0.21	0.31
වට්ටක්කා	31	0.86	0.3	30.41	0.02	0.09	17.72	8.73	18.75	9.93	0.49	0.25
පිපිඤ්ඤ	19	0.98	0.24	0.58	0.01	0.08	19.66	4.08	22.1	18.22	0.67	0.21
කරවිල	19	1.47	0.23	55.08	0.05	0.06	53.1	46.89	25.19	35.81	1.75	0.26
පතෝල (තද කොළ)	11	0.82	0.25	10.41	0.03	0.12	18.09	3.54	26.83	25.84	0.41	0.11
පතෝල (සුදුමැලි කොළ)	11	0.89	0.25	5.14	0.03	0.07	16.52	2.85	27.11	21.77	0.47	0.2
මුරුංගා	30	2.48	0.12	3.13	0.06	0.12	60.48	92.33	22.27	28.51	0.5	0.26
වැටකොළ	12	0.86	0.15	59.33	0.01	0.07	25.48	6.41	14.67	14.01	4.42	0.45
මෑ කරල්	24	3.36	0.3	-	0.06	0.11	99.98	8.93	44.22	33.17	1.01	0.08
අළු කෙසෙල්	76	2.84	0.56	0.06	0.02	0.07	6.82	4.49	5.19	22.55	0.39	0.21
අමු මිරිස්	39	2.28	0.76	38.16	0.08	0.25	21.29	98.61	20.25	36.91	1.25	0.29
දෙහි	26	0.66	0.26	0.36	0.01	0.05	12.1	38.05	26	15.25	0.12	0.05
කැකිරි	17	1.01	0.25	0.76	0.01	0.07	17.34	8.07	25.72	26.2	0.63	0.22
අළු කෙසෙල්	18	0.8	0.15		0.01	0.15	14.17	9.14	19.27	23.62	0.48	0.13
වච්ච - වච්ච	19	0.58	0.12	0.3	0.04	0.07	63.81	23.76	20.55	13.02	0.49	0.12
තලන බටු (Little prince)	21	1.28	0.39	24.33	0.12	0.09	38.63	2.4	12.38	19.62	0.31	0.22
තලන බටු (Thai eggplant)	21	1.45	0.26	18.33	0.11	0.09	31.18	2.71	17.24	37.22	0.37	0.24
නිබ්බටු	61	1.66	1.96	15.89	0.03	1.02	72.39	10.8	105	57.46	1.06	0.59
කොහිල අල	27	0.64	0.16	1.72	0.01	0.14	4.64	1.67	52.33	33.95	0.61	1.62
කෙහෙල් මුව	19	1.36	0.63	4.27	0.02	0.12	40.51	8.16	35.09	31.43	0.38	0.39
අඹරැල්ල	37	0.73	0.44	3.36	0.01	0.1	44.49	35.51	20.7	9.28	0.7	0.12
අඹ	50	0.75	0.09	14.5	0.02	0.14	34.89	91.63	28.56	17.74	0.5	0.09
හතු	27	2.54	0.42	-	0.15	0.13	7.81	11.56	0.9	14.42	1.32	0.79
දඹල	21	1.84	0.2	38.74	0.08	0.4	33.69	19.82	68.24	31.38	1.2	0.44
පොල් ගෙඩි	390	3.67	39.92	-	0.05	0.11	14.86	-				

මූල බෝග

බතල	108	1.27	0.33	NA	0.04	0.09	14.44	22.2	28.93	21.05	0.51	0.14
මඤ්ඤොක්කා	78	0.92	0.19	NA	0.07	0.2	0.1	1.95	25.31	19.08	19.78	23.73
නෙළුම් අල/නෙළුම් මූල	79	1.94	0.93	NA	0.05	0.19	26.49	26.63	37.71	26.58	3.34	0.35
කිරිඅල	87	3.96	0.15	1.19	0.03	0.16	20.17	2.71	30.79	41.52	0.6	0.42
ඉත්තල	103	3.2	0.3	33.14	0.01	0.22	22.19	13.03	40.99	28.98	1.31	0.29

පලා වර්ග

මුතුණුවන්ත	28	3.15	0.55	92.25	0.09	0.27	96.14	3.24	135	45.38	1.7	1.03
ගොටුකොළ	15	0.64	0.47	226	0.07	0.23	70.11	6.74	96.31	41.42	1.25	0.66
කන්කන්	15	0.47	0.37	1614	0.08	0.4	33.69	19.82	49.21	18.35	1.32	0.44
කතුරුමුරුගා	70	8.01	1.35	2097	0.33	0.22	120	121	901	96.64	4.36	0.53
නිවිනි	22	2.2	0.47	959	0.06	0.11	74.05	10.26	163	61.37	1.49	0.67
තම්පලා	32	3.55	0.72	1474	0.21	0.22	74.27	82	258	209	3.5	1.4
සාරණ	20	2.42	0.21	1149	0.03	0.13	58.54	9.89	59.57	42.93	0.13	0.75
කොහිල දළ	33	4.1	0.83	300	0.02	0.17	56.76	5.56	19.5	20.32	0.25	0.3
ලූනු කොළ	27	2.01	0.26	NA	0.04	0.18	56.8	23.38	35.21	74.95	3.15	0.77
ගෝවා කොළ	30	3.63	0.27	8.66	0.05	0.24	63.46	40.76	170	18.47	2.67	0.35
සලාද කොළ	19	1.05	0.24	NA	0.1	0.06	37.48	11.64	58.23	36.89	2.07	0.27
මල්ගෝවා	23	2.09	0.48	0.14	0.06	0.11	46.67	50.17	22.44	18.52	0.76	0.27
කොස් මදුළු	25	2.14	0.34	NA	0.03	0.04	30.7	24.77	37.32	26.08	0.3	0.17
කොස් ඇට	77	5.66	0.44	NA	0.02	0.08	58.91	15.24	40.87	50.14	0.52	0.42

මස්

කුකුල් මස්	176	23.14	9.24	6.88	0.07	0.49	10.09	-	15.06	20.18	0.75	0.64
හරක් මස්	160	23.3	7.45	2.15	0.08	0.32	1.93	-	4.8	28.54	2.41	3.31
එළු මස්	138	20.37	6.23	2.7	0.13	0.28	1.73	-	7.58	19.5	1.62	5.05
උරුමස්	161	18.83	9.5	1.9	0.09	0.28	8.15	-	6.58	8.9	0.79	0.8

මාළු

බලයා	96	21.28	1.12	21.01	0.15	0.12	7.89		6.45	26.02	0.68	0.46
තෝරා	136	22.28	5.18	81.9	0.07	0.16	15.45		9.85	36.73	0.41	0.74

මෝරා	95	21.6	0.83	1.11	0.04	0.11	8.57	8.44	32.58	0.41	0.74
පරව්	87	20.02	0.7	1.49	0.02	0.16	6.77	8.17	31.68	0.67	0.41
තලපත්	91	16.04	2.88	12.03	0.1	0.13	78.22	7.64	24.89	0.71	0.67
කෙලවල්ලා	109	21.47	2.55	15.95	0.17	0.73	77.39	13.35	33.82	0.68	0.64
හැඳුල්ලා	87	19.88	0.78	12.18	0.04	0.06	11.7	36.6	53	0.54	0.65
හුරුල්ලා	88	17.08	2.18	10.02	0.14	1.66	61.66	103	35.45	1.24	1.05
කාරල්ලා / කටුවල්ලා	97	21.8	1.06	1.25	0.02	0.1	14.38	37.06	39.05	0.24	0.42
කුම්බලා / ඇන්පිලා	101	21.51	1.53	16.34	0.1	0.1	7.13	31.27	37.46	1.46	0.67
සාලයා / සුඩියා	100	19.5	2.39	15.41	0.18	1.39	60.87	435	42.83	1.4	2.3
තෙප්පිලි / තිලාපියා/ කෝරලි	83	18.48	1.08	17.14	0.18	0.18	8.29	99.39	24.96	2.84	0.88
ඉස්සා	65	14.85	0.56	1.24	0.03	0.1	15.37	37.81	30.5	0.73	1.1
කකුළුවන්	45	10	0.55	8.33	0.14	0.18	13.83	37.81	45.93	0.73	1.1
දැල්ලා	76	16.82	0.93	1.93	0.02	0.04	6.22	8.73	35.46	0.62	1.3
ලින්නා	112	20.3	3.37	15.78	0.23	0.68	59.78				
කොප්පරා	97	22.89	0.56	21.51	0.04	0.12	8.08	7.2	30.08	1.2	0.58
රේ (මඩුවා)	97	23.98	0.68	7.55	0.02	0.21	25.59	9.16	24.61	0.74	0.44

කරවල වර්ග

වියළි හාල්මැස්සන්	259	51.16	5.92	12.83	0.25	0.62	438	1178	162	3.06	4.2
වියළි කිරමින්	311	49.6	12.42	12.92	0.13	2.41	144	555	166	2.58	3.19
වියළි තලපත්	289	54.68	8.04	9.38	0.04	0.43	97.8	62.75	110	1.96	1.45
වියළි කට්ට	275	50.04	8.31	2.48	0.03	0.35	80.4	86.55	92.17	1.47	1.16
වියළි බලයා	282	63.79	3.37	14.32	0.12	1.98	213	83.48	83.45	3.6	1.44
වියළි මෝරා / කීලන්	267	55.03	5.25	10.31	0.04	0.32	187	42.24	92.94	1.48	0.66

බිත්තර

කිකිලි බිත්තර (Country)	170	13.14	13	208	0.08	0.18	54.6	50.14	11.04	1.64	1.12
කිකිලි බිත්තර (Table)	135	13.55	9.03	200	0.19	0.19	49.46	63.3	12	2.39	1.73
වටුවන් බිත්තර	153	12.39	11.46	153	0.11	0.17	54.86	60.67	11.21	2.55	1.51

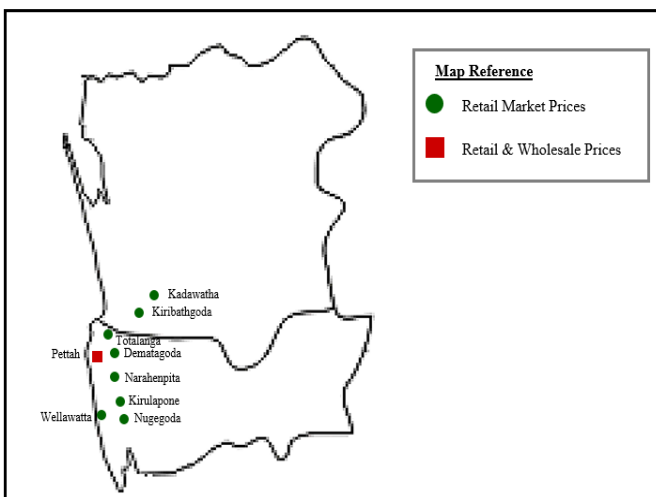
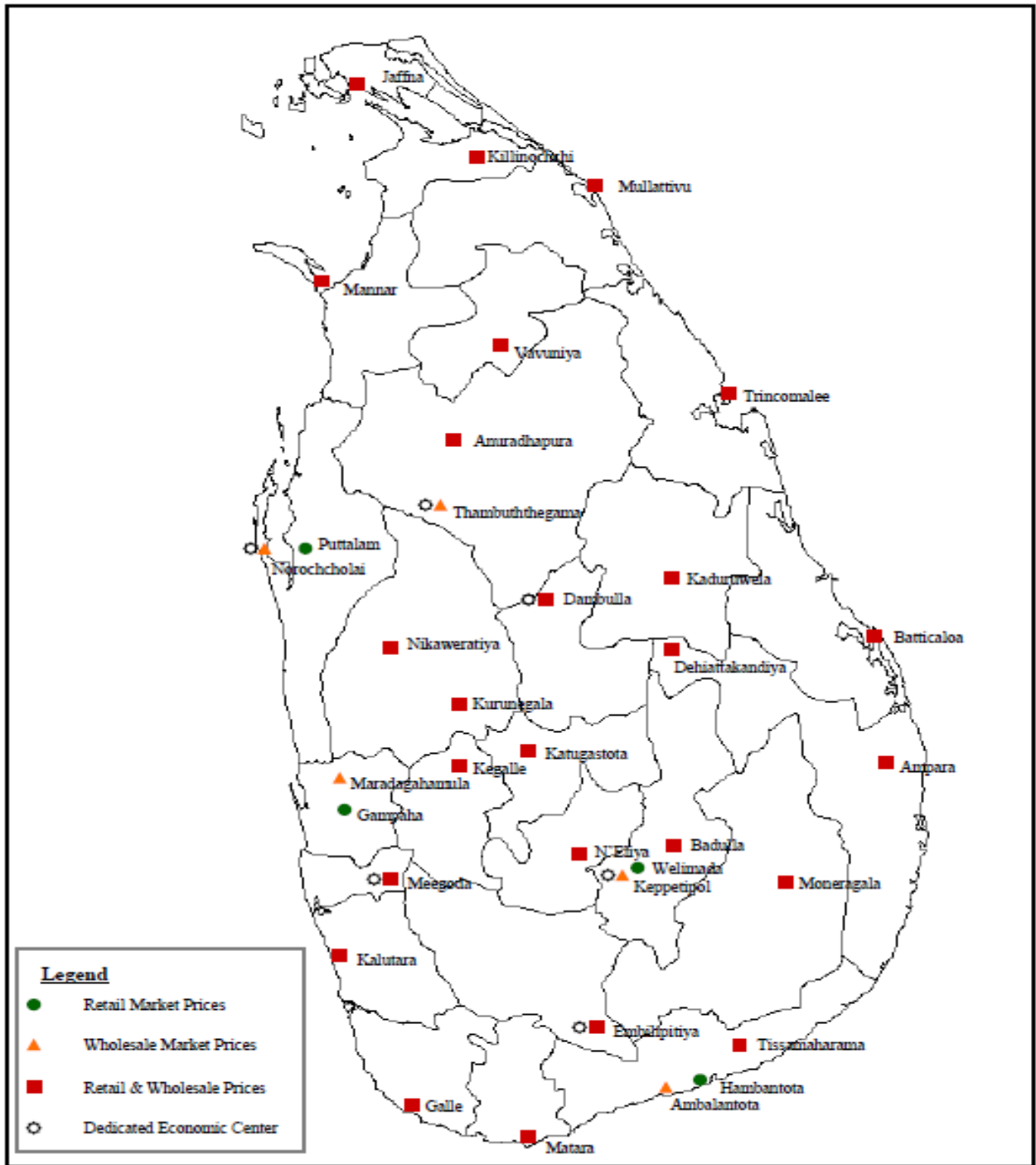
පලතුරු

කෙසෙල් ඇඹුල්	109	1.11	1.09	9.68	0.05	0.64	32.98	13.61	9.39	25.67	0.51	0.23
ආනමාලු	102	1.04	0.72	16.4	0.04	0.65	21.07	3.66	8.06	27.02	0.51	0.23

කෝලි කුට්ටු	107	1.38	0.34	8.8	0.03	0.47	18.12	7.71	8.56	38	0.32	0.14
අන්තාසි	37	0.41	0.17	5.76	0.04	0.12	17.86	39.36	10.37	10.71	0.3	0.09
පැපොල්	26	0.42	0.16	171	0.11	0.04	54.85	48.62	16.77	8.9	0.23	0.08
අඹ (කර්තකොලොම්බන්)	79	0.8	0.92	259	0.01	0.1	35.52	17.74	3.12	6.72	0.1	0.08
අඹ (විලාඩ්)	44	0.76	0.58	146	0.05	0.26	67.6	29.97	16.93	14.79	0.65	0.19
ඇපල්	62	0.29	0.64	0.36	0.02	0.08	3.43	2.9	3.12	6.72	0.1	0.08
අලිගැටපේර	144	2.95	13.86	2	0.08	0.18	67.17	9.36	28.48	48.14	0.81	0.75
දිවුල්	78	3.09	3.62	0.46	0.01	0.14	6.07	13.58	59.15	25.16	0.45	0.32
දොඩම්	46	1.07	0.37	23.44	0.01	0.28	14.46	20.19	31.18	20.36	0.81	0.35
පේර	39	1.53	0.38	19.67	0.01	0.11	25.24	30.88	6.59	12.02	0.53	0.33
මදි	49	0.95	10.69	3.22	0.04	0.1	7.07	20.51	7.27	6.86	0.28	0.07
කොමඩු	19	0.65	0.16	130	0.02	0.11	6	8.24	4.05	9.76	0.15	0.1

Source: Sri Lanka Food Composition Tables, Ministry of Health - 2021.

මිල තොරතුරු රැස්කරනු ලබන ප්‍රදේශ





HARTI



කෘෂිකර්ම අමාත්‍යාංශය

ආහාර පද්ධති අංශය හා දත්ත කළමනාකරණ අංශය
හෙක්ටර් කොබ්බෑකඩුව ගොවිකටයුතු පර්යේෂණ හා පුහුණු කිරීමේ ආයතනය

නො.114, විජේරාම මාවත

කොළඹ 07

දු.ක.: 011-2696981 ෆැක්ස්: 011-2682283

ඊ-මේල්: mfpaharti@yahoo.com

වෙබ්: www.harti.gov.lk

www.mobilink.lk

දෛනික චිලවිඵි තොග වීල, ජංගම දුරකථනයෙහි

හෙක්ටර් කොබ්බෑකඩුව ගොවි කටයුතු පර්යේෂණ හා පුහුණුකිරීමේ ආයතනය අනුලාභයෙන්

මොබිටෙල් ජංගම වීල දුරකථනය

මොබිටෙල් අද වීල - අභ්‍යන්තර

මොබිටෙල් ජංගම දුරකථන ජාලයෙන් ඵ්දවඵි තොග වීල දුරකථන.

විකාඵිලයාඵ් රු.2/-

විකාඵිලයාඵ් රු.2/-