

සිල්ලර වෙළඳපොළ මිල හැසිරීම් රටාව

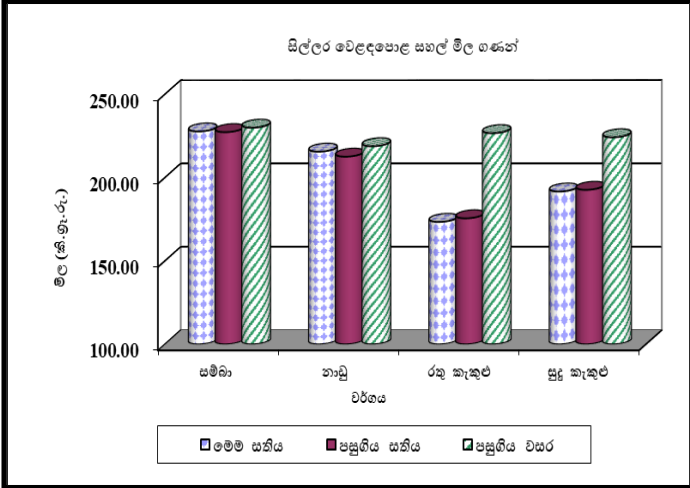
සාරාංශය

සහල් / වී



රතු සහ සුදු කැකුළු යන සහල් දෙවර්ගයේ මිල ගණන් පහළගොස් ඇති අතර නාඩු සහ සම්බා සහල් වර්ග වල මිල ගණන් ඉහළගොස් ඇත. ප්‍රධාන වී නිෂ්පාදන ප්‍රදේශ බොහෝමයක සියලුම වී මිල ගණන් පහළගොස් තිබුණි.

(පිටු අංක 01-02)

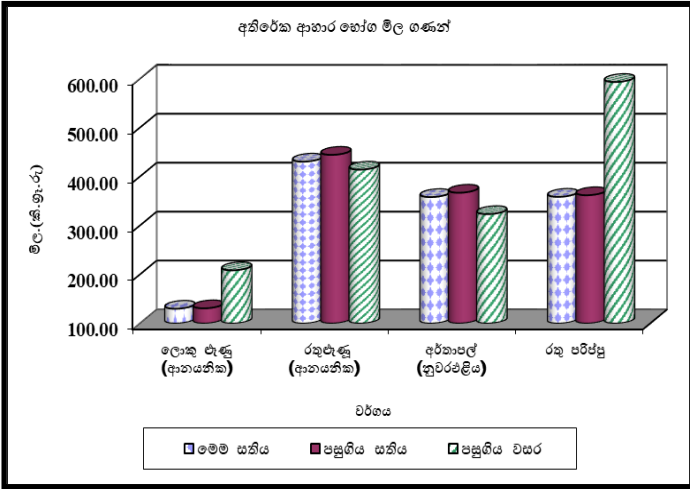


අතිරේක ආහාර හෝග



ආනයනික රතුඑණු සහ ලොකුඑණු මිල ගණන් පහළගොස් ඇත. එමෙන්ම, නුවරඑළිය අර්තාපල් සහ ආනයනික යන අර්තාපල් දෙවර්ගයේම මිල ගණන් ද පහළගොස් තිබුණු අතර මිල පහළයාම පිළිවෙලින් කිලෝවකට රු.9.00 සහ රු.2.00ක් විය.

(පිටු අංක 02-04)

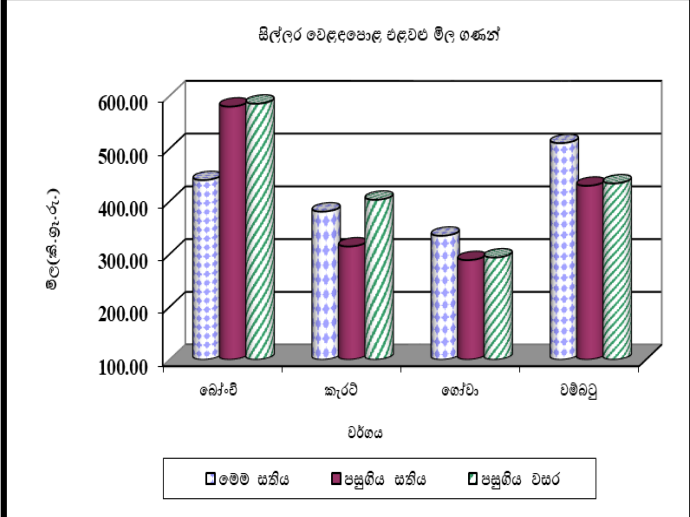


එළවළු



සැපයුම පහළයාමත් සමග උඩරට සහ පහතරට එළවළු මිල ගණන් ඉහළගොස් ඇත. උඩරට එළවළු සඳහා උපරිම මිල ඉහළයාම කිලෝවකට රු.66.00ක් ලෙස කැරට සඳහා වාර්තා විය. අමු මිලිස් සහ දෙහි මිල ගණන් පහළගොස් තිබුණි.

(පිටු අංක 04-05)



පොල්



ලොකු සහ කුඩා යන පොල් දෙවර්ගයේම මිල ගණන් පහළගොස් ඇති අතර එය පිළිවෙලින් ගෙඩියකට රු.6.00 සහ රු.4.00ක් විය. ලොකු පොල් ගෙඩියක් සඳහා රු.100.00-130.00ක් අතර මිල පරාසයක් වාර්තා වූ අතර කුඩා පොල් ගෙඩියක් සඳහා මිල පරාසය රු.80.00-95.00 දක්වා විය.

(පිටු අංක 05)

සහල්

තොග වෙළඳපොළ

තොග සැපයුම ඉහළයාම හේතුවෙන් දේශීය රතු කැකුළු සහ කීරි සම්බා මිල ගණන් පිළිවෙලින් 2%කින් සහ 1%කින් පහළගොස් තිබුණු අතර ඒවායේ මිල පරාසයන් පිළිවෙලින් කිලෝවකට රු.140.00-155.00 සහ රු.255.00-265.00ක් විය. පළමු ශ්‍රේණිය සම්බා මිල 1%කින් ඉහළ ගොස් තිබුණු අතර එහි මිල පරාසය කිලෝවකට රු.205.00-220.00ක් විය. අනෙකුත් සියළුම දේශීය සහල් වර්ග වල මිල ගණන් සැලකිය යුතු ලෙස වෙනස් වී නොතිබුණු අතර දෙවන ශ්‍රේණිය සම්බා සහ දෙවන ශ්‍රේණිය නාඩු සඳහා මිල පරාසයන් පිළිවෙලින් කිලෝවකට රු.195.00-205.00ක් සහ රු.175.00-180.00ක් ලෙස විය. පළමු ශ්‍රේණිය නාඩු සහ සුදු කැකුළු කිලෝවක සාමාන්‍ය මිල ගණන් පිළිවෙලින් රු.183.00ක් සඳහා රු.165.00ක් ලෙස සටහන් විය.

සීමිත තොග සැපයුම හේතුවෙන් ආනයනික පොත්ති සම්බා මිල 1%කින් ඉහළ ගොස් තිබුණු අතර එහි මිල පරාසය කිලෝවකට රු.205.00-215.00ක් විය. ආනයනික සුදු කැකුළු කිලෝවක සාමාන්‍ය මිල රු.187.00ක් ලෙස වාර්තා විය.

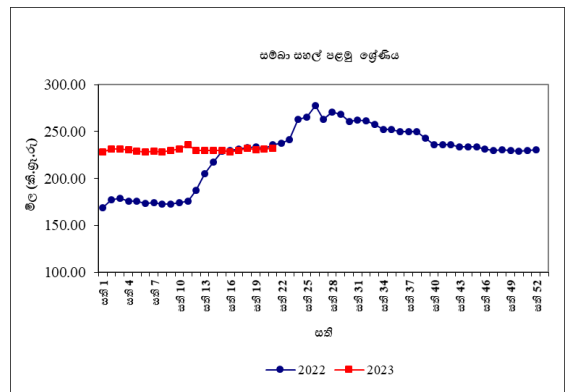
පසුගිය වසරේ සමාන කාලපරිච්ඡේදය හා සැසඳීමේදී කීරි සම්බා හැර සියලුම දේශීය සහල් වර්ගවල මිල ගණන් 5%-27% අතර අගයකින් පහළගොස් ඇත. කීරි සම්බා මිල 3%කින් ඉහළගොස් ඇත.

සිල්ලර වෙළඳපොළ

රතු කැකුළු හා සුදු කැකුළු මිල පිළිවෙලින් කිලෝවකට රු.2.00 සහ රු.1.00කින් පහළගොස් ඇති අතර මිල පරාසයන් පිළිවෙලින් කිලෝවකට රු.150.00-190.00 සහ රු.180.00-200.00 විය. සම්බා දෙවන ශ්‍රේණිය මිල සාපේක්ෂව වෙනසක් සිදු නොවූ අතර මිල පරාසය කිලෝවකට රු.220.00-

230.00 විය. අනෙක් සියලුම දේශීය සහල් වර්ග වල මිල රු.1.00-5.00ක් අතර අගයකින් ඉහළගොස් ඇති අතර උපරිම මිල ඉහළයාම නාඩු පළමු ශ්‍රේණියෙන් වාර්තා වූ අතර මිල පරාසය කිලෝවකට රු.220.00-230.00 විය. සම්බා පළමු ශ්‍රේණිය, කීරි සම්බා සහ නාඩු දෙවන ශ්‍රේණිය සඳහා මිල පරාසයන් පිළිවෙලින් රු.260.00-රු.280.00 සහ රු.200.00-220.00ක් ලෙස සටහන් විය.

ආනයනික සම්බා මිල කිලෝවකට රු.1.00කින් ඉහළගොස් ඇති අතර මිල පරාසය රු.220.00-240.00ක් විය. ආනයනික නාඩු සහ ආනයනික සුදු කැකුළු මිල පිළිවෙලින් රු.11.00, රු.7.00 අතර අගයකින් පහළගොස් ඇති අතර මිල පරාසය පිළිවෙලින් කිලෝවකට රු.190.00-200.00 සහ රු.195.00-200.00 අතර විය.



පසුගිය වසරේ සමාන කාලපරිච්ඡේදය හා සැසඳීමේදී කීරි සම්බා මිල 2%කින් ඉහළගොස් ඇති අතර අනෙකුත් සියලුම දේශීය සහල් වර්ග වල මිල 1%-23% අතර අගයකින් පහළගොස් ඇත.

වී

ගොවියාට ලැබුණු මිල

බොහොමයක් ප්‍රධාන වී වර්ග සඳහා වූ සාමාන්‍ය ගොවිපල මිලෙහි පහළයාමේ ප්‍රවණතාවයක් ප්‍රධාන වී නිෂ්පාදන ප්‍රදේශ රැසකින් වාර්තා විය. ඒ අනුව, කෙටි වී (සම්බා) සඳහා වූ සාමාන්‍ය ගොවිපල මිල කිලෝවකට

රු.1.00-2.00ක් ලෙස පහළයාමක් අනුරාධපුරය, කලාවැව සහ කුරුණෑගල යන නිෂ්පාදන ප්‍රදේශ වලින් වාර්තා විය. කෙසේ වුවත් දෙහිඅත්තකණ්ඩිය ප්‍රදේශයේ කෙටි වී මිල රු.2.00කින් ඉහළගොස් තිබුණි. කෙටි වී සමාන්‍ය මිල පරාසය කිලෝවකට රු.102.00-111.00ක් විය. තවද, කිරි සම්බා වී මිල ද කිලෝවකට රු.1.00-3.00ක් ලෙස පහළයාමක් අනුරාධපුරය, කලාවැව සහ දෙහිඅත්තකණ්ඩිය යන නිෂ්පාදන ප්‍රදේශ වලින් වාර්තා වූ අතර කිලෝවකට රු.1.00-2.00ක් දක්වා මිල ඉහළයාමක් පොළොන්නරුව සහ කුරුණෑගල යන ප්‍රදේශ වලින් වාර්තා විය. එහි මිල පරාසය කිලෝවකට රු.130.00-145.00ක් ලෙස සටහන් විය. එමෙන්ම කිලෝවකට රු.2.00-5.00 ලෙස මිල පහළයාමක් සුදු දිග වී (නාඬු) සඳහා සලකා බලන සියළුම නිෂ්පාදන ප්‍රදේශයන්ගෙන් වාර්තා වූ අතර මිල පරාසය කිලෝවකට රු.85.00-92.00ක් ලෙස විය. මේ අතර දිග රතු වී සඳහා කිලෝවකට රු.3.00ක මිල පහළයාමක් ඇඹිලිපිටිය ප්‍රදේශයෙන් වාර්තා වූ අතර කිලෝවකට රු.77.00-85.00 දක්වා මිල පරාසයක් දකුණු පළාතේ ප්‍රධාන නිෂ්පාදන ප්‍රදේශයන්ගෙන් වාර්තා විය.

පසුගිය වසරේ සමාන කාලපරිච්ඡේදය සමඟ සැසඳීමේදී කිරි සම්බා හැර සෙසු ප්‍රධාන වී වර්ගයන් සඳහා වූ සාමාන්‍ය ගොවිපල මිල 1%-34% දක්වා පරාසයක පහළගොස් ඇති අතර උපරිම මිල පහළයාම රතු දිග වී සඳහා දකුණු පළාතේ ප්‍රධාන නිෂ්පාදන ප්‍රදේශයන්ගෙන් වාර්තා විය. මේ අතර කිරි සම්බා වී මිල 4%-22% දක්වා ඉහළගොස් ඇත.

වියළි මිරිස්

තොග වෙළඳපොළ

තොග සැපයුම ඉහළයාම හේතුවෙන් ආනයනික මිල 10%කින් පහළගොස් තිබුණු අතර එහි මිල පරාසය කිලෝවකට රු.925.00-

1050.00 ක් විය.

පසුගිය වසරේ සමාන කාලපරිච්ඡේදය හා සැසඳීමේදී ආනයනික වියළි මිරිස් කිලෝවක මිල 35%කින් පහළගොස් තිබුණි.

සිල්ලර වෙළඳපොළ

ආනයනික වියළි මිරිස් කිලෝවක මිල රු.28.00කින් පහළගොස් ඇති අතර මිල පරාසය කිලෝවකට රු.1,100.00-1,500.00ක් විය.

පසුගිය වසරේ සමාන කාලපරිච්ඡේදය හා සැසඳීමේදී ආනයනික වියළි මිරිස් කිලෝවක සිල්ලර මිල 24%කින් පහළගොස් ඇත.

එෂු

තොග වෙළඳපොළ

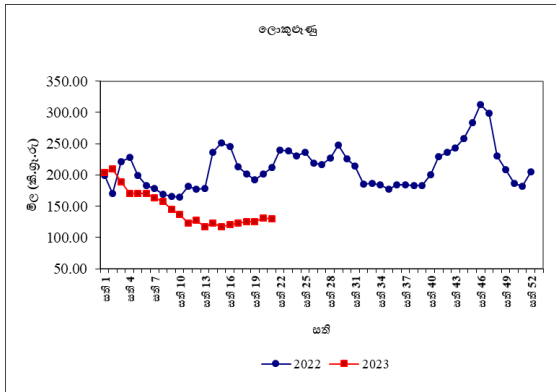
දේශීය රතුඑෂු තොග වෙළඳපොළ තුළ දක්නට නොවිය. ආනයනික රතුඑෂු තොග සැපයුම ඉහළයාම හේතුවෙන් එහි මිල 1%කින් පහළගොස් ඇති අතර මිල පරාසය කිලෝවකට රු.260.00-280.00ක් විය.

තත්වයෙන් පහළ තොග වැඩි වශයෙන් වෙළඳපොළ තුළ පැවතීම හේතුවෙන් ආනයනික ලොකුඑෂු මිල 6%කින් පහළගොස් තිබුණි. එහි මිල පරාසය කිලෝවකට රු.85.00-103.00ක් විය.

පසුගිය වසරේ සමාන කාලපරිච්ඡේදය හා සැසඳීමේදී ආනයනික ලොකුඑෂු සහ ආනයනික රතුඑෂු මිල ගණන් පිළිවෙලින් 42% සහ 27%කින් පහළගොස් තිබුණි.

සිල්ලර වෙළඳපොළ

ආනයනික රතු එෂු මිල කිලෝවකට රු.14.00කින් පහළගොස් ඇති අතර මිල පරාසය කිලෝවකට රු.350.00-480.00ක් විය. ආනයනික ලොකුඑෂු මිල කිලෝවකට රු.1.00කින් පහළගොස් ඇති අතර කිලෝවක මිල රු.120.00-140.00ක් ලෙස වාර්තා විය.



පසුගිය වසරේ සමාන කාලපරිච්ඡේදය හා සැසඳීමේදී ආනයනික රතුලෑණු මිල 4%කින් ඉහළගොස් ඇති අතර ආනයනික ලොකුලෑණු මිල 38% කින් පහළගොස් ඇත.

අර්තාපල්

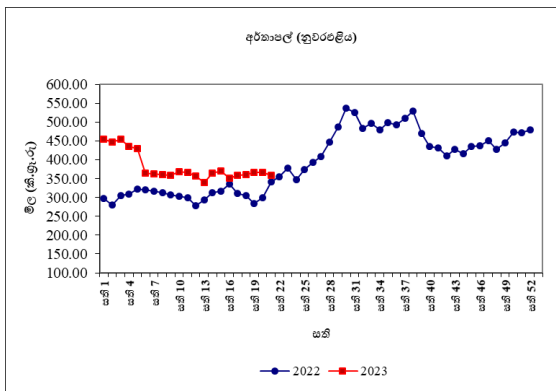
තොග වෙළඳපොළ

දේශීය සහ පාකිස්ථාන් තොග සැපයුම ඉහළයාම හේතුවෙන් නුවරඑළිය හා ආනයනික අර්තාපල් මිල ගණන් පිළිවෙලින් 7%කින් හා 2%කින් පහළගොස් ඇති අතර මිල පරාසයන් පිළිවෙලින් කිලෝවකට රු.250.00-260.00 හා රු.145.00-220.00 විය.

පසුගිය වසරේ සමාන කාලපරිච්ඡේදය හා සැසඳීමේදී නුවරඑළිය අර්තාපල් හා ආනයනික අර්තාපල් මිල ගණන් පිළිවෙලින් 14%කින් හා 16%කින් පහළගොස් ඇත.

සිල්ලර වෙළඳපොළ

නුවරඑළිය හා ආනයනික අර්තාපල් මිල පිළිවෙලින් කිලෝවකට රු.9.00 සහ රු.2.00කින් පහළගොස් ඇති අතර මිල පරාසය පිළිවෙලින් කිලෝවකට රු.320.00-380.00 සහ රු.170.00-240.00 විය.



පසුගිය වසරේ සමාන කාලපරිච්ඡේදය හා සැසඳීමේදී නුවරඑළිය අර්තාපල් මිල 11%කින් ඉහළගොස් ඇති අතර ආනයනික අර්තාපල් මිල 5%කින් පහළගොස් ඇත.

මාෂ හෝග

තොග වෙළඳපොළ

දේශීය තොග සැපයුම පහළයාම හේතුවෙන් රතු කව්පි සහ සුදු කව්පි මිල ගණන් පිළිවෙලින් 9%කින් සහ 4%කින් ඉහළගොස් තිබුණු අතර ඒවායේ මිල පරාසයන් පිළිවෙලින් රු.700.00-825.00ක් සහ රු.625.00-720.00ක් ද විය. ආනයනික මිල පහළයාම හේතුවෙන් රතු පරිප්පු මිල 5%කින් පහළගොස් තිබුණු අතර එහි මිල පරාසය කිලෝවකට රු.290.00-325.00ක් ලෙස විය. දේශීය තොග සැපයුම ඉහළයාම හේතුවෙන් මුං ඇට මිල 1%කින් පහළගොස් තිබුණු අතර එහි කිලෝවක සාමාන්‍ය මිල රු.1419.00ක් ලෙස සටහන් විය.

පසුගිය වසරේ සමාන කාලපරිච්ඡේදය හා සැසඳීමේදී රතු පරිප්පු හැර අනෙකුත් සියලුම මාෂ හෝග වර්ගවල මිල ගණන් 20%-75% දක්වා පරාසයක ඉහළගොස් තිබුණු අතර රතු පරිප්පු මිල 45%කින් පහළගොස් තිබුණි.

සිල්ලර වෙළඳපොළ

මුංඇට සහ රතු කව්පි මිල පිළිවෙලින් කිලෝවකට රු.7.00කින් සහ රු.4.00කින් ඉහළගොස් ඇති අතර මිල පරාසය කිලෝවකට රු.1450.00-1,600.00ක් සහ 800.00-1,200.00 විය. සුදු කව්පි සහ රතු පරිප්පු මිල පිළිවෙලින් කිලෝවකට රු.8.00කින් සහ රු.3.00කින් පහළගොස් ඇති අතර මිල පරාසය රු.800.00-1,000.00ක් සහ රු.340.00-380.00ක් විය.

පසුගිය වසරේ සමාන කාලපරිච්ඡේදය හා සැසඳීමේදී රතු පරිප්පු මිල 40%කින් පහළගොස් ඇති අතර අනෙකුත් සියලුම මාශ

බෝගවල මිල 26%-68%ක් අතර අගයකින් ඉහළගොස් ඇත.

එළවළු

තොග වෙළඳපොළ

අවාරයේ තොග සැපයුම පහළයාම හේතුවෙන් බොහොමයක් එළවළු වර්ග වල මිල ඉහළගොස් ඇත.

උඩරට එළවළු පිළිබඳව සැලකීමේදී, පසුගිය කාලයේ පැවතුණු වැසි සහිත කාලගුණයත් සමග සැපයුම පහළයාම හේතුවෙන් ගෝවා සහ කැරට් මිල පිළිවෙලින් 47%කින් සහ 43%කින් ඉහළගොස් තිබුණි. ලික්ස් සහ නෝකෝල් මිල පිළිවෙලින් 25%කින් සහ 30%කින් ඉහළගොස් තිබුණු අතර රාබු සහ බීටරූට් මිල පිළිවෙලින් 4%කින් සහ 11%කින් ඉහළගොස් තිබුණි. කෙසේ නමුත් සියලුම නිෂ්පාදන ප්‍රදේශ වලින් ලැබුණු තොග සැපයුම ඉහළයාම හේතුවෙන් බෝංචි මිල 28%කින් පහළගොස් තිබුණි.

බලංගොඩ ප්‍රදේශ වලින් ලැබුණු ඉහළ සැපයුම හේතුවෙන් තක්කාලි මිල 35%කින් පහළගොස් තිබුණු අතර වෙළෙඳපොල ඉල්ලුමෙහි පැවති සුළු වෙනස්වීම් හේතුවෙන් මාළු මිරිස් මිල 4%කින් පහළගොස් තිබුණි.

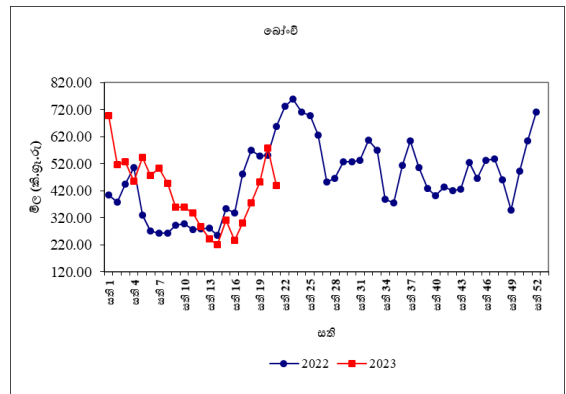
පහතරට එළවළු පිළිබඳව සැලකීමේදී අවාරයේ පවතින පහළ තොග සැපයුම හේතුවෙන් වම්බටු මිල 53%කින් ඉහළගොස් ඇති අතර වැටකොළ, කරවිල, පතෝල සහ මුරුංගා මිල 7%-19%ක් අතර පරාසයක ඉහළගොස් තිබුණි. කෙසේ නමුත් බණ්ඩක්කා සහ මැකරල් දෙවර්ගයේම මිල 26%කින් පහළගොස් ඇති අතර පිළිවෙලින් ඇඹිලිපිටිය සහ බලංගොඩ ප්‍රදේශ වලින් ලැබුණු සැපයුම ඉහළයාම එයට හේතුවිය. තවද, වට්ටක්කා, අළු කෙසෙල් සහ පිපිඤ්ඤා මිල පිළිවෙලින් 8%කින්, 15%කින් සහ 36%කින් පහළගොස් ඇත.

අමු මිරිස් මිල 7%කින් ඉහළගොස් ඇති අතර මොණරාගල හා ඇඹිලිපිටිය ප්‍රදේශ වලින් ලැබුණු සැපයුම පහළයාම හේතුවෙන් දෙහි මිල ද 16%කින් ඉහළගොස් ඇත.

පසුගිය වසරේ සමාන කාලපරිච්ඡේදය හා සසඳා බලන විට දී එළවළු වර්ග බොහොමයක මිල ගණන් පහළගොස් ඇති අතර උපරිම මිල පහළයාම 66%ක් ලෙස තක්කාලි සඳහා වාර්තා විය.

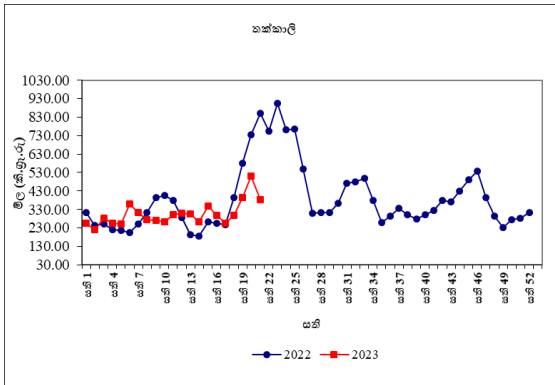
සිල්ලර වෙළඳපොළ

තොග මිල ගණන් ඉහළයාමත් සමඟ බොහොමයක් එළවළු වර්ග වල සිල්ලර මිල ද ඉහළගොස් ඇත.



උඩරට එළවළු වර්ග පිළිබඳව සැලකීමේදී උපරිම මිල ඉහළයාම කිලෝවකට රු.66.00ක් ලෙස කැරට් සඳහා වාර්තා වූ අතර, බීටරූට් මිලෙහි ඉහළයාම කිලෝවකට රු.61.00ක් ලෙස වාර්තා විය. ගෝවා සහ නෝකෝල් මිල පිළිවෙලින් කිලෝවකට රු.46.00කින් සහ රු.35.00කින් ඉහළගොස් තිබුණි. ලික්ස් සහ රාබු මිල පිළිවෙලින් කිලෝවකට රු.15.00කින්, සහ රු.12.00කින් ඉහළගොස් තිබුණි. කෙසේ නමුත්, බෝංචි මිල කිලෝවකට රු.139.00කින් පහළගොස් තිබුණි.

තක්කාලි මිල කිලෝවකට රු.127.00කින් ඉහළගොස් තිබුණු අතර මාළුමිරිස් මිල කිලෝවකට රු.10.00කින් ඉහළගොස් තිබුණි.



පහතරට එළවළු පිළිබඳව සැලකීමේදී උපරිම මිල ඉහළයාම කිලෝවකට රු.81.00ක් ලෙස වම්බටු සඳහා වාර්තා වූ අතර, කරවිල සඳහා මිල ඉහළයාම කිලෝවකට රු.56.00ක් ලෙස වාර්තා විය. වැටකොළ, පතෝල සහ මුරුංගා මිල පිළිවෙලින් කිලෝවකට රු.43.00කින්, රු.27.00කින් සහ රු.10.00කින් ඉහළගොස් ඇති අතර අනෙක් සියලුම එළවළු වර්ගවල මිල කිලෝවකට රු.19.00-57.00ත් අතර පරාසයක ඉහළගොස් තිබුණි.

පසුගිය වසරේ සමාන කාලපරිච්ඡේදය හා සැසඳීමේදී බොහොමයක් එළවළු වර්ගවල සිල්ලර මිල පහළගොස් ඇති අතර උපරිම මිල පහළයාම 50%ක් ලෙස තක්කාලි සඳහා වාර්තා විය.

පොල්

තොග වෙළඳපොළ

ලොකු සහ කුඩා පොල් ගෙඩියක මිල පිළිවෙලින් 7%කින් සහ 6%කින් පහළගොස් ඇති අතර මිල පරාසයන් ලොකු පොල් ගෙඩියක් සඳහා රු.90.00- 100.00ක් ලෙස ද, කුඩා පොල් ගෙඩියක් සඳහා රු.75.00-80.00ක් ලෙස ද වාර්තා විය.

පසුගිය වසරේ සමාන කාලපරිච්ඡේදය හා සැසඳීමේදී ලොකු සහ කුඩා පොල් ගෙඩියක මිල පිළිවෙලින් 22%කින් හා 11%කින් ඉහළගොස් ඇත.

සිල්ලර වෙළඳපොළ

ලොකු සහ කුඩා පොල් දෙවර්ගයේම මිල ගෙඩියකට රු.6.00කින් සහ රු.5.00කින් පහළගොස් තිබුණු අතර මිල පරාසයන් ලොකු පොල් ගෙඩියක් සඳහා රු.100.00-130.00ක් ලෙස ද කුඩා පොල් ගෙඩියක් සඳහා රු.80.00-95.00ක් ලෙස වාර්තා විය.

පසුගිය වර්ෂයේ සමාන කාලපරිච්ඡේදය හා සැසඳීමේදී ලොකු සහ කුඩා පොල් ගෙඩියක මිල පිළිවෙලින් 22%කින් සහ 16%කින් ඉහළගොස් ඇත.

පලතුරු

තොග වෙළඳපොළ

සීමිත තොග සැපයුම හේතුවෙන් පලතුරු වර්ග ෫සක මිල ඉහළගොස් පැවතුණි. උපරිම මිල ඉහළයාම වැල්දොඩම් සඳහා 18%ක් ලෙස වාර්තා වූ අතර සීමිත තොග පැවතීම එයට හේතුවිය. තත්වයෙන් ඉහළ තොග පැවතීම හේතුවෙන් පැපොල් සඳහා 15%ක මිල ඉහළයාමක් වාර්තා විය. දිවුල් සහ පැණිදොඩම් සඳහා පිළිවෙලින් 12%ක හා 5%ක මිල ඉහළයාමට ජරමාණවත් තොග නොමැති වීම හේතු විය. එමෙන්ම, තොග සැපයුම පහළයාම හේතුවෙන් සියලුම ප්‍රමාණයේ අන්තෘසි සඳහා 9%-11% අතර පරාසයක මිල ඉහළයාමක් වාර්තා විය. මීට අමතරව තැඹිලි සහ ආනයනික මිදි සඳහා පිළිවෙලින් 4% හා 2%ක මිල ඉහළයාමක් වාර්තා විය.

කෙසේ වුවත්, තොග සැපයුම ඉහළයාම හේතුවෙන් සියලුම අඹ වර්ග සඳහා 1%-36% අතර පරාසයක මිල පහළයාමක් වාර්තා විය. එසේම, සියලුම කෙසෙල් වර්ග සඳහා 7%-27% අතර පරාසයක මිල පහළයාමක් සටහන් විය. තොග සැපයුම ඉහළයාමක් සමග අලිගැටපේර සහ බෙලි මිල ගණන් සඳහා පිළිවෙලින් 13%ක හා 9%ක් ලෙස පහළගොස් තිබුණි.

පසුගිය වසරේ සමාන කාලපරිච්ඡේදය හා සැසඳීමේදී පලතුරු වර්ග රැසක තොග මිල ඉහළගොස් පැවති අතර උපරිම මිල ඉහළයාම 314%ක් ලෙස කුඩා ප්‍රමාණයේ අන්තාසි සඳහා වාර්තා විය.

සිල්ලර වෙළඳපොළ

තොග මිලට සාපේක්ෂව බොහොමයක් පලතුරු වර්ගයන්හි සිල්ලර මිල ගණන් ඉහළගොස් තිබුණි. ඒ අනුව උපරිම මිල ඉහළයාම ගෙඩියකට රු.41.00ක් ලෙස විශාල ප්‍රමාණයේ අන්තාසි සඳහා වාර්තා වූ අතර ප්‍රමාණවත් තොග නොපැවතීම එයට හේතුවිය. මධ්‍යම සහ කුඩා ප්‍රමාණයේ අන්තාසි මිල ගණන් පිළිවෙලින් ගෙඩියකට රු.39.00කින් සහ රු.37.00කින් ඉහළගොස් තිබුණි. තත්වයෙන් ඉහළ තොග පැවතීම හේතුවෙන් ආනයනික මිදි මිල කිලෝවකට රු.27.00ක් ලෙස ඉහළගොස් ඇති බව වාර්තා විය. පැණිදොඩම් සහ පැපොල් මිල ගණන් පිළිවෙලින් ගෙඩියකට රු.13.00කින් සහ කිලෝවකට රු.1.00කින් ඉහළගොස් ඇති අතර ප්‍රමාණවත් තොග නොපැවතීම එයට හේතු විය. එමෙන්ම දිවුල්, තැඹිලි සහ වැල් දොඩම් මිල ගණන් ගෙඩියකට රු.1.00ක් ලෙස ඉහළගොස් තිබුණි.

මේ අතර හේතුවෙන් ඇඹුල්, සීනි සහ කෝලිකුට්ටු කෙසෙල් මිල ගණන් කිලෝවකට රු.4.00-34.00 දක්වා පරාසයක පහළගොස් තිබුණි. බෙලි මිල ගෙඩියකට රු.19.00ක් ලෙස පහළගොස් ඇත. සැපයුම ඉහළයාම හේතුවෙන් විලාඩ් සහ කර්තකොලොම්බන් අඹ මිල ගණන් පිළිවෙලින් ගෙඩියකට රු.11.00කින් සහ රු.1.00කින් පහළගොස් තිබුණි.

පසුගිය වසරේ සමාන කාලපරිච්ඡේදය හා සැසඳීමේදී සියලුම පලතුරු වර්ගයන්ගේ

සිල්ලර මිල ගණන් ඉහළගොස් ඇති අතර උපරිම මිල ඉහළයාම ගෙඩියකට 191%ක් ලෙස කුඩා ප්‍රමාණයේ අන්තාසි සඳහා වාර්තා විය.

මාළු

තොග වෙළඳපොළ

කාලගුණය අයහපත් වීම හේතුවෙන් ඇති වූ තොග සැපයුම පහළයාම මත තලපත් හැර සෙසු සියලු මාළු වර්ගයන්හි තොග මිල ගණන් ඉහළගොස් ඇත. කල්පිටිය හා මුලතිව් යන ප්‍රදේශ වලින් පැවති තොග සැපයුම පහළයාමත් සමග උපරිම මිල ඉහළයාම 31%ක් ලෙස හුරුල්ලා සඳහා වාර්තා විය. එහි මිල පරාසය කිලෝවක සඳහා රු.850.00-1000.00 අතර පැවතුණි. ත්‍රිකුණාමලය හා මන්නාරම යන ප්‍රදේශ වලින් පැවති තොග සැපයුම ඉල්ලුමට සාපේක්ෂව පහළයාම හේතුවෙන් සාලයා මිල 24%කින් ඉහළගොස් ඇති අතර එහි මිල පරාසය කිලෝවක සඳහා රු.300.00-580.00 අතර පැවතුණි. උතුරු ප්‍රදේශ වලින් පැවතුණු තොග සැපයුම පහළයාමත් සමග පරවි මිල 17%කින් ඉහළගොස් ඇති අතර එහි මිල පරාසය කිලෝවක සඳහා රු.1300.00-1800.00ක් ලෙස වාර්තා විය. එසේම ගාල්ල බේරුවල හා මිරිස්ස යන ප්‍රදේශ වලින් තොග සැපයුම පහළයාමත් සමග බලයා මිල 11%කින් ඉහළගොස් ඇති අතර එහි මිල පරාසය කිලෝවක සඳහා රු.1000.00-1200.00 අතර පැවතුණි. මීට අමතරව, කෙලවල්ලා මිල 7%කින් ද, ඉස්සා මිල 6%කින් ද පිළිවෙලින් ඉහළගොස් ඇත.

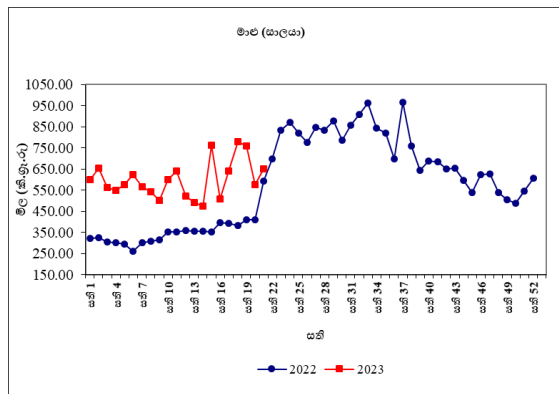
කෙසේ නමුත් මීගමුව, බේරුවල හා වාලච්චේන යන ප්‍රදේශ වලින් පැවති තොග සැපයුම ඉහළයාමත් සමග තලපත් මිල 4%කින් පහළගොස් ඇති අතර එහි මිල පරාසය කිලෝවක සඳහා රු.1500.00-2000.00 අතර පැවතුණි.

පසුගිය වසරේ සමාන කාලපරිච්ඡේදය හා සැසඳීමේදී බොහෝමයක් මාළු වර්ගයන්හි තොග මිල ගණන් 3%-54% අතර ඉහළගොස් ඇති අතර උපරිම මිල ඉහළයාම පරවි සඳහා වාර්තා විය.

සිල්ලර වෙළඳපොළ

තොග මිල ඉහළයාමත් සමඟ සියලුම මාළු වර්ගවල සිල්ලර මිල ද ඉහළගොස් ඇති අතර කුණාටු සහිත කාලගුණික තත්වය හමුවේ සැපයුම පහළයාම එයට හේතු විය. උපරිම මිල ඉහළයාම කිලෝවකට රු.280.00ක් ලෙස පරවි සඳහා ද කිලෝවකට රු.274.00ක් ලෙස තලපත් සඳහා ද වාර්තා විය. තවද, කෙලවල්ලා සහ හුරුල්ලා සඳහා මිල කිලෝවකට රු. 215.00-217.00 අතර පරාසයක් තුළ ඉහළගොස් ඇත. තවදුරටත් තෝරා සඳහා මිල කිලෝවකට රු.198.00කින් ඉහළගොස් ඇත.

පසුගිය වසරේ සමාන කාලපරිච්ඡේදය හා සැසඳීමේදී බොහෝමයක් මාළු වර්ගවල මිල 25%-43% අතර පරාසයක් තුළ ඉහළගොස් ඇති අතර උපරිම මිල ඉහළයාම තෝරා සඳහා වාර්තා විය.



කරවල

තොග වෙළඳපොළ

දේශීය කරවල සැපයුම ඉහළයාම හේතුවෙන් බොහෝමයක් දේශීය හා ආනයනික කරවල වර්ගයන්හි තොග මිල ගණන් පහළගොස් ඇත. මන්නාරම, හලාවත හා පුත්තලම යන

ප්‍රදේශවලින් පැවති තොග සැපයුම පහළයාමත් සමඟ උපරිම මිල පහළයාම 11%ක් ලෙස දේශීය සාලයා සඳහා වාර්තා විය. එහි මිල පරාසය කිලෝවකින් සඳහා රු.650.00-820.00 අතර පැවතුණි. එසේම ඕමානය හා පකිස්ථානය යන රටවලින් පැවති තොග සැපයුම ඉහළයාමත් සමඟ ආනයනික අංභුළුවා මිල 2%කින් පහළගොස් ඇති අතර එහි මිල පරාසය කිලෝවකට රු.1500.00-1700.00 අතර පැවතුණි. මීට අමතරව, දේශීය මඩුවා, බලයා, මෝරා සහ ආනයනික හාල්මැස්සන් මිල සැලකිය යුතු ලෙස වෙනස් වී නොමැත.

කෙසේ නමුත්, ත්‍රිකුණාමලය, මන්නාරම හා මීගමුව යන ප්‍රදේශ වලින් පැවති තොග සැපයුම පහළයාමත් සමඟ දේශීය හාල්මැස්සා මිල 3%කින් ඉහළගොස් ඇති අතර එහි මිල පරාසය කිලෝවකට රු.1280.00-1420.00 අතර පවතුණි. මීට අමතරව ආනයනික කට්ටාවා හි මිල 1%කින් ඉහළගොස් ඇත.

පසුගිය වසරේ සමාන කාලපරිච්ඡේදය හා සැසඳීමේදී බොහෝමයක් කරවල වර්ගයන්හි තොග මිල ගණන් 9%-26% පහළගොස් ඇති අතර උපරිම මිල පහළයාම ආනයනික හාල්මැස්සා සඳහා වාර්තා විය.

සිල්ලර වෙළඳපොළ

තොග මිල පහළයාමත් සමඟ බොහෝමයක් කරවල වර්ගවල සිල්ලර මිල ද තවදුරටත් පහළගොස් තිබුණි. උපරිම මිල පහළයාම කිලෝවකට රු.94.00ක් ලෙස අභුළුවා සඳහා වාර්තා විය. තවද, තෝරා සහ සාලයා සඳහා මිල කිලෝවකට රු.75.00-79.00 අතර පරාසයක් තුළ පහළගොස් ඇත.

කෙසේ වුවද, දේශීය හාල්මැස්සා සඳහා මිල කිලෝවකට රු.165.00කින් ඉහළගොස් ඇති අතර තොග සැපයුම පහළයාම මෙයට හේතු විය. එමෙන්ම කට්ටාවා සඳහා ද මිල

ඉහළගොස් ඇත.

පසුගිය වසරේ සමාන කාලපරිච්ඡේදය හා සැසඳීමේදී බොහොමයක් කරවල වර්ගවල සිල්ලර මිල 1%-29% අතර පරාසයක් තුළ ඉහළගොස් ඇති අතර උපරිම මිල ඉහළයාම අඟුළුවා සඳහා වාර්තා විය.

බිත්තර

තොග වෙළඳපොළ

මෙම සතිය තුළ වෙළඳපොළෙහි දුඹුරු බිත්තර දක්නට නොමැති වුවද ඇතැම් වෙළෙඳපල වල ඉතා කුඩා ප්‍රමාණයේ දුඹුරු බිත්තර තොග සුළු ප්‍රමාණයක් පැවති අතර බිත්තරයක මිල රු.46.00ක් ලෙස පැවතුණි. සුදු බිත්තරයක මිල 2%කින් පහළගොස් ඇත. සුදු බිත්තරයක මිල පරාසය රු.46.00-52.00ක් අතර වාර්තා විය.

පසුගිය වසරේ සමාන කාලපරිච්ඡේදය හා සැසඳීමේදී සුදු බිත්තරයක මිල 53%කින් ඉහළගොස් ඇත.

සිල්ලර වෙළඳපොළ

දුඹුරු සහ සුදු බිත්තර දෙවර්ගයේම මිල බිත්තරයකට රු.1.00කින් පහළගොස් ඇති අතර සැපයුම තරමක් ඉහළයාම ඊට හේතුවිය. දුඹුරු බිත්තරයක් සඳහා මිල පරාසය රු.46.00-50.00 දක්වා ද සුදු බිත්තරයක් සඳහා මිල පරාසය රු.44.00-52.00 දක්වා ද අතර ඒ අතර කුඩා බිත්තර ද වාර්තා විය.

පසුගිය වසරේ සමාන කාලපරිච්ඡේදය හා සැසඳීමේදී දුඹුරු බිත්තර හා සුදු බිත්තර යන දෙවර්ගයෙහිම මිල පිළිවෙලින් 41%කින් සහ 49% කින් ඉහළගොස් ඇත.

මස්

සිල්ලර වෙළඳපොළ

ඌරු මස් සහ සම රහිත කරි කුකුළු මස් සඳහා

මිල පිළිවෙලින් කිලෝවකට රු.38.00කින් සහ රු.30.00කින් ඉහළගොස් ඇති අතර මස් නිෂ්පාදනය පහළයාම එයට හේතු විය. සම රහිත බ්‍රොයිලර් කුකුළුමස් සඳහා මිල කිලෝවකට රු. 6.00කින් පහළගොස් ඇති අතර ඉල්ලුම පහළයාම එයට හේතු විය. තවද, හරක් මස් සහ එළ මස් වල මිල සැලකිය යුතු ලෙස වෙනස් වී නොමැත.

පසුගිය වසරේ සමාන කාලපරිච්ඡේදය හා සැසඳීමේදී සියලුම මස් වර්ගවල සිල්ලර මිල 32%-79% අතර පරාසයක් තුළ ඉහළගොස් ඇති අතර උපරිම මිල ඉහළයාම ඌරු මස් සඳහා වාර්තා විය.

සටහන

සෑම සිකුරාදාවකම නිකුත් කෙරෙන ආහාර ද්‍රව්‍ය විවරණිකාවෙහි, අත්‍යවශ්‍ය ආහාර ද්‍රව්‍යයන්හි තොග සහ සිල්ලර මිලෙහි වෙනස්වීම්, පරාසයන් සහ සාමාන්‍යයන් ඇතුළු වෙළඳපොළ තොරතුරු ඉදිරිපත් කෙරේ. මේ සඳහා කොළඹ සහ අවට වෙළඳපොළවල් නවයකින් ද, දිවයිනේ වෙනත් ප්‍රධාන වෙළඳපොළවල් කිහිපයකින් ද තොරතුරු රැස් කරනු ලැබේ.

මෙහි දක්වා ඇති මිල වෙනස්කම් ගණනය කර ඇත්තේ පසුගිය සතියට සාපේක්ෂ වශයෙනි. එසේ නොවන අවස්ථාවලදී ඒ බව විශේෂයෙන් සඳහන් කර ඇත.

තොග මිල ගණන් සතියේ අභ්‍යන්තරවාදා සහ සිකුරාදා යන දෙදින තුළ දී ද, සිල්ලර මිල ගණන් සිකුරාදා සඳුදා සහ අභ්‍යන්තරවාදා යන දෙදින තුළ දී ද රැස් කෙරේ.

වගු අංක 01: සලකා බලන තොග වෙළඳපොලවල සහල් මිල ගණන් (කිලෝ 50ක් සඳහා රුපියල්)

සති අංක 21: 19 - 25 මැයි 2023

09

ප්‍රදේශ	සහල් වර්ග													
	සමබා 1		සමබා 2		කීරි සමබා		නාඩු 1		නාඩු 2		රතු කැකුළු		සුදු කැකුළු	
කොළඹ	10250	11000	9750	10250	12750	13250	9000	9250	8750	9000	7000	7750	8000	8500
දිවුලපිටිය	11200	11350	9900	10200	12900	13000	10700	10850	8600	9000	7500	7750	7750	8400
කුරුණෑගල	11350	11400	10000	10250	13000	13000	10400	10400	8250	8500	8750	8750	8100	8250
නිකවැරටිය	11300	11400	9750	10500	12500	12950	10350	10600	8200	8500	8400	9000	7800	8000
බදුල්ල	-	-	-	-	-	-	9500	9750	-	-	7000	7250	7750	8250
පුත්තලම	11200	11300	-	-	13000	13350	10400	10800	8250	8350	-	-	8000	8300
දඹුල්ල	11000	11150	10400	10500	13200	13250	10400	10500	8500	8750	8500	8750	8250	8500
අනුරාධපුරය	11250	11400	-	-	12750	13000	10500	10750	8500	9500	9000	9500	8250	9000
තඹිත්තේගම	-	-	9900	10250	-	-	-	-	8400	8500	-	-	7900	8100
පොළොන්නරුව	11250	11300	-	-	12700	12750	10700	10750	-	-	-	-	9000	9250
කළුතර	10500	10750	-	-	13000	13250	-	-	9000	9250	7500	7750	8500	8750
අම්පාර	10650	11500	-	-	12650	13000	9000	9000	8750	8750	7350	8000	7500	8000
නුවර	11000	11300	10250	10500	13150	13250	10000	10250	9000	9250	7800	8000	8750	9000
මොණරාගල	11250	11500	-	-	12750	12850	10500	10750	9750	10000	7000	7750	7750	8000
කෑගල්ල	-	-	-	-	-	-	-	-	-	-	-	-	-	-
දෙහිඅත්තකණ්ඩිය	-	-	-	-	13000	13000	9500	10750	-	-	8000	9000	8000	9000
හම්බන්තොට	11250	11250	-	-	12500	12750	-	-	-	-	6900	7250	8250	8500
මාතර	10800	11100	10500	10600	12750	12800	9750	10500	-	-	6750	7100	8250	8600
ගාල්ල	11250	11250	-	-	12750	12850	10500	10750	-	-	7000	7250	8250	8500
මීගොඩ	10500	10750	10300	10300	12500	12950	9000	9750	8750	8800	7100	7300	7900	8250
තිස්සමහාරාමය	-	-	-	-	12000	12250	-	-	8500	8750	6100	6250	8000	8250
ඇඹිලිපිටිය	10800	11000	-	-	12750	12850	10350	10450	-	-	6500	6600	8100	8200
යාපනය	-	-	9750	10250	12250	12750	10000	10500	9000	9250	7600	7900	-	-
වවුනියාව	10780	10850	-	-	12450	12500	10500	11000	10000	10400	9000	9200	-	-
මන්නාරම	10500	10750	-	-	12750	12900	9500	10000	9000	9250	7500	8000	8750	9000
කිලිනොච්චිය	-	-	-	-	-	-	-	-	-	-	-	-	-	-
මුලතිවු	10500	10750	-	-	12750	13150	9500	10000	8750	9000	7000	7250	8250	8500
මඩකලපුව	10550	10650	-	-	13100	13250	-	-	9350	9500	8200	8400	8750	8900
ත්‍රිකුණාමලය	-	-	-	-	-	-	-	-	-	-	-	-	-	-
ගලෙන්බිඳුණුවැව	10750	11400	-	-	13000	13250	10600	10600	9000	9500	9500	9500	8250	8500
මාතලේ	11250	11350	10500	10600	13000	13250	10350	10550	8250	8750	8500	8550	8250	8450

වග අංක 02: සලකා බලන පිල්ලර වෙළඳපොලවල සහල් මිල ගණන් (කිලෝවකට රුපියල්)

සති අංක 21: 19 - 25 මැයි 2023

ප්‍රදේශ	සහල් වර්ග													
	සමබා 1		සමබා 2		කිරි සමබා		නාඩු 1		නාඩු 2		රතු කැකුළු		සුදු කැකුළු	
කොළඹ	230.00	240.00	220.00	230.00	260.00	280.00	220.00	230.00	200.00	220.00	150.00	190.00	180.00	200.00
ගම්පහ	225.00	230.00	215.00	220.00	260.00	270.00	215.00	220.00	190.00	200.00	180.00	190.00	180.00	190.00
කුරුණෑගල	220.00	230.00	-	-	260.00	260.00	210.00	210.00	200.00	200.00	190.00	200.00	170.00	180.00
නිකවැරටිය	230.00	230.00	-	-	260.00	270.00	210.00	215.00	174.00	175.00	190.00	210.00	168.00	180.00
දඹුල්ල	226.00	230.00	213.00	216.00	270.00	270.00	212.00	215.00	180.00	185.00	180.00	185.00	180.00	185.00
අනුරාධපුරය	230.00	230.00	220.00	220.00	260.00	260.00	215.00	220.00	180.00	200.00	200.00	200.00	170.00	190.00
තඹින්නේගම	230.00	230.00	200.00	210.00	270.00	280.00	220.00	220.00	175.00	180.00	-	-	170.00	180.00
පොළොන්නරුව	228.00	230.00	-	-	258.00	260.00	218.00	220.00	210.00	210.00	200.00	210.00	190.00	195.00
කළුතර	230.00	235.00	-	-	270.00	275.00	-	-	210.00	215.00	165.00	170.00	195.00	200.00
බදුල්ල	-	-	-	-	260.00	260.00	210.00	210.00	195.00	205.00	145.00	150.00	165.00	170.00
කැප්පෙට්පොළ	230.00	235.00	217.00	220.00	270.00	275.00	216.00	220.00	195.00	198.00	147.00	152.00	154.00	160.00
මොණරාගල	230.00	235.00	-	-	260.00	260.00	215.00	220.00	200.00	205.00	145.00	160.00	160.00	165.00
කෑගල්ල	230.00	230.00	-	-	260.00	265.00	215.00	220.00	195.00	200.00	200.00	210.00	180.00	200.00
අම්පාර	230.00	230.00	215.00	218.00	260.00	265.00	220.00	220.00	175.00	185.00	150.00	200.00	155.00	160.00
දෙහිඅත්තණ්ඩිය	230.00	240.00	-	-	260.00	270.00	215.00	220.00	195.00	195.00	160.00	210.00	160.00	195.00
නුවරඑළිය	230.00	235.00	220.00	225.00	270.00	275.00	217.00	220.00	195.00	198.00	149.00	155.00	156.00	160.00
නුවර	230.00	230.00	218.00	220.00	265.00	270.00	218.00	220.00	195.00	200.00	180.00	190.00	185.00	200.00
පුත්තලම	230.00	230.00	-	-	265.00	275.00	212.00	220.00	175.00	180.00	210.00	210.00	165.00	175.00
හම්බන්තොට	230.00	230.00	-	-	260.00	260.00	-	-	-	-	140.00	145.00	170.00	175.00
රත්නපුරය	220.00	230.00	-	-	-	-	220.00	220.00	180.00	200.00	146.00	152.00	170.00	182.00
මාතර	230.00	230.00	220.00	220.00	260.00	260.00	220.00	225.00	-	-	140.00	150.00	170.00	180.00
ගාල්ල	230.00	230.00	-	-	260.00	260.00	220.00	220.00	-	-	145.00	155.00	180.00	200.00
තිස්සමහාරාමය	-	-	200.00	205.00	-	-	-	-	175.00	180.00	135.00	140.00	165.00	170.00
මීගොඩ (ආ. ම.)	225.00	230.00	215.00	215.00	260.00	260.00	-	-	185.00	200.00	150.00	160.00	170.00	180.00
ආඕලිපිටිය	220.00	230.00	210.00	215.00	260.00	265.00	210.00	220.00	200.00	205.00	134.00	142.00	175.00	190.00
යාපනය	-	-	215.00	220.00	260.00	265.00	205.00	210.00	180.00	200.00	160.00	170.00	-	-
වවුනියාව	-	-	218.00	220.00	258.00	260.00	225.00	230.00	215.00	220.00	190.00	200.00	205.00	205.00
මන්නාරම	220.00	230.00	-	-	260.00	270.00	210.00	220.00	190.00	200.00	170.00	180.00	185.00	195.00
කිලිනොච්චිය	-	-	-	-	-	-	-	-	-	-	-	-	-	-
මුලතිව්	-	-	215.00	220.00	260.00	270.00	200.00	210.00	180.00	185.00	145.00	150.00	170.00	180.00
මඩකලපුව	218.00	222.00	265.00	270.00	225.00	230.00	-	-	194.00	200.00	170.00	175.00	180.00	190.00
ත්‍රිකුණාමලය	-	-	-	-	-	-	-	-	-	-	-	-	-	-
හඟුරන්කොත	225.00	235.00	210.00	210.00	260.00	280.00	210.00	220.00	179.00	192.00	148.00	161.50	155.00	192.00
වේයන්ගොඩ	230.00	230.00	210.00	220.00	260.00	280.00	210.00	215.00	180.00	200.00	170.00	180.00	170.00	190.00
ගලෙන්බිඳුණුවැව	220.00	230.00	-	-	260.00	270.00	200.00	215.00	185.00	195.00	200.00	200.00	170.00	175.00
බණ්ඩාරවෙල	-	-	210.00	215.00	260.00	260.00	-	-	195.00	200.00	155.00	160.00	170.00	175.00
මාතලේ	228.00	230.00	214.00	215.00	266.00	270.00	214.00	215.00	180.00	192.00	190.00	200.00	170.00	180.00

10

වග අංක 04: සලකා බලන තොග වෙළඳපොලවල අතිරේක ආහාර ද්‍රව්‍ය වල මිල ගණන් (කිලෝ 50කට රුපියල්)

සති අංක 21: 19 - 25 මැයි 2023

11

ප්‍රදේශ	වියළි මිටිස්		රතු එණු		ලොකු එණු	අර්තාපල්			ධාන්‍ය වර්ග		
	ආනයනික	ආනයනික	දේශීය	දේශීය		ආනයනික	වැලිමඩ	නුවරඑළිය	මුං ඇට	කවිපි	රතු පරිප්පු
කොළඹ	46250 - 52500	13000 - 14000	-	-	4250 - 5150	7250 - 11000	-	12500 - 13000	70000 - 72500	31250 - 36000	14500 - 16250
කුරුණෑගල	51500 - 54000	15000 - 16000	-	-	4750 - 5400	7750 - 8250	-	-	70000 - 72500	30000 - 32500	14500 - 15750
නිකවැරටිය	48000 - 55000	17000 - 17000	-	-	5250 - 5500	8000 - 8500	-	-	62500 - 70750	28000 - 28000	15000 - 15650
දෙහිඅත්තකණ්ඩිය	50000 - 62500	16000 - 20000	-	-	5500 - 5750	8500 - 9250	-	16750 - 17500	65000 - 70000	-	16000 - 17000
දඹුල්ල (ආ. ම.)	46500 - 50000	14000 - 14500	-	-	5000 - 5250	7000 - 7500	-	13000 - 13500	60000 - 62500	27500 - 35000	15000 - 15750
අනුරාධපුරය	57500 - 62500	15000 - 20000	-	-	5500 - 6250	9000 - 9500	-	-	72500 - 80000	35000 - 42500	16250 - 17000
තඹුන්තෙම	52500 - 60000	16000 - 17500	17500 - 18000	-	5250 - 5400	7850 - 8250	-	13500 - 14000	72500 - 72500	25000 - 27500	15250 - 16000
පොළොන්නරුව	56000 - 57500	18500 - 18750	-	-	5850 - 6000	9000 - 9250	-	17000 - 17650	67500 - 67500	41500 - 41500	17250 - 17500
කළුතර	56000 - 58000	14500 - 15000	-	-	5500 - 5750	8000 - 8250	-	13000 - 13250	71000 - 73000	35000 - 36000	15000 - 15500
පුත්තලම	47500 - 52500	-	16000 - 18250	-	5500 - 6250	8500 - 9000	-	15500 - 17000	69000 - 75000	30000 - 36000	16750 - 17000
නුවර	58000 - 60000	15000 - 15250	17000 - 17500	-	5000 - 5750	8000 - 8250	-	13000 - 13500	70000 - 72500	34000 - 35000	15500 - 16000
මාතර	57500 - 60000	16000 - 17500	-	-	5500 - 5750	9000 - 10000	-	16000 - 16500	75000 - 76000	39000 - 40000	17000 - 17500
හම්බන්තොට	56000 - 60000	18000 - 19000	-	-	5500 - 5600	8000 - 9000	-	-	67500 - 70000	38000 - 39000	17000 - 17500
කෑගල්ල	55000 - 56000	16450 - 16700	-	-	5750 - 5800	-	-	15000 - 15500	70000 - 71000	34500 - 35500	16000 - 17000
ගාල්ල	57500 - 62500	16000 - 20000	-	-	5500 - 5750	8000 - 8500	-	16500 - 16750	75000 - 77500	42500 - 45000	16500 - 17000
තිස්සමහාරාමය	59500 - 62500	17000 - 18000	-	-	5750 - 6000	8500 - 9500	-	-	72500 - 72500	-	16750 - 17250
මීගොඩ (ආ. ම.)	49000 - 60000	14000 - 15500	-	-	5000 - 5250	7500 - 7750	-	14000 - 15000	70000 - 72500	32500 - 40000	15000 - 15750
යාපනය	50000 - 54000	-	14000 - 17000	-	5500 - 5750	8000 - 8250	-	-	69000 - 72500	-	15000 - 15750
වවුනියාව	62400 - 62500	15000 - 15500	-	-	6200 - 6250	8500 - 8600	-	-	71500 - 72500	-	17100 - 17250
මන්නාරම	55000 - 60000	15000 - 15500	-	-	6000 - 6250	8500 - 9000	-	-	72500 - 74000	-	15500 - 16000
කිළිනොච්චිය	-	-	-	-	-	-	-	-	-	-	-
මුලතිව්	56500 - 60000	-	-	-	5500 - 6000	9000 - 9500	-	-	73000 - 75000	37500 - 40000	16000 - 16250
මඩකලපුව	58500 - 59500	-	19500 - 20000	-	5500 - 5750	9250 - 9500	-	18000 - 18500	72500 - 73500	35000 - 35750	15850 - 16000
ත්‍රිකුණාමලය	-	-	-	-	-	-	-	-	-	-	-
ගලෙන්බිඳුණුවැව	52500 - 55000	16000 - 20000	-	-	5500 - 6250	8500 - 9000	-	-	70000 - 71500	27500 - 30000	16250 - 16750
මාතලේ	49000 - 55000	14250 - 16000	-	-	5400 - 5500	7650 - 8250	-	15000 - 16000	70000 - 72500	32500 - 37500	14500 - 16000

වග්ග අංක 05: සලකා බලන සිල්ලර වෙළඳපොලවල අතිරේක ආහාර ද්‍රව්‍ය වල මිල ගණන් (කිලෝවකට රුපියල්)

සති අංක 21: 19 - 25 මැයි 2023

ප්‍රදේශ	වියළි මිටිස්		රතු එණු		ලොකු එණු	අර්තාපල්			ධාන්‍ය වර්ග		
	ආනයනික	දේශීය	ආනයනික	දේශීය		ආනයනික	වැලිමඩ	නුවරඑළිය	මුං ඇට	කවිඩි	රතු පරිප්පු
කොළඹ	1100.00 - 1500.00	350.00 - 480.00	-	-	120.00 - 140.00	170.00 - 240.00	-	320.00 - 380.00	1450.00 - 1600.00	800.00 - 1000.00	340.00 - 380.00
ගම්පහ	1400.00 - 1400.00	400.00 - 480.00	-	-	130.00 - 130.00	200.00 - 220.00	-	400.00 - 400.00	1480.00 - 1500.00	800.00 - 880.00	350.00 - 380.00
කුරුණෑගල	1250.00 - 1280.00	400.00 - 480.00	-	-	130.00 - 160.00	200.00 - 240.00	330.00 - 360.00	-	1500.00 - 1600.00	800.00 - 900.00	350.00 - 360.00
නිකවැරටිය	1175.00 - 1300.00	380.00 - 400.00	-	-	130.00 - 140.00	200.00 - 220.00	320.00 - 320.00	-	1450.00 - 1500.00	900.00 - 900.00	350.00 - 360.00
දඹුල්ල	1100.00 - 1200.00	400.00 - 440.00	-	-	120.00 - 130.00	180.00 - 200.00	-	340.00 - 360.00	1400.00 - 1500.00	680.00 - 760.00	330.00 - 340.00
අනුරාධපුරය	1200.00 - 1350.00	360.00 - 480.00	-	-	130.00 - 140.00	200.00 - 220.00	-	-	1500.00 - 1650.00	750.00 - 900.00	340.00 - 360.00
තඹින්නේගම	1250.00 - 1300.00	-	480.00 - 480.00	-	120.00 - 130.00	170.00 - 200.00	-	320.00 - 330.00	1500.00 - 1600.00	650.00 - 700.00	330.00 - 345.00
පොළොන්නරුව	1200.00 - 1280.00	380.00 - 400.00	-	-	130.00 - 140.00	190.00 - 200.00	-	350.00 - 350.00	1450.00 - 1450.00	900.00 - 900.00	350.00 - 360.00
කළුතර	1200.00 - 1220.00	440.00 - 460.00	-	-	130.00 - 140.00	210.00 - 220.00	-	320.00 - 340.00	1580.00 - 1640.00	840.00 - 900.00	340.00 - 350.00
බදුල්ල	1200.00 - 1250.00	400.00 - 440.00	-	-	130.00 - 140.00	200.00 - 220.00	360.00 - 400.00	-	1500.00 - 1600.00	800.00 - 850.00	350.00 - 360.00
කැප්පෙට්පොළ	1200.00 - 1260.00	420.00 - 440.00	-	-	120.00 - 135.00	200.00 - 220.00	330.00 - 340.00	-	1500.00 - 1580.00	740.00 - 760.00	340.00 - 348.00
මොණරාගල	1200.00 - 1300.00	400.00 - 480.00	-	-	130.00 - 140.00	200.00 - 230.00	360.00 - 400.00	-	1400.00 - 1500.00	600.00 - 800.00	340.00 - 360.00
කෑගල්ල	1100.00 - 1200.00	400.00 - 480.00	-	-	140.00 - 150.00	200.00 - 210.00	-	350.00 - 370.00	1420.00 - 1500.00	700.00 - 750.00	320.00 - 380.00
අම්පාර	1150.00 - 1250.00	380.00 - 390.00	-	-	130.00 - 130.00	200.00 - 200.00	-	330.00 - 380.00	1480.00 - 1580.00	700.00 - 800.00	320.00 - 340.00
දෙහිඅත්තකණ්ඩිය	1100.00 - 1250.00	400.00 - 480.00	-	-	120.00 - 130.00	180.00 - 200.00	-	370.00 - 380.00	1400.00 - 1500.00	700.00 - 700.00	330.00 - 350.00
නුවරඑළිය	1150.00 - 1250.00	420.00 - 440.00	-	-	125.00 - 140.00	200.00 - 220.00	-	330.00 - 350.00	1500.00 - 1580.00	700.00 - 740.00	345.00 - 350.00
නුවර	1260.00 - 1300.00	540.00 - 560.00	-	-	130.00 - 140.00	200.00 - 220.00	-	350.00 - 360.00	1500.00 - 1600.00	900.00 - 940.00	350.00 - 360.00
පුත්තලම	1100.00 - 1250.00	-	480.00 - 560.00	-	140.00 - 160.00	200.00 - 240.00	-	360.00 - 400.00	1550.00 - 1600.00	700.00 - 840.00	340.00 - 345.00
රත්නපුරය	1300.00 - 1500.00	360.00 - 420.00	-	-	130.00 - 140.00	190.00 - 220.00	-	-	1450.00 - 1550.00	650.00 - 880.00	340.00 - 360.00
හම්බන්තොට	1200.00 - 1300.00	400.00 - 450.00	-	-	120.00 - 130.00	200.00 - 230.00	-	-	1550.00 - 1600.00	850.00 - 900.00	360.00 - 370.00
මාතර	1250.00 - 1300.00	400.00 - 450.00	-	-	120.00 - 130.00	200.00 - 240.00	-	360.00 - 400.00	1600.00 - 1650.00	850.00 - 900.00	360.00 - 380.00
ගාල්ල	1250.00 - 1300.00	350.00 - 460.00	-	-	120.00 - 130.00	180.00 - 190.00	-	360.00 - 400.00	1600.00 - 1700.00	900.00 - 1000.00	350.00 - 360.00
තිස්සමහාරාමය	1250.00 - 1300.00	380.00 - 400.00	-	-	120.00 - 130.00	190.00 - 210.00	-	320.00 - 320.00	1500.00 - 1500.00	-	345.00 - 350.00
මීගොඩ (DEC)	1200.00 - 1300.00	360.00 - 440.00	-	-	120.00 - 130.00	170.00 - 200.00	-	340.00 - 360.00	1400.00 - 1600.00	780.00 - 1000.00	320.00 - 360.00
ඇඹිලිපිටිය	1250.00 - 1400.00	-	400.00 - 450.00	-	120.00 - 130.00	190.00 - 220.00	380.00 - 400.00	380.00 - 400.00	1550.00 - 1650.00	750.00 - 950.00	340.00 - 380.00
යාපනය	1100.00 - 1250.00	-	350.00 - 400.00	-	120.00 - 130.00	170.00 - 180.00	-	-	1500.00 - 1600.00	-	320.00 - 330.00
වවුනියාව	1300.00 - 1350.00	350.00 - 360.00	-	-	150.00 - 160.00	185.00 - 190.00	-	-	1640.00 - 1680.00	-	352.00 - 360.00
මන්නාරම	1250.00 - 1400.00	-	480.00 - 520.00	-	130.00 - 150.00	190.00 - 220.00	-	-	1500.00 - 1550.00	-	340.00 - 360.00
කිලිනොච්චිය	-	-	-	-	-	-	-	-	-	-	-
මුලතිව්	1200.00 - 1300.00	-	-	-	-	200.00 - 220.00	-	-	1500.00 - 1550.00	800.00 - 900.00	350.00 - 360.00
මඩකලපුව	1250.00 - 1300.00	-	470.00 - 520.00	-	130.00 - 150.00	200.00 - 240.00	-	450.00 - 480.00	1500.00 - 1560.00	780.00 - 800.00	345.00 - 350.00
ත්‍රිකුණාමලය	-	-	-	-	-	-	-	-	-	-	-
හඳුරන්කෙත	1150.00 - 1300.00	350.00 - 400.00	-	-	124.00 - 135.00	200.00 - 220.00	-	320.00 - 330.00	1400.00 - 1600.00	750.00 - 780.00	325.00 - 335.00
වේයන්ගොඩ	1200.00 - 1300.00	400.00 - 480.00	-	-	120.00 - 120.00	200.00 - 200.00	-	360.00 - 360.00	1500.00 - 1600.00	800.00 - 800.00	340.00 - 360.00
ගලෙන්බිඳුණුවැව	1100.00 - 1200.00	360.00 - 480.00	-	-	120.00 - 135.00	180.00 - 190.00	-	-	1450.00 - 1500.00	600.00 - 680.00	340.00 - 360.00
බණ්ඩාරවෙල	1200.00 - 1300.00	400.00 - 460.00	-	-	130.00 - 140.00	200.00 - 220.00	320.00 - 340.00	-	1500.00 - 1600.00	800.00 - 900.00	340.00 - 360.00
මාතලේ	1200.00 - 1300.00	380.00 - 420.00	-	-	120.00 - 125.00	175.00 - 180.00	-	330.00 - 340.00	1500.00 - 1600.00	800.00 - 850.00	330.00 - 340.00

වග අංක 06: සලකා බලන තොග වෙළඳපොලවල ඵලවළු මිල ගණන් (කිලෝවකට රුපියල්)

සති අංක 21: 19 - 25 මැයි 2023

ප්‍රදේශ	බටර් බෝංචි	කොළ බෝංචි	කැරට	ලික්ස්	බීට් රූට	තෝකෝල්
කොළඹ	-	300.00 - 350.00	250.00 - 300.00	250.00 - 300.00	220.00 - 400.00	200.00 - 250.00
මීගොඩ (ආ. ම.)	-	260.00 - 320.00	260.00 - 350.00	280.00 - 340.00	250.00 - 340.00	250.00 - 280.00
දඹුල්ල (ආ. ම.)	-	200.00 - 230.00	240.00 - 280.00	270.00 - 300.00	330.00 - 390.00	230.00 - 250.00
කැප්පෙට්පොළ (ආ. ම.)	-	180.00 - 220.00	230.00 - 250.00	230.00 - 250.00	280.00 - 300.00	180.00 - 200.00
නොරොච්චෝලේ (ආ. ම.)	-	-	-	-	250.00 - 320.00	-
නුවරඑළිය	-	170.00 - 190.00	250.00 - 260.00	260.00 - 270.00	310.00 - 330.00	180.00 - 200.00
නුවර	-	250.00 - 280.00	260.00 - 280.00	260.00 - 280.00	250.00 - 270.00	180.00 - 200.00
හම්බන්තොට	-	300.00 - 350.00	300.00 - 350.00	300.00 - 350.00	400.00 - 410.00	270.00 - 320.00
තඹුන්තේගම (ආ. ම.)	-	240.00 - 270.00	270.00 - 300.00	280.00 - 300.00	260.00 - 300.00	-
යාපනය	-	400.00 - 450.00	200.00 - 230.00	220.00 - 250.00	180.00 - 210.00	-
බණ්ඩාරවෙල	-	200.00 - 220.00	240.00 - 260.00	250.00 - 270.00	280.00 - 300.00	180.00 - 200.00
වේයන්ගොඩ	-	240.00 - 300.00	250.00 - 280.00	250.00 - 280.00	220.00 - 250.00	220.00 - 280.00

ප්‍රදේශ	රාබු	ගෝවා	තක්කාලි	බණ්ඩක්කා	වම්බු	මාළු මිරිස්
කොළඹ	150.00 - 180.00	250.00 - 280.00	200.00 - 250.00	100.00 - 140.00	350.00 - 420.00	300.00 - 400.00
මීගොඩ (ආ. ම.)	110.00 - 140.00	250.00 - 300.00	240.00 - 280.00	150.00 - 190.00	380.00 - 450.00	430.00 - 470.00
මොණරාගල	120.00 - 150.00	200.00 - 270.00	220.00 - 260.00	170.00 - 200.00	300.00 - 350.00	450.00 - 550.00
දඹුල්ල (ආ. ම.)	120.00 - 140.00	270.00 - 300.00	180.00 - 210.00	160.00 - 180.00	350.00 - 400.00	350.00 - 400.00
කැප්පෙට්පොළ (ආ. ම.)	80.00 - 100.00	220.00 - 240.00	160.00 - 170.00	130.00 - 140.00	300.00 - 315.00	380.00 - 400.00
නොරොච්චෝලේ (ආ. ම.)	90.00 - 120.00	-	-	90.00 - 140.00	240.00 - 280.00	300.00 - 350.00
නුවරඑළිය	110.00 - 130.00	260.00 - 270.00	160.00 - 180.00	140.00 - 150.00	310.00 - 320.00	380.00 - 390.00
නුවර	120.00 - 130.00	230.00 - 270.00	180.00 - 200.00	130.00 - 150.00	260.00 - 300.00	350.00 - 370.00
හම්බන්තොට	150.00 - 210.00	250.00 - 300.00	160.00 - 220.00	190.00 - 210.00	280.00 - 320.00	450.00 - 500.00
තඹුන්තේගම (ආ. ම.)	120.00 - 150.00	270.00 - 300.00	210.00 - 250.00	130.00 - 150.00	320.00 - 400.00	370.00 - 450.00
තිස්සමහාරාමය	180.00 - 210.00	320.00 - 340.00	230.00 - 260.00	150.00 - 170.00	300.00 - 330.00	380.00 - 480.00
යාපනය	130.00 - 150.00	180.00 - 220.00	300.00 - 320.00	90.00 - 120.00	250.00 - 280.00	280.00 - 320.00
බණ්ඩාරවෙල	80.00 - 100.00	200.00 - 220.00	180.00 - 200.00	-	280.00 - 300.00	360.00 - 380.00
වේයන්ගොඩ	100.00 - 160.00	240.00 - 280.00	220.00 - 260.00	140.00 - 160.00	400.00 - 430.00	430.00 - 480.00

ප්‍රදේශ	වට්ටක්කා	පිපිඤ්ඤා	කරවිල	පතෝල	මුරුංගා	වැටකොළ
කොළඹ	60.00 - 80.00	70.00 - 80.00	350.00 - 500.00	250.00 - 350.00	300.00 - 800.00	280.00 - 300.00
මීගොඩ (ආ. ම.)	70.00 - 90.00	65.00 - 80.00	400.00 - 480.00	300.00 - 350.00	-	280.00 - 330.00
මොණරාගල	80.00 - 100.00	100.00 - 140.00	380.00 - 400.00	300.00 - 350.00	-	280.00 - 300.00
දඹුල්ල (ආ. ම.)	50.00 - 60.00	40.00 - 50.00	380.00 - 420.00	240.00 - 270.00	-	220.00 - 250.00
කැප්පෙට්පොළ (ආ. ම.)	60.00 - 65.00	70.00 - 80.00	420.00 - 430.00	250.00 - 260.00	400.00 - 420.00	220.00 - 230.00
නොරොච්චෝලේ (ආ. ම.)	60.00 - 100.00	40.00 - 70.00	320.00 - 400.00	200.00 - 240.00	350.00 - 400.00	200.00 - 250.00
නුවරඑළිය	65.00 - 70.00	80.00 - 90.00	430.00 - 440.00	260.00 - 270.00	380.00 - 420.00	230.00 - 240.00
නුවර	70.00 - 80.00	70.00 - 80.00	400.00 - 420.00	270.00 - 280.00	400.00 - 420.00	200.00 - 220.00
හම්බන්තොට	80.00 - 120.00	100.00 - 120.00	310.00 - 360.00	210.00 - 260.00	200.00 - 250.00	290.00 - 320.00
තඹුන්තේගම (ආ. ම.)	50.00 - 70.00	40.00 - 60.00	380.00 - 450.00	230.00 - 260.00	280.00 - 320.00	220.00 - 260.00
තිස්සමහාරාමය	75.00 - 90.00	80.00 - 100.00	350.00 - 370.00	300.00 - 320.00	200.00 - 220.00	260.00 - 280.00
යාපනය	60.00 - 75.00	50.00 - 65.00	320.00 - 360.00	190.00 - 220.00	380.00 - 420.00	-
බණ්ඩාරවෙල	60.00 - 70.00	70.00 - 90.00	-	-	-	-
වේයන්ගොඩ	70.00 - 90.00	50.00 - 80.00	450.00 - 480.00	300.00 - 330.00	400.00 - 450.00	260.00 - 300.00

වගු අංක 06 (ඉතිරිය.)

ප්‍රදේශ	මෑ කරල්	අළු කෙසෙල්	අමු මිලිස්	දෙහි	බතල	මඤ්ඤාක්කා
කොළඹ	150.00 - 200.00	120.00 - 150.00	150.00 300.00	280.00 - 300.00	70.00 - 80.00	150.00 - 160.00
මීගොඩ (ආ. ම.)	250.00 - 300.00	160.00 - 180.00	280.00 360.00	280.00 - 320.00	-	-
මොණරාගල	250.00 - 280.00	100.00 - 120.00	300.00 400.00	250.00 - 280.00	100.00 - 120.00	-
දඹුල්ල (ආ. ම.)	160.00 - 200.00	100.00 - 130.00	180.00 230.00	180.00 - 220.00	60.00 - 70.00	120.00 - 130.00
කැපපට්පොළ (ආ. ම.)	200.00 - 220.00	120.00 - 130.00	200.00 240.00	220.00 - 240.00	80.00 - 90.00	120.00 - 140.00
නොරොච්චෝලේ (ආ. ම.)	200.00 - 270.00	150.00 - 180.00	250.00 350.00	-	80.00 - 120.00	120.00 - 150.00
නුවරඑළිය	220.00 - 230.00	130.00 - 140.00	240.00 260.00	230.00 - 250.00	90.00 - 100.00	130.00 - 150.00
නුවර	240.00 - 250.00	150.00 - 180.00	250.00 300.00	300.00 - 320.00	75.00 - 90.00	140.00 - 150.00
හම්බන්තොට	240.00 - 270.00	140.00 - 160.00	340.00 360.00	240.00 - 260.00	140.00 - 160.00	120.00 - 140.00
තඹුන්තේගම (ආ. ම.)	200.00 - 230.00	120.00 - 140.00	150.00 230.00	200.00 - 250.00	70.00 - 100.00	110.00 - 130.00
තිස්සමහාරාමය	170.00 - 190.00	100.00 - 120.00	250.00 280.00	200.00 - 230.00	120.00 - 130.00	120.00 - 130.00
යාපනය	140.00 - 160.00	90.00 - 120.00	150.00 - 200.00	180.00 - 220.00	80.00 - 95.00	90.00 - 110.00
බණ්ඩාරවෙල	-	-	200.00 - 250.00	-	80.00 - 100.00	120.00 - 140.00
වේයන්ගොඩ	260.00 - 280.00	150.00 - 180.00	280.00 - 330.00	250.00 - 300.00	85.00 - 100.00	140.00 - 170.00

ප්‍රදේශ	කොළ එළවළු			පොල් (ගෙඩියකට රු.)	
	මුකුණුවැන්න	කංකුන්	ගොටුකොළ	ලොකු	කුඩා
කොළඹ	40.00 - 50.00	40.00 - 50.00	280.00 - 300.00	90.00 - 100.00	75.00 - 80.00
මීගොඩ (ආ. ම.)	70.00 - 70.00	70.00 - 70.00	80.00 - 80.00	110.00 - 115.00	95.00 - 100.00
නොරොච්චෝලේ (ආ. ම.)	50.00 - 60.00	50.00 - 60.00	120.00 - 130.00	80.00 - 95.00	65.00 - 75.00
නුවරඑළිය	-	-	-	-	-
දඹුල්ල (ආ. ම.)	25.00 - 30.00	30.00 - 35.00	25.00 - 30.00	80.00 - 85.00	70.00 - 75.00
නුවර	40.00 - 45.00	45.00 - 50.00	240.00 - 250.00	90.00 - 92.00	70.00 - 73.00
හම්බන්තොට	40.00 - 45.00	40.00 - 45.00	60.00 - 70.00	-	-
තඹුන්තේගම (ආ. ම.)	30.00 - 30.00	30.00 - 30.00	30.00 - 30.00	78.00 - 83.00	70.00 - 75.00
තිස්සමහාරාමය	40.00 - 45.00	40.00 - 45.00	50.00 - 55.00	95.00 - 100.00	65.00 - 70.00
යාපනය	70.00 - 80.00	30.00 - 35.00	120.00 - 150.00	80.00 - 90.00	60.00 - 75.00
බණ්ඩාරවෙල	-	-	-	-	-
වේයන්ගොඩ	35.00 - 40.00	35.00 - 40.00	45.00 - 51.00	100.00 - 100.00	-

කොළඹ, මීගොඩ, නොරොච්චෝලේ සහ නුවර ගොටුකොළ කිලෝවකට රුපියල්

වග අංක 07: සලකා බලන සිල්ලර වෙළඳපොලවල එළවළු මිල ගණන් (කිලෝවකට රුපියල්)

සති අංක 21: 19 - 25 මැයි 2023

15

ප්‍රදේශ	උඩරට එළවළු වර්ග									
	බටර් බෝංචි	කොළ බෝංචි	කැරට	ලීක්ස්	බීට් රූට	තෝකෝල්	රාබු	ගෝවා	තක්කාලි	
කොළඹ	-	350.00 - 560.00	270.00 - 480.00	320.00 - 480.00	360.00 - 600.00	280.00 - 480.00	200.00 - 400.00	240.00 - 400.00	300.00 - 480.00	
ගම්පහ	-	480.00 - 500.00	320.00 - 400.00	360.00 - 400.00	400.00 - 600.00	400.00 - 400.00	240.00 - 280.00	320.00 - 320.00	360.00 - 400.00	
කුරුණෑගල	-	460.00 - 500.00	400.00 - 440.00	420.00 - 460.00	480.00 - 520.00	360.00 - 400.00	200.00 - 240.00	400.00 - 460.00	320.00 - 360.00	
නිකවැරටිය	-	400.00 - 440.00	400.00 - 480.00	400.00 - 480.00	400.00 - 480.00	320.00 - 360.00	240.00 - 320.00	320.00 - 400.00	320.00 - 360.00	
දඹුල්ල	-	400.00 - 440.00	380.00 - 400.00	380.00 - 400.00	460.00 - 480.00	380.00 - 400.00	280.00 - 300.00	380.00 - 400.00	360.00 - 400.00	
අනුරාධපුරය	-	400.00 - 600.00	400.00 - 480.00	400.00 - 480.00	440.00 - 520.00	-	220.00 - 280.00	360.00 - 440.00	320.00 - 440.00	
තඹිත්තේගම	-	320.00 - 380.00	320.00 - 380.00	350.00 - 400.00	400.00 - 450.00	-	200.00 - 260.00	340.00 - 400.00	320.00 - 400.00	
පොළොන්නරුව	-	360.00 - 400.00	340.00 - 360.00	340.00 - 360.00	480.00 - 500.00	-	200.00 - 220.00	340.00 - 360.00	260.00 - 300.00	
කළුතර	-	460.00 - 480.00	320.00 - 340.00	460.00 - 480.00	420.00 - 440.00	360.00 - 400.00	220.00 - 240.00	270.00 - 300.00	360.00 - 380.00	
බදුල්ල	-	320.00 - 400.00	360.00 - 400.00	360.00 - 400.00	440.00 - 480.00	320.00 - 400.00	160.00 - 200.00	280.00 - 320.00	280.00 - 320.00	
කැප්පෙට්පොළ	-	280.00 - 300.00	300.00 - 320.00	340.00 - 360.00	360.00 - 380.00	250.00 - 260.00	180.00 - 200.00	300.00 - 320.00	240.00 - 260.00	
මොණරාගල	-	360.00 - 400.00	320.00 - 400.00	380.00 - 400.00	440.00 - 480.00	-	200.00 - 240.00	320.00 - 400.00	280.00 - 320.00	
කෑගල්ල	-	460.00 - 480.00	380.00 - 400.00	380.00 - 400.00	450.00 - 480.00	340.00 - 360.00	300.00 - 320.00	380.00 - 400.00	380.00 - 400.00	
අම්පාර	-	360.00 - 360.00	400.00 - 400.00	400.00 - 440.00	400.00 - 440.00	-	200.00 - 200.00	360.00 - 400.00	320.00 - 360.00	
දෙහිඅත්තකණ්ඩිය	-	400.00 - 520.00	350.00 - 480.00	400.00 - 420.00	320.00 - 400.00	360.00 - 360.00	300.00 - 300.00	400.00 - 480.00	380.00 - 480.00	
නුවරඑළිය	-	280.00 - 300.00	350.00 - 360.00	360.00 - 380.00	400.00 - 420.00	280.00 - 300.00	220.00 - 240.00	340.00 - 360.00	260.00 - 280.00	
නුවර	-	400.00 - 450.00	320.00 - 360.00	320.00 - 360.00	360.00 - 400.00	280.00 - 300.00	200.00 - 240.00	320.00 - 360.00	300.00 - 320.00	
පුත්තලම	-	480.00 - 520.00	360.00 - 420.00	400.00 - 440.00	360.00 - 440.00	-	280.00 - 320.00	440.00 - 480.00	400.00 - 480.00	
හම්බන්තොට	-	400.00 - 480.00	360.00 - 400.00	380.00 - 440.00	480.00 - 540.00	320.00 - 360.00	220.00 - 240.00	320.00 - 400.00	280.00 - 330.00	
රත්නපුරය	-	400.00 - 420.00	400.00 - 420.00	400.00 - 420.00	400.00 - 420.00	-	180.00 - 200.00	360.00 - 400.00	300.00 - 320.00	
මාතර	-	400.00 - 460.00	320.00 - 400.00	380.00 - 400.00	480.00 - 520.00	280.00 - 320.00	240.00 - 250.00	320.00 - 400.00	280.00 - 320.00	
ගාල්ල	-	400.00 - 480.00	400.00 - 480.00	400.00 - 480.00	480.00 - 520.00	-	300.00 - 340.00	400.00 - 450.00	340.00 - 400.00	
තිස්සමහාරාමය	-	350.00 - 380.00	340.00 - 360.00	360.00 - 380.00	400.00 - 430.00	270.00 - 280.00	230.00 - 250.00	340.00 - 360.00	270.00 - 300.00	
මීගොඩ (ආ. ම.)	-	320.00 - 360.00	300.00 - 440.00	280.00 - 330.00	300.00 - 340.00	300.00 - 320.00	170.00 - 280.00	300.00 - 440.00	300.00 - 340.00	
ඇඹිලිපිටිය	-	350.00 - 400.00	350.00 - 420.00	380.00 - 440.00	320.00 - 400.00	320.00 - 400.00	200.00 - 240.00	350.00 - 400.00	280.00 - 320.00	
යාපනය	-	520.00 - 600.00	240.00 - 300.00	260.00 - 280.00	250.00 - 300.00	-	150.00 - 180.00	230.00 - 260.00	380.00 - 420.00	
වවුනියාව	-	300.00 - 350.00	250.00 - 280.00	240.00 - 260.00	280.00 - 320.00	-	140.00 - 160.00	320.00 - 360.00	400.00 - 440.00	
මන්නාරම	-	520.00 - 560.00	400.00 - 440.00	400.00 - 450.00	400.00 - 450.00	-	200.00 - 220.00	400.00 - 450.00	400.00 - 450.00	
කිලිනොච්චිය	-	-	-	-	-	-	-	-	-	
මුලතිව්	-	600.00 - 640.00	360.00 - 400.00	380.00 - 400.00	-	-	-	400.00 - 440.00	380.00 - 400.00	
මඩකලපුව	-	540.00 - 580.00	380.00 - 420.00	380.00 - 420.00	440.00 - 460.00	280.00 - 320.00	300.00 - 330.00	400.00 - 440.00	380.00 - 420.00	
ත්‍රිකුණාමලය	-	-	-	-	-	-	-	-	-	
හඟුරන්කෙත	-	280.00 - 320.00	290.00 - 320.00	320.00 - 350.00	340.00 - 380.00	220.00 - 250.00	120.00 - 150.00	280.00 - 300.00	230.00 - 250.00	
වේයන්ගොඩ	-	460.00 - 480.00	340.00 - 400.00	320.00 - 400.00	360.00 - 400.00	340.00 - 360.00	240.00 - 240.00	340.00 - 400.00	360.00 - 400.00	
ගලෙන්බිඳුණුවැව	-	480.00 - 600.00	440.00 - 480.00	440.00 - 480.00	400.00 - 480.00	-	200.00 - 240.00	360.00 - 400.00	380.00 - 400.00	
බණ්ඩාරවෙල	-	320.00 - 360.00	340.00 - 360.00	360.00 - 380.00	380.00 - 400.00	280.00 - 300.00	160.00 - 180.00	300.00 - 320.00	280.00 - 300.00	
මාතලේ	-	320.00 - 400.00	400.00 - 480.00	400.00 - 480.00	400.00 - 480.00	300.00 - 320.00	220.00 - 240.00	350.00 - 400.00	340.00 - 400.00	

වගු අංක 07 (ඉතිරිය.)

ප්‍රදේශ	පහතරට එළවළු වර්ග																			
	බණ්ඩක්කා		වම්බු		මාළු මිරිස්		වට්ටක්කා		පිපිඤ්ඤා		කරවිල		පතෝල		මුරුංඟා		වැටකොළ		මෑ කරලේ	
කොළඹ	220.00	360.00	400.00	600.00	400.00	600.00	110.00	200.00	120.00	240.00	450.00	650.00	350.00	520.00	380.00	1200.00	360.00	560.00	240.00	400.00
ගම්පහ	280.00	320.00	560.00	600.00	480.00	600.00	140.00	160.00	120.00	200.00	480.00	600.00	480.00	480.00	480.00	1000.00	400.00	480.00	360.00	400.00
කුරුණෑගල	240.00	280.00	500.00	540.00	480.00	600.00	140.00	160.00	160.00	200.00	600.00	600.00	460.00	480.00	-	-	400.00	460.00	340.00	360.00
නිකවැරටිය	280.00	320.00	400.00	480.00	400.00	560.00	120.00	160.00	120.00	200.00	480.00	600.00	320.00	320.00	-	-	320.00	400.00	320.00	400.00
දඹුල්ල	280.00	320.00	500.00	540.00	500.00	600.00	120.00	140.00	100.00	140.00	560.00	600.00	360.00	400.00	-	-	380.00	400.00	300.00	320.00
අනුරාධපුරය	240.00	280.00	440.00	540.00	520.00	600.00	140.00	160.00	120.00	160.00	540.00	640.00	320.00	440.00	-	-	360.00	480.00	320.00	400.00
තඹුන්තේගම	240.00	280.00	400.00	480.00	480.00	600.00	80.00	140.00	120.00	160.00	440.00	480.00	300.00	350.00	400.00	440.00	320.00	380.00	280.00	340.00
පොළොන්නරුව	240.00	260.00	440.00	450.00	480.00	500.00	100.00	120.00	110.00	130.00	520.00	530.00	340.00	360.00	-	-	340.00	350.00	320.00	330.00
කළුතර	260.00	280.00	460.00	480.00	600.00	700.00	140.00	160.00	160.00	180.00	580.00	620.00	400.00	420.00	700.00	800.00	440.00	460.00	380.00	400.00
බදුල්ල	240.00	280.00	440.00	480.00	480.00	520.00	160.00	200.00	200.00	240.00	440.00	500.00	360.00	440.00	-	-	360.00	400.00	240.00	280.00
කැප්පට්පොළ	220.00	240.00	360.00	380.00	450.00	460.00	140.00	160.00	150.00	160.00	480.00	500.00	340.00	360.00	460.00	480.00	300.00	320.00	280.00	300.00
මොණරාගල	240.00	320.00	400.00	480.00	520.00	640.00	120.00	160.00	160.00	240.00	480.00	520.00	360.00	440.00	-	-	360.00	400.00	320.00	400.00
කෑගල්ල	300.00	320.00	560.00	600.00	580.00	600.00	140.00	160.00	160.00	180.00	580.00	600.00	380.00	400.00	460.00	500.00	460.00	480.00	380.00	400.00
අම්පාර	280.00	280.00	440.00	440.00	400.00	540.00	160.00	160.00	200.00	200.00	520.00	560.00	440.00	440.00	-	-	320.00	360.00	300.00	320.00
දෙහිඅත්තකණ්ඩිය	200.00	320.00	380.00	400.00	600.00	720.00	120.00	140.00	160.00	240.00	460.00	520.00	320.00	380.00	-	-	360.00	400.00	300.00	400.00
නුවරඑළිය	240.00	260.00	380.00	400.00	480.00	500.00	150.00	160.00	160.00	180.00	520.00	540.00	340.00	360.00	480.00	500.00	320.00	340.00	280.00	320.00
නුවර	240.00	280.00	360.00	400.00	480.00	500.00	120.00	140.00	120.00	140.00	550.00	600.00	450.00	480.00	750.00	800.00	300.00	320.00	360.00	400.00
පුත්තලම	240.00	320.00	520.00	600.00	600.00	700.00	180.00	200.00	200.00	240.00	560.00	600.00	300.00	360.00	600.00	720.00	400.00	480.00	320.00	400.00
රත්නපුරය	220.00	240.00	380.00	420.00	550.00	600.00	150.00	160.00	180.00	220.00	500.00	540.00	380.00	420.00	-	-	400.00	440.00	350.00	370.00
හම්බන්තොට	240.00	300.00	340.00	400.00	520.00	600.00	120.00	160.00	140.00	160.00	460.00	540.00	320.00	400.00	320.00	400.00	360.00	400.00	290.00	360.00
මාතර	240.00	280.00	400.00	500.00	500.00	600.00	120.00	140.00	120.00	150.00	450.00	600.00	380.00	440.00	320.00	400.00	340.00	420.00	300.00	360.00
ගාල්ල	300.00	320.00	450.00	500.00	560.00	600.00	100.00	160.00	160.00	200.00	400.00	460.00	350.00	400.00	-	-	400.00	480.00	320.00	380.00
තිස්සමහරාමය	200.00	230.00	350.00	380.00	500.00	520.00	110.00	130.00	130.00	150.00	400.00	430.00	340.00	360.00	260.00	280.00	320.00	340.00	220.00	240.00
මීගොඩ (ආ. ම.)	240.00	280.00	480.00	600.00	500.00	600.00	120.00	160.00	160.00	240.00	480.00	540.00	340.00	380.00	-	-	300.00	360.00	320.00	400.00
ඇඹිලිපිටිය	240.00	280.00	350.00	400.00	480.00	600.00	120.00	200.00	140.00	200.00	600.00	640.00	350.00	400.00	280.00	320.00	400.00	440.00	280.00	320.00
යාපනය	130.00	150.00	300.00	400.00	350.00	400.00	80.00	100.00	70.00	90.00	380.00	450.00	250.00	280.00	500.00	600.00	-	-	180.00	220.00
වවුනියාව	180.00	200.00	500.00	520.00	550.00	600.00	150.00	170.00	140.00	160.00	400.00	430.00	200.00	240.00	-	-	280.00	300.00	180.00	190.00
මන්නාරම	300.00	340.00	560.00	600.00	550.00	600.00	100.00	120.00	150.00	180.00	520.00	600.00	360.00	400.00	520.00	600.00	-	-	300.00	350.00
කිලිනොච්චිය	-	-	-	-	-	-	-	-	-	-	-	-	-	-	-	-	-	-	-	-
මුලතිව්	240.00	280.00	500.00	550.00	380.00	400.00	100.00	120.00	-	-	700.00	720.00	240.00	280.00	600.00	800.00	-	-	240.00	280.00
මඩකලපුව	270.00	300.00	480.00	530.00	550.00	580.00	150.00	160.00	150.00	160.00	480.00	500.00	300.00	320.00	750.00	800.00	280.00	320.00	300.00	320.00
ත්‍රිකුණාමලය	-	-	-	-	-	-	-	-	-	-	-	-	-	-	-	-	-	-	-	-
හඟුරන්කොඳ	190.00	220.00	360.00	400.00	440.00	500.00	90.00	120.00	100.00	130.00	450.00	480.00	300.00	330.00	-	-	300.00	350.00	250.00	280.00
වේයන්ගොඩ	280.00	320.00	480.00	540.00	500.00	600.00	140.00	160.00	120.00	160.00	520.00	560.00	380.00	430.00	480.00	600.00	360.00	400.00	320.00	360.00
ගලන්බිඳුණුවැව	240.00	280.00	400.00	460.00	500.00	600.00	140.00	160.00	140.00	160.00	580.00	600.00	360.00	400.00	500.00	550.00	350.00	400.00	280.00	320.00
බණ්ඩාරවෙල	240.00	260.00	380.00	400.00	460.00	480.00	140.00	160.00	160.00	180.00	480.00	520.00	360.00	380.00	-	-	340.00	360.00	260.00	300.00
මාතලේ	280.00	320.00	420.00	480.00	550.00	600.00	160.00	200.00	160.00	200.00	500.00	600.00	390.00	400.00	480.00	600.00	400.00	480.00	320.00	400.00

වගු අංක 07 (ඉතිරිය.)

17

ප්‍රදේශ	පහතරට එළවළු වර්ග					කොළ එළවළු වර්ග (මිටියකට රු.)			පොල් (ගෙඩියකට රු.)	
	අළු කෙසෙල්	අමු මිරිස්	දෙහි	බතල	මඤ්ඤොක්කා	මුතුණුවැන්න	කාකුන්	ගොටුකොළ	ලොකු	කුඩා
කොළඹ	200.00 - 340.00	300.00 - 600.00	350.00 - 600.00	120.00 - 240.00	180.00 - 260.00	60.00 - 100.00	60.00 - 100.00	80.00 - 150.00	100.00 - 130.00	80.00 - 95.00
ගම්පහ	280.00 - 320.00	400.00 - 500.00	500.00 - 600.00	200.00 - 200.00	200.00 - 200.00	60.00 - 70.00	60.00 - 70.00	30.00 - 30.00	110.00 - 120.00	75.00 - 100.00
කුරුණෑගල	200.00 - 240.00	400.00 - 500.00	400.00 - 500.00	180.00 - 240.00	200.00 - 240.00	40.00 - 50.00	40.00 - 50.00	30.00 - 30.00	90.00 - 105.00	70.00 - 80.00
නිකවැරටිය	160.00 - 200.00	400.00 - 500.00	300.00 - 400.00	160.00 - 200.00	120.00 - 140.00	40.00 - 50.00	40.00 - 50.00	60.00 - 60.00	75.00 - 80.00	65.00 - 70.00
දඹුල්ල	260.00 - 280.00	300.00 - 400.00	300.00 - 400.00	180.00 - 220.00	180.00 - 200.00	50.00 - 60.00	50.00 - 60.00	50.00 - 60.00	100.00 - 110.00	80.00 - 85.00
අනුරාධපුරය	150.00 - 280.00	400.00 - 600.00	350.00 - 500.00	160.00 - 200.00	200.00 - 240.00	50.00 - 60.00	50.00 - 60.00	50.00 - 60.00	100.00 - 120.00	75.00 - 90.00
තඹුත්තේගම	180.00 - 240.00	300.00 - 400.00	300.00 - 360.00	180.00 - 220.00	160.00 - 200.00	40.00 - 40.00	40.00 - 40.00	-	85.00 - 100.00	-
පොළොන්නරුව	240.00 - 260.00	430.00 - 460.00	500.00 - 550.00	240.00 - 240.00	180.00 - 180.00	60.00 - 60.00	60.00 - 60.00	60.00 - 60.00	85.00 - 90.00	75.00 - 80.00
කළුතර	220.00 - 240.00	380.00 - 400.00	360.00 - 380.00	240.00 - 260.00	200.00 - 240.00	60.00 - 70.00	60.00 - 70.00	80.00 - 90.00	110.00 - 120.00	90.00 - 100.00
බදුල්ල	220.00 - 240.00	400.00 - 500.00	400.00 - 500.00	160.00 - 180.00	220.00 - 240.00	70.00 - 70.00	70.00 - 70.00	70.00 - 80.00	105.00 - 115.00	85.00 - 90.00
කැපපේටිපොළ	180.00 - 200.00	350.00 - 380.00	320.00 - 340.00	140.00 - 160.00	180.00 - 200.00	40.00 - 50.00	45.00 - 50.00	30.00 - 35.00	96.00 - 100.00	85.00 - 88.00
මොණරාගල	160.00 - 200.00	400.00 - 600.00	350.00 - 400.00	160.00 - 200.00	-	50.00 - 60.00	50.00 - 60.00	50.00 - 60.00	100.00 - 110.00	70.00 - 80.00
කැගල්ල	260.00 - 280.00	400.00 - 450.00	400.00 - 450.00	180.00 - 200.00	180.00 - 220.00	70.00 - 80.00	70.00 - 80.00	50.00 - 70.00	95.00 - 100.00	80.00 - 90.00
අම්පාර	200.00 - 240.00	400.00 - 450.00	300.00 - 400.00	180.00 - 200.00	200.00 - 200.00	50.00 - 60.00	50.00 - 50.00	50.00 - 50.00	100.00 - 100.00	80.00 - 90.00
දෙහිඅත්තකණ්ඩිය	160.00 - 240.00	400.00 - 600.00	300.00 - 400.00	120.00 - 160.00	140.00 - 200.00	60.00 - 60.00	60.00 - 60.00	60.00 - 60.00	90.00 - 95.00	75.00 - 85.00
නුවරඑළිය	220.00 - 240.00	360.00 - 400.00	340.00 - 360.00	160.00 - 180.00	200.00 - 220.00	50.00 - 60.00	55.00 - 60.00	40.00 - 45.00	95.00 - 98.00	85.00 - 88.00
නුවර	200.00 - 240.00	550.00 - 600.00	550.00 - 600.00	150.00 - 160.00	230.00 - 250.00	50.00 - 60.00	50.00 - 60.00	40.00 - 50.00	100.00 - 105.00	75.00 - 85.00
පුත්තලම	160.00 - 200.00	400.00 - 480.00	350.00 - 400.00	180.00 - 220.00	200.00 - 220.00	60.00 - 70.00	60.00 - 70.00	40.00 - 40.00	85.00 - 100.00	75.00 - 82.00
රත්නපුරය	200.00 - 220.00	450.00 - 500.00	400.00 - 450.00	200.00 - 220.00	150.00 - 160.00	80.00 - 90.00	80.00 - 85.00	90.00 - 100.00	110.00 - 120.00	90.00 - 100.00
හම්බන්තොට	200.00 - 240.00	400.00 - 500.00	320.00 - 400.00	180.00 - 200.00	160.00 - 200.00	50.00 - 55.00	50.00 - 50.00	70.00 - 80.00	120.00 - 130.00	100.00 - 110.00
මාතර	200.00 - 240.00	400.00 - 500.00	350.00 - 450.00	160.00 - 180.00	200.00 - 250.00	55.00 - 60.00	55.00 - 60.00	75.00 - 85.00	115.00 - 130.00	95.00 - 110.00
ගාල්ල	240.00 - 280.00	460.00 - 500.00	380.00 - 400.00	200.00 - 240.00	200.00 - 240.00	60.00 - 80.00	50.00 - 60.00	80.00 - 100.00	100.00 - 120.00	80.00 - 95.00
තිස්සමහාරාමය	150.00 - 160.00	300.00 - 340.00	240.00 - 280.00	150.00 - 170.00	170.00 - 200.00	45.00 - 50.00	45.00 - 50.00	55.00 - 60.00	100.00 - 110.00	70.00 - 75.00
මීගොඩ (ආ. ම.)	220.00 - 260.00	380.00 - 500.00	450.00 - 500.00	150.00 - 200.00	-	70.00 - 70.00	70.00 - 70.00	80.00 - 80.00	120.00 - 135.00	100.00 - 110.00
ඇඹිලිපිටිය	140.00 - 200.00	350.00 - 480.00	300.00 - 350.00	150.00 - 200.00	150.00 - 200.00	50.00 - 70.00	50.00 - 70.00	60.00 - 80.00	100.00 - 120.00	70.00 - 90.00
යාපනය	120.00 - 140.00	220.00 - 260.00	250.00 - 320.00	100.00 - 120.00	120.00 - 160.00	80.00 - 90.00	35.00 - 40.00	30.00 - 40.00	100.00 - 120.00	75.00 - 80.00
වවුනියාව	200.00 - 240.00	360.00 - 400.00	290.00 - 340.00	150.00 - 180.00	220.00 - 260.00	55.00 - 65.00	55.00 - 65.00	55.00 - 65.00	70.00 - 85.00	65.00 - 75.00
මන්නාරම	180.00 - 220.00	400.00 - 500.00	350.00 - 400.00	140.00 - 160.00	200.00 - 240.00	50.00 - 60.00	50.00 - 60.00	50.00 - 60.00	80.00 - 90.00	55.00 - 60.00
කිලිනොච්චිය	-	-	-	-	-	-	-	-	-	-
මුලතිව්	150.00 - 160.00	280.00 - 320.00	320.00 - 350.00	120.00 - 160.00	220.00 - 240.00	50.00 - 60.00	-	40.00 - 50.00	80.00 - 90.00	65.00 - 70.00
මඩකලපුව	240.00 - 260.00	360.00 - 400.00	360.00 - 400.00	180.00 - 200.00	220.00 - 240.00	60.00 - 70.00	50.00 - 50.00	50.00 - 60.00	80.00 - 85.00	60.00 - 65.00
ත්‍රිකුණාමලය										
හඟුරන්කොන	200.00 - 240.00	300.00 - 350.00	300.00 - 400.00	120.00 - 140.00	140.00 - 150.00	40.00 - 50.00	40.00 - 40.00	35.00 - 40.00	95.00 - 110.00	75.00 - 88.00
වේයන්ගොඩ	240.00 - 280.00	400.00 - 600.00	480.00 - 500.00	160.00 - 200.00	200.00 - 200.00	60.00 - 70.00	60.00 - 70.00	30.00 - 30.00	120.00 - 120.00	100.00 - 100.00
ගලෙන්බිඳුණුවැව	120.00 - 140.00	400.00 - 500.00	400.00 - 600.00	140.00 - 160.00	-	50.00 - 60.00	50.00 - 60.00	-	80.00 - 90.00	60.00 - 70.00
බණ්ඩාරවෙල	200.00 - 220.00	400.00 - 500.00	400.00 - 500.00	160.00 - 180.00	220.00 - 240.00	50.00 - 60.00	50.00 - 60.00	60.00 - 70.00	100.00 - 110.00	80.00 - 90.00
මාතලේ	240.00 - 300.00	400.00 - 500.00	400.00 - 500.00	160.00 - 180.00	160.00 - 200.00	50.00 - 60.00	50.00 - 60.00	50.00 - 60.00	100.00 - 120.00	80.00 - 90.00

වග අංක 08: සලකා බලන සිල්ලර වෙළඳපොලවල පලතුරු මිල ගණන් (ගෙඩියකට රුපියල්)

සති අංක 21: 19 - 25 මැයි 2023

18

ප්‍රදේශ	කෙසෙල් වර්ග					අන්නාසි			අඹ වර්ග	
	ඇඹුල් (කි. රු.)	කෝලිකුටුටු (කි. රු.)	සීනි (කි. රු.)	ආනමාළ	ඇම්බුන්	ලොකු	මධ්‍යම	කුඩා	බෙට්ටි	කර්තකොලොම්බන්
කොළඹ	120.00 - 220.00	350.00 - 460.00	100.00 - 250.00	20.00 - 32.00	25.00 - 38.00	550.00 - 700.00	450.00 - 600.00	300.00 - 500.00	-	60.00 - 180.00
ගම්පහ	150.00 - 200.00	400.00 - 400.00	150.00 - 200.00	20.00 - 30.00	25.00 - 38.00	450.00 - 500.00	300.00 - 400.00	200.00 - 250.00	-	100.00 - 150.00
කුරුණෑගල	150.00 - 160.00	400.00 - 450.00	140.00 - 150.00	18.00 - 20.00	30.00 - 32.00	600.00 - 680.00	300.00 - 360.00	200.00 - 250.00	50.00 - 50.00	80.00 - 100.00
නිකවැරටිය	120.00 - 150.00	350.00 - 400.00	120.00 - 150.00	-	37.00 - 43.00	600.00 - 650.00	500.00 - 550.00	350.00 - 400.00	-	80.00 - 120.00
දඹුල්ල	120.00 - 140.00	350.00 - 400.00	140.00 - 150.00	-	38.00 - 42.00	500.00 - 600.00	400.00 - 450.00	250.00 - 300.00	50.00 - 60.00	100.00 - 130.00
අනුරාධපුරය	150.00 - 160.00	400.00 - 500.00	140.00 - 160.00	24.00 - 28.00	35.00 - 47.00	670.00 - 720.00	540.00 - 600.00	-	-	120.00 - 140.00
තඹුන්තේගම	130.00 - 160.00	400.00 - 450.00	130.00 - 160.00	28.00 - 35.00	45.00 - 48.00	600.00 - 650.00	480.00 - 550.00	-	-	70.00 - 100.00
පොළොන්නරුව	150.00 - 180.00	450.00 - 500.00	170.00 - 190.00	21.00 - 24.00	30.00 - 32.00	700.00 - 700.00	500.00 - 550.00	280.00 - 300.00	-	-
කළුතර	200.00 - 220.00	400.00 - 420.00	200.00 - 220.00	27.00 - 29.00	35.00 - 40.00	600.00 - 620.00	520.00 - 540.00	-	-	100.00 - 120.00
බදුල්ල	150.00 - 160.00	400.00 - 440.00	130.00 - 140.00	20.00 - 22.00	30.00 - 32.00	-	520.00 - 560.00	400.00 - 440.00	-	100.00 - 120.00
කැප්පෙට්පොළ	180.00 - 200.00	400.00 - 420.00	150.00 - 160.00	30.00 - 34.00	56.00 - 60.00	-	480.00 - 520.00	380.00 - 400.00	-	90.00 - 100.00
මොණරාගල	100.00 - 120.00	300.00 - 320.00	80.00 - 100.00	15.00 - 18.00	19.00 - 23.00	-	520.00 - 520.00	370.00 - 370.00	-	80.00 - 100.00
කෑගල්ල	140.00 - 150.00	450.00 - 480.00	140.00 - 150.00	20.00 - 30.00	25.00 - 35.00	500.00 - 700.00	350.00 - 450.00	150.00 - 200.00	-	80.00 - 120.00
අම්පාර	150.00 - 160.00	350.00 - 450.00	100.00 - 130.00	20.00 - 35.00	25.00 - 44.00	-	-	300.00 - 350.00	-	70.00 - 70.00
දෙහිඅත්තකණ්ඩිය	140.00 - 180.00	360.00 - 480.00	140.00 - 160.00	-	44.00 - 60.00	500.00 - 550.00	300.00 - 400.00	150.00 - 250.00	-	80.00 - 140.00
නුවරඑළිය	180.00 - 200.00	380.00 - 420.00	150.00 - 160.00	33.00 - 35.00	55.00 - 58.00	-	500.00 - 540.00	360.00 - 400.00	-	80.00 - 100.00
නුවර	170.00 - 180.00	400.00 - 420.00	150.00 - 160.00	23.00 - 25.00	35.00 - 40.00	600.00 - 650.00	400.00 - 450.00	200.00 - 250.00	40.00 - 50.00	100.00 - 130.00
පුත්තලම	120.00 - 160.00	320.00 - 370.00	130.00 - 160.00	17.00 - 22.00	-	550.00 - 600.00	-	200.00 - 250.00	-	80.00 - 90.00
රත්නපුරය	150.00 - 160.00	340.00 - 360.00	150.00 - 160.00	-	-	500.00 - 550.00	300.00 - 400.00	150.00 - 180.00	-	100.00 - 120.00
හම්බන්තොට	90.00 - 120.00	380.00 - 400.00	130.00 - 160.00	22.00 - 23.00	25.00 - 29.00	640.00 - 700.00	450.00 - 500.00	280.00 - 320.00	-	80.00 - 120.00
මාතර	110.00 - 130.00	380.00 - 400.00	130.00 - 140.00	17.00 - 18.00	25.00 - 27.00	640.00 - 675.00	500.00 - 560.00	260.00 - 300.00	65.00 - 80.00	80.00 - 120.00
ගාල්ල	160.00 - 180.00	380.00 - 460.00	160.00 - 200.00	30.00 - 34.00	35.00 - 37.00	550.00 - 580.00	400.00 - 450.00	-	60.00 - 70.00	150.00 - 160.00
තිස්සමහාරාමය	80.00 - 100.00	330.00 - 360.00	90.00 - 110.00	-	-	560.00 - 600.00	480.00 - 500.00	360.00 - 380.00	-	-
මීගොඩ	120.00 - 140.00	360.00 - 380.00	160.00 - 180.00	30.00 - 40.00	40.00 - 40.00	-	-	250.00 - 360.00	-	-
ඇඹිලිපිටිය	80.00 - 100.00	250.00 - 300.00	100.00 - 120.00	20.00 - 30.00	25.00 - 35.00	-	400.00 - 450.00	200.00 - 300.00	40.00 - 60.00	80.00 - 120.00
යාපනය	80.00 - 100.00	320.00 - 380.00	100.00 - 120.00	-	-	620.00 - 680.00	580.00 - 600.00	400.00 - 480.00	-	100.00 - 150.00
වවුනියාව	150.00 - 200.00	450.00 - 460.00	200.00 - 240.00	35.00 - 45.00	-	600.00 - 650.00	500.00 - 550.00	390.00 - 450.00	-	120.00 - 150.00
මන්නාරම	120.00 - 140.00	300.00 - 350.00	120.00 - 140.00	15.00 - 20.00	-	640.00 - 660.00	540.00 - 560.00	440.00 - 460.00	-	80.00 - 120.00
කිලිනොච්චිය	-	-	-	-	-	-	-	-	-	-
මුලතිව්	150.00 - 200.00	300.00 - 350.00	150.00 - 200.00	30.00 - 32.00	25.00 - 28.00	550.00 - 580.00	450.00 - 480.00	380.00 - 400.00	-	80.00 - 100.00
මඩකලපුව	150.00 - 180.00	380.00 - 400.00	150.00 - 160.00	25.00 - 30.00	-	640.00 - 650.00	550.00 - 560.00	420.00 - 450.00	-	120.00 - 130.00
ත්‍රිකුණාමලය	-	-	-	-	-	-	-	-	-	-
වේයන්ගොඩ	180.00 - 200.00	400.00 - 500.00	180.00 - 220.00	18.00 - 25.00	35.00 - 44.00	680.00 - 750.00	400.00 - 450.00	350.00 - 350.00	-	100.00 - 140.00
ගලෙන්බිඳුණුවුව	130.00 - 140.00	280.00 - 300.00	100.00 - 130.00	25.00 - 30.00	35.00 - 40.00	730.00 - 750.00	580.00 - 600.00	-	-	-
බණ්ඩාරවෙල	160.00 - 180.00	400.00 - 450.00	140.00 - 160.00	24.00 - 26.00	28.00 - 30.00	-	520.00 - 560.00	420.00 - 460.00	-	120.00 - 140.00
මාතලේ	120.00 - 140.00	350.00 - 380.00	120.00 - 140.00	35.00 - 37.00	50.00 - 60.00	500.00 - 550.00	380.00 - 400.00	200.00 - 250.00	40.00 - 60.00	100.00 - 120.00

වගු අංක 08 (ඉතිරිය.)

ප්‍රදේශ	අඹ වර්ග		අනෙකුත් පළතුරු වර්ග									
	විලාඩ	කොහු	පැපොල් (කි. රු.)	වැල් දොඩම්	දිවුල්	දොඩම්	අලිගැටපේර	බෙලි	මීදි (කි. රු.)	තැඹිලි		
කොළඹ	52.00 · 120.00	-	150.00 · 260.00	25.00 · 54.00	90.00 · 160.00	60.00 · 150.00	70.00 · 200.00	40.00 · 120.00	2200.00 · 3000.00	120.00 · 150.00		
ගම්පහ	-	-	150.00 · 200.00	50.00 · 60.00	75.00 · 80.00	100.00 · 120.00	60.00 · 140.00	80.00 · 150.00	2800.00 · 2800.00	140.00 · 150.00		
කුරුණෑගල	50.00 · 60.00	20.00 · 30.00	120.00 · 150.00	50.00 · 60.00	-	80.00 · 100.00	100.00 · 140.00	60.00 · 80.00	2800.00 · 3000.00	100.00 · 130.00		
නිකවැරටිය	-	-	90.00 · 120.00	-	-	70.00 · 100.00	100.00 · 150.00	40.00 · 60.00	2800.00 · 3000.00	100.00 · 130.00		
දඹුල්ල	-	30.00 · 40.00	140.00 · 160.00	50.00 · 60.00	60.00 · 80.00	60.00 · 80.00	100.00 · 120.00	50.00 · 80.00	2600.00 · 2800.00	110.00 · 130.00		
අනුරාධපුරය	-	-	100.00 · 150.00	-	60.00 · 80.00	100.00 · 120.00	100.00 · 130.00	50.00 · 80.00	2400.00 · 3000.00	120.00 · 160.00		
කඹුත්තේගම	-	-	120.00 · 160.00	-	-	-	70.00 · 90.00	-	2400.00 · 2700.00	90.00 · 120.00		
පොළොන්නරුව	70.00 · 90.00	-	230.00 · 260.00	50.00 · 80.00	70.00 · 80.00	-	80.00 · 110.00	75.00 · 100.00	2600.00 · 2700.00	120.00 · 130.00		
කළුතර	-	-	200.00 · 220.00	-	100.00 · 120.00	80.00 · 100.00	100.00 · 120.00	100.00 · 120.00	2900.00 · 3100.00	120.00 · 140.00		
බදුල්ල	60.00 · 80.00	-	120.00 · 140.00	30.00 · 35.00	65.00 · 80.00	60.00 · 70.00	60.00 · 80.00	45.00 · 60.00	2500.00 · 2600.00	120.00 · 130.00		
කැපපෙට්පොළ	-	-	150.00 · 170.00	40.00 · 50.00	70.00 · 80.00	70.00 · 80.00	55.00 · 70.00	45.00 · 50.00	2800.00 · 3000.00	120.00 · 130.00		
මොණරාගල	-	-	150.00 · 170.00	-	45.00 · 50.00	80.00 · 100.00	70.00 · 80.00	35.00 · 45.00	-	80.00 · 100.00		
කෑගල්ල	-	20.00 · 25.00	140.00 · 160.00	-	60.00 · 70.00	80.00 · 100.00	60.00 · 80.00	50.00 · 70.00	3000.00 · 3000.00	100.00 · 120.00		
අම්පාර	-	-	190.00 · 200.00	57.00 · 57.00	56.00 · 56.00	40.00 · 60.00	-	48.00 · 50.00	2500.00 · 2500.00	150.00 · 150.00		
දෙහිඅත්තකණ්ඩිය	-	-	140.00 · 200.00	-	50.00 · 80.00	40.00 · 80.00	100.00 · 200.00	50.00 · 50.00	2500.00 · 3500.00	100.00 · 130.00		
නුවරඑළිය	-	-	140.00 · 160.00	40.00 · 50.00	70.00 · 80.00	70.00 · 80.00	70.00 · 90.00	55.00 · 70.00	2800.00 · 3200.00	110.00 · 130.00		
නුවර	70.00 · 80.00	25.00 · 30.00	130.00 · 180.00	25.00 · 30.00	80.00 · 90.00	60.00 · 80.00	60.00 · 80.00	50.00 · 60.00	2500.00 · 2600.00	130.00 · 140.00		
පුත්තලම	-	-	130.00 · 150.00	-	-	65.00 · 70.00	90.00 · 120.00	-	2800.00 · 3000.00	100.00 · 120.00		
හම්බන්තොට	-	-	80.00 · 100.00	-	65.00 · 80.00	80.00 · 110.00	70.00 · 80.00	30.00 · 50.00	2500.00 · 2500.00	100.00 · 110.00		
රත්නපුරය	50.00 · 60.00	-	140.00 · 160.00	-	50.00 · 60.00	80.00 · 100.00	-	50.00 · 60.00	2000.00 · 2500.00	-		
මාතර	-	-	90.00 · 100.00	25.00 · 27.00	65.00 · 70.00	80.00 · 100.00	70.00 · 75.00	40.00 · 50.00	2500.00 · 2500.00	100.00 · 120.00		
ගාල්ල	80.00 · 90.00	40.00 · 40.00	140.00 · 180.00	45.00 · 50.00	80.00 · 100.00	100.00 · 120.00	80.00 · 100.00	60.00 · 80.00	2600.00 · 2800.00	100.00 · 120.00		
තිස්සමහාරාමය	-	25.00 · 30.00	60.00 · 80.00	25.00 · 30.00	50.00 · 55.00	60.00 · 70.00	60.00 · 80.00	30.00 · 35.00	2800.00 · 2800.00	90.00 · 100.00		
මීගොඩ	-	-	160.00 · 170.00	-	70.00 · 80.00	140.00 · 150.00	50.00 · 60.00	-	2400.00 · 2400.00	-		
ඇඹිලිපිටිය	40.00 · 60.00	20.00 · 30.00	90.00 · 110.00	30.00 · 60.00	80.00 · 100.00	50.00 · 80.00	100.00 · 120.00	25.00 · 35.00	2250.00 · 2500.00	90.00 · 120.00		
යාපනය	80.00 · 100.00	-	100.00 · 150.00	-	80.00 · 100.00	55.00 · 70.00	-	-	2800.00 · 3200.00	150.00 · 180.00		
වවුනියාව	-	-	200.00 · 240.00	50.00 · 60.00	65.00 · 80.00	70.00 · 85.00	180.00 · 200.00	-	-	140.00 · 170.00		
මන්නාරම	50.00 · 70.00	-	120.00 · 140.00	28.00 · 32.00	-	70.00 · 100.00	75.00 · 100.00	-	2800.00 · 3250.00	140.00 · 160.00		
කිලිනොච්චිය	-	-	-	-	-	-	-	-	-	-		
මුලතිව්	-	-	100.00 · 120.00	30.00 · 35.00	50.00 · 60.00	-	-	-	-	150.00 · 160.00		
මඩකලපුව	-	-	150.00 · 180.00	35.00 · 40.00	75.00 · 80.00	70.00 · 75.00	120.00 · 130.00	-	2500.00 · 2600.00	140.00 · 150.00		
ත්‍රිකුණාමලය	-	-	-	-	-	-	-	-	-	-		
වේයන්ගොඩ	-	-	180.00 · 250.00	40.00 · 60.00	60.00 · 75.00	90.00 · 120.00	85.00 · 130.00	60.00 · 70.00	2500.00 · 3000.00	100.00 · 120.00		
ගලන්බිඳුණුවැව	-	-	120.00 · 130.00	-	-	-	80.00 · 120.00	-	2500.00 · 2600.00	-		
බණ්ඩාරවෙල	60.00 · 60.00	-	140.00 · 160.00	40.00 · 50.00	60.00 · 80.00	80.00 · 100.00	60.00 · 70.00	60.00 · 80.00	2400.00 · 2500.00	120.00 · 140.00		
මාතලේ	40.00 · 50.00	40.00 · 50.00	120.00 · 150.00	40.00 · 50.00	80.00 · 100.00	60.00 · 70.00	100.00 · 120.00	30.00 · 50.00	2600.00 · 2800.00	100.00 · 120.00		

වග අංක 09: සලකා බලන නොග වෙළඳපොලවල මාළු හා බිත්තර මිල ගණන්

සති අංක 21: 19 - 25 මැයි 2023

ප්‍රදේශ	මාළු වර්ග (කිලෝවකට රුපියල්)					
	සාලයා	හුරුල්ලා	බලයා	කෙලවල්ලා	තෝරා	පරවි
කොළඹ	300.00 - 580.00	850.00 - 1000.00	1000.00 - 1200.00	1200.00 - 2000.00	1600.00 - 2400.00	1300.00 - 1800.00
නුවර	500.00 - 520.00	980.00 - 1000.00	1200.00 - 1250.00	1500.00 - 1600.00	-	1400.00 - 1500.00
කළුතර	460.00 - 520.00	900.00 - 900.00	1320.00 - 1380.00	1700.00 - 1800.00	-	1600.00 - 1700.00
පුත්තලම	420.00 - 500.00	700.00 - 850.00	1000.00 - 1350.00	1380.00 - 1500.00	-	1150.00 - 1400.00
මාතර	450.00 - 500.00	-	1500.00 - 1600.00	-	-	-
හම්බන්තොට	440.00 - 460.00	-	1450.00 - 1550.00	-	-	-
ගාල්ල	-	-	1300.00 - 1450.00	1500.00 - 1600.00	2000.00 - 2200.00	1500.00 - 1600.00
මඩකලපුව	450.00 - 500.00	-	1450.00 - 1500.00	1700.00 - 1800.00	2100.00 - 2200.00	1700.00 - 1800.00
ත්‍රිකුණාමලය	-	-	-	-	-	-
මන්නාරම	300.00 - 350.00	600.00 - 650.00	750.00 - 800.00	-	-	1250.00 - 1300.00

ප්‍රදේශ	මාළු වර්ග (කිලෝවකට රුපියල්)				බිත්තර (බිත්තරයකට රුපියල්)	
	මෝරා	ඉස්සා	කලපන්	තෙප්පිලි	දුඹුරු	සුදු
කොළඹ	1380.00 - 1700.00	1500.00 - 1750.00	1500.00 - 2000.00	-	-	46.00 - 52.00
නුවර	-	1600.00 - 1650.00	2000.00 - 2200.00	-	-	48.00 - 50.00
කළුතර	-	1580.00 - 1600.00	2500.00 - 2600.00	-	-	-
පුත්තලම	1400.00 - 1800.00	1000.00 - 1250.00	2600.00 - 2700.00	-	45.00 - 45.00	43.00 - 44.50
මාතර	-	1400.00 - 1450.00	-	-	-	-
හම්බන්තොට	-	1400.00 - 1450.00	-	-	-	-
ගාල්ල	-	-	2600.00 - 2800.00	-	50.00 - 51.00	48.00 - 50.00
මඩකලපුව	1100.00 - 1200.00	1500.00 - 1600.00	2100.00 - 2200.00	-	53.00 - 53.00	52.00 - 53.00
ත්‍රිකුණාමලය	-	-	-	-	-	-
මන්නාරම	1100.00 - 1200.00	800.00 - 900.00	-	-	-	49.00 - 50.00

වග අංක 10: සලකා බලන නොග වෙළඳපොලවල කරවල මිල ගණන් (කිලෝ 50කට රුපියල්)

සති අංක 21: 19 - 25 මැයි 2023

ප්‍රදේශ	දේශීය කරවල වර්ග					
	හාල්මැස්සා	කට්ටාවා	තෝරා	මෝරා	බලයා	අඟුළුවා
කොළඹ	64000 - 71000	-	-	80000 - 90000	49000 - 62500	-
නුවර	65000 - 70000	-	-	90000 - 92500	55000 - 60000	-
මඩකලපුව	47500 - 50000	105000 - 110000	-	77500 - 80000	48000 - 50000	37500 - 40000
ත්‍රිකුණාමලය	-	-	-	-	-	-
මන්නාරම	45000 - 47500	100000 - 105000	-	70000 - 75000	47500 - 50000	35000 - 37500

ප්‍රදේශ	දේශීය කරවල වර්ග			ආනයනික කරවල වර්ග		
	මඩුවා	කොඩුවා	සාලයා	හාල්මැස්සා	කට්ටාවා	තෝරා
කොළඹ	62500 - 70000	-	32500 - 41000	35000 - 46000	75000 - 82500	-
නුවර	67000 - 70000	-	40000 - 41000	42500 - 45000	84000 - 85000	-
මඩකලපුව	55000 - 60000	-	37500 - 42500	50000 - 50500	-	-
ත්‍රිකුණාමලය	-	-	-	-	-	-
මන්නාරම	50000 - 55000	65000 - 70000	35000 - 40000	50000 - 52500	-	-

ප්‍රදේශ	ආනයනික කරවල වර්ග					
	මෝරා	බලයා	අඟුළුවා	මඩුවා	කොඩුවා	සාලයා
කොළඹ	-	-	75000 - 85000	-	-	-
නුවර	-	-	-	-	-	-
මඩකලපුව	-	-	-	-	-	-
ත්‍රිකුණාමලය	-	-	-	-	-	-
මන්නාරම	-	-	-	-	-	-

වග අංක 11: සලකා බලන සිල්ලර වෙළඳපොලවල මාළු හා බිත්තර මිල ගණන් (කි. රු./බි. රු.)

සති අංක 21: 19 - 25 මැයි 2023

21

ප්‍රදේශ	මාළු වර්ග									බිත්තර වර්ග										
	සාලයා		හුරුල්ලා		බලයා		කෙලවල්ලා		තෝරා	පරවි	මෝරා	තලපත්		දුඹුරු		සුදු				
කොළඹ	500.00	800.00	1000.00	1400.00	1500.00	1600.00	2000.00	3200.00	2800.00	3800.00	2200.00	3000.00	2000.00	2800.00	2300.00	3600.00	46.00	50.00	44.00	52.00
ගම්පහ	600.00	600.00	900.00	900.00	-	-	-	-	-	-	-	-	-	-	-	-	-	-	44.00	44.00
කුරුණෑගල	500.00	600.00	1000.00	1100.00	1500.00	1500.00	2000.00	2200.00	-	-	1700.00	1700.00	1700.00	1800.00	2500.00	2500.00	55.00	55.00	50.00	50.00
නිකවැරටිය	600.00	700.00	1100.00	1200.00	1500.00	2000.00	2400.00	2400.00	3000.00	3000.00	1500.00	2400.00	-	-	-	-	-	-	48.00	50.00
දඹුල්ල	700.00	800.00	1400.00	1500.00	1600.00	1700.00	2500.00	2600.00	-	-	2200.00	2400.00	2000.00	2200.00	2600.00	2800.00	53.00	55.00	52.00	53.00
අනුරාධපුරය	600.00	650.00	1100.00	1200.00	1400.00	1500.00	2400.00	2600.00	-	-	1500.00	1700.00	-	-	2600.00	2700.00	-	-	52.00	55.00
තඹින්නේගම	500.00	500.00	1000.00	1000.00	1500.00	1600.00	2800.00	2800.00	3200.00	3200.00	2000.00	2000.00	2000.00	2400.00	-	-	-	-	43.00	58.00
පොළොන්නරුව	600.00	700.00	1000.00	1150.00	1500.00	1600.00	2200.00	2300.00	-	-	1500.00	1600.00	1800.00	1800.00	2400.00	2400.00	-	-	55.00	60.00
කළුතර	620.00	640.00	-	-	1480.00	1520.00	2400.00	2500.00	-	-	2000.00	2080.00	-	-	2800.00	2900.00	-	-	50.00	52.00
බදුල්ල	600.00	660.00	1000.00	1100.00	1400.00	1600.00	2000.00	2200.00	-	-	1700.00	1800.00	1700.00	1800.00	2400.00	2600.00	-	-	55.00	55.00
කැප්පෙට්පොළ	-	-	-	-	-	-	-	-	-	-	-	-	-	-	-	-	53.00	54.00	52.00	53.00
මොණරාගල	700.00	750.00	1200.00	1300.00	1400.00	1500.00	2700.00	2800.00	-	-	-	-	-	-	2700.00	2800.00	-	-	52.00	55.00
කෑගල්ල	650.00	700.00	1250.00	1300.00	1800.00	1850.00	2000.00	2200.00	3200.00	3200.00	1800.00	1950.00	1800.00	1900.00	2600.00	2700.00	58.00	59.00	52.00	55.00
අම්පාර	650.00	650.00	-	-	-	-	-	-	-	-	-	-	-	-	-	-	52.00	52.00	52.00	53.00
දෙහිඅත්තකණ්ඩිය	-	-	-	-	-	-	-	-	-	-	-	-	-	-	-	-	50.00	52.00	50.00	52.00
නුවරඑළිය	-	-	-	-	-	-	-	-	-	-	-	-	-	-	-	-	53.00	55.00	52.00	53.00
නුවර	650.00	680.00	1150.00	1200.00	1400.00	1500.00	2200.00	2300.00	-	-	1700.00	1800.00	-	-	2600.00	2700.00	-	-	51.00	52.00
පුත්තලම	500.00	600.00	850.00	1000.00	1250.00	1350.00	1550.00	1650.00	-	-	1300.00	1600.00	1500.00	2000.00	2700.00	2800.00	46.00	48.00	44.00	46.00
හම්බන්තොට	600.00	700.00	-	-	1900.00	2100.00	-	-	-	-	-	-	-	-	-	-	-	-	52.00	53.00
රත්නපුරය	600.00	700.00	-	-	1460.00	1600.00	2400.00	2600.00	3000.00	3200.00	1600.00	1800.00	1500.00	1600.00	2900.00	3000.00	-	-	55.00	56.00
මාතර	650.00	750.00	-	-	2000.00	2200.00	-	-	-	-	-	-	-	-	-	-	56.00	57.00	52.00	54.00
ගාල්ල	650.00	700.00	1000.00	1100.00	1500.00	1600.00	2500.00	2600.00	2600.00	2600.00	2000.00	2200.00	-	-	2600.00	2800.00	50.00	53.00	48.00	52.00
තිස්සමහාරාමය	600.00	650.00	-	-	1200.00	1300.00	-	-	-	-	-	-	-	-	-	-	-	-	48.00	52.00
මීගොඩ	560.00	800.00	1000.00	1100.00	1100.00	1200.00	2760.00	2760.00	-	-	1000.00	1100.00	2000.00	2000.00	-	-	-	-	51.00	52.00
ඇඹිලිපිටිය	600.00	700.00	1000.00	1200.00	1700.00	1900.00	2600.00	2800.00	-	-	-	-	-	-	2700.00	2800.00	54.00	55.00	44.00	52.00
යාපනය	320.00	380.00	780.00	820.00	800.00	850.00	-	-	-	-	1200.00	1400.00	2000.00	2300.00	-	-	51.00	52.00	49.00	50.00
වවුනියාව	700.00	750.00	1100.00	1200.00	1000.00	1150.00	2050.00	2150.00	2400.00	2500.00	1750.00	1850.00	2100.00	2200.00	2000.00	2200.00	45.00	47.00	44.00	46.00
මන්නාරම	400.00	500.00	800.00	900.00	900.00	1000.00	-	-	-	-	1400.00	1600.00	1300.00	1500.00	-	-	-	-	51.00	53.00
කිලිනොච්චිය	-	-	-	-	-	-	-	-	-	-	-	-	-	-	-	-	-	-	-	-
මුලතිව්	400.00	500.00	800.00	900.00	900.00	1000.00	-	-	-	-	1500.00	1600.00	1600.00	1800.00	-	-	-	-	48.00	50.00
මඩකලපුව	650.00	700.00	-	-	1800.00	2000.00	2300.00	2400.00	2600.00	2800.00	2300.00	2400.00	1900.00	2100.00	2700.00	2800.00	55.00	55.00	54.00	55.00
ත්‍රිකුණාමලය	-	-	-	-	-	-	-	-	-	-	-	-	-	-	-	-	-	-	-	-
වේයන්ගොඩ	600.00	600.00	1400.00	1400.00	2000.00	2000.00	2000.00	2000.00	2800.00	2800.00	2400.00	2400.00	-	-	2600.00	2600.00	-	-	44.00	55.00
ගලෙන්බිඳුණුවුව	500.00	500.00	900.00	900.00	1400.00	1400.00	2600.00	2600.00	2800.00	2800.00	2600.00	2600.00	2000.00	2000.00	2500.00	2500.00	-	-	-	-
බණ්ඩාරවෙල	600.00	650.00	1000.00	1100.00	1300.00	1400.00	2000.00	2200.00	-	-	1600.00	1700.00	1700.00	1900.00	2300.00	2500.00	-	-	52.00	55.00
මාතලේ	760.00	780.00	1100.00	1200.00	1300.00	1400.00	2400.00	2500.00	-	-	2000.00	2200.00	1600.00	1800.00	2500.00	2800.00	53.00	55.00	51.00	52.00

වග අංක 12: සලකා බලන සිල්ලර වෙළඳපොලවල කරවල මිල ගණන් (කිලෝවකට රුපියල්)

සති අංක 21: 19 - 25 මැයි 2023

ප්‍රදේශ	කරවල වර්ග													
	හාල්මැස්සා(ආනයනික)		කට්ටාවා		තෝරා		මෝරා		බලයා		අගුළුවා		සාලයා	
කොළඹ	1000.00	1400.00	2000.00	2800.00	3000.00	3500.00	2000.00	2600.00	1200.00	1800.00	2200.00	2400.00	900.00	1200.00
ගම්පහ	1000.00	1200.00	2400.00	2600.00	3200.00	3200.00	2200.00	2200.00	1200.00	1400.00	2000.00	2000.00	1000.00	1000.00
කුරුණෑගල	1100.00	1300.00	2000.00	2200.00	2400.00	2400.00	2200.00	2400.00	1400.00	1400.00	2000.00	2400.00	900.00	1000.00
නිකවැරටිය	1000.00	1200.00	2400.00	2400.00	-	-	2000.00	2200.00	1200.00	1400.00	2200.00	2200.00	800.00	1200.00
දඹුල්ල	1000.00	1100.00	2400.00	2500.00	-	-	2300.00	2500.00	1300.00	1400.00	2000.00	2200.00	-	-
අනුරාධපුරය	1000.00	1400.00	2400.00	2800.00	-	-	2000.00	2400.00	1200.00	1600.00	2000.00	2400.00	1000.00	1200.00
තඹින්නේගම	1100.00	1200.00	-	-	-	-	1600.00	1800.00	1400.00	1700.00	1400.00	1600.00	1000.00	1000.00
පොළොන්නරුව	1100.00	1200.00	2400.00	2500.00	-	-	2200.00	2300.00	1200.00	1300.00	2000.00	2000.00	1100.00	1200.00
කළුතර	1300.00	1400.00	2400.00	2600.00	-	-	2400.00	2600.00	1500.00	1600.00	2400.00	2500.00	1200.00	1300.00
බදුල්ල	1100.00	1300.00	2400.00	2500.00	-	-	2200.00	2300.00	1400.00	1500.00	-	-	1100.00	1200.00
කැප්පෙට්පොළ	1100.00	1200.00	2450.00	2480.00	-	-	2260.00	2280.00	1200.00	1300.00	2250.00	2300.00	1250.00	1300.00
මොණරාගල	1000.00	1400.00	2200.00	2400.00	-	-	2200.00	2400.00	1200.00	1600.00	2200.00	2400.00	-	-
කෑගල්ල	1000.00	1100.00	2100.00	2350.00	-	-	2000.00	2200.00	1200.00	1250.00	-	-	-	-
අම්පාර	1050.00	1200.00	2000.00	2800.00	-	-	1800.00	2000.00	1100.00	1700.00	1000.00	1600.00	-	-
දෙහිඅත්තකණ්ඩිය	1200.00	1200.00	2800.00	2900.00	-	-	2100.00	2200.00	1400.00	1600.00	2200.00	2300.00	-	-
නුවරඑළිය	1100.00	1260.00	2400.00	2500.00	-	-	2360.00	2460.00	1250.00	1260.00	2360.00	2400.00	1260.00	1280.00
නුවර	1100.00	1400.00	2700.00	2800.00	-	-	2400.00	2500.00	1600.00	1800.00	2600.00	2700.00	1250.00	1300.00
පුත්තලම	1000.00	1150.00	2200.00	2600.00	-	-	2000.00	2400.00	1200.00	1400.00	1040.00	1250.00	1000.00	1200.00
හම්බන්තොට	1300.00	1400.00	2100.00	2300.00	-	-	-	-	1300.00	1500.00	2000.00	2200.00	-	-
රත්නපුරය	1000.00	1160.00	2200.00	2400.00	-	-	2100.00	2200.00	1120.00	1180.00	2160.00	2200.00	960.00	1000.00
මාතර	1150.00	1250.00	2200.00	2250.00	-	-	-	-	1400.00	1500.00	2000.00	2200.00	-	-
ගාල්ල	1250.00	1400.00	2000.00	2400.00	2400.00	2800.00	2000.00	2200.00	1400.00	1500.00	1800.00	2000.00	1000.00	1200.00
තිස්සමහාරාමය	1100.00	1200.00	1800.00	1800.00	-	-	-	-	1300.00	1500.00	-	-	-	-
මීගොඩ	1000.00	1150.00	2200.00	2600.00	-	-	2200.00	2400.00	1400.00	1650.00	2000.00	2000.00	800.00	800.00
ඇඹිලිපිටිය	1200.00	1400.00	2250.00	2400.00	2300.00	2400.00	2200.00	2400.00	1200.00	1500.00	2250.00	2400.00	900.00	1000.00
යාපනය	1000.00	1200.00	2100.00	2400.00	-	-	-	-	-	-	-	-	-	-
වවුනියාව	1200.00	1350.00	2200.00	2300.00	-	-	-	-	1250.00	1350.00	1300.00	1350.00	850.00	950.00
මන්නාරම	1100.00	1200.00	2200.00	2400.00	-	-	1500.00	1800.00	1100.00	1200.00	800.00	900.00	900.00	1000.00
කිලිනොච්චිය	-	-	-	-	-	-	-	-	-	-	-	-	-	-
මුලතිව්	1100.00	1300.00	2200.00	2500.00	-	-	2000.00	2200.00	1100.00	1200.00	800.00	1200.00	900.00	1000.00
මඩකලපුව	1150.00	1250.00	2300.00	2400.00	-	-	1700.00	1800.00	1150.00	1250.00	900.00	1000.00	900.00	1100.00
ත්‍රිකුණාමලය	-	-	-	-	-	-	-	-	-	-	-	-	-	-
වේයන්ගොඩ	1000.00	1400.00	2000.00	2200.00	-	-	2000.00	2400.00	1200.00	1400.00	2000.00	2000.00	1040.00	1200.00
ගලෙන්බිඳුණුවැව	1000.00	1200.00	2400.00	2600.00	-	-	2000.00	2400.00	1500.00	1800.00	2000.00	2200.00	800.00	1200.00
බණ්ඩාරවෙල	1200.00	1400.00	2200.00	2400.00	-	-	2000.00	2200.00	1300.00	1500.00	-	-	1000.00	1200.00
මාතලේ	1100.00	1300.00	2400.00	2500.00	3500.00	3600.00	2200.00	2300.00	1400.00	1500.00	2450.00	2500.00	1000.00	1100.00

වග අංක 13: සලකා බලන සිල්ලර වෙළඳපොලවල මස් මිල ගණන් (කිලෝවකට රුපියල්)

සති අංක 21: 19 - 25 මැයි 2023

ප්‍රදේශ	හරක් මස්	කුකුල් මස්		එළ මස්	ඌරු මස්
		බ්‍රොයිලර්	කරි		
කොළඹ	2200.00 - 2500.00	1300.00 - 1440.00	1200.00 - 1550.00	2800.00 - 3200.00	1600.00 - 2000.00
ගම්පහ	-	1400.00 - 1400.00	-	3000.00 - 3000.00	1600.00 - 1600.00
කුරුණෑගල	1900.00 - 2000.00	1360.00 - 1400.00	-	2700.00 - 2700.00	1500.00 - 1600.00
නිකවැරටිය	2000.00 - 2000.00	1290.00 - 1390.00	-	-	-
දඹුල්ල	-	1350.00 - 1400.00	-	-	1700.00 - 1700.00
අනුරාධපුරය	1900.00 - 2000.00	1450.00 - 1500.00	-	2900.00 - 3100.00	1500.00 - 1600.00
තඹිත්තේගම	2000.00 - 2300.00	1230.00 - 1290.00	-	-	1450.00 - 1700.00
පොළොන්නරුව	1800.00 - 2000.00	1480.00 - 1500.00	1550.00 - 1600.00	-	1800.00 - 1800.00
කළුතර	-	1350.00 - 1400.00	1450.00 - 1500.00	-	-
බදුල්ල	1800.00 - 2000.00	1450.00 - 1550.00	1600.00 - 1600.00	2600.00 - 2800.00	-
කැප්පෙට්පොළ	2000.00 - 2100.00	1300.00 - 1350.00	1400.00 - 1450.00	2900.00 - 3000.00	-
මොණරාගල	2000.00 - 2000.00	1500.00 - 1550.00	-	2800.00 - 2800.00	1600.00 - 1650.00
කෑගල්ල	2100.00 - 2200.00	1250.00 - 1400.00	-	2750.00 - 2800.00	1750.00 - 1850.00
අම්පාර	2000.00 - 2000.00	1100.00 - 1280.00	1300.00 - 1450.00	-	1400.00 - 1700.00
දෙහිඅත්තකණ්ඩිය	2200.00 - 2200.00	1350.00 - 1360.00	-	-	1420.00 - 1700.00
නුවරඑළිය	2000.00 - 2200.00	1300.00 - 1360.00	1400.00 - 1460.00	3000.00 - 3200.00	1900.00 - 2000.00
නුවර	2000.00 - 2100.00	1300.00 - 1350.00	1400.00 - 1450.00	2900.00 - 3000.00	1600.00 - 1650.00
පුත්තලම	2000.00 - 2200.00	1300.00 - 1400.00	-	3000.00 - 3000.00	-
හම්බන්තොට	-	1400.00 - 1420.00	-	-	-
රත්නපුරය	2100.00 - 2200.00	1260.00 - 1400.00	1500.00 - 1550.00	2900.00 - 3000.00	1560.00 - 1600.00
මාතර	-	1400.00 - 1420.00	-	-	-
ගාල්ල	2200.00 - 2200.00	1350.00 - 1400.00	1550.00 - 1600.00	3000.00 - 3100.00	-
තිස්සමහාරාමය	-	1350.00 - 1400.00	-	2800.00 - 2800.00	1800.00 - 1850.00
මීගොඩ	-	1300.00 - 1330.00	-	-	1500.00 - 1550.00
ඇඹිලිපිටිය	2000.00 - 2100.00	1200.00 - 1250.00	1250.00 - 1300.00	2800.00 - 2900.00	1600.00 - 1800.00
යාපනය	1700.00 - 2000.00	1200.00 - 1350.00	1450.00 - 1600.00	3200.00 - 3200.00	-
වවුනියාව	2100.00 - 2200.00	1400.00 - 1500.00	-	2900.00 - 2950.00	-
මන්නාරම	1700.00 - 1800.00	1500.00 - 1600.00	-	-	-
කිලිනොච්චිය	-	-	-	-	-
මුලතිව්	1700.00 - 1800.00	1400.00 - 1500.00	-	-	-
මඩකලපුව	1600.00 - 1700.00	1400.00 - 1450.00	1500.00 - 1600.00	-	-
ත්‍රිකුණාමලය	-	-	-	-	-
වේයන්ගොඩ	2200.00 - 2200.00	1300.00 - 1300.00	1400.00 - 1450.00	2800.00 - 2950.00	1500.00 - 1500.00
ගලෙන්බිඳුණුවාව	1900.00 - 1900.00	1350.00 - 1350.00	-	-	-
බණ්ඩාරවෙල	2000.00 - 2200.00	1450.00 - 1500.00	-	2800.00 - 3000.00	-
මාතලේ	1900.00 - 2000.00	1400.00 - 1500.00	-	2700.00 - 2800.00	1500.00 - 1600.00

වගු අංක 16: ගොවිපල මිල ගණන් (කිලෝවකට රුපියල්)

සති අංක 21: 19 - 25 මැයි 2023

හෝග වර්ග	පරාසය	සාමාන්‍ය මිල	හෝග වර්ග	පරාසය	සාමාන්‍ය මිල	හෝග වර්ග	පරාසය	සාමාන්‍ය මිල
ඒ			<u>එළවළු (උඩරට)</u>			පතෝල		
කෙටි වී (සුදු)			බෝංචි			දඹුල්ල	230.00 - 250.00	242.00
අනුරාධපුරය	104.00 - 108.00	105.60	දඹුල්ල	190.00 - 200.00	196.00	හම්බන්තොට	160.00 - 170.00	165.00
පොළොන්නරුව	110.00 - 111.00	110.30	වැලිමඩ	160.00 - 170.00	164.00	ඇඹිලිපිටිය	270.00 - 280.00	277.00
කලාවැව	102.00 - 106.00	104.20	බදුල්ල	175.00 - 200.00	185.00	මාතර		
කුරුණෑගල	105.00 - 108.00	106.50	කැරට්			අනුරාධපුරය	220.00 - 240.00	228.00
දෙහිඅත්තකණ්ඩිය	109.00 - 110.50	109.83	නුවරඑළිය	225.00 - 235.00	231.00	වැටකොළ		
නිකවැරටිය	102.00 - 110.00	105.57	වැලිමඩ	180.00 - 200.00	191.00	දඹුල්ල	220.00 - 240.00	227.50
අම්පාර	105.00 - 105.00	105.00	හඟුරන්කෙත	160.00 - 200.00		හම්බන්තොට		
දිග වී (සුදු)			ලික්සේ			ඇඹිලිපිටිය	290.00 - 320.00	304.00
අනුරාධපුරය	85.00 - 89.00	86.60	නුවරඑළිය	235.00 - 245.00	239.00	මාතර		
පොළොන්නරුව	90.00 - 91.50	90.70	වැලිමඩ	205.00 - 215.00	211.00	අනුරාධපුරය	230.00 - 250.00	238.00
කලාවැව	85.00 - 88.00	86.60	බීට රූට			අමු මිරිස්		
කුරුණෑගල	88.00 - 90.00	89.00	නුවරඑළිය	275.00 - 285.00	280.00	දඹුල්ල	145.00 - 167.50	152.00
දෙහිඅත්තකණ්ඩිය	88.00 - 89.50	88.83	දඹුල්ල	290.00 - 340.00	320.00	හම්බන්තොට		
ඇඹිලිපිටිය	-	-	කුරුණෑගල	-	-	ඇඹිලිපිටිය	250.00 - 280.00	262.00
නිකවැරටිය	87.00 - 93.00	89.71	වැලිමඩ	255.00 - 265.00	261.00	පුත්තලම	200.00 - 280.00	240.00
මාතර	-	-	හඟුරන්කෙත	-	-	අනුරාධපුරය	180.00 - 220.00	196.00
හම්බන්තොට	-	-	තෝකෝල්			වට්ටක්කා		
අම්පාර	85.00 - 85.00	85.00	නුවරඑළිය	155.00 - 165.00	159.00	දඹුල්ල	45.00 - 50.00	48.20
දිග වී (රතු)			වැලිමඩ	155.00 - 165.00	159.00	හම්බන්තොට	40.00 - 50.00	42.50
මාතර	80.00 - 85.00	81.25	හඟුරන්කෙත	155.00 - 160.00	157.50	ඇඹිලිපිටිය	65.00 - 80.00	74.00
හම්බන්තොට	80.00 - 85.00	82.80	රාමු			මාතර	50.00 - 55.00	51.67
ඇඹිලිපිටිය	77.00 - 80.00	78.20	නුවරඑළිය	80.00 - 95.00	88.00	අනුරාධපුරය	40.00 - 50.00	44.00
කීරි සම්බා			වැලිමඩ	55.00 - 65.00	60.00	මොණරාගල	50.00 - 60.00	54.00
අනුරාධපුරය	130.00 - 140.00	135.00	හම්බන්තොට	100.00 - 120.00	107.50	පිපිඤ්ඤා		
පොළොන්නරුව	143.00 - 145.00	143.70	හඟුරන්කෙත			අනුරාධපුරය	35.00 - 45.00	39.00
කලාවැව	130.00 - 140.00	135.00	හෝවා			දඹුල්ල	38.00 - 48.00	42.80
කුරුණෑගල	130.00 - 135.00	133.75	නුවරඑළිය	230.00 - 240.00	236.00	හම්බන්තොට	50.00 - 70.00	60.00
දෙහිඅත්තකණ්ඩිය	140.00 - 143.50	141.83	වැලිමඩ	190.00 - 205.00	196.00	මාතර	50.00 - 60.00	55.00
රතු එණු			බදුල්ල	160.00 - 180.00	171.00	මෑ කරල්		
පුත්තලම	250.00 - 320.00	280.00	හඟුරන්කෙත	150.00 - 185.00	166.25	දඹුල්ල	167.50 - 192.50	184.50
යාපනය	200.00 - 250.00	226.67	කක්කාලි			හම්බන්තොට		
ලොකු එණු			වැලිමඩ	125.00 - 140.00	135.00	ඇඹිලිපිටිය	240.00 - 260.00	249.00
දඹුල්ල	-	-	හම්බන්තොට	-	-	මාතර	180.00 - 210.00	196.67
කලාවැව	-	-	දඹුල්ල	190.00 - 205.00	197.00	අනුරාධපුරය	200.00 - 220.00	208.00
අනුරාධපුරය	-	-	හඟුරන්කෙත	150.00 - 180.00	165.00	අළු කෙසෙල්		
අර්තාපල්			<u>එළවළු (පහතරට)</u>			හම්බන්තොට	90.00 - 100.00	96.00
නුවරඑළිය	240.00 - 245.00	243.00	බණ්ඩක්කා			ඇඹිලිපිටිය	100.00 - 120.00	108.00
බදුල්ල	230.00 - 250.00	238.00	අනුරාධපුරය	140.00 - 160.00	148.00	මාතර	95.00 - 110.00	101.67
වැලිමඩ	235.00 - 240.00	237.00	දඹුල්ල	152.50 - 162.50	156.50	දෙහි		
ධාන්‍ය			හම්බන්තොට	120.00 - 150.00	136.00	හම්බන්තොට		
මුං ඇට			ඇඹිලිපිටිය	130.00 - 150.00	140.00	ඇඹිලිපිටිය	180.00 - 200.00	192.00
හම්බන්තොට	-	-	මාතර	130.00 - 145.00	138.33	මොණරාගල	200.00 - 220.00	208.00
මොණරාගල	1000.00 - 1100.00	1040.00	වම්බටු			පලතුරු (කි.ග්‍රෑම්.රු.)		
ඇඹිලිපිටිය	1300.00 - 1320.00	1310.00	අනුරාධපුරය	320.00 - 340.00	328.00	කෙසෙල්		
නිකවැරටිය	1200.00 - 1200.00	1200.00	දඹුල්ල	340.00 - 370.00	352.00	ඇඹුල්		
අනුරාධපුරය	1100.00 - 1200.00	1140.00	හම්බන්තොට			මොණරාගල	40.00 - 50.00	44.00
කවපි			ඇඹිලිපිටිය	300.00 - 330.00	312.00	ඇඹිලිපිටිය	40.00 - 50.00	46.00
හම්බන්තොට	-	-	මාතර	240.00 - 260.00	250.00	හම්බන්තොට	40.00 - 50.00	42.50
නිකවැරටිය	500.00 - 500.00	500.00	වැලිමඩ	260.00 - 275.00	268.00	කෝලිකුටුටු		
මොණරාගල	450.00 - 520.00	478.00	මාළු මිරිස්			මොණරාගල	200.00 - 220.00	208.00
ඇඹිලිපිටිය	600.00 - 620.00	610.00	බදුල්ල	-	-	ඇඹිලිපිටිය	200.00 - 230.00	212.00
බඩ ඉරිඟු			වැලිමඩ	340.00 - 355.00	347.00	හම්බන්තොට		
අනුරාධපුරය	135.00 - 140.00	137.00	කරවිල			පැපොල්		
කලාවැව	140.00 - 150.00	145.00	අනුරාධපුරය	380.00 - 400.00	388.00	මොණරාගල	70.00 - 80.00	74.00
තල			දඹුල්ල	340.00 - 380.00	356.00	ඇඹිලිපිටිය	40.00 - 60.00	50.00
අනුරාධපුරය	600.00 - 650.00	612.50	හම්බන්තොට			හම්බන්තොට	40.00 - 50.00	45.00
කලාවැව	-	-	ඇඹිලිපිටිය	400.00 - 420.00	407.50	අන්තෘපි		
උදු			මාතර	300.00 - 330.00	316.67	දිවුලපිටිය		
අනුරාධපුරය	800.00 - 850.00	825.00						
කලාවැව	-	-						

වර්ගය	පැළියගොඩ	මහරගම	කිරුලපන	නුගේගොඩ	නාරාහේන්පිට	දෙමටගොඩ	තොටලග	කඩවත	කිරිඳිගොඩ
සහල්									
දේශීය									
සමබා 1	230.00 - 240.00	230.00 - 240.00	230.00 - 240.00	230.00 - 230.00	230.00 - 240.00	240.00 - 240.00	230.00 - 230.00	230.00 - 230.00	230.00 - 230.00
සමබා 2	220.00 - 220.00	220.00 - 220.00	220.00 - 230.00	220.00 - 220.00	220.00 - 230.00	220.00 - 230.00	220.00 - 220.00	220.00 - 220.00	220.00 - 220.00
කීරි සමබා	270.00 - 275.00	260.00 - 280.00	280.00 - 280.00	280.00 - 280.00	260.00 - 280.00	280.00 - 280.00	260.00 - 280.00	260.00 - 270.00	280.00 - 280.00
නාඩු 1	220.00 - 230.00	220.00 - 220.00	220.00 - 230.00	220.00 - 220.00	230.00 - 230.00	220.00 - 220.00	220.00 - 220.00	220.00 - 220.00	220.00 - 220.00
නාඩු 2	210.00 - 210.00	210.00 - 210.00	200.00 - 200.00	200.00 - 210.00	200.00 - 220.00	210.00 - 210.00	200.00 - 210.00	200.00 - 210.00	210.00 - 210.00
රතු කැකුළු	160.00 - 170.00	180.00 - 190.00	150.00 - 170.00	160.00 - 180.00	170.00 - 190.00	190.00 - 190.00	180.00 - 190.00	170.00 - 180.00	190.00 - 190.00
සුදු කැකුළු	190.00 - 190.00	190.00 - 200.00	190.00 - 200.00	180.00 - 190.00	180.00 - 190.00	190.00 - 200.00	190.00 - 200.00	180.00 - 200.00	190.00 - 190.00
ආනයනික									
සමබා	220.00 - 220.00	220.00 - 230.00	220.00 - 230.00	220.00 - 240.00	240.00 - 240.00	220.00 - 240.00	220.00 - 230.00	230.00 - 240.00	240.00 - 240.00
නාඩු	190.00 - 190.00	-	-	200.00 - 200.00	200.00 - 200.00	-	200.00 - 200.00	200.00 - 200.00	-
රතු කැකුළු	-	-	-	-	-	-	-	-	-
සුදු කැකුළු	195.00 - 200.00	200.00 - 200.00	200.00 - 200.00	200.00 - 200.00	195.00 - 200.00	200.00 - 200.00	200.00 - 200.00	200.00 - 200.00	-
වියළි මිලිස්									
ආනයනික	1100.00 - 1300.00	1500.00 - 1500.00	1300.00 - 1400.00	1500.00 - 1500.00	1400.00 - 1500.00	1400.00 - 1500.00	1200.00 - 1300.00	1300.00 - 1400.00	1300.00 - 1400.00
රතු එණු									
සිනන්	-	-	-	-	-	-	-	-	-
වේදාලන්	-	-	-	-	-	-	-	-	-
ආනයනික	380.00 - 450.00	480.00 - 480.00	400.00 - 480.00	460.00 - 480.00	400.00 - 480.00	350.00 - 400.00	400.00 - 440.00	400.00 - 400.00	440.00 - 440.00
ලොකු එණු									
ආනයනික	120.00 - 120.00	140.00 - 140.00	120.00 - 140.00	120.00 - 140.00	120.00 - 140.00	130.00 - 130.00	120.00 - 140.00	130.00 - 140.00	130.00 - 140.00
දේශීය	-	-	-	-	-	-	-	-	-
අර්තාපල්									
වැලිමඩ	-	-	-	-	-	-	-	-	-
නුවරඑළිය	320.00 - 320.00	360.00 - 360.00	350.00 - 360.00	380.00 - 380.00	360.00 - 380.00	-	-	-	360.00 - 380.00
ආනයනික	170.00 - 200.00	200.00 - 200.00	200.00 - 240.00	200.00 - 200.00	200.00 - 240.00	220.00 - 220.00	180.00 - 220.00	220.00 - 220.00	200.00 - 220.00
ධාන්‍ය									
මුං ඇට	1450.00 - 1600.00	1600.00 - 1600.00	1600.00 - 1600.00	1600.00 - 1600.00	1500.00 - 1600.00	1600.00 - 1600.00	1600.00 - 1600.00	1600.00 - 1600.00	1600.00 - 1600.00
කබ්පි (සුදු)	800.00 - 1000.00	1000.00 - 1000.00	-	1000.00 - 1000.00	1000.00 - 1000.00	1000.00 - 1000.00	1000.00 - 1000.00	1000.00 - 1000.00	1000.00 - 1000.00
කබ්පි (රතු)	800.00 - 1000.00	1000.00 - 1000.00	800.00 - 1000.00	1000.00 - 1000.00	800.00 - 1200.00	1100.00 - 1200.00	800.00 - 1000.00	1000.00 - 1000.00	1000.00 - 1000.00
රතු පරිප්පු	340.00 - 360.00	360.00 - 360.00	350.00 - 360.00	360.00 - 380.00	360.00 - 380.00	360.00 - 370.00	340.00 - 380.00	360.00 - 360.00	360.00 - 360.00

28

එර්ගය	පැළියගොඩ		මහරගම		කිරුලපහ		නුගේගොඩ		නාරාහේන්පිට		දෙමටගොඩ		තොටලග		කඩවත		කිරිඳිගොඩ	
එළවළු																		
බෝංචි	350.00	- 360.00	480.00	- 480.00	400.00	- 520.00	480.00	- 560.00	400.00	- 420.00	400.00	- 420.00	400.00	- 400.00	400.00	- 400.00	520.00	- 560.00
කැරට	270.00	- 280.00	400.00	- 480.00	400.00	- 480.00	380.00	- 480.00	310.00	- 320.00	360.00	- 400.00	300.00	- 320.00	320.00	- 400.00	480.00	- 480.00
ලීක්ස්	320.00	- 320.00	480.00	- 480.00	400.00	- 480.00	320.00	- 480.00	330.00	- 360.00	360.00	- 420.00	320.00	- 360.00	400.00	- 400.00	480.00	- 480.00
බිටරුට	420.00	- 450.00	520.00	- 560.00	400.00	- 600.00	600.00	- 600.00	380.00	- 420.00	360.00	- 400.00	360.00	- 400.00	400.00	- 480.00	480.00	- 480.00
නෝකෝල්	300.00	- 320.00	400.00	- 480.00	400.00	- 400.00	400.00	- 400.00	320.00	- 320.00	280.00	- 320.00	280.00	- 320.00	480.00	- 480.00	400.00	- 400.00
රාබු	240.00	- 250.00	360.00	- 400.00	300.00	- 320.00	400.00	- 400.00	220.00	- 240.00	260.00	- 300.00	200.00	- 240.00	320.00	- 320.00	320.00	- 400.00
ගෝවා	300.00	- 340.00	320.00	- 360.00	320.00	- 320.00	400.00	- 400.00	240.00	- 280.00	260.00	- 340.00	320.00	- 350.00	400.00	- 400.00	400.00	- 400.00
තක්කාලි	320.00	- 350.00	480.00	- 480.00	360.00	- 400.00	320.00	- 400.00	360.00	- 400.00	330.00	- 360.00	300.00	- 320.00	400.00	- 400.00	480.00	- 480.00
බණ්ඩක්කා	220.00	- 240.00	320.00	- 360.00	300.00	- 360.00	320.00	- 360.00	280.00	- 320.00	220.00	- 280.00	260.00	- 280.00	320.00	- 320.00	320.00	- 320.00
වම්බු	400.00	- 450.00	560.00	- 600.00	480.00	- 600.00	600.00	- 600.00	500.00	- 550.00	400.00	- 420.00	400.00	- 480.00	600.00	- 600.00	520.00	- 520.00
මාළු මිරිස්	400.00	- 450.00	600.00	- 600.00	520.00	- 600.00	600.00	- 600.00	560.00	- 600.00	560.00	- 600.00	440.00	- 480.00	600.00	- 600.00	400.00	- 600.00
වට්ටක්කා	120.00	- 130.00	160.00	- 200.00	160.00	- 200.00	120.00	- 200.00	110.00	- 140.00	120.00	- 160.00	120.00	- 140.00	160.00	- 200.00	160.00	- 200.00
පිපිඤ්ඤා	120.00	- 140.00	200.00	- 240.00	160.00	- 240.00	240.00	- 240.00	120.00	- 160.00	160.00	- 200.00	140.00	- 140.00	200.00	- 240.00	160.00	- 240.00
කරවිල	500.00	- 550.00	480.00	- 600.00	600.00	- 640.00	600.00	- 600.00	450.00	- 560.00	450.00	- 480.00	450.00	- 500.00	650.00	- 650.00	560.00	- 560.00
පතෝල	350.00	- 360.00	400.00	- 480.00	400.00	- 520.00	520.00	- 520.00	400.00	- 420.00	350.00	- 380.00	400.00	- 450.00	480.00	- 520.00	480.00	- 520.00
මුරුංගා	380.00	- 800.00	800.00	- 800.00	480.00	- 1200.00	1000.00	- 1200.00	600.00	- 1000.00	550.00	- 600.00	500.00	- 700.00	800.00	- 800.00	600.00	- 1000.00
වැටකොළ	360.00	- 400.00	480.00	- 480.00	480.00	- 520.00	520.00	- 560.00	360.00	- 360.00	360.00	- 380.00	360.00	- 380.00	480.00	- 560.00	520.00	- 560.00
මෑ කරල්	300.00	- 320.00	400.00	- 400.00	360.00	- 400.00	360.00	- 400.00	240.00	- 260.00	240.00	- 260.00	280.00	- 350.00	400.00	- 400.00	400.00	- 400.00
අළු කෙසෙල්	200.00	- 240.00	200.00	- 320.00	320.00	- 340.00	300.00	- 320.00	220.00	- 240.00	230.00	- 260.00	200.00	- 260.00	320.00	- 320.00	240.00	- 280.00
අමු මිරිස්	300.00	- 300.00	600.00	- 600.00	500.00	- 500.00	400.00	- 500.00	360.00	- 420.00	480.00	- 600.00	300.00	- 300.00	320.00	- 400.00	600.00	- 600.00
දෙහි	350.00	- 400.00	500.00	- 500.00	500.00	- 600.00	500.00	- 600.00	420.00	- 500.00	360.00	- 400.00	360.00	- 400.00	500.00	- 600.00	600.00	- 600.00
දේශීය අල																		
බතල	120.00	- 140.00	200.00	- 240.00	240.00	- 240.00	200.00	- 240.00	160.00	- 200.00	200.00	- 240.00	160.00	- 240.00	160.00	- 200.00	160.00	- 160.00
මඤ්ඤාක්කා	180.00	- 200.00	220.00	- 240.00	200.00	- 240.00	260.00	- 260.00	220.00	- 260.00	220.00	- 260.00	180.00	- 220.00	220.00	- 220.00	230.00	- 240.00
ජලා (මිටියකට)																		
මුතුණුවැන්න	60.00	- 60.00	80.00	- 80.00	80.00	- 80.00	80.00	- 80.00	80.00	- 80.00	70.00	- 80.00	60.00	- 60.00	90.00	- 100.00	80.00	- 80.00
කංකුන්	60.00	- 60.00	80.00	- 80.00	80.00	- 80.00	80.00	- 80.00	80.00	- 80.00	60.00	- 80.00	60.00	- 60.00	90.00	- 100.00	80.00	- 80.00
ගොටුකොළ	80.00	- 80.00	100.00	- 100.00	150.00	- 150.00	150.00	- 150.00	150.00	- 150.00	80.00	- 80.00	80.00	- 80.00	100.00	- 100.00	100.00	- 100.00
පොල් (ගෙඩියකට)																		
ලොකු	100.00	- 100.00	100.00	- 120.00	100.00	- 120.00	110.00	- 120.00	100.00	- 120.00	100.00	- 120.00	110.00	- 130.00	100.00	- 110.00	100.00	- 120.00
කුඩා	80.00	- 80.00	90.00	- 95.00	80.00	- 90.00	90.00	- 90.00	90.00	- 95.00	90.00	- 95.00	80.00	- 85.00	90.00	- 90.00	95.00	- 95.00

වර්ගය	පැළියගොඩ	මහරගම	කිරුලපන	නුගේගොඩ	නාරාහේන්පිට	දෙමටගොඩ	තොටලග	කඩවත	කිරිඳිගොඩ
කෙසෙල්									
ඇඹුල් (කි. රු.)	120.00 - 150.00	200.00 - 220.00	180.00 - 200.00	120.00 - 180.00	180.00 - 200.00	180.00 - 200.00	140.00 - 160.00	140.00 - 160.00	160.00 - 200.00
කෝලිකුවිටු (කි. රු.)	350.00 - 400.00	400.00 - 450.00	400.00 - 460.00	350.00 - 400.00	420.00 - 450.00	400.00 - 420.00	420.00 - 450.00	400.00 - 460.00	450.00 - 460.00
සීනි (කි. රු.)	100.00 - 120.00	200.00 - 220.00	200.00 - 220.00	180.00 - 200.00	250.00 - 250.00	180.00 - 200.00	150.00 - 170.00	140.00 - 160.00	220.00 - 250.00
ආනමාලු	20.00 - 25.00	28.00 - 30.00	30.00 - 32.00	25.00 - 26.00	28.00 - 30.00	28.00 - 30.00	25.00 - 26.00	22.00 - 25.00	25.00 - 26.00
ඇම්බුන්	25.00 - 30.00	35.00 - 38.00	38.00 - 38.00	28.00 - 33.00	35.00 - 38.00	35.00 - 38.00	31.00 - 33.00	28.00 - 31.00	31.00 - 33.00
අන්තෘසි									
ලොකු	550.00 - 600.00	650.00 - 700.00	620.00 - 700.00	650.00 - 700.00	600.00 - 650.00	550.00 - 550.00	550.00 - 550.00	550.00 - 550.00	550.00 - 600.00
මධ්‍යම	450.00 - 500.00	520.00 - 600.00	550.00 - 600.00	550.00 - 600.00	540.00 - 550.00	450.00 - 500.00	450.00 - 500.00	450.00 - 500.00	450.00 - 500.00
කුඩා	380.00 - 400.00	450.00 - 500.00	450.00 - 500.00	450.00 - 500.00	400.00 - 500.00	300.00 - 400.00	300.00 - 400.00	300.00 - 400.00	300.00 - 400.00
අළු									
බෙට්ටි	-	-	-	-	-	-	-	-	-
කර්කකොලොම්බන්	150.00 - 180.00	100.00 - 130.00	100.00 - 180.00	150.00 - 180.00	150.00 - 170.00	60.00 - 70.00	100.00 - 120.00	70.00 - 100.00	100.00 - 150.00
විලාඩ්	52.00 - 60.00	80.00 - 100.00	70.00 - 80.00	100.00 - 120.00	-	-	-	-	-
කොහු	-	-	-	-	-	-	-	-	-
වෙනත් පලතුරු									
දිවුල්	90.00 - 120.00	120.00 - 150.00	120.00 - 160.00	100.00 - 150.00	120.00 - 120.00	-	-	-	100.00 - 120.00
දොඩම්	100.00 - 100.00	120.00 - 150.00	120.00 - 150.00	100.00 - 120.00	100.00 - 120.00	80.00 - 100.00	60.00 - 60.00	100.00 - 100.00	100.00 - 120.00
අලිගැටපේර	80.00 - 100.00	150.00 - 200.00	150.00 - 200.00	150.00 - 200.00	120.00 - 140.00	70.00 - 100.00	70.00 - 100.00	70.00 - 80.00	70.00 - 100.00
බෙලි	40.00 - 50.00	80.00 - 100.00	100.00 - 120.00	80.00 - 120.00	60.00 - 80.00	50.00 - 60.00	40.00 - 60.00	70.00 - 80.00	70.00 - 100.00
මිදි (කි. රු.)	2200.00 - 2200.00	2600.00 - 3000.00	3000.00 - 3000.00	3000.00 - 3000.00	-	2300.00 - 2300.00	3000.00 - 3000.00	2500.00 - 2500.00	2500.00 - 2500.00
පැපොල් (කි. රු.)	150.00 - 160.00	200.00 - 240.00	250.00 - 260.00	200.00 - 240.00	250.00 - 260.00	150.00 - 160.00	150.00 - 160.00	150.00 - 160.00	150.00 - 200.00
වැල් දොඩම්	29.00 - 33.00	50.00 - 54.00	42.00 - 50.00	50.00 - 54.00	33.00 - 42.00	33.00 - 33.00	25.00 - 25.00	29.00 - 33.00	42.00 - 50.00
තැඹිලි	120.00 - 130.00	140.00 - 150.00	150.00 - 150.00	150.00 - 150.00	150.00 - 150.00	140.00 - 150.00	120.00 - 120.00	120.00 - 130.00	150.00 - 150.00

වර්ගය	පැළියගොඩ	මහරගම	කිරුලපන	නුගේගොඩ	නාරාහේන්පිට	දෙමටගොඩ	තොටලග	කඩවත	කිරිඳිගොඩ
මාළු									
සාලයා	750.00 - 800.00	720.00 - 720.00	700.00 - 800.00	800.00 - 800.00	520.00 - 520.00	560.00 - 600.00	560.00 - 600.00	520.00 - 520.00	500.00 - 600.00
හුරුල්ලා	1250.00 - 1400.00	-	-	1400.00 - 1400.00	-	-	1100.00 - 1200.00	1100.00 - 1120.00	1000.00 - 1200.00
බලයා	1500.00 - 1600.00	-	-	-	-	-	1600.00 - 1600.00	-	-
කෙලවල්ලා	2400.00 - 2640.00	3200.00 - 3200.00	2400.00 - 2400.00	3000.00 - 3000.00	3200.00 - 3200.00	2400.00 - 2400.00	2000.00 - 2100.00	2200.00 - 2400.00	2500.00 - 2600.00
තෝරා	3000.00 - 3300.00	3200.00 - 3200.00	3400.00 - 3600.00	3800.00 - 3800.00	3800.00 - 3800.00	2800.00 - 3200.00	-	2800.00 - 2800.00	3400.00 - 3400.00
පරව්	2200.00 - 2300.00	2800.00 - 2800.00	-	3000.00 - 3000.00	2900.00 - 2900.00	2600.00 - 2800.00	-	2600.00 - 2600.00	2700.00 - 2800.00
මෝරා	2000.00 - 2200.00	2400.00 - 2400.00	2400.00 - 2400.00	2800.00 - 2800.00	-	-	-	-	-
ඉස්සා	2200.00 - 2300.00	1600.00 - 1600.00	2000.00 - 2200.00	1700.00 - 1700.00	1600.00 - 1600.00	1600.00 - 1600.00	1600.00 - 1700.00	1600.00 - 1600.00	1600.00 - 1700.00
කලපත්	2300.00 - 2400.00	3360.00 - 3360.00	3200.00 - 3200.00	3400.00 - 3400.00	3600.00 - 3600.00	3000.00 - 3200.00	2800.00 - 2900.00	3200.00 - 3400.00	3400.00 - 3400.00
බිත්තර (බි/රු)									
දුඹුරු	46.00 - 48.00	-	-	-	-	-	-	-	50.00 - 50.00
පිඳි	44.00 - 47.00	52.00 - 52.00	50.00 - 52.00	50.00 - 50.00	51.00 - 52.00	50.00 - 50.00	50.00 - 50.00	44.00 - 44.00	50.00 - 50.00
කරවල									
හාල්මැස්සා	1600.00 - 2000.00	1800.00 - 1800.00	1800.00 - 2000.00	1700.00 - 1800.00	1800.00 - 2400.00	-	1600.00 - 1700.00	2500.00 - 2500.00	2000.00 - 2400.00
කට්ටාවා	2000.00 - 2800.00	2600.00 - 2600.00	2400.00 - 2400.00	2500.00 - 2600.00	2400.00 - 2800.00	-	2300.00 - 2400.00	2600.00 - 2700.00	2300.00 - 2800.00
තෝරා	3200.00 - 3500.00	-	-	-	-	-	-	3000.00 - 3200.00	-
මෝරා	2000.00 - 2200.00	2400.00 - 2400.00	2400.00 - 2400.00	2400.00 - 2500.00	2200.00 - 2500.00	-	2300.00 - 2400.00	2200.00 - 2300.00	2500.00 - 2600.00
බලයා	1200.00 - 1600.00	1800.00 - 1800.00	1700.00 - 1800.00	1600.00 - 1800.00	1500.00 - 1600.00	-	1300.00 - 1400.00	1300.00 - 1400.00	1600.00 - 1800.00
අගුළුවා	-	-	2400.00 - 2400.00	2200.00 - 2400.00	-	-	-	2200.00 - 2300.00	-
සාලයා	900.00 - 1200.00	-	-	900.00 - 1100.00	1200.00 - 1200.00	-	1100.00 - 1200.00	1100.00 - 1200.00	1100.00 - 1200.00
මස්									
හරක් මස්	-	2300.00 - 2300.00	2500.00 - 2500.00	-	2300.00 - 2300.00	-	2200.00 - 2200.00	-	-
කුකුල් මස් (මොයිලර්)	-	1360.00 - 1360.00	1440.00 - 1440.00	1400.00 - 1400.00	1300.00 - 1300.00	1300.00 - 1300.00	1350.00 - 1350.00	1300.00 - 1370.00	1420.00 - 1420.00
කුකුල් මස් (කට්ටි)	-	1500.00 - 1500.00	1540.00 - 1540.00	1550.00 - 1550.00	1200.00 - 1200.00	-	1300.00 - 1300.00	1400.00 - 1400.00	1400.00 - 1400.00
එළ මස්	-	3000.00 - 3000.00	3000.00 - 3000.00	-	3200.00 - 3200.00	3000.00 - 3000.00	2800.00 - 2800.00	3200.00 - 3200.00	3200.00 - 3200.00
උරු මස්	-	1600.00 - 1600.00	2000.00 - 2000.00	-	-	-	-	1600.00 - 1600.00	-

ඇමුණුම 05 : තෝරාගත් ආහාර ද්‍රව්‍යවල ආහාර සංයුතිය

ආහාර ද්‍රව්‍ය	Energy (kcal/100g)	Protein (g/100g)	Total fat (g/100g)	Retinol Eq (μ g/100g)	Vit B2 (mg/100g)	Vit B6 (mg/100g)	Folate (μg/100g)	Vit C (mg/100g)	Calcium (mg/100g)	Magnesium (mg/100g)	Iron (mg/100g)	Zinc (mg/100g)
සහල්												
සහල් - (සුදු කැකුළු - සාමාන්‍ය)	361	9.88	1.52	-	0.03	0.09	10.67	-	6.94	26.29	1.22	1.5
සහල් - (සුදු කැකුළු සම්බා)	355	8.81	1.53	-	0.03	0.09	8.11	-	9.82	30.48	0.92	1.7
සහල් - (රතු කැකුළු - සාමාන්‍ය)	366	8.64	2.12	-	0.05	0.1	8.39	-	4.73	31.7	0.88	1.84
සහල් - සම්බා	369	6.86	2.45	-	0.05	0.13	12.79	-	8.71	37.26	1.18	1.49
සහල් - නාඩු සුදු	366	7.76	1.48	-	0.03	0.12	9.35	-	4.57	20.1	0.64	1.61
වියළි මිරිස්												
ලුනු	233	12.68	6.41	437	0.84	0.42	46.83	NA	107	231	5.39	1.65
ලොකු ලුනු												
ලොකු ලුනු	48	1.67	0.24	0.16	0.01	0.1	32.99	7.58	14.82	16.94	0.45	0.25
රතු එළු	55	2.13	0.15	0.18	0.02	0.13	30.15	14.26	20.37	19.32	0.31	0.28
අර්තාපල්												
	71	1.67	0.25		0.01	0.09	14.31	20.5	9.83	23.84	0.46	0.29
මාග බෝග												
මුං ඇට	290	21.97	0.93	19.5	0.28	0.33	135	NA	98.96	146	4.15	2.86
සුදු කවිපි	320	21.25	1.14	1.36	0.09	0.26	249	NA	84.1	213	5.04	3.57
රතු කවිපි	320	20.24	1.08	0.96	0.11	0.27	273	NA	81.83	194	4.95	3.4
රතු පරිප්පු	319	23.09	0.77	1.06	1.6	0.22	55	NA	41.27	66.63	7.45	3.34
එළවළු												
බෝංචි	46	3.95	0.15	6.64	0.1	0.3	45.2	7.02	35.68	45.56	0.7	0.59
කැරට්	30	0.85	0.45	1240	0.03	0.1	24.71	5.93	27.65	11.7	0.59	0.25
ලීක්ස්	30	1.74	0.49	18.56	0.02	0.19	42.63	4.65	29.28	11.77	1.49	0.43
බීටරුට්	31	2.12	0.15	1.52	0.01	0.09	108	4.51	20.29	34.88	0.77	0.29
නොල්කොල්	16	1.69	0.34		0.05	0.19	12.7	77.64	40.09	19.35	0.23	0.18
රාබු	29	0.75	0.11		0.02	0.09	18.09	12.13	35.64	13.56	0.38	0.16
ගෝවා	21	1.35	0.14	3.35	0.05	0.14	52.66	29.62	56.85	18.47	0.33	0.16

තක්කාලි	20	0.88	0.56	165	0.03	0.09	20.16	25.58	9.69	14.93	0.31	0.12
බණ්ඩක්කා	26	2.06	0.19	12.41	0.08	0.28	70.62	24.48	92.26	55.23	0.96	0.44
බටු (පැන්ඩෝරා ඉරි සහිත)	29	1.49	0.31	23	0.12	0.09	30.99	1.49	18.95	18	0.32	0.19
බටු (චීන වම්බටු)	24	1.28	0.33	16.83	0.12	0.11	32.94	3.37	14.4	21.18	0.28	0.16
මාළු මිරිස්	23	1.22	0.34	38.96	0.03	0.29	28.65	49.63	12.65	11.21	0.21	0.31
වට්ටක්කා	31	0.86	0.3	30.41	0.02	0.09	17.72	8.73	18.75	9.93	0.49	0.25
පිපිඤ්ඤ	19	0.98	0.24	0.58	0.01	0.08	19.66	4.08	22.1	18.22	0.67	0.21
කරවිල	19	1.47	0.23	55.08	0.05	0.06	53.1	46.89	25.19	35.81	1.75	0.26
පතෝල (තද කොළ)	11	0.82	0.25	10.41	0.03	0.12	18.09	3.54	26.83	25.84	0.41	0.11
පතෝල (සුදුමැලි කොළ)	11	0.89	0.25	5.14	0.03	0.07	16.52	2.85	27.11	21.77	0.47	0.2
මුරුංගා	30	2.48	0.12	3.13	0.06	0.12	60.48	92.33	22.27	28.51	0.5	0.26
වැටකොළ	12	0.86	0.15	59.33	0.01	0.07	25.48	6.41	14.67	14.01	4.42	0.45
මෑ කරල්	24	3.36	0.3	-	0.06	0.11	99.98	8.93	44.22	33.17	1.01	0.08
අළු කෙසෙල්	76	2.84	0.56	0.06	0.02	0.07	6.82	4.49	5.19	22.55	0.39	0.21
අමු මිරිස්	39	2.28	0.76	38.16	0.08	0.25	21.29	98.61	20.25	36.91	1.25	0.29
දෙහි	26	0.66	0.26	0.36	0.01	0.05	12.1	38.05	26	15.25	0.12	0.05
කැකිරි	17	1.01	0.25	0.76	0.01	0.07	17.34	8.07	25.72	26.2	0.63	0.22
අළු කෙසෙල්	18	0.8	0.15		0.01	0.15	14.17	9.14	19.27	23.62	0.48	0.13
වච්ච - වච්ච	19	0.58	0.12	0.3	0.04	0.07	63.81	23.76	20.55	13.02	0.49	0.12
තලන බටු (Little prince)	21	1.28	0.39	24.33	0.12	0.09	38.63	2.4	12.38	19.62	0.31	0.22
තලන බටු (Thai eggplant)	21	1.45	0.26	18.33	0.11	0.09	31.18	2.71	17.24	37.22	0.37	0.24
නිබ්බටු	61	1.66	1.96	15.89	0.03	1.02	72.39	10.8	105	57.46	1.06	0.59
කොහිල අල	27	0.64	0.16	1.72	0.01	0.14	4.64	1.67	52.33	33.95	0.61	1.62
කෙහෙල් මුව	19	1.36	0.63	4.27	0.02	0.12	40.51	8.16	35.09	31.43	0.38	0.39
අඹරැල්ල	37	0.73	0.44	3.36	0.01	0.1	44.49	35.51	20.7	9.28	0.7	0.12
අඹ	50	0.75	0.09	14.5	0.02	0.14	34.89	91.63	28.56	17.74	0.5	0.09
හතු	27	2.54	0.42	-	0.15	0.13	7.81	11.56	0.9	14.42	1.32	0.79
දඹල	21	1.84	0.2	38.74	0.08	0.4	33.69	19.82	68.24	31.38	1.2	0.44
පොල් ගෙඩි	390	3.67	39.92	-	0.05	0.11	14.86	-				

මූල බෝග

බතල	108	1.27	0.33	NA	0.04	0.09	14.44	22.2	28.93	21.05	0.51	0.14
මඤ්ඤොක්කා	78	0.92	0.19	NA	0.07	0.2	0.1	1.95	25.31	19.08	19.78	23.73
නෙළුම් අල/නෙළුම් මූල	79	1.94	0.93	NA	0.05	0.19	26.49	26.63	37.71	26.58	3.34	0.35
කිරිඅල	87	3.96	0.15	1.19	0.03	0.16	20.17	2.71	30.79	41.52	0.6	0.42
ඉත්තල	103	3.2	0.3	33.14	0.01	0.22	22.19	13.03	40.99	28.98	1.31	0.29

පලා වර්ග

මුතුණුවන්න	28	3.15	0.55	92.25	0.09	0.27	96.14	3.24	135	45.38	1.7	1.03
ගොටුකොළ	15	0.64	0.47	226	0.07	0.23	70.11	6.74	96.31	41.42	1.25	0.66
කන්කන්	15	0.47	0.37	1614	0.08	0.4	33.69	19.82	49.21	18.35	1.32	0.44
කතුරුමුරුගා	70	8.01	1.35	2097	0.33	0.22	120	121	901	96.64	4.36	0.53
නිවිනි	22	2.2	0.47	959	0.06	0.11	74.05	10.26	163	61.37	1.49	0.67
තම්පලා	32	3.55	0.72	1474	0.21	0.22	74.27	82	258	209	3.5	1.4
සාරණ	20	2.42	0.21	1149	0.03	0.13	58.54	9.89	59.57	42.93	0.13	0.75
කොහිල දළ	33	4.1	0.83	300	0.02	0.17	56.76	5.56	19.5	20.32	0.25	0.3
ලූනු කොළ	27	2.01	0.26	NA	0.04	0.18	56.8	23.38	35.21	74.95	3.15	0.77
ගෝවා කොළ	30	3.63	0.27	8.66	0.05	0.24	63.46	40.76	170	18.47	2.67	0.35
සලාද කොළ	19	1.05	0.24	NA	0.1	0.06	37.48	11.64	58.23	36.89	2.07	0.27
මල්ගෝවා	23	2.09	0.48	0.14	0.06	0.11	46.67	50.17	22.44	18.52	0.76	0.27
කොස් මදුළු	25	2.14	0.34	NA	0.03	0.04	30.7	24.77	37.32	26.08	0.3	0.17
කොස් ඇට	77	5.66	0.44	NA	0.02	0.08	58.91	15.24	40.87	50.14	0.52	0.42

මස්

කුකුල් මස්	176	23.14	9.24	6.88	0.07	0.49	10.09	-	15.06	20.18	0.75	0.64
හරක් මස්	160	23.3	7.45	2.15	0.08	0.32	1.93	-	4.8	28.54	2.41	3.31
එළු මස්	138	20.37	6.23	2.7	0.13	0.28	1.73	-	7.58	19.5	1.62	5.05
උරුමස්	161	18.83	9.5	1.9	0.09	0.28	8.15	-	6.58	8.9	0.79	0.8

මාළු

බලයා	96	21.28	1.12	21.01	0.15	0.12	7.89		6.45	26.02	0.68	0.46
තෝරා	136	22.28	5.18	81.9	0.07	0.16	15.45		9.85	36.73	0.41	0.74

මෝරා	95	21.6	0.83	1.11	0.04	0.11	8.57	8.44	32.58	0.41	0.74
පරව්	87	20.02	0.7	1.49	0.02	0.16	6.77	8.17	31.68	0.67	0.41
තලපත්	91	16.04	2.88	12.03	0.1	0.13	78.22	7.64	24.89	0.71	0.67
කෙලවල්ලා	109	21.47	2.55	15.95	0.17	0.73	77.39	13.35	33.82	0.68	0.64
හැඳුල්ලා	87	19.88	0.78	12.18	0.04	0.06	11.7	36.6	53	0.54	0.65
හුරුල්ලා	88	17.08	2.18	10.02	0.14	1.66	61.66	103	35.45	1.24	1.05
කාරල්ලා / කටුවල්ලා	97	21.8	1.06	1.25	0.02	0.1	14.38	37.06	39.05	0.24	0.42
කුම්බලා / ඇන්පිලා	101	21.51	1.53	16.34	0.1	0.1	7.13	31.27	37.46	1.46	0.67
සාලයා / සුඩියා	100	19.5	2.39	15.41	0.18	1.39	60.87	435	42.83	1.4	2.3
තෙප්පිලි / තිලාපියා/ කෝරලි	83	18.48	1.08	17.14	0.18	0.18	8.29	99.39	24.96	2.84	0.88
ඉස්සා	65	14.85	0.56	1.24	0.03	0.1	15.37	37.81	30.5	0.73	1.1
කකුළුවන්	45	10	0.55	8.33	0.14	0.18	13.83	37.81	45.93	0.73	1.1
දැල්ලා	76	16.82	0.93	1.93	0.02	0.04	6.22	8.73	35.46	0.62	1.3
ලින්නා	112	20.3	3.37	15.78	0.23	0.68	59.78				
කොප්පරා	97	22.89	0.56	21.51	0.04	0.12	8.08	7.2	30.08	1.2	0.58
රේ (මඩුවා)	97	23.98	0.68	7.55	0.02	0.21	25.59	9.16	24.61	0.74	0.44

කරවල වර්ග

වියළි හාල්මැස්සන්	259	51.16	5.92	12.83	0.25	0.62	438	1178	162	3.06	4.2
වියළි කිරමින්	311	49.6	12.42	12.92	0.13	2.41	144	555	166	2.58	3.19
වියළි තලපත්	289	54.68	8.04	9.38	0.04	0.43	97.8	62.75	110	1.96	1.45
වියළි කට්ට	275	50.04	8.31	2.48	0.03	0.35	80.4	86.55	92.17	1.47	1.16
වියළි බලයා	282	63.79	3.37	14.32	0.12	1.98	213	83.48	83.45	3.6	1.44
වියළි මෝරා / කීලන්	267	55.03	5.25	10.31	0.04	0.32	187	42.24	92.94	1.48	0.66

බිත්තර

කිකිලි බිත්තර (Country)	170	13.14	13	208	0.08	0.18	54.6	50.14	11.04	1.64	1.12
කිකිලි බිත්තර (Table)	135	13.55	9.03	200	0.19	0.19	49.46	63.3	12	2.39	1.73
වටුවන් බිත්තර	153	12.39	11.46	153	0.11	0.17	54.86	60.67	11.21	2.55	1.51

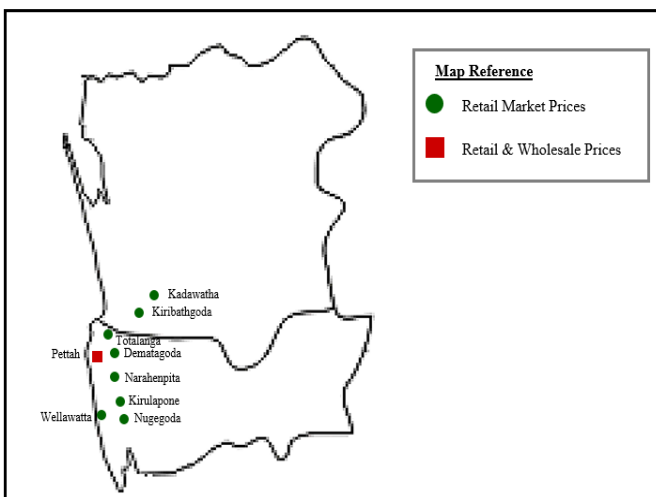
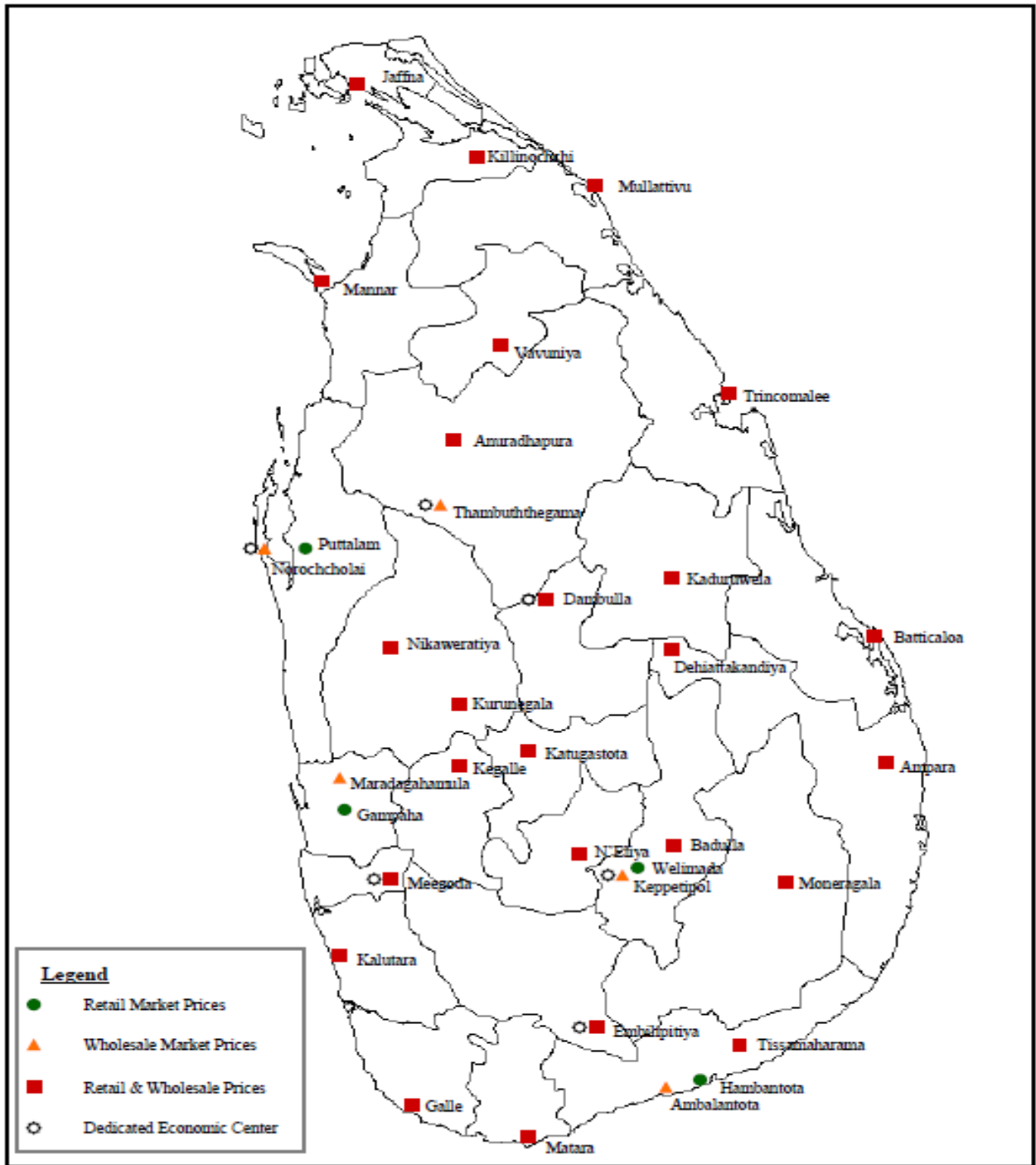
පලතුරු

කෙසෙල් ඇඹුල්	109	1.11	1.09	9.68	0.05	0.64	32.98	13.61	9.39	25.67	0.51	0.23
ආනමාලු	102	1.04	0.72	16.4	0.04	0.65	21.07	3.66	8.06	27.02	0.51	0.23

කෝලි කුට්ටු	107	1.38	0.34	8.8	0.03	0.47	18.12	7.71	8.56	38	0.32	0.14
අන්තාසි	37	0.41	0.17	5.76	0.04	0.12	17.86	39.36	10.37	10.71	0.3	0.09
පැපොල්	26	0.42	0.16	171	0.11	0.04	54.85	48.62	16.77	8.9	0.23	0.08
අඹ (කර්තකොලොම්බන්)	79	0.8	0.92	259	0.01	0.1	35.52	17.74	3.12	6.72	0.1	0.08
අඹ (විලාඩ්)	44	0.76	0.58	146	0.05	0.26	67.6	29.97	16.93	14.79	0.65	0.19
ඇපල්	62	0.29	0.64	0.36	0.02	0.08	3.43	2.9	3.12	6.72	0.1	0.08
අලිගැටපේර	144	2.95	13.86	2	0.08	0.18	67.17	9.36	28.48	48.14	0.81	0.75
දිවුල්	78	3.09	3.62	0.46	0.01	0.14	6.07	13.58	59.15	25.16	0.45	0.32
දොඩම්	46	1.07	0.37	23.44	0.01	0.28	14.46	20.19	31.18	20.36	0.81	0.35
පේර	39	1.53	0.38	19.67	0.01	0.11	25.24	30.88	6.59	12.02	0.53	0.33
මදි	49	0.95	10.69	3.22	0.04	0.1	7.07	20.51	7.27	6.86	0.28	0.07
කොමඩු	19	0.65	0.16	130	0.02	0.11	6	8.24	4.05	9.76	0.15	0.1

Source: Sri Lanka Food Composition Tables, Ministry of Health - 2021.

මිල තොරතුරු රැස්කරනු ලබන ප්‍රදේශ





HARTI



කෘෂිකර්ම අමාත්‍යාංශය

ආහාර පද්ධති අංශය හා දත්ත කළමනාකරණ අංශය
හෙක්ටර් කොබ්බෑකඩුව ගොවිකටයුතු පර්යේෂණ හා පුහුණු කිරීමේ ආයතනය

නො.114, විජේරාම මාවත

කොළඹ 07

දු.ක.: 011-2696981 ෆැක්ස්: 011-2682283

ඊ-මේල්: mfpaharti@yahoo.com

වෙබ්: www.harti.gov.lk

www.moh.gov.lk

දෛනික චිළචිඛි තොග මිල, ජංගම දුරකථනයෙන්

හෙක්ටර් කොබ්බෑකඩුව ගොවි කටයුතු පර්යේෂණ හා පුහුණුකිරීමේ ආයතනය අනුමැතියෙන්

මොබිටෙල් ජංගම මිල දර්ශනය

මොබිටෙල් ජංගම දුරකථන ජාලයෙන් චිළචිඛි තොග මිල දැරෙන්න.

6666 අමතන්න.

මොබිටෙල් අද මිල - අග උස

මොබිටෙල් ජංගම දුරකථන ජාලයෙන් චිළචිඛි තොග මිල දැරෙන්න.

විකාචයකට රු.2/-

මොබිටෙල් ජංගම දුරකථන ජාලයෙන් චිළචිඛි තොග මිල දැරෙන්න.