

## සිල්ලර වෙළඳපොළ මිල හැසිරීම් රටාව

### සාරාංශය

#### සහල්



රතු කැකුළු සහල් හැරුණු විට අනෙකුත් සියලුම දේශීය සහල් වර්ග වල මිල ගණන් කිලෝවකට රු.3.00-6.00 අතර අගයකින් පහළගොස් තිබුණු අතර උපරිම මිල පහළයාම නාඩු I ශ්‍රේණිය සඳහා වාර්තා විය. කිරි සම්බා, සම්බා I ශ්‍රේණිය සහ නාඩු I ශ්‍රේණිය සඳහා සාමාන්‍ය මිල ගණන් කිලෝවකට පිළිවෙලින් රු.276.00, රු.230.00 සහ රු.218.00ක් විය. ප්‍රධාන නිෂ්පාදන ප්‍රදේශ වල සියලුම වි වර්ග සඳහා මිල ගණන් තවදුරටත් පහළගොස් තිබුණි.

(පිටු අංක 01-02)

#### අතිරේක ආහාර හෝග



ආනයනික රතුඑළු සහ ලොකුඑළු දෙවර්ගයම සඳහා මිල ගණන් පිළිවෙලින් කිලෝවකට රු.8.00ක් සහ රු.3.00ක් බැගින් පහළගොස් තිබුණි. ඒ සඳහා මිල පරාසය පිළිවෙලින් කිලෝවකට රු.450.00-480.00 සහ රු.120.00 -140.00 අතර අගයක පැවතුණි. නුවරඑළිය අර්නාපල් සඳහා මිල කිලෝවකට රු.4.00කින් ඉහළගොස් තිබුණු අතර ආනයනික අර්නාපල් සඳහා මිල කිලෝවකට රු.13.00කින් පහළගොස් තිබුණි. මිල පරාසය දේශීය අර්නාපල් සඳහා කිලෝවකට රු.320.00-400.00 අතර ද ආනයනික අර්නාපල් සඳහා කිලෝවකට රු.160.00-220.00 අතර අගයක ද පැවතුණි.

(පිටු අංක 02-04)



#### එළවළු



උඩරට සහ පහතරට එළවළු වර්ග බොහොමයක මිල ගණන් ඉහළගොස් පැවතුණි. උඩරට එළවළු සඳහා උපරිම මිල ඉහළයාම කිලෝවකට රු.93.00ක් ලෙස ගෝවා සඳහා වාර්තා වූ අතර කැරවි සඳහා එය කිලෝවකට රු.73.00ක් විය. කොළඹ සහ අවට සිල්ලර වෙළෙඳසැල් වල උපරිම මිල පරාසය කිලෝවකට රු.400.00-800.00ක් ලෙස මාළු මිරිස් සඳහා සටහන් විය.

(පිටු අංක 04-05)

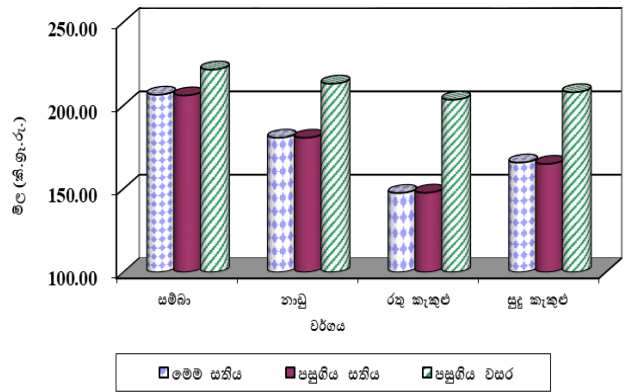
#### පොල්



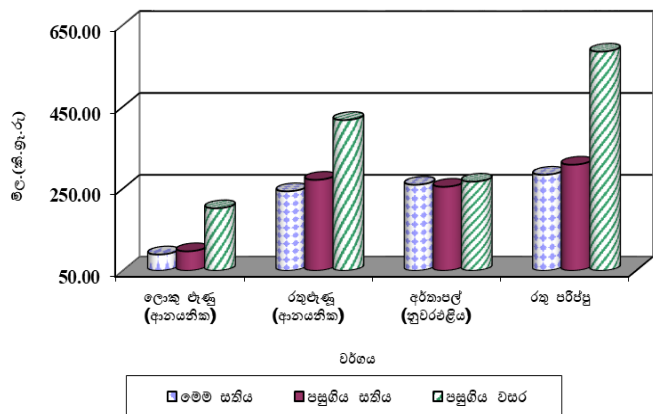
ලොකු සහ කුඩා පොල් සඳහා මිල ගණන් ගෙඩියකට රු.1.00කින් තවදුරටත් ඉහළගොස් තිබුණි. ලොකු පොල් සඳහා මිල පරාසය ගෙඩියකට රු.100.00-130.00 අතර අගයක ද කුඩා පොල් සඳහා ගෙඩියකට රු.80.00-95.00 අතර අගයක ද පැවතුණි.

(පිටු අංක 05)

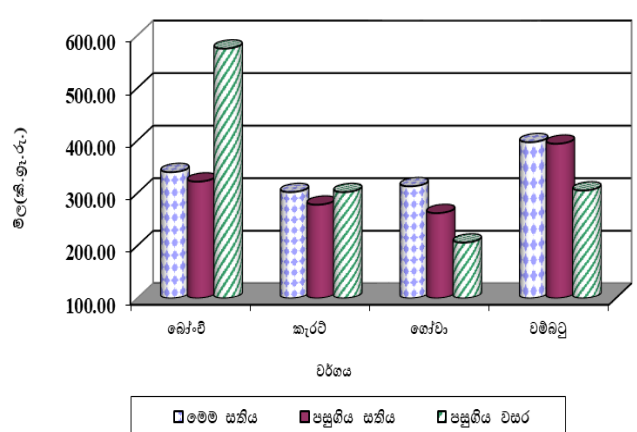
සිල්ලර වෙළඳපොළ සහල් මිල ගණන්



අතිරේක ආහාර හෝග මිල ගණන්



සිල්ලර වෙළඳපොළ එළවළු මිල ගණන්



**සහල්**

**තොග වෙළඳපොළ**

සියලුම දේශීය සහල් වර්ගවල තොග මිල ගණන් මෙම සතිය තුළදී සැලකිය යුතු ලෙස වෙනස් වී නොතිබුණි. දෙවන ශ්‍රේණිය සමඛා සහ නාඩු සඳහා මිල පරාසයන් පිළිවෙලින් කිලෝවකට රු.195.00-210.00ක් සහ රු.175.00-180.00ක් විය. පළමු ශ්‍රේණිය සමඛා, නාඩු සහ කිරි සමඛා කිලෝවක සාමාන්‍ය මිල ගණන් පිළිවෙලින් කිලෝවකට රු.211.00ක්, රු.184.00ක් සහ රු.260.00ක් ද විය. රතු කැකුළු සහ සුදු කැකුළු සඳහා මිල පරාසයන් පිළිවෙලින් කිලෝවකට රු.140.00-155.00 සහ රු.160.00-175.00ක් විය.

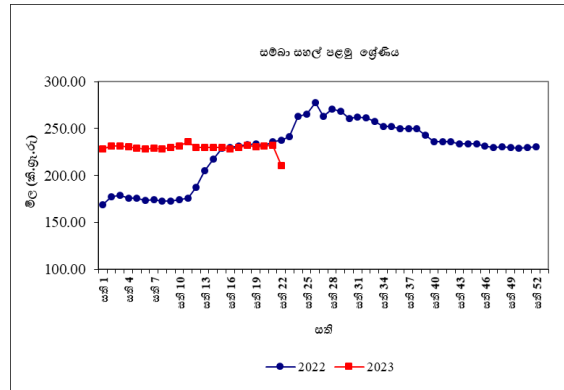
ඉල්ලුම පහළයාම හේතුවෙන්, ආනයනික සුදු කැකුළු මිල 3%කින් පහළගොස් තිබුණු අතර එහි මිල පරාසය කිලෝවකට රු.178.00-185.00ක් විය. පොත්ති සමඛා කිලෝවක සාමාන්‍ය මිල රු.209.00 ලෙස ද සටහන් විය.

පසුගිය වසරේ සමාන කාලපරිච්ඡේදය හා සැසඳීමේදී කිරි සමඛා හැර සියලුම දේශීය සහල් වර්ගවල තොග මිල 6%-28% අතර අගයකින් පහළගොස් ඇත.

**සිල්ලර වෙළඳපොළ**

රතු කැකුළු හැර අනෙකුත් සියලුම දේශීය සහල් වර්ගවල මිල කිලෝවකට රු.3.00-6.00 අතර අගයකින් පහළගොස් ඇත. අවම මිල පහළයාම කිලෝවකට රු.3.00ක් ලෙස සමඛා පළමු ශ්‍රේණිය, සමඛා දෙවන ශ්‍රේණිය සහ සුදු කැකුළු සහල් සඳහා වාර්තා වූ අතර මිල පරාසයන් පිළිවෙලින් කිලෝවකට රු.225.00-230.00කින්, රු.210.00-225.00කින් හා රු.180.00-190.00 විය. උපරිම මිල පහළයාම කිලෝවකට රු.6.00ක් ලෙස නාඩු පළමු ශ්‍රේණියෙන් වාර්තා වූ අතර මිල පරාසය කිලෝවකට රු.210.00-220.00ක් විය. නාඩු දෙවන ශ්‍රේණිය මිල කිලෝවකට රු.5.00කින් පහළගොස් ඇති අතර මිල පරාසය

කිලෝවකට රු.190.00-210.00 අතර විය. රතු කැකුළු සහල් මිල කිලෝවකට රු.1.00කින් ඉහළගොස් ඇති අතර මිල පරාසය කිලෝවකට රු.160.00-190.00 විය. කිරි සමඛා මිල සාපේක්ෂව වෙනසක් සිදු නොවූ අතර මිල පරාසය කිලෝවකට රු.270.00-280.00 විය.



ආනයනික සමඛා මිල සාපේක්ෂව වෙනසක් සිදුවී නොමැති අතර එහි මිල පරාසය කිලෝවකට රු.215.00-240.00ක් විය. ආනයනික සුදු කැකුළු මිල කිලෝවකට රු.2.00කින් ඉහළගොස් ඇති අතර මිල පරාසය කිලෝවකට රු.190.00-210.00 විය.

පසුගිය වසරේ සමාන කාලපරිච්ඡේදය හා සැසඳීමේදී කිරි සමඛා හැර අනෙකුත් සියලුම දේශීය සහල් වර්ගවල මිල 2%-23% අතර අගයකින් පහළගොස් ඇති අතර කිරි සමඛා මිල 2%කින් ඉහළගොස් ඇත.

**වී**

**ගොවියාට ලැබුණු මිල**

සියලුම ප්‍රධාන වී වර්ග සඳහා සාමාන්‍ය ගොවිපල මිල ගණන් වල පහළයාමක් ප්‍රධාන නිෂ්පාදන ප්‍රදේශයන්හි වාර්තා විය. ඒ අනුව කෙටි වී (සමඛා) මිල කිලෝවකට රු.1.00-4.00ක් දක්වා පහළගොස් ඇති අතර මිල පරාසය කිලෝවකට රු.100.00-111.00ක් විය. තවද, කිරි සමඛා වී මිල කිලෝවකට රු.1.00-4.00ක් දක්වා පහළගොස් ඇති අතර මිල පරාසය කිලෝවකට රු.130.00-144.00ක්

විය. එසේම, කිලෝවකට රු.1.00-5.00ක් දක්වා මිල පහළයාමක් සුදු දිග වී සඳහා වාර්තා වූ අතර මිල ගණන් කිලෝවකට රු.82.00-90.00ක් දක්වා විය. තවද, කිලෝවකට රු.5.00-10.00 දක්වා සැලකිය යුතු මිල පහළයාමක් රතු දිග වී සඳහා දකුණු පළාතේ ප්‍රධාන වී නිෂ්පාදන ප්‍රදේශයන්ගෙන් වාර්තා වූ අතර මිල පරාසය කිලෝවකට රු.70.00-75.00ක් විය.

පසුගිය වසරේ සමාන කාලපරිච්ඡේදය සමඟ සැසඳීමේදී සියලුම නිෂ්පාදන ප්‍රදේශයන්හි කිරි සම්බා හැර සෙසු ප්‍රධාන වී වර්ග සඳහා සාමාන්‍ය ගොවිපල මිල ගණන් 5%-39% දක්වා පහළගොස් ඇති අතර මිල පහළයාම රතු දිග වී සඳහා දකුණු පළාතේ සියලු නිෂ්පාදන ප්‍රදේශයන්ගෙන් වාර්තා විය. මේ අතර, කිරි සම්බා වී මිල 2%-14% දක්වා ඉහළගොස් ඇත.

**වියළි මිරිස්**  
**තොග වෙළඳපොළ**

සැපයුම ඉහළයාම හේතුවෙන් ආනයනික වියළි මිරිස් තොග මිල 1%කින් පහළගොස් තිබුණු අතර එහි මිල පරාසය කිලෝවකට රු.900.00-1,120.00ක් විය.

පසුගිය වසරේ සමාන කාලපරිච්ඡේදය හා සැසඳීමේදී ආනයනික වියළි මිරිස් කිලෝවක තොග මිල 42%කින් පහළගොස් තිබුණි.

**සිල්ලර වෙළඳපොළ**

ආනයනික වියළි මිරිස් කිලෝවක මිල රු.34.00කින් පහළගොස් ඇති අතර මිල පරාසය කිලෝවකට රු.1,100.00-1,500.00ක් විය.

පසුගිය වසරේ සමාන කාලපරිච්ඡේදය හා සැසඳීමේදී ආනයනික වියළි මිරිස් කිලෝවක සිල්ලර මිල 26%කින් පහළගොස් ඇත.

**එළුණු**

**තොග වෙළඳපොළ**

තත්වයෙන් පහළ තොග වෙළඳපොළ තුළ පැවතීම හේතුවෙන් ආනයනික රතුඑළුණු තොග මිල 10%කින් පහළගොස් ඇති අතර මිල පරාසය කිලෝවකට රු.200.00-300.00ක් විය.

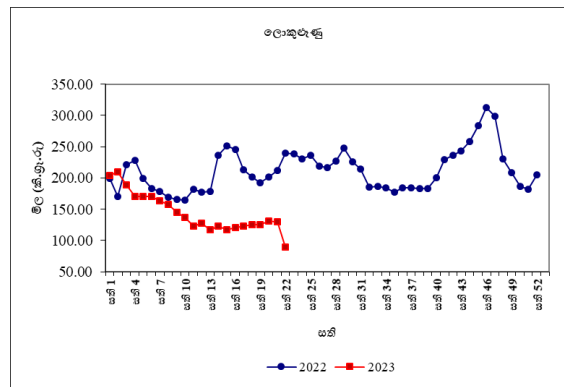
පාකිස්ථාන් තොග සැපයුම ඉහළයාම හේතුවෙන් ආනයනික ලොකුඑළුණු තොග මිල 8%කින් පහළගොස් ඇති අතර එහි මිල පරාසය කිලෝවකට රු.70.00-100.00ක් විය.

පසුගිය වසරේ සමාන කාලපරිච්ඡේදය හා සැසඳීමේදී ආනයනික රතුඑළුණු සහ ආනයනික ලොකුඑළුණු සඳහා තොග මිල ගණන් පිළිවෙලින් 42%කින් සහ 56%කින් පහළගොස් තිබුණි.

**සිල්ලර වෙළඳපොළ**

ආනයනික රතු එළුණු කිලෝවක මිල රු.8.00කින් පහළගොස් ඇති අතර මිල පරාසය කිලෝවකට රු.350.00-480.00ක් විය.

ආනයනික ලොකු එළුණු කිලෝවක මිල රු.3.00කින් පහළගොස් ඇති අතර මිල පරාසය කිලෝවකට රු.120.00-140.00ක් විය.



පසුගිය වසරේ සමාන කාලපරිච්ඡේදය හා සැසඳීමේදී ආනයනික රතුඑළුණු සඳහා සිල්ලර මිල 2%කින් ඉහළගොස් ඇති අතර ආනයනික

ලොකුඑණු මිල 40% කින් පහළගොස් ඇත.

**අර්තාපල්**

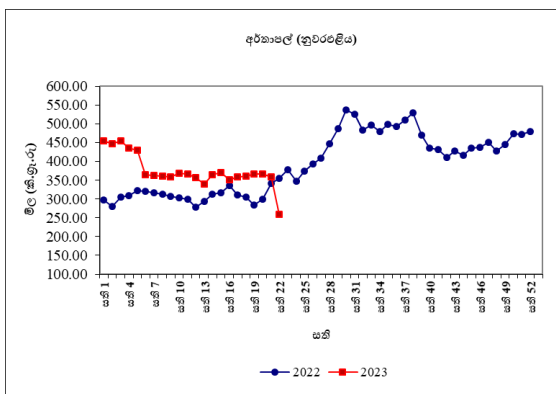
**තොග වෙළඳපොළ**

නුවරඑළිය අර්තාපල් සැපයුම පහළයාම හේතුවෙන් මිල 2%කින් ඉහළගොස් ඇති අතර මිල පරාසය කිලෝවකට රු.250.00-270.00ක් විය. පකිස්ථානු තොග සැපයුම ඉහළයාම හේතුවෙන් ආනයනික අර්තාපල් මිල 2%කින් පහළගොස් ඇත. එහි මිල පරාසය පිළිවෙලින් කිලෝවකට රු.145.00-210.00ක් විය. පාකිස්ථාන් තොග සඳහා කිලෝවකට රු.145.00-160.00 සහ ඉන්දියානු තොග සඳහා මිල කිලෝවකට රු.200.00-210.00ක් විය.

පසුගිය වසරේ සමාන කාලපරිච්ඡේදය හා සැසඳීමේදී නුවරඑළිය අර්තාපල් හා ආනයනික අර්තාපල් තොග මිල ගණන් පිළිවෙලින් 3%කින් හා 21%කින් පහළගොස් ඇත.

**සිල්ලර වෙළඳපොළ**

නුවරඑළිය අර්තාපල් කිලෝවක මිල රු.4.00කින් ඉහළගොස් ඇති අතර මිල පරාසය කිලෝවකට රු.320.00-400.00ක් විය. ආනයනික අර්තාපල් මිල කිලෝවකට රු.13.00කින් පහළගොස් ඇති අතර මිල පරාසය කිලෝවකට රු.160.00-220.00 විය.



පසුගිය වසරේ සමාන කාලපරිච්ඡේදය හා සැසඳීමේදී නුවරඑළිය අර්තාපල් සඳහා සිල්ලර මිල 11%කින් ඉහළගොස් ඇති අතර

ආනයනික අර්තාපල් සිල්ලර මිල 11%කින් පහළගොස් ඇත.

**මාෂ හෝග**

**තොග වෙළඳපොළ**

සැපයුම ඉහළයාම හා ආනයනික වියදම් පහළයාම හේතුවෙන් රතු පරිච්ඡු මිල 8%කින් පහළගොස් ඇත. මිල පරාසය කිලෝවකට රු.270.00-300.00ක් විය. රතු කවිපි සහ මුංඇට මිල දේශීය තොග සැපයුම ඉහළයාම හේතුවෙන් පිළිවෙලින් 5%කින් හා 4%කින් පහළගොස් ඇත. මිල පරාසයන් පිළිවෙලින් කිලෝවකට රු.650.00-800.00 හා රු.1,250.00-1,450.00ක් විය. සුදු කවිපි සැපයුම පහළයාම හේතුවෙන් මිල 6%කින් ඉහළගොස් ඇති අතර මිල පරාසය කිලෝවකට රු.650.00-780.00ක් විය.

පසුගිය වසරේ සමාන කාලපරිච්ඡේදය හා සැසඳීමේදී රතු පරිච්ඡු හැර අනෙකුත් සියලුම මාංශ බෝග වල තොග මිල 24%-66%ක් අතර අගයකින් ඉහළගොස් ඇත. රතු පරිච්ඡු මිල 51%කින් පහළගොස් ඇත.

**සිල්ලර වෙළඳපොළ**

සුදු කවිපි මිල කිලෝවකට රු.43.00කින් ඉහළගොස් ඇති අතර මිල පරාසය කිලෝවකට රු.800.0-1,200.00ක් විය. අනෙකුත් සියලුම මාංශ බෝගවල මිල කිලෝවකට රු.7.00-23.00 අතර අගයකින් පහළගොස් ඇති අතර මිල පරාසයන් මුංඇට කිලෝවක් සඳහා රු.1,480.00-1,600.00, රතු කවිපි කිලෝවක් සඳහා රු.800.00-1,000.00 සහ රතු පරිච්ඡු සඳහා රු.320.00-360.00ක් විය.

පසුගිය වසරේ සමාන කාලපරිච්ඡේදය හා සැසඳීමේදී රතු පරිච්ඡු සඳහා සිල්ලර මිල 43%කින් පහළගොස් ඇති අතර අනෙකුත් සියලුම මාංශ බෝගවල මිල 32%-67%ක් අතර අගයකින් ඉහළගොස් ඇත.



**එළවළු**

**තොග වෙළඳපොළ**

අවාරයේ පවතින පහළ සැපයුම හේතුවෙන් එළවළු වර්ග බොහොමයක මිල ගණන් ඉහළගොස් ඇත.

උඩරට එළවළු පිළිබඳව සැලකීමේදී ප්‍රධාන නිෂ්පාදන ප්‍රදේශවලින් ලැබෙන සැපයුම පහළයාම හේතුවෙන් රාඛු හැර අනෙකුත් සියලුම එළවළු වර්ගවල මිල ඉහළගොස් ඇත. බණ්ඩාරවෙල සහ පුත්තලම යන ප්‍රදේශවලින් සැපයුම පහළයාම හේතුවෙන් ගෝවා සහ බීරුව යන දෙවර්ගයේම මිල 19%කින් ඉහළගොස් ඇත. නෝකෝල් මිල 14%කින් ඉහළගොස් තිබුණු අතර අනෙකුත් සියලුම එළවළු වර්ගවල මිල 3%-9% අතර පරාසයක ඉහළගොස් තිබුණි. කෙසේ නමුත් වෙළඳපොළ ඉල්ලුමෙහි පැවති සුළු වෙනස්වීම් මත රාඛු මිල 2%කින් පහළගොස් තිබුණි.

බලංගොඩ සහ සූරියවැව ප්‍රදේශවලින් ලැබුණු සැපයුම තවදුරටත් පහළයාම හේතුවෙන් තක්කාලි මිල 17%කින් ඉහළගොස් ඇති අතර නුවරඑළිය ප්‍රදේශයෙන් ලැබුණු තත්ත්වයෙන් ඉහළ තොග හේතුවෙන් මාළුමිරිස් මිල 15%කින් ඉහළගොස් තිබුණි.

පහතරට එළවළු පිළිබඳව සැලකීමේදී සියලුම නිෂ්පාදන ප්‍රදේශවලින් සැපයුම පහළයාම හේතුවෙන් මැකරල් සහ බණ්ඩක්කා යන දෙවර්ගයේම මිල 23%කින් ඉහළගොස් තිබුණි. ඇඹිලිපිටිය ප්‍රදේශයෙන් ලැබුණු සැපයුම පහළයාම හේතුවෙන් අළුකෙසෙල් මිල 14%කින් ඉහළගොස් තිබුණු අතර වම්බටු, කරවිල සහ මුරුංගා මිල 1%-7% අතර පරාසයක ඉහළගොස් තිබුණි. කෙසේ නමුත් කල්පිටිය ප්‍රදේශයෙන් ලැබුණු සැපයුම ඉහළයාම හේතුවෙන් පිපිඤ්ඤා මිල 7%කින් පහළගොස් තිබුණු අතර පතෝල, වැටකොළ සහ වට්ටක්කා මිල 1%-4% අතර පරාසයක

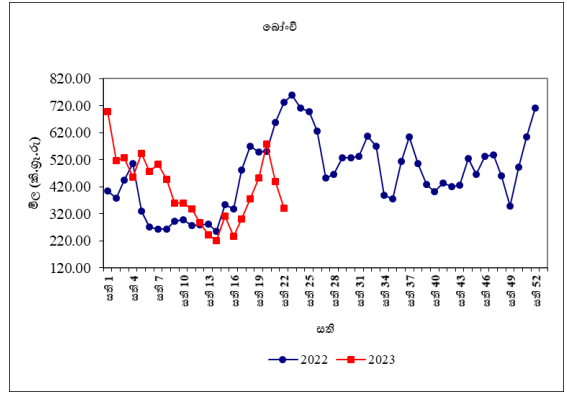
පහළගොස් තිබුණි.

යාපනය ප්‍රදේශයෙන් ලැබුණු උසස් තත්ත්වයේ තොග හේතුවෙන් අමුමිරිස් මිල 23%කින් ඉහළගොස් තිබුණු අතර දෙහි මිල 7%කින් ඉහළගොස් තිබුණි.

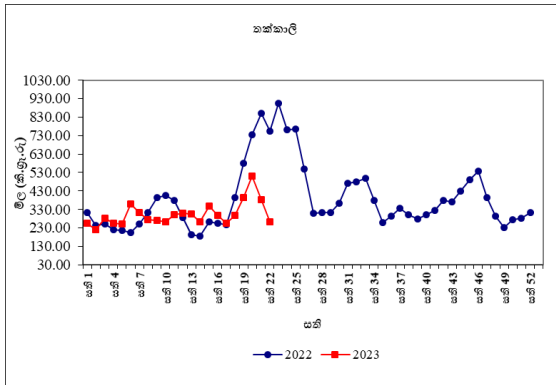
පසුගිය වසරේ සමාන කාලපරිච්ඡේදය හා සසඳා බලන විට දී එළවළු වර්ග බොහොමයක තොග මිල ගණන් පහළගොස් ඇති අතර උපරිම මිල පහළයාම 47%ක් ලෙස තක්කාලි සඳහා වාර්තා විය.

**සිල්ලර වෙළඳපොළ**

තොග මිල ගණන් ඉහළයාමත් සමඟ බොහොමයක් එළවළු වර්ග වල සිල්ලර මිල ඉහළගොස් ඇත.



උඩරට එළවළු වර්ග පිළිබඳව සැලකීමේදී උපරිම මිල ඉහළයාම කිලෝවකට රු.93.00ක් ලෙස ගෝවා සඳහා වාර්තා වූ අතර, කැරට් මිල කිලෝවකට රු.73.00කින් ඉහළගොස් ඇත. බීරුව සහ ලික්ස් මිල පිළිවෙලින් කිලෝවකට රු.45.00කින් සහ රු.33.00කින් ඉහළගොස් තිබුණි. බෝංචි සහ නෝකෝල් මිල පිළිවෙලින් කිලෝවකට රු.29.00කින් සහ රු.19.00කින් ඉහළගොස් තිබුණි. කෙසේ නමුත් රාඛු මිල කිලෝවකට රු.39.00කින් පහළගොස් තිබුණි.



තක්කාලි මිල කිලෝවතට රු.5.00කින් ඉහළගොස් තිබුණු අතර මාළුමිරිස් මිල කිලෝවතට රු.142.00කින් ඉහළගොස් තිබුණි.

පහතරට එළවළු පිළිබඳව සැලකීමේදී උපරිම මිල ඉහළයාම කිලෝවතට රු.189.00ක් ලෙස මුරුංගා සඳහා වාර්තා වූ අතර, මැකරල් සඳහා මිල ඉහළයාම කිලෝවතට රු.55.00ක් ලෙස වාර්තා විය. කරවිල සහ වම්බදු යන දෙවර්ගය සඳහාම මිල කිලෝවතට රු.51.00කින් ද බණ්ඩක්කා සහ අළුකෙසෙල් මිල කිලෝවතට රු.35.00කින් සහ රු.23.00කින් ඉහළගොස් ඇත. තොග මිල පහළයාම හේතුවෙන් පිපිඤ්ඤා සහ පතෝල මිල පහළයාම පිළිවෙලින් කිලෝවතට රු.7.00ක් සහ රු.3.00ක් ලෙස වාර්තා විය.

තවද, අමුමිරිස් මිල කිලෝවතට රු.50.00කින් ඉහළගොස් ඇති අතර දෙහි මිල කිලෝවතට රු.64.00කින් ඉහළගොස් තිබුණි.

පසුගිය වසරේ සමාන කාලපරිච්ඡේදය හා සැසඳීමේදී බොහොමයක් එළවළු වර්ගවල සිල්ලර මිල ඉහළගොස් ඇති අතර උපරිම මිල ඉහළයාම 68%ක් ලෙස අළුකෙසෙල් සඳහා වාර්තා විය.

**පොල්**

**තොග වෙළඳපොළ**

ලොකු සහ කුඩා පොල් ගෙඩියක මිල පිළිවෙලින් 2%කින් සහ 5%කින් ඉහළගොස් තිබුණි. මිල පරාසයන් ලොකු පොල් ගෙඩියක් සඳහා රු.90.00-100.00ක් ලෙස ද, කුඩා

පොල් ගෙඩියක් සඳහා රු.80.00-85.00ක් ලෙස ද වාර්තා විය.

පසුගිය වසරේ සමාන කාලපරිච්ඡේදය හා සැසඳීමේදී ලොකු සහ කුඩා පොල් ගෙඩියක තොග මිල පිළිවෙලින් 22%කින් හා 14%කින් ඉහළගොස් තිබුණි.

**සිල්ලර වෙළඳපොළ**

ලොකු සහ කුඩා පොල් දෙවර්ගයේම මිල ගෙඩියකට රු.1.00කින් ඉහළගොස් තිබුණු අතර මිල පරාසයන් ලොකු පොල් ගෙඩියක් සඳහා රු.100.00-130.00ක් ලෙස ද කුඩා පොල් ගෙඩියක් සඳහා රු.80.00-95.00ක් ලෙස වාර්තා විය.

පසුගිය වර්ෂයේ සමාන කාලපරිච්ඡේදය හා සැසඳීමේදී ලොකු සහ කුඩා පොල් ගෙඩියක සිල්ලර මිල පිළිවෙලින් 22%කින් සහ 17%කින් ඉහළගොස් ඇත.

**පලතුරු**

**තොග වෙළඳපොළ**

සීමිත තොග පැවතීම හේතුවෙන් පලතුරු වර්ග රැසක මිල ගණන් ඉහළගොස් තිබුණි. උපරිම මිල ඉහළයාම දිවුල් සඳහා 49%ක් ලෙස අස්වනු සමය නොවීම මත සටහන් විය. ප්‍රමාණවත් තොග නොපැවතීම හේතුවෙන් පැණි දොඩම් සඳහා 23%ක මිල ඉහළයාමක් වාර්තා විය. සියලුම ප්‍රමාණයේ අන්තෘසි සඳහා 6%-14% අතර පරාසයක මිල ඉහළයාමක් සීමිත තොග පැවතීමෙන් වාර්තා විය. එමෙන්ම සීමිත තොග පැවතීම මත ඇඹුල් සහ සීනි කෙසෙල් සඳහා පිළිවෙලින් 13%ක හා 5%ක මිල ඉහළයාමක් සටහන් විය. බෙලි සඳහා 11%ක මිල ඉහළයාමක් තත්ත්වයෙන් ඉහළ තොග පැවතීම මත වාර්තා විය.

කෙසේ වුවත්, තොග සැපයුම ඉහළයාම හේතුවෙන් සියලුම අඹ වර්ග සඳහා 2%-23% අතර පරාසයක මිල පහළයාමක් වාර්තා විය. කෝලිකුට්ටු, ඇම්බුන් සහ ආනමාළු කෙසෙල් සඳහා 2%-15% අතර පරාසයක මිල

පහළයාමක් ඉල්ලුම අඩුවීමෙන් වාර්තා විය. තොග පැවතීම හේතුවෙන් ගෙන පැපොල් සඳහා 8%ක මිල පහළයාමක් සටහන් විය.

පසුගිය වසරේ සමාන කාලපරිච්ඡේදය හා සැසඳීමේදී පලතුරු වර්ග රැසක තොග මිල ඉහළගොස් පැවති අතර උපරිම මිල ඉහළයාම 349%ක් ලෙස මධ්‍යම ප්‍රමාණයේ අන්තාසි සඳහා වාර්තා විය.

**සිල්ලර වෙළඳපොළ**

තොග මිලට සාපේක්ෂව බොහොමයක් පලතුරු වර්ගයන්හි සිල්ලර මිල ගණන් ඉහළගොස් තිබුණි. ඒ අනුව උපරිම මිල ඉහළයාම ගෙඩියකට රු.49.00ක් ලෙස කුඩා ප්‍රමාණයේ අන්තාසි සඳහා වාර්තා වූ අතර ප්‍රමාණවත් තොග නොපැවතීම එයට හේතුවිය. මධ්‍යම හා විශාල ප්‍රමාණයේ අන්තාසි මිල ගණන් පිළිවෙලින් ගෙඩියකට රු.42.00කින් සහ රු.40.00කින් ඉහළගොස් තිබුණි. දිවුල් සහ බෙලි මිල ගණන් පිළිවෙලින් ගෙඩියකට රු.30.00කින් සහ රු.6.00කින් ඉහළගොස් තිබුණි. ගුණාත්මයෙන් ඉහළ තොග වෙළඳපොළෙහි පැවතීම හේතුවෙන් ආනයනික මිදි මිල කිලෝවකට රු.5.00ක් ලෙස ඉහළගොස් ඇති බව වාර්තා විය.

මේ අතර, ප්‍රමාණවත් තොග පැවතීම හේතුවෙන් කර්තකොලොම්බන් අඹ සහ විලාඩ් අඹ මිල ගණන් පිළිවෙලින් ගෙඩියකට රු.28.00කින් සහ රු.30.00කින් පහළගොස් තිබුණි. කෝලිකුට්ටු කෙසෙල් සහ පැපොල් මිල ගණන් පිළිවෙලින් කිලෝවකට රු.15.00කින් සහ රු.4.00කින් පහළගොස් තිබුණි.

පසුගිය වසරේ සමාන කාලපරිච්ඡේදය හා සැසඳීමේදී සියලුම පලතුරු වර්ගයන්ගේ සිල්ලර මිල ගණන් ඉහළගොස් තිබූ අතර උපරිම මිල ඉහළයාම 224%ක් ලෙස කුඩා ප්‍රමාණයේ අන්තාසි සඳහා වාර්තා විය.

**මාළු**

**තොග වෙළඳපොළ**

ඉල්ලුමට සාපේක්ෂව තොග සැපයුම ඉහළයාම හේතුවෙන් බොහොමයක් මාළු වර්ගයන්හි තොග මිල ගණන් පහළගොස් ඇත. උතුරු ප්‍රදේශවලින් පැවති තොග සැපයුම ඉහළයාමත් සමඟ උපරිම මිල පහළයාම 39%ක් ලෙස මෝරා සඳහා වාර්තා විය. එහි මිල පරාසය කිලෝවක සඳහා රු.840.00-1,000.00 අතර පැවතුණි. එසේම කල්පිටිය හා මුලතිව් යන ප්‍රදේශවලින් තොග සැපයුම ඉහළයාමත් සමඟ හුරුල්ලා මිල 13%කින් පහළගොස් ඇති අතර එහි මිල පරාසය කිලෝවක සඳහා රු.750.00-880.00ක් අතර පැවතුණි. එසේම ත්‍රිකුණාමලය හා කල්මුණේ යන ප්‍රදේශවලින් තොග සැපයුම ඉහළයාමත් සමඟ පරව මිල 7%කින් පහළගොස් ඇති අතර එහි මිල පරාසය කිලෝවකට රු.1,350.00-1,500.00 අතර පැවතුණි.

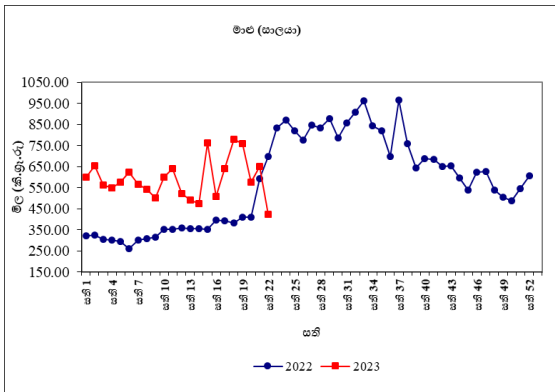
කෙසේ නමුත් මීගමුව, වාලච්චේන හා කල්මුණේ ප්‍රදේශවලින් තොග සැපයුම පහළයාමත් සමඟ තලපත් මිල 10%කින් ඉහළගොස් ඇති අතර එහි මිල පරාසය කිලෝවකට රු.1,580.00-2,300.00 අතර පැවතුණි. එසේම ගාල්ල, බේරුවල හා මිරිස්ස යන ප්‍රදේශවලින් තොග සැපයුම පහළයාමත් සමඟ බලයා මිල 8%කින් ඉහළගොස් ඇති අතර එහි මිල පරාසය කිලෝවක සඳහා රු.950.00-1,450.00 අතර පැවතුණි. මීට අමතරව කෙළවල්ලා මිල 5%කින් ඉහළගොස් ඇත.

පසුගිය වසරේ සමාන කාලපරිච්ඡේදය හා සැසඳීමේදී බොහොමයක් මාළු වර්ගයන්හි තොග මිල ගණන් 7%-28% අතර ඉහළගොස් ඇති අතර උපරිම මිල ඉහළයාම කෙළවල්ලා සඳහා වාර්තා විය.

**සිල්ලර වෙළඳපොළ**

තොග මිල පහළයාමක් සමඟ බොහොමයක් මාළු වර්ගවල සිල්ලර මිල ද පහළගොස් ඇති අතර සැපයුම තරමක් ඉහළයාම ඊට හේතුවිය. උපරිම මිල පහළයාම කිලෝවකට රු.98.00ක් ලෙස තෝරා සඳහා ද කිලෝවකට රු.87.00ක් ලෙස හුරුල්ලා සඳහා ද වාර්තා විය. තවද ඉස්සන් සහ මෝරා සඳහා මිල පිළිවෙලින් කිලෝවකට රු.74.00කින් සහ රු.56.00කින් පහළගොස් ඇත.

කෙසේ වුවත්, බලයා සඳහා මිල කිලෝවකට රු.200.00කින් ඉහළගොස් ඇති අතර ප්‍රමාණවත් සැපයුමක් නොමැතිවීම ඊට හේතුවිය. එමෙන්ම තලපත් සහ කෙළවල්ලා සඳහා ද මිල පිළිවෙලින් කිලෝවකට රු.43.00කින් සහ රු.31.00කින් ඉහළගොස් ඇත.



පසුගිය වසරේ සමාන කාලපරිච්ඡේදය හා සැසඳීමේදී පරවි හැර අනෙකුත් සියලුම මාළු වර්ගවල සිල්ලර මිල 12%-38% අතර පරාසයක් තුළ ඉහළගොස් ඇති අතර උපරිම මිල ඉහළයාම තලපත් සඳහා වාර්තා විය.

**කරවල**

**තොග වෙළඳපොළ**

දේශීය කරවල සැපයුම පහළයාම හේතුවෙන් බොහොමයක් දේශීය හා ආනයනික කරවල වර්ගයන්හි තොග මිල ගණන් ඉහළගොස් ඇත. මීගමුව හා බේරුවල යන ප්‍රදේශවලින් තොග සැපයුම පහළයාමක් සමඟ උපරිම මිල ඉහළයාම 23%ක් ලෙස දේශීය බලයා සඳහා වාර්තා විය. එහි මිල පරාසය කිලෝවකින් සඳහා

රු.1,250.00-1,380.00 අතර පැවතුණි. ඉරානය හා තායිලන්තය යන රටවලින් තොග සැපයුම පහළයාමක් සමඟ ආනයනික භාල්මැස්සන් මිල 6%කින් ඉහළගොස් ඇති අතර එහි මිල පරාසය කිලෝවකට රු.800.00-950.00 අතර පැවතුණි. එසේම ඕමානය හා පකිස්ථානය යන රටවලින් තොග සැපයුම පහළයාමක් සමඟ ආනයනික අංඟුළුවා මිල 4%කින් ඉහළගොස් ඇති අතර එහි මිල පරාසය කිලෝවකට රු.1,600.00-1,700.00 අතර පැවතුණි. මීට අමතරව, ආනයනික කට්ටාවා සහ දේශීය මඩුවා මිල 3%කින් ඉහළගොස් ඇත.

කෙසේ නමුත් ත්‍රිකුණාමලය, පුත්තලම හා හලාවත යන ප්‍රදේශවලින් තොග සැපයුම ඉහළයාමක් සමඟ දේශීය සාලයා මිල 10%කින් පහළගොස් ඇති අතර එහි මිල පරාසය කිලෝවකට රු.600.00-740.00 අතර පැවතුණි.

පසුගිය වසරේ සමාන කාලපරිච්ඡේදය හා සැසඳීමේදී සියලුම කරවල වර්ගයන්හි තොග මිල ගණන් 5%-37% අතර පහළගොස් ඇති අතර උපරිම මිල පහළයාම ආනයනික භාල්මැස්සන් සඳහා වාර්තා විය.

**සිල්ලර වෙළඳපොළ**

තොග මිල ඉහළයාමක් සමඟ බොහොමයක් කරවල වර්ගවල සිල්ලර මිල ද ඉහළගොස් ඇත. උපරිම මිල ඉහළයාම කිලෝවකට රු.171.00ක් ලෙස අංඟුළුවා සඳහා වාර්තා විය. තවද බලයා, සාලයා හා කට්ටාවා සඳහා මිල පිළිවෙලින් කිලෝවකට රු.121.00කින්, රු.38.00කින් හා රු.20.00කින් ඉහළගොස් ඇත.

කෙසේ වුවත් තෝරා හා දේශීය භාල්මැස්සන් සඳහා මිල පිළිවෙලින් කිලෝවකට රු.145.00කින් හා රු.23.00කින් පහළගොස් ඇත.



පසුගිය වසරේ සමාන කාලපරිච්ඡේදය හා සැසඳීමේදී බොහොමයක් කරවල වර්ගවල සිල්ලර මිල 7%-46% අතර පරාසයක් තුළ ඉහළගොස් ඇති අතර උපරිම මිල ඉහළයාම මඩුවා සඳහා වාර්තා විය.

**බිත්තර**

**තොග වෙළඳපොළ**

මෙම සතිය තුළ වෙළඳපොළෙහි දුඹුරු බිත්තරයක සාමාන්‍ය මිල රු.48.00ක් වුවද ඒවා මධ්‍යම ප්‍රමාණයේ බිත්තර විය. සුදු බිත්තරයක මිල 2%කින් පහළගොස් ඇති අතර එහි මිල පරාසය රු.46.00-50.00 අතර වාර්තා විය.

පසුගිය වසරේ සමාන කාලපරිච්ඡේදය හා සැසඳීමේදී දුඹුරු හා සුදු බිත්තරයක තොග මිල පිළිවෙලින් 23%කින් හා 30%කින් ඉහළගොස් ඇත.

**සිල්ලර වෙළඳපොළ**

සුදු බිත්තර සහ දුඹුරු බිත්තර දෙවර්ගයෙහිම මිල පිළිවෙලින් බිත්තරයකට රු.2.00කින් සහ රු.1.00කින් ඉහළගොස් ඇති අතර සැපයුම තරමක් පහළයාම ඊට හේතුවිය. දුඹුරු බිත්තරයක් සඳහා මිල පරාසය රු.49.00-50.00ක් වූ අතර ඒවා බොහොමයක් මධ්‍යම ප්‍රමාණයේ ඒවා විය. සුදු බිත්තරයක් සඳහා රු.47.00-56.00ක් දක්වාද විය.

පසුගිය වසරේ සමාන කාලපරිච්ඡේදය හා සැසඳීමේදී සුදු බිත්තර හා දුඹුරු බිත්තර යන දෙවර්ගයෙහිම මිල පිළිවෙලින් 49%කින් සහ 40% කින් ඉහළගොස් ඇත.

**මස්**

**සිල්ලර වෙළඳපොළ**

බොහොමයක් මස් වර්ගවල මිල ගණන් ඉහළගොස් ඇත. සම රහිත බ්‍රොයිලර් කුකුළුමස් සහ සම රහිත කරි කුකුළුමස් වල

මිල සැලකිය යුතු ලෙස ඉහළගොස් ඇති අතර මිල පිළිවෙලින් කිලෝවකට රු.221.00ක් සහ රු.84.00ක් ලෙස සැලකිය යුතු අගයකින් ඉහළගොස් ඇති අතර නිෂ්පාදන වියදම කෙටි කාලයක් තුළ ඉහළයාමත් සුළු පරිමාණ ව්‍යාපාර පහත වැටීමත් ඊට හේතුවිය. හරක් මස් සඳහා ද මිල කිලෝවකට රු.25.00කින් ඉහළගොස් ඇත.

ඌරු මස් සඳහා මිල කිලෝවකට රු.83.00කින් පහළගොස් ඇති අතර ඉල්ලුම පහළයාම ඊට හේතුවිය.

පසුගිය වසරේ සමාන කාලපරිච්ඡේදය හා සැසඳීමේදී සියලුම මස් වර්ගවල සිල්ලර මිල 32%-71% අතර පරාසයක් තුළ ඉහළගොස් ඇති අතර උපරිම මිල ඉහළයාම ඌරු මස් සඳහා වාර්තා විය.

**සටහන**

සෑම සිකුරාදාවකම නිකුත් කෙරෙන ආහාර ද්‍රව්‍ය විවරණිකාවෙහි, අත්‍යවශ්‍ය ආහාර ද්‍රව්‍යයන්හි තොග සහ සිල්ලර මිලෙහි වෙනස්වීම්, පරාසයන් සහ සාමාන්‍යයන් ඇතුළු වෙළඳපොළ තොරතුරු ඉදිරිපත් කෙරේ. මේ සඳහා කොළඹ සහ අවට වෙළඳපොළවල් නවයකින් ද, දිවයිනේ වෙනත් ප්‍රධාන වෙළඳපොළවල් කිහිපයකින් ද තොරතුරු රැස් කරනු ලැබේ.

මෙහි දක්වා ඇති මිල වෙනස්කම් ගණනය කර ඇත්තේ පසුගිය සතියට සාපේක්ෂ වශයෙනි. එසේ නොවන අවස්ථාවලදී ඒ බව විශේෂයෙන් සඳහන් කර ඇත.

තොග මිල ගණන් සතියේ අභහරුවාදා සහ සිකුරාදා යන දෙදින තුළ දී ද, සිල්ලර මිල ගණන් සිකුරාදා සඳුදා සහ අභහරුවාදා යන දෙදින තුළ දී ද රැස් කෙරේ.

**වගු අංක 01: සලකා බලන තොග වෙළඳපොලවල සහල් මිල ගණන් (කිලෝ 50ක් සඳහා රුපියල්)**

සති අංක 22: 26 මැයි - 01 ජූනි 2023

ප්‍රදේශ	සහල් වර්ග													
	සම්බා 1		සම්බා 2		කීරි සම්බා		නාඩු 1		නාඩු 2		රතු කැකුළු		සුදු කැකුළු	
කොළඹ	10250	10750	9750	10500	12750	13250	9000	9250	8750	9000	7000	7750	8000	8750
දිවුලපිටිය	11200	11350	9700	10200	12800	13000	10700	10850	8400	9000	7500	7750	7750	8250
කුරුණෑගල	10500	11250	10000	10000	12900	13000	10400	10500	8250	8500	8500	8500	7900	8000
නිකවැරටිය	11350	11400	9600	10250	12500	12950	10600	10700	8000	8250	8900	9000	7750	8000
බදුල්ල	-	-	-	-	-	-	9250	9500	-	-	6500	7000	7750	8250
පුත්තලම	11200	11300	-	-	12900	13500	10500	10850	8100	8350	9250	9250	8000	8350
දඹුල්ල	11350	11400	10400	10500	13200	13250	10700	10750	8500	8750	8500	8600	8000	8250
අනුරාධපුරය	11250	11350	-	-	12750	13000	10500	10750	8750	9500	8500	9000	8250	8500
තඹිත්තේගම	-	-	9750	10500	12950	12950	-	-	8400	8500	-	-	7900	8100
පොළොන්නරුව	11250	11300	-	-	12700	12750	10700	10750	-	-	-	-	9000	9250
කළුතර	10500	10750	-	-	13000	13250	-	-	9000	9250	7500	7750	8500	8750
අම්පාර	10650	10650	-	-	12500	12500	-	-	8750	8750	7250	7250	7750	7750
නුවර	11200	11350	10250	10500	13150	13250	10000	10250	8800	9250	7500	8000	8500	8750
මොණරාගල	11250	11350	-	-	12750	12850	10500	10750	9250	9750	7000	7250	7750	8000
කෑගල්ල	-	-	-	-	-	-	-	-	-	-	-	-	-	-
දෙහිඅත්තකණ්ඩිය	11250	11500	-	-	13000	13000	10500	10500	9000	9000	8000	8250	7750	8500
හම්බන්තොට	11250	11250	-	-	12750	12900	-	-	-	-	6900	7250	8100	8350
මාතර	10800	11100	10500	10600	12900	12950	9750	10500	-	-	6600	7000	8000	8500
ගාල්ල	11250	11400	-	-	12950	13000	10750	10800	-	-	7000	7250	8250	8500
මීගොඩ	10750	10900	-	-	12500	12900	-	-	8500	9250	6900	7300	7750	8250
තිස්සමහාරාමය	-	-	10000	10250	12750	13000	-	-	8500	8750	6300	6500	8000	8250
ඇඹිලිපිටිය	10900	11000	-	-	12850	12950	10350	10450	-	-	6300	6500	7650	7750
යාපනය	-	-	9750	10250	12750	12750	10000	10500	8400	8750	7600	7900	-	-
වවුනියාව	10700	10780	-	-	13000	13250	9600	9750	9500	9550	7750	7850	8500	8600
මන්නාරම	10500	10750	-	-	12750	13000	9000	9250	8750	8900	7500	8000	8750	9000
කිලිනොච්චිය	10500	10750	-	-	13000	13250	9400	9500	9000	9250	7500	7750	8250	8500
මුලතිවු	10250	10500	-	-	12750	13150	9500	10000	8250	8750	6750	7250	8250	8500
මඩකලපුව	10400	10600	-	-	13100	13250	-	-	9150	9200	8100	8200	8750	8850
ත්‍රිකුණාමලය	-	-	-	-	-	-	-	-	-	-	-	-	-	-
ගලෙන්බිඳුණුවැව	10750	11400	-	-	13000	13100	9500	10600	8750	9250	8500	9000	8250	8500
මාතලේ	11250	11350	10550	10600	12950	13000	10600	10700	8250	8750	8500	8750	8000	8250

09

**වග අංක 02: සලකා බලන පිල්ලර වෙළඳපොලවල සහල් මිල ගණන් (කිලෝවකට රුපියල්)**

සති අංක 22: 26 මැයි - 01 ජූනි 2023

ප්‍රදේශ	සහල් වර්ග													
	සමබා 1		සමබා 2		කිරි සමබා		නාඩු 1		නාඩු 2		රතු කැකුළු		සුදු කැකුළු	
කොළඹ	225.00	230.00	210.00	225.00	270.00	280.00	210.00	220.00	190.00	210.00	160.00	190.00	180.00	190.00
ගම්පහ	230.00	230.00	215.00	220.00	260.00	260.00	220.00	220.00	185.00	200.00	175.00	185.00	180.00	195.00
කුරුණෑගල	220.00	230.00	-	-	260.00	265.00	210.00	220.00	180.00	190.00	180.00	190.00	170.00	180.00
නිකවැරටිය	230.00	230.00	-	-	260.00	270.00	210.00	215.00	170.00	175.00	195.00	200.00	168.00	180.00
දඹුල්ල	230.00	235.00	213.00	215.00	265.00	270.00	218.00	220.00	180.00	185.00	175.00	185.00	165.00	175.00
අනුරාධපුරය	230.00	230.00	220.00	220.00	260.00	260.00	215.00	220.00	180.00	200.00	180.00	190.00	170.00	180.00
තඹින්නේගම	230.00	230.00	210.00	220.00	265.00	280.00	220.00	220.00	180.00	185.00	-	-	170.00	180.00
පොළොන්නරුව	228.00	230.00	-	-	258.00	260.00	218.00	220.00	200.00	200.00	200.00	200.00	190.00	195.00
කළුතර	230.00	235.00	-	-	270.00	275.00	210.00	220.00	-	-	160.00	165.00	190.00	195.00
බදුල්ල	-	-	-	-	260.00	260.00	200.00	205.00	190.00	195.00	140.00	145.00	165.00	170.00
කැපේට්පොළ	225.00	230.00	216.00	220.00	265.00	270.00	214.00	216.00	195.00	198.00	146.00	150.00	152.00	156.00
මොණරාගල	230.00	230.00	-	-	260.00	260.00	215.00	220.00	190.00	200.00	145.00	150.00	160.00	165.00
කෑගල්ල	230.00	230.00	-	-	265.00	265.00	210.00	220.00	175.00	200.00	180.00	200.00	180.00	190.00
අම්පාර	230.00	235.00	218.00	218.00	260.00	265.00	220.00	220.00	175.00	175.00	145.00	160.00	155.00	160.00
දෙහිඅත්තකණ්ඩිය	230.00	240.00	-	-	260.00	270.00	220.00	220.00	185.00	185.00	160.00	170.00	160.00	175.00
නුවරඑළිය	220.00	228.00	215.00	218.00	265.00	275.00	215.00	220.00	190.00	196.00	147.00	149.00	152.00	155.00
නුවර	230.00	230.00	215.00	220.00	265.00	270.00	218.00	220.00	195.00	200.00	170.00	185.00	175.00	180.00
පුත්තලම	230.00	230.00	-	-	265.00	275.00	212.00	220.00	170.00	175.00	190.00	200.00	165.00	175.00
හම්බන්තොට	230.00	230.00	-	-	260.00	265.00	-	-	-	-	135.00	143.00	165.00	170.00
රත්නපුරය	228.00	240.00	-	-	-	-	-	-	186.00	200.00	145.00	152.00	178.00	182.00
මාතර	230.00	230.00	220.00	220.00	260.00	265.00	220.00	225.00	-	-	140.00	146.00	170.00	180.00
ගාල්ල	230.00	230.00	-	-	260.00	260.00	220.00	220.00	-	-	140.00	155.00	180.00	190.00
තිස්සමහාරාමය	-	-	205.00	210.00	260.00	270.00	-	-	175.00	180.00	130.00	140.00	165.00	170.00
මීගොඩ (ආ. ම.)	225.00	230.00	210.00	210.00	260.00	260.00	-	-	180.00	192.00	150.00	160.00	170.00	175.00
ආඕලිපිටිය	225.00	230.00	210.00	215.00	260.00	260.00	210.00	220.00	-	-	130.00	142.00	170.00	180.00
යාපනය	-	-	215.00	220.00	260.00	265.00	200.00	210.00	180.00	190.00	160.00	170.00	-	-
වවුනියාව	225.00	228.00	220.00	220.00	268.00	272.00	205.00	210.00	195.00	200.00	160.00	170.00	175.00	180.00
මන්නාරම	225.00	230.00	220.00	220.00	265.00	270.00	-	-	190.00	200.00	170.00	180.00	185.00	195.00
කිලිනොච්චිය	220.00	225.00	-	-	270.00	280.00	200.00	210.00	190.00	195.00	160.00	165.00	180.00	185.00
මුලතිව්	-	-	210.00	215.00	260.00	270.00	200.00	210.00	170.00	180.00	140.00	150.00	170.00	180.00
මඩකලපුව	215.00	220.00	265.00	270.00	225.00	230.00	-	-	188.00	190.00	165.00	170.00	180.00	185.00
ත්‍රිකුණාමලය	-	-	-	-	-	-	-	-	-	-	-	-	-	-
හඟුරන්කොඳ	225.00	235.00	205.00	215.00	260.00	280.00	212.00	220.00	179.00	192.00	148.00	155.00	160.00	192.00
වේයන්ගොඩ	230.00	230.00	210.00	220.00	260.00	270.00	212.00	215.00	180.00	190.00	170.00	180.00	170.00	190.00
ගලෙන්බිඳුණුවැව	220.00	230.00	-	-	260.00	265.00	200.00	215.00	180.00	190.00	180.00	190.00	170.00	175.00
බණ්ඩාරවෙල	-	-	210.00	215.00	260.00	260.00	-	-	190.00	200.00	150.00	160.00	170.00	180.00
මාතලේ	228.00	230.00	214.00	216.00	265.00	268.00	215.00	220.00	185.00	190.00	180.00	185.00	170.00	180.00

10

**වග අංක 04: සලකා බලන තොග වෙළඳපොලවල අතිරේක ආහාර ද්‍රව්‍ය වල මිල ගණන් (කිලෝ 50කට රුපියල්)**

**සති අංක 22: 26 මැයි - 01 ජූනි 2023**

11

ප්‍රදේශ	වියළි මිටිස්		රතු එණු		ලොකු එණු	අර්තාපල්			ධාන්‍ය වර්ග		
	ආනයනික	ආනයනික	දේශීය	ආනයනික		වැලිමඩ	නුවරඑළිය	මුං ඇට	කවිපි	රතු පරිප්පු	
කොළඹ	45000 - 56000	10000 - 15000	-	3500 - 5000	7250 - 10500	-	12500 - 13500	62500 - 72500	32500 - 39000	13500 - 15000	
කුරුණෑගල	51500 - 54000	15000 - 16000	-	5100 - 5250	7750 - 8000	-	-	68750 - 70000	31250 - 32500	13250 - 15250	
නිකවැරටිය	47000 - 55000	15000 - 16000	-	5000 - 5500	8000 - 8100	-	-	61000 - 70000	30000 - 30000	14000 - 14500	
දෙහිඅත්තකණ්ඩිය	50000 - 60000	17500 - 18500	-	4250 - 6000	8000 - 9250	-	15000 - 17500	60000 - 70000	-	14250 - 16250	
දඹුල්ල (ආ. ම.)	47500 - 49000	13500 - 14000	-	3750 - 4750	7750 - 8000	-	13000 - 13500	65000 - 67500	27500 - 29500	13750 - 14250	
අනුරාධපුරය	55000 - 60000	17000 - 19000	-	5500 - 6000	8500 - 9500	-	-	72500 - 77500	32500 - 42500	15000 - 16000	
තඹුන්තේගම	50000 - 56500	-	-	5000 - 5250	7750 - 8000	-	13500 - 14000	62500 - 65000	25000 - 27500	13500 - 14500	
පොළොන්නරුව	56000 - 57500	19000 - 19250	-	5500 - 5750	9000 - 9250	-	15500 - 15650	-	41500 - 41500	16500 - 16750	
කළුතර	50000 - 51000	12500 - 13000	-	4750 - 5000	7500 - 7800	-	12750 - 13000	67500 - 69000	34000 - 35000	14000 - 14500	
පුත්තලම	42000 - 51000	-	-	5000 - 5600	8000 - 9500	-	15500 - 16500	66000 - 74000	28500 - 32000	14650 - 16000	
නුවර	50000 - 51500	15000 - 15250	-	4750 - 5250	7750 - 8000	-	13000 - 13500	67500 - 70000	35000 - 37000	15500 - 16000	
මාතර	56000 - 60000	16000 - 17500	-	5250 - 5500	8500 - 9000	-	16000 - 16500	65000 - 70000	37500 - 40000	17000 - 17500	
හම්බන්තොට	55000 - 57500	14000 - 16000	-	5000 - 5500	8250 - 9000	-	-	60000 - 62500	38000 - 39000	15500 - 17000	
කෑගල්ල	54000 - 56000	14000 - 14300	-	5500 - 5650	-	-	15000 - 15150	71000 - 71500	36900 - 38500	15400 - 17500	
ගාල්ල	50000 - 55000	17500 - 20000	-	5500 - 5750	8250 - 8500	-	17500 - 18000	65000 - 70000	40000 - 42500	16500 - 17000	
තිස්සමහාරාමය	55000 - 60000	15000 - 16000	-	5250 - 5750	8500 - 9000	-	16000 - 16000	65000 - 65000	40000 - 40000	15500 - 16500	
මීගොඩ (ආ. ම.)	49000 - 49500	13500 - 15000	-	4900 - 5000	7500 - 7900	-	14500 - 15600	65000 - 72500	32500 - 37500	13500 - 14750	
යාපනය	50000 - 54000	14000 - 16000	-	5000 - 5750	8000 - 8250	-	-	69000 - 72500	-	15000 - 15750	
වවුනියාව	55000 - 55600	17000 - 17500	-	5000 - 5400	8000 - 8250	-	-	65000 - 66000	-	15000 - 15250	
මන්නාරම	52500 - 55000	15500 - 16000	-	5750 - 6000	8500 - 9000	-	-	67500 - 68750	-	13750 - 14250	
කිළිනොච්චිය	55000 - 57500	-	-	5000 - 6000	8500 - 9000	-	-	71000 - 72500	-	16500 - 17000	
මුලතිව්	55000 - 57500	-	-	5500 - 6000	8500 - 9000	-	-	73000 - 75000	40000 - 42500	15500 - 16000	
මඩකලපුව	52750 - 53250	17500 - 18500	-	5250 - 5500	8500 - 9000	-	-	70500 - 71000	37750 - 38250	15250 - 15750	
ත්‍රිකුණාමලය	-	-	-	-	-	-	-	-	-	-	
ගලෙන්බිඳුණුවැව	52500 - 55000	15000 - 19000	-	5500 - 6000	8500 - 9000	-	-	70000 - 71500	27500 - 30000	15500 - 16000	
මාතලේ	47500 - 50000	15000 - 15500	-	4500 - 5000	7500 - 8000	-	15000 - 16000	70000 - 72500	33000 - 36500	13750 - 14000	

වග්‍ර අංක 05: සලකා බලන සිල්ලර වෙළඳපොලවල අතිරේක ආහාර ද්‍රව්‍ය වල මිල ගණන් (කිලෝවකට රුපියල්)

සති අංක 22: 26 මැයි - 01 ජූනි 2023

ප්‍රදේශ	වියළි මිලිස්		රතු එණු		ලොකු එණු	අර්තාපල්			ධාන්‍ය වර්ග		
	ආනයනික	ආනයනික	දේශීය	ආනයනික		වැලිමඩ	නුවරඑළිය	මුං ඇට	කවිසි	රතු පරිප්පු	
කොළඹ	1100.00 - 1500.00	350.00 - 480.00	-	120.00 - 140.00	160.00 - 220.00	-	320.00 - 400.00	1480.00 - 1600.00	800.00 - 1200.00	320.00 - 360.00	
ගම්පහ	1280.00 - 1300.00	400.00 - 400.00	-	130.00 - 130.00	200.00 - 220.00	-	400.00 - 400.00	1480.00 - 1500.00	800.00 - 880.00	300.00 - 350.00	
කුරුණෑගල	1250.00 - 1300.00	450.00 - 480.00	-	135.00 - 140.00	200.00 - 220.00	-	340.00 - 360.00	1500.00 - 1600.00	850.00 - 900.00	350.00 - 360.00	
නිකවැරටිය	1100.00 - 1250.00	360.00 - 400.00	-	125.00 - 140.00	190.00 - 220.00	-	320.00 - 360.00	1400.00 - 1500.00	850.00 - 1200.00	320.00 - 340.00	
දඹුල්ල	1100.00 - 1150.00	380.00 - 430.00	-	120.00 - 130.00	175.00 - 190.00	-	360.00 - 380.00	1400.00 - 1500.00	680.00 - 800.00	290.00 - 310.00	
අනුරාධපුරය	1200.00 - 1300.00	400.00 - 480.00	-	120.00 - 140.00	180.00 - 200.00	-	-	1500.00 - 1600.00	700.00 - 900.00	320.00 - 360.00	
නඹුත්තේගම	1200.00 - 1320.00	480.00 - 480.00	-	120.00 - 130.00	170.00 - 190.00	-	-	1300.00 - 1500.00	600.00 - 700.00	315.00 - 335.00	
පොළොන්නරුව	1200.00 - 1280.00	380.00 - 400.00	-	120.00 - 130.00	190.00 - 200.00	-	320.00 - 330.00	1450.00 - 1480.00	900.00 - 900.00	340.00 - 350.00	
කළුතර	1180.00 - 1200.00	360.00 - 380.00	-	120.00 - 130.00	180.00 - 200.00	-	320.00 - 340.00	1500.00 - 1600.00	780.00 - 820.00	320.00 - 340.00	
බදුල්ල	1200.00 - 1250.00	440.00 - 480.00	-	120.00 - 140.00	190.00 - 200.00	360.00 - 400.00	-	1500.00 - 1600.00	800.00 - 850.00	330.00 - 350.00	
කැප්පෙට්පොළ	1150.00 - 1250.00	380.00 - 420.00	-	120.00 - 130.00	200.00 - 220.00	320.00 - 340.00	-	1560.00 - 1600.00	750.00 - 780.00	340.00 - 348.00	
මොණරාගල	1100.00 - 1200.00	400.00 - 480.00	-	130.00 - 140.00	190.00 - 200.00	-	360.00 - 400.00	1400.00 - 1500.00	600.00 - 800.00	320.00 - 350.00	
කෑගල්ල	1100.00 - 1200.00	360.00 - 400.00	-	120.00 - 140.00	200.00 - 220.00	-	350.00 - 380.00	1480.00 - 1500.00	850.00 - 900.00	290.00 - 300.00	
අම්පාර	1150.00 - 1200.00	380.00 - 390.00	-	129.00 - 130.00	200.00 - 200.00	-	350.00 - 380.00	1480.00 - 1600.00	780.00 - 1100.00	295.00 - 350.00	
දෙහිඅත්තකණ්ඩිය	1100.00 - 1250.00	400.00 - 400.00	-	120.00 - 140.00	180.00 - 200.00	-	350.00 - 380.00	1250.00 - 1500.00	700.00 - 700.00	300.00 - 340.00	
නුවරඑළිය	1100.00 - 1250.00	400.00 - 440.00	-	125.00 - 135.00	210.00 - 220.00	-	330.00 - 340.00	1550.00 - 1580.00	740.00 - 760.00	335.00 - 347.00	
නුවර	1280.00 - 1300.00	520.00 - 560.00	-	130.00 - 140.00	200.00 - 220.00	-	350.00 - 360.00	1500.00 - 1600.00	900.00 - 940.00	350.00 - 360.00	
පුත්තලම	1100.00 - 1150.00	-	480.00 - 600.00	120.00 - 140.00	180.00 - 220.00	-	360.00 - 400.00	1500.00 - 1600.00	650.00 - 800.00	300.00 - 330.00	
රත්නපුරය	1200.00 - 1350.00	400.00 - 420.00	-	130.00 - 140.00	180.00 - 200.00	-	-	1400.00 - 1500.00	700.00 - 900.00	350.00 - 360.00	
හම්බන්තොට	1200.00 - 1250.00	380.00 - 420.00	-	125.00 - 130.00	200.00 - 220.00	-	-	1300.00 - 1350.00	800.00 - 850.00	350.00 - 365.00	
මාතර	1200.00 - 1300.00	360.00 - 440.00	-	120.00 - 125.00	190.00 - 200.00	-	360.00 - 400.00	1400.00 - 1500.00	780.00 - 900.00	350.00 - 370.00	
ගාල්ල	1200.00 - 1200.00	450.00 - 500.00	-	120.00 - 130.00	180.00 - 200.00	-	380.00 - 400.00	1480.00 - 1550.00	850.00 - 900.00	340.00 - 360.00	
තිස්සමහාරාමය	1150.00 - 1250.00	350.00 - 400.00	-	120.00 - 130.00	180.00 - 200.00	-	330.00 - 340.00	1350.00 - 1350.00	850.00 - 850.00	320.00 - 340.00	
මීගොඩ (DEC)	1150.00 - 1200.00	360.00 - 420.00	-	110.00 - 120.00	160.00 - 180.00	-	340.00 - 380.00	1440.00 - 1600.00	840.00 - 1000.00	300.00 - 345.00	
ඇඹිලිපිටිය	1250.00 - 1350.00	400.00 - 450.00	-	120.00 - 130.00	190.00 - 220.00	-	380.00 - 400.00	1600.00 - 1700.00	750.00 - 950.00	340.00 - 370.00	
යාපනය	1100.00 - 1250.00	350.00 - 360.00	-	120.00 - 130.00	175.00 - 190.00	-	-	1500.00 - 1600.00	-	320.00 - 330.00	
වවුනියාව	1200.00 - 1280.00	390.00 - 420.00	-	120.00 - 130.00	175.00 - 200.00	-	-	1500.00 - 1600.00	-	315.00 - 325.00	
මන්නාරම	1150.00 - 1300.00	480.00 - 500.00	-	130.00 - 140.00	190.00 - 220.00	-	-	1400.00 - 1500.00	-	300.00 - 325.00	
කිලිනොච්චිය	1200.00 - 1250.00	-	-	130.00 - 150.00	200.00 - 220.00	-	-	1500.00 - 1550.00	-	350.00 - 360.00	
මුලතිව්	1150.00 - 1200.00	-	-	-	200.00 - 220.00	-	-	1500.00 - 1550.00	850.00 - 900.00	350.00 - 360.00	
මඩකලපුව	1100.00 - 1150.00	450.00 - 480.00	-	130.00 - 140.00	200.00 - 220.00	-	-	1480.00 - 1500.00	800.00 - 850.00	330.00 - 340.00	
ත්‍රිකුණාමලය	-	-	-	-	-	-	-	-	-	-	
හඳුරන්කෙත	1100.00 - 1280.00	350.00 - 360.00	-	120.00 - 135.00	180.00 - 200.00	-	330.00 - 340.00	1400.00 - 1600.00	750.00 - 800.00	293.00 - 310.00	
වේයන්ගොඩ	1200.00 - 1300.00	360.00 - 400.00	-	120.00 - 140.00	170.00 - 200.00	-	360.00 - 360.00	1500.00 - 1600.00	800.00 - 800.00	325.00 - 360.00	
ගලෙන්බිඳුණුවැව	1100.00 - 1200.00	360.00 - 420.00	-	120.00 - 130.00	180.00 - 190.00	-	-	1450.00 - 1500.00	580.00 - 650.00	320.00 - 340.00	
බණ්ඩාරවෙල	1200.00 - 1300.00	400.00 - 460.00	-	130.00 - 140.00	180.00 - 200.00	320.00 - 340.00	-	1500.00 - 1600.00	800.00 - 900.00	320.00 - 340.00	
මාතලේ	1100.00 - 1300.00	360.00 - 420.00	-	120.00 - 130.00	180.00 - 200.00	-	330.00 - 360.00	1480.00 - 1500.00	780.00 - 800.00	290.00 - 320.00	



**වග්ග අංක 06: සලකා බලන නොග වෙළඳපොලවල ඵලවළු මිල ගණන් (කිලෝවකට රුපියල්)**

සති අංක 22: 26 මැයි - 01 ජූනි 2023

ප්‍රදේශ	බර් බෝංචි	කොළ බෝංචි	කැරට	ලික්ස්	බීට් රූට	නෝකෝල්
කොළඹ	-	300.00 - 400.00	280.00 - 320.00	280.00 - 300.00	280.00 - 450.00	220.00 - 280.00
මීගොඩ (ආ. ම.)	-	320.00 - 390.00	320.00 - 380.00	320.00 - 360.00	340.00 - 380.00	280.00 - 290.00
දඹුල්ල (ආ. ම.)	-	220.00 - 250.00	250.00 - 300.00	200.00 - 250.00	300.00 - 380.00	250.00 - 280.00
කැප්පෙට්පොළ (ආ. ම.)	-	280.00 - 320.00	280.00 - 300.00	230.00 - 250.00	300.00 - 330.00	200.00 - 240.00
නොරොච්චෝලේ (ආ. ම.)	-	-	-	-	300.00 - 350.00	-
නුවරඑළිය	-	290.00 - 310.00	320.00 - 330.00	230.00 - 240.00	320.00 - 340.00	240.00 - 260.00
නුවර	-	300.00 - 320.00	280.00 - 300.00	270.00 - 280.00	350.00 - 370.00	200.00 - 230.00
හම්බන්තොට	-	350.00 - 400.00	350.00 - 400.00	310.00 - 360.00	380.00 - 450.00	260.00 - 280.00
තඹුන්තේගම (ආ. ම.)	-	300.00 - 340.00	330.00 - 350.00	290.00 - 320.00	300.00 - 350.00	-
යාපනය	-	420.00 - 480.00	350.00 - 380.00	320.00 - 360.00	400.00 - 480.00	-
බණ්ඩාරවෙල	-	280.00 - 300.00	300.00 - 320.00	260.00 - 280.00	300.00 - 320.00	240.00 - 260.00
වේයන්ගොඩ	-	350.00 - 400.00	320.00 - 360.00	280.00 - 300.00	280.00 - 330.00	240.00 - 280.00

ප්‍රදේශ	රාබු	ගෝවා	තක්කාලි	බණ්ඩක්කා	වම්බදු	මාළු මිරිස්
කොළඹ	150.00 - 180.00	280.00 - 350.00	220.00 - 300.00	140.00 - 160.00	350.00 - 450.00	400.00 - 450.00
මීගොඩ (ආ. ම.)	120.00 - 160.00	280.00 - 360.00	280.00 - 330.00	170.00 - 200.00	430.00 - 480.00	450.00 - 520.00
මොණරාගල	170.00 - 180.00	350.00 - 360.00	220.00 - 300.00	170.00 - 200.00	330.00 - 350.00	500.00 - 550.00
දඹුල්ල (ආ. ම.)	100.00 - 130.00	260.00 - 300.00	210.00 - 230.00	120.00 - 130.00	400.00 - 450.00	440.00 - 480.00
කැප්පෙට්පොළ (ආ. ම.)	80.00 - 100.00	250.00 - 260.00	200.00 - 210.00	130.00 - 140.00	350.00 - 380.00	450.00 - 480.00
නොරොච්චෝලේ (ආ. ම.)	100.00 - 150.00	-	-	100.00 - 130.00	350.00 - 450.00	400.00 - 450.00
නුවරඑළිය	120.00 - 140.00	290.00 - 310.00	190.00 - 220.00	140.00 - 150.00	370.00 - 380.00	440.00 - 460.00
නුවර	130.00 - 150.00	280.00 - 340.00	220.00 - 230.00	130.00 - 150.00	350.00 - 400.00	450.00 - 470.00
හම්බන්තොට	150.00 - 180.00	320.00 - 370.00	250.00 - 300.00	160.00 - 200.00	400.00 - 450.00	480.00 - 520.00
තඹුන්තේගම (ආ. ම.)	120.00 - 150.00	310.00 - 340.00	200.00 - 230.00	130.00 - 150.00	300.00 - 400.00	400.00 - 500.00
තිස්සමහාරාමය	130.00 - 150.00	380.00 - 400.00	260.00 - 280.00	130.00 - 150.00	350.00 - 370.00	450.00 - 550.00
යාපනය	120.00 - 140.00	250.00 - 320.00	280.00 - 320.00	140.00 - 150.00	300.00 - 330.00	520.00 - 550.00
බණ්ඩාරවෙල	80.00 - 100.00	250.00 - 280.00	200.00 - 220.00	-	340.00 - 360.00	450.00 - 480.00
වේයන්ගොඩ	110.00 - 130.00	280.00 - 350.00	250.00 - 280.00	150.00 - 160.00	360.00 - 430.00	450.00 - 500.00

ප්‍රදේශ	වට්ටක්කා	පිපිඤ්ඤා	කරවිල	පනෝල	මුරුංගා	වැටකොළ
කොළඹ	60.00 - 80.00	60.00 - 80.00	400.00 - 500.00	280.00 - 320.00	400.00 - 800.00	250.00 - 300.00
මීගොඩ (ආ. ම.)	75.00 - 90.00	60.00 - 80.00	440.00 - 500.00	300.00 - 350.00	-	330.00 - 370.00
මොණරාගල	80.00 - 100.00	100.00 - 150.00	450.00 - 550.00	300.00 - 380.00	-	300.00 - 380.00
දඹුල්ල (ආ. ම.)	55.00 - 70.00	40.00 - 50.00	400.00 - 450.00	250.00 - 300.00	-	230.00 - 250.00
කැප්පෙට්පොළ (ආ. ම.)	60.00 - 80.00	70.00 - 80.00	420.00 - 440.00	280.00 - 300.00	380.00 - 400.00	230.00 - 240.00
නොරොච්චෝලේ (ආ. ම.)	60.00 - 100.00	50.00 - 70.00	350.00 - 450.00	250.00 - 300.00	400.00 - 500.00	220.00 - 280.00
නුවරඑළිය	80.00 - 90.00	75.00 - 85.00	440.00 - 460.00	290.00 - 300.00	400.00 - 420.00	240.00 - 250.00
නුවර	70.00 - 80.00	60.00 - 70.00	440.00 - 450.00	280.00 - 300.00	-	220.00 - 240.00
හම්බන්තොට	80.00 - 120.00	60.00 - 100.00	400.00 - 500.00	260.00 - 330.00	200.00 - 250.00	280.00 - 340.00
තඹුන්තේගම (ආ. ම.)	40.00 - 60.00	30.00 - 50.00	400.00 - 450.00	230.00 - 260.00	300.00 - 350.00	220.00 - 250.00
තිස්සමහාරාමය	70.00 - 80.00	50.00 - 70.00	360.00 - 380.00	300.00 - 330.00	310.00 - 320.00	260.00 - 300.00
යාපනය	60.00 - 75.00	75.00 - 80.00	360.00 - 400.00	250.00 - 280.00	380.00 - 700.00	-
බණ්ඩාරවෙල	60.00 - 70.00	70.00 - 80.00	-	-	-	-
වේයන්ගොඩ	70.00 - 100.00	60.00 - 80.00	470.00 - 500.00	300.00 - 330.00	400.00 - 400.00	260.00 - 320.00

වගු අංක 06 (ඉතිරිය.)

ප්‍රදේශ	මෑ කරල්	අළු කෙසෙල්	අමු මිලිස්		දෙහි	බතල	මඤ්ඤාක්කා
කොළඹ	200.00 - 250.00	140.00 - 160.00	250.00	300.00	280.00 - 350.00	80.00 - 100.00	150.00 - 300.00
මීගොඩ (ආ. ම.)	290.00 - 350.00	170.00 - 200.00	380.00	450.00	260.00 - 330.00	-	-
මොණරාගල	240.00 - 260.00	80.00 - 120.00	450.00	480.00	280.00 - 300.00	100.00 - 120.00	80.00 - 100.00
දඹුල්ල (ආ. ම.)	200.00 - 240.00	150.00 - 160.00	250.00	300.00	250.00 - 280.00	60.00 - 70.00	100.00 - 120.00
කැපපට්පොළ (ආ. ම.)	230.00 - 250.00	140.00 - 150.00	350.00	400.00	270.00 - 290.00	80.00 - 90.00	130.00 - 140.00
නොරොච්චෝලේ (ආ. ම.)	230.00 - 300.00	130.00 - 170.00	300.00	400.00	-	70.00 - 120.00	120.00 - 150.00
නුවරඑළිය	240.00 - 260.00	140.00 - 160.00	380.00	420.00	280.00 - 300.00	80.00 - 90.00	130.00 - 140.00
නුවර	250.00 - 270.00	150.00 - 180.00	380.00	420.00	290.00 - 300.00	75.00 - 90.00	140.00 - 160.00
හම්බන්තොට	250.00 - 320.00	130.00 - 170.00	350.00	400.00	300.00 - 350.00	150.00 - 160.00	120.00 - 170.00
තඹුන්තේගම (ආ. ම.)	250.00 - 280.00	120.00 - 150.00	280.00	370.00	230.00 - 260.00	70.00 - 100.00	110.00 - 130.00
තිස්සමහාරාමය	170.00 - 190.00	120.00 - 130.00	440.00	460.00	260.00 - 280.00	120.00 - 130.00	120.00 - 140.00
යාපනය	220.00 - 260.00	90.00 - 120.00	150.00	200.00	300.00 - 380.00	80.00 - 95.00	120.00 - 150.00
බණ්ඩාරවෙල	-	-	350.00	380.00	-	80.00 - 100.00	120.00 - 140.00
වේයන්ගොඩ	300.00 - 330.00	160.00 - 180.00	360.00	400.00	280.00 - 320.00	80.00 - 100.00	140.00 - 170.00

ප්‍රදේශ	කොළ එළවළු			පොල් (ගෙඩියකට රු.)	
	මුකුණුවැන්න	කංකුන්	ගොටුකොළ	ලොකු	කුඩා
කොළඹ	40.00 - 50.00	40.00 - 50.00	280.00 - 300.00	90.00 - 100.00	80.00 - 85.00
මීගොඩ (ආ. ම.)	80.00 - 80.00	80.00 - 80.00	80.00 - 80.00	110.00 - 115.00	95.00 - 100.00
නොරොච්චෝලේ (ආ. ම.)	50.00 - 60.00	50.00 - 60.00	120.00 - 130.00	85.00 - 97.00	65.00 - 75.00
නුවරඑළිය	-	-	-	-	-
දඹුල්ල (ආ. ම.)	30.00 - 35.00	30.00 - 35.00	30.00 - 35.00	80.00 - 85.00	70.00 - 75.00
නුවර	40.00 - 45.00	45.00 - 50.00	250.00 - 260.00	90.00 - 92.00	70.00 - 73.00
හම්බන්තොට	40.00 - 45.00	40.00 - 45.00	60.00 - 70.00	-	-
තඹුන්තේගම (ආ. ම.)	30.00 - 30.00	30.00 - 30.00	30.00 - 30.00	75.00 - 80.00	65.00 - 70.00
තිස්සමහාරාමය	40.00 - 45.00	40.00 - 45.00	50.00 - 55.00	90.00 - 95.00	60.00 - 65.00
යාපනය	70.00 - 80.00	30.00 - 35.00	180.00 - 200.00	80.00 - 90.00	70.00 - 75.00
බණ්ඩාරවෙල	-	-	-	-	-
වේයන්ගොඩ	35.00 - 40.00	35.00 - 40.00	45.00 - 51.00	100.00 - 100.00	-

කොළඹ, මීගොඩ, නොරොච්චෝලේ සහ නුවර ගොටුකොළ කිලෝවකට රුපියල්

**වග අංක 07: සලකා බලන සිල්ලර වෙළඳපොලවල එළවළු මිල ගණන් (කිලෝවකට රුපියල්)**

සති අංක 22: 26 මැයි - 01 ජූනි 2023

15

ප්‍රදේශ	උඩරට එළවළු වර්ග									
	බටර් බෝංචි	කොළ බෝංචි	කැරට	ලීක්ස්	බීට් රූට	තෝකෝල්	රාබු	ගෝවා	තක්කාලි	
කොළඹ	-	350.00 - 600.00	320.00 - 600.00	300.00 - 560.00	320.00 - 630.00	280.00 - 480.00	160.00 - 340.00	360.00 - 520.00	260.00 - 480.00	
ගම්පහ	-	400.00 - 480.00	400.00 - 480.00	400.00 - 480.00	480.00 - 600.00	400.00 - 480.00	200.00 - 320.00	380.00 - 480.00	360.00 - 480.00	
කුරුණෑගල	-	460.00 - 500.00	460.00 - 480.00	450.00 - 460.00	580.00 - 600.00	400.00 - 460.00	260.00 - 300.00	450.00 - 480.00	360.00 - 400.00	
නිකවැරටිය	-	480.00 - 520.00	480.00 - 520.00	480.00 - 520.00	480.00 - 560.00	400.00 - 400.00	240.00 - 240.00	400.00 - 480.00	360.00 - 400.00	
දඹුල්ල	-	400.00 - 440.00	460.00 - 480.00	380.00 - 420.00	460.00 - 480.00	400.00 - 440.00	240.00 - 280.00	460.00 - 480.00	400.00 - 440.00	
අනුරාධපුරය	-	460.00 - 560.00	440.00 - 480.00	440.00 - 480.00	450.00 - 600.00	-	240.00 - 320.00	440.00 - 480.00	360.00 - 400.00	
තඹිත්තේගම	-	400.00 - 460.00	400.00 - 460.00	360.00 - 400.00	400.00 - 520.00	-	200.00 - 260.00	400.00 - 480.00	320.00 - 400.00	
පොළොන්නරුව	-	380.00 - 400.00	400.00 - 420.00	360.00 - 400.00	440.00 - 460.00	-	240.00 - 260.00	360.00 - 380.00	320.00 - 340.00	
කළුතර	-	460.00 - 480.00	380.00 - 400.00	460.00 - 480.00	440.00 - 460.00	300.00 - 320.00	280.00 - 300.00	420.00 - 440.00	300.00 - 320.00	
බදුල්ල	-	400.00 - 440.00	400.00 - 440.00	400.00 - 400.00	440.00 - 500.00	360.00 - 400.00	160.00 - 200.00	360.00 - 400.00	280.00 - 360.00	
කැප්පෙට්පොළ	-	360.00 - 380.00	360.00 - 380.00	300.00 - 320.00	380.00 - 400.00	260.00 - 280.00	160.00 - 180.00	340.00 - 360.00	260.00 - 280.00	
මොණරාගල	-	400.00 - 480.00	480.00 - 520.00	440.00 - 480.00	480.00 - 520.00	-	240.00 - 320.00	460.00 - 480.00	320.00 - 400.00	
කෑගල්ල	-	380.00 - 400.00	400.00 - 420.00	380.00 - 400.00	-	300.00 - 320.00	260.00 - 280.00	360.00 - 380.00	360.00 - 380.00	
අම්පාර	-	420.00 - 480.00	420.00 - 480.00	380.00 - 440.00	400.00 - 440.00	400.00 - 400.00	240.00 - 240.00	400.00 - 440.00	320.00 - 360.00	
දෙහිඅත්තකණ්ඩිය	-	400.00 - 520.00	400.00 - 480.00	400.00 - 480.00	400.00 - 520.00	-	200.00 - 300.00	400.00 - 480.00	400.00 - 480.00	
නුවරඑළිය	-	360.00 - 380.00	380.00 - 400.00	340.00 - 360.00	420.00 - 440.00	320.00 - 340.00	200.00 - 220.00	360.00 - 380.00	280.00 - 300.00	
නුවර	-	450.00 - 480.00	360.00 - 400.00	360.00 - 400.00	450.00 - 480.00	300.00 - 320.00	200.00 - 240.00	450.00 - 480.00	300.00 - 320.00	
පුත්තලම	-	480.00 - 600.00	440.00 - 520.00	480.00 - 520.00	520.00 - 600.00	-	320.00 - 360.00	480.00 - 560.00	400.00 - 440.00	
හම්බන්තොට	-	420.00 - 520.00	420.00 - 500.00	420.00 - 500.00	450.00 - 580.00	320.00 - 420.00	180.00 - 240.00	420.00 - 500.00	320.00 - 400.00	
රත්නපුරය	-	460.00 - 500.00	470.00 - 520.00	400.00 - 440.00	460.00 - 480.00	-	180.00 - 200.00	440.00 - 480.00	400.00 - 420.00	
මාතර	-	400.00 - 500.00	400.00 - 460.00	400.00 - 450.00	500.00 - 600.00	-	240.00 - 260.00	400.00 - 440.00	340.00 - 400.00	
ගාල්ල	-	480.00 - 520.00	440.00 - 480.00	400.00 - 480.00	600.00 - 640.00	-	280.00 - 320.00	440.00 - 500.00	350.00 - 400.00	
තිස්සමහාරාමය	-	420.00 - 440.00	420.00 - 440.00	400.00 - 430.00	460.00 - 490.00	300.00 - 320.00	180.00 - 220.00	400.00 - 430.00	300.00 - 340.00	
මීගොඩ (ආ. ම.)	-	380.00 - 450.00	420.00 - 480.00	380.00 - 460.00	380.00 - 480.00	340.00 - 360.00	180.00 - 260.00	360.00 - 460.00	300.00 - 340.00	
ඇඹිලිපිටිය	-	360.00 - 440.00	350.00 - 400.00	380.00 - 440.00	320.00 - 400.00	320.00 - 400.00	200.00 - 280.00	380.00 - 440.00	320.00 - 440.00	
යාපනය	-	500.00 - 550.00	380.00 - 420.00	380.00 - 400.00	500.00 - 550.00	-	150.00 - 180.00	350.00 - 400.00	350.00 - 420.00	
වවුනියාව	-	-	-	-	-	-	-	-	-	
මන්නාරම	-	480.00 - 520.00	480.00 - 520.00	480.00 - 520.00	480.00 - 520.00	-	200.00 - 220.00	400.00 - 450.00	400.00 - 450.00	
කිළිනොච්චිය	-	460.00 - 500.00	380.00 - 420.00	380.00 - 420.00	400.00 - 440.00	-	200.00 - 220.00	440.00 - 460.00	360.00 - 400.00	
මුලතිව්	-	480.00 - 500.00	400.00 - 440.00	400.00 - 440.00	-	-	-	440.00 - 450.00	380.00 - 400.00	
මඩකලපුව	-	480.00 - 540.00	480.00 - 520.00	480.00 - 520.00	500.00 - 540.00	320.00 - 360.00	320.00 - 340.00	420.00 - 460.00	400.00 - 450.00	
ත්‍රිකුණාමලය	-	-	-	-	-	-	-	-	-	
හඟුරන්කෙත	-	300.00 - 360.00	350.00 - 380.00	310.00 - 350.00	380.00 - 400.00	250.00 - 300.00	140.00 - 160.00	300.00 - 350.00	270.00 - 300.00	
වේයන්ගොඩ	-	480.00 - 520.00	460.00 - 480.00	440.00 - 480.00	400.00 - 480.00	320.00 - 380.00	240.00 - 260.00	440.00 - 480.00	340.00 - 360.00	
ගලෙන්බිඳුණුවැව	-	560.00 - 600.00	480.00 - 520.00	440.00 - 480.00	400.00 - 480.00	-	240.00 - 280.00	400.00 - 450.00	360.00 - 400.00	
බණ්ඩාරවෙල	-	380.00 - 400.00	400.00 - 420.00	360.00 - 380.00	400.00 - 420.00	340.00 - 360.00	160.00 - 180.00	360.00 - 380.00	300.00 - 320.00	
මාතලේ	-	400.00 - 480.00	360.00 - 480.00	400.00 - 480.00	400.00 - 480.00	380.00 - 400.00	280.00 - 320.00	390.00 - 420.00	380.00 - 440.00	

වගු අංක 07 (ඉතිරිය.)

ප්‍රදේශ	පහතරට එළවළු වර්ග																			
	බණ්ඩක්කා		වම්බටු		මාළු මිරිස්		වට්ටක්කා		පිපිඤ්ඤා		කරවිල		පතෝල		මුරුංඟා		වැටකොළ		මෑ කරලේ	
කොළඹ	220.00	460.00	400.00	800.00	450.00	800.00	110.00	200.00	100.00	240.00	480.00	700.00	360.00	480.00	500.00	1200.00	320.00	560.00	300.00	480.00
ගම්පහ	240.00	320.00	500.00	600.00	520.00	700.00	120.00	200.00	120.00	200.00	560.00	600.00	360.00	480.00	600.00	1000.00	400.00	480.00	400.00	480.00
කුරුණෑගල	280.00	320.00	580.00	620.00	700.00	800.00	140.00	160.00	160.00	200.00	580.00	600.00	460.00	480.00	-	-	400.00	440.00	380.00	400.00
නිකවැරටිය	240.00	320.00	480.00	520.00	560.00	600.00	120.00	160.00	120.00	160.00	600.00	600.00	360.00	400.00	-	-	400.00	400.00	320.00	400.00
දඹුල්ල	260.00	280.00	580.00	640.00	600.00	680.00	140.00	160.00	120.00	140.00	560.00	600.00	400.00	460.00	-	-	380.00	400.00	340.00	380.00
අනුරාධපුරය	240.00	280.00	500.00	640.00	600.00	700.00	120.00	160.00	160.00	200.00	560.00	700.00	360.00	440.00	-	-	360.00	440.00	400.00	480.00
තඹුන්තේගම	200.00	260.00	400.00	480.00	550.00	600.00	90.00	140.00	100.00	160.00	550.00	580.00	340.00	380.00	-	-	300.00	360.00	340.00	400.00
පොළොන්නරුව	200.00	220.00	520.00	540.00	560.00	600.00	100.00	120.00	100.00	130.00	600.00	620.00	360.00	400.00	-	-	320.00	340.00	400.00	420.00
කළුතර	260.00	280.00	580.00	600.00	660.00	700.00	120.00	140.00	120.00	140.00	600.00	660.00	360.00	380.00	800.00	900.00	370.00	390.00	360.00	380.00
බදුල්ල	240.00	280.00	480.00	520.00	600.00	640.00	160.00	200.00	180.00	220.00	500.00	560.00	440.00	480.00	-	-	360.00	440.00	320.00	360.00
කැප්පෙට්පොළ	200.00	220.00	440.00	460.00	520.00	550.00	150.00	160.00	150.00	160.00	480.00	500.00	350.00	360.00	450.00	460.00	280.00	300.00	300.00	320.00
මොණරාගල	280.00	320.00	440.00	480.00	600.00	700.00	120.00	140.00	160.00	200.00	600.00	720.00	380.00	400.00	-	-	400.00	440.00	320.00	400.00
කෑගල්ල	220.00	240.00	400.00	450.00	730.00	750.00	100.00	120.00	140.00	160.00	560.00	600.00	340.00	360.00	-	-	360.00	400.00	340.00	360.00
අම්පාර	240.00	280.00	480.00	500.00	580.00	600.00	140.00	160.00	160.00	200.00	700.00	700.00	400.00	440.00	-	-	360.00	360.00	400.00	400.00
දෙහිඅත්තකණ්ඩිය	280.00	320.00	380.00	420.00	600.00	800.00	100.00	140.00	140.00	200.00	480.00	600.00	360.00	380.00	-	-	360.00	400.00	400.00	420.00
නුවරඑළිය	220.00	240.00	440.00	460.00	540.00	560.00	160.00	170.00	150.00	160.00	530.00	550.00	360.00	380.00	500.00	520.00	300.00	320.00	320.00	340.00
නුවර	200.00	240.00	450.00	480.00	550.00	600.00	120.00	140.00	120.00	140.00	550.00	600.00	450.00	480.00	-	-	360.00	400.00	360.00	400.00
පුත්තලම	200.00	280.00	500.00	700.00	700.00	760.00	180.00	200.00	180.00	200.00	560.00	700.00	360.00	420.00	600.00	800.00	400.00	480.00	400.00	500.00
රත්නපුරය	220.00	240.00	480.00	520.00	700.00	800.00	140.00	160.00	180.00	200.00	550.00	600.00	400.00	420.00	-	-	380.00	420.00	360.00	380.00
හම්බන්තොට	200.00	260.00	420.00	520.00	600.00	700.00	120.00	160.00	100.00	140.00	500.00	600.00	320.00	420.00	250.00	340.00	320.00	400.00	300.00	400.00
මාතර	200.00	240.00	500.00	600.00	600.00	700.00	120.00	140.00	100.00	120.00	500.00	600.00	350.00	440.00	400.00	480.00	340.00	440.00	340.00	360.00
ගාල්ල	240.00	300.00	450.00	520.00	600.00	700.00	120.00	160.00	120.00	200.00	500.00	600.00	400.00	450.00	-	-	400.00	450.00	360.00	400.00
තිස්සමහරාමය	180.00	220.00	400.00	440.00	560.00	600.00	100.00	130.00	90.00	110.00	420.00	460.00	370.00	400.00	350.00	380.00	350.00	400.00	200.00	230.00
මීගොඩ (ආ. ම.)	200.00	280.00	500.00	650.00	700.00	800.00	120.00	160.00	160.00	200.00	520.00	600.00	360.00	400.00	-	-	360.00	420.00	320.00	440.00
ඇඹිලිපිටිය	200.00	240.00	380.00	420.00	480.00	600.00	120.00	200.00	140.00	200.00	600.00	640.00	320.00	400.00	280.00	320.00	350.00	440.00	300.00	400.00
යාපනය	160.00	180.00	380.00	420.00	600.00	680.00	80.00	100.00	70.00	90.00	420.00	480.00	260.00	280.00	600.00	800.00	-	-	280.00	320.00
වවුනියාව	-	-	-	-	-	-	-	-	-	-	-	-	-	-	-	-	-	-	-	-
මන්නාරම	280.00	320.00	560.00	600.00	680.00	720.00	100.00	120.00	150.00	180.00	520.00	600.00	400.00	450.00	500.00	550.00	-	-	400.00	450.00
කිලිනොච්චිය	200.00	220.00	400.00	450.00	550.00	600.00	130.00	140.00	180.00	200.00	550.00	600.00	340.00	360.00	-	-	-	-	350.00	380.00
මුලතිව්	280.00	300.00	400.00	450.00	600.00	650.00	150.00	150.00	-	-	600.00	640.00	380.00	400.00	600.00	800.00	-	-	400.00	440.00
මඩකලපුව	280.00	320.00	480.00	520.00	600.00	640.00	150.00	160.00	150.00	160.00	580.00	600.00	360.00	400.00	750.00	800.00	320.00	360.00	400.00	420.00
ත්‍රිකුණාමලය	-	-	-	-	-	-	-	-	-	-	-	-	-	-	-	-	-	-	-	-
හඟුරන්කොඳ	180.00	200.00	470.00	500.00	500.00	600.00	90.00	120.00	100.00	120.00	470.00	500.00	320.00	350.00	-	-	280.00	320.00	270.00	300.00
වේයන්ගොඩ	280.00	320.00	540.00	600.00	700.00	800.00	160.00	180.00	140.00	160.00	600.00	600.00	380.00	420.00	600.00	600.00	400.00	480.00	380.00	400.00
ගලන්තියුණුවැව	260.00	320.00	480.00	500.00	600.00	700.00	160.00	180.00	120.00	140.00	580.00	600.00	300.00	320.00	-	-	360.00	400.00	280.00	320.00
බණ්ඩාරවෙල	220.00	240.00	440.00	460.00	560.00	600.00	140.00	160.00	160.00	180.00	500.00	560.00	360.00	400.00	-	-	320.00	340.00	300.00	320.00
මාතලේ	280.00	320.00	560.00	580.00	600.00	750.00	160.00	200.00	180.00	200.00	560.00	600.00	380.00	400.00	500.00	600.00	400.00	480.00	360.00	400.00

වගු අංක 07 (ඉතිරිය.)

17

ප්‍රදේශ	පහතරට එළවළු වර්ග					කොළ එළවළු වර්ග (මිටියකට රු.)			පොල් (ගෙඩියකට රු.)	
	අළු කෙසෙල්	අමු මිරිස්	දෙහි	බතල	මඤ්ඤොක්කා	මුතුණුවැන්න	කාකුන්	ගොටුකොළ	ලොකු	කුඩා
කොළඹ	200.00 - 400.00	350.00 - 700.00	400.00 - 650.00	150.00 - 280.00	200.00 - 260.00	60.00 - 120.00	60.00 - 120.00	100.00 - 150.00	100.00 - 130.00	80.00 - 95.00
ගම්පහ	240.00 - 300.00	600.00 - 700.00	500.00 - 600.00	160.00 - 180.00	200.00 - 200.00	60.00 - 70.00	60.00 - 70.00	30.00 - 30.00	90.00 - 100.00	60.00 - 80.00
කුරුණෑගල	260.00 - 320.00	600.00 - 700.00	500.00 - 600.00	200.00 - 240.00	220.00 - 240.00	40.00 - 50.00	40.00 - 50.00	30.00 - 30.00	100.00 - 105.00	70.00 - 80.00
නිකවැරටිය	200.00 - 200.00	560.00 - 600.00	320.00 - 400.00	160.00 - 200.00	140.00 - 150.00	40.00 - 50.00	40.00 - 50.00	60.00 - 60.00	85.00 - 95.00	65.00 - 70.00
දඹුල්ල	260.00 - 280.00	400.00 - 500.00	400.00 - 500.00	180.00 - 200.00	180.00 - 200.00	50.00 - 60.00	50.00 - 60.00	50.00 - 60.00	100.00 - 110.00	80.00 - 85.00
අනුරාධපුරය	200.00 - 280.00	550.00 - 600.00	400.00 - 500.00	160.00 - 240.00	200.00 - 240.00	50.00 - 60.00	50.00 - 60.00	50.00 - 60.00	100.00 - 110.00	70.00 - 80.00
තඹුත්තේගම	180.00 - 240.00	450.00 - 520.00	350.00 - 400.00	180.00 - 240.00	180.00 - 220.00	40.00 - 40.00	40.00 - 40.00	-	80.00 - 90.00	-
පොළොන්නරුව	240.00 - 260.00	430.00 - 460.00	400.00 - 450.00	140.00 - 160.00	180.00 - 180.00	60.00 - 60.00	60.00 - 60.00	60.00 - 60.00	85.00 - 90.00	75.00 - 80.00
කළුතර	280.00 - 300.00	400.00 - 450.00	350.00 - 400.00	180.00 - 200.00	240.00 - 260.00	60.00 - 70.00	60.00 - 70.00	80.00 - 90.00	110.00 - 120.00	90.00 - 100.00
බදුල්ල	220.00 - 240.00	500.00 - 600.00	400.00 - 500.00	160.00 - 180.00	220.00 - 240.00	70.00 - 70.00	70.00 - 70.00	70.00 - 80.00	105.00 - 110.00	85.00 - 90.00
කැපපේටිපොළ	200.00 - 220.00	450.00 - 500.00	350.00 - 380.00	150.00 - 160.00	200.00 - 220.00	40.00 - 50.00	40.00 - 50.00	30.00 - 35.00	95.00 - 98.00	80.00 - 85.00
මොණරාගල	160.00 - 200.00	600.00 - 640.00	350.00 - 380.00	160.00 - 200.00	160.00 - 180.00	50.00 - 60.00	50.00 - 60.00	50.00 - 60.00	100.00 - 110.00	70.00 - 80.00
කැගල්ල	260.00 - 280.00	500.00 - 550.00	480.00 - 500.00	180.00 - 200.00	180.00 - 220.00	40.00 - 40.00	40.00 - 40.00	30.00 - 30.00	95.00 - 100.00	80.00 - 90.00
අම්පාර	240.00 - 240.00	450.00 - 600.00	350.00 - 400.00	180.00 - 200.00	180.00 - 180.00	50.00 - 60.00	50.00 - 50.00	50.00 - 50.00	95.00 - 100.00	80.00 - 90.00
දෙහිඅත්තකණ්ඩිය	200.00 - 240.00	600.00 - 800.00	400.00 - 450.00	150.00 - 200.00	160.00 - 160.00	60.00 - 60.00	60.00 - 60.00	60.00 - 60.00	90.00 - 95.00	70.00 - 80.00
නුවරඑළිය	220.00 - 240.00	480.00 - 550.00	380.00 - 420.00	150.00 - 170.00	200.00 - 220.00	40.00 - 45.00	40.00 - 45.00	30.00 - 40.00	94.00 - 97.00	80.00 - 85.00
නුවර	300.00 - 320.00	700.00 - 800.00	550.00 - 600.00	140.00 - 160.00	230.00 - 250.00	50.00 - 60.00	50.00 - 60.00	40.00 - 50.00	100.00 - 105.00	75.00 - 85.00
පුත්තලම	160.00 - 200.00	600.00 - 650.00	440.00 - 600.00	200.00 - 240.00	200.00 - 240.00	60.00 - 70.00	60.00 - 70.00	40.00 - 40.00	90.00 - 100.00	70.00 - 85.00
රත්නපුරය	220.00 - 240.00	550.00 - 700.00	450.00 - 500.00	190.00 - 200.00	160.00 - 180.00	80.00 - 90.00	80.00 - 85.00	90.00 - 100.00	110.00 - 120.00	90.00 - 100.00
හම්බන්තොට	200.00 - 240.00	500.00 - 600.00	400.00 - 500.00	180.00 - 240.00	160.00 - 220.00	50.00 - 55.00	50.00 - 50.00	70.00 - 80.00	120.00 - 130.00	100.00 - 110.00
මාතර	200.00 - 240.00	400.00 - 500.00	400.00 - 500.00	150.00 - 170.00	200.00 - 220.00	55.00 - 60.00	55.00 - 60.00	75.00 - 90.00	120.00 - 130.00	95.00 - 110.00
ගාල්ල	200.00 - 280.00	550.00 - 600.00	400.00 - 500.00	180.00 - 200.00	160.00 - 200.00	60.00 - 70.00	50.00 - 50.00	70.00 - 80.00	100.00 - 120.00	80.00 - 95.00
තිස්සමහාරාමය	150.00 - 170.00	500.00 - 550.00	300.00 - 340.00	160.00 - 180.00	190.00 - 220.00	45.00 - 50.00	45.00 - 50.00	55.00 - 60.00	95.00 - 100.00	65.00 - 70.00
මීගොඩ (ආ. ම.)	220.00 - 260.00	460.00 - 600.00	350.00 - 450.00	150.00 - 200.00	-	90.00 - 90.00	80.00 - 80.00	80.00 - 80.00	125.00 - 140.00	105.00 - 110.00
ඇඹිලිපිටිය	140.00 - 200.00	480.00 - 600.00	300.00 - 350.00	150.00 - 200.00	150.00 - 200.00	50.00 - 70.00	50.00 - 70.00	60.00 - 80.00	90.00 - 120.00	60.00 - 80.00
යාපනය	120.00 - 140.00	250.00 - 280.00	380.00 - 420.00	100.00 - 120.00	160.00 - 200.00	80.00 - 90.00	35.00 - 40.00	40.00 - 45.00	100.00 - 120.00	80.00 - 90.00
වවුනියාව	-	-	-	-	-	-	-	-	-	-
මන්නාරම	140.00 - 160.00	400.00 - 500.00	550.00 - 600.00	150.00 - 180.00	220.00 - 240.00	50.00 - 60.00	50.00 - 60.00	50.00 - 60.00	85.00 - 90.00	50.00 - 60.00
කිලිනොච්චිය	140.00 - 160.00	380.00 - 420.00	350.00 - 400.00	180.00 - 200.00	220.00 - 240.00	50.00 - 60.00	40.00 - 50.00	40.00 - 50.00	80.00 - 90.00	50.00 - 60.00
මුලතිව්	140.00 - 150.00	400.00 - 440.00	440.00 - 460.00	150.00 - 180.00	220.00 - 240.00	50.00 - 60.00	-	40.00 - 50.00	80.00 - 90.00	65.00 - 70.00
මඩකලපුව	300.00 - 320.00	400.00 - 460.00	440.00 - 480.00	180.00 - 200.00	220.00 - 240.00	60.00 - 70.00	50.00 - 50.00	50.00 - 50.00	85.00 - 90.00	60.00 - 70.00
ත්‍රිකුණාමලය										
හඟුරන්කොන	220.00 - 260.00	400.00 - 500.00	350.00 - 450.00	120.00 - 150.00	140.00 - 150.00	40.00 - 40.00	40.00 - 40.00	35.00 - 40.00	90.00 - 105.00	75.00 - 88.00
වේයන්ගොඩ	200.00 - 240.00	500.00 - 600.00	400.00 - 600.00	160.00 - 200.00	180.00 - 200.00	60.00 - 70.00	60.00 - 70.00	30.00 - 30.00	120.00 - 120.00	80.00 - 100.00
ගලෙන්බිඳුණුවැව	120.00 - 140.00	400.00 - 600.00	400.00 - 600.00	160.00 - 180.00	120.00 - 140.00	50.00 - 60.00	50.00 - 60.00	50.00 - 60.00	80.00 - 90.00	60.00 - 70.00
බණ්ඩාරවෙල	200.00 - 240.00	450.00 - 500.00	400.00 - 500.00	160.00 - 180.00	200.00 - 220.00	50.00 - 60.00	50.00 - 60.00	60.00 - 70.00	100.00 - 110.00	80.00 - 90.00
මාතලේ	260.00 - 320.00	500.00 - 600.00	500.00 - 600.00	160.00 - 180.00	180.00 - 200.00	50.00 - 60.00	50.00 - 60.00	50.00 - 60.00	100.00 - 110.00	80.00 - 90.00



වග අංක 08: සලකා බලන සිල්ලර වෙළඳපොලවල පලතුරු මිල ගණන් (ගෙඩියකට රුපියල්)

සති අංක 22: 26 මැයි - 01 ජූනි 2023

18

ප්‍රදේශ	කෙසෙල් වර්ග					අන්තෘපි			අඹ වර්ග	
	ඇඹුල් (කි. රු.)	කෝලිකුටුටු (කි. රු.)	සීනි (කි. රු.)	ආනමාළු	ඇම්බුන්	ලොකු	මධ්‍යම	කුඩා	බෙට්ටි	කර්තකොලොම්බන්
කොළඹ	120.00 - 200.00	300.00 - 450.00	140.00 - 220.00	20.00 - 32.00	25.00 - 40.00	650.00 - 700.00	500.00 - 600.00	380.00 - 500.00	-	70.00 - 150.00
ගම්පහ	160.00 - 200.00	320.00 - 380.00	170.00 - 180.00	25.00 - 30.00	31.00 - 38.00	450.00 - 500.00	330.00 - 400.00	250.00 - 300.00	50.00 - 60.00	80.00 - 100.00
කුරුණෑගල	140.00 - 160.00	400.00 - 400.00	120.00 - 150.00	18.00 - 20.00	22.00 - 30.00	600.00 - 700.00	450.00 - 500.00	250.00 - 300.00	50.00 - 60.00	80.00 - 100.00
නිකවැරටිය	120.00 - 150.00	350.00 - 400.00	120.00 - 150.00	20.00 - 20.00	35.00 - 38.00	600.00 - 650.00	500.00 - 550.00	350.00 - 450.00	-	100.00 - 120.00
දඹුල්ල	120.00 - 140.00	350.00 - 380.00	140.00 - 150.00	-	38.00 - 40.00	500.00 - 600.00	400.00 - 450.00	250.00 - 280.00	50.00 - 60.00	100.00 - 130.00
අනුරාධපුරය	140.00 - 160.00	400.00 - 450.00	120.00 - 180.00	26.00 - 37.00	35.00 - 52.00	670.00 - 750.00	540.00 - 570.00	-	50.00 - 60.00	120.00 - 140.00
තඹුන්තේගම	120.00 - 160.00	380.00 - 420.00	130.00 - 160.00	28.00 - 32.00	38.00 - 45.00	750.00 - 750.00	600.00 - 650.00	-	-	60.00 - 100.00
පොළොන්නරුව	190.00 - 220.00	450.00 - 460.00	170.00 - 180.00	21.00 - 24.00	30.00 - 32.00	700.00 - 700.00	500.00 - 550.00	280.00 - 300.00	-	130.00 - 130.00
කළුතර	200.00 - 220.00	380.00 - 400.00	200.00 - 220.00	26.00 - 28.00	33.00 - 35.00	700.00 - 720.00	600.00 - 620.00	-	-	120.00 - 140.00
බදුල්ල	130.00 - 150.00	340.00 - 400.00	120.00 - 140.00	18.00 - 20.00	28.00 - 30.00	-	580.00 - 620.00	400.00 - 440.00	-	100.00 - 120.00
කැප්පෙට්පොළ	170.00 - 190.00	380.00 - 420.00	150.00 - 160.00	28.00 - 32.00	50.00 - 56.00	-	460.00 - 500.00	360.00 - 380.00	50.00 - 60.00	80.00 - 100.00
මොණරාගල	100.00 - 130.00	250.00 - 280.00	60.00 - 80.00	13.00 - 18.00	17.00 - 23.00	-	-	300.00 - 370.00	-	100.00 - 130.00
කෑගල්ල	140.00 - 160.00	380.00 - 420.00	140.00 - 160.00	20.00 - 30.00	25.00 - 35.00	650.00 - 700.00	500.00 - 600.00	350.00 - 450.00	-	70.00 - 100.00
අම්පාර	140.00 - 150.00	350.00 - 400.00	120.00 - 130.00	22.00 - 35.00	28.00 - 43.00	-	550.00 - 550.00	350.00 - 350.00	-	70.00 - 70.00
දෙහිඅත්තකණ්ඩිය	130.00 - 180.00	350.00 - 350.00	120.00 - 160.00	-	41.00 - 50.00	600.00 - 680.00	450.00 - 530.00	250.00 - 370.00	-	100.00 - 150.00
නුවරඑළිය	170.00 - 180.00	370.00 - 400.00	150.00 - 160.00	30.00 - 36.00	54.00 - 56.00	-	520.00 - 540.00	350.00 - 380.00	-	70.00 - 90.00
නුවර	160.00 - 180.00	400.00 - 420.00	150.00 - 160.00	23.00 - 25.00	35.00 - 40.00	650.00 - 700.00	400.00 - 500.00	250.00 - 300.00	40.00 - 50.00	60.00 - 100.00
පුත්තලම	130.00 - 160.00	300.00 - 350.00	130.00 - 160.00	15.00 - 20.00	-	600.00 - 675.00	-	300.00 - 350.00	-	60.00 - 70.00
රත්නපුරය	180.00 - 200.00	330.00 - 360.00	180.00 - 220.00	-	-	550.00 - 600.00	400.00 - 500.00	350.00 - 380.00	-	100.00 - 120.00
හම්බන්තොට	100.00 - 120.00	300.00 - 340.00	130.00 - 150.00	22.00 - 23.00	25.00 - 29.00	650.00 - 750.00	480.00 - 500.00	340.00 - 380.00	-	80.00 - 110.00
මාතර	110.00 - 130.00	340.00 - 350.00	125.00 - 140.00	17.00 - 18.00	23.00 - 26.00	675.00 - 720.00	580.00 - 620.00	320.00 - 400.00	50.00 - 65.00	80.00 - 120.00
ගාල්ල	120.00 - 160.00	350.00 - 400.00	140.00 - 180.00	20.00 - 28.00	25.00 - 30.00	580.00 - 600.00	450.00 - 480.00	-	60.00 - 70.00	100.00 - 160.00
තිස්සමහාරාමය	100.00 - 130.00	340.00 - 370.00	110.00 - 140.00	25.00 - 30.00	25.00 - 30.00	640.00 - 660.00	500.00 - 520.00	350.00 - 370.00	-	80.00 - 90.00
මීගොඩ	110.00 - 130.00	320.00 - 380.00	120.00 - 150.00	35.00 - 40.00	40.00 - 50.00	-	450.00 - 480.00	360.00 - 380.00	-	100.00 - 100.00
ඇඹිලිපිටිය	80.00 - 100.00	250.00 - 300.00	100.00 - 120.00	20.00 - 30.00	25.00 - 35.00	-	420.00 - 500.00	300.00 - 350.00	40.00 - 60.00	80.00 - 120.00
යාපනය	80.00 - 100.00	320.00 - 380.00	100.00 - 120.00	-	-	680.00 - 720.00	580.00 - 620.00	520.00 - 550.00	-	100.00 - 150.00
වවුනියාව	140.00 - 180.00	380.00 - 400.00	120.00 - 150.00	25.00 - 30.00	-	700.00 - 750.00	600.00 - 650.00	450.00 - 550.00	-	120.00 - 150.00
මන්නාරම	120.00 - 140.00	280.00 - 320.00	120.00 - 140.00	15.00 - 20.00	-	640.00 - 660.00	540.00 - 560.00	440.00 - 460.00	-	70.00 - 90.00
කිලිනොච්චිය	180.00 - 200.00	300.00 - 350.00	150.00 - 170.00	24.00 - 26.00	-	660.00 - 690.00	480.00 - 520.00	440.00 - 460.00	-	80.00 - 100.00
මුලතිව්	150.00 - 200.00	300.00 - 350.00	150.00 - 200.00	30.00 - 32.00	-	580.00 - 600.00	480.00 - 500.00	400.00 - 420.00	-	70.00 - 80.00
මඩකලපුව	150.00 - 160.00	380.00 - 400.00	140.00 - 160.00	20.00 - 25.00	-	650.00 - 680.00	550.00 - 560.00	450.00 - 450.00	-	80.00 - 90.00
ත්‍රිකුණාමලය	-	-	-	-	-	-	-	-	-	-
වේයන්ගොඩ	180.00 - 220.00	400.00 - 450.00	180.00 - 220.00	18.00 - 25.00	32.00 - 44.00	680.00 - 760.00	450.00 - 450.00	300.00 - 350.00	-	80.00 - 120.00
ගලෙන්බිඳුණුවැව	130.00 - 150.00	300.00 - 350.00	-	25.00 - 30.00	30.00 - 35.00	750.00 - 830.00	600.00 - 660.00	-	-	-
බණ්ඩාරවෙල	140.00 - 160.00	350.00 - 400.00	120.00 - 140.00	22.00 - 24.00	28.00 - 30.00	-	500.00 - 550.00	400.00 - 450.00	-	120.00 - 140.00
මාතලේ	100.00 - 120.00	350.00 - 400.00	120.00 - 150.00	30.00 - 35.00	46.00 - 48.00	-	450.00 - 500.00	250.00 - 380.00	30.00 - 40.00	80.00 - 100.00

වගු අංක 08 (ඉතිරිය)

ප්‍රදේශ	අඹ වර්ග		අනෙකුත් පළතුරු වර්ග									
	විලාඩ	කොහු	පැපොල් (කි. රු.)	වැල් දොඩම්	දිවුල්	දොඩම්	අලිගැටපේර	බෙලි	මීදි (කි. රු.)	තැඹිලි		
කොළඹ	50.00 · 60.00	-	120.00 · 250.00	29.00 · 54.00	110.00 · 200.00	80.00 · 140.00	80.00 · 150.00	40.00 · 120.00	2250.00 · 3000.00	130.00 · 170.00		
ගම්පහ	50.00 · 50.00	30.00 · 40.00	200.00 · 230.00	50.00 · 60.00	180.00 · 200.00	120.00 · 140.00	120.00 · 130.00	80.00 · 100.00	2300.00 · 2500.00	120.00 · 130.00		
කුරුණෑගල	50.00 · 60.00	30.00 · 40.00	140.00 · 150.00	50.00 · 60.00	80.00 · 100.00	100.00 · 100.00	100.00 · 120.00	60.00 · 70.00	3000.00 · 3000.00	120.00 · 130.00		
නිකවැරටිය	-	-	100.00 · 120.00	-	-	80.00 · 100.00	100.00 · 150.00	40.00 · 60.00	2800.00 · 3000.00	100.00 · 130.00		
දඹුල්ල	-	30.00 · 40.00	140.00 · 150.00	50.00 · 60.00	80.00 · 100.00	60.00 · 80.00	100.00 · 120.00	50.00 · 80.00	2600.00 · 2800.00	120.00 · 130.00		
අනුරාධපුරය	-	-	120.00 · 160.00	-	-	80.00 · 120.00	100.00 · 130.00	60.00 · 80.00	2500.00 · 3000.00	120.00 · 150.00		
කඹුන්තේගම	-	-	130.00 · 180.00	-	-	-	70.00 · 90.00	-	2300.00 · 2600.00	100.00 · 120.00		
පොළොන්නරුව	70.00 · 90.00	-	230.00 · 260.00	-	70.00 · 80.00	-	150.00 · 160.00	75.00 · 100.00	-	120.00 · 130.00		
කළුතර	-	-	200.00 · 220.00	-	120.00 · 140.00	100.00 · 120.00	160.00 · 180.00	80.00 · 100.00	2400.00 · 2500.00	130.00 · 140.00		
බදුල්ල	60.00 · 80.00	-	120.00 · 150.00	30.00 · 40.00	-	70.00 · 80.00	50.00 · 75.00	45.00 · 60.00	2600.00 · 2800.00	120.00 · 130.00		
කැපපෙට්පොළ	-	20.00 · 30.00	140.00 · 150.00	40.00 · 45.00	80.00 · 90.00	70.00 · 80.00	50.00 · 70.00	50.00 · 60.00	2800.00 · 3000.00	130.00 · 140.00		
මොණරාගල	-	-	120.00 · 140.00	25.00 · 28.00	-	70.00 · 80.00	70.00 · 80.00	30.00 · 40.00	2500.00 · 3000.00	100.00 · 120.00		
කෑගල්ල	-	20.00 · 25.00	140.00 · 160.00	-	60.00 · 80.00	80.00 · 100.00	60.00 · 80.00	60.00 · 80.00	2800.00 · 3000.00	100.00 · 120.00		
අම්පාර	60.00 · 60.00	-	180.00 · 200.00	-	56.00 · 56.00	60.00 · 60.00	70.00 · 70.00	30.00 · 30.00	2500.00 · 2500.00	140.00 · 150.00		
දෙහිඅත්තකණ්ඩිය	-	-	160.00 · 180.00	-	-	70.00 · 80.00	90.00 · 150.00	40.00 · 50.00	2800.00 · 3000.00	120.00 · 150.00		
නුවරඑළිය	55.00 · 65.00	-	130.00 · 150.00	35.00 · 45.00	80.00 · 100.00	70.00 · 90.00	60.00 · 80.00	65.00 · 75.00	3000.00 · 3200.00	130.00 · 150.00		
නුවර	60.00 · 70.00	20.00 · 25.00	120.00 · 160.00	25.00 · 30.00	80.00 · 90.00	60.00 · 80.00	60.00 · 80.00	40.00 · 50.00	2200.00 · 2800.00	120.00 · 130.00		
පුත්තලම	-	-	100.00 · 140.00	-	-	55.00 · 60.00	80.00 · 120.00	-	-	100.00 · 120.00		
හම්බන්තොට	-	-	100.00 · 120.00	-	50.00 · 70.00	80.00 · 110.00	60.00 · 80.00	30.00 · 50.00	2500.00 · 2500.00	100.00 · 110.00		
රත්නපුරය	50.00 · 80.00	-	180.00 · 200.00	-	50.00 · 60.00	90.00 · 120.00	-	50.00 · 60.00	2200.00 · 2500.00	-		
මාතර	-	-	110.00 · 120.00	25.00 · 27.00	70.00 · 80.00	70.00 · 100.00	70.00 · 75.00	30.00 · 45.00	2500.00 · 2500.00	100.00 · 120.00		
ගාල්ල	80.00 · 80.00	35.00 · 40.00	120.00 · 180.00	30.00 · 40.00	90.00 · 110.00	100.00 · 120.00	80.00 · 120.00	50.00 · 80.00	2500.00 · 3000.00	100.00 · 120.00		
තිස්සමහාරාමය	-	25.00 · 30.00	100.00 · 130.00	30.00 · 35.00	70.00 · 80.00	60.00 · 70.00	80.00 · 100.00	25.00 · 30.00	2700.00 · 2700.00	90.00 · 100.00		
මීගොඩ	-	-	130.00 · 150.00	-	60.00 · 70.00	140.00 · 150.00	60.00 · 70.00	50.00 · 60.00	2600.00 · 2600.00	120.00 · 150.00		
ඇඹිලිපිටිය	40.00 · 60.00	20.00 · 30.00	140.00 · 160.00	30.00 · 60.00	80.00 · 100.00	60.00 · 100.00	100.00 · 120.00	25.00 · 35.00	2250.00 · 2500.00	90.00 · 120.00		
යාපනය	40.00 · 80.00	-	150.00 · 200.00	-	80.00 · 100.00	65.00 · 70.00	-	-	2800.00 · 3200.00	120.00 · 180.00		
වවුනියාව	-	-	140.00 · 160.00	30.00 · 35.00	100.00 · 120.00	70.00 · 80.00	120.00 · 140.00	-	-	120.00 · 160.00		
මන්නාරම	50.00 · 70.00	-	100.00 · 140.00	28.00 · 32.00	-	100.00 · 120.00	80.00 · 100.00	-	2800.00 · 3250.00	140.00 · 160.00		
කිලිනොච්චිය	-	-	120.00 · 140.00	30.00 · 40.00	80.00 · 90.00	-	-	-	2800.00 · 3000.00	150.00 · 160.00		
මුලතිව්	-	-	100.00 · 150.00	40.00 · 50.00	50.00 · 60.00	-	-	-	-	140.00 · 150.00		
මඩකලපුව	-	-	150.00 · 160.00	45.00 · 50.00	90.00 · 100.00	80.00 · 100.00	100.00 · 110.00	-	2400.00 · 2500.00	150.00 · 150.00		
ත්‍රිකුණාමලය	-	-	-	-	-	-	-	-	-	-		
වේයන්ගොඩ	-	-	180.00 · 230.00	40.00 · 50.00	60.00 · 80.00	90.00 · 120.00	88.00 · 130.00	50.00 · 70.00	2500.00 · 2800.00	120.00 · 120.00		
ගලන්බිඳුණුවැව	-	-	100.00 · 130.00	-	-	-	80.00 · 120.00	-	2500.00 · 2600.00	100.00 · 140.00		
බණ්ඩාරවෙල	60.00 · 60.00	-	140.00 · 160.00	40.00 · 50.00	-	80.00 · 100.00	60.00 · 70.00	60.00 · 80.00	2400.00 · 2500.00	120.00 · 140.00		
මාතලේ	40.00 · 50.00	40.00 · 50.00	120.00 · 130.00	30.00 · 40.00	120.00 · 130.00	80.00 · 90.00	115.00 · 125.00	40.00 · 50.00	2500.00 · 2600.00	100.00 · 110.00		

**වග අංක 09: සලකා බලන නොග වෙළඳපොලවල මාළු හා බිත්තර මිල ගණන්**

සති අංක 22: 26 මැයි - 01 ජූනි 2023

ප්‍රදේශ	මාළු වර්ග (කිලෝවකට රුපියල්)					
	සාලයා	හුරුල්ලා	බලයා	කෙලවල්ලා	තෝරා	පරවි
කොළඹ	340.00 - 560.00	750.00 - 880.00	950.00 - 1450.00	1500.00 - 1750.00	1700.00 - 2300.00	1350.00 - 1500.00
නුවර	530.00 - 550.00	1000.00 - 1050.00	1250.00 - 1400.00	1800.00 - 1900.00	2200.00 - 2400.00	-
කළුතර	500.00 - 520.00	950.00 - 980.00	1250.00 - 1300.00	1600.00 - 1700.00	-	1450.00 - 1500.00
පුත්තලම	450.00 - 520.00	-	900.00 - 1000.00	-	-	1100.00 - 1800.00
මාතර	400.00 - 440.00	-	1000.00 - 1100.00	1800.00 - 1900.00	-	-
හම්බන්තොට	350.00 - 400.00	-	1000.00 - 1100.00	1900.00 - 2000.00	1800.00 - 1900.00	-
ගාල්ල	-	-	1000.00 - 1300.00	1500.00 - 1600.00	1800.00 - 2000.00	1200.00 - 1400.00
මඩකලපුව	450.00 - 500.00	900.00 - 1000.00	1300.00 - 1400.00	-	1750.00 - 1800.00	1300.00 - 1450.00
ත්‍රිකුණාමලය	-	-	-	-	-	-
මන්නාරම	350.00 - 400.00	650.00 - 700.00	800.00 - 900.00	-	-	1300.00 - 1350.00

ප්‍රදේශ	මාළු වර්ග (කිලෝවකට රුපියල්)				බිත්තර (බිත්තරයකට රුපියල්)	
	මෝරා	ඉස්සා	කලපන්	තෙප්පිලි	දුඹුරු	සුදු
කොළඹ	840.00 - 1000.00	1400.00 - 1700.00	1580.00 - 2300.00	-	48.00 - 48.00	46.00 - 50.00
නුවර	-	1550.00 - 1650.00	2200.00 - 2400.00	-	-	51.00 - 52.00
කළුතර	-	1400.00 - 1600.00	2500.00 - 2600.00	-	-	-
පුත්තලම	-	1000.00 - 1400.00	-	-	47.00 - 49.00	45.00 - 48.00
මාතර	-	1400.00 - 1450.00	-	-	-	-
හම්බන්තොට	-	1400.00 - 1450.00	-	-	-	-
ගාල්ල	-	-	2000.00 - 2200.00	-	50.00 - 50.00	49.00 - 50.00
මඩකලපුව	1200.00 - 1250.00	1100.00 - 1150.00	2000.00 - 2200.00	-	52.00 - 53.00	51.00 - 52.00
ත්‍රිකුණාමලය	-	-	-	-	-	-
මන්නාරම	1100.00 - 1200.00	1000.00 - 1100.00	-	-	-	51.00 - 53.00

**වග අංක 10: සලකා බලන නොග වෙළඳපොලවල කරවල මිල ගණන් (කිලෝ 50කට රුපියල්)**

සති අංක 22: 26 මැයි - 01 ජූනි 2023

ප්‍රදේශ	දේශීය කරවල වර්ග					
	හල්මැස්සා	කට්ටාවා	තෝරා	මෝරා	බලයා	අඟුළුවා
කොළඹ	62500 - 70000	-	-	82500 - 87500	62500 - 69000	-
නුවර	65000 - 70000	-	-	88000 - 92500	58000 - 60000	-
මඩකලපුව	50000 - 55000	110000 - 115000	-	77500 - 80000	50000 - 55000	37500 - 45000
ත්‍රිකුණාමලය	-	-	-	-	-	-
මන්නාරම	45000 - 47500	105000 - 110000	-	60000 - 65000	47500 - 50000	40000 - 42500

ප්‍රදේශ	දේශීය කරවල වර්ග			ආනයනික කරවල වර්ග		
	මඩුවා	කොඩුවා	සාලයා	හල්මැස්සා	කට්ටාවා	තෝරා
කොළඹ	65000 - 70000	-	30000 - 37000	40000 - 47500	80000 - 85000	-
නුවර	68000 - 70000	-	39000 - 41000	42500 - 45000	82500 - 85000	-
මඩකලපුව	60000 - 65000	-	40000 - 45000	50000 - 55000	-	-
ත්‍රිකුණාමලය	-	-	-	-	-	-
මන්නාරම	50000 - 55000	65000 - 70000	39000 - 41000	50000 - 52500	-	-

ප්‍රදේශ	ආනයනික කරවල වර්ග					
	මෝරා	බලයා	අඟුළුවා	මඩුවා	කොඩුවා	සාලයා
කොළඹ	-	-	80000 - 85000	-	-	-
නුවර	-	-	-	-	-	-
මඩකලපුව	-	-	-	-	-	-
ත්‍රිකුණාමලය	-	-	-	-	-	-
මන්නාරම	-	-	-	-	-	-

**වග අංක 11: සලකා බලන සිල්ලර වෙළඳපොලවල මාළු හා බිත්තර මිල ගණන් (කි. රු./බි. රු.)**

සති අංක 22: 26 මැයි - 01 ජූනි 2023

21

ප්‍රදේශ	මාළු වර්ග								බිත්තර වර්ග											
	සාලයා		හුරුල්ලා		බලයා		කෙලවල්ලා		තෝරා	පරවි	මෝරා	තලපත්		දුඹුරු		සුදු				
කොළඹ	560.00	900.00	900.00	1400.00	1320.00	2300.00	1920.00	3400.00	2760.00	3800.00	1800.00	3200.00	1800.00	2800.00	2100.00	3600.00	48.50	50.00	46.50	56.00
ගම්පහ	600.00	600.00	1100.00	1100.00	2000.00	2000.00	2400.00	2400.00	-	-	2400.00	2400.00	-	-	2800.00	2800.00	-	-	44.00	44.00
කුරුණෑගල	500.00	560.00	1000.00	1200.00	1600.00	1600.00	2200.00	2200.00	-	-	1800.00	1800.00	1800.00	1800.00	2500.00	2600.00	50.00	50.00	-	-
නිකවැරටිය	760.00	800.00	1200.00	1200.00	1500.00	2000.00	2200.00	2400.00	-	-	-	-	-	-	-	-	-	-	44.00	50.00
දඹුල්ල	680.00	700.00	1300.00	1400.00	1400.00	1600.00	2400.00	2500.00	-	-	2000.00	2200.00	1700.00	1800.00	2600.00	2800.00	52.00	53.00	50.00	51.00
අනුරාධපුරය	660.00	700.00	1150.00	1200.00	1300.00	1400.00	2100.00	2400.00	-	-	1600.00	1700.00	-	-	2600.00	2800.00	-	-	52.00	55.00
තඹින්නේගම	600.00	600.00	1200.00	1200.00	1300.00	1400.00	2800.00	3000.00	-	-	-	-	-	-	-	-	58.00	58.00	51.00	58.00
පොළොන්නරුව	600.00	700.00	1000.00	1150.00	1500.00	1600.00	2200.00	2300.00	-	-	1500.00	1600.00	1800.00	1800.00	2400.00	2400.00	-	-	55.00	60.00
කළුතර	650.00	700.00	1150.00	1200.00	1400.00	1450.00	2800.00	2900.00	-	-	2100.00	2200.00	-	-	3000.00	3100.00	-	-	50.00	52.00
බදුල්ල	600.00	660.00	960.00	1100.00	1400.00	1500.00	2000.00	2200.00	-	-	1700.00	1800.00	1700.00	1800.00	2500.00	2600.00	-	-	55.00	55.00
කැප්පෙට්පොළ	700.00	750.00	-	-	1600.00	1700.00	2200.00	2300.00	-	-	-	-	-	-	2500.00	2600.00	53.00	54.00	52.00	53.00
මොණරාගල	700.00	750.00	1200.00	1300.00	1300.00	1400.00	-	-	-	-	1500.00	1600.00	-	-	2900.00	3000.00	-	-	52.00	55.00
කෑගල්ල	750.00	900.00	1350.00	1400.00	1950.00	2000.00	2000.00	2200.00	3300.00	3400.00	-	-	1800.00	1900.00	2600.00	2700.00	58.00	59.00	53.00	55.00
අම්පාර	600.00	600.00	1200.00	1200.00	2200.00	2200.00	3000.00	3000.00	-	-	-	-	-	-	-	-	52.00	52.00	55.00	56.00
දෙහිඅත්තකණ්ඩිය	700.00	700.00	1200.00	1300.00	1800.00	2000.00	2600.00	2600.00	2600.00	2600.00	-	-	1800.00	2000.00	2600.00	3200.00	50.00	55.00	50.00	55.00
නුවරඑළිය	-	-	1100.00	1200.00	1600.00	1800.00	2400.00	2600.00	-	-	2500.00	2600.00	-	-	2900.00	3000.00	53.00	54.00	52.00	53.00
නුවර	650.00	700.00	1200.00	1260.00	1600.00	1700.00	2500.00	2640.00	3200.00	3250.00	-	-	-	-	2800.00	2900.00	-	-	54.00	55.00
පුත්තලම	600.00	650.00	-	-	1100.00	1250.00	-	-	-	-	1400.00	2000.00	2300.00	2300.00	-	-	48.00	51.00	47.00	49.00
හම්බන්තොට	600.00	650.00	-	-	1600.00	1700.00	2400.00	2500.00	2600.00	2700.00	-	-	-	-	-	-	-	-	52.00	53.00
රත්නපුරය	600.00	700.00	1300.00	1400.00	1460.00	1600.00	2800.00	3000.00	3000.00	3200.00	1700.00	1800.00	1700.00	1800.00	2900.00	3000.00	-	-	57.00	58.00
මාතර	600.00	650.00	-	-	1600.00	1700.00	2400.00	2500.00	-	-	-	-	-	-	-	-	56.00	57.00	52.00	53.00
ගාල්ල	600.00	600.00	1000.00	1200.00	1400.00	1700.00	2500.00	2800.00	2600.00	2800.00	-	-	1600.00	1800.00	2600.00	2800.00	50.00	52.00	50.00	51.00
තිස්සමහාරාමය	600.00	650.00	-	-	1300.00	1400.00	-	-	-	-	-	-	-	-	-	-	-	-	49.00	52.00
මීගොඩ	700.00	800.00	-	-	1500.00	1600.00	2000.00	2200.00	-	-	1600.00	1600.00	-	-	-	-	-	-	51.00	52.00
ඇඹිලිපිටිය	600.00	700.00	950.00	1000.00	1800.00	2000.00	2800.00	2900.00	-	-	-	-	-	-	2800.00	2900.00	54.00	55.00	44.00	55.00
යාපනය	-	-	800.00	820.00	-	-	-	-	-	-	1200.00	1400.00	1300.00	1500.00	-	-	51.00	52.00	49.00	50.00
වවුනියාව	550.00	600.00	850.00	950.00	1050.00	1150.00	-	-	-	-	1300.00	1360.00	-	-	-	-	47.00	49.00	49.00	50.00
මන්නාරම	450.00	500.00	800.00	900.00	1000.00	1100.00	-	-	-	-	1400.00	1600.00	1300.00	1500.00	-	-	-	-	54.00	56.00
කිලිනොච්චිය	600.00	650.00	-	-	1000.00	1200.00	-	-	-	-	1500.00	1600.00	1800.00	2000.00	-	-	-	-	52.00	53.00
මුලතිව්	500.00	600.00	800.00	900.00	1000.00	1200.00	-	-	-	-	1600.00	1800.00	1600.00	1800.00	-	-	-	-	48.00	50.00
මඩකලපුව	650.00	700.00	1100.00	1250.00	1750.00	1850.00	-	-	2350.00	2400.00	2300.00	2400.00	1900.00	2000.00	2600.00	2800.00	54.00	55.00	53.00	54.00
ත්‍රිකුණාමලය	-	-	-	-	-	-	-	-	-	-	-	-	-	-	-	-	-	-	-	-
වෙයන්ගොඩ	800.00	800.00	-	-	-	-	2400.00	2400.00	2800.00	2800.00	-	-	-	-	2800.00	2800.00	-	-	44.00	55.00
ගලෙන්බිඳුණුවුව	600.00	600.00	1000.00	1000.00	1500.00	1500.00	2600.00	2600.00	2700.00	2700.00	2600.00	2600.00	2000.00	2000.00	2800.00	2800.00	-	-	52.00	55.00
බණ්ඩාරවෙල	600.00	660.00	1000.00	1100.00	1300.00	1400.00	2000.00	2200.00	-	-	1600.00	1700.00	1700.00	1800.00	2400.00	2500.00	-	-	52.00	55.00
මාතලේ	760.00	780.00	1200.00	1400.00	1300.00	1400.00	2500.00	2600.00	2800.00	2900.00	2200.00	2400.00	1800.00	1900.00	2500.00	2600.00	51.00	52.00	49.00	51.00

**වගු අංක 12: සලකා බලන සිල්ලර වෙළඳපොලවල කරවල මිල ගණන් (කිලෝවකට රුපියල්)**

සති අංක 22: 26 මැයි - 01 ජූනි 2023

ප්‍රදේශ	කරවල වර්ග													
	හාල්මැස්සා (ආනයනික)		කට්ටාවා		තෝරා		මෝරා		බලයා		අගුළුවා		සාලයා	
කොළඹ	1000.00	1400.00	2000.00	2800.00	3000.00	3200.00	2000.00	2500.00	1400.00	1800.00	2100.00	2800.00	900.00	1300.00
ගම්පහ	1000.00	1280.00	2600.00	2700.00	3200.00	3200.00	2000.00	2200.00	1800.00	1800.00	2000.00	2200.00	1000.00	1200.00
කුරුණෑගල	1000.00	1300.00	2000.00	2400.00	2600.00	2800.00	2200.00	2400.00	1300.00	1400.00	1900.00	2000.00	1000.00	1200.00
නිකවැරටිය	1000.00	1200.00	2400.00	2400.00	-	-	2000.00	2400.00	1400.00	1600.00	2200.00	2200.00	1200.00	1200.00
දඹුල්ල	1000.00	1100.00	2400.00	2500.00	-	-	2300.00	2500.00	1300.00	1400.00	2000.00	2200.00	-	-
අනුරාධපුරය	1000.00	1400.00	2000.00	2800.00	-	-	2000.00	2400.00	1400.00	1600.00	2000.00	2400.00	950.00	1200.00
තඹින්නේගම	1200.00	1300.00	-	-	-	-	-	-	2000.00	2200.00	1650.00	1650.00	1000.00	1000.00
පොළොන්නරුව	1100.00	1200.00	2400.00	2500.00	-	-	2200.00	2300.00	1200.00	1300.00	2000.00	2000.00	1100.00	1200.00
කළුතර	1000.00	1200.00	2500.00	2700.00	-	-	2600.00	2700.00	1600.00	1700.00	2500.00	2600.00	1300.00	1400.00
බදුල්ල	1100.00	1300.00	2400.00	2500.00	-	-	2200.00	2300.00	1400.00	1500.00	-	-	1100.00	1200.00
කැප්පෙට්පොළ	1000.00	1250.00	2460.00	2500.00	-	-	2280.00	2300.00	1250.00	1350.00	2280.00	2300.00	1250.00	1300.00
මොණරාගල	1000.00	1200.00	2200.00	2400.00	-	-	2200.00	2400.00	1400.00	1600.00	2200.00	2400.00	1100.00	1200.00
කෑගල්ල	950.00	1000.00	2100.00	2350.00	-	-	2000.00	2200.00	1200.00	1250.00	-	-	-	-
අම්පාර	1000.00	1200.00	2000.00	2800.00	-	-	2000.00	2000.00	1200.00	1400.00	1400.00	1400.00	-	-
දෙහිඅත්තකණ්ඩිය	1200.00	1200.00	-	-	-	-	2000.00	2400.00	1400.00	1800.00	1600.00	1600.00	1300.00	1400.00
නුවරඑළිය	1150.00	1260.00	2500.00	2600.00	-	-	2400.00	2460.00	1300.00	1360.00	2350.00	2400.00	1280.00	1300.00
නුවර	1100.00	1400.00	2700.00	2800.00	-	-	2400.00	2500.00	1400.00	1600.00	2500.00	2600.00	1200.00	1300.00
පුත්තලම	1000.00	1120.00	2200.00	2400.00	-	-	2000.00	2300.00	1250.00	1400.00	1000.00	1400.00	850.00	920.00
හම්බන්තොට	1150.00	1200.00	2100.00	2300.00	-	-	-	-	1600.00	1800.00	2000.00	2200.00	-	-
රත්නපුරය	1040.00	1160.00	2300.00	2400.00	-	-	2100.00	2200.00	1120.00	1180.00	2120.00	2200.00	960.00	1020.00
මාතර	1150.00	1250.00	2200.00	2250.00	-	-	-	-	1400.00	1800.00	2000.00	2200.00	-	-
ගාල්ල	1200.00	1400.00	2200.00	2600.00	2600.00	2800.00	2000.00	2200.00	1400.00	1600.00	2000.00	2200.00	1000.00	1200.00
තිස්සමහාරාමය	1000.00	1200.00	-	-	-	-	-	-	1400.00	2200.00	-	-	-	-
මීගොඩ	950.00	1150.00	2100.00	2600.00	-	-	2200.00	2400.00	1300.00	1800.00	1800.00	1800.00	850.00	900.00
ඇඹිලිපිටිය	1200.00	1400.00	2250.00	2400.00	-	-	2200.00	2400.00	1200.00	1500.00	2250.00	2400.00	900.00	1000.00
යාපනය	1100.00	1200.00	2500.00	2800.00	-	-	-	-	-	-	-	-	-	-
වවුනියාව	950.00	1100.00	-	-	-	-	-	-	1150.00	1250.00	1000.00	1050.00	900.00	950.00
මන්නාරම	1100.00	1200.00	2300.00	2400.00	-	-	1400.00	1600.00	1100.00	1200.00	900.00	1000.00	850.00	950.00
කිලිනොච්චිය	1000.00	1200.00	2400.00	2500.00	-	-	2500.00	2700.00	1200.00	1400.00	1000.00	1200.00	1000.00	1150.00
මුලතිව්	1100.00	1300.00	2200.00	2500.00	-	-	2000.00	2200.00	1200.00	1300.00	1000.00	1200.00	900.00	1000.00
මඩකලපුව	1200.00	1300.00	2400.00	2500.00	-	-	1700.00	1800.00	1200.00	1300.00	900.00	1100.00	1000.00	1100.00
ත්‍රිකුණාමලය	-	-	-	-	-	-	-	-	-	-	-	-	-	-
වේයන්ගොඩ	1000.00	1200.00	2000.00	2300.00	-	-	2200.00	2400.00	1400.00	1600.00	1800.00	2000.00	1040.00	1200.00
ගලෙන්බිඳුණුවැව	1100.00	1200.00	2400.00	2600.00	-	-	2000.00	2200.00	1400.00	1600.00	2200.00	2400.00	1000.00	1200.00
බණ්ඩාරවෙල	1000.00	1200.00	2200.00	2400.00	-	-	2000.00	2200.00	1400.00	1500.00	-	-	1000.00	1200.00
මාතලේ	1100.00	1200.00	2500.00	2600.00	3500.00	3600.00	2300.00	2400.00	1500.00	1800.00	2400.00	2800.00	1000.00	1100.00



**වග අංක 13: සලකා බලන සිල්ලර වෙළඳපොලවල මස් මිල ගණන් (කිලෝවකට රුපියල්)**

සති අංක 22: 26 මැයි - 01 ජූනි 2023

ප්‍රදේශ	හරක් මස්	කුකුල් මස්		එළ මස්	ඌරු මස්
		බ්‍රොයිලර්	කරි		
කොළඹ	2200.00 - 2500.00	1500.00 - 1670.00	1250.00 - 1750.00	2800.00 - 3200.00	1400.00 - 2000.00
ගම්පහ	2200.00 - 2200.00	1600.00 - 1650.00	1600.00 - 1600.00	3000.00 - 3000.00	1600.00 - 1600.00
කුරුණෑගල	1900.00 - 2000.00	1550.00 - 1580.00	-	2700.00 - 2700.00	1600.00 - 1600.00
නිකවැරටිය	2000.00 - 2200.00	1600.00 - 1650.00	-	-	-
දඹුල්ල	-	1350.00 - 1400.00	1400.00 - 1400.00	-	1600.00 - 1700.00
අනුරාධපුරය	2000.00 - 2000.00	1450.00 - 1600.00	-	3000.00 - 3200.00	1500.00 - 1600.00
තඹිත්තේගම	2000.00 - 2300.00	1200.00 - 1480.00	-	-	1450.00 - 1700.00
පොළොන්නරුව	-	1480.00 - 1500.00	1550.00 - 1600.00	-	1800.00 - 1800.00
කළුතර	-	1450.00 - 1500.00	1550.00 - 1600.00	-	-
බදුල්ල	1800.00 - 2000.00	1650.00 - 1750.00	-	2600.00 - 2800.00	-
කැප්පෙට්පොළ	2000.00 - 2100.00	1400.00 - 1480.00	1500.00 - 1580.00	2900.00 - 3000.00	-
මොණරාගල	2000.00 - 2000.00	1650.00 - 1750.00	-	2800.00 - 2800.00	1600.00 - 1650.00
කෑගල්ල	2100.00 - 2200.00	1350.00 - 1600.00	-	2750.00 - 2800.00	1750.00 - 1850.00
අම්පාර	2000.00 - 2000.00	1100.00 - 1200.00	1400.00 - 1750.00	-	1700.00 - 2000.00
දෙහිඅත්තකණ්ඩිය	-	1350.00 - 1550.00	-	-	1420.00 - 1700.00
නුවරඑළිය	2000.00 - 2200.00	1380.00 - 1420.00	1480.00 - 1520.00	3000.00 - 3200.00	1900.00 - 2000.00
නුවර	2100.00 - 2200.00	1520.00 - 1530.00	1580.00 - 1600.00	2900.00 - 3000.00	1650.00 - 1700.00
පුත්තලම	2000.00 - 2200.00	1250.00 - 1500.00	1750.00 - 1800.00	3200.00 - 3200.00	-
හම්බන්තොට	-	1600.00 - 1640.00	-	-	-
රත්නපුරය	2100.00 - 2200.00	1560.00 - 1620.00	1500.00 - 1600.00	3000.00 - 3100.00	1560.00 - 1600.00
මාතර	-	1630.00 - 1660.00	-	-	-
ගාල්ල	2200.00 - 2200.00	1600.00 - 1650.00	1600.00 - 1600.00	3200.00 - 3400.00	-
තිස්සමහාරාමය	-	1600.00 - 1650.00	-	2800.00 - 2800.00	1800.00 - 1850.00
මීගොඩ	-	1520.00 - 1580.00	1640.00 - 1680.00	-	1500.00 - 1550.00
ඇඹිලිපිටිය	2000.00 - 2100.00	1100.00 - 1280.00	1250.00 - 1300.00	2800.00 - 2900.00	1600.00 - 1800.00
යාපනය	1700.00 - 2000.00	1500.00 - 1600.00	1700.00 - 1800.00	3200.00 - 3200.00	-
වවුනියාව	2400.00 - 2500.00	1800.00 - 1900.00	-	2900.00 - 3000.00	-
මන්නාරම	1700.00 - 1800.00	1700.00 - 1800.00	-	-	-
කිලිනොච්චිය	1800.00 - 1900.00	1750.00 - 1800.00	1800.00 - 1850.00	2800.00 - 3000.00	-
මුලතිව්	1700.00 - 1800.00	1400.00 - 1500.00	-	-	-
මඩකලපුව	1800.00 - 1900.00	1600.00 - 1750.00	1800.00 - 1850.00	-	-
ත්‍රිකුණාමලය	-	-	-	-	-
වේයන්ගොඩ	2200.00 - 2200.00	1550.00 - 1550.00	1400.00 - 1400.00	2800.00 - 2900.00	1500.00 - 1500.00
ගලෙන්බිඳුණුවාව	1900.00 - 1900.00	1580.00 - 1580.00	-	-	-
බණ්ඩාරවෙල	2000.00 - 2200.00	1600.00 - 1700.00	-	3000.00 - 3200.00	-
මාතලේ	1900.00 - 2000.00	1500.00 - 1590.00	-	2700.00 - 2800.00	1500.00 - 1600.00

වගු අංක 14: පිටකොටුව නොග වෙළඳපොළෙහි නොග මිල ගණන් (කිලෝවකට රුපියල්)  
 සහි අංක 22: 26 මැයි - 01 ජූනි 2023

වර්ගය	පරාසය	මිල ගණන් වල සාමාන්‍ය			මිල වෙනස්වීම %		වර්ගය	පරාසය	මිල ගණන් වල සාමාන්‍ය			මිල වෙනස්වීම %		
		මෙම සතිය	පසුගිය සතිය	පසුගිය වසර	පසුගිය සතියට	පසුගිය වසරට			මෙම සතිය	පසුගිය සතිය	පසුගිය වසර	පසුගිය සතියට	පසුගිය වසරට	
<b>සහල්</b>							<b>පොල් (ගෙඩියකට රු.)</b>							
දේශීය							ලොකු	90.00	100.00	96.43	95.00	79.20	1.50	21.75
සමබා 1	205.00 - 215.00	210.50	210.50	223.64	0.00	-5.87	කුඩා	80.00	85.00	81.43	77.50	71.20	5.07	14.37
සමබා 2	195.00 - 210.00	202.50	201.60	219.55	0.45	-7.76								
කිරි සමබා	255.00 265.00	259.78	259.40	253.50	0.15	2.48	<b>පළතුරු (ගෙඩියකට රු.)</b>							
නාඩු 1	180.00 - 185.00	183.50	183.00	216.30	0.27	-15.16	කෙසෙල්							
නාඩු 2	175.00 - 180.00	177.89	178.30	210.00	-0.23	-15.29	ඇඹුල් (කි. රු.)	60.00	100.00	83.57	74.17	60.83	12.68	37.38
රතු කැකුළු	140.00 - 155.00	147.50	147.70	203.50	-0.14	-27.52	කෝලිකුටු (කි. රු.)	250.00	300.00	272.50	320.00	147.50	-14.84	84.75
සුදු කැකුළු	160.00 - 175.00	165.80	165.00	208.00	0.48	-20.29	සීනි (කි. රු.)	80.00	120.00	94.62	90.00	62.50	5.13	51.38
<b>ආනයනික</b>							ආනමාලු	15.00	20.00	17.25	17.67	11.33	-2.36	52.21
සමබා	200.00 - 215.00	209.38	210.33	207.00	-0.46	1.15	ඇමිනුන්	20.00	28.00	24.83	26.33	14.33	-5.70	73.26
නාඩු	-	-	-	206.25	-	-	පැපොල් (කි. රු.)	70.00	140.00	99.29	107.69	121.43	-7.81	-18.24
රතු කැකුළු	-	-	-	-	-	-	වැල් දොඩම්	24.00	30.00	25.83	26.50	16.00	-2.52	61.46
සුදු කැකුළු	178.00 - 185.00	182.00	187.10	185.30	-2.73	-1.78	අන්තායි (ලොකු)	650.00	700.00	670.00	608.00	160.83	10.20	316.58
<b>විදේශීය මිලිස්</b>							අන්තායි (මධ්‍යම)	570.00	600.00	578.75	508.00	128.89	13.93	349.03
ආනයනික	900.00 - 1120.00	971.00	983.00	1685.50	-1.22	-42.39	අන්තායි (කුඩා)	400.00	420.00	405.00	381.00	94.55	6.30	328.37
<b>එණ</b>							අඹ							
සිනන්	-	-	-	-	-	-	බෙට්ටි	20.00	25.00	21.00	21.44	16.40	-2.07	28.05
වෙදාලන්	-	-	-	-	-	-	කර්තකොලොම්බන්	50.00	90.00	68.71	70.00	52.31	-1.84	31.37
ආනයනික	200.00 - 300.00	244.00	272.00	418.00	-10.29	-41.63	විලාඩ	35.00	42.00	39.10	50.60	22.73	-22.73	72.04
<b>ලොකු එණ</b>							කොහු	10.00	14.00	11.82	15.42	-	-23.34	-
ආනයනික	70.00 - 100.00	89.70	97.50	202.50	-8.00	-55.70	<b>වෙනත් පළතුරු</b>							
දේශීය	-	-	-	-	-	-	දිවුල්	70.00	90.00	77.27	51.91	33.00	48.86	134.16
<b>අර්බාපල්</b>							දොඩම්	60.00	80.00	69.44	56.27	24.17	23.41	187.36
වැලිමඩ	-	-	-	-	-	-	අලිගැටපේර	60.00	100.00	79.23	77.50	57.14	2.23	38.65
නුවරඑළිය	250.00 - 270.00	260.00	255.00	267.50	1.96	-2.80	බෙලි	18.00	24.00	20.80	18.73	18.40	11.07	13.04
ආනයනික	145.00 - 210.00	161.50	164.50	204.00	-1.82	-20.83	මිදි (කිලෝවකට රු.)	1900.00	2000.00	1950.00	1875.00	1380.00	4.00	41.30
<b>ධාන්‍ය</b>							කැමිලි	90.00	120.00	107.00	102.73	85.45	4.16	25.21
මුං ඇට	1250.00 - 1450.00	1361.00	1418.89	821.36	-4.08	65.70	<b>මාළු</b>							
කඩිපි (සුදු)	650.00 - 780.00	716.50	676.67	579.00	5.89	23.75	සාලයා	340.00	560.00	424.00	440.00	500.00	-3.64	-15.20
කඩිපි (රතු)	650.00 - 800.00	731.11	769.44	494.00	-4.98	48.00	හුරුල්ලා	750.00	880.00	811.00	935.00	950.00	-13.26	-14.63
රතු පරිප්පු	270.00 - 300.00	284.30	308.90	585.00	-7.96	-51.40	බලයා	950.00	1450.00	1203.00	1110.00	1127.78	8.38	6.67
<b>එළවළු</b>							කෙලවිල්ලා	1500.00	1750.00	1633.00	1549.00	1273.33	5.42	28.25
බටර් බෝංචි	-	-	-	-	-	-	තෝරා	1700.00	2300.00	2000.00	1995.00	2188.89	0.25	-8.63
කොළ බෝංචි	300.00 - 400.00	340.00	322.00	575.00	5.59	-40.87	පර්පි	1350.00	1500.00	1424.00	1530.00	1238.33	-6.93	14.99
කැට්ට	280.00 - 320.00	302.00	278.00	302.00	8.63	0.00	මෝරා	840.00	1000.00	930.00	1520.00	-	-38.82	-
ලීක්ස්	280.00 - 300.00	290.00	282.00	202.00	2.84	43.56	ඉස්සා	1400.00	1700.00	1541.00	1628.00	1628.75	-5.34	-5.39
බට රුට	280.00 - 450.00	349.09	292.50	320.00	19.35	9.09	කලපන්	1580.00	2300.00	1903.00	1725.00	1638.75	10.32	16.13
තෝතෝල්	220.00 - 280.00	253.00	222.00	233.00	13.96	8.58	<b>බිත්තර</b>							
රාචු	150.00 - 180.00	162.00	165.00	161.00	-1.82	0.62	දුඹුරු	48.00	48.00	48.00	-	39.13	-	22.68
ගෝරා	280.00 - 350.00	313.00	262.00	206.00	19.47	51.94	සුදු	46.00	50.00	48.25	49.25	37.25	-2.03	29.53
කන්නාලි	220.00 - 300.00	263.00	224.00	493.00	17.41	-46.65	<b>කරවල</b>							
බණ්ඩක්කා	140.00 - 160.00	151.00	123.00	222.00	22.76	-31.98	හාල්මැස්සා	1250.00	1400.00	1317.00	1357.00	1912.50	-2.95	-31.14
මමබු	350.00 - 450.00	397.00	394.00	305.00	0.76	30.16	හාල්මැස්සා (ආනයනික)	800.00	950.00	875.83	825.83	1392.00	6.05	-37.08
මාළු මිලිස්	400.00 - 450.00	425.00	370.00	494.00	14.86	-13.97	කට්ටා	1600.00	1700.00	1641.00	1594.00	2240.00	2.95	-26.74
වටටක්කා	60.00 - 80.00	67.00	70.00	113.00	-4.29	-40.71	තෝරා	-	-	-	-	-	-	-
පිපික්කා	60.00 - 80.00	69.00	74.00	107.00	-6.76	-35.51	තෝරා (ආනයනික)	-	-	-	-	-	-	-
කරවිල	400.00 - 500.00	450.00	428.00	450.00	5.14	0.00	මෝරා	1650.00	1750.00	1699.00	1692.00	2161.25	0.41	-21.39
පතෝල	280.00 - 320.00	296.00	299.00	300.00	-1.00	-1.33	මෝරා (ආනයනික)	-	-	-	-	-	-	-
මුරුංගා	400.00 - 800.00	600.00	558.33	-	7.46	-	මෝරා	1250.00	1380.00	1317.00	1070.00	1412.00	23.08	-6.73
වැටකොළ	250.00 - 300.00	280.00	292.00	287.78	-4.11	-2.70	බලයා	-	-	-	-	-	-	-
මැ කරල්	200.00 - 250.00	229.00	186.00	295.00	23.12	-22.37	බලයා (ආනයනික)	-	-	-	-	-	-	-
අළු කෙසෙල්	140.00 - 160.00	151.00	133.00	63.75	13.53	136.86	අඹුළුවා	1600.00	1700.00	1676.25	1618.57	1763.33	3.56	-4.94
අඹු මිලිස්	250.00 - 300.00	278.00	226.00	406.00	23.01	-31.53	අඹුළුවා (ආනයනික)	-	-	-	-	-	-	-
දෙහි	280.00 - 350.00	311.00	291.11	456.00	6.83	-31.80	මඩුවා	1300.00	1400.00	1351.11	1313.00	-	2.90	-
<b>දේශීය අලු</b>							මඩුවා (ආනයනික)	-	-	-	-	-	-	-
බතල	80.00 - 100.00	92.00	75.00	109.00	22.67	-15.60	තෝට්ටුවා	-	-	-	-	-	-	-
මඤ්ඤාක්කා	150.00 - 300.00	218.00	156.00	51.00	39.74	327.45	තෝට්ටුවා (ආනයනික)	-	-	-	-	-	-	-
<b>කොළ එළවළු (මිලිස්කට රු.)</b>							සාලයා	600.00	740.00	668.00	743.00	1056.25	-10.09	-36.76
මුතුණුවාන	40.00 - 50.00	45.00	45.00	38.50	0.00	16.88	සාලයා (ආනයනික)	-	-	-	-	-	-	-
කංකුන්	40.00 - 50.00	45.00	45.00	38.50	0.00	16.88								
ගොටුකොළ (කි.රු.)	280.00 - 300.00	287.50	287.50	166.00	0.00	73.19								

සලකා බලන සතිය : සහි අංක 22: 26 මැයි - 01 ජූනි 2023

පසුගිය සතිය : සහි අංක 21: 19 - 25 මැයි 2023

වග අංක 15: කොළඹ හා අවට සිල්ලර වෙළඳපොළ මිල ගණන් (කිලෝවකට රුපියල්)

සති අංක 22: 26 මැයි - 01 ජූනි 2023

වර්ගය	පරාසය	මිල ගණන් වල සාමාන්‍ය			මිල වෙනස්වීම		වර්ගය	පරාසය	මිල ගණන් වල සාමාන්‍ය			මිල වෙනස්වීම	
		මෙම සතිය	පසුගිය සතිය	පසුගිය වසර	පසුගිය සතියට	පසුගිය වසරට %			මෙම සතිය	පසුගිය සතිය	පසුගිය වසර	පසුගිය සතියට	පසුගිය වසරට %
<b>සහල්</b>							<b>පොල් (ගෙඩියකට රු.)</b>						
දේශීය							ලොකු	100.00 - 130.00	110.96	110.30	90.76	0.66	22.26
සමබා 1	225.00 - 230.00	229.70	232.35	235.67	-2.66	-2.53	කුඩා	80.00 - 95.00	90.17	88.96	76.88	1.21	17.29
සමබා 2	210.00 - 225.00	220.18	223.04	224.23	-2.86	-1.81							
කිරි සමබා	270.00 - 280.00	275.71	275.91	269.73	-0.19	2.22	<b>පළතුරු (ගෙඩියකට රු.)</b>						
නාඬු 1	210.00 - 220.00	217.59	223.57	224.23	-5.99	-2.96	කෙසෙල්						
නාඬු 2	190.00 - 210.00	202.58	207.58	213.33	-5.00	-5.04	ඇඹුල් (කි. රු.)	120.00 - 200.00	176.47	173.71	112.42	2.76	56.97
රතු කැකුළු	160.00 - 190.00	174.19	173.43	227.43	0.76	-23.41	කෝලිකුටුටු (කි. රු.)	300.00 - 450.00	405.29	420.00	253.94	-14.71	59.60
සුදු කැකුළු	180.00 - 190.00	188.28	191.62	224.84	-3.34	-16.26	සීනි (කි. රු.)	140.00 - 220.00	189.43	188.57	129.09	0.86	46.74
<b>ආනයනික</b>							ආනමාලු	20.00 - 32.00	25.91	26.67	18.85	-0.76	37.46
සමබා	215.00 - 240.00	229.53	229.06	212.50	0.47	8.01	ඇම්බුන්	25.00 - 40.00	32.52	33.19	23.73	-0.68	37.04
නාඬු	-	-	196.36	213.79	-	-	පැපොල් (කි. රු.)	120.00 - 250.00	205.00	209.26	208.28	-4.26	-1.57
රතු කැකුළු	-	-	-	-	-	-	වැල් දොඩම්	29.00 - 54.00	39.58	43.54	36.19	-3.96	9.39
සුදු කැකුළු	190.00 - 210.00	201.92	199.55	195.33	2.38	3.37	අත්තායි (ලොකු)	650.00 - 700.00	665.22	624.78	237.50	40.43	180.09
<b>වියළි මිරිස්</b>							අත්තායි (මධ්‍යම)	500.00 - 600.00	558.24	516.29	183.20	41.95	204.71
ආනයනික	1100.00 - 1500.00	1332.19	1366.67	1798.53	-34.48	-25.93	අත්තායි (කුඩා)	380.00 - 500.00	447.31	398.46	138.24	48.85	223.58
<b>ළඹ</b>							අඹ						
සිනන්	-	-	-	-	-	-	බෙට්ටි	-	-	-	-	-	-
වේදාලන්	-	-	447.86	-	-	-	කර්තකොලොම්බන්	70.00 - 150.00	150.00	126.77	88.45	23.23	69.59
ආනයනික	350.00 - 480.00	422.90	430.63	414.29	-7.72	2.08	විලාඩ්	50.00 - 60.00	55.00	84.67	50.00	-29.67	10.00
<b>ලොකු ඒණ</b>							කොහු	-	-	-	-	-	-
ආනයනික	120.00 - 140.00	127.19	130.00	212.12	-2.81	-40.04	<b>වෙනත් පළතුරු</b>						
දේශීය	-	-	-	-	-	-	දිවුල්	110.00 - 200.00	156.36	126.47	77.81	29.89	100.95
<b>අර්බුද</b>							දොඩම්	80.00 - 140.00	113.89	110.00	65.77	3.89	73.16
වැලිමඩ	-	-	-	-	-	-	අලිගැටපේර	80.00 - 150.00	118.08	116.33	94.78	1.74	24.58
නුවරඑළිය	320.00 - 400.00	361.88	358.24	325.61	3.64	11.14	බෙලි	40.00 - 120.00	80.67	74.48	61.15	6.18	31.91
ආනයනික	160.00 - 220.00	195.63	208.39	219.33	-12.76	-10.81	මිදි (කිලෝවකට රු.)	2250.00 - 3000.00	2740.91	2736.36	1816.67	4.55	50.88
<b>ධාන්‍ය</b>							කැමිලි	130.00 - 170.00	146.25	142.11	109.23	4.14	33.89
මුං ඇට	1480.00 - 1600.00	1578.89	1585.42	948.08	-6.53	66.54							
කඩි (සුදු)	800.00 - 1200.00	1009.50	966.67	766.00	42.83	31.79	<b>මාළු</b>						
කඩි (රතු)	800.00 - 1000.00	944.17	966.67	639.58	-22.50	47.62	සාලයා	560.00 - 900.00	647.14	651.60	521.90	-4.46	24.00
රතු පරිප්පු	320.00 - 360.00	340.91	358.71	597.50	-17.80	-42.94	හුරුල්ලා	900.00 - 1400.00	1115.24	1202.31	966.00	-87.07	15.45
<b>ඒළවළු</b>							බලයා	1320.00 - 2300.00	1780.00	1580.00	1582.67	200.00	12.47
බටර් බෝ-වි	-	-	-	-	-	-	කෙලවල්ලා	1920.00 - 3400.00	2536.67	2506.09	1963.16	30.58	29.21
කොළ බෝ-වි	350.00 - 600.00	469.20	440.33	585.17	28.87	-19.82	තෝරා	2760.00 - 3800.00	3163.81	3261.90	2418.75	-98.10	30.80
කැරට්	320.00 - 600.00	454.00	380.67	403.08	73.33	12.63	පරවි	1800.00 - 3200.00	2566.67	2568.75	2642.50	-2.08	-2.87
ලීක්ස්	300.00 - 560.00	426.40	393.33	290.00	33.07	47.03	මෝරා	1800.00 - 2800.00	2300.00	2355.56	1840.00	-55.56	25.00
බීච් රූවි	320.00 - 630.00	512.17	467.50	486.54	44.67	5.27	ඉස්සා	1500.00 - 2100.00	1750.00	1823.81	1446.15	-73.81	21.01
තෝකෝල්	280.00 - 480.00	393.33	374.07	300.80	19.26	30.76	තලපත්	2100.00 - 3600.00	3140.00	3097.50	2271.43	42.50	38.24
රාඬු	160.00 - 340.00	266.36	305.17	276.92	-38.81	-3.81	<b>බිත්තර</b>						
ගෝවා	360.00 - 520.00	428.18	334.83	293.70	93.35	45.79	දුඹුරු	48.50 - 50.00	49.00	48.50	35.00	0.50	40.00
කක්කාලි	260.00 - 480.00	386.40	381.38	769.29	5.02	-49.77	සුදු	46.50 - 56.00	50.79	49.20	34.00	1.59	49.39
බණ්ඩක්කා	220.00 - 460.00	332.50	297.33	313.57	35.17	6.04	<b>කරවිල</b>						
වමබඩු	400.00 - 800.00	560.83	510.37	434.14	50.46	29.18	හාල්මැස්සා	1400.00 - 2400.00	1937.50	1960.87	1817.39	-23.37	6.61
මාළු මිරිස්	450.00 - 800.00	661.67	519.66	773.70	142.01	-14.48	හාල්මැස්සා (ආනයනික)	1000.00 - 1400.00	1228.57	1226.92	1488.89	1.65	-17.48
වටටක්කා	110.00 - 200.00	157.04	153.67	190.00	3.37	-17.35	කට්ටාඩා	2000.00 - 2800.00	2511.54	2491.30	2517.39	20.23	-0.23
පිපික්කා	100.00 - 240.00	177.60	184.83	177.78	-7.23	-0.10	තෝරා	3000.00 - 3200.00	3080.00	3225.00	3550.00	-145.00	-13.24
කරවිල	480.00 - 700.00	604.09	553.08	511.20	51.01	18.17	මෝරා	2000.00 - 2500.00	2345.83	2336.36	2152.17	9.47	9.00
පතෝල	360.00 - 480.00	433.75	436.30	391.11	-2.55	10.90	බලයා	1400.00 - 1800.00	1650.00	1529.17	1383.33	120.83	19.28
මුරුංගා	500.00 - 1200.00	945.00	756.13	782.86	188.87	20.71	අඹුළුවා	2100.00 - 2800.00	2500.00	2328.57	1800.00	171.43	38.89
වැටකොළ	320.00 - 560.00	454.55	448.70	389.23	5.85	16.78	මඩුඩා	1800.00 - 2600.00	2333.33	1600.00			45.83
මැ කරල්	300.00 - 480.00	396.82	341.85	397.78	54.97	-0.24	කෝඩුඩා	-	-	-	-	-	-
අළු කෙසෙල්	200.00 - 400.00	294.78	271.33	175.17	23.45	68.28	සාලයා	900.00 - 1300.00	1150.00	1112.50	970.59	37.50	18.48
අඹු මිරිස්	350.00 - 700.00	528.08	478.67	620.69	49.41	-14.92	<b>මස්</b>						
දෙහි	400.00 - 650.00	538.80	474.33	940.38	64.47	-42.70	හරක් මස්	2200.00 - 2500.00	2350.00	2325.00	1600.00	25.00	46.88
<b>දේශීය අලු</b>							කුකුල් මස් (ට්‍රොයිලර්)	1500.00 - 1670.00	1575.45	1354.00	1023.33	221.45	53.95
බතල	150.00 - 280.00	209.60	185.63	234.64	23.98	-10.67	කුකුල් මස් (කට්ටි)	1250.00 - 1750.00	1497.00	1412.86	900.00	84.14	66.33
මස්දකොක්කා	200.00 - 260.00	232.17	224.33	133.70	7.84	73.65	එළු මස්	2800.00 - 3200.00	3057.14	3057.14	2311.11	0.00	32.28
<b>කොළ ඒළවළු (මිටියකට රු.)</b>							ලෞරු මස්	1400.00 - 2000.00	1650.00	1733.33	966.67	-83.33	70.69
මුතු මුරුගුණ	60.00 - 120.00	81.67	77.69	68.18	3.97	19.78							
කංකුන්	60.00 - 120.00	81.67	77.31	68.18	4.36	19.78							
ගොටුකොළ (කි.රු.)	100.00 - 150.00	123.75	113.33	70.45	10.42	75.65							

සලකා බලන සතිය : සති අංක 22: 26 මැයි - 01 ජූනි 2023  
 පසුගිය සතිය : සති අංක 21: 19 - 25 මැයි 2023

වගු අංක 16: ගොවිපල මිල ගණන් (කිලෝවකට රුපියල්)

සති අංක 22: 26 මැයි - 01 ජූනි 2023

හෝග වර්ග	පරාසය	සාමාන්‍ය මිල	හෝග වර්ග	පරාසය	සාමාන්‍ය මිල	හෝග වර්ග	පරාසය	සාමාන්‍ය මිල
<b>ඒ</b>			<b>එළවළු (උඩරට)</b>			<b>පතෝල</b>		
කෙටි වී (සුදු)			බෝංචි			දඹුල්ල	260.00 - 290.00	276.00
අනුරාධපුරය	100.00 - 105.00	102.00	දඹුල්ල	190.00 - 230.00	212.00	හම්බන්තොට	170.00 - 190.00	180.00
පොළොන්නරුව	110.00 - 111.00	110.30	වැලිමඩ	250.00 - 260.00	256.00	ඇඹිලිපිටිය	250.00 - 270.00	259.00
කලාවැව	100.00 - 105.00	103.00	බදුල්ල	240.00 - 260.00	250.00	මාතර		
කුරුණෑගල	103.00 - 107.00	105.25	කැරට්			අනුරාධපුරය	220.00 - 240.00	228.00
දෙහිඅත්තකණ්ඩිය	107.00 - 110.00	108.33	නුවරඑළිය	265.00 - 280.00	272.00	වැටකොළ		
නිකවැරටිය	100.00 - 105.00	102.86	වැලිමඩ	240.00 - 260.00	252.00	දඹුල්ල	190.00 - 230.00	210.00
අම්පාර	105.00 - 105.00	105.00	හඟුරන්කෙත	200.00 - 230.00	215.00	හම්බන්තොට	180.00 - 190.00	185.00
<b>දිග වී (සුදු)</b>			<b>ලීක්ස්</b>			ඇඹිලිපිටිය	270.00 - 290.00	279.00
අනුරාධපුරය	83.00 - 86.00	84.20	නුවරඑළිය	225.00 - 235.00	229.00	මාතර		
පොළොන්නරුව	89.00 - 90.00	89.50	වැලිමඩ	210.00 - 220.00	215.00	අනුරාධපුරය	230.00 - 250.00	238.00
කලාවැව	82.00 - 85.00	83.80	<b>බීට් රූට්</b>			<b>අමු මිරිස්</b>		
කුරුණෑගල	85.00 - 90.00	87.25	නුවරඑළිය	260.00 - 270.00	264.00	දඹුල්ල	230.00 - 260.00	246.00
දෙහිඅත්තකණ්ඩිය	88.00 - 90.00	89.33	දඹුල්ල	280.00 - 320.00	300.00	හම්බන්තොට		
ඇඹිලිපිටිය	-	-	කුරුණෑගල	-	-	ඇඹිලිපිටිය	350.00 - 380.00	364.00
නිකවැරටිය	85.00 - 90.00	87.75	වැලිමඩ	260.00 - 270.00	266.00	පුත්තලම	280.00 - 350.00	310.00
මාතර	-	-	හඟුරන්කෙත	220.00 - 240.00	233.00	අනුරාධපුරය	280.00 - 320.00	296.00
හම්බන්තොට	-	-	<b>තෝකෝල්</b>			<b>වට්ටක්කා</b>		
අම්පාර	80.00 - 80.00	80.00	නුවරඑළිය	220.00 - 230.00	224.00	දඹුල්ල	50.00 - 60.00	54.80
<b>දිග වී (රතු)</b>			වැලිමඩ	180.00 - 200.00	189.00	හම්බන්තොට	40.00 - 55.00	48.75
මාතර	70.00 - 75.00	73.75	හඟුරන්කෙත	150.00 - 180.00	168.00	ඇඹිලිපිටිය	60.00 - 70.00	64.00
හම්බන්තොට	70.00 - 75.00	73.25	<b>රාශු</b>			මාතර	40.00 - 50.00	45.00
ඇඹිලිපිටිය	72.00 - 75.00	73.20	නුවරඑළිය	90.00 - 100.00	96.00	අනුරාධපුරය	35.00 - 45.00	39.00
<b>කීරි සම්බා</b>			වැලිමඩ	60.00 - 70.00	64.00	මොණරාගල	40.00 - 50.00	44.00
අනුරාධපුරය	130.00 - 135.00	132.50	හම්බන්තොට	100.00 - 120.00	107.50	<b>පිපිඤ්ඤා</b>		
පොළොන්නරුව	142.00 - 143.50	142.70	හඟුරන්කෙත			අනුරාධපුරය	40.00 - 50.00	44.00
කලාවැව	130.00 - 135.00	131.67	<b>හෝවා</b>			දඹුල්ල	40.00 - 45.00	42.60
කුරුණෑගල	130.00 - 135.00	132.50	නුවරඑළිය	255.00 - 260.00	258.00	හම්බන්තොට	40.00 - 50.00	43.75
දෙහිඅත්තකණ්ඩිය	136.00 - 140.00	138.00	වැලිමඩ	225.00 - 235.00	229.00	මාතර	30.00 - 45.00	38.33
<b>රතු එණු</b>			බදුල්ල	200.00 - 230.00	218.00	<b>මෑ කරල්</b>		
පුත්තලම	-	-	හඟුරන්කෙත	215.00 - 250.00	232.00	දඹුල්ල	190.00 - 210.00	203.00
යාපනය	200.00 - 250.00	226.67	<b>කක්කාලි</b>			හම්බන්තොට	-	-
<b>ලොකු එණු</b>			වැලිමඩ	160.00 - 175.00	167.00	ඇඹිලිපිටිය	240.00 - 260.00	249.00
දඹුල්ල	-	-	හම්බන්තොට	-	-	මාතර	200.00 - 220.00	210.00
කලාවැව	-	-	දඹුල්ල	190.00 - 210.00	198.00	අනුරාධපුරය	220.00 - 250.00	232.00
අනුරාධපුරය	-	-	හඟුරන්කෙත	150.00 - 180.00	164.00	<b>අළු කෙසෙල්</b>		
<b>අර්තාපල්</b>			<b>එළවළු (පහතරට)</b>			හම්බන්තොට	80.00 - 100.00	90.00
නුවරඑළිය	235.00 - 240.00	238.00	<b>බණ්ඩක්කා</b>			ඇඹිලිපිටිය	100.00 - 120.00	108.00
බදුල්ල	-	-	අනුරාධපුරය	140.00 - 150.00	144.00	මාතර	90.00 - 100.00	95.00
වැලිමඩ	230.00 - 240.00	234.00	දඹුල්ල	100.00 - 110.00	103.00	දෙහි	-	-
<b>ධාන්‍ය</b>			හම්බන්තොට	120.00 - 150.00	136.00	ඇඹිලිපිටිය	170.00 - 200.00	186.00
<b>මුං ඇට</b>			ඇඹිලිපිටිය	100.00 - 120.00	108.00	මොණරාගල	230.00 - 250.00	238.00
හම්බන්තොට	-	-	මාතර	90.00 - 100.00	95.00	<b>පලතුරු (කි.ග්‍රෑම්.රු.)</b>		
මොණරාගල	900.00 - 1100.00	980.00	<b>වම්බටු</b>			කෙසෙල්		
ඇඹිලිපිටිය	1300.00 - 1320.00	1310.00	අනුරාධපුරය	340.00 - 380.00	356.00	දඹුල්ල		
නිකවැරටිය	850.00 - 900.00	875.00	දඹුල්ල	390.00 - 430.00	412.00	මොණරාගල	50.00 - 60.00	54.00
අනුරාධපුරය	1000.00 - 1100.00	1040.00	හම්බන්තොට	260.00 - 280.00	271.00	ඇඹිලිපිටිය	40.00 - 50.00	44.00
<b>කවපි</b>			ඇඹිලිපිටිය	300.00 - 330.00	316.67	හම්බන්තොට	40.00 - 50.00	42.50
හම්බන්තොට	-	-	මාතර	300.00 - 330.00	314.00	<b>කෝලිකුටුටු</b>		
නිකවැරටිය	500.00 - 500.00	500.00	<b>මාළු මිරිස්</b>			මොණරාගල	180.00 - 200.00	188.00
මොණරාගල	480.00 - 520.00	496.00	බදුල්ල	-	-	ඇඹිලිපිටිය	200.00 - 230.00	212.00
ඇඹිලිපිටිය	600.00 - 620.00	610.00	වැලිමඩ	380.00 - 400.00	388.00	හම්බන්තොට	-	-
<b>බඩ ඉරිඟු</b>			<b>කරවිල</b>			<b>පැපොල්</b>		
අනුරාධපුරය	125.00 - 130.00	127.50	අනුරාධපුරය	380.00 - 400.00	388.00	මොණරාගල	60.00 - 70.00	64.00
කලාවැව	-	-	දඹුල්ල	390.00 - 430.00	410.00	ඇඹිලිපිටිය	85.00 - 100.00	92.00
<b>තල</b>			හම්බන්තොට	-	-	හම්බන්තොට	40.00 - 50.00	45.00
අනුරාධපුරය	550.00 - 550.00	550.00	ඇඹිලිපිටිය	400.00 - 420.00	407.50	<b>අන්තාපි</b>		
කලාවැව	-	-	මාතර	320.00 - 340.00	330.00	දිවුලපිටිය		
<b>උඳු</b>								
අනුරාධපුරය	750.00 - 750.00	750.00						
කලාවැව	-	-						

27

වර්ගය	පැළියගොඩ	මහරගම	කිරුලපන	නුගේගොඩ	නාරාහේන්පිට	දෙමටගොඩ	තොටලග	කඩවන	කිරිඳිගොඩ
<b>සහල්</b>									
<b>දේශීය</b>									
සමබා 1	225.00 - 230.00	230.00 - 230.00	230.00 - 230.00	230.00 - 230.00	230.00 - 230.00	230.00 - 230.00	230.00 - 230.00	230.00 - 230.00	230.00 - 230.00
සමබා 2	220.00 - 225.00	220.00 - 220.00	220.00 - 220.00	220.00 - 220.00	220.00 - 225.00	220.00 - 220.00	220.00 - 220.00	210.00 - 220.00	220.00 - 220.00
කීරි සමබා	270.00 - 280.00	280.00 - 280.00	280.00 - 280.00	280.00 - 280.00	270.00 - 280.00	280.00 - 280.00	270.00 - 280.00	270.00 - 280.00	280.00 - 280.00
නාඩු 1	220.00 - 220.00	220.00 - 220.00	220.00 - 220.00	210.00 - 210.00	220.00 - 220.00	220.00 - 220.00	220.00 - 220.00	210.00 - 220.00	210.00 - 210.00
නාඩු 2	190.00 - 210.00	210.00 - 210.00	200.00 - 210.00	200.00 - 200.00	200.00 - 210.00	210.00 - 210.00	200.00 - 200.00	210.00 - 210.00	190.00 - 190.00
රතු කැකුළු	160.00 - 190.00	180.00 - 180.00	160.00 - 190.00	160.00 - 175.00	170.00 - 180.00	190.00 - 190.00	180.00 - 190.00	170.00 - 180.00	190.00 - 190.00
සුදු කැකුළු	180.00 - 190.00	190.00 - 190.00	190.00 - 190.00	180.00 - 185.00	180.00 - 190.00	190.00 - 190.00	190.00 - 190.00	180.00 - 190.00	190.00 - 190.00
<b>ආනයනික</b>									
සමබා	215.00 - 230.00	230.00 - 240.00	225.00 - 240.00	230.00 - 230.00	240.00 - 240.00	240.00 - 240.00	220.00 - 230.00	230.00 - 230.00	220.00 - 230.00
නාඩු	-	-	-	-	-	-	-	-	-
රතු කැකුළු	-	-	-	-	-	-	-	-	-
සුදු කැකුළු	190.00 - 200.00	210.00 - 210.00	200.00 - 210.00	210.00 - 210.00	200.00 - 210.00	210.00 - 210.00	200.00 - 210.00	190.00 - 200.00	200.00 - 210.00
<b>වියළි මිරිස්</b>									
ආනයනික	1100.00 - 1300.00	1500.00 - 1500.00	1300.00 - 1500.00	1200.00 - 1500.00	1300.00 - 1500.00	1400.00 - 1400.00	1200.00 - 1250.00	1200.00 - 1300.00	1500.00 - 1500.00
<b>රතු එණු</b>									
සිනන්	-	-	-	-	-	-	-	-	-
වේදාලන්	-	-	-	-	-	-	-	-	-
ආනයනික	380.00 - 480.00	480.00 - 480.00	400.00 - 480.00	350.00 - 480.00	400.00 - 480.00	440.00 - 440.00	380.00 - 440.00	480.00 - 480.00	400.00 - 400.00
<b>ලොකු එණු</b>									
ආනයනික	120.00 - 120.00	140.00 - 140.00	130.00 - 130.00	120.00 - 140.00	120.00 - 140.00	130.00 - 130.00	120.00 - 120.00	120.00 - 140.00	140.00 - 140.00
<b>දේශීය</b>									
-	-	-	-	-	-	-	-	-	-
<b>අර්තාපල්</b>									
වැලිමඩ	-	-	-	-	-	-	-	-	-
නුවරඑළිය	320.00 - 350.00	400.00 - 400.00	340.00 - 360.00	340.00 - 360.00	360.00 - 380.00	-	-	-	-
ආනයනික	170.00 - 200.00	200.00 - 200.00	160.00 - 200.00	200.00 - 200.00	180.00 - 220.00	200.00 - 200.00	180.00 - 180.00	180.00 - 220.00	220.00 - 220.00
<b>ධාන්‍ය</b>									
මුං ඇට	1480.00 - 1600.00	1600.00 - 1600.00	1600.00 - 1600.00	1580.00 - 1600.00	1500.00 - 1600.00	1500.00 - 1500.00	1600.00 - 1600.00	1600.00 - 1600.00	1600.00 - 1600.00
කඩිපි (සුදු)	800.00 - 980.00	1000.00 - 1000.00	980.00 - 1000.00	1000.00 - 1200.00	1200.00 - 1200.00	1200.00 - 1200.00	1000.00 - 1000.00	1000.00 - 1000.00	1000.00 - 1000.00
කඩිපි (රතු)	850.00 - 980.00	1000.00 - 1000.00	800.00 - 1000.00	1000.00 - 1000.00	900.00 - 1000.00	880.00 - 1000.00	800.00 - 1000.00	1000.00 - 1000.00	1000.00 - 1000.00
රතු පරිප්පු	320.00 - 360.00	360.00 - 360.00	340.00 - 360.00	320.00 - 360.00	340.00 - 360.00	320.00 - 360.00	320.00 - 350.00	320.00 - 320.00	320.00 - 350.00



28

වර්ගය	පැළියගොඩ		මහරගම		කිරුලපහ		නුගේගොඩ		නාරාහේන්පිට		දෙමටගොඩ		තොටලග		කඩවත		කිරිඳිගොඩ	
<b>එළවළු</b>																		
බෝංචි	420.00	- 450.00	540.00	- 600.00	480.00	- 540.00	480.00	- 600.00	420.00	- 480.00	400.00	- 600.00	350.00	- 400.00	380.00	- 400.00	400.00	- 480.00
කැරට	360.00	- 400.00	520.00	- 580.00	420.00	- 480.00	480.00	- 600.00	400.00	- 480.00	400.00	- 600.00	350.00	- 380.00	460.00	- 480.00	320.00	- 420.00
ලීක්ස්	300.00	- 320.00	540.00	- 560.00	400.00	- 460.00	480.00	- 560.00	360.00	- 420.00	400.00	- 480.00	360.00	- 360.00	400.00	- 480.00	320.00	- 400.00
බිටරුට	450.00	- 550.00	600.00	- 630.00	480.00	- 560.00	400.00	- 560.00	480.00	- 500.00	320.00	- 600.00	380.00	- 550.00	440.00	- 440.00	600.00	- 620.00
නෝකෝල්	320.00	- 360.00	420.00	- 480.00	440.00	- 460.00	480.00	- 480.00	320.00	- 360.00	400.00	- 400.00	280.00	- 400.00	320.00	- 320.00	400.00	- 400.00
රාබු	200.00	- 240.00	320.00	- 340.00	280.00	- 320.00	320.00	- 340.00	240.00	- 300.00	160.00	- 160.00	240.00	- 280.00	160.00	- 180.00	240.00	- 300.00
ගෝවා	360.00	- 380.00	520.00	- 520.00	440.00	- 480.00	460.00	- 460.00	380.00	- 420.00	520.00	- 520.00	380.00	- 400.00	360.00	- 400.00	400.00	- 480.00
තක්කාලි	320.00	- 350.00	460.00	- 480.00	400.00	- 460.00	480.00	- 480.00	360.00	- 400.00	400.00	- 420.00	300.00	- 360.00	260.00	- 320.00	400.00	- 480.00
බණ්ඩක්කා	220.00	- 240.00	360.00	- 460.00	320.00	- 400.00	400.00	- 460.00	240.00	- 280.00	240.00	- 240.00	240.00	- 280.00	400.00	- 460.00	300.00	- 320.00
වම්බු	460.00	- 520.00	600.00	- 620.00	520.00	- 600.00	460.00	- 600.00	500.00	- 620.00	400.00	- 600.00	400.00	- 550.00	760.00	- 800.00	580.00	- 600.00
මාළු මිරිස්	500.00	- 600.00	800.00	- 800.00	680.00	- 800.00	680.00	- 800.00	600.00	- 760.00	800.00	- 800.00	450.00	- 600.00	760.00	- 800.00	600.00	- 650.00
වට්ටක්කා	140.00	- 160.00	160.00	- 200.00	160.00	- 200.00	200.00	- 200.00	110.00	- 140.00	160.00	- 200.00	110.00	- 120.00	120.00	- 200.00	160.00	- 200.00
පිපිඤ්ඤා	200.00	- 220.00	200.00	- 240.00	160.00	- 200.00	200.00	- 240.00	120.00	- 200.00	160.00	- 160.00	100.00	- 120.00	120.00	- 200.00	160.00	- 200.00
කරවිල	520.00	- 600.00	600.00	- 660.00	600.00	- 700.00	600.00	- 680.00	480.00	- 600.00	-	-	500.00	- 600.00	620.00	- 660.00	600.00	- 700.00
පතෝල	360.00	- 400.00	460.00	- 480.00	420.00	- 480.00	400.00	- 400.00	420.00	- 480.00	400.00	- 400.00	400.00	- 480.00	400.00	- 460.00	460.00	- 480.00
මුරුංගා	500.00	- 900.00	1000.00	- 1200.00	1000.00	- 1100.00	1100.00	- 1200.00	1000.00	- 1200.00	600.00	- 600.00	600.00	- 1200.00	1000.00	- 1000.00	600.00	- 600.00
වැටකොළ	320.00	- 400.00	420.00	- 480.00	480.00	- 560.00	480.00	- 560.00	420.00	- 480.00	460.00	- 460.00	360.00	- 480.00	560.00	- 560.00	420.00	- 550.00
මෑ කරල්	300.00	- 320.00	360.00	- 480.00	400.00	- 460.00	400.00	- 460.00	360.00	- 420.00	400.00	- 400.00	350.00	- 400.00	380.00	- 400.00	400.00	- 480.00
අළු කෙසෙල්	200.00	- 240.00	360.00	- 400.00	320.00	- 360.00	400.00	- 400.00	240.00	- 300.00	240.00	- 280.00	200.00	- 240.00	320.00	- 360.00	240.00	- 240.00
අමු මිරිස්	400.00	- 500.00	600.00	- 700.00	500.00	- 600.00	600.00	- 700.00	400.00	- 500.00	480.00	- 600.00	350.00	- 400.00	500.00	- 600.00	600.00	- 620.00
දෙහි	400.00	- 450.00	600.00	- 640.00	500.00	- 600.00	600.00	- 650.00	450.00	- 540.00	600.00	- 650.00	400.00	- 420.00	480.00	- 600.00	600.00	- 650.00
<b>දේශීය අල</b>																		
බතල	150.00	- 160.00	200.00	- 260.00	240.00	- 280.00	200.00	- 280.00	200.00	- 280.00	160.00	- 200.00	150.00	- 180.00	240.00	- 260.00	160.00	- 170.00
මඤ්ඤාක්කා	200.00	- 220.00	230.00	- 260.00	220.00	- 260.00	240.00	- 260.00	240.00	- 260.00	260.00	- 260.00	200.00	- 200.00	220.00	- 220.00	200.00	- 230.00
<b>ජලා (මිටියකට)</b>																		
මුතුණුවැන්න	60.00	- 60.00	80.00	- 90.00	70.00	- 80.00	80.00	- 90.00	70.00	- 80.00	80.00	- 80.00	70.00	- 80.00	100.00	- 120.00	80.00	- 80.00
කංකුන්	60.00	- 60.00	80.00	- 90.00	70.00	- 80.00	80.00	- 90.00	70.00	- 80.00	80.00	- 80.00	70.00	- 80.00	100.00	- 120.00	80.00	- 80.00
ගොටුකොළ	100.00	- 100.00	100.00	- 110.00	150.00	- 150.00	150.00	- 150.00	150.00	- 150.00	110.00	- 120.00	100.00	- 110.00	110.00	- 130.00	120.00	- 130.00
<b>පොල් (ගෙඩියකට)</b>																		
ලොකු	110.00	- 110.00	100.00	- 120.00	100.00	- 110.00	100.00	- 120.00	100.00	- 120.00	100.00	- 110.00	110.00	- 115.00	105.00	- 110.00	110.00	- 130.00
කුඩා	85.00	- 90.00	90.00	- 95.00	80.00	- 95.00	90.00	- 95.00	85.00	- 95.00	80.00	- 90.00	85.00	- 95.00	80.00	- 95.00	95.00	- 95.00

වර්ගය	පැළියගොඩ	මහරගම	කිරුලපන	නුගේගොඩ	නාරාහේන්පිට	දෙමටගොඩ	තොටලග	කඩවත	කිරිඳිගොඩ
<b>කෙසෙල්</b>									
ඇඹුල් (කි. රු.)	120.00 - 140.00	200.00 - 200.00	200.00 - 200.00	160.00 - 180.00	150.00 - 160.00	150.00 - 160.00	160.00 - 200.00	180.00 - 200.00	180.00 - 200.00
කෝලිකුවිටු (කි. රු.)	300.00 - 320.00	400.00 - 440.00	400.00 - 450.00	350.00 - 400.00	450.00 - 450.00	400.00 - 420.00	400.00 - 420.00	400.00 - 420.00	430.00 - 450.00
සීනි (කි. රු.)	140.00 - 150.00	200.00 - 220.00	180.00 - 220.00	180.00 - 200.00	180.00 - 200.00	200.00 - 220.00	150.00 - 180.00	170.00 - 180.00	180.00 - 200.00
ආනමාලු	20.00 - 25.00	25.00 - 26.00	28.00 - 30.00	20.00 - 28.00	28.00 - 32.00	28.00 - 30.00	24.00 - 28.00	20.00 - 24.00	20.00 - 24.00
ඇම්බුන්	25.00 - 30.00	31.00 - 33.00	35.00 - 38.00	25.00 - 35.00	35.00 - 40.00	35.00 - 38.00	30.00 - 35.00	25.00 - 30.00	28.00 - 30.00
<b>අන්තෘසි</b>									
ලොකු	650.00 - 650.00	650.00 - 700.00	650.00 - 700.00	650.00 - 700.00	650.00 - 700.00	650.00 - 650.00	650.00 - 650.00	650.00 - 650.00	650.00 - 700.00
මධ්‍යම	500.00 - 600.00	540.00 - 600.00	550.00 - 600.00	550.00 - 600.00	540.00 - 600.00	500.00 - 600.00	500.00 - 600.00	500.00 - 600.00	500.00 - 600.00
කුඩා	400.00 - 450.00	500.00 - 500.00	450.00 - 500.00	450.00 - 500.00	450.00 - 500.00	400.00 - 450.00	400.00 - 450.00	380.00 - 450.00	400.00 - 400.00
<b>අළු</b>									
බෙට්ටි	-	-	-	-	-	-	-	-	-
කර්කකොලොම්බන්	70.00 - 120.00	100.00 - 150.00	100.00 - 120.00	100.00 - 150.00	80.00 - 100.00	70.00 - 80.00	70.00 - 100.00	70.00 - 100.00	100.00 - 120.00
විලාඩ්	50.00 - 60.00	-	-	-	-	-	-	-	-
කොහු	-	-	-	-	-	-	-	-	-
<b>වෙනත් පලතුරු</b>									
දිවුල්	110.00 - 120.00	160.00 - 200.00	140.00 - 150.00	160.00 - 200.00	130.00 - 130.00	-	-	-	200.00 - 200.00
දොඩම්	80.00 - 90.00	100.00 - 130.00	120.00 - 140.00	100.00 - 120.00	100.00 - 120.00	80.00 - 100.00	-	-	140.00 - 140.00
අලිගැටපේර	100.00 - 120.00	100.00 - 120.00	100.00 - 150.00	150.00 - 150.00	100.00 - 130.00	80.00 - 100.00	100.00 - 120.00	80.00 - 90.00	120.00 - 140.00
බෙලි	40.00 - 50.00	80.00 - 100.00	100.00 - 120.00	100.00 - 120.00	80.00 - 100.00	50.00 - 60.00	50.00 - 70.00	60.00 - 80.00	70.00 - 100.00
මිදි (කි. රු.)	2250.00 - 2250.00	2800.00 - 3000.00	3000.00 - 3000.00	3000.00 - 3000.00	-	2300.00 - 2300.00	2800.00 - 2800.00	2500.00 - 2500.00	2500.00 - 2500.00
පැපොල් (කි. රු.)	120.00 - 150.00	240.00 - 250.00	250.00 - 250.00	230.00 - 250.00	240.00 - 250.00	150.00 - 160.00	180.00 - 200.00	150.00 - 180.00	180.00 - 200.00
වැල් දොඩම්	29.00 - 30.00	42.00 - 46.00	50.00 - 54.00	46.00 - 50.00	33.00 - 38.00	33.00 - 33.00	33.00 - 38.00	-	33.00 - 35.00
තැඹිලි	130.00 - 140.00	150.00 - 160.00	150.00 - 170.00	150.00 - 160.00	140.00 - 150.00	150.00 - 150.00	130.00 - 140.00	130.00 - 140.00	150.00 - 150.00

වර්ගය	පැළියගොඩ	මහරගම	කිරුලපන	නුගේගොඩ	නාරාහේන්පිට	දෙමටගොඩ	තොටලග	කඩවත	කිරිඳිගොඩ
<b>මාළු</b>									
සාලයා	600.00 - 680.00	720.00 - 720.00	800.00 - 900.00	900.00 - 900.00	700.00 - 700.00	600.00 - 600.00	600.00 - 600.00	560.00 - 600.00	560.00 - 600.00
හුරුල්ලා	1000.00 - 1100.00	1200.00 - 1200.00	1100.00 - 1200.00	1400.00 - 1400.00	-	1000.00 - 1120.00	900.00 - 1000.00	1000.00 - 1200.00	-
බලයා	1320.00 - 1440.00	2200.00 - 2200.00	2200.00 - 2300.00	-	-	1600.00 - 1600.00	2000.00 - 2100.00	2300.00 - 2300.00	-
කෙලවල්ලා	1920.00 - 2000.00	3000.00 - 3000.00	2500.00 - 2600.00	3200.00 - 3200.00	3400.00 - 3400.00	2000.00 - 2400.00	2300.00 - 2300.00	2600.00 - 2600.00	2500.00 - 2600.00
තෝරා	2760.00 - 2800.00	3200.00 - 3200.00	3600.00 - 3600.00	3800.00 - 3800.00	3800.00 - 3800.00	2800.00 - 3200.00	3000.00 - 3200.00	2800.00 - 3200.00	3200.00 - 3200.00
පරව්	1800.00 - 1920.00	2800.00 - 2800.00	-	3000.00 - 3000.00	3200.00 - 3200.00	2400.00 - 2600.00	2800.00 - 2800.00	2600.00 - 2700.00	2600.00 - 2700.00
මෝරා	1800.00 - 1800.00	-	-	2800.00 - 2800.00	-	-	-	-	-
ඉස්සා	1950.00 - 2100.00	1600.00 - 1600.00	2000.00 - 2100.00	1700.00 - 1700.00	1700.00 - 1700.00	1600.00 - 1600.00	1500.00 - 1500.00	1520.00 - 1600.00	1700.00 - 1700.00
කලපත්	2100.00 - 2300.00	3320.00 - 3320.00	3400.00 - 3400.00	3400.00 - 3400.00	3600.00 - 3600.00	2800.00 - 3200.00	3000.00 - 3200.00	3600.00 - 3600.00	3400.00 - 3400.00
<b>බිත්තර (බි/රු.)</b>									
දුඹුරු	48.50 - 48.50	-	-	-	-	-	50.00 - 50.00	-	-
පිඳි	46.50 - 48.00	55.00 - 56.00	51.00 - 52.00	55.00 - 56.00	50.00 - 52.00	50.00 - 50.00	48.00 - 49.00	47.00 - 47.00	50.00 - 50.00
<b>කරවල</b>									
හාල්මැස්සා	1400.00 - 1600.00	2000.00 - 2000.00	2000.00 - 2400.00	2300.00 - 2400.00	2000.00 - 2300.00	-	1600.00 - 1800.00	1800.00 - 2000.00	1800.00 - 2000.00
කට්ටාවා	2000.00 - 2500.00	2600.00 - 2600.00	2400.00 - 2400.00	2500.00 - 2600.00	2400.00 - 2800.00	-	2200.00 - 2300.00	2600.00 - 2600.00	2800.00 - 2800.00
තෝරා	3000.00 - 3000.00	-	-	-	-	-	-	3000.00 - 3200.00	3000.00 - 3000.00
මෝරා	2000.00 - 2300.00	2400.00 - 2400.00	2400.00 - 2400.00	2300.00 - 2500.00	2400.00 - 2500.00	-	2200.00 - 2400.00	2200.00 - 2300.00	2500.00 - 2500.00
බලයා	1500.00 - 1800.00	1800.00 - 1800.00	1800.00 - 1800.00	1600.00 - 1800.00	1500.00 - 1600.00	-	1400.00 - 1400.00	-	1700.00 - 1800.00
අගුළුවා	2100.00 - 2100.00	2400.00 - 2400.00	2700.00 - 2800.00	-	2300.00 - 2400.00	-	-	2200.00 - 2200.00	2800.00 - 2800.00
සාලයා	1000.00 - 1200.00	1200.00 - 1200.00	1200.00 - 1200.00	1100.00 - 1200.00	1300.00 - 1300.00	-	1000.00 - 1200.00	900.00 - 1000.00	1200.00 - 1300.00
<b>මස්</b>									
හරක් මස්	-	2400.00 - 2400.00	2500.00 - 2500.00	-	2300.00 - 2300.00	-	2200.00 - 2200.00	-	-
කුකුල් මස් (මොයිලර්)	1570.00 - 1570.00	1630.00 - 1630.00	1670.00 - 1670.00	1620.00 - 1620.00	1550.00 - 1550.00	1570.00 - 1580.00	1500.00 - 1500.00	1530.00 - 1550.00	1560.00 - 1560.00
කුකුල් මස් (කට්ටි)	1450.00 - 1450.00	1500.00 - 1500.00	1670.00 - 1750.00	1750.00 - 1750.00	1250.00 - 1250.00	1400.00 - 1400.00	1300.00 - 1300.00	1500.00 - 1500.00	1400.00 - 1400.00
එළ මස්	-	3000.00 - 3000.00	3000.00 - 3000.00	-	3200.00 - 3200.00	3000.00 - 3000.00	2800.00 - 2800.00	3200.00 - 3200.00	3200.00 - 3200.00
උරු මස්	-	1600.00 - 1600.00	2000.00 - 2000.00	-	-	-	-	1600.00 - 1600.00	1400.00 - 1400.00

**ඇමුණුම 05 : තෝරාගත් ආහාර ද්‍රව්‍යවල ආහාර සංයුතිය**

ආහාර ද්‍රව්‍ය	Energy (kcal/100g)	Protein (g/100g)	Total fat (g/100g)	Retinol Eq (μ g/100g)	Vit B2 (mg/100g)	Vit B6 (mg/100g)	Folate (μg/100g)	Vit C (mg/100g)	Calcium (mg/100g)	Magnesium (mg/100g)	Iron (mg/100g)	Zinc (mg/100g)
<b>සහල්</b>												
සහල් - (සුදු කැකුළු - සාමාන්‍ය)	361	9.88	1.52	-	0.03	0.09	10.67	-	6.94	26.29	1.22	1.5
සහල් - (සුදු කැකුළු සම්බා)	355	8.81	1.53	-	0.03	0.09	8.11	-	9.82	30.48	0.92	1.7
සහල් - (රතු කැකුළු - සාමාන්‍ය)	366	8.64	2.12	-	0.05	0.1	8.39	-	4.73	31.7	0.88	1.84
සහල් - සම්බා	369	6.86	2.45	-	0.05	0.13	12.79	-	8.71	37.26	1.18	1.49
සහල් - නාඩු සුදු	366	7.76	1.48	-	0.03	0.12	9.35	-	4.57	20.1	0.64	1.61
<b>වියළි මිරිස්</b>												
ලුනු	233	12.68	6.41	437	0.84	0.42	46.83	NA	107	231	5.39	1.65
<b>ලොකු ලුනු</b>												
ලොකු ලුනු	48	1.67	0.24	0.16	0.01	0.1	32.99	7.58	14.82	16.94	0.45	0.25
රතු එළු	55	2.13	0.15	0.18	0.02	0.13	30.15	14.26	20.37	19.32	0.31	0.28
<b>අර්තාපල්</b>												
	71	1.67	0.25		0.01	0.09	14.31	20.5	9.83	23.84	0.46	0.29
<b>මාග බෝග</b>												
මුං ඇට	290	21.97	0.93	19.5	0.28	0.33	135	NA	98.96	146	4.15	2.86
සුදු කවිපි	320	21.25	1.14	1.36	0.09	0.26	249	NA	84.1	213	5.04	3.57
රතු කවිපි	320	20.24	1.08	0.96	0.11	0.27	273	NA	81.83	194	4.95	3.4
රතු පරිප්පු	319	23.09	0.77	1.06	1.6	0.22	55	NA	41.27	66.63	7.45	3.34
<b>එළවළු</b>												
බෝංචි	46	3.95	0.15	6.64	0.1	0.3	45.2	7.02	35.68	45.56	0.7	0.59
කැරට්	30	0.85	0.45	1240	0.03	0.1	24.71	5.93	27.65	11.7	0.59	0.25
ලීක්ස්	30	1.74	0.49	18.56	0.02	0.19	42.63	4.65	29.28	11.77	1.49	0.43
බීටරුට්	31	2.12	0.15	1.52	0.01	0.09	108	4.51	20.29	34.88	0.77	0.29
නොල්කොල්	16	1.69	0.34		0.05	0.19	12.7	77.64	40.09	19.35	0.23	0.18
රාබු	29	0.75	0.11		0.02	0.09	18.09	12.13	35.64	13.56	0.38	0.16
ගෝවා	21	1.35	0.14	3.35	0.05	0.14	52.66	29.62	56.85	18.47	0.33	0.16

තක්කාලි	20	0.88	0.56	165	0.03	0.09	20.16	25.58	9.69	14.93	0.31	0.12
බණ්ඩක්කා	26	2.06	0.19	12.41	0.08	0.28	70.62	24.48	92.26	55.23	0.96	0.44
බටු (පැන්ඩෝරා ඉරි සහිත)	29	1.49	0.31	23	0.12	0.09	30.99	1.49	18.95	18	0.32	0.19
බටු (චීන වම්බටු)	24	1.28	0.33	16.83	0.12	0.11	32.94	3.37	14.4	21.18	0.28	0.16
මාළු මිරිස්	23	1.22	0.34	38.96	0.03	0.29	28.65	49.63	12.65	11.21	0.21	0.31
වට්ටක්කා	31	0.86	0.3	30.41	0.02	0.09	17.72	8.73	18.75	9.93	0.49	0.25
පිපිඤ්ඤ	19	0.98	0.24	0.58	0.01	0.08	19.66	4.08	22.1	18.22	0.67	0.21
කරවිල	19	1.47	0.23	55.08	0.05	0.06	53.1	46.89	25.19	35.81	1.75	0.26
පතෝල (තද කොළ)	11	0.82	0.25	10.41	0.03	0.12	18.09	3.54	26.83	25.84	0.41	0.11
පතෝල (සුදුමැලි කොළ)	11	0.89	0.25	5.14	0.03	0.07	16.52	2.85	27.11	21.77	0.47	0.2
මුරුංගා	30	2.48	0.12	3.13	0.06	0.12	60.48	92.33	22.27	28.51	0.5	0.26
වැටකොළ	12	0.86	0.15	59.33	0.01	0.07	25.48	6.41	14.67	14.01	4.42	0.45
මෑ කරල්	24	3.36	0.3	-	0.06	0.11	99.98	8.93	44.22	33.17	1.01	0.08
අළු කෙසෙල්	76	2.84	0.56	0.06	0.02	0.07	6.82	4.49	5.19	22.55	0.39	0.21
අමු මිරිස්	39	2.28	0.76	38.16	0.08	0.25	21.29	98.61	20.25	36.91	1.25	0.29
දෙහි	26	0.66	0.26	0.36	0.01	0.05	12.1	38.05	26	15.25	0.12	0.05
කැකිරි	17	1.01	0.25	0.76	0.01	0.07	17.34	8.07	25.72	26.2	0.63	0.22
අළු කෙසෙල්	18	0.8	0.15		0.01	0.15	14.17	9.14	19.27	23.62	0.48	0.13
වච්ච - වච්ච	19	0.58	0.12	0.3	0.04	0.07	63.81	23.76	20.55	13.02	0.49	0.12
තලන බටු (Little prince)	21	1.28	0.39	24.33	0.12	0.09	38.63	2.4	12.38	19.62	0.31	0.22
තලන බටු (Thai eggplant)	21	1.45	0.26	18.33	0.11	0.09	31.18	2.71	17.24	37.22	0.37	0.24
නිබ්බටු	61	1.66	1.96	15.89	0.03	1.02	72.39	10.8	105	57.46	1.06	0.59
කොහිල අල	27	0.64	0.16	1.72	0.01	0.14	4.64	1.67	52.33	33.95	0.61	1.62
කෙහෙල් මුව	19	1.36	0.63	4.27	0.02	0.12	40.51	8.16	35.09	31.43	0.38	0.39
අඹරැල්ල	37	0.73	0.44	3.36	0.01	0.1	44.49	35.51	20.7	9.28	0.7	0.12
අඹ	50	0.75	0.09	14.5	0.02	0.14	34.89	91.63	28.56	17.74	0.5	0.09
හතු	27	2.54	0.42	-	0.15	0.13	7.81	11.56	0.9	14.42	1.32	0.79
දඹල	21	1.84	0.2	38.74	0.08	0.4	33.69	19.82	68.24	31.38	1.2	0.44
<b>පොල් ගෙඩි</b>	<b>390</b>	<b>3.67</b>	<b>39.92</b>	<b>-</b>	<b>0.05</b>	<b>0.11</b>	<b>14.86</b>	<b>-</b>				

**මූල බෝග**

බතල	108	1.27	0.33	NA	0.04	0.09	14.44	22.2	28.93	21.05	0.51	0.14
මඤ්ඤොක්කා	78	0.92	0.19	NA	0.07	0.2	0.1	1.95	25.31	19.08	19.78	23.73
නෙළුම් අල/නෙළුම් මූල	79	1.94	0.93	NA	0.05	0.19	26.49	26.63	37.71	26.58	3.34	0.35
කිරිඅල	87	3.96	0.15	1.19	0.03	0.16	20.17	2.71	30.79	41.52	0.6	0.42
ඉත්තල	103	3.2	0.3	33.14	0.01	0.22	22.19	13.03	40.99	28.98	1.31	0.29

**පලා වර්ග**

මුතුණුවන්න	28	3.15	0.55	92.25	0.09	0.27	96.14	3.24	135	45.38	1.7	1.03
ගොටුකොළ	15	0.64	0.47	226	0.07	0.23	70.11	6.74	96.31	41.42	1.25	0.66
කන්කන්	15	0.47	0.37	1614	0.08	0.4	33.69	19.82	49.21	18.35	1.32	0.44
කතුරුමුරුංගා	70	8.01	1.35	2097	0.33	0.22	120	121	901	96.64	4.36	0.53
නිවිනි	22	2.2	0.47	959	0.06	0.11	74.05	10.26	163	61.37	1.49	0.67
තම්පලා	32	3.55	0.72	1474	0.21	0.22	74.27	82	258	209	3.5	1.4
සාරණ	20	2.42	0.21	1149	0.03	0.13	58.54	9.89	59.57	42.93	0.13	0.75
කොහිල දළ	33	4.1	0.83	300	0.02	0.17	56.76	5.56	19.5	20.32	0.25	0.3
ලූනු කොළ	27	2.01	0.26	NA	0.04	0.18	56.8	23.38	35.21	74.95	3.15	0.77
ගෝවා කොළ	30	3.63	0.27	8.66	0.05	0.24	63.46	40.76	170	18.47	2.67	0.35
සලාද කොළ	19	1.05	0.24	NA	0.1	0.06	37.48	11.64	58.23	36.89	2.07	0.27
මල්ගෝවා	23	2.09	0.48	0.14	0.06	0.11	46.67	50.17	22.44	18.52	0.76	0.27
කොස් මදුළු	25	2.14	0.34	NA	0.03	0.04	30.7	24.77	37.32	26.08	0.3	0.17
කොස් ඇට	77	5.66	0.44	NA	0.02	0.08	58.91	15.24	40.87	50.14	0.52	0.42

**මස්**

කුකුල් මස්	176	23.14	9.24	6.88	0.07	0.49	10.09	-	15.06	20.18	0.75	0.64
හරක් මස්	160	23.3	7.45	2.15	0.08	0.32	1.93	-	4.8	28.54	2.41	3.31
එළු මස්	138	20.37	6.23	2.7	0.13	0.28	1.73	-	7.58	19.5	1.62	5.05
උරුමස්	161	18.83	9.5	1.9	0.09	0.28	8.15	-	6.58	8.9	0.79	0.8

**මාළු**

බලයා	96	21.28	1.12	21.01	0.15	0.12	7.89		6.45	26.02	0.68	0.46
තෝරා	136	22.28	5.18	81.9	0.07	0.16	15.45		9.85	36.73	0.41	0.74

මෝරා	95	21.6	0.83	1.11	0.04	0.11	8.57	8.44	32.58	0.41	0.74
පරව්	87	20.02	0.7	1.49	0.02	0.16	6.77	8.17	31.68	0.67	0.41
තලපත්	91	16.04	2.88	12.03	0.1	0.13	78.22	7.64	24.89	0.71	0.67
කෙලවල්ලා	109	21.47	2.55	15.95	0.17	0.73	77.39	13.35	33.82	0.68	0.64
හැදැල්ලා	87	19.88	0.78	12.18	0.04	0.06	11.7	36.6	53	0.54	0.65
හුරුල්ලා	88	17.08	2.18	10.02	0.14	1.66	61.66	103	35.45	1.24	1.05
කාරල්ලා / කටුවල්ලා	97	21.8	1.06	1.25	0.02	0.1	14.38	37.06	39.05	0.24	0.42
කුම්බලා / ඇන්පිලා	101	21.51	1.53	16.34	0.1	0.1	7.13	31.27	37.46	1.46	0.67
සාලයා / සුඩියා	100	19.5	2.39	15.41	0.18	1.39	60.87	435	42.83	1.4	2.3
තෙප්පිලි / තිලාපියා/ කෝරලි	83	18.48	1.08	17.14	0.18	0.18	8.29	99.39	24.96	2.84	0.88
ඉස්සා	65	14.85	0.56	1.24	0.03	0.1	15.37	37.81	30.5	0.73	1.1
කකුළුවන්	45	10	0.55	8.33	0.14	0.18	13.83	37.81	45.93	0.73	1.1
දැල්ලා	76	16.82	0.93	1.93	0.02	0.04	6.22	8.73	35.46	0.62	1.3
ලින්නා	112	20.3	3.37	15.78	0.23	0.68	59.78				
කොප්පරා	97	22.89	0.56	21.51	0.04	0.12	8.08	7.2	30.08	1.2	0.58
රේ (මඩුවා)	97	23.98	0.68	7.55	0.02	0.21	25.59	9.16	24.61	0.74	0.44

**කරවල වර්ග**

වියළි හාල්මැස්සන්	259	51.16	5.92	12.83	0.25	0.62	438	1178	162	3.06	4.2
වියළි කිරමින්	311	49.6	12.42	12.92	0.13	2.41	144	555	166	2.58	3.19
වියළි තලපත්	289	54.68	8.04	9.38	0.04	0.43	97.8	62.75	110	1.96	1.45
වියළි කට්ට	275	50.04	8.31	2.48	0.03	0.35	80.4	86.55	92.17	1.47	1.16
වියළි බලයා	282	63.79	3.37	14.32	0.12	1.98	213	83.48	83.45	3.6	1.44
වියළි මෝරා / කීලන්	267	55.03	5.25	10.31	0.04	0.32	187	42.24	92.94	1.48	0.66

**බිත්තර**

කිකිලි බිත්තර (Country)	170	13.14	13	208	0.08	0.18	54.6	50.14	11.04	1.64	1.12
කිකිලි බිත්තර (Table)	135	13.55	9.03	200	0.19	0.19	49.46	63.3	12	2.39	1.73
වටුවන් බිත්තර	153	12.39	11.46	153	0.11	0.17	54.86	60.67	11.21	2.55	1.51

**පලතුරු**

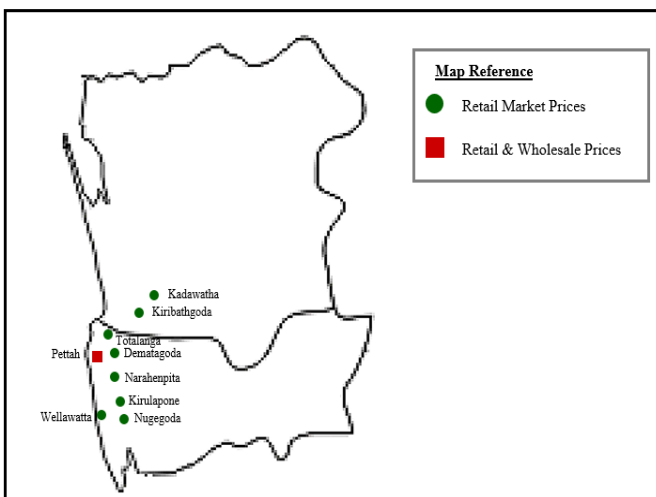
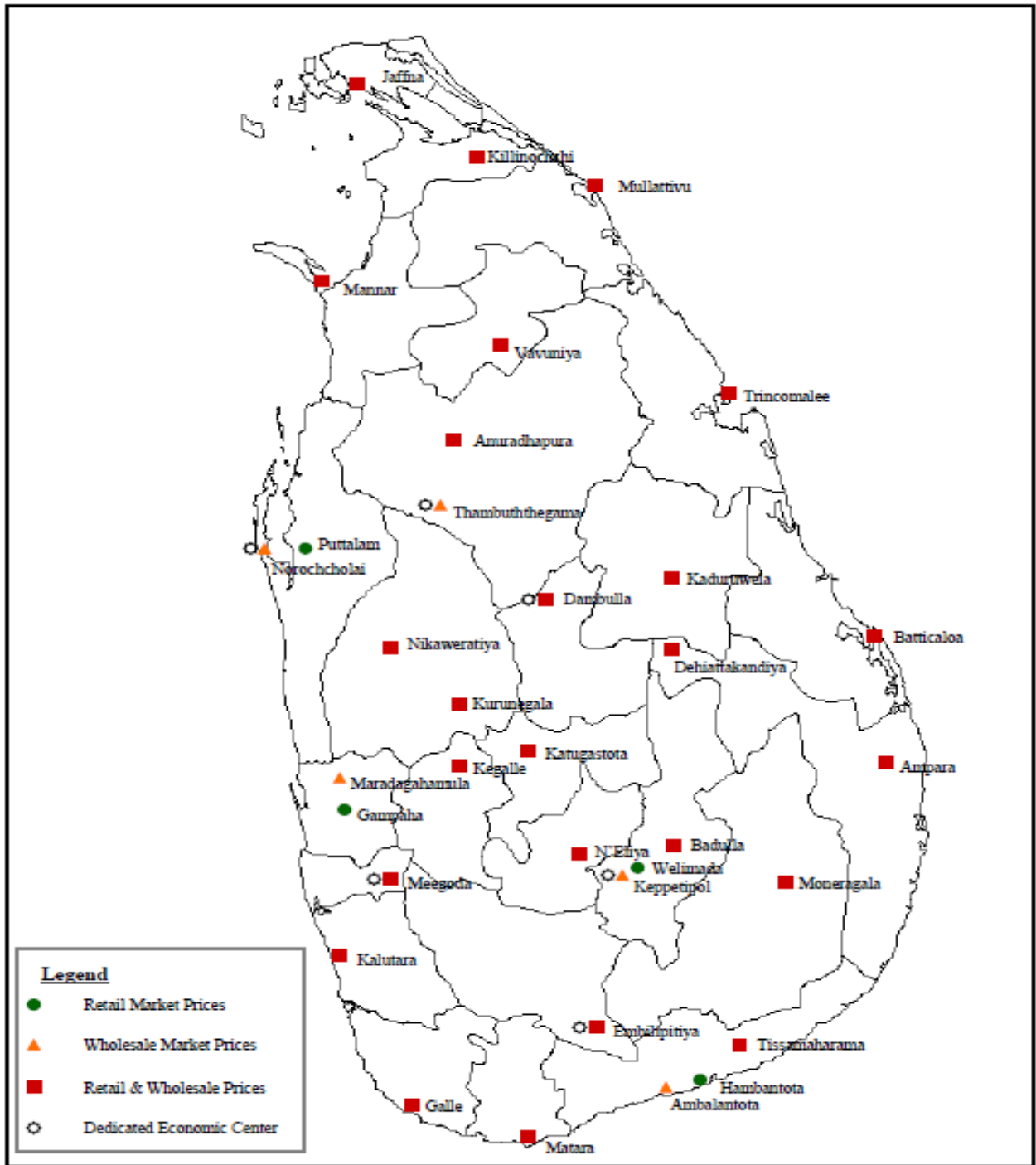
කෙසෙල් ඇඹුල්	109	1.11	1.09	9.68	0.05	0.64	32.98	13.61	9.39	25.67	0.51	0.23
ආනමාලු	102	1.04	0.72	16.4	0.04	0.65	21.07	3.66	8.06	27.02	0.51	0.23



කෝලි කුට්ටු	107	1.38	0.34	8.8	0.03	0.47	18.12	7.71	8.56	38	0.32	0.14
අන්තාසි	37	0.41	0.17	5.76	0.04	0.12	17.86	39.36	10.37	10.71	0.3	0.09
පැපොල්	26	0.42	0.16	171	0.11	0.04	54.85	48.62	16.77	8.9	0.23	0.08
අඹ (කර්තකොලොම්බන්)	79	0.8	0.92	259	0.01	0.1	35.52	17.74	3.12	6.72	0.1	0.08
අඹ (විලාඩ්)	44	0.76	0.58	146	0.05	0.26	67.6	29.97	16.93	14.79	0.65	0.19
ඇපල්	62	0.29	0.64	0.36	0.02	0.08	3.43	2.9	3.12	6.72	0.1	0.08
අලිගැටපේර	144	2.95	13.86	2	0.08	0.18	67.17	9.36	28.48	48.14	0.81	0.75
දිවුල්	78	3.09	3.62	0.46	0.01	0.14	6.07	13.58	59.15	25.16	0.45	0.32
දොඩම්	46	1.07	0.37	23.44	0.01	0.28	14.46	20.19	31.18	20.36	0.81	0.35
පේර	39	1.53	0.38	19.67	0.01	0.11	25.24	30.88	6.59	12.02	0.53	0.33
මදි	49	0.95	10.69	3.22	0.04	0.1	7.07	20.51	7.27	6.86	0.28	0.07
කොමඩු	19	0.65	0.16	130	0.02	0.11	6	8.24	4.05	9.76	0.15	0.1

**Source: Sri Lanka Food Composition Tables, Ministry of Health - 2021.**

# මිල තොරතුරු රැස්කරනු ලබන ප්‍රදේශ





HARTI



කෘෂිකර්ම අමාත්‍යාංශය

ආහාර පද්ධති අංශය හා දත්ත කළමනාකරණ අංශය  
හෙක්ටර් කොබ්බෑකඩුව ගොවිකටයුතු පර්යේෂණ හා පුහුණු කිරීමේ ආයතනය

නො.114, විජේරාම මාවත

කොළඹ 07

දු.ක.: 011-2696981    ෆැක්ස්: 011-2682283

ඊ-මේල්: mfpaharti@yahoo.com

වෙබ්: [www.harti.gov.lk](http://www.harti.gov.lk)

www.mobilink.lk

**දෛනික චිලව්වි තොග මිල, ජංගම දුරකථනයෙන්**

හෙක්ටර් කොබ්බෑකඩුව ගොවි කටයුතු පර්යේෂණ හා පුහුණුකිරීමේ ආයතනය අනුමැතියෙන්

**මොබිටෙල් ජංගම මිල දර්ශනය**

මොබිටෙල් ජංගම දුරකථන ජාලයෙන් චිලව්වි තොග මිල දැරෙන්න.

**6666** අමතන්න.

මොබිටෙල් අද මිල - අග උස

මොබිටෙල් ජංගම දුරකථන ජාලයෙන් චිලව්වි තොග මිල දැරෙන්න.

විකාශිතයාට රු.2/-

මොබිටෙල් ජංගම දුරකථන ජාලයෙන්