

සිල්ලර වෙළඳපොළ මිල හැසිරීම් රටාව

සාරාංශය

සහල් / වී



දේශීය සුදු කැකුළු සහ රතු කැකුළු සහල් මිල සුළු වශයෙන් එනම් කිලෝවකට රු.1.00-3.00න් අතර පරාසයකින් පහළගොස් ඇත. එසේම ප්‍රධාන නිෂ්පාදන ප්‍රදේශ වල කිරි සම්බා හැර අනෙකුත් කෙටි සහ දිගු වී වර්ග වල ගොවිපල මිල ගණන් සුළු වශයෙන් පහළයාමක් නිරීක්ෂණය විය.

(පිටු අංක 01-02)

අතිරේක ආහාර හෝග



ආනයනික රතුඑළු සහ ලොකුඑළු මිල ගණන් පිළිවෙලින් කිලෝවකට රු.12.00කින් සහ කිලෝවකට රු.1.00කින් ඉහළගොස් ඇත. තවද, නුවරඑළිය අර්තාපල් මිල කිලෝවකට රු.1.00කින් පමණ ඉහළගොස් ඇත. ඊට අමතරව සියළුම මාස බෝග වල මිල ගණන් කිලෝවකට රු.8.00-56.00 අතර පරාසයකින් පහළගොස් ඇත. උපරිම මිල පහළයාම සුදු කවපි සඳහා කිලෝවකට රු.56.00කි. මුංආට මිල පහළයාම කිලෝවකට රු.31.00කි.

(පිටු අංක 02-03)

එළවළු



අවාරයේ සැපයුම් පහළයාම හේතුවෙන් බොහොමයක් එළවළු වර්ග වල සිල්ලර මිල ගණන් ඉහළගොස් ඇත. උඩරට එළවළු වර්ග අතරින් උපරිම මිල ඉහළයාම බෝංචි සඳහා කිලෝවකට රු.12.00කි. ලික්ස් මිල ඉහළයාම කිලෝවකට රු.4.00කි.

(පිටු අංක 03-05)

පොල්



ලොකු සහ කුඩා පොල් මිල පිළිවෙලින් ගෙඩියකට රු.2.00කින් සහ රු.3.00කින් ඉහළගොස් ඇත. මිල පරාසයන් පිළිවෙලින් ලොකු සහ කුඩා පොල් ගෙඩියක් සඳහා රු.110.00-120.00 අතර සහ රු.85.00-100.00න් අතර විය.

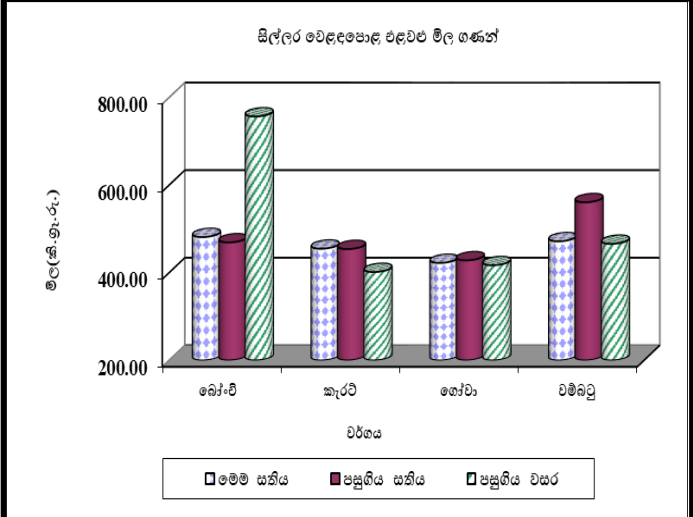
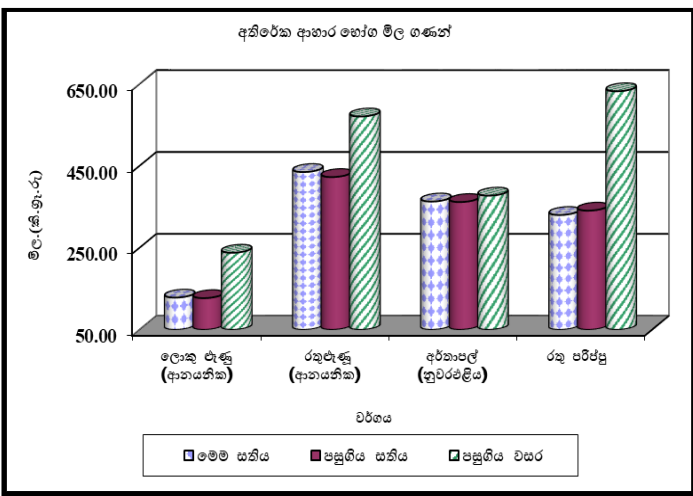
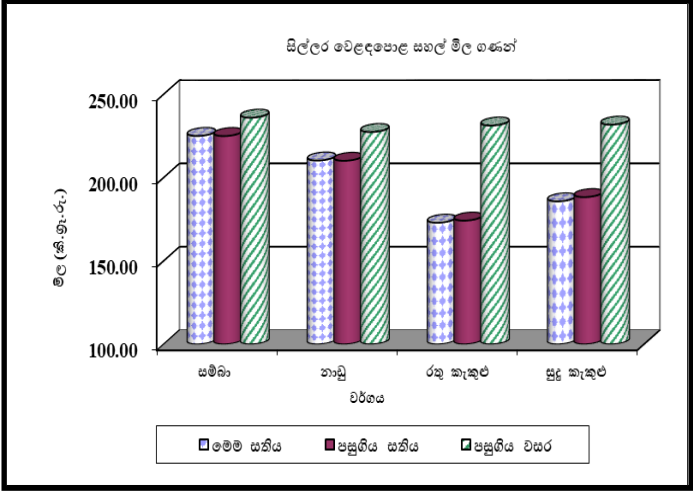
(පිටු අංක 05)

බිත්තර



නොග මිල ගණන් ඉහළයාමත් සමග සුදු බිත්තර මිල රු.1.00කින් ඉහළගොස් ඇත. කෙසේ වුවද, දුඹුරු බිත්තර මිල නොවෙනස්ව පැවතුණි. සුදු සහ දුඹුරු බිත්තර වල මිල පරාසයන් පිළිවෙලින් රු.48.00-55.00 අතර සහ රු.49.00-50.00 අතර විය.

(පිටු අංක 08)



සහල්

තොග වෙළඳපොළ

තොග සැපයුම ඉහළයාම හේතුවෙන් දෙවන ශ්‍රේණිය සම්බා මිල 2%කින් ද රතු කැකුළු සහ සුදු කැකුළු මිල ගණන් 1%කින් ද පහළගොස් තිබුණු අතර ඒවායේ මිල පරාසයන් පිළිවෙලින් කිලෝවකට රු.195.00-205.00ක්, රු.140.00-155.00ක් සහ රු.160.00-170.00ක් ද විය. අනෙකුත් සියලුම දේශීය සහල් වර්ගවල මිල ගණන් සැලකිය යුතු ලෙස වෙනස්වී නොතිබුණි. කීරි සම්බා සහ දෙවන ශ්‍රේණිය නාඬු කිලෝවක සාමාන්‍ය මිල ගණන් පිළිවෙලින් රු.259.00ක් සහ රු.178.00ක් ලෙස සටහන් විය.

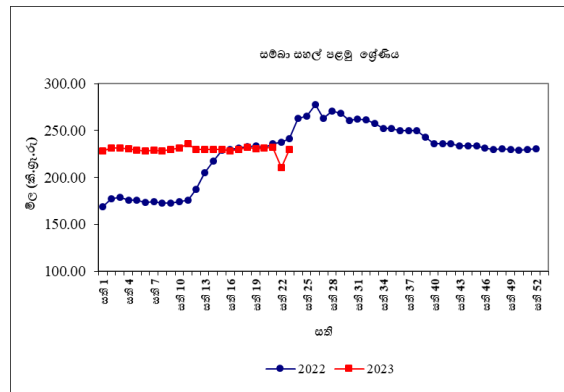
ආනයනික පොත්ති සම්බා සහ සුදු කැකුළු මිල ගණන් සැලකිය යුතු ලෙස වෙනස්වී නොතිබුණු අතර ඒවායේ කිලෝවක සාමාන්‍ය මිල ගණන් පිළිවෙලින් රු.209.00ක් සහ රු.183.00ක් විය.

පසුගිය වසරේ සමාන කාලපරිච්ඡේදය හා සැසඳීමේදී කීරි සම්බා හැර අනෙකුත් සියලුම දේශීය සහල් වර්ගවල තොග මිල 7%-32% දක්වා පරාසයක පහළගොස් තිබුණු අතර කීරි සම්බා මිල 1%කින් ඉහළගොස් තිබුණි. ආනයනික සුදු කැකුළු සහ පොත්ති සම්බා මිල ගණන් පිළිවෙලින් 3%කින් සහ 1%කින් පහළගොස් තිබුණි.

සිල්ලර වෙළඳපොළ

රතු කැකුළු සහ සුදු කැකුළු සහල් මිල පිළිවෙලින් කිලෝවකට රු.1.00 සහ රු.3.00කින් පහළගොස් ඇති අතර මිල පරාසයන් පිළිවෙලින් කිලෝවකට රු.160.00-190.00 සහ රු.180.00-190.00 විය. අනෙකුත් සියලුම දේශීය සහල් වර්ගවල මිල සාපේක්ෂව වෙනසක් සිදුවී නොමැති අතර මිල පරාසයන් පිළිවෙලින් සම්බා පළමු ශ්‍රේණිය කිලෝවකට රු.230.00-230.00, සම්බා දෙවන ශ්‍රේණිය කිලෝවකට රු.220.00-220.00, කීරි සම්බා

කිලෝවකට රු.260.00-280.00, නාඬු පළමු ශ්‍රේණිය කිලෝවකට රු.210.00-220.00 සහ නාඬු දෙවන ශ්‍රේණිය කිලෝවකට රු.200.00-210.00ක් විය.



ආනයනික සම්බා සහ ආනයනික නාඬු මිල සාපේක්ෂව වෙනසක් සිදුවී නොමැති අතර එහි මිල පරාසය පිළිවෙලින් කිලෝවකට රු.220.00-240.00, රු.200.00-210.00 විය.

පසුගිය වසරේ සමාන කාලපරිච්ඡේදය හා සැසඳීමේදී කීරි සම්බා මිල 2%කින් ඉහළගොස් ඇති අතර අනෙකුත් සියලුම දේශීය සහල් වර්ගවල මිල 5%-25% අතර අගයකින් පහළගොස් ඇත. සියලුම ආනයනික සහල් වර්ගවල මිල 1%-5%කින් අතර අගයකින් පහළගොස් ඇත.

වී

ගොවියාට ලැබුණු මිල

කීරි සම්බා හැර සෙසු ප්‍රධාන වී වර්ග සඳහා වූ සාමාන්‍ය ගොවිපල මිල ගණන් වල සුළු පහළයාමක් බොහොමයක් ප්‍රධාන වී නිෂ්පාදන ප්‍රදේශයන්ගෙන් වාර්තා විය. ඒ අනුව කෙටි වී (සම්බා) මිල කිලෝවකට රු.1.00-2.00ක් දක්වා පහළ යාමක් කුරුණෑගල, දෙහිඅත්තකණ්ඩිය සහ නිකවැරටිය ප්‍රදේශවලින් වාර්තා විය. කෙටි වී සඳහා සාමාන්‍ය මිල පරාසය කිලෝවකට රු.100.00-107.00ක් ලෙස විය. තවද, සුදු දිග වී සාමාන්‍ය මිල කිලෝවකට රු.2.00-4.00ක් දක්වා මිල පහළයාමක් අම්පාර, කුරුණෑගල

සහ දෙහිඅත්තකණ්ඩිය ප්‍රදේශවලින් වාර්තා වූ අතර මිල පරාසය කිලෝවකට රු.83.00-90.00ක් ලෙස ප්‍රධාන නිෂ්පාදන ප්‍රදේශයන්ගෙන් වාර්තා විය. එසේම රතු දිග වී (රතු කැකුළු) සඳහා කිලෝවකට රු.1.00-2.00 දක්වා සුළු මිල පහළයාමක් දකුණු පළාතේ ප්‍රධාන නිෂ්පාදන ප්‍රදේශයන්ගෙන් වාර්තා වූ අතර මිල පරාසය කිලෝවකට රු.70.00-75.00ක් විය. කෙසේ වුවද කීරි සමබා වී මිල කිලෝවකට රු.3.00කින් ඉහළයාමක් ප්‍රධාන නිෂ්පාදන ප්‍රදේශ කිහිපයකින්ම වාර්තා වූ අතර කිලෝවකට රු.130.00-140.00 දක්වා මිල පරාසයක් වාර්තා විය.

පසුගිය වසරේ සමාන කාලපරිච්ඡේදය සමඟ සැසඳීමේදී කෙටි වී (සමබා) සහ සුදු හා රතු දිග වී (සුදු හා රතු නාඩු) සඳහා වූ සාමාන්‍ය මිල පරාසය 9%-51% දක්වා පහළගොස් ඇති අතර කීරි සමබා වී මිල 2%-14% දක්වා ඉහළගොස් ඇත.

වියළි මිරිස්

තොග වෙළඳපොළ

ආනයන ඉහළයාම හේතුවෙන් ආනයනික වියළි මිරිස් තොග මිල 4%කින් පහළගොස් තිබුණු අතර එහි මිල පරාසය කිලෝවකට රු.900.00-1,000.00ක් විය.

පසුගිය වසරේ සමාන කාලපරිච්ඡේදය හා සැසඳීමේදී ආනයනික වියළි මිරිස් කිලෝවක තොග මිල 47%කින් පහළගොස් තිබුණි.

සිල්ලර වෙළඳපොළ

ආනයනික වියළි මිරිස් කිලෝවක මිල රු.19.00කින් පහළගොස් ඇති අතර මිල පරාසය කිලෝවකට රු.1,100.00-1,500.00ක් විය.

පසුගිය වසරේ සමාන කාලපරිච්ඡේදය හා සැසඳීමේදී ආනයනික වියළි මිරිස් කිලෝවක සිල්ලර මිල 36%කින් පහළගොස් ඇත.

එෑණු

තොග වෙළඳපොළ

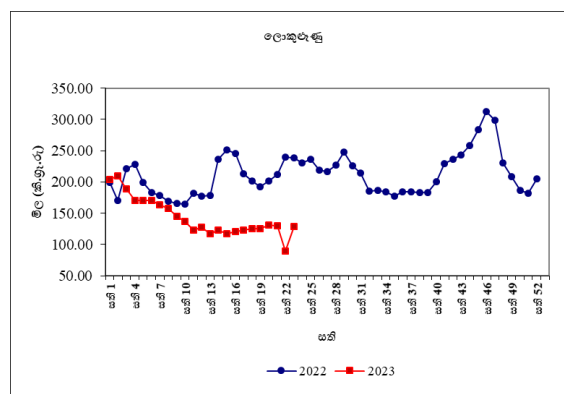
තත්වයෙන් ඉහළ රතුඑෑණු වෙළෙඳපොළේ ඉහළයාම හේතුවෙන් ආනයනික රතුඑෑණු තොග මිල 55%කින් ඉහළගොස් ඇති අතර මිල පරාසය කිලෝවකට රු.350.00-400.00ක් විය.

පාකිස්ථානයෙන් සැපයුම් ඉහළයාම හේතුවෙන් ආනයනික ලොකුඑෑණු තොග මිල 6%කින් පහළගොස් ඇති අතර එහි මිල පරාසය කිලෝවකට රු.60.00-100.00ක් විය.

පසුගිය වසරේ සමාන කාලපරිච්ඡේදය හා සැසඳීමේදී ආනයනික රතුඑෑණු සහ ආනයනික ලොකුඑෑණු සඳහා තොග මිල ගණන් පිළිවෙලින් 9%කින් සහ 54%කින් පහළගොස් තිබුණි.

සිල්ලර වෙළඳපොළ

ආනයනික රතු එෑණු සහ ආනයනික ලොකු එෑණු කිලෝවක මිල පිළිවෙලින් රු.12.00කින් සහ රු.1.00කින් ඉහළගොස් ඇති අතර මිල පරාසය පිළිවෙලින් කිලෝවකට රු.380.00-480.00ක් සහ රු.120.00-140.00 විය.



පසුගිය වසරේ සමාන කාලපරිච්ඡේදය හා සැසඳීමේදී ආනයනික රතුඑෑණු සහ ආනයනික ලොකු එෑණු මිල පිළිවෙලින් 24%, 46%කින් පහළගොස් ඇත.

අර්තාපල්

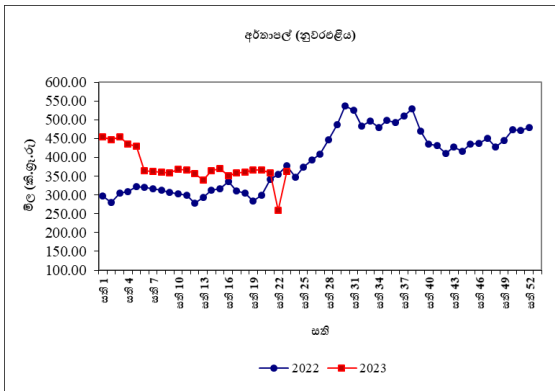
තොග වෙළඳපොළ

සැපයුම් පහළයාම හේතුවෙන් නුවරඑළිය අර්තාපල් මිල 6%කින් ඉහළගොස් ඇති අතර මිල පරාසය කිලෝවකට රු.270.00-280.00ක් විය. පකිස්ථානයෙන් සැපයුම් ඉහළයාම හේතුවෙන් ආනයනික අර්තාපල් මිල 5%කින් පහළගොස් ඇති අතර මිල පරාසය කිලෝවකට රු.145.00-160.00ක් විය.

පසුගිය වසරේ සමාන කාලපරිච්ඡේදය හා සැසඳීමේදී නුවරඑළිය අර්තාපල් හා ආනයනික අර්තාපල් තොග මිල ගණන් පිළිවෙලින් 5%කින් හා 19%කින් පහළගොස් ඇත.

සිල්ලර වෙළඳපොළ

නුවරඑළිය අර්තාපල් කිලෝවක මිල රු.1.00කින් ඉහළගොස් ඇති අතර මිල පරාසය කිලෝවකට රු.340.00-380.00ක් විය. ආනයනික අර්තාපල් මිල කිලෝවකට රු.1.00කින් පහළගොස් ඇති අතර මිල පරාසය කිලෝවකට රු.180.00-220.00 විය.



පසුගිය වසරේ සමාන කාලපරිච්ඡේදය හා සැසඳීමේදී නුවරඑළිය අර්තාපල් සහ ආනයනික අර්තාපල් සිල්ලර මිල 4%කින් සහ 20%කින් පහළගොස් ඇත.

මාෂ හෝග

තොග වෙළඳපොළ

ආනයනික වියදම් පහළයාම නිසා සැපයුම්

ඉහළයාමෙන් හේතුවෙන් රතු පරිප්පු මිල 7%කින් පහළගොස් ඇති අතර මිල පරාසය කිලෝවකට රු.255.00-280.00ක් විය. තවද, දේශීය තොග සැපයුම් ඉහළයාම හේතුවෙන් මුංඇට, සුදු කව්පි සහ රතු කව්පි මිල පිළිවෙලින් 14%, 8% සහ 1%කින් පහළගොස් ඇත. එහි මිල පරාසයන් පිළිවෙලින් කිලෝවකට රු.1050.00-1250.00, රු.600.00-700.00 සහ රු.650.00-800.00ක් විය.

පසුගිය වසරේ සමාන කාලපරිච්ඡේදය හා සැසඳීමේදී රතු පරිප්පු හැර අනෙකුත් සියලුම මාංශ බෝග වල තොග මිල 11%-48%ක් අතර අගයකින් ඉහළගොස් ඇති අතර රතු පරිප්පු මිල 56%කින් පහළගොස් ඇත.

සිල්ලර වෙළඳපොළ

සියලුම මාෂ බෝග වල මිල කිලෝවකට රු.8.00-56.00ක් අතර අගයකින් පහළගොස් ඇති අතර උපරිම මිල පහළයාම සුදු කව්පි සඳහා වාර්තා විය. මිල පරාසය කිලෝවකට රු.750.00-1,100.00ක් විය. අවම මිල පහළයාම රු.8.00 ලෙස රතු කව්පි සඳහා වාර්තා වූ අතර මිල පරාසය කිලෝවකට රු.750.00-1,100.00ක් විය.

පසුගිය වසරේ සමාන කාලපරිච්ඡේදය හා සැසඳීමේදී රතු පරිප්පු සඳහා සිල්ලර මිල 48%කින් පහළගොස් ඇති අතර අනෙකුත් සියලුම මාංශ බෝගවල මිල 22%-52%ක් අතර අගයකින් ඉහළගොස් ඇත.

එළවළු

තොග වෙළඳපොළ

අවාරයේදී සැපයුම් පහළයාම නිසා එළවළු වර්ග බොහොමයක මිල ගණන් ඉහළගොස් ඇත.

උඩරට එළවළු පිළිබඳව සැලකීමේදී උපරිම මිල

ඉහළයාම 9%ක් ලෙස බෝංචි සඳහා වාර්තා වූ අතර, බණ්ඩාරවෙල ප්‍රදේශයෙන් ලැබුණු සැපයුම පහළයාම ඊට හේතුවිය. බීටරූටි, කැරටි සහ ලීක්ස් මිල 2%-4% අතර පරාසයක ඉහළගොස් තිබුණි. කෙසේ වුවද, නෝකෝල්, ගෝවා සහ රාබු මිල 6%-12%ක් අතර පරාසයක පහළගොස් තිබුණු අතර බණ්ඩාරවෙල සහ නුවරඑළිය යන ප්‍රදේශවලින් ලැබුණු සැපයුම ඉහළයාම ඊට හේතුවිය.

වෙළඳපොළ ඉල්ලුමෙහි පහළයාම නිසා තක්කාලි මිල 5%කින් පහළගොස් ඇති අතර නුවරඑළිය ප්‍රදේශයෙන් ලැබුණු සැපයුම ඉහළයාම හේතුවෙන් මාළුමිරිස් මිල 11%කින් පහළගොස් තිබුණි.

පහතරට එළවළු පිළිබඳව සැලකීමේදී, වර්ෂාවත් සමඟ අස්වනු නෙලීමේ අපහසුතා නිසා සැපයුම පහළයාමෙන් උපරිම මිල ඉහළයාම 12%ක් ලෙස වට්ටක්කා සඳහා වාර්තා වූ අතර බලංගොඩ ප්‍රදේශයෙන් ලැබුණු තත්වයෙන් ඉහළ තොග හේතුවෙන් මැකරල් මිල 9%කින් ඉහළගොස් තිබුණි. අනෙකුත් එළවළු වර්ග සඳහා ඉහළ ගිය මිල 1%-5%ක් අතර පරාසයක වාර්තා විය. කෙසේ වුවද, ඇඹිලිපිටිය ප්‍රදේශයෙන් ලැබුණු ඉහළ සැපයුම් හේතුවෙන් වම්බටු මිල 37%කින් පහළගොස් තිබුණු අතර පිළිවෙලින් පුත්තලම සහ මහනුවර ප්‍රදේශවලින් ලැබුණු ඉහළ සැපයුම් හේතුවෙන් බණ්ඩක්කා සහ වැටකොළ මිල පිළිවෙලින් 26%කින් සහ 11%කින් පහළගොස් තිබුණි.

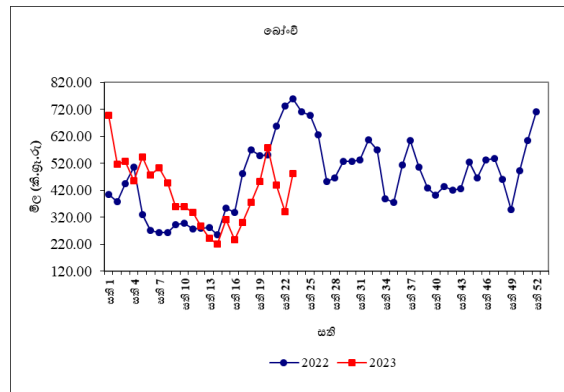
මොණරාගල සහ ඇඹිලිපිටිය යන ප්‍රදේශවලින් ලැබුණු සැපයුම පහළයාම හේතුවෙන් අමුමිරිස් මිල 40%කින් ඉහළගොස් තිබුණු අතර දෙහි මිල 2%කින් ඉහළගොස් තිබුණි.

පසුගිය වසරේ සමාන කාලපරිච්ඡේදය හා සසඳා බලන විට දී එළවළු වර්ග බොහොමයක තොග මිල ගණන් පහළගොස් ඇති අතර

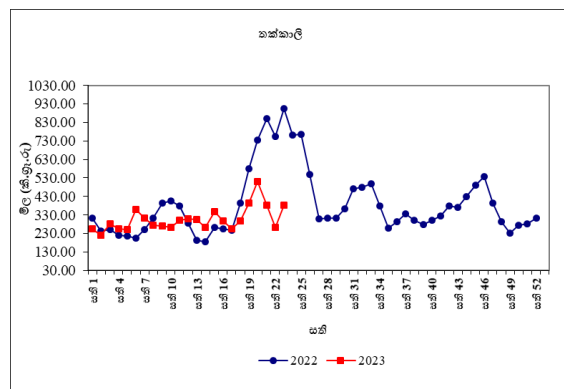
උපරිම මිල පහළයාම 59%ක් ලෙස තක්කාලි සඳහා වාර්තා විය.

සිල්ලර වෙළඳපොළ

තොග මිල ගණන් ඉහළයාමත් සමඟ බොහොමයක් එළවළු වර්ග වල සිල්ලර මිල ඉහළගොස් ඇත.



උඩරට එළවළු වර්ග පිළිබඳව සැලකීමේදී උපරිම මිල ඉහළයාම කිලෝවකට රු.12.00ක් ලෙස බෝංචි සඳහා වාර්තා වූ අතර, ලීක්ස් මිල කිලෝවකට රු.4.00කින් ඉහළගොස් ඇත. බීටරූටි සහ කැරටි වල මිල පිළිවෙලින් කිලෝවකට රු.4.00කින් සහ රු.1.00කින් ඉහළගොස් තිබුණි. රාබු, නෝකෝල් සහ ගෝවා මිල කිලෝවකට රු.2.00-6.00ක් අතර පරාසයක පහළගොස් තිබුණි.



මාළු මිරිස් මිල කිලෝවකට රු.29.00කින් ඉහළගොස් තිබුණු අතර තක්කාලි මිල කිලෝවකට රු.5.00කින් ඉහළගොස් තිබුණි.

පහතරට එළවළු පිළිබඳව සැලකීමේදී උපරිම මිල ඉහළයාම කිලෝවකට රු.10.00ක් ලෙස

පිපික්කා සඳහා වාර්තා වූ අතර, කරවිල සඳහා මිල ඉහළයාම කිලෝවකට රු.7.00ක් ලෙස වාර්තා විය. මුරුංගා සහ වට්ටක්කා මිල ඉහළයාම කිලෝවකට රු.6.00ක් වූ අතර මැකරල් මිල ඉහළයාම කිලෝවකට රු.2.00ක් ලෙස වාර්තා විය. කෙසේ නමුත්, වම්බටු සහ වැටකොළ මිල පිළිවෙලින් කිලෝවකට රු.89.00කින් සහ කිලෝවකට රු.43.00කින්තවද, බණ්ඩක්කා සහ අළු කෙසෙල් මිල කිලෝවකට රු.26.00කින් සහ කිලෝවකට රු.10.00කින් පහළගොස් ඇත.

තවද, අමුම්බේ මිල කිලෝවකට රු.28.00කින් ඉහළගොස් ඇති අතර දෙහි මිල කිලෝවකට රු.24.00කින් ඉහළගොස් තිබුණි.

පසුගිය වසරේ සමාන කාලපරිච්ඡේදය හා සැසඳීමේදී බොහොමයක් එළවළු වර්ගවල සිල්ලර මිල පහළගොස් ඇති අතර උපරිම මිල පහළයාම 58%ක් ලෙස තක්කාලි සඳහා වාර්තා විය.

පොල්

තොග වෙළඳපොළ

ලොකු සහ කුඩා පොල් ගෙඩියක මිල පිළිවෙලින් 3%කින් සහ 1%කින් ඉහළගොස් තිබුණි. මිල පරාසයන් ලොකු පොල් ගෙඩියක් සඳහා රු.95.00-110.00ක් ලෙස ද, කුඩා පොල් ගෙඩියක් සඳහා රු.80.00-85.00ක් ලෙස ද වාර්තා විය.

පසුගිය වසරේ සමාන කාලපරිච්ඡේදය හා සැසඳීමේදී ලොකු සහ කුඩා පොල් ගෙඩියක තොග මිල පිළිවෙලින් 30%කින් හා 22%කින් ඉහළගොස් තිබුණි.

සිල්ලර වෙළඳපොළ

ලොකු සහ කුඩා පොල් මිල පිළිවෙලින් ගෙඩියකට රු.2.00කින් හා රු.3.00කින් ඉහළගොස් තිබුණු අතර මිල පරාසයන් ලොකු පොල් ගෙඩියක් සඳහා රු.110.00-120.00ක් ලෙස ද කුඩා පොල් ගෙඩියක් සඳහා රු.85.00-

100.00ක් ලෙස ද වාර්තා විය.

පසුගිය වර්ෂයේ සමාන කාලපරිච්ඡේදය හා සැසඳීමේදී ලොකු සහ කුඩා පොල් ගෙඩියක සිල්ලර මිල පිළිවෙලින් 24%කින් සහ 22%කින් ඉහළගොස් ඇත.

පලතුරු

තොග වෙළඳපොළ

සීමිත සැපයුම් ලැබීම හේතුවෙන් පලතුරු වර්ග රැසක මිල ගණන් ඉහළගොස් තිබුණි. උපරිම මිල ඉහළයාම ඇඹුල් කෙසෙල් සඳහා 48%ක් ලෙස වාර්තා වූ අතර අනෙකුත් සියලුම කෙසෙල් වර්ග සඳහා 11%-30% අතර පරාසයක මිල ඉහළයාමක්, පොහොය දිනය හේතුවෙන් ඇඹිලිපිටිය ප්‍රදේශයෙන් සැපයුම් නොලැබීම මත වාර්තා විය. පැණි දොඩම් සහ දිවුල් සඳහා පිළිවෙලින් 30%ක හා 15%ක මිල ඉහළයාමක් අවාරයේදී සටහන් විය. එමෙන්ම තත්ත්වයෙන් උසස් තොග පැවතීම හේතුවෙන් තැඹිලි සහ වැල්දොඩම් සඳහා පිළිවෙලින් 10%ක හා 8%ක මිල ඉහළයාමක් වාර්තා විය. මීට අමතරව බෙට්ටි සහ විලාඩ් අඹ සඳහා 7%ක සහ 1%ක මිල ඉහළයාමක් තත්ත්වයෙන් උසස් තොග පැවතීමෙන් වාර්තා වූ අතර සීමිත තොග පැවතීම හේතුවෙන් පැපොල් සඳහා 2%ක සුළු මිල ඉහළයාමක් සටහන් විය.

කෙසේ වුවද, ප්‍රමාණවත් තොග පැවතීම හේතුවෙන් ආනයනික මිදි සඳහා 18%ක මිල පහළයාමක් සටහන් විය. සියලුම ප්‍රමාණයේ අන්තෘපි සඳහා 8%-10% අතර පරාසයක මිල පහළයාමක් ප්‍රමාණවත් තොග පැවතීමෙන් වාර්තා විය. මීට අමතරව ප්‍රධාන අස්වනු සමය උදාවීම නිසා අලිගැටපේර සඳහා 8%ක මිල පහළයාමක් සටහන් විය. ප්‍රමාණවත් තොග පැවතීම මත කර්තකොලොම්බන් අඹ සහ බෙලි සඳහා පිළිවෙලින් 5%ක හා 4%ක මිල පහළයාමක් වාර්තා විය.

පසුගිය වසරේ සමාන කාලපරිච්ඡේදය හා සැසඳීමේදී පලතුරු වර්ග රැසක තොග මිල ඉහළගොස් පැවති අතර උපරිම මිල ඉහළයාම 289%ක් ලෙස මධ්‍යම ප්‍රමාණයේ අන්තෘපි සඳහා වාර්තා විය.

සිල්ලර වෙළඳපොළ

තොග මිල අනුව බොහොමයක් පලතුරු වර්ගයන්හි සිල්ලර මිල ගණන් ඉහළගොස් තිබුණි. ඒ අනුව උපරිම මිල ඉහළයාම ගෙඩියකට රු.15.00ක් ලෙස කර්තකොලොම්බන් අඹ සඳහා වාර්තා වූ අතර තත්ත්වයෙන් උසස් තොග පැවතීම එයට හේතුවිය. ප්‍රමාණවත් තොග නොමැතිකම හේතුවෙන් කෝලිකුටටු, ඇඹුල් සහ සීනි කෙසෙල් කිලෝවක මිල රු.8.00-11.00 අතර පරාසයක ඉහළගොස් තිබුණු අතර ඇම්බුන් සහ ආනමාළ ගෙඩියක මිල පිළිවෙලින් රු.9.00ක් සහ රු.6.00ක් ලෙස ඉහළගොස් තිබුණි. වැල්දොඩම් සහ දිවුල් මිල ගණන් ද ගෙඩියකට පිළිවෙලින් රු.9.00ක් සහ රු.6.00ක් ලෙස ඉහළගොස් තිබුණි.

මේ අතර, ප්‍රමාණවත් තොග පැවතීම හේතුවෙන් ආනයනික මිදි කිලෝවක රු.8.00-5.00කින් ද බෙලි කිලෝවක රු.29.00කින් ද පහළගොස් තිබුණි. ප්‍රමාණවත් තොග පැවතීම හේතුවෙන් සියලුම ප්‍රමාණයේ අන්තෘපි මිල ගෙඩියකට රු.2.00-14.00 අතර පරාසයක පහළගොස් තිබුණි.

පසුගිය වසරේ සමාන කාලපරිච්ඡේදය හා සැසඳීමේදී සියලුම පලතුරු වර්ගයන්ගේ සිල්ලර මිල ගණන් ඉහළගොස් තිබූ අතර උපරිම මිල ඉහළයාම 228%ක් ලෙස කුඩා ප්‍රමාණයේ අන්තෘපි සඳහා වාර්තා විය.

මාළු

තොග වෙළඳපොළ

ඉල්ලුමට සාපේක්ෂව තොග සැපයුම පහළයාම

හේතුවෙන් බොහොමයක් මාළු වර්ගයන්හි තොග මිල ගණන් ඉහළගොස් ඇත. කල්පිටිය සහ මුලතිව් යන ප්‍රදේශවලින් පැවති තොග සැපයුම පහළයාමත් සමඟ උපරිම මිල ඉහළයාම 42%ක් ලෙස හුරුල්ලා සඳහා වාර්තා විය. එහි මිල පරාසය කිලෝවක සඳහා රු.1100.00-1,200.00 අතර පැවතුණි. එසේම ත්‍රිකුණාමලය, වාලච්චෙන සහ කල්මුණේ යන ප්‍රදේශවලින් තොග සැපයුම පහළයාම හේතුවෙන් සාලයා මිල 21%කින් ඉහළගොස් ඇති අතර එහි මිල පරාසය කිලෝවක සඳහා රු.380.00-620.00ත් අතර පැවතුණි. එසේම උතුරු ප්‍රදේශවලින් තොග සැපයුම පහළයාමත් සමඟ මෝරා මිල 12%කින් ඉහළගොස් ඇති අතර එහි මිල පරාසය කිලෝවකට රු.880.00-1,250.00 අතර පැවතුණි. මීට අමතරව ඉස්සා මිල 6%කින් ද, තෝරා මිල 1%කින් ද ඉහළගොස් ඇත.

කෙසේ වුවද, බෙරුවල, ගාල්ල හා මිරිස්ස යන ප්‍රදේශවලින් පැවති තොග සැපයුම ඉහළයාමත් සමඟ බලයා මිල 24%කින් ද, කෙළවල්ලා මිල 10%කින් ද පහළගොස් ඇති අතර එවායෙහි මිල පරාසයන් පිළිවෙලින් කිලෝවකට රු.880.00-960.00 හා රු.1350.00-1500.00 අතර පැවතුණි. මීට අමතරව පරවි මිල 4%කින් ද, තලපත් මිල 1%කින් ද පහළගොස් ඇත.

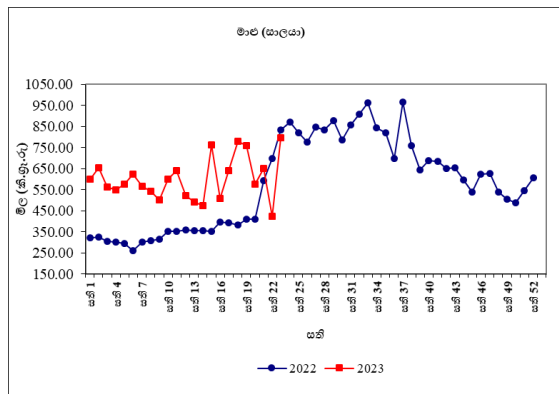
පසුගිය වසරේ සමාන කාලපරිච්ඡේදය හා සැසඳීමේදී බොහොමයක් මාළු වර්ගයන්හි තොග මිල ගණන් 6%-44% අතර ඉහළගොස් ඇති අතර උපරිම මිල ඉහළයාම ඉස්සන් සඳහා වාර්තා විය.

සිල්ලර වෙළඳපොළ

තොග මිල ඉහළයාමත් සමඟ බොහොමයක් මාළු වර්ගවල සිල්ලර මිල ද ඉහළගොස් ඇති අතර පොසොන් පොහොය සමඟ සැපයුම පහළයාම ඊට හේතුවිය. උපරිම මිල ඉහළයාම

කිලෝවකට රු.151.00ක් ලෙස ඉස්සා සඳහා ද කිලෝවකට රු.149.00ක් ලෙස සාලයා සඳහා ද වාර්තා විය. තවද තෝරා සහ හුරුල්ලා සඳහා මිල පිළිවෙලින් කිලෝවකට රු.142.00කින් සහ රු.121.00කින් ඉහළගොස් ඇත. තවද කෙළවල්ලා සඳහා මිල කිලෝවකට රු.32.00කින් ඉහළගොස් ඇත.

තවද, මෝරා සහ බලයා සඳහා මිල පිළිවෙලින් කිලෝවකට රු.150.00කින් සහ රු.130.00කින් පහළගොස් ඇති අතර ඉහළ මිලක් වාර්තා වීමත් සමඟ ඉල්ලුම පහළයාම ඊට හේතුවිය. තවද තලපත් සහ පරවි සඳහා මිල පිළිවෙලින් කිලෝවකට රු.46.00කින් සහ රු.32.00කින් පහළගොස් ඇත.



පසුගිය වසරේ සමාන කාලපරිච්ඡේදය හා සැසඳීමේදී බොහොමයක් මාළු වර්ගවල සිල්ලර මිල 2%-38% අතර පරාසයක් තුළ ඉහළගොස් ඇති අතර උපරිම මිල ඉහළයාම ඉස්සා සඳහා වාර්තා විය.

කරවල

තොග වෙළඳපොළ

දේශීය කරවල සැපයුම පහළයාම හේතුවෙන් බොහොමයක් දේශීය හා ආනයනික කරවල වර්ගයන්හි තොග මිල ගණන් ඉහළගොස් ඇත. මීගමුව, ත්‍රිකුණාමලය හා යාපනය යන ප්‍රදේශවලින් පැවති තොග සැපයුම පහළයාමත් සමඟ උපරිම මිල ඉහළයාම 17%ක් ලෙස දේශීය භාල්මැස්සන් සඳහා

වාර්තා විය. එහි මිල පරාසය කිලෝවක සඳහා රු.1,360.00-1,750.00 අතර පැවතුණි. මන්නාරම, පුත්තලම හා හලාවත යන ප්‍රදේශවලින් පැවති තොග සැපයුම පහළයාමත් සමඟ දේශීය සාලයා මිල 9%කින් ඉහළගොස් ඇති අතර එහි මිල පරාසය කිලෝවකට රු.650.00-800.00 අතර පැවතුණි. එසේම මීගමුව හා බේරුවල යන ප්‍රදේශවලින් පැවති තොග සැපයුම පහළයාමත් සමඟ දේශීය මෝරා මිල 5%කින් ඉහළගොස් ඇති අතර එහි මිල පරාසය කිලෝවකට රු.1,700.00-1,850.00 අතර පැවතුණි. මීට අමතරව, දේශීය මඩුවා මිල 2%කින් ද, දේශීය බලයා හා ආනයනික කට්ටා මිල 1%කින් ද පහළගොස් ඇත.

කෙසේ නමුත් ඉරානය හා තායිලන්තය යන රටවලින් පැවති තොග සැපයුම ඉහළයාමත් සමඟ ආනයනික භාල්මැස්සන් මිල 10%කින් පහළගොස් ඇති අතර එහි මිල පරාසය කිලෝවකට රු.650.00-900.00 අතර පැවතුණි. මීට අමතරව ආනයනික අංඟුළුවා මිල 2%කින් පහළගොස් ඇත.

පසුගිය වසරේ සමාන කාලපරිච්ඡේදය හා සැසඳීමේදී සියලුම කරවල වර්ගයන්හි තොග මිල ගණන් 12%-45% අතර පහළගොස් ඇති අතර උපරිම මිල පහළයාම ආනයනික භාල්මැස්සන් සඳහා වාර්තා විය.

සිල්ලර වෙළඳපොළ

තොග මිල ඉහළයාමත් සමඟ බොහොමයක් කරවල වර්ගවල සිල්ලර මිල ද තවදුරටත් ඉහළගොස් ඇති අතර මාළු අඩුවීමත් සමඟ කරවල නිෂ්පාදනය අඩුවීම ඊට හේතුවිය. උපරිම මිල ඉහළයාම කිලෝවකට රු.135.00ක් ලෙස දේශීය භාල්මැස්සන් සඳහා වාර්තා විය. තෝරා සහ බලයා සඳහා මිල පිළිවෙලින් කිලෝවකට රු.95.00කින් හා රු.26.00කින් ඉහළගොස් ඇත. තවද කට්ටාවා හා සාලයා මිල පිළිවෙලින් කිලෝවකට

රු.13.00කින් සහ රු.7.00කින් ඉහළගොස් ඇත.

කෙසේ වුවත් අංභුළුවා සඳහා මිල කිලෝවකට රු.125.00කින් පහළගොස් ඇති අතර ඉල්ලුම පහළයාම ඊට හේතුවිය.

පසුගිය වසරේ සමාන කාලපරිච්ඡේදය හා සැසඳීමේදී බොහොමයක් කරවල වර්ගවල සිල්ලර මිල 10%-30% අතර පරාසයක් තුළ පහළගොස් ඇති අතර උපරිම මිල පහළයාම ආනයනික භාල්මැස්සන් සඳහා වාර්තා විය.

බිත්තර

තොග වෙළඳපොළ

මෙම සතිය තුළ වෙළඳපොළෙහි දුඹුරු බිත්තර දක්නට නොමැති වුවද ඇතැම් වෙළඳපොළ වල මධ්‍යම ප්‍රමාණයේ දුඹුරු බිත්තර තොග සුළු ප්‍රමාණයක් පැවති අතර බිත්තරයක මිල රු.48.00ක් විය. සුදු බිත්තරයක මිල 2%කින් ඉහළගොස් ඇති අතර එහි මිල පරාසය රු.47.00-51.00 අතර වාර්තා විය.

පසුගිය වසරේ සමාන කාලපරිච්ඡේදය හා සැසඳීමේදී දුඹුරු හා සුදු බිත්තරයක තොග මිල පිළිවෙලින් 14%කින් හා 22%කින් ඉහළගොස් ඇත.

සිල්ලර වෙළඳපොළ

සුදු බිත්තර සඳහා මිල බිත්තරයකට රු.1.00කින් ඉහළගොස් ඇති අතර එහි මිල පරාසය රු.48.00-55.00 දක්වා විය. දුඹුරු බිත්තර සඳහා සැලකිය යුතු ලෙස වෙනසක්වී නොමැති අතර මිල පරාසය රු.49.00-50.00 දක්වා විය.

පසුගිය වසරේ සමාන කාලපරිච්ඡේදය හා සැසඳීමේදී සුදු බිත්තර හා දුඹුරු බිත්තර යන දෙවර්ගයෙහිම මිල පිළිවෙලින් 25%කින් සහ 14% කින් ඉහළගොස් ඇත.

මස්

සිල්ලර වෙළඳපොළ

සම රහිත බ්‍රොයිලර් කුකුළුමස් සහ සම රහිත කරි කුකුළුමස් දෙවර්ගයෙහිම මිල පිළිවෙලින් කිලෝවකට රු.9.00කින් සහ රු.4.00කින් පහළගොස් ඇති අතර ඉල්ලුම පහළයාමත් සමඟ ගොවිපල විකුණුම් මිල පහළ දැමීම ඊට හේතුවිය. එළුමස් සඳහා මිල කිලෝවකට රු.14.00කින් ඉහළගොස් ඇති අතර සැපයුම පහළයාම ඊට හේතුවිය. හරක් මස් සහ ඌරු මස් වල මිල සැලකිය යුතු ලෙස වෙනසක්වී නොමැත.

පසුගිය වසරේ සමාන කාලපරිච්ඡේදය හා සැසඳීමේදී සියලුම මස් වර්ගවල සිල්ලර මිල 26%-57% අතර පරාසයක් තුළ ඉහළගොස් ඇති අතර උපරිම මිල ඉහළයාම ඌරු මස් සඳහා වාර්තා විය.

සටහන

සෑම සිකුරාදාවකම නිකුත් කෙරෙන ආහාර ද්‍රව්‍ය විවරණිකාවෙහි, අත්‍යවශ්‍ය ආහාර ද්‍රව්‍යයන්හි තොග සහ සිල්ලර මිලෙහි වෙනස්වීම්, පරාසයන් සහ සාමාන්‍යයන් ඇතුළු වෙළඳපොළ තොරතුරු ඉදිරිපත් කෙරේ. මේ සඳහා කොළඹ සහ අවට වෙළඳපොළවල් නවයකින් ද, දිවයිනේ වෙනත් ප්‍රධාන වෙළඳපොළවල් කිහිපයකින් ද තොරතුරු රැස් කරනු ලැබේ.

මෙහි දක්වා ඇති මිල වෙනස්කම් ගණනය කර ඇත්තේ පසුගිය සතියට සාපේක්ෂ වශයෙනි. එසේ නොවන අවස්ථාවලදී ඒ බව විශේෂයෙන් සඳහන් කර ඇත.

තොග මිල ගණන් සතියේ අභහරුවාදා සහ සිකුරාදා යන දෙදින තුළ දී ද, සිල්ලර මිල ගණන් සිකුරාදා සඳුදා සහ අභහරුවාදා යන තෙදින තුළ දී ද රැස් කෙරේ.

වගු අංක 01: සලකා බලන කොඟ වෙළඳපොලවල සහල් මිල ගණන් (කිලෝ 50ක් සඳහා රුපියල්)

සති අංක 23: 02 - 08 ජූනි 2023

09

ප්‍රදේශ	සහල් වර්ග													
	සම්බා 1		සම්බා 2		කීරි සම්බා		නාඩු 1		නාඩු 2		රතු කැකුළු		සුදු කැකුළු	
කොළඹ	10250	10500	9750	10250	12750	13000	9000	9250	8750	9000	7000	7750	8000	8500
දිවුලපිටිය	11200	11350	9750	10000	12800	13000	10700	10850	8400	8750	7500	7750	7750	8100
කුරුණෑගල	10500	10500	-	-	13000	13000	10250	10500	8200	8500	8500	8750	7900	8000
නිකවැරටිය	11350	11400	9650	10250	12750	13150	10150	10600	8000	8125	7500	8000	7650	8000
බදුල්ල	-	-	-	-	-	-	9000	9250	-	-	6500	6750	7750	8250
පුත්තලම	11200	11300	-	-	12750	13500	10700	10850	8150	8350	7000	7250	8000	8500
දඹුල්ල	11250	11350	10400	10500	13000	13100	10500	10600	8500	8750	8600	8750	8000	8250
අනුරාධපුරය	11250	11350	-	-	12850	13000	10500	10750	8750	9500	9250	9500	8250	8750
තඹිත්තේගම	11250	11250	10000	10250	12900	12900	10150	10150	8350	8500	-	-	7900	8050
පොළොන්නරුව	11250	11300	-	-	12700	12750	10600	10750	-	-	-	-	9000	9250
කළුතර	-	-	10250	10400	13000	13150	-	-	8900	9000	7750	7900	8250	8400
අම්පාර	11350	11350	10650	10650	12250	13000	-	-	8500	8500	6500	7250	7400	7750
නුවර	11200	11350	10250	10500	13150	13250	10250	10500	8500	9000	7500	7750	8000	8500
මොණරාගල	11000	11250	-	-	12950	13000	10500	10750	9250	9750	7000	7500	7250	7750
කෑගල්ල	-	-	-	-	-	-	-	-	-	-	-	-	-	-
දෙහිඅත්තකණ්ඩිය	11250	11350	-	-	13000	13000	10250	10500	9750	9750	8000	8000	8000	9500
හම්බන්තොට	11250	11250	-	-	12750	12900	-	-	-	-	6250	6500	8000	8350
මාතර	10900	11100	10500	10600	12900	12950	9750	10500	-	-	6250	6900	8000	8250
ගාල්ල	11250	11400	-	-	12950	13000	10750	10900	-	-	6750	7000	8000	8500
මීගොඩ	10500	10800	-	-	12500	12900	-	-	8500	9250	6500	6750	7750	8000
තිස්සමහාරාමය	-	-	9750	10000	12500	12750	-	-	8500	8750	6250	6500	7800	8000
ඇඹිලිපිටිය	10900	11000	-	-	12850	12950	10350	10450	-	-	6250	6450	7600	7700
යාපනය	-	-	9750	10250	12250	12750	-	-	8250	8750	7600	7900	-	-
වවුනියාව	-	-	10250	10500	12750	12900	9400	9750	8700	8900	7500	7750	8200	8400
මන්නාරම	-	-	10000	10500	12750	13000	9000	9250	8750	8900	7000	7500	8750	9000
කිලිනොච්චිය	10500	10750	-	-	13000	13250	9600	9750	9250	9500	7500	7750	8500	8750
මුලතිවු	11000	11250	-	-	12750	13250	9250	9500	8250	8750	6750	7250	8250	8500
මඩකලපුව	10600	10750	-	-	13200	13450	9350	9450	-	-	8100	8250	8750	8850
ත්‍රිකුණාමලය	10950	11250	-	-	12000	12250	9750	9900	9400	9600	7750	8000	8500	8750
ගලෙන්බිඳුණුවැව	10750	11400	-	-	12750	13000	9500	10600	8750	9250	9500	9500	8250	8500
මාතලේ	11300	11350	10600	10650	12900	12950	10000	10500	8250	8500	8750	9000	8000	8250

වග අංක 02: සලකා බලන පිල්ලර වෙළඳපොලවල සහල් මිල ගණන් (කිලෝවකට රුපියල්)

සති අංක 23: 02 - 08 ජූනි 2023

ප්‍රදේශ	සහල් වර්ග													
	සමබා 1		සමබා 2		කිරි සමබා		නාඩු 1		නාඩු 2		රතු කැකුළු		සුදු කැකුළු	
කොළඹ	230.00	230.00	220.00	220.00	260.00	280.00	210.00	220.00	200.00	210.00	160.00	190.00	180.00	190.00
ගම්පහ	230.00	230.00	210.00	220.00	270.00	270.00	220.00	220.00	185.00	200.00	180.00	190.00	170.00	190.00
කුරුණෑගල	230.00	230.00	-	-	265.00	270.00	210.00	220.00	190.00	200.00	180.00	190.00	170.00	180.00
නිකවැරටිය	230.00	230.00	-	-	260.00	270.00	210.00	215.00	170.00	174.00	195.00	200.00	165.00	175.00
දඹුල්ල	228.00	230.00	215.00	218.00	265.00	270.00	215.00	218.00	180.00	185.00	180.00	190.00	170.00	180.00
අනුරාධපුරය	230.00	230.00	-	-	260.00	260.00	215.00	220.00	180.00	200.00	200.00	200.00	170.00	180.00
තඹින්නේගම	230.00	240.00	210.00	220.00	265.00	280.00	220.00	220.00	178.00	185.00	-	-	170.00	180.00
පොළොන්නරුව	228.00	230.00	-	-	258.00	260.00	215.00	220.00	-	-	200.00	200.00	190.00	195.00
කළුතර	-	-	220.00	225.00	270.00	280.00	218.00	220.00	210.00	210.00	165.00	170.00	180.00	190.00
බදුල්ල	-	-	-	-	260.00	260.00	-	-	190.00	200.00	135.00	140.00	165.00	170.00
කැප්පෙට්පොළ	225.00	228.00	216.00	220.00	265.00	270.00	214.00	217.00	195.00	198.00	146.00	149.00	154.00	158.00
මොණරාගල	230.00	230.00	-	-	260.00	270.00	215.00	220.00	190.00	200.00	145.00	155.00	150.00	160.00
කෑගල්ල	230.00	230.00	-	-	265.00	265.00	210.00	220.00	175.00	200.00	180.00	200.00	180.00	190.00
අම්පාර	230.00	230.00	210.00	225.00	260.00	260.00	220.00	220.00	175.00	190.00	145.00	160.00	150.00	160.00
දෙහිඅත්තණ්ඩිය	230.00	230.00	-	-	260.00	270.00	220.00	220.00	200.00	200.00	165.00	200.00	165.00	190.00
නුවරඑළිය	224.00	226.00	215.00	218.00	265.00	270.00	215.00	218.00	192.00	196.00	147.00	149.00	152.00	156.00
නුවර	230.00	230.00	215.00	220.00	265.00	270.00	218.00	220.00	190.00	200.00	170.00	180.00	175.00	190.00
පුත්තලම	230.00	230.00	-	-	260.00	275.00	215.00	220.00	170.00	175.00	200.00	200.00	165.00	175.00
හම්බන්තොට	230.00	230.00	-	-	260.00	265.00	-	-	-	-	130.00	140.00	160.00	165.00
රත්නපුරය	225.00	240.00	-	-	-	-	-	-	175.00	200.00	140.00	148.00	174.00	180.00
මාතර	230.00	230.00	220.00	220.00	260.00	260.00	220.00	225.00	-	-	130.00	145.00	165.00	175.00
ගාල්ල	230.00	240.00	-	-	260.00	260.00	220.00	220.00	-	-	140.00	150.00	170.00	185.00
තිස්සමහාරාමය	-	-	200.00	205.00	260.00	260.00	-	-	175.00	180.00	128.00	135.00	160.00	165.00
මීගොඩ (ආ. ම.)	230.00	230.00	210.00	220.00	260.00	260.00	-	-	180.00	190.00	140.00	160.00	170.00	180.00
ආඕලිපිටිය	225.00	230.00	210.00	215.00	260.00	260.00	210.00	220.00	-	-	130.00	142.00	165.00	180.00
යාපනය	-	-	215.00	220.00	260.00	265.00	-	-	175.00	190.00	160.00	170.00	-	-
වවුනියාව	-	-	215.00	220.00	260.00	265.00	200.00	210.00	180.00	186.00	160.00	170.00	170.00	175.00
මන්නාරම	225.00	230.00	220.00	220.00	265.00	270.00	200.00	200.00	190.00	195.00	160.00	175.00	185.00	195.00
කිලිනොච්චිය	-	-	220.00	225.00	270.00	280.00	205.00	210.00	195.00	200.00	160.00	165.00	180.00	185.00
මුලතිව්	225.00	230.00	-	-	260.00	270.00	190.00	200.00	170.00	180.00	140.00	150.00	170.00	180.00
මඩකලපුව	220.00	225.00	270.00	276.00	230.00	235.00	198.00	200.00	194.00	195.00	166.00	170.00	182.00	186.00
ත්‍රිකුණාමලය	230.00	240.00	-	-	260.00	265.00	212.00	220.00	205.00	210.00	170.00	180.00	185.00	190.00
හඟුරන්කොත	225.00	235.00	210.00	216.00	260.00	280.00	214.00	220.00	175.00	200.00	145.00	155.00	160.00	190.00
වේයන්ගොඩ	220.00	230.00	210.00	215.00	260.00	270.00	212.00	220.00	180.00	185.00	160.00	170.00	170.00	190.00
ගලෙන්බිඳුණුවැව	220.00	230.00	-	-	260.00	265.00	200.00	220.00	180.00	190.00	200.00	200.00	170.00	175.00
බණ්ඩාරවෙල	-	-	210.00	215.00	260.00	260.00	-	-	190.00	200.00	150.00	160.00	170.00	175.00
මාතලේ	228.00	230.00	215.00	216.00	260.00	262.00	212.00	220.00	175.00	190.00	185.00	190.00	175.00	180.00

වග අංක 04: සලකා බලන තොග වෙළඳපොලවල අතිරේක ආහාර ද්‍රව්‍ය වල මිල ගණන් (කිලෝ 50කට රුපියල්)

සති අංක 23: 02 - 08 ජූනි 2023

11

ප්‍රදේශ	වියළි මිටිස්		රතු එණු		ලොකු එණු	අර්තාපල්			ධාන්‍ය වර්ග		
	ආනයනික	ආනයනික	දේශීය	දේශීය		ආනයනික	වැලිමඩ	නුවරඑළිය	මුං ඇට	කව්පි	රතු පරිප්පු
කොළඹ	45000 - 50000	17500 - 20000	-	-	3000 - 5000	7250 - 8000	-	13500 - 14000	52500 - 62500	30000 - 35000	12750 - 14000
කුරුණෑගල	48000 - 53750	20000 - 20000	-	-	4250 - 5300	8000 - 8250	-	-	62500 - 72500	28000 - 32500	12600 - 13250
නිකවැරටිය	46750 - 50000	17500 - 18000	-	-	5000 - 5500	7750 - 8000	-	-	57500 - 62500	30000 - 30000	12750 - 13000
දෙහිඅත්තකණ්ඩිය	47500 - 55000	18000 - 20000	-	-	4250 - 5750	8500 - 9500	-	16000 - 17000	55000 - 65000	27500 - 40000	13250 - 15000
දඹුල්ල (ආ. ම.)	47500 - 49000	18500 - 19000	-	-	4500 - 4750	7500 - 7750	-	13000 - 13500	57500 - 60000	25000 - 26000	13500 - 14000
අනුරාධපුරය	50000 - 55000	18000 - 20000	-	-	5500 - 6000	8500 - 9500	-	-	72500 - 77500	32500 - 42500	13500 - 15000
තඹුන්තේගම	48000 - 55000	18000 - 20000	-	-	4000 - 5000	7750 - 8500	-	14000 - 14500	42500 - 50000	25000 - 27500	13250 - 13750
පොළොන්නරුව	52500 - 55000	18500 - 18750	-	-	6000 - 6150	9000 - 9250	-	16500 - 16650	60000 - 61500	32500 - 34000	15000 - 15500
කළුතර	49000 - 50000	18500 - 19000	-	-	4500 - 5000	7750 - 8000	-	14000 - 14250	60000 - 62500	38000 - 39000	14000 - 14250
පුත්තලම	45000 - 51000	-	-	-	4500 - 5250	8000 - 8500	-	15000 - 16000	55000 - 60000	26000 - 31000	14500 - 15000
නුවර	50000 - 51500	18000 - 20000	-	-	3750 - 5250	8000 - 8250	-	13500 - 14000	57500 - 67500	35000 - 37500	14000 - 14250
මාතර	55000 - 57500	19250 - 20000	-	-	5250 - 5500	8500 - 9000	-	16000 - 16500	61500 - 67500	36500 - 39000	14500 - 16000
හම්බන්තොට	51000 - 55000	17500 - 19000	-	-	5000 - 5500	8250 - 9000	-	-	55000 - 57500	38000 - 39000	14750 - 15500
කෑගල්ල	54000 - 56000	17500 - 19000	-	-	5500 - 5650	-	-	15000 - 15150	71000 - 71500	36900 - 38500	15400 - 17500
ගාල්ල	55000 - 57500	20000 - 22500	-	-	5250 - 5500	8500 - 9000	-	15000 - 16000	70000 - 75000	-	15000 - 16000
තිස්සමහාරාමය	50000 - 57500	17500 - 19000	-	-	5000 - 5750	8000 - 9000	-	14500 - 15000	42500 - 42500	37500 - 40000	14000 - 16000
මීගොඩ (ආ. ම.)	46500 - 51500	19500 - 20500	-	-	4750 - 4900	7750 - 7900	-	13500 - 15500	65000 - 72500	32500 - 37500	12750 - 13750
යාපනය	50000 - 54000	-	14000 - 16000	-	4250 - 5000	8000 - 8250	-	-	69000 - 72500	-	14250 - 14750
වවුනියාව	55000 - 57500	-	-	-	4250 - 5000	8250 - 8500	-	14500 - 15500	57500 - 59000	-	13500 - 13900
මන්නාරම	52500 - 55000	21000 - 22000	-	-	5500 - 5750	8500 - 9000	-	-	55000 - 57500	-	13400 - 13750
කිළිනොච්චිය	49000 - 51000	-	-	-	5000 - 6000	9000 - 9500	-	-	65000 - 68000	-	14000 - 14500
මුලතිව්	52500 - 55000	-	-	-	5500 - 6000	8500 - 9000	-	-	67500 - 70000	38000 - 40000	14000 - 15000
මඩකලපුව	54500 - 55000	-	-	-	5250 - 5750	9000 - 9500	-	-	70000 - 70750	35000 - 36000	14250 - 14500
ත්‍රිකුණාමලය	59250 - 59800	20150 - 20400	-	-	5200 - 5400	8000 - 8250	-	16000 - 17000	76500 - 77250	43500 - 44500	14750 - 15000
ගලෙන්බිඳුණුවැව	50000 - 55000	18000 - 20000	-	-	5500 - 6000	8000 - 8500	-	-	62500 - 72500	27500 - 30000	13500 - 15000
මාතලේ	45000 - 50000	18500 - 19500	-	-	5000 - 5250	7750 - 8250	-	15000 - 16000	69000 - 70000	28750 - 32500	13000 - 14000

වග්‍ර අංක 05: සලකා බලන සිල්ලර වෙළඳපොලවල අතිරේක ආහාර ද්‍රව්‍ය වල මිල ගණන් (කිලෝවකට රුපියල්)

සති අංක 23: 02 - 08 ජූනි 2023

ප්‍රදේශ	වියළි මිටිස්		රතු එණු		ලොකු එණු	අර්තාපල්			ධාන්‍ය වර්ග		
	ආනයනික	ආනයනික	දේශීය	දේශීය		ආනයනික	වැලිමඩ	නුවරඑළිය	මුං ඇට	කවිපි	රතු පරිප්පු
කොළඹ	1100.00 - 1500.00	380.00 - 480.00	-	-	120.00 - 140.00	180.00 - 220.00	-	340.00 - 380.00	1400.00 - 1600.00	750.00 - 1100.00	290.00 - 360.00
ගම්පහ	1200.00 - 1300.00	480.00 - 520.00	-	-	130.00 - 130.00	200.00 - 220.00	-	400.00 - 400.00	1480.00 - 1600.00	800.00 - 1000.00	340.00 - 360.00
කුරුණෑගල	1200.00 - 1260.00	450.00 - 480.00	-	-	120.00 - 140.00	200.00 - 220.00	-	340.00 - 360.00	1500.00 - 1600.00	860.00 - 900.00	320.00 - 340.00
නිකවැරටිය	1150.00 - 1200.00	400.00 - 420.00	-	-	120.00 - 140.00	175.00 - 190.00	-	-	1100.00 - 1400.00	800.00 - 1100.00	300.00 - 325.00
දඹුල්ල	1100.00 - 1150.00	450.00 - 460.00	-	-	110.00 - 120.00	180.00 - 190.00	-	350.00 - 360.00	1400.00 - 1500.00	650.00 - 760.00	300.00 - 330.00
අනුරාධපුරය	1200.00 - 1300.00	400.00 - 480.00	-	-	130.00 - 140.00	180.00 - 200.00	-	-	1500.00 - 1600.00	700.00 - 900.00	300.00 - 320.00
තඹිත්තේගම	1200.00 - 1320.00	-	480.00 - 500.00	-	120.00 - 130.00	175.00 - 190.00	-	-	1300.00 - 1450.00	600.00 - 800.00	315.00 - 335.00
පොළොන්නරුව	1100.00 - 1260.00	380.00 - 390.00	-	-	130.00 - 140.00	190.00 - 200.00	-	340.00 - 350.00	1300.00 - 1480.00	700.00 - 850.00	310.00 - 325.00
කළුතර	1160.00 - 1180.00	420.00 - 440.00	-	-	120.00 - 130.00	180.00 - 200.00	-	340.00 - 350.00	1580.00 - 1600.00	980.00 - 1000.00	320.00 - 340.00
බදුල්ල	1200.00 - 1250.00	480.00 - 500.00	-	-	120.00 - 140.00	190.00 - 200.00	360.00 - 400.00	-	1300.00 - 1400.00	800.00 - 850.00	300.00 - 330.00
කැප්පෙට්පොළ	1100.00 - 1260.00	420.00 - 450.00	-	-	120.00 - 130.00	200.00 - 220.00	320.00 - 340.00	-	1520.00 - 1560.00	750.00 - 780.00	330.00 - 348.00
මොණරාගල	1100.00 - 1200.00	380.00 - 480.00	-	-	120.00 - 140.00	190.00 - 220.00	-	350.00 - 380.00	1100.00 - 1400.00	600.00 - 800.00	300.00 - 320.00
කෑගල්ල	1100.00 - 1200.00	380.00 - 400.00	-	-	140.00 - 140.00	200.00 - 210.00	-	350.00 - 370.00	1420.00 - 1500.00	750.00 - 800.00	320.00 - 360.00
අම්පාර	1150.00 - 1200.00	380.00 - 380.00	-	-	129.00 - 136.00	175.00 - 200.00	-	360.00 - 380.00	1480.00 - 1600.00	780.00 - 1100.00	290.00 - 300.00
දෙහිඅත්තකණ්ඩිය	1100.00 - 1300.00	400.00 - 480.00	-	-	120.00 - 130.00	180.00 - 200.00	-	360.00 - 400.00	1300.00 - 1400.00	750.00 - 1000.00	290.00 - 325.00
නුවරඑළිය	1100.00 - 1200.00	420.00 - 440.00	-	-	125.00 - 135.00	200.00 - 220.00	-	330.00 - 350.00	1500.00 - 1560.00	750.00 - 780.00	330.00 - 338.00
නුවර	1240.00 - 1300.00	500.00 - 520.00	-	-	120.00 - 130.00	210.00 - 220.00	-	350.00 - 360.00	1500.00 - 1550.00	900.00 - 940.00	320.00 - 340.00
පුත්තලම	1050.00 - 1200.00	-	480.00 - 560.00	-	120.00 - 150.00	200.00 - 220.00	-	360.00 - 400.00	1400.00 - 1500.00	650.00 - 800.00	300.00 - 325.00
රත්නපුරය	1300.00 - 1400.00	420.00 - 440.00	-	-	130.00 - 140.00	180.00 - 190.00	-	-	1400.00 - 1500.00	700.00 - 800.00	300.00 - 320.00
හම්බන්තොට	1200.00 - 1250.00	500.00 - 540.00	-	-	125.00 - 130.00	200.00 - 220.00	-	-	1100.00 - 1250.00	800.00 - 850.00	340.00 - 360.00
මාතර	1200.00 - 1300.00	480.00 - 580.00	-	-	120.00 - 125.00	190.00 - 200.00	-	350.00 - 400.00	1300.00 - 1500.00	780.00 - 850.00	300.00 - 360.00
ගාල්ල	1200.00 - 1300.00	500.00 - 560.00	-	-	120.00 - 130.00	180.00 - 200.00	-	350.00 - 400.00	1480.00 - 1600.00	850.00 - 950.00	340.00 - 340.00
තිස්සමහාරාමය	1100.00 - 1250.00	400.00 - 450.00	-	-	110.00 - 130.00	180.00 - 220.00	-	340.00 - 350.00	1100.00 - 1100.00	800.00 - 850.00	300.00 - 330.00
මීගොඩ (DEC)	1100.00 - 1250.00	420.00 - 480.00	-	-	100.00 - 120.00	180.00 - 200.00	-	340.00 - 380.00	1480.00 - 1600.00	840.00 - 1040.00	290.00 - 320.00
ඇඹිලිපිටිය	1250.00 - 1400.00	400.00 - 450.00	-	-	115.00 - 130.00	190.00 - 220.00	-	380.00 - 400.00	1600.00 - 1700.00	750.00 - 950.00	345.00 - 360.00
යාපනය	1100.00 - 1250.00	-	330.00 - 350.00	-	100.00 - 120.00	175.00 - 190.00	-	-	1500.00 - 1600.00	-	295.00 - 310.00
වවුනියාව	1180.00 - 1350.00	450.00 - 480.00	-	-	100.00 - 120.00	180.00 - 200.00	-	340.00 - 350.00	1200.00 - 1280.00	-	290.00 - 300.00
මන්නාරම	1150.00 - 1300.00	-	-	-	120.00 - 150.00	190.00 - 220.00	-	-	1300.00 - 1400.00	-	290.00 - 300.00
කිලිනොච්චිය	1050.00 - 1100.00	-	-	-	130.00 - 150.00	200.00 - 220.00	-	-	1400.00 - 1450.00	-	320.00 - 330.00
මුලතිව්	1100.00 - 1150.00	-	-	-	-	200.00 - 220.00	-	-	1450.00 - 1500.00	800.00 - 850.00	300.00 - 320.00
මඩකලපුව	1160.00 - 1200.00	-	-	-	130.00 - 150.00	220.00 - 220.00	-	-	1480.00 - 1500.00	750.00 - 800.00	320.00 - 325.00
ත්‍රිකුණාමලය	1200.00 - 1250.00	420.00 - 450.00	-	-	120.00 - 135.00	180.00 - 200.00	-	-	1650.00 - 1700.00	915.00 - 950.00	325.00 - 345.00
හඟුරන්කොන	1100.00 - 1280.00	400.00 - 420.00	-	-	110.00 - 140.00	175.00 - 200.00	-	-	1400.00 - 1500.00	750.00 - 800.00	290.00 - 300.00
වේයන්ගොඩ	1100.00 - 1200.00	480.00 - 520.00	-	-	120.00 - 130.00	180.00 - 200.00	-	360.00 - 360.00	1300.00 - 1600.00	1000.00 - 1100.00	290.00 - 320.00
ගලෙන්බිඳුණුවැව	1100.00 - 1180.00	400.00 - 480.00	-	-	120.00 - 130.00	175.00 - 180.00	-	-	1300.00 - 1500.00	580.00 - 650.00	290.00 - 330.00
බණ්ඩාරවෙල	1200.00 - 1300.00	440.00 - 480.00	-	-	130.00 - 140.00	180.00 - 200.00	320.00 - 340.00	-	1400.00 - 1500.00	750.00 - 850.00	320.00 - 340.00
මාතලේ	1050.00 - 1200.00	420.00 - 460.00	-	-	110.00 - 115.00	175.00 - 180.00	-	340.00 - 350.00	1450.00 - 1500.00	700.00 - 750.00	290.00 - 320.00

වග අංක 06: සලකා බලන නොග වෙළඳපොළවල ඵලවළු මිල ගණන් (කිලෝවකට රුපියල්)

සති අංක 23: 02 - 08 ජූනි 2023

ප්‍රදේශ	බර් බෝංචි	කොළ බෝංචි	කැරට	ලික්ස්	බීට් රූට	නෝකෝල්
කොළඹ	-	300.00 - 450.00	300.00 - 320.00	280.00 - 320.00	280.00 - 450.00	220.00 - 250.00
මීගොඩ (ආ. ම.)	-	290.00 - 320.00	320.00 - 360.00	300.00 - 370.00	380.00 - 430.00	300.00 - 330.00
දඹුල්ල (ආ. ම.)	-	300.00 - 350.00	280.00 - 320.00	260.00 - 300.00	320.00 - 400.00	300.00 - 330.00
කැප්පෙට්පොළ (ආ. ම.)	-	230.00 - 250.00	300.00 - 320.00	260.00 - 270.00	320.00 - 350.00	230.00 - 250.00
නොරොච්චෝලේ (ආ. ම.)	-	-	-	-	280.00 - 320.00	-
නුවරඑළිය	-	240.00 - 250.00	300.00 - 310.00	270.00 - 280.00	350.00 - 360.00	250.00 - 270.00
නුවර	-	280.00 - 300.00	330.00 - 350.00	280.00 - 300.00	350.00 - 360.00	220.00 - 240.00
හම්බන්තොට	-	300.00 - 380.00	320.00 - 380.00	310.00 - 380.00	360.00 - 450.00	260.00 - 330.00
තඹුන්තේගම (ආ. ම.)	-	300.00 - 320.00	330.00 - 350.00	300.00 - 320.00	340.00 - 370.00	-
යාපනය	-	420.00 - 480.00	350.00 - 380.00	260.00 - 300.00	350.00 - 380.00	-
බණ්ඩාරවෙල	-	250.00 - 280.00	280.00 - 300.00	260.00 - 280.00	280.00 - 300.00	240.00 - 260.00
වේයන්ගොඩ	-	290.00 - 320.00	300.00 - 340.00	280.00 - 290.00	320.00 - 350.00	280.00 - 340.00

ප්‍රදේශ	රාබු	ගෝවා	තක්කාලි	බණ්ඩක්කා	වම්බු	මාළු මිරිස්
කොළඹ	120.00 - 160.00	250.00 - 300.00	200.00 - 300.00	80.00 - 140.00	150.00 - 350.00	350.00 - 400.00
මීගොඩ (ආ. ම.)	110.00 - 150.00	280.00 - 360.00	220.00 - 260.00	170.00 - 200.00	260.00 - 350.00	400.00 - 480.00
මොණරාගල	120.00 - 140.00	300.00 - 380.00	220.00 - 300.00	200.00 - 240.00	220.00 - 250.00	550.00 - 580.00
දඹුල්ල (ආ. ම.)	70.00 - 90.00	270.00 - 300.00	130.00 - 160.00	100.00 - 110.00	180.00 - 220.00	380.00 - 430.00
කැප්පෙට්පොළ (ආ. ම.)	60.00 - 70.00	260.00 - 280.00	130.00 - 150.00	120.00 - 130.00	250.00 - 260.00	350.00 - 380.00
නොරොච්චෝලේ (ආ. ම.)	70.00 - 100.00	-	-	90.00 - 120.00	300.00 - 370.00	350.00 - 450.00
නුවරඑළිය	100.00 - 110.00	310.00 - 320.00	140.00 - 150.00	140.00 - 160.00	260.00 - 270.00	370.00 - 380.00
නුවර	130.00 - 150.00	250.00 - 310.00	150.00 - 170.00	120.00 - 140.00	280.00 - 320.00	400.00 - 440.00
හම්බන්තොට	150.00 - 180.00	350.00 - 400.00	180.00 - 250.00	150.00 - 200.00	300.00 - 350.00	450.00 - 500.00
තඹුන්තේගම (ආ. ම.)	120.00 - 150.00	320.00 - 350.00	180.00 - 230.00	120.00 - 150.00	180.00 - 250.00	450.00 - 550.00
තිස්සමහාරාමය	130.00 - 150.00	420.00 - 430.00	250.00 - 280.00	130.00 - 140.00	220.00 - 250.00	380.00 - 550.00
යාපනය	120.00 - 140.00	250.00 - 300.00	280.00 - 300.00	90.00 - 110.00	250.00 - 280.00	480.00 - 500.00
බණ්ඩාරවෙල	60.00 - 80.00	250.00 - 280.00	130.00 - 150.00	-	250.00 - 280.00	380.00 - 420.00
වේයන්ගොඩ	110.00 - 130.00	280.00 - 320.00	180.00 - 220.00	140.00 - 160.00	250.00 - 320.00	450.00 - 500.00

ප්‍රදේශ	වට්ටක්කා	පිපිඤ්ඤා	කරවිල	පනෝල	මුරුංගා	වැටකොළ
කොළඹ	70.00 - 80.00	60.00 - 80.00	450.00 - 500.00	280.00 - 320.00	400.00 - 800.00	180.00 - 320.00
මීගොඩ (ආ. ම.)	70.00 - 110.00	60.00 - 80.00	450.00 - 520.00	280.00 - 320.00	-	150.00 - 240.00
මොණරාගල	70.00 - 120.00	90.00 - 120.00	350.00 - 450.00	240.00 - 350.00	-	240.00 - 300.00
දඹුල්ල (ආ. ම.)	80.00 - 90.00	40.00 - 50.00	450.00 - 480.00	240.00 - 260.00	-	100.00 - 120.00
කැප්පෙට්පොළ (ආ. ම.)	50.00 - 60.00	80.00 - 90.00	450.00 - 460.00	280.00 - 300.00	-	130.00 - 140.00
නොරොච්චෝලේ (ආ. ම.)	60.00 - 90.00	50.00 - 70.00	350.00 - 450.00	150.00 - 180.00	350.00 - 450.00	150.00 - 170.00
නුවරඑළිය	60.00 - 70.00	80.00 - 100.00	460.00 - 470.00	290.00 - 310.00	-	140.00 - 150.00
නුවර	90.00 - 100.00	80.00 - 90.00	430.00 - 450.00	280.00 - 300.00	-	150.00 - 170.00
හම්බන්තොට	70.00 - 110.00	80.00 - 100.00	400.00 - 500.00	200.00 - 300.00	260.00 - 320.00	260.00 - 300.00
තඹුන්තේගම (ආ. ම.)	40.00 - 60.00	35.00 - 55.00	400.00 - 450.00	220.00 - 250.00	300.00 - 350.00	110.00 - 150.00
තිස්සමහාරාමය	70.00 - 80.00	50.00 - 60.00	320.00 - 340.00	300.00 - 320.00	320.00 - 340.00	220.00 - 250.00
යාපනය	60.00 - 75.00	75.00 - 80.00	360.00 - 400.00	250.00 - 280.00	500.00 - 700.00	-
බණ්ඩාරවෙල	60.00 - 70.00	70.00 - 80.00	-	-	-	-
වේයන්ගොඩ	70.00 - 110.00	70.00 - 90.00	480.00 - 520.00	280.00 - 320.00	380.00 - 400.00	120.00 - 180.00

වගු අංක 06 (ඉතිරිය.)

ප්‍රදේශ	මෑ කරල්	අළු කෙසෙල්	අමු මිලිස්	දෙහි	බතල	මඤ්ඤාක්කා
කොළඹ	200.00 - 300.00	140.00 - 160.00	350.00 450.00	300.00 - 350.00	70.00 - 130.00	150.00 - 160.00
මීගොඩ (ආ. ම.)	250.00 - 350.00	170.00 - 200.00	400.00 450.00	400.00 - 450.00	80.00 - 110.00	-
මොණරාගල	250.00 - 280.00	80.00 - 120.00	400.00 480.00	250.00 - 300.00	80.00 - 120.00	80.00 - 100.00
දඹුල්ල (ආ. ම.)	150.00 - 200.00	140.00 - 160.00	320.00 380.00	330.00 - 360.00	60.00 - 80.00	120.00 - 140.00
කැපපට්පොළ (ආ. ම.)	240.00 - 250.00	130.00 - 140.00	440.00 480.00	340.00 - 360.00	80.00 - 100.00	130.00 - 140.00
නොරොච්චෝලේ (ආ. ම.)	250.00 - 270.00	120.00 - 150.00	400.00 500.00	-	70.00 - 120.00	120.00 - 150.00
නුවරඑළිය	250.00 - 260.00	140.00 - 150.00	480.00 520.00	360.00 - 380.00	80.00 - 100.00	130.00 - 140.00
නුවර	280.00 - 300.00	150.00 - 170.00	500.00 550.00	400.00 - 420.00	90.00 - 100.00	130.00 - 140.00
හම්බන්තොට	240.00 - 300.00	120.00 - 150.00	400.00 500.00	350.00 - 400.00	120.00 - 160.00	130.00 - 170.00
තඹුන්තේගම (ආ. ම.)	190.00 - 230.00	120.00 - 150.00	450.00 550.00	200.00 - 250.00	80.00 - 110.00	120.00 - 150.00
තිස්සමහාරාමය	250.00 - 270.00	120.00 - 130.00	500.00 580.00	250.00 - 270.00	130.00 - 140.00	120.00 - 130.00
යාපනය	220.00 - 260.00	90.00 - 120.00	320.00 - 400.00	320.00 - 380.00	80.00 - 95.00	120.00 - 150.00
බණ්ඩාරවෙල	-	-	360.00 - 400.00	-	80.00 - 100.00	130.00 - 150.00
වේයන්ගොඩ	280.00 - 300.00	170.00 - 190.00	400.00 - 500.00	340.00 - 390.00	90.00 - 100.00	140.00 - 170.00

ප්‍රදේශ	කොළ එළවළු			පොල් (ගෙඩියකට රු .)	
	මුකුණුවැන්න	කංකුන්	ගොටුකොළ	ලොකු	කුඩා
කොළඹ	40.00 - 50.00	40.00 - 50.00	280.00 - 300.00	95.00 - 110.00	80.00 - 85.00
මීගොඩ (ආ. ම.)	80.00 - 80.00	80.00 - 80.00	80.00 - 80.00	110.00 - 115.00	90.00 - 100.00
නොරොච්චෝලේ (ආ. ම.)	50.00 - 60.00	50.00 - 60.00	120.00 - 130.00	80.00 - 92.00	65.00 - 70.00
නුවරඑළිය	-	-	-	-	-
දඹුල්ල (ආ. ම.)	30.00 - 35.00	30.00 - 35.00	30.00 - 35.00	80.00 - 85.00	65.00 - 70.00
නුවර	40.00 - 45.00	45.00 - 50.00	250.00 - 260.00	90.00 - 92.00	70.00 - 75.00
හම්බන්තොට	40.00 - 45.00	40.00 - 45.00	60.00 - 70.00	-	-
තඹුන්තේගම (ආ. ම.)	30.00 - 30.00	30.00 - 30.00	30.00 - 30.00	70.00 - 80.00	60.00 - 65.00
තිස්සමහාරාමය	40.00 - 45.00	40.00 - 45.00	45.00 - 50.00	85.00 - 90.00	55.00 - 60.00
යාපනය	70.00 - 80.00	30.00 - 35.00	180.00 - 200.00	70.00 - 90.00	55.00 - 60.00
බණ්ඩාරවෙල	-	-	-	-	-
වේයන්ගොඩ	40.00 - 40.00	35.00 - 40.00	45.00 - 51.00	100.00 - 100.00	-

කොළඹ, මීගොඩ, නොරොච්චෝලේ සහ නුවර ගොටුකොළ කිලෝවකට රුපියල්

වග අංක 07: සලකා බලන සිල්ලර වෙළඳපොලවල එළවළු මිල ගණන් (කිලෝවකට රුපියල්)

සති අංක 23: 02 - 08 ජූනි 2023

ප්‍රදේශ	උඩරට එළවළු වර්ග									
	බටර් බෝංචි	කොළ බෝංචි	කැරට	ලීක්ස්	බීට් රූට	තෝකෝල්	රාබු	ගෝවා	තක්කාලි	
කොළඹ	-	380.00 - 600.00	360.00 - 520.00	320.00 - 520.00	350.00 - 600.00	280.00 - 480.00	220.00 - 320.00	340.00 - 480.00	280.00 - 480.00	
ගම්පහ	-	360.00 - 400.00	360.00 - 480.00	360.00 - 400.00	400.00 - 500.00	400.00 - 480.00	200.00 - 240.00	400.00 - 480.00	320.00 - 400.00	
කුරුණෑගල	-	440.00 - 480.00	460.00 - 480.00	380.00 - 400.00	540.00 - 560.00	400.00 - 400.00	260.00 - 280.00	440.00 - 480.00	300.00 - 340.00	
නිකවැරටිය	-	480.00 - 520.00	480.00 - 520.00	480.00 - 520.00	400.00 - 600.00	360.00 - 480.00	240.00 - 320.00	400.00 - 480.00	360.00 - 400.00	
දඹුල්ල	-	400.00 - 460.00	400.00 - 460.00	400.00 - 450.00	480.00 - 560.00	420.00 - 460.00	200.00 - 240.00	440.00 - 480.00	280.00 - 320.00	
අනුරාධපුරය	-	460.00 - 500.00	440.00 - 480.00	400.00 - 480.00	440.00 - 600.00	-	220.00 - 280.00	400.00 - 480.00	340.00 - 400.00	
තඹිත්තේගම	-	400.00 - 440.00	400.00 - 460.00	360.00 - 400.00	480.00 - 520.00	-	200.00 - 240.00	400.00 - 450.00	280.00 - 360.00	
පොළොන්නරුව	-	450.00 - 460.00	470.00 - 490.00	400.00 - 420.00	440.00 - 460.00	340.00 - 360.00	170.00 - 190.00	410.00 - 430.00	390.00 - 400.00	
කළුතර	-	440.00 - 460.00	380.00 - 400.00	460.00 - 480.00	500.00 - 520.00	360.00 - 380.00	220.00 - 240.00	360.00 - 380.00	280.00 - 300.00	
බදුල්ල	-	400.00 - 440.00	400.00 - 440.00	400.00 - 400.00	440.00 - 500.00	360.00 - 400.00	160.00 - 200.00	360.00 - 400.00	240.00 - 280.00	
කැප්පෙට්පොළ	-	320.00 - 340.00	360.00 - 380.00	320.00 - 340.00	380.00 - 400.00	300.00 - 320.00	150.00 - 160.00	350.00 - 360.00	220.00 - 240.00	
මොණරාගල	-	440.00 - 460.00	440.00 - 480.00	420.00 - 460.00	400.00 - 480.00	-	160.00 - 200.00	380.00 - 440.00	340.00 - 400.00	
කෑගල්ල	-	460.00 - 480.00	460.00 - 480.00	460.00 - 480.00	540.00 - 560.00	500.00 - 520.00	300.00 - 320.00	460.00 - 480.00	410.00 - 440.00	
අම්පාර	-	400.00 - 400.00	440.00 - 480.00	440.00 - 440.00	480.00 - 560.00	400.00 - 400.00	200.00 - 240.00	440.00 - 480.00	320.00 - 320.00	
දෙහිඅත්තකණ්ඩිය	-	400.00 - 420.00	400.00 - 480.00	400.00 - 400.00	400.00 - 480.00	280.00 - 300.00	180.00 - 320.00	400.00 - 400.00	300.00 - 300.00	
නුවරඑළිය	-	340.00 - 360.00	400.00 - 420.00	360.00 - 380.00	440.00 - 460.00	340.00 - 360.00	180.00 - 200.00	380.00 - 400.00	240.00 - 260.00	
නුවර	-	500.00 - 520.00	480.00 - 520.00	360.00 - 400.00	480.00 - 500.00	320.00 - 360.00	200.00 - 240.00	400.00 - 450.00	240.00 - 260.00	
පුත්තලම	-	480.00 - 520.00	440.00 - 480.00	440.00 - 480.00	480.00 - 560.00	-	240.00 - 320.00	480.00 - 520.00	400.00 - 440.00	
හම්බන්තොට	-	400.00 - 500.00	400.00 - 480.00	420.00 - 500.00	480.00 - 600.00	320.00 - 420.00	200.00 - 240.00	400.00 - 480.00	320.00 - 400.00	
රත්නපුරය	-	400.00 - 420.00	460.00 - 480.00	400.00 - 420.00	470.00 - 480.00	-	200.00 - 220.00	450.00 - 480.00	380.00 - 420.00	
මාතර	-	400.00 - 480.00	440.00 - 480.00	400.00 - 450.00	500.00 - 600.00	300.00 - 320.00	200.00 - 240.00	400.00 - 480.00	320.00 - 400.00	
ගාල්ල	-	480.00 - 500.00	450.00 - 480.00	400.00 - 480.00	600.00 - 640.00	-	240.00 - 260.00	450.00 - 480.00	350.00 - 400.00	
තිස්සමහාරාමය	-	420.00 - 460.00	420.00 - 440.00	370.00 - 400.00	500.00 - 550.00	300.00 - 300.00	180.00 - 220.00	430.00 - 450.00	300.00 - 340.00	
මීගොඩ (ආ. ම.)	-	380.00 - 440.00	440.00 - 480.00	400.00 - 520.00	380.00 - 480.00	360.00 - 380.00	200.00 - 240.00	380.00 - 460.00	280.00 - 340.00	
ඇඹිලිපිටිය	-	400.00 - 480.00	400.00 - 480.00	380.00 - 440.00	450.00 - 480.00	320.00 - 400.00	200.00 - 280.00	400.00 - 480.00	320.00 - 400.00	
යාපනය	-	480.00 - 520.00	380.00 - 420.00	300.00 - 320.00	400.00 - 450.00	-	150.00 - 180.00	300.00 - 350.00	300.00 - 350.00	
වවුනියාව	-	600.00 - 650.00	480.00 - 520.00	480.00 - 520.00	740.00 - 800.00	-	300.00 - 340.00	480.00 - 520.00	320.00 - 350.00	
මන්නාරම	-	560.00 - 600.00	480.00 - 520.00	480.00 - 520.00	480.00 - 520.00	-	180.00 - 220.00	400.00 - 450.00	400.00 - 450.00	
කිළිනොච්චිය	-	550.00 - 600.00	480.00 - 520.00	480.00 - 520.00	550.00 - 600.00	-	200.00 - 220.00	420.00 - 460.00	300.00 - 340.00	
මුලතිව්	-	500.00 - 520.00	460.00 - 500.00	460.00 - 480.00	-	-	-	450.00 - 460.00	340.00 - 360.00	
මඩකලපුව	-	560.00 - 600.00	480.00 - 520.00	480.00 - 520.00	600.00 - 640.00	380.00 - 400.00	280.00 - 320.00	480.00 - 520.00	360.00 - 400.00	
ත්‍රිකුණාමලය	-	510.00 550.00	425.00 450.00	420.00 450.00	420.00 440.00	-	235.00 250.00	410.00 425.00	360.00 400.00	
හඟුරන්කෙත	-	320.00 - 350.00	360.00 - 390.00	290.00 - 320.00	380.00 - 400.00	250.00 - 280.00	150.00 - 180.00	300.00 - 350.00	220.00 - 260.00	
වේයන්ගොඩ	-	440.00 - 480.00	400.00 - 460.00	480.00 - 480.00	400.00 - 480.00	320.00 - 380.00	240.00 - 260.00	400.00 - 480.00	360.00 - 400.00	
ගලෙන්බිඳුණුවැව	-	480.00 - 600.00	480.00 - 520.00	400.00 - 480.00	400.00 - 600.00	-	240.00 - 260.00	400.00 - 450.00	360.00 - 400.00	
බණ්ඩාරවෙල	-	360.00 - 380.00	380.00 - 400.00	360.00 - 380.00	380.00 - 400.00	340.00 - 360.00	160.00 - 180.00	360.00 - 380.00	240.00 - 260.00	
මාතලේ	-	420.00 - 480.00	460.00 - 480.00	400.00 - 480.00	400.00 - 480.00	360.00 - 400.00	240.00 - 280.00	400.00 - 480.00	380.00 - 480.00	

15

වගු අංක 07 (ඉතිරිය.)

ප්‍රදේශ	පහතරට එළවළු වර්ග																			
	බණ්ඩක්කා		වම්බටු		මාළු මිරිස්		වට්ටක්කා		පිපිඤ්ඤා		කරවිල		පතෝල		මුරුංඟා		වැටකොළ		මෑ කරල්	
කොළඹ	200.00	400.00	380.00	560.00	450.00	840.00	110.00	200.00	140.00	260.00	480.00	700.00	340.00	480.00	660.00	1200.00	300.00	560.00	260.00	480.00
ගම්පහ	240.00	320.00	400.00	560.00	550.00	640.00	160.00	200.00	160.00	240.00	600.00	700.00	400.00	480.00	-	-	400.00	480.00	280.00	400.00
කුරුණෑගල	240.00	300.00	480.00	520.00	600.00	700.00	160.00	180.00	160.00	200.00	560.00	600.00	400.00	460.00	-	-	400.00	440.00	360.00	380.00
නිකවැරටිය	240.00	320.00	400.00	480.00	600.00	720.00	120.00	160.00	120.00	160.00	600.00	600.00	320.00	360.00	-	-	400.00	440.00	320.00	400.00
දඹුල්ල	200.00	240.00	400.00	460.00	680.00	720.00	140.00	160.00	120.00	140.00	580.00	600.00	460.00	480.00	-	-	240.00	320.00	260.00	300.00
අනුරාධපුරය	200.00	280.00	480.00	520.00	600.00	680.00	120.00	160.00	120.00	160.00	520.00	600.00	320.00	440.00	-	-	320.00	480.00	280.00	400.00
තඹින්නේගම	220.00	260.00	350.00	400.00	550.00	650.00	100.00	140.00	120.00	160.00	550.00	600.00	280.00	300.00	-	-	200.00	280.00	280.00	340.00
පොළොන්නරුව	350.00	370.00	400.00	420.00	560.00	600.00	180.00	200.00	100.00	130.00	560.00	580.00	380.00	400.00	-	-	320.00	340.00	320.00	340.00
කළුතර	240.00	260.00	460.00	480.00	660.00	680.00	140.00	160.00	100.00	120.00	580.00	600.00	360.00	380.00	-	-	340.00	360.00	440.00	460.00
බදුල්ල	200.00	240.00	440.00	480.00	560.00	600.00	160.00	180.00	160.00	200.00	480.00	560.00	440.00	480.00	-	-	400.00	440.00	280.00	360.00
කැප්පට්පොළ	200.00	220.00	320.00	340.00	450.00	480.00	140.00	150.00	150.00	160.00	520.00	540.00	360.00	380.00	-	-	200.00	220.00	320.00	340.00
මොණරාගල	240.00	320.00	320.00	400.00	600.00	700.00	120.00	200.00	160.00	200.00	480.00	600.00	320.00	440.00	-	-	340.00	440.00	320.00	400.00
කෑගල්ල	300.00	320.00	540.00	560.00	680.00	700.00	140.00	160.00	140.00	160.00	680.00	700.00	420.00	440.00	580.00	600.00	460.00	480.00	460.00	480.00
අම්පාර	280.00	320.00	360.00	400.00	560.00	600.00	160.00	160.00	200.00	200.00	-	-	400.00	400.00	-	-	320.00	360.00	360.00	400.00
දෙහිඅත්තකණ්ඩිය	300.00	320.00	280.00	320.00	600.00	650.00	160.00	200.00	100.00	120.00	600.00	600.00	320.00	400.00	-	-	200.00	300.00	320.00	400.00
නුවරඑළිය	240.00	260.00	360.00	380.00	500.00	540.00	170.00	180.00	180.00	200.00	560.00	580.00	380.00	400.00	-	-	240.00	260.00	350.00	360.00
නුවර	200.00	240.00	450.00	480.00	550.00	600.00	140.00	160.00	120.00	140.00	550.00	600.00	450.00	480.00	-	-	200.00	240.00	400.00	440.00
පුත්තලම	240.00	320.00	480.00	600.00	700.00	720.00	150.00	200.00	180.00	200.00	640.00	720.00	360.00	420.00	600.00	700.00	400.00	480.00	400.00	480.00
රත්නපුරය	220.00	240.00	380.00	400.00	580.00	620.00	160.00	175.00	180.00	220.00	550.00	600.00	400.00	420.00	-	-	400.00	420.00	340.00	360.00
හම්බන්තොට	200.00	250.00	380.00	400.00	600.00	700.00	120.00	160.00	120.00	160.00	480.00	600.00	280.00	350.00	300.00	400.00	320.00	400.00	300.00	400.00
මාතර	240.00	280.00	360.00	400.00	600.00	700.00	120.00	140.00	140.00	160.00	480.00	600.00	340.00	400.00	-	-	320.00	400.00	320.00	340.00
ගාල්ල	260.00	300.00	400.00	450.00	680.00	700.00	150.00	180.00	150.00	200.00	-	-	360.00	400.00	-	-	400.00	480.00	-	-
තිස්සමහරාමය	160.00	200.00	300.00	350.00	580.00	600.00	100.00	120.00	90.00	120.00	400.00	480.00	370.00	400.00	400.00	450.00	300.00	380.00	280.00	320.00
මීගොඩ (ආ. ම.)	240.00	300.00	400.00	480.00	600.00	800.00	140.00	200.00	180.00	240.00	540.00	600.00	360.00	400.00	-	-	320.00	380.00	340.00	440.00
ඇඹිලිපිටිය	180.00	240.00	280.00	320.00	480.00	600.00	120.00	200.00	140.00	200.00	600.00	700.00	280.00	320.00	280.00	320.00	250.00	320.00	300.00	350.00
යාපනය	120.00	150.00	280.00	320.00	520.00	600.00	80.00	100.00	70.00	90.00	420.00	480.00	250.00	280.00	600.00	800.00	-	-	280.00	320.00
වවුනියාව	300.00	340.00	360.00	400.00	600.00	650.00	150.00	160.00	160.00	190.00	700.00	800.00	400.00	460.00	1260.00	1350.00	400.00	460.00	400.00	460.00
මන්නාරම	250.00	320.00	400.00	480.00	640.00	700.00	120.00	150.00	180.00	200.00	600.00	650.00	400.00	450.00	500.00	600.00	-	-	360.00	420.00
කිලිනොච්චිය	200.00	240.00	300.00	350.00	550.00	600.00	140.00	160.00	200.00	220.00	550.00	600.00	300.00	340.00	-	-	-	-	280.00	320.00
මුලතිව්	280.00	300.00	350.00	360.00	600.00	650.00	150.00	150.00	-	-	600.00	640.00	320.00	350.00	600.00	800.00	-	-	300.00	320.00
මඩකලපුව	300.00	320.00	480.00	520.00	600.00	640.00	180.00	220.00	-	-	560.00	600.00	300.00	320.00	800.00	900.00	300.00	320.00	360.00	400.00
ත්‍රිකුණාමලය	270.00	280.00	420.00	450.00	500.00	550.00	120.00	150.00	163.00	170.00	425.00	430.00	380.00	400.00	580.00	600.00	260.00	280.00	360.00	400.00
හඟුරන්කොන	170.00	200.00	380.00	440.00	450.00	550.00	90.00	120.00	100.00	120.00	480.00	520.00	280.00	300.00	-	-	220.00	250.00	220.00	250.00
වේයන්ගොඩ	280.00	320.00	480.00	560.00	700.00	800.00	160.00	180.00	140.00	160.00	580.00	600.00	360.00	400.00	600.00	640.00	320.00	400.00	380.00	400.00
ගලන්තියුණුවාව	240.00	320.00	400.00	480.00	600.00	650.00	140.00	160.00	120.00	160.00	600.00	620.00	360.00	400.00	-	-	360.00	400.00	240.00	280.00
බණ්ඩාරවෙල	200.00	220.00	360.00	380.00	500.00	600.00	140.00	160.00	160.00	180.00	500.00	520.00	320.00	340.00	-	-	300.00	320.00	260.00	280.00
මාතලේ	260.00	320.00	400.00	480.00	550.00	600.00	130.00	160.00	120.00	160.00	560.00	600.00	360.00	400.00	500.00	600.00	400.00	480.00	360.00	400.00

වගු අංක 07 (ඉතිරිය.)

17

ප්‍රදේශ	පහතරට එළවළු වර්ග					කොළ එළවළු වර්ග (මිටියකට රු.)			පොල් (ගෙඩියකට රු.)	
	අළු කෙසෙල්	අමු මිරිස්	දෙහි	බතල	මඤ්ඤොක්කා	මුතුණුවැන්න	කාකුන්	ගොටුකොළ	ලොකු	කුඩා
කොළඹ	200.00 - 360.00	400.00 - 700.00	400.00 - 700.00	140.00 - 240.00	180.00 - 260.00	60.00 - 100.00	60.00 - 100.00	90.00 - 100.00	110.00 - 120.00	85.00 - 100.00
ගම්පහ	240.00 - 320.00	500.00 - 600.00	500.00 - 600.00	180.00 - 180.00	200.00 - 200.00	60.00 - 70.00	60.00 - 70.00	30.00 - 30.00	80.00 - 100.00	50.00 - 60.00
කුරුණෑගල	260.00 - 280.00	600.00 - 700.00	500.00 - 600.00	200.00 - 220.00	220.00 - 240.00	40.00 - 50.00	40.00 - 50.00	30.00 - 30.00	100.00 - 100.00	70.00 - 80.00
නිකවැරටිය	160.00 - 240.00	700.00 - 800.00	300.00 - 320.00	160.00 - 240.00	140.00 - 160.00	40.00 - 50.00	40.00 - 50.00	60.00 - 60.00	80.00 - 85.00	65.00 - 70.00
දඹුල්ල	240.00 - 260.00	500.00 - 600.00	400.00 - 500.00	180.00 - 200.00	180.00 - 200.00	50.00 - 60.00	50.00 - 60.00	50.00 - 60.00	90.00 - 100.00	75.00 - 80.00
අනුරාධපුරය	200.00 - 280.00	600.00 - 700.00	400.00 - 500.00	180.00 - 240.00	200.00 - 240.00	50.00 - 60.00	50.00 - 60.00	50.00 - 60.00	90.00 - 100.00	70.00 - 80.00
තඹුන්තේගම	-	550.00 - 650.00	350.00 - 400.00	180.00 - 240.00	180.00 - 220.00	40.00 - 40.00	40.00 - 40.00	-	85.00 - 90.00	75.00 - 80.00
පොළොන්නරුව	320.00 - 320.00	560.00 - 580.00	460.00 - 500.00	180.00 - 190.00	140.00 - 140.00	50.00 - 60.00	50.00 - 60.00	50.00 - 60.00	85.00 - 90.00	75.00 - 80.00
කළුතර	280.00 - 300.00	500.00 - 520.00	420.00 - 450.00	200.00 - 220.00	220.00 - 240.00	70.00 - 80.00	70.00 - 80.00	100.00 - 110.00	110.00 - 120.00	90.00 - 95.00
බදුල්ල	220.00 - 240.00	500.00 - 600.00	400.00 - 500.00	160.00 - 180.00	220.00 - 240.00	70.00 - 70.00	70.00 - 70.00	70.00 - 80.00	105.00 - 110.00	85.00 - 90.00
කැපපේටිපොළ	220.00 - 240.00	560.00 - 600.00	440.00 - 460.00	150.00 - 160.00	200.00 - 220.00	40.00 - 50.00	40.00 - 50.00	30.00 - 35.00	98.00 - 105.00	86.00 - 95.00
මොණරාගල	160.00 - 180.00	600.00 - 700.00	360.00 - 380.00	120.00 - 160.00	120.00 - 150.00	50.00 - 60.00	50.00 - 60.00	50.00 - 60.00	90.00 - 100.00	70.00 - 80.00
කැගල්ල	260.00 - 280.00	500.00 - 550.00	480.00 - 500.00	180.00 - 200.00	180.00 - 220.00	70.00 - 80.00	70.00 - 80.00	50.00 - 70.00	95.00 - 100.00	80.00 - 90.00
අම්පාර	240.00 - 240.00	600.00 - 700.00	300.00 - 400.00	160.00 - 180.00	200.00 - 200.00	50.00 - 60.00	50.00 - 50.00	50.00 - 50.00	100.00 - 100.00	80.00 - 90.00
දෙහිඅත්තකණ්ඩිය	200.00 - 320.00	800.00 - 800.00	400.00 - 450.00	160.00 - 200.00	180.00 - 200.00	60.00 - 60.00	60.00 - 60.00	60.00 - 60.00	90.00 - 100.00	70.00 - 80.00
නුවරඑළිය	240.00 - 260.00	600.00 - 650.00	450.00 - 460.00	150.00 - 160.00	220.00 - 230.00	45.00 - 50.00	45.00 - 50.00	30.00 - 40.00	96.00 - 100.00	85.00 - 92.00
නුවර	280.00 - 300.00	800.00 - 850.00	550.00 - 600.00	160.00 - 170.00	230.00 - 240.00	50.00 - 60.00	50.00 - 60.00	40.00 - 50.00	100.00 - 105.00	75.00 - 85.00
පුත්තලම	150.00 - 180.00	760.00 - 800.00	520.00 - 600.00	200.00 - 240.00	200.00 - 240.00	70.00 - 70.00	70.00 - 70.00	40.00 - 40.00	85.00 - 95.00	70.00 - 80.00
රත්නපුරය	200.00 - 220.00	800.00 - 850.00	550.00 - 600.00	190.00 - 200.00	160.00 - 180.00	90.00 - 100.00	85.00 - 90.00	100.00 - 110.00	110.00 - 120.00	90.00 - 100.00
හම්බන්තොට	160.00 - 200.00	580.00 - 600.00	400.00 - 500.00	180.00 - 200.00	170.00 - 220.00	50.00 - 55.00	50.00 - 50.00	70.00 - 80.00	120.00 - 120.00	100.00 - 110.00
මාතර	200.00 - 240.00	550.00 - 600.00	500.00 - 600.00	180.00 - 200.00	180.00 - 220.00	55.00 - 60.00	55.00 - 60.00	75.00 - 90.00	110.00 - 130.00	90.00 - 100.00
ගාල්ල	180.00 - 240.00	650.00 - 700.00	500.00 - 600.00	180.00 - 200.00	-	60.00 - 70.00	50.00 - 50.00	80.00 - 80.00	110.00 - 120.00	80.00 - 95.00
තිස්සමහාරාමය	150.00 - 170.00	550.00 - 650.00	300.00 - 340.00	160.00 - 180.00	180.00 - 200.00	45.00 - 50.00	45.00 - 50.00	50.00 - 60.00	90.00 - 95.00	60.00 - 65.00
මීගොඩ (ආ. ම.)	220.00 - 260.00	500.00 - 600.00	480.00 - 600.00	160.00 - 220.00	-	90.00 - 90.00	80.00 - 80.00	80.00 - 80.00	120.00 - 135.00	110.00 - 115.00
ඇඹිලිපිටිය	150.00 - 200.00	480.00 - 600.00	400.00 - 500.00	150.00 - 200.00	150.00 - 200.00	50.00 - 70.00	50.00 - 70.00	60.00 - 80.00	90.00 - 120.00	60.00 - 80.00
යාපනය	120.00 - 140.00	400.00 - 450.00	400.00 - 500.00	100.00 - 120.00	160.00 - 200.00	80.00 - 90.00	35.00 - 40.00	40.00 - 45.00	100.00 - 120.00	60.00 - 80.00
වවුනියාව	160.00 - 200.00	500.00 - 600.00	400.00 - 450.00	200.00 - 220.00	240.00 - 250.00	60.00 - 65.00	55.00 - 60.00	50.00 - 55.00	75.00 - 80.00	60.00 - 70.00
මන්නාරම	160.00 - 200.00	400.00 - 500.00	480.00 - 520.00	150.00 - 180.00	220.00 - 240.00	50.00 - 60.00	50.00 - 60.00	50.00 - 60.00	85.00 - 90.00	50.00 - 60.00
කිලිනොච්චිය	120.00 - 140.00	400.00 - 440.00	400.00 - 450.00	220.00 - 240.00	220.00 - 240.00	50.00 - 60.00	40.00 - 50.00	40.00 - 45.00	80.00 - 90.00	50.00 - 60.00
මුලතිව්	140.00 - 150.00	400.00 - 440.00	400.00 - 450.00	180.00 - 200.00	220.00 - 240.00	50.00 - 60.00	-	40.00 - 50.00	80.00 - 90.00	65.00 - 70.00
මඩකලපුව	300.00 - 320.00	440.00 - 480.00	450.00 - 480.00	200.00 - 220.00	240.00 - 260.00	60.00 - 70.00	60.00 - 70.00	50.00 - 50.00	90.00 - 90.00	65.00 - 70.00
ත්‍රිකුණාමලය	270.00 300.00	420.00 450.00	425.00 450.00	150.00 180.00	220.00 250.00	45.00 50.00	45.00 50.00	45.00 50.00	110.00 120.00	90.00 95.00
හඟුරන්කොඳ	220.00 - 250.00	550.00 - 650.00	400.00 - 500.00	130.00 - 150.00	140.00 - 150.00	40.00 - 40.00	40.00 - 40.00	40.00 - 45.00	85.00 - 100.00	68.00 - 85.00
වේයන්ගොඩ	200.00 - 260.00	600.00 - 600.00	500.00 - 600.00	160.00 - 200.00	180.00 - 220.00	60.00 - 70.00	60.00 - 70.00	30.00 - 30.00	120.00 - 120.00	80.00 - 100.00
ගලෙන්බිඳුණුවැව	120.00 - 140.00	550.00 - 600.00	400.00 - 600.00	160.00 - 180.00	140.00 - 160.00	50.00 - 60.00	50.00 - 60.00	50.00 - 60.00	80.00 - 90.00	60.00 - 70.00
බණ්ඩාරවෙල	200.00 - 220.00	500.00 - 600.00	400.00 - 500.00	160.00 - 180.00	220.00 - 240.00	50.00 - 60.00	50.00 - 60.00	60.00 - 70.00	100.00 - 110.00	80.00 - 90.00
මාතලේ	260.00 - 320.00	550.00 - 600.00	450.00 - 600.00	200.00 - 240.00	200.00 - 240.00	50.00 - 70.00	50.00 - 70.00	40.00 - 50.00	100.00 - 110.00	80.00 - 90.00

වග අංක 08: සලකා බලන සිල්ලර වෙළෙඳපොලවල පලතුරු මිල ගණන් (ගෙඩියකට රුපියල්)

සති අංක 23: 02 - 08 ජූනි 2023

18

ප්‍රදේශ	කෙසෙල් වර්ග					අන්තාසි			අඹ වර්ග	
	ඇඹුල් (කි. රු.)	කෝලිකුටුටු (කි. රු.)	සීනි (කි. රු.)	ආනමාළු	ඇම්බුන්	ලොකු	මධ්‍යම	කුඩා	බෙට්ටි	කර්තකොලොම්බන්
කොළඹ	140.00 - 220.00	350.00 - 480.00	160.00 - 220.00	25.00 - 38.00	32.00 - 50.00	630.00 - 700.00	520.00 - 600.00	350.00 - 500.00	28.00 - 42.00	80.00 - 150.00
ගම්පහ	160.00 - 200.00	320.00 - 380.00	170.00 - 180.00	25.00 - 30.00	31.00 - 38.00	450.00 - 500.00	330.00 - 400.00	250.00 - 300.00	50.00 - 60.00	80.00 - 100.00
කුරුණෑගල	120.00 - 160.00	400.00 - 450.00	100.00 - 140.00	18.00 - 20.00	25.00 - 30.00	600.00 - 700.00	400.00 - 500.00	260.00 - 280.00	50.00 - 60.00	80.00 - 120.00
නිකවැරටිය	120.00 - 130.00	350.00 - 400.00	120.00 - 130.00	-	35.00 - 38.00	600.00 - 700.00	500.00 - 580.00	400.00 - 450.00	-	100.00 - 120.00
දඹුල්ල	150.00 - 160.00	350.00 - 360.00	150.00 - 160.00	-	38.00 - 40.00	550.00 - 600.00	400.00 - 450.00	250.00 - 280.00	50.00 - 60.00	100.00 - 130.00
අනුරාධපුරය	100.00 - 180.00	400.00 - 450.00	120.00 - 180.00	26.00 - 35.00	35.00 - 43.00	720.00 - 750.00	600.00 - 670.00	450.00 - 540.00	-	100.00 - 130.00
තඹුන්තේගම	140.00 - 180.00	350.00 - 400.00	140.00 - 180.00	28.00 - 32.00	38.00 - 38.00	750.00 - 750.00	600.00 - 650.00	-	-	70.00 - 100.00
පොළොන්නරුව	195.00 - 220.00	450.00 - 500.00	170.00 - 180.00	21.00 - 24.00	30.00 - 32.00	700.00 - 750.00	500.00 - 550.00	280.00 - 350.00	-	150.00 - 160.00
කළුතර	160.00 - 180.00	360.00 - 380.00	140.00 - 160.00	26.00 - 28.00	34.00 - 36.00	680.00 - 700.00	560.00 - 580.00	-	-	120.00 - 140.00
බදුල්ල	140.00 - 160.00	400.00 - 440.00	120.00 - 140.00	19.00 - 21.00	28.00 - 30.00	-	580.00 - 620.00	400.00 - 440.00	-	90.00 - 120.00
කැප්පෙට්පොළ	160.00 - 180.00	360.00 - 420.00	150.00 - 160.00	25.00 - 32.00	46.00 - 50.00	-	520.00 - 550.00	400.00 - 420.00	40.00 - 50.00	80.00 - 100.00
මොණරාගල	100.00 - 130.00	250.00 - 280.00	60.00 - 80.00	15.00 - 20.00	19.00 - 25.00	-	-	300.00 - 380.00	-	100.00 - 120.00
කෑගල්ල	140.00 - 160.00	380.00 - 420.00	140.00 - 160.00	20.00 - 30.00	25.00 - 35.00	500.00 - 650.00	350.00 - 450.00	150.00 - 200.00	-	70.00 - 100.00
අම්පාර	200.00 - 220.00	350.00 - 400.00	100.00 - 120.00	20.00 - 25.00	25.00 - 31.00	-	-	400.00 - 400.00	-	70.00 - 70.00
දෙහිඅත්තකණ්ඩිය	130.00 - 200.00	300.00 - 400.00	130.00 - 160.00	-	50.00 - 60.00	550.00 - 650.00	420.00 - 500.00	200.00 - 230.00	-	100.00 - 170.00
නුවරඑළිය	160.00 - 170.00	360.00 - 400.00	150.00 - 160.00	26.00 - 32.00	46.00 - 50.00	-	540.00 - 560.00	400.00 - 460.00	-	80.00 - 100.00
නුවර	180.00 - 190.00	420.00 - 450.00	180.00 - 200.00	25.00 - 30.00	38.00 - 40.00	600.00 - 650.00	400.00 - 450.00	250.00 - 300.00	-	60.00 - 100.00
පුත්තලම	100.00 - 140.00	300.00 - 350.00	110.00 - 140.00	15.00 - 17.00	-	550.00 - 600.00	-	200.00 - 250.00	-	50.00 - 55.00
රත්නපුරය	150.00 - 170.00	300.00 - 330.00	150.00 - 160.00	-	-	500.00 - 550.00	450.00 - 475.00	300.00 - 350.00	-	100.00 - 125.00
හම්බන්තොට	100.00 - 130.00	300.00 - 350.00	130.00 - 150.00	21.00 - 23.00	25.00 - 27.00	650.00 - 750.00	480.00 - 520.00	340.00 - 380.00	-	80.00 - 110.00
මාතර	110.00 - 130.00	340.00 - 350.00	130.00 - 140.00	16.00 - 17.00	23.00 - 26.00	700.00 - 750.00	580.00 - 620.00	320.00 - 400.00	-	80.00 - 120.00
ගාල්ල	120.00 - 160.00	350.00 - 380.00	140.00 - 180.00	20.00 - 29.00	25.00 - 32.00	560.00 - 600.00	450.00 - 500.00	-	65.00 - 70.00	100.00 - 160.00
තිස්සමහාරාමය	100.00 - 130.00	340.00 - 400.00	100.00 - 130.00	30.00 - 35.00	30.00 - 35.00	560.00 - 600.00	450.00 - 470.00	350.00 - 360.00	-	80.00 - 100.00
මීගොඩ	130.00 - 140.00	360.00 - 380.00	150.00 - 160.00	30.00 - 40.00	30.00 - 40.00	-	-	300.00 - 340.00	-	70.00 - 80.00
ඇඹිලිපිටිය	100.00 - 120.00	250.00 - 320.00	100.00 - 120.00	20.00 - 30.00	25.00 - 35.00	450.00 - 500.00	300.00 - 380.00	200.00 - 250.00	40.00 - 60.00	80.00 - 120.00
යාපනය	100.00 - 140.00	380.00 - 420.00	150.00 - 180.00	-	-	700.00 - 720.00	620.00 - 680.00	520.00 - 580.00	-	120.00 - 170.00
වවුනියාව	120.00 - 150.00	360.00 - 400.00	160.00 - 190.00	28.00 - 30.00	-	650.00 - 690.00	540.00 - 580.00	400.00 - 460.00	-	85.00 - 100.00
මන්නාරම	120.00 - 150.00	250.00 - 300.00	120.00 - 150.00	16.00 - 20.00	16.00 - 20.00	640.00 - 660.00	540.00 - 560.00	440.00 - 460.00	-	80.00 - 100.00
කිලිනොච්චිය	120.00 - 140.00	350.00 - 400.00	120.00 - 140.00	24.00 - 26.00	24.00 - 26.00	600.00 - 660.00	500.00 - 540.00	400.00 - 450.00	-	100.00 - 120.00
මුලතිව්	150.00 - 200.00	300.00 - 350.00	150.00 - 200.00	30.00 - 32.00	25.00 - 28.00	580.00 - 600.00	480.00 - 500.00	400.00 - 420.00	-	80.00 - 100.00
මඩකලපුව	150.00 - 160.00	380.00 - 400.00	150.00 - 160.00	24.00 - 25.00	-	580.00 - 600.00	450.00 - 500.00	380.00 - 400.00	-	110.00 - 120.00
ත්‍රිකුණාමලය	150.00 - 155.00	365.00 - 385.00	155.00 - 160.00	-	23.00 - 27.00	550.00 - 650.00	460.00 - 500.00	250.00 - 265.00	33.00 - 35.00	115.00 - 125.00
වේයන්ගොඩ	180.00 - 200.00	400.00 - 450.00	180.00 - 200.00	16.00 - 22.00	32.00 - 44.00	600.00 - 680.00	400.00 - 500.00	350.00 - 350.00	-	70.00 - 120.00
ගලෙන්බිඳුණුවාව	130.00 - 150.00	300.00 - 350.00	130.00 - 140.00	25.00 - 30.00	35.00 - 40.00	700.00 - 750.00	600.00 - 670.00	480.00 - 570.00	-	100.00 - 140.00
බණ්ඩාරවෙල	140.00 - 160.00	400.00 - 450.00	120.00 - 140.00	24.00 - 26.00	28.00 - 30.00	-	500.00 - 550.00	400.00 - 450.00	-	100.00 - 120.00
මාතලේ	100.00 - 140.00	300.00 - 350.00	120.00 - 140.00	30.00 - 32.00	48.00 - 50.00	550.00 - 650.00	380.00 - 400.00	250.00 - 280.00	30.00 - 40.00	80.00 - 100.00

වගු අංක 08 (ඉතිරිය.)

ප්‍රදේශ	අඹ වර්ග		අනෙකුත් පළතුරු වර්ග									
	විලාඩ	කොහු	පැපොල් (කි. රු.)	වැල් දොඩම්	දිවුල්	දොඩම්	අලිගැටපේර	බෙලි	මීදි (කි. රු.)	තැඹිලි		
කොළඹ	-	-	120.00 · 280.00	30.00 · 60.00	120.00 · 180.00	90.00 · 140.00	80.00 · 150.00	28.00 · 70.00	1800.00 · 3000.00	130.00 · 160.00		
ගම්පහ	50.00 · 50.00	30.00 · 40.00	200.00 · 230.00	70.00 · 80.00	180.00 · 200.00	120.00 · 140.00	120.00 · 130.00	80.00 · 100.00	2300.00 · 2500.00	140.00 · 150.00		
කුරුණෑගල	50.00 · 80.00	30.00 · 50.00	130.00 · 150.00	40.00 · 50.00	-	80.00 · 100.00	100.00 · 120.00	80.00 · 100.00	2600.00 · 3000.00	120.00 · 130.00		
නිකවැරටිය	-	-	100.00 · 120.00	-	-	80.00 · 100.00	100.00 · 150.00	40.00 · 60.00	2800.00 · 3000.00	100.00 · 130.00		
දඹුල්ල	-	30.00 · 40.00	140.00 · 150.00	60.00 · 70.00	80.00 · 100.00	60.00 · 80.00	80.00 · 100.00	50.00 · 60.00	2500.00 · 2800.00	140.00 · 150.00		
අනුරාධපුරය	-	-	100.00 · 160.00	-	-	70.00 · 120.00	100.00 · 130.00	60.00 · 100.00	2500.00 · 3000.00	140.00 · 160.00		
තඹුත්තේගම	-	-	130.00 · 170.00	-	-	-	80.00 · 110.00	-	2300.00 · 2500.00	110.00 · 120.00		
පොළොන්නරුව	-	-	180.00 · 200.00	-	-	-	150.00 · 160.00	-	-	130.00 · 140.00		
කළුතර	-	-	200.00 · 220.00	-	100.00 · 120.00	100.00 · 120.00	100.00 · 120.00	80.00 · 100.00	2800.00 · 3000.00	140.00 · 150.00		
බදුල්ල	60.00 · 80.00	-	130.00 · 150.00	30.00 · 40.00	-	80.00 · 90.00	50.00 · 60.00	45.00 · 60.00	2600.00 · 2800.00	120.00 · 130.00		
කැපපෙට්පොළ	-	24.00 · 26.00	130.00 · 150.00	40.00 · 45.00	100.00 · 120.00	80.00 · 90.00	60.00 · 70.00	60.00 · 75.00	2800.00 · 3000.00	130.00 · 140.00		
මොණරාගල	-	-	120.00 · 140.00	16.00 · 20.00	-	70.00 · 80.00	70.00 · 100.00	50.00 · 60.00	2500.00 · 3000.00	90.00 · 100.00		
කෑගල්ල	-	20.00 · 25.00	140.00 · 160.00	-	60.00 · 80.00	80.00 · 100.00	60.00 · 80.00	60.00 · 80.00	2800.00 · 3000.00	100.00 · 120.00		
අම්පාර	-	-	160.00 · 180.00	-	-	-	-	50.00 · 50.00	2500.00 · 2500.00	140.00 · 150.00		
දෙහිඅත්තකණ්ඩිය	-	-	180.00 · 200.00	-	-	50.00 · 80.00	70.00 · 150.00	40.00 · 50.00	2800.00 · 3000.00	120.00 · 150.00		
නුවරඑළිය	45.00 · 55.00	24.00 · 28.00	130.00 · 150.00	30.00 · 40.00	100.00 · 120.00	80.00 · 100.00	60.00 · 80.00	70.00 · 75.00	3000.00 · 3200.00	130.00 · 150.00		
නුවර	50.00 · 60.00	25.00 · 30.00	180.00 · 220.00	28.00 · 30.00	60.00 · 100.00	70.00 · 80.00	60.00 · 80.00	50.00 · 60.00	2200.00 · 2800.00	130.00 · 140.00		
පුත්තලම	-	-	100.00 · 140.00	-	-	50.00 · 55.00	70.00 · 85.00	-	-	90.00 · 120.00		
හම්බන්තොට	-	-	110.00 · 130.00	-	40.00 · 60.00	80.00 · 100.00	60.00 · 80.00	30.00 · 50.00	2500.00 · 2500.00	100.00 · 110.00		
රත්නපුරය	50.00 · 80.00	-	150.00 · 160.00	-	50.00 · 60.00	80.00 · 100.00	-	50.00 · 60.00	2000.00 · 2250.00	-		
මාතර	-	-	120.00 · 130.00	27.00 · 30.00	75.00 · 85.00	80.00 · 100.00	65.00 · 75.00	35.00 · 50.00	2500.00 · 2500.00	110.00 · 120.00		
ගාල්ල	80.00 · 90.00	35.00 · 40.00	160.00 · 200.00	35.00 · 40.00	80.00 · 90.00	100.00 · 110.00	100.00 · 120.00	60.00 · 80.00	2500.00 · 3000.00	110.00 · 120.00		
තිස්සමහාරාමය	-	25.00 · 30.00	100.00 · 120.00	30.00 · 35.00	60.00 · 70.00	60.00 · 70.00	80.00 · 100.00	25.00 · 30.00	2700.00 · 2750.00	90.00 · 100.00		
මීගොඩ	-	-	150.00 · 160.00	30.00 · 40.00	80.00 · 90.00	140.00 · 150.00	50.00 · 60.00	40.00 · 50.00	2500.00 · 2600.00	120.00 · 150.00		
ඇඹිලිපිටිය	40.00 · 60.00	20.00 · 30.00	140.00 · 160.00	30.00 · 60.00	80.00 · 100.00	60.00 · 100.00	100.00 · 120.00	25.00 · 35.00	2250.00 · 2500.00	100.00 · 120.00		
යාපනය	40.00 · 80.00	-	150.00 · 200.00	-	80.00 · 100.00	55.00 · 70.00	-	-	2800.00 · 3200.00	120.00 · 150.00		
වවුනියාව	-	-	100.00 · 140.00	35.00 · 40.00	95.00 · 120.00	100.00 · 120.00	90.00 · 100.00	-	2800.00 · 3200.00	120.00 · 150.00		
මන්නාරම	50.00 · 70.00	-	120.00 · 150.00	25.00 · 30.00	-	100.00 · 120.00	80.00 · 100.00	-	2800.00 · 3250.00	140.00 · 160.00		
කිලිනොච්චිය	-	-	100.00 · 120.00	40.00 · 50.00	90.00 · 110.00	-	-	-	2800.00 · 3000.00	150.00 · 160.00		
මුලතිව්	-	-	100.00 · 150.00	40.00 · 50.00	-	-	-	-	-	150.00 · 160.00		
මඩකලපුව	-	-	180.00 · 200.00	38.00 · 40.00	100.00 · 100.00	100.00 · 120.00	100.00 · 110.00	-	2400.00 · 2500.00	150.00 · 150.00		
ත්‍රිකුණාමලය	55.00 · 60.00	19.00 · 23.00	150.00 · 160.00	61.00 · 62.00	76.00 · 80.00	-	130.00 · 135.00	50.00 · 53.00	2785.00 · 2800.00	125.00 · 130.00		
වේයන්ගොඩ	-	-	180.00 · 250.00	35.00 · 40.00	80.00 · 120.00	130.00 · 160.00	90.00 · 130.00	50.00 · 80.00	2500.00 · 3000.00	100.00 · 120.00		
ගලන්බිඳුණුවැව	-	-	100.00 · 130.00	-	-	-	80.00 · 120.00	-	2500.00 · 2600.00	100.00 · 140.00		
බණ්ඩාරවෙල	50.00 · 60.00	-	140.00 · 160.00	40.00 · 50.00	-	100.00 · 120.00	60.00 · 80.00	60.00 · 80.00	2500.00 · 2600.00	120.00 · 140.00		
මාතලේ	50.00 · 60.00	40.00 · 50.00	140.00 · 180.00	50.00 · 60.00	-	90.00 · 100.00	100.00 · 120.00	30.00 · 50.00	2800.00 · 3200.00	100.00 · 120.00		

වග අංක 09: සලකා බලන නොග වෙළඳපොලවල මාළු හා බිත්තර මිල ගණන්

සති අංක 23: 02 - 08 ජූනි 2023

ප්‍රදේශ	මාළු වර්ග (කිලෝවකට රුපියල්)					
	සාලයා	හුරුල්ලා	බලයා	කෙලවල්ලා	තෝරා	පරවි
කොළඹ	380.00 - 620.00	1100.00 - 1200.00	880.00 - 960.00	1350.00 - 1500.00	1800.00 - 2300.00	1300.00 - 1450.00
නුවර	500.00 - 530.00	950.00 - 1000.00	1250.00 - 1350.00	1700.00 - 1800.00	2200.00 - 2300.00	1450.00 - 1500.00
කළුතර	630.00 - 650.00	-	1100.00 - 1200.00	1400.00 - 1500.00	-	1400.00 - 1460.00
පුත්තලම	500.00 - 700.00	900.00 - 1050.00	1000.00 - 1200.00	1500.00 - 1620.00	-	1350.00 - 1780.00
මාතර	430.00 - 500.00	-	1000.00 - 1200.00	1800.00 - 1900.00	-	-
හම්බන්තොට	350.00 - 400.00	-	900.00 - 1100.00	-	-	-
ගාල්ල	-	-	1000.00 - 1200.00	1500.00 - 1600.00	1800.00 - 2000.00	-
මඩකලපුව	500.00 - 600.00	-	1350.00 - 1400.00	1600.00 - 1750.00	1900.00 - 2100.00	1500.00 - 1650.00
ත්‍රිකුණාමලය	470.00 - 485.00	850.00 - 875.00	950.00 - 975.00	-	1500.00 - 1525.00	1275.00 - 1335.00
මන්නාරම	380.00 - 400.00	700.00 - 750.00	800.00 - 900.00	-	-	1300.00 - 1350.00

ප්‍රදේශ	මාළු වර්ග (කිලෝවකට රුපියල්)				බිත්තර (බිත්තරයකට රුපියල්)	
	මෝරා	ඉස්සා	කලපන්	තෙප්පිලි	දුඹුරු	සුදු
කොළඹ	880.00 - 1250.00	1550.00 - 1700.00	1650.00 - 2300.00	-	48.00 - 48.00	47.00 - 51.00
නුවර	-	1500.00 - 1600.00	2100.00 - 2200.00	-	-	49.00 - 50.00
කළුතර	-	1600.00 - 1700.00	2300.00 - 2400.00	-	-	-
පුත්තලම	1600.00 - 1800.00	1000.00 - 1400.00	2350.00 - 2650.00	-	45.00 - 50.00	44.00 - 49.00
මාතර	-	-	1850.00 - 1900.00	-	-	-
හම්බන්තොට	-	-	-	-	-	-
ගාල්ල	-	-	2000.00 - 2200.00	-	50.00 - 52.00	48.00 - 50.00
මඩකලපුව	1200.00 - 1350.00	1400.00 - 1500.00	2100.00 - 2200.00	-	52.00 - 53.00	52.00 - 52.00
ත්‍රිකුණාමලය	1925.00 - 1950.00	1790.00 - 1800.00	-	-	42.00 - 45.00	40.00 - 42.00
මන්නාරම	1200.00 - 1300.00	800.00 - 900.00	-	-	-	51.00 - 53.00

වග අංක 10: සලකා බලන නොග වෙළඳපොලවල කරවල මිල ගණන් (කිලෝ 50කට රුපියල්)

සති අංක 23: 02 - 08 ජූනි 2023

ප්‍රදේශ	දේශීය කරවල වර්ග					
	හල්මැස්සා	කට්ටාවා	තෝරා	මෝරා	බලයා	අඟුළුවා
කොළඹ	68000 - 87500	-	-	85000 - 92500	62000 - 72500	-
නුවර	65000 - 70000	-	-	87500 - 90000	60000 - 65000	-
මඩකලපුව	45000 - 50000	110000 - 120000	-	95000 - 100000	40000 - 45000	-
ත්‍රිකුණාමලය	44400 - 45000	-	-	-	69750 - 71000	60000 - 60750
මන්නාරම	47500 - 50000	105000 - 110000	-	60000 - 65000	47500 - 50000	40000 - 42500

ප්‍රදේශ	දේශීය කරවල වර්ග			ආනයනික කරවල වර්ග		
	මඩුවා	කොඩුවා	සාලයා	හල්මැස්සා	කට්ටාවා	තෝරා
කොළඹ	65000 - 70000	-	32500 - 40000	32500 - 45000	80000 - 85000	-
නුවර	68000 - 70000	-	38000 - 39000	40000 - 45000	84000 - 85000	-
මඩකලපුව	65000 - 70000	-	40000 - 45000	50000 - 55000	-	-
ත්‍රිකුණාමලය	62750 - 65000	-	43750 - 44250	38750 - 39400	82250 - 83250	-
මන්නාරම	50000 - 55000	65000 - 70000	39000 - 41000	50000 - 52500	-	-

ප්‍රදේශ	ආනයනික කරවල වර්ග					
	මෝරා	බලයා	අඟුළුවා	මඩුවා	කොඩුවා	සාලයා
කොළඹ	-	-	79000 - 86000	-	-	-
නුවර	-	-	-	-	-	-
මඩකලපුව	-	-	-	-	-	-
ත්‍රිකුණාමලය	96500 - 97500	65750 - 68750	-	-	-	-
මන්නාරම	-	-	-	-	-	-

වග අංක 11: සලකා බලන සිල්ලර වෙළඳපොලවල මාළු හා බිත්තර මිල ගණන් (කි. රු./බි. රු.)

සති අංක 23: 02 - 08 ජූනි 2023

21

ප්‍රදේශ	මාළු වර්ග								බිත්තර වර්ග											
	සාලයා		හුරුල්ලා		බලයා		කෙලවල්ලා		තෝරා	පරවි	මෝරා	තලපත්		දුඹුරු		සුදු				
කොළඹ	720.00	900.00	1200.00	1300.00	1180.00	2000.00	1700.00	3600.00	2760.00	4000.00	1700.00	3000.00	1800.00	2400.00	2400.00	3600.00	48.50	50.00	47.50	55.00
ගම්පහ	800.00	800.00	-	-	-	-	1800.00	1800.00	-	-	-	-	2900.00	2900.00	-	-	-	-	-	-
කුරුණෑගල	500.00	600.00	1100.00	1200.00	1600.00	1600.00	2200.00	2200.00	-	-	1700.00	1800.00	1800.00	1800.00	2500.00	2600.00	50.00	50.00	45.00	45.00
නිකවැරටිය	800.00	900.00	1200.00	1300.00	1300.00	1500.00	2200.00	2400.00	-	-	-	-	-	-	-	-	46.00	46.00	44.00	50.00
දඹුල්ල	600.00	650.00	1200.00	1300.00	1200.00	1400.00	2200.00	2400.00	2800.00	3000.00	2000.00	2200.00	1800.00	2000.00	2400.00	2600.00	52.00	53.00	50.00	51.00
අනුරාධපුරය	600.00	650.00	1200.00	1300.00	1300.00	1400.00	2200.00	2400.00	-	-	-	-	2400.00	2600.00	-	-	-	-	52.00	54.00
තඹින්නේගම	600.00	650.00	1100.00	1200.00	1300.00	1400.00	2800.00	3000.00	-	-	-	-	-	-	-	-	53.00	53.00	51.00	55.00
පොළොන්නරුව	600.00	700.00	1150.00	1200.00	1800.00	1800.00	2300.00	2400.00	2600.00	2600.00	1550.00	1600.00	1800.00	1800.00	2400.00	2400.00	-	-	55.00	60.00
කළුතර	750.00	780.00	-	-	1800.00	1900.00	2000.00	2100.00	-	-	2400.00	2500.00	-	-	3000.00	3100.00	-	-	48.00	50.00
බදුල්ල	-	-	-	-	1500.00	1600.00	2000.00	2200.00	-	-	1700.00	1800.00	1700.00	1800.00	2500.00	2700.00	-	-	55.00	55.00
කැප්පෙට්පොළ	660.00	680.00	1000.00	1100.00	1400.00	1500.00	2300.00	2400.00	-	-	1900.00	2000.00	1800.00	1900.00	2500.00	2600.00	52.00	53.00	51.00	52.00
මොණරාගල	700.00	750.00	1200.00	1300.00	1300.00	1300.00	3000.00	3100.00	-	-	-	-	3100.00	3200.00	-	-	-	-	52.00	55.00
කෑගල්ල	750.00	900.00	1350.00	1400.00	1950.00	2000.00	2000.00	2200.00	3300.00	3400.00	-	-	1800.00	1900.00	2600.00	2700.00	58.00	59.00	53.00	55.00
අම්පාර	-	-	-	-	2000.00	2000.00	3000.00	3000.00	-	-	-	-	2800.00	2800.00	2800.00	2800.00	53.00	53.00	54.00	55.00
දෙහිඅත්තකණ්ඩිය	-	-	-	-	1800.00	1900.00	-	-	-	-	1900.00	2000.00	-	-	2400.00	2400.00	50.00	55.00	50.00	55.00
නුවරඑළිය	680.00	700.00	1000.00	1100.00	1400.00	1500.00	2200.00	2300.00	-	-	2200.00	2300.00	1800.00	1900.00	2600.00	2700.00	52.00	54.00	51.00	53.00
නුවර	800.00	840.00	1200.00	1260.00	1550.00	1600.00	2500.00	2600.00	3250.00	3400.00	1800.00	1900.00	-	-	2800.00	2900.00	-	-	53.00	54.00
පුත්තලම	650.00	800.00	1000.00	1200.00	1200.00	1400.00	1650.00	1800.00	-	-	1500.00	2000.00	1750.00	2000.00	2500.00	2800.00	47.00	52.00	46.00	51.00
හම්බන්තොට	600.00	700.00	-	-	1500.00	1700.00	2400.00	2500.00	-	-	-	-	-	-	-	-	-	-	52.00	53.00
රත්නපුරය	700.00	800.00	-	-	1500.00	1600.00	2700.00	2800.00	3000.00	3200.00	1700.00	1800.00	1700.00	1800.00	2900.00	3000.00	-	-	55.00	56.00
මාතර	630.00	700.00	-	-	1600.00	1700.00	2400.00	2450.00	-	-	-	-	2400.00	2500.00	2400.00	2500.00	55.00	56.00	51.00	53.00
ගාල්ල	600.00	700.00	-	-	1300.00	1400.00	2600.00	2800.00	2600.00	2800.00	-	-	1600.00	1800.00	2800.00	2900.00	50.00	52.00	50.00	51.00
තිස්සමහාරාමය	600.00	650.00	850.00	900.00	1300.00	1400.00	-	-	-	-	1700.00	1700.00	-	-	2000.00	2000.00	-	-	50.00	52.00
මීගොඩ	900.00	900.00	-	-	-	-	-	-	-	-	1600.00	1600.00	-	-	-	-	-	-	51.00	53.00
ඇඹිලිපිටිය	600.00	700.00	950.00	1000.00	1800.00	2000.00	2800.00	3000.00	-	-	-	-	1800.00	2000.00	2800.00	3000.00	54.00	55.00	44.00	55.00
යාපනය	400.00	450.00	800.00	820.00	1000.00	1100.00	1800.00	2000.00	-	-	1200.00	1400.00	1300.00	1500.00	-	-	51.00	52.00	49.00	50.00
වවුනියාව	600.00	680.00	1200.00	1300.00	1400.00	1580.00	2400.00	2600.00	3000.00	3250.00	2400.00	2580.00	-	-	2000.00	2150.00	52.00	55.00	50.00	52.00
මන්නාරම	450.00	500.00	800.00	900.00	1000.00	1100.00	-	-	-	-	1400.00	1600.00	1500.00	1800.00	-	-	-	-	54.00	56.00
කිලිනොච්චිය	600.00	650.00	700.00	750.00	1400.00	1500.00	-	-	-	-	1800.00	1900.00	2400.00	2500.00	-	-	-	-	52.00	53.00
මුලතිව්	600.00	700.00	1000.00	1200.00	1200.00	1400.00	-	-	-	-	1600.00	1800.00	1600.00	1800.00	-	-	-	-	50.00	52.00
මඩකලපුව	700.00	800.00	-	-	1800.00	2000.00	2400.00	2600.00	2600.00	2800.00	2200.00	2400.00	2000.00	2200.00	2600.00	2800.00	54.00	55.00	54.00	54.00
ත්‍රිකුණාමලය	500.00	550.00	900.00	950.00	1000.00	1100.00	-	-	-	-	1350.00	1450.00	-	-	-	-	52.00	53.00	50.00	51.00
වේයන්ගොඩ	800.00	800.00	-	-	2000.00	2000.00	2400.00	2400.00	2800.00	2800.00	-	-	-	-	2800.00	2800.00	-	-	44.00	55.00
ගලෙන්බිඳුණුවුව	600.00	600.00	1100.00	1100.00	1200.00	1200.00	2400.00	2400.00	2800.00	2800.00	2000.00	2000.00	2000.00	2000.00	2400.00	2400.00	-	-	52.00	55.00
බණ්ඩාරවෙල	600.00	650.00	1000.00	1100.00	1400.00	1500.00	2000.00	2200.00	-	-	1500.00	1600.00	1700.00	1800.00	2400.00	2500.00	-	-	52.00	55.00
මාතලේ	800.00	900.00	1200.00	1400.00	1400.00	1500.00	2500.00	2600.00	2800.00	2900.00	2200.00	2400.00	1800.00	1900.00	2600.00	2700.00	52.00	53.00	50.00	52.00

වග අංක 12: සලකා බලන සිල්ලර වෙළඳපොලවල කරවල මිල ගණන් (කිලෝවකට රුපියල්)

සති අංක 23: 02 - 08 ජූනි 2023

ප්‍රදේශ	කරවල වර්ග													
	හාල්මැස්සා(ආනයනික)		කට්ටාවා		තෝරා		මෝරා		බලයා		අගුළුවා		සාලයා	
කොළඹ	1000.00	1400.00	2000.00	2800.00	3000.00	3500.00	2000.00	2500.00	1500.00	1800.00	2100.00	2500.00	900.00	1300.00
ගම්පහ	1000.00	1400.00	2600.00	2700.00	3800.00	3800.00	2800.00	2800.00	1800.00	1800.00	2000.00	2000.00	1000.00	1200.00
කුරුණෑගල	1000.00	1150.00	2000.00	2200.00	-	-	2200.00	2400.00	1400.00	1500.00	1800.00	2000.00	1000.00	1200.00
නිකවැරටිය	1000.00	1200.00	2400.00	2400.00	-	-	2200.00	2400.00	1400.00	1600.00	2200.00	2200.00	1200.00	1200.00
දඹුල්ල	1000.00	1100.00	2400.00	2500.00	-	-	2300.00	2500.00	1500.00	1600.00	2200.00	2400.00	-	-
අනුරාධපුරය	1000.00	1400.00	2400.00	2800.00	-	-	2400.00	2800.00	1600.00	2000.00	2000.00	2400.00	1000.00	1200.00
තඹින්නේගම	1200.00	1300.00	1850.00	2000.00	-	-	1600.00	1800.00	1900.00	2000.00	-	-	900.00	1000.00
පොළොන්නරුව	1100.00	1200.00	2000.00	2200.00	-	-	2200.00	2300.00	1300.00	1300.00	-	-	1100.00	1200.00
කළුතර	1100.00	1200.00	2400.00	2500.00	-	-	2300.00	2400.00	1650.00	1700.00	2400.00	2500.00	1100.00	1200.00
බදුල්ල	1000.00	1200.00	2400.00	2500.00	-	-	2200.00	2300.00	1400.00	1500.00	-	-	1100.00	1200.00
කැප්පෙට්පොළ	1000.00	1250.00	2450.00	2500.00	-	-	2260.00	3000.00	1300.00	1400.00	2200.00	2250.00	1250.00	1300.00
මොණරාගල	1000.00	1400.00	2000.00	2400.00	-	-	2200.00	2400.00	1600.00	1800.00	1800.00	2400.00	1100.00	1200.00
කෑගල්ල	1000.00	1000.00	2100.00	2350.00	-	-	2000.00	2200.00	1200.00	1250.00	-	-	-	-
අම්පාර	1000.00	1000.00	2000.00	2800.00	-	-	1800.00	2150.00	1300.00	1450.00	1600.00	1650.00	900.00	900.00
දෙහිඅත්තකණ්ඩිය	1000.00	1200.00	2600.00	2600.00	-	-	2000.00	2000.00	1600.00	1800.00	2200.00	2200.00	1400.00	1400.00
නුවරඑළිය	1100.00	1300.00	2400.00	2500.00	-	-	2400.00	2500.00	1300.00	1400.00	2360.00	2400.00	1260.00	1300.00
නුවර	1100.00	1400.00	2700.00	2800.00	3200.00	3300.00	2200.00	2400.00	1500.00	1800.00	2500.00	2600.00	1200.00	1250.00
පුත්තලම	1000.00	1100.00	1800.00	2200.00	-	-	2000.00	2250.00	1300.00	1600.00	1200.00	1400.00	1000.00	1200.00
හම්බන්තොට	1150.00	1200.00	2100.00	2300.00	-	-	-	-	1400.00	1700.00	2000.00	2200.00	-	-
රත්නපුරය	1000.00	1060.00	2300.00	2400.00	-	-	2100.00	2200.00	1400.00	1480.00	2120.00	2200.00	960.00	1040.00
මාතර	1150.00	1250.00	2200.00	2250.00	-	-	-	-	1400.00	1700.00	2000.00	2200.00	-	-
ගාල්ල	1200.00	1400.00	2400.00	2600.00	2400.00	2600.00	2200.00	2400.00	1600.00	1600.00	2200.00	2400.00	1100.00	1200.00
තිස්සමහාරාමය	1000.00	1200.00	-	-	-	-	-	-	1400.00	1500.00	-	-	-	-
මීගොඩ	1000.00	1100.00	2150.00	2500.00	-	-	-	-	1600.00	1700.00	-	-	800.00	900.00
ඇඹිලිපිටිය	1200.00	1400.00	2300.00	2400.00	2300.00	2400.00	2200.00	2400.00	1700.00	1850.00	2250.00	2450.00	1400.00	1400.00
යාපනය	1100.00	1200.00	2500.00	2800.00	-	-	-	-	-	-	-	-	-	-
වවුනියාව	1000.00	1000.00	-	-	-	-	2200.00	2300.00	1600.00	1750.00	1800.00	2200.00	800.00	890.00
මන්නාරම	1200.00	1300.00	2300.00	2400.00	-	-	1400.00	1600.00	1100.00	1200.00	900.00	1000.00	850.00	950.00
කිලිනොච්චිය	1000.00	1200.00	2400.00	2500.00	-	-	2600.00	2700.00	1200.00	1300.00	1300.00	1400.00	1000.00	1200.00
මුලතිව්	1300.00	1400.00	2200.00	2400.00	-	-	2200.00	2400.00	1100.00	1200.00	1000.00	1200.00	800.00	900.00
මඩකලපුව	1200.00	1300.00	2400.00	2500.00	-	-	2000.00	2200.00	1000.00	1100.00	-	-	1000.00	1100.00
ත්‍රිකුණාමලය	1000.00	1100.00	1700.00	1725.00	-	-	1980.00	2100.00	1450.00	1500.00	1300.00	1350.00	900.00	950.00
වේයන්ගොඩ	1000.00	1200.00	2000.00	2300.00	-	-	2200.00	2400.00	1400.00	1600.00	2000.00	2200.00	1000.00	1200.00
ගලෙන්බිඳුණුවැව	1000.00	1200.00	2400.00	2600.00	-	-	2000.00	2400.00	1800.00	1800.00	2200.00	2400.00	1000.00	1200.00
බණ්ඩාරවෙල	1000.00	1200.00	2200.00	2400.00	-	-	2000.00	2200.00	1500.00	1600.00	-	-	1000.00	1200.00
මාතලේ	1200.00	1300.00	2500.00	2600.00	3600.00	3700.00	2200.00	2300.00	1500.00	1550.00	2600.00	2800.00	900.00	1000.00

වග අංක 13: සලකා බලන පිල්ලර වෙළඳපොලවල මස් මිල ගණන් (කිලෝවකට රුපියල්)

සති අංක 23: 02 - 08 ජූනි 2023

ප්‍රදේශ	හරක් මස්	කුකුල් මස්		එළ මස්	ඌරු මස්
		බ්‍රොයිලර්	කරි		
කොළඹ	2200.00 - 2500.00	1540.00 - 1620.00	1300.00 - 1750.00	2800.00 - 3300.00	1400.00 - 2000.00
ගම්පහ	2200.00 - 2200.00	1580.00 - 1600.00	1600.00 - 1600.00	3000.00 - 3000.00	1600.00 - 1600.00
කුරුණෑගල	1900.00 - 1900.00	1500.00 - 1560.00	-	2700.00 - 2700.00	1500.00 - 1600.00
නිකවැරටිය	2000.00 - 2200.00	1550.00 - 1600.00	-	-	-
දඹුල්ල	-	1600.00 - 1650.00	-	-	1700.00 - 1800.00
අනුරාධපුරය	2000.00 - 2000.00	1550.00 - 1600.00	-	3200.00 - 3400.00	1500.00 - 1600.00
තඹිත්තේගම	2000.00 - 2300.00	1250.00 - 1480.00	-	-	1450.00 - 1700.00
පොළොන්නරුව	-	1480.00 - 1500.00	1550.00 - 1600.00	-	1800.00 - 1800.00
කළුතර	2400.00 - 2500.00	1620.00 - 1640.00	1500.00 - 1580.00	-	-
බදුල්ල	1800.00 - 2000.00	1600.00 - 1680.00	-	2600.00 - 2800.00	-
කැප්පේටිපොළ	2000.00 - 2100.00	1480.00 - 1550.00	1560.00 - 1650.00	2900.00 - 3000.00	-
මොණරාගල	2000.00 - 2000.00	1600.00 - 1650.00	-	2800.00 - 2800.00	1600.00 - 1650.00
කෑගල්ල	2100.00 - 2200.00	1350.00 - 1600.00	-	2750.00 - 2800.00	1750.00 - 1850.00
අම්පාර	2000.00 - 2000.00	1200.00 - 1250.00	1300.00 - 1700.00	-	1500.00 - 1700.00
දෙහිඅත්තකණ්ඩිය	2100.00 - 2100.00	1350.00 - 1550.00	-	-	1380.00 - 1600.00
නුවරඑළිය	2000.00 - 2200.00	1400.00 - 1480.00	1500.00 - 1580.00	3000.00 - 3200.00	1900.00 - 1900.00
නුවර	2100.00 - 2200.00	1460.00 - 1480.00	1550.00 - 1580.00	2900.00 - 3000.00	1650.00 - 1700.00
පුත්තලම	2000.00 - 2200.00	1250.00 - 1450.00	-	3000.00 - 3200.00	-
හම්බන්තොට	-	1600.00 - 1640.00	-	-	-
රත්නපුරය	2200.00 - 2200.00	1450.00 - 1600.00	1600.00 - 1650.00	3000.00 - 3200.00	1560.00 - 1600.00
මාතර	-	1560.00 - 1580.00	-	-	-
ගාල්ල	2200.00 - 2200.00	1550.00 - 1600.00	1600.00 - 1600.00	3200.00 - 3400.00	-
තිස්සමහාරාමය	-	1550.00 - 1650.00	-	2800.00 - 2800.00	1800.00 - 1850.00
මීගොඩ	-	1495.00 - 1580.00	1580.00 - 1640.00	-	1500.00 - 1550.00
ඇඹිලිපිටිය	2000.00 - 2100.00	1250.00 - 1450.00	1300.00 - 1350.00	2800.00 - 2900.00	1600.00 - 1800.00
යාපනය	1700.00 - 2000.00	1500.00 - 1600.00	1700.00 - 1800.00	3200.00 - 3200.00	-
වවුනියාව	2000.00 - 2200.00	1680.00 - 1750.00	-	3000.00 - 3200.00	-
මන්නාරම	1700.00 - 1800.00	1700.00 - 1800.00	2100.00 - 2300.00	-	-
කිලිනොච්චිය	1900.00 - 1950.00	1750.00 - 1800.00	1800.00 - 1850.00	3000.00 - 3200.00	-
මුලතිව්	1700.00 - 1800.00	1900.00 - 2000.00	-	-	-
මඩකලපුව	1700.00 - 1800.00	1800.00 - 1900.00	1800.00 - 1900.00	-	-
ත්‍රිකුණාමලය	1800.00 - 1900.00	1520.00 - 1575.00	1825.00 - 1875.00	-	-
වේයන්ගොඩ	2200.00 - 2200.00	1490.00 - 1490.00	-	2900.00 - 2900.00	1450.00 - 1500.00
ගලෙන්බිඳුණුවාව	1900.00 - 2000.00	1490.00 - 1490.00	-	-	-
බණ්ඩාරවෙල	2000.00 - 2200.00	1600.00 - 1650.00	-	3000.00 - 3200.00	-
මාතලේ	1900.00 - 2000.00	1630.00 - 1660.00	-	2700.00 - 2800.00	1600.00 - 1700.00

වග අංක 14: පිටකොටුව නොග වෙළඳපොළෙහි නොග මිල ගණන් (කිලෝවකට රුපියල්)
සති අංක 23: 02 - 08 ජූනි 2023

වර්ගය	පරාසය		මිල ගණන් වල සාමාන්‍ය			මිල වෙනස්වීම %		වර්ගය	පරාසය		මිල ගණන් වල සාමාන්‍ය			මිල වෙනස්වීම %	
			මෙම සතිය	පසුගිය සතිය	පසුගිය වසර	පසුගිය සතියට	පසුගිය වසරට				මෙම සතිය	පසුගිය සතිය	පසුගිය වසර	පසුගිය සතියට	පසුගිය වසරට
සහල්								පොල් (ගෙඩියකට රු.)							
දේශීය								ලොකු	95.00	110.00	99.38	96.43	76.70	3.06	29.56
සමබා 1	205.00	210.00	209.50	210.50	225.50	-0.48	-7.10	කුඩා	80.00	85.00	82.50	81.43	67.90	1.32	21.50
සමබා 2	195.00	205.00	199.00	202.50	221.00	-1.73	-9.95								
කිරි සමබා	255.00	260.00	259.00	259.78	255.50	-0.30	1.37	පළතුරු (ගෙඩියකට රු.)							
නාඩු 1	180.00	185.00	183.00	183.50	221.80	-0.27	-17.49	කෙසෙල්							
නාඩු 2	175.00	180.00	177.50	177.89	215.80	-0.22	-17.75	ඇඹුල් (කි. රු.)	100.00	150.00	123.85	83.57	57.50	48.19	115.38
රතු කැකුළු	140.00	155.00	146.00	147.50	214.00	-1.02	-31.78	කෝලිකුටු (කි. රු.)	250.00	400.00	326.67	272.50	162.50	19.88	101.03
සුදු කැකුළු	160.00	170.00	164.00	165.80	216.00	-1.09	-24.07	සීනි (කි. රු.)	100.00	140.00	123.33	94.62	70.00	30.35	76.19
ආනයනික								ආනමාලු	18.00	25.00	21.83	17.25	11.50	26.57	89.86
සමබා	200.00	215.00	208.89	209.38	212.00	-0.23	-1.47	ඇමිනුන්	24.00	32.00	27.58	24.83	14.50	11.07	90.23
නාඩු	-	-	-	-	209.50	-	-	පැපොල් (කි. රු.)	70.00	140.00	101.43	99.29	106.43	2.16	-4.70
රතු කැකුළු	-	-	-	-	-	-	-	වැල් දොඩම්	25.00	30.00	27.83	25.83	20.50	7.74	35.77
සුදු කැකුළු	175.00	185.00	182.60	182.00	188.90	0.33	-3.34	අන්තායි (ලොකු)	580.00	670.00	617.27	670.00	165.45	-7.87	273.08
එයඳි මිලිස්								අන්තායි (මධ්‍යම)	490.00	560.00	523.00	578.75	134.55	-9.63	288.72
ආනයනික	900.00	1000.00	934.00	971.00	1760.00	-3.81	-46.93	අන්තායි (කුඩා)	350.00	380.00	368.18	405.00	100.00	-9.09	268.18
ළඹ								අඹ							
සිතන්	-	-	-	-	-	-	-	බෙට්ටි	20.00	24.00	22.40	21.00	16.33	6.67	37.14
වෙදාලන්	-	-	-	-	-	-	-	කර්තකොලොම්බන්	50.00	90.00	65.00	68.71	47.50	-5.41	36.84
ආනයනික	350.00	400.00	379.00	244.00	417.00	55.33	-9.11	විලාඩ	35.00	45.00	39.55	39.10	20.82	1.14	89.96
ලොකු ඵණ								කොහු	-	-	-	11.82	-	-	-
ආනයනික	60.00	100.00	84.30	89.70	184.50	-6.02	-54.31	වෙනත් පළතුරු							
දේශීය	-	-	-	-	-	-	-	දිවුල්	80.00	100.00	89.17	77.27	41.17	15.39	116.60
අර්තාපල්								දොඩම්	80.00	100.00	90.00	69.44	33.33	29.60	170.00
වැලිමඩ	-	-	-	-	-	-	-	අලිගැටපේර	50.00	90.00	72.86	79.23	50.00	-8.04	45.71
නුවරඑළිය	270.00	280.00	275.00	260.00	290.00	5.77	-5.17	බෙලි	18.00	22.00	20.00	20.80	21.17	-3.85	-5.51
ආනයනික	145.00	160.00	152.80	161.50	188.00	-5.39	-18.72	මිදි (කිලෝවකට රු.)	1400.00	1800.00	1600.00	1950.00	-	-17.95	-
ධාන්‍ය								තැඹිලි	100.00	130.00	117.50	107.00	103.33	9.81	13.71
මුං ඇට	1050.00	1250.00	1165.00	1361.00	826.00	-14.40	41.04	මාළු							
කඩිපි (සුදු)	600.00	700.00	657.00	716.50	594.50	-8.30	10.51	සාලයා	380.00	620.00	513.00	424.00	597.78	20.99	-14.18
කඩිපි (රතු)	650.00	800.00	727.00	731.11	492.00	-0.56	47.76	හුරුල්ලා	1100.00	1200.00	1155.00	811.00	922.50	42.42	25.20
රතු පරිප්පු	255.00	280.00	265.50	284.30	598.50	-6.61	-55.64	බලයා	880.00	960.00	918.00	1203.00	1158.75	-23.69	-20.78
ඵලවල්								කෙලවිල්ලා	1350.00	1500.00	1463.00	1633.00	1375.00	-10.41	6.40
බටර් බෝංචි	-	-	-	-	-	-	-	තෝරා	1800.00	2300.00	2025.00	2000.00	2256.25	1.25	-10.25
කොළ බෝංචි	300.00	450.00	370.00	340.00	596.00	8.82	-37.92	පරම්	1300.00	1450.00	1363.00	1424.00	1500.00	-4.28	-9.13
කුරට	300.00	320.00	310.00	302.00	288.00	2.65	7.64	මෝරා	880.00	1250.00	1043.33	930.00	-	12.19	-
ලීක්ස්	280.00	320.00	302.00	290.00	190.00	4.14	58.95	ඉස්සා	1550.00	1700.00	1632.00	1541.00	1130.00	5.91	44.42
බිට රුට	280.00	450.00	356.67	349.09	315.00	2.17	13.23	කලපන්	1650.00	2300.00	1883.33	1903.00	1750.00	-1.03	7.62
තෝකෝල්	220.00	250.00	237.00	253.00	242.00	-6.32	-2.07	බිත්තර							
රාඩු	120.00	160.00	143.00	162.00	157.00	-11.73	-8.92	දුඹුරු	48.00	48.00	48.00	48.00	42.25	0.00	13.61
ගෝරා	250.00	300.00	282.00	313.00	258.00	-9.90	9.30	සුදු	47.00	51.00	49.00	48.25	40.25	1.55	21.74
තක්කාලි	200.00	300.00	250.00	263.00	610.00	-4.94	-59.02	කරවල							
බණ්ඩක්කා	80.00	140.00	111.00	151.00	254.00	-26.49	-56.30	හාල්මැස්සා	1360.00	1750.00	1546.00	1317.00	2008.33	17.39	-23.02
මමබඩු	150.00	350.00	252.00	397.00	316.00	-36.52	-20.25	හාල්මැස්සා (ආනයනික)	650.00	900.00	785.83	875.83	1423.33	-10.28	-44.79
මාළු මිලිස්	350.00	400.00	380.00	425.00	447.00	-10.59	-14.99	කට්ටා	1600.00	1700.00	1657.00	1641.00	2183.75	0.98	-24.12
වටටක්කා	70.00	80.00	75.00	67.00	114.00	11.94	-34.21	කට්ටා (ආනයනික)	1600.00	1700.00	1657.00	1641.00	2183.75	0.98	-24.12
පිපික්කා	60.00	80.00	70.00	69.00	117.00	1.45	-40.17	තෝරා	-	-	-	-	-	-	-
කරවිල	450.00	500.00	474.00	450.00	502.00	5.33	-5.58	තෝරා (ආනයනික)	-	-	-	-	-	-	-
පතෝල	280.00	320.00	302.00	296.00	312.00	2.03	-3.21	මෝරා	1700.00	1850.00	1776.00	1699.00	2371.43	4.53	-25.11
මුරුගා	400.00	800.00	603.85	600.00	-	0.64	-	මෝරා (ආනයනික)	-	-	-	-	-	-	-
වැටකොළ	180.00	320.00	250.00	280.00	275.00	-10.71	-9.09	බලයා	1240.00	1450.00	1331.00	1317.00	1893.75	1.06	-29.72
මැ කරල්	200.00	300.00	250.00	229.00	212.00	9.17	17.92	බලයා (ආනයනික)	-	-	-	-	-	-	-
අළු කෙසෙල්	140.00	160.00	150.00	151.00	80.00	-0.66	87.50	අඹුළුවා	-	-	-	-	-	-	-
අඹු මිලිස්	350.00	450.00	388.00	278.00	506.00	39.57	-23.32	අඹුළුවා (ආනයනික)	1580.00	1720.00	1636.25	1676.25	1856.00	-2.39	-11.84
දෙහි	300.00	350.00	316.00	311.00	459.00	1.61	-31.15	මඩුවා	1300.00	1400.00	1372.00	1351.11	-	1.55	-
දේශීය අල								මඩුවා (ආනයනික)	-	-	-	-	-	-	-
බතල	70.00	130.00	100.00	92.00	96.00	8.70	4.17	තෝටුවා	-	-	-	-	-	-	-
මඤ්ඤාක්කා	150.00	160.00	156.00	218.00	56.00	-28.44	178.57	තෝටුවා (ආනයනික)	-	-	-	-	-	-	-
කොළ ඵලවල් (මිලිස්කට රු.)								සාලයා	650.00	800.00	727.00	668.00	1276.25	8.83	-43.04
මුතුණුවැන්න	40.00	50.00	45.00	45.00	39.09	0.00	15.12	සාලයා (ආනයනික)	-	-	-	-	-	-	-
කංකුන්	40.00	50.00	45.00	45.00	39.09	0.00	15.12								
ගොටුකොළ (කි.රු.)	280.00	300.00	290.00	287.50	177.00	0.87	63.84								

සලකා බලන සතිය : සති අංක 23: 02 - 08 ජූනි 2023
පසුගිය සතිය : සති අංක 22: 26 මැයි - 01 ජූනි 2023

වග අංක 15: කොළඹ හා අවට සිල්ලර වෙළඳපලවල මිල ගණන් (කිලෝවකට රුපියල්)
සති අංක 23: 02 - 08 ජූනි 2023

වර්ගය	පරාසය	මිල ගණන් වල සාමාන්‍ය			මිල වෙනස්වීම		වර්ගය	පරාසය	මිල ගණන් වල සාමාන්‍ය			මිල වෙනස්වීම	
		මෙම සතිය	පසුගිය සතිය	පසුගිය වසර	පසුගිය සතියට	පසුගිය වසරට %			මෙම සතිය	පසුගිය සතිය	පසුගිය වසර	පසුගිය සතියට	පසුගිය වසරට %
සහල්							පොල් (ගෙඩියකට රු.)						
දේශීය							ලොකු	110.00 - 120.00	113.00	110.96	91.41	2.04	23.62
සමබා 1	230.00 - 230.00	230.00	229.70	241.22	0.30	-4.65	කුඩා	85.00 - 100.00	93.45	90.17	76.56	3.28	22.05
සමබා 2	220.00 - 220.00	220.00	220.18	230.67	-0.18	-4.62							
කිරි සමබා	260.00 - 280.00	276.00	275.71	271.59	0.29	1.63	පළතුරු (ගෙඩියකට රු.)						
නාඬු 1	210.00 - 220.00	217.74	217.59	231.03	0.16	-5.75	කෙසෙල්						
නාඬු 2	200.00 - 210.00	202.76	202.58	223.68	0.18	-9.35	ඇඹුල් (කි. රු.)	140.00 - 220.00	184.23	176.47	113.24	7.76	62.69
රතු කැකුළු	160.00 - 190.00	172.94	174.19	231.25	-1.25	-25.21	කෝලිකුටුටු (කි. රු.)	350.00 - 480.00	416.67	405.29	244.57	11.37	70.37
සුදු කැකුළු	180.00 - 190.00	185.74	188.28	231.76	-2.55	-19.86	සීනි (කි. රු.)	160.00 - 220.00	197.12	189.43	130.00	7.69	51.63
ආනයනික							ආනමාලු	25.00 - 38.00	32.09	25.91	19.78	6.18	62.19
සමබා	220.00 - 240.00	229.06	229.53	230.86	-0.47	-0.78	ඇම්බුන්	32.00 - 50.00	41.65	32.52	24.70	9.14	68.61
නාඬු	-	-	-	225.00	-	-	පැපොල් (කි. රු.)	120.00 - 280.00	207.14	205.00	193.67	2.14	6.96
රතු කැකුළු	-	-	-	-	-	-	වැල් දොඩම්	30.00 - 60.00	49.00	39.58	32.65	9.42	50.07
සුදු කැකුළු	200.00 - 210.00	201.67	201.92	211.81	-0.26	-4.79	අන්තායි (ලොකු)	630.00 - 700.00	662.80	665.22	246.76	-2.42	168.60
චියළි මිරිස්							අන්තායි (මධ්‍යම)	520.00 - 600.00	556.20	558.24	184.80	-2.04	200.97
ආනයනික	1100.00 - 1500.00	1313.33	1332.19	2052.56	-18.85	-36.01	අන්තායි (කුඩා)	350.00 - 500.00	433.33	447.31	132.22	-13.97	227.73
ළඹ							අඹ						
සිනන්	-	-	-	-	-	-	බෙට්ටි	28.00 - 42.00	33.75	-	-	-	-
වේදාලන්	-	-	-	-	-	-	කර්තකොලොම්බන්	80.00 - 150.00	150.00	98.75	85.48	51.25	75.47
ආනයනික	380.00 - 480.00	435.15	422.90	570.77	12.25	-23.76	චිලාඩු	-	-	55.00	45.00	-	-
ලොකු ඒණ							කොහු	-	-	-	-	-	-
ආනයනික	120.00 - 140.00	128.52	127.19	238.06	1.33	-46.01	වෙනත් පළතුරු						
දේශීය	-	-	-	-	-	-	දිවුල්	120.00 - 180.00	162.73	156.36	89.66	6.36	81.50
අර්ථනාමය							දොඩම්	90.00 - 140.00	115.33	113.89	67.93	1.44	69.78
වැලිමඩ	-	-	-	-	-	-	අලිගැටපේර	80.00 - 150.00	115.60	118.08	87.67	-2.48	31.86
නුවරඑළිය	340.00 - 380.00	363.16	361.88	377.50	1.28	-3.80	බෙලි	28.00 - 70.00	51.19	80.67	71.00	-29.48	-27.90
ආනයනික	180.00 - 220.00	194.44	195.63	244.24	-1.18	-20.39	මිදි (කිලෝවකට රු.)	1800.00 - 3000.00	2656.25	2740.91	2166.67	-84.66	22.60
ධාන්‍ය							කැඹිලි	130.00 - 160.00	148.57	146.25	110.00	2.32	35.06
මුං ඇට	1400.00 - 1600.00	1548.28	1578.89	1021.94	-30.61	51.50							
කඩි (සුදු)	750.00 - 1100.00	953.48	1009.50	778.93	-56.02	22.41	මාළු						
කඩි (රතු)	750.00 - 1100.00	936.40	944.17	686.87	-7.77	36.33	සාලයා	720.00 - 900.00	795.91	647.14	836.36	148.77	-4.84
රතු පරිප්පු	290.00 - 360.00	330.27	340.91	632.43	-10.64	-47.78	හුරුල්ලා	1200.00 - 1300.00	1236.00	1115.24	1260.00	120.76	-1.90
ඒළවළු							බලයා	1180.00 - 2000.00	1650.00	1780.00	1877.65	-130.00	-12.12
බටර් බෝංචි	-	-	-	-	-	-	කෙලවල්ලා	1700.00 - 3600.00	2568.24	2536.67	2491.67	31.57	3.07
කොළ බෝංචි	380.00 - 600.00	481.43	469.20	756.77	12.23	-36.38	තෝරා	2760.00 - 4000.00	3305.45	3163.81	3232.73	141.65	2.25
කැරට	360.00 - 520.00	454.83	454.00	401.61	0.83	13.25	පරවි	1700.00 - 3000.00	2535.00	2566.67	2592.00	-31.67	-2.20
ලීක්ස්	320.00 - 520.00	430.74	426.40	310.33	4.34	38.80	මෝරා	1800.00 - 2400.00	2150.00	2300.00	-	-150.00	
බීච් රූචි	350.00 - 600.00	515.93	512.17	485.94	3.75	6.17	ඉස්සා	1700.00 - 2200.00	1900.95	1750.00	1373.91	150.95	38.36
තෝකෝල්	280.00 - 480.00	389.26	393.33	379.60	-4.07	2.54	තලපන්	2400.00 - 3600.00	3093.64	3140.00	2413.64	-46.36	28.17
රාඬු	220.00 - 320.00	264.81	266.36	287.78	-1.55	-7.98	බීන්තර						
ගෝවා	340.00 - 480.00	422.31	428.18	417.10	-5.87	1.25	දුඹුරු	48.50 - 50.00	49.25	49.00	43.12	0.25	14.22
කක්කාලි	280.00 - 480.00	381.56	386.40	902.58	-4.84	-57.73	සුදු	47.50 - 55.00	52.19	50.79	41.69	1.40	25.19
බණ්ඩක්කා	200.00 - 400.00	306.43	332.50	407.50	-26.07	-24.80	කරවිල						
වම්බු	380.00 - 560.00	471.79	560.83	465.94	-89.05	1.26	හාල්මැස්සා	1400.00 - 2600.00	2072.22	1937.50	2612.50	134.72	-20.68
මාළු මිරිස්	450.00 - 840.00	632.86	661.67	683.24	-28.81	-7.37	හාල්මැස්සා (ආනයනික)	1000.00 - 1400.00	1227.27	1228.57	1745.45	-1.30	-29.69
වට්ටක්කා	110.00 - 200.00	163.33	157.04	210.31	6.30	-22.34	කට්ටාඩා	2000.00 - 2800.00	2525.00	2511.54	2962.50	13.46	-14.77
පිපික්කා	140.00 - 260.00	187.50	177.60	207.42	9.90	-9.60	තෝරා	3000.00 - 3500.00	3175.00	3080.00	95.00	-	
කරවිල	480.00 - 700.00	611.43	604.09	683.57	7.34	-10.55	මෝරා	2000.00 - 2500.00	2347.62	2345.83	2752.63	1.79	-14.71
පතෝල	340.00 - 480.00	435.17	433.75	493.21	1.42	-11.77	බලයා	1500.00 - 1800.00	1676.47	1650.00	2240.00	26.47	-25.16
මුරුංගා	660.00 - 1200.00	951.33	945.00	-	6.33	-	අඹුළුවා	2100.00 - 2500.00	2375.00	2500.00	2633.33	-125.00	-9.81
වැටකොළ	300.00 - 560.00	411.60	454.55	429.26	-42.95	-4.11	මඩුවා	-	-	2333.33	1766.67	-	-
මැ කරල්	260.00 - 480.00	399.26	396.82	426.21	2.44	-6.32	කෝඩුවා	-	-	-	-	-	-
අළු කෙසෙල්	200.00 - 360.00	285.20	294.78	175.63	-9.58	62.39	සාලයා	900.00 - 1300.00	1157.14	1150.00	1562.50	7.14	-25.94
අඹු මිරිස්	400.00 - 700.00	556.30	528.08	795.31	28.22	-30.05	මස්						
දෙහි	400.00 - 700.00	562.69	538.80	828.13	23.89	-32.05	හරක් මස්	2200.00 - 2500.00	2350.00	2350.00	1858.33	0.00	26.46
දේශීය අලු							කුකුල් මස් (ට්‍රොයිලර්)	1540.00 - 1620.00	1566.00	1575.45	1198.00	-9.45	30.72
බතල	140.00 - 240.00	213.60	209.60	191.07	4.00	11.79	කුකුල් මස් (කරි)	1300.00 - 1750.00	1493.33	1497.00	1092.00	-3.67	36.75
මස්දොන්නා	180.00 - 260.00	223.85	232.17	137.50	-8.33	62.80	එළු මස්	2800.00 - 3300.00	3071.43	3057.14	2377.78	14.29	29.17
කොළ ඒළවළු (මිටියකට රු.)							ලෞචු මස්	1400.00 - 2000.00	1650.00	1650.00	1050.00	0.00	57.14
මුතුණුවැන්න	60.00 - 100.00	79.05	81.67	73.64	-2.62	7.35							
කංකුන්	60.00 - 100.00	79.05	81.67	74.09	-2.62	6.69							
ගොටුකොළ (කි.රු.)	90.00 - 100.00	95.42	123.75	80.91	-28.33	17.93							

සලකා බලන සතිය : සති අංක 23: 02 - 08 ජූනි 2023
පසුගිය සතිය : සති අංක 22: 26 මැයි - 01 ජූනි 2023

වගු අංක 16: ගොවිපල මිල ගණන් (කිලෝවකට රුපියල්)

සති අංක 23: 02 - 08 ජූනි 2023

හෝඟ වර්ග	පරාසය	සාමාන්‍ය මිල	හෝඟ වර්ග	පරාසය	සාමාන්‍ය මිල	හෝඟ වර්ග	පරාසය	සාමාන්‍ය මිල
ඒ			<u>එළවළු (උඩරට)</u>			පතෝල		
කෙටි වී (සුදු)			බෝංචි			දඹුල්ල	230.00 - 260.00	244.00
අනුරාධපුරය	100.00 - 105.00	102.00	දඹුල්ල	290.00 - 330.00	308.00	හම්බන්තොට	140.00 - 150.00	145.00
පොළොන්නරුව	110.00 - 111.00	110.30	වැලිමඩ	210.00 - 220.00	214.00	ඇඹිලිපිටිය	210.00 - 230.00	220.00
කලාවැව	100.00 - 106.00	103.60	බදුල්ල	220.00 - 240.00	230.00	මාතර		
කුරුණෑගල	103.00 - 105.00	104.25	කැරට්			අනුරාධපුරය	200.00 - 240.00	216.00
දෙහිඅත්තකණ්ඩිය	106.00 - 107.00	106.33	නුවරඑළිය	275.00 - 290.00	283.00	වැටකොළ		
නිකවැරටිය	100.00 - 105.00	101.67	වැලිමඩ	260.00 - 270.00	265.00	දඹුල්ල	90.00 - 100.00	97.00
අම්පාර	105.00 - 105.00	105.00	හඟුරන්කෙත	215.00 - 240.00	229.00	හම්බන්තොට	150.00 - 170.00	160.00
දිග වී (සුදු)			ලික්සේ			ඇඹිලිපිටිය	180.00 - 200.00	190.00
අනුරාධපුරය	83.00 - 87.00	84.60	නුවරඑළිය	245.00 - 255.00	249.00	මාතර		
පොළොන්නරුව	89.00 - 90.00	89.50	වැලිමඩ	230.00 - 240.00	236.00	අනුරාධපුරය	180.00 - 200.00	188.00
කලාවැව	83.00 - 87.00	84.80	බීට රූට			අමු මිරිස්		
කුරුණෑගල	83.00 - 85.00	84.25	නුවරඑළිය	310.00 - 320.00	316.00	දඹුල්ල	330.00 - 360.00	344.00
දෙහිඅත්තකණ්ඩිය	84.00 - 87.00	85.67	දඹුල්ල	280.00 - 300.00	290.00	හම්බන්තොට		
ඇඹිලිපිටිය	-	-	කුරුණෑගල	-	-	ඇඹිලිපිටිය	390.00 - 420.00	404.00
නිකවැරටිය	85.00 - 90.00	86.83	වැලිමඩ	275.00 - 285.00	279.00	පුත්තලම	290.00 - 400.00	344.00
මාතර	-	-	හඟුරන්කෙත	260.00 - 290.00	275.00	අනුරාධපුරය	340.00 - 380.00	356.00
හම්බන්තොට	-	-	නෝකෝල්			වට්ටක්කා		
අම්පාර	78.00 - 78.00	78.00	නුවරඑළිය	225.00 - 235.00	231.00	දඹුල්ල	57.00 - 76.00	66.80
දිග වී (රතු)			වැලිමඩ	190.00 - 210.00	198.00	හම්බන්තොට	40.00 - 50.00	45.00
මාතර	70.00 - 75.00	72.50	හඟුරන්කෙත	180.00 - 200.00	193.00	ඇඹිලිපිටිය	60.00 - 70.00	64.00
හම්බන්තොට	70.00 - 75.00	72.50	රාමු			මාතර	40.00 - 50.00	45.00
ඇඹිලිපිටිය	70.00 - 73.00	71.20	නුවරඑළිය	70.00 - 80.00	76.00	අනුරාධපුරය	40.00 - 50.00	44.00
කීරි සම්බා			වැලිමඩ	40.00 - 50.00	44.00	මොණරාගල	50.00 - 60.00	54.00
අනුරාධපුරය	130.00 - 140.00	135.00	හම්බන්තොට	100.00 - 120.00	107.50	පිපිඤ්ඤා		
පොළොන්නරුව	142.00 - 143.50	142.70	හඟුරන්කෙත			අනුරාධපුරය	40.00 - 45.00	42.00
කලාවැව	130.00 - 140.00	135.00	හෝවා			දඹුල්ල	38.00 - 45.00	42.00
කුරුණෑගල	135.00 - 135.00	135.00	නුවරඑළිය	270.00 - 290.00	282.00	හම්බන්තොට	40.00 - 50.00	43.75
දෙහිඅත්තකණ්ඩිය	136.00 - 138.50	137.50	වැලිමඩ	235.00 - 245.00	241.00	මාතර	40.00 - 50.00	45.00
රතු එණු			බදුල්ල	230.00 - 250.00	238.00	මෑ කරල්		
පුත්තලම	-	-	හඟුරන්කෙත	220.00 - 260.00	243.00	දඹුල්ල	140.00 - 162.50	151.00
යාපනය	200.00 - 250.00	226.67	කක්කාලි			හම්බන්තොට	-	-
ලොකු එණු			වැලිමඩ	100.00 - 115.00	108.00	ඇඹිලිපිටිය	240.00 - 260.00	249.00
දඹුල්ල	-	-	හම්බන්තොට	-	-	මාතර	210.00 - 230.00	220.00
කලාවැව	-	-	දඹුල්ල	120.00 - 135.00	128.00	අනුරාධපුරය	180.00 - 200.00	188.00
අනුරාධපුරය	-	-	හඟුරන්කෙත	140.00 - 180.00	160.00	අළු කෙසෙල්		
අර්තාපල්						හම්බන්තොට	80.00 - 90.00	84.00
නුවරඑළිය	240.00 - 248.00	245.20	<u>එළවළු (පහතරට)</u>			ඇඹිලිපිටිය	100.00 - 120.00	108.00
බදුල්ල	-	-	බණ්ඩක්කා			මාතර	90.00 - 100.00	95.00
වැලිමඩ	230.00 - 240.00	234.00	අනුරාධපුරය	100.00 - 110.00	106.00	දෙහි		
ධාන්‍ය			දඹුල්ල	90.00 - 100.00	93.00	හම්බන්තොට	-	-
මුං ඇට			හම්බන්තොට	100.00 - 120.00	110.00	ඇඹිලිපිටිය	200.00 - 250.00	228.00
හම්බන්තොට	-	-	ඇඹිලිපිටිය	110.00 - 130.00	119.17	මොණරාගල	250.00 - 270.00	258.00
මොණරාගල	750.00 - 800.00	770.00	මාතර	90.00 - 100.00	95.00			
ඇඹිලිපිටිය	-	-	එම්බටු			<u>පලතුරු (කි.ග්‍රෑම්.රු.)</u>		
නිකවැරටිය	700.00 - 800.00	750.00	අනුරාධපුරය	240.00 - 280.00	256.00	කෙසෙල්		
අනුරාධපුරය	800.00 - 950.00	875.00	දඹුල්ල	182.50 - 210.00	196.50	ඇඹුල්		
කවපි			හම්බන්තොට	-	-	මොණරාගල	50.00 - 60.00	54.00
හම්බන්තොට	-	-	ඇඹිලිපිටිය	150.00 - 170.00	162.00	ඇඹිලිපිටිය	30.00 - 40.00	35.00
නිකවැරටිය	500.00 - 500.00	500.00	මාතර	280.00 - 300.00	293.33	හම්බන්තොට	40.00 - 55.00	46.25
මොණරාගල	400.00 - 500.00	440.00	වැලිමඩ	215.00 - 230.00	222.00	කෝලිකුට්ටු		
ඇඹිලිපිටිය	600.00 - 620.00	610.00	මාළු මිරිස්			මොණරාගල	180.00 - 200.00	188.00
බඩ ඉරිඟු			බදුල්ල	-	-	ඇඹිලිපිටිය	110.00 - 130.00	118.00
අනුරාධපුරය	125.00 - 130.00	127.50	වැලිමඩ	320.00 - 340.00	329.00	හම්බන්තොට	-	-
කලාවැව	-	-	කරවිල			පැපොල්		
තල			අනුරාධපුරය	400.00 - 420.00	408.00	මොණරාගල	70.00 - 80.00	74.00
අනුරාධපුරය	450.00 - 500.00	475.00	දඹුල්ල	420.00 - 450.00	436.00	ඇඹිලිපිටිය	70.00 - 80.00	77.00
කලාවැව	-	-	හම්බන්තොට	-	-	හම්බන්තොට	40.00 - 50.00	45.00
උදු			ඇඹිලිපිටිය	400.00 - 430.00	416.00	අන්තෘපි		
අනුරාධපුරය	750.00 - 800.00	775.00	මාතර	320.00 - 330.00	323.33	දිවුලපිටිය		
කලාවැව	-	-						

27

වර්ගය	පැළියගොඩ	මහරගම	කිරුලපන	නුගේගොඩ	නාරාහේන්පිට	දෙමටගොඩ	තොටලග	කඩවන	කිරිඳිගොඩ
සහල්									
දේශීය									
සමබා 1	230.00 - 230.00	230.00 - 230.00	230.00 - 230.00	230.00 - 230.00	230.00 - 230.00	230.00 - 230.00	230.00 - 230.00	230.00 - 230.00	230.00 - 230.00
සමබා 2	220.00 - 220.00	220.00 - 220.00	220.00 - 220.00	220.00 - 220.00	220.00 - 220.00	220.00 - 220.00	220.00 - 220.00	220.00 - 220.00	-
කීරි සමබා	260.00 - 270.00	260.00 - 280.00	260.00 - 280.00	260.00 - 260.00	260.00 - 280.00	280.00 - 280.00	260.00 - 280.00	280.00 - 280.00	280.00 - 280.00
නාඩු 1	210.00 - 220.00	220.00 - 220.00	210.00 - 220.00	210.00 - 210.00	220.00 - 220.00	220.00 - 220.00	220.00 - 220.00	220.00 - 220.00	220.00 - 220.00
නාඩු 2	200.00 - 200.00	200.00 - 200.00	200.00 - 200.00	200.00 - 200.00	200.00 - 210.00	210.00 - 210.00	200.00 - 200.00	200.00 - 210.00	210.00 - 210.00
රතු කැකුළු	170.00 - 180.00	190.00 - 190.00	160.00 - 180.00	160.00 - 170.00	160.00 - 180.00	190.00 - 190.00	170.00 - 190.00	160.00 - 170.00	190.00 - 190.00
සුදු කැකුළු	180.00 - 190.00	190.00 - 190.00	180.00 - 190.00	180.00 - 180.00	180.00 - 190.00	190.00 - 190.00	180.00 - 190.00	180.00 - 190.00	180.00 - 190.00
ආනයනික									
සමබා	220.00 - 220.00	230.00 - 230.00	220.00 - 230.00	230.00 - 230.00	240.00 - 240.00	240.00 - 240.00	220.00 - 240.00	220.00 - 230.00	230.00 - 240.00
නාඩු	-	-	-	-	-	-	-	-	-
රතු කැකුළු	-	-	-	-	-	-	-	-	-
සුදු කැකුළු	200.00 - 200.00	200.00 - 200.00	200.00 - 210.00	200.00 - 200.00	200.00 - 200.00	210.00 - 210.00	200.00 - 200.00	200.00 - 200.00	200.00 - 200.00
වියළි මිරිස්									
ආනයනික	1100.00 - 1200.00	1500.00 - 1500.00	1300.00 - 1500.00	1500.00 - 1500.00	1200.00 - 1500.00	1200.00 - 1400.00	1200.00 - 1500.00	1200.00 - 1300.00	1300.00 - 1300.00
රතු එණු									
සිනන්	-	-	-	-	-	-	-	-	-
වේදාලන්	-	-	-	-	-	-	-	-	-
ආනයනික	380.00 - 400.00	480.00 - 480.00	400.00 - 480.00	480.00 - 480.00	400.00 - 480.00	400.00 - 440.00	380.00 - 440.00	400.00 - 400.00	400.00 - 460.00
ලොකු එණු									
ආනයනික	120.00 - 130.00	140.00 - 140.00	130.00 - 140.00	140.00 - 140.00	130.00 - 140.00	130.00 - 130.00	120.00 - 140.00	120.00 - 140.00	120.00 - 140.00
දේශීය	-	-	-	-	-	-	-	-	-
අර්නාපල්									
වැලිමඩ	-	-	-	-	-	-	-	-	-
නුවරඑළිය	340.00 - 360.00	360.00 - 380.00	340.00 - 360.00	360.00 - 360.00	360.00 - 380.00	-	-	-	360.00 - 360.00
ආනයනික	180.00 - 200.00	200.00 - 200.00	180.00 - 200.00	200.00 - 200.00	200.00 - 220.00	200.00 - 200.00	180.00 - 220.00	200.00 - 200.00	200.00 - 210.00
ධාන්‍ය									
මුං ඇට	1450.00 - 1500.00	1600.00 - 1600.00	1400.00 - 1600.00	1600.00 - 1600.00	1500.00 - 1600.00	1400.00 - 1500.00	1600.00 - 1600.00	1500.00 - 1600.00	1600.00 - 1600.00
කඩිපි (සුදු)	750.00 - 1100.00	1000.00 - 1100.00	800.00 - 950.00	1000.00 - 1100.00	900.00 - 1100.00	880.00 - 880.00	1000.00 - 1000.00	800.00 - 1000.00	1000.00 - 1000.00
කඩිපි (රතු)	750.00 - 1100.00	1100.00 - 1100.00	800.00 - 1000.00	1000.00 - 1100.00	900.00 - 1100.00	880.00 - 880.00	900.00 - 1000.00	900.00 - 1000.00	1000.00 - 1000.00
රතු පරිප්පු	290.00 - 320.00	340.00 - 360.00	320.00 - 360.00	340.00 - 360.00	300.00 - 360.00	300.00 - 310.00	320.00 - 350.00	300.00 - 330.00	330.00 - 360.00

28

වර්ගය	පැළියගොඩ	මහරගම	කිරුලපහ	නුගේගොඩ	නාරාහේන්පිට	දෙමටගොඩ	තොටලග	කඩවත	කිරිඳිගොඩ
එළවළු									
බෝංචි	380.00 - 480.00	460.00 - 480.00	400.00 - 540.00	480.00 - 600.00	420.00 - 480.00	580.00 - 600.00	400.00 - 450.00	400.00 - 520.00	500.00 - 520.00
කැරට	380.00 - 420.00	460.00 - 480.00	400.00 - 480.00	440.00 - 480.00	450.00 - 500.00	360.00 - 380.00	400.00 - 420.00	400.00 - 480.00	520.00 - 520.00
ලීක්ස්	320.00 - 380.00	520.00 - 520.00	400.00 - 480.00	460.00 - 480.00	420.00 - 500.00	400.00 - 420.00	350.00 - 400.00	400.00 - 480.00	480.00 - 480.00
බිටරුට	350.00 - 450.00	600.00 - 600.00	460.00 - 540.00	540.00 - 580.00	460.00 - 520.00	380.00 - 400.00	480.00 - 600.00	560.00 - 600.00	550.00 - 600.00
නෝකෝල්	280.00 - 350.00	480.00 - 480.00	400.00 - 460.00	340.00 - 480.00	360.00 - 400.00	320.00 - 320.00	440.00 - 480.00	480.00 - 480.00	400.00 - 420.00
රාබු	220.00 - 280.00	320.00 - 320.00	220.00 - 280.00	300.00 - 320.00	280.00 - 320.00	240.00 - 250.00	240.00 - 320.00	240.00 - 240.00	240.00 - 250.00
ගෝවා	340.00 - 380.00	400.00 - 480.00	400.00 - 460.00	460.00 - 480.00	380.00 - 480.00	400.00 - 480.00	400.00 - 480.00	480.00 - 480.00	450.00 - 480.00
තක්කාලි	280.00 - 350.00	400.00 - 480.00	320.00 - 400.00	320.00 - 420.00	380.00 - 400.00	400.00 - 420.00	360.00 - 400.00	400.00 - 480.00	480.00 - 480.00
බණ්ඩක්කා	200.00 - 260.00	360.00 - 400.00	260.00 - 320.00	320.00 - 400.00	240.00 - 320.00	280.00 - 320.00	280.00 - 320.00	280.00 - 320.00	280.00 - 320.00
වම්බු	380.00 - 480.00	440.00 - 480.00	400.00 - 480.00	440.00 - 560.00	400.00 - 560.00	400.00 - 560.00	450.00 - 480.00	480.00 - 540.00	500.00 - 530.00
මාළු මිරිස්	460.00 - 520.00	800.00 - 840.00	600.00 - 720.00	600.00 - 700.00	600.00 - 660.00	760.00 - 800.00	450.00 - 500.00	600.00 - 800.00	570.00 - 600.00
වට්ටක්කා	120.00 - 140.00	160.00 - 200.00	160.00 - 200.00	120.00 - 200.00	110.00 - 160.00	160.00 - 200.00	150.00 - 160.00	160.00 - 200.00	160.00 - 180.00
පිපිඤ්ඤා	180.00 - 220.00	220.00 - 240.00	160.00 - 200.00	200.00 - 260.00	140.00 - 200.00	160.00 - 180.00	150.00 - 160.00	160.00 - 200.00	160.00 - 160.00
කරවිල	480.00 - 540.00	480.00 - 600.00	600.00 - 700.00	600.00 - 680.00	580.00 - 600.00	550.00 - 580.00	600.00 - 600.00	600.00 - 700.00	650.00 - 700.00
පතෝල	340.00 - 400.00	460.00 - 480.00	400.00 - 480.00	360.00 - 420.00	420.00 - 480.00	380.00 - 460.00	400.00 - 450.00	400.00 - 480.00	450.00 - 480.00
මුරුංගා	760.00 - 900.00	800.00 - 900.00	1100.00 - 1200.00	1200.00 - 1200.00	1100.00 - 1100.00	660.00 - 660.00	700.00 - 800.00	1000.00 - 1000.00	-
වැටකොළ	300.00 - 360.00	460.00 - 480.00	340.00 - 400.00	560.00 - 560.00	400.00 - 480.00	480.00 - 560.00	350.00 - 400.00	300.00 - 300.00	380.00 - 450.00
මෑ කරල්	260.00 - 320.00	400.00 - 480.00	320.00 - 400.00	460.00 - 480.00	360.00 - 420.00	360.00 - 400.00	350.00 - 400.00	360.00 - 440.00	470.00 - 480.00
අළු කෙසෙල්	200.00 - 240.00	320.00 - 360.00	240.00 - 280.00	320.00 - 360.00	240.00 - 280.00	280.00 - 360.00	260.00 - 320.00	240.00 - 240.00	240.00 - 250.00
අඹු මිරිස්	400.00 - 460.00	600.00 - 680.00	540.00 - 600.00	500.00 - 600.00	400.00 - 500.00	600.00 - 640.00	600.00 - 600.00	450.00 - 600.00	680.00 - 700.00
දෙහි	400.00 - 480.00	600.00 - 640.00	600.00 - 700.00	600.00 - 680.00	450.00 - 500.00	600.00 - 700.00	450.00 - 500.00	450.00 - 600.00	600.00 - 600.00
දේශීය අලු									
බතල	140.00 - 160.00	220.00 - 240.00	200.00 - 240.00	240.00 - 240.00	240.00 - 240.00	200.00 - 240.00	150.00 - 200.00	200.00 - 240.00	200.00 - 200.00
මඤ්ඤාක්කා	180.00 - 200.00	230.00 - 260.00	180.00 - 240.00	240.00 - 260.00	200.00 - 260.00	240.00 - 260.00	180.00 - 200.00	200.00 - 220.00	230.00 - 240.00
ජාලා (මිටියකට)									
මුතුණුවැන්න	60.00 - 80.00	80.00 - 80.00	70.00 - 70.00	80.00 - 80.00	70.00 - 80.00	80.00 - 80.00	80.00 - 80.00	100.00 - 100.00	80.00 - 90.00
කංකුන්	60.00 - 80.00	80.00 - 80.00	70.00 - 70.00	80.00 - 80.00	70.00 - 80.00	80.00 - 80.00	80.00 - 80.00	100.00 - 100.00	80.00 - 90.00
ගොටුකොළ	90.00 - 100.00	90.00 - 100.00	90.00 - 90.00	100.00 - 100.00	100.00 - 100.00	100.00 - 100.00	90.00 - 90.00	90.00 - 90.00	90.00 - 100.00
පොල් (ගෙඩියකට)									
ලොකු	110.00 - 120.00	110.00 - 110.00	110.00 - 110.00	110.00 - 120.00	110.00 - 120.00	110.00 - 110.00	120.00 - 120.00	110.00 - 120.00	110.00 - 110.00
කුඩා	85.00 - 100.00	90.00 - 100.00	90.00 - 100.00	90.00 - 100.00	90.00 - 100.00	85.00 - 100.00	85.00 - 90.00	90.00 - 100.00	85.00 - 100.00

29

වර්ගය	පැළියගොඩ	මහරගම	කිරුලපන	නුගේගොඩ	නාරාහේන්පිට	දෙමටගොඩ	තොටලග	කඩවත	කිරිඳිගොඩ
කෙසෙල්									
ඇඹුල් (කි. රු.)	200.00 - 220.00	150.00 - 150.00	180.00 - 220.00	180.00 - 200.00	150.00 - 200.00	150.00 - 180.00	140.00 - 140.00	180.00 - 200.00	180.00 - 200.00
කෝලිකුවිටු (කි. රු.)	400.00 - 420.00	480.00 - 480.00	400.00 - 460.00	380.00 - 400.00	400.00 - 450.00	400.00 - 450.00	350.00 - 350.00	350.00 - 450.00	450.00 - 480.00
සීනි (කි. රු.)	175.00 - 200.00	220.00 - 220.00	200.00 - 220.00	200.00 - 200.00	200.00 - 220.00	160.00 - 200.00	200.00 - 220.00	170.00 - 180.00	200.00 - 200.00
ආනමාලු	25.00 - 31.00	35.00 - 35.00	35.00 - 38.00	32.00 - 38.00	31.00 - 38.00	31.00 - 31.00	26.00 - 28.00	25.00 - 30.00	28.00 - 30.00
ඇම්බුන්	33.00 - 41.00	36.00 - 36.00	46.00 - 50.00	43.00 - 50.00	41.00 - 50.00	42.00 - 42.00	33.00 - 35.00	32.00 - 38.00	35.00 - 38.00
අන්තාසි									
ලොකු	630.00 - 700.00	650.00 - 700.00	680.00 - 700.00	680.00 - 700.00	680.00 - 700.00	650.00 - 650.00	630.00 - 650.00	650.00 - 650.00	650.00 - 680.00
මධ්‍යම	550.00 - 600.00	550.00 - 600.00	550.00 - 550.00	550.00 - 600.00	550.00 - 600.00	550.00 - 550.00	520.00 - 550.00	525.00 - 550.00	550.00 - 600.00
කුඩා	400.00 - 420.00	400.00 - 450.00	450.00 - 500.00	400.00 - 500.00	400.00 - 500.00	380.00 - 500.00	400.00 - 400.00	350.00 - 450.00	350.00 - 400.00
අළු									
බෙට්ටි	28.00 - 35.00	-	-	-	42.00 - 42.00	-	-	-	-
කර්කකොලොම්බන්	115.00 - 130.00	-	130.00 - 150.00	130.00 - 150.00	-	130.00 - 130.00	80.00 - 100.00	80.00 - 100.00	100.00 - 120.00
විලාඩ්	-	-	-	-	-	-	-	-	-
කොහු	-	-	-	-	-	-	-	-	-
වෙනත් පලතුරු									
දිවුල්	120.00 - 130.00	180.00 - 180.00	180.00 - 180.00	180.00 - 180.00	-	-	170.00 - 170.00	180.00 - 180.00	-
දොඩම්	100.00 - 120.00	-	130.00 - 140.00	120.00 - 130.00	90.00 - 100.00	100.00 - 100.00	-	-	100.00 - 120.00
අලිගැටපේර	90.00 - 120.00	150.00 - 150.00	130.00 - 150.00	120.00 - 150.00	100.00 - 120.00	80.00 - 100.00	140.00 - 150.00	80.00 - 80.00	80.00 - 100.00
බෙලි	28.00 - 30.00	-	70.00 - 70.00	60.00 - 70.00	58.00 - 60.00	33.00 - 40.00	30.00 - 35.00	50.00 - 60.00	60.00 - 70.00
මිදි (කි. රු.)	1800.00 - 1800.00	3000.00 - 3000.00	2800.00 - 3000.00	2800.00 - 3000.00	2700.00 - 2700.00	2500.00 - 2500.00	-	2200.00 - 3000.00	2500.00 - 2500.00
පැපොල් (කි. රු.)	120.00 - 160.00	280.00 - 280.00	250.00 - 280.00	200.00 - 240.00	150.00 - 250.00	160.00 - 200.00	200.00 - 200.00	180.00 - 220.00	160.00 - 220.00
වැල් දොඩම්	35.00 - 35.00	-	50.00 - 60.00	50.00 - 60.00	50.00 - 60.00	50.00 - 60.00	30.00 - 30.00	33.00 - 35.00	50.00 - 50.00
තැඹිලි	130.00 - 130.00	-	150.00 - 150.00	160.00 - 160.00	140.00 - 150.00	-	130.00 - 130.00	150.00 - 150.00	150.00 - 150.00

වර්ගය	පැළියගොඩ	මහරගම	කිරුලපන	නුගේගොඩ	නාරාහේන්පිට	දෙමටගොඩ	තොටලග	කඩවත	කිරිඳිගොඩ
මාළු									
සාලයා	750.00 - 800.00	720.00 - 800.00	760.00 - 900.00	900.00 - 900.00	760.00 - 760.00	800.00 - 800.00	800.00 - 800.00	750.00 - 800.00	750.00 - 750.00
හුරුල්ලා	1200.00 - 1300.00	1200.00 - 1200.00	-	-	1300.00 - 1300.00	-	1200.00 - 1300.00	1200.00 - 1200.00	1200.00 - 1200.00
බලයා	1180.00 - 1200.00	1920.00 - 1920.00	-	-	-	2000.00 - 2000.00	1600.00 - 1700.00	2000.00 - 2000.00	-
කෙලවල්ලා	1700.00 - 1800.00	3000.00 - 3000.00	2200.00 - 2400.00	3200.00 - 3200.00	3600.00 - 3600.00	2000.00 - 2000.00	-	2400.00 - 2800.00	2600.00 - 2600.00
තෝරා	2760.00 - 2800.00	3200.00 - 3200.00	-	4000.00 - 4000.00	3800.00 - 3800.00	3200.00 - 3200.00	-	3200.00 - 3200.00	3400.00 - 3400.00
පරව්	1700.00 - 1800.00	2800.00 - 2800.00	-	3000.00 - 3000.00	3000.00 - 3000.00	2600.00 - 2600.00	2400.00 - 2600.00	2400.00 - 2800.00	2800.00 - 2800.00
මෝරා	1800.00 - 1800.00	2400.00 - 2400.00	-	-	-	-	2000.00 - 2000.00	-	-
ඉස්සා	2000.00 - 2200.00	1760.00 - 1800.00	1900.00 - 2200.00	1800.00 - 1800.00	2200.00 - 2200.00	1800.00 - 1800.00	1700.00 - 1800.00	1700.00 - 1800.00	2000.00 - 2000.00
කලපත්	2400.00 - 2500.00	3200.00 - 3200.00	3200.00 - 3400.00	3400.00 - 3400.00	3600.00 - 3600.00	3200.00 - 3200.00	2400.00 - 2800.00	3200.00 - 3600.00	3200.00 - 3200.00
බිත්තර (බි/රු)									
දුඹුරු	48.50 - 50.00	-	-	-	-	-	-	-	-
පිඬු	47.50 - 48.00	53.00 - 54.00	55.00 - 55.00	54.00 - 55.00	50.00 - 50.00	53.00 - 53.00	52.00 - 52.00	53.00 - 53.00	52.00 - 52.00
කරවල									
හාල්මැස්සා	1400.00 - 1400.00	1800.00 - 1800.00	1600.00 - 2000.00	2200.00 - 2400.00	2400.00 - 2600.00	-	1500.00 - 1500.00	2600.00 - 2600.00	2500.00 - 2600.00
කට්ටාවා	2000.00 - 2200.00	2600.00 - 2600.00	2400.00 - 2400.00	2500.00 - 2600.00	2400.00 - 2800.00	-	2300.00 - 2400.00	2600.00 - 2700.00	2600.00 - 2800.00
තෝරා	-	-	-	3500.00 - 3500.00	-	-	-	3000.00 - 3200.00	-
මෝරා	2000.00 - 2100.00	2400.00 - 2400.00	2400.00 - 2400.00	2400.00 - 2400.00	2400.00 - 2500.00	-	2300.00 - 2400.00	2200.00 - 2300.00	2200.00 - 2300.00
බලයා	1500.00 - 1800.00	1800.00 - 1800.00	1700.00 - 1800.00	1700.00 - 1800.00	1500.00 - 1800.00	-	1500.00 - 1500.00	1500.00 - 1600.00	1600.00 - 1700.00
අඟුළුවා	2100.00 - 2200.00	2500.00 - 2500.00	2400.00 - 2500.00	2400.00 - 2400.00	-	-	-	2400.00 - 2400.00	-
සාලයා	-	1200.00 - 1200.00	-	900.00 - 1000.00	1300.00 - 1300.00	-	1200.00 - 1300.00	900.00 - 1000.00	1100.00 - 1200.00
මස්									
හරක් මස්	-	2400.00 - 2400.00	2500.00 - 2500.00	-	2300.00 - 2300.00	-	2200.00 - 2200.00	-	-
කුකුල් මස් (මොයිලර්)	1550.00 - 1550.00	1550.00 - 1550.00	1590.00 - 1590.00	1560.00 - 1560.00	1550.00 - 1550.00	1540.00 - 1550.00	1600.00 - 1600.00	1550.00 - 1550.00	1620.00 - 1620.00
කුකුල් මස් (කට්ටි)	1500.00 - 1500.00	1300.00 - 1300.00	1590.00 - 1590.00	1750.00 - 1750.00	1350.00 - 1350.00	1500.00 - 1500.00	1350.00 - 1350.00	1500.00 - 1500.00	1600.00 - 1600.00
එළ මස්	-	3000.00 - 3000.00	3000.00 - 3000.00	-	3300.00 - 3300.00	3000.00 - 3000.00	2800.00 - 2800.00	3200.00 - 3200.00	3200.00 - 3200.00
උරු මස්	-	1600.00 - 1600.00	2000.00 - 2000.00	-	-	-	-	1600.00 - 1600.00	1400.00 - 1400.00

ඇමුණුම 05 : තෝරාගත් ආහාර ද්‍රව්‍යවල ආහාර සංයුතිය

ආහාර ද්‍රව්‍ය	Energy (kcal/100g)	Protein (g/100g)	Total fat (g/100g)	Retinol Eq (μ g/100g)	Vit B2 (mg/100g)	Vit B6 (mg/100g)	Folate (μg/100g)	Vit C (mg/100g)	Calcium (mg/100g)	Magnesium (mg/100g)	Iron (mg/100g)	Zinc (mg/100g)
සහල්												
සහල් - (සුදු කැකුළු - සාමාන්‍ය)	361	9.88	1.52	-	0.03	0.09	10.67	-	6.94	26.29	1.22	1.5
සහල් - (සුදු කැකුළු සම්බා)	355	8.81	1.53	-	0.03	0.09	8.11	-	9.82	30.48	0.92	1.7
සහල් - (රතු කැකුළු - සාමාන්‍ය)	366	8.64	2.12	-	0.05	0.1	8.39	-	4.73	31.7	0.88	1.84
සහල් - සම්බා	369	6.86	2.45	-	0.05	0.13	12.79	-	8.71	37.26	1.18	1.49
සහල් - නාඩු සුදු	366	7.76	1.48	-	0.03	0.12	9.35	-	4.57	20.1	0.64	1.61
වියළි මිරිස්												
ලුනු	233	12.68	6.41	437	0.84	0.42	46.83	NA	107	231	5.39	1.65
ලොකු ලුනු												
ලොකු ලුනු	48	1.67	0.24	0.16	0.01	0.1	32.99	7.58	14.82	16.94	0.45	0.25
රතු එළු	55	2.13	0.15	0.18	0.02	0.13	30.15	14.26	20.37	19.32	0.31	0.28
අර්තාපල්												
	71	1.67	0.25		0.01	0.09	14.31	20.5	9.83	23.84	0.46	0.29
මාග බෝග												
මුං ඇට	290	21.97	0.93	19.5	0.28	0.33	135	NA	98.96	146	4.15	2.86
සුදු කවිපි	320	21.25	1.14	1.36	0.09	0.26	249	NA	84.1	213	5.04	3.57
රතු කවිපි	320	20.24	1.08	0.96	0.11	0.27	273	NA	81.83	194	4.95	3.4
රතු පරිප්පු	319	23.09	0.77	1.06	1.6	0.22	55	NA	41.27	66.63	7.45	3.34
එළවළු												
බෝංචි	46	3.95	0.15	6.64	0.1	0.3	45.2	7.02	35.68	45.56	0.7	0.59
කැරට්	30	0.85	0.45	1240	0.03	0.1	24.71	5.93	27.65	11.7	0.59	0.25
ලීක්ස්	30	1.74	0.49	18.56	0.02	0.19	42.63	4.65	29.28	11.77	1.49	0.43
බීටරූට්	31	2.12	0.15	1.52	0.01	0.09	108	4.51	20.29	34.88	0.77	0.29
නොල්කොල්	16	1.69	0.34		0.05	0.19	12.7	77.64	40.09	19.35	0.23	0.18
රාබු	29	0.75	0.11		0.02	0.09	18.09	12.13	35.64	13.56	0.38	0.16
ගෝවා	21	1.35	0.14	3.35	0.05	0.14	52.66	29.62	56.85	18.47	0.33	0.16

තක්කාලි	20	0.88	0.56	165	0.03	0.09	20.16	25.58	9.69	14.93	0.31	0.12
බණ්ඩක්කා	26	2.06	0.19	12.41	0.08	0.28	70.62	24.48	92.26	55.23	0.96	0.44
බටු (පැන්ඩෝරා ඉරි සහිත)	29	1.49	0.31	23	0.12	0.09	30.99	1.49	18.95	18	0.32	0.19
බටු (චීන වම්බටු)	24	1.28	0.33	16.83	0.12	0.11	32.94	3.37	14.4	21.18	0.28	0.16
මාළු මිරිස්	23	1.22	0.34	38.96	0.03	0.29	28.65	49.63	12.65	11.21	0.21	0.31
වට්ටක්කා	31	0.86	0.3	30.41	0.02	0.09	17.72	8.73	18.75	9.93	0.49	0.25
පිපිඤ්ඤ	19	0.98	0.24	0.58	0.01	0.08	19.66	4.08	22.1	18.22	0.67	0.21
කරවිල	19	1.47	0.23	55.08	0.05	0.06	53.1	46.89	25.19	35.81	1.75	0.26
පතෝල (තද කොළ)	11	0.82	0.25	10.41	0.03	0.12	18.09	3.54	26.83	25.84	0.41	0.11
පතෝල (සුදුමැලි කොළ)	11	0.89	0.25	5.14	0.03	0.07	16.52	2.85	27.11	21.77	0.47	0.2
මුරුංගා	30	2.48	0.12	3.13	0.06	0.12	60.48	92.33	22.27	28.51	0.5	0.26
වැටකොළ	12	0.86	0.15	59.33	0.01	0.07	25.48	6.41	14.67	14.01	4.42	0.45
මෑ කරල්	24	3.36	0.3	-	0.06	0.11	99.98	8.93	44.22	33.17	1.01	0.08
අළු කෙසෙල්	76	2.84	0.56	0.06	0.02	0.07	6.82	4.49	5.19	22.55	0.39	0.21
අමු මිරිස්	39	2.28	0.76	38.16	0.08	0.25	21.29	98.61	20.25	36.91	1.25	0.29
දෙහි	26	0.66	0.26	0.36	0.01	0.05	12.1	38.05	26	15.25	0.12	0.05
කැකිරි	17	1.01	0.25	0.76	0.01	0.07	17.34	8.07	25.72	26.2	0.63	0.22
අළු කෙසෙල්	18	0.8	0.15		0.01	0.15	14.17	9.14	19.27	23.62	0.48	0.13
වච්ච - වච්ච	19	0.58	0.12	0.3	0.04	0.07	63.81	23.76	20.55	13.02	0.49	0.12
තලන බටු (Little prince)	21	1.28	0.39	24.33	0.12	0.09	38.63	2.4	12.38	19.62	0.31	0.22
තලන බටු (Thai eggplant)	21	1.45	0.26	18.33	0.11	0.09	31.18	2.71	17.24	37.22	0.37	0.24
නිබ්බටු	61	1.66	1.96	15.89	0.03	1.02	72.39	10.8	105	57.46	1.06	0.59
කොහිල අල	27	0.64	0.16	1.72	0.01	0.14	4.64	1.67	52.33	33.95	0.61	1.62
කෙහෙල් මුව	19	1.36	0.63	4.27	0.02	0.12	40.51	8.16	35.09	31.43	0.38	0.39
අඹරැල්ල	37	0.73	0.44	3.36	0.01	0.1	44.49	35.51	20.7	9.28	0.7	0.12
අඹ	50	0.75	0.09	14.5	0.02	0.14	34.89	91.63	28.56	17.74	0.5	0.09
හතු	27	2.54	0.42	-	0.15	0.13	7.81	11.56	0.9	14.42	1.32	0.79
දඹල	21	1.84	0.2	38.74	0.08	0.4	33.69	19.82	68.24	31.38	1.2	0.44
පොල් ගෙඩි	390	3.67	39.92	-	0.05	0.11	14.86	-				

මූල බෝග

බතල	108	1.27	0.33	NA	0.04	0.09	14.44	22.2	28.93	21.05	0.51	0.14
මඤ්ඤොක්කා	78	0.92	0.19	NA	0.07	0.2	0.1	1.95	25.31	19.08	19.78	23.73
නෙළුම් අල/නෙළුම් මූල	79	1.94	0.93	NA	0.05	0.19	26.49	26.63	37.71	26.58	3.34	0.35
කිරිඅල	87	3.96	0.15	1.19	0.03	0.16	20.17	2.71	30.79	41.52	0.6	0.42
ඉත්තල	103	3.2	0.3	33.14	0.01	0.22	22.19	13.03	40.99	28.98	1.31	0.29

පලා වර්ග

මුතුණුවන්න	28	3.15	0.55	92.25	0.09	0.27	96.14	3.24	135	45.38	1.7	1.03
ගොටුකොළ	15	0.64	0.47	226	0.07	0.23	70.11	6.74	96.31	41.42	1.25	0.66
කන්කන්	15	0.47	0.37	1614	0.08	0.4	33.69	19.82	49.21	18.35	1.32	0.44
කතුරුමුරුගා	70	8.01	1.35	2097	0.33	0.22	120	121	901	96.64	4.36	0.53
නිවිනි	22	2.2	0.47	959	0.06	0.11	74.05	10.26	163	61.37	1.49	0.67
තම්පලා	32	3.55	0.72	1474	0.21	0.22	74.27	82	258	209	3.5	1.4
සාරණ	20	2.42	0.21	1149	0.03	0.13	58.54	9.89	59.57	42.93	0.13	0.75
කොහිල දළ	33	4.1	0.83	300	0.02	0.17	56.76	5.56	19.5	20.32	0.25	0.3
ලූනු කොළ	27	2.01	0.26	NA	0.04	0.18	56.8	23.38	35.21	74.95	3.15	0.77
ගෝවා කොළ	30	3.63	0.27	8.66	0.05	0.24	63.46	40.76	170	18.47	2.67	0.35
සලාද කොළ	19	1.05	0.24	NA	0.1	0.06	37.48	11.64	58.23	36.89	2.07	0.27
මල්ගෝවා	23	2.09	0.48	0.14	0.06	0.11	46.67	50.17	22.44	18.52	0.76	0.27
කොස් මදුළු	25	2.14	0.34	NA	0.03	0.04	30.7	24.77	37.32	26.08	0.3	0.17
කොස් ඇට	77	5.66	0.44	NA	0.02	0.08	58.91	15.24	40.87	50.14	0.52	0.42

මස්

කුකුල් මස්	176	23.14	9.24	6.88	0.07	0.49	10.09	-	15.06	20.18	0.75	0.64
හරක් මස්	160	23.3	7.45	2.15	0.08	0.32	1.93	-	4.8	28.54	2.41	3.31
එළු මස්	138	20.37	6.23	2.7	0.13	0.28	1.73	-	7.58	19.5	1.62	5.05
උරුමස්	161	18.83	9.5	1.9	0.09	0.28	8.15	-	6.58	8.9	0.79	0.8

මාළු

බලයා	96	21.28	1.12	21.01	0.15	0.12	7.89		6.45	26.02	0.68	0.46
තෝරා	136	22.28	5.18	81.9	0.07	0.16	15.45		9.85	36.73	0.41	0.74

මෝරා	95	21.6	0.83	1.11	0.04	0.11	8.57	8.44	32.58	0.41	0.74
පරව්	87	20.02	0.7	1.49	0.02	0.16	6.77	8.17	31.68	0.67	0.41
තලපත්	91	16.04	2.88	12.03	0.1	0.13	78.22	7.64	24.89	0.71	0.67
කෙලවල්ලා	109	21.47	2.55	15.95	0.17	0.73	77.39	13.35	33.82	0.68	0.64
හැඳුල්ලා	87	19.88	0.78	12.18	0.04	0.06	11.7	36.6	53	0.54	0.65
හුරුල්ලා	88	17.08	2.18	10.02	0.14	1.66	61.66	103	35.45	1.24	1.05
කාරල්ලා / කටුවල්ලා	97	21.8	1.06	1.25	0.02	0.1	14.38	37.06	39.05	0.24	0.42
කුම්බලා / ඇන්පිලා	101	21.51	1.53	16.34	0.1	0.1	7.13	31.27	37.46	1.46	0.67
සාලයා / සුඩියා	100	19.5	2.39	15.41	0.18	1.39	60.87	435	42.83	1.4	2.3
තෙජපිලි / තිලාපියා/ කෝරලි	83	18.48	1.08	17.14	0.18	0.18	8.29	99.39	24.96	2.84	0.88
ඉස්සා	65	14.85	0.56	1.24	0.03	0.1	15.37	37.81	30.5	0.73	1.1
කකුළුවන්	45	10	0.55	8.33	0.14	0.18	13.83	37.81	45.93	0.73	1.1
දැල්ලා	76	16.82	0.93	1.93	0.02	0.04	6.22	8.73	35.46	0.62	1.3
ලින්නා	112	20.3	3.37	15.78	0.23	0.68	59.78				
කොප්පරා	97	22.89	0.56	21.51	0.04	0.12	8.08	7.2	30.08	1.2	0.58
රේ (මඩුවා)	97	23.98	0.68	7.55	0.02	0.21	25.59	9.16	24.61	0.74	0.44

කරවල වර්ග

වියළි හාල්මැස්සන්	259	51.16	5.92	12.83	0.25	0.62	438	1178	162	3.06	4.2
වියළි කිරමින්	311	49.6	12.42	12.92	0.13	2.41	144	555	166	2.58	3.19
වියළි තලපත්	289	54.68	8.04	9.38	0.04	0.43	97.8	62.75	110	1.96	1.45
වියළි කට්ට	275	50.04	8.31	2.48	0.03	0.35	80.4	86.55	92.17	1.47	1.16
වියළි බලයා	282	63.79	3.37	14.32	0.12	1.98	213	83.48	83.45	3.6	1.44
වියළි මෝරා / කීලන්	267	55.03	5.25	10.31	0.04	0.32	187	42.24	92.94	1.48	0.66

බිත්තර

කිකිලි බිත්තර (Country)	170	13.14	13	208	0.08	0.18	54.6	50.14	11.04	1.64	1.12
කිකිලි බිත්තර (Table)	135	13.55	9.03	200	0.19	0.19	49.46	63.3	12	2.39	1.73
වටුවන් බිත්තර	153	12.39	11.46	153	0.11	0.17	54.86	60.67	11.21	2.55	1.51

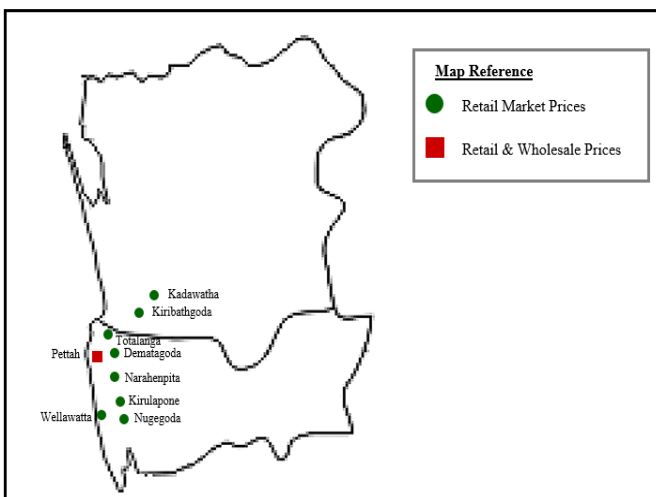
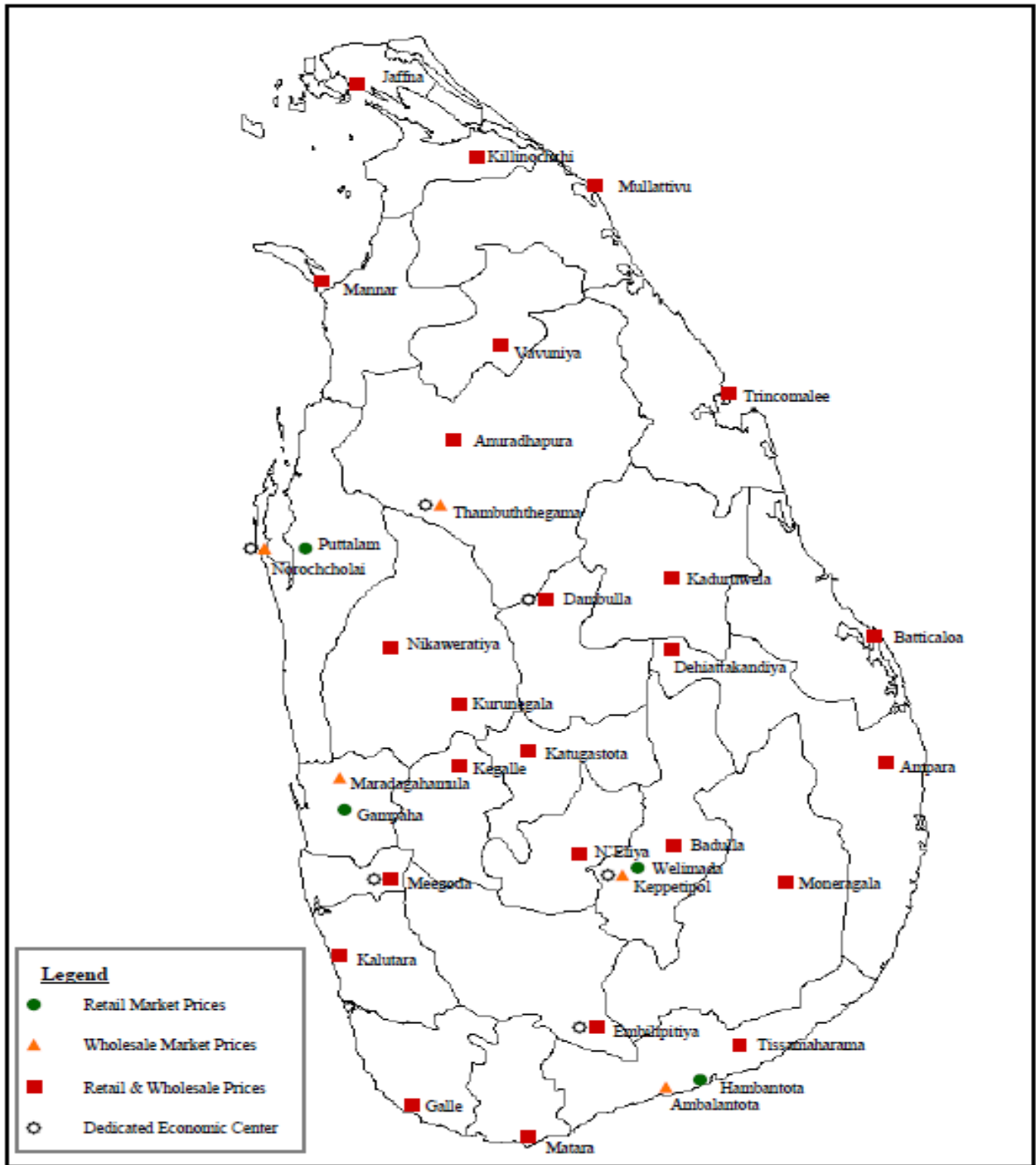
පලතුරු

කෙසෙල් ඇඹුල්	109	1.11	1.09	9.68	0.05	0.64	32.98	13.61	9.39	25.67	0.51	0.23
ආනමාලු	102	1.04	0.72	16.4	0.04	0.65	21.07	3.66	8.06	27.02	0.51	0.23

කෝලි කුට්ටු	107	1.38	0.34	8.8	0.03	0.47	18.12	7.71	8.56	38	0.32	0.14
අන්තාසි	37	0.41	0.17	5.76	0.04	0.12	17.86	39.36	10.37	10.71	0.3	0.09
පැපොල්	26	0.42	0.16	171	0.11	0.04	54.85	48.62	16.77	8.9	0.23	0.08
අඹ (කර්තකොලොම්බන්)	79	0.8	0.92	259	0.01	0.1	35.52	17.74	3.12	6.72	0.1	0.08
අඹ (විලාඩ්)	44	0.76	0.58	146	0.05	0.26	67.6	29.97	16.93	14.79	0.65	0.19
ඇපල්	62	0.29	0.64	0.36	0.02	0.08	3.43	2.9	3.12	6.72	0.1	0.08
අලිගැටපේර	144	2.95	13.86	2	0.08	0.18	67.17	9.36	28.48	48.14	0.81	0.75
දිවුල්	78	3.09	3.62	0.46	0.01	0.14	6.07	13.58	59.15	25.16	0.45	0.32
දොඩම්	46	1.07	0.37	23.44	0.01	0.28	14.46	20.19	31.18	20.36	0.81	0.35
පේර	39	1.53	0.38	19.67	0.01	0.11	25.24	30.88	6.59	12.02	0.53	0.33
මදි	49	0.95	10.69	3.22	0.04	0.1	7.07	20.51	7.27	6.86	0.28	0.07
කොමඩු	19	0.65	0.16	130	0.02	0.11	6	8.24	4.05	9.76	0.15	0.1

Source: Sri Lanka Food Composition Tables, Ministry of Health - 2021.

මිල තොරතුරු රැස්කරනු ලබන ප්‍රදේශ





HARTI



කෘෂිකර්ම අමාත්‍යාංශය

ආහාර පද්ධති අංශය හා දත්ත කළමනාකරණ අංශය
හෙක්ටර් කොබ්බෑකඩුව ගොවිකටයුතු පර්යේෂණ හා පුහුණු කිරීමේ ආයතනය

නො.114, විජේරාම මාවත

කොළඹ 07

දු.ක.: 011-2696981 ෆැක්ස්: 011-2682283

ඊ-මේල්: mfpaharti@yahoo.com

වෙබ්: www.harti.gov.lk

www.mohhs.lk

දෛනික චිළුවලි තොග මිල, ජංගම දුරකථනයෙන්

හෙක්ටර් කොබ්බෑකඩුව ගොවි කටයුතු පර්යේෂණ හා පුහුණුකිරීමේ ආයතනය අනුමැතියෙන්

මොබිටෙල් ජංගම මිල දර්ශනය

මොබිටෙල් අද මිල - අහ උඟ

මොබිටෙල් ජංගම දුරකථන ජාලයෙන් චිළුවලි තොග මිල දැරෙන්න.

චිළුවලියකට රු.2/-

මොබිටෙල් අද මිල දර්ශනයට පත්ව.