

සිල්ලර වෙළඳපොළ මිල හැසිරීම් රටාව

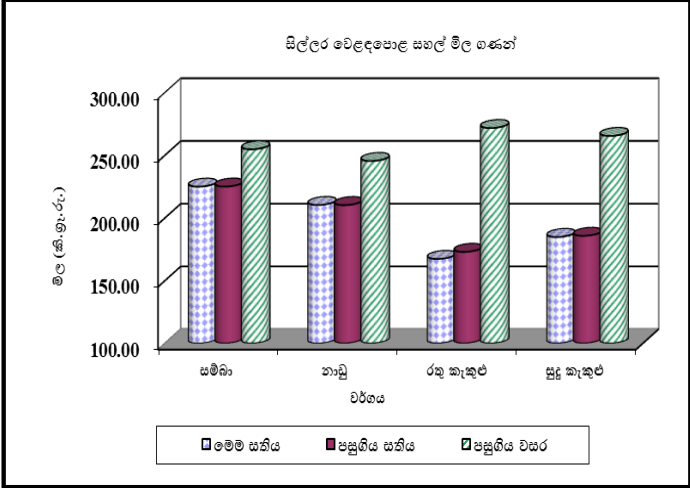
සාරාංශය

සහල්/වී



දේශීය සහ ආනයනික සහල් වර්ග බොහොමයක මිල කිලෝවකට රු.1.00-7.00 දක්වා පහළගොස් ඇත. ප්‍රධාන නිෂ්පාදන ප්‍රදේශයන්හි කිරි සම්බා හැර කෙටි සහ දිගු වී වර්ග දෙකෙහිම සාමාන්‍ය ගොවිපළ මිල ගණන් සුළු වශයෙන් පහළගොස් ඇති අතර උපරිම මිල පහළයාම කෙටි වී සඳහා 14%ක් ලෙස අම්පාර දිස්ත්‍රික්කයෙන් වාර්තා විය.

(පිටු අංක 01-02)

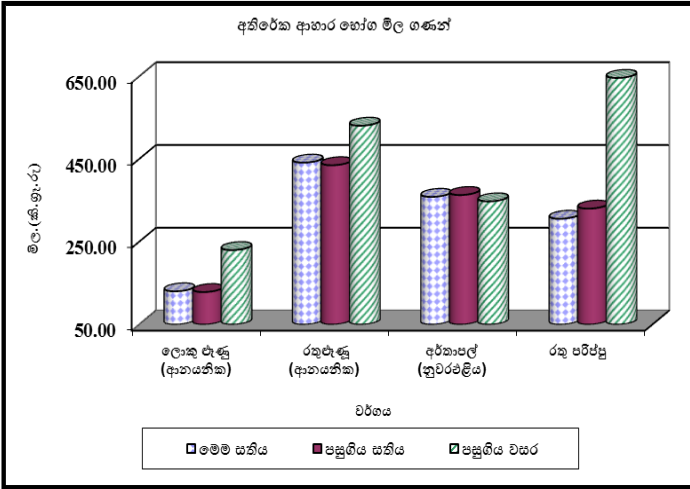


අතිරේක ආහාර හෝග



සැපයුම් ඉහළයාම හේතුවෙන් මුංආට සහ රතු පරිප්පු මිල පිළිවෙලින් කිලෝවකට රු.88.00කින් සහ රු.25.00කින් පහළගොස් ඇත. එහි මිල පරාසය කිලෝවකට රු.1,300.00-1,500.00 සහ රු.270.00-340.00 දක්වා පැවතුණි. ආනයනික රතුඑළු සහ ලොකුඑළු යන දෙවර්ගයෙහිම මිල පිළිවෙලින් කිලෝවකට රු.6.00කින් සහ රු.2.00කින් ඉහළගොස් ඇත.

(පිටු අංක 02-04)

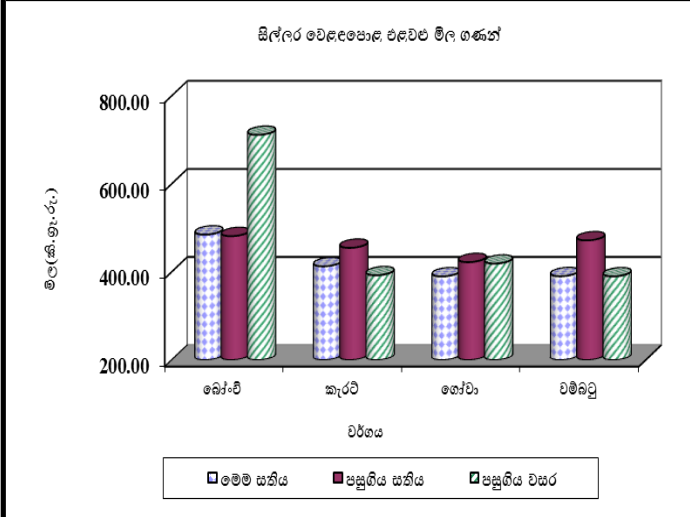


එළවළු



අවාරය වුවද, මහනුවර මාරස්සන ප්‍රදේශයෙන් අස්වනු නෙලීම ආරම්භ වීමත් සමඟ සැපයුම් ඉහළයාම හේතුවෙන් බොහොමයක් එළවළු වර්ග වල මිල පහත වැටී ඇත. පහතරට එළවළු සඳහා උපරිම සාමාන්‍ය මිල කිලෝවකට රු.1,000.00ක් ලෙස මුරුංගා සඳහා වාර්තා විය. උඩරට එළවළු සඳහා උපරිම සාමාන්‍ය මිල කිලෝවකට රු.485.00ක් ලෙස බෝංචි සඳහා වාර්තා විය.

(පිටු අංක 03-04)



පොල්



ලොකු සහ කුඩා යන දෙවර්ගයේම පොල් ගෙඩියක මිල ගෙඩියකට රු.1.00කින් ඉහළගොස් ඇත. ලොකු පොල් ගෙඩියක් සඳහා මිල පරාසය රු.110.00-120.00ක් වූ අතර කුඩා පොල් ගෙඩියක් සඳහා මිල පරාසය රු.85.00-100.00 අතර විය.

(පිටු අංක 04-05)

සහල්

තොග වෙළඳපොළ

සියලුම ප්‍රධාන නිෂ්පාදන ප්‍රදේශ වලින් ලැබෙන තොග සැපයුම ඉහළයාම හේතුවෙන් බොහොමයක් දේශීය සහල් වර්ග වල මිල ගණන් පහළගොස් තිබුණි. රතු කැකුළු මිල 3%කින් පහළගොස් තිබුණු අතර එහි මිල පරාසය කිලෝවකට රු.135.00-150.00ක් විය. පළමු ශ්‍රේණිය සම්බා, පළමු සහ දෙවන ශ්‍රේණිය නාඩු දෙවර්ගයම සහ සුදු කැකුළු මිල ගණන් සියල්ලම 1%කට ආසන්න ප්‍රමාණයකින් පහළගොස් තිබුණු අතර ඒවායේ මිල පරාසයන් පිළිවෙලින් කිලෝවකට රු.200.00-210.00ක්, රු.180.00-185.00ක් රු.175.00-180.00ක් සහ රු.160.00-165.00ක් ද ලෙස විය. දෙවන ශ්‍රේණිය සම්බා සහ කීරි සම්බා කිලෝවක සමාන්‍ය මිල ගණන් පිළිවෙලින් රු.199.00ක් සහ රු.258.00ක් ලෙස ද සටහන් විය.

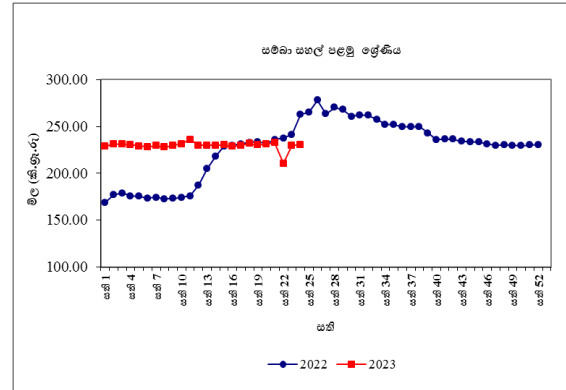
ආනයනික පොත්ති සම්බා සහ ආනයනික සුදු කැකුළු මිල ගණන් සැලකිය යුතු ලෙස වෙනස් වී නොතිබුණු අතර ඒවායේ කිලෝවක සාමාන්‍ය මිල ගණන් පිළිවෙලින් රු.209.00ක් සහ රු.183.00ක් ද විය.

පසුගිය වසරේ සමාන කාලපරිච්ඡේදය හා සැසඳීමේදී සියලුම දේශීය සහල් වර්ග මිල ගණන් 5%-46% දක්වා පරාසයක පහළගොස් තිබුණු අතර උපරිම මිල පහළයාම රතු කැකුළු සඳහා වාර්තා විය. ආනයනික සුදු කැකුළු සහ පොත්ති සම්බා මිල ගණන් ද පිළිවෙලින් 17%කින් සහ 12%කින් පහළගොස් තිබුණි.

සිල්ලර වෙළඳපොළ

සම්බා පළමු ශ්‍රේණිය, නාඩු පළමු ශ්‍රේණිය හා නාඩු දෙවන ශ්‍රේණිය මිල සාපේක්ෂව වෙනසක් සිදුවී නොමැති අතර මිල පරාසයන් පිළිවෙලින් කිලෝවකට රු.230.00-240.00, රු.210.00-230.00 සහ රු.200.00-210.00 විය. සම්බා දෙවන ශ්‍රේණිය, කීරි සම්බා, රතු

කැකුළු හා සුදු කැකුළු මිල පිළිවෙලින් කිලෝවකට රු.1.00කින්, රු.8.00කින්, රු.6.00කින් සහ රු.1.00කින් පහළගොස් ඇති අතර මිල පරාසයන් පිළිවෙලින් කිලෝවකට රු.210.00-220.00, රු.260.00-280.00, රු.150.00-180.00 හා රු.180.00-190.00 විය.



ආනයනික සම්බා සහ ආනයනික සුදු කැකුළු මිල පිළිවෙලින් කිලෝවකට රු.5.00කින් හා රු.1.00කින් පහළගොස් ඇති අතර මිල පරාසයන් පිළිවෙලින් කිලෝවකට රු.210.00-230.00 හා රු.190.00-210.00 විය.

පසුගිය වසරේ සමාන කාලපරිච්ඡේදය හා සැසඳීමේදී දේශීය සහල් වර්ගවල මිල 5%-38% අතර අගයකින් පහළගොස් ඇති අතර සියලුම ආනයනික සහල් වර්ගවල මිල 12%-17%ක් අතර අගයකින් පහළගොස් ඇත.

වී

ගොවියාට ලැබුණු මිල

කීරි සම්බා හැර සෙසු ප්‍රධාන වී වර්ග සඳහා වූ සාමාන්‍ය ගොවිපල මිල ගණන් වල සුළු පහළයාමක් ප්‍රධාන වී නිෂ්පාදන ප්‍රදේශයන්ගෙන් වාර්තා විය. ඒ අනුව කෙටි වී (සම්බා) මිල කිලෝවකට රු.1.00-15.00ක් දක්වා පහළ යාමක් වාර්තා වන අතර කිලෝවකට රු.15.00ක් ලෙස සැලකිය යුතු මිල පහළයාමක් ඉල්ලුම අඩු වීම හේතුවෙන් අම්පාර ප්‍රදේශයෙන් වාර්තා විය. කෙසේ වුවද, කෙටි වී (සම්බා) මිල දෙහිඅත්තකණ්ඩිය ප්‍රදේශයේ කිලෝවකට රු.3.00කින්

ඉහළගොස් ඇත. කෙටි වී සඳහා කිලෝවකට රු. 90.00-111.00 දක්වා මිල පරාසයක් ප්‍රධාන නිෂ්පාදන ප්‍රදේශයන්ගෙන් වාර්තා විය. එමෙන්ම සුදු දිග වී මිල ද කිලෝවකට රු.1.00-6.00 දක්වා පහළගොස් ඇති අතර මිල පරාසය රු.78.00-87.00 දක්වා විය. එමෙන්ම රතු දිග වී මිල කිලෝවකට රු.1.00-2.00ක් අතර පරාසයක මිල අඩුවීමක් දකුණු පළාතේ ප්‍රධාන නිෂ්පාදන ප්‍රදේශයන්ගෙන් වාර්තා විය. කෙසේවුවද, කීරි සම්බා වී මිල කිලෝවකට රු.3.00කින් ඉහළයාමක් අනුරාධපුරය සහ දෙහිඅත්තකණ්ඩිය ප්‍රදේශයන්ගෙන් වාර්තා වූ අතර කිලෝවකට රු.130.00-144.00 මිල පරාසයක් ප්‍රධාන නිෂ්පාදන ප්‍රදේශයන්ගෙන් සටහන් විය.

රජය විසින් ක්‍රියාත්මක කර ඇති අඩු ආදායම්ලාභීන් සඳහා නොමිලේ සහල් බෙදාහැරීමේ ව්‍යාපෘතිය හේතුවෙන් වී සඳහා පවතින ඉල්ලුම පහළගොස් ඇති අතර ඉදිරි සතියේදී සුදු සහ රතු කැකුළු වී සඳහා ඉල්ලුම තවදුරටත් පහළයනු ඇතැයි අපේක්ෂා කෙරේ. තවද, සීමිත තොග පැවතීම හේතුවෙන් කීරි සම්බා වී මිල තවදුරටත් ඉහළයනු ඇත.

පසුගිය වසරේ සමාන කාලපරිච්ඡේදය සමඟ සැසඳීමේදී සියලුම ප්‍රධාන වී වර්ග සඳහා වූ සාමාන්‍ය ගොවිපල මිල ගණන් 2%-48% දක්වා පහළගොස් ඇති අතර උපරිම මිල පහළයාම රතු දිග වී සඳහා විය.

වියළි මිරිස්

තොග වෙළඳපොළ

තත්වයෙන් ඉහළ තොග වෙළඳපොළ තුළ පැවතීම හේතුවෙන් ආනයනික වියළි මිරිස් මිල 1%කින් ඉහළගොස් තිබුණු අතර එහි මිල පරාසය කිලෝවකට රු.900.00-1,050.00ක් විය.

පසුගිය වසරේ සමාන කාලපරිච්ඡේදය හා සැසඳීමේදී ආනයනික වියළි මිරිස් කිලෝවක

තොග මිල 46%කින් පහළගොස් තිබුණි.

සිල්ලර වෙළඳපොළ

ආනයනික වියළි මිරිස් කිලෝවක මිල රු.5.00කින් ඉහළගොස් ඇති අතර මිල පරාසය කිලෝවකට රු.1,100.00-1,500.00ක් විය.

පසුගිය වසරේ සමාන කාලපරිච්ඡේදය හා සැසඳීමේදී ආනයනික වියළි මිරිස් කිලෝවක සිල්ලර මිල 38%කින් පහළගොස් ඇත.

එෑණු

තොග වෙළඳපොළ

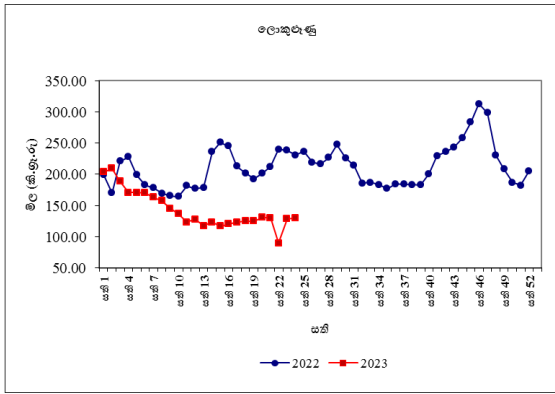
තොග සැපයුම ඉහළයාම හේතුවෙන් ආනයනික රතුඑෑණු මිල 12%කින් පහළගොස් තිබුණු අතර එහි මිල පරාසය කිලෝවකට රු.320.00-350.00ක් විය.

තත්වයෙන් පහළ පාකිස්ථානු තොග සැපයුම පහළයාම හේතුවෙන් ආනයනික ලොකුඑෑණු තොග මිල 12%කින් ඉහළගොස් ඇති අතර එහි මිල පරාසය කිලෝවකට රු.80.00-105.00ක් විය.

පසුගිය වසරේ සමාන කාලපරිච්ඡේදය හා සැසඳීමේදී ආනයනික රතුඑෑණු තොග මිල ගණන් 28%කින් ඉහළගොස් ඇති අතර ආනයනික ලොකුඑෑණු මිල ගණන් 44%කින් පහළගොස් තිබුණි.

සිල්ලර වෙළඳපොළ

ආනයනික රතු එෑණු සහ ආනයනික ලොකු එෑණු කිලෝවක මිල පිළිවෙලින් රු.6.00කින් සහ රු.2.00කින් ඉහළගොස් ඇති අතර මිල පරාසය පිළිවෙලින් කිලෝවකට රු.350.00-520.00ක් සහ රු.120.00-140.00ක් විය.



පසුගිය වසරේ සමාන කාලපරිච්ඡේදය හා සැසඳීමේදී ආනයනික රතුළුණු සහ ආනයනික ලොකු ඵල මිල පිළිවෙලින් 17% හා 43%කින් පහළගොස් ඇත.

අර්තාපල්

තොග වෙළඳපොළ

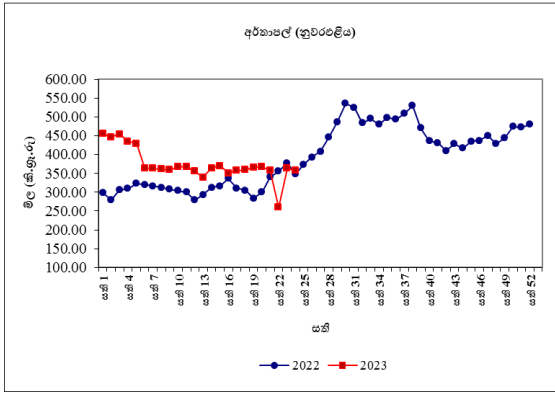
තත්වයෙන් ඉහළ ඉන්දියානු (මේට්ටුපාලන්) තොග සහ පකිස්ථාන් තොග යන දෙවර්ගයේම අර්තාපල් වෙළඳපොළ තුළ පැවතීම හේතුවෙන් ආනයනික අර්තාපල් මිල 5%කින් ඉහළගොස් ඇති අතර එහි මිල පරාසය කිලෝවකට රු.145.00-230.00ක් විය. (පාකිස්ථාන් අර්තාපල් සඳහා මිල පරාසය කිලෝවකට රු. 145.00-160.00 ද ඉන්දියානු අර්තාපල් සඳහා මිල පරාසය කිලෝවකට රු. 220.00-230.00ක් ද විය.) තොග සැපයුම පහළයාම හේතුවෙන් නුවරඑළිය අර්තාපල් මිල 4%කින් ඉහළගොස් තිබුණු අතර එහි මිල පරාසය කිලෝවකට රු.270.00-300.00ක් විය.

පසුගිය වසරේ සමාන කාලපරිච්ඡේදය හා සැසඳීමේදී නුවරඑළිය අර්තාපල් හා ආනයනික අර්තාපල් තොග මිල ගණන් පිළිවෙලින් 2%කින් හා 18%කින් පහළගොස් ඇත.

පිල්ලර වෙළඳපොළ

නුවරඑළිය අර්තාපල් කිලෝවක මිල රු.4.00කින් පහළගොස් ඇති අතර මිල පරාසය කිලෝවකට රු.300.00-400.00ක්

විය. ආනයනික අර්තාපල් මිල කිලෝවකට රු.2.00කින් ඉහළගොස් ඇති අතර මිල පරාසය කිලෝවකට රු.170.00-230.00 විය.



පසුගිය වසරේ සමාන කාලපරිච්ඡේදය හා සැසඳීමේදී නුවරඑළිය අර්තාපල් මිල 3%කින් ඉහළගොස් ඇති අතර ආනයනික අර්තාපල් මිල 20%කින් පහළගොස් ඇත.

මාෂ හෝග

තොග වෙළඳපොළ

තොග සැපයුම ඉහළයාම හේතුවෙන් මුංඇට සහ රතු පරිප්පු මිල ගණන් පිළිවෙලින් 14%කින් සහ 4%කින් පහළගොස් ඇති අතර ඒවායේ මිල පරාසයන් පිළිවෙලින් කිලෝවකට රු.900.00-1,100.00ක් සහ රු.250.00-260.00ක් විය. දේශීය තොග සැපයුම පහළයාම හේතුවෙන් සුදු කවිපි සහ රතු කවිපි මිල පිළිවෙලින් 1%සහ 5%කින් ඉහළගොස් ඇත. එහි මිල පරාසයන් පිළිවෙලින් කිලෝවකට රු.600.00-700.00 සහ රු.720.00-800.00ක් විය.

පසුගිය වසරේ සමාන කාලපරිච්ඡේදය හා සැසඳීමේදී රතු කවිපි, මුංඇට සහ සුදු කවිපි මිල ගණන් පිළිවෙලින් 50%, 22%ක් සහ 10%කින් ඉහළගොස් තිබුණු අතර රතු පරිප්පු මිල 57%කින් පහළගොස් තිබුණි.

සිල්ලර වෙළඳපොළ

සියලුම මාස බෝග වල මිල කිලෝවකට රු.15.00-88.00ක් අතර අගයකින් පහළගොස් ඇති අතර උපරිම මිල පහළයාම මුංඇට වලින් හා අවම මිල පහළයාම රතු කවිපි වලින් වාර්තා විය. මිල පරාසයන් පිළිවෙලින් කිලෝවකට මුංඇට සඳහා රු.1300.00-1500.00, සුදු කවිපි සඳහා රු.800.00-1000.00, රතු කවිපි සඳහා රු.750.00-1,000.00ක් සහ රතු පරිප්පු සඳහා රු.270.00-340.00ක් විය.

පසුගිය වසරේ සමාන කාලපරිච්ඡේදය හා සැසඳීමේදී රතු පරිප්පු මිල 53%කින් පහළගොස් ඇති අතර අනෙකුත් සියලුම මාස බෝගවල මිල 20%-48%ත් අතර අගයකින් ඉහළගොස් ඇත.

එළවළු

තොග වෙළඳපොළ

අවාරයේ වුවත් නුවර-මාරස්සන ප්‍රදේශවල අස්වනු නෙලන කාලය ආරම්භ වීමත් සමඟම සැපයුම ඉහළයාම හේතුවෙන් බොහොමයක් එළවළු වර්ගවල මිල ගණන් පහළගොස් ඇත.

උඩරට එළවළු පිළිබඳව සැලකීමේදී නුවර ප්‍රදේශයෙන් ලැබුණු ඉහළ සැපයුම සහ බණ්ඩාරවෙල ප්‍රදේශයෙන් ලැබුණු තත්ත්වයෙන් පහළ තොග හේතුවෙන් උපරිම මිල පහළයාම 23%ක් ලෙස ගෝවා සඳහා වාර්තා විය. වැසි සහිත කාලගුණයත් සමඟ තත්ත්වයෙන් පහළ තොග සැපයුම හේතුවෙන් ලික්ස් මිල 21%කින් පහළගොස් තිබුණි. නුවර සහ පුත්තලම ප්‍රදේශවලින් ලැබුණු ඉහළ තොග සැපයුම හේතුවෙන් තෝකෝල් සහ බීටරූට් මිල 11%කින් පහළගොස් තිබුණි. වෙළඳපොල ඉල්ලුමෙහි පැවතුණු සුළු වෙනස්වීම් මත කැරට් මිල 8%කින් පහළගොස් තිබුණි. කෙසේ නමුත් පුත්තලම ප්‍රදේශයෙන් ලැබුණු තොග සැපයුම පහළයාම හේතුවෙන් රාබු මිල 9%කින්

ඉහළගොස් තිබුණු අතර බෝංචි මිල 5%කින් ඉහළගොස් තිබුණි.

නුවර ප්‍රදේශයෙන් ලැබුණු ඉහළ සැපයුම හේතුවෙන් තක්කාලි සහ මාළුමිරිස් මිල පිළිවෙලින් රු.17.00කින් සහ රු.8.00කින් පහළගොස් තිබුණි.

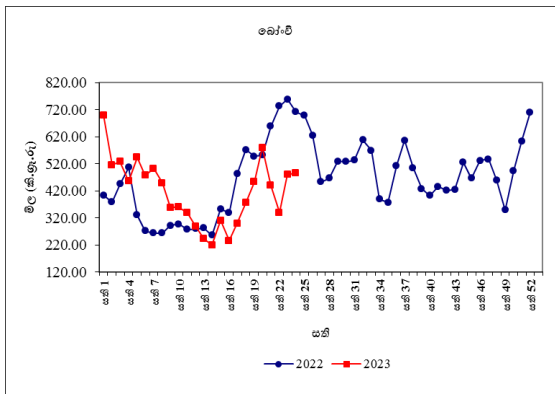
පහතරට එළවළු පිළිබඳව සැලකීමේදී බොහොමයක් එළවළු වර්ගවල මිල ඉහළගොස් ඇත. ඒ අනුව පුත්තලම සහ කල්පිටිය යන ප්‍රදේශවලින් ලැබුණු සැපයුම පහළයාම හේතුවෙන් පිපිඤ්ඤා මිල 54%කින් ඉහළගොස් තිබුණි. දඹුල්ල ප්‍රදේශයෙන් ලැබුණු සැපයුම පහළයාම හේතුවෙන් බණ්ඩක්කා මිල 35%කින් ඉහළගොස් ඇති අතර පුත්තලම ප්‍රදේශයෙන් ලැබුණු සැපයුම පහළයාම හේතුවෙන් මැකරල් මිල 18%කින් ඉහළගොස් තිබුණි. අළුකෙසෙල් සහ වට්ටක්කා මිල ද පිළිවෙලින් 3%කින් සහ 9%කින් ඉහළගොස් තිබුණි. කෙසේ නමුත් නුවර ප්‍රදේශයෙන් ලැබුණු සැපයුම හේතුවෙන් වැටකොළ මිල 33%කින් ද, රත්නපුර, අනුරාධපුර සහ නොවීවියාගම යන ප්‍රදේශවලින් ලැබුණු ඉහළ තොග සැපයුම හේතුවෙන් වම්බටු මිල 26%කින් පහළගොස් ඇත. නුවර ප්‍රදේශයෙන් ලැබුණු සාපේක්ෂව අඩු තොග සැපයුම හේතුවෙන් පතෝල මිල 18%කින් පහළගොස් තිබුණි.

පුත්තලම ප්‍රදේශයෙන් ලැබුණු තොග සැපයුම පහළයාම හේතුවෙන් අමුමිරිස් මිල 7%කින් ඉහළගොස් තිබුණු අතර වෙළඳපොල ඉල්ලුමෙහි පැවති සුළු වෙනස්වීම් මත දෙහි මිල 3%කින් පහළගොස් තිබුණි.

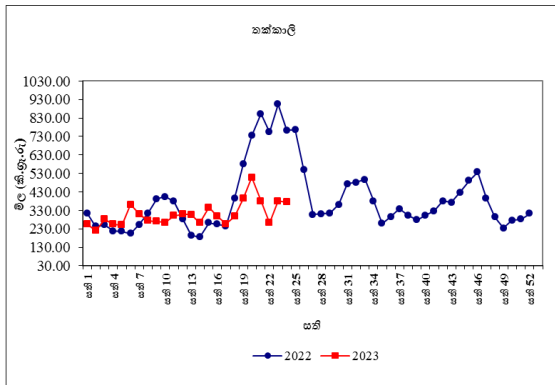
පසුගිය වසරේ සමාන කාලපරිච්ඡේදය හා සසඳා බලන විට දී එළවළු වර්ග බොහොමයක තොග මිල ගණන් පහළගොස් ඇති අතර උපරිම මිල පහළයාම 53%ක් ලෙස තක්කාලි සඳහා වාර්තා විය.

සිල්ලර වෙළඳපොළ

තොග මිල ගණන් ඉහළයාමත් සමඟ බොහොමයක් එළවළු වර්ග වල සිල්ලර මිල ද ඉහළගොස් ඇත.



උඩරට එළවළු වර්ග පිළිබඳව සැලකීමේදී උපරිම මිල පහළයාම කිලෝවකට රු.42.00ක් ලෙස කැරට් සඳහා වාර්තා වූ අතර, බීටරූට් හා ලික්ස් වල මිල පහළයාම පිළිවෙලින් කිලෝවකට රු.35.00ක් සහ රු.35.00ක් ලෙස වාර්තා විය. ගෝවා සහ නෝකෝල් වල මිල පිළිවෙලින් කිලෝවකට රු.32.00කින් සහ රු.7.00කින් පහළගොස් තිබුණි. කෙසේ නමුත් රාබු සහ බෝංචි වල මිල පිළිවෙලින් කිලෝවකට රු.6.00කින් සහ රු.4.00කින් ඉහළගොස් තිබුණි.



මාළු මිරිස් සහ තක්කාලි මිල පහළයාම පිළිවෙලින් කිලෝවකට රු.62.00ක් සහ රු.7.00ක් ලෙස වාර්තා විය.

පහතරට එළවළු පිළිබඳව සැලකීමේදී උපරිම මිල පහළයාම කිලෝවකට රු.81.00ක් ලෙස වම්බටු සඳහා වාර්තා වූ අතර, වැටකොළ සඳහා මිල පහළයාම කිලෝවකට රු.65.00ක්

ලෙස වාර්තා විය. පතෝල සහ කරවිල මිල පහළයාම පිළිවෙලින් කිලෝවකට රු.40.00ක් සහ රු.23.00ක් ලෙස වාර්තා විය. කෙසේ නමුත් උපරිම මිල ඉහළයාම කිලෝවකට රු.49.00ක් ලෙස මුරුංගා සඳහා වාර්තා වූ අතර මැකරල් වල මිල ඉහළයාම කිලෝවකට රු.6.00ක් ලෙස වාර්තා විය. බණ්ඩක්කා, වට්ටක්කා, අළුකෙසෙල් සහ පිපිඤ්ඤා වල මිල කිලෝවකට රු.3.00-6.00 අතර පරාසයක ඉහළගොස් තිබුණි.

තවද, අමුමිරිස් මිල කිලෝවකට රු.41.00කින් ඉහළගොස් ඇති අතර දෙහි මිල කිලෝවකට රු.13.00කින් පහළගොස් තිබුණි.

පසුගිය වසරේ සමාන කාලපරිච්ඡේදය හා සැසඳීමේදී බොහොමයක් එළවළු වර්ගවල සිල්ලර මිල පහළගොස් ඇති අතර උපරිම මිල පහළයාම 51%ක් ලෙස තක්කාලි සඳහා වාර්තා විය.

පොල්

තොග වෙළඳපොළ

ලොකු සහ කුඩා පොල් ගෙඩියක මිල පිළිවෙලින් 6%කින් සහ 2%කින් ඉහළගොස් තිබුණි. මිල පරාසයන් ලොකු පොල් ගෙඩියක් සඳහා රු.100.00-110.00ක් ලෙස ද, කුඩා පොල් ගෙඩියක් සඳහා රු.80.00-85.00ක් ලෙස ද වාර්තා විය.

පසුගිය වසරේ සමාන කාලපරිච්ඡේදය හා සැසඳීමේදී ලොකු සහ කුඩා පොල් ගෙඩියක තොග මිල පිළිවෙලින් 38%කින් හා 26%කින් ඉහළගොස් තිබුණි.

සිල්ලර වෙළඳපොළ

ලොකු සහ කුඩා පොල් මිල ගෙඩියකට රු.1.00කින් ඉහළගොස් තිබුණු අතර මිල පරාසයන් ලොකු පොල් ගෙඩියක් සඳහා රු.110.00-120.00ක් ලෙස ද කුඩා පොල් ගෙඩියක් සඳහා රු.85.00-100.00ක් ලෙස ද වාර්තා විය.

පසුගිය වර්ෂයේ සමාන කාලපරිච්ඡේදය හා සැසඳීමේදී ලොකු සහ කුඩා පොල් ගෙඩියක සිල්ලර මිල පිළිවෙලින් 26%කින් සහ 24%කින් ඉහළගොස් ඇත.

පලතුරු

තොග වෙළඳපොළ

වැසි සහිත කාළගුණ තත්ත්වය සමඟ ඉල්ලුම අඩුවීමත්, ගුණත්වයෙන් අඩු පලතුරු තොග පැවතීමත් හේතුවෙන් පලතුරු වර්ග රැසක තොග මිල ගණන් පහළගොස් තිබුණි. උපරිම මිල පහළයාම සිනී කෙසෙල් සඳහා 19%ක් ලෙස සටහන් වූ අතර අනෙකුත් සියලුම කෙසෙල් වර්ග සඳහා 4%-10% අතර පරාසයක මිල පහළයාමක් ඉල්ලුම අඩුවීමත්, ඉදුණු පලතුරු තොග පැවතීමත් හේතුවෙන් වාර්තා විය. ඉල්ලුම අඩුවීම මත තැඹිලි සඳහා 16%ක මිල පහළයාමක් වාර්තා වූ අතර අලිගැටපේර සඳහා 12%ක මිල පහළයාමක් අලිගැටපේර වාරය හේතුවෙන් සැපයුම වැඩිවීම මත වාර්තා විය. එමෙන්ම සියලුම ප්‍රමාණයේ අන්තෘසි 3%-11% අතර පරාසයක මිල පහළයාමක් ඉල්ලුම අඩුවීම සහ ඉදුණු පලතුරු තොග පැවතීම නිසා වාර්තා විය. මීට අමතරව බෙලි (2%) සහ ආනයනික මිදි (1%) සඳහා සුළු මිල පහළයාමක් ප්‍රමාණවත් තොග පැවතීම මත සටහන් විය.

කෙසේ වුවත් වැල් දොඩම් සහ පැණි දොඩම් සඳහා පිළිවෙලින් 6%ක සහ 5%ක මිල ඉහළයාමක් ප්‍රමාණවත් තොග නොපැවතීම මත වාර්තා විය. සියලුම අඹ වර්ග සඳහා 4%-5% අතර පරාසයක මිල ඉහළයාමක් තත්ත්වයෙන් උසස් තොග පැවතීම මත සටහන් විය. එමෙන්ම දිවුල් සඳහා 4%ක මිල ඉහළයාමක් සීමිත තොග පැවතීම මත වාර්තා විය.

පසුගිය වසරේ සමාන කාලපරිච්ඡේදය හා සැසඳීමේදී පලතුරු වර්ග රැසක තොග මිල

ඉහළගොස් පැවති අතර උපරිම මිල ඉහළයාම 136%ක් ලෙස පැණි දොඩම් සඳහා වාර්තා විය.

සිල්ලර වෙළඳපොළ

තොග මිලට සාපේක්ෂව බොහොමයක් පලතුරු වර්ගයන්හි සිල්ලර මිල ගණන් පහළගොස් තිබුණි. ඒ අනුව උපරිම මිල පහළයාම ගෙඩියකට රු.29.00ක් ලෙස දිවුල් සඳහා වාර්තා වූ අතර ගුණාත්මක බවින් අඩු කුඩා ප්‍රමාණයේ පලතුරු තොග පැවතීම එයට හේතුවිය. සියලුම ප්‍රමාණයේ අන්තෘසි වල මිල ගණන් ගෙඩියකට රු.1.00-27.00 අතර පරාසයකින් පහළගොස් ඇති අතර ඉල්ලුම අඩුවීම ඊට හේතුවිය. අලිගැටපේර සහ ආනයනික මිදි මිල ගණන් ගෙඩියකට රු.18.00ක් සහ කිලෝවකට රු.24.00ක් ලෙස පහළගොස් තිබුණු අතර ප්‍රමාණවත් තොග පැවතීම එයට හේතුවිය. කෝලිකුට්ටු, සිනී සහ ඇඹුල් කෙසෙල් කිලෝවක මිල රු.3.00-16.00 අතර පරාසයක පහළගොස් තිබුණි. තවද තැඹිලි සහ බෙට්ටි අඹ මිල ගණන් පිළිවෙලින් ගෙඩියකට රු.11.00ක් සහ රු.8.00ක් ලෙස පහළගොස් තිබුණි.

මේ අතර, ගුණාත්මක බැවින් ඉහළ තොග පැවතීම හේතුවෙන් කර්තකොලොම්බන් අඹ සඳහා ගෙඩියකට රු.42.00කින් මිල ඉහළගොස් තිබුණි. ප්‍රමාණවත් තරම් තොග නොපැවතීම හේතුවෙන් බෙලි ගෙඩියක මිල රු.12.00කින් ඉහළගොස් තිබුණි. තවද පැණි දොඩම් සඳහා ගෙඩියකට රු.10.00ක් ලෙස ද පැපොල් සඳහා කිලෝවකට රු.5.00ක් ලෙස ද මිල ඉහළගොස් තිබුණි.

පසුගිය වසරේ සමාන කාලපරිච්ඡේදය හා සැසඳීමේදී සියලුම පලතුරු වර්ගයන්ගේ සිල්ලර මිල ගණන් ඉහළගොස් තිබූ අතර උපරිම මිල ඉහළයාම 177%ක් ලෙස මධියම ප්‍රමාණයේ අන්තෘසි සඳහා වාර්තා විය.

මාළු

තොග වෙළඳපොළ

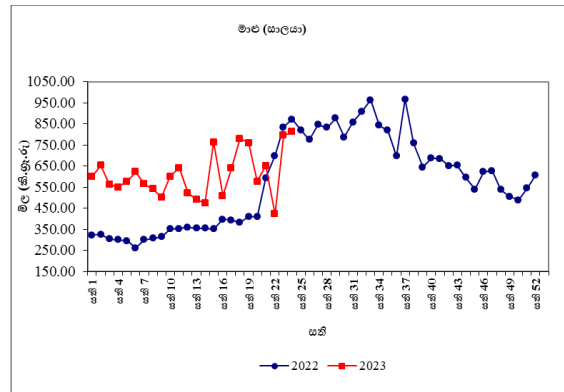
කුණාටු සහිත අයහපත් කාලගුණික තත්වය හේතුවෙන් ඉල්ලුමට සාපේක්ෂව තොග සැපයුම පහළයාම හේතුවෙන් බොහොමයක් මාළු වර්ගයන්හි තොග මිල ගණන් ඉහළගොස් ඇත. බේරුවල හා ගාල්ල යන ප්‍රදේශවලින් පැවති තොග සැපයුම පහළයාමත් සමඟ උපරිම මිල ඉහළයාම 35%ක් ලෙස බලයා සඳහා වාර්තා විය. එහි මිල පරාසය කිලෝවකින් සඳහා රු.1000.00-1,400.00 අතර පැවතුණි. මීගමුව, මිරිස්ස හා ත්‍රිකුණාමලය යන ප්‍රදේශවලින් තොග සැපයුම පහළයාම හේතුවෙන් කෙළවල්ලා මිල 17%කින් ඉහළගොස් ඇති අතර එහි මිල පරාසය කිලෝවකින් සඳහා රු.1650.00-1800.00ක් අතර පැවතුණි. එසේම උතුරු ප්‍රදේශවලින් තොග සැපයුම පහළයාමත් සමඟ පරවි මිල 10%කින් ද, තෝරා මිල 15%කින් ද ඉහළගොස් ඇති අතර එවායෙහි මිල පරාසයන් පිළිවෙලින් කිලෝවකට රු.1350.00-1,650.00ක් සහ රු.2000.00-2700.00 අතර පැවතුණි. මීට අමතරව ඉස්සා, මෝරා සහ තලපත් තොග මිල ගණන් 3%-7% අතර ප්‍රමාණයකින් ඉහළගොස් ඇත.

කෙසේ නමුත් වාලච්චේන, මන්නාරම හා කල්පිටිය යන ප්‍රදේශවලින් පැවති තොග සැපයුම ඉහළයාමත් සමඟ සාලයා හා හුරුල්ලා මිල 4%කින් ද පහළගොස් ඇති අතර ඒවායෙහි මිල පරාසයන් පිළිවෙලින් කිලෝවකට රු.300.00-700.00 හා රු.1000.00-1200.00 අතර පැවතුණි.

පසුගිය වසරේ සමාන කාලපරිච්ඡේදය හා සැසඳීමේදී සාලයා හැර අනෙකුත් සියලුම මාළු වර්ගයන්හි තොග මිල ගණන් 5%-62% අතර ඉහළගොස් ඇති අතර උපරිම මිල ඉහළයාම බලයා සඳහා වාර්තා විය.

සිල්ලර වෙළඳපොළ

තොග මිල ඉහළයාමත් සමඟ සියලුම මාළු වර්ගවල සිල්ලර මිල ද තවදුරටත් ඉහළගොස් ඇති අතර කුණාටු සහිත කාලගුණ තත්වය හමුවේ සැපයුම පහළයාම ඊට හේතුවිය. උපරිම මිල ඉහළයාම කිලෝවකට රු.175.00ක් ලෙස බලයා සඳහා ද කිලෝවකට රු.165.00ක් ලෙස පරවි සඳහා ද වාර්තා විය. තලපත් සහ තෝරා සඳහා මිල පිළිවෙලින් කිලෝවකට රු.151.00කින් සහ රු.141.00කින් ඉහළගොස් ඇත. තවද කෙළවල්ලා සහ හුරුල්ලා සඳහා මිල පිළිවෙලින් කිලෝවකට රු.89.00කින් සහ රු.80.00කින් ඉහළගොස් ඇත.



පසුගිය වසරේ සමාන කාලපරිච්ඡේදය හා සැසඳීමේදී සාලයා හැර අනෙකුත් සියලුම මාළු වර්ගවල සිල්ලර මිල 2%-31% අතර පරාසයක් තුළ ඉහළගොස් ඇති අතර උපරිම මිල ඉහළයාම තලපත් සඳහා වාර්තා විය.

කරවල

තොග වෙළඳපොළ

දේශීය කරවල සැපයුම පහළයාම හේතුවෙන් බොහොමයක් දේශීය හා ආනයනික කරවල වර්ගයන්හි තොග මිල ගණන් ඉහළගොස් ඇත. මීගමුව හා බේරුවල යන ප්‍රදේශවලින් පැවති තොග සැපයුම පහළයාමත් සමඟ උපරිම මිල ඉහළයාම 20%ක් ලෙස දේශීය බලයා සඳහා වාර්තා විය. එහි මිල පරාසය කිලෝවකින් සඳහා රු.1,500.00-1,700.00 අතර

පැවතුණි. ත්‍රිකුණාමලය හා මීගමුව යන ප්‍රදේශවලින් පැවති තොග සැපයුම පහළයාමත් සමඟ දේශීය භාල්මැස්සන් මිල 10%කින් ඉහළගොස් ඇති අතර එහි මිල පරාසය කිලෝවකට රු.1600.00-1800.00 අතර පැවතුණි. එසේම මන්නාරම, හලාවත හා පුත්තලම යන ප්‍රදේශවලින් පැවති තොග සැපයුම පහළයාමත් සමඟ දේශීය සාලයා මිල 9%කින් ඉහළගොස් ඇති අතර එහි මිල පරාසය කිලෝවකට රු.740.00-850.00 අතර පැවතුණි. මීට අමතරව, දේශීය මෝරා මිල 1%කින් ද, ආනයනික භාල්මැස්සන් මිල 4%කින් ද ඉහළගොස් ඇත.

කෙසේ නමුත් ඕමානය හා පකිස්ථානය යන රටවලින් පැවති තොග සැපයුම ඉහළයාමත් සමඟ ආනයනික අංභුවා මිල 4%කින් පහළගොස් ඇති අතර එහි මිල පරාසය කිලෝවකට රු.1500.00-1600.00 අතර පැවතුණි. මීට අමතරව දේශීය මඩුවා මිල 2%කින් පහළගොස් ඇත.

පසුගිය වසරේ සමාන කාලපරිච්ඡේදය හා සැසඳීමේදී සියලුම කරවල වර්ගයන්හි තොග මිල ගණන් 16%-46% අතර පහළගොස් ඇති අතර උපරිම මිල පහළයාම ආනයනික භාල්මැස්සන් සඳහා වාර්තා විය.

සිල්ලර වෙළඳපොළ

තොග මිල ඉහළයාමත් සමඟ සියලුම කරවල වර්ගවල සිල්ලර මිල ද තවදුරටත් ඉහළගොස් ඇති අතර නිෂ්පාදනය පහළයාමත් සමඟ වෙළඳපොළ තුළ තොග ප්‍රමාණයන් පහළයාම ඊට හේතුවිය. උපරිම මිල ඉහළයාම කිලෝවකට රු.75.00ක් ලෙස සාලයා සඳහා ද කිලෝවකට රු.50.00ක් ලෙස බලයා සඳහා ද වාර්තා විය. අනෙකුත් සියලුම කරවල වර්ගවල මිල කිලෝවකට රු.8.00-28.00 අතර පරාසයක් තුළ ඉහළගොස් ඇත.

පසුගිය වසරේ සමාන කාලපරිච්ඡේදය හා සැසඳීමේදී මඩුවා හැර අනෙකුත් සියලුම

කරවල වර්ගවල සිල්ලර මිල 14%-33% අතර පරාසයක් තුළ පහළගොස් ඇති අතර උපරිම මිල පහළයාම ආනයනික භාල්මැස්සන් සඳහා වාර්තා විය.

බිත්තර

තොග වෙළඳපොළ

මෙම සතිය තුළ වෙළඳපොළෙහි දුඹුරු බිත්තර දක්නට නොමැති වුවද ඇතැම් වෙළඳපොළ වල මධ්‍යම ප්‍රමාණයේ දුඹුරු බිත්තර තොග සුළු ප්‍රමාණයක් පැවති අතර එහි මිල 3%කින් ඉහළගොස් ඇති අතර මිල පරාසය බිත්තරයක් සඳහා රු.48.00-50.00 අතර පැවතුණි. එසේම සුදු බිත්තරයක මිල 3%කින් ඉහළගොස් ඇති අතර එහි මිල පරාසය රු.48.00-53.00 අතර වාර්තා විය.

පසුගිය වසරේ සමාන කාලපරිච්ඡේදය හා සැසඳීමේදී දුඹුරු හා සුදු බිත්තරයක තොග මිල පිළිවෙලින් 15%කින් හා 25%කින් ඉහළගොස් ඇත.

සිල්ලර වෙළඳපොළ

තොග මිල ඉහළයාමත් සමඟ සුදු බිත්තර සහ දුඹුරු බිත්තර දෙවර්ගයෙහිම මිල ඉහළගොස් ඇති අතර සැපයුම සීමාවීම ඊට හේතුවිය. දුඹුරු බිත්තර මිල බිත්තරයකට රු.3.00කින් ඉහළගොස් ඇති අතර එහි මිල පරාසය රු.52.00-53.00 දක්වා වූ අතර පැලියගොඩ වෙළඳපොළ තුළ පමණක් වාර්තා විය. සුදු බිත්තර මිල බිත්තරයකට රු.1.00කින් ඉහළගොස් ඇති අතර එහි මිල පරාසය රු.51.00-55.00 දක්වා විය.

පසුගිය වසරේ සමාන කාලපරිච්ඡේදය හා සැසඳීමේදී දුඹුරු බිත්තර හා සුදු බිත්තර යන දෙවර්ගයෙහිම මිල පිළිවෙලින් 18%කින් සහ 24% කින් ඉහළගොස් ඇත.

මස්

සිල්ලර වෙළඳපොළ

සම රහිත බ්‍රොයිලර් කුකුළුමස් වල මිල රු.76.00කින් පහළගොස් ඇති අතර ඉහළ මිලක් වාර්තා විමත් සමඟ ඉල්ලුම පහළයාම ඊට හේතුවිය. හරක් මස් සහ එළ මස් වල මිල ද කිලෝවකට රු.14.00-17.00 අතර පරාසයක් තුළ පහළගොස් ඇත.

සම රහිත කරි කුකුළුමස් වල මිල කිලෝවකට රු.34.00කින් ඉහළගොස් ඇති අතර බිත්තර මිල ඉහළයාමත් සමඟ නිෂ්පාදනය පහළයාම ඊට හේතුවිය. උරු මස් සඳහා මිල කිලෝවකට රු.17.00කින් ඉහළගොස් ඇත.

පසුගිය වසරේ සමාන කාලපරිච්ඡේදය හා සැසඳීමේදී සියලුම මස් වර්ගවල සිල්ලර මිල 26%-72% අතර පරාසයක් තුළ ඉහළගොස් ඇති අතර උපරිම මිල ඉහළයාම උරු මස් සඳහා වාර්තා විය.

සටහන

සෑම සිකුරාදාවකම නිකුත් කෙරෙන ආහාර ද්‍රව්‍ය විවරණිකාවෙහි, අත්‍යවශ්‍ය ආහාර ද්‍රව්‍යයන්හි තොග සහ සිල්ලර මිලෙහි වෙනස්වීම්, පරාසයන් සහ සාමාන්‍යයන් ඇතුළු වෙළඳපොළ තොරතුරු ඉදිරිපත් කෙරේ. මේ සඳහා කොළඹ සහ අවට වෙළඳපොළවල් නවයකින් ද, දිවයිනේ වෙනත් ප්‍රධාන වෙළඳපොළවල් කිහිපයකින් ද තොරතුරු රැස් කරනු ලැබේ.

මෙහි දක්වා ඇති මිල වෙනස්කම් ගණනය කර ඇත්තේ පසුගිය සතියට සාපේක්ෂ වශයෙනි. එසේ නොවන අවස්ථාවලදී ඒ බව විශේෂයෙන් සඳහන් කර ඇත.

තොග මිල ගණන් සතියේ අභහරුවාදා සහ සිකුරාදා යන දෙදින තුළ දී ද, සිල්ලර මිල ගණන් සිකුරාදා සඳුදා සහ අභහරුවාදා යන දෙදින තුළ දී ද රැස් කෙරේ.

වගු අංක 01: සලකා බලන තොග වෙළඳපොලවල සහල් මිල ගණන් (කිලෝ 50ක් සඳහා රුපියල්)

සති අංක 24: 09 - 15 ජූනි 2023

10

ප්‍රදේශ	සහල් වර්ග													
	සම්බා 1		සම්බා 2		කීරි සම්බා		නාඩු 1		නාඩු 2		රතු කැකුළු		සුදු කැකුළු	
කොළඹ	10000	10500	9500	10250	12750	13250	9000	9250	8750	9000	6750	7500	8000	8250
දිවුලපිටිය	11200	11350	9700	10000	12800	13000	10700	10700	8250	9000	7000	7250	7700	8100
කුරුණෑගල	10000	10000	-	-	12900	13000	10400	10400	8250	8400	8750	8750	7800	8000
නිකවැරටිය	11250	11350	9650	9650	12500	13150	10150	10500	7800	7900	7750	8750	7500	7750
බදුල්ල	-	-	-	-	-	-	9000	9250	-	-	6250	6500	7750	8000
පුත්තලම	11200	11300	-	-	12700	13250	10000	10800	8000	8500	8400	8600	7600	8300
දඹුල්ල	11250	11350	10500	10600	13000	13150	10500	10600	8750	9000	8250	8500	8000	8250
අනුරාධපුරය	11250	11350	-	-	12950	13000	10500	10750	8750	9500	8750	9000	8250	8750
තඹිත්තේගම	11000	11250	10000	10250	12900	12900	10000	10150	8250	8400	-	-	7750	8050
පොළොන්නරුව	11250	11300	-	-	12700	12750	10700	10750	10500	10600	-	-	9000	9000
කළුතර	10250	10500	-	-	13000	13250	9000	9250	-	-	7500	7750	8250	8500
අම්පාර	10650	11350	-	-	12250	12600	-	-	8500	8500	6500	7000	7100	7200
නුවර	11200	11350	10250	10400	13150	13250	10250	10500	8500	9000	7400	7600	8000	8500
මොණරාගල	11000	11250	-	-	12950	13000	10500	10750	9000	9500	6750	7250	7250	7750
කෑගල්ල	-	-	-	-	-	-	-	-	-	-	-	-	-	-
දෙහිඅත්තකණ්ඩිය	11300	11350	-	-	13000	13000	10500	10750	8750	8750	7000	8000	7350	9000
හම්බන්තොට	11250	11250	-	-	12750	12900	-	-	-	-	6250	6500	8000	8350
මාතර	10900	11100	10500	10600	12900	13000	9750	10500	-	-	6250	6750	8000	8250
ගාල්ල	11250	11400	-	-	13000	13000	10750	10900	-	-	6250	6750	8250	8500
මීගොඩ	10400	10750	-	-	12500	13000	-	-	8000	8500	6400	6600	7500	8400
තිස්සමහාරාමය	-	-	9500	10000	12750	13000	-	-	8250	8750	5900	6250	7600	8000
ඇඹිලිපිටිය	10900	11000	-	-	12800	12900	10350	10450	-	-	5800	8900	7400	7500
යාපනය	-	-	9750	10250	12750	12750	-	-	8000	8750	7600	7900	-	-
වවුනියාව	10250	10500	-	-	12750	12900	9250	9750	8750	9000	7500	7800	8200	8400
මන්නාරම	10000	10500	-	-	12750	13000	9000	9250	8750	8900	7000	7500	8750	9000
කිලිනොච්චිය	10250	10500	-	-	13000	13250	9250	9500	9000	9200	7250	7500	8500	8750
මුලතිවු	10750	11000	-	-	12750	13000	9250	9500	8250	8750	6750	7250	8250	8500
මඩකලපුව	10600	10800	-	-	13200	13400	9200	9350	-	-	8150	8250	8750	8850
ත්‍රිකුණාමලය	10000	10500	-	-	-	-	-	-	8400	9000	7700	8000	8250	8500
ගලෙන්බිඳුණුවැව	10750	11400	-	-	12900	13000	9500	10600	8500	9000	8750	8800	7750	8000
මාතලේ	11300	11350	10650	10700	12950	13000	10000	10500	8500	9250	8250	8500	7500	7750

වග අංක 02: සලකා බලන පිල්ලර වෙළඳපොලවල සහල් මිල ගණන් (කිලෝවකට රුපියල්)

සති අංක 24: 09 - 15 ජූනි 2023

11

ප්‍රදේශ	සහල් වර්ග													
	සමබා 1		සමබා 2		කිරි සමබා		නාඩු 1		නාඩු 2		රතු කැකුළු		සුදු කැකුළු	
කොළඹ	230.00	240.00	210.00	220.00	260.00	280.00	210.00	230.00	200.00	210.00	150.00	180.00	180.00	190.00
ගම්පහ	230.00	230.00	210.00	220.00	270.00	270.00	220.00	220.00	185.00	200.00	180.00	190.00	170.00	190.00
කුරුණෑගල	230.00	230.00	-	-	260.00	270.00	200.00	210.00	180.00	180.00	190.00	195.00	170.00	180.00
නිකවැරටිය	230.00	230.00	-	-	260.00	270.00	210.00	215.00	164.00	175.00	185.00	195.00	165.00	180.00
දඹුල්ල	228.00	235.00	215.00	220.00	265.00	270.00	215.00	220.00	180.00	195.00	180.00	190.00	170.00	180.00
අනුරාධපුරය	230.00	230.00	220.00	220.00	260.00	265.00	215.00	220.00	180.00	200.00	180.00	190.00	170.00	180.00
තඹින්නේගම	230.00	240.00	210.00	220.00	265.00	280.00	220.00	220.00	175.00	185.00	190.00	195.00	170.00	180.00
පොළොන්නරුව	228.00	230.00	-	-	258.00	260.00	215.00	220.00	-	-	-	-	190.00	195.00
කළුතර	225.00	230.00	-	-	270.00	275.00	210.00	215.00	-	-	160.00	165.00	180.00	185.00
බදුල්ල	-	-	-	-	260.00	260.00	-	-	190.00	200.00	130.00	135.00	160.00	165.00
කැප්පෙට්පොළ	225.00	230.00	215.00	218.00	265.00	270.00	215.00	216.00	194.00	196.00	136.00	142.00	152.00	156.00
මොණරාගල	230.00	230.00	-	-	260.00	270.00	215.00	220.00	185.00	195.00	140.00	150.00	150.00	160.00
කෑගල්ල	230.00	235.00	-	-	260.00	265.00	210.00	220.00	175.00	200.00	190.00	195.00	180.00	190.00
අම්පාර	225.00	230.00	-	-	260.00	260.00	220.00	220.00	175.00	190.00	145.00	160.00	150.00	160.00
දෙහිඅත්තකණ්ඩිය	230.00	230.00	-	-	260.00	270.00	220.00	220.00	185.00	200.00	150.00	165.00	155.00	185.00
නුවරඑළිය	220.00	224.00	214.00	217.00	265.00	270.00	214.00	216.00	192.00	196.00	132.00	140.00	154.00	158.00
නුවර	230.00	230.00	218.00	220.00	265.00	270.00	218.00	220.00	190.00	200.00	160.00	170.00	180.00	190.00
පුත්තලම	230.00	230.00	-	-	260.00	270.00	210.00	220.00	167.00	175.00	175.00	180.00	160.00	170.00
හම්බන්තොට	230.00	230.00	-	-	260.00	260.00	-	-	-	-	130.00	135.00	160.00	165.00
රත්නපුරය	228.00	235.00	220.00	225.00	-	-	-	-	185.00	200.00	140.00	145.00	170.00	175.00
මාතර	225.00	230.00	220.00	220.00	260.00	260.00	215.00	220.00	-	-	130.00	145.00	165.00	173.00
ගාල්ල	230.00	240.00	-	-	260.00	260.00	220.00	220.00	-	-	140.00	145.00	170.00	180.00
තිස්සමහාරාමය	-	-	-	-	260.00	260.00	-	-	170.00	180.00	125.00	128.00	156.00	160.00
මීගොඩ (ආ. ම.)	-	-	210.00	220.00	260.00	260.00	-	-	180.00	190.00	140.00	148.00	160.00	180.00
ඇඹිලිපිටිය	225.00	230.00	-	-	259.00	260.00	220.00	230.00	-	-	125.00	135.00	160.00	170.00
යාපනය	-	-	215.00	220.00	260.00	265.00	-	-	175.00	190.00	160.00	170.00	-	-
වවුනියාව	-	-	215.00	220.00	264.00	270.00	200.00	208.00	182.00	186.00	160.00	168.00	170.00	175.00
මන්නාරම	220.00	230.00	-	-	265.00	270.00	-	-	190.00	200.00	160.00	175.00	185.00	195.00
කිලිනොච්චිය	220.00	230.00	-	-	270.00	280.00	200.00	210.00	190.00	195.00	155.00	165.00	180.00	185.00
මුලතිව්	225.00	230.00	-	-	260.00	270.00	190.00	195.00	170.00	180.00	140.00	150.00	170.00	180.00
මඩකලපුව	-	-	270.00	276.00	220.00	230.00	190.00	195.00	-	-	168.00	172.00	182.00	185.00
ත්‍රිකුණාමලය	230.00	240.00	-	-	260.00	270.00	200.00	205.00	185.00	195.00	168.00	175.00	180.00	190.00
හඟුරන්කොත	225.00	235.00	210.00	215.00	260.00	280.00	213.00	220.00	175.00	198.00	139.00	155.00	155.00	180.00
වේයන්ගොඩ	220.00	230.00	210.00	215.00	260.00	270.00	215.00	220.00	185.00	200.00	160.00	170.00	160.00	190.00
ගලෙන්බිඳුණුවැව	220.00	230.00	-	-	260.00	265.00	200.00	215.00	175.00	185.00	180.00	190.00	160.00	165.00
බණ්ඩාරවෙල	-	-	210.00	215.00	260.00	265.00	-	-	190.00	195.00	135.00	145.00	165.00	170.00
මාතලේ	228.00	230.00	215.00	216.00	262.00	264.00	212.00	220.00	190.00	195.00	175.00	180.00	160.00	165.00

වග අංක 04: සලකා බලන තොග වෙළඳපොලවල අතිරේක ආහාර ද්‍රව්‍ය වල මිල ගණන් (කිලෝ 50කට රුපියල්)

සති අංක 24: 09 - 15 ජූනි 2023

12

ප්‍රදේශ	වියළි මිටිස්		රතු එණු		ලොකු එණු	අර්තාපල්			ධාන්‍ය වර්ග		
	ආනයනික	ආනයනික	දේශීය	දේශීය		ආනයනික	වැලිමඩ	නුවරඑළිය	මුං ඇට	කවිපි	රතු පරිප්පු
කොළඹ	45000 - 52500	16000 - 17500	-	-	4000 - 5250	7250 - 11500	-	13500 - 15000	45000 - 55000	30000 - 35000	12500 - 13000
කුරුණෑගල	45000 - 45750	20500 - 21000	-	-	5250 - 5500	8000 - 8250	-	-	47500 - 52500	31250 - 37500	12500 - 13000
නිකවැරටිය	45750 - 48750	15000 - 19000	-	-	5150 - 5250	8000 - 8150	-	-	45000 - 45000	30000 - 35000	12750 - 13000
දෙහිඅත්තකණ්ඩිය	46000 - 50000	15500 - 21000	-	-	4100 - 6000	7900 - 9000	-	16000 - 17000	49000 - 65000	40000 - 40000	12400 - 13250
දඹුල්ල (ආ. ම.)	45000 - 47500	15000 - 16000	-	-	4650 - 5000	7750 - 8000	-	14000 - 15000	42500 - 50000	25000 - 27500	12500 - 12750
අනුරාධපුරය	55000 - 57500	17000 - 21000	-	-	5500 - 6000	8250 - 9000	-	-	67500 - 72500	32500 - 42500	13000 - 14000
තඹුන්තේගම	44000 - 52500	-	19000 - 20000	-	4000 - 5250	8250 - 8500	-	15500 - 16500	42500 - 45000	27500 - 30000	12750 - 13250
පොළොන්නරුව	52500 - 55000	21000 - 21500	-	-	6000 - 6150	9000 - 9250	-	16500 - 16650	70000 - 70000	34000 - 34000	13500 - 13750
කළුතර	51000 - 52000	18000 - 19000	-	-	5250 - 5500	8000 - 9000	-	14500 - 15000	54000 - 55000	32000 - 33000	13000 - 13300
පුත්තලම	44000 - 50000	-	17000 - 19000	-	5000 - 6000	8500 - 9250	-	16000 - 16500	40000 - 47000	30000 - 33500	13750 - 14500
නුවර	48000 - 51500	17500 - 18000	20000 - 21500	-	4000 - 5250	8000 - 8500	-	14500 - 15000	52500 - 55000	35000 - 36000	13500 - 13750
මාතර	51000 - 55000	20000 - 21250	-	-	5250 - 5500	8750 - 9250	-	16000 - 16500	52500 - 57500	36500 - 39000	14000 - 14500
හම්බන්තොට	51000 - 55000	18500 - 20000	-	-	5250 - 5500	8000 - 8750	-	-	37500 - 40000	38000 - 40000	13000 - 13250
කෑගල්ල	54000 - 55500	17850 - 18000	-	-	5550 - 5650	-	-	15000 - 15100	70000 - 71250	33500 - 34000	13500 - 14000
ගාල්ල	55000 - 57500	22500 - 23000	-	-	5250 - 5500	8000 - 9000	-	15000 - 16500	59000 - 62500	-	14000 - 14750
තිස්සමහාරාමය	55000 - 57500	18000 - 21000	-	-	5000 - 5750	8500 - 9000	-	15000 - 16000	45000 - 45000	37500 - 37500	14000 - 15000
මීගොඩ (ආ. ම.)	47500 - 52500	18000 - 19500	-	-	5000 - 5150	8000 - 8250	-	15000 - 17000	50000 - 65000	37500 - 37500	12500 - 13500
යාපනය	50000 - 54000	-	14000 - 16000	-	5500 - 6000	8750 - 9500	-	-	69000 - 72500	-	13500 - 14250
වවුනියාව	50000 - 54000	-	-	-	4250 - 4500	8250 - 8750	-	15000 - 17500	45000 - 47500	-	13250 - 13500
මන්නාරම	52500 - 55000	17000 - 17500	-	-	5500 - 5750	8500 - 9000	-	-	55000 - 57500	-	13400 - 13750
කිලිනොච්චිය	47500 - 49000	-	-	-	5500 - 6000	8500 - 9000	-	-	60000 - 62500	-	13500 - 14000
මුලතිව්	52500 - 55000	-	-	-	5500 - 6000	8500 - 9000	-	-	67500 - 70000	37500 - 40000	13500 - 14000
මඩකලපුව	51500 - 53000	19000 - 19500	-	-	5500 - 6000	8500 - 9000	-	-	60000 - 62500	34500 - 35250	13500 - 14000
ත්‍රිකුණාමලය	49900 - 52500	21750 - 22000	-	-	5500 - 6000	8900 - 9250	-	-	64250 - 65250	36600 - 36900	14400 - 14650
ගලෙන්බිඳුණුවැව	50000 - 52500	18000 - 20000	-	-	5750 - 6000	8500 - 9000	-	-	52500 - 70000	27500 - 30000	13000 - 13750
මාතලේ	49000 - 56250	20000 - 21000	-	-	5000 - 5500	8000 - 8500	-	16000 - 16500	50000 - 60000	30000 - 32500	12750 - 13000

වග්ග අංක 05: සලකා බලන සිල්ලර වෙළඳපොලවල අතිරේක ආහාර ද්‍රව්‍ය වල මිල ගණන් (කිලෝවකට රුපියල්)

සති අංක 24: 09 - 15 ජූනි 2023

ප්‍රදේශ	වියළි මිටිස්		රතු එණු		ලොකු එණු	අර්තාපල්			ධාන්‍ය වර්ග		
	ආනයනික	ආනයනික	දේශීය	ආනයනික		වැලිමඩ	නුවරඑළිය	මුං ඇට	කවිපි	රතු පරිප්පු	
කොළඹ	1100.00 - 1500.00	350.00 - 520.00	-	120.00 - 140.00	170.00 - 230.00	-	300.00 - 400.00	1300.00 - 1500.00	800.00 - 1000.00	270.00 - 340.00	
ගම්පහ	1200.00 - 1300.00	480.00 - 520.00	-	130.00 - 130.00	200.00 - 240.00	-	400.00 - 400.00	1400.00 - 1480.00	800.00 - 1000.00	320.00 - 360.00	
කුරුණෑගල	1150.00 - 1200.00	460.00 - 480.00	-	140.00 - 140.00	200.00 - 240.00	-	360.00 - 370.00	1400.00 - 1400.00	850.00 - 900.00	300.00 - 360.00	
නිකවැරටිය	1150.00 - 1200.00	380.00 - 480.00	-	120.00 - 140.00	185.00 - 200.00	-	-	1000.00 - 1400.00	800.00 - 800.00	300.00 - 320.00	
දඹුල්ල	1100.00 - 1200.00	400.00 - 420.00	-	110.00 - 120.00	180.00 - 190.00	-	360.00 - 380.00	1300.00 - 1400.00	700.00 - 780.00	270.00 - 300.00	
අනුරාධපුරය	1200.00 - 1250.00	400.00 - 520.00	-	130.00 - 140.00	180.00 - 200.00	-	-	1400.00 - 1500.00	700.00 - 900.00	290.00 - 320.00	
තඹින්නේගම	1100.00 - 1300.00	-	480.00 - 480.00	100.00 - 140.00	170.00 - 190.00	-	-	1200.00 - 1400.00	600.00 - 750.00	275.00 - 300.00	
පොළොන්නරුව	1150.00 - 1260.00	440.00 - 460.00	-	130.00 - 140.00	190.00 - 200.00	-	340.00 - 350.00	1480.00 - 1500.00	700.00 - 750.00	290.00 - 300.00	
කළුතර	1180.00 - 1200.00	460.00 - 480.00	-	120.00 - 130.00	190.00 - 200.00	-	360.00 - 380.00	1580.00 - 1600.00	800.00 - 820.00	280.00 - 290.00	
බදුල්ල	1150.00 - 1200.00	480.00 - 500.00	-	120.00 - 140.00	190.00 - 220.00	400.00 - 400.00	-	1200.00 - 1300.00	800.00 - 850.00	280.00 - 300.00	
කැප්පෙට්පොළ	1150.00 - 1200.00	460.00 - 500.00	-	125.00 - 135.00	210.00 - 230.00	350.00 - 360.00	-	1450.00 - 1480.00	750.00 - 760.00	280.00 - 320.00	
මොණරාගල	1100.00 - 1200.00	400.00 - 500.00	-	130.00 - 140.00	200.00 - 220.00	-	350.00 - 400.00	1000.00 - 1200.00	600.00 - 800.00	280.00 - 300.00	
කෑගල්ල	1100.00 - 1180.00	390.00 - 420.00	-	140.00 - 150.00	200.00 - 210.00	-	340.00 - 360.00	1400.00 - 1500.00	680.00 - 720.00	280.00 - 350.00	
අම්පාර	1150.00 - 1200.00	480.00 - 480.00	-	125.00 - 136.00	190.00 - 200.00	-	330.00 - 380.00	1400.00 - 1500.00	680.00 - 1000.00	275.00 - 295.00	
දෙහිඅත්තකණ්ඩිය	1100.00 - 1300.00	360.00 - 480.00	-	100.00 - 130.00	170.00 - 200.00	-	360.00 - 360.00	1050.00 - 1500.00	1000.00 - 1000.00	270.00 - 325.00	
නුවරඑළිය	1100.00 - 1180.00	440.00 - 460.00	-	120.00 - 135.00	220.00 - 240.00	-	360.00 - 380.00	1450.00 - 1480.00	750.00 - 780.00	290.00 - 330.00	
නුවර	1180.00 - 1200.00	560.00 - 580.00	620.00 - 640.00	120.00 - 130.00	200.00 - 210.00	-	350.00 - 360.00	1450.00 - 1480.00	900.00 - 920.00	300.00 - 320.00	
පුත්තලම	1100.00 - 1200.00	-	480.00 - 560.00	130.00 - 150.00	200.00 - 240.00	-	360.00 - 420.00	900.00 - 1100.00	690.00 - 760.00	280.00 - 295.00	
රත්නපුරය	1300.00 - 1500.00	420.00 - 480.00	-	120.00 - 140.00	190.00 - 220.00	-	-	1400.00 - 1500.00	700.00 - 860.00	280.00 - 300.00	
හම්බන්තොට	1200.00 - 1250.00	400.00 - 460.00	-	125.00 - 130.00	200.00 - 210.00	-	-	1000.00 - 1150.00	850.00 - 950.00	280.00 - 320.00	
මාතර	1100.00 - 1200.00	450.00 - 500.00	-	120.00 - 125.00	190.00 - 210.00	-	350.00 - 400.00	1200.00 - 1350.00	780.00 - 850.00	300.00 - 330.00	
ගාල්ල	1200.00 - 1300.00	480.00 - 560.00	-	120.00 - 120.00	180.00 - 200.00	-	360.00 - 380.00	1200.00 - 1400.00	850.00 - 900.00	300.00 - 330.00	
තිස්සමහාරාමය	1200.00 - 1250.00	440.00 - 480.00	-	110.00 - 130.00	180.00 - 200.00	-	330.00 - 340.00	900.00 - 900.00	800.00 - 800.00	300.00 - 320.00	
මීගොඩ (DEC)	1100.00 - 1200.00	440.00 - 500.00	-	100.00 - 120.00	170.00 - 200.00	-	360.00 - 400.00	1350.00 - 1550.00	950.00 - 1000.00	280.00 - 300.00	
ඇඹිලිපිටිය	1250.00 - 1400.00	-	400.00 - 450.00	115.00 - 130.00	200.00 - 230.00	-	380.00 - 400.00	1000.00 - 1400.00	700.00 - 800.00	290.00 - 300.00	
යාපනය	1100.00 - 1250.00	-	320.00 - 350.00	130.00 - 150.00	200.00 - 220.00	-	-	1500.00 - 1600.00	-	285.00 - 300.00	
වවුනියාව	1100.00 - 1200.00	-	-	100.00 - 110.00	200.00 - 215.00	-	400.00 - 420.00	1000.00 - 1180.00	-	300.00 - 320.00	
මන්නාරම	1150.00 - 1300.00	-	-	120.00 - 150.00	190.00 - 220.00	-	-	1300.00 - 1400.00	-	290.00 - 300.00	
කිලිනොච්චිය	1100.00 - 1200.00	-	-	140.00 - 150.00	200.00 - 220.00	-	-	1300.00 - 1350.00	-	300.00 - 310.00	
මුලතිව්	1100.00 - 1150.00	-	-	-	200.00 - 220.00	-	-	1400.00 - 1450.00	800.00 - 850.00	300.00 - 320.00	
මඩකලපුව	1080.00 - 1140.00	440.00 - 460.00	580.00 - 600.00	140.00 - 150.00	200.00 - 220.00	-	-	1300.00 - 1350.00	750.00 - 800.00	300.00 - 310.00	
ත්‍රිකුණාමලය	1100.00 - 1200.00	450.00 - 460.00	-	130.00 - 138.00	195.00 - 200.00	-	-	1350.00 - 1500.00	745.00 - 800.00	298.00 - 310.00	
හඳුරන්කෙත	1150.00 - 1290.00	400.00 - 450.00	-	120.00 - 140.00	180.00 - 200.00	-	300.00 - 315.00	1350.00 - 1500.00	750.00 - 800.00	270.00 - 280.00	
වේයන්ගොඩ	1100.00 - 1200.00	480.00 - 480.00	-	120.00 - 130.00	180.00 - 200.00	-	360.00 - 360.00	1300.00 - 1600.00	750.00 - 800.00	300.00 - 320.00	
ගලෙන්බිඳුණුවැව	1100.00 - 1150.00	400.00 - 480.00	-	125.00 - 130.00	180.00 - 190.00	-	-	1100.00 - 1500.00	600.00 - 650.00	290.00 - 300.00	
බණ්ඩාරවෙල	1150.00 - 1200.00	400.00 - 450.00	-	130.00 - 140.00	200.00 - 220.00	320.00 - 340.00	-	1300.00 - 1400.00	750.00 - 800.00	280.00 - 300.00	
මාතලේ	1150.00 - 1200.00	440.00 - 450.00	-	115.00 - 120.00	170.00 - 180.00	-	360.00 - 380.00	1250.00 - 1450.00	700.00 - 750.00	270.00 - 290.00	

වග අංක 06: සලකා බලන තොග වෙළඳපොළවල ඵලවළු මිල ගණන් (කිලෝවකට රුපියල්)

සති අංක 24: 09 - 15 ජූනි 2023

ප්‍රදේශ	බර් බෝංචි	කොළ බෝංචි	කැරට	ලික්ස්	බීට් රූට	තෝකෝල්
කොළඹ	-	300.00 - 450.00	250.00 - 320.00	230.00 - 250.00	240.00 - 400.00	200.00 - 220.00
මීගොඩ (ආ. ම.)	-	350.00 - 400.00	330.00 - 360.00	290.00 - 320.00	280.00 - 320.00	240.00 - 300.00
දඹුල්ල (ආ. ම.)	-	340.00 - 390.00	280.00 - 320.00	200.00 - 240.00	280.00 - 420.00	200.00 - 230.00
කැප්පෙට්පොළ (ආ. ම.)	-	350.00 - 360.00	260.00 - 280.00	210.00 - 220.00	280.00 - 300.00	200.00 - 220.00
නොරොච්චෝලේ (ආ. ම.)	-	-	-	-	250.00 - 300.00	-
නුවරඑළිය	-	360.00 - 380.00	300.00 - 310.00	230.00 - 240.00	280.00 - 300.00	210.00 - 220.00
නුවර	-	350.00 - 400.00	300.00 - 320.00	240.00 - 250.00	250.00 - 280.00	200.00 - 220.00
හම්බන්තොට	-	400.00 - 450.00	330.00 - 380.00	250.00 - 300.00	350.00 - 360.00	300.00 - 310.00
තඹුන්තේගම (ආ. ම.)	-	390.00 - 420.00	310.00 - 340.00	250.00 - 270.00	250.00 - 280.00	250.00 - 280.00
යාපනය	-	480.00 - 540.00	380.00 - 420.00	380.00 - 420.00	360.00 - 400.00	-
බණ්ඩාරවෙල	-	330.00 - 350.00	280.00 - 300.00	240.00 - 260.00	300.00 - 320.00	220.00 - 240.00
වේයන්ගොඩ	-	380.00 - 420.00	300.00 - 340.00	250.00 - 270.00	280.00 - 350.00	220.00 - 280.00

ප්‍රදේශ	රාබු	ගෝවා	තක්කාලි	බණ්ඩක්කා	වම්බදු	මාළු මිරිස්
කොළඹ	140.00 - 250.00	180.00 - 250.00	200.00 - 220.00	140.00 - 160.00	150.00 - 220.00	300.00 - 400.00
මීගොඩ (ආ. ම.)	90.00 - 150.00	200.00 - 220.00	220.00 - 250.00	160.00 - 180.00	160.00 - 230.00	340.00 - 360.00
මොණරාගල	140.00 - 160.00	270.00 - 300.00	230.00 - 260.00	180.00 - 200.00	150.00 - 170.00	400.00 - 420.00
දඹුල්ල (ආ. ම.)	70.00 - 80.00	140.00 - 170.00	170.00 - 180.00	150.00 - 160.00	130.00 - 160.00	280.00 - 330.00
කැප්පෙට්පොළ (ආ. ම.)	50.00 - 60.00	150.00 - 160.00	160.00 - 170.00	140.00 - 150.00	200.00 - 230.00	280.00 - 300.00
නොරොච්චෝලේ (ආ. ම.)	50.00 - 60.00	-	-	100.00 - 130.00	120.00 - 170.00	350.00 - 450.00
නුවරඑළිය	90.00 - 100.00	160.00 - 170.00	160.00 - 180.00	150.00 - 160.00	220.00 - 240.00	300.00 - 320.00
නුවර	100.00 - 120.00	220.00 - 280.00	180.00 - 200.00	140.00 - 150.00	180.00 - 230.00	300.00 - 320.00
හම්බන්තොට	150.00 - 200.00	280.00 - 320.00	200.00 - 250.00	180.00 - 200.00	230.00 - 280.00	400.00 - 450.00
තඹුන්තේගම (ආ. ම.)	100.00 - 130.00	250.00 - 280.00	200.00 - 220.00	180.00 - 210.00	120.00 - 170.00	300.00 - 380.00
තිස්සමහාරාමය	170.00 - 200.00	330.00 - 350.00	200.00 - 230.00	140.00 - 170.00	240.00 - 260.00	380.00 - 400.00
යාපනය	140.00 - 160.00	320.00 - 400.00	280.00 - 350.00	100.00 - 180.00	160.00 - 220.00	460.00 - 520.00
බණ්ඩාරවෙල	60.00 - 80.00	150.00 - 170.00	140.00 - 160.00	-	160.00 - 180.00	300.00 - 350.00
වේයන්ගොඩ	80.00 - 120.00	200.00 - 230.00	220.00 - 250.00	180.00 - 200.00	180.00 - 220.00	350.00 - 400.00

ප්‍රදේශ	වට්ටක්කා	පිපිඤ්ඤා	කරවිල	පතෝල	මුරුංගා	වැටකොළ
කොළඹ	70.00 - 100.00	80.00 - 130.00	450.00 - 500.00	240.00 - 260.00	-	140.00 - 200.00
මීගොඩ (ආ. ම.)	100.00 - 130.00	70.00 - 100.00	430.00 - 550.00	270.00 - 300.00	-	150.00 - 230.00
මොණරාගල	70.00 - 100.00	80.00 - 140.00	400.00 - 440.00	280.00 - 340.00	-	260.00 - 350.00
දඹුල්ල (ආ. ම.)	80.00 - 110.00	70.00 - 85.00	420.00 - 450.00	200.00 - 240.00	500.00 - 550.00	150.00 - 180.00
කැප්පෙට්පොළ (ආ. ම.)	80.00 - 90.00	130.00 - 140.00	420.00 - 430.00	220.00 - 240.00	-	150.00 - 160.00
නොරොච්චෝලේ (ආ. ම.)	80.00 - 100.00	60.00 - 100.00	400.00 - 450.00	140.00 - 160.00	450.00 - 550.00	130.00 - 160.00
නුවරඑළිය	90.00 - 100.00	140.00 - 150.00	430.00 - 440.00	230.00 - 250.00	-	160.00 - 170.00
නුවර	100.00 - 120.00	80.00 - 90.00	400.00 - 430.00	250.00 - 260.00	-	150.00 - 180.00
හම්බන්තොට	80.00 - 120.00	120.00 - 150.00	400.00 - 500.00	220.00 - 280.00	260.00 - 350.00	260.00 - 320.00
තඹුන්තේගම (ආ. ම.)	70.00 - 90.00	70.00 - 90.00	420.00 - 470.00	180.00 - 210.00	-	130.00 - 170.00
තිස්සමහාරාමය	70.00 - 90.00	100.00 - 120.00	420.00 - 450.00	300.00 - 320.00	-	210.00 - 230.00
යාපනය	60.00 - 80.00	60.00 - 80.00	400.00 - 480.00	120.00 - 180.00	1000.00 - 1300.00	-
බණ්ඩාරවෙල	70.00 - 80.00	80.00 - 100.00	-	-	-	-
වේයන්ගොඩ	90.00 - 110.00	70.00 - 100.00	430.00 - 500.00	260.00 - 320.00	-	160.00 - 220.00

වගු අංක 06 (ඉතිරිය.)

ප්‍රදේශ	මෑ කරල්	අළු කෙසෙල්	අමු මිලිස්		දෙහි	බතල	මඤ්ඤාක්කා
කොළඹ	220.00 - 350.00	150.00 - 160.00	300.00	500.00	300.00 - 320.00	80.00 - 100.00	150.00 - 160.00
මීගොඩ (ආ. ම.)	300.00 - 370.00	170.00 - 200.00	400.00	450.00	280.00 - 320.00	80.00 - 100.00	-
මොණරාගල	250.00 - 300.00	60.00 - 100.00	480.00	520.00	250.00 - 300.00	100.00 - 120.00	80.00 - 100.00
දඹුල්ල (ආ. ම.)	200.00 - 230.00	140.00 - 160.00	340.00	380.00	220.00 - 250.00	70.00 - 80.00	120.00 - 130.00
කැපපට්පොළ (ආ. ම.)	250.00 - 260.00	140.00 - 150.00	420.00	440.00	250.00 - 260.00	70.00 - 90.00	120.00 - 130.00
නොරොච්චෝලේ (ආ. ම.)	250.00 - 300.00	130.00 - 160.00	400.00	500.00	-	80.00 - 140.00	130.00 - 150.00
නුවරඑළිය	260.00 - 270.00	150.00 - 160.00	440.00	460.00	260.00 - 280.00	80.00 - 90.00	120.00 - 130.00
නුවර	280.00 - 300.00	140.00 - 170.00	350.00	380.00	250.00 - 270.00	90.00 - 100.00	140.00 - 150.00
හම්බන්තොට	220.00 - 260.00	120.00 - 150.00	400.00	450.00	400.00 - 450.00	130.00 - 170.00	130.00 - 170.00
තඹුන්තේගම (ආ. ම.)	270.00 - 300.00	120.00 - 150.00	320.00	400.00	200.00 - 250.00	70.00 - 100.00	110.00 - 130.00
තිස්සමහාරාමය	180.00 - 200.00	120.00 - 140.00	450.00	480.00	250.00 - 270.00	130.00 - 140.00	130.00 - 150.00
යාපනය	300.00 - 350.00	90.00 - 120.00	320.00 - 400.00		320.00 - 380.00	120.00 - 150.00	120.00 - 150.00
බණ්ඩාරවෙල	-	-	380.00 - 420.00		-	80.00 - 100.00	120.00 - 140.00
වේයන්ගොඩ	280.00 - 320.00	160.00 - 190.00	430.00 - 500.00		280.00 - 320.00	80.00 - 100.00	140.00 - 170.00

ප්‍රදේශ	කොළ එළවළු			පොල් (ගෙඩියකට රු.)	
	මුකුණුවැන්න	කංකුන්	ගොටුකොළ	ලොකු	කුඩා
කොළඹ	40.00 - 50.00	40.00 - 50.00	280.00 - 300.00	100.00 - 110.00	80.00 - 85.00
මීගොඩ (ආ. ම.)	80.00 - 80.00	80.00 - 80.00	80.00 - 80.00	100.00 - 110.00	85.00 - 90.00
නොරොච්චෝලේ (ආ. ම.)	50.00 - 60.00	50.00 - 60.00	120.00 - 130.00	85.00 - 92.00	70.00 - 80.00
නුවරඑළිය	-	-	-	-	-
දඹුල්ල (ආ. ම.)	25.00 - 30.00	25.00 - 30.00	25.00 - 30.00	70.00 - 80.00	60.00 - 65.00
නුවර	40.00 - 45.00	45.00 - 50.00	250.00 - 260.00	88.00 - 92.00	70.00 - 73.00
හම්බන්තොට	40.00 - 45.00	40.00 - 45.00	60.00 - 70.00	-	-
තඹුන්තේගම (ආ. ම.)	30.00 - 30.00	30.00 - 30.00	30.00 - 30.00	70.00 - 80.00	60.00 - 65.00
තිස්සමහාරාමය	40.00 - 45.00	40.00 - 45.00	50.00 - 55.00	80.00 - 85.00	55.00 - 60.00
යාපනය	70.00 - 80.00	30.00 - 35.00	180.00 - 200.00	70.00 - 90.00	50.00 - 60.00
බණ්ඩාරවෙල	-	-	-	-	-
වේයන්ගොඩ	40.00 - 40.00	35.00 - 40.00	45.00 - 45.00	100.00 - 100.00	-

කොළඹ, මීගොඩ, නොරොච්චෝලේ සහ නුවර ගොටුකොළ කිලෝවකට රුපියල්

වග අංක 07: සලකා බලන සිල්ලර වෙළඳපොලවල එළවළු මිල ගණන් (කිලෝවකට රුපියල්)

සති අංක 24: 09 - 15 ජූනි 2023

16

ප්‍රදේශ	උඩරට එළවළු වර්ග									
	බටර් බෝංචි	කොළ බෝංචි	කැරට	ලීක්ස්	බීට් රූට	තෝකෝල්	රාඹු	ගෝවා	තක්කාලි	
කොළඹ	-	400.00 - 600.00	300.00 - 480.00	330.00 - 480.00	350.00 - 600.00	300.00 - 480.00	160.00 - 360.00	300.00 - 480.00	280.00 - 480.00	
ගම්පහ	-	480.00 - 480.00	360.00 - 480.00	400.00 - 400.00	400.00 - 500.00	400.00 - 480.00	200.00 - 240.00	400.00 - 480.00	320.00 - 400.00	
කුරුණෑගල	-	480.00 - 500.00	460.00 - 480.00	460.00 - 480.00	560.00 - 600.00	460.00 - 460.00	280.00 - 320.00	400.00 - 460.00	360.00 - 400.00	
නිකවැරටිය	-	480.00 - 520.00	480.00 - 480.00	480.00 - 480.00	400.00 - 600.00	400.00 - 400.00	240.00 - 320.00	400.00 - 480.00	360.00 - 400.00	
දඹුල්ල	-	440.00 - 480.00	440.00 - 460.00	360.00 - 400.00	380.00 - 460.00	380.00 - 400.00	200.00 - 240.00	300.00 - 320.00	350.00 - 380.00	
අනුරාධපුරය	-	480.00 - 600.00	400.00 - 480.00	380.00 - 480.00	480.00 - 600.00	-	240.00 - 320.00	360.00 - 480.00	320.00 - 400.00	
තඹිත්තේගම	-	440.00 - 500.00	400.00 - 480.00	320.00 - 380.00	320.00 - 380.00	350.00 - 350.00	160.00 - 200.00	320.00 - 380.00	300.00 - 380.00	
පොළොන්නරුව	-	550.00 - 570.00	420.00 - 450.00	380.00 - 400.00	400.00 - 420.00	300.00 - 320.00	240.00 - 260.00	390.00 - 430.00	390.00 - 400.00	
කළුතර	-	520.00 - 540.00	420.00 - 440.00	420.00 - 440.00	480.00 - 500.00	380.00 - 400.00	180.00 - 200.00	320.00 - 340.00	360.00 - 380.00	
බදුල්ල	-	440.00 - 480.00	400.00 - 440.00	360.00 - 400.00	440.00 - 500.00	360.00 - 400.00	160.00 - 200.00	280.00 - 320.00	240.00 - 280.00	
කැප්පට්පොළ	-	420.00 - 440.00	340.00 - 360.00	280.00 - 300.00	360.00 - 380.00	260.00 - 280.00	140.00 - 160.00	250.00 - 260.00	240.00 - 260.00	
මොණරාගල	-	400.00 - 480.00	440.00 - 480.00	400.00 - 480.00	480.00 - 600.00	-	240.00 - 260.00	400.00 - 480.00	320.00 - 360.00	
කෑගල්ල	-	460.00 - 480.00	460.00 - 480.00	460.00 - 480.00	400.00 - 600.00	420.00 - 440.00	300.00 - 320.00	420.00 - 440.00	380.00 - 400.00	
අම්පාර	-	440.00 - 480.00	400.00 - 440.00	360.00 - 400.00	480.00 - 480.00	-	180.00 - 200.00	400.00 - 440.00	300.00 - 350.00	
දෙහිඅත්තකණ්ඩිය	-	400.00 - 480.00	400.00 - 420.00	400.00 - 400.00	400.00 - 480.00	320.00 - 400.00	200.00 - 320.00	400.00 - 400.00	280.00 - 320.00	
නුවරඑළිය	-	440.00 - 460.00	360.00 - 380.00	300.00 - 320.00	380.00 - 400.00	280.00 - 300.00	160.00 - 180.00	260.00 - 280.00	250.00 - 260.00	
නුවර	-	480.00 - 520.00	480.00 - 520.00	360.00 - 400.00	480.00 - 500.00	360.00 - 400.00	200.00 - 240.00	360.00 - 400.00	260.00 - 300.00	
පුත්තලම	-	520.00 - 600.00	440.00 - 480.00	400.00 - 480.00	480.00 - 600.00	-	250.00 - 320.00	320.00 - 400.00	400.00 - 440.00	
හම්බන්තොට	-	480.00 - 580.00	400.00 - 480.00	340.00 - 380.00	400.00 - 500.00	320.00 - 400.00	200.00 - 240.00	320.00 - 380.00	320.00 - 330.00	
රත්නපුරය	-	400.00 - 420.00	420.00 - 480.00	380.00 - 420.00	420.00 - 440.00	-	180.00 - 200.00	380.00 - 400.00	360.00 - 400.00	
මාතර	-	480.00 - 520.00	400.00 - 480.00	380.00 - 400.00	500.00 - 600.00	300.00 - 320.00	220.00 - 250.00	340.00 - 400.00	320.00 - 400.00	
ගාල්ල	-	480.00 - 520.00	450.00 - 480.00	380.00 - 420.00	560.00 - 600.00	-	240.00 - 280.00	380.00 - 420.00	350.00 - 380.00	
තිස්සමහාරාමය	-	450.00 - 470.00	400.00 - 420.00	330.00 - 370.00	490.00 - 520.00	300.00 - 320.00	240.00 - 280.00	350.00 - 370.00	260.00 - 300.00	
මීගොඩ (ආ. ම.)	-	400.00 - 440.00	360.00 - 440.00	360.00 - 440.00	380.00 - 480.00	320.00 - 380.00	200.00 - 260.00	350.00 - 440.00	280.00 - 340.00	
ඇඹිලිපිටිය	-	400.00 - 480.00	400.00 - 480.00	380.00 - 440.00	400.00 - 480.00	320.00 - 400.00	200.00 - 280.00	300.00 - 400.00	320.00 - 400.00	
යාපනය	-	560.00 - 600.00	440.00 - 480.00	440.00 - 480.00	440.00 - 480.00	-	180.00 - 220.00	400.00 - 480.00	360.00 - 400.00	
වවුනියාව	-	550.00 - 600.00	450.00 - 550.00	460.00 - 520.00	480.00 - 500.00	300.00 - 320.00	300.00 - 320.00	400.00 - 440.00	300.00 - 400.00	
මන්නාරම	-	520.00 - 580.00	480.00 - 520.00	400.00 - 480.00	480.00 - 520.00	-	200.00 - 240.00	400.00 - 450.00	320.00 - 400.00	
කිළිනොච්චිය	-	550.00 - 600.00	460.00 - 500.00	460.00 - 500.00	440.00 - 460.00	-	230.00 - 250.00	380.00 - 420.00	380.00 - 420.00	
මුලතිව්	-	480.00 - 500.00	450.00 - 480.00	450.00 - 480.00	-	-	280.00 - 300.00	480.00 - 500.00	350.00 - 380.00	
මඩකලපුව	-	560.00 - 600.00	480.00 - 520.00	450.00 - 480.00	580.00 - 600.00	340.00 - 360.00	240.00 - 260.00	480.00 - 500.00	380.00 - 400.00	
ත්‍රිකුණාමලය	-	585.00 - 650.00	430.00 - 450.00	428.00 - 450.00	350.00 - 380.00	425.00 - 450.00	230.00 - 250.00	430.00 - 450.00	335.00 - 350.00	
හඟුරන්කෙත	-	450.00 - 500.00	350.00 - 380.00	260.00 - 300.00	350.00 - 400.00	250.00 - 280.00	120.00 - 160.00	240.00 - 260.00	220.00 - 250.00	
වේයන්ගොඩ	-	480.00 - 520.00	400.00 - 480.00	400.00 - 400.00	400.00 - 480.00	360.00 - 400.00	200.00 - 240.00	360.00 - 400.00	320.00 - 400.00	
ගලෙන්බිඳුණුවැව	-	480.00 - 600.00	400.00 - 480.00	400.00 - 480.00	400.00 - 600.00	-	240.00 - 280.00	360.00 - 440.00	320.00 - 400.00	
බණ්ඩාරවෙල	-	400.00 - 450.00	380.00 - 400.00	340.00 - 360.00	400.00 - 420.00	320.00 - 340.00	160.00 - 180.00	260.00 - 280.00	240.00 - 260.00	
මාතලේ	-	460.00 - 480.00	460.00 - 480.00	400.00 - 420.00	480.00 - 600.00	380.00 - 400.00	240.00 - 320.00	360.00 - 400.00	320.00 - 380.00	

වගු අංක 07 (ඉතිරිය.)

ප්‍රදේශ	පහතරට එළවළු වර්ග																			
	බණ්ඩක්කා		වම්බු		මාළු මිරිස්		වට්ටක්කා		පිපිඤ්ඤා		කරවිල		පතෝල		මුරුංගා		වැටකොළ		මෑ කරල්	
කොළඹ	220.00	360.00	300.00	520.00	350.00	700.00	90.00	200.00	120.00	240.00	500.00	660.00	300.00	480.00	800.00	1200.00	200.00	420.00	300.00	480.00
ගම්පහ	240.00	320.00	400.00	450.00	550.00	640.00	160.00	200.00	160.00	200.00	600.00	700.00	400.00	480.00	600.00	600.00	400.00	420.00	360.00	400.00
කුරුණෑගල	280.00	320.00	400.00	460.00	600.00	700.00	160.00	200.00	160.00	200.00	600.00	700.00	400.00	460.00	600.00	600.00	360.00	400.00	380.00	400.00
නිකවැරටිය	280.00	320.00	240.00	320.00	480.00	600.00	160.00	200.00	160.00	200.00	600.00	600.00	320.00	400.00	-	-	320.00	400.00	400.00	400.00
දඹුල්ල	240.00	280.00	240.00	280.00	500.00	600.00	150.00	160.00	140.00	160.00	600.00	640.00	360.00	400.00	760.00	800.00	240.00	280.00	340.00	380.00
අනුරාධපුරය	280.00	320.00	260.00	340.00	480.00	600.00	140.00	200.00	160.00	200.00	600.00	700.00	320.00	440.00	-	-	320.00	440.00	340.00	400.00
තඹින්නේගම	240.00	280.00	200.00	260.00	500.00	700.00	120.00	180.00	100.00	180.00	-	-	240.00	260.00	-	-	220.00	280.00	320.00	380.00
පොළොන්නරුව	270.00	300.00	360.00	380.00	500.00	550.00	180.00	200.00	100.00	130.00	640.00	650.00	380.00	400.00	-	-	360.00	380.00	320.00	340.00
කළුතර	220.00	240.00	420.00	440.00	600.00	660.00	140.00	160.00	180.00	200.00	760.00	780.00	460.00	480.00	-	-	240.00	260.00	480.00	500.00
බදුල්ල	240.00	280.00	280.00	320.00	480.00	500.00	160.00	180.00	160.00	200.00	480.00	560.00	360.00	400.00	-	-	320.00	360.00	320.00	360.00
කැප්පට්පොළ	220.00	240.00	280.00	300.00	360.00	380.00	160.00	180.00	180.00	200.00	460.00	480.00	280.00	300.00	-	-	220.00	240.00	320.00	340.00
මොණරාගල	240.00	320.00	240.00	320.00	520.00	600.00	120.00	160.00	200.00	240.00	520.00	600.00	320.00	400.00	-	-	320.00	400.00	320.00	400.00
කෑගල්ල	300.00	320.00	340.00	360.00	480.00	520.00	160.00	180.00	140.00	160.00	650.00	680.00	420.00	440.00	620.00	640.00	340.00	360.00	420.00	440.00
අම්පාර	280.00	320.00	320.00	320.00	450.00	520.00	110.00	160.00	110.00	200.00	450.00	450.00	280.00	280.00	-	-	250.00	280.00	360.00	360.00
දෙහිඅත්තකණ්ඩිය	300.00	360.00	260.00	300.00	400.00	480.00	120.00	200.00	180.00	200.00	600.00	600.00	320.00	400.00	-	-	240.00	320.00	400.00	400.00
නුවරඑළිය	250.00	260.00	300.00	320.00	380.00	420.00	160.00	180.00	220.00	240.00	520.00	540.00	300.00	320.00	-	-	250.00	260.00	340.00	360.00
නුවර	200.00	240.00	400.00	450.00	500.00	550.00	140.00	160.00	120.00	140.00	550.00	600.00	400.00	450.00	-	-	300.00	320.00	450.00	480.00
පුත්තලම	240.00	320.00	320.00	400.00	600.00	700.00	150.00	200.00	200.00	240.00	640.00	700.00	240.00	320.00	600.00	800.00	400.00	440.00	400.00	480.00
රත්නපුරය	220.00	240.00	360.00	400.00	580.00	620.00	140.00	160.00	180.00	200.00	520.00	560.00	360.00	400.00	-	-	375.00	400.00	380.00	400.00
හම්බන්තොට	240.00	260.00	300.00	360.00	480.00	560.00	120.00	160.00	160.00	180.00	480.00	600.00	280.00	350.00	300.00	400.00	320.00	400.00	300.00	400.00
මාතර	240.00	280.00	320.00	400.00	480.00	540.00	120.00	140.00	180.00	220.00	550.00	600.00	320.00	400.00	-	-	320.00	380.00	320.00	360.00
ගාල්ල	280.00	300.00	340.00	360.00	550.00	600.00	140.00	160.00	150.00	200.00	550.00	600.00	380.00	420.00	-	-	380.00	420.00	460.00	500.00
තිස්සමහරාමය	170.00	200.00	280.00	350.00	440.00	480.00	110.00	140.00	110.00	150.00	470.00	500.00	330.00	360.00	-	-	270.00	300.00	250.00	280.00
මීගොඩ (ආ. ම.)	260.00	320.00	300.00	360.00	600.00	800.00	160.00	200.00	180.00	220.00	560.00	650.00	360.00	400.00	-	-	280.00	340.00	380.00	450.00
ඇඹිලිපිටිය	200.00	280.00	280.00	320.00	480.00	600.00	120.00	200.00	160.00	240.00	600.00	750.00	280.00	320.00	320.00	400.00	250.00	320.00	300.00	400.00
යාපනය	180.00	240.00	240.00	320.00	550.00	600.00	80.00	120.00	80.00	120.00	480.00	520.00	180.00	240.00	1400.00	1600.00	-	-	360.00	400.00
වවුනියාව	300.00	360.00	240.00	300.00	550.00	600.00	120.00	160.00	160.00	200.00	750.00	780.00	340.00	450.00	1600.00	1800.00	300.00	320.00	400.00	450.00
මන්නාරම	300.00	340.00	350.00	400.00	560.00	600.00	140.00	160.00	150.00	180.00	600.00	650.00	400.00	450.00	600.00	800.00	-	-	360.00	420.00
කිලිනොච්චිය	200.00	240.00	240.00	260.00	550.00	600.00	180.00	200.00	200.00	220.00	580.00	620.00	230.00	250.00	-	-	-	-	400.00	440.00
මුලතිව්	250.00	260.00	200.00	250.00	600.00	640.00	120.00	140.00	-	-	600.00	650.00	380.00	400.00	-	-	-	-	350.00	380.00
මඩකලපුව	300.00	320.00	260.00	300.00	540.00	560.00	190.00	200.00	160.00	180.00	560.00	600.00	300.00	330.00	800.00	850.00	300.00	320.00	360.00	400.00
ත්‍රිකුණාමලය	300.00	350.00	230.00	250.00	478.00	500.00	150.00	160.00	165.00	180.00	548.00	600.00	325.00	350.00	650.00	700.00	280.00	325.00	300.00	330.00
හඟුරන්කොන	230.00	250.00	260.00	280.00	380.00	450.00	110.00	140.00	130.00	160.00	500.00	550.00	250.00	280.00	-	-	200.00	220.00	290.00	320.00
වේයන්ගොඩ	240.00	320.00	320.00	400.00	600.00	700.00	160.00	180.00	120.00	160.00	580.00	600.00	360.00	400.00	-	-	320.00	400.00	360.00	400.00
ගලන්තියුණුවැව	240.00	320.00	300.00	360.00	480.00	600.00	160.00	200.00	120.00	160.00	680.00	720.00	320.00	400.00	-	-	300.00	400.00	280.00	320.00
බණ්ඩාරවෙල	220.00	240.00	260.00	280.00	400.00	500.00	140.00	160.00	180.00	200.00	480.00	520.00	320.00	340.00	-	-	280.00	300.00	300.00	320.00
මාතලේ	240.00	260.00	280.00	320.00	550.00	600.00	160.00	180.00	140.00	160.00	550.00	600.00	360.00	400.00	420.00	480.00	240.00	320.00	340.00	400.00

වගු අංක 07 (ඉතිරිය.)

18

ප්‍රදේශ	පහතරට එළවළු වර්ග					කොළ එළවළු වර්ග (මිටියකට රු.)				පොල් (ගෙඩියකට රු.)	
	අළු කෙසෙල්	අමු මිරිස්	දෙහි	බතල	මඤ්ඤොක්කා	මුතුණුවැන්න	කාකුන්	ගොටුකොළ	ලොකු	කුඩා	
කොළඹ	200.00 - 360.00	400.00 - 800.00	350.00 - 700.00	100.00 - 260.00	160.00 - 260.00	50.00 - 80.00	50.00 - 80.00	80.00 - 120.00	110.00 - 120.00	85.00 - 100.00	
ගම්පහ	240.00 - 240.00	500.00 - 600.00	500.00 - 600.00	180.00 - 180.00	200.00 - 200.00	60.00 - 70.00	60.00 - 70.00	30.00 - 30.00	80.00 - 100.00	50.00 - 60.00	
කුරුණෑගල	260.00 - 280.00	500.00 - 600.00	500.00 - 600.00	200.00 - 240.00	240.00 - 240.00	40.00 - 50.00	40.00 - 50.00	30.00 - 30.00	100.00 - 100.00	70.00 - 80.00	
නිකවැරටිය	160.00 - 200.00	600.00 - 700.00	360.00 - 400.00	160.00 - 200.00	150.00 - 160.00	40.00 - 50.00	40.00 - 50.00	60.00 - 60.00	80.00 - 85.00	65.00 - 70.00	
දඹුල්ල	240.00 - 280.00	500.00 - 600.00	400.00 - 500.00	180.00 - 200.00	180.00 - 220.00	50.00 - 60.00	50.00 - 60.00	50.00 - 60.00	90.00 - 100.00	70.00 - 80.00	
අනුරාධපුරය	200.00 - 280.00	600.00 - 700.00	400.00 - 600.00	160.00 - 240.00	180.00 - 240.00	50.00 - 60.00	50.00 - 60.00	50.00 - 60.00	90.00 - 100.00	70.00 - 80.00	
තඹුන්තේගම	180.00 - 200.00	500.00 - 600.00	350.00 - 400.00	160.00 - 200.00	160.00 - 200.00	40.00 - 40.00	40.00 - 40.00	-	80.00 - 90.00	70.00 - 75.00	
පොළොන්නරුව	240.00 - 240.00	580.00 - 600.00	360.00 - 400.00	160.00 - 180.00	200.00 - 200.00	50.00 - 60.00	50.00 - 60.00	50.00 - 60.00	85.00 - 90.00	75.00 - 80.00	
කළුතර	280.00 - 300.00	450.00 - 550.00	350.00 - 450.00	200.00 - 220.00	220.00 - 240.00	70.00 - 80.00	70.00 - 80.00	100.00 - 110.00	110.00 - 120.00	90.00 - 95.00	
බදුල්ල	220.00 - 240.00	600.00 - 700.00	400.00 - 500.00	160.00 - 180.00	220.00 - 240.00	70.00 - 70.00	70.00 - 70.00	70.00 - 80.00	100.00 - 110.00	85.00 - 90.00	
කැපපේටිපොළ	230.00 - 240.00	600.00 - 650.00	400.00 - 440.00	140.00 - 160.00	180.00 - 200.00	35.00 - 45.00	35.00 - 45.00	25.00 - 30.00	105.00 - 110.00	95.00 - 98.00	
මොණරාගල	120.00 - 160.00	600.00 - 700.00	350.00 - 400.00	140.00 - 160.00	160.00 - 200.00	50.00 - 60.00	50.00 - 60.00	50.00 - 60.00	80.00 - 100.00	60.00 - 70.00	
කැගල්ල	260.00 - 280.00	580.00 - 600.00	550.00 - 600.00	180.00 - 200.00	200.00 - 210.00	70.00 - 80.00	70.00 - 80.00	50.00 - 70.00	95.00 - 100.00	80.00 - 85.00	
අම්පාර	240.00 - 240.00	600.00 - 600.00	300.00 - 300.00	160.00 - 200.00	200.00 - 200.00	50.00 - 60.00	50.00 - 50.00	50.00 - 50.00	100.00 - 100.00	80.00 - 90.00	
දෙහිඅත්තකණ්ඩිය	240.00 - 340.00	800.00 - 800.00	450.00 - 500.00	160.00 - 200.00	200.00 - 200.00	60.00 - 60.00	60.00 - 60.00	60.00 - 60.00	90.00 - 100.00	70.00 - 80.00	
නුවරඑළිය	250.00 - 260.00	500.00 - 550.00	360.00 - 420.00	160.00 - 180.00	200.00 - 220.00	35.00 - 40.00	35.00 - 40.00	30.00 - 35.00	106.00 - 110.00	95.00 - 98.00	
නුවර	280.00 - 300.00	600.00 - 650.00	450.00 - 500.00	130.00 - 150.00	220.00 - 240.00	50.00 - 60.00	50.00 - 60.00	40.00 - 50.00	95.00 - 100.00	75.00 - 80.00	
පුත්තලම	160.00 - 200.00	650.00 - 720.00	480.00 - 600.00	200.00 - 220.00	200.00 - 240.00	60.00 - 70.00	60.00 - 70.00	40.00 - 40.00	90.00 - 95.00	75.00 - 85.00	
රත්නපුරය	240.00 - 260.00	650.00 - 700.00	550.00 - 650.00	200.00 - 220.00	150.00 - 170.00	80.00 - 90.00	80.00 - 85.00	90.00 - 100.00	100.00 - 120.00	80.00 - 90.00	
හම්බන්තොට	160.00 - 200.00	480.00 - 560.00	600.00 - 650.00	160.00 - 200.00	170.00 - 220.00	50.00 - 55.00	50.00 - 50.00	70.00 - 80.00	120.00 - 120.00	100.00 - 110.00	
මාතර	200.00 - 260.00	400.00 - 600.00	400.00 - 500.00	160.00 - 180.00	180.00 - 200.00	55.00 - 60.00	55.00 - 60.00	75.00 - 90.00	120.00 - 130.00	90.00 - 100.00	
ගාල්ල	200.00 - 240.00	520.00 - 600.00	480.00 - 500.00	160.00 - 200.00	200.00 - 240.00	60.00 - 70.00	50.00 - 60.00	70.00 - 80.00	110.00 - 120.00	80.00 - 95.00	
තිස්සමහාරාමය	150.00 - 170.00	500.00 - 550.00	300.00 - 340.00	160.00 - 180.00	180.00 - 200.00	45.00 - 50.00	45.00 - 50.00	55.00 - 60.00	85.00 - 90.00	60.00 - 65.00	
මීගොඩ (ආ. ම.)	200.00 - 260.00	600.00 - 700.00	400.00 - 600.00	180.00 - 220.00	-	90.00 - 90.00	80.00 - 80.00	80.00 - 80.00	120.00 - 125.00	100.00 - 110.00	
ඇඹිලිපිටිය	160.00 - 200.00	700.00 - 800.00	400.00 - 500.00	150.00 - 200.00	150.00 - 200.00	50.00 - 70.00	50.00 - 70.00	60.00 - 80.00	90.00 - 120.00	60.00 - 80.00	
යාපනය	120.00 - 140.00	400.00 - 450.00	400.00 - 500.00	160.00 - 180.00	160.00 - 200.00	80.00 - 90.00	35.00 - 40.00	40.00 - 45.00	100.00 - 120.00	60.00 - 80.00	
වවුනියාව	180.00 - 200.00	400.00 - 460.00	400.00 - 520.00	200.00 - 220.00	220.00 - 260.00	60.00 - 65.00	50.00 - 55.00	50.00 - 55.00	70.00 - 75.00	60.00 - 65.00	
මන්නාරම	160.00 - 200.00	500.00 - 600.00	400.00 - 500.00	150.00 - 180.00	220.00 - 240.00	50.00 - 60.00	50.00 - 60.00	50.00 - 60.00	85.00 - 90.00	50.00 - 60.00	
කිලිනොච්චිය	100.00 - 120.00	500.00 - 550.00	400.00 - 440.00	200.00 - 220.00	240.00 - 260.00	50.00 - 60.00	40.00 - 50.00	40.00 - 45.00	75.00 - 80.00	55.00 - 70.00	
මුලතිව්	150.00 - 160.00	400.00 - 440.00	400.00 - 440.00	180.00 - 200.00	250.00 - 260.00	50.00 - 60.00	-	40.00 - 50.00	80.00 - 90.00	65.00 - 70.00	
මඩකලපුව	240.00 - 260.00	480.00 - 500.00	450.00 - 480.00	200.00 - 220.00	240.00 - 250.00	60.00 - 70.00	60.00 - 70.00	50.00 - 60.00	80.00 - 90.00	55.00 - 60.00	
ත්‍රිකුණාමලය	260.00 275.00	560.00 600.00	400.00 450.00	140.00 150.00	220.00 250.00	45.00 50.00	45.00 50.00	40.00 45.00	105.00 115.00	90.00 95.00	
හඟුරන්කොන	190.00 - 220.00	500.00 - 600.00	380.00 - 450.00	130.00 - 150.00	150.00 - 180.00	40.00 - 40.00	40.00 - 40.00	40.00 - 50.00	95.00 - 100.00	80.00 - 90.00	
වේයන්ගොඩ	240.00 - 260.00	600.00 - 700.00	500.00 - 600.00	160.00 - 200.00	180.00 - 220.00	60.00 - 70.00	60.00 - 70.00	30.00 - 30.00	120.00 - 120.00	80.00 - 100.00	
ගලෙන්බිඳුණුවැව	120.00 - 140.00	600.00 - 650.00	400.00 - 600.00	140.00 - 160.00	140.00 - 200.00	50.00 - 60.00	50.00 - 60.00	50.00 - 60.00	80.00 - 90.00	60.00 - 70.00	
බණ්ඩාරවෙල	220.00 - 240.00	500.00 - 600.00	400.00 - 500.00	180.00 - 200.00	220.00 - 240.00	50.00 - 60.00	50.00 - 60.00	60.00 - 70.00	100.00 - 110.00	80.00 - 90.00	
මාතලේ	240.00 - 260.00	550.00 - 600.00	500.00 - 600.00	160.00 - 180.00	180.00 - 200.00	50.00 - 60.00	50.00 - 60.00	50.00 - 60.00	100.00 - 110.00	80.00 - 90.00	

වග අංක 08: සලකා බලන සිල්ලර වෙළඳපොලවල පලතුරු මිල ගණන් (ගෙඩියකට රුපියල්)

සති අංක 24: 09 - 15 ජූනි 2023

19

ප්‍රදේශ	කෙසෙල් වර්ග					අන්තෘප්ති			අඹ වර්ග	
	ඇඹුල් (කි. රු.)	කෝලිකුටුටු (කි. රු.)	සීනි (කි. රු.)	ආනමාළු	ඇම්බුන්	ලොකු	මධ්‍යම	කුඩා	බෙට්ටි	කර්තකොලොම්බන්
කොළඹ	140.00 - 220.00	300.00 - 450.00	160.00 - 220.00	23.00 - 38.00	30.00 - 50.00	610.00 - 700.00	450.00 - 600.00	350.00 - 500.00	24.00 - 30.00	100.00 - 200.00
ගම්පහ	160.00 - 200.00	320.00 - 380.00	170.00 - 180.00	25.00 - 30.00	31.00 - 38.00	450.00 - 500.00	330.00 - 400.00	250.00 - 300.00	50.00 - 60.00	80.00 - 100.00
කුරුණෑගල	120.00 - 150.00	400.00 - 450.00	100.00 - 150.00	20.00 - 20.00	30.00 - 35.00	600.00 - 650.00	400.00 - 450.00	200.00 - 250.00	50.00 - 60.00	80.00 - 100.00
නිකවැරටිය	120.00 - 130.00	350.00 - 400.00	120.00 - 130.00	-	35.00 - 38.00	550.00 - 630.00	380.00 - 500.00	250.00 - 350.00	-	100.00 - 120.00
දඹුල්ල	140.00 - 160.00	350.00 - 360.00	150.00 - 160.00	-	38.00 - 42.00	550.00 - 600.00	400.00 - 460.00	250.00 - 260.00	50.00 - 60.00	100.00 - 120.00
අනුරාධපුරය	120.00 - 180.00	400.00 - 450.00	140.00 - 180.00	28.00 - 35.00	35.00 - 50.00	720.00 - 750.00	600.00 - 670.00	480.00 - 540.00	-	100.00 - 130.00
තඹුන්තේගම	140.00 - 170.00	350.00 - 400.00	140.00 - 160.00	25.00 - 28.00	38.00 - 45.00	675.00 - 750.00	540.00 - 600.00	-	-	80.00 - 100.00
පොළොන්නරුව	180.00 - 200.00	380.00 - 400.00	170.00 - 200.00	21.00 - 24.00	30.00 - 32.00	700.00 - 750.00	500.00 - 550.00	280.00 - 350.00	-	160.00 - 160.00
කළුතර	200.00 - 220.00	360.00 - 380.00	140.00 - 160.00	25.00 - 27.00	31.00 - 33.00	550.00 - 580.00	450.00 - 480.00	-	-	110.00 - 120.00
බදුල්ල	130.00 - 150.00	350.00 - 400.00	120.00 - 130.00	19.00 - 21.00	28.00 - 30.00	-	520.00 - 560.00	380.00 - 420.00	-	80.00 - 100.00
කැප්පෙට්පොළ	160.00 - 170.00	380.00 - 420.00	150.00 - 160.00	28.00 - 32.00	45.00 - 48.00	-	520.00 - 560.00	420.00 - 440.00	40.00 - 45.00	80.00 - 90.00
මොණරාගල	100.00 - 150.00	300.00 - 340.00	60.00 - 80.00	15.00 - 18.00	19.00 - 23.00	-	450.00 - 540.00	300.00 - 360.00	-	100.00 - 120.00
කෑගල්ල	120.00 - 150.00	380.00 - 420.00	140.00 - 150.00	20.00 - 30.00	25.00 - 35.00	550.00 - 700.00	350.00 - 450.00	150.00 - 200.00	-	80.00 - 100.00
අම්පාර	140.00 - 160.00	350.00 - 400.00	100.00 - 120.00	18.00 - 25.00	25.00 - 31.00	-	-	400.00 - 450.00	-	70.00 - 70.00
දෙහිඅත්තකණ්ඩිය	100.00 - 180.00	300.00 - 400.00	100.00 - 160.00	-	50.00 - 56.00	560.00 - 650.00	300.00 - 400.00	200.00 - 270.00	-	125.00 - 180.00
නුවරඑළිය	150.00 - 160.00	350.00 - 380.00	140.00 - 150.00	26.00 - 32.00	45.00 - 50.00	-	520.00 - 540.00	420.00 - 440.00	-	90.00 - 110.00
නුවර	170.00 - 190.00	400.00 - 420.00	170.00 - 200.00	25.00 - 30.00	38.00 - 40.00	650.00 - 700.00	450.00 - 480.00	250.00 - 350.00	35.00 - 50.00	80.00 - 120.00
පුත්තලම	140.00 - 160.00	350.00 - 420.00	140.00 - 160.00	16.00 - 20.00	-	550.00 - 600.00	-	200.00 - 250.00	-	55.00 - 65.00
රත්නපුරය	150.00 - 170.00	350.00 - 370.00	150.00 - 170.00	-	-	650.00 - 700.00	400.00 - 500.00	180.00 - 250.00	-	100.00 - 120.00
හම්බන්තොට	100.00 - 130.00	320.00 - 350.00	130.00 - 150.00	18.00 - 21.00	23.00 - 24.00	700.00 - 760.00	540.00 - 600.00	350.00 - 420.00	-	80.00 - 110.00
මාතර	120.00 - 140.00	360.00 - 380.00	130.00 - 140.00	18.00 - 20.00	25.00 - 28.00	700.00 - 750.00	580.00 - 630.00	320.00 - 400.00	-	80.00 - 120.00
ගාල්ල	140.00 - 160.00	360.00 - 400.00	140.00 - 160.00	25.00 - 28.00	28.00 - 32.00	600.00 - 620.00	500.00 - 550.00	-	-	100.00 - 150.00
තිස්සමහාරාමය	100.00 - 120.00	320.00 - 350.00	100.00 - 130.00	30.00 - 35.00	30.00 - 35.00	580.00 - 600.00	480.00 - 500.00	340.00 - 360.00	-	70.00 - 80.00
මීගොඩ	140.00 - 150.00	350.00 - 370.00	140.00 - 150.00	30.00 - 35.00	30.00 - 35.00	-	440.00 - 450.00	-	-	-
ඇඹිලිපිටිය	100.00 - 120.00	250.00 - 320.00	100.00 - 120.00	20.00 - 30.00	25.00 - 35.00	-	380.00 - 450.00	200.00 - 300.00	40.00 - 60.00	80.00 - 100.00
යාපනය	100.00 - 140.00	350.00 - 380.00	120.00 - 150.00	-	-	680.00 - 720.00	620.00 - 650.00	520.00 - 580.00	-	120.00 - 170.00
වවුනියාව	160.00 - 180.00	300.00 - 340.00	150.00 - 170.00	25.00 - 28.00	-	640.00 - 680.00	540.00 - 580.00	400.00 - 450.00	-	85.00 - 100.00
මන්නාරම	120.00 - 150.00	250.00 - 300.00	120.00 - 150.00	16.00 - 20.00	-	600.00 - 640.00	500.00 - 540.00	400.00 - 440.00	-	80.00 - 100.00
කිලිනොච්චිය	120.00 - 140.00	300.00 - 350.00	120.00 - 140.00	24.00 - 25.00	24.00 - 25.00	600.00 - 660.00	480.00 - 520.00	400.00 - 440.00	-	100.00 - 120.00
මුලතිව්	160.00 - 180.00	320.00 - 350.00	180.00 - 200.00	30.00 - 32.00	25.00 - 28.00	-	460.00 - 520.00	360.00 - 390.00	-	-
මඩකලපුව	120.00 - 140.00	300.00 - 320.00	130.00 - 140.00	24.00 - 25.00	-	580.00 - 600.00	450.00 - 480.00	380.00 - 400.00	-	100.00 - 120.00
ත්‍රිකුණාමලය	150.00 - 160.00	360.00 - 380.00	145.00 - 155.00	-	24.00 - 26.00	550.00 - 600.00	450.00 - 460.00	240.00 - 255.00	32.00 - 37.00	115.00 - 130.00
වේයන්ගොඩ	180.00 - 220.00	450.00 - 500.00	180.00 - 200.00	18.00 - 23.00	32.00 - 44.00	600.00 - 650.00	400.00 - 500.00	350.00 - 380.00	-	80.00 - 120.00
ගලෙන්බිඳුණුවුව	120.00 - 130.00	300.00 - 350.00	100.00 - 130.00	25.00 - 30.00	35.00 - 40.00	670.00 - 700.00	570.00 - 600.00	480.00 - 480.00	-	-
බණ්ඩාරවෙල	140.00 - 160.00	350.00 - 400.00	120.00 - 140.00	24.00 - 26.00	28.00 - 30.00	-	520.00 - 550.00	400.00 - 450.00	-	80.00 - 100.00
මාතලේ	100.00 - 120.00	300.00 - 340.00	120.00 - 130.00	25.00 - 30.00	45.00 - 48.00	550.00 - 550.00	400.00 - 500.00	260.00 - 280.00	40.00 - 50.00	80.00 - 90.00

වගු අංක 08 (ඉතිරිය.)

ප්‍රදේශ	අඹ වර්ග		අනෙකුත් පළතුරු වර්ග									
	විලාඩ	කොහු	පැපොල් (කි. රු.)	වැල් දොඩම්	දිවුල්	දොඩම්	අලිගැටපේර	බෙලි	මීදි (කි. රු.)	තැඹිලි		
කොළඹ	100.00 · 120.00	-	150.00 · 280.00	35.00 · 60.00	100.00 · 150.00	90.00 · 140.00	60.00 · 130.00	40.00 · 100.00	2100.00 · 3000.00	100.00 · 160.00		
ගම්පහ	50.00 · 50.00	30.00 · 40.00	200.00 · 230.00	70.00 · 80.00	80.00 · 100.00	120.00 · 140.00	100.00 · 120.00	80.00 · 100.00	2300.00 · 2500.00	130.00 · 140.00		
කුරුණෑගල	50.00 · 70.00	40.00 · 50.00	140.00 · 150.00	40.00 · 50.00	80.00 · 100.00	100.00 · 120.00	100.00 · 120.00	60.00 · 100.00	2800.00 · 3000.00	120.00 · 130.00		
නිකවැරටිය	-	-	100.00 · 120.00	-	-	70.00 · 100.00	100.00 · 130.00	40.00 · 60.00	2500.00 · 2800.00	100.00 · 130.00		
දඹුල්ල	50.00 · 60.00	30.00 · 40.00	150.00 · 160.00	50.00 · 60.00	80.00 · 100.00	60.00 · 80.00	100.00 · 120.00	50.00 · 60.00	2500.00 · 2700.00	120.00 · 140.00		
අනුරාධපුරය	-	-	120.00 · 200.00	-	80.00 · 100.00	80.00 · 120.00	80.00 · 120.00	60.00 · 80.00	2500.00 · 3000.00	120.00 · 150.00		
තඹුත්තේගම	-	-	130.00 · 180.00	-	-	-	80.00 · 110.00	-	2400.00 · 2500.00	100.00 · 120.00		
පොළොන්නරුව	-	-	180.00 · 200.00	-	-	-	-	-	-	130.00 · 140.00		
කළුතර	-	-	180.00 · 200.00	-	140.00 · 160.00	110.00 · 120.00	100.00 · 110.00	110.00 · 120.00	2800.00 · 3000.00	140.00 · 150.00		
බදුල්ල	60.00 · 70.00	-	140.00 · 160.00	30.00 · 40.00	-	80.00 · 100.00	60.00 · 70.00	45.00 · 60.00	2600.00 · 2800.00	120.00 · 130.00		
කැපපෙට්පොළ	-	20.00 · 24.00	140.00 · 150.00	35.00 · 45.00	90.00 · 110.00	75.00 · 90.00	60.00 · 70.00	60.00 · 70.00	2900.00 · 3200.00	120.00 · 140.00		
මොණරාගල	-	-	130.00 · 150.00	20.00 · 24.00	-	80.00 · 90.00	80.00 · 100.00	40.00 · 50.00	2800.00 · 3000.00	80.00 · 100.00		
කෑගල්ල	-	20.00 · 25.00	150.00 · 180.00	25.00 · 35.00	70.00 · 80.00	80.00 · 100.00	60.00 · 80.00	50.00 · 70.00	2800.00 · 3000.00	100.00 · 120.00		
අම්පාර	50.00 · 56.00	-	160.00 · 180.00	-	-	-	-	50.00 · 50.00	2400.00 · 2500.00	120.00 · 120.00		
දෙහිඅත්තකණ්ඩිය	60.00 · 60.00	-	160.00 · 200.00	-	-	80.00 · 80.00	100.00 · 150.00	50.00 · 50.00	2800.00 · 3000.00	120.00 · 150.00		
නුවරඑළිය	35.00 · 40.00	22.00 · 25.00	140.00 · 150.00	30.00 · 40.00	110.00 · 120.00	90.00 · 100.00	70.00 · 80.00	60.00 · 70.00	3000.00 · 3200.00	130.00 · 140.00		
නුවර	50.00 · 60.00	25.00 · 30.00	160.00 · 200.00	25.00 · 30.00	120.00 · 130.00	70.00 · 90.00	60.00 · 100.00	50.00 · 60.00	2000.00 · 2500.00	140.00 · 150.00		
පුත්තලම	-	-	140.00 · 160.00	-	-	50.00 · 55.00	75.00 · 85.00	-	-	100.00 · 140.00		
හම්බන්තොට	-	-	130.00 · 160.00	-	70.00 · 90.00	80.00 · 100.00	60.00 · 70.00	30.00 · 50.00	2500.00 · 2500.00	100.00 · 110.00		
රත්නපුරය	50.00 · 60.00	-	140.00 · 160.00	-	60.00 · 70.00	80.00 · 100.00	-	50.00 · 60.00	2000.00 · 2500.00	-		
මාතර	-	-	130.00 · 140.00	27.00 · 30.00	95.00 · 105.00	100.00 · 120.00	60.00 · 70.00	35.00 · 45.00	2500.00 · 2500.00	100.00 · 120.00		
ගාල්ල	80.00 · 90.00	40.00 · 40.00	160.00 · 200.00	40.00 · 45.00	100.00 · 150.00	100.00 · 110.00	100.00 · 120.00	60.00 · 80.00	2900.00 · 3000.00	100.00 · 110.00		
තිස්සමහාරාමය	-	20.00 · 25.00	120.00 · 130.00	30.00 · 35.00	60.00 · 70.00	60.00 · 70.00	70.00 · 80.00	25.00 · 30.00	2700.00 · 2750.00	90.00 · 100.00		
මීගොඩ	-	-	170.00 · 180.00	40.00 · 50.00	80.00 · 90.00	140.00 · 150.00	60.00 · 70.00	50.00 · 60.00	2500.00 · 2600.00	120.00 · 140.00		
ඇඹිලිපිටිය	40.00 · 60.00	20.00 · 30.00	140.00 · 160.00	30.00 · 60.00	80.00 · 100.00	60.00 · 100.00	80.00 · 120.00	25.00 · 35.00	2250.00 · 2500.00	90.00 · 120.00		
යාපනය	40.00 · 80.00	-	150.00 · 200.00	-	80.00 · 100.00	55.00 · 70.00	-	-	2800.00 · 3200.00	120.00 · 150.00		
වවුනියාව	-	-	160.00 · 200.00	35.00 · 40.00	100.00 · 120.00	120.00 · 130.00	90.00 · 100.00	-	2800.00 · 2900.00	100.00 · 130.00		
මන්නාරම	50.00 · 70.00	-	120.00 · 150.00	28.00 · 35.00	-	100.00 · 120.00	80.00 · 100.00	130.00 · 150.00	2800.00 · 3250.00	140.00 · 160.00		
කිලිනොච්චිය	-	-	110.00 · 130.00	40.00 · 50.00	90.00 · 110.00	-	-	-	2800.00 · 3000.00	150.00 · 160.00		
මුලතිව්	45.00 · 50.00	-	150.00 · 160.00	-	-	-	-	-	-	150.00 · 160.00		
මඩකලපුව	-	-	130.00 · 150.00	40.00 · 42.00	100.00 · 110.00	100.00 · 120.00	80.00 · 100.00	-	2400.00 · 2500.00	150.00 · 150.00		
ත්‍රිකුණාමලය	50.00 · 54.00	20.00 · 23.00	165.00 · 185.00	68.00 · 75.00	-	-	-	35.00 · 39.00	2700.00 · 2800.00	125.00 · 130.00		
වේයන්ගොඩ	-	-	200.00 · 250.00	35.00 · 40.00	80.00 · 120.00	120.00 · 150.00	90.00 · 130.00	50.00 · 80.00	2500.00 · 3000.00	100.00 · 120.00		
ගලන්බිඳුණුවැව	-	-	150.00 · 160.00	-	-	-	80.00 · 120.00	-	2500.00 · 2600.00	100.00 · 140.00		
බණ්ඩාරවෙල	50.00 · 60.00	-	140.00 · 160.00	40.00 · 50.00	-	100.00 · 120.00	60.00 · 70.00	60.00 · 70.00	2500.00 · 2600.00	120.00 · 140.00		
මාතලේ	50.00 · 60.00	40.00 · 50.00	140.00 · 180.00	40.00 · 60.00	-	90.00 · 100.00	90.00 · 100.00	40.00 · 50.00	2800.00 · 3200.00	100.00 · 120.00		

වග අංක 09: සලකා බලන නොග වෙළඳපොලවල මාළු හා බිත්තර මිල ගණන්

සති අංක 24: 09 - 15 ජූනි 2023

ප්‍රදේශ	මාළු වර්ග (කිලෝවකට රුපියල්)					
	සාලයා	හුරුල්ලා	බලයා	කෙලවල්ලා	තෝරා	පරවි
කොළඹ	300.00 - 700.00	1000.00 - 1200.00	1000.00 - 1400.00	1650.00 - 1800.00	2000.00 - 2700.00	1350.00 - 1650.00
නුවර	650.00 - 700.00	1100.00 - 1150.00	1100.00 - 1200.00	1700.00 - 1800.00	2200.00 - 2400.00	1300.00 - 1400.00
කළුතර	680.00 - 700.00	1100.00 - 1200.00	-	1500.00 - 1600.00	-	1400.00 - 1500.00
පුත්තලම	600.00 - 700.00	900.00 - 1050.00	1000.00 - 1150.00	1750.00 - 2100.00	-	1450.00 - 1600.00
මාතර	600.00 - 650.00	-	1200.00 - 1250.00	-	-	-
හම්බන්තොට	500.00 - 600.00	-	1100.00 - 1200.00	-	-	-
ගාල්ල	-	-	1100.00 - 1200.00	1500.00 - 1600.00	1500.00 - 1800.00	1400.00 - 1500.00
මඩකලපුව	400.00 - 500.00	1300.00 - 1400.00	1300.00 - 1400.00	1900.00 - 2000.00	1900.00 - 2000.00	1600.00 - 1700.00
ත්‍රිකුණාමලය	500.00 - 530.00	900.00 - 935.00	1100.00 - 1150.00	-	1650.00 - 1680.00	1650.00 - 1675.00
මන්නාරම	400.00 - 420.00	700.00 - 750.00	-	-	-	1350.00 - 1400.00

ප්‍රදේශ	මාළු වර්ග (කිලෝවකට රුපියල්)				බිත්තර (බිත්තරයකට රුපියල්)	
	මෝරා	ඉස්සා	කලපන්	තෙප්පිලි	දුඹුරු	සුදු
කොළඹ	1000.00 - 1200.00	1600.00 - 1800.00	1700.00 - 2600.00	-	48.00 - 50.00	48.00 - 53.00
නුවර	1100.00 - 1200.00	1600.00 - 1650.00	2400.00 - 2450.00	-	49.00 - 50.00	50.00 - 51.00
කළුතර	-	1700.00 - 1800.00	2300.00 - 2500.00	-	-	-
පුත්තලම	1600.00 - 1800.00	1000.00 - 1400.00	2350.00 - 2650.00	-	46.00 - 50.00	46.00 - 49.00
මාතර	-	1600.00 - 1650.00	-	-	-	-
හම්බන්තොට	-	-	-	-	-	-
ගාල්ල	-	-	-	-	49.00 - 51.00	49.00 - 50.00
මඩකලපුව	1150.00 - 1200.00	1100.00 - 1200.00	2000.00 - 2100.00	-	52.00 - 52.00	51.00 - 52.00
ත්‍රිකුණාමලය	1850.00 - 1900.00	1800.00 - 1850.00	-	-	44.00 - 46.00	42.00 - 44.00
මන්නාරම	1200.00 - 1300.00	900.00 - 1000.00	-	-	-	51.00 - 53.00

වග අංක 10: සලකා බලන නොග වෙළඳපොලවල කරවල මිල ගණන් (කිලෝ 50කට රුපියල්)

සති අංක 24: 09 - 15 ජූනි 2023

ප්‍රදේශ	දේශීය කරවල වර්ග					
	හල්මැස්සා	කට්ටාවා	තෝරා	මෝරා	බලයා	අඟුළුවා
කොළඹ	80000 - 90000	-	-	87500 - 92500	75000 - 85000	-
නුවර	68000 - 70000	-	-	88000 - 90000	65000 - 70000	-
මඩකලපුව	-	105000 - 110000	-	90000 - 95000	55000 - 57500	-
ත්‍රිකුණාමලය	47500 - 48500	-	-	-	70000 - 73750	60000 - 62500
මන්නාරම	47500 - 50000	105000 - 110000	-	72500 - 75000	47500 - 50000	40000 - 42500

ප්‍රදේශ	දේශීය කරවල වර්ග			ආනයනික කරවල වර්ග		
	මඩුවා	කොඩුවා	සාලයා	හල්මැස්සා	කට්ටාවා	තෝරා
කොළඹ	65000 - 71000	-	37000 - 42500	32500 - 46000	80000 - 85000	-
නුවර	68000 - 70000	-	36000 - 37000	39000 - 45000	84000 - 85000	-
මඩකලපුව	62500 - 65000	-	52500 - 55000	42500 - 45000	-	-
ත්‍රිකුණාමලය	70000 - 72500	-	48500 - 49250	39750 - 40250	89000 - 89450	-
මන්නාරම	50000 - 55000	65000 - 70000	39000 - 41000	50000 - 52500	-	-

ප්‍රදේශ	ආනයනික කරවල වර්ග					
	මෝරා	බලයා	අඟුළුවා	මඩුවා	කොඩුවා	සාලයා
කොළඹ	-	-	75000 - 80000	-	-	-
නුවර	-	-	-	-	-	-
මඩකලපුව	-	-	-	-	-	-
ත්‍රිකුණාමලය	100000 - 105000	75000 - 77500	-	-	-	-
මන්නාරම	-	-	-	-	-	-

වග අංක 11: සලකා බලන සිල්ලර වෙළඳපොලවල මාළු හා බිත්තර මිල ගණන් (කි. රු./බි. රු.)

සති අංක 24: 09 - 15 ජූනි 2023

22

ප්‍රදේශ	මාළු වර්ග								බිත්තර වර්ග											
	සාලයා		හුරුල්ලා		බලයා		කෙලවල්ලා		තෝරා	පරවි	මෝරා	තලපත්		දුඹුරු		සුදු				
කොළඹ	680.00	900.00	1200.00	1500.00	1500.00	2400.00	2100.00	3500.00	2900.00	4000.00	2000.00	3200.00	1560.00	2800.00	2500.00	3700.00	52.00	53.00	51.00	55.00
ගම්පහ	800.00	800.00	-	-	-	-	1800.00	1800.00	-	-	-	-	2900.00	2900.00	-	-	-	-	44.00	50.00
කුරුණෑගල	560.00	600.00	1200.00	1200.00	1500.00	1600.00	2000.00	2200.00	-	-	-	-	2400.00	2500.00	50.00	55.00	45.00	50.00	-	-
නිකවැරටිය	900.00	900.00	1300.00	1300.00	1300.00	1350.00	2200.00	2200.00	-	-	2600.00	2600.00	-	-	-	-	-	-	47.00	50.00
දඹුල්ල	600.00	650.00	1300.00	1400.00	1200.00	1300.00	2200.00	2400.00	3000.00	3000.00	2000.00	2200.00	1700.00	1800.00	2400.00	2500.00	52.00	53.00	50.00	51.00
අනුරාධපුරය	760.00	800.00	1250.00	1300.00	1300.00	1400.00	2200.00	2400.00	3000.00	3000.00	1700.00	1800.00	-	-	2600.00	2800.00	-	-	52.00	55.00
තඹින්නේගම	600.00	800.00	1200.00	1300.00	1300.00	1400.00	2800.00	3000.00	-	-	-	-	-	-	-	-	-	-	48.00	55.00
පොළොන්නරුව	600.00	700.00	1300.00	1300.00	1800.00	1800.00	2350.00	2400.00	2600.00	2600.00	1550.00	1600.00	1800.00	1800.00	2600.00	2600.00	-	-	55.00	60.00
කළුතර	740.00	760.00	1300.00	1400.00	-	-	2350.00	2450.00	-	-	2200.00	2300.00	-	-	2850.00	2950.00	-	-	52.00	53.00
බදුල්ල	660.00	700.00	1200.00	1200.00	1500.00	1600.00	2000.00	2200.00	-	-	1700.00	1800.00	1800.00	1800.00	2600.00	2700.00	-	-	55.00	55.00
කැප්පෙට්පොළ	-	-	1200.00	1300.00	1400.00	1500.00	2200.00	2300.00	-	-	1800.00	1900.00	1700.00	1800.00	2400.00	2500.00	54.00	56.00	53.00	55.00
මොණරාගල	800.00	850.00	-	-	1200.00	1400.00	3000.00	3100.00	-	-	-	-	-	-	3000.00	3200.00	-	-	52.00	56.00
කෑගල්ල	980.00	1000.00	1300.00	1350.00	1950.00	2000.00	2500.00	2600.00	-	-	2600.00	2650.00	2550.00	2600.00	3100.00	3200.00	58.00	59.00	53.00	56.00
අම්පාර	-	-	1400.00	1400.00	-	-	3000.00	3000.00	-	-	-	-	-	-	2800.00	2800.00	55.00	55.00	55.00	55.00
දෙහිඅත්තකණ්ඩිය	700.00	700.00	1200.00	1200.00	1800.00	1800.00	-	-	-	-	-	-	1600.00	1600.00	-	-	50.00	50.00	50.00	52.00
නුවරඑළිය	-	-	1200.00	1300.00	1400.00	1500.00	2300.00	2400.00	-	-	2300.00	2400.00	1900.00	2000.00	2500.00	2600.00	54.00	56.00	53.00	55.00
නුවර	880.00	900.00	1280.00	1300.00	1550.00	1600.00	2600.00	2800.00	3250.00	3500.00	1800.00	1900.00	1700.00	1800.00	2800.00	3000.00	50.00	51.00	54.00	55.00
පුත්තලම	700.00	800.00	1100.00	1250.00	1300.00	1450.00	1800.00	2400.00	-	-	1700.00	1850.00	1850.00	2150.00	2650.00	2800.00	47.00	51.00	46.00	50.00
හම්බන්තොට	800.00	900.00	-	-	1700.00	1800.00	-	-	-	-	-	-	-	-	-	-	-	-	52.00	53.00
රත්නපුරය	800.00	900.00	-	-	1500.00	1600.00	2700.00	2800.00	-	-	1900.00	2000.00	1700.00	1800.00	2900.00	3000.00	46.00	47.00	44.00	45.00
මාතර	850.00	950.00	-	-	1700.00	1800.00	-	-	-	-	-	-	-	-	-	-	-	-	51.00	53.00
ගාල්ල	700.00	750.00	1000.00	1250.00	1400.00	1500.00	2600.00	2800.00	2000.00	2200.00	2000.00	2200.00	1800.00	1800.00	2800.00	2800.00	51.00	52.00	50.00	51.00
තිස්සමහාරාමය	-	-	850.00	900.00	1200.00	1200.00	2600.00	2600.00	-	-	1700.00	1700.00	1800.00	1800.00	2400.00	2500.00	-	-	52.00	54.00
මීගොඩ	600.00	900.00	-	-	-	-	2400.00	2400.00	-	-	1600.00	1800.00	-	-	3500.00	3500.00	-	-	51.00	53.00
ඇඹිලිපිටිය	950.00	1100.00	-	-	1800.00	2000.00	2600.00	2800.00	-	-	-	-	1800.00	1900.00	2800.00	3000.00	54.00	55.00	44.00	55.00
යාපනය	400.00	450.00	800.00	820.00	1000.00	1100.00	1800.00	2000.00	-	-	1600.00	1800.00	2200.00	2400.00	-	-	55.00	56.00	54.00	55.00
වවුනියාව	600.00	680.00	1250.00	1350.00	1200.00	1300.00	2400.00	2500.00	2800.00	2950.00	1600.00	1800.00	-	-	2400.00	2500.00	52.00	55.00	50.00	52.00
මන්නාරම	500.00	550.00	800.00	900.00	-	-	-	-	-	-	1600.00	1800.00	1500.00	1800.00	-	-	-	-	55.00	56.00
කිලිනොච්චිය	600.00	650.00	700.00	750.00	1200.00	1300.00	-	-	-	-	1800.00	1900.00	2400.00	2500.00	-	-	-	-	53.00	54.00
මුලතිව්	500.00	600.00	800.00	900.00	1000.00	1200.00	-	-	-	-	1200.00	1400.00	1400.00	1600.00	-	-	-	-	54.00	55.00
මඩකලපුව	600.00	700.00	1500.00	1600.00	1900.00	2000.00	2700.00	2800.00	2600.00	2800.00	2200.00	2400.00	1900.00	2000.00	2600.00	2800.00	54.00	54.00	52.00	54.00
ත්‍රිකුණාමලය	550.00	600.00	950.00	985.00	1150.00	1200.00	-	-	-	-	1700.00	1800.00	1900.00	2000.00	-	-	55.00	56.00	52.00	53.00
වෙයන්ගොඩ	800.00	800.00	1400.00	1400.00	-	-	2400.00	2400.00	-	-	-	-	2400.00	2400.00	2800.00	2800.00	-	-	44.00	55.00
ගලෙන්බිඳුණුවුව	1000.00	1000.00	1400.00	1400.00	1500.00	1500.00	2800.00	2800.00	3000.00	3000.00	2000.00	2000.00	2400.00	2400.00	3400.00	3400.00	-	-	54.00	56.00
බණ්ඩාරවෙල	600.00	650.00	1100.00	1200.00	1400.00	1500.00	2000.00	2200.00	-	-	1600.00	1700.00	1700.00	1800.00	2400.00	2500.00	-	-	54.00	56.00
මාතලේ	700.00	800.00	1300.00	1400.00	1200.00	1400.00	2000.00	2100.00	2900.00	3000.00	1900.00	2000.00	1800.00	1900.00	2600.00	2700.00	53.00	54.00	51.00	52.00

වග අංක 12: සලකා බලන සිල්ලර වෙළඳපොලවල කරවල මිල ගණන් (කිලෝවකට රුපියල්)

සති අංක 24: 09 - 15 ජූනි 2023

ප්‍රදේශ	කරවල වර්ග													
	හාල්මැස්සා(ආනයනික)		කට්ටාවා		තෝරා		මෝරා		බලයා		අගුළුවා		සාලයා	
කොළඹ	1000.00	1400.00	2000.00	2800.00	-	-	2000.00	2600.00	1400.00	2000.00	2000.00	2600.00	1000.00	1600.00
ගම්පහ	980.00	1400.00	2600.00	2700.00	3800.00	3800.00	2800.00	2800.00	1800.00	1800.00	2000.00	2000.00	1000.00	1200.00
කුරුණෑගල	1000.00	1200.00	2200.00	2400.00	-	-	2400.00	2600.00	1500.00	1600.00	2000.00	2200.00	900.00	1200.00
නිකවැරටිය	1000.00	1100.00	2400.00	2400.00	-	-	2200.00	2400.00	1400.00	1600.00	2200.00	2200.00	1200.00	1200.00
දඹුල්ල	1000.00	1100.00	2600.00	2800.00	-	-	2500.00	2700.00	1600.00	1800.00	2300.00	2400.00	-	-
අනුරාධපුරය	1100.00	1400.00	2300.00	2800.00	-	-	2400.00	2800.00	1600.00	2000.00	2000.00	2400.00	1000.00	1200.00
තඹින්නේගම	1000.00	1200.00	-	-	-	-	1800.00	1800.00	1800.00	1800.00	1650.00	1850.00	1000.00	1100.00
පොළොන්නරුව	1100.00	1200.00	-	-	-	-	2200.00	2300.00	1300.00	1600.00	-	-	1100.00	1200.00
කළුතර	1100.00	1400.00	2400.00	2500.00	-	-	2300.00	2400.00	1650.00	1700.00	2400.00	2500.00	1100.00	1200.00
බදුල්ල	1000.00	1200.00	2400.00	2500.00	-	-	2200.00	2300.00	1500.00	1600.00	-	-	1100.00	1200.00
කැප්පේටිපොළ	1100.00	1200.00	2450.00	2500.00	-	-	2250.00	2260.00	1300.00	1400.00	2250.00	2260.00	1250.00	1300.00
මොණරාගල	1000.00	1200.00	2200.00	2400.00	-	-	2000.00	2600.00	1600.00	1800.00	2000.00	2400.00	1000.00	1200.00
කෑගල්ල	950.00	1000.00	2100.00	2250.00	-	-	2000.00	2200.00	1400.00	1700.00	-	-	-	-
අම්පාර	980.00	1100.00	2800.00	2800.00	-	-	1800.00	2150.00	1300.00	1400.00	1600.00	2400.00	-	-
දෙහිඅත්තකණ්ඩිය	1100.00	1200.00	2800.00	2800.00	-	-	-	-	1400.00	1800.00	2200.00	2200.00	1200.00	1400.00
නුවරඑළිය	1100.00	1200.00	2450.00	2480.00	-	-	2380.00	2450.00	1350.00	1400.00	2380.00	2400.00	1250.00	1280.00
නුවර	1100.00	1400.00	2700.00	2800.00	3200.00	3300.00	2200.00	2400.00	1700.00	1900.00	2500.00	2600.00	1200.00	1250.00
පුත්තලම	980.00	1080.00	2250.00	2500.00	-	-	2000.00	2300.00	1650.00	2000.00	1350.00	1500.00	900.00	1100.00
හම්බන්තොට	1150.00	1200.00	2100.00	2300.00	-	-	-	-	1400.00	1700.00	2000.00	2200.00	-	-
රත්නපුරය	960.00	1040.00	2260.00	2400.00	-	-	2200.00	2300.00	1440.00	1520.00	2160.00	2200.00	1000.00	1120.00
මාතර	1100.00	1250.00	2200.00	2250.00	-	-	-	-	1500.00	1800.00	2000.00	2200.00	-	-
ගාල්ල	1300.00	1400.00	2400.00	2500.00	-	-	2200.00	2400.00	1500.00	1600.00	2000.00	2200.00	900.00	1000.00
තිස්සමහාරාමය	950.00	1100.00	-	-	-	-	-	-	1400.00	2200.00	-	-	-	-
මීගොඩ	950.00	1000.00	2150.00	2600.00	-	-	2100.00	2500.00	1600.00	2100.00	2000.00	2000.00	930.00	1000.00
ඇඹිලිපිටිය	1200.00	1400.00	2250.00	2400.00	-	-	2200.00	2400.00	1700.00	1850.00	2250.00	2450.00	1400.00	1500.00
යාපනය	1100.00	1200.00	2500.00	2800.00	-	-	-	-	-	-	-	-	-	-
වවුනියාව	1000.00	1250.00	-	-	-	-	2600.00	2750.00	-	-	-	-	-	-
මන්නාරම	1200.00	1300.00	2400.00	2600.00	-	-	1700.00	1800.00	1100.00	1200.00	900.00	1000.00	850.00	950.00
කිලිනොච්චිය	1000.00	1200.00	2400.00	2500.00	-	-	2600.00	2800.00	1100.00	1200.00	1300.00	1400.00	1000.00	1200.00
මුලතිව්	1300.00	1400.00	2200.00	2400.00	-	-	2200.00	2400.00	1100.00	1200.00	1000.00	1200.00	900.00	950.00
මඩකලපුව	1000.00	1100.00	2300.00	2400.00	-	-	2000.00	2100.00	1300.00	1400.00	-	-	1200.00	1300.00
ත්‍රිකුණාමලය	1000.00	1225.00	-	-	-	-	2150.00	2250.00	1600.00	1700.00	1400.00	1500.00	950.00	1000.00
වේයන්ගොඩ	1000.00	1200.00	2200.00	2300.00	-	-	2200.00	2400.00	1350.00	1600.00	2000.00	2000.00	1100.00	1200.00
ගලෙන්බිඳුණුවැව	1000.00	1200.00	2300.00	2400.00	-	-	2000.00	2200.00	1600.00	2000.00	2200.00	2400.00	1000.00	1200.00
බණ්ඩාරවෙල	1000.00	1200.00	2200.00	2400.00	-	-	2000.00	2200.00	1500.00	1600.00	-	-	1000.00	1200.00
මාතලේ	1100.00	1300.00	2600.00	3000.00	3500.00	3600.00	2200.00	2400.00	1550.00	1600.00	2200.00	2400.00	1000.00	1080.00

වග අංක 13: සලකා බලන සිල්ලර වෙළඳපොලවල මස් මිල ගණන් (කිලෝවකට රුපියල්)

සති අංක 24: 09 - 15 ජූනි 2023

ප්‍රදේශ	හරක් මස්	කුකුල් මස්		එළ මස්	ඌරු මස්
		බ්‍රොයිලර්	කරි		
කොළඹ	2200.00 - 2500.00	1400.00 - 1550.00	1450.00 - 1600.00	2800.00 - 3200.00	1400.00 - 2000.00
ගම්පහ	2200.00 - 2200.00	1580.00 - 1600.00	1600.00 - 1600.00	3000.00 - 3000.00	1600.00 - 1600.00
කුරුණෑගල	1900.00 - 2000.00	1500.00 - 1580.00	-	2700.00 - 2700.00	1500.00 - 1600.00
නිකවැරටිය	2200.00 - 2400.00	1450.00 - 1500.00	-	-	-
දඹුල්ල	-	1550.00 - 1600.00	-	-	1800.00 - 1800.00
අනුරාධපුරය	2200.00 - 2400.00	1550.00 - 1600.00	-	3200.00 - 3400.00	1500.00 - 1650.00
තඹිත්තේගම	2000.00 - 2300.00	1400.00 - 1450.00	-	-	1600.00 - 1700.00
පොළොන්නරුව	-	1480.00 - 1500.00	1550.00 - 1600.00	-	1800.00 - 1800.00
කළුතර	2400.00 - 2500.00	1580.00 - 1630.00	1540.00 - 1680.00	-	-
බදුල්ල	1800.00 - 2000.00	1580.00 - 1650.00	-	2600.00 - 2800.00	-
කැප්පේටිපොළ	2000.00 - 2100.00	1500.00 - 1560.00	1600.00 - 1650.00	2900.00 - 3000.00	-
මොණරාගල	2000.00 - 2000.00	1600.00 - 1700.00	-	2800.00 - 2800.00	1600.00 - 1650.00
කෑගල්ල	2200.00 - 2200.00	1350.00 - 1590.00	-	2800.00 - 2850.00	1800.00 - 1850.00
අම්පාර	2000.00 - 2000.00	1300.00 - 1400.00	1450.00 - 1500.00	-	1700.00 - 1800.00
දෙහිඅත්තකණ්ඩිය	-	1450.00 - 1450.00	-	-	1380.00 - 1600.00
නුවරඑළිය	2000.00 - 2200.00	1400.00 - 1460.00	1500.00 - 1560.00	3000.00 - 3200.00	1900.00 - 2000.00
නුවර	2100.00 - 2200.00	1450.00 - 1460.00	1540.00 - 1550.00	2900.00 - 3000.00	1650.00 - 1700.00
පුත්තලම	2000.00 - 2200.00	1400.00 - 1450.00	-	3200.00 - 3200.00	-
හම්බන්තොට	-	1480.00 - 1520.00	-	-	-
රත්නපුරය	2100.00 - 2200.00	1400.00 - 1450.00	1500.00 - 1550.00	2900.00 - 3000.00	1560.00 - 1600.00
මාතර	-	1480.00 - 1500.00	-	-	-
ගාල්ල	2200.00 - 2200.00	1550.00 - 1600.00	1600.00 - 1600.00	3200.00 - 3300.00	-
තිස්සමහාරාමය	-	1550.00 - 1650.00	-	2800.00 - 2800.00	1800.00 - 1850.00
මීගොඩ	-	1440.00 - 1450.00	1600.00 - 1650.00	-	1500.00 - 1580.00
ඇඹිලිපිටිය	2000.00 - 2100.00	1400.00 - 1450.00	-	2800.00 - 2900.00	1600.00 - 1800.00
යාපනය	1700.00 - 2000.00	1600.00 - 1700.00	1700.00 - 1800.00	3200.00 - 3200.00	-
වවුනියාව	2000.00 - 2150.00	1700.00 - 1800.00	-	3000.00 - 3200.00	-
මන්නාරම	1700.00 - 1800.00	1700.00 - 1800.00	-	-	-
කිලිනොච්චිය	1900.00 - 1950.00	1700.00 - 1750.00	1800.00 - 1850.00	3000.00 - 3200.00	-
මුලතිව්	1700.00 - 1800.00	1900.00 - 2000.00	-	-	-
මඩකලපුව	1700.00 - 1800.00	1800.00 - 1900.00	1700.00 - 1800.00	-	-
ත්‍රිකුණාමලය	1850.00 - 1900.00	1450.00 - 1500.00	1750.00 - 1800.00	-	-
වේයන්ගොඩ	2200.00 - 2200.00	1430.00 - 1430.00	1500.00 - 1500.00	2800.00 - 2800.00	1500.00 - 1500.00
ගලෙන්බිඳුණුවාව	1900.00 - 2000.00	1430.00 - 1430.00	-	-	-
බණ්ඩාරවෙල	2000.00 - 2200.00	1600.00 - 1650.00	-	3000.00 - 3200.00	-
මාතලේ	2000.00 - 2200.00	1580.00 - 1650.00	-	2800.00 - 3000.00	1600.00 - 1700.00

වගු අංක 15: කොළඹ හා අවට සිල්ලර වෙළඳපලවල මිල ගණන් (කිලෝවකට රුපියල්)
 සති අංක 24: 09 - 15 ජූනි 2023

වර්ගය	පරාසය	මිල ගණන් වල සාමාන්‍ය			මිල වෙනස්වීම		වර්ගය	පරාසය	මිල ගණන් වල සාමාන්‍ය			මිල වෙනස්වීම	
		මෙම සතිය	පසුගිය සතිය	පසුගිය වසර	පසුගිය සතියට	පසුගිය වසරට %			මෙම සතිය	පසුගිය සතිය	පසුගිය වසර	පසුගිය සතියට	පසුගිය වසරට %
සහල්							පොල් (ගෙඩියකට රු.)						
දේශීය							ලොකු	110.00 - 120.00	113.97	113.00	90.57	0.97	25.83
සමබා 1	230.00 - 240.00	230.37	230.00	262.81	0.37	-12.34	කුඩා	85.00 - 100.00	94.03	93.45	75.94	0.58	23.82
සමබා 2	210.00 - 220.00	219.50	220.00	246.67	-0.50	-11.01							
කිරි සමබා	260.00 - 280.00	268.50	276.00	282.06	-7.50	-4.81	පළතුරු (ගෙඩියකට රු.)						
නාඩු 1	210.00 - 230.00	218.08	217.74	249.00	0.33	-12.42	කෙසෙල්						
නාඩු 2	200.00 - 210.00	202.61	202.76	241.82	-0.15	-16.21	ඇඹුල් (කි. රු.)	140.00 - 220.00	180.97	184.23	106.11	-3.26	70.55
රතු කැකුළු	150.00 - 180.00	167.33	172.94	271.72	-5.61	-38.42	කෝලිකුටුටු (කි. රු.)	300.00 - 450.00	400.65	416.67	236.57	-16.02	69.35
සුදු කැකුළු	180.00 - 190.00	184.82	185.74	265.42	-0.91	-30.37	සීනි (කි. රු.)	160.00 - 220.00	192.73	197.12	127.50	-4.39	51.16
ආනයනික							ආනමාලු	23.00 - 38.00	29.69	32.09	19.60	-2.40	51.48
සමබා	210.00 - 230.00	223.61	229.06	253.33	-5.45	-11.73	ඇම්බුන්	30.00 - 50.00	39.04	41.65	24.40	-2.62	59.99
නාඩු				240.77			පැපොල් (කි. රු.)	150.00 - 280.00	212.19	207.14	196.07	5.04	8.22
රතු කැකුළු							වැල් දොඩම්	35.00 - 60.00	50.50	49.00	36.88	1.50	36.93
සුදු කැකුළු	190.00 - 210.00	200.95	201.67	240.69	-0.71	-16.51	අන්තයි (ලොකු)	610.00 - 700.00	662.27	662.80	264.35	-0.53	150.53
වියළි මිරිස්							අන්තයි (මධ්‍යම)	450.00 - 600.00	551.05	556.20	198.64	-5.15	177.42
ආනයනික	1100.00 - 1500.00	1318.00	1313.33	2125.00	4.67	-37.98	අන්තයි (කුඩා)	350.00 - 500.00	406.36	433.33	158.57	-26.97	156.27
එඤ්ඤ							අඹ						
සිනන්							බෙට්ටි	24.00 - 30.00	26.00	33.75		-7.75	
වේදාලන්							කර්කකොලොම්බන්	100.00 - 200.00	200.00	113.68	90.63	86.32	120.69
ආනයනික	350.00 - 520.00	441.48	435.15	530.71	6.33	-16.81	විලාඩු	100.00 - 120.00	108.00				
ලොකු එඤ්ඤ							කොහු						
ආනයනික	120.00 - 140.00	130.33	128.52	230.00	1.81	-43.33	වෙනත් පළතුරු						
දේශීය							දිවුල්	100.00 - 150.00	134.07	162.73	91.43	-28.65	46.64
අවිනාපල්							දොඩම්	90.00 - 140.00	125.00	115.33	69.63	9.67	79.52
වැලිමඩ							අලිගැටපේර	60.00 - 130.00	97.24	115.60	89.23	-18.36	8.98
නුවරඑළිය	300.00 - 400.00	358.67	363.16	347.81	-4.49	3.12	බෙලි	40.00 - 100.00	63.00	51.19	71.85	11.81	-12.32
ආනයනික	170.00 - 230.00	196.67	194.44	247.10	2.22	-20.41	මිදි (කිලෝවකට රු.)	2100.00 - 3000.00	2631.82	2656.25		-24.43	
ධාන්‍ය							කැමිලි	100.00 - 160.00	137.14	148.57	116.50	-11.43	17.72
මුං ඇට	1300.00 - 1500.00	1460.53	1548.28	1035.17	-87.75	41.09							
කඩි (සුදු)	800.00 - 1000.00	932.63	953.48	776.19	-20.85	20.16	මාළු						
කඩි (රතු)	750.00 - 1000.00	920.91	936.40	623.20	-15.49	47.77	සාලයා	680.00 - 900.00	813.04	795.91	874.17	17.13	-6.99
රතු පරිප්පු	270.00 - 340.00	305.71	330.27	646.18	-24.56	-52.69	හුරුල්ලා	1200.00 - 1500.00	1315.79	1236.00	1292.94	79.79	1.77
එළවළු							බලයා	1500.00 - 2400.00	1825.00	1650.00	1730.53	175.00	5.46
බටර් බෝංචි							කෙලවල්ලා	2100.00 - 3500.00	2657.14	2568.24	2525.00	88.91	5.23
කොළ බෝංචි	400.00 - 600.00	485.00	481.43	711.43	3.57	-31.83	තෝරා	2900.00 - 4000.00	3446.67	3305.45	3038.46	141.21	13.43
කැරට්	300.00 - 480.00	412.90	454.83	392.50	-41.92	5.20	පරවි	2000.00 - 3200.00	2700.00	2535.00	2573.85	165.00	4.90
ලීක්ස්	330.00 - 480.00	396.33	430.74	293.10	-34.41	35.22	මෝරා	1560.00 - 2800.00	2152.00	2150.00		2.00	
බීට් රූට්	350.00 - 600.00	481.03	515.93	396.07	-34.89	21.45	ඉස්සා	1700.00 - 2300.00	1915.79	1900.95	1572.38	14.84	21.84
තෝකෝල්	300.00 - 480.00	381.79	389.26	376.80	-7.47	1.32	තලපන්	2500.00 - 3700.00	3245.00	3093.64	2472.80	151.36	31.23
රාඳු	160.00 - 360.00	270.65	264.81	288.85	5.83	-6.30	බිත්තර						
ගෝවා	300.00 - 480.00	390.00	422.31	418.93	-32.31	-6.91	දුඹුරු	52.00 - 53.00	52.50	49.25	44.39	3.25	18.27
කක්කාලි	280.00 - 480.00	374.14	381.56	769.31	-7.42	-51.37	සුදු	51.00 - 55.00	52.92	52.19	42.79	0.72	23.67
බණ්ඩක්කා	220.00 - 360.00	312.00	306.43	352.50	5.57	-11.49	කරවිල						
වම්බා	300.00 - 520.00	390.36	471.79	390.00	-81.43	0.09	හාල්මැස්සා	1700.00 - 2400.00	2100.00	2072.22	2629.41	27.78	-20.13
මාළු මිරිස්	350.00 - 700.00	570.77	632.86	589.31	-62.09	-3.15	හාල්මැස්සා (ආනයනික)	1000.00 - 1400.00	1244.44	1227.27	1862.50	17.17	-33.18
වට්ටක්කා	90.00 - 200.00	166.13	163.33	225.71	2.80	-26.40	කට්ටාඩා	2000.00 - 2800.00	2535.48	2525.00	2973.91	10.48	-14.74
පිපික්කො	120.00 - 240.00	190.00	187.50	197.50	2.50	-3.80	තෝරා			3175.00			
කරවිල	500.00 - 660.00	588.57	611.43	640.80	-22.86	-8.15	මෝරා	2000.00 - 2600.00	2356.00	2347.62	2786.96	8.38	-15.46
පතෝල	300.00 - 480.00	394.81	435.17	399.29	-40.36	-1.12	බලයා	1400.00 - 2000.00	1726.09	1676.47	2459.09	49.62	-29.81
මුරුංගා	800.00 - 1200.00	1000.00	951.33		48.67		අඳුළුවා	2000.00 - 2600.00	2388.89	2375.00	2766.67	13.89	-13.65
වැටකොළ	200.00 - 420.00	346.79	411.60	341.60	-64.81	1.52	මඩුඩා	1500.00 - 2600.00	2275.00		1800.00		26.39
මැ කරල්	300.00 - 480.00	405.00	399.26	372.14	5.74	8.83	තෝරුඩා						
අළු කෙසෙල්	200.00 - 360.00	287.93	285.20	179.31	2.73	60.58	සාලයා	1000.00 - 1600.00	1231.82	1157.14	1816.67	74.68	-32.19
අඹු මිරිස්	400.00 - 800.00	597.50	556.30	795.36	41.20	-24.88	මස්						
දෙහි	350.00 - 700.00	550.00	562.69	722.41	-12.69	-23.87	හරක් මස්	2200.00 - 2500.00	2333.33	2350.00	1800.00	-16.67	29.63
දේශීය අලු							කුකුල් මස් (ට්‍රොයිලර්)	1400.00 - 1550.00	1490.00	1566.00	1181.11	-76.00	26.15
බතල	100.00 - 260.00	207.00	213.60	196.90	-6.60	5.13	කුකුල් මස් (කර්)	1450.00 - 1600.00	1527.14	1493.33	1177.50	33.81	29.69
මසුදැකෝකා	160.00 - 260.00	217.00	223.85	150.00	-6.85	44.67	එළු මස්	2800.00 - 3200.00	3057.14	3071.43	2422.22	-14.29	26.21
කොළ එළවළු (මිටියකට රු.)							ලෞරු මස්	1400.00 - 2000.00	1666.67	1650.00	970.00	16.67	71.82
මුතුණුවැන්න	50.00 - 80.00	74.78	79.05	74.50	-4.27	0.38							
කංකුන්	50.00 - 80.00	74.78	79.05	74.50	-4.27	0.38							
ගොඩකොළ (කි.රු.)	80.00 - 120.00	99.35	95.42	81.05	3.94	22.58							

සලකා බලන සතිය : සති අංක 24: 09 - 15 ජූනි 2023
 පසුගිය සතිය : සති අංක 23: 02 - 08 ජූනි 2023

වගු අංක 16: ගොවිපල මිල ගණන් (කිලෝවකට රුපියල්)

සති අංක 24: 09 - 15 ජූනි 2023

භෝග වර්ග	පරාසය	සාමාන්‍ය මිල	භෝග වර්ග	පරාසය	සාමාන්‍ය මිල	භෝග වර්ග	පරාසය	සාමාන්‍ය මිල
ඒ			<u>එළවළු (උඩරට)</u>			පතෝල		
කෙටි වී (සුදු)			බෝංචි			දඹුල්ල	190.00 - 220.00	208.00
අනුරාධපුරය	100.00 - 105.00	102.00	දඹුල්ල	330.00 - 360.00	344.00	හම්බන්තොට	140.00 - 150.00	145.00
පොළොන්නරුව	109.00 - 110.00	109.50	වැලිමඩ	320.00 - 330.00	324.00	ඇඹිලිපිටිය	220.00 - 240.00	232.00
කලාවැව	100.00 - 105.00	102.20	බදුල්ල	300.00 - 340.00	322.00	මාතර		
කුරුණෑගල	100.00 - 104.00	101.50	කැරට්			අනුරාධපුරය	180.00 - 220.00	196.00
දෙහිඅත්තකණ්ඩිය	109.00 - 110.50	109.83	නුවරඑළිය	275.00 - 285.00	279.00	වැටකොළ		
නිකවැරටිය	100.00 - 105.00	101.67	වැලිමඩ	240.00 - 255.00	246.00	දඹුල්ල	135.00 - 152.50	142.50
අම්පාර	90.00 - 90.00	90.00	හඟුරන්කෙත	230.00 - 260.00	248.00	හම්බන්තොට	150.00 - 170.00	160.00
දිග වී (සුදු)			ලික්ස			ඇඹිලිපිටිය	180.00 - 200.00	191.00
අනුරාධපුරය	80.00 - 83.00	81.20	නුවරඑළිය	205.00 - 215.00	210.00	මාතර		
පොළොන්නරුව	84.00 - 86.00	85.30	වැලිමඩ	180.00 - 200.00	187.00	අනුරාධපුරය	200.00 - 220.00	208.00
කලාවැව	78.00 - 82.00	80.00	බීට් රූට්			අමු මිරිස්		
කුරුණෑගල	82.00 - 85.00	83.25	නුවරඑළිය	260.00 - 270.00	266.00	දඹුල්ල	330.00 - 360.00	346.00
දෙහිඅත්තකණ්ඩිය	84.00 - 87.00	85.33	දඹුල්ල	240.00 - 280.00	260.00	හම්බන්තොට		
ඇඹිලිපිටිය	-	-	කුරුණෑගල	-	-	ඇඹිලිපිටිය	500.00 - 540.00	518.00
නිකවැරටිය	83.00 - 88.00	85.00	වැලිමඩ	265.00 - 275.00	269.00	පුත්තලම	300.00 - 450.00	364.00
මාතර	-	-	හඟුරන්කෙත	250.00 - 300.00	276.00	අනුරාධපුරය	380.00 - 420.00	396.00
හම්බන්තොට	-	-	තෝකෝල්			වට්ටක්කා		
අම්පාර	80.00 - 80.00	80.00	නුවරඑළිය	170.00 - 180.00	175.00	දඹුල්ල	76.00 - 95.00	86.60
දිග වී (රතු)			වැලිමඩ	165.00 - 180.00	174.00	හම්බන්තොට	40.00 - 50.00	45.00
මාතර	70.00 - 72.00	70.50	හඟුරන්කෙත	190.00 - 210.00	198.00	ඇඹිලිපිටිය	70.00 - 80.00	76.00
හම්බන්තොට	70.00 - 73.00	71.25	රාමු			මාතර	45.00 - 50.00	46.67
ඇඹිලිපිටිය	70.00 - 72.00	70.60	නුවරඑළිය	60.00 - 70.00	66.00	අනුරාධපුරය	60.00 - 70.00	64.00
කීරි සම්බා			වැලිමඩ	30.00 - 35.00	32.00	මොණරාගල	40.00 - 50.00	44.00
අනුරාධපුරය	135.00 - 140.00	137.50	හම්බන්තොට	110.00 - 130.00	117.50	පිපිඤ්ඤා		
පොළොන්නරුව	142.00 - 143.50	142.70	හඟුරන්කෙත			අනුරාධපුරය	70.00 - 80.00	74.00
කලාවැව	130.00 - 140.00	135.00	ගෝවා			දඹුල්ල	67.00 - 76.00	71.60
කුරුණෑගල	135.00 - 135.00	135.00	නුවරඑළිය	130.00 - 140.00	136.00	හම්බන්තොට	50.00 - 70.00	60.00
දෙහිඅත්තකණ්ඩිය	140.00 - 141.50	140.83	වැලිමඩ	130.00 - 140.00	136.00	මාතර	45.00 - 50.00	48.33
රතු එණු			බදුල්ල	120.00 - 150.00	134.00	මෑ කරල්		
පුත්තලම	-	-	හඟුරන්කෙත	160.00 - 200.00	186.00	දඹුල්ල	167.50 - 200.00	182.50
යාපනය	200.00 - 250.00	226.67	තක්කාලි			හම්බන්තොට	-	-
ලොකු එණු			වැලිමඩ	125.00 - 135.00	129.00	ඇඹිලිපිටිය	240.00 - 260.00	249.00
දඹුල්ල	-	-	හම්බන්තොට	-	-	මාතර	220.00 - 230.00	223.33
කලාවැව	-	-	දඹුල්ල	162.50 - 172.50	168.50	අනුරාධපුරය	220.00 - 240.00	228.00
අනුරාධපුරය	-	-	හඟුරන්කෙත	115.00 - 140.00	129.00	අළු කෙසෙල්		
අර්තාපල්			<u>එළවළු (පහතරට)</u>			හම්බන්තොට	80.00 - 90.00	84.00
නුවරඑළිය	290.00 - 300.00	295.00	බණ්ඩක්කා			ඇඹිලිපිටිය	110.00 - 130.00	118.00
බදුල්ල	-	-	අනුරාධපුරය	150.00 - 160.00	154.00	මාතර	90.00 - 105.00	98.33
වැලිමඩ	265.00 - 275.00	269.00	දඹුල්ල	130.00 - 145.00	139.00	දෙහි		
ධාන්‍ය			හම්බන්තොට	110.00 - 130.00	120.00	හම්බන්තොට	-	-
මුං ඇට			ඇඹිලිපිටිය	120.00 - 140.00	127.50	ඇඹිලිපිටිය	250.00 - 280.00	262.00
හම්බන්තොට	-	-	මාතර	110.00 - 125.00	118.33	මොණරාගල	200.00 - 220.00	208.00
මොණරාගල	700.00 - 800.00	740.00	වම්බටු			<u>පලතුරු (කි.ග්‍රෑම්.රු.)</u>		
ඇඹිලිපිටිය	700.00 - 720.00	710.00	අනුරාධපුරය	160.00 - 180.00	168.00	කෙසෙල්		
නිකවැරටිය	650.00 - 700.00	675.00	දඹුල්ල	125.00 - 145.00	137.00	ඇඹුල්		
අනුරාධපුරය	700.00 - 800.00	750.00	හම්බන්තොට	-	-	මොණරාගල	50.00 - 60.00	54.00
කවපි			ඇඹිලිපිටිය	140.00 - 160.00	152.00	ඇඹිලිපිටිය	70.00 - 80.00	75.00
හම්බන්තොට	-	-	මාතර	200.00 - 220.00	210.00	හම්බන්තොට	40.00 - 55.00	46.25
නිකවැරටිය	400.00 - 400.00	400.00	වැලිමඩ	170.00 - 180.00	175.00	කෝලිකටුටු		
මොණරාගල	400.00 - 500.00	440.00	මාළු මිරිස්			මොණරාගල	200.00 - 240.00	216.00
ඇඹිලිපිටිය	500.00 - 600.00	550.00	බදුල්ල	-	-	ඇඹිලිපිටිය	220.00 - 260.00	240.00
බඩ ඉරිඟු			වැලිමඩ	250.00 - 260.00	256.00	හම්බන්තොට	-	-
අනුරාධපුරය	125.00 - 130.00	127.50	කරවිල			පැපොල්		
කලාවැව	120.00 - 120.00	120.00	අනුරාධපුරය	460.00 - 480.00	468.00	මොණරාගල	50.00 - 60.00	54.00
තල			දඹුල්ල	390.00 - 440.00	416.00	ඇඹිලිපිටිය	85.00 - 100.00	92.00
අනුරාධපුරය	450.00 - 500.00	475.00	හම්බන්තොට	-	-	හම්බන්තොට	40.00 - 50.00	45.00
කලාවැව	-	-	ඇඹිලිපිටිය	430.00 - 460.00	446.00	අන්තාපි		
උදු			මාතර	320.00 - 350.00	333.33	දිවුලපිටිය		
අනුරාධපුරය	650.00 - 700.00	675.00						
කලාවැව	800.00 - 800.00	800.00						

28

වර්ගය	පැළියගොඩ	මහරගම	කිරුළපන	නුගේගොඩ	නාරාහේන්පිට	දෙමටගොඩ	තොටලග	කඩවන	කිරිඳිගොඩ
සහල්									
දේශීය									
සමබා 1	230.00 - 230.00	230.00 - 230.00	230.00 - 230.00	230.00 - 230.00	230.00 - 230.00	230.00 - 230.00	230.00 - 230.00	230.00 - 230.00	230.00 - 230.00
සමබා 2	220.00 - 220.00	220.00 - 220.00	220.00 - 220.00	220.00 - 220.00	220.00 - 220.00	220.00 - 220.00	220.00 - 220.00	210.00 - 220.00	-
කීරි සමබා	260.00 - 260.00	260.00 - 260.00	270.00 - 280.00	260.00 - 260.00	-	260.00 - 260.00	260.00 - 280.00	260.00 - 270.00	-
නාඩු 1	220.00 - 220.00	220.00 - 220.00	220.00 - 220.00	210.00 - 220.00	210.00 - 210.00	220.00 - 230.00	220.00 - 220.00	220.00 - 220.00	220.00 - 220.00
නාඩු 2	200.00 - 210.00	210.00 - 210.00	200.00 - 210.00	200.00 - 200.00	200.00 - 200.00	-	210.00 - 210.00	200.00 - 200.00	210.00 - 210.00
රතු කැකුළු	160.00 - 180.00	160.00 - 160.00	150.00 - 180.00	160.00 - 170.00	160.00 - 170.00	170.00 - 170.00	180.00 - 180.00	160.00 - 170.00	180.00 - 180.00
සුදු කැකුළු	180.00 - 190.00	190.00 - 190.00	180.00 - 190.00	180.00 - 190.00	180.00 - 180.00	190.00 - 190.00	180.00 - 190.00	180.00 - 190.00	190.00 - 190.00
ආනයනික									
සමබා	210.00 - 230.00	230.00 - 230.00	220.00 - 230.00	220.00 - 230.00	-	230.00 - 230.00	-	210.00 - 220.00	-
නාඩු	-	-	-	-	-	-	-	-	-
රතු කැකුළු	-	-	-	-	-	-	-	-	-
සුදු කැකුළු	190.00 - 200.00	200.00 - 200.00	200.00 - 210.00	200.00 - 210.00	-	210.00 - 210.00	200.00 - 200.00	190.00 - 200.00	-
වියළි මිරිස්									
ආනයනික	1100.00 - 1200.00	1500.00 - 1500.00	1300.00 - 1500.00	1200.00 - 1500.00	1200.00 - 1500.00	1200.00 - 1300.00	1400.00 - 1500.00	1200.00 - 1200.00	1300.00 - 1300.00
රතු එණු									
සිනන්	-	-	-	-	-	-	-	-	-
වේදාලන්	-	-	-	-	-	-	-	-	-
ආනයනික	350.00 - 400.00	450.00 - 520.00	380.00 - 520.00	400.00 - 480.00	400.00 - 500.00	480.00 - 480.00	380.00 - 420.00	400.00 - 400.00	-
ලොකු එණු									
ආනයනික	120.00 - 120.00	140.00 - 140.00	130.00 - 140.00	130.00 - 140.00	140.00 - 140.00	130.00 - 130.00	120.00 - 130.00	120.00 - 130.00	120.00 - 140.00
දේශීය									
-	-	-	-	-	-	-	-	-	-
අර්නාපල්									
වැලිමඩ	-	-	-	-	-	-	-	-	-
නුවරඑළිය	300.00 - 300.00	400.00 - 400.00	360.00 - 400.00	-	360.00 - 400.00	-	-	320.00 - 320.00	-
ආනයනික	170.00 - 190.00	230.00 - 230.00	180.00 - 200.00	200.00 - 200.00	180.00 - 230.00	200.00 - 200.00	180.00 - 220.00	180.00 - 200.00	-
ධාන්‍ය									
මුං ඇට	1450.00 - 1500.00	-	1350.00 - 1500.00	1500.00 - 1500.00	1500.00 - 1500.00	1300.00 - 1300.00	1500.00 - 1500.00	1500.00 - 1500.00	-
කඩිපි (සුදු)	800.00 - 900.00	-	980.00 - 1000.00	1000.00 - 1000.00	900.00 - 1000.00	900.00 - 900.00	1000.00 - 1000.00	800.00 - 900.00	-
කඩිපි (රතු)	750.00 - 900.00	-	800.00 - 1000.00	1000.00 - 1000.00	1000.00 - 1000.00	880.00 - 880.00	900.00 - 1000.00	800.00 - 1000.00	-
රතු පරිප්පු	270.00 - 300.00	320.00 - 320.00	280.00 - 340.00	280.00 - 320.00	300.00 - 320.00	300.00 - 300.00	340.00 - 340.00	300.00 - 320.00	340.00 - 340.00

29

වර්ගය	පැළියගොඩ	මහරගම	කිරුලපහ	නුගේගොඩ	නාරාහේන්පිට	දෙමටගොඩ	තොටලග	කඩවත	කිරිඳිගොඩ
එළවළු									
බෝංචි	440.00 - 480.00	560.00 - 580.00	400.00 - 540.00	560.00 - 600.00	420.00 - 500.00	400.00 - 580.00	400.00 - 480.00	400.00 - 420.00	460.00 - 520.00
කැරට	340.00 - 400.00	480.00 - 480.00	400.00 - 480.00	440.00 - 480.00	350.00 - 460.00	400.00 - 420.00	300.00 - 400.00	320.00 - 480.00	320.00 - 400.00
ලීක්ස්	330.00 - 350.00	460.00 - 480.00	360.00 - 400.00	400.00 - 420.00	380.00 - 420.00	400.00 - 400.00	340.00 - 360.00	380.00 - 480.00	400.00 - 440.00
බිටරුට	400.00 - 450.00	560.00 - 600.00	400.00 - 540.00	560.00 - 600.00	480.00 - 560.00	360.00 - 400.00	350.00 - 400.00	350.00 - 400.00	600.00 - 600.00
නෝකෝල්	300.00 - 360.00	440.00 - 480.00	380.00 - 480.00	380.00 - 480.00	360.00 - 400.00	360.00 - 360.00	320.00 - 350.00	320.00 - 400.00	400.00 - 440.00
රාබු	180.00 - 220.00	360.00 - 360.00	220.00 - 280.00	320.00 - 360.00	250.00 - 280.00	260.00 - 280.00	200.00 - 240.00	160.00 - 180.00	160.00 - 180.00
ගෝවා	300.00 - 400.00	400.00 - 480.00	400.00 - 480.00	320.00 - 480.00	350.00 - 380.00	320.00 - 400.00	320.00 - 360.00	400.00 - 480.00	320.00 - 400.00
හක්කාලි	280.00 - 360.00	460.00 - 480.00	380.00 - 420.00	320.00 - 420.00	300.00 - 380.00	320.00 - 400.00	280.00 - 320.00	400.00 - 460.00	320.00 - 480.00
බණ්ඩක්කා	220.00 - 240.00	320.00 - 360.00	280.00 - 360.00	320.00 - 360.00	280.00 - 320.00	320.00 - 320.00	240.00 - 260.00	320.00 - 340.00	300.00 - 320.00
වම්බු	300.00 - 350.00	360.00 - 400.00	320.00 - 400.00	320.00 - 440.00	320.00 - 400.00	420.00 - 520.00	300.00 - 300.00	340.00 - 400.00	520.00 - 520.00
මාළු මිරිස්	350.00 - 450.00	700.00 - 700.00	600.00 - 700.00	600.00 - 700.00	550.00 - 580.00	600.00 - 600.00	400.00 - 500.00	540.00 - 600.00	600.00 - 650.00
වට්ටක්කා	90.00 - 120.00	160.00 - 200.00	160.00 - 200.00	160.00 - 200.00	160.00 - 200.00	140.00 - 160.00	120.00 - 160.00	160.00 - 200.00	160.00 - 200.00
පිපිඤ්ඤා	120.00 - 180.00	200.00 - 240.00	160.00 - 200.00	240.00 - 240.00	140.00 - 200.00	180.00 - 200.00	130.00 - 160.00	160.00 - 180.00	160.00 - 200.00
කරවිල	500.00 - 540.00	560.00 - 640.00	600.00 - 640.00	600.00 - 640.00	600.00 - 660.00	-	500.00 - 600.00	620.00 - 640.00	600.00 - 600.00
පතෝල	300.00 - 380.00	400.00 - 480.00	460.00 - 480.00	360.00 - 400.00	380.00 - 420.00	400.00 - 400.00	300.00 - 380.00	340.00 - 400.00	400.00 - 460.00
මුරුංගා	800.00 - 900.00	1000.00 - 1100.00	800.00 - 1200.00	1100.00 - 1200.00	1100.00 - 1200.00	-	800.00 - 900.00	1000.00 - 1100.00	-
වැටකොළ	200.00 - 280.00	400.00 - 420.00	320.00 - 400.00	380.00 - 400.00	350.00 - 400.00	240.00 - 320.00	260.00 - 320.00	320.00 - 380.00	400.00 - 420.00
මෑ කරල්	300.00 - 360.00	480.00 - 480.00	380.00 - 400.00	460.00 - 480.00	480.00 - 480.00	-	340.00 - 360.00	320.00 - 380.00	400.00 - 420.00
අළු කෙසෙල්	200.00 - 250.00	320.00 - 360.00	280.00 - 320.00	320.00 - 360.00	240.00 - 280.00	260.00 - 320.00	240.00 - 260.00	260.00 - 280.00	220.00 - 240.00
අමු මිරිස්	400.00 - 460.00	700.00 - 800.00	400.00 - 600.00	700.00 - 800.00	600.00 - 700.00	800.00 - 800.00	500.00 - 560.00	400.00 - 500.00	600.00 - 620.00
දෙහි	350.00 - 400.00	600.00 - 700.00	540.00 - 600.00	600.00 - 680.00	450.00 - 500.00	650.00 - 700.00	400.00 - 460.00	540.00 - 600.00	650.00 - 650.00
දේශීය අල									
බතල	100.00 - 150.00	200.00 - 240.00	240.00 - 260.00	240.00 - 260.00	200.00 - 240.00	200.00 - 260.00	140.00 - 180.00	160.00 - 240.00	170.00 - 200.00
මඤ්ඤාක්කා	160.00 - 180.00	220.00 - 240.00	220.00 - 260.00	240.00 - 260.00	200.00 - 240.00	260.00 - 260.00	180.00 - 210.00	200.00 - 220.00	200.00 - 230.00
ජාලා (මිටියකට)									
මුතුණුවැන්න	50.00 - 50.00	80.00 - 80.00	70.00 - 80.00	80.00 - 80.00	60.00 - 80.00	80.00 - 80.00	50.00 - 60.00	70.00 - 80.00	80.00 - 80.00
කංකුන්	50.00 - 50.00	80.00 - 80.00	70.00 - 80.00	80.00 - 80.00	60.00 - 80.00	80.00 - 80.00	50.00 - 60.00	70.00 - 80.00	80.00 - 80.00
ගොටුකොළ	80.00 - 100.00	90.00 - 100.00	90.00 - 100.00	100.00 - 100.00	90.00 - 100.00	100.00 - 120.00	90.00 - 110.00	100.00 - 110.00	100.00 - 120.00
පොල් (ගෙඩියකට)									
ලොකු	110.00 - 120.00	110.00 - 110.00	110.00 - 110.00	110.00 - 110.00	110.00 - 120.00	110.00 - 110.00	110.00 - 115.00	110.00 - 120.00	110.00 - 120.00
කුඩා	90.00 - 100.00	90.00 - 100.00	90.00 - 100.00	90.00 - 100.00	90.00 - 100.00	85.00 - 100.00	85.00 - 100.00	85.00 - 100.00	85.00 - 95.00

වර්ගය	පැළියගොඩ	මහරගම	කිරුලපන	නුගේගොඩ	නාරාහේන්පිට	දෙමටගොඩ	තොටලග	කඩවත	කිරිඳිගොඩ
කෙසෙල්									
ඇඹුල් (කි. රු.)	150.00 - 200.00	200.00 - 220.00	200.00 - 200.00	160.00 - 200.00	170.00 - 200.00	140.00 - 170.00	160.00 - 180.00	180.00 - 200.00	180.00 - 200.00
කෝලිකුවිටු (කි. රු.)	300.00 - 350.00	400.00 - 440.00	450.00 - 450.00	350.00 - 380.00	400.00 - 450.00	400.00 - 400.00	350.00 - 450.00	400.00 - 420.00	450.00 - 450.00
සීනි (කි. රු.)	160.00 - 200.00	180.00 - 220.00	180.00 - 220.00	200.00 - 200.00	200.00 - 220.00	200.00 - 200.00	160.00 - 200.00	180.00 - 200.00	200.00 - 200.00
ආනමාලු	23.00 - 28.00	30.00 - 35.00	28.00 - 30.00	27.00 - 28.00	35.00 - 38.00	31.00 - 35.00	25.00 - 28.00	28.00 - 30.00	28.00 - 30.00
ඇම්බුන්	30.00 - 35.00	50.00 - 50.00	38.00 - 38.00	35.00 - 37.00	45.00 - 50.00	41.00 - 46.00	33.00 - 38.00	35.00 - 40.00	38.00 - 40.00
අන්තෘසි									
ලොකු	650.00 - 700.00	700.00 - 700.00	-	700.00 - 700.00	700.00 - 700.00	610.00 - 650.00	700.00 - 700.00	620.00 - 700.00	620.00 - 700.00
මධ්‍යම	600.00 - 600.00	500.00 - 500.00	550.00 - 550.00	500.00 - 550.00	-	450.00 - 530.00	600.00 - 600.00	530.00 - 600.00	450.00 - 600.00
කුඩා	400.00 - 450.00	350.00 - 350.00	400.00 - 400.00	350.00 - 380.00	480.00 - 500.00	350.00 - 350.00	400.00 - 400.00	350.00 - 400.00	350.00 - 400.00
අළු									
බෙට්ටි	24.00 - 26.00	-	-	-	-	-	-	30.00 - 30.00	-
කර්කකොලොම්බන්	130.00 - 200.00	180.00 - 200.00	170.00 - 180.00	180.00 - 200.00	130.00 - 200.00	116.00 - 130.00	100.00 - 120.00	100.00 - 130.00	120.00 - 150.00
විලාඩ්	-	-	100.00 - 120.00	100.00 - 100.00	-	-	-	-	-
කොහු	-	-	-	-	-	-	-	-	-
වෙනත් පලතුරු									
දිවුල්	100.00 - 130.00	130.00 - 150.00	125.00 - 130.00	135.00 - 150.00	120.00 - 140.00	130.00 - 150.00	120.00 - 130.00	130.00 - 150.00	140.00 - 140.00
දොඩම්	90.00 - 120.00	130.00 - 140.00	130.00 - 140.00	130.00 - 140.00	100.00 - 130.00	-	-	120.00 - 130.00	140.00 - 140.00
අලිගැටපේර	60.00 - 90.00	100.00 - 120.00	120.00 - 130.00	100.00 - 120.00	100.00 - 120.00	80.00 - 100.00	80.00 - 90.00	80.00 - 100.00	80.00 - 100.00
බෙලි	40.00 - 45.00	80.00 - 100.00	100.00 - 100.00	80.00 - 100.00	60.00 - 70.00	70.00 - 70.00	40.00 - 50.00	50.00 - 60.00	60.00 - 80.00
මිදි (කි. රු.)	2100.00 - 2100.00	2600.00 - 3000.00	2600.00 - 3000.00	2800.00 - 2900.00	2600.00 - 2800.00	2500.00 - 2500.00	2800.00 - 2800.00	2400.00 - 3000.00	2500.00 - 2500.00
පැපොල් (කි. රු.)	150.00 - 200.00	220.00 - 240.00	280.00 - 280.00	200.00 - 220.00	160.00 - 250.00	180.00 - 200.00	200.00 - 220.00	180.00 - 220.00	160.00 - 200.00
වැල් දොඩම්	35.00 - 40.00	50.00 - 60.00	60.00 - 60.00	60.00 - 60.00	48.00 - 50.00	50.00 - 60.00	35.00 - 40.00	35.00 - 37.00	50.00 - 50.00
තැඹිලි	100.00 - 120.00	120.00 - 150.00	150.00 - 150.00	150.00 - 150.00	120.00 - 130.00	-	140.00 - 150.00	150.00 - 160.00	150.00 - 150.00

වර්ගය	පැළියගොඩ	මහරගම	කිරුලපන	නුගේගොඩ	නාරාහේන්පිට	දෙමටගොඩ	තොටලග	කඩවත	කිරිඳිගොඩ
මාළු									
සාලයා	880.00 - 900.00	800.00 - 800.00	800.00 - 900.00	900.00 - 900.00	800.00 - 800.00	880.00 - 880.00	700.00 - 800.00	680.00 - 800.00	700.00 - 800.00
හුරුල්ලා	1300.00 - 1400.00	1360.00 - 1360.00	-	1500.00 - 1500.00	1400.00 - 1400.00	1200.00 - 1200.00	1200.00 - 1200.00	1300.00 - 1400.00	1200.00 - 1200.00
බලයා	1500.00 - 1650.00	-	-	-	-	2000.00 - 2400.00	-	2400.00 - 2400.00	-
කෙලවල්ලා	2100.00 - 2200.00	3000.00 - 3200.00	2400.00 - 2600.00	3200.00 - 3200.00	3500.00 - 3500.00	-	2400.00 - 2400.00	2600.00 - 2600.00	2600.00 - 2800.00
තෝරා	2900.00 - 3100.00	3800.00 - 3800.00	-	4000.00 - 4000.00	4000.00 - 4000.00	3200.00 - 3200.00	-	3600.00 - 3800.00	3100.00 - 3200.00
පරව්	2000.00 - 2100.00	3000.00 - 3000.00	-	3200.00 - 3200.00	3200.00 - 3200.00	2600.00 - 2600.00	2600.00 - 2800.00	2600.00 - 2800.00	2700.00 - 2800.00
මෝරා	1560.00 - 1600.00	-	-	2800.00 - 2800.00	-	2000.00 - 2000.00	-	-	-
ඉස්සා	2200.00 - 2300.00	1800.00 - 1800.00	2000.00 - 2200.00	1900.00 - 1900.00	1800.00 - 1800.00	1800.00 - 1800.00	1700.00 - 1700.00	1700.00 - 1700.00	1800.00 - 1900.00
කලපත්	2500.00 - 2700.00	3600.00 - 3600.00	3400.00 - 3600.00	3400.00 - 3400.00	3700.00 - 3700.00	3200.00 - 3200.00	3000.00 - 3100.00	3600.00 - 3600.00	3400.00 - 3600.00
බිත්තර (බි/රු)									
දුඹුරු	52.00 - 53.00	-	-	-	-	-	-	-	-
පිඳි	51.00 - 52.00	55.00 - 55.00	52.00 - 53.00	55.00 - 55.00	52.00 - 52.00	52.00 - 52.00	53.00 - 53.00	52.00 - 52.00	53.00 - 55.00
කරවල									
හාල්මැස්සා	1700.00 - 1800.00	2000.00 - 2100.00	2000.00 - 2400.00	2000.00 - 2400.00	2000.00 - 2400.00	2200.00 - 2200.00	1700.00 - 1800.00	2000.00 - 2200.00	2000.00 - 2200.00
කට්ටාවා	2000.00 - 2200.00	2600.00 - 2700.00	2400.00 - 2400.00	2500.00 - 2800.00	2400.00 - 2800.00	2500.00 - 2600.00	2300.00 - 2600.00	2400.00 - 2600.00	2700.00 - 2800.00
තෝරා	-	-	-	-	-	-	-	-	-
මෝරා	2000.00 - 2200.00	2400.00 - 2400.00	2400.00 - 2400.00	2400.00 - 2600.00	2200.00 - 2300.00	2600.00 - 2600.00	2000.00 - 2400.00	2200.00 - 2400.00	2600.00 - 2600.00
බලයා	1600.00 - 1800.00	1700.00 - 1800.00	1800.00 - 2000.00	1600.00 - 1800.00	1500.00 - 1800.00	2000.00 - 2000.00	1400.00 - 1600.00	1700.00 - 1800.00	1800.00 - 2000.00
අගුළුවා	2000.00 - 2200.00	2400.00 - 2500.00	2600.00 - 2600.00	2600.00 - 2600.00	2400.00 - 2400.00	-	-	-	-
සාලයා	1000.00 - 1200.00	1200.00 - 1200.00	1200.00 - 1200.00	1200.00 - 1300.00	1300.00 - 1400.00	1600.00 - 1600.00	1000.00 - 1000.00	1300.00 - 1400.00	1000.00 - 1200.00
මස්									
හරක් මස්	-	-	2500.00 - 2500.00	-	2300.00 - 2300.00	-	2200.00 - 2200.00	-	-
කුකුල් මස් (මොයිලර්)	-	1500.00 - 1500.00	1540.00 - 1540.00	1480.00 - 1480.00	1400.00 - 1400.00	1440.00 - 1500.00	1450.00 - 1450.00	1520.00 - 1550.00	1520.00 - 1520.00
කුකුල් මස් (කට්)	-	1500.00 - 1500.00	1540.00 - 1540.00	1600.00 - 1600.00	1450.00 - 1450.00	-	1500.00 - 1500.00	1500.00 - 1500.00	1600.00 - 1600.00
එළ මස්	-	3000.00 - 3000.00	3000.00 - 3000.00	-	3200.00 - 3200.00	3000.00 - 3000.00	2800.00 - 2800.00	3200.00 - 3200.00	3200.00 - 3200.00
උරු මස්	-	-	2000.00 - 2000.00	-	-	-	-	1600.00 - 1600.00	1400.00 - 1400.00

ඇමුණුම 05 : තෝරාගත් ආහාර ද්‍රව්‍යවල ආහාර සංයුතිය

ආහාර ද්‍රව්‍ය	Energy (kcal/100g)	Protein (g/100g)	Total fat (g/100g)	Retinol Eq (μg/100g)	Vit B2 (mg/100g)	Vit B6 (mg/100g)	Folate (μg/100g)	Vit C (mg/100g)	Calcium (mg/100g)	Magnesium (mg/100g)	Iron (mg/100g)	Zinc (mg/100g)
සහල්												
සහල් - (සුදු කැකුළු - සාමාන්‍ය)	361	9.88	1.52	-	0.03	0.09	10.67	-	6.94	26.29	1.22	1.5
සහල් - (සුදු කැකුළු සම්බා)	355	8.81	1.53	-	0.03	0.09	8.11	-	9.82	30.48	0.92	1.7
සහල් - (රතු කැකුළු - සාමාන්‍ය)	366	8.64	2.12	-	0.05	0.1	8.39	-	4.73	31.7	0.88	1.84
සහල් - සම්බා	369	6.86	2.45	-	0.05	0.13	12.79	-	8.71	37.26	1.18	1.49
සහල් - නාඩු සුදු	366	7.76	1.48	-	0.03	0.12	9.35	-	4.57	20.1	0.64	1.61
වියළි මිරිස්												
ලුනු	233	12.68	6.41	437	0.84	0.42	46.83	NA	107	231	5.39	1.65
ලොකු ලුනු												
ලොකු ලුනු	48	1.67	0.24	0.16	0.01	0.1	32.99	7.58	14.82	16.94	0.45	0.25
රතු එළු	55	2.13	0.15	0.18	0.02	0.13	30.15	14.26	20.37	19.32	0.31	0.28
අර්තාපල්												
	71	1.67	0.25		0.01	0.09	14.31	20.5	9.83	23.84	0.46	0.29
මාග බෝග												
මුං ඇට	290	21.97	0.93	19.5	0.28	0.33	135	NA	98.96	146	4.15	2.86
සුදු කවිපි	320	21.25	1.14	1.36	0.09	0.26	249	NA	84.1	213	5.04	3.57
රතු කවිපි	320	20.24	1.08	0.96	0.11	0.27	273	NA	81.83	194	4.95	3.4
රතු පරිප්පු	319	23.09	0.77	1.06	1.6	0.22	55	NA	41.27	66.63	7.45	3.34
එළවළු												
බෝංචි	46	3.95	0.15	6.64	0.1	0.3	45.2	7.02	35.68	45.56	0.7	0.59
කැරට්	30	0.85	0.45	1240	0.03	0.1	24.71	5.93	27.65	11.7	0.59	0.25
ලීක්ස්	30	1.74	0.49	18.56	0.02	0.19	42.63	4.65	29.28	11.77	1.49	0.43
බීටරුට්	31	2.12	0.15	1.52	0.01	0.09	108	4.51	20.29	34.88	0.77	0.29
නොල්කොල්	16	1.69	0.34		0.05	0.19	12.7	77.64	40.09	19.35	0.23	0.18
රාබු	29	0.75	0.11		0.02	0.09	18.09	12.13	35.64	13.56	0.38	0.16
ගෝවා	21	1.35	0.14	3.35	0.05	0.14	52.66	29.62	56.85	18.47	0.33	0.16

තක්කාලි	20	0.88	0.56	165	0.03	0.09	20.16	25.58	9.69	14.93	0.31	0.12
බණ්ඩක්කා	26	2.06	0.19	12.41	0.08	0.28	70.62	24.48	92.26	55.23	0.96	0.44
බටු (පැන්ඩෝරා ඉරි සහිත)	29	1.49	0.31	23	0.12	0.09	30.99	1.49	18.95	18	0.32	0.19
බටු (චීන වම්බටු)	24	1.28	0.33	16.83	0.12	0.11	32.94	3.37	14.4	21.18	0.28	0.16
මාළු මිරිස්	23	1.22	0.34	38.96	0.03	0.29	28.65	49.63	12.65	11.21	0.21	0.31
වට්ටක්කා	31	0.86	0.3	30.41	0.02	0.09	17.72	8.73	18.75	9.93	0.49	0.25
පිපිඤ්ඤ	19	0.98	0.24	0.58	0.01	0.08	19.66	4.08	22.1	18.22	0.67	0.21
කරවිල	19	1.47	0.23	55.08	0.05	0.06	53.1	46.89	25.19	35.81	1.75	0.26
පතෝල (තද කොළ)	11	0.82	0.25	10.41	0.03	0.12	18.09	3.54	26.83	25.84	0.41	0.11
පතෝල (සුදුමැලි කොළ)	11	0.89	0.25	5.14	0.03	0.07	16.52	2.85	27.11	21.77	0.47	0.2
මුරුංගා	30	2.48	0.12	3.13	0.06	0.12	60.48	92.33	22.27	28.51	0.5	0.26
වැටකොළ	12	0.86	0.15	59.33	0.01	0.07	25.48	6.41	14.67	14.01	4.42	0.45
මෑ කරල්	24	3.36	0.3	-	0.06	0.11	99.98	8.93	44.22	33.17	1.01	0.08
අළු කෙසෙල්	76	2.84	0.56	0.06	0.02	0.07	6.82	4.49	5.19	22.55	0.39	0.21
අමු මිරිස්	39	2.28	0.76	38.16	0.08	0.25	21.29	98.61	20.25	36.91	1.25	0.29
දෙහි	26	0.66	0.26	0.36	0.01	0.05	12.1	38.05	26	15.25	0.12	0.05
කැකිරි	17	1.01	0.25	0.76	0.01	0.07	17.34	8.07	25.72	26.2	0.63	0.22
අළු කෙසෙල්	18	0.8	0.15		0.01	0.15	14.17	9.14	19.27	23.62	0.48	0.13
වච්ච - වච්ච	19	0.58	0.12	0.3	0.04	0.07	63.81	23.76	20.55	13.02	0.49	0.12
තලන බටු (Little prince)	21	1.28	0.39	24.33	0.12	0.09	38.63	2.4	12.38	19.62	0.31	0.22
තලන බටු (Thai eggplant)	21	1.45	0.26	18.33	0.11	0.09	31.18	2.71	17.24	37.22	0.37	0.24
නිබ්බටු	61	1.66	1.96	15.89	0.03	1.02	72.39	10.8	105	57.46	1.06	0.59
කොහිල අල	27	0.64	0.16	1.72	0.01	0.14	4.64	1.67	52.33	33.95	0.61	1.62
කෙහෙල් මුව	19	1.36	0.63	4.27	0.02	0.12	40.51	8.16	35.09	31.43	0.38	0.39
අඹරැල්ල	37	0.73	0.44	3.36	0.01	0.1	44.49	35.51	20.7	9.28	0.7	0.12
අඹ	50	0.75	0.09	14.5	0.02	0.14	34.89	91.63	28.56	17.74	0.5	0.09
හතු	27	2.54	0.42	-	0.15	0.13	7.81	11.56	0.9	14.42	1.32	0.79
දඹල	21	1.84	0.2	38.74	0.08	0.4	33.69	19.82	68.24	31.38	1.2	0.44
පොල් ගෙඩි	390	3.67	39.92	-	0.05	0.11	14.86	-				

මූල බෝග

බතල	108	1.27	0.33	NA	0.04	0.09	14.44	22.2	28.93	21.05	0.51	0.14
මඤ්ඤොක්කා	78	0.92	0.19	NA	0.07	0.2	0.1	1.95	25.31	19.08	19.78	23.73
නෙළුම් අල/නෙළුම් මූල	79	1.94	0.93	NA	0.05	0.19	26.49	26.63	37.71	26.58	3.34	0.35
කිරිඅල	87	3.96	0.15	1.19	0.03	0.16	20.17	2.71	30.79	41.52	0.6	0.42
ඉත්තල	103	3.2	0.3	33.14	0.01	0.22	22.19	13.03	40.99	28.98	1.31	0.29

පලා වර්ග

මුතුණුවන්න	28	3.15	0.55	92.25	0.09	0.27	96.14	3.24	135	45.38	1.7	1.03
ගොටුකොළ	15	0.64	0.47	226	0.07	0.23	70.11	6.74	96.31	41.42	1.25	0.66
කන්කන්	15	0.47	0.37	1614	0.08	0.4	33.69	19.82	49.21	18.35	1.32	0.44
කතුරුමුරුංගා	70	8.01	1.35	2097	0.33	0.22	120	121	901	96.64	4.36	0.53
නිවිනි	22	2.2	0.47	959	0.06	0.11	74.05	10.26	163	61.37	1.49	0.67
තම්පලා	32	3.55	0.72	1474	0.21	0.22	74.27	82	258	209	3.5	1.4
සාරණ	20	2.42	0.21	1149	0.03	0.13	58.54	9.89	59.57	42.93	0.13	0.75
කොහිල දළ	33	4.1	0.83	300	0.02	0.17	56.76	5.56	19.5	20.32	0.25	0.3
ලූනු කොළ	27	2.01	0.26	NA	0.04	0.18	56.8	23.38	35.21	74.95	3.15	0.77
ගෝවා කොළ	30	3.63	0.27	8.66	0.05	0.24	63.46	40.76	170	18.47	2.67	0.35
සලාද කොළ	19	1.05	0.24	NA	0.1	0.06	37.48	11.64	58.23	36.89	2.07	0.27
මල්ගෝවා	23	2.09	0.48	0.14	0.06	0.11	46.67	50.17	22.44	18.52	0.76	0.27
කොස් මදුළු	25	2.14	0.34	NA	0.03	0.04	30.7	24.77	37.32	26.08	0.3	0.17
කොස් ඇට	77	5.66	0.44	NA	0.02	0.08	58.91	15.24	40.87	50.14	0.52	0.42

මස්

කුකුල් මස්	176	23.14	9.24	6.88	0.07	0.49	10.09	-	15.06	20.18	0.75	0.64
හරක් මස්	160	23.3	7.45	2.15	0.08	0.32	1.93	-	4.8	28.54	2.41	3.31
එළු මස්	138	20.37	6.23	2.7	0.13	0.28	1.73	-	7.58	19.5	1.62	5.05
උරුමස්	161	18.83	9.5	1.9	0.09	0.28	8.15	-	6.58	8.9	0.79	0.8

මාළු

බලයා	96	21.28	1.12	21.01	0.15	0.12	7.89		6.45	26.02	0.68	0.46
තෝරා	136	22.28	5.18	81.9	0.07	0.16	15.45		9.85	36.73	0.41	0.74

මෝරා	95	21.6	0.83	1.11	0.04	0.11	8.57	8.44	32.58	0.41	0.74
පරච්ච	87	20.02	0.7	1.49	0.02	0.16	6.77	8.17	31.68	0.67	0.41
තලපත්	91	16.04	2.88	12.03	0.1	0.13	78.22	7.64	24.89	0.71	0.67
කෙලවල්ලා	109	21.47	2.55	15.95	0.17	0.73	77.39	13.35	33.82	0.68	0.64
හැඳුල්ලා	87	19.88	0.78	12.18	0.04	0.06	11.7	36.6	53	0.54	0.65
හුරුල්ලා	88	17.08	2.18	10.02	0.14	1.66	61.66	103	35.45	1.24	1.05
කාරල්ලා / කටුවල්ලා	97	21.8	1.06	1.25	0.02	0.1	14.38	37.06	39.05	0.24	0.42
කුම්බලා / ඇන්ජිලා	101	21.51	1.53	16.34	0.1	0.1	7.13	31.27	37.46	1.46	0.67
සාලයා / සුඛියා	100	19.5	2.39	15.41	0.18	1.39	60.87	435	42.83	1.4	2.3
තෙජපිලි / තිලාපියා/ කෝරලි	83	18.48	1.08	17.14	0.18	0.18	8.29	99.39	24.96	2.84	0.88
ඉස්සා	65	14.85	0.56	1.24	0.03	0.1	15.37	37.81	30.5	0.73	1.1
කකුළුවන්	45	10	0.55	8.33	0.14	0.18	13.83	37.81	45.93	0.73	1.1
දැල්ලා	76	16.82	0.93	1.93	0.02	0.04	6.22	8.73	35.46	0.62	1.3
ලින්නා	112	20.3	3.37	15.78	0.23	0.68	59.78				
කොප්පරා	97	22.89	0.56	21.51	0.04	0.12	8.08	7.2	30.08	1.2	0.58
රේ (මඩුවා)	97	23.98	0.68	7.55	0.02	0.21	25.59	9.16	24.61	0.74	0.44

කරවල වර්ග

වියළි හාල්මැස්සන්	259	51.16	5.92	12.83	0.25	0.62	438	1178	162	3.06	4.2
වියළි කිරමින්	311	49.6	12.42	12.92	0.13	2.41	144	555	166	2.58	3.19
වියළි තලපත්	289	54.68	8.04	9.38	0.04	0.43	97.8	62.75	110	1.96	1.45
වියළි කට්ට	275	50.04	8.31	2.48	0.03	0.35	80.4	86.55	92.17	1.47	1.16
වියළි බලයා	282	63.79	3.37	14.32	0.12	1.98	213	83.48	83.45	3.6	1.44
වියළි මෝරා / කීලන්	267	55.03	5.25	10.31	0.04	0.32	187	42.24	92.94	1.48	0.66

බිත්තර

කිකිලි බිත්තර (Country)	170	13.14	13	208	0.08	0.18	54.6	50.14	11.04	1.64	1.12
කිකිලි බිත්තර (Table)	135	13.55	9.03	200	0.19	0.19	49.46	63.3	12	2.39	1.73
වටුවන් බිත්තර	153	12.39	11.46	153	0.11	0.17	54.86	60.67	11.21	2.55	1.51

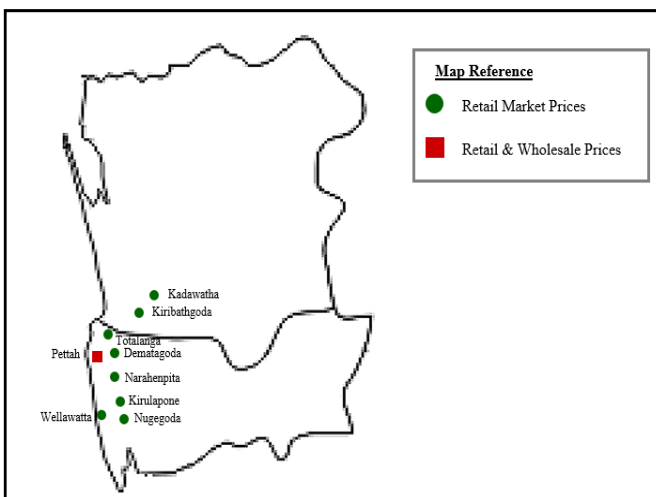
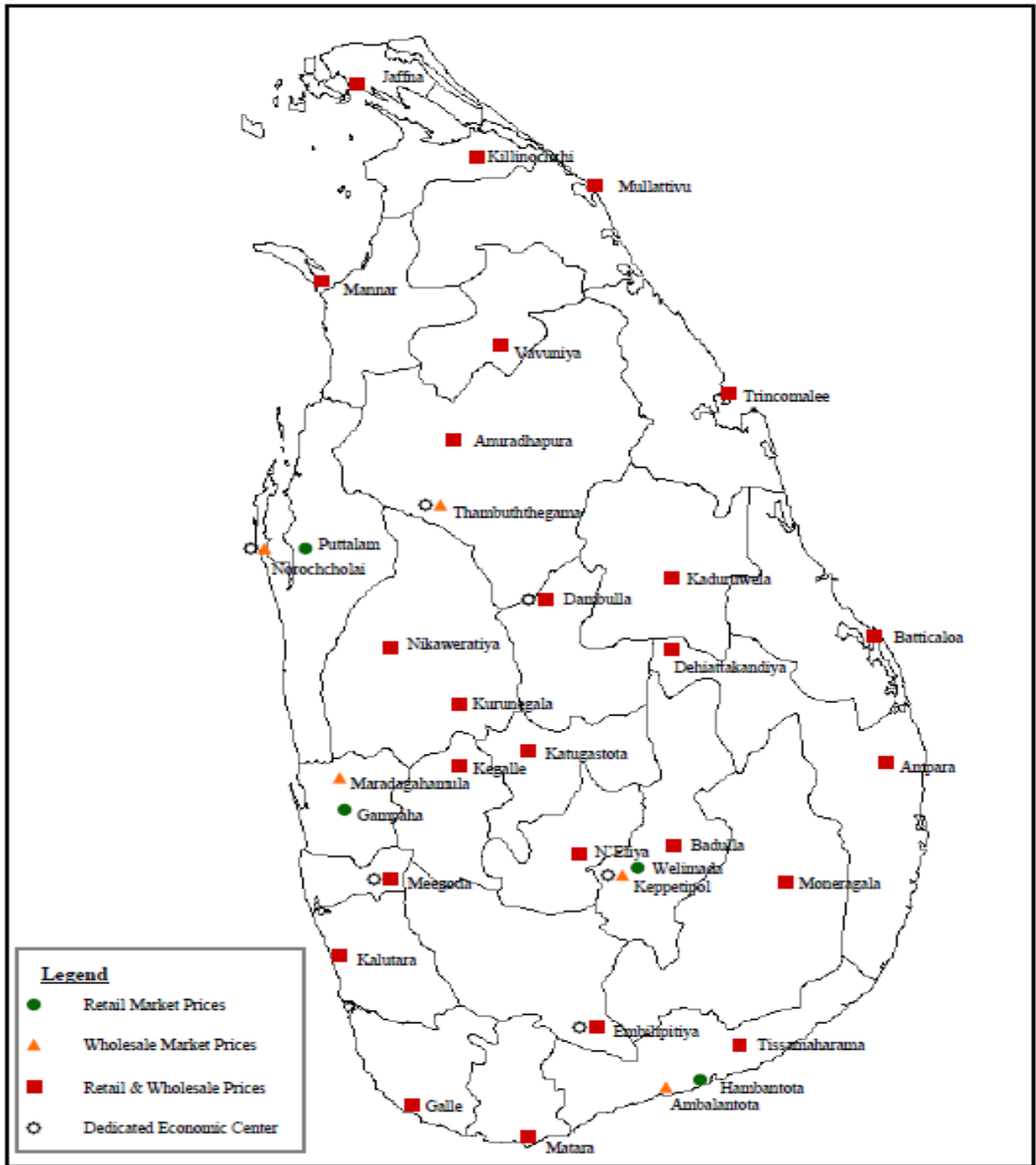
පලතුරු

කෙසෙල් ඇඹුල්	109	1.11	1.09	9.68	0.05	0.64	32.98	13.61	9.39	25.67	0.51	0.23
ආනමාලු	102	1.04	0.72	16.4	0.04	0.65	21.07	3.66	8.06	27.02	0.51	0.23

කෝලි කුට්ටු	107	1.38	0.34	8.8	0.03	0.47	18.12	7.71	8.56	38	0.32	0.14
අන්තාසි	37	0.41	0.17	5.76	0.04	0.12	17.86	39.36	10.37	10.71	0.3	0.09
පැපොල්	26	0.42	0.16	171	0.11	0.04	54.85	48.62	16.77	8.9	0.23	0.08
අඹ (කර්නකොලොම්බන්)	79	0.8	0.92	259	0.01	0.1	35.52	17.74	3.12	6.72	0.1	0.08
අඹ (විලාඩ්)	44	0.76	0.58	146	0.05	0.26	67.6	29.97	16.93	14.79	0.65	0.19
ඇපල්	62	0.29	0.64	0.36	0.02	0.08	3.43	2.9	3.12	6.72	0.1	0.08
අලිගැටපේර	144	2.95	13.86	2	0.08	0.18	67.17	9.36	28.48	48.14	0.81	0.75
දිවුල්	78	3.09	3.62	0.46	0.01	0.14	6.07	13.58	59.15	25.16	0.45	0.32
දොඩම්	46	1.07	0.37	23.44	0.01	0.28	14.46	20.19	31.18	20.36	0.81	0.35
පේර	39	1.53	0.38	19.67	0.01	0.11	25.24	30.88	6.59	12.02	0.53	0.33
මදි	49	0.95	10.69	3.22	0.04	0.1	7.07	20.51	7.27	6.86	0.28	0.07
කොමඩු	19	0.65	0.16	130	0.02	0.11	6	8.24	4.05	9.76	0.15	0.1

Source: Sri Lanka Food Composition Tables, Ministry of Health - 2021.

මිල තොරතුරු රැස්කරනු ලබන ප්‍රදේශ





HARTI



කෘෂිකර්ම අමාත්‍යාංශය

ආහාර පද්ධති අංශය හා දත්ත කළමනාකරණ අංශය
හෙක්ටර් කොබ්බෑකඩුව ගොවිකටයුතු පර්යේෂණ හා පුහුණු කිරීමේ ආයතනය

නො.114, විජේරාම මාවත

කොළඹ 07

දු.ක.: 011-2696981 ෆැක්ස්: 011-2682283

ඊ-මේල්: mfpaharti@yahoo.com

වෙබ්: www.harti.gov.lk

www.moh.gov.lk

දෛනික චිල්විඛි තොග මිල, ජංගම දුරකථනයෙන්

හෙක්ටර් කොබ්බෑකඩුව ගොවි කටයුතු පර්යේෂණ හා පුහුණුකිරීමේ ආයතනය අනුමැතියෙන්

මොබිටෙල් ජංගම මිල දර්ශනය

ජාතික ජංගම දුරකථන ජාලයෙන්

6666 අමතන්න.

මොබිටෙල් අද මිල - අග උස

මොබිටෙල් ජංගම දුරකථන ජාලයෙන් චිල්විඛි තොග මිල දැක්වේ.

විකාශිතයාට රු.2/-

මොබිටෙල් සේවා මිල ගාලු මාර්ගයේ මොබිටෙල් සේවාවෙන්