

## සිල්ලර වෙළඳපොළ මිල හැසිරීම් රටාව

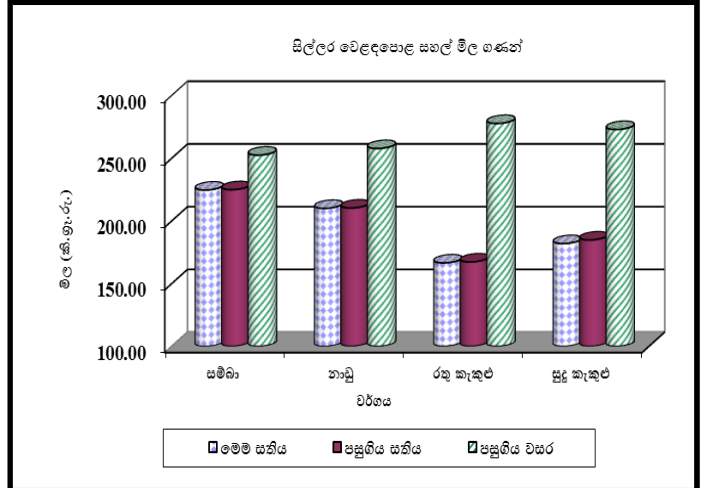
### සාරාංශය

#### සහල්



සියලුම දේශීය සහ ආනයනික සහල් වර්ගවල මිල සුළු වශයෙන් පහළගොස් ඇති අතර මිල පරාසයන් කිලෝවකට රු.150.00-280.00 දක්වා විය. උපරිම සාමාන්‍ය මිල කිරී සමබා සඳහා කිලෝවකට රු.264.00ක් ලෙස විය. I ශ්‍රේණිය සමබා සහ නාඩු සහල් සාමාන්‍ය මිල පිළිවෙලින් කිලෝවකට රු.230.00 සහ රු.218.00ක් වූ අතර ආනයනික සමබා සහ සුදු කැකුළු සාමාන්‍ය මිල පිළිවෙලින් කිලෝවකට රු.223.00 සහ රු.200.00ක් විය.

(පිටු අංක 01)

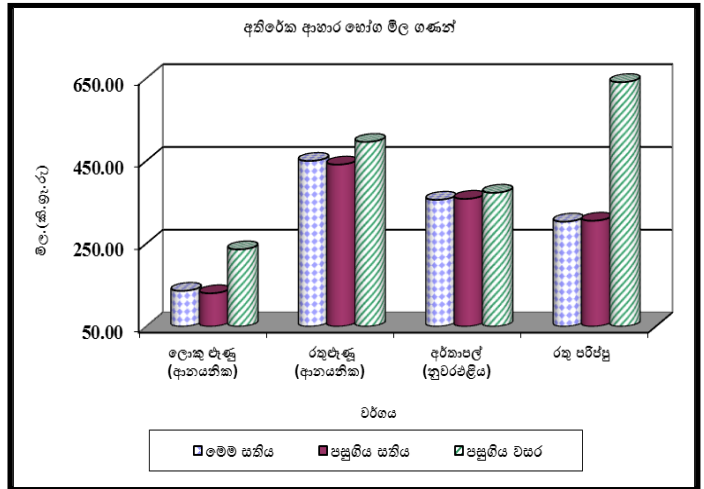


#### අතිරේක ආහාර හෝග



ආනයනික වියලි මිරිස් මිල කිලෝවකට රු.11.00කින් පහළගොස් ඇති අතර එහි සාමාන්‍ය මිල කිලෝවකට රු.1,307.00ක් ලෙස සටහන් විය. ආනයනික රතුඑළු සහ ලොකුඑළු මිල කිලෝවකට රු.9.00කින් සහ රු.6.00කින් ඉහළගොස් ඇති අතර මිල පරාසයන් පිළිවෙලින් කිලෝවකට රු.115.00-150.00 සහ රු.380.00-560.00 දක්වා විය. ආනයනික සහ නුවරඑළිය අර්තාපල් මිල පිළිවෙලින් කිලෝවකට රු.2.00කින් සහ රු.4.00කින් පහළගොස් ඇත.

(පිටු අංක 02-04)

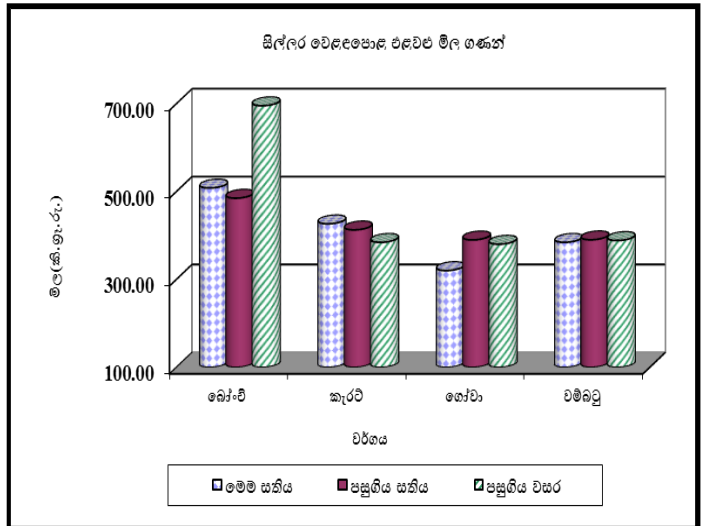


#### එළවළු



තොග මිල පහළයාමට සමමානීව බොහෝ එළවළු වර්ග වල සිල්ලර මිල ද පහළගොස් ඇත. මහනුවර ඇතැම් ප්‍රදේශ වලින් එළවළු වෙළඳපොළට පැමිණීම මෙයට හේතුවිය. උඩරට එළවළු වර්ග සැලකීමේදී උපරිම මිල පහළයාම ගෝවා සඳහා වාර්තා වූ අතර එහි මිල කිලෝවකට රු.70.00ක් ලෙස සටහන් විය. ලික්ස් මිල කිලෝවකට රු.21.00කින් පහළගොස් ඇති අතර එහි සාමාන්‍ය මිල කිලෝවකට රු.375.00ක් විය. කෙසේ වුවද, බීටරූට සහ කැරට් මිල පිළිවෙලින් කිලෝවකට රු.30.00කින් සහ රු.14.00කින් ඉහළගොස් ඇත. පහතරට එළවළු වර්ග සැලකීමේදී උපරිම මිල පහළයාම කිලෝවකට රු.146.00ක් වශයෙන් මුරුංගා සඳහා වාර්තා වූ අතර කරවිල සඳහා මිල පහළයාම කිලෝවකට රු.19.00 ලෙස ද විය.

(පිටු අංක 04-05)



#### බිත්තර



සීමිත සැපයුම සහ වෙළඳපොළවල් කිහිපයක පමණක් තොග පැවතීම හේතුවෙන් දුඹුරු බිත්තර මිල බිත්තරයක් සඳහා රු.1.00කින් ඉහළගොස් ඇත. සුදු බිත්තර මිල සැලකිය යුතු ලෙස වෙනස් වී නොමැත. දුඹුරු සහ සුදු බිත්තර වල මිල පරාසයන් පිළිවෙලින් බිත්තරයකට රු.51.00-57.00 සහ රු.51.00-55.00 අතර විය.

(පිටු අංක 08)

**සහල්**

**තොග වෙළඳපොළ**

තොග සැපයුම ඉහළයාම හේතුවෙන් කීරී සම්බා හැර අනෙකුත් සියලුම දේශීය සහල් වර්ගවල මිල ගණන් පහළගොස් තිබුණි. රතු කැකුළු මිල 4%කින් පහළගොස් තිබුණු අතර එහි මිල පරාසය කිලෝවකට රු.125.00-145.00ක් විය. පළමු ශ්‍රේණිය සම්බා සහ දෙවන ශ්‍රේණිය සම්බා යන දෙවර්ගයම සහ පළමු ශ්‍රේණිය නාඩු සහ දෙවන ශ්‍රේණිය නාඩු යන දෙවර්ගයම සහ සුදු කැකුළු යන සියල්ලේම මිල ගණන් 2%කින් පහළගොස් තිබුණු අතර ඒවායේ මිල පරාසයන් පිළිවෙලින් කිලෝවකට රු.200.00-210.00ක්, රු.190.00-200.00ක්, රු.175.00-180.00ක්, රු.170.00-175.00ක් සහ රු.150.00-165.00ක් ද විය. කීරී සම්බා කිලෝවක සාමාන්‍ය මිල රු.258.00ක් ලෙස සටහන් විය.

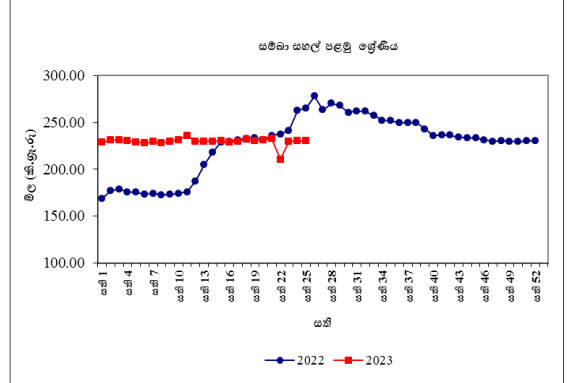
ආනයනික පොත්ති සම්බා සහ සුදු කැකුළු මිල ගණන් සැලකිය යුතු ලෙස වෙනස්වී නොතිබුණු අතර ඒවායේ කිලෝවක සාමාන්‍ය මිල ගණන් පිළිවෙලින් රු.208.00ක් සහ රු.184.00ක් විය.

පසුගිය වසරේ සමාන කාලපරිච්ඡේදය හා සැසඳීමේදී පළමු ශ්‍රේණිය සම්බා සහ පළමු ශ්‍රේණිය නාඩු හැර අනෙකුත් සියලුම දේශීය සහල් වර්ගවල තොග මිල 2%-47% දක්වා පරාසයක පහළගොස් තිබුණු අතර උපරිම මිල පහළයාම රතු කැකුළු සඳහා වාර්තා විය. ආනයනික සුදු කැකුළු සහ පොත්ති සම්බා මිල ගණන් පිළිවෙලින් 8%කින් සහ 6%කින් පහළගොස් තිබුණි.

**සිල්ලර වෙළඳපොළ**

සම්බා පළමු ශ්‍රේණිය, නාඩු පළමු ශ්‍රේණිය හා නාඩු දෙවන ශ්‍රේණිය මිල සාපේක්ෂව වෙනසක් සිදුවී නොමැති අතර මිල පරාසයන් පිළිවෙලින් කිලෝවකට රු.230.00-240.00, රු.210.00-220.00 සහ රු.180.00-210.00 විය. සම්බා දෙවන ශ්‍රේණිය, කීරී සම්බා, රතු

කැකුළු හා සුදු කැකුළු මිල පිළිවෙලින් කිලෝවකට රු.1.00කින්, රු.5.00කින්, රු.1.00කින් සහ රු.3.00කින් පහළගොස් ඇති අතර මිල පරාසයන් පිළිවෙලින් කිලෝවකට රු.200.00-220.00, රු.260.00-280.00, රු.150.00-180.00 හා රු.170.00-200.00 විය.



ආනයනික සම්බා මිල සාපේක්ෂව වෙනසක් සිදුවී නොමැති අතර මිල පරාසය කිලෝවකට රු.210.00-230.00ක් විය. ආනයනික සුදු කැකුළු මිල කිලෝවකට රු.1.00කින් පහළගොස් ඇති අතර මිල පරාසය කිලෝවකට රු.190.00-200.00 විය.

පසුගිය වසරේ සමාන කාලපරිච්ඡේදය හා සැසඳීමේදී දේශීය සහල් වර්ගවල මිල 9%-40% අතර අගයකින් පහළගොස් ඇති අතර සියලුම ආනයනික සහල් වර්ගවල මිල 13%-18%ක් අතර අගයකින් පහළගොස් ඇත.

**වී**

**ගොවියාට ලැබුණු මිල**

කෙටි වී (සම්බා), කීරී සම්බා සහ සුදු දිග වී (නාඩු) යන වී වර්ගයන් සඳහා වූ සාමාන්‍ය ගොවිපල මිල ගණන් වල සුළු පහළයාමක් ප්‍රධාන වී නිෂ්පාදන ප්‍රදේශ කිහිපයකින් වාර්තා විය. ඒ අනුව කෙටි වී (සම්බා) සාමාන්‍ය මිල කිලෝවකට රු.1.00-5.00ක් දක්වා පහළ යාමක් කුරුණෑගල, දෙහිඅත්තකණ්ඩිය සහ නිකවැරටිය ප්‍රදේශවලින් වාර්තා විය. කෙසේ වුවද කිලෝවකට රු.16.00ක මිල ඉහළයාමක් අම්පාර ප්‍රදේශයෙන් වාර්තා වුවද පසුගිය සතියේ කෙටි වී මිල කිලෝවකට රු.15.00ක්

ලෙස පහළගොස් තිබූ බැවින් එය මිල ඉහළයාම කෙරෙහි සැලකිය යුතු බලපෑමක් සිදු නොවීය. කෙටි වී සඳහා මිල පරාසය කිලෝවකට රු.95.00-111.00 දක්වා විය. තවද, කිලෝවකට රු.5.00ක් සහ රු.1.00ක් ලෙස මිල පහළයාමක් කිරී සම්බා වී සඳහා කුරුණෑගල සහ දෙහිඅත්තකණ්ඩිය ප්‍රදේශවලින් වාර්තා වූ අතර මිල පරාසය කිලෝවකට රු.130.00-144.00ක් ලෙස ප්‍රධාන නිෂ්පාදන ප්‍රදේශයන්ගෙන් වාර්තා විය. එසේම සුදු දිග වී (නාඬු) සඳහා කිලෝවකට රු.1.00-3.00 දක්වා මිල පහළයාමක් කුරුණෑගල සහ දෙහිඅත්තකණ්ඩිය යන නිෂ්පාදන ප්‍රදේශයන්ගෙන් වාර්තා වූ අතර මිල පරාසය කිලෝවකට රු.78.00-86.00ක් විය. කෙසේ වුවද දිග රතු වී (රතු කැකුළු) මිල කිලෝවකට රු.2.00කින් ඉහළයාමක් ඇඹිලිපිටිය ප්‍රදේශයෙන් වාර්තා වූ අතර කිලෝවකට රු.70.00-75.00 දක්වා මිල පරාසයක් දකුණු පළාතේ නිෂ්පාදන ප්‍රදේශයන්ගෙන් වාර්තා විය.

පසුගිය වසරේ සමාන කාලපරිච්ඡේදය සමඟ සැසඳීමේදී කෙටි වී (සම්බා) සහ සුදු හා රතු දිග වී (සුදු හා රතු නාඬු) යන වී වර්ගයන්හි සාමාන්‍ය ගොවිපල මිල පරාසය 16%-48% දක්වා පහළගොස් ඇති අතර 45%-48% දක්වා සැලකිය යුතු මිල පහළයාමක් රතු දිග වී සඳහා දකුණු පළාතේ ප්‍රධාන නිෂ්පාදන ප්‍රදේශයන්ගෙන් වාර්තා විය. කෙසේ වුවද කිරි සම්බා වී මිල 2%-4% දක්වා සුළු මිල ඉහළයාමක් වාර්තා විය.

**වියළි මිරිස්**

**තොග වෙළඳපොළ**

තත්ත්වයෙන් ඉහළ තොග වෙළඳපොළ තුළ පැවතීම හේතුවෙන් ආනයනික වියළි මිරිස් තොග මිල 1%කින් ඉහළගොස් තිබුණු අතර එහි මිල පරාසය කිලෝවකට රු.900.00-1,000.00ක් විය.

පසුගිය වසරේ සමාන කාලපරිච්ඡේදය හා

සැසඳීමේදී ආනයනික වියළි මිරිස් කිලෝවක තොග මිල 46%කින් පහළගොස් තිබුණි.

**සිල්ලර වෙළඳපොළ**

ආනයනික වියළි මිරිස් කිලෝවක මිල රු.11.00කින් ඉහළගොස් ඇති අතර මිල පරාසය කිලෝවකට රු.1,080.00-1,400.00ක් විය.

පසුගිය වසරේ සමාන කාලපරිච්ඡේදය හා සැසඳීමේදී ආනයනික වියළි මිරිස් කිලෝවක සිල්ලර මිල 41%කින් පහළගොස් ඇත.

**එෑණු**

**තොග වෙළඳපොළ**

ආනයනික රතුඑෑණු තොග මිල මේ සතිය තුළ දී සැලකිය යුතු ලෙස වෙනසක් සිදුවී නොතිබුණු අතර එහි කිලෝවක සාමාන්‍ය මිල කිලෝවකට රු.335.00ක් විය. දේශීය රතුඑෑණු (වේදාලන්) ද වෙළඳපොළ තුළ තිබුණු අතර එහි මිල පරාසය කිලෝවකට රු.350.00-500.00ක් විය.

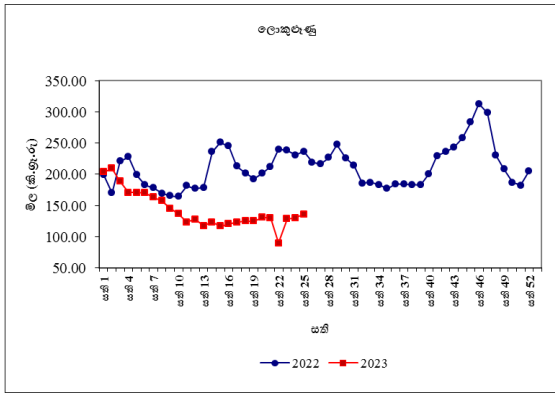
ඇමරිකානු ඩොලරයේ අගය ඉහළයාම හේතුවෙන් ආනයනික ලොකුඑෑණු තොග මිල 6%කින් ඉහළගොස් ඇති අතර එහි මිල පරාසය කිලෝවකට රු.80.00-115.00ක් විය.

පසුගිය වසරේ සමාන කාලපරිච්ඡේදය හා සැසඳීමේදී ආනයනික රතුඑෑණු මිල 16%කින් ඉහළගොස් තිබුණු අතර ආනයනික ලොකුඑෑණු සඳහා මිල 45%කින් පහළගොස් තිබුණි.

**සිල්ලර වෙළඳපොළ**

ආනයනික රතු එෑණු කිලෝවක මිල රු.9.00කින් ඉහළගොස් ඇති අතර මිල පරාසය කිලෝවකට රු.380.00-560.00ක් විය.

ආනයනික ලොකු එෑණු කිලෝවක මිල රු.6.00කින් ඉහළගොස් ඇති අතර මිල පරාසය කිලෝවකට රු.115.00-150.00 විය.



පසුගිය වසරේ සමාන කාලපරිච්ඡේදය හා සැසඳීමේදී ආනයනික රතුඋණ සහ ආනයනික ලොකු උණ මිල පිළිවෙලින් 9% හා 42%කින් පහළගොස් ඇත.

**අර්තාපල්**

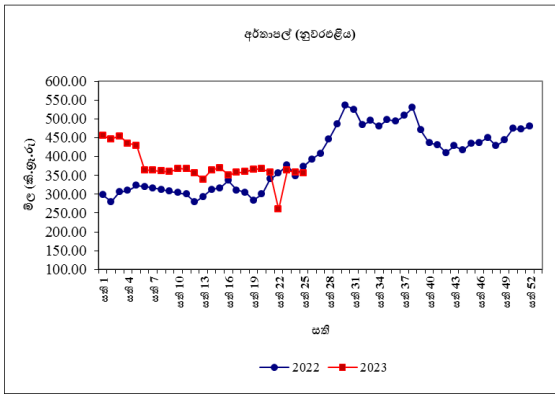
**තොග වෙළඳපොළ**

ඉන්දියානු සහ පකිස්ථානු යන දෙවර්ගයේම තොග පැවතීම හේතුවෙන් ආනයනික අර්තාපල් මිල 13%කින් ඉහළගොස් තිබුණු අතර එහි මිල පරාසය කිලෝවකට රු.155.00-240.00ක් විය. ( පකිස්ථානු තොග සඳහා මිල පරාසය කිලෝවකට රු.155.00-165.00ක් ද ඉන්දියානු තොග සඳහා මිල පරාසය කිලෝවකට රු.225.00-240.00ක් ද විය.) මේ අතර තොග සැපයුම ඉහළයාම හේතුවෙන් නුවරඑළිය අර්තාපල් මිල 4%කින් පහළගොස් ඇති අතර මිල පරාසය කිලෝවකට රු.250.00-300.00ක් විය.

පසුගිය වසරේ සමාන කාලපරිච්ඡේදය හා සැසඳීමේදී නුවරඑළිය අර්තාපල් හා ආනයනික අර්තාපල් තොග මිල ගණන් පිළිවෙලින් 15%කින් හා 16%කින් පහළගොස් ඇත.

**සිල්ලර වෙළඳපොළ**

නුවරඑළිය හා ආනයනික අර්තාපල් මිල පිළිවෙලින් කිලෝවකට රු.2.00කින් හා රු.4.00කින් පහළගොස් ඇති අතර මිල පරාසයන් කිලෝවකට රු.300.00-420.00ක් හා රු.170.00-220.00ක් විය.



පසුගිය වසරේ සමාන කාලපරිච්ඡේදය හා සැසඳීමේදී නුවරඑළිය අර්තාපල් හා ආනයනික අර්තාපල් මිල පිළිවෙලින් 5%කින් හා 26%කින් පහළගොස් ඇත.

**මාෂ හෝග**

**තොග වෙළඳපොළ**

දේශීය තොග සැපයුම ඉහළයාම හේතුවෙන් මුංඇට සහ රතු කවිපි මිල පිළිවෙලින් 4%කින් සහ 2%කින් පහළගොස් ඇති අතර එහි මිල පරාසයන් පිළිවෙලින් කිලෝවකට රු.850.00-1100.00ක් සහ රු.700.00-800.00ක් විය. මේ අතර ශ්‍රී ලංකා රුපියලට සාපේක්ෂව ඇමරිකානු ඩොලරයේ අගය ඉහළයාම හේතුවෙන් රතු පරිප්පු මිල 6%කින් ඉහළගොස් තිබුණු අතර එහි මිල පරාසය කිලෝවකට රු.265.00-275.00ක් විය. සුදු කවිපි කිලෝවක සාමාන්‍ය මිල රු.666.00ක් ලෙස ද විය.

පසුගිය වසරේ සමාන කාලපරිච්ඡේදය හා සැසඳීමේදී රතු පරිප්පු හැර අනෙකුත් සියලුම මාංශ බෝග වල තොග මිල 8%-36%ක් අතර අගයකින් ඉහළගොස් ඇති අතර රතු පරිප්පු මිල 54%කින් පහළගොස් ඇත.

**සිල්ලර වෙළඳපොළ**

සියලුම මාෂ බෝගවල මිල කිලෝවකට රු.2.00-18.00ක් අතර අගයකින් පහළගොස් ඇති අතර උපරිම මිල පහළයාම සුදු කවිපි වලින් කිලෝවකට රු.18.00ක් ලෙස වාර්තා විය. අවම මිල පහළයාම රතු පරිප්පු වලින්

කිලෝවකට රු.2.00ක් ලෙස වාර්තා විය. මිල පරාසයන් පිළිවෙලින් කිලෝවකට මුංඇට සඳහා රු.1200.00-1600.00, සුදු කවිපි සඳහා රු.700.00-1000.00, රතු කවිපි සඳහා රු.800.00-1,000.00ක් සහ රතු පරිප්පු සඳහා රු.270.00-340.00ක් විය.

පසුගිය වසරේ සමාන කාලපරිච්ඡේදය හා සැසඳීමේදී රතු පරිප්පු මිල 53%කින් පහළගොස් ඇති අතර අනෙකුත් සියලුම මාෂ බෝගවල මිල 13%-41%ක් අතර අගයකින් ඉහළගොස් ඇත.

**එළවළු**

**තොග වෙළඳපොළ**

නුවර ප්‍රදේශ කිහිපයක අස්වනු නෙලන සමය ආරම්භ වීමත් සමඟ එළවළු සැපයුම ඉහළයාම හේතුවෙන් බොහොමයක් එළවළු වර්ගවල මිල ගණන් පහළගොස් ඇත.

උඩරට එළවළු පිළිබඳව සැලකීමේදී උපරිම මිල පහළයාම 32%ක් ලෙස ගෝවා සඳහා වාර්තා වූ අතර නුවර සහ බණ්ඩාරවෙල ප්‍රදේශවලින් ලැබුණු සැපයුම ඉහළයාම ඊට හේතුවිය. තවද නුවරඑළිය ප්‍රදේශයෙන් ලැබුණු සැපයුම ඉහළයාම හේතුවෙන් ලීක්ස් මිල 21%කින් ද, නුවර ප්‍රදේශයෙන් ලැබුණු සැපයුම ඉහළයාම හේතුවෙන් තෝකෝල් සහ රාබු මිල පිළිවෙලින් 17%කින් සහ 19%කින් ද පහළගොස් ඇත. කෙසේ නමුත් පුත්තලම ප්‍රදේශයෙන් ලැබුණු සැපයුම පහළයාම හේතුවෙන් බීටරූට මිල 11%කින් ඉහළගොස් තිබුණු අතර වෙළඳපොළ ඉල්ලුමෙහි පැවති සුළු වෙනස්කම් හේතුවෙන් බෝංචි සහ කැරට් මිල පිළිවෙලින් 6%කින් සහ 1%කින් ඉහළගොස් තිබුණි.

නුවර සහ සූරියවැව ප්‍රදේශවලින් ලැබුණු ඉහළ සැපයුම හේතුවෙන් තක්කාලි මිල 9%කින් ද, නුවර ප්‍රදේශයෙන් ලැබුණු ඉහළ තොග හේතුවෙන් මාළුමිරිස් මිල රු.20.00කින් පහළගොස් තිබුණි.

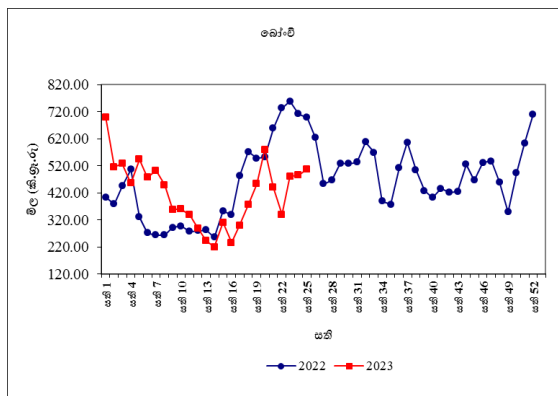
පහතරට එළවළු පිළිබඳව සැලකීමේදී උපරිම මිල ඉහළයාම 13%ක් ලෙස වැටකොළ සඳහා වාර්තා වූ අතර පතෝල සහ කරවිල සඳහා මිල පහළයාම පිළිවෙලින් 12%ක් හා 11%ක් ලෙස වාර්තා විය. නුවර ප්‍රදේශයෙන් ලැබුණු ඉහළ තොග සැපයුම ඊට හේතුවිය. තවද පිපිඤ්ඤා, අළුකෙසෙල් සහ මැකරල් මිල 2%-4%ක් අතර පරාසයක පහළගොස් තිබුණි. කෙසේ නමුත් දඹුල්ල ප්‍රදේශයෙන් ලැබුණු තොග සැපයුම පහළයාම හේතුවෙන් බණ්ඩක්කා මිල 8%කින් ඉහළගොස් තිබුණු අතර වටටක්කා සහ මැකරල් මිල පිළිවෙලින් 7%කින් සහ 1%කින් ඉහළගොස් තිබුණි.

තවද සියලුම නිෂ්පාදන ප්‍රදේශවලින් ලැබුණු තොග සැපයුම පහළයාම හේතුවෙන් අමුමිරිස් මිල 39%කින් ඉහළගොස් තිබුණු අතර මොණරාගල ප්‍රදේශයෙන් ලැබුණු සැපයුම ඉහළයාම හේතුවෙන් දෙහි මිල 9%කින් පහළගොස් තිබුණි.

පසුගිය වසරේ සමාන කාලපරිච්ඡේදය හා සසඳා බලන විට දී එළවළු වර්ග බොහොමයක තොග මිල ගණන් පහළගොස් ඇති අතර උපරිම මිල පහළයාම 62%ක් ලෙස තක්කාලි සඳහා වාර්තා විය.

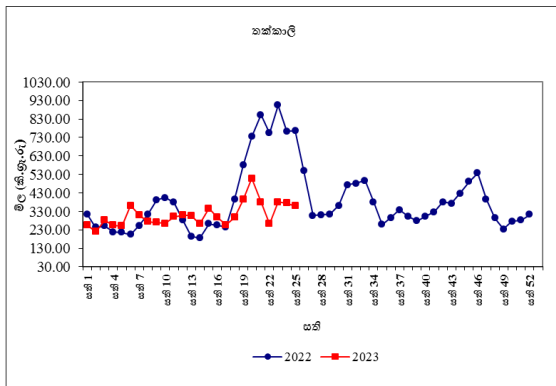
**සිල්ලර වෙළඳපොළ**

තොග මිල ගණන් පහළයාමත් සමඟ සමහරක් එළවළු වර්ග වල සිල්ලර මිල ගණන් ද පහළගොස් ඇත.



උඩරට එළවළු වර්ග පිළිබඳව සැලකීමේදී

උපරිම මිල පහළයාම කිලෝවකට රු.70.00ක් ලෙස ගෝවා සඳහා වාර්තා වූ අතර, ලීක්ස් සහ රාඳු මිල ගණන් පිළිවෙලින් කිලෝවකට රු.21.00කින් සහ රු.20.00කින් පහළගොස් තිබුණි. නෝකෝල් මිල කිලෝවකට රු.2.00කින් පහළගොස් තිබුණි. කෙසේ නමුත් බීටරුට, බෝංචි සහ කැරට් වල මිල පිළිවෙලින් කිලෝවකට රු.30.00කින් සහ රු.23.00කින් සහ රු.14.00කින් ඉහළගොස් තිබුණි.



මාළු මිරිස් සහ තක්කාලි මිල පිළිවෙලින් කිලෝවකට රු.76.00කින් සහ රු.14.00කින් පහළගොස් තිබුණි.

පහතරට එළවළු පිළිබඳව සැලකීමේදී උපරිම මිල පහළයාම කිලෝවකට රු.146.00ක් ලෙස මුරුංගා සඳහා වාර්තා වූ අතර, කරවිල සඳහා මිල පහළයාම කිලෝවකට රු.19.00ක් ලෙස වාර්තා විය. පතෝල, වැටකොළ, වම්බටු සහ අළුකෙසෙල් මිල කිලෝවකට රු.5.00-9.00ක් අතර පරාසයක පහළගොස් තිබුණි. කෙසේ නමුත් වට්ටක්කා, මැකරල් සහ බණ්ඩක්කා වල මිල පිළිවෙලින් කිලෝවකට රු.15.00කින්, රු.13.00කින් සහ රු.2.00කින් ඉහළගොස් තිබුණි.

තවද, අමුමිරිස් මිල කිලෝවකට රු.173.00කින් ඉහළගොස් ඇති අතර දෙහි මිල කිලෝවකට රු.6.00කින් පහළගොස් තිබුණි.

පසුගිය වසරේ සමාන කාලපරිච්ඡේදය හා සැසඳීමේදී බොහොමයක් එළවළු වර්ගවල සිල්ලර මිල පහළගොස් ඇති අතර උපරිම මිල

පහළයාම 53%ක් ලෙස තක්කාලි සඳහා වාර්තා විය.

### පොල්

#### තොග වෙළඳපොළ

ලොකු සහ කුඩා පොල් ගෙඩියක මිල පිළිවෙලින් 6%කින් සහ 3%කින් පහළගොස් තිබුණි. මිල පරාසයන් ලොකු පොල් ගෙඩියක් සඳහා රු.95.00-100.00ක් ලෙස ද, කුඩා පොල් ගෙඩියක් සඳහා රු.80.00-85.00ක් ලෙස ද වාර්තා විය.

පසුගිය වසරේ සමාන කාලපරිච්ඡේදය හා සැසඳීමේදී ලොකු සහ කුඩා පොල් ගෙඩියක තොග මිල පිළිවෙලින් 28%කින් හා 21%කින් ඉහළගොස් තිබුණි.

#### සිල්ලර වෙළඳපොළ

ලොකු සහ කුඩා පොල් මිල ගෙඩියකට රු.1.00කින් පහළගොස් තිබුණු අතර මිල පරාසයන් ලොකු පොල් ගෙඩියක් සඳහා රු.105.00-120.00ක් ලෙස ද කුඩා පොල් ගෙඩියක් සඳහා රු.90.00-110.00ක් ලෙස ද වාර්තා විය.

පසුගිය වර්ෂයේ සමාන කාලපරිච්ඡේදය හා සැසඳීමේදී ලොකු සහ කුඩා පොල් ගෙඩියක සිල්ලර මිල පිළිවෙලින් 19%කින් සහ 20%කින් ඉහළගොස් ඇත.

### පලතුරු

#### තොග වෙළඳපොළ

වැසි සහිත කාලගුණ තත්ත්වය සමඟ ඉල්ලුම අඩුවීමත්, ගුණත්වයෙන් අඩු පලතුරු තොග පැවතීමත් හේතුවෙන් පලතුරු වර්ග රැසක තොග මිල ගණන් පහළගොස් තිබුණි. උපරිම මිල පහළයාම පැණි දොඩම් සඳහා 7%ක් ලෙස සටහන් වූ අතර ප්‍රමාණවත් තොග ලැබීම එයට හේතුවිය. එමෙන්ම කෝලිකුටු හැර අනෙකුත් සියලුම කෙසෙල් වර්ග සඳහා 1%-7% අතර පරාසයක මිල පහළයාමක් ඉල්ලුම පහළයාමත්, ගුණත්වයෙන් අඩු පලතුරු තොග

පැවතීමත් හේතුවිය. එමෙන්ම සියලුම ප්‍රමාණයේ අන්තෘප්ති සඳහා 3%-5% අතර පරාසයක මිල පහළයාමක් ඉල්ලුම අඩුවීමෙන් වාර්තා විය. වැල් දොඩම් සහ කර්තකොලොම්බන් අඹ සඳහා පිළිවෙලින් 4%ක සහ 3%ක මිල පහළයාමක් ප්‍රමාණවත් තොග පැවතීමෙන් වාර්තා වූ අතර තැඹිලි සහ පැපොල් සඳහාද 2%ක මිල පහළයාමක් වැසි සහිත කාලගුණ තත්ත්වය හේතුවෙන් සටහන් විය.

කෙසේ වුවත් විලාඩ් අඹ සහ ආනයනික මිදි සඳහා පිළිවෙලින් 20%ක සහ 17%ක මිල ඉහළයාමක් සීමිත තොග පැවතීම හේතුවෙන් වාර්තා විය. එමෙන්ම බෙලි සහ කෝලිකුට්ටු කෙසෙල් සඳහා පිළිවෙලින් 7%ක සහ 6%ක මිල ඉහළයාමක් ප්‍රමාණවත් තොග නොමැතිවීමෙන් වාර්තා විය. බෙට්ටි අඹ සඳහා 4%ක මිල ඉහළයාමක් සීමිත තොග පැවතීමෙන් සටහන් විය. දිවුල් සඳහා 2%ක මිල ඉහළයාමක් සීමිත තොග පැවතීම හේතුවෙන් වාර්තා වූ අතර අලිගැටපේර සඳහා 2%ක මිල ඉහළයාමක් තත්ත්වයෙන් උසස් තොග පැවතීමෙන් වාර්තා විය.

පසුගිය වසරේ සමාන කාලපරිච්ඡේදය හා සැසඳීමේදී පලතුරු වර්ග රැසක තොග මිල ඉහළගොස් පැවති අතර උපරිම මිල ඉහළයාම 104%ක් ලෙස කෝලිකුට්ටු කෙසෙල් සඳහා වාර්තා විය.

**සිල්ලර වෙළඳපොළ**

තොග මිලට සාපේක්ෂව බොහොමයක් පලතුරු වර්ගයන්හි සිල්ලර මිල ගණන් පහළගොස් තිබුණි. ඒ අනුව උපරිම මිල පහළයාම ගෙඩියකට රු.47.00ක් ලෙස මධ්‍යම ප්‍රමාණයේ අන්තෘප්ති සඳහා වාර්තා වූ අතර අනෙකුත් අන්තෘප්ති සඳහා ගෙඩියකට රු.20.00-30.00 අතර පරාසයක මිල පහළයාමක් ඉල්ලුම අඩු වීම නිසා වාර්තා විය.

සියලුම අඹ වර්ග සඳහා ගෙඩියකට රු.36.00-38.00 අතර පරාසයක මිල පහළයාමක් වාර්තා වූ අතර ප්‍රමාණවත් තොග පැවතීම එයට

හේතුවිය. ඇඹුල් කෙසෙල්, සීනි කෙසෙල් හා පැපොල් සඳහා කිලෝවකට රු.2.00ක මිල පහළයාමක් ගුණාත්මයෙන් අඩු තොග පැවතීම හේතුවෙන් වාර්තා විය. එමෙන්ම පැණි දොඩම් සහ තැඹිලි සඳහා ගෙඩියකට රු.2.00ක මිල පහළයාමක් ඉල්ලුම අඩුවීම හේතුවෙන් වාර්තා විය.

මේ අතර ආනයනික මිදි මිල කිලෝවකට රු.24.00ක් ලෙස ඉහළයාමක් ප්‍රමාණවත් තොග නොමැතිවීම හේතුවෙන් වාර්තා විය. එමෙන්ම, කෝලිකුට්ටු කෙසෙල් සඳහා කිලෝවකට රු.17.00කින් මිල ඉහළයාමක් වාර්තා විය. අමතරව බෙලි සඳහා ගෙඩියකට රු.6.00ක මිල ඉහළයාමක් ප්‍රමාණවත් තොග නොමැතිවීමෙන් වාර්තා විය.

පසුගිය වසරේ සමාන කාලපරිච්ඡේදය හා සැසඳීමේදී සියලුම පලතුරු වර්ගයන්ගේ සිල්ලර මිල ගණන් ඉහළගොස් තිබූ අතර උපරිම මිල ඉහළයාම 68%ක් ලෙස කෝලිකුට්ටු කෙසෙල් සඳහා වාර්තා විය.

**මාළු**

**තොග වෙළඳපොළ**

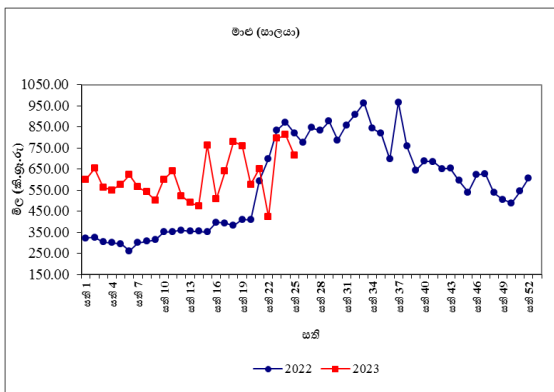
ඉල්ලුමට සාපේක්ෂව තොග සැපයුම ඉහළයාම හේතුවෙන් බොහොමයක් මාළු වර්ගයන්හි තොග මිල ගණන් පහළගොස් ඇත. කල්පිටිය හා මුලතිව් යන ප්‍රදේශවලින් පැවති තොග සැපයුම ඉහළයාමක් සමඟ උපරිම මිල පහළයාම 14%ක් ලෙස හුරුල්ලා සඳහා වාර්තා විය. එහි මිල පරාසය කිලෝවක සඳහා රු.800.00-1,100.00 අතර පැවතුණි. බේරුවල, ගාල්ල හා මිරිස්ස යන ප්‍රදේශවලින් තොග සැපයුම ඉහළයාම හේතුවෙන් බලයා මිල 8%කින් පහළගොස් ඇති අතර එහි මිල පරාසය කිලෝවක සඳහා රු.1000.00-1300.00ක් අතර පැවතුණි. මීට අමතරව තලපත්, ඉස්සා, තෝරා සහ කෙළවල්ලා තොග මිල ගණන් 1%-4% අතර ප්‍රමාණයකින් පහළගොස් ඇත.

කෙසේ නමුත් වාලව්වෙන හා මන්තාරම යන ප්‍රදේශවලින් පැවති තොග සැපයුම පහළයාමත් සමඟ මෝරා මිල 27%කින් ඉහළගොස් ඇති අතර මිල පරාසයන් පිළිවෙලින් කිලෝවකට රු.1350.00-1500.00 අතර පැවතුණි. මීට අමතරව සාලයා මිල 5%කින් ඉහළගොස් ඇත.

පසුගිය වසරේ සමාන කාලපරිච්ඡේදය හා සැසඳීමේදී බොහොමයක් මාළු වර්ගයන්හි තොග මිල ගණන් 9%-58% අතර ඉහළගොස් ඇති අතර උපරිම මිල ඉහළයාම බලයා සඳහා වාර්තා විය.

### සිල්ලර වෙළඳපොළ

තොග මිල පහළයාමත් සමඟ සියලුම මාළු වර්ගවල සිල්ලර මිල ද තවදුරටත් පහළගොස් ඇති අතර සැපයුම තරමක් ඉහළයාම ඊට හේතුවිය. උපරිම මිල පහළයාම කිලෝවකට රු.160.00-166.00 අතර පරාසය තුළ කෙළවල්ලා, තෝරා සහ පරවි සඳහා වාර්තා විය. තලපත් සහ හුරුල්ලා සඳහා මිල පිළිවෙලින් කිලෝවකට රු.120.00කින් සහ රු.118.00කින් පහළගොස් ඇත. තවද සාලයා සහ මෝරා සඳහා මිල පිළිවෙලින් කිලෝවකට රු.97.00කින් සහ රු.48.00කින් පහළගොස් ඇත.



පසුගිය වසරේ සමාන කාලපරිච්ඡේදය හා සැසඳීමේදී සාලයා හැර අනෙකුත් සියලුම මාළු වර්ගවල සිල්ලර මිල 3%-31% අතර පරාසයක් තුළ ඉහළගොස් ඇති අතර උපරිම

මිල ඉහළයාම ඉස්සා සඳහා වාර්තා විය.

### කරවල

#### තොග වෙළඳපොළ

දේශීය කරවල සැපයුම පහළයාම හේතුවෙන් බොහොමයක් දේශීය හා ආනයනික කරවල වර්ගයන්හි තොග මිල ගණන් ඉහළගොස් ඇත. ඉරානය හා තායිලන්තය යන රටවලින් පැවති තොග සැපයුම පහළයාමත් සමඟ උපරිම මිල ඉහළයාම 12%ක් ලෙස ආනයනික භාල්මැස්සන් සඳහා වාර්තා විය. එහි මිල පරාසය කිලෝවක සඳහා රු.860.00-960.00 අතර පැවතුණි. මන්තාරම, හලාවත හා පුත්තලම යන ප්‍රදේශවලින් පැවති තොග සැපයුම පහළයාමත් සමඟ දේශීය සාලයා මිල 10%කින් ඉහළගොස් ඇති අතර එහි මිල පරාසය කිලෝවකට රු.840.00-900.00 අතර පැවතුණි. එසේම ත්‍රිකුණාමලය හා මීගමුව යන ප්‍රදේශවලින් පැවති තොග සැපයුම පහළයාමත් සමඟ දේශීය භාල්මැස්සන් මිල 9%කින් ඉහළගොස් ඇති අතර එහි මිල පරාසය කිලෝවකට රු.1780.00-1900.00 අතර පැවතුණි. මීට අමතරව, ආනයනික අංඟුළුවා, දේශීය මෝරා, දේශීය බලයා සහ දේශීය මඩුවා තොග මිල 1%-7% අතර පරාසයක ඉහළගොස් ඇත.

පසුගිය වසරේ සමාන කාලපරිච්ඡේදය හා සැසඳීමේදී සියලුම කරවල වර්ගයන්හි තොග මිල ගණන් 10%-38% අතර පහළගොස් ඇති අතර උපරිම මිල පහළයාම ආනයනික භාල්මැස්සන් සඳහා වාර්තා විය.

### සිල්ලර වෙළඳපොළ

තොග මිල ඉහළයාමත් සමඟ සියලුම කරවල වර්ගවල සිල්ලර මිල ද තවදුරටත් ඉහළගොස් ඇත. උපරිම මිල ඉහළයාම කිලෝවකට රු.147.00ක් ලෙස බලයා සඳහා වාර්තා විය. මෝරා සහ දේශීය භාල්මැස්සා සඳහා මිල පිළිවෙලින් කිලෝවකට රු.77.00කින් සහ රු.61.00කින් ඉහළගොස් ඇත. අනෙකුත් සියලුම කරවල වර්ගවල මිල කිලෝවකට



රු.16.00-40.00 අතර පරාසයක් තුළ ඉහළගොස් ඇත.

පසුගිය වසරේ සමාන කාලපරිච්ඡේදය හා සැසඳීමේදී සියලුම කරවල වර්ගවල සිල්ලර මිල 14%-30% අතර පරාසයක් තුළ පහළගොස් ඇති අතර උපරිම මිල පහළයාම ආනයනික භාල්මැස්සන් සඳහා වාර්තා විය.

**බිත්තර**

**තොග වෙළඳපොළ**

මෙම සතිය තුළ වෙළඳපොළෙහි දුඹුරු බිත්තර දක්නට නොමැති අතර සුදු බිත්තරයක මිල 2%කින් ඉහළගොස් ඇත. සුදු බිත්තරයක මිල පරාසය රු.50.00-53.00 අතර වාර්තා විය.

පසුගිය වසරේ සමාන කාලපරිච්ඡේදය හා සැසඳීමේදී සුදු බිත්තරයක තොග මිල 28%කින් ඉහළගොස් ඇත.

**සිල්ලර වෙළඳපොළ**

දුඹුරු බිත්තර සඳහා මිල බිත්තරයකට රු.1.00කින් ඉහළගොස් ඇති අතර සැපයුම පහළයාම ඊට හේතුවූ අතර වෙළඳපොළ කිහිපයක පමණක් වාර්තා විය. සුදු බිත්තර මිල සැලකිය යුතු ලෙස වෙනසක් සිදුවී නොමැත. දුඹුරු බිත්තර සහ සුදු බිත්තර සඳහා මිල පරාසයන් පිළිවෙලින් බිත්තරයකට රු.51.00-57.00 අතර සහ රු.51.00-55.00 අතර විය.

පසුගිය වසරේ සමාන කාලපරිච්ඡේදය හා සැසඳීමේදී දුඹුරු බිත්තර හා සුදු බිත්තර යන දෙවර්ගයෙහිම මිල පිළිවෙලින් 20%කින් සහ 24% කින් ඉහළගොස් ඇත.

**මස්**

**සිල්ලර වෙළඳපොළ**

බොහොමයක් මස් වර්ගවල මිල පහළගොස් ඇති අතර අඩු ඉල්ලුමක් පැවතීම ඊට හේතුවිය. උපරිම මිල පහළයාම කිලෝවකට රු.33.00ක් ලෙස හරක් මස් සඳහා වාර්තා විය. සම රහිත බ්‍රොයිලර් කුකුළුමස් සහ උගුරු මස් වල මිල

පිළිවෙලින් කිලෝවකට රු.23.00කින් සහ රු.17.00කින් පහළගොස් ඇත. තවද සම රහිත කරි කුකුළුමස් වල මිල කිලෝවකට රු.5.00කින් පහළගොස් ඇත.

කෙසේ වුවත් එළුමස් වල මිල කිලෝවකට රු.43.00කින් ඉහළගොස් ඇති අතර සැපයුම පහළයාම ඊට හේතුවිය.

පසුගිය වසරේ සමාන කාලපරිච්ඡේදය හා සැසඳීමේදී සියලුම මස් වර්ගවල සිල්ලර මිල 17%-42% අතර පරාසයක් තුළ ඉහළගොස් ඇති අතර උපරිම මිල ඉහළයාම උගුරු මස් සඳහා වාර්තා විය.

**සටහන**

සෑම සිකුරාදාවකම නිකුත් කෙරෙන ආහාර ද්‍රව්‍ය විවරණිකාවෙහි, අත්‍යවශ්‍ය ආහාර ද්‍රව්‍යයන්හි තොග සහ සිල්ලර මිලෙහි වෙනස්වීම්, පරාසයන් සහ සාමාන්‍යයන් ඇතුළු වෙළඳපොළ තොරතුරු ඉදිරිපත් කෙරේ. මේ සඳහා කොළඹ සහ අවට වෙළඳපොළවල් නවයකින් ද, දිවයිනේ වෙනත් ප්‍රධාන වෙළඳපොළවල් කිහිපයකින් ද තොරතුරු රැස් කරනු ලැබේ.

මෙහි දක්වා ඇති මිල වෙනස්කම් ගණනය කර ඇත්තේ පසුගිය සතියට සාපේක්ෂ වශයෙන්ය. එසේ නොවන අවස්ථාවලදී ඒ බව විශේෂයෙන් සඳහන් කර ඇත.

තොග මිල ගණන් සතියේ අභ්‍යන්තරවාර්තා සහ සිකුරාදා යන දෙදින තුළ දී ද, සිල්ලර මිල ගණන් සිකුරාදා සඳුදා සහ අභ්‍යන්තරවාර්තා යන දෙදින තුළ දී ද රැස් කෙරේ.

**වග අංක 01: සලකා බලන තොග වෙළඳපොළවල සහල් මිල ගණන් (කිලෝ 50ක් සඳහා රුපියල්)**

සති අංක 25: 16 - 22 ජූනි 2023

09

ප්‍රදේශ	සහල් වර්ග													
	සමබා 1		සමබා 2		කිරි සමබා		නාඩු 1		නාඩු 2		රතු කැකුළු		සුදු කැකුළු	
කොළඹ	10000	10500	9500	10000	12750	13000	8750	9000	8500	8750	6250	7250	7500	8250
දිවුලපිටිය	11200	11350	9600	10000	12700	12900	10700	10700	8250	8700	7000	7250	7500	8000
කුරුණෑගල	10500	11250	10000	10250	12900	13000	10150	10300	8250	8400	8750	8750	7750	8000
නිකවැරටිය	11200	11350	9500	9750	12400	13150	10150	10600	7750	8000	7250	8500	7500	7600
බදුල්ල	-	-	-	-	-	-	9000	9250	-	-	6250	6500	7750	8000
පුත්තලම	11200	11300	-	-	12700	13250	9750	10750	8250	8600	8250	8500	7850	8200
දඹුල්ල	11250	11350	10250	10300	13200	13250	10400	10500	8500	8750	8250	8500	8000	8250
අනුරාධපුරය	11000	11350	-	-	12900	13000	10250	10750	8750	9750	8750	9000	8250	8750
තඹුත්තේගම	11000	11000	10000	10250	12900	13000	10000	10000	8250	8350	-	-	7750	7800
පොළොන්නරුව	11250	11300	-	-	12700	12750	10500	10750	-	-	-	-	9000	9250
කළුතර	-	-	10000	10250	13000	13250	9000	9250	-	-	6750	7000	8250	8500
අම්පාර	11500	11500	10600	10600	12750	12950	-	-	8500	8750	7000	7250	7150	7250
නුවර	11200	11350	10200	10300	13150	13250	10250	10500	8750	9000	7500	7800	8000	8250
මොණරාගල	11000	11250	-	-	12950	13000	10500	10750	9250	9750	6500	6750	7000	7500
කෑගල්ල	-	-	-	-	-	-	-	-	-	-	-	-	-	-
දෙහිඅත්තකණ්ඩිය	11250	11350	-	-	13000	13000	10500	10750	9000	9500	6900	8000	8000	8250
හම්බන්තොට	11250	11250	-	-	12750	12900	-	-	-	-	6000	6250	7900	8150
මාතර	10900	11100	10400	10500	12900	13000	9750	10500	-	-	6100	6300	7900	8100
ගාල්ල	10900	11250	-	-	12950	13000	10500	10800	-	-	6250	6750	8000	8250
මීගොඩ	10500	10500	9500	9750	12900	13000	9000	9100	8250	8500	6300	6500	7250	7800
තිස්සමහාරාමය	-	-	9500	9750	12750	12750	-	-	8500	8750	5900	6250	7800	8000
ඇඹිලිපිටිය	10900	11000	-	-	12900	12950	10350	10450	-	-	5800	6000	7400	7500
යාපනය	10250	10250	9750	10000	12750	12750	-	-	7750	8000	7600	7900	-	-
වවුනියාව	10250	10500	-	-	12750	12900	9250	9750	8750	9000	6500	6600	7750	7800
මන්නාරම	10250	10500	-	-	12700	12900	8750	9000	8500	8600	7000	7500	8750	9000
කිලිනොච්චිය	10500	10750	-	-	13000	13250	9250	9500	8700	9000	6500	6750	8000	8250
මුලතිවු	10750	11000	-	-	12750	13000	8750	9000	7750	8000	6250	6600	8500	8750
මඩකලපුව	10800	11000	-	-	13000	13500	8900	9200	-	-	8350	8500	8800	8900
ත්‍රිකුණාමලය	10250	10500	10000	10000	12500	12900	8750	9000	8250	8500	7900	8250	9000	9250
ගලෙන්බිඳුණුවැව	10750	11400	-	-	12900	13000	9500	10600	8250	8900	8750	9000	7750	8000
මාතලේ	11300	11400	10600	10700	12950	13000	9750	10000	8250	8500	7500	7750	7750	8000

**වග අංක 02: සලකා බලන සිල්ලර වෙළඳපොලවල සහල් මිල ගණන් (කිලෝවකට රුපියල්)**

සති අංක 25: 16 - 22 ජූනි 2023

ප්‍රදේශ	සහල් වර්ග													
	සමබා 1		සමබා 2		කිරි සමබා		නාඩු 1		නාඩු 2		රතු කැකුළු		සුදු කැකුළු	
කොළඹ	160.00	180.00	150.00	162.00	220.00	250.00	140.00	150.00	130.00	140.00	118.00	140.00	130.00	150.00
ගම්පහ	230.00	230.00	210.00	220.00	270.00	270.00	220.00	220.00	185.00	190.00	150.00	160.00	170.00	180.00
කුරුණෑගල	230.00	230.00	-	-	270.00	270.00	210.00	220.00	200.00	200.00	190.00	190.00	170.00	175.00
නිකවැරටිය	230.00	230.00	-	-	260.00	270.00	210.00	215.00	165.00	175.00	185.00	195.00	165.00	180.00
දඹුල්ල	230.00	235.00	212.00	215.00	270.00	275.00	212.00	215.00	180.00	190.00	180.00	185.00	170.00	175.00
අනුරාධපුරය	230.00	230.00	-	-	260.00	265.00	210.00	220.00	180.00	200.00	180.00	190.00	170.00	180.00
තඹින්නේගම	230.00	240.00	210.00	220.00	265.00	280.00	220.00	220.00	175.00	185.00	195.00	195.00	165.00	180.00
පොළොන්නරුව	228.00	230.00	-	-	258.00	260.00	218.00	220.00	215.00	215.00	190.00	200.00	190.00	195.00
කළුතර	230.00	235.00	-	-	270.00	275.00	220.00	225.00	-	-	160.00	170.00	190.00	200.00
බදුල්ල	-	-	-	-	260.00	265.00	-	-	190.00	200.00	130.00	135.00	160.00	165.00
කැප්පෙට්පොළ	-	-	214.00	220.00	265.00	270.00	214.00	215.00	192.00	194.00	123.00	125.00	160.00	170.00
මොණරාගල	230.00	230.00	-	-	260.00	270.00	215.00	220.00	190.00	200.00	140.00	150.00	160.00	165.00
කෑගල්ල	230.00	230.00	-	-	260.00	265.00	210.00	220.00	175.00	200.00	160.00	190.00	180.00	200.00
අම්පාර	230.00	230.00	210.00	210.00	260.00	260.00	220.00	220.00	175.00	180.00	145.00	150.00	150.00	160.00
දෙහිඅත්තකණ්ඩිය	230.00	230.00	-	-	260.00	270.00	220.00	220.00	185.00	200.00	150.00	165.00	165.00	190.00
නුවරඑළිය	-	-	-	-	-	-	-	-	-	-	-	-	-	-
නුවර	230.00	230.00	218.00	220.00	265.00	270.00	215.00	220.00	190.00	200.00	160.00	170.00	180.00	190.00
පුත්තලම	230.00	230.00	-	-	260.00	270.00	200.00	220.00	170.00	180.00	170.00	180.00	160.00	175.00
හම්බන්තොට	230.00	230.00	-	-	260.00	260.00	-	-	-	-	125.00	130.00	160.00	165.00
රත්නපුරය	230.00	235.00	225.00	225.00	-	-	-	-	180.00	190.00	136.00	144.00	170.00	176.00
මාතර	230.00	230.00	220.00	220.00	260.00	260.00	215.00	220.00	-	-	128.00	135.00	165.00	170.00
ගාල්ල	230.00	230.00	-	-	260.00	260.00	220.00	220.00	-	-	140.00	145.00	170.00	180.00
තිස්සමහාරාමය	-	-	200.00	200.00	260.00	260.00	-	-	175.00	180.00	120.00	130.00	158.00	165.00
මීගොඩ (අ. ම.)	-	-	220.00	220.00	260.00	260.00	-	-	180.00	190.00	135.00	160.00	170.00	172.00
ඇඹිලිපිටිය	225.00	230.00	-	-	260.00	270.00	215.00	225.00	-	-	120.00	132.00	155.00	170.00
යාපනය	-	-	215.00	220.00	260.00	265.00	-	-	160.00	170.00	160.00	170.00	-	-
වවුනියාව	-	-	215.00	220.00	264.00	270.00	200.00	200.00	185.00	195.00	158.00	162.00	170.00	175.00
මන්නාරම	225.00	230.00	220.00	220.00	260.00	260.00	200.00	200.00	190.00	195.00	160.00	170.00	185.00	195.00
කිලිනොච්චිය	225.00	230.00	220.00	220.00	270.00	280.00	200.00	210.00	185.00	190.00	140.00	150.00	175.00	180.00
මුලතිව්	225.00	230.00	-	-	260.00	265.00	180.00	190.00	165.00	170.00	130.00	140.00	175.00	180.00
මඩකලපුව	-	-	265.00	275.00	225.00	234.00	-	-	184.00	190.00	174.00	180.00	184.00	188.00
ත්‍රිකුණාමලය	225.00	225.00	215.00	220.00	260.00	270.00	190.00	200.00	175.00	185.00	175.00	185.00	200.00	200.00
හඟුරන්කොඳ	228.00	235.00	210.00	215.00	260.00	280.00	213.00	220.00	175.00	198.00	139.00	155.00	157.00	175.00
වේයන්ගොඩ	230.00	230.00	210.00	220.00	260.00	270.00	200.00	220.00	180.00	195.00	160.00	170.00	170.00	180.00
ගලෙන්බිඳුණුවැව	230.00	230.00	220.00	220.00	260.00	265.00	200.00	215.00	170.00	185.00	180.00	190.00	160.00	165.00
බණ්ඩාරවෙල	-	-	210.00	215.00	260.00	265.00	-	-	190.00	200.00	130.00	135.00	160.00	165.00
මාතලේ	229.00	230.00	216.00	218.00	262.00	263.00	210.00	212.00	180.00	198.00	170.00	175.00	165.00	175.00

**වග අංක 04: සලකා බලන තොග වෙළඳපොලවල අතිරේක ආහාර ද්‍රව්‍ය වල මිල ගණන් (කිලෝ 50කට රුපියල්)**

**සති අංක 25: 16 - 22 ජූනි 2023**

11

ප්‍රදේශ	වියළි මිටිස්			ලොකු එණු	අර්තාපල්			ධාන්‍ය වර්ග		
	ආනයනික	ආනයනික	දේශීය		ආනයනික	වැලිමඩ	නුවරඑළිය	මුං ඇට	කවිපි	රතු පරිප්පු
කොළඹ	45000 - 50000	15000 - 18000	17500 - 25000	4000 - 5750	7750 - 12000	-	12500 - 15000	42500 - 55000	30000 - 35000	13250 - 13750
කුරුණෑගල	46250 - 52500	17000 - 20000	-	5000 - 5250	8000 - 8250	-	-	45000 - 60000	32500 - 39000	13000 - 14000
නිකවැරටිය	46250 - 50000	19000 - 19500	-	5150 - 5500	8250 - 8250	-	-	-	27500 - 30000	13000 - 13250
දෙහිඅත්තකණ්ඩිය	47500 - 55000	18000 - 20500	-	4500 - 6500	8750 - 9250	-	16000 - 17000	55000 - 65000	37500 - 37500	13750 - 14250
දඹුල්ල (ආ. ම.)	47000 - 48000	15000 - 16000	-	4650 - 5000	8000 - 8500	-	14500 - 15500	40000 - 47500	25000 - 26000	13250 - 13500
අනුරාධපුරය	52500 - 55000	17000 - 22000	-	5500 - 6000	8250 - 9000	-	16000 - 17000	57500 - 60000	32500 - 40000	13000 - 13750
තඹුන්තේගම	48000 - 55000	16000 - 16000	19000 - 19000	4000 - 5250	7750 - 8500	-	15000 - 16000	40000 - 45000	27500 - 30000	13250 - 13500
පොළොන්නරුව	52500 - 55000	20000 - 20250	23250 - 23500	6000 - 6250	10000 - 10250	-	17000 - 17250	55000 - 55000	34000 - 34000	13500 - 13750
කළුතර	50000 - 50500	17500 - 18000	-	5750 - 6000	8000 - 8250	-	13000 - 13250	52500 - 54000	32000 - 34000	13000 - 13250
පුත්තලම	45000 - 50000	-	17000 - 19000	4500 - 5750	8250 - 8750	-	16750 - 17250	45000 - 47000	29000 - 30000	14000 - 14500
නුවර	48000 - 50500	19000 - 19750	-	4250 - 5500	7750 - 8000	-	15000 - 15500	50000 - 55000	34000 - 35000	13500 - 14000
මාතර	52500 - 55000	19250 - 20000	-	5500 - 5750	8750 - 9250	-	15500 - 16500	52500 - 57000	36500 - 39000	14000 - 14500
හම්බන්තොට	51000 - 55000	17500 - 19000	-	5400 - 5750	8250 - 9000	-	-	40000 - 44000	39000 - 41000	13750 - 14250
කෑගල්ල	52000 - 53000	17000 - 17250	-	5500 - 5600	-	-	17000 - 17500	44000 - 50000	36350 - 36500	14000 - 14500
ගාල්ල	51000 - 55000	20000 - 22500	-	5500 - 5750	8500 - 9000	-	15000 - 16500	54000 - 55000	40000 - 42500	14000 - 14500
තිස්සමහාරාමය	55000 - 57500	18750 - 20000	-	5500 - 6000	8500 - 9000	-	15500 - 16500	40000 - 42500	40000 - 40000	13750 - 14250
මීගොඩ (ආ. ම.)	49000 - 57500	18000 - 19500	-	4750 - 5000	8000 - 8250	-	15000 - 17000	46000 - 55000	36500 - 37500	13250 - 14000
යාපනය	50000 - 54000	-	14000 - 16000	4500 - 5500	8500 - 9000	-	-	50000 - 55000	-	13250 - 13750
වවුනියාව	60000 - 62500	-	-	5000 - 5500	8500 - 9000	-	17500 - 17600	45000 - 46000	-	14000 - 14500
මන්නාරම	50000 - 52500	19500 - 20000	-	5750 - 6000	8500 - 9000	-	-	50000 - 52500	-	13500 - 13750
කිළිනොච්චිය	52000 - 53000	-	-	6000 - 6500	9000 - 9500	-	-	60000 - 62500	-	14000 - 14500
මුලතිව්	52500 - 55000	-	-	6000 - 6500	9000 - 9500	-	-	64000 - 66500	37500 - 40000	13500 - 14000
මඩකලපුව	49500 - 51000	19500 - 20000	23500 - 24500	5500 - 6000	9000 - 9500	-	-	62500 - 63250	35000 - 36500	13500 - 13750
ත්‍රිකුණාමලය	61000 - 61750	-	21250 - 21500	6500 - 6750	10000 - 10500	-	-	50000 - 59400	34000 - 34500	14250 - 14750
ගලෙන්බිඳුණුවැව	50000 - 52500	19500 - 20000	-	5750 - 6500	8500 - 9000	-	-	42500 - 62500	27500 - 30000	13500 - 13750
මාතලේ	50000 - 52500	18750 - 20000	-	5400 - 5750	8250 - 8500	-	16000 - 16250	45000 - 55000	35000 - 36250	13000 - 13250

වග්‍ර අංක 05: සලකා බලන සිල්ලර වෙළඳපොලවල අතිරේක ආහාර ද්‍රව්‍ය වල මිල ගණන් (කිලෝවකට රුපියල්)

සති අංක 25: 16 - 22 ජූනි 2023

ප්‍රදේශ	වියළි මිටිස්		රතු එණු		ලොකු එණු	අර්තාපල්			ධාන්‍ය වර්ග		
	ආනයනික	ආනයනික	දේශීය	දේශීය		ආනයනික	වැලිමඩ	නුවරඑළිය	මුං ඇට	කවිපි	රතු පරිප්පු
කොළඹ	700.00 - 850.00	320.00 - 480.00	-	-	200.00 - 300.00	175.00 - 240.00	240.00 - 280.00	300.00 - 360.00	450.00 - 700.00	520.00 - 800.00	240.00 - 280.00
ගම්පහ	1280.00 - 1400.00	400.00 - 480.00	-	-	130.00 - 140.00	200.00 - 240.00	-	400.00 - 440.00	1200.00 - 1280.00	800.00 - 880.00	320.00 - 340.00
කුරුණෑගල	1200.00 - 1260.00	460.00 - 500.00	-	-	130.00 - 140.00	200.00 - 240.00	-	350.00 - 400.00	1300.00 - 1400.00	800.00 - 900.00	300.00 - 320.00
නිකවැරටිය	1100.00 - 1200.00	380.00 - 470.00	-	-	120.00 - 140.00	180.00 - 200.00	-	400.00 - 400.00	900.00 - 1300.00	750.00 - 750.00	290.00 - 320.00
දඹුල්ල	1100.00 - 1200.00	400.00 - 420.00	-	-	110.00 - 120.00	180.00 - 200.00	-	360.00 - 380.00	1300.00 - 1400.00	700.00 - 780.00	280.00 - 300.00
අනුරාධපුරය	1150.00 - 1200.00	400.00 - 560.00	-	-	120.00 - 140.00	180.00 - 200.00	-	360.00 - 400.00	1200.00 - 1500.00	700.00 - 850.00	280.00 - 320.00
තඹින්නේගම	1100.00 - 1200.00	-	480.00 - 480.00	-	110.00 - 130.00	170.00 - 190.00	-	350.00 - 360.00	1150.00 - 1500.00	600.00 - 750.00	280.00 - 300.00
පොළොන්නරුව	1100.00 - 1260.00	420.00 - 430.00	480.00 - 500.00	-	130.00 - 140.00	210.00 - 220.00	-	350.00 - 360.00	1200.00 - 1300.00	700.00 - 750.00	290.00 - 300.00
කළුතර	1180.00 - 1200.00	480.00 - 500.00	-	-	130.00 - 140.00	200.00 - 220.00	-	400.00 - 420.00	1350.00 - 1400.00	800.00 - 900.00	290.00 - 300.00
බදුල්ල	1100.00 - 1200.00	480.00 - 500.00	-	-	120.00 - 140.00	190.00 - 210.00	400.00 - 440.00	-	1200.00 - 1300.00	800.00 - 800.00	290.00 - 300.00
කැප්පෙට්පොළ	1100.00 - 1180.00	480.00 - 500.00	-	-	120.00 - 135.00	220.00 - 240.00	360.00 - 380.00	-	1380.00 - 1420.00	740.00 - 760.00	285.00 - 300.00
මොණරාගල	1100.00 - 1200.00	440.00 - 520.00	-	-	120.00 - 140.00	200.00 - 220.00	-	360.00 - 400.00	1000.00 - 1300.00	600.00 - 800.00	300.00 - 320.00
කෑගල්ල	1080.00 - 1160.00	390.00 - 420.00	-	-	140.00 - 150.00	200.00 - 210.00	-	390.00 - 400.00	900.00 - 1300.00	730.00 - 750.00	290.00 - 350.00
අම්පාර	1090.00 - 1200.00	400.00 - 480.00	-	-	120.00 - 140.00	180.00 - 200.00	-	380.00 - 400.00	1080.00 - 1500.00	680.00 - 900.00	280.00 - 300.00
දෙහිඅත්තකණ්ඩිය	1100.00 - 1200.00	380.00 - 440.00	-	-	110.00 - 140.00	190.00 - 200.00	-	-	1100.00 - 1350.00	800.00 - 1000.00	290.00 - 300.00
නුවරඑළිය	-	-	-	-	-	-	-	-	-	-	-
නුවර	1180.00 - 1200.00	480.00 - 520.00	-	-	130.00 - 140.00	200.00 - 210.00	-	360.00 - 400.00	1450.00 - 1550.00	900.00 - 920.00	300.00 - 340.00
පුත්තලම	1080.00 - 1150.00	-	480.00 - 560.00	-	130.00 - 150.00	180.00 - 220.00	-	360.00 - 400.00	1050.00 - 1200.00	650.00 - 700.00	285.00 - 295.00
රත්නපුරය	1300.00 - 1400.00	420.00 - 480.00	-	-	130.00 - 140.00	190.00 - 200.00	-	-	1200.00 - 1300.00	750.00 - 800.00	280.00 - 300.00
හම්බන්තොට	1150.00 - 1250.00	400.00 - 430.00	-	-	125.00 - 130.00	200.00 - 210.00	-	-	900.00 - 1000.00	850.00 - 900.00	290.00 - 300.00
මාතර	1150.00 - 1200.00	400.00 - 460.00	-	-	120.00 - 130.00	200.00 - 220.00	-	350.00 - 370.00	1100.00 - 1200.00	780.00 - 850.00	298.00 - 310.00
ගාල්ල	1175.00 - 1250.00	480.00 - 520.00	-	-	120.00 - 130.00	200.00 - 200.00	-	360.00 - 380.00	1200.00 - 1275.00	850.00 - 990.00	290.00 - 300.00
තිස්සමහාරාමය	1150.00 - 1250.00	400.00 - 420.00	-	-	120.00 - 130.00	180.00 - 200.00	-	330.00 - 340.00	850.00 - 900.00	850.00 - 850.00	290.00 - 310.00
මීගොඩ (DEC)	1100.00 - 1200.00	480.00 - 500.00	-	-	120.00 - 130.00	180.00 - 190.00	-	380.00 - 420.00	1120.00 - 1500.00	900.00 - 1000.00	290.00 - 320.00
ඇඹිලිපිටිය	1200.00 - 1400.00	-	440.00 - 480.00	-	115.00 - 130.00	180.00 - 200.00	-	380.00 - 400.00	1000.00 - 1250.00	700.00 - 800.00	280.00 - 299.00
යාපනය	1100.00 - 1250.00	-	320.00 - 350.00	-	110.00 - 140.00	200.00 - 220.00	-	-	1100.00 - 1250.00	-	285.00 - 295.00
වවුනියාව	1300.00 - 1350.00	-	-	-	120.00 - 130.00	200.00 - 215.00	-	400.00 - 420.00	1000.00 - 1100.00	800.00 - 850.00	300.00 - 315.00
මන්නාරම	1100.00 - 1300.00	-	-	-	130.00 - 150.00	200.00 - 220.00	-	-	1200.00 - 1400.00	-	295.00 - 310.00
කිලිනොච්චිය	1100.00 - 1150.00	-	-	-	140.00 - 150.00	220.00 - 240.00	-	-	1300.00 - 1350.00	-	300.00 - 310.00
මුලතිව්	1100.00 - 1150.00	-	-	-	-	200.00 - 220.00	-	-	1350.00 - 1400.00	800.00 - 850.00	300.00 - 320.00
මඩකලපුව	1060.00 - 1100.00	450.00 - 480.00	560.00 - 600.00	-	140.00 - 150.00	220.00 - 240.00	-	-	1300.00 - 1350.00	760.00 - 800.00	298.00 - 305.00
ත්‍රිකුණාමලය	1245.00 - 1250.00	-	440.00 - 450.00	-	145.00 - 155.00	215.00 - 225.00	-	-	1280.00 - 1290.00	700.00 - 720.00	300.00 - 320.00
හඟුරන්කොන	1100.00 - 1280.00	-	-	-	115.00 - 140.00	175.00 - 220.00	-	340.00 - 350.00	1225.00 - 1400.00	700.00 - 800.00	278.00 - 298.00
වේයන්ගොඩ	1100.00 - 1200.00	400.00 - 480.00	-	-	120.00 - 130.00	180.00 - 200.00	-	360.00 - 380.00	1200.00 - 1300.00	720.00 - 800.00	290.00 - 320.00
ගලෙන්බිඳුණුවැව	1100.00 - 1150.00	440.00 - 480.00	-	-	120.00 - 135.00	180.00 - 190.00	-	-	900.00 - 1300.00	600.00 - 650.00	280.00 - 290.00
බණ්ඩාරවෙල	1150.00 - 1200.00	420.00 - 440.00	-	-	130.00 - 140.00	200.00 - 220.00	340.00 - 360.00	-	1200.00 - 1300.00	750.00 - 800.00	280.00 - 300.00
මාතලේ	1100.00 - 1150.00	420.00 - 450.00	-	-	120.00 - 130.00	180.00 - 190.00	-	360.00 - 380.00	1450.00 - 1500.00	750.00 - 850.00	270.00 - 280.00

**වගු අංක 06: සලකා බලන තොග වෙළඳපොලවල එළවළු මිල ගණන් (කිලෝවකට රුපියල්)**

සති අංක 25: 16 - 22 ජූනි 2023

ප්‍රදේශ	බටර් බෝංචි	කොළ බෝංචි	කැරට්	ලික්ස්	බීට් රූට්	තෝකෝල්
කොළඹ	-	350.00 - 450.00	250.00 - 320.00	180.00 - 200.00	280.00 - 450.00	150.00 - 200.00
මීගොඩ (ආ. ම.)	-	430.00 - 480.00	320.00 - 340.00	220.00 - 260.00	320.00 - 360.00	260.00 - 300.00
දඹුල්ල (ආ. ම.)	-	360.00 - 400.00	280.00 - 320.00	150.00 - 200.00	280.00 - 400.00	210.00 - 230.00
කැප්පෙට්පොළ (ආ. ම.)	-	420.00 - 430.00	250.00 - 300.00	180.00 - 190.00	270.00 - 280.00	180.00 - 200.00
නොරොච්චෝලේ (ආ. ම.)	-	-	-	-	250.00 - 330.00	-
නුවරඑළිය	-	-	-	-	-	-
නුවර	-	380.00 - 400.00	280.00 - 300.00	190.00 - 200.00	290.00 - 300.00	180.00 - 200.00
හම්බන්තොට	-	400.00 - 450.00	350.00 - 380.00	250.00 - 280.00	430.00 - 480.00	250.00 - 300.00
තඹුන්තේගම (ආ. ම.)	-	440.00 - 470.00	320.00 - 350.00	230.00 - 250.00	300.00 - 320.00	230.00 - 260.00
යාපනය	-	380.00 - 420.00	280.00 - 350.00	200.00 - 250.00	280.00 - 360.00	-
බණ්ඩාරවෙල	-	380.00 - 420.00	280.00 - 300.00	180.00 - 200.00	260.00 - 280.00	200.00 - 220.00
වේයන්ගොඩ	-	450.00 - 470.00	300.00 - 340.00	220.00 - 250.00	280.00 - 320.00	220.00 - 300.00

ප්‍රදේශ	රාබු	ගෝවා	තක්කාලි	බණ්ඩක්කා	වම්බු	මාළු මිරිස්
කොළඹ	100.00 - 150.00	120.00 - 160.00	180.00 - 200.00	150.00 - 180.00	150.00 - 200.00	250.00 - 300.00
මීගොඩ (ආ. ම.)	80.00 - 130.00	170.00 - 200.00	150.00 - 200.00	180.00 - 220.00	190.00 - 250.00	280.00 - 320.00
මොණරාගල	100.00 - 160.00	200.00 - 250.00	200.00 - 220.00	200.00 - 220.00	130.00 - 160.00	350.00 - 370.00
දඹුල්ල (ආ. ම.)	80.00 - 100.00	130.00 - 150.00	110.00 - 130.00	160.00 - 170.00	110.00 - 150.00	230.00 - 270.00
කැප්පෙට්පොළ (ආ. ම.)	50.00 - 60.00	130.00 - 150.00	100.00 - 120.00	170.00 - 180.00	180.00 - 200.00	290.00 - 310.00
නොරොච්චෝලේ (ආ. ම.)	70.00 - 100.00	-	-	150.00 - 170.00	130.00 - 180.00	350.00 - 400.00
නුවරඑළිය	-	-	-	-	-	-
නුවර	80.00 - 100.00	130.00 - 180.00	150.00 - 180.00	170.00 - 180.00	180.00 - 220.00	250.00 - 270.00
හම්බන්තොට	150.00 - 200.00	250.00 - 290.00	180.00 - 240.00	180.00 - 200.00	180.00 - 240.00	280.00 - 330.00
තඹුන්තේගම (ආ. ම.)	80.00 - 110.00	180.00 - 210.00	120.00 - 140.00	170.00 - 200.00	130.00 - 200.00	280.00 - 350.00
තිස්සමහාරාමය	180.00 - 200.00	260.00 - 280.00	220.00 - 250.00	150.00 - 170.00	210.00 - 240.00	300.00 - 330.00
යාපනය	80.00 - 100.00	150.00 - 180.00	150.00 - 180.00	140.00 - 160.00	100.00 - 140.00	280.00 - 320.00
බණ්ඩාරවෙල	60.00 - 80.00	120.00 - 140.00	100.00 - 130.00	-	140.00 - 160.00	250.00 - 280.00
වේයන්ගොඩ	80.00 - 110.00	180.00 - 220.00	160.00 - 190.00	200.00 - 220.00	180.00 - 230.00	250.00 - 300.00

ප්‍රදේශ	වට්ටක්කා	පිපිඤ්ඤා	කරවිල	පතෝල	මුරුංගා	වැටකොළ
කොළඹ	80.00 - 100.00	100.00 - 120.00	400.00 - 450.00	200.00 - 250.00	350.00 - 850.00	130.00 - 160.00
මීගොඩ (ආ. ම.)	100.00 - 120.00	70.00 - 120.00	450.00 - 480.00	280.00 - 350.00	-	220.00 - 250.00
මොණරාගල	80.00 - 120.00	120.00 - 150.00	500.00 - 550.00	300.00 - 380.00	350.00 - 380.00	260.00 - 340.00
දඹුල්ල (ආ. ම.)	70.00 - 90.00	65.00 - 70.00	430.00 - 460.00	180.00 - 220.00	360.00 - 400.00	180.00 - 210.00
කැප්පෙට්පොළ (ආ. ම.)	70.00 - 80.00	100.00 - 110.00	430.00 - 450.00	200.00 - 220.00	-	180.00 - 200.00
නොරොච්චෝලේ (ආ. ම.)	70.00 - 100.00	70.00 - 100.00	400.00 - 460.00	160.00 - 200.00	500.00 - 600.00	120.00 - 150.00
නුවරඑළිය	-	-	-	-	-	-
නුවර	90.00 - 110.00	80.00 - 90.00	380.00 - 400.00	200.00 - 220.00	-	130.00 - 150.00
හම්බන්තොට	120.00 - 150.00	120.00 - 150.00	400.00 - 500.00	260.00 - 300.00	340.00 - 380.00	250.00 - 310.00
තඹුන්තේගම (ආ. ම.)	75.00 - 110.00	50.00 - 70.00	380.00 - 420.00	160.00 - 200.00	-	140.00 - 180.00
තිස්සමහාරාමය	95.00 - 110.00	100.00 - 120.00	400.00 - 430.00	280.00 - 300.00	360.00 - 370.00	210.00 - 230.00
යාපනය	60.00 - 80.00	60.00 - 80.00	380.00 - 460.00	100.00 - 120.00	600.00 - 680.00	-
බණ්ඩාරවෙල	60.00 - 80.00	80.00 - 100.00	-	-	-	-
වේයන්ගොඩ	80.00 - 120.00	80.00 - 100.00	450.00 - 500.00	230.00 - 290.00	550.00 - 600.00	170.00 - 230.00

වගු අංක 06 (ඉතිරිය.)

ප්‍රදේශ	මෑ කරල්	අළු කෙසෙල්	අමු මිලිස්	දෙහි	බතල	මඤ්ඤාක්කා
කොළඹ	250.00 - 350.00	140.00 - 160.00	400.00 750.00	250.00 - 300.00	80.00 - 100.00	140.00 - 180.00
මීගොඩ (ආ. ම.)	320.00 - 380.00	160.00 - 190.00	650.00 750.00	250.00 - 320.00	80.00 - 100.00	-
මොණරාගල	250.00 - 300.00	80.00 - 100.00	700.00 750.00	250.00 - 300.00	80.00 - 120.00	80.00 - 100.00
දඹුල්ල (ආ. ම.)	200.00 - 230.00	150.00 - 160.00	500.00 550.00	200.00 - 230.00	75.00 - 85.00	120.00 - 130.00
කැපපට්පොළ (ආ. ම.)	260.00 - 280.00	150.00 - 160.00	650.00 700.00	260.00 - 280.00	100.00 - 110.00	120.00 - 130.00
නොරොච්චෝලේ (ආ. ම.)	250.00 - 300.00	150.00 - 180.00	500.00 600.00	-	100.00 - 150.00	140.00 - 160.00
නුවරඑළිය	-	-	-	-	-	-
නුවර	280.00 - 300.00	150.00 - 170.00	550.00 600.00	250.00 - 280.00	80.00 - 100.00	130.00 - 150.00
හම්බන්තොට	270.00 - 300.00	120.00 - 150.00	600.00 650.00	350.00 - 400.00	120.00 - 150.00	120.00 - 160.00
තඹුන්තේගම (ආ. ම.)	330.00 - 360.00	120.00 - 150.00	630.00 700.00	220.00 - 250.00	70.00 - 100.00	110.00 - 120.00
තිස්සමහාරාමය	250.00 - 270.00	120.00 - 130.00	550.00 580.00	250.00 - 270.00	110.00 - 130.00	130.00 - 140.00
යාපනය	380.00 - 420.00	90.00 - 120.00	500.00 - 580.00	320.00 - 380.00	120.00 - 150.00	120.00 - 150.00
බණ්ඩාරවෙල	-	-	650.00 - 700.00	-	80.00 - 100.00	120.00 - 140.00
වේයන්ගොඩ	280.00 - 330.00	160.00 - 200.00	650.00 - 700.00	270.00 - 300.00	80.00 - 110.00	130.00 - 160.00

ප්‍රදේශ	කොළ එළවළු			පොල් (ගෙඩියකට රු.)	
	මුතුණුවැන්න	කංකුන්	ගොටුකොළ	ලොකු	කුඩා
කොළඹ	40.00 - 50.00	40.00 - 50.00	280.00 - 300.00	95.00 - 100.00	80.00 - 85.00
මීගොඩ (ආ. ම.)	80.00 - 80.00	80.00 - 80.00	80.00 - 80.00	90.00 - 100.00	70.00 - 80.00
නොරොච්චෝලේ (ආ. ම.)	50.00 - 60.00	50.00 - 60.00	120.00 - 130.00	70.00 - 80.00	60.00 - 65.00
නුවරඑළිය	-	-	-	-	-
දඹුල්ල (ආ. ම.)	30.00 - 35.00	30.00 - 35.00	25.00 - 30.00	70.00 - 75.00	60.00 - 63.00
නුවර	40.00 - 45.00	45.00 - 50.00	250.00 - 260.00	80.00 - 85.00	65.00 - 70.00
හම්බන්තොට	40.00 - 45.00	40.00 - 45.00	60.00 - 70.00	-	-
තඹුන්තේගම (ආ. ම.)	30.00 - 30.00	30.00 - 30.00	30.00 - 30.00	70.00 - 75.00	60.00 - 65.00
තිස්සමහාරාමය	40.00 - 45.00	40.00 - 45.00	45.00 - 50.00	80.00 - 85.00	55.00 - 60.00
යාපනය	70.00 - 80.00	30.00 - 35.00	180.00 - 200.00	75.00 - 90.00	55.00 - 60.00
බණ්ඩාරවෙල	-	-	-	-	-
වේයන්ගොඩ	35.00 - 40.00	30.00 - 40.00	45.00 - 45.00	100.00 - 100.00	85.00 - 85.00

කොළඹ, මීගොඩ, නොරොච්චෝලේ සහ නුවර ගොටුකොළ කිලෝවකට රුපියල්

**වග අංක 07: සඳකා බලන සිල්ලර වෙළඳපොලවල එළවළු මිල ගණන් (කිලෝවකට රුපියල්)**

**සති අංක 25: 16 - 22 ජූනි 2023**

ප්‍රදේශ	උඩරට එළවළු වර්ග											
	බටර් බෝංචි	කොළ බෝංචි	කැරට	ලීක්ස්	බීට් රූට	නෝකෝල්	රාබු	ගෝවා	තක්කාලි			
කොළඹ	-	400.00 - 540.00	280.00 - 560.00	240.00 - 480.00	350.00 - 600.00	200.00 - 480.00	140.00 - 320.00	280.00 - 500.00	240.00 - 500.00			
ගම්පහ	-	400.00 - 480.00	400.00 - 480.00	320.00 - 400.00	400.00 - 480.00	320.00 - 320.00	140.00 - 240.00	280.00 - 320.00	320.00 - 360.00			
කුරුණෑගල	-	540.00 - 580.00	460.00 - 480.00	380.00 - 400.00	500.00 - 600.00	320.00 - 400.00	240.00 - 300.00	340.00 - 400.00	320.00 - 360.00			
නිකවැරටිය	-	480.00 - 540.00	400.00 - 480.00	400.00 - 480.00	400.00 - 600.00	400.00 - 400.00	200.00 - 240.00	320.00 - 400.00	320.00 - 320.00			
දඹුල්ල	-	520.00 - 560.00	460.00 - 480.00	340.00 - 380.00	460.00 - 520.00	380.00 - 400.00	200.00 - 220.00	280.00 - 320.00	280.00 - 320.00			
අනුරාධපුරය	-	440.00 - 600.00	400.00 - 480.00	320.00 - 400.00	440.00 - 600.00	280.00 - 300.00	160.00 - 240.00	280.00 - 400.00	280.00 - 320.00			
තඹිත්තේගම	-	540.00 - 600.00	400.00 - 440.00	300.00 - 360.00	380.00 - 440.00	340.00 - 360.00	140.00 - 180.00	240.00 - 300.00	220.00 - 260.00			
පොළොන්නරුව	-	560.00 - 580.00	480.00 - 500.00	420.00 - 440.00	480.00 - 500.00	360.00 - 370.00	260.00 - 280.00	360.00 - 380.00	320.00 - 340.00			
කළුතර	-	480.00 - 500.00	400.00 - 420.00	380.00 - 400.00	500.00 - 520.00	340.00 - 360.00	280.00 - 300.00	260.00 - 280.00	300.00 - 320.00			
බදුල්ල	-	480.00 - 520.00	400.00 - 440.00	280.00 - 320.00	400.00 - 440.00	360.00 - 400.00	160.00 - 200.00	280.00 - 320.00	200.00 - 240.00			
කැප්පෙට්පොළ	-	460.00 - 480.00	360.00 - 380.00	260.00 - 280.00	340.00 - 360.00	260.00 - 280.00	120.00 - 140.00	240.00 - 250.00	220.00 - 240.00			
මොණරාගල	-	480.00 - 520.00	400.00 - 480.00	320.00 - 400.00	480.00 - 520.00	-	160.00 - 240.00	320.00 - 400.00	280.00 - 320.00			
කෑගල්ල	-	480.00 - 520.00	460.00 - 480.00	460.00 - 480.00	400.00 - 600.00	420.00 - 440.00	260.00 - 280.00	340.00 - 360.00	290.00 - 320.00			
අම්පාර	-	520.00 - 520.00	440.00 - 480.00	340.00 - 350.00	480.00 - 520.00	-	240.00 - 240.00	320.00 - 320.00	300.00 - 300.00			
දෙහිඅත්තකණ්ඩිය	-	460.00 - 520.00	440.00 - 480.00	380.00 - 420.00	420.00 - 480.00	320.00 - 400.00	200.00 - 240.00	300.00 - 360.00	280.00 - 320.00			
නුවරඑළිය	-	-	-	-	-	-	-	-	-			
නුවර	-	550.00 - 600.00	480.00 - 520.00	320.00 - 360.00	480.00 - 500.00	360.00 - 400.00	160.00 - 200.00	240.00 - 300.00	260.00 - 280.00			
පුත්තලම	-	560.00 - 640.00	440.00 - 480.00	400.00 - 440.00	400.00 - 600.00	-	300.00 - 320.00	400.00 - 480.00	320.00 - 360.00			
හම්බන්තොට	-	480.00 - 530.00	400.00 - 480.00	320.00 - 380.00	480.00 - 540.00	320.00 - 400.00	230.00 - 280.00	320.00 - 400.00	240.00 - 320.00			
රත්නපුරය	-	500.00 - 540.00	460.00 - 480.00	380.00 - 420.00	460.00 - 480.00	360.00 - 380.00	160.00 - 180.00	340.00 - 375.00	300.00 - 340.00			
මාතර	-	480.00 - 520.00	400.00 - 480.00	320.00 - 400.00	480.00 - 550.00	-	240.00 - 280.00	320.00 - 400.00	240.00 - 300.00			
ගාල්ල	-	480.00 - 520.00	400.00 - 480.00	360.00 - 400.00	540.00 - 580.00	400.00 - 420.00	240.00 - 280.00	340.00 - 400.00	320.00 - 360.00			
තිස්සමහාරාමය	-	460.00 - 480.00	390.00 - 420.00	280.00 - 300.00	480.00 - 500.00	250.00 - 270.00	240.00 - 260.00	280.00 - 300.00	280.00 - 320.00			
මීගොඩ (ආ. ම.)	-	440.00 - 500.00	380.00 - 440.00	360.00 - 440.00	340.00 - 380.00	340.00 - 380.00	240.00 - 280.00	300.00 - 400.00	240.00 - 300.00			
ඇඹිලිපිටිය	-	520.00 - 600.00	400.00 - 480.00	280.00 - 320.00	400.00 - 480.00	300.00 - 320.00	200.00 - 280.00	320.00 - 360.00	200.00 - 240.00			
යාපනය	-	480.00 - 520.00	380.00 - 440.00	280.00 - 350.00	380.00 - 420.00	-	100.00 - 140.00	200.00 - 270.00	200.00 - 240.00			
වවුනියාව	-	500.00 - 600.00	480.00 - 500.00	360.00 - 400.00	450.00 - 480.00	300.00 - 350.00	250.00 - 300.00	300.00 - 360.00	280.00 - 300.00			
මන්නාරම	-	520.00 - 580.00	480.00 - 520.00	400.00 - 480.00	480.00 - 520.00	-	180.00 - 220.00	400.00 - 450.00	320.00 - 360.00			
කිළිනොච්චිය	-	560.00 - 600.00	540.00 - 560.00	540.00 - 560.00	550.00 - 600.00	-	240.00 - 260.00	380.00 - 420.00	380.00 - 420.00			
මුලතිව්	-	550.00 - 600.00	400.00 - 450.00	350.00 - 360.00	550.00 - 600.00	-	250.00 - 280.00	350.00 - 360.00	350.00 - 400.00			
මඩකලපුව	-	540.00 - 580.00	520.00 - 560.00	400.00 - 440.00	560.00 - 600.00	360.00 - 400.00	300.00 - 320.00	400.00 - 420.00	360.00 - 400.00			
ත්‍රිකුණාමලය	-	525.00 550.00	470.00 500.00	400.00 420.00	480.00 520.00	350.00 380.00	300.00 330.00	400.00 430.00	340.00 350.00			
හඟුරන්කෙත	-	420.00 - 460.00	350.00 - 380.00	240.00 - 260.00	380.00 - 420.00	250.00 - 280.00	120.00 - 150.00	200.00 - 230.00	180.00 - 210.00			
වේයන්ගොඩ	-	480.00 - 520.00	400.00 - 440.00	320.00 - 400.00	400.00 - 480.00	380.00 - 400.00	240.00 - 280.00	360.00 - 400.00	320.00 - 360.00			
ගලෙන්බිඳුණුවැව	-	600.00 - 600.00	400.00 - 480.00	320.00 - 400.00	400.00 - 600.00	280.00 - 320.00	200.00 - 240.00	260.00 - 400.00	280.00 - 320.00			
බණ්ඩාරවෙල	-	480.00 - 500.00	380.00 - 400.00	280.00 - 300.00	360.00 - 380.00	300.00 - 320.00	160.00 - 180.00	220.00 - 240.00	200.00 - 220.00			
මාතලේ	-	480.00 - 500.00	400.00 - 480.00	360.00 - 400.00	380.00 - 480.00	380.00 - 400.00	240.00 - 280.00	320.00 - 360.00	320.00 - 360.00			

15



වගු අංක 07 (ඉතිරිය.)

ප්‍රදේශ	පහතරට එළවළු වර්ග																			
	බණ්ඩක්කා		වම්බු		මාළු මිරිස්		වට්ටක්කා		පිපිඤ්ඤා		කරවිල		පතෝල		මුරුංඟා		වැටකොළ		මෑ කරලේ	
කොළඹ	160.00	340.00	250.00	500.00	480.00	1000.00	70.00	160.00	120.00	240.00	260.00	520.00	280.00	400.00	-	-	240.00	400.00	240.00	440.00
ගම්පහ	240.00	320.00	240.00	320.00	400.00	500.00	160.00	200.00	160.00	200.00	480.00	600.00	400.00	400.00	1000.00	1000.00	400.00	400.00	400.00	400.00
කුරුණෑගල	280.00	320.00	300.00	360.00	500.00	600.00	150.00	200.00	160.00	200.00	580.00	600.00	300.00	400.00	800.00	800.00	300.00	360.00	380.00	400.00
නිකවැරටිය	280.00	280.00	240.00	320.00	480.00	600.00	160.00	200.00	160.00	200.00	560.00	600.00	280.00	400.00	-	-	280.00	400.00	360.00	400.00
දඹුල්ල	260.00	280.00	240.00	280.00	480.00	540.00	180.00	220.00	140.00	160.00	600.00	640.00	340.00	360.00	580.00	660.00	300.00	320.00	300.00	320.00
අනුරාධපුරය	240.00	320.00	240.00	320.00	400.00	600.00	160.00	200.00	160.00	180.00	520.00	600.00	300.00	400.00	600.00	700.00	280.00	360.00	360.00	480.00
තඹින්නේගම	220.00	280.00	220.00	280.00	440.00	520.00	120.00	200.00	120.00	160.00	480.00	520.00	240.00	260.00	-	-	220.00	280.00	380.00	420.00
පොළොන්නරුව	320.00	340.00	360.00	380.00	470.00	500.00	180.00	200.00	180.00	200.00	600.00	620.00	380.00	400.00	-	-	360.00	380.00	360.00	370.00
කළුතර	280.00	300.00	340.00	360.00	660.00	680.00	140.00	160.00	160.00	180.00	700.00	720.00	360.00	380.00	-	-	340.00	360.00	460.00	480.00
බදුල්ල	280.00	320.00	280.00	320.00	360.00	400.00	160.00	180.00	200.00	220.00	520.00	560.00	360.00	400.00	-	-	320.00	360.00	320.00	360.00
කැප්පට්පොළ	240.00	260.00	260.00	280.00	360.00	380.00	180.00	200.00	200.00	220.00	480.00	500.00	260.00	280.00	-	-	260.00	280.00	340.00	360.00
මොණරාගල	240.00	320.00	200.00	240.00	480.00	520.00	120.00	160.00	200.00	240.00	550.00	600.00	400.00	440.00	480.00	520.00	320.00	400.00	320.00	380.00
කෑගල්ල	340.00	360.00	290.00	320.00	420.00	440.00	160.00	180.00	160.00	180.00	570.00	600.00	420.00	440.00	620.00	640.00	340.00	360.00	380.00	400.00
අම්පාර	280.00	320.00	320.00	320.00	440.00	480.00	160.00	200.00	200.00	200.00	-	-	320.00	360.00	-	-	300.00	320.00	360.00	400.00
දෙහිඅත්තකණ්ඩිය	300.00	320.00	240.00	260.00	460.00	480.00	180.00	200.00	180.00	200.00	600.00	640.00	360.00	400.00	-	-	240.00	320.00	380.00	420.00
නුවරඑළිය	-	-	-	-	-	-	-	-	-	-	-	-	-	-	-	-	-	-	-	-
නුවර	240.00	280.00	300.00	320.00	450.00	480.00	160.00	180.00	120.00	140.00	480.00	520.00	300.00	320.00	-	-	240.00	260.00	480.00	500.00
පුත්තලම	260.00	300.00	320.00	400.00	480.00	700.00	200.00	240.00	200.00	220.00	600.00	680.00	300.00	340.00	600.00	800.00	320.00	400.00	400.00	480.00
රත්නපුරය	200.00	240.00	260.00	280.00	420.00	440.00	140.00	160.00	180.00	220.00	550.00	600.00	380.00	400.00	550.00	600.00	360.00	390.00	420.00	440.00
හම්බන්තොට	240.00	260.00	240.00	320.00	320.00	400.00	160.00	200.00	160.00	200.00	500.00	600.00	320.00	400.00	400.00	460.00	320.00	400.00	320.00	400.00
මාතර	240.00	280.00	260.00	320.00	400.00	440.00	160.00	200.00	160.00	220.00	550.00	600.00	320.00	400.00	600.00	620.00	320.00	400.00	360.00	400.00
ගාල්ල	280.00	300.00	320.00	360.00	400.00	480.00	140.00	160.00	180.00	200.00	560.00	600.00	400.00	440.00	-	-	340.00	400.00	320.00	400.00
තිස්සමහාරාමය	190.00	220.00	250.00	280.00	330.00	360.00	130.00	150.00	150.00	180.00	480.00	520.00	340.00	360.00	400.00	420.00	260.00	300.00	300.00	340.00
මීගොඩ (ආ. ම.)	240.00	320.00	320.00	380.00	400.00	600.00	180.00	240.00	140.00	200.00	560.00	650.00	360.00	420.00	-	-	280.00	340.00	400.00	460.00
ඇඹිලිපිටිය	200.00	280.00	280.00	320.00	480.00	600.00	120.00	200.00	160.00	240.00	500.00	600.00	280.00	320.00	350.00	400.00	320.00	400.00	300.00	400.00
යාපනය	180.00	220.00	160.00	200.00	320.00	400.00	90.00	110.00	80.00	120.00	480.00	520.00	140.00	200.00	700.00	900.00	-	-	450.00	500.00
වවුනියාව	240.00	280.00	200.00	260.00	540.00	600.00	160.00	180.00	200.00	220.00	600.00	700.00	300.00	400.00	1000.00	1150.00	300.00	340.00	300.00	400.00
මන්නාරම	250.00	320.00	280.00	320.00	400.00	460.00	120.00	150.00	180.00	200.00	600.00	650.00	400.00	450.00	700.00	800.00	-	-	400.00	450.00
කිලිනොච්චිය	240.00	260.00	240.00	260.00	540.00	580.00	140.00	160.00	200.00	220.00	580.00	620.00	340.00	360.00	-	-	-	-	340.00	360.00
මුලතිව්	250.00	280.00	180.00	200.00	500.00	560.00	150.00	160.00	-	-	600.00	650.00	350.00	360.00	-	-	-	-	350.00	380.00
මඩකලපුව	300.00	330.00	360.00	400.00	520.00	560.00	180.00	220.00	160.00	180.00	580.00	600.00	320.00	350.00	800.00	900.00	280.00	320.00	360.00	400.00
ත්‍රිකුණාමලය	325.00	350.00	230.00	250.00	430.00	450.00	185.00	200.00	170.00	185.00	580.00	600.00	400.00	425.00	580.00	600.00	400.00	420.00	350.00	360.00
හඟුරන්කොන	220.00	250.00	240.00	260.00	300.00	350.00	120.00	160.00	120.00	150.00	550.00	580.00	230.00	260.00	550.00	600.00	180.00	200.00	240.00	280.00
වේයන්ගොඩ	240.00	320.00	320.00	400.00	500.00	600.00	140.00	160.00	160.00	160.00	550.00	600.00	340.00	400.00	800.00	800.00	320.00	400.00	380.00	400.00
ගලෙන්බිඳුණුවැව	280.00	320.00	260.00	320.00	400.00	600.00	200.00	240.00	140.00	180.00	600.00	720.00	360.00	400.00	600.00	600.00	280.00	320.00	280.00	320.00
බණ්ඩාරවෙල	240.00	260.00	260.00	280.00	380.00	400.00	160.00	180.00	180.00	200.00	500.00	520.00	320.00	340.00	-	-	280.00	300.00	320.00	340.00
මාතලේ	320.00	360.00	280.00	320.00	380.00	500.00	160.00	200.00	160.00	200.00	560.00	600.00	380.00	400.00	560.00	600.00	320.00	360.00	320.00	400.00

වගු අංක 07 (ඉතිරිය.)

17

ප්‍රදේශ	පහතරට එළවළු වර්ග					කොළ එළවළු වර්ග (මිටියකට රු.)			පොල් (ගෙඩියකට රු.)	
	අළු කෙසෙල්	අමු මිරිස්	දෙහි	බතල	මඤ්ඤොක්කා	මුතුණුවැන්න	කාකුන්	ගොටුකොළ	ලොකු	කුඩා
කොළඹ	100.00 - 160.00	600.00 - 1500.00	200.00 - 600.00	160.00 - 240.00	50.00 - 100.00	50.00 - 80.00	50.00 - 80.00	50.00 - 80.00	85.00 - 100.00	60.00 - 80.00
ගම්පහ	240.00 - 320.00	1000.00 - 1000.00	500.00 - 600.00	180.00 - 180.00	200.00 - 200.00	60.00 - 70.00	60.00 - 70.00	30.00 - 30.00	100.00 - 100.00	80.00 - 80.00
කුරුණෑගල	280.00 - 320.00	800.00 - 1000.00	400.00 - 600.00	220.00 - 240.00	200.00 - 240.00	40.00 - 50.00	40.00 - 50.00	30.00 - 30.00	100.00 - 100.00	70.00 - 80.00
නිකවැරටිය	160.00 - 200.00	700.00 - 800.00	320.00 - 400.00	160.00 - 240.00	130.00 - 150.00	40.00 - 50.00	40.00 - 50.00	60.00 - 60.00	80.00 - 85.00	65.00 - 70.00
දඹුල්ල	240.00 - 260.00	700.00 - 800.00	400.00 - 500.00	180.00 - 200.00	180.00 - 200.00	50.00 - 60.00	50.00 - 60.00	50.00 - 60.00	90.00 - 100.00	70.00 - 80.00
අනුරාධපුරය	200.00 - 280.00	800.00 - 1000.00	400.00 - 500.00	160.00 - 240.00	200.00 - 240.00	50.00 - 60.00	50.00 - 60.00	50.00 - 60.00	90.00 - 100.00	70.00 - 80.00
තඹුන්තේගම	180.00 - 220.00	800.00 - 1000.00	350.00 - 400.00	160.00 - 200.00	150.00 - 200.00	40.00 - 40.00	40.00 - 40.00	-	80.00 - 85.00	75.00 - 75.00
පොළොන්නරුව	270.00 - 300.00	800.00 - 1000.00	320.00 - 360.00	180.00 - 200.00	140.00 - 160.00	50.00 - 60.00	50.00 - 60.00	50.00 - 60.00	85.00 - 90.00	75.00 - 80.00
කළුතර	280.00 - 300.00	740.00 - 760.00	460.00 - 480.00	200.00 - 220.00	240.00 - 260.00	70.00 - 80.00	70.00 - 80.00	90.00 - 100.00	110.00 - 120.00	90.00 - 95.00
බදුල්ල	220.00 - 240.00	800.00 - 900.00	400.00 - 550.00	160.00 - 180.00	220.00 - 240.00	70.00 - 70.00	70.00 - 70.00	70.00 - 80.00	100.00 - 110.00	85.00 - 90.00
කැප්පෙට්පොළ	220.00 - 240.00	800.00 - 900.00	350.00 - 360.00	160.00 - 180.00	190.00 - 200.00	30.00 - 40.00	30.00 - 40.00	25.00 - 30.00	100.00 - 105.00	90.00 - 95.00
මොණරාගල	120.00 - 160.00	800.00 - 900.00	320.00 - 400.00	150.00 - 160.00	100.00 - 120.00	50.00 - 60.00	50.00 - 60.00	50.00 - 60.00	80.00 - 90.00	60.00 - 70.00
කෑගල්ල	260.00 - 280.00	820.00 - 850.00	480.00 - 500.00	180.00 - 200.00	200.00 - 210.00	70.00 - 80.00	70.00 - 80.00	50.00 - 70.00	80.00 - 95.00	65.00 - 75.00
අම්පාර	200.00 - 240.00	800.00 - 800.00	300.00 - 400.00	200.00 - 200.00	200.00 - 200.00	50.00 - 60.00	50.00 - 50.00	50.00 - 50.00	100.00 - 100.00	90.00 - 90.00
දෙහිඅත්තකණ්ඩිය	160.00 - 200.00	800.00 - 800.00	400.00 - 500.00	160.00 - 200.00	200.00 - 200.00	60.00 - 60.00	60.00 - 60.00	60.00 - 60.00	80.00 - 90.00	65.00 - 75.00
නුවරඑළිය	-	-	-	-	-	-	-	-	-	-
නුවර	300.00 - 320.00	800.00 - 850.00	400.00 - 450.00	160.00 - 180.00	220.00 - 240.00	50.00 - 60.00	50.00 - 60.00	40.00 - 50.00	95.00 - 100.00	75.00 - 80.00
පුත්තලම	150.00 - 200.00	1000.00 - 1100.00	400.00 - 600.00	200.00 - 240.00	200.00 - 240.00	60.00 - 70.00	60.00 - 70.00	40.00 - 40.00	80.00 - 85.00	65.00 - 75.00
රත්නපුරය	200.00 - 220.00	900.00 - 1000.00	550.00 - 600.00	190.00 - 220.00	160.00 - 180.00	90.00 - 100.00	85.00 - 90.00	100.00 - 110.00	100.00 - 110.00	80.00 - 90.00
හම්බන්තොට	160.00 - 200.00	720.00 - 800.00	400.00 - 480.00	160.00 - 200.00	170.00 - 220.00	50.00 - 55.00	50.00 - 50.00	70.00 - 80.00	90.00 - 110.00	70.00 - 80.00
මාතර	220.00 - 260.00	780.00 - 850.00	400.00 - 500.00	160.00 - 200.00	180.00 - 240.00	55.00 - 60.00	55.00 - 60.00	75.00 - 90.00	100.00 - 115.00	80.00 - 90.00
ගාල්ල	200.00 - 280.00	800.00 - 860.00	460.00 - 500.00	180.00 - 200.00	200.00 - 240.00	70.00 - 70.00	60.00 - 70.00	70.00 - 80.00	110.00 - 120.00	80.00 - 95.00
තිස්සමහාරාමය	150.00 - 170.00	600.00 - 680.00	300.00 - 340.00	160.00 - 200.00	200.00 - 220.00	45.00 - 50.00	45.00 - 50.00	50.00 - 60.00	85.00 - 90.00	60.00 - 70.00
මීගොඩ (අ. ම.)	220.00 - 260.00	800.00 - 1000.00	400.00 - 600.00	180.00 - 220.00	-	90.00 - 90.00	80.00 - 80.00	80.00 - 80.00	110.00 - 125.00	80.00 - 100.00
ඇඹිලිපිටිය	160.00 - 200.00	900.00 - 1000.00	400.00 - 450.00	150.00 - 200.00	150.00 - 200.00	50.00 - 70.00	50.00 - 70.00	60.00 - 80.00	90.00 - 120.00	60.00 - 80.00
යාපනය	120.00 - 140.00	600.00 - 700.00	350.00 - 450.00	160.00 - 180.00	160.00 - 200.00	80.00 - 90.00	35.00 - 40.00	40.00 - 45.00	100.00 - 120.00	60.00 - 80.00
වවුනියාව	150.00 - 180.00	800.00 - 1000.00	400.00 - 450.00	200.00 - 220.00	240.00 - 260.00	60.00 - 70.00	50.00 - 60.00	50.00 - 60.00	70.00 - 80.00	50.00 - 60.00
මන්නාරම	140.00 - 160.00	700.00 - 800.00	480.00 - 520.00	150.00 - 180.00	220.00 - 240.00	50.00 - 60.00	50.00 - 60.00	50.00 - 60.00	85.00 - 90.00	50.00 - 60.00
කිලිනොච්චිය	120.00 - 140.00	600.00 - 650.00	400.00 - 440.00	200.00 - 220.00	230.00 - 250.00	50.00 - 60.00	40.00 - 45.00	40.00 - 45.00	70.00 - 90.00	50.00 - 60.00
මුලතිව්	140.00 - 150.00	600.00 - 650.00	400.00 - 440.00	180.00 - 200.00	250.00 - 260.00	50.00 - 60.00	-	40.00 - 50.00	80.00 - 90.00	65.00 - 70.00
මඩකලපුව	280.00 - 320.00	600.00 - 660.00	450.00 - 480.00	200.00 - 220.00	230.00 - 240.00	60.00 - 70.00	60.00 - 70.00	50.00 - 50.00	80.00 - 80.00	60.00 - 65.00
ත්‍රිකුණාමලය	260.00 275.00	620.00 650.00	450.00 480.00	200.00 230.00	250.00 280.00	45.00 50.00	45.00 50.00	45.00 45.00	105.00 110.00	85.00 90.00
හඟුරන්කොන	200.00 - 250.00	580.00 - 620.00	350.00 - 400.00	120.00 - 150.00	150.00 - 160.00	40.00 - 40.00	40.00 - 50.00	40.00 - 40.00	85.00 - 95.00	60.00 - 80.00
වේයන්ගොඩ	240.00 - 280.00	800.00 - 1000.00	500.00 - 600.00	160.00 - 220.00	180.00 - 200.00	60.00 - 70.00	60.00 - 70.00	30.00 - 30.00	120.00 - 120.00	80.00 - 100.00
ගලෙන්බිඳුණුවැව	120.00 - 140.00	700.00 - 800.00	400.00 - 600.00	140.00 - 160.00	140.00 - 200.00	50.00 - 60.00	50.00 - 60.00	50.00 - 60.00	80.00 - 90.00	60.00 - 70.00
බණ්ඩාරවෙල	220.00 - 240.00	750.00 - 800.00	400.00 - 500.00	180.00 - 200.00	220.00 - 240.00	50.00 - 60.00	50.00 - 60.00	60.00 - 70.00	100.00 - 110.00	80.00 - 90.00
මාතලේ	320.00 - 360.00	750.00 - 800.00	400.00 - 600.00	160.00 - 180.00	200.00 - 240.00	50.00 - 60.00	50.00 - 60.00	50.00 - 60.00	100.00 - 110.00	80.00 - 90.00

වග අංක 08: සලකා බලන සිල්ලර වෙළඳපොලවල පලතුරු මිල ගණන් (ගෙඩියකට රුපියල්)

සති අංක 25: 16 - 22 ජූනි 2023

18

ප්‍රදේශ	කෙසෙල් වර්ග						අන්තාසි			අඹ වර්ග	
	ඇඹුල් (කි. රු.)	කෝලිකුටුටු (කි. රු.)	සීනි (කි. රු.)	ආනමාළු	ඇම්බුන්	ලොකු	මධ්‍යම	කුඩා	බෙට්ටි	කර්තකොලොම්බන්	
කොළඹ	80.00 - 150.00	180.00 - 250.00	100.00 - 150.00	16.00 - 22.00	20.00 - 28.00	300.00 - 380.00	260.00 - 280.00	180.00 - 250.00	-	40.00 - 80.00	
ගම්පහ	160.00 - 180.00	320.00 - 380.00	160.00 - 160.00	25.00 - 30.00	31.00 - 38.00	450.00 - 500.00	300.00 - 400.00	250.00 - 250.00	50.00 - 60.00	100.00 - 120.00	
කුරුණෑගල	150.00 - 200.00	400.00 - 500.00	140.00 - 150.00	18.00 - 20.00	25.00 - 30.00	650.00 - 700.00	400.00 - 500.00	200.00 - 250.00	50.00 - 70.00	80.00 - 100.00	
නිකවැරටිය	120.00 - 130.00	380.00 - 400.00	120.00 - 130.00	-	35.00 - 38.00	550.00 - 630.00	400.00 - 520.00	300.00 - 350.00	-	100.00 - 120.00	
දඹුල්ල	120.00 - 150.00	350.00 - 360.00	140.00 - 150.00	-	38.00 - 40.00	550.00 - 600.00	430.00 - 450.00	240.00 - 250.00	50.00 - 60.00	100.00 - 120.00	
අනුරාධපුරය	160.00 - 180.00	380.00 - 450.00	160.00 - 180.00	22.00 - 35.00	35.00 - 50.00	630.00 - 720.00	520.00 - 600.00	370.00 - 450.00	-	100.00 - 130.00	
නඹුන්තේගම	120.00 - 170.00	350.00 - 400.00	130.00 - 160.00	25.00 - 30.00	38.00 - 45.00	700.00 - 825.00	575.00 - 650.00	-	-	70.00 - 100.00	
පොළොන්නරුව	180.00 - 200.00	380.00 - 400.00	150.00 - 200.00	-	30.00 - 32.00	700.00 - 750.00	500.00 - 550.00	280.00 - 350.00	-	100.00 - 120.00	
කළුතර	180.00 - 200.00	380.00 - 400.00	160.00 - 180.00	30.00 - 32.00	38.00 - 40.00	600.00 - 620.00	500.00 - 520.00	-	-	120.00 - 130.00	
බදුල්ල	130.00 - 150.00	350.00 - 400.00	120.00 - 130.00	18.00 - 20.00	28.00 - 30.00	-	460.00 - 500.00	350.00 - 360.00	-	75.00 - 90.00	
කැප්පෙට්පොළ	150.00 - 160.00	350.00 - 360.00	140.00 - 150.00	25.00 - 28.00	42.00 - 45.00	-	520.00 - 540.00	420.00 - 440.00	35.00 - 42.00	70.00 - 80.00	
මොණරාගල	100.00 - 120.00	250.00 - 280.00	60.00 - 80.00	15.00 - 18.00	19.00 - 23.00	630.00 - 680.00	490.00 - 570.00	-	-	100.00 - 120.00	
කෑගල්ල	120.00 - 150.00	380.00 - 420.00	140.00 - 160.00	20.00 - 30.00	25.00 - 35.00	550.00 - 700.00	350.00 - 450.00	120.00 - 200.00	-	80.00 - 100.00	
අම්පාර	140.00 - 160.00	300.00 - 350.00	100.00 - 140.00	18.00 - 18.00	22.00 - 25.00	-	-	400.00 - 450.00	-	60.00 - 70.00	
දෙහිඅත්තකණ්ඩිය	100.00 - 200.00	300.00 - 400.00	100.00 - 160.00	-	50.00 - 56.00	500.00 - 650.00	380.00 - 450.00	200.00 - 320.00	-	100.00 - 180.00	
නුවරඑළිය	-	-	-	-	-	-	-	-	-	-	
නුවර	170.00 - 180.00	380.00 - 400.00	170.00 - 180.00	25.00 - 28.00	38.00 - 42.00	630.00 - 650.00	420.00 - 450.00	250.00 - 300.00	40.00 - 50.00	100.00 - 150.00	
පුත්තලම	130.00 - 160.00	350.00 - 400.00	130.00 - 160.00	17.00 - 20.00	-	-	-	250.00 - 300.00	-	65.00 - 85.00	
රත්නපුරය	170.00 - 190.00	330.00 - 360.00	170.00 - 180.00	-	-	500.00 - 550.00	300.00 - 400.00	150.00 - 200.00	-	120.00 - 150.00	
හම්බන්තොට	130.00 - 140.00	350.00 - 380.00	130.00 - 150.00	18.00 - 21.00	23.00 - 24.00	680.00 - 760.00	500.00 - 600.00	350.00 - 400.00	-	80.00 - 110.00	
මාතර	130.00 - 145.00	360.00 - 400.00	130.00 - 145.00	18.00 - 20.00	27.00 - 30.00	700.00 - 750.00	580.00 - 630.00	320.00 - 400.00	50.00 - 60.00	80.00 - 120.00	
ගාල්ල	140.00 - 150.00	360.00 - 400.00	140.00 - 160.00	25.00 - 28.00	28.00 - 32.00	600.00 - 660.00	500.00 - 560.00	-	-	100.00 - 140.00	
තිස්සමහාරාමය	120.00 - 140.00	300.00 - 350.00	120.00 - 140.00	30.00 - 35.00	30.00 - 35.00	650.00 - 670.00	520.00 - 540.00	350.00 - 380.00	-	70.00 - 80.00	
මීගොඩ	140.00 - 150.00	350.00 - 380.00	150.00 - 160.00	30.00 - 35.00	30.00 - 35.00	-	380.00 - 420.00	-	-	-	
ඇඹිලිපිටිය	110.00 - 130.00	250.00 - 320.00	100.00 - 120.00	20.00 - 30.00	25.00 - 35.00	-	400.00 - 450.00	200.00 - 300.00	40.00 - 60.00	90.00 - 110.00	
යාපනය	100.00 - 140.00	350.00 - 380.00	120.00 - 150.00	-	-	680.00 - 750.00	620.00 - 700.00	520.00 - 580.00	-	120.00 - 170.00	
වවුනියාව	160.00 - 180.00	300.00 - 320.00	150.00 - 170.00	26.00 - 29.00	-	600.00 - 680.00	550.00 - 590.00	400.00 - 460.00	-	80.00 - 90.00	
මන්නාරම	120.00 - 150.00	300.00 - 360.00	140.00 - 160.00	16.00 - 20.00	-	600.00 - 650.00	500.00 - 540.00	400.00 - 440.00	-	80.00 - 100.00	
කිලිනොච්චිය	100.00 - 120.00	300.00 - 350.00	100.00 - 120.00	24.00 - 26.00	-	660.00 - 690.00	520.00 - 550.00	440.00 - 460.00	-	100.00 - 120.00	
මුලතිව්	150.00 - 180.00	300.00 - 350.00	150.00 - 180.00	30.00 - 32.00	-	500.00 - 520.00	390.00 - 440.00	300.00 - 360.00	-	100.00 - 120.00	
මඩකලපුව	120.00 - 130.00	340.00 - 350.00	140.00 - 150.00	22.00 - 25.00	-	560.00 - 600.00	450.00 - 480.00	360.00 - 400.00	-	100.00 - 120.00	
ත්‍රිකුණාමලය	145.00 - 155.00	365.00 - 380.00	145.00 - 155.00	-	30.00 - 32.00	500.00 - 530.00	450.00 - 460.00	265.00 - 280.00	33.00 - 35.00	105.00 - 116.00	
වේයන්ගොඩ	180.00 - 220.00	400.00 - 500.00	180.00 - 200.00	18.00 - 25.00	28.00 - 38.00	650.00 - 680.00	400.00 - 500.00	350.00 - 350.00	-	70.00 - 120.00	
ගලෙන්බිඳුණුවුව	140.00 - 150.00	350.00 - 380.00	120.00 - 150.00	25.00 - 30.00	35.00 - 40.00	630.00 - 800.00	520.00 - 600.00	420.00 - 500.00	-	80.00 - 120.00	
බණ්ඩාරවෙල	140.00 - 160.00	350.00 - 400.00	120.00 - 140.00	20.00 - 22.00	26.00 - 28.00	-	480.00 - 520.00	380.00 - 420.00	-	80.00 - 100.00	
මාතලේ	100.00 - 140.00	300.00 - 320.00	130.00 - 160.00	30.00 - 32.00	45.00 - 50.00	500.00 - 580.00	380.00 - 400.00	250.00 - 280.00	40.00 - 50.00	75.00 - 90.00	

වගු අංක 08 (ඉතිරිය.)

ප්‍රදේශ	අඹ වර්ග		අනෙකුත් පළතුරු වර්ග									
	විලාඩ	කොහු	පැපොල් (කි. රු.)	වැල් දොඩම්	දිවුල්	දොඩම්	අලිගැටපේර	බෙලි	මිදි (කි. රු.)	තැඹිලි		
කොළඹ	-	-	180.00 · 260.00	18.00 · 33.00	30.00 · 80.00	70.00 · 120.00	250.00 · 260.00	40.00 · 120.00	1200.00 · 1300.00	60.00 · 80.00		
ගම්පහ	80.00 · 80.00	30.00 · 40.00	230.00 · 250.00	80.00 · 80.00	180.00 · 200.00	130.00 · 130.00	70.00 · 120.00	80.00 · 100.00	3000.00 · 3000.00	140.00 · 150.00		
කුරුණෑගල	50.00 · 70.00	30.00 · 50.00	140.00 · 150.00	50.00 · 50.00	100.00 · 100.00	100.00 · 120.00	70.00 · 100.00	70.00 · 100.00	2500.00 · 2800.00	120.00 · 130.00		
නිකවැරටිය	-	-	100.00 · 120.00	-	-	80.00 · 100.00	100.00 · 120.00	40.00 · 60.00	2500.00 · 2600.00	100.00 · 130.00		
දඹුල්ල	50.00 · 60.00	30.00 · 40.00	140.00 · 150.00	50.00 · 60.00	80.00 · 100.00	80.00 · 100.00	100.00 · 120.00	60.00 · 80.00	2600.00 · 2800.00	120.00 · 130.00		
අනුරාධපුරය	-	-	140.00 · 180.00	-	80.00 · 100.00	80.00 · 120.00	90.00 · 130.00	60.00 · 80.00	2500.00 · 3000.00	120.00 · 160.00		
තඹුන්තේගම	-	-	150.00 · 190.00	-	-	-	80.00 · 110.00	45.00 · 60.00	2300.00 · 2500.00	100.00 · 120.00		
පොළොන්නරුව	-	-	150.00 · 180.00	-	-	-	100.00 · 120.00	-	2600.00 · 2800.00	130.00 · 140.00		
කළුතර	-	-	220.00 · 240.00	-	130.00 · 140.00	110.00 · 120.00	120.00 · 130.00	90.00 · 100.00	2700.00 · 2800.00	120.00 · 130.00		
බදුල්ල	50.00 · 60.00	20.00 · 25.00	140.00 · 160.00	30.00 · 40.00	-	80.00 · 100.00	60.00 · 80.00	45.00 · 60.00	2600.00 · 2800.00	120.00 · 130.00		
කැපපෙට්පොළ	-	18.00 · 20.00	130.00 · 150.00	35.00 · 40.00	90.00 · 110.00	80.00 · 90.00	60.00 · 70.00	60.00 · 80.00	2800.00 · 3200.00	130.00 · 150.00		
මොණරාගල	40.00 · 60.00	-	130.00 · 150.00	20.00 · 24.00	-	80.00 · 100.00	60.00 · 70.00	50.00 · 60.00	3000.00 · 3200.00	80.00 · 100.00		
කෑගල්ල	-	20.00 · 25.00	160.00 · 180.00	25.00 · 35.00	70.00 · 110.00	80.00 · 100.00	50.00 · 80.00	50.00 · 70.00	2800.00 · 3000.00	100.00 · 120.00		
අම්පාර	56.00 · 56.00	-	160.00 · 170.00	-	-	-	50.00 · 60.00	60.00 · 60.00	2300.00 · 2300.00	130.00 · 140.00		
දෙහිඅත්තකණ්ඩිය	100.00 · 120.00	-	160.00 · 200.00	30.00 · 50.00	-	-	100.00 · 130.00	50.00 · 60.00	2800.00 · 3500.00	120.00 · 150.00		
නුවරඑළිය	-	-	-	-	-	-	-	-	-	-		
නුවර	60.00 · 70.00	25.00 · 30.00	150.00 · 200.00	30.00 · 40.00	120.00 · 130.00	80.00 · 90.00	60.00 · 100.00	50.00 · 60.00	2200.00 · 2700.00	140.00 · 150.00		
පුත්තලම	-	-	140.00 · 160.00	-	-	65.00 · 75.00	75.00 · 85.00	-	-	100.00 · 140.00		
හම්බන්තොට	-	-	120.00 · 130.00	-	50.00 · 65.00	80.00 · 100.00	50.00 · 70.00	30.00 · 50.00	2500.00 · 2500.00	90.00 · 110.00		
රත්නපුරය	50.00 · 80.00	-	180.00 · 200.00	-	50.00 · 60.00	80.00 · 100.00	-	50.00 · 60.00	2000.00 · 2250.00	-		
මාතර	-	-	130.00 · 140.00	28.00 · 30.00	100.00 · 110.00	100.00 · 120.00	50.00 · 65.00	35.00 · 45.00	2500.00 · 2500.00	100.00 · 120.00		
ගාල්ල	60.00 · 80.00	35.00 · 40.00	140.00 · 180.00	60.00 · 80.00	90.00 · 100.00	100.00 · 110.00	60.00 · 80.00	60.00 · 75.00	2500.00 · 2800.00	100.00 · 110.00		
තිස්සමහාරාමය	-	20.00 · 25.00	100.00 · 120.00	30.00 · 35.00	55.00 · 60.00	60.00 · 70.00	60.00 · 70.00	25.00 · 30.00	2750.00 · 2800.00	90.00 · 100.00		
මීගොඩ	-	-	160.00 · 170.00	40.00 · 45.00	90.00 · 110.00	-	60.00 · 80.00	40.00 · 50.00	2500.00 · 2600.00	120.00 · 130.00		
ඇඹිලිපිටිය	40.00 · 60.00	20.00 · 30.00	140.00 · 160.00	30.00 · 60.00	80.00 · 100.00	80.00 · 100.00	80.00 · 120.00	25.00 · 35.00	2250.00 · 2500.00	90.00 · 120.00		
යාපනය	40.00 · 80.00	-	150.00 · 200.00	-	80.00 · 100.00	65.00 · 70.00	-	-	2800.00 · 3200.00	120.00 · 150.00		
වවුනියාව	-	-	170.00 · 200.00	40.00 · 45.00	100.00 · 120.00	120.00 · 135.00	95.00 · 110.00	-	2800.00 · 2900.00	120.00 · 150.00		
මන්නාරම	50.00 · 70.00	-	130.00 · 150.00	25.00 · 30.00	-	110.00 · 140.00	80.00 · 100.00	-	2600.00 · 3000.00	140.00 · 160.00		
කිලිනොච්චිය	-	-	100.00 · 120.00	40.00 · 50.00	100.00 · 110.00	-	-	-	2800.00 · 3000.00	150.00 · 160.00		
මුලතිව්	35.00 · 40.00	-	120.00 · 150.00	-	-	-	-	-	-	150.00 · 160.00		
මඩකලපුව	-	-	140.00 · 150.00	35.00 · 40.00	100.00 · 110.00	80.00 · 100.00	90.00 · 100.00	-	2500.00 · 2600.00	150.00 · 150.00		
ත්‍රිකුණාමලය	50.00 · 53.00	22.00 · 26.00	170.00 · 180.00	63.00 · 65.00	72.00 · 76.00	-	125.00 · 140.00	37.00 · 40.00	2700.00 · 2750.00	120.00 · 130.00		
වේයන්ගොඩ	-	-	160.00 · 220.00	35.00 · 40.00	88.00 · 125.00	90.00 · 130.00	80.00 · 120.00	60.00 · 80.00	2500.00 · 2800.00	100.00 · 150.00		
ගලෙන්බිඳුණුවැව	-	-	150.00 · 160.00	-	-	-	100.00 · 120.00	-	2500.00 · 2600.00	100.00 · 140.00		
බණ්ඩාරවෙල	50.00 · 60.00	-	140.00 · 160.00	30.00 · 40.00	-	80.00 · 100.00	60.00 · 70.00	50.00 · 60.00	2500.00 · 2600.00	120.00 · 140.00		
මාතලේ	40.00 · 50.00	40.00 · 50.00	150.00 · 180.00	40.00 · 50.00	-	100.00 · 120.00	80.00 · 100.00	40.00 · 50.00	2800.00 · 2900.00	120.00 · 130.00		

**වගු අංක 09: සලකා බලන නොග වෙළඳපොලවල මාළු හා බිත්තර මිල ගණන්**

සති අංක 25: 16 - 22 ජූනි 2023

ප්‍රදේශ	මාළු වර්ග (කිලෝවකට රුපියල්)					
	සාලයා	හුරුල්ලා	බලයා	කෙලවල්ලා	තෝරා	පරවි
කොළඹ	350.00 - 650.00	800.00 - 1100.00	1000.00 - 1300.00	1550.00 - 1740.00	1950.00 - 2700.00	1350.00 - 1650.00
නුවර	600.00 - 620.00	1075.00 - 1100.00	1100.00 - 1200.00	1700.00 - 1800.00	2350.00 - 2400.00	1550.00 - 1600.00
කළුතර	440.00 - 460.00	960.00 - 980.00	1100.00 - 1200.00	1350.00 - 1400.00	-	1400.00 - 1500.00
පුත්තලම	600.00 - 700.00	900.00 - 1100.00	1000.00 - 1200.00	1600.00 - 2000.00	-	1500.00 - 1650.00
මාතර	550.00 - 630.00	900.00 - 1000.00	1300.00 - 1400.00	2250.00 - 2300.00	-	-
හම්බන්තොට	550.00 - 600.00	-	1000.00 - 1200.00	-	-	-
ගාල්ල	-	-	1000.00 - 1100.00	1400.00 - 1600.00	-	1500.00 - 1600.00
මඩකලපුව	450.00 - 500.00	1150.00 - 1200.00	1100.00 - 1200.00	1900.00 - 2000.00	2000.00 - 2050.00	1450.00 - 1500.00
ත්‍රිකුණාමලය	520.00 - 540.00	795.00 - 820.00	950.00 - 1050.00	2100.00 - 2150.00	2150.00 - 2300.00	1600.00 - 1650.00
මන්නාරම	380.00 - 400.00	-	-	-	-	1350.00 - 1400.00

ප්‍රදේශ	මාළු වර්ග (කිලෝවකට රුපියල්)				බිත්තර (බිත්තරයකට රුපියල්)	
	මෝරා	ඉස්සා	තලපත්	තෙප්පිලි	දුඹුරු	සුදු
කොළඹ	1350.00 - 1500.00	1550.00 - 1750.00	1750.00 - 2300.00	-	-	50.00 - 53.00
නුවර	1150.00 - 1200.00	1650.00 - 1750.00	2400.00 - 2500.00	-	50.00 - 51.00	50.00 - 52.00
කළුතර	-	1700.00 - 1800.00	2100.00 - 2200.00	-	-	-
පුත්තලම	1650.00 - 1800.00	1100.00 - 1400.00	2500.00 - 2600.00	-	46.00 - 50.00	46.00 - 49.00
මාතර	-	1600.00 - 1650.00	2300.00 - 2350.00	-	-	-
හම්බන්තොට	-	1600.00 - 1650.00	-	-	-	-
ගාල්ල	-	-	2000.00 - 2200.00	-	49.00 - 51.00	49.00 - 50.00
මඩකලපුව	1100.00 - 1200.00	1200.00 - 1400.00	2150.00 - 2300.00	-	53.00 - 53.00	52.00 - 53.00
ත්‍රිකුණාමලය	1825.00 - 1875.00	1795.00 - 1815.00	-	-	48.00 - 50.00	45.00 - 46.00
මන්නාරම	1200.00 - 1300.00	800.00 - 900.00	-	-	-	53.00 - 54.00

**වගු අංක 10: සලකා බලන නොග වෙළඳපොලවල කරවල මිල ගණන් (කිලෝ 50කට රුපියල්)**

සති අංක 25: 16 - 22 ජූනි 2023

ප්‍රදේශ	දේශීය කරවල වර්ග					
	හාල්මැස්සා	කට්ටාවා	තෝරා	මෝරා	බලයා	අගුළුවා
කොළඹ	89000 - 95000	-	-	91000 - 95000	82500 - 87000	-
නුවර	75000 - 80000	-	-	90000 - 92500	70000 - 75000	-
මඩකලපුව	-	102500 - 105000	-	95000 - 100000	50000 - 52500	-
ත්‍රිකුණාමලය	45000 - 46250	-	-	-	65000 - 67500	77500 - 80000
මන්නාරම	49000 - 50000	105000 - 110000	-	92500 - 95000	50000 - 55000	47500 - 50000

ප්‍රදේශ	දේශීය කරවල වර්ග			ආනයනික කරවල වර්ග		
	මඩුවා	කොඩුවා	සාලයා	හාල්මැස්සා	කට්ටාවා	තෝරා
කොළඹ	69000 - 76000	-	42000 - 45000	43000 - 48000	80000 - 85000	-
නුවර	68000 - 70000	-	40000 - 42500	42500 - 47500	85000 - 87000	-
මඩකලපුව	67000 - 70000	-	40000 - 42500	42500 - 45000	-	-
ත්‍රිකුණාමලය	-	-	34000 - 37500	36000 - 37500	84250 - 85000	-
මන්නාරම	55000 - 60000	-	39000 - 41000	52500 - 55000	-	-

ප්‍රදේශ	ආනයනික කරවල වර්ග					
	මෝරා	බලයා	අගුළුවා	මඩුවා	කොඩුවා	සාලයා
කොළඹ	-	-	77500 - 81000	-	-	-
නුවර	-	-	-	-	-	-
මඩකලපුව	-	-	-	-	-	-
ත්‍රිකුණාමලය	-	-	-	-	-	-
මන්නාරම	-	-	-	-	-	-

**වග අංක 11: සලකා බලන සිල්ලර වෙළඳපොලවල මාළු හා බිත්තර මිල ගණන් (කි. රු./බි. රු.)**

සති අංක 25: 16 - 22 ජූනි 2023

ප්‍රදේශ	මාළු වර්ග								බිත්තර වර්ග											
	සාලයා		හුරුල්ලා		බලයා		කෙලවල්ලා		තෝරා	පරවි	මෝරා	තලපත්		දුඹුරු		සුදු				
කොළඹ	200.00	440.00	440.00	700.00	900.00	1320.00	1300.00	2000.00	1800.00	2700.00	1360.00	1800.00	1160.00	1200.00	1800.00	2200.00	25.00	27.00	24.00	27.00
ගම්පහ	800.00	800.00	-	-	-	-	2200.00	2200.00	-	-	-	-	-	-	3000.00	3000.00	-	-	50.00	55.00
කුරුණෑගල	580.00	600.00	1200.00	1300.00	1600.00	1600.00	2000.00	2100.00	-	-	-	-	-	-	2500.00	2500.00	-	-	50.00	50.00
නිකවැරටිය	700.00	700.00	1200.00	1300.00	1300.00	1500.00	2200.00	2200.00	-	1800.00	1800.00	-	-	-	-	-	-	-	50.00	55.00
දඹුල්ල	650.00	680.00	1200.00	1300.00	1400.00	1500.00	2500.00	2600.00	-	2000.00	2200.00	1800.00	2000.00	2500.00	2600.00	54.00	55.00	52.00	53.00	
අනුරාධපුරය	700.00	750.00	1250.00	1300.00	1300.00	1400.00	2200.00	2400.00	3000.00	3000.00	1750.00	1800.00	-	-	2600.00	2700.00	-	-	54.00	56.00
තඹින්නේගම	600.00	600.00	1100.00	1200.00	1300.00	1300.00	-	-	-	-	-	-	-	-	3000.00	3200.00	-	-	48.00	58.00
පොළොන්නරුව	700.00	800.00	1300.00	1300.00	1800.00	1800.00	2350.00	2400.00	-	-	-	1800.00	1800.00	2600.00	2600.00	-	-	55.00	60.00	
කළුතර	600.00	620.00	1140.00	1160.00	1380.00	1400.00	1900.00	2000.00	-	2300.00	2450.00	-	-	2750.00	2850.00	-	-	53.00	54.00	
බදුල්ල	660.00	700.00	1100.00	1200.00	1500.00	1700.00	2000.00	2200.00	-	1700.00	1800.00	1800.00	1800.00	2600.00	2800.00	-	-	55.00	55.00	
කැප්පෙට්පොළ	-	-	-	-	1450.00	1500.00	2300.00	2400.00	-	1900.00	2000.00	1600.00	1700.00	2500.00	2550.00	57.00	60.00	55.00	57.00	
මොණරාගල	750.00	800.00	1200.00	1400.00	1200.00	1300.00	3000.00	3200.00	-	-	-	-	-	3200.00	3300.00	-	-	54.00	56.00	
කෑගල්ල	700.00	750.00	1250.00	1300.00	1950.00	2000.00	2500.00	2600.00	-	2350.00	2450.00	2000.00	2200.00	3000.00	3100.00	56.00	58.00	53.00	55.00	
අම්පාර	600.00	800.00	1200.00	1200.00	1450.00	2000.00	3000.00	3000.00	-	-	-	-	-	2800.00	2800.00	56.00	56.00	55.00	55.00	
දෙහිඅත්තකණ්ඩිය	-	-	1300.00	1300.00	1900.00	1900.00	-	-	-	-	-	-	-	-	-	50.00	50.00	50.00	52.00	
නුවරඑළිය	-	-	-	-	-	-	-	-	-	-	-	-	-	-	-	-	-	-	-	-
නුවර	680.00	720.00	1280.00	1300.00	1450.00	1600.00	2700.00	2800.00	3250.00	3500.00	1800.00	1900.00	1800.00	1900.00	2760.00	2800.00	51.00	52.00	54.00	55.00
පුත්තලම	700.00	800.00	1000.00	1250.00	1250.00	1400.00	1800.00	2200.00	-	1700.00	1800.00	1800.00	2000.00	2650.00	2800.00	47.00	51.00	46.00	50.00	
හම්බන්තොට	700.00	750.00	-	-	1600.00	1800.00	-	-	-	-	-	-	-	-	-	-	-	52.00	53.00	
රත්නපුරය	720.00	800.00	1120.00	1200.00	1500.00	1600.00	2700.00	2800.00	3400.00	3600.00	1700.00	1800.00	1700.00	1800.00	2900.00	3000.00	-	-	-	-
මාතර	700.00	800.00	1100.00	1200.00	1750.00	1850.00	2800.00	2850.00	-	-	-	-	-	2800.00	2800.00	-	-	51.00	53.00	
ගාල්ල	700.00	700.00	950.00	1100.00	1400.00	1500.00	2400.00	2600.00	2300.00	2400.00	2000.00	2200.00	1800.00	2000.00	2800.00	2800.00	51.00	52.00	50.00	51.00
තිස්සමහාරාමය	600.00	650.00	900.00	950.00	-	-	-	-	-	-	-	-	-	-	-	-	-	-	52.00	54.00
මීගොඩ	600.00	900.00	-	-	1300.00	1300.00	-	-	-	-	-	-	-	-	-	-	-	-	51.00	53.00
ඇඹිලිපිටිය	900.00	1000.00	1300.00	1400.00	1800.00	2000.00	2400.00	2600.00	-	-	-	1800.00	1900.00	-	-	54.00	55.00	44.00	55.00	
යාපනය	400.00	450.00	800.00	820.00	1000.00	1100.00	1800.00	2000.00	-	1600.00	1800.00	2200.00	2400.00	-	-	55.00	56.00	54.00	55.00	
වවුනියාව	700.00	750.00	1200.00	1300.00	1200.00	1300.00	2100.00	2200.00	2400.00	2500.00	1700.00	1750.00	2450.00	2550.00	2450.00	2500.00	52.00	55.00	50.00	52.00
මන්නාරම	450.00	500.00	-	-	-	-	-	-	-	1600.00	1700.00	1500.00	1800.00	-	-	-	-	55.00	56.00	
කිලිනොච්චිය	600.00	650.00	-	-	1100.00	1300.00	-	-	-	1500.00	1600.00	2800.00	3000.00	-	-	-	-	54.00	55.00	
මුලතිව්	600.00	700.00	1000.00	1100.00	1000.00	1200.00	-	-	-	1600.00	1700.00	1600.00	1800.00	-	-	-	-	54.00	55.00	
මඩකලපුව	600.00	700.00	1400.00	1450.00	1900.00	2000.00	2750.00	2800.00	2700.00	2800.00	2350.00	2400.00	1900.00	2000.00	2700.00	2800.00	55.00	55.00	54.00	54.00
ත්‍රිකුණාමලය	570.00	600.00	850.00	900.00	1100.00	1200.00	2250.00	2400.00	2400.00	2550.00	1750.00	1800.00	2000.00	2150.00	-	-	56.00	60.00	56.00	60.00
වේයන්ගොඩ	800.00	800.00	1400.00	1400.00	1800.00	1800.00	2000.00	2000.00	3000.00	3000.00	-	2400.00	2400.00	3000.00	3000.00	-	-	44.00	55.00	
ගලෙන්බිඳුණුවුව	600.00	600.00	1200.00	1200.00	1500.00	1500.00	2600.00	2600.00	3000.00	3000.00	2000.00	2000.00	3000.00	3000.00	2600.00	2600.00	-	-	55.00	57.00
බණ්ඩාරවෙල	650.00	700.00	1100.00	1200.00	1400.00	1500.00	2000.00	2200.00	-	1600.00	1700.00	1700.00	1800.00	2400.00	2500.00	-	-	54.00	56.00	
මාතලේ	800.00	840.00	1300.00	1360.00	1100.00	1200.00	2500.00	2600.00	2800.00	3000.00	2400.00	2600.00	1600.00	1800.00	2700.00	2800.00	54.00	55.00	52.00	54.00

**වගු අංක 12: සලකා බලන සිල්ලර වෙළඳපොලවල කරවල මිල ගණන් (කිලෝවකට රුපියල්)**

සති අංක 25: 16 - 22 ජූනි 2023

ප්‍රදේශ	කරවල වර්ග													
	හාල්මැස්සා (ආනයනික)		කට්ටාවා		තෝරා		මෝරා		බලයා		අගුළුවා		සාලයා	
කොළඹ	500.00	950.00	1400.00	2100.00	2400.00	2600.00	1400.00	1800.00	720.00	1300.00	1300.00	1700.00	500.00	800.00
ගම්පහ	1000.00	1400.00	2600.00	2700.00	3800.00	3800.00	2800.00	2800.00	1800.00	1800.00	2000.00	2000.00	1000.00	1200.00
කුරුණෑගල	1200.00	1200.00	2200.00	2500.00	-	-	2200.00	2400.00	1700.00	1800.00	1800.00	1800.00	1000.00	1200.00
නිකවැරටිය	1000.00	1200.00	2400.00	2400.00	-	-	2200.00	2400.00	1800.00	1800.00	2200.00	2400.00	1200.00	1200.00
දඹුල්ල	1000.00	1300.00	2600.00	2800.00	-	-	2500.00	2600.00	1500.00	1600.00	2200.00	2400.00	-	-
අනුරාධපුරය	1100.00	1200.00	2400.00	2800.00	-	-	2400.00	2600.00	1600.00	2000.00	2000.00	2400.00	1000.00	1200.00
තඹින්නේගම	1100.00	1200.00	-	-	-	-	-	-	1900.00	1900.00	1650.00	1850.00	1200.00	1200.00
පොළොන්නරුව	1100.00	1200.00	-	-	-	-	2200.00	2300.00	1500.00	1700.00	-	-	1100.00	1200.00
කළුතර	1300.00	1400.00	2700.00	2800.00	-	-	2400.00	2500.00	1800.00	2000.00	2500.00	2600.00	1200.00	1300.00
බදුල්ල	1100.00	1300.00	2400.00	2500.00	-	-	2200.00	2300.00	1500.00	1600.00	-	-	1100.00	1200.00
කැප්පෙට්පොළ	1150.00	1200.00	2400.00	2500.00	-	-	2260.00	2280.00	1350.00	1400.00	2240.00	2250.00	1300.00	1350.00
මොණරාගල	1000.00	1200.00	2200.00	2400.00	-	-	2000.00	2400.00	1600.00	1800.00	2000.00	2400.00	1000.00	1200.00
කෑගල්ල	1000.00	1100.00	2100.00	2250.00	-	-	2000.00	2200.00	1400.00	1700.00	-	-	-	-
අම්පාර	1000.00	1100.00	2150.00	2800.00	-	-	2200.00	2300.00	1450.00	1760.00	1600.00	2400.00	-	-
දෙහිඅත්තකණ්ඩිය	1100.00	1200.00	2600.00	2800.00	-	-	-	-	1600.00	1800.00	2200.00	2300.00	1300.00	1400.00
නුවරඑළිය	-	-	-	-	-	-	-	-	-	-	-	-	-	-
නුවර	1100.00	1400.00	2700.00	2800.00	-	-	2400.00	2600.00	1800.00	2000.00	2500.00	2600.00	1200.00	1300.00
පුත්තලම	1100.00	1250.00	2200.00	2400.00	-	-	2000.00	2250.00	1600.00	1800.00	1350.00	1450.00	850.00	1000.00
හම්බන්තොට	1150.00	1200.00	2200.00	2400.00	-	-	-	-	1700.00	1900.00	2200.00	2300.00	-	-
රත්නපුරය	1120.00	1200.00	2300.00	2400.00	-	-	2200.00	2300.00	1500.00	1600.00	2100.00	2200.00	1120.00	1300.00
මාතර	1000.00	1200.00	2300.00	2400.00	-	-	-	-	1600.00	2000.00	2200.00	2300.00	-	-
ගාල්ල	1200.00	1400.00	2350.00	2500.00	-	-	2200.00	2500.00	1600.00	1800.00	2200.00	2400.00	1000.00	1200.00
තිස්සමහාරාමය	1000.00	1200.00	-	-	-	-	-	-	1800.00	2300.00	-	-	-	-
මීගොඩ	1000.00	1100.00	2500.00	2600.00	-	-	2350.00	2400.00	2000.00	2100.00	-	-	-	-
ඇඹිලිපිටිය	1200.00	1400.00	2250.00	2400.00	-	-	2200.00	2400.00	1700.00	2200.00	2250.00	2450.00	1400.00	1500.00
යාපනය	1100.00	1200.00	2500.00	2800.00	-	-	-	-	-	-	-	-	-	-
වවුනියාව	1000.00	1250.00	-	-	-	-	-	-	-	-	-	-	1400.00	1500.00
මන්නාරම	1200.00	1300.00	2400.00	2500.00	-	-	2000.00	2200.00	1300.00	1500.00	1100.00	1200.00	900.00	950.00
කිලිනොච්චිය	1000.00	1200.00	2400.00	2500.00	-	-	2600.00	2800.00	1100.00	1200.00	1200.00	1400.00	1000.00	1200.00
මුලතිව්	1300.00	1400.00	2200.00	2400.00	-	-	2200.00	2400.00	1100.00	1200.00	1000.00	1200.00	900.00	950.00
මඩකලපුව	1000.00	1100.00	2200.00	2300.00	-	-	2100.00	2200.00	1100.00	1200.00	-	-	900.00	1000.00
ත්‍රිකුණාමලය	1000.00	1200.00	-	-	-	-	1900.00	2000.00	1450.00	1600.00	1700.00	1800.00	850.00	900.00
වේයන්ගොඩ	1200.00	1200.00	2200.00	2300.00	-	-	2200.00	2400.00	1600.00	1800.00	2200.00	2200.00	1000.00	1200.00
ගලෙන්බිඳුණුවැව	1100.00	1200.00	2400.00	2600.00	-	-	2000.00	2600.00	2000.00	2200.00	2200.00	2600.00	1000.00	1200.00
බණ්ඩාරවෙල	1200.00	1300.00	2200.00	2400.00	-	-	2000.00	2200.00	1500.00	1600.00	-	-	1000.00	1200.00
මාතලේ	1300.00	1400.00	2600.00	3100.00	3500.00	3700.00	2300.00	2400.00	1900.00	2000.00	1500.00	2200.00	900.00	1000.00

**වගු අංක 13: සලකා බලන සිල්ලර වෙළඳපොලවල මස් මිල ගණන් (කිලෝවකට රුපියල්)**

සති අංක 25: 16 - 22 ජූනි 2023

ප්‍රදේශ	හරක් මස්	කුකුල් මස්		එළු මස්	ලෞරු මස්
		බ්‍රොයිලර්	කරි		
කොළඹ	1200.00 - 1350.00	760.00 - 850.00	650.00 - 850.00	1900.00 - 2200.00	780.00 - 950.00
ගම්පහ	2200.00 - 2200.00	1480.00 - 1500.00	1700.00 - 1700.00	3000.00 - 3000.00	1600.00 - 1600.00
කුරුණෑගල	1900.00 - 2000.00	1460.00 - 1500.00	-	2700.00 - 2700.00	1400.00 - 1500.00
නිකවැරටිය	2200.00 - 2400.00	1390.00 - 1490.00	-	-	-
දඹුල්ල	-	1550.00 - 1600.00	-	-	1700.00 - 1800.00
අනුරාධපුරය	2000.00 - 2000.00	1550.00 - 1600.00	-	3200.00 - 3300.00	1500.00 - 1600.00
නඹුත්තේගම	2000.00 - 2200.00	1250.00 - 1400.00	1300.00 - 1300.00	-	1600.00 - 1700.00
පොළොන්නරුව	-	1260.00 - 1480.00	1550.00 - 1550.00	-	1800.00 - 1800.00
කළුතර	2400.00 - 2500.00	1520.00 - 1580.00	1600.00 - 1650.00	-	1800.00 - 2000.00
බදුල්ල	2000.00 - 2000.00	1550.00 - 1650.00	-	2800.00 - 3000.00	-
කැප්පෙට්පොළ	2000.00 - 2100.00	1500.00 - 1560.00	1600.00 - 1650.00	2900.00 - 3000.00	-
මොණරාගල	2000.00 - 2000.00	1600.00 - 1650.00	-	2600.00 - 2800.00	1500.00 - 1600.00
කෑගල්ල	2200.00 - 2200.00	1350.00 - 1590.00	-	2800.00 - 2850.00	1800.00 - 1850.00
අම්පාර	2000.00 - 2000.00	1250.00 - 1250.00	1375.00 - 1600.00	-	1700.00 - 2000.00
දෙහිඅත්තකණ්ඩිය	-	1280.00 - 1450.00	-	-	1380.00 - 1550.00
නුවරඑළිය	-	-	-	-	-
නුවර	2200.00 - 2200.00	1400.00 - 1420.00	1480.00 - 1500.00	3000.00 - 3000.00	1650.00 - 1700.00
පුත්තලම	2200.00 - 2300.00	1350.00 - 1450.00	-	3000.00 - 3200.00	-
හම්බන්තොට	-	1500.00 - 1530.00	-	-	-
රත්නපුරය	2200.00 - 2200.00	1370.00 - 1450.00	1550.00 - 1600.00	3000.00 - 3200.00	1500.00 - 1560.00
මාතර	-	1480.00 - 1500.00	-	-	-
ගාල්ල	2200.00 - 2200.00	1480.00 - 1550.00	1600.00 - 1600.00	3200.00 - 3300.00	-
තිස්සමහාරාමය	-	1500.00 - 1550.00	-	2800.00 - 2800.00	1800.00 - 1850.00
මීගොඩ	-	1440.00 - 1450.00	1600.00 - 1680.00	-	1500.00 - 1550.00
ඇඹිලිපිටිය	2000.00 - 2100.00	1250.00 - 1450.00	1300.00 - 1350.00	2800.00 - 2900.00	1600.00 - 1800.00
යාපනය	1700.00 - 2000.00	1600.00 - 1700.00	1700.00 - 1800.00	3200.00 - 3200.00	-
වවුනියාව	2000.00 - 2150.00	1850.00 - 1900.00	-	2950.00 - 3050.00	-
මන්නාරම	1700.00 - 1800.00	1700.00 - 1800.00	-	-	-
කිලිනොච්චිය	1900.00 - 1960.00	1700.00 - 1750.00	1800.00 - 1850.00	3000.00 - 3200.00	-
මුලතිව්	1700.00 - 1800.00	1800.00 - 1900.00	-	-	-
මඩකලපුව	1700.00 - 1800.00	1800.00 - 1900.00	1700.00 - 1800.00	-	-
ත්‍රිකුණාමලය	1800.00 - 1875.00	1340.00 - 1400.00	1650.00 - 1700.00	3500.00 - 3500.00	-
වේයන්ගොඩ	2200.00 - 2200.00	1430.00 - 1430.00	1500.00 - 1500.00	3000.00 - 3000.00	1600.00 - 1600.00
ගලෙන්බිඳුණුවාව	1900.00 - 2000.00	1430.00 - 1430.00	-	-	-
බණ්ඩාරවෙල	2000.00 - 2200.00	1600.00 - 1650.00	-	3000.00 - 3200.00	-
මාතලේ	2000.00 - 2100.00	1500.00 - 1580.00	-	2700.00 - 2800.00	1600.00 - 1700.00



**වග අංක 14: පිටකොටුව නොග වෙළඳපොළෙහි නොග මිල ගණන් (කිලෝවකට රුපියල්)**  
**සති අංක 25: 16 - 22 ජූනි 2023**

වර්ගය	පරාසය	මිල ගණන් වල සාමාන්‍ය			මිල වෙනස්වීම %		වර්ගය	පරාසය	මිල ගණන් වල සාමාන්‍ය			මිල වෙනස්වීම %	
		මෙම සතිය	පසුගිය සතිය	පසුගිය වසර	පසුගිය සතියට	වසරට			මෙම සතිය	පසුගිය සතිය	පසුගිය වසර	පසුගිය සතියට	පසුගිය වසරට
<b>සහල්</b>													
<b>දේශීය</b>							<b>පොල් (ගෙඩියකට රු.)</b>						
සමබා 1	200.00 - 210.00	203.89	207.00		-1.50		ලොකු	95.00 - 100.00	98.33	105.00	76.80	-6.35	28.04
සමබා 2	190.00 - 200.00	195.00	198.50	248.75	-1.76	-21.61	කුඩා	80.00 - 85.00	81.67	84.00	67.50	-2.78	20.99
කිරි සමබා	255.00 - 260.00	257.80	258.30	262.50	-0.19	-1.79	<b>පළතුරු (ගෙඩියකට රු.)</b>						
නාඩු 1	175.00 - 180.00	178.30	181.50		-1.76		කෙසෙල්						
නාඩු 2	170.00 - 175.00	172.50	176.50	246.67	-2.27	-30.07	ඇඹුල් (කි. රු.)	80.00 - 120.00	104.17	111.67	80.00	-6.72	30.21
රතු කැකුළු	125.00 - 145.00	135.50	141.50	255.00	-4.24	-46.86	කෝලිකුටුටු (කි. රු.)	300.00 - 360.00	326.15	309.09	160.00	5.52	103.85
සුදු කැකුළු	150.00 - 165.00	158.50	161.80	255.00	-2.04	-37.84	සීනි (කි. රු.)	80.00 - 120.00	98.57	100.00	70.00	-1.43	40.82
<b>ආනයනික</b>													
සමබා	200.00 - 215.00	208.43	208.50	222.00	-0.03	-6.11	ආනමාලු	18.00 - 22.00	20.00	20.91	11.33	-4.35	76.47
නාඩු	-	-	220.00		-	-	ඇමිබුන්	23.00 - 28.00	25.50	26.55	14.50	-3.94	75.86
රතු කැකුළු	-	-	-		-	-	පැපොල් (කි. රු.)	80.00 - 140.00	104.29	106.43	124.62	-2.01	-16.31
සුදු කැකුළු	180.00 - 185.00	183.75	182.86	200.50	0.49	-8.35	වැල් දොඩම	25.00 - 35.00	28.23	29.55	25.83	-4.45	9.28
<b>එයඳි මිටිස්</b>													
ආනයනික	900.00 - 1000.00	951.00	942.00	1763.00	0.96	-46.06	අන්තායි (ලොකු)	500.00 - 600.00	547.00	565.00	453.33	-3.19	20.66
							අන්තායි (මධ්‍යම)	400.00 - 480.00	441.11	466.00	348.00	-5.34	26.76
							අන්තායි (කුඩා)	300.00 - 380.00	341.11	359.00	276.67	-4.98	23.29
<b>එණු</b>													
සිනන්	-	-	-		-	-	අඹ						
වෙට්ටු	350.00 - 500.00	426.67					බෙට්ටි	20.00 - 30.00	24.40	23.38	26.00	4.39	-6.15
ආනයනික	300.00 - 360.00	335.00	334.00	288.00	0.30	16.32	කර්තකොලොමිබන්	50.00 - 90.00	65.71	67.86	68.67	-3.16	-4.30
<b>ලොකු එණු</b>													
ආනයනික	80.00 - 115.00	100.00	94.10	181.00	6.27	-44.75	විලාඩ	48.00 - 55.00	50.11	41.67	38.50	20.27	30.16
දේශීය	-	-	-		-	-	කොහු	-	-	16.33			
<b>අර්බාපල්</b>													
වැලිමඩ	-	-	-		-	-	දිවුල්	80.00 - 100.00	94.44	92.50	49.50	2.10	90.80
නුවරඑළිය	250.00 - 300.00	275.00	285.00	325.00	-3.51	-15.38	දොඩම	80.00 - 100.00	88.00	94.44	55.00	-6.82	60.00
ආනයනික	155.00 - 240.00	181.00	160.50	216.50	12.77	-16.40	අලිගැටපේර	50.00 - 90.00	65.71	64.29	63.85	2.22	2.93
<b>ධාන්‍ය</b>													
මුං ඇට	850.00 - 1100.00	965.00	1000.00	824.50	-3.50	17.04	බෙලි	18.00 - 24.00	20.90	19.60	30.00	6.63	-30.33
කඩපි (සුදු)	600.00 - 700.00	665.50	664.00	618.50	0.23	7.60	මිදි (කිලෝවකට රු.)	1800.00 - 1900.00	1850.00	1580.00		17.09	
කඩපි (රතු)	700.00 - 800.00	749.00	765.00	551.11	-2.09	35.91	කැමිලි	80.00 - 120.00	97.00	99.17	110.00	-2.18	-11.82
රතු පරිස්සු	265.00 - 275.00	269.50	254.00	587.00	6.10	-54.09	<b>මාළු</b>						
<b>එළවළු</b>													
බටර් බෝංචි	-	-	-		-	-	සාලයා	350.00 - 650.00	515.00	491.00	640.00	4.89	-19.53
කොළ බෝංචි	350.00 - 450.00	412.00	390.00	490.00	5.64	-15.92	හුරුල්ලා	800.00 - 1100.00	955.00	1111.00	1017.78	-14.04	-6.17
කැරට	250.00 - 320.00	288.00	285.00	242.00	1.05	19.01	බලයා	1000.00 - 1300.00	1145.00	1238.00	722.86	-7.51	58.40
ලීක්ස්	180.00 - 200.00	190.00	239.00	164.00	-20.50	15.85	කෙලවිල්ලා	1550.00 - 1740.00	1637.00	1707.00	1276.25	-4.10	28.27
බට රූට	280.00 - 450.00	354.17	319.09	270.00	10.99	31.17	කෝරා	1950.00 - 2700.00	2260.00	2330.00	2321.43	-3.00	-2.65
කෝකෝල්	150.00 - 200.00	175.00	210.00	230.00	-16.67	-23.91	පරේ	1350.00 - 1650.00	1498.00	1500.00	1375.71	-0.13	8.89
රුබු	100.00 - 150.00	127.00	156.00	157.00	-18.59	-19.11	මෝරා	1350.00 - 1500.00	1406.67	1110.00		26.73	
ගෝරා	120.00 - 160.00	147.00	215.00	241.00	-31.63	-39.00	ඉස්සා	1550.00 - 1750.00	1653.00	1679.00	1216.25	-1.55	35.91
කන්නාලි	180.00 - 200.00	190.00	208.00	496.00	-8.65	-61.69	කලපත්	1750.00 - 2300.00	2000.00	2015.00	1772.50	-0.74	12.83
බණ්ඩක්කා	150.00 - 180.00	162.00	150.00	223.00	8.00	-27.35	<b>මිත්තර</b>						
මමබඩු	150.00 - 200.00	178.00	186.00	277.00	-4.30	-35.74	දුඹුරු			49.33	42.25		
මාළු මිටිස්	250.00 - 300.00	281.00	350.00	336.00	-19.71	-16.37	සුදු	50.00 - 53.00	51.50	50.50	40.25	1.98	27.95
වටටක්කා	80.00 - 100.00	88.00	82.00	176.00	7.32	-50.00	<b>කරවල</b>						
පිපිඤ්ඤා	100.00 - 120.00	106.00	108.00	89.00	-1.85	19.10	හාල්මැස්සා	1780.00 - 1900.00	1842.22	1697.00	2053.33	8.56	-10.28
කරවිල	400.00 - 450.00	420.00	470.00	440.83	-10.64	-4.73	හාල්මැස්සා (ආනයනික)	860.00 - 960.00	918.33	818.33	1490.83	12.22	-38.40
පතෝල	200.00 - 250.00	220.00	249.00	253.00	-11.65	-13.04	කට්ටාවා					0.12	-26.11
මුරුගා	350.00 - 850.00	608.33					කෝරා						
වැටකොළ	130.00 - 160.00	147.00	168.00	182.00	-12.50	-19.23	කෝරා (ආනයනික)						
මැ කරල්	250.00 - 350.00	298.00	294.00	235.00	1.36	26.81	මෝරා	1820.00 - 1900.00	1871.25	1791.00	2371.43	4.48	-21.09
අළු කෙසෙල්	140.00 - 160.00	149.00	154.00	94.00	-3.25	58.51	මෝරා (ආනයනික)						
අඹු මිටිස්	400.00 - 750.00	575.00	415.00	493.00	38.55	16.63	බලයා	1650.00 - 1740.00	1692.00	1595.00	1933.75	6.08	-12.50
දෙහි	250.00 - 300.00	281.00	308.00	378.00	-8.77	-25.66	බලයා (ආනයනික)						
<b>දේශීය අල</b>													
බතල	80.00 - 100.00	86.00	92.00	98.00	-6.52	-12.24	අඹුළුවා	1550.00 - 1620.00	1592.86	1572.50	1908.57	1.29	-16.54
මඤ්ඤාක්කා	140.00 - 180.00	158.00	155.00	68.00	1.94	132.35	මඩුවා	1380.00 - 1520.00	1445.00	1350.00		7.04	
<b>කොළ එළවළු (මිටියකට රු.)</b>													
මුතු අඹුළුවන්ත	40.00 - 50.00	45.00	45.00	43.00	0.00	4.65	මඩුවා (ආනයනික)						
කංකුන්	40.00 - 50.00	45.00	45.00	43.00	0.00	4.65	කෝටුවා						
ගොටුකොළ (කි.රු.)	280.00 - 300.00	290.00	290.00	178.00	0.00	62.92	සාලයා	840.00 - 900.00	869.00	789.00	1237.50	10.14	-29.78

සලකා බලන සතිය : සති අංක 25: 16 - 22 ජූනි 2023  
 පසුගිය සතිය : සති අංක 24: 09 - 15 ජූනි 2023

වගු අංක 15: කොළඹ හා අටුව සිල්ලර වෙළෙඳපොළ මිල ගණන් (කිලෝවකට රුපියල්)  
සති අංක 25: 16 - 22 ජූනි 2023

වර්ගය	පරාසය	මිල ගණන් වල සාමාන්‍ය			මිල වෙනස්වීම		වර්ගය	පරාසය	මිල ගණන් වල සාමාන්‍ය			මිල වෙනස්වීම	
		මෙම සතිය	පසුගිය සතිය	පසුගිය වසර	පසුගිය සතියට	පසුගිය වසරට %			මෙම සතිය	පසුගිය සතිය	පසුගිය වසර	පසුගිය සතියට	පසුගිය වසරට %
<b>සහල්</b>							<b>සොල් (ගෙඩියකට රු.)</b>						
දේශීය							ලොකු	85.00 - 100.00	88.17	113.97	95.26	-25.80	-7.44
සමබා 1	160.00 - 180.00	165.26	230.37	265.00	-65.11	-37.64	කුඩා	60.00 - 80.00	73.00	94.03	77.92	-21.03	-6.31
සමබා 2	150.00 - 162.00	153.38	219.50	240.00	-66.13	-36.09							
කිරි සමබා	220.00 - 250.00	236.94	268.50	289.64	-31.56	-18.19							
නාඩු 1	140.00 - 150.00	143.56	218.08	257.78	-74.52	-44.31	<b>පළතුරු (ගෙඩියකට රු.)</b>						
නාඩු 2	130.00 - 140.00	135.43	202.61		-67.18		කෙසෙල්						
රතු කැකුළු	118.00 - 140.00	124.81	167.33	277.78	-42.52	-55.07	ඇඹුල් (කි. රු.)	80.00 - 150.00	131.94	180.97	120.00	-49.03	9.95
සුදු කැකුළු	130.00 - 150.00	137.86	184.82	273.00	-46.96	-49.50	කෝලිකුටුටු (කි. රු.)	180.00 - 250.00	227.10	400.65	248.11	-173.55	-8.47
ආනයනික							සීනි (කි. රු.)	100.00 - 150.00	134.52	192.73	129.74	-58.21	3.68
සමබා	130.00 - 160.00	141.79	223.61	256.43	-81.82	-44.70	ආනමාලු	16.00 - 22.00	20.32	29.69	20.26	-9.37	0.29
නාඩු	120.00 - 140.00			255.52			ඇමිඳුන්	20.00 - 28.00	25.26	39.04	25.16	-13.78	0.40
රතු කැකුළු	118.00 - 130.00						පැපොල් (කි. රු.)	180.00 - 260.00	236.90	212.19	208.71	-24.71	13.51
සුදු කැකුළු	110.00 - 125.00	119.58	200.95	243.28	-81.38	-50.85	වැල් දොඩම්	18.00 - 33.00	25.04	50.50	38.44	-25.46	-34.87
<b>වියළි මිරිස්</b>							අත්තාසි (ලොකු)	300.00 - 380.00	346.00	662.27	500.00	-316.27	-30.80
ආනයනික	700.00 - 850.00	794.75	1318.00	2205.13	-523.25	-63.96	අත්තාසි (මධ්‍යම)	260.00 - 280.00	271.07	551.05	390.63	-279.98	-30.61
<b>ළඹ</b>							අත්තාසි (කුඩා)	180.00 - 250.00	218.93	406.36	277.75	-187.44	-21.18
සිනන්	280.00 - 450.00						අඹ						
වේදාලන්	-						බෙට්ටි	-		26.00			
ආනයනික	320.00 - 480.00	414.44	441.48	496.18	-27.04	-16.47	කර්නකොලොමිබන්	40.00 - 80.00	80.00	155.72	91.25	-75.72	-12.33
<b>ලොකු ළඹ</b>							විලාඩි	-	#DIV/0!	108.00	#DIV/0!	#DIV/0!	#DIV/0!
ආනයනික	200.00 - 300.00	258.63	130.33	236.50	128.29	9.36	කොහු	-					
දේශීය	260.00 - 360.00						<b>වෙනත් පළතුරු</b>						
<b>අර්බුද</b>							දිවුල්	30.00 - 80.00	56.38	134.07	93.05	-77.69	-39.41
වැලිමඩ	240.00 - 280.00						දොඩම්	70.00 - 120.00	90.63	125.00	87.06	-34.38	4.10
නුවරඑළිය	300.00 - 360.00	338.42	358.67	373.33	-20.25	-9.35	අලිගැටපේර	250.00 - 260.00	255.00	97.24	97.50	157.76	161.54
ආනයනික	175.00 - 240.00	198.78	196.67	259.74	2.12	-23.47	මේදි (කිලෝවකට රු.)	40.00 - 120.00	79.66	63.00	73.13	16.66	8.93
<b>ධාන්‍ය</b>							කැඹිලි	1200.00 - 1300.00	1257.50	2631.82		-1374.32	
මුං ඇට	450.00 - 700.00	556.47	1460.53	1022.57	-904.06	-45.58	කැඹිලි	60.00 - 80.00	75.00	137.14	116.52	-62.14	-35.63
කඩි (සුදු)	520.00 - 800.00	644.24	932.63	812.67	-288.39	-20.73	<b>මාළු</b>						
කඩි (රතු)	340.00 - 600.00	493.82	920.91	707.74	-427.09	-30.23	සාලයා	200.00 - 440.00	283.16	813.04	824.35	-529.89	-65.65
රතු පරිප්පු	240.00 - 280.00	270.98	305.71	640.75	-34.74	-57.71	හුරුල්ලා	440.00 - 700.00	560.00	1315.79	1193.04	-755.79	-53.06
<b>ළවළු</b>							බලයා	900.00 - 1320.00	1044.44	1825.00	1630.53	-780.56	-35.94
බටර් බෝ-වි	-						කෙලවල්ලා	1300.00 - 2000.00	1572.22	2657.14	2366.67	-1084.92	-33.57
කොළ බෝ-වි	400.00 - 540.00	471.20	485.00	695.48	-13.80	-32.25	තෝරා	1800.00 - 2700.00	2028.64	3446.67	3202.50	-1418.03	-36.65
කැරට්	280.00 - 560.00	450.00	412.90	384.52	37.10	17.03	පරවි	1360.00 - 1800.00	1538.67	2700.00	2397.50	-1161.33	-35.82
ලීක්ස්	240.00 - 480.00	372.40	396.33	281.94	-23.93	32.09	මෝරා	1160.00 - 1200.00	1173.33	2152.00		-978.67	
බීච් රූචි	350.00 - 600.00	476.00	481.03	392.90	-5.03	21.15	ඉස්සා	1120.00 - 1500.00	1295.00	1915.79	1453.33	-620.79	-10.89
තෝකෝල්	200.00 - 480.00	319.44	381.79	348.33	-62.34	-8.29	තලපන්	1800.00 - 2200.00	1998.33	3245.00	2588.18	-1246.67	-22.79
රාඩු	140.00 - 320.00	224.80	270.65	267.74	-45.85	-16.04	<b>චීන්තර</b>						
ගෝවා	280.00 - 500.00	396.80	390.00	380.31	6.80	4.34	දුඹුරු	25.00 - 27.00	26.34	52.50	44.43	-26.16	-40.71
කක්කාලි	240.00 - 500.00	354.80	374.14	763.53	-19.34	-53.53	සුදු	24.00 - 27.00	25.29	52.92	42.78	-27.62	-40.87
බණ්ඩක්කා	160.00 - 340.00	262.40	312.00	345.71	-49.60	-24.10	<b>කරවිල</b>						
වමබඩු	250.00 - 500.00	418.80	390.36	388.75	28.44	7.73	හාල්මැස්සා	950.00 - 1600.00	1283.33	2100.00	2518.18	-816.67	-49.04
මාළු මිරිස්	480.00 - 1000.00	793.33	570.77	580.97	222.56	36.55	හාල්මැස්සා (ආනයනික)	500.00 - 950.00	702.86	1244.44	1801.72	-541.59	-60.99
වටටක්කා	70.00 - 160.00	118.00	166.13	258.06	-48.13	-54.28	කට්ටාටා	1400.00 - 2100.00	1620.71	2535.48	3138.89	-914.77	-48.37
පිපිස්සා	120.00 - 240.00	190.40	190.00	191.56	0.40	-0.61	තෝරා	2400.00 - 2600.00					
කරවිල	260.00 - 520.00	382.40	588.57	636.33	-206.17	-39.91	මෝරා	1400.00 - 1800.00	1616.67	2356.00	2895.24	-739.33	-44.16
පතෝල	280.00 - 400.00	344.00	394.81	391.43	-50.81	-12.12	බලයා	720.00 - 1300.00	1018.15	1726.09	2444.44	-707.94	-58.35
මුරුංගා	-	#DIV/0!	1000.00	596.92	#DIV/0!	#DIV/0!	අඹුළුවා	1300.00 - 1700.00	1461.11	2388.89	2840.00	-927.78	-48.55
වැටකොළ	240.00 - 400.00	312.40	346.79	301.88	-34.39	3.49	මඩුඩා	900.00 - 1200.00		2275.00			
මෑ කරල්	240.00 - 440.00	347.50	405.00	391.61	-57.50	-11.26	තෝඩුඩා	-					
අළු කෙසෙල්	100.00 - 160.00	140.00	287.93	180.29	-147.93	-22.35	සාලයා	500.00 - 800.00	620.37	1231.82	1752.38	-611.45	-64.60
අඹු මිරිස්	600.00 - 1500.00	1176.00	597.50	707.19	578.50	66.29	<b>මස්</b>						
දෙහි	200.00 - 600.00	381.20	550.00	723.55	-168.80	-47.32	හරක් මස්	1200.00 - 1350.00	1250.00	2333.33	1960.00	-1083.33	-36.22
<b>දේශීය අල</b>							කුකුල් මස් (මොයිලර්)	760.00 - 850.00	818.75	1490.00	1209.09	-671.25	-32.28
බතල	160.00 - 240.00	195.20	207.00	194.84	-11.80	0.19	කුකුල් මස් (කට්ටි)	650.00 - 850.00	753.75	1527.14	1122.00	-773.39	-32.82
මස්සාක්කා	50.00 - 100.00	82.00	217.00	162.00	-135.00	-49.38	එළු මස්	1900.00 - 2200.00	2042.86	3057.14	2344.44	-1014.29	-12.86
<b>කොළ ළවළු (මිටියකට රු.)</b>							ඌරු මස්	780.00 - 950.00	857.50	1666.67	1158.33	-809.17	-25.97
මුතුසුටුරන්ත	50.00 - 80.00	66.25	74.78	77.37	-8.53	-14.37							
කංකුන්	50.00 - 80.00	66.25	74.78	77.37	-8.53	-14.37							
ගොටුකොළ (කි.රු.)	50.00 - 80.00	67.50	99.35	88.50	-31.85	-23.73							

සලකා බලන සතිය : සති අංක 25: 16 - 22 ජූනි 2023  
පසුගිය සතිය : සති අංක 24: 09 - 15 ජූනි 2023

වගු අංක 16: ගොවිපල මිල ගණන් (කිලෝවකට රුපියල්)

සති අංක 25: 16 - 22 ජූනි 2023

හෝග වර්ග	පරාසය	සාමාන්‍ය මිල	හෝග වර්ග	පරාසය	සාමාන්‍ය මිල	හෝග වර්ග	පරාසය	සාමාන්‍ය මිල
<b>ඒ</b>			<b>එළවළු (උඩරට)</b>			<b>පතෝල</b>		
කෙටි වී (සුදු)			බෝංචි			දඹුල්ල	172.50 - 200.00	190.50
අනුරාධපුරය	100.00 - 104.00	101.60	දඹුල්ල	350.00 - 380.00	360.00	හම්බන්තොට	150.00 - 170.00	157.50
පොළොන්නරුව	109.00 - 110.00	109.50	වැලිමඩ	380.00 - 400.00	387.00	ඇඹිලිපිටිය	220.00 - 240.00	232.00
කලාවැව	100.00 - 105.00	102.40	බදුල්ල	340.00 - 380.00	361.00	මාතර		
කුරුණෑගල	95.00 - 100.00	96.75	කැරට			අනුරාධපුරය	200.00 - 220.00	208.00
දෙහිඅත්තකණ්ඩිය	100.00 - 110.00	105.67	නුවරඑළිය	-		වැටකොළ		
නිකවැරටිය	95.00 - 105.00	100.67	වැලිමඩ	260.00 - 285.00	272.00	දඹුල්ල	172.50 - 200.00	188.50
අම්පාර	100.00 - 111.00	105.50	හඟුරන්කෙත	240.00 - 260.00	249.00	හම්බන්තොට	150.00 - 170.00	160.00
<b>දිග වී (සුදු)</b>			<b>ලික්සේ</b>			ඇඹිලිපිටිය	220.00 - 240.00	229.00
අනුරාධපුරය	80.00 - 83.00	81.20	නුවරඑළිය	-		මාතර		
පොළොන්නරුව	84.00 - 86.00	85.30	වැලිමඩ	160.00 - 175.00	168.00	අනුරාධපුරය	180.00 - 200.00	188.00
කලාවැව	78.00 - 82.00	80.60	<b>බීට රූට</b>			<b>අමු මිරිස්</b>		
කුරුණෑගල	80.00 - 85.00	82.00	නුවරඑළිය	-		දඹුල්ල	490.00 - 540.00	514.00
දෙහිඅත්තකණ්ඩිය	80.00 - 84.00	82.00	දඹුල්ල	270.00 - 330.00	300.00	හම්බන්තොට	-	
ඇඹිලිපිටිය	-		කුරුණෑගල	-		ඇඹිලිපිටිය	720.00 - 750.00	738.00
නිකවැරටිය	83.00 - 85.00	84.33	වැලිමඩ	250.00 - 265.00	258.00	පුත්තලම	400.00 - 600.00	500.00
මාතර	-		හඟුරන්කෙත	250.00 - 270.00	261.00	අනුරාධපුරය	440.00 - 480.00	456.00
හම්බන්තොට	-		<b>තෝකෝල්</b>			<b>වට්ටක්කා</b>		
අම්පාර	80.00 - 81.00	80.50	නුවරඑළිය	-		දඹුල්ල	70.00 - 86.00	79.20
<b>දිග වී (රතු)</b>			වැලිමඩ	165.00 - 180.00	170.00	හම්බන්තොට	50.00 - 65.00	58.75
මාතර	70.00 - 72.00	70.50	හඟුරන්කෙත	160.00 - 200.00	184.00	ඇඹිලිපිටිය	70.00 - 80.00	76.00
හම්බන්තොට	70.00 - 73.00	71.25	<b>රාබු</b>			මාතර	55.00 - 65.00	60.00
ඇඹිලිපිටිය	70.00 - 75.00	72.80	නුවරඑළිය	-		අනුරාධපුරය	70.00 - 80.00	74.00
<b>කීරි සම්බා</b>			වැලිමඩ	30.00 - 40.00	34.00	මොණරාගල	40.00 - 50.00	44.00
අනුරාධපුරය	135.00 - 140.00	137.50	හම්බන්තොට	110.00 - 130.00	117.50	<b>පිපිඤ්ඤා</b>		
පොළොන්නරුව	143.00 - 144.00	143.50	හඟුරන්කෙත	-		අනුරාධපුරය	65.00 - 75.00	69.00
කලාවැව	130.00 - 140.00	135.00	<b>ගෝවා</b>			දඹුල්ල	62.00 - 67.00	64.60
කුරුණෑගල	130.00 - 130.00	130.00	නුවරඑළිය	-		හම්බන්තොට	50.00 - 70.00	60.00
දෙහිඅත්තකණ්ඩිය	138.00 - 141.50	140.17	වැලිමඩ	120.00 - 135.00	128.00	මාතර	55.00 - 65.00	60.00
<b>රතු එණු</b>			බදුල්ල	90.00 - 120.00	104.00	<b>මෑ කරල්</b>		
පුත්තලම	-		හඟුරන්කෙත	110.00 - 140.00	125.00	දඹුල්ල	190.00 - 220.00	208.00
යාපනය	200.00 - 250.00	226.67	<b>තක්කාලි</b>			හම්බන්තොට	-	
<b>ලොකු එණු</b>			වැලිමඩ	80.00 - 100.00	87.00	ඇඹිලිපිටිය	220.00 - 250.00	232.00
දඹුල්ල	-		හම්බන්තොට	-		මාතර	220.00 - 230.00	223.33
කලාවැව	-		දඹුල්ල	95.00 - 120.00	106.00	අනුරාධපුරය	240.00 - 260.00	248.00
අනුරාධපුරය	-		හඟුරන්කෙත	112.00 - 140.00	128.40	<b>අළු කෙසෙල්</b>		
<b>අර්තාපල්</b>			<b>එළවළු (පහතරට)</b>			හම්බන්තොට	60.00 - 80.00	70.00
නුවරඑළිය	-		<b>බණ්ඩක්කා</b>			ඇඹිලිපිටිය	100.00 - 120.00	106.00
බදුල්ල	-		අනුරාධපුරය	140.00 - 160.00	148.00	මාතර	100.00 - 110.00	103.33
වැලිමඩ	280.00 - 290.00	284.00	දඹුල්ල	152.50 - 162.50	157.50	<b>දෙහි</b>		
<b>ධාන්‍ය</b>			හම්බන්තොට	110.00 - 130.00	120.00	හම්බන්තොට	-	
<b>මුං ඇට</b>			ඇඹිලිපිටිය	120.00 - 140.00	130.83	ඇඹිලිපිටිය	220.00 - 250.00	238.00
හම්බන්තොට	-		මාතර	110.00 - 130.00	121.67	මොණරාගල	190.00 - 200.00	194.00
මොණරාගල	700.00 - 750.00	720.00	<b>වම්බටු</b>			<b>පලනරු (කි.ගැ.ම.රු.)</b>		
ඇඹිලිපිටිය	700.00 - 720.00	710.00	අනුරාධපුරය	150.00 - 160.00	154.00	<b>කෙසෙල්</b>		
නිකවැරටිය	600.00 - 650.00	625.00	දඹුල්ල	100.00 - 120.00	109.00	දඹුල්ල		
අනුරාධපුරය	700.00 - 750.00	725.00	හම්බන්තොට	-		මොණරාගල	50.00 - 60.00	54.00
<b>කවපි</b>			ඇඹිලිපිටිය	140.00 - 160.00	152.00	ඇඹිලිපිටිය	70.00 - 80.00	75.00
හම්බන්තොට	-		මාතර	130.00 - 140.00	136.67	හම්බන්තොට	40.00 - 55.00	46.25
නිකවැරටිය	450.00 - 450.00	450.00	වැලිමඩ	165.00 - 185.00	176.00	<b>කෝලිකටු</b>		
මොණරාගල	450.00 - 550.00	490.00	<b>මාළු මිරිස්</b>			මොණරාගල	150.00 - 200.00	170.00
ඇඹිලිපිටිය	500.00 - 600.00	550.00	බදුල්ල	-		ඇඹිලිපිටිය	220.00 - 250.00	236.00
<b>බඩ ඉරිඟු</b>			වැලිමඩ	265.00 - 285.00	275.00	හම්බන්තොට	-	
අනුරාධපුරය	130.00 - 140.00	135.00	<b>කරවිල</b>			<b>පැපොල්</b>		
කලාවැව	130.00 - 150.00	140.00	අනුරාධපුරය	400.00 - 440.00	416.00	මොණරාගල	50.00 - 60.00	54.00
<b>තල</b>			දඹුල්ල	430.00 - 460.00	443.33	ඇඹිලිපිටිය	80.00 - 100.00	89.00
අනුරාධපුරය	400.00 - 450.00	425.00	හම්බන්තොට	-		හම්බන්තොට	40.00 - 50.00	45.00
කලාවැව	-		ඇඹිලිපිටිය	430.00 - 460.00	446.00	<b>අන්තාසි</b>		
<b>උදු</b>			මාතර	340.00 - 360.00	350.00	දිවුලපිටිය		
අනුරාධපුරය	600.00 - 650.00	625.00						
කලාවැව	800.00 - 800.00	800.00						

27

වර්ගය	පැළියගොඩ	මහරගම	කිරුලපන	නුගේගොඩ	නාරාහේන්පිට	දෙමටගොඩ	තොටලග	කඩවන	කිරිඳිගොඩ
<b>සහල්</b>									
<b>දේශීය</b>									
සම්බා 1	230.00 - 230.00	230.00 - 230.00	230.00 - 230.00	230.00 - 230.00	230.00 - 230.00	230.00 - 230.00	230.00 - 230.00	230.00 - 230.00	230.00 - 230.00
සම්බා 2	220.00 - 220.00	220.00 - 220.00	220.00 - 220.00	220.00 - 220.00	220.00 - 220.00	220.00 - 220.00	220.00 - 220.00	200.00 - 220.00	220.00 - 220.00
කීරි සම්බා	260.00 - 260.00	260.00 - 260.00	260.00 - 280.00	260.00 - 260.00	260.00 - 260.00	-	260.00 - 280.00	260.00 - 260.00	260.00 - 260.00
නාඩු 1	220.00 - 220.00	220.00 - 220.00	220.00 - 220.00	220.00 - 220.00	220.00 - 220.00	220.00 - 220.00	210.00 - 220.00	210.00 - 220.00	210.00 - 220.00
නාඩු 2	200.00 - 200.00	210.00 - 210.00	200.00 - 210.00	200.00 - 200.00	190.00 - 210.00	210.00 - 210.00	190.00 - 200.00	180.00 - 200.00	210.00 - 210.00
රතු කැකුළු	150.00 - 180.00	180.00 - 180.00	150.00 - 170.00	160.00 - 180.00	150.00 - 180.00	180.00 - 180.00	160.00 - 180.00	150.00 - 160.00	180.00 - 180.00
සුදු කැකුළු	170.00 - 190.00	190.00 - 190.00	170.00 - 190.00	170.00 - 180.00	180.00 - 200.00	180.00 - 180.00	180.00 - 190.00	180.00 - 180.00	190.00 - 190.00
<b>ආනයනික</b>									
සම්බා	210.00 - 230.00	230.00 - 230.00	220.00 - 230.00	220.00 - 230.00	220.00 - 230.00	220.00 - 230.00	220.00 - 230.00	230.00 - 230.00	230.00 - 230.00
නාඩු	-	-	-	-	-	-	-	-	-
රතු කැකුළු	-	-	-	-	-	-	-	-	-
සුදු කැකුළු	190.00 - 200.00	200.00 - 200.00	200.00 - 200.00	200.00 - 200.00	200.00 - 200.00	200.00 - 200.00	-	200.00 - 200.00	200.00 - 200.00
<b>වියළි මිරිස්</b>									
ආනයනික	1080.00 - 1200.00	1400.00 - 1400.00	1300.00 - 1400.00	1400.00 - 1400.00	1200.00 - 1400.00	1300.00 - 1300.00	1200.00 - 1400.00	1200.00 - 1200.00	1200.00 - 1300.00
<b>රතු එණු</b>									
සිනන්	-	-	-	-	-	-	-	-	-
වේදාලන්	-	-	-	-	-	-	-	-	-
ආනයනික	380.00 - 450.00	560.00 - 560.00	440.00 - 560.00	480.00 - 480.00	400.00 - 500.00	480.00 - 480.00	380.00 - 440.00	400.00 - 400.00	400.00 - 400.00
<b>ලොකු එණු</b>									
ආනයනික	115.00 - 140.00	140.00 - 140.00	130.00 - 140.00	140.00 - 150.00	140.00 - 150.00	140.00 - 140.00	140.00 - 140.00	120.00 - 140.00	120.00 - 130.00
<b>දේශීය</b>									
-	-	-	-	-	-	-	-	-	-
<b>අර්නාපල්</b>									
වැලිමඩ	-	-	-	-	-	-	-	-	-
නුවරඑළිය	300.00 - 300.00	400.00 - 400.00	360.00 - 400.00	380.00 - 400.00	380.00 - 420.00	-	-	300.00 - 300.00	300.00 - 300.00
ආනයනික	170.00 - 190.00	200.00 - 200.00	200.00 - 200.00	200.00 - 200.00	200.00 - 220.00	200.00 - 200.00	170.00 - 220.00	180.00 - 200.00	170.00 - 180.00
<b>ධාන්‍ය</b>									
මුං ඇට	1250.00 - 1500.00	1600.00 - 1600.00	1200.00 - 1500.00	1400.00 - 1600.00	1400.00 - 1500.00	1200.00 - 1200.00	1400.00 - 1600.00	1600.00 - 1600.00	1300.00 - 1600.00
කඩිපි (සුදු)	700.00 - 950.00	1000.00 - 1000.00	950.00 - 1000.00	1000.00 - 1000.00	900.00 - 1000.00	900.00 - 1000.00	1000.00 - 1000.00	800.00 - 800.00	1000.00 - 1000.00
කඩිපි (රතු)	800.00 - 950.00	1000.00 - 1000.00	800.00 - 1000.00	1000.00 - 1000.00	900.00 - 1000.00	960.00 - 1000.00	800.00 - 1000.00	800.00 - 1000.00	1000.00 - 1000.00
රතු පරිප්පු	270.00 - 310.00	320.00 - 320.00	300.00 - 340.00	300.00 - 340.00	300.00 - 320.00	300.00 - 300.00	280.00 - 300.00	280.00 - 320.00	300.00 - 320.00



වර්ගය	පැළියගොඩ		මහරගම		කිරුලපන		නුගේගොඩ		නාරාහේන්පිට		දෙමටගොඩ		තොටලග		කඩවත		කිරිඳිගොඩ	
<b>කොපෝල්</b>																		
ඇඹුල් (කි. රු.)	150.00	- 200.00	200.00	- 220.00	200.00	- 220.00	180.00	- 200.00	200.00	- 200.00	160.00	- 180.00	150.00	- 180.00	160.00	- 200.00	160.00	- 180.00
කෝලිකුවිටු (කි. රු.)	350.00	- 450.00	440.00	- 480.00	400.00	- 450.00	400.00	- 400.00	400.00	- 480.00	450.00	- 450.00	380.00	- 400.00	350.00	- 400.00	380.00	- 450.00
සීනි (කි. රු.)	150.00	- 200.00	200.00	- 220.00	180.00	- 200.00	180.00	- 200.00	200.00	- 200.00	200.00	- 200.00	160.00	- 200.00	160.00	- 220.00	160.00	- 200.00
ආනමාලු	26.00	- 30.00	26.00	- 26.00	28.00	- 30.00	26.00	- 26.00	35.00	- 38.00	35.00	- 38.00	25.00	- 28.00	30.00	- 34.00	30.00	- 32.00
ඇම්බුන්	36.00	- 38.00	28.00	- 32.00	35.00	- 38.00	32.00	- 32.00	46.00	- 50.00	46.00	- 50.00	42.00	- 43.00	40.00	- 43.00	40.00	- 42.00
<b>අන්තෘසි</b>																		
ලොකු	640.00	- 650.00	600.00	- 600.00	600.00	- 600.00	600.00	- 600.00	750.00	- 750.00	700.00	- 720.00	-	-	600.00	- 650.00	600.00	- 620.00
මධ්‍යම	480.00	- 520.00	480.00	- 550.00	500.00	- 550.00	450.00	- 500.00	550.00	- 550.00	580.00	- 580.00	450.00	- 450.00	480.00	- 500.00	480.00	- 500.00
කුඩා	380.00	- 420.00	450.00	- 450.00	350.00	- 400.00	-	-	400.00	- 420.00	380.00	- 400.00	380.00	- 380.00	350.00	- 400.00	350.00	- 380.00
<b>අළු</b>																		
බෙට්ටි	-	-	-	-	-	-	-	-	-	-	-	-	-	-	-	-	-	-
කර්කකොලොම්බන්	80.00	- 100.00	150.00	- 200.00	100.00	- 160.00	200.00	- 200.00	100.00	- 120.00	80.00	- 80.00	75.00	- 80.00	80.00	- 120.00	100.00	- 120.00
විලාඩ්	-	-	65.00	- 65.00	80.00	- 100.00	60.00	- 100.00	80.00	- 80.00	-	-	55.00	- 60.00	55.00	- 55.00	55.00	- 55.00
කොහු	-	-	-	-	-	-	-	-	-	-	-	-	-	-	-	-	-	-
<b>වෙනත් පලතුරු</b>																		
දිවුල්	100.00	- 100.00	175.00	- 200.00	200.00	- 200.00	200.00	- 200.00	120.00	- 150.00	-	-	120.00	- 150.00	120.00	- 150.00	125.00	- 160.00
දොඩම්	90.00	- 100.00	100.00	- 120.00	100.00	- 160.00	130.00	- 130.00	100.00	- 120.00	100.00	- 100.00	150.00	- 160.00	150.00	- 160.00	135.00	- 150.00
අලිගැටපේර	80.00	- 100.00	130.00	- 150.00	100.00	- 150.00	100.00	- 150.00	150.00	- 150.00	80.00	- 100.00	-	-	100.00	- 150.00	-	-
බෙලි	30.00	- 34.00	100.00	- 100.00	80.00	- 100.00	100.00	- 100.00	70.00	- 90.00	60.00	- 80.00	40.00	- 50.00	60.00	- 80.00	50.00	- 55.00
මිදි (කි. රු.)	1900.00	- 1900.00	2600.00	- 3000.00	2500.00	- 3000.00	2800.00	- 2800.00	2800.00	- 2800.00	-	-	2800.00	- 2800.00	2400.00	- 3000.00	2500.00	- 2600.00
පැපොල් (කි. රු.)	120.00	- 180.00	250.00	- 260.00	260.00	- 280.00	220.00	- 260.00	-	-	180.00	- 250.00	200.00	- 220.00	180.00	- 220.00	150.00	- 150.00
වැල් දොඩම්	35.00	- 40.00	60.00	- 60.00	75.00	- 75.00	75.00	- 75.00	-	-	60.00	- 60.00	40.00	- 42.00	40.00	- 50.00	75.00	- 75.00
නැඹිලි	90.00	- 100.00	150.00	- 150.00	130.00	- 150.00	150.00	- 150.00	130.00	- 140.00	150.00	- 150.00	140.00	- 150.00	100.00	- 150.00	130.00	- 150.00

වර්ගය	පැළියගොඩ	මහරගම	කිරුලපන	නුගේගොඩ	නාරාහේන්පිට	දෙමටගොඩ	තොටලග	කඩවත	කිරිඳිගොඩ
<b>මාළු</b>									
සාලයා	750.00 - 850.00	600.00 - 600.00	600.00 - 800.00	900.00 - 900.00	900.00 - 900.00	600.00 - 640.00	600.00 - 700.00	720.00 - 760.00	720.00 - 760.00
හුරුල්ලා	1200.00 - 1260.00	1160.00 - 1160.00	1200.00 - 1200.00	1300.00 - 1300.00	1200.00 - 1200.00	1200.00 - 1200.00	1000.00 - 1100.00	1200.00 - 1280.00	1200.00 - 1300.00
බලයා	1700.00 - 1800.00	2000.00 - 2000.00	-	-	-	1800.00 - 2000.00	1600.00 - 1700.00	2000.00 - 2000.00	-
කෙලවල්ලා	2100.00 - 2200.00	2800.00 - 2800.00	2000.00 - 2600.00	3200.00 - 3200.00	3200.00 - 3200.00	-	2000.00 - 2200.00	2500.00 - 2800.00	2400.00 - 2400.00
තෝරා	2880.00 - 3100.00	-	-	-	-	-	-	3600.00 - 3600.00	3400.00 - 3600.00
පරව්	1960.00 - 2100.00	2800.00 - 2800.00	-	3000.00 - 3000.00	3200.00 - 3200.00	2200.00 - 2800.00	-	2200.00 - 2400.00	2700.00 - 2800.00
මෝරා	1920.00 - 1960.00	-	-	2800.00 - 2800.00	-	-	1600.00 - 1600.00	-	2200.00 - 2400.00
ඉස්සා	2000.00 - 2200.00	1800.00 - 1800.00	2000.00 - 2000.00	1800.00 - 1800.00	1800.00 - 1800.00	1800.00 - 2000.00	1700.00 - 1800.00	1800.00 - 2200.00	1800.00 - 1900.00
කලපත්	2400.00 - 2800.00	3200.00 - 3200.00	3000.00 - 3400.00	3400.00 - 3400.00	3600.00 - 3600.00	2800.00 - 3200.00	2700.00 - 3000.00	3600.00 - 3700.00	3100.00 - 3200.00
<b>බිත්තර (බි/රු.)</b>									
දුඹුරු	51.00 - 52.00	-	-	57.00 - 57.00	-	-	54.00 - 54.00	-	-
සිඳි	51.00 - 51.00	55.00 - 55.00	53.00 - 54.00	55.00 - 55.00	55.00 - 55.00	53.00 - 53.00	53.00 - 53.00	53.00 - 53.00	52.00 - 52.00
<b>කරවල</b>									
හාල්මැස්සා	1800.00 - 2000.00	2000.00 - 2000.00	2300.00 - 2400.00	2300.00 - 2400.00	2500.00 - 2600.00	-	1800.00 - 1900.00	1800.00 - 2000.00	2000.00 - 2200.00
කට්ටාවා	2000.00 - 2200.00	2600.00 - 2600.00	2400.00 - 2500.00	2500.00 - 2600.00	2400.00 - 2800.00	2200.00 - 2200.00	2300.00 - 2300.00	2400.00 - 2500.00	2900.00 - 3000.00
තෝරා	-	-	-	-	-	-	-	-	-
මෝරා	2200.00 - 2200.00	2400.00 - 2400.00	2400.00 - 2400.00	2400.00 - 2600.00	2500.00 - 2800.00	-	2300.00 - 2400.00	2200.00 - 2300.00	2600.00 - 2800.00
බලයා	1800.00 - 1800.00	2200.00 - 2200.00	1800.00 - 2000.00	1700.00 - 2000.00	2000.00 - 2200.00	-	1700.00 - 1800.00	1700.00 - 1700.00	2000.00 - 2200.00
අඟුළුවා	2200.00 - 2200.00	-	2600.00 - 2600.00	2600.00 - 2600.00	-	-	-	2200.00 - 2200.00	-
සාලයා	1200.00 - 1300.00	1200.00 - 1200.00	1200.00 - 1200.00	1200.00 - 1400.00	1400.00 - 1400.00	-	1000.00 - 1100.00	1000.00 - 1000.00	1200.00 - 1300.00
<b>මස්</b>									
හරක් මස්	-	2300.00 - 2300.00	2400.00 - 2400.00	-	2300.00 - 2300.00	-	2200.00 - 2200.00	-	-
කුකුල් මස් (මොයිලර්)	1500.00 - 1500.00	1480.00 - 1480.00	1520.00 - 1520.00	1480.00 - 1480.00	1400.00 - 1400.00	1400.00 - 1420.00	1450.00 - 1450.00	1500.00 - 1500.00	1520.00 - 1520.00
කුකුල් මස් (කට්ටි)	1550.00 - 1550.00	1580.00 - 1580.00	1520.00 - 1520.00	1600.00 - 1600.00	1600.00 - 1600.00	1300.00 - 1300.00	1450.00 - 1450.00	1500.00 - 1500.00	1600.00 - 1600.00
එළ මස්	-	3000.00 - 3000.00	3000.00 - 3000.00	-	3200.00 - 3200.00	3000.00 - 3000.00	3000.00 - 3000.00	3300.00 - 3300.00	3200.00 - 3200.00
උරු මස්	-	1600.00 - 1600.00	2000.00 - 2000.00	-	-	-	-	1600.00 - 1600.00	1400.00 - 1400.00

**ඇමුණුම 05 : තෝරාගත් ආහාර ද්‍රව්‍යවල ආහාර සංයුතිය**

ආහාර ද්‍රව්‍ය	Energy (kcal/100g)	Protein (g/100g)	Total fat (g/100g)	Retinol Eq (μ g/100g)	Vit B2 (mg/100g)	Vit B6 (mg/100g)	Folate (μg/100g)	Vit C (mg/100g)	Calcium (mg/100g)	Magnesium (mg/100g)	Iron (mg/100g)	Zinc (mg/100g)
<b>සහල්</b>												
සහල් - (සුදු කැකුළු - සාමාන්‍ය)	361	9.88	1.52	-	0.03	0.09	10.67	-	6.94	26.29	1.22	1.5
සහල් - (සුදු කැකුළු සම්බා)	355	8.81	1.53	-	0.03	0.09	8.11	-	9.82	30.48	0.92	1.7
සහල් - (රතු කැකුළු - සාමාන්‍ය)	366	8.64	2.12	-	0.05	0.1	8.39	-	4.73	31.7	0.88	1.84
සහල් - සම්බා	369	6.86	2.45	-	0.05	0.13	12.79	-	8.71	37.26	1.18	1.49
සහල් - නාඩු සුදු	366	7.76	1.48	-	0.03	0.12	9.35	-	4.57	20.1	0.64	1.61
<b>වියළි මිරිස්</b>												
ලුනු	233	12.68	6.41	437	0.84	0.42	46.83	NA	107	231	5.39	1.65
<b>ලොකු ලුනු</b>												
ලොකු ලුනු	48	1.67	0.24	0.16	0.01	0.1	32.99	7.58	14.82	16.94	0.45	0.25
රතු එළු	55	2.13	0.15	0.18	0.02	0.13	30.15	14.26	20.37	19.32	0.31	0.28
<b>අර්තාපල්</b>												
	71	1.67	0.25		0.01	0.09	14.31	20.5	9.83	23.84	0.46	0.29
<b>මාග බෝග</b>												
මුං ඇට	290	21.97	0.93	19.5	0.28	0.33	135	NA	98.96	146	4.15	2.86
සුදු කවිපි	320	21.25	1.14	1.36	0.09	0.26	249	NA	84.1	213	5.04	3.57
රතු කවිපි	320	20.24	1.08	0.96	0.11	0.27	273	NA	81.83	194	4.95	3.4
රතු පරිප්පු	319	23.09	0.77	1.06	1.6	0.22	55	NA	41.27	66.63	7.45	3.34
<b>එළවළු</b>												
බෝංචි	46	3.95	0.15	6.64	0.1	0.3	45.2	7.02	35.68	45.56	0.7	0.59
කැරට්	30	0.85	0.45	1240	0.03	0.1	24.71	5.93	27.65	11.7	0.59	0.25
ලීක්ස්	30	1.74	0.49	18.56	0.02	0.19	42.63	4.65	29.28	11.77	1.49	0.43
බීටරුට්	31	2.12	0.15	1.52	0.01	0.09	108	4.51	20.29	34.88	0.77	0.29
නොල්කොල්	16	1.69	0.34		0.05	0.19	12.7	77.64	40.09	19.35	0.23	0.18
රාබු	29	0.75	0.11		0.02	0.09	18.09	12.13	35.64	13.56	0.38	0.16
ගෝවා	21	1.35	0.14	3.35	0.05	0.14	52.66	29.62	56.85	18.47	0.33	0.16



තක්කාලි	20	0.88	0.56	165	0.03	0.09	20.16	25.58	9.69	14.93	0.31	0.12
බණ්ඩක්කා	26	2.06	0.19	12.41	0.08	0.28	70.62	24.48	92.26	55.23	0.96	0.44
බටු (පැන්ඩෝරා ඉරි සහිත)	29	1.49	0.31	23	0.12	0.09	30.99	1.49	18.95	18	0.32	0.19
බටු (චීන වම්බටු)	24	1.28	0.33	16.83	0.12	0.11	32.94	3.37	14.4	21.18	0.28	0.16
මාළු මිරිස්	23	1.22	0.34	38.96	0.03	0.29	28.65	49.63	12.65	11.21	0.21	0.31
වට්ටක්කා	31	0.86	0.3	30.41	0.02	0.09	17.72	8.73	18.75	9.93	0.49	0.25
පිපිඤ්ඤ	19	0.98	0.24	0.58	0.01	0.08	19.66	4.08	22.1	18.22	0.67	0.21
කරවිල	19	1.47	0.23	55.08	0.05	0.06	53.1	46.89	25.19	35.81	1.75	0.26
පතෝල (තද කොළ)	11	0.82	0.25	10.41	0.03	0.12	18.09	3.54	26.83	25.84	0.41	0.11
පතෝල (සුදුමැලි කොළ)	11	0.89	0.25	5.14	0.03	0.07	16.52	2.85	27.11	21.77	0.47	0.2
මුරුංගා	30	2.48	0.12	3.13	0.06	0.12	60.48	92.33	22.27	28.51	0.5	0.26
වැටකොළ	12	0.86	0.15	59.33	0.01	0.07	25.48	6.41	14.67	14.01	4.42	0.45
මෑ කරල්	24	3.36	0.3	-	0.06	0.11	99.98	8.93	44.22	33.17	1.01	0.08
අළු කෙසෙල්	76	2.84	0.56	0.06	0.02	0.07	6.82	4.49	5.19	22.55	0.39	0.21
අමු මිරිස්	39	2.28	0.76	38.16	0.08	0.25	21.29	98.61	20.25	36.91	1.25	0.29
දෙහි	26	0.66	0.26	0.36	0.01	0.05	12.1	38.05	26	15.25	0.12	0.05
කැකිරි	17	1.01	0.25	0.76	0.01	0.07	17.34	8.07	25.72	26.2	0.63	0.22
අළු කෙසෙල්	18	0.8	0.15		0.01	0.15	14.17	9.14	19.27	23.62	0.48	0.13
වච්ච - වච්ච	19	0.58	0.12	0.3	0.04	0.07	63.81	23.76	20.55	13.02	0.49	0.12
තලන බටු (Little prince)	21	1.28	0.39	24.33	0.12	0.09	38.63	2.4	12.38	19.62	0.31	0.22
තලන බටු (Thai eggplant)	21	1.45	0.26	18.33	0.11	0.09	31.18	2.71	17.24	37.22	0.37	0.24
නිබ්බටු	61	1.66	1.96	15.89	0.03	1.02	72.39	10.8	105	57.46	1.06	0.59
කොහිල අල	27	0.64	0.16	1.72	0.01	0.14	4.64	1.67	52.33	33.95	0.61	1.62
කෙහෙල් මුව	19	1.36	0.63	4.27	0.02	0.12	40.51	8.16	35.09	31.43	0.38	0.39
අඹරැල්ල	37	0.73	0.44	3.36	0.01	0.1	44.49	35.51	20.7	9.28	0.7	0.12
අඹ	50	0.75	0.09	14.5	0.02	0.14	34.89	91.63	28.56	17.74	0.5	0.09
හතු	27	2.54	0.42	-	0.15	0.13	7.81	11.56	0.9	14.42	1.32	0.79
දඹල	21	1.84	0.2	38.74	0.08	0.4	33.69	19.82	68.24	31.38	1.2	0.44
<b>පොල් ගෙඩි</b>	<b>390</b>	<b>3.67</b>	<b>39.92</b>	<b>-</b>	<b>0.05</b>	<b>0.11</b>	<b>14.86</b>	<b>-</b>				

**මූල බෝග**

බතල	108	1.27	0.33	NA	0.04	0.09	14.44	22.2	28.93	21.05	0.51	0.14
මඤ්ඤොක්කා	78	0.92	0.19	NA	0.07	0.2	0.1	1.95	25.31	19.08	19.78	23.73
නෙළුම් අල/නෙළුම් මූල	79	1.94	0.93	NA	0.05	0.19	26.49	26.63	37.71	26.58	3.34	0.35
කිරිඅල	87	3.96	0.15	1.19	0.03	0.16	20.17	2.71	30.79	41.52	0.6	0.42
ඉත්තල	103	3.2	0.3	33.14	0.01	0.22	22.19	13.03	40.99	28.98	1.31	0.29

**පලා වර්ග**

මුතුණුවන්ත	28	3.15	0.55	92.25	0.09	0.27	96.14	3.24	135	45.38	1.7	1.03
ගොටුකොළ	15	0.64	0.47	226	0.07	0.23	70.11	6.74	96.31	41.42	1.25	0.66
කන්කන්	15	0.47	0.37	1614	0.08	0.4	33.69	19.82	49.21	18.35	1.32	0.44
කතුරුමුරුගා	70	8.01	1.35	2097	0.33	0.22	120	121	901	96.64	4.36	0.53
නිවිනි	22	2.2	0.47	959	0.06	0.11	74.05	10.26	163	61.37	1.49	0.67
තම්පලා	32	3.55	0.72	1474	0.21	0.22	74.27	82	258	209	3.5	1.4
සාරණ	20	2.42	0.21	1149	0.03	0.13	58.54	9.89	59.57	42.93	0.13	0.75
කොහිල දළ	33	4.1	0.83	300	0.02	0.17	56.76	5.56	19.5	20.32	0.25	0.3
ලූනු කොළ	27	2.01	0.26	NA	0.04	0.18	56.8	23.38	35.21	74.95	3.15	0.77
ගෝවා කොළ	30	3.63	0.27	8.66	0.05	0.24	63.46	40.76	170	18.47	2.67	0.35
සලාද කොළ	19	1.05	0.24	NA	0.1	0.06	37.48	11.64	58.23	36.89	2.07	0.27
මල්ගෝවා	23	2.09	0.48	0.14	0.06	0.11	46.67	50.17	22.44	18.52	0.76	0.27
කොස් මදුළු	25	2.14	0.34	NA	0.03	0.04	30.7	24.77	37.32	26.08	0.3	0.17
කොස් ඇට	77	5.66	0.44	NA	0.02	0.08	58.91	15.24	40.87	50.14	0.52	0.42

**මස්**

කුකුල් මස්	176	23.14	9.24	6.88	0.07	0.49	10.09	-	15.06	20.18	0.75	0.64
හරක් මස්	160	23.3	7.45	2.15	0.08	0.32	1.93	-	4.8	28.54	2.41	3.31
එළු මස්	138	20.37	6.23	2.7	0.13	0.28	1.73	-	7.58	19.5	1.62	5.05
උරුමස්	161	18.83	9.5	1.9	0.09	0.28	8.15	-	6.58	8.9	0.79	0.8

**මාළු**

බලයා	96	21.28	1.12	21.01	0.15	0.12	7.89		6.45	26.02	0.68	0.46
තෝරා	136	22.28	5.18	81.9	0.07	0.16	15.45		9.85	36.73	0.41	0.74

මෝරා	95	21.6	0.83	1.11	0.04	0.11	8.57	8.44	32.58	0.41	0.74
පරච්ච	87	20.02	0.7	1.49	0.02	0.16	6.77	8.17	31.68	0.67	0.41
තලපත්	91	16.04	2.88	12.03	0.1	0.13	78.22	7.64	24.89	0.71	0.67
කෙලවල්ලා	109	21.47	2.55	15.95	0.17	0.73	77.39	13.35	33.82	0.68	0.64
හැඳුල්ලා	87	19.88	0.78	12.18	0.04	0.06	11.7	36.6	53	0.54	0.65
හුරුල්ලා	88	17.08	2.18	10.02	0.14	1.66	61.66	103	35.45	1.24	1.05
කාරල්ලා / කටුවල්ලා	97	21.8	1.06	1.25	0.02	0.1	14.38	37.06	39.05	0.24	0.42
කුම්බලා / ඇන්පිලා	101	21.51	1.53	16.34	0.1	0.1	7.13	31.27	37.46	1.46	0.67
සාලයා / සුඛියා	100	19.5	2.39	15.41	0.18	1.39	60.87	435	42.83	1.4	2.3
තෙජපිලි / තිලාපියා/ කෝරලි	83	18.48	1.08	17.14	0.18	0.18	8.29	99.39	24.96	2.84	0.88
ඉස්සා	65	14.85	0.56	1.24	0.03	0.1	15.37	37.81	30.5	0.73	1.1
කකුළුවන්	45	10	0.55	8.33	0.14	0.18	13.83	37.81	45.93	0.73	1.1
දැල්ලා	76	16.82	0.93	1.93	0.02	0.04	6.22	8.73	35.46	0.62	1.3
ලින්නා	112	20.3	3.37	15.78	0.23	0.68	59.78				
කොප්පරා	97	22.89	0.56	21.51	0.04	0.12	8.08	7.2	30.08	1.2	0.58
රේ (මඩුවා)	97	23.98	0.68	7.55	0.02	0.21	25.59	9.16	24.61	0.74	0.44

**කරවල වර්ග**

වියළි හාල්මැස්සන්	259	51.16	5.92	12.83	0.25	0.62	438	1178	162	3.06	4.2
වියළි කිරමින්	311	49.6	12.42	12.92	0.13	2.41	144	555	166	2.58	3.19
වියළි තලපත්	289	54.68	8.04	9.38	0.04	0.43	97.8	62.75	110	1.96	1.45
වියළි කට්ට	275	50.04	8.31	2.48	0.03	0.35	80.4	86.55	92.17	1.47	1.16
වියළි බලයා	282	63.79	3.37	14.32	0.12	1.98	213	83.48	83.45	3.6	1.44
වියළි මෝරා / කීලන්	267	55.03	5.25	10.31	0.04	0.32	187	42.24	92.94	1.48	0.66

**බිත්තර**

කිකිලි බිත්තර (Country)	170	13.14	13	208	0.08	0.18	54.6	50.14	11.04	1.64	1.12
කිකිලි බිත්තර (Table)	135	13.55	9.03	200	0.19	0.19	49.46	63.3	12	2.39	1.73
වටුවන් බිත්තර	153	12.39	11.46	153	0.11	0.17	54.86	60.67	11.21	2.55	1.51

**පලතුරු**

කෙසෙල් ඇඹුල්	109	1.11	1.09	9.68	0.05	0.64	32.98	13.61	9.39	25.67	0.51	0.23
ආනමාලු	102	1.04	0.72	16.4	0.04	0.65	21.07	3.66	8.06	27.02	0.51	0.23

කෝලි කුට්ටු	107	1.38	0.34	8.8	0.03	0.47	18.12	7.71	8.56	38	0.32	0.14
අන්තාසි	37	0.41	0.17	5.76	0.04	0.12	17.86	39.36	10.37	10.71	0.3	0.09
පැපොල්	26	0.42	0.16	171	0.11	0.04	54.85	48.62	16.77	8.9	0.23	0.08
අඹ (කර්තකොලොම්බන්)	79	0.8	0.92	259	0.01	0.1	35.52	17.74	3.12	6.72	0.1	0.08
අඹ (විලාඩ්)	44	0.76	0.58	146	0.05	0.26	67.6	29.97	16.93	14.79	0.65	0.19
ඇපල්	62	0.29	0.64	0.36	0.02	0.08	3.43	2.9	3.12	6.72	0.1	0.08
අලිගැටපේර	144	2.95	13.86	2	0.08	0.18	67.17	9.36	28.48	48.14	0.81	0.75
දිවුල්	78	3.09	3.62	0.46	0.01	0.14	6.07	13.58	59.15	25.16	0.45	0.32
දොඩම්	46	1.07	0.37	23.44	0.01	0.28	14.46	20.19	31.18	20.36	0.81	0.35
පේර	39	1.53	0.38	19.67	0.01	0.11	25.24	30.88	6.59	12.02	0.53	0.33
මදි	49	0.95	10.69	3.22	0.04	0.1	7.07	20.51	7.27	6.86	0.28	0.07
කොමඩු	19	0.65	0.16	130	0.02	0.11	6	8.24	4.05	9.76	0.15	0.1

*Source: Sri Lanka Food Composition Tables, Ministry of Health - 2021.*

# මිල තොරතුරු රැස්කරනු ලබන ප්‍රදේශ





HARTI



කෘෂිකර්ම අමාත්‍යාංශය

ආහාර පද්ධති අංශය හා දත්ත කළමනාකරණ අංශය  
හෙක්ටර් කොබ්බෑකඩුව ගොවිකටයුතු පර්යේෂණ හා පුහුණු කිරීමේ ආයතනය

නො.114, විජේරාම මාවත

කොළඹ 07

දු.ක.: 011-2696981    ෆැක්ස්: 011-2682283

ඊ-මේල්: mfpaharti@yahoo.com

වෙබ්: [www.harti.gov.lk](http://www.harti.gov.lk)

www.mobilink.lk

**දෛනික චිළුවලි තොග මිල, ජංගම දුරකථනයෙන්**

හෙක්ටර් කොබ්බෑකඩුව ගොවි කටයුතු පර්යේෂණ හා පුහුණුකිරීමේ ආයතනය අනුමැතියෙන්

**මොබිටෙල් ජංගම මිල දර්ශනය**

මොබිටෙල් ජංගම දුරකථන ජාලයෙන් චිළුවලි තොග මිල දැරෙන්න.

**6666** අමතන්න.

මොබිටෙල් අද මිල - අග උස

මොබිටෙල් ජංගම දුරකථන ජාලයෙන් චිළුවලි තොග මිල දැරෙන්න.

විකාශිතයාට රු.2/-

මොබිටෙල් ජංගම දුරකථන ජාලයෙන් චිළුවලි තොග මිල දැරෙන්න.