

සිල්ලර වෙළඳපොළ මිල හැසිරීම් රටාව

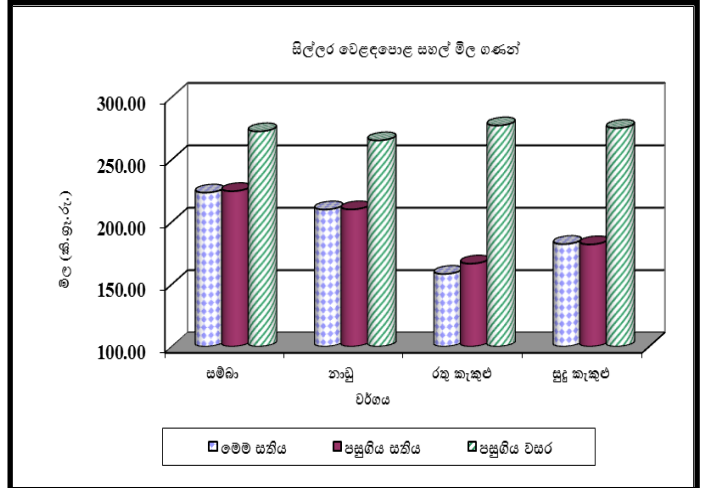
සාරාංශය

සහල්



සියලුම සහල් වර්ගයන්හි සිල්ලර මිල ගණන් සැලකිය යුතු ලෙස වෙනස් වී නොමැත. පසුගිය වසරේ සමාන කාල පරිච්ඡේදය හා සැසඳීමේදී දේශීය සහල් වර්ග වල සිල්ලර මිල 8%-43% අතර පරාසයකින් පහළගොස් ඇත.

(පිටු අංක 1)

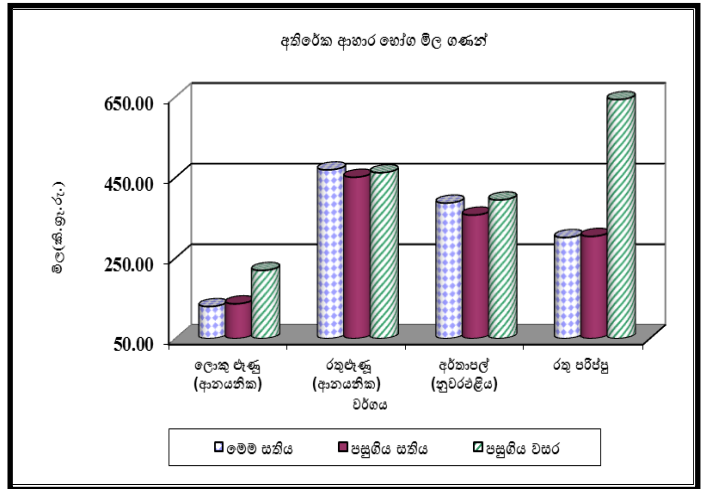


අතිරේක ආහාර හෝග



මුංඇට මිල පසුගිය සතියට සාපේක්ෂව කිලෝවකට රු.125.00කින් පහළගොස් ඇත.

(පිටු අංක 2-4)

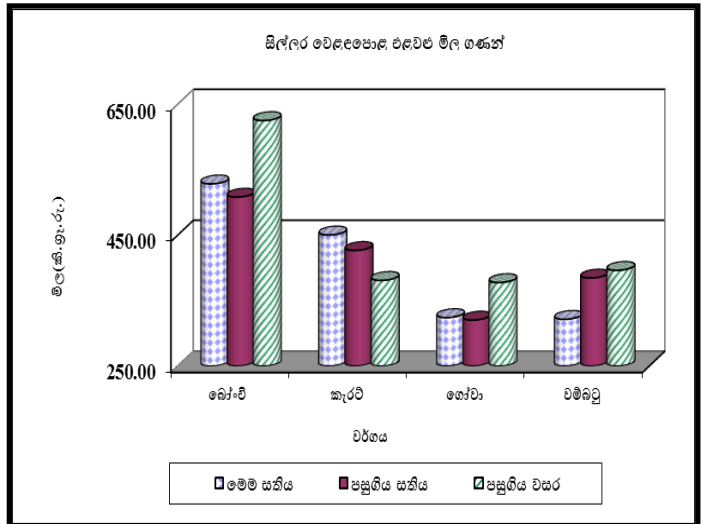


එළවළු



සැපයුම පහළයාම හේතුවෙන් බොහෝමයක් එළවළු වර්ගවල සිල්ලර මිල ඉහළගොස් ඇත.

(පිටු අංක 4-5)



මාළු



නැවුම් මත්ස්‍ය වර්ග බොහෝමයක් මිල ගණන් සැලකිය යුතු ලෙස ඉහළගොස් ඇත.

(පිටු අංක 6-7)

සහල්

තොග වෙළඳපොළ

තොග සැපයුම ඉහළයාම හේතුවෙන් බොහොමයක් දේශීය සහල් වර්ගවල මිල ගණන් පහළගොස් තිබුණි. දෙවන ශ්‍රේණිය නාඩු මිල 2%කින් පහළගොස් තිබුණු අතර එහි මිල පරාසය කිලෝවකට රු.165.00-175.00ක් විය. පළමු ශ්‍රේණිය සමබා සහ දෙවන ශ්‍රේණිය සමබා යන දෙවර්ගයම, පළමු ශ්‍රේණිය නාඩු සහ සුදු කැකුළු මිල ගණන් 1%කින් සුළු වශයෙන් පහළගොස් තිබුණු අතර මිල පරාසයන් පිළිවෙලින් කිලෝවකට රු.195.00-205.00ක්, රු.190.00-200.00ක්, රු.175.00-180.00ක් සහ රු.150.00-165.00ක් ද විය. මේ අතර තොග සැපයුම පහළයාම හේතුවෙන් රතු කැකුළු මිල 2%කින් ඉහළගොස් තිබුණු අතර එහි මිල පරාසය කිලෝවකට රු.135.00-145.00ක් ලෙස ද විය.

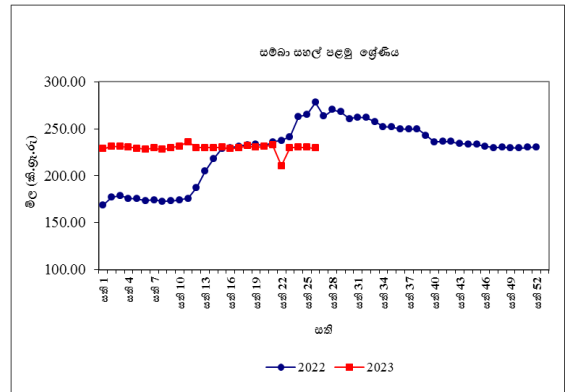
ආනයනික පොත්ති සමබා සහ ආනයනික සුදු කැකුළු මිල ගණන් සැලකිය යුතු ලෙස වෙනස්වී නොතිබුණු අතර කිලෝවක සාමාන්‍ය මිල ගණන් පිළිවෙලින් රු.208.00ක් සහ රු.184.00ක් විය.

පසුගිය වසරේ සමාන කාලපරිච්ඡේදය හා සැසඳීමේදී දේශීය රතු කැකුළු, සුදු කැකුළු සහ දෙවන ශ්‍රේණිය සමබා මිල ගණන් පිළිවෙලින් 45%කින්, 34%කින් සහ 20%කින් පහළගොස් තිබුණු අතර ආනයනික සුදු කැකුළු සහ පොත්ති සමබා මිල ගණන් ද පිළිවෙලින් 3%කින් සහ 2%කින් පහළගොස් තිබුණි.

සිල්ලර වෙළඳපොළ

නාඩු පළමු ශ්‍රේණිය, නාඩු දෙවන ශ්‍රේණිය සහ සුදු කැකුළු මිල සාපේක්ෂව වෙනසක් සිදුවී නොමැති අතර මිල පරාසයන් පිළිවෙලින් කිලෝවකට රු.210.00-220.00, රු.190.00-210.00 සහ රු.170.00-190.00 විය. කිරි සමබා මිල කිලෝවකට රු.1.00කින් ඉහළගොස් ඇති අතර මිල පරාසය

කිලෝවකට රු.260.00-280.00ක් විය. සමබා පළමු ශ්‍රේණිය, සමබා දෙවන ශ්‍රේණිය හා රතු කැකුළු මිල පිළිවෙලින් කිලෝවකට රු.1.00කින්, රු.1.00කින් සහ රු.8.00කින් පහළගොස් ඇති අතර මිල පරාසයන් පිළිවෙලින් කිලෝවකට රු.220.00-240.00, රු.210.00-230.00 සහ රු.140.00-170.00ක් විය.



ආනයනික සමබා හා ආනයනික සුදු කැකුළු මිල පිළිවෙලින් කිලෝවකට රු.1.00කින් සහ රු.2.00කින් ඉහළගොස් ඇති අතර මිල පරාසයන් පිළිවෙලින් කිලෝවකට රු.210.00-240.00ක් සහ රු.185.00-210.00ක් විය.

පසුගිය වසරේ සමාන කාලපරිච්ඡේදය හා සැසඳීමේදී සියලුම දේශීය සහල් වර්ගවල මිල 8%-43% අතර අගයකින් පහළගොස් ඇති අතර ආනයනික පොත්ති සමබා සහ සුදු කැකුළු සහල් මිල 12%-16%ත් අතර අගයකින් පහළගොස් ඇත.

වී

ගොවියාට ලැබුණු මිල

කිරි සමබා හැර සෙසු ප්‍රධාන වී වර්ග සඳහා වූ සාමාන්‍ය ගොවිපල මිල ගණන් සුළු වශයෙන් ඉහළයාමක් ප්‍රධාන වී නිෂ්පාදන ප්‍රදේශයන්හි වාර්තා විය. ඒ අනුව කෙටි වී (සමබා) මිල කිලෝවකට රු.2.00-9.00ක් දක්වා ඉහළයාමක් වාර්තා වූ අතර කිලෝවකට රු.9.00ක සැලකිය යුතු මිල ඉහළයාමක්

කුරුණෑගල ප්‍රදේශයෙන් වාර්තා විය. කෙසේ නමුත්, කෙටි වී (සම්බා) මිල අම්පාර ප්‍රදේශයේ කිලෝවකට රු.3.00කින් පහළගොස් ඇති අතර මිල පරාසය කිලෝවකට රු.100.00-105.00 අතර පැවතුණි. පසුගිය සතියට සාපේක්ෂව කෙටි වී මිල අනුරාධපුර, පොලොන්නරුව සහ කලාවැව ප්‍රදේශ වල වෙනසක් දක්නට නොමැති විය. එමෙන්ම සුදු දිග වී මිල ද කිලෝවකට රු.1.00-5.00 දක්වා සියලු නිෂ්පාදන ප්‍රදේශ වල ඉහළගොස් ඇති අතර මිල පරාසය කිලෝවකට රු.80.00-88.00 දක්වා විය. තවද, රතු දිග වී මිල ද සියලු නිෂ්පාදන ප්‍රදේශ වල කිලෝවකට රු.2.00-6.00 පරාසයක ඉහළගොස් ඇති අතර මිල පරාසය කිලෝවකට රු.73.00-80.00 අතර විය.

කෙසේ වෙතත්, කිරි සම්බා වී මිල සැලකිය යුතු ලෙස වෙනස් වී නොමැති අතර සාමාන්‍ය ගොවිපල මිල පරාසය කිලෝවකට රු.130.00-144.00 ලෙස පොලොන්නරුව, කුරුණෑගල සහ දෙහිඅත්තකණ්ඩිය යන ප්‍රදේශ වලින් වාර්තා විය.

පසුගිය වසරේ සමාන කාලපරිච්ඡේදය සමඟ සැසඳීමේදී කිරි සම්බා හැර අනෙකුත් ප්‍රධාන වී වර්ග සඳහා වූ සාමාන්‍ය ගොවිපල මිල ගණන් 16%-44% දක්වා පහළගොස් ඇති අතර උපරිම මිල පහළයාම රතු දිග වී සඳහා විය. කෙසේ වෙතත් පසුගිය වසරට සාපේක්ෂව කිරි සම්බා සාමාන්‍ය ගොවිපල මිල පොලොන්නරුව (2%) සහ දෙහිඅත්තකණ්ඩිය (4%) ප්‍රදේශ වල ඉහළගොස් ඇත.

වියළි මිරිස්

තොග වෙළඳපොළ

තත්ත්වයෙන් ඉහළ සහ පහළ යන දෙවර්ගයේම තොග වෙළඳපොළ තුළ පැවතීම හේතුවෙන් ආනයනික වියළි මිරිස් තොග මිල

1%කින් ඉහළගොස් තිබුණු අතර එහි මිල පරාසය කිලෝවකට රු.900.00-1,150.00ක් විය.

පසුගිය වසරේ සමාන කාලපරිච්ඡේදය හා සැසඳීමේදී ආනයනික වියළි මිරිස් කිලෝවක තොග මිල 45%කින් පහළගොස් තිබුණි.

සිල්ලර වෙළඳපොළ

ආනයනික වියළි මිරිස් කිලෝවක මිල රු.22.00කින් පහළගොස් ඇති අතර මිල පරාසය කිලෝවකට රු.1,080.00-1,400.00ක් විය.

පසුගිය වසරේ සමාන කාලපරිච්ඡේදය හා සැසඳීමේදී ආනයනික වියළි මිරිස් සිල්ලර මිල 41%කින් පහළගොස් ඇත.

ඵෑණු

තොග වෙළඳපොළ

දේශීය සහ ආනයනික තොග සැපයුම පහළයාම හේතුවෙන් වේදාලන් රතු ඵෑණු සහ ආනයනික රතුඵෑණු යන දෙවර්ගයේම මිල ගණන් 5%කින් ඉහළගොස් තිබුණු අතර ඒවායෙහි මිල පරාසයන් පිළිවෙලින් කිලෝවකට රු.400.00-500.00ක් සහ රු.260.00-400.00ක් විය.

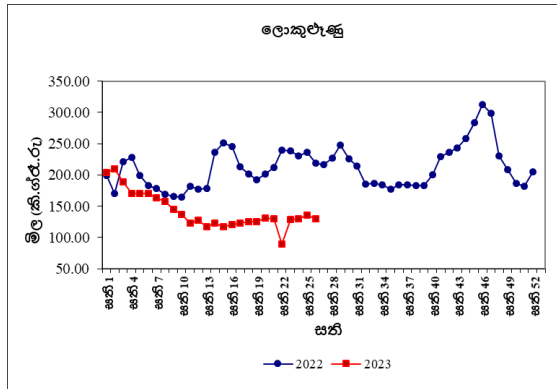
ඉන්දියානු තොග සැපයුම ඉහළයාම හේතුවෙන් ආනයනික ලොකුඵෑණු තොග මිල 5%කින් පහළගොස් ඇති අතර එහි මිල පරාසය කිලෝවකට රු.90.00-100.00ක් විය.

පසුගිය වසරේ සමාන කාලපරිච්ඡේදය හා සැසඳීමේදී ආනයනික ලොකුඵෑණු සඳහා මිල 40%කින් පහළගොස් තිබුණු අතර ආනයනික රතුඵෑණු මිල 23%කින් ඉහළගොස් තිබුණි..

සිල්ලර වෙළඳපොළ

ආනයනික රතු ඒණු කිලෝවක මිල රු.18.00කින් ඉහළගොස් ඇති අතර මිල පරාසය කිලෝවකට රු.350.00-560.00ක් විය.

ආනයනික ලොකු ඒණු කිලෝවක මිල රු.7.00කින් පහළගොස් ඇති අතර මිල පරාසය කිලෝවකට රු.120.00-140.00 විය.



පසුගිය වසරේ සමාන කාලපරිච්ඡේදය හා සැසඳීමේදී ආනයනික රතුඒණු මිල 2%කින් ඉහළගොස් ඇති අතර ආනයනික ලොකු ඒණු මිල 41%කින් පහළගොස් ඇත.

අර්තාපල්

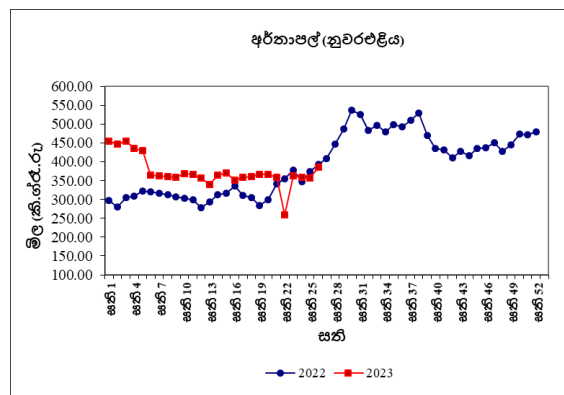
තොග වෙළඳපොළ

පකිස්ථානු තොග සැපයුම පහළයාම හේතුවෙන් සහ ඇමරිකානු ඩොලරයේ අගය ඉහළයාම හේතුවෙන් ආනයනික අර්තාපල් මිල 12%කින් ඉහළගොස් තිබුණු අතර එහි මිල පරාසය කිලෝවකට රු.175.00-250.00ක් විය. (පකිස්ථානු තොග සඳහා මිල පරාසය කිලෝවකට රු.175.00-210.00ක් ද ඉන්දියානු තොග සඳහා මිල පරාසය කිලෝවකට රු.220.00-250.00ක් ලෙස ද විය.) තොග සැපයුම පහළයාම හේතුවෙන් නුවරඑළිය අර්තාපල් මිල 11%කින් ඉහළගොස් ඇති අතර මිල පරාසය කිලෝවකට රු.290.00-320.00ක් විය.

පසුගිය වසරේ සමාන කාලපරිච්ඡේදය හා සැසඳීමේදී ආනයනික අර්තාපල් හා නුවරඑළිය අර්තාපල් තොග මිල ගණන් පිළිවෙලින් 18%කින් හා 5%කින් පහළගොස් තිබුණි.

සිල්ලර වෙළඳපොළ

නුවරඑළිය හා ආනයනික අර්තාපල් මිල පිළිවෙලින් කිලෝවකට රු.30.00කින් හා රු.25.00කින් ඉහළගොස් ඇති අතර මිල පරාසයන් පිළිවෙලින් කිලෝවකට රු.320.00-440.00ක් සහ රු.180.00-260.00ක් විය.



පසුගිය වසරේ සමාන කාලපරිච්ඡේදය හා සැසඳීමේදී නුවරඑළිය අර්තාපල් හා ආනයනික අර්තාපල් මිල පිළිවෙලින් 2%කින් හා 23%කින් පහළගොස් ඇත.

මාෂ හෝග

තොග වෙළඳපොළ

දේශීය තොග සැපයුම ඉහළයාම හේතුවෙන් මුංඇට, සුදු කව්පි සහ රතු කව්පි මිල ගණන් පිළිවෙලින් 8%කින්, 4%කින් සහ 2%කින් පහළගොස් ඇති අතර ඒවායේ මිල පරාසයන් පිළිවෙලින් කිලෝවකට රු.850.00-950.00ක්, රු.620.00-675.00ක් සහ රු.700.00-775.00ක් විය. ආනයනික තොග සැපයුම ඉහළයාම හේතුවෙන් රතු පරිප්පු මිල 7%කින් පහළගොස් තිබුණු අතර එහි මිල පරාසය කිලෝවකට රු.250.00-260.00ක් ලෙස සටහන් විය.

පසුගිය වසරේ සමාන කාලපරිච්ඡේදය හා සැසඳීමේදී රතු පරිච්ඡාස සහ සුදු කවිපි මිල ගණන් පිළිවෙලින් 57%කින් සහ 1%කින් පහළගොස් තිබුණු අතර රතු කවිපි සහ මුංඇට මිල ගණන් පිළිවෙලින් 32%කින් සහ 6%කින් ඉහළගොස් තිබුණි.

සිල්ලර වෙළඳපොළ

සියලුම මාෂ බෝගවල මිල ගණන් පහළගොස් ඇත. මුංඇට මිල කිලෝවකට රු.125.00කින් පහළගොස් ඇති අතර මිල පරාසය කිලෝවකට රු.1,050.00-1,500.00ක් විය. අනෙකුත් සියලුම මාෂ බෝග මිල ගණන් කිලෝවකට රු.3.00-12.00 පරාසයක පහළගොස් ඇති අතර මිල පරාසයන් සුදු කවිපි සඳහා කිලෝවකට රු.750.00-1,000.00ක් ද, රතු කවිපි සඳහා කිලෝවකට රු.800.00-1,000.00ක් සහ රතු පරිච්ඡාස සඳහා කිලෝවකට රු.270.00-340.00ක් විය.

පසුගිය වසරේ සමාන කාලපරිච්ඡේදය හා සැසඳීමේදී රතු පරිච්ඡාස මිල 53%කින් පහළගොස් ඇති අතර අනෙකුත් සියලුම මාෂ බෝගවල මිල 10%-29%ක් අතර පරාසයක ඉහළගොස් ඇත.

එළවළු

තොග වෙළඳපොළ

අවාරය තුළ පවතින සීමිත තොග සැපයුම හේතුවෙන් බොහොමයක් එළවළු වර්ගවල මිල ගණන් ඉහළගොස් ඇත.

උඩරට එළවළු පිළිබඳව සැලකීමේදී, නුවරඑළිය ප්‍රදේශයෙන් ලැබුණු තොග සැපයුම පහළයාම හේතුවෙන් උපරිම මිල ඉහළයාම 34%ක් ලෙස කැරට් සඳහා වාර්තා වූ අතර, ලික්ස් මිල 23%කින් ඉහළගොස් තිබුණි. බලංගොඩ සහ නුවරඑළිය ප්‍රදේශවලින් ලැබුණු සැපයුම පහළයාම හේතුවෙන් බෝංචි සහ ගෝවා යන

දෙවර්ගයේම මිල 8%කින් ඉහළගොස් තිබුණි. කෙසේ නමුත් රාබු, බීටරුට් සහ නෝකෝල් මිල 2%-7% අතර අගයකින් පහළගොස් තිබුණි.

නුවර ප්‍රදේශයෙන් ලැබුණු තොග සැපයුම පහළයාම හේතුවෙන් මාළුමිරිස් මිල රු.8.00කින් ඉහළගොස් තිබුණු අතර වෙළඳපොළ ඉල්ලුමෙහි පැවති සුළු වෙනස්වීම් මත තක්කාලි මිල 2%කින් පහළගොස් තිබුණි.

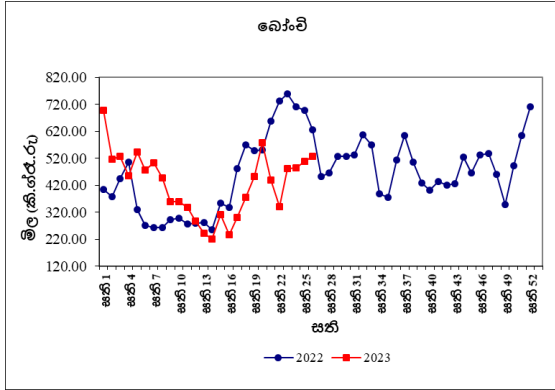
පහතරට එළවළු පිළිබඳව සැලකීමේදී මහනුවර සහ ඇඹිලිපිටිය යන ප්‍රදේශවලින් ලැබුණු තොග සැපයුම පහළයාම හේතුවෙන් පතෝල මිල 14%කින් ඉහළගොස් තිබුණි. වැටකොළ සහ වම්බදු මිල ගණන් පිළිවෙලින් 7%කින් සහ 8%කින් ඉහළගොස් තිබුණි. මැකරල්, වට්ටක්කා, අළුකෙසෙල් සහ බණ්ඩක්කා මිල ද 1%-5%ක් අතර පරාසයකින් ඉහළගොස් තිබුණි. කෙසේ නමුත් නුවර ප්‍රදේශයෙන් ලැබුණු තොග සැපයුම ඉහළයාම හේතුවෙන් කරවිල මිල 18%කින් පහළගොස් තිබුණු අතර යාපනය සහ කින්නියා ප්‍රදේශවලින් ලැබුණු ඉහළ සැපයුම හේතුවෙන් මුරුංගා මිල 13%කින් පහළගොස් තිබුණි. තවද කල්පිටිය ප්‍රදේශවලින් ලැබුණු සැපයුම ඉහළයාම හේතුවෙන් පිපිඤ්ඤා මිල 8%කින් පහළගොස් තිබුණි.

තවද සියලුම නිෂ්පාදන ප්‍රදේශවලින් ලැබුණු තොග සැපයුම පහළයාම හේතුවෙන් අමුමිරිස් මිල 22%කින් ඉහළගොස් තිබුණු අතර දෙහි මිල 2%කින් ඉහළගොස් තිබුණි.

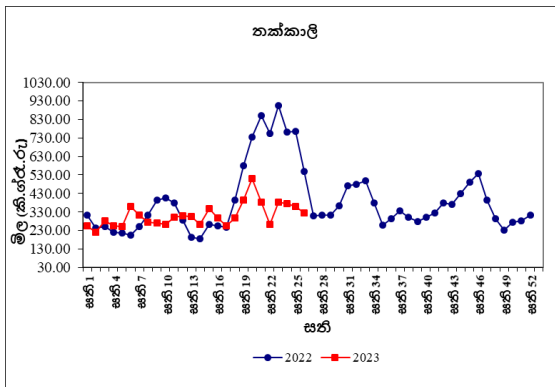
පසුගිය වසරේ සමාන කාලපරිච්ඡේදය හා සසඳා බලන විට දී එළවළු වර්ග බොහොමයක තොග මිල ගණන් ඉහළගොස් ඇති අතර උපරිම මිල ඉහළයාම 125%ක් ලෙස මුරුංගා සඳහා වාර්තා විය.

සිල්ලර වෙළඳපොළ

තොග මිල ගණන් ඉහළයාමත් සමඟ බොහොමයක් එළවළු වර්ග වල සිල්ලර මිල ගණන් ද ඉහළගොස් ඇත.



උඩරට එළවළු වර්ග පිළිබඳව සැලකීමේදී උපරිම මිල ඉහළයාම කිලෝවකට රු.24.00ක් ලෙස කැරට් සඳහා වාර්තා වූ අතර, බෝංචි සහ ලික්ස් මිල කිලෝවකට රු.20.00කින් ඉහළගොස් තිබුණි. ගෝවා මිල ඉහළයාම කිලෝවකට රු.4.00ක් ලෙස වාර්තා විය. කෙසේ නමුත් බීටරුට, නෝකෝල් සහ රාබු මිල ගණන් පිළිවෙලින් කිලෝවකට රු.11.00කින්, රු.6.00කින් සහ රු.5.00කින් පහළගොස් තිබුණි.



තක්කාලි මිල කිලෝවකට රු.36.00කින් පහළගොස් තිබුණු අතර මාළුමිරිස් මිල කිලෝවකට රු.16.00කින් ඉහළගොස් තිබුණි.

පහතරට එළවළු පිළිබඳව සැලකීමේදී උපරිම මිල ඉහළයාම කිලෝවකට රු.17.00ක් ලෙස

මැකරල් සඳහා වාර්තා විය. වට්ටක්කා සහ වැටකොළ දෙවර්ගය සඳහා මිල ඉහළයාම කිලෝවකට රු.10.00ක් ලෙස වාර්තා විය. පතෝල සහ අළුකෙසෙල් මිල පිළිවෙලින් කිලෝවකට රු.12.00කින් සහ රු.4.00කින් ඉහළගොස් තිබුණි.

තවද, අමුමිරිස් මිල කිලෝවකට රු.149.00කින් ඉහළගොස් ඇති අතර දෙහි මිල කිලෝවකට රු.2.00කින් ඉහළගොස් තිබුණි.

පසුගිය වසරේ සමාන කාලපරිච්ඡේදය හා සැසඳීමේදී බොහොමයක් එළවළු වර්ගවල සිල්ලර මිල ඉහළගොස් ඇති අතර උපරිම මිල ඉහළයාම 51%ක් ලෙස අළු කෙසෙල්සඳහා වාර්තා විය.

පොල්

තොග වෙළඳපොළ

ලොකු සහ කුඩා පොල් ගෙඩියක මිල පිළිවෙලින් 2%කින් සහ 4%කින් පහළගොස් තිබුණි. මිල පරාසයන් ලොකු පොල් ගෙඩියක් සඳහා රු.95.00-100.00ක් ලෙස ද, කුඩා පොල් ගෙඩියක් සඳහා රු.75.00-80.00ක් ලෙස ද වාර්තා විය.

පසුගිය වසරේ සමාන කාලපරිච්ඡේදය හා සැසඳීමේදී ලොකු සහ කුඩා පොල් ගෙඩියක තොග මිල පිළිවෙලින් 27%කින් හා 18%කින් ඉහළගොස් තිබුණි.

සිල්ලර වෙළඳපොළ

ලොකු සහ කුඩා පොල් ගෙඩියක මිල රු.2.00කින් සහ රු.1.00කින් පහළගොස් තිබුණු අතර මිල පරාසයන් ලොකු පොල් ගෙඩියක් සඳහා රු.105.00-120.00ක් ලෙස ද කුඩා පොල් ගෙඩියක් සඳහා රු.90.00-100.00ක් ලෙස ද වාර්තා විය.

පසුගිය වර්ෂයේ සමාන කාලපරිච්ඡේදය හා සැසඳීමේදී ලොකු සහ කුඩා පොල් ගෙඩියක

සිල්ලර මිල පිළිවෙලින් 18%කින් සහ 22%කින් ඉහළගොස් ඇත.

පලතුරු

තොග වෙළඳපොළ

සීමිත තොග පැවතීම හේතුවෙන් පලතුරු වර්ග රැසක මිල ගණන් ඉහළගොස් තිබුණි. උපරිම මිල ඉහළයාම 56%ක් ලෙස කුඩා ප්‍රමාණයේ අන්තෘසි සඳහා වාර්තා වූ අතර අනෙකුත් ප්‍රමාණවල අන්තෘසි සඳහා මිල 46%-53% අතර පරාසයක ඉහළයාමක් නිෂ්පාදනය අඩුවීමත් සමඟ සීමිත තොග පැවතීම මත සටහන් විය. බෙලි සහ දිවුල් සඳහා පිළිවෙලින් 16%ක හා 10%ක මිල ඉහළයාමක් තත්ත්වයෙන් උසස් සීමිත තොග පැවතීම මත වාර්තා විය. සියලුම කෙසෙල් වර්ග සඳහා 1%-12% අතර පරාසයක මිල ඉහළයාමක් ප්‍රමාණවත් තොග නොමැතිවීම මත සටහන් විය. ගුණාත්වයෙන් යුත් තොග පැවතීම මත කොහු අඹ හැර සියලුම අඹ වර්ග සඳහා 1%-9% අතර පරාසයක මිල ඉහළයාමක් ද, ගුණාත්වයෙන් ඉහළ තොග පැවතීම හේතුවෙන් අලිගැටපේර සඳහා 5%ක මිල ඉහළයාමක් ද වාර්තා විය. මීට අමතරව පැපොල් සහ වැල් දොඩම් සඳහා පිළිවෙලින් 3%ක සහ 2%ක මිල ඉහළයාමක් සටහන් විය.

කෙසේ වුවත් ආනයනික මිදි සඳහා 11%ක මිල පහළයාමක් චීන සහ ඕස්ට්‍රේලියානු යන තොග දෙවර්ගයම පැවතීම මත වාර්තා විය. ඉල්ලුම අඩුවීම හේතුවෙන් පැණි දොඩම් සහ තැඹිලි සඳහා පිළිවෙලින් 4%ක සහ 2%ක මිල පහළයාමක් සටහන් විය.

පසුගිය වසරේ සමාන කාලපරිච්ඡේදය හා සැසඳීමේදී පලතුරු වර්ග රැසක තොග මිල ඉහළගොස් පැවති අතර උපරිම මිල ඉහළයාම 114%ක් ලෙස කෝලිකුට්ටු කෙසෙල් සඳහා වාර්තා විය.

සිල්ලර වෙළඳපොළ

තොග මිලට සාපේක්ෂව බොහෝමයක් පලතුරු වර්ගයන්හි සිල්ලර මිල ගණන් ඉහළගොස් තිබුණි. ඒ අනුව උපරිම මිල ඉහළයාම ගෙඩියකට රු.256.00ක් ලෙස විශාල ප්‍රමාණයේ අන්තෘසි සඳහා වාර්තා විය. මධ්‍යම ප්‍රමාණයේ හා කුඩා ප්‍රමාණයේ අන්තෘසි සඳහා ගෙඩියකට රු.195.00-220.00 දක්වා වාර්තා වූ අතර වෙළඳපොළ තුළ ප්‍රමාණවත් තොග නොපැවතීම එයට හේතුවිය.

තවද ඇඹුල්, කෝලිකුට්ටු සහ සීනි යන කෙසෙල් වර්ගවල මිල ඉහළයාම කිලෝවකට රු.2.00-33.00 අතර පරාසයක දක්නට ලැබුණු අතර වෙළඳපොළෙහි තොග ප්‍රමාණවත් නොවීම එයට හේතු විය. තවද බෙලි සහ දිවුල් සඳහා මිල ඉහළගොස් තිබුණු අතර එය ගෙඩියකට රු.13.00ක් සහ රු.18.00ක් ලෙස වාර්තා විය.

මේ අතර ආනයනික මිදි මිල කිලෝවකට රු.28.00ක් ලෙස පහළගොස් තිබුණු අතර වෙළඳපොළෙහි ප්‍රමාණවත් තොග පැවතීම එයට හේතු විය. තවද විලාඩ් අඹ මිල ගෙඩියකට රු.9.00ක් ලෙස පහළගොස් තිබුණු අතර ආනමාළ හා ඇඹුල් කෙසෙල් මිල ගෙඩියකට රු.1.00-2.00 අතර පරාසයක පහළගොස් තිබුණි. ප්‍රමාණවත් තරම් තොග වෙළඳපොළෙහි පැවතීම එයට හේතු විය.

පසුගිය වසරේ සමාන කාලපරිච්ඡේදය හා සැසඳීමේදී සියලුම පලතුරු වර්ගයන්හි සිල්ලර මිල ගණන් ඉහළගොස් තිබූ අතර උපරිම මිල ඉහළයාම 106%ක් ලෙස කුඩා ප්‍රමාණයේ අන්තෘසි සඳහා වාර්තා විය.

මාළු

තොග වෙළඳපොළ

ඉල්ලුමට සාපේක්ෂව තොග සැපයුම පහළයාම හේතුවෙන් බොහොමයක් මාළු වර්ගයන්හි තොග මිල ගණන් ඉහළගොස් ඇත. උතුරු ප්‍රදේශවලින් පැවති තොග සැපයුම පහළයාමත් සමඟ උපරිම මිල ඉහළයාම 18%ක් ලෙස තෝරා සඳහා වාර්තා විය. එහි මිල පරාසය කිලෝවක් සඳහා රු.2,300.00-3,000.00 අතර පැවතුණි. මීගමුව, කල්මුණේ සහ වාලච්චේන යන ප්‍රදේශවලින් තොග සැපයුම පහළයාම හේතුවෙන් තලපත් මිල 10%කින් ඉහළගොස් ඇති අතර එහි මිල පරාසය කිලෝවක් සඳහා රු.1,800.00-2,600.00ක් අතර පැවතුණි. එසේම බෙරුවල, ගාල්ල සහ මිරිස්ස යන ප්‍රදේශවලින් පැවති තොග සැපයුම පහළයාමත් සමඟ කෙළවල්ලා මිල 7%කින් ඉහළගොස් ඇති අතර එහි මිල පරාසය කිලෝවක් සඳහා රු.1,680.00-1,850.00 අතර පැවතුණි. මීට අමතරව ඉස්සා මිල 1%කින් ඉහළගොස් ඇත.

කෙසේ නමුත් ත්‍රිකුණාමලය, මන්නාරම හා කල්පිටිය යන ප්‍රදේශවලින් පැවති තොග සැපයුම ඉහළයාමත් සමඟ සාලයා මිල 9%කින් ද, මෝරා මිල 8%කින් ද පහළගොස් ඇති අතර ඒවායෙහි මිල පරාසයන් පිළිවෙලින් කිලෝවකට රු.350.00-600.00ක් සහ රු.1,250.00-1,350.00 අතර පැවතුණි. මීට අමතරව බලයා මිල 4%කින් පහළගොස් ඇත.

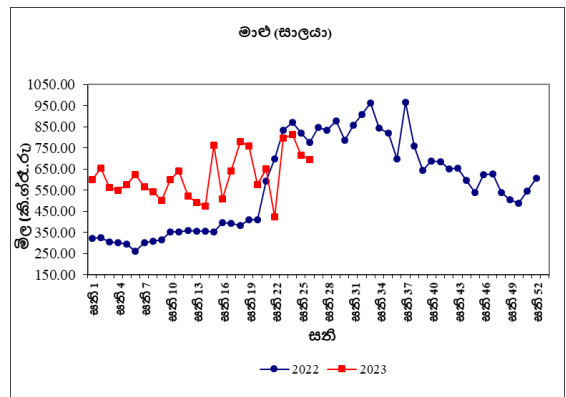
පසුගිය වසරේ සමාන කාලපරිච්ඡේදය හා සැසඳීමේදී බොහොමයක් මාළු වර්ගයන්හි තොග මිල ගණන් 9%-57% අතර ඉහළගොස් ඇති අතර උපරිම මිල ඉහළයාම බලයා සඳහා වාර්තා විය.

සිල්ලර වෙළඳපොළ

තොග මිල ඉහළයාමත් සමඟ බොහොමයක් මාළු වර්ගවල සිල්ලර මිල ද තවදුරටත්

ඉහළගොස් ඇති අතර වාරකන් කාලය තුළ සැපයුම පහළයාම ඊට හේතුවිය. උපරිම මිල ඉහළයාම කිලෝවකට රු.233.00ක් ලෙස තෝරා සඳහා වාර්තා විය. පරච්, තලපත් සහ කෙළවල්ලා මිල පිළිවෙලින් කිලෝවකට රු.133.00කින්, රු.114.00කින් සහ රු.100.00කින් ඉහළගොස් ඇත.

කෙසේ වුවත් බලයා, සාලයා සහ හුරුල්ලා සඳහා මිල පිළිවෙලින් කිලෝවකට රු.40.00කින්, රු.20.00කින් සහ රු.8.00කින් පහළගොස් ඇති අතර සැපයුම තරමක් ඉහළයාම ඊට හේතුවිය.



පසුගිය වසරේ සමාන කාලපරිච්ඡේදය හා සැසඳීමේදී සාලයා හැර අනෙකුත් සියලුම මාළු වර්ගවල සිල්ලර මිල 2%-34% අතර පරාසයක් තුළ ඉහළගොස් ඇති අතර උපරිම මිල ඉහළයාම ඉස්සා සඳහා වාර්තා විය.

කරවල

තොග වෙළඳපොළ

දේශීය කරවල සැපයුම ඉහළයාම හේතුවෙන් බොහොමයක් දේශීය හා ආනයනික කරවල වර්ගයන්හි තොග මිල ගණන් පහළගොස් ඇත. මීගමුව හා යාපනය යන ප්‍රදේශවලින් පැවති තොග සැපයුම ඉහළයාමත් සමඟ උපරිම මිල පහළයාම 6%ක් ලෙස දේශීය මඩුවා සඳහා වාර්තා විය. එහි මිල පරාසය කිලෝවක් සඳහා රු.1,300.00-1,420.00 අතර පැවතුණි. මන්නාරම, හලාවත හා පුත්තලම

යන ප්‍රදේශවලින් පැවති තොග සැපයුම ඉහළයාමත් සමඟ දේශීය සාලයා මිල 5%කින් පහළගොස් ඇති අතර එහි මිල පරාසය කිලෝවකට රු.780.00-900.00 අතර පැවතුණි. එසේම ඉරානය හා තායිලන්තය යන රටවලින් පැවති තොග සැපයුම ඉහළයාමත් සමඟ ආනයනික භාල්මැස්සන් මිල 4%කින් පහළගොස් ඇති අතර එහි මිල පරාසය කිලෝවකට රු.800.00-950.00 අතර පැවතුණි. මීට අමතරව, ආනයනික අංභුළුවා මිල 1%කින් පහළගොස් ඇත.

කෙසේ නමුත් ත්‍රිකුණාමලය, මන්නාරම හා මීගමුව යන ප්‍රදේශවලින් පැවති තොග සැපයුම පහළයාමත් සමඟ දේශීය භාල්මැස්සන් මිල 3%කින් ඉහළගොස් ඇති අතර එහි මිල පරාසය කිලෝවකට රු.1,850.00-1,920.00 අතර පැවතුණි.

පසුගිය වසරේ සමාන කාලපරිච්ඡේදය හා සැසඳීමේදී සියලුම කරවල වර්ගයන්හි තොග මිල ගණන් 2%-36% අතර පහළගොස් ඇති අතර උපරිම මිල පහළයාම ආනයනික භාල්මැස්සන් සඳහා වාර්තා විය.

සිල්ලර වෙළඳපොළ

තොග මිල පහළයාමත් සමඟ දේශීය භාල්මැස්සන් හැර අනෙකුත් සියලුම කරවල වර්ගවල සිල්ලර මිල ද තවදුරටත් පහළගොස් ඇති අතර පැවති ඉහළ මිලත් සමඟ ඉල්ලුම පහළයාම ඊට හේතුවිය. උපරිම මිල පහළයාම කිලෝවකට රු.48.00ක් ලෙස කට්ටාවා සඳහා ද, කිලෝවකට රු.44.00ක් ලෙස ආනයනික භාල්මැස්සන් සඳහා ද වාර්තා විය. අනෙකුත් සියලුම කරවල වර්ගවල මිල කිලෝවකට රු.9.00-29.00 අතර පරාසයක් තුළ පහළගොස් ඇත.

දේශීය භාල්මැස්සන් සඳහා මිල කිලෝවකට රු.92.00කින් ඉහළගොස් ඇති අතර

නිෂ්පාදනය පහළයාමත් සමඟ පැවති අඩු සැපයුම ඊට හේතුවිය.

පසුගිය වසරේ සමාන කාලපරිච්ඡේදය හා සැසඳීමේදී සියලුම කරවල වර්ගවල සිල්ලර මිල 12%-32% අතර පරාසයක් තුළ පහළගොස් ඇති අතර උපරිම මිල පහළයාම ආනයනික භාල්මැස්සන් සඳහා වාර්තා විය.

බිත්තර

තොග වෙළඳපොළ

මෙම සතිය තුළ වෙළඳපොළෙහි දුඹුරු බිත්තරයක දක්නට නොමැති වුවද ඇතැම් වෙළඳපොළවල මධ්‍යම ප්‍රමාණයේ දුඹුරු බිත්තර සුළු ප්‍රමාණයක් පැවති අතර බිත්තරයක මිල රු.54.00ක් ලෙස පැවතුණි. සුදු බිත්තරයක මිල 2%කින් ඉහළගොස් ඇති අතර එහි මිල පරාසය රු.50.00-55.00 අතර වාර්තා විය.

පසුගිය වසරේ සමාන කාලපරිච්ඡේදය හා සැසඳීමේදී දුඹුරු බිත්තරයක හා සුදු බිත්තරයක මිල පිළිවෙලින් 29%කින් සහ 32%කින් ඉහළගොස් ඇත.

සිල්ලර වෙළඳපොළ

දුඹුරු සහ සුදු බිත්තර වල මිල පිළිවෙලින් බිත්තරයකට රු.3.00කින් සහ රු.1.00කින් ඉහළගොස් ඇති අතර අඩු නිෂ්පාදනයත් සමඟ සැපයුම පහළයාම ඊට හේතුවිය. දුඹුරු බිත්තරයක් සඳහා සාමාන්‍ය මිල බිත්තරයකට රු.56.00ක් වූ අතර පැලියගොඩ වෙළඳපොළ තුළ පමණක් දක්නට ලැබුණි. සුදු බිත්තර සඳහා සාමාන්‍ය මිල බිත්තරයකට රු.54.00ක් විය.

පසුගිය වසරේ සමාන කාලපරිච්ඡේදය හා සැසඳීමේදී දුඹුරු බිත්තර හා සුදු බිත්තර යන දෙවර්ගයෙහිම මිල 30%කින් ඉහළගොස් ඇත.

මස්

සිල්ලර වෙළඳපොළ

සියලුම මස් වර්ගවල මිල ඉහළගොස් ඇති අතර හස්සි උත්සවය සමඟ ඉහළ ඉල්ලුමක් පැවතීමත් ප්‍රමාණවත් සැපයුමක් නොමැතිවීමත් ඊට හේතුවිය. හරක් මස් සඳහා මිල කිලෝවකට රු.25.00කින් ඉහළගොස් ඇත. සම රහිත කරි කුකුළුමස්, ඌරුමස් සහ එළුමස් වල මිල කිලෝවකට රු.14.00-19.00 අතර පරාසයක් තුළ ඉහළගොස් ඇත. තවදුරටත්, සම රහිත බ්‍රොයිලර් කුකුළුමස් මිල කිලෝවකට රු.5.00කින් ඉහළගොස් ඇත.

පසුගිය වසරේ සමාන කාලපරිච්ඡේදය හා සැසඳීමේදී සියලුම මස් වර්ගවල සිල්ලර මිල 16%-52% අතර පරාසයක් තුළ ඉහළගොස් ඇති අතර උපරිම මිල ඉහළයාම ඌරු මස් සඳහා වාර්තා විය.

සටහන

සෑම සිකුරාදාවකම නිකුත් කෙරෙන ආහාර ද්‍රව්‍ය විවරණිකාවෙහි, අත්‍යවශ්‍ය ආහාර ද්‍රව්‍යයන්හි තොග සහ සිල්ලර මිලෙහි වෙනස්වීම්, පරාසයන් සහ සාමාන්‍යයන් ඇතුළු වෙළඳපොළ තොරතුරු ඉදිරිපත් කෙරේ. මේ සඳහා කොළඹ සහ අවට වෙළඳපොළවල් නවයකින් ද, දිවයිනේ වෙනත් ප්‍රධාන වෙළඳපොළවල් කිහිපයකින් ද තොරතුරු රැස් කරනු ලැබේ.

මෙහි දක්වා ඇති මිල වෙනස්කම් ගණනය කර ඇත්තේ පසුගිය සතියට සාපේක්ෂ වශයෙනි. එසේ නොවන අවස්ථාවලදී ඒ බව විශේෂයෙන් සඳහන් කර ඇත.

තොග මිල ගණන් සතියේ අභ්‍යන්තරව සහ සිකුරාදා යන දෙදින තුළ දී ද, සිල්ලර මිල ගණන් සිකුරාදා සඳුදා සහ අභ්‍යන්තරව යන දෙදින තුළ දී ද රැස් කෙරේ.

වග අංක 01: සලකා බලන කොඟ වෙළඳපොළවල සහල් මිල ගණන් (කිලෝ 50ක් සඳහා රුපියල්)

සති අංක 26: 23 - 29 ජූනි 2023

10

ප්‍රදේශ	සහල් වර්ග													
	සමබා 1		සමබා 2		කිරි සමබා		නාඩු 1		නාඩු 2		රතු කැකුළු		සුදු කැකුළු	
කොළඹ	9750	10250	9500	10000	12750	13250	8750	9000	8250	8750	6750	7250	7500	8250
දිවුලපිටිය	11200	11350	9500	10000	12700	12900	10700	10700	8000	8700	6700	7250	7250	8000
කුරුණෑගල	10500	11000	10000	10000	12900	13000	10150	10250	8000	8250	-	-	7500	7750
නිකවැරටිය	11000	11300	9500	9750	12750	13150	10150	10600	7750	8000	7250	7250	7500	7750
බදුල්ල	-	-	-	-	-	-	-	-	9000	9250	6250	6500	7500	7750
පුත්තලම	11200	11300	-	-	12700	13000	10200	10750	7750	8250	7750	8500	7900	8500
දඹුල්ල	11250	11350	9750	10250	12900	13000	10400	10500	8250	8500	8250	8500	7750	7900
අනුරාධපුරය	11000	11350	-	-	12950	13000	10250	10750	8750	9750	8250	8250	8000	8500
තඹිත්තේගම	10000	10250	-	-	12900	13000	-	-	8150	8250	-	-	7600	7800
පොළොන්නරුව	11250	11300	-	-	12700	12750	10500	10750	-	-	-	-	-	-
කළුතර	10000	10250	-	-	12750	13000	-	-	8500	8750	7000	7250	7750	8000
අම්පාර	10650	10650	-	-	12700	12700	-	-	8500	8500	6900	6900	7200	7200
නුවර	11000	11200	10000	10200	13000	13150	10000	10250	8500	9000	7250	7500	8000	8250
මොණරාගල	11000	11250	-	-	12950	13000	10500	10750	9250	9750	6250	6750	7000	7250
කෑගල්ල	-	-	-	-	-	-	-	-	-	-	-	-	-	-
දෙහිඅත්තකණ්ඩිය	11000	11350	-	-	-	-	10000	10750	8500	9750	7400	8250	8000	8250
හම්බන්තොට	11250	11250	-	-	12750	12900	-	-	-	-	6250	6300	7900	8150
මාතර	10900	11100	10250	10400	12900	13000	9750	10300	-	-	6250	6300	7750	8000
ගාල්ල	10900	11250	-	-	12950	13000	10500	10750	-	-	6250	6750	8000	8250
මීගොඩ	10500	10750	-	-	12900	13000	-	-	8400	9200	6400	6600	7500	7800
තිස්සමහාරාමය	-	-	9750	10000	12750	12750	-	-	8000	8250	5900	6100	7800	8000
ඇඹිලිපිටිය	10900	11000	-	-	12900	13000	10400	10500	-	-	6000	6200	7400	7500
යාපනය	9750	10250	-	-	12750	12750	-	-	7750	8000	7600	7900	-	-
වවුනියාව	10000	10250	-	-	12900	13100	8500	8600	8400	8450	6500	6700	7750	7900
මන්නාරම	10250	10500	-	-	12750	12900	8750	9000	8500	8600	7000	7500	8750	9000
කිලිනොච්චිය	10500	10750	-	-	13000	13250	8750	9000	8000	8250	6500	6750	8000	8250
මුලතිවු	10750	11000	-	-	12750	13000	8750	9000	8250	8500	6250	6600	8250	8600
මඩකලපුව	10900	11250	-	-	12900	13250	9100	9350	-	-	7200	7450	8150	8250
ත්‍රිකුණාමලය	9750	10250	-	-	-	-	8500	8500	7750	8250	7000	7750	8000	8500
ගලෙන්බිඳුණුවැව	10750	11350	-	-	12900	13000	9500	10600	8250	8900	8750	9000	7750	8250
මාතලේ	11300	11400	10250	10500	12750	12950	9800	10000	8000	8250	7500	7750	7250	7750

වග අංක 02: සලකා බලන පිල්ලර වෙළඳපොලවල සහල් මිල ගණන් (කිලෝවකට රුපියල්)

සති අංක 26: 23 - 29 ජූනි 2023

11

ප්‍රදේශ	සහල් වර්ග													
	සමබා 1		සමබා 2		කිරි සමබා		නාඩු 1		නාඩු 2		රතු කැකුළු		සුදු කැකුළු	
කොළඹ	220.00	240.00	210.00	230.00	260.00	280.00	210.00	220.00	190.00	210.00	140.00	170.00	170.00	190.00
ගම්පහ	230.00	230.00	210.00	220.00	270.00	270.00	220.00	220.00	185.00	190.00	150.00	160.00	170.00	180.00
කුරුණෑගල	230.00	230.00	-	-	260.00	270.00	210.00	220.00	180.00	190.00	190.00	190.00	170.00	170.00
නිකවැරටිය	230.00	230.00	-	-	260.00	270.00	210.00	215.00	160.00	170.00	180.00	180.00	165.00	170.00
දඹුල්ල	228.00	230.00	208.00	210.00	260.00	265.00	210.00	215.00	175.00	180.00	175.00	180.00	158.00	160.00
අනුරාධපුරය	230.00	230.00	220.00	220.00	260.00	265.00	210.00	220.00	180.00	200.00	170.00	180.00	165.00	180.00
තඹින්නේගම	230.00	230.00	210.00	220.00	270.00	280.00	220.00	220.00	170.00	180.00	190.00	190.00	170.00	180.00
පොළොන්නරුව	228.00	230.00	-	-	258.00	260.00	218.00	220.00	215.00	215.00	-	-	190.00	195.00
කළුතර	230.00	235.00	-	-	265.00	270.00	220.00	225.00	-	-	165.00	170.00	185.00	190.00
බදුල්ල	-	-	-	-	260.00	260.00	-	-	190.00	200.00	130.00	135.00	155.00	160.00
කැප්පෙට්පොළ	217.00	220.00	214.00	216.00	265.00	270.00	212.00	214.00	190.00	194.00	124.00	126.00	-	-
මොණරාගල	230.00	230.00	-	-	260.00	270.00	215.00	220.00	190.00	200.00	130.00	140.00	145.00	150.00
කෑගල්ල	230.00	230.00	-	-	260.00	265.00	210.00	220.00	175.00	200.00	150.00	180.00	180.00	190.00
අම්පාර	225.00	230.00	210.00	210.00	260.00	260.00	220.00	220.00	175.00	190.00	130.00	140.00	140.00	150.00
දෙහිඅත්තණ්ඩිය	230.00	230.00	-	-	260.00	260.00	210.00	220.00	180.00	200.00	150.00	170.00	165.00	190.00
නුවරඑළිය	218.00	220.00	213.00	216.00	265.00	270.00	212.00	214.00	190.00	195.00	123.00	128.00	-	-
නුවර	225.00	230.00	200.00	210.00	265.00	270.00	210.00	220.00	180.00	190.00	150.00	160.00	180.00	190.00
පුත්තලම	230.00	230.00	-	-	260.00	270.00	210.00	220.00	160.00	175.00	160.00	180.00	165.00	175.00
හම්බන්තොට	230.00	230.00	-	-	260.00	260.00	-	-	-	-	128.00	130.00	160.00	165.00
රත්නපුරය	225.00	230.00	-	-	-	-	-	-	175.00	180.00	135.00	142.00	168.00	172.00
මාතර	230.00	230.00	220.00	220.00	260.00	260.00	215.00	220.00	-	-	130.00	135.00	160.00	170.00
ගාල්ල	230.00	230.00	-	-	260.00	260.00	220.00	220.00	-	-	140.00	145.00	170.00	180.00
තිස්සමහාරාමය	-	-	200.00	205.00	260.00	260.00	-	-	165.00	170.00	120.00	130.00	158.00	165.00
මීගොඩ (අ. ම.)	-	-	210.00	220.00	260.00	260.00	-	-	180.00	190.00	135.00	150.00	170.00	172.00
ඇඹිලිපිටිය	225.00	230.00	-	-	260.00	270.00	215.00	225.00	-	-	125.00	134.00	155.00	170.00
යාපනය	-	-	215.00	220.00	260.00	265.00	-	-	160.00	170.00	160.00	170.00	-	-
වවුනියාව	-	-	210.00	215.00	268.00	272.00	-	-	175.00	179.00	150.00	155.00	164.00	166.00
මන්නාරම	220.00	230.00	-	-	260.00	260.00	200.00	200.00	185.00	195.00	160.00	170.00	185.00	195.00
කිලිනොච්චිය	220.00	230.00	-	-	270.00	280.00	-	-	170.00	190.00	140.00	150.00	170.00	180.00
මුලතිව්	225.00	230.00	-	-	260.00	270.00	-	-	170.00	190.00	130.00	140.00	170.00	180.00
මඩකලපුව	-	-	265.00	276.00	225.00	230.00	-	-	190.00	195.00	145.00	155.00	170.00	178.00
ත්‍රිකුණාමලය	-	-	210.00	220.00	260.00	270.00	200.00	200.00	170.00	180.00	160.00	180.00	180.00	190.00
හඟුරන්කොත	225.00	230.00	210.00	215.00	260.00	270.00	213.00	215.00	174.00	198.00	138.00	145.00	149.00	165.00
වේයන්ගොඩ	230.00	230.00	200.00	220.00	260.00	270.00	200.00	220.00	180.00	190.00	160.00	170.00	160.00	180.00
ගලෙන්බිඳුණුවැව	220.00	230.00	-	-	260.00	265.00	200.00	215.00	170.00	185.00	180.00	190.00	160.00	170.00
බණ්ඩාරවෙල	-	-	210.00	215.00	260.00	260.00	-	-	190.00	200.00	135.00	140.00	160.00	165.00
මාතලේ	228.00	230.00	212.00	214.00	260.00	262.00	210.00	212.00	170.00	180.00	165.00	175.00	165.00	180.00

වග අංක 04: සලකා බලන තොග වෙළඳපොලවල අතිරේක ආහාර ද්‍රව්‍ය වල මිල ගණන් (කිලෝ 50කට රුපියල්)

සති අංක 26: 23 - 29 ජූනි 2023

12

ප්‍රදේශ	වියළි මිටිස්			ලොකු එණු	අර්තාපල්			ධාන්‍ය වර්ග		
	ආනයනික	ආනයනික	දේශීය		ආනයනික	වැලිමඩ	නුවරඑළිය	මුං ඇට	කව්පි	රතු පරිප්පු
කොළඹ	45000 - 57500	13000 - 20000	20000 - 25000	4500 - 5000	8750 - 12500	-	14500 - 16000	42500 - 47500	31000 - 33750	12500 - 13000
කුරුණෑගල	51250 - 53000	22000 - 22000	-	5000 - 5250	10000 - 10500	-	-	40000 - 47500	32500 - 34000	12750 - 13250
නිකවැරටිය	47000 - 50000	16500 - 20000	-	5150 - 5500	9150 - 10000	-	-	-	30000 - 31750	12750 - 13500
දෙහිඅත්තකණ්ඩිය	47000 - 52500	19000 - 21500	-	5000 - 6000	9500 - 12500	-	18000 - 19000	57500 - 57500	25000 - 25000	13250 - 13750
දඹුල්ල (ආ. ම.)	47000 - 47500	15500 - 16500	17000 - 17500	4500 - 5000	9750 - 10000	-	15000 - 16000	47500 - 48000	26000 - 26500	12750 - 13000
අනුරාධපුරය	50000 - 55000	18000 - 22500	-	5500 - 6000	9000 - 9500	-	-	57500 - 62500	32500 - 35000	13500 - 14000
තඹුන්තෙම	46250 - 57500	-	16500 - 17000	4400 - 5250	9000 - 9500	-	15000 - 16000	37500 - 42500	27500 - 30000	12900 - 13250
පොළොන්නරුව	52500 - 55000	20000 - 20250	-	5500 - 5750	10000 - 10250	-	19500 - 19500	55000 - 55000	34000 - 34000	13500 - 13750
කළුතර	49000 - 51000	20000 - 20500	-	5000 - 5250	9750 - 10000	-	14500 - 15000	46500 - 47500	32500 - 35000	12750 - 13000
පුත්තලම	45000 - 50000	-	17000 - 19000	5000 - 5500	9750 - 10500	-	16750 - 17250	41000 - 45000	29000 - 30000	14100 - 14500
නුවර	49000 - 50000	18000 - 20000	-	4750 - 5500	9500 - 10000	-	15500 - 16000	47500 - 50000	34000 - 35000	13000 - 13750
මාතර	53500 - 55000	19250 - 20250	-	5000 - 5300	9750 - 10000	-	16500 - 17000	50000 - 53000	36250 - 37500	13750 - 14000
හම්බන්තොට	50000 - 55000	18500 - 19000	-	4750 - 5250	9500 - 10000	-	-	40000 - 44000	39000 - 41000	13750 - 14250
කෑගල්ල	52000 - 53000	17000 - 17250	-	5500 - 5600	-	-	15000 - 16000	44000 - 45000	37000 - 38000	14000 - 14500
ගාල්ල	50000 - 55000	-	20000 - 24000	5500 - 5750	8750 - 9500	-	15500 - 18000	47500 - 55000	30000 - 35000	13000 - 14000
තිස්සමහාරාමය	55000 - 57500	19000 - 21000	-	5500 - 5750	9500 - 11000	-	16000 - 16500	40000 - 42500	37500 - 37500	13750 - 14250
මීගොඩ (ආ. ම.)	49000 - 55000	17500 - 18500	-	4900 - 5000	9400 - 9500	-	15500 - 16650	45000 - 51000	36000 - 37500	12600 - 17750
යාපනය	50000 - 54000	-	15000 - 18000	4500 - 5000	9500 - 10000	-	-	50000 - 55000	-	13250 - 13750
වවුනියාව	55000 - 58000	-	-	5000 - 5250	10750 - 11250	-	16500 - 17000	47500 - 49000	-	14000 - 14500
මන්නාරම	50000 - 52500	20000 - 21000	-	5750 - 6000	10250 - 10500	-	-	50000 - 52500	-	13250 - 13600
කිළිනොච්චිය	50000 - 52500	-	-	5500 - 6000	10500 - 11000	-	-	45000 - 47500	-	13250 - 13750
මුලතිව්	52500 - 56500	-	-	5500 - 6000	10000 - 10500	-	-	47500 - 50000	35000 - 40000	13500 - 14000
මඩකලපුව	50000 - 52500	-	24000 - 25000	6000 - 6250	9000 - 9250	-	-	52500 - 57000	34000 - 35000	13250 - 13500
ත්‍රිකුණාමලය	52500 - 56000	-	21000 - 21500	5800 - 6000	10000 - 10400	-	-	50000 - 57500	31500 - 32000	12500 - 13500
ගලෙන්බිඳුණුවැව	50000 - 52500	19500 - 20000	-	5750 - 6000	9500 - 10250	-	-	43750 - 51250	27500 - 34000	13250 - 14000
මාතලේ	45000 - 49000	16000 - 17000	-	5250 - 5500	9750 - 10000	-	-	40000 - 45000	27500 - 35000	12500 - 12750

වග අංක 05: සලකා බලන සිල්ලර වෙළඳපොලවල අතිරේක ආහාර ද්‍රව්‍ය වල මිල ගණන් (කිලෝවකට රුපියල්)

සති අංක 26: 23 - 29 ජූනි 2023

ප්‍රදේශ	වියළි මිටිස්			ලොකු එණු	අර්තාපල්			ධාන්‍ය වර්ග		
	ආනයනික	ආනයනික	දේශීය		ආනයනික	වැලීමඩ	නුවරඑළිය	මුං ඇට	කවිපි	රතු පරිප්පු
කොළඹ	1080.00 - 1400.00	350.00 - 560.00	-	120.00 - 140.00	180.00 - 260.00	-	320.00 - 440.00	1050.00 - 1500.00	750.00 - 1000.00	270.00 - 340.00
ගම්පහ	1280.00 - 1400.00	400.00 - 480.00	-	120.00 - 130.00	180.00 - 220.00	-	400.00 - 440.00	1200.00 - 1280.00	800.00 - 880.00	300.00 - 320.00
කුරුණෑගල	1180.00 - 1200.00	440.00 - 480.00	-	130.00 - 140.00	220.00 - 240.00	-	350.00 - 360.00	1200.00 - 1200.00	800.00 - 850.00	300.00 - 320.00
නිකවැරටිය	1100.00 - 1200.00	400.00 - 470.00	-	120.00 - 140.00	200.00 - 220.00	-	380.00 - 400.00	800.00 - 1200.00	800.00 - 800.00	290.00 - 300.00
දඹුල්ල	1000.00 - 1150.00	400.00 - 420.00	-	120.00 - 130.00	200.00 - 220.00	-	360.00 - 380.00	1250.00 - 1400.00	660.00 - 700.00	265.00 - 290.00
අනුරාධපුරය	1100.00 - 1200.00	400.00 - 560.00	-	130.00 - 140.00	200.00 - 220.00	-	-	1200.00 - 1500.00	700.00 - 850.00	290.00 - 300.00
තඹින්නේගම	1100.00 - 1200.00	-	480.00 - 520.00	115.00 - 130.00	190.00 - 220.00	-	350.00 - 360.00	900.00 - 1100.00	700.00 - 800.00	278.00 - 300.00
පොළොන්නරුව	1100.00 - 1260.00	420.00 - 430.00	-	120.00 - 135.00	210.00 - 220.00	-	400.00 - 400.00	1200.00 - 1300.00	700.00 - 750.00	290.00 - 300.00
කළුතර	1100.00 - 1120.00	460.00 - 480.00	-	120.00 - 140.00	210.00 - 220.00	-	360.00 - 380.00	1200.00 - 1300.00	950.00 - 1000.00	280.00 - 285.00
බදුල්ල	1100.00 - 1150.00	480.00 - 500.00	-	120.00 - 130.00	220.00 - 240.00	400.00 - 440.00	-	1000.00 - 1200.00	800.00 - 800.00	290.00 - 300.00
කැප්පෙට්පොළ	1100.00 - 1180.00	450.00 - 490.00	-	125.00 - 135.00	225.00 - 240.00	360.00 - 380.00	-	1250.00 - 1300.00	740.00 - 760.00	280.00 - 295.00
මොණරාගල	1100.00 - 1200.00	400.00 - 520.00	-	140.00 - 150.00	200.00 - 220.00	-	360.00 - 400.00	1000.00 - 1300.00	600.00 - 800.00	280.00 - 300.00
කෑගල්ල	1060.00 - 1160.00	390.00 - 400.00	-	140.00 - 150.00	230.00 - 240.00	-	380.00 - 400.00	900.00 - 1000.00	750.00 - 800.00	290.00 - 340.00
අම්පාර	1090.00 - 1200.00	400.00 - 480.00	-	130.00 - 140.00	200.00 - 280.00	-	380.00 - 400.00	1080.00 - 1200.00	680.00 - 780.00	270.00 - 295.00
දෙහිඅත්තකණ්ඩිය	1050.00 - 1200.00	400.00 - 480.00	-	120.00 - 130.00	190.00 - 260.00	-	380.00 - 400.00	1200.00 - 1400.00	600.00 - 800.00	270.00 - 325.00
නුවරඑළිය	1100.00 - 1160.00	440.00 - 460.00	-	120.00 - 130.00	220.00 - 230.00	-	350.00 - 360.00	1250.00 - 1350.00	750.00 - 780.00	285.00 - 295.00
නුවර	1180.00 - 1200.00	480.00 - 520.00	-	130.00 - 140.00	230.00 - 240.00	-	380.00 - 400.00	1400.00 - 1450.00	880.00 - 900.00	300.00 - 320.00
පුත්තලම	1050.00 - 1150.00	-	480.00 - 560.00	120.00 - 140.00	200.00 - 240.00	-	400.00 - 440.00	950.00 - 1100.00	620.00 - 800.00	290.00 - 300.00
රත්නපුරය	1200.00 - 1400.00	460.00 - 480.00	-	120.00 - 140.00	230.00 - 240.00	-	-	1100.00 - 1250.00	750.00 - 800.00	290.00 - 300.00
හම්බන්තොට	1150.00 - 1250.00	400.00 - 450.00	-	120.00 - 130.00	210.00 - 240.00	-	-	900.00 - 1000.00	850.00 - 900.00	280.00 - 300.00
මාතර	1160.00 - 1200.00	420.00 - 460.00	-	120.00 - 125.00	220.00 - 240.00	-	370.00 - 400.00	1050.00 - 1200.00	760.00 - 850.00	290.00 - 300.00
ගාල්ල	1150.00 - 1200.00	480.00 - 520.00	-	120.00 - 130.00	200.00 - 220.00	-	360.00 - 400.00	1100.00 - 1200.00	700.00 - 850.00	280.00 - 300.00
තිස්සමහාරාමය	1200.00 - 1250.00	400.00 - 450.00	-	120.00 - 130.00	200.00 - 250.00	-	330.00 - 340.00	850.00 - 900.00	800.00 - 800.00	290.00 - 310.00
මීගොඩ (DEC)	1100.00 - 1250.00	480.00 - 500.00	-	115.00 - 130.00	200.00 - 240.00	-	380.00 - 400.00	950.00 - 1250.00	900.00 - 1000.00	290.00 - 320.00
ඇඹිලිපිටිය	1100.00 - 1250.00	-	450.00 - 480.00	115.00 - 130.00	210.00 - 240.00	-	380.00 - 400.00	1000.00 - 1250.00	700.00 - 800.00	285.00 - 300.00
යාපනය	1100.00 - 1250.00	-	380.00 - 450.00	115.00 - 130.00	210.00 - 230.00	-	-	1100.00 - 1250.00	-	285.00 - 295.00
වවුනියාව	1300.00 - 1400.00	-	-	120.00 - 128.00	240.00 - 250.00	-	380.00 - 400.00	1100.00 - 1180.00	820.00 - 860.00	300.00 - 310.00
මන්නාරම	1100.00 - 1300.00	-	600.00 - 620.00	130.00 - 150.00	220.00 - 240.00	-	-	1200.00 - 1400.00	-	295.00 - 310.00
කිලිනොච්චිය	1100.00 - 1160.00	-	-	140.00 - 150.00	230.00 - 250.00	-	-	1000.00 - 1100.00	-	290.00 - 310.00
මුලතිව්	1100.00 - 1200.00	-	-	-	220.00 - 240.00	-	-	1000.00 - 1100.00	750.00 - 900.00	290.00 - 320.00
මඩකලපුව	1100.00 - 1150.00	-	580.00 - 600.00	150.00 - 160.00	220.00 - 240.00	-	-	1150.00 - 1200.00	750.00 - 780.00	285.00 - 295.00
ත්‍රිකුණාමලය	1150.00 - 1250.00	-	440.00 - 460.00	140.00 - 150.00	220.00 - 240.00	-	460.00 - 480.00	1260.00 - 1300.00	650.00 - 700.00	280.00 - 300.00
හඟුරන්කොන	1080.00 - 1280.00	550.00 - 600.00	-	120.00 - 150.00	210.00 - 240.00	-	340.00 - 360.00	1225.00 - 1400.00	780.00 - 800.00	270.00 - 285.00
වේයන්ගොඩ	1100.00 - 1200.00	450.00 - 480.00	-	120.00 - 120.00	200.00 - 210.00	-	360.00 - 380.00	1200.00 - 1500.00	800.00 - 900.00	290.00 - 340.00
ගලෙන්බිඳුණුවැව	1100.00 - 1150.00	420.00 - 460.00	-	130.00 - 135.00	200.00 - 210.00	-	-	900.00 - 1100.00	600.00 - 700.00	280.00 - 300.00
බණ්ඩාරවෙල	1100.00 - 1200.00	460.00 - 480.00	-	120.00 - 130.00	220.00 - 240.00	340.00 - 360.00	-	1200.00 - 1300.00	750.00 - 800.00	280.00 - 300.00
මාතලේ	1050.00 - 1200.00	360.00 - 400.00	-	120.00 - 125.00	210.00 - 220.00	-	370.00 - 380.00	1000.00 - 1100.00	750.00 - 800.00	280.00 - 290.00

13

වගු අංක 06: සලකා බලන නොග වෙළඳපොලවල එළවළු මිල ගණන් (කිලෝවකට රුපියල්)

සති අංක 26: 23 - 29 ජූනි 2023

ප්‍රදේශ	බටර් බෝංචි	කොළ බෝංචි	කැරට්	ලික්ස්	බීට් රූට්	නෝකෝල්
කොළඹ	-	400.00 - 500.00	350.00 - 400.00	200.00 - 260.00	280.00 - 400.00	150.00 - 180.00
මීගොඩ (ආ. ම.)	-	480.00 - 540.00	340.00 - 440.00	210.00 - 270.00	340.00 - 360.00	220.00 - 260.00
දඹුල්ල (ආ. ම.)	-	400.00 - 450.00	370.00 - 400.00	180.00 - 200.00	300.00 - 320.00	140.00 - 180.00
කැප්පෙට්පොළ (ආ. ම.)	-	450.00 - 480.00	310.00 - 330.00	180.00 - 190.00	300.00 - 320.00	160.00 - 180.00
නොරොච්චෝලේ (ආ. ම.)	-	-	-	-	250.00 - 300.00	-
නුවරඑළිය	-	430.00 - 450.00	370.00 - 380.00	190.00 - 200.00	280.00 - 290.00	170.00 - 190.00
නුවර	-	400.00 - 430.00	350.00 - 380.00	200.00 - 210.00	310.00 - 320.00	150.00 - 180.00
හම්බන්තොට	-	400.00 - 450.00	400.00 - 450.00	250.00 - 300.00	300.00 - 350.00	250.00 - 300.00
තඹුන්තේගම (ආ. ම.)	-	490.00 - 540.00	410.00 - 440.00	210.00 - 230.00	280.00 - 320.00	200.00 - 230.00
යාපනය	-	400.00 - 480.00	360.00 - 400.00	280.00 - 320.00	200.00 - 240.00	-
බණ්ඩාරවෙල	-	450.00 - 470.00	300.00 - 320.00	180.00 - 200.00	300.00 - 320.00	180.00 - 200.00
වේයන්ගොඩ	-	480.00 - 520.00	340.00 - 360.00	200.00 - 220.00	280.00 - 320.00	220.00 - 260.00

ප්‍රදේශ	රාබු	ගෝවා	තක්කාලි	බණ්ඩක්කා	වම්බු	මාළු මිරිස්
කොළඹ	100.00 - 140.00	140.00 - 180.00	150.00 - 250.00	150.00 - 180.00	180.00 - 200.00	280.00 - 350.00
මීගොඩ (ආ. ම.)	90.00 - 150.00	170.00 - 200.00	180.00 - 240.00	200.00 - 240.00	190.00 - 240.00	300.00 - 360.00
මොණරාගල	100.00 - 160.00	200.00 - 250.00	200.00 - 250.00	200.00 - 220.00	180.00 - 230.00	400.00 - 450.00
දඹුල්ල (ආ. ම.)	70.00 - 80.00	160.00 - 170.00	220.00 - 240.00	180.00 - 200.00	170.00 - 230.00	280.00 - 320.00
කැප්පෙට්පොළ (ආ. ම.)	60.00 - 70.00	130.00 - 140.00	200.00 - 240.00	180.00 - 200.00	180.00 - 200.00	260.00 - 280.00
නොරොච්චෝලේ (ආ. ම.)	50.00 - 100.00	-	-	150.00 - 180.00	130.00 - 180.00	350.00 - 400.00
නුවරඑළිය	90.00 - 100.00	150.00 - 160.00	130.00 - 160.00	200.00 - 220.00	200.00 - 220.00	280.00 - 300.00
නුවර	80.00 - 100.00	160.00 - 200.00	160.00 - 180.00	190.00 - 200.00	200.00 - 250.00	300.00 - 320.00
හම්බන්තොට	150.00 - 200.00	230.00 - 280.00	150.00 - 200.00	180.00 - 220.00	180.00 - 240.00	350.00 - 400.00
තඹුන්තේගම (ආ. ම.)	70.00 - 100.00	170.00 - 210.00	200.00 - 250.00	170.00 - 200.00	150.00 - 220.00	300.00 - 350.00
තිස්සමහාරාමය	180.00 - 200.00	230.00 - 250.00	220.00 - 250.00	140.00 - 160.00	180.00 - 210.00	320.00 - 360.00
යාපනය	80.00 - 100.00	200.00 - 240.00	150.00 - 200.00	140.00 - 160.00	160.00 - 180.00	280.00 - 320.00
බණ්ඩාරවෙල	60.00 - 80.00	140.00 - 160.00	200.00 - 220.00	-	180.00 - 200.00	280.00 - 300.00
වේයන්ගොඩ	80.00 - 90.00	170.00 - 200.00	180.00 - 230.00	200.00 - 220.00	200.00 - 230.00	320.00 - 350.00

ප්‍රදේශ	වට්ටක්කා	පිපිඤ්ඤා	කරවිල	පතෝල	මුරුංගා	වැටකොළ
කොළඹ	80.00 - 100.00	80.00 - 120.00	300.00 - 400.00	220.00 - 280.00	300.00 - 750.00	150.00 - 170.00
මීගොඩ (ආ. ම.)	110.00 - 140.00	70.00 - 100.00	370.00 - 400.00	260.00 - 300.00	-	220.00 - 240.00
මොණරාගල	80.00 - 140.00	100.00 - 130.00	450.00 - 530.00	280.00 - 350.00	400.00 - 420.00	270.00 - 280.00
දඹුල්ල (ආ. ම.)	80.00 - 100.00	70.00 - 80.00	300.00 - 350.00	180.00 - 220.00	440.00 - 460.00	150.00 - 160.00
කැප්පෙට්පොළ (ආ. ම.)	70.00 - 80.00	110.00 - 120.00	330.00 - 340.00	200.00 - 220.00	-	150.00 - 160.00
නොරොච්චෝලේ (ආ. ම.)	70.00 - 100.00	60.00 - 100.00	350.00 - 400.00	150.00 - 200.00	400.00 - 500.00	130.00 - 150.00
නුවරඑළිය	90.00 - 100.00	100.00 - 120.00	340.00 - 360.00	220.00 - 230.00	-	160.00 - 170.00
නුවර	90.00 - 110.00	100.00 - 110.00	300.00 - 330.00	190.00 - 210.00	500.00 - 520.00	160.00 - 170.00
හම්බන්තොට	80.00 - 110.00	100.00 - 130.00	450.00 - 500.00	240.00 - 280.00	380.00 - 450.00	240.00 - 300.00
තඹුන්තේගම (ආ. ම.)	80.00 - 110.00	50.00 - 70.00	320.00 - 360.00	200.00 - 230.00	-	110.00 - 140.00
තිස්සමහාරාමය	90.00 - 110.00	100.00 - 120.00	400.00 - 420.00	250.00 - 270.00	300.00 - 320.00	200.00 - 230.00
යාපනය	60.00 - 80.00	60.00 - 80.00	350.00 - 400.00	180.00 - 220.00	500.00 - 600.00	-
බණ්ඩාරවෙල	70.00 - 80.00	100.00 - 120.00	-	-	-	-
වේයන්ගොඩ	90.00 - 130.00	95.00 - 100.00	350.00 - 400.00	250.00 - 280.00	500.00 - 550.00	200.00 - 240.00

වගු අංක 06 (ඉතිරිය.)

ප්‍රදේශ	මෑ කරල්	අළු කෙසෙල්	අමු මිලිස්	දෙහි	බතල	මඤ්ඤාක්කා
කොළඹ	280.00 - 320.00	150.00 - 160.00	650.00 750.00	250.00 - 300.00	80.00 - 120.00	150.00 - 180.00
මීගොඩ (ආ. ම.)	320.00 - 370.00	170.00 - 200.00	800.00 900.00	280.00 - 320.00	80.00 - 110.00	-
මොණරාගල	250.00 - 300.00	80.00 - 100.00	800.00 900.00	200.00 - 220.00	100.00 - 120.00	80.00 - 100.00
දඹුල්ල (ආ. ම.)	230.00 - 250.00	170.00 - 190.00	750.00 850.00	240.00 - 250.00	90.00 - 100.00	120.00 - 130.00
කැප්පෙට්පොළ (ආ. ම.)	290.00 - 300.00	150.00 - 160.00	760.00 800.00	250.00 - 270.00	120.00 - 130.00	120.00 - 130.00
නොරොච්චෝලේ (ආ. ම.)	250.00 - 320.00	150.00 - 170.00	700.00 850.00	-	80.00 - 120.00	140.00 - 170.00
නුවරඑළිය	300.00 - 320.00	160.00 - 170.00	800.00 850.00	250.00 - 280.00	110.00 - 120.00	130.00 - 140.00
නුවර	260.00 - 280.00	150.00 - 200.00	850.00 900.00	250.00 - 260.00	90.00 - 100.00	130.00 - 140.00
හම්බන්තොට	300.00 - 350.00	110.00 - 140.00	800.00 820.00	400.00 - 450.00	120.00 - 150.00	100.00 - 140.00
තඹුන්තේගම (ආ. ම.)	340.00 - 380.00	120.00 - 150.00	730.00 800.00	220.00 - 250.00	80.00 - 110.00	90.00 - 120.00
තිස්සමහාරාමය	250.00 - 270.00	130.00 - 140.00	700.00 760.00	250.00 - 270.00	120.00 - 140.00	120.00 - 130.00
යාපනය	250.00 - 280.00	90.00 - 120.00	650.00 - 720.00	250.00 - 300.00	90.00 - 110.00	120.00 - 150.00
බණ්ඩාරවෙල	-	-	800.00 - 850.00	-	100.00 - 120.00	120.00 - 140.00
වේයන්ගොඩ	320.00 - 360.00	160.00 - 200.00	750.00 - 850.00	280.00 - 320.00	95.00 - 110.00	130.00 - 160.00

ප්‍රදේශ	කොළ එළවළු			පොල් (ගෙඩියකට රු .)	
	මුකුණුවැන්න	කංකුන්	ගොටුකොළ	ලොකු	කුඩා
කොළඹ	40.00 - 50.00	40.00 - 50.00	280.00 - 300.00	95.00 - 100.00	75.00 - 80.00
මීගොඩ (ආ. ම.)	80.00 - 80.00	80.00 - 80.00	80.00 - 80.00	80.00 - 100.00	70.00 - 75.00
නොරොච්චෝලේ (ආ. ම.)	50.00 - 60.00	50.00 - 60.00	120.00 - 130.00	70.00 - 80.00	60.00 - 65.00
නුවරඑළිය	-	-	-	-	-
දඹුල්ල (ආ. ම.)	25.00 - 30.00	25.00 - 30.00	25.00 - 25.00	65.00 - 68.00	55.00 - 60.00
නුවර	40.00 - 45.00	45.00 - 50.00	250.00 - 260.00	75.00 - 80.00	60.00 - 65.00
හම්බන්තොට	40.00 - 45.00	40.00 - 45.00	60.00 - 70.00	-	-
තඹුන්තේගම (ආ. ම.)	30.00 - 30.00	30.00 - 30.00	30.00 - 30.00	65.00 - 75.00	60.00 - 63.00
තිස්සමහාරාමය	40.00 - 45.00	40.00 - 45.00	50.00 - 55.00	80.00 - 85.00	60.00 - 65.00
යාපනය	70.00 - 80.00	30.00 - 35.00	180.00 - 200.00	75.00 - 90.00	55.00 - 60.00
බණ්ඩාරවෙල	-	-	-	-	-
වේයන්ගොඩ	35.00 - 40.00	35.00 - 40.00	45.00 - 45.00	100.00 - 100.00	85.00 - 85.00

කොළඹ, මීගොඩ, නොරොච්චෝලේ සහ නුවර ගොටුකොළ කිලෝවකට රුපියල්

වග අංක 07: සලකා බලන සිල්ලර වෙළඳපොලවල එළවළු මිල ගණන් (කිලෝවකට රුපියල්)

සති අංක 26: 23 - 29 ජූනි 2023

16

ප්‍රදේශ	උඩරට එළවළු වර්ග													
	බටර් බෝංචි	කොළ බෝංචි	කැරට	ලීක්ස්	බීට් රූට	නෝකෝල්	රාඹු	ගෝවා	තක්කාලි					
කොළඹ	-	450.00 - 600.00	360.00 - 560.00	320.00 - 480.00	400.00 - 600.00	260.00 - 480.00	140.00 - 320.00	240.00 - 400.00	240.00 - 400.00					
ගම්පහ	-	540.00 - 600.00	400.00 - 480.00	320.00 - 360.00	400.00 - 480.00	320.00 - 320.00	200.00 - 240.00	280.00 - 320.00	320.00 - 360.00					
කුරුණෑගල	-	560.00 - 600.00	480.00 - 520.00	360.00 - 380.00	580.00 - 580.00	460.00 - 460.00	280.00 - 320.00	360.00 - 400.00	300.00 - 350.00					
නිකවැරටිය	-	520.00 - 600.00	480.00 - 560.00	320.00 - 400.00	400.00 - 520.00	320.00 - 400.00	200.00 - 320.00	320.00 - 320.00	320.00 - 320.00					
දඹුල්ල	-	560.00 - 580.00	520.00 - 560.00	320.00 - 340.00	440.00 - 480.00	260.00 - 300.00	180.00 - 220.00	280.00 - 320.00	300.00 - 340.00					
අනුරාධපුරය	-	500.00 - 580.00	460.00 - 520.00	320.00 - 400.00	440.00 - 600.00	280.00 - 300.00	200.00 - 240.00	280.00 - 320.00	280.00 - 360.00					
තඹිත්තේගම	-	580.00 - 660.00	480.00 - 560.00	280.00 - 340.00	350.00 - 400.00	280.00 - 340.00	160.00 - 200.00	280.00 - 360.00	300.00 - 360.00					
පොළොන්නරුව	-	560.00 - 580.00	480.00 - 500.00	420.00 - 440.00	480.00 - 500.00	360.00 - 370.00	260.00 - 270.00	300.00 - 320.00	320.00 - 340.00					
කළුතර	-	560.00 - 580.00	460.00 - 480.00	340.00 - 380.00	420.00 - 440.00	320.00 - 340.00	220.00 - 240.00	240.00 - 260.00	220.00 - 240.00					
බදුල්ල	-	560.00 - 600.00	400.00 - 480.00	280.00 - 320.00	400.00 - 480.00	320.00 - 360.00	160.00 - 200.00	240.00 - 280.00	280.00 - 320.00					
කැප්පෙට්පොළ	-	540.00 - 560.00	380.00 - 400.00	250.00 - 260.00	360.00 - 380.00	240.00 - 260.00	130.00 - 140.00	220.00 - 240.00	280.00 - 300.00					
මොණරාගල	-	520.00 - 600.00	480.00 - 520.00	320.00 - 360.00	400.00 - 480.00	-	160.00 - 240.00	320.00 - 400.00	300.00 - 320.00					
කෑගල්ල	-	620.00 - 640.00	460.00 - 480.00	340.00 - 360.00	460.00 - 480.00	450.00 - 480.00	300.00 - 320.00	340.00 - 360.00	290.00 - 320.00					
අම්පාර	-	600.00 - 600.00	480.00 - 560.00	360.00 - 360.00	480.00 - 480.00	-	200.00 - 220.00	320.00 - 320.00	280.00 - 360.00					
දෙහිඅත්තකණ්ඩිය	-	520.00 - 600.00	600.00 - 600.00	380.00 - 400.00	400.00 - 440.00	320.00 - 400.00	160.00 - 200.00	300.00 - 400.00	300.00 - 400.00					
නුවරඑළිය	-	540.00 - 560.00	440.00 - 460.00	280.00 - 300.00	360.00 - 380.00	260.00 - 280.00	180.00 - 200.00	220.00 - 240.00	240.00 - 260.00					
නුවර	-	550.00 - 600.00	500.00 - 520.00	360.00 - 400.00	480.00 - 500.00	300.00 - 320.00	160.00 - 200.00	300.00 - 320.00	260.00 - 280.00					
පුත්තලම	-	600.00 - 640.00	480.00 - 560.00	400.00 - 480.00	480.00 - 560.00	-	300.00 - 340.00	400.00 - 440.00	320.00 - 360.00					
හම්බන්තොට	-	520.00 - 600.00	520.00 - 600.00	320.00 - 400.00	400.00 - 480.00	320.00 - 400.00	230.00 - 280.00	320.00 - 360.00	200.00 - 240.00					
රත්නපුරය	-	540.00 - 560.00	460.00 - 480.00	300.00 - 340.00	420.00 - 440.00	-	200.00 - 220.00	300.00 - 330.00	380.00 - 400.00					
මාතර	-	540.00 - 600.00	540.00 - 600.00	320.00 - 400.00	400.00 - 480.00	280.00 - 320.00	220.00 - 250.00	280.00 - 320.00	220.00 - 250.00					
ගාල්ල	-	560.00 - 600.00	550.00 - 560.00	380.00 - 440.00	580.00 - 600.00	-	240.00 - 280.00	350.00 - 400.00	300.00 - 320.00					
තිස්සමහාරාමය	-	520.00 - 540.00	450.00 - 480.00	270.00 - 290.00	460.00 - 480.00	250.00 - 270.00	230.00 - 250.00	260.00 - 280.00	260.00 - 300.00					
මීගොඩ (ආ. ම.)	-	480.00 - 540.00	480.00 - 540.00	320.00 - 360.00	340.00 - 400.00	320.00 - 360.00	220.00 - 260.00	260.00 - 320.00	260.00 - 300.00					
ඇඹිලිපිටිය	-	520.00 - 600.00	440.00 - 480.00	280.00 - 320.00	400.00 - 480.00	250.00 - 400.00	240.00 - 280.00	280.00 - 320.00	320.00 - 400.00					
යාපනය	-	480.00 - 560.00	400.00 - 480.00	320.00 - 400.00	240.00 - 280.00	-	120.00 - 160.00	240.00 - 300.00	200.00 - 240.00					
වවුනියාව	-	600.00 - 640.00	400.00 - 420.00	320.00 - 350.00	400.00 - 480.00	300.00 - 340.00	240.00 - 260.00	350.00 - 400.00	300.00 - 340.00					
මන්නාරම	-	600.00 - 640.00	520.00 - 550.00	400.00 - 450.00	480.00 - 520.00	-	200.00 - 220.00	400.00 - 450.00	400.00 - 440.00					
කිළිනොච්චිය	-	580.00 - 620.00	460.00 - 500.00	460.00 - 500.00	400.00 - 440.00	-	230.00 - 250.00	340.00 - 360.00	380.00 - 420.00					
මුලතිව්	-	580.00 - 600.00	450.00 - 480.00	350.00 - 400.00	480.00 - 550.00	-	240.00 - 280.00	320.00 - 380.00	280.00 - 320.00					
මඩකලපුව	-	560.00 - 600.00	540.00 - 560.00	360.00 - 400.00	560.00 - 600.00	280.00 - 320.00	240.00 - 260.00	340.00 - 360.00	340.00 - 360.00					
ත්‍රිකුණාමලය	-	520.00 - 550.00	480.00 - 520.00	400.00 - 420.00	500.00 - 520.00	320.00 - 350.00	300.00 - 320.00	400.00 - 420.00	320.00 - 360.00					
හඟුරන්කෙත	-	490.00 - 520.00	400.00 - 420.00	220.00 - 250.00	350.00 - 390.00	220.00 - 250.00	120.00 - 150.00	200.00 - 230.00	200.00 - 240.00					
වේයන්ගොඩ	-	500.00 - 540.00	400.00 - 480.00	280.00 - 320.00	400.00 - 440.00	360.00 - 380.00	240.00 - 280.00	280.00 - 320.00	320.00 - 340.00					
ගලෙන්බිඳුණුවැව	-	600.00 - 640.00	480.00 - 520.00	320.00 - 400.00	480.00 - 600.00	280.00 - 320.00	200.00 - 240.00	280.00 - 320.00	280.00 - 320.00					
බණ්ඩාරවෙල	-	560.00 - 580.00	400.00 - 420.00	280.00 - 300.00	400.00 - 420.00	280.00 - 300.00	160.00 - 180.00	240.00 - 260.00	300.00 - 320.00					
මාතලේ	-	560.00 - 600.00	480.00 - 500.00	360.00 - 400.00	400.00 - 480.00	320.00 - 400.00	160.00 - 180.00	280.00 - 320.00	280.00 - 320.00					

වගු අංක 07 (ඉතිරිය.)

ප්‍රදේශ	පහතරට එළවළු වර්ග																			
	බණ්ඩක්කා		වම්බදු		මාළ මිරිස්		වටටක්කා		පිපිඤ්ඤා		කරවිල		පනෝල		මුරුංඟා		වැටකොළ		මෑ කරල්	
කොළඹ	200.00	400.00	260.00	380.00	340.00	600.00	120.00	260.00	120.00	240.00	400.00	600.00	300.00	480.00	600.00	1000.00	280.00	420.00	320.00	560.00
ගම්පහ	260.00	320.00	280.00	320.00	400.00	500.00	160.00	200.00	160.00	200.00	480.00	600.00	400.00	400.00	1000.00	1000.00	400.00	400.00	400.00	400.00
කුරුණෑගල	280.00	320.00	360.00	400.00	500.00	600.00	160.00	200.00	160.00	180.00	560.00	600.00	300.00	340.00	600.00	600.00	280.00	320.00	340.00	360.00
නිකවුරටිය	280.00	320.00	240.00	320.00	480.00	600.00	160.00	240.00	160.00	200.00	480.00	600.00	320.00	320.00	720.00	800.00	320.00	360.00	320.00	320.00
දඹුල්ල	360.00	380.00	300.00	340.00	580.00	600.00	180.00	200.00	160.00	180.00	540.00	600.00	360.00	400.00	580.00	640.00	280.00	300.00	360.00	400.00
අනුරාධපුරය	280.00	320.00	240.00	320.00	480.00	600.00	160.00	240.00	160.00	200.00	480.00	600.00	300.00	360.00	500.00	600.00	300.00	320.00	380.00	480.00
තඹින්නේගම	240.00	300.00	250.00	340.00	480.00	560.00	140.00	200.00	120.00	160.00	460.00	500.00	260.00	320.00	-	-	200.00	260.00	400.00	480.00
පොළොන්නරුව	320.00	340.00	360.00	380.00	470.00	480.00	180.00	200.00	240.00	250.00	580.00	600.00	360.00	380.00	-	-	320.00	330.00	320.00	330.00
කළුතර	280.00	300.00	340.00	360.00	540.00	580.00	140.00	160.00	120.00	140.00	640.00	680.00	340.00	360.00	-	-	280.00	300.00	400.00	420.00
බදුල්ල	280.00	320.00	320.00	360.00	440.00	480.00	180.00	200.00	200.00	240.00	520.00	560.00	320.00	360.00	-	-	280.00	320.00	360.00	400.00
කැපපටියොළ	260.00	280.00	250.00	270.00	340.00	360.00	160.00	180.00	180.00	200.00	420.00	440.00	260.00	280.00	-	-	240.00	260.00	360.00	380.00
මොණරාගල	300.00	320.00	240.00	320.00	480.00	600.00	140.00	200.00	180.00	200.00	600.00	640.00	320.00	440.00	520.00	600.00	320.00	400.00	360.00	400.00
කැගල්ල	340.00	360.00	340.00	360.00	460.00	480.00	160.00	180.00	160.00	180.00	540.00	560.00	340.00	360.00	620.00	640.00	340.00	360.00	420.00	440.00
අම්පාර	280.00	280.00	360.00	360.00	480.00	480.00	160.00	200.00	200.00	200.00	-	-	360.00	380.00	-	-	300.00	320.00	360.00	360.00
දෙහිඅත්තකණ්ඩිය	300.00	320.00	240.00	300.00	400.00	480.00	160.00	200.00	150.00	200.00	480.00	640.00	280.00	340.00	600.00	600.00	380.00	400.00	400.00	400.00
නුවරඑළිය	280.00	300.00	260.00	280.00	380.00	400.00	180.00	200.00	200.00	220.00	460.00	480.00	300.00	320.00	-	-	260.00	280.00	380.00	400.00
නුවර	300.00	320.00	450.00	480.00	480.00	500.00	160.00	180.00	160.00	200.00	450.00	480.00	280.00	300.00	780.00	800.00	300.00	320.00	480.00	500.00
පුත්තලම	280.00	320.00	320.00	400.00	600.00	650.00	200.00	240.00	200.00	220.00	480.00	600.00	300.00	400.00	700.00	800.00	320.00	400.00	400.00	480.00
රත්නපුරය	260.00	280.00	360.00	380.00	520.00	560.00	220.00	240.00	180.00	200.00	500.00	530.00	380.00	420.00	-	-	330.00	350.00	380.00	400.00
හම්බන්තොට	240.00	300.00	240.00	320.00	480.00	580.00	120.00	160.00	160.00	200.00	580.00	600.00	320.00	400.00	540.00	600.00	280.00	380.00	360.00	400.00
මාතර	250.00	280.00	240.00	320.00	400.00	550.00	120.00	130.00	160.00	180.00	550.00	600.00	320.00	420.00	550.00	600.00	320.00	400.00	340.00	380.00
ගාල්ල	240.00	280.00	300.00	360.00	500.00	560.00	160.00	200.00	200.00	240.00	500.00	560.00	400.00	440.00	380.00	420.00	380.00	420.00	300.00	380.00
තිස්සමහරාමය	180.00	200.00	200.00	240.00	350.00	400.00	130.00	150.00	150.00	170.00	480.00	520.00	300.00	330.00	350.00	380.00	270.00	300.00	300.00	350.00
මීගොඩ (ආ. ම.)	280.00	360.00	320.00	340.00	360.00	400.00	200.00	240.00	180.00	240.00	480.00	540.00	300.00	360.00	-	-	320.00	400.00	380.00	480.00
ඇඹිලිපිටිය	240.00	280.00	280.00	320.00	480.00	520.00	160.00	200.00	200.00	240.00	550.00	640.00	280.00	320.00	350.00	400.00	340.00	400.00	300.00	400.00
යාපනය	160.00	200.00	200.00	240.00	320.00	360.00	80.00	120.00	80.00	120.00	400.00	520.00	220.00	260.00	650.00	800.00	-	-	280.00	320.00
වවුනියාව	360.00	400.00	240.00	260.00	520.00	600.00	200.00	250.00	200.00	240.00	700.00	750.00	350.00	400.00	1000.00	1050.00	300.00	320.00	440.00	480.00
මන්නාරම	350.00	400.00	320.00	350.00	520.00	550.00	140.00	160.00	180.00	200.00	560.00	620.00	320.00	400.00	800.00	900.00	-	-	400.00	450.00
කිලිනොච්චිය	300.00	330.00	240.00	260.00	500.00	540.00	180.00	220.00	160.00	180.00	600.00	650.00	260.00	300.00	-	-	-	-	400.00	440.00
මුලතිව්	280.00	320.00	200.00	240.00	580.00	600.00	140.00	180.00	-	-	600.00	640.00	280.00	350.00	750.00	800.00	-	-	350.00	400.00
මඩකලපුව	340.00	360.00	360.00	400.00	480.00	520.00	180.00	200.00	160.00	180.00	580.00	620.00	280.00	320.00	900.00	1000.00	240.00	280.00	380.00	420.00
ත්‍රිකුණාමලය	300.00	330.00	280.00	320.00	450.00	480.00	150.00	180.00	180.00	200.00	550.00	600.00	410.00	450.00	600.00	650.00	400.00	420.00	350.00	400.00
හඟුරන්කොඳ	230.00	250.00	270.00	300.00	350.00	450.00	130.00	160.00	130.00	150.00	420.00	450.00	230.00	250.00	550.00	600.00	190.00	220.00	280.00	300.00
වේයන්ගොඩ	280.00	300.00	280.00	320.00	480.00	600.00	160.00	180.00	140.00	160.00	480.00	500.00	320.00	380.00	640.00	800.00	320.00	360.00	400.00	400.00
ගලෙත්තියුණුවාව	280.00	320.00	280.00	320.00	480.00	600.00	200.00	240.00	140.00	160.00	520.00	600.00	280.00	360.00	480.00	600.00	280.00	320.00	320.00	380.00
බණ්ඩාරවෙල	280.00	300.00	300.00	340.00	380.00	400.00	160.00	180.00	180.00	200.00	460.00	500.00	280.00	300.00	-	-	260.00	280.00	300.00	320.00
මාතලේ	280.00	320.00	280.00	320.00	480.00	500.00	180.00	200.00	180.00	220.00	600.00	700.00	320.00	400.00	720.00	800.00	320.00	380.00	400.00	480.00

වගු අංක 07 (ඉතිරිය.)

ප්‍රදේශ	පහතරට එළවළු වර්ග					කොළ එළවළු වර්ග (මිටියකට රු.)			පොල් (ගෙඩියකට රු.)	
	අළු කෙසෙල්	අමු මිරිස්	දෙහි	බතල	මඤ්ඤොක්කා	මුතුණුවැන්න	කාකුන්	ගොටුකොළ	ලොකු	කුඩා
කොළඹ	220.00 - 320.00	700.00 - 1000.00	400.00 - 800.00	160.00 - 240.00	180.00 - 240.00	50.00 - 100.00	50.00 - 100.00	95.00 - 100.00	105.00 - 120.00	90.00 - 100.00
ගම්පහ	240.00 - 320.00	1000.00 - 1000.00	500.00 - 600.00	180.00 - 180.00	200.00 - 200.00	60.00 - 70.00	60.00 - 70.00	30.00 - 30.00	100.00 - 100.00	80.00 - 80.00
කුරුණෑගල	240.00 - 260.00	900.00 - 1000.00	400.00 - 500.00	220.00 - 240.00	200.00 - 240.00	40.00 - 50.00	40.00 - 50.00	30.00 - 30.00	90.00 - 100.00	70.00 - 70.00
නිකවැටිය	160.00 - 200.00	900.00 - 1000.00	320.00 - 400.00	200.00 - 240.00	160.00 - 160.00	40.00 - 50.00	40.00 - 50.00	60.00 - 60.00	80.00 - 85.00	65.00 - 70.00
දඹුල්ල	240.00 - 280.00	900.00 - 1000.00	450.00 - 500.00	180.00 - 200.00	180.00 - 200.00	50.00 - 55.00	50.00 - 55.00	50.00 - 55.00	85.00 - 90.00	70.00 - 80.00
අනුරාධපුරය	200.00 - 240.00	900.00 - 1200.00	400.00 - 500.00	180.00 - 240.00	200.00 - 240.00	50.00 - 60.00	50.00 - 60.00	50.00 - 60.00	80.00 - 100.00	60.00 - 70.00
තඹුත්තේගම	180.00 - 220.00	850.00 - 1100.00	350.00 - 400.00	160.00 - 200.00	150.00 - 180.00	40.00 - 40.00	40.00 - 40.00	-	75.00 - 85.00	70.00 - 70.00
පොළොන්නරුව	240.00 - 250.00	980.00 - 1000.00	400.00 - 430.00	180.00 - 200.00	140.00 - 160.00	50.00 - 60.00	50.00 - 60.00	50.00 - 60.00	85.00 - 90.00	75.00 - 80.00
කළුතර	320.00 - 340.00	950.00 - 1000.00	500.00 - 600.00	200.00 - 220.00	240.00 - 260.00	70.00 - 80.00	70.00 - 80.00	90.00 - 100.00	110.00 - 120.00	90.00 - 95.00
බදුල්ල	220.00 - 240.00	1000.00 - 1200.00	400.00 - 500.00	160.00 - 200.00	220.00 - 240.00	70.00 - 70.00	70.00 - 70.00	70.00 - 80.00	100.00 - 110.00	85.00 - 90.00
කැප්පෙට්පොළ	240.00 - 250.00	1000.00 - 1200.00	350.00 - 360.00	210.00 - 220.00	200.00 - 210.00	35.00 - 40.00	35.00 - 40.00	25.00 - 30.00	95.00 - 100.00	88.00 - 92.00
මොණරාගල	120.00 - 160.00	1000.00 - 1200.00	300.00 - 320.00	140.00 - 160.00	100.00 - 150.00	50.00 - 60.00	50.00 - 60.00	50.00 - 60.00	80.00 - 90.00	60.00 - 70.00
කෑගල්ල	260.00 - 280.00	900.00 - 950.00	420.00 - 450.00	180.00 - 200.00	200.00 - 210.00	70.00 - 80.00	70.00 - 80.00	50.00 - 70.00	80.00 - 95.00	65.00 - 75.00
අම්පාර	240.00 - 240.00	1200.00 - 1200.00	300.00 - 400.00	200.00 - 200.00	170.00 - 200.00	50.00 - 60.00	50.00 - 50.00	50.00 - 50.00	100.00 - 100.00	90.00 - 90.00
දෙහිඅත්තකණ්ඩිය	240.00 - 240.00	1000.00 - 1200.00	400.00 - 600.00	180.00 - 200.00	150.00 - 200.00	60.00 - 60.00	60.00 - 60.00	60.00 - 60.00	80.00 - 90.00	65.00 - 75.00
නුවරඑළිය	260.00 - 280.00	1000.00 - 1200.00	360.00 - 380.00	160.00 - 190.00	200.00 - 220.00	35.00 - 40.00	35.00 - 40.00	30.00 - 35.00	100.00 - 105.00	94.00 - 96.00
නුවර	300.00 - 320.00	1000.00 - 1100.00	400.00 - 450.00	140.00 - 160.00	200.00 - 220.00	50.00 - 60.00	50.00 - 60.00	40.00 - 50.00	90.00 - 95.00	65.00 - 75.00
පුත්තලම	160.00 - 200.00	1000.00 - 1200.00	400.00 - 600.00	180.00 - 220.00	180.00 - 220.00	60.00 - 70.00	60.00 - 70.00	40.00 - 40.00	80.00 - 85.00	70.00 - 75.00
රත්නපුරය	-	1000.00 - 1200.00	450.00 - 500.00	200.00 - 220.00	160.00 - 180.00	80.00 - 90.00	80.00 - 85.00	90.00 - 100.00	100.00 - 110.00	80.00 - 90.00
හම්බන්තොට	160.00 - 200.00	980.00 - 1000.00	500.00 - 600.00	160.00 - 200.00	170.00 - 220.00	50.00 - 55.00	50.00 - 50.00	70.00 - 80.00	90.00 - 110.00	70.00 - 80.00
මාතර	220.00 - 250.00	980.00 - 1000.00	450.00 - 550.00	160.00 - 180.00	180.00 - 220.00	55.00 - 60.00	55.00 - 60.00	75.00 - 90.00	100.00 - 115.00	80.00 - 90.00
ගාල්ල	240.00 - 260.00	1000.00 - 1200.00	450.00 - 500.00	150.00 - 200.00	200.00 - 260.00	60.00 - 70.00	50.00 - 60.00	70.00 - 80.00	100.00 - 110.00	85.00 - 95.00
තිස්සමහාරාමය	160.00 - 180.00	850.00 - 980.00	300.00 - 320.00	160.00 - 180.00	180.00 - 200.00	45.00 - 50.00	45.00 - 50.00	55.00 - 60.00	85.00 - 90.00	65.00 - 70.00
මීගොඩ (ආ. ම.)	240.00 - 260.00	900.00 - 1000.00	500.00 - 600.00	180.00 - 220.00	-	90.00 - 90.00	80.00 - 80.00	80.00 - 80.00	100.00 - 120.00	80.00 - 90.00
ඇඹිලිපිටිය	160.00 - 200.00	1000.00 - 1200.00	450.00 - 580.00	150.00 - 200.00	150.00 - 200.00	50.00 - 70.00	50.00 - 70.00	80.00 - 90.00	90.00 - 120.00	60.00 - 80.00
යාපනය	120.00 - 140.00	720.00 - 900.00	300.00 - 360.00	100.00 - 140.00	160.00 - 200.00	80.00 - 90.00	35.00 - 40.00	40.00 - 45.00	100.00 - 120.00	60.00 - 80.00
වවුනියාව	160.00 - 200.00	1000.00 - 1100.00	400.00 - 460.00	200.00 - 220.00	240.00 - 260.00	60.00 - 70.00	55.00 - 65.00	50.00 - 60.00	70.00 - 80.00	55.00 - 65.00
මන්නාරම	200.00 - 220.00	900.00 - 1000.00	400.00 - 500.00	180.00 - 200.00	220.00 - 240.00	50.00 - 60.00	50.00 - 60.00	50.00 - 60.00	85.00 - 90.00	50.00 - 60.00
කිලිනොච්චිය	130.00 - 150.00	950.00 - 1000.00	400.00 - 440.00	200.00 - 220.00	260.00 - 280.00	50.00 - 60.00	40.00 - 50.00	40.00 - 45.00	70.00 - 80.00	50.00 - 60.00
මුලතිව්	140.00 - 160.00	850.00 - 900.00	320.00 - 350.00	180.00 - 200.00	260.00 - 280.00	50.00 - 60.00	50.00 - 60.00	40.00 - 50.00	80.00 - 90.00	65.00 - 70.00
මඩකලපුව	280.00 - 320.00	1000.00 - 1100.00	400.00 - 450.00	200.00 - 230.00	240.00 - 260.00	60.00 - 60.00	50.00 - 60.00	50.00 - 50.00	90.00 - 90.00	65.00 - 70.00
ත්‍රිකුණාමලය	250.00 - 280.00	680.00 - 700.00	460.00 - 500.00	200.00 - 220.00	240.00 - 260.00	45.00 - 50.00	45.00 - 50.00	45.00 - 50.00	105.00 - 115.00	80.00 - 90.00
හඟුරන්කොන	200.00 - 250.00	800.00 - 900.00	350.00 - 400.00	130.00 - 150.00	120.00 - 150.00	40.00 - 40.00	40.00 - 50.00	40.00 - 45.00	85.00 - 95.00	68.00 - 75.00
වේයන්ගොඩ	240.00 - 280.00	900.00 - 1000.00	500.00 - 600.00	160.00 - 200.00	180.00 - 200.00	60.00 - 70.00	60.00 - 70.00	30.00 - 30.00	100.00 - 120.00	80.00 - 80.00
ගලෙන්බිඳුණුවැව	120.00 - 140.00	800.00 - 900.00	400.00 - 600.00	140.00 - 160.00	120.00 - 160.00	50.00 - 60.00	50.00 - 60.00	50.00 - 60.00	80.00 - 90.00	60.00 - 70.00
බණ්ඩාරවෙල	220.00 - 240.00	900.00 - 1000.00	400.00 - 500.00	180.00 - 200.00	200.00 - 220.00	50.00 - 60.00	50.00 - 60.00	60.00 - 70.00	100.00 - 110.00	80.00 - 90.00
මාතලේ	280.00 - 360.00	1000.00 - 1200.00	500.00 - 600.00	160.00 - 180.00	160.00 - 200.00	50.00 - 60.00	50.00 - 60.00	50.00 - 60.00	100.00 - 110.00	80.00 - 90.00

වග අංක 08: සලකා බලන සිල්ලර වෙළඳපොලවල පලතුරු මිල ගණන් (ගෙඩියකට රුපියල්)

සති අංක 26: 23 - 29 ජූනි 2023

19

ප්‍රදේශ	කෙසෙල් වර්ග					අන්තෘපි			අඹ වර්ග	
	ඇඹුල් (කි. රු.)	කෝලිකුටුටු (කි. රු.)	සීනි (කි. රු.)	ආනමාළු	ඇම්බුන්	ලොකු	මධ්‍යම	කුඩා	බෙට්ටි	කර්තකොලොම්බන්
කොළඹ	160.00 - 250.00	400.00 - 500.00	150.00 - 220.00	20.00 - 32.00	25.00 - 45.00	700.00 - 1000.00	600.00 - 900.00	480.00 - 800.00	-	66.00 - 160.00
ගම්පහ	160.00 - 180.00	360.00 - 380.00	160.00 - 160.00	25.00 - 30.00	31.00 - 38.00	900.00 - 950.00	600.00 - 650.00	350.00 - 400.00	50.00 - 60.00	100.00 - 120.00
කුරුණෑගල	150.00 - 200.00	440.00 - 500.00	140.00 - 150.00	20.00 - 22.00	30.00 - 32.00	740.00 - 800.00	500.00 - 600.00	250.00 - 300.00	60.00 - 80.00	100.00 - 140.00
නිකවැරටිය	120.00 - 150.00	350.00 - 400.00	120.00 - 140.00	-	35.00 - 38.00	550.00 - 630.00	400.00 - 520.00	250.00 - 350.00	-	80.00 - 120.00
දඹුල්ල	120.00 - 140.00	350.00 - 380.00	130.00 - 150.00	-	37.00 - 40.00	550.00 - 580.00	400.00 - 450.00	240.00 - 250.00	45.00 - 50.00	90.00 - 120.00
අනුරාධපුරය	160.00 - 180.00	380.00 - 450.00	150.00 - 180.00	26.00 - 28.00	40.00 - 50.00	720.00 - 810.00	600.00 - 670.00	400.00 - 540.00	-	100.00 - 120.00
තඹුන්තේගම	130.00 - 180.00	350.00 - 400.00	130.00 - 160.00	25.00 - 30.00	38.00 - 45.00	850.00 - 1000.00	700.00 - 825.00	575.00 - 650.00	-	65.00 - 90.00
පොළොන්නරුව	180.00 - 200.00	380.00 - 400.00	150.00 - 160.00	-	30.00 - 32.00	700.00 - 750.00	500.00 - 550.00	280.00 - 350.00	-	100.00 - 120.00
කළුතර	200.00 - 210.00	400.00 - 410.00	180.00 - 200.00	26.00 - 28.00	30.00 - 32.00	-	800.00 - 850.00	-	-	100.00 - 120.00
බදුල්ල	130.00 - 150.00	340.00 - 400.00	120.00 - 130.00	17.00 - 19.00	26.00 - 29.00	-	620.00 - 650.00	450.00 - 480.00	-	80.00 - 90.00
කැප්පෙට්පොළ	140.00 - 150.00	340.00 - 360.00	130.00 - 140.00	24.00 - 26.00	40.00 - 44.00	-	530.00 - 550.00	420.00 - 440.00	35.00 - 38.00	65.00 - 80.00
මොණරාගල	120.00 - 140.00	300.00 - 350.00	60.00 - 80.00	13.00 - 18.00	17.00 - 22.00	-	540.00 - 570.00	450.00 - 480.00	-	100.00 - 120.00
කෑගල්ල	120.00 - 150.00	400.00 - 450.00	140.00 - 150.00	20.00 - 25.00	22.00 - 25.00	650.00 - 700.00	500.00 - 550.00	350.00 - 400.00	-	80.00 - 100.00
අම්පාර	120.00 - 160.00	350.00 - 400.00	100.00 - 130.00	18.00 - 25.00	22.00 - 31.00	-	-	450.00 - 550.00	-	60.00 - 70.00
දෙහිඅත්තකණ්ඩිය	120.00 - 180.00	350.00 - 400.00	120.00 - 160.00	-	44.00 - 50.00	600.00 - 680.00	400.00 - 450.00	280.00 - 370.00	-	100.00 - 150.00
නුවරඑළිය	150.00 - 160.00	350.00 - 380.00	140.00 - 150.00	26.00 - 32.00	45.00 - 46.00	-	520.00 - 540.00	420.00 - 440.00	-	90.00 - 110.00
නුවර	170.00 - 180.00	350.00 - 400.00	150.00 - 180.00	25.00 - 26.00	35.00 - 40.00	700.00 - 750.00	450.00 - 480.00	250.00 - 300.00	50.00 - 60.00	100.00 - 150.00
පුත්තලම	140.00 - 160.00	350.00 - 440.00	140.00 - 160.00	16.00 - 18.00	-	-	-	250.00 - 350.00	-	70.00 - 85.00
රත්නපුරය	190.00 - 220.00	340.00 - 360.00	160.00 - 180.00	-	-	800.00 - 850.00	500.00 - 600.00	200.00 - 300.00	-	100.00 - 120.00
හම්බන්තොට	130.00 - 140.00	360.00 - 420.00	130.00 - 150.00	18.00 - 21.00	23.00 - 24.00	850.00 - 900.00	600.00 - 650.00	350.00 - 400.00	-	100.00 - 110.00
මාතර	130.00 - 150.00	400.00 - 430.00	130.00 - 150.00	18.00 - 20.00	28.00 - 30.00	825.00 - 880.00	750.00 - 800.00	500.00 - 580.00	-	80.00 - 120.00
ගාල්ල	140.00 - 160.00	360.00 - 400.00	150.00 - 160.00	25.00 - 28.00	30.00 - 32.00	600.00 - 660.00	480.00 - 520.00	-	-	120.00 - 140.00
තිස්සමහාරාමය	110.00 - 130.00	300.00 - 340.00	100.00 - 130.00	30.00 - 35.00	30.00 - 35.00	800.00 - 840.00	600.00 - 640.00	480.00 - 500.00	-	80.00 - 90.00
මීගොඩ	150.00 - 160.00	370.00 - 400.00	140.00 - 160.00	30.00 - 40.00	40.00 - 50.00	-	400.00 - 420.00	-	-	60.00 - 70.00
ඇඹිලිපිටිය	120.00 - 150.00	320.00 - 380.00	120.00 - 150.00	20.00 - 30.00	25.00 - 35.00	-	400.00 - 500.00	300.00 - 350.00	40.00 - 50.00	80.00 - 110.00
යාපනය	110.00 - 140.00	420.00 - 480.00	110.00 - 130.00	-	-	980.00 - 1150.00	820.00 - 950.00	620.00 - 750.00	-	120.00 - 160.00
වවුනියාව	140.00 - 160.00	350.00 - 380.00	160.00 - 180.00	26.00 - 29.00	-	1000.00 - 1150.00	850.00 - 900.00	650.00 - 750.00	-	100.00 - 130.00
මන්නාරම	140.00 - 160.00	350.00 - 400.00	140.00 - 160.00	18.00 - 20.00	-	700.00 - 750.00	600.00 - 650.00	500.00 - 550.00	-	90.00 - 120.00
කිලිනොච්චිය	140.00 - 160.00	350.00 - 400.00	140.00 - 150.00	20.00 - 22.00	-	930.00 - 950.00	780.00 - 820.00	580.00 - 620.00	40.00 - 50.00	80.00 - 100.00
මුලතිව්	150.00 - 160.00	300.00 - 350.00	150.00 - 180.00	28.00 - 30.00	-	750.00 - 840.00	650.00 - 715.00	500.00 - 580.00	-	100.00 - 120.00
මඩකලපුව	160.00 - 180.00	380.00 - 400.00	140.00 - 150.00	24.00 - 25.00	-	880.00 - 900.00	650.00 - 700.00	-	-	100.00 - 110.00
ත්‍රිකුණාමලය	140.00 - 160.00	360.00 - 390.00	130.00 - 150.00	-	30.00 - 31.00	-	520.00 - 550.00	440.00 - 460.00	33.00 - 35.00	113.00 - 123.00
වේයන්ගොඩ	180.00 - 200.00	450.00 - 500.00	180.00 - 220.00	20.00 - 25.00	31.00 - 44.00	980.00 - 1020.00	550.00 - 600.00	450.00 - 450.00	-	70.00 - 125.00
ගලෙන්බිඳුණුවුව	140.00 - 160.00	350.00 - 400.00	120.00 - 130.00	25.00 - 30.00	35.00 - 40.00	800.00 - 900.00	650.00 - 750.00	540.00 - 600.00	-	80.00 - 120.00
බණ්ඩාරවෙල	140.00 - 160.00	350.00 - 400.00	120.00 - 140.00	20.00 - 22.00	26.00 - 28.00	-	540.00 - 600.00	420.00 - 460.00	-	100.00 - 120.00
මාතලේ	120.00 - 160.00	300.00 - 350.00	140.00 - 160.00	25.00 - 28.00	30.00 - 40.00	580.00 - 600.00	460.00 - 480.00	300.00 - 350.00	40.00 - 50.00	80.00 - 90.00

වගු අංක 08 (ඉතිරිය.)

ප්‍රදේශ	අඹ වර්ග		අනෙකුත් පළතුරු වර්ග									
	විලාඩ	කොහු	පැපොල් (කි. රු.)	වැල් දොඩම්	දිවුල්	දොඩම්	අලිගැටපේර	බෙලි	මීදි (කි. රු.)	තැඹිලි		
කොළඹ	50.00 · 90.00	-	130.00 · 300.00	30.00 · 70.00	120.00 · 230.00	90.00 · 200.00	60.00 · 150.00	40.00 · 150.00	1700.00 · 2800.00	120.00 · 150.00		
ගම්පහ	80.00 · 80.00	30.00 · 40.00	230.00 · 250.00	70.00 · 75.00	180.00 · 200.00	130.00 · 130.00	70.00 · 120.00	80.00 · 150.00	3000.00 · 3000.00	140.00 · 150.00		
කුරුණෑගල	60.00 · 70.00	50.00 · 60.00	140.00 · 150.00	50.00 · 50.00	100.00 · 120.00	100.00 · 120.00	120.00 · 130.00	70.00 · 80.00	2500.00 · 2800.00	120.00 · 130.00		
නිකවැරටිය	-	-	100.00 · 130.00	30.00 · 30.00	-	80.00 · 100.00	100.00 · 120.00	-	2800.00 · 3000.00	100.00 · 130.00		
දඹුල්ල	50.00 · 60.00	30.00 · 35.00	130.00 · 150.00	40.00 · 50.00	80.00 · 80.00	80.00 · 100.00	80.00 · 100.00	50.00 · 60.00	2500.00 · 2600.00	100.00 · 120.00		
අනුරාධපුරය	-	-	160.00 · 180.00	-	90.00 · 110.00	80.00 · 100.00	80.00 · 120.00	60.00 · 100.00	2500.00 · 3000.00	120.00 · 160.00		
තඹුත්තේගම	-	-	150.00 · 200.00	-	-	-	70.00 · 100.00	45.00 · 60.00	2400.00 · 2600.00	100.00 · 120.00		
පොළොන්නරුව	-	-	150.00 · 180.00	50.00 · 60.00	-	-	100.00 · 120.00	-	2500.00 · 2650.00	130.00 · 140.00		
කළුතර	-	-	200.00 · 220.00	45.00 · 50.00	160.00 · 180.00	110.00 · 120.00	110.00 · 120.00	80.00 · 100.00	2800.00 · 3000.00	130.00 · 150.00		
බදුල්ල	50.00 · 60.00	20.00 · 25.00	140.00 · 160.00	30.00 · 35.00	-	75.00 · 100.00	60.00 · 80.00	45.00 · 60.00	2800.00 · 3000.00	120.00 · 130.00		
කැපේටිපොළ	-	18.00 · 20.00	130.00 · 150.00	30.00 · 40.00	80.00 · 100.00	80.00 · 90.00	60.00 · 65.00	60.00 · 70.00	2800.00 · 3200.00	140.00 · 150.00		
මොණරාගල	60.00 · 70.00	-	160.00 · 180.00	25.00 · 27.00	80.00 · 100.00	80.00 · 100.00	50.00 · 70.00	60.00 · 70.00	3300.00 · 3500.00	100.00 · 120.00		
කැගල්ල	-	20.00 · 25.00	150.00 · 170.00	25.00 · 35.00	70.00 · 80.00	80.00 · 100.00	50.00 · 60.00	40.00 · 60.00	2500.00 · 2600.00	100.00 · 110.00		
අම්පාර	41.00 · 41.00	-	160.00 · 170.00	-	-	-	50.00 · 60.00	-	2500.00 · 2500.00	120.00 · 140.00		
දෙහිඅත්තකණ්ඩිය	80.00 · 100.00	-	160.00 · 200.00	-	-	80.00 · 80.00	80.00 · 160.00	50.00 · 60.00	2800.00 · 3500.00	120.00 · 150.00		
නුවරඑළිය	35.00 · 40.00	22.00 · 25.00	140.00 · 150.00	30.00 · 40.00	110.00 · 120.00	90.00 · 100.00	70.00 · 80.00	60.00 · 70.00	3000.00 · 3200.00	130.00 · 140.00		
නුවර	60.00 · 70.00	-	160.00 · 220.00	25.00 · 30.00	100.00 · 120.00	80.00 · 100.00	60.00 · 100.00	50.00 · 60.00	2000.00 · 2200.00	140.00 · 150.00		
පුත්තලම	-	-	140.00 · 160.00	-	-	65.00 · 75.00	75.00 · 85.00	-	-	100.00 · 140.00		
හම්බන්තොට	30.00 · 35.00	-	120.00 · 130.00	-	60.00 · 70.00	80.00 · 100.00	50.00 · 70.00	40.00 · 50.00	2500.00 · 2500.00	90.00 · 110.00		
රත්නපුරය	50.00 · 60.00	-	140.00 · 160.00	-	60.00 · 70.00	80.00 · 100.00	-	50.00 · 60.00	2000.00 · 2500.00	-		
මාතර	-	-	130.00 · 140.00	28.00 · 30.00	100.00 · 110.00	100.00 · 120.00	50.00 · 65.00	35.00 · 45.00	2500.00 · 2500.00	100.00 · 120.00		
ගාල්ල	60.00 · 70.00	35.00 · 45.00	140.00 · 200.00	50.00 · 60.00	100.00 · 110.00	100.00 · 120.00	60.00 · 100.00	60.00 · 80.00	2600.00 · 2800.00	100.00 · 110.00		
තිස්සමහාරාමය	-	25.00 · 30.00	120.00 · 140.00	30.00 · 35.00	65.00 · 70.00	60.00 · 70.00	70.00 · 80.00	25.00 · 30.00	2750.00 · 2800.00	90.00 · 100.00		
මීගොඩ	-	-	160.00 · 165.00	35.00 · 45.00	-	160.00 · 180.00	50.00 · 80.00	50.00 · 60.00	2600.00 · 2600.00	120.00 · 130.00		
ඇඹිලිපිටිය	40.00 · 60.00	20.00 · 30.00	140.00 · 160.00	30.00 · 50.00	80.00 · 100.00	80.00 · 100.00	60.00 · 100.00	30.00 · 35.00	2250.00 · 2500.00	90.00 · 120.00		
යාපනය	80.00 · 100.00	-	120.00 · 200.00	-	-	110.00 · 120.00	-	-	2800.00 · 3200.00	120.00 · 150.00		
වවුනියාව	-	-	170.00 · 180.00	35.00 · 45.00	120.00 · 130.00	100.00 · 120.00	90.00 · 100.00	-	2950.00 · 3100.00	100.00 · 130.00		
මන්නාරම	50.00 · 70.00	-	130.00 · 150.00	25.00 · 30.00	-	110.00 · 140.00	80.00 · 100.00	-	2600.00 · 3000.00	140.00 · 160.00		
කිලිනොච්චිය	40.00 · 50.00	-	120.00 · 140.00	40.00 · 50.00	100.00 · 120.00	-	80.00 · 90.00	-	2800.00 · 2900.00	150.00 · 160.00		
මුලතිව්	35.00 · 40.00	-	120.00 · 150.00	40.00 · 45.00	-	-	-	-	-	120.00 · 150.00		
මඩකලපුව	-	-	170.00 · 200.00	45.00 · 50.00	95.00 · 100.00	75.00 · 80.00	90.00 · 100.00	-	2400.00 · 2500.00	150.00 · 150.00		
ත්‍රිකුණාමලය	50.00 · 54.00	24.00 · 26.00	160.00 · 200.00	60.00 · 65.00	74.00 · 80.00	-	133.00 · 140.00	-	2700.00 · 2800.00	120.00 · 130.00		
වේයන්ගොඩ	-	-	180.00 · 230.00	35.00 · 40.00	88.00 · 130.00	100.00 · 120.00	80.00 · 120.00	50.00 · 80.00	2500.00 · 2800.00	100.00 · 130.00		
ගලෙන්බිඳුණුවැව	-	-	150.00 · 160.00	-	-	-	60.00 · 120.00	-	2500.00 · 2600.00	120.00 · 140.00		
බණ්ඩාරවෙල	60.00 · 70.00	25.00 · 30.00	140.00 · 160.00	30.00 · 40.00	-	100.00 · 120.00	60.00 · 80.00	60.00 · 70.00	2600.00 · 2800.00	120.00 · 140.00		
මාතලේ	40.00 · 50.00	30.00 · 40.00	140.00 · 160.00	25.00 · 35.00	-	90.00 · 120.00	90.00 · 100.00	50.00 · 60.00	2800.00 · 3000.00	120.00 · 130.00		

වග අංක 09: සලකා බලන නොග වෙළඳපොලවල මාළු හා බිත්තර මිල ගණන්

සති අංක 26: 23 - 29 ජූනි 2023

ප්‍රදේශ	මාළු වර්ග (කිලෝවකට රුපියල්)					
	සාලයා	හුරුල්ලා	බලයා	කෙලවල්ලා	තෝරා	පරවි
කොළඹ	350.00 - 600.00	900.00 - 1000.00	1000.00 - 1200.00	1680.00 - 1850.00	2300.00 - 3000.00	1380.00 - 1640.00
නුවර	550.00 - 600.00	1050.00 - 1100.00	1100.00 - 1350.00	1650.00 - 1900.00	2500.00 - 2600.00	1500.00 - 1600.00
කළුතර	460.00 - 480.00	-	1100.00 - 1200.00	1400.00 - 1450.00	-	1400.00 - 1500.00
පුත්තලම	650.00 - 700.00	950.00 - 1100.00	1000.00 - 1150.00	1800.00 - 2000.00	-	1400.00 - 1600.00
මාතර	550.00 - 600.00	900.00 - 1000.00	1350.00 - 1400.00	1900.00 - 1950.00	-	-
හම්බන්තොට	550.00 - 600.00	-	1000.00 - 1200.00	-	-	-
ගාල්ල	-	-	1000.00 - 1200.00	1400.00 - 1600.00	1500.00 - 1600.00	-
මඩකලපුව	550.00 - 650.00	1300.00 - 1400.00	1100.00 - 1200.00	1600.00 - 1700.00	1900.00 - 2000.00	1450.00 - 1500.00
ත්‍රිකුණාමලය	500.00 - 540.00	770.00 - 820.00	1100.00 - 1190.00	2200.00 - 2300.00	2440.00 - 2480.00	1650.00 - 1700.00
මන්නාරම	380.00 - 400.00	-	-	-	-	1300.00 - 1350.00

ප්‍රදේශ	මාළු වර්ග (කිලෝවකට රුපියල්)				බිත්තර (බිත්තරයකට රුපියල්)	
	මෝරා	ඉස්සා	කලපත්	තෙප්පිලි	දුඹුරු	සුදු
කොළඹ	1250.00 - 1350.00	1600.00 - 1750.00	1800.00 - 2600.00	-	54.00 - 54.00	50.00 - 55.00
නුවර	1400.00 - 1450.00	1650.00 - 1750.00	2400.00 - 2500.00	-	51.00 - 52.00	55.00 - 56.00
කළුතර	-	1650.00 - 1750.00	2450.00 - 2500.00	-	-	-
පුත්තලම	1650.00 - 1900.00	1000.00 - 1300.00	2250.00 - 2500.00	-	46.00 - 50.00	46.00 - 49.00
මාතර	-	1600.00 - 1650.00	2300.00 - 2350.00	-	-	-
හම්බන්තොට	-	1600.00 - 1650.00	-	-	-	-
ගාල්ල	-	-	2000.00 - 2200.00	-	52.00 - 54.00	50.00 - 52.00
මඩකලපුව	1400.00 - 1500.00	1400.00 - 1500.00	2100.00 - 2200.00	-	54.00 - 55.00	54.00 - 55.00
ත්‍රිකුණාමලය	1950.00 - 2000.00	1550.00 - 1600.00	-	-	48.00 - 50.00	45.00 - 48.00
මන්නාරම	-	1400.00 - 1500.00	-	-	-	53.00 - 54.00

වග අංක 10: සලකා බලන නොග වෙළඳපොලවල කරවල මිල ගණන් (කිලෝ 50කට රුපියල්)

සති අංක 26: 23 - 29 ජූනි 2023

ප්‍රදේශ	දේශීය කරවල වර්ග					
	හාල්මැස්සා	කට්ටාවා	තෝරා	මෝරා	බලයා	අගුළුවා
කොළඹ	92500 - 96000	-	-	88000 - 100000	80000 - 87500	-
නුවර	85000 - 90000	-	-	92500 - 93000	84000 - 85000	-
මඩකලපුව	-	94500 - 100000	-	105000 - 110000	50000 - 55000	-
ත්‍රිකුණාමලය	44000 - 45000	-	-	-	71500 - 74000	84000 - 86500
මන්නාරම	49000 - 50000	105000 - 110000	-	92500 - 95000	50000 - 55000	47500 - 50000

ප්‍රදේශ	දේශීය කරවල වර්ග			ආනයනික කරවල වර්ග		
	මඩුවා	කොඩුවා	සාලයා	හාල්මැස්සා	කට්ටාවා	තෝරා
කොළඹ	65000 - 71000	-	39000 - 45000	40000 - 47500	80000 - 85000	-
නුවර	70000 - 72000	-	42500 - 43000	45000 - 47500	85000 - 87000	-
මඩකලපුව	73500 - 78500	-	40000 - 42500	47000 - 50000	-	-
ත්‍රිකුණාමලය	-	-	37500 - 39500	40000 - 42500	86500 - 87500	-
මන්නාරම	55000 - 60000	-	42500 - 45000	52500 - 55000	-	-

ප්‍රදේශ	ආනයනික කරවල වර්ග					
	මෝරා	බලයා	අගුළුවා	මඩුවා	කොඩුවා	සාලයා
කොළඹ	-	-	75000 - 81000	-	-	-
නුවර	-	-	-	-	-	-
මඩකලපුව	-	-	-	-	-	-
ත්‍රිකුණාමලය	-	-	-	-	-	-
මන්නාරම	-	-	-	-	-	-

වග අංක 11: සලකා බලන සිල්ලර වෙළඳපොලවල මාළු හා බිත්තර මිල ගණන් (කි. රු./බි. රු.)

සති අංක 26: 23 - 29 ජූනි 2023

22

ප්‍රදේශ	මාළු වර්ග										බිත්තර වර්ග									
	සාලයා		හුරුල්ලා		බලයා		කෙලවල්ලා		තෝරා		පරවි		මෝරා		තලපත්		දුඹුරු		සුදු	
කොළඹ	500.00	900.00	1000.00	1380.00	1500.00	2000.00	2200.00	3200.00	3200.00	4000.00	2000.00	3200.00	-	-	2900.00	3600.00	56.00	56.00	53.00	55.00
ගම්පහ	800.00	800.00	-	-	-	-	2200.00	2200.00	-	-	-	-	-	-	3000.00	3000.00	-	-	50.00	55.00
කුරුණෑගල	700.00	760.00	1200.00	1300.00	1800.00	1900.00	2100.00	2200.00	-	-	1700.00	1800.00	1800.00	1800.00	2600.00	2700.00	55.00	55.00	50.00	50.00
නිකවැරටිය	800.00	800.00	1100.00	1200.00	1400.00	1500.00	2200.00	2200.00	-	-	2300.00	2300.00	-	-	-	-	-	-	55.00	55.00
දඹුල්ල	700.00	800.00	1200.00	1300.00	1300.00	1400.00	2400.00	2500.00	2800.00	3000.00	2000.00	2200.00	2000.00	2200.00	2500.00	2600.00	57.00	58.00	55.00	57.00
අනුරාධපුරය	650.00	700.00	1250.00	1300.00	1300.00	1400.00	2200.00	2400.00	3000.00	3000.00	1750.00	1800.00	-	-	2600.00	2700.00	-	-	55.00	56.00
තඹින්නේගම	600.00	700.00	-	-	1200.00	1400.00	2800.00	3000.00	-	-	2800.00	2800.00	-	-	3000.00	3200.00	-	-	48.00	58.00
පොළොන්නරුව	700.00	800.00	1300.00	1300.00	1800.00	1800.00	2350.00	2400.00	-	-	-	-	1800.00	1800.00	-	-	-	-	55.00	60.00
කළුතර	560.00	580.00	-	-	1300.00	1400.00	1950.00	2200.00	-	-	2500.00	2600.00	-	-	3000.00	3100.00	-	-	54.00	55.00
බදුල්ල	700.00	760.00	1100.00	1200.00	1700.00	1800.00	2000.00	2200.00	-	-	1700.00	1800.00	1800.00	1800.00	2600.00	2800.00	-	-	55.00	55.00
කැප්පෙට්පොළ	-	-	-	-	1600.00	1700.00	2400.00	2500.00	-	-	2000.00	2100.00	1600.00	1700.00	2600.00	2700.00	58.00	60.00	57.00	58.00
මොණරාගල	750.00	800.00	1200.00	1300.00	1200.00	1300.00	2700.00	2800.00	-	-	-	-	-	-	3000.00	3200.00	-	-	54.00	56.00
කෑගල්ල	700.00	750.00	1100.00	1200.00	1950.00	2000.00	2200.00	2250.00	-	-	2000.00	2100.00	2000.00	2050.00	3000.00	3100.00	55.00	58.00	53.00	55.00
අම්පාර	700.00	800.00	-	-	1600.00	2400.00	-	-	-	-	-	-	-	-	2800.00	3000.00	56.00	56.00	55.00	58.00
දෙහිඅත්තකණ්ඩිය	700.00	700.00	-	-	1800.00	1800.00	-	-	-	-	-	-	-	-	-	-	55.00	55.00	55.00	60.00
නුවරඑළිය	-	-	1200.00	1300.00	1600.00	1700.00	2300.00	2400.00	-	-	2300.00	2400.00	1900.00	2000.00	2600.00	2700.00	58.00	62.00	56.00	60.00
නුවර	680.00	720.00	1180.00	1200.00	1450.00	1600.00	2600.00	2760.00	3000.00	3250.00	1800.00	1900.00	1700.00	1800.00	2700.00	2800.00	53.00	54.00	56.00	57.00
පුත්තලම	600.00	700.00	1100.00	1250.00	1200.00	1350.00	2000.00	2200.00	-	-	1600.00	1800.00	1800.00	2000.00	2500.00	2700.00	48.00	51.00	46.00	50.00
හම්බන්තොට	700.00	750.00	-	-	1800.00	1900.00	-	-	-	-	-	-	-	-	-	-	-	-	52.00	53.00
රත්නපුරය	650.00	720.00	-	-	1500.00	1600.00	2700.00	2800.00	3400.00	3600.00	1700.00	1800.00	1720.00	1800.00	2900.00	3000.00	-	-	45.00	45.00
මාතර	700.00	750.00	1160.00	1200.00	1850.00	2000.00	2400.00	2500.00	-	-	-	-	-	-	2800.00	2800.00	-	-	51.00	53.00
ගාල්ල	600.00	700.00	1000.00	1200.00	1400.00	1600.00	2400.00	2600.00	-	-	-	-	-	-	2600.00	2800.00	53.00	55.00	50.00	53.00
තිස්සමහාරාමය	700.00	700.00	900.00	900.00	1250.00	1300.00	-	-	-	-	-	-	-	-	-	-	-	-	52.00	54.00
මීගොඩ	600.00	760.00	-	-	1300.00	1300.00	2600.00	2800.00	-	-	-	-	-	-	3600.00	3600.00	-	-	51.00	53.00
ඇඹිලිපිටිය	850.00	900.00	1100.00	1200.00	1800.00	2000.00	2400.00	2600.00	-	-	-	-	1800.00	1900.00	-	-	54.00	55.00	44.00	55.00
යාපනය	400.00	450.00	800.00	820.00	1000.00	1100.00	1900.00	2000.00	-	-	1600.00	1800.00	2200.00	2400.00	-	-	55.00	56.00	54.00	55.00
වවුනියාව	800.00	850.00	1200.00	1300.00	1400.00	1500.00	2400.00	2500.00	3000.00	3150.00	1600.00	1750.00	2800.00	2950.00	2400.00	2550.00	52.00	56.00	50.00	54.00
මන්නාරම	450.00	500.00	-	-	-	-	-	-	-	-	1500.00	1600.00	-	-	-	-	57.00	58.00	55.00	56.00
කිලිනොච්චිය	600.00	650.00	-	-	1200.00	1300.00	-	-	-	-	1500.00	1600.00	2800.00	2850.00	-	-	-	-	54.00	55.00
මුලතිව්	600.00	700.00	-	-	1200.00	1400.00	-	-	-	-	1600.00	1700.00	1600.00	1800.00	-	-	-	-	54.00	55.00
මඩකලපුව	700.00	800.00	1500.00	1600.00	1900.00	2000.00	2300.00	2400.00	2700.00	2800.00	2300.00	2400.00	2200.00	2400.00	2700.00	2800.00	56.00	57.00	56.00	57.00
ත්‍රිකුණාමලය	570.00	600.00	870.00	900.00	1250.00	1300.00	2400.00	2500.00	2570.00	2600.00	1780.00	1800.00	2100.00	2200.00	-	-	58.00	60.00	56.00	58.00
වේයන්ගොඩ	800.00	800.00	1400.00	1400.00	2000.00	2000.00	2500.00	2500.00	3000.00	3000.00	-	-	2400.00	2400.00	3000.00	3000.00	-	-	44.00	55.00
ගලෙන්බිඳුණුවුව	700.00	700.00	1300.00	1300.00	1200.00	1200.00	2600.00	2600.00	3400.00	3400.00	1800.00	1800.00	2200.00	2200.00	2400.00	2400.00	-	-	55.00	57.00
බණ්ඩාරවෙල	650.00	700.00	1100.00	1200.00	1400.00	1500.00	2000.00	2200.00	-	-	1600.00	1700.00	1700.00	1800.00	2400.00	2500.00	-	-	54.00	56.00
මාතලේ	800.00	840.00	1300.00	1380.00	1900.00	2100.00	2600.00	2700.00	2800.00	3000.00	1800.00	2000.00	1600.00	1700.00	2700.00	2800.00	56.00	57.00	55.00	56.00

වගු අංක 12: සලකා බලන සිල්ලර වෙළඳපොලවල කරවල මිල ගණන් (කිලෝවකට රුපියල්)

සති අංක 26: 23 - 29 ජූනි 2023

ප්‍රදේශ	කරවල වර්ග													
	හාල්මැස්සා(ආනයනික)		කට්ටාවා		තෝරා		මෝරා		බලයා		අගුළුවා		සාලයා	
කොළඹ	1000.00	1400.00	2000.00	2800.00	-	-	2100.00	2700.00	1700.00	2200.00	2000.00	2600.00	1000.00	1400.00
ගම්පහ	1000.00	1400.00	2600.00	2700.00	3800.00	3800.00	2800.00	2800.00	1800.00	1800.00	2000.00	2000.00	1000.00	1200.00
කුරුණෑගල	1100.00	1200.00	2200.00	2400.00	-	-	2300.00	2400.00	1800.00	1900.00	-	-	1200.00	1400.00
නිකවැරටිය	1100.00	1200.00	2400.00	2400.00	-	-	2000.00	2400.00	1800.00	1800.00	2200.00	2200.00	1200.00	1200.00
දඹුල්ල	1100.00	1200.00	2500.00	2600.00	-	-	2400.00	2500.00	1700.00	1800.00	2200.00	2400.00	-	-
අනුරාධපුරය	1200.00	1400.00	2400.00	2800.00	-	-	2400.00	2800.00	1600.00	2000.00	2000.00	2400.00	1000.00	1400.00
තඹින්නේගම	1200.00	1300.00	-	-	-	-	-	-	1900.00	1900.00	1850.00	1850.00	1200.00	1200.00
පොළොන්නරුව	1100.00	1200.00	2200.00	2200.00	-	-	2300.00	2350.00	1400.00	1500.00	-	-	1100.00	1200.00
කළුතර	1200.00	1400.00	2500.00	2600.00	-	-	2500.00	2600.00	1900.00	2000.00	-	-	1200.00	1300.00
බදුල්ල	1100.00	1300.00	2400.00	2500.00	-	-	2200.00	2300.00	1600.00	1800.00	-	-	1100.00	1200.00
කැප්පෙට්පොළ	1100.00	1160.00	2300.00	2400.00	-	-	2300.00	2300.00	1400.00	1500.00	2250.00	2280.00	1300.00	1350.00
මොණරාගල	1200.00	1400.00	2200.00	2600.00	-	-	2200.00	2600.00	1600.00	1800.00	2000.00	2600.00	1000.00	1200.00
කෑගල්ල	1000.00	1100.00	2100.00	2250.00	-	-	2000.00	2200.00	1400.00	1700.00	-	-	-	-
අම්පාර	1000.00	1180.00	2000.00	2800.00	-	-	2300.00	2300.00	1760.00	2200.00	1400.00	1600.00	1150.00	1200.00
දෙහිඅත්තකණ්ඩිය	1200.00	1400.00	2800.00	2800.00	-	-	2200.00	2200.00	1700.00	1800.00	1600.00	1800.00	1300.00	1400.00
නුවරඑළිය	1100.00	1200.00	2450.00	2480.00	-	-	2380.00	2450.00	1350.00	1400.00	2380.00	2400.00	1250.00	1280.00
නුවර	1100.00	1400.00	2700.00	2800.00	-	-	2400.00	2600.00	1800.00	2000.00	2600.00	2700.00	1200.00	1300.00
පුත්තලම	1000.00	1150.00	2250.00	2400.00	-	-	2000.00	2250.00	1600.00	1800.00	1300.00	1500.00	900.00	1000.00
හම්බන්තොට	1150.00	1200.00	2200.00	2400.00	-	-	-	-	1700.00	1900.00	2200.00	2300.00	-	-
රත්නපුරය	1120.00	1200.00	2260.00	2400.00	-	-	2200.00	2300.00	1500.00	1600.00	2160.00	2200.00	1120.00	1260.00
මාතර	1000.00	1200.00	2300.00	2400.00	-	-	-	-	1600.00	2000.00	2200.00	2300.00	-	-
ගාල්ල	1200.00	1400.00	2350.00	2500.00	-	-	2200.00	2600.00	1600.00	1800.00	1800.00	2200.00	1000.00	1100.00
තිස්සමහාරාමය	1000.00	1200.00	-	-	-	-	-	-	1800.00	2300.00	-	-	-	-
මීගොඩ	1000.00	1100.00	2500.00	2600.00	-	-	2350.00	2400.00	2100.00	2150.00	-	-	-	-
ඇඹිලිපිටිය	1000.00	1300.00	2250.00	2400.00	-	-	2200.00	2400.00	1700.00	2200.00	2250.00	2450.00	1400.00	1500.00
යාපනය	1100.00	1200.00	2500.00	2800.00	-	-	-	-	-	-	-	-	-	-
වවුනියාව	1000.00	1100.00	2000.00	2100.00	-	-	2500.00	2550.00	1600.00	1700.00	1400.00	1500.00	1200.00	1280.00
මන්නාරම	1200.00	1300.00	2400.00	2500.00	-	-	2000.00	2200.00	1300.00	1500.00	1100.00	1200.00	1000.00	1100.00
කිලිනොච්චිය	1000.00	1200.00	2400.00	2500.00	-	-	2600.00	2800.00	1100.00	1200.00	1200.00	1400.00	1000.00	1200.00
මුලතිව්	1300.00	1400.00	2400.00	2500.00	-	-	2200.00	2400.00	1300.00	1500.00	1100.00	1200.00	900.00	1000.00
මඩකලපුව	1100.00	1200.00	2000.00	2200.00	-	-	2300.00	2400.00	1200.00	1300.00	-	-	900.00	1000.00
ත්‍රිකුණාමලය	1200.00	1250.00	1900.00	2000.00	-	-	1900.00	2000.00	1500.00	1600.00	1800.00	1900.00	900.00	950.00
වෙයන්ගොඩ	1000.00	1200.00	2000.00	2300.00	-	-	2200.00	2400.00	1400.00	1800.00	2000.00	2200.00	1040.00	1200.00
ගලෙන්බිඳුණුවැව	1200.00	1200.00	2400.00	2600.00	-	-	2200.00	2600.00	1800.00	2200.00	2200.00	2600.00	1200.00	1400.00
බණ්ඩාරවෙල	1200.00	1400.00	2200.00	2400.00	-	-	2000.00	2200.00	1500.00	1600.00	-	-	1000.00	1200.00
මාතලේ	1300.00	1400.00	2600.00	2700.00	3800.00	3900.00	2300.00	2400.00	1900.00	2100.00	2200.00	2300.00	1000.00	1100.00

23

වගු අංක 13: සලකා බලන පිල්ලර වෙළඳපොලවල මස් මිල ගණන් (කිලෝවකට රුපියල්)

සති අංක 26: 23 - 29 ජූනි 2023

ප්‍රදේශ	හරක් මස්	කුකුල් මස්		එළ මස්	ලෞරු මස්
		බ්‍රොයිලර්	කරි		
කොළඹ	2200.00 - 2500.00	1420.00 - 1520.00	1450.00 - 1600.00	3000.00 - 3300.00	1600.00 - 1800.00
ගම්පහ	2200.00 - 2200.00	1480.00 - 1500.00	1700.00 - 1700.00	3000.00 - 3000.00	1600.00 - 1600.00
කුරුණෑගල	1900.00 - 2000.00	1500.00 - 1560.00	-	2700.00 - 2700.00	1500.00 - 1600.00
නිකවැරටිය	2200.00 - 2200.00	1500.00 - 1550.00	-	-	-
දඹුල්ල	-	1500.00 - 1580.00	-	-	1700.00 - 1800.00
අනුරාධපුරය	2000.00 - 2000.00	1500.00 - 1550.00	-	3200.00 - 3400.00	1500.00 - 1600.00
තඹිත්තේගම	2000.00 - 2300.00	1340.00 - 1390.00	-	-	1600.00 - 1700.00
පොළොන්නරුව	-	1380.00 - 1480.00	1550.00 - 1550.00	-	1800.00 - 1800.00
කළුතර	2300.00 - 2400.00	1500.00 - 1580.00	1600.00 - 1620.00	-	1800.00 - 2000.00
බදුල්ල	1800.00 - 2000.00	1650.00 - 1700.00	-	2800.00 - 3000.00	-
කැප්පේටිපොළ	2000.00 - 2100.00	1600.00 - 1650.00	1700.00 - 1740.00	2900.00 - 3000.00	-
මොණරාගල	2000.00 - 2000.00	1650.00 - 1750.00	-	2600.00 - 2800.00	1500.00 - 1600.00
කෑගල්ල	2200.00 - 2200.00	1350.00 - 1590.00	-	2800.00 - 2850.00	1800.00 - 1850.00
අම්පාර	2000.00 - 2000.00	-	1400.00 - 1400.00	-	1500.00 - 1600.00
දෙහිඅත්තකණ්ඩිය	2200.00 - 2200.00	1350.00 - 1450.00	-	-	1500.00 - 1550.00
නුවරඑළිය	2000.00 - 2200.00	1640.00 - 1700.00	1700.00 - 1750.00	3000.00 - 3200.00	1900.00 - 2000.00
නුවර	2200.00 - 2200.00	1380.00 - 1400.00	1450.00 - 1480.00	3000.00 - 3000.00	1700.00 - 1750.00
පුත්තලම	2200.00 - 2300.00	1350.00 - 1450.00	-	3000.00 - 3200.00	-
හම්බන්තොට	-	1500.00 - 1530.00	-	-	-
රත්නපුරය	2100.00 - 2200.00	1420.00 - 1500.00	1600.00 - 1650.00	2900.00 - 3000.00	1500.00 - 1550.00
මාතර	-	1510.00 - 1550.00	-	-	-
ගාල්ල	2200.00 - 2200.00	1470.00 - 1550.00	1600.00 - 1600.00	3200.00 - 3300.00	-
තිස්සමහාරාමය	-	1400.00 - 1450.00	-	2800.00 - 2800.00	1800.00 - 1850.00
මීගොඩ	-	1400.00 - 1450.00	1600.00 - 1650.00	-	1500.00 - 1550.00
ඇඹිලිපිටිය	2000.00 - 2100.00	1350.00 - 1450.00	-	2800.00 - 2900.00	1600.00 - 1800.00
යාපනය	1700.00 - 2000.00	1600.00 - 1700.00	1700.00 - 1800.00	3200.00 - 3500.00	-
වවුනියාව	2000.00 - 2150.00	1800.00 - 1900.00	-	2900.00 - 3000.00	-
මන්නාරම	1800.00 - 1900.00	1700.00 - 1800.00	-	-	-
කිලිනොච්චිය	1900.00 - 1950.00	1700.00 - 1750.00	1800.00 - 1850.00	3000.00 - 3200.00	-
මුලතිව්	1700.00 - 1800.00	1800.00 - 1900.00	-	-	-
මඩකලපුව	1700.00 - 1800.00	1800.00 - 1900.00	1700.00 - 1800.00	-	-
ත්‍රිකුණාමලය	1850.00 - 1870.00	1370.00 - 1400.00	1700.00 - 1750.00	3550.00 - 3600.00	-
වේයන්ගොඩ	2200.00 - 2200.00	1400.00 - 1430.00	-	2800.00 - 3000.00	1600.00 - 1600.00
ගලෙන්බිඳුණුවාව	2000.00 - 2000.00	1430.00 - 1430.00	-	-	-
බණ්ඩාරවෙල	2000.00 - 2200.00	1600.00 - 1650.00	-	3000.00 - 3200.00	-
මාතලේ	2100.00 - 2200.00	1530.00 - 1580.00	-	2700.00 - 2800.00	1600.00 - 1700.00

වගු අංක 16: ගොවිපල මිල ගණන් (කිලෝවකට රුපියල්)

සති අංක 26: 23 - 29 ජූනි 2023

හෝඟ වර්ග	පරාසය	සාමාන්‍ය මිල	හෝඟ වර්ග	පරාසය	සාමාන්‍ය මිල	හෝඟ වර්ග	පරාසය	සාමාන්‍ය මිල
ඒ			<u>එළවළු (උඩරට)</u>			පතෝල		
කෙටි වී (සුදු)			බෝංචි			දඹුල්ල	172.50 - 200.00	187.00
අනුරාධපුරය	100.00 - 105.00	102.00	දඹුල්ල	410.00 - 430.00	420.00	හම්බන්තොට	150.00 - 170.00	157.50
පොළොන්නරුව	109.00 - 110.00	109.50	වැලිමඩ	380.00 - 420.00	404.00	ඇඹිලිපිටිය	230.00 - 250.00	240.00
කලාවැව	100.00 - 105.00	102.40	බදුල්ල	380.00 - 420.00	404.00	මාතර		
කුරුණෑගල	104.00 - 106.00	105.00	කැරට්			අනුරාධපුරය	200.00 - 220.00	208.00
දෙහිඅත්තකණ්ඩිය	106.00 - 109.00	107.33	නුවරඑළිය	350.00 - 355.00	352.00	වැටකොළ		
නිකවැරටිය	100.00 - 105.00	102.83	වැලිමඩ	250.00 - 270.00	263.00	දඹුල්ල	140.00 - 150.00	146.00
අම්පාර	100.00 - 105.00	102.50	හඟුරන්කෙත	245.00 - 270.00	255.00	හම්බන්තොට	150.00 - 170.00	160.00
දිග වී (සුදු)			ලීක්ස්			ඇඹිලිපිටිය	240.00 - 260.00	252.00
අනුරාධපුරය	80.00 - 85.00	82.00	නුවරඑළිය	165.00 - 175.00	171.00	මාතර		
පොළොන්නරුව	86.00 - 87.50	86.70	වැලිමඩ	155.00 - 165.00	161.00	අනුරාධපුරය	180.00 - 200.00	188.00
කලාවැව	81.00 - 85.00	82.40	බීට රූට්			අමු මිරිස්		
කුරුණෑගල	85.00 - 88.00	86.25	නුවරඑළිය	260.00 - 270.00	265.00	දඹුල්ල	680.00 - 730.00	704.00
දෙහිඅත්තකණ්ඩිය	81.00 - 86.00	83.33	දඹුල්ල	270.00 - 310.00	287.50	හම්බන්තොට		
ඇඹිලිපිටිය	-	-	කුරුණෑගල	-	-	ඇඹිලිපිටිය	750.00 - 800.00	776.00
නිකවැරටිය	85.00 - 90.00	87.50	වැලිමඩ	265.00 - 275.00	269.00	පුත්තලම	500.00 - 700.00	580.00
මාතර	-	-	හඟුරන්කෙත	250.00 - 280.00	263.00	අනුරාධපුරය	750.00 - 800.00	770.00
හම්බන්තොට	-	-	නෝකෝල්			වට්ටක්කා		
අම්පාර	81.00 - 82.00	81.50	නුවරඑළිය	155.00 - 165.00	159.00	දඹුල්ල	76.00 - 86.00	82.40
දිග වී (රතු)			වැලිමඩ	125.00 - 135.00	130.00	හම්බන්තොට	50.00 - 65.00	58.75
මාතර	75.00 - 80.00	76.75	හඟුරන්කෙත	170.00 - 190.00	180.00	ඇඹිලිපිටිය	90.00 - 100.00	97.50
හම්බන්තොට	75.00 - 76.00	75.33	රාමු			මාතර	50.00 - 60.00	55.00
ඇඹිලිපිටිය	73.00 - 75.00	74.40	නුවරඑළිය	60.00 - 70.00	66.00	අනුරාධපුරය	80.00 - 90.00	84.00
කීරි සම්බා			වැලිමඩ	35.00 - 45.00	41.00	මොණරාගල	40.00 - 50.00	44.00
අනුරාධපුරය	-	-	හම්බන්තොට	110.00 - 130.00	117.50	පිපිඤ්ඤා		
පොළොන්නරුව	143.00 - 144.00	143.50	හඟුරන්කෙත			අනුරාධපුරය	70.00 - 80.00	74.00
කලාවැව	-	-	හෝවා			දඹුල්ල	67.00 - 77.00	71.80
කුරුණෑගල	130.00 - 130.00	130.00	නුවරඑළිය	125.00 - 135.00	130.00	හම්බන්තොට	50.00 - 70.00	60.00
දෙහිඅත්තකණ්ඩිය	138.00 - 142.00	140.00	වැලිමඩ	105.00 - 120.00	112.00	මාතර	55.00 - 65.00	60.00
රතු එණු			බදුල්ල	90.00 - 120.00	104.00	මෑ කරල්		
පුත්තලම	-	-	හඟුරන්කෙත	85.00 - 105.00	95.00	දඹුල්ල	210.00 - 240.00	226.00
යාපනය	200.00 - 250.00	226.67	කක්කාලි			හම්බන්තොට	-	-
ලොකු එණු			වැලිමඩ	165.00 - 175.00	169.00	ඇඹිලිපිටිය	220.00 - 250.00	236.00
දඹුල්ල	-	-	හම්බන්තොට	-	-	මාතර	220.00 - 230.00	223.33
කලාවැව	-	-	දඹුල්ල	182.50 - 220.00	200.50	අනුරාධපුරය	280.00 - 300.00	288.00
අනුරාධපුරය	-	-	හඟුරන්කෙත	-	-	අළු කෙසෙල්		
අර්තාපල්			<u>එළවළු (පහනරට)</u>			හම්බන්තොට	50.00 - 60.00	56.00
නුවරඑළිය	265.00 - 275.00	269.00	බණ්ඩක්කා			ඇඹිලිපිටිය	100.00 - 120.00	109.00
බදුල්ල	-	-	අනුරාධපුරය	180.00 - 200.00	188.00	මාතර	95.00 - 110.00	101.67
වැලිමඩ	260.00 - 270.00	265.00	දඹුල්ල	167.50 - 182.50	177.50	දෙහි		
ධාන්‍ය			හම්බන්තොට	110.00 - 130.00	120.00	හම්බන්තොට	-	-
මුං ඇට			ඇඹිලිපිටිය	140.00 - 160.00	148.00	ඇඹිලිපිටිය	250.00 - 280.00	268.00
හම්බන්තොට	-	-	මාතර	120.00 - 125.00	123.33	මොණරාගල	170.00 - 180.00	174.00
මොණරාගල	700.00 - 750.00	720.00	වම්බටු			<u>පලතුරු (කි.ග්‍රෑම්.රු.)</u>		
ඇඹිලිපිටිය	700.00 - 720.00	710.00	අනුරාධපුරය	160.00 - 180.00	168.00	කෙසෙල්		
නිකවැරටිය	600.00 - 650.00	625.00	දඹුල්ල	152.50 - 187.50	165.50	ඇඹුල්		
අනුරාධපුරය	700.00 - 750.00	725.00	හම්බන්තොට	-	-	මොණරාගල	50.00 - 60.00	54.00
කවපි			ඇඹිලිපිටිය	150.00 - 180.00	164.00	ඇඹිලිපිටිය	80.00 - 100.00	92.00
හම්බන්තොට	-	-	මාතර	130.00 - 140.00	135.00	හම්බන්තොට	40.00 - 55.00	46.25
නිකවැරටිය	450.00 - 450.00	450.00	වැලිමඩ	170.00 - 180.00	176.00	කෝලිකුටුටු		
මොණරාගල	450.00 - 550.00	490.00	මාළ මිරිස්			මොණරාගල	150.00 - 200.00	170.00
ඇඹිලිපිටිය	500.00 - 600.00	550.00	බදුල්ල	-	-	ඇඹිලිපිටිය	280.00 - 320.00	300.00
බඩ ඉරිඟු			වැලිමඩ	220.00 - 230.00	224.00	හම්බන්තොට	-	-
අනුරාධපුරය	140.00 - 150.00	145.00	කරවිල			පැපොල්		
කලාවැව	140.00 - 150.00	145.00	අනුරාධපුරය	360.00 - 400.00	376.00	මොණරාගල	70.00 - 80.00	74.00
තල			දඹුල්ල	280.00 - 320.00	300.00	ඇඹිලිපිටිය	75.00 - 90.00	83.00
අනුරාධපුරය	450.00 - 500.00	475.00	හම්බන්තොට	-	-	හම්බන්තොට	40.00 - 50.00	45.00
කලාවැව	-	-	ඇඹිලිපිටිය	430.00 - 460.00	446.00	අන්තාසි		
උදු			මාතර	350.00 - 380.00	363.33	දිවුලපිටිය		
අනුරාධපුරය	700.00 - 750.00	725.00						
කලාවැව	700.00 - 750.00	725.00						

වර්ගය	පැළියගොඩ	මහරගම	කිරුලපන	නුගේගොඩ	නාරාහේන්පිට	දෙමටගොඩ	තොටලග	කඩවන	කිරිඳිගොඩ
සහල්									
දේශීය									
සමබා 1	230.00 - 230.00	220.00 - 220.00	230.00 - 230.00	230.00 - 230.00	220.00 - 230.00	230.00 - 230.00	230.00 - 230.00	230.00 - 230.00	-
සමබා 2	210.00 - 220.00	210.00 - 210.00	220.00 - 220.00	220.00 - 220.00	210.00 - 220.00	220.00 - 220.00	220.00 - 220.00	210.00 - 220.00	230.00 - 230.00
කීරි සමබා	260.00 - 260.00	260.00 - 280.00	260.00 - 280.00	260.00 - 260.00	260.00 - 280.00	260.00 - 260.00	260.00 - 280.00	260.00 - 270.00	260.00 - 270.00
නාඩු 1	220.00 - 220.00	220.00 - 220.00	220.00 - 220.00	220.00 - 220.00	220.00 - 220.00	220.00 - 220.00	210.00 - 220.00	220.00 - 220.00	210.00 - 210.00
නාඩු 2	200.00 - 200.00	200.00 - 210.00	200.00 - 210.00	200.00 - 210.00	190.00 - 200.00	210.00 - 210.00	190.00 - 210.00	190.00 - 210.00	190.00 - 190.00
රතු කැකුළු	150.00 - 170.00	160.00 - 170.00	140.00 - 160.00	140.00 - 150.00	150.00 - 170.00	170.00 - 170.00	170.00 - 170.00	150.00 - 160.00	160.00 - 160.00
සුදු කැකුළු	170.00 - 190.00	190.00 - 190.00	180.00 - 190.00	180.00 - 190.00	180.00 - 190.00	180.00 - 180.00	180.00 - 180.00	180.00 - 190.00	170.00 - 170.00
ආනයනික									
සමබා	210.00 - 230.00	240.00 - 240.00	220.00 - 240.00	220.00 - 230.00	220.00 - 240.00	220.00 - 240.00	230.00 - 230.00	220.00 - 220.00	-
නාඩු	-	-	-	-	-	-	-	-	-
රතු කැකුළු	-	-	-	-	-	-	-	-	-
සුදු කැකුළු	185.00 - 200.00	200.00 - 210.00	200.00 - 210.00	210.00 - 210.00	210.00 - 210.00	210.00 - 210.00	210.00 - 210.00	190.00 - 200.00	-
වියළි මිරිස්									
ආනයනික	1080.00 - 1250.00	1400.00 - 1400.00	1300.00 - 1400.00	1400.00 - 1400.00	1300.00 - 1400.00	1200.00 - 1200.00	1200.00 - 1200.00	1200.00 - 1200.00	1300.00 - 1300.00
රතු එණු									
සිනන්	-	-	-	-	-	-	-	-	-
වේදාලන්	-	-	-	-	-	-	-	-	-
ආනයනික	350.00 - 500.00	560.00 - 560.00	450.00 - 560.00	400.00 - 560.00	380.00 - 560.00	500.00 - 500.00	360.00 - 500.00	380.00 - 400.00	-
ලොකු එණු									
ආනයනික	120.00 - 130.00	140.00 - 140.00	130.00 - 140.00	120.00 - 140.00	120.00 - 140.00	120.00 - 120.00	120.00 - 120.00	120.00 - 130.00	130.00 - 130.00
දේශීය									
-	-	-	-	-	-	-	-	-	-
අර්නාපල්									
වැලිමඩ	-	-	-	-	-	-	-	-	-
නුවරඑළිය	320.00 - 350.00	400.00 - 400.00	360.00 - 400.00	380.00 - 400.00	400.00 - 440.00	-	-	350.00 - 360.00	-
ආනයනික	180.00 - 220.00	240.00 - 240.00	220.00 - 240.00	200.00 - 260.00	220.00 - 260.00	220.00 - 240.00	180.00 - 200.00	180.00 - 200.00	-
ධාන්‍ය									
මුං ඇට	1050.00 - 1450.00	1500.00 - 1500.00	1200.00 - 1500.00	1400.00 - 1500.00	1400.00 - 1400.00	1200.00 - 1200.00	1100.00 - 1200.00	1100.00 - 1200.00	-
කඩිපි (සුදු)	750.00 - 950.00	1000.00 - 1000.00	900.00 - 1000.00	1000.00 - 1000.00	800.00 - 1000.00	900.00 - 900.00	1000.00 - 1000.00	800.00 - 900.00	-
කඩිපි (රතු)	800.00 - 950.00	1000.00 - 1000.00	800.00 - 1000.00	1000.00 - 1000.00	1000.00 - 1000.00	880.00 - 880.00	1000.00 - 1000.00	800.00 - 900.00	-
රතු පරිප්පු	270.00 - 320.00	320.00 - 340.00	300.00 - 320.00	300.00 - 340.00	300.00 - 320.00	300.00 - 300.00	300.00 - 300.00	280.00 - 300.00	280.00 - 340.00

29

වර්ගය	පැළියගොඩ	මහරගම	කිරුලපහ	නුගේගොඩ	නාරාහේන්පිට	දෙමටගොඩ	තොටලග	කඩවත	කිරිඳිගොඩ
එළවළු									
බෝංචි	480.00 - 500.00	520.00 - 600.00	480.00 - 560.00	540.00 - 600.00	580.00 - 600.00	480.00 - 480.00	450.00 - 550.00	460.00 - 480.00	540.00 - 600.00
කැරට	400.00 - 460.00	560.00 - 560.00	460.00 - 540.00	560.00 - 560.00	450.00 - 500.00	360.00 - 450.00	400.00 - 450.00	400.00 - 440.00	380.00 - 400.00
ලීක්ස්	400.00 - 480.00	400.00 - 480.00	400.00 - 420.00	420.00 - 480.00	320.00 - 340.00	320.00 - 400.00	320.00 - 340.00	320.00 - 420.00	400.00 - 400.00
බිටරූට	450.00 - 460.00	460.00 - 560.00	480.00 - 540.00	600.00 - 600.00	400.00 - 560.00	600.00 - 600.00	460.00 - 480.00	460.00 - 600.00	460.00 - 520.00
නෝකෝල්	260.00 - 280.00	300.00 - 450.00	380.00 - 480.00	420.00 - 480.00	280.00 - 360.00	380.00 - 380.00	260.00 - 350.00	480.00 - 480.00	400.00 - 460.00
රාබු	140.00 - 180.00	240.00 - 320.00	200.00 - 320.00	320.00 - 320.00	240.00 - 280.00	240.00 - 260.00	200.00 - 240.00	220.00 - 260.00	240.00 - 260.00
ගෝවා	240.00 - 280.00	360.00 - 400.00	320.00 - 400.00	360.00 - 400.00	280.00 - 330.00	280.00 - 320.00	240.00 - 240.00	280.00 - 340.00	320.00 - 360.00
හක්කාලි	250.00 - 300.00	320.00 - 400.00	320.00 - 340.00	400.00 - 400.00	280.00 - 320.00	240.00 - 320.00	240.00 - 280.00	240.00 - 320.00	320.00 - 360.00
බණ්ඩක්කා	240.00 - 260.00	360.00 - 400.00	320.00 - 330.00	400.00 - 400.00	200.00 - 280.00	240.00 - 320.00	200.00 - 220.00	300.00 - 340.00	320.00 - 340.00
වම්බු	300.00 - 340.00	360.00 - 360.00	320.00 - 380.00	360.00 - 360.00	260.00 - 340.00	320.00 - 320.00	260.00 - 280.00	260.00 - 280.00	300.00 - 360.00
මාළු මිරිස්	340.00 - 360.00	600.00 - 600.00	600.00 - 600.00	580.00 - 600.00	400.00 - 480.00	600.00 - 600.00	360.00 - 450.00	360.00 - 480.00	520.00 - 600.00
වට්ටක්කා	120.00 - 160.00	200.00 - 220.00	200.00 - 260.00	180.00 - 200.00	240.00 - 240.00	160.00 - 180.00	120.00 - 180.00	200.00 - 240.00	200.00 - 240.00
පිපිඤ්ඤා	140.00 - 160.00	220.00 - 240.00	220.00 - 240.00	220.00 - 240.00	160.00 - 220.00	160.00 - 240.00	120.00 - 200.00	160.00 - 200.00	200.00 - 220.00
කරවිල	450.00 - 480.00	560.00 - 600.00	540.00 - 600.00	600.00 - 600.00	480.00 - 560.00	600.00 - 600.00	400.00 - 500.00	600.00 - 600.00	600.00 - 600.00
පතෝල	320.00 - 400.00	400.00 - 480.00	400.00 - 480.00	460.00 - 480.00	400.00 - 420.00	320.00 - 400.00	300.00 - 350.00	360.00 - 400.00	400.00 - 420.00
මුරුංගා	600.00 - 700.00	800.00 - 800.00	600.00 - 800.00	1000.00 - 1000.00	800.00 - 1000.00	620.00 - 640.00	600.00 - 650.00	700.00 - 800.00	-
වැටකොළ	280.00 - 300.00	380.00 - 420.00	320.00 - 420.00	380.00 - 400.00	320.00 - 340.00	320.00 - 320.00	280.00 - 300.00	360.00 - 420.00	320.00 - 380.00
මෑ කරල්	320.00 - 380.00	480.00 - 560.00	400.00 - 480.00	420.00 - 480.00	460.00 - 500.00	-	330.00 - 400.00	380.00 - 420.00	520.00 - 560.00
අළු කෙසෙල්	260.00 - 280.00	320.00 - 320.00	280.00 - 320.00	300.00 - 320.00	240.00 - 280.00	320.00 - 320.00	220.00 - 240.00	260.00 - 280.00	240.00 - 320.00
අඹු මිරිස්	700.00 - 800.00	1000.00 - 1000.00	1000.00 - 1000.00	1000.00 - 1000.00	900.00 - 900.00	1000.00 - 1000.00	700.00 - 700.00	800.00 - 1000.00	1000.00 - 1000.00
දෙහි	400.00 - 480.00	600.00 - 600.00	600.00 - 600.00	600.00 - 600.00	450.00 - 540.00	600.00 - 800.00	400.00 - 420.00	600.00 - 600.00	600.00 - 600.00
දේශීය අලු									
බතල	160.00 - 180.00	240.00 - 240.00	200.00 - 240.00	220.00 - 240.00	220.00 - 240.00	240.00 - 240.00	160.00 - 180.00	220.00 - 240.00	200.00 - 220.00
මඤ්ඤාක්කා	180.00 - 200.00	220.00 - 240.00	220.00 - 240.00	220.00 - 240.00	220.00 - 240.00	240.00 - 240.00	180.00 - 200.00	220.00 - 240.00	230.00 - 240.00
ජලා (මිටියකට)									
මුතුණුවැන්න	50.00 - 60.00	80.00 - 80.00	70.00 - 70.00	80.00 - 80.00	70.00 - 80.00	80.00 - 80.00	50.00 - 60.00	90.00 - 100.00	80.00 - 80.00
කංකුන්	50.00 - 60.00	80.00 - 80.00	70.00 - 70.00	80.00 - 80.00	70.00 - 80.00	80.00 - 80.00	50.00 - 60.00	90.00 - 100.00	80.00 - 80.00
ගොටුකොළ	95.00 - 100.00	100.00 - 100.00	100.00 - 100.00	100.00 - 100.00	100.00 - 100.00	100.00 - 100.00	95.00 - 100.00	95.00 - 100.00	95.00 - 100.00
පොල් (ගෙඩියකට)									
ලොකු	110.00 - 120.00	110.00 - 110.00	110.00 - 110.00	110.00 - 110.00	110.00 - 120.00	110.00 - 110.00	110.00 - 120.00	105.00 - 110.00	120.00 - 120.00
කුඩා	90.00 - 100.00	90.00 - 100.00	90.00 - 100.00	90.00 - 100.00	90.00 - 100.00	90.00 - 100.00	90.00 - 100.00	90.00 - 100.00	100.00 - 100.00

වර්ගය	පැළියගොඩ	මහරගම	කිරුලපන	නුගේගොඩ	නාරාහේන්පිට	දෙමටගොඩ	තොටලග	කඩවත	කිරිඳිගොඩ
කෙසෙල්									
ඇඹුල් (කි. රු.)	200.00 - 220.00	250.00 - 250.00	200.00 - 220.00	180.00 - 240.00	180.00 - 200.00	160.00 - 200.00	160.00 - 180.00	160.00 - 200.00	180.00 - 200.00
කෝලිකුට්ටු (කි. රු.)	400.00 - 450.00	500.00 - 500.00	450.00 - 480.00	440.00 - 450.00	450.00 - 480.00	400.00 - 450.00	400.00 - 450.00	460.00 - 480.00	400.00 - 450.00
සීනි (කි. රු.)	150.00 - 200.00	220.00 - 220.00	180.00 - 220.00	200.00 - 200.00	180.00 - 200.00	160.00 - 200.00	150.00 - 180.00	160.00 - 180.00	180.00 - 200.00
ආනමාලු	20.00 - 25.00	30.00 - 32.00	28.00 - 30.00	26.00 - 30.00	25.00 - 30.00	25.00 - 30.00	24.00 - 25.00	24.00 - 24.00	25.00 - 28.00
ඇම්බුන්	40.00 - 42.00	38.00 - 40.00	37.00 - 38.00	35.00 - 38.00	40.00 - 45.00	42.00 - 43.00	25.00 - 27.00	30.00 - 30.00	38.00 - 40.00
අන්තෘසි									
ලොකු	950.00 - 1000.00	700.00 - 700.00	750.00 - 750.00	750.00 - 750.00	950.00 - 1000.00	950.00 - 1000.00	750.00 - 780.00	-	-
මධ්‍යම	750.00 - 800.00	-	600.00 - 650.00	600.00 - 600.00	850.00 - 900.00	800.00 - 850.00	650.00 - 670.00	600.00 - 600.00	600.00 - 650.00
කුඩා	550.00 - 600.00	-	-	-	600.00 - 700.00	600.00 - 800.00	500.00 - 500.00	500.00 - 550.00	480.00 - 500.00
අඹ									
බෙට්ටි	-	-	-	-	-	-	-	-	-
කර්කකොලොම්බන්	80.00 - 100.00	120.00 - 150.00	100.00 - 150.00	140.00 - 160.00	116.00 - 120.00	80.00 - 80.00	66.00 - 74.00	110.00 - 135.00	125.00 - 135.00
විලාඩ්	55.00 - 60.00	70.00 - 70.00	70.00 - 70.00	90.00 - 90.00	50.00 - 55.00	50.00 - 50.00	-	50.00 - 52.00	53.00 - 58.00
කොහු	-	-	-	-	-	-	-	-	-
වෙනත් පලතුරු									
දිවුල්	120.00 - 130.00	140.00 - 150.00	150.00 - 200.00	150.00 - 200.00	160.00 - 185.00	-	200.00 - 230.00	-	150.00 - 200.00
දොඩම්	90.00 - 100.00	160.00 - 180.00	160.00 - 200.00	160.00 - 180.00	100.00 - 120.00	-	-	-	140.00 - 200.00
අලිගැටපේර	70.00 - 80.00	130.00 - 150.00	120.00 - 150.00	120.00 - 130.00	95.00 - 110.00	60.00 - 80.00	60.00 - 60.00	120.00 - 135.00	120.00 - 150.00
බෙලි	50.00 - 55.00	150.00 - 150.00	120.00 - 150.00	120.00 - 120.00	50.00 - 55.00	50.00 - 80.00	40.00 - 50.00	40.00 - 45.00	50.00 - 60.00
මිදි (කි. රු.)	1700.00 - 2000.00	2600.00 - 2800.00	2700.00 - 2800.00	2800.00 - 2800.00	2400.00 - 2700.00	2600.00 - 2600.00	2500.00 - 2800.00	2800.00 - 2800.00	2800.00 - 2800.00
පැපොල් (කි. රු.)	130.00 - 220.00	250.00 - 260.00	280.00 - 300.00	230.00 - 240.00	180.00 - 280.00	200.00 - 200.00	150.00 - 200.00	180.00 - 200.00	250.00 - 300.00
වැල් දොඩම්	30.00 - 35.00	60.00 - 60.00	60.00 - 70.00	60.00 - 65.00	40.00 - 50.00	40.00 - 48.00	38.00 - 40.00	50.00 - 56.00	30.00 - 40.00
තැඹිලි	120.00 - 130.00	150.00 - 150.00	150.00 - 150.00	140.00 - 150.00	130.00 - 140.00	150.00 - 150.00	120.00 - 130.00	120.00 - 150.00	140.00 - 150.00

වර්ගය	පැළියගොඩ	මහරගම	කිරුලපන	නුගේගොඩ	නාරාහේන්පිට	දෙමටගොඩ	තොටලග	කඩවත	කිරිඳිගොඩ
මාළු									
සාලයා	750.00 - 800.00	720.00 - 720.00	760.00 - 800.00	900.00 - 900.00	720.00 - 720.00	600.00 - 700.00	600.00 - 600.00	560.00 - 600.00	500.00 - 560.00
හුරුල්ලා	1250.00 - 1380.00	1000.00 - 1100.00	-	-	-	-	1000.00 - 1100.00	-	1300.00 - 1300.00
බලයා	1500.00 - 1600.00	-	1800.00 - 2000.00	-	-	1800.00 - 2000.00	1600.00 - 1800.00	-	-
කෙලවල්ලා	2350.00 - 2400.00	3000.00 - 3000.00	2500.00 - 2600.00	3200.00 - 3200.00	3200.00 - 3200.00	-	2400.00 - 2400.00	2200.00 - 2300.00	2600.00 - 2800.00
තෝරා	3600.00 - 3600.00	3600.00 - 3600.00	4000.00 - 4000.00	-	-	3200.00 - 3200.00	-	-	-
පරවි	2000.00 - 2100.00	2800.00 - 2800.00	2600.00 - 2800.00	3000.00 - 3000.00	3200.00 - 3200.00	2600.00 - 2800.00	-	2400.00 - 2500.00	3000.00 - 3000.00
මෝරා	-	-	-	-	-	-	-	-	-
ඉස්සා	2200.00 - 2300.00	1720.00 - 1800.00	2000.00 - 2200.00	1700.00 - 1700.00	1720.00 - 1720.00	1700.00 - 1800.00	1800.00 - 1900.00	-	1800.00 - 1800.00
කලපත්	2900.00 - 3000.00	3200.00 - 3200.00	3200.00 - 3200.00	3400.00 - 3400.00	3600.00 - 3600.00	3200.00 - 3200.00	3000.00 - 3200.00	3500.00 - 3600.00	3200.00 - 3300.00
බිත්තර (බි/රු.)									
දුඹුරු	56.00 - 56.00	-	-	-	-	-	-	-	-
පිඬු	54.00 - 55.00	55.00 - 55.00	54.00 - 55.00	55.00 - 55.00	55.00 - 55.00	55.00 - 55.00	53.00 - 53.00	53.00 - 54.00	53.00 - 54.00
කරවල									
හාල්මැස්සා	1900.00 - 2000.00	2000.00 - 2000.00	2000.00 - 2200.00	2300.00 - 2400.00	2400.00 - 2600.00	2200.00 - 2200.00	1900.00 - 1900.00	2200.00 - 2300.00	2400.00 - 2500.00
කට්ටාවා	2000.00 - 2200.00	2600.00 - 2600.00	2400.00 - 2500.00	2500.00 - 2800.00	2400.00 - 2800.00	2200.00 - 2600.00	2300.00 - 2300.00	2300.00 - 2700.00	2700.00 - 2800.00
තෝරා	-	-	-	-	-	-	-	-	-
මෝරා	2100.00 - 2400.00	2400.00 - 2400.00	2400.00 - 2500.00	2400.00 - 2400.00	2400.00 - 2700.00	2400.00 - 2400.00	2400.00 - 2400.00	2200.00 - 2300.00	2500.00 - 2700.00
බලයා	1800.00 - 1800.00	2200.00 - 2200.00	1800.00 - 2200.00	1700.00 - 2000.00	1800.00 - 2200.00	2000.00 - 2000.00	1700.00 - 1700.00	1800.00 - 1800.00	1800.00 - 2000.00
අඟුළුවා	2000.00 - 2600.00	2600.00 - 2600.00	2400.00 - 2400.00	-	-	-	-	-	-
සාලයා	1200.00 - 1300.00	1400.00 - 1400.00	1200.00 - 1400.00	1200.00 - 1400.00	1300.00 - 1400.00	-	1000.00 - 1000.00	-	1300.00 - 1400.00
මස්									
හරක් මස්	-	2300.00 - 2300.00	2500.00 - 2500.00	-	2300.00 - 2300.00	-	2200.00 - 2200.00	-	-
කුකුල් මස් (මොයිලර්)	1450.00 - 1450.00	1510.00 - 1510.00	1520.00 - 1520.00	1480.00 - 1480.00	1450.00 - 1450.00	1420.00 - 1450.00	1450.00 - 1450.00	1450.00 - 1490.00	1520.00 - 1520.00
කුකුල් මස් (කට්ටි)	1500.00 - 1500.00	1600.00 - 1600.00	1520.00 - 1520.00	1600.00 - 1600.00	1500.00 - 1500.00	1500.00 - 1500.00	1450.00 - 1600.00	-	1600.00 - 1600.00
එළ මස්	-	3000.00 - 3000.00	3100.00 - 3100.00	-	3200.00 - 3200.00	3000.00 - 3000.00	3000.00 - 3000.00	3300.00 - 3300.00	3200.00 - 3200.00
උරු මස්	-	1600.00 - 1600.00	1800.00 - 1800.00	-	-	-	-	1600.00 - 1600.00	-

ඇමුණුම 05 : තෝරාගත් ආහාර ද්‍රව්‍යවල ආහාර සංයුතිය

ආහාර ද්‍රව්‍ය	Energy (kcal/100g)	Protein (g/100g)	Total fat (g/100g)	Retinol Eq (μg/100g)	Vit B2 (mg/100g)	Vit B6 (mg/100g)	Folate (μg/100g)	Vit C (mg/100g)	Calcium (mg/100g)	Magnesium (mg/100g)	Iron (mg/100g)	Zinc (mg/100g)
සහල්												
සහල් - (සුදු කැකුළු - සාමාන්‍ය)	361	9.88	1.52	-	0.03	0.09	10.67	-	6.94	26.29	1.22	1.5
සහල් - (සුදු කැකුළු සම්බා)	355	8.81	1.53	-	0.03	0.09	8.11	-	9.82	30.48	0.92	1.7
සහල් - (රතු කැකුළු - සාමාන්‍ය)	366	8.64	2.12	-	0.05	0.1	8.39	-	4.73	31.7	0.88	1.84
සහල් - සම්බා	369	6.86	2.45	-	0.05	0.13	12.79	-	8.71	37.26	1.18	1.49
සහල් - නාඩු සුදු	366	7.76	1.48	-	0.03	0.12	9.35	-	4.57	20.1	0.64	1.61
වියළි මිරිස්												
ලුනු	233	12.68	6.41	437	0.84	0.42	46.83	NA	107	231	5.39	1.65
ලොකු ලුනු												
ලොකු ලුනු	48	1.67	0.24	0.16	0.01	0.1	32.99	7.58	14.82	16.94	0.45	0.25
රතු එළු	55	2.13	0.15	0.18	0.02	0.13	30.15	14.26	20.37	19.32	0.31	0.28
අර්තාපල්												
	71	1.67	0.25		0.01	0.09	14.31	20.5	9.83	23.84	0.46	0.29
මාග බෝග												
මුං ඇට	290	21.97	0.93	19.5	0.28	0.33	135	NA	98.96	146	4.15	2.86
සුදු කවිපි	320	21.25	1.14	1.36	0.09	0.26	249	NA	84.1	213	5.04	3.57
රතු කවිපි	320	20.24	1.08	0.96	0.11	0.27	273	NA	81.83	194	4.95	3.4
රතු පරිප්පු	319	23.09	0.77	1.06	1.6	0.22	55	NA	41.27	66.63	7.45	3.34
එළවළු												
බෝංචි	46	3.95	0.15	6.64	0.1	0.3	45.2	7.02	35.68	45.56	0.7	0.59
කැරට්	30	0.85	0.45	1240	0.03	0.1	24.71	5.93	27.65	11.7	0.59	0.25
ලීක්ස්	30	1.74	0.49	18.56	0.02	0.19	42.63	4.65	29.28	11.77	1.49	0.43
බීටරූට්	31	2.12	0.15	1.52	0.01	0.09	108	4.51	20.29	34.88	0.77	0.29
නොල්කොල්	16	1.69	0.34		0.05	0.19	12.7	77.64	40.09	19.35	0.23	0.18
රාබු	29	0.75	0.11		0.02	0.09	18.09	12.13	35.64	13.56	0.38	0.16
ගෝවා	21	1.35	0.14	3.35	0.05	0.14	52.66	29.62	56.85	18.47	0.33	0.16

තක්කාලි	20	0.88	0.56	165	0.03	0.09	20.16	25.58	9.69	14.93	0.31	0.12
බණ්ඩක්කා	26	2.06	0.19	12.41	0.08	0.28	70.62	24.48	92.26	55.23	0.96	0.44
බටු (පැන්ඩෝරා ඉරි සහිත)	29	1.49	0.31	23	0.12	0.09	30.99	1.49	18.95	18	0.32	0.19
බටු (චීන වම්බටු)	24	1.28	0.33	16.83	0.12	0.11	32.94	3.37	14.4	21.18	0.28	0.16
මාළු මිරිස්	23	1.22	0.34	38.96	0.03	0.29	28.65	49.63	12.65	11.21	0.21	0.31
වට්ටක්කා	31	0.86	0.3	30.41	0.02	0.09	17.72	8.73	18.75	9.93	0.49	0.25
පිපිඤ්ඤ	19	0.98	0.24	0.58	0.01	0.08	19.66	4.08	22.1	18.22	0.67	0.21
කරවිල	19	1.47	0.23	55.08	0.05	0.06	53.1	46.89	25.19	35.81	1.75	0.26
පතෝල (තද කොළ)	11	0.82	0.25	10.41	0.03	0.12	18.09	3.54	26.83	25.84	0.41	0.11
පතෝල (සුදුමැලි කොළ)	11	0.89	0.25	5.14	0.03	0.07	16.52	2.85	27.11	21.77	0.47	0.2
මුරුංගා	30	2.48	0.12	3.13	0.06	0.12	60.48	92.33	22.27	28.51	0.5	0.26
වැටකොළ	12	0.86	0.15	59.33	0.01	0.07	25.48	6.41	14.67	14.01	4.42	0.45
මෑ කරල්	24	3.36	0.3	-	0.06	0.11	99.98	8.93	44.22	33.17	1.01	0.08
අළු කෙසෙල්	76	2.84	0.56	0.06	0.02	0.07	6.82	4.49	5.19	22.55	0.39	0.21
අමු මිරිස්	39	2.28	0.76	38.16	0.08	0.25	21.29	98.61	20.25	36.91	1.25	0.29
දෙහි	26	0.66	0.26	0.36	0.01	0.05	12.1	38.05	26	15.25	0.12	0.05
කැකිරි	17	1.01	0.25	0.76	0.01	0.07	17.34	8.07	25.72	26.2	0.63	0.22
අළු කෙසෙල්	18	0.8	0.15		0.01	0.15	14.17	9.14	19.27	23.62	0.48	0.13
වච්ච - වච්ච	19	0.58	0.12	0.3	0.04	0.07	63.81	23.76	20.55	13.02	0.49	0.12
තලන බටු (Little prince)	21	1.28	0.39	24.33	0.12	0.09	38.63	2.4	12.38	19.62	0.31	0.22
තලන බටු (Thai eggplant)	21	1.45	0.26	18.33	0.11	0.09	31.18	2.71	17.24	37.22	0.37	0.24
නිබ්බටු	61	1.66	1.96	15.89	0.03	1.02	72.39	10.8	105	57.46	1.06	0.59
කොහිල අල	27	0.64	0.16	1.72	0.01	0.14	4.64	1.67	52.33	33.95	0.61	1.62
කෙහෙල් මුව	19	1.36	0.63	4.27	0.02	0.12	40.51	8.16	35.09	31.43	0.38	0.39
අඹරැල්ල	37	0.73	0.44	3.36	0.01	0.1	44.49	35.51	20.7	9.28	0.7	0.12
අඹ	50	0.75	0.09	14.5	0.02	0.14	34.89	91.63	28.56	17.74	0.5	0.09
හතු	27	2.54	0.42	-	0.15	0.13	7.81	11.56	0.9	14.42	1.32	0.79
දඹල	21	1.84	0.2	38.74	0.08	0.4	33.69	19.82	68.24	31.38	1.2	0.44
පොල් ගෙඩි	390	3.67	39.92	-	0.05	0.11	14.86	-				

මූල බෝග

බතල	108	1.27	0.33	NA	0.04	0.09	14.44	22.2	28.93	21.05	0.51	0.14
මඤ්ඤොක්කා	78	0.92	0.19	NA	0.07	0.2	0.1	1.95	25.31	19.08	19.78	23.73
නෙළුම් අල/නෙළුම් මූල	79	1.94	0.93	NA	0.05	0.19	26.49	26.63	37.71	26.58	3.34	0.35
කිරිඅල	87	3.96	0.15	1.19	0.03	0.16	20.17	2.71	30.79	41.52	0.6	0.42
ඉත්තල	103	3.2	0.3	33.14	0.01	0.22	22.19	13.03	40.99	28.98	1.31	0.29

පලා වර්ග

මුතුණුවන්ත	28	3.15	0.55	92.25	0.09	0.27	96.14	3.24	135	45.38	1.7	1.03
ගොටුකොළ	15	0.64	0.47	226	0.07	0.23	70.11	6.74	96.31	41.42	1.25	0.66
කන්කන්	15	0.47	0.37	1614	0.08	0.4	33.69	19.82	49.21	18.35	1.32	0.44
කතුරුමුරුංගා	70	8.01	1.35	2097	0.33	0.22	120	121	901	96.64	4.36	0.53
නිවිනි	22	2.2	0.47	959	0.06	0.11	74.05	10.26	163	61.37	1.49	0.67
තම්පලා	32	3.55	0.72	1474	0.21	0.22	74.27	82	258	209	3.5	1.4
සාරණ	20	2.42	0.21	1149	0.03	0.13	58.54	9.89	59.57	42.93	0.13	0.75
කොහිල දළ	33	4.1	0.83	300	0.02	0.17	56.76	5.56	19.5	20.32	0.25	0.3
ලූනු කොළ	27	2.01	0.26	NA	0.04	0.18	56.8	23.38	35.21	74.95	3.15	0.77
ගෝවා කොළ	30	3.63	0.27	8.66	0.05	0.24	63.46	40.76	170	18.47	2.67	0.35
සලාද කොළ	19	1.05	0.24	NA	0.1	0.06	37.48	11.64	58.23	36.89	2.07	0.27
මල්ගෝවා	23	2.09	0.48	0.14	0.06	0.11	46.67	50.17	22.44	18.52	0.76	0.27
කොස් මදුළු	25	2.14	0.34	NA	0.03	0.04	30.7	24.77	37.32	26.08	0.3	0.17
කොස් ඇට	77	5.66	0.44	NA	0.02	0.08	58.91	15.24	40.87	50.14	0.52	0.42

මස්

කුකුල් මස්	176	23.14	9.24	6.88	0.07	0.49	10.09	-	15.06	20.18	0.75	0.64
හරක් මස්	160	23.3	7.45	2.15	0.08	0.32	1.93	-	4.8	28.54	2.41	3.31
එළු මස්	138	20.37	6.23	2.7	0.13	0.28	1.73	-	7.58	19.5	1.62	5.05
උරුමස්	161	18.83	9.5	1.9	0.09	0.28	8.15	-	6.58	8.9	0.79	0.8

මාළු

බලයා	96	21.28	1.12	21.01	0.15	0.12	7.89		6.45	26.02	0.68	0.46
තෝරා	136	22.28	5.18	81.9	0.07	0.16	15.45		9.85	36.73	0.41	0.74

මෝරා	95	21.6	0.83	1.11	0.04	0.11	8.57	8.44	32.58	0.41	0.74
පරව්	87	20.02	0.7	1.49	0.02	0.16	6.77	8.17	31.68	0.67	0.41
තලපත්	91	16.04	2.88	12.03	0.1	0.13	78.22	7.64	24.89	0.71	0.67
කෙලවල්ලා	109	21.47	2.55	15.95	0.17	0.73	77.39	13.35	33.82	0.68	0.64
හැදැල්ලා	87	19.88	0.78	12.18	0.04	0.06	11.7	36.6	53	0.54	0.65
හුරුල්ලා	88	17.08	2.18	10.02	0.14	1.66	61.66	103	35.45	1.24	1.05
කාරල්ලා / කටුවල්ලා	97	21.8	1.06	1.25	0.02	0.1	14.38	37.06	39.05	0.24	0.42
කුම්බලා / ඇන්පිලා	101	21.51	1.53	16.34	0.1	0.1	7.13	31.27	37.46	1.46	0.67
සාලයා / සුඩියා	100	19.5	2.39	15.41	0.18	1.39	60.87	435	42.83	1.4	2.3
තෙප්පිලි / තිලාපියා/ කෝරලි	83	18.48	1.08	17.14	0.18	0.18	8.29	99.39	24.96	2.84	0.88
ඉස්සා	65	14.85	0.56	1.24	0.03	0.1	15.37	37.81	30.5	0.73	1.1
කකුළුවන්	45	10	0.55	8.33	0.14	0.18	13.83	37.81	45.93	0.73	1.1
දැල්ලා	76	16.82	0.93	1.93	0.02	0.04	6.22	8.73	35.46	0.62	1.3
ලින්නා	112	20.3	3.37	15.78	0.23	0.68	59.78				
කොප්පරා	97	22.89	0.56	21.51	0.04	0.12	8.08	7.2	30.08	1.2	0.58
රේ (මඩුවා)	97	23.98	0.68	7.55	0.02	0.21	25.59	9.16	24.61	0.74	0.44

කරවල වර්ග

වියළි හාල්මැස්සන්	259	51.16	5.92	12.83	0.25	0.62	438	1178	162	3.06	4.2
වියළි කිරමින්	311	49.6	12.42	12.92	0.13	2.41	144	555	166	2.58	3.19
වියළි තලපත්	289	54.68	8.04	9.38	0.04	0.43	97.8	62.75	110	1.96	1.45
වියළි කට්ට	275	50.04	8.31	2.48	0.03	0.35	80.4	86.55	92.17	1.47	1.16
වියළි බලයා	282	63.79	3.37	14.32	0.12	1.98	213	83.48	83.45	3.6	1.44
වියළි මෝරා / කීලන්	267	55.03	5.25	10.31	0.04	0.32	187	42.24	92.94	1.48	0.66

බිත්තර

කිකිලි බිත්තර (Country)	170	13.14	13	208	0.08	0.18	54.6	50.14	11.04	1.64	1.12
කිකිලි බිත්තර (Table)	135	13.55	9.03	200	0.19	0.19	49.46	63.3	12	2.39	1.73
වටුවන් බිත්තර	153	12.39	11.46	153	0.11	0.17	54.86	60.67	11.21	2.55	1.51

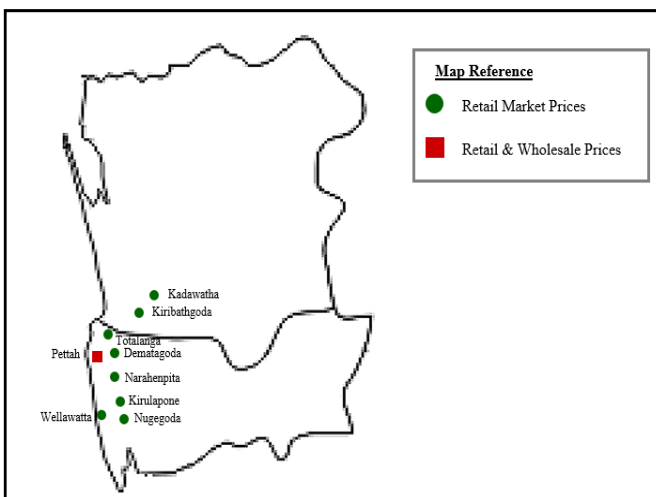
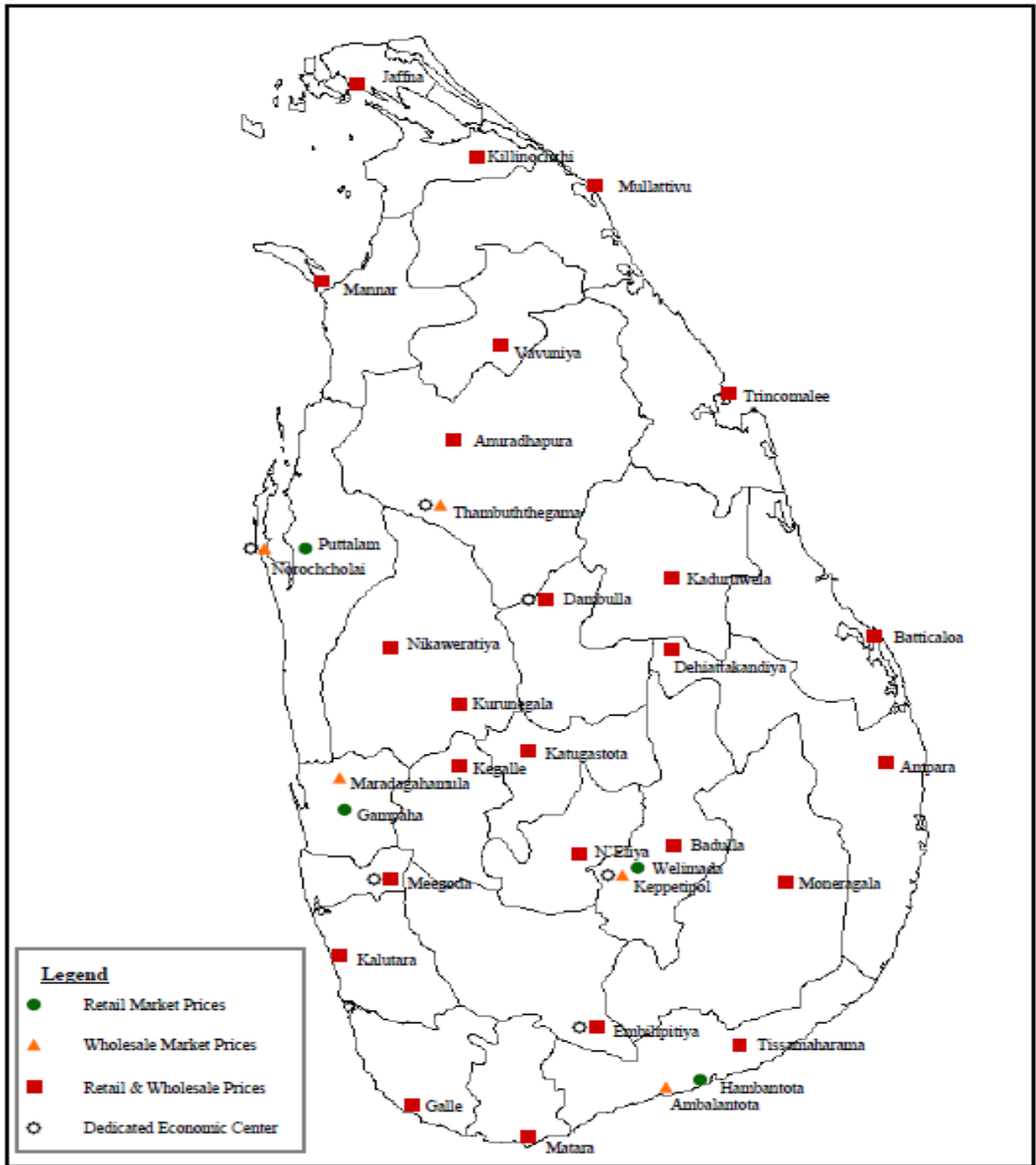
පලතුරු

කෙසෙල් ඇඹුල්	109	1.11	1.09	9.68	0.05	0.64	32.98	13.61	9.39	25.67	0.51	0.23
ආනමාලු	102	1.04	0.72	16.4	0.04	0.65	21.07	3.66	8.06	27.02	0.51	0.23

කෝලි කුට්ටු	107	1.38	0.34	8.8	0.03	0.47	18.12	7.71	8.56	38	0.32	0.14
අන්තෘසි	37	0.41	0.17	5.76	0.04	0.12	17.86	39.36	10.37	10.71	0.3	0.09
පැපොල්	26	0.42	0.16	171	0.11	0.04	54.85	48.62	16.77	8.9	0.23	0.08
අඹ (කර්තකොලොම්බන්)	79	0.8	0.92	259	0.01	0.1	35.52	17.74	3.12	6.72	0.1	0.08
අඹ (විලාඩ්)	44	0.76	0.58	146	0.05	0.26	67.6	29.97	16.93	14.79	0.65	0.19
ඇපල්	62	0.29	0.64	0.36	0.02	0.08	3.43	2.9	3.12	6.72	0.1	0.08
අලිගැටපේර	144	2.95	13.86	2	0.08	0.18	67.17	9.36	28.48	48.14	0.81	0.75
දිවුල්	78	3.09	3.62	0.46	0.01	0.14	6.07	13.58	59.15	25.16	0.45	0.32
දොඩම්	46	1.07	0.37	23.44	0.01	0.28	14.46	20.19	31.18	20.36	0.81	0.35
පේර	39	1.53	0.38	19.67	0.01	0.11	25.24	30.88	6.59	12.02	0.53	0.33
මදි	49	0.95	10.69	3.22	0.04	0.1	7.07	20.51	7.27	6.86	0.28	0.07
කොමඩු	19	0.65	0.16	130	0.02	0.11	6	8.24	4.05	9.76	0.15	0.1

Source: Sri Lanka Food Composition Tables, Ministry of Health - 2021.

මිල තොරතුරු රැස්කරනු ලබන ප්‍රදේශ





HARTI



කෘෂිකර්ම අමාත්‍යාංශය

ආහාර පද්ධති අංශය හා දත්ත කළමනාකරණ අංශය
හෙක්ටර් කොබ්බෑකඩුව ගොවිකටයුතු පර්යේෂණ හා පුහුණු කිරීමේ ආයතනය

නො.114, විජේරාම මාවත

කොළඹ 07

දු.ක.: 011-2696981 ෆැක්ස්: 011-2682283

ඊ-මේල්: mfpaharti@yahoo.com

වෙබ්: www.harti.gov.lk

www.mobilink.lk

දෛනික චිලවිඵි තොග වීල, ජංගම දුරකථනයෙහි

හෙක්ටර් කොබ්බෑකඩුව ගොවි කටයුතු පර්යේෂණ හා පුහුණුකිරීමේ ආයතනය අනුලාභයෙන්

මොබිටෙල් ජංගම වීල දුරකථනය

මොබිටෙල් අද වීල - අඟ ප්ලා

මොබිටෙල් ජංගම දුරකථන ජාලයෙන් ඵලවිඵි තොග වීල දුරකථන.

විකාචිතයාට රු.2/-

මොබිටෙල් අද වීල - අඟ ප්ලා