

සිල්ලර වෙළඳපොළ මිල හැසිරීම් රටාව

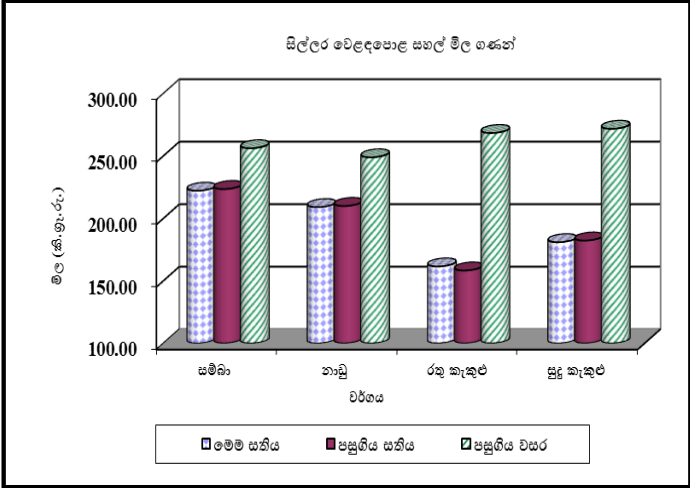
සාරාංශය

සහල් / වී



වෙළඳපොළේ ප්‍රමාණවත් තොග පැවතීමත් සමග කිරි සම්බා සහ රතු කැකුළු හැර අනෙකුත් සියලුම දේශීය සහල් වර්ගයන්හි කිලෝවක් සඳහා මිල රු.1.00කින් පහළගොස් ඇත. ආනයනික සම්බා සහ සුදු කැකුළු සඳහා මිල පිළිවෙලින් කිලෝවකට රු.6.00කින් සහ රු.3.00කින් ඉහළගොස් ඇත. පසුගිය වසරේ එම කාලය හා සැසඳීමේදී සියලුම දේශීය සහල් වර්ගයන්හි මිල ගණන් 5%-40% අතර පරාසයකින් පහළගොස් ඇත. ප්‍රධාන නිෂ්පාදන ප්‍රදේශ සියල්ලෙහිම සියලුම වී වර්ගයන්හි සාමාන්‍ය ගොවිපල මිල ගණන් ඉහළගොස් ඇත.

(පිටු අංක—01-02)

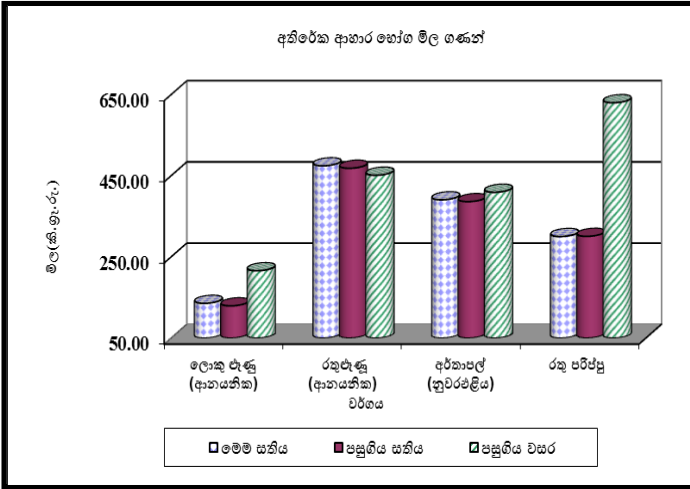


අතිරේක ආහාර හෝග



ආනයනික වියලි මිරිස් මිල කිලෝවක් සඳහා රු.22.00කින් ඉහළගොස් ඇති අතර මිල රු.1,100.00-1,500.00ක් අතර විය. ආනයනික රතුඑළු සහ ආනයනික ලොකුඑළු යන දෙවර්ගයෙහිම මිල ගණන් කිලෝවක් සඳහා රු.6.00කින් ඉහළගොස් ඇති අතර මිල පරාසයන් පිළිවෙලින් කිලෝවකට රු.400.00-540.00 සහ රු.120.00-160.00ක් විය. නුවරඑළිය සහ ආනයනික අර්තාපල් කිලෝවක් සඳහා මිල පිළිවෙලින් රු.5.00කින් සහ රු.20.00කින් ඉහළගොස් ඇති අතර මිල පරාසය කිලෝවක් සඳහා රු.360.00-440.00 සහ රු.200.00-260.00ක් විය.

(පිටු අංක 2-4)

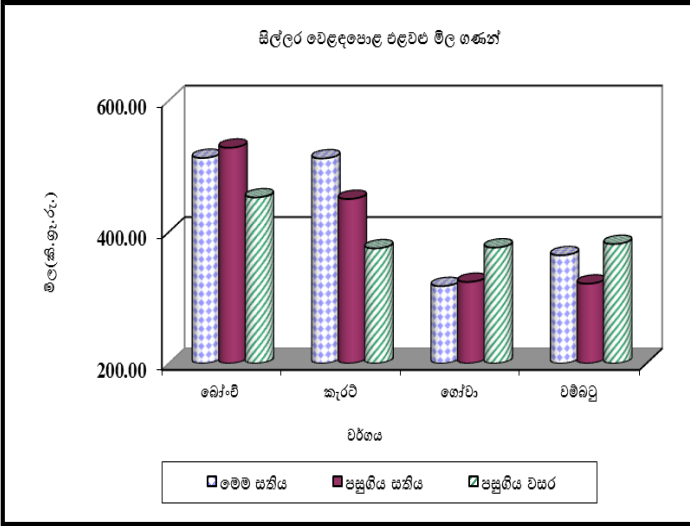


එළවළු



උඩරට එළවළු වර්ග බොහොමයක මිල ගණන් පහළගොස් ඇති අතර පහතරට එළවළු බොහොමයක මිල ගණන් ඉහළගොස් ඇත. උඩරට ප්‍රභේද සලකා බැලීමේදී උපරිම මිල පහළයාම කිලෝවකට රු.59.00ක් ලෙස නෝකෝල් සඳහා ද කිලෝවකට රු.30.00ක් ලෙස රාබු සඳහා ද වාර්තා විය. පහතරට ප්‍රභේද සලකා බැලීමේදී උපරිම මිල ඉහළයාම වම්බටු සඳහා වාර්තා වූ අතර එය කිලෝවකට රු.43.00ක් ද පිපිඤ්ඤා සහ පනෝල යන දෙවර්ගයම සඳහා කිලෝවකට රු.14.00ක් ලෙස වාර්තා විය.

(පිටු අංක 4-6)



සහල්

තොග වෙළඳපොළ

වි මිල ඉහළයාම හේතුවෙන් සුදු කැකුළු, පළමු ශ්‍රේණිය සහ දෙවන ශ්‍රේණිය නාඬු යන දෙවර්ගයේම මිල පිළිවෙලින් 2% සහ 1%කින් ඉහළගොස් තිබුණු අතර එහි මිල පරාසයන් පිළිවෙලින් කිලෝවකට රු.150.00-170.00 සහ රු.175.00-185.00, රු.165.00-175.00ක් විය. බොහොමයක් දේශීය සහල් වර්ගවල මිල ගණන් සැලකිය යුතු ලෙස වෙනස්වී නොතිබුණු අතර පළමු ශ්‍රේණිය සම්බා සහ දෙවන ශ්‍රේණිය සම්බා යන දෙවර්ගයෙහිම මිල ගණන් පිළිවෙලින් කිලෝවකට රු.195.00-205.00, රු.190.00-200.00ක් විය. කිරි සම්බා හා රතු කැකුළු මිල සැලකිය යුතු ලෙස වෙනස්වී නොතිබුණු අතර සාමාන්‍ය මිල පිළිවෙලින් කිලෝවකට රු.258.00ක් සහ රු.139.00ක් විය.

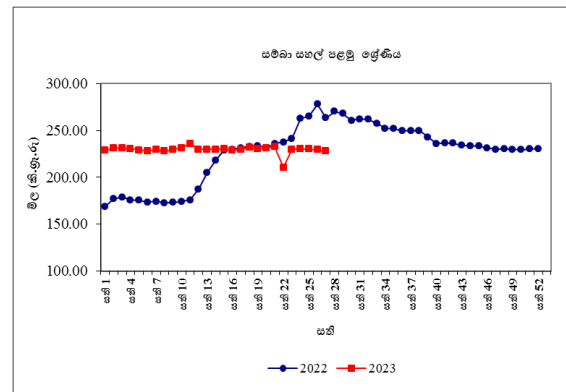
සීමිත තොග සැපයුම හේතුවෙන් ආනයනික සුදු කැකුළු මිල 2% කින් ඉහළගොස් තිබුණු අතර එහි මිල පරාසය කිලෝවකට රු.185.00-190.00ක් විය. ආනයනික පොත්ති සම්බා මිල සැලකිය යුතු ලෙස වෙනස්වී නොතිබුණු අතර කිලෝවක සාමාන්‍ය මිල රු.208.00ක් විය.

පසුගිය වසරේ සමාන කාලපරිච්ඡේදය හා සැසඳීමේදී දේශීය රතු කැකුළු, සුදු කැකුළු සහ දෙවන ශ්‍රේණිය සම්බා මිල ගණන් පිළිවෙලින් 45%කින්, 32%කින් සහ 24%කින් පහළගොස් තිබුණු අතර කිරි සම්බා 1%කින් ඉහළගොස් තිබුණි. ආනයනික සුදු කැකුළු සහ පොත්ති සම්බා මිල ගණන් ද පිළිවෙලින් 4%කින් සහ

3%කින් කින් ඉහළගොස් තිබුණි.

සිල්ලර වෙළඳපොළ

වෙළෙඳපොළ තුළ ප්‍රමාණවත් තොග පැවතීම හේතුවෙන් කිරි සම්බා හැර සියලුම දේශීය සහල් වර්ගවල සිල්ලර මිල කිලෝවකට රු.1.00 ආසන්න අගයකින් පහළගොස් තිබුණි. කිරි සම්බා සහ රතු කැකුළු මිල පිළිවෙලින් කිලෝවකට රු.2.00ක් සහ රු.3.00කින් ඉහළගොස් ඇත. මිල පරාසයන් පිළිවෙලින් කිලෝවකට රු.260.00-280.00 සහ රු.140.00-180.00ක් විය. මෙම සතිය සඳහා සහල් මිල පරාසයන් ලෙස සම්බා දෙවන ශ්‍රේණිය සඳහා කිලෝවකට රු.210.00-220.00ක් ද, නාඬු පළමු ශ්‍රේණිය මිල කිලෝවකට රු.210.00-220.00ක් ද, නාඬු දෙවන ශ්‍රේණිය මිල කිලෝවකට රු.190.00-210.00ක් හා සුදු කැකුළු මිල කිලෝවකට රු.170.00-190.00ක් විය.



ආනයනික සම්බා හා ආනයනික සුදු කැකුළු මිල පිළිවෙලින් කිලෝවකට රු.6.00කින් සහ රු.3.00කින් ඉහළගොස් ඇති අතර මිල පරාසයන් පිළිවෙලින් කිලෝවකට රු.220.00-240.00ක් සහ රු.200.00-210.00ක් විය.

පසුගිය වසරේ සමාන කාලපරිච්ඡේදය හා සැසඳීමේදී සියලුම දේශීය සහල් වර්ගවල මිල 5%-40% අතර අගයකින් පහළගොස් ඇත.

වී

ගොවියාට ලැබුණු මිල

සාමාන්‍ය ගොවිපොල මිල ගණන් වල ඉහළයාමක් සියලුම වී වර්ග සඳහා ප්‍රධාන නිෂ්පාදන ප්‍රදේශයන්හි වාර්තා විය.

ඒ අනුව කෙටි වී (සම්බා) සාමාන්‍ය මිල අම්පාර ප්‍රදේශයේ හැර අනෙකුත් සියලු නිෂ්පාදන ප්‍රදේශවල කිලෝවකට රු.1.00-3.00 අතර පරාසයක ඉහළගොස් ඇති අතර මිල පරාසය කිලෝවකට රු.100.00-111.00 අතර විය. අම්පාර ජරදේශයෙහි කෙටි වී මිල කිලෝවකට රු.2.50කින් පහළගොස් ඇත.

කීරි සම්බා සාමාන්‍ය ගොවිපල මිල කිලෝවකට රු.1.00-2.00 අතර පරාසයක ඉහළගොස් ඇති අතර මිල පරාසය කිලෝවකට රු.130.00-146.00 අතර විය. මේ ආකාරයට සුදු දිග වී මිල ද කිලෝවකට රු.2.00-5.00 අතර පරාසයක ඉහළගොස් ඇති අතර මිල පරාසය කිලෝවකට රු.82.00-93.00 අතර වූ අතර උපරිම මිල පොලොන්නරුව ප්‍රදේශයෙන් වාර්තා විය. තවද, රතු දිග වී සාමාන්‍ය ගොවිපොල මිල ද කිලෝවකට රු.1.00-3.00 පරාසයක ඉහළගොස් ඇති අතර මිල පරාසය කිලෝවකට රු.74.00-80.00 අතර පැවති අතර උපරිම මිල හම්බන්තොට දිස්ත්‍රික්කයෙන් වාර්තා විය.

පසුගිය වසරේ සමාන කාලපරිච්ඡේදය සමඟ සැසඳීමේදී කීරි සම්බා හැර සියලු ප්‍රධාන වී

වර්ගයන්හි මිල 17%-43% පරාසයක පහළගොස් ඇති අතර උපරිම මිල පහළයාම රතු දිග වී සඳහා වාර්තා විය.

වියළි මිරිස්

තොග වෙළඳපොළ

තත්ත්වයෙන් ඉහළ තොග වෙළඳපොළ තුළ පැවතීම හේතුවෙන් ආනයනික වියළි මිරිස් කිලෝවක තොග මිල 14%කින් ඉහළගොස් තිබුණු අතර එහි මිල පරාසය කිලෝවකට රු.1000.00-1,150.00ක් විය.

පසුගිය වසරේ සමාන කාලපරිච්ඡේදය හා සැසඳීමේදී ආනයනික වියළි මිරිස් කිලෝවක තොග මිල 36%කින් පහළගොස් තිබුණි.

සිල්ලර වෙළඳපොළ

ආනයනික වියළි මිරිස් කිලෝවක මිල රු.22.00කින් ඉහළගොස් ඇති අතර මිල පරාසය කිලෝවකට රු.1,100.00-1,500.00ක් විය.

පසුගිය වසරේ සමාන කාලපරිච්ඡේදය හා සැසඳීමේදී ආනයනික වියළි මිරිස් කිලෝවක සිල්ලර මිල 39%කින් පහළගොස් ඇත.

චෑණු

තොග වෙළඳපොළ

දේශීය සහ ආනයනික තොග සැපයුම පහළයාම හේතුවෙන් හා ආනයනික වියදම් ඉහළයාම හේතුවෙන් ආනයනික රතුචෑණු මිල 14% ඉහළගොස් තිබුණු අතර එහි මිල පරාසය කිලෝවකට රු.380.00-420.00ක් විය.

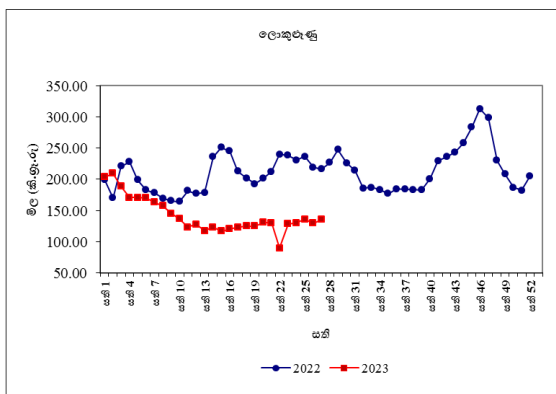
තත්ත්වයෙන් ඉහළ තොග වෙළඳපොල තුළ පැවතීම හා අඩු තොග සැපයුම හේතුවෙන් වේදාලන් රතුඑණු මිල 2%කින් ඉහළගොස් තිබුණු අතර එහි මිල පරාසය කිලෝවකට රු.400.00-500.00ක් විය.

ආනයනික වියදම් ඉහළයාම හේතුවෙන් ආනයනික ලොකුඑණු තොග මිල 5%කින් ඉහළගොස් ඇති අතර එහි මිල පරාසය කිලෝවකට රු.80.00-115.00ක් විය.

පසුගිය වසරේ සමාන කාලපරිච්ඡේදය හා සැසඳීමේදී ආනයනික රතුඑණු මිල 50%කින් ඉහළගොස් තිබුණු අතර ආනයනික ලොකුඑණු මිල 38%කින් පහළගොස් තිබුණි.

සිල්ලර වෙළඳපොළ

ආනයනික රතු එණු හා ආනයනික ලොකුඑණු දෙවර්ගයේම මිල කිලෝවකට රු.6.00කින් ඉහළගොස් ඇති අතර මිල පරාසයන් පිළිවෙලින් කිලෝවකට රු.400.00-540.00ක් සහ රු.120.00-160.00ක් විය.



සීමිත වේදාලන් රතුඑණු තොග වෙළඳපොල තුළ දක්නට ලැබුණු අතර මිල පරාසය කිලෝවකට රු.600.00-700.00 අතර විය.

පසුගිය වසරේ සමාන කාලපරිච්ඡේදය හා සැසඳීමේදී ආනයනික රතුඑණු මිල 5%කින් ඉහළගොස් ඇති අතර ආනයනික ලොකු එණු මිල 37%කින් පහළගොස් ඇත.

අර්තාපල්

තොග වෙළඳපොළ

දේශීය තොග සැපයුම පහළයාම හේතුවෙන් හේතුවෙන් නුවරඑළිය අර්තාපල් මිල 2%කින් ඉහළගොස් ඇති අතර මිල පරාසය කිලෝවකට රු.300.00-320.00ක් විය. ආනයනික අර්තාපල් මිල 1%කින් ඉහළගොස් තිබුණි. පාකිස්ථාන් තොග හා ඉන්දියානු තොග වෙළඳපොල තුළ පැවති අතර එහි මිල පරාසය කිලෝවකට රු.190.00-250.00ක් විය. (පකිස්ථානු තොග සඳහා මිල පරාසය කිලෝවකට රු.190.00-200.00 ද ඉන්දියානු තොග සඳහා මිල පරාසය කිලෝවකට රු. 230.00-250.00 ක් ලෙස ද විය.)

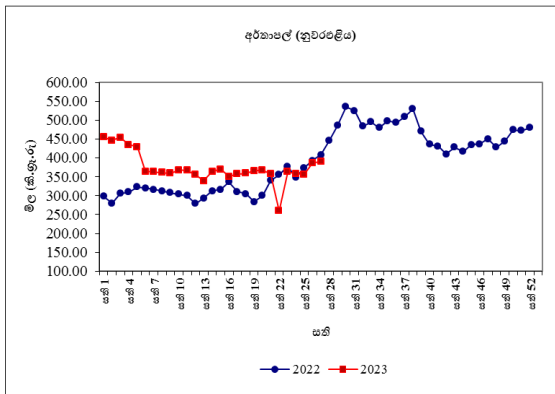
පසුගිය වසරේ සමාන කාලපරිච්ඡේදය හා සැසඳීමේදී ආනයනික අර්තාපල් 8% කින් ඉහළගොස් තිබුණු අතර නුවරඑළිය අර්තාපල් තොග මිල ගණන් 6%කින් පහළගොස් තිබුණි.

සිල්ලර වෙළඳපොළ

නුවරඑළිය හා ආනයනික අර්තාපල් මිල පිළිවෙලින් කිලෝවකට රු.5.00කින් හා රු.20.00කින් ඉහළගොස් ඇති අතර මිල පරාසයන් කිලෝවකට රු.360.00-440.00ක් හා රු.200.00-260.00ක් විය.

පසුගිය වසරේ සමාන කාලපරිච්ඡේදය හා සැසඳීමේදී නුවරඑළිය අර්තාපල් හා ආනයනික අර්තාපල් මිල පිළිවෙලින් 5%කින් හා

11%කින් පහළගොස් ඇත.



මාෂ හෝග

තොග වෙළඳපොළ

තොග සැපයුම ඉහළයාම හේතුවෙන් මුංඇට, රතු පරිප්පු මිල ගණන් පිළිවෙලින් 3%කින්, 1%කින් පහළගොස් ඇති අතර ඒවායේ මිල පරාසයන් පිළිවෙලින් කිලෝවකට රු.800.00-900.00ක්, රු.245.00-255.00ක් විය. දේශීය තොග සැපයුම පහළයාම හේතුවෙන් සුදු කව්පි සහ රතු කව්පි මිල 2%කින් ඉහළ ගොස් තිබුණු අතර එහි මිල පරාසයන් පිළිවෙලින් කිලෝවකට රු.620.00-675.00 , රු.720.00-775.00 ක් ලෙස සටහන් විය.

පසුගිය වසරේ සමාන කාලපරිච්ඡේදය හා සැසඳීමේදී රතු පරිප්පු සහ සුදු කව්පි මිල ගණන් පිළිවෙලින් 56%කින් සහ 7%කින් පහළගොස් තිබුණු අතර රතු කව්පි සහ මුංඇට මිල ගණන් පිළිවෙලින් 17%කින් සහ 5%කින් ඉහළගොස් තිබුණි.

සිල්ලර වෙළඳපොළ

මුංඇට මිල කිලෝවකට රු.51.00කින් පහළගොස් ඇති අතර මිල පරාසය

කිලෝවකට රු.1000.00-1400.00ක් විය. සුදු කව්පි හා රතු කව්පි මිල පිළිවෙලින් කිලෝවකට රු.43.00කින් සහ රු.61.00කින් ඉහළගොස් ඇති අතර මිල පරාසයන් පිළිවෙලින් කිලෝවකට රු.700.00-1,000.00ක් සහ රු.850.00-1,000.00ක් විය.රතු පරිප්පු මිලෙහි සැලකිය යුතු වෙනසක් සිදු වී නොමැත.

පසුගිය වසරේ සමාන කාලපරිච්ඡේදය හා සැසඳීමේදී රතු පරිප්පු මිල 52%කින් පහළගොස් ඇත. කෙසේවුවද, අනෙකුත් සියලුම මාෂ බෝගවල මිල 15%-33%ක් අතර අගයකින් ඉහළගොස් ඇත.

එළවළු

තොග වෙළඳපොළ

බොහොමයක් උඩරට එළවළු වර්ගවල මිල පහළගොස් ඇති අතර බොහොමයක් පහතරට එළවළු වර්ගවල මිල ඉහළගොස් ඇත.

උඩරට එළවළු පිළිබඳව සැලකීමේදී මහනුවර ඇතැම් ප්‍රදේශවලින් අස්වනු නෙලන සමය ආරම්භවීමත් සමඟ ලැබුණු තොග සැපයුම ඉහළයාම හේතුවෙන් බෝංචි සඳහා 21%ක මිල පහළයාමක් වාර්තා විය. නුවරඑළිය සහ නුවර ප්‍රදේශවලින් ලැබුණු තොග සැපයුම ඉහළයාම හේතුවෙන් ලික්ස් සහ රාබු මිල 19%කින් ද, නෝකෝල් මිල 16%කින් ද පහළගොස් තිබුණි. පුත්තලම ප්‍රදේශවලින් ලැබුණු සැපයුම ඉහළයාම හේතුවෙන් බීටරුව මිල 6%කින් පහළගොස් තිබුණු අතර ගෝවා මිල ද 3%කින් පහළගොස් තිබුණි. කෙසේ නමුත් වෙළඳපොළ ඉල්ලුමෙහි පැවති සුළු වෙනස්වීම් හේතුවෙන් කැරට් මිල 1%කින්

ඉහළගොස් තිබුණි.

සියලුම නිෂ්පාදන ප්‍රදේශවලින් ලැබුණු තොග සැපයුම පහළයාම හේතුවෙන් තක්කාලි මිල රු.85.00කින් ඉහළගොස් තිබුණු අතර නුවර ප්‍රදේශයෙන් ලැබුණු සැපයුම පහළයාම හේතුවෙන් මාළුමිරිස් මිල 7%කින් ඉහළගොස් තිබුණි.

පහතරට එළවළු පිළිබඳව සැලකීමේදී මහවිලච්චිය සහ ඇඹිලිපිටිය ප්‍රදේශවලින් ලැබුණු තොග සැපයුම පහළයාම හේතුවෙන් උපරිම මිල ඉහළයාම 37%ක් ලෙස වට්ටක්කා සඳහා වාර්තා විය. ඇඹිලිපිටිය ප්‍රදේශවලින් ලැබුණු තොග සැපයුම පහළයාම හේතුවෙන් වම්බටු මිල 11%කින් ඉහළගොස් තිබුණු අතර ඉතිරි සියලුම එළවළු වර්ග සඳහා මිල 3%-7% අතර පරාසයක ඉහළගොස් තිබුණි. කෙසේ නමුත් දඹුල්ල ප්‍රදේශයෙන් ලැබුණු සැපයුම ඉහළයාම හේතුවෙන් බණ්ඩක්කා මිල 14%කින් පහළගොස් තිබුණු අතර නුවර ප්‍රදේශයෙන් ලැබුණු සැපයුම ඉහළයාම හේතුවෙන් කරවිල මිල 7%කින් පහළගොස් තිබුණි. වැටකොළ සහ මුරුංගා යන දෙවර්ගයෙහිම මිල 2%කින් පහළගොස් තිබුණි.

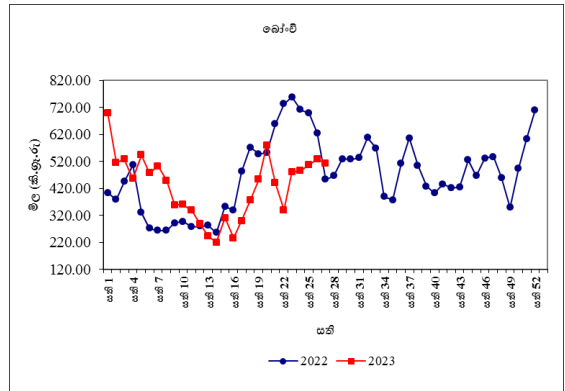
තවද සියලුම නිෂ්පාදන ප්‍රදේශවලින් ලැබුණු සැපයුම පහළයාම හේතුවෙන් අමුමිරිස් මිල 9%කින් තවදුරටත් ඉහළගොස් තිබුණු අතර දෙහි මිල ද 3%කින් ඉහළගොස් තිබුණි.

පසුගිය වසරේ සමාන කාලපරිච්ඡේදය හා සසඳා බලන විට දී එළවළු වර්ග බොහොමයක තොග මිල ගණන් ඉහළගොස් ඇති අතර උපරිම මිල ඉහළයාම 147%ක් ලෙස තක්කාලි

සඳහා වාර්තා විය.

සිල්ලර වෙළඳපොළ

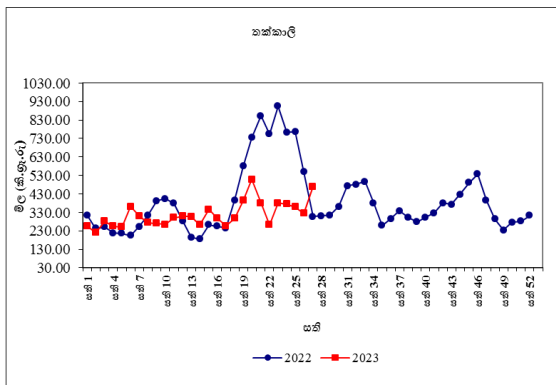
උඩරට එළවළු වර්ග පිළිබඳව සැලකීමේදී උපරිම මිල පහළයාම කිලෝවකට රු.59.00ක් ලෙස නෝකෝල් සඳහා වාර්තා වූ අතර, රාබු මිල කිලෝවකට රු.30.00කින් පහළගොස් තිබුණි. ලීක්ස් සහ බෝංචි සඳහා මිල පිළිවෙලින් කිලෝවකට රු.21.00කින් සහ රු.16.00කින් පහළගොස් තිබුණි. බීටරූට සහ ගෝවා මිල පිළිවෙලින් කිලෝවකට රු.9.00කින් හා රු.6.00කින් පහළගොස් තිබුණි. කෙසේ නමුත් කැරට් මිල කිලෝවකට රු.62.00කින් ඉහළගොස් තිබුණි.



තක්කාලි මිල කිලෝවකට රු.145.00කින් ඉහළගොස් තිබුණු අතර මාළුමිරිස් මිල ද කිලෝවකට රු.95.00කින් ඉහළගොස් තිබුණි.

පහතරට එළවළු පිළිබඳව සැලකීමේදී උපරිම මිල ඉහළයාම කිලෝවකට රු.43.00ක් ලෙස වම්බටු සඳහා වාර්තා වූ අතර පිපිඤ්ඤා සහ පතෝල සඳහා මිල ඉහළයාම කිලෝවකට රු.14.00ක් ලෙස වාර්තා විය. අළුකෙසෙල් මිල ඉහළයාම කිලෝවකට රු.12.00ක් ලෙස වාර්තා වූ අතර වට්ටක්කා හා මෑකරල් මිල

ඉහළයාම කිලෝවකට රු.4.00ක් ලෙස වාර්තා විය. කෙසේ නමුත් කරවිල, බණ්ඩක්කා සහ මුරුංගා සඳහා මිල පහළයාම පිළිවෙලින් කිලෝවකට රු.29.00ක්, රු.6.00ක් සහ රු.3.00ක් ලෙස වාර්තා විය.



තවද, අමුම්පිස් මිල කිලෝවකට රු.108.00කින් ඉහළගොස් ඇති අතර දෙහි මිල ද කිලෝවකට රු.3.00කින් ඉහළගොස් තිබුණි.

පසුගිය වසරේ සමාන කාලපරිච්ඡේදය හා සැසඳීමේදී බොහොමයක් එළවළු වර්ගවල සිල්ලර මිල ඉහළගොස් ඇති අතර උපරිම මිල ඉහළයාම 93%ක් ලෙස මුරුංගා සඳහා වාර්තා විය.

පොල්

තොග වෙළඳපොළ

ලොකු සහ කුඩා පොල් දෙවර්ගයේම ගෙඩියක මිල 2%කින් ඉහළගොස් තිබුණු අතර මිල පරාසයන් ලොකු පොල් ගෙඩියක් සඳහා රු.90.00-100.00ක් ලෙස ද, කුඩා පොල් ගෙඩියක් සඳහා රු.75.00-85.00ක් ලෙස ද වාර්තා විය.

පසුගිය වසරේ සමාන කාලපරිච්ඡේදය හා සැසඳීමේදී ලොකු සහ කුඩා පොල් යන

දෙවර්ගයේම ගෙඩියක තොග මිල පිළිවෙලින් 30%කින් හා 21%කින් ඉහළගොස් තිබුණි.

සිල්ලර වෙළඳපොළ

ලොකු සහ කුඩා දෙවර්ගයෙහිම පොල් ගෙඩියක මිල රු.3.00කින් ඉහළගොස් තිබුණු අතර මිල පරාසයන් ලොකු පොල් ගෙඩියක් සඳහා රු.110.00-130.00ක් ලෙස ද කුඩා පොල් ගෙඩියක් සඳහා රු.90.00-100.00ක් ලෙස ද වාර්තා විය.

පසුගිය වර්ෂයේ සමාන කාලපරිච්ඡේදය හා සැසඳීමේදී ලොකු සහ කුඩා පොල් ගෙඩියක සිල්ලර මිල පිළිවෙලින් 24%කින් සහ 27%කින් ඉහළගොස් ඇත.

පලතුරු

තොග වෙළඳපොළ

ප්‍රමාණවත් පලතුරු තොග පැවතීම හේතුවෙන් පලතුරු වර්ග රැසක මිල ගණන් පහළගොස් තිබුණි. උපරිම මිල පහළයාම 10%ක් ලෙස ආනයනික මිදි සඳහා වාර්තා වූ අතර චීනයෙන් ආනයනය කරන ලද තොග පැවතීම එයට හේතුවිය. ගුණාත්මයෙන් අඩු කුඩා පලතුරු පැවතීම නිසා පැණිදොඩම් සඳහා 8%ක මිල පහළයාමක් වාර්තා වූ අතර ප්‍රමාණවත් තොග පැවතීම හේතුවෙන් අලිගැටපේර සහ වැල්දොඩම් සඳහා 6%ක මිල පහළයාමක් සටහන් විය. මීට අමතරව කර්තකොලොම්බන් අඹ සහ පැපොල් සඳහා ප්‍රමාණවත් තොග පැවතීම මත මිල 2%කින් පහළගොස් පැවති අතර දිවුල් සඳහා 1%ක සුළු මිල පහළයාමක් සටහන් විය.

කෙසේ වුවත් බෙට්ටි අඹ හා විලාඬ අඹ සඳහා

පිළිවෙලින් 28%ක සහ 8%ක මිල ඉහළයාමක් සිමිත තොග සැපයීම මත සටහන් විය. එමෙන්ම ප්‍රමාණවත් තොග ප්‍රධාන නිෂ්පාදන වලින් නොලැබීම හේතුවෙන් සියලුම කෙසෙල් වර්ග සඳහා 8%-16% අතර පරාසයක මිල ඉහළයාමක් සටහන් විය. මීට අමතරව සියලුම ප්‍රමාණයේ අන්තෘපි සඳහා 1%-10%ක් අතර පරාසයක මිල ඉහළයාමක් ද, තැඹිලි සඳහා 10%ක මිල ඉහළයාමක් ද ප්‍රමාණවත් තොග නොලැබීම මත වාර්තා විය. බෙලි සඳහා 6%ක මිල ඉහළයාමක් ද සටහන් විය.

පසුගිය වසරේ සමාන කාලපරිච්ඡේදය හා සැසඳීමේදී පලතුරු වර්ග රැසක තොග මිල ඉහළගොස් පැවති අතර උපරිම මිල ඉහළයාම 128%ක් ලෙස කෝලිකුටු කෙසෙල් සඳහා වාර්තා විය.

සිල්ලර වෙළඳපොළ

තොග මිලට සාපේක්ෂව බොහොමයක් පලතුරු වර්ගයන්ගේ සිල්ලර මිල ගණන් පහළගොස් තිබුණි. ඒ අනුව උපරිම මිල පහළයාම ගෙඩියකට රු.38.00ක් ලෙස පැණිදොඩම් සඳහා වාර්තා වූ අතර එයට හේතුව වූයේ ගුණාත්මයෙන් අඩු තොග පැවතීමයි. තවද කර්තකොලොම්බන් අඹ සඳහා මිල ගෙඩියකට රු.26.00කින් පහළගොස් ප්‍රමාණවත් තොග පැවතීම එයට හේතුවිය. එමෙන්ම අලිගැටපේර සහ දිවුල් සඳහා මිල පහළගොස් ඇති අතර එය පිළිවෙලින් ගෙඩියකට රු.23.00ක් සහ රු.21.00ක් ලෙස වාර්තා විය.

තවද ආනයනික මිදි සඳහා වූ මිල කිලෝවකට

රු.22.00කින් පහළගොස් ඇති අතර පැපොල්, බෙලි සහ පැෂන් සඳහා මිල ද පිළිවෙලින් කිලෝවකට රු.10.00කින් ද, ගෙඩියකට රු.7.00කින් සහ ගෙඩියකට රු.4.00 බැගින් පහළගොස් තිබුණි.

මේ අතර සියලුම ප්‍රමාණයේ අන්තෘපි මිල ගෙඩියකට රු.17.00-115.00ක් අතර පරාසයක ඉහළගොස් පැවති අතර ප්‍රමාණයවත් තරම් තොග වෙළඳපොළෙහි නොපැවතීම එයට හේතු විය. එමෙන්ම සියලුම වර්ගයේ කෙසෙල් සඳහා මිල ද ඉහළගොස් තිබුණු අතර එය කිලෝවකට රු.1.00-29.00 දක්වා පරාසයක පැවතුණි. තවද විලාඩ් අඹ සඳහා මිල ගෙඩියකට රු.11.00කින් මිල ඉහළගොස් තිබුණු අතර ප්‍රමාණවත් තරම් තොග වෙළඳපොළෙහි නොමැති වීම එයට හේතු විය.

පසුගිය වසරේ සමාන කාලපරිච්ඡේදය හා සැසඳීමේදී සියලුම පලතුරු වර්ගයන්ගේ සිල්ලර මිල ගණන් ඉහළගොස් තිබූ අතර උපරිම මිල ඉහළයාම 101%ක් ලෙස විශාල ප්‍රමාණයේ අන්තෘපි සඳහා වාර්තා විය.

මාළු

තොග වෙළඳපොළ

අඩු ඉල්ලුමට සහ ඉහළ තොග සැපයුම හේතුවෙන් බොහොමයක් මාළු වර්ගයන්හි තොග මිල ගණන් පහළගොස් ඇත. උතුරු ප්‍රදේශවලින් පැවති තොග සැපයුම ඉහළයාමත් සමඟ උපරිම මිල පහළයාම 25%ක් ලෙස මෝරා සඳහා වාර්තා විය. එහි මිල පරාසය කිලෝවක් සඳහා රු.950.00-1,000.00 අතර පැවතුණි. බේරුවල, මිරිස්ස හා

මීගමුව යන ප්‍රදේශවලින් තොග සැපයුම ඉහළයාමත් සමඟ තලපත් මිල 9%කින් ද, කෙළවල්ලා මිල 8%කින් ද පිළිවෙලින් පහළගොස් ඇති අතර එච්චායෙහි මිල පරාසයන් පිළිවෙලින් කිලෝවක් සඳහා රු.1,700.00-2,400.00ත් සහ රු.1,380.00-1,800.00 අතර පැවතුණි. එසේම වාලච්චේන, කල්මුණේ හා ත්‍රිකුණාමලය යන ප්‍රදේශවලින් පැවති තොග සැපයුම ඉහළයාමත් සමඟ තෝරා මිල 7%කින් පහළගොස් ඇති අතර එහි මිල පරාසය කිලෝවක් සඳහා රු.2,000.00-3,000.00 අතර පැවතුණි. මීට අමතරව පරවි මිල 1%කින් පහළගොස් ඇත.

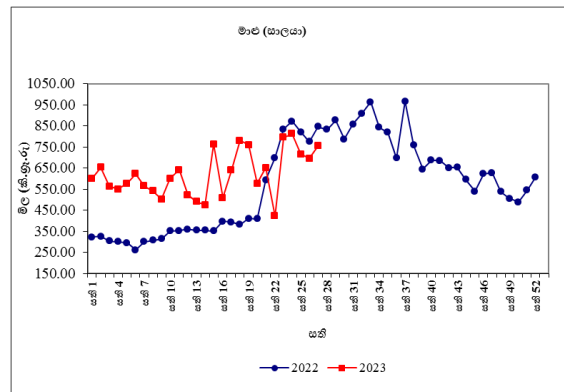
කෙසේ නමුත් මන්නාරම හා කල්පිටිය යන ප්‍රදේශවලින් පැවති තොග සැපයුම පහළයාමත් සමඟ සාලයා මිල 7%කින් ඉහළගොස් ඇති අතර එහි මිල පරාසය කිලෝවකට රු.400.00-600.00 අතර පැවතුණි. මීට අමතරව බලයා හා ඉස්සන් මිල 4%කින් ද, හුරුල්ලා මිල 1%කින් ද ඉහළගොස් ඇත.

පසුගිය වසරේ සමාන කාලපරිච්ඡේදය හා සැසඳීමේදී බොහොමයක් මාළු වර්ගයන්හි තොග මිල ගණන් 14%-38% අතර ඉහළගොස් ඇති අතර උපරිම මිල ඉහළයාම කෙළවල්ලා සඳහා වාර්තා විය.

සිල්ලර වෙළඳපොළ

තොග මිල පහළයාමත් සමඟ බොහොමයක් මාළු වර්ගවල සිල්ලර මිල ද තවදුරටත් පහළගොස් ඇති අතර මීට පෙර සතිවල ඉහළ මිලක් වාර්තා වීමත් සමඟ ඉල්ලුම පහළයාම එයට හේතුවිය. උපරිම මිල පහළයාම

කිලෝවකට රු.145.00ක් ලෙස පරවි සඳහා වාර්තා විය. බලයා සහ තෝරා සඳහා මිල කිලෝවකට රු.120.00-122.00 අතර පරාසයක් තුළ පහළගොස් ඇත. තවද තලපත් සඳහා මිල කිලෝවකට රු.95.00කින් පහළගොස් ඇත.



කෙසේ වුවත් සාලයා සහ ඉස්සා සඳහා මිල පිළිවෙලින් කිලෝවකට රු.59.00කින් සහ රු.47.00කින් ඉහළගොස් ඇති අතර අඩු සැපයුමක් තිබීම ඊට හේතුවිය.

පසුගිය වසරේ සමාන කාලපරිච්ඡේදය හා සැසඳීමේදී බොහොමයක් මාළු වර්ගවල සිල්ලර මිල 3%-35% අතර පරාසයක් තුළ ඉහළගොස් ඇති අතර උපරිම මිල ඉහළයාම ඉස්සා සඳහා වාර්තා විය.

කරවල

තොග වෙළඳපොළ

සියලුම දේශීය හා ආනයනික කරවල වර්ගයන්හි තොග මිල ගණන් ඉහළගොස් ඇත. මීගමුව, පුත්තලම හා හලාවත යන ප්‍රදේශවලින් පැවති තොග සැපයුම පහළයාමත් සමඟ උපරිම මිල ඉහළයාම 7%ක් ලෙස දේශීය සාලයා සඳහා වාර්තා විය. එහි මිල පරාසය කිලෝවක් සඳහා රු.800.00-

940.00 අතර පැවතුණි. ත්‍රිකුණාමලය හා මන්නාරම යන ප්‍රදේශවලින් පැවති තොග සැපයුම පහළයාමත් සමඟ දේශීය මෝරා සහ දේශීය භාල්මැස්සන් මිල 6%කින් ඉහළගොස් ඇති අතර එවැනි මිල පරාසයන් පිළිවෙලින් කිලෝවකට රු.1,850.00-2,120.00 අතර සහ රු.1,900.00-2,100.00 අතර පැවතුණි.

එසේම ඉරානය හා තායිලන්තය යන රටවලින් පැවති තොග සැපයුම පහළයාමත් සමඟ ආනයනික භාල්මැස්සන් මිල 5%කින් ඉහළගොස් ඇති අතර මිල පරාසය කිලෝවකට රු.800.00-1,000.00 අතර පැවතුණි. මීට අමතරව, ආනයනික අංඟුළුවා මිල 2%කින් ද, දේශීය බලයා සහ ආනයනික කට්ටාවා මිල 3%කින් ද, දේශීය මඩුවා මිල 5%කින් ද පිළිවෙලින් ඉහළගොස් ඇත.

පසුගිය වසරේ සමාන කාලපරිච්ඡේදය හා සැසඳීමේදී බොහොමයක් කරවල වර්ගයන්හි තොග මිල ගණන් 4%-37% අතර පහළගොස් ඇති අතර උපරිම මිල පහළයාම ආනයනික භාල්මැස්සන් සඳහා වාර්තා විය.

සිල්ලර වෙළඳපොළ

තොග මිල ඉහළයාමට සාපේක්ෂව සියලුම කරවල වර්ගවල සිල්ලර මිල ද ඉහළගොස් ඇති අතර නිෂ්පාදනය පහළයාමත්, අඩු සැපයුමක් පැවතීම එයට හේතුවිය. උපරිම මිල ඉහළයාම කිලෝවකට රු.156.00ක් ලෙස බලයා සඳහා වාර්තා විය. ආනයනික භාල්මැස්සන් සඳහා මිල කිලෝවකට රු.36.00කින් ඉහළගොස් ඇති අතර ප්‍රමාණවත් තොග නොමැතිවීම එයට හේතුවිය.

අනෙකුත් සියලුම කරවල වර්ගයන්හි මිල කිලෝවකට රු.3.00-23.00 අතර පරාසයක් තුළ ඉහළගොස් ඇත.

පසුගිය වසරේ සමාන කාලපරිච්ඡේදය හා සැසඳීමේදී සියලුම කරවල වර්ගවල සිල්ලර මිල 11%-30% අතර පරාසයක් තුළ පහළගොස් ඇති අතර උපරිම මිල පහළයාම ආනයනික භාල්මැස්සන් සඳහා වාර්තා විය.

බිත්තර

තොග වෙළඳපොළ

මෙම සතිය තුළ වෙළඳපොලෙහි දුඹුරු බිත්තර දක්නට නොමැති වුවද ඇතැම් වෙළඳපොලවල ඉතා කුඩා ප්‍රමාණයේ දුඹුරු බිත්තර තොග සුළු ප්‍රමාණයක් පැවති අතර බිත්තරයක මිල රු.54.00ක් ලෙස පැවතුණි. සුදු බිත්තරයක මිල 4%කින් ඉහළගොස් ඇති අතර එහි මිල පරාසය රු.53.00-56.00 අතර වාර්තා විය.

පසුගිය වසරේ සමාන කාලපරිච්ඡේදය හා සැසඳීමේදී දුඹුරු බිත්තරයක හා සුදු බිත්තරයක මිල පිළිවෙලින් 30%කින් සහ 39%කින් ඉහළගොස් ඇත.

සිල්ලර වෙළඳපොළ

සුදු බිත්තර සඳහා මිල බිත්තරයකට රු.3.00කින් ඉහළගොස් ඇති අතර සැපයුම පහළයාම එයට හේතු වූ අතර එහි මිල පරාසය බිත්තරයකට රු.55.00-60.00 දක්වා විය. දුඹුරු බිත්තර සඳහා මිල සැලකිය යුතු ලෙස වෙනස් වී නොමැති අතර මිල පරාසය මධ්‍යම ප්‍රමාණයේ බිත්තරයක් සඳහා රු.55.00-57.00 දක්වා විය.

පසුගිය වසරේ සමාන කාලපරිච්ඡේදය හා

සැසඳීමේදී දුඹුරු බිත්තර හා සුදු බිත්තර යන දෙවර්ගයෙහිම මිල පිළිවෙලින් 41%කින් සහ 32%කින් ඉහළගොස් ඇත.

මස්

සිල්ලර වෙළඳපොළ

බොහොමයක් මස් වර්ගවල මිල තවදුරටත් ඉහළගොස් ඇති අතර අඩු සැපයුමක් පැවතීම එයට හේතුවිය. හරක් මස් සහ සම රහිත බ්‍රොයිලර් කුකුළුමස් සඳහා මිල පිළිවෙලින් කිලෝවකට රු.42.00කින් සහ රු.37.00කින් ඉහළගොස් ඇත. එළුමස් සඳහා මිල කිලෝවකට රු.19.00කින් ඉහළගොස් ඇත. කෙසේ වුවත් උරුමස් සහ සම රහිත කරි කුකුළුමස් සඳහා මිල පිළිවෙලින් කිලෝවකට රු.67.00කින් සහ රු.7.00කින් පහළගොස් ඇති අතර ඉල්ලුම පහළයාම මිල පහළයෑමට හේතුවිය.

පසුගිය වසරේ සමාන කාලපරිච්ඡේදය හා සැසඳීමේදී සියලුම මස් වර්ගවල සිල්ලර මිල 12%-45% අතර පරාසයක් තුළ ඉහළගොස් ඇති අතර උපරිම මිල ඉහළයාම උරු මස් සඳහා වාර්තා විය.

සටහන

සෑම සිකුරාදාවකම නිකුත් කෙරෙන ආහාර ද්‍රව්‍ය විවරණිකාවෙහි, අත්‍යවශ්‍ය ආහාර ද්‍රව්‍යයන්හි තොග සහ සිල්ලර මිලෙහි වෙනස්වීම්, පරාසයන් සහ සාමාන්‍යයන් ඇතුළු වෙළඳපොළ තොරතුරු ඉදිරිපත් කෙරේ. මේ සඳහා කොළඹ සහ අවට වෙළඳපොළවල් නවයකින් ද, දිවයිනේ වෙනත් ප්‍රධාන වෙළඳපොළවල් කිහිපයකින් ද තොරතුරු රැස් කරනු ලැබේ.

මෙහි දක්වා ඇති මිල වෙනස්කම් ගණනය කර ඇත්තේ පසුගිය සතියට සාපේක්ෂ වශයෙන්ය. එසේ නොවන අවස්ථාවලදී ඒ බව විශේෂයෙන් සඳහන් කර ඇත.

තොග මිල ගණන් සතියේ අභ්‍යරුවාදා සහ සිකුරාදා යන දෙදින තුළ දී ද, සිල්ලර මිල ගණන් සිකුරාදා සඳුදා සහ අභ්‍යරුවාදා යන තෙදින තුළ දී ද රැස් කෙරේ.

වග අංක 01: සලකා බලන තොග වෙළඳපොලවල සහල් මිල ගණන් (කිලෝ 50ක් සඳහා රුපියල්)

සති අංක 27: 30 ජූනි - 06 ජූලි 2023

11

ප්‍රදේශ	සහල් වර්ග													
	සමබා 1		සමබා 2		කිරි සමබා		නාඩු 1		නාඩු 2		රතු කැකුළු		සුදු කැකුළු	
කොළඹ	9750	10250	9500	10000	12750	13000	8750	9250	8250	8750	6500	7250	7500	8500
දිවුලපිටිය	11200	11350	9500	10000	12700	12850	10700	10700	8000	8500	6500	7000	7300	7800
කුරුණෑගල	11000	11000	10000	10250	12900	13000	10150	10250	8000	8250	8000	8000	7500	7850
නිකවැරටිය	11250	11400	9500	9500	12900	13150	10150	10600	8000	8100	7500	7500	7250	7850
බදුල්ල	-	-	-	-	-	-	9000	9100	-	-	6250	6500	7500	7750
පුත්තලම	11200	11300	-	-	12700	13250	10200	10750	7750	8400	8250	8500	7600	8250
දඹුල්ල	11250	11350	10250	10300	12900	13000	10500	10600	8250	8400	7250	7400	8000	8250
අනුරාධපුරය	11000	11350	-	-	12900	13000	9500	10750	8250	8250	8250	8500	8000	8500
තඹුත්තේගම	11250	11250	9500	10250	12900	12900	11000	11000	8150	8250	-	-	7750	7900
පොළොන්නරුව	11250	11300	-	-	12700	12750	10700	10750	-	-	-	-	9000	9250
කළුතර	10000	10250	-	-	12750	13000	-	-	8500	8750	7250	7500	8000	8300
අම්පාර	10650	11500	-	-	12750	13000	-	-	8250	8500	6850	7250	7200	7250
නුවර	11000	11250	10000	10200	12750	13000	10000	10250	8500	9000	7250	7500	8000	8250
මොණරාගල	11000	11250	9750	10250	12900	13000	9750	10750	9250	9250	6250	6750	7250	7750
කෑගල්ල	-	-	-	-	-	-	-	-	-	-	-	-	-	-
දෙහිඅත්තකණ්ඩිය	11250	11500	-	-	13000	13000	10000	10750	8750	9250	8000	8250	7250	7500
හම්බන්තොට	11250	11250	-	-	12750	12900	-	-	-	-	6250	6300	7900	8150
මාතර	10900	11100	-	-	12900	13000	9750	10300	-	-	6250	6300	7750	8000
ගාල්ල	10900	11250	-	-	13000	13000	10500	10750	-	-	6250	6500	8000	8250
මීගොඩ	-	-	-	-	-	-	-	-	-	-	-	-	-	-
තිස්සමහාරාමය	-	-	9750	10000	12750	12750	-	-	8250	8500	5900	6100	7800	8000
ඇඹිලිපිටිය	10900	11000	-	-	12900	13000	10400	10500	-	-	6200	6300	7450	7500
යාපනය	10000	10250	9750	9750	12750	12750	-	-	7750	8000	7000	7200	-	-
වවුනියාව	10200	10250	-	-	12900	13100	-	-	8400	8600	7000	7250	7750	7900
මන්නාරම	10250	10500	-	-	12850	12900	8750	9000	8000	8500	6750	7250	8750	9000
කිලිනොච්චිය	10500	10750	-	-	13000	13250	8750	9000	8000	8250	6500	6750	8250	8500
මුලතිවු	10750	11000	-	-	12750	13250	8750	9000	7750	8000	6250	6600	8250	8500
මඩකලපුව	10700	10900	-	-	12700	12900	9200	9400	-	-	6750	6900	8400	8700
ත්‍රිකුණාමලය	10000	10250	-	-	-	-	-	-	-	-	6250	6250	7500	7500
ගලෙන්බිඳුණුවැව	10500	11350	9750	9750	12900	13000	10600	10600	8500	8750	8250	8300	7500	8000
මාතලේ	10600	11300	-	-	12900	12950	10350	10450	8250	9000	7500	7750	7250	7750

වග අංක 02: සලකා බලන සිල්ලර වෙළඳපොලවල සහල් මිල ගණන් (කිලෝවකට රුපියල්)

සති අංක 27: 30 ජූනි - 06 ජූලි 2023

12

ප්‍රදේශ	සහල් වර්ග													
	සමබා 1		සමබා 2		කිරි සමබා		නාඩු 1		නාඩු 2		රතු කැකුළු		සුදු කැකුළු	
කොළඹ	220.00	230.00	210.00	220.00	260.00	280.00	210.00	220.00	190.00	210.00	140.00	180.00	170.00	190.00
ගම්පහ	230.00	230.00	210.00	220.00	270.00	270.00	220.00	220.00	175.00	190.00	150.00	165.00	160.00	180.00
කුරුණෑගල	230.00	230.00	215.00	215.00	260.00	270.00	210.00	220.00	190.00	190.00	180.00	190.00	170.00	175.00
නිකවැරටිය	230.00	230.00	-	-	260.00	270.00	210.00	215.00	160.00	170.00	180.00	180.00	165.00	170.00
දඹුල්ල	228.00	230.00	210.00	212.00	260.00	265.00	214.00	215.00	170.00	180.00	155.00	165.00	160.00	170.00
අනුරාධපුරය	230.00	230.00	-	-	260.00	260.00	210.00	220.00	170.00	200.00	170.00	180.00	165.00	180.00
තඹින්නේගම	230.00	230.00	200.00	220.00	270.00	280.00	220.00	220.00	175.00	185.00	180.00	190.00	170.00	180.00
පොළොන්නරුව	228.00	230.00	-	-	258.00	260.00	218.00	220.00	190.00	200.00	-	-	190.00	195.00
කළුතර	230.00	235.00	-	-	265.00	270.00	210.00	215.00	-	-	160.00	170.00	180.00	190.00
බදුල්ල	-	-	-	-	260.00	260.00	200.00	200.00	185.00	190.00	130.00	135.00	155.00	160.00
කැප්පෙට්පොළ	225.00	230.00	210.00	215.00	260.00	270.00	215.00	218.00	185.00	190.00	130.00	136.00	155.00	160.00
මොණරාගල	230.00	230.00	200.00	210.00	260.00	270.00	215.00	220.00	190.00	200.00	130.00	140.00	140.00	160.00
කෑගල්ල	230.00	230.00	-	-	260.00	265.00	210.00	220.00	175.00	200.00	150.00	180.00	180.00	190.00
අම්පාර	225.00	230.00	200.00	200.00	260.00	260.00	220.00	220.00	175.00	190.00	130.00	140.00	145.00	150.00
දෙහිඅත්තණ්ඩිය	230.00	230.00	-	-	260.00	270.00	210.00	220.00	185.00	190.00	165.00	190.00	150.00	190.00
නුවරඑළිය	225.00	230.00	215.00	220.00	270.00	280.00	210.00	215.00	185.00	190.00	130.00	138.00	158.00	170.00
නුවර	228.00	230.00	200.00	215.00	265.00	270.00	210.00	220.00	175.00	190.00	150.00	160.00	180.00	190.00
පුත්තලම	230.00	230.00	-	-	260.00	270.00	210.00	220.00	160.00	175.00	175.00	180.00	158.00	170.00
හම්බන්තොට	230.00	230.00	-	-	260.00	260.00	-	-	-	-	130.00	132.00	160.00	165.00
රත්නපුරය	225.00	230.00	-	-	-	-	-	-	175.00	190.00	136.00	142.00	170.00	176.00
මාතර	230.00	230.00	215.00	220.00	260.00	260.00	215.00	220.00	-	-	130.00	135.00	160.00	170.00
ගාල්ල	230.00	230.00	-	-	260.00	260.00	220.00	220.00	-	-	130.00	140.00	170.00	180.00
තිස්සමහාරාමය	-	-	200.00	205.00	260.00	260.00	-	-	170.00	175.00	120.00	130.00	160.00	165.00
මීගොඩ (ආ. ම.)	-	-	-	-	-	-	-	-	-	-	-	-	-	-
ඇඹිලිපිටිය	225.00	230.00	-	-	260.00	270.00	215.00	225.00	-	-	128.00	140.00	160.00	170.00
යාපනය	-	-	215.00	220.00	260.00	265.00	-	-	160.00	170.00	145.00	155.00	-	-
වවුනියාව	-	-	220.00	225.00	268.00	272.00	-	-	175.00	178.00	150.00	155.00	165.00	168.00
මන්නාරම	230.00	230.00	220.00	225.00	260.00	260.00	195.00	200.00	175.00	180.00	150.00	160.00	185.00	195.00
කිලිනොච්චිය	-	-	220.00	225.00	270.00	280.00	-	-	170.00	190.00	140.00	145.00	175.00	180.00
මුලතිව්	225.00	230.00	-	-	260.00	270.00	-	-	160.00	190.00	130.00	140.00	170.00	180.00
මඩකලපුව	220.00	225.00	260.00	265.00	230.00	235.00	-	-	190.00	194.00	140.00	145.00	175.00	180.00
ත්‍රිකුණාමලය	-	-	210.00	220.00	260.00	270.00	195.00	200.00	170.00	190.00	160.00	175.00	180.00	190.00
හඟුරන්කොන	225.00	230.00	210.00	218.00	260.00	265.00	213.00	215.00	170.00	198.00	137.00	150.00	150.00	175.00
වේයන්ගොඩ	230.00	230.00	210.00	220.00	260.00	270.00	200.00	220.00	185.00	190.00	160.00	170.00	160.00	180.00
ගලෙන්බිඳුණුවාව	220.00	230.00	200.00	215.00	260.00	260.00	215.00	215.00	175.00	185.00	170.00	185.00	155.00	170.00
බණ්ඩාරවෙල	-	-	-	-	-	-	-	-	-	-	-	-	-	-
මාතලේ	228.00	230.00	218.00	220.00	259.00	260.00	210.00	215.00	190.00	190.00	170.00	175.00	165.00	175.00

වග අංක 04: සලකා බලන තොග වෙළඳපොලවල අතිරේක ආහාර ද්‍රව්‍ය වල මිල ගණන් (කිලෝ 50කට රුපියල්)

සති අංක 27: 30 ජූනි - 06 ජූලි 2023

13

ප්‍රදේශ	වියළි මිටිස්			ලොකු එණු	අර්තාපල්			ධාන්‍ය වර්ග		
	ආනයනික	ආනයනික	දේශීය		ආනයනික	වැලිමඩ	නුවරඑළිය	මුං ඇට	කව්පි	රතු පරිප්පු
කොළඹ	50000 - 57500	19000 - 21000	20000 - 25000	4000 - 5750	9500 - 12500	-	15000 - 16000	40000 - 45000	31000 - 33750	12250 - 12750
කුරුණෑගල	50000 - 55000	24000 - 24000	-	6000 - 6000	9750 - 10000	-	-	40000 - 52500	33000 - 40000	12500 - 13000
නිකවැරටිය	48750 - 52500	20500 - 20500	-	6000 - 6250	10000 - 10500	-	-	-	28500 - 29500	12500 - 13500
දෙහිඅත්තකණ්ඩිය	47500 - 55000	19000 - 20000	22500 - 22500	5500 - 6000	9250 - 11500	-	15000 - 18000	32500 - 50000	30000 - 32500	12500 - 14000
දඹුල්ල (ආ. ම.)	48500 - 49000	-	-	5000 - 5500	9500 - 9750	-	15750 - 16000	37500 - 40000	30000 - 31000	12250 - 12500
අනුරාධපුරය	52500 - 55000	19000 - 22000	-	5750 - 6000	10500 - 11000	-	-	52500 - 55000	32500 - 37500	13000 - 14000
තඹුන්තේගම	51250 - 57500	-	-	6000 - 6250	9350 - 10000	-	15500 - 16500	40000 - 45000	29000 - 30000	12750 - 13250
පොළොන්නරුව	52500 - 55000	20250 - 20500	-	6000 - 6250	11000 - 11250	-	18250 - 18500	55000 - 55000	34000 - 34000	13500 - 13750
කළුතර	51000 - 54000	-	-	5000 - 5500	9900 - 10000	-	16000 - 16500	45000 - 47000	31500 - 33000	12750 - 12900
පුත්තලම	48000 - 50000	-	18000 - 20000	5000 - 5500	9750 - 11000	-	16000 - 17250	38000 - 41000	29000 - 31000	13250 - 14200
නුවර	50000 - 55000	19500 - 20000	24000 - 25000	5000 - 5500	10000 - 10250	-	15500 - 16000	45000 - 47500	33000 - 34000	13000 - 13500
මාතර	54000 - 56000	19500 - 20250	24000 - 25000	5500 - 5600	10500 - 11000	-	17500 - 18500	42500 - 44000	36250 - 37500	13750 - 14000
හම්බන්තොට	52500 - 60000	19000 - 19500	-	5400 - 5750	10500 - 11000	-	-	37500 - 42500	39000 - 41000	13750 - 14250
කෑගල්ල	52000 - 53000	21000 - 22000	-	5800 - 5900	-	-	15500 - 16000	43000 - 45000	36500 - 37500	14000 - 14500
ගාල්ල	57500 - 60000	22500 - 24000	-	5250 - 5750	9500 - 10000	-	17000 - 18000	45000 - 50000	32500 - 35000	12750 - 13000
තිස්සමහාරාමය	57500 - 62500	19000 - 21000	-	5500 - 6000	10000 - 11250	-	18500 - 19000	40000 - 42500	37500 - 37500	13750 - 14250
මීගොඩ (ආ. ම.)	-	-	-	-	-	-	-	-	-	-
යාපනය	50000 - 54000	-	17000 - 18000	5000 - 6000	9500 - 10000	-	-	50000 - 55000	-	13250 - 13750
වවුනියාව	50000 - 55000	-	-	5500 - 5750	9500 - 10500	-	-	45000 - 47500	-	14000 - 14250
මන්නාරම	52500 - 54000	20000 - 21000	-	6000 - 6250	10500 - 10750	-	-	45000 - 50000	-	13000 - 13500
කිළිනොච්චිය	55000 - 57000	-	-	6000 - 6500	10500 - 11000	-	-	45000 - 47000	-	13500 - 14000
මුලතිව්	55000 - 57500	-	-	5500 - 6000	10000 - 10500	-	-	47500 - 50000	40000 - 42500	13500 - 14000
මඩකලපුව	51000 - 52500	-	24500 - 25000	6000 - 6250	10500 - 10750	-	-	47000 - 48750	34500 - 35500	13250 - 13500
ත්‍රිකුණාමලය	57500 - 60000	-	20000 - 21500	-	-	-	-	-	31000 - 31500	12250 - 13000
ගලෙන්බිඳුණුවැව	50000 - 52500	19500 - 21000	-	5750 - 6000	10500 - 10750	-	-	41250 - 51250	27500 - 34000	13250 - 14000
මාතලේ	49000 - 50000	20000 - 20500	-	5000 - 5900	9750 - 10000	-	-	40000 - 45000	34000 - 35000	12250 - 12500

වග්‍ර අංක 05: සලකා බලන සිල්ලර වෙළඳපොලවල අතිරේක ආහාර ද්‍රව්‍ය වල මිල ගණන් (කිලෝවකට රුපියල්)

සති අංක 27: 30 ජූනි - 06 ජූලි 2023

ප්‍රදේශ	වියළි මිටිස්		රතු එණු		ලොකු එණු	අර්තාපල්			ධාන්‍ය වර්ග		
	ආනයනික	ආනයනික	දේශීය	ආනයනික		වැලිමඩ	නුවරඑළිය	මුං ඇට	කවිපි	රතු පරිප්පු	
කොළඹ	1100.00 - 1500.00	400.00 - 540.00	600.00 - 700.00	120.00 - 160.00	200.00 - 260.00	-	360.00 - 440.00	1000.00 - 1400.00	700.00 - 1000.00	270.00 - 320.00	
ගම්පහ	1280.00 - 1400.00	480.00 - 480.00	-	140.00 - 160.00	240.00 - 260.00	-	440.00 - 440.00	980.00 - 1200.00	800.00 - 880.00	280.00 - 320.00	
කුරුණෑගල	1180.00 - 1200.00	460.00 - 520.00	-	140.00 - 160.00	220.00 - 240.00	-	360.00 - 400.00	1200.00 - 1300.00	850.00 - 900.00	300.00 - 320.00	
නිකවැරටිය	1200.00 - 1300.00	440.00 - 500.00	-	130.00 - 145.00	225.00 - 240.00	-	400.00 - 400.00	900.00 - 1200.00	700.00 - 750.00	280.00 - 300.00	
දඹුල්ල	1100.00 - 1150.00	-	-	120.00 - 130.00	220.00 - 230.00	-	360.00 - 380.00	1000.00 - 1200.00	700.00 - 800.00	270.00 - 280.00	
අනුරාධපුරය	1150.00 - 1200.00	400.00 - 560.00	-	130.00 - 140.00	220.00 - 240.00	-	-	1200.00 - 1300.00	700.00 - 850.00	280.00 - 300.00	
නඹුත්තේගම	1100.00 - 1250.00	480.00 - 500.00	-	120.00 - 150.00	210.00 - 230.00	-	360.00 - 370.00	900.00 - 1000.00	600.00 - 750.00	278.00 - 300.00	
පොළොන්නරුව	1100.00 - 1260.00	420.00 - 430.00	-	135.00 - 140.00	230.00 - 240.00	-	380.00 - 400.00	1200.00 - 1300.00	700.00 - 750.00	290.00 - 300.00	
කළුතර	1180.00 - 1200.00	440.00 - 460.00	-	120.00 - 140.00	220.00 - 230.00	-	360.00 - 380.00	1200.00 - 1400.00	900.00 - 1000.00	280.00 - 290.00	
බදුල්ල	1100.00 - 1200.00	480.00 - 500.00	-	120.00 - 130.00	230.00 - 240.00	400.00 - 440.00	-	1000.00 - 1200.00	800.00 - 800.00	280.00 - 300.00	
කැප්පෙට්පොළ	1100.00 - 1200.00	430.00 - 460.00	-	120.00 - 135.00	210.00 - 230.00	350.00 - 370.00	-	1100.00 - 1250.00	750.00 - 780.00	275.00 - 300.00	
මොණරාගල	1100.00 - 1200.00	400.00 - 520.00	-	130.00 - 140.00	220.00 - 240.00	-	360.00 - 400.00	950.00 - 1300.00	600.00 - 800.00	280.00 - 300.00	
කෑගල්ල	1060.00 - 1160.00	440.00 - 480.00	-	140.00 - 150.00	230.00 - 240.00	-	380.00 - 400.00	900.00 - 980.00	750.00 - 840.00	290.00 - 380.00	
අම්පාර	1090.00 - 1200.00	400.00 - 470.00	-	130.00 - 140.00	220.00 - 280.00	-	380.00 - 400.00	1080.00 - 1200.00	680.00 - 780.00	260.00 - 295.00	
දෙහිඅත්තකණ්ඩිය	1150.00 - 1200.00	400.00 - 480.00	-	120.00 - 140.00	200.00 - 250.00	-	400.00 - 480.00	850.00 - 1200.00	650.00 - 700.00	260.00 - 300.00	
නුවරඑළිය	1150.00 - 1200.00	440.00 - 460.00	-	120.00 - 130.00	220.00 - 230.00	-	370.00 - 380.00	1180.00 - 1200.00	750.00 - 780.00	270.00 - 285.00	
නුවර	1160.00 - 1200.00	540.00 - 560.00	-	130.00 - 140.00	230.00 - 240.00	-	380.00 - 400.00	1250.00 - 1300.00	800.00 - 840.00	290.00 - 320.00	
පුත්තලම	1050.00 - 1300.00	-	520.00 - 600.00	130.00 - 150.00	240.00 - 260.00	-	380.00 - 400.00	800.00 - 1000.00	650.00 - 750.00	270.00 - 295.00	
රත්නපුරය	1200.00 - 1350.00	-	-	120.00 - 140.00	220.00 - 240.00	-	-	1100.00 - 1200.00	760.00 - 820.00	280.00 - 300.00	
හම්බන්තොට	1150.00 - 1250.00	400.00 - 450.00	-	120.00 - 130.00	230.00 - 240.00	-	-	900.00 - 1000.00	850.00 - 900.00	280.00 - 300.00	
මාතර	1150.00 - 1250.00	420.00 - 460.00	580.00 - 600.00	120.00 - 130.00	230.00 - 240.00	-	400.00 - 440.00	900.00 - 1150.00	760.00 - 850.00	290.00 - 300.00	
ගාල්ල	1200.00 - 1300.00	500.00 - 560.00	600.00 - 600.00	120.00 - 120.00	200.00 - 240.00	-	380.00 - 400.00	1000.00 - 1200.00	700.00 - 850.00	270.00 - 290.00	
තිස්සමහාරාමය	1200.00 - 1300.00	400.00 - 440.00	-	120.00 - 130.00	220.00 - 245.00	-	390.00 - 400.00	850.00 - 900.00	800.00 - 800.00	280.00 - 300.00	
මීගොඩ (DEC)	-	-	-	-	-	-	-	-	-	-	
ඇඹිලිපිටිය	1100.00 - 1250.00	480.00 - 520.00	-	120.00 - 140.00	220.00 - 240.00	-	400.00 - 400.00	1000.00 - 1250.00	700.00 - 800.00	285.00 - 299.00	
යාපනය	1100.00 - 1250.00	-	400.00 - 450.00	125.00 - 135.00	210.00 - 240.00	-	-	1100.00 - 1250.00	-	280.00 - 285.00	
වවුනියාව	1200.00 - 1280.00	-	-	130.00 - 140.00	240.00 - 250.00	-	-	1100.00 - 1180.00	800.00 - 850.00	300.00 - 315.00	
මන්නාරම	1100.00 - 1300.00	-	600.00 - 620.00	130.00 - 150.00	220.00 - 240.00	-	-	1200.00 - 1400.00	-	290.00 - 310.00	
කිලිනොච්චිය	1150.00 - 1200.00	-	-	140.00 - 150.00	230.00 - 250.00	-	-	1000.00 - 1100.00	-	290.00 - 300.00	
මුලතිව්	1150.00 - 1200.00	-	-	-	220.00 - 240.00	-	-	1000.00 - 1100.00	850.00 - 900.00	300.00 - 320.00	
මඩකලපුව	1100.00 - 1150.00	-	580.00 - 600.00	150.00 - 160.00	240.00 - 250.00	-	-	1000.00 - 1050.00	750.00 - 780.00	290.00 - 296.00	
ත්‍රිකුණාමලය	1200.00 - 1300.00	450.00 - 480.00	-	145.00 - 160.00	230.00 - 260.00	-	-	1350.00 - 1450.00	660.00 - 720.00	280.00 - 320.00	
හඟුරන්කෙත	1050.00 - 1290.00	500.00 - 600.00	-	120.00 - 140.00	220.00 - 240.00	-	350.00 - 360.00	1225.00 - 1380.00	750.00 - 800.00	260.00 - 285.00	
වේයන්ගොඩ	1100.00 - 1300.00	440.00 - 480.00	-	120.00 - 130.00	200.00 - 220.00	-	400.00 - 400.00	1000.00 - 1200.00	800.00 - 820.00	290.00 - 320.00	
ගලෙන්බිඳුණුවැව	1100.00 - 1150.00	420.00 - 480.00	-	130.00 - 135.00	220.00 - 225.00	-	-	850.00 - 1100.00	600.00 - 700.00	280.00 - 300.00	
බණ්ඩාරවෙල	-	-	-	-	-	-	-	-	-	-	
මාතලේ	1050.00 - 1200.00	450.00 - 480.00	-	125.00 - 130.00	210.00 - 220.00	-	370.00 - 380.00	950.00 - 1100.00	750.00 - 800.00	260.00 - 280.00	

වගු අංක 06: සලකා බලන තොග වෙළඳපොලවල එළවළු මිල ගණන් (කිලෝවකට රුපියල්)

සති අංක 27: 30 ජූනි - 06 ජූලි 2023

ප්‍රදේශ	බර් බෝංචි	කොළ බෝංචි	කැරට	ලික්ස්	බීට් රූට	තෝකෝල්
කොළඹ	-	300.00 - 400.00	350.00 - 400.00	180.00 - 200.00	250.00 - 400.00	120.00 - 150.00
මීගොඩ (අ. ම.)	-	-	-	-	-	-
දඹුල්ල (අ. ම.)	-	250.00 - 300.00	350.00 - 400.00	160.00 - 180.00	280.00 - 350.00	100.00 - 110.00
කැප්පෙට්පොළ (අ. ම.)	-	350.00 - 400.00	380.00 - 400.00	170.00 - 180.00	300.00 - 320.00	160.00 - 180.00
නොරොච්චෝලේ (අ. ම.)	-	-	-	-	250.00 - 330.00	-
නුවරඑළිය	-	360.00 - 400.00	400.00 - 420.00	180.00 - 190.00	300.00 - 320.00	190.00 - 200.00
නුවර	-	300.00 - 330.00	420.00 - 430.00	170.00 - 180.00	310.00 - 320.00	130.00 - 150.00
හම්බන්තොට	-	380.00 - 430.00	450.00 - 500.00	220.00 - 270.00	300.00 - 350.00	200.00 - 250.00
තඹුන්තේගම (අ. ම.)	-	400.00 - 450.00	410.00 - 450.00	210.00 - 230.00	330.00 - 360.00	130.00 - 180.00
යාපනය	-	480.00 - 560.00	480.00 - 560.00	280.00 - 320.00	200.00 - 240.00	-
බණ්ඩාරවෙල	-	-	-	-	-	-
වේයන්ගොඩ	-	440.00 - 450.00	400.00 - 420.00	180.00 - 220.00	300.00 - 350.00	160.00 - 250.00

ප්‍රදේශ	රාබු	ගෝවා	තක්කාලි	බණ්ඩක්කා	වම්බු	මාළු මිරිස්
කොළඹ	80.00 - 120.00	150.00 - 180.00	280.00 - 420.00	120.00 - 180.00	200.00 - 250.00	300.00 - 350.00
මීගොඩ (අ. ම.)	-	-	-	-	-	-
මොණරාගල	100.00 - 120.00	280.00 - 300.00	300.00 - 350.00	220.00 - 250.00	200.00 - 250.00	430.00 - 450.00
දඹුල්ල (අ. ම.)	60.00 - 70.00	160.00 - 180.00	320.00 - 350.00	160.00 - 180.00	200.00 - 250.00	300.00 - 380.00
කැප්පෙට්පොළ (අ. ම.)	60.00 - 70.00	160.00 - 180.00	260.00 - 300.00	160.00 - 170.00	220.00 - 240.00	350.00 - 360.00
නොරොච්චෝලේ (අ. ම.)	40.00 - 70.00	-	-	100.00 - 150.00	140.00 - 200.00	400.00 - 450.00
නුවරඑළිය	100.00 - 110.00	190.00 - 200.00	270.00 - 300.00	170.00 - 180.00	230.00 - 250.00	340.00 - 360.00
නුවර	80.00 - 100.00	160.00 - 200.00	280.00 - 300.00	180.00 - 200.00	230.00 - 280.00	370.00 - 380.00
හම්බන්තොට	150.00 - 200.00	210.00 - 260.00	300.00 - 350.00	150.00 - 200.00	200.00 - 250.00	450.00 - 490.00
තඹුන්තේගම (අ. ම.)	60.00 - 80.00	210.00 - 240.00	300.00 - 350.00	130.00 - 160.00	180.00 - 250.00	330.00 - 400.00
තිස්සමහාරාමය	110.00 - 120.00	260.00 - 280.00	350.00 - 390.00	130.00 - 150.00	140.00 - 160.00	350.00 - 440.00
යාපනය	80.00 - 110.00	200.00 - 280.00	280.00 - 310.00	140.00 - 160.00	160.00 - 180.00	280.00 - 320.00
බණ්ඩාරවෙල	-	-	-	-	-	-
වේයන්ගොඩ	90.00 - 90.00	180.00 - 220.00	350.00 - 380.00	180.00 - 220.00	220.00 - 260.00	400.00 - 450.00

ප්‍රදේශ	වට්ටක්කා	පිපිඤ්ඤා	කරවිල	පතෝල	මුරුංගා	වැටකොළ
කොළඹ	110.00 - 140.00	80.00 - 120.00	300.00 - 350.00	230.00 - 280.00	350.00 - 700.00	150.00 - 160.00
මීගොඩ (අ. ම.)	-	-	-	-	-	-
මොණරාගල	150.00 - 180.00	120.00 - 130.00	450.00 - 500.00	300.00 - 350.00	430.00 - 450.00	230.00 - 250.00
දඹුල්ල (අ. ම.)	80.00 - 100.00	60.00 - 70.00	300.00 - 330.00	140.00 - 160.00	420.00 - 450.00	150.00 - 170.00
කැප්පෙට්පොළ (අ. ම.)	100.00 - 110.00	100.00 - 110.00	280.00 - 300.00	210.00 - 230.00	-	140.00 - 150.00
නොරොච්චෝලේ (අ. ම.)	80.00 - 120.00	40.00 - 60.00	270.00 - 350.00	120.00 - 180.00	350.00 - 450.00	130.00 - 160.00
නුවරඑළිය	110.00 - 120.00	110.00 - 120.00	300.00 - 320.00	220.00 - 230.00	-	150.00 - 160.00
නුවර	90.00 - 110.00	80.00 - 90.00	280.00 - 300.00	190.00 - 200.00	450.00 - 500.00	150.00 - 170.00
හම්බන්තොට	80.00 - 120.00	80.00 - 100.00	330.00 - 380.00	230.00 - 260.00	380.00 - 450.00	240.00 - 300.00
තඹුන්තේගම (අ. ම.)	80.00 - 120.00	30.00 - 50.00	270.00 - 320.00	160.00 - 200.00	-	100.00 - 130.00
තිස්සමහාරාමය	90.00 - 110.00	100.00 - 120.00	360.00 - 400.00	220.00 - 240.00	300.00 - 320.00	220.00 - 240.00
යාපනය	60.00 - 80.00	60.00 - 80.00	450.00 - 500.00	240.00 - 300.00	500.00 - 600.00	-
බණ්ඩාරවෙල	-	-	-	-	-	-
වේයන්ගොඩ	100.00 - 120.00	80.00 - 100.00	320.00 - 350.00	200.00 - 250.00	430.00 - 500.00	150.00 - 200.00

වගු අංක 06 (ඉතිරිය.)

ප්‍රදේශ	මෑ කරල්	අළු කෙසෙල්	අමු මිලිස්	දෙහි	බතල	මඤ්ඤාක්කා
කොළඹ	300.00 - 350.00	150.00 - 180.00	650.00 850.00	250.00 - 320.00	80.00 - 120.00	140.00 - 150.00
මීගොඩ (ආ. ම.)	-	-		-	-	-
මොණරාගල	250.00 - 300.00	100.00 - 120.00	900.00 1000.00	240.00 - 280.00	80.00 - 100.00	80.00 - 100.00
දඹුල්ල (ආ. ම.)	240.00 - 280.00	180.00 - 200.00	730.00 800.00	250.00 - 280.00	90.00 - 105.00	100.00 - 120.00
කැප්පෙට්පොළ (ආ. ම.)	280.00 - 300.00	160.00 - 170.00	850.00 900.00	260.00 - 280.00	110.00 - 120.00	120.00 - 130.00
නොරොච්චෝලේ (ආ. ම.)	250.00 - 320.00	140.00 - 170.00	700.00 800.00	-	70.00 - 110.00	120.00 - 150.00
නුවරඑළිය	290.00 - 320.00	170.00 - 180.00	860.00 900.00	280.00 - 290.00	100.00 - 120.00	130.00 - 140.00
නුවර	260.00 - 280.00	150.00 - 180.00	850.00 900.00	300.00 - 320.00	100.00 - 120.00	130.00 - 140.00
හම්බන්තොට	300.00 - 350.00	120.00 - 140.00	1000.00 1100.00	400.00 - 450.00	120.00 - 150.00	100.00 - 140.00
තඹුන්තේගම (ආ. ම.)	270.00 - 300.00	120.00 - 150.00	700.00 800.00	220.00 - 250.00	90.00 - 120.00	100.00 - 120.00
තිස්සමහාරාමය	250.00 - 280.00	130.00 - 140.00	830.00 900.00	240.00 - 260.00	120.00 - 130.00	140.00 - 150.00
යාපනය	280.00 - 360.00	90.00 - 120.00	650.00 - 720.00	250.00 - 300.00	90.00 - 110.00	120.00 - 150.00
බණ්ඩාරවෙල	-	-	-	-	-	-
වේයන්ගොඩ	270.00 - 320.00	180.00 - 200.00	850.00 - 900.00	300.00 - 360.00	110.00 - 140.00	160.00 - 160.00

ප්‍රදේශ	කොළ එළවළු			පොල් (ගෙඩියකට රු.)	
	මුතුණුවැන්න	කංකුන්	ගොටුකොළ	ලොකු	කුඩා
කොළඹ	40.00 - 50.00	40.00 - 50.00	280.00 - 300.00	90.00 - 100.00	75.00 - 85.00
මීගොඩ (ආ. ම.)	-	-	-	-	-
නොරොච්චෝලේ (ආ. ම.)	50.00 - 60.00	50.00 - 60.00	120.00 - 130.00	70.00 - 80.00	60.00 - 68.00
නුවරඑළිය	-	-	-	-	-
දඹුල්ල (ආ. ම.)	25.00 - 30.00	25.00 - 30.00	25.00 - 30.00	70.00 - 75.00	60.00 - 62.00
නුවර	40.00 - 45.00	45.00 - 50.00	250.00 - 270.00	75.00 - 80.00	60.00 - 65.00
හම්බන්තොට	40.00 - 45.00	40.00 - 45.00	60.00 - 70.00	-	-
තඹුන්තේගම (ආ. ම.)	30.00 - 30.00	30.00 - 30.00	30.00 - 30.00	68.00 - 78.00	60.00 - 65.00
තිස්සමහාරාමය	40.00 - 45.00	40.00 - 45.00	50.00 - 55.00	80.00 - 85.00	55.00 - 60.00
යාපනය	70.00 - 80.00	30.00 - 35.00	180.00 - 200.00	75.00 - 90.00	55.00 - 70.00
බණ්ඩාරවෙල	-	-	-	-	-
වේයන්ගොඩ	35.00 - 40.00	35.00 - 40.00	45.00 - 45.00	100.00 - 100.00	85.00 - 85.00

කොළඹ, මීගොඩ, නොරොච්චෝලේ සහ නුවර ගොටුකොළ කිලෝවකට රුපියල්

වග අංක 07: සඳකා බලන සිල්ලර වෙළඳපොලවල එළවළු මිල ගණන් (කිලෝවකට රුපියල්)

සති අංක 27: 30 ජූනි - 06 ජූලි 2023

17

ප්‍රදේශ	උඩරට එළවළු වර්ග											
	බටර් බෝංචි	කොළ බෝංචි	කැරට	ලීක්ස්	බීට් රූට	නෝකෝල්	රාඹු	ගෝවා	තක්කාලි			
කොළඹ	-	400.00 - 600.00	400.00 - 600.00	220.00 - 480.00	320.00 - 600.00	140.00 - 400.00	120.00 - 320.00	180.00 - 400.00	320.00 - 600.00			
ගම්පහ	-	400.00 - 600.00	480.00 - 560.00	320.00 - 400.00	400.00 - 480.00	320.00 - 320.00	200.00 - 280.00	320.00 - 400.00	400.00 - 480.00			
කුරුණෑගල	-	580.00 - 600.00	560.00 - 600.00	400.00 - 460.00	560.00 - 600.00	340.00 - 400.00	280.00 - 320.00	360.00 - 400.00	440.00 - 460.00			
නිකවැරටිය	-	520.00 - 640.00	520.00 - 560.00	360.00 - 400.00	400.00 - 600.00	320.00 - 360.00	240.00 - 320.00	320.00 - 320.00	400.00 - 480.00			
දඹුල්ල	-	450.00 - 480.00	560.00 - 600.00	300.00 - 320.00	440.00 - 480.00	240.00 - 260.00	160.00 - 180.00	280.00 - 320.00	400.00 - 420.00			
අනුරාධපුරය	-	480.00 - 600.00	520.00 - 600.00	320.00 - 480.00	440.00 - 560.00	200.00 - 320.00	160.00 - 240.00	320.00 - 400.00	420.00 - 480.00			
තඹින්නේගම	-	500.00 - 580.00	500.00 - 580.00	280.00 - 360.00	400.00 - 460.00	240.00 - 280.00	120.00 - 180.00	280.00 - 340.00	420.00 - 460.00			
පොළොන්නරුව	-	550.00 - 560.00	560.00 - 580.00	300.00 - 330.00	480.00 - 500.00	360.00 - 370.00	200.00 - 220.00	320.00 - 340.00	400.00 - 420.00			
කළුතර	-	480.00 - 500.00	480.00 - 500.00	290.00 - 310.00	440.00 - 460.00	300.00 - 320.00	220.00 - 240.00	280.00 - 300.00	440.00 - 460.00			
බදුල්ල	-	480.00 - 520.00	480.00 - 600.00	280.00 - 320.00	500.00 - 560.00	320.00 - 360.00	180.00 - 200.00	280.00 - 320.00	400.00 - 400.00			
කැප්පෙට්පොළ	-	480.00 - 520.00	480.00 - 520.00	260.00 - 280.00	380.00 - 400.00	260.00 - 280.00	150.00 - 160.00	240.00 - 260.00	360.00 - 380.00			
මොණරාගල	-	400.00 - 520.00	480.00 - 520.00	280.00 - 320.00	480.00 - 520.00	-	160.00 - 180.00	320.00 - 400.00	400.00 - 480.00			
කෑගල්ල	-	540.00 - 560.00	540.00 - 560.00	340.00 - 360.00	460.00 - 480.00	300.00 - 320.00	300.00 - 320.00	340.00 - 360.00	450.00 - 480.00			
අම්පාර	-	400.00 - 520.00	420.00 - 480.00	320.00 - 360.00	480.00 - 480.00	-	200.00 - 200.00	320.00 - 320.00	400.00 - 440.00			
දෙහිඅත්තකණ්ඩිය	-	400.00 - 600.00	600.00 - 600.00	300.00 - 320.00	400.00 - 400.00	240.00 - 320.00	120.00 - 240.00	300.00 - 320.00	400.00 - 600.00			
නුවරඑළිය	-	500.00 - 520.00	480.00 - 500.00	260.00 - 280.00	380.00 - 400.00	260.00 - 280.00	180.00 - 200.00	260.00 - 280.00	380.00 - 420.00			
නුවර	-	480.00 - 520.00	520.00 - 550.00	360.00 - 400.00	550.00 - 600.00	240.00 - 280.00	200.00 - 240.00	320.00 - 360.00	400.00 - 480.00			
පුත්තලම	-	520.00 - 560.00	480.00 - 560.00	360.00 - 400.00	400.00 - 480.00	-	240.00 - 260.00	360.00 - 400.00	400.00 - 480.00			
හම්බන්තොට	-	520.00 - 600.00	520.00 - 600.00	320.00 - 400.00	440.00 - 520.00	300.00 - 350.00	200.00 - 240.00	300.00 - 350.00	400.00 - 480.00			
රත්නපුරය	-	500.00 - 520.00	480.00 - 500.00	280.00 - 320.00	460.00 - 500.00	360.00 - 380.00	180.00 - 220.00	300.00 - 340.00	420.00 - 460.00			
මාතර	-	480.00 - 600.00	560.00 - 600.00	320.00 - 360.00	480.00 - 600.00	240.00 - 280.00	180.00 - 200.00	300.00 - 340.00	420.00 - 500.00			
ගාල්ල	-	560.00 - 600.00	560.00 - 610.00	400.00 - 440.00	580.00 - 600.00	300.00 - 360.00	250.00 - 280.00	360.00 - 400.00	400.00 - 470.00			
තිස්සමහාරාමය	-	500.00 - 540.00	500.00 - 520.00	280.00 - 300.00	480.00 - 500.00	280.00 - 300.00	170.00 - 200.00	280.00 - 300.00	440.00 - 470.00			
මීගොඩ (ආ. ම.)	-	-	-	-	-	-	-	-	-			
ඇඹිලිපිටිය	-	520.00 - 600.00	480.00 - 600.00	300.00 - 400.00	500.00 - 600.00	300.00 - 400.00	250.00 - 320.00	320.00 - 400.00	500.00 - 600.00			
යාපනය	-	580.00 - 620.00	550.00 - 600.00	320.00 - 400.00	240.00 - 280.00	-	160.00 - 180.00	280.00 - 320.00	340.00 - 400.00			
වවුනියාව	-	600.00 - 650.00	600.00 - 650.00	450.00 - 520.00	600.00 - 640.00	350.00 - 400.00	250.00 - 300.00	400.00 - 480.00	500.00 - 600.00			
මන්නාරම	-	600.00 - 640.00	600.00 - 640.00	520.00 - 550.00	500.00 - 550.00	-	200.00 - 220.00	400.00 - 450.00	600.00 - 620.00			
කිළිනොච්චිය	-	550.00 - 600.00	550.00 - 600.00	380.00 - 420.00	380.00 - 420.00	-	180.00 - 220.00	320.00 - 340.00	380.00 - 420.00			
මුලතිව්	-	480.00 - 550.00	550.00 - 600.00	350.00 - 400.00	480.00 - 500.00	-	160.00 - 200.00	350.00 - 360.00	380.00 - 400.00			
මඩකලපුව	-	480.00 - 520.00	580.00 - 600.00	360.00 - 400.00	560.00 - 600.00	300.00 - 320.00	200.00 - 240.00	320.00 - 360.00	360.00 - 400.00			
ත්‍රිකුණාමලය	-	520.00 - 600.00	520.00 - 560.00	350.00 - 400.00	450.00 - 500.00	350.00 - 400.00	260.00 - 300.00	380.00 - 420.00	500.00 - 550.00			
හඟුරන්කොන	-	410.00 - 450.00	450.00 - 480.00	240.00 - 280.00	360.00 - 400.00	190.00 - 220.00	120.00 - 150.00	240.00 - 280.00	340.00 - 380.00			
වේයන්ගොඩ	-	520.00 - 600.00	480.00 - 520.00	320.00 - 360.00	400.00 - 480.00	320.00 - 400.00	280.00 - 320.00	320.00 - 360.00	400.00 - 480.00			
ගලෙන්බිඳුණුවැව	-	520.00 - 600.00	560.00 - 600.00	340.00 - 480.00	440.00 - 480.00	240.00 - 280.00	140.00 - 160.00	300.00 - 400.00	400.00 - 440.00			
බණ්ඩාරවෙල	-	-	-	-	-	-	-	-	-			
මාතලේ	-	450.00 - 540.00	540.00 - 600.00	300.00 - 360.00	400.00 - 480.00	240.00 - 320.00	180.00 - 240.00	280.00 - 360.00	440.00 - 480.00			

වගු අංක 07 (ඉතිරිය.)

ප්‍රදේශ	පහතරට එළවළු වර්ග																			
	බණ්ඩක්කා		වමබඩු		මාළ මිරිස්		වට්ටක්කා		පිපිඤ්ඤා		කරවිල		පතෝල		මුරුංඟා		වැටකොළ		මෑ කරල්	
කොළඹ	160.00	380.00	240.00	480.00	350.00	1000.00	140.00	240.00	120.00	260.00	350.00	600.00	260.00	460.00	500.00	1000.00	170.00	420.00	340.00	540.00
ගම්පහ	280.00	320.00	320.00	480.00	480.00	560.00	180.00	240.00	140.00	200.00	480.00	480.00	400.00	400.00	800.00	800.00	400.00	400.00	400.00	400.00
කුරුණෑගල	300.00	340.00	360.00	400.00	600.00	600.00	160.00	200.00	160.00	200.00	500.00	560.00	360.00	400.00	600.00	700.00	360.00	400.00	360.00	400.00
නිකවුරුවිය	280.00	320.00	320.00	320.00	480.00	640.00	160.00	240.00	160.00	200.00	400.00	480.00	320.00	320.00	800.00	800.00	280.00	400.00	400.00	400.00
දඹුල්ල	260.00	280.00	300.00	340.00	600.00	700.00	180.00	200.00	140.00	160.00	440.00	480.00	340.00	360.00	600.00	660.00	260.00	300.00	320.00	360.00
අනුරාධපුරය	240.00	320.00	280.00	320.00	480.00	600.00	160.00	240.00	160.00	180.00	480.00	560.00	360.00	400.00	600.00	700.00	240.00	320.00	400.00	480.00
තඹින්නේගම	180.00	240.00	280.00	340.00	530.00	600.00	140.00	200.00	80.00	140.00	340.00	400.00	240.00	280.00	-	-	160.00	240.00	400.00	460.00
පොළොන්නරුව	320.00	340.00	360.00	380.00	500.00	520.00	180.00	200.00	180.00	200.00	480.00	500.00	320.00	340.00	400.00	420.00	320.00	330.00	350.00	370.00
කළුතර	240.00	260.00	340.00	360.00	560.00	580.00	160.00	180.00	160.00	180.00	500.00	520.00	340.00	360.00	-	-	280.00	300.00	380.00	400.00
බදුල්ල	280.00	320.00	320.00	360.00	480.00	560.00	180.00	200.00	200.00	240.00	480.00	560.00	320.00	400.00	-	-	320.00	400.00	320.00	360.00
කැප්පට්පොළ	240.00	260.00	300.00	320.00	440.00	460.00	180.00	200.00	180.00	200.00	360.00	380.00	300.00	320.00	-	-	220.00	240.00	350.00	360.00
මොණරාගල	260.00	320.00	280.00	320.00	480.00	520.00	200.00	240.00	180.00	200.00	520.00	600.00	350.00	400.00	600.00	640.00	280.00	320.00	320.00	400.00
කෑගල්ල	340.00	360.00	340.00	360.00	540.00	560.00	160.00	180.00	160.00	180.00	500.00	520.00	350.00	380.00	620.00	640.00	340.00	360.00	420.00	440.00
අම්පාර	240.00	240.00	300.00	360.00	480.00	560.00	180.00	180.00	160.00	200.00	560.00	560.00	-	-	-	-	320.00	320.00	360.00	360.00
දෙහිඅත්තකණ්ඩිය	320.00	380.00	240.00	320.00	480.00	600.00	150.00	180.00	100.00	160.00	400.00	400.00	300.00	320.00	400.00	600.00	200.00	320.00	360.00	400.00
නුවරඑළිය	260.00	280.00	320.00	340.00	440.00	460.00	190.00	210.00	180.00	200.00	380.00	400.00	320.00	330.00	-	-	220.00	240.00	360.00	380.00
නුවර	300.00	320.00	450.00	480.00	550.00	600.00	200.00	240.00	140.00	160.00	450.00	480.00	280.00	300.00	650.00	700.00	300.00	320.00	440.00	480.00
පුත්තලම	280.00	320.00	320.00	400.00	500.00	600.00	240.00	250.00	220.00	240.00	480.00	560.00	300.00	360.00	600.00	800.00	300.00	360.00	400.00	480.00
රත්නපුරය	240.00	260.00	260.00	300.00	500.00	550.00	140.00	180.00	140.00	160.00	520.00	560.00	340.00	375.00	560.00	580.00	330.00	360.00	420.00	440.00
හම්බන්තොට	200.00	240.00	280.00	320.00	520.00	600.00	150.00	200.00	120.00	160.00	440.00	540.00	320.00	400.00	540.00	600.00	280.00	380.00	380.00	430.00
මාතර	230.00	280.00	240.00	300.00	500.00	600.00	140.00	160.00	120.00	160.00	550.00	600.00	340.00	400.00	550.00	600.00	300.00	380.00	400.00	420.00
ගාල්ල	300.00	360.00	320.00	370.00	570.00	600.00	180.00	200.00	220.00	260.00	580.00	620.00	400.00	470.00	580.00	630.00	330.00	380.00	400.00	480.00
තිස්සමහාරාමය	180.00	220.00	190.00	220.00	400.00	460.00	120.00	140.00	150.00	170.00	440.00	480.00	290.00	320.00	370.00	380.00	280.00	300.00	340.00	380.00
මීගොඩ (ආ. ම.)	-	-	-	-	-	-	-	-	-	-	-	-	-	-	-	-	-	-	-	-
ඇඹිලිපිටිය	200.00	280.00	240.00	320.00	520.00	600.00	200.00	240.00	200.00	260.00	550.00	640.00	350.00	400.00	400.00	480.00	300.00	400.00	400.00	480.00
යාපනය	160.00	200.00	240.00	280.00	320.00	360.00	80.00	120.00	80.00	120.00	520.00	650.00	300.00	350.00	650.00	800.00	-	-	360.00	450.00
වවුනියාව	360.00	400.00	300.00	380.00	600.00	650.00	200.00	250.00	200.00	240.00	720.00	750.00	400.00	480.00	700.00	800.00	300.00	350.00	500.00	550.00
මන්නාරම	320.00	350.00	300.00	320.00	600.00	640.00	180.00	220.00	200.00	220.00	480.00	520.00	320.00	350.00	680.00	720.00	-	-	480.00	500.00
කිලිනොච්චිය	280.00	320.00	280.00	320.00	500.00	550.00	140.00	160.00	160.00	180.00	600.00	640.00	240.00	260.00	800.00	850.00	-	-	300.00	350.00
මුලතිව්	300.00	320.00	220.00	240.00	550.00	600.00	150.00	160.00	-	-	600.00	640.00	300.00	360.00	600.00	800.00	-	-	360.00	400.00
මඩකලපුව	300.00	320.00	300.00	330.00	580.00	620.00	180.00	200.00	150.00	160.00	580.00	600.00	280.00	320.00	800.00	850.00	280.00	320.00	280.00	320.00
ත්‍රිකුණාමලය	350.00	400.00	280.00	300.00	480.00	550.00	160.00	200.00	250.00	260.00	560.00	600.00	400.00	430.00	600.00	650.00	400.00	430.00	400.00	500.00
හඟුරන්කොඳ	240.00	250.00	300.00	320.00	400.00	480.00	140.00	160.00	140.00	160.00	350.00	380.00	220.00	250.00	500.00	600.00	180.00	220.00	280.00	320.00
වේයන්ගොඩ	280.00	320.00	320.00	320.00	480.00	600.00	160.00	180.00	160.00	160.00	480.00	500.00	360.00	400.00	600.00	720.00	320.00	360.00	400.00	480.00
ගලන්බිඳුණුවැව	280.00	320.00	260.00	320.00	560.00	600.00	200.00	240.00	140.00	160.00	480.00	500.00	300.00	400.00	600.00	650.00	320.00	400.00	320.00	380.00
බණ්ඩාරවෙල	-	-	-	-	-	-	-	-	-	-	-	-	-	-	-	-	-	-	-	-
මාතලේ	280.00	320.00	320.00	400.00	560.00	600.00	200.00	240.00	160.00	220.00	480.00	600.00	320.00	360.00	600.00	720.00	320.00	360.00	360.00	400.00

වගු අංක 07 (ඉතිරිය.)

19

ප්‍රදේශ	පහතරට එළවළු වර්ග					කොළ එළවළු වර්ග (මිටියකට රු.)			පොල් (ගෙඩියකට රු.)	
	අළු කෙසෙල්	අමු මිරිස්	දෙහි	බතල	මඤ්ඤොක්කා	මුතුණුවැන්න	කාකුන්	ගොටුකොළ	ලොකු	කුඩා
කොළඹ	180.00 - 400.00	750.00 - 1200.00	350.00 - 600.00	120.00 - 240.00	180.00 - 240.00	60.00 - 90.00	60.00 - 90.00	80.00 - 100.00	110.00 - 130.00	90.00 - 100.00
ගම්පහ	320.00 - 320.00	1000.00 - 1400.00	600.00 - 600.00	240.00 - 240.00	200.00 - 200.00	70.00 - 70.00	70.00 - 70.00	30.00 - 30.00	100.00 - 100.00	75.00 - 80.00
කුරුණෑගල	280.00 - 320.00	1100.00 - 1300.00	400.00 - 500.00	220.00 - 240.00	200.00 - 220.00	40.00 - 50.00	40.00 - 50.00	30.00 - 40.00	80.00 - 100.00	65.00 - 70.00
නිකවැටිය	160.00 - 200.00	1000.00 - 1300.00	300.00 - 400.00	200.00 - 240.00	160.00 - 160.00	40.00 - 50.00	40.00 - 50.00	60.00 - 60.00	80.00 - 85.00	65.00 - 70.00
දඹුල්ල	260.00 - 280.00	900.00 - 1000.00	450.00 - 500.00	180.00 - 200.00	180.00 - 200.00	50.00 - 60.00	50.00 - 60.00	50.00 - 60.00	80.00 - 90.00	70.00 - 75.00
අනුරාධපුරය	200.00 - 280.00	1000.00 - 1200.00	400.00 - 600.00	180.00 - 240.00	200.00 - 240.00	50.00 - 60.00	50.00 - 60.00	50.00 - 60.00	80.00 - 90.00	60.00 - 70.00
තඹුන්තේගම	180.00 - 220.00	900.00 - 1100.00	350.00 - 400.00	180.00 - 220.00	150.00 - 180.00	40.00 - 40.00	40.00 - 40.00	-	75.00 - 85.00	70.00 - 70.00
පොළොන්නරුව	140.00 - 160.00	1150.00 - 1200.00	400.00 - 430.00	160.00 - 180.00	200.00 - 220.00	50.00 - 60.00	50.00 - 60.00	50.00 - 60.00	-	50.00 - 55.00
කළුතර	240.00 - 260.00	980.00 - 1000.00	600.00 - 620.00	200.00 - 220.00	240.00 - 260.00	70.00 - 80.00	70.00 - 80.00	90.00 - 100.00	110.00 - 120.00	90.00 - 100.00
බදුල්ල	220.00 - 240.00	1200.00 - 1200.00	400.00 - 500.00	160.00 - 200.00	220.00 - 240.00	70.00 - 70.00	70.00 - 70.00	70.00 - 80.00	95.00 - 100.00	80.00 - 85.00
කැප්පෙට්පොළ	220.00 - 240.00	1300.00 - 1400.00	360.00 - 380.00	200.00 - 220.00	220.00 - 230.00	40.00 - 45.00	40.00 - 45.00	30.00 - 35.00	90.00 - 95.00	84.00 - 88.00
මොණරාගල	120.00 - 160.00	1200.00 - 1300.00	300.00 - 360.00	140.00 - 160.00	120.00 - 150.00	50.00 - 60.00	50.00 - 60.00	50.00 - 60.00	70.00 - 80.00	50.00 - 60.00
කෑගල්ල	260.00 - 280.00	1250.00 - 1300.00	420.00 - 450.00	180.00 - 200.00	200.00 - 210.00	70.00 - 80.00	70.00 - 80.00	50.00 - 70.00	80.00 - 95.00	65.00 - 75.00
අම්පාර	240.00 - 240.00	800.00 - 1200.00	300.00 - 300.00	200.00 - 200.00	160.00 - 160.00	50.00 - 60.00	50.00 - 50.00	50.00 - 50.00	90.00 - 90.00	-
දෙහිඅත්තකණ්ඩිය	200.00 - 240.00	1400.00 - 1500.00	400.00 - 600.00	160.00 - 200.00	150.00 - 200.00	60.00 - 60.00	60.00 - 60.00	60.00 - 60.00	80.00 - 90.00	60.00 - 70.00
නුවරඑළිය	250.00 - 260.00	1300.00 - 1400.00	360.00 - 400.00	190.00 - 200.00	210.00 - 230.00	40.00 - 50.00	45.00 - 50.00	35.00 - 40.00	88.00 - 96.00	80.00 - 85.00
නුවර	300.00 - 320.00	1200.00 - 1300.00	550.00 - 600.00	160.00 - 180.00	200.00 - 220.00	50.00 - 60.00	50.00 - 60.00	40.00 - 50.00	90.00 - 95.00	65.00 - 75.00
පුත්තලම	180.00 - 240.00	1200.00 - 1400.00	400.00 - 480.00	150.00 - 200.00	200.00 - 240.00	60.00 - 70.00	60.00 - 70.00	40.00 - 40.00	75.00 - 85.00	65.00 - 72.00
රත්නපුරය	220.00 - 240.00	1400.00 - 1500.00	450.00 - 550.00	200.00 - 220.00	160.00 - 180.00	80.00 - 90.00	80.00 - 85.00	90.00 - 100.00	100.00 - 110.00	80.00 - 90.00
හම්බන්තොට	160.00 - 200.00	1200.00 - 1300.00	480.00 - 540.00	160.00 - 200.00	170.00 - 220.00	50.00 - 55.00	50.00 - 50.00	70.00 - 80.00	90.00 - 110.00	70.00 - 80.00
මාතර	220.00 - 250.00	1200.00 - 1250.00	400.00 - 500.00	160.00 - 180.00	180.00 - 220.00	55.00 - 60.00	55.00 - 60.00	75.00 - 90.00	100.00 - 115.00	80.00 - 90.00
ගාල්ල	260.00 - 300.00	1000.00 - 1200.00	450.00 - 500.00	180.00 - 220.00	220.00 - 260.00	50.00 - 70.00	50.00 - 60.00	70.00 - 80.00	100.00 - 110.00	85.00 - 95.00
තිස්සමහාරාමය	160.00 - 180.00	980.00 - 1100.00	280.00 - 320.00	160.00 - 180.00	200.00 - 220.00	45.00 - 50.00	45.00 - 50.00	55.00 - 60.00	85.00 - 90.00	60.00 - 65.00
මීගොඩ (අ. ම.)	-	-	-	-	-	-	-	-	-	-
ඇඹිලිපිටිය	160.00 - 200.00	1200.00 - 1400.00	450.00 - 580.00	150.00 - 200.00	150.00 - 200.00	50.00 - 70.00	50.00 - 70.00	80.00 - 90.00	100.00 - 120.00	70.00 - 90.00
යාපනය	120.00 - 140.00	800.00 - 900.00	300.00 - 360.00	100.00 - 140.00	160.00 - 200.00	80.00 - 90.00	35.00 - 40.00	40.00 - 45.00	100.00 - 120.00	60.00 - 80.00
වවුනියාව	240.00 - 260.00	900.00 - 1050.00	350.00 - 400.00	200.00 - 240.00	280.00 - 300.00	60.00 - 70.00	55.00 - 65.00	50.00 - 60.00	80.00 - 85.00	60.00 - 75.00
මන්නාරම	200.00 - 240.00	1000.00 - 1200.00	400.00 - 500.00	150.00 - 180.00	200.00 - 240.00	50.00 - 60.00	50.00 - 60.00	50.00 - 60.00	85.00 - 90.00	50.00 - 60.00
කිලිනොච්චිය	120.00 - 140.00	800.00 - 850.00	350.00 - 400.00	200.00 - 220.00	280.00 - 300.00	50.00 - 60.00	40.00 - 50.00	40.00 - 45.00	70.00 - 80.00	40.00 - 50.00
මුලතිව්	150.00 - 160.00	800.00 - 850.00	350.00 - 360.00	200.00 - 220.00	240.00 - 280.00	50.00 - 60.00	50.00 - 60.00	40.00 - 50.00	80.00 - 90.00	65.00 - 70.00
මඩකලපුව	280.00 - 320.00	1000.00 - 1200.00	400.00 - 440.00	200.00 - 220.00	240.00 - 250.00	60.00 - 70.00	50.00 - 60.00	50.00 - 50.00	90.00 - 90.00	60.00 - 65.00
ත්‍රිකුණාමලය	300.00 350.00	880.00 950.00	400.00 480.00	150.00 200.00	250.00 300.00	50.00 60.00	50.00 60.00	45.00 50.00	100.00 115.00	80.00 90.00
හඟුරන්කොන	210.00 - 250.00	850.00 - 900.00	350.00 - 400.00	130.00 - 150.00	150.00 - 180.00	40.00 - 45.00	40.00 - 50.00	40.00 - 50.00	88.00 - 100.00	70.00 - 85.00
වේයන්ගොඩ	280.00 - 320.00	1000.00 - 1200.00	480.00 - 600.00	160.00 - 200.00	180.00 - 200.00	60.00 - 70.00	60.00 - 70.00	30.00 - 30.00	100.00 - 120.00	80.00 - 90.00
ගලෙන්බිඳුණුවැව	120.00 - 140.00	1000.00 - 1000.00	400.00 - 600.00	140.00 - 160.00	120.00 - 160.00	50.00 - 60.00	50.00 - 60.00	50.00 - 60.00	80.00 - 90.00	60.00 - 70.00
බණ්ඩාරවෙල	-	-	-	-	-	-	-	-	-	-
මාතලේ	240.00 - 320.00	1200.00 - 1200.00	500.00 - 600.00	160.00 - 180.00	160.00 - 200.00	50.00 - 60.00	50.00 - 60.00	50.00 - 60.00	90.00 - 100.00	70.00 - 80.00

වග අංක 08: සලකා බලන සිල්ලර වෙළඳපොලවල පලතුරු මිල ගණන් (ගෙඩියකට රුපියල්)

සති අංක 27: 30 ප්‍රති - 06 ජූලි 2023

20

ප්‍රදේශ	කෙසෙල් වර්ග					අන්තෘපි			අඹ වර්ග	
	ඇඹුල් (කි. රු.)	කෝලිකුටු (කි. රු.)	සීනි (කි. රු.)	ආනමාළ	ඇම්බුන්	ලොකු	මධ්‍යම	කුඩා	බෙට්ටි	කර්තකොලොම්බන්
කොළඹ	150.00 - 250.00	400.00 - 550.00	130.00 - 250.00	23.00 - 38.00	32.00 - 45.00	900.00 - 1200.00	700.00 - 880.00	500.00 - 700.00	-	60.00 - 130.00
ගම්පහ	160.00 - 200.00	430.00 - 450.00	150.00 - 180.00	22.00 - 28.00	28.00 - 35.00	900.00 - 950.00	500.00 - 750.00	300.00 - 400.00	-	140.00 - 150.00
කුරුණෑගල	160.00 - 200.00	480.00 - 500.00	150.00 - 160.00	17.00 - 20.00	30.00 - 35.00	760.00 - 800.00	500.00 - 600.00	250.00 - 300.00	60.00 - 70.00	100.00 - 120.00
නිකවැරටිය	130.00 - 150.00	420.00 - 480.00	130.00 - 150.00	-	37.00 - 42.00	800.00 - 1000.00	650.00 - 750.00	500.00 - 600.00	-	80.00 - 120.00
දඹුල්ල	140.00 - 150.00	350.00 - 380.00	150.00 - 160.00	-	38.00 - 40.00	750.00 - 800.00	480.00 - 500.00	260.00 - 280.00	50.00 - 60.00	90.00 - 120.00
අනුරාධපුරය	160.00 - 180.00	380.00 - 500.00	160.00 - 180.00	26.00 - 30.00	40.00 - 47.00	900.00 - 1000.00	750.00 - 820.00	600.00 - 660.00	-	100.00 - 130.00
නඹුන්තේගම	140.00 - 180.00	400.00 - 480.00	140.00 - 180.00	25.00 - 30.00	38.00 - 45.00	1025.00 - 1200.00	850.00 - 975.00	680.00 - 780.00	-	70.00 - 100.00
පොළොන්නරුව	180.00 - 200.00	400.00 - 450.00	150.00 - 180.00	-	30.00 - 32.00	900.00 - 950.00	700.00 - 750.00	450.00 - 500.00	-	130.00 - 150.00
කළුතර	200.00 - 220.00	420.00 - 440.00	180.00 - 200.00	30.00 - 32.00	38.00 - 40.00	800.00 - 820.00	700.00 - 720.00	-	-	140.00 - 160.00
බදුල්ල	130.00 - 140.00	340.00 - 400.00	120.00 - 130.00	17.00 - 19.00	26.00 - 29.00	-	680.00 - 720.00	480.00 - 520.00	-	80.00 - 90.00
කැප්පෙට්පොළ	130.00 - 150.00	340.00 - 380.00	120.00 - 130.00	22.00 - 26.00	33.00 - 36.00	-	550.00 - 580.00	400.00 - 430.00	36.00 - 40.00	90.00 - 110.00
මොණරාගල	100.00 - 140.00	250.00 - 320.00	50.00 - 60.00	15.00 - 18.00	19.00 - 23.00	-	-	520.00 - 630.00	-	120.00 - 130.00
කෑගල්ල	130.00 - 150.00	400.00 - 430.00	140.00 - 150.00	15.00 - 25.00	20.00 - 25.00	850.00 - 1000.00	450.00 - 700.00	200.00 - 350.00	-	80.00 - 100.00
අම්පාර	140.00 - 160.00	350.00 - 400.00	100.00 - 130.00	18.00 - 25.00	28.00 - 31.00	-	-	450.00 - 550.00	-	70.00 - 70.00
දෙහිඅත්තකණ්ඩිය	150.00 - 180.00	350.00 - 400.00	120.00 - 160.00	-	40.00 - 50.00	-	680.00 - 700.00	400.00 - 450.00	-	120.00 - 150.00
නුවරඑළිය	140.00 - 150.00	360.00 - 380.00	130.00 - 140.00	22.00 - 26.00	40.00 - 44.00	-	540.00 - 560.00	400.00 - 430.00	-	100.00 - 120.00
නුවර	180.00 - 200.00	400.00 - 450.00	180.00 - 200.00	25.00 - 28.00	38.00 - 45.00	900.00 - 1000.00	600.00 - 650.00	300.00 - 400.00	50.00 - 60.00	100.00 - 150.00
පුත්තලම	140.00 - 160.00	400.00 - 450.00	140.00 - 160.00	17.00 - 18.00	-	-	-	250.00 - 350.00	-	65.00 - 85.00
රත්නපුරය	190.00 - 220.00	340.00 - 360.00	180.00 - 200.00	-	-	900.00 - 1000.00	600.00 - 750.00	250.00 - 350.00	-	120.00 - 150.00
හම්බන්තොට	130.00 - 160.00	400.00 - 450.00	150.00 - 170.00	18.00 - 21.00	23.00 - 24.00	880.00 - 950.00	650.00 - 800.00	360.00 - 420.00	-	100.00 - 110.00
මාතර	150.00 - 170.00	420.00 - 450.00	140.00 - 155.00	19.00 - 20.00	29.00 - 31.00	1000.00 - 1100.00	930.00 - 960.00	600.00 - 700.00	-	80.00 - 120.00
ගාල්ල	150.00 - 160.00	380.00 - 400.00	150.00 - 160.00	25.00 - 28.00	30.00 - 32.00	720.00 - 780.00	650.00 - 680.00	-	60.00 - 80.00	100.00 - 140.00
තිස්සමහාරාමය	120.00 - 140.00	350.00 - 380.00	110.00 - 130.00	30.00 - 35.00	30.00 - 35.00	700.00 - 750.00	580.00 - 600.00	450.00 - 480.00	-	90.00 - 100.00
මීගොඩ	-	-	-	-	-	-	-	-	-	-
ඇඹිලිපිටිය	120.00 - 150.00	350.00 - 400.00	120.00 - 150.00	20.00 - 30.00	25.00 - 35.00	-	-	350.00 - 420.00	40.00 - 50.00	100.00 - 150.00
යාපනය	110.00 - 140.00	420.00 - 480.00	110.00 - 130.00	-	-	980.00 - 1200.00	820.00 - 950.00	620.00 - 750.00	-	120.00 - 170.00
වවුනියාව	145.00 - 160.00	340.00 - 380.00	170.00 - 185.00	27.00 - 30.00	-	900.00 - 960.00	640.00 - 680.00	580.00 - 600.00	-	110.00 - 120.00
මන්නාරම	150.00 - 160.00	350.00 - 400.00	150.00 - 160.00	18.00 - 20.00	-	700.00 - 750.00	600.00 - 650.00	500.00 - 550.00	-	90.00 - 120.00
කිලිනොච්චිය	140.00 - 160.00	350.00 - 400.00	140.00 - 160.00	20.00 - 24.00	-	930.00 - 960.00	780.00 - 820.00	600.00 - 640.00	50.00 - 60.00	120.00 - 140.00
මුලතිව්	150.00 - 180.00	300.00 - 350.00	150.00 - 180.00	28.00 - 30.00	-	750.00 - 840.00	650.00 - 715.00	500.00 - 580.00	-	100.00 - 120.00
මඩකලපුව	150.00 - 160.00	360.00 - 400.00	140.00 - 150.00	24.00 - 25.00	-	-	650.00 - 700.00	500.00 - 550.00	-	110.00 - 120.00
ත්‍රිකුණාමලය	150.00 - 180.00	370.00 - 400.00	130.00 - 160.00	-	31.00 - 36.00	-	700.00 - 760.00	580.00 - 620.00	35.00 - 38.00	123.00 - 133.00
වේයන්ගොඩ	180.00 - 200.00	450.00 - 500.00	160.00 - 180.00	25.00 - 28.00	31.00 - 44.00	950.00 - 1000.00	650.00 - 680.00	450.00 - 500.00	-	70.00 - 120.00
ගලෙන්බිඳුණුවුව	150.00 - 160.00	300.00 - 350.00	100.00 - 120.00	25.00 - 30.00	35.00 - 40.00	900.00 - 1000.00	800.00 - 850.00	650.00 - 720.00	-	80.00 - 100.00
බණ්ඩාරවෙල	-	-	-	-	-	-	-	-	-	-
මාතලේ	120.00 - 160.00	320.00 - 360.00	120.00 - 140.00	22.00 - 23.00	30.00 - 35.00	800.00 - 850.00	540.00 - 580.00	350.00 - 380.00	40.00 - 50.00	80.00 - 110.00

වගු අංක 08 (ඉතිරිය.)

ප්‍රදේශ	අඹ වර්ග		අනෙකුත් පළතුරු වර්ග									
	විලාඩ	කොහු	පැපොල් (කි. රු.)	වැල් දොඩම්	දිවුල්	දොඩම්	අලිගැටපේර	බෙලි	මිදි (කි. රු.)	තැඹිලි		
කොළඹ	60.00 · 85.00	-	120.00 · 300.00	30.00 · 60.00	100.00 · 200.00	75.00 · 180.00	60.00 · 130.00	45.00 · 130.00	2000.00 · 3500.00	110.00 · 150.00		
ගම්පහ	-	-	180.00 · 200.00	50.00 · 60.00	-	150.00 · 150.00	60.00 · 100.00	100.00 · 120.00	2500.00 · 2500.00	120.00 · 120.00		
කුරුණෑගල	60.00 · 70.00	30.00 · 40.00	140.00 · 150.00	50.00 · 60.00	80.00 · 100.00	100.00 · 120.00	80.00 · 100.00	80.00 · 100.00	2800.00 · 3000.00	120.00 · 120.00		
නිකවැරටිය	-	-	100.00 · 130.00	30.00 · 30.00	-	120.00 · 150.00	100.00 · 130.00	-	2800.00 · 3000.00	100.00 · 130.00		
දඹුල්ල	50.00 · 60.00	30.00 · 40.00	150.00 · 160.00	40.00 · 50.00	80.00 · 90.00	80.00 · 100.00	80.00 · 100.00	50.00 · 60.00	2500.00 · 2600.00	100.00 · 120.00		
අනුරාධපුරය	-	-	140.00 · 180.00	-	-	80.00 · 100.00	80.00 · 130.00	60.00 · 80.00	2500.00 · 3000.00	120.00 · 150.00		
තඹුන්තේගම	-	-	150.00 · 200.00	-	-	-	70.00 · 100.00	45.00 · 60.00	2300.00 · 2600.00	100.00 · 120.00		
පොළොන්නරුව	-	-	150.00 · 180.00	50.00 · 60.00	-	-	100.00 · 120.00	50.00 · 60.00	2500.00 · 2600.00	130.00 · 140.00		
කළුතර	-	-	180.00 · 200.00	38.00 · 40.00	140.00 · 160.00	160.00 · 180.00	100.00 · 120.00	80.00 · 100.00	2400.00 · 2600.00	130.00 · 140.00		
බදුල්ල	50.00 · 60.00	20.00 · 25.00	150.00 · 160.00	30.00 · 35.00	-	75.00 · 100.00	60.00 · 80.00	45.00 · 60.00	2800.00 · 3000.00	120.00 · 130.00		
කැපපෙට්පොළ	50.00 · 60.00	20.00 · 25.00	150.00 · 160.00	30.00 · 38.00	80.00 · 100.00	90.00 · 110.00	60.00 · 70.00	55.00 · 60.00	2500.00 · 2800.00	130.00 · 150.00		
මොණරාගල	50.00 · 60.00	-	180.00 · 200.00	30.00 · 32.00	100.00 · 120.00	80.00 · 100.00	60.00 · 70.00	50.00 · 60.00	3000.00 · 3200.00	100.00 · 120.00		
කෑගල්ල	-	20.00 · 25.00	150.00 · 170.00	25.00 · 35.00	70.00 · 75.00	80.00 · 120.00	60.00 · 70.00	40.00 · 60.00	2500.00 · 2600.00	100.00 · 110.00		
අම්පාර	-	-	160.00 · 170.00	-	-	-	60.00 · 60.00	50.00 · 50.00	2000.00 · 2500.00	100.00 · 130.00		
දෙහිඅත්තකණ්ඩිය	-	-	150.00 · 180.00	35.00 · 35.00	-	70.00 · 70.00	100.00 · 160.00	40.00 · 60.00	2800.00 · 3200.00	120.00 · 150.00		
නුවරඑළිය	40.00 · 45.00	20.00 · 25.00	150.00 · 170.00	35.00 · 45.00	100.00 · 120.00	100.00 · 110.00	70.00 · 80.00	70.00 · 80.00	2400.00 · 2600.00	130.00 · 150.00		
නුවර	60.00 · 70.00	-	150.00 · 200.00	35.00 · 40.00	120.00 · 130.00	80.00 · 100.00	60.00 · 100.00	50.00 · 60.00	2000.00 · 2700.00	130.00 · 140.00		
පුත්තලම	-	-	140.00 · 180.00	-	-	65.00 · 75.00	75.00 · 85.00	-	-	100.00 · 140.00		
හම්බන්තොට	40.00 · 50.00	-	120.00 · 130.00	-	65.00 · 70.00	80.00 · 100.00	65.00 · 70.00	40.00 · 50.00	2500.00 · 2500.00	90.00 · 110.00		
රත්නපුරය	60.00 · 80.00	-	140.00 · 160.00	-	-	80.00 · 100.00	-	50.00 · 60.00	2000.00 · 2500.00	-		
මාතර	-	-	130.00 · 140.00	28.00 · 30.00	100.00 · 110.00	100.00 · 120.00	60.00 · 65.00	45.00 · 50.00	2500.00 · 2500.00	100.00 · 120.00		
ගාල්ල	60.00 · 80.00	35.00 · 40.00	160.00 · 200.00	40.00 · 50.00	100.00 · 110.00	100.00 · 140.00	80.00 · 120.00	60.00 · 80.00	2600.00 · 2800.00	100.00 · 110.00		
තිස්සමහාරාමය	-	-	120.00 · 140.00	30.00 · 35.00	80.00 · 90.00	60.00 · 70.00	-	25.00 · 30.00	2750.00 · 2800.00	90.00 · 100.00		
මීගොඩ	-	-	-	-	-	-	-	-	-	-		
ඇඹිලිපිටිය	40.00 · 60.00	25.00 · 40.00	140.00 · 160.00	30.00 · 50.00	-	100.00 · 120.00	70.00 · 100.00	25.00 · 35.00	2250.00 · 2500.00	110.00 · 130.00		
යාපනය	80.00 · 90.00	-	150.00 · 200.00	-	-	110.00 · 120.00	-	-	2800.00 · 3200.00	120.00 · 150.00		
වවුනියාව	-	-	180.00 · 190.00	35.00 · 45.00	-	110.00 · 120.00	120.00 · 130.00	-	-	120.00 · 145.00		
මන්නාරම	50.00 · 70.00	-	130.00 · 150.00	25.00 · 30.00	-	110.00 · 140.00	80.00 · 100.00	130.00 · 150.00	2600.00 · 3000.00	140.00 · 160.00		
කිලිනොච්චිය	50.00 · 60.00	-	120.00 · 150.00	50.00 · 60.00	100.00 · 120.00	-	80.00 · 100.00	-	2800.00 · 2900.00	150.00 · 160.00		
මුලතිව්	45.00 · 50.00	-	130.00 · 150.00	40.00 · 45.00	-	-	-	-	-	120.00 · 150.00		
මඩකලපුව	-	-	150.00 · 160.00	45.00 · 50.00	100.00 · 100.00	78.00 · 80.00	100.00 · 120.00	-	2400.00 · 2500.00	150.00 · 150.00		
ත්‍රිකුණාමලය	52.00 · 56.00	25.00 · 28.00	180.00 · 220.00	68.00 · 75.00	-	-	135.00 · 140.00	32.00 · 35.00	2650.00 · 2800.00	130.00 · 140.00		
වේයන්ගොඩ	-	-	180.00 · 250.00	35.00 · 40.00	120.00 · 150.00	100.00 · 130.00	80.00 · 120.00	60.00 · 100.00	2500.00 · 2800.00	100.00 · 130.00		
ගලෙන්බිඳුණුවැව	-	-	140.00 · 160.00	-	-	-	60.00 · 120.00	-	2500.00 · 2600.00	120.00 · 140.00		
බණ්ඩාරවෙල	-	-	-	-	-	-	-	-	-	-		
මාතලේ	40.00 · 50.00	30.00 · 40.00	150.00 · 170.00	25.00 · 35.00	-	90.00 · 120.00	90.00 · 100.00	50.00 · 60.00	2800.00 · 3000.00	120.00 · 130.00		

21

වගු අංක 09: සලකා බලන තොග වෙළඳපොලවල මාළු හා බිත්තර මිල ගණන්

සති අංක 27: 30 ජූනි - 06 ජූලි 2023

ප්‍රදේශ	මාළු වර්ග (කිලෝවකට රුපියල්)					
	සාලයා	හුරුල්ලා	බලයා	කෙලවල්ලා	තෝරා	පරවි
කොළඹ	400.00 - 600.00	900.00 - 1000.00	1000.00 - 1250.00	1380.00 - 1800.00	2000.00 - 3000.00	1350.00 - 1600.00
නුවර	550.00 - 600.00	975.00 - 1000.00	950.00 - 1200.00	1650.00 - 1750.00	2700.00 - 2800.00	1500.00 - 1600.00
කළුතර	600.00 - 640.00	-	1100.00 - 1200.00	1600.00 - 1700.00	-	1400.00 - 1500.00
පුත්තලම	550.00 - 650.00	900.00 - 1100.00	1050.00 - 1300.00	1850.00 - 2000.00	-	1350.00 - 1600.00
මාතර	450.00 - 480.00	-	1300.00 - 1350.00	1900.00 - 2000.00	-	-
හම්බන්තොට	550.00 - 600.00	-	1100.00 - 1200.00	-	-	-
ගාල්ල	-	-	1000.00 - 1200.00	1800.00 - 1900.00	1600.00 - 1800.00	-
මඩකලපුව	350.00 - 450.00	1300.00 - 1400.00	1100.00 - 1200.00	1900.00 - 2000.00	1900.00 - 2000.00	1850.00 - 1900.00
ත්‍රිකුණාමලය	580.00 - 620.00	800.00 - 850.00	1250.00 - 1300.00	2300.00 - 2400.00	2580.00 - 2650.00	1650.00 - 1800.00
මන්නාරම	380.00 - 400.00	-	-	-	-	1300.00 - 1350.00

ප්‍රදේශ	මාළු වර්ග (කිලෝවකට රුපියල්)				බිත්තර (බිත්තරයකට රුපියල්)	
	මෝරා	ඉස්සා	තලපත්	තෙප්පිලි	දුඹුරු	සුදු
කොළඹ	950.00 - 1000.00	1650.00 - 1800.00	1700.00 - 2400.00	-	54.00 - 54.00	53.00 - 56.00
නුවර	1250.00 - 1300.00	1650.00 - 1750.00	2400.00 - 2500.00	-	52.00 - 53.00	54.00 - 55.00
කළුතර	-	1600.00 - 1700.00	2200.00 - 2300.00	-	-	-
පුත්තලම	1600.00 - 1800.00	1000.00 - 1200.00	2250.00 - 2500.00	-	46.00 - 50.00	46.00 - 49.00
මාතර	-	1650.00 - 1700.00	2000.00 - 2050.00	-	-	-
හම්බන්තොට	-	1600.00 - 1700.00	-	-	-	-
ගාල්ල	-	-	2200.00 - 2400.00	-	55.00 - 57.00	54.00 - 56.00
මඩකලපුව	1000.00 - 1100.00	1400.00 - 1500.00	2100.00 - 2200.00	-	54.00 - 55.00	54.00 - 55.00
ත්‍රිකුණාමලය	2000.00 - 2150.00	1550.00 - 1600.00	-	-	46.00 - 48.00	46.00 - 48.00
මන්නාරම	-	1400.00 - 1500.00	-	-	-	53.00 - 54.00

වගු අංක 10: සලකා බලන තොග වෙළඳපොලවල කරවල මිල ගණන් (කිලෝ 50කට රුපියල්)

සති අංක 27: 30 ජූනි - 06 ජූලි 2023

ප්‍රදේශ	දේශීය කරවල වර්ග					
	හාල්මැස්සා	කට්ටාවා	තෝරා	මෝරා	බලයා	අගුළුවා
කොළඹ	95000 - 105000	-	-	92500 - 106000	82500 - 91000	-
නුවර	90000 - 95000	-	-	95000 - 97500	85000 - 86000	-
මඩකලපුව	-	95000 - 97500	-	112500 - 115000	65000 - 67500	-
ත්‍රිකුණාමලය	48000 - 50000	-	92500 - 95000	-	77000 - 79000	82500 - 85000
මන්නාරම	49000 - 50000	105000 - 110000	-	92500 - 95000	50000 - 55000	47500 - 50000

ප්‍රදේශ	දේශීය කරවල වර්ග			ආනයනික කරවල වර්ග		
	මඩුවා	කොඩුවා	සාලයා	හාල්මැස්සා	කට්ටාවා	තෝරා
කොළඹ	69000 - 75000	-	40000 - 47000	40000 - 50000	80000 - 90000	-
නුවර	69000 - 70000	-	42500 - 44000	44000 - 47500	85000 - 87000	-
මඩකලපුව	85000 - 87500	-	42500 - 45000	57500 - 60000	-	-
ත්‍රිකුණාමලය	85000 - 89000	-	39500 - 41000	42500 - 44500	90000 - 95000	-
මන්නාරම	55000 - 60000	-	42500 - 45000	52500 - 55000	-	-

ප්‍රදේශ	ආනයනික කරවල වර්ග					
	මෝරා	බලයා	අගුළුවා	මඩුවා	කොඩුවා	සාලයා
කොළඹ	-	-	79000 - 82000	-	-	-
නුවර	-	-	-	-	-	-
මඩකලපුව	130000 - 135000	-	-	-	-	-
ත්‍රිකුණාමලය	-	-	-	-	-	-
මන්නාරම	-	-	-	-	-	-

වග අංක 11: සලකා බලන සිල්ලර වෙළඳපොලවල මාළු හා බිත්තර මිල ගණන් (කි. රු./බි. රු.)

සති අංක 27: 30 ජූනි - 06 ජූලි 2023

ප්‍රදේශ	මාළු වර්ග								බිත්තර වර්ග											
	සාලයා		හුරුල්ලා		බලයා		කෙලවල්ලා		තෝරා	පරවි	මෝරා	තලපත්		දුඹුරු		සුදු				
කොළඹ	520.00	1000.00	1100.00	1250.00	1450.00	2000.00	2000.00	3500.00	2500.00	4400.00	2000.00	2800.00	1800.00	2800.00	2500.00	3600.00	55.00	57.00	55.00	60.00
ගම්පහ	800.00	800.00	-	-	2400.00	2400.00	-	-	-	-	-	-	-	-	2800.00	2800.00	-	-	55.00	55.00
කුරුණෑගල	700.00	760.00	1200.00	1200.00	1800.00	1900.00	2200.00	2200.00	-	-	1700.00	1800.00	1800.00	1800.00	2500.00	2600.00	55.00	55.00	50.00	50.00
නිකවැරටිය	800.00	800.00	1000.00	1100.00	1300.00	1400.00	2400.00	2400.00	-	-	2000.00	2000.00	-	-	-	-	-	-	58.00	58.00
දඹුල්ල	600.00	650.00	1200.00	1300.00	1200.00	1300.00	2200.00	2400.00	-	-	1800.00	2000.00	1800.00	2000.00	2500.00	2600.00	59.00	60.00	57.00	58.00
අනුරාධපුරය	700.00	750.00	1200.00	1300.00	1300.00	1400.00	2400.00	2600.00	3000.00	3000.00	-	-	-	-	2600.00	2700.00	-	-	55.00	57.00
තඹින්නේගම	650.00	750.00	1200.00	1300.00	1200.00	1300.00	2800.00	3000.00	-	-	2600.00	2800.00	-	-	3000.00	3200.00	-	-	53.00	56.00
පොළොන්නරුව	700.00	700.00	1300.00	1300.00	1800.00	1800.00	2350.00	2400.00	-	-	1550.00	1600.00	1800.00	1800.00	2600.00	2600.00	-	-	55.00	60.00
කළුතර	720.00	740.00	-	-	1300.00	1400.00	2200.00	2400.00	-	-	1700.00	1900.00	-	-	2500.00	2700.00	-	-	54.00	55.00
බදුල්ල	760.00	800.00	1100.00	1200.00	1700.00	1800.00	2000.00	2200.00	-	-	1700.00	1800.00	1800.00	1800.00	2600.00	2800.00	-	-	55.00	55.00
කැප්පෙට්පොළ	700.00	750.00	1100.00	1200.00	1700.00	1800.00	2000.00	2200.00	-	-	2000.00	2100.00	1700.00	1800.00	2300.00	2400.00	58.00	60.00	56.00	58.00
මොණරාගල	800.00	850.00	1200.00	1300.00	1200.00	1300.00	2700.00	2800.00	-	-	-	-	-	-	3000.00	3200.00	-	-	56.00	58.00
කෑගල්ල	760.00	840.00	1450.00	1500.00	1950.00	2000.00	2500.00	2600.00	-	-	2000.00	2100.00	2000.00	2050.00	2600.00	2800.00	57.00	59.00	55.00	56.00
අම්පාර	500.00	800.00	-	-	1600.00	2400.00	3600.00	3600.00	-	-	-	-	-	-	2800.00	2800.00	59.00	59.00	59.00	59.00
දෙහිඅත්තකණ්ඩිය	800.00	800.00	-	-	-	-	-	-	-	-	-	-	1900.00	1900.00	-	-	55.00	60.00	55.00	60.00
නුවරඑළිය	650.00	700.00	1200.00	1300.00	1800.00	1900.00	2200.00	2300.00	-	-	2100.00	2200.00	1900.00	2000.00	2400.00	2500.00	58.00	60.00	57.00	58.00
නුවර	720.00	740.00	1100.00	1150.00	1300.00	1500.00	2500.00	2600.00	3250.00	3400.00	1800.00	1900.00	1800.00	1900.00	2800.00	2900.00	54.00	55.00	56.00	57.00
පුත්තලම	600.00	700.00	1000.00	1200.00	1300.00	1400.00	2000.00	2300.00	-	-	1550.00	1800.00	1800.00	2000.00	2500.00	2800.00	48.00	51.00	46.00	50.00
හම්බන්තොට	650.00	700.00	-	-	1800.00	1900.00	2400.00	2500.00	-	-	-	-	-	-	-	-	-	-	52.00	53.00
රත්නපුරය	650.00	720.00	-	-	1500.00	1600.00	2700.00	2800.00	3400.00	3600.00	1700.00	1800.00	1720.00	1800.00	2900.00	3000.00	-	-	56.00	57.00
මාතර	600.00	700.00	-	-	1800.00	1900.00	2400.00	2600.00	-	-	-	-	-	-	2550.00	2600.00	-	-	52.00	54.00
ගාල්ල	700.00	800.00	1000.00	1200.00	1600.00	1800.00	2700.00	2800.00	-	-	-	-	1800.00	2000.00	2800.00	3000.00	56.00	58.00	50.00	57.00
තිස්සමහාරාමය	650.00	700.00	-	-	1300.00	1400.00	2400.00	2400.00	-	-	-	-	-	-	-	-	-	-	54.00	56.00
මීගොඩ	-	-	-	-	-	-	-	-	-	-	-	-	-	-	-	-	-	-	-	-
ඇඹිලිපිටිය	800.00	950.00	1100.00	1200.00	1600.00	1800.00	2400.00	2500.00	-	-	-	-	-	-	2500.00	2600.00	54.00	55.00	44.00	55.00
යාපනය	400.00	450.00	800.00	820.00	1000.00	1100.00	1800.00	2000.00	-	-	1600.00	1800.00	2200.00	2400.00	-	-	55.00	56.00	54.00	55.00
වවුනියාව	600.00	700.00	1200.00	1300.00	1400.00	1500.00	2400.00	2500.00	2800.00	2900.00	1700.00	1850.00	2400.00	2500.00	2400.00	2450.00	54.00	56.00	52.00	54.00
මන්නාරම	450.00	500.00	-	-	-	-	-	-	-	-	1500.00	1600.00	-	-	-	-	57.00	58.00	55.00	56.00
කිලිනොච්චිය	600.00	650.00	-	-	1200.00	1300.00	-	-	-	-	1500.00	1600.00	2800.00	3000.00	-	-	-	-	54.00	55.00
මුලතිව්	600.00	700.00	-	-	1200.00	1400.00	-	-	-	-	1600.00	1700.00	1600.00	1800.00	-	-	-	-	54.00	55.00
මඩකලපුව	500.00	600.00	1500.00	1600.00	1900.00	2000.00	2700.00	2800.00	2700.00	2800.00	2700.00	2800.00	1900.00	2000.00	2700.00	2800.00	56.00	57.00	56.00	57.00
ත්‍රිකුණාමලය	680.00	750.00	920.00	1000.00	1500.00	1600.00	2550.00	2660.00	2700.00	2800.00	1900.00	2100.00	2200.00	2300.00	-	-	58.00	60.00	56.00	58.00
වෙයන්ගොඩ	800.00	800.00	1400.00	1400.00	-	-	2400.00	2400.00	3000.00	3000.00	1600.00	1600.00	2400.00	2400.00	3000.00	3000.00	-	-	50.00	55.00
ගලෙන්බිඳුණුවුව	800.00	800.00	1200.00	1200.00	1300.00	1300.00	2600.00	2600.00	3500.00	3500.00	2600.00	2600.00	2000.00	2000.00	2600.00	2600.00	-	-	55.00	57.00
බණ්ඩාරවෙල	-	-	-	-	-	-	-	-	-	-	-	-	-	-	-	-	-	-	-	-
මාතලේ	760.00	840.00	1200.00	1300.00	1600.00	1800.00	2400.00	2600.00	3000.00	3100.00	1800.00	2000.00	1600.00	1700.00	2700.00	2800.00	60.00	60.00	58.00	60.00

වග අංක 12: සලකා බලන සිල්ලර වෙළඳපොලවල කරවල මිල ගණන් (කිලෝවකට රුපියල්)

සති අංක 27: 30 ජූනි - 06 ජූලි 2023

ප්‍රදේශ	කරවල වර්ග													
	හාල්මැස්සා (ආනයනික)		කට්ටාවා		තෝරා		මෝරා		බලයා		අගුළුවා		සාලයා	
කොළඹ	1000.00	1500.00	2000.00	2600.00	-	-	2000.00	2800.00	1800.00	2400.00	2000.00	2600.00	950.00	1400.00
ගම්පහ	1300.00	1400.00	2400.00	2400.00	3400.00	3400.00	2600.00	2600.00	1800.00	1800.00	2000.00	2000.00	1200.00	1400.00
කුරුණෑගල	1200.00	1300.00	2200.00	2400.00	2200.00	2400.00	2300.00	2400.00	1900.00	2000.00	1800.00	1800.00	1000.00	1200.00
නිකවැරටිය	1200.00	1200.00	2400.00	2400.00	2800.00	2800.00	2000.00	2400.00	1800.00	1800.00	2200.00	2200.00	1200.00	1200.00
දඹුල්ල	1100.00	1200.00	2500.00	2600.00	-	-	2400.00	2600.00	1500.00	1600.00	2000.00	2200.00	-	-
අනුරාධපුරය	1000.00	1400.00	2400.00	2800.00	-	-	2400.00	2800.00	1600.00	2000.00	2000.00	2400.00	1000.00	1400.00
තඹින්නේගම	1200.00	1300.00	2000.00	2100.00	-	-	1900.00	1900.00	1600.00	1600.00	1850.00	1850.00	1200.00	1200.00
පොළොන්නරුව	1100.00	1200.00	2200.00	2200.00	-	-	2300.00	2350.00	1400.00	1500.00	-	-	1100.00	1200.00
කළුතර	1300.00	1400.00	2400.00	2600.00	-	-	2400.00	2600.00	1800.00	2000.00	-	-	1300.00	1400.00
බදුල්ල	1200.00	1300.00	2400.00	2500.00	-	-	2200.00	2300.00	1600.00	1800.00	-	-	1100.00	1200.00
කැප්පෙට්පොළ	1100.00	1250.00	2400.00	2500.00	-	-	2300.00	2400.00	1700.00	1800.00	2260.00	2280.00	1200.00	1300.00
මොණරාගල	1200.00	1400.00	2200.00	2600.00	-	-	2200.00	2600.00	1600.00	1800.00	2200.00	2600.00	1200.00	1400.00
කෑගල්ල	950.00	1000.00	2100.00	2250.00	-	-	2000.00	2200.00	1400.00	1700.00	-	-	-	-
අම්පාර	1000.00	1100.00	2800.00	2800.00	-	-	2300.00	2300.00	1700.00	1760.00	1600.00	2400.00	1150.00	1150.00
දෙහිඅත්තකණ්ඩිය	1200.00	1400.00	2800.00	2800.00	2200.00	2200.00	2200.00	2200.00	1700.00	2000.00	1600.00	1800.00	-	-
නුවරඑළිය	1180.00	1250.00	2480.00	2560.00	-	-	2380.00	2460.00	1560.00	1650.00	2300.00	2380.00	1250.00	1300.00
නුවර	1100.00	1400.00	2700.00	2800.00	-	-	2500.00	2600.00	1800.00	2000.00	2600.00	2700.00	1200.00	1300.00
පුත්තලම	1000.00	1200.00	2280.00	2400.00	-	-	2100.00	2300.00	1500.00	1650.00	1400.00	1500.00	1000.00	1200.00
හම්බන්තොට	1150.00	1200.00	2200.00	2400.00	-	-	-	-	1700.00	1900.00	2200.00	2300.00	-	-
රත්නපුරය	1000.00	1200.00	2260.00	2400.00	-	-	2200.00	2300.00	1800.00	1840.00	2160.00	2200.00	1120.00	1300.00
මාතර	1100.00	1200.00	2300.00	2400.00	-	-	-	-	1600.00	2000.00	2200.00	2300.00	-	-
ගාල්ල	1200.00	1400.00	2300.00	2500.00	2400.00	2500.00	2200.00	2400.00	1800.00	2000.00	1800.00	2000.00	1000.00	1200.00
තිස්සමහාරාමය	1100.00	1200.00	-	-	-	-	-	-	1900.00	2400.00	-	-	-	-
මීගොඩ	-	-	-	-	-	-	-	-	-	-	-	-	-	-
ඇඹිලිපිටිය	1000.00	1300.00	2250.00	2400.00	2300.00	2400.00	2200.00	2400.00	1700.00	2200.00	2250.00	2450.00	1400.00	1500.00
යාපනය	1100.00	1200.00	2500.00	2800.00	-	-	-	-	-	-	-	-	-	-
වවුනියාව	1200.00	1300.00	2000.00	2100.00	-	-	2600.00	2700.00	-	-	1400.00	1500.00	1000.00	1100.00
මන්නාරම	1200.00	1300.00	2400.00	2500.00	-	-	2000.00	2200.00	1300.00	1500.00	1100.00	1200.00	1000.00	1100.00
කිලිනොච්චිය	1100.00	1300.00	2000.00	2500.00	-	-	2800.00	3000.00	1400.00	1600.00	1200.00	1300.00	1000.00	1200.00
මුලතිව්	1300.00	1400.00	2400.00	2500.00	-	-	2200.00	2400.00	1500.00	1600.00	1100.00	1200.00	1000.00	1100.00
මඩකලපුව	1300.00	1400.00	2000.00	2100.00	-	-	2400.00	2600.00	1500.00	1600.00	-	-	1000.00	1100.00
ත්‍රිකුණාමලය	1250.00	1300.00	2000.00	2150.00	2000.00	2100.00	-	-	1650.00	1750.00	1750.00	1800.00	900.00	950.00
වෙයන්ගොඩ	1000.00	1200.00	2200.00	2300.00	-	-	2200.00	2400.00	1520.00	1800.00	2000.00	2080.00	1000.00	1320.00
ගලෙන්බිඳුණුවැව	1200.00	1200.00	2400.00	2600.00	-	-	2200.00	2600.00	1800.00	2200.00	2400.00	2600.00	1200.00	1200.00
බණ්ඩාරවෙල	-	-	-	-	-	-	-	-	-	-	-	-	-	-
මාතලේ	1200.00	1400.00	2600.00	2700.00	3800.00	3900.00	2300.00	2400.00	2000.00	2300.00	2200.00	2300.00	1000.00	1100.00

වගු අංක 13: සලකා බලන සිල්ලර වෙළඳපොලවල මස් මිල ගණන් (කිලෝවකට රුපියල්)

සති අංක 27: 30 ජූනි - 06 ජූලි 2023

ප්‍රදේශ	හරක් මස්	කුකුල් මස්		එළ මස්	ලෞරු මස්
		බ්‍රොයිලර්	කරි		
කොළඹ	2300.00 - 2500.00	1450.00 - 1580.00	1400.00 - 1600.00	2800.00 - 3400.00	1400.00 - 1800.00
ගම්පහ	2200.00 - 2200.00	1490.00 - 1500.00	-	3000.00 - 3000.00	1600.00 - 1600.00
කුරුණෑගල	1900.00 - 2000.00	1500.00 - 1550.00	-	2700.00 - 2700.00	1500.00 - 1600.00
නිකවැරටිය	2200.00 - 2200.00	1500.00 - 1600.00	-	-	-
දඹුල්ල	-	1550.00 - 1600.00	-	-	1700.00 - 1800.00
අනුරාධපුරය	2000.00 - 2000.00	1450.00 - 1500.00	-	3400.00 - 3600.00	1500.00 - 1600.00
තඹිත්තේගම	2000.00 - 2300.00	1370.00 - 1430.00	1300.00 - 1300.00	2600.00 - 2600.00	1600.00 - 1700.00
පොළොන්නරුව	-	1650.00 - 1700.00	-	-	1800.00 - 1800.00
කළුතර	2200.00 - 2500.00	1520.00 - 1560.00	1600.00 - 1640.00	-	1600.00 - 1860.00
බදුල්ල	1800.00 - 2000.00	1650.00 - 1730.00	-	2800.00 - 3000.00	-
කැප්පෙට්පොළ	2000.00 - 2100.00	1480.00 - 1560.00	1580.00 - 1650.00	2900.00 - 3000.00	-
මොණරාගල	2000.00 - 2000.00	1700.00 - 1750.00	-	2800.00 - 2800.00	1500.00 - 1600.00
කෑගල්ල	2200.00 - 2200.00	1350.00 - 1590.00	-	2800.00 - 2850.00	1800.00 - 1850.00
අම්පාර	2000.00 - 2100.00	-	1375.00 - 1700.00	-	1500.00 - 1600.00
දෙහිඅත්තකණ්ඩිය	1900.00 - 1900.00	1280.00 - 1450.00	-	-	1380.00 - 1600.00
නුවරඑළිය	2000.00 - 2200.00	1500.00 - 1560.00	1600.00 - 1650.00	3000.00 - 3200.00	1800.00 - 1900.00
නුවර	2200.00 - 2200.00	1450.00 - 1500.00	1550.00 - 1600.00	3000.00 - 3000.00	1700.00 - 1750.00
පුත්තලම	2000.00 - 2200.00	1350.00 - 1450.00	-	3000.00 - 3200.00	-
හම්බන්තොට	-	1500.00 - 1530.00	-	-	-
රත්නපුරය	2100.00 - 2200.00	1420.00 - 1500.00	1600.00 - 1650.00	2900.00 - 3000.00	1550.00 - 1600.00
මාතර	-	1530.00 - 1550.00	-	-	-
ගාල්ල	2200.00 - 2200.00	1480.00 - 1550.00	1600.00 - 1600.00	3200.00 - 3300.00	-
තිස්සමහාරාමය	-	1450.00 - 1500.00	-	2800.00 - 2800.00	1800.00 - 1850.00
මීගොඩ	-	-	-	-	-
ඇඹිලිපිටිය	2000.00 - 2100.00	1400.00 - 1450.00	1350.00 - 1400.00	2800.00 - 2900.00	1600.00 - 1800.00
යාපනය	1700.00 - 2000.00	1600.00 - 1700.00	1700.00 - 1800.00	3200.00 - 3500.00	-
වවුනියාව	2000.00 - 2150.00	1800.00 - 1900.00	-	2900.00 - 3000.00	-
මන්නාරම	1800.00 - 1900.00	1700.00 - 1800.00	-	-	-
කිලිනොච්චිය	1900.00 - 1950.00	1700.00 - 1750.00	1800.00 - 1850.00	3000.00 - 3200.00	-
මුලතිව්	1700.00 - 1800.00	1800.00 - 1900.00	-	-	-
මඩකලපුව	1900.00 - 1900.00	1800.00 - 1900.00	1900.00 - 1900.00	3000.00 - 3000.00	-
ත්‍රිකුණාමලය	1780.00 - 1800.00	1450.00 - 1500.00	1800.00 - 1870.00	3700.00 - 3750.00	-
වේයන්ගොඩ	2200.00 - 2200.00	1400.00 - 1400.00	1500.00 - 1500.00	3000.00 - 3000.00	1500.00 - 1500.00
ගලෙන්බිඳුණුවාව	2000.00 - 2000.00	1480.00 - 1480.00	-	-	-
බණ්ඩාරවෙල	-	-	-	-	-
මාතලේ	2100.00 - 2200.00	1530.00 - 1580.00	-	2800.00 - 2900.00	1600.00 - 1700.00

වගු අංක 16: ගොවිපල මිල ගණන් (කිලෝවකට රුපියල්)

සති අංක 27: 30 ජූනි - 06 ජූලි 2023

හෝග වර්ග	පරාසය	සාමාන්‍ය මිල	හෝග වර්ග	පරාසය	සාමාන්‍ය මිල	හෝග වර්ග	පරාසය	සාමාන්‍ය මිල
ඒ			එළවළු (උඩරට)			පතෝල		
කෙටි වී (සුදු)			බෝංචි			දඹුල්ල	135.00 - 150.00	144.00
අනුරාධපුරය	100.00 - 106.00	102.40	දඹුල්ල	240.00 - 290.00	270.00	හම්බන්තොට	150.00 - 170.00	157.50
පොළොන්නරුව	110.00 - 111.00	110.30	වැලිමඩ	320.00 - 335.00	327.00	ඇඹිලිපිටිය	280.00 - 300.00	290.00
කලාවැව	100.00 - 105.00	103.60	බදුල්ල	320.00 - 380.00	346.00	මාතර		
කුරුණෑගල	106.00 - 110.00	107.60	කැරට			අනුරාධපුරය	180.00 - 200.00	188.00
දෙහිඅත්තකණ්ඩිය	105.00 - 110.00	107.33	නුවරඑළිය	360.00 - 390.00	381.00	වැටකොළ		
නිකවැරටිය	100.00 - 110.00	105.33	වැලිමඩ	355.00 - 365.00	359.00	දඹුල්ල	145.00 - 157.50	151.50
අම්පාර	100.00 - 100.00	100.00	හඟුරන්කෙත	300.00 - 340.00	321.00	හම්බන්තොට	150.00 - 170.00	160.00
දිග වී (සුදු)			ලීක්ස්			ඇඹිලිපිටිය	230.00 - 250.00	238.33
අනුරාධපුරය	85.00 - 90.00	87.00	නුවරඑළිය	160.00 - 170.00	166.00	මාතර		
පොළොන්නරුව	91.50 - 92.50	92.00	වැලිමඩ	150.00 - 160.00	154.00	අනුරාධපුරය	140.00 - 160.00	148.00
කලාවැව	85.00 - 90.00	87.60	බීට රූට			අමු මිරිස්		
කුරුණෑගල	88.00 - 92.00	89.60	නුවරඑළිය	275.00 - 285.00	281.00	දඹුල්ල	740.00 - 790.00	764.00
දෙහිඅත්තකණ්ඩිය	85.00 - 91.00	88.00	දඹුල්ල	270.00 - 310.00	287.50	හම්බන්තොට		
ඇඹිලිපිටිය	-	-	කුරුණෑගල	-	-	ඇඹිලිපිටිය	950.00 - 1050.00	1010.00
නිකවැරටිය	90.00 - 97.00	94.00	වැලිමඩ	275.00 - 285.00	281.00	පුත්තලම	600.00 - 700.00	650.00
මාතර	-	-	හඟුරන්කෙත	240.00 - 270.00	256.00	අනුරාධපුරය	650.00 - 700.00	670.00
හම්බන්තොට	-	-	නෝකෝල්			වට්ටක්කා		
අම්පාර	82.00 - 85.00	83.50	නුවරඑළිය	170.00 - 180.00	174.00	දඹුල්ල	76.00 - 86.00	80.80
දිග වී (රතු)			වැලිමඩ	135.00 - 145.00	142.00	හම්බන්තොට	50.00 - 65.00	58.75
මාතර	75.00 - 80.00	77.50	හඟුරන්කෙත	130.00 - 160.00	148.00	ඇඹිලිපිටිය	100.00 - 120.00	112.00
හම්බන්තොට	76.00 - 80.00	78.00	රාඹු			මාතර	50.00 - 65.00	56.67
ඇඹිලිපිටිය	74.00 - 76.00	75.00	නුවරඑළිය	70.00 - 80.00	76.00	අනුරාධපුරය	75.00 - 85.00	79.00
කීරි සම්බා			වැලිමඩ	40.00 - 45.00	42.00	මොණරාගල	-	-
අනුරාධපුරය	-	-	හම්බන්තොට	110.00 - 130.00	117.50	පිපිඤ්ඤා		
පොළොන්නරුව	145.00 - 146.00	145.30	හඟුරන්කෙත			අනුරාධපුරය	60.00 - 70.00	64.00
කලාවැව	-	-	හෝවා			දඹුල්ල	60.00 - 67.00	62.20
කුරුණෑගල	130.00 - 135.00	131.00	නුවරඑළිය	165.00 - 175.00	170.00	හම්බන්තොට	40.00 - 60.00	52.50
දෙහිඅත්තකණ්ඩිය	139.00 - 145.00	141.83	වැලිමඩ	135.00 - 145.00	141.00	මාතර	55.00 - 65.00	60.00
රතු එණු			බදුල්ල	130.00 - 150.00	142.00	මෑ කරල්		
පුත්තලම	-	-	හඟුරන්කෙත	105.00 - 120.00	111.00	දඹුල්ල	240.00 - 270.00	256.00
යාපනය	200.00 - 250.00	220.00	තක්කාලි			හම්බන්තොට	-	-
ලොකු එණු			වැලිමඩ	230.00 - 245.00	237.00	ඇඹිලිපිටිය	270.00 - 300.00	284.00
දඹුල්ල	-	-	හම්බන්තොට	-	-	මාතර	220.00 - 240.00	230.00
කලාවැව	-	-	දඹුල්ල	310.00 - 330.00	320.00	අනුරාධපුරය	240.00 - 280.00	256.00
අනුරාධපුරය	-	-	හඟුරන්කෙත	-	-	අළු කෙසෙල්		
අර්තාපල්						හම්බන්තොට	50.00 - 60.00	56.00
නුවරඑළිය	290.00 - 300.00	295.00	එළවළු (පහතරට)			ඇඹිලිපිටිය	100.00 - 120.00	109.00
බදුල්ල	-	-	බණ්ඩක්කා			මාතර	95.00 - 110.00	101.67
වැලිමඩ	265.00 - 270.00	268.00	අනුරාධපුරය	150.00 - 160.00	154.00	දෙහි		
ධාන්‍ය			දඹුල්ල	162.50 - 177.50	171.50	හම්බන්තොට	-	-
මුං ඇට			හම්බන්තොට	110.00 - 130.00	120.00	ඇඹිලිපිටිය	270.00 - 300.00	284.00
හම්බන්තොට	-	-	ඇඹිලිපිටිය	140.00 - 160.00	148.00	මොණරාගල	180.00 - 200.00	188.00
මොණරාගල	700.00 - 750.00	720.00	මාතර	130.00 - 140.00	135.00			
ඇඹිලිපිටිය	700.00 - 720.00	710.00	වම්බටු			පලනරු (කි.ගැ.මි.රු.)		
නිකවැරටිය	650.00 - 700.00	675.00	අනුරාධපුරය	160.00 - 180.00	168.00	කෙසෙල්		
අනුරාධපුරය	700.00 - 750.00	725.00	දඹුල්ල	210.00 - 230.00	220.00	ඇඹුල්		
කවපි			හම්බන්තොට	-	-	මොණරාගල	40.00 - 50.00	44.00
හම්බන්තොට	-	-	ඇඹිලිපිටිය	130.00 - 150.00	137.50	ඇඹිලිපිටිය	80.00 - 100.00	92.00
නිකවැරටිය	400.00 - 450.00	425.00	මාතර	135.00 - 150.00	143.33	හම්බන්තොට	45.00 - 55.00	50.00
මොණරාගල	500.00 - 600.00	540.00	වැලිමඩ	190.00 - 210.00	198.00	කෝලිකටු		
ඇඹිලිපිටිය	500.00 - 600.00	550.00	මාළ මිරිස්			මොණරාගල	150.00 - 180.00	162.00
බඩ ඉරිඟු			බදුල්ල	-	-	ඇඹිලිපිටිය	320.00 - 340.00	328.00
අනුරාධපුරය	140.00 - 150.00	145.00	වැලිමඩ	320.00 - 335.00	328.00	හම්බන්තොට	-	-
කලාවැව	140.00 - 150.00	143.33	කරවිල			පැපොල්		
තල			අනුරාධපුරය	340.00 - 360.00	348.00	මොණරාගල	80.00 - 90.00	84.00
අනුරාධපුරය	450.00 - 480.00	465.00	දඹුල්ල	290.00 - 330.00	312.00	ඇඹිලිපිටිය	70.00 - 80.00	75.00
කලාවැව	-	-	හම්බන්තොට	-	-	හම්බන්තොට	40.00 - 50.00	45.00
උදු			ඇඹිලිපිටිය	430.00 - 450.00	444.00	අන්තාසි		
අනුරාධපුරය	650.00 - 700.00	675.00	මාතර	360.00 - 380.00	370.00	දිවුලපිටිය		
කලාවැව	-	-						

29

වර්ගය	පැළියගොඩ	මහරගම	කිරුලපන	නුගේගොඩ	නාරාහේන්පිට	දෙමටගොඩ	තොටලග	කඩවන	කිරිඳිගොඩ
සහල්									
දේශීය									
සමබා 1	230.00 - 230.00	220.00 - 220.00	230.00 - 230.00	220.00 - 220.00	220.00 - 230.00	230.00 - 230.00	230.00 - 230.00	220.00 - 230.00	230.00 - 230.00
සමබා 2	220.00 - 220.00	210.00 - 220.00	220.00 - 220.00	220.00 - 220.00	210.00 - 220.00	220.00 - 220.00	210.00 - 220.00	210.00 - 220.00	220.00 - 220.00
කීරි සමබා	260.00 - 260.00	270.00 - 280.00	260.00 - 280.00	260.00 - 260.00	260.00 - 280.00	260.00 - 260.00	260.00 - 280.00	260.00 - 260.00	260.00 - 260.00
නාඩු 1	220.00 - 220.00	220.00 - 220.00	210.00 - 220.00	210.00 - 210.00	220.00 - 220.00	220.00 - 220.00	220.00 - 220.00	210.00 - 220.00	220.00 - 220.00
නාඩු 2	190.00 - 200.00	210.00 - 210.00	200.00 - 210.00	190.00 - 200.00	190.00 - 210.00	210.00 - 210.00	200.00 - 200.00	190.00 - 200.00	210.00 - 210.00
රතු කැකුළු	155.00 - 180.00	170.00 - 170.00	140.00 - 160.00	145.00 - 160.00	150.00 - 180.00	180.00 - 180.00	140.00 - 180.00	150.00 - 180.00	180.00 - 180.00
සුදු කැකුළු	170.00 - 185.00	170.00 - 170.00	170.00 - 190.00	175.00 - 180.00	170.00 - 190.00	190.00 - 190.00	180.00 - 190.00	170.00 - 190.00	180.00 - 180.00
ආනයනික									
සමබා	220.00 - 220.00	240.00 - 240.00	230.00 - 240.00	220.00 - 230.00	220.00 - 240.00	230.00 - 240.00	230.00 - 240.00	240.00 - 240.00	240.00 - 240.00
නාඩු	-	-	-	-	-	-	-	-	-
රතු කැකුළු	-	-	-	-	-	-	-	-	-
සුදු කැකුළු	200.00 - 210.00	200.00 - 200.00	200.00 - 210.00	210.00 - 210.00	210.00 - 210.00	210.00 - 210.00	200.00 - 200.00	200.00 - 200.00	200.00 - 200.00
වියළි මිරිස්									
ආනයනික	1100.00 - 1200.00	1500.00 - 1500.00	1300.00 - 1500.00	1300.00 - 1500.00	1400.00 - 1500.00	1300.00 - 1400.00	1200.00 - 1200.00	1200.00 - 1200.00	1300.00 - 1300.00
රතු එණු									
සිනන්	-	-	-	-	-	-	-	-	-
වේදාලන්	600.00 - 650.00	600.00 - 600.00	600.00 - 600.00	600.00 - 600.00	600.00 - 700.00	600.00 - 650.00	-	-	-
ආනයනික	400.00 - 500.00	540.00 - 540.00	500.00 - 520.00	400.00 - 480.00	400.00 - 500.00	500.00 - 500.00	400.00 - 500.00	480.00 - 500.00	500.00 - 500.00
ලොකු එණු									
ආනයනික	120.00 - 130.00	160.00 - 160.00	120.00 - 140.00	140.00 - 160.00	120.00 - 160.00	140.00 - 140.00	120.00 - 130.00	120.00 - 140.00	125.00 - 130.00
දේශීය									
-	-	-	-	-	-	-	-	-	-
අර්නාපල්									
වැලිමඩ	-	-	-	-	-	-	-	-	-
නුවරඑළිය	360.00 - 360.00	440.00 - 440.00	400.00 - 400.00	400.00 - 400.00	400.00 - 440.00	360.00 - 360.00	-	360.00 - 360.00	360.00 - 380.00
ආනයනික	220.00 - 240.00	260.00 - 260.00	220.00 - 240.00	240.00 - 240.00	240.00 - 260.00	240.00 - 240.00	200.00 - 240.00	220.00 - 240.00	240.00 - 240.00
ධාන්‍ය									
මුං ඇට	1000.00 - 1350.00	1400.00 - 1400.00	1000.00 - 1400.00	1200.00 - 1400.00	1000.00 - 1400.00	1200.00 - 1200.00	1100.00 - 1400.00	1400.00 - 1400.00	1400.00 - 1400.00
කඩිපි (සුදු)	700.00 - 900.00	1000.00 - 1000.00	950.00 - 1000.00	1000.00 - 1000.00	800.00 - 1000.00	1000.00 - 1000.00	1000.00 - 1000.00	800.00 - 1000.00	1000.00 - 1000.00
කඩිපි (රතු)	850.00 - 900.00	1000.00 - 1000.00	900.00 - 1000.00	1000.00 - 1000.00	1000.00 - 1000.00	880.00 - 900.00	1000.00 - 1000.00	1000.00 - 1000.00	1000.00 - 1000.00
රතු පරිප්පු	270.00 - 300.00	320.00 - 320.00	300.00 - 320.00	280.00 - 320.00	300.00 - 320.00	300.00 - 300.00	280.00 - 300.00	320.00 - 320.00	320.00 - 320.00

30

වර්ගය	පැළියගොඩ	මහරගම	කිරුලපන	නුගේගොඩ	නාරාහේන්පිට	දෙමටගොඩ	තොටලග	කඩවත	කිරිඳිත්තොඩ
එළවළු									
බෝංචි	400.00 - 420.00	580.00 - 600.00	460.00 - 540.00	520.00 - 600.00	500.00 - 600.00	600.00 - 600.00	400.00 - 460.00	420.00 - 520.00	420.00 - 520.00
කැරට	400.00 - 450.00	580.00 - 600.00	520.00 - 540.00	600.00 - 600.00	550.00 - 600.00	480.00 - 600.00	450.00 - 480.00	450.00 - 520.00	450.00 - 460.00
ලීක්ස්	220.00 - 240.00	460.00 - 480.00	320.00 - 460.00	380.00 - 480.00	300.00 - 400.00	320.00 - 400.00	280.00 - 320.00	320.00 - 360.00	380.00 - 400.00
බිටරුට	320.00 - 450.00	580.00 - 600.00	520.00 - 540.00	580.00 - 600.00	560.00 - 600.00	600.00 - 600.00	350.00 - 450.00	400.00 - 460.00	420.00 - 600.00
තෝකෝල්	140.00 - 160.00	400.00 - 400.00	320.00 - 400.00	380.00 - 400.00	360.00 - 400.00	-	200.00 - 320.00	360.00 - 400.00	400.00 - 400.00
රාබු	120.00 - 140.00	320.00 - 320.00	160.00 - 240.00	320.00 - 320.00	200.00 - 260.00	160.00 - 240.00	160.00 - 240.00	240.00 - 260.00	160.00 - 180.00
ගෝවා	180.00 - 200.00	400.00 - 400.00	320.00 - 340.00	380.00 - 400.00	300.00 - 300.00	320.00 - 320.00	260.00 - 280.00	300.00 - 320.00	320.00 - 320.00
හක්කාලි	400.00 - 500.00	600.00 - 600.00	460.00 - 480.00	580.00 - 600.00	500.00 - 600.00	480.00 - 480.00	320.00 - 350.00	320.00 - 420.00	350.00 - 400.00
බණ්ඩක්කා	160.00 - 180.00	380.00 - 380.00	320.00 - 340.00	380.00 - 380.00	280.00 - 320.00	280.00 - 320.00	240.00 - 280.00	280.00 - 320.00	320.00 - 340.00
වම්බු	240.00 - 250.00	400.00 - 480.00	320.00 - 400.00	320.00 - 480.00	300.00 - 480.00	320.00 - 320.00	280.00 - 280.00	400.00 - 480.00	400.00 - 400.00
මාළු මිරිස්	350.00 - 380.00	700.00 - 800.00	600.00 - 640.00	580.00 - 600.00	1000.00 - 1000.00	1000.00 - 1000.00	380.00 - 400.00	400.00 - 540.00	460.00 - 600.00
වට්ටක්කා	140.00 - 160.00	200.00 - 240.00	200.00 - 220.00	220.00 - 240.00	160.00 - 180.00	200.00 - 240.00	150.00 - 160.00	160.00 - 200.00	160.00 - 200.00
පිපිඤ්ඤා	120.00 - 140.00	220.00 - 260.00	160.00 - 200.00	240.00 - 260.00	200.00 - 200.00	240.00 - 240.00	150.00 - 180.00	200.00 - 240.00	180.00 - 240.00
කරවිල	350.00 - 400.00	560.00 - 600.00	480.00 - 540.00	600.00 - 600.00	480.00 - 600.00	400.00 - 400.00	400.00 - 450.00	540.00 - 600.00	600.00 - 600.00
පතෝල	260.00 - 280.00	400.00 - 420.00	460.00 - 460.00	400.00 - 460.00	400.00 - 460.00	320.00 - 400.00	340.00 - 360.00	400.00 - 420.00	400.00 - 460.00
මුරුංගා	500.00 - 700.00	800.00 - 880.00	640.00 - 800.00	1000.00 - 1000.00	-	-	680.00 - 800.00	800.00 - 1000.00	500.00 - 500.00
වැටකොළ	170.00 - 180.00	400.00 - 420.00	320.00 - 340.00	380.00 - 420.00	320.00 - 400.00	400.00 - 420.00	320.00 - 400.00	320.00 - 400.00	300.00 - 400.00
මෑ කරල්	350.00 - 360.00	520.00 - 540.00	420.00 - 480.00	420.00 - 480.00	400.00 - 480.00	440.00 - 440.00	380.00 - 400.00	340.00 - 480.00	470.00 - 480.00
අළු කෙසෙල්	180.00 - 200.00	400.00 - 400.00	280.00 - 320.00	320.00 - 400.00	300.00 - 320.00	240.00 - 400.00	260.00 - 280.00	220.00 - 240.00	320.00 - 340.00
අඹු මිරිස්	750.00 - 900.00	1200.00 - 1200.00	1000.00 - 1000.00	1000.00 - 1200.00	1000.00 - 1200.00	900.00 - 1200.00	900.00 - 900.00	800.00 - 1200.00	1200.00 - 1200.00
දෙහි	350.00 - 360.00	600.00 - 600.00	600.00 - 600.00	600.00 - 600.00	500.00 - 500.00	600.00 - 600.00	400.00 - 420.00	560.00 - 600.00	600.00 - 600.00
දේශීය අලු									
බතල	120.00 - 140.00	240.00 - 240.00	240.00 - 240.00	240.00 - 240.00	200.00 - 200.00	160.00 - 240.00	180.00 - 200.00	180.00 - 240.00	200.00 - 220.00
මඤ්ඤාක්කා	180.00 - 200.00	220.00 - 220.00	240.00 - 240.00	220.00 - 240.00	200.00 - 220.00	240.00 - 240.00	200.00 - 220.00	220.00 - 240.00	230.00 - 230.00
ජාලා (මිටියකට)									
මුතුණුවැන්න	60.00 - 70.00	80.00 - 80.00	60.00 - 70.00	80.00 - 80.00	70.00 - 70.00	80.00 - 80.00	70.00 - 80.00	90.00 - 90.00	80.00 - 80.00
කංකුන්	60.00 - 70.00	80.00 - 80.00	60.00 - 70.00	80.00 - 80.00	70.00 - 70.00	80.00 - 80.00	70.00 - 80.00	90.00 - 90.00	80.00 - 80.00
ගොටුකොළ	80.00 - 90.00	100.00 - 100.00	90.00 - 100.00	100.00 - 100.00	90.00 - 100.00	100.00 - 100.00	90.00 - 100.00	100.00 - 100.00	100.00 - 100.00
පොල් (ගෙඩියකට)									
ලොකු	110.00 - 110.00	110.00 - 110.00	110.00 - 120.00	110.00 - 130.00	110.00 - 110.00	110.00 - 110.00	120.00 - 120.00	110.00 - 110.00	120.00 - 120.00
කුඩා	95.00 - 95.00	90.00 - 100.00	90.00 - 100.00	90.00 - 100.00	90.00 - 100.00	90.00 - 100.00	90.00 - 100.00	90.00 - 100.00	100.00 - 100.00

31

වර්ගය	පැළියගොඩ		මහරගම		කිරුලපන		නුගේගොඩ		නාරාහේන්පිට		දෙමටගොඩ		තොටලග		කඩවත		කිරිඳිගොඩ	
කෙසෙල්																		
ඇඹුල් (කි. රු.)	150.00	- 230.00	240.00	- 250.00	220.00	- 250.00	220.00	- 230.00	200.00	- 220.00	160.00	- 240.00	150.00	- 160.00	150.00	- 160.00	160.00	- 200.00
කෝලිකුවිටු (කි. රු.)	450.00	- 500.00	540.00	- 550.00	480.00	- 500.00	480.00	- 500.00	450.00	- 500.00	500.00	- 500.00	400.00	- 420.00	450.00	- 480.00	430.00	- 430.00
සීනි (කි. රු.)	130.00	- 220.00	220.00	- 250.00	200.00	- 240.00	220.00	- 230.00	200.00	- 200.00	150.00	- 200.00	160.00	- 180.00	160.00	- 200.00	180.00	- 200.00
ආනමාලු	23.00	- 25.00	26.00	- 30.00	32.00	- 32.00	28.00	- 28.00	25.00	- 38.00	25.00	- 26.00	23.00	- 25.00	30.00	- 32.00	32.00	- 32.00
ඇම්බුන්	40.00	- 42.00	32.00	- 35.00	35.00	- 38.00	32.00	- 35.00	35.00	- 45.00	35.00	- 38.00	32.00	- 35.00	40.00	- 45.00	40.00	- 40.00
අන්තෘසි																		
ලොකු	900.00	- 980.00	920.00	- 950.00	950.00	- 1200.00	1050.00	- 1200.00	935.00	- 1100.00	950.00	- 950.00	-	-	1000.00	- 1000.00	900.00	- 950.00
මධ්‍යම	710.00	- 750.00	700.00	- 730.00	-	-	750.00	- 800.00	780.00	- 850.00	730.00	- 730.00	850.00	- 880.00	-	-	800.00	- 850.00
කුඩා	540.00	- 580.00	540.00	- 560.00	700.00	- 700.00	-	-	550.00	- 650.00	550.00	- 550.00	600.00	- 620.00	500.00	- 680.00	700.00	- 700.00
අළු																		
බෙට්ටි	-	-	-	-	-	-	-	-	-	-	-	-	-	-	-	-	-	-
කර්කකොලොම්බන්	85.00	- 90.00	90.00	- 120.00	120.00	- 125.00	125.00	- 130.00	87.00	- 100.00	70.00	- 75.00	60.00	- 66.00	84.00	- 100.00	100.00	- 110.00
විලාඩ්	60.00	- 65.00	65.00	- 65.00	75.00	- 75.00	80.00	- 85.00	75.00	- 85.00	80.00	- 85.00	60.00	- 60.00	-	-	-	-
කොහු	-	-	-	-	-	-	-	-	-	-	-	-	-	-	-	-	-	-
වෙනත් පලතුරු																		
දිවුල්	100.00	- 130.00	170.00	- 175.00	140.00	- 140.00	150.00	- 155.00	175.00	- 175.00	200.00	- 200.00	100.00	- 100.00	150.00	- 200.00	200.00	- 200.00
දොඩම්	75.00	- 90.00	180.00	- 180.00	120.00	- 130.00	140.00	- 140.00	110.00	- 120.00	80.00	- 100.00	-	-	-	-	80.00	- 80.00
අලිගැටපේර	70.00	- 75.00	130.00	- 130.00	100.00	- 130.00	60.00	- 100.00	100.00	- 110.00	100.00	- 120.00	70.00	- 70.00	60.00	- 70.00	100.00	- 100.00
බෙලි	50.00	- 55.00	100.00	- 130.00	115.00	- 125.00	80.00	- 80.00	65.00	- 70.00	60.00	- 65.00	45.00	- 45.00	50.00	- 52.00	50.00	- 60.00
මිදි (කි. රු.)	2000.00	- 2000.00	2400.00	- 3500.00	2800.00	- 2800.00	2600.00	- 2800.00	2400.00	- 2800.00	2800.00	- 3000.00	2500.00	- 2500.00	2600.00	- 2800.00	2000.00	- 2500.00
පැපොල් (කි. රු.)	120.00	- 200.00	240.00	- 300.00	280.00	- 300.00	220.00	- 280.00	200.00	- 250.00	180.00	- 200.00	180.00	- 220.00	160.00	- 180.00	150.00	- 250.00
වැල් දොඩම්	30.00	- 35.00	45.00	- 50.00	55.00	- 60.00	50.00	- 60.00	40.00	- 45.00	40.00	- 50.00	35.00	- 40.00	45.00	- 50.00	60.00	- 60.00
නැඹිලි	110.00	- 150.00	130.00	- 150.00	130.00	- 150.00	150.00	- 150.00	130.00	- 150.00	130.00	- 150.00	120.00	- 150.00	120.00	- 150.00	120.00	- 150.00

වර්ගය	පැළියගොඩ	මහරගම	කිරුලපන	නුගේගොඩ	නාරාහේන්පිට	දෙමටගොඩ	තොටලග	කඩවත	කිරිඳිගොඩ
මාළු									
සාලයා	700.00 - 800.00	720.00 - 720.00	800.00 - 900.00	1000.00 - 1000.00	760.00 - 760.00	700.00 - 800.00	600.00 - 800.00	600.00 - 600.00	520.00 - 800.00
හුරුල්ලා	1100.00 - 1250.00	-	-	-	-	-	1200.00 - 1200.00	-	1200.00 - 1200.00
බලයා	1450.00 - 1600.00	-	-	-	1500.00 - 1500.00	1600.00 - 2000.00	1600.00 - 1600.00	1700.00 - 1700.00	1600.00 - 1600.00
කෙලවල්ලා	2000.00 - 2100.00	3000.00 - 3000.00	2200.00 - 2400.00	3400.00 - 3400.00	3500.00 - 3500.00	-	2400.00 - 2400.00	2400.00 - 2500.00	2000.00 - 2800.00
තෝරා	2500.00 - 3200.00	3600.00 - 3600.00	-	4400.00 - 4400.00	3200.00 - 3200.00	3200.00 - 3200.00	-	-	3200.00 - 3800.00
පරව්	2000.00 - 2000.00	2600.00 - 2800.00	-	-	2000.00 - 2000.00	2600.00 - 2800.00	2800.00 - 2800.00	2400.00 - 2400.00	2000.00 - 2000.00
මෝරා	-	-	-	2800.00 - 2800.00	-	-	-	-	1800.00 - 1800.00
ඉස්සා	2000.00 - 2200.00	-	2200.00 - 2400.00	-	1800.00 - 1800.00	1700.00 - 1700.00	1600.00 - 1800.00	-	1700.00 - 1800.00
කලපත්	2500.00 - 2700.00	3200.00 - 3200.00	3200.00 - 3200.00	3400.00 - 3400.00	3600.00 - 3600.00	3200.00 - 3200.00	3000.00 - 3000.00	3200.00 - 3200.00	3200.00 - 3500.00
බිත්තර (බි/රු.)									
දුඹුරු	55.00 - 55.00	-	-	-	-	-	-	-	57.00 - 57.00
පිඬු	55.50 - 56.00	57.00 - 60.00	60.00 - 60.00	60.00 - 60.00	57.00 - 57.00	57.00 - 57.00	56.00 - 56.00	-	55.00 - 55.00
කරවල									
හාල්මැස්සා	-	2000.00 - 2000.00	2400.00 - 2500.00	2400.00 - 2600.00	2500.00 - 2500.00	-	2000.00 - 2000.00	-	2000.00 - 2200.00
කට්ටාවා	2000.00 - 2200.00	2600.00 - 2600.00	2400.00 - 2500.00	2400.00 - 2600.00	2400.00 - 2600.00	2600.00 - 2600.00	2400.00 - 2500.00	2400.00 - 2400.00	2400.00 - 2600.00
තෝරා	-	-	-	-	-	-	-	-	-
මෝරා	2000.00 - 2300.00	2400.00 - 2400.00	2400.00 - 2600.00	2400.00 - 2800.00	2500.00 - 2800.00	2600.00 - 2600.00	2400.00 - 2400.00	-	2400.00 - 2600.00
බලයා	1800.00 - 2200.00	2400.00 - 2400.00	1800.00 - 2000.00	2100.00 - 2400.00	1800.00 - 2400.00	2400.00 - 2400.00	1800.00 - 1800.00	-	1800.00 - 2200.00
අඟුළුවා	2000.00 - 2400.00	-	2500.00 - 2600.00	2100.00 - 2600.00	2500.00 - 2500.00	2400.00 - 2400.00	-	-	2000.00 - 2600.00
සාලයා	950.00 - 1300.00	1400.00 - 1400.00	1200.00 - 1200.00	1300.00 - 1400.00	-	-	1300.00 - 1300.00	-	-
මස්									
හරක් මස්	-	2300.00 - 2300.00	2500.00 - 2500.00	-	2300.00 - 2300.00	-	-	-	-
කුකුල් මස් (මොයිලර්)	1450.00 - 1500.00	1580.00 - 1580.00	1570.00 - 1570.00	1530.00 - 1530.00	1500.00 - 1500.00	1450.00 - 1460.00	1520.00 - 1520.00	1520.00 - 1520.00	1520.00 - 1520.00
කුකුල් මස් (කට්ටි)	1550.00 - 1600.00	1440.00 - 1440.00	1570.00 - 1570.00	1600.00 - 1600.00	1400.00 - 1400.00	1450.00 - 1450.00	1600.00 - 1600.00	-	1600.00 - 1600.00
එළ මස්	-	3000.00 - 3000.00	3200.00 - 3200.00	-	3200.00 - 3200.00	-	2800.00 - 2800.00	3400.00 - 3400.00	3200.00 - 3200.00
උරු මස්	-	1600.00 - 1600.00	1800.00 - 1800.00	-	-	-	-	1600.00 - 1600.00	1400.00 - 1400.00

ඇමුණුම 05 : තෝරාගත් ආහාර ද්‍රව්‍යවල ආහාර සංයුතිය

ආහාර ද්‍රව්‍ය	Energy (kcal/100g)	Protein (g/100g)	Total fat (g/100g)	Retinol Eq (μg/100g)	Vit B2 (mg/100g)	Vit B6 (mg/100g)	Folate (μg/100g)	Vit C (mg/100g)	Calcium (mg/100g)	Magnesium (mg/100g)	Iron (mg/100g)	Zinc (mg/100g)
සහල්												
සහල් - (සුදු කැකුළු - සාමාන්‍ය)	361	9.88	1.52	-	0.03	0.09	10.67	-	6.94	26.29	1.22	1.5
සහල් - (සුදු කැකුළු සම්බා)	355	8.81	1.53	-	0.03	0.09	8.11	-	9.82	30.48	0.92	1.7
සහල් - (රතු කැකුළු - සාමාන්‍ය)	366	8.64	2.12	-	0.05	0.1	8.39	-	4.73	31.7	0.88	1.84
සහල් - සම්බා	369	6.86	2.45	-	0.05	0.13	12.79	-	8.71	37.26	1.18	1.49
සහල් - නාඩු සුදු	366	7.76	1.48	-	0.03	0.12	9.35	-	4.57	20.1	0.64	1.61
වියළි මිරිස්												
ලුනු	233	12.68	6.41	437	0.84	0.42	46.83	NA	107	231	5.39	1.65
ලෑනු												
ලොකු ලෑනු	48	1.67	0.24	0.16	0.01	0.1	32.99	7.58	14.82	16.94	0.45	0.25
රතු ලෑනු	55	2.13	0.15	0.18	0.02	0.13	30.15	14.26	20.37	19.32	0.31	0.28
අර්තාපල්												
	71	1.67	0.25		0.01	0.09	14.31	20.5	9.83	23.84	0.46	0.29
මාශ බෝග												
මුං ඇට	290	21.97	0.93	19.5	0.28	0.33	135	NA	98.96	146	4.15	2.86
සුදු කවිපි	320	21.25	1.14	1.36	0.09	0.26	249	NA	84.1	213	5.04	3.57
රතු කවිපි	320	20.24	1.08	0.96	0.11	0.27	273	NA	81.83	194	4.95	3.4
රතු පරිප්පු	319	23.09	0.77	1.06	1.6	0.22	55	NA	41.27	66.63	7.45	3.34
එළවළු												
බෝංචි	46	3.95	0.15	6.64	0.1	0.3	45.2	7.02	35.68	45.56	0.7	0.59
කැරට්	30	0.85	0.45	1240	0.03	0.1	24.71	5.93	27.65	11.7	0.59	0.25
ලීක්ස්	30	1.74	0.49	18.56	0.02	0.19	42.63	4.65	29.28	11.77	1.49	0.43
බීටරුට්	31	2.12	0.15	1.52	0.01	0.09	108	4.51	20.29	34.88	0.77	0.29
නොල්කොල්	16	1.69	0.34		0.05	0.19	12.7	77.64	40.09	19.35	0.23	0.18
රාබු	29	0.75	0.11		0.02	0.09	18.09	12.13	35.64	13.56	0.38	0.16
ගෝවා	21	1.35	0.14	3.35	0.05	0.14	52.66	29.62	56.85	18.47	0.33	0.16

තක්කාලි	20	0.88	0.56	165	0.03	0.09	20.16	25.58	9.69	14.93	0.31	0.12
බණ්ඩක්කා	26	2.06	0.19	12.41	0.08	0.28	70.62	24.48	92.26	55.23	0.96	0.44
බටු (පැන්ඩෝරා ඉරි සහිත)	29	1.49	0.31	23	0.12	0.09	30.99	1.49	18.95	18	0.32	0.19
බටු (චීන වම්බටු)	24	1.28	0.33	16.83	0.12	0.11	32.94	3.37	14.4	21.18	0.28	0.16
මාළු මිරිස්	23	1.22	0.34	38.96	0.03	0.29	28.65	49.63	12.65	11.21	0.21	0.31
වට්ටක්කා	31	0.86	0.3	30.41	0.02	0.09	17.72	8.73	18.75	9.93	0.49	0.25
පිපිඤ්ඤ	19	0.98	0.24	0.58	0.01	0.08	19.66	4.08	22.1	18.22	0.67	0.21
කරවිල	19	1.47	0.23	55.08	0.05	0.06	53.1	46.89	25.19	35.81	1.75	0.26
පතෝල (තද කොළ)	11	0.82	0.25	10.41	0.03	0.12	18.09	3.54	26.83	25.84	0.41	0.11
පතෝල (සුදුමැලි කොළ)	11	0.89	0.25	5.14	0.03	0.07	16.52	2.85	27.11	21.77	0.47	0.2
මුරුංගා	30	2.48	0.12	3.13	0.06	0.12	60.48	92.33	22.27	28.51	0.5	0.26
වැටකොළ	12	0.86	0.15	59.33	0.01	0.07	25.48	6.41	14.67	14.01	4.42	0.45
මෑ කරල්	24	3.36	0.3	-	0.06	0.11	99.98	8.93	44.22	33.17	1.01	0.08
අළු කෙසෙල්	76	2.84	0.56	0.06	0.02	0.07	6.82	4.49	5.19	22.55	0.39	0.21
අමු මිරිස්	39	2.28	0.76	38.16	0.08	0.25	21.29	98.61	20.25	36.91	1.25	0.29
දෙහි	26	0.66	0.26	0.36	0.01	0.05	12.1	38.05	26	15.25	0.12	0.05
කැකිරි	17	1.01	0.25	0.76	0.01	0.07	17.34	8.07	25.72	26.2	0.63	0.22
අළු කෙසෙල්	18	0.8	0.15		0.01	0.15	14.17	9.14	19.27	23.62	0.48	0.13
වච්ච - වච්ච	19	0.58	0.12	0.3	0.04	0.07	63.81	23.76	20.55	13.02	0.49	0.12
තලන බටු (Little prince)	21	1.28	0.39	24.33	0.12	0.09	38.63	2.4	12.38	19.62	0.31	0.22
තලන බටු (Thai eggplant)	21	1.45	0.26	18.33	0.11	0.09	31.18	2.71	17.24	37.22	0.37	0.24
නිබ්බටු	61	1.66	1.96	15.89	0.03	1.02	72.39	10.8	105	57.46	1.06	0.59
කොහිල අල	27	0.64	0.16	1.72	0.01	0.14	4.64	1.67	52.33	33.95	0.61	1.62
කෙහෙල් මුව	19	1.36	0.63	4.27	0.02	0.12	40.51	8.16	35.09	31.43	0.38	0.39
අඹරැල්ල	37	0.73	0.44	3.36	0.01	0.1	44.49	35.51	20.7	9.28	0.7	0.12
අඹ	50	0.75	0.09	14.5	0.02	0.14	34.89	91.63	28.56	17.74	0.5	0.09
හතු	27	2.54	0.42	-	0.15	0.13	7.81	11.56	0.9	14.42	1.32	0.79
දඹල	21	1.84	0.2	38.74	0.08	0.4	33.69	19.82	68.24	31.38	1.2	0.44
පොල් ගෙඩි	390	3.67	39.92	-	0.05	0.11	14.86	-				

මූල බෝග

බතල	108	1.27	0.33	NA	0.04	0.09	14.44	22.2	28.93	21.05	0.51	0.14
මඤ්ඤොක්කා	78	0.92	0.19	NA	0.07	0.2	0.1	1.95	25.31	19.08	19.78	23.73
නෙළුම් අල/නෙළුම් මූල	79	1.94	0.93	NA	0.05	0.19	26.49	26.63	37.71	26.58	3.34	0.35
කිරිඅල	87	3.96	0.15	1.19	0.03	0.16	20.17	2.71	30.79	41.52	0.6	0.42
ඉත්තල	103	3.2	0.3	33.14	0.01	0.22	22.19	13.03	40.99	28.98	1.31	0.29

පලා වර්ග

මුතුණුවන්ත	28	3.15	0.55	92.25	0.09	0.27	96.14	3.24	135	45.38	1.7	1.03
ගොටුකොළ	15	0.64	0.47	226	0.07	0.23	70.11	6.74	96.31	41.42	1.25	0.66
කන්කන්	15	0.47	0.37	1614	0.08	0.4	33.69	19.82	49.21	18.35	1.32	0.44
කතුරුමුරුංගා	70	8.01	1.35	2097	0.33	0.22	120	121	901	96.64	4.36	0.53
නිවිනි	22	2.2	0.47	959	0.06	0.11	74.05	10.26	163	61.37	1.49	0.67
තම්පලා	32	3.55	0.72	1474	0.21	0.22	74.27	82	258	209	3.5	1.4
සාරණ	20	2.42	0.21	1149	0.03	0.13	58.54	9.89	59.57	42.93	0.13	0.75
කොහිල දළ	33	4.1	0.83	300	0.02	0.17	56.76	5.56	19.5	20.32	0.25	0.3
ලූනු කොළ	27	2.01	0.26	NA	0.04	0.18	56.8	23.38	35.21	74.95	3.15	0.77
ගෝවා කොළ	30	3.63	0.27	8.66	0.05	0.24	63.46	40.76	170	18.47	2.67	0.35
සලාද කොළ	19	1.05	0.24	NA	0.1	0.06	37.48	11.64	58.23	36.89	2.07	0.27
මල්ගෝවා	23	2.09	0.48	0.14	0.06	0.11	46.67	50.17	22.44	18.52	0.76	0.27
කොස් මදුළු	25	2.14	0.34	NA	0.03	0.04	30.7	24.77	37.32	26.08	0.3	0.17
කොස් ඇට	77	5.66	0.44	NA	0.02	0.08	58.91	15.24	40.87	50.14	0.52	0.42

මස්

කුකුල් මස්	176	23.14	9.24	6.88	0.07	0.49	10.09	-	15.06	20.18	0.75	0.64
හරක් මස්	160	23.3	7.45	2.15	0.08	0.32	1.93	-	4.8	28.54	2.41	3.31
එළු මස්	138	20.37	6.23	2.7	0.13	0.28	1.73	-	7.58	19.5	1.62	5.05
උරුමස්	161	18.83	9.5	1.9	0.09	0.28	8.15	-	6.58	8.9	0.79	0.8

මාළු

බලයා	96	21.28	1.12	21.01	0.15	0.12	7.89		6.45	26.02	0.68	0.46
තෝරා	136	22.28	5.18	81.9	0.07	0.16	15.45		9.85	36.73	0.41	0.74

මෝරා	95	21.6	0.83	1.11	0.04	0.11	8.57	8.44	32.58	0.41	0.74
පරව්	87	20.02	0.7	1.49	0.02	0.16	6.77	8.17	31.68	0.67	0.41
තලපත්	91	16.04	2.88	12.03	0.1	0.13	78.22	7.64	24.89	0.71	0.67
කෙලවල්ලා	109	21.47	2.55	15.95	0.17	0.73	77.39	13.35	33.82	0.68	0.64
හැදැල්ලා	87	19.88	0.78	12.18	0.04	0.06	11.7	36.6	53	0.54	0.65
හුරුල්ලා	88	17.08	2.18	10.02	0.14	1.66	61.66	103	35.45	1.24	1.05
කාරල්ලා / කටුවල්ලා	97	21.8	1.06	1.25	0.02	0.1	14.38	37.06	39.05	0.24	0.42
කුම්බලා / ඇන්පිලා	101	21.51	1.53	16.34	0.1	0.1	7.13	31.27	37.46	1.46	0.67
සාලයා / සුඩියා	100	19.5	2.39	15.41	0.18	1.39	60.87	435	42.83	1.4	2.3
තෙප්පිලි / තිලාපියා/ කෝරලි	83	18.48	1.08	17.14	0.18	0.18	8.29	99.39	24.96	2.84	0.88
ඉස්සා	65	14.85	0.56	1.24	0.03	0.1	15.37	37.81	30.5	0.73	1.1
කකුළුවන්	45	10	0.55	8.33	0.14	0.18	13.83	37.81	45.93	0.73	1.1
දැල්ලා	76	16.82	0.93	1.93	0.02	0.04	6.22	8.73	35.46	0.62	1.3
ලින්නා	112	20.3	3.37	15.78	0.23	0.68	59.78				
කොප්පරා	97	22.89	0.56	21.51	0.04	0.12	8.08	7.2	30.08	1.2	0.58
රේ (මඩුවා)	97	23.98	0.68	7.55	0.02	0.21	25.59	9.16	24.61	0.74	0.44

කරවල වර්ග

වියළි හාල්මැස්සන්	259	51.16	5.92	12.83	0.25	0.62	438	1178	162	3.06	4.2
වියළි කිරමින්	311	49.6	12.42	12.92	0.13	2.41	144	555	166	2.58	3.19
වියළි තලපත්	289	54.68	8.04	9.38	0.04	0.43	97.8	62.75	110	1.96	1.45
වියළි කට්ට	275	50.04	8.31	2.48	0.03	0.35	80.4	86.55	92.17	1.47	1.16
වියළි බලයා	282	63.79	3.37	14.32	0.12	1.98	213	83.48	83.45	3.6	1.44
වියළි මෝරා / කීලන්	267	55.03	5.25	10.31	0.04	0.32	187	42.24	92.94	1.48	0.66

බිත්තර

කිකිලි බිත්තර (Country)	170	13.14	13	208	0.08	0.18	54.6	50.14	11.04	1.64	1.12
කිකිලි බිත්තර (Table)	135	13.55	9.03	200	0.19	0.19	49.46	63.3	12	2.39	1.73
වටුවන් බිත්තර	153	12.39	11.46	153	0.11	0.17	54.86	60.67	11.21	2.55	1.51

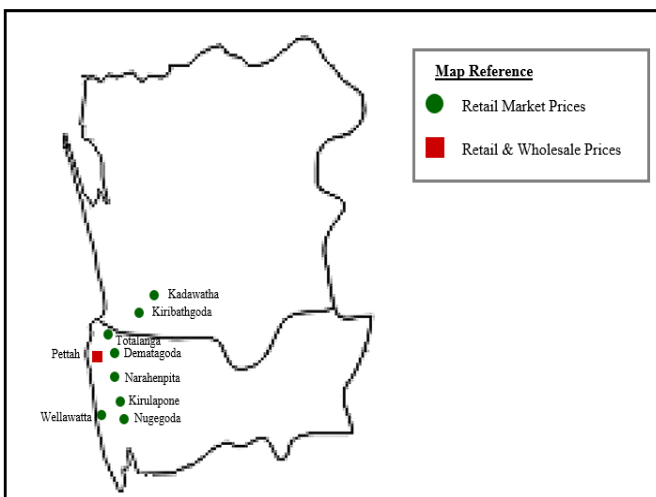
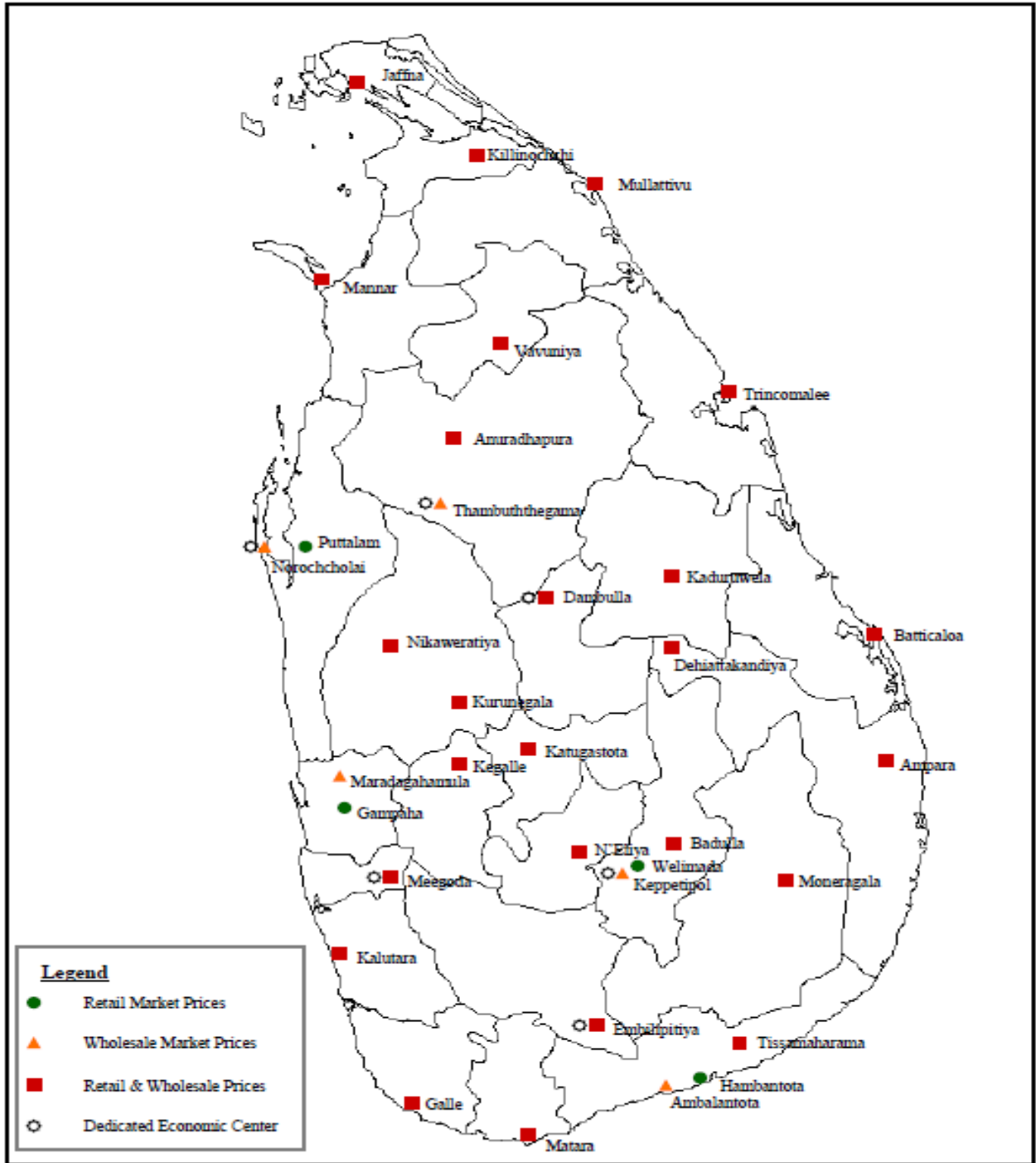
පලතුරු

කෙසෙල් ඇඹුල්	109	1.11	1.09	9.68	0.05	0.64	32.98	13.61	9.39	25.67	0.51	0.23
ආනමාලු	102	1.04	0.72	16.4	0.04	0.65	21.07	3.66	8.06	27.02	0.51	0.23

කෝලි කුට්ටු	107	1.38	0.34	8.8	0.03	0.47	18.12	7.71	8.56	38	0.32	0.14
අන්තාසි	37	0.41	0.17	5.76	0.04	0.12	17.86	39.36	10.37	10.71	0.3	0.09
පැපොල්	26	0.42	0.16	171	0.11	0.04	54.85	48.62	16.77	8.9	0.23	0.08
අඹ (කර්තකොලොම්බන්)	79	0.8	0.92	259	0.01	0.1	35.52	17.74	3.12	6.72	0.1	0.08
අඹ (විලාඩ්)	44	0.76	0.58	146	0.05	0.26	67.6	29.97	16.93	14.79	0.65	0.19
ඇපල්	62	0.29	0.64	0.36	0.02	0.08	3.43	2.9	3.12	6.72	0.1	0.08
අලිගැටපේර	144	2.95	13.86	2	0.08	0.18	67.17	9.36	28.48	48.14	0.81	0.75
දිවුල්	78	3.09	3.62	0.46	0.01	0.14	6.07	13.58	59.15	25.16	0.45	0.32
දොඩම්	46	1.07	0.37	23.44	0.01	0.28	14.46	20.19	31.18	20.36	0.81	0.35
පේර	39	1.53	0.38	19.67	0.01	0.11	25.24	30.88	6.59	12.02	0.53	0.33
මදි	49	0.95	10.69	3.22	0.04	0.1	7.07	20.51	7.27	6.86	0.28	0.07
කොමඩු	19	0.65	0.16	130	0.02	0.11	6	8.24	4.05	9.76	0.15	0.1

Source: Sri Lanka Food Composition Tables, Ministry of Health - 2021.

මිල තොරතුරු රැස්කරනු ලබන ප්‍රදේශ





HARTI



කෘෂිකර්ම අමාත්‍යාංශය

ආහාර පද්ධති අංශය හා දත්ත කළමනාකරණ අංශය
හෙක්ටර් කොබ්බෑකඩුව ගොවිකටයුතු පර්යේෂණ හා පුහුණු කිරීමේ ආයතනය

නො.114, විජේරාම මාවත

කොළඹ 07

දු.ක.: 011-2696981 ෆැක්ස්: 011-2682283

ඊ-මේල්: mfpaharti@yahoo.com

වෙබ්: www.harti.gov.lk

www.moh.gov.lk

දෛනික චිල්විඛි තොග මිල, ජංගම දුරකථනයෙන්

හෙක්ටර් කොබ්බෑකඩුව ගොවි කටයුතු පර්යේෂණ හා පුහුණුකිරීමේ ආයතනය අනුමැතියෙන්

මොබිටෙල් ජංගම මිල දර්ශනය

මොබිටෙල් ජංගම දුරකථන ජාලයෙන් චිල්විඛි තොග මිල දැරෙන්න.

6666 අමතන්න.

මොබිටෙල් අද මිල - අග උස

මොබිටෙල් ජංගම දුරකථන ජාලයෙන් චිල්විඛි තොග මිල දැරෙන්න.

විකාශිතයාට රු.2/-

මොබිටෙල් ජංගම දුරකථන ජාලයෙන් චිල්විඛි තොග මිල දැරෙන්න.