

සිල්ලර වෙළඳපොළ මිල හැසිරීම් රටාව

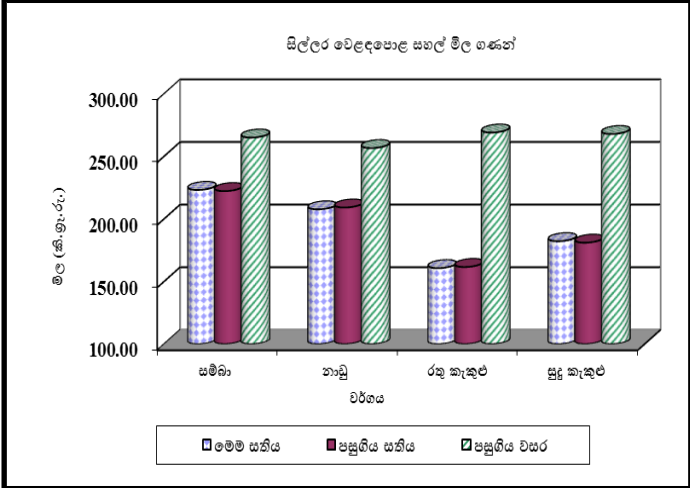
සාරාංශය

සහල් / වී



කීරි සම්බා මිල සාපේක්ෂව වෙනසක් සිදුවී නොමැති අතර නාඩු පළමු සහ දෙවන ශ්‍රේණිය, රතු කැකුළු මිල පිළිවෙලින් කිලෝවකට රු.1.00, රු.2.00 සහ රු.1.00කින් පහළගොස් ඇත. ආනයනික සම්බා හා ආනයනික සුදු කැකුළු මිල පිළිවෙලින් කිලෝවකට රු.2.00 සහ රු.1.00කින් ඉහළගොස් ඇත. පසුගිය වසරේ සමාන කාලපරිච්ඡේදය හා සැසඳීමේදී සියලුම දේශීය සහල් වර්ගවල මිල 8%-40% අතර අගයකින් ද සියලුම ආනයනික සහල් වර්ගවල මිල 3%-6%ක් අතර අගයකින් ද පහළගොස් ඇත. ප්‍රධාන වී නිෂ්පාදන ප්‍රදේශයන්හි වී අස්වනු තෙළීම ඉදිරි සති කිහිපයකදී ඉහළයාමත් සමග සියලුම වී වර්ගයන්හි මිල ගණන් තවදුරටත් පහළ යනු ඇතැයි අපේක්ෂා කෙරේ.

(පිටු අංක 1-2)

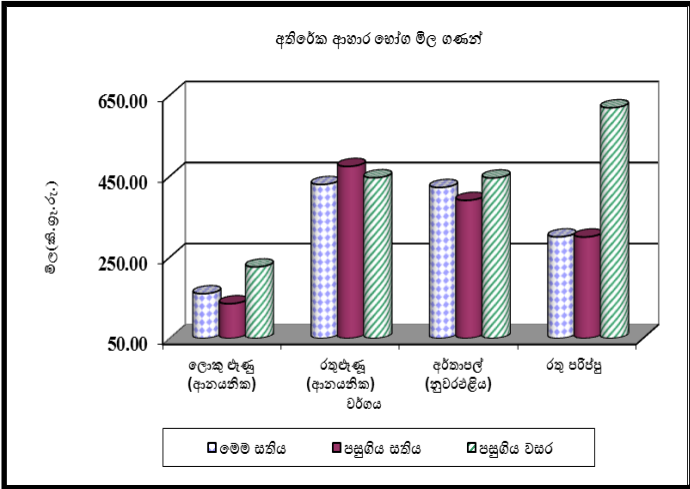


අතිරේක ආහාර භෝග



ආනයනික වියළි මිරිස් කිලෝවක මිල රු.4.00කින් ඉහළගොස් ඇති අතර මිල පරාසය කිලෝවකට රු.1,100.00-1,500.00ක් විය. ආනයනික රතු එළවළු කිලෝවක මිල රු.45.00කින් පහළගොස් ඇති අතර මිල පරාසය කිලෝවකට රු.400.00-450.00ක් විය. ආනයනික ලොකු එළවළු කිලෝවක මිල රු.25.00කින් ඉහළගොස් ඇති අතර මිල පරාසය කිලෝවකට රු.140.00-180.00 විය. නුවරඑළිය හා ආනයනික අර්තාපල් මිල පිළිවෙලින් කිලෝවකට රු.32.00කින් හා රු.9.00කින් ඉහළගොස් ඇති අතර මිල පරාසයන් කිලෝවකට රු.380.00-480.00ක් හා රු.205.00-280.00ක් විය.

(පිටු අංක 02-04)

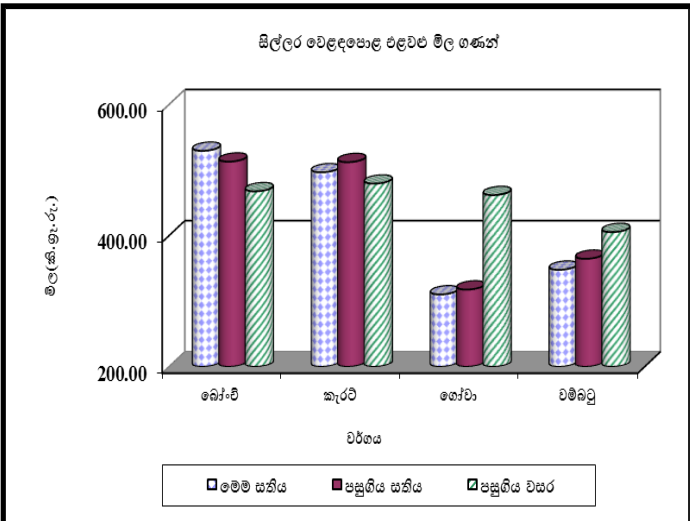


එළවළු



නිෂ්පාදන ප්‍රදේශ කිහිපයකින් ලැබුණු තොග සැපයුම ඉහළයාම හේතුවෙන් බොහොමයක් එළවළු වර්ගවල මිල ගණන් පහළගොස් ඇත. උඩරට එළවළු වර්ග පිළිබඳව සැලකීමේදී උපරිම මිල පහළයාම කිලෝවකට රු.46.00ක් ලෙස ලික්ස් සඳහා වාර්තා විය. පහතරට එළවළු පිළිබඳව සැලකීමේදී උපරිම මිල පහළයාම කිලෝවකට රු.86.00ක් ලෙස මුරුංගා සඳහා වාර්තා වූ අතර කරවිල සඳහා මිල පහළයාම කිලෝවකට රු.54.00ක් ලෙස වාර්තා විය. තක්කාලි මිල කිලෝවකට රු.120.00කින් ඉහළගොස් ඇත.

(පිටු අංක 4-5)



සහල්

තොග වෙළඳපොළ

කීරි සම්බා සහ නාඩු පළමු ශ්‍රේණිය මිල සාපේක්ෂව වෙනසක් සිදු වී නොමැති අතර මිල සාමාන්‍යය කිලෝවකට රු.259.00, 178.00ක් විය. ඉල්ලුම පහළයාම හේතුවෙන් නාඩු දෙවන ශ්‍රේණිය හා රතු කැකුළු මිල 1%කින් පහළගොස් ඇති අතර මිල පරාසය පිළිවෙලින් කිලෝවකට රු.168.00-173.00 හා 135.00-140.00ක් විය. තත්වයෙන් ඉහළ තොග සැපයුම ඉහළයාම හේතුවෙන් සම්බා පළමු ශ්‍රේණිය හා දෙවන ශ්‍රේණිය සුදු කැකුළු මිල පිළිවෙලින් 4%, 3% සහ 3%කින් ඉහළගොස් ඇත. මිල පරාසය පිළිවෙලින් කිලෝවකට රු.205.00-215.00, රු.190.00-205.00ක් සහ රු.160.00-170.00ක් විය.

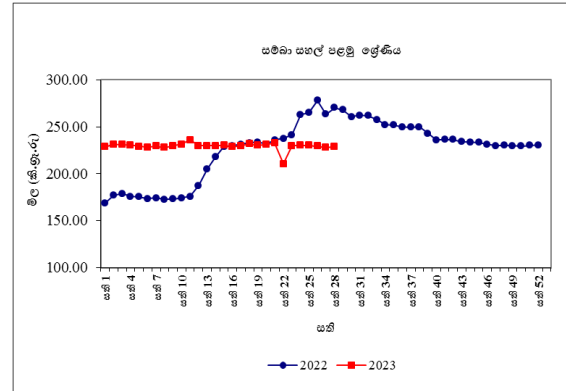
සැපයුම පහළයාම හේතුවෙන් ආනයනික සම්බා සහ ආනයනික සුදු කැකුළු මිල පිළිවෙලින් 5%, 1%කින් ඉහළගොස් ඇත. මිල පරාසයන් පිළිවෙලින් කිලෝවකට රු.205.00-225.00 සහ රු.190.00-192.00ක් විය.

පසුගිය වසරේ සමාන කාලපරිච්ඡේදය හා සැසඳීමේදී කීරි සම්බා හැර සියලුම දේශීය සහල් වර්ග වල මිල 17%-46% අතර අගයකින් පහළගොස් ඇත. කීරි සම්බා මිල 2%කින් ඉහළගොස් ඇත. සියලුම ආනයනික සහල් වර්ග වල මිල 7%-10%ක් අතර අගයකින් ඉහළගොස් ඇත.

සිල්ලර වෙළඳපොළ

කීරි සම්බා මිල සාපේක්ෂව වෙනසක් සිදුවී නොමැති අතර මිල පරාසය කිලෝවකට රු.260.00-280.00ක් විය. නාඩු පළමු සහ දෙවන ශ්‍රේණිය, රතු කැකුළු මිල පිළිවෙලින් කිලෝවකට රු.1.00, රු.2.00 සහ රු.1.00කින් පහළගොස් ඇත. මිල පරාසය පිළිවෙලින් කිලෝවකට රු.210.00-220.00, රු.190.00-210.00 සහ රු.150.00-180.00ක් විය. සම්බා පළමු ශ්‍රේණිය, සම්බා දෙවන ශ්‍රේණිය හා සුදු

කැකුළු මිල කිලෝවකට රු.1.00කින් ඉහළ ගොස් ඇති අතර මිල පරාසය පිළිවෙලින් කිලෝවකට රු.220.00-230.00, 210.00-220.00 සහ රු.170.00-190.00ක් විය.



ආනයනික සම්බා හා ආනයනික සුදු කැකුළු මිල පිළිවෙලින් කිලෝවකට රු.2.00 සහ රු.1.00කින් ඉහළගොස් ඇති අතර මිල පරාසයන් පිළිවෙලින් කිලෝවකට රු.220.00-240.00ක් සහ රු.200.00-210.00ක් විය.

පසුගිය වසරේ සමාන කාලපරිච්ඡේදය හා සැසඳීමේදී සියලුම දේශීය සහල් වර්ගවල මිල 8%-40% අතර අගයකින් ද සියලුම ආනයනික සහල් වර්ගවල මිල 3%-6%ක් අතර අගයකින් ද පහළගොස් ඇත.

වී

ගොවියාට ලැබුණු මිල

2023 නව කන්නයෙහි නව වී අස්වනු නෙළීම නිෂ්පාදන ප්‍රදේශ කිහිපයක දැනටමත් ආරම්භවී ඇත. කෙටි වී සාමාන්‍ය ගොවිපොළ මිල කුරුණෑගල, දෙහිඅත්තකණ්ඩිය සහ නිකවැරටිය යන ප්‍රදේශ වල කිලෝවකට රු.1.00-3.00 අතර පරාසයක අඩුවීමක් දක්නට ලැබුණි. අනුරාධපුරය සහ කලාවැව යන ප්‍රදේශ වල කිලෝවකට රු.2.00-3.00 පරාසයක වැඩිවීමක් දක්නට ලැබුණි. කෙටි වී මිල පොළොන්නරුව ප්‍රදේශවල සැලකිය යුතු ලෙස වෙනස් වී නොතිබුණු අතර මිල පරාසය

කිලෝවකට රු.100.00-111.00 අතර පැවතුණි.

සුදු දිග වී ගොවිපල මිල අනුරාධපුර සහ කලාවැව හැර සියලු නිෂ්පාදන ප්‍රදේශ වල කිලෝවකට රු.1.00-7.00 අතර පහළයාමක් දක්නට ලැබුණු අතර වැඩිම මිල පහළයාම තෙතමනය සහිත නව වී පැවතීම මත අම්පාර ප්‍රදේශයෙන් වාර්තා විය.

කිරි සම්බා මිල තවදුරටත් කිලෝවකට රු.1.00-2.00 පරාසයක ඉහළගොස් ඇති අතර මිල පරාසය කිලෝවකට රු.130.00-146.00 අතර විය. තවද, රතු දිග වී මිල ද කිලෝවකට රු.1.00-2.00 පරාසයක ඉහළගොස් ඇති අතර මිල පරාසය කිලෝවකට රු.75.00-80.00 අතර විය. කෙසේ වෙතත්, ප්‍රධාන වී නිෂ්පාදන ප්‍රදේශයන්හි වී අස්වනු නෙළීම ඉදිරි සති කිහිපයකදී ඉහළයාමත් සමග සියලුම වී වර්ගයන්හි මිල ගණන් තවදුරටත් පහළ යනු ඇතැයි අපේක්ෂා කෙරේ.

පසුගිය වසරේ සමාන කාලපරිච්ඡේදය සමඟ සැසඳීමේදී කිරි සම්බා හැර සියලුම ප්‍රධාන වී වර්ගයන්හි මිල 16%-45% පරාසයක පහළගොස් ඇත.

වියළි මිරිස්

තොග වෙළඳපොළ

ආනයනික වියළි මිරිස් කිලෝවක මිල සාපේක්ෂව වෙනසක් සිදු වී නොමැති අතර මිල පරාසය කිලෝවකට රු.1040.00-1150.00 විය.

පසුගිය වසරේ සමාන කාලපරිච්ඡේදය හා සැසඳීමේදී ආනයනික වියළි මිරිස් කිලෝවක තොග මිල 36%කින් පහළගොස් තිබුණි.

සිල්ලර වෙළඳපොළ

ආනයනික වියළි මිරිස් කිලෝවක මිල රු.4.00කින් ඉහළගොස් ඇති අතර මිල පරාසය කිලෝවකට රු.1,100.00-1,500.00ක්

විය.

පසුගිය වසරේ සමාන කාලපරිච්ඡේදය හා සැසඳීමේදී ආනයනික වියළි මිරිස් කිලෝවක සිල්ලර මිල 39%කින් පහළගොස් ඇත.

ඵෑණු

තොග වෙළඳපොළ

තත්වයෙන් ඉහළ තොග ලැබීම හේතුවෙන් වෙදාලන් රතුඵෑණු මිල 5%කින් ඉහළගොස් ඇති අතර මිල පරාසය කිලෝවකට රු.450.00-500.00ක් විය.

ආනයනික වියදම ඉහළයාම හේතුවෙන් ලොකුඵෑණු මිල 25%කින් ඉහළගොස් ඇති අතර මිල පරාසය කිලෝවකට රු.115.00-130.00 අතර විය.

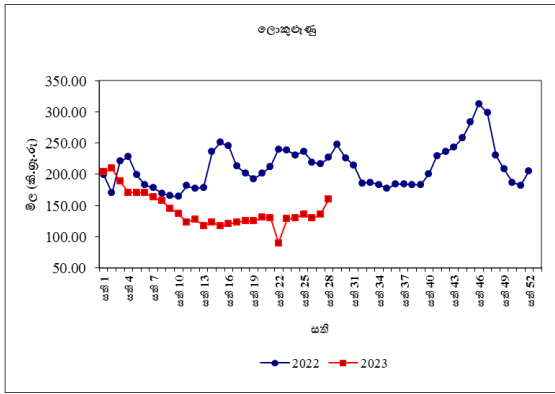
පසුගිය වසරේ සමාන කාලපරිච්ඡේදය හා සැසඳීමේදී ආනයනික රටඵෑණු සඳහා මිල 34%කින් පහළගොස් තිබුණු අතර වෙදාලන් රතුඵෑණු මිල 28%කින් ඉහළගොස් තිබුණි.

සිල්ලර වෙළඳපොළ

වෙදාලන් රතුඵෑණු මිල කිලෝවකට රු.3.00කින් ඉහළගොස් ඇති අතර මිල පරාසය කිලෝවකට රු.600.00-650.00ක් විය. ආනයනික රතු ඵෑණු කිලෝවක මිල රු.45.00කින් පහළගොස් ඇති අතර මිල පරාසය කිලෝවකට රු.400.00-450.00ක් විය.

ආනයනික ලොකු ඵෑණු කිලෝවක මිල රු.25.00කින් ඉහළගොස් ඇති අතර මිල පරාසය කිලෝවකට රු.140.00-180.00 විය.

පසුගිය වසරේ සමාන කාලපරිච්ඡේදය හා සැසඳීමේදී ආනයනික රතුඵෑණු හා ආනයනික ලොකු ඵෑණු මිල පිළිවෙලින් 4%කින් හා 29% පහළගොස් ඇත.



අර්තාපල්

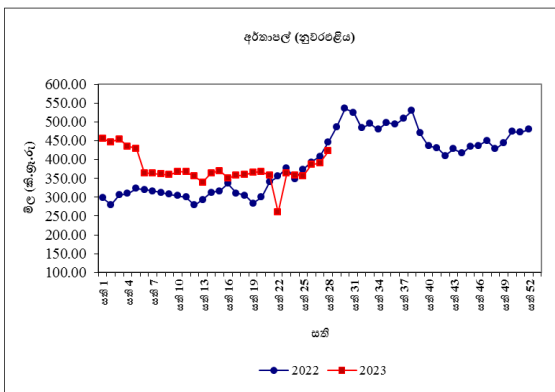
තොග වෙළඳපොළ

තත්වයෙන් ඉහළ තොග පැවතීම හේතුවෙන් නුවරඑළිය හා ආනයනික අර්තාපල් මිල පිළිවෙලින් 8% හා 1% ලෙස ඉහළගොස් ඇත. මිල පරාසයන් පිළිවෙලින් කිලෝවකට රු.310.00-360.00 සහ රු.190.00-230.00ක් විය.

පසුගිය වසරේ සමාන කාලපරිච්ඡේදය හා සැසඳීමේදී නුවරඑළිය අර්තාපල් තොග මිල 8%කින් පහළගොස් ඇති අතර ආනයනික අර්තාපල් 11% ඉහළගොස් තිබුණි.

සිල්ලර වෙළඳපොළ

නුවරඑළිය හා ආනයනික අර්තාපල් මිල පිළිවෙලින් කිලෝවකට රු.32.00කින් හා රු.9.00කින් ඉහළගොස් ඇති අතර මිල පරාසයන් කිලෝවකට රු.380.00-480.00ක් හා රු.205.00-280.00ක් විය.



පසුගිය වසරේ සමාන කාලපරිච්ඡේදය හා සැසඳීමේදී නුවරඑළිය අර්තාපල් හා ආනයනික අර්තාපල් මිල පිළිවෙලින් 5%කින් හා 3%කින් පහළගොස් ඇත.

මාෂ හෝග

තොග වෙළඳපොළ

රතු පරිඡ්පු මිල සාපේක්ෂව වෙනසක් සිදු නොවී ඇති අතර මිල සාමාන්‍ය කිලෝවකට රු.249.00ක් විය. තත්වයෙන් පහළ තොග පැවතීම හේතුවෙන් සුදු කවපි මිල 1%කින් පහළගොස් ඇති අතර මිල පරාසය කිලෝවකට රු.620.00-675.00ක් විය. සැපයුම පහළයාම නිසා මුංඇට හා රතු කවපි මිල පිළිවෙලින් 5%, 4%කින් ඉහළගොස් ඇත. මිල පරාසයන් පිළිවෙලින් කිලෝවකට රු.800.00-950.00 සහ 750.00-800.00ක් විය.

පසුගිය වසරේ සමාන කාලපරිච්ඡේදය හා සැසඳීමේදී මුංඇට සහ රතු කවපි මිල ගණන් පිළිවෙලින් 9%කින් සහ 23%කින් ඉහළගොස් තිබුණි. සුදු කවපි සහ රතු පරිඡ්පු මිල ගණන් පිළිවෙලින් 11%කින් සහ 54%කින් පහළගොස් තිබුණි.

සිල්ලර වෙළඳපොළ

සුදු කවපි මිල කිලෝවකට රු.10.00කින් පහළගොස් ඇති අතර මිල පරාසය කිලෝවකට රු.750.00-1,000ක් විය. මුංඇට හා රතු කවපි මිල පිළිවෙලින් කිලෝවකට රු.11.00, 1.00කින් ඉහළගොස් ඇති අතර මිල පරාසය පිළිවෙලින් කිලෝවකට රු.1,000.00-1,400.00ත් රු.800.00-1,000.00ත් විය. රතු පරිඡ්පු මිල සාපේක්ෂව වෙනසක් සිදුවී

නොමැති අතර මිල පරාසය රු.270.00-330.00ක් විය.

පසුගිය වසරේ සමාන කාලපරිච්ඡේදය හා සැසඳීමේදී රතු පරිච්ඡා මිල 51%කින් පහළගොස් ඇති අතර අනෙකුත් සියලුම මාෂ බෝගවල මිල 3%-31%ක් අතර අගයකින් ඉහළගොස් ඇත.

එළවළු

තොග වෙළඳපොළ

නිෂ්පාදන ප්‍රදේශ කිහිපයකින් ලැබුණු තොග සැපයුම ඉහළයාම හේතුවෙන් බොහොමයක් එළවළු වර්ගවල මිල ගණන් පහළගොස් ඇත.

උඩරට එළවළු පිළිබඳව සැලකීමේදී නුවරඑළිය ප්‍රදේශයෙන් ලැබුණු තොග සැපයුම ඉහළයාම හේතුවෙන් ලීක්ස් මිල 34%කින් පහළගොස් තිබුණු අතර නෝකෝල් සහ කැරට් යන දෙවර්ගය සඳහාම මිල 14%කින් පහළගොස් තිබුණි. බණ්ඩාරවෙල ප්‍රදේශවලින් ලැබුණු තොග සැපයුම ඉහළයාම හේතුවෙන් ගෝවා මිල 11%කින් පහළගොස් තිබුණි. බීටරූට් සහ රාබු මිල පිළිවෙලින් 2%කින් සහ 3%කින් පහළගොස් තිබුණි. කෙසේ නමුත් නුවර ප්‍රදේශවලින් ලැබුණු තොග සැපයුම පහළයාම හේතුවෙන් බෝංචි මිල 18%කින් ඉහළගොස් තිබුණි.

සියලුම නිෂ්පාදන ප්‍රදේශවලින් ලැබුණු තොග සැපයුම පහළයාම හේතුවෙන් තක්කාලි මිල 37%කින් ඉහළගොස් තිබුණු අතර මාළුමිරිස් මිල 1%කින් පහළගොස් තිබුණි.

පහතරට එළවළු වර්ග පිළිබඳව සැලකීමේදී උපරිම මිල පහළයාම 37%ක් ලෙස පිපිඤ්ඤා සඳහා වාර්තා වූ අතර කල්පිටිය සහ පුත්තලම ප්‍රදේශවලින් ලැබුණු ඉහළ තොග සැපයුම ඊට හේතුවූ අතර යාපනය ප්‍රදේශවලින් ලැබුණු ඉහළ තොග සැපයුම හේතුවෙන් මුරුංගා මිල

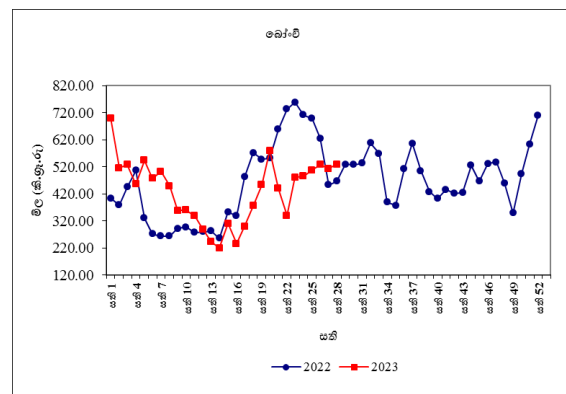
22%කින් පහළගොස් තිබුණි. නුවර ප්‍රදේශවලින් ලැබුණු ඉහළ තොග සැපයුම හේතුවෙන් පතෝල, මැකරල් සහ කරවිල මිල ගණන් 14%-15% අතර පරාසයක පහළගොස් තිබුණි. වැටකොළ, වට්ටක්කා, බණ්ඩක්කා සහ අළුකෙසෙල් මිල 6%-9%ක් අතර පරාසයකින් පහළගොස් තිබුණු අතර ප්‍රධාන නිෂ්පාදන ප්‍රදේශවලින් ලැබුණු සැපයුම ඉහළයාම ඊට හේතුවිය. කෙසේ නමුත් ඇඹිලිපිටිය ප්‍රදේශයෙන් ලැබුණු තොග සැපයුම පහළයාම හේතුවෙන් වම්බටු මිල 11%කින් ඉහළගොස් තිබුණි.

තවද යාපනය ප්‍රදේශවලින් ලැබුණු තොග සැපයුම ඉහළයාම හේතුවෙන් අමුමිරිස් මිල 9%කින් පහළගොස් තිබුණු අතර මොණරාගල ප්‍රදේශයෙන් ලැබුණු සැපයුම ඉහළයාම හේතුවෙන් දෙහි මිල 7%කින් පහළගොස් තිබුණි.

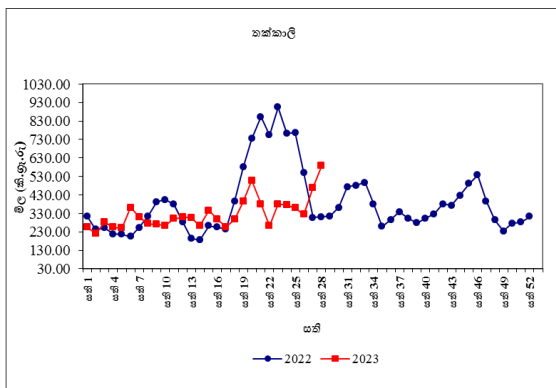
පසුගිය වසරේ සමාන කාලපරිච්ඡේදය හා සසඳා බලන විට දී එළවළු වර්ග බොහොමයක තොග මිල ගණන් පහළගොස් ඇති අතර උපරිම මිල පහළයාම 53%ක් ලෙස ගෝවා සඳහා වාර්තා විය.

සිල්ලර වෙළඳපොළ

තොග මිල ගණන් පහළයාමත් සමඟ බොහොමයක් එළවළු වර්ග වල සිල්ලර මිල ගණන් ද පහළගොස් ඇත.



උඩරට එළවළු වර්ග පිළිබඳව සැලකීමේදී උපරිම මිල පහළයාම කිලෝවකට රු.46.00ක් ලෙස ලීක්ස් සඳහා වාර්තා වූ අතර, කැරට් මිල කිලෝවකට රු.16.00ක් ලෙස වාර්තා විය. රාබු සහ බීටරුට මිල පහළයාම පිළිවෙලින් කිලෝවකට රු.8.00ක් සහ රු.1.00ක් ලෙස වාර්තා විය. නෝකෝල් සහ ගෝවා මිල කිලෝවකට රු.7.00කින් පහළගොස් ඇත. කෙසේ නමුත් බෝංචි මිල කිලෝවකට රු.17.00කින් ඉහළගොස් තිබුණි.



තක්කාලි මිල කිලෝවකට රු.120.00කින් ඉහළගොස් තිබුණු අතර මාළුමිරිස් මිල කිලෝවකට රු.94.00කින් පහළගොස් තිබුණි.

පහතරට එළවළු පිළිබඳව සැලකීමේදී උපරිම මිල පහළයාම කිලෝවකට රු.86.00ක් ලෙස මුරුංගා සඳහා වාර්තා වූ අතර කරවිල සඳහා මිල පහළයාම කිලෝවකට රු.54.00ක් ලෙස වාර්තා විය. පතෝල, වැටකොළ සහ පිපිඤ්ඤා සඳහා මිල පිළිවෙලින් කිලෝවකට රු.51.00කින්, රු.39.00කින් සහ රු.24.00කින් පහළගොස් ඇත. අනෙකුත් සියලුම එළවළු වර්ගවල මිල කිලෝවකට රු.17.00-2.00 අතර පරාසයක පහළගොස් ඇත.

තවද, අමුමිරිස් මිල කිලෝවකට රු.41.00කින් පහළගොස් ඇති අතර දෙහි මිල කිලෝවකට රු.9.00කින් පහළගොස් තිබුණි.

පසුගිය වසරේ සමාන කාලපරිච්ඡේදය හා සැසඳීමේදී බොහොමයක් එළවළු වර්ගවල සිල්ලර මිල පහළගොස් ඇති අතර උපරිම මිල පහළයාම 38%ක් ලෙස වට්ටක්කා සඳහා වාර්තා විය.

පොල්

තොග වෙළඳපොළ

ලොකු සහ කුඩා පොල් ගෙඩියක මිල පිළිවෙලින් 8%කින් සහ 6%කින් පහළගොස් තිබුණි. මිල පරාසයන් ලොකු පොල් ගෙඩියක් සඳහා රු.85.00-95.00ක් ලෙස ද, කුඩා පොල් ගෙඩියක් සඳහා රු.70.00-80.00ක් ලෙස ද වාර්තා විය.

පසුගිය වසරේ සමාන කාලපරිච්ඡේදය හා සැසඳීමේදී ලොකු සහ කුඩා පොල් ගෙඩියක තොග මිල පිළිවෙලින් 20%කින් හා 17%කින් ඉහළගොස් තිබුණි.

සිල්ලර වෙළඳපොළ

ලොකු සහ කුඩා පොල් ගෙඩියක මිල පිළිවෙලින් ගෙඩියකට රු.2.00කින් සහ රු.3.00කින් පහළගොස් තිබුණු අතර මිල පරාසයන් ලොකු පොල් ගෙඩියක් සඳහා රු.90.00-120.00ක් ලෙස ද කුඩා පොල් ගෙඩියක් සඳහා රු.80.00-100.00ක් ලෙස ද වාර්තා විය.

පසුගිය වර්ෂයේ සමාන කාලපරිච්ඡේදය හා සැසඳීමේදී ලොකු සහ කුඩා පොල් ගෙඩියක සිල්ලර මිල පිළිවෙලින් 20%කින් සහ 22%කින් ඉහළගොස් ඇත.

පලතුරු

තොග වෙළඳපොළ

පලතුරු සඳහා වන ඉල්ලුම අවම වීමත්, ප්‍රමාණවත් පලතුරු තොග පැවතීමත් හේතුවෙන් පලතුරු වර්ග රැසක මිල ගණන් පහළගොස් තිබුණි. උපරිම මිල පහළයාම

19%ක් ලෙස තැඹිලි සඳහා වාර්තා වූ අතර ඉල්ලුම අඩුවීම හා ප්‍රමාණවත් තොග පැවතීම මෙයට හේතුවිය. ඉල්ලුම අඩුවීමෙන් දිවුල් සඳහා 7%ක මිල පහළයාමක් ද, ප්‍රමාණවත් පරිදි චිනයෙන් ආනයනික තොග පැවතීම මත මිදි සඳහා 5%ක මිල පහළයාමක් ද සටහන් විය. ඉල්ලුම අඩුවීමෙන් සියලුම ප්‍රමාණයේ අන්තෘප්ති සඳහා 1%-5% අතර මිල පහළයාමක් සටහන් විය. මීට අමතරව වැල්දොඩම් සහ පැපොල් සඳහා පිළිවෙලින් 3%ක සහ 1%ක මිල පහළයාමක් ප්‍රමාණවත් තොග පැවතීමත්, ඉල්ලුම අඩුවීමත් මත වාර්තා විය.

කෙසේ වුවත්, ප්‍රමාණවත් තොග නොපැවතීම මත සියලුම කෙසෙල් වර්ග සඳහා 5%-13% අතර පරාසයක මිල ඉහළයාමක් සටහන් විය. එමෙන්ම අස්වනු සමයේ අවසානය ලගාවීමත් සමඟ සියලුම අඹ වර්ග සඳහා 5%-13% අතර පරාසයක මිල ඉහළයාමක් ද, අලිගැටපේර සඳහා 11%ක මිල ඉහළයාමක් ද වාර්තා විය. මීට අමතරව පැණිදොඩම් සඳහා 6%ක මිල ඉහළයාමක් ද, බෙලි සඳහා 1%ක සුළු මිල ඉහළයාමක් ද සටහන් විය.

පසුගිය වසරේ සමාන කාලපරිච්ඡේදය හා සැසඳීමේදී පලතුරු වර්ග රැසක තොග මිල ඉහළගොස් පැවති අතර උපරිම මිල ඉහළයාම 139%ක් ලෙස කෝලිකුට්ටු කෙසෙල් සඳහා වාර්තා විය.

සිල්ලර වෙළඳපොළ

පලතුරු තොග මිල පහළගොස් තිබුණ ද සිල්ලර මිල ගණන් ඉහළගොස් තිබුණි. ඒ අනුව උපරිම මිල ඉහළයාම ගෙඩියකට රු.60.00ක් ලෙස මධ්‍යම ප්‍රමාණයේ අන්තෘප්ති සඳහා වාර්තා විය. එමෙන්ම කුඩා ප්‍රමාණයේ හා විශාල ප්‍රමාණයේ අන්තෘප්ති ගෙඩියක් සඳහා මිල ඉහළයාම ගෙඩියකට රු.34.00ක් සහ රු.45.00ක් ලෙස වාර්තා වූ අතර එයට හේතුවූයේ වෙළඳපොළෙහි ප්‍රමාණවත් තොග

නොමැති වීමයි. තවද කර්තකොලොම්බන් අඹ සඳහා මිල ඉහළයාම ගෙඩියකට රු.22.00ක් ලෙස වාර්තා වූ අතර වෙළඳපොළ තුළ ප්‍රමාණවත් හා ගුණාත්මක තොග නොපැවතීම ඊට හේතුවිය. එමෙන්ම අලිගැටපේර, බෙලි සහ පැණිදොඩම් සඳහා මිල ඉහළගොස් පිළිවෙලින් ගෙඩියකට රු.9.00ක්, රු.4.00ක් සහ රු.2.00ක් ලෙස වාර්තා විය.

එසේම කෝලිකුට්ටු සහ සීනි කෙසෙල් සඳහා මිල ඉහළයාම පිළිවෙලින් කිලෝවකට රු.5.00ක් සහ රු.4.00ක් ලෙස වාර්තා විය. මේ අතර ආනයනික මිදි සඳහා මිල කිලෝවකට රු.163.00කින් පහළගොස් ඇති අතර එයට හේතුව වූයේ වෙළඳපොළෙහි ප්‍රමාණවත් තොග පැවතීමයි. එමෙන්ම පැපොල් සඳහා මිල පහළයාම කිලෝවකට රු.17.00ක් ලෙස වාර්තා විය.

පසුගිය වසරේ සමාන කාලපරිච්ඡේදය හා සැසඳීමේදී සියලුම පලතුරු වර්ගයන්ගේ සිල්ලර මිල ගණන් ඉහළගොස් තිබූ අතර උපරිම මිල ඉහළයාම 114%ක් ලෙස මධ්‍යම ප්‍රමාණයේ අන්තෘප්ති සඳහා වාර්තා විය.

මාළු

තොග වෙළඳපොළ

ඉල්ලුමට සාපේක්ෂව තොග සැපයුම පහළයාම හේතුවෙන් බොහොමයක් මාළු වර්ගයන්හි තොග මිල ගණන් ඉහළගොස් ඇත. උතුරු ප්‍රදේශවලින් පැවති තොග සැපයුම පහළයාමත් සමඟ උපරිම මිල ඉහළයාම 21%ක් ලෙස මෝරා සඳහා වාර්තා විය. එහි මිල පරාසය කිලෝවක් සඳහා රු.1,100.00-1,250.00 අතර පැවතුණි. කල්පිටිය හා මුලතිව් යන ප්‍රදේශවලින් පැවති තොග සැපයුම පහළයාමත් සමඟ හුරුල්ලා මිල 20%කින් ඉහළගොස් ඇති අතර එහි මිල පරාසය කිලෝවක් සඳහා රු.1,000.00-1,250.00 අතර

පැවතුණි. එසේම කල්මුණේ, වාලච්චේන හා ත්‍රිකුණාමලය යන ප්‍රදේශවලින් පැවති තොග සැපයුම පහළයාමත් සමඟ පරච් මිල 14%කින් ඉහළගොස් ඇති අතර එහි මිල පරාසය කිලෝවකට රු.1,600.00-1,750.00 අතර පැවතුණි. මීට අමතරව තෝරා, බලයා, සාලයා හා තලපත් යන වර්ගයන්හි තොග මිල ගණන් 2%-7% අතර ප්‍රමාණයකින් ඉහළගොස් ඇත.

කෙසේ නමුත් යාපනය හා වාලච්චේන යන ප්‍රදේශවලින් පැවති තොග සැපයුම ඉහළයාමත් සමඟ ඉස්සා මිල 4%කින් පහළගොස් ඇති අතර එහි මිල පරාසය කිලෝවකට රු.1,600.00-1,700.00 අතර පැවතුණි. මීට අමතරව කෙළවල්ලා මිල 1%කින් පහළගොස් ඇත.

පසුගිය වසරේ සමාන කාලපරිච්ඡේදය හා සැසඳීමේදී බොහොමයක් මාළු වර්ගයන්හි තොග මිල ගණන් 1%-50% අතර ඉහළගොස් ඇති අතර උපරිම මිල ඉහළයාම හුරුල්ලා සඳහා වාර්තා විය.

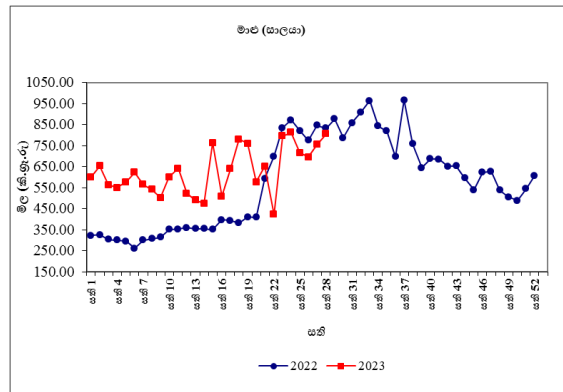
සිල්ලර වෙළඳපොළ

තොග මිල ඉහළයාමත් සමඟ මෝරා හැර අනෙකුත් සියලුම මාළු වර්ගවල සිල්ලර මිල ද තවදුරටත් ඉහළගොස් ඇති අතර සැපයුම පහළයාම ඊට හේතුවිය. උපරිම මිල ඉහළයාම කිලෝවකට රු.282.00ක් ලෙස තෝරා සඳහා ද, කිලෝවකට රු.229.00ක් ලෙස පරච් සඳහා ද වාර්තා විය. බලයා සහ තලපත් සඳහා මිල කිලෝවකට රු.101.00-102.00 අතර පරාසයක් තුළ ඉහළගොස් ඇත. තවද ඉස්සා, සාලයා සහ කෙළවල්ලා සඳහා මිල පිළිවෙලින් කිලෝවකට රු.91.00කින්, රු.83.00කින් හා රු.45.00කින් ඉහළගොස් ඇත.

මෝරා සඳහා මිල කිලෝවකට රු.24.00කින් පහළගොස් ඇති අතර ඉල්ලුම පහළයාම ඊට

හේතුවිය.

පසුගිය වසරේ සමාන කාලපරිච්ඡේදය හා සැසඳීමේදී සාලයා හැර අනෙකුත් සියලුම මාළු වර්ගවල සිල්ලර මිල 6%-33% අතර පරාසයක් තුළ ඉහළගොස් ඇති අතර උපරිම මිල ඉහළයාම ඉස්සන් සඳහා වාර්තා විය.



කරවල

තොග වෙළඳපොළ

දේශීය කරවල සැපයුම පහළයාම හේතුවෙන් සියලුම දේශීය හා ආනයනික කරවල වර්ගයන්හි තොග මිල ගණන් ඉහළගොස් ඇත. ඉරානය හා තායිලන්තය යන රටවලින් පැවති තොග සැපයුම පහළයාමත් සමඟ උපරිම මිල ඉහළයාම 7%ක් ලෙස ආනයනික හාල්මැස්සන් සඳහා වාර්තා විය. එහි මිල පරාසය කිලෝවකට සඳහා රු.880.00-1,120.00 අතර පැවතුණි. හලාවත, පුත්තලම හා මීගමුව යන ප්‍රදේශවලින් පැවති තොග සැපයුම පහළයාමත් සමඟ දේශීය සාලයා සහ දේශීය මඩුවා මිල 6%කින් ඉහළගොස් ඇති අතර ඒවායෙහි මිල පරාසයන් පිළිවෙලින් කිලෝවකට රු.900.00-1,000.00 අතර සහ කිලෝවකට සඳහා රු.1,400.00-1,600.00 අතර පැවතුණි. එසේම මීගමුව හා බේරුවල යන ප්‍රදේශවලින් පැවති තොග සැපයුම පහළයාමත් සමඟ දේශීය බලයා මිල 5%කින් ඉහළගොස් ඇති අතර එහි මිල පරාසය කිලෝවකට රු.1,750.00-1,860.00 අතර පැවතුණි. මීට අමතරව, දේශීය මෝරා සහ

දේශීය භාල්මැස්සන් මිල 3%කින් ඉහළගොස් ඇත.

කෙසේ නමුත් ඕමානය හා ඉන්දුනීසියාව යන රටවලින් පැවති තොග සැපයුම ඉහළයාමත් සමඟ ආනයනික කට්ටාවා මිල 7%කින් පහළගොස් ඇති අතර එහි මිල පරාසය කිලෝවක් සඳහා රු.1,550.00-1,650.00 අතර පැවතුණි. මීට අමතරව ආනයනික අංභුළුවා මිල 5%කින් පහළගොස් ඇත.

පසුගිය වසරේ සමාන කාලපරිච්ඡේදය හා සැසඳීමේදී බොහොමයක් කරවල වර්ගයන්හි තොග මිල ගණන් 3%-32% අතර පහළගොස් ඇති අතර උපරිම මිල පහළයාම ආනයනික භාල්මැස්සන් සඳහා වාර්තා විය.

සිල්ලර වෙළඳපොළ

තොග මිල ඉහළයාමත් සමඟ බොහොමයක් කරවල වර්ගවල සිල්ලර මිල ද තවදුරටත් ඉහළගොස් ඇති අතර ප්‍රමාණවත් තොග නොමැතිවීම ඊට හේතුවිය. උපරිම මිල ඉහළයාම කිලෝවකට රු.74.00ක් ලෙස බලයා සඳහා ද, කිලෝවකට රු.72.00ක් ලෙස දේශීය භාල්මැස්සන් සඳහා ද වාර්තා විය. සාලයා, ආනයනික භාල්මැස්සන් හා මෝරා සඳහා මිල පිළිවෙලින් කිලෝවකට රු.33.00කින්, රු.17.00කින් සහ රු.14.00කින් ඉහළගොස් ඇත.

කෙසේ වුවත් කට්ටාවා සහ අංභුළුවා සඳහා මිල පිළිවෙලින් කිලෝවකට රු.38.00කින් සහ රු.23.00කින් පහළගොස් ඇති අතර ඉහළ මිලක් වාර්තාවීමත් සමඟ ඉල්ලුම පහළයාම ඊට හේතුවිය.

පසුගිය වසරේ සමාන කාලපරිච්ඡේදය හා සැසඳීමේදී සියලුම කරවල වර්ගවල සිල්ලර මිල 13%-28% අතර පරාසයක් තුළ ඉහළගොස් ඇති අතර උපරිම මිල ඉහළයාම

ආනයනික භාල්මැස්සන් සඳහා වාර්තා විය.

බිත්තර

තොග වෙළඳපොළ

මෙම සතිය තුළ වෙළඳපොළෙහි දුඹුරු බිත්තරයක දක්නට නොමැති අතර සුදු බිත්තරයක මිල 3%කින් ඉහළගොස් ඇත. සුදු බිත්තරයක මිල පරාසය රු.55.00-58.00 අතර වාර්තා විය.

පසුගිය වසරේ සමාන කාලපරිච්ඡේදය හා සැසඳීමේදී සුදු බිත්තරයක මිල 46%කින් ඉහළගොස් ඇත.

සිල්ලර වෙළඳපොළ

තොග මිල ඉහළයාමත් සමඟ සුදු බිත්තර වල සිල්ලර මිලද තවදුරටත් බිත්තරයකට රු.1.00කින් ඉහළගොස් ඇති අතර ප්‍රමාණවත් තොග නොමැතිවීම ඊට හේතුවිය. සුදු බිත්තරයක් සඳහා මිල පරාසය බිත්තරයකට රු.56.00-60.00 දක්වා විය. දුඹුරු බිත්තර සිල්ලර වෙළඳපොළ තුළ දක්නට නොලැබුණි.

පසුගිය වසරේ සමාන කාලපරිච්ඡේදය හා සැසඳීමේදී සුදු බිත්තර සඳහා මිල 44%කින් ඉහළගොස් ඇත.

මස්

සිල්ලර වෙළඳපොළ

එළුමස් සඳහා මිල කිලෝවකට රු.81.00කින් තවදුරටත් ඉහළගොස් ඇති අතර සැපයුම පහළයාම ඊට හේතුවිය. සම රහිත කරි කුකුළුමස් සහ සම රහිත බ්‍රොයිලර් කුකුළුමස් සඳහා මිල පිළිවෙලින් කිලෝවකට රු.44.00කින් සහ රු.32.00කින් ඉහළගොස් ඇති අතර වෙළඳපොළ විකුණුම් මිල ඉහළයෑම ඊට හේතුවිය. හරක්මස් සඳහා මිල කිලෝවකට රු.42.00කින් පහළගොස් ඇති අතර ඉල්ලුම පහළයාම ඊට හේතුවිය. උරුමස්

සඳහා මිල සැලකිය යුතු ලෙස වෙනසක් සිදුවී නොමැත.

පසුගිය වසරේ සමාන කාලපරිච්ඡේදය හා සැසඳීමේදී සියලුම මස් වර්ගවල සිල්ලර මිල 9%-43% අතර පරාසයක් තුළ ඉහළගොස් ඇති අතර උපරිම මිල ඉහළයාම උතුරු මස් සඳහා වාර්තා විය.

සටහන

සෑම සිකුරාදාවකම නිකුත් කෙරෙන ආහාර ද්‍රව්‍ය විවරණිකාවෙහි, අත්‍යවශ්‍ය ආහාර ද්‍රව්‍යයන්හි තොග සහ සිල්ලර මිලෙහි වෙනස්වීම්, පරාසයන් සහ සාමාන්‍යයන් ඇතුළු වෙළඳපොළ තොරතුරු ඉදිරිපත් කෙරේ. මේ සඳහා කොළඹ සහ අවට වෙළඳපොළවල් නවයකින් ද, දිවයිනේ වෙනත් ප්‍රධාන වෙළඳපොළවල් කිහිපයකින් ද තොරතුරු රැස් කරනු ලැබේ.

මෙහි දක්වා ඇති මිල වෙනස්කම් ගණනය කර ඇත්තේ පසුගිය සතියට සාපේක්ෂ වශයෙනි. එසේ නොවන අවස්ථාවලදී ඒ බව විශේෂයෙන් සඳහන් කර ඇත.

තොග මිල ගණන් සතියේ අභ්‍යන්තරවාදා සහ සිකුරාදා යන දෙදින තුළ දී ද, සිල්ලර මිල ගණන් සිකුරාදා සඳුදා සහ අභ්‍යන්තරවාදා යන දෙදින තුළ දී ද රැස් කෙරේ.

වගු අංක 01: සලකා බලන තොග වෙළඳපොලවල සහල් මිල ගණන් (කිලෝ 50ක් සඳහා රුපියල්)

සති අංක 28: 07 - 13 ජූලි 2023

ප්‍රදේශ	සහල් වර්ග													
	සම්බා 1		සම්බා 2		කීර් සම්බා		නාඩු 1		නාඩු 2		රතු කැකුළු		සුදු කැකුළු	
කොළඹ	10250	10750	9500	10250	12750	13000	8750	9250	8400	8600	6750	7000	8000	8500
දිවුලපිටිය	11200	11350	9500	10000	12700	12850	10700	10700	8100	8600	6500	7000	7500	8000
කුරුණෑගල	10500	11000	10000	10000	13000	13000	10000	10250	8250	8500	8250	8250	7750	7900
නිකවැට්ටිය	11200	11250	9500	9500	12500	13100	10150	10500	7800	8100	7250	9000	7750	7900
බදුල්ල	-	-	-	-	-	-	9400	9500	9000	9100	6250	6500	7500	7750
පුත්තලම	11200	11300	-	-	12500	13100	10200	10750	7750	8000	6750	7900	7600	7800
දඹුල්ල	11350	11400	10650	10750	12900	12950	10500	10600	8400	8500	7000	7150	7650	7750
අනුරාධපුරය	11000	11350	-	-	12900	13000	10250	10750	8250	9500	7750	8500	8000	8500
තඹුන්තේගම	-	-	10000	10250	12900	12900	11000	11000	8100	8350	-	-	7750	7850
පොළොන්නරුව	11250	11300	-	-	12700	12750	10700	10750	-	-	9350	9350	9350	9400
කළුතර	-	-	9750	10000	12750	13000	-	-	8600	8750	7000	7250	8000	8250
අම්පාර	10500	10500	-	-	12750	13000	-	-	8200	8200	6750	6750	7200	7200
නුවර	11000	11250	9800	10200	12750	13000	10000	10250	8500	9000	7000	7500	8000	8250
මොණරාගල	11000	11250	9750	10000	12900	13000	10500	10750	9000	9750	6250	7000	7000	7750
කෑගල්ල	-	-	-	-	-	-	-	-	-	-	-	-	-	-
දෙනිඅත්තකණ්ඩ	11000	11750	-	-	13000	13000	10000	10500	9000	9500	8000	9000	7400	8900
හම්බන්තොට	11250	11250	-	-	12750	12900	-	-	-	-	6250	6300	7750	8000
මාතර	10900	11100	-	-	12900	13000	9750	10200	-	-	6250	6300	7750	7900
ගාල්ල	10900	11250	-	-	13000	13000	10500	10750	-	-	6250	6500	8000	8250
මීගොඩ	-	-	-	-	-	-	-	-	-	-	-	-	-	-
තිස්සමහාරාමය	-	-	9750	10000	12750	12750	-	-	8250	8500	6000	6250	7750	8000
අඹේලිපිටිය	10900	11000	-	-	12900	13000	10400	10500	-	-	6250	6350	7250	7350
යාපනය	-	-	9750	10250	12750	12750	-	-	7600	7900	7000	7200	-	-
වවුනියාව	10600	10900	-	-	13000	13250	9000	9250	8100	8250	6200	6400	8200	8300
මන්නාරම	10500	10750	-	-	13000	13000	8750	9000	8000	8250	6750	7000	8500	8750
කිලිනොච්චිය	10500	10750	-	-	13000	13250	9000	9250	7600	7750	6500	6750	8250	8500
මුලතිවු	10750	11000	-	-	12750	13150	9250	9650	8250	8500	6500	6750	8500	8750
මඩකලපුව	10900	11250	-	-	12700	12900	9200	9300	-	-	6600	6750	8400	8500
ත්‍රිකුණාමලය	10250	10750	-	-	12750	12750	9000	9250	8000	8250	7250	7750	8500	8750
ගලෙන්බිඳුණුවැව	10750	11350	9750	10500	12900	13250	10600	10600	8500	9000	7750	8750	7750	8250
මාතලේ	11250	11300	10700	10750	12900	12950	10450	10500	8500	8750	7250	7500	7500	8250

වගු අංක 02: සලකා බලන සිල්ලර වෙළෙඳපොලවල සහල් මිල ගණන් (කිලෝවකට රුපියල්)

සනි අංක 28: 07 - 13 ජූලි 2023

ප්‍රදේශ	සහල් වර්ග													
	සම්බා 1		සම්බා 2		කීර් සම්බා		නාඩු 1		නාඩු 2		රතු කැකුළු		සුදු කැකුළු	
කොළඹ	220.00	230.00	210.00	220.00	260.00	280.00	210.00	220.00	190.00	210.00	150.00	180.00	170.00	190.00
ගම්පහ	230.00	230.00	210.00	220.00	270.00	270.00	220.00	220.00	175.00	190.00	150.00	165.00	170.00	180.00
කුරුණෑගල	230.00	230.00	-	-	260.00	270.00	220.00	220.00	180.00	200.00	180.00	190.00	170.00	175.00
නිකවැරටිය	230.00	230.00	-	-	260.00	270.00	210.00	215.00	160.00	170.00	180.00	180.00	165.00	170.00
දඹුල්ල	230.00	232.00	216.00	218.00	260.00	265.00	214.00	215.00	175.00	180.00	140.00	155.00	160.00	165.00
අනුරාධපුරය	230.00	230.00	200.00	220.00	260.00	265.00	210.00	220.00	170.00	200.00	160.00	180.00	170.00	180.00
නඹුත්තේගම	230.00	230.00	210.00	220.00	265.00	280.00	220.00	220.00	175.00	190.00	180.00	190.00	170.00	180.00
පොළොන්නරුව	228.00	230.00	-	-	258.00	260.00	218.00	220.00	190.00	205.00	190.00	190.00	190.00	190.00
කළුතර	230.00	235.00	-	-	270.00	275.00	-	-	195.00	200.00	165.00	170.00	190.00	195.00
බදුල්ල	-	-	-	-	260.00	260.00	195.00	200.00	185.00	190.00	130.00	135.00	155.00	160.00
කැප්පෙට්පොළ	225.00	230.00	210.00	215.00	265.00	270.00	214.00	218.00	184.00	188.00	134.00	138.00	168.00	178.00
මොණරාගල	230.00	230.00	200.00	210.00	260.00	270.00	215.00	220.00	185.00	200.00	130.00	145.00	145.00	160.00
කෑගල්ල	230.00	230.00	-	-	265.00	265.00	210.00	220.00	175.00	200.00	150.00	180.00	180.00	190.00
අම්පාර	225.00	230.00	200.00	210.00	260.00	260.00	220.00	220.00	175.00	190.00	130.00	140.00	140.00	150.00
දෙහිඅත්තකණ්ඩ	230.00	235.00	-	-	260.00	270.00	210.00	215.00	180.00	205.00	170.00	190.00	150.00	180.00
නුවරඑළිය	226.00	230.00	210.00	214.00	270.00	280.00	210.00	218.00	185.00	200.00	135.00	140.00	170.00	180.00
නුවර	228.00	230.00	200.00	215.00	265.00	270.00	210.00	220.00	175.00	190.00	150.00	165.00	180.00	190.00
පුත්තලම	230.00	230.00	-	-	260.00	270.00	210.00	220.00	158.00	165.00	145.00	165.00	160.00	170.00
හම්බන්තොට	230.00	230.00	-	-	260.00	260.00	-	-	-	-	130.00	132.00	160.00	165.00
රත්නපුරය	220.00	230.00	-	-	-	-	-	-	175.00	182.00	138.00	142.00	170.00	176.00
මාතර	230.00	230.00	-	-	260.00	260.00	215.00	220.00	-	-	130.00	135.00	160.00	165.00
ගාල්ල	230.00	230.00	-	-	260.00	260.00	220.00	220.00	-	-	130.00	140.00	170.00	180.00
නිසිසමහරාමය	-	-	200.00	205.00	260.00	260.00	-	-	170.00	175.00	122.00	130.00	156.00	165.00
මීගොඩ (අ. ම.)	-	-	-	-	-	-	-	-	-	-	-	-	-	-
ඇඹිලිපිටිය	220.00	230.00	-	-	260.00	270.00	215.00	225.00	-	-	128.00	140.00	155.00	160.00
යාපනය	-	-	215.00	220.00	260.00	265.00	-	-	160.00	165.00	145.00	155.00	-	-
වවුනියාව	220.00	225.00	-	-	268.00	270.00	190.00	197.00	170.00	175.00	136.00	140.00	175.00	180.00
මන්නාරම	220.00	230.00	-	-	265.00	270.00	190.00	200.00	175.00	180.00	150.00	160.00	180.00	190.00
කිළිනොච්චිය	225.00	235.00	-	-	270.00	280.00	190.00	195.00	165.00	170.00	140.00	145.00	175.00	180.00
මුලතිව්	225.00	230.00	-	-	260.00	270.00	190.00	200.00	170.00	180.00	135.00	140.00	175.00	180.00
මඩකලපුව	-	-	260.00	268.00	228.00	230.00	190.00	192.00	-	-	138.00	142.00	175.00	180.00
ත්‍රිකුණාමලය	220.00	230.00	-	-	260.00	270.00	190.00	200.00	170.00	180.00	160.00	170.00	180.00	190.00
හඟුරත්කොන	222.00	230.00	210.00	215.00	258.00	265.00	210.00	220.00	170.00	185.00	138.00	145.00	150.00	165.00
වේයන්ගොඩ	230.00	230.00	200.00	215.00	260.00	270.00	200.00	220.00	175.00	195.00	160.00	170.00	170.00	180.00
ගලෙන්බිඳුණුවැව්	220.00	230.00	200.00	215.00	260.00	270.00	215.00	215.00	175.00	190.00	160.00	180.00	160.00	170.00
බණ්ඩාරවෙල	-	-	-	-	-	-	-	-	-	-	-	-	-	-
මාතලේ	228.00	230.00	218.00	220.00	260.00	260.00	212.00	215.00	190.00	198.00	155.00	165.00	170.00	175.00

11

වගු අංක 04: සලකා බලන තොග වෙළඳපොලවල අතිරේක ආහාර ද්‍රව්‍ය වල මිල ගණන් (කිලෝ 50කට රුපියල්)

සති අංක 28: 07 - 13 ජූලි 2023

12

ප්‍රදේශ	වියළි මිරිස්		රතු එණු		ලොකු එණු	අර්තාපල්			ධාන්‍ය වර්ග		
	ආනයනික	ආනයනික	දේශීය	දේශීය		ආනයනික	වැලිමඩ	නුවරඑළිය	මුං ඇට	කව්පි	රතු පරිප්පු
කොළඹ	52000 - 57500	-	22500 - 25000	5750 - 6500	9500 - 11500	-	15500 - 18000	40000 - 47500	31000 - 33750	12250 - 12750	
කුරුණෑගල	50000 - 55000	-	27500 - 27500	6000 - 6750	9750 - 10250	-	-	40000 - 47500	27500 - 37500	12750 - 13000	
නිකවැට්ටිය	52500 - 56250	20500 - 21000	-	5500 - 6500	10000 - 10500	-	-	-	30000 - 33000	12500 - 13000	
දෙහිඅත්තකණ්ඩිය	52500 - 55000	18000 - 19000	20000 - 24500	5500 - 6500	10500 - 12500	-	17500 - 18000	35000 - 47500	33500 - 35000	12750 - 13250	
දඹුල්ල (ආ. ම.)	52500 - 54000	-	-	6000 - 6250	9500 - 9750	-	16000 - 16250	42500 - 46500	32500 - 34000	12750 - 13000	
අනුරාධපුරය	52500 - 57500	20000 - 24000	-	6500 - 7000	10500 - 11000	-	-	47500 - 52500	32500 - 37500	13000 - 13500	
නඹුත්තේගම	51500 - 60000	-	22500 - 24000	5500 - 6250	9750 - 10500	-	16000 - 17000	40000 - 45000	29000 - 30000	12750 - 13000	
පොළොන්නරුව	52500 - 55000	23250 - 23500	-	8000 - 8250	12250 - 12500	-	18500 - 18750	55000 - 55000	34000 - 34000	13500 - 13750	
කළුතර	57000 - 57500	20000 - 21000	-	6000 - 6500	11000 - 11500	-	17750 - 18000	42000 - 44000	32500 - 33000	12500 - 12750	
පුත්තලම	52000 - 55000	-	18000 - 21000	6600 - 7250	10500 - 11000	-	16500 - 17250	35000 - 45000	29250 - 31000	12500 - 13250	
නුවර	56500 - 57500	21000 - 21500	23000 - 23500	5500 - 6500	10000 - 10250	-	16000 - 17000	44000 - 45000	34000 - 35000	13000 - 13500	
මාතර	56000 - 58000	21000 - 22000	25000 - 26500	6250 - 7000	10500 - 11000	-	17500 - 18500	42500 - 44000	36250 - 37500	13750 - 14000	
හම්බන්තොට	52500 - 60000	19000 - 21000	24000 - 25500	6500 - 7250	10500 - 11000	-	-	39000 - 42500	39000 - 41000	13000 - 14000	
කෑගල්ල	52000 - 53000	22000 - 22500	-	6600 - 6800	-	-	17850 - 18000	43000 - 44000	36500 - 37500	13500 - 14000	
ගාල්ල	55000 - 59000	22000 - 24000	28000 - 29000	6500 - 6750	10250 - 10750	-	17500 - 18000	45000 - 50000	32500 - 35000	12750 - 13000	
තිස්සමහාරාමය	57500 - 62500	20000 - 21000	-	6000 - 7000	11000 - 13000	-	19000 - 19500	40000 - 42500	37500 - 37500	13750 - 14000	
මීගොඩ (ආ. ම.)	-	-	-	-	-	-	-	-	-	-	
යාපනය	50000 - 54000	-	18000 - 20000	5500 - 6000	9500 - 10000	-	-	49000 - 51500	-	13250 - 13750	
වවුනියාව	60000 - 62000	-	-	7750 - 8250	10500 - 11000	-	-	50000 - 52500	-	13250 - 13500	
මන්නාරම	55000 - 57500	20000 - 21000	-	6700 - 6800	10500 - 10750	-	-	47500 - 50000	-	13000 - 13250	
කිලිනොච්චිය	57500 - 60000	-	-	7500 - 7750	10500 - 11000	-	-	49000 - 51000	-	13250 - 13750	
මුලතිව්	60000 - 61500	-	-	7000 - 7500	10000 - 10500	-	-	47500 - 50000	40000 - 42500	13000 - 13500	
මඩකලපුව	58000 - 59250	-	28500 - 29000	7000 - 7250	10500 - 11000	-	-	49000 - 51000	35000 - 36000	13250 - 13500	
ත්‍රිකුණාමලය	57500 - 60000	-	21000 - 22000	6250 - 6750	-	-	-	55000 - 57500	29500 - 31500	12500 - 13000	
ගලෙන්බිඳුණුවැව	50000 - 60000	21000 - 22500	-	6500 - 7000	10500 - 10750	-	-	40000 - 50000	29000 - 34000	13000 - 14000	
මාතලේ	52500 - 55000	20100 - 20500	-	6000 - 6250	10000 - 10500	-	-	38750 - 45000	30000 - 35000	12250 - 12750	

වගු අංක 05: සලකා බලන සිල්ලර වෙළඳපොලවල අතිරේක ආහාර ද්‍රව්‍ය වල මිල ගණන් (කිලෝවකට රුපියල්)

සති අංක 28: 07 - 13 ජූලි 2023

ප්‍රදේශ	වියළි මිරිස්		රතු එණු		ලොකු එණු	අර්තාපල්			ධාන්‍ය වර්ග		
	ආනයනික	දේශීය	ආනයනික	දේශීය		ආනයනික	වැලිමඩ	නුවරඑළිය	මුං ඇට	කව්පි	රතු පරිප්පු
කොළඹ	1100.00 - 1500.00	400.00 - 450.00	600.00 - 650.00	140.00 - 180.00	205.00 - 280.00	-	380.00 - 480.00	1000.00 - 1400.00	750.00 - 1000.00	270.00 - 330.00	
ගම්පහ	1280.00 - 1400.00	400.00 - 480.00	-	160.00 - 160.00	240.00 - 260.00	-	400.00 - 440.00	980.00 - 1200.00	800.00 - 880.00	280.00 - 320.00	
කුරුණෑගල	1200.00 - 1300.00	460.00 - 540.00	-	140.00 - 160.00	220.00 - 260.00	-	380.00 - 420.00	1100.00 - 1200.00	800.00 - 860.00	300.00 - 320.00	
නිකවැරටිය	1200.00 - 1300.00	440.00 - 520.00	-	140.00 - 160.00	220.00 - 240.00	-	400.00 - 400.00	900.00 - 1200.00	700.00 - 900.00	275.00 - 300.00	
දඹුල්ල	1100.00 - 1200.00	-	-	125.00 - 130.00	220.00 - 230.00	-	380.00 - 380.00	900.00 - 1100.00	700.00 - 800.00	270.00 - 280.00	
අනුරාධපුරය	1100.00 - 1200.00	480.00 - 560.00	-	140.00 - 150.00	220.00 - 240.00	-	-	1200.00 - 1300.00	700.00 - 850.00	280.00 - 300.00	
නඹුත්තේගම	1100.00 - 1250.00	-	560.00 - 600.00	120.00 - 150.00	215.00 - 230.00	-	380.00 - 380.00	900.00 - 1000.00	600.00 - 750.00	278.00 - 300.00	
පොළොන්නරුව	1100.00 - 1260.00	480.00 - 490.00	-	170.00 - 180.00	255.00 - 260.00	-	380.00 - 400.00	1200.00 - 1300.00	700.00 - 750.00	285.00 - 290.00	
කළුතර	1240.00 - 1260.00	440.00 - 460.00	-	150.00 - 160.00	240.00 - 250.00	-	380.00 - 390.00	1100.00 - 1200.00	750.00 - 800.00	275.00 - 280.00	
බදුල්ල	1200.00 - 1300.00	480.00 - 540.00	-	140.00 - 150.00	240.00 - 250.00	400.00 - 440.00	-	1000.00 - 1200.00	800.00 - 800.00	280.00 - 300.00	
කැප්පෙටිපොළ	1150.00 - 1200.00	470.00 - 500.00	-	140.00 - 160.00	220.00 - 240.00	350.00 - 370.00	-	1100.00 - 1200.00	750.00 - 780.00	275.00 - 280.00	
මොණරාගල	1150.00 - 1200.00	440.00 - 560.00	-	150.00 - 160.00	220.00 - 240.00	-	400.00 - 440.00	900.00 - 1200.00	600.00 - 800.00	280.00 - 300.00	
කැගල්ල	1060.00 - 1140.00	480.00 - 500.00	-	150.00 - 160.00	240.00 - 260.00	-	400.00 - 420.00	900.00 - 980.00	750.00 - 840.00	290.00 - 300.00	
අම්පාර	1090.00 - 1200.00	400.00 - 480.00	-	145.00 - 150.00	230.00 - 280.00	-	395.00 - 400.00	980.00 - 1200.00	700.00 - 900.00	260.00 - 280.00	
දෙහිඅත්තකණ්ඩ	1100.00 - 1200.00	400.00 - 450.00	480.00 - 520.00	120.00 - 150.00	240.00 - 260.00	-	380.00 - 400.00	850.00 - 1050.00	800.00 - 800.00	270.00 - 280.00	
නුවරඑළිය	1150.00 - 1200.00	480.00 - 500.00	-	140.00 - 160.00	230.00 - 240.00	-	370.00 - 390.00	1000.00 - 1150.00	750.00 - 780.00	270.00 - 280.00	
නුවර	1250.00 - 1300.00	540.00 - 560.00	-	140.00 - 150.00	230.00 - 240.00	-	430.00 - 440.00	1160.00 - 1300.00	800.00 - 840.00	280.00 - 310.00	
පුත්තලම	1050.00 - 1200.00	-	600.00 - 680.00	170.00 - 190.00	250.00 - 280.00	-	400.00 - 440.00	850.00 - 1050.00	640.00 - 700.00	260.00 - 300.00	
රත්නපුරය	1350.00 - 1400.00	440.00 - 480.00	500.00 - 520.00	140.00 - 150.00	230.00 - 240.00	-	-	900.00 - 1100.00	750.00 - 900.00	280.00 - 290.00	
හම්බන්තොට	1200.00 - 1350.00	450.00 - 500.00	550.00 - 600.00	140.00 - 160.00	240.00 - 250.00	-	-	900.00 - 950.00	850.00 - 900.00	270.00 - 290.00	
මාතර	1200.00 - 1350.00	450.00 - 500.00	580.00 - 620.00	135.00 - 160.00	240.00 - 260.00	-	400.00 - 450.00	900.00 - 1100.00	760.00 - 850.00	280.00 - 300.00	
ගාල්ල	1200.00 - 1300.00	500.00 - 560.00	600.00 - 700.00	140.00 - 150.00	200.00 - 240.00	-	380.00 - 400.00	1100.00 - 1200.00	750.00 - 850.00	270.00 - 290.00	
නිස්සමහරාමය	1200.00 - 1300.00	450.00 - 480.00	-	130.00 - 160.00	230.00 - 280.00	-	390.00 - 400.00	850.00 - 900.00	800.00 - 800.00	280.00 - 290.00	
මීගොඩ (DEC)	-	-	-	-	-	-	-	-	-	-	
ඇඹිලිපිටිය	1100.00 - 1250.00	400.00 - 450.00	480.00 - 520.00	130.00 - 160.00	220.00 - 240.00	-	400.00 - 400.00	950.00 - 1150.00	700.00 - 800.00	260.00 - 300.00	
යාපනය	1150.00 - 1250.00	-	420.00 - 500.00	125.00 - 135.00	210.00 - 240.00	-	-	1050.00 - 1150.00	-	280.00 - 285.00	
වවුනියාව	1300.00 - 1380.00	-	-	180.00 - 190.00	240.00 - 245.00	-	-	1100.00 - 1200.00	800.00 - 850.00	288.00 - 295.00	
මන්නාරම	1200.00 - 1300.00	-	600.00 - 620.00	140.00 - 160.00	220.00 - 240.00	-	-	1200.00 - 1400.00	-	290.00 - 320.00	
කිළිනොච්චිය	1250.00 - 1300.00	-	-	170.00 - 190.00	230.00 - 250.00	-	-	1050.00 - 1100.00	-	280.00 - 290.00	
මුලතිව්	1250.00 - 1300.00	-	-	-	220.00 - 240.00	-	-	1000.00 - 1050.00	850.00 - 900.00	280.00 - 300.00	
මඩකලපුව	1200.00 - 1250.00	-	640.00 - 660.00	160.00 - 180.00	240.00 - 250.00	-	-	1050.00 - 1100.00	760.00 - 800.00	280.00 - 290.00	
ත්‍රිකුණාමලය	1250.00 - 1300.00	-	450.00 - 480.00	140.00 - 150.00	230.00 - 240.00	-	450.00 - 520.00	1200.00 - 1250.00	650.00 - 700.00	280.00 - 320.00	
හඟුරන්කොන	1100.00 - 1280.00	500.00 - 600.00	-	130.00 - 160.00	220.00 - 250.00	-	380.00 - 400.00	950.00 - 1100.00	780.00 - 840.00	260.00 - 285.00	
වේයන්ගොඩ	1200.00 - 1300.00	480.00 - 480.00	-	150.00 - 160.00	210.00 - 240.00	-	380.00 - 400.00	1000.00 - 1200.00	800.00 - 860.00	275.00 - 300.00	
ගලෙන්බිදුණුවැව	1100.00 - 1300.00	460.00 - 480.00	-	140.00 - 160.00	220.00 - 230.00	-	-	850.00 - 1100.00	650.00 - 700.00	270.00 - 300.00	
බණ්ඩාරවෙල	-	-	-	-	-	-	-	-	-	-	
මාතලේ	1200.00 - 1300.00	460.00 - 500.00	-	135.00 - 140.00	215.00 - 220.00	-	-	950.00 - 1000.00	800.00 - 1000.00	260.00 - 280.00	

වගු අංක 06: සලකා බලන නොග වෙළඳපොලවල එළවළු මිල ගණන් (කිලෝවකට රුපියල්)

සති අංක 28: 07 - 13 ජූලි 2023

ප්‍රදේශ	බටර් බෝංචි	කොළ බෝංචි	කැරට්	ලීක්ස්	බීච් රූට්	තෝකෝල්
කොළඹ	-	350.00 - 450.00	280.00 - 400.00	100.00 - 150.00	250.00 - 400.00	100.00 - 130.00
මීගොඩ (අ. ම.)	-	-	-	-	-	-
දඹුල්ල (අ. ම.)	-	380.00 - 420.00	350.00 - 400.00	130.00 - 150.00	280.00 - 380.00	90.00 - 110.00
කැප්පෙට්පොළ (අ. ම.)	-	460.00 - 480.00	270.00 - 290.00	110.00 - 120.00	300.00 - 320.00	100.00 - 110.00
නොරොච්චෝලේ (අ. ම.)	-	-	-	-	220.00 - 280.00	-
නුවරඑළිය	-	460.00 - 480.00	310.00 - 320.00	120.00 - 130.00	280.00 - 300.00	110.00 - 120.00
නුවර	-	400.00 - 420.00	380.00 - 400.00	130.00 - 150.00	300.00 - 330.00	90.00 - 110.00
හම්බන්තොට	-	420.00 - 480.00	320.00 - 380.00	240.00 - 300.00	320.00 - 380.00	220.00 - 270.00
තඹුන්තේගම (අ. ම.)	-	450.00 - 550.00	380.00 - 420.00	160.00 - 180.00	310.00 - 340.00	120.00 - 150.00
යාපනය	-	450.00 - 480.00	450.00 - 520.00	240.00 - 260.00	200.00 - 240.00	-
බණ්ඩාරවෙල	-	-	-	-	-	-
වේයන්ගොඩ	-	500.00 - 550.00	330.00 - 350.00	150.00 - 180.00	300.00 - 350.00	130.00 - 150.00

ප්‍රදේශ	රාබු	ගෝවා	තක්කාලි	බණ්ඩක්කා	වම්බදු	මාළු මිරිස්
කොළඹ	80.00 - 120.00	100.00 - 180.00	400.00 - 550.00	120.00 - 150.00	180.00 - 300.00	300.00 - 350.00
මීගොඩ (අ. ම.)	-	-	-	-	-	-
මොණරාගල	120.00 - 150.00	220.00 - 280.00	440.00 - 480.00	180.00 - 200.00	200.00 - 250.00	360.00 - 400.00
දඹුල්ල (අ. ම.)	35.00 - 45.00	120.00 - 150.00	370.00 - 400.00	120.00 - 130.00	230.00 - 240.00	300.00 - 350.00
කැප්පෙට්පොළ (අ. ම.)	40.00 - 50.00	110.00 - 120.00	400.00 - 420.00	130.00 - 140.00	200.00 - 230.00	360.00 - 400.00
නොරොච්චෝලේ (අ. ම.)	20.00 - 50.00	-	-	120.00 - 150.00	140.00 - 180.00	350.00 - 450.00
නුවරඑළිය	60.00 - 70.00	110.00 - 130.00	380.00 - 420.00	140.00 - 150.00	240.00 - 260.00	340.00 - 380.00
නුවර	70.00 - 80.00	130.00 - 180.00	400.00 - 450.00	150.00 - 160.00	200.00 - 250.00	330.00 - 350.00
හම්බන්තොට	130.00 - 180.00	220.00 - 280.00	420.00 - 500.00	150.00 - 200.00	180.00 - 240.00	360.00 - 420.00
තඹුන්තේගම (අ. ම.)	45.00 - 60.00	180.00 - 210.00	410.00 - 450.00	120.00 - 150.00	230.00 - 280.00	350.00 - 400.00
නිස්සමහාරාමය	70.00 - 90.00	240.00 - 260.00	400.00 - 430.00	140.00 - 160.00	140.00 - 200.00	350.00 - 380.00
යාපනය	150.00 - 160.00	250.00 - 280.00	480.00 - 520.00	160.00 - 200.00	250.00 - 280.00	300.00 - 320.00
බණ්ඩාරවෙල	-	-	-	-	-	-
වේයන්ගොඩ	75.00 - 90.00	160.00 - 180.00	400.00 - 450.00	160.00 - 200.00	280.00 - 300.00	350.00 - 380.00

ප්‍රදේශ	වට්ටක්කා	පිපිඤ්ඤා	කරවිල	පතෝල	මුරුංගා	වැටකොළ
කොළඹ	100.00 - 130.00	50.00 - 80.00	250.00 - 300.00	200.00 - 230.00	300.00 - 500.00	130.00 - 160.00
මීගොඩ (අ. ම.)	-	-	-	-	-	-
මොණරාගල	80.00 - 160.00	100.00 - 120.00	380.00 - 400.00	300.00 - 350.00	380.00 - 420.00	200.00 - 250.00
දඹුල්ල (අ. ම.)	90.00 - 110.00	40.00 - 50.00	240.00 - 270.00	120.00 - 140.00	350.00 - 380.00	80.00 - 130.00
කැප්පෙට්පොළ (අ. ම.)	110.00 - 120.00	90.00 - 100.00	230.00 - 250.00	130.00 - 150.00	-	130.00 - 140.00
නොරොච්චෝලේ (අ. ම.)	70.00 - 100.00	20.00 - 40.00	250.00 - 300.00	130.00 - 160.00	280.00 - 350.00	110.00 - 150.00
නුවරඑළිය	110.00 - 130.00	60.00 - 80.00	250.00 - 280.00	140.00 - 160.00	-	140.00 - 150.00
නුවර	90.00 - 100.00	60.00 - 70.00	240.00 - 260.00	150.00 - 170.00	320.00 - 400.00	120.00 - 150.00
හම්බන්තොට	100.00 - 150.00	60.00 - 100.00	320.00 - 380.00	200.00 - 260.00	380.00 - 430.00	200.00 - 250.00
තඹුන්තේගම (අ. ම.)	80.00 - 110.00	20.00 - 35.00	200.00 - 250.00	130.00 - 160.00	350.00 - 400.00	70.00 - 100.00
නිස්සමහාරාමය	100.00 - 120.00	70.00 - 80.00	360.00 - 380.00	220.00 - 240.00	330.00 - 340.00	200.00 - 230.00
යාපනය	90.00 - 110.00	60.00 - 80.00	420.00 - 450.00	240.00 - 280.00	450.00 - 500.00	-
බණ්ඩාරවෙල	-	-	-	-	-	-
වේයන්ගොඩ	110.00 - 140.00	60.00 - 80.00	300.00 - 350.00	160.00 - 180.00	380.00 - 430.00	130.00 - 150.00

වගු අංක 06 (ඉතිරිය.)

ප්‍රදේශ	මෑ කරල්	අළු කෙසෙල්	අමු මිරිස්	දෙනි	බතල	මඤ්ඤොක්කා
කොළඹ	250.00 - 300.00	130.00 - 160.00	600.00 - 800.00	250.00 - 300.00	100.00 - 120.00	140.00 - 160.00
මීගොඩ (අ. ම.)	-	-	-	-	-	-
මොණරාගල	300.00 - 350.00	50.00 - 80.00	900.00 - 1000.00	200.00 - 250.00	100.00 - 120.00	80.00 - 100.00
දඹුල්ල (අ. ම.)	200.00 - 230.00	150.00 - 170.00	600.00 - 650.00	200.00 - 230.00	100.00 - 110.00	100.00 - 120.00
කැප්පෙට්පොළ (අ. ම.)	240.00 - 260.00	140.00 - 150.00	750.00 - 780.00	240.00 - 260.00	100.00 - 110.00	120.00 - 130.00
නොරොච්චෝලේ (අ. ම.)	220.00 - 270.00	130.00 - 170.00	500.00 - 750.00	-	90.00 - 120.00	120.00 - 150.00
නුවරඑළිය	260.00 - 280.00	150.00 - 160.00	780.00 - 820.00	250.00 - 280.00	100.00 - 120.00	110.00 - 130.00
නුවර	270.00 - 280.00	170.00 - 200.00	650.00 - 700.00	250.00 - 270.00	100.00 - 120.00	120.00 - 130.00
හම්බන්තොට	300.00 - 350.00	100.00 - 140.00	750.00 - 850.00	350.00 - 400.00	120.00 - 150.00	110.00 - 150.00
තඹුත්තේගම (අ. ම.)	250.00 - 280.00	120.00 - 150.00	650.00 - 750.00	200.00 - 250.00	100.00 - 120.00	110.00 - 130.00
නිස්සමහරාමය	250.00 - 270.00	140.00 - 150.00	700.00 - 750.00	210.00 - 240.00	120.00 - 140.00	100.00 - 120.00
යාපනය	280.00 - 320.00	90.00 - 120.00	550.00 - 600.00	280.00 - 350.00	90.00 - 110.00	120.00 - 150.00
බණ්ඩාරවෙල	-	-	-	-	-	-
වේයන්ගොඩ	260.00 - 300.00	170.00 - 200.00	700.00 - 750.00	280.00 - 320.00	100.00 - 130.00	120.00 - 160.00

ප්‍රදේශ	කොළ එළවළු			පොල් (ගෙඩියකට රු.)	
	මුකුණුවැන්න	කංකුන්	ගොටුකොළ	ලොකු	කුඩා
කොළඹ	40.00 - 50.00	40.00 - 50.00	280.00 - 300.00	85.00 - 95.00	70.00 - 80.00
මීගොඩ (අ. ම.)	-	-	-	-	-
නොරොච්චෝලේ (අ. ම.)	50.00 - 60.00	50.00 - 60.00	120.00 - 130.00	67.00 - 75.00	60.00 - 65.00
නුවරඑළිය	-	-	-	-	-
දඹුල්ල (අ. ම.)	25.00 - 35.00	25.00 - 35.00	25.00 - 30.00	70.00 - 75.00	58.00 - 62.00
නුවර	40.00 - 45.00	45.00 - 50.00	250.00 - 260.00	75.00 - 80.00	60.00 - 65.00
හම්බන්තොට	45.00 - 50.00	40.00 - 45.00	60.00 - 70.00	-	-
තඹුත්තේගම (අ. ම.)	30.00 - 30.00	30.00 - 30.00	30.00 - 30.00	68.00 - 75.00	60.00 - 65.00
නිස්සමහරාමය	40.00 - 45.00	40.00 - 45.00	50.00 - 55.00	80.00 - 85.00	55.00 - 60.00
යාපනය	70.00 - 80.00	30.00 - 35.00	180.00 - 200.00	70.00 - 90.00	50.00 - 60.00
බණ්ඩාරවෙල	-	-	-	-	-
වේයන්ගොඩ	35.00 - 40.00	35.00 - 40.00	45.00 - 45.00	80.00 - 85.00	-

කොළඹ, මීගොඩ, නොරොච්චෝලේ සහ නුවර ගොටුකොළ කිලෝවකට රුපියල්

වගු අංක 07: සලකා බලන සිල්ලර වෙළඳපොලවල එළවළු මිල ගණන් (කිලෝවකට රුපියල්)

සති අංක 28: 07 - 13 ජූලි 2023

ප්‍රදේශ	උඩරට එළවළු වර්ග									
	බටර් බෝංචි	කොළ බෝංචි	කැරට්	ලීක්ස්	බීට් රූට්	තෝකෝල්	රාබු	ගෝවා	තක්කාලි	
කොළඹ	-	380.00 - 600.00	400.00 - 600.00	240.00 - 400.00	350.00 - 600.00	200.00 - 480.00	130.00 - 360.00	200.00 - 400.00	460.00 - 720.00	
ගම්පහ	-	400.00 - 480.00	400.00 - 500.00	280.00 - 320.00	360.00 - 480.00	280.00 - 400.00	160.00 - 240.00	280.00 - 400.00	500.00 - 560.00	
කුරුණෑගල	-	580.00 - 600.00	540.00 - 560.00	360.00 - 400.00	540.00 - 580.00	280.00 - 320.00	260.00 - 320.00	360.00 - 400.00	500.00 - 560.00	
නිකවැරටිය	-	550.00 - 600.00	520.00 - 560.00	320.00 - 400.00	480.00 - 600.00	280.00 - 320.00	140.00 - 160.00	320.00 - 320.00	480.00 - 600.00	
දඹුල්ල	-	460.00 - 480.00	550.00 - 600.00	300.00 - 360.00	500.00 - 560.00	200.00 - 240.00	160.00 - 180.00	280.00 - 320.00	540.00 - 560.00	
අනුරාධපුරය	-	520.00 - 600.00	500.00 - 600.00	300.00 - 400.00	420.00 - 500.00	200.00 - 280.00	160.00 - 180.00	280.00 - 320.00	520.00 - 600.00	
නඹුත්තේගම	-	520.00 - 600.00	440.00 - 500.00	260.00 - 320.00	360.00 - 440.00	180.00 - 240.00	80.00 - 140.00	240.00 - 320.00	480.00 - 540.00	
පොළොන්නරුව	-	550.00 - 560.00	460.00 - 490.00	270.00 - 300.00	540.00 - 560.00	360.00 - 400.00	180.00 - 200.00	340.00 - 350.00	480.00 - 500.00	
කළුතර	-	480.00 - 500.00	460.00 - 480.00	300.00 - 320.00	460.00 - 480.00	220.00 - 240.00	220.00 - 240.00	320.00 - 340.00	480.00 - 500.00	
බදුල්ල	-	480.00 - 560.00	480.00 - 520.00	280.00 - 320.00	480.00 - 520.00	280.00 - 320.00	180.00 - 200.00	280.00 - 320.00	480.00 - 560.00	
කැප්පෙට්පොළ	-	550.00 - 580.00	340.00 - 360.00	180.00 - 220.00	360.00 - 380.00	180.00 - 200.00	120.00 - 140.00	180.00 - 200.00	480.00 - 500.00	
මොණරාගල	-	580.00 - 600.00	480.00 - 520.00	320.00 - 400.00	480.00 - 520.00	280.00 - 320.00	180.00 - 240.00	320.00 - 400.00	580.00 - 600.00	
කැගල්ල	-	580.00 - 600.00	540.00 - 560.00	340.00 - 360.00	500.00 - 520.00	300.00 - 320.00	260.00 - 280.00	340.00 - 360.00	560.00 - 600.00	
අම්පාර	-	560.00 - 650.00	480.00 - 500.00	280.00 - 280.00	480.00 - 600.00	240.00 - 240.00	200.00 - 240.00	320.00 - 360.00	460.00 - 480.00	
දෙහිඅත්තකණ්ඩා	-	600.00 - 600.00	480.00 - 600.00	240.00 - 300.00	400.00 - 480.00	200.00 - 240.00	100.00 - 120.00	240.00 - 320.00	600.00 - 750.00	
නුවරඑළිය	-	560.00 - 580.00	400.00 - 420.00	220.00 - 240.00	360.00 - 380.00	200.00 - 220.00	160.00 - 180.00	220.00 - 280.00	380.00 - 420.00	
නුවර	-	520.00 - 600.00	520.00 - 550.00	300.00 - 320.00	520.00 - 550.00	160.00 - 200.00	160.00 - 200.00	260.00 - 300.00	550.00 - 600.00	
පුත්තලම	-	600.00 - 680.00	560.00 - 600.00	320.00 - 400.00	400.00 - 480.00	-	200.00 - 300.00	320.00 - 400.00	560.00 - 640.00	
හම්බන්තොට	-	500.00 - 600.00	440.00 - 500.00	280.00 - 380.00	400.00 - 480.00	280.00 - 340.00	180.00 - 240.00	280.00 - 340.00	540.00 - 600.00	
රත්නපුරය	-	480.00 - 520.00	475.00 - 500.00	260.00 - 300.00	460.00 - 480.00	300.00 - 330.00	140.00 - 160.00	260.00 - 280.00	580.00 - 620.00	
මාතර	-	500.00 - 600.00	480.00 - 500.00	300.00 - 320.00	480.00 - 600.00	240.00 - 280.00	140.00 - 160.00	300.00 - 320.00	580.00 - 600.00	
ගාල්ල	-	540.00 - 600.00	540.00 - 600.00	360.00 - 400.00	550.00 - 600.00	300.00 - 360.00	180.00 - 200.00	320.00 - 360.00	560.00 - 600.00	
නිස්සමහරාමය	-	500.00 - 520.00	450.00 - 480.00	240.00 - 260.00	480.00 - 500.00	240.00 - 250.00	110.00 - 130.00	260.00 - 290.00	480.00 - 550.00	
මිගොඩ (ආ. ම.)	-	-	-	-	-	-	-	-	-	
ඇඹිලිපිටිය	-	480.00 - 520.00	480.00 - 520.00	280.00 - 320.00	500.00 - 600.00	280.00 - 400.00	200.00 - 280.00	280.00 - 320.00	600.00 - 750.00	
යාපනය	-	500.00 - 580.00	500.00 - 560.00	280.00 - 320.00	240.00 - 280.00	-	180.00 - 220.00	280.00 - 320.00	520.00 - 550.00	
වවුනියාව	-	550.00 - 600.00	550.00 - 600.00	350.00 - 390.00	540.00 - 560.00	-	200.00 - 220.00	350.00 - 360.00	580.00 - 600.00	
මන්නාරම	-	520.00 - 550.00	520.00 - 550.00	400.00 - 450.00	400.00 - 450.00	-	200.00 - 220.00	320.00 - 360.00	600.00 - 640.00	
කිලිනොච්චිය	-	580.00 - 620.00	580.00 - 620.00	380.00 - 420.00	540.00 - 560.00	-	200.00 - 220.00	340.00 - 360.00	580.00 - 620.00	
මුලතිව්	-	500.00 - 550.00	520.00 - 560.00	350.00 - 380.00	480.00 - 500.00	-	200.00 - 220.00	350.00 - 360.00	520.00 - 560.00	
මඩකලපුව	-	540.00 - 560.00	520.00 - 550.00	400.00 - 420.00	550.00 - 580.00	300.00 - 320.00	180.00 - 220.00	320.00 - 350.00	580.00 - 620.00	
ත්‍රිකුණාමලය	-	500.00 550.00	520.00 550.00	320.00 380.00	480.00 - 520.00	320.00 380.00	240.00 280.00	350.00 400.00	480.00 520.00	
හඟුරන්කොන	-	400.00 - 450.00	440.00 - 480.00	190.00 - 230.00	370.00 - 400.00	160.00 - 180.00	120.00 - 150.00	240.00 - 280.00	420.00 - 460.00	
වේයන්ගොඩ	-	540.00 - 600.00	480.00 - 520.00	320.00 - 360.00	400.00 - 480.00	280.00 - 320.00	240.00 - 260.00	320.00 - 360.00	480.00 - 520.00	
ගලෙන්බිඳුණුවැව	-	520.00 - 600.00	580.00 - 600.00	280.00 - 320.00	380.00 - 480.00	200.00 - 240.00	130.00 - 160.00	280.00 - 320.00	480.00 - 520.00	
බණ්ඩාරවෙල	-	-	-	-	-	-	-	-	-	
මාතලේ	-	480.00 - 560.00	480.00 - 550.00	280.00 - 320.00	480.00 - 520.00	200.00 - 280.00	160.00 - 180.00	320.00 - 360.00	500.00 - 600.00	

වගු අංක 07 (ඉතිරිය)

ප්‍රදේශ	පහතරට එළවළු වර්ග																			
	බණ්ඩක්කා		වම්බු		මාළු මිරිස්		වට්ටක්කා		පිපිඤ්ඤා		කරවිල		පතෝල		මුරුංගා		වැටකොළ		මෑ කරල්	
කොළඹ	200.00	400.00	240.00	420.00	350.00	700.00	160.00	260.00	80.00	240.00	320.00	600.00	240.00	480.00	400.00	1000.00	180.00	400.00	300.00	600.00
ගම්පහ	240.00	320.00	280.00	400.00	480.00	480.00	160.00	240.00	140.00	160.00	400.00	480.00	320.00	400.00	480.00	600.00	400.00	400.00	360.00	400.00
කුරුණෑගල	280.00	320.00	380.00	400.00	600.00	600.00	160.00	200.00	160.00	200.00	480.00	540.00	320.00	400.00	500.00	540.00	280.00	360.00	360.00	400.00
තිකවැරටිය	320.00	320.00	400.00	480.00	480.00	600.00	160.00	200.00	160.00	200.00	400.00	560.00	240.00	320.00	400.00	480.00	280.00	400.00	320.00	400.00
දඹුල්ල	240.00	300.00	300.00	320.00	560.00	600.00	180.00	200.00	140.00	160.00	460.00	480.00	360.00	380.00	560.00	600.00	200.00	240.00	360.00	380.00
අනුරාධපුරය	240.00	320.00	320.00	400.00	480.00	600.00	160.00	240.00	120.00	160.00	400.00	480.00	280.00	320.00	640.00	700.00	240.00	260.00	360.00	400.00
තඹුන්තේගම	140.00	200.00	300.00	400.00	460.00	550.00	120.00	200.00	80.00	120.00	300.00	360.00	200.00	260.00	460.00	480.00	120.00	180.00	320.00	380.00
පොළොන්නරුව	300.00	320.00	360.00	380.00	480.00	500.00	180.00	200.00	180.00	200.00	480.00	500.00	320.00	340.00	400.00	420.00	320.00	330.00	320.00	330.00
කළුතර	180.00	200.00	340.00	360.00	520.00	540.00	160.00	180.00	200.00	220.00	440.00	460.00	320.00	340.00	-	-	300.00	320.00	360.00	380.00
බදුල්ල	280.00	320.00	300.00	320.00	480.00	600.00	200.00	240.00	160.00	220.00	480.00	560.00	320.00	400.00	600.00	600.00	320.00	360.00	360.00	400.00
කැප්පෙට්පොළ	220.00	240.00	300.00	320.00	460.00	480.00	200.00	220.00	180.00	200.00	320.00	340.00	220.00	240.00	-	-	220.00	240.00	320.00	340.00
මොණරාගල	280.00	320.00	260.00	320.00	480.00	520.00	160.00	240.00	160.00	200.00	480.00	520.00	380.00	400.00	480.00	520.00	320.00	380.00	380.00	400.00
කෑගල්ල	340.00	360.00	340.00	360.00	480.00	520.00	180.00	200.00	160.00	180.00	460.00	480.00	340.00	360.00	480.00	520.00	260.00	280.00	440.00	480.00
අම්පාර	240.00	240.00	320.00	320.00	480.00	560.00	180.00	200.00	180.00	200.00	480.00	480.00	300.00	360.00	560.00	600.00	280.00	320.00	300.00	320.00
දෙහිඅත්තකණේ	320.00	400.00	200.00	320.00	550.00	600.00	200.00	260.00	100.00	160.00	400.00	520.00	240.00	320.00	400.00	520.00	240.00	320.00	300.00	400.00
නුවරඑළිය	240.00	260.00	340.00	360.00	460.00	480.00	210.00	240.00	180.00	200.00	340.00	360.00	240.00	260.00	-	-	240.00	260.00	340.00	360.00
නුවර	260.00	300.00	450.00	480.00	520.00	550.00	160.00	200.00	120.00	140.00	450.00	480.00	260.00	280.00	550.00	600.00	200.00	240.00	440.00	480.00
පුත්තලම	240.00	320.00	400.00	480.00	600.00	700.00	200.00	260.00	150.00	200.00	400.00	520.00	300.00	340.00	600.00	700.00	280.00	320.00	400.00	480.00
රත්නපුරය	220.00	250.00	280.00	320.00	460.00	500.00	140.00	170.00	140.00	160.00	460.00	480.00	300.00	330.00	460.00	500.00	300.00	340.00	400.00	420.00
හම්බන්තොට	200.00	240.00	260.00	320.00	520.00	600.00	160.00	200.00	120.00	160.00	440.00	540.00	300.00	400.00	540.00	600.00	280.00	320.00	380.00	410.00
මාතර	240.00	300.00	300.00	400.00	500.00	600.00	160.00	200.00	150.00	180.00	550.00	600.00	380.00	420.00	580.00	600.00	300.00	340.00	400.00	420.00
ගාල්ල	240.00	280.00	260.00	300.00	480.00	520.00	160.00	200.00	160.00	220.00	380.00	450.00	360.00	380.00	560.00	600.00	300.00	380.00	400.00	480.00
තිස්සමහාරාමය	200.00	220.00	200.00	250.00	450.00	480.00	140.00	170.00	110.00	130.00	450.00	480.00	280.00	320.00	400.00	420.00	280.00	320.00	320.00	350.00
මීගොඩ (අ. ම.)	-	-	-	-	-	-	-	-	-	-	-	-	-	-	-	-	-	-	-	-
ඇඹිලිපිටිය	200.00	280.00	280.00	320.00	480.00	600.00	200.00	240.00	160.00	240.00	480.00	520.00	300.00	400.00	350.00	400.00	240.00	320.00	350.00	400.00
යාපනය	200.00	240.00	280.00	320.00	320.00	360.00	120.00	140.00	80.00	120.00	480.00	540.00	280.00	320.00	500.00	600.00	-	-	320.00	360.00
වවුනියාව	300.00	350.00	390.00	400.00	480.00	490.00	200.00	220.00	220.00	240.00	700.00	800.00	350.00	400.00	550.00	600.00	290.00	300.00	390.00	420.00
මන්නාරම	320.00	350.00	400.00	450.00	520.00	550.00	200.00	220.00	180.00	200.00	480.00	520.00	320.00	350.00	600.00	700.00	-	-	400.00	450.00
කිළිනොච්චිය	200.00	240.00	380.00	420.00	460.00	500.00	180.00	200.00	160.00	180.00	750.00	800.00	380.00	420.00	550.00	600.00	-	-	380.00	420.00
මුලතිව්	280.00	300.00	320.00	350.00	500.00	520.00	200.00	220.00	-	-	600.00	640.00	320.00	340.00	600.00	600.00	-	-	320.00	340.00
මඩකලපුව	380.00	400.00	300.00	320.00	520.00	550.00	160.00	200.00	150.00	160.00	580.00	600.00	300.00	320.00	700.00	800.00	280.00	300.00	240.00	260.00
ත්‍රිකුණාමලය	280.00	350.00	320.00	380.00	480.00	520.00	180.00	220.00	220.00	250.00	500.00	580.00	320.00	400.00	600.00	650.00	280.00	320.00	350.00	380.00
හඟුරන්කොන	210.00	250.00	330.00	350.00	420.00	480.00	140.00	160.00	120.00	140.00	350.00	380.00	150.00	180.00	450.00	500.00	180.00	220.00	300.00	330.00
වේයන්ගොඩ	280.00	320.00	320.00	360.00	500.00	600.00	160.00	180.00	160.00	160.00	500.00	600.00	320.00	320.00	520.00	600.00	320.00	360.00	400.00	440.00
ගලෙන්බිඳුණුවිල්ල	280.00	320.00	280.00	320.00	520.00	600.00	180.00	200.00	120.00	140.00	400.00	480.00	260.00	280.00	460.00	480.00	240.00	260.00	280.00	320.00
බණ්ඩාරවෙල	-	-	-	-	-	-	-	-	-	-	-	-	-	-	-	-	-	-	-	-
මාතලේ	280.00	320.00	400.00	480.00	560.00	600.00	200.00	240.00	120.00	160.00	400.00	480.00	280.00	320.00	500.00	560.00	280.00	320.00	320.00	400.00

17

වගු අංක 07 (ඉතිරිය.)

18

ප්‍රදේශ	පහතරට එළවළු වර්ග					කොළ එළවළු වර්ග (මිටියකට රු.)			පොල් (ගෙඩියකට රු.)	
	අළු කෙසෙල්	අමු මිරිස්	දෙනි	බතල	චඤ්ඤාක්ක	මුතුණුවැන්න	කංකුන්	ගොටුකොළ	ලොකු	කුඩා
කොළඹ	200.00 - 380.00	650.00 - 1200.00	350.00 - 800.00	150.00 - 280.00	160.00 - 260.00	50.00 - 90.00	50.00 - 90.00	95.00 - 100.00	90.00 - 120.00	80.00 - 100.00
ගම්පහ	240.00 - 320.00	1000.00 - 1200.00	480.00 - 600.00	180.00 - 180.00	180.00 - 200.00	70.00 - 70.00	70.00 - 70.00	30.00 - 30.00	100.00 - 100.00	75.00 - 80.00
කුරුණෑගල	280.00 - 320.00	1100.00 - 1200.00	500.00 - 600.00	220.00 - 240.00	200.00 - 240.00	40.00 - 50.00	40.00 - 50.00	30.00 - 40.00	80.00 - 90.00	65.00 - 70.00
නිකවැරටිය	200.00 - 200.00	1000.00 - 1200.00	320.00 - 400.00	200.00 - 240.00	160.00 - 160.00	40.00 - 50.00	40.00 - 50.00	60.00 - 60.00	75.00 - 75.00	65.00 - 70.00
දඹුල්ල	260.00 - 280.00	900.00 - 1000.00	400.00 - 500.00	200.00 - 220.00	200.00 - 240.00	50.00 - 60.00	50.00 - 60.00	50.00 - 60.00	90.00 - 100.00	70.00 - 80.00
අනුරාධපුරය	200.00 - 280.00	1000.00 - 1200.00	400.00 - 500.00	180.00 - 200.00	180.00 - 240.00	50.00 - 60.00	50.00 - 60.00	50.00 - 60.00	80.00 - 100.00	60.00 - 70.00
තඹුන්තේගම	140.00 - 200.00	800.00 - 950.00	300.00 - 350.00	180.00 - 220.00	140.00 - 180.00	40.00 - 40.00	40.00 - 40.00	-	65.00 - 75.00	50.00 - 60.00
පොළොන්නරුව	160.00 - 160.00	1150.00 - 1200.00	400.00 - 470.00	160.00 - 180.00	200.00 - 220.00	50.00 - 60.00	50.00 - 60.00	50.00 - 60.00	-	50.00 - 55.00
කළුතර	240.00 - 260.00	900.00 - 1000.00	500.00 - 600.00	200.00 - 220.00	240.00 - 260.00	70.00 - 80.00	70.00 - 80.00	90.00 - 100.00	110.00 - 120.00	90.00 - 100.00
බදුල්ල	220.00 - 240.00	1000.00 - 1100.00	450.00 - 600.00	160.00 - 200.00	220.00 - 240.00	70.00 - 70.00	70.00 - 70.00	70.00 - 80.00	95.00 - 100.00	80.00 - 85.00
කැප්පෙට්පොළ	230.00 - 250.00	900.00 - 1100.00	350.00 - 360.00	180.00 - 190.00	200.00 - 220.00	45.00 - 50.00	45.00 - 50.00	40.00 - 45.00	85.00 - 88.00	75.00 - 80.00
මොණරාගල	120.00 - 160.00	1200.00 - 1300.00	300.00 - 320.00	160.00 - 200.00	120.00 - 150.00	50.00 - 60.00	50.00 - 60.00	50.00 - 60.00	80.00 - 90.00	65.00 - 70.00
කෑගල්ල	260.00 - 280.00	980.00 - 1000.00	420.00 - 450.00	220.00 - 240.00	200.00 - 210.00	70.00 - 80.00	70.00 - 80.00	50.00 - 70.00	85.00 - 95.00	65.00 - 80.00
අම්පාර	200.00 - 240.00	1000.00 - 1000.00	300.00 - 300.00	150.00 - 200.00	150.00 - 200.00	50.00 - 60.00	50.00 - 50.00	50.00 - 50.00	100.00 - 100.00	80.00 - 90.00
දෙනිඅත්තකණ්ඩි	160.00 - 240.00	800.00 - 1200.00	400.00 - 600.00	160.00 - 200.00	-	60.00 - 60.00	60.00 - 60.00	60.00 - 60.00	80.00 - 85.00	60.00 - 70.00
නුවරඑළිය	240.00 - 260.00	1200.00 - 1400.00	380.00 - 410.00	180.00 - 200.00	200.00 - 220.00	50.00 - 60.00	50.00 - 60.00	40.00 - 45.00	85.00 - 90.00	75.00 - 80.00
නුවර	300.00 - 320.00	1000.00 - 1200.00	400.00 - 450.00	160.00 - 180.00	230.00 - 240.00	50.00 - 60.00	50.00 - 60.00	40.00 - 50.00	90.00 - 95.00	65.00 - 75.00
පුත්තලම	140.00 - 200.00	1000.00 - 1200.00	400.00 - 480.00	200.00 - 240.00	200.00 - 240.00	60.00 - 70.00	60.00 - 70.00	40.00 - 40.00	75.00 - 80.00	65.00 - 70.00
රත්නපුරය	220.00 - 240.00	1160.00 - 1240.00	450.00 - 550.00	190.00 - 220.00	150.00 - 170.00	90.00 - 100.00	85.00 - 90.00	100.00 - 110.00	100.00 - 110.00	80.00 - 90.00
හම්බන්තොට	170.00 - 200.00	1000.00 - 1200.00	480.00 - 550.00	160.00 - 200.00	170.00 - 200.00	50.00 - 55.00	50.00 - 50.00	70.00 - 80.00	90.00 - 110.00	70.00 - 80.00
මාතර	220.00 - 250.00	1100.00 - 1200.00	400.00 - 500.00	180.00 - 200.00	180.00 - 220.00	55.00 - 60.00	55.00 - 60.00	75.00 - 90.00	100.00 - 115.00	80.00 - 90.00
ගාල්ල	200.00 - 280.00	1000.00 - 1100.00	450.00 - 500.00	160.00 - 200.00	200.00 - 240.00	60.00 - 70.00	50.00 - 60.00	60.00 - 80.00	95.00 - 100.00	80.00 - 85.00
නිස්සමහරාමය	170.00 - 180.00	750.00 - 900.00	280.00 - 320.00	160.00 - 180.00	150.00 - 180.00	45.00 - 50.00	45.00 - 50.00	55.00 - 60.00	85.00 - 90.00	60.00 - 65.00
මීගොඩ (අ. ම.)	-	-	-	-	-	-	-	-	-	-
ඇඹිලිපිටිය	160.00 - 200.00	800.00 - 900.00	500.00 - 600.00	150.00 - 200.00	150.00 - 200.00	50.00 - 70.00	50.00 - 70.00	80.00 - 90.00	90.00 - 110.00	60.00 - 80.00
යාපනය	120.00 - 140.00	600.00 - 700.00	350.00 - 400.00	100.00 - 140.00	160.00 - 200.00	80.00 - 90.00	35.00 - 40.00	40.00 - 45.00	100.00 - 130.00	60.00 - 80.00
වවුනියාව	180.00 - 200.00	950.00 - 1000.00	350.00 - 400.00	200.00 - 220.00	280.00 - 300.00	65.00 - 70.00	60.00 - 65.00	55.00 - 60.00	70.00 - 80.00	60.00 - 65.00
මන්නාරම	200.00 - 240.00	1000.00 - 1200.00	400.00 - 500.00	180.00 - 220.00	220.00 - 240.00	50.00 - 60.00	50.00 - 60.00	50.00 - 60.00	85.00 - 90.00	50.00 - 60.00
කිලිනොච්චිය	140.00 - 160.00	950.00 - 1000.00	350.00 - 400.00	200.00 - 220.00	280.00 - 320.00	50.00 - 60.00	40.00 - 50.00	40.00 - 45.00	70.00 - 80.00	40.00 - 50.00
මුලතිව්	160.00 - 180.00	800.00 - 900.00	350.00 - 380.00	180.00 - 200.00	280.00 - 300.00	50.00 - 60.00	50.00 - 60.00	40.00 - 50.00	80.00 - 90.00	65.00 - 70.00
මඩකලපුව	300.00 - 320.00	1000.00 - 1200.00	400.00 - 450.00	200.00 - 220.00	240.00 - 250.00	60.00 - 70.00	50.00 - 50.00	40.00 - 50.00	90.00 - 90.00	60.00 - 65.00
ත්‍රිකුණාමලය	270.00 300.00	880.00 920.00	380.00 420.00	180.00 220.00	200.00 250.00	50.00 60.00	50.00 60.00	50.00 60.00	100.00 110.00	75.00 85.00
හඟුරන්කෙත	230.00 - 260.00	880.00 - 1000.00	300.00 - 400.00	130.00 - 150.00	140.00 - 160.00	40.00 - 50.00	40.00 - 50.00	40.00 - 50.00	85.00 - 95.00	65.00 - 75.00
වේයන්ගොඩ	240.00 - 260.00	1000.00 - 1200.00	400.00 - 500.00	160.00 - 200.00	200.00 - 200.00	60.00 - 70.00	60.00 - 70.00	30.00 - 30.00	100.00 - 120.00	70.00 - 80.00
ගලේන්බිඳුණුවැව	120.00 - 140.00	1000.00 - 1000.00	300.00 - 400.00	140.00 - 160.00	140.00 - 160.00	50.00 - 60.00	50.00 - 60.00	50.00 - 60.00	80.00 - 90.00	60.00 - 70.00
බණ්ඩාරවෙල	-	-	-	-	-	-	-	-	-	-
මාතලේ	240.00 - 280.00	900.00 - 1000.00	500.00 - 600.00	180.00 - 200.00	180.00 - 200.00	50.00 - 60.00	50.00 - 60.00	50.00 - 60.00	90.00 - 100.00	70.00 - 80.00

වගු අංක 08: සලකා බලන සිල්ලර වෙළෙඳපොලවල පලතුරු මිල ගණන් (ගෙඩියකට රුපියල්)

සති අංක 28: 07 - 13 ජූලි 2023

19

ප්‍රදේශ	කෙසෙල් වර්ග								අන්තෘප්ති			අඹ වර්ග	
	ඇඹුල් (කි. රු.)	කාලිකුට්ටු (කි. රු.)	සීනි (කි. රු.)	ආනමාළ	ඇමුඹුන්	ලොකු	මධ්‍යම	කුඩා	බෙට්ටි	ර්තකොලොම්බ			
කොළඹ	150.00 - 240.00	450.00 - 540.00	130.00 - 240.00	25.00 - 37.00	32.00 - 46.00	930.00 - 1200.00	750.00 - 975.00	550.00 - 700.00	-	90.00 - 150.00			
ගම්පහ	170.00 - 200.00	440.00 - 450.00	160.00 - 180.00	22.00 - 28.00	28.00 - 35.00	900.00 - 1000.00	500.00 - 700.00	300.00 - 400.00	-	140.00 - 150.00			
කුරුණෑගල	150.00 - 200.00	450.00 - 500.00	140.00 - 160.00	18.00 - 22.00	30.00 - 38.00	750.00 - 800.00	500.00 - 600.00	250.00 - 300.00	60.00 - 80.00	140.00 - 160.00			
නිකවැරටිය	130.00 - 150.00	450.00 - 480.00	130.00 - 150.00	-	37.00 - 43.00	900.00 - 1000.00	700.00 - 800.00	550.00 - 650.00	-	80.00 - 120.00			
දඹුල්ල	140.00 - 160.00	350.00 - 380.00	150.00 - 160.00	-	38.00 - 40.00	750.00 - 800.00	480.00 - 500.00	260.00 - 280.00	40.00 - 50.00	90.00 - 120.00			
අනුරාධපුරය	160.00 - 200.00	400.00 - 500.00	160.00 - 180.00	20.00 - 30.00	35.00 - 47.00	1000.00 - 1100.00	820.00 - 950.00	650.00 - 720.00	-	100.00 - 130.00			
තඹුන්තේගම	150.00 - 180.00	420.00 - 450.00	140.00 - 180.00	25.00 - 30.00	38.00 - 45.00	900.00 - 1100.00	750.00 - 900.00	600.00 - 720.00	-	80.00 - 110.00			
පොළොන්නරුව	180.00 - 200.00	400.00 - 450.00	150.00 - 180.00	-	30.00 - 32.00	900.00 - 950.00	700.00 - 750.00	450.00 - 500.00	-	130.00 - 130.00			
කළුතර	180.00 - 200.00	460.00 - 480.00	150.00 - 170.00	30.00 - 32.00	38.00 - 40.00	800.00 - 820.00	700.00 - 720.00	-	-	120.00 - 160.00			
බදුල්ල	130.00 - 140.00	340.00 - 380.00	120.00 - 130.00	17.00 - 19.00	26.00 - 29.00	-	620.00 - 680.00	360.00 - 420.00	-	80.00 - 100.00			
කැප්පෙට්පොළ	130.00 - 140.00	350.00 - 380.00	120.00 - 130.00	18.00 - 22.00	32.00 - 35.00	-	650.00 - 700.00	450.00 - 460.00	45.00 - 48.00	100.00 - 120.00			
මොණරාගල	100.00 - 140.00	250.00 - 300.00	60.00 - 80.00	12.00 - 16.00	15.00 - 20.00	-	600.00 - 630.00	450.00 - 520.00	-	120.00 - 130.00			
කැගල්ල	130.00 - 150.00	440.00 - 480.00	140.00 - 160.00	15.00 - 25.00	20.00 - 25.00	-	650.00 - 750.00	450.00 - 550.00	-	80.00 - 100.00			
අම්පාර	140.00 - 180.00	300.00 - 350.00	100.00 - 130.00	18.00 - 25.00	22.00 - 30.00	-	-	400.00 - 550.00	-	70.00 - 70.00			
දෙහිඅත්තකණ	100.00 - 160.00	350.00 - 400.00	100.00 - 150.00	-	44.00 - 50.00	800.00 - 800.00	650.00 - 700.00	400.00 - 580.00	-	100.00 - 150.00			
නුවරඑළිය	140.00 - 150.00	380.00 - 420.00	130.00 - 140.00	23.00 - 26.00	34.00 - 38.00	-	650.00 - 680.00	400.00 - 460.00	-	100.00 - 130.00			
නුවර	170.00 - 180.00	400.00 - 450.00	160.00 - 180.00	23.00 - 25.00	38.00 - 45.00	1000.00 - 1100.00	650.00 - 700.00	400.00 - 450.00	-	100.00 - 150.00			
පුත්තලම	120.00 - 150.00	350.00 - 450.00	140.00 - 160.00	17.00 - 18.00	-	800.00 - 920.00	600.00 - 600.00	200.00 - 300.00	-	65.00 - 85.00			
රත්නපුරය	190.00 - 220.00	330.00 - 360.00	180.00 - 220.00	-	-	900.00 - 1000.00	600.00 - 700.00	200.00 - 300.00	-	120.00 - 150.00			
හම්බන්තොට	120.00 - 140.00	430.00 - 450.00	140.00 - 150.00	19.00 - 22.00	24.00 - 27.00	880.00 - 950.00	650.00 - 800.00	360.00 - 420.00	-	120.00 - 130.00			
මාතර	160.00 - 180.00	420.00 - 450.00	140.00 - 155.00	18.00 - 20.00	30.00 - 32.00	1000.00 - 1050.00	930.00 - 960.00	560.00 - 650.00	30.00 - 45.00	80.00 - 120.00			
ගාල්ල	150.00 - 200.00	450.00 - 500.00	150.00 - 180.00	25.00 - 30.00	30.00 - 35.00	-	650.00 - 700.00	480.00 - 560.00	60.00 - 80.00	100.00 - 150.00			
තිස්සමහාරාමය	120.00 - 140.00	320.00 - 360.00	110.00 - 130.00	30.00 - 35.00	30.00 - 35.00	850.00 - 880.00	620.00 - 650.00	500.00 - 520.00	-	80.00 - 90.00			
මීගොඩ	-	-	-	-	-	-	-	-	-	-			
ඇඹිලිපිටිය	100.00 - 120.00	320.00 - 400.00	120.00 - 140.00	20.00 - 30.00	25.00 - 35.00	-	600.00 - 650.00	450.00 - 550.00	50.00 - 60.00	100.00 - 150.00			
යාපනය	110.00 - 140.00	420.00 - 480.00	110.00 - 130.00	-	-	980.00 - 1200.00	820.00 - 950.00	620.00 - 750.00	-	120.00 - 170.00			
වවුනියාව	130.00 - 150.00	350.00 - 400.00	150.00 - 165.00	27.00 - 29.00	-	800.00 - 900.00	640.00 - 680.00	560.00 - 600.00	-	100.00 - 120.00			
මන්නාරම	150.00 - 160.00	350.00 - 400.00	140.00 - 150.00	18.00 - 20.00	-	750.00 - 750.00	620.00 - 700.00	500.00 - 550.00	-	100.00 - 150.00			
කිළිනොච්චිය	140.00 - 160.00	350.00 - 400.00	140.00 - 160.00	24.00 - 25.00	-	900.00 - 960.00	720.00 - 760.00	600.00 - 640.00	70.00 - 80.00	100.00 - 120.00			
මුලතිව්	150.00 - 180.00	320.00 - 350.00	150.00 - 180.00	22.00 - 25.00	28.00 - 30.00	750.00 - 840.00	650.00 - 715.00	500.00 - 580.00	-	100.00 - 120.00			
මඩකලපුව	150.00 - 160.00	400.00 - 420.00	140.00 - 150.00	22.00 - 24.00	-	-	600.00 - 650.00	500.00 - 550.00	-	100.00 - 110.00			
ත්‍රිකුණාමලය	140.00 - 170.00	360.00 - 400.00	130.00 - 160.00	-	33.00 - 36.00	-	650.00 - 720.00	500.00 - 560.00	33.00 - 36.00	123.00 - 126.00			
වේයන්ගොඩ	200.00 - 200.00	500.00 - 550.00	180.00 - 200.00	20.00 - 25.00	31.00 - 44.00	980.00 - 1100.00	600.00 - 650.00	450.00 - 500.00	-	75.00 - 120.00			
ගලන්බිඳුණුව	140.00 - 160.00	300.00 - 350.00	100.00 - 160.00	25.00 - 30.00	35.00 - 40.00	1000.00 - 1200.00	850.00 - 950.00	700.00 - 800.00	-	100.00 - 120.00			
බණ්ඩාරවෙල	-	-	-	-	-	-	-	-	-	-			
මාතලේ	120.00 - 160.00	320.00 - 350.00	130.00 - 160.00	30.00 - 35.00	40.00 - 42.00	750.00 - 800.00	500.00 - 580.00	350.00 - 380.00	40.00 - 50.00	100.00 - 120.00			

වගු අංක 08 (ඉතිරිය.)

ප්‍රදේශ	අඹ වර්ග		අනෙකුත් පළතුරු වර්ග									
	විලාඩ්	කොහු	පැපොල් (කි. රු)	වැල් දොඩම්	දිවුල්	දොඩම්	අලිගැටපේර	බෙලි	මිදි (කි. රු)	තැඹිලි		
කොළඹ	60.00 · 90.00	-	100.00 · 280.00	30.00 · 60.00	98.00 · 200.00	75.00 · 160.00	60.00 · 160.00	50.00 · 120.00	1700.00 · 3000.00	100.00 · 150.00		
ගම්පහ	-	-	200.00 · 200.00	50.00 · 60.00	-	150.00 · 150.00	60.00 · 100.00	100.00 · 120.00	2500.00 · 2500.00	120.00 · 120.00		
කුරුණෑගල	60.00 · 80.00	30.00 · 50.00	140.00 · 150.00	40.00 · 50.00	80.00 · 100.00	80.00 · 100.00	80.00 · 120.00	60.00 · 80.00	2800.00 · 3000.00	100.00 · 130.00		
නිකවැරටිය	-	-	100.00 · 130.00	20.00 · 30.00	-	80.00 · 100.00	100.00 · 120.00	-	2800.00 · 3000.00	100.00 · 120.00		
දඹුල්ල	50.00 · 60.00	30.00 · 40.00	150.00 · 160.00	30.00 · 40.00	80.00 · 100.00	80.00 · 100.00	80.00 · 100.00	60.00 · 80.00	2200.00 · 2500.00	100.00 · 120.00		
අනුරාධපුරය	-	-	140.00 · 160.00	-	80.00 · 100.00	100.00 · 120.00	80.00 · 120.00	50.00 · 80.00	2300.00 · 3000.00	120.00 · 150.00		
නඹුත්තේගම	-	-	70.00 · 100.00	-	-	-	50.00 · 80.00	-	2100.00 · 2400.00	100.00 · 120.00		
පොළොන්නරුව	-	-	150.00 · 180.00	50.00 · 60.00	-	-	100.00 · 120.00	50.00 · 60.00	2500.00 · 2600.00	130.00 · 140.00		
කළුතර	-	-	160.00 · 180.00	35.00 · 40.00	160.00 · 180.00	120.00 · 140.00	130.00 · 150.00	120.00 · 140.00	2400.00 · 2600.00	130.00 · 140.00		
බදුල්ල	50.00 · 60.00	20.00 · 25.00	150.00 · 160.00	25.00 · 30.00	-	75.00 · 90.00	60.00 · 75.00	45.00 · 60.00	2700.00 · 2800.00	120.00 · 130.00		
කැප්පෙට්පොළ	45.00 · 50.00	18.00 · 24.00	160.00 · 180.00	30.00 · 36.00	80.00 · 100.00	80.00 · 100.00	50.00 · 60.00	45.00 · 55.00	2500.00 · 2700.00	100.00 · 120.00		
මොණරාගල	50.00 · 60.00	-	180.00 · 200.00	20.00 · 23.00	60.00 · 80.00	80.00 · 100.00	40.00 · 50.00	40.00 · 50.00	3000.00 · 3500.00	100.00 · 120.00		
කැගල්ල	-	20.00 · 25.00	150.00 · 170.00	15.00 · 25.00	60.00 · 80.00	80.00 · 100.00	40.00 · 50.00	50.00 · 70.00	2500.00 · 2600.00	100.00 · 120.00		
අම්පාර	-	-	130.00 · 160.00	50.00 · 50.00	-	60.00 · 60.00	56.00 · 60.00	60.00 · 80.00	2000.00 · 2000.00	120.00 · 140.00		
දෙහිඅත්තකණ්ඩ	70.00 · 70.00	-	100.00 · 180.00	-	80.00 · 80.00	50.00 · 60.00	100.00 · 160.00	40.00 · 60.00	2800.00 · 3500.00	120.00 · 150.00		
නුවරඑළිය	50.00 · 60.00	20.00 · 25.00	160.00 · 180.00	35.00 · 40.00	100.00 · 120.00	80.00 · 100.00	60.00 · 70.00	50.00 · 60.00	2400.00 · 2600.00	120.00 · 130.00		
නුවර	60.00 · 70.00	-	150.00 · 200.00	30.00 · 40.00	130.00 · 150.00	80.00 · 100.00	50.00 · 100.00	50.00 · 60.00	2000.00 · 2600.00	130.00 · 140.00		
පුත්තලම	-	-	140.00 · 180.00	-	-	65.00 · 75.00	75.00 · 85.00	-	-	100.00 · 140.00		
හම්බන්තොට	-	-	120.00 · 130.00	-	60.00 · 70.00	80.00 · 100.00	50.00 · 60.00	40.00 · 50.00	2500.00 · 2500.00	90.00 · 110.00		
රත්නපුරය	60.00 · 80.00	-	150.00 · 160.00	-	50.00 · 60.00	90.00 · 120.00	-	50.00 · 60.00	2000.00 · 2500.00	-		
මාතර	-	-	130.00 · 145.00	28.00 · 30.00	100.00 · 110.00	100.00 · 120.00	45.00 · 55.00	45.00 · 50.00	2500.00 · 2500.00	100.00 · 120.00		
ගාල්ල	-	30.00 · 40.00	180.00 · 200.00	40.00 · 50.00	110.00 · 150.00	110.00 · 140.00	90.00 · 120.00	60.00 · 80.00	2900.00 · 3000.00	100.00 · 120.00		
නිස්සමහාරාමය	-	25.00 · 30.00	120.00 · 130.00	30.00 · 35.00	65.00 · 70.00	50.00 · 60.00	50.00 · 60.00	25.00 · 30.00	2800.00 · 2850.00	90.00 · 100.00		
මීගොඩ	-	-	-	-	-	-	-	-	-	-		
ඇඹිලිපිටිය	50.00 · 60.00	30.00 · 40.00	130.00 · 150.00	20.00 · 40.00	-	100.00 · 120.00	60.00 · 90.00	20.00 · 30.00	2250.00 · 2500.00	110.00 · 130.00		
යාපනය	80.00 · 100.00	-	120.00 · 150.00	-	-	110.00 · 120.00	-	-	2800.00 · 3200.00	120.00 · 150.00		
වවුනියාව	-	-	140.00 · 150.00	40.00 · 50.00	-	100.00 · 120.00	120.00 · 130.00	-	2800.00 · 2900.00	140.00 · 160.00		
මන්නාරම	50.00 · 70.00	-	130.00 · 150.00	25.00 · 30.00	-	110.00 · 140.00	80.00 · 100.00	130.00 · 150.00	2600.00 · 3000.00	140.00 · 160.00		
කිලිනොච්චිය	50.00 · 60.00	-	100.00 · 130.00	50.00 · 60.00	100.00 · 120.00	50.00 · 60.00	70.00 · 100.00	-	2800.00 · 2900.00	150.00 · 160.00		
මුලතිව්	45.00 · 50.00	-	120.00 · 150.00	-	-	-	-	-	-	140.00 · 150.00		
මඩකලපුව	-	-	150.00 · 160.00	45.00 · 50.00	100.00 · 100.00	78.00 · 80.00	100.00 · 120.00	-	2400.00 · 2500.00	150.00 · 150.00		
ත්‍රිකුණාමලය	52.00 · 56.00	23.00 · 26.00	150.00 · 180.00	69.00 · 73.00	-	-	130.00 · 138.00	32.00 · 33.00	2700.00 · 2800.00	130.00 · 140.00		
වේයන්ගොඩ	-	-	180.00 · 250.00	30.00 · 40.00	115.00 · 120.00	100.00 · 130.00	75.00 · 100.00	50.00 · 80.00	2000.00 · 2800.00	100.00 · 130.00		
ගලෙන්බිඳුණුවැව	-	-	100.00 · 130.00	-	-	-	80.00 · 100.00	-	2500.00 · 2600.00	130.00 · 140.00		
බණ්ඩාරවෙල	-	-	-	-	-	-	-	-	-	-		
මාතලේ	50.00 · 60.00	30.00 · 40.00	150.00 · 170.00	20.00 · 25.00	-	100.00 · 120.00	100.00 · 110.00	40.00 · 50.00	2500.00 · 2700.00	120.00 · 130.00		

වගු අංක 09: සලකා බලන නොග වෙළඳපොලවල මාළු හා බිත්තර මිල ගණන්

සති අංක 28: 07 - 13 ජූලි 2023

ප්‍රදේශ	මාළු වර්ග (කිලෝවකට රුපියල්)					
	සාලයා	හුරුල්ලා	බලයා	කෙලවල්ලා	තෝරා	පරව්
කොළඹ	450.00 - 600.00	1000.00 - 1250.00	950.00 - 1400.00	1400.00 - 1750.00	2000.00 - 3000.00	1600.00 - 1750.00
නුවර	550.00 - 600.00	950.00 - 1000.00	1000.00 - 1200.00	1650.00 - 1800.00	2500.00 - 2800.00	1500.00 - 1600.00
කළුතර	480.00 - 500.00	-	1130.00 - 1150.00	1500.00 - 1600.00	-	1500.00 - 1600.00
පුත්තලම	450.00 - 550.00	900.00 - 1100.00	1000.00 - 1200.00	1400.00 - 1800.00	-	1000.00 - 1200.00
මාතර	500.00 - 550.00	-	1300.00 - 1400.00	1900.00 - 1960.00	-	-
හම්බන්තොට	550.00 - 600.00	-	1100.00 - 1200.00	-	-	-
ගාල්ල	-	-	1000.00 - 1100.00	1600.00 - 1800.00	1600.00 - 1800.00	1400.00 - 1600.00
මඩකලපුව	350.00 - 450.00	1000.00 - 1100.00	1100.00 - 1200.00	1500.00 - 1600.00	1900.00 - 2000.00	1800.00 - 1900.00
ත්‍රිකුණාමලය	450.00 - 500.00	850.00 - 900.00	1230.00 - 1280.00	2250.00 - 2350.00	2520.00 - 2600.00	2000.00 - 2050.00
මන්නාරම	420.00 - 450.00	-	-	-	-	1300.00 - 1350.00

ප්‍රදේශ	මාළු වර්ග (කිලෝවකට රුපියල්)				බිත්තර (බිත්තරයකට රුපියල්)	
	මෝරා	ඉස්සා	තලපත්	තෙප්පිලි	දඹුරු	සිඳි
කොළඹ	1100.00 - 1250.00	1600.00 - 1700.00	1800.00 - 2400.00	-	-	55.00 - 58.00
නුවර	1200.00 - 1250.00	1600.00 - 1700.00	2300.00 - 2400.00	-	54.00 - 55.00	56.00 - 57.00
කළුතර	-	1600.00 - 1700.00	1950.00 - 2000.00	-	-	-
පුත්තලම	1600.00 - 1800.00	1050.00 - 1300.00	2200.00 - 2400.00	-	46.00 - 50.00	46.00 - 49.00
මාතර	-	1480.00 - 1550.00	2200.00 - 2250.00	-	-	-
හම්බන්තොට	-	1600.00 - 1700.00	-	-	-	-
ගාල්ල	1000.00 - 1100.00	-	-	-	56.00 - 59.00	56.00 - 57.50
මඩකලපුව	1350.00 - 1500.00	1300.00 - 1400.00	2100.00 - 2200.00	-	56.00 - 58.00	56.00 - 58.00
ත්‍රිකුණාමලය	2100.00 - 2200.00	1550.00 - 1580.00	-	-	62.00 - 63.00	62.00 - 63.00
මන්නාරම	-	1400.00 - 1500.00	-	-	-	58.00 - 59.00

වගු අංක 10: සලකා බලන නොග වෙළඳපොලවල කරවල මිල ගණන් (කිලෝ 50කට රුපියල්)

සති අංක 28: 07 - 13 ජූලි 2023

ප්‍රදේශ	දේශීය කරවල වර්ග					
	හාල්මැස්සා	කට්ටාවා	තෝරා	මෝරා	බලයා	අගුළුවා
කොළඹ	100000 - 107500	-	-	95000 - 109000	87500 - 93000	-
නුවර	88000 - 95000	-	-	97500 - 100000	85000 - 87500	-
මඩකලපුව	-	105000 - 110000	-	115000 - 122500	55000 - 60000	-
ත්‍රිකුණාමලය	52000 - 55000	-	95000 - 100000	-	72500 - 75000	70000 - 75000
මන්නාරම	49000 - 50000	100000 - 105000	-	92500 - 95000	65000 - 70000	50000 - 55000

ප්‍රදේශ	දේශීය කරවල වර්ග			ආනයනික කරවල වර්ග		
	මඩුවා	කොඩුවා	සාලයා	හාල්මැස්සා	කට්ටාවා	තෝරා
කොළඹ	70000 - 80000	-	45000 - 50000	44000 - 56000	77500 - 82500	-
නුවර	70000 - 72500	-	44000 - 45000	45000 - 47500	85000 - 88000	-
මඩකලපුව	77500 - 80000	-	42500 - 45000	52500 - 55000	-	-
ත්‍රිකුණාමලය	82500 - 85000	-	41500 - 43500	44000 - 46500	97500 - 102500	-
මන්නාරම	60000 - 65000	-	47500 - 50000	49000 - 50000	-	-

ප්‍රදේශ	ආනයනික කරවල වර්ග					
	මෝරා	බලයා	අගුළුවා	මඩුවා	කොඩුවා	සාලයා
කොළඹ	-	-	75000 - 78000	-	-	-
නුවර	-	-	-	-	-	-
මඩකලපුව	135000 - 135000	-	-	-	-	-
ත්‍රිකුණාමලය	-	-	-	-	-	-
මන්නාරම	-	-	-	-	-	-

වගු අංක 11: සලකා බලන සිල්ලර වෙළඳපොලවල මාළු හා බිත්තර මිල ගණන් (කි. රු./බි. රු.)

සති අංක 28: 07 - 13 ජූලි 2023

ප්‍රදේශ	මාළු වර්ග								බිත්තර වර්ග											
	සාලයා		හුරුල්ලා		බලයා		කෙලවල්ලා		තෝරා	පරව්	මෝරා	තලපත්		දඹුරු		සුදු				
කොළඹ	700.00	1000.00	1100.00	1500.00	1400.00	2200.00	1800.00	3500.00	3200.00	4000.00	2200.00	3000.00	2000.00	2800.00	3000.00	3600.00	-	56.00	60.00	
ගම්පහ	800.00	800.00	-	-	2400.00	2400.00	2200.00	2200.00	-	-	-	-	2800.00	2800.00	-	-	-	44.00	55.00	
කුරුණෑගල	700.00	800.00	1100.00	1200.00	1800.00	1800.00	2000.00	2200.00	-	-	1700.00	1800.00	1700.00	1800.00	2600.00	2600.00	55.00	60.00	-	
නිකවැරටිය	800.00	800.00	1000.00	1100.00	1300.00	1400.00	-	-	-	-	-	-	-	-	-	-	-	58.00	58.00	
දඹුල්ල	760.00	800.00	1200.00	1300.00	1300.00	1400.00	2400.00	2500.00	-	-	2000.00	2200.00	2000.00	2200.00	2600.00	2700.00	60.00	60.00	58.00	59.00
අනුරාධපුරය	750.00	800.00	-	-	1300.00	1400.00	-	-	3000.00	3000.00	1800.00	1900.00	-	-	2600.00	2800.00	-	55.00	58.00	
තඹිත්තේගම	700.00	700.00	1200.00	1200.00	1200.00	1300.00	2800.00	3000.00	3400.00	3400.00	-	-	-	-	3200.00	3600.00	-	58.00	60.00	
පොළොන්නරුව	700.00	700.00	1300.00	1300.00	1800.00	1800.00	2350.00	2400.00	-	-	1550.00	1600.00	1800.00	1800.00	2600.00	2600.00	-	55.00	60.00	
කළුතර	560.00	600.00	1280.00	1300.00	1460.00	1500.00	2300.00	2400.00	-	-	2200.00	2300.00	-	-	2700.00	2800.00	-	54.00	57.00	
බදුල්ල	800.00	840.00	1200.00	1200.00	1700.00	1800.00	2000.00	2200.00	-	-	1700.00	1800.00	1700.00	1800.00	2600.00	2800.00	60.00	60.00	58.00	60.00
කැප්පෙට්පොළ	740.00	760.00	1200.00	1300.00	1800.00	1900.00	2200.00	2300.00	-	-	2100.00	2200.00	1800.00	1900.00	2500.00	2600.00	64.00	65.00	60.00	64.00
මොණරාගල	750.00	800.00	-	-	1300.00	1400.00	-	-	-	-	1500.00	1600.00	-	-	3000.00	3200.00	-	56.00	58.00	
කැගල්ල	700.00	740.00	1280.00	1320.00	1950.00	2000.00	2400.00	2450.00	-	-	2000.00	2100.00	2000.00	2050.00	2700.00	2800.00	59.00	61.00	56.00	58.00
අම්පාර	950.00	1000.00	-	-	2200.00	2200.00	3000.00	3000.00	-	-	-	-	-	-	2800.00	3200.00	60.00	60.00	60.00	60.00
දෙනීඅත්තකණ	600.00	600.00	-	-	-	-	2600.00	2600.00	-	-	-	-	2200.00	2200.00	-	-	56.00	60.00	55.00	55.00
නුවරඑළිය	700.00	750.00	1200.00	1300.00	1850.00	1950.00	2300.00	2400.00	-	-	2000.00	2100.00	1900.00	2000.00	2800.00	3000.00	64.00	66.00	60.00	64.00
නුවර	760.00	800.00	1250.00	1300.00	1300.00	1500.00	2400.00	2500.00	3000.00	3250.00	1800.00	1900.00	1800.00	1900.00	2700.00	2800.00	59.00	60.00	61.00	62.00
පුත්තලම	500.00	650.00	1000.00	1200.00	1100.00	1350.00	1600.00	2000.00	-	-	1100.00	1350.00	1800.00	2000.00	2400.00	2650.00	48.00	51.00	46.00	50.00
හම්බන්තොට	700.00	750.00	-	-	1900.00	2000.00	2400.00	2500.00	-	-	-	-	-	-	-	-	-	52.00	53.00	
රත්නපුරය	660.00	720.00	-	-	1500.00	1600.00	2700.00	2800.00	3400.00	3600.00	1900.00	2000.00	1700.00	1800.00	2900.00	3000.00	-	-	-	-
මාතර	700.00	800.00	-	-	1800.00	2000.00	2400.00	2450.00	-	-	-	-	-	-	2700.00	2800.00	58.00	60.00	52.00	54.00
ගාල්ල	650.00	750.00	1000.00	1100.00	1600.00	1700.00	2500.00	2700.00	-	-	1600.00	1800.00	1800.00	1800.00	2700.00	2800.00	57.00	60.00	50.00	58.00
නිස්සමහරාම	700.00	750.00	-	-	1200.00	1300.00	2400.00	2400.00	-	-	-	-	-	-	-	-	-	55.00	56.00	
මීගොඩ	-	-	-	-	-	-	-	-	-	-	-	-	-	-	-	-	-	-	-	-
ඇඹිලිපිටිය	600.00	650.00	-	-	1500.00	1600.00	2400.00	2500.00	-	-	-	-	1700.00	1800.00	2500.00	2600.00	59.00	60.00	57.00	60.00
යාපනය	400.00	450.00	-	-	1000.00	1100.00	1800.00	2000.00	-	-	1600.00	1800.00	2200.00	2400.00	-	-	55.00	56.00	54.00	55.00
වවුනියාව	600.00	700.00	-	-	1200.00	1300.00	-	-	-	-	1700.00	1800.00	2100.00	2250.00	-	-	56.00	60.00	58.00	62.00
මන්නාරම	500.00	550.00	-	-	-	-	-	-	-	-	1500.00	1600.00	-	-	-	-	62.00	63.00	60.00	61.00
කිලිනොච්චිය	600.00	650.00	-	-	1200.00	1300.00	-	-	-	-	1600.00	1650.00	2500.00	2600.00	-	-	-	58.00	60.00	
මුලතිව්	700.00	800.00	1000.00	1200.00	1200.00	1400.00	-	-	-	-	1800.00	2000.00	1600.00	1800.00	-	-	-	54.00	55.00	
මඩකලපුව	500.00	600.00	1400.00	1500.00	1900.00	2000.00	2300.00	2400.00	2700.00	2800.00	2700.00	2800.00	2200.00	2400.00	2700.00	2800.00	58.00	60.00	58.00	60.00
ත්‍රිකුණාමලය	550.00	600.00	1000.00	1100.00	1300.00	1380.00	2400.00	2500.00	2650.00	2750.00	2200.00	2300.00	2250.00	2350.00	-	-	64.00	65.00	64.00	65.00
වේයන්ගොඩ	800.00	800.00	-	-	-	-	2400.00	2400.00	3000.00	3000.00	-	-	2400.00	2400.00	3000.00	3000.00	-	50.00	55.00	
ගලෙන්බිදුණුව	700.00	700.00	1200.00	1200.00	1200.00	1200.00	2800.00	2800.00	2800.00	2800.00	1800.00	1800.00	2000.00	2000.00	2800.00	2800.00	-	55.00	60.00	
බණ්ඩාරවෙල	-	-	-	-	-	-	-	-	-	-	-	-	-	-	-	-	-	-	-	-
මාතලේ	800.00	880.00	1000.00	1200.00	1500.00	1600.00	2500.00	2600.00	3000.00	3400.00	1800.00	2000.00	1600.00	1700.00	2700.00	2800.00	60.00	61.00	59.00	60.00

වග අංක 12: සලකා බලන සිල්ලර වෙළඳපොලවල කරවල මිල ගණන් (කිලෝවකට රුපියල්)

සති අංක 28: 07 - 13 ජූලි 2023

ප්‍රදේශ	කරවල වර්ග													
	ලීම්ප්සා(ආනයනි)		කට්ටාවා		තෝරා		මෝරා		බලයා		අගුළුවා		සාලයා	
කොළඹ	1100.00	1400.00	2000.00	2800.00	-	-	2200.00	2800.00	1800.00	2400.00	2000.00	2800.00	1000.00	1400.00
ගම්පහ	1200.00	1400.00	2400.00	2400.00	3400.00	3600.00	2400.00	2400.00	2000.00	2000.00	2000.00	2200.00	1200.00	1400.00
කුරුණෑගල	1000.00	1200.00	2200.00	2400.00	2400.00	2400.00	2200.00	2400.00	1600.00	1800.00	2000.00	2200.00	1100.00	1400.00
නිකවැරටිය	1000.00	1200.00	2400.00	2400.00	2800.00	2800.00	2200.00	2400.00	1800.00	1800.00	2200.00	2200.00	-	-
දඹුල්ල	1100.00	1200.00	2400.00	2600.00	-	-	2400.00	2600.00	1500.00	1600.00	2000.00	2200.00	-	-
අනුරාධපුරය	1200.00	1400.00	2000.00	2800.00	-	-	2400.00	2800.00	2000.00	2400.00	2400.00	2600.00	1200.00	1400.00
නඹුන්තේගම	1000.00	1200.00	-	-	-	-	2400.00	2400.00	1800.00	1800.00	1850.00	1850.00	1200.00	1200.00
පොළොන්නරුව	1100.00	1200.00	2200.00	2200.00	-	-	2300.00	2350.00	1400.00	1500.00	2200.00	2200.00	1100.00	1200.00
කළුතර	1150.00	1200.00	2400.00	2600.00	-	-	2400.00	2600.00	1800.00	2000.00	-	-	1300.00	1400.00
බදුල්ල	1200.00	1300.00	2400.00	2500.00	-	-	2200.00	2300.00	1600.00	1800.00	-	-	1100.00	1200.00
කැප්පෙට්පොළ	1150.00	1260.00	2500.00	2600.00	-	-	2360.00	2420.00	1750.00	1850.00	2300.00	2350.00	1250.00	1300.00
මොණරාගල	1200.00	1400.00	2200.00	2600.00	-	-	2300.00	2500.00	2000.00	2400.00	2200.00	2600.00	1200.00	1400.00
කැගල්ල	1000.00	1200.00	2000.00	2200.00	-	-	2000.00	2200.00	1450.00	1700.00	-	-	-	-
අම්පාර	1000.00	1200.00	2150.00	2800.00	-	-	2200.00	2300.00	1850.00	2200.00	2400.00	2400.00	-	-
දෙනිඅත්තකණ්ණි	1200.00	1200.00	2800.00	2800.00	-	-	2200.00	2200.00	2000.00	2000.00	1600.00	1600.00	-	-
නුවරඑළිය	1180.00	1300.00	2450.00	2600.00	-	-	2300.00	2450.00	1600.00	1700.00	2200.00	2380.00	1260.00	1300.00
නුවර	1100.00	1400.00	2700.00	2800.00	-	-	2500.00	2600.00	1900.00	2100.00	2600.00	2700.00	1300.00	1350.00
පුත්තලම	1100.00	1300.00	2200.00	2400.00	-	-	2250.00	2400.00	1500.00	2000.00	1400.00	1600.00	900.00	1200.00
හම්බන්තොට	1150.00	1200.00	2200.00	2400.00	-	-	-	-	1700.00	1900.00	2200.00	2300.00	-	-
රත්නපුරය	1200.00	1300.00	2300.00	2400.00	-	-	2200.00	2300.00	1720.00	1800.00	2100.00	2200.00	1120.00	1360.00
මාතර	1150.00	1250.00	2300.00	2400.00	-	-	-	-	1600.00	2000.00	2200.00	2300.00	-	-
ගාල්ල	1200.00	1300.00	2000.00	2400.00	2000.00	2400.00	2200.00	2200.00	1500.00	1800.00	1800.00	2000.00	1200.00	1300.00
නිස්සමහාරාමය	1000.00	1100.00	-	-	-	-	-	-	1900.00	2300.00	-	-	-	-
මීගොඩ	-	-	-	-	-	-	-	-	-	-	-	-	-	-
ඇඹිලිපිටිය	1000.00	1300.00	2250.00	2400.00	2300.00	2400.00	2200.00	2400.00	1850.00	2300.00	2250.00	2450.00	1400.00	1500.00
යාපනය	1100.00	1200.00	2500.00	2800.00	-	-	-	-	-	-	-	-	-	-
වවුනියාව	1200.00	1300.00	2450.00	2500.00	-	-	2800.00	2900.00	1250.00	1350.00	1250.00	1300.00	1000.00	1100.00
මන්නාරම	1100.00	1200.00	2200.00	2400.00	-	-	2000.00	2200.00	1500.00	1700.00	1200.00	1350.00	1100.00	1200.00
කිලිනොච්චිය	1100.00	1200.00	2400.00	2500.00	-	-	2800.00	2900.00	1200.00	1300.00	1200.00	1300.00	1000.00	1100.00
මුලතිව්	1300.00	1400.00	2400.00	2500.00	-	-	2200.00	2400.00	1400.00	1500.00	1100.00	1200.00	1000.00	1100.00
මඩකලපුව	1200.00	1300.00	2300.00	2400.00	-	-	2500.00	2600.00	1300.00	1400.00	-	-	1000.00	1100.00
ත්‍රිකුණාමලය	1250.00	1300.00	2150.00	2250.00	1980.00	2100.00	-	-	1550.00	1650.00	1650.00	1750.00	920.00	950.00
වේයන්ගොඩ	1000.00	1200.00	2000.00	2300.00	-	-	2200.00	2400.00	1600.00	1800.00	1800.00	2200.00	1000.00	1360.00
ගලෙන්බිඳුණුවැව්	1000.00	1200.00	2400.00	2600.00	-	-	2200.00	2600.00	2000.00	2200.00	2200.00	2600.00	1200.00	1400.00
බණ්ඩාරවෙල	-	-	-	-	-	-	-	-	-	-	-	-	-	-
මාතලේ	1300.00	1400.00	2600.00	2700.00	3500.00	3600.00	2250.00	2400.00	2100.00	2200.00	2200.00	2300.00	1100.00	1150.00

වග අංක 13: සලකා බලන සිල්ලර වෙළඳපොලවල මස් මිල ගණන් (කිලෝවකට රුපියල්)

සති අංක 28: 07 - 13 ජූලි 2023

ප්‍රදේශ	හරක් මස්	කුකුල් මස්		එළ මස්	උගරු මස්
		බ්‍රොයිලර්	කර්		
කොළඹ	2200.00 - 2500.00	1480.00 - 1600.00	1500.00 - 1600.00	3000.00 - 3400.00	1400.00 - 1800.00
ගම්පහ	2200.00 - 2200.00	1490.00 - 1500.00	-	3000.00 - 3000.00	1400.00 - 1400.00
කුරුණෑගල	1900.00 - 1900.00	1500.00 - 1560.00	-	2700.00 - 2700.00	1400.00 - 1500.00
නිකවැරටිය	2000.00 - 2200.00	1500.00 - 1550.00	-	-	-
දඹුල්ල	-	1600.00 - 1650.00	1700.00 - 1800.00	-	1700.00 - 1800.00
අනුරාධපුරය	2000.00 - 2200.00	1450.00 - 1500.00	-	3400.00 - 3600.00	1500.00 - 1600.00
තඹිත්තේගම	2000.00 - 2300.00	1430.00 - 1450.00	-	2600.00 - 2600.00	1600.00 - 1700.00
පොළොන්නරුව	-	1650.00 - 1700.00	-	-	1800.00 - 1800.00
කළුතර	2200.00 - 2500.00	1520.00 - 1560.00	1600.00 - 1640.00	-	1600.00 - 1860.00
බදුල්ල	1800.00 - 2000.00	1650.00 - 1730.00	-	2800.00 - 3000.00	-
කාප්පෙට්පොළ	2000.00 - 2100.00	1480.00 - 1520.00	1560.00 - 1640.00	2900.00 - 3000.00	-
මොණරාගල	2000.00 - 2000.00	1650.00 - 1700.00	-	2800.00 - 2800.00	1500.00 - 1600.00
කෑගල්ල	2200.00 - 2200.00	1350.00 - 1590.00	-	2800.00 - 2850.00	1800.00 - 1850.00
අම්පාර	2000.00 - 2000.00	-	1400.00 - 1480.00	-	1650.00 - 1700.00
දෙහිඅත්තකණ්ඩ	1900.00 - 1900.00	1450.00 - 1490.00	-	-	1380.00 - 1650.00
නුවරඑළිය	2000.00 - 2200.00	1500.00 - 1550.00	1600.00 - 1660.00	3000.00 - 3200.00	1800.00 - 1900.00
නුවර	2200.00 - 2200.00	1450.00 - 1500.00	1550.00 - 1600.00	3000.00 - 3000.00	1700.00 - 1750.00
පුත්තලම	2000.00 - 2200.00	1350.00 - 1450.00	-	3200.00 - 3200.00	-
හම්බන්තොට	-	1550.00 - 1580.00	-	-	-
රත්නපුරය	2200.00 - 2200.00	1400.00 - 1500.00	1600.00 - 1650.00	3000.00 - 3000.00	1500.00 - 1560.00
මාතර	-	1550.00 - 1580.00	-	-	-
ගාල්ල	2200.00 - 2200.00	1550.00 - 1600.00	1600.00 - 1600.00	3200.00 - 3300.00	-
නිස්සමහරාමය	-	1450.00 - 1550.00	-	2800.00 - 2800.00	1800.00 - 1850.00
මීගොඩ	-	-	-	-	-
අඹිලිපිටිය	2000.00 - 2100.00	1400.00 - 1450.00	1400.00 - 1400.00	2800.00 - 2900.00	1600.00 - 1800.00
යාපනය	1700.00 - 2000.00	1600.00 - 1700.00	1700.00 - 1800.00	3200.00 - 4200.00	-
වවුනියාව	2050.00 - 2200.00	1850.00 - 1900.00	-	2900.00 - 3000.00	-
මන්නාරම	1800.00 - 1900.00	1700.00 - 1800.00	-	-	-
කිලිනොච්චිය	1900.00 - 1950.00	1700.00 - 1750.00	1800.00 - 1850.00	3000.00 - 3200.00	-
මුලතිව්	1700.00 - 1800.00	1800.00 - 1900.00	-	-	-
මඩකලපුව	1800.00 - 1900.00	1800.00 - 1900.00	1900.00 - 1900.00	-	-
ත්‍රිකුණාමලය	1800.00 - 1850.00	1480.00 - 1500.00	1800.00 - 1850.00	3800.00 - 3850.00	-
වේයන්ගොඩ	2200.00 - 2200.00	1450.00 - 1450.00	1700.00 - 1700.00	2950.00 - 3000.00	1400.00 - 1400.00
ගලෙන්බිඳුණුවැව	2000.00 - 2000.00	1480.00 - 1480.00	-	-	1500.00 - 1600.00
බණ්ඩාරවෙල	-	-	-	-	-
මාතලේ	2100.00 - 2200.00	1600.00 - 1650.00	-	2800.00 - 2900.00	1600.00 - 1700.00

වගු අංක 14: පිටකොටුව තොග වෙළඳපොලෙහි තොග මිල ගණන් (කිලෝවකට රුපියල්)
සති අංක 28: 07 - 13 ජූලි 2023

වර්ගය	පරාසය	මිල ගණන් වල සාමාන්‍යය			මිල වෙනස්වීම %		වර්ගය	පරාසය	මිල ගණන් වල සාමාන්‍යය			මිල වෙනස්වීම %	
		මෙම සතිය	පසුගිය සතිය	පසුගිය වසර	පසුගිය සතියට	පසුගිය වසරට			මෙම සතිය	පසුගිය සතිය	පසුගිය වසර	පසුගිය සතියට	පසුගිය වසරට
සහල්													
දේශීය													
සම්බා 1	205.00 - 215.00	210.00	201.50		4.22		ලොකු	85.00 - 95.00	90.00	97.78	74.80	-7.95	20.32
සම්බා 2	190.00 - 205.00	200.00	194.50	241.60	2.83	-17.22	කුඩා	70.00 - 80.00	75.00	80.00	64.20	-6.25	16.82
කිරි සම්බා	255.00 - 260.00	258.57	258.10	254.30	0.18	1.68	පළතුරු (ගෙඩියකට රු)						
නාඩු 1	175.00 - 185.00	178.13	178.50		-0.21		කෙසෙල්						
නාඩු 2	168.00 - 172.00	169.33	171.00	241.20	-0.97	-29.80	ඇඹුල් (කි. රු)	130.00 - 170.00	148.46	133.33	100.77	11.35	47.33
රතු කැකුළු	135.00 - 140.00	137.57	139.00	252.60	-1.03	-45.54	කෝලිකුලිටු (කි. රු)	380.00 - 450.00	414.17	393.08	173.00	5.37	139.40
සුදු කැකුළු	160.00 - 170.00	165.00	159.80	236.40	3.25	-30.20	සීනි (කි. රු)	90.00 - 140.00	119.17	110.00	90.00	8.33	32.41
ආනයනික													
සම්බා	205.00 - 225.00	218.00	207.78	198.60	4.92	9.77	ආනමාලු	23.00 - 30.00	25.33	22.33	13.00	13.43	94.87
නාඩු	-	-	201.30				ඇමිබුන්	27.00 - 32.00	29.58	28.00	16.00	5.65	84.90
රතු කැකුළු	-	-					පැපොල් (කි. රු)	70.00 - 140.00	103.85	105.00	129.29	-1.10	-19.68
සුදු කැකුළු	190.00 - 192.00	190.29	188.00	178.10	1.22	6.84	වැල් දොඩම්	23.00 - 30.00	26.50	27.20	27.67	-2.57	-4.22
වියළි මිරිස්													
ආනයනික	1040.00 - 1150.00	1105.71	1101.50	1716.00	0.38	-35.56	අන්තෘසි (ලොකු)	850.00 - 900.00	868.89	880.00	423.33	-1.26	105.25
එඤ්ඤ													
සීනත්	-	-					අන්තෘසි (මධ්‍යම)	650.00 - 720.00	675.56	683.33	340.83	-1.14	98.21
වේදාලත්	450.00 - 500.00	479.29	457.50	375.00	4.76	27.81	අන්තෘසි (කුඩා)	500.00 - 550.00	514.44	540.00	263.64	-4.73	95.13
ආනයනික	-		398.57	271.50			අඹ						
ලොකු එඤ්ඤ													
ආනයනික	115.00 - 130.00	125.00	100.30	188.50	24.63	-33.69	බෙට්ටි	34.00 - 36.00	35.00	31.25	42.50	12.00	-17.65
දේශීය	-	-					කර්තකොලොම්බා	60.00 - 100.00	79.17	70.00	132.00	13.10	-40.03
ජූර්නාපල්													
වැලිමඩ	-	-					වීලාඩ්	56.00 - 60.00	57.22	54.75	53.40	4.52	7.16
නුවරඑළිය	310.00 - 360.00	335.00	310.00	365.00	8.06	-8.22	කොහු	-	-	-	-	-	-
ආනයනික	190.00 - 230.00	207.14	205.00	187.30	1.05	10.59	වෙනත් පළතුරු						
ධාන්‍ය													
මුං ඇට	800.00 - 950.00	900.00	860.00	823.50	4.65	9.29	දිවුල්	80.00 - 110.00	95.56	102.86	46.67	-7.10	104.76
කව්පි (සුදු)	620.00 - 675.00	643.57	648.89	722.22	-0.82	-10.89	දොඩම්	70.00 - 100.00	82.50	77.86	57.50	5.96	43.48
කව්පි (රතු)	750.00 - 800.00	776.00	746.67	630.00	3.93	23.17	අලිගැටපේර	50.00 - 90.00	72.31	65.00	49.29	11.24	46.71
රතු පරිප්පු	245.00 - 255.00	249.29	248.60	541.30	0.28	-53.95	බෙලි	24.00 - 28.00	26.00	25.75	30.67	0.97	-15.22
එළවළු													
බටර් බෝංචි	-	-					මිදි (කිලෝවකට රු)	1350.00 - 1450.00	1400.00	1471.43		-4.85	
කොළ බෝංචි	350.00 - 450.00	412.00	350.00	327.00	17.71	25.99	තැඹිලි	70.00 - 100.00	85.00	105.00	110.00	-19.05	-22.73
කැරට්	280.00 - 400.00	334.00	390.91	256.00	-14.56	30.47	මාළු						
ලීක්ස්	100.00 - 150.00	124.00	188.00	195.00	-34.04	-36.41	සාලයා	450.00 - 600.00	538.00	503.00	517.00	6.96	4.06
බීට් රූට්	250.00 - 400.00	313.64	319.09	248.33	-1.71	26.30	හුරුල්ලා	1000.00 - 1250.00	1153.00	962.00	766.25	19.85	50.47
තෝකෝල්	100.00 - 130.00	117.00	137.00	170.00	-14.60	-31.18	බලයා	950.00 - 1400.00	1183.00	1145.00	876.25	3.32	35.01
රාඹු	80.00 - 120.00	98.00	101.00	121.00	-2.97	-19.01	කෙලවල්ලා	1400.00 - 1750.00	1585.00	1602.00	1205.00	-1.06	31.54
ගෝවා	100.00 - 180.00	138.00	155.00	292.00	-10.97	-52.74	තෝරා	2000.00 - 3000.00	2530.00	2470.00	2508.00	2.43	0.88
තක්කාලි	400.00 - 550.00	475.00	346.00	143.00	37.28	232.17	පර්ලි	1600.00 - 1750.00	1688.00	1480.00	1243.33	14.05	35.76
බණ්ඩක්කා	120.00 - 150.00	134.00	147.00	221.00	-8.84	-39.37	මෝරා	1100.00 - 1250.00	1183.33	978.00		21.00	
වම්බටු	180.00 - 300.00	238.00	214.00	242.73	11.21	-1.95	ඉස්සා	1600.00 - 1700.00	1658.00	1731.00	1348.00	-4.22	23.00
මාළු මිරිස්	300.00 - 350.00	322.00	325.00	544.00	-0.92	-40.81	තලපත්	1800.00 - 2400.00	2135.00	1995.00	1725.56	7.02	23.73
වට්ටක්කා	100.00 - 130.00	116.00	125.00	235.00	-7.20	-50.64	බීන්හර						
පිපිඤ්ඤා	50.00 - 80.00	64.00	102.00	91.00	-37.25	-29.67	දුඹුරු	-	-	54.00	41.38		
කරවිල	250.00 - 300.00	275.00	320.00	289.00	-14.06	-4.84	සුදු	55.00 - 58.00	56.50	54.75	38.75	3.20	45.81
පතෝල	200.00 - 230.00	219.00	258.00	239.00	-15.12	-8.37	කරවිල						
මුරුගා	300.00 - 500.00	407.00	520.83	208.00	-21.86	95.67	භාල්මස්සා	2000.00 - 2150.00	2074.44	2015.56	2138.00	2.92	-2.97
වැටකොළ	130.00 - 160.00	145.00	155.00	131.00	-6.45	10.69	භාල්මස්සා (ආනයනික)	880.00 - 1120.00	990.83	925.00	1451.67	7.12	-31.75
මෑ කරල්	250.00 - 300.00	275.00	322.00	196.00	-14.60	-40.31	කට්ටාවා	1550.00 - 1650.00	1600.00	1716.00	2151.25	-6.76	-25.62
අළු කෙසෙල්	130.00 - 160.00	148.00	163.00	104.00	-9.20	42.31	තෝරා	-	-	-	-	-	-
අමු මිරිස්	600.00 - 800.00	700.00	765.00	580.00	-8.50	20.69	තෝරා (ආනයනික)	-	-	-	-	-	-
දෙහි	250.00 - 300.00	272.00	294.00	314.00	-7.48	-13.38	මෝරා	1900.00 - 2180.00	2037.00	1979.00	2438.33	2.93	-16.46
දේශීය ඇල													
බතල	100.00 - 120.00	108.00	98.00	125.00	10.20	-13.60	මෝරා (ආනයනික)	1750.00 - 1860.00	1819.00	1732.73	1325.00	4.98	37.28
මඤ්ඤොක්කා	140.00 - 160.00	151.00	145.00	89.00	4.14	69.66	බලයා (ආනයනික)	-	-	-	-	-	-
කොළ එළවළු (මිලියකට රු)													
මුතුණුවාන්ත	40.00 - 50.00	45.00	46.25	42.00	-2.70	7.14	අඟුළුවා	1500.00 - 1560.00	1527.14	1608.57	1908.57	-5.06	-19.99
කංකුන්	40.00 - 50.00	45.00	46.25	42.00	-2.70	7.14	මඩුවා	1400.00 - 1600.00	1508.89	1429.00		5.59	
ලොටුකොළ (කි.රු)	280.00 - 300.00	290.00	292.50	164.00	-0.85	76.83	මඩුවා (ආනයනික)	-	-	-	-	-	-
							කෝඩුවා	-	-	-	-	-	-
							කෝඩුවා (ආනයනික)	-	-	-	-	-	-
							සාලයා	900.00 - 1000.00	937.78	883.00	876.25	6.20	7.02
							සාලයා (ආනයනික)	-	-	-	-	-	-

සලකා බලන සතිය සති අංක 28: 07 - 13 ජූලි 2023
පසුගිය සතිය : සති අංක 27: 30 ජූනි - 06 ජූලි 2023

වගු අංක 15: කොළඹ හා අවට සිල්ලර වෙළඳපලවල මිල ගණන් (කිලෝවකට රුපියල්)
සති අංක 28: 07 - 13 ජූලි 2023

වර්ගය	පරාසය	මිල ගණන් වල සාමාන්‍යය			මිල වෙනස්වීම		වර්ගය	පරාසය	මිල ගණන් වල සාමාන්‍යය			මිල වෙනස්වීම		
		මෙම සතිය	පසුගිය සතිය	පසුගිය වසර	පසුගිය සතියට	පසුගිය වසරට %			මෙම සතිය	පසුගිය සතිය	පසුගිය වසර	පසුගිය සතියට	පසුගිය වසරට %	
සහල්						පොල් (ගෙඩියකට රු.)								
දේශීය						ලොකු								
සමබා 1	220.00 - 230.00	228.97	227.74	270.36	1.22	-15.31	කුඩා	90.00 - 120.00	112.34	114.00	93.24	-1.66	20.49	
සමබා 2	210.00 - 220.00	217.20	216.55	259.41	0.65	-16.27		80.00 - 100.00	93.00	95.56	76.50	-2.56	21.57	
කීර් සමබා	260.00 - 280.00	267.12	266.67	289.21	0.45	-7.64	පළතුරු (ගෙඩියකට රු.)							
නාඩු 1	210.00 - 220.00	216.52	217.20	260.00	-0.68	-16.72	කෙසෙල්							
නාඩු 2	190.00 - 210.00	198.62	200.83	253.00	-2.21	-21.49	ආඹුල් (කී. රු.)	150.00 - 240.00	202.00	201.07	129.39	0.93	56.11	
රතු කකුළු	150.00 - 180.00	160.63	161.52	268.89	-0.89	-40.26	කෝලීකුටු (කී. රු.)	450.00 - 540.00	484.69	479.55	248.13	5.14	95.34	
සුදු කකුළු	170.00 - 190.00	182.14	180.94	267.74	1.21	-31.97	සීනි (කී. රු.)	130.00 - 240.00	200.00	195.56	138.48	4.44	44.42	
ආනයනික						ආනමාලු								
සමබා	220.00 - 240.00	232.59	230.65	240.94	1.95	-3.46	ආමිබුන්	25.00 - 37.00	29.66	28.16	20.94	1.50	41.64	
නාඩු	-	-	-	236.00	-	-	පැපොල් (කී. රු.)	32.00 - 46.00	39.09	38.30	26.03	0.80	50.20	
රතු කකුළු	-	-	-	-	-	-	පැපොල් (කී. රු.)	100.00 - 280.00	200.94	217.74	230.00	-16.80	-12.64	
සුදු කකුළු	200.00 - 210.00	205.91	204.67	218.38	1.24	-5.71	වැල් දොඩම්	30.00 - 60.00	44.69	46.67	42.23	-1.98	5.83	
වියදි මිරිස්						අන්තාසි (ලොකු)								
ආනයනික	1100.00 - 1500.00	1310.71	1306.90	2153.13	3.82	-39.13	අන්තාසි (මධ්‍යම)	930.00 - 1200.00	1047.88	1003.00	475.38	44.88	120.43	
එඤ්						අන්තාසි (කුඩා)								
සීනන්	-	-	-	-	-	-	අඹ	550.00 - 700.00	632.31	598.13	309.63	34.18	104.21	
වේදාලන්	600.00 - 650.00	622.61	620.00	-	2.61	-	බෙරිට්ටි	-	-	-	-	-	-	
ආනයනික	400.00 - 450.00	430.00	474.62	446.66	-44.62	-3.73	කර්තකොලොම්බන්	90.00 - 150.00	150.00	95.75	136.43	54.25	9.95	
ලොකු එඤ්						විලාඩ්								
ආනයනික	140.00 - 180.00	160.33	135.61	226.39	24.73	-29.18	කොහු	60.00 - 90.00	76.57	75.00	71.20	1.57	7.54	
දේශීය	-	-	-	-	-	-	වෙනත් පළතුරු							
අර්තාපල්						දිවුල්								
වැලිමඩ	-	-	-	-	-	-	දොඩම්	98.00 - 200.00	145.15	146.76	86.79	-1.61	67.25	
නුවරඑළිය	380.00 - 480.00	422.67	390.83	446.11	31.83	-5.26	අලිගැටපේර	75.00 - 160.00	113.53	111.47	95.71	2.06	18.61	
ආනයනික	205.00 - 280.00	246.33	237.50	253.14	8.83	-2.69	බෙලි	60.00 - 160.00	102.07	93.54	91.79	8.52	11.20	
ධාන්‍ය						මිදි (කිලෝවකට රු.)								
මුං ඇට	1000.00 - 1400.00	1278.85	1267.86	1002.57	10.99	27.56	මිදි (කිලෝවකට රු.)	1700.00 - 3000.00	2442.11	2605.26	-	-163.16	-	
කවිපි (සුදු)	750.00 - 1000.00	935.00	945.45	906.45	-10.45	3.15	තැඹිලි	100.00 - 150.00	135.17	136.55	126.00	-1.38	7.28	
කවිපි (රතු)	800.00 - 1000.00	958.82	958.18	734.48	0.64	30.54	මාළු							
රතු පරිප්පු	270.00 - 330.00	300.65	300.34	619.44	0.30	-51.47	සාලයා	700.00 - 1000.00	805.68	755.00	835.79	50.68	-3.60	
එළවළු						හුරුල්ලා								
බර් බෝංචි	-	-	-	-	-	-	බලයා	1100.00 - 1500.00	1276.25	1192.86	1087.06	83.39	17.40	
කොළ බෝංචි	380.00 - 600.00	529.35	512.86	467.59	16.50	13.21	කෙලවල්ලා	1400.00 - 2200.00	1718.18	1616.67	-	101.52		
කැරට්ටු	400.00 - 600.00	496.56	512.08	479.26	-15.52	3.61	තෝරා	1800.00 - 3500.00	2632.73	2587.50	2480.00	45.23	6.16	
ලීක්ස්	240.00 - 400.00	328.48	374.29	338.57	-45.80	-2.98	පරළු	3200.00 - 4000.00	3681.82	3400.00	3088.89	281.82	19.20	
බීට් රූට්	350.00 - 600.00	491.14	491.92	411.43	-0.78	19.38	මෝරා	2200.00 - 3000.00	2753.85	2525.00	2225.00	228.85	23.77	
තෝකෝල්	200.00 - 480.00	309.03	315.71	316.92	-6.68	-2.49	මෝරා	2000.00 - 2800.00	2442.86	2466.67	-	-23.81		
රාබු	130.00 - 360.00	207.00	215.38	235.36	-8.38	-12.05	ඉස්සා	1800.00 - 2400.00	2064.44	1973.33	1556.47	91.11	32.64	
ගෝවා	200.00 - 400.00	310.31	317.69	461.79	-7.38	-32.80	තලපන්	3000.00 - 3600.00	3245.45	3144.44	2608.00	101.01	24.44	
තක්කාලි	460.00 - 720.00	588.39	468.85	312.00	119.54	88.59	බිත්තර							
බණ්ඩක්කා	200.00 - 400.00	300.00	290.83	387.50	9.17	-22.58	දුඹුරු	-	-	55.67	41.72	-	-	
වම්බටු	240.00 - 420.00	347.88	364.64	405.36	-16.76	-14.18	සුදු	56.00 - 60.00	57.93	57.23	40.12	0.70	44.39	
මාළු මිරිස්	350.00 - 700.00	510.91	605.17	815.17	-94.26	-37.33	කරවල							
වට්ටක්කා	160.00 - 260.00	205.81	195.38	333.57	10.42	-38.30	හාල්මස්සා	2100.00 - 2600.00	2338.89	2266.67	2820.00	72.22	-17.06	
පිපිඤ්ඤා	80.00 - 240.00	177.06	200.69	208.57	-23.63	-15.11	හාල්මස්සා (ආනයනික)	1100.00 - 1400.00	1269.57	1252.17	1757.14	17.39	-27.75	
කරවිල	320.00 - 600.00	461.29	514.81	454.44	-53.52	1.51	කට්ටා	2000.00 - 2800.00	2465.38	2503.85	3156.00	-38.46	-21.88	
පතෝල	240.00 - 480.00	361.33	411.85	369.63	-50.52	-2.24	තෝරා	-	-	-	-	-	-	
මුරුගා	400.00 - 1000.00	667.81	753.33	397.60	-85.52	67.96	මෝරා	2200.00 - 2800.00	2442.11	2427.78	2930.77	14.33	-16.67	
වැටකොළ	180.00 - 400.00	308.44	347.74	290.33	-39.30	6.24	බලයා	1800.00 - 2400.00	2094.12	2020.00	2484.62	74.12	-15.72	
මාකරල්	300.00 - 600.00	438.62	439.23	389.60	-0.61	12.58	අඹවළු	2000.00 - 2800.00	2400.00	2423.08	2766.67	-23.08	-13.25	
අළු කෙසෙල්	200.00 - 380.00	296.13	298.46	213.70	-2.33	38.57	කෝඩුවා	-	-	-	-	-	-	
අඹු මිරිස්	650.00 - 1200.00	988.06	1028.85	803.57	-40.78	22.96	සාලයා	1000.00 - 1400.00	1275.00	1241.67	1500.00	33.33	-15.00	
දෙහි	350.00 - 800.00	540.63	550.00	613.21	-9.38	-11.84	මස්							
දේශීය අල						හරක් මස්								
බතල	150.00 - 280.00	216.90	206.67	231.85	10.23	-6.45	කුකුල් මස් (බ්‍රොයිලර්)	2200.00 - 2500.00	2325.00	2366.67	2133.33	-41.67	8.98	
මස්කොක්කා	160.00 - 260.00	224.00	221.43	169.20	2.57	32.39	කුකුල් මස් (කර්)	1480.00 - 1600.00	1541.25	1509.09	1187.00	32.16	29.84	
කොළ එළවළු (මිලියකට රු.)						එළු මස්								
මුකුණුවාන්ත	50.00 - 90.00	75.81	76.15	77.14	-0.35	-1.73	උණු මස්	3000.00 - 3400.00	3214.29	3133.33	2637.50	80.95	21.87	
කංකුන්	50.00 - 90.00	75.81	76.15	77.14	-0.35	-1.73	දුරු මස්							
ගොටුකොළ (කී.රු.)	95.00 - 100.00	98.70	97.69	77.62	1.01	27.16	1400.00 - 1800.00	1600.00	1600.00	1116.67	0.00	43.28		

සලකා බලන සතිය : සති අංක 28: 07 - 13 ජූලි 2023
 පසුගිය සතිය : සති අංක 27: 30 ජූනි - 06 ජූලි 2023

වගු අංක 16: ගොවිපල මිල ගණන් (කිලෝවකට රුපියල්)

සති අංක 28: 07 - 13 ජූලි 2023

හෝග වර්ග	පරාසය	සාමාන්‍ය න්‍ය මිල	හෝග වර්ග	පරාසය	සාමාන්‍ය න්‍ය මිල	හෝග වර්ග	පරාසය	සාමාන්‍ය න්‍ය මිල
ඒ			එළවළු (ඒකරට)			පනෝල		
කෙටි වී (සුදු)			බෝංචි			දඹුල්ල	110.00 - 130.00	120.00
අනුරාධපුරය	104.00 - 108.00	105.60	දඹුල්ල	370.00 - 400.00	388.00	හම්බන්තොට	150.00 - 170.00	157.50
පොළොන්නරුව	110.00 - 111.00	110.30	වැලිමඩ	420.00 - 430.00	424.00	ඇඹිලිපිටිය	240.00 - 260.00	250.00
කලාවැව	104.00 - 108.00	105.80	බදුල්ල	340.00 - 380.00	361.00	මාතර	-	-
කුරුණෑගල	105.00 - 108.00	106.75	කැරව්			අනුරාධපුරය	140.00 - 180.00	156.00
දෙහිඅත්තකණ්ඩ	100.00 - 109.00	104.67	නුවරඑළිය	275.00 - 290.00	280.00	වැටකොළ		
නිකවැරටිය	100.00 - 105.00	102.80	වැලිමඩ	240.00 - 255.00	248.00	දඹුල්ල	100.00 - 120.00	106.00
අම්පාර	100.00 - 100.00	100.00	හඟුරන්කෙත	330.00 - 365.00	350.00	හම්බන්තොට	150.00 - 170.00	160.00
දිග වී (සුදු)			ලික්ස්			ඇඹිලිපිටිය	140.00 - 160.00	152.00
අනුරාධපුරය	85.00 - 90.00	87.00	නුවරඑළිය	90.00 - 105.00	100.00	මාතර	-	-
පොළොන්නරුව	87.00 - 89.00	87.70	වැලිමඩ	80.00 - 90.00	86.00	අනුරාධපුරය	130.00 - 140.00	134.00
කලාවැව	85.00 - 90.00	88.00	බීට් රූට්			අමු මිරිස්		
කුරුණෑගල	88.00 - 90.00	89.00	නුවරඑළිය	255.00 - 265.00	261.00	දඹුල්ල	590.00 - 620.00	610.00
දෙහිඅත්තකණ්ඩ	81.00 - 87.50	84.17	දඹුල්ල	280.00 - 300.00	290.00	හම්බන්තොට	-	-
ඇඹිලිපිටිය	-	-	කුරුණෑගල	-	-	ඇඹිලිපිටිය	600.00 - 700.00	644.00
නිකවැරටිය	87.00 - 90.00	89.00	වැලිමඩ	270.00 - 280.00	275.00	පුත්තලම	500.00 - 600.00	544.00
මාතර	-	-	හඟුරන්කෙත	260.00 - 280.00	270.20	අනුරාධපුරය	500.00 - 550.00	520.00
හම්බන්තොට	-	-	නෝකෝල්			වට්ටක්කා		
අම්පාර	65.00 - 85.00	76.25	නුවරඑළිය	80.00 - 95.00	88.00	දඹුල්ල	82.00 - 90.00	87.60
දිග වී (රතු)			වැලිමඩ	80.00 - 90.00	84.00	හම්බන්තොට	50.00 - 65.00	58.75
මාතර	78.00 - 80.00	79.25	හඟුරන්කෙත	80.00 - 110.00	97.00	ඇඹිලිපිටිය	75.00 - 110.00	95.83
හම්බන්තොට	78.00 - 80.00	79.33	රාබු			මාතර	65.00 - 70.00	68.00
ඇඹිලිපිටිය	75.00 - 76.00	75.60	නුවරඑළිය	40.00 - 45.00	43.00	අනුරාධපුරය	70.00 - 80.00	74.00
කීර් සමබා			වැලිමඩ	20.00 - 30.00	25.00	මොණරාගල	60.00 - 70.00	64.00
අනුරාධපුරය	-	-	හම්බන්තොට	70.00 - 100.00	85.00	පිපිඤ්ඤා		
පොළොන්නරුව	145.00 - 146.00	145.30	හඟුරන්කෙත	-	-	අනුරාධපුරය	50.00 - 60.00	54.00
කලාවැව	-	-	ගෝවා			දඹුල්ල	38.00 - 46.00	42.00
කුරුණෑගල	130.00 - 135.00	132.50	නුවරඑළිය	85.00 - 95.00	89.00	හම්බන්තොට	40.00 - 45.00	41.25
දෙහිඅත්තකණ්ඩ	140.00 - 145.00	142.33	වැලිමඩ	70.00 - 80.00	75.00	මාතර	60.00 - 65.00	62.50
රතු එණු			බදුල්ල	90.00 - 100.00	95.00	මෑ කරල්		
පුත්තලම	-	-	හඟුරන්කෙත	110.00 - 140.00	124.00	දඹුල්ල	200.00 - 230.00	216.00
යාපනය	250.00 - 300.00	273.33	කක්කාලි			හම්බන්තොට	-	-
ලොකු එණු			වැලිමඩ	350.00 - 370.00	358.00	ඇඹිලිපිටිය	240.00 - 260.00	248.00
දඹුල්ල	-	-	හම්බන්තොට	-	-	මාතර	230.00 - 250.00	240.00
කලාවැව	-	-	දඹුල්ල	370.00 - 390.00	382.00	අනුරාධපුරය	240.00 - 260.00	248.00
අනුරාධපුරය	-	-	හඟුරන්කෙත	230.00 - 270.00	252.00	අළු කෙසෙල්		
අර්තාපල්			එළවළු (පහතරට)			හම්බන්තොට	50.00 - 60.00	56.00
නුවරඑළිය	270.00 - 280.00	276.00	බණ්ඩක්කා			ඇඹිලිපිටිය	100.00 - 120.00	109.00
බදුල්ල	-	-	අනුරාධපුරය	140.00 - 150.00	144.00	මාතර	100.00 - 110.00	105.00
වැලිමඩ	260.00 - 265.00	263.00	දඹුල්ල	110.00 - 125.00	118.00	දෙහි		
ධාන්‍ය			හම්බන්තොට	70.00 - 110.00	90.00	හම්බන්තොට	-	-
මුං ඇට			ඇඹිලිපිටිය	130.00 - 140.00	135.00	ඇඹිලිපිටිය	270.00 - 300.00	284.00
හම්බන්තොට	-	-	මාතර	140.00 - 150.00	146.25	මොණරාගල	160.00 - 180.00	168.00
මොණරාගල	700.00 - 750.00	720.00	වම්බටු			පලතුරු (කි.ගැ.මි.රු.)		
ඇඹිලිපිටිය	700.00 - 720.00	710.00	අනුරාධපුරය	200.00 - 220.00	208.00	කෙසෙල්		
නිකවැරටිය	700.00 - 750.00	725.00	දඹුල්ල	220.00 - 250.00	238.00	ඇඹුල්		
අනුරාධපුරය	700.00 - 750.00	725.00	හම්බන්තොට	-	-	මොණරාගල	50.00 - 60.00	54.00
කව්පි			ඇඹිලිපිටිය	200.00 - 220.00	210.00	ඇඹිලිපිටිය	70.00 - 80.00	74.00
හම්බන්තොට	-	-	මාතර	150.00 - 160.00	153.33	හම්බන්තොට	50.00 - 65.00	57.50
නිකවැරටිය	500.00 - 500.00	500.00	වැලිමඩ	170.00 - 190.00	178.00	කෝලිකුට්ටු		
මොණරාගල	500.00 - 550.00	520.00	මාළ මිරිස්			මොණරාගල	180.00 - 220.00	196.00
ඇඹිලිපිටිය	500.00 - 600.00	550.00	බදුල්ල	-	-	ඇඹිලිපිටිය	240.00 - 280.00	260.00
බඩ ඉරඟු			වැලිමඩ	320.00 - 335.00	329.00	හම්බන්තොට	-	-
අනුරාධපුරය	140.00 - 150.00	145.00	කරවිල			පැපොල්		
කලාවැව	140.00 - 150.00	143.33	අනුරාධපුරය	280.00 - 320.00	296.00	මොණරාගල	80.00 - 90.00	84.00
තල			දඹුල්ල	230.00 - 250.00	240.00	ඇඹිලිපිටිය	65.00 - 75.00	71.00
අනුරාධපුරය	450.00 - 500.00	475.00	හම්බන්තොට	-	-	හම්බන්තොට	40.00 - 60.00	47.50
කලාවැව	-	-	ඇඹිලිපිටිය	350.00 - 400.00	374.00	අන්නාසි		
උදු			මාතර	360.00 - 380.00	372.50	දිවුලපිටිය	-	-
අනුරාධපුරය	700.00 - 750.00	725.00						
කලාවැව	-	-						

වර්ගය	පැළියගොඩ	මහරගම	කිරුලපන	නුගේගොඩ	තාරාභේන්පිට	දෙමටගොඩ	නොටලග	කඩවන	කිරිබත්ගොඩ
සහල්									
දේශීය									
සමබා 1	230.00 - 230.00	230.00 - 230.00	230.00 - 230.00	220.00 - 220.00	220.00 - 230.00	230.00 - 230.00	230.00 - 230.00	230.00 - 230.00	230.00 - 230.00
සමබා 2	220.00 - 220.00	220.00 - 220.00	220.00 - 220.00	210.00 - 210.00	210.00 - 220.00	220.00 - 220.00	220.00 - 220.00	210.00 - 220.00	210.00 - 220.00
කීර් සමබා	260.00 - 260.00	260.00 - 260.00	260.00 - 280.00	260.00 - 260.00	280.00 - 280.00	275.00 - 280.00	260.00 - 280.00	260.00 - 260.00	260.00 - 260.00
නාඩු 1	220.00 - 220.00	220.00 - 220.00	220.00 - 220.00	220.00 - 220.00	210.00 - 210.00	220.00 - 220.00	210.00 - 210.00	220.00 - 220.00	210.00 - 210.00
නාඩු 2	190.00 - 200.00	210.00 - 210.00	190.00 - 210.00	190.00 - 200.00	190.00 - 200.00	200.00 - 210.00	200.00 - 200.00	190.00 - 210.00	190.00 - 200.00
රතු කැකුළු	150.00 - 180.00	160.00 - 160.00	150.00 - 160.00	150.00 - 160.00	160.00 - 180.00	170.00 - 180.00	150.00 - 180.00	150.00 - 160.00	170.00 - 170.00
සුදු කැකුළු	170.00 - 185.00	190.00 - 190.00	170.00 - 190.00	175.00 - 180.00	180.00 - 190.00	180.00 - 190.00	180.00 - 190.00	180.00 - 180.00	180.00 - 180.00
ආනයනික									
සමබා	220.00 - 230.00	230.00 - 240.00	230.00 - 240.00	230.00 - 230.00	240.00 - 240.00	230.00 - 240.00	230.00 - 240.00	240.00 - 240.00	240.00 - 240.00
නාඩු	-	-	-	-	-	-	-	-	-
රතු කැකුළු	-	-	-	-	-	-	-	-	-
සුදු කැකුළු	200.00 - 200.00	200.00 - 200.00	200.00 - 210.00	210.00 - 210.00	-	210.00 - 210.00	210.00 - 210.00	200.00 - 210.00	-
වියළි මිරිස්									
ආනයනික	1100.00 - 1200.00	1500.00 - 1500.00	1350.00 - 1400.00	1400.00 - 1500.00	1400.00 - 1500.00	1400.00 - 1400.00	1200.00 - 1350.00	1200.00 - 1400.00	1300.00 - 1300.00
රතු ලණ									
සීනත්	-	-	-	-	-	-	-	-	-
වේදාලත්	-	600.00 - 650.00	600.00 - 600.00	600.00 - 650.00	600.00 - 650.00	600.00 - 600.00	600.00 - 600.00	600.00 - 650.00	600.00 - 650.00
ආනයනික	400.00 - 420.00	400.00 - 450.00	-	400.00 - 450.00	400.00 - 450.00	-	400.00 - 400.00	400.00 - 450.00	400.00 - 450.00
ලොකු ලණ									
ආනයනික	140.00 - 160.00	180.00 - 180.00	160.00 - 160.00	160.00 - 180.00	160.00 - 180.00	150.00 - 150.00	140.00 - 160.00	140.00 - 160.00	160.00 - 160.00
දේශීය	-	-	-	-	-	-	-	-	-
අර්තාපල්									
වැලිමඩ	-	-	-	-	-	-	-	-	-
නුවරඑළිය	380.00 - 400.00	480.00 - 480.00	400.00 - 400.00	400.00 - 400.00	440.00 - 460.00	-	-	-	-
ආනයනික	205.00 - 220.00	270.00 - 270.00	220.00 - 260.00	220.00 - 240.00	260.00 - 280.00	240.00 - 240.00	220.00 - 280.00	260.00 - 260.00	240.00 - 240.00
ධාන්ය									
මුං ඇට	1000.00 - 1250.00	1400.00 - 1400.00	1000.00 - 1400.00	1000.00 - 1200.00	1000.00 - 1300.00	1200.00 - 1400.00	1200.00 - 1400.00	1400.00 - 1400.00	1400.00 - 1400.00
කවීපි (සුදු)	750.00 - 900.00	1000.00 - 1000.00	900.00 - 1000.00	1000.00 - 1000.00	800.00 - 1000.00	-	1000.00 - 1000.00	1000.00 - 1000.00	1000.00 - 1000.00
කවීපි (රතු)	800.00 - 900.00	1000.00 - 1000.00	900.00 - 1000.00	1000.00 - 1000.00	1000.00 - 1000.00	-	800.00 - 1000.00	1000.00 - 1000.00	1000.00 - 1000.00
රතු පරිප්පු	270.00 - 290.00	320.00 - 330.00	280.00 - 320.00	280.00 - 330.00	300.00 - 320.00	300.00 - 320.00	280.00 - 320.00	320.00 - 320.00	320.00 - 320.00

29

වර්ගය	පැළියගොඩ		මහරගම		කිරුලපන		නුගේගොඩ		නාරාහේන්පිට		දෙමටගොඩ		තොටලග		කඩවත		කිරිඳිගොඩ	
එළවළු																		
බෝංචි	450.00	- 520.00	560.00	- 600.00	560.00	- 600.00	500.00	- 600.00	500.00	- 600.00	480.00	- 600.00	380.00	- 380.00	400.00	- 480.00	600.00	- 600.00
කැරවි	400.00	- 440.00	540.00	- 600.00	400.00	- 560.00	560.00	- 600.00	480.00	- 540.00	400.00	- 450.00	400.00	- 460.00	400.00	- 480.00	600.00	- 600.00
ලීක්ස්	240.00	- 260.00	400.00	- 400.00	340.00	- 400.00	320.00	- 400.00	240.00	- 320.00	320.00	- 320.00	260.00	- 300.00	320.00	- 320.00	400.00	- 400.00
බීටර්ලි	350.00	- 450.00	560.00	- 600.00	480.00	- 580.00	480.00	- 560.00	480.00	- 550.00	500.00	- 520.00	360.00	- 450.00	400.00	- 440.00	600.00	- 600.00
නෝකෝල්	200.00	- 220.00	320.00	- 400.00	320.00	- 400.00	460.00	- 480.00	240.00	- 300.00	-	-	240.00	- 320.00	240.00	- 360.00	460.00	- 480.00
රාබු	130.00	- 140.00	280.00	- 320.00	200.00	- 260.00	360.00	- 360.00	160.00	- 280.00	200.00	- 200.00	130.00	- 200.00	200.00	- 240.00	200.00	- 220.00
ගෝවා	200.00	- 260.00	360.00	- 400.00	320.00	- 400.00	360.00	- 400.00	240.00	- 280.00	320.00	- 320.00	240.00	- 300.00	300.00	- 320.00	400.00	- 400.00
තක්කාලි	500.00	- 550.00	600.00	- 700.00	600.00	- 600.00	600.00	- 600.00	540.00	- 600.00	500.00	- 550.00	460.00	- 480.00	720.00	- 720.00	720.00	- 720.00
බණ්ඩක්කා	200.00	- 240.00	320.00	- 400.00	320.00	- 360.00	320.00	- 400.00	240.00	- 320.00	320.00	- 320.00	200.00	- 220.00	280.00	- 320.00	400.00	- 400.00
වම්බටු	250.00	- 260.00	400.00	- 420.00	320.00	- 420.00	380.00	- 420.00	320.00	- 380.00	320.00	- 320.00	240.00	- 320.00	240.00	- 280.00	400.00	- 420.00
මාළු මිරිස්	350.00	- 380.00	600.00	- 700.00	600.00	- 600.00	480.00	- 600.00	400.00	- 480.00	600.00	- 600.00	400.00	- 420.00	420.00	- 500.00	700.00	- 700.00
වලිටක්කා	160.00	- 180.00	200.00	- 240.00	240.00	- 260.00	240.00	- 260.00	180.00	- 200.00	240.00	- 240.00	160.00	- 180.00	160.00	- 240.00	240.00	- 260.00
පිපිඤ්ඤා	80.00	- 100.00	200.00	- 240.00	200.00	- 240.00	200.00	- 240.00	120.00	- 200.00	160.00	- 160.00	100.00	- 160.00	160.00	- 200.00	240.00	- 240.00
කරවිල	320.00	- 360.00	480.00	- 600.00	460.00	- 480.00	480.00	- 600.00	480.00	- 520.00	400.00	- 400.00	350.00	- 380.00	400.00	- 480.00	600.00	- 600.00
පතෝල	240.00	- 260.00	400.00	- 480.00	400.00	- 480.00	260.00	- 360.00	320.00	- 380.00	320.00	- 320.00	280.00	- 380.00	400.00	- 420.00	480.00	- 480.00
මුරුගා	400.00	- 500.00	700.00	- 800.00	600.00	- 680.00	1000.00	- 1000.00	500.00	- 600.00	600.00	- 600.00	500.00	- 680.00	720.00	- 800.00	800.00	- 800.00
වැටකොළ	180.00	- 200.00	400.00	- 400.00	320.00	- 400.00	280.00	- 360.00	240.00	- 360.00	250.00	- 280.00	200.00	- 320.00	320.00	- 340.00	380.00	- 400.00
මෑ කරල්	350.00	- 380.00	480.00	- 600.00	400.00	- 480.00	560.00	- 600.00	350.00	- 480.00	-	-	300.00	- 380.00	300.00	- 340.00	520.00	- 540.00
අළු කෙසෙල්	200.00	- 220.00	320.00	- 380.00	280.00	- 340.00	320.00	- 380.00	280.00	- 320.00	320.00	- 320.00	220.00	- 260.00	280.00	- 320.00	340.00	- 340.00
අඹු මිරිස්	650.00	- 720.00	1200.00	- 1200.00	900.00	- 1000.00	1000.00	- 1000.00	800.00	- 1200.00	960.00	- 960.00	900.00	- 1000.00	900.00	- 1200.00	1200.00	- 1200.00
දෙහි	350.00	- 400.00	600.00	- 600.00	600.00	- 600.00	600.00	- 800.00	450.00	- 500.00	600.00	- 600.00	380.00	- 400.00	600.00	- 700.00	800.00	- 800.00
දේශීය ඇල																		
බතල	150.00	- 160.00	240.00	- 260.00	240.00	- 260.00	280.00	- 280.00	180.00	- 240.00	240.00	- 240.00	180.00	- 200.00	160.00	- 180.00	220.00	- 240.00
මඤ්ඤොක්කා	160.00	- 180.00	220.00	- 240.00	200.00	- 240.00	260.00	- 260.00	200.00	- 220.00	250.00	- 260.00	200.00	- 220.00	180.00	- 220.00	220.00	- 230.00
පලා (මිටියකට)																		
මුකුණුවැන්න	50.00	- 60.00	80.00	- 80.00	70.00	- 80.00	80.00	- 80.00	70.00	- 80.00	80.00	- 80.00	70.00	- 80.00	80.00	- 90.00	80.00	- 80.00
කංකුන්	50.00	- 60.00	80.00	- 80.00	70.00	- 80.00	80.00	- 80.00	70.00	- 80.00	80.00	- 80.00	70.00	- 80.00	80.00	- 90.00	80.00	- 80.00
ගොටුකොළ	95.00	- 100.00	100.00	- 100.00	100.00	- 100.00	100.00	- 100.00	95.00	- 100.00	95.00	- 95.00	100.00	- 100.00	100.00	- 100.00	100.00	- 100.00
පොල් (ගෙඩියකට)																		
ලොකු	90.00	- 95.00	110.00	- 120.00	110.00	- 120.00	110.00	- 120.00	110.00	- 110.00	100.00	- 100.00	110.00	- 120.00	110.00	- 120.00	120.00	- 120.00
කුඩා	80.00	- 80.00	100.00	- 100.00	100.00	- 100.00	90.00	- 100.00	80.00	- 100.00	80.00	- 80.00	90.00	- 100.00	90.00	- 100.00	100.00	- 100.00

වර්ගය	පැළියගොඩ	මහරගම	කිරුලපන	නුගේගොඩ	නාරාහේන්පිට	දෙමටගොඩ	තොටලග	කඩවත	කිරිඳිගොඩ
කෙසෙල්									
ඇඹුල් (කි. රු.)	180.00 - 200.00	200.00 - 240.00	220.00 - 240.00	180.00 - 200.00	180.00 - 230.00	180.00 - 230.00	150.00 - 155.00	150.00 - 160.00	180.00 - 220.00
කෝලිකුච්චු (කි. රු.)	450.00 - 500.00	480.00 - 540.00	450.00 - 500.00	450.00 - 490.00	450.00 - 500.00	480.00 - 500.00	450.00 - 480.00	450.00 - 500.00	450.00 - 500.00
සිනි (කි. රු.)	130.00 - 150.00	220.00 - 240.00	200.00 - 240.00	200.00 - 200.00	200.00 - 220.00	180.00 - 200.00	160.00 - 200.00	180.00 - 200.00	180.00 - 200.00
ආනමාලු	25.00 - 26.00	26.00 - 30.00	28.00 - 30.00	26.00 - 28.00	32.00 - 37.00	30.00 - 35.00	25.00 - 28.00	30.00 - 32.00	30.00 - 35.00
ඇම්බුන්	35.00 - 38.00	32.00 - 35.00	32.00 - 37.00	35.00 - 40.00	40.00 - 46.00	35.00 - 38.00	32.00 - 35.00	40.00 - 45.00	40.00 - 45.00
අන්නාසි									
ලොකු	935.00 - 980.00	1020.00 - 1050.00	1000.00 - 1200.00	1020.00 - 1200.00	1000.00 - 1200.00	1150.00 - 1200.00	930.00 - 950.00	930.00 - 950.00	1000.00 - 1000.00
මධ්‍යම	750.00 - 760.00	750.00 - 780.00	850.00 - 900.00	750.00 - 975.00	845.00 - 900.00	880.00 - 900.00	830.00 - 880.00	750.00 - 760.00	830.00 - 850.00
කුඩා	550.00 - 580.00	600.00 - 600.00	650.00 - 700.00	600.00 - 700.00	550.00 - 700.00	680.00 - 700.00	620.00 - 650.00	550.00 - 600.00	600.00 - 650.00
අඹ									
බෙට්ටි	-	-	-	-	-	-	-	-	-
කර්නකොලොම්බන්	100.00 - 120.00	125.00 - 130.00	125.00 - 150.00	125.00 - 140.00	150.00 - 150.00	95.00 - 110.00	90.00 - 100.00	90.00 - 100.00	100.00 - 110.00
විලාඩ්	60.00 - 65.00	-	60.00 - 75.00	82.00 - 85.00	85.00 - 90.00	75.00 - 80.00	60.00 - 60.00	-	-
කොහු	-	-	-	-	-	-	-	-	-
වෙනත් පලතුරු									
දිවුල්	130.00 - 140.00	160.00 - 160.00	150.00 - 160.00	150.00 - 155.00	120.00 - 125.00	200.00 - 200.00	98.00 - 100.00	155.00 - 200.00	180.00 - 200.00
දොඩම්	75.00 - 80.00	150.00 - 160.00	130.00 - 140.00	110.00 - 130.00	92.00 - 100.00	90.00 - 100.00	-	90.00 - 100.00	90.00 - 100.00
අලිගැටපේර	60.00 - 65.00	100.00 - 125.00	150.00 - 160.00	80.00 - 110.00	150.00 - 160.00	60.00 - 80.00	70.00 - 75.00	60.00 - 65.00	100.00 - 100.00
බෙලි	50.00 - 55.00	100.00 - 120.00	90.00 - 120.00	80.00 - 100.00	50.00 - 55.00	50.00 - 60.00	50.00 - 55.00	50.00 - 52.00	50.00 - 60.00
මිදි (කි. රු.)	1700.00 - 1800.00	2000.00 - 3000.00	2600.00 - 3000.00	2000.00 - 2600.00	2600.00 - 2600.00	2300.00 - 2300.00	2400.00 - 2500.00	2500.00 - 2800.00	2000.00 - 2300.00
පැපොල් (කි. රු.)	100.00 - 150.00	240.00 - 280.00	260.00 - 280.00	200.00 - 200.00	200.00 - 240.00	180.00 - 200.00	180.00 - 220.00	160.00 - 200.00	150.00 - 220.00
වැල් දොඩම්	30.00 - 35.00	40.00 - 45.00	50.00 - 60.00	48.00 - 60.00	40.00 - 45.00	58.00 - 60.00	30.00 - 40.00	42.00 - 50.00	60.00 - 60.00
නැඹිලි	130.00 - 150.00	100.00 - 150.00	150.00 - 150.00	150.00 - 150.00	130.00 - 140.00	130.00 - 150.00	120.00 - 150.00	130.00 - 150.00	150.00 - 150.00

වර්ගය	පැළියගොඩ	මහරගම	කිරුලපන	නුගේගොඩ	තාරාහේන්පිට	දෙමටගොඩ	තොටලග	කඩවත	කිරිබත්ගොඩ
මාළු									
සාලයා	750.00 - 875.00	720.00 - 720.00	800.00 - 800.00	1000.00 - 1000.00	800.00 - 800.00	700.00 - 720.00	800.00 - 900.00	800.00 - 800.00	760.00 - 760.00
හුරුල්ලා	1400.00 - 1500.00	-	1200.00 - 1400.00	1400.00 - 1400.00	1400.00 - 1400.00	1100.00 - 1120.00	1200.00 - 1200.00	1100.00 - 1100.00	1200.00 - 1300.00
බලයා	1400.00 - 1500.00	2200.00 - 2200.00	2200.00 - 2200.00	-	-	2000.00 - 2000.00	1500.00 - 1600.00	-	2200.00 - 2200.00
කෙලවල්ලා	1800.00 - 1920.00	3000.00 - 3000.00	2200.00 - 2600.00	3200.00 - 3200.00	3500.00 - 3500.00	2800.00 - 2800.00	2000.00 - 2200.00	2800.00 - 3000.00	2700.00 - 2800.00
තෝරා	3600.00 - 3800.00	3600.00 - 3600.00	-	4000.00 - 4000.00	-	3200.00 - 3200.00	-	4000.00 - 4000.00	3800.00 - 4000.00
පරව්	2200.00 - 2300.00	2800.00 - 2800.00	-	3000.00 - 3000.00	3000.00 - 3000.00	2800.00 - 2800.00	-	-	3000.00 - 3000.00
මෝරා	-	-	-	2800.00 - 2800.00	-	2000.00 - 2000.00	2000.00 - 2000.00	-	2300.00 - 2400.00
ඉස්සා	2300.00 - 2400.00	2000.00 - 2100.00	2200.00 - 2200.00	1800.00 - 1800.00	1900.00 - 1900.00	1800.00 - 1800.00	2000.00 - 2100.00	-	1960.00 - 2200.00
තලපත්	3100.00 - 3200.00	3200.00 - 3600.00	3000.00 - 3200.00	3400.00 - 3400.00	3600.00 - 3600.00	3200.00 - 3200.00	3000.00 - 3200.00	3200.00 - 3400.00	3200.00 - 3300.00
බිත්තර (බි/රු.)									
දුඹුරු	-	-	-	-	-	-	-	-	-
සීදු	56.00 - 57.00	60.00 - 60.00	58.00 - 59.00	58.00 - 60.00	58.00 - 58.00	58.00 - 58.00	57.00 - 57.00	57.00 - 58.00	57.00 - 58.00
කරවල									
හාල්මස්සා	2400.00 - 2400.00	2100.00 - 2100.00	2300.00 - 2400.00	2300.00 - 2400.00	2500.00 - 2600.00	-	2100.00 - 2100.00	2200.00 - 2300.00	2300.00 - 2500.00
කට්ටාවා	2000.00 - 2400.00	2600.00 - 2600.00	2500.00 - 2500.00	2500.00 - 2600.00	2300.00 - 2800.00	-	2200.00 - 2300.00	2300.00 - 2700.00	2800.00 - 2800.00
තෝරා	-	-	-	-	-	-	-	-	-
මෝරා	2200.00 - 2200.00	2600.00 - 2600.00	2400.00 - 2500.00	2400.00 - 2400.00	2400.00 - 2400.00	-	2400.00 - 2500.00	-	2700.00 - 2800.00
බලයා	1900.00 - 2300.00	2200.00 - 2200.00	2200.00 - 2200.00	1800.00 - 2200.00	1900.00 - 2400.00	-	1900.00 - 1900.00	1900.00 - 1900.00	2200.00 - 2400.00
අගුළුවා	2000.00 - 2400.00	-	-	2600.00 - 2600.00	2500.00 - 2500.00	-	-	-	2700.00 - 2800.00
සාලයා	1000.00 - 1200.00	1200.00 - 1200.00	1200.00 - 1300.00	1200.00 - 1300.00	1300.00 - 1400.00	-	1200.00 - 1400.00	1200.00 - 1300.00	1300.00 - 1400.00
මස්									
හරක් මස්	-	2300.00 - 2300.00	2500.00 - 2500.00	-	2300.00 - 2300.00	-	2200.00 - 2200.00	-	-
කුකුල් මස් (බ්‍රොයිලර්)	-	1560.00 - 1560.00	1600.00 - 1600.00	1560.00 - 1560.00	1500.00 - 1500.00	1480.00 - 1480.00	1500.00 - 1500.00	1550.00 - 1550.00	1580.00 - 1580.00
කුකුල් මස් (කර්)	-	1600.00 - 1600.00	1600.00 - 1600.00	1600.00 - 1600.00	1550.00 - 1550.00	1600.00 - 1600.00	1500.00 - 1500.00	-	1600.00 - 1600.00
එළ මස්	-	3000.00 - 3000.00	3100.00 - 3100.00	-	3300.00 - 3300.00	3200.00 - 3200.00	3300.00 - 3300.00	3400.00 - 3400.00	3200.00 - 3200.00
උරු මස්	-	1600.00 - 1600.00	1800.00 - 1800.00	-	-	-	-	1600.00 - 1600.00	1400.00 - 1400.00

ඇමුණුම 05 : තෝරාගත් ආහාර ද්‍රව්‍යවල ආහාර සංයුතිය

ආහාර ද්‍රව්‍ය	Energy (kcal/100g)	Protein (g/100g)	Total fat (g/100g)	Retinol Eq (μ g/100g)	Vit B2 (mg/100g)	Vit B6 (mg/100g)	Folate (μg/100g)	Vit C (mg/100g)	Calcium (mg/100g)	Magnesium (mg/100g)	Iron (mg/100g)	Zinc (mg/100g)
සහල්												
සහල් - (සුදු කැකුළු - සාමාන්‍ය)	361	9.88	1.52	-	0.03	0.09	10.67	-	6.94	26.29	1.22	1.5
සහල් - (සුදු කැකුළු සම්බා)	355	8.81	1.53	-	0.03	0.09	8.11	-	9.82	30.48	0.92	1.7
සහල් - (රතු කැකුළු - සාමාන්‍ය)	366	8.64	2.12	-	0.05	0.1	8.39	-	4.73	31.7	0.88	1.84
සහල් - සම්බා	369	6.86	2.45	-	0.05	0.13	12.79	-	8.71	37.26	1.18	1.49
සහල් - නාඩු සුදු	366	7.76	1.48	-	0.03	0.12	9.35	-	4.57	20.1	0.64	1.61
වියළි මිරිස්												
ලුනු	233	12.68	6.41	437	0.84	0.42	46.83	NA	107	231	5.39	1.65
ලොකු ලුනු												
ලොකු ලුනු	48	1.67	0.24	0.16	0.01	0.1	32.99	7.58	14.82	16.94	0.45	0.25
රතු එළු	55	2.13	0.15	0.18	0.02	0.13	30.15	14.26	20.37	19.32	0.31	0.28
අර්තාපල්												
	71	1.67	0.25		0.01	0.09	14.31	20.5	9.83	23.84	0.46	0.29
මාග බෝග												
මුං ඇට	290	21.97	0.93	19.5	0.28	0.33	135	NA	98.96	146	4.15	2.86
සුදු කවිපි	320	21.25	1.14	1.36	0.09	0.26	249	NA	84.1	213	5.04	3.57
රතු කවිපි	320	20.24	1.08	0.96	0.11	0.27	273	NA	81.83	194	4.95	3.4
රතු පරිප්පු	319	23.09	0.77	1.06	1.6	0.22	55	NA	41.27	66.63	7.45	3.34
එළවළු												
බෝංචි	46	3.95	0.15	6.64	0.1	0.3	45.2	7.02	35.68	45.56	0.7	0.59
කැරට්	30	0.85	0.45	1240	0.03	0.1	24.71	5.93	27.65	11.7	0.59	0.25
ලීක්ස්	30	1.74	0.49	18.56	0.02	0.19	42.63	4.65	29.28	11.77	1.49	0.43
බීටරුට්	31	2.12	0.15	1.52	0.01	0.09	108	4.51	20.29	34.88	0.77	0.29
නොල්කොල්	16	1.69	0.34		0.05	0.19	12.7	77.64	40.09	19.35	0.23	0.18
රාබු	29	0.75	0.11		0.02	0.09	18.09	12.13	35.64	13.56	0.38	0.16
ගෝවා	21	1.35	0.14	3.35	0.05	0.14	52.66	29.62	56.85	18.47	0.33	0.16

තක්කාලි	20	0.88	0.56	165	0.03	0.09	20.16	25.58	9.69	14.93	0.31	0.12
බණ්ඩක්කා	26	2.06	0.19	12.41	0.08	0.28	70.62	24.48	92.26	55.23	0.96	0.44
බටු (පැන්ඩෝරා ඉරි සහිත)	29	1.49	0.31	23	0.12	0.09	30.99	1.49	18.95	18	0.32	0.19
බටු (චීන වම්බටු)	24	1.28	0.33	16.83	0.12	0.11	32.94	3.37	14.4	21.18	0.28	0.16
මාළු මිරිස්	23	1.22	0.34	38.96	0.03	0.29	28.65	49.63	12.65	11.21	0.21	0.31
වට්ටක්කා	31	0.86	0.3	30.41	0.02	0.09	17.72	8.73	18.75	9.93	0.49	0.25
පිපිඤ්ඤ	19	0.98	0.24	0.58	0.01	0.08	19.66	4.08	22.1	18.22	0.67	0.21
කරවිල	19	1.47	0.23	55.08	0.05	0.06	53.1	46.89	25.19	35.81	1.75	0.26
පතෝල (තද කොළ)	11	0.82	0.25	10.41	0.03	0.12	18.09	3.54	26.83	25.84	0.41	0.11
පතෝල (සුදුමැලි කොළ)	11	0.89	0.25	5.14	0.03	0.07	16.52	2.85	27.11	21.77	0.47	0.2
මුරුංගා	30	2.48	0.12	3.13	0.06	0.12	60.48	92.33	22.27	28.51	0.5	0.26
වැටකොළ	12	0.86	0.15	59.33	0.01	0.07	25.48	6.41	14.67	14.01	4.42	0.45
මෑ කරල්	24	3.36	0.3	-	0.06	0.11	99.98	8.93	44.22	33.17	1.01	0.08
අළු කෙසෙල්	76	2.84	0.56	0.06	0.02	0.07	6.82	4.49	5.19	22.55	0.39	0.21
අමු මිරිස්	39	2.28	0.76	38.16	0.08	0.25	21.29	98.61	20.25	36.91	1.25	0.29
දෙහි	26	0.66	0.26	0.36	0.01	0.05	12.1	38.05	26	15.25	0.12	0.05
කැකිරි	17	1.01	0.25	0.76	0.01	0.07	17.34	8.07	25.72	26.2	0.63	0.22
අළු කෙසෙල්	18	0.8	0.15		0.01	0.15	14.17	9.14	19.27	23.62	0.48	0.13
වච්ච - වච්ච	19	0.58	0.12	0.3	0.04	0.07	63.81	23.76	20.55	13.02	0.49	0.12
තලන බටු (Little prince)	21	1.28	0.39	24.33	0.12	0.09	38.63	2.4	12.38	19.62	0.31	0.22
තලන බටු (Thai eggplant)	21	1.45	0.26	18.33	0.11	0.09	31.18	2.71	17.24	37.22	0.37	0.24
නිබ්බටු	61	1.66	1.96	15.89	0.03	1.02	72.39	10.8	105	57.46	1.06	0.59
කොහිල අල	27	0.64	0.16	1.72	0.01	0.14	4.64	1.67	52.33	33.95	0.61	1.62
කෙහෙල් මුව	19	1.36	0.63	4.27	0.02	0.12	40.51	8.16	35.09	31.43	0.38	0.39
අඹරැල්ල	37	0.73	0.44	3.36	0.01	0.1	44.49	35.51	20.7	9.28	0.7	0.12
අඹ	50	0.75	0.09	14.5	0.02	0.14	34.89	91.63	28.56	17.74	0.5	0.09
හතු	27	2.54	0.42	-	0.15	0.13	7.81	11.56	0.9	14.42	1.32	0.79
දඹල	21	1.84	0.2	38.74	0.08	0.4	33.69	19.82	68.24	31.38	1.2	0.44
පොල් ගෙඩි	390	3.67	39.92	-	0.05	0.11	14.86	-				

මූල බෝග

බතල	108	1.27	0.33	NA	0.04	0.09	14.44	22.2	28.93	21.05	0.51	0.14
මඤ්ඤොක්කා	78	0.92	0.19	NA	0.07	0.2	0.1	1.95	25.31	19.08	19.78	23.73
නෙළුම් අල/නෙළුම් මූල	79	1.94	0.93	NA	0.05	0.19	26.49	26.63	37.71	26.58	3.34	0.35
කිරිඅල	87	3.96	0.15	1.19	0.03	0.16	20.17	2.71	30.79	41.52	0.6	0.42
ඉන්තල	103	3.2	0.3	33.14	0.01	0.22	22.19	13.03	40.99	28.98	1.31	0.29

පලා වර්ග

මුතුණුවන්ත	28	3.15	0.55	92.25	0.09	0.27	96.14	3.24	135	45.38	1.7	1.03
ගොටුකොළ	15	0.64	0.47	226	0.07	0.23	70.11	6.74	96.31	41.42	1.25	0.66
කන්කන්	15	0.47	0.37	1614	0.08	0.4	33.69	19.82	49.21	18.35	1.32	0.44
කතුරුමුරුංගා	70	8.01	1.35	2097	0.33	0.22	120	121	901	96.64	4.36	0.53
නිවිනි	22	2.2	0.47	959	0.06	0.11	74.05	10.26	163	61.37	1.49	0.67
තම්පලා	32	3.55	0.72	1474	0.21	0.22	74.27	82	258	209	3.5	1.4
සාරණ	20	2.42	0.21	1149	0.03	0.13	58.54	9.89	59.57	42.93	0.13	0.75
කොහිල දළ	33	4.1	0.83	300	0.02	0.17	56.76	5.56	19.5	20.32	0.25	0.3
ලූනු කොළ	27	2.01	0.26	NA	0.04	0.18	56.8	23.38	35.21	74.95	3.15	0.77
ගෝවා කොළ	30	3.63	0.27	8.66	0.05	0.24	63.46	40.76	170	18.47	2.67	0.35
සලාද කොළ	19	1.05	0.24	NA	0.1	0.06	37.48	11.64	58.23	36.89	2.07	0.27
මල්ගෝවා	23	2.09	0.48	0.14	0.06	0.11	46.67	50.17	22.44	18.52	0.76	0.27
කොස් මදුළු	25	2.14	0.34	NA	0.03	0.04	30.7	24.77	37.32	26.08	0.3	0.17
කොස් ඇට	77	5.66	0.44	NA	0.02	0.08	58.91	15.24	40.87	50.14	0.52	0.42

මස්

කුකුල් මස්	176	23.14	9.24	6.88	0.07	0.49	10.09	-	15.06	20.18	0.75	0.64
හරක් මස්	160	23.3	7.45	2.15	0.08	0.32	1.93	-	4.8	28.54	2.41	3.31
එළු මස්	138	20.37	6.23	2.7	0.13	0.28	1.73	-	7.58	19.5	1.62	5.05
උරුමස්	161	18.83	9.5	1.9	0.09	0.28	8.15	-	6.58	8.9	0.79	0.8

මාළු

බලයා	96	21.28	1.12	21.01	0.15	0.12	7.89		6.45	26.02	0.68	0.46
තෝරා	136	22.28	5.18	81.9	0.07	0.16	15.45		9.85	36.73	0.41	0.74

මෝරා	95	21.6	0.83	1.11	0.04	0.11	8.57	8.44	32.58	0.41	0.74
පරච්ච	87	20.02	0.7	1.49	0.02	0.16	6.77	8.17	31.68	0.67	0.41
තලපත්	91	16.04	2.88	12.03	0.1	0.13	78.22	7.64	24.89	0.71	0.67
කෙලවල්ලා	109	21.47	2.55	15.95	0.17	0.73	77.39	13.35	33.82	0.68	0.64
හැඳුල්ලා	87	19.88	0.78	12.18	0.04	0.06	11.7	36.6	53	0.54	0.65
හුරුල්ලා	88	17.08	2.18	10.02	0.14	1.66	61.66	103	35.45	1.24	1.05
කාරල්ලා / කටුවල්ලා	97	21.8	1.06	1.25	0.02	0.1	14.38	37.06	39.05	0.24	0.42
කුම්බලා / ඇන්ජිලා	101	21.51	1.53	16.34	0.1	0.1	7.13	31.27	37.46	1.46	0.67
සාලයා / සුඛියා	100	19.5	2.39	15.41	0.18	1.39	60.87	435	42.83	1.4	2.3
තෙජපිලි / තිලාපියා/ කෝරලි	83	18.48	1.08	17.14	0.18	0.18	8.29	99.39	24.96	2.84	0.88
ඉස්සා	65	14.85	0.56	1.24	0.03	0.1	15.37	37.81	30.5	0.73	1.1
කකුළුවන්	45	10	0.55	8.33	0.14	0.18	13.83	37.81	45.93	0.73	1.1
දැල්ලා	76	16.82	0.93	1.93	0.02	0.04	6.22	8.73	35.46	0.62	1.3
ලින්නා	112	20.3	3.37	15.78	0.23	0.68	59.78				
කොප්පරා	97	22.89	0.56	21.51	0.04	0.12	8.08	7.2	30.08	1.2	0.58
රේ (මඩුවා)	97	23.98	0.68	7.55	0.02	0.21	25.59	9.16	24.61	0.74	0.44

කරවල වර්ග

වියළි හාල්මැස්සන්	259	51.16	5.92	12.83	0.25	0.62	438	1178	162	3.06	4.2
වියළි කිරමින්	311	49.6	12.42	12.92	0.13	2.41	144	555	166	2.58	3.19
වියළි තලපත්	289	54.68	8.04	9.38	0.04	0.43	97.8	62.75	110	1.96	1.45
වියළි කට්ට	275	50.04	8.31	2.48	0.03	0.35	80.4	86.55	92.17	1.47	1.16
වියළි බලයා	282	63.79	3.37	14.32	0.12	1.98	213	83.48	83.45	3.6	1.44
වියළි මෝරා / කීලන්	267	55.03	5.25	10.31	0.04	0.32	187	42.24	92.94	1.48	0.66

බිත්තර

කිකිලි බිත්තර (Country)	170	13.14	13	208	0.08	0.18	54.6	50.14	11.04	1.64	1.12
කිකිලි බිත්තර (Table)	135	13.55	9.03	200	0.19	0.19	49.46	63.3	12	2.39	1.73
වටුවන් බිත්තර	153	12.39	11.46	153	0.11	0.17	54.86	60.67	11.21	2.55	1.51

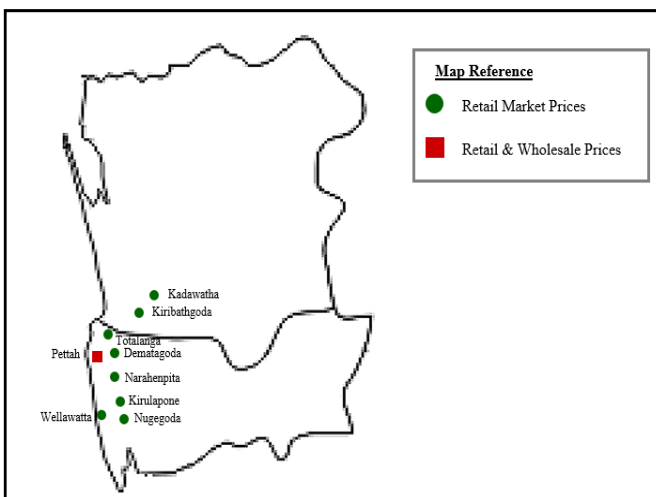
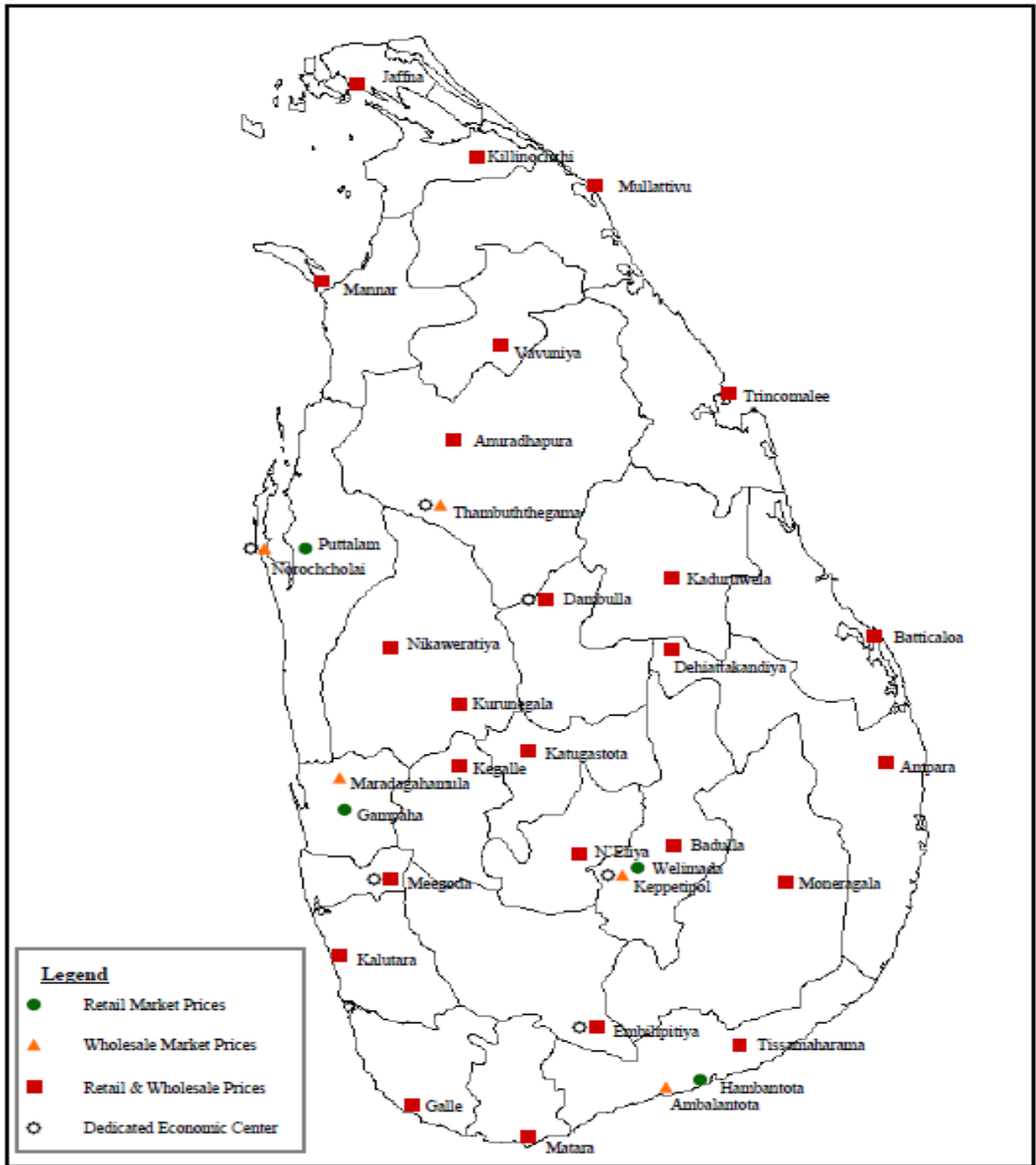
පලතුරු

කෙසෙල් ඇඹුල්	109	1.11	1.09	9.68	0.05	0.64	32.98	13.61	9.39	25.67	0.51	0.23
ආනමාලු	102	1.04	0.72	16.4	0.04	0.65	21.07	3.66	8.06	27.02	0.51	0.23

කෝලි කුට්ටු	107	1.38	0.34	8.8	0.03	0.47	18.12	7.71	8.56	38	0.32	0.14
අන්තාසි	37	0.41	0.17	5.76	0.04	0.12	17.86	39.36	10.37	10.71	0.3	0.09
පැපොල්	26	0.42	0.16	171	0.11	0.04	54.85	48.62	16.77	8.9	0.23	0.08
අඹ (කර්තකොලොම්බන්)	79	0.8	0.92	259	0.01	0.1	35.52	17.74	3.12	6.72	0.1	0.08
අඹ (විලාඩ්)	44	0.76	0.58	146	0.05	0.26	67.6	29.97	16.93	14.79	0.65	0.19
ඇපල්	62	0.29	0.64	0.36	0.02	0.08	3.43	2.9	3.12	6.72	0.1	0.08
අලිගැටපේර	144	2.95	13.86	2	0.08	0.18	67.17	9.36	28.48	48.14	0.81	0.75
දිවුල්	78	3.09	3.62	0.46	0.01	0.14	6.07	13.58	59.15	25.16	0.45	0.32
දොඩම්	46	1.07	0.37	23.44	0.01	0.28	14.46	20.19	31.18	20.36	0.81	0.35
පේර	39	1.53	0.38	19.67	0.01	0.11	25.24	30.88	6.59	12.02	0.53	0.33
මදි	49	0.95	10.69	3.22	0.04	0.1	7.07	20.51	7.27	6.86	0.28	0.07
කොමඩු	19	0.65	0.16	130	0.02	0.11	6	8.24	4.05	9.76	0.15	0.1

Source: Sri Lanka Food Composition Tables, Ministry of Health - 2021.

මිල තොරතුරු රැස්කරනු ලබන ප්‍රදේශ





HARTI



කෘෂිකර්ම අමාත්‍යාංශය

ආහාර පද්ධති අංශය හා දත්ත කළමනාකරණ අංශය
හෙක්ටර් කොබ්බෑකඩුව ගොවිකටයුතු පර්යේෂණ හා පුහුණු කිරීමේ ආයතනය

නො.114, විජේරාම මාවත

කොළඹ 07

දු.ක.: 011-2696981 ෆැක්ස්: 011-2682283

ඊ-මේල්: mfpaharti@yahoo.com

වෙබ්: www.harti.gov.lk

www.mobilink.lk

දෛනික චිලවිඵි තොග මිල, ජංගම දුරකථනයෙන්

හෙක්ටර් කොබ්බෑකඩුව ගොවි කටයුතු පර්යේෂණ හා පුහුණුකිරීමේ ආයතනය අනුමුභයෙන්

මොබිටෙල් ජංගම මිල දර්ශනය

මොබිටෙල් ජංගම දුරකථන ජාලයෙන් ඵ්දුවම් ගොග මිල දැනගන්න.

6666 අමතන්න.

මොබිටෙල් අද මිල - අඟ උඟ

මොබිටෙල් ජංගම දුරකථන ජාලයෙන් ඵ්දුවම් ගොග මිල දැනගන්න.

විකාචියකට රු.2/-

මොබිටෙල් ජංගම දුරකථන ජාලයෙන්