

සිල්ලර වෙළඳපොළ මිල හැසිරීම් රටාව

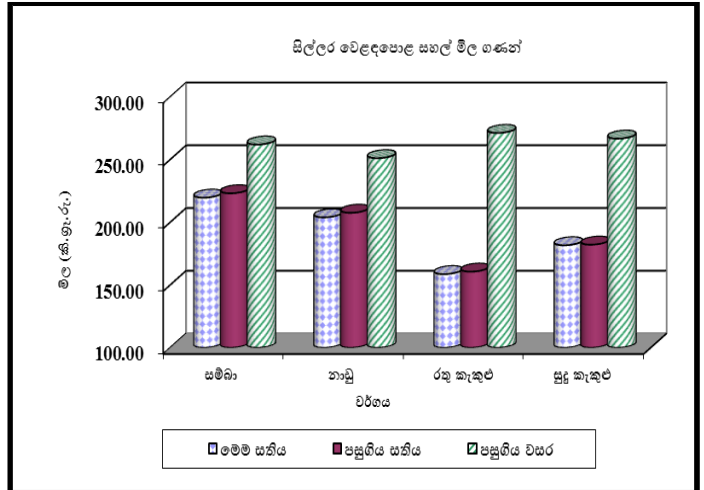
සාරාංශය

සහල්



සැපයුම ඉහළයාම හේතුවෙන් සියළුම දේශීය සහල් වර්ගවල මිල ගණන් තවදුරටත් පහළගොස් ඇත. පසුගිය වසරෙහි සමාන කාලය සමග සැසඳීමේදී සියළුම සහල් වර්ගවල මිල ගණන් 6-42% අතර අගයකින් පහළගොස් ඇත.

(පිටු අංක 1)

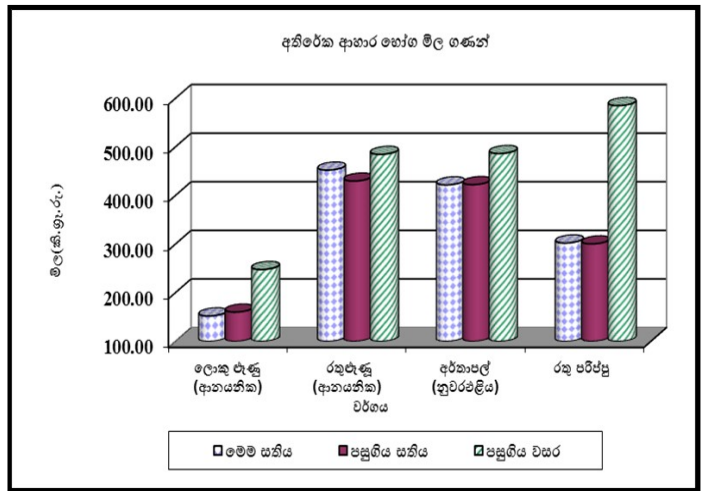


එළවළු



පසුගිය සතියට සාපේක්ෂව බොහොමයක් එළවළු වර්ගවල මිල ගණන් පහළගොස් ඇත. ඉදිරි සතිය තුළ ද එළවළු මිල ගණන් වල යම් පහළයාමක් අපේක්ෂා කළ හැක.

(පිටු අංක 4-5)

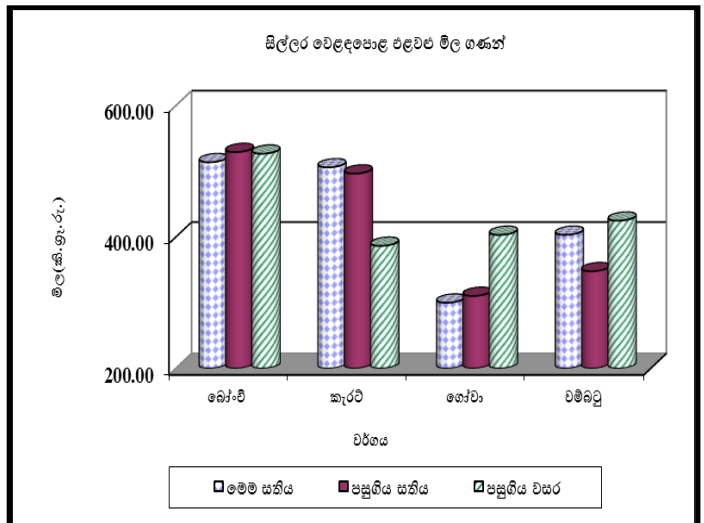


මාළු



සැපයුමේ ඇතිවූ වර්ධනයත් සමග සියළුම මාළු වර්ගවල මිල ගණන් පසුගිය සතියට සාපේක්ෂව පහළගොස් ඇත. උපරිම මිල පහළයාම, කිලෝවකට රු. 165.00ක් ලෙස මෝර මාළු සඳහා වාර්තා විය.

(පිටු අංක 7-8)



බිත්තර



සුදු බිත්තර සඳහා පැවති සිල්ලර මිල පසුගිය සතියට සාපේක්ෂව නොවෙනස්ව පැවතුණි. එහි මිල බිත්තරයක් සඳහා රු.58.00-60.00 අතර අගයක පැවතුණි. පසුගිය වසරේ සමාන කාලය සමග සැසඳීමේදී සුදු බිත්තර මිල 42%කින් ඉහළගොස් ඇත.

(පිටු අංක 8)

සහල්

තොග වෙළඳපොළ

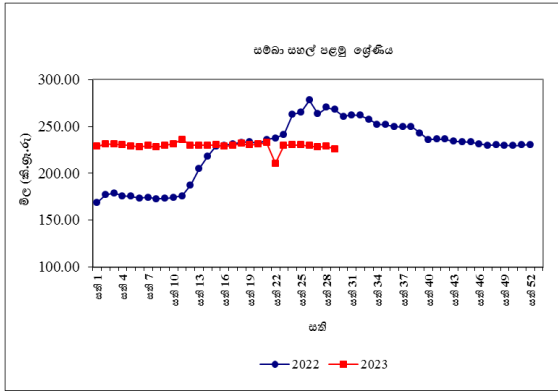
සම්බා දෙවන ශ්‍රේණිය සහ රතු කැකුළු හැර දේශීය සහල් වර්ගවල මිල සැලකිය යුතු ලෙස වෙනස් වී නොමැත. සුදු කැකුළු මිල 2%කින් පහළගොස් ඇති අතර එහි මිල පරාසය කිලෝවකට රු.160.00-165.00 අතර විය.

ආනයනික පොත්ති සම්බා මිල 3%කින් පහළගොස් ඇති අතර එහි මිල පරාසය කිලෝවකට සඳහා රු.200.00-222.00 අතර සටහන් විය.

පසුගිය වසරේ සමාන කාලපරිච්ඡේදය හා සැසඳීමේදී කිරි සම්බා හැර අනෙකුත් සියලුම සහල් වර්ගවල තොග මිල 18%-46% දක්වා පරාසයක පහළගොස් තිබුණු අතර උපරිම මිල පහළයාම රතු කැකුළු සඳහා වාර්තා විය. කෙසේ නමුත් ආනයනික සම්බා සහ ආනයනික සුදු කැකුළු මිල 7%කින් ඉහළගොස් ඇත.

සිල්ලර වෙළඳපොළ

සියලුම දේශීය සහල් වර්ගවල සිල්ලර මිල පහළගොස් ඇති අතර යල කන්නයේ අස්වනු වෙළඳපොළට සැපයුම ආරම්භ වීම එයට හේතුවිය. නාඩු දෙවන ශ්‍රේණිය මිල රු.5.00කින් පහළගොස් ඇති අතර එහි මිල පරාසය කිලෝවකට රු.180.00-200.00 දක්වා විය. සම්බා පළමු ශ්‍රේණිය හා සම්බා දෙවන ශ්‍රේණිය මිල පිළිවෙලින් කිලෝවකට රු.4.00කින් සහ රු.3.00කින් පහළගොස් ඇති අතර එහි මිල පරාසයන් පිළිවෙලින් කිලෝවකට රු.220.00-230.00ක් හා රු.200.00-220.00ක් දක්වා ද විය. නාඩු පළමු ශ්‍රේණිය හා රතු කැකුළු යන දෙවර්ගයෙහිම මිල කිලෝවකට රු.2.00කින් පහළගොස් ඇති අතර මිල පරාසයන් පිළිවෙලින් කිලෝවකට රු.210.00-220.00ක් සහ රු.145.00-180.00ක් දක්වා විය.



ආනයනික සම්බා හා ආනයනික සුදු කැකුළු මිල පිළිවෙලින් කිලෝවකට රු.4.00කින් සහ රු.1.00කින් පහළගොස් ඇති අතර මිල පරාසයන් පිළිවෙලින් කිලෝවකට රු.220.00-230.00ක් සහ රු.200.00-220.00ක් විය.

පසුගිය වසරේ සමාන කාලපරිච්ඡේදය හා සැසඳීමේදී සියලුම දේශීය සහල් වර්ගවල මිල 6%-42% අතර අගයකින් පහළගොස් ඇති අතර සියලුම ආනයනික සහල් වර්ගවල මිල 1%-3%ක් අතර අගයකින් පහළගොස් ඇත.

වී

ගොවියාට ලැබුණු මිල

පැරණි වී තොග පැවතීම හේතුවෙන් කෙටි වී (සම්බා) සාමාන්‍ය ගොවිපල මිල රු.1.00-3.00 අතර පරාසයකින් දෙහිඅත්තකණ්ඩිය, නිකවැරටිය සහ අම්පාර යන ප්‍රදේශවල ඉහළගොස් ඇති අතර එහි මිල පරාසය කිලෝවකට රු.100.00-110.00 අතර විය. නමුත් අනුරාධපුර ප්‍රදේශයේ නව අස්වැන්නෙහි තෙත වී තිබීම හේතුවෙන් කෙටි වී මිල කිලෝවකට රු.2.00කින් පහළගොස් ඇත.

කිරි සම්බා වී තොග බොහොමයක් නිෂ්පාදන ප්‍රදේශවල මෙම සතිය තුළ දක්නට නොලැබුණි. මේ අතර සුදු දිග වී (නාඩු) මිල කිලෝවකට රු.1.00-8.00 අතර පරාසයක ඉහළගොස් ඇති අතර ඉහළම මිල පැරණි වී

තොග පැවතීම හේතුවෙන් අම්පාර ප්‍රදේශයෙන් වාර්තා වූ අතර මිල පරාසය කිලෝවකට රු.70.00-90.00 අතර විය (කිලෝවකට රු.70.00-75.00 අතර අලුතින් නෙලන ලද තෙත වී සඳහා ද කිලෝවකට රු.85.00-90.00 අතර පැරණි වී තොග සඳහා ද). තවද දිග රතු වී (රතු කැකුළු) මිල සියලුම නිෂ්පාදන ප්‍රදේශවල කිලෝවකට රු.1.00-5.00 අතර පරාසයක ඉහළගොස් ඇති අතර මිල පරාසය කිලෝවකට රු.80.00-82.00 අතර විය.

පසුගිය වසරේ සමාන කාලපරිච්ඡේදය සමඟ සැසඳීමේදී කිරි සම්බා හැර අනෙකුත් ප්‍රධාන වී වර්ගවල සාමාන්‍ය ගොවිපල මිල 11%-42% අතර පරාසයක පහළගොස් ඇත. (කෙටි වී (සම්බා) 11%-12% අතර , දිග සුදු වී (සුදු නාඩු) 29%-32% අතර සහ රතු දිග වී (රතු නාඩු) 40%-42% අතර)

වියළි මිරිස්

තොග වෙළඳපොළ

ආනයනික වියළි මිරිස් සඳහා මිල සැලකිය යුතු ලෙස වෙනසක් සිදුවී නොමැති අතර එහි මිල පරාසය කිලෝවකට රු.1,050.00-1,150.00ක් විය.

පසුගිය වසරේ සමාන කාලපරිච්ඡේදය හා සැසඳීමේදී ආනයනික වියළි මිරිස් කිලෝවක තොග මිල 33%කින් පහළගොස් තිබුණි.

සිල්ලර වෙළඳපොළ

ආනයනික වියළි මිරිස් කිලෝවක මිල රු.2.00කින් පහළගොස් ඇති අතර මිල පරාසය කිලෝවකට රු.1,150.00-1,400.00ක් විය.

පසුගිය වසරේ සමාන කාලපරිච්ඡේදය හා සැසඳීමේදී ආනයනික වියළි මිරිස් කිලෝවක සිල්ලර මිල 38%කින් පහළගොස් ඇත.

එෂු

තොග වෙළඳපොළ

ආනයනික රතු එෂු මෙම සතිය තුළ වෙළඳපොළ තුළ දක්නට ලැබුණු අතර එහි මිල පරාසය කිලෝවක සඳහා රු.430.00-470.00ක් අතර පැවතුණි. දේශීය රතු එෂු මිල 9%කින් ඉහළගොස් ඇති අතර එහි මිල පරාසය කිලෝවක සඳහා රු.500.00-550.00 අතර පැවතුණි.

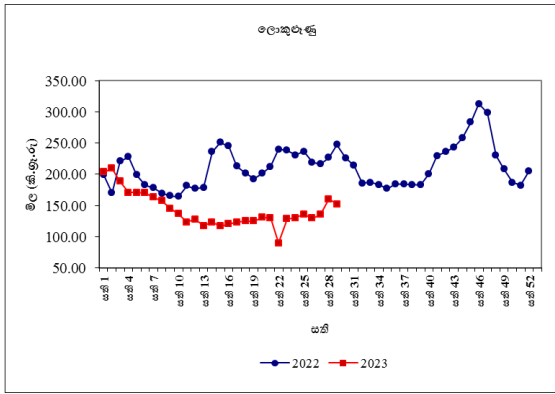
ආනයනික ලොකු එෂු තොග මිල 7%කින් පහළගොස් ඇති අතර එහි මිල පරාසය කිලෝවකට රු.110.00-125.00 අතර පැවතුණි.

පසුගිය වසරේ සමාන කාලපරිච්ඡේදය හා සැසඳීමේදී ආනයනික රතු එෂු මිල 63%කින් ද, දේශීය රතු එෂු (වේදාලන්) මිල 56%කින් ද ඉහළගොස් තිබුණි. කෙසේ නමුත් ආනයනික ලොකුඑෂු මිල 41%කින් පහළගොස් තිබුණි.

සිල්ලර වෙළඳපොළ

ආනයනික රතු එෂු කිලෝවක මිල රු.23.00කින් ඉහළගොස් ඇති අතර ආනයනික ලොකු එෂු කිලෝවක මිල රු.8.00කින් පහළගොස් ඇත. ආනයනික රතු එෂු මිල පරාසය කිලෝවකට රු.450.00-460.00 අතර හා ආනයනික ලොකු එෂු මිල පරාසය කිලෝවකට රු.120.00-160.00 අතර විය.

පසුගිය වසරේ සමාන කාලපරිච්ඡේදය හා සැසඳීමේදී ආනයනික රතුඑෂු මිල ද 7%කින් පහළගොස් ඇති අතර ආනයනික ලොකු එෂු මිල 39%කින් පහළගොස් ඇත.



අර්තාපල්

තොග වෙළඳපොළ

ආනයනික අර්තාපල් මිලෙහි සැලකිය යුතු ලෙස වෙනසක් සිදුවී නොමැති අතර එහි මිල පරාසය කිලෝවක් සඳහා රු.190.00-240.00 අතර පැවතුණි. මේ අතර තොග සැපයුම ඉහළයාම හේතුවෙන් නුවරඑළිය අර්තාපල් මිල 9%කින් පහළගොස් ඇති අතර එහි මිල පරාසය කිලෝවක් සඳහා රු.300.00-310.00 අතර පැවතුණි.

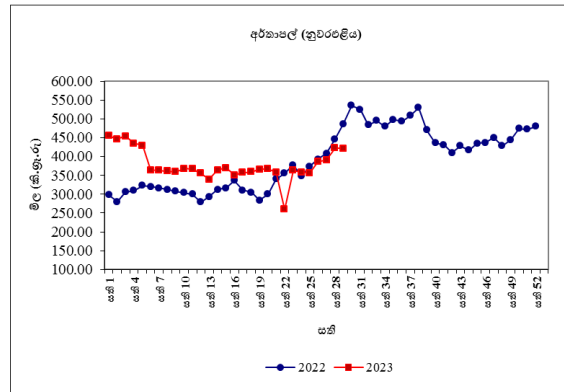
පසුගිය වසරේ සමාන කාලපරිච්ඡේදය හා සැසඳීමේදී නුවරඑළිය අර්තාපල් තොග මිල 239%කින් පහළගොස් ඇත. කෙසේ නමුත් ආනයනික අර්තාපල් මිල 5%කින් ඉහළගොස් තිබුණි.

සිල්ලර වෙළඳපොළ

ආනයනික අර්තාපල් කිලෝවක මිල රු.2.00කින් ඉහළගොස් ඇති අතර එහි මිල පරාසය කිලෝවකට රු.210.00-280.00ක් දක්වා වාර්තා විය. එමෙන්ම නුවරඑළිය අර්තාපල් කිලෝවක මිල රු.11.00කින් පහළගොස් ඇති අතර එහි මිල පරාසය කිලෝවකට රු.350.00-460.00ක් දක්වා වාර්තා විය.

පසුගිය වසරේ සමාන කාලපරිච්ඡේදය හා සැසඳීමේදී නුවරඑළිය අර්තාපල් හා ආනයනික අර්තාපල් මිල පිළිවෙලින් 13%කින් හා

5%කින් පහළගොස් ඇත.



මාෂ හෝග

තොග වෙළඳපොළ

දේශීය තොග සැපයුම පහළයාම හේතුවෙන් රතු කවිපි මිල 2%කින් ද, සුදු කවිපි මිල 10%කින් ද ඉහළගොස් ඇති අතර ඒවායේ මිල පරාසයන් පිළිවෙලින් කිලෝවකට රු.750.00-840.00ක් සහ රු.650.00-780.00ක් විය. මීට අමතරව මුංආට මිලෙහි සැලකිය යුතු ලෙස වෙනසක් සිදුවී නොමැති අතර එහි මිල පරාසය කිලෝවකට රු.860.00-920.00 අතර පැවතුණි.

මේ අතර ඩොලරයේ අගය ඉහළයාම හේතුවෙන් රතු පරිප්පු මිල 7%කින් ඉහළගොස් ඇති අතර එහි මිල පරාසය කිලෝවකට රු.250.00-280.00ක් ලෙස සටහන් විය.

පසුගිය වසරේ සමාන කාලපරිච්ඡේදය හා සැසඳීමේදී රතු පරිප්පු සහ සුදු කවිපි හැර අනෙකුත් සියලුම මාෂ බෝග වල තොග මිල 11%-30% අතර අගයකින් ඉහළගොස් ඇති අතර උපරිම මිල ඉහළයාම රතු කවිපි සඳහා වාර්තා විය.

සිල්ලර වෙළඳපොළ

මුංආට හැර සියලුම මාෂ බෝග වර්ගයන්හි මිල ඉහළගොස් ඇත. සුදු කවිපි මිල

කිලෝවකට රු.20.00කින් ඉහළගොස් ඇති අතර එහි මිල පරාසය කිලෝවකට රු.750.00-1,200.00ක් විය. එමෙන්ම, රතු කවිසි සඳහා වූ මිල ද කිලෝවකට රු.11.00කින් ඉහළගොස් ඇති අතර මිල පරාසය කිලෝවකට රු.800.00-1,200.00 අතර විය. තවද මුංඇට මිල කිලෝවකට රු.2.00කින් පහළගොස් ඇති අතර එහි මිල පරාසය කිලෝවකට රු.1,000.00-1,400.00ක් ලෙස වාර්තා විය.

පසුගිය වසරේ සමාන කාලපරිච්ඡේදය හා සැසඳීමේදී රතු පරිප්පු මිල 48%කින් පහළගොස් ඇති අතර අනෙකුත් සියලුම මාෂ බෝගවල මිල 10%-33%ක් අතර අගයකින් ඉහළගොස් ඇත.

එළවළු

තොග වෙළඳපොළ

නිෂ්පාදන ප්‍රදේශ කිහිපයකින් ලැබුණු තොග සැපයුම ඉහළයාම හේතුවෙන් බොහොමයක් එළවළු වර්ගවල මිල ගණන් පහළගොස් ඇත.

උඩරට එළවළු පිළිබඳව සැලකීමේදී පුත්තලම හා තලවකැලේ ප්‍රදේශවලින් ලැබුණු තොග සැපයුම ඉහළයාම හේතුවෙන් උපරිම මිල පහළයාම 27%ක් ලෙස බීටරූට් සඳහා වාර්තා වූ අතර නුවර ප්‍රදේශවලින් ලැබුණු සැපයුම ඉහළයාම හේතුවෙන් රාබු මිල 22%කින් පහළගොස් තිබුණි. නුවර සහ බණ්ඩාරවෙල ප්‍රදේශවලින් ලැබුණු සැපයුම ඉහළයාම හේතුවෙන් බෝංචි මිල 12%කින් පහළගොස් තිබුණු අතර නෝකෝල් සහ ගෝවා මිල පිළිවෙලින් 6%කින් සහ 2%කින් පහළගොස් තිබුණි. කෙසේ නමුත් නුවරඑළිය ප්‍රදේශවලින් ලැබුණු තොග සැපයුම පහළයාම හේතුවෙන් කැරට් සහ ලීක්ස් මිල පිළිවෙලින් 7%කින් සහ 25%කින් ඉහළගොස් තිබුණි.

බණ්ඩාරවෙල ප්‍රදේශවලින් ලැබුණු තොග

සැපයුම ඉහළයාම හේතුවෙන් තක්කාලි මිල 16%කින් පහළගොස් තිබුණු අතර මාළුමිරිස් මිල ද 2%කින් පහළගොස් තිබුණි.

පහතරට එළවළු වර්ග පිළිබඳව සැලකීමේදී ඇඹිලිපිටිය ප්‍රදේශවලින් ලැබුණු සැපයුම ඉහළයාම හේතුවෙන් මුරුංගා මිල 45%කින් පහළගොස් තිබුණු අතර නුවර ප්‍රදේශවලින් ලැබුණු ඉහළ සැපයුම හේතුවෙන් පතෝල සහ මැකරල් මිල පිළිවෙලින් 20%කින් සහ 21%කින් පහළගොස් තිබුණි. වම්බදු හැර ඉතිරි සියලුම එළවළු වර්ග සඳහා මිල 1%-10% අතර පරාසයක පහළගොස් තිබුණි. කෙසේ නමුත් නුවර ප්‍රදේශවලින් ලැබුණු සැපයුම පහළයාම හේතුවෙන් වම්බදු මිල 23%කින් ඉහළගොස් තිබුණි.

යාපනය ප්‍රදේශවලින් ලැබුණු තොග සැපයුම ඉහළයාම හේතුවෙන් අමුමිරිස් මිල 26%කින් පහළගොස් තිබුණු අතර මොණරාගල ප්‍රදේශයෙන් ලැබුණු සැපයුම ඉහළයාම හේතුවෙන් දෙහි මිල 8%කින් පහළගොස් තිබුණි.

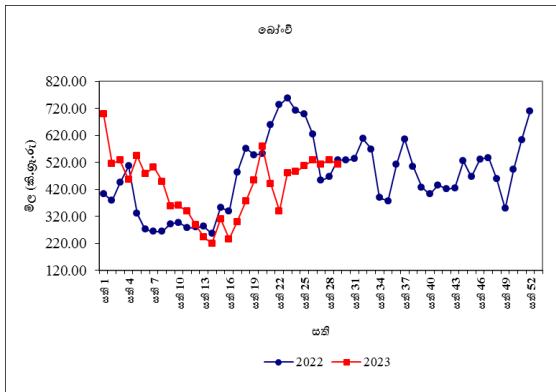
පසුගිය වසරේ සමාන කාලපරිච්ඡේදය හා සසඳා බලන විට දී එළවළු වර්ග බොහොමයක තොග මිල ගණන් පහළගොස් ඇති අතර උපරිම මිල පහළයාම 53%ක් ලෙස වට්ටක්කා සඳහා වාර්තා විය.

සිල්ලර වෙළඳපොළ

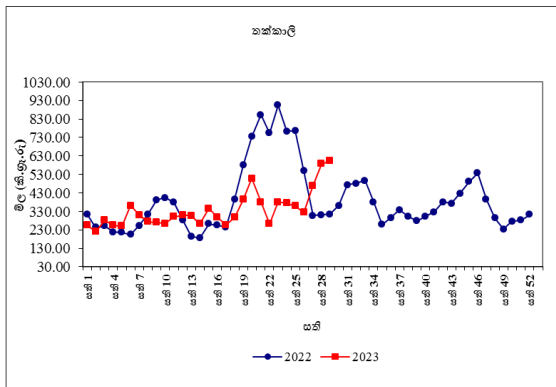
තොග මිල ගණන් පහළයාමත් සමඟ බොහොමයක් එළවළු වර්ග වල සිල්ලර මිල ගණන් ද පහළගොස් ඇත.

උඩරට එළවළු වර්ග පිළිබඳව සැලකීමේදී උපරිම මිල පහළයාම කිලෝවකට රු.85.00ක් ලෙස බීටරූට් සඳහා වාර්තා වූ අතර, නෝකෝල් වල මිල කිලෝවකට රු.44.00කින් පහළගොස් ඇත. බෝංචි සහ

ගෝවා මිල පිළිවෙලින් කිලෝවකට රු.15.00කින් සහ රු.10.00කින් පහළගොස් තිබුණි. රාඛු මිල කිලෝවකට රු.2.00කින් පහළගොස් තිබුණි. කෙසේ නමුත් කැරට් මිල කිලෝවකට රු.10.00කින් ඉහළගොස් තිබුණි.



තක්කාලි මිල කිලෝවකට රු.15.00කින් ඉහළගොස් තිබුණු අතර මාළමිරිස් මිල කිලෝවකට රු.8.00කින් පහළගොස් තිබුණි.



පහතරට එළවළු පිළිබඳව සැලකීමේදී උපරිම මිල පහළයාම කිලෝවකට රු.209.00ක් ලෙස මුරංගා සඳහා වාර්තා වූ අතර මැකරල් මිල පහළයාම කිලෝවකට රු.68.00ක් ලෙස වාර්තා විය. පතෝල, බණ්ඩක්කා සහ අළුකෙසෙල් සඳහා මිල පිළිවෙලින් කිලෝවකට රු.40.00කින්, රු.26.00කින් සහ රු.16.00කින් පහළගොස් තිබුණි. වටටක්කා සහ කරවිල මිල පහළයාම කිලෝවකට

රු.5.00ක් ලෙස වාර්තා විය. වැටකොළ සහ පිපිඤ්ඤා මිල පහළයාම පිළිවෙලින් කිලෝවකට රු.15.00ක් සහ රු.9.00ක් ලෙස වාර්තා විය.

තවද, අමුමිරිස් සහ දෙහි මිල පහළයාම පිළිවෙලින් කිලෝවකට රු.172.00ක් සහ රු.28.00ක් ලෙස වාර්තා විය.

පසුගිය වසරේ සමාන කාලපරිච්ඡේදය හා සැසඳීමේදී බොහොමයක් එළවළු වර්ගවල සිල්ලර මිල පහළගොස් ඇති අතර උපරිම මිල පහළයාම 41%ක් ලෙස වටටක්කා සඳහා වාර්තා විය.

පොල්

තොග වෙළඳපොළ

ලොකු සහ කුඩා පොල් ගෙඩියක මිල පිළිවෙලින් 5%කින් සහ 2%කින් ඉහළගොස් තිබුණි. මිල පරාසයන් ලොකු පොල් ගෙඩියක් සඳහා රු.90.00-100.00ක් ලෙස ද, කුඩා පොල් ගෙඩියක් සඳහා රු.70.00-80.00ක් ලෙස ද වාර්තා විය.

පසුගිය වසරේ සමාන කාලපරිච්ඡේදය හා සැසඳීමේදී ලොකු සහ කුඩා පොල් ගෙඩියක තොග මිල පිළිවෙලින් 27%කින් හා 20%කින් ඉහළගොස් තිබුණි.

සිල්ලර වෙළඳපොළ

ලොකු සහ කුඩා පොල් ගෙඩියක් සඳහා ආසන්නව රු.2.00කින් ඉහළගොස් තිබුණු අතර මිල පරාසයන් ලොකු පොල් ගෙඩියක් සඳහා රු.100.00-120.00ක් ලෙස ද කුඩා පොල් ගෙඩියක් සඳහා රු.80.00-100.00ක් ලෙස ද වාර්තා විය.

පසුගිය වර්ෂයේ සමාන කාලපරිච්ඡේදය හා සැසඳීමේදී ලොකු සහ කුඩා පොල් ගෙඩියක සිල්ලර මිල පිළිවෙලින් 25%කින් සහ 24%කින් ඉහළගොස් ඇත.

**පලතුරු
තොග වෙළඳපොළ**

ප්‍රමාණවත් තොග පැවතීමත්, ඉල්ලුම අඩුවීමත් හේතුවෙන් පලතුරු වර්ග රැසක මිල ගණන් පහළගොස් තිබුණි. උපරිම මිල පහළයාම 17%ක් ලෙස ඇඹුල් කෙසෙල් සඳහා වාර්තා වූ අතර අනෙකුත් සියලුම කෙසෙල් වර්ග සඳහා 6%-16%ක් අතර පරාසයක මිල පහළයාමක් ඉල්ලුම අඩුවීමත්, ගුණාත්මයෙන් අඩු තොග පැවතීම හේතුවෙන් වාර්තා විය. ප්‍රමාණවත් තොග පැවතීම හේතුවෙන් දිවුල් සඳහා 15%ක මිල පහළයාමක් සටහන් විය. එමෙන්ම පැණි දොඩම් සහ ආනයනික මිදි සඳහා ද 11%ක මිල පහළයාමක් වාර්තා වූ අතර ප්‍රමාණවත් තොග පැවතීම එයට හේතු විය. මීට අමතරව ඉල්ලුම පහළයාමත්, ප්‍රමාණවත් තොග පැවතීමත් හේතුවෙන් බෙලි සඳහා 8%ක මිල පහළයාමක් වාර්තා විය. ඉල්ලුම අඩුවීම නිසා අලිගැටපේර සහ පැපොල් සඳහා 4%ක මිල පහළයාමක් සටහන් විය. සියලුම ප්‍රමාණයේ අන්තෘපි සඳහා 11%-12% අතර පරාසයක මිල පහළයාමක් ඉල්ලුම අඩුවීම සමඟ වාර්තා විය.

කෙසේ වුවත් සියලුම අඹ වර්ග සඳහා 6%-14% අතර පරාසයක මිල ඉහළයාමක් අස්වනු සමයේ අවසානයත් සමඟ සටහන් විය. වියළි කාලගුණය සමඟ ඉල්ලුම ඉහළයාම හේතුවෙන් තැඹිලි සහ වැල් දොඩම් සඳහා පිළිවෙලින් 6%කින් සහ 1%කින් ඉහළයාමක් වාර්තා විය.

පසුගිය වසරේ සමාන කාලපරිච්ඡේදය හා සැසඳීමේදී පලතුරු වර්ග රැසක තොග මිල ඉහළගොස් පැවති අතර උපරිම මිල ඉහළයාම 122%ක් ලෙස කෝලිකුට්ටු කෙසෙල් සඳහා වාර්තා විය.

සිල්ලර වෙළඳපොළ

තොග මිලට සාපේක්ෂව බොහොමයක් පලතුරු වර්ගයන්හි සිල්ලර මිල ගණන් පහළගොස් තිබුණි. ඒ අනුව උපරිම මිල පහළයාම කිලෝවකට රු.242.00ක් ලෙස ආනයනික මිදි සඳහා වාර්තා වූ අතර ප්‍රමාණවත් තොග වෙළඳපොළ තුළ පැවතීම එයට හේතුවිය. එමෙන්ම මධ්‍යම ප්‍රමාණයේ අන්තෘපි සඳහා වූ මිල ගෙඩියකට රු.90.00ක් ලෙස පහළගොස් තිබුණු අතර කුඩා සහ විශාල ප්‍රමාණයේ අන්තෘපි සඳහා මිල ගෙඩියකට රු.73.00-84.00 පරාසයක පහළගොස් තිබූ අතර එයට හේතු වූයේ ප්‍රමාණවත් තොග වෙළඳපොළෙහි පැවතීමයි එයට හේතුවිය. එමෙන්ම කෝලිකුට්ටු, සීනී සහ ඇඹුල් කෙසෙල් සඳහා වූ මිල පහළගොස් ඇති අතර එය කිලෝවකට රු.13.00-15.00 අතර පරාසයක විය. එමෙන්ම දිවුල්, පැණි දොඩම් සහ අලිගැටපේර සඳහා වූ මිල පිළිවෙලින් ගෙඩියකට රු.15.00ක්, රු.9.00ක් සහ රු.2.00ක් ලෙස මිල පහළයාමක් වාර්තා විය.

මේ අතර උපරිම මිල ඉහළයාම ගෙඩියකට රු.20.00ක් ලෙස කර්තකොලොම්බන් අඹ සඳහා වාර්තා වූ අතර එයට හේතුව වූයේ ප්‍රමාණවත් තොග නොපැවතීම එයට හේතුවිය. එමෙන්ම විලාඬ අඹ සඳහා මිල ඉහළයාම ගෙඩියකට රු.13.00ක් ලෙස වාර්තා විය. තැඹිලි සඳහා මිල ඉහළයාම ගෙඩියකට රු.10.00ක් ලෙස වාර්තා විය.

පසුගිය වසරේ සමාන කාලපරිච්ඡේදය හා සැසඳීමේදී සියලුම පලතුරු වර්ගයන්ගේ සිල්ලර මිල ගණන් ඉහළගොස් තිබූ අතර උපරිම මිල ඉහළයාම 113%ක් ලෙස විශාල ප්‍රමාණයේ අන්තෘපි සඳහා වාර්තා විය.

**මාළු
තොග වෙළඳපොළ**

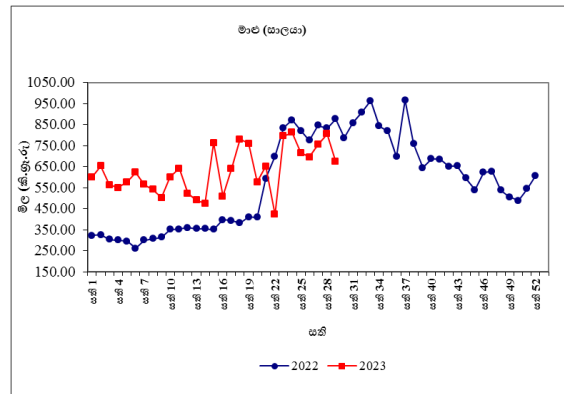
ඉල්ලුමට සාපේක්ෂව තොග සැපයුම ඉහළයාම හේතුවෙන් බොහොමයක් මාළු වර්ගයන්හි තොග මිල ගණන් පහළගොස් ඇත. කල්පිටිය හා මුලතිව් යන ප්‍රදේශවලින් පැවති තොග සැපයුම ඉහළයාමත් සමඟ උපරිම මිල පහළයාම 31%ක් ලෙස හුරුල්ලා සඳහා වාර්තා වූ අතර මිල පරාසය කිලෝවක් සඳහා රු.750.00-840.00 අතර පැවතුණි. බේරුවල, මිරිස්ස හා වාලව්වෙන යන ප්‍රදේශවලින් පැවති තොග සැපයුම ඉහළයාමත් සමඟ බලයා මිල 24%කින් ද, පරව් මිල 21%කින් ද පහළගොස් ඇති අතර මිල පරාසයන් පිළිවෙලින් කිලෝවක් සඳහා රු.840.00-950.00ක් සහ රු.1,250.00-1,400.00 අතර පැවතුණි. ත්‍රිකුණාමලය, මන්නාරම හා කල්පිටිය යන ප්‍රදේශවලින් පැවති තොග සැපයුම ඉහළයාමත් සමඟ සාලයා මිල 15%කින් පහළගොස් ඇති අතර එහි මිල පරාසය කිලෝවක් සඳහා රු.350.00-600.00 අතර පැවතුණි. එසේම උතුරු ප්‍රදේශවලින් පැවති තොග සැපයුම ඉහළයාමත් සමඟ මෝරා මිල 12%කින් පහළගොස් ඇති අතර එහි මිල පරාසය කිලෝවක් සඳහා රු.900.00-1,250.00 අතර පැවතුණි. මීට අමතරව තලපත්, තෝරා හා කෙළවල්ලා යන වර්ගයන්හි තොග මිල ගණන් 3%-11% අතර පරාසයක පහළගොස් ඇත.

පසුගිය වසරේ සමාන කාලපරිච්ඡේදය හා සැසඳීමේදී බොහොමයක් මාළු වර්ගයන්හි තොග මිල ගණන් 1%-24% අතර පරාසයක පහළගොස් ඇති අතර උපරිම මිල පහළයාම සාලයා සඳහා වාර්තා විය.

සිල්ලර වෙළඳපොළ

තොග මිල පහළයාමත් සමඟ සියලුම මාළු වර්ගවල සිල්ලර මිල ද තවදුරටත් පහළගොස් ඇති අතර සැපයුම තරමක් ඉහළයාම එයට

හේතුවිය. උපරිම මිල පහළයාම කිලෝවකට රු.165.00ක් ලෙස මෝරා සඳහා වාර්තා විය. හුරුල්ලා, පරව් සහ සාලයා සඳහා මිල පහළයාම කිලෝවකට රු.131.00-143.00 අතර විය. තවද කෙළවල්ලා, ඉස්සන් සහ තලපත් සඳහා මිල කිලෝවකට රු.95.00-115.00 අතර පරාසයක් තුළ පහළගොස් ඇත. තවදුරටත් බලයා සහ තෝරා සඳහා මිල පිළිවෙලින් කිලෝවකට රු.75.00කින් සහ රු.23.00කින් පහළගොස් ඇත.



පසුගිය වසරේ සමාන කාලපරිච්ඡේදය හා සැසඳීමේදී බොහොමයක් මාළු වර්ගවල සිල්ලර මිල 2%-26% අතර පරාසයක් තුළ ඉහළගොස් ඇති අතර උපරිම මිල ඉහළයාම ඉස්සන් සඳහා වාර්තා විය.

**කරවල
තොග වෙළඳපොළ**

දේශීය කරවල සැපයුම පහළයාම හේතුවෙන් බොහොමයක් දේශීය හා ආනයනික කරවල වර්ගයන්හි තොග මිල ගණන් ඉහළගොස් ඇත. ත්‍රිකුණාමලය හා මන්නාරම යන ප්‍රදේශවලින් පැවති තොග සැපයුම පහළයාමත් සමඟ උපරිම මිල ඉහළයාම 4%ක් ලෙස දේශීය හාල්මැස්සන් සඳහා වාර්තා වූ අතර මිල පරාසය කිලෝවක් සඳහා රු.2,100.00-2,200.00 අතර පැවතුණි. එසේම ඉරානය හා තායිලන්තය යන රටවලින් පැවති තොග සැපයුම පහළයාමත් සමඟ ආනයනික

භාල්මැස්සන් මිල 3%කින් ඉහළගොස් ඇති අතර මිල පරාසය කිලෝවක් සඳහා රු.950.00-1,100.00 අතර පැවතුණි. මීට අමතරව ආනයනික අංභුළුවා, දේශීය සාලයා සහ ආනයනික කට්ටාවා මිල 3%කින් ඉහළගොස් ඇත.

කෙසේ නමුත්, ත්‍රිකුණාමලය හා මීගමුව යන ප්‍රදේශවලින් පැවති තොග සැපයුම ඉහළයාමත් සමඟ දේශීය මෝරා මිල 4%කින් පහළගොස් ඇති අතර එහි මිල පරාසය කිලෝවක් සඳහා රු.1,900.00-2,050.00 අතර පැවතුණි. මීට අමතරව දේශීය බලයා මිල 2%කින් පහළගොස් ඇත.

පසුගිය වසරේ සමාන කාලපරිච්ඡේදය හා සැසඳීමේදී බොහොමයක් කරවල වර්ගයන්හි තොග මිල ගණන් 3%-35% අතර පහළගොස් ඇති අතර උපරිම මිල පහළයාම ආනයනික භාල්මැස්සන් සඳහා වාර්තා විය.

සිල්ලර වෙළඳපොළ

තොග මිල ඉහළයාමත් සමඟ බලයා හැර අනෙකුත් සියලුම කරවල වර්ගවල සිල්ලර මිල ද තවදුරටත් ඉහළගොස් ඇති අතර නිෂ්පාදනය පහළයාම හේතුවෙන් ප්‍රමාණවත් තොග වෙළඳපොළ තුළ නොමැතිවීම එයට හේතුවිය. උපරිම මිල ඉහළයාම කිලෝවකට රු.35.00ක් ලෙස කට්ටාවා සඳහා වාර්තා විය. මෝරා සහ අංභුළුවා සඳහා පිළිවෙලින් කිලෝවකට රු.28.00කින් සහ රු.25.00කින් ඉහළගොස් ඇත. දේශීය හා ආනයනික භාල්මැස්සන් සඳහා මිල පිළිවෙලින් කිලෝවකට රු.14.00කින් සහ රු.5.00කින් ඉහළගොස් ඇත. කෙසේ නමුත්, බලයා සඳහා මිල කිලෝවකට රු.10.00කින් පහළගොස් ඇත.

පසුගිය වසරේ සමාන කාලපරිච්ඡේදය හා සැසඳීමේදී සියලුම කරවල වර්ගවල සිල්ලර

මිල 8%-30% අතර පරාසයක් තුළ පහළගොස් ඇති අතර උපරිම මිල පහළයාම ආනයනික භාල්මැස්සන් සඳහා වාර්තා විය.

බිත්තර

තොග වෙළඳපොළ

මෙම සතිය තුළ වෙළඳපොළෙහි දුඹුරු බිත්තර දක්නට නොමැති අතර සුදු බිත්තරයක මිල 3%කින් ඉහළගොස් ඇත. සුදු බිත්තරයක මිල පරාසය රු.57.00-59.00 අතර වාර්තා විය.

පසුගිය වසරේ සමාන කාලපරිච්ඡේදය හා සැසඳීමේදී සුදු බිත්තරයක මිල 50%කින් ඉහළගොස් ඇත.

සිල්ලර වෙළඳපොළ

සුදු බිත්තරයක් සඳහා මිල සැලකිය යුතු ලෙස වෙනස්වී නොමැති අතර මිල පරාසය බිත්තරයකට රු.58.00-60.00 දක්වා විය. දුඹුරු බිත්තර සිල්ලර වෙළඳපොළ තුළ දක්නට නොලැබුණි.

පසුගිය වසරේ සමාන කාලපරිච්ඡේදය හා සැසඳීමේදී සුදු බිත්තර සඳහා මිල 42%කින් ඉහළගොස් ඇත.

මස්

සිල්ලර වෙළඳපොළ

සම රහිත කරි කුකුළුමස් සහ සම රහිත බ්‍රොයිලර් කුකුළුමස් සඳහා මිල පිළිවෙලින් කිලෝවකට රු.32.00කින් සහ රු.17.00කින් පහළගොස් ඇති අතර ගොවිපල විකුණුම් මිල පහළ දැමීම එයට හේතුවිය. එළුමස් සඳහා මිල කිලෝවකට රු.29.00කින් ඉහළගොස් ඇති අතර නිෂ්පාදනය පහළයාම සමඟ ගොවිපොළ විකුණුම් මිල ඉහළ දැමීම එයට හේතුවිය. හරක්මස් සහ උරු මස් වල මිල සැලකිය යුතු ලෙස වෙනස්වී නොමැත.

පසුගිය වසරේ සමාන කාලපරිච්ඡේදය හා සැසඳීමේදී සියලුම මස් වර්ගවල සිල්ලර මිල 6%-35% අතර පරාසයක් තුළ ඉහළගොස් ඇති අතර උපරිම මිල ඉහළයාම උතුරු මස් සඳහා වාර්තා විය.

සටහන

සෑම සිකුරාදාවකම නිකුත් කෙරෙන ආහාර ද්‍රව්‍ය විවරණිකාවෙහි, අත්‍යවශ්‍ය ආහාර ද්‍රව්‍යයන්හි තොග සහ සිල්ලර මිලෙහි වෙනස්වීම්, පරාසයන් සහ සාමාන්‍යයන් ඇතුළු වෙළඳපොළ තොරතුරු ඉදිරිපත් කෙරේ. මේ සඳහා කොළඹ සහ අවට වෙළඳපොළවල් නවයකින් ද, දිවයිනේ වෙනත් ප්‍රධාන වෙළඳපොළවල් කිහිපයකින් ද තොරතුරු රැස් කරනු ලැබේ.

මෙහි දක්වා ඇති මිල වෙනස්කම් ගණනය කර ඇත්තේ පසුගිය සතියට සාපේක්ෂ වශයෙනි. එසේ නොවන අවස්ථාවලදී ඒ බව විශේෂයෙන් සඳහන් කර ඇත.

තොග මිල ගණන් සතියේ අභහරුවාදා සහ සිකුරාදා යන දෙදින තුළ දී ද, සිල්ලර මිල ගණන් සිකුරාදා සඳුදා සහ අභහරුවාදා යන තෙදින තුළ දී ද රැස් කෙරේ.

වගු අංක 01: සලකා බලන තොග වෙළඳපොලවල සහල් මිල ගණන් (කිලෝ 50ක් සඳහා රුපියල්)

සති අංක 29: 14 - 20 ජූලි 2023

ප්‍රදේශ	සහල් වර්ග													
	සමබා 1		සමබා 2		කීර් සමබා		නාඩු 1		නාඩු 2		රතු කැකුළු		සුදු කැකුළු	
කොළඹ	10250 -	10750	9500 -	10000	12750 -	13000	8750 -	9000	8400 -	8700	6500 -	7000	8000 -	8250
දිවුලපිටිය	11200 -	11350	9600 -	10000	12750 -	12900	10700 -	10700	8100 -	8600	6750 -	7200	7600 -	8250
කුරුණෑගල	11250 -	11250	10500 -	10500	12750 -	13000	10250 -	10250	8150 -	8450	8000 -	8000	7750 -	9000
නිකවැට්ටිය	11000 -	11250	9500 -	9750	12750 -	13100	10250 -	10600	7750 -	8000	7250 -	8500	7750 -	8000
බදුල්ල	-	-	-	-	-	-	9000 -	9500	-	-	6800 -	7000	7500 -	7750
පුත්තලම	11200 -	11300	-	-	12750 -	13100	10350 -	10750	7750 -	8000	7000 -	7850	7800 -	8250
දඹුල්ල	11250 -	11300	10400 -	10500	12900 -	12950	10400 -	10500	8500 -	8750	7250 -	7500	7900 -	8000
අනුරාධපුරය	11000 -	11350	-	-	12900 -	13000	10250 -	10750	8250 -	9500	7750 -	8500	8000 -	8500
තඹුන්තේගම	-	-	9750 -	10150	12900 -	12900	-	-	8200 -	8300	-	-	7700 -	7900
පොළොන්නරුව	11250 -	11300	-	-	12700 -	12750	10700 -	10750	-	-	9250 -	9350	9250 -	9350
කළුතර	-	-	10000 -	10250	13000 -	13250	-	-	8750 -	9000	7150 -	7300	8250 -	8400
අම්පාර	10750 -	11500	-	-	12750 -	13000	-	-	8250 -	8300	6750 -	7500	7200 -	7500
නුවර	11000 -	11200	9800 -	10000	12750 -	13000	10000 -	10200	8500 -	8750	7000 -	7250	8000 -	8250
මොණරාගල	11000 -	11250	9750 -	10250	12900 -	13000	10500 -	10750	8500 -	9500	6500 -	7000	6750 -	7750
කෑගල්ල	-	-	-	-	-	-	-	-	-	-	-	-	-	-
දෙනිඅත්තකණ්ඩ	11000 -	11750	-	-	13000 -	13000	10500 -	10750	8500 -	9000	8000 -	8000	7250 -	8000
හම්බන්තොට	11250 -	11250	-	-	12750 -	12900	-	-	-	-	6250 -	6400	7750 -	8000
මාතර	10900 -	11000	-	-	12900 -	13000	9750 -	10000	-	-	6650 -	6750	7750 -	8000
ගාල්ල	10900 -	11250	-	-	13000 -	13000	10500 -	10750	-	-	6250 -	6750	7900 -	8250
මීගොඩ	10500 -	10750	-	-	12750 -	13000	-	-	8200 -	8700	6400 -	6800	8000 -	8200
තිස්සමහාරාමය	-	-	9750 -	10000	12750 -	12750	-	-	8250 -	8750	6200 -	6350	7200 -	7800
අඹේලිපිටිය	10900 -	11000	-	-	12900 -	13000	10350 -	10450	-	-	6400 -	6500	7100 -	7250
යාපනය	-	-	9750 -	10250	12750 -	12750	-	-	7750 -	7900	7000 -	7200	-	-
වවුනියාව	10250 -	10500	-	-	13000 -	13250	8750 -	8900	7900 -	8200	6750 -	6900	8250 -	8400
මන්නාරම	10500 -	10750	-	-	13000 -	13000	9000 -	9250	8250 -	8500	7000 -	7250	8500 -	8750
කිලිනොච්චිය	10500 -	10750	-	-	13000 -	13250	8750 -	9000	8000 -	8250	6750 -	7000	8250 -	8500
මුලතිවු	10250 -	10500	-	-	12750 -	13150	9250 -	9650	8500 -	8750	6750 -	7000	8500 -	8750
මඩකලපුව	10900 -	11250	-	-	12600 -	13100	9200 -	9400	-	-	6900 -	7250	8600 -	8900
ත්‍රිකුණාමලය	10250 -	10750	-	-	12750 -	12750	8750 -	9250	8000 -	8250	7000 -	7500	8500 -	8900
ගලෙන්බිඳුණුවැව	10750 -	11350	9500 -	9750	12900 -	13000	10600 -	10750	8500 -	9000	7750 -	8750	7750 -	8250
මාතලේ	11250 -	11350	10500 -	10600	12900 -	13000	10000 -	10300	8500 -	8750	7000 -	7500	7250 -	7500

වගු අංක 02: සලකා බලන සිල්ලර වෙළඳපොලවල සහල් මිල ගණන් (කිලෝවකට රුපියල්)

සති අංක 29: 14 - 20 ජූලි 2023

ප්‍රදේශ	සහල් වර්ග													
	සම්බා 1		සම්බා 2		කීර් සම්බා		නාඩු 1		නාඩු 2		රතු කැකුළු		සුදු කැකුළු	
කොළඹ	220.00	230.00	200.00	220.00	260.00	280.00	210.00	220.00	180.00	200.00	145.00	180.00	175.00	190.00
ගම්පහ	230.00	230.00	210.00	220.00	270.00	270.00	220.00	220.00	175.00	190.00	150.00	165.00	170.00	180.00
කුරුණෑගල	230.00	230.00	-	-	270.00	280.00	210.00	220.00	178.00	190.00	180.00	190.00	170.00	180.00
නිකවැරටිය	230.00	230.00	-	-	260.00	270.00	210.00	215.00	160.00	174.00	180.00	180.00	165.00	170.00
දඹුල්ල	228.00	230.00	212.00	215.00	260.00	265.00	212.00	214.00	180.00	185.00	155.00	165.00	160.00	165.00
අනුරාධපුරය	230.00	230.00	200.00	220.00	260.00	265.00	210.00	220.00	170.00	200.00	160.00	180.00	165.00	180.00
නඹුත්තේගම	230.00	230.00	210.00	220.00	265.00	275.00	220.00	220.00	175.00	190.00	180.00	190.00	165.00	175.00
පොළොන්නරුව	228.00	230.00	-	-	258.00	260.00	218.00	220.00	190.00	205.00	190.00	190.00	190.00	190.00
කළුතර	230.00	235.00	-	-	275.00	280.00	210.00	210.00	205.00	210.00	155.00	160.00	185.00	190.00
බදුල්ල	-	-	-	-	260.00	270.00	-	-	190.00	200.00	140.00	145.00	155.00	160.00
කැප්පෙට්පොළ	227.00	230.00	210.00	214.00	265.00	275.00	212.00	216.00	185.00	188.00	140.00	145.00	170.00	178.00
මොණරාගල	230.00	230.00	200.00	210.00	260.00	270.00	215.00	220.00	175.00	195.00	135.00	145.00	140.00	160.00
කෑගල්ල	230.00	230.00	-	-	265.00	265.00	210.00	220.00	175.00	200.00	150.00	180.00	180.00	190.00
අම්පාර	225.00	230.00	-	-	260.00	260.00	220.00	220.00	175.00	180.00	130.00	140.00	140.00	150.00
දෙනිඅත්තකණ්ඩ	230.00	240.00	-	-	260.00	260.00	220.00	220.00	175.00	180.00	165.00	170.00	150.00	160.00
නුවරඑළිය	226.00	230.00	210.00	215.00	270.00	280.00	210.00	215.00	186.00	188.00	138.00	145.00	175.00	180.00
නුවර	228.00	230.00	200.00	215.00	265.00	270.00	210.00	220.00	175.00	190.00	150.00	165.00	180.00	190.00
පුත්තලම	230.00	230.00	-	-	260.00	270.00	210.00	220.00	160.00	165.00	145.00	165.00	165.00	170.00
හම්බන්තොට	230.00	230.00	-	-	260.00	260.00	-	-	-	-	130.00	132.00	160.00	165.00
රත්නපුරය	230.00	240.00	220.00	220.00	-	-	-	-	175.00	200.00	138.00	146.00	174.00	176.00
මාතර	230.00	230.00	-	-	260.00	260.00	216.00	220.00	-	-	139.00	142.00	160.00	168.00
ගාල්ල	230.00	230.00	-	-	260.00	260.00	220.00	220.00	-	-	135.00	145.00	165.00	175.00
නිසිසමහරාමය	-	-	200.00	205.00	260.00	260.00	-	-	170.00	180.00	126.00	132.00	156.00	160.00
මීගොඩ (ආ. ම.)	220.00	230.00	-	-	260.00	275.00	-	-	180.00	185.00	140.00	150.00	170.00	180.00
ඇඹිලිපිටිය	220.00	230.00	-	-	260.00	270.00	210.00	220.00	-	-	128.00	135.00	155.00	165.00
යාපනය	-	-	215.00	220.00	260.00	265.00	180.00	190.00	160.00	165.00	145.00	155.00	-	-
වවුනියාව	220.00	225.00	-	-	270.00	276.00	185.00	190.00	175.00	180.00	150.00	154.00	170.00	174.00
මන්නාරම	220.00	230.00	-	-	265.00	270.00	190.00	200.00	175.00	180.00	150.00	160.00	180.00	190.00
කිළිනොච්චිය	220.00	230.00	-	-	270.00	280.00	190.00	195.00	170.00	175.00	145.00	150.00	175.00	185.00
මුලතිව්	-	-	210.00	220.00	260.00	270.00	190.00	200.00	175.00	180.00	140.00	150.00	180.00	185.00
මඩකලපුව	-	-	260.00	270.00	230.00	240.00	190.00	195.00	-	-	145.00	150.00	180.00	185.00
ත්‍රිකුණාමලය	220.00	230.00	-	-	260.00	270.00	190.00	200.00	170.00	180.00	150.00	165.00	180.00	190.00
හඟුරත්කොන	228.00	230.00	210.00	215.00	258.00	260.00	210.00	215.00	168.00	185.00	137.00	145.00	149.00	188.00
වේයන්ගොඩ	230.00	230.00	210.00	215.00	260.00	270.00	200.00	220.00	160.00	175.00	150.00	160.00	163.00	170.00
ගලෙන්බිඳුණුවැව්	220.00	230.00	195.00	200.00	260.00	265.00	215.00	220.00	175.00	190.00	160.00	180.00	160.00	170.00
බණ්ඩාරවෙල	-	-	-	-	-	-	-	-	-	-	-	-	-	-
මාතලේ	228.00	230.00	214.00	215.00	260.00	260.00	210.00	215.00	185.00	190.00	160.00	175.00	170.00	175.00

11

වගු අංක 04: සලකා බලන තොග වෙළඳපොලවල අතිරේක ආහාර ද්‍රව්‍ය වල මිල ගණන් (කිලෝ 50කට රුපියල්)

සති අංක 29: 14 - 20 ජූලි 2023

12

ප්‍රදේශ	වියළි මිරිස්		රතු එණු		ලොකු එණු	අර්තාපල්			ධාන්‍ය වර්ග		
	ආනයනික	දේශීය	ආනයනික	දේශීය		ආනයනික	වැලිමඩ	නුවරඑළිය	මුං ඇට	කවීපි	රතු පරිප්පු
කොළඹ	52500 - 57500	21500 - 23500	25000 - 27500	5500 - 6250	9500 - 12000	-	15000 - 15500	43000 - 46000	32500 - 39000	12500 - 14000	
කුරුණෑගල	53750 - 58000	24000 - 24000	27500 - 28000	6000 - 6250	10500 - 10750	-	-	43750 - 47500	34000 - 38000	13000 - 13750	
නිකවැටිය	55000 - 56250	21000 - 23500	-	6000 - 6500	9900 - 10250	-	-	45000 - 45500	30000 - 35000	13400 - 14000	
දෙහිඅත්තකණ්ඩිය	55000 - 60000	-	24000 - 27500	6000 - 6750	11000 - 13000	-	16500 - 18000	35000 - 40000	30000 - 32500	13250 - 14000	
දඹුල්ල (ආ. ම.)	53000 - 54000	-	21500 - 23000	5500 - 5750	9000 - 9750	-	16000 - 16500	40000 - 42500	30000 - 32500	13500 - 13750	
අනුරාධපුරය	52500 - 62500	20000 - 23000	-	6250 - 7000	10500 - 11500	-	-	42500 - 50000	32500 - 37500	13500 - 14000	
තඹිත්තේගම	52500 - 58750	-	24000 - 25000	5500 - 6000	10000 - 10500	-	15500 - 16500	42500 - 45000	30000 - 30000	13400 - 14000	
පොළොන්නරුව	59000 - 59000	23250 - 23500	-	7500 - 7750	11500 - 11750	-	19000 - 19250	-	42500 - 42500	13500 - 13750	
කළුතර	55000 - 56000	23000 - 24000	-	6250 - 6500	10000 - 10250	-	15500 - 15750	45000 - 45500	34000 - 34500	13250 - 13400	
පුත්තලම	52000 - 56000	-	17500 - 22500	6500 - 7000	10000 - 11000	-	16000 - 17250	37500 - 45000	27500 - 31000	13000 - 13750	
නුවර	56500 - 57500	23000 - 23500	25000 - 26000	5500 - 6250	10000 - 10750	-	15500 - 16000	44000 - 45000	34000 - 35000	13250 - 13500	
මාතර	57500 - 60000	22500 - 22750	28000 - 29250	6300 - 6750	10500 - 11000	-	17500 - 18500	43000 - 45000	36500 - 37500	14000 - 14500	
හම්බන්තොට	52500 - 60000	22500 - 23000	27500 - 29000	6000 - 6500	10500 - 11000	-	-	39000 - 42500	39000 - 41000	14250 - 14500	
කෑගල්ල	52000 - 58000	26500 - 27000	-	6600 - 6800	-	-	17500 - 17650	43000 - 45000	36000 - 36500	13500 - 14000	
ගාල්ල	55000 - 59000	23000 - 26000	29000 - 30000	6500 - 6750	10250 - 10750	-	16000 - 18000	45000 - 50000	35000 - 40000	13000 - 13500	
තිස්සමහාරාමය	57750 - 60000	24000 - 26000	-	6500 - 7000	11250 - 12500	-	18500 - 19000	40000 - 40000	37500 - 37500	14250 - 14500	
මීගොඩ (ආ. ම.)	52500 - 55000	-	24000 - 25000	5500 - 6000	9500 - 10750	-	16000 - 17000	45000 - 50000	37500 - 42500	13000 - 13750	
යාපනය	52500 - 54000	-	18000 - 20000	6000 - 6250	9500 - 10000	-	-	46500 - 49000	-	13250 - 13750	
වවුනියාව	57500 - 58500	-	-	5500 - 6250	10750 - 11000	-	-	42500 - 45000	-	13500 - 13900	
මන්නාරම	55000 - 57500	20000 - 21000	-	6750 - 7000	11000 - 11250	-	-	47500 - 48750	-	13000 - 13250	
කිලිනොච්චිය	57500 - 60000	-	-	6750 - 7000	10500 - 10750	-	-	47000 - 48000	-	13250 - 13500	
මුලතිව්	57500 - 61500	-	-	6500 - 7000	10500 - 11000	-	-	47500 - 50000	40000 - 42500	13500 - 14000	
මඩකලපුව	58000 - 60000	-	29000 - 30000	6500 - 6800	11000 - 11500	-	20000 - 22000	47000 - 47500	37000 - 37500	13300 - 13500	
ත්‍රිකුණාමලය	55000 - 57500	-	21000 - 21500	6750 - 7000	-	-	-	56000 - 59000	28000 - 30000	12500 - 13000	
ගලෙන්බිඳුණුවැව	50000 - 62500	21000 - 22500	-	6750 - 7000	10500 - 11500	-	-	40000 - 50000	30000 - 36250	13500 - 14500	
මාතලේ	55000 - 57500	-	26000 - 26500	6000 - 6300	10000 - 10250	-	-	42500 - 45000	30000 - 38000	13000 - 13250	

වගු අංක 05: සලකා බලන සිල්ලර වෙළඳපොලවල අතිරේක ආහාර ද්‍රව්‍ය වල මිල ගණන් (කිලෝවකට රුපියල්)

සති අංක 29: 14 - 20 ජූලි 2023

ප්‍රදේශ	වියළි මිරිස්		රතු එණු		ලොකු එණු	අර්තාපල්			ධාන්‍ය වර්ග		
	ආනයනික	දේශීය	ආනයනික	දේශීය		ආනයනික	වැලිමඩ	නුවරඑළිය	මුං ඇට	කව්පි	රතු පරිප්පු
කොළඹ	1150.00 - 1400.00	450.00 - 460.00	520.00 - 700.00	120.00 - 160.00	210.00 - 280.00	-	350.00 - 460.00	1000.00 - 1400.00	750.00 - 1200.00	280.00 - 320.00	
ගම්පහ	1280.00 - 1400.00	-	-	160.00 - 160.00	240.00 - 260.00	-	440.00 - 440.00	980.00 - 1200.00	800.00 - 880.00	280.00 - 320.00	
කුරුණෑගල	1200.00 - 1260.00	520.00 - 520.00	600.00 - 600.00	150.00 - 170.00	250.00 - 260.00	-	390.00 - 440.00	1100.00 - 1200.00	800.00 - 850.00	300.00 - 320.00	
නිකවැරටිය	1200.00 - 1300.00	500.00 - 500.00	550.00 - 580.00	140.00 - 160.00	230.00 - 240.00	-	400.00 - 400.00	900.00 - 1200.00	700.00 - 850.00	285.00 - 300.00	
දඹුල්ල	1100.00 - 1200.00	-	540.00 - 580.00	130.00 - 140.00	220.00 - 230.00	-	360.00 - 380.00	900.00 - 1000.00	700.00 - 800.00	280.00 - 300.00	
අනුරාධපුරය	1100.00 - 1400.00	480.00 - 520.00	580.00 - 680.00	140.00 - 150.00	230.00 - 240.00	-	-	1200.00 - 1300.00	700.00 - 850.00	280.00 - 300.00	
නඹුත්තේගම	1150.00 - 1300.00	-	580.00 - 600.00	120.00 - 150.00	220.00 - 240.00	-	380.00 - 400.00	950.00 - 1000.00	600.00 - 750.00	285.00 - 300.00	
පොළොන්නරුව	1200.00 - 1300.00	480.00 - 500.00	-	160.00 - 170.00	240.00 - 250.00	-	390.00 - 400.00	1300.00 - 1400.00	980.00 - 980.00	285.00 - 290.00	
කළුතර	1260.00 - 1300.00	540.00 - 580.00	-	140.00 - 150.00	220.00 - 230.00	-	360.00 - 380.00	1000.00 - 1200.00	900.00 - 920.00	280.00 - 290.00	
බදුල්ල	1200.00 - 1300.00	500.00 - 550.00	600.00 - 600.00	140.00 - 160.00	240.00 - 250.00	400.00 - 440.00	-	1000.00 - 1200.00	800.00 - 800.00	280.00 - 300.00	
කැප්පෙටිපොළ	1200.00 - 1260.00	580.00 - 620.00	-	145.00 - 160.00	250.00 - 270.00	360.00 - 380.00	-	1160.00 - 1200.00	760.00 - 800.00	285.00 - 300.00	
මොණරාගල	1100.00 - 1400.00	480.00 - 520.00	580.00 - 640.00	140.00 - 160.00	230.00 - 240.00	-	400.00 - 460.00	850.00 - 1100.00	600.00 - 800.00	290.00 - 300.00	
කැගල්ල	1150.00 - 1200.00	520.00 - 600.00	-	150.00 - 170.00	240.00 - 250.00	-	400.00 - 420.00	950.00 - 1000.00	750.00 - 840.00	290.00 - 320.00	
අම්පාර	1150.00 - 1230.00	500.00 - 585.00	-	150.00 - 155.00	240.00 - 260.00	-	395.00 - 400.00	980.00 - 1200.00	780.00 - 980.00	275.00 - 285.00	
දෙහිඅත්තකණ්ඩ	1200.00 - 1300.00	-	520.00 - 600.00	130.00 - 150.00	240.00 - 280.00	-	360.00 - 400.00	850.00 - 1000.00	700.00 - 800.00	270.00 - 300.00	
නුවරඑළිය	1200.00 - 1260.00	560.00 - 600.00	-	150.00 - 160.00	250.00 - 280.00	-	380.00 - 400.00	1100.00 - 1180.00	780.00 - 820.00	285.00 - 300.00	
නුවර	1200.00 - 1300.00	600.00 - 620.00	-	150.00 - 160.00	240.00 - 260.00	-	430.00 - 440.00	1160.00 - 1300.00	800.00 - 840.00	290.00 - 310.00	
පුත්තලම	1100.00 - 1350.00	-	520.00 - 600.00	160.00 - 170.00	240.00 - 280.00	-	360.00 - 440.00	850.00 - 1000.00	650.00 - 800.00	270.00 - 300.00	
රත්නපුරය	1400.00 - 1500.00	460.00 - 480.00	-	140.00 - 150.00	230.00 - 240.00	-	-	900.00 - 950.00	750.00 - 850.00	280.00 - 290.00	
හම්බන්තොට	1250.00 - 1400.00	480.00 - 520.00	600.00 - 640.00	140.00 - 160.00	240.00 - 280.00	-	-	900.00 - 950.00	850.00 - 900.00	290.00 - 300.00	
මාතර	1250.00 - 1400.00	480.00 - 520.00	600.00 - 680.00	140.00 - 160.00	240.00 - 260.00	-	400.00 - 450.00	900.00 - 1100.00	760.00 - 850.00	290.00 - 300.00	
ගාල්ල	1200.00 - 1350.00	480.00 - 560.00	650.00 - 700.00	140.00 - 150.00	220.00 - 240.00	-	360.00 - 400.00	1100.00 - 1200.00	750.00 - 850.00	280.00 - 300.00	
නිස්සමහරාමය	1200.00 - 1300.00	530.00 - 550.00	-	140.00 - 150.00	240.00 - 260.00	-	380.00 - 390.00	850.00 - 850.00	800.00 - 800.00	300.00 - 310.00	
මීගොඩ (DEC)	1150.00 - 1300.00	480.00 - 500.00	580.00 - 600.00	130.00 - 140.00	220.00 - 250.00	-	380.00 - 440.00	1150.00 - 1350.00	900.00 - 1000.00	300.00 - 320.00	
ඇඹිලිපිටිය	1100.00 - 1250.00	480.00 - 520.00	-	140.00 - 150.00	220.00 - 240.00	-	380.00 - 400.00	900.00 - 1150.00	750.00 - 850.00	280.00 - 320.00	
යාපනය	1150.00 - 1250.00	-	480.00 - 520.00	130.00 - 140.00	210.00 - 220.00	-	-	1000.00 - 1050.00	-	280.00 - 285.00	
වවුනියාව	1250.00 - 1300.00	-	-	155.00 - 160.00	230.00 - 240.00	-	-	1100.00 - 1180.00	900.00 - 950.00	280.00 - 290.00	
මන්නාරම	1200.00 - 1300.00	-	600.00 - 620.00	150.00 - 170.00	230.00 - 250.00	-	-	1000.00 - 1200.00	-	290.00 - 320.00	
කිළිනොච්චිය	1280.00 - 1320.00	-	-	150.00 - 170.00	240.00 - 250.00	-	-	1000.00 - 1050.00	-	280.00 - 300.00	
මුලතිව්	1200.00 - 1300.00	-	-	-	240.00 - 260.00	-	-	1000.00 - 1050.00	850.00 - 900.00	290.00 - 300.00	
මඩකලපුව	1250.00 - 1300.00	-	660.00 - 680.00	160.00 - 170.00	250.00 - 260.00	-	500.00 - 520.00	1000.00 - 1050.00	800.00 - 840.00	280.00 - 286.00	
ත්‍රිකුණාමලය	1200.00 - 1280.00	450.00 - 480.00	-	145.00 - 160.00	235.00 - 250.00	-	480.00 - 520.00	1220.00 - 1280.00	650.00 - 680.00	280.00 - 310.00	
හඟුරන්කොන	1250.00 - 1350.00	480.00 - 600.00	-	130.00 - 150.00	220.00 - 260.00	-	350.00 - 380.00	950.00 - 1000.00	800.00 - 840.00	260.00 - 285.00	
වේයන්ගොඩ	1200.00 - 1300.00	520.00 - 600.00	-	160.00 - 170.00	220.00 - 240.00	-	350.00 - 380.00	1000.00 - 1200.00	840.00 - 880.00	270.00 - 300.00	
ගලෙන්බිදුණුවැව	1100.00 - 1300.00	460.00 - 480.00	-	140.00 - 150.00	220.00 - 240.00	-	-	850.00 - 1100.00	650.00 - 750.00	280.00 - 300.00	
බණ්ඩාරවෙල	-	-	-	-	-	-	-	-	-	-	
මාතලේ	1200.00 - 1300.00	-	520.00 - 560.00	130.00 - 140.00	218.00 - 220.00	-	420.00 - 420.00	980.00 - 1000.00	780.00 - 800.00	270.00 - 280.00	

වගු අංක 06: සලකා බලන නොග වෙළඳපොලවල එළවළු මිල ගණන් (කිලෝවකට රුපියල්)

සති අංක 29: 14 - 20 ජූලි 2023

ප්‍රදේශ	බටර් බෝංචි	කොළ බෝංචි	කැරව්	ලික්ස්	බිච් රූට්	තෝකෝල්
කොළඹ	-	300.00 - 400.00	320.00 - 400.00	150.00 - 160.00	180.00 - 300.00	100.00 - 120.00
මීගොඩ (අ. ම.)	-	350.00 - 460.00	380.00 - 440.00	160.00 - 180.00	180.00 - 200.00	120.00 - 150.00
දඹුල්ල (අ. ම.)	-	340.00 - 400.00	370.00 - 400.00	130.00 - 150.00	180.00 - 250.00	70.00 - 90.00
කැප්පෙට්පොළ (අ. ම.)	-	250.00 - 280.00	330.00 - 350.00	120.00 - 130.00	140.00 - 160.00	100.00 - 110.00
නොරොච්චෝලේ (අ. ම.)	-	-	-	-	150.00 - 180.00	-
නුවරඑළිය	-	330.00 - 350.00	410.00 - 420.00	130.00 - 140.00	160.00 - 170.00	110.00 - 120.00
නුවර	-	300.00 - 350.00	400.00 - 420.00	140.00 - 150.00	220.00 - 230.00	70.00 - 90.00
හම්බන්තොට	-	320.00 - 380.00	400.00 - 450.00	200.00 - 240.00	300.00 - 350.00	180.00 - 230.00
තඹුන්තේගම (අ. ම.)	-	430.00 - 480.00	410.00 - 440.00	160.00 - 180.00	200.00 - 230.00	120.00 - 140.00
යාපනය	-	450.00 - 480.00	450.00 - 480.00	180.00 - 210.00	250.00 - 280.00	-
බණ්ඩාරවෙල	-	-	-	-	-	-
වේයන්ගොඩ	-	380.00 - 440.00	380.00 - 420.00	150.00 - 180.00	200.00 - 250.00	100.00 - 140.00

ප්‍රදේශ	රාබු	ගෝවා	තක්කාලි	බණ්ඩක්කා	වම්බදු	මාළු මිරිස්
කොළඹ	60.00 - 100.00	120.00 - 160.00	350.00 - 450.00	100.00 - 140.00	250.00 - 320.00	300.00 - 350.00
මීගොඩ (අ. ම.)	80.00 - 100.00	150.00 - 200.00	400.00 - 480.00	140.00 - 170.00	280.00 - 350.00	350.00 - 400.00
මොණරාගල	100.00 - 120.00	220.00 - 260.00	350.00 - 360.00	150.00 - 180.00	200.00 - 220.00	300.00 - 420.00
දඹුල්ල (අ. ම.)	30.00 - 40.00	120.00 - 150.00	330.00 - 350.00	80.00 - 100.00	270.00 - 340.00	300.00 - 330.00
කැප්පෙට්පොළ (අ. ම.)	50.00 - 60.00	130.00 - 150.00	280.00 - 320.00	100.00 - 110.00	270.00 - 290.00	300.00 - 320.00
නොරොච්චෝලේ (අ. ම.)	15.00 - 30.00	-	-	90.00 - 120.00	140.00 - 180.00	280.00 - 350.00
නුවරඑළිය	65.00 - 70.00	160.00 - 170.00	310.00 - 330.00	110.00 - 120.00	280.00 - 300.00	320.00 - 340.00
නුවර	50.00 - 60.00	120.00 - 160.00	330.00 - 350.00	130.00 - 140.00	250.00 - 300.00	320.00 - 350.00
හම්බන්තොට	140.00 - 160.00	200.00 - 240.00	410.00 - 480.00	150.00 - 200.00	250.00 - 300.00	360.00 - 420.00
තඹුන්තේගම (අ. ම.)	40.00 - 60.00	150.00 - 180.00	430.00 - 480.00	80.00 - 100.00	250.00 - 320.00	300.00 - 370.00
නිස්සමහරාමය	80.00 - 100.00	240.00 - 260.00	500.00 - 530.00	80.00 - 100.00	270.00 - 300.00	370.00 - 420.00
යාපනය	90.00 - 95.00	160.00 - 190.00	480.00 - 520.00	180.00 - 190.00	180.00 - 190.00	400.00 - 420.00
බණ්ඩාරවෙල	-	-	-	-	-	-
වේයන්ගොඩ	70.00 - 120.00	160.00 - 180.00	400.00 - 430.00	130.00 - 150.00	300.00 - 350.00	350.00 - 370.00

ප්‍රදේශ	වට්ටක්කා	පිපිඤ්ඤා	කරවිල	පතෝල	මුරුංගා	වැටකොළ
කොළඹ	100.00 - 120.00	50.00 - 70.00	250.00 - 300.00	150.00 - 200.00	100.00 - 350.00	120.00 - 150.00
මීගොඩ (අ. ම.)	110.00 - 130.00	50.00 - 80.00	250.00 - 380.00	280.00 - 320.00	-	110.00 - 150.00
මොණරාගල	100.00 - 140.00	80.00 - 120.00	300.00 - 350.00	200.00 - 250.00	150.00 - 220.00	200.00 - 300.00
දඹුල්ල (අ. ම.)	70.00 - 100.00	30.00 - 40.00	220.00 - 260.00	100.00 - 110.00	150.00 - 180.00	110.00 - 120.00
කැප්පෙට්පොළ (අ. ම.)	80.00 - 90.00	70.00 - 80.00	240.00 - 250.00	110.00 - 120.00	220.00 - 240.00	130.00 - 140.00
නොරොච්චෝලේ (අ. ම.)	50.00 - 100.00	20.00 - 35.00	230.00 - 280.00	120.00 - 150.00	150.00 - 180.00	120.00 - 150.00
නුවරඑළිය	90.00 - 100.00	60.00 - 70.00	250.00 - 270.00	120.00 - 130.00	240.00 - 250.00	140.00 - 150.00
නුවර	100.00 - 120.00	50.00 - 60.00	250.00 - 270.00	100.00 - 120.00	180.00 - 230.00	120.00 - 150.00
හම්බන්තොට	120.00 - 150.00	60.00 - 80.00	300.00 - 350.00	200.00 - 250.00	180.00 - 240.00	160.00 - 210.00
තඹුන්තේගම (අ. ම.)	70.00 - 110.00	15.00 - 25.00	200.00 - 250.00	100.00 - 130.00	170.00 - 200.00	50.00 - 80.00
නිස්සමහරාමය	120.00 - 130.00	40.00 - 50.00	350.00 - 400.00	140.00 - 160.00	120.00 - 150.00	190.00 - 220.00
යාපනය	100.00 - 115.00	65.00 - 75.00	250.00 - 300.00	100.00 - 110.00	250.00 - 300.00	-
බණ්ඩාරවෙල	-	-	-	-	-	-
වේයන්ගොඩ	100.00 - 120.00	45.00 - 60.00	280.00 - 330.00	150.00 - 180.00	180.00 - 200.00	120.00 - 150.00

වගු අංක 06 (ඉතිරිය.)

ප්‍රදේශ	මෑ කරල්	අළු කෙසෙල්	අමු මිරිස්	දෙනි	බතල	මඤ්ඤොක්කා
කොළඹ	200.00 - 250.00	140.00 - 160.00	500.00 - 550.00	200.00 - 300.00	80.00 - 120.00	140.00 - 150.00
මීගොඩ (අ. ම.)	180.00 - 200.00	180.00 - 220.00	550.00 - 650.00	320.00 - 420.00	80.00 - 120.00	-
මොණරාගල	280.00 - 300.00	100.00 - 140.00	600.00 - 800.00	240.00 - 260.00	100.00 - 120.00	80.00 - 100.00
දඹුල්ල (අ. ම.)	150.00 - 200.00	120.00 - 150.00	530.00 - 600.00	230.00 - 260.00	80.00 - 110.00	100.00 - 120.00
කැප්පෙට්පොළ (අ. ම.)	180.00 - 190.00	130.00 - 140.00	600.00 - 650.00	250.00 - 280.00	110.00 - 120.00	120.00 - 130.00
නොරොච්චෝලේ (අ. ම.)	110.00 - 150.00	120.00 - 150.00	500.00 - 600.00	-	80.00 - 140.00	130.00 - 150.00
නුවරඑළිය	180.00 - 200.00	140.00 - 160.00	660.00 - 680.00	260.00 - 300.00	100.00 - 120.00	120.00 - 130.00
නුවර	170.00 - 200.00	160.00 - 200.00	600.00 - 650.00	250.00 - 270.00	90.00 - 110.00	110.00 - 120.00
හම්බන්තොට	250.00 - 300.00	120.00 - 150.00	750.00 - 800.00	400.00 - 480.00	120.00 - 150.00	90.00 - 140.00
තඹුත්තේගම (අ. ම.)	170.00 - 200.00	120.00 - 150.00	500.00 - 600.00	200.00 - 250.00	80.00 - 100.00	80.00 - 110.00
නිස්සමහරාමය	190.00 - 210.00	120.00 - 140.00	700.00 - 740.00	250.00 - 270.00	120.00 - 130.00	110.00 - 130.00
යාපනය	160.00 - 200.00	120.00 - 130.00	520.00 - 580.00	260.00 - 280.00	90.00 - 110.00	120.00 - 150.00
බණ්ඩාරවෙල	-	-	-	-	-	-
වේයන්ගොඩ	170.00 - 220.00	180.00 - 200.00	600.00 - 650.00	350.00 - 400.00	90.00 - 120.00	140.00 - 160.00

ප්‍රදේශ	කොළ එළවළු			පොල් (ගෙඩියකට රු.)	
	මුකුණුවැන්න	කංකුන්	ගොටුකොළ	ලොකු	කුඩා
කොළඹ	40.00 - 50.00	40.00 - 50.00	280.00 - 300.00	90.00 - 100.00	70.00 - 80.00
මීගොඩ (අ. ම.)	80.00 - 80.00	80.00 - 80.00	80.00 - 100.00	90.00 - 100.00	75.00 - 85.00
නොරොච්චෝලේ (අ. ම.)	50.00 - 60.00	50.00 - 60.00	120.00 - 130.00	65.00 - 70.00	55.00 - 60.00
නුවරඑළිය	-	-	-	-	-
දඹුල්ල (අ. ම.)	25.00 - 30.00	25.00 - 30.00	20.00 - 25.00	70.00 - 75.00	60.00 - 62.00
නුවර	40.00 - 45.00	40.00 - 50.00	240.00 - 250.00	75.00 - 80.00	60.00 - 65.00
හම්බන්තොට	45.00 - 50.00	40.00 - 45.00	60.00 - 70.00	-	-
තඹුත්තේගම (අ. ම.)	30.00 - 30.00	30.00 - 30.00	30.00 - 30.00	68.00 - 70.00	60.00 - 65.00
නිස්සමහරාමය	40.00 - 45.00	40.00 - 45.00	50.00 - 55.00	80.00 - 85.00	60.00 - 65.00
යාපනය	70.00 - 80.00	30.00 - 35.00	180.00 - 200.00	80.00 - 90.00	60.00 - 75.00
බණ්ඩාරවෙල	-	-	-	-	-
වේයන්ගොඩ	35.00 - 40.00	35.00 - 40.00	45.00 - 45.00	80.00 - 85.00	-

කොළඹ, මීගොඩ, නොරොච්චෝලේ සහ නුවර ගොටුකොළ කිලෝවකට රුපියල්

වගු අංක 07: සලකා බලන සිල්ලර වෙළඳපොලවල එළවළු මිල ගණන් (කිලෝවකට රුපියල්)

සති අංක 29: 14 - 20 ජූලි 2023

ප්‍රදේශ	උඩරට එළවළු වර්ග									
	බටර් බෝංචි	කොළ බෝංචි	කැරට්	ලීක්ස්	බීට් රූට්	තෝකෝල්	රාබු	ගෝවා	තක්කාලි	
කොළඹ	-	400.00 - 600.00	380.00 - 600.00	230.00 - 400.00	280.00 - 520.00	200.00 - 320.00	120.00 - 320.00	200.00 - 400.00	500.00 - 800.00	
ගම්පහ	-	400.00 - 400.00	400.00 - 520.00	240.00 - 320.00	480.00 - 480.00	240.00 - 280.00	160.00 - 240.00	320.00 - 320.00	600.00 - 600.00	
කුරුණෑගල	-	580.00 - 600.00	560.00 - 600.00	280.00 - 320.00	500.00 - 580.00	280.00 - 340.00	240.00 - 280.00	300.00 - 320.00	560.00 - 600.00	
නිකවැරටිය	-	520.00 - 600.00	520.00 - 600.00	320.00 - 400.00	320.00 - 520.00	240.00 - 320.00	120.00 - 220.00	320.00 - 400.00	480.00 - 600.00	
දඹුල්ල	-	520.00 - 560.00	550.00 - 600.00	280.00 - 320.00	360.00 - 400.00	160.00 - 200.00	120.00 - 140.00	280.00 - 300.00	540.00 - 600.00	
අනුරාධපුරය	-	520.00 - 600.00	520.00 - 600.00	260.00 - 320.00	400.00 - 480.00	200.00 - 280.00	120.00 - 160.00	280.00 - 360.00	500.00 - 600.00	
නඹුත්තේගම	-	520.00 - 560.00	460.00 - 500.00	240.00 - 280.00	260.00 - 320.00	180.00 - 240.00	100.00 - 160.00	220.00 - 280.00	460.00 - 520.00	
පොළොන්නරුව	-	460.00 - 500.00	500.00 - 520.00	260.00 - 270.00	-	220.00 - 230.00	100.00 - 120.00	280.00 - 300.00	480.00 - 500.00	
කළුතර	-	480.00 - 500.00	480.00 - 500.00	320.00 - 340.00	400.00 - 420.00	220.00 - 240.00	160.00 - 180.00	260.00 - 280.00	560.00 - 580.00	
බදුල්ල	-	480.00 - 520.00	440.00 - 480.00	240.00 - 280.00	400.00 - 440.00	280.00 - 320.00	180.00 - 200.00	280.00 - 320.00	440.00 - 480.00	
කැප්පෙට්පොළ	-	350.00 - 360.00	440.00 - 460.00	220.00 - 240.00	250.00 - 260.00	180.00 - 200.00	140.00 - 160.00	240.00 - 260.00	360.00 - 380.00	
මොණරාගල	-	480.00 - 520.00	480.00 - 560.00	240.00 - 320.00	400.00 - 520.00	240.00 - 260.00	160.00 - 200.00	300.00 - 320.00	480.00 - 520.00	
කැගල්ල	-	520.00 - 560.00	560.00 - 600.00	340.00 - 360.00	450.00 - 480.00	260.00 - 280.00	260.00 - 280.00	340.00 - 360.00	560.00 - 600.00	
අම්පාර	-	500.00 - 600.00	520.00 - 600.00	280.00 - 280.00	480.00 - 480.00	200.00 - 240.00	200.00 - 200.00	280.00 - 280.00	520.00 - 600.00	
දෙහිඅත්තකණ්ඩා	-	400.00 - 520.00	400.00 - 580.00	240.00 - 320.00	320.00 - 400.00	200.00 - 240.00	200.00 - 240.00	200.00 - 320.00	480.00 - 520.00	
නුවරඑළිය	-	440.00 - 460.00	480.00 - 500.00	220.00 - 230.00	260.00 - 280.00	220.00 - 240.00	150.00 - 160.00	240.00 - 260.00	400.00 - 420.00	
නුවර	-	480.00 - 500.00	500.00 - 520.00	260.00 - 280.00	360.00 - 400.00	160.00 - 180.00	160.00 - 180.00	200.00 - 260.00	550.00 - 600.00	
පුත්තලම	-	520.00 - 600.00	520.00 - 600.00	300.00 - 400.00	400.00 - 480.00	-	180.00 - 220.00	320.00 - 400.00	520.00 - 600.00	
හම්බන්තොට	-	400.00 - 500.00	480.00 - 520.00	240.00 - 300.00	320.00 - 400.00	240.00 - 300.00	180.00 - 240.00	240.00 - 280.00	520.00 - 600.00	
රත්නපුරය	-	460.00 - 480.00	500.00 - 520.00	240.00 - 260.00	380.00 - 400.00	240.00 - 280.00	140.00 - 160.00	300.00 - 340.00	480.00 - 520.00	
මාතර	-	400.00 - 480.00	480.00 - 580.00	240.00 - 320.00	300.00 - 400.00	200.00 - 240.00	140.00 - 160.00	240.00 - 300.00	550.00 - 600.00	
ගාල්ල	-	480.00 - 500.00	480.00 - 520.00	340.00 - 400.00	450.00 - 500.00	240.00 - 280.00	200.00 - 260.00	300.00 - 360.00	500.00 - 560.00	
තිස්සමහාරාමය	-	470.00 - 490.00	500.00 - 530.00	240.00 - 260.00	350.00 - 380.00	280.00 - 290.00	120.00 - 140.00	260.00 - 290.00	570.00 - 620.00	
මිගොඩ (ආ. ම.)	-	460.00 - 520.00	480.00 - 560.00	300.00 - 320.00	320.00 - 400.00	240.00 - 300.00	200.00 - 240.00	280.00 - 320.00	600.00 - 700.00	
ඇඹිලිපිටිය	-	480.00 - 520.00	480.00 - 520.00	280.00 - 320.00	500.00 - 550.00	280.00 - 320.00	200.00 - 250.00	280.00 - 320.00	550.00 - 650.00	
යාපනය	-	500.00 - 550.00	500.00 - 520.00	220.00 - 260.00	300.00 - 350.00	-	100.00 - 150.00	200.00 - 250.00	550.00 - 600.00	
වවුනියාව	-	500.00 - 600.00	520.00 - 600.00	300.00 - 340.00	300.00 - 400.00	-	180.00 - 200.00	260.00 - 320.00	600.00 - 650.00	
මන්නාරම	-	520.00 - 600.00	520.00 - 600.00	350.00 - 400.00	400.00 - 450.00	200.00 - 240.00	200.00 - 220.00	320.00 - 360.00	520.00 - 600.00	
කිලිනොච්චිය	-	580.00 - 620.00	540.00 - 560.00	340.00 - 360.00	380.00 - 420.00	-	200.00 - 220.00	320.00 - 340.00	640.00 - 660.00	
මුලතිව්	-	500.00 - 550.00	520.00 - 560.00	350.00 - 360.00	380.00 - 400.00	-	200.00 - 220.00	350.00 - 360.00	580.00 - 600.00	
මඩකලපුව	-	520.00 - 560.00	560.00 - 600.00	320.00 - 350.00	400.00 - 450.00	300.00 - 320.00	200.00 - 240.00	320.00 - 340.00	600.00 - 640.00	
ත්‍රිකුණාමලය	-	550.00 - 600.00	550.00 - 580.00	280.00 - 320.00	350.00 - 400.00	300.00 - 350.00	180.00 - 220.00	300.00 - 350.00	520.00 - 580.00	
හඟුරන්කොන	-	420.00 - 450.00	450.00 - 480.00	200.00 - 220.00	260.00 - 300.00	120.00 - 150.00	100.00 - 110.00	180.00 - 200.00	400.00 - 430.00	
වේයන්ගොඩ	-	480.00 - 520.00	500.00 - 540.00	320.00 - 360.00	400.00 - 460.00	280.00 - 320.00	240.00 - 260.00	320.00 - 360.00	480.00 - 520.00	
ගලෙන්බිඳුණුවැව	-	520.00 - 600.00	560.00 - 600.00	280.00 - 320.00	320.00 - 450.00	200.00 - 240.00	100.00 - 140.00	240.00 - 320.00	560.00 - 600.00	
බණ්ඩාරවෙල	-	-	-	-	-	-	-	-	-	
මාතලේ	-	560.00 - 600.00	520.00 - 560.00	240.00 - 280.00	400.00 - 480.00	160.00 - 200.00	120.00 - 160.00	240.00 - 280.00	600.00 - 620.00	

වගු අංක 07 (ඉතිරිය)

ප්‍රදේශ	පහතරට එළවළු වර්ග													
	බණ්ඩක්කා	වම්බු	මාළු මිරිස්	වට්ටක්කා	පිපිඤ්ඤා	කරවිල	පතෝල	මුරුංගා	වැටකොළ	මෑ කරලේ				
කොළඹ	160.00 - 380.00	280.00 - 560.00	360.00 - 600.00	140.00 - 260.00	80.00 - 240.00	300.00 - 600.00	200.00 - 400.00	300.00 - 600.00	180.00 - 400.00	300.00 - 480.00				
ගම්පහ	320.00 - 320.00	440.00 - 560.00	480.00 - 480.00	200.00 - 240.00	120.00 - 160.00	480.00 - 480.00	280.00 - 400.00	400.00 - 400.00	280.00 - 320.00	320.00 - 400.00				
කුරුණෑගල	280.00 - 320.00	400.00 - 460.00	500.00 - 600.00	160.00 - 200.00	120.00 - 160.00	460.00 - 480.00	280.00 - 320.00	380.00 - 460.00	340.00 - 360.00	360.00 - 400.00				
නිකවැරටිය	240.00 - 320.00	320.00 - 360.00	400.00 - 600.00	160.00 - 200.00	120.00 - 160.00	360.00 - 400.00	240.00 - 320.00	360.00 - 400.00	240.00 - 400.00	240.00 - 280.00				
දඹුල්ල	200.00 - 240.00	360.00 - 400.00	460.00 - 500.00	180.00 - 220.00	120.00 - 130.00	360.00 - 400.00	200.00 - 240.00	340.00 - 380.00	160.00 - 200.00	300.00 - 380.00				
අනුරාධපුරය	200.00 - 320.00	380.00 - 400.00	480.00 - 600.00	160.00 - 240.00	140.00 - 160.00	360.00 - 480.00	200.00 - 320.00	400.00 - 600.00	200.00 - 320.00	280.00 - 360.00				
තඹුන්තේගම	140.00 - 180.00	300.00 - 380.00	400.00 - 500.00	120.00 - 180.00	60.00 - 100.00	300.00 - 360.00	180.00 - 240.00	300.00 - 340.00	120.00 - 180.00	240.00 - 300.00				
පොළොන්නරුව	180.00 - 200.00	360.00 - 380.00	430.00 - 480.00	170.00 - 200.00	180.00 - 200.00	-	260.00 - 280.00	300.00 - 400.00	260.00 - 280.00	320.00 - 330.00				
කළුතර	320.00 - 340.00	440.00 - 460.00	600.00 - 640.00	160.00 - 180.00	180.00 - 200.00	540.00 - 560.00	360.00 - 380.00	-	280.00 - 300.00	300.00 - 320.00				
බදුල්ල	280.00 - 320.00	320.00 - 360.00	480.00 - 500.00	200.00 - 240.00	160.00 - 200.00	480.00 - 520.00	320.00 - 360.00	360.00 - 400.00	360.00 - 400.00	320.00 - 360.00				
කැප්පෙට්පොළ	180.00 - 200.00	360.00 - 380.00	380.00 - 400.00	160.00 - 180.00	160.00 - 180.00	340.00 - 360.00	180.00 - 200.00	340.00 - 350.00	240.00 - 250.00	260.00 - 280.00				
මොණරාගල	240.00 - 320.00	240.00 - 320.00	400.00 - 520.00	140.00 - 240.00	120.00 - 200.00	400.00 - 420.00	240.00 - 320.00	300.00 - 320.00	240.00 - 360.00	320.00 - 400.00				
කැගල්ල	290.00 - 320.00	420.00 - 440.00	480.00 - 520.00	180.00 - 200.00	140.00 - 160.00	460.00 - 480.00	290.00 - 320.00	380.00 - 400.00	260.00 - 280.00	420.00 - 440.00				
අම්පාර	200.00 - 200.00	320.00 - 400.00	520.00 - 560.00	180.00 - 200.00	160.00 - 200.00	480.00 - 480.00	280.00 - 360.00	400.00 - 480.00	200.00 - 300.00	280.00 - 320.00				
දෙහිඅත්තකණේ	200.00 - 240.00	280.00 - 320.00	400.00 - 520.00	160.00 - 220.00	100.00 - 120.00	400.00 - 480.00	200.00 - 320.00	280.00 - 320.00	280.00 - 300.00	300.00 - 320.00				
නුවරඑළිය	200.00 - 220.00	360.00 - 380.00	420.00 - 440.00	200.00 - 220.00	150.00 - 160.00	350.00 - 360.00	220.00 - 240.00	350.00 - 360.00	250.00 - 260.00	280.00 - 300.00				
නුවර	200.00 - 240.00	480.00 - 500.00	550.00 - 600.00	160.00 - 180.00	120.00 - 140.00	450.00 - 480.00	200.00 - 240.00	300.00 - 320.00	200.00 - 240.00	320.00 - 360.00				
පුත්තලම	240.00 - 320.00	400.00 - 480.00	560.00 - 600.00	200.00 - 240.00	160.00 - 200.00	400.00 - 480.00	300.00 - 320.00	400.00 - 480.00	280.00 - 320.00	280.00 - 320.00				
රත්නපුරය	200.00 - 220.00	400.00 - 440.00	500.00 - 540.00	180.00 - 220.00	140.00 - 160.00	460.00 - 500.00	300.00 - 340.00	440.00 - 480.00	300.00 - 340.00	320.00 - 340.00				
හම්බන්තොට	200.00 - 250.00	320.00 - 360.00	520.00 - 600.00	160.00 - 200.00	120.00 - 140.00	400.00 - 460.00	280.00 - 320.00	240.00 - 300.00	200.00 - 250.00	320.00 - 380.00				
මාතර	240.00 - 300.00	320.00 - 400.00	400.00 - 600.00	160.00 - 240.00	120.00 - 160.00	320.00 - 400.00	240.00 - 320.00	220.00 - 240.00	200.00 - 300.00	340.00 - 400.00				
ගාල්ල	200.00 - 260.00	380.00 - 450.00	500.00 - 600.00	180.00 - 200.00	160.00 - 200.00	380.00 - 400.00	280.00 - 320.00	350.00 - 400.00	260.00 - 300.00	320.00 - 380.00				
තිස්සමහාරාමය	140.00 - 180.00	300.00 - 350.00	460.00 - 480.00	140.00 - 160.00	50.00 - 70.00	420.00 - 480.00	190.00 - 230.00	240.00 - 250.00	260.00 - 300.00	250.00 - 300.00				
මීගොඩ (අ. ම.)	300.00 - 320.00	400.00 - 480.00	560.00 - 600.00	200.00 - 240.00	160.00 - 200.00	480.00 - 560.00	360.00 - 400.00	-	340.00 - 400.00	380.00 - 440.00				
ඇඹිලිපිටිය	160.00 - 240.00	280.00 - 320.00	480.00 - 600.00	200.00 - 240.00	150.00 - 240.00	480.00 - 520.00	300.00 - 350.00	300.00 - 360.00	240.00 - 320.00	280.00 - 320.00				
යාපනය	200.00 - 220.00	180.00 - 200.00	450.00 - 550.00	120.00 - 140.00	80.00 - 120.00	300.00 - 350.00	120.00 - 180.00	300.00 - 400.00	-	200.00 - 260.00				
වවුනියාව	200.00 - 260.00	300.00 - 340.00	600.00 - 640.00	200.00 - 240.00	100.00 - 140.00	600.00 - 700.00	280.00 - 300.00	370.00 - 400.00	350.00 - 400.00	350.00 - 400.00				
මන්නාරම	280.00 - 320.00	400.00 - 450.00	560.00 - 600.00	200.00 - 220.00	180.00 - 200.00	400.00 - 450.00	240.00 - 280.00	400.00 - 480.00	-	320.00 - 400.00				
කිළිනොච්චිය	230.00 - 250.00	400.00 - 440.00	600.00 - 640.00	200.00 - 220.00	200.00 - 220.00	600.00 - 650.00	200.00 - 240.00	500.00 - 550.00	-	380.00 - 420.00				
මුලතිව්	260.00 - 280.00	350.00 - 380.00	550.00 - 600.00	200.00 - 220.00	-	600.00 - 640.00	320.00 - 340.00	500.00 - 520.00	-	380.00 - 400.00				
මඩකලපුව	300.00 - 320.00	380.00 - 420.00	560.00 - 600.00	180.00 - 200.00	-	520.00 - 560.00	240.00 - 250.00	400.00 - 450.00	300.00 - 320.00	240.00 - 280.00				
ත්‍රිකුණාමලය	280.00 - 320.00	280.00 - 320.00	380.00 - 400.00	180.00 - 220.00	180.00 - 220.00	450.00 - 500.00	280.00 - 320.00	450.00 - 500.00	280.00 - 320.00	400.00 - 450.00				
හඟුරත්කොන	150.00 - 180.00	340.00 - 380.00	400.00 - 450.00	150.00 - 180.00	80.00 - 100.00	280.00 - 300.00	150.00 - 180.00	300.00 - 400.00	160.00 - 190.00	300.00 - 320.00				
වේයන්ගොඩ	240.00 - 320.00	380.00 - 400.00	500.00 - 600.00	160.00 - 180.00	120.00 - 160.00	480.00 - 520.00	320.00 - 360.00	480.00 - 480.00	320.00 - 380.00	400.00 - 400.00				
ගලෙන්බිඳුණුවල	280.00 - 320.00	400.00 - 420.00	520.00 - 600.00	200.00 - 220.00	120.00 - 140.00	340.00 - 400.00	240.00 - 300.00	-	220.00 - 260.00	280.00 - 320.00				
බණ්ඩාරවෙල	-	-	-	-	-	-	-	-	-	-				
මාතලේ	240.00 - 280.00	420.00 - 480.00	560.00 - 600.00	200.00 - 240.00	120.00 - 160.00	400.00 - 480.00	280.00 - 320.00	380.00 - 440.00	280.00 - 320.00	320.00 - 400.00				

17

වගු අංක 07 (ඉතිරිය.)

18

ප්‍රදේශ	පහතරට එළවළු වර්ග					කොළ එළවළු වර්ග (මිටියකට රු.)			පොල් (ගෙඩියකට රු.)	
	අළු කෙසෙල්	අමු මිරිස්	දෙනි	බතල	චඤ්ඤාක්ක	මුකුණුවැන්න	කංකුන්	ගොටුකොළ	ලොකු	කුඩා
කොළඹ	200.00 - 360.00	540.00 - 1000.00	300.00 - 600.00	140.00 - 240.00	160.00 - 260.00	50.00 - 80.00	50.00 - 80.00	95.00 - 100.00	100.00 - 120.00	80.00 - 100.00
ගම්පහ	320.00 - 320.00	800.00 - 1000.00	600.00 - 600.00	180.00 - 180.00	180.00 - 200.00	60.00 - 70.00	60.00 - 70.00	30.00 - 30.00	90.00 - 100.00	75.00 - 80.00
කුරුණෑගල	280.00 - 320.00	900.00 - 1000.00	400.00 - 500.00	220.00 - 240.00	200.00 - 240.00	40.00 - 50.00	40.00 - 50.00	30.00 - 30.00	90.00 - 100.00	65.00 - 70.00
නිකවැරටිය	160.00 - 200.00	800.00 - 1200.00	320.00 - 400.00	160.00 - 200.00	160.00 - 160.00	40.00 - 50.00	40.00 - 50.00	60.00 - 60.00	75.00 - 75.00	65.00 - 70.00
දඹුල්ල	260.00 - 280.00	800.00 - 1000.00	400.00 - 500.00	150.00 - 200.00	200.00 - 220.00	45.00 - 50.00	45.00 - 50.00	40.00 - 50.00	85.00 - 90.00	65.00 - 75.00
අනුරාධපුරය	200.00 - 280.00	800.00 - 1000.00	400.00 - 600.00	160.00 - 200.00	180.00 - 240.00	50.00 - 60.00	50.00 - 60.00	50.00 - 60.00	80.00 - 100.00	60.00 - 70.00
තඹුන්තේගම	150.00 - 180.00	650.00 - 800.00	300.00 - 400.00	160.00 - 200.00	140.00 - 180.00	40.00 - 40.00	40.00 - 40.00	-	70.00 - 75.00	60.00 - 65.00
පොළොන්නරුව	160.00 - 160.00	800.00 - 900.00	300.00 - 350.00	160.00 - 180.00	200.00 - 220.00	50.00 - 60.00	50.00 - 60.00	50.00 - 60.00	-	50.00 - 60.00
කළුතර	280.00 - 300.00	900.00 - 1000.00	500.00 - 600.00	240.00 - 260.00	220.00 - 240.00	60.00 - 75.00	60.00 - 75.00	80.00 - 100.00	110.00 - 120.00	90.00 - 95.00
බදුල්ල	220.00 - 240.00	900.00 - 1000.00	450.00 - 500.00	160.00 - 200.00	220.00 - 240.00	70.00 - 70.00	70.00 - 70.00	70.00 - 80.00	85.00 - 95.00	75.00 - 80.00
කැප්පෙට්පොළ	240.00 - 260.00	800.00 - 900.00	360.00 - 380.00	170.00 - 190.00	200.00 - 220.00	45.00 - 50.00	45.00 - 50.00	35.00 - 45.00	84.00 - 86.00	75.00 - 78.00
මොණරාගල	160.00 - 200.00	800.00 - 1000.00	300.00 - 320.00	160.00 - 180.00	120.00 - 150.00	50.00 - 60.00	50.00 - 60.00	50.00 - 60.00	80.00 - 90.00	60.00 - 70.00
කෑගල්ල	260.00 - 280.00	880.00 - 900.00	420.00 - 450.00	220.00 - 240.00	200.00 - 210.00	70.00 - 80.00	70.00 - 80.00	50.00 - 70.00	85.00 - 90.00	65.00 - 80.00
අම්පාර	200.00 - 240.00	800.00 - 1000.00	300.00 - 400.00	140.00 - 200.00	140.00 - 160.00	50.00 - 60.00	50.00 - 50.00	50.00 - 50.00	90.00 - 90.00	80.00 - 80.00
දෙනිඅත්තකණ්ඩ	160.00 - 260.00	1000.00 - 1400.00	400.00 - 600.00	160.00 - 200.00	150.00 - 200.00	60.00 - 60.00	60.00 - 60.00	60.00 - 60.00	70.00 - 85.00	55.00 - 65.00
නුවරඑළිය	250.00 - 260.00	1200.00 - 1400.00	380.00 - 410.00	180.00 - 200.00	200.00 - 220.00	50.00 - 60.00	50.00 - 60.00	40.00 - 45.00	84.00 - 86.00	75.00 - 80.00
නුවර	300.00 - 320.00	1000.00 - 1100.00	450.00 - 480.00	140.00 - 160.00	200.00 - 220.00	50.00 - 60.00	50.00 - 60.00	40.00 - 45.00	90.00 - 95.00	65.00 - 75.00
පුත්තලම	180.00 - 240.00	900.00 - 1000.00	400.00 - 480.00	200.00 - 240.00	200.00 - 240.00	70.00 - 70.00	70.00 - 70.00	40.00 - 40.00	70.00 - 80.00	60.00 - 68.00
රත්නපුරය	220.00 - 240.00	1100.00 - 1250.00	400.00 - 450.00	200.00 - 220.00	160.00 - 170.00	90.00 - 100.00	85.00 - 90.00	100.00 - 110.00	100.00 - 110.00	80.00 - 90.00
හම්බන්තොට	160.00 - 200.00	800.00 - 950.00	520.00 - 600.00	140.00 - 200.00	140.00 - 200.00	50.00 - 55.00	50.00 - 50.00	70.00 - 80.00	90.00 - 110.00	70.00 - 80.00
මාතර	220.00 - 250.00	800.00 - 950.00	400.00 - 500.00	100.00 - 120.00	160.00 - 200.00	55.00 - 60.00	55.00 - 60.00	75.00 - 90.00	90.00 - 100.00	70.00 - 80.00
ගාල්ල	200.00 - 240.00	800.00 - 800.00	450.00 - 500.00	160.00 - 220.00	200.00 - 220.00	60.00 - 70.00	50.00 - 60.00	60.00 - 80.00	95.00 - 100.00	80.00 - 85.00
නිස්සමහරාමය	160.00 - 180.00	800.00 - 850.00	280.00 - 330.00	140.00 - 160.00	160.00 - 180.00	45.00 - 50.00	45.00 - 50.00	55.00 - 60.00	85.00 - 90.00	65.00 - 70.00
මිගොඩ (අ. ම.)	320.00 - 360.00	850.00 - 1000.00	480.00 - 500.00	200.00 - 240.00	-	90.00 - 90.00	90.00 - 90.00	100.00 - 120.00	110.00 - 120.00	80.00 - 100.00
ඇඹිලිපිටිය	160.00 - 200.00	700.00 - 800.00	400.00 - 500.00	150.00 - 200.00	150.00 - 200.00	50.00 - 70.00	50.00 - 70.00	80.00 - 90.00	90.00 - 110.00	60.00 - 80.00
යාපනය	150.00 - 180.00	600.00 - 700.00	300.00 - 350.00	100.00 - 140.00	160.00 - 200.00	80.00 - 90.00	35.00 - 40.00	40.00 - 45.00	100.00 - 130.00	60.00 - 80.00
වවුනියාව	340.00 - 360.00	800.00 - 840.00	320.00 - 350.00	200.00 - 220.00	250.00 - 300.00	65.00 - 70.00	60.00 - 65.00	60.00 - 65.00	70.00 - 80.00	60.00 - 65.00
මන්නාරම	200.00 - 240.00	800.00 - 1000.00	400.00 - 450.00	150.00 - 200.00	240.00 - 250.00	50.00 - 60.00	50.00 - 60.00	50.00 - 60.00	70.00 - 80.00	50.00 - 60.00
කිලිනොච්චිය	140.00 - 160.00	800.00 - 850.00	380.00 - 420.00	200.00 - 230.00	260.00 - 300.00	50.00 - 60.00	40.00 - 50.00	40.00 - 45.00	70.00 - 80.00	50.00 - 60.00
මුලතිව්	160.00 - 180.00	700.00 - 750.00	380.00 - 400.00	180.00 - 200.00	280.00 - 300.00	50.00 - 60.00	50.00 - 60.00	40.00 - 50.00	80.00 - 90.00	65.00 - 70.00
මඩකලපුව	240.00 - 280.00	800.00 - 850.00	480.00 - 520.00	200.00 - 220.00	240.00 - 250.00	60.00 - 70.00	50.00 - 60.00	50.00 - 50.00	90.00 - 90.00	60.00 - 65.00
ත්‍රිකුණාමලය	270.00 300.00	820.00 880.00	600.00 630.00	120.00 150.00	220.00 250.00	45.00 55.00	45.00 55.00	45.00 50.00	100.00 110.00	75.00 85.00
හඟුරන්කොන	230.00 - 260.00	800.00 - 1000.00	300.00 - 400.00	120.00 - 150.00	140.00 - 150.00	40.00 - 50.00	40.00 - 50.00	40.00 - 50.00	85.00 - 95.00	65.00 - 75.00
වේයන්ගොඩ	260.00 - 280.00	800.00 - 1000.00	450.00 - 500.00	160.00 - 200.00	200.00 - 200.00	60.00 - 70.00	60.00 - 70.00	30.00 - 30.00	100.00 - 120.00	70.00 - 80.00
ගලේන්බිඳුණුවාව	120.00 - 140.00	700.00 - 1000.00	400.00 - 600.00	140.00 - 160.00	120.00 - 140.00	50.00 - 60.00	50.00 - 60.00	50.00 - 60.00	80.00 - 90.00	60.00 - 70.00
බණ්ඩාරවෙල	-	-	-	-	-	-	-	-	-	-
මාතලේ	240.00 - 280.00	900.00 - 1000.00	500.00 - 600.00	180.00 - 200.00	180.00 - 200.00	40.00 - 50.00	50.00 - 60.00	40.00 - 50.00	90.00 - 95.00	75.00 - 85.00

වගු අංක 08: සලකා බලන සිල්ලර වෙළඳපොලවල පලතුරු මිල ගණන් (ගෙඩියකට රුපියල්)

සති අංක 29: 14 - 20 ජූලි 2023

19

ප්‍රදේශ	කෙසෙල් වර්ග								අන්තෘප්ති			අඹ වර්ග	
	ඇඹුල් (කි. රු.)	කාලිකුට්ටු (කි. රු.)	සීනි (කි. රු.)	ආනමාළ	ඇමුඹුන්	ලොකු	මධ්‍යම	කුඩා	බෙට්ටි	රත්තකොලොම්බ			
කොළඹ	140.00 - 230.00	400.00 - 550.00	130.00 - 230.00	25.00 - 40.00	32.00 - 50.00	900.00 - 1100.00	650.00 - 880.00	450.00 - 650.00	-	75.00 - 180.00			
ගම්පහ	170.00 - 200.00	440.00 - 450.00	160.00 - 180.00	22.00 - 28.00	28.00 - 35.00	900.00 - 1000.00	500.00 - 700.00	300.00 - 400.00	-	140.00 - 150.00			
කුරුණෑගල	160.00 - 200.00	500.00 - 550.00	120.00 - 150.00	18.00 - 20.00	30.00 - 38.00	700.00 - 760.00	500.00 - 600.00	250.00 - 300.00	70.00 - 80.00	150.00 - 160.00			
නිකවැරටිය	130.00 - 150.00	450.00 - 480.00	130.00 - 150.00	-	37.00 - 40.00	900.00 - 1000.00	700.00 - 800.00	550.00 - 650.00	-	-			
දඹුල්ල	160.00 - 170.00	400.00 - 450.00	160.00 - 170.00	-	38.00 - 40.00	700.00 - 750.00	480.00 - 500.00	250.00 - 280.00	50.00 - 60.00	140.00 - 160.00			
අනුරාධපුරය	160.00 - 200.00	400.00 - 500.00	160.00 - 180.00	20.00 - 30.00	35.00 - 47.00	900.00 - 1150.00	750.00 - 860.00	600.00 - 720.00	-	90.00 - 130.00			
තඹුන්තේගම	150.00 - 180.00	430.00 - 500.00	140.00 - 180.00	30.00 - 34.00	40.00 - 48.00	950.00 - 1100.00	800.00 - 900.00	620.00 - 720.00	-	100.00 - 120.00			
පොළොන්නරුව	180.00 - 200.00	400.00 - 450.00	150.00 - 160.00	-	30.00 - 32.00	900.00 - 950.00	700.00 - 750.00	450.00 - 500.00	-	130.00 - 130.00			
කළුතර	180.00 - 200.00	460.00 - 480.00	160.00 - 180.00	28.00 - 30.00	35.00 - 38.00	-	-	560.00 - 580.00	-	110.00 - 120.00			
බදුල්ල	130.00 - 140.00	300.00 - 360.00	120.00 - 130.00	17.00 - 19.00	26.00 - 28.00	-	620.00 - 660.00	380.00 - 440.00	-	100.00 - 120.00			
කැප්පෙට්පොළ	130.00 - 140.00	390.00 - 420.00	125.00 - 130.00	17.00 - 22.00	30.00 - 35.00	-	680.00 - 700.00	460.00 - 490.00	46.00 - 50.00	110.00 - 130.00			
මොණරාගල	100.00 - 140.00	250.00 - 300.00	60.00 - 80.00	15.00 - 18.00	19.00 - 23.00	-	540.00 - 630.00	450.00 - 520.00	-	120.00 - 130.00			
කැගල්ල	130.00 - 150.00	440.00 - 480.00	140.00 - 160.00	15.00 - 25.00	20.00 - 25.00	-	680.00 - 750.00	450.00 - 550.00	-	80.00 - 100.00			
අම්පාර	140.00 - 180.00	360.00 - 450.00	100.00 - 100.00	18.00 - 18.00	22.00 - 25.00	-	-	500.00 - 550.00	-	-			
දෙහිඅත්තකණ	120.00 - 180.00	350.00 - 400.00	120.00 - 150.00	-	45.00 - 56.00	-	-	250.00 - 260.00	-	-			
නුවරඑළිය	150.00 - 160.00	400.00 - 440.00	130.00 - 140.00	22.00 - 26.00	32.00 - 36.00	-	650.00 - 680.00	440.00 - 480.00	-	120.00 - 130.00			
නුවර	170.00 - 180.00	400.00 - 430.00	160.00 - 180.00	23.00 - 25.00	38.00 - 45.00	950.00 - 1000.00	650.00 - 680.00	350.00 - 450.00	-	100.00 - 150.00			
පුත්තලම	120.00 - 150.00	400.00 - 450.00	120.00 - 150.00	16.00 - 18.00	-	750.00 - 850.00	500.00 - 600.00	200.00 - 300.00	-	70.00 - 75.00			
රත්නපුරය	190.00 - 220.00	330.00 - 360.00	180.00 - 220.00	-	-	800.00 - 900.00	500.00 - 600.00	200.00 - 300.00	-	100.00 - 125.00			
හම්බන්තොට	140.00 - 150.00	420.00 - 450.00	140.00 - 150.00	19.00 - 22.00	25.00 - 27.00	850.00 - 900.00	650.00 - 750.00	360.00 - 400.00	-	120.00 - 130.00			
මාතර	160.00 - 180.00	420.00 - 450.00	140.00 - 155.00	20.00 - 22.00	31.00 - 32.00	950.00 - 980.00	840.00 - 880.00	350.00 - 480.00	-	100.00 - 130.00			
ගාල්ල	160.00 - 200.00	400.00 - 460.00	150.00 - 180.00	25.00 - 30.00	30.00 - 32.00	-	580.00 - 650.00	400.00 - 500.00	-	100.00 - 150.00			
තිස්සමහාරාමය	110.00 - 130.00	350.00 - 400.00	110.00 - 130.00	30.00 - 35.00	30.00 - 35.00	750.00 - 780.00	620.00 - 640.00	400.00 - 420.00	-	80.00 - 90.00			
මීගොඩ	160.00 - 180.00	400.00 - 430.00	150.00 - 160.00	35.00 - 40.00	40.00 - 50.00	850.00 - 850.00	650.00 - 650.00	500.00 - 500.00	-	100.00 - 125.00			
ඇඹිලිපිටිය	120.00 - 130.00	350.00 - 400.00	120.00 - 140.00	20.00 - 30.00	25.00 - 35.00	-	600.00 - 650.00	450.00 - 550.00	50.00 - 60.00	100.00 - 150.00			
යාපනය	110.00 - 140.00	420.00 - 480.00	110.00 - 130.00	-	-	980.00 - 1200.00	820.00 - 950.00	620.00 - 750.00	-	120.00 - 170.00			
වවුනියාව	150.00 - 180.00	400.00 - 450.00	150.00 - 180.00	28.00 - 30.00	-	840.00 - 880.00	650.00 - 680.00	550.00 - 590.00	-	120.00 - 140.00			
මන්නාරම	150.00 - 180.00	350.00 - 400.00	140.00 - 160.00	18.00 - 20.00	-	-	700.00 - 750.00	500.00 - 600.00	-	125.00 - 150.00			
කිලිනොච්චිය	160.00 - 180.00	400.00 - 440.00	160.00 - 170.00	26.00 - 28.00	26.00 - 28.00	960.00 - 990.00	760.00 - 790.00	640.00 - 660.00	70.00 - 80.00	140.00 - 150.00			
මුලතිව්	150.00 - 180.00	320.00 - 350.00	150.00 - 180.00	28.00 - 30.00	-	-	650.00 - 700.00	500.00 - 600.00	-	100.00 - 120.00			
මඩකලපුව	150.00 - 160.00	400.00 - 420.00	140.00 - 150.00	20.00 - 25.00	-	-	700.00 - 750.00	550.00 - 650.00	-	100.00 - 120.00			
ත්‍රිකුණාමලය	160.00 - 200.00	350.00 - 400.00	145.00 - 165.00	-	35.00 - 41.00	-	620.00 - 650.00	520.00 - 550.00	33.00 - 38.00	130.00 - 140.00			
වේයන්ගොඩ	200.00 - 220.00	500.00 - 550.00	180.00 - 220.00	20.00 - 25.00	31.00 - 44.00	950.00 - 1000.00	600.00 - 650.00	400.00 - 500.00	-	80.00 - 120.00			
ගලන්බිඳුණුව	140.00 - 160.00	300.00 - 320.00	100.00 - 150.00	25.00 - 30.00	35.00 - 40.00	1000.00 - 1200.00	850.00 - 950.00	700.00 - 800.00	-	120.00 - 140.00			
බණ්ඩාරවෙල	-	-	-	-	-	-	-	-	-	-			
මාතලේ	140.00 - 160.00	350.00 - 400.00	140.00 - 160.00	34.00 - 36.00	36.00 - 40.00	-	650.00 - 750.00	500.00 - 560.00	40.00 - 50.00	130.00 - 150.00			

වගු අංක 08 (ඉතිරිය.)

ප්‍රදේශ	අඹ වර්ග		අනෙකුත් පළතුරු වර්ග									
	විලාඩ්	කොහු	පැපොල් (කි. රු)	වැල් දොඩම්	දිවුල්	දොඩම්	අලිගැටපේර	බෙලි	මිදි (කි. රු)	තැඹිලි		
කොළඹ	60.00 · 110.00	-	140.00 · 250.00	30.00 · 60.00	85.00 · 180.00	65.00 · 150.00	60.00 · 150.00	40.00 · 130.00	1400.00 · 2800.00	120.00 · 150.00		
ගම්පහ	-	-	200.00 · 200.00	50.00 · 60.00	90.00 · 100.00	150.00 · 150.00	60.00 · 100.00	100.00 · 120.00	2500.00 · 2500.00	120.00 · 120.00		
කුරුණෑගල	70.00 · 70.00	40.00 · 60.00	140.00 · 150.00	50.00 · 50.00	80.00 · 100.00	80.00 · 100.00	100.00 · 120.00	80.00 · 100.00	2500.00 · 2800.00	100.00 · 130.00		
නිකවැරටිය	-	-	120.00 · 150.00	20.00 · 30.00	50.00 · 60.00	70.00 · 100.00	80.00 · 120.00	-	2500.00 · 2800.00	100.00 · 120.00		
දඹුල්ල	60.00 · 80.00	30.00 · 40.00	140.00 · 150.00	20.00 · 30.00	90.00 · 100.00	80.00 · 100.00	70.00 · 80.00	50.00 · 80.00	2400.00 · 2500.00	120.00 · 140.00		
අනුරාධපුරය	-	-	140.00 · 180.00	-	50.00 · 70.00	80.00 · 120.00	80.00 · 100.00	50.00 · 60.00	2500.00 · 3000.00	120.00 · 150.00		
නඹුත්තේගම	-	-	100.00 · 150.00	-	-	-	50.00 · 70.00	100.00 · 130.00	1800.00 · 2400.00	100.00 · 120.00		
පොළොන්නරුව	-	-	150.00 · 170.00	25.00 · 40.00	-	-	100.00 · 120.00	50.00 · 60.00	2500.00 · 2550.00	130.00 · 140.00		
කළුතර	-	-	140.00 · 160.00	40.00 · 45.00	110.00 · 120.00	120.00 · 130.00	120.00 · 130.00	125.00 · 135.00	2400.00 · 2600.00	120.00 · 130.00		
බදුල්ල	50.00 · 60.00	20.00 · 25.00	140.00 · 160.00	20.00 · 25.00	90.00 · 100.00	80.00 · 100.00	50.00 · 70.00	45.00 · 60.00	2500.00 · 2700.00	120.00 · 130.00		
කැප්පෙට්පොළ	48.00 · 55.00	18.00 · 22.00	140.00 · 160.00	36.00 · 40.00	70.00 · 90.00	80.00 · 90.00	50.00 · 60.00	45.00 · 50.00	2550.00 · 2650.00	110.00 · 120.00		
මොණරාගල	50.00 · 60.00	-	180.00 · 200.00	25.00 · 28.00	50.00 · 70.00	60.00 · 80.00	60.00 · 70.00	40.00 · 60.00	2900.00 · 3000.00	90.00 · 100.00		
කැගල්ල	-	20.00 · 25.00	140.00 · 170.00	15.00 · 25.00	55.00 · 70.00	80.00 · 100.00	50.00 · 60.00	40.00 · 70.00	2500.00 · 2600.00	100.00 · 120.00		
අම්පාර	-	-	160.00 · 160.00	-	-	-	50.00 · 54.00	60.00 · 60.00	1800.00 · 1800.00	120.00 · 130.00		
දෙහිඅත්තකණ්ඩ	80.00 · 80.00	-	120.00 · 180.00	40.00 · 50.00	-	50.00 · 60.00	80.00 · 120.00	40.00 · 60.00	2800.00 · 3200.00	100.00 · 130.00		
නුවරඑළිය	50.00 · 60.00	18.00 · 22.00	140.00 · 160.00	35.00 · 40.00	70.00 · 90.00	80.00 · 100.00	50.00 · 60.00	45.00 · 60.00	2400.00 · 2500.00	120.00 · 130.00		
නුවර	70.00 · 80.00	-	150.00 · 200.00	30.00 · 40.00	120.00 · 130.00	80.00 · 100.00	50.00 · 100.00	50.00 · 60.00	2000.00 · 2600.00	130.00 · 140.00		
පුත්තලම	-	-	140.00 · 160.00	-	-	65.00 · 75.00	75.00 · 85.00	-	-	100.00 · 140.00		
හම්බන්තොට	-	-	120.00 · 130.00	-	60.00 · 70.00	90.00 · 110.00	50.00 · 60.00	40.00 · 50.00	2300.00 · 2500.00	90.00 · 110.00		
රත්නපුරය	50.00 · 70.00	-	150.00 · 160.00	-	50.00 · 60.00	90.00 · 120.00	-	50.00 · 60.00	2000.00 · 2500.00	-		
මාතර	-	-	130.00 · 135.00	25.00 · 26.00	90.00 · 100.00	110.00 · 130.00	50.00 · 60.00	45.00 · 48.00	2300.00 · 2400.00	100.00 · 120.00		
ගාල්ල	-	35.00 · 40.00	180.00 · 200.00	40.00 · 45.00	90.00 · 110.00	110.00 · 130.00	80.00 · 90.00	50.00 · 80.00	2900.00 · 3000.00	100.00 · 120.00		
නිස්සමහාරාමය	-	25.00 · 30.00	100.00 · 120.00	30.00 · 35.00	60.00 · 65.00	50.00 · 60.00	50.00 · 60.00	25.00 · 30.00	2800.00 · 2800.00	90.00 · 100.00		
මීගොඩ	100.00 · 100.00	-	140.00 · 160.00	40.00 · 40.00	-	90.00 · 100.00	60.00 · 80.00	40.00 · 50.00	2000.00 · 2400.00	120.00 · 130.00		
ඇඹිලිපිටිය	50.00 · 60.00	30.00 · 40.00	120.00 · 150.00	20.00 · 40.00	80.00 · 100.00	100.00 · 120.00	60.00 · 90.00	20.00 · 30.00	2200.00 · 2400.00	110.00 · 130.00		
යාපනය	80.00 · 110.00	-	120.00 · 150.00	-	-	110.00 · 120.00	-	-	2800.00 · 3200.00	120.00 · 150.00		
වවුනියාව	-	-	150.00 · 180.00	38.00 · 42.00	-	110.00 · 140.00	110.00 · 140.00	-	2850.00 · 3000.00	100.00 · 140.00		
මන්නාරම	60.00 · 80.00	-	150.00 · 180.00	30.00 · 35.00	-	110.00 · 140.00	80.00 · 100.00	100.00 · 130.00	2600.00 · 3000.00	140.00 · 160.00		
කිළිනොච්චිය	50.00 · 60.00	-	100.00 · 120.00	40.00 · 50.00	120.00 · 130.00	70.00 · 80.00	80.00 · 100.00	-	2600.00 · 2800.00	150.00 · 160.00		
මුලතිව්	60.00 · 70.00	-	120.00 · 150.00	-	-	-	-	-	-	140.00 · 150.00		
මඩකලපුව	-	-	180.00 · 200.00	40.00 · 45.00	120.00 · 150.00	90.00 · 100.00	90.00 · 100.00	-	2200.00 · 2400.00	150.00 · 150.00		
ත්‍රිකුණාමලය	54.00 · 60.00	26.00 · 32.00	145.00 · 155.00	50.00 · 60.00	-	50.00 · 55.00	126.00 · 136.00	-	2700.00 · 2800.00	130.00 · 140.00		
වේයන්ගොඩ	-	-	180.00 · 250.00	30.00 · 40.00	100.00 · 120.00	100.00 · 130.00	80.00 · 100.00	50.00 · 80.00	2500.00 · 2800.00	100.00 · 130.00		
ගලෙන්බිඳුණුවැව	-	-	120.00 · 130.00	-	-	-	50.00 · 80.00	-	2500.00 · 3000.00	130.00 · 140.00		
බණ්ඩාරවෙල	-	-	-	-	-	-	-	-	-	-		
මාතලේ	40.00 · 60.00	30.00 · 40.00	130.00 · 150.00	20.00 · 25.00	90.00 · 100.00	120.00 · 150.00	80.00 · 90.00	40.00 · 50.00	2000.00 · 2500.00	110.00 · 120.00		

වගු අංක 09: සලකා බලන නොග වෙළඳපොලවල මාළු හා බිත්තර මිල ගණන්

සති අංක 29: 14 - 20 ජූලි 2023

ප්‍රදේශ	මාළු වර්ග (කිලෝවකට රුපියල්)					
	සාලයා	හුරුල්ලා	බලයා	කෙලවල්ලා	තෝරා	පරව්
කොළඹ	350.00 - 600.00	750.00 - 840.00	840.00 - 950.00	1000.00 - 1740.00	2000.00 - 3000.00	1250.00 - 1400.00
නුවර	550.00 - 580.00	950.00 - 980.00	950.00 - 1050.00	1650.00 - 1800.00	2600.00 - 2800.00	1500.00 - 1600.00
කළුතර	520.00 - 540.00	980.00 - 1000.00	920.00 - 980.00	1450.00 - 1500.00	-	1480.00 - 1500.00
පුත්තලම	500.00 - 700.00	900.00 - 1100.00	800.00 - 1000.00	1350.00 - 1450.00	-	1350.00 - 1450.00
මාතර	-	-	1100.00 - 1150.00	1900.00 - 1960.00	-	1800.00 - 1900.00
හම්බන්තොට	-	-	800.00 - 900.00	1750.00 - 1800.00	-	1200.00 - 1250.00
ගාල්ල	-	-	1000.00 - 1100.00	1500.00 - 1800.00	1600.00 - 1800.00	1400.00 - 1500.00
මඩකලපුව	350.00 - 400.00	900.00 - 1000.00	1100.00 - 1200.00	1900.00 - 2000.00	1900.00 - 2000.00	1800.00 - 1900.00
ත්‍රිකුණාමලය	420.00 - 500.00	850.00 - 920.00	1200.00 - 1270.00	2150.00 - 2200.00	2500.00 - 2550.00	1800.00 - 1920.00
මන්නාරම	420.00 - 450.00	-	-	-	-	1100.00 - 1300.00

ප්‍රදේශ	මාළු වර්ග (කිලෝවකට රුපියල්)				බිත්තර (බිත්තරයකට රුපියල්)	
	මෝරා	ඉස්සා	තලපන්	තෙප්පිලි	දඹුරු	සිදු
කොළඹ	900.00 - 1250.00	1600.00 - 1750.00	1800.00 - 2300.00	-	-	57.00 - 59.00
නුවර	1250.00 - 1300.00	1600.00 - 1700.00	2300.00 - 2400.00	-	55.00 - 56.00	54.00 - 56.00
කළුතර	-	1800.00 - 1900.00	1900.00 - 2000.00	-	-	-
පුත්තලම	1700.00 - 1800.00	1100.00 - 1250.00	-	-	47.00 - 49.00	45.00 - 48.00
මාතර	-	1750.00 - 1800.00	-	-	-	-
හම්බන්තොට	-	1700.00 - 1750.00	-	-	-	-
ගාල්ල	1000.00 - 1100.00	-	1800.00 - 2000.00	-	-	57.00 - 59.00
මඩකලපුව	1100.00 - 1200.00	1200.00 - 1400.00	1900.00 - 2000.00	-	58.00 - 60.00	58.00 - 60.00
ත්‍රිකුණාමලය	2050.00 - 2180.00	1550.00 - 1580.00	-	-	62.00 - 63.00	62.00 - 63.00
මන්නාරම	1200.00 - 1300.00	1100.00 - 1300.00	-	-	-	58.00 - 59.00

වගු අංක 10: සලකා බලන නොග වෙළඳපොලවල කරවල මිල ගණන් (කිලෝ 50කට රුපියල්)

සති අංක 29: 14 - 20 ජූලි 2023

ප්‍රදේශ	දේශීය කරවල වර්ග					
	හාල්මැස්සා	කට්ටාවා	තෝරා	මෝරා	බලයා	අගුළුවා
කොළඹ	105000 - 110000	-	-	95000 - 102500	85000 - 91000	-
නුවර	88000 - 95000	-	-	97500 - 100000	85000 - 90000	-
මඩකලපුව	-	105000 - 110000	-	98500 - 100000	75000 - 77500	-
ත්‍රිකුණාමලය	52500 - 55000	-	92500 - 95000	-	74000 - 76000	75000 - 77500
මන්නාරම	49000 - 50000	100000 - 105000	-	85000 - 90000	72500 - 75000	50000 - 55000

ප්‍රදේශ	දේශීය කරවල වර්ග			ආනයනික කරවල වර්ග		
	මඩුවා	කොඩුවා	සාලයා	හාල්මැස්සා	කට්ටාවා	තෝරා
කොළඹ	70000 - 79000	-	46000 - 50000	47500 - 55000	78000 - 86000	-
නුවර	72000 - 73000	-	44000 - 45000	47500 - 50000	85000 - 88000	-
මඩකලපුව	67500 - 70000	-	42500 - 45000	52500 - 55000	-	-
ත්‍රිකුණාමලය	82500 - 87500	-	40000 - 41500	42500 - 45000	102500 - 105000	-
මන්නාරම	60000 - 65000	-	47500 - 50000	49000 - 50000	-	-

ප්‍රදේශ	ආනයනික කරවල වර්ග					
	මෝරා	බලයා	අගුළුවා	මඩුවා	කොඩුවා	සාලයා
කොළඹ	-	-	75000 - 82500	-	-	-
නුවර	-	-	-	-	-	-
මඩකලපුව	-	-	-	-	-	-
ත්‍රිකුණාමලය	-	-	-	-	-	-
මන්නාරම	-	-	-	-	-	-

වගු අංක 11: සලකා බලන සිල්ලර වෙළඳපොලවල මාළු හා බිත්තර මිල ගණන් (කි. රු./බි. රු.)

සති අංක 29: 14 - 20 ජූලි 2023

ප්‍රදේශ	මාළු වර්ග								බිත්තර වර්ග											
	සාලයා		හුරුල්ලා		බලයා		කෙලවල්ලා		තෝරා	පරව්	මෝරා	තලපත්		දඹුරු		සුදු				
කොළඹ	560.00	800.00	800.00	1400.00	1300.00	2000.00	2000.00	3200.00	3200.00	4600.00	1900.00	3000.00	2000.00	2400.00	2600.00	3600.00	-	58.00	60.00	
ගම්පහ	800.00	800.00	-	-	2400.00	2400.00	-	-	-	-	-	-	-	-	2800.00	2800.00	-	55.00	55.00	
කුරුණෑගල	600.00	700.00	800.00	900.00	1400.00	1400.00	1800.00	2000.00	-	-	1600.00	1700.00	1600.00	1700.00	2300.00	2400.00	60.00	60.00	-	
නිකවැරටිය	700.00	700.00	1100.00	1200.00	1100.00	1200.00	2600.00	2600.00	-	-	1500.00	1500.00	-	-	2700.00	2700.00	-	58.00	58.00	
දඹුල්ල	600.00	700.00	1000.00	1100.00	1200.00	1300.00	2000.00	2200.00	-	-	1600.00	2000.00	2000.00	2100.00	2400.00	2500.00	65.00	65.00	63.00	64.00
අනුරාධපුරය	750.00	800.00	900.00	1000.00	1100.00	1200.00	2200.00	2400.00	3000.00	3000.00	1850.00	1900.00	-	-	2600.00	2600.00	-	-	-	
තඹිත්තේගම	700.00	800.00	1300.00	1300.00	1000.00	1200.00	2800.00	3000.00	3400.00	3400.00	-	-	-	-	3200.00	3400.00	-	-	-	
පොළොන්නරුව	700.00	700.00	1300.00	1300.00	1600.00	1700.00	2200.00	2350.00	2800.00	2800.00	1550.00	1600.00	1800.00	1800.00	2400.00	2500.00	-	55.00	60.00	
කළුතර	620.00	640.00	1180.00	1200.00	1100.00	1200.00	2380.00	2400.00	-	-	2480.00	2500.00	-	-	2680.00	2700.00	-	59.00	60.00	
බදුල්ල	500.00	600.00	800.00	900.00	1300.00	1400.00	1800.00	2000.00	-	-	1600.00	1700.00	1600.00	1700.00	2300.00	2400.00	60.00	60.00	60.00	60.00
කැප්පෙට්පොළ	680.00	700.00	1200.00	1300.00	1700.00	1800.00	2000.00	2250.00	-	-	2000.00	2200.00	1700.00	1800.00	2400.00	2500.00	63.00	66.00	62.00	64.00
මොණරාගල	750.00	800.00	900.00	1000.00	1100.00	1300.00	2800.00	3000.00	-	-	-	-	-	-	3000.00	3200.00	-	-	-	
කැගල්ල	650.00	740.00	1250.00	1320.00	1700.00	2000.00	2440.00	2600.00	-	-	2000.00	2100.00	2000.00	2050.00	2780.00	3000.00	59.00	61.00	57.00	59.00
අම්පාර	700.00	800.00	1200.00	1200.00	1400.00	1800.00	2500.00	3000.00	-	-	-	-	-	-	2650.00	3000.00	60.00	62.00	60.00	62.00
දෙහිඅත්තකණ	800.00	800.00	-	-	1600.00	1600.00	2400.00	2400.00	-	-	-	-	-	-	2400.00	2400.00	58.00	60.00	57.00	59.00
නුවරඑළිය	720.00	760.00	1300.00	1400.00	1900.00	2000.00	2300.00	2400.00	-	-	2100.00	2200.00	1900.00	2000.00	2800.00	2900.00	64.00	66.00	62.00	64.00
නුවර	750.00	800.00	1200.00	1250.00	1250.00	1400.00	2300.00	2400.00	3000.00	3250.00	1800.00	1900.00	1760.00	1800.00	2700.00	2800.00	59.00	60.00	59.00	62.00
පුත්තලම	700.00	800.00	1200.00	1200.00	1000.00	1200.00	1500.00	1650.00	-	-	1450.00	1600.00	1850.00	2000.00	-	-	48.00	50.00	47.00	48.00
හම්බන්තොට	-	-	-	-	1400.00	1600.00	2400.00	2500.00	-	-	2000.00	2100.00	-	-	-	-	-	56.00	57.00	-
රත්නපුරය	600.00	660.00	760.00	800.00	1420.00	1560.00	2700.00	2800.00	3400.00	3600.00	1700.00	1800.00	1700.00	1800.00	2700.00	2800.00	-	-	-	-
මාතර	-	-	700.00	800.00	1450.00	1600.00	2400.00	2450.00	-	-	2200.00	2300.00	-	-	-	-	-	55.00	57.00	-
ගාල්ල	600.00	650.00	1000.00	1100.00	1600.00	1700.00	2500.00	2600.00	-	-	1600.00	1800.00	-	-	2800.00	2800.00	60.00	60.00	50.00	60.00
නිස්සමහරාම	-	-	700.00	750.00	1100.00	1200.00	-	-	-	-	-	-	-	-	-	-	-	58.00	60.00	-
මීගොඩ	600.00	700.00	-	-	1100.00	1100.00	2400.00	2800.00	-	-	1800.00	1900.00	-	-	-	-	-	57.00	58.00	-
අඹිලිපිටිය	550.00	650.00	750.00	850.00	1500.00	1600.00	2400.00	2500.00	-	-	1500.00	1600.00	1700.00	1800.00	2500.00	2600.00	59.00	60.00	57.00	60.00
යාපනය	400.00	450.00	800.00	820.00	1000.00	1100.00	1800.00	2000.00	-	-	1600.00	1800.00	2200.00	2500.00	-	-	58.00	60.00	58.00	59.00
වවුනියාව	800.00	860.00	1200.00	1300.00	1400.00	1500.00	2400.00	2500.00	2600.00	2700.00	1800.00	1850.00	2400.00	2500.00	2400.00	2500.00	56.00	60.00	58.00	62.00
මන්නාරම	500.00	550.00	-	-	1000.00	1200.00	-	-	-	-	1400.00	1600.00	1400.00	1600.00	-	-	62.00	63.00	60.00	61.00
කිලිනොච්චිය	600.00	650.00	-	-	1200.00	1300.00	-	-	-	-	1800.00	1900.00	2000.00	2200.00	-	-	-	58.00	60.00	-
මුලතිව්	600.00	700.00	1000.00	1200.00	1200.00	1400.00	-	-	-	-	1800.00	2000.00	1800.00	1900.00	-	-	-	54.00	55.00	-
මඩකලපුව	500.00	600.00	1200.00	1400.00	1500.00	1600.00	2600.00	2800.00	2700.00	2800.00	2700.00	2800.00	2200.00	2400.00	2500.00	2600.00	60.00	62.00	60.00	62.00
ත්‍රිකුණාමලය	550.00	600.00	980.00	1100.00	1250.00	1350.00	2250.00	2400.00	2600.00	2700.00	2000.00	2200.00	2200.00	2300.00	-	-	64.00	65.00	64.00	65.00
වේයන්ගොඩ	700.00	700.00	1400.00	1400.00	2000.00	2000.00	3000.00	3000.00	4000.00	4000.00	2000.00	2000.00	2400.00	2400.00	2800.00	2800.00	-	50.00	55.00	-
ගලෙන්බිදුණුව	800.00	800.00	1000.00	1000.00	1000.00	1000.00	2600.00	2600.00	3000.00	3000.00	1600.00	1600.00	2000.00	2000.00	2600.00	2600.00	-	-	-	-
බණ්ඩාරවෙල	-	-	-	-	-	-	-	-	-	-	-	-	-	-	-	-	-	-	-	-
මාතලේ	600.00	700.00	900.00	1000.00	1700.00	2000.00	2200.00	2300.00	2600.00	2700.00	1800.00	2000.00	1600.00	1700.00	2700.00	2800.00	64.00	65.00	64.00	65.00

වග අංක 12: සලකා බලන සිල්ලර වෙළඳපොලවල කරවල මිල ගණන් (කිලෝවකට රුපියල්)

සති අංක 29: 14 - 20 ජූලි 2023

ප්‍රදේශ	කරවල වර්ග													
	ලීම්ප්සා(ආනයනි)		කට්ටාවා		තෝරා		මෝරා		බලයා		අගුළුවා		සාලයා	
කොළඹ	1000.00	1400.00	1900.00	3000.00	-	-	2200.00	3000.00	1800.00	2400.00	2000.00	2600.00	1100.00	1400.00
ගම්පහ	1100.00	1200.00	2400.00	2400.00	3400.00	3600.00	2400.00	2400.00	2000.00	2000.00	2000.00	2200.00	1200.00	1400.00
කුරුණෑගල	1000.00	1200.00	1800.00	1800.00	3000.00	3000.00	2400.00	2400.00	1800.00	1900.00	2200.00	2200.00	1200.00	1300.00
නිකවැරටිය	1100.00	1200.00	2400.00	2400.00	-	-	2200.00	2400.00	1800.00	1800.00	2200.00	2200.00	1400.00	1400.00
දඹුල්ල	1100.00	1200.00	2400.00	2600.00	-	-	2400.00	2500.00	1500.00	1600.00	2000.00	2200.00	-	-
අනුරාධපුරය	1000.00	1400.00	2000.00	2800.00	-	-	2400.00	2800.00	1800.00	2400.00	2400.00	2600.00	1000.00	1400.00
නඹුන්තේගම	1000.00	1200.00	1850.00	1850.00	-	-	2200.00	2400.00	1750.00	1850.00	1600.00	1800.00	-	-
පොළොන්නරුව	1100.00	1200.00	2400.00	2400.00	-	-	2300.00	2350.00	2000.00	2000.00	2200.00	2200.00	1100.00	1200.00
කළුතර	1100.00	1200.00	2400.00	2600.00	-	-	2300.00	2400.00	1900.00	2000.00	-	-	1300.00	1400.00
බදුල්ල	1200.00	1300.00	2400.00	2500.00	-	-	2200.00	2300.00	1600.00	1800.00	-	-	1000.00	1200.00
කැප්පෙට්පොළ	1180.00	1260.00	2600.00	2700.00	-	-	2380.00	2400.00	1800.00	1900.00	2350.00	2400.00	1250.00	1300.00
මොණරාගල	1200.00	1300.00	2200.00	2600.00	-	-	2300.00	2400.00	2300.00	2400.00	2200.00	2400.00	1200.00	1400.00
කැගල්ල	1000.00	1100.00	2000.00	2200.00	-	-	2050.00	2300.00	1800.00	2000.00	-	-	-	-
අම්පාර	1000.00	1250.00	2150.00	2150.00	-	-	2200.00	2300.00	1850.00	2200.00	2400.00	2400.00	1200.00	1250.00
දෙනිඅත්තකණ්ණි	1200.00	1200.00	2800.00	2800.00	-	-	2200.00	2200.00	2000.00	2000.00	1600.00	1600.00	-	-
නුවරඑළිය	1200.00	1300.00	2500.00	2600.00	-	-	2400.00	2450.00	1800.00	2000.00	2260.00	2400.00	1250.00	1300.00
නුවර	1100.00	1400.00	2700.00	2800.00	-	-	2500.00	2600.00	2200.00	2300.00	2600.00	2700.00	1300.00	1350.00
පුත්තලම	1100.00	1250.00	2400.00	2800.00	-	-	2300.00	2450.00	1800.00	2000.00	1400.00	1800.00	900.00	1100.00
හම්බන්තොට	1150.00	1200.00	2200.00	2400.00	-	-	-	-	1700.00	1900.00	2200.00	2300.00	-	-
රත්නපුරය	1040.00	1200.00	2300.00	2400.00	-	-	2200.00	2400.00	1860.00	1920.00	2100.00	2200.00	1120.00	1260.00
මාතර	1150.00	1250.00	2350.00	2500.00	-	-	-	-	1800.00	2200.00	2250.00	2400.00	-	-
ගාල්ල	1200.00	1400.00	2400.00	2600.00	2400.00	2600.00	2200.00	2200.00	1800.00	2000.00	2000.00	2200.00	1200.00	1300.00
නිස්සමහරාමය	1000.00	1200.00	-	-	-	-	-	-	1700.00	2200.00	-	-	-	-
මීගොඩ	1100.00	1200.00	2200.00	2300.00	-	-	2350.00	2400.00	2150.00	2200.00	2400.00	2400.00	1100.00	1150.00
ඇඹිලිපිටිය	1000.00	1300.00	2300.00	2400.00	2300.00	2400.00	2200.00	2400.00	1700.00	2200.00	2250.00	2450.00	1400.00	1500.00
යාපනය	1100.00	1200.00	2500.00	2800.00	-	-	-	-	-	-	-	-	-	-
වවුනියාව	1200.00	1280.00	1900.00	2000.00	-	-	2400.00	2480.00	-	-	1200.00	1250.00	1000.00	1200.00
මන්නාරම	1100.00	1200.00	2200.00	2400.00	-	-	2000.00	2200.00	1600.00	1800.00	1200.00	1350.00	1100.00	1200.00
කිලිනොච්චිය	1100.00	1200.00	2400.00	2500.00	-	-	2700.00	2800.00	-	-	1200.00	1300.00	1000.00	1100.00
මුලතිව්	1400.00	1500.00	2300.00	2500.00	-	-	2000.00	2200.00	1800.00	1900.00	1100.00	1200.00	1000.00	1100.00
මඩකලපුව	1200.00	1300.00	2300.00	2400.00	-	-	2000.00	2200.00	1600.00	1800.00	-	-	1000.00	1100.00
ත්‍රිකුණාමලය	1250.00	1320.00	2150.00	2250.00	2000.00	2200.00	-	-	1620.00	1660.00	1680.00	1720.00	900.00	950.00
වේයන්ගොඩ	1000.00	1200.00	2200.00	2300.00	-	-	2200.00	2400.00	1800.00	1920.00	2000.00	2200.00	1000.00	1200.00
ගලෙන්බිඳුණුවැව්	1000.00	1200.00	2400.00	2600.00	-	-	2200.00	2400.00	1800.00	2200.00	2200.00	2400.00	1000.00	1200.00
බණ්ඩාරවෙල	-	-	-	-	-	-	-	-	-	-	-	-	-	-
මාතලේ	1200.00	1400.00	2600.00	2700.00	3500.00	3600.00	2300.00	2400.00	2200.00	2300.00	2200.00	2300.00	1000.00	1100.00

වග අංක 13: සලකා බලන සිල්ලර වෙළඳපොලවල මස් මිල ගණන් (කිලෝවකට රුපියල්)

සති අංක 29: 14 - 20 ජූලි 2023

ප්‍රදේශ	හරක් මස්	කුකුල් මස්		එළ මස්	උගරු මස්
		බ්‍රොයිලර්	කර්		
කොළඹ	2200.00 - 2500.00	1480.00 - 1580.00	1500.00 - 1600.00	3100.00 - 3500.00	1400.00 - 1800.00
ගම්පහ	2200.00 - 2200.00	1490.00 - 1500.00	1700.00 - 1700.00	3000.00 - 3000.00	1400.00 - 1400.00
කුරුණෑගල	1900.00 - 2000.00	1500.00 - 1600.00	-	2700.00 - 2700.00	1400.00 - 1600.00
නිකවැරටිය	2000.00 - 2200.00	1400.00 - 1450.00	-	2950.00 - 2950.00	-
දඹුල්ල	-	1450.00 - 1500.00	1600.00 - 1700.00	-	1700.00 - 1800.00
අනුරාධපුරය	2000.00 - 2200.00	1400.00 - 1500.00	-	3200.00 - 3500.00	1500.00 - 1600.00
තඹිත්තේගම	2000.00 - 2300.00	1370.00 - 1420.00	-	-	1600.00 - 1700.00
පොළොන්නරුව	-	1650.00 - 1700.00	-	-	1800.00 - 1800.00
කළුතර	2400.00 - 2500.00	1520.00 - 1560.00	1580.00 - 1600.00	-	1500.00 - 1600.00
බදුල්ල	1800.00 - 2000.00	1600.00 - 1700.00	-	2800.00 - 3000.00	-
කාප්පෙට්පොළ	2000.00 - 2100.00	1520.00 - 1560.00	1640.00 - 1660.00	2900.00 - 3000.00	-
මොණරාගල	2000.00 - 2000.00	1650.00 - 1700.00	-	2800.00 - 2800.00	1500.00 - 1600.00
කෑගල්ල	2200.00 - 2200.00	1350.00 - 1590.00	-	2800.00 - 2850.00	1800.00 - 1850.00
අම්පාර	2100.00 - 2100.00	-	1400.00 - 1650.00	-	1650.00 - 1700.00
දෙහිඅත්තකණ්ඩ	-	1320.00 - 1490.00	-	-	1380.00 - 1650.00
නුවරඑළිය	2000.00 - 2200.00	1500.00 - 1560.00	1550.00 - 1650.00	3000.00 - 3200.00	1900.00 - 2000.00
නුවර	2200.00 - 2200.00	1460.00 - 1470.00	1525.00 - 1550.00	3000.00 - 3000.00	1700.00 - 1750.00
පුත්තලම	2000.00 - 2200.00	1300.00 - 1450.00	-	3200.00 - 3200.00	-
හම්බන්තොට	-	1550.00 - 1580.00	-	-	-
රත්නපුරය	2200.00 - 2200.00	1420.00 - 1500.00	1550.00 - 1600.00	3000.00 - 3000.00	1500.00 - 1560.00
මාතර	-	1550.00 - 1580.00	-	-	-
ගාල්ල	2200.00 - 2200.00	1550.00 - 1600.00	-	3200.00 - 3300.00	-
තිස්සමහාරාමය	-	1450.00 - 1550.00	-	2800.00 - 2800.00	1800.00 - 1850.00
මීගොඩ	-	1450.00 - 1470.00	1620.00 - 1800.00	3000.00 - 3200.00	1600.00 - 1650.00
අඹිලිපිටිය	2000.00 - 2100.00	1350.00 - 1450.00	-	2900.00 - 3000.00	1550.00 - 1800.00
යාපනය	1700.00 - 2000.00	1600.00 - 1700.00	1700.00 - 1800.00	3200.00 - 3500.00	-
වවුනියාව	2000.00 - 2180.00	1700.00 - 1800.00	-	2950.00 - 3000.00	-
මන්නාරම	1800.00 - 1900.00	1700.00 - 1800.00	-	-	-
කිලිනොච්චිය	1900.00 - 1950.00	1800.00 - 1850.00	1900.00 - 1950.00	3000.00 - 3200.00	-
මුලතිව්	1700.00 - 1800.00	1800.00 - 1900.00	-	-	-
මඩකලපුව	1700.00 - 1800.00	1700.00 - 1800.00	1900.00 - 2000.00	-	-
ත්‍රිකුණාමලය	1800.00 - 1850.00	1500.00 - 1520.00	1820.00 - 1850.00	-	-
වේයන්ගොඩ	2200.00 - 2200.00	1450.00 - 1450.00	1500.00 - 1500.00	3000.00 - 3000.00	1500.00 - 1500.00
ගලෙන්බිඳුණුවැව	2000.00 - 2000.00	1480.00 - 1480.00	-	-	1500.00 - 1600.00
බණ්ඩාරවෙල	-	-	-	-	-
මාතලේ	2100.00 - 2200.00	1480.00 - 1550.00	-	2800.00 - 2900.00	1600.00 - 1700.00

වගු අංක 16: ගොවිපල මිල ගණන් (කිලෝවකට රුපියල්)
සති අංක 29: 14 - 20 ජූලි 2023

හෝග වර්ග	පරාසය	සාමාන්‍ය න්‍යාමය	හෝග වර්ග	පරාසය	සාමාන්‍ය න්‍යාමය	හෝග වර්ග	පරාසය	සාමාන්‍ය න්‍යාමය
ඒ			එළවළු (ඒකරට)			පතෝල		
කෙටි වී (සුදු)			බෝංචි			දඹුල්ල	90.00 - 105.00	98.00
අනුරාධපුරය	100.00 - 110.00	104.00	දඹුල්ල	340.00 - 360.00	352.00	හම්බන්තොට	150.00 - 170.00	157.50
පොළොන්නරුව	110.00 - 111.00	110.30	වැලිමඩ	325.00 - 335.00	329.00	ඇඹිලිපිටිය	160.00 - 180.00	172.00
කලාවැව	100.00 - 110.00	105.60	බදුල්ල	340.00 - 375.00	353.00	මාතර	-	-
කුරුණෑගල	105.00 - 110.00	107.00	කැරව්			අනුරාධපුරය	100.00 - 110.00	104.00
දෙහිඅත්තකණ්ඩ	105.00 - 110.00	107.33	නුවරඑළිය	375.00 - 390.00	382.00	වැටකොළ		
නිකවැරටිය	100.00 - 110.00	104.00	වැලිමඩ	295.00 - 305.00	299.00	දඹුල්ල	95.00 - 100.00	99.00
අම්පාර	100.00 - 110.00	103.33	හඟුරන්කොන	300.00 - 340.00	323.00	හම්බන්තොට	120.00 - 140.00	130.00
දිග වී (සුදු)			ලික්ස්			ඇඹිලිපිටිය	120.00 - 130.00	125.00
අනුරාධපුරය	86.00 - 90.00	87.60	නුවරඑළිය	110.00 - 115.00	112.00	මාතර	-	-
පොළොන්නරුව	90.00 - 91.00	90.60	වැලිමඩ	100.00 - 110.00	104.00	අනුරාධපුරය	100.00 - 120.00	108.00
කලාවැව	85.00 - 90.00	87.00	බීට් රූට්			අමු මිරිස්		
කුරුණෑගල	88.00 - 93.00	89.75	නුවරඑළිය	135.00 - 145.00	139.00	දඹුල්ල	520.00 - 560.00	540.00
දෙහිඅත්තකණ්ඩ	85.00 - 93.00	88.33	දඹුල්ල	172.50 - 190.00	183.75	හම්බන්තොට	-	-
ඇඹිලිපිටිය	-	-	කුරුණෑගල	-	-	ඇඹිලිපිටිය	500.00 - 520.00	510.00
නිකවැරටිය	88.00 - 93.00	90.50	වැලිමඩ	115.00 - 125.00	121.00	පුත්තලම	380.00 - 450.00	416.00
මාතර	-	-	හඟුරන්කොන	200.00 - 240.00	223.00	අනුරාධපුරය	500.00 - 550.00	520.00
හම්බන්තොට	-	-	නෝකෝල්			වට්ටක්කා		
අම්පාර	70.00 - 90.00	84.17	නුවරඑළිය	80.00 - 90.00	86.00	දඹුල්ල	67.00 - 86.00	78.20
දිග වී (රතු)			වැලිමඩ	75.00 - 85.00	81.00	හම්බන්තොට	70.00 - 90.00	82.50
මාතර	80.00 - 82.00	80.50	හඟුරන්කොන	65.00 - 80.00	74.00	ඇඹිලිපිටිය	100.00 - 120.00	108.00
හම්බන්තොට	80.00 - 82.00	80.67	රාබු			මාතර	65.00 - 70.00	67.67
ඇඹිලිපිටිය	80.00 - 82.00	80.60	නුවරඑළිය	35.00 - 45.00	39.00	අනුරාධපුරය	65.00 - 80.00	71.00
කීර් සමබා			වැලිමඩ	25.00 - 35.00	31.00	මොණරාගල	60.00 - 70.00	64.00
අනුරාධපුරය	-	-	හම්බන්තොට	80.00 - 100.00	90.00	පිපිඤ්ඤා		
පොළොන්නරුව	145.00 - 146.00	145.30	හඟුරන්කොන	-	-	අනුරාධපුරය	40.00 - 50.00	44.00
කලාවැව	-	-	ගෝවා			දඹුල්ල	25.00 - 30.00	28.20
කුරුණෑගල	130.00 - 135.00	132.50	නුවරඑළිය	130.00 - 145.00	137.00	හම්බන්තොට	35.00 - 40.00	37.50
දෙහිඅත්තකණ්ඩ	-	-	වැලිමඩ	110.00 - 120.00	114.00	මාතර	50.00 - 58.00	54.33
රතු එණු			බදුල්ල	110.00 - 130.00	121.00	මෑ කරල්		
පුත්තලම	-	-	හඟුරන්කොන	80.00 - 100.00	91.00	දඹුල්ල	145.00 - 190.00	164.50
යාපනය	300.00 - 350.00	315.00	තක්කාලි			හම්බන්තොට	-	-
ලොකු එණු			වැලිමඩ	250.00 - 265.00	258.00	ඇඹිලිපිටිය	170.00 - 190.00	178.00
දඹුල්ල	-	-	හම්බන්තොට	-	-	මාතර	220.00 - 240.00	230.00
කලාවැව	-	-	දඹුල්ල	320.00 - 340.00	332.00	අනුරාධපුරය	180.00 - 200.00	188.00
අනුරාධපුරය	-	-	හඟුරන්කොන	320.00 - 360.00	342.00	අළු කෙසෙල්		
අර්තාපල්			එළවළු (පහතරට)			හම්බන්තොට	50.00 - 60.00	56.00
නුවරඑළිය	280.00 - 295.00	288.00	බණ්ඩක්කා			ඇඹිලිපිටිය	100.00 - 120.00	109.00
බදුල්ල	-	-	අනුරාධපුරය	100.00 - 110.00	104.00	මාතර	100.00 - 110.00	105.00
වැලිමඩ	260.00 - 270.00	266.00	දඹුල්ල	76.00 - 90.00	84.40	දෙහි		
ධාන්‍ය			හම්බන්තොට	70.00 - 110.00	90.00	හම්බන්තොට	-	-
මුං ඇට			ඇඹිලිපිටිය	80.00 - 100.00	88.00	ඇඹිලිපිටිය	220.00 - 240.00	228.00
හම්බන්තොට	-	-	මාතර	140.00 - 150.00	143.33	මොණරාගල	190.00 - 220.00	202.00
මොණරාගල	700.00 - 800.00	740.00	වම්බටු			පලතුරු (කි.ගැ.මී.රු.)		
ඇඹිලිපිටිය	700.00 - 720.00	710.00	අනුරාධපුරය	270.00 - 300.00	282.00	කෙසෙල්		
නිකවැරටිය	700.00 - 750.00	725.00	දඹුල්ල	260.00 - 300.00	286.00	ඇඹුල්		
අනුරාධපුරය	700.00 - 750.00	725.00	හම්බන්තොට	-	-	මොණරාගල	50.00 - 60.00	54.00
කව්පි			ඇඹිලිපිටිය	200.00 - 230.00	216.00	ඇඹිලිපිටිය	80.00 - 100.00	90.00
හම්බන්තොට	-	-	මාතර	180.00 - 200.00	190.00	හම්බන්තොට	55.00 - 70.00	63.75
නිකවැරටිය	500.00 - 550.00	525.00	වැලිමඩ	245.00 - 260.00	252.00	කෝලිකුවටු		
මොණරාගල	500.00 - 600.00	540.00	මාළ මිරිස්			මොණරාගල	180.00 - 200.00	188.00
ඇඹිලිපිටිය	500.00 - 600.00	550.00	බදුල්ල	-	-	ඇඹිලිපිටිය	260.00 - 300.00	280.00
බඩ ඉරඟු			වැලිමඩ	270.00 - 280.00	274.00	හම්බන්තොට	-	-
අනුරාධපුරය	145.00 - 150.00	147.50	කරවිල			පැපොල්		
කලාවැව	140.00 - 150.00	145.00	අනුරාධපුරය	260.00 - 280.00	268.00	මොණරාගල	80.00 - 90.00	84.00
තල			දඹුල්ල	210.00 - 250.00	230.00	ඇඹිලිපිටිය	60.00 - 75.00	68.00
අනුරාධපුරය	550.00 - 600.00	575.00	හම්බන්තොට	-	-	හම්බන්තොට	40.00 - 60.00	47.50
කලාවැව	-	-	ඇඹිලිපිටිය	350.00 - 380.00	368.00	අන්නාසි		
උදු			මාතර	210.00 - 240.00	223.33	දිවුලපිටිය	-	-
අනුරාධපුරය	750.00 - 800.00	775.00						
කලාවැව	-	-						

වර්ගය	පැළියගොඩ	මහරගම	කිරුලපන	නුගේගොඩ	තාරාහේන්පිට	දෙමටගොඩ	තොටලග	කඩවන	කිරිඳිගොඩ
සහල්									
දේශීය									
සමබා 1	220.00 - 230.00	220.00 - 220.00	230.00 - 230.00	220.00 - 220.00	220.00 - 230.00	220.00 - 220.00	220.00 - 230.00	230.00 - 230.00	230.00 - 230.00
සමබා 2	210.00 - 220.00	200.00 - 220.00	220.00 - 220.00	220.00 - 220.00	210.00 - 220.00	210.00 - 210.00	210.00 - 210.00	210.00 - 210.00	220.00 - 220.00
කීර් සමබා	260.00 - 260.00	260.00 - 260.00	260.00 - 260.00	270.00 - 270.00	280.00 - 280.00	260.00 - 280.00	260.00 - 280.00	260.00 - 260.00	260.00 - 260.00
නාඩු 1	210.00 - 220.00	210.00 - 210.00	210.00 - 210.00	210.00 - 210.00	-	-	210.00 - 210.00	220.00 - 220.00	220.00 - 220.00
නාඩු 2	190.00 - 190.00	180.00 - 180.00	190.00 - 200.00	180.00 - 200.00	200.00 - 200.00	200.00 - 200.00	190.00 - 200.00	180.00 - 200.00	190.00 - 200.00
රතු කැකුළු	160.00 - 170.00	145.00 - 160.00	150.00 - 170.00	150.00 - 160.00	150.00 - 170.00	160.00 - 160.00	150.00 - 160.00	150.00 - 160.00	180.00 - 180.00
සුදු කැකුළු	175.00 - 190.00	175.00 - 180.00	180.00 - 190.00	175.00 - 180.00	180.00 - 180.00	190.00 - 190.00	180.00 - 180.00	180.00 - 190.00	180.00 - 190.00
ආනයනික									
සමබා	220.00 - 230.00	-	230.00 - 230.00	230.00 - 230.00	230.00 - 230.00	230.00 - 230.00	230.00 - 230.00	230.00 - 230.00	-
නාඩු	-	-	-	-	-	-	-	-	-
රතු කැකුළු	-	-	-	-	-	-	-	-	-
සුදු කැකුළු	200.00 - 220.00	-	200.00 - 210.00	200.00 - 200.00	-	220.00 - 220.00	210.00 - 210.00	-	-
විදේශීය මිරිස්									
ආනයනික	1150.00 - 1200.00	1300.00 - 1400.00	1350.00 - 1400.00	1400.00 - 1400.00	1400.00 - 1400.00	1400.00 - 1400.00	1200.00 - 1400.00	1300.00 - 1400.00	1300.00 - 1400.00
රතු ලණ									
සීනත්	-	-	-	-	-	-	-	-	-
වේදාලත්	-	600.00 - 650.00	600.00 - 700.00	-	650.00 - 700.00	560.00 - 650.00	-	520.00 - 520.00	640.00 - 640.00
ආනයනික	450.00 - 450.00	-	-	-	450.00 - 460.00	-	-	-	-
ලොකු ලණ									
ආනයනික	130.00 - 160.00	160.00 - 160.00	160.00 - 160.00	160.00 - 160.00	150.00 - 160.00	150.00 - 160.00	140.00 - 160.00	150.00 - 160.00	120.00 - 160.00
දේශීය	-	-	-	-	-	-	-	-	-
අර්තාපල්									
වැලිමඩ	-	-	-	-	-	-	-	-	-
නුවරඑළිය	350.00 - 350.00	440.00 - 440.00	400.00 - 400.00	400.00 - 460.00	440.00 - 440.00	440.00 - 460.00	-	400.00 - 400.00	440.00 - 440.00
ආනයනික	210.00 - 220.00	260.00 - 280.00	240.00 - 280.00	240.00 - 240.00	260.00 - 280.00	280.00 - 280.00	240.00 - 260.00	240.00 - 260.00	240.00 - 240.00
ධාන්ය									
මුං ඇට	1000.00 - 1250.00	1300.00 - 1400.00	1200.00 - 1400.00	1000.00 - 1200.00	1300.00 - 1300.00	1200.00 - 1400.00	1200.00 - 1400.00	1300.00 - 1400.00	1400.00 - 1400.00
කවිපි (සුදු)	750.00 - 900.00	920.00 - 1000.00	1000.00 - 1000.00	800.00 - 900.00	900.00 - 1200.00	900.00 - 1200.00	1000.00 - 1000.00	800.00 - 800.00	880.00 - 880.00
කවිපි (රතු)	800.00 - 900.00	920.00 - 1000.00	900.00 - 1000.00	-	900.00 - 1200.00	900.00 - 1200.00	1000.00 - 1000.00	800.00 - 800.00	800.00 - 800.00
රතු පරිප්පු	285.00 - 300.00	300.00 - 300.00	290.00 - 320.00	280.00 - 300.00	300.00 - 320.00	300.00 - 320.00	280.00 - 280.00	280.00 - 300.00	320.00 - 320.00

වර්ගය	පැළියගොඩ	මහරගම	කිරුලපන	නුගේගොඩ	නාරාහේන්පිට	දෙමටගොඩ	තොටලග	කඩවත	කිරිඳිගොඩ
එළවළු									
බෝංචි	400.00 - 500.00	540.00 - 560.00	520.00 - 540.00	500.00 - 600.00	500.00 - 600.00	480.00 - 480.00	400.00 - 480.00	400.00 - 440.00	560.00 - 600.00
කැරවි	400.00 - 480.00	560.00 - 600.00	520.00 - 520.00	560.00 - 600.00	480.00 - 560.00	400.00 - 480.00	380.00 - 400.00	400.00 - 420.00	540.00 - 600.00
ලීක්ස්	230.00 - 240.00	360.00 - 400.00	320.00 - 340.00	320.00 - 400.00	260.00 - 280.00	280.00 - 320.00	300.00 - 400.00	320.00 - 340.00	320.00 - 400.00
බේටරුව	300.00 - 350.00	480.00 - 520.00	400.00 - 420.00	400.00 - 480.00	350.00 - 480.00	480.00 - 520.00	280.00 - 300.00	400.00 - 420.00	520.00 - 520.00
නෝකෝල්	200.00 - 200.00	320.00 - 320.00	320.00 - 320.00	320.00 - 320.00	240.00 - 320.00	-	200.00 - 280.00	240.00 - 280.00	240.00 - 280.00
රාබු	120.00 - 160.00	280.00 - 320.00	200.00 - 220.00	280.00 - 320.00	160.00 - 240.00	200.00 - 240.00	120.00 - 180.00	200.00 - 320.00	260.00 - 320.00
ගෝවා	200.00 - 240.00	320.00 - 400.00	320.00 - 340.00	320.00 - 400.00	240.00 - 320.00	320.00 - 320.00	200.00 - 260.00	300.00 - 320.00	320.00 - 400.00
තක්කාලි	500.00 - 560.00	600.00 - 700.00	680.00 - 700.00	600.00 - 800.00	540.00 - 650.00	600.00 - 700.00	500.00 - 540.00	600.00 - 800.00	600.00 - 800.00
බණ්ඩක්කා	180.00 - 240.00	320.00 - 360.00	240.00 - 320.00	240.00 - 360.00	240.00 - 240.00	280.00 - 320.00	160.00 - 200.00	280.00 - 320.00	320.00 - 380.00
වම්බටු	350.00 - 400.00	480.00 - 560.00	400.00 - 480.00	380.00 - 560.00	320.00 - 480.00	320.00 - 360.00	340.00 - 360.00	280.00 - 300.00	400.00 - 420.00
මාළු මිරිස්	360.00 - 400.00	600.00 - 600.00	600.00 - 600.00	580.00 - 600.00	400.00 - 400.00	600.00 - 600.00	400.00 - 450.00	420.00 - 480.00	520.00 - 600.00
වට්ටක්කා	140.00 - 180.00	200.00 - 260.00	200.00 - 240.00	240.00 - 260.00	180.00 - 200.00	240.00 - 260.00	200.00 - 220.00	160.00 - 240.00	240.00 - 260.00
පිපිඤ්ඤා	80.00 - 130.00	200.00 - 240.00	200.00 - 200.00	200.00 - 240.00	120.00 - 200.00	160.00 - 200.00	80.00 - 100.00	180.00 - 240.00	200.00 - 240.00
කරවිල	300.00 - 360.00	460.00 - 480.00	520.00 - 540.00	560.00 - 600.00	450.00 - 480.00	400.00 - 600.00	300.00 - 400.00	400.00 - 480.00	520.00 - 560.00
පනෝල	200.00 - 260.00	400.00 - 400.00	320.00 - 340.00	260.00 - 400.00	320.00 - 400.00	320.00 - 400.00	240.00 - 260.00	320.00 - 400.00	320.00 - 320.00
මුරුගා	300.00 - 400.00	540.00 - 600.00	400.00 - 480.00	580.00 - 600.00	400.00 - 600.00	320.00 - 600.00	300.00 - 350.00	400.00 - 420.00	600.00 - 600.00
වැටකොළ	200.00 - 260.00	320.00 - 340.00	320.00 - 340.00	280.00 - 340.00	240.00 - 320.00	250.00 - 320.00	180.00 - 240.00	240.00 - 400.00	320.00 - 340.00
මෑ කරල්	300.00 - 350.00	460.00 - 480.00	460.00 - 480.00	480.00 - 480.00	360.00 - 400.00	320.00 - 320.00	300.00 - 320.00	300.00 - 320.00	320.00 - 360.00
අළු කෙසෙල්	200.00 - 240.00	320.00 - 340.00	240.00 - 340.00	320.00 - 360.00	280.00 - 280.00	240.00 - 360.00	200.00 - 260.00	240.00 - 280.00	320.00 - 360.00
අඹු මිරිස්	540.00 - 650.00	900.00 - 1000.00	800.00 - 800.00	900.00 - 1000.00	800.00 - 800.00	960.00 - 1000.00	600.00 - 800.00	800.00 - 900.00	800.00 - 900.00
දෙහි	350.00 - 360.00	600.00 - 600.00	600.00 - 600.00	600.00 - 600.00	450.00 - 500.00	600.00 - 600.00	300.00 - 400.00	500.00 - 600.00	600.00 - 600.00
දේශීය ඇල									
බතල	140.00 - 180.00	200.00 - 240.00	220.00 - 240.00	240.00 - 240.00	180.00 - 200.00	160.00 - 240.00	140.00 - 160.00	160.00 - 180.00	240.00 - 240.00
මඤ්ඤොක්කා	160.00 - 180.00	200.00 - 240.00	220.00 - 240.00	240.00 - 260.00	200.00 - 200.00	260.00 - 260.00	160.00 - 200.00	180.00 - 200.00	220.00 - 230.00
පලා (මිටියකට)									
මුකුණුවැන්න	50.00 - 60.00	80.00 - 80.00	70.00 - 70.00	80.00 - 80.00	70.00 - 80.00	70.00 - 80.00	70.00 - 70.00	80.00 - 80.00	80.00 - 80.00
කංකුන්	50.00 - 60.00	80.00 - 80.00	70.00 - 70.00	80.00 - 80.00	70.00 - 80.00	70.00 - 80.00	70.00 - 70.00	80.00 - 80.00	80.00 - 80.00
ගොටුකොළ	95.00 - 100.00	100.00 - 100.00	100.00 - 100.00	100.00 - 100.00	100.00 - 100.00	95.00 - 95.00	100.00 - 100.00	100.00 - 100.00	100.00 - 100.00
පොල් (ගෙඩියකට)									
ලොකු	100.00 - 100.00	120.00 - 120.00	110.00 - 120.00	110.00 - 120.00	110.00 - 120.00	100.00 - 120.00	100.00 - 100.00	110.00 - 120.00	120.00 - 120.00
කුඩා	80.00 - 95.00	100.00 - 100.00	100.00 - 100.00	90.00 - 100.00	90.00 - 90.00	80.00 - 100.00	80.00 - 95.00	90.00 - 100.00	100.00 - 100.00

වර්ගය	පැළියගොඩ	මහරගම	කිරුලපන	නුගේගොඩ	නාරාහේන්පිට	දෙමටගොඩ	තොටලග	කඩවත	කිරිඳිගොඩ
කෙසෙල්									
ඇඹුල් (කි. රු.)	150.00 - 200.00	200.00 - 230.00	200.00 - 230.00	180.00 - 200.00	200.00 - 220.00	140.00 - 180.00	140.00 - 160.00	150.00 - 200.00	160.00 - 220.00
කෝලිකුට්ටු (කි. රු.)	400.00 - 550.00	460.00 - 460.00	450.00 - 500.00	400.00 - 450.00	450.00 - 500.00	450.00 - 500.00	400.00 - 500.00	480.00 - 500.00	450.00 - 500.00
සිනි (කි. රු.)	150.00 - 180.00	220.00 - 230.00	200.00 - 230.00	200.00 - 200.00	200.00 - 220.00	140.00 - 200.00	130.00 - 200.00	180.00 - 230.00	160.00 - 200.00
ආනමාලු	25.00 - 32.00	32.00 - 35.00	35.00 - 40.00	30.00 - 35.00	30.00 - 35.00	30.00 - 35.00	28.00 - 35.00	28.00 - 35.00	32.00 - 35.00
ඇම්බුන්	32.00 - 38.00	42.00 - 45.00	42.00 - 50.00	40.00 - 45.00	40.00 - 47.00	40.00 - 45.00	36.00 - 40.00	38.00 - 42.00	40.00 - 45.00
අන්නාසි									
ලොකු	900.00 - 950.00	1000.00 - 1100.00	900.00 - 1100.00	950.00 - 1000.00	900.00 - 980.00	-	900.00 - 1000.00	980.00 - 1000.00	950.00 - 1000.00
මධ්‍යම	650.00 - 720.00	800.00 - 850.00	700.00 - 880.00	680.00 - 780.00	650.00 - 750.00	650.00 - 850.00	700.00 - 800.00	750.00 - 780.00	700.00 - 780.00
කුඩා	460.00 - 600.00	600.00 - 650.00	550.00 - 650.00	500.00 - 600.00	500.00 - 580.00	450.00 - 600.00	500.00 - 520.00	500.00 - 600.00	500.00 - 600.00
අඹ									
බෙට්ටි	-	-	-	-	-	-	-	-	-
කර්නකොලොම්බන්	120.00 - 160.00	160.00 - 175.00	150.00 - 175.00	160.00 - 175.00	125.00 - 180.00	80.00 - 85.00	75.00 - 75.00	100.00 - 160.00	100.00 - 120.00
විලාඩ්	100.00 - 110.00	-	-	-	-	-	-	60.00 - 60.00	-
කොහු	-	-	-	-	-	-	-	-	-
වෙනත් පලතුරු									
දිවුල්	125.00 - 135.00	120.00 - 130.00	120.00 - 140.00	140.00 - 180.00	110.00 - 120.00	85.00 - 100.00	85.00 - 120.00	150.00 - 180.00	140.00 - 160.00
දොඩම්	65.00 - 70.00	150.00 - 150.00	100.00 - 130.00	100.00 - 150.00	85.00 - 100.00	80.00 - 100.00	100.00 - 120.00	75.00 - 100.00	120.00 - 140.00
අලිගැටපේර	60.00 - 65.00	100.00 - 120.00	100.00 - 150.00	100.00 - 150.00	120.00 - 150.00	60.00 - 100.00	60.00 - 70.00	60.00 - 100.00	80.00 - 100.00
බෙලි	40.00 - 55.00	130.00 - 130.00	80.00 - 100.00	80.00 - 80.00	60.00 - 70.00	50.00 - 60.00	40.00 - 55.00	50.00 - 60.00	80.00 - 100.00
මිදි (කි. රු.)	1400.00 - 1600.00	2000.00 - 2000.00	2500.00 - 2800.00	2500.00 - 2500.00	2400.00 - 2800.00	2000.00 - 2000.00	2000.00 - 2000.00	2000.00 - 2500.00	1800.00 - 2000.00
පැපොල් (කි. රු.)	150.00 - 180.00	180.00 - 250.00	220.00 - 250.00	200.00 - 220.00	180.00 - 230.00	150.00 - 200.00	150.00 - 180.00	140.00 - 200.00	150.00 - 200.00
වැල් දොඩම්	30.00 - 40.00	50.00 - 50.00	60.00 - 60.00	50.00 - 60.00	38.00 - 40.00	50.00 - 60.00	30.00 - 35.00	38.00 - 40.00	30.00 - 40.00
නැඹිලි	130.00 - 150.00	150.00 - 150.00	150.00 - 150.00	150.00 - 150.00	120.00 - 130.00	150.00 - 150.00	150.00 - 150.00	120.00 - 150.00	130.00 - 150.00

වර්ගය	පැළියගොඩ	මහරගම	කිරුලපන	නුගේගොඩ	තාරාහේන්පිට	දෙමටගොඩ	තොටලග	කඩවත	කිරිබත්ගොඩ
මාළු									
සාලයා	750.00 - 800.00	600.00 - 600.00	700.00 - 800.00	-	800.00 - 800.00	640.00 - 700.00	600.00 - 620.00	560.00 - 600.00	700.00 - 700.00
හුරුල්ලා	1000.00 - 1300.00	800.00 - 1120.00	1200.00 - 1200.00	1400.00 - 1400.00	1300.00 - 1300.00	800.00 - 1120.00	-	1100.00 - 1200.00	-
බලයා	1300.00 - 1400.00	1600.00 - 1600.00	2000.00 - 2000.00	-	-	1600.00 - 1800.00	1600.00 - 1600.00	1920.00 - 2000.00	-
කෙලවල්ලා	2100.00 - 2300.00	2800.00 - 3000.00	2200.00 - 2600.00	3200.00 - 3200.00	3200.00 - 3200.00	2400.00 - 2400.00	2000.00 - 2100.00	2000.00 - 2400.00	2700.00 - 2800.00
තෝරා	3600.00 - 3700.00	-	-	-	4600.00 - 4600.00	3200.00 - 3200.00	-	3500.00 - 3600.00	4000.00 - 4200.00
පරව්	1900.00 - 2000.00	2600.00 - 2600.00	2600.00 - 2800.00	3000.00 - 3000.00	3000.00 - 3000.00	2600.00 - 2600.00	-	2200.00 - 2600.00	3000.00 - 3000.00
මෝරා	2000.00 - 2000.00	-	-	-	-	-	2100.00 - 2200.00	2300.00 - 2400.00	2300.00 - 2400.00
ඉස්සා	2100.00 - 2200.00	2000.00 - 2000.00	2000.00 - 2200.00	1800.00 - 1800.00	-	2000.00 - 2000.00	1800.00 - 1900.00	1800.00 - 1800.00	1800.00 - 1800.00
තලපත්	2600.00 - 2700.00	3200.00 - 3200.00	2800.00 - 3400.00	3600.00 - 3600.00	3600.00 - 3600.00	2800.00 - 3200.00	3000.00 - 3200.00	3200.00 - 3400.00	3100.00 - 3200.00
බිත්තර (බි/රු.)									
දුඹුරු	-	-	-	-	-	-	-	-	-
සීදු	58.00 - 58.00	60.00 - 60.00	58.00 - 58.00	60.00 - 60.00	58.00 - 58.00	58.00 - 58.00	58.00 - 58.00	58.00 - 58.00	58.00 - 58.00
කරවල									
හාල්මස්සා	2400.00 - 2400.00	2400.00 - 2400.00	2500.00 - 2500.00	2300.00 - 2400.00	2400.00 - 2500.00	-	2200.00 - 2200.00	2200.00 - 2300.00	2200.00 - 2400.00
කට්ටාවා	1900.00 - 2200.00	2600.00 - 2600.00	2500.00 - 2500.00	2400.00 - 2800.00	2400.00 - 3000.00	2300.00 - 2300.00	2200.00 - 2300.00	2300.00 - 2700.00	2700.00 - 3000.00
තෝරා	-	-	-	-	-	-	-	-	-
මෝරා	2200.00 - 2200.00	2500.00 - 2500.00	2500.00 - 2500.00	2400.00 - 3000.00	2500.00 - 2800.00	-	2200.00 - 2400.00	-	2600.00 - 2800.00
බලයා	1800.00 - 2000.00	2200.00 - 2200.00	2200.00 - 2400.00	1800.00 - 2300.00	1800.00 - 2400.00	-	-	1800.00 - 1800.00	2200.00 - 2400.00
අගුළුවා	2000.00 - 2200.00	2600.00 - 2600.00	2600.00 - 2600.00	2600.00 - 2600.00	2400.00 - 2400.00	-	-	2200.00 - 2300.00	-
සාලයා	1200.00 - 1200.00	1200.00 - 1200.00	1200.00 - 1200.00	1300.00 - 1400.00	1300.00 - 1400.00	-	1100.00 - 1200.00	1200.00 - 1300.00	1200.00 - 1300.00
මස්									
හරක් මස්	-	2300.00 - 2300.00	2500.00 - 2500.00	-	2300.00 - 2300.00	-	2200.00 - 2200.00	-	-
කුකුල් මස් (බ්‍රොයිලර්)	-	1580.00 - 1580.00	1570.00 - 1570.00	1530.00 - 1530.00	1500.00 - 1500.00	1480.00 - 1480.00	1500.00 - 1500.00	1500.00 - 1500.00	1580.00 - 1580.00
කුකුල් මස් (කර්)	-	1500.00 - 1500.00	1570.00 - 1570.00	1600.00 - 1600.00	1500.00 - 1500.00	1600.00 - 1600.00	1500.00 - 1500.00	1500.00 - 1500.00	1600.00 - 1600.00
එළ මස්	-	3200.00 - 3200.00	3100.00 - 3100.00	-	3500.00 - 3500.00	3200.00 - 3200.00	3100.00 - 3100.00	3400.00 - 3400.00	3200.00 - 3200.00
උරු මස්	-	1600.00 - 1600.00	1800.00 - 1800.00	-	-	-	-	1600.00 - 1600.00	1400.00 - 1400.00

ඇමුණුම 05 : තෝරාගත් ආහාර ද්‍රව්‍යවල ආහාර සංයුතිය

ආහාර ද්‍රව්‍ය	Energy (kcal/100g)	Protein (g/100g)	Total fat (g/100g)	Retinol Eq (μ g/100g)	Vit B2 (mg/100g)	Vit B6 (mg/100g)	Folate (μg/100g)	Vit C (mg/100g)	Calcium (mg/100g)	Magnesium (mg/100g)	Iron (mg/100g)	Zinc (mg/100g)
සහල්												
සහල් - (සුදු කැකුළු - සාමාන්‍ය)	361	9.88	1.52	-	0.03	0.09	10.67	-	6.94	26.29	1.22	1.5
සහල් - (සුදු කැකුළු සම්බා)	355	8.81	1.53	-	0.03	0.09	8.11	-	9.82	30.48	0.92	1.7
සහල් - (රතු කැකුළු - සාමාන්‍ය)	366	8.64	2.12	-	0.05	0.1	8.39	-	4.73	31.7	0.88	1.84
සහල් - සම්බා	369	6.86	2.45	-	0.05	0.13	12.79	-	8.71	37.26	1.18	1.49
සහල් - නාඩු සුදු	366	7.76	1.48	-	0.03	0.12	9.35	-	4.57	20.1	0.64	1.61
වියළි මිරිස්												
ලුනු	233	12.68	6.41	437	0.84	0.42	46.83	NA	107	231	5.39	1.65
ලොකු ලුනු												
ලොකු ලුනු	48	1.67	0.24	0.16	0.01	0.1	32.99	7.58	14.82	16.94	0.45	0.25
රතු එළු	55	2.13	0.15	0.18	0.02	0.13	30.15	14.26	20.37	19.32	0.31	0.28
අර්තාපල්												
	71	1.67	0.25		0.01	0.09	14.31	20.5	9.83	23.84	0.46	0.29
මාග බෝග												
මුං ඇට	290	21.97	0.93	19.5	0.28	0.33	135	NA	98.96	146	4.15	2.86
සුදු කවිපි	320	21.25	1.14	1.36	0.09	0.26	249	NA	84.1	213	5.04	3.57
රතු කවිපි	320	20.24	1.08	0.96	0.11	0.27	273	NA	81.83	194	4.95	3.4
රතු පරිප්පු	319	23.09	0.77	1.06	1.6	0.22	55	NA	41.27	66.63	7.45	3.34
එළවළු												
බෝංචි	46	3.95	0.15	6.64	0.1	0.3	45.2	7.02	35.68	45.56	0.7	0.59
කැරට්	30	0.85	0.45	1240	0.03	0.1	24.71	5.93	27.65	11.7	0.59	0.25
ලීක්ස්	30	1.74	0.49	18.56	0.02	0.19	42.63	4.65	29.28	11.77	1.49	0.43
බීටරූට්	31	2.12	0.15	1.52	0.01	0.09	108	4.51	20.29	34.88	0.77	0.29
නොල්කොල්	16	1.69	0.34		0.05	0.19	12.7	77.64	40.09	19.35	0.23	0.18
රාබු	29	0.75	0.11		0.02	0.09	18.09	12.13	35.64	13.56	0.38	0.16
ගෝවා	21	1.35	0.14	3.35	0.05	0.14	52.66	29.62	56.85	18.47	0.33	0.16

තක්කාලි	20	0.88	0.56	165	0.03	0.09	20.16	25.58	9.69	14.93	0.31	0.12
බණ්ඩක්කා	26	2.06	0.19	12.41	0.08	0.28	70.62	24.48	92.26	55.23	0.96	0.44
බටු (පැන්ඩෝරා ඉරි සහිත)	29	1.49	0.31	23	0.12	0.09	30.99	1.49	18.95	18	0.32	0.19
බටු (චීන වම්බටු)	24	1.28	0.33	16.83	0.12	0.11	32.94	3.37	14.4	21.18	0.28	0.16
මාළු මිරිස්	23	1.22	0.34	38.96	0.03	0.29	28.65	49.63	12.65	11.21	0.21	0.31
වට්ටක්කා	31	0.86	0.3	30.41	0.02	0.09	17.72	8.73	18.75	9.93	0.49	0.25
පිපිඤ්ඤ	19	0.98	0.24	0.58	0.01	0.08	19.66	4.08	22.1	18.22	0.67	0.21
කරවිල	19	1.47	0.23	55.08	0.05	0.06	53.1	46.89	25.19	35.81	1.75	0.26
පතෝල (තද කොළ)	11	0.82	0.25	10.41	0.03	0.12	18.09	3.54	26.83	25.84	0.41	0.11
පතෝල (සුදුමැලි කොළ)	11	0.89	0.25	5.14	0.03	0.07	16.52	2.85	27.11	21.77	0.47	0.2
මුරුංගා	30	2.48	0.12	3.13	0.06	0.12	60.48	92.33	22.27	28.51	0.5	0.26
වැටකොළ	12	0.86	0.15	59.33	0.01	0.07	25.48	6.41	14.67	14.01	4.42	0.45
මෑ කරල්	24	3.36	0.3	-	0.06	0.11	99.98	8.93	44.22	33.17	1.01	0.08
අළු කෙසෙල්	76	2.84	0.56	0.06	0.02	0.07	6.82	4.49	5.19	22.55	0.39	0.21
අමු මිරිස්	39	2.28	0.76	38.16	0.08	0.25	21.29	98.61	20.25	36.91	1.25	0.29
දෙහි	26	0.66	0.26	0.36	0.01	0.05	12.1	38.05	26	15.25	0.12	0.05
කැකිරි	17	1.01	0.25	0.76	0.01	0.07	17.34	8.07	25.72	26.2	0.63	0.22
අළු කෙසෙල්	18	0.8	0.15		0.01	0.15	14.17	9.14	19.27	23.62	0.48	0.13
වච්ච - වච්ච	19	0.58	0.12	0.3	0.04	0.07	63.81	23.76	20.55	13.02	0.49	0.12
තලන බටු (Little prince)	21	1.28	0.39	24.33	0.12	0.09	38.63	2.4	12.38	19.62	0.31	0.22
තලන බටු (Thai eggplant)	21	1.45	0.26	18.33	0.11	0.09	31.18	2.71	17.24	37.22	0.37	0.24
නිබ්බටු	61	1.66	1.96	15.89	0.03	1.02	72.39	10.8	105	57.46	1.06	0.59
කොහිල අල	27	0.64	0.16	1.72	0.01	0.14	4.64	1.67	52.33	33.95	0.61	1.62
කෙහෙල් මුව	19	1.36	0.63	4.27	0.02	0.12	40.51	8.16	35.09	31.43	0.38	0.39
අඹරැල්ල	37	0.73	0.44	3.36	0.01	0.1	44.49	35.51	20.7	9.28	0.7	0.12
අඹ	50	0.75	0.09	14.5	0.02	0.14	34.89	91.63	28.56	17.74	0.5	0.09
හතු	27	2.54	0.42	-	0.15	0.13	7.81	11.56	0.9	14.42	1.32	0.79
දඹල	21	1.84	0.2	38.74	0.08	0.4	33.69	19.82	68.24	31.38	1.2	0.44
පොල් ගෙඩි	390	3.67	39.92	-	0.05	0.11	14.86	-				

මූල බෝග

බතල	108	1.27	0.33	NA	0.04	0.09	14.44	22.2	28.93	21.05	0.51	0.14
මඤ්ඤොක්කා	78	0.92	0.19	NA	0.07	0.2	0.1	1.95	25.31	19.08	19.78	23.73
නෙළුම් අල/නෙළුම් මූල	79	1.94	0.93	NA	0.05	0.19	26.49	26.63	37.71	26.58	3.34	0.35
කිරිඅල	87	3.96	0.15	1.19	0.03	0.16	20.17	2.71	30.79	41.52	0.6	0.42
ඉත්තල	103	3.2	0.3	33.14	0.01	0.22	22.19	13.03	40.99	28.98	1.31	0.29

පලා වර්ග

මුතුණුවන්න	28	3.15	0.55	92.25	0.09	0.27	96.14	3.24	135	45.38	1.7	1.03
ගොටුකොළ	15	0.64	0.47	226	0.07	0.23	70.11	6.74	96.31	41.42	1.25	0.66
කන්කන්	15	0.47	0.37	1614	0.08	0.4	33.69	19.82	49.21	18.35	1.32	0.44
කතුරුමුරුංගා	70	8.01	1.35	2097	0.33	0.22	120	121	901	96.64	4.36	0.53
නිවිනි	22	2.2	0.47	959	0.06	0.11	74.05	10.26	163	61.37	1.49	0.67
තම්පලා	32	3.55	0.72	1474	0.21	0.22	74.27	82	258	209	3.5	1.4
සාරණ	20	2.42	0.21	1149	0.03	0.13	58.54	9.89	59.57	42.93	0.13	0.75
කොහිල දළ	33	4.1	0.83	300	0.02	0.17	56.76	5.56	19.5	20.32	0.25	0.3
ලූනු කොළ	27	2.01	0.26	NA	0.04	0.18	56.8	23.38	35.21	74.95	3.15	0.77
ගෝවා කොළ	30	3.63	0.27	8.66	0.05	0.24	63.46	40.76	170	18.47	2.67	0.35
සලාද කොළ	19	1.05	0.24	NA	0.1	0.06	37.48	11.64	58.23	36.89	2.07	0.27
මල්ගෝවා	23	2.09	0.48	0.14	0.06	0.11	46.67	50.17	22.44	18.52	0.76	0.27
කොස් මදුළු	25	2.14	0.34	NA	0.03	0.04	30.7	24.77	37.32	26.08	0.3	0.17
කොස් ඇට	77	5.66	0.44	NA	0.02	0.08	58.91	15.24	40.87	50.14	0.52	0.42

මස්

කුකුල් මස්	176	23.14	9.24	6.88	0.07	0.49	10.09	-	15.06	20.18	0.75	0.64
හරක් මස්	160	23.3	7.45	2.15	0.08	0.32	1.93	-	4.8	28.54	2.41	3.31
එළු මස්	138	20.37	6.23	2.7	0.13	0.28	1.73	-	7.58	19.5	1.62	5.05
උරුමස්	161	18.83	9.5	1.9	0.09	0.28	8.15	-	6.58	8.9	0.79	0.8

මාළු

බලයා	96	21.28	1.12	21.01	0.15	0.12	7.89		6.45	26.02	0.68	0.46
තෝරා	136	22.28	5.18	81.9	0.07	0.16	15.45		9.85	36.73	0.41	0.74

මෝරා	95	21.6	0.83	1.11	0.04	0.11	8.57	8.44	32.58	0.41	0.74
පරව්	87	20.02	0.7	1.49	0.02	0.16	6.77	8.17	31.68	0.67	0.41
තලපත්	91	16.04	2.88	12.03	0.1	0.13	78.22	7.64	24.89	0.71	0.67
කෙලවල්ලා	109	21.47	2.55	15.95	0.17	0.73	77.39	13.35	33.82	0.68	0.64
හැදැල්ලා	87	19.88	0.78	12.18	0.04	0.06	11.7	36.6	53	0.54	0.65
හුරුල්ලා	88	17.08	2.18	10.02	0.14	1.66	61.66	103	35.45	1.24	1.05
කාරල්ලා / කටුවල්ලා	97	21.8	1.06	1.25	0.02	0.1	14.38	37.06	39.05	0.24	0.42
කුම්බලා / ඇන්පිලා	101	21.51	1.53	16.34	0.1	0.1	7.13	31.27	37.46	1.46	0.67
සාලයා / සුඩියා	100	19.5	2.39	15.41	0.18	1.39	60.87	435	42.83	1.4	2.3
තෙප්පිලි / තිලාපියා/ කෝරලි	83	18.48	1.08	17.14	0.18	0.18	8.29	99.39	24.96	2.84	0.88
ඉස්සා	65	14.85	0.56	1.24	0.03	0.1	15.37	37.81	30.5	0.73	1.1
කකුළුවන්	45	10	0.55	8.33	0.14	0.18	13.83	37.81	45.93	0.73	1.1
දැල්ලා	76	16.82	0.93	1.93	0.02	0.04	6.22	8.73	35.46	0.62	1.3
ලින්නා	112	20.3	3.37	15.78	0.23	0.68	59.78				
කොප්පරා	97	22.89	0.56	21.51	0.04	0.12	8.08	7.2	30.08	1.2	0.58
රේ (මඩුවා)	97	23.98	0.68	7.55	0.02	0.21	25.59	9.16	24.61	0.74	0.44

කරවල වර්ග

වියළි හාල්මැස්සන්	259	51.16	5.92	12.83	0.25	0.62	438	1178	162	3.06	4.2
වියළි කිරමින්	311	49.6	12.42	12.92	0.13	2.41	144	555	166	2.58	3.19
වියළි තලපත්	289	54.68	8.04	9.38	0.04	0.43	97.8	62.75	110	1.96	1.45
වියළි කට්ට	275	50.04	8.31	2.48	0.03	0.35	80.4	86.55	92.17	1.47	1.16
වියළි බලයා	282	63.79	3.37	14.32	0.12	1.98	213	83.48	83.45	3.6	1.44
වියළි මෝරා / කීලන්	267	55.03	5.25	10.31	0.04	0.32	187	42.24	92.94	1.48	0.66

බිත්තර

කිකිලි බිත්තර (Country)	170	13.14	13	208	0.08	0.18	54.6	50.14	11.04	1.64	1.12
කිකිලි බිත්තර (Table)	135	13.55	9.03	200	0.19	0.19	49.46	63.3	12	2.39	1.73
වටුවන් බිත්තර	153	12.39	11.46	153	0.11	0.17	54.86	60.67	11.21	2.55	1.51

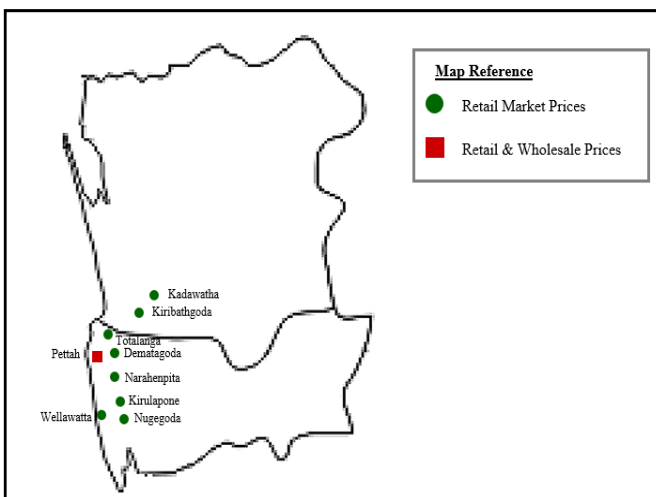
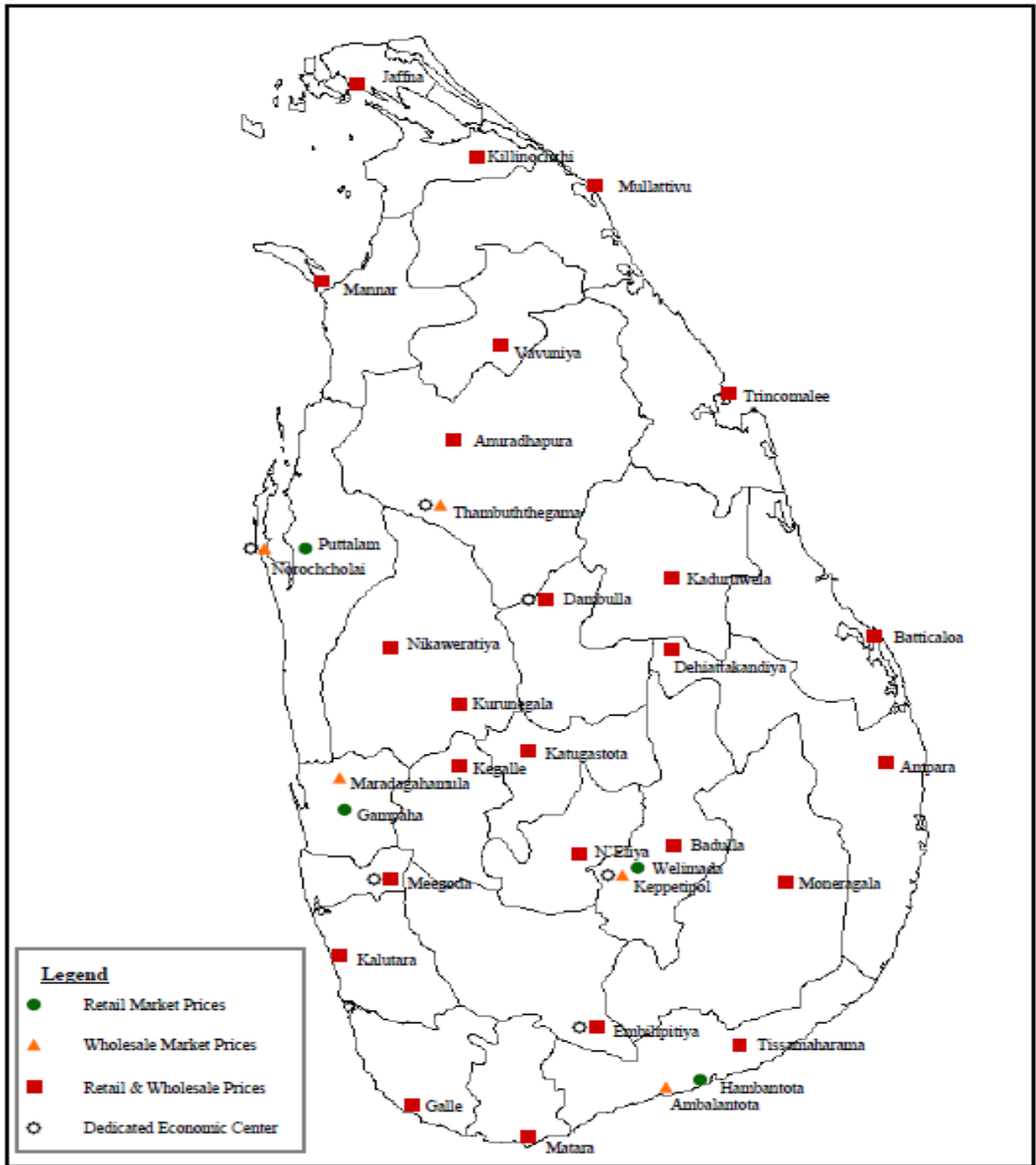
පලතුරු

කෙසෙල් ඇඹුල්	109	1.11	1.09	9.68	0.05	0.64	32.98	13.61	9.39	25.67	0.51	0.23
ආනමාලු	102	1.04	0.72	16.4	0.04	0.65	21.07	3.66	8.06	27.02	0.51	0.23

කෝලි කුට්ටු	107	1.38	0.34	8.8	0.03	0.47	18.12	7.71	8.56	38	0.32	0.14
අන්තාසි	37	0.41	0.17	5.76	0.04	0.12	17.86	39.36	10.37	10.71	0.3	0.09
පැපොල්	26	0.42	0.16	171	0.11	0.04	54.85	48.62	16.77	8.9	0.23	0.08
අඹ (කර්තකොලොම්බන්)	79	0.8	0.92	259	0.01	0.1	35.52	17.74	3.12	6.72	0.1	0.08
අඹ (විලාඩ්)	44	0.76	0.58	146	0.05	0.26	67.6	29.97	16.93	14.79	0.65	0.19
ඇපල්	62	0.29	0.64	0.36	0.02	0.08	3.43	2.9	3.12	6.72	0.1	0.08
අලිගැටපේර	144	2.95	13.86	2	0.08	0.18	67.17	9.36	28.48	48.14	0.81	0.75
දිවුල්	78	3.09	3.62	0.46	0.01	0.14	6.07	13.58	59.15	25.16	0.45	0.32
දොඩම්	46	1.07	0.37	23.44	0.01	0.28	14.46	20.19	31.18	20.36	0.81	0.35
පේර	39	1.53	0.38	19.67	0.01	0.11	25.24	30.88	6.59	12.02	0.53	0.33
මදි	49	0.95	10.69	3.22	0.04	0.1	7.07	20.51	7.27	6.86	0.28	0.07
කොමඩු	19	0.65	0.16	130	0.02	0.11	6	8.24	4.05	9.76	0.15	0.1

Source: Sri Lanka Food Composition Tables, Ministry of Health - 2021.

මිල තොරතුරු රැස්කරනු ලබන ප්‍රදේශ





HARTI



කෘෂිකර්ම අමාත්‍යාංශය

ආහාර පද්ධති අංශය හා දත්ත කළමනාකරණ අංශය
හෙක්ටර් කොබ්බෑකඩුව ගොවිකටයුතු පර්යේෂණ හා පුහුණු කිරීමේ ආයතනය

නො.114, විජේරාම මාවත

කොළඹ 07

දු.ක.: 011-2696981 ෆැක්ස්: 011-2682283

ඊ-මේල්: mfpaharti@yahoo.com

වෙබ්: www.harti.gov.lk

www.mobilink.lk

දෛනික චිලව්වි තොග මිල, ජංගම දුරකථනයෙන්

හෙක්ටර් කොබ්බෑකඩුව ගොවි කටයුතු පර්යේෂණ හා පුහුණුකිරීමේ ආයතනය අනුමැතියෙන්

මොබිටෙල් ජංගම මිල දර්ශනය

මොබිටෙල් ජංගම දුරකථන ජාලයෙන් චිලව්වි තොග මිල දැරෙන්න.

6666 අමතන්න.

මොබිටෙල් අද මිල - අග උස

මොබිටෙල් ජංගම දුරකථන ජාලයෙන් චිලව්වි තොග මිල දැරෙන්න.

විකාශිතයාට රු.2/-

මොබිටෙල් ජංගම දුරකථන ජාලයෙන්