

## සිල්ලර වෙළඳපොළ මිල හැසිරීම් රටාව

### සාරාංශය

#### සහල්



සීමිත සැපයුම හේතුවෙන් දේශීය සහල් වර්ගවල මිල කිලෝවකට රු.2.00-4.00 පරාසයකින් ඉහළගොස් ඇත.

(පිටු අංක 01)

#### අතිරේක ආහාර හෝග



දේශීය රතුඑළු (වේදාලන්) සහ ආනයනික රතුඑළු මිල කිලෝවකට රු.41.00කින් සහ රු.22.00කින් පහළගොස් ඇති අතර ආනයනික ලොකු එළු මිල කිලෝවකට රු.2.00කින් ඉහළගොස් ඇත. නුවරඑළිය අර්තාපල් මිල කිලෝවකට රු.7.00කින් ඉහළගොස් ඇති අතර ආනයනික අර්තාපල් මිල කිලෝවකට රු.6.00කින් පහළගොස් ඇත. සියළුම මාෂබෝග වර්ග වල මිල ඉහළගොස් ඇත.

(පිටු අංක 02-04)

#### එළවළු



උඩරට එළවළු වර්ග වලට සාපේක්ෂව බොහෝමයක් එළවළු වර්ගවල මිල පහළගොස් ඇත. උපරිම මිල පහළයාම බීටරුව සඳහා කිලෝවකට රු.84.00ක් ලෙස වාර්තා විය. පහතරට එළවළු සැලකූවිට, උපරිම මිල පහළයාම කරවිල සඳහා වාර්තා වූ අතර එය කිලෝවකට රු.45.00ක් ලෙසත් මෑතරල් සඳහා කිලෝවකට රු.37.00ක් ලෙසත් විය.

(පිටු අංක 04-05)

#### පොල්



ලොකු සහ කුඩා යන පොල් දෙවර්ගයේම මිල සැලකිය යුතු ලෙස වෙනස්වී නොමැත. ලොකු පොල් ගෙඩියක මිල රු.100.00-120.00 අතර ද කුඩා පොල් ගෙඩියක මිල රු.80.00-100.00 ද අතර විය.

(පිටු අංක 05)

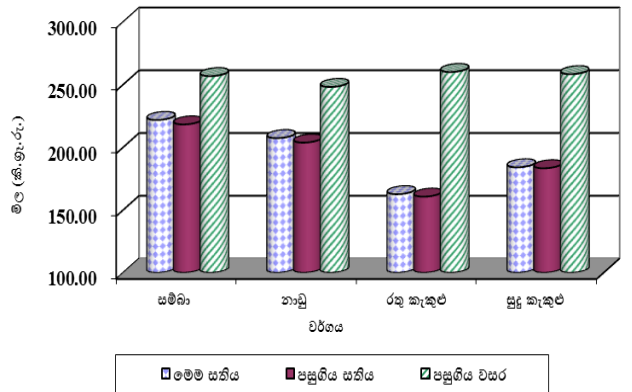
#### මාළු



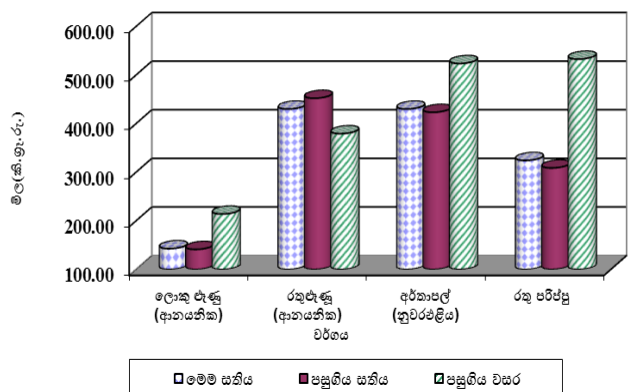
ප්‍රධාන නිෂ්පාදන ප්‍රදේශවලින් ලැබෙන සැපයුම ඉහළයාම හේතුවෙන් බොහෝමයක් මාළු වර්ගවල මිල ගණන් පහළගොස් ඇත. උපරිම මිල පහළයාම හුරුල්ලා (කිලෝවකට රු.91.00) සහ බලයා (කිලෝවකට රු.87.00) සඳහා වාර්තා විය.

(පිටු අංක 06-07)

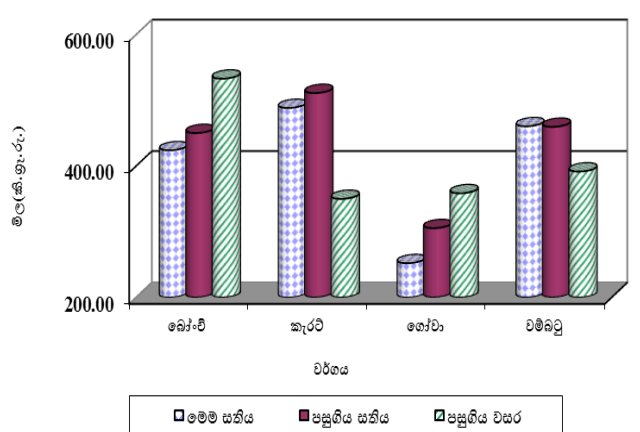
සිල්ලර වෙළඳපොළ සහල් මිල ගණන්



අතිරේක ආහාර හෝග මිල ගණන්



සිල්ලර වෙළඳපොළ එළවළු මිල ගණන්



**සහල්**

**තොග වෙළඳපොළ**

සීමිත තොග සැපයුම නිසා දේශීය සහල් වර්ග බොහොමයක මිල ගණන් ඉහළගොස් ඇත. සම්බා දෙවන ශ්‍රේණිය මිල 1%කින් ඉහළගොස් ඇත. එහි මිල පරාසය කිලෝවකට රු.195.00-200.00ක් විය. නාඩු පළමු ශ්‍රේණිය සහ නාඩු දෙවන ශ්‍රේණිය මිල 2%කින් ඉහළගොස් ඇති අතර කිලෝවක් සඳහා මිල පරාසය රු.170.00-790.00ක් විය. රතු කැකුළු සහ සුදු කැකුළු මිල ගණන් ඉහළයාම 4%කින් හා 1%ක් ලෙස වාර්තා විය.

සීමිත තොග සැපයුම හේතුවෙන් ආනයනික පොත්ති සම්බා සහල් සඳහා වන මිල ද 3%කින් පමණ ඉහළගොස් ඇත. එහි මිල පරාසය රු.215.00-220.00 අතර අගයක් ගනී.

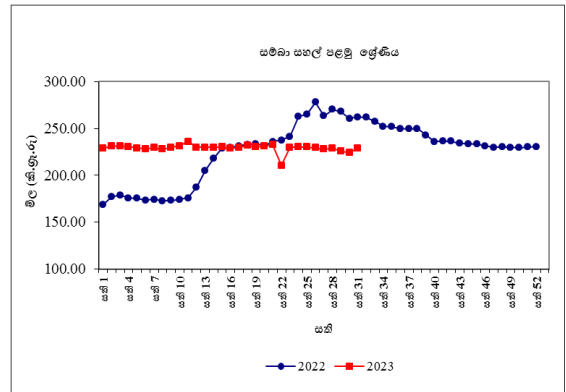
පසුගිය වසරේ සමාන කාල පරිච්ඡේදය හා සැසඳීමේදී දේශීය සහල් වර්ග අතරින් කිරි සම්බා සහල් මිල 2% කින් වැඩි වී ඇති අතර, සම්බා පළමු ශ්‍රේණිය, සුදු කැකුළු සහ රතු කැකුළු සහල් මිල 16%-39% පරාසයකින් පහළගොස් ඇත.

**සිල්ලර වෙළඳපොළ**

තොග මිල ඉහළයාමට සියලුම දේශීය සහල් වර්ග වල සිල්ලර මිල ද ඉහළගොස් ඇති අතර වි මිල ඉහළයාම එයට හේතුවිය. සම්බා පළමු ශ්‍රේණිය, කිරි සම්බා සහ නාඩු පළමු ශ්‍රේණිය මිල කිලෝවකට රු. 4.00කින් ඉහළගොස් ඇති අතර මිල පරාසය පිළිවෙලින් කිලෝවකට රු.225.00-230.00, රු.260.00-280.00 සහ රු.210.00-220.00 දක්වා ද විය. නාඩු දෙවන ශ්‍රේණිය සහ සම්බා දෙවන ශ්‍රේණිය මිල කිලෝවකට රු. 3.00කින් ඉහළගොස් ඇති අතර මිල පරාසය පිළිවෙලින් කිලෝවකට රු.190.00-210.00 සහ රු.200.00-220.00 දක්වා ද විය. රතු කැකුළු සහල් මිල කිලෝවකට රු.2.00කින්

ඉහළගොස් ඇති අතර මිල පරාසය රු.150.00-180.00ක් විය.

ආනයනික සුදු කැකුළු මිල කිලෝවකට රු.2.00කින් ඉහළගොස් ඇති අතර ප්‍රමාණවත් තොග වෙළෙඳපොළ තුළ නොමැති වීම එයට හේතු විය. මිල පරාසය කිලෝවකට රු.190.00-220.00ක් විය. සුදු කැකුළු සඳහා රු.220.00-240.00ක් සම්බා සඳහා වාර්තා විය.



පසුගිය වසරේ සමාන කාලපරිච්ඡේදය හා සැසඳීමේදී සියලුම දේශීය සහල් වර්ගවල මිල 1%-37% අතර පරාසයක් තුළ පහළගොස් ඇති අතර ආනයනික සම්බා සහ ආනයනික සුදු කැකුළු වල මිල 4%-5% පරාසයක් තුළ ඉහළගොස් ඇත.

**වී**

**ගොවියාට ලැබුණු මිල**

රතු දිග වී හැර අනෙකුත් සියලු ප්‍රධාන වී වර්ගයන්හි සාමාන්‍ය ගොවිපොළ මිල බොහොමයක් නිෂ්පාදන ප්‍රදේශයන්හි පහළගොස් ඇත. කෙටි වී සාමාන්‍ය මිල කිලෝවකට රු.1.00-3.00 පරාසයක පහළයාමක් අනුරාධපුරය, කුරුණෑගල, දෙහිඅත්තකණ්ඩිය සහ අම්පාර ප්‍රදේශ වලින් වාර්තා වූ අතර කිලෝවකට රු.1.00-3.00 අතර පරාසයක මිල ඉහළයාමක් කලාවැව සහ නිකවැරටිය ප්‍රදේශ වලින් වාර්තා විය. තවද, කිරි සම්බා වී සාමාන්‍ය මිල කිලෝවකට රු.5.00-17.00 පරාසයක මිල පහළයාමක් සියලු නිෂ්පාදන ප්‍රදේශයන්හි වාර්තා වූ අතර

මිල පරාසය කිලෝවකට රු.110.00-140.00 අතර විය. එමෙන්ම, දිගු සුදු වී සාමාන්‍ය මිල කිලෝවකට රු. 1.00කින් පහළයාමක් අනුරාධපුරය, කුරුණෑගල සහ අම්පාර යන ප්‍රදේශ වල දක්නට ලැබුණු අතර කලාවැව සහ දෙහිඅත්තකණ්ඩිය යන ප්‍රදේශ වල කිලෝවකට රු.1.00-3.00 පරාසයක මිල ඉහළයාමක් වාර්තා විය. කෙසේ වෙතත්, දිගු රතු වී සඳහා සාමාන්‍ය මිල සියලු නිෂ්පාදන ප්‍රදේශයන්හි කිලෝවකට රු. 1.00-4.00 අතර පරාසයක මිල ඉහළයාමක් වාර්තා වූ අතර මිල පරාසය කිලෝවකට රු.83.00-86.00 අතර විය.

පසුගිය වසරේ සමාන කාලපරිච්ඡේදය සමඟ සැසඳීමේදී බොහොමයක් ප්‍රධාන වී වර්ගයන්හි සාමාන්‍ය ගොවිපල මිල 5%-38% පරාසයක පහළගොස් ඇති අතර උපරිම මිල පහළයාම රතු දිග වී සඳහා වාර්තා විය.

**වියළි මිරිස්**

**තොග වෙළඳපොළ**

තත්වයෙන් පහළ තොග පැවතීම හේතුවෙන් ආනයනික වියළි මිරිස් මිල 4%කින් පමණ පහළගොස් ඇත. එහි මිල පරාසය කිලෝවකට රු.1050.00-1100.00 වේ.

පසුගිය වසරේ සමාන කාලපරිච්ඡේදය හා සසඳා බැලීමේදී 28% කින් පමණ වියළි මිරිස් මිල පහළගොස් ඇත.

**සිල්ලර වෙළඳපොළ**

ආනයනික වියළි මිරිස් කිලෝවක මිල රු.14.00කින් පහළගොස් ඇති අතර මිල පරාසය කිලෝවකට රු.1,200.00-1,400.00ක් විය.

පසුගිය වසරේ සමාන කාලපරිච්ඡේදය හා සැසඳීමේදී ආනයනික වියළි මිරිස් කිලෝවක සිල්ලර මිල 35%කින් පහළගොස් ඇත.

**එළුණු**

**තොග වෙළඳපොළ**

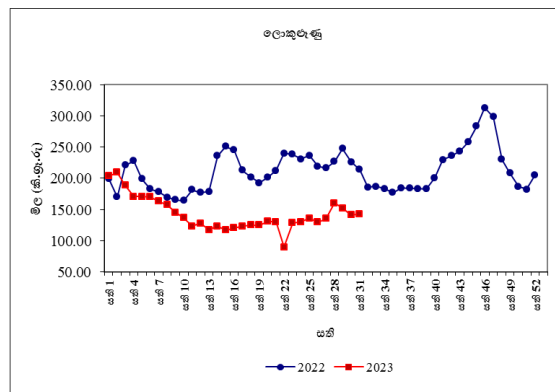
තොග සැපයුම ඉහළයාම හේතුවෙන් රතුඑළුණු (වේදාලන්) මිල 25% කින් පහළගොස් ඇත. එහි කිලෝවක මිල පරාසය රු.280.00-350.00 අතර විය.

එමෙන්ම, ආනයනික බී එළුණු මිල 10% කින් ඉහළගොස් ඇති අතර, එහි කිලෝවක් සඳහා මිල පරාසය රු.110.00-120.00 අතර විය.

පසුගිය වසරේ සමාන කාල පරිච්ඡේදය හා සැසඳීමේදී දේශීය රතුඑළුණු (වේදාලන්) මිල 1%අකින් පමණ පහළගොස් ඇත. එහෙත්, ආනයනික ලොකු එළුණු මිල පසුගිය වසරට සාපේක්ෂව 29%කින් පහළගොස් තිබේ.

**සිල්ලර වෙළඳපොළ**

දේශීය රතුඑළුණු (වේදාලන්) සහ ආනයනික රතුඑළුණු මිල කිලෝවකට රු.41.00කින් සහ රු.22.00කින් පහළගොස් ඇත. ආනයනික ලොකු එළුණු මිල කිලෝවකට රු.2.00කින් ඉහළගොස් ඇත. දේශීය රතුඑළුණු (වේදාලන්) සඳහා මිල පරාසය කිලෝවකට රු.400.00-650.00ක් අතරද ලොකු එළුණු සඳහා මිල පරාසය කිලෝවකට රු.120.00-160.00ක් ලෙස වාර්තා විය.



වේදාලන් රතුඑළුණු තොග සීමිතව වෙළෙඳපොළ තුළ දක්නට ලැබුණි.

පසුගිය වසරේ සමාන කාලපරිච්ඡේදය හා

සැසඳීමේ දී ආනයනික රතු ඵූණු මිල 13% කින් ඉහළගොස් ඇති අතර, ආනයනික ලොකු ඵූණු මිල 33% කින් පහළ ගොස් ඇත.

**අර්තාපල්**

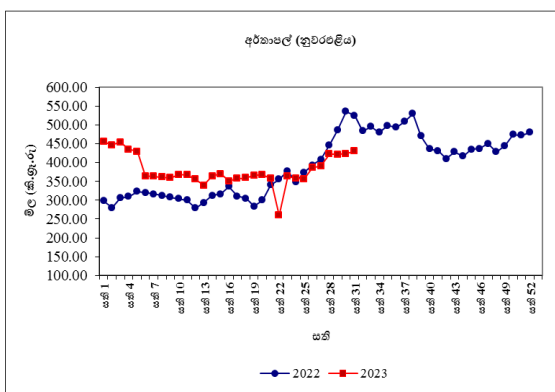
**තොග වෙළඳපොළ**

සැපයුම පහළයාම හේතුවෙන් දේශීය අර්තාපල් (නුවරඑළිය) මිල 3% කින් ඉහළ ගොස් ඇත. එහි කිලෝවක් සඳහා මිල පරාසය රු.320.00-350.00 අතර විය. එමෙන්ම තොග සැපයුම ඉහළයාම හේතුවෙන් ආනයනික අර්තාපල් මිල 9% කින් පහළගොස් ඇත.

පසුගිය වසරේ සමාන කාල පරිච්ඡේදය හා සැසඳීමේදී දේශීය (නුවරඑළිය) අර්තාපල් මිල 5% කින් පමණ පහළගොස් ඇති අතර ආනයනික අර්තාපල් මිල 9%කින් පමණ පහළගොස් ඇත.

**සිල්ලර වෙළඳපොළ**

නුවරඑළිය අර්තාපල් කිලෝවක මිල රු.7.00කින් ඉහළගොස් ඇති අතර එහි මිල පරාසය කිලෝවකට රු.400.00-450.00ක් අතර විය. එමෙන්ම ආනයනික අර්තාපල් කිලෝවක මිල රු.6.00කින් පහළගොස් ඇති අතර එහි මිල පරාසය කිලෝවකට රු.190.00-260.00ක් විය.



පසුගිය වසරේ සමාන කාලපරිච්ඡේදය හා සැසඳීමේදී නුවරඑළිය අර්තාපල් මිල 18%කින් පහළගොස් ඇත.

**මාෂ හෝග**

**තොග වෙළඳපොළ**

ගුණාත්මක තත්ත්වයෙන් ඉහළ තොග වෙළඳපොළ තුළ පැවතීම හා සීමිත තොග පැවතීම හේතුවෙන් මුංඇට, සුදු කව්පි, රතු කව්පි හා රතු පරිප්පු යන වර්ග සියල්ලෙහිම මිල ඉහළගොස් ඇති අතර කිලෝවක් සඳහා මිල ඉහළයාම පිළිවෙලින් 6%, 7%, 3% හා 7% ලෙස වාර්තා විය. ඒවායෙහි මිල පරාසයන් පිළිවෙලින් කිලෝවකට රු.900.00-950.00ක්, රු.800.00-850.00ක්, රු.850.00-900.00ක් හා රු.290.00-295.00ක් අතර පැවතුණි.

පසුගිය වසරේ සමාන කාලපරිච්ඡේදය හා සැසඳීමේදී මුංඇට, සුදු කව්පි සහ රතු කව්පි සඳහා මිල පිළිවෙලින් 19%කින්, 18%කින් හා 32%කින් ඉහළගොස් ඇත.

**සිල්ලර වෙළඳපොළ**

සියළුම මාෂ බෝග වර්ගවල සිල්ලර මිල ඉහළගොස් ඇති අතර කිලෝවකට රු.82.00ක් ලෙස උපරිම මිල ඉහළයාම රතු කව්පි සඳහා වාර්තා වූ අතර මිල පරාසය කිලෝවකට රු.880.00-1250.00 දක්වා වාර්තා විය. අනෙකුත් මාෂ බෝග වර්ග සඳහා මිල කිලෝවකට රු.16.00-47.00 අතර අගයකින් ඉහළගොස් ඇත. එමෙන්ම මුංඇට සඳහා වූ මිල පරාසය කිලෝවකට රු.1,000.00-1,400.00 දක්වා වූ අතර සුදු කව්පි මිල පරාසය කිලෝවකට රු.850.00-1200.00 අතර විය. රතු පරිප්පු සඳහා මිල පරාසය කිලෝවකට රු.300.00-360.00 දක්වා විය.

පසුගිය වසරේ සමාන කාලපරිච්ඡේදය හා සැසඳීමේදී රතු පරිප්පු මිල 40%කින් පහළගොස් ඇති අතර අනෙකුත් සියලුම මාෂ බෝගවල මිල 17%-41%ක් අතර අගයකින් ඉහළගොස් ඇත.

**එළවළු**

**තොග වෙළඳපොළ**

සියළුම උඩරට එළවළු වර්ග වල මිල ගණන් පහළගොස් ඇති අතර බොහොමයක් පහතරට එළවළු වර්ග වල මිල ගණන් ඉහළගොස් ඇත.

උඩරට එළවළු පිළිබඳව සැලකීමේදී, නුවරඑළිය ප්‍රදේශයෙන් ලැබුණු සැපයුම ඉහළයාම හේතුවෙන් උපරිම මිල පහළයාම 14%ක් ලෙස ලීක්ස් සඳහා වාර්තා වූ අතර කැරට් මිල 10%කින් පහළගොස් තිබුණි. බණ්ඩාරවෙල ප්‍රදේශයෙන් ලැබුණු සැපයුම ඉහළයාම හේතුවෙන් ගෝවා මිල 10%කින් පහළගොස් තිබුණු අතර පුත්තලම ප්‍රදේශයෙන් ලැබුණු සැපයුම ඉහළයාම හේතුවෙන් බීටරුට මිල 8%කින් පහළගොස් තිබුණි. බෝංචි, රාබු සහ නෝකෝල් මිල ද 1%-5% අතර පරාසයක පහළගොස් තිබුණි.

වෙළඳපොළ ඉල්ලුමෙහි පවතින සුළු වෙනස්කම් හේතුවෙන් තක්කාලි මිල 2%කින් පහළගොස් තිබුණු අතර පුත්තලම ප්‍රදේශයෙන් ලැබුණු සැපයුම ඉහළයාම හේතුවෙන් මාළු මිරිස් මිල 8%කින් පහළගොස් තිබුණි.

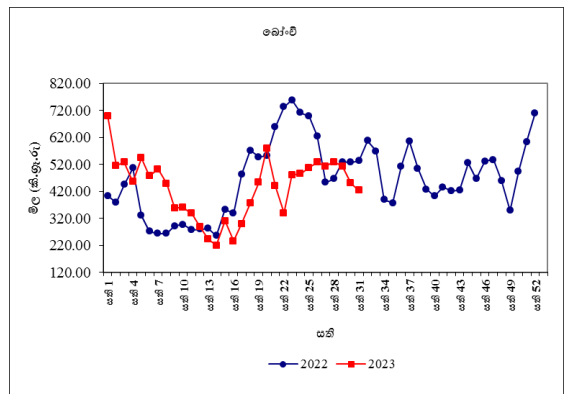
පහතරට එළවළු පිළිබඳව සැලකීමේදී, යාපනය සහ ඇඹිලිපිටිය ප්‍රදේශ වලින් ලැබුණු සැපයුම පහළයාම හේතුවෙන් මුරුංගා මිල 42%කින් ඉහළගොස් තිබුණු අතර මහනුවර ප්‍රදේශයෙන් ලැබුණු සැපයුම පහළයාම හේතුවෙන් වැටකොළ සහ පතෝල මිල පිළිවෙලින් 17%කින් සහ 14%කින් ඉහළගොස් තිබුණි. මහවිලච්චිය සහ රාජාංගනය ප්‍රදේශ වලින් ලැබුණු සැපයුම පහළයාම හේතුවෙන් වට්ටක්කා මිල 15%කින් ද ඉහළගොස් තිබුණි. ඇඹිලිපිටිය සහ පුත්තලම ප්‍රදේශ වලින් ලැබුණු සැපයුම පහළයාම හේතුවෙන් වම්බටු සහ මැකරල් යන දෙවර්ගයේම මිල ගණන් 7%කින් ඉහළගොස් තිබුණු අතර මහනුවර ප්‍රදේශ වලින් ලැබුණු සැපයුම ඉහළයාම හේතුවෙන් කරවිල

මිල 16%කින් පහළගොස් තිබුණි. පුත්තලම ප්‍රදේශයෙන් ලැබුණු සැපයුම ඉහළයාම හේතුවෙන් අමුමිරිස් මිල 24%කින් පහළගොස් තිබුණි. එමෙන්ම, දෙහි මිල 1%කින් ඉහළගොස් තිබුණි.

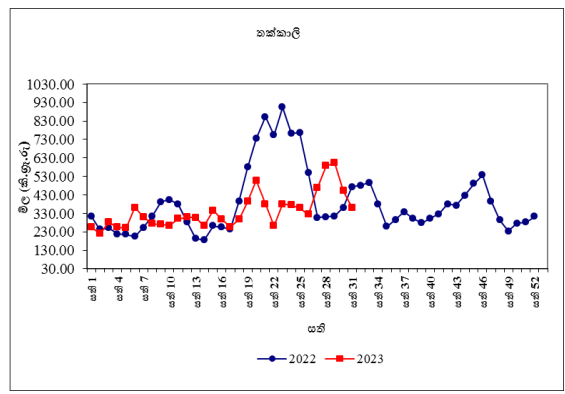
පසුගිය වසරේ සමාන කාලපරිච්ඡේදය හා සසඳා බලන විට දී බොහෝමයක් එළවළු වර්ග වල මිල පහළගොස් තිබුණු අතර උපරිම මිල පහළයාම 49%ක් ලෙස බණ්ඩක්කා සඳහා වාර්තා විය.

**සිල්ලර වෙළඳපොළ**

තොග මිල ගණන් පහළයාමත් සමඟ බොහොමයක් එළවළු වර්ගවල සිල්ලර මිල ගණන් ද පහළගොස් ඇත.



උඩරට එළවළු වර්ග පිළිබඳ සැලකීමේ දී උපරිම මිල පහළයාම කිලෝවකට රු.84.00 ක් ලෙස බීටරුට සඳහා වාර්තා වූ අතර, ගෝවා මිල පහළයාම කිලෝවකට රු. 53.00 ක් ලෙස වාර්තා විය.



බෝංචි සහ රාබු මිල පිළිවෙලින් කිලෝවකට රු.26.00කින් හා රු.16.00කින් පහළගොස්

ඇත. ලීක්ස් හා කැරට් මිල කිලෝවකට රු.22.00කින් පහළගොස් ඇත.

තක්කාලි මිල කිලෝවකට රු.91.00කින්ද මාළු මිරිස් මිල කිලෝවකට රු.24.00කින්ද පහළගොස් ඇත.

පහතරට එළවළු වර්ග සැලකීමේ දී, උපරිම මිල පහළයාම කිලෝවකට රු.45.00ක් ලෙස පතෝල සඳහා වාර්තා වූ අතර, මැකරල් සඳහා මිල පහළයාම රු.37.00ක් ලෙස වාර්තා විය. කරවිල, බණ්ඩක්කා හා වැටකොළ මිල පිළිවෙලින් කිලෝවකට රු.33.00කින් රු.23.00කින් හා රු.26.00කින් පහළගොස් ඇත. මුරුංගා හා අළුකෙසෙල් මිල පිළිවෙලින් කිලෝවකට රු.22.00 කින් හා රු.10.00 කින් පහළගොස් ඇත. කෙසේ නමුත් වට්ටක්කා හා වම්බටු මිල පිළිවෙලින් කිලෝවකට රු.8.00කින් හා රු.1.00 කින් ඉහළ ගොස් ඇත.

තවද, අමු මිරිස් මිල කිලෝවකට රු.50.00 කින් පහළගොස් ඇති අතර, දෙහි මිල කිලෝවකට රු.2.00 කින් ඉහළගොස් ඇත.

පසුගිය වසරේ සමාන කාල පරිච්ඡේදය හා සැසඳීමේ දී බොහොමයක් එළවළු වර්ගවල සිල්ලර මිල පහළ ගොස් ඇති අතර, උපරිම මිල පහළයාම 44% ලෙස මාළුමිරිස් සඳහා වාර්තා විය.

**පොල්**

**තොග වෙළඳපොළ**

ලොකු සහ කුඩා පොල් ගෙඩියක මිල පිළිවෙලින් 1%කින් සහ 2%කින් ඉහළගොස් තිබුණි. මිල පරාසයන් ලොකු පොල් ගෙඩියක් සඳහා රු.90.00-100.00ක් ලෙස ද, කුඩා පොල් ගෙඩියක් සඳහා රු.75.00-85.00ක් ලෙස ද වාර්තා විය.

පසුගිය වසරේ සමාන කාලපරිච්ඡේදය හා සැසඳීමේදී ලොකු සහ කුඩා පොල් ගෙඩියක

තොග මිල පිළිවෙලින් 25%කින් හා 16%කින් ඉහළගොස් තිබුණි.

**සිල්ලර වෙළඳපොළ**

කුඩා හා ලොකු පොල් මිල පසුගිය සතියට සාපේක්ෂව සැලකිය යුතු වෙනසක් නොපෙන්වයි. කෙසේ නමුත්, මිල පරාසයන් ලොකු පොල් ගෙඩියක් සඳහා රු.100.00-120.00 ලෙසද කුඩා පොල් ගෙඩියක් සඳහා රු.80.00-100.00 ලෙස ද වාර්තා විය.

පසුගිය වර්ෂයේ සමාන කාලපරිච්ඡේදය හා සැසඳීමේදී ලොකු සහ කුඩා පොල් ගෙඩියක සිල්ලර මිල පිළිවෙලින් 16%කින් සහ 15%කින් ඉහළගොස් ඇත.

**පලතුරු**

**තොග වෙළඳපොළ**

සීමිත තොග පැවතීමත්, ඉල්ලුම ඉහළයාමත් හමුවේ පලතුරු වර්ග රැසක මිල ගණන් ඉහළගොස් පැවතුණි. උපරිම මිල ඉහළයාම කර්තකොළොම්බන් අඹ සඳහා 28%ක් ලෙස වාර්තා වූ අතර විලාඩ් අඹ සඳහා 13%ක මිල ඉහළයාමට අස්වනු සමයේ අවසානය සමග ප්‍රමාණවත් තොග නොමැතිවීම හේතුවිය. සීමිත සැපයුමත් සමග පැපොල් සඳහා 26%ක මිල ඉහළයාමක් ද වියලි කාලගුණය හේතුවෙන් ඉල්ලුම ඉහළයාමෙන් තැඹිලි සඳහා 25%ක මිල ඉහළයාමක් ද සටහන් විය. බෙලි සහ වැල්දොඩම් සඳහා පිළිවෙලින් 20%ක හා 13%ක මිල ඉහළයාමක් ගුණාත්මක තොග පැවතීමෙන් වාර්තා විය. එමෙන්ම, සියලුම ප්‍රමාණයේ අන්තෘපි සඳහා 12%-13% අතර පරාසයක මිල ඉහළයාමක් ගුණාත්මයෙන් යුත් තොග පැවතීමෙන් වාර්තා විය. මෙයට අමතරව සියලු කෙසෙල් වර්ග සඳහා 4%-14% අතර පරාසයක මිල ඉහළයාමක් ප්‍රමාණවත් තොග නොමැතිවීමෙන් වාර්තා විය.

කෙසේ වුවත්, ප්‍රමාණයෙන් කුඩා ඉදුණු

පලතුරු පැවතීම හේතුවෙන් අලිගැටපේර සඳහා 16%ක මිල පහළයාමක් සටහන් විය. දිවුල් සඳහා 7%ක මිල පහළයාමක් අස්වනු නෙළන සමයේ ආරම්භය සමග ප්‍රමාණවත් තොග පැවතීමෙන් වාර්තා වූ අතර පැණි දොඩම් සඳහා 11%ක මිල පහළයාමක් ප්‍රමාණයෙන් කුඩා ගුණත්වයෙන් අඩු තොග පැවතීමෙන් සටහන් විය. චීනයෙන් ආනයනික තොග පැවතීම හේතුවෙන් ආනයනික මිදි සඳහා 8%ක මිල පහළයාමක් සටහන් විය.

පසුගිය වසරේ සමාන කාලපරිච්ඡේදය හා සැසඳීමේදී පලතුරු වර්ග රැසක තොග මිල ඉහළගොස් පැවති අතර උපරිම මිල ඉහළයාම 189%ක් ලෙස දිවුල් සඳහා වාර්තා විය.

**සිල්ලර වෙළඳපොළ**

තොග මිලට සාපේක්ෂව බොහොමයක් පලතුරු වර්ගයන්හි සිල්ලර මිල ගණන් ඉහළගොස් තිබුණි. ඒ අනුව උපරිම මිල ඉහළයාම ගෙඩියකට රු.114.00ක් ලෙස විශාල ප්‍රමාණයේ අන්තාසි සඳහා වාර්තා විය. මධ්‍යම ප්‍රමාණයේ අන්තාසි ගෙඩියක් සහ කුඩා ප්‍රමාණයේ අන්තාසි ගෙඩියක් සඳහා වූ මිල ඉහළයාම රු.70.00-72.00 අතර පරාසයක වූ අතර ප්‍රමාණවත් තොග නොමැතිවීම එයට හේතුවිය. එමෙන්ම, කෝලිකුට්ටු, සීනි සහ ඇඹුල් යන කෙසෙල් සඳහා වූ මිල කිලෝවකට රු.2.00 සිට රු.10.00 දක්වා පරාසයක විය. තවද, විලාඩ් අඹ සහ බෙලි සඳහා වූ සිල්ලර මිල ඉහළයාම ගෙඩියකට රු.23.00ක් සහ රු.11.00ක් ලෙස වාර්තා විය. මේ අතර උපරිම මිල පහළයාම කිලෝවකට රු.113.00ක් ලෙස ආනයනික මිදි සඳහා වාර්තා වූ අතර ප්‍රමාණවත් තොග පැවතීම එයට හේතුවිය. එමෙන්ම දිවුල් සහ අලිගැටපේර සඳහා වූ මිල ගෙඩියකට රු.11.00කින් සහ රු.7.00කින් පහළගොස් ඇත.

පසුගිය වසරේ සමාන කාලපරිච්ඡේදය හා සැසඳීමේදී සියලුම පලතුරු වර්ගයන්ගේ සිල්ලර මිල ගණන් ඉහළගොස් තිබූ අතර උපරිම මිල ඉහළයාම 114%ක් ලෙස විශාල ප්‍රමාණයේ අන්තාසි සඳහා වාර්තා විය.

**මාළු**

**තොග වෙළඳපොළ**

තොග සැපයුම ඉහළයාම හේතුවෙන් බොහොමයක් මාළු වර්ගයන්හි තොග මිල ගණන් පහළගොස් ඇත. කල්පිටිය හා මුලතිව් යන ප්‍රදේශ වල තොග සැපයුම ඉහළයාම හේතුවෙන් උපරිම මිල පහළයාම 14%ක් ලෙස හුරුල්ලා සඳහා වාර්තා විය. එහි මිල පරාසය කිලෝවක සඳහා රු.680.00-850.00 අතර පැවතුණි. බේරුවල, මන්නාරම හා කල්මුණේ යන ප්‍රදේශ වල තොග සැපයුම ඉහළයාමත් සමඟ මෝරා හා බලයා මිල 11% කින් පහළගොස් ඇති අතර, ඒවායෙහි මිල පරාසයන් පිළිවෙලින් කිලෝවක සඳහා රු.900.00-1250.00 අතර සහ කිලෝවක සඳහා රු.800.00-1050.00 අතර පැවතුණි. එසේම, මීගමුව හා වාලච්චේන යන ප්‍රදේශවලින් පැවති තොග සැපයුම ඉහළ යාමත් සමඟ තලපත් මිල 8% කින් පහළගොස් ඇති අතර, එහි මිල පරාසය කිලෝවක සඳහා රු.1500.00-2300.00 අතර පැවතුණි. තවද, සාලයා හා පරවි තොග මිල ගණන් පිළිවෙලින් 3%-5% අතර ප්‍රමාණයකින් පහළගොස් ඇත.

කෙසේ නමුත්, උතුරු ප්‍රදේශ වලින් පැවති තොග සැපයුම පහළයාමත් සමඟ තෝරා මිල 6% කින් ඉහළගොස් ඇති අතර, එහි මිල පරාසය කිලෝවක සඳහා රු. 2300.00-3200.00 අතර පැවතුණි. මීට අමතරව කෙළවල්ලා මිල 2% කින් ද, ඉස්සා මිල 1%කින්ද පිළිවෙලින් ඉහළගොස් ඇත.

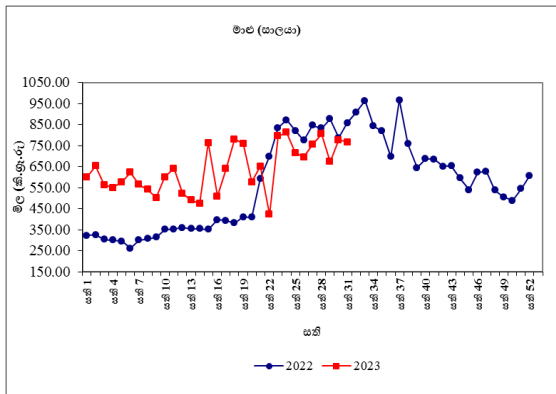
පසුගිය වසරේ සමාන කාලපරිච්ඡේදය හා

සැසඳීමේදී බොහෝමයක් මාළු වර්ගයන්හි තොග මිල ගණන් 1%-22% අතර අගයකින් ඉහළගොස් ඇති අතර, උපරිම මිල ඉහළයාම ඉස්සන් සඳහා වාර්තා විය.

**සිල්ලර වෙළඳපොළ**

තොග මිල පහළයාමත් සමඟ බොහෝමයක් මාළු වර්ගවල සිල්ලර මිල ද පහළගොස් ඇති අතර, සැපයුම ඉහළයාම එයට හේතුවිය. උපරිම මිල පහළයාම කිලෝවකට රු.91.00ක් ලෙස හුරුල්ලා සඳහා ද, කිලෝවකට රු.87.00 සහ රු.83.00ක් ලෙස පිළිවෙලින් බලයා සහ ඉස්සා සඳහා ද වාර්තා විය. අනෙකුත් මාළු වර්ගවල මිල කිලෝවකට රු.10.00-50.00 අතර පරාසයක් තුළ පහළගොස් ඇත.

කෙසේ වුවත්, තෝරා සහ කෙලවල්ලා සඳහා මිල පිළිවෙලින් කිලෝවකට රු.67.00කින් සහ රු.19.00කින් ඉහළගොස් ඇති අතර, පහළ සැපයුමක් පැවතීම එයට හේතු විය.



පසුගිය වසරේ සමාන කාල පරිච්ඡේදය සමඟ සැසඳීමේදී බොහෝමයක් මාළු වර්ගවල මිල 9% - 17% පරාසයක් තුළ ඉහළගොස් ඇත.

**කරවල**

**තොග වෙළඳපොළ**

දේශීය කරවල සැපයුම ඉහළයාම හේතුවෙන් බොහෝමයක් දේශීය හා ආනයනික කරවල වර්ගයන්හි තොග මිල ගණන් පහළගොස් ඇත. මීගමුව හා බේරුවල යන ජරදේශ වලින් පැවති තොග සැපයුම ඉහළයාමත් සමඟ

උපරිම මිල පහළයාම 10%ක් ලෙස දේශීය බලයා සඳහා වාර්තා විය. එහි මිල පරාසය කිලෝවක සඳහා රු.1450.00-1600.00 අතර පැවතුණි. හලාවත හා පුත්තලම යන ප්‍රදේශ වලින් පැවති තොග සැපයුම ඉහළයාමත් සමඟ දේශීය සාලයා මිල 8%කින් පහළගොස් ඇති අතර, එහි මිල පරාසය කිලෝවක සඳහා රු.780.00-920.00 අතර පැවතුණි. එසේම, මීගමුව හා මන්නාරම යන ප්‍රදේශ වලින් පැවති තොග සැපයුම ඉහළයාමත් සමඟ දේශීය මෝරා මිල 6% කින් පහළගොස් ඇති අතර, එහි මිල පරාසය කිලෝවක සඳහා රු.1750.00-1950.00 අතර පැවතුණි. දේශීය මඩුවා මිල 2%කින් පහළගොස් ඇත. කෙසේ නමුත්, ත්‍රිකුණාමලය හා මන්නාරම යන ප්‍රදේශ වලින් තොග සැපයුම පහළයාමත් සමඟ දේශීය හාල්මැස්සා මිල 2%කින් ඉහළගොස් ඇති අතර, එහි මිල පරාසය කිලෝවක සඳහා රු.2000.00-2300.00 අතර පැවතුණි. ආනයනික අංගුළුවා මිල 1%කින් ඉහළගොස් ඇත.

පසුගිය වසරේ සමාන කාලපරිච්ඡේදය හා සැසඳීමේදී, දේශීය හාල්මැස්සන් හැර අනෙකුත් සියළුම කරවල වර්ගයන්හි තොග මිල ගණන් 10%-35% අතර පහළගොස් ඇති අතර, උපරිම මිල පහළයාම ආනයනික හාල්මැස්සා සඳහා වාර්තා විය.

**සිල්ලර වෙළඳපොළ**

තොග මිල පහළයාමත් සමඟ දේශීය හාල්මැස්සා හැර අනෙකුත් කරවල වර්ගවල මිල ද පහළගොස් ඇති අතර, දේශීය නිෂ්පාදනය ඉහළයාමත් සමඟ ප්‍රමාණවත් සැපයුමක් ලැබීම එයට හේතු විය. උපරිම මිල පහළයාම කිලෝවකට රු.83.00ක් ලෙස මඩුවා සඳහා වාර්තා විය. අංගුළුවා සහ බලයා සඳහා මිල පිළිවෙලින් කිලෝවකට රු.61.00කින් සහ රු.49.00කින් පහළගොස් ඇත.



දේශීය භාල් මැස්සා සඳහා මිල කිලෝවකට රු.37.00කින් ඉහළගොස් ඇති අතර ප්‍රමාණවත් සැපයුමක් නොමැතිවීම එයට හේතු විය.

පසුගිය වසරේ සමාන කාල පරිච්ඡේදය සමඟ සැසඳීමේ දී සියලුම කරවල වර්ගවල මිල 8% - 33% අතර පරාසයක් තුළ පහළගොස් ඇත.

**බිත්තර**

**තොග වෙළඳපොළ**

මෙම සතිය තුළ වෙළඳපොළෙහි දුඹුරු බිත්තර දක්නට නොමැති වුවද, ඇතැම් වෙළෙඳපලවල මධ්‍යම ප්‍රමාණයේ දුඹුරු බිත්තර තොග සුළු ප්‍රමාණයක් පැවති අතර, බිත්තරයක මිල රු.52.00ක් ලෙස පැවතුණි. සුදු බිත්තරයක මිල 9%කින් පහළගොස් ඇත. සුදු බිත්තරයක මිල පරාසය රු.50.00-54.00 අතර වාර්තා විය. පසුගිය වසරේ සමාන කාලපරිච්ඡේදය හා සැසඳීමේදී දුඹුරු බිත්තරයක හා සුදු බිත්තරයක මිල පිළිවෙලින් 11%කින් සහ 16%කින් ඉහළ ගොස් ඇත.

**සිල්ලර වෙළඳපොළ**

දුඹුරු බිත්තර සහ සුදු බිත්තර දෙවර්ගයෙහිම මිල බිත්තරයකට රු.5.00කින් පහළගොස් ඇති අතර, ඉන්දියාවෙන් බිත්තර ආනයනය කිරීම එයට හේතු විය. සුදු බිත්තරයක් සඳහා මිල පරාසය රු.51.00-55.00 දක්වා විය. දුඹුරු බිත්තරයක සාමාන්‍ය මිල රු.53.00ක් විය.

පසුගිය වසරේ සමාන කාල පරිච්ඡේදය සමඟ සැසඳීමේ දී දුඹුරු බිත්තර සහ සුදු බිත්තර යන දෙවර්ගයෙහිම මිල පිළිවෙලින් 2% කින් සහ 5% කින් ඉහළගොස් ඇත.

**මස්**

**සිල්ලර වෙළඳපොළ**

ඌරු මස් හැර අනෙකුත් සියලුම මස් වර්ගවල මිල පහළගොස් ඇති අතර, ඉල්ලුම පහළයාමත් සමඟ ගොවිපළ විකුණුම් මිල පහළයාම ඊට හේතු විය. එළ මස් සඳහා මිල කිලෝවකට රු.30.00කින් පහළගොස් ඇත. සම රහිත බ්‍රොයිලර් කුකුළු මස් සහ සම රහිත කරි කුකුළු මස් යන දෙවර්ගයෙහිම මිල කිලෝවකට රු.18.00-20.00 අතර පරාසයකින් පහළගොස් ඇත. ඌරු මස් සඳහා මිල සැලකිය යුතු ලෙස වෙනස් වී නොමැත.

පසුගිය වසරේ සමාන කාල පරිච්ඡේදය සමඟ සැසඳීමේ දී සියලුම මස් වර්ගවල මිල 8%- 31% අතර පරාසයක් තුළ ඉහළගොස් ඇත.

**සටහන**

සෑම සිකුරාදාවකම නිකුත් කෙරෙන ආහාර ද්‍රව්‍ය විවරණිකාවෙහි, අත්‍යවශ්‍ය ආහාර ද්‍රව්‍යයන්හි තොග සහ සිල්ලර මිලෙහි වෙනස්වීම්, පරාසයන් සහ සාමාන්‍යයන් ඇතුළු වෙළඳපොළ තොරතුරු ඉදිරිපත් කෙරේ. මේ සඳහා කොළඹ සහ අවට වෙළඳපොළවල් නවයකින් ද, දිවයිනේ වෙනත් ප්‍රධාන වෙළඳපොළවල් කිහිපයකින් ද තොරතුරු රැස් කරනු ලැබේ.

මෙහි දක්වා ඇති මිල වෙනස්කම් ගණනය කර ඇත්තේ පසුගිය සතියට සාපේක්ෂ වශයෙන්ය. එසේ නොවන අවස්ථාවලදී ඒ බව විශේෂයෙන් සඳහන් කර ඇත.

තොග මිල ගණන් සතියේ අඟහරුවාදා සහ සිකුරාදා යන දෙදින තුළ දී ද, සිල්ලර මිල ගණන් සිකුරාදා සඳුදා සහ අඟහරුවාදා යන තෙදින තුළ දී ද රැස් කෙරේ.

**වගු අංක 01: සලකා බලන තොග වෙළඳපොලවල සහල් මිල ගණන් (කිලෝ 50ක් සඳහා රුපියල්)**

**සති අංක 31: 28 ජූලි - 03 අගෝස්තු 2023**

09

ප්‍රදේශ	සහල් වර්ග													
	සම්බා 1		සම්බා 2		කීරි සම්බා		නාඩු 1		නාඩු 2		රතු කැකුළු		සුදු කැකුළු	
කොළඹ	10250	10500	9750	10000	12750	13000	8750	9500	8500	8500	7250	7500	8000	8500
දිවුලපිටිය	11200	11350	9500	10000	12800	12900	10700	10700	8000	8500	7200	7300	7500	8000
කුරුණෑගල	11250	11250	10400	10500	12750	13000	10250	10250	8000	8400	8000	8000	7900	8000
නිකවැරටිය	10750	11300	9500	9600	12500	13100	10250	10600	7800	8000	7750	8250	7600	7900
බදුල්ල	-	-	-	-	-	-	-	-	9000	9500	7000	7250	7500	7750
පුත්තලම	11200	11350	-	-	12500	12900	10250	10800	7850	8250	8250	8750	8000	8350
දඹුල්ල	11300	11350	9750	10000	12900	12950	10250	10300	8000	8500	7000	7250	7750	8000
අනුරාධපුරය	11000	11350	-	-	12900	13000	10500	10750	8750	9500	8250	8750	8000	8750
තඹිත්තේගම	-	-	9750	10250	12900	13500	-	-	8200	8400	-	-	7700	7900
පොළොන්නරුව	11250	11300	-	-	12700	12750	10700	10750	-	-	8500	8750	-	-
කළුතර	-	-	10000	10250	13000	13250	-	-	8500	8750	7500	7750	8500	8750
අම්පාර	10600	11500	-	-	12600	12600	10750	10750	8300	8300	7000	7000	7100	7100
නුවර	11000	11200	9800	10000	12750	13000	10000	10150	8500	8750	7000	7500	8250	8750
මොණරාගල	11000	11250	9750	10250	12900	13000	10500	10750	8750	9750	6750	7250	7250	7750
කෑගල්ල	-	-	-	-	-	-	-	-	-	-	-	-	-	-
දෙහිඅත්තකණ්ඩිය	11000	11250	-	-	13000	13000	10500	10500	8750	9500	8000	8250	7000	8250
හම්බන්තොට	11250	11250	-	-	12750	12900	-	-	-	-	6350	6600	7750	8000
මාතර	10750	11000	10000	10250	12950	13000	9500	10000	-	-	6900	7000	8000	8150
ගාල්ල	11000	11250	-	-	13000	13000	10500	10900	-	-	6900	7500	7900	8250
මීගොඩ	10500	10700	-	-	13000	13000	-	-	8250	8600	6400	7000	7850	8150
තිස්සමහාරාමය	-	-	9750	10000	12750	12750	-	-	8500	8750	6400	6600	7700	7800
ඇඹිලිපිටිය	10900	11000	-	-	12800	12950	10350	10450	-	-	6850	7000	7350	7450
යාපනය	-	-	9750	10250	12750	12750	-	-	7600	7900	7000	7200	-	-
වවුනියාව	10400	10500	-	-	13250	13400	8750	9000	8500	8700	6500	6900	8250	8400
මන්නාරම	10250	10500	-	-	12900	13000	8750	9000	8250	8500	7500	7750	8500	8750
කිලිනොච්චිය	11000	11250	-	-	13000	13250	9000	9250	8250	8500	7000	7250	8500	8750
මුලතිවු	11000	11250	-	-	12750	13000	9250	9500	8750	9000	7000	7250	8700	8750
මඩකලපුව	11100	11350	-	-	13150	13350	9250	9400	-	-	7700	7900	8700	8800
ත්‍රිකුණාමලය	10250	10750	-	-	12500	12750	9000	9250	8000	8250	6900	7250	-	-
ගලෙන්බිඳුණුවැව	10750	11350	-	-	12900	13000	10600	10600	8500	8900	8250	8750	7750	8250
මාතලේ	11200	11250	10250	10400	12900	12950	10000	10250	8500	8750	7500	7750	8000	8250

**වග අංක 02: සලකා බලන පිල්ලර වෙළඳපොලවල සහල් මිල ගණන් (කිලෝවකට රුපියල්)**

සති අංක 31: 28 ජූලි - 03 අගෝස්තු 2023

ප්‍රදේශ	සහල් වර්ග													
	සමබා 1		සමබා 2		කිරි සමබා		නාඩු 1		නාඩු 2		රතු කැකුළු		සුදු කැකුළු	
කොළඹ	225.00	230.00	200.00	220.00	260.00	280.00	210.00	220.00	190.00	210.00	150.00	180.00	170.00	190.00
ගම්පහ	230.00	230.00	215.00	220.00	270.00	270.00	220.00	220.00	180.00	200.00	160.00	165.00	165.00	180.00
කුරුණෑගල	230.00	230.00	-	-	270.00	270.00	210.00	220.00	180.00	190.00	170.00	180.00	170.00	180.00
නිකවැරටිය	230.00	230.00	220.00	220.00	260.00	270.00	210.00	215.00	165.00	174.00	170.00	185.00	160.00	170.00
දඹුල්ල	228.00	230.00	208.00	212.00	260.00	265.00	210.00	212.00	175.00	180.00	155.00	160.00	165.00	170.00
අනුරාධපුරය	230.00	230.00	210.00	220.00	260.00	265.00	215.00	220.00	185.00	200.00	170.00	180.00	165.00	185.00
තඹිත්තේගම	230.00	230.00	210.00	220.00	260.00	270.00	220.00	220.00	170.00	185.00	180.00	190.00	168.00	175.00
පොළොන්නරුව	228.00	230.00	-	-	258.00	260.00	218.00	220.00	190.00	205.00	180.00	190.00	-	-
කළුතර	230.00	235.00	-	-	270.00	275.00	-	-	195.00	200.00	160.00	165.00	180.00	185.00
බදුල්ල	-	-	-	-	260.00	270.00	-	-	190.00	200.00	145.00	150.00	160.00	165.00
කැපේට්පොළ	227.00	230.00	210.00	214.00	260.00	270.00	210.00	214.00	188.00	190.00	152.00	155.00	175.00	178.00
මොණරාගල	230.00	230.00	200.00	210.00	260.00	270.00	215.00	220.00	180.00	200.00	140.00	150.00	150.00	160.00
කෑගල්ල	230.00	230.00	-	-	265.00	265.00	210.00	220.00	175.00	200.00	150.00	170.00	180.00	190.00
අම්පාර	225.00	230.00	200.00	200.00	260.00	260.00	220.00	220.00	175.00	190.00	140.00	150.00	130.00	140.00
දෙහිඅත්තණ්ඩිය	230.00	230.00	-	-	260.00	260.00	220.00	220.00	178.00	200.00	165.00	170.00	150.00	190.00
නුවරඑළිය	227.00	230.00	210.00	215.00	265.00	275.00	210.00	212.00	188.00	192.00	150.00	156.00	175.00	180.00
නුවර	228.00	230.00	210.00	215.00	265.00	270.00	210.00	220.00	190.00	195.00	150.00	165.00	175.00	185.00
පුත්තලම	230.00	230.00	-	-	260.00	265.00	212.00	220.00	165.00	180.00	170.00	190.00	165.00	180.00
හම්බන්තොට	230.00	230.00	-	-	260.00	260.00	-	-	-	-	135.00	140.00	160.00	165.00
රත්නපුරය	230.00	240.00	-	-	-	-	-	-	185.00	190.00	146.00	152.00	170.00	176.00
මාතර	230.00	230.00	215.00	220.00	260.00	260.00	210.00	220.00	200.00	200.00	140.00	145.00	165.00	176.00
ගාල්ල	230.00	230.00	-	-	260.00	260.00	220.00	220.00	-	-	145.00	160.00	160.00	175.00
තිස්සමහාරාමය	-	-	200.00	205.00	260.00	260.00	-	-	175.00	180.00	132.00	135.00	156.00	160.00
මීගොඩ (ආ. ම.)	220.00	230.00	-	-	260.00	275.00	-	-	180.00	190.00	140.00	150.00	160.00	170.00
ඇඹිලිපිටිය	220.00	225.00	-	-	260.00	270.00	210.00	220.00	-	-	138.00	148.00	160.00	170.00
යාපනය	-	-	215.00	220.00	260.00	265.00	185.00	190.00	160.00	170.00	145.00	155.00	-	-
වවුනියාව	220.00	228.00	-	-	275.00	282.00	200.00	210.00	190.00	195.00	150.00	160.00	175.00	178.00
මන්නාරම	-	-	215.00	220.00	265.00	270.00	195.00	200.00	175.00	185.00	155.00	160.00	180.00	190.00
කිලිනොච්චිය	230.00	235.00	-	-	270.00	280.00	195.00	200.00	175.00	185.00	150.00	155.00	180.00	185.00
මුලතිව්	225.00	230.00	-	-	260.00	265.00	195.00	200.00	180.00	190.00	145.00	150.00	180.00	185.00
මඩකලපුව	-	-	268.00	275.00	-	-	190.00	198.00	-	-	160.00	165.00	180.00	185.00
ත්‍රිකුණාමලය	220.00	230.00	-	-	260.00	270.00	190.00	200.00	175.00	185.00	150.00	160.00	190.00	195.00
හඟුරන්කොන	228.00	230.00	210.00	218.00	258.00	260.00	210.00	217.00	170.00	185.00	145.00	156.00	158.00	188.00
වේයන්ගොඩ	230.00	230.00	210.00	215.00	260.00	270.00	200.00	220.00	175.00	180.00	145.00	160.00	160.00	170.00
ගලෙන්බිඳුණුවාව	220.00	230.00	-	-	260.00	265.00	215.00	215.00	180.00	185.00	170.00	190.00	160.00	170.00
බණ්ඩාරවෙල	-	-	205.00	210.00	260.00	265.00	-	-	190.00	200.00	145.00	150.00	165.00	170.00
මාතලේ	226.00	230.00	210.00	215.00	259.00	260.00	210.00	215.00	180.00	190.00	160.00	165.00	160.00	170.00

**වග අංක 04: සලකා බලන තොග වෙළඳපොලවල අතිරේක ආහාර ද්‍රව්‍ය වල මිල ගණන් (කිලෝ 50කට රුපියල්)**

**සති අංක 31: 28 ජූලි - 03 අගෝස්තු 2023**

11

ප්‍රදේශ	වියළි මිටිස්			ලොකු එණු	අර්තාපල්			ධාන්‍ය වර්ග		
	ආනයනික	ආනයනික	දේශීය		ආනයනික	වැලිමඩ	නුවරඑළිය	මුං ඇට	කවිපි	රතු පරිප්පු
කොළඹ	52500 - 55000	-	14000 - 17500	5500 - 6000	8500 - 9250	-	16000 - 17500	45000 - 47500	40000 - 42500	14500 - 14750
කුරුණෑගල	53750 - 55000	20500 - 20500	-	5000 - 5750	9000 - 9750	-	-	46250 - 47500	37500 - 42500	14250 - 14500
නිකවැරටිය	52500 - 55000	19000 - 21000	16500 - 16500	6000 - 6250	9250 - 9750	-	-	45000 - 47000	30000 - 33750	14500 - 14750
දෙහිඅත්තකණ්ඩිය	55000 - 57500	21500 - 22500	17500 - 17500	4500 - 6500	10000 - 11000	-	16500 - 16500	37500 - 47500	35000 - 35000	14500 - 14750
දඹුල්ල (ආ. ම.)	53000 - 54500	-	12500 - 13500	4000 - 5250	8500 - 9250	-	16500 - 16750	40000 - 40500	30000 - 32500	14000 - 14500
අනුරාධපුරය	57500 - 62500	22000 - 25000	14000 - 18000	6000 - 6500	10000 - 11000	-	-	42500 - 50000	32500 - 40000	14500 - 15000
තඹුන්තෙම	52500 - 57500	-	15000 - 17500	4250 - 5750	8750 - 9750	-	15500 - 16500	40000 - 45000	30000 - 32500	14250 - 14750
පොළොන්නරුව	60000 - 61000	-	-	6000 - 6500	11500 - 11750	-	19250 - 19500	42500 - 42750	-	15250 - 15500
කළුතර	55000 - 57500	19000 - 20000	18000 - 19000	6250 - 6750	9000 - 9250	-	16500 - 16750	47500 - 49000	41000 - 42500	14750 - 15000
පුත්තලම	52000 - 60000	-	11000 - 13500	5000 - 6000	10250 - 11000	-	16000 - 17500	37500 - 45000	32500 - 35000	15250 - 15900
නුවර	55000 - 57500	-	16000 - 16250	4250 - 5750	8750 - 9750	-	16000 - 16500	46000 - 47500	39000 - 40000	14500 - 15250
මාතර	57500 - 60000	20000 - 21000	17500 - 18000	5500 - 6000	9500 - 10500	-	17000 - 18000	47500 - 49000	42500 - 44000	14000 - 14750
හම්බන්තොට	55000 - 60000	-	17500 - 18000	5500 - 6000	9500 - 10500	-	-	40000 - 42500	40000 - 42500	14250 - 15000
කෑගල්ල	52000 - 58000	22000 - 22500	13000 - 15000	5900 - 6000	-	-	17000 - 17250	44000 - 46000	36000 - 36500	15000 - 15250
ගාල්ල	57500 - 62500	28000 - 29000	19000 - 22500	5750 - 6250	8750 - 9750	-	18000 - 19000	49000 - 50000	30000 - 35000	14000 - 15000
තිස්සමහාරාමය	58750 - 60000	-	18000 - 18500	6250 - 6500	9750 - 10500	-	-	45000 - 45000	42500 - 42500	14750 - 15000
මීගොඩ (ආ. ම.)	57500 - 57500	-	15000 - 17500	4900 - 5500	9500 - 10000	-	15750 - 16500	47500 - 50000	42500 - 42500	14250 - 14750
යාපනය	50000 - 54000	-	18000 - 20000	6500 - 7000	10000 - 11000	-	-	46500 - 49000	-	14500 - 15000
වවුනියාව	62500 - 63000	-	15000 - 18000	4500 - 5750	10000 - 10250	-	-	45000 - 47500	-	14500 - 14900
මන්නාරම	56000 - 57500	20000 - 21000	-	6250 - 6500	9500 - 10000	-	-	45000 - 46250	-	14750 - 15000
කිළිනොච්චිය	60000 - 62500	-	-	6500 - 7000	10000 - 11000	-	-	47500 - 49000	-	14750 - 15000
මුලතිව්	57500 - 60000	-	-	6000 - 6500	11000 - 11500	-	-	52500 - 52500	39000 - 41500	14500 - 15000
මඩකලපුව	57500 - 58750	-	20000 - 21500	6000 - 6250	11000 - 11250	-	21000 - 22000	51000 - 52750	42000 - 42500	14800 - 15100
ත්‍රිකුණාමලය	54000 - 57500	-	18500 - 20000	6400 - 6900	-	-	-	-	28000 - 30000	-
ගලෙන්බිඳුණුවැව	57500 - 60000	22000 - 23000	-	5000 - 6750	10000 - 10500	-	-	46000 - 51250	30000 - 32500	14750 - 15000
මාතලේ	52500 - 55000	-	13500 - 14000	5250 - 5750	8500 - 9000	-	15000 - 16000	43750 - 45000	38500 - 39000	14250 - 14500

වග්‍ර අංක 05: සලකා බලන සිල්ලර වෙළඳපොලවල අතිරේක ආහාර ද්‍රව්‍ය වල මිල ගණන් (කිලෝවකට රුපියල්)

සති අංක 31: 28 ජූලි - 03 අගෝස්තු 2023

ප්‍රදේශ	වියළි මිටිස්			රතු එණු		ලොකු එණු	අර්තාපල්			ධාන්‍ය වර්ග		
	ආනයනික	ආනයනික	දේශීය	දේශීය	ආනයනික		වැලිමඩ	නුවරඑළිය	මුං ඇට	කවිපි	රතු පරිප්පු	
කොළඹ	1200.00 - 1400.00	400.00 - 500.00	400.00 - 650.00	120.00 - 160.00	190.00 - 260.00	-	400.00 - 450.00	1000.00 - 1400.00	850.00 - 1200.00	300.00 - 360.00		
ගම්පහ	1200.00 - 1400.00	-	520.00 - 520.00	140.00 - 160.00	240.00 - 260.00	-	440.00 - 440.00	980.00 - 1080.00	800.00 - 880.00	280.00 - 320.00		
කුරුණෑගල	1280.00 - 1300.00	400.00 - 480.00	-	140.00 - 150.00	220.00 - 240.00	-	400.00 - 440.00	1200.00 - 1300.00	850.00 - 900.00	300.00 - 320.00		
නිකවැරටිය	1300.00 - 1350.00	480.00 - 580.00	400.00 - 420.00	140.00 - 160.00	220.00 - 240.00	-	400.00 - 400.00	900.00 - 1000.00	800.00 - 800.00	320.00 - 320.00		
දඹුල්ල	1100.00 - 1200.00	-	400.00 - 420.00	120.00 - 130.00	190.00 - 200.00	-	380.00 - 400.00	980.00 - 1100.00	800.00 - 860.00	300.00 - 310.00		
අනුරාධපුරය	1200.00 - 1400.00	520.00 - 600.00	380.00 - 480.00	140.00 - 160.00	220.00 - 240.00	-	-	900.00 - 1200.00	700.00 - 850.00	300.00 - 320.00		
තඹින්නේගම	1200.00 - 1300.00	-	440.00 - 480.00	120.00 - 140.00	190.00 - 210.00	-	360.00 - 380.00	900.00 - 1000.00	700.00 - 800.00	285.00 - 300.00		
පොළොන්නරුව	1260.00 - 1350.00	510.00 - 510.00	-	130.00 - 145.00	240.00 - 250.00	-	400.00 - 420.00	900.00 - 960.00	900.00 - 900.00	315.00 - 320.00		
කළුතර	1200.00 - 1220.00	420.00 - 440.00	-	140.00 - 145.00	200.00 - 220.00	-	420.00 - 440.00	1100.00 - 1200.00	900.00 - 950.00	310.00 - 315.00		
බදුල්ල	1200.00 - 1300.00	-	400.00 - 480.00	130.00 - 160.00	220.00 - 240.00	400.00 - 440.00	-	1000.00 - 1200.00	850.00 - 900.00	300.00 - 320.00		
කැප්පෙට්පොළ	1250.00 - 1300.00	-	420.00 - 440.00	130.00 - 140.00	240.00 - 260.00	360.00 - 380.00	-	1250.00 - 1260.00	820.00 - 860.00	310.00 - 320.00		
මොණරාගල	1200.00 - 1400.00	480.00 - 600.00	400.00 - 440.00	140.00 - 160.00	240.00 - 260.00	-	400.00 - 460.00	900.00 - 1100.00	700.00 - 950.00	300.00 - 320.00		
කෑගල්ල	1060.00 - 1200.00	400.00 - 550.00	-	150.00 - 160.00	240.00 - 250.00	-	400.00 - 420.00	950.00 - 1000.00	750.00 - 840.00	310.00 - 320.00		
අම්පාර	1200.00 - 1230.00	380.00 - 440.00	-	120.00 - 150.00	220.00 - 245.00	-	400.00 - 400.00	1000.00 - 1240.00	880.00 - 900.00	295.00 - 300.00		
දෙහිඅත්තකණ්ඩිය	1150.00 - 1200.00	-	400.00 - 480.00	120.00 - 140.00	220.00 - 240.00	-	360.00 - 360.00	780.00 - 1000.00	800.00 - 800.00	300.00 - 300.00		
නුවරඑළිය	1250.00 - 1280.00	400.00 - 440.00	-	130.00 - 150.00	240.00 - 260.00	-	380.00 - 400.00	1250.00 - 1280.00	880.00 - 920.00	310.00 - 320.00		
නුවර	1260.00 - 1300.00	-	500.00 - 550.00	140.00 - 160.00	220.00 - 240.00	-	380.00 - 400.00	1240.00 - 1300.00	840.00 - 900.00	310.00 - 320.00		
පුත්තලම	1200.00 - 1350.00	-	480.00 - 560.00	120.00 - 180.00	220.00 - 260.00	-	360.00 - 400.00	800.00 - 1100.00	700.00 - 850.00	320.00 - 330.00		
රත්නපුරය	1300.00 - 1400.00	-	380.00 - 420.00	140.00 - 160.00	220.00 - 240.00	-	-	1000.00 - 1300.00	900.00 - 1000.00	300.00 - 320.00		
හම්බන්තොට	1250.00 - 1400.00	-	400.00 - 440.00	120.00 - 140.00	240.00 - 260.00	-	-	900.00 - 950.00	900.00 - 950.00	300.00 - 320.00		
මාතර	1250.00 - 1400.00	460.00 - 560.00	430.00 - 450.00	130.00 - 140.00	220.00 - 250.00	-	360.00 - 400.00	1000.00 - 1200.00	900.00 - 950.00	300.00 - 320.00		
ගාල්ල	1300.00 - 1300.00	600.00 - 650.00	480.00 - 520.00	130.00 - 130.00	200.00 - 220.00	-	400.00 - 420.00	1050.00 - 1200.00	700.00 - 750.00	310.00 - 320.00		
තිස්සමහාරාමය	1200.00 - 1300.00	-	390.00 - 420.00	130.00 - 140.00	200.00 - 230.00	-	-	950.00 - 950.00	900.00 - 900.00	300.00 - 320.00		
මීගොඩ (DEC)	1150.00 - 1200.00	480.00 - 500.00	380.00 - 400.00	120.00 - 130.00	220.00 - 240.00	-	380.00 - 440.00	1000.00 - 1150.00	900.00 - 1000.00	300.00 - 320.00		
ඇඹිලිපිටිය	1200.00 - 1350.00	-	400.00 - 440.00	122.00 - 140.00	190.00 - 220.00	-	400.00 - 440.00	950.00 - 1150.00	800.00 - 900.00	295.00 - 320.00		
යාපනය	1150.00 - 1250.00	-	480.00 - 520.00	150.00 - 160.00	220.00 - 240.00	-	-	1000.00 - 1050.00	-	280.00 - 285.00		
වවුනියාව	1350.00 - 1400.00	-	-	140.00 - 150.00	230.00 - 245.00	-	-	1100.00 - 1200.00	-	310.00 - 315.00		
මන්නාරම	1250.00 - 1350.00	-	600.00 - 620.00	140.00 - 160.00	220.00 - 240.00	-	-	1000.00 - 1200.00	-	310.00 - 330.00		
කිලිනොච්චිය	1300.00 - 1350.00	-	-	150.00 - 160.00	240.00 - 250.00	-	-	1000.00 - 1050.00	-	320.00 - 330.00		
මුලතිව්	1200.00 - 1250.00	-	-	-	240.00 - 250.00	-	-	1100.00 - 1150.00	850.00 - 900.00	300.00 - 320.00		
මඩකලපුව	1250.00 - 1300.00	-	480.00 - 520.00	140.00 - 160.00	240.00 - 250.00	-	500.00 - 540.00	1100.00 - 1150.00	880.00 - 900.00	320.00 - 330.00		
ත්‍රිකුණාමලය	1180.00 - 1250.00	-	400.00 - 460.00	135.00 - 150.00	220.00 - 240.00	-	480.00 - 520.00	1230.00 - 1280.00	660.00 - 720.00	280.00 - 310.00		
හඟුරන්කොන	1150.00 - 1320.00	500.00 - 600.00	-	130.00 - 140.00	220.00 - 260.00	-	360.00 - 390.00	950.00 - 1225.00	750.00 - 800.00	285.00 - 300.00		
වේයන්ගොඩ	1200.00 - 1300.00	480.00 - 480.00	-	130.00 - 140.00	220.00 - 240.00	-	380.00 - 400.00	900.00 - 1000.00	900.00 - 940.00	280.00 - 320.00		
ගලෙන්බිඳුණුවැව	1200.00 - 1250.00	460.00 - 500.00	-	120.00 - 140.00	210.00 - 220.00	-	-	950.00 - 1100.00	650.00 - 700.00	300.00 - 320.00		
බණ්ඩාරවෙල	1200.00 - 1300.00	520.00 - 560.00	-	140.00 - 150.00	220.00 - 240.00	360.00 - 380.00	-	1100.00 - 1200.00	850.00 - 900.00	300.00 - 320.00		
මාතලේ	1150.00 - 1200.00	-	380.00 - 400.00	120.00 - 125.00	200.00 - 205.00	-	380.00 - 420.00	950.00 - 1000.00	900.00 - 1000.00	300.00 - 305.00		

**වගු අංක 06: සලකා බලන නොග වෙළඳපොලවල ඵලවළු මිල ගණන් (කිලෝවකට රුපියල්)**

සති අංක 31: 28 ජූලි - 03 අගෝස්තු 2023

ප්‍රදේශ	බටර් බෝංචි	කොළ බෝංචි	කැරට	ලික්ස්	බීට් රූට	නෝකෝල්
කොළඹ	-	250.00 - 350.00	350.00 - 380.00	120.00 - 140.00	130.00 - 280.00	80.00 - 100.00
මීගොඩ (ආ. ම.)	-	350.00 - 400.00	390.00 - 470.00	130.00 - 160.00	100.00 - 180.00	70.00 - 100.00
දඹුල්ල (ආ. ම.)	-	380.00 - 430.00	380.00 - 430.00	100.00 - 130.00	90.00 - 150.00	60.00 - 70.00
කැප්පෙට්පොළ (ආ. ම.)	-	320.00 - 340.00	360.00 - 380.00	100.00 - 120.00	150.00 - 160.00	80.00 - 100.00
නොරොච්චෝලේ (ආ. ම.)	-	-	-	-	70.00 - 100.00	-
නුවරඑළිය	-	320.00 - 350.00	390.00 - 400.00	100.00 - 110.00	150.00 - 160.00	90.00 - 100.00
නුවර	-	350.00 - 380.00	430.00 - 450.00	120.00 - 140.00	120.00 - 130.00	60.00 - 80.00
හම්බන්තොට	-	320.00 - 380.00	450.00 - 500.00	170.00 - 220.00	180.00 - 240.00	150.00 - 200.00
තඹුන්තේගම (ආ. ම.)	-	360.00 - 400.00	420.00 - 440.00	110.00 - 130.00	100.00 - 130.00	60.00 - 80.00
යාපනය	-	480.00 - 560.00	480.00 - 540.00	260.00 - 320.00	220.00 - 280.00	-
බණ්ඩාරවෙල	-	280.00 - 320.00	360.00 - 380.00	100.00 - 120.00	120.00 - 140.00	80.00 - 100.00
වේයන්ගොඩ	-	380.00 - 430.00	420.00 - 450.00	130.00 - 160.00	110.00 - 130.00	80.00 - 100.00

ප්‍රදේශ	රාබු	ගෝවා	තක්කාලි	බණ්ඩක්කා	වම්බදු	මාළු මිරිස්
කොළඹ	50.00 - 70.00	120.00 - 150.00	180.00 - 250.00	80.00 - 100.00	300.00 - 350.00	300.00 - 350.00
මීගොඩ (ආ. ම.)	50.00 - 90.00	150.00 - 180.00	200.00 - 250.00	90.00 - 110.00	300.00 - 350.00	350.00 - 400.00
මොණරාගල	80.00 - 120.00	200.00 - 240.00	250.00 - 280.00	120.00 - 150.00	280.00 - 350.00	400.00 - 450.00
දඹුල්ල (ආ. ම.)	30.00 - 45.00	120.00 - 150.00	180.00 - 210.00	60.00 - 70.00	270.00 - 320.00	250.00 - 330.00
කැප්පෙට්පොළ (ආ. ම.)	40.00 - 50.00	140.00 - 150.00	180.00 - 200.00	80.00 - 90.00	260.00 - 300.00	320.00 - 350.00
නොරොච්චෝලේ (ආ. ම.)	15.00 - 25.00	-	-	60.00 - 90.00	150.00 - 200.00	220.00 - 270.00
නුවරඑළිය	40.00 - 50.00	160.00 - 170.00	220.00 - 230.00	90.00 - 110.00	290.00 - 320.00	320.00 - 340.00
නුවර	50.00 - 60.00	130.00 - 180.00	200.00 - 220.00	100.00 - 120.00	250.00 - 280.00	300.00 - 320.00
හම්බන්තොට	80.00 - 100.00	160.00 - 240.00	200.00 - 250.00	90.00 - 120.00	200.00 - 250.00	400.00 - 450.00
තඹුන්තේගම (ආ. ම.)	40.00 - 60.00	170.00 - 200.00	170.00 - 200.00	40.00 - 60.00	250.00 - 300.00	250.00 - 320.00
තිස්සමහාරාමය	60.00 - 70.00	190.00 - 220.00	320.00 - 340.00	80.00 - 100.00	280.00 - 320.00	340.00 - 370.00
යාපනය	110.00 - 150.00	160.00 - 240.00	340.00 - 400.00	180.00 - 240.00	200.00 - 240.00	300.00 - 350.00
බණ්ඩාරවෙල	30.00 - 50.00	130.00 - 150.00	200.00 - 220.00	-	260.00 - 280.00	300.00 - 320.00
වේයන්ගොඩ	70.00 - 90.00	150.00 - 180.00	200.00 - 240.00	80.00 - 100.00	280.00 - 330.00	320.00 - 350.00

ප්‍රදේශ	වට්ටක්කා	පිපිඤ්ඤා	කරවිල	පනෝල	මුරුංගා	වැටකොළ
කොළඹ	120.00 - 130.00	50.00 - 80.00	200.00 - 220.00	120.00 - 150.00	150.00 - 300.00	100.00 - 130.00
මීගොඩ (ආ. ම.)	90.00 - 130.00	40.00 - 60.00	200.00 - 300.00	150.00 - 180.00	-	120.00 - 150.00
මොණරාගල	150.00 - 160.00	70.00 - 80.00	300.00 - 400.00	180.00 - 250.00	150.00 - 200.00	180.00 - 250.00
දඹුල්ල (ආ. ම.)	90.00 - 120.00	35.00 - 40.00	170.00 - 200.00	70.00 - 80.00	120.00 - 130.00	90.00 - 110.00
කැප්පෙට්පොළ (ආ. ම.)	110.00 - 120.00	50.00 - 60.00	180.00 - 200.00	100.00 - 110.00	150.00 - 170.00	90.00 - 110.00
නොරොච්චෝලේ (ආ. ම.)	70.00 - 80.00	30.00 - 40.00	170.00 - 250.00	100.00 - 150.00	150.00 - 200.00	100.00 - 120.00
නුවරඑළිය	120.00 - 130.00	50.00 - 60.00	200.00 - 220.00	110.00 - 120.00	150.00 - 180.00	110.00 - 120.00
නුවර	100.00 - 120.00	50.00 - 60.00	200.00 - 220.00	100.00 - 120.00	150.00 - 230.00	120.00 - 150.00
හම්බන්තොට	140.00 - 160.00	50.00 - 80.00	280.00 - 340.00	200.00 - 250.00	150.00 - 200.00	120.00 - 160.00
තඹුන්තේගම (ආ. ම.)	80.00 - 120.00	20.00 - 30.00	150.00 - 180.00	70.00 - 90.00	120.00 - 150.00	50.00 - 80.00
තිස්සමහාරාමය	120.00 - 140.00	40.00 - 50.00	280.00 - 350.00	130.00 - 140.00	110.00 - 120.00	160.00 - 190.00
යාපනය	80.00 - 120.00	180.00 - 200.00	440.00 - 520.00	200.00 - 260.00	280.00 - 350.00	-
බණ්ඩාරවෙල	100.00 - 120.00	50.00 - 70.00	-	-	-	-
වේයන්ගොඩ	120.00 - 140.00	40.00 - 60.00	190.00 - 240.00	100.00 - 120.00	160.00 - 230.00	120.00 - 150.00

වගු අංක 06 (ඉතිරිය.)

ප්‍රදේශ	මෑ කරල්	අළු කෙසෙල්	අමු මිලිස්		දෙහි	බතල	මඤ්ඤාක්කා
කොළඹ	150.00 - 200.00	150.00 - 160.00	300.00	400.00	250.00 - 350.00	80.00 - 120.00	140.00 - 160.00
මීගොඩ (ආ. ම.)	130.00 - 190.00	170.00 - 210.00	400.00	480.00	300.00 - 400.00	80.00 - 100.00	-
මොණරාගල	200.00 - 300.00	80.00 - 120.00	450.00	650.00	350.00 - 370.00	100.00 - 120.00	80.00 - 100.00
දඹුල්ල (ආ. ම.)	120.00 - 160.00	160.00 - 180.00	350.00	450.00	330.00 - 380.00	60.00 - 70.00	100.00 - 120.00
කැපපට්පොළ (ආ. ම.)	140.00 - 150.00	140.00 - 160.00	500.00	550.00	330.00 - 340.00	90.00 - 100.00	120.00 - 130.00
නොරොච්චෝලේ (ආ. ම.)	80.00 - 120.00	120.00 - 130.00	380.00	450.00	-	70.00 - 120.00	120.00 - 150.00
නුවරඑළිය	150.00 - 160.00	160.00 - 180.00	530.00	550.00	340.00 - 360.00	100.00 - 120.00	130.00 - 140.00
නුවර	150.00 - 180.00	150.00 - 180.00	550.00	600.00	340.00 - 350.00	80.00 - 100.00	110.00 - 120.00
හම්බන්තොට	210.00 - 240.00	80.00 - 130.00	400.00	450.00	420.00 - 460.00	80.00 - 110.00	90.00 - 130.00
තඹුන්තේගම (ආ. ම.)	160.00 - 190.00	100.00 - 140.00	300.00	400.00	300.00 - 350.00	80.00 - 110.00	80.00 - 110.00
තිස්සමහාරාමය	120.00 - 140.00	120.00 - 130.00	450.00	500.00	320.00 - 330.00	120.00 - 130.00	100.00 - 120.00
යාපනය	140.00 - 180.00	110.00 - 120.00	420.00	480.00	300.00 - 360.00	100.00 - 140.00	160.00 - 180.00
බණ්ඩාරවෙල	-	-	500.00	550.00	-	80.00 - 100.00	120.00 - 140.00
වේයන්ගොඩ	160.00 - 210.00	160.00 - 200.00	450.00	500.00	380.00 - 430.00	90.00 - 100.00	120.00 - 150.00

ප්‍රදේශ	කොළ එළවළු			පොල් (ගෙඩියකට රු.)	
	මුකුණුවැන්න	කංකුන්	ගොටුකොළ	ලොකු	කුඩා
කොළඹ	40.00 - 50.00	40.00 - 50.00	280.00 - 300.00	90.00 - 100.00	75.00 - 85.00
මීගොඩ (ආ. ම.)	80.00 - 80.00	80.00 - 80.00	80.00 - 100.00	90.00 - 100.00	80.00 - 85.00
නොරොච්චෝලේ (ආ. ම.)	50.00 - 60.00	50.00 - 60.00	120.00 - 130.00	75.00 - 85.00	60.00 - 70.00
නුවරඑළිය	-	-	-	-	-
දඹුල්ල (ආ. ම.)	25.00 - 30.00	25.00 - 30.00	20.00 - 25.00	65.00 - 70.00	58.00 - 62.00
නුවර	40.00 - 45.00	40.00 - 50.00	230.00 - 240.00	75.00 - 85.00	60.00 - 70.00
හම්බන්තොට	45.00 - 50.00	40.00 - 45.00	60.00 - 70.00	-	-
තඹුන්තේගම (ආ. ම.)	30.00 - 30.00	30.00 - 30.00	-	65.00 - 70.00	50.00 - 60.00
තිස්සමහාරාමය	40.00 - 45.00	40.00 - 45.00	50.00 - 55.00	80.00 - 85.00	55.00 - 60.00
යාපනය	70.00 - 80.00	30.00 - 35.00	180.00 - 200.00	70.00 - 90.00	50.00 - 60.00
බණ්ඩාරවෙල	-	-	-	-	-
වේයන්ගොඩ	40.00 - 40.00	35.00 - 40.00	45.00 - 45.00	75.00 - 75.00	-

කොළඹ, මීගොඩ, නොරොච්චෝලේ සහ නුවර ගොටුකොළ කිලෝවකට රුපියල්

**වග අංක 07: සලකා බලන සිල්ලර වෙළඳපොලවල එළවළු මිල ගණන් (කිලෝවකට රුපියල්)**

**සති අංක 31: 28 ජූලි - 03 අගෝස්තු 2023**

15

ප්‍රදේශ	උඩරට එළවළු වර්ග									
	බටර් බෝංචි	කොළ බෝංචි	කැරට	ලීක්ස්	බීට් රූට	තෝකෝල්	රාඹු	ගෝවා	තක්කාලි	
කොළඹ	-	320.00 - 520.00	400.00 - 600.00	140.00 - 400.00	160.00 - 400.00	100.00 - 340.00	70.00 - 280.00	130.00 - 320.00	200.00 - 480.00	
ගම්පහ	-	360.00 - 480.00	480.00 - 600.00	240.00 - 280.00	200.00 - 280.00	180.00 - 240.00	120.00 - 200.00	240.00 - 320.00	320.00 - 400.00	
කුරුණෑගල	-	500.00 - 600.00	550.00 - 600.00	250.00 - 280.00	380.00 - 400.00	240.00 - 260.00	240.00 - 260.00	300.00 - 320.00	380.00 - 420.00	
නිකවැරටිය	-	480.00 - 520.00	520.00 - 600.00	320.00 - 360.00	240.00 - 360.00	200.00 - 240.00	160.00 - 240.00	320.00 - 360.00	320.00 - 320.00	
දඹුල්ල	-	460.00 - 480.00	560.00 - 600.00	260.00 - 300.00	280.00 - 320.00	160.00 - 200.00	140.00 - 160.00	260.00 - 280.00	360.00 - 400.00	
අනුරාධපුරය	-	480.00 - 560.00	480.00 - 600.00	240.00 - 320.00	260.00 - 320.00	160.00 - 180.00	120.00 - 160.00	260.00 - 320.00	320.00 - 360.00	
තඹින්නේගම	-	440.00 - 500.00	460.00 - 520.00	180.00 - 240.00	180.00 - 240.00	140.00 - 200.00	100.00 - 120.00	220.00 - 260.00	240.00 - 320.00	
පොළොන්නරුව	-	480.00 - 500.00	540.00 - 560.00	260.00 - 280.00	260.00 - 280.00	-	120.00 - 140.00	280.00 - 300.00	300.00 - 340.00	
කළුතර	-	380.00 - 400.00	480.00 - 500.00	240.00 - 260.00	240.00 - 260.00	200.00 - 220.00	160.00 - 180.00	220.00 - 240.00	320.00 - 340.00	
බදුල්ල	-	400.00 - 440.00	440.00 - 500.00	240.00 - 280.00	280.00 - 320.00	200.00 - 240.00	140.00 - 160.00	280.00 - 320.00	280.00 - 320.00	
කැප්පෙට්පොළ	-	440.00 - 460.00	420.00 - 440.00	180.00 - 200.00	240.00 - 250.00	180.00 - 190.00	120.00 - 140.00	220.00 - 240.00	300.00 - 320.00	
මොණරාගල	-	480.00 - 520.00	480.00 - 520.00	240.00 - 320.00	320.00 - 400.00	200.00 - 240.00	120.00 - 160.00	300.00 - 320.00	320.00 - 400.00	
කෑගල්ල	-	480.00 - 520.00	540.00 - 560.00	290.00 - 320.00	260.00 - 280.00	210.00 - 240.00	220.00 - 240.00	300.00 - 320.00	360.00 - 400.00	
අම්පාර	-	440.00 - 480.00	560.00 - 560.00	240.00 - 240.00	320.00 - 360.00	-	200.00 - 200.00	280.00 - 300.00	360.00 - 400.00	
දෙහිඅත්තකණ්ඩිය	-	450.00 - 520.00	480.00 - 520.00	160.00 - 240.00	380.00 - 400.00	160.00 - 160.00	160.00 - 200.00	300.00 - 320.00	300.00 - 400.00	
නුවරඑළිය	-	420.00 - 440.00	480.00 - 500.00	190.00 - 200.00	240.00 - 260.00	180.00 - 200.00	140.00 - 160.00	240.00 - 260.00	320.00 - 340.00	
නුවර	-	480.00 - 500.00	550.00 - 600.00	240.00 - 260.00	200.00 - 240.00	160.00 - 180.00	120.00 - 140.00	240.00 - 260.00	280.00 - 320.00	
පුත්තලම	-	480.00 - 600.00	520.00 - 600.00	260.00 - 320.00	320.00 - 400.00	-	200.00 - 240.00	280.00 - 320.00	360.00 - 400.00	
හම්බන්තොට	-	400.00 - 480.00	520.00 - 600.00	220.00 - 280.00	240.00 - 300.00	230.00 - 260.00	140.00 - 160.00	240.00 - 300.00	270.00 - 320.00	
රත්නපුරය	-	440.00 - 460.00	580.00 - 620.00	240.00 - 260.00	320.00 - 340.00	240.00 - 260.00	120.00 - 140.00	300.00 - 340.00	320.00 - 340.00	
මාතර	-	400.00 - 480.00	480.00 - 520.00	240.00 - 300.00	240.00 - 320.00	220.00 - 250.00	120.00 - 140.00	240.00 - 300.00	280.00 - 320.00	
ගාල්ල	-	450.00 - 480.00	540.00 - 560.00	280.00 - 320.00	280.00 - 300.00	240.00 - 280.00	180.00 - 240.00	320.00 - 340.00	320.00 - 380.00	
තිස්සමහාරාමය	-	400.00 - 450.00	480.00 - 500.00	200.00 - 230.00	250.00 - 280.00	160.00 - 180.00	100.00 - 120.00	240.00 - 260.00	350.00 - 400.00	
මීගොඩ (ආ. ම.)	-	400.00 - 480.00	520.00 - 600.00	220.00 - 240.00	200.00 - 320.00	180.00 - 220.00	140.00 - 220.00	300.00 - 320.00	320.00 - 420.00	
ඇඹිලිපිටිය	-	480.00 - 520.00	520.00 - 600.00	240.00 - 280.00	240.00 - 300.00	200.00 - 240.00	160.00 - 200.00	240.00 - 320.00	400.00 - 450.00	
යාපනය	-	580.00 - 650.00	560.00 - 600.00	320.00 - 360.00	280.00 - 320.00	-	150.00 - 200.00	240.00 - 300.00	400.00 - 440.00	
වවුනියාව	-	600.00 - 650.00	600.00 - 680.00	250.00 - 300.00	250.00 - 290.00	280.00 - 300.00	150.00 - 200.00	260.00 - 300.00	290.00 - 320.00	
මන්නාරම	-	550.00 - 600.00	480.00 - 520.00	320.00 - 350.00	320.00 - 360.00	200.00 - 240.00	160.00 - 200.00	320.00 - 360.00	320.00 - 360.00	
කිළිනොච්චිය	-	640.00 - 660.00	580.00 - 620.00	340.00 - 360.00	280.00 - 300.00	-	200.00 - 220.00	300.00 - 340.00	400.00 - 440.00	
මුලතිව්	-	500.00 - 550.00	550.00 - 600.00	280.00 - 300.00	300.00 - 350.00	-	200.00 - 220.00	280.00 - 320.00	350.00 - 360.00	
මඩකලපුව	-	580.00 - 620.00	580.00 - 620.00	340.00 - 360.00	400.00 - 440.00	250.00 - 280.00	200.00 - 220.00	280.00 - 320.00	360.00 - 400.00	
ත්‍රිකුණාමලය	-	400.00 - 450.00	480.00 - 520.00	290.00 - 320.00	300.00 - 350.00	-	180.00 - 210.00	280.00 - 320.00	420.00 - 460.00	
හඟුරන්කෙත	-	370.00 - 400.00	460.00 - 500.00	170.00 - 200.00	190.00 - 220.00	120.00 - 150.00	80.00 - 100.00	190.00 - 220.00	220.00 - 250.00	
වේයන්ගොඩ	-	480.00 - 520.00	500.00 - 520.00	280.00 - 320.00	240.00 - 320.00	200.00 - 240.00	160.00 - 180.00	240.00 - 320.00	320.00 - 360.00	
ගලෙන්බිඳුණුවැව	-	560.00 - 600.00	560.00 - 600.00	240.00 - 320.00	280.00 - 320.00	120.00 - 160.00	120.00 - 140.00	260.00 - 320.00	280.00 - 360.00	
බණ්ඩාරවෙල	-	380.00 - 420.00	440.00 - 460.00	200.00 - 220.00	220.00 - 240.00	180.00 - 200.00	120.00 - 140.00	240.00 - 260.00	300.00 - 320.00	
මාතලේ	-	460.00 - 480.00	560.00 - 600.00	240.00 - 260.00	320.00 - 360.00	120.00 - 160.00	120.00 - 160.00	220.00 - 240.00	320.00 - 340.00	



වගු අංක 07 (ඉතිරිය.)

ප්‍රදේශ	පහතරට එළවළු වර්ග																			
	බණ්ඩක්කා		වම්බු		මාළු මිරිස්		වට්ටක්කා		පිපිඤ්ඤා		කරවිල		පතෝල		මුරුංඟා		වැටකොළ		මෑ කරලේ	
කොළඹ	100.00	320.00	320.00	600.00	320.00	600.00	130.00	240.00	60.00	200.00	250.00	480.00	140.00	340.00	200.00	480.00	120.00	400.00	180.00	400.00
ගම්පහ	240.00	240.00	400.00	520.00	480.00	480.00	160.00	200.00	120.00	120.00	360.00	400.00	240.00	320.00	280.00	320.00	280.00	320.00	200.00	240.00
කුරුණෑගල	220.00	260.00	360.00	440.00	600.00	600.00	160.00	200.00	100.00	160.00	360.00	400.00	200.00	240.00	260.00	300.00	280.00	320.00	360.00	400.00
නිකවැරටිය	240.00	320.00	320.00	400.00	480.00	600.00	160.00	200.00	160.00	200.00	320.00	400.00	240.00	320.00	320.00	360.00	240.00	360.00	240.00	280.00
දඹුල්ල	180.00	200.00	380.00	400.00	540.00	600.00	180.00	200.00	120.00	140.00	360.00	400.00	200.00	240.00	300.00	320.00	200.00	240.00	280.00	300.00
අනුරාධපුරය	180.00	240.00	300.00	400.00	480.00	500.00	180.00	240.00	120.00	160.00	320.00	400.00	180.00	280.00	300.00	400.00	200.00	280.00	200.00	320.00
තඹින්නේගම	100.00	120.00	300.00	360.00	360.00	420.00	120.00	200.00	60.00	100.00	240.00	300.00	140.00	200.00	200.00	280.00	120.00	160.00	200.00	260.00
පොළොන්නරුව	160.00	200.00	340.00	360.00	380.00	400.00	170.00	200.00	160.00	190.00	300.00	340.00	280.00	300.00	240.00	260.00	260.00	280.00	360.00	380.00
කළුතර	220.00	240.00	460.00	480.00	540.00	560.00	160.00	180.00	140.00	160.00	480.00	500.00	260.00	280.00	520.00	540.00	240.00	260.00	240.00	260.00
බදුල්ල	200.00	240.00	360.00	400.00	440.00	480.00	200.00	240.00	120.00	160.00	360.00	400.00	240.00	280.00	240.00	280.00	280.00	320.00	280.00	320.00
කැප්පට්පොළ	170.00	180.00	350.00	360.00	400.00	420.00	180.00	200.00	140.00	160.00	280.00	300.00	190.00	200.00	240.00	250.00	180.00	200.00	240.00	260.00
මොණරාගල	200.00	240.00	360.00	400.00	480.00	560.00	200.00	240.00	120.00	160.00	400.00	480.00	240.00	320.00	240.00	320.00	240.00	320.00	240.00	400.00
කෑගල්ල	260.00	280.00	340.00	360.00	460.00	480.00	180.00	200.00	140.00	160.00	340.00	360.00	300.00	320.00	300.00	320.00	260.00	280.00	340.00	360.00
අම්පාර	160.00	200.00	400.00	440.00	480.00	480.00	160.00	180.00	160.00	160.00	360.00	360.00	240.00	380.00	400.00	400.00	240.00	280.00	240.00	240.00
දෙහිඅත්තකණ්ඩිය	200.00	240.00	280.00	320.00	400.00	480.00	160.00	180.00	100.00	120.00	280.00	320.00	150.00	160.00	240.00	300.00	280.00	320.00	240.00	280.00
නුවරඑළිය	160.00	180.00	380.00	390.00	420.00	450.00	230.00	240.00	140.00	160.00	280.00	300.00	180.00	200.00	250.00	280.00	200.00	220.00	250.00	260.00
නුවර	160.00	200.00	480.00	520.00	500.00	550.00	140.00	160.00	100.00	120.00	400.00	450.00	160.00	200.00	260.00	300.00	200.00	240.00	300.00	320.00
පුත්තලම	220.00	260.00	400.00	480.00	480.00	600.00	200.00	240.00	140.00	160.00	360.00	420.00	200.00	280.00	320.00	400.00	240.00	280.00	280.00	320.00
රත්නපුරය	200.00	220.00	380.00	420.00	560.00	640.00	150.00	170.00	130.00	150.00	400.00	440.00	300.00	320.00	220.00	240.00	260.00	280.00	340.00	380.00
හම්බන්තොට	160.00	200.00	280.00	320.00	470.00	520.00	170.00	200.00	80.00	120.00	320.00	420.00	260.00	320.00	200.00	240.00	200.00	240.00	220.00	250.00
මාතර	180.00	240.00	280.00	320.00	450.00	500.00	160.00	180.00	100.00	120.00	400.00	480.00	240.00	280.00	200.00	240.00	220.00	240.00	340.00	400.00
ගාල්ල	240.00	250.00	360.00	380.00	400.00	480.00	180.00	200.00	100.00	180.00	320.00	380.00	240.00	300.00	300.00	360.00	240.00	300.00	280.00	320.00
තිස්සමහාරාමය	130.00	140.00	330.00	380.00	400.00	420.00	160.00	190.00	60.00	80.00	380.00	420.00	180.00	220.00	180.00	220.00	230.00	250.00	180.00	200.00
මීගොඩ (ආ. ම.)	200.00	280.00	460.00	480.00	480.00	520.00	160.00	180.00	120.00	160.00	400.00	480.00	240.00	320.00	-	-	240.00	280.00	240.00	280.00
ඇඹිලිපිටිය	140.00	160.00	400.00	480.00	320.00	400.00	160.00	200.00	100.00	160.00	480.00	600.00	240.00	300.00	250.00	320.00	240.00	320.00	320.00	400.00
යාපනය	240.00	300.00	240.00	300.00	350.00	420.00	120.00	160.00	180.00	200.00	550.00	600.00	260.00	320.00	350.00	420.00	-	-	200.00	240.00
වවුනියාව	190.00	240.00	300.00	320.00	400.00	500.00	150.00	200.00	100.00	120.00	450.00	500.00	200.00	240.00	300.00	320.00	200.00	240.00	350.00	400.00
මන්නාරම	200.00	240.00	320.00	360.00	480.00	540.00	200.00	220.00	180.00	200.00	560.00	600.00	200.00	250.00	350.00	400.00	-	-	400.00	420.00
කිලිනොච්චිය	240.00	260.00	300.00	340.00	400.00	440.00	180.00	220.00	-	-	600.00	640.00	260.00	300.00	440.00	460.00	-	-	240.00	260.00
මුලතිව්	200.00	260.00	250.00	280.00	480.00	500.00	160.00	200.00	-	-	500.00	640.00	240.00	300.00	400.00	500.00	-	-	260.00	280.00
මඩකලපුව	240.00	260.00	300.00	340.00	440.00	480.00	200.00	220.00	180.00	220.00	600.00	640.00	280.00	320.00	450.00	460.00	240.00	260.00	240.00	260.00
ත්‍රිකුණාමලය	250.00	300.00	300.00	320.00	520.00	560.00	200.00	230.00	180.00	200.00	400.00	450.00	280.00	320.00	450.00	500.00	280.00	320.00	300.00	420.00
හඟුරන්කොන	150.00	180.00	340.00	380.00	370.00	420.00	140.00	160.00	90.00	120.00	250.00	280.00	140.00	180.00	250.00	300.00	160.00	185.00	220.00	250.00
වේයන්ගොඩ	200.00	240.00	320.00	400.00	480.00	500.00	160.00	200.00	120.00	160.00	360.00	400.00	280.00	320.00	240.00	320.00	280.00	320.00	240.00	280.00
ගලෙන්බිඳුණුවැව	160.00	240.00	320.00	400.00	480.00	520.00	200.00	240.00	120.00	160.00	320.00	480.00	160.00	240.00	200.00	320.00	200.00	240.00	240.00	320.00
බණ්ඩාරවෙල	180.00	200.00	360.00	380.00	400.00	460.00	160.00	180.00	120.00	140.00	360.00	380.00	220.00	240.00	280.00	300.00	260.00	280.00	280.00	300.00
මාතලේ	200.00	240.00	400.00	480.00	480.00	540.00	160.00	180.00	120.00	160.00	300.00	340.00	240.00	260.00	240.00	260.00	240.00	260.00	320.00	400.00

වගු අංක 07 (ඉතිරිය.)

17

ප්‍රදේශ	පහතරට එළවළු වර්ග					කොළ එළවළු වර්ග (මිටියකට රු.)			පොල් (ගෙඩියකට රු.)	
	අළු කෙසෙල්	අමු මිරිස්	දෙහි	බතල	මඤ්ඤොක්කා	මුතුණුවැන්න	කාකුන්	ගොටුකොළ	ලොකු	කුඩා
කොළඹ	180.00 - 340.00	420.00 - 800.00	350.00 - 700.00	100.00 - 240.00	150.00 - 240.00	45.00 - 80.00	45.00 - 80.00	100.00 - 140.00	100.00 - 120.00	80.00 - 100.00
ගම්පහ	240.00 - 240.00	600.00 - 700.00	600.00 - 700.00	200.00 - 200.00	200.00 - 200.00	60.00 - 70.00	60.00 - 70.00	30.00 - 30.00	95.00 - 100.00	60.00 - 80.00
කුරුණෑගල	280.00 - 320.00	600.00 - 800.00	500.00 - 600.00	220.00 - 240.00	200.00 - 240.00	40.00 - 50.00	40.00 - 50.00	30.00 - 30.00	80.00 - 90.00	65.00 - 70.00
නිකවැරටිය	160.00 - 200.00	700.00 - 800.00	400.00 - 440.00	160.00 - 200.00	160.00 - 160.00	40.00 - 50.00	40.00 - 50.00	60.00 - 60.00	75.00 - 85.00	65.00 - 70.00
දඹුල්ල	240.00 - 260.00	700.00 - 800.00	400.00 - 500.00	200.00 - 240.00	180.00 - 200.00	45.00 - 50.00	45.00 - 50.00	40.00 - 50.00	80.00 - 90.00	65.00 - 70.00
අනුරාධපුරය	160.00 - 200.00	600.00 - 800.00	500.00 - 600.00	160.00 - 200.00	180.00 - 200.00	50.00 - 60.00	50.00 - 60.00	50.00 - 60.00	80.00 - 100.00	60.00 - 70.00
තඹුන්තේගම	140.00 - 180.00	480.00 - 600.00	400.00 - 450.00	180.00 - 220.00	140.00 - 180.00	40.00 - 50.00	40.00 - 50.00	-	70.00 - 80.00	55.00 - 65.00
පොළොන්නරුව	270.00 - 280.00	600.00 - 650.00	460.00 - 500.00	140.00 - 160.00	100.00 - 120.00	50.00 - 60.00	50.00 - 60.00	50.00 - 60.00	-	50.00 - 60.00
කළුතර	260.00 - 280.00	600.00 - 700.00	500.00 - 600.00	220.00 - 240.00	220.00 - 240.00	70.00 - 80.00	70.00 - 80.00	90.00 - 100.00	100.00 - 110.00	90.00 - 95.00
බදුල්ල	230.00 - 250.00	700.00 - 800.00	500.00 - 600.00	160.00 - 200.00	200.00 - 240.00	70.00 - 70.00	70.00 - 70.00	70.00 - 80.00	90.00 - 95.00	80.00 - 85.00
කැපපේටිපොළ	220.00 - 240.00	750.00 - 780.00	440.00 - 460.00	170.00 - 180.00	200.00 - 220.00	45.00 - 50.00	45.00 - 50.00	35.00 - 40.00	85.00 - 88.00	75.00 - 79.00
මොණරාගල	140.00 - 160.00	600.00 - 800.00	440.00 - 500.00	140.00 - 160.00	100.00 - 140.00	50.00 - 60.00	50.00 - 60.00	50.00 - 60.00	80.00 - 90.00	60.00 - 70.00
කැගල්ල	260.00 - 280.00	750.00 - 800.00	500.00 - 550.00	180.00 - 200.00	200.00 - 210.00	70.00 - 80.00	70.00 - 80.00	50.00 - 70.00	85.00 - 90.00	65.00 - 80.00
අම්පාර	140.00 - 200.00	700.00 - 800.00	300.00 - 300.00	200.00 - 200.00	140.00 - 160.00	50.00 - 60.00	50.00 - 50.00	50.00 - 50.00	95.00 - 95.00	90.00 - 90.00
දෙහිඅත්තකණ්ඩිය	200.00 - 260.00	800.00 - 900.00	300.00 - 350.00	180.00 - 200.00	-	60.00 - 60.00	60.00 - 60.00	60.00 - 60.00	70.00 - 80.00	55.00 - 65.00
නුවරඑළිය	250.00 - 260.00	700.00 - 800.00	440.00 - 480.00	180.00 - 200.00	210.00 - 230.00	45.00 - 55.00	45.00 - 55.00	35.00 - 40.00	85.00 - 88.00	76.00 - 82.00
නුවර	350.00 - 360.00	900.00 - 950.00	700.00 - 750.00	140.00 - 160.00	180.00 - 200.00	50.00 - 60.00	50.00 - 60.00	40.00 - 45.00	90.00 - 95.00	65.00 - 75.00
පුත්තලම	150.00 - 200.00	700.00 - 800.00	500.00 - 700.00	200.00 - 240.00	180.00 - 220.00	70.00 - 70.00	70.00 - 70.00	40.00 - 40.00	80.00 - 90.00	70.00 - 75.00
රත්නපුරය	220.00 - 240.00	750.00 - 850.00	700.00 - 750.00	200.00 - 220.00	160.00 - 180.00	80.00 - 90.00	80.00 - 85.00	90.00 - 100.00	100.00 - 110.00	80.00 - 90.00
හම්බන්තොට	120.00 - 160.00	500.00 - 600.00	500.00 - 540.00	120.00 - 160.00	140.00 - 200.00	50.00 - 55.00	50.00 - 50.00	70.00 - 80.00	90.00 - 110.00	65.00 - 70.00
මාතර	180.00 - 220.00	550.00 - 600.00	450.00 - 600.00	120.00 - 140.00	200.00 - 240.00	55.00 - 60.00	55.00 - 60.00	85.00 - 95.00	85.00 - 110.00	60.00 - 75.00
ගාල්ල	240.00 - 280.00	600.00 - 700.00	600.00 - 600.00	200.00 - 240.00	200.00 - 240.00	60.00 - 70.00	50.00 - 60.00	60.00 - 80.00	90.00 - 100.00	80.00 - 85.00
තිස්සමහාරාමය	150.00 - 170.00	550.00 - 600.00	400.00 - 420.00	150.00 - 160.00	170.00 - 190.00	45.00 - 50.00	45.00 - 50.00	55.00 - 60.00	85.00 - 90.00	60.00 - 65.00
මීගොඩ (ආ. ම.)	280.00 - 300.00	600.00 - 800.00	500.00 - 600.00	150.00 - 180.00	200.00 - 200.00	80.00 - 100.00	80.00 - 80.00	80.00 - 100.00	100.00 - 120.00	80.00 - 90.00
ඇඹිලිපිටිය	160.00 - 200.00	900.00 - 950.00	600.00 - 700.00	150.00 - 200.00	150.00 - 200.00	50.00 - 70.00	50.00 - 70.00	80.00 - 90.00	90.00 - 110.00	60.00 - 80.00
යාපනය	120.00 - 150.00	500.00 - 600.00	360.00 - 420.00	140.00 - 180.00	180.00 - 200.00	80.00 - 90.00	35.00 - 40.00	40.00 - 45.00	100.00 - 130.00	60.00 - 80.00
වවුනියාව	150.00 - 200.00	450.00 - 500.00	500.00 - 580.00	200.00 - 240.00	280.00 - 300.00	60.00 - 70.00	60.00 - 65.00	60.00 - 65.00	75.00 - 80.00	60.00 - 70.00
මන්නාරම	200.00 - 240.00	600.00 - 700.00	480.00 - 550.00	150.00 - 200.00	240.00 - 250.00	50.00 - 60.00	50.00 - 60.00	50.00 - 60.00	70.00 - 80.00	50.00 - 60.00
කිලිනොච්චිය	150.00 - 170.00	440.00 - 460.00	380.00 - 420.00	230.00 - 250.00	260.00 - 280.00	50.00 - 60.00	40.00 - 50.00	50.00 - 60.00	70.00 - 80.00	40.00 - 50.00
මුලතිව්	150.00 - 160.00	500.00 - 540.00	350.00 - 400.00	180.00 - 200.00	240.00 - 260.00	50.00 - 60.00	50.00 - 60.00	40.00 - 50.00	70.00 - 80.00	55.00 - 60.00
මඩකලපුව	240.00 - 260.00	580.00 - 600.00	540.00 - 560.00	220.00 - 240.00	240.00 - 260.00	60.00 - 60.00	60.00 - 70.00	50.00 - 60.00	75.00 - 80.00	50.00 - 60.00
ත්‍රිකුණාමලය	240.00 300.00	600.00 700.00	600.00 700.00	140.00 160.00	250.00 300.00	50.00 55.00	50.00 55.00	45.00 50.00	100.00 110.00	75.00 80.00
හඟුරන්කොඳ	240.00 - 260.00	650.00 - 800.00	500.00 - 600.00	140.00 - 160.00	150.00 - 180.00	35.00 - 50.00	40.00 - 50.00	35.00 - 50.00	85.00 - 95.00	68.00 - 70.00
වේයන්ගොඩ	240.00 - 260.00	600.00 - 700.00	500.00 - 600.00	200.00 - 200.00	180.00 - 200.00	60.00 - 70.00	60.00 - 70.00	30.00 - 30.00	100.00 - 100.00	80.00 - 80.00
ගලෙන්බිඳුණුවැව	120.00 - 140.00	600.00 - 800.00	400.00 - 600.00	140.00 - 160.00	120.00 - 160.00	50.00 - 60.00	50.00 - 60.00	50.00 - 60.00	80.00 - 90.00	60.00 - 70.00
බණ්ඩාරවෙල	220.00 - 240.00	600.00 - 700.00	500.00 - 600.00	160.00 - 180.00	180.00 - 200.00	50.00 - 60.00	50.00 - 60.00	60.00 - 70.00	95.00 - 100.00	80.00 - 85.00
මාතලේ	240.00 - 260.00	600.00 - 800.00	500.00 - 600.00	160.00 - 200.00	180.00 - 200.00	40.00 - 50.00	40.00 - 50.00	40.00 - 50.00	90.00 - 95.00	75.00 - 80.00

වග අංක 08: සලකා බලන සිල්ලර වෙළඳපොලවල පලතුරු මිල ගණන් (ගෙඩියකට රුපියල්)

සති අංක 31: 28 ජූලි - 03 අගෝස්තු 2023

18

ප්‍රදේශ	කෙසෙල් වර්ග					අන්තෘපි			අඹ වර්ග	
	ඇඹුල් (කි. රු.)	කෝලිකුටුටු (කි. රු.)	සීනි (කි. රු.)	ආනමාළු	ඇම්බුන්	ලොකු	මධ්‍යම	කුඩා	බෙට්ටි	කර්තකොලොම්බන්
කොළඹ	150.00 - 240.00	400.00 - 500.00	160.00 - 220.00	30.00 - 44.00	35.00 - 55.00	1000.00 - 1300.00	750.00 - 975.00	550.00 - 750.00	-	120.00 - 200.00
ගම්පහ	180.00 - 200.00	420.00 - 450.00	160.00 - 180.00	22.00 - 28.00	31.00 - 35.00	800.00 - 850.00	500.00 - 650.00	300.00 - 450.00	-	230.00 - 250.00
කුරුණෑගල	150.00 - 200.00	500.00 - 550.00	100.00 - 150.00	20.00 - 20.00	25.00 - 30.00	750.00 - 760.00	500.00 - 600.00	250.00 - 300.00	-	130.00 - 130.00
නිකවැරටිය	130.00 - 180.00	450.00 - 480.00	130.00 - 150.00	-	40.00 - 40.00	800.00 - 950.00	650.00 - 750.00	500.00 - 600.00	-	-
දඹුල්ල	150.00 - 160.00	400.00 - 450.00	160.00 - 180.00	-	38.00 - 40.00	750.00 - 800.00	500.00 - 520.00	250.00 - 280.00	60.00 - 80.00	200.00 - 220.00
අනුරාධපුරය	180.00 - 200.00	450.00 - 500.00	160.00 - 200.00	24.00 - 30.00	37.00 - 45.00	860.00 - 1000.00	720.00 - 810.00	480.00 - 630.00	-	110.00 - 140.00
තඹුන්තේගම	170.00 - 220.00	450.00 - 500.00	160.00 - 220.00	30.00 - 32.00	45.00 - 48.00	1080.00 - 1260.00	900.00 - 1050.00	720.00 - 840.00	-	-
පොළොන්නරුව	180.00 - 200.00	350.00 - 400.00	150.00 - 160.00	26.00 - 28.00	30.00 - 31.00	780.00 - 820.00	650.00 - 700.00	450.00 - 500.00	-	130.00 - 140.00
කළුතර	200.00 - 210.00	420.00 - 440.00	180.00 - 200.00	26.00 - 28.00	32.00 - 34.00	750.00 - 780.00	650.00 - 680.00	-	-	150.00 - 160.00
බදුල්ල	130.00 - 140.00	320.00 - 360.00	120.00 - 130.00	17.00 - 18.00	26.00 - 27.00	-	580.00 - 650.00	380.00 - 440.00	-	110.00 - 130.00
කැප්පෙට්පොළ	130.00 - 140.00	420.00 - 450.00	120.00 - 130.00	16.00 - 18.00	28.00 - 33.00	-	760.00 - 800.00	520.00 - 550.00	54.00 - 58.00	130.00 - 140.00
මොණරාගල	120.00 - 140.00	250.00 - 300.00	60.00 - 80.00	12.00 - 14.00	15.00 - 18.00	-	630.00 - 700.00	-	-	120.00 - 140.00
කෑගල්ල	130.00 - 150.00	440.00 - 480.00	140.00 - 160.00	15.00 - 25.00	20.00 - 25.00	-	650.00 - 750.00	450.00 - 550.00	-	-
අම්පාර	140.00 - 180.00	400.00 - 450.00	100.00 - 100.00	22.00 - 25.00	25.00 - 28.00	-	-	400.00 - 500.00	-	-
දෙහිඅත්තකණ්ඩිය	120.00 - 160.00	350.00 - 360.00	120.00 - 150.00	-	40.00 - 55.00	-	-	350.00 - 450.00	-	120.00 - 120.00
නුවරඑළිය	130.00 - 140.00	420.00 - 450.00	120.00 - 130.00	20.00 - 24.00	32.00 - 35.00	-	780.00 - 800.00	540.00 - 580.00	-	130.00 - 150.00
නුවර	200.00 - 220.00	480.00 - 500.00	180.00 - 200.00	24.00 - 26.00	40.00 - 45.00	850.00 - 900.00	600.00 - 650.00	350.00 - 400.00	-	140.00 - 180.00
පුත්තලම	120.00 - 180.00	400.00 - 460.00	130.00 - 150.00	16.00 - 18.00	-	750.00 - 850.00	600.00 - 650.00	280.00 - 300.00	-	70.00 - 85.00
රත්නපුරය	190.00 - 220.00	330.00 - 360.00	180.00 - 220.00	-	-	800.00 - 860.00	450.00 - 520.00	250.00 - 300.00	-	180.00 - 200.00
හම්බන්තොට	150.00 - 170.00	400.00 - 450.00	140.00 - 160.00	22.00 - 27.00	30.00 - 32.00	850.00 - 900.00	650.00 - 750.00	360.00 - 400.00	-	150.00 - 160.00
මාතර	160.00 - 180.00	420.00 - 450.00	130.00 - 140.00	20.00 - 22.00	31.00 - 32.00	950.00 - 980.00	825.00 - 860.00	450.00 - 550.00	-	140.00 - 160.00
ගාල්ල	160.00 - 180.00	400.00 - 460.00	140.00 - 180.00	25.00 - 30.00	30.00 - 32.00	-	680.00 - 680.00	550.00 - 600.00	-	-
තිස්සමහාරාමය	120.00 - 140.00	360.00 - 400.00	110.00 - 130.00	30.00 - 35.00	30.00 - 35.00	800.00 - 850.00	660.00 - 680.00	450.00 - 470.00	-	80.00 - 90.00
මීගොඩ	160.00 - 180.00	400.00 - 430.00	150.00 - 180.00	35.00 - 40.00	40.00 - 50.00	850.00 - 850.00	650.00 - 650.00	500.00 - 500.00	-	90.00 - 110.00
ඇඹිලිපිටිය	120.00 - 140.00	350.00 - 400.00	120.00 - 140.00	20.00 - 30.00	25.00 - 35.00	-	500.00 - 600.00	350.00 - 450.00	60.00 - 80.00	150.00 - 160.00
යාපනය	120.00 - 150.00	380.00 - 420.00	120.00 - 160.00	-	-	900.00 - 1000.00	650.00 - 750.00	500.00 - 600.00	-	150.00 - 220.00
වවුනියාව	140.00 - 180.00	300.00 - 360.00	100.00 - 160.00	30.00 - 34.00	-	900.00 - 1000.00	700.00 - 790.00	600.00 - 680.00	-	170.00 - 190.00
මන්නාරම	150.00 - 180.00	350.00 - 400.00	140.00 - 160.00	18.00 - 20.00	-	800.00 - 850.00	700.00 - 750.00	600.00 - 650.00	-	-
කිලිනොච්චිය	140.00 - 160.00	400.00 - 440.00	140.00 - 160.00	22.00 - 24.00	-	960.00 - 980.00	740.00 - 760.00	560.00 - 600.00	100.00 - 120.00	150.00 - 200.00
මුලතිව්	140.00 - 160.00	300.00 - 350.00	140.00 - 160.00	20.00 - 22.00	28.00 - 30.00	-	720.00 - 740.00	550.00 - 650.00	-	-
මඩකලපුව	160.00 - 180.00	400.00 - 440.00	150.00 - 160.00	20.00 - 22.00	-	900.00 - 900.00	700.00 - 750.00	580.00 - 600.00	-	140.00 - 150.00
ත්‍රිකුණාමලය	175.00 - 200.00	340.00 - 380.00	150.00 - 160.00	-	36.00 - 42.00	-	600.00 - 650.00	500.00 - 520.00	34.00 - 36.00	135.00 - 138.00
වේයන්ගොඩ	200.00 - 220.00	450.00 - 500.00	180.00 - 220.00	20.00 - 25.00	31.00 - 44.00	800.00 - 850.00	600.00 - 650.00	400.00 - 450.00	-	120.00 - 150.00
ගලෙන්බිඳුණුවාව	140.00 - 180.00	320.00 - 350.00	130.00 - 160.00	25.00 - 30.00	35.00 - 40.00	900.00 - 1000.00	750.00 - 800.00	650.00 - 700.00	-	-
බණ්ඩාරවෙල	140.00 - 160.00	350.00 - 400.00	120.00 - 140.00	18.00 - 20.00	26.00 - 28.00	-	580.00 - 620.00	400.00 - 450.00	-	120.00 - 140.00
මාතලේ	140.00 - 160.00	440.00 - 450.00	150.00 - 160.00	30.00 - 32.00	36.00 - 40.00	750.00 - 800.00	500.00 - 600.00	300.00 - 350.00	70.00 - 80.00	200.00 - 250.00

වගු අංක 08 (ඉතිරිය)

ප්‍රදේශ	අඹ වර්ග		අනෙකුත් පළතුරු වර්ග									
	විලාඩ	කොහු	පැපොල් (කි. රු.)	වැල් දොඩම්	දිවුල්	දොඩම්	අලිගැටපේර	බෙලි	මීදි (කි. රු.)	තැම්බිලි		
කොළඹ	80.00 · 160.00	-	160.00 · 300.00	40.00 · 76.00	60.00 · 130.00	60.00 · 130.00	60.00 · 150.00	50.00 · 120.00	1400.00 · 2800.00	130.00 · 150.00		
ගම්පහ	-	-	200.00 · 200.00	50.00 · 60.00	120.00 · 120.00	100.00 · 120.00	80.00 · 100.00	80.00 · 100.00	2300.00 · 2300.00	120.00 · 120.00		
කුරුණෑගල	80.00 · 80.00	40.00 · 50.00	150.00 · 170.00	50.00 · 60.00	60.00 · 80.00	100.00 · 100.00	80.00 · 100.00	80.00 · 100.00	2500.00 · 2600.00	120.00 · 130.00		
නිකවැරටිය	-	-	150.00 · 180.00	20.00 · 30.00	30.00 · 40.00	-	80.00 · 120.00	-	2500.00 · 2600.00	100.00 · 120.00		
දඹුල්ල	70.00 · 80.00	30.00 · 40.00	150.00 · 160.00	20.00 · 25.00	80.00 · 100.00	80.00 · 100.00	60.00 · 80.00	60.00 · 80.00	2500.00 · 2600.00	120.00 · 140.00		
අනුරාධපුරය	-	-	120.00 · 160.00	-	60.00 · 80.00	100.00 · 140.00	60.00 · 100.00	50.00 · 60.00	2300.00 · 2800.00	120.00 · 150.00		
කඹුත්තේගම	-	-	140.00 · 190.00	-	-	60.00 · 80.00	60.00 · 80.00	100.00 · 120.00	1800.00 · 2400.00	80.00 · 120.00		
පොළොන්නරුව	-	-	150.00 · 170.00	-	-	-	150.00 · 150.00	50.00 · 60.00	2500.00 · 2550.00	120.00 · 130.00		
කළුතර	-	-	160.00 · 180.00	45.00 · 50.00	100.00 · 120.00	120.00 · 130.00	100.00 · 110.00	110.00 · 120.00	2000.00 · 2200.00	130.00 · 140.00		
බදුල්ල	60.00 · 80.00	-	140.00 · 150.00	30.00 · 35.00	60.00 · 80.00	75.00 · 90.00	40.00 · 50.00	45.00 · 60.00	2500.00 · 2600.00	120.00 · 140.00		
කැපපෙට්පොළ	55.00 · 60.00	-	170.00 · 190.00	35.00 · 38.00	60.00 · 70.00	60.00 · 70.00	45.00 · 55.00	35.00 · 45.00	2500.00 · 2600.00	150.00 · 160.00		
මොණරාගල	60.00 · 70.00	-	120.00 · 140.00	25.00 · 30.00	40.00 · 50.00	70.00 · 80.00	50.00 · 60.00	50.00 · 55.00	3000.00 · 3000.00	100.00 · 120.00		
කැගල්ල	-	20.00 · 25.00	140.00 · 170.00	15.00 · 25.00	50.00 · 60.00	60.00 · 80.00	40.00 · 60.00	40.00 · 60.00	2500.00 · 2600.00	100.00 · 120.00		
අම්පාර	-	-	160.00 · 160.00	-	60.00 · 60.00	50.00 · 50.00	41.00 · 46.00	40.00 · 70.00	1800.00 · 2000.00	130.00 · 130.00		
දෙහිඅත්තකණ්ඩිය	70.00 · 100.00	-	120.00 · 150.00	-	40.00 · 50.00	60.00 · 100.00	50.00 · 60.00	50.00 · 60.00	2500.00 · 2800.00	100.00 · 130.00		
නුවරඑළිය	60.00 · 65.00	-	170.00 · 190.00	38.00 · 42.00	60.00 · 70.00	60.00 · 70.00	50.00 · 60.00	60.00 · 65.00	2500.00 · 2600.00	150.00 · 160.00		
නුවර	80.00 · 90.00	-	160.00 · 200.00	35.00 · 40.00	70.00 · 80.00	80.00 · 100.00	60.00 · 100.00	50.00 · 60.00	2000.00 · 2600.00	140.00 · 150.00		
පුත්තලම	-	-	150.00 · 200.00	-	-	60.00 · 70.00	85.00 · 110.00	-	-	120.00 · 140.00		
හම්බන්තොට	-	-	120.00 · 130.00	-	40.00 · 60.00	90.00 · 110.00	40.00 · 60.00	30.00 · 40.00	2300.00 · 2500.00	90.00 · 110.00		
රත්නපුරය	60.00 · 75.00	-	160.00 · 190.00	-	50.00 · 60.00	100.00 · 120.00	-	50.00 · 60.00	2000.00 · 2500.00	-		
මාතර	-	-	130.00 · 135.00	36.00 · 40.00	75.00 · 85.00	90.00 · 120.00	40.00 · 50.00	45.00 · 48.00	2000.00 · 2300.00	100.00 · 120.00		
ගාල්ල	100.00 · 120.00	35.00 · 40.00	160.00 · 200.00	40.00 · 46.00	60.00 · 65.00	100.00 · 130.00	50.00 · 60.00	60.00 · 75.00	2900.00 · 3000.00	100.00 · 120.00		
තිස්සමහාරාමය	-	30.00 · 35.00	110.00 · 130.00	30.00 · 35.00	60.00 · 65.00	60.00 · 70.00	50.00 · 55.00	25.00 · 30.00	2500.00 · 2500.00	90.00 · 100.00		
මීගොඩ	100.00 · 110.00	-	130.00 · 160.00	40.00 · 40.00	65.00 · 65.00	90.00 · 100.00	60.00 · 80.00	35.00 · 40.00	2000.00 · 2400.00	100.00 · 130.00		
ඇම්ලිපිටිය	60.00 · 80.00	40.00 · 50.00	140.00 · 150.00	20.00 · 40.00	100.00 · 120.00	100.00 · 120.00	60.00 · 90.00	15.00 · 20.00	1850.00 · 2400.00	110.00 · 130.00		
යාපනය	50.00 · 80.00	-	120.00 · 180.00	-	100.00 · 120.00	50.00 · 80.00	-	-	2250.00 · 2500.00	150.00 · 160.00		
වවුනියාව	-	-	120.00 · 150.00	55.00 · 60.00	-	90.00 · 110.00	100.00 · 120.00	-	2800.00 · 3000.00	120.00 · 150.00		
මන්නාරම	-	-	150.00 · 160.00	40.00 · 50.00	-	110.00 · 140.00	80.00 · 100.00	100.00 · 120.00	2600.00 · 3000.00	120.00 · 150.00		
කිලිනොච්චිය	50.00 · 70.00	-	140.00 · 160.00	50.00 · 60.00	100.00 · 120.00	50.00 · 60.00	80.00 · 100.00	-	2400.00 · 2500.00	150.00 · 160.00		
මුලතිව්	60.00 · 70.00	-	100.00 · 140.00	-	-	-	-	-	-	100.00 · 140.00		
මඩකලපුව	-	-	180.00 · 200.00	50.00 · 55.00	100.00 · 100.00	70.00 · 75.00	100.00 · 120.00	-	2300.00 · 2400.00	140.00 · 150.00		
ත්‍රිකුණාමලය	54.00 · 56.00	26.00 · 32.00	150.00 · 165.00	52.00 · 60.00	-	50.00 · 54.00	130.00 · 135.00	32.00 · 35.00	2650.00 · 2800.00	130.00 · 140.00		
වේයන්ගොඩ	-	-	180.00 · 250.00	50.00 · 50.00	80.00 · 100.00	90.00 · 130.00	75.00 · 100.00	60.00 · 100.00	2800.00 · 3000.00	100.00 · 130.00		
ගලෙන්බිඳුණුවැව	-	-	130.00 · 140.00	-	-	-	50.00 · 80.00	-	2500.00 · 3000.00	130.00 · 140.00		
බණ්ඩාරවෙල	60.00 · 70.00	-	140.00 · 160.00	30.00 · 40.00	60.00 · 80.00	80.00 · 100.00	50.00 · 60.00	50.00 · 60.00	2400.00 · 2500.00	120.00 · 140.00		
මාතලේ	60.00 · 80.00	50.00 · 60.00	120.00 · 150.00	25.00 · 28.00	100.00 · 120.00	100.00 · 120.00	60.00 · 80.00	40.00 · 60.00	2000.00 · 2500.00	100.00 · 120.00		

19

**වග අංක 09: සලකා බලන නොග වෙළඳපොලවල මාළු හා බිත්තර මිල ගණන්**

සති අංක 31: 28 ජූලි - 03 අගෝස්තු 2023

ප්‍රදේශ	මාළු වර්ග (කිලෝවකට රුපියල්)					
	සාලයා	හුරුල්ලා	බලයා	කෙලවල්ලා	තෝරා	පරවි
කොළඹ	380.00 - 550.00	680.00 - 850.00	800.00 - 1050.00	1360.00 - 1550.00	2300.00 - 3200.00	1250.00 - 1560.00
නුවර	550.00 - 600.00	800.00 - 850.00	950.00 - 1100.00	1450.00 - 1600.00	2700.00 - 2800.00	1500.00 - 1550.00
කළුතර	580.00 - 600.00	780.00 - 820.00	-	1200.00 - 1300.00	-	1400.00 - 1500.00
පුත්තලම	450.00 - 550.00	600.00 - 750.00	650.00 - 800.00	1150.00 - 1350.00	-	1050.00 - 1250.00
මාතර	450.00 - 500.00	-	1250.00 - 1350.00	1950.00 - 2000.00	-	-
හම්බන්තොට	500.00 - 550.00	-	800.00 - 900.00	1600.00 - 1700.00	-	-
ගාල්ල	-	-	900.00 - 900.00	-	1400.00 - 1500.00	-
මඩකලපුව	350.00 - 400.00	1000.00 - 1100.00	700.00 - 800.00	1900.00 - 2000.00	1800.00 - 1900.00	1100.00 - 1200.00
ත්‍රිකුණාමලය	480.00 - 520.00	880.00 - 950.00	1120.00 - 1230.00	2100.00 - 2200.00	2280.00 - 2400.00	1680.00 - 1730.00
මන්නාරම	390.00 - 420.00	-	-	-	-	1200.00 - 1300.00

ප්‍රදේශ	මාළු වර්ග (කිලෝවකට රුපියල්)				බිත්තර (බිත්තරයකට රුපියල්)	
	මෝරා	ඉස්සා	කලපන්	තෙජ්පිලි	දුඹුරු	සුදු
කොළඹ	900.00 - 1250.00	1600.00 - 1740.00	1500.00 - 2300.00	-	52.00 - 52.00	50.00 - 54.00
නුවර	1250.00 - 1300.00	1650.00 - 1700.00	2050.00 - 2100.00	-	48.00 - 50.00	49.00 - 50.00
කළුතර	-	1700.00 - 1800.00	1750.00 - 1800.00	-	-	-
පුත්තලම	-	1000.00 - 1350.00	-	-	51.50 - 57.00	49.00 - 55.00
මාතර	-	1700.00 - 1800.00	2000.00 - 2100.00	-	-	-
හම්බන්තොට	-	1700.00 - 1750.00	-	-	-	-
ගාල්ල	800.00 - 1000.00	-	2000.00 - 2000.00	-	47.00 - 47.00	46.00 - 47.00
මඩකලපුව	1300.00 - 1400.00	1400.00 - 1500.00	1800.00 - 1900.00	-	53.00 - 54.00	53.00 - 54.00
ත්‍රිකුණාමලය	2050.00 - 2100.00	1540.00 - 1580.00	-	-	63.00 - 63.00	62.00 - 63.00
මන්නාරම	1200.00 - 1300.00	1300.00 - 1400.00	-	-	-	50.00 - 51.00

**වග අංක 10: සලකා බලන නොග වෙළඳපොලවල කරවල මිල ගණන් (කිලෝ 50කට රුපියල්)**

සති අංක 31: 28 ජූලි - 03 අගෝස්තු 2023

ප්‍රදේශ	දේශීය කරවල වර්ග					
	හල්මැස්සා	කට්ටාවා	තෝරා	මෝරා	බලයා	අගුළුවා
කොළඹ	100000 - 115000	-	-	87500 - 97500	72500 - 80000	-
නුවර	100000 - 105000	-	-	98000 - 100000	88000 - 90000	-
මඩකලපුව	-	97500 - 100000	-	95000 - 100000	66500 - 70000	-
ත්‍රිකුණාමලය	52500 - 55000	-	90000 - 94000	-	74000 - 76000	74000 - 76500
මන්නාරම	49000 - 50000	97500 - 100000	-	85000 - 90000	72500 - 75000	50000 - 55000

ප්‍රදේශ	දේශීය කරවල වර්ග			ආනයනික කරවල වර්ග		
	මඩුවා	කොඩුවා	සාලයා	හල්මැස්සා	කට්ටාවා	තෝරා
කොළඹ	70000 - 77500	-	39000 - 46000	44000 - 55000	80000 - 85000	-
නුවර	75000 - 76000	-	47000 - 49000	50000 - 53000	84000 - 87000	-
මඩකලපුව	55000 - 60000	-	42500 - 45000	47500 - 50000	-	-
ත්‍රිකුණාමලය	80000 - 85000	-	40000 - 42500	40000 - 42500	102500 - 105000	-
මන්නාරම	60000 - 65000	-	47500 - 50000	49000 - 50000	-	-

ප්‍රදේශ	ආනයනික කරවල වර්ග					
	මෝරා	බලයා	අගුළුවා	මඩුවා	කොඩුවා	සාලයා
කොළඹ	-	-	75000 - 82500	-	-	-
නුවර	-	-	-	-	-	-
මඩකලපුව	-	-	-	-	-	-
ත්‍රිකුණාමලය	-	-	-	-	-	-
මන්නාරම	-	-	-	-	-	-

**වග අංක 11: සලකා බලන සිල්ලර වෙළඳපොලවල මාළු හා බිත්තර මිල ගණන් (කි. රු./බි. රු.)**

සති අංක 31: 28 ජූලි - 03 අගෝස්තු 2023

21

ප්‍රදේශ	මාළු වර්ග								බිත්තර වර්ග											
	සාලයා		හුරුල්ලා		බලයා		කෙලවල්ලා		තෝරා	පරවි	මෝරා	තලපත්		දුඹුරු		සුදු				
කොළඹ	680.00	1000.00	800.00	1200.00	1200.00	2000.00	1960.00	3200.00	3200.00	4800.00	1700.00	3000.00	2000.00	2800.00	2800.00	3600.00	53.00	53.00	51.00	55.00
ගම්පහ	800.00	800.00	1000.00	1000.00	-	-	2000.00	2000.00	2800.00	2800.00	-	-	-	-	2800.00	2800.00	57.00	57.00	55.00	56.00
කුරුණෑගල	600.00	700.00	1100.00	1200.00	1600.00	1600.00	2000.00	2000.00	-	-	1600.00	1700.00	1700.00	1800.00	2400.00	2500.00	55.00	55.00	-	-
නිකවැරටිය	-	-	900.00	1000.00	1000.00	1200.00	2600.00	2600.00	-	-	-	-	-	-	2800.00	2800.00	-	-	55.00	60.00
දඹුල්ල	600.00	700.00	900.00	1000.00	1200.00	1300.00	2400.00	2500.00	2600.00	2700.00	1800.00	2000.00	1800.00	2000.00	2500.00	2600.00	57.00	58.00	52.00	55.00
අනුරාධපුරය	600.00	700.00	900.00	1000.00	1000.00	1200.00	2200.00	2400.00	-	-	1800.00	1900.00	-	-	2600.00	2700.00	-	-	55.00	56.00
තඹින්නේගම	-	-	800.00	900.00	-	-	-	-	3200.00	3200.00	-	-	2000.00	2200.00	2800.00	2800.00	-	-	50.00	55.00
පොළොන්නරුව	700.00	700.00	1300.00	1300.00	1400.00	1450.00	2000.00	2100.00	2800.00	2800.00	1550.00	1600.00	1800.00	1800.00	2500.00	2600.00	-	-	55.00	60.00
කළුතර	680.00	700.00	980.00	1000.00	-	-	1900.00	2000.00	-	-	2300.00	2400.00	-	-	2300.00	2400.00	-	-	53.00	54.00
බදුල්ල	600.00	700.00	1000.00	1100.00	1200.00	1400.00	2000.00	2200.00	-	-	1600.00	1700.00	1700.00	1800.00	2400.00	2500.00	55.00	56.00	53.00	55.00
කැප්පෙට්පොළ	620.00	640.00	1150.00	1200.00	1500.00	1600.00	1700.00	1800.00	-	-	1700.00	1800.00	1500.00	1600.00	2400.00	2500.00	54.00	58.00	53.00	57.00
මොණරාගල	650.00	700.00	900.00	1000.00	1000.00	1300.00	2600.00	2800.00	-	-	-	-	-	-	2800.00	3000.00	54.00	56.00	53.00	55.00
කෑගල්ල	750.00	800.00	950.00	1050.00	1500.00	1600.00	2500.00	2600.00	-	-	2000.00	2100.00	2000.00	2050.00	2900.00	3000.00	58.00	60.00	55.00	56.00
අම්පාර	-	-	-	-	-	-	2400.00	2800.00	-	-	-	-	-	-	2400.00	2800.00	56.00	56.00	53.00	55.00
දෙහිඅත්තකණ්ඩිය	600.00	800.00	800.00	800.00	1600.00	1600.00	2400.00	2600.00	2800.00	2800.00	-	-	1800.00	1800.00	2000.00	2600.00	55.00	58.00	48.00	55.00
නුවරඑළිය	640.00	650.00	1100.00	1200.00	1600.00	1700.00	1900.00	2000.00	-	-	1900.00	2000.00	1700.00	1800.00	2500.00	2600.00	54.00	56.00	53.00	55.00
නුවර	750.00	800.00	1000.00	1050.00	1250.00	1400.00	2200.00	2300.00	3250.00	3300.00	1800.00	1850.00	1700.00	1800.00	2600.00	2750.00	52.00	54.00	53.00	54.00
පුත්තලම	550.00	650.00	750.00	850.00	800.00	1000.00	1300.00	1500.00	-	-	1300.00	1450.00	-	-	-	-	53.00	54.00	52.00	53.00
හම්බන්තොට	600.00	650.00	-	-	1600.00	1700.00	2400.00	2600.00	-	-	-	-	-	-	-	-	-	-	50.00	53.00
රත්නපුරය	720.00	760.00	-	-	1420.00	1500.00	-	-	3500.00	3600.00	1900.00	2000.00	1720.00	1800.00	2500.00	2600.00	-	-	49.00	50.00
මාතර	630.00	700.00	-	-	1700.00	1800.00	2500.00	2600.00	-	-	-	-	-	-	2500.00	2600.00	-	-	48.00	50.00
ගාල්ල	650.00	700.00	900.00	1000.00	1400.00	1500.00	2500.00	2600.00	2400.00	2600.00	-	-	1600.00	1800.00	2600.00	2800.00	48.00	50.00	48.00	50.00
තිස්සමහාරාමය	600.00	650.00	-	-	1100.00	1200.00	-	-	-	-	-	-	-	-	-	-	-	-	54.00	56.00
මීගොඩ	800.00	800.00	-	-	900.00	900.00	2560.00	2560.00	-	-	-	-	-	-	-	-	-	-	58.00	59.00
ඇඹිලිපිටිය	600.00	650.00	800.00	850.00	1400.00	1500.00	2200.00	2400.00	-	-	1500.00	1600.00	1700.00	1800.00	2400.00	2500.00	56.00	58.00	49.00	54.00
යාපනය	-	-	-	-	1000.00	1000.00	1800.00	2000.00	-	-	1600.00	1700.00	2000.00	2200.00	-	-	56.00	59.00	54.00	56.00
වවුනියාව	690.00	750.00	1200.00	1280.00	1250.00	1300.00	2400.00	2500.00	2600.00	2650.00	1500.00	1600.00	2000.00	2100.00	2800.00	2900.00	56.00	60.00	55.00	62.00
මන්නාරම	500.00	550.00	-	-	1000.00	1200.00	-	-	-	-	1500.00	1600.00	1400.00	1600.00	-	-	-	-	52.00	53.00
කිලිනොච්චිය	600.00	650.00	-	-	1000.00	1100.00	-	-	-	-	1600.00	1700.00	2000.00	2200.00	-	-	-	-	53.00	54.00
මුලතිව්	600.00	700.00	1000.00	1200.00	1200.00	1400.00	-	-	-	-	1600.00	1800.00	1600.00	1800.00	-	-	-	-	53.00	54.00
මඩකලපුව	500.00	600.00	1400.00	1500.00	1500.00	1600.00	2700.00	2800.00	2700.00	2800.00	2000.00	2100.00	2300.00	2400.00	2300.00	2400.00	55.00	56.00	55.00	56.00
ත්‍රිකුණාමලය	600.00	650.00	1000.00	1100.00	1280.00	1350.00	2300.00	2400.00	2480.00	2550.00	1750.00	1850.00	2250.00	2300.00	-	-	-	-	-	-
වේයන්ගොඩ	800.00	800.00	1200.00	1200.00	-	-	2000.00	2000.00	2800.00	2800.00	-	-	-	-	2800.00	2800.00	-	-	54.00	54.00
ගලෙන්බිඳුණුවුව	700.00	700.00	1200.00	1200.00	1000.00	1000.00	2600.00	2600.00	3000.00	3000.00	2400.00	2400.00	2000.00	2000.00	2600.00	2600.00	-	-	55.00	60.00
බණ්ඩාරවෙල	600.00	650.00	900.00	1000.00	1100.00	1200.00	2000.00	2200.00	-	-	1500.00	1600.00	1600.00	1700.00	2400.00	2500.00	-	-	53.00	55.00
මාතලේ	600.00	600.00	900.00	1000.00	1800.00	1900.00	2200.00	2400.00	3000.00	3000.00	1900.00	2000.00	1900.00	2000.00	2300.00	2500.00	57.00	58.00	54.00	55.00

**වගු අංක 12: සලකා බලන සිල්ලර වෙළඳපොලවල කරවල මිල ගණන් (කිලෝවකට රුපියල්)**

සති අංක 31: 28 ජූලි - 03 අගෝස්තු 2023

ප්‍රදේශ	කරවල වර්ග													
	හාල්මැස්සා(ආනයනික)		කට්ටාවා		තෝරා		මෝරා		බලයා		අගුළුවා		සාලයා	
කොළඹ	1200.00	1400.00	2000.00	2800.00	-	-	2000.00	2800.00	1600.00	2300.00	1800.00	2800.00	1000.00	1300.00
ගම්පහ	1100.00	1400.00	2400.00	2600.00	3400.00	3600.00	2600.00	2600.00	2000.00	2200.00	2000.00	2000.00	1200.00	1400.00
කුරුණෑගල	1200.00	1400.00	2200.00	2500.00	-	-	2200.00	2400.00	1800.00	2000.00	1800.00	2000.00	1000.00	1200.00
නිකවැරටිය	1200.00	1200.00	2400.00	2400.00	-	-	2200.00	2400.00	1800.00	1800.00	2200.00	2200.00	1200.00	1200.00
දඹුල්ල	1100.00	1200.00	2400.00	2500.00	-	-	2400.00	2500.00	1700.00	1800.00	2300.00	2500.00	-	-
අනුරාධපුරය	1100.00	1250.00	2200.00	2600.00	-	-	2200.00	2400.00	1600.00	2000.00	2000.00	2400.00	1000.00	1200.00
තඹින්නේගම	1100.00	1200.00	-	-	-	-	-	-	1800.00	1800.00	1800.00	1800.00	1000.00	1000.00
පොළොන්නරුව	1100.00	1200.00	2300.00	2400.00	-	-	2300.00	2350.00	2000.00	2000.00	2200.00	2200.00	1100.00	1200.00
කළුතර	1100.00	1200.00	2400.00	2600.00	-	-	2300.00	2400.00	1900.00	2000.00	-	-	1300.00	1400.00
බදුල්ල	1200.00	1300.00	2400.00	2500.00	-	-	2200.00	2300.00	1600.00	1800.00	-	-	1000.00	1200.00
කැපේටිපොළ	1250.00	1320.00	2800.00	2900.00	-	-	2500.00	2550.00	1700.00	1800.00	2360.00	2360.00	1200.00	1250.00
මොණරාගල	1000.00	1200.00	2200.00	2400.00	-	-	2300.00	2400.00	1800.00	2000.00	2000.00	2300.00	1000.00	1200.00
කෑගල්ල	1100.00	1200.00	2000.00	2200.00	-	-	2000.00	2200.00	1800.00	2000.00	-	-	-	-
අම්පාර	1150.00	1250.00	2150.00	2800.00	-	-	2200.00	2300.00	1650.00	2200.00	2400.00	2400.00	1200.00	1250.00
දෙහිඅත්තකණ්ඩිය	1100.00	1200.00	2400.00	2500.00	-	-	-	-	1800.00	2000.00	-	-	-	-
නුවරඑළිය	1280.00	1320.00	2700.00	2800.00	-	-	2400.00	2500.00	1800.00	2000.00	2350.00	2400.00	1250.00	1300.00
නුවර	1100.00	1400.00	2500.00	2600.00	-	-	2400.00	2600.00	2100.00	2300.00	2450.00	2600.00	1350.00	1400.00
පුත්තලම	1000.00	1120.00	1800.00	2800.00	-	-	2300.00	2450.00	1800.00	2400.00	1300.00	1400.00	950.00	1100.00
හම්බන්තොට	1150.00	1200.00	2200.00	2400.00	-	-	-	-	1700.00	1900.00	2200.00	2300.00	-	-
රත්නපුරය	1100.00	1200.00	2300.00	2400.00	-	-	2200.00	2300.00	1700.00	1800.00	2100.00	2200.00	-	-
මාතර	1200.00	1300.00	2300.00	2400.00	-	-	-	-	1800.00	2300.00	2200.00	2400.00	-	-
ගාල්ල	1200.00	1400.00	2200.00	2600.00	2400.00	2600.00	2200.00	2600.00	1800.00	2000.00	2000.00	2200.00	1200.00	1400.00
තිස්සමහාරාමය	1000.00	1100.00	-	-	-	-	-	-	1700.00	2000.00	-	-	-	-
මීගොඩ	1000.00	1150.00	1900.00	2100.00	-	-	2200.00	2200.00	1800.00	2000.00	1600.00	1600.00	1000.00	1000.00
ඇඹිලිපිටිය	1000.00	1300.00	2200.00	2400.00	2200.00	2350.00	2200.00	2400.00	1700.00	2200.00	2250.00	2450.00	1400.00	1500.00
යාපනය	1100.00	1200.00	2500.00	2800.00	-	-	-	-	-	-	-	-	-	-
වවුනියාව	1400.00	1500.00	2000.00	2200.00	-	-	-	-	1800.00	1900.00	1400.00	1500.00	1000.00	1150.00
මන්නාරම	1100.00	1200.00	2100.00	2300.00	-	-	2000.00	2200.00	1600.00	1800.00	1200.00	1350.00	1100.00	1200.00
කිලිනොච්චිය	1000.00	1200.00	2800.00	3000.00	-	-	2850.00	3000.00	-	-	1200.00	1400.00	1000.00	1200.00
මුලතිව්	1400.00	1500.00	2300.00	2500.00	-	-	2000.00	2200.00	1800.00	1900.00	1200.00	1300.00	1000.00	1100.00
මඩකලපුව	1100.00	1200.00	2100.00	2200.00	-	-	2100.00	2200.00	1500.00	1600.00	-	-	1000.00	1100.00
ත්‍රිකුණාමලය	1200.00	1280.00	2200.00	2300.00	2050.00	2200.00	-	-	1600.00	1650.00	1620.00	1680.00	980.00	1100.00
වේයන්ගොඩ	1000.00	1200.00	2000.00	2200.00	-	-	2200.00	2400.00	1600.00	1800.00	1800.00	2200.00	1000.00	1200.00
ගලෙන්බිඳුණුවැව	1100.00	1200.00	2400.00	2600.00	-	-	2200.00	2400.00	1600.00	2200.00	2200.00	2200.00	1000.00	1200.00
බණ්ඩාරවෙල	1000.00	1200.00	2200.00	2400.00	-	-	2000.00	2200.00	1500.00	1600.00	-	-	1000.00	1200.00
මාතලේ	1200.00	1400.00	2600.00	2700.00	3500.00	3600.00	2200.00	2400.00	2100.00	2200.00	2300.00	2400.00	1000.00	1100.00

**වග අංක 13: සලකා බලන සිල්ලර වෙළඳපොලවල මස් මිල ගණන් (කිලෝවකට රුපියල්)**

සති අංක 31: 28 ජූලි - 03 අගෝස්තු 2023

ප්‍රදේශ	හරක් මස්	කුකුල් මස්		එළ මස්	ඌරු මස්
		බ්‍රොයිලර්	කරි		
කොළඹ	2200.00 - 2500.00	1400.00 - 1540.00	1450.00 - 1600.00	3100.00 - 3400.00	1400.00 - 1700.00
ගම්පහ	2200.00 - 2200.00	1450.00 - 1450.00	1650.00 - 1650.00	3000.00 - 3000.00	1400.00 - 1400.00
කුරුණෑගල	2000.00 - 2000.00	1400.00 - 1500.00	-	2700.00 - 2700.00	1400.00 - 1500.00
නිකවැරටිය	2000.00 - 2200.00	1350.00 - 1350.00	-	-	-
දඹුල්ල	-	1430.00 - 1460.00	1600.00 - 1700.00	-	1500.00 - 1600.00
අනුරාධපුරය	2200.00 - 2200.00	1450.00 - 1500.00	-	3200.00 - 3500.00	1500.00 - 1600.00
තඹිත්තේගම	2000.00 - 2300.00	1380.00 - 1400.00	-	-	1450.00 - 1650.00
පොළොන්නරුව	-	1600.00 - 1650.00	-	-	1800.00 - 1800.00
කළුතර	2300.00 - 2400.00	1500.00 - 1520.00	1450.00 - 1500.00	-	1600.00 - 1700.00
බදුල්ල	1800.00 - 2000.00	1580.00 - 1630.00	-	2800.00 - 3000.00	-
කැප්පේටිපොළ	2000.00 - 2100.00	1540.00 - 1580.00	1640.00 - 1660.00	2900.00 - 3000.00	-
මොණරාගල	2000.00 - 2000.00	1600.00 - 1650.00	-	2800.00 - 2800.00	1500.00 - 1600.00
කෑගල්ල	2200.00 - 2200.00	1350.00 - 1590.00	-	3000.00 - 3000.00	1800.00 - 1850.00
අම්පාර	2100.00 - 2100.00	-	1400.00 - 1600.00	-	1650.00 - 1700.00
දෙහිඅත්තකණ්ඩිය	2200.00 - 2200.00	1400.00 - 1420.00	-	-	1380.00 - 1650.00
නුවරඑළිය	2000.00 - 2200.00	1560.00 - 1600.00	1660.00 - 1680.00	3000.00 - 3200.00	1900.00 - 2000.00
නුවර	2200.00 - 2200.00	1360.00 - 1370.00	1450.00 - 1475.00	3000.00 - 3000.00	1700.00 - 1750.00
පුත්තලම	2200.00 - 2300.00	1400.00 - 1500.00	-	3200.00 - 3200.00	-
හම්බන්තොට	-	1450.00 - 1460.00	-	-	-
රත්නපුරය	2200.00 - 2200.00	1360.00 - 1450.00	1600.00 - 1650.00	2900.00 - 3000.00	1500.00 - 1550.00
මාතර	-	1420.00 - 1440.00	-	-	-
ගාල්ල	2200.00 - 2200.00	1450.00 - 1500.00	1560.00 - 1600.00	3300.00 - 3400.00	-
තිස්සමහාරාමය	-	1450.00 - 1500.00	-	2800.00 - 2800.00	1800.00 - 1850.00
මීගොඩ	2400.00 - 2400.00	1350.00 - 1400.00	1650.00 - 1700.00	3200.00 - 3200.00	1600.00 - 1650.00
ඇඹිලිපිටිය	2100.00 - 2200.00	1350.00 - 1400.00	1400.00 - 1400.00	2900.00 - 3000.00	1500.00 - 1700.00
යාපනය	1700.00 - 2000.00	1600.00 - 1650.00	1700.00 - 1800.00	3200.00 - 3500.00	-
වවුනියාව	2100.00 - 2200.00	1600.00 - 1700.00	-	2900.00 - 3000.00	-
මන්නාරම	1800.00 - 1900.00	1700.00 - 1800.00	2100.00 - 2100.00	-	-
කිලිනොච්චිය	1900.00 - 1950.00	1800.00 - 1850.00	1900.00 - 1950.00	3000.00 - 3200.00	-
මුලතිව්	1700.00 - 1800.00	1800.00 - 1900.00	-	-	-
මඩකලපුව	1700.00 - 1800.00	1600.00 - 1700.00	1900.00 - 2000.00	-	-
ත්‍රිකුණාමලය	1850.00 - 1880.00	1560.00 - 1600.00	1880.00 - 1900.00	-	-
වේයන්ගොඩ	2200.00 - 2200.00	1400.00 - 1400.00	1600.00 - 1600.00	2950.00 - 2950.00	1400.00 - 1400.00
ගලෙන්බිඳුණුවාව	1900.00 - 2000.00	1430.00 - 1430.00	-	-	1500.00 - 1600.00
බණ්ඩාරවෙල	2000.00 - 2200.00	1550.00 - 1600.00	-	3000.00 - 3200.00	-
මාතලේ	2200.00 - 2200.00	1450.00 - 1460.00	-	2800.00 - 2900.00	1600.00 - 1700.00



වගු අංක 14: පිටකොටුව නොග වෙළඳපොළෙහි නොග මිල ගණන් (කිලෝවකට රුපියල්)  
 සති අංක 31: 28 ජූලි - 03 අගෝස්තු 2023

වර්ගය	පරාසය	මිල ගණන් වල සාමාන්‍ය			මිල වෙනස්වීම %		වර්ගය	පරාසය	මිල ගණන් වල සාමාන්‍ය			මිල වෙනස්වීම %		
		මෙම සතිය	පසුගිය සතිය	පසුගිය වසර	පසුගිය සතියට	පසුගිය වසරට			මෙම සතිය	පසුගිය සතිය	පසුගිය වසර	පසුගිය සතියට	පසුගිය වසරට	
<b>සහල්</b>							<b>පොල් (ගෙඩියකට රු.)</b>							
දේශීය							ලොකු	90.00	100.00	96.25	95.63	77.30	0.65	24.51
සමබා 1	205.00 - 210.00	207.50	207.50	248.00	0.00	-16.33	කුඩා	75.00	85.00	80.00	78.13	69.00	2.40	15.94
සමබා 2	195.00 - 200.00	198.50	197.50		0.51									
කිරි සමබා	255.00 - 260.00	257.50	257.30	251.50	0.08	2.39	<b>පළතුරු (ගෙඩියකට රු.)</b>							
නාටු 1	175.00 - 190.00	179.50	176.10		1.93		කෙසෙල්							
නාටු 2	170.00 - 170.00	170.00	167.00		1.80		ඇඹුල් (කි. රු.)	100.00	180.00	137.69	120.83	108.67	13.95	26.71
රතු කැකුළු	145.00 - 150.00	146.00	140.50	238.75	3.91	-38.85	කෝලිකුටු (කි. රු.)	350.00	420.00	386.67	380.00	212.31	1.75	82.13
සුදු කැකුළු	160.00 - 170.00	168.00	166.50	220.90	0.90	-23.95	සීනි (කි. රු.)	100.00	150.00	123.64	111.67	106.15	10.72	16.47
<b>ආනයනික</b>							ආනමාලු	18.00	24.00	21.00	20.25	14.62	3.70	43.68
සමබා	215.00 - 220.00	219.29	213.80	186.20	2.57	17.77	ඇමිනුන්	25.00	32.00	28.83	27.23	17.62	5.89	63.68
නාටු	-	-	188.70				පැපොල් (කි. රු.)	70.00	150.00	112.14	89.29	126.92	25.60	-11.65
රතු කැකුළු	-	-	-				වැල් දොඩම්	35.00	42.00	39.56	35.00	28.67	13.02	37.98
සුදු කැකුළු	185.00 - 190.00	185.83	185.63	164.70	0.11	12.83	අන්තායි (ලොකු)	950.00	960.00	953.33	841.25	480.00	13.32	98.61
<b>චීනයේ මිලි</b>							අන්තායි (මධ්‍යම)	720.00	730.00	723.33	640.00	370.00	13.02	95.50
ආනයනික	1050.00 - 1100.00	1065.00	1111.00	1473.00	-4.14	-27.70	අන්තායි (කුඩා)	550.00	560.00	553.33	496.25	305.00	11.50	81.42
<b>එණ</b>							අඹ				46.71			
සිනන්	-	-	-				බෙට්ටි							
වෙදාලන්	280.00 - 350.00	310.00	414.00	314.38	-25.12	-1.39	කර්තකොලොමිබන්	100.00	140.00	119.17	93.08	161.54	28.03	-26.23
ආනයනික	-	-	422.00	255.00			විලාඩ්	70.00	80.00	75.00	66.43	65.00	12.90	15.38
<b>ලොකු එණ</b>							කොහු							
ආනයනික	110.00 - 120.00	113.50	102.80	159.00	10.41	-28.62	<b>වෙනත් පළතුරු</b>							
දේශීය	-	-	-				දිවුල්	50.00	80.00	65.00	70.00	22.50	-7.14	188.89
<b>අර්නාපල්</b>							දොඩම්	40.00	60.00	48.75	55.00	65.00	-11.36	-25.00
වැලිමඩ	-	-	-				ඇලිගැටපේර	50.00	80.00	61.54	73.33	66.92	-16.08	-8.05
නුවරඑළිය	320.00 - 350.00	338.33	329.00	355.00	2.84	-4.69	බෙලි	25.00	30.00	27.11	22.60	32.00	19.96	-15.28
ආනයනික	170.00 - 185.00	175.00	192.00	192.00	-8.85	-8.85	මිදි (කිලෝවකට රු.)	1100.00	1100.00	1100.00	1200.00		-8.33	
<b>ධාන්‍ය</b>							තැඹිලි	100.00	120.00	110.00	87.69	100.00	25.44	10.00
මුං ඇට	900.00 - 950.00	932.00	877.50	784.00	6.21	18.88	<b>මාළු</b>							
කඩිපි (සුදු)	800.00 - 850.00	818.75	763.50	695.00	7.24	17.81	සාලයා	380.00	550.00	469.00	483.00	671.00	-2.90	-30.10
කඩිපි (රතු)	850.00 - 900.00	870.00	844.00	661.25	3.08	31.57	හුරුල්ලා	680.00	850.00	760.00	882.00	822.50	-13.83	-7.60
රතු පරිප්පු	290.00 - 295.00	292.00	271.90	452.00	7.39	-35.40	බලයා	800.00	1050.00	922.00	1034.00	917.50	-10.83	0.49
<b>එළවළු</b>							කෙලවිල්ලා	1360.00	1550.00	1451.00	1424.00	1432.22	1.90	1.31
බටර් බෝංචි	-	-	-				තෝරා	2300.00	3200.00	2685.00	2530.00	2575.00	6.13	4.27
කොළ බෝංචි	250.00 - 350.00	297.00	300.00	326.00	-1.00	-8.90	පර්ම	1250.00	1560.00	1409.00	1476.00	1396.00	-4.54	0.93
කැරට්	350.00 - 380.00	362.00	404.00	221.00	10.40	63.80	මෝරා	900.00	1250.00	1077.00	1216.67		-11.48	
ලීක්ස්	120.00 - 140.00	127.00	147.00	150.00	-13.61	-15.33	ඉස්සා	1600.00	1740.00	1679.00	1665.00	1376.67	0.84	21.96
බට රුට	130.00 - 280.00	192.50	208.33	120.00	-7.60	60.42	කලපන්	1500.00	2300.00	1890.00	2065.00	1900.00	-8.47	-0.53
තෝතෝල්	80.00 - 100.00	84.00	88.00	105.00	-4.55	-20.00	<b>බිත්තර</b>							
රාටු	50.00 - 70.00	57.00	59.00	68.00	-3.39	-16.18	දුඹුරු	52.00	52.00	52.00	46.75			11.23
ගෝරා	120.00 - 150.00	130.00	144.00	185.00	-9.72	-29.73	සුදු	50.00	54.00	51.75	56.63	44.75	-8.61	15.64
කන්නාලි	180.00 - 250.00	213.00	218.00	300.00	-2.29	-29.00	<b>කරවල</b>							
බණ්ඩක්කා	80.00 - 100.00	90.00	108.00	178.00	-16.67	-49.44	හාල්මැස්සා	2000.00	2300.00	2193.00	2144.00	1979.00	2.29	10.81
මමබු	300.00 - 350.00	322.00	300.00	265.00	7.33	21.51	හාල්මැස්සා (ආනයනික)	880.00	1100.00	995.00	998.33	1534.17	-0.33	-35.14
මාළු මිරිස්	300.00 - 350.00	320.00	347.00	613.00	-7.78	-47.80	කරටාලා	1600.00	1700.00	1655.00	1660.00	2098.75	-0.30	-21.14
වටටක්කා	120.00 - 130.00	124.00	108.00	136.00	14.81	-8.82	තෝරා							
පිපිඤ්ඤා	50.00 - 80.00	67.00	59.00	82.00	13.56	-18.29	තෝරා (ආනයනික)							
කරවිල	200.00 - 220.00	208.00	248.00	251.00	-16.13	-17.13	තෝරා							
පතෝල	120.00 - 150.00	135.00	118.00	249.00	14.41	-45.78	තෝරා (ආනයනික)							
මුරුංගා	150.00 - 300.00	231.67	162.73	263.00	42.36	-11.91	මෝරා	1750.00	1950.00	1838.00	1964.00	2468.33	-6.42	-25.54
වැටකොළ	100.00 - 130.00	117.00	100.00	176.00	17.00	-33.52	මෝරා (ආනයනික)							
මැ කරල්	150.00 - 200.00	162.00	152.00	196.00	6.58	-17.35	බලයා	1450.00	1600.00	1525.00	1686.00	1763.75	-9.55	-13.54
අළු කෙසෙල්	150.00 - 160.00	154.00	149.00	90.00	3.36	71.11	බලයා (ආනයනික)							
අඹු මිරිස්	300.00 - 400.00	360.00	474.00	423.00	-24.05	-14.89	අඹුළුවා							
දෙහි	250.00 - 350.00	295.00	292.00	201.00	1.03	46.77	අඹුළුවා (ආනයනික)	1500.00	1650.00	1570.00	1552.86	1908.33	1.10	-17.73
<b>දේශීය අලු</b>							මඩුවා	1400.00	1550.00	1487.00	1512.00		-1.65	
බතල	80.00 - 120.00	98.00	108.00	107.00	-9.26	-8.41	මඩුවා (ආනයනික)							
මඤ්ඤාකා	140.00 - 160.00	148.00	150.00	85.56	-1.33	72.99	තෝටුවා							
<b>කොළ එළවළු (මිලියකට රු.)</b>							තෝටුවා (ආනයනික)							
මුතුණුවාන	40.00 - 50.00	45.00	45.00	39.60	0.00	13.64	සාලයා	780.00	920.00	842.00	918.00	931.00	-8.28	-9.56
කංකුන්	40.00 - 50.00	45.00	45.00	39.60	0.00	13.64	සාලයා (ආනයනික)							
ගොටුකොළ (කි.රු.)	280.00 - 300.00	290.00	290.00	157.00	0.00	84.71								

සලකා බලන සතිය : සති අංක 31: 28 ජූලි - 03 අගෝස්තු 2023  
 පසුගිය සතිය : සති අංක 30: 21 - 27 ජූලි 2023

වග අංක 15: කොළඹ 03 අවට සිල්ලර වෙළඳපලවල මිල ගණන් (කිලෝවකට රුපියල්)  
සති අංක 31: 28 ජූලි - 03 අගෝස්තු 2023

වර්ගය	පරාසය	මිල ගණන් වල සාමාන්‍ය			මිල වෙනස්වීම		වර්ගය	පරාසය	මිල ගණන් වල සාමාන්‍ය			මිල වෙනස්වීම	
		මෙම සතිය	පසුගිය සතිය	පසුගිය වසර	පසුගිය සතියට	පසුගිය වසරට %			මෙම සතිය	පසුගිය සතිය	පසුගිය වසර	පසුගිය සතියට	පසුගිය වසරට %
<b>සහල්</b>							<b>පොල් (ගෙඩියකට රු.)</b>						
දේශීය							ලොකු	100.00 - 120.00	112.22	112.00	96.35	0.22	16.47
සමබා 1	225.00 - 230.00	228.75	224.42	262.16	4.33	-12.74	කුඩා	80.00 - 100.00	92.00	92.29	79.84	-0.29	15.23
සමබා 2	200.00 - 220.00	214.71	212.00	251.33	2.71	-14.57							
කිරි සමබා	260.00 - 280.00	269.00	265.00	271.41	4.00	-0.89	<b>පළතුරු (ගෙඩියකට රු.)</b>						
නාඬු 1	210.00 - 220.00	217.78	213.85	251.20	3.93	-13.31	කෙසෙල්						
නාඬු 2	190.00 - 210.00	196.82	193.60	245.00	3.22	-19.67	ඇඹුල් (කි. රු.)	150.00 - 240.00	195.67	186.06	151.05	9.61	29.54
රතු කැකුළු	150.00 - 180.00	162.59	160.65	260.00	1.94	-37.46	කෝලිකුටුටු (කි. රු.)	400.00 - 500.00	468.93	466.97	270.00	1.96	73.68
සුදු කැකුළු	170.00 - 190.00	184.04	183.26	258.28	0.78	-28.74	සීනි (කි. රු.)	160.00 - 220.00	195.17	190.00	155.26	5.17	25.70
<b>ආනයනික</b>							ආනමාලු	30.00 - 44.00	33.28	32.21	22.37	1.07	48.78
සමබා	220.00 - 240.00	231.84	230.45	221.62	1.39	4.61	ඇම්බුන්	35.00 - 55.00	43.81	41.68	27.45	2.13	59.61
නාඬු	-	-	-	218.89	-	-	පැපොල් (කි. රු.)	160.00 - 300.00	214.84	183.08	207.78	31.76	3.40
රතු කැකුළු	-	-	-	-	-	-	වැල් දොඩම්	40.00 - 76.00	57.57	56.43	44.90	1.14	28.22
සුදු කැකුළු	190.00 - 220.00	212.08	210.00	203.16	2.08	4.39	අන්නායි (ලොකු)	1000.00 - 1300.00	1108.44	994.35	517.08	114.09	114.36
<b>චියළි මිරිස්</b>							අන්නායි (මධ්‍යම)	750.00 - 975.00	848.91	776.84	427.27	72.07	98.68
ආනයනික	1200.00 - 1400.00	1300.00	1314.35	2012.16	-14.35	-35.39	අන්නායි (කුඩා)	550.00 - 750.00	650.00	579.57	338.40	70.43	92.08
<b>ළඹ</b>							අඹ						
සිනන්	-	-	-	-	-	-	බෙට්ටි	-	-	-	-	-	-
වේදාලන්	400.00 - 650.00	546.00	587.06	546.00	-41.06	0.00	කර්නකොලොම්බන්	120.00 - 200.00	200.00	164.00	202.86	36.00	-1.41
ආනයනික	400.00 - 500.00	430.00	452.22	379.31	-22.22	13.36	චිලාඩි	80.00 - 160.00	113.64	90.63	91.05	23.01	24.80
<b>ලොකු ළඹ</b>							කොහු	-	-	-	-	-	-
ආනයනික	120.00 - 160.00	142.80	141.20	214.00	1.60	-33.27	<b>වෙනත් පළතුරු</b>						
දේශීය	-	-	-	-	-	-	දිවුල්	60.00 - 130.00	100.63	111.25	79.69	-10.63	26.27
<b>අර්බාපල්</b>							දොඩම්	60.00 - 130.00	89.58	91.04	113.93	-1.46	-21.37
වැලිමඩ	-	-	-	-	-	-	අලිගැටපේර	60.00 - 150.00	94.23	101.30	103.10	-7.07	-8.61
නුවරඑළිය	400.00 - 450.00	430.00	423.33	523.67	6.67	-17.89	බෙලි	50.00 - 120.00	79.21	68.00	81.88	11.21	-3.25
ආනයනික	190.00 - 260.00	231.25	237.39	232.22	-6.14	-0.42	මිදි (කිලෝවකට රු.)	1400.00 - 2800.00	2200.00	2313.04	-	-113.04	
<b>ධාන්‍ය</b>							කැඹිලි	130.00 - 150.00	146.00	142.67	137.27	3.33	6.36
මුං ඇට	1000.00 - 1400.00	1203.48	1182.00	978.44	21.48	23.00	<b>මාළු</b>						
කව්ව (සුදු)	850.00 - 1200.00	1003.33	956.47	858.52	46.86	16.87	සාලයා	680.00 - 1000.00	767.83	777.92	859.17	-10.09	-10.63
කව්ව (රතු)	880.00 - 1250.00	1055.00	972.78	749.09	82.22	40.84	හුරුල්ලා	800.00 - 1200.00	1044.44	1135.45	1093.33	-91.01	-4.47
රතු පරිප්පු	300.00 - 360.00	324.26	308.75	532.70	15.51	-39.13	බලයා	1200.00 - 2000.00	1570.63	1658.00	1717.14	-87.38	-8.53
<b>ළඹ වළ</b>							කෙලවල්ලා	1960.00 - 3200.00	2550.53	2531.82	2340.91	18.71	8.95
බටර් බෝංචි	-	-	-	-	-	-	තෝරා	3200.00 - 4800.00	3845.45	3778.57	3398.57	66.88	13.15
කොළ බෝංචි	320.00 - 520.00	424.00	450.29	533.10	-26.29	-20.47	පරවි	1700.00 - 3000.00	2604.00	2633.33	2366.67	-29.33	10.03
කැරට	400.00 - 600.00	488.48	511.21	350.00	-22.73	39.57	මෝරා	2000.00 - 2800.00	2283.33	2333.33	-	-50.00	
ලීක්ස්	140.00 - 400.00	260.56	282.86	263.70	-22.30	-1.19	ඉස්සා	1700.00 - 2200.00	1893.00	1976.47	1620.83	-83.47	16.79
බීච් රූචි	160.00 - 400.00	317.14	401.21	251.03	-84.07	26.33	තලපත්	2800.00 - 3600.00	3112.00	3154.17	2727.50	-42.17	14.10
තෝකෝල්	100.00 - 340.00	237.58	248.75	236.45	-11.17	0.48	<b>බීන්තර</b>						
රාඬු	70.00 - 280.00	184.55	200.61	188.21	-16.06	-1.95	දුඹුරු	53.00 - 53.00	53.00	57.67	51.97	-4.67	1.98
ගෝවා	130.00 - 320.00	252.12	305.48	358.57	-53.36	-29.69	සුදු	51.00 - 55.00	53.30	57.85	50.80	-4.55	4.92
කක්කාලි	200.00 - 480.00	361.43	452.50	475.00	-91.07	-23.91	<b>කරවිල</b>						
බණ්ඩක්කා	100.00 - 320.00	235.88	259.06	329.29	-23.18	-28.37	හාල්මැස්සා	2100.00 - 2600.00	2320.00	2283.33	2527.59	36.67	-8.21
වමබඩු	320.00 - 600.00	460.61	459.69	391.67	0.92	17.60	හාල්මැස්සා (ආනයනික)	1200.00 - 1400.00	1244.83	1250.00	1866.67	-5.17	-33.31
මාළු මිරිස්	320.00 - 600.00	486.18	510.65	872.80	-24.47	-44.30	කට්ටාඩා	2000.00 - 2800.00	2459.26	2471.43	3129.63	-12.17	-21.42
වටටක්කා	130.00 - 240.00	208.13	200.00	272.00	8.13	-23.48	තෝරා	-	-	-	-	-	
පිපික්කා	60.00 - 200.00	150.65	165.45	192.07	-14.81	-21.57	මෝරා	2000.00 - 2800.00	2373.91	2404.00	2969.23	-30.09	-20.05
කරවිල	250.00 - 480.00	376.77	410.00	408.62	-33.23	-7.79	බලයා	1600.00 - 2300.00	2014.29	2062.96	2466.67	-48.68	-18.34
පතෝල	140.00 - 340.00	268.79	313.94	391.60	-45.15	-31.36	අඹුළුවා	1800.00 - 2800.00	2312.50	2373.33	2946.15	-60.83	-21.51
මුරුංගා	200.00 - 480.00	345.17	366.86	453.21	-21.68	-23.84	මඩුවා	2300.00 - 2400.00	2400.00	2450.00	-	-50.00	
වැටකොළ	120.00 - 400.00	265.28	290.86	333.67	-25.58	-20.50	සාලයා	1000.00 - 1300.00	1170.00	1208.70	1388.00	-38.70	-15.71
මැ කරල්	180.00 - 400.00	284.14	321.33	361.67	-37.20	-21.44	<b>මස්</b>						
අළු කෙසෙල්	180.00 - 340.00	274.29	283.87	219.26	-9.59	25.10	හරක් මස්	2200.00 - 2500.00	2312.50	2325.00	2116.67	-12.50	9.25
අඹු මිරිස්	420.00 - 800.00	655.28	705.71	660.00	-50.44	-0.72	කුකුල් මස් (ට්‍රොයිලර්)	1400.00 - 1540.00	1459.00	1479.00	1348.18	-20.00	8.22
දෙහි	350.00 - 700.00	549.39	547.43	461.07	1.97	19.16	කුකුල් මස් (කරි)	1450.00 - 1600.00	1552.22	1570.00	1273.33	-17.78	21.90
<b>දේශීය අලු</b>							එළු මස්	3100.00 - 3400.00	3257.14	3287.50	2788.89	-30.36	16.79
බතල	100.00 - 240.00	195.45	205.43	226.67	-9.97	-13.77	ලෞරු මස්	1400.00 - 1700.00	1575.00	1575.00	1200.00	0.00	31.25
මස්දොක්කා	150.00 - 240.00	195.94	205.71	173.79	-9.78	12.74							
<b>කොළ ළඹ වළ (මිටියකට රු.)</b>													
මුතුඹුටුරන්ත	45.00 - 80.00	72.42	70.32	77.14	2.10	-6.12							
කංකුන්	45.00 - 80.00	72.50	70.32	77.14	2.18	-6.02							
ගොඩකොළ (කි.රු.)	100.00 - 140.00	101.76	99.84	78.10	1.93	30.31							

සලකා බලන සතිය : සති අංක 31: 28 ජූලි - 03 අගෝස්තු 2023  
පසුගිය සතිය : සති අංක 30: 21 - 27 ජූලි 2023

වගු අංක 16: ගොවිපල මිල ගණන් (කිලෝවකට රුපියල්)

සති අංක 31: 28 ජූලි - 03 අගෝස්තු 2023

හෝග වර්ග	පරාසය	සාමාන්‍ය මිල	හෝග වර්ග	පරාසය	සාමාන්‍ය මිල	හෝග වර්ග	පරාසය	සාමාන්‍ය මිල
<b>ඒ</b>			<u>එළවළු (උඩරට)</u>			<b>පතෝල</b>		
කෙටි වී (සුදු)			බෝංචි			දඹුල්ල	65.00 - 76.00	71.20
අනුරාධපුරය	104.00 - 110.00	106.40	දඹුල්ල	340.00 - 390.00	370.00	හම්බන්තොට	130.00 - 150.00	140.00
පොළොන්නරුව	110.00 - 111.00	110.40	වැලිමඩ	290.00 - 310.00	300.00	ඇඹිලිපිටිය	130.00 - 150.00	140.00
කලාවැව	105.00 - 110.00	108.00	බදුල්ල	240.00 - 275.00	259.00	මාතර		
කුරුණෑගල	88.00 - 110.00	100.20	කැරට්			අනුරාධපුරය	80.00 - 100.00	88.00
දෙහිඅත්තකණ්ඩිය	100.00 - 110.00	105.00	නුවරඑළිය	350.00 - 365.00	357.00	වැටකොළ		
නිකවැරටිය	85.00 - 110.00	99.75	වැලිමඩ	330.00 - 345.00	338.00	දඹුල්ල	86.00 - 95.00	92.20
අම්පාර	100.00 - 100.00	100.00	හඟුරන්කෙත	365.00 - 400.00	382.00	හම්බන්තොට	80.00 - 100.00	90.00
<b>දිග වී (සුදු)</b>			<b>ලීක්ස්</b>			ඇඹිලිපිටිය	120.00 - 140.00	132.00
අනුරාධපුරය	87.00 - 93.00	89.40	නුවරඑළිය	70.00 - 80.00	76.00	මාතර		
පොළොන්නරුව	93.00 - 94.00	93.40	වැලිමඩ	75.00 - 85.00	79.00	අනුරාධපුරය	100.00 - 110.00	104.00
කලාවැව	90.00 - 95.00	91.80	<b>බීට් රූට්</b>			<b>අමු මිරිස්</b>		
කුරුණෑගල	75.00 - 95.00	86.40	නුවරඑළිය	130.00 - 140.00	135.00	දඹුල්ල	380.00 - 420.00	400.00
දෙහිඅත්තකණ්ඩිය	85.00 - 92.50	88.83	දඹුල්ල	100.00 - 120.00	106.00	හම්බන්තොට		
ඇඹිලිපිටිය	-	-	කුරුණෑගල	-	-	ඇඹිලිපිටිය	640.00 - 670.00	654.00
නිකවැරටිය	75.00 - 95.00	84.88	වැලිමඩ	130.00 - 140.00	136.00	පුත්තලම	300.00 - 370.00	338.00
මාතර	-	-	හඟුරන්කෙත	115.00 - 135.00	124.40	අනුරාධපුරය	400.00 - 450.00	420.00
හම්බන්තොට	-	-	<b>තෝකෝල්</b>			<b>වට්ටක්කා</b>		
අම්පාර	76.00 - 86.00	83.14	නුවරඑළිය	60.00 - 70.00	66.00	දඹුල්ල	86.00 - 95.00	89.40
<b>දිග වී (රතු)</b>			වැලිමඩ	55.00 - 65.00	60.00	හම්බන්තොට	70.00 - 90.00	77.50
මාතර	83.00 - 85.00	84.25	හඟුරන්කෙත	45.00 - 60.00	50.60	ඇඹිලිපිටිය	80.00 - 100.00	92.00
හම්බන්තොට	85.00 - 86.00	85.25	<b>රාමු</b>			මාතර	60.00 - 65.00	63.33
ඇඹිලිපිටිය	84.00 - 86.00	85.20	නුවරඑළිය	25.00 - 30.00	27.00	අනුරාධපුරය	70.00 - 80.00	74.00
<b>කීරි සම්බා</b>			වැලිමඩ	20.00 - 28.00	24.80	මොණරාගල	80.00 - 90.00	84.00
අනුරාධපුරය	-	-	හම්බන්තොට	40.00 - 50.00	45.00	<b>පිපිඤ්ඤා</b>		
පොළොන්නරුව	139.00 - 140.00	139.50	හඟුරන්කෙත			අනුරාධපුරය	30.00 - 40.00	34.00
කලාවැව	-	-	<b>ගෝවා</b>			දඹුල්ල	30.00 - 35.00	32.40
කුරුණෑගල	110.00 - 135.00	125.00	නුවරඑළිය	120.00 - 135.00	127.00	හම්බන්තොට	30.00 - 35.00	32.50
දෙහිඅත්තකණ්ඩිය	122.00 - 135.00	126.50	වැලිමඩ	120.00 - 140.00	126.00	මාතර	38.00 - 45.00	41.00
<b>රතු එණු</b>			බදුල්ල	110.00 - 130.00	122.00	<b>මෑ කරල්</b>		
පුත්තලම	-	-	හඟුරන්කෙත	90.00 - 105.00	96.00	දඹුල්ල	110.00 - 130.00	121.00
යාපනය	300.00 - 350.00	315.00	<b>තක්කාලි</b>			හම්බන්තොට	-	-
<b>ලොකු එණු</b>			වැලිමඩ	155.00 - 165.00	161.00	ඇඹිලිපිටිය	220.00 - 240.00	228.00
දඹුල්ල	-	-	හම්බන්තොට	-	-	මාතර	200.00 - 210.00	203.33
කලාවැව	-	-	දඹුල්ල	172.50 - 200.00	187.00	අනුරාධපුරය	100.00 - 120.00	108.00
අනුරාධපුරය	-	-	හඟුරන්කෙත	140.00 - 170.00	156.60	<b>අළු කෙසෙල්</b>		
<b>අර්තාපල්</b>			<u>එළවළු (පහතරට)</u>			හම්බන්තොට	40.00 - 50.00	44.00
නුවරඑළිය	290.00 - 305.00	298.00	<b>බණ්ඩක්කා</b>			ඇඹිලිපිටිය	100.00 - 120.00	106.00
බදුල්ල	-	-	අනුරාධපුරය	90.00 - 100.00	94.00	මාතර	90.00 - 95.00	91.67
වැලිමඩ	280.00 - 295.00	287.00	දඹුල්ල	57.00 - 67.00	63.00	දෙහි		
<b>ධාන්‍ය</b>			හම්බන්තොට	50.00 - 60.00	56.00	හම්බන්තොට		
<b>මුං ඇට</b>			ඇඹිලිපිටිය	50.00 - 60.00	53.00	ඇඹිලිපිටිය	380.00 - 400.00	392.00
හම්බන්තොට	-	-	මාතර	80.00 - 90.00	85.00	මොණරාගල	300.00 - 320.00	308.00
මොණරාගල	700.00 - 780.00	732.00	<b>වම්බටු</b>			<b>පලතුරු (කි.ග්‍රෑම්.රු.)</b>		
ඇඹිලිපිටිය	780.00 - 800.00	790.00	අනුරාධපුරය	200.00 - 220.00	208.00	කෙසෙල්		
නිකවැරටිය	700.00 - 725.00	712.50	දඹුල්ල	240.00 - 270.00	256.00	ඇඹුල්		
අනුරාධපුරය	750.00 - 800.00	775.00	හම්බන්තොට	-	-	මොණරාගල	50.00 - 60.00	54.00
<b>කවපි</b>			ඇඹිලිපිටිය	260.00 - 300.00	280.00	ඇඹිලිපිටිය	70.00 - 90.00	82.00
හම්බන්තොට	-	-	මාතර	190.00 - 220.00	203.33	හම්බන්තොට	55.00 - 70.00	63.75
නිකවැරටිය	500.00 - 500.00	500.00	වැලිමඩ	210.00 - 240.00	224.00	<b>කෝලිකුටුටු</b>		
මොණරාගල	650.00 - 700.00	670.00	<b>මාළු මිරිස්</b>			මොණරාගල	180.00 - 200.00	188.00
ඇඹිලිපිටිය	690.00 - 700.00	695.00	බදුල්ල	-	-	ඇඹිලිපිටිය	280.00 - 310.00	296.00
<b>බඩ ඉරිඟු</b>			වැලිමඩ	280.00 - 300.00	292.00	හම්බන්තොට	-	-
අනුරාධපුරය	145.00 - 150.00	147.50	<b>කරවිල</b>			<b>පැපොල්</b>		
කලාවැව	130.00 - 160.00	145.00	අනුරාධපුරය	200.00 - 240.00	216.00	මොණරාගල	70.00 - 75.00	72.00
<b>තල</b>			දඹුල්ල	160.00 - 190.00	173.50	ඇඹිලිපිටිය	80.00 - 100.00	89.00
අනුරාධපුරය	550.00 - 600.00	575.00	හම්බන්තොට	-	-	හම්බන්තොට	40.00 - 60.00	47.50
කලාවැව	-	-	ඇඹිලිපිටිය	310.00 - 330.00	320.00	<b>අන්තෘපි</b>		
<b>උඳු</b>			මාතර	240.00 - 260.00	250.00	දිවුලපිටිය		
අනුරාධපුරය	800.00 - 850.00	825.00						
කලාවැව	800.00 - 900.00	850.00						

27

වර්ගය	පැළියගොඩ	මහරගම	කිරුලපන	නුගේගොඩ	නාරාහේන්පිට	දෙමටගොඩ	තොටලග	කඩවන	කිරිඳිගොඩ
<b>සහල්</b>									
<b>දේශීය</b>									
සමබා 1	230.00 - 230.00	230.00 - 230.00	225.00 - 230.00	230.00 - 230.00	225.00 - 230.00	230.00 - 230.00	225.00 - 230.00	230.00 - 230.00	230.00 - 230.00
සමබා 2	220.00 - 220.00	-	-	220.00 - 220.00	220.00 - 220.00	200.00 - 200.00	220.00 - 220.00	210.00 - 210.00	200.00 - 220.00
කීරි සමබා	260.00 - 260.00	280.00 - 280.00	260.00 - 265.00	280.00 - 280.00	-	-	260.00 - 280.00	-	-
නාඩු 1	220.00 - 220.00	-	-	-	210.00 - 220.00	220.00 - 220.00	220.00 - 220.00	220.00 - 220.00	-
නාඩු 2	190.00 - 200.00	205.00 - 205.00	195.00 - 200.00	190.00 - 195.00	190.00 - 200.00	-	210.00 - 210.00	190.00 - 200.00	200.00 - 210.00
රතු කැකුළු	150.00 - 180.00	160.00 - 160.00	152.00 - 160.00	155.00 - 160.00	160.00 - 160.00	170.00 - 180.00	160.00 - 160.00	158.00 - 160.00	180.00 - 180.00
සුදු කැකුළු	170.00 - 185.00	185.00 - 190.00	190.00 - 190.00	180.00 - 185.00	180.00 - 180.00	180.00 - 190.00	180.00 - 190.00	180.00 - 180.00	190.00 - 190.00
<b>ආනයනික</b>									
සමබා	220.00 - 240.00	220.00 - 220.00	230.00 - 230.00	225.00 - 230.00	240.00 - 240.00	230.00 - 240.00	230.00 - 230.00	-	-
නාඩු	-	-	-	-	-	-	-	-	-
රතු කැකුළු	-	-	-	-	-	-	-	-	-
සුදු කැකුළු	190.00 - 200.00	-	210.00 - 215.00	210.00 - 215.00	-	220.00 - 220.00	220.00 - 220.00	-	-
<b>වියළි මිරිස්</b>									
ආනයනික	1200.00 - 1300.00	1350.00 - 1350.00	1250.00 - 1300.00	1400.00 - 1400.00	1300.00 - 1400.00	1300.00 - 1400.00	1200.00 - 1200.00	1300.00 - 1400.00	1400.00 - 1400.00
<b>රතු එණු</b>									
සිනන්	-	-	-	-	-	-	-	-	-
වේදාලන්	400.00 - 400.00	600.00 - 600.00	600.00 - 650.00	550.00 - 600.00	600.00 - 600.00	-	-	-	-
ආනයනික	400.00 - 400.00	-	440.00 - 450.00	-	-	500.00 - 500.00	400.00 - 400.00	400.00 - 400.00	460.00 - 480.00
<b>ලොකු එණු</b>									
ආනයනික	120.00 - 140.00	160.00 - 160.00	140.00 - 150.00	150.00 - 160.00	150.00 - 160.00	140.00 - 140.00	120.00 - 130.00	140.00 - 140.00	140.00 - 160.00
දේශීය	-	-	-	-	-	-	-	-	-
<b>අර්නාපල්</b>									
වැලිමඩ	-	-	-	-	-	-	-	-	-
නුවරඑළිය	-	-	450.00 - 450.00	-	440.00 - 440.00	-	400.00 - 400.00	400.00 - 400.00	-
ආනයනික	190.00 - 220.00	260.00 - 260.00	220.00 - 240.00	260.00 - 260.00	220.00 - 260.00	220.00 - 240.00	240.00 - 260.00	220.00 - 240.00	220.00 - 240.00
<b>ධාන්ය</b>									
මුං ඇට	1000.00 - 1200.00	1300.00 - 1300.00	1200.00 - 1250.00	1200.00 - 1250.00	1000.00 - 1100.00	-	1200.00 - 1300.00	1100.00 - 1100.00	1200.00 - 1400.00
කඩිපි (සුදු)	850.00 - 900.00	-	1100.00 - 1100.00	-	1000.00 - 1200.00	-	1000.00 - 1000.00	1040.00 - 1040.00	1200.00 - 1200.00
කඩිපි (රතු)	880.00 - 900.00	1250.00 - 1250.00	1200.00 - 1250.00	1200.00 - 1250.00	1100.00 - 1200.00	-	1000.00 - 1000.00	1040.00 - 1040.00	-
රතු පරිප්පු	300.00 - 310.00	360.00 - 360.00	315.00 - 320.00	350.00 - 360.00	300.00 - 360.00	310.00 - 320.00	300.00 - 320.00	300.00 - 320.00	300.00 - 360.00

28

එර්ගය	පැළියගොඩ	මහරගම	කිරුලපහ	නුගේගොඩ	නාරාහේන්පිට	දෙමටගොඩ	තොටලග	කඩවත	කිරිඳිගොඩ
<b>එළවළු</b>									
බෝංචි	360.00 - 450.00	480.00 - 520.00	420.00 - 520.00	460.00 - 480.00	400.00 - 460.00	400.00 - 440.00	320.00 - 400.00	320.00 - 400.00	400.00 - 480.00
කැරට	420.00 - 460.00	560.00 - 600.00	460.00 - 580.00	600.00 - 600.00	400.00 - 420.00	400.00 - 600.00	400.00 - 480.00	400.00 - 520.00	520.00 - 520.00
ලීක්ස්	140.00 - 160.00	320.00 - 400.00	320.00 - 400.00	240.00 - 320.00	200.00 - 240.00	240.00 - 320.00	160.00 - 200.00	320.00 - 400.00	160.00 - 240.00
බිටරුට	160.00 - 200.00	360.00 - 400.00	320.00 - 400.00	320.00 - 400.00	240.00 - 280.00	320.00 - 400.00	240.00 - 320.00	400.00 - 400.00	320.00 - 400.00
නෝකෝල්	100.00 - 100.00	280.00 - 320.00	320.00 - 340.00	240.00 - 340.00	200.00 - 240.00	200.00 - 200.00	160.00 - 200.00	220.00 - 320.00	220.00 - 240.00
රාබු	70.00 - 120.00	240.00 - 280.00	200.00 - 240.00	240.00 - 280.00	160.00 - 200.00	120.00 - 160.00	120.00 - 160.00	160.00 - 240.00	160.00 - 180.00
ගෝවා	130.00 - 160.00	320.00 - 320.00	320.00 - 320.00	320.00 - 320.00	220.00 - 240.00	280.00 - 320.00	200.00 - 240.00	200.00 - 240.00	220.00 - 240.00
තක්කාලි	200.00 - 290.00	480.00 - 480.00	320.00 - 480.00	400.00 - 400.00	320.00 - 380.00	320.00 - 360.00	250.00 - 300.00	400.00 - 480.00	400.00 - 420.00
බණ්ඩක්කා	100.00 - 160.00	320.00 - 320.00	240.00 - 320.00	240.00 - 320.00	180.00 - 240.00	160.00 - 200.00	200.00 - 260.00	200.00 - 240.00	240.00 - 320.00
වම්බු	320.00 - 340.00	480.00 - 520.00	400.00 - 520.00	560.00 - 600.00	400.00 - 450.00	320.00 - 480.00	320.00 - 360.00	400.00 - 600.00	400.00 - 520.00
මාළු මිරිස්	320.00 - 360.00	560.00 - 600.00	480.00 - 600.00	500.00 - 600.00	450.00 - 600.00	480.00 - 500.00	400.00 - 460.00	400.00 - 480.00	520.00 - 520.00
වට්ටක්කා	130.00 - 140.00	200.00 - 240.00	160.00 - 240.00	220.00 - 240.00	160.00 - 240.00	240.00 - 240.00	140.00 - 160.00	240.00 - 240.00	200.00 - 220.00
පිපිඤ්ඤා	60.00 - 80.00	200.00 - 200.00	120.00 - 200.00	120.00 - 200.00	100.00 - 140.00	120.00 - 160.00	100.00 - 120.00	160.00 - 200.00	160.00 - 180.00
කරවිල	250.00 - 300.00	460.00 - 480.00	400.00 - 480.00	320.00 - 480.00	300.00 - 360.00	320.00 - 340.00	260.00 - 300.00	400.00 - 400.00	400.00 - 420.00
පතෝල	140.00 - 160.00	320.00 - 320.00	320.00 - 340.00	320.00 - 340.00	220.00 - 280.00	200.00 - 240.00	200.00 - 220.00	300.00 - 320.00	320.00 - 320.00
මුරුංගා	200.00 - 220.00	400.00 - 480.00	340.00 - 480.00	340.00 - 360.00	320.00 - 350.00	320.00 - 400.00	240.00 - 260.00	240.00 - 320.00	300.00 - 300.00
වැටකොළ	120.00 - 150.00	280.00 - 320.00	230.00 - 400.00	320.00 - 400.00	240.00 - 280.00	240.00 - 320.00	200.00 - 220.00	320.00 - 360.00	240.00 - 260.00
මෑ කරල්	180.00 - 200.00	360.00 - 400.00	300.00 - 400.00	400.00 - 400.00	220.00 - 360.00	240.00 - 320.00	240.00 - 300.00	240.00 - 260.00	240.00 - 240.00
අළු කෙසෙල්	180.00 - 220.00	320.00 - 320.00	280.00 - 340.00	260.00 - 340.00	200.00 - 280.00	300.00 - 300.00	240.00 - 260.00	220.00 - 300.00	260.00 - 320.00
අඹු මිරිස්	420.00 - 460.00	700.00 - 800.00	600.00 - 800.00	600.00 - 800.00	600.00 - 700.00	600.00 - 800.00	450.00 - 480.00	600.00 - 800.00	800.00 - 800.00
දෙහි	350.00 - 400.00	600.00 - 700.00	600.00 - 700.00	600.00 - 600.00	450.00 - 500.00	500.00 - 600.00	400.00 - 450.00	500.00 - 600.00	600.00 - 600.00
<b>දේශීය අල</b>									
බතල	100.00 - 150.00	200.00 - 220.00	220.00 - 240.00	220.00 - 240.00	180.00 - 240.00	200.00 - 200.00	140.00 - 200.00	200.00 - 240.00	200.00 - 200.00
මඤ්ඤාක්කා	150.00 - 160.00	200.00 - 240.00	200.00 - 240.00	200.00 - 200.00	200.00 - 200.00	160.00 - 160.00	160.00 - 180.00	200.00 - 220.00	200.00 - 220.00
<b>ජාලා (මිටියකට)</b>									
මුතුණුවැන්න	45.00 - 50.00	80.00 - 80.00	70.00 - 70.00	80.00 - 80.00	70.00 - 80.00	70.00 - 70.00	60.00 - 60.00	80.00 - 80.00	80.00 - 80.00
කංකුන්	45.00 - 50.00	80.00 - 80.00	70.00 - 70.00	80.00 - 80.00	70.00 - 80.00	70.00 - 70.00	60.00 - 60.00	80.00 - 80.00	80.00 - 80.00
ගොටුකොළ	100.00 - 140.00	100.00 - 100.00	100.00 - 100.00	100.00 - 100.00	100.00 - 100.00	100.00 - 100.00	100.00 - 100.00	100.00 - 100.00	100.00 - 100.00
<b>පොල් (ගෙඩියකට)</b>									
ලොකු	100.00 - 100.00	120.00 - 120.00	110.00 - 120.00	110.00 - 120.00	110.00 - 120.00	100.00 - 110.00	100.00 - 100.00	110.00 - 120.00	120.00 - 120.00
කුඩා	80.00 - 80.00	90.00 - 100.00	90.00 - 100.00	90.00 - 100.00	90.00 - 90.00	90.00 - 90.00	80.00 - 80.00	90.00 - 100.00	90.00 - 100.00

29

වර්ගය	පැළියගොඩ	මහරගම	කිරුලපන	නුගේගොඩ	නාරාහේන්පිට	දෙමටගොඩ	තොටලග	කඩවත	කිරිඳිගොඩ
<b>කෙසෙල්</b>									
ඇඹුල් (කි. රු.)	150.00 - 240.00	200.00 - 200.00	220.00 - 220.00	160.00 - 200.00	200.00 - 220.00	180.00 - 220.00	150.00 - 200.00	180.00 - 200.00	160.00 - 220.00
කෝලිකුවිටු (කි. රු.)	420.00 - 500.00	480.00 - 500.00	400.00 - 450.00	450.00 - 450.00	480.00 - 500.00	500.00 - 500.00	420.00 - 480.00	450.00 - 480.00	450.00 - 480.00
සීනි (කි. රු.)	180.00 - 220.00	200.00 - 200.00	220.00 - 220.00	180.00 - 200.00	200.00 - 220.00	200.00 - 200.00	160.00 - 180.00	180.00 - 220.00	180.00 - 200.00
ආනමාලු	30.00 - 32.00	44.00 - 44.00	37.00 - 40.00	35.00 - 35.00	30.00 - 35.00	30.00 - 32.00	30.00 - 35.00	30.00 - 35.00	32.00 - 35.00
ඇම්බුන්	40.00 - 42.00	55.00 - 55.00	50.00 - 53.00	46.00 - 50.00	40.00 - 45.00	40.00 - 42.00	35.00 - 42.00	40.00 - 45.00	45.00 - 47.00
<b>අන්තෘසි</b>									
ලොකු	1000.00 - 1100.00	-	1100.00 - 1300.00	1200.00 - 1200.00	1050.00 - 1200.00	1025.00 - 1050.00	-	1020.00 - 1020.00	1020.00 - 1100.00
මධ්‍යම	800.00 - 850.00	900.00 - 900.00	780.00 - 975.00	975.00 - 975.00	780.00 - 930.00	750.00 - 950.00	800.00 - 850.00	780.00 - 900.00	800.00 - 850.00
කුඩා	600.00 - 650.00	750.00 - 750.00	750.00 - 750.00	750.00 - 750.00	600.00 - 700.00	550.00 - 650.00	650.00 - 700.00	550.00 - 600.00	600.00 - 650.00
<b>අළු</b>									
බෙට්ටි	-	-	-	-	-	-	-	-	-
කර්කකොලොම්බන්	120.00 - 180.00	-	200.00 - 200.00	-	160.00 - 160.00	150.00 - 200.00	120.00 - 120.00	200.00 - 200.00	-
විලාඩ්	80.00 - 100.00	80.00 - 80.00	150.00 - 160.00	100.00 - 120.00	90.00 - 90.00	-	-	-	120.00 - 120.00
කොහු	-	-	-	-	-	-	-	-	-
<b>වෙනත් පලතුරු</b>									
දිවුල්	75.00 - 100.00	120.00 - 120.00	120.00 - 130.00	120.00 - 120.00	100.00 - 120.00	120.00 - 130.00	60.00 - 80.00	80.00 - 100.00	100.00 - 120.00
දොඩම්	70.00 - 100.00	130.00 - 130.00	100.00 - 130.00	100.00 - 100.00	90.00 - 120.00	70.00 - 80.00	60.00 - 80.00	60.00 - 100.00	100.00 - 120.00
අලිගැටපේර	60.00 - 100.00	150.00 - 150.00	120.00 - 150.00	150.00 - 150.00	100.00 - 120.00	70.00 - 100.00	60.00 - 60.00	60.00 - 120.00	80.00 - 100.00
බෙලි	50.00 - 55.00	120.00 - 120.00	100.00 - 120.00	100.00 - 100.00	60.00 - 100.00	50.00 - 80.00	50.00 - 50.00	80.00 - 100.00	60.00 - 80.00
මිදි (කි. රු.)	1400.00 - 1500.00	2800.00 - 2800.00	2500.00 - 2800.00	2500.00 - 2500.00	2300.00 - 2800.00	2300.00 - 2300.00	1500.00 - 2000.00	2000.00 - 2300.00	2000.00 - 2000.00
පැපොල් (කි. රු.)	200.00 - 250.00	300.00 - 300.00	300.00 - 300.00	200.00 - 230.00	200.00 - 300.00	180.00 - 200.00	160.00 - 220.00	160.00 - 200.00	180.00 - 200.00
වැල් දොඩම්	50.00 - 55.00	-	75.00 - 76.00	75.00 - 75.00	50.00 - 55.00	50.00 - 60.00	40.00 - 40.00	-	40.00 - 40.00
තැඹිලි	130.00 - 150.00	150.00 - 150.00	150.00 - 150.00	130.00 - 150.00	150.00 - 150.00	150.00 - 150.00	150.00 - 150.00	150.00 - 150.00	130.00 - 150.00

වර්ගය	පැළියගොඩ	මහරගම	කිරුලපන	නුගේගොඩ	නාරාහේන්පිට	දෙමටගොඩ	තොටලග	කඩවත	කිරිඳිගොඩ
<b>මාළු</b>									
සාලයා	750.00 - 800.00	720.00 - 720.00	800.00 - 900.00	1000.00 - 1000.00	760.00 - 760.00	720.00 - 800.00	700.00 - 800.00	680.00 - 700.00	760.00 - 800.00
හුරුල්ලා	1000.00 - 1100.00	-	1200.00 - 1200.00	1200.00 - 1200.00	-	1000.00 - 1000.00	800.00 - 900.00	800.00 - 800.00	900.00 - 900.00
බලයා	1200.00 - 1300.00	-	-	-	-	1400.00 - 1800.00	1400.00 - 1600.00	1920.00 - 2000.00	1600.00 - 1700.00
කෙලවල්ලා	1960.00 - 2100.00	2800.00 - 2800.00	2200.00 - 2400.00	3200.00 - 3200.00	3000.00 - 3000.00	2000.00 - 2000.00	-	2000.00 - 2400.00	2800.00 - 2800.00
තෝරා	3600.00 - 3800.00	3600.00 - 3600.00	-	4800.00 - 4800.00	4800.00 - 4800.00	-	-	3200.00 - 3200.00	4400.00 - 4400.00
පරව්	1700.00 - 1800.00	3000.00 - 3000.00	-	3000.00 - 3000.00	2400.00 - 2400.00	2600.00 - 2600.00	-	2400.00 - 2400.00	2800.00 - 3000.00
මෝරා	2000.00 - 2000.00	-	-	-	-	2000.00 - 2000.00	-	2400.00 - 2500.00	2800.00 - 2800.00
ඉස්සා	2000.00 - 2200.00	1760.00 - 1800.00	2000.00 - 2000.00	1700.00 - 1700.00	1900.00 - 1900.00	1800.00 - 1800.00	1800.00 - 1800.00	-	1800.00 - 1900.00
කලපත්	2800.00 - 2900.00	3000.00 - 3000.00	3100.00 - 3200.00	3600.00 - 3600.00	3600.00 - 3600.00	2800.00 - 3200.00	2800.00 - 3000.00	3200.00 - 3400.00	3200.00 - 3200.00
<b>බිත්තර (බි/රු.)</b>									
දුඹුරු	53.00 - 53.00	-	-	-	-	-	-	-	-
පිඳි	51.00 - 51.00	55.00 - 55.00	54.00 - 55.00	55.00 - 55.00	52.00 - 54.00	52.00 - 52.00	52.00 - 53.00	53.00 - 53.00	55.00 - 55.00
<b>කරවල</b>									
හාල්මැස්සා	2100.00 - 2200.00	2100.00 - 2100.00	2400.00 - 2600.00	2200.00 - 2500.00	2600.00 - 2600.00	2100.00 - 2100.00	-	-	2100.00 - 2200.00
කට්ටාවා	2000.00 - 2300.00	2600.00 - 2600.00	2500.00 - 2500.00	2400.00 - 2600.00	2300.00 - 2800.00	2200.00 - 2600.00	2200.00 - 2300.00	2600.00 - 2600.00	2800.00 - 2800.00
තෝරා	-	-	-	-	-	-	-	-	-
මෝරා	2200.00 - 2200.00	2400.00 - 2400.00	2500.00 - 2500.00	2400.00 - 2600.00	2300.00 - 2400.00	2800.00 - 2800.00	2000.00 - 2400.00	2300.00 - 2400.00	2700.00 - 2800.00
බලයා	1800.00 - 2200.00	2200.00 - 2200.00	2200.00 - 2200.00	1800.00 - 2300.00	1900.00 - 2300.00	2200.00 - 2200.00	1600.00 - 1600.00	1800.00 - 1800.00	2300.00 - 2300.00
අගුළුවා	1800.00 - 2300.00	2600.00 - 2600.00	2800.00 - 2800.00	2200.00 - 2600.00	-	-	-	2200.00 - 2200.00	-
සාලයා	1000.00 - 1100.00	-	1200.00 - 1200.00	1200.00 - 1200.00	1100.00 - 1200.00	1100.00 - 1100.00	1200.00 - 1300.00	1200.00 - 1300.00	1200.00 - 1300.00
<b>මස්</b>									
හරක් මස්	-	2300.00 - 2300.00	2500.00 - 2500.00	-	2250.00 - 2250.00	-	2200.00 - 2200.00	-	-
කුකුල් මස් (මොයිලර්)	1500.00 - 1500.00	1480.00 - 1480.00	1540.00 - 1540.00	1500.00 - 1500.00	1400.00 - 1400.00	1400.00 - 1420.00	1400.00 - 1400.00	1450.00 - 1450.00	1500.00 - 1500.00
කුකුල් මස් (කට්ටි)	1600.00 - 1600.00	1500.00 - 1500.00	1540.00 - 1540.00	1600.00 - 1600.00	1450.00 - 1450.00	1580.00 - 1580.00	1500.00 - 1500.00	1600.00 - 1600.00	1600.00 - 1600.00
එළ මස්	-	3200.00 - 3200.00	3200.00 - 3200.00	-	3300.00 - 3300.00	3200.00 - 3200.00	3100.00 - 3100.00	3400.00 - 3400.00	3400.00 - 3400.00
උරු මස්	-	1600.00 - 1600.00	1700.00 - 1700.00	-	-	-	-	1600.00 - 1600.00	1400.00 - 1400.00

**ඇමුණුම 05 : තෝරාගත් ආහාර ද්‍රව්‍යවල ආහාර සංයුතිය**

ආහාර ද්‍රව්‍ය	Energy (kcal/100g)	Protein (g/100g)	Total fat (g/100g)	Retinol Eq (μg/100g)	Vit B2 (mg/100g)	Vit B6 (mg/100g)	Folate (μg/100g)	Vit C (mg/100g)	Calcium (mg/100g)	Magnesium (mg/100g)	Iron (mg/100g)	Zinc (mg/100g)
<b>සහල්</b>												
සහල් - (සුදු කැකුළු - සාමාන්‍ය)	361	9.88	1.52	-	0.03	0.09	10.67	-	6.94	26.29	1.22	1.5
සහල් - (සුදු කැකුළු සම්බා)	355	8.81	1.53	-	0.03	0.09	8.11	-	9.82	30.48	0.92	1.7
සහල් - (රතු කැකුළු - සාමාන්‍ය)	366	8.64	2.12	-	0.05	0.1	8.39	-	4.73	31.7	0.88	1.84
සහල් - සම්බා	369	6.86	2.45	-	0.05	0.13	12.79	-	8.71	37.26	1.18	1.49
සහල් - නාඩු සුදු	366	7.76	1.48	-	0.03	0.12	9.35	-	4.57	20.1	0.64	1.61
<b>වියළි මිරිස්</b>												
ලුනු	233	12.68	6.41	437	0.84	0.42	46.83	NA	107	231	5.39	1.65
<b>ලොකු ද්‍රව්‍ය</b>												
ලොකු දුනු	48	1.67	0.24	0.16	0.01	0.1	32.99	7.58	14.82	16.94	0.45	0.25
රතු එළු	55	2.13	0.15	0.18	0.02	0.13	30.15	14.26	20.37	19.32	0.31	0.28
<b>අර්තාපල්</b>												
	71	1.67	0.25		0.01	0.09	14.31	20.5	9.83	23.84	0.46	0.29
<b>මාග බෝග</b>												
මුං ඇට	290	21.97	0.93	19.5	0.28	0.33	135	NA	98.96	146	4.15	2.86
සුදු කවිපි	320	21.25	1.14	1.36	0.09	0.26	249	NA	84.1	213	5.04	3.57
රතු කවිපි	320	20.24	1.08	0.96	0.11	0.27	273	NA	81.83	194	4.95	3.4
රතු පරිප්පු	319	23.09	0.77	1.06	1.6	0.22	55	NA	41.27	66.63	7.45	3.34
<b>එළවළු</b>												
බෝංචි	46	3.95	0.15	6.64	0.1	0.3	45.2	7.02	35.68	45.56	0.7	0.59
කැරට්	30	0.85	0.45	1240	0.03	0.1	24.71	5.93	27.65	11.7	0.59	0.25
ලීක්ස්	30	1.74	0.49	18.56	0.02	0.19	42.63	4.65	29.28	11.77	1.49	0.43
බීටරූට්	31	2.12	0.15	1.52	0.01	0.09	108	4.51	20.29	34.88	0.77	0.29
නොල්කොල්	16	1.69	0.34		0.05	0.19	12.7	77.64	40.09	19.35	0.23	0.18
රාබු	29	0.75	0.11		0.02	0.09	18.09	12.13	35.64	13.56	0.38	0.16
ගෝවා	21	1.35	0.14	3.35	0.05	0.14	52.66	29.62	56.85	18.47	0.33	0.16



තක්කාලි	20	0.88	0.56	165	0.03	0.09	20.16	25.58	9.69	14.93	0.31	0.12
බණ්ඩක්කා	26	2.06	0.19	12.41	0.08	0.28	70.62	24.48	92.26	55.23	0.96	0.44
බටු (පැන්ඩෝරා ඉරි සහිත)	29	1.49	0.31	23	0.12	0.09	30.99	1.49	18.95	18	0.32	0.19
බටු (චීන වම්බටු)	24	1.28	0.33	16.83	0.12	0.11	32.94	3.37	14.4	21.18	0.28	0.16
මාළු මිරිස්	23	1.22	0.34	38.96	0.03	0.29	28.65	49.63	12.65	11.21	0.21	0.31
වට්ටක්කා	31	0.86	0.3	30.41	0.02	0.09	17.72	8.73	18.75	9.93	0.49	0.25
පිපිඤ්ඤ	19	0.98	0.24	0.58	0.01	0.08	19.66	4.08	22.1	18.22	0.67	0.21
කරවිල	19	1.47	0.23	55.08	0.05	0.06	53.1	46.89	25.19	35.81	1.75	0.26
පතෝල (තද කොළ)	11	0.82	0.25	10.41	0.03	0.12	18.09	3.54	26.83	25.84	0.41	0.11
පතෝල (සුදුමැලි කොළ)	11	0.89	0.25	5.14	0.03	0.07	16.52	2.85	27.11	21.77	0.47	0.2
මුරුංගා	30	2.48	0.12	3.13	0.06	0.12	60.48	92.33	22.27	28.51	0.5	0.26
වැටකොළ	12	0.86	0.15	59.33	0.01	0.07	25.48	6.41	14.67	14.01	4.42	0.45
මෑ කරල්	24	3.36	0.3	-	0.06	0.11	99.98	8.93	44.22	33.17	1.01	0.08
අළු කෙසෙල්	76	2.84	0.56	0.06	0.02	0.07	6.82	4.49	5.19	22.55	0.39	0.21
අමු මිරිස්	39	2.28	0.76	38.16	0.08	0.25	21.29	98.61	20.25	36.91	1.25	0.29
දෙහි	26	0.66	0.26	0.36	0.01	0.05	12.1	38.05	26	15.25	0.12	0.05
කැකිරි	17	1.01	0.25	0.76	0.01	0.07	17.34	8.07	25.72	26.2	0.63	0.22
අළු කෙසෙල්	18	0.8	0.15		0.01	0.15	14.17	9.14	19.27	23.62	0.48	0.13
වච්ච - වච්ච	19	0.58	0.12	0.3	0.04	0.07	63.81	23.76	20.55	13.02	0.49	0.12
තලන බටු (Little prince)	21	1.28	0.39	24.33	0.12	0.09	38.63	2.4	12.38	19.62	0.31	0.22
තලන බටු (Thai eggplant)	21	1.45	0.26	18.33	0.11	0.09	31.18	2.71	17.24	37.22	0.37	0.24
නිබ්බටු	61	1.66	1.96	15.89	0.03	1.02	72.39	10.8	105	57.46	1.06	0.59
කොහිල අල	27	0.64	0.16	1.72	0.01	0.14	4.64	1.67	52.33	33.95	0.61	1.62
කෙහෙල් මුව	19	1.36	0.63	4.27	0.02	0.12	40.51	8.16	35.09	31.43	0.38	0.39
අඹරැල්ල	37	0.73	0.44	3.36	0.01	0.1	44.49	35.51	20.7	9.28	0.7	0.12
අඹ	50	0.75	0.09	14.5	0.02	0.14	34.89	91.63	28.56	17.74	0.5	0.09
හතු	27	2.54	0.42	-	0.15	0.13	7.81	11.56	0.9	14.42	1.32	0.79
දඹල	21	1.84	0.2	38.74	0.08	0.4	33.69	19.82	68.24	31.38	1.2	0.44
<b>පොල් ගෙඩි</b>	<b>390</b>	<b>3.67</b>	<b>39.92</b>	<b>-</b>	<b>0.05</b>	<b>0.11</b>	<b>14.86</b>	<b>-</b>				

**මූල බෝග**

බතල	108	1.27	0.33	NA	0.04	0.09	14.44	22.2	28.93	21.05	0.51	0.14
මඤ්ඤොක්කා	78	0.92	0.19	NA	0.07	0.2	0.1	1.95	25.31	19.08	19.78	23.73
නෙළුම් අල/නෙළුම් මූල	79	1.94	0.93	NA	0.05	0.19	26.49	26.63	37.71	26.58	3.34	0.35
කිරිඅල	87	3.96	0.15	1.19	0.03	0.16	20.17	2.71	30.79	41.52	0.6	0.42
ඉන්තල	103	3.2	0.3	33.14	0.01	0.22	22.19	13.03	40.99	28.98	1.31	0.29

**පලා වර්ග**

මුතුණුවන්න	28	3.15	0.55	92.25	0.09	0.27	96.14	3.24	135	45.38	1.7	1.03
ගොටුකොළ	15	0.64	0.47	226	0.07	0.23	70.11	6.74	96.31	41.42	1.25	0.66
කන්කන්	15	0.47	0.37	1614	0.08	0.4	33.69	19.82	49.21	18.35	1.32	0.44
කතුරුමුරුගා	70	8.01	1.35	2097	0.33	0.22	120	121	901	96.64	4.36	0.53
නිවිනි	22	2.2	0.47	959	0.06	0.11	74.05	10.26	163	61.37	1.49	0.67
තම්පලා	32	3.55	0.72	1474	0.21	0.22	74.27	82	258	209	3.5	1.4
සාරණ	20	2.42	0.21	1149	0.03	0.13	58.54	9.89	59.57	42.93	0.13	0.75
කොහිල දළ	33	4.1	0.83	300	0.02	0.17	56.76	5.56	19.5	20.32	0.25	0.3
ලූනු කොළ	27	2.01	0.26	NA	0.04	0.18	56.8	23.38	35.21	74.95	3.15	0.77
ගෝවා කොළ	30	3.63	0.27	8.66	0.05	0.24	63.46	40.76	170	18.47	2.67	0.35
සලාද කොළ	19	1.05	0.24	NA	0.1	0.06	37.48	11.64	58.23	36.89	2.07	0.27
මල්ගෝවා	23	2.09	0.48	0.14	0.06	0.11	46.67	50.17	22.44	18.52	0.76	0.27
කොස් මදුළු	25	2.14	0.34	NA	0.03	0.04	30.7	24.77	37.32	26.08	0.3	0.17
කොස් ඇට	77	5.66	0.44	NA	0.02	0.08	58.91	15.24	40.87	50.14	0.52	0.42

**මස්**

කුකුල් මස්	176	23.14	9.24	6.88	0.07	0.49	10.09	-	15.06	20.18	0.75	0.64
හරක් මස්	160	23.3	7.45	2.15	0.08	0.32	1.93	-	4.8	28.54	2.41	3.31
එළු මස්	138	20.37	6.23	2.7	0.13	0.28	1.73	-	7.58	19.5	1.62	5.05
උරුමස්	161	18.83	9.5	1.9	0.09	0.28	8.15	-	6.58	8.9	0.79	0.8

**මාළු**

බලයා	96	21.28	1.12	21.01	0.15	0.12	7.89		6.45	26.02	0.68	0.46
තෝරා	136	22.28	5.18	81.9	0.07	0.16	15.45		9.85	36.73	0.41	0.74

මෝරා	95	21.6	0.83	1.11	0.04	0.11	8.57	8.44	32.58	0.41	0.74
පරව්	87	20.02	0.7	1.49	0.02	0.16	6.77	8.17	31.68	0.67	0.41
තලපත්	91	16.04	2.88	12.03	0.1	0.13	78.22	7.64	24.89	0.71	0.67
කෙලවල්ලා	109	21.47	2.55	15.95	0.17	0.73	77.39	13.35	33.82	0.68	0.64
හැඳුල්ලා	87	19.88	0.78	12.18	0.04	0.06	11.7	36.6	53	0.54	0.65
හුරුල්ලා	88	17.08	2.18	10.02	0.14	1.66	61.66	103	35.45	1.24	1.05
කාරල්ලා / කටුවල්ලා	97	21.8	1.06	1.25	0.02	0.1	14.38	37.06	39.05	0.24	0.42
කුම්බලා / ඇන්පිලා	101	21.51	1.53	16.34	0.1	0.1	7.13	31.27	37.46	1.46	0.67
සාලයා / සුඩියා	100	19.5	2.39	15.41	0.18	1.39	60.87	435	42.83	1.4	2.3
තෙප්පිලි / තිලාපියා/ කෝරලි	83	18.48	1.08	17.14	0.18	0.18	8.29	99.39	24.96	2.84	0.88
ඉස්සා	65	14.85	0.56	1.24	0.03	0.1	15.37	37.81	30.5	0.73	1.1
කකුළුවන්	45	10	0.55	8.33	0.14	0.18	13.83	37.81	45.93	0.73	1.1
දැල්ලා	76	16.82	0.93	1.93	0.02	0.04	6.22	8.73	35.46	0.62	1.3
ලින්නා	112	20.3	3.37	15.78	0.23	0.68	59.78				
කොප්පරා	97	22.89	0.56	21.51	0.04	0.12	8.08	7.2	30.08	1.2	0.58
රේ (මඩුවා)	97	23.98	0.68	7.55	0.02	0.21	25.59	9.16	24.61	0.74	0.44

**කරවල වර්ග**

වියළි හාල්මැස්සන්	259	51.16	5.92	12.83	0.25	0.62	438	1178	162	3.06	4.2
වියළි කිරමින්	311	49.6	12.42	12.92	0.13	2.41	144	555	166	2.58	3.19
වියළි තලපත්	289	54.68	8.04	9.38	0.04	0.43	97.8	62.75	110	1.96	1.45
වියළි කට්ට	275	50.04	8.31	2.48	0.03	0.35	80.4	86.55	92.17	1.47	1.16
වියළි බලයා	282	63.79	3.37	14.32	0.12	1.98	213	83.48	83.45	3.6	1.44
වියළි මෝරා / කීලන්	267	55.03	5.25	10.31	0.04	0.32	187	42.24	92.94	1.48	0.66

**බිත්තර**

කිකිලි බිත්තර (Country)	170	13.14	13	208	0.08	0.18	54.6	50.14	11.04	1.64	1.12
කිකිලි බිත්තර (Table)	135	13.55	9.03	200	0.19	0.19	49.46	63.3	12	2.39	1.73
වටුවන් බිත්තර	153	12.39	11.46	153	0.11	0.17	54.86	60.67	11.21	2.55	1.51

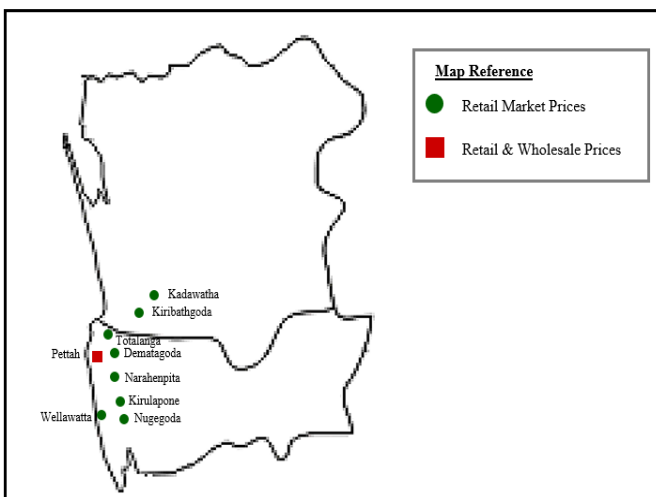
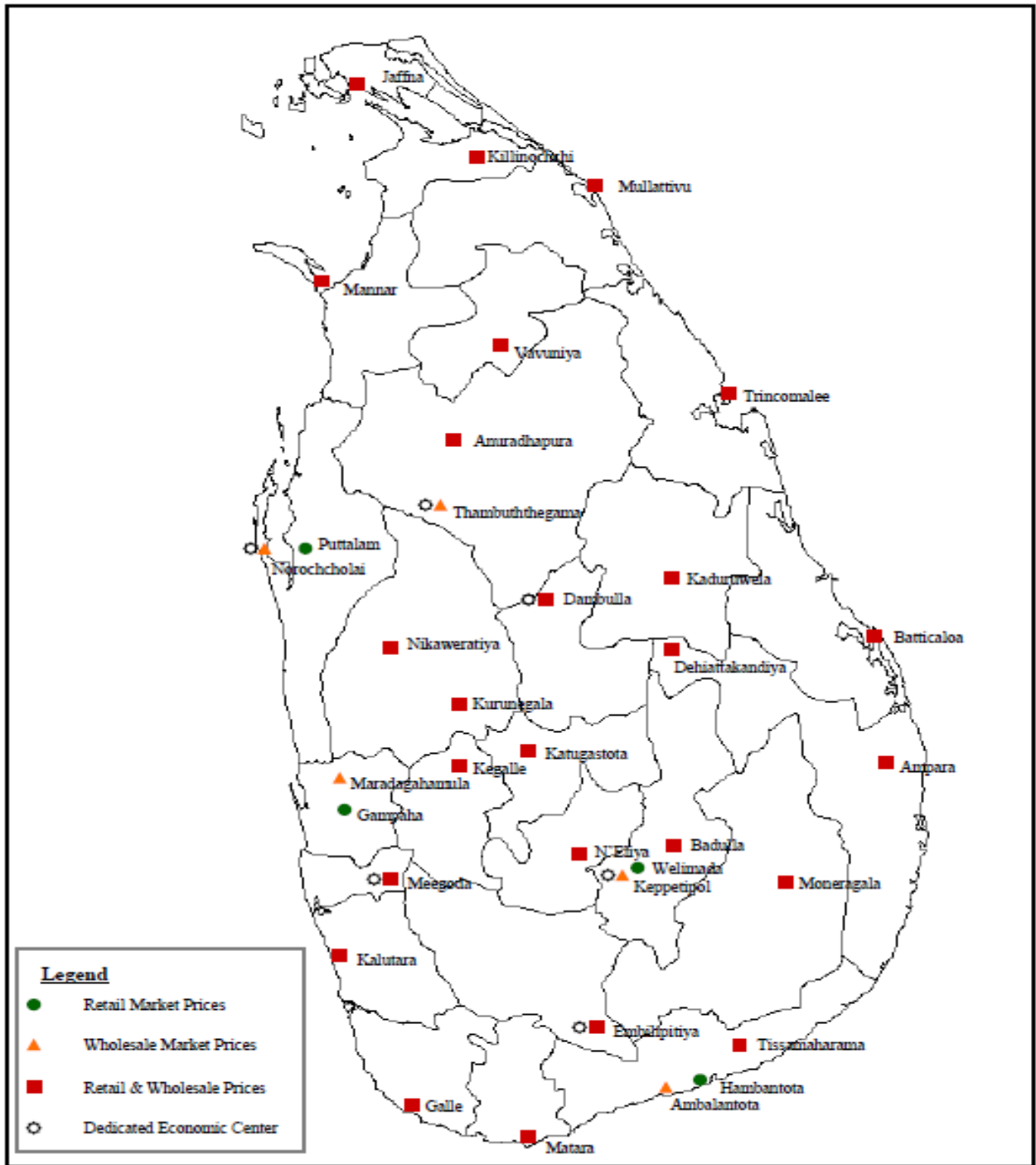
**පලතුරු**

කෙසෙල් ඇඹුල්	109	1.11	1.09	9.68	0.05	0.64	32.98	13.61	9.39	25.67	0.51	0.23
ආනමාලු	102	1.04	0.72	16.4	0.04	0.65	21.07	3.66	8.06	27.02	0.51	0.23

කෝලි කුට්ටු	107	1.38	0.34	8.8	0.03	0.47	18.12	7.71	8.56	38	0.32	0.14
අන්තාසි	37	0.41	0.17	5.76	0.04	0.12	17.86	39.36	10.37	10.71	0.3	0.09
පැපොල්	26	0.42	0.16	171	0.11	0.04	54.85	48.62	16.77	8.9	0.23	0.08
අඹ (කර්තකොලොම්බන්)	79	0.8	0.92	259	0.01	0.1	35.52	17.74	3.12	6.72	0.1	0.08
අඹ (විලාඩ්)	44	0.76	0.58	146	0.05	0.26	67.6	29.97	16.93	14.79	0.65	0.19
ඇපල්	62	0.29	0.64	0.36	0.02	0.08	3.43	2.9	3.12	6.72	0.1	0.08
අලිගැටපේර	144	2.95	13.86	2	0.08	0.18	67.17	9.36	28.48	48.14	0.81	0.75
දිවුල්	78	3.09	3.62	0.46	0.01	0.14	6.07	13.58	59.15	25.16	0.45	0.32
දොඩම්	46	1.07	0.37	23.44	0.01	0.28	14.46	20.19	31.18	20.36	0.81	0.35
පේර	39	1.53	0.38	19.67	0.01	0.11	25.24	30.88	6.59	12.02	0.53	0.33
මදි	49	0.95	10.69	3.22	0.04	0.1	7.07	20.51	7.27	6.86	0.28	0.07
කොමඩු	19	0.65	0.16	130	0.02	0.11	6	8.24	4.05	9.76	0.15	0.1

**Source: Sri Lanka Food Composition Tables, Ministry of Health - 2021.**

# මිල තොරතුරු රැස්කරනු ලබන ප්‍රදේශ





HARTI



කෘෂිකර්ම අමාත්‍යාංශය

ආහාර පද්ධති අංශය හා දත්ත කළමනාකරණ අංශය  
හෙක්ටර් කොබ්බෑකඩුව ගොවිකටයුතු පර්යේෂණ හා පුහුණු කිරීමේ ආයතනය

නො.114, විජේරාම මාවත

කොළඹ 07

දු.ක.: 011-2696981    ෆැක්ස්: 011-2682283

ඊ-මේල්: mfpaharti@yahoo.com

වෙබ්: [www.harti.gov.lk](http://www.harti.gov.lk)

www.moh.gov.lk

**දෛනික චිල්ව්වි තොග මිල, ජංගම දුරකථනයෙන්**

හෙක්ටර් කොබ්බෑකඩුව ගොවි කටයුතු පර්යේෂණ හා පුහුණුකිරීමේ ආයතනය අනුමැතියෙන්

**මොබිටෙල් ජංගම මිල දර්ශනය**

මොබිටෙල් අද මිල - අග උස

මොබිටෙල් ජංගම දුරකථන ජාලයෙන් චිල්ව්වි තොග මිල දැරෙන්න.

විකාශිතයාට රු.2/-

මොබිටෙල් සේවා සඳහා වාණිජමයව පවත්වා ගන්න.