

සිල්ලර වෙළඳපොළ මිල හැසිරීම් රටාව

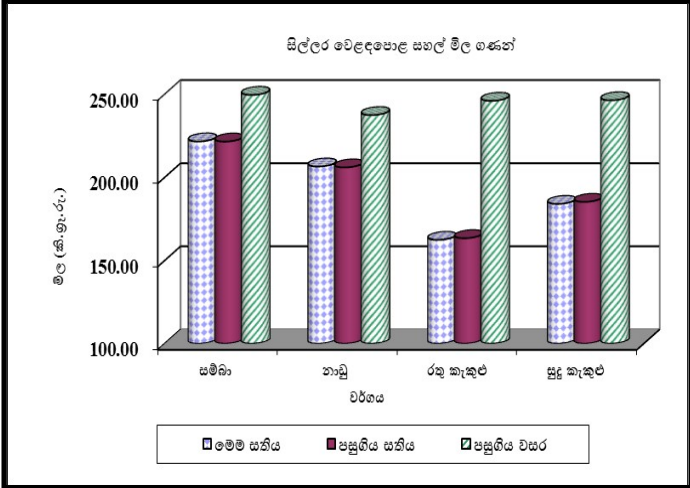
සාරාංශය

සහල්



දේශීය රතු සහ සුදු කැකුළු සහල් වල මිල ගණන් සුළු වශයෙන් පහළගොස් ඇති අතර නාඩු දෙවන වන ශ්‍රේණිය සඳහා සුළු මිල ඉහළයාමක් වාර්තා විය. අනෙකුත් දේශීය සහල් වර්ග වල මිල සැලකිය යුතු ලෙස වෙනස් වී නොමැත.

(පිටු අංක 01)

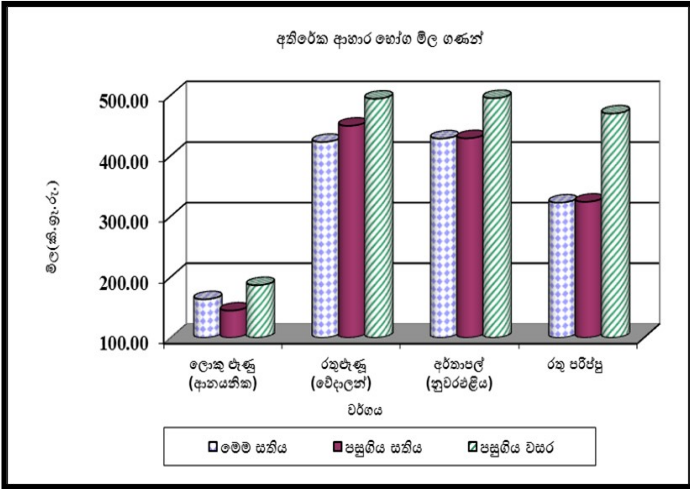


අතිරේක ආහාර භෝග



ප්‍රධාන නිෂ්පාදන ප්‍රදේශ වලින් සැපයුම ඉහළයාම හේතුවෙන් වේදාලන් රතුඑෂු කිලෝවක රු.27.00කින් පහළගොස් ඇති අතර ආනයනික ලොකු එෂු කිලෝවක රු.19.00කින් පහළගොස් ඇත. නුවරඑළිය අර්තාපල් මිල සුළු වශයෙන් පහළගොස් ඇති අතර මිල පරාසය කිලෝවකට රු.400.00-480.00ක් විය. මුංඇට, සුදු සහ රතු කවිපි මිල ගණන් ඉහළගොස් ඇති අතර රතු පරිප්පු මිල පහළගොස් ඇත.

(පිටු අංක 02-03)

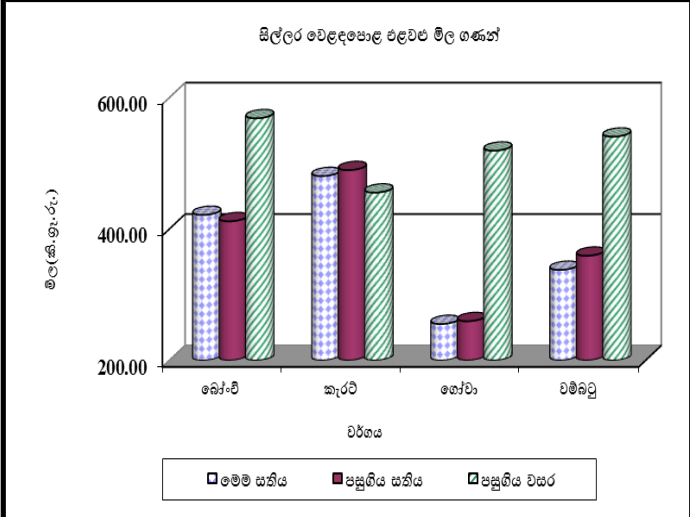


එළවළු



ප්‍රධාන නිෂ්පාදන ප්‍රදේශ වලින් ලැබෙන ඉහළ සැපයුම හේතුවෙන් බොහොමයක් උඩරට සහ පහතරට එළවළු වර්ග වල මිල ගණන් පහළගොස් ඇත. උඩරට එළවළු වර්ග අතරින් උපරිම මිල පහළයාම නොකෝල් සඳහා වාර්තා වූ අතර පහතරට එළවළු වර්ග අතරින් උපරිම මිල පහළයාම වම්බටු සඳහා වාර්තා විය. කෙසේ වුවද, අමු මිරිස් සහ දෙහි මිල ගණන් පිළිවෙලින් කිලෝවකට රු.41.00කින් සහ රු.79.00කින් ඉහළගොස් ඇත.

(පිටු අංක 03-05)



බිත්තර



දුඹුරු සහ සුදු යන බිත්තර දෙවර්ගයේම මිල ගණන් පිළිවෙලින් බිත්තරයකට රු.3.00කින් සහ රු.2.00කින් පහළගොස් ඇත.

(පිටු අංක 08)

සහල්

තොග වෙළඳපොළ

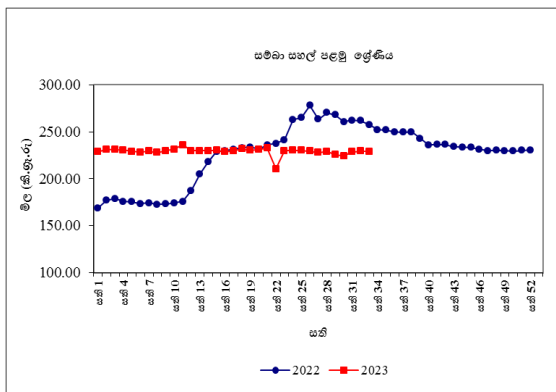
දේශීය නාඩු පළමු ශ්‍රේණිය සහ නාඩු දෙවන ශ්‍රේණිය මිල 1%කින් පමණ සුළු වශයෙන් ඉහළගොස් ඇති අතර මිල පරාසය කිලෝවකට රු.170.00-180.00ක් විය.

රතු කැකුළු සහල් මිල කිලෝවකට 1% කින් පහළගොස් ඇති අතර මිල පරාසය කිලෝවකට රු.140.00-150.00ක් විය. පසුගිය සතියට සාපේක්ෂව අනෙකුත් දේශීය සහල් වර්ග වල මිලෙහි සැලකිය යුතු වෙනසක් වාර්තා නොවූ අතර සම්බා පළමු ශ්‍රේණිය සහ දෙවන ශ්‍රේණිය සහල් මිල පරාසය කිලෝවකට රු.195.00-210.00ක් විය.

පසුගිය වසරේ සමාන කාලපරිච්ඡේදය හා සැසඳීමේදී කිරි සම්බා හැර සියළුම දේශීය සහල් වර්ගයන්ගේ මිල ගණන් 14%-34% පරාසයකින් පහළගොස් ඇති අතර කිරි සම්බා මිල 5%කින් ඉහළගොස් තිබුණි..

සිල්ලර වෙළඳපොළ

දේශීය රතු හා සුදු කැකුළු සහල් මිල රු.1.00කින් පමණ සුළු වශයෙන් පහළගොස් ඇති අතර රුපියලකට ආසන්න ප්‍රමාණයක සුළු මිල ඉහළයාමක් නාඩු දෙවන ශ්‍රේණිය සඳහා වාර්තා විය. සෙසු සියලුම දේශීය සහල් වර්ග වල මිලෙහි සැලකිය යුතු වෙනසක් වාර්තා නොවීය. ආනයනික සම්බා මිල සුළු වශයෙන් පහළගොස් ඇති අතර ආනයනික සුදු කැකුළු මිලෙහි සුළු ඉහළයාමක් වාර්තා විය.



පසුගිය වසරේ සමාන කාලපරිච්ඡේදය හා සැසඳීමේදී සියලුම සහල් වර්ගවල මිල 1%-34% අතර අගයකින් පහළගොස් ඇත.

වී

ගොවියාට ලැබුණු මිල

තෙතමනය සහිත වී වලට සාපේක්ෂව හොදින් වියලන ලද වී සැපයුම ඉහළයාම හේතුවෙන් බොහොමයක් ප්‍රධාන වී නිෂ්පාදන ප්‍රදේශයන්හි ප්‍රධාන වී වර්ග සඳහා වූ සාමාන්‍ය ගොවිපළ මිල ගණන් සුළු වශයෙන් ඉහළගොස් ඇත. ඒ අනුව, කෙටි වී සම්බා මිල කිලෝවකට රු.1.00-5.00 දක්වා ඉහළගොස් ඇත. ඒ සඳහා මිල පරාසය කිලෝවකට රු.90.00-112.00 දක්වා වූ අතර උපරිම මිල පරාසය කලාවැව ප්‍රදේශයෙන් වාර්තා විය. එසේම, කිරි සම්බා වී මිල ද කිලෝවකට රු.3.00-12.00 දක්වා ඉහළගොස් ඇති අතර කිලෝවකට රු.123.00-140.00 දක්වා මිල පරාසයක් වාර්තා විය. තවද, කිලෝවකට රු.1.00-6.00 දක්වා මිල ඉහළයාමක් සුදු දිග වී සඳහා වාර්තා වූ අතර සාමාන්‍ය මිල පරාසය කිලෝවකට රු.82.00-100.00 දක්වා විය. රතු දිග වී මිල ද කිලෝවකට රු. 5.00ක් සහ රු.1.00ක් ලෙස මිල ඉහළයාමක් ඇඹිලිපිටිය සහ මාතර යන ප්‍රදේශ වලින් වාර්තා වූ අතර රතු දිග වී සඳහා කිලෝවකට රු.88.00-91.00 දක්වා මිල පරාසයක් දකුණු පළාතේ ප්‍රධාන වී නිෂ්පාදන ප්‍රදේශ වලින් වාර්තා විය.

පසුගිය වසරේ සමාන කාලපරිච්ඡේදය සමඟ සැසඳීමේදී කෙටි වී, සුදු දිග වී සහ රතු දිග වී සඳහා වූ සාමාන්‍ය ගොවිපළ මිල 1%-32% දක්වා පහළගොස් ඇති අතර රතු දිග වී සඳහා 25%කට වැඩි මිල පහළයාමක් වාර්තා විය.කෙසේ වුවද, කිරි සම්බා වී මිල 9%-23% දක්වා ඉහළගොස් ඇත.

වියළි මිරිස්

තොග වෙළඳපොළ

ප්‍රමාණවත් තොග වෙළඳපොළ තුළ පැවතීම හේතුවෙන් ආනයනික වියළි මිරිස් තොග මිල 5%කින් පහළගොස් ඇති අතර එහි මිල පරාසය කිලෝවකට රු.1000.00-1050.00ක් විය.

පසුගිය වසරේ සමාන කාලපරිච්ඡේදය හා සැසඳීමේදී ආනයනික වියළි මිරිස් කිලෝවක තොග මිල 30%කින් පහළගොස් තිබුණි.

සිල්ලර වෙළඳපොළ

ආනයනික වියළි මිරිස් මිල කිලෝවකට රු.7.00කින් පහළගොස් තිබුණු අතර එහි මිල පරාසය කිලෝවකට රු.1,180.00-1,400.00ක් විය.

පසුගිය වසරේ සමාන කාලපරිච්ඡේදය හා සැසඳීමේදී ආනයනික වියළි මිරිස් කිලෝවක තොග මිල 26%කින් පහළගොස් තිබුණි.

එෂු

තොග වෙළඳපොළ

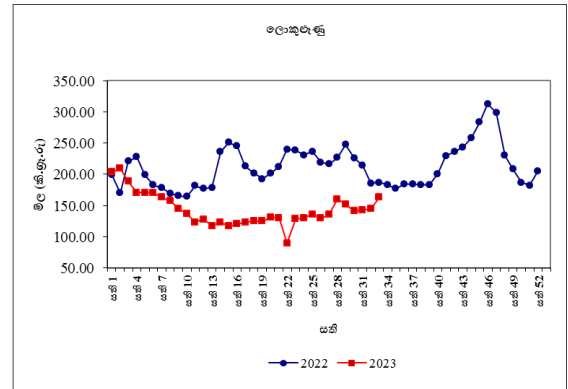
ප්‍රධාන නිෂ්පාදන ප්‍රදේශ වලින් තොග සැපයුම සුළු වශයෙන් ඉහළයාම හේතුවෙන් දේශීය රතුඑෂු (වේදාලන්) මිල 8%කින් පහළගොස් ඇති අතර මිල පරාසය කිලෝවකට රු.240.00-280.00 අතර වාර්තා විය. සිනන් රතුඑෂු මිල පරාසය කිලෝවකට රු.120.00-220.00 අතර විය.

තොග සැපයුම පහළයාම හේතුවෙන් ආනයනික ලොකුඑෂු මිල 26%කින් ඉහළගොස් ඇති අතර එහි මිල පරාසය කිලෝවකට රු.120.00-170.00ක් විය.

පසුගිය වසරේ සමාන කාලපරිච්ඡේදය හා සැසඳීමේදී දේශීය වේදාලන් රතුඑෂු මිල 18%කින් ද, ආනයනික ලොකුඑෂු මිල 3%කින් පමණ ද පහළගොස් තිබුණි.

සිල්ලර වෙළඳපොළ

තොග මිලෙහි පහළයාමක් සමග වේදාලන් රතුඑෂු මිල කිලෝවකට රු.27.00කින් පමණ පහළගොස් ඇති අතර මිල පරාසය කිලෝවකට රු.320.00-480.00ක් ලෙස වාර්තා විය. ආනයනික ලොකුඑෂු මිල කිලෝවකට රු.19.00කින් ඉහළගොස් ඇති අතර මිල පරාසය කිලෝවකට රු.140.00-180.00ක් විය.



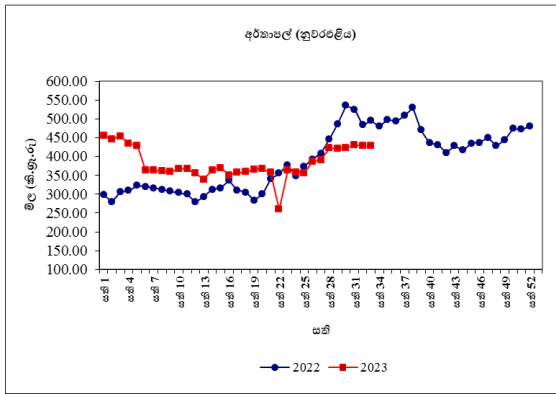
පසුගිය වසරේ සමාන කාලපරිච්ඡේදය හා සැසඳීමේදී ආනයනික ලොකුඑෂු මිල 12%කින් පහළගොස් ඇති අතර වේදාලන් රතුඑෂු මිල ද 14%කින් පහළගොස් ඇත.

අර්තාපල්

තොග වෙළඳපොළ

තොග සැපයුම පහළයාම හේතුවෙන් ආනයනික අර්තාපල් මිල 15%කින් ඉහළගොස් ඇති අතර එහි මිල පරාසය කිලෝවකට රු.160.00-250.00ක් විය. එමෙන්ම, දේශීය (නුවරඑළිය) අර්තාපල් මිල 1%කින් පමණ පහළගොස් ඇති අතර එහි මිල පරාසය කිලෝවකට රු.330.00-350.00 අතර විය.

පසුගිය වසරේ සමාන කාලපරිච්ඡේදය හා සැසඳීමේදී දේශීය අර්තාපල් 6%කින් පහළගොස් තිබුණු අතර ආනයනික අර්තාපල් මිල 11%ක් ලෙස ඉහළගොස් තිබුණි.



සිල්ලර වෙළඳපොළ

නුවරඑළිය අර්තාපල් කිලෝවත මිල රු.1.00කින් පමණ පහළගොස් ඇති අතර මිල පරාසය කිලෝවතට රු.400.00-480.00දක්වා විය. මේ අතර ආනයනික අර්තාපල් කිලෝවත මිල රු.1.00කින් ඉහළගොස් ඇති අතර මිල පරාසය කිලෝවතට රු.190.00-260.00ක් දක්වා විය.

පසුගිය වසරේ සමාන කාලපරිච්ඡේදය හා සැසඳීමේදී නුවරඑළිය අර්තාපල් මිල 13%කින් පහළගොස් ඇති අතර ආනයනික අර්තාපල් මිල 1%කින් ඉහළගොස් ඇත.

මාෂ හෝග

තොග වෙළඳපොළ

දේශීය තොග සැපයුම පහළයාම හේතුවෙන් මුංඇට සහ රතු කව්පි මිල පිළිවෙලින් 1%කින් සහ 2%කින් පමණ ඉහළගොස් ඇති අතර මිල පරාසයන් පිළිවෙලින් කිලෝවතට රු.920.00-950.00 සහ රු.900.00-980.00ක් අතර විය. සුදු කව්පි මිලෙහි සැලකිය යුතු වෙනසක් වාර්තා නොවූ අතර මිල පරාසය රු.850.00-900.00ක් ලෙස පැවතුණි. තොග සැපයුම ඉහළයාම හේතුවෙන් රතු පරිප්පු මිල 3%කින් පහළගොස් තිබුණු අතර එහි මිල පරාසය කිලෝවතට රු.265.00-285.00ක් විය.

පසුගිය වසරේ සමාන කාලපරිච්ඡේදය හා සැසඳීමේදී මුංඇට, සුදු කව්පි සහ රතු කව්පි යන මාෂ හෝග සඳහා මිල 16%-42% දක්වා

ඉහළගොස් තිබුණු අතර රතු පරිප්පු මිල 36%කින් පහළගොස් තිබුණි.

සිල්ලර වෙළඳපොළ

මුංඇට මිල කිලෝවතට රු.35.00කින් ඉහළගොස් ඇති අතර මිල පරාසය කිලෝවතට රු.1,000.00-1,300.00ක් විය. සුදු කව්පි මිල කිලෝවතට රු.7.00කින් ද රතු කව්පි මිල කිලෝවතට රු.8.00කින් ද ඉහළගොස් ඇති අතර දෙවර්ගයේම මිල පරාසයන් කිලෝවතට රු.1,000.00-1,200.00ක් ලෙස වාර්තා විය.

රතු පරිප්පු මිල කිලෝවතට රු.1.00කින් පහළගොස් ඇති අතර මිල පරාසය කිලෝවතට රු.300.00-360.00ක් විය.

පසුගිය වසරේ සමාන කාලපරිච්ඡේදය හා සැසඳීමේදී රතු පරිප්පු මිල 31%කින් පහළගොස් ඇති අතර මුංඇට, කව්පි මිල ගණන් 19%-46% දක්වා පරාසයක ඉහළගොස් තිබුණු අතර උපරිම මිල ඉහළයාම රතු කව්පි සඳහා වාර්තා විය.

එළවළු

තොග වෙළඳපොළ

යල කන්නයේ අස්වනු ආරම්භයත් සමග බොහොමයක් එළවළු වර්ග වල මිල ගණන් පහළගොස් ඇත.

උඩරට එළවළු පිළිබඳව සැලකීමේදී නුවරඑළිය ප්‍රදේශ වලින් ලැබුණු සැපයුම ඉහළයාම හේතුවෙන් ගෝවා මිල 16%කින් පහළගොස් තිබුණු අතර දඹුල්ල සහ වැලිමඩ ප්‍රදේශ වලින් ලැබෙන සැපයුම ඉහළයාම හේතුවෙන් නෝකෝල් මිල 14%කින් ද පහළගොස් තිබුණි. නුවරඑළිය සහ වැලිමඩ ප්‍රදේශ වලින් ලැබුණු සැපයුම ඉහළයාම හේතුවෙන් කැරට් සහ ලික්ස් මිල පිළිවෙලින් 10%කින් සහ 7%කින් පහළගොස් තිබුණි. කෙසේ

නමුත් වැලිමඩ ප්‍රදේශ වලින් ලැබුණු සැපයුම පහළයාම හේතුවෙන් බෝංචි මිල 9%කින් ඉහළගොස් තිබුණු අතර රාබු සහ බීටරූටි මිල පිළිවෙලින් 2%කින් සහ 5%කින් ඉහළගොස් තිබුණි.

බලංගොඩ ප්‍රදේශ වලින් ලැබුණු සැපයුම ඉහළයාම හේතුවෙන් තක්කාලි මිල 6%කින් පහළගොස් තිබුණු අතර පුත්තලම සහ වැල්ලවාය ප්‍රදේශ වලින් ලැබෙන සැපයුම ඉහළයාම හේතුවෙන් මාළුමිරිස් මිල 4%කින් පහළගොස් තිබුණි.

පහතරට එළවළු වර්ග පිළිබඳව සැලකීමේදී පුත්තලම ප්‍රදේශ වලින් ලැබුණු සැපයුම ඉහළයාම හේතුවෙන් පිපිඤ්ඤා සහ මැකරල් යන දෙවර්ගයේම මිල 17%කින් පහළගොස් තිබුණු අතර දඹුල්ල ප්‍රදේශ වලින් ලැබුණු සැපයුම ඉහළයාම හේතුවෙන් කරවිල මිල 12%කින් පහළගොස් තිබුණි. පතෝල, මුරුංගා, වම්බටු සහ වට්ටක්කා මිල ගණන් 5%-9%ක් අතර පරාසයකින් පහළගොස් ඇති අතර ප්‍රධාන නිෂ්පාදන ප්‍රදේශ වලින් ලැබුණු සැපයුම ඉහළයාම එයට හේතුවිය.

කෙසේ නමුත්, පුත්තලම ප්‍රදේශ වලින් තොග සැපයුම පහළයාම හේතුවෙන් බණ්ඩක්කා මිල 24%කින් ඉහළගොස් තිබුණි. මහනුවර ප්‍රදේශ වලින් ලැබුණු සැපයුම පහළයාම හේතුවෙන් වැටකොළ මිල 10%කින් ඉහළගොස් තිබුණු අතර අළු කෙසෙල් මිල 1%කින් ඉහළගොස් තිබුණි.

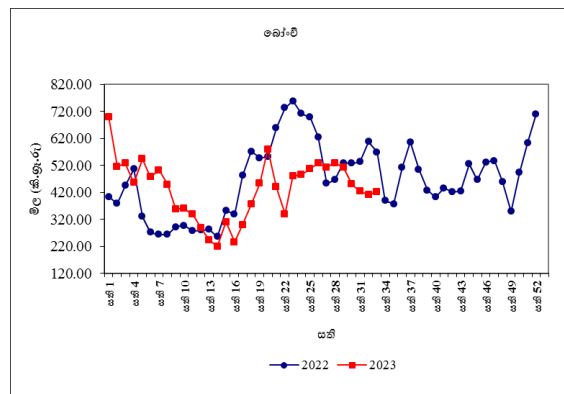
තවද, පුත්තලම සහ යාපනය ප්‍රදේශ වලින් ලැබුණු සැපයුම පහළයාම හේතුවෙන් අමුමිරිස් මිල 36%කින් ඉහළගොස් ඇති අතර දෙහි මිල 2%කින් ඉහළගොස් තිබුණි.

පසුගිය වසරේ සමාන කාලපරිච්ඡේදය හා සසඳා බලන විට දී එළවළු වර්ග බොහොමයක

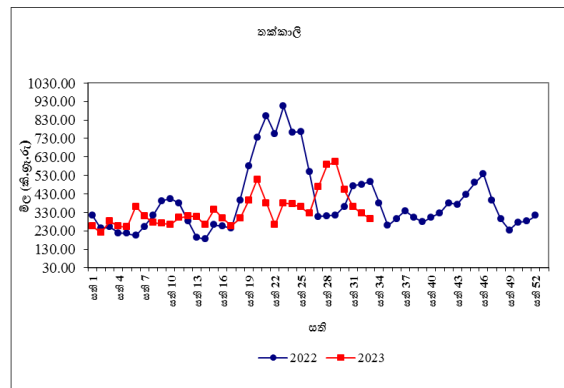
තොග මිල ගණන් පහළගොස් ඇති අතර උපරිම මිල පහළයාම 60%ක් ලෙස මාළුමිරිස් සඳහා වාර්තා විය. කෙසේ නමුත් දෙහි මිල 276%කින් ඉහළගොස් ඇත.

සිල්ලර වෙළඳපොළ

තොග මිල ගණන් පහළයාමත් සමඟ බොහොමයක් එළවළු වර්ග වල සිල්ලර මිල ගණන් ද පහළගොස් ඇත.



උඩරට එළවළු වර්ග පිළිබඳව සැලකීමේදී උපරිම මිල පහළයාම කිලෝවකට රු.13.00ක් ලෙස නෝකෝල් සඳහා වාර්තා වූ අතර, කැරට් මිල පහළයාම කිලෝවකට රු.9.00ක් ලෙස වාර්තා විය. බීටරූටි, ගෝවා සහ ලික්ස් මිල පහළයාම කිලෝවකට රු.7.00ක්, රු.4.00ක් සහ රු.3.00ක් විය. කෙසේ නමුත්, රාබු සහ බෝංචි මිල කිලෝවකට රු.13.00කින් හා රු.10.00කින් ඉහළගොස් තිබුණි.



තක්කාලි සහ මාළු මිරිස් මිල ද කිලෝවකට රු.29.00කින් හා රු.21.00කින් පහළගොස් ඇත.

පහතරට එළවළු පිළිබඳව සැලකීමේදී උපරිම මිල පහළයාම කිලෝවකට රු.22.00ක් ලෙස වම්බටු සඳහා වාර්තා වූ අතර වට්ටක්කා මිල පහළයාම කිලෝවකට රු.7.00ක් ලෙස වාර්තා විය. මැකරල් සහ කරවිල මිල ද පිළිවෙලින් කිලෝවකට රු.4.00ක් සහ රු.3.00ක් වශයෙන් පහළගොස් තිබුණි.

කෙසේ නමුත්, වැටකොළ සහ මුරුංගා සහ බණ්ඩක්කා මිල ඉහළයාම කිලෝවකට රු.23.00ක්, රු.12.00ක් සහ රු.3.00ක් ලෙස වාර්තා විය.

තවද, අමුමිරිස් මිල කිලෝවකට රු.41.00කින් සහ දෙහි මිල කිලෝවකට රු.79.00කින් ඉහළගොස් තිබුණි.

පසුගිය වසරේ සමාන කාලපරිච්ඡේදය හා සැසඳීමේදී බොහොමයක් එළවළු වර්ගවල සිල්ලර මිල පහළගොස් ඇති අතර උපරිම මිල පහළයාම 52%ක් ලෙස මාළුමිරිස් සඳහා වාර්තා විය.

පොල්

තොග වෙළඳපොළ

ලොකු සහ කුඩා පොල් ගෙඩියක මිල පිළිවෙලින් 1%කින් සහ 3%කින් ඉහළගොස් තිබුණි. මිල පරාසයන් ලොකු පොල් ගෙඩියක් සඳහා රු.90.00-95.00ක් ලෙස ද, කුඩා පොල් ගෙඩියක් සඳහා රු.70.00-80.00ක් ලෙස ද වාර්තා විය.

පසුගිය වසරේ සමාන කාලපරිච්ඡේදය හා සැසඳීමේදී ලොකු සහ කුඩා පොල් ගෙඩියක තොග මිල පිළිවෙලින් 16%කින් හා 10%කින් ඉහළගොස් තිබුණි.

සිල්ලර වෙළඳපොළ

ලොකු සහ කුඩා පොල් ගෙඩියක් සඳහා මිල රු.1.00කින් ඉහළගොස් තිබුණි. මිල පරාසයන් ලොකු පොල් ගෙඩියක් සඳහා රු.100.00-120.00ක් ලෙස ද කුඩා පොල් ගෙඩියක් සඳහා රු.75.00-95.00ක් ලෙස ද වාර්තා විය.

පසුගිය වර්ෂයේ සමාන කාලපරිච්ඡේදය හා සැසඳීමේදී ලොකු සහ කුඩා පොල් ගෙඩියක සිල්ලර මිල පිළිවෙලින් 13%කින් සහ 7%කින් ඉහළගොස් ඇත.

පලතුරු

තොග වෙළඳපොළ

සීමිත තොග පැවතීමත්, වියලි කාලගුණයත් හේතුවෙන් පලතුරු වර්ග රැසක මිල ගණන් ඉහළගොස් තිබුණි. උපරිම මිල ඉහළයාම කර්තකොළොම්බන් අඹ සඳහා ද 79%ක් ලෙස වාර්තා වූ අතර විලාඩ් අඹ සඳහා 17%ක මිල ඉහළයාමක් සටහන් විය. සැපයුම පහළයාම හේතුවෙන් දිවුල් මිලද 17%කින් පහළගොස් තිබුණි. තොග සැපයුම පහළයාම හේතුවෙන් සියලුම ප්‍රමාණයේ අන්නාසි සඳහා 12%-17% අතර පරාසයක මිල ඉහළයාමක් පැවතීමෙන් වාර්තා විය. එමෙන්ම, පැපොල් සහ අලිගැටපේර සඳහා පිළිවෙලින් 14%ක සහ 13%ක මිල ඉහළයාමක් සටහන් විය. තොග සැපයුම පහළයාම හේතුවෙන් සියලුම කෙසෙල් වර්ග සඳහා 1%-8% අතර පරාසයක මිල ඉහළයාමක් වාර්තා විය. ඉල්ලුම ඉහළයාම හේතුවෙන් තැඹිලි සඳහා 4%ක මිල ඉහළයාමක් සටහන් විය.

කෙසේ වුවත්, වැල්ලවාය, බුත්තල සහ බෙලිඅත්ත යන ප්‍රදේශවලින් තොග සැපයුම ඉහළයාමක් සමග දිවුල් සඳහා 21%ක මිල පහළයාමක් සටහන් වූ අතර ප්‍රමාණයෙන් කුඩා තොග පැවතීම හේතුවෙන් පැණි දොඩම් සඳහා 9%ක මිල පහළයාමක් වාර්තා විය. මෙයට අමතරව වැල් දොඩම් සහ ආනයනික

මිදි සඳහා සුළු මිල පහළයාමක් සටහන් විය.

පසුගිය වසරේ සමාන කාලපරිච්ඡේදය හා සැසඳීමේදී පලතුරු වර්ග රැසක තොග මිල ගණන් ඉහළගොස් තිබූ අතර උපරිම මිල ඉහළයාම 119%ක් ලෙස විලාඪ අඹ සඳහා වාර්තා විය.

සිල්ලර වෙළඳපොළ

තොග මිලට සාපේක්ෂව බොහොමයක් පලතුරු වර්ගයන්හි සිල්ලර මිල ගණන් ද ඉහළගොස් තිබුණි. ඒ අනුව, උපරිම මිල ඉහළයාම ගෙඩියකට රු.150.00ක් ලෙස කර්තකොළොම්බන් අඹ සඳහා වාර්තා විය. එමෙන්ම, සියලුම ප්‍රමාණයේ අන්නාසි මිල ගෙඩියකට රු.91.00-101.00න් අතර පරාසයක ඉහළගොස් තිබුණි.

එමෙන්ම, විලාඪ අඹ සඳහා වූ මිල ඉහළයාම ගෙඩියකට රු.20.00ක් ලෙස සටහන් විය. තවද, ඇඹුල්, කෝලිකුට්ටු සහ සීනි කෙසෙල් සඳහා මිල ඉහළයාම කිලෝවකට රු.1.00 සිට කිලෝවකට රු.20.00 දක්වා පරාසයක සටහන් විය. තවද, ගස්ලබු සහ අලිගැටපේර මිල පිළිවෙලින් කිලෝවකට රු.15.00ක් සහ ගෙඩියකට රු.3.00ක් ලෙස පහළගොස් ඇත.

මේ අතර උපරිම මිල පහළයාම කිලෝවකට රු.94.00ක් ලෙස ආනයනික මිදි සඳහා වාර්තා විය. තොග සැපයුම ඉහළයාම දිවුල් මිල ගෙඩියකට රු.13.00 ලෙස පහළගොස් ඇති අතර දොඩම් මිල ද ගෙඩියකට රු.3.00කින් පහළගොස් ඇත.

පසුගිය වසරේ සමාන කාලපරිච්ඡේදය හා සැසඳීමේදී පලතුරු වර්ග බොහොමයක සිල්ලර මිල ගණන් ඉහළගොස් තිබූ අතර උපරිම මිල ඉහළයාම 109%ක් ලෙස විශාල ප්‍රමාණයේ අන්නාසි සඳහා වාර්තා විය.

මාළු

තොග වෙළඳපොළ

තොග සැපයුම ඉහළයාම හේතුවෙන් මාළු වර්ග බොහොමයක තොග මිල ගණන් පහළගොස් ඇත. ත්‍රිකුණාමලය සහ මන්නාරම යන ප්‍රදේශ වලින් පැවති තොග සැපයුම ඉහළයාමත් සමග උපරිම මිල පහළයාම 15%ක් ලෙස සාලයා සඳහා වාර්තා විය. එහි මිල පරාසය කිලෝවකට රු. 320.00-550.00 අතර පැවතුණි. උතුරු ප්‍රදේශ වලින් පැවති තොග සැපයුම ඉහළයාමත් සමග පරවි මිල 3%කින් පහළගොස් ඇති අතර එහි මිල පරාසය කිලෝවකට රු.1,350.00-1,500.00 අතර පැවතුණි. මෙයට අමතරව මෝරා මිල 2%කින් ද කෙලවල්ලා මිල 1%කින් ද පහළගොස් ඇත.

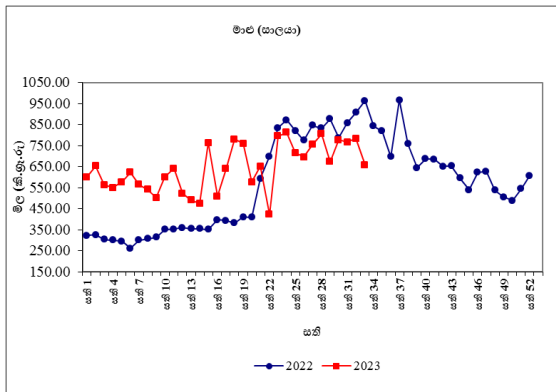
කෙසේ නමුත්, මුලතිව් සහ කල්පිටිය යන ප්‍රදේශ වලින් තොග සැපයුම පහළයාමත් සමග හුරුල්ලා මිල 15%කින් ඉහළගොස් ඇති අතර එහි මිල පරාසය කිලෝවකට රු.680.00-900.00 අතර පැවතුණි. එසේම යාපනය ප්‍රදේශයෙන් පැවති තොග සැපයුම පහළයාමත් සමග ඉස්සා මිල 8%කින් ඉහළගොස් ඇති අතර එහි මිල පරාසය කිලෝවකින් සඳහා රු.1,700.00-1,940.00 අතර පැවතුණි. මෙයට අමතරව තෝරා සහ තලපත් මිල ද 1%කින් පමණ ඉහළගොස් ඇත.

පසුගිය වසරේ සමාන කාලපරිච්ඡේදය හා සැසඳීමේදී ඉස්සා හැර අනෙකුත් සියලුම මාළු වර්ගවල තොග මිල ගණන් 11%-44% අතර පරාසයක පහළගොස් ඇති අතර උපරිම මිල පහළයාම සාලයා සඳහා වාර්තා විය.

සිල්ලර වෙළඳපොළ

තොග මිල පහළයාමත් සමග බොහොමයක් මාළු වර්ගවල සිල්ලර මිල ද තවදුරටත් පහළගොස් ඇති අතර සැපයුම ඉහළයාම එයට හේතුවිය. උපරිම මිල පහළයාම කිලෝවකට

රු.266.00ක් ලෙස පරාසදහා ද කිලෝවකට රු.190.00 සහ රු.125.00 ලෙස පිළිවෙලින් කෙලවල්ලා සහ සාලයා සඳහා ද වාර්තා විය. බලයා හැර අනෙකුත් මාළු වර්ගවල මිල කිලෝවකට රු.56.00-107.00 අතර පරාසයක් තුළ පහළගොස් ඇති අතර බලයා මිල ද කිලෝවකට රු.6.00කින් පහළගොස් ඇත.



පසුගිය වසරේ සමාන කාලපරිච්ඡේදය හා සැසඳීමේදී බොහොමයක් මාළු වර්ගවල සිල්ලර මිල 14%-35% අතර පරාසයක් තුළ පහළගොස් ඇති අතර උපරිම මිල පහළයාම බලයා සඳහා වාර්තා විය.

කරවල

තොග වෙළඳපොළ

දේශීය කරවල සැපයුම ඉහළයාම හේතුවෙන් බොහොමයක් දේශීය හා ආනයනික කරවල වර්ගවල තොග මිල ගණන් පහළගොස් ඇත. හලාවත, පුත්තලම සහ මන්නාරම යන ප්‍රදේශවලින් පැවති තොග සැපයුම ඉහළයාමත් සමඟ උපරිම මිල පහළයාම 5%ක් ලෙස දේශීය සාලයා වාර්තා විය. එහි මිල පරාසය කිලෝවකට සඳහා රු.600.00-740.00 අතර පැවතුණි. එසේම, ත්‍රිකුණාමලය හා කල්පිටිය යන ප්‍රදේශ වලින් පැවති තොග සැපයුම ඉහළයාමත් සමඟ දේශීය මෝරා මිල 2%කින් පහළගොස් ඇති අතර මිල පරාසය කිලෝවකට සඳහා රු.1,750.00-1,900.00 අතර පැවතුණි. මීට අමතරව ආනයනික අඟුළුවා මිල

2%කින් ද, ආනයනික කට්ටාවා මිල 1%කින් ද පහළගොස් ඇත.

කෙසේ නමුත්, මීගමුව සහ බේරුවල යන ප්‍රදේශ වලින් පැවති තොග සැපයුම පහළයාමත් සමඟ දේශීය බලයා මිල 3%කින් ඉහළගොස් ඇත. එහි මිල පරාසය කිලෝවකට සඳහා රු.1,280.00-1,500.00 අතර පැවතුණි. මීට අමතරව දේශීය මඩුවා මිල 1%කින් ඉහළගොස් ඇත.

පසුගිය වසරේ සමාන කාලපරිච්ඡේදය හා සැසඳීමේදී දේශීය හාල්මැස්සා හැර අනෙකුත් සියළුම කරවල වර්ගයන්හි තොග මිල ගණන් 11%-37% අතර පරාසයකින් පහළගොස් ඇති අතර උපරිම මිල පහළයාම ආනයනික හාල්මැස්සා සඳහා වාර්තා විය.

සිල්ලර වෙළඳපොළ

තොග මිල පහළයාමත් සමඟ බලයා හැර අනෙකුත් සියලුම කරවල වර්ගවල සිල්ලර මිල ද පහළගොස් ඇත. උපරිම මිල පහළයාම කිලෝවකට රු.73.00ක් ලෙස අංගුළුවා සඳහා වාර්තා විය.දේශීය හාල්මැස්සා සහ කට්ටාවා සඳහා මිල පිළිවෙලින් කිලෝවකට රු.53.00කින් සහ රු.22.00කින් පහළගොස් ඇත. තවදුරටත්,මොරා, සාලයා සහ ආනයනික හාල්මැස්සන් සඳහා මිල පිළිවෙලින් කිලෝවකට රු.12.00කින්, රු.10.00කින් සහ රු.1.00කින් පහළගොස් ඇත. කෙසේ නමුත් , බලයා සඳහා මිල කිලෝවකට රු.39.00කින් ඉහළගොස් ඇති අතර ප්‍රමාණවත් සැපයුමක් නොමැතිවීම එයට හේතු විය.

පසුගිය වසරේ සමාන කාලපරිච්ඡේදය හා සැසඳීමේදී සියලුම කරවල වර්ගවල සිල්ලර මිල 6%-36% අතර පරාසයක් තුළ පහළගොස් ඇති අතර උපරිම මිල පහළයාම ආනයනික හාල්මැස්සන් සඳහා වාර්තා විය.

බිත්තර

තොග වෙළඳපොළ

මෙම සතිය තුළ වෙළඳපොළෙහි දුඹුරු බිත්තර දක්නට නොමැති වුවද ඇතැම් වෙළෙඳපළ වල මධ්‍යම ප්‍රමාණයේ දුඹුරු බිත්තර තොග සුළු ප්‍රමාණයක් පැවති අතර බිත්තරයක මිල රු.43.00ක් ලෙස පැවතුණි. සුදු බිත්තරයක මිල 6%කින් පහළගොස් ඇති අතර එහි මිල පරාසය රු.42.00-47.00 අතර වාර්තා විය.

පසුගිය වසරේ සමාන කාලපරිච්ඡේදය හා සැසඳීමේදී දුඹුරු බිත්තරයක සහ සුදු බිත්තරයක මිල 29%කින් සහ 24%කින් පහළගොස් ඇත.

සිල්ලර වෙළඳපොළ

දුඹුරු සහ සුදු බිත්තර මිල පිළිවෙලින් බිත්තරයකට රු.3.00කින් සහ රු.2.00කින් පහළගොස් ඇත. දුඹුරු බිත්තරයක් සඳහා මිල බිත්තරයකට රු.44.00-53.00ක් දක්වා වූ අතර සුදු බිත්තරයක් සඳහා මිල පරාසය බිත්තරයකට රු.43.00-48.00ක් දක්වා විය.

පසුගිය වසරේ සමාන කාලපරිච්ඡේදය හා සැසඳීමේදී සුදු බිත්තර සහ දුඹුරු බිත්තර යන දෙවර්ගයේම මිල 25% කින් පහළගොස් ඇත.

මස්

සිල්ලර වෙළඳපොළ

ඌරු මස් හැර අනෙකුත් සියලුම මස් වර්ගවල සිල්ලර මිල පහළගොස් ඇති අතර ඉල්ලුම පහළයාම එයට හේතුවිය. සම රහිත කරි කුකුළු මස් සහ සම රහිත බ්‍රොයිලර් කුකුළු මස් සඳහා මිල පිළිවෙලින් කිලෝවකට රු.130.00කින් සහ රු.30.00කින් පහළගොස් ඇත. එසේම, එළු මස් සඳහා මිල කිලෝවකට රු.53.00කින් පහළගොස් ඇති අතර ඉල්ලුම පහළයාම එයට හේතුවිය. තවද, හරක්මස් මිල කිලෝවකට රු.27.00කින් පහළගොස් ඇත. මේ අතර ඌරු මස් මිලෙහි සැලකිය යුතු

වෙනසක් වාර්තා නොවීය.

පසුගිය වසරේ සමාන කාලපරිච්ඡේදය හා සැසඳීමේදී සම රහිත කරි කුකුළු මස් හැර අනෙකුත් සියලුම මස් වර්ගවල සිල්ලර මිල 4%-26%ක් අතර පරාසයක් තුළ ඉහළගොස් ඇති අතර ඌපරිම මිල ඉහළයාම ඌරු මස් සඳහා වාර්තා විය.

සටහන

සෑම සිකුරාදාවකම නිකුත් කෙරෙන ආහාර ද්‍රව්‍ය විවරණිකාවෙහි, අත්‍යවශ්‍ය ආහාර ද්‍රව්‍යයන්හි තොග සහ සිල්ලර මිලෙහි වෙනස්වීම්, පරාසයන් සහ සාමාන්‍යයන් ඇතුළු වෙළඳපොළ තොරතුරු ඉදිරිපත් කෙරේ. මේ සඳහා කොළඹ සහ අවට වෙළඳපොළවල් නවයකින් ද, දිවයිනේ වෙනත් ප්‍රධාන වෙළඳපොළවල් කිහිපයකින් ද තොරතුරු රැස් කරනු ලැබේ.

මෙහි දක්වා ඇති මිල වෙනස්කම් ගණනය කර ඇත්තේ පසුගිය සතියට සාපේක්ෂ වශයෙන්ය. එසේ නොවන අවස්ථාවලදී ඒ බව විශේෂයෙන් සඳහන් කර ඇත.

තොග මිල ගණන් සතියේ අභ්‍යන්තරවාදා සහ සිකුරාදා යන දෙදින තුළ දී ද, සිල්ලර මිල ගණන් සිකුරාදා සඳුදා සහ අභ්‍යන්තරවාදා යන තෙදින තුළ දී ද රැස් කෙරේ.

වගු අංක 01: සලකා බලන තොග වෙළඳපොලවල සහල් මිල ගණන් (කිලෝ 50ක් සඳහා රුපියල්)

සති අංක 33: 11 - 17 අගෝස්තු 2023

ප්‍රදේශ	සහල් වර්ග													
	සම්බා 1		සම්බා 2		කීරි සම්බා		නාඩු 1		නාඩු 2		රතු කැකුළු		සුදු කැකුළු	
කොළඹ	10250	10500	9750	10000	13000	13000	8750	9000	8500	8500	7000	7500	8000	9000
දිවුලපිටිය	11200	11350	9750	10250	12700	13000	10700	10700	8000	8750	7000	7500	7600	8000
කුරුණෑගල	10500	11150	10250	10250	12750	13000	10150	10250	8250	8500	8000	8000	7750	8100
නිකවැරටිය	11250	11300	9500	9750	13000	13000	10250	10500	8000	8100	8250	8500	7500	7900
බදුල්ල	-	-	-	-	-	-	9000	9250	-	-	7000	7250	7500	7850
පුත්තලම	11200	11350	-	-	12750	12900	10400	10750	8000	8750	8700	8750	8000	8500
දඹුල්ල	11200	11250	10400	10500	13000	13250	10250	10400	8750	9000	7500	7750	8000	8250
අනුරාධපුරය	11000	11350	-	-	12900	13000	9750	10750	8750	8750	8250	8750	8250	8750
තඹිත්තේගම	10250	10250	9500	10000	-	-	-	-	8250	8400	-	-	7800	8100
පොළොන්නරුව	11250	11300	-	-	12700	12750	10700	10750	-	-	8250	8250	-	-
කළුතර	10250	10250	10000	10000	13000	13250	-	-	8500	8750	7250	7500	8500	8750
අම්පාර	11500	11500	10600	10600	-	-	10750	10750	8400	8500	7250	7500	7250	7250
නුවර	11000	11250	9800	10000	12900	13000	10000	10250	8500	9000	7500	7750	8250	8750
මොණරාගල	11000	11250	9700	9750	12900	13000	9750	10750	8750	8750	6750	7250	7250	7750
කෑගල්ල	-	-	-	-	-	-	-	-	-	-	-	-	-	-
දෙහිඅත්තකණ්ඩිය	11000	11750	-	-	13000	13000	10250	10750	8750	9000	8000	8250	7500	7750
හම්බන්තොට	11250	11250	-	-	12750	12900	-	-	-	-	6600	6800	7750	8000
මාතර	10750	11000	10000	10250	12950	13000	9500	10000	-	-	7000	7250	8000	8500
ගාල්ල	11000	11250	-	-	13000	13000	10500	10900	-	-	7250	7750	8000	8500
මීගොඩ	10600	10750	-	-	13000	13000	-	-	8250	8700	7150	7250	7900	8100
තිස්සමහාරාමය	10250	10250	10000	10000	12750	12750	8750	8750	8500	8500	6650	6850	7800	8000
ඇඹිලිපිටිය	10900	11000	-	-	12800	12950	10350	10450	-	-	6850	7000	7700	7800
යාපනය	10250	10250	9750	10000	13250	13500	9000	9500	-	-	7750	8000	-	-
වවුනියාව	10500	10750	-	-	13500	13750	8750	9250	-	-	8000	8250	8750	8900
මන්නාරම	10500	10750	-	-	13000	13000	8750	9250	8500	8600	7500	7750	8500	8750
කිලිනොච්චිය	10750	11000	-	-	13250	13500	9000	9250	8250	8500	7000	7250	8250	8500
මුලතිවු	11000	11250	-	-	13250	13500	9750	10000	8250	8500	6750	7000	8750	9000
මඩකලපුව	11100	11250	-	-	13250	13400	9500	9600	-	-	7150	7250	8600	8700
ත්‍රිකුණාමලය	11250	11500	-	-	12750	13000	8750	9000	8250	8500	7750	8000	8250	8500
ගලෙන්බිඳුණුවැව	10750	11350	9750	10500	12900	13350	10500	10600	8500	9000	8700	8750	8000	8500
මාතලේ	11200	11300	10400	10500	13000	13250	10250	10400	8500	9000	8000	8500	8000	8500

09

වග අංක 02: සලකා බලන පිල්ලර වෙළඳපොලවල සහල් මිල ගණන් (කිලෝවකට රුපියල්)

සති අංක 33: 11 - 17 අගෝස්තු 2023

ප්‍රදේශ	සහල් වර්ග													
	සමබා 1		සමබා 2		කිරි සමබා		නාඩු 1		නාඩු 2		රතු කැකුළු		සුදු කැකුළු	
කොළඹ	225.00	230.00	210.00	220.00	260.00	280.00	210.00	220.00	190.00	200.00	150.00	180.00	180.00	190.00
ගම්පහ	230.00	230.00	210.00	220.00	270.00	270.00	220.00	220.00	180.00	200.00	160.00	165.00	165.00	180.00
කුරුණෑගල	230.00	230.00	-	-	260.00	260.00	210.00	220.00	180.00	190.00	170.00	175.00	170.00	175.00
නිකවැරටිය	230.00	230.00	220.00	220.00	260.00	270.00	210.00	210.00	165.00	174.00	170.00	185.00	165.00	170.00
දඹුල්ල	227.00	230.00	214.00	216.00	268.00	270.00	210.00	212.00	180.00	185.00	160.00	165.00	170.00	175.00
අනුරාධපුරය	230.00	230.00	200.00	220.00	260.00	265.00	215.00	220.00	180.00	200.00	170.00	180.00	170.00	185.00
තඹින්නේගම	230.00	230.00	205.00	220.00	260.00	270.00	220.00	220.00	175.00	180.00	175.00	180.00	165.00	175.00
පොළොන්නරුව	228.00	230.00	-	-	258.00	260.00	218.00	220.00	185.00	205.00	170.00	175.00	-	-
කළුතර	230.00	235.00	-	-	270.00	275.00	-	-	195.00	200.00	160.00	170.00	180.00	190.00
බදුල්ල	-	-	-	-	260.00	270.00	195.00	200.00	185.00	190.00	145.00	150.00	155.00	160.00
කැප්පෙට්පොළ	225.00	228.00	212.00	215.00	270.00	275.00	210.00	212.00	185.00	190.00	142.00	146.00	172.00	175.00
මොණරාගල	230.00	230.00	200.00	200.00	260.00	270.00	215.00	220.00	180.00	200.00	140.00	150.00	150.00	160.00
කෑගල්ල	230.00	230.00	-	-	265.00	265.00	210.00	220.00	175.00	200.00	160.00	170.00	180.00	190.00
අම්පාර	230.00	230.00	200.00	200.00	260.00	260.00	220.00	220.00	180.00	190.00	130.00	150.00	140.00	150.00
දෙහිඅත්තණ්ඩිය	230.00	240.00	-	-	260.00	270.00	210.00	220.00	180.00	190.00	160.00	180.00	160.00	175.00
නුවරඑළිය	225.00	228.00	212.00	215.00	270.00	275.00	210.00	212.00	185.00	190.00	146.00	148.00	165.00	172.00
නුවර	228.00	230.00	210.00	215.00	265.00	270.00	210.00	220.00	190.00	195.00	160.00	165.00	180.00	190.00
පුත්තලම	230.00	230.00	-	-	260.00	265.00	212.00	220.00	165.00	180.00	160.00	185.00	165.00	175.00
හම්බන්තොට	230.00	230.00	-	-	260.00	260.00	-	-	-	-	140.00	145.00	160.00	165.00
රත්නපුරය	230.00	240.00	220.00	225.00	-	-	220.00	225.00	176.00	190.00	148.00	156.00	170.00	176.00
මාතර	230.00	230.00	215.00	220.00	260.00	260.00	210.00	220.00	-	-	145.00	150.00	165.00	180.00
ගාල්ල	230.00	230.00	-	-	260.00	260.00	220.00	220.00	-	-	150.00	160.00	175.00	190.00
තිස්සමහාරාමය	-	-	205.00	210.00	260.00	260.00	-	-	175.00	180.00	135.00	145.00	160.00	165.00
මීගොඩ (ආ. ම.)	-	-	220.00	220.00	260.00	275.00	-	-	170.00	190.00	150.00	150.00	165.00	180.00
ඇඹිලිපිටිය	220.00	230.00	-	-	258.00	270.00	210.00	220.00	-	-	140.00	150.00	160.00	175.00
යාපනය	-	-	215.00	220.00	275.00	285.00	190.00	200.00	-	-	160.00	165.00	-	-
වවුනියාව	225.00	228.00	-	-	280.00	284.00	198.00	200.00	190.00	196.00	165.00	170.00	184.00	186.00
මන්නාරම	220.00	230.00	-	-	270.00	280.00	190.00	200.00	180.00	185.00	160.00	170.00	180.00	190.00
කිලිනොච්චිය	230.00	235.00	-	-	275.00	280.00	190.00	200.00	175.00	180.00	150.00	155.00	180.00	190.00
මුලතිව්	230.00	235.00	-	-	270.00	280.00	200.00	210.00	170.00	180.00	140.00	150.00	185.00	190.00
මඩකලපුව	-	-	275.00	285.00	245.00	250.00	196.00	200.00	-	-	150.00	154.00	180.00	184.00
ත්‍රිකුණාමලය	235.00	240.00	-	-	265.00	270.00	-	-	175.00	190.00	165.00	170.00	175.00	180.00
හඟුරන්කොඳ	222.00	230.00	210.00	215.00	258.00	260.00	210.00	220.00	168.00	192.00	145.00	160.00	149.00	185.00
වේයන්ගොඩ	220.00	230.00	200.00	215.00	260.00	270.00	200.00	220.00	180.00	190.00	150.00	160.00	160.00	170.00
ගලෙන්බිඳුණුවැව	220.00	230.00	200.00	215.00	260.00	270.00	212.00	215.00	180.00	185.00	180.00	185.00	165.00	175.00
බණ්ඩාරවෙල	-	-	205.00	210.00	260.00	270.00	-	-	180.00	190.00	145.00	150.00	165.00	170.00
මාතලේ	228.00	230.00	212.00	214.00	260.00	263.00	210.00	215.00	194.00	195.00	160.00	170.00	160.00	175.00

වග අංක 04: සලකා බලන තොග වෙළඳපොලවල අතිරේක ආහාර ද්‍රව්‍ය වල මිල ගණන් (කිලෝ 50කට රුපියල්)

සති අංක 33: 11 - 17 අගෝස්තු 2023

11

ප්‍රදේශ	වියළි මිලිස්			ලොකු එණු	අර්තාපල්			ධාන්‍ය වර්ග		
	ආනයනික	ආනයනික	දේශීය		ආනයනික	වැලිමඩ	නුවරඑළිය	මුං ඇට	කවිපි	රතු පරිප්පු
කොළඹ	50000 - 52500	-	12000 - 14000	6000 - 8500	8000 - 12500	-	16500 - 17500	46000 - 47500	42500 - 45000	13250 - 14250
කුරුණෑගල	52000 - 55000	-	13000 - 14000	8000 - 8250	8500 - 8750	-	-	45000 - 49000	42500 - 42500	13000 - 13750
නිකවැරටිය	51250 - 55000	-	12000 - 16500	7750 - 7750	8750 - 8750	-	-	45000 - 46500	40000 - 48500	13500 - 14250
දෙහිඅත්තකණ්ඩිය	52500 - 57500	-	12500 - 15000	6500 - 7500	9000 - 11000	-	21500 - 22000	37500 - 45000	45000 - 45000	13250 - 14000
දඹුල්ල (ආ. ම.)	45000 - 49000	-	11500 - 12500	6500 - 8000	8250 - 8750	-	17500 - 18000	42500 - 43000	37500 - 39000	13000 - 13500
අනුරාධපුරය	57500 - 62500	-	13000 - 17500	8000 - 8250	9000 - 10000	-	-	45000 - 52500	37500 - 45000	14000 - 14500
තඹුන්තේගම	52500 - 55000	-	12000 - 15000	6250 - 8000	8650 - 9250	-	17000 - 17500	40000 - 44000	32500 - 37500	13400 - 14000
පොළොන්නරුව	60000 - 61000	-	15500 - 16500	8000 - 8250	10250 - 10500	-	19250 - 19500	41500 - 42500	45000 - 45000	15250 - 15500
කළුතර	54000 - 55000	-	13500 - 14000	7000 - 7250	8750 - 9000	-	17500 - 18000	45000 - 46000	42500 - 45000	14250 - 14500
පුත්තලම	47500 - 52500	-	10000 - 13500	6000 - 7750	9000 - 10250	-	20000 - 21500	42500 - 49000	32500 - 37500	14000 - 15000
නුවර	55000 - 55500	-	11000 - 12000	6000 - 7500	8500 - 9250	-	17500 - 18000	48000 - 49000	44000 - 45000	14500 - 15000
මාතර	55000 - 60000	-	13500 - 15000	7000 - 7500	10500 - 11000	-	18000 - 18500	49000 - 51000	44000 - 45000	14250 - 14750
හම්බන්තොට	55000 - 62500	-	13000 - 14500	7000 - 7500	10000 - 10500	-	-	47500 - 50000	44000 - 45000	14250 - 15000
කෑගල්ල	52000 - 52500	-	13000 - 13500	7600 - 8000	-	-	17000 - 17500	46500 - 47500	46500 - 50000	14500 - 15000
ගාල්ල	57500 - 62500	-	16000 - 18000	7400 - 7500	8750 - 10000	-	18000 - 20000	47500 - 50000	32500 - 35000	13500 - 14500
තිස්සමහාරාමය	59000 - 62500	-	14000 - 16000	7500 - 8000	9500 - 11500	-	18000 - 18500	50000 - 52500	50000 - 50000	14500 - 15000
මීගොඩ (ආ. ම.)	52500 - 55000	-	11000 - 12000	7400 - 7450	8500 - 8750	-	17500 - 18000	49500 - 55000	42500 - 47500	13500 - 14500
යාපනය	50000 - 62500	-	12500 - 14000	6500 - 7500	9000 - 9250	-	-	44000 - 46000	-	14000 - 14250
වවුනියාව	55000 - 59000	-	-	7500 - 8500	9500 - 10000	-	-	47000 - 49000	-	14250 - 14500
මන්නාරම	55000 - 57500	-	14000 - 15000	7500 - 8500	9000 - 9500	-	-	45000 - 46250	-	14250 - 14500
කිළිනොච්චිය	54000 - 56000	-	18000 - 19000	8000 - 8500	10500 - 11000	-	-	47000 - 48000	-	14500 - 15000
මුලතිව්	55000 - 57500	-	-	8000 - 8500	10500 - 11000	-	-	52500 - 55000	40000 - 42500	14500 - 15000
මඩකලපුව	53000 - 54000	-	15000 - 16000	8000 - 8500	10000 - 10250	-	22000 - 22500	49000 - 50500	46500 - 48000	14250 - 14500
ත්‍රිකුණාමලය	51000 - 54000	-	15000 - 15500	6400 - 6750	10000 - 10500	-	-	45000 - 49000	-	14000 - 14500
ගලෙන්බිඳුණුවැව	55000 - 57500	-	14000 - 16000	6750 - 7000	9500 - 10500	-	-	43000 - 50000	32500 - 37500	14250 - 14500
මාතලේ	50000 - 53000	-	13000 - 14000	7500 - 7750	8500 - 9000	-	-	46000 - 47500	-	13250 - 13400

වග්‍ර අංක 05: සලකා බලන සිල්ලර වෙළඳපොලවල අතිරේක ආහාර ද්‍රව්‍ය වල මිල ගණන් (කිලෝවකට රුපියල්)

සති අංක 33: 11 - 17 අගෝස්තු 2023

ප්‍රදේශ	වියළි මිලිස්			ලොකු එණු			අර්තාපල්			ධාන්‍ය වර්ග		
	ආනයනික	ආනයනික	දේශීය	ආනයනික	ආනයනික	දේශීය	ආනයනික	වැලිමඩ	නුවරඑළිය	මුං ඇට	කවිපි	රතු පරිප්පු
කොළඹ	1180.00 - 1400.00	-	320.00 - 480.00	140.00 - 180.00	190.00 - 260.00	-	-	400.00 - 480.00	1000.00 - 1300.00	1000.00 - 1200.00	300.00 - 360.00	
ගම්පහ	1180.00 - 1400.00	-	400.00 - 480.00	160.00 - 170.00	240.00 - 260.00	-	-	440.00 - 480.00	1000.00 - 1080.00	1000.00 - 1060.00	280.00 - 320.00	
කුරුණෑගල	1200.00 - 1300.00	-	400.00 - 460.00	170.00 - 180.00	200.00 - 240.00	-	-	420.00 - 450.00	1200.00 - 1320.00	900.00 - 1000.00	300.00 - 320.00	
නිකවැරටිය	1200.00 - 1350.00	-	300.00 - 380.00	160.00 - 180.00	220.00 - 240.00	-	-	400.00 - 400.00	1000.00 - 1050.00	800.00 - 940.00	300.00 - 320.00	
දඹුල්ල	1100.00 - 1150.00	-	300.00 - 340.00	150.00 - 160.00	190.00 - 200.00	-	-	380.00 - 400.00	900.00 - 1000.00	900.00 - 1000.00	295.00 - 310.00	
අනුරාධපුරය	1200.00 - 1400.00	-	300.00 - 400.00	170.00 - 180.00	200.00 - 240.00	-	-	-	1000.00 - 1200.00	800.00 - 1200.00	300.00 - 320.00	
තඹින්නේගම	1150.00 - 1300.00	-	350.00 - 400.00	140.00 - 180.00	185.00 - 210.00	-	-	-	900.00 - 1150.00	750.00 - 850.00	282.00 - 320.00	
පොළොන්නරුව	1280.00 - 1400.00	-	320.00 - 340.00	170.00 - 180.00	220.00 - 230.00	-	-	400.00 - 420.00	900.00 - 1000.00	940.00 - 960.00	315.00 - 320.00	
කළුතර	1200.00 - 1240.00	-	360.00 - 380.00	160.00 - 180.00	200.00 - 220.00	-	-	420.00 - 440.00	1000.00 - 1100.00	900.00 - 950.00	300.00 - 310.00	
බදුල්ල	1200.00 - 1300.00	-	350.00 - 380.00	160.00 - 180.00	200.00 - 220.00	400.00 - 440.00	-	-	1000.00 - 1200.00	880.00 - 900.00	300.00 - 320.00	
කැප්පෙට්පොළ	1200.00 - 1260.00	-	320.00 - 350.00	155.00 - 170.00	200.00 - 240.00	370.00 - 390.00	-	-	1150.00 - 1240.00	960.00 - 1000.00	300.00 - 310.00	
මොණරාගල	1200.00 - 1400.00	-	350.00 - 400.00	160.00 - 180.00	220.00 - 240.00	-	-	380.00 - 420.00	900.00 - 1300.00	800.00 - 1000.00	300.00 - 320.00	
කෑගල්ල	1100.00 - 1200.00	-	320.00 - 350.00	160.00 - 180.00	200.00 - 220.00	-	-	390.00 - 400.00	950.00 - 1050.00	950.00 - 1000.00	300.00 - 320.00	
අම්පාර	1190.00 - 1370.00	-	320.00 - 440.00	140.00 - 170.00	235.00 - 240.00	-	-	420.00 - 440.00	1000.00 - 1250.00	1200.00 - 1200.00	290.00 - 300.00	
දෙහිඅත්තකණ්ඩිය	1100.00 - 1200.00	-	300.00 - 320.00	150.00 - 180.00	200.00 - 240.00	-	-	480.00 - 480.00	900.00 - 1000.00	800.00 - 1000.00	280.00 - 300.00	
නුවරඑළිය	1250.00 - 1280.00	-	340.00 - 360.00	160.00 - 170.00	200.00 - 240.00	-	-	400.00 - 420.00	1160.00 - 1250.00	960.00 - 1000.00	300.00 - 310.00	
නුවර	1280.00 - 1300.00	-	460.00 - 500.00	160.00 - 170.00	230.00 - 240.00	-	-	440.00 - 460.00	1240.00 - 1300.00	960.00 - 1000.00	300.00 - 320.00	
පුත්තලම	1100.00 - 1300.00	-	400.00 - 440.00	160.00 - 180.00	200.00 - 240.00	-	-	440.00 - 520.00	950.00 - 1100.00	750.00 - 950.00	285.00 - 320.00	
රත්නපුරය	1300.00 - 1400.00	-	320.00 - 360.00	180.00 - 190.00	200.00 - 220.00	-	-	-	1000.00 - 1100.00	920.00 - 1100.00	300.00 - 315.00	
හම්බන්තොට	1200.00 - 1400.00	-	320.00 - 400.00	150.00 - 160.00	230.00 - 250.00	-	-	-	1100.00 - 1200.00	950.00 - 1000.00	300.00 - 320.00	
මාතර	1200.00 - 1400.00	-	320.00 - 400.00	150.00 - 160.00	230.00 - 250.00	-	-	380.00 - 425.00	1000.00 - 1200.00	950.00 - 1000.00	310.00 - 320.00	
ගාල්ල	1300.00 - 1300.00	-	480.00 - 560.00	160.00 - 170.00	200.00 - 240.00	-	-	400.00 - 440.00	1000.00 - 1200.00	700.00 - 800.00	300.00 - 320.00	
තිස්සමහාරාමය	1200.00 - 1300.00	-	320.00 - 340.00	160.00 - 170.00	200.00 - 240.00	-	-	-	1050.00 - 1100.00	1050.00 - 1050.00	295.00 - 310.00	
මීගොඩ (DEC)	1150.00 - 1200.00	-	300.00 - 300.00	130.00 - 160.00	200.00 - 230.00	-	-	420.00 - 480.00	1000.00 - 1100.00	900.00 - 1000.00	300.00 - 320.00	
ඇඹිලිපිටිය	1250.00 - 1350.00	-	300.00 - 350.00	170.00 - 180.00	220.00 - 250.00	-	-	400.00 - 460.00	950.00 - 1150.00	950.00 - 1000.00	295.00 - 320.00	
යාපනය	1150.00 - 1300.00	-	280.00 - 310.00	170.00 - 190.00	200.00 - 220.00	-	-	-	950.00 - 1080.00	-	290.00 - 300.00	
වවුනියාව	1340.00 - 1360.00	-	-	185.00 - 190.00	200.00 - 220.00	-	-	-	1000.00 - 1150.00	-	290.00 - 300.00	
මන්නාරම	1200.00 - 1300.00	-	450.00 - 500.00	180.00 - 200.00	200.00 - 220.00	-	-	-	1000.00 - 1200.00	-	300.00 - 320.00	
කිලිනොච්චිය	1150.00 - 1175.00	-	400.00 - 440.00	190.00 - 200.00	240.00 - 250.00	-	-	-	980.00 - 1000.00	-	320.00 - 330.00	
මුලතිව්	1150.00 - 1200.00	-	-	-	240.00 - 250.00	-	-	-	1100.00 - 1150.00	850.00 - 900.00	300.00 - 320.00	
මඩකලපුව	1150.00 - 1160.00	-	500.00 - 520.00	200.00 - 200.00	240.00 - 250.00	-	-	500.00 - 520.00	1050.00 - 1100.00	1000.00 - 1050.00	310.00 - 325.00	
ත්‍රිකුණාමලය	1150.00 - 1160.00	-	320.00 - 360.00	140.00 - 155.00	220.00 - 230.00	-	-	460.00 - 500.00	1100.00 - 1200.00	-	300.00 - 310.00	
හඟුරන්කොන	1150.00 - 1320.00	-	380.00 - 400.00	150.00 - 175.00	200.00 - 230.00	-	-	380.00 - 390.00	950.00 - 1225.00	980.00 - 1000.00	280.00 - 299.00	
වේයන්ගොඩ	1200.00 - 1300.00	-	320.00 - 400.00	160.00 - 180.00	220.00 - 240.00	-	-	380.00 - 400.00	980.00 - 1000.00	1000.00 - 1150.00	290.00 - 320.00	
ගලෙන්බිඳුණුවැව	1150.00 - 1200.00	-	340.00 - 350.00	140.00 - 190.00	195.00 - 220.00	-	-	-	900.00 - 1100.00	700.00 - 850.00	290.00 - 300.00	
බණ්ඩාරවෙල	1200.00 - 1300.00	-	360.00 - 400.00	150.00 - 180.00	200.00 - 220.00	360.00 - 380.00	-	-	1000.00 - 1200.00	900.00 - 950.00	300.00 - 320.00	
මාතලේ	1150.00 - 1200.00	-	320.00 - 340.00	160.00 - 165.00	185.00 - 190.00	-	-	410.00 - 420.00	980.00 - 1100.00	1000.00 - 1100.00	280.00 - 290.00	

වග අංක 06: සලකා බලන තොග වෙළඳපොලවල ඵලවළු මිල ගණන් (කිලෝවකට රුපියල්)

සති අංක 33: 11 - 17 අගෝස්තු 2023

ප්‍රදේශ	බර් බෝංචි	කොළ බෝංචි	කැරට	ලික්ස්	බීට් රූට	තෝකෝල්
කොළඹ	-	250.00 - 350.00	300.00 - 400.00	80.00 - 150.00	100.00 - 200.00	60.00 - 80.00
මීගොඩ (ආ. ම.)	-	350.00 - 380.00	400.00 - 430.00	120.00 - 130.00	90.00 - 110.00	70.00 - 100.00
දඹුල්ල (ආ. ම.)	-	350.00 - 380.00	380.00 - 420.00	100.00 - 120.00	90.00 - 120.00	40.00 - 55.00
කැප්පෙට්පොළ (ආ. ම.)	-	330.00 - 350.00	330.00 - 350.00	90.00 - 100.00	70.00 - 80.00	70.00 - 80.00
නොරොච්චෝලේ (ආ. ම.)	-	-	-	-	60.00 - 80.00	-
නුවරඑළිය	-	330.00 - 350.00	390.00 - 400.00	100.00 - 110.00	80.00 - 90.00	70.00 - 80.00
නුවර	-	350.00 - 360.00	360.00 - 380.00	120.00 - 130.00	90.00 - 105.00	60.00 - 70.00
හම්බන්තොට	-	350.00 - 390.00	400.00 - 450.00	150.00 - 200.00	150.00 - 160.00	120.00 - 150.00
තඹුන්තේගම (ආ. ම.)	-	360.00 - 400.00	400.00 - 440.00	110.00 - 130.00	80.00 - 100.00	60.00 - 80.00
යාපනය	-	450.00 - 500.00	480.00 - 520.00	180.00 - 200.00	130.00 - 150.00	-
බණ්ඩාරවෙල	-	300.00 - 350.00	340.00 - 360.00	100.00 - 120.00	80.00 - 100.00	70.00 - 90.00
වේයන්ගොඩ	-	360.00 - 380.00	350.00 - 380.00	120.00 - 150.00	80.00 - 120.00	80.00 - 100.00

ප්‍රදේශ	රාබු	ගෝවා	තක්කාලි	බණ්ඩක්කා	වම්බදු	මාළු මිරිස්
කොළඹ	40.00 - 60.00	120.00 - 140.00	150.00 - 180.00	80.00 - 100.00	200.00 - 250.00	200.00 - 300.00
මීගොඩ (ආ. ම.)	60.00 - 80.00	150.00 - 170.00	140.00 - 160.00	90.00 - 110.00	250.00 - 320.00	250.00 - 300.00
මොණරාගල	80.00 - 100.00	180.00 - 200.00	180.00 - 240.00	100.00 - 120.00	140.00 - 220.00	220.00 - 350.00
දඹුල්ල (ආ. ම.)	30.00 - 40.00	110.00 - 140.00	100.00 - 120.00	70.00 - 80.00	150.00 - 200.00	160.00 - 200.00
කැප්පෙට්පොළ (ආ. ම.)	40.00 - 50.00	120.00 - 130.00	130.00 - 160.00	70.00 - 80.00	200.00 - 220.00	300.00 - 320.00
නොරොච්චෝලේ (ආ. ම.)	20.00 - 40.00	-	-	60.00 - 70.00	130.00 - 180.00	200.00 - 270.00
නුවරඑළිය	50.00 - 60.00	140.00 - 150.00	140.00 - 160.00	70.00 - 90.00	220.00 - 230.00	320.00 - 340.00
නුවර	40.00 - 50.00	120.00 - 160.00	150.00 - 170.00	70.00 - 80.00	200.00 - 250.00	280.00 - 300.00
හම්බන්තොට	80.00 - 120.00	200.00 - 240.00	120.00 - 160.00	70.00 - 100.00	220.00 - 280.00	220.00 - 280.00
තඹුන්තේගම (ආ. ම.)	30.00 - 50.00	140.00 - 170.00	100.00 - 130.00	40.00 - 50.00	150.00 - 200.00	130.00 - 180.00
තිස්සමහාරාමය	60.00 - 70.00	220.00 - 250.00	160.00 - 200.00	70.00 - 90.00	150.00 - 200.00	370.00 - 380.00
යාපනය	90.00 - 100.00	220.00 - 250.00	200.00 - 240.00	160.00 - 180.00	160.00 - 180.00	260.00 - 300.00
බණ්ඩාරවෙල	30.00 - 50.00	100.00 - 120.00	130.00 - 150.00	-	180.00 - 200.00	280.00 - 300.00
වේයන්ගොඩ	60.00 - 80.00	130.00 - 170.00	130.00 - 160.00	70.00 - 100.00	220.00 - 280.00	180.00 - 230.00

ප්‍රදේශ	වට්ටක්කා	පිපිඤ්ඤා	කරවිල	පතෝල	මුරුංගා	වැටකොළ
කොළඹ	80.00 - 130.00	50.00 - 60.00	150.00 - 180.00	120.00 - 150.00	120.00 - 250.00	100.00 - 120.00
මීගොඩ (ආ. ම.)	100.00 - 150.00	50.00 - 70.00	220.00 - 240.00	100.00 - 120.00	-	100.00 - 120.00
මොණරාගල	140.00 - 160.00	60.00 - 100.00	250.00 - 350.00	150.00 - 180.00	230.00 - 250.00	180.00 - 200.00
දඹුල්ල (ආ. ම.)	70.00 - 85.00	50.00 - 60.00	150.00 - 170.00	80.00 - 100.00	120.00 - 130.00	110.00 - 130.00
කැප්පෙට්පොළ (ආ. ම.)	100.00 - 110.00	70.00 - 80.00	190.00 - 200.00	100.00 - 110.00	150.00 - 170.00	100.00 - 110.00
නොරොච්චෝලේ (ආ. ම.)	70.00 - 120.00	30.00 - 40.00	160.00 - 200.00	70.00 - 100.00	140.00 - 170.00	80.00 - 120.00
නුවරඑළිය	110.00 - 120.00	60.00 - 80.00	200.00 - 220.00	110.00 - 120.00	160.00 - 180.00	110.00 - 120.00
නුවර	80.00 - 100.00	60.00 - 70.00	180.00 - 200.00	100.00 - 120.00	180.00 - 230.00	130.00 - 150.00
හම්බන්තොට	100.00 - 120.00	50.00 - 60.00	260.00 - 310.00	200.00 - 250.00	190.00 - 200.00	150.00 - 200.00
තඹුන්තේගම (ආ. ම.)	55.00 - 80.00	40.00 - 50.00	120.00 - 170.00	60.00 - 80.00	150.00 - 200.00	50.00 - 80.00
තිස්සමහාරාමය	120.00 - 140.00	50.00 - 70.00	240.00 - 320.00	140.00 - 150.00	180.00 - 190.00	150.00 - 170.00
යාපනය	80.00 - 90.00	70.00 - 85.00	300.00 - 320.00	70.00 - 80.00	220.00 - 250.00	-
බණ්ඩාරවෙල	100.00 - 120.00	60.00 - 80.00	-	-	-	-
වේයන්ගොඩ	75.00 - 100.00	60.00 - 90.00	200.00 - 250.00	100.00 - 120.00	230.00 - 250.00	130.00 - 150.00

වගු අංක 06 (ඉතිරිය.)

ප්‍රදේශ	මෑ කරල්	අළු කෙසෙල්	අමු මිලිස්		දෙහි	බතල	මඤ්ඤාක්කා
කොළඹ	100.00 - 150.00	150.00 - 180.00	350.00	550.00	500.00 - 600.00	80.00 - 120.00	120.00 - 140.00
මීගොඩ (ආ. ම.)	120.00 - 140.00	180.00 - 220.00	370.00	460.00	550.00 - 620.00	70.00 - 90.00	-
මොණරාගල	240.00 - 260.00	100.00 - 120.00	450.00	550.00	550.00 - 600.00	80.00 - 120.00	80.00 - 100.00
දඹුල්ල (ආ. ම.)	140.00 - 170.00	160.00 - 180.00	350.00	450.00	500.00 - 550.00	70.00 - 90.00	80.00 - 90.00
කැපපට්පොළ (ආ. ම.)	120.00 - 130.00	150.00 - 160.00	400.00	450.00	540.00 - 560.00	80.00 - 90.00	100.00 - 120.00
නොරොච්චෝලේ (ආ. ම.)	80.00 - 120.00	120.00 - 140.00	350.00	420.00	-	80.00 - 150.00	100.00 - 140.00
නුවරඑළිය	130.00 - 140.00	160.00 - 180.00	440.00	460.00	550.00 - 580.00	70.00 - 80.00	110.00 - 130.00
නුවර	120.00 - 150.00	150.00 - 200.00	380.00	400.00	580.00 - 600.00	80.00 - 100.00	120.00 - 130.00
හම්බන්තොට	200.00 - 250.00	80.00 - 120.00	360.00	430.00	720.00 - 800.00	100.00 - 140.00	90.00 - 130.00
තඹුන්තේගම (ආ. ම.)	120.00 - 160.00	110.00 - 140.00	380.00	450.00	450.00 - 500.00	60.00 - 80.00	70.00 - 100.00
තිස්සමහාරාමය	130.00 - 150.00	140.00 - 160.00	430.00	480.00	520.00 - 550.00	120.00 - 130.00	120.00 - 130.00
යාපනය	340.00 - 380.00	160.00 - 180.00	280.00 - 320.00		350.00 - 380.00	100.00 - 140.00	160.00 - 180.00
බණ්ඩාරවෙල	-	-	380.00 - 420.00		-	80.00 - 100.00	120.00 - 140.00
වේයන්ගොඩ	110.00 - 140.00	170.00 - 200.00	450.00 - 500.00		600.00 - 650.00	80.00 - 100.00	120.00 - 140.00

ප්‍රදේශ	කොළ එළවළු			පොල් (ගෙඩියකට රු.)	
	මුකුණුවැන්න	කංකුන්	ගොටුකොළ	ලොකු	කුඩා
කොළඹ	40.00 - 50.00	40.00 - 50.00	280.00 - 300.00	90.00 - 95.00	70.00 - 80.00
මීගොඩ (ආ. ම.)	80.00 - 80.00	80.00 - 80.00	80.00 - 100.00	90.00 - 100.00	80.00 - 85.00
නොරොච්චෝලේ (ආ. ම.)	50.00 - 60.00	50.00 - 60.00	120.00 - 130.00	70.00 - 75.00	55.00 - 65.00
නුවරඑළිය	-	-	-	-	-
දඹුල්ල (ආ. ම.)	25.00 - 30.00	25.00 - 30.00	20.00 - 25.00	68.00 - 70.00	58.00 - 62.00
නුවර	40.00 - 45.00	40.00 - 50.00	230.00 - 240.00	73.00 - 75.00	60.00 - 65.00
හම්බන්තොට	45.00 - 50.00	40.00 - 45.00	60.00 - 70.00	-	-
තඹුන්තේගම (ආ. ම.)	30.00 - 30.00	30.00 - 30.00	-	65.00 - 70.00	55.00 - 60.00
තිස්සමහාරාමය	40.00 - 45.00	40.00 - 45.00	50.00 - 55.00	80.00 - 85.00	60.00 - 65.00
යාපනය	70.00 - 80.00	30.00 - 35.00	180.00 - 200.00	70.00 - 90.00	50.00 - 60.00
බණ්ඩාරවෙල	-	-	-	-	-
වේයන්ගොඩ	40.00 - 40.00	35.00 - 40.00	45.00 - 45.00	80.00 - 80.00	-

කොළඹ, මීගොඩ, නොරොච්චෝලේ සහ නුවර ගොටුකොළ කිලෝවකට රුපියල්

වග අංක 07: සලකා බලන සිල්ලර වෙළඳපොලවල එළවළු මිල ගණන් (කිලෝවකට රුපියල්)

සති අංක 33: 11 - 17 අගෝස්තු 2023

ප්‍රදේශ	උඩරට එළවළු වර්ග									
	බටර් බෝංචි	කොළ බෝංචි	කැරට	ලීක්ස්	බීට් රූට	තෝකෝල්	රාබු	ගෝවා	තක්කාලි	
කොළඹ	-	320.00 - 480.00	400.00 - 560.00	200.00 - 320.00	140.00 - 320.00	100.00 - 320.00	120.00 - 240.00	200.00 - 320.00	200.00 - 400.00	
ගම්පහ	-	400.00 - 480.00	480.00 - 600.00	200.00 - 240.00	200.00 - 240.00	160.00 - 240.00	160.00 - 240.00	280.00 - 300.00	320.00 - 400.00	
කුරුණෑගල	-	480.00 - 500.00	480.00 - 520.00	240.00 - 280.00	240.00 - 260.00	180.00 - 220.00	180.00 - 240.00	280.00 - 320.00	300.00 - 320.00	
නිකවැරටිය	-	480.00 - 520.00	520.00 - 600.00	240.00 - 320.00	200.00 - 240.00	200.00 - 320.00	140.00 - 160.00	240.00 - 320.00	320.00 - 320.00	
දඹුල්ල	-	460.00 - 480.00	560.00 - 600.00	180.00 - 200.00	180.00 - 200.00	100.00 - 120.00	100.00 - 120.00	200.00 - 240.00	200.00 - 240.00	
අනුරාධපුරය	-	480.00 - 520.00	520.00 - 600.00	200.00 - 320.00	180.00 - 240.00	140.00 - 200.00	120.00 - 160.00	240.00 - 320.00	240.00 - 280.00	
තඹිත්තේගම	-	460.00 - 520.00	480.00 - 560.00	180.00 - 240.00	160.00 - 220.00	120.00 - 180.00	80.00 - 120.00	220.00 - 280.00	180.00 - 240.00	
පොළොන්නරුව	-	490.00 - 510.00	580.00 - 600.00	320.00 - 340.00	240.00 - 260.00	140.00 - 150.00	100.00 - 120.00	300.00 - 320.00	240.00 - 250.00	
කළුතර	-	400.00 - 440.00	460.00 - 480.00	220.00 - 260.00	200.00 - 220.00	180.00 - 200.00	160.00 - 180.00	240.00 - 260.00	320.00 - 340.00	
බදුල්ල	-	440.00 - 480.00	440.00 - 500.00	240.00 - 280.00	200.00 - 240.00	200.00 - 240.00	120.00 - 160.00	240.00 - 280.00	240.00 - 280.00	
කැප්පෙට්පොළ	-	380.00 - 400.00	360.00 - 400.00	160.00 - 180.00	150.00 - 160.00	160.00 - 180.00	140.00 - 150.00	220.00 - 230.00	250.00 - 280.00	
මොණරාගල	-	400.00 - 520.00	520.00 - 600.00	200.00 - 260.00	240.00 - 320.00	200.00 - 240.00	160.00 - 200.00	240.00 - 320.00	300.00 - 320.00	
කෑගල්ල	-	450.00 - 480.00	500.00 - 520.00	290.00 - 320.00	260.00 - 280.00	210.00 - 240.00	220.00 - 240.00	300.00 - 320.00	300.00 - 320.00	
අම්පාර	-	440.00 - 480.00	520.00 - 560.00	240.00 - 280.00	280.00 - 280.00	160.00 - 240.00	160.00 - 160.00	280.00 - 320.00	280.00 - 360.00	
දෙහිඅත්තකණ්ඩිය	-	400.00 - 480.00	580.00 - 620.00	180.00 - 200.00	160.00 - 200.00	140.00 - 180.00	100.00 - 180.00	200.00 - 260.00	200.00 - 240.00	
නුවරඑළිය	-	420.00 - 440.00	460.00 - 500.00	180.00 - 200.00	180.00 - 200.00	160.00 - 180.00	150.00 - 160.00	220.00 - 250.00	250.00 - 280.00	
නුවර	-	550.00 - 600.00	550.00 - 600.00	240.00 - 260.00	160.00 - 180.00	160.00 - 180.00	120.00 - 140.00	200.00 - 240.00	260.00 - 300.00	
පුත්තලම	-	520.00 - 600.00	520.00 - 600.00	220.00 - 280.00	200.00 - 280.00	200.00 - 300.00	160.00 - 200.00	280.00 - 320.00	280.00 - 360.00	
හම්බන්තොට	-	400.00 - 480.00	480.00 - 580.00	200.00 - 270.00	200.00 - 240.00	180.00 - 240.00	120.00 - 160.00	220.00 - 260.00	200.00 - 240.00	
රත්නපුරය	-	440.00 - 480.00	480.00 - 520.00	220.00 - 240.00	200.00 - 220.00	180.00 - 200.00	130.00 - 150.00	240.00 - 260.00	280.00 - 320.00	
මාතර	-	400.00 - 480.00	400.00 - 480.00	200.00 - 250.00	200.00 - 260.00	150.00 - 200.00	100.00 - 120.00	200.00 - 240.00	200.00 - 240.00	
ගාල්ල	-	400.00 - 450.00	500.00 - 560.00	180.00 - 260.00	180.00 - 220.00	120.00 - 180.00	120.00 - 180.00	260.00 - 280.00	220.00 - 280.00	
තිස්සමහාරාමය	-	380.00 - 420.00	470.00 - 500.00	200.00 - 230.00	190.00 - 220.00	140.00 - 150.00	110.00 - 130.00	270.00 - 300.00	230.00 - 250.00	
මීගොඩ (ආ. ම.)	-	400.00 - 480.00	520.00 - 560.00	200.00 - 220.00	160.00 - 320.00	160.00 - 200.00	160.00 - 200.00	280.00 - 320.00	240.00 - 320.00	
ඇඹිලිපිටිය	-	440.00 - 480.00	520.00 - 600.00	250.00 - 300.00	200.00 - 240.00	200.00 - 240.00	120.00 - 160.00	300.00 - 350.00	200.00 - 280.00	
යාපනය	-	500.00 - 550.00	520.00 - 580.00	200.00 - 220.00	150.00 - 180.00	-	100.00 - 120.00	250.00 - 280.00	240.00 - 280.00	
වවුනියාව	-	550.00 - 600.00	550.00 - 600.00	240.00 - 260.00	250.00 - 300.00	200.00 - 240.00	120.00 - 150.00	300.00 - 340.00	280.00 - 300.00	
මන්නාරම	-	500.00 - 550.00	550.00 - 600.00	320.00 - 360.00	240.00 - 280.00	160.00 - 200.00	160.00 - 200.00	320.00 - 350.00	320.00 - 360.00	
කිළිනොච්චිය	-	580.00 - 620.00	580.00 - 620.00	380.00 - 400.00	260.00 - 300.00	-	200.00 - 220.00	300.00 - 340.00	380.00 - 400.00	
මුලතිව්	-	480.00 - 500.00	580.00 - 600.00	320.00 - 360.00	280.00 - 300.00	-	180.00 - 200.00	320.00 - 340.00	380.00 - 400.00	
මඩකලපුව	-	560.00 - 600.00	550.00 - 560.00	320.00 - 350.00	250.00 - 280.00	300.00 - 320.00	200.00 - 220.00	300.00 - 320.00	280.00 - 320.00	
ත්‍රිකුණාමලය	-	480.00 550.00	480.00 520.00	270.00 300.00	230.00 - 250.00	200.00 230.00	180.00 200.00	270.00 300.00	280.00 320.00	
හඟුරන්කෙත	-	390.00 - 450.00	420.00 - 450.00	140.00 - 160.00	140.00 - 160.00	80.00 - 100.00	60.00 - 80.00	140.00 - 170.00	160.00 - 190.00	
වේයන්ගොඩ	-	480.00 - 480.00	520.00 - 550.00	280.00 - 320.00	220.00 - 240.00	180.00 - 240.00	160.00 - 200.00	220.00 - 280.00	280.00 - 340.00	
ගලෙන්බිඳුණුවැව	-	520.00 - 600.00	520.00 - 600.00	240.00 - 320.00	160.00 - 240.00	140.00 - 160.00	100.00 - 120.00	240.00 - 320.00	240.00 - 320.00	
බණ්ඩාරවෙල	-	400.00 - 450.00	420.00 - 460.00	200.00 - 220.00	180.00 - 200.00	160.00 - 180.00	120.00 - 140.00	200.00 - 220.00	220.00 - 240.00	
මාතලේ	-	440.00 - 480.00	520.00 - 600.00	240.00 - 280.00	200.00 - 240.00	120.00 - 160.00	120.00 - 140.00	280.00 - 300.00	200.00 - 240.00	

15

වගු අංක 07 (ඉතිරිය.)

ප්‍රදේශ	පහතරට එළවළු වර්ග																			
	බණ්ඩක්කා		වම්බු		මාළු මිරිස්		වට්ටක්කා		පිපිඤ්ඤා		කරවිල		පතෝල		මුරුංඟා		වැටකොළ		මෑ කරල්	
කොළඹ	140.00	320.00	240.00	400.00	240.00	600.00	110.00	240.00	100.00	200.00	200.00	480.00	180.00	320.00	240.00	480.00	180.00	400.00	180.00	360.00
ගම්පහ	240.00	320.00	400.00	480.00	480.00	480.00	200.00	240.00	120.00	160.00	320.00	400.00	240.00	320.00	320.00	400.00	240.00	320.00	240.00	320.00
කුරුණෑගල	240.00	260.00	320.00	400.00	360.00	400.00	160.00	200.00	130.00	160.00	320.00	360.00	260.00	280.00	300.00	340.00	280.00	320.00	280.00	320.00
නිකවැරටිය	200.00	240.00	280.00	320.00	320.00	480.00	140.00	200.00	120.00	200.00	280.00	320.00	240.00	320.00	280.00	400.00	260.00	320.00	240.00	320.00
දඹුල්ල	120.00	160.00	360.00	400.00	350.00	400.00	180.00	200.00	100.00	120.00	280.00	300.00	200.00	240.00	240.00	280.00	200.00	220.00	200.00	260.00
අනුරාධපුරය	140.00	200.00	240.00	320.00	280.00	400.00	160.00	200.00	120.00	160.00	280.00	360.00	160.00	260.00	300.00	360.00	180.00	260.00	240.00	320.00
තඹුන්තේගම	80.00	120.00	240.00	320.00	240.00	400.00	120.00	180.00	80.00	120.00	240.00	320.00	160.00	220.00	260.00	300.00	140.00	180.00	200.00	260.00
පොළොන්නරුව	180.00	200.00	300.00	330.00	400.00	450.00	180.00	200.00	100.00	120.00	360.00	380.00	200.00	220.00	350.00	360.00	240.00	260.00	350.00	360.00
කළුතර	160.00	180.00	300.00	320.00	440.00	460.00	160.00	180.00	140.00	160.00	300.00	320.00	180.00	200.00	280.00	300.00	260.00	280.00	200.00	220.00
බදුල්ල	180.00	220.00	320.00	360.00	400.00	440.00	180.00	220.00	120.00	160.00	280.00	320.00	240.00	280.00	240.00	280.00	280.00	320.00	280.00	320.00
කැප්පට්පොළ	170.00	190.00	280.00	300.00	380.00	400.00	180.00	200.00	150.00	170.00	280.00	300.00	180.00	200.00	250.00	260.00	180.00	200.00	200.00	220.00
මොණරාගල	160.00	240.00	240.00	320.00	320.00	440.00	200.00	240.00	120.00	160.00	320.00	400.00	200.00	240.00	300.00	320.00	240.00	320.00	300.00	320.00
කෑගල්ල	220.00	240.00	340.00	360.00	340.00	360.00	180.00	200.00	120.00	140.00	380.00	400.00	220.00	240.00	320.00	360.00	260.00	280.00	260.00	280.00
අම්පාර	160.00	240.00	400.00	400.00	480.00	480.00	180.00	200.00	160.00	180.00	320.00	360.00	160.00	180.00	400.00	400.00	240.00	280.00	240.00	280.00
දෙහිඅත්තකණ්ඩිය	260.00	300.00	240.00	300.00	380.00	420.00	100.00	120.00	100.00	120.00	300.00	400.00	160.00	200.00	200.00	240.00	300.00	320.00	260.00	300.00
නුවරඑළිය	180.00	200.00	300.00	340.00	380.00	400.00	200.00	220.00	160.00	180.00	300.00	320.00	200.00	220.00	280.00	300.00	220.00	240.00	220.00	240.00
නුවර	180.00	200.00	450.00	480.00	500.00	550.00	180.00	200.00	120.00	130.00	360.00	400.00	160.00	200.00	300.00	320.00	200.00	240.00	240.00	280.00
පුත්තලම	200.00	240.00	360.00	400.00	400.00	480.00	200.00	240.00	140.00	180.00	300.00	320.00	200.00	240.00	360.00	400.00	250.00	280.00	280.00	320.00
රත්නපුරය	180.00	220.00	320.00	340.00	400.00	440.00	180.00	200.00	140.00	160.00	400.00	440.00	300.00	320.00	360.00	400.00	280.00	320.00	340.00	380.00
හම්බන්තොට	120.00	160.00	280.00	320.00	320.00	380.00	140.00	200.00	100.00	120.00	320.00	420.00	260.00	320.00	240.00	280.00	220.00	260.00	240.00	280.00
මාතර	160.00	200.00	240.00	300.00	320.00	400.00	160.00	220.00	100.00	130.00	300.00	400.00	240.00	260.00	300.00	360.00	220.00	240.00	240.00	260.00
ගාල්ල	140.00	200.00	240.00	300.00	400.00	480.00	160.00	180.00	100.00	180.00	300.00	360.00	220.00	260.00	300.00	320.00	240.00	260.00	240.00	280.00
තිස්සමහරාමය	110.00	130.00	200.00	250.00	400.00	440.00	160.00	180.00	100.00	120.00	300.00	400.00	200.00	230.00	250.00	280.00	200.00	240.00	180.00	220.00
මීගොඩ (ආ. ම.)	160.00	200.00	360.00	400.00	360.00	400.00	160.00	200.00	120.00	160.00	320.00	400.00	200.00	240.00	-	-	200.00	240.00	200.00	240.00
ඇඹිලිපිටිය	150.00	200.00	320.00	400.00	240.00	320.00	160.00	250.00	80.00	120.00	320.00	400.00	200.00	280.00	240.00	300.00	240.00	280.00	280.00	320.00
යාපනය	180.00	220.00	180.00	230.00	300.00	350.00	90.00	120.00	90.00	110.00	320.00	400.00	80.00	110.00	250.00	320.00	-	-	380.00	440.00
වවුනියාව	280.00	300.00	230.00	300.00	400.00	450.00	150.00	180.00	150.00	180.00	450.00	500.00	150.00	180.00	320.00	350.00	-	-	450.00	500.00
මන්නාරම	240.00	280.00	300.00	350.00	400.00	450.00	200.00	220.00	180.00	200.00	400.00	450.00	240.00	340.00	320.00	400.00	-	-	320.00	350.00
කිලිනොච්චිය	240.00	260.00	340.00	360.00	400.00	440.00	200.00	220.00	-	-	450.00	460.00	240.00	260.00	300.00	340.00	-	-	400.00	440.00
මුලතිව්	280.00	300.00	350.00	360.00	480.00	500.00	200.00	220.00	-	-	450.00	460.00	250.00	260.00	400.00	460.00	-	-	400.00	440.00
මඩකලපුව	280.00	300.00	320.00	360.00	380.00	400.00	200.00	220.00	150.00	160.00	450.00	480.00	240.00	250.00	400.00	420.00	300.00	320.00	360.00	400.00
ත්‍රිකුණාමලය	220.00	250.00	220.00	250.00	300.00	330.00	180.00	200.00	180.00	200.00	380.00	400.00	200.00	250.00	350.00	420.00	280.00	300.00	320.00	350.00
හඟුරන්කොන	120.00	150.00	250.00	280.00	250.00	300.00	130.00	160.00	100.00	130.00	240.00	280.00	130.00	150.00	250.00	300.00	160.00	200.00	220.00	250.00
වේයන්ගොඩ	200.00	240.00	380.00	440.00	400.00	500.00	180.00	200.00	140.00	160.00	320.00	360.00	240.00	260.00	320.00	400.00	240.00	320.00	200.00	240.00
ගලෙන්බිඳුණුවැව	140.00	160.00	240.00	320.00	360.00	400.00	160.00	200.00	100.00	120.00	360.00	400.00	160.00	240.00	160.00	200.00	200.00	240.00	240.00	280.00
බණ්ඩාරවෙල	160.00	180.00	280.00	300.00	380.00	400.00	200.00	220.00	140.00	160.00	300.00	320.00	240.00	260.00	300.00	320.00	220.00	240.00	240.00	260.00
මාතලේ	240.00	260.00	340.00	400.00	360.00	400.00	160.00	200.00	140.00	160.00	280.00	320.00	200.00	240.00	280.00	320.00	200.00	240.00	240.00	280.00

වගු අංක 07 (ඉතිරිය.)

17

ප්‍රදේශ	පහතරට එළවළු වර්ග					කොළ එළවළු වර්ග (මිටියකට රු.)			පොල් (ගෙඩියකට රු.)	
	අළු කෙසෙල්	අමු මිරිස්	දෙහි	බතල	මඤ්ඤොක්කා	මුතුණුවැන්න	කාකුන්	ගොටුකොළ	ලොකු	කුඩා
කොළඹ	200.00 - 320.00	400.00 - 800.00	580.00 - 1000.00	120.00 - 240.00	140.00 - 240.00	50.00 - 80.00	50.00 - 80.00	100.00 - 110.00	100.00 - 120.00	75.00 - 95.00
ගම්පහ	280.00 - 280.00	600.00 - 800.00	800.00 - 800.00	200.00 - 200.00	200.00 - 200.00	60.00 - 70.00	60.00 - 70.00	30.00 - 30.00	100.00 - 120.00	60.00 - 80.00
කුරුණෑගල	240.00 - 260.00	600.00 - 600.00	700.00 - 800.00	240.00 - 260.00	200.00 - 240.00	50.00 - 50.00	50.00 - 50.00	30.00 - 40.00	85.00 - 90.00	60.00 - 65.00
නිකවැරටිය	160.00 - 200.00	600.00 - 800.00	700.00 - 800.00	160.00 - 240.00	160.00 - 160.00	40.00 - 50.00	40.00 - 50.00	60.00 - 60.00	75.00 - 80.00	65.00 - 70.00
දඹුල්ල	240.00 - 280.00	500.00 - 600.00	800.00 - 900.00	200.00 - 220.00	180.00 - 200.00	50.00 - 60.00	50.00 - 60.00	40.00 - 60.00	80.00 - 90.00	65.00 - 70.00
අනුරාධපුරය	200.00 - 280.00	500.00 - 800.00	700.00 - 800.00	160.00 - 240.00	200.00 - 240.00	50.00 - 60.00	50.00 - 60.00	50.00 - 60.00	80.00 - 90.00	60.00 - 70.00
තඹුන්තේගම	160.00 - 220.00	480.00 - 600.00	550.00 - 600.00	160.00 - 200.00	160.00 - 200.00	40.00 - 50.00	40.00 - 50.00	-	70.00 - 85.00	60.00 - 65.00
පොළොන්නරුව	120.00 - 140.00	600.00 - 650.00	650.00 - 700.00	140.00 - 160.00	170.00 - 180.00	50.00 - 50.00	50.00 - 50.00	50.00 - 50.00	-	50.00 - 60.00
කළුතර	240.00 - 260.00	600.00 - 700.00	700.00 - 800.00	220.00 - 240.00	160.00 - 180.00	70.00 - 80.00	70.00 - 80.00	90.00 - 100.00	100.00 - 110.00	85.00 - 90.00
බදුල්ල	230.00 - 250.00	600.00 - 700.00	800.00 - 900.00	180.00 - 200.00	220.00 - 240.00	70.00 - 70.00	70.00 - 70.00	70.00 - 80.00	90.00 - 95.00	80.00 - 85.00
කැපපේටිපොළ	240.00 - 260.00	600.00 - 650.00	650.00 - 700.00	140.00 - 150.00	180.00 - 200.00	35.00 - 45.00	35.00 - 40.00	25.00 - 30.00	85.00 - 88.00	75.00 - 80.00
මොණරාගල	140.00 - 200.00	580.00 - 600.00	700.00 - 750.00	100.00 - 160.00	100.00 - 140.00	50.00 - 60.00	50.00 - 60.00	50.00 - 60.00	80.00 - 90.00	60.00 - 65.00
කැගල්ල	260.00 - 280.00	650.00 - 700.00	750.00 - 800.00	180.00 - 200.00	200.00 - 210.00	70.00 - 80.00	70.00 - 80.00	50.00 - 70.00	85.00 - 90.00	65.00 - 80.00
අම්පාර	200.00 - 220.00	700.00 - 700.00	300.00 - 500.00	200.00 - 200.00	150.00 - 160.00	50.00 - 60.00	50.00 - 50.00	50.00 - 50.00	95.00 - 95.00	90.00 - 90.00
දෙහිඅත්තකණ්ඩිය	260.00 - 280.00	750.00 - 800.00	600.00 - 800.00	100.00 - 120.00	150.00 - 200.00	60.00 - 60.00	60.00 - 60.00	60.00 - 60.00	70.00 - 75.00	60.00 - 65.00
නුවරඑළිය	240.00 - 250.00	660.00 - 700.00	680.00 - 720.00	150.00 - 160.00	180.00 - 200.00	40.00 - 45.00	40.00 - 45.00	30.00 - 35.00	84.00 - 88.00	76.00 - 80.00
නුවර	320.00 - 360.00	700.00 - 800.00	800.00 - 850.00	160.00 - 180.00	180.00 - 200.00	50.00 - 60.00	50.00 - 60.00	40.00 - 45.00	85.00 - 95.00	65.00 - 75.00
පුත්තලම	160.00 - 200.00	600.00 - 700.00	600.00 - 800.00	180.00 - 220.00	180.00 - 220.00	70.00 - 70.00	70.00 - 70.00	40.00 - 40.00	75.00 - 85.00	65.00 - 70.00
රත්නපුරය	230.00 - 260.00	650.00 - 700.00	750.00 - 800.00	160.00 - 180.00	160.00 - 180.00	80.00 - 90.00	80.00 - 85.00	90.00 - 100.00	100.00 - 120.00	80.00 - 95.00
හම්බන්තොට	120.00 - 180.00	520.00 - 600.00	800.00 - 900.00	140.00 - 160.00	140.00 - 200.00	50.00 - 55.00	50.00 - 50.00	70.00 - 80.00	90.00 - 110.00	65.00 - 70.00
මාතර	230.00 - 250.00	550.00 - 600.00	800.00 - 1000.00	130.00 - 150.00	160.00 - 220.00	55.00 - 60.00	55.00 - 60.00	85.00 - 95.00	85.00 - 110.00	60.00 - 75.00
ගාල්ල	180.00 - 240.00	600.00 - 600.00	800.00 - 800.00	160.00 - 200.00	200.00 - 240.00	60.00 - 70.00	50.00 - 60.00	60.00 - 80.00	95.00 - 100.00	80.00 - 85.00
තිස්සමහාරාමය	190.00 - 210.00	550.00 - 800.00	600.00 - 700.00	150.00 - 170.00	180.00 - 200.00	45.00 - 50.00	45.00 - 50.00	55.00 - 60.00	85.00 - 90.00	65.00 - 70.00
මීගොඩ (ආ. ම.)	280.00 - 300.00	660.00 - 700.00	520.00 - 600.00	100.00 - 120.00	160.00 - 200.00	80.00 - 100.00	80.00 - 80.00	80.00 - 100.00	100.00 - 120.00	80.00 - 90.00
ඇඹිලිපිටිය	160.00 - 200.00	600.00 - 650.00	700.00 - 800.00	150.00 - 200.00	150.00 - 200.00	50.00 - 70.00	50.00 - 70.00	80.00 - 90.00	90.00 - 110.00	60.00 - 80.00
යාපනය	180.00 - 220.00	320.00 - 400.00	380.00 - 420.00	140.00 - 180.00	180.00 - 200.00	80.00 - 90.00	35.00 - 40.00	40.00 - 45.00	100.00 - 130.00	60.00 - 80.00
වවුනියාව	240.00 - 260.00	400.00 - 460.00	450.00 - 500.00	200.00 - 240.00	260.00 - 280.00	65.00 - 70.00	60.00 - 70.00	60.00 - 65.00	95.00 - 100.00	70.00 - 90.00
මන්නාරම	200.00 - 240.00	700.00 - 800.00	700.00 - 800.00	150.00 - 200.00	240.00 - 250.00	50.00 - 60.00	50.00 - 60.00	35.00 - 50.00	70.00 - 80.00	50.00 - 60.00
කිලිනොච්චිය	200.00 - 220.00	580.00 - 620.00	580.00 - 620.00	200.00 - 230.00	240.00 - 260.00	50.00 - 60.00	40.00 - 50.00	45.00 - 50.00	70.00 - 80.00	40.00 - 50.00
මුලතිව්	180.00 - 200.00	600.00 - 650.00	550.00 - 600.00	180.00 - 200.00	240.00 - 260.00	50.00 - 60.00	50.00 - 60.00	40.00 - 50.00	70.00 - 80.00	55.00 - 60.00
මඩකලපුව	280.00 - 320.00	600.00 - 700.00	800.00 - 850.00	180.00 - 200.00	220.00 - 240.00	60.00 - 70.00	50.00 - 60.00	50.00 - 50.00	80.00 - 80.00	50.00 - 60.00
ත්‍රිකුණාමලය	300.00 350.00	600.00 650.00	780.00 850.00	170.00 220.00	240.00 280.00	55.00 60.00	55.00 60.00	50.00 55.00	100.00 110.00	75.00 85.00
හඟුරන්කොන	210.00 - 250.00	550.00 - 650.00	650.00 - 750.00	130.00 - 150.00	140.00 - 160.00	40.00 - 45.00	40.00 - 45.00	35.00 - 45.00	85.00 - 95.00	70.00 - 80.00
වේයන්ගොඩ	250.00 - 280.00	700.00 - 700.00	700.00 - 800.00	200.00 - 240.00	180.00 - 200.00	60.00 - 70.00	60.00 - 70.00	30.00 - 30.00	100.00 - 100.00	60.00 - 90.00
ගලෙන්බිඳුණුවැව	-	600.00 - 620.00	-	140.00 - 160.00	120.00 - 140.00	50.00 - 60.00	50.00 - 60.00	50.00 - 60.00	80.00 - 90.00	60.00 - 70.00
බණ්ඩාරවෙල	220.00 - 240.00	500.00 - 600.00	700.00 - 800.00	180.00 - 200.00	220.00 - 240.00	50.00 - 60.00	50.00 - 60.00	60.00 - 70.00	95.00 - 100.00	75.00 - 80.00
මාතලේ	200.00 - 240.00	600.00 - 800.00	800.00 - 1000.00	160.00 - 180.00	160.00 - 180.00	40.00 - 50.00	40.00 - 50.00	40.00 - 50.00	85.00 - 90.00	60.00 - 70.00

වග අංක 08: සලකා බලන සිල්ලර වෙළඳපොලවල පලතුරු මිල ගණන් (ගෙඩියකට රුපියල්)

සති අංක 33: 11 - 17 අගෝස්තු 2023

18

ප්‍රදේශ	කෙසෙල් වර්ග					අන්නාසි			අඹ වර්ග	
	ඇඹුල් (කි. රු.)	කෝලිකුටු (කි. රු.)	සීනි (කි. රු.)	ආනමාළ	ඇම්බුන්	ලොකු	මධ්‍යම	කුඩා	බෙට්ටි	කර්තකොලොම්බන්
කොළඹ	200.00 - 250.00	450.00 - 550.00	180.00 - 240.00	30.00 - 42.00	38.00 - 58.00	1100.00 - 1275.00	900.00 - 980.00	650.00 - 800.00	-	280.00 - 400.00
ගම්පහ	200.00 - 220.00	420.00 - 450.00	180.00 - 180.00	22.00 - 28.00	31.00 - 35.00	800.00 - 1000.00	500.00 - 650.00	350.00 - 450.00	-	230.00 - 250.00
කුරුණෑගල	160.00 - 200.00	400.00 - 500.00	130.00 - 150.00	20.00 - 20.00	24.00 - 30.00	-	650.00 - 750.00	550.00 - 600.00	-	200.00 - 200.00
නිකවැරටිය	160.00 - 180.00	450.00 - 480.00	150.00 - 180.00	-	38.00 - 47.00	850.00 - 950.00	700.00 - 800.00	600.00 - 650.00	-	-
දඹුල්ල	160.00 - 180.00	450.00 - 480.00	160.00 - 180.00	-	40.00 - 43.00	800.00 - 850.00	550.00 - 600.00	260.00 - 280.00	70.00 - 80.00	250.00 - 280.00
අනුරාධපුරය	200.00 - 240.00	450.00 - 550.00	180.00 - 200.00	26.00 - 30.00	35.00 - 40.00	840.00 - 900.00	720.00 - 780.00	500.00 - 600.00	-	-
තඹුන්තේගම	220.00 - 250.00	450.00 - 500.00	200.00 - 230.00	30.00 - 35.00	42.00 - 50.00	1080.00 - 1260.00	900.00 - 1050.00	720.00 - 840.00	-	-
පොළොන්නරුව	200.00 - 220.00	400.00 - 450.00	150.00 - 160.00	26.00 - 28.00	30.00 - 31.00	800.00 - 900.00	650.00 - 700.00	450.00 - 500.00	-	-
කළුතර	220.00 - 240.00	500.00 - 520.00	200.00 - 220.00	42.00 - 44.00	48.00 - 50.00	-	740.00 - 800.00	670.00 - 700.00	-	340.00 - 380.00
බදුල්ල	160.00 - 180.00	350.00 - 400.00	140.00 - 160.00	18.00 - 20.00	27.00 - 28.00	-	680.00 - 750.00	420.00 - 450.00	-	-
කැප්පෙට්පොළ	170.00 - 180.00	460.00 - 480.00	130.00 - 150.00	18.00 - 22.00	34.00 - 38.00	-	860.00 - 900.00	680.00 - 740.00	-	280.00 - 300.00
මොණරාගල	120.00 - 140.00	300.00 - 350.00	80.00 - 100.00	16.00 - 18.00	20.00 - 23.00	-	870.00 - 900.00	-	-	-
කෑගල්ල	140.00 - 160.00	440.00 - 480.00	140.00 - 160.00	15.00 - 25.00	20.00 - 25.00	-	700.00 - 800.00	500.00 - 650.00	-	-
අම්පාර	120.00 - 140.00	380.00 - 380.00	100.00 - 120.00	22.00 - 22.00	28.00 - 28.00	-	-	500.00 - 500.00	-	-
දෙහිඅත්තකණ්ඩිය	240.00 - 280.00	350.00 - 480.00	130.00 - 180.00	-	50.00 - 60.00	-	700.00 - 780.00	500.00 - 620.00	-	-
නුවරඑළිය	170.00 - 190.00	460.00 - 500.00	140.00 - 160.00	18.00 - 22.00	38.00 - 42.00	-	860.00 - 900.00	660.00 - 760.00	-	300.00 - 320.00
නුවර	200.00 - 220.00	450.00 - 500.00	170.00 - 200.00	25.00 - 27.00	40.00 - 45.00	1000.00 - 1050.00	650.00 - 750.00	450.00 - 500.00	-	160.00 - 180.00
පුත්තලම	140.00 - 160.00	350.00 - 450.00	150.00 - 170.00	18.00 - 20.00	-	-	750.00 - 825.00	550.00 - 600.00	-	130.00 - 140.00
රත්නපුරය	240.00 - 260.00	400.00 - 450.00	240.00 - 260.00	-	-	-	800.00 - 850.00	400.00 - 500.00	-	-
හම්බන්තොට	180.00 - 200.00	450.00 - 480.00	180.00 - 200.00	27.00 - 28.00	30.00 - 35.00	950.00 - 1000.00	800.00 - 850.00	450.00 - 550.00	-	-
මාතර	190.00 - 200.00	450.00 - 500.00	180.00 - 190.00	25.00 - 27.00	35.00 - 37.00	1000.00 - 1060.00	900.00 - 950.00	550.00 - 660.00	-	-
ගාල්ල	160.00 - 200.00	400.00 - 480.00	150.00 - 180.00	26.00 - 30.00	30.00 - 36.00	-	650.00 - 700.00	580.00 - 600.00	-	-
තිස්සමහාරාමය	160.00 - 200.00	400.00 - 450.00	160.00 - 180.00	30.00 - 35.00	30.00 - 35.00	880.00 - 900.00	700.00 - 720.00	560.00 - 580.00	-	130.00 - 140.00
මීගොඩ	180.00 - 190.00	400.00 - 440.00	180.00 - 190.00	35.00 - 40.00	40.00 - 40.00	1150.00 - 1150.00	880.00 - 880.00	680.00 - 680.00	-	-
ඇඹිලිපිටිය	140.00 - 160.00	400.00 - 430.00	130.00 - 150.00	20.00 - 30.00	25.00 - 35.00	-	650.00 - 700.00	450.00 - 600.00	70.00 - 90.00	150.00 - 160.00
යාපනය	120.00 - 150.00	380.00 - 420.00	120.00 - 160.00	-	-	900.00 - 1000.00	650.00 - 750.00	500.00 - 600.00	-	150.00 - 220.00
වවුනියාව	170.00 - 190.00	400.00 - 460.00	150.00 - 160.00	-	-	950.00 - 1000.00	650.00 - 690.00	520.00 - 550.00	-	150.00 - 200.00
මන්නාරම	160.00 - 180.00	350.00 - 400.00	140.00 - 160.00	20.00 - 22.00	-	850.00 - 900.00	750.00 - 800.00	650.00 - 700.00	-	-
කිලිනොච්චිය	180.00 - 200.00	400.00 - 440.00	180.00 - 200.00	30.00 - 32.00	-	960.00 - 990.00	770.00 - 800.00	640.00 - 660.00	-	280.00 - 300.00
මුලතිව්	150.00 - 180.00	300.00 - 350.00	150.00 - 180.00	25.00 - 28.00	28.00 - 30.00	840.00 - 850.00	710.00 - 720.00	550.00 - 580.00	-	-
මඩකලපුව	200.00 - 240.00	400.00 - 420.00	160.00 - 180.00	28.00 - 30.00	-	900.00 - 900.00	650.00 - 660.00	-	-	-
ත්‍රිකුණාමලය	180.00 - 220.00	380.00 - 450.00	170.00 - 190.00	-	33.00 - 36.00	-	750.00 - 800.00	650.00 - 700.00	-	160.00 - 167.00
වේයන්ගොඩ	200.00 - 230.00	500.00 - 550.00	180.00 - 220.00	20.00 - 25.00	31.00 - 44.00	950.00 - 1000.00	600.00 - 650.00	400.00 - 450.00	-	160.00 - 180.00
ගලෙන්බිඳුණුවුව	140.00 - 160.00	320.00 - 350.00	120.00 - 150.00	25.00 - 30.00	35.00 - 40.00	850.00 - 900.00	700.00 - 800.00	550.00 - 650.00	-	-
බණ්ඩාරවෙල	140.00 - 160.00	350.00 - 400.00	120.00 - 140.00	18.00 - 20.00	26.00 - 28.00	-	600.00 - 650.00	400.00 - 450.00	-	-
මාතලේ	160.00 - 200.00	400.00 - 450.00	160.00 - 200.00	-	50.00 - 50.00	800.00 - 800.00	680.00 - 750.00	400.00 - 450.00	-	280.00 - 300.00

වගු අංක 08 (ඉතිරිය.)

ප්‍රදේශ	අඹ වර්ග		අනෙකුත් පළතුරු වර්ග									
	විලාඩ	කොහු	පැපොල් (කි. රු.)	වැල් දොඩම්	දිවුල්	දොඩම්	අලිගැටපේර	බෙලි	මීදි (කි. රු.)	තැඹිලි		
කොළඹ	115.00 · 160.00	-	170.00 · 300.00	60.00 · 90.00	50.00 · 120.00	50.00 · 120.00	80.00 · 130.00	50.00 · 120.00	1800.00 · 2600.00	130.00 · 150.00		
ගම්පහ	-	-	200.00 · 230.00	60.00 · 60.00	150.00 · 150.00	120.00 · 130.00	120.00 · 130.00	120.00 · 120.00	2300.00 · 2300.00	140.00 · 140.00		
කුරුණෑගල	70.00 · 80.00	40.00 · 50.00	200.00 · 250.00	60.00 · 70.00	100.00 · 100.00	100.00 · 100.00	100.00 · 120.00	80.00 · 100.00	2500.00 · 2500.00	140.00 · 150.00		
නිකවැරටිය	-	-	180.00 · 200.00	-	40.00 · 50.00	100.00 · 100.00	80.00 · 120.00	-	2500.00 · 2500.00	100.00 · 120.00		
දඹුල්ල	80.00 · 100.00	35.00 · 40.00	200.00 · 240.00	35.00 · 40.00	60.00 · 80.00	100.00 · 120.00	80.00 · 100.00	80.00 · 100.00	2500.00 · 2600.00	130.00 · 140.00		
අනුරාධපුරය	-	-	160.00 · 200.00	-	40.00 · 60.00	80.00 · 120.00	60.00 · 100.00	40.00 · 70.00	2300.00 · 2800.00	120.00 · 150.00		
තඹුත්තේගම	-	-	190.00 · 250.00	-	40.00 · 60.00	-	50.00 · 80.00	60.00 · 100.00	1800.00 · 2400.00	80.00 · 120.00		
පොළොන්නරුව	100.00 · 100.00	-	180.00 · 200.00	50.00 · 60.00	-	-	70.00 · 90.00	60.00 · 70.00	2500.00 · 2550.00	120.00 · 130.00		
කළුතර	-	-	240.00 · 260.00	-	80.00 · 100.00	100.00 · 120.00	140.00 · 150.00	100.00 · 120.00	2500.00 · 2800.00	130.00 · 150.00		
බදුල්ල	-	-	160.00 · 180.00	35.00 · 40.00	60.00 · 70.00	70.00 · 90.00	30.00 · 50.00	45.00 · 60.00	2300.00 · 2500.00	120.00 · 140.00		
කැපපෙට්පොළ	68.00 · 75.00	22.00 · 25.00	200.00 · 220.00	44.00 · 48.00	45.00 · 55.00	75.00 · 85.00	44.00 · 48.00	40.00 · 50.00	2500.00 · 2600.00	150.00 · 160.00		
මොණරාගල	-	-	150.00 · 200.00	-	30.00 · 40.00	80.00 · 100.00	50.00 · 60.00	40.00 · 50.00	2600.00 · 2800.00	100.00 · 120.00		
කෑගල්ල	-	20.00 · 25.00	200.00 · 230.00	-	50.00 · 60.00	60.00 · 100.00	40.00 · 60.00	40.00 · 60.00	2500.00 · 2600.00	120.00 · 130.00		
අම්පාර	-	-	160.00 · 160.00	-	-	-	50.00 · 50.00	30.00 · 30.00	-	100.00 · 120.00		
දෙහිඅත්තකණ්ඩිය	-	-	180.00 · 200.00	-	30.00 · 50.00	-	50.00 · 80.00	-	2200.00 · 2800.00	100.00 · 130.00		
නුවරඑළිය	80.00 · 90.00	25.00 · 30.00	220.00 · 240.00	46.00 · 55.00	50.00 · 60.00	75.00 · 85.00	45.00 · 50.00	60.00 · 75.00	2500.00 · 2600.00	150.00 · 170.00		
නුවර	80.00 · 90.00	-	240.00 · 250.00	38.00 · 40.00	50.00 · 60.00	80.00 · 100.00	70.00 · 100.00	45.00 · 60.00	2000.00 · 2600.00	140.00 · 150.00		
පුත්තලම	-	-	180.00 · 200.00	50.00 · 60.00	-	70.00 · 80.00	100.00 · 120.00	-	-	120.00 · 140.00		
හම්බන්තොට	-	-	180.00 · 200.00	-	30.00 · 40.00	90.00 · 110.00	40.00 · 60.00	30.00 · 40.00	2300.00 · 2500.00	90.00 · 110.00		
රත්නපුරය	-	-	190.00 · 220.00	-	70.00 · 100.00	80.00 · 100.00	50.00 · 60.00	60.00 · 90.00	2250.00 · 2500.00	100.00 · 150.00		
මාතර	-	-	190.00 · 200.00	56.00 · 58.00	66.00 · 75.00	90.00 · 120.00	40.00 · 50.00	30.00 · 40.00	2000.00 · 2100.00	100.00 · 120.00		
ගාල්ල	-	-	180.00 · 220.00	50.00 · 60.00	55.00 · 62.00	100.00 · 130.00	55.00 · 70.00	60.00 · 80.00	2500.00 · 2900.00	100.00 · 120.00		
තිස්සමහාරාමය	-	35.00 · 40.00	170.00 · 200.00	45.00 · 50.00	35.00 · 40.00	60.00 · 70.00	40.00 · 45.00	40.00 · 45.00	2600.00 · 2600.00	90.00 · 100.00		
මීගොඩ	100.00 · 110.00	-	180.00 · 200.00	40.00 · 40.00	90.00 · 100.00	-	65.00 · 70.00	50.00 · 50.00	2000.00 · 2000.00	150.00 · 150.00		
ඇඹිලිපිටිය	70.00 · 90.00	50.00 · 70.00	200.00 · 220.00	30.00 · 40.00	70.00 · 100.00	100.00 · 120.00	60.00 · 90.00	-	1800.00 · 2200.00	110.00 · 130.00		
යාපනය	50.00 · 80.00	-	120.00 · 180.00	-	100.00 · 150.00	50.00 · 80.00	-	-	2250.00 · 2500.00	150.00 · 180.00		
වවුනියාව	-	-	160.00 · 180.00	-	100.00 · 140.00	70.00 · 80.00	90.00 · 120.00	-	2500.00 · 2650.00	120.00 · 150.00		
මන්නාරම	-	-	140.00 · 160.00	50.00 · 60.00	-	120.00 · 130.00	90.00 · 120.00	100.00 · 120.00	2600.00 · 2900.00	120.00 · 150.00		
කිලිනොච්චිය	70.00 · 80.00	-	180.00 · 200.00	50.00 · 60.00	60.00 · 80.00	50.00 · 60.00	70.00 · 80.00	-	2400.00 · 2500.00	150.00 · 160.00		
මුලතිව්	-	-	180.00 · 200.00	-	-	-	-	-	-	140.00 · 150.00		
මඩකලපුව	-	-	180.00 · 200.00	55.00 · 60.00	55.00 · 60.00	70.00 · 75.00	60.00 · 70.00	-	2000.00 · 2200.00	130.00 · 150.00		
ත්‍රිකුණාමලය	72.00 · 75.00	50.00 · 55.00	170.00 · 200.00	-	46.00 · 50.00	90.00 · 100.00	123.00 · 133.00	-	2650.00 · 2700.00	130.00 · 140.00		
වේයන්ගොඩ	-	-	200.00 · 250.00	50.00 · 60.00	60.00 · 100.00	80.00 · 120.00	75.00 · 100.00	60.00 · 100.00	2000.00 · 2800.00	100.00 · 150.00		
ගලන්බිඳුණුවැව	-	-	150.00 · 160.00	-	-	-	50.00 · 80.00	-	2500.00 · 2800.00	120.00 · 140.00		
බණ්ඩාරවෙල	-	-	160.00 · 180.00	40.00 · 50.00	60.00 · 70.00	80.00 · 100.00	30.00 · 40.00	40.00 · 50.00	2400.00 · 2500.00	120.00 · 140.00		
මාතලේ	80.00 · 90.00	40.00 · 50.00	200.00 · 250.00	35.00 · 40.00	80.00 · 90.00	90.00 · 100.00	40.00 · 50.00	50.00 · 60.00	2000.00 · 2200.00	120.00 · 130.00		

වග අංක 09: සලකා බලන නොග වෙළඳපොලවල මාළු හා බිත්තර මිල ගණන්

සති අංක 33: 11 - 17 අගෝස්තු 2023

ප්‍රදේශ	මාළු වර්ග (කිලෝවකට රුපියල්)					
	සාලයා	හුරුල්ලා	බලයා	කෙලවල්ලා	තෝරා	පරවි
කොළඹ	320.00 - 550.00	680.00 - 900.00	750.00 - 1000.00	1300.00 - 1450.00	2000.00 - 3000.00	1350.00 - 1500.00
නුවර	550.00 - 570.00	800.00 - 840.00	850.00 - 1000.00	1450.00 - 1600.00	2400.00 - 2500.00	1400.00 - 1450.00
කළුතර	450.00 - 480.00	800.00 - 820.00	850.00 - 900.00	1300.00 - 1400.00	-	1350.00 - 1400.00
පුත්තලම	400.00 - 500.00	600.00 - 700.00	600.00 - 750.00	1200.00 - 1350.00	-	1200.00 - 1300.00
මාතර	350.00 - 400.00	400.00 - 450.00	1000.00 - 1100.00	1800.00 - 1900.00	-	-
හම්බන්තොට	400.00 - 450.00	-	850.00 - 900.00	1600.00 - 1700.00	-	-
ගාල්ල	-	-	750.00 - 800.00	1400.00 - 1500.00	1400.00 - 1500.00	-
මඩකලපුව	350.00 - 400.00	600.00 - 700.00	550.00 - 650.00	1200.00 - 1400.00	1800.00 - 1900.00	1600.00 - 1700.00
ත්‍රිකුණාමලය	400.00 - 450.00	700.00 - 850.00	900.00 - 1000.00	1800.00 - 1900.00	1950.00 - 2100.00	1680.00 - 1750.00
මන්නාරම	420.00 - 450.00	-	-	-	-	1200.00 - 1300.00

ප්‍රදේශ	මාළු වර්ග (කිලෝවකට රුපියල්)				බිත්තර (බිත්තරයකට රුපියල්)	
	මෝරා	ඉස්සා	කලපන්	තෙප්පිලි	දුඹුරු	සුදු
කොළඹ	900.00 - 1100.00	1700.00 - 1940.00	1700.00 - 2400.00	-	43.00 - 43.00	42.00 - 47.00
නුවර	1150.00 - 1200.00	1680.00 - 1750.00	2000.00 - 2100.00	-	44.00 - 45.00	43.00 - 44.00
කළුතර	-	1660.00 - 1680.00	1800.00 - 2000.00	-	-	-
පුත්තලම	-	1000.00 - 1350.00	-	-	50.00 - 51.00	47.00 - 49.00
මාතර	-	1700.00 - 1800.00	2000.00 - 2100.00	-	-	-
හම්බන්තොට	-	1800.00 - 1850.00	-	-	-	-
ගාල්ල	700.00 - 800.00	-	1800.00 - 1800.00	-	44.00 - 45.00	43.00 - 45.00
මඩකලපුව	1000.00 - 1100.00	1500.00 - 1600.00	1600.00 - 1700.00	-	48.00 - 48.00	48.00 - 48.00
ත්‍රිකුණාමලය	1850.00 - 1900.00	1250.00 - 1350.00	-	-	46.00 - 48.00	45.00 - 48.00
මන්නාරම	1200.00 - 1300.00	1400.00 - 1500.00	-	-	-	45.00 - 46.00

වග අංක 10: සලකා බලන නොග වෙළඳපොලවල කරවල මිල ගණන් (කිලෝ 50කට රුපියල්)

සති අංක 33: 11 - 17 අගෝස්තු 2023

ප්‍රදේශ	දේශීය කරවල වර්ග					
	හාල්මැස්සා	කට්ටාවා	තෝරා	මෝරා	බලයා	අගුළුවා
කොළඹ	105000 - 115000	-	-	87500 - 95000	64000 - 75000	-
නුවර	100000 - 107500	-	-	98000 - 100000	85000 - 86000	-
මඩකලපුව	-	102500 - 110000	-	107500 - 110000	62500 - 65000	52500 - 55000
ත්‍රිකුණාමලය	54000 - 55000	-	97500 - 99000	-	56000 - 59000	60000 - 62500
මන්නාරම	49000 - 50000	90000 - 95000	-	87500 - 90000	77500 - 80000	47500 - 50000

ප්‍රදේශ	දේශීය කරවල වර්ග			ආනයනික කරවල වර්ග		
	මඩුවා	කොඩුවා	සාලයා	හාල්මැස්සා	කට්ටාවා	තෝරා
කොළඹ	77000 - 82500	-	30000 - 37000	44000 - 57500	75000 - 82500	-
නුවර	74000 - 76000	-	44000 - 45000	47000 - 53000	85000 - 86000	-
මඩකලපුව	77500 - 80000	-	42500 - 45000	47500 - 50000	-	-
ත්‍රිකුණාමලය	70000 - 72500	-	30000 - 32500	40000 - 42500	97500 - 100000	-
මන්නාරම	60000 - 65000	-	47500 - 50000	49000 - 50000	-	-

ප්‍රදේශ	ආනයනික කරවල වර්ග					
	මෝරා	බලයා	අගුළුවා	මඩුවා	කොඩුවා	සාලයා
කොළඹ	-	-	74000 - 76000	-	-	-
නුවර	-	-	-	-	-	-
මඩකලපුව	-	-	-	-	-	-
ත්‍රිකුණාමලය	-	-	-	-	-	-
මන්නාරම	-	-	-	-	-	-

වග අංක 11: සලකා බලන සිල්ලර වෙළඳපොලවල මාළු හා බිත්තර මිල ගණන් (කි. රු./බි. රු.)

සති අංක 33: 11 - 17 අගෝස්තු 2023

ප්‍රදේශ	මාළු වර්ග									බිත්තර වර්ග										
	සාලයා		හුරුල්ලා		බලයා		කෙලවල්ලා		තෝරා		පරවි		මෝරා		තලපත්		දුඹුරු		සුදු	
කොළඹ	500.00	800.00	800.00	1300.00	880.00	1600.00	1600.00	3000.00	3200.00	4000.00	1800.00	2900.00	1000.00	2400.00	2500.00	3400.00	44.00	53.00	43.00	48.00
ගම්පහ	800.00	800.00	1200.00	1200.00	-	-	2200.00	2200.00	-	-	-	-	-	-	3400.00	3400.00	55.00	55.00	50.00	50.00
කුරුණෑගල	700.00	800.00	1100.00	1200.00	1400.00	1400.00	2200.00	2200.00	-	-	1600.00	1600.00	1700.00	1700.00	2400.00	2400.00	46.00	48.00	45.00	46.00
නිකවැරටිය	900.00	900.00	1000.00	1000.00	1000.00	1200.00	2400.00	2400.00	-	-	2400.00	2400.00	-	-	2700.00	2700.00	55.00	55.00	39.00	50.00
දඹුල්ල	400.00	440.00	1000.00	1100.00	1000.00	1200.00	2200.00	2400.00	2700.00	2800.00	2000.00	2200.00	2000.00	2200.00	2200.00	2400.00	49.00	50.00	47.00	48.00
අනුරාධපුරය	700.00	750.00	900.00	1000.00	1000.00	1200.00	2200.00	2400.00	-	-	1500.00	1600.00	1800.00	2000.00	2600.00	2700.00	-	-	45.00	47.00
තඹින්නේගම	400.00	400.00	-	-	1100.00	1200.00	2600.00	2800.00	-	-	1600.00	1600.00	-	-	2800.00	3000.00	-	-	35.00	48.00
පොළොන්නරුව	600.00	650.00	900.00	1000.00	1200.00	1200.00	1800.00	1800.00	2800.00	2800.00	1550.00	1600.00	1800.00	1800.00	2400.00	2400.00	-	-	48.00	52.00
කළුතර	630.00	690.00	980.00	1000.00	1000.00	1100.00	1980.00	2160.00	-	-	1800.00	1900.00	-	-	2380.00	2430.00	-	-	48.00	49.00
බදුල්ල	600.00	700.00	800.00	1000.00	1200.00	1300.00	1800.00	2000.00	-	-	1400.00	1500.00	1600.00	1700.00	2200.00	2300.00	50.00	52.00	46.00	48.00
කැප්පෙට්පොළ	580.00	600.00	1100.00	1200.00	1250.00	1300.00	-	-	-	-	1500.00	1560.00	1400.00	1450.00	2350.00	2400.00	53.00	55.00	52.00	54.00
මොණරාගල	600.00	700.00	900.00	1000.00	1000.00	1200.00	2500.00	2600.00	-	-	-	-	-	-	2500.00	2600.00	45.00	48.00	45.00	48.00
කෑගල්ල	600.00	700.00	1100.00	1200.00	1750.00	1850.00	2500.00	2600.00	-	-	2200.00	2800.00	1800.00	2000.00	2700.00	2800.00	58.00	59.00	46.00	47.00
අම්පාර	600.00	600.00	600.00	800.00	1800.00	1800.00	1900.00	2400.00	-	-	-	-	-	-	2400.00	2600.00	46.00	46.00	46.00	53.00
දෙහිඅත්තකණ්ඩිය	500.00	600.00	600.00	600.00	1100.00	1600.00	1600.00	2000.00	-	-	-	-	1600.00	2000.00	-	-	44.00	44.00	43.00	48.00
නුවරඑළිය	600.00	620.00	1100.00	1200.00	1300.00	1400.00	1800.00	1900.00	-	-	1700.00	1800.00	1500.00	1600.00	2500.00	2600.00	53.00	55.00	52.00	54.00
නුවර	750.00	780.00	900.00	950.00	1200.00	1300.00	2000.00	2060.00	2800.00	3000.00	1700.00	1800.00	1700.00	1800.00	2260.00	2400.00	49.00	50.00	48.00	50.00
පුත්තලම	500.00	600.00	700.00	850.00	800.00	900.00	1350.00	1500.00	-	-	1350.00	1500.00	-	-	-	-	51.00	52.00	48.00	50.00
හම්බන්තොට	550.00	600.00	650.00	650.00	1550.00	1600.00	2300.00	2400.00	-	-	-	-	-	-	-	-	-	-	48.00	50.00
රත්නපුරය	580.00	620.00	900.00	1000.00	1420.00	1500.00	2260.00	2400.00	3500.00	3600.00	1700.00	1800.00	1720.00	1800.00	2500.00	2600.00	-	-	43.00	45.00
මාතර	500.00	550.00	600.00	650.00	1500.00	1600.00	2300.00	2400.00	-	-	-	-	-	-	2550.00	2600.00	-	-	43.00	46.00
ගාල්ල	650.00	700.00	900.00	1000.00	900.00	1000.00	2000.00	2200.00	2600.00	2800.00	1600.00	1800.00	-	-	2400.00	2800.00	44.00	46.00	44.00	50.00
තිස්සමහාරාමය	650.00	700.00	-	-	1200.00	1300.00	-	-	-	-	-	-	-	-	-	-	-	-	52.00	54.00
මීගොඩ	500.00	500.00	-	-	900.00	900.00	-	-	-	-	-	-	-	-	-	-	48.00	48.00	43.00	46.00
ඇඹිලිපිටිය	600.00	700.00	750.00	800.00	1400.00	1500.00	2300.00	2400.00	-	-	1500.00	1600.00	1700.00	1800.00	2350.00	2450.00	50.00	52.00	45.00	47.00
යාපනය	380.00	450.00	550.00	600.00	800.00	1000.00	1800.00	2000.00	-	-	1600.00	1700.00	2000.00	2200.00	-	-	46.00	48.00	45.00	47.00
වවුනියාව	600.00	700.00	1200.00	1300.00	1200.00	1300.00	2300.00	2450.00	-	-	1800.00	2000.00	2250.00	2400.00	-	-	48.00	52.00	45.00	50.00
මන්නාරම	550.00	600.00	-	-	1000.00	1200.00	-	-	-	-	1500.00	1600.00	1400.00	1600.00	-	-	49.00	50.00	47.00	48.00
කිලිනොච්චිය	600.00	650.00	-	-	1000.00	1200.00	-	-	-	-	1600.00	1700.00	2800.00	3000.00	-	-	-	-	50.00	51.00
මුලතිව්	400.00	500.00	800.00	900.00	900.00	950.00	-	-	-	-	1600.00	1800.00	2000.00	2200.00	-	-	-	-	52.00	53.00
මඩකලපුව	500.00	600.00	1000.00	1100.00	1300.00	1400.00	2000.00	2200.00	2600.00	2700.00	2400.00	2500.00	2000.00	2100.00	2400.00	2500.00	50.00	50.00	50.00	50.00
ත්‍රිකුණාමලය	580.00	620.00	950.00	1050.00	1250.00	1350.00	2100.00	2300.00	2400.00	2500.00	1900.00	2000.00	2100.00	2200.00	-	-	48.00	55.00	48.00	54.00
වේයන්ගොඩ	600.00	600.00	1000.00	1000.00	1600.00	1600.00	2400.00	2400.00	4000.00	4000.00	-	-	1600.00	1600.00	2800.00	2800.00	50.00	50.00	45.00	48.00
ගලෙන්බිඳුණුවුව	500.00	500.00	1000.00	1000.00	1200.00	1200.00	2600.00	2600.00	3000.00	3000.00	2400.00	2400.00	2000.00	2000.00	2600.00	2600.00	-	-	46.00	50.00
බණ්ඩාරවෙල	650.00	700.00	900.00	1000.00	1200.00	1300.00	1900.00	2000.00	-	-	1500.00	1600.00	1600.00	1700.00	2300.00	2400.00	47.00	50.00	45.00	48.00
මාතලේ	600.00	700.00	1100.00	1200.00	1500.00	1600.00	2000.00	2200.00	2800.00	3000.00	1800.00	2200.00	1800.00	1900.00	2200.00	2400.00	52.00	52.00	47.00	49.00

වගු අංක 12: සලකා බලන සිල්ලර වෙළඳපොලවල කරවල මිල ගණන් (කිලෝවකට රුපියල්)

සති අංක 33: 11 - 17 අගෝස්තු 2023

ප්‍රදේශ	කරවල වර්ග													
	හාල්මැස්සා (ආනයනික)		කට්ටාවා		තෝරා		මෝරා		බලයා		අගුළුවා		සාලයා	
කොළඹ	1000.00	1400.00	2000.00	2800.00	-	-	2000.00	2800.00	1600.00	2400.00	1800.00	2800.00	900.00	1200.00
ගම්පහ	1200.00	1400.00	2400.00	2400.00	3400.00	3400.00	2600.00	2600.00	1900.00	1900.00	2000.00	2000.00	1000.00	1000.00
කුරුණෑගල	1100.00	1200.00	2200.00	2500.00	3000.00	3000.00	2200.00	2200.00	1700.00	1800.00	1800.00	2000.00	1000.00	1100.00
නිකවැරටිය	1200.00	1200.00	2200.00	2400.00	-	-	2200.00	2400.00	1800.00	1800.00	2200.00	2200.00	1000.00	1000.00
දඹුල්ල	1100.00	1200.00	2400.00	2500.00	-	-	2400.00	2500.00	1700.00	1800.00	2200.00	2400.00	-	-
අනුරාධපුරය	1100.00	1400.00	2400.00	2600.00	-	-	2400.00	2600.00	1800.00	2000.00	2000.00	2400.00	900.00	1000.00
තඹින්නේගම	1100.00	1200.00	-	-	-	-	-	-	1800.00	1900.00	1750.00	1850.00	-	-
පොළොන්නරුව	1200.00	1400.00	2100.00	2200.00	-	-	2200.00	2300.00	1800.00	1800.00	1900.00	1950.00	1100.00	1200.00
කළුතර	1200.00	1300.00	2300.00	2400.00	-	-	2200.00	2300.00	2100.00	2200.00	2200.00	2300.00	1100.00	1200.00
බදුල්ල	1200.00	1400.00	2400.00	2500.00	-	-	2200.00	2300.00	1600.00	1800.00	-	-	1100.00	1200.00
කැප්පෙට්පොළ	1200.00	1300.00	2600.00	2660.00	-	-	2450.00	2480.00	1600.00	1700.00	2380.00	2400.00	1240.00	1250.00
මොණරාගල	1200.00	1400.00	2200.00	2400.00	-	-	2000.00	2400.00	1800.00	1900.00	2000.00	2400.00	1000.00	1200.00
කෑගල්ල	1000.00	1100.00	2000.00	2200.00	-	-	2000.00	2200.00	1800.00	2000.00	-	-	-	-
අම්පාර	1000.00	1200.00	2000.00	2050.00	-	-	2000.00	2300.00	1600.00	1890.00	-	-	980.00	1150.00
දෙහිඅත්තකණ්ඩිය	1000.00	1200.00	2400.00	2400.00	-	-	-	-	1800.00	2000.00	1200.00	1200.00	-	-
නුවරඑළිය	1200.00	1300.00	2600.00	2700.00	-	-	2460.00	2500.00	1750.00	1860.00	2450.00	2480.00	1250.00	1260.00
නුවර	1100.00	1350.00	2500.00	2600.00	-	-	2400.00	2600.00	2000.00	2200.00	2400.00	2600.00	1300.00	1350.00
පුත්තලම	1020.00	1200.00	2000.00	2600.00	-	-	2250.00	2400.00	1600.00	2500.00	1200.00	1500.00	800.00	850.00
හම්බන්තොට	1150.00	1200.00	2200.00	2400.00	-	-	-	-	1700.00	1900.00	2200.00	2300.00	-	-
රත්නපුරය	1120.00	1240.00	2300.00	2400.00	-	-	2000.00	2200.00	1660.00	1720.00	2100.00	2200.00	900.00	960.00
මාතර	1200.00	1300.00	2300.00	2400.00	2800.00	3000.00	-	-	1800.00	2100.00	2200.00	2300.00	-	-
ගාල්ල	1400.00	1600.00	2200.00	2500.00	-	-	2200.00	2200.00	1600.00	1800.00	2000.00	2300.00	1200.00	1400.00
තිස්සමහාරාමය	1100.00	1200.00	-	-	-	-	-	-	1800.00	2100.00	-	-	-	-
මීගොඩ	1000.00	1100.00	2000.00	2100.00	-	-	2200.00	2200.00	1750.00	2000.00	1600.00	1600.00	900.00	1000.00
ඇඹිලිපිටිය	1200.00	1350.00	2300.00	2400.00	-	-	2200.00	2400.00	1650.00	2000.00	2250.00	2450.00	1400.00	1500.00
යාපනය	1100.00	1200.00	2500.00	2800.00	-	-	-	-	-	-	-	-	-	-
වවුනියාව	1350.00	1500.00	2800.00	2900.00	-	-	-	-	-	-	-	-	-	-
මන්නාරම	1100.00	1200.00	2000.00	2200.00	-	-	1900.00	2100.00	1700.00	1800.00	1100.00	1300.00	1100.00	1200.00
කිලිනොච්චිය	1000.00	1100.00	2700.00	2800.00	-	-	2800.00	2900.00	1300.00	1400.00	1300.00	1400.00	1000.00	1200.00
මුලතිව්	1400.00	1500.00	2300.00	2500.00	-	-	2500.00	3000.00	1600.00	1700.00	1200.00	1300.00	1000.00	1200.00
මඩකලපුව	1100.00	1200.00	2200.00	2400.00	-	-	2300.00	2400.00	1500.00	1600.00	1200.00	1300.00	1000.00	1100.00
ත්‍රිකුණාමලය	1150.00	1200.00	2000.00	2200.00	-	-	-	-	1300.00	1350.00	1400.00	1450.00	840.00	900.00
වේයන්ගොඩ	1000.00	1400.00	2000.00	2200.00	-	-	2200.00	2400.00	1800.00	1900.00	1800.00	2200.00	1000.00	1200.00
ගලෙන්බිඳුණුවැව	1100.00	1200.00	2400.00	2600.00	-	-	2200.00	2400.00	1800.00	2000.00	2200.00	2400.00	900.00	1000.00
බණ්ඩාරවෙල	1200.00	1400.00	2200.00	2400.00	-	-	2000.00	2200.00	1500.00	1600.00	-	-	1000.00	1100.00
මාතලේ	1200.00	1400.00	2600.00	2700.00	3800.00	3900.00	2200.00	2400.00	1900.00	2000.00	2200.00	2300.00	1100.00	1200.00

වග අංක 13: සලකා බලන පිල්ලර වෙළඳපොලවල මස් මිල ගණන් (කිලෝවකට රුපියල්)

සති අංක 33: 11 - 17 අගෝස්තු 2023

ප්‍රදේශ	හරක් මස්	කුකුල් මස්		එළ මස්	ඌරු මස්
		බ්‍රොයිලර්	කරි		
කොළඹ	2200.00 - 2500.00	1300.00 - 1510.00	1350.00 - 1600.00	3100.00 - 3400.00	1400.00 - 1800.00
ගම්පහ	2200.00 - 2200.00	1380.00 - 1450.00	1650.00 - 1650.00	3000.00 - 3000.00	1400.00 - 1400.00
කුරුණෑගල	1900.00 - 2000.00	1400.00 - 1500.00	-	-	1400.00 - 1500.00
නිකවැරටිය	2000.00 - 2200.00	1290.00 - 1350.00	-	-	-
දඹුල්ල	-	1380.00 - 1450.00	1600.00 - 1600.00	-	1600.00 - 1700.00
අනුරාධපුරය	2000.00 - 2200.00	1400.00 - 1450.00	-	3200.00 - 3400.00	1450.00 - 1600.00
තඹිත්තේගම	2000.00 - 2200.00	1200.00 - 1400.00	-	-	1450.00 - 1600.00
පොළොන්නරුව	-	1600.00 - 1650.00	-	-	1800.00 - 1800.00
කළුතර	2300.00 - 2400.00	1400.00 - 1440.00	1500.00 - 1540.00	-	1600.00 - 1700.00
බදුල්ල	1800.00 - 2000.00	1500.00 - 1580.00	1800.00 - 1850.00	2800.00 - 3000.00	-
කැප්පෙට්පොළ	2000.00 - 2100.00	1460.00 - 1500.00	1550.00 - 1580.00	2900.00 - 3000.00	-
මොණරාගල	2100.00 - 2100.00	1550.00 - 1650.00	-	2800.00 - 2800.00	1500.00 - 1600.00
කෑගල්ල	2200.00 - 2200.00	1350.00 - 1590.00	-	3000.00 - 3000.00	1800.00 - 1850.00
අම්පාර	2100.00 - 2100.00	1250.00 - 1250.00	1375.00 - 1600.00	-	1650.00 - 1800.00
දෙහිඅත්තකණ්ඩිය	-	1250.00 - 1400.00	-	-	1380.00 - 1600.00
නුවරඑළිය	2000.00 - 2200.00	1460.00 - 1520.00	1550.00 - 1600.00	3000.00 - 3200.00	1800.00 - 1900.00
නුවර	2200.00 - 2200.00	1340.00 - 1350.00	1425.00 - 1450.00	3000.00 - 3000.00	1600.00 - 1650.00
පුත්තලම	2250.00 - 2350.00	1350.00 - 1500.00	-	3200.00 - 3200.00	-
හම්බන්තොට	-	1430.00 - 1450.00	-	-	-
රත්නපුරය	2200.00 - 2200.00	1400.00 - 1450.00	-	3000.00 - 3200.00	1500.00 - 1560.00
මාතර	-	1410.00 - 1420.00	-	-	-
ගාල්ල	2200.00 - 2200.00	1400.00 - 1450.00	1560.00 - 1600.00	3300.00 - 3400.00	-
තිස්සමහාරාමය	-	1450.00 - 1500.00	-	2800.00 - 2800.00	1800.00 - 1850.00
මීගොඩ	2400.00 - 2400.00	1280.00 - 1380.00	1600.00 - 1620.00	-	1650.00 - 1650.00
ඇඹිලිපිටිය	2100.00 - 2200.00	1250.00 - 1400.00	1350.00 - 1400.00	2900.00 - 3000.00	1500.00 - 1700.00
යාපනය	1700.00 - 2000.00	1600.00 - 1650.00	1700.00 - 1800.00	3200.00 - 3500.00	-
වවුනියාව	2050.00 - 2200.00	1500.00 - 1600.00	-	2850.00 - 2900.00	-
මන්නාරම	1800.00 - 1900.00	1600.00 - 1650.00	-	-	-
කිලිනොච්චිය	1900.00 - 1950.00	1600.00 - 1700.00	1800.00 - 1850.00	3000.00 - 3200.00	-
මුලතිව්	1700.00 - 1800.00	1800.00 - 1850.00	-	-	-
මඩකලපුව	1600.00 - 1700.00	1400.00 - 1500.00	1600.00 - 1800.00	-	-
ත්‍රිකුණාමලය	1840.00 - 1870.00	1540.00 - 1580.00	1800.00 - 1900.00	-	-
වේයන්ගොඩ	2200.00 - 2200.00	1350.00 - 1350.00	1600.00 - 1600.00	2950.00 - 3000.00	1500.00 - 1500.00
ගලන්බිඳුණුවාව	1900.00 - 1900.00	1390.00 - 1390.00	-	-	1500.00 - 1600.00
බණ්ඩාරවෙල	2000.00 - 2200.00	1550.00 - 1600.00	-	3000.00 - 3200.00	-
මාතලේ	2100.00 - 2200.00	1400.00 - 1450.00	-	2800.00 - 2900.00	1600.00 - 1700.00

වග අංක 14: පිටකොටුව නොග වෙළඳපොළෙහි නොග මිල ගණන් (කිලෝවකට රුපියල්)
සති අංක 33: 11 - 17 අගෝස්තු 2023

වර්ගය	පරාසය	මිල ගණන් වල සාමාන්‍ය			මිල වෙනස්වීම %		වර්ගය	පරාසය	මිල ගණන් වල සාමාන්‍ය			මිල වෙනස්වීම %		
		මෙම සතිය	පසුගිය සතිය	පසුගිය වසර	පසුගිය සතියට	වසරට			මෙම සතිය	පසුගිය සතිය	පසුගිය වසර	පසුගිය සතියට	පසුගිය වසරට	
සහල්							පොල් (ගෙඩියකට රු.)							
දේශීය							ලොකු	90.00	95.00	93.75	92.50	81.00	1.35	15.74
සමබා 1	205.00 - 210.00	207.50	207.00	232.50	0.24	-10.75	කුඩා	70.00	80.00	76.88	75.00	69.80	2.50	10.14
සමබා 2	195.00 - 200.00	198.50	198.00	230.00	0.25	-13.70								
කිරි සමබා	260.00 - 260.00	260.00	259.00	248.50	0.39	4.63	පළතුරු (ගෙඩියකට රු.)							
නාඩු 1	175.00 - 180.00	177.50	176.00	221.75	0.85	-19.95	කෙසෙල්							
නාඩු 2	170.00 - 170.00	170.00	169.00	216.20	0.59	-21.37	ඇඹුල් (කි. රු.)	140.00	200.00	164.62	153.08	130.00	7.54	26.63
රතු කැකුළු	140.00 - 150.00	145.00	147.00	221.00	-1.36	-34.39	කෝලිකුටු (කි. රු.)	380.00	480.00	431.67	401.67	266.67	7.47	61.87
සුදු කැකුළු	160.00 - 180.00	169.50	170.00	214.00	-0.29	-20.79	සීනි (කි. රු.)	120.00	150.00	137.50	135.83	115.38	1.23	19.17
ආනයනික							ආනමාලු	24.00	32.00	28.17	27.36	15.50	2.93	81.72
සමබා			225.00	181.80			ඇමිනුන්	30.00	36.00	33.67	33.67	18.50	0.00	81.98
නාඩු				180.50			පැපොල් (කි. රු.)	140.00	200.00	164.17	143.85	228.57	14.13	-28.18
රතු කැකුළු							වැල් දොඩම්	48.00	60.00	53.82	54.44	31.00	-1.15	73.61
සුදු කැකුළු			189.00	171.80			අන්තායි (ලොකු)	940.00	1100.00	1012.50	901.25	552.00	12.34	83.42
විදේශීය මිලිස්							අන්තායි (මධ්‍යම)	720.00	880.00	805.00	690.00	444.00	16.67	81.31
ආනයනික	1000.00 - 1050.00	1029.00	1077.78	1477.00	-4.53	-30.33	අන්තායි (කුඩා)	550.00	680.00	621.25	531.25	363.33	16.94	70.99
එණි							අඹ							
සිනන්	120.00 - 220.00	166.00					බෙට්ටි							
වෙළුපුන්	240.00 - 280.00	264.00	288.00	321.50	-8.33	-17.88	කර්තනොලොම්බන්	250.00	350.00	291.67	162.73	161.67	79.24	80.41
ලොකු එණි							විලාඩ්	100.00	150.00	122.50	104.29	56.00	17.47	118.75
ආනයනික	120.00 - 170.00	147.50	117.00	151.30	26.07	-2.51	කොහු							
දේශීය							වෙනත් පළතුරු							
අර්බාපල්							දිවුල්	35.00	50.00	41.33	52.50	22.00	-21.27	87.88
වැලිමඩ							දොඩම්	40.00	55.00	47.50	52.00	54.17	-8.65	-12.31
නුවරඑළිය	330.00 - 350.00	337.50	340.00	360.00	-0.74	-6.25	ඇලිගැටපේර	60.00	120.00	85.38	75.83	55.00	12.60	55.24
ආනයනික	160.00 - 250.00	197.50	171.36	178.50	15.25	10.64	බෙලි	30.00	40.00	34.80	29.71	26.67	17.12	30.50
ධාන්‍ය							මිදි (කිලෝවකට රු.)	1200.00	1300.00	1225.00	1240.00	3233.33	-1.21	-62.11
මුං ඇට	920.00 - 950.00	937.50	924.50	810.50	1.41	15.67	කැමිලි	100.00	130.00	121.00	116.67	100.00	3.71	21.00
කඩිපි (සුදු)	850.00 - 900.00	869.44	872.50	714.38	-0.35	21.71	මාළු							
කඩිපි (රතු)	900.00 - 980.00	940.00	918.00	662.78	2.40	41.83	සාලයා	320.00	550.00	435.00	509.00	776.00	-14.54	-43.94
රතු පරිප්පු	265.00 - 285.00	271.00	280.50	425.50	-3.39	-36.31	හුරුල්ලා	680.00	900.00	794.00	691.00	1118.75	14.91	-29.03
එළවළු							බලයා	750.00	1000.00	884.00	888.00	1137.50	-0.45	-22.29
බටර් බෝංචි							කෙලවල්ලා	1300.00	1450.00	1377.00	1395.00	1767.78	-1.29	-22.11
කොළ බෝංචි	250.00 - 350.00	300.00	275.00	421.00	9.09	-28.74	තෝරා	2000.00	3000.00	2495.00	2465.00	2933.33	1.22	-14.94
කුරට	300.00 - 400.00	361.00	400.00	260.00	-9.75	38.85	පර්ම	1350.00	1500.00	1423.00	1466.00	1643.75	-2.93	-13.43
ලීක්ස්	80.00 - 150.00	114.00	122.00	168.00	-6.56	-32.14	මෝරා	900.00	1100.00	979.00	995.00		-1.61	
බට රුට	100.00 - 200.00	158.00	150.00	131.82	5.33	19.86	ඉස්සා	1700.00	1940.00	1814.00	1676.00	1577.78	8.23	14.97
තෝතෝල්	60.00 - 80.00	69.00	80.00	131.00	-13.75	-47.33	කලපන්	1700.00	2400.00	2025.00	2015.00	2266.67	0.50	-10.66
රාඩු	40.00 - 60.00	49.00	48.00	90.00	2.08	-45.56	බිත්තරු							
ගෝරා	120.00 - 140.00	130.00	154.00	302.00	-15.58	-56.95	දුඹුරු	43.00	43.00	43.00		60.75		-29.22
කන්නාලි	150.00 - 180.00	162.00	172.00	326.00	-5.81	-50.31	සුදු	42.00	47.00	44.50	47.50	58.38	-6.32	-23.77
බණ්ඩක්කා	80.00 - 100.00	88.00	71.00	180.00	23.94	-51.11	කරවල							
මමබඩු	200.00 - 250.00	217.00	232.00	377.00	-6.47	-42.44	හාල්මැස්සා	2100.00	2300.00	2203.00	2211.00	2086.00	-0.36	5.61
මාළු මිරිස්	200.00 - 300.00	252.00	278.00	628.00	-9.35	-59.87	හාල්මැස්සා (ආනයනික)	880.00	1150.00	992.50	994.17	1580.83	-0.17	-37.22
වටටක්කා	80.00 - 130.00	106.00	116.00	114.00	-8.62	-7.02	කරටාවා							
පිපික්කා	50.00 - 60.00	54.00	65.00	87.00	-16.92	-37.93	කරටාවා (ආනයනික)	1500.00	1650.00	1576.00	1597.00	2150.00	-1.31	-26.70
කරවිල	150.00 - 180.00	161.00	182.00	302.00	-11.54	-46.69	තෝරා							
පතෝල	120.00 - 150.00	135.00	142.00	282.22	-4.93	-52.17	තෝරා (ආනයනික)							
මුරුගා	120.00 - 250.00	186.36	199.17	326.00	-6.43	-42.83	මෝරා	1750.00	1900.00	1820.00	1864.00	2382.86	-2.36	-23.62
වැටකොළ	100.00 - 120.00	108.00	98.00	217.00	10.20	-50.23	මෝරා (ආනයනික)							
මැ කරල්	100.00 - 150.00	126.00	151.00	238.00	-16.56	-47.06	බලයා	1280.00	1500.00	1426.00	1391.00	1605.00	2.52	-11.15
අළු කෙසෙල්	150.00 - 180.00	161.00	159.00	127.00	1.26	26.77	බලයා (ආනයනික)							
අඹු මිරිස්	350.00 - 550.00	450.00	330.00	393.00	36.36	14.50	අඹුළුවා							
දෙහි	500.00 - 600.00	542.00	530.00	144.00	2.26	276.39	අඹුළුවා (ආනයනික)	1480.00	1520.00	1500.00	1522.86	1927.50	-1.50	-22.18
දේශීය අලු							මඩුවා	1540.00	1650.00	1613.00	1603.00		0.62	
බතල	80.00 - 120.00	103.00	101.00	160.00	1.98	-35.63	මඩුවා (ආනයනික)							
මඤ්ඤාක්කා	120.00 - 140.00	129.00	152.00	85.00	-15.13	51.76	කෝඩුවා							
කොළ එළවළු (මිලියකට රු.)							කෝඩුවා (ආනයනික)							
මුතුණුවාන්ත	40.00 - 50.00	45.00	45.00	39.00	0.00	15.38	සාලයා	600.00	740.00	689.00	722.00	960.00	-4.57	-28.23
කංකුන්	40.00 - 50.00	45.00	45.00	39.00	0.00	15.38	සාලයා (ආනයනික)							
ගොටුකොළ (කි.රු.)	280.00 - 300.00	290.00	290.00	164.00	0.00	76.83								

සලකා බලන සතිය : සති අංක 33: 11 - 17 අගෝස්තු 2023
පසුගිය සතිය : සති අංක 32: 04 - 10 අගෝස්තු 2023

වග අංක 15: කොළඹ හා අවට සිල්ලර වෙළඳපොළ මිල ගණන් (කිලෝවකට රුපියල්)

සති අංක 33: 11 - 17 අගෝස්තු 2023

වර්ගය	පරාසය	මිල ගණන් වල සාමාන්‍ය			මිල වෙනස්වීම		වර්ගය	පරාසය	මිල ගණන් වල සාමාන්‍ය			මිල වෙනස්වීම	
		මෙම සතිය	පසුගිය සතිය	පසුගිය වසර	පසුගිය සතියට	පසුගිය වසරට %			මෙම සතිය	පසුගිය සතිය	පසුගිය වසර	පසුගිය සතියට	පසුගිය වසරට %
සහල්							පොල් (ගෙඩියකට රු.)						
දේශීය							ලොකු	100.00 - 120.00	110.26	109.47	97.78	0.79	12.77
සමබා 1	225.00 - 230.00	229.07	229.26	257.65	-0.19	-11.09	කුඩා	75.00 - 95.00	86.96	86.40	81.21	0.56	7.08
සමබා 2	210.00 - 220.00	214.17	213.82	241.60	0.34	-11.35							
කිරි සමබා	260.00 - 280.00	269.29	269.55	270.98	-0.26	-0.62	පළතුරු (ගෙඩියකට රු.)						
නාඬු 1	210.00 - 220.00	216.88	216.67	244.44	0.21	-11.28	කෙසෙල්						
නාඬු 2	190.00 - 200.00	196.18	195.28	230.50	0.90	-14.89	ඇඹුල් (කි. රු.)	200.00 - 250.00	227.86	221.52	167.89	6.34	35.71
රතු කැකුළු	150.00 - 180.00	162.41	163.40	246.05	-0.99	-33.99	කෝලිකුටුටු (කි. රු.)	450.00 - 550.00	504.62	485.19	320.26	19.43	57.56
සුදු කැකුළු	180.00 - 190.00	184.20	185.24	246.39	-1.04	-25.24	සීනි (කි. රු.)	180.00 - 240.00	205.94	205.33	159.74	0.60	28.92
ආනයනික							ආනමාලු	30.00 - 42.00	33.97	33.32	22.76	0.65	49.22
සමබා	230.00 - 250.00	239.29	240.00	211.15	-0.71	13.32	ඇම්බුන්	38.00 - 58.00	43.50	42.48	28.51	1.02	52.56
නාඬු	-	-	-	213.95	-	-	පැපොල් (කි. රු.)	170.00 - 300.00	231.33	215.88	326.94	15.45	-29.24
රතු කැකුළු	-	-	-	213.33	-	-	වැල් දොඩම්	60.00 - 90.00	73.93	76.67	42.96	-2.74	72.09
සුදු කැකුළු	210.00 - 220.00	213.89	213.33	199.19	0.56	7.38	අන්තාසි (ලොකු)	1100.00 - 1275.00	1192.06	1091.36	570.00	100.70	109.13
වියළි මිරිස්							අන්තාසි (මධ්‍යම)	900.00 - 980.00	938.53	847.50	479.66	91.03	95.67
ආනයනික	1180.00 - 1400.00	1297.50	1304.35	1758.82	-6.85	-26.23	අන්තාසි (කුඩා)	650.00 - 800.00	729.41	638.26	383.75	91.15	90.07
ළඹ							අඹ						
සිනත්	-	-	-	362.85	-	-	බෙට්ටි	-	-	-	-	-	-
වේදාලන්	320.00 - 480.00	422.86	449.55	494.24	-26.69	-14.44	කර්කකොලොමබන්	280.00 - 400.00	400.00	200.00	192.00	200.00	108.33
ආනයනික	-	-	-	494.24	-	-	විලාඩ්	115.00 - 160.00	144.29	125.00	94.58	19.29	52.55
ලොකු ළඹ							කොහු	-	-	-	-	-	-
ආනයනික	140.00 - 180.00	163.39	144.62	186.59	18.78	-12.43	වෙනත් පළතුරු						
දේශීය	-	-	-	186.59	-	-	දිවුල්	50.00 - 120.00	84.83	97.68	57.58	-12.85	47.33
අර්බුදාල්							දොඩම්	50.00 - 120.00	88.06	90.45	94.67	-2.39	-6.97
වැලිමඩ	-	-	-	410.00	-	-	අලිගැටපේර	80.00 - 130.00	99.09	96.30	98.29	2.79	0.82
නුවරඑළිය	400.00 - 480.00	428.57	429.09	495.17	-0.52	-13.45	බෙලි	50.00 - 120.00	81.30	80.20	67.86	1.10	19.82
ආනයනික	190.00 - 260.00	222.27	221.25	220.83	1.02	0.65	මිදි (කිලෝවකට රු.)	1800.00 - 2600.00	2183.33	2277.27	4120.00	-93.94	-47.01
ධාන්‍ය							කැඹිලි	130.00 - 150.00	148.00	146.76	130.91	1.24	13.06
මුං ඇට	1000.00 - 1300.00	1168.70	1133.75	980.91	34.95	19.14							
කඩි (සුදු)	1000.00 - 1200.00	1118.75	1112.00	892.50	6.75	25.35	මාළු						
කඩි (රතු)	1000.00 - 1200.00	1137.65	1129.41	780.74	8.24	45.71	සාලයා	500.00 - 800.00	658.10	783.50	969.00	-125.40	-32.09
රතු පරිප්පු	300.00 - 360.00	322.76	324.14	469.72	-1.38	-31.29	හුරුල්ලා	800.00 - 1300.00	955.63	1011.33	1262.86	-55.71	-24.33
ළඹ වළ							බලයා	880.00 - 1600.00	1279.29	1285.00	1955.56	-5.71	-34.58
බටර් බෝංචි	-	-	-	-	-	-	කෙලවල්ලා	1600.00 - 3000.00	2271.43	2461.11	2750.00	-189.68	-17.40
කොළ බෝංචි	320.00 - 480.00	421.52	411.82	568.67	9.70	-25.88	තෝරා	3200.00 - 4000.00	3515.38	3622.22	3350.00	-106.84	4.94
කාරට	400.00 - 560.00	480.63	489.71	455.48	-9.09	5.52	පරවි	1800.00 - 2900.00	2412.50	2678.13	2790.00	-265.63	-13.53
ලීක්ස්	200.00 - 320.00	252.81	255.31	315.16	-2.50	-19.78	මෝරා	1000.00 - 2400.00	1743.33	1800.00	-	-56.67	-
බීච් රූචි	140.00 - 320.00	253.21	260.00	258.06	-6.79	-1.88	ඉස්සා	1900.00 - 2200.00	2073.85	1951.11	1949.09	122.74	6.40
තෝකෝල්	100.00 - 320.00	208.89	221.52	266.90	-12.63	-21.73	තලපත්	2500.00 - 3400.00	3023.53	3122.22	2885.71	-98.69	4.78
රාඬු	120.00 - 240.00	184.19	171.43	223.55	12.76	-17.60	බීන්තර						
ගෝවා	200.00 - 320.00	255.45	259.70	519.33	-4.24	-50.81	දුඹුරු	44.00 - 53.00	47.24	50.10	63.07	-2.86	-25.10
කක්කාලි	200.00 - 400.00	295.48	324.00	497.42	-28.52	-40.60	සුදු	43.00 - 48.00	45.78	48.08	61.25	-2.31	-25.26
බණ්ඩක්කා	140.00 - 320.00	225.94	223.45	304.83	2.49	-25.88	කරවිල						
වමබඩු	240.00 - 400.00	337.81	359.35	540.67	-21.54	-37.52	හාල්මැස්සා	2200.00 - 2600.00	2291.67	2344.44	2450.00	-52.78	-6.46
මාළු මිරිස්	240.00 - 600.00	440.91	461.43	925.67	-20.52	-52.37	හාල්මැස්සා (ආනයනික)	1000.00 - 1400.00	1230.36	1231.25	1920.37	-0.89	-35.93
වටටක්කා	110.00 - 240.00	191.43	198.57	241.29	-7.14	-20.66	කට්ටාඩා	2000.00 - 2800.00	2426.92	2448.48	3040.00	-21.56	-20.17
පිපික්කා	100.00 - 200.00	146.77	147.88	196.77	-1.10	-25.41	තෝරා	-	-	-	-	-	-
කරවිල	200.00 - 480.00	341.21	343.75	494.83	-2.54	-31.04	මෝරා	2000.00 - 2800.00	2372.00	2384.00	2969.57	-12.00	-20.12
පතෝල	180.00 - 320.00	276.13	277.24	472.07	-1.11	-41.51	බලයා	1600.00 - 2400.00	2028.00	1988.89	2308.70	39.11	-12.16
මුරුංගා	240.00 - 480.00	347.41	335.76	536.90	11.65	-35.29	අඹුළුවා	1800.00 - 2800.00	2207.14	2280.00	2771.43	-72.86	-20.36
වැටකොළ	180.00 - 400.00	273.10	249.68	392.07	23.43	-30.34	මඩුවා	-	-	-	-	-	-
මැකරල්	180.00 - 360.00	260.74	264.38	396.77	-3.63	-34.28	කෝඩුවා	-	-	-	-	-	-
අළු කෙසෙල්	200.00 - 320.00	282.50	276.00	225.52	6.50	25.27	සාලයා	900.00 - 1200.00	1018.75	1028.57	1443.75	-9.82	-29.44
අඹු මිරිස්	400.00 - 800.00	622.73	581.43	653.23	41.30	-4.67	මස්						
දෙහි	580.00 - 1000.00	806.21	727.27	447.93	78.93	79.98	හරක් මස්	2200.00 - 2500.00	2340.00	2366.67	2166.67	-26.67	8.00
දේශීය අලු							කුකුල් මස් (ට්‍රොයිලර්)	1300.00 - 1510.00	1420.77	1451.11	1363.00	-30.34	4.24
බතල	120.00 - 240.00	206.67	196.47	254.00	10.20	-18.64	කුකුල් මස් (කරි)	1350.00 - 1600.00	1420.00	1550.00	1461.11	-130.00	-2.81
මස්දකොක්කා	140.00 - 240.00	195.71	199.39	181.29	-3.68	7.96	එළු මස්	3100.00 - 3400.00	3266.67	3320.00	2711.11	-53.33	20.49
කොළ පළවළු (මිටියකට රු.)							ලෞරු මස්	1400.00 - 1800.00	1600.00	1600.00	1266.67	0.00	26.32
මුතු මුහුදුරුන්ත	50.00 - 80.00	73.55	70.57	74.50	2.98	-1.28							
කංකුන්	50.00 - 80.00	73.55	70.57	73.81	2.98	-0.35							
ගොඩකොළ (කි.රු.)	100.00 - 110.00	100.30	108.29	76.00	-7.98	31.98							

සලකා බලන සතිය : සති අංක 33: 11 - 17 අගෝස්තු 2023
 පසුගිය සතිය : සති අංක 32: 04 - 10 අගෝස්තු 2023

වගු අංක 16: ගොවිපල මිල ගණන් (කිලෝවකට රුපියල්)

සති අංක 33: 11 - 17 අගෝස්තු 2023

හෝග වර්ග	පරාසය	සාමාන්‍ය මිල	හෝග වර්ග	පරාසය	සාමාන්‍ය මිල	හෝග වර්ග	පරාසය	සාමාන්‍ය මිල
ඒ			<u>එළවළු (උඩරට)</u>			පතෝල		
කෙටි වී (සුදු)			බෝංචි			දඹුල්ල	76.00 - 100.00	89.40
අනුරාධපුරය	105.00 - 110.00	107.00	දඹුල්ල	330.00 - 360.00	342.00	හම්බන්තොට	140.00 - 170.00	155.00
පොළොන්නරුව	98.00 - 99.00	98.50	වැලිමඩ	290.00 - 310.00	298.00	ඇඹිලිපිටිය	130.00 - 150.00	143.00
කලාවැව	107.00 - 112.00	109.17	බදුල්ල	275.00 - 370.00	309.00	මාතර		
කුරුණෑගල	94.00 - 110.00	102.20	කැරට්			අනුරාධපුරය	80.00 - 90.00	84.00
දෙහිඅත්තකණ්ඩිය	93.75 - 109.00	103.69	නුවරඑළිය	360.00 - 375.00	369.00	වැටකොළ		
නිකවැරටිය	90.00 - 107.00	101.00	වැලිමඩ	295.00 - 315.00	306.00	දඹුල්ල	100.00 - 110.00	105.00
අම්පාර	100.00 - 105.00	102.33	හඟුරන්කෙත	320.00 - 350.00	335.00	හම්බන්තොට	100.00 - 140.00	114.00
දිග වී (සුදු)			ලික්සේ			ඇඹිලිපිටිය	120.00 - 130.00	125.00
අනුරාධපුරය	88.00 - 95.00	90.80	නුවරඑළිය	75.00 - 85.00	81.00	මාතර		
පොළොන්නරුව	82.00 - 83.00	82.70	වැලිමඩ	70.00 - 80.00	73.00	අනුරාධපුරය	80.00 - 90.00	84.00
කලාවැව	88.00 - 95.00	91.33	බීට රූට			අමු මිරිස්		
කුරුණෑගල	82.00 - 100.00	93.20	නුවරඑළිය	60.00 - 70.00	64.00	දඹුල්ල	370.00 - 400.00	384.00
දෙහිඅත්තකණ්ඩිය	82.00 - 97.00	91.75	දඹුල්ල	76.00 - 90.00	86.40	හම්බන්තොට		
ඇඹිලිපිටිය	-	-	කුරුණෑගල	-	-	ඇඹිලිපිටිය	500.00 - 550.00	520.00
නිකවැරටිය	85.00 - 100.00	93.13	වැලිමඩ	45.00 - 55.00	49.00	පුත්තලම	300.00 - 370.00	330.00
මාතර	-	-	හඟුරන්කෙත	60.00 - 85.00	70.00	අනුරාධපුරය	350.00 - 400.00	370.00
හම්බන්තොට	-	-	නෝකෝල්			වට්ටක්කා		
අම්පාර	86.00 - 95.00	89.40	නුවරඑළිය	50.00 - 60.00	55.00	දඹුල්ල	67.00 - 86.00	73.60
දිග වී (රතු)			වැලිමඩ	45.00 - 55.00	51.00	හම්බන්තොට	60.00 - 80.00	67.50
මාතර	88.00 - 90.00	89.50	හඟුරන්කෙත	35.00 - 50.00	43.75	ඇඹිලිපිටිය	80.00 - 100.00	88.00
හම්බන්තොට	90.00 - 90.00	90.00	රාමු			මාතර	75.00 - 80.00	78.33
ඇඹිලිපිටිය	90.00 - 91.00	90.40	නුවරඑළිය	25.00 - 35.00	31.00	අනුරාධපුරය	70.00 - 85.00	76.00
කීරි සම්බා			වැලිමඩ	20.00 - 30.00	24.00	මොණරාගල	-	-
අනුරාධපුරය	135.00 - 140.00	137.50	හම්බන්තොට	40.00 - 50.00	42.50	පිපිඤ්ඤා		
පොළොන්නරුව	123.00 - 124.00	123.30	හඟුරන්කෙත			අනුරාධපුරය	35.00 - 40.00	37.00
කලාවැව	-	-	ගෝවා			දඹුල්ල	48.00 - 57.00	51.00
කුරුණෑගල	140.00 - 140.00	140.00	නුවරඑළිය	120.00 - 125.00	122.00	හම්බන්තොට	30.00 - 35.00	32.50
දෙහිඅත්තකණ්ඩිය	124.00 - 139.50	132.63	වැලිමඩ	95.00 - 105.00	100.00	මාතර	20.00 - 28.00	24.50
රතු එණු			බදුල්ල	80.00 - 110.00	93.00	මෑ කරල්		
පුත්තලම	-	-	හඟුරන්කෙත	80.00 - 100.00	88.75	දඹුල්ල	135.00 - 162.50	148.20
යාපනය	-	-	තක්කාලි			හම්බන්තොට	-	-
ලොකු එණු			වැලිමඩ	100.00 - 115.00	107.00	ඇඹිලිපිටිය	140.00 - 160.00	148.00
දඹුල්ල	-	-	හම්බන්තොට	-	-	මාතර	125.00 - 130.00	128.33
කලාවැව	-	-	දඹුල්ල	100.00 - 120.00	111.00	අනුරාධපුරය	150.00 - 160.00	154.00
අනුරාධපුරය	-	-	හඟුරන්කෙත	90.00 - 100.00	95.00	අළු කෙසෙල්		
අර්තාපල්			<u>එළවළු (පහතරට)</u>			හම්බන්තොට	40.00 - 50.00	44.00
නුවරඑළිය	305.00 - 315.00	309.00	බණ්ඩක්කා			ඇඹිලිපිටිය	100.00 - 120.00	106.00
බදුල්ල	-	-	අනුරාධපුරය	50.00 - 70.00	58.00	මාතර	90.00 - 100.00	95.00
වැලිමඩ	285.00 - 295.00	289.00	දඹුල්ල	55.00 - 67.00	62.60	දෙහි		
ධාන්‍ය			හම්බන්තොට	40.00 - 60.00	48.00	හම්බන්තොට		
මුං ඇට			ඇඹිලිපිටිය	50.00 - 60.00	55.00	ඇඹිලිපිටිය	490.00 - 520.00	508.00
හම්බන්තොට	-	-	මාතර	70.00 - 80.00	75.00	මොණරාගල	450.00 - 500.00	470.00
මොණරාගල	780.00 - 800.00	788.00	වම්බටු			<u>පලතුරු (කි.ග්‍රෑම්.රු.)</u>		
ඇඹිලිපිටිය	780.00 - 800.00	790.00	අනුරාධපුරය	150.00 - 170.00	158.00	කෙසෙල්		
නිකවැරටිය	700.00 - 725.00	712.50	දඹුල්ල	145.00 - 172.50	161.00	ඇඹුල්		
අනුරාධපුරය	750.00 - 800.00	775.00	හම්බන්තොට	-	-	මොණරාගල	60.00 - 70.00	64.00
කවපි			ඇඹිලිපිටිය	180.00 - 200.00	194.00	ඇඹිලිපිටිය	120.00 - 140.00	132.00
හම්බන්තොට	-	-	මාතර	120.00 - 140.00	130.00	හම්බන්තොට	80.00 - 100.00	87.50
නිකවැරටිය	-	-	වැලිමඩ	170.00 - 185.00	178.00	කෝලිකුටුටු		
මොණරාගල	700.00 - 800.00	740.00	මාළු මිරිස්			මොණරාගල	200.00 - 250.00	220.00
ඇඹිලිපිටිය	790.00 - 800.00	795.00	බදුල්ල	-	-	ඇඹිලිපිටිය	370.00 - 400.00	384.00
බඩ ඉරිඟු			වැලිමඩ	270.00 - 280.00	276.00	හම්බන්තොට	-	-
අනුරාධපුරය	145.00 - 150.00	147.50	කරවිල			පැපොල්		
කලාවැව	140.00 - 160.00	152.50	අනුරාධපුරය	180.00 - 200.00	188.00	මොණරාගල	80.00 - 90.00	84.00
තල			දඹුල්ල	145.00 - 162.50	155.00	ඇඹිලිපිටිය	140.00 - 160.00	152.00
අනුරාධපුරය	550.00 - 600.00	575.00	හම්බන්තොට	-	-	හම්බන්තොට	70.00 - 90.00	82.50
කලාවැව	-	-	ඇඹිලිපිටිය	180.00 - 290.00	228.00	අන්තෘපි		
උදු			මාතර	180.00 - 200.00	190.00	දිවුලපිටිය		
අනුරාධපුරය	800.00 - 900.00	850.00						
කලාවැව	-	-						

27

වර්ගය	පැළියගොඩ	මහරගම	කිරුලපන	නුගේගොඩ	නාරාහේන්පිට	දෙමටගොඩ	තොටලග	කඩවත	කිරිඳිගොඩ
සහල්									
දේශීය									
සමබා 1	225.00 - 230.00	230.00 - 230.00	225.00 - 230.00	225.00 - 225.00	230.00 - 230.00	230.00 - 230.00	225.00 - 230.00	230.00 - 230.00	230.00 - 230.00
සමබා 2	220.00 - 220.00	210.00 - 210.00	210.00 - 220.00	220.00 - 220.00	220.00 - 220.00	-	220.00 - 220.00	210.00 - 210.00	210.00 - 210.00
කීරි සමබා	260.00 - 260.00	-	-	-	260.00 - 280.00	280.00 - 280.00	260.00 - 280.00	260.00 - 260.00	260.00 - 260.00
නාඩු 1	220.00 - 220.00	210.00 - 210.00	-	210.00 - 220.00	-	210.00 - 220.00	210.00 - 220.00	220.00 - 220.00	210.00 - 220.00
නාඩු 2	200.00 - 200.00	190.00 - 190.00	190.00 - 200.00	195.00 - 200.00	190.00 - 200.00	200.00 - 200.00	200.00 - 200.00	190.00 - 190.00	-
රතු කැකුළු	155.00 - 180.00	150.00 - 160.00	150.00 - 170.00	160.00 - 170.00	160.00 - 160.00	160.00 - 170.00	160.00 - 180.00	155.00 - 155.00	180.00 - 180.00
සුදු කැකුළු	180.00 - 180.00	180.00 - 190.00	180.00 - 190.00	180.00 - 190.00	180.00 - 180.00	180.00 - 190.00	180.00 - 180.00	180.00 - 180.00	180.00 - 180.00
ආනයනික									
සමබා	230.00 - 240.00	-	240.00 - 250.00	230.00 - 240.00	240.00 - 240.00	240.00 - 250.00	230.00 - 240.00	-	-
නාඩු	-	-	-	-	-	-	-	-	-
රතු කැකුළු	-	-	-	-	-	-	-	-	-
සුදු කැකුළු	210.00 - 220.00	-	-	-	210.00 - 215.00	220.00 - 220.00	210.00 - 220.00	-	-
වියළි මිරිස්									
ආනයනික	1180.00 - 1300.00	1300.00 - 1400.00	1300.00 - 1400.00	1400.00 - 1400.00	1200.00 - 1400.00	1400.00 - 1400.00	1200.00 - 1400.00	1200.00 - 1300.00	1400.00 - 1400.00
රතු එණු									
සිනන්	-	-	-	-	-	-	-	-	-
වේදාලන්	320.00 - 380.00	-	-	-	400.00 - 480.00	-	400.00 - 450.00	-	400.00 - 480.00
ආනයනික	-	-	-	-	-	-	-	-	-
ලොකු එණු									
ආනයනික	140.00 - 160.00	150.00 - 180.00	160.00 - 180.00	160.00 - 180.00	150.00 - 180.00	180.00 - 180.00	140.00 - 150.00	140.00 - 160.00	140.00 - 160.00
දේශීය	-	-	-	-	-	-	-	-	-
අර්නාපල්									
වැලිමඩ	-	-	-	-	-	-	-	-	-
නුවරඑළිය	-	440.00 - 440.00	440.00 - 440.00	-	400.00 - 460.00	-	420.00 - 420.00	400.00 - 420.00	400.00 - 480.00
ආනයනික	190.00 - 200.00	-	200.00 - 260.00	220.00 - 240.00	220.00 - 260.00	200.00 - 260.00	190.00 - 240.00	200.00 - 200.00	200.00 - 240.00
ධාන්‍ය									
මුං ඇට	1150.00 - 1200.00	1200.00 - 1300.00	1000.00 - 1280.00	1200.00 - 1300.00	1100.00 - 1300.00	1200.00 - 1200.00	1000.00 - 1200.00	1000.00 - 1000.00	1200.00 - 1300.00
කඩපි (සුදු)	1000.00 - 1200.00	1200.00 - 1200.00	1000.00 - 1200.00	1100.00 - 1200.00	1000.00 - 1200.00	-	-	-	-
කඩපි (රතු)	1100.00 - 1200.00	-	1000.00 - 1200.00	1100.00 - 1200.00	1000.00 - 1200.00	-	1000.00 - 1000.00	1040.00 - 1040.00	1200.00 - 1200.00
රතු පටිපිටු	300.00 - 320.00	320.00 - 360.00	300.00 - 320.00	340.00 - 360.00	320.00 - 360.00	300.00 - 300.00	300.00 - 320.00	300.00 - 300.00	360.00 - 360.00

28

එර්ගය	පැළියගොඩ	මහරගම	කිරුලපන	නුගේගොඩ	නාරාහේන්පිට	දෙමටගොඩ	තොටලග	කඩවත	කිරිඳිගොඩ
එළවළු									
බෝංචි	400.00 - 420.00	480.00 - 480.00	480.00 - 480.00	320.00 - 480.00	450.00 - 460.00	400.00 - 480.00	350.00 - 400.00	320.00 - 320.00	420.00 - 480.00
කැරට	400.00 - 450.00	480.00 - 560.00	480.00 - 560.00	400.00 - 560.00	480.00 - 550.00	400.00 - 500.00	400.00 - 450.00	400.00 - 500.00	500.00 - 550.00
ලීක්ස්	200.00 - 220.00	320.00 - 320.00	240.00 - 320.00	240.00 - 320.00	240.00 - 260.00	240.00 - 320.00	200.00 - 240.00	240.00 - 240.00	300.00 - 320.00
බිටරුට	140.00 - 160.00	280.00 - 320.00	280.00 - 320.00	240.00 - 320.00	220.00 - 240.00	240.00 - 240.00	140.00 - 200.00	200.00 - 200.00	240.00 - 320.00
නෝකෝල්	100.00 - 140.00	240.00 - 320.00	240.00 - 320.00	240.00 - 320.00	160.00 - 200.00	240.00 - 240.00	140.00 - 200.00	160.00 - 320.00	200.00 - 320.00
රාබු	150.00 - 220.00	240.00 - 240.00	160.00 - 240.00	240.00 - 240.00	160.00 - 200.00	140.00 - 160.00	120.00 - 140.00	120.00 - 160.00	120.00 - 240.00
ගෝවා	200.00 - 220.00	320.00 - 320.00	280.00 - 320.00	240.00 - 320.00	220.00 - 250.00	200.00 - 320.00	200.00 - 220.00	280.00 - 320.00	240.00 - 320.00
තක්කාලි	220.00 - 250.00	360.00 - 400.00	320.00 - 400.00	320.00 - 320.00	260.00 - 280.00	240.00 - 300.00	200.00 - 220.00	240.00 - 320.00	320.00 - 400.00
බණ්ඩක්කා	140.00 - 200.00	240.00 - 320.00	240.00 - 280.00	240.00 - 320.00	140.00 - 220.00	240.00 - 240.00	140.00 - 160.00	200.00 - 240.00	160.00 - 320.00
වම්බු	250.00 - 280.00	400.00 - 400.00	320.00 - 400.00	320.00 - 400.00	300.00 - 360.00	240.00 - 400.00	280.00 - 350.00	300.00 - 320.00	320.00 - 400.00
මාළු මිරිස්	240.00 - 300.00	600.00 - 600.00	500.00 - 600.00	480.00 - 600.00	400.00 - 420.00	400.00 - 500.00	320.00 - 400.00	320.00 - 400.00	400.00 - 600.00
වට්ටක්කා	110.00 - 140.00	200.00 - 240.00	200.00 - 240.00	240.00 - 240.00	160.00 - 180.00	240.00 - 240.00	150.00 - 160.00	240.00 - 240.00	200.00 - 240.00
පිපිඤ්ඤා	100.00 - 100.00	200.00 - 200.00	160.00 - 200.00	160.00 - 200.00	120.00 - 160.00	160.00 - 200.00	120.00 - 120.00	160.00 - 200.00	120.00 - 200.00
කරවිල	200.00 - 220.00	360.00 - 480.00	320.00 - 480.00	320.00 - 480.00	320.00 - 360.00	320.00 - 400.00	240.00 - 240.00	400.00 - 400.00	320.00 - 480.00
පතෝල	180.00 - 260.00	320.00 - 320.00	280.00 - 320.00	320.00 - 320.00	200.00 - 280.00	240.00 - 320.00	180.00 - 220.00	220.00 - 320.00	320.00 - 320.00
මුරුංගා	250.00 - 280.00	480.00 - 480.00	320.00 - 400.00	400.00 - 440.00	280.00 - 360.00	400.00 - 420.00	240.00 - 320.00	320.00 - 400.00	400.00 - 480.00
වැටකොළ	180.00 - 300.00	320.00 - 320.00	280.00 - 320.00	240.00 - 320.00	240.00 - 280.00	240.00 - 240.00	200.00 - 260.00	240.00 - 280.00	320.00 - 400.00
මෑ කරල්	180.00 - 220.00	360.00 - 360.00	280.00 - 320.00	320.00 - 360.00	260.00 - 320.00	240.00 - 240.00	180.00 - 200.00	240.00 - 240.00	240.00 - 320.00
අළු කෙසෙල්	200.00 - 230.00	320.00 - 320.00	280.00 - 320.00	320.00 - 320.00	240.00 - 320.00	240.00 - 320.00	220.00 - 240.00	240.00 - 240.00	240.00 - 320.00
අමු මිරිස්	400.00 - 450.00	700.00 - 700.00	600.00 - 800.00	800.00 - 800.00	600.00 - 760.00	600.00 - 800.00	400.00 - 550.00	600.00 - 600.00	500.00 - 800.00
දෙහි	580.00 - 600.00	900.00 - 900.00	1000.00 - 1000.00	800.00 - 1000.00	800.00 - 800.00	800.00 - 1000.00	700.00 - 700.00	700.00 - 800.00	600.00 - 800.00
දේශීය අලු									
බතල	120.00 - 180.00	200.00 - 240.00	200.00 - 240.00	240.00 - 240.00	200.00 - 200.00	180.00 - 240.00	160.00 - 160.00	200.00 - 240.00	200.00 - 240.00
මඤ්ඤාක්කා	140.00 - 160.00	140.00 - 220.00	200.00 - 240.00	240.00 - 240.00	200.00 - 220.00	200.00 - 200.00	160.00 - 200.00	220.00 - 240.00	200.00 - 240.00
ජාලා (මිටියකට)									
මුතුණුවැන්න	50.00 - 50.00	80.00 - 80.00	70.00 - 80.00	80.00 - 80.00	70.00 - 80.00	80.00 - 80.00	60.00 - 60.00	80.00 - 80.00	80.00 - 80.00
කංකුන්	50.00 - 50.00	80.00 - 80.00	70.00 - 80.00	80.00 - 80.00	70.00 - 80.00	80.00 - 80.00	60.00 - 60.00	80.00 - 80.00	80.00 - 80.00
ගොටුකොළ	100.00 - 100.00	100.00 - 110.00	100.00 - 100.00	100.00 - 100.00	100.00 - 100.00	100.00 - 100.00	100.00 - 100.00	100.00 - 100.00	100.00 - 100.00
පොල් (ගෙඩියකට)									
ලොකු	100.00 - 100.00	100.00 - 120.00	100.00 - 120.00	100.00 - 120.00	100.00 - 120.00	100.00 - 120.00	100.00 - 110.00	100.00 - 110.00	100.00 - 120.00
කුඩා	80.00 - 80.00	90.00 - 90.00	90.00 - 95.00	90.00 - 90.00	90.00 - 95.00	90.00 - 90.00	80.00 - 90.00	75.00 - 90.00	90.00 - 95.00

වර්ගය	පැළියගොඩ	මහරගම	කිරුලපන	නුගේගොඩ	නාරාහේන්පිට	දෙමටගොඩ	තොටලග	කඩවත	කිරිඳිගොඩ
කෙසෙල්									
ඇඹුල් (කි. රු.)	200.00 - 250.00	200.00 - 250.00	240.00 - 250.00	200.00 - 240.00	200.00 - 250.00	200.00 - 250.00	200.00 - 220.00	200.00 - 220.00	200.00 - 220.00
කෝලිකුවිටු (කි. රු.)	500.00 - 550.00	500.00 - 520.00	500.00 - 500.00	480.00 - 530.00	500.00 - 550.00	500.00 - 550.00	450.00 - 460.00	480.00 - 550.00	500.00 - 500.00
සීනි (කි. රු.)	180.00 - 200.00	220.00 - 220.00	230.00 - 240.00	220.00 - 240.00	200.00 - 220.00	180.00 - 240.00	180.00 - 200.00	180.00 - 200.00	180.00 - 200.00
ආනමාලු	30.00 - 34.00	32.00 - 35.00	37.00 - 42.00	30.00 - 32.00	30.00 - 35.00	32.00 - 37.00	30.00 - 35.00	30.00 - 35.00	30.00 - 35.00
ඇම්බුන්	38.00 - 40.00	45.00 - 50.00	50.00 - 58.00	40.00 - 42.00	42.00 - 50.00	43.00 - 45.00	40.00 - 42.00	40.00 - 42.00	40.00 - 45.00
අන්තාසි									
ලොකු	1190.00 - 1275.00	1100.00 - 1100.00	1200.00 - 1250.00	1200.00 - 1200.00	1150.00 - 1250.00	1200.00 - 1200.00	1100.00 - 1100.00	1200.00 - 1200.00	1100.00 - 1150.00
මධ්‍යම	910.00 - 975.00	900.00 - 900.00	910.00 - 950.00	950.00 - 980.00	900.00 - 950.00	900.00 - 900.00	900.00 - 900.00	950.00 - 950.00	950.00 - 980.00
කුඩා	700.00 - 750.00	650.00 - 650.00	700.00 - 750.00	750.00 - 750.00	700.00 - 750.00	700.00 - 700.00	700.00 - 700.00	800.00 - 800.00	700.00 - 700.00
අළු									
බෙට්ටි	-	-	-	-	-	-	-	-	-
කර්කකොලොම්බන්	400.00 - 400.00	-	-	320.00 - 320.00	-	-	-	280.00 - 280.00	-
විලාඩ්	150.00 - 160.00	-	115.00 - 140.00	160.00 - 160.00	-	-	-	-	125.00 - 125.00
කොහු	-	-	-	-	-	-	-	-	-
වෙනත් පලතුරු									
දිවුල්	60.00 - 80.00	80.00 - 100.00	80.00 - 120.00	120.00 - 120.00	80.00 - 90.00	80.00 - 120.00	50.00 - 80.00	80.00 - 100.00	80.00 - 100.00
දොඩම්	50.00 - 70.00	80.00 - 100.00	100.00 - 120.00	120.00 - 120.00	80.00 - 100.00	70.00 - 100.00	50.00 - 80.00	80.00 - 120.00	80.00 - 120.00
අලිගැටපේර	80.00 - 130.00	80.00 - 100.00	80.00 - 130.00	100.00 - 120.00	80.00 - 100.00	80.00 - 100.00	80.00 - 80.00	80.00 - 100.00	80.00 - 100.00
බෙලි	50.00 - 60.00	80.00 - 120.00	100.00 - 120.00	80.00 - 100.00	50.00 - 80.00	60.00 - 60.00	50.00 - 60.00	80.00 - 80.00	80.00 - 100.00
මිදි (කි. රු.)	1800.00 - 1800.00	2000.00 - 2600.00	2000.00 - 2600.00	2000.00 - 2500.00	2000.00 - 2600.00	-	2000.00 - 2000.00	2000.00 - 2000.00	2000.00 - 2000.00
පැපොල් (කි. රු.)	170.00 - 220.00	220.00 - 300.00	280.00 - 300.00	230.00 - 250.00	200.00 - 300.00	200.00 - 260.00	170.00 - 200.00	200.00 - 250.00	250.00 - 250.00
වැල් දොඩම්	65.00 - 70.00	80.00 - 80.00	90.00 - 90.00	90.00 - 90.00	60.00 - 70.00	-	60.00 - 80.00	-	-
තැඹිලි	140.00 - 150.00	150.00 - 150.00	150.00 - 150.00	150.00 - 150.00	130.00 - 150.00	150.00 - 150.00	150.00 - 150.00	150.00 - 150.00	130.00 - 150.00

30

වර්ගය	පැළියගොඩ	මහරගම	කිරුලපන	නුගේගොඩ	නාරාහේන්පිට	දෙමටගොඩ	තොටලග	කඩවත	කිරිඳිගොඩ
මාළු									
සාලයා	500.00 - 550.00	520.00 - 560.00	700.00 - 800.00	800.00 - 800.00	680.00 - 680.00	700.00 - 700.00	650.00 - 750.00	600.00 - 700.00	700.00 - 720.00
හුරුල්ලා	800.00 - 840.00	920.00 - 920.00	-	1300.00 - 1300.00	1300.00 - 1300.00	850.00 - 960.00	850.00 - 900.00	1000.00 - 1100.00	1000.00 - 1000.00
බලයා	880.00 - 950.00	1600.00 - 1600.00	-	-	-	1400.00 - 1600.00	1400.00 - 1600.00	1600.00 - 1600.00	1200.00 - 1300.00
කෙලවල්ලා	1600.00 - 1600.00	2800.00 - 2800.00	2200.00 - 2400.00	3000.00 - 3000.00	3000.00 - 3000.00	2200.00 - 2200.00	1600.00 - 1800.00	1800.00 - 1800.00	2800.00 - 2800.00
තෝරා	3200.00 - 3400.00	3200.00 - 3600.00	3600.00 - 3600.00	4000.00 - 4000.00	-	3200.00 - 3200.00	3200.00 - 3500.00	3600.00 - 3600.00	-
පරව්	1800.00 - 2000.00	2800.00 - 2800.00	2000.00 - 2200.00	2800.00 - 2800.00	2900.00 - 2900.00	2400.00 - 2600.00	1800.00 - 2000.00	2000.00 - 2000.00	-
මෝරා	1000.00 - 1100.00	2400.00 - 2400.00	-	-	-	1600.00 - 1600.00	2400.00 - 2400.00	-	1960.00 - 1960.00
ඉස්සා	2000.00 - 2200.00	2200.00 - 2200.00	2200.00 - 2200.00	1900.00 - 1900.00	1960.00 - 1960.00	1900.00 - 1900.00	2100.00 - 2200.00	2100.00 - 2100.00	2000.00 - 2000.00
කලපත්	2500.00 - 2600.00	2800.00 - 3000.00	3200.00 - 3200.00	3400.00 - 3400.00	3300.00 - 3300.00	2800.00 - 3200.00	2800.00 - 3000.00	3200.00 - 3200.00	-
බිත්තර (බි/රු.)									
දුඹුරු	44.00 - 45.00	-	48.00 - 48.00	47.00 - 50.00	44.00 - 44.00	45.00 - 45.00	48.00 - 48.00	47.00 - 48.00	48.00 - 53.00
පිඬු	43.00 - 44.00	-	45.00 - 45.00	45.00 - 48.00	43.00 - 43.00	44.00 - 44.00	47.00 - 48.00	47.00 - 48.00	47.00 - 48.00
කරවල									
හාල්මැස්සා	2200.00 - 2600.00	-	-	2200.00 - 2400.00	2400.00 - 2400.00	-	-	-	2300.00 - 2300.00
කට්ටාවා	2000.00 - 2200.00	2000.00 - 2600.00	2400.00 - 2500.00	2300.00 - 2800.00	2400.00 - 2800.00	2200.00 - 2200.00	2200.00 - 2200.00	2200.00 - 2600.00	2600.00 - 2800.00
තෝරා	-	-	-	-	-	-	-	-	-
මෝරා	2000.00 - 2200.00	2200.00 - 2400.00	2500.00 - 2600.00	2400.00 - 2600.00	2200.00 - 2800.00	2500.00 - 2500.00	-	2400.00 - 2800.00	2600.00 - 2800.00
බලයා	1600.00 - 2000.00	1600.00 - 2200.00	2200.00 - 2200.00	1800.00 - 2300.00	2000.00 - 2400.00	1900.00 - 1900.00	2000.00 - 2400.00	2000.00 - 2200.00	2000.00 - 2400.00
අගුළුවා	1800.00 - 2200.00	2100.00 - 2600.00	2800.00 - 2800.00	2200.00 - 2600.00	-	2100.00 - 2100.00	1800.00 - 1900.00	-	2400.00 - 2400.00
සාලයා	900.00 - 1100.00	-	1200.00 - 1200.00	900.00 - 1200.00	1200.00 - 1200.00	-	-	1000.00 - 1100.00	1200.00 - 1200.00
මස්									
හරක් මස්	-	2300.00 - 2300.00	2500.00 - 2500.00	-	2200.00 - 2200.00	-	2200.00 - 2200.00	-	-
කුකුල් මස් (මොයිලර්)	1350.00 - 1370.00	1450.00 - 1450.00	1510.00 - 1510.00	1470.00 - 1470.00	1400.00 - 1400.00	1300.00 - 1300.00	1380.00 - 1380.00	1450.00 - 1460.00	1480.00 - 1480.00
කුකුල් මස් (කට්ටි)	-	1350.00 - 1350.00	1500.00 - 1500.00	1370.00 - 1600.00	1350.00 - 1350.00	1350.00 - 1350.00	1350.00 - 1380.00	1600.00 - 1600.00	1350.00 - 1350.00
එළ මස්	-	-	3200.00 - 3200.00	-	3300.00 - 3300.00	3200.00 - 3200.00	3100.00 - 3100.00	3400.00 - 3400.00	3400.00 - 3400.00
උරු මස්	-	1600.00 - 1600.00	1800.00 - 1800.00	-	-	-	-	1600.00 - 1600.00	1400.00 - 1400.00

ඇමුණුම 05 : තෝරාගත් ආහාර ද්‍රව්‍යවල ආහාර සංයුතිය

ආහාර ද්‍රව්‍ය	Energy (kcal/100g)	Protein (g/100g)	Total fat (g/100g)	Retinol Eq (μ g/100g)	Vit B2 (mg/100g)	Vit B6 (mg/100g)	Folate (μg/100g)	Vit C (mg/100g)	Calcium (mg/100g)	Magnesium (mg/100g)	Iron (mg/100g)	Zinc (mg/100g)
සහල්												
සහල් - (සුදු කැකුළු - සාමාන්‍ය)	361	9.88	1.52	-	0.03	0.09	10.67	-	6.94	26.29	1.22	1.5
සහල් - (සුදු කැකුළු සම්බා)	355	8.81	1.53	-	0.03	0.09	8.11	-	9.82	30.48	0.92	1.7
සහල් - (රතු කැකුළු - සාමාන්‍ය)	366	8.64	2.12	-	0.05	0.1	8.39	-	4.73	31.7	0.88	1.84
සහල් - සම්බා	369	6.86	2.45	-	0.05	0.13	12.79	-	8.71	37.26	1.18	1.49
සහල් - නාඩු සුදු	366	7.76	1.48	-	0.03	0.12	9.35	-	4.57	20.1	0.64	1.61
වියළි මිරිස්												
ලුනු	233	12.68	6.41	437	0.84	0.42	46.83	NA	107	231	5.39	1.65
ලොකු ලුනු												
ලොකු ලුනු	48	1.67	0.24	0.16	0.01	0.1	32.99	7.58	14.82	16.94	0.45	0.25
රතු එළු	55	2.13	0.15	0.18	0.02	0.13	30.15	14.26	20.37	19.32	0.31	0.28
අර්තාපල්												
අර්තාපල්	71	1.67	0.25		0.01	0.09	14.31	20.5	9.83	23.84	0.46	0.29
මාග බෝග												
මුං ඇට	290	21.97	0.93	19.5	0.28	0.33	135	NA	98.96	146	4.15	2.86
සුදු කවිපි	320	21.25	1.14	1.36	0.09	0.26	249	NA	84.1	213	5.04	3.57
රතු කවිපි	320	20.24	1.08	0.96	0.11	0.27	273	NA	81.83	194	4.95	3.4
රතු පරිප්පු	319	23.09	0.77	1.06	1.6	0.22	55	NA	41.27	66.63	7.45	3.34
එළවළු												
බෝංචි	46	3.95	0.15	6.64	0.1	0.3	45.2	7.02	35.68	45.56	0.7	0.59
කැරට්	30	0.85	0.45	1240	0.03	0.1	24.71	5.93	27.65	11.7	0.59	0.25
ලීක්ස්	30	1.74	0.49	18.56	0.02	0.19	42.63	4.65	29.28	11.77	1.49	0.43
බීටරුට්	31	2.12	0.15	1.52	0.01	0.09	108	4.51	20.29	34.88	0.77	0.29
නොල්කොල්	16	1.69	0.34		0.05	0.19	12.7	77.64	40.09	19.35	0.23	0.18
රාබු	29	0.75	0.11		0.02	0.09	18.09	12.13	35.64	13.56	0.38	0.16
ගෝවා	21	1.35	0.14	3.35	0.05	0.14	52.66	29.62	56.85	18.47	0.33	0.16

තක්කාලි	20	0.88	0.56	165	0.03	0.09	20.16	25.58	9.69	14.93	0.31	0.12
බණ්ඩක්කා	26	2.06	0.19	12.41	0.08	0.28	70.62	24.48	92.26	55.23	0.96	0.44
බටු (පැන්ඩෝරා ඉරි සහිත)	29	1.49	0.31	23	0.12	0.09	30.99	1.49	18.95	18	0.32	0.19
බටු (චීන වම්බටු)	24	1.28	0.33	16.83	0.12	0.11	32.94	3.37	14.4	21.18	0.28	0.16
මාළු මිරිස්	23	1.22	0.34	38.96	0.03	0.29	28.65	49.63	12.65	11.21	0.21	0.31
වට්ටක්කා	31	0.86	0.3	30.41	0.02	0.09	17.72	8.73	18.75	9.93	0.49	0.25
පිපිඤ්ඤ	19	0.98	0.24	0.58	0.01	0.08	19.66	4.08	22.1	18.22	0.67	0.21
කරවිල	19	1.47	0.23	55.08	0.05	0.06	53.1	46.89	25.19	35.81	1.75	0.26
පතෝල (තද කොළ)	11	0.82	0.25	10.41	0.03	0.12	18.09	3.54	26.83	25.84	0.41	0.11
පතෝල (සුදුමැලි කොළ)	11	0.89	0.25	5.14	0.03	0.07	16.52	2.85	27.11	21.77	0.47	0.2
මුරුංගා	30	2.48	0.12	3.13	0.06	0.12	60.48	92.33	22.27	28.51	0.5	0.26
වැටකොළ	12	0.86	0.15	59.33	0.01	0.07	25.48	6.41	14.67	14.01	4.42	0.45
මෑ කරල්	24	3.36	0.3	-	0.06	0.11	99.98	8.93	44.22	33.17	1.01	0.08
අළු කෙසෙල්	76	2.84	0.56	0.06	0.02	0.07	6.82	4.49	5.19	22.55	0.39	0.21
අමු මිරිස්	39	2.28	0.76	38.16	0.08	0.25	21.29	98.61	20.25	36.91	1.25	0.29
දෙහි	26	0.66	0.26	0.36	0.01	0.05	12.1	38.05	26	15.25	0.12	0.05
කැකිරි	17	1.01	0.25	0.76	0.01	0.07	17.34	8.07	25.72	26.2	0.63	0.22
අළු කෙසෙල්	18	0.8	0.15		0.01	0.15	14.17	9.14	19.27	23.62	0.48	0.13
වච්ච - වච්ච	19	0.58	0.12	0.3	0.04	0.07	63.81	23.76	20.55	13.02	0.49	0.12
තලන බටු (Little prince)	21	1.28	0.39	24.33	0.12	0.09	38.63	2.4	12.38	19.62	0.31	0.22
තලන බටු (Thai eggplant)	21	1.45	0.26	18.33	0.11	0.09	31.18	2.71	17.24	37.22	0.37	0.24
නිබ්බටු	61	1.66	1.96	15.89	0.03	1.02	72.39	10.8	105	57.46	1.06	0.59
කොහිල අල	27	0.64	0.16	1.72	0.01	0.14	4.64	1.67	52.33	33.95	0.61	1.62
කෙහෙල් මුව	19	1.36	0.63	4.27	0.02	0.12	40.51	8.16	35.09	31.43	0.38	0.39
අඹරැල්ල	37	0.73	0.44	3.36	0.01	0.1	44.49	35.51	20.7	9.28	0.7	0.12
අඹ	50	0.75	0.09	14.5	0.02	0.14	34.89	91.63	28.56	17.74	0.5	0.09
හතු	27	2.54	0.42	-	0.15	0.13	7.81	11.56	0.9	14.42	1.32	0.79
දඹල	21	1.84	0.2	38.74	0.08	0.4	33.69	19.82	68.24	31.38	1.2	0.44
පොල් ගෙඩි	390	3.67	39.92	-	0.05	0.11	14.86	-				

මූල බෝග

බතල	108	1.27	0.33	NA	0.04	0.09	14.44	22.2	28.93	21.05	0.51	0.14
මඤ්ඤොක්කා	78	0.92	0.19	NA	0.07	0.2	0.1	1.95	25.31	19.08	19.78	23.73
නෙළුම් අල/නෙළුම් මූල	79	1.94	0.93	NA	0.05	0.19	26.49	26.63	37.71	26.58	3.34	0.35
කිරිඅල	87	3.96	0.15	1.19	0.03	0.16	20.17	2.71	30.79	41.52	0.6	0.42
ඉත්තල	103	3.2	0.3	33.14	0.01	0.22	22.19	13.03	40.99	28.98	1.31	0.29

පලා වර්ග

මුතුණුවන්න	28	3.15	0.55	92.25	0.09	0.27	96.14	3.24	135	45.38	1.7	1.03
ගොටුකොළ	15	0.64	0.47	226	0.07	0.23	70.11	6.74	96.31	41.42	1.25	0.66
කන්කන්	15	0.47	0.37	1614	0.08	0.4	33.69	19.82	49.21	18.35	1.32	0.44
කතුරුමුරුගා	70	8.01	1.35	2097	0.33	0.22	120	121	901	96.64	4.36	0.53
නිවිනි	22	2.2	0.47	959	0.06	0.11	74.05	10.26	163	61.37	1.49	0.67
තම්පලා	32	3.55	0.72	1474	0.21	0.22	74.27	82	258	209	3.5	1.4
සාරණ	20	2.42	0.21	1149	0.03	0.13	58.54	9.89	59.57	42.93	0.13	0.75
කොහිල දළ	33	4.1	0.83	300	0.02	0.17	56.76	5.56	19.5	20.32	0.25	0.3
ලූනු කොළ	27	2.01	0.26	NA	0.04	0.18	56.8	23.38	35.21	74.95	3.15	0.77
ගෝවා කොළ	30	3.63	0.27	8.66	0.05	0.24	63.46	40.76	170	18.47	2.67	0.35
සලාද කොළ	19	1.05	0.24	NA	0.1	0.06	37.48	11.64	58.23	36.89	2.07	0.27
මල්ගෝවා	23	2.09	0.48	0.14	0.06	0.11	46.67	50.17	22.44	18.52	0.76	0.27
කොස් මදුළු	25	2.14	0.34	NA	0.03	0.04	30.7	24.77	37.32	26.08	0.3	0.17
කොස් ඇට	77	5.66	0.44	NA	0.02	0.08	58.91	15.24	40.87	50.14	0.52	0.42

මස්

කුකුල් මස්	176	23.14	9.24	6.88	0.07	0.49	10.09	-	15.06	20.18	0.75	0.64
හරක් මස්	160	23.3	7.45	2.15	0.08	0.32	1.93	-	4.8	28.54	2.41	3.31
එළු මස්	138	20.37	6.23	2.7	0.13	0.28	1.73	-	7.58	19.5	1.62	5.05
උරුමස්	161	18.83	9.5	1.9	0.09	0.28	8.15	-	6.58	8.9	0.79	0.8

මාළු

බලයා	96	21.28	1.12	21.01	0.15	0.12	7.89		6.45	26.02	0.68	0.46
තෝරා	136	22.28	5.18	81.9	0.07	0.16	15.45		9.85	36.73	0.41	0.74

මෝරා	95	21.6	0.83	1.11	0.04	0.11	8.57	8.44	32.58	0.41	0.74
පරච්ච	87	20.02	0.7	1.49	0.02	0.16	6.77	8.17	31.68	0.67	0.41
තලපත්	91	16.04	2.88	12.03	0.1	0.13	78.22	7.64	24.89	0.71	0.67
කෙලවල්ලා	109	21.47	2.55	15.95	0.17	0.73	77.39	13.35	33.82	0.68	0.64
හැඳුල්ලා	87	19.88	0.78	12.18	0.04	0.06	11.7	36.6	53	0.54	0.65
හුරුල්ලා	88	17.08	2.18	10.02	0.14	1.66	61.66	103	35.45	1.24	1.05
කාරල්ලා / කටුවල්ලා	97	21.8	1.06	1.25	0.02	0.1	14.38	37.06	39.05	0.24	0.42
කුම්බලා / ඇන්පිලා	101	21.51	1.53	16.34	0.1	0.1	7.13	31.27	37.46	1.46	0.67
සාලයා / සුඛියා	100	19.5	2.39	15.41	0.18	1.39	60.87	435	42.83	1.4	2.3
තෙස්පිලි / තිලාපියා/ කෝරලි	83	18.48	1.08	17.14	0.18	0.18	8.29	99.39	24.96	2.84	0.88
ඉස්සා	65	14.85	0.56	1.24	0.03	0.1	15.37	37.81	30.5	0.73	1.1
කකුළුවන්	45	10	0.55	8.33	0.14	0.18	13.83	37.81	45.93	0.73	1.1
දැල්ලා	76	16.82	0.93	1.93	0.02	0.04	6.22	8.73	35.46	0.62	1.3
ලින්නා	112	20.3	3.37	15.78	0.23	0.68	59.78				
කොප්පරා	97	22.89	0.56	21.51	0.04	0.12	8.08	7.2	30.08	1.2	0.58
රේ (මඩුවා)	97	23.98	0.68	7.55	0.02	0.21	25.59	9.16	24.61	0.74	0.44

කරවල වර්ග

වියළි හාල්මැස්සන්	259	51.16	5.92	12.83	0.25	0.62	438	1178	162	3.06	4.2
වියළි කිරමින්	311	49.6	12.42	12.92	0.13	2.41	144	555	166	2.58	3.19
වියළි තලපත්	289	54.68	8.04	9.38	0.04	0.43	97.8	62.75	110	1.96	1.45
වියළි කට්ට	275	50.04	8.31	2.48	0.03	0.35	80.4	86.55	92.17	1.47	1.16
වියළි බලයා	282	63.79	3.37	14.32	0.12	1.98	213	83.48	83.45	3.6	1.44
වියළි මෝරා / කීලන්	267	55.03	5.25	10.31	0.04	0.32	187	42.24	92.94	1.48	0.66

බිත්තර

කිකිලි බිත්තර (Country)	170	13.14	13	208	0.08	0.18	54.6	50.14	11.04	1.64	1.12
කිකිලි බිත්තර (Table)	135	13.55	9.03	200	0.19	0.19	49.46	63.3	12	2.39	1.73
වටුවන් බිත්තර	153	12.39	11.46	153	0.11	0.17	54.86	60.67	11.21	2.55	1.51

පලතුරු

කෙසෙල් ඇඹුල්	109	1.11	1.09	9.68	0.05	0.64	32.98	13.61	9.39	25.67	0.51	0.23
ආනමාලු	102	1.04	0.72	16.4	0.04	0.65	21.07	3.66	8.06	27.02	0.51	0.23

කෝලි කුට්ටු	107	1.38	0.34	8.8	0.03	0.47	18.12	7.71	8.56	38	0.32	0.14
අන්තාසි	37	0.41	0.17	5.76	0.04	0.12	17.86	39.36	10.37	10.71	0.3	0.09
පැපොල්	26	0.42	0.16	171	0.11	0.04	54.85	48.62	16.77	8.9	0.23	0.08
අඹ (කර්තකොලොම්බන්)	79	0.8	0.92	259	0.01	0.1	35.52	17.74	3.12	6.72	0.1	0.08
අඹ (විලාඩ්)	44	0.76	0.58	146	0.05	0.26	67.6	29.97	16.93	14.79	0.65	0.19
ඇපල්	62	0.29	0.64	0.36	0.02	0.08	3.43	2.9	3.12	6.72	0.1	0.08
අලිගැටපේර	144	2.95	13.86	2	0.08	0.18	67.17	9.36	28.48	48.14	0.81	0.75
දිවුල්	78	3.09	3.62	0.46	0.01	0.14	6.07	13.58	59.15	25.16	0.45	0.32
දොඩම්	46	1.07	0.37	23.44	0.01	0.28	14.46	20.19	31.18	20.36	0.81	0.35
පේර	39	1.53	0.38	19.67	0.01	0.11	25.24	30.88	6.59	12.02	0.53	0.33
මදි	49	0.95	10.69	3.22	0.04	0.1	7.07	20.51	7.27	6.86	0.28	0.07
කොමඩු	19	0.65	0.16	130	0.02	0.11	6	8.24	4.05	9.76	0.15	0.1

Source: Sri Lanka Food Composition Tables, Ministry of Health - 2021.

මිල තොරතුරු රැස්කරනු ලබන ප්‍රදේශ





HARTI



කෘෂිකර්ම අමාත්‍යාංශය

ආහාර පද්ධති අංශය හා දත්ත කළමනාකරණ අංශය
හෙක්ටර් කොබ්බෑකඩුව ගොවිකටයුතු පර්යේෂණ හා පුහුණු කිරීමේ ආයතනය

නො.114, විජේරාම මාවත

කොළඹ 07

දු.ක.: 011-2696981 ෆැක්ස්: 011-2682283

ඊ-මේල්: mfpaharti@yahoo.com

වෙබ්: www.harti.gov.lk

www.mobilink.lk

දෛනික චිලව්වි තොග මිල, ජංගම දුරකථනයෙන්

හෙක්ටර් කොබ්බෑකඩුව ගොවි කටයුතු පර්යේෂණ හා පුහුණුකිරීමේ ආයතනය අනුමැතියෙන්

මොබිටෙල් ජංගම මිල දර්ශනය

මොබිටෙල් ජංගම දුරකථන ජාලයෙන් චිලව්වි තොග මිල දැරෙන්න.

6666 අමතන්න.

මොබිටෙල් අද මිල - අග උස

මොබිටෙල් ජංගම දුරකථන ජාලයෙන් චිලව්වි තොග මිල දැරෙන්න.

විකාශිතයාට රු.2/-

මොබිටෙල් ජංගම දුරකථන ජාලයෙන්