

සිල්ලර වෙළඳපොළ මිල හැසිරීම් රටාව

සාරාංශය

සහල්



සියලුම දේශීය සහල් වර්ගවල මිල ගණන් කිලෝවකට රු.1.00-7.00 අතර අගයකින් ඉහළ ගොස් ඇති අතර උපරිම මිල රතු කැකුළු සහල් සඳහා වාර්තා විය. සමබා සහ නාඩු සහල් සඳහා මිල පරාසයන් පිළිවෙලින් කිලෝවකට රු.210.00-240.00ක් සහ රු.190.00-230.00ක් විය.

(පිටු අංක 01)

අතිරේක ආහාර හෝග



වේදාලන් රතු එළු මිල කිලෝවකට රු.29.00කින් ද ආනයනික ලොකු එළු මිල කිලෝවකට රු.41.00කින් ද ඉහළ ගොස් ඇත. ආනයනික ලොකු එළු සඳහා මිල පරාසය කිලෝවකට රු.160.00-260.00ක් විය. නුවරඑළිය සහ ආනයනික අර්තාපල් යන දෙවර්ගයේ මිල ගණන් පිළිවෙලින් කිලෝවකට රු.14.00කින් සහ රු.3.00කින් ඉහළ ගොස් තිබුණි. මුං ඇට සහ රතු කවිපි මිල කිලෝවකට රු.21.00කින් සහ 15.00කින් පහළ ගොස් ඇත.

(පිටු අංක 02-03)

එළවළු



ප්‍රධාන නිෂ්පාදන ප්‍රදේශ වලින් ලැබෙන ඉහළ සැපයුම් හේතුවෙන් උඩරට සහ පහතරට එළවළු වර්ග බොහොමයක මිල ගණන් තවදුරටත් පහළ ගොස් ඇත. උඩරට එළවළු අතරින් උපරිම මිල පහළයාම කැරටි (කිලෝවකට රු.63.00ක්) සඳහා වාර්තා වූ අතර පහතරට එළවළු අතරින් උපරිම මිල පහළයාම කරවිල (කිලෝවකට රු.7.00ක්) සඳහා වාර්තා විය. කෙසේ වුවද දෙහි මිල කිලෝවකට රු.112.00කින් සැලකිය යුතු ලෙස ඉහළ ගොස් ඇත.

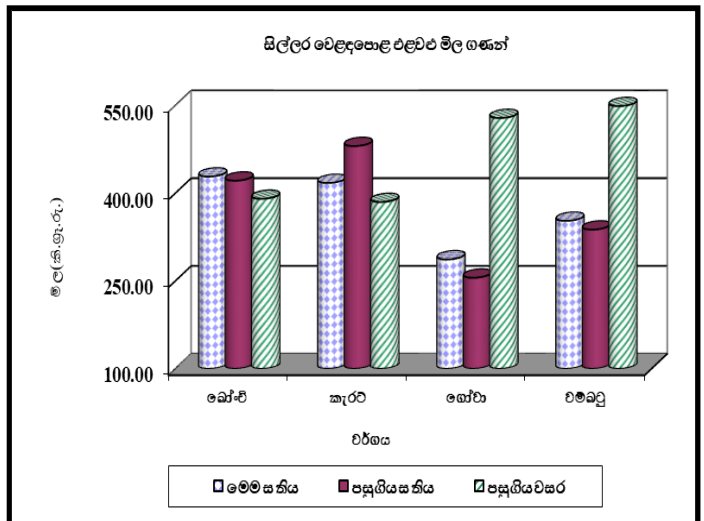
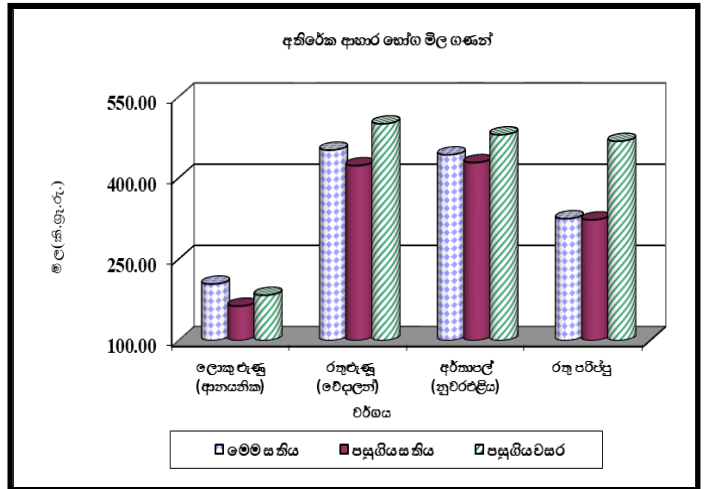
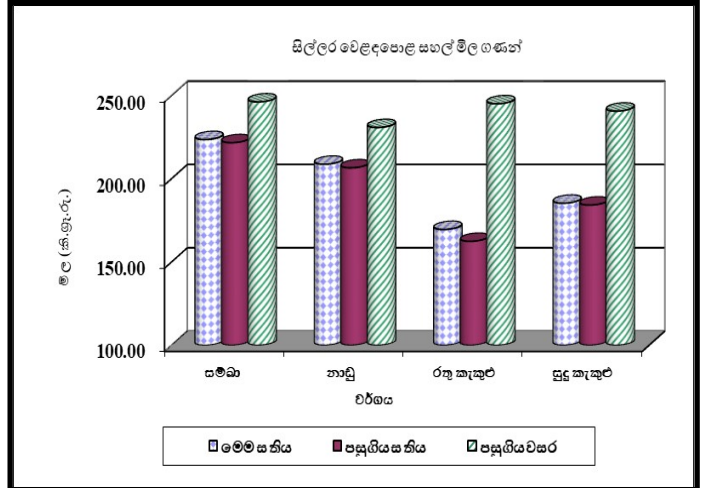
(පිටු අංක 03-05)

බිත්තර



දුඹුරු සහ සුදු බිත්තර යන දෙවර්ගයේ මිල ගණන් සැලකිය යුතු ලෙස වෙනස් වී නොමැත. දුඹුරු බිත්තර සඳහා මිල බිත්තරයකට රු.45.00-50.00ක් සහ සුදු බිත්තර සඳහා මිල බිත්තරයකට රු.43.00-50.00ක් අතර අගයක් සටහන් විය.

(පිටු අංක 07)



සහල්

තොග වෙළඳපොළ

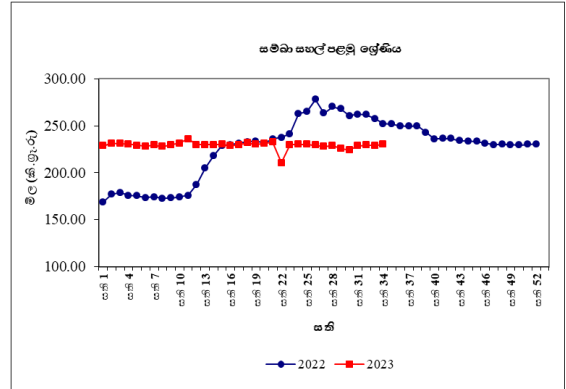
දේශීය වී මිල ඉහළයාම හේතුවෙන් කීරි සම්බා හැර අනෙකුත් සියලු දේශීය සහල් වර්ග වල මිල ඉහළගොස් තිබුණු අතර සම්බා පළමු ශ්‍රේණිය හා දෙවන ශ්‍රේණිය සහල් මිල පිළිවෙලින් 1%කින් සහ 2%කින් ඉහළගොස් තිබුණි. එහි මිල පරාසයන් කිලෝවකට රු.195.00-215.00ක් විය. නාඩු පළමු ශ්‍රේණිය, දෙවන ශ්‍රේණිය සහ රතු කැකුළු යන සහල් වර්ග වල මිල 3%කින් ඉහළගොස් ඇති අතර මිල පරාසයන් පිළිවෙලින් කිලෝවකට රු.175.00-190.00, රු.170.00-180.00ක් සහ රු.145.00-150.00ක් විය. එමෙන්ම, සුදු කැකුළු මිල 4%කින් ඉහළගොස් ඇති අතර මිල පරාසය කිලෝවකට රු.165.00-180.00ක් විය. කීරි සම්බා මිල සැලකිය යුතු ලෙස වෙනස් වී නොතිබුණු අතර එහි සාමාන්‍ය මිල කිලෝවකට රු.260.00ක් විය.

පසුගිය වසරේ සමාන කාලපරිච්ඡේදය හා සැසඳීමේදී කීරි සම්බා හැර සියළුම දේශීය සහල් වර්ගයන්ගේ තොග මිල ගණන් පහළගොස් ඇත. සම්බා පළමු ශ්‍රේණිය සහ දෙවන ශ්‍රේණිය මිල 7%-9% දක්වා පරාසයක පහළගොස් ඇති අතර සුදු කැකුළු, රතු කැකුළු, නාඩු පළමු ශ්‍රේණිය සහ දෙවන ශ්‍රේණිය මිල 17%-31% දක්වා පරාසයක පහළගොස් තිබුණි. කීරි සම්බා මිල 5%කින් ඉහළගොස් තිබේ.

සිල්ලර වෙළඳපොළ

සියළුම දේශීය සහල් මිල ගණන් ආසන්න වශයෙන් කිලෝවකට රු.1.00-7.00 අතර අගයකින් ඉහළගොස් ඇත. එසේම, උපරිම මිල ඉහළයාම කිලෝවකට රු.7.00ක් ලෙස රතු කැකුළු සඳහා වාර්තා වූ අතර කීරි සම්බා මිල ඉහළයාම කිලෝවකට රු.5.00ක් විය. සම්බා සහ නාඩු සඳහා මිල පරාසයන් කිලෝවකට රු. 210.00-240.00ක් සහ රු.190.00-230.00 අතර පැවතුණි. කීරි සම්බා

මිල කිලෝවකට රු.274.00ක් විය. රතු කැකුළු සහ සුදු කැකුළු සහල් වර්ග සඳහා මිල පරාසයන් පිළිවෙලින් කිලෝවකට රු.160.00-180.00 සහ රු.170.00-200.00ක් විය.



පසුගිය වසරේ සමාන කාලපරිච්ඡේදය හා සැසඳීමේදී කීරි සම්බා හැර අනෙකුත් සහල් වර්ගවල මිල 7%-31% අතර අගයකින් පහළගොස් ඇති අතර කීරි සම්බා මිල 3%කින් ඉහළගොස් ඇත.

වී

ගොවියාට ලැබුණු මිල

තෙතමනය සහිත වී වලට සාපේක්ෂව හොදින් වියලන ලද වී සැපයුම ඉහළයාම හේතුවෙන් බොහොමයක් ප්‍රධාන වී නිෂ්පාදන ප්‍රදේශයන්හි සියලුම වී වර්ග සඳහා වූ සාමාන්‍ය ගොවිපල මිල ගණන් සැලකිය යුතු ලෙස ඉහළගොස් ඇත. ඒ අනුව, කෙටි වී මිල කිලෝවකට රු.1.00-9.00 දක්වා ඉහළගොස් ඇති අතර මිල පරාසය කිලෝවකට රු.97.00-116.00 අතර විය. තවද, පිළිවෙලින් කිලෝවකට රු.9.00ක් සහ රු.8.00ක් ලෙස මිල ඉහළයාමක් පොළොන්නරුව සහ දෙහිඅත්තකණ්ඩිය ප්‍රදේශ වලින් කීරි සම්බා වී සඳහා වාර්තා විය. කීරි සම්බා සඳහා මිල පරාසය කිලෝවකට රු.130.00-142.00ක් ලෙස සැලකිය යුතු මිල ඉහළයාමක් සුදු දිග වී (නාඩු) සඳහා ප්‍රධාන නිෂ්පාදන ප්‍රදේශයන්ගෙන් වාර්තා වූ අතර එහි මිල පරාසය කිලෝවකට රු.91.00-110.00 දක්වා විය. තවද, පිළිවෙලින් කිලෝවකට රු.6.00ක්

සහ රු.2.00ක් ලෙස සුළු මිල ඉහළයාමක් රතු දිග වී සඳහා හමිබන්තොට සහ මාතර ප්‍රදේශයන්ගෙන් වාර්තා වූ අතර මිල පරාසය කිලෝවකට රු.90.00-96.00ක් ලෙස දකුණු පළාතේ ප්‍රධාන නිෂ්පාදන ප්‍රදේශයන්ගෙන් වාර්තා විය.

පසුගිය වසරේ සමාන කාලපරිච්ඡේදය සමඟ සැසඳීමේදී කෙටි වී, සුදු වී සහ රතු දිග වී සඳහා වූ සාමාන්‍ය ගොවිපල මිල 2%-26% දක්වා පහළගොස් ඇති අතර කිරි සමබා වී මිල 4%-19% දක්වා ඉහළගොස් ඇත.

වියළි මිරිස්

තොග වෙළඳපොළ

ආනයනික වියළි මිරිස් තොග මිල ගණන් වල සැලකිය යුතු වෙනසක් සිදු වී නොමැති අතර එහි මිල පරාසය කිලෝවකට රු.1,000.00-1,050.00ක් විය.

පසුගිය වසරේ සමාන කාලපරිච්ඡේදය හා සැසඳීමේදී ආනයනික වියළි මිරිස් කිලෝවක තොග මිල 30%කින් පහළගොස් තිබුණි.

සිල්ලර වෙළඳපොළ

ආනයනික වියළි මිරිස් මිල කිලෝවකට රු.5.00කින් පහළගොස් ඇති අතර මිල පරාසය කිලෝවකට රු.1,100.00-1,400.00ක් විය.

පසුගිය වසරේ සමාන කාලපරිච්ඡේදය හා සැසඳීමේදී ආනයනික වියළි මිරිස් කිලෝවක තොග මිල 26%කින් පහළගොස් තිබුණි.

එෂු

තොග වෙළඳපොළ

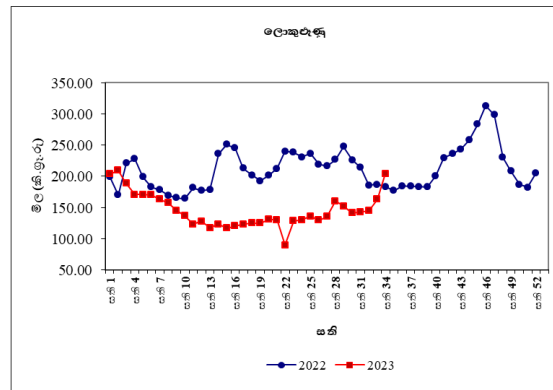
ප්‍රධාන නිෂ්පාදන ප්‍රදේශ වලින් තොග සැපයුම පහළයාම හේතුවෙන් දේශීය රතුඑෂු, සිනන් සහ වේදාලන් මිල 23%කින් සහ 11%කින් ඉහළගොස් තිබුණි. එහි මිල පරාසය කිලෝවකට රු.180.00-220.00 සහ රු.280.00-310.00ක් විය.

ආනයනික වියදම් ඉහළයාම හේතුවෙන් ආනයනික ලොකුඑෂු මිල 5%කින් ඉහළගොස් ඇති අතර එහි මිල පරාසය කිලෝවකට රු.125.00-180.00ක් විය.

පසුගිය වසරේ සමාන කාලපරිච්ඡේදය හා සැසඳීමේදී දේශීය සිනන් සහ වේදාලන් රතුඑෂු දෙවර්ගයේම මිල 18%-23% දක්වා පරාසයකින් පහළගොස් තිබුණු අතර ආනයනික ලොකු එෂු මිල 13%කින් ඉහළගොස් ඇත.

සිල්ලර වෙළඳපොළ

තොග මිලෙහි පහළයාමක් සමඟ වේදාලන් රතුඑෂු මිල කිලෝවකට රු.29.00කින් ඉහළගොස් ඇති අතර මිල පරාසය කිලෝවකට රු.350.00-600.00ක් ලෙස වාර්තා විය.



ආනයනික ලොකුඑෂු මිල කිලෝවකට රු.41.00කින් ඉහළගොස් ඇති අතර මිල පරාසය කිලෝවකට රු.160.00-260.00ක් විය.

පසුගිය වසරේ සමාන කාලපරිච්ඡේදය හා සැසඳීමේදී වේදාලන් රතුඑෂු මිල 10%කින් සහ ආනයනික ලොකුඑෂු මිල 11%කින් ඉහළගොස් ඇත.

අර්තාපල්

තොග වෙළඳපොළ

තොග සැපයුම ඉහළයාම හේතුවෙන් දේශීය (නුවරඑළිය) අර්තාපල් මිල 10%කින්

පහළගොස් ඇති අතර එහි මිල පරාසය කිලෝවකට රු.280.00-320.00ක් විය. එමෙන්ම, වැලිමඩ අර්තාපල් තොග වෙළෙඳපොළ තුළ පැවති අතර ඒවායේ මිල පරාසය කිලෝවකට රු.260.00-270.00ක් විය.

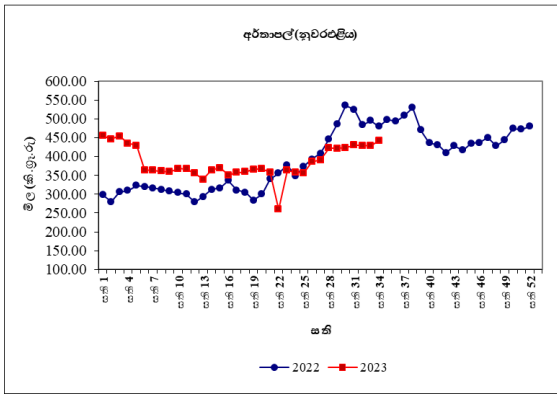
ගුණාත්මක බවින් ඉහළ පාකිස්ථානු සහ චීන යන ආනයනික අර්තාපල් තොග පැවතීම හේතුවෙන් ඒවායේ මිල 5%කින් ඉහළගොස් ඇති අතර එහි මිල පරාසය කිලෝවකට රු. 160.00-250.00ක් විය. පාකිස්ථානු අර්තාපල් සඳහා තොග මිල පරාසය කිලෝවකට රු.160.00-175.00ක් ද චීන තොග සඳහා මිල පරාසය කිලෝවකට රු.190.00-210.00ක් ද විය. ඉන්දියානු අර්තාපල් සඳහා තොග මිල පරාසය කිලෝවකට රු.240.00-250.00ක් විය.

පසුගිය වසරේ සමාන කාලපරිච්ඡේදය හා සැසඳීමේදී දේශීය (නුවරඑළිය) අර්තාපල් 17%කින් පහළගොස් තිබුණු අතර ආනයනික අර්තාපල් මිල 10%ක් ලෙස ඉහළගොස් තිබුණි.

සිල්ලර වෙළෙඳපොළ

නුවරඑළිය අර්තාපල් කිලෝවක මිල රු.14.00කින් පමණ ඉහළගොස් ඇති අතර මිල පරාසය කිලෝවකට රු.400.00-480.00දක්වා විය. මේ අතර ආනයනික අර්තාපල් කිලෝවක මිල රු.3.00කින් ඉහළගොස් ඇති අතර මිල පරාසය කිලෝවකට රු.180.00-300.00ක් දක්වා විය.

පසුගිය වසරේ සමාන කාලපරිච්ඡේදය හා සැසඳීමේදී නුවරඑළිය අර්තාපල් මිල 8%කින් පහළගොස් ඇති අතර ආනයනික අර්තාපල් මිල 2%කින් ඉහළගොස් ඇත.



මාෂ හෝඟ

තොග වෙළෙඳපොළ

තත්වයෙන් ඉහළ තොග, වෙළෙඳපොළ තුළ පැවතීම හේතුවෙන් රතු කවිපි සහ රතු පරිප්පු මිල පිළිවෙලින් 1% සහ 2%කින් සුළු වශයෙන් ඉහළගොස් තිබුණි. ඒවායේ සාමාන්‍ය මිල පිළිවෙලින් කිලෝවකට රු.950.00ක් සහ රු.275.00ක් විය. සුදු කවිපි මිල සාපේක්ෂව වෙනසක් සිදුවී නොමැති අතර මිල පරාසය කිලෝවකට රු.850.00-900.00ක් විය.

පසුගිය වසරේ සමාන කාලපරිච්ඡේදය හා සැසඳීමේදී රතු පරිප්පු හැර අනෙකුත් සියලුම මාෂ බෝගයන්හි තොග මිල 14%-40% අතර අගයකින් ඉහළගොස් ඇත. රතු පරිප්පු මිල 35%කින් පහළගොස් ඇත.

සිල්ලර වෙළෙඳපොළ

පසුගිය සතියට සාපේක්ෂව සැලකිය යුතු ලෙස මිල පහළයාමක් මුංඇට සහ රතු කවිපි සඳහා වාර්තා වූ අතර ඒවායේ මිල පහළයාම පිළිවෙලින් කිලෝවකට රු.21.00ක් සහ රු.15.00ක් විය. මුංඇට සහ රතු කවිපි සඳහා මිල පරාසයන් පිළිවෙලින් කිලෝවකට රු.1,000.00-1,400.00ක් සහ රු.1,000.00-1,200.00ක් විය. සුදු කවිපි මිල ගණන් කිලෝවකට රු. 4.00කින් පහළගොස් ඇති අතර එහි සාමාන්‍ය මිල රු.1,115.00ක් විය. රතු පරිප්පු මිල ගණන් කිලෝවකට

රු.2.00කින් ඉහළගොස් ඇති අතර සාමාන්‍ය මිල කිලෝවකට රු.325.00ක් විය.

පසුගිය වසරේ සමාන කාලපරිච්ඡේදය හා සැසඳීමේදී රතු පරිඡ්පු මිල 31%කින් පහළගොස් ඇති අතර මුංඇට මිල 19%කින් ඉහළගොස් ඇත. සුදු කවිපි මිල ගණන් 26%කින් ඉහළගොස් තිබුණු අතර රතු කවිපි මිල ඉහළගොස් 13%ක් විය.

එළවළු

තොග වෙළඳපොළ

ප්‍රධාන නිෂ්පාදන ප්‍රදේශ වලින් ලැබෙන සැපයුම ඉහළගොස් හේතුවෙන් බොහෝමයක් එළවළු වර්ග වල මිල ගණන් පහළගොස් ඇත.

උඩරට එළවළු පිළිබඳව සැලකීමේදී පුත්තලම ප්‍රදේශයෙන් ලැබෙන සැපයුම ඉහළගොස් හේතුවෙන් උපරිම මිල පහළගොස් 32%ක් ලෙස බීටරුට සඳහා වාර්තා විය. නුවරඑළිය සහ වැලිමඩ යන ප්‍රදේශ වලින් ලැබෙන සැපයුම ඉහළගොස් හේතුවෙන් කැරට සහ ලික්ස් සඳහා මිල පිළිවෙලින් 20%කින් සහ 19%කින් පහළගොස් තිබුණි. නුවරඑළිය සහ පුත්තලම යන ප්‍රදේශ වලින් සැපයුම ඉහළගොස් හේතුවෙන් රාබු සහ නෝකෝල් මිල පිළිවෙලින් 10%කින් සහ 7%කින් පහළගොස් තිබුණි. කෙසේ නමුත්, වැලිමඩ ප්‍රදේශයෙන් ලැබුණු සැපයුම ඉහළගොස් හේතුවෙන් බෝංචි මිල 8%කින් පහළගොස් තිබුණි.

සියළුම ප්‍රධාන නිෂ්පාදන ප්‍රදේශ වලින් ලැබෙන සැපයුම ඉහළගොස් හේතුවෙන් තක්කාලි මිල 51%කින් පහළගොස් තිබුණු අතර වැල්ලවාය ප්‍රදේශයෙන් අස්වනු නෙළීම ආරම්භ වීමත් සමඟ මාළු මිරිස් මිල 28%කින් පහළගොස් තිබුණි.

පහතරට එළවළු වර්ග පිළිබඳව සැලකීමේදී නොවිවියාගම ප්‍රදේශයෙන් සැපයුම ඉහළගොස් හේතුවෙන් වට්ටක්කා මිල 25%කින් පහළගොස් තිබුණු අතර දඹුල්ල ප්‍රදේශයෙන් සැපයුම ඉහළගොස් හේතුවෙන් වම්බටු සහ

බණ්ඩක්කා යන දෙවර්ගයේම මිල 20%කින් පහළගොස් තිබුණි. බේරුවල ප්‍රදේශයෙන් සැපයුම ඉහළගොස් හේතුවෙන් වැටකොළ මිල 9%කින් පහළගොස් තිබුණි. කෙසේ නමුත්, රාජාගනය සහ පුත්තලම යන ප්‍රදේශ වලින් ලැබුණු සැපයුම පහළගොස් හේතුවෙන් පිපිඤ්ඤා මිල 50%කින් ඉහළගොස් තිබුණු අතර මහනුවර සහ දඹුල්ල යන ප්‍රදේශ වලින් සැපයුම පහළගොස් හේතුවෙන් කරවිල මිල 25%කින් ඉහළගොස් තිබුණි.

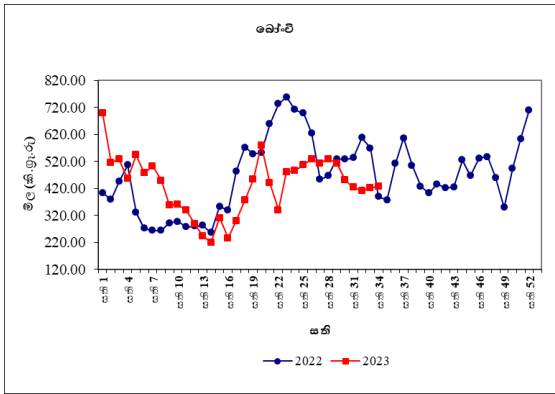
අමුමිරිස් මිල 14%කින් පහළගොස් තිබුණු අතර පුත්තලම සහ නොවිවියාගම ප්‍රදේශ වලින් ලැබුණු ඉහළ සැපයුම එයට හේතුවිය. සියළුම නිෂ්පාදන ප්‍රදේශ වලින් ලැබුණු සැපයුම පහළගොස් හේතුවෙන් දෙහි මිල 17%කින් ඉහළගොස් තිබුණි.

පසුගිය වසරේ සමාන කාලපරිච්ඡේදය හා සසඳා බලන විට දී එළවළු වර්ග බොහෝමයක තොග මිල ගණන් පහළගොස් ඇති අතර උපරිම මිල පහළගොස් 73%ක් ලෙස මාළු මිරිස් සඳහා වාර්තා විය. කෙසේ නමුත් දෙහි මිල 344%කින් ඉහළගොස් ඇත.

සිල්ලර වෙළඳපොළ

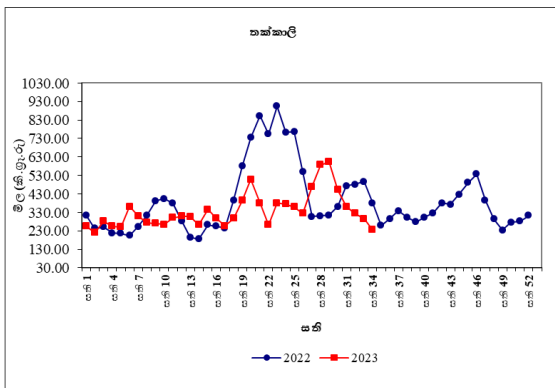
තොග මිල ගණන් පහළගොස්ත් සමඟ බොහෝමයක් එළවළු වර්ග වල සිල්ලර මිල ගණන් ද පහළගොස් ඇත.

උඩරට එළවළු වර්ග පිළිබඳව සැලකීමේදී උපරිම මිල පහළගොස් කිලෝවකට රු.63.00ක් ලෙස කැරට සඳහා වාර්තා වූ අතර, ලික්ස් මිල පහළගොස් කිලෝවකට රු.20.00ක් ලෙස වාර්තා විය. බීටරුට, නෝකෝල් සහ රාබු සඳහා මිල ගණන් කිලෝවකට රු. 8.00-12.00 අතර අගයකින් පහළගොස් තිබුණි. නමුත් ගෝවා සහ බෝංචි මිල පිළිවෙලින් කිලෝවකට රු.31.00 හා රු.7කින් ඉහළගොස් ඇත.



තක්කාලි මිල කිලෝවකට රු.60.00කින් පහළගොස් ඇති අතර මාළු මිරිස් මිල කිලෝවකට රු.32.00කින් පහළගොස් ඇත.

පහතරට එළවළු පිළිබඳව සැලකීමේදී උපරිම මිල පහළයාම කිලෝවකට රු.7.00ක් ලෙස පතෝල සඳහා වාර්තා වූ අතර කිලෝවකට රු.6.00කින් අළු කෙසෙල් මිල පහළගොස් තිබුණි. වැටකොළ, බණ්ඩක්කා සහ මැකරල් මිල ද කිලෝවකට රු.2.00-6.00ක් අතර අගයකින් පහළගොස් තිබුණි. කෙසේ නමුත්, මුරුගා, පිපිඤ්ඤා සහ කරවිල මිල ඉහළයාම කිලෝවකට රු.39.00ක්, රු.31.00ක් සහ රු.21.00ක් ලෙස වාර්තා විය.



තවද, අමුම්බිස් මිල පහළයාම කිලෝවකට රු.10.00ක් වූ අතර දෙහි මිල කිලෝවකට රු.113.00කින් ඉහළගොස් තිබුණි.

පසුගිය වසරේ සමාන කාලපරිච්ඡේදය හා සැසඳීමේදී බොහොමයක් එළවළු වර්ගවල සිල්ලර මිල පහළගොස් ඇති අතර උපරිම මිල පහළයාම 56%ක් ලෙස මාළුමිරිස් සඳහා වාර්තා විය.

පොල්

තොග වෙළඳපොළ

ලොකු සහ කුඩා පොල් ගෙඩියක් සඳහා මිල පිළිවෙලින් 4% සහ 6%කින් පහළගොස් තිබුණි. මිල පරාසයන් ලොකු පොල් ගෙඩියක් සඳහා රු.85.00-95.00ක් ලෙස ද කුඩා පොල් ගෙඩියක් සඳහා රු.70.00-75.00ක් ලෙස ද වාර්තා විය.

පසුගිය වර්ෂයේ සමාන කාලපරිච්ඡේදය හා සැසඳීමේදී ලොකු සහ කුඩා පොල් ගෙඩියක සිල්ලර මිල පිළිවෙලින් 13%කින් සහ 6%කින් ඉහළගොස් ඇත.

සිල්ලර වෙළඳපොළ

ලොකු සහ කුඩා පොල් ගෙඩියක මිල ආසන්න වශයෙන් රු.1.00කින් පහළගොස් ඇත. මිල පරාසයන් ලොකු පොල් ගෙඩියක් සඳහා රු.100.00-120.00ක් ලෙස ද, කුඩා පොල් ගෙඩියක් සඳහා රු.80.00-90.00ක් ලෙස ද වාර්තා විය.

පසුගිය වසරේ සමාන කාලපරිච්ඡේදය හා සැසඳීමේදී ලොකු සහ කුඩා පොල් ගෙඩියක තොග මිල පිළිවෙලින් 13%කින් හා 10%කින් ඉහළගොස් තිබුණි.

පලතුරු

තොග වෙළඳපොළ

ප්‍රධාන පලතුරු වර්ග සඳහා මිල ගණන්හි ඉහළයාමක් සටහන් වූ අතර අනෙකුත් පලතුරු සඳහා මිල ගණන් පහළගොස් ඇත. උපරිම මිල පහළයාම වැල් දොඩම් සඳහා ද 33%ක් ලෙස වාර්තා වූ අතර ප්‍රමාණවත් තොග පැවතීම එයට හේතු විය. වැල්ලවාය සහ බුක්තල යන ප්‍රදේශ වලින් ඉහළ සැපයුම හේතුවෙන් දිවුල් සඳහා 20%ක මිල පහළයාමක් සටහන් විය. ප්‍රමාණයෙන් කුඩා පලතුරු තොග පැවතීම හේතුවෙන් විලාඩ් අඹ සඳහා 15%ක මිල පහළයාමක් සටහන් වූ අතර තැඹිලි සහ අලිගැටපේර සඳහා 7%ක මිල

පහළයාමක් ප්‍රමාණවත් තොග පැවතීම හේතුවෙන් සටහන් විය. මෙයට අමතරව, ආනයනික මිදි සහ පැණි දොඩම් සඳහා පිළිවෙලින් 6%ක සහ 3% මිල පහළයාමක් ඉල්ලුම පහළයාමෙන් සටහන් විය.

පසුගිය වසරේ සමාන කාලපරිච්ඡේදය හා සැසඳීමේදී පලතුරු වර්ග රැසක තොග මිල ගණන් ඉහළගොස් තිබූ අතර උපරිම මිල ඉහළයාම 92%ක් ලෙස කර්තකොළොම්බන් අඹ සඳහා වාර්තා විය.

සිල්ලර වෙළඳපොළ

තොග මිලට සාපේක්ෂව බොහොමයක් පලතුරු වර්ගයන්හි සිල්ලර මිල ගණන් ද පහළගොස් තිබුණි. ඒ අනුව, උපරිම මිල පහළයාම විලාඩ් අඹ සඳහා වාර්තා වූ අතර එය ගෙඩියකට රු.38.00ක් විය. එමෙන්ම, වැල් දොඩම් සහ දිවුල් සඳහා සිල්ලර මිල පහළයාම පිළිවෙලින් ගෙඩියකට රු.14.00ක් සහ ගෙඩියකට රු.12.00ක් ලෙස වාර්තා වූ අතර ගුණාත්මක තොග නොමැති වීම එයට හේතු විය. එමෙන්ම අලිගැටපේර සහ ආනයනික මිදි සඳහා මිල පහළයාම ගෙඩියකට රු.6.00ක් සහ කිලෝවකට රු.3.00ක් ලෙස වාර්තා විය.

මේ අතර උපරිම මිල ඉහළයාම ගෙඩියකට රු.91.00ක් ලෙස විශාල ප්‍රමාණයේ අන්තෘපි සඳහා වාර්තා විය. එමෙන්ම, කුඩා සහ මධ්‍යම ප්‍රමාණයේ අන්තෘපි සඳහා මිල ගෙඩියකට රු.40.00ක් සහ 50.00ක් ලෙස වාර්තා වූයේ වෙළෙඳපොලෙහි ගුණාත්මක තොග නොමැති වීම හේතුවෙනි. එමෙන්ම, සීනි, ඇඹුල් සහ කෝලිකුටු කෙසෙල් සඳහා සිල්ලර මිල ඉහළයාම කිලෝවකට රු.21.00-85.00 අතර අගයකින් වාර්තා විය.

එමෙන්ම, ගස්ලබු සඳහා මිල ඉහළයාම කිලෝවකට රු.63.00ක් ලෙස සටහන් වූ අතර තොග මිල ඉහළයාම එයට හේතු විය. තවද, බෙලි සඳහා මිල ඉහළයාම ගෙඩියකට රු.14.00ක් ලෙස සහ කර්තකොළොම්බන් අඹ

සඳහා මිල ඉහළයාම ගෙඩියකට රු.10.00ක් ද විය.

පසුගිය වසරේ සමාන කාලපරිච්ඡේදය හා සැසඳීමේදී සියලුම පලතුරු වර්ග වල සිල්ලර මිල ගණන් ඉහළගොස් තිබූ අතර උපරිම මිල ඉහළයාම 107%ක් ලෙස විශාල ප්‍රමාණයේ අන්තෘපි සඳහා වාර්තා විය.

මාළු

තොග වෙළඳපොළ

තොග සැපයුම ඉහළයාම හේතුවෙන් මාළු වර්ග බොහොමයක තොග මිල ගණන් පහළගොස් ඇත. කල්පිටිය සහ මුලතිව් ප්‍රදේශ වලින් පැවති තොග සැපයුම ඉහළයාමත් සමග උපරිම මිල පහළයාම 12%ක් ලෙස හුරුල්ලා සඳහා වාර්තා විය. එහි මිල පරාසය කිලෝවකට රු. 650.00-750.00 අතර පැවතුණි. බේරුවල සහ මිරිස්ස යන ප්‍රදේශ වලින් තොග සැපයුම ඉහළයාමත් සමග බලයා මිල 9%කින් පහළගොස් ඇති අතර එහි මිල පරාසය කිලෝවක් සඳහා රු.750.00-850.00 අතර පැවතුණි. එසේම, උතුරු ප්‍රදේශ වලින් තොග සැපයුම ඉහළයාමත් සමග පරවි මිල 4%කින් පහළගොස් ඇති අතර එහි මිල පරාසය කිලෝවකට රු.1,200.00-1,500.00 අතර පැවතුණි. මෙයට අමතරව තලපත්, තෝරා සහ ඉස්සන් මිල 2%කින් පහළගොස් ඇත.

කෙසේ නමුත්, වාලව්වෙන සහ කල්මුණේ යන ප්‍රදේශ වලින් තොග සැපයුම පහළයාමත් සමග මෝරා මිල 22%කින් ඉහළගොස් ඇති අතර එහි මිල පරාසය කිලෝවකට රු.1,10.00-1,250.00 අතර පැවතුණි. එසේම ත්‍රිකුණාමලය, මන්නාරම, බේරුවල සහ ගාල්ල යන ප්‍රදේශ වලින් පැවති තොග සැපයුම පහළයාමත් සමග සාලයා සහ කෙලවල්ලා මිල 8%කින් ඉහළගොස් ඇති අතර එහි මිල පරාසය පිළිවෙලින් කිලෝවක් සඳහා රු.350.00-600.00 සහ රු.1,260.00-

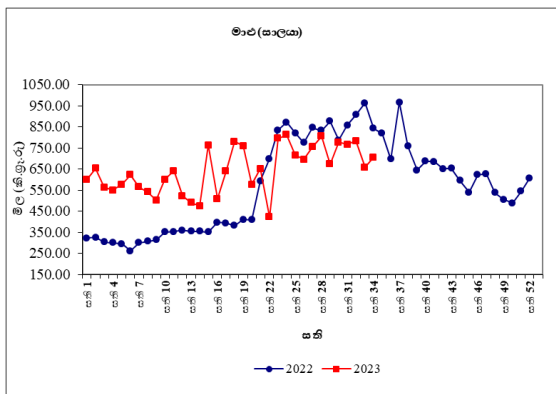
1,740.00 අතර පැවතුණි.

පසුගිය වසරේ සමාන කාලපරිච්ඡේදය හා සැසඳීමේදී ඉස්සා හැර අනෙකුත් සියලුම මාළු වර්ගවල තොග මිල ගණන් 3%-30% අතර පරාසයක පහළගොස් ඇති අතර උපරිම මිල පහළයාම සාලයා සඳහා වාර්තා විය.

සිල්ලර වෙළඳපොළ

තොග මිල පහළයාමත් සමඟ බොහොමයක් මාළු වර්ගවල සිල්ලර මිල ද තවදුරටත් පහළගොස් ඇති අතර සැපයුම ඉහළයාම එයට හේතුවිය. උපරිම මිල පහළයාම කිලෝවකට රු.171.00ක් ලෙස මෝරා සඳහා ද කිලෝවකට රු.148.00 සහ රු.96.00 ලෙස පිළිවෙලින් පරවි සහ හුරුල්ලා සඳහා ද වාර්තා විය. බලයා, ඉස්සා සහ තලපත් මිල ගණන් කිලෝවකට රු.21.00-93.00 අතර පරාසයක් තුළ පහළගොස් ඇත.

පසුගිය වසරේ සමාන කාලපරිච්ඡේදය හා සැසඳීමේදී බොහොමයක් මාළු වර්ගවල සිල්ලර මිල 1%-29% අතර පරාසයක් තුළ පහළගොස් ඇති අතර උපරිම මිල පහළයාම හුරුල්ලා සඳහා වාර්තා විය.



කරවල

තොග වෙළඳපොළ

දේශීය කරවල සැපයුම ඉහළයාම හේතුවෙන් සියලුම දේශීය හා ආනයනික කරවල වර්ගයන්හි තොග මිල ගණන් පහළගොස් ඇත. යාපනය සහ මන්නාරම ප්‍රදේශවලින් පැවති තොග සැපයුම ඉහළයාමත් සමඟ

උපරිම මිල පහළයාම 9%ක් ලෙස දේශීය මඩුවා සඳහා වාර්තා විය. එහි මිල පරාසය කිලෝවක සඳහා රු.1,400.00-1,550.00 අතර පැවතුණි. එසේම, මීගමුව හා බේරුවල යන ප්‍රදේශ වලින් තොග සැපයුම ඉහළයාමත් සමඟ දේශීය බලයා මිල 8%කින් පහළගොස් ඇති අතර මිල පරාසය කිලෝවක සඳහා රු.1,240.00-1,420.00 අතර පැවතුණි. මීට අමතරව ඉරානය සහ තායිලන්තය යන රටවලින් පැවති තොග සැපයුම ඉහළයාමත් සමඟ ආනයනික හාල්මැස්සන්හි මිල 5%කින් පහළගොස් ඇති අතර එහි මිල පරාසය කිලෝවක සඳහා රු.850.00-1,050.00 අතර පැවතුණි.

පසුගිය වසරේ සමාන කාලපරිච්ඡේදය හා සැසඳීමේදී සියළුම කරවල වර්ගයන්හි තොග මිල ගණන් 11%-41% අතර පරාසයකින් පහළගොස් ඇති අතර උපරිම මිල පහළයාම ආනයනික හාල්මැස්සා සඳහා වාර්තා විය.

සිල්ලර වෙළඳපොළ

තොග මිල පහළයාමත් සමඟ බොහොමයක් කරවල වර්ගවල සිල්ලර මිල ද පහළගොස් ඇත. උපරිම මිල පහළයාම කිලෝවකට රු.82.00ක් ලෙස බලයා සඳහා වාර්තා විය. ආනයනික හාල්මැස්සා සහ කට්ටාවා සඳහා මිල පිළිවෙලින් කිලෝවකට රු.24.00කින් සහ රු.20.00කින් පහළගොස් ඇත. කෙසේ නමුත්, සාලයා, අංගුළුවා සහ දේශීය හාල්මැස්සන් සඳහා මිල පිළිවෙලින් කිලෝවකට රු.119.00කින්, රු.87.00කින් සහ රු.64.00කින් ඉහළගොස් ඇති අතර ප්‍රමාණවත් සැපයුමක් නොමැති වීම එයට හේතුවිය.

පසුගිය වසරේ සමාන කාලපරිච්ඡේදය හා සැසඳීමේදී සියලුම කරවල වර්ගවල සිල්ලර මිල 10%-38% අතර පරාසයක් තුළ පහළගොස් ඇති අතර උපරිම මිල පහළයාම ආනයනික හාල්මැස්සන් සඳහා වාර්තා විය.

බිත්තර

තොග වෙළඳපොළ

දුඹුරු බිත්තරයක මිල 2%කින් ඉහළගොස් ඇති අතර එහි සාමාන්‍ය මිල රු.44.00ක් ලෙස පැවතුණි. කෙසේ නමුත්, සුදු බිත්තරයක මිල 3%කින් පහළගොස් ඇති අතර එහි මිල පරාසය රු.42.00-44.00 අතර පැවතුණි.

පසුගිය වසරේ සමාන කාලපරිච්ඡේදය හා සැසඳීමේදී දුඹුරු බිත්තරයක සහ සුදු බිත්තරයක මිල පිළිවෙලින් 16%කින් සහ 15%කින් පහළගොස් ඇත.

සිල්ලර වෙළඳපොළ

දුඹුරු බිත්තර සිල්ලර මිල සැලකිය යුතු ලෙස වෙනස් වී නොමැත. සුදු බිත්තරයක් සඳහා මිල රු.1.00කින් පහළගොස් ඇති අතර සැපයුම තරමක් ඉහළයාම එයට හේතු විය. දුඹුරු බිත්තරයක් සඳහා මිල පරාසය රු. 45.00-50.00ක් දක්වා වූ අතර සුදු බිත්තරයක් සඳහා මිල පරාසය රු.43.00-50.00ක් දක්වා විය.

පසුගිය වසරේ සමාන කාලපරිච්ඡේදය හා සැසඳීමේදී දුඹුරු බිත්තර සහ සුදු බිත්තර යන දෙවර්ගයේම මිල පිළිවෙලින් 24%කින් සහ 25%කින් පහළගොස් ඇත.

මස්

සිල්ලර වෙළඳපොළ

සියලුම මස් වර්ගවල සිල්ලර මිල පහළගොස් ඇති අතර ඉල්ලුම පහළයාම එයට හේතුවිය. එළුමස් සහ හරක් මස් සඳහා මිල පිළිවෙලින් කිලෝවකට රු. 117.00කින් සහ රු.40.00කින් පහළගොස් ඇත. එස්ම සම රහිත කුකුළු මස් සඳහා මිල කිලෝවකට රු. 37.00කින් පහළගොස් ඇති අතර ඉල්ලුම පහළයාම එයට හේතු විය. තවද, ඌරු මස් සඳහා මිල කිලෝවකට රු.20.00කින් පහළගොස් ඇත.

පසුගිය වසරේ සමාන කාලපරිච්ඡේදය හා සැසඳීමේදී සම රහිත බ්‍රොයිලර් කුකුළු මස් සහ සම රහිත කරි කුකුළු මස් හැර අනෙකුත් සියලුම මස් වර්ගවල සිල්ලර මිල 11%-13%ක් අතර පරාසයක් තුළ ඉහළගොස් ඇති අතර උපරිම මිල ඉහළයාම එළුමස් සඳහා වාර්තා විය.

සටහන

සෑම සිකුරාදාවකම නිකුත් කෙරෙන ආහාර ද්‍රව්‍ය විවරණිකාවෙහි, අත්‍යවශ්‍ය ආහාර ද්‍රව්‍යයන්හි තොග සහ සිල්ලර මිලෙහි වෙනස්වීම්, පරාසයන් සහ සාමාන්‍යයන් ඇතුළු වෙළඳපොළ තොරතුරු ඉදිරිපත් කෙරේ. මේ සඳහා කොළඹ සහ අවට වෙළඳපොළවල් නවයකින් ද, දිවයිනේ වෙනත් ප්‍රධාන වෙළඳපොළවල් කිහිපයකින් ද තොරතුරු රැස් කරනු ලැබේ.

මෙහි දක්වා ඇති මිල වෙනස්කම් ගණනය කර ඇත්තේ පසුගිය සතියට සාපේක්ෂ වශයෙන්ය. එසේ නොවන අවස්ථාවලදී ඒ බව විශේෂයෙන් සඳහන් කර ඇත.

තොග මිල ගණන් සතියේ අභ්‍යන්තරව සහ සිකුරාදා යන දෙදින තුළ දී ද, සිල්ලර මිල ගණන් සිකුරාදා සඳුදා සහ අභ්‍යන්තරව යන තෙදින තුළ දී ද රැස් කෙරේ.

වග අංක 01: සලකා බලන තොග වෙළඳපොලවල සහල් මිල ගණන් (කිලෝ 50ක් සඳහා රුපියල්)

සති අංක 34: 18 - 24 අගෝස්තු 2023

ප්‍රදේශ	සහල් වර්ග													
	සමබා 1		සමබා 2		කීරි සමබා		නාඩු 1		නාඩු 2		රතු කැකුළු		සුදු කැකුළු	
කොළඹ	10250	10750	9750	10250	13000	13000	8750	9500	8500	9000	7250	7500	8250	9000
දිවුලපිටිය	11200	11350	9800	10750	13000	13250	10600	10700	8200	8900	7250	7750	8000	9000
කුරුණෑගල	11300	11300	10500	10500	12750	13000	10400	10400	8650	8750	8000	8000	8250	8600
නිකවැරටිය	11250	11300	9750	10000	12750	13000	10150	10600	8350	8500	8250	8250	8000	8300
බදුල්ල	-	-	-	-	-	-	9250	9500	-	-	7000	7250	7500	7850
පුත්තලම	11150	11350	-	-	12750	12900	10600	10850	8100	8250	8750	9250	7700	8500
දඹුල්ල	11200	11300	10000	10500	13200	13250	10300	10400	9000	9250	7850	7900	8100	8250
අනුරාධපුරය	11000	11350	-	-	12900	13000	10250	10750	8750	9250	8250	8750	8250	8750
තඹිත්තේගම	-	-	10000	10250	12900	12900	-	-	8500	8750	-	-	7950	8100
පොළොන්නරුව	11250	11300	-	-	12750	12750	10700	10750	-	-	8250	8250	-	-
කළුතර	-	-	10000	10250	13000	13250	-	-	8500	8750	7500	7750	8750	9000
අම්පාර	11500	11500	10650	10650	-	-	10750	10750	8250	8350	7250	7500	7250	7500
නුවර	11100	11300	9800	10100	12900	13000	10250	10500	8500	9000	7500	8000	8250	8750
මොණරාගල	11000	11250	9750	9750	12900	13000	9750	10750	9250	9250	6750	7250	7250	7750
කෑගල්ල	-	-	-	-	-	-	-	-	-	-	-	-	-	-
දෙහිඅත්තකණ්ඩිය	11250	11500	-	-	13000	13000	10500	10750	8750	9250	8250	8250	8000	9750
හම්බන්තොට	11250	11250	-	-	12750	12900	-	-	-	-	6750	7000	7750	8000
මාතර	10750	11000	10000	10250	13000	13000	9500	10000	-	-	7000	7300	8000	8500
ගාල්ල	-	-	-	-	-	-	-	-	-	-	-	-	-	-
මීගොඩ	10350	10750	-	-	12900	13000	9000	9200	8200	8200	7400	7500	8200	8600
තිස්සමහාරාමය	-	-	10000	10250	12750	12750	-	-	8750	9000	7000	7150	8000	8250
ඇඹිලිපිටිය	10700	10800	-	-	12800	12950	-	-	8850	9000	7300	7400	7800	8000
යාපනය	-	-	9750	10250	13250	13500	9400	9500	9000	9250	7750	8000	-	-
වවුනියාව	10600	10900	-	-	13500	13900	9400	9750	9000	9200	7750	8200	9250	9400
මන්නාරම	10500	11000	-	-	13000	13000	9000	9250	8500	8750	7500	7750	8500	8750
කිලිනොච්චිය	11000	11250	-	-	13250	13700	9000	9250	8250	8500	7000	7250	8500	8750
මුලතිවු	11000	11250	-	-	13500	14000	9500	10000	8500	8750	7000	7250	9000	9250
මඩකලපුව	11100	11250	-	-	13700	13850	9650	9750	-	-	7150	7250	8700	8750
ත්‍රිකුණාමලය	-	-	-	-	-	-	-	-	-	-	-	-	-	-
ගලෙන්බිඳුණුවැව	10750	11350	-	-	12950	12950	10350	10600	9000	9250	9250	9250	8500	8750
මාතලේ	11250	11300	10400	10500	13000	13100	10300	10400	8750	9000	8000	8250	8000	8750

09

වග අංක 02: සලකා බලන සිල්ලර වෙළඳපොලවල සහල් මිල ගණන් (කිලෝවකට රුපියල්)

සති අංක 34: 18 - 24 අගෝස්තු 2023

ප්‍රදේශ	සහල් වර්ග													
	සමබා 1		සමබා 2		කිරි සමබා		නාඩු 1		නාඩු 2		රතු කැකුළු		සුදු කැකුළු	
කොළඹ	220.00	240.00	210.00	220.00	265.00	280.00	210.00	230.00	190.00	210.00	160.00	180.00	170.00	200.00
ගම්පහ	230.00	230.00	220.00	220.00	270.00	270.00	210.00	220.00	190.00	200.00	165.00	185.00	180.00	195.00
කුරුණෑගල	230.00	230.00	-	-	260.00	270.00	210.00	220.00	185.00	185.00	170.00	175.00	175.00	180.00
නිකවැරටිය	230.00	230.00	220.00	220.00	260.00	270.00	210.00	210.00	170.00	175.00	170.00	185.00	165.00	170.00
දඹුල්ල	228.00	230.00	215.00	220.00	265.00	270.00	210.00	212.00	190.00	195.00	160.00	165.00	170.00	175.00
අනුරාධපුරය	230.00	230.00	-	-	260.00	260.00	210.00	220.00	180.00	190.00	170.00	180.00	170.00	185.00
තඹින්නේගම	230.00	230.00	210.00	220.00	260.00	270.00	220.00	220.00	175.00	185.00	180.00	190.00	170.00	175.00
පොළොන්නරුව	228.00	230.00	-	-	258.00	260.00	218.00	220.00	185.00	205.00	170.00	175.00	210.00	210.00
කළුතර	230.00	235.00	-	-	270.00	275.00	-	-	195.00	200.00	160.00	170.00	180.00	190.00
බදුල්ල	-	-	-	-	260.00	270.00	-	-	190.00	200.00	145.00	150.00	160.00	165.00
කැප්පෙට්පොළ	226.00	228.00	214.00	216.00	260.00	265.00	208.00	212.00	184.00	186.00	143.00	147.00	155.00	160.00
මොණරාගල	225.00	230.00	200.00	200.00	260.00	270.00	217.00	220.00	190.00	200.00	140.00	150.00	150.00	160.00
කෑගල්ල	230.00	230.00	-	-	265.00	265.00	210.00	220.00	175.00	200.00	160.00	170.00	180.00	210.00
අම්පාර	230.00	230.00	200.00	200.00	260.00	260.00	220.00	220.00	175.00	190.00	140.00	150.00	142.00	150.00
දෙහිඅත්තණ්ඩිය	230.00	235.00	-	-	260.00	270.00	220.00	220.00	178.00	190.00	170.00	190.00	165.00	200.00
නුවරඑළිය	225.00	228.00	214.00	216.00	265.00	270.00	210.00	212.00	186.00	190.00	144.00	148.00	157.00	165.00
නුවර	228.00	230.00	210.00	220.00	265.00	270.00	210.00	220.00	190.00	195.00	160.00	170.00	180.00	195.00
පුත්තලම	230.00	230.00	-	-	260.00	265.00	215.00	220.00	170.00	175.00	160.00	190.00	160.00	175.00
හම්බන්තොට	230.00	230.00	-	-	260.00	260.00	-	-	-	-	145.00	150.00	160.00	165.00
රත්නපුරය	230.00	230.00	220.00	225.00	-	-	215.00	220.00	190.00	200.00	152.00	158.00	190.00	194.00
මාතර	230.00	230.00	215.00	220.00	260.00	260.00	210.00	220.00	-	-	145.00	155.00	165.00	180.00
ගාල්ල	-	-	-	-	-	-	-	-	-	-	-	-	-	-
තිස්සමහාරාමය	-	-	205.00	210.00	260.00	260.00	-	-	180.00	185.00	140.00	143.00	165.00	170.00
මීගොඩ (ආ. ම.)	-	-	215.00	220.00	258.00	275.00	-	-	190.00	200.00	155.00	160.00	188.00	192.00
ඇඹිලිපිටිය	225.00	230.00	215.00	220.00	258.00	270.00	210.00	220.00	195.00	200.00	148.00	150.00	160.00	175.00
යාපනය	-	-	215.00	220.00	275.00	285.00	-	-	190.00	200.00	160.00	165.00	-	-
වවුනියාව	225.00	230.00	-	-	285.00	290.00	200.00	210.00	185.00	190.00	170.00	178.00	188.00	194.00
මන්නාරම	225.00	230.00	-	-	270.00	280.00	190.00	200.00	180.00	185.00	160.00	170.00	180.00	190.00
කිලිනොච්චිය	230.00	235.00	-	-	280.00	285.00	195.00	205.00	175.00	185.00	150.00	155.00	180.00	190.00
මුලතිව්	230.00	235.00	-	-	280.00	290.00	200.00	210.00	175.00	180.00	145.00	150.00	185.00	190.00
මඩකලපුව	-	-	280.00	285.00	-	-	-	-	200.00	205.00	150.00	154.00	180.00	185.00
ත්‍රිකුණාමලය	230.00	235.00	-	-	275.00	285.00	190.00	200.00	170.00	175.00	155.00	160.00	178.00	185.00
හඟුරන්කොඳ	222.00	235.00	210.00	218.00	258.00	260.00	210.00	220.00	175.00	195.00	147.00	170.00	155.00	195.00
වේයන්ගොඩ	230.00	230.00	210.00	220.00	260.00	270.00	200.00	220.00	180.00	190.00	160.00	160.00	160.00	172.00
ගලෙන්බිඳුණුවැව	220.00	230.00	-	-	260.00	260.00	210.00	215.00	185.00	190.00	190.00	195.00	175.00	180.00
බණ්ඩාරවෙල	-	-	205.00	210.00	265.00	270.00	-	-	190.00	200.00	145.00	150.00	165.00	170.00
මාතලේ	227.00	230.00	216.00	218.00	265.00	270.00	210.00	212.00	185.00	200.00	170.00	180.00	170.00	185.00

වග අංක 04: සලකා බලන තොග වෙළඳපොලවල අතිරේක ආභාර ද්‍රව්‍ය වල මිල ගණන් (කිලෝ 50කට රුපියල්)

සති අංක 34: 18 - 24 අගෝස්තු 2023

11

ප්‍රදේශ	වියළි මිලිස්		රතු එණු		ලොකු එණු	අර්තාපල්			ධාන්‍ය වර්ග		
	ආනයනික	දේශීය	ආනයනික	දේශීය		ආනයනික	වැලිමඩ	නුවරඑළිය	මුං ඇට	කඩපි	රතු පරිප්පු
කොළඹ	50000 - 52500	-	14000 - 15500	6250 - 9000	8000 - 12500	13000 - 13500	14000 - 16000	45000 - 47500	42500 - 45000	13250 - 14250	
කුරුණෑගල	51000 - 54000	-	15000 - 16000	9150 - 9500	9000 - 9250	-	-	45000 - 47500	42500 - 45000	13250 - 13750	
නිකවැටිය	51500 - 54500	-	12500 - 13000	7500 - 9750	8750 - 9250	-	-	44500 - 46500	40000 - 48500	13900 - 14250	
දෙහිඅත්තකණ්ඩිය	52000 - 60000	-	14000 - 16000	8000 - 11000	8000 - 11000	-	18000 - 19000	40000 - 50000	-	13500 - 14100	
දඹුල්ල (ආ. ම.)	54000 - 55000	-	12500 - 13500	6750 - 9250	8250 - 8500	-	14500 - 15000	40000 - 42500	35000 - 37500	13500 - 14000	
අනුරාධපුරය	57500 - 62500	-	12500 - 17500	8500 - 10000	9000 - 10000	-	-	50000 - 55000	-	14000 - 15000	
තඹුන්තේගම	50000 - 55000	-	13500 - 15000	7000 - 9500	8250 - 9750	-	15500 - 16500	44000 - 45000	32500 - 32500	13250 - 14000	
පොළොන්නරුව	60000 - 61000	-	16250 - 16500	9750 - 10000	10250 - 10500	-	19250 - 19500	41500 - 42500	45000 - 45000	15250 - 15500	
කළුතර	54000 - 55000	-	15000 - 15500	9000 - 9500	9000 - 9500	-	16000 - 16250	47000 - 48000	42500 - 45000	13750 - 13900	
පුත්තලම	50000 - 52000	-	12000 - 15000	8250 - 9000	9000 - 9500	-	18750 - 20000	42500 - 49000	32500 - 36000	13750 - 15000	
නුවර	55000 - 55500	-	15000 - 16000	7000 - 9500	8500 - 9750	-	14000 - 14500	47000 - 47500	45000 - 46000	14500 - 15000	
මාතර	55000 - 60000	-	15500 - 17000	9250 - 9500	10500 - 10750	-	16000 - 17000	49000 - 51000	45000 - 47500	14250 - 14750	
හම්බන්තොට	54000 - 60000	-	16000 - 18000	9000 - 9750	9000 - 10500	-	-	46500 - 48750	45000 - 46000	14000 - 14750	
කෑගල්ල	53800 - 54000	-	13000 - 13500	8500 - 9500	-	-	16900 - 17100	46500 - 47500	47000 - 48000	14000 - 14250	
ගාල්ල	-	-	-	-	-	-	-	-	-	-	
තිස්සමහාරාමය	57500 - 60000	-	14500 - 15500	9500 - 10000	9500 - 11000	-	17000 - 17500	50000 - 50000	47500 - 47500	14000 - 14500	
මීගොඩ (ආ. ම.)	52500 - 55000	-	11000 - 12000	7400 - 7450	8500 - 9500	-	15500 - 16500	47500 - 50000	47500 - 50000	14000 - 14500	
යාපනය	50000 - 62500	-	12500 - 14000	7500 - 9000	9000 - 10000	-	-	44000 - 46000	-	14000 - 14250	
වවුනියාව	52500 - 57500	-	-	9500 - 10000	10000 - 12000	-	-	46000 - 47000	-	14250 - 14750	
මන්නාරම	55000 - 57500	-	12500 - 13500	7000 - 9750	9000 - 9500	-	-	42500 - 44000	-	14250 - 14500	
කිළිනොච්චිය	55000 - 57500	-	16500 - 17500	9000 - 10000	9500 - 10500	-	-	47000 - 48000	-	14500 - 15000	
මුලතිව්	55000 - 57500	-	-	10000 - 10500	10500 - 11000	-	-	52500 - 55000	47500 - 51500	14500 - 15000	
මඩකලපුව	54000 - 55000	-	18250 - 19000	9750 - 10000	9750 - 10000	-	20000 - 21500	47000 - 48000	47000 - 48000	14250 - 14500	
ත්‍රිකුණාමලය	-	-	-	-	-	-	-	-	-	-	
ගලෙන්බිඳුණුවැව	55000 - 57500	-	13000 - 17500	9000 - 10000	9250 - 9500	-	-	46500 - 52500	39500 - 41000	14000 - 15000	
මාතලේ	52500 - 55000	-	16000 - 16500	7250 - 9500	8750 - 9500	-	-	47000 - 47500	-	13750 - 14000	

වග්‍ර අංක 05: සලකා බලන හිල්ලර වෙළඳපොලවල අතිරේක ආහාර ද්‍රව්‍ය වල මිල ගණන් (කිලෝවකට රුපියල්)

සති අංක 34: 18 - 24 අගෝස්තු 2023

ප්‍රදේශ	වියළි මිලිස්		රතු එණු		ලොකු එණු	අර්තාපල්			ධාන්‍ය වර්ග		
	ආනයනික	ආනයනික	දේශීය	දේශීය		ආනයනික	වැලිමඩ	නුවරඑළිය	මුං ඇට	කවිපි	රතු පරිප්පු
කොළඹ	1100.00 - 1400.00	-	350.00 - 600.00	160.00 - 260.00	180.00 - 300.00	-	400.00 - 480.00	1000.00 - 1400.00	900.00 - 1300.00	280.00 - 360.00	
ගම්පහ	1180.00 - 1380.00	-	400.00 - 480.00	240.00 - 240.00	220.00 - 260.00	-	400.00 - 480.00	1000.00 - 1080.00	1000.00 - 1060.00	280.00 - 320.00	
කුරුණෑගල	1200.00 - 1300.00	-	400.00 - 480.00	190.00 - 220.00	220.00 - 240.00	-	400.00 - 440.00	1000.00 - 1200.00	1000.00 - 1200.00	320.00 - 330.00	
නිකවැරටිය	1200.00 - 1300.00	-	300.00 - 500.00	200.00 - 220.00	200.00 - 240.00	-	400.00 - 400.00	1050.00 - 1300.00	900.00 - 940.00	300.00 - 320.00	
දඹුල්ල	1150.00 - 1200.00	-	300.00 - 340.00	180.00 - 220.00	190.00 - 220.00	-	360.00 - 380.00	900.00 - 1100.00	900.00 - 1000.00	290.00 - 300.00	
අනුරාධපුරය	1200.00 - 1400.00	-	300.00 - 400.00	180.00 - 240.00	200.00 - 240.00	-	-	1100.00 - 1200.00	-	290.00 - 320.00	
නඹුන්දේගම	1200.00 - 1300.00	-	380.00 - 400.00	165.00 - 220.00	180.00 - 210.00	-	-	900.00 - 1150.00	800.00 - 850.00	280.00 - 300.00	
පොළොන්නරුව	1280.00 - 1400.00	-	340.00 - 350.00	210.00 - 220.00	220.00 - 230.00	-	400.00 - 420.00	900.00 - 1000.00	940.00 - 960.00	315.00 - 320.00	
කළුතර	1200.00 - 1240.00	-	360.00 - 380.00	200.00 - 210.00	200.00 - 220.00	-	380.00 - 400.00	1000.00 - 1100.00	900.00 - 950.00	300.00 - 310.00	
බදුල්ල	1200.00 - 1300.00	-	350.00 - 400.00	210.00 - 220.00	200.00 - 220.00	360.00 - 400.00	-	1000.00 - 1200.00	880.00 - 900.00	300.00 - 320.00	
කැප්පෙට්පොළ	1150.00 - 1180.00	-	330.00 - 350.00	220.00 - 240.00	220.00 - 240.00	340.00 - 360.00	-	1150.00 - 1200.00	980.00 - 1000.00	285.00 - 300.00	
මොණරාගල	1200.00 - 1400.00	-	320.00 - 400.00	180.00 - 220.00	220.00 - 240.00	-	400.00 - 420.00	900.00 - 1300.00	800.00 - 1000.00	290.00 - 320.00	
කෑගල්ල	1100.00 - 1200.00	-	320.00 - 350.00	180.00 - 240.00	200.00 - 220.00	-	390.00 - 410.00	950.00 - 1050.00	950.00 - 1000.00	300.00 - 360.00	
අම්පාර	1190.00 - 1370.00	-	435.00 - 440.00	215.00 - 230.00	220.00 - 240.00	-	420.00 - 440.00	990.00 - 1250.00	980.00 - 1200.00	280.00 - 300.00	
දෙහිඅත්තණ්ඩිය	1150.00 - 1250.00	-	300.00 - 360.00	180.00 - 240.00	200.00 - 240.00	-	400.00 - 440.00	900.00 - 1000.00	-	280.00 - 300.00	
නුවරඑළිය	1150.00 - 1220.00	-	340.00 - 360.00	240.00 - 250.00	220.00 - 240.00	-	370.00 - 390.00	1150.00 - 1180.00	960.00 - 980.00	290.00 - 305.00	
නුවර	1280.00 - 1300.00	-	440.00 - 460.00	190.00 - 200.00	220.00 - 240.00	-	430.00 - 440.00	1240.00 - 1300.00	960.00 - 1000.00	310.00 - 330.00	
පුත්තලම	1100.00 - 1250.00	-	400.00 - 480.00	200.00 - 240.00	200.00 - 240.00	-	400.00 - 520.00	900.00 - 1100.00	800.00 - 850.00	280.00 - 310.00	
රත්නපුරය	1250.00 - 1400.00	-	320.00 - 340.00	200.00 - 220.00	200.00 - 230.00	-	-	1000.00 - 1100.00	900.00 - 1000.00	290.00 - 300.00	
හම්බන්තොට	1200.00 - 1400.00	-	360.00 - 400.00	210.00 - 230.00	220.00 - 240.00	-	-	1100.00 - 1200.00	980.00 - 1000.00	300.00 - 320.00	
මාතර	1200.00 - 1400.00	-	350.00 - 400.00	200.00 - 220.00	220.00 - 240.00	-	380.00 - 400.00	1040.00 - 1200.00	950.00 - 1000.00	300.00 - 320.00	
ගාල්ල	-	-	-	-	-	-	-	-	-	-	
තිස්සමහාරාමය	1200.00 - 1250.00	-	340.00 - 360.00	200.00 - 220.00	190.00 - 240.00	-	-	1100.00 - 1100.00	1000.00 - 1000.00	290.00 - 300.00	
මීගොඩ (DEC)	1100.00 - 1200.00	-	380.00 - 500.00	190.00 - 240.00	190.00 - 220.00	-	380.00 - 420.00	1000.00 - 1100.00	970.00 - 1120.00	300.00 - 320.00	
ඇඹිලිපිටිය	1250.00 - 1350.00	-	300.00 - 350.00	198.00 - 210.00	220.00 - 250.00	-	400.00 - 420.00	950.00 - 1150.00	950.00 - 1000.00	295.00 - 360.00	
යාපනය	1150.00 - 1300.00	-	280.00 - 310.00	180.00 - 220.00	200.00 - 240.00	-	-	950.00 - 1080.00	-	290.00 - 300.00	
වවුනියාව	1240.00 - 1300.00	-	-	240.00 - 260.00	270.00 - 290.00	-	-	980.00 - 1050.00	-	300.00 - 315.00	
මන්නාරම	1200.00 - 1300.00	-	400.00 - 450.00	180.00 - 210.00	200.00 - 220.00	-	-	900.00 - 1000.00	-	310.00 - 320.00	
කිලිනොච්චිය	1180.00 - 1220.00	-	400.00 - 440.00	230.00 - 250.00	230.00 - 250.00	-	-	980.00 - 1020.00	-	320.00 - 330.00	
මුලතිව්	1150.00 - 1200.00	-	-	-	240.00 - 250.00	-	-	1100.00 - 1150.00	1000.00 - 1100.00	300.00 - 320.00	
මඩකලපුව	1160.00 - 1200.00	-	420.00 - 450.00	240.00 - 250.00	240.00 - 240.00	-	480.00 - 520.00	1000.00 - 1020.00	1000.00 - 1060.00	315.00 - 320.00	
ත්‍රිකුණාමලය	1150.00 - 1200.00	-	340.00 - 360.00	200.00 - 220.00	220.00 - 240.00	-	450.00 - 480.00	1000.00 - 1080.00	-	300.00 - 320.00	
හඟුරන්කෙත	1150.00 - 1320.00	-	320.00 - 400.00	190.00 - 220.00	200.00 - 230.00	-	380.00 - 390.00	950.00 - 1225.00	980.00 - 1050.00	280.00 - 300.00	
වේයන්ගොඩ	1200.00 - 1300.00	-	320.00 - 400.00	190.00 - 200.00	220.00 - 240.00	-	390.00 - 400.00	980.00 - 1000.00	960.00 - 1000.00	280.00 - 300.00	
ගලෙන්බිඳුණුවැව	1150.00 - 1200.00	-	360.00 - 380.00	190.00 - 240.00	190.00 - 200.00	-	-	950.00 - 1100.00	820.00 - 850.00	290.00 - 310.00	
බණ්ඩාරවෙල	1200.00 - 1300.00	-	380.00 - 400.00	200.00 - 220.00	200.00 - 220.00	320.00 - 340.00	-	1000.00 - 1200.00	900.00 - 1000.00	300.00 - 320.00	
මාතලේ	1150.00 - 1200.00	-	340.00 - 360.00	195.00 - 200.00	195.00 - 200.00	-	410.00 - 420.00	980.00 - 1100.00	1000.00 - 1100.00	290.00 - 300.00	

වග්‍ර අංක 06: සලකා බලන කොඟ වෙළඳපොලවල එළවළු මිල ගණන් (කිලෝවකට රුපියල්)

සති අංක 34: 18 - 24 අගෝස්තු 2023

ප්‍රදේශ	බටර් බෝංචි	කොළ බෝංචි	කැරට්	ලීක්ස්	බීට් රූට්	තෝකෝල්
කොළඹ	-	300.00 - 350.00	280.00 - 300.00	80.00 - 100.00	50.00 - 150.00	50.00 - 80.00
මීගොඩ (අ. ම.)	-	350.00 - 400.00	350.00 - 400.00	110.00 - 130.00	70.00 - 100.00	75.00 - 100.00
දඹුල්ල (අ. ම.)	-	350.00 - 380.00	260.00 - 320.00	90.00 - 100.00	55.00 - 90.00	50.00 - 60.00
කැප්පෙට්පොළ (අ. ම.)	-	350.00 - 380.00	280.00 - 300.00	80.00 - 90.00	70.00 - 80.00	50.00 - 60.00
නොරොච්චෝලේ (අ. ම.)	-	-	-	-	55.00 - 70.00	-
නුවරඑළිය	-	360.00 - 380.00	330.00 - 340.00	90.00 - 100.00	80.00 - 90.00	60.00 - 70.00
නුවර	-	300.00 - 330.00	280.00 - 300.00	90.00 - 100.00	70.00 - 80.00	50.00 - 70.00
හම්බන්තොට	-	350.00 - 400.00	350.00 - 400.00	150.00 - 200.00	100.00 - 150.00	120.00 - 150.00
තඹුන්තේගම (අ. ම.)	-	370.00 - 400.00	310.00 - 340.00	100.00 - 120.00	70.00 - 80.00	60.00 - 80.00
යාපනය	-	360.00 - 400.00	320.00 - 350.00	100.00 - 110.00	100.00 - 120.00	-
බණ්ඩාරවෙල	-	340.00 - 360.00	280.00 - 300.00	80.00 - 100.00	70.00 - 90.00	50.00 - 70.00
වේයන්ගොඩ	-	380.00 - 400.00	300.00 - 320.00	100.00 - 120.00	80.00 - 90.00	70.00 - 90.00

ප්‍රදේශ	රාබු	ගෝවා	තක්කාලි	බණ්ඩක්කා	වම්බදු	මාළු මිරිස්
කොළඹ	30.00 - 60.00	120.00 - 150.00	60.00 - 100.00	60.00 - 80.00	150.00 - 200.00	150.00 - 200.00
මීගොඩ (අ. ම.)	70.00 - 100.00	150.00 - 170.00	80.00 - 120.00	90.00 - 110.00	220.00 - 260.00	230.00 - 280.00
මොණරාගල	80.00 - 100.00	200.00 - 240.00	120.00 - 140.00	70.00 - 90.00	120.00 - 160.00	200.00 - 250.00
දඹුල්ල (අ. ම.)	30.00 - 40.00	130.00 - 160.00	60.00 - 70.00	50.00 - 60.00	170.00 - 220.00	150.00 - 170.00
කැප්පෙට්පොළ (අ. ම.)	40.00 - 50.00	100.00 - 110.00	60.00 - 70.00	70.00 - 80.00	200.00 - 220.00	220.00 - 240.00
නොරොච්චෝලේ (අ. ම.)	25.00 - 40.00	-	-	60.00 - 80.00	150.00 - 200.00	150.00 - 220.00
නුවරඑළිය	35.00 - 45.00	130.00 - 150.00	70.00 - 80.00	80.00 - 90.00	210.00 - 230.00	240.00 - 260.00
නුවර	40.00 - 50.00	110.00 - 160.00	70.00 - 90.00	70.00 - 80.00	150.00 - 200.00	200.00 - 250.00
හම්බන්තොට	60.00 - 100.00	150.00 - 200.00	60.00 - 100.00	60.00 - 80.00	160.00 - 210.00	200.00 - 250.00
තඹුන්තේගම (අ. ම.)	35.00 - 55.00	140.00 - 170.00	45.00 - 60.00	40.00 - 50.00	170.00 - 230.00	120.00 - 160.00
තිස්සමහාරාමය	60.00 - 80.00	230.00 - 250.00	100.00 - 120.00	70.00 - 90.00	150.00 - 180.00	240.00 - 260.00
යාපනය	65.00 - 75.00	120.00 - 130.00	150.00 - 180.00	80.00 - 100.00	180.00 - 200.00	240.00 - 260.00
බණ්ඩාරවෙල	40.00 - 50.00	100.00 - 120.00	50.00 - 70.00	-	160.00 - 180.00	240.00 - 260.00
වේයන්ගොඩ	60.00 - 80.00	140.00 - 160.00	65.00 - 100.00	65.00 - 90.00	230.00 - 280.00	180.00 - 220.00

ප්‍රදේශ	වට්ටක්කා	පිපිඤ්ඤා	කරවිල	පතෝල	මුරුංගා	වැටකොළ
කොළඹ	60.00 - 100.00	70.00 - 100.00	180.00 - 220.00	120.00 - 140.00	150.00 - 300.00	80.00 - 120.00
මීගොඩ (අ. ම.)	70.00 - 80.00	70.00 - 100.00	230.00 - 250.00	100.00 - 130.00	-	120.00 - 150.00
මොණරාගල	100.00 - 120.00	60.00 - 80.00	280.00 - 350.00	-	230.00 - 250.00	120.00 - 150.00
දඹුල්ල (අ. ම.)	60.00 - 70.00	60.00 - 65.00	180.00 - 200.00	80.00 - 100.00	170.00 - 200.00	120.00 - 140.00
කැප්පෙට්පොළ (අ. ම.)	80.00 - 90.00	70.00 - 80.00	180.00 - 200.00	90.00 - 100.00	190.00 - 200.00	110.00 - 120.00
නොරොච්චෝලේ (අ. ම.)	50.00 - 80.00	40.00 - 60.00	160.00 - 200.00	80.00 - 150.00	150.00 - 190.00	80.00 - 140.00
නුවරඑළිය	90.00 - 100.00	70.00 - 80.00	200.00 - 220.00	100.00 - 120.00	200.00 - 220.00	120.00 - 130.00
නුවර	80.00 - 90.00	60.00 - 70.00	200.00 - 220.00	110.00 - 130.00	200.00 - 230.00	140.00 - 150.00
හම්බන්තොට	60.00 - 80.00	50.00 - 70.00	220.00 - 280.00	120.00 - 160.00	150.00 - 200.00	150.00 - 200.00
තඹුන්තේගම (අ. ම.)	35.00 - 60.00	45.00 - 60.00	140.00 - 180.00	70.00 - 100.00	180.00 - 220.00	80.00 - 120.00
තිස්සමහාරාමය	80.00 - 100.00	40.00 - 50.00	220.00 - 240.00	130.00 - 150.00	140.00 - 160.00	150.00 - 170.00
යාපනය	80.00 - 100.00	70.00 - 85.00	150.00 - 180.00	80.00 - 100.00	200.00 - 250.00	-
බණ්ඩාරවෙල	80.00 - 100.00	60.00 - 80.00	-	-	-	-
වේයන්ගොඩ	60.00 - 80.00	70.00 - 90.00	180.00 - 220.00	100.00 - 150.00	220.00 - 250.00	120.00 - 150.00

වගු අංක 06 (ඉතිරිය.)

ප්‍රදේශ	මෑ කරල්	අළු කෙසෙල්	අමු මිලිස්		දෙහි	බතල	මඤ්ඤාක්කා
කොළඹ	100.00 - 150.00	150.00 - 180.00	350.00	420.00	600.00 - 700.00	80.00 - 100.00	130.00 - 160.00
මීගොඩ (ආ. ම.)	160.00 - 200.00	180.00 - 220.00	400.00	460.00	650.00 - 680.00	70.00 - 90.00	-
මොණරාගල	200.00 - 250.00	100.00 - 120.00	450.00	500.00	600.00 - 650.00	100.00 - 120.00	80.00 - 100.00
දඹුල්ල (ආ. ම.)	150.00 - 180.00	160.00 - 180.00	350.00	400.00	600.00 - 650.00	60.00 - 80.00	80.00 - 100.00
කැප්පෙට්පොළ (ආ. ම.)	130.00 - 140.00	150.00 - 160.00	400.00	420.00	680.00 - 720.00	80.00 - 100.00	100.00 - 120.00
නොරොච්චෝලේ (ආ. ම.)	130.00 - 160.00	120.00 - 150.00	350.00	450.00	-	80.00 - 150.00	100.00 - 140.00
නුවරඑළිය	140.00 - 150.00	160.00 - 180.00	440.00	460.00	700.00 - 750.00	80.00 - 90.00	100.00 - 110.00
නුවර	130.00 - 150.00	150.00 - 180.00	380.00	400.00	600.00 - 630.00	80.00 - 100.00	110.00 - 130.00
හම්බන්තොට	180.00 - 230.00	100.00 - 130.00	400.00	450.00	720.00 - 800.00	90.00 - 120.00	80.00 - 130.00
තඹුන්තේගම (ආ. ම.)	120.00 - 150.00	110.00 - 140.00	300.00	370.00	500.00 - 550.00	70.00 - 100.00	80.00 - 110.00
තිස්සමහාරාමය	130.00 - 150.00	140.00 - 160.00	500.00	550.00	650.00 - 680.00	120.00 - 130.00	120.00 - 130.00
යාපනය	340.00 - 380.00	160.00 - 180.00	360.00 - 400.00	440.00 - 480.00	440.00 - 480.00	80.00 - 110.00	160.00 - 180.00
බණ්ඩාරවෙල	-	-	380.00 - 400.00	-	-	80.00 - 100.00	100.00 - 120.00
වේයන්ගොඩ	160.00 - 180.00	170.00 - 200.00	400.00 - 450.00	650.00 - 700.00	80.00 - 100.00	120.00 - 130.00	

ප්‍රදේශ	කොළ එළවළු			පොල් (ගෙඩියකට රු.)	
	මුතුණුවැන්න	කංකුන්	ගොටුකොළ	ලොකු	කුඩා
කොළඹ	40.00 - 50.00	40.00 - 50.00	280.00 - 300.00	85.00 - 95.00	70.00 - 75.00
මීගොඩ (ආ. ම.)	80.00 - 80.00	80.00 - 80.00	80.00 - 100.00	90.00 - 100.00	80.00 - 85.00
නොරොච්චෝලේ (ආ. ම.)	50.00 - 60.00	50.00 - 60.00	120.00 - 130.00	72.00 - 85.00	60.00 - 70.00
නුවරඑළිය	-	-	-	-	-
දඹුල්ල (ආ. ම.)	25.00 - 30.00	25.00 - 30.00	20.00 - 30.00	65.00 - 70.00	58.00 - 62.00
නුවර	40.00 - 45.00	40.00 - 50.00	240.00 - 250.00	75.00 - 80.00	55.00 - 60.00
හම්බන්තොට	45.00 - 50.00	45.00 - 50.00	60.00 - 70.00	-	-
තඹුන්තේගම (ආ. ම.)	30.00 - 30.00	30.00 - 30.00	-	65.00 - 70.00	55.00 - 60.00
තිස්සමහාරාමය	40.00 - 45.00	40.00 - 45.00	50.00 - 55.00	80.00 - 85.00	60.00 - 65.00
යාපනය	70.00 - 80.00	30.00 - 35.00	180.00 - 200.00	70.00 - 90.00	50.00 - 60.00
බණ්ඩාරවෙල	-	-	-	-	-
වේයන්ගොඩ	40.00 - 40.00	35.00 - 40.00	45.00 - 45.00	80.00 - 85.00	-

කොළඹ, මීගොඩ, නොරොච්චෝලේ සහ නුවර ගොටුකොළ කිලෝවකට රුපියල්

වග්‍ර අංක 07: සලකා බලන සිල්ලර වෙළඳපොලවල එළවළු මිල ගණන් (කිලෝවකට රුපියල්)

සති අංක 34: 18 - 24 අගෝස්තු 2023

15

ප්‍රදේශ	උඩරට එළවළු වර්ග									
	බටර් බෝංචි	කොළ බෝංචි	කැරට	ලීක්ස්	බීට් රූට	තෝකෝල්	රාඹු	ගෝවා	තක්කාලි	
කොළඹ	-	320.00 - 480.00	300.00 - 480.00	100.00 - 320.00	100.00 - 320.00	100.00 - 320.00	100.00 - 240.00	200.00 - 340.00	100.00 - 360.00	
ගම්පහ	-	320.00 - 480.00	400.00 - 480.00	200.00 - 200.00	160.00 - 280.00	160.00 - 200.00	180.00 - 200.00	240.00 - 320.00	200.00 - 280.00	
කුරුණෑගල	-	460.00 - 520.00	480.00 - 520.00	220.00 - 280.00	300.00 - 340.00	160.00 - 200.00	200.00 - 240.00	280.00 - 320.00	160.00 - 200.00	
නිකවැරටිය	-	480.00 - 480.00	480.00 - 530.00	240.00 - 320.00	160.00 - 240.00	160.00 - 240.00	120.00 - 160.00	280.00 - 320.00	240.00 - 320.00	
දඹුල්ල	-	440.00 - 480.00	440.00 - 480.00	160.00 - 200.00	160.00 - 200.00	140.00 - 180.00	100.00 - 140.00	200.00 - 240.00	160.00 - 200.00	
අනුරාධපුරය	-	460.00 - 520.00	460.00 - 540.00	200.00 - 280.00	160.00 - 240.00	140.00 - 200.00	100.00 - 120.00	240.00 - 320.00	200.00 - 240.00	
තඹින්නේගම	-	450.00 - 520.00	420.00 - 480.00	140.00 - 180.00	120.00 - 160.00	140.00 - 180.00	90.00 - 120.00	240.00 - 280.00	120.00 - 160.00	
පොළොන්නරුව	-	490.00 - 510.00	450.00 - 480.00	200.00 - 220.00	170.00 - 200.00	140.00 - 150.00	110.00 - 120.00	240.00 - 260.00	140.00 - 160.00	
කළුතර	-	400.00 - 420.00	400.00 - 420.00	160.00 - 180.00	160.00 - 180.00	120.00 - 140.00	120.00 - 140.00	200.00 - 220.00	200.00 - 220.00	
බදුල්ල	-	440.00 - 500.00	380.00 - 420.00	180.00 - 220.00	200.00 - 240.00	200.00 - 240.00	120.00 - 160.00	200.00 - 240.00	140.00 - 160.00	
කැප්පෙට්පොළ	-	420.00 - 440.00	350.00 - 360.00	150.00 - 160.00	140.00 - 150.00	120.00 - 150.00	100.00 - 130.00	180.00 - 200.00	160.00 - 180.00	
මොණරාගල	-	480.00 - 520.00	480.00 - 520.00	240.00 - 320.00	240.00 - 280.00	-	100.00 - 120.00	240.00 - 320.00	200.00 - 260.00	
කෑගල්ල	-	450.00 - 480.00	480.00 - 520.00	290.00 - 320.00	200.00 - 240.00	210.00 - 240.00	220.00 - 240.00	300.00 - 320.00	220.00 - 240.00	
අම්පාර	-	440.00 - 480.00	440.00 - 480.00	200.00 - 240.00	200.00 - 200.00	200.00 - 200.00	160.00 - 200.00	280.00 - 280.00	200.00 - 240.00	
දෙහිඅත්තකණ්ඩිය	-	400.00 - 520.00	480.00 - 520.00	200.00 - 240.00	120.00 - 200.00	160.00 - 200.00	160.00 - 180.00	200.00 - 240.00	120.00 - 160.00	
නුවරඑළිය	-	440.00 - 460.00	400.00 - 420.00	170.00 - 180.00	160.00 - 170.00	150.00 - 160.00	120.00 - 140.00	200.00 - 220.00	180.00 - 200.00	
නුවර	-	450.00 - 480.00	450.00 - 480.00	200.00 - 240.00	160.00 - 180.00	140.00 - 160.00	120.00 - 140.00	200.00 - 240.00	140.00 - 160.00	
පුත්තලම	-	440.00 - 520.00	400.00 - 520.00	200.00 - 240.00	150.00 - 240.00	200.00 - 220.00	160.00 - 200.00	260.00 - 320.00	180.00 - 280.00	
හම්බන්තොට	-	400.00 - 480.00	400.00 - 480.00	200.00 - 250.00	160.00 - 200.00	160.00 - 200.00	110.00 - 130.00	220.00 - 260.00	120.00 - 160.00	
රත්නපුරය	-	440.00 - 480.00	460.00 - 480.00	200.00 - 240.00	200.00 - 220.00	140.00 - 180.00	140.00 - 160.00	220.00 - 250.00	220.00 - 260.00	
මාතර	-	400.00 - 440.00	400.00 - 450.00	200.00 - 240.00	160.00 - 220.00	140.00 - 180.00	100.00 - 120.00	200.00 - 260.00	120.00 - 160.00	
ගාල්ල	-	-	-	-	-	-	-	-	-	
තිස්සමහාරාමය	-	410.00 - 440.00	400.00 - 420.00	150.00 - 180.00	160.00 - 180.00	130.00 - 150.00	100.00 - 120.00	260.00 - 300.00	150.00 - 180.00	
මීගොඩ (ආ. ම.)	-	430.00 - 480.00	380.00 - 420.00	160.00 - 200.00	160.00 - 200.00	160.00 - 200.00	160.00 - 200.00	220.00 - 320.00	160.00 - 220.00	
ඇඹිලිපිටිය	-	400.00 - 480.00	400.00 - 480.00	240.00 - 280.00	160.00 - 200.00	150.00 - 200.00	120.00 - 140.00	280.00 - 320.00	140.00 - 200.00	
යාපනය	-	400.00 - 440.00	360.00 - 400.00	120.00 - 150.00	120.00 - 150.00	-	80.00 - 100.00	150.00 - 200.00	180.00 - 220.00	
වවුනියාව	-	550.00 - 600.00	450.00 - 480.00	250.00 - 300.00	240.00 - 260.00	-	150.00 - 180.00	280.00 - 300.00	200.00 - 240.00	
මන්නාරම	-	480.00 - 550.00	480.00 - 550.00	240.00 - 260.00	240.00 - 280.00	160.00 - 200.00	150.00 - 180.00	320.00 - 350.00	280.00 - 320.00	
කිළිනොච්චිය	-	580.00 - 620.00	440.00 - 460.00	240.00 - 260.00	200.00 - 240.00	-	140.00 - 160.00	270.00 - 300.00	200.00 - 240.00	
මුලතිව්	-	400.00 - 450.00	400.00 - 440.00	200.00 - 240.00	150.00 - 180.00	-	150.00 - 160.00	240.00 - 260.00	200.00 - 220.00	
මඩකලපුව	-	540.00 - 560.00	450.00 - 480.00	240.00 - 280.00	200.00 - 240.00	200.00 - 220.00	150.00 - 160.00	240.00 - 280.00	200.00 - 220.00	
ත්‍රිකුණාමලය	-	500.00 - 550.00	480.00 - 520.00	240.00 - 260.00	200.00 - 220.00	200.00 - 220.00	150.00 - 180.00	250.00 - 280.00	210.00 - 250.00	
හඟුරන්කෙත	-	380.00 - 430.00	360.00 - 400.00	130.00 - 140.00	120.00 - 160.00	80.00 - 100.00	60.00 - 80.00	160.00 - 180.00	110.00 - 140.00	
වේයන්ගොඩ	-	480.00 - 480.00	460.00 - 480.00	240.00 - 260.00	180.00 - 220.00	160.00 - 180.00	140.00 - 160.00	240.00 - 280.00	200.00 - 240.00	
ගලෙන්බිඳුණුවැව	-	520.00 - 600.00	480.00 - 520.00	200.00 - 260.00	160.00 - 180.00	140.00 - 180.00	100.00 - 120.00	240.00 - 260.00	200.00 - 240.00	
බණ්ඩාරවෙල	-	440.00 - 460.00	380.00 - 400.00	180.00 - 200.00	160.00 - 180.00	140.00 - 160.00	120.00 - 140.00	200.00 - 220.00	140.00 - 160.00	
මාතලේ	-	520.00 - 540.00	450.00 - 480.00	240.00 - 260.00	160.00 - 180.00	120.00 - 160.00	120.00 - 140.00	280.00 - 320.00	160.00 - 200.00	

වගු අංක 07 (ඉතිරිය.)

ප්‍රදේශ	පහතරට එළවළු වර්ග																			
	බණ්ඩක්කා		වමබඩු		මාළු මිරිස්		වට්ටක්කා		පිපිඤ්ඤා		කරවිල		පතෝල		මුරුංඟා		වැටකොළ		මෑ කරල්	
කොළඹ	120.00	320.00	240.00	480.00	230.00	600.00	100.00	240.00	100.00	280.00	220.00	480.00	200.00	340.00	260.00	500.00	180.00	360.00	160.00	320.00
ගම්පහ	200.00	240.00	360.00	400.00	320.00	400.00	200.00	240.00	120.00	180.00	360.00	400.00	240.00	280.00	320.00	360.00	280.00	320.00	200.00	280.00
කුරුණෑගල	200.00	240.00	280.00	320.00	360.00	400.00	160.00	200.00	140.00	160.00	280.00	340.00	260.00	280.00	320.00	360.00	280.00	320.00	280.00	320.00
නිකවැරටිය	160.00	240.00	280.00	320.00	300.00	400.00	140.00	200.00	120.00	200.00	280.00	320.00	240.00	280.00	240.00	280.00	240.00	280.00	300.00	320.00
දඹුල්ල	140.00	160.00	340.00	360.00	360.00	400.00	160.00	200.00	100.00	150.00	300.00	340.00	200.00	220.00	300.00	340.00	200.00	240.00	280.00	300.00
අනුරාධපුරය	120.00	200.00	240.00	320.00	300.00	360.00	140.00	160.00	120.00	140.00	280.00	400.00	200.00	320.00	240.00	360.00	200.00	280.00	240.00	280.00
තඹුන්තේගම	120.00	160.00	280.00	340.00	240.00	280.00	100.00	160.00	100.00	160.00	240.00	320.00	140.00	180.00	260.00	300.00	180.00	220.00	180.00	240.00
පොළොන්නරුව	140.00	160.00	350.00	360.00	280.00	320.00	110.00	130.00	100.00	120.00	260.00	280.00	160.00	180.00	-	-	240.00	260.00	260.00	280.00
කළුතර	160.00	180.00	280.00	300.00	260.00	280.00	120.00	140.00	120.00	140.00	320.00	340.00	200.00	220.00	360.00	380.00	180.00	200.00	180.00	200.00
බදුල්ල	160.00	200.00	280.00	320.00	360.00	400.00	200.00	240.00	160.00	180.00	280.00	320.00	240.00	280.00	320.00	360.00	280.00	320.00	300.00	320.00
කැප්පෙට්පොළ	150.00	170.00	260.00	280.00	300.00	320.00	160.00	180.00	160.00	170.00	260.00	280.00	180.00	190.00	260.00	280.00	200.00	220.00	220.00	230.00
මොණරාගල	100.00	160.00	200.00	240.00	320.00	400.00	160.00	200.00	100.00	120.00	320.00	400.00	240.00	320.00	280.00	320.00	240.00	320.00	260.00	320.00
කෑගල්ල	220.00	240.00	340.00	360.00	290.00	320.00	180.00	200.00	120.00	140.00	340.00	360.00	220.00	240.00	320.00	360.00	260.00	280.00	290.00	320.00
අම්පාර	160.00	240.00	320.00	360.00	320.00	440.00	180.00	200.00	160.00	200.00	360.00	480.00	280.00	300.00	360.00	400.00	240.00	280.00	240.00	280.00
දෙහිඅත්තකණ්ඩිය	160.00	200.00	240.00	400.00	300.00	420.00	100.00	120.00	100.00	120.00	320.00	320.00	180.00	220.00	320.00	400.00	240.00	320.00	200.00	300.00
නුවරඑළිය	160.00	180.00	300.00	320.00	340.00	360.00	180.00	200.00	160.00	180.00	280.00	300.00	180.00	200.00	300.00	320.00	230.00	240.00	240.00	250.00
නුවර	160.00	180.00	320.00	360.00	480.00	500.00	160.00	180.00	140.00	160.00	360.00	400.00	200.00	240.00	320.00	360.00	200.00	240.00	240.00	280.00
පුත්තලම	150.00	220.00	240.00	300.00	300.00	480.00	180.00	240.00	140.00	160.00	320.00	400.00	200.00	220.00	300.00	400.00	200.00	260.00	200.00	300.00
රත්නපුරය	180.00	200.00	320.00	340.00	380.00	420.00	180.00	200.00	140.00	160.00	320.00	340.00	260.00	280.00	340.00	380.00	240.00	260.00	300.00	340.00
හම්බන්තොට	120.00	160.00	240.00	320.00	280.00	340.00	120.00	160.00	80.00	120.00	320.00	400.00	160.00	240.00	240.00	280.00	220.00	260.00	240.00	280.00
මාතර	160.00	200.00	240.00	320.00	280.00	350.00	120.00	160.00	120.00	150.00	300.00	400.00	200.00	240.00	280.00	320.00	220.00	240.00	320.00	360.00
ගාල්ල	-	-	-	-	-	-	-	-	-	-	-	-	-	-	-	-	-	-	-	-
තිස්සමහාරාමය	100.00	120.00	220.00	250.00	300.00	350.00	100.00	120.00	70.00	90.00	300.00	380.00	220.00	240.00	220.00	250.00	200.00	230.00	190.00	220.00
මීගොඩ (ආ. ම.)	160.00	200.00	270.00	400.00	320.00	400.00	120.00	160.00	120.00	160.00	320.00	400.00	160.00	240.00	-	-	200.00	240.00	200.00	320.00
ඇඹිලිපිටිය	140.00	160.00	280.00	320.00	240.00	320.00	100.00	140.00	80.00	120.00	320.00	400.00	200.00	280.00	180.00	240.00	240.00	280.00	240.00	320.00
යාපනය	100.00	150.00	200.00	240.00	260.00	320.00	100.00	120.00	90.00	110.00	200.00	260.00	100.00	120.00	250.00	320.00	-	-	400.00	440.00
වවුනියාව	300.00	320.00	220.00	250.00	420.00	460.00	150.00	180.00	160.00	180.00	450.00	480.00	250.00	280.00	400.00	460.00	-	-	260.00	300.00
මන්නාරම	240.00	280.00	300.00	350.00	320.00	360.00	120.00	160.00	150.00	180.00	400.00	450.00	200.00	250.00	320.00	400.00	-	-	300.00	350.00
කිලිනොච්චිය	140.00	160.00	200.00	240.00	400.00	440.00	140.00	160.00	-	-	440.00	460.00	200.00	240.00	400.00	440.00	-	-	250.00	270.00
මුලතිව්	180.00	200.00	200.00	220.00	350.00	380.00	180.00	200.00	-	-	400.00	450.00	250.00	260.00	400.00	440.00	-	-	300.00	320.00
මඩකලපුව	180.00	200.00	240.00	250.00	360.00	400.00	200.00	220.00	150.00	160.00	420.00	450.00	240.00	250.00	400.00	420.00	240.00	260.00	240.00	280.00
ත්‍රිකුණාමලය	220.00	250.00	220.00	250.00	340.00	360.00	160.00	200.00	150.00	180.00	400.00	450.00	200.00	250.00	400.00	450.00	250.00	280.00	250.00	300.00
හඟුරන්කොන	120.00	140.00	240.00	280.00	250.00	300.00	120.00	140.00	90.00	120.00	240.00	280.00	140.00	160.00	280.00	350.00	180.00	200.00	220.00	250.00
වේයන්ගොඩ	180.00	220.00	360.00	400.00	350.00	400.00	160.00	180.00	140.00	160.00	320.00	360.00	240.00	280.00	320.00	360.00	280.00	320.00	240.00	260.00
ගලෙන්බිඳුණුවැව	140.00	160.00	240.00	300.00	320.00	340.00	140.00	160.00	100.00	160.00	280.00	360.00	160.00	240.00	200.00	240.00	200.00	240.00	240.00	280.00
බණ්ඩාරවෙල	140.00	160.00	260.00	280.00	360.00	380.00	180.00	200.00	140.00	160.00	280.00	300.00	200.00	220.00	320.00	340.00	220.00	240.00	280.00	300.00
මාතලේ	180.00	200.00	360.00	400.00	260.00	320.00	160.00	200.00	120.00	160.00	320.00	340.00	200.00	240.00	280.00	320.00	240.00	260.00	280.00	320.00

වගු අංක 07 (ඉතිරිය.)

17

ප්‍රදේශ	පහතරට එළවළු වර්ග					කොළ එළවළු වර්ග (මිටියකට රු.)			පොල් (ගෙඩියකට රු.)	
	අළු කෙසෙල්	අමු මිරිස්	දෙහි	බතල	මඤ්ඤාක්කා	මුතුණුවැන්න	කංකුන්	ගොටුකොළ	ලොකු	කුඩා
කොළඹ	200.00 - 360.00	400.00 - 800.00	700.00 - 1200.00	100.00 - 240.00	160.00 - 240.00	50.00 - 80.00	50.00 - 80.00	100.00 - 100.00	100.00 - 120.00	80.00 - 95.00
ගම්පහ	280.00 - 320.00	600.00 - 800.00	1000.00 - 1200.00	200.00 - 200.00	200.00 - 200.00	60.00 - 70.00	60.00 - 70.00	30.00 - 30.00	100.00 - 120.00	70.00 - 75.00
කුරුණෑගල	240.00 - 260.00	600.00 - 700.00	700.00 - 900.00	160.00 - 200.00	180.00 - 240.00	40.00 - 50.00	40.00 - 50.00	30.00 - 40.00	80.00 - 90.00	60.00 - 60.00
නිකවැරටිය	200.00 - 260.00	600.00 - 700.00	800.00 - 800.00	200.00 - 240.00	140.00 - 150.00	40.00 - 50.00	40.00 - 50.00	60.00 - 60.00	75.00 - 80.00	65.00 - 70.00
දඹුල්ල	240.00 - 280.00	700.00 - 800.00	900.00 - 1000.00	180.00 - 200.00	180.00 - 200.00	50.00 - 60.00	50.00 - 50.00	40.00 - 50.00	80.00 - 90.00	65.00 - 70.00
අනුරාධපුරය	200.00 - 240.00	600.00 - 700.00	700.00 - 800.00	140.00 - 200.00	180.00 - 200.00	50.00 - 60.00	50.00 - 60.00	50.00 - 60.00	80.00 - 100.00	60.00 - 70.00
තඹුන්තේගම	200.00 - 220.00	500.00 - 600.00	650.00 - 700.00	150.00 - 180.00	160.00 - 200.00	40.00 - 50.00	40.00 - 50.00	-	75.00 - 85.00	60.00 - 65.00
පොළොන්නරුව	120.00 - 140.00	600.00 - 650.00	650.00 - 700.00	140.00 - 160.00	170.00 - 180.00	50.00 - 50.00	50.00 - 50.00	50.00 - 50.00	-	50.00 - 60.00
කළුතර	200.00 - 220.00	500.00 - 600.00	900.00 - 1000.00	200.00 - 220.00	220.00 - 240.00	70.00 - 80.00	70.00 - 80.00	90.00 - 100.00	100.00 - 110.00	85.00 - 90.00
බදුල්ල	230.00 - 250.00	600.00 - 700.00	800.00 - 1000.00	180.00 - 200.00	220.00 - 240.00	70.00 - 70.00	70.00 - 70.00	70.00 - 80.00	90.00 - 95.00	80.00 - 85.00
කැප්පෙට්පොළ	240.00 - 260.00	550.00 - 600.00	850.00 - 880.00	130.00 - 150.00	150.00 - 160.00	30.00 - 35.00	30.00 - 35.00	25.00 - 30.00	84.00 - 86.00	75.00 - 78.00
මොණරාගල	140.00 - 160.00	600.00 - 700.00	700.00 - 750.00	150.00 - 170.00	100.00 - 140.00	50.00 - 60.00	50.00 - 60.00	50.00 - 60.00	85.00 - 95.00	60.00 - 65.00
කැගල්ල	240.00 - 260.00	650.00 - 700.00	840.00 - 900.00	180.00 - 200.00	200.00 - 210.00	70.00 - 80.00	70.00 - 80.00	50.00 - 70.00	85.00 - 90.00	65.00 - 80.00
අම්පාර	180.00 - 220.00	700.00 - 800.00	1000.00 - 1000.00	180.00 - 200.00	-	50.00 - 60.00	50.00 - 50.00	50.00 - 50.00	90.00 - 90.00	85.00 - 85.00
දෙහිඅත්තකණ්ඩිය	200.00 - 240.00	600.00 - 800.00	-	180.00 - 200.00	150.00 - 160.00	60.00 - 60.00	60.00 - 60.00	60.00 - 60.00	85.00 - 100.00	65.00 - 80.00
නුවරඑළිය	250.00 - 260.00	600.00 - 650.00	850.00 - 900.00	140.00 - 150.00	160.00 - 180.00	35.00 - 40.00	35.00 - 40.00	25.00 - 30.00	84.00 - 86.00	75.00 - 80.00
නුවර	320.00 - 360.00	700.00 - 800.00	900.00 - 1000.00	160.00 - 180.00	180.00 - 200.00	50.00 - 60.00	50.00 - 60.00	40.00 - 45.00	85.00 - 95.00	65.00 - 75.00
පුත්තලම	150.00 - 180.00	600.00 - 700.00	700.00 - 800.00	180.00 - 220.00	180.00 - 220.00	70.00 - 70.00	70.00 - 70.00	40.00 - 40.00	80.00 - 90.00	65.00 - 75.00
රත්නපුරය	180.00 - 220.00	700.00 - 750.00	950.00 - 1000.00	160.00 - 180.00	150.00 - 170.00	80.00 - 90.00	80.00 - 85.00	90.00 - 100.00	100.00 - 110.00	80.00 - 90.00
හම්බන්තොට	160.00 - 200.00	480.00 - 600.00	850.00 - 1000.00	120.00 - 160.00	120.00 - 200.00	50.00 - 55.00	50.00 - 60.00	70.00 - 80.00	90.00 - 110.00	65.00 - 70.00
මාතර	160.00 - 220.00	480.00 - 600.00	1000.00 - 1200.00	120.00 - 140.00	200.00 - 240.00	55.00 - 60.00	55.00 - 60.00	85.00 - 95.00	90.00 - 110.00	65.00 - 75.00
ගාල්ල	-	-	-	-	-	-	-	-	-	-
තිස්සමහාරාමය	180.00 - 190.00	550.00 - 650.00	700.00 - 750.00	140.00 - 160.00	170.00 - 200.00	45.00 - 50.00	45.00 - 50.00	55.00 - 60.00	85.00 - 90.00	65.00 - 70.00
මීගොඩ (අ. ම.)	220.00 - 320.00	460.00 - 600.00	680.00 - 800.00	100.00 - 160.00	180.00 - 200.00	80.00 - 100.00	80.00 - 80.00	80.00 - 100.00	100.00 - 120.00	80.00 - 90.00
ඇඹිලිපිටිය	150.00 - 200.00	600.00 - 650.00	700.00 - 800.00	150.00 - 200.00	150.00 - 200.00	50.00 - 70.00	50.00 - 70.00	80.00 - 90.00	90.00 - 110.00	60.00 - 80.00
යාපනය	180.00 - 220.00	400.00 - 520.00	500.00 - 700.00	120.00 - 160.00	180.00 - 200.00	80.00 - 90.00	35.00 - 40.00	40.00 - 45.00	100.00 - 130.00	60.00 - 80.00
වවුනියාව	160.00 - 180.00	550.00 - 600.00	700.00 - 750.00	200.00 - 240.00	240.00 - 250.00	60.00 - 70.00	50.00 - 70.00	60.00 - 65.00	80.00 - 90.00	60.00 - 70.00
මන්නාරම	200.00 - 240.00	700.00 - 800.00	700.00 - 800.00	150.00 - 180.00	240.00 - 250.00	50.00 - 60.00	50.00 - 60.00	35.00 - 50.00	70.00 - 80.00	50.00 - 60.00
කිලිනොච්චිය	140.00 - 160.00	540.00 - 560.00	650.00 - 700.00	200.00 - 230.00	230.00 - 250.00	55.00 - 60.00	45.00 - 50.00	50.00 - 55.00	70.00 - 80.00	50.00 - 60.00
මුලතිව්	160.00 - 180.00	500.00 - 550.00	800.00 - 900.00	180.00 - 200.00	240.00 - 260.00	50.00 - 60.00	50.00 - 60.00	40.00 - 50.00	70.00 - 80.00	55.00 - 60.00
මඩකලපුව	200.00 - 240.00	560.00 - 600.00	740.00 - 800.00	200.00 - 200.00	240.00 - 250.00	60.00 - 70.00	60.00 - 70.00	50.00 - 50.00	85.00 - 90.00	50.00 - 60.00
ත්‍රිකුණාමලය	240.00 280.00	580.00 620.00	750.00 800.00	180.00 220.00	240.00 260.00	65.00 65.00	65.00 70.00	50.00 65.00	90.00 100.00	70.00 80.00
හඟුරන්කොන	200.00 - 240.00	550.00 - 600.00	750.00 - 890.00	120.00 - 150.00	140.00 - 160.00	40.00 - 45.00	40.00 - 45.00	35.00 - 45.00	80.00 - 90.00	50.00 - 70.00
වේයන්ගොඩ	240.00 - 280.00	600.00 - 700.00	800.00 - 1000.00	200.00 - 240.00	180.00 - 200.00	60.00 - 70.00	60.00 - 70.00	30.00 - 30.00	100.00 - 100.00	60.00 - 90.00
ගලෙන්බිඳුණුවැව	-	600.00 - 700.00	-	140.00 - 160.00	140.00 - 160.00	50.00 - 60.00	50.00 - 60.00	50.00 - 60.00	80.00 - 90.00	60.00 - 70.00
බණ්ඩාරවෙල	220.00 - 240.00	500.00 - 600.00	800.00 - 900.00	180.00 - 200.00	200.00 - 220.00	50.00 - 60.00	50.00 - 60.00	60.00 - 70.00	95.00 - 100.00	75.00 - 80.00
මාතලේ	240.00 - 260.00	600.00 - 640.00	800.00 - 1000.00	120.00 - 160.00	160.00 - 180.00	50.00 - 60.00	50.00 - 60.00	40.00 - 50.00	85.00 - 90.00	60.00 - 70.00

විග්‍රහ අංක 08: සලකා බලන සිල්ලර වෙළඳපොලවල පලතුරු මිල ගණන් (ගෙඩියකට රුපියල්)

සති අංක 34: 18 - 24 අගෝස්තු 2023

18

ප්‍රදේශ	කෙසෙල් වර්ග					අන්නාසි			අඹ වර්ග	
	ඇඹුල් (කි. රු.)	කෝලිකුවටු (කි. රු.)	සීනි (කි. රු.)	ආනමාළ	ඇම්බුන්	ලොකු	මධ්‍යම	කුඩා	බෙට්ටි	කර්තකොලොම්බන්
කොළඹ	200.00 - 300.00	520.00 - 650.00	150.00 - 280.00	30.00 - 42.00	40.00 - 58.00	1100.00 - 1450.00	900.00 - 1080.00	650.00 - 900.00	-	300.00 - 400.00
ගම්පහ	225.00 - 250.00	500.00 - 550.00	180.00 - 200.00	25.00 - 32.00	31.00 - 40.00	900.00 - 1000.00	750.00 - 800.00	350.00 - 500.00	-	250.00 - 250.00
කුරුණෑගල	200.00 - 250.00	500.00 - 600.00	150.00 - 180.00	24.00 - 26.00	35.00 - 38.00	-	800.00 - 850.00	650.00 - 700.00	-	-
නිකවැරටිය	200.00 - 220.00	450.00 - 480.00	180.00 - 220.00	-	40.00 - 47.00	900.00 - 1000.00	800.00 - 880.00	700.00 - 750.00	-	-
දඹුල්ල	200.00 - 240.00	450.00 - 480.00	180.00 - 200.00	-	46.00 - 50.00	900.00 - 1100.00	750.00 - 800.00	300.00 - 380.00	80.00 - 100.00	260.00 - 280.00
අනුරාධපුරය	200.00 - 260.00	500.00 - 550.00	180.00 - 200.00	25.00 - 30.00	32.00 - 43.00	1000.00 - 1170.00	750.00 - 900.00	600.00 - 720.00	-	-
නඹුන්තේගම	240.00 - 280.00	480.00 - 560.00	220.00 - 250.00	30.00 - 35.00	42.00 - 48.00	1050.00 - 1260.00	900.00 - 960.00	720.00 - 840.00	-	-
පොළොන්නරුව	200.00 - 220.00	400.00 - 450.00	150.00 - 160.00	26.00 - 28.00	30.00 - 31.00	-	800.00 - 900.00	650.00 - 700.00	-	-
කළුතර	220.00 - 240.00	560.00 - 580.00	200.00 - 220.00	32.00 - 34.00	38.00 - 42.00	-	800.00 - 840.00	700.00 - 740.00	-	340.00 - 360.00
බදුල්ල	160.00 - 200.00	440.00 - 480.00	150.00 - 180.00	21.00 - 23.00	28.00 - 30.00	-	800.00 - 900.00	480.00 - 550.00	-	-
කැප්පෙට්පොළ	180.00 - 200.00	480.00 - 490.00	140.00 - 150.00	18.00 - 22.00	38.00 - 42.00	-	900.00 - 950.00	780.00 - 800.00	-	320.00 - 340.00
මොණරාගල	130.00 - 150.00	350.00 - 380.00	80.00 - 100.00	20.00 - 22.00	25.00 - 27.00	-	870.00 - 975.00	-	-	-
කෑගල්ල	170.00 - 190.00	460.00 - 500.00	160.00 - 180.00	15.00 - 25.00	20.00 - 25.00	-	700.00 - 800.00	500.00 - 650.00	-	-
අම්පාර	140.00 - 190.00	380.00 - 460.00	120.00 - 120.00	20.00 - 22.00	28.00 - 28.00	-	-	750.00 - 750.00	-	-
දෙහිඅත්තකණ්ඩිය	220.00 - 250.00	380.00 - 450.00	150.00 - 180.00	-	50.00 - 57.00	-	-	700.00 - 780.00	-	-
නුවරඑළිය	180.00 - 200.00	480.00 - 500.00	150.00 - 170.00	22.00 - 25.00	40.00 - 45.00	-	900.00 - 960.00	760.00 - 800.00	-	340.00 - 360.00
නුවර	200.00 - 230.00	450.00 - 500.00	180.00 - 200.00	25.00 - 28.00	40.00 - 45.00	1000.00 - 1100.00	750.00 - 780.00	480.00 - 500.00	-	180.00 - 220.00
පුත්තලම	150.00 - 180.00	350.00 - 450.00	150.00 - 170.00	17.00 - 20.00	-	-	700.00 - 800.00	450.00 - 550.00	-	-
රත්නපුරය	240.00 - 260.00	400.00 - 450.00	240.00 - 260.00	-	-	-	800.00 - 850.00	400.00 - 500.00	-	-
හම්බන්තොට	220.00 - 230.00	480.00 - 530.00	180.00 - 200.00	27.00 - 28.00	35.00 - 38.00	950.00 - 1000.00	800.00 - 850.00	450.00 - 550.00	-	-
මාතර	200.00 - 240.00	550.00 - 580.00	180.00 - 200.00	25.00 - 27.00	35.00 - 37.00	1000.00 - 1060.00	900.00 - 950.00	550.00 - 660.00	-	-
ගාල්ල	-	-	-	-	-	-	-	-	-	-
තිස්සමහාරාමය	200.00 - 230.00	420.00 - 480.00	160.00 - 180.00	30.00 - 32.00	30.00 - 30.00	-	800.00 - 900.00	650.00 - 670.00	-	-
මීගොඩ	210.00 - 220.00	480.00 - 500.00	200.00 - 200.00	40.00 - 45.00	40.00 - 45.00	1275.00 - 1275.00	975.00 - 975.00	750.00 - 750.00	-	-
ඇඹිලිපිටිය	150.00 - 170.00	400.00 - 450.00	140.00 - 170.00	20.00 - 30.00	25.00 - 35.00	-	650.00 - 700.00	500.00 - 600.00	90.00 - 100.00	-
යාපනය	180.00 - 220.00	500.00 - 600.00	150.00 - 180.00	-	-	1000.00 - 1150.00	880.00 - 980.00	720.00 - 850.00	-	180.00 - 220.00
වවුනියාව	250.00 - 280.00	540.00 - 560.00	200.00 - 240.00	35.00 - 40.00	-	1000.00 - 1200.00	850.00 - 950.00	700.00 - 780.00	-	340.00 - 360.00
මන්නාරම	220.00 - 250.00	400.00 - 450.00	150.00 - 180.00	24.00 - 30.00	-	950.00 - 980.00	850.00 - 900.00	750.00 - 800.00	-	180.00 - 200.00
කිලිනොච්චිය	240.00 - 260.00	400.00 - 450.00	200.00 - 220.00	30.00 - 32.00	-	1050.00 - 1100.00	840.00 - 880.00	700.00 - 740.00	-	300.00 - 320.00
මුලතිව්	180.00 - 200.00	320.00 - 350.00	180.00 - 200.00	28.00 - 30.00	-	910.00 - 1000.00	770.00 - 880.00	630.00 - 700.00	-	-
මඩකලපුව	240.00 - 250.00	480.00 - 520.00	180.00 - 200.00	28.00 - 30.00	-	900.00 - 950.00	800.00 - 800.00	700.00 - 700.00	-	300.00 - 300.00
ත්‍රිකුණාමලය	240.00 - 280.00	450.00 - 500.00	170.00 - 200.00	-	-	-	780.00 - 820.00	650.00 - 720.00	-	-
වේයන්ගොඩ	250.00 - 280.00	500.00 - 550.00	200.00 - 250.00	25.00 - 28.00	35.00 - 44.00	1000.00 - 1300.00	700.00 - 750.00	450.00 - 500.00	-	180.00 - 200.00
ගලෙන්බිඳුණුවැව	140.00 - 200.00	320.00 - 350.00	130.00 - 160.00	25.00 - 30.00	35.00 - 40.00	900.00 - 1000.00	800.00 - 850.00	650.00 - 700.00	-	-
බණ්ඩාරවෙල	180.00 - 200.00	450.00 - 480.00	160.00 - 180.00	22.00 - 24.00	28.00 - 30.00	-	800.00 - 850.00	500.00 - 550.00	-	-
මාතලේ	180.00 - 200.00	480.00 - 500.00	160.00 - 200.00	-	50.00 - 60.00	900.00 - 1000.00	700.00 - 750.00	450.00 - 550.00	-	-

වගු අංක 08 (ඉතිරිය.)

ප්‍රදේශ	අඹ වර්ග		අනෙකුත් පළතුරු වර්ග									
	විලාඩ්	කොහු	පැපොල් (කි. රු.)	වැල් දොඩම්	දිවුල්	දොඩම්	අලිගැටපේර	බෙලි	මිදි (කි. රු.)	කැමිලි		
කොළඹ	80.00 · 140.00	-	200.00 · 360.00	35.00 · 85.00	50.00 · 100.00	50.00 · 130.00	60.00 · 150.00	50.00 · 140.00	1500.00 · 3000.00	120.00 · 160.00		
ගම්පහ	120.00 · 120.00	-	260.00 · 300.00	60.00 · 60.00	70.00 · 80.00	120.00 · 140.00	120.00 · 120.00	70.00 · 80.00	2300.00 · 2800.00	140.00 · 150.00		
කුරුණෑගල	100.00 · 120.00	-	280.00 · 300.00	60.00 · 70.00	70.00 · 80.00	100.00 · 120.00	100.00 · 120.00	80.00 · 100.00	2000.00 · 2500.00	140.00 · 150.00		
නිකවැරටිය	-	-	220.00 · 230.00	-	40.00 · 50.00	100.00 · 120.00	100.00 · 120.00	-	2200.00 · 2300.00	100.00 · 120.00		
දඹුල්ල	80.00 · 100.00	40.00 · 45.00	280.00 · 300.00	40.00 · 50.00	50.00 · 60.00	100.00 · 120.00	60.00 · 80.00	80.00 · 100.00	2300.00 · 2400.00	140.00 · 150.00		
අනුරාධපුරය	-	-	200.00 · 240.00	-	50.00 · 60.00	80.00 · 120.00	60.00 · 100.00	50.00 · 70.00	2000.00 · 2500.00	120.00 · 160.00		
කඹුන්තේගම	-	-	260.00 · 300.00	-	40.00 · 45.00	-	50.00 · 80.00	60.00 · 100.00	1800.00 · 2400.00	100.00 · 120.00		
පොළොන්නරුව	100.00 · 120.00	-	180.00 · 200.00	50.00 · 60.00	-	-	70.00 · 90.00	60.00 · 70.00	2500.00 · 2550.00	120.00 · 130.00		
කළුතර	-	-	240.00 · 260.00	40.00 · 42.00	80.00 · 100.00	100.00 · 120.00	150.00 · 170.00	100.00 · 120.00	2500.00 · 2800.00	130.00 · 150.00		
බදුල්ල	-	-	200.00 · 220.00	40.00 · 50.00	55.00 · 70.00	70.00 · 90.00	30.00 · 40.00	45.00 · 60.00	2300.00 · 2500.00	130.00 · 140.00		
කැපපෙට්පොළ	75.00 · 90.00	25.00 · 30.00	220.00 · 240.00	42.00 · 46.00	45.00 · 50.00	75.00 · 85.00	44.00 · 48.00	44.00 · 46.00	2400.00 · 2500.00	150.00 · 160.00		
මොණරාගල	-	-	200.00 · 220.00	35.00 · 40.00	30.00 · 35.00	80.00 · 100.00	50.00 · 80.00	40.00 · 50.00	2500.00 · 2700.00	100.00 · 120.00		
කෑගල්ල	-	20.00 · 25.00	220.00 · 250.00	-	50.00 · 60.00	60.00 · 80.00	50.00 · 70.00	40.00 · 60.00	2500.00 · 2600.00	120.00 · 130.00		
අම්පාර	80.00 · 91.00	-	200.00 · 220.00	50.00 · 50.00	40.00 · 50.00	50.00 · 60.00	50.00 · 50.00	50.00 · 50.00	1800.00 · 2000.00	100.00 · 150.00		
දෙහිඅත්තකණ්ඩිය	90.00 · 100.00	-	170.00 · 200.00	-	50.00 · 50.00	40.00 · 80.00	70.00 · 120.00	50.00 · 50.00	2200.00 · 2500.00	100.00 · 130.00		
නුවරඑළිය	90.00 · 100.00	28.00 · 30.00	240.00 · 250.00	40.00 · 45.00	40.00 · 45.00	75.00 · 80.00	45.00 · 55.00	60.00 · 70.00	2400.00 · 2600.00	150.00 · 160.00		
නුවර	90.00 · 100.00	-	300.00 · 320.00	40.00 · 45.00	50.00 · 60.00	80.00 · 100.00	60.00 · 100.00	50.00 · 60.00	2000.00 · 2600.00	140.00 · 150.00		
පුත්තලම	-	-	180.00 · 220.00	50.00 · 60.00	-	70.00 · 80.00	120.00 · 140.00	-	-	120.00 · 140.00		
හම්බන්තොට	-	-	220.00 · 230.00	-	30.00 · 40.00	-	40.00 · 60.00	30.00 · 40.00	2300.00 · 2500.00	90.00 · 110.00		
රත්නපුරය	-	-	190.00 · 220.00	-	70.00 · 100.00	80.00 · 100.00	50.00 · 60.00	60.00 · 90.00	2250.00 · 2500.00	100.00 · 150.00		
මාතර	-	-	220.00 · 230.00	54.00 · 58.00	70.00 · 80.00	100.00 · 130.00	40.00 · 50.00	30.00 · 40.00	2000.00 · 2100.00	100.00 · 120.00		
ගාල්ල	-	-	-	-	-	-	-	-	-	-		
තිස්සමහාරාමය	-	35.00 · 40.00	200.00 · 220.00	50.00 · 55.00	25.00 · 30.00	50.00 · 60.00	45.00 · 50.00	45.00 · 50.00	2500.00 · 2500.00	90.00 · 100.00		
මීගොඩ	90.00 · 100.00	-	250.00 · 300.00	40.00 · 40.00	90.00 · 100.00	-	65.00 · 70.00	50.00 · 50.00	2000.00 · 2000.00	120.00 · 150.00		
ඇම්ලිපිටිය	90.00 · 100.00	60.00 · 70.00	220.00 · 250.00	40.00 · 60.00	50.00 · 80.00	100.00 · 120.00	60.00 · 100.00	-	1600.00 · 2200.00	110.00 · 130.00		
යාපනය	60.00 · 80.00	-	120.00 · 180.00	-	100.00 · 120.00	50.00 · 80.00	-	-	2250.00 · 2500.00	150.00 · 160.00		
වවුනියාව	-	-	280.00 · 300.00	-	40.00 · 50.00	55.00 · 65.00	-	-	2400.00 · 2500.00	120.00 · 150.00		
මන්නාරම	80.00 · 120.00	-	250.00 · 300.00	50.00 · 60.00	-	120.00 · 140.00	90.00 · 120.00	100.00 · 130.00	2600.00 · 3000.00	120.00 · 150.00		
කිලිනොච්චිය	70.00 · 80.00	-	200.00 · 230.00	50.00 · 60.00	50.00 · 60.00	60.00 · 70.00	70.00 · 80.00	-	2400.00 · 2500.00	150.00 · 160.00		
මුලතිව්	-	-	200.00 · 220.00	-	-	-	-	-	-	140.00 · 150.00		
මඩකලපුව	-	-	220.00 · 240.00	50.00 · 55.00	40.00 · 40.00	60.00 · 70.00	110.00 · 120.00	-	2000.00 · 2200.00	130.00 · 140.00		
ත්‍රිකුණාමලය	64.00 · 72.00	50.00 · 55.00	180.00 · 220.00	70.00 · 75.00	48.00 · 53.00	83.00 · 88.00	120.00 · 126.00	-	2650.00 · 2750.00	130.00 · 140.00		
වේයන්ගොඩ	-	-	220.00 · 250.00	50.00 · 60.00	60.00 · 100.00	80.00 · 120.00	75.00 · 100.00	60.00 · 80.00	2000.00 · 2800.00	120.00 · 150.00		
ගලන්බිඳුණුවැව	-	-	200.00 · 240.00	-	-	-	50.00 · 80.00	-	2500.00 · 3000.00	120.00 · 140.00		
බණ්ඩාරවෙල	-	-	220.00 · 240.00	40.00 · 50.00	60.00 · 70.00	80.00 · 100.00	30.00 · 40.00	40.00 · 50.00	2400.00 · 2500.00	120.00 · 140.00		
මාතලේ	80.00 · 90.00	-	250.00 · 260.00	40.00 · 50.00	65.00 · 75.00	90.00 · 100.00	40.00 · 50.00	50.00 · 60.00	2300.00 · 2500.00	130.00 · 140.00		

වග්‍ර අංක 09: සලකා බලන තොග වෙළඳපොලවල මාළු හා බිත්තර මිල ගණන්

සති අංක 34: 18 - 24 අප්‍රේල් 2023

ප්‍රදේශ	මාළු වර්ග (කිලෝවකට රුපියල්)					
	සාලයා	හුරුල්ලා	බලයා	කෙලවල්ලා	තෝරා	පරවි
කොළඹ	350.00 - 600.00	650.00 - 750.00	750.00 - 850.00	1260.00 - 1740.00	1950.00 - 3000.00	1200.00 - 1500.00
නුවර	480.00 - 500.00	650.00 - 680.00	850.00 - 1000.00	1400.00 - 1600.00	2200.00 - 2400.00	1300.00 - 1450.00
කළුතර	600.00 - 620.00	580.00 - 620.00	-	1300.00 - 1500.00	-	1300.00 - 1400.00
පුත්තලම	400.00 - 500.00	640.00 - 700.00	700.00 - 900.00	1300.00 - 1400.00	-	1000.00 - 1200.00
මාතර	300.00 - 350.00	400.00 - 450.00	1050.00 - 1100.00	1750.00 - 1850.00	-	-
හම්බන්තොට	280.00 - 320.00	450.00 - 460.00	850.00 - 900.00	1400.00 - 1600.00	1650.00 - 1700.00	-
ගාල්ල	-	-	-	-	-	-
මඩකලපුව	300.00 - 400.00	450.00 - 500.00	500.00 - 600.00	1600.00 - 1700.00	1800.00 - 1900.00	1600.00 - 1700.00
ත්‍රිකුණාමලය	-	-	-	-	-	-
මන්නාරම	380.00 - 400.00	-	-	-	-	1200.00 - 1300.00

ප්‍රදේශ	මාළු වර්ග (කිලෝවකට රුපියල්)				බිත්තර (බිත්තරයකට රුපියල්)	
	මෝරා	ඉස්සා	තලපත්	තෙප්පිලි	දුඹුරු	සුදු
කොළඹ	1100.00 - 1250.00	1600.00 - 1950.00	1650.00 - 2500.00	-	44.00 - 44.00	42.00 - 44.00
නුවර	1100.00 - 1200.00	1650.00 - 1750.00	2000.00 - 2100.00	-	45.00 - 46.00	43.00 - 44.00
කළුතර	-	1600.00 - 1700.00	1780.00 - 1800.00	-	-	-
පුත්තලම	-	1100.00 - 1280.00	-	-	46.00 - 49.00	43.00 - 44.00
මාතර	-	-	2000.00 - 2100.00	-	-	-
හම්බන්තොට	-	1800.00 - 1900.00	-	-	-	-
ගාල්ල	-	-	-	-	-	-
මඩකලපුව	950.00 - 1000.00	1400.00 - 1500.00	1600.00 - 1700.00	-	48.00 - 48.00	48.00 - 48.00
ත්‍රිකුණාමලය	-	-	-	-	-	-
මන්නාරම	1700.00 - 1800.00	1400.00 - 1500.00	-	-	-	44.00 - 45.00

වග්‍ර අංක 10: සලකා බලන තොග වෙළඳපොලවල කරවල මිල ගණන් (කිලෝ 50කට රුපියල්)

සති අංක 34: 18 - 24 අප්‍රේල් 2023

ප්‍රදේශ	දේශීය කරවල වර්ග					
	හාල්මැස්සා	කට්ටාවා	තෝරා	මෝරා	බලයා	අඟුළුවා
කොළඹ	104000 - 115000	-	-	84000 - 90000	62000 - 71000	-
නුවර	107500 - 110000	-	-	98000 - 100000	80000 - 85000	-
මඩකලපුව	-	102500 - 110000	-	110000 - 115000	67500 - 70000	-
ත්‍රිකුණාමලය	-	-	-	-	-	-
මන්නාරම	49000 - 50000	90000 - 92500	-	87500 - 90000	77500 - 80000	47500 - 50000

ප්‍රදේශ	දේශීය කරවල වර්ග			ආනයනික කරවල වර්ග		
	මඩුවා	කොඩුවා	සාලයා	හාල්මැස්සා	කට්ටාවා	තෝරා
කොළඹ	70000 - 77500	-	30000 - 36000	42500 - 52500	75000 - 81000	-
නුවර	76000 - 78000	-	43000 - 45000	46000 - 54000	82500 - 85000	-
මඩකලපුව	67500 - 70000	-	47500 - 50000	50000 - 52500	-	-
ත්‍රිකුණාමලය	-	-	-	-	-	-
මන්නාරම	60000 - 65000	-	47500 - 50000	49000 - 50000	-	-

ප්‍රදේශ	ආනයනික කරවල වර්ග					
	මෝරා	බලයා	අඟුළුවා	මඩුවා	කොඩුවා	සාලයා
කොළඹ	-	-	70000 - 76000	-	-	-
නුවර	-	-	-	-	-	-
මඩකලපුව	-	-	-	-	-	-
ත්‍රිකුණාමලය	-	-	-	-	-	-
මන්නාරම	-	-	-	-	-	-

වග්‍ර අංක 11: සලකා බලන සිල්ලර වෙළඳපොලවල මාළු හා බිත්තර මිල ගණන් (කි. රු./බි. රු.)

සති අංක 34: 18 - 24 අප්‍රේල් 2023

21

ප්‍රදේශ	මාළු වර්ග								බිත්තර වර්ග											
	සාලයා		හුරුල්ලා		බලයා		කෙලවල්ලා		තෝරා	පරව	මෝරා	තලපත්	දුඹුරු		සුදු					
කොළඹ	600.00	900.00	700.00	1100.00	1000.00	1600.00	1850.00	2800.00	2400.00	5200.00	1500.00	3000.00	1350.00	2000.00	2300.00	3300.00	45.00	50.00	43.00	50.00
ගම්පහ	800.00	800.00	900.00	900.00	-	-	2400.00	2400.00	-	-	-	-	-	-	2800.00	2800.00	45.00	48.00	48.00	48.00
කුරුණෑගල	580.00	600.00	900.00	1000.00	1200.00	1300.00	2000.00	2000.00	-	-	1500.00	1500.00	1600.00	1600.00	2300.00	2300.00	46.00	46.00	45.00	45.00
නිකවැරටිය	900.00	900.00	900.00	900.00	1000.00	1200.00	2400.00	2400.00	-	-	1800.00	1800.00	-	-	2600.00	2600.00	50.00	50.00	40.00	48.00
දඹුල්ල	600.00	660.00	700.00	800.00	800.00	1000.00	2000.00	2200.00	2600.00	2600.00	1800.00	2000.00	1800.00	2000.00	2000.00	2200.00	48.00	50.00	46.00	47.00
අනුරාධපුරය	500.00	600.00	800.00	850.00	1100.00	1200.00	2200.00	2400.00	-	-	1500.00	1600.00	1700.00	1800.00	2400.00	2600.00	-	-	40.00	46.00
තඹින්නේගම	400.00	500.00	800.00	800.00	800.00	900.00	2400.00	2600.00	3000.00	3200.00	1500.00	1500.00	2000.00	2000.00	2800.00	3000.00	-	-	35.00	50.00
පොළොන්නරුව	600.00	700.00	900.00	1000.00	1200.00	1300.00	1800.00	1800.00	2800.00	2800.00	1550.00	1600.00	1800.00	1800.00	2000.00	2200.00	-	-	48.00	52.00
කළුතර	700.00	720.00	780.00	800.00	-	-	2100.00	2300.00	-	-	1520.00	1560.00	-	-	2180.00	2300.00	-	-	44.00	45.00
බදුල්ල	600.00	700.00	780.00	900.00	1100.00	1200.00	1800.00	2000.00	-	-	1400.00	1500.00	1500.00	1600.00	2200.00	2400.00	48.00	52.00	45.00	48.00
කැප්පෙට්පොළ	560.00	580.00	950.00	1000.00	1250.00	1300.00	1700.00	1750.00	-	-	1450.00	1500.00	1400.00	1460.00	2300.00	2350.00	54.00	56.00	53.00	55.00
මොණරාගල	600.00	700.00	800.00	850.00	900.00	1000.00	2500.00	2600.00	-	-	-	-	1800.00	1800.00	2500.00	2600.00	44.00	45.00	43.00	45.00
කෑගල්ල	750.00	800.00	1000.00	1100.00	1550.00	1700.00	1800.00	1900.00	-	-	1800.00	1900.00	1800.00	1900.00	2350.00	2450.00	58.00	59.00	46.00	47.00
අම්පාර	-	-	800.00	800.00	-	-	2400.00	2400.00	-	-	-	-	-	-	2600.00	2600.00	45.00	46.00	45.00	50.00
දෙහිඅත්තකණ්ඩිය	500.00	500.00	800.00	800.00	1200.00	1500.00	1800.00	2000.00	-	-	-	-	1400.00	1400.00	2000.00	2000.00	44.00	45.00	43.00	45.00
නුවරඑළිය	580.00	600.00	1000.00	1100.00	1250.00	1300.00	1700.00	1800.00	-	-	1600.00	1700.00	1400.00	1500.00	2400.00	2500.00	54.00	55.00	53.00	54.00
නුවර	650.00	700.00	800.00	900.00	1200.00	1300.00	2000.00	2100.00	2800.00	3000.00	1560.00	1650.00	1600.00	1700.00	2450.00	2500.00	50.00	52.00	48.00	50.00
පුත්තලම	500.00	600.00	650.00	850.00	900.00	1200.00	1400.00	1550.00	-	-	1200.00	1400.00	-	-	-	-	47.00	50.00	40.00	47.00
හම්බන්තොට	450.00	500.00	600.00	650.00	1550.00	1600.00	2300.00	2400.00	2400.00	2500.00	-	-	-	-	-	-	-	-	44.00	46.00
රත්නපුරය	680.00	720.00	760.00	820.00	1420.00	1500.00	2260.00	2400.00	3500.00	3600.00	1700.00	1800.00	1720.00	1800.00	2500.00	2600.00	44.00	45.00	42.00	43.00
මාතර	450.00	500.00	650.00	700.00	1700.00	1800.00	2300.00	2400.00	-	-	-	-	-	-	2500.00	2600.00	47.00	48.00	43.00	46.00
ගාල්ල	-	-	-	-	-	-	-	-	-	-	-	-	-	-	-	-	-	-	-	-
තිස්සමහාරාමය	650.00	650.00	700.00	700.00	1000.00	1100.00	-	-	-	-	-	-	-	-	-	-	-	-	44.00	46.00
මීගොඩ	760.00	760.00	800.00	800.00	1100.00	1100.00	2400.00	2400.00	-	-	3000.00	3000.00	-	-	3200.00	3200.00	46.00	47.00	43.00	45.00
ඇඹිලිපිටිය	600.00	650.00	750.00	800.00	1400.00	1500.00	2200.00	2400.00	-	-	1500.00	1600.00	-	-	2350.00	2450.00	48.00	50.00	42.00	45.00
යාපනය	380.00	450.00	-	-	850.00	1000.00	1800.00	2000.00	-	-	1600.00	1700.00	2000.00	2200.00	-	-	46.00	48.00	45.00	47.00
වවුනියාව	600.00	700.00	1250.00	1300.00	1200.00	1250.00	2300.00	2400.00	-	-	1800.00	1900.00	2300.00	2350.00	-	-	49.00	52.00	47.00	50.00
මන්නාරම	450.00	500.00	900.00	1100.00	700.00	800.00	-	-	-	-	1500.00	1600.00	2000.00	2100.00	-	-	48.00	49.00	46.00	47.00
කිලිනොච්චිය	600.00	650.00	-	-	1000.00	1100.00	-	-	-	-	1600.00	1700.00	2800.00	3000.00	-	-	-	-	48.00	49.00
මුලතිව්	600.00	700.00	800.00	900.00	800.00	950.00	-	-	-	-	1600.00	1800.00	2000.00	2200.00	-	-	-	-	52.00	53.00
මඩකලපුව	500.00	600.00	800.00	900.00	1300.00	1400.00	2400.00	2500.00	2700.00	2800.00	2400.00	2500.00	1900.00	2000.00	2400.00	2500.00	50.00	50.00	50.00	50.00
ත්‍රිකුණාමලය	570.00	600.00	920.00	1000.00	1300.00	1350.00	2280.00	2350.00	2460.00	2550.00	1950.00	2100.00	2000.00	2200.00	-	-	48.00	50.00	46.00	50.00
වේයන්ගොඩ	800.00	800.00	700.00	700.00	1800.00	1800.00	2000.00	2000.00	4000.00	4000.00	2800.00	2800.00	1600.00	1600.00	2800.00	2800.00	43.00	50.00	45.00	48.00
ගලෙන්බිඳුණුව	500.00	500.00	1200.00	1200.00	1200.00	1200.00	2600.00	2600.00	3000.00	3000.00	2400.00	2400.00	2000.00	2000.00	2400.00	2400.00	-	-	40.00	47.00
බණ්ඩාරවෙල	500.00	550.00	800.00	900.00	1000.00	1200.00	1800.00	2000.00	-	-	1400.00	1500.00	1500.00	1600.00	2300.00	2400.00	-	-	45.00	47.00
මාතලේ	560.00	600.00	1000.00	1100.00	1500.00	1600.00	2000.00	2200.00	2700.00	2800.00	1800.00	2000.00	1600.00	1800.00	2100.00	2400.00	50.00	52.00	46.00	47.00

වග අංක 12: සලකා බලන සිල්ලර වෙළඳපොලවල කරවල මිල ගණන් (කිලෝවකට රුපියල්)

සති අංක 34: 18 - 24 අගෝස්තු 2023

ප්‍රදේශ	කරවල වර්ග													
	හාල්මැස්සා (ආනයනික)		කට්ටාවා		තෝරා		මෝරා		බලයා		අගුළුවා		සාලයා	
කොළඹ	1000.00	1400.00	2000.00	2800.00	-	-	2000.00	2800.00	1500.00	2400.00	1800.00	2800.00	1000.00	1300.00
ගම්පහ	1200.00	1400.00	2400.00	2400.00	3400.00	3400.00	2600.00	2600.00	1900.00	1900.00	2000.00	2000.00	1000.00	1000.00
කුරුණෑගල	1000.00	1200.00	2000.00	2200.00	3000.00	3000.00	2000.00	2200.00	1600.00	1700.00	1800.00	2000.00	800.00	900.00
නිකවැරටිය	1200.00	1200.00	2200.00	2200.00	-	-	2200.00	2400.00	1600.00	1600.00	1800.00	1800.00	800.00	800.00
දඹුල්ල	1100.00	1200.00	2300.00	2500.00	-	-	2300.00	2500.00	1600.00	2000.00	2200.00	2400.00	-	-
අනුරාධපුරය	1200.00	1400.00	2400.00	2600.00	-	-	2000.00	2400.00	1600.00	2000.00	2000.00	2400.00	800.00	1200.00
තඹින්නේගම	1100.00	1200.00	-	-	-	-	-	-	1800.00	2000.00	1750.00	1850.00	1000.00	1000.00
පොළොන්නරුව	1200.00	1400.00	2100.00	2200.00	-	-	2200.00	2300.00	1800.00	1800.00	1900.00	1950.00	1100.00	1200.00
කළුතර	1200.00	1400.00	2600.00	2800.00	-	-	2400.00	2600.00	2200.00	2400.00	2400.00	2500.00	1100.00	1200.00
බදුල්ල	1200.00	1400.00	2400.00	2500.00	-	-	2200.00	2300.00	1600.00	1800.00	-	-	1100.00	1200.00
කැප්පෙට්පොළ	1200.00	1260.00	2550.00	2600.00	-	-	2400.00	2450.00	1650.00	1680.00	2400.00	2450.00	1200.00	1250.00
මොණරාගල	1200.00	1400.00	2000.00	2400.00	-	-	2000.00	2400.00	1800.00	2000.00	2000.00	2400.00	1000.00	1200.00
කෑගල්ල	1000.00	1200.00	2000.00	2200.00	-	-	2000.00	2200.00	1450.00	2000.00	-	-	-	-
අම්පාර	1180.00	1200.00	2050.00	2300.00	-	-	2000.00	2300.00	1550.00	1750.00	1950.00	1950.00	900.00	1000.00
දෙහිඅත්තකණ්ඩිය	1000.00	1100.00	2400.00	2400.00	-	-	-	-	1800.00	2000.00	-	-	-	-
නුවරඑළිය	1250.00	1300.00	2650.00	2700.00	-	-	2450.00	2480.00	1750.00	1780.00	2450.00	2480.00	1250.00	1260.00
නුවර	1100.00	1400.00	2500.00	2700.00	-	-	2400.00	2600.00	1800.00	2000.00	2400.00	2500.00	1200.00	1300.00
පුත්තලම	1000.00	1200.00	2400.00	2800.00	-	-	2300.00	2450.00	1600.00	1850.00	1400.00	1520.00	800.00	950.00
හම්බන්තොට	1150.00	1200.00	2200.00	2400.00	-	-	-	-	1700.00	1900.00	2200.00	2300.00	-	-
රත්නපුරය	1120.00	1240.00	2300.00	2400.00	-	-	2000.00	2120.00	1600.00	1700.00	2100.00	2200.00	-	-
මාතර	1200.00	1250.00	2300.00	2400.00	-	-	-	-	1800.00	2000.00	2200.00	2400.00	-	-
ගාල්ල	-	-	-	-	-	-	-	-	-	-	-	-	-	-
තිස්සමහාරාමය	1050.00	1200.00	-	-	-	-	-	-	1900.00	2200.00	-	-	-	-
මීගොඩ	1000.00	1100.00	2000.00	2050.00	-	-	2000.00	2100.00	1400.00	1550.00	1600.00	1650.00	900.00	900.00
ඇඹිලිපිටිය	1200.00	1350.00	2300.00	2400.00	-	-	2200.00	2400.00	1650.00	2000.00	2250.00	2450.00	1400.00	1500.00
යාපනය	1100.00	1200.00	2500.00	2800.00	-	-	-	-	-	-	-	-	-	-
වවුනියාව	1350.00	1400.00	2800.00	2900.00	-	-	-	-	-	-	-	-	-	-
මන්නාරම	1100.00	1200.00	1950.00	2200.00	-	-	1900.00	2100.00	1700.00	1800.00	1100.00	1300.00	1100.00	1200.00
කිලිනොච්චිය	1200.00	1300.00	2400.00	2500.00	-	-	2800.00	2900.00	1800.00	1850.00	1300.00	1400.00	1200.00	1300.00
මුලතිව්	1400.00	1500.00	2300.00	2500.00	-	-	2500.00	3000.00	1600.00	1700.00	1200.00	1300.00	1000.00	1200.00
මඩකලපුව	1150.00	1200.00	2200.00	2400.00	-	-	2400.00	2500.00	1500.00	1600.00	-	-	1100.00	1200.00
ත්‍රිකුණාමලය	1150.00	1200.00	2000.00	2200.00	-	-	2440.00	2550.00	1480.00	1550.00	1380.00	1440.00	950.00	980.00
වේයන්ගොඩ	1000.00	1400.00	2000.00	2200.00	-	-	2200.00	2400.00	1600.00	1800.00	2000.00	2200.00	1000.00	1120.00
ගලෙන්බිඳුණුවැව	1100.00	1200.00	2400.00	2600.00	-	-	2200.00	2600.00	1400.00	2000.00	2200.00	2600.00	800.00	1000.00
බණ්ඩාරවෙල	1200.00	1400.00	2200.00	2400.00	-	-	2000.00	2200.00	1500.00	1600.00	-	-	1000.00	1100.00
මාතලේ	1000.00	1200.00	2600.00	2700.00	4000.00	4100.00	2300.00	2400.00	2000.00	2100.00	2000.00	2200.00	1000.00	1100.00

වගු අංක 13: සලකා බලන සිල්ලර වෙළඳපොලවල මස් මිල ගණන් (කිලෝවකට රුපියල්)

සති අංක 34: 18 - 24 අගෝස්තු 2023

ප්‍රදේශ	හරක් මස්	කුකුල් මස්		එළ මස්	ලෞරු මස්
		බ්‍රොයිලර්	කරි		
කොළඹ	2200.00 - 2500.00	1300.00 - 1500.00	1300.00 - 1500.00	3000.00 - 3200.00	1400.00 - 1800.00
ගම්පහ	2200.00 - 2200.00	1380.00 - 1400.00	1600.00 - 1600.00	3300.00 - 3300.00	1500.00 - 1500.00
කුරුණෑගල	1900.00 - 2000.00	1450.00 - 1500.00	-	2700.00 - 2700.00	1400.00 - 1500.00
නිකවැරටිය	2200.00 - 2400.00	1290.00 - 1350.00	-	-	-
දඹුල්ල	-	1380.00 - 1400.00	-	-	1600.00 - 1700.00
අනුරාධපුරය	2200.00 - 2400.00	1400.00 - 1450.00	-	3200.00 - 3400.00	1450.00 - 1600.00
තඹිත්තේගම	2000.00 - 2200.00	1380.00 - 1400.00	-	-	1450.00 - 1600.00
පොළොන්නරුව	-	1500.00 - 1580.00	-	-	1800.00 - 1800.00
කළුතර	2400.00 - 2500.00	1480.00 - 1500.00	1580.00 - 1600.00	-	1500.00 - 1600.00
බදුල්ල	1800.00 - 2000.00	1500.00 - 1580.00	1800.00 - 1850.00	2800.00 - 3000.00	-
කැප්පෙට්පොළ	2000.00 - 2100.00	1400.00 - 1450.00	1500.00 - 1550.00	2900.00 - 3000.00	-
මොණරාගල	2100.00 - 2100.00	1550.00 - 1600.00	-	2800.00 - 2800.00	1500.00 - 1600.00
කෑගල්ල	2200.00 - 2200.00	1350.00 - 1500.00	-	3000.00 - 3000.00	1800.00 - 1850.00
අම්පාර	2000.00 - 2000.00	-	1375.00 - 1400.00	-	1600.00 - 1650.00
දෙහිඅත්තකණ්ඩිය	-	1390.00 - 1400.00	1390.00 - 1390.00	-	1380.00 - 1600.00
නුවරඑළිය	2000.00 - 2200.00	1450.00 - 1480.00	1550.00 - 1560.00	3000.00 - 3200.00	1900.00 - 2000.00
නුවර	-	-	-	-	-
පුත්තලම	2300.00 - 2350.00	1350.00 - 1500.00	-	3200.00 - 3200.00	-
හම්බන්තොට	-	1430.00 - 1450.00	-	-	-
රත්නපුරය	2200.00 - 2200.00	1320.00 - 1400.00	-	3000.00 - 3200.00	1500.00 - 1560.00
මාතර	-	1410.00 - 1420.00	-	-	-
ගාල්ල	-	-	-	-	-
තිස්සමහාරාමය	-	1400.00 - 1450.00	-	2800.00 - 2800.00	1800.00 - 1850.00
මීගොඩ	2400.00 - 2400.00	1350.00 - 1380.00	1500.00 - 1600.00	-	1650.00 - 1650.00
ඇඹිලිපිටිය	2150.00 - 2200.00	1320.00 - 1350.00	1350.00 - 1400.00	2900.00 - 3000.00	1500.00 - 1700.00
යාපනය	1700.00 - 2000.00	1600.00 - 1650.00	1700.00 - 1800.00	3200.00 - 3200.00	-
වවුනියාව	2000.00 - 2200.00	1550.00 - 1650.00	-	2800.00 - 2900.00	-
මන්නාරම	1800.00 - 1900.00	1600.00 - 1650.00	-	-	-
කිලිනොච්චිය	1900.00 - 1950.00	1500.00 - 1550.00	1600.00 - 1650.00	3000.00 - 3200.00	-
මුලතිව්	1700.00 - 1800.00	1800.00 - 1850.00	-	-	-
මඩකලපුව	1600.00 - 1700.00	1450.00 - 1500.00	1500.00 - 1600.00	3000.00 - 3200.00	-
ත්‍රිකුණාමලය	1850.00 - 1950.00	1480.00 - 1550.00	1700.00 - 1750.00	-	-
වේයන්ගොඩ	2200.00 - 2200.00	1350.00 - 1350.00	-	2950.00 - 3000.00	1500.00 - 1500.00
ගලෙන්බිඳුණුවාව	1900.00 - 1900.00	1390.00 - 1390.00	-	-	1500.00 - 1600.00
බණ්ඩාරවෙල	2000.00 - 2200.00	1500.00 - 1550.00	-	3000.00 - 3200.00	-
මාතලේ	2100.00 - 2200.00	1400.00 - 1450.00	-	2800.00 - 2900.00	1600.00 - 1700.00

වගු අංක 14: පිටකොටුව නොග වෙළඳපොළෙහි නොග මිල ගණන් (කිලෝටනට රුපියල්)
සති අංක 34: 18 - 24 අගෝස්තු 2023

වර්ගය	පරාසය	මිල ගණන් වල සාමාන්‍ය			මිල වෙනස්වීම %		වර්ගය	පරාසය	මිල ගණන් වල සාමාන්‍ය			මිල වෙනස්වීම %		
		මෙම සතිය	පසුගිය සතිය	පසුගිය වසර	පසුගිය සතියට	පසුගිය වසරට			මෙම සතිය	පසුගිය සතිය	පසුගිය වසර	පසුගිය සතියට	පසුගිය වසරට	
සහල්							පොල් (ගෙඩියකට රු.)							
දේශීය							ලොකු	85.00	95.00	90.00	93.75	79.40	-4.00	13.35
සමබා 1	205.00 - 215.00	210.50	207.50	227.50	1.45	-7.47	කුඩා	70.00	75.00	72.50	76.88	68.20	-5.69	6.30
සමබා 2	195.00 - 205.00	201.50	198.50	221.50	1.51	-9.03								
කිරි සමබා	260.00 - 260.00	260.00	260.00	246.50	0.00	5.48	පළතුරු (ගෙඩියකට රු.)							
නාඩු 1	175.00 - 190.00	183.00	177.50	219.78	3.10	-16.73	කෙසෙල්							
නාඩු 2	170.00 - 180.00	174.50	170.00	211.30	2.65	-17.42	ඇඹුල් (කි. රු.)	180.00	240.00	207.50	164.62	140.77	26.05	47.40
රතු කැකුළු	145.00 - 150.00	149.00	145.00	215.30	2.76	-30.79	කෝලිකුටු (කි. රු.)	500.00	540.00	518.33	431.67	310.00	20.08	67.20
සුදු කැකුළු	165.00 - 180.00	176.50	169.50	209.80	4.13	-15.87	සීනි (කි. රු.)	120.00	150.00	138.33	137.50	101.54	0.61	36.24
ආනයනික							ආනමාලු	26.00	30.00	29.08	28.17	16.00	3.23	81.73
සමබා	-	-	-	176.30	-	-	ඇමිනුන්	30.00	36.00	33.83	33.67	19.00	0.50	78.07
නාඩු	-	-	-	175.80	-	-	පැපොල් (කි. රු.)	200.00	250.00	227.50	164.17	244.29	38.58	-6.87
රතු කැකුළු	-	-	-	-	-	-	වැල් දොඩම්	28.00	48.00	35.92	53.82	37.00	-33.26	-2.93
සුදු කැකුළු	-	-	-	164.40	-	-	අන්තායි (ලොකු)	950.00	1100.00	1018.75	1012.50	586.36	0.62	73.74
විශේෂ මිලිස්							අන්තායි (මධ්‍යම)	800.00	870.00	836.25	805.00	466.36	3.88	79.31
ආනයනික	1000.00 - 1050.00	1028.00	1029.00	1469.00	-0.10	-30.02	අන්තායි (කුඩා)	640.00	700.00	665.00	621.25	366.36	7.04	81.51
ජූනු							අඹ							
සිනන්	180.00 - 220.00	204.44	166.00	250.00	23.16	-18.22	බට්ටි	-	-	-	-	-	-	-
වේදාලන්	280.00 - 310.00	292.00	264.00	377.50	10.61	-22.65	කර්තනොලොම්බන්	300.00	350.00	325.71	291.67	169.23	11.67	92.47
ආනයනික	-	-	-	-	-	-	විලාඩ්	80.00	130.00	103.75	122.50	63.80	-15.31	62.62
ලොකු ජූනු							කොහු	-	-	-	-	-	-	-
ආනයනික	125.00 - 180.00	155.50	147.50	138.00	5.42	12.68	වෙනත් පළතුරු							
දේශීය	-	-	-	-	-	-	දිවුල්	30.00	40.00	33.00	41.33	20.33	-20.16	62.30
අර්ධාපල්							දොඩම්	40.00	50.00	46.18	47.50	65.00	-2.78	-28.95
වැලිමඩ	260.00 - 270.00	265.00	-	-	-	-	ඇලිගාට්ටේර	50.00	120.00	79.09	85.38	69.29	-7.37	14.15
නුවරඑළිය	280.00 - 320.00	304.00	337.50	365.00	-9.93	-16.71	බෙලි	35.00	42.00	38.50	34.80	28.80	10.63	33.68
ආනයනික	160.00 - 250.00	207.00	197.50	188.00	4.81	10.11	මිදි (කිලෝටනට රු.)	1000.00	1200.00	1150.00	1225.00	3075.00	-6.12	-62.60
ධාන්‍ය							කැමිලි	100.00	130.00	112.00	121.00	95.00	-7.44	17.89
මුං ඇට	900.00 - 950.00	925.00	937.50	813.50	-1.33	13.71	මාළු							
කඩිපි (සුදු)	850.00 - 900.00	872.50	869.44	714.50	0.35	22.11	සාලයා	350.00	600.00	471.00	435.00	673.00	8.28	-30.01
කඩිපි (රතු)	950.00 - 950.00	950.00	940.00	678.89	1.06	39.93	හුරුල්ලා	650.00	750.00	702.00	794.00	970.00	-11.59	-27.63
රතු පරිප්පු	265.00 - 285.00	275.50	271.00	423.00	1.66	-34.87	බලයා	750.00	850.00	802.00	884.00	850.00	-9.28	-5.65
ජූලු							කෙලවිල්ලා	1260.00	1740.00	1490.00	1377.00	1893.75	8.21	-21.32
බට්ටි බෝංචි	-	-	-	-	-	-	තෝරා	1950.00	3000.00	2435.00	2495.00	3162.50	-2.40	-23.00
කොළ බෝංචි	300.00 - 350.00	324.00	300.00	308.00	8.00	5.19	පර්පි	1200.00	1500.00	1360.00	1423.00	1400.00	-4.43	-2.86
කැට්ට	280.00 - 300.00	290.00	361.00	246.00	-19.67	17.89	මෝරා	1100.00	1250.00	1194.00	979.00	-	21.96	-
ලීක්ස්	80.00 - 100.00	92.00	114.00	160.00	-19.30	-42.50	ඉස්සා	1600.00	1950.00	1781.00	1814.00	1542.50	-1.82	15.46
බිට රූට	50.00 - 150.00	107.50	158.00	135.00	-31.96	-20.37	කලපන්	1650.00	2500.00	1975.00	2025.00	2393.75	-2.47	-17.49
තෝකෝල්	50.00 - 80.00	64.00	69.00	137.00	-7.25	-53.28	තිත්තර							
රාඩු	30.00 - 60.00	44.00	49.00	83.00	-10.20	-46.99	දුඹුරු	44.00	44.00	44.00	43.00	52.50	2.33	-16.19
ගෝරා	120.00 - 150.00	133.00	130.00	385.00	2.31	-65.45	සුදු	42.00	44.00	43.25	44.50	50.75	-2.81	-14.78
කන්නාලි	60.00 - 100.00	79.00	162.00	259.00	-51.23	-69.50	කරවිල							
බණ්ඩක්කා	60.00 - 80.00	70.00	88.00	85.00	-20.45	-17.65	හාල්මැස්සා	2080.00	2300.00	2177.00	2203.00	2452.00	-1.18	-11.22
මමබු	150.00 - 200.00	174.00	217.00	436.00	-19.82	-60.09	හාල්මැස්සා (ආනයනික)	850.00	1050.00	943.64	992.50	1599.17	-4.92	-40.99
මාළු මිලිස්	150.00 - 200.00	182.00	252.00	681.00	-27.78	-73.27	කට්ටා	1500.00	1620.00	1564.00	1576.00	2002.22	-0.76	-21.89
වට්ටක්කා	60.00 - 100.00	79.00	106.00	133.00	-25.47	-40.60	තෝරා	-	-	-	-	-	-	-
පිපික්කා	70.00 - 100.00	81.00	54.00	86.00	50.00	-5.81	තෝරා (ආනයනික)	-	-	-	-	-	-	-
කරවිල	180.00 - 220.00	202.00	161.00	306.00	25.47	-33.99	මෝරා	1680.00	1800.00	1746.00	1820.00	2448.57	-4.07	-28.69
පතෝල	120.00 - 140.00	132.00	135.00	310.00	-2.22	-57.42	මෝරා (ආනයනික)	-	-	-	-	-	-	-
මුරුංගා	150.00 - 300.00	205.71	186.36	249.00	10.38	-17.38	බලයා	1240.00	1420.00	1312.00	1426.00	1653.75	-7.99	-20.67
වැටකොළ	80.00 - 120.00	98.00	108.00	185.00	-9.26	-47.03	බලයා (ආනයනික)	-	-	-	-	-	-	-
මැ කරල්	100.00 - 150.00	124.00	126.00	205.00	-1.59	-39.51	අඹුල්ලා	1400.00	1520.00	1468.75	1500.00	1903.33	-2.08	-22.83
අළු කෙසෙල්	150.00 - 180.00	159.00	161.00	133.00	-1.24	19.55	මඩුටා	1400.00	1550.00	1469.00	1613.00	-	-8.93	-
අඹු මිලිස්	350.00 - 420.00	387.78	450.00	396.00	-13.83	-2.08	මඩුටා (ආනයනික)	-	-	-	-	-	-	-
දෙහි	600.00 - 700.00	635.00	542.00	143.00	17.16	344.06	තෝරා	-	-	-	-	-	-	-
දේශීය අලු							සාලයා	600.00	720.00	658.00	689.00	1044.00	-4.50	-36.97
බතල	80.00 - 100.00	92.00	103.00	153.00	-10.68	-39.87	සාලයා (ආනයනික)	-	-	-	-	-	-	-
මැද්දකැක්කා	130.00 - 160.00	144.00	129.00	88.00	11.63	63.64								
කොළ ජූලු (මිලිකට රු.)														
මුතු ජූලු	40.00 - 50.00	45.00	45.00	39.20	0.00	14.80								
කැකුළු	40.00 - 50.00	45.00	45.00	39.20	0.00	14.80								
ගොටුකොළ (කි.රු.)	280.00 - 300.00	290.00	290.00	165.00	0.00	75.76								

සලකා බලන සතිය : සති අංක 34: 18 - 24 අගෝස්තු 2023
පසුගිය සතිය : සති අංක 33: 11 - 17 අගෝස්තු 2023

වගු අංක 16: ගොවිපල මිල ගණන් (කිලෝවකට රුපියල්)
සති අංක 34: 18 - 24 අගෝස්තු 2023

හෝග වර්ග	පරාසය	සාමාන්‍ය මිල	හෝග වර්ග	පරාසය	සාමාන්‍ය මිල	හෝග වර්ග	පරාසය	සාමාන්‍ය මිල
ඒ			එළවළු (උඩරට)			පතෝල		
කෙටි වී (සුදු)			බෝංචි			දඹුල්ල	76.00 - 95.00	85.60
අනුරාධපුරය	107.00 - 115.00	110.20	දඹුල්ල	300.00 - 320.00	306.00	හම්බන්තොට	90.00 - 120.00	105.00
පොළොන්නරුව	103.00 - 104.00	103.30	වැලිමඩ	320.00 - 330.00	324.00	ඇඹිලිපිටිය	130.00 - 150.00	143.00
කලාවැව	105.00 - 115.00	109.83	බදුල්ල	320.00 - 340.00	328.00	මාතර		
කුරුණෑගල	108.00 - 115.00	111.25	කැරට			අනුරාධපුරය	100.00 - 110.00	104.00
දෙහිඅත්තකණ්ඩිය	105.00 - 116.00	110.33	නුවරඑළිය	320.00 - 330.00	325.00	වැටකොළ		
නිකවැරටිය	97.00 - 115.00	104.00	වැලිමඩ	255.00 - 265.00	259.00	දඹුල්ල	100.00 - 115.00	110.00
අම්පාර	102.00 - 105.00	103.33	හඟුරන්කෙත	280.00 - 320.00	302.00	හම්බන්තොට	100.00 - 120.00	110.00
දිග වී (සුදු)			ලීක්ස්			ඇඹිලිපිටිය	130.00 - 150.00	138.00
අනුරාධපුරය	100.00 - 105.00	102.00	නුවරඑළිය	65.00 - 75.00	70.00	මාතර		
පොළොන්නරුව	91.00 - 92.00	91.50	වැලිමඩ	55.00 - 65.00	59.00	අනුරාධපුරය	110.00 - 120.00	114.00
කලාවැව	95.00 - 105.00	100.33	බීට රූට			අමු මිරිස්		
කුරුණෑගල	98.00 - 110.00	104.00	නුවරඑළිය	60.00 - 70.00	64.00	දඹුල්ල	340.00 - 370.00	356.00
දෙහිඅත්තකණ්ඩිය	100.00 - 105.00	102.00	දඹුල්ල	67.00 - 76.00	71.80	හම්බන්තොට		
ඇඹිලිපිටිය	-	-	කුරුණෑගල	-	-	ඇඹිලිපිටිය	500.00 - 550.00	520.00
නිකවැරටිය	93.00 - 110.00	100.75	වැලිමඩ	45.00 - 55.00	49.00	පුත්තලම	280.00 - 400.00	343.33
මාතර	-	-	හඟුරන්කෙත	50.00 - 60.00	55.60	අනුරාධපුරය	350.00 - 400.00	370.00
හම්බන්තොට	-	-	තෝකෝල්			වට්ටක්කා		
අම්පාර	86.00 - 100.00	92.40	නුවරඑළිය	45.00 - 55.00	49.00	දඹුල්ල	57.00 - 67.00	61.20
දිග වී (රතු)			වැලිමඩ	30.00 - 35.00	32.00	හම්බන්තොට	40.00 - 50.00	45.00
මාතර	90.00 - 93.00	91.25	හඟුරන්කෙත	30.00 - 50.00	39.60	ඇඹිලිපිටිය	60.00 - 75.00	67.00
හම්බන්තොට	95.00 - 96.00	95.50	රාඹු			මාතර	55.00 - 65.00	60.00
ඇඹිලිපිටිය	90.00 - 92.00	90.80	නුවරඑළිය	18.00 - 25.00	21.80	අනුරාධපුරය	55.00 - 65.00	59.00
කීරි සම්බා			වැලිමඩ	16.00 - 20.00	18.00	මොණරාගල	-	-
අනුරාධපුරය	130.00 - 140.00	135.00	හම්බන්තොට	35.00 - 45.00	38.75	පිපික්කා		
පොළොන්නරුව	131.00 - 133.00	131.80	හඟුරන්කෙත			අනුරාධපුරය	35.00 - 40.00	37.00
කලාවැව	130.00 - 140.00	133.75	ගෝවා			දඹුල්ල	58.00 - 62.00	60.40
කුරුණෑගල	140.00 - 140.00	140.00	නුවරඑළිය	105.00 - 115.00	111.00	හම්බන්තොට	30.00 - 35.00	32.50
දෙහිඅත්තකණ්ඩිය	140.00 - 142.00	141.00	වැලිමඩ	75.00 - 85.00	80.00	මාතර	30.00 - 35.00	31.25
රතු එඬු			බදුල්ල	85.00 - 100.00	95.00	මෑ කරල්		
පුත්තලම	-	-	හඟුරන්කෙත	70.00 - 110.00	90.00	දඹුල්ල	145.00 - 167.50	159.00
යාපනය	-	-	කක්කාලි			හම්බන්තොට	-	-
ලොකු එඬු			වැලිමඩ	40.00 - 50.00	46.00	ඇඹිලිපිටිය	125.00 - 140.00	132.00
දඹුල්ල	-	-	හම්බන්තොට	-	-	මාතර	140.00 - 150.00	145.00
කලාවැව	-	-	දඹුල්ල	57.00 - 67.00	63.00	අනුරාධපුරය	150.00 - 160.00	154.00
අනුරාධපුරය	-	-	හඟුරන්කෙත	55.00 - 85.00	69.00	අළු කෙසෙල්		
අර්කාපල්			එළවළු (පහතරට)			හම්බන්තොට	40.00 - 50.00	44.00
නුවරඑළිය	265.00 - 280.00	273.00	බණ්ඩක්කා			ඇඹිලිපිටිය	100.00 - 120.00	106.00
බදුල්ල	-	-	අනුරාධපුරය	40.00 - 50.00	44.00	මාතර	90.00 - 95.00	91.67
වැලිමඩ	225.00 - 230.00	228.00	දඹුල්ල	48.00 - 54.00	51.60	දෙහි		
ධාන්‍ය			හම්බන්තොට	35.00 - 50.00	41.00	හම්බන්තොට	-	-
මුං ඇට			ඇඹිලිපිටිය	50.00 - 60.00	55.00	ඇඹිලිපිටිය	520.00 - 550.00	535.00
හම්බන්තොට	-	-	මාතර	60.00 - 75.00	67.50	මොණරාගල	530.00 - 550.00	538.00
මොණරාගල	780.00 - 800.00	788.00	වම්බු			පලතුරු (කි.ගැ.රු.)		
ඇඹිලිපිටිය	780.00 - 800.00	790.00	අනුරාධපුරය	160.00 - 170.00	164.00	කෙසෙල්		
නිකවැරටිය	700.00 - 725.00	712.50	දඹුල්ල	177.50 - 220.00	196.00	ඇඹුල්		
අනුරාධපුරය	750.00 - 800.00	775.00	හම්බන්තොට	-	-	මොණරාගල	60.00 - 70.00	64.00
කරවි			ඇඹිලිපිටිය	160.00 - 200.00	182.00	ඇඹිලිපිටිය	140.00 - 160.00	152.00
හම්බන්තොට	-	-	මාතර	130.00 - 140.00	133.75	හම්බන්තොට	100.00 - 130.00	117.50
නිකවැරටිය	650.00 - 700.00	675.00	වැලිමඩ	170.00 - 185.00	179.00	කෝලිකුටුටු		
මොණරාගල	700.00 - 800.00	740.00	මාළු මිරිස්			මොණරාගල	250.00 - 270.00	258.00
ඇඹිලිපිටිය	790.00 - 800.00	795.00	බදුල්ල	-	-	ඇඹිලිපිටිය	380.00 - 420.00	398.00
බඩ ඉරිඟු			වැලිමඩ	190.00 - 200.00	195.00	හම්බන්තොට	-	-
අනුරාධපුරය	145.00 - 150.00	147.50	කරවිල			පැපොල්		
කලාවැව	120.00 - 140.00	132.50	අනුරාධපුරය	180.00 - 200.00	188.00	මොණරාගල	100.00 - 120.00	108.00
තල			දඹුල්ල	152.50 - 182.50	165.50	ඇඹිලිපිටිය	150.00 - 170.00	160.00
අනුරාධපුරය	550.00 - 600.00	575.00	හම්බන්තොට	-	-	හම්බන්තොට	90.00 - 120.00	105.00
කලාවැව	-	-	ඇඹිලිපිටිය	200.00 - 280.00	236.00	අන්තාසි		
උසු			මාතර	180.00 - 200.00	190.00	දිවුලපිටිය		
අනුරාධපුරය	900.00 - 950.00	925.00						
කලාවැව	-	-						

වර්ගය	පැළියගොඩ	මහරගම	කිරුපන	නුගේගොඩ	නාරාහේන්පිට	දෙමටගොඩ	කොටලග	කඩවත	කිරිඳිගොඩ
සහල්									
දේශීය									
සමබා 1	230.00 - 240.00	230.00 - 230.00	230.00 - 230.00	220.00 - 220.00	230.00 - 230.00	230.00 - 240.00	220.00 - 230.00	230.00 - 230.00	230.00 - 230.00
සමබා 2	-	-	-	220.00 - 220.00	220.00 - 220.00	-	210.00 - 220.00	210.00 - 210.00	-
කිරි සමබා	-	280.00 - 280.00	-	270.00 - 270.00	270.00 - 270.00	270.00 - 280.00	280.00 - 280.00	265.00 - 265.00	-
නාඩු 1	220.00 - 230.00	210.00 - 220.00	220.00 - 230.00	220.00 - 220.00	-	210.00 - 220.00	210.00 - 210.00	220.00 - 220.00	220.00 - 220.00
නාඩු 2	190.00 - 190.00	190.00 - 190.00	195.00 - 200.00	200.00 - 200.00	200.00 - 200.00	200.00 - 200.00	190.00 - 200.00	190.00 - 210.00	-
රතු කැකුළු	160.00 - 180.00	160.00 - 170.00	160.00 - 170.00	160.00 - 170.00	160.00 - 180.00	160.00 - 180.00	160.00 - 180.00	160.00 - 180.00	180.00 - 180.00
සුදු කැකුළු	170.00 - 200.00	190.00 - 190.00	180.00 - 200.00	180.00 - 200.00	180.00 - 200.00	180.00 - 190.00	170.00 - 190.00	170.00 - 190.00	180.00 - 180.00
ආනයනික									
සමබා	-	-	240.00 - 250.00	240.00 - 250.00	240.00 - 240.00	250.00 - 260.00	230.00 - 250.00	230.00 - 230.00	-
නාඩු	-	-	-	-	-	-	-	-	-
රතු කැකුළු	-	-	-	-	-	-	-	-	-
සුදු කැකුළු	-	-	-	-	-	-	-	-	-
විදේශීය මිලිස්									
ආනයනික	1100.00 - 1300.00	1300.00 - 1300.00	1350.00 - 1400.00	1400.00 - 1400.00	1400.00 - 1400.00	1300.00 - 1300.00	1200.00 - 1300.00	1200.00 - 1350.00	1200.00 - 1400.00
රතු එණු									
සිනන්	-	-	-	-	-	-	-	-	-
වේදාලන්	360.00 - 400.00	440.00 - 600.00	480.00 - 600.00	480.00 - 520.00	400.00 - 560.00	360.00 - 360.00	380.00 - 400.00	350.00 - 400.00	400.00 - 600.00
ආනයනික	-	-	-	-	-	-	-	-	-
ලොකු එණු									
ආනයනික	180.00 - 200.00	240.00 - 240.00	180.00 - 240.00	240.00 - 260.00	200.00 - 240.00	160.00 - 200.00	160.00 - 200.00	180.00 - 180.00	180.00 - 180.00
දේශීය	-	-	-	-	-	-	-	-	-
අර්නාපල්									
වැලිමඩ	-	-	-	-	-	-	-	-	-
නුවරඑළිය	-	440.00 - 440.00	480.00 - 480.00	440.00 - 460.00	440.00 - 460.00	-	-	400.00 - 400.00	400.00 - 440.00
ආනයනික	180.00 - 200.00	240.00 - 300.00	200.00 - 280.00	240.00 - 240.00	220.00 - 260.00	240.00 - 240.00	180.00 - 220.00	200.00 - 220.00	220.00 - 220.00
බාණා									
මුං ඇට	1000.00 - 1200.00	1200.00 - 1300.00	1000.00 - 1200.00	1200.00 - 1200.00	1000.00 - 1400.00	1200.00 - 1200.00	1000.00 - 1200.00	1000.00 - 1000.00	1400.00 - 1400.00
කඩපි (සුදු)	1000.00 - 1000.00	1000.00 - 1300.00	1000.00 - 1200.00	1200.00 - 1200.00	1000.00 - 1300.00	-	900.00 - 1200.00	1040.00 - 1040.00	-
කඩපි (රතු)	1000.00 - 1000.00	-	1200.00 - 1200.00	1200.00 - 1200.00	1000.00 - 1200.00	-	1000.00 - 1000.00	-	-
රතු පරිප්පු	280.00 - 300.00	320.00 - 360.00	300.00 - 320.00	360.00 - 360.00	320.00 - 360.00	300.00 - 300.00	300.00 - 310.00	300.00 - 330.00	350.00 - 360.00

28

වර්ගය	පැළියගොඩ	මහරගම	කිරුළපන	නුගේගොඩ	නාරාහේන්පිට	දෙමටගොඩ	කොටලග	කඩවක	කිරිඳිගොඩ
එළවළු									
බෝංචි	350.00 - 400.00	480.00 - 480.00	400.00 - 480.00	420.00 - 480.00	400.00 - 450.00	400.00 - 480.00	320.00 - 480.00	320.00 - 400.00	400.00 - 480.00
කැරට	300.00 - 360.00	480.00 - 480.00	320.00 - 480.00	460.00 - 480.00	400.00 - 480.00	400.00 - 480.00	320.00 - 480.00	320.00 - 400.00	440.00 - 480.00
ලීක්ස්	100.00 - 180.00	280.00 - 320.00	200.00 - 320.00	240.00 - 320.00	200.00 - 200.00	220.00 - 240.00	150.00 - 240.00	160.00 - 240.00	280.00 - 320.00
බිටරුට	100.00 - 150.00	280.00 - 320.00	200.00 - 320.00	280.00 - 320.00	200.00 - 240.00	200.00 - 240.00	180.00 - 200.00	200.00 - 320.00	240.00 - 320.00
නෝකෝල්	100.00 - 140.00	200.00 - 280.00	180.00 - 240.00	320.00 - 320.00	200.00 - 200.00	200.00 - 220.00	160.00 - 200.00	160.00 - 240.00	180.00 - 240.00
රාබු	100.00 - 120.00	200.00 - 240.00	160.00 - 240.00	200.00 - 240.00	160.00 - 200.00	180.00 - 240.00	120.00 - 200.00	120.00 - 220.00	180.00 - 240.00
ගෝවා	200.00 - 220.00	320.00 - 320.00	320.00 - 320.00	320.00 - 320.00	240.00 - 280.00	280.00 - 320.00	200.00 - 320.00	240.00 - 320.00	240.00 - 340.00
හක්කාලි	100.00 - 150.00	360.00 - 360.00	200.00 - 320.00	240.00 - 260.00	180.00 - 240.00	260.00 - 320.00	150.00 - 200.00	200.00 - 240.00	320.00 - 340.00
බණ්ඩක්කා	120.00 - 150.00	320.00 - 320.00	240.00 - 320.00	240.00 - 320.00	180.00 - 200.00	240.00 - 320.00	140.00 - 240.00	200.00 - 240.00	180.00 - 320.00
වම්බු	240.00 - 300.00	360.00 - 400.00	320.00 - 400.00	480.00 - 480.00	400.00 - 400.00	320.00 - 480.00	300.00 - 400.00	320.00 - 400.00	320.00 - 400.00
මාළු මිරිස්	230.00 - 300.00	600.00 - 600.00	400.00 - 480.00	600.00 - 600.00	280.00 - 380.00	400.00 - 480.00	300.00 - 400.00	280.00 - 340.00	400.00 - 600.00
වට්ටක්කා	100.00 - 130.00	200.00 - 240.00	160.00 - 240.00	240.00 - 240.00	160.00 - 180.00	200.00 - 240.00	160.00 - 200.00	180.00 - 240.00	200.00 - 240.00
පිපිඤ්ඤා	100.00 - 120.00	200.00 - 220.00	120.00 - 200.00	200.00 - 280.00	120.00 - 160.00	160.00 - 180.00	140.00 - 200.00	200.00 - 240.00	160.00 - 240.00
කරවිල	220.00 - 260.00	360.00 - 480.00	320.00 - 480.00	480.00 - 480.00	340.00 - 360.00	320.00 - 340.00	280.00 - 400.00	380.00 - 480.00	320.00 - 480.00
පතෝල	200.00 - 250.00	200.00 - 320.00	320.00 - 340.00	320.00 - 340.00	200.00 - 240.00	320.00 - 320.00	200.00 - 340.00	200.00 - 340.00	240.00 - 280.00
මුරුංගා	260.00 - 300.00	440.00 - 480.00	400.00 - 480.00	460.00 - 500.00	300.00 - 400.00	320.00 - 400.00	300.00 - 400.00	320.00 - 480.00	300.00 - 500.00
වැටකොළ	180.00 - 200.00	280.00 - 320.00	240.00 - 340.00	360.00 - 360.00	220.00 - 260.00	320.00 - 320.00	240.00 - 300.00	200.00 - 260.00	200.00 - 320.00
මෑ කරල්	160.00 - 220.00	320.00 - 320.00	240.00 - 280.00	300.00 - 320.00	240.00 - 280.00	320.00 - 320.00	240.00 - 300.00	200.00 - 320.00	240.00 - 280.00
අළු කෙසෙල්	200.00 - 240.00	320.00 - 320.00	320.00 - 360.00	320.00 - 360.00	200.00 - 250.00	320.00 - 360.00	240.00 - 300.00	240.00 - 320.00	200.00 - 320.00
අඹු මිරිස්	400.00 - 400.00	600.00 - 800.00	600.00 - 600.00	600.00 - 800.00	550.00 - 600.00	600.00 - 800.00	600.00 - 600.00	600.00 - 800.00	600.00 - 800.00
දෙහි	700.00 - 800.00	900.00 - 1000.00	800.00 - 1000.00	1000.00 - 1000.00	850.00 - 900.00	800.00 - 1100.00	700.00 - 1200.00	800.00 - 1000.00	800.00 - 1200.00
දේශීය අලු									
බතල	100.00 - 140.00	200.00 - 240.00	200.00 - 240.00	220.00 - 240.00	200.00 - 200.00	240.00 - 240.00	120.00 - 160.00	160.00 - 240.00	160.00 - 240.00
මඤ්ඤාක්කා	160.00 - 200.00	220.00 - 240.00	220.00 - 240.00	200.00 - 220.00	200.00 - 240.00	160.00 - 180.00	200.00 - 200.00	180.00 - 240.00	200.00 - 230.00
ජාලා (මිටියකට)									
මුතුණුවැන්න	50.00 - 50.00	80.00 - 80.00	70.00 - 70.00	80.00 - 80.00	70.00 - 70.00	80.00 - 80.00	60.00 - 60.00	80.00 - 80.00	80.00 - 80.00
කංකුන්	50.00 - 50.00	80.00 - 80.00	70.00 - 70.00	80.00 - 80.00	70.00 - 70.00	80.00 - 80.00	60.00 - 60.00	80.00 - 80.00	80.00 - 80.00
ගොටුකොළ	100.00 - 100.00	100.00 - 100.00	100.00 - 100.00	100.00 - 100.00	100.00 - 100.00	100.00 - 100.00	100.00 - 100.00	100.00 - 100.00	100.00 - 100.00
පොල් (ගෙඩියකට)									
ලොකු	100.00 - 100.00	100.00 - 120.00	100.00 - 120.00	100.00 - 120.00	110.00 - 120.00	100.00 - 120.00	100.00 - 110.00	100.00 - 120.00	100.00 - 120.00
කුඩා	80.00 - 80.00	90.00 - 90.00	90.00 - 95.00	90.00 - 90.00	90.00 - 90.00	80.00 - 90.00	80.00 - 90.00	80.00 - 90.00	90.00 - 95.00

වර්ගය	පැළියගොඩ		මහරගම		කිරුලපන		නුගේගොඩ		නාරාහේන්පිට		දෙමටගොඩ		තොටලග		කඩවත		කිරිඳිගොඩ	
කොපෙල්																		
ඇඹුල් (කි. රු.)	250.00	- 300.00	260.00	- 280.00	250.00	- 300.00	250.00	- 300.00	240.00	- 300.00	200.00	- 300.00	200.00	- 220.00	250.00	- 300.00	200.00	- 280.00
කෝලිකුවිටු (කි. රු.)	550.00	- 650.00	540.00	- 540.00	650.00	- 650.00	530.00	- 600.00	600.00	- 650.00	600.00	- 650.00	520.00	- 530.00	580.00	- 600.00	520.00	- 560.00
සීනි (කි. රු.)	150.00	- 200.00	250.00	- 260.00	250.00	- 280.00	240.00	- 280.00	220.00	- 240.00	200.00	- 250.00	180.00	- 200.00	200.00	- 250.00	200.00	- 280.00
ආනමාලු	30.00	- 37.00	37.00	- 37.00	42.00	- 42.00	32.00	- 37.00	35.00	- 42.00	37.00	- 37.00	32.00	- 37.00	32.00	- 37.00	35.00	- 40.00
ඇම්බුන්	40.00	- 50.00	50.00	- 50.00	58.00	- 58.00	40.00	- 50.00	45.00	- 58.00	50.00	- 50.00	43.00	- 50.00	40.00	- 58.00	46.00	- 52.00
අන්තාසි																		
ලොකු	1190.00	- 1275.00	1350.00	- 1400.00	1360.00	- 1450.00	1350.00	- 1350.00	1100.00	- 1360.00	1200.00	- 1360.00	-	-	1100.00	- 1150.00	1200.00	- 1200.00
මධ්‍යම	900.00	- 975.00	1050.00	- 1080.00	1050.00	- 1050.00	1050.00	- 1050.00	900.00	- 1050.00	910.00	- 1000.00	-	-	-	-	900.00	- 910.00
කුඩා	700.00	- 750.00	800.00	- 830.00	800.00	- 900.00	800.00	- 800.00	650.00	- 850.00	700.00	- 800.00	700.00	- 850.00	650.00	- 850.00	700.00	- 700.00
අඹ																		
බෙට්ටි	-	-	-	-	-	-	-	-	-	-	-	-	-	-	-	-	-	-
කර්කකොලොම්බන්	300.00	- 400.00	-	-	-	-	400.00	- 400.00	-	-	-	-	-	-	-	-	-	-
විලාඩ්	85.00	- 115.00	-	-	100.00	- 100.00	80.00	- 100.00	-	-	100.00	- 110.00	-	-	120.00	- 120.00	140.00	- 140.00
කොහු	-	-	-	-	-	-	-	-	-	-	-	-	-	-	-	-	-	-
වෙනත් පලතුරු																		
දිවුල්	50.00	- 60.00	80.00	- 80.00	80.00	- 100.00	80.00	- 100.00	80.00	- 90.00	60.00	- 100.00	50.00	- 80.00	50.00	- 100.00	60.00	- 80.00
දොඩම්	50.00	- 80.00	80.00	- 120.00	120.00	- 120.00	120.00	- 120.00	90.00	- 100.00	50.00	- 80.00	60.00	- 80.00	100.00	- 130.00	120.00	- 120.00
අලිගැටපේර	60.00	- 80.00	80.00	- 80.00	100.00	- 150.00	80.00	- 150.00	90.00	- 100.00	80.00	- 100.00	60.00	- 80.00	80.00	- 120.00	60.00	- 100.00
බෙලි	50.00	- 80.00	80.00	- 100.00	80.00	- 120.00	120.00	- 120.00	80.00	- 90.00	60.00	- 70.00	50.00	- 50.00	100.00	- 120.00	140.00	- 140.00
මිදි (කි. රු.)	1500.00	- 2400.00	2000.00	- 3000.00	2000.00	- 2800.00	2500.00	- 3000.00	2000.00	- 2600.00	2500.00	- 2500.00	2000.00	- 2500.00	2000.00	- 2500.00	1600.00	- 1800.00
පැපොල් (කි. රු.)	200.00	- 300.00	300.00	- 340.00	350.00	- 360.00	280.00	- 320.00	250.00	- 320.00	250.00	- 330.00	250.00	- 300.00	280.00	- 300.00	270.00	- 300.00
වැල් දොඩම්	35.00	- 60.00	60.00	- 60.00	80.00	- 80.00	70.00	- 85.00	55.00	- 65.00	-	-	50.00	- 60.00	50.00	- 60.00	50.00	- 80.00
නැඹිලි	120.00	- 150.00	150.00	- 160.00	150.00	- 160.00	150.00	- 160.00	130.00	- 150.00	150.00	- 150.00	140.00	- 150.00	120.00	- 150.00	130.00	- 150.00

වර්ගය	පැළියගොඩ	මහරගම	කිරුලපන	නුගේගොඩ	නාරාහේන්පිට	දෙමටගොඩ	කොටලග	කඩවත	කිරිඳිගොඩ
මාළු									
සාලයා	600.00 - 650.00	600.00 - 600.00	800.00 - 900.00	760.00 - 900.00	720.00 - 720.00	700.00 - 720.00	600.00 - 600.00	600.00 - 760.00	760.00 - 760.00
හුරුල්ලා	900.00 - 950.00	800.00 - 800.00	-	1100.00 - 1100.00	-	800.00 - 800.00	700.00 - 800.00	720.00 - 720.00	800.00 - 1000.00
බලයා	1000.00 - 1150.00	1600.00 - 1600.00	-	1360.00 - 1360.00	-	1400.00 - 1600.00	1200.00 - 1400.00	-	1000.00 - 1400.00
කෙලවල්ලා	1850.00 - 2000.00	2600.00 - 2600.00	2400.00 - 2400.00	2600.00 - 2800.00	2600.00 - 2600.00	2000.00 - 2200.00	-	2400.00 - 2800.00	2600.00 - 2600.00
තෝරා	2400.00 - 3200.00	3200.00 - 3200.00	3200.00 - 3200.00	4000.00 - 4200.00	5200.00 - 5200.00	2800.00 - 3200.00	-	4400.00 - 4400.00	4700.00 - 4700.00
පරව්	1500.00 - 1600.00	2400.00 - 2400.00	1800.00 - 2000.00	2800.00 - 3000.00	2900.00 - 2900.00	2400.00 - 2400.00	1600.00 - 1600.00	2400.00 - 2800.00	1700.00 - 1700.00
මෝරා	1350.00 - 1400.00	1400.00 - 1400.00	-	-	1400.00 - 1400.00	1500.00 - 1600.00	1600.00 - 1600.00	2000.00 - 2000.00	1900.00 - 1900.00
ඉස්සා	2100.00 - 2250.00	1700.00 - 1800.00	2200.00 - 2200.00	2200.00 - 2300.00	1800.00 - 1800.00	1800.00 - 2000.00	1700.00 - 1800.00	-	1900.00 - 1900.00
කලපන්	2300.00 - 2800.00	2800.00 - 2800.00	3200.00 - 3200.00	3200.00 - 3200.00	3300.00 - 3300.00	2600.00 - 3000.00	2400.00 - 3200.00	3200.00 - 3200.00	3200.00 - 3200.00
මිත්තර (බි/රු.)									
දුඹුරු	45.00 - 45.00	48.00 - 48.00	46.00 - 46.00	47.00 - 50.00	48.00 - 50.00	50.00 - 50.00	46.00 - 46.00	48.00 - 48.00	47.00 - 50.00
පිඬු	43.50 - 44.00	45.00 - 45.00	45.00 - 45.00	45.00 - 45.00	45.00 - 45.00	50.00 - 50.00	43.00 - 45.00	48.00 - 48.00	45.00 - 48.00
කරවල									
හාල්මැස්සා	2300.00 - 2500.00	-	2400.00 - 2400.00	2200.00 - 2400.00	2500.00 - 2600.00	2300.00 - 2400.00	2400.00 - 2400.00	2400.00 - 2400.00	2000.00 - 2200.00
කට්ටාවා	2000.00 - 2400.00	2000.00 - 2600.00	2400.00 - 2500.00	2300.00 - 2600.00	2200.00 - 2800.00	2200.00 - 2200.00	2200.00 - 2400.00	2800.00 - 2800.00	2400.00 - 2800.00
තෝරා	-	-	-	-	-	-	-	-	-
මෝරා	2000.00 - 2400.00	2200.00 - 2400.00	2500.00 - 2600.00	2300.00 - 2600.00	2200.00 - 2800.00	2800.00 - 2800.00	2000.00 - 2400.00	2400.00 - 2800.00	2400.00 - 2700.00
බලයා	1500.00 - 1800.00	2000.00 - 2200.00	1800.00 - 2200.00	1800.00 - 2300.00	2000.00 - 2400.00	1900.00 - 2200.00	1800.00 - 1800.00	1800.00 - 2000.00	2000.00 - 2400.00
අඟුළුවා	1800.00 - 2200.00	2100.00 - 2100.00	2600.00 - 2800.00	2200.00 - 2600.00	-	2100.00 - 2800.00	-	-	2200.00 - 2800.00
සාලයා	1000.00 - 1200.00	1000.00 - 1000.00	1200.00 - 1200.00	1200.00 - 1300.00	1200.00 - 1300.00	-	1000.00 - 1300.00	-	1200.00 - 1300.00
මස්									
හරක් මස්	-	2300.00 - 2300.00	2500.00 - 2500.00	2300.00 - 2300.00	2200.00 - 2200.00	-	2200.00 - 2200.00	-	-
කුකුල් මස් (මොයිලර්)	1350.00 - 1350.00	1420.00 - 1420.00	1500.00 - 1500.00	1420.00 - 1470.00	1400.00 - 1400.00	1300.00 - 1300.00	1380.00 - 1380.00	1300.00 - 1300.00	1480.00 - 1480.00
කුකුල් මස් (කට්ටි)	-	1350.00 - 1350.00	1500.00 - 1500.00	1400.00 - 1500.00	1300.00 - 1300.00	1300.00 - 1300.00	1300.00 - 1300.00	-	1300.00 - 1300.00
එළ මස්	-	3200.00 - 3200.00	3200.00 - 3200.00	3200.00 - 3200.00	3200.00 - 3200.00	3200.00 - 3200.00	3000.00 - 3000.00	3000.00 - 3000.00	3200.00 - 3200.00
උරු මස්	-	1600.00 - 1600.00	1800.00 - 1800.00	1500.00 - 1500.00	-	-	-	1600.00 - 1600.00	1400.00 - 1400.00

ඇමුණුම 05 : තෝරාගත් ආහාර ද්‍රව්‍යවල ආහාර සංයුතිය

ආහාර ද්‍රව්‍ය	Energy (kcal/100g)	Protein (g/100g)	Total fat (g/100g)	Retinol Eq (μ g/100g)	Vit B2 (mg/100g)	Vit B6 (mg/100g)	Folate (μg/100g)	Vit C (mg/100g)	Calcium (mg/100g)	Magnesium (mg/100g)	Iron (mg/100g)	Zinc (mg/100g)
සහල්												
සහල් - (සුදු කැකුළු - සාමාන්‍ය)	361	9.88	1.52	-	0.03	0.09	10.67	-	6.94	26.29	1.22	1.5
සහල් - (සුදු කැකුළු සම්බා)	355	8.81	1.53	-	0.03	0.09	8.11	-	9.82	30.48	0.92	1.7
සහල් - (රතු කැකුළු - සාමාන්‍ය)	366	8.64	2.12	-	0.05	0.1	8.39	-	4.73	31.7	0.88	1.84
සහල් - සම්බා	369	6.86	2.45	-	0.05	0.13	12.79	-	8.71	37.26	1.18	1.49
සහල් - නාඩු සුදු	366	7.76	1.48	-	0.03	0.12	9.35	-	4.57	20.1	0.64	1.61
වියළි මිරිස්												
ලුනු	233	12.68	6.41	437	0.84	0.42	46.83	NA	107	231	5.39	1.65
ලොකු ලුනු												
ලොකු ලුනු	48	1.67	0.24	0.16	0.01	0.1	32.99	7.58	14.82	16.94	0.45	0.25
රතු එළු	55	2.13	0.15	0.18	0.02	0.13	30.15	14.26	20.37	19.32	0.31	0.28
අර්තාපල්												
	71	1.67	0.25		0.01	0.09	14.31	20.5	9.83	23.84	0.46	0.29
මාග බෝග												
මුං ඇට	290	21.97	0.93	19.5	0.28	0.33	135	NA	98.96	146	4.15	2.86
සුදු කවිපි	320	21.25	1.14	1.36	0.09	0.26	249	NA	84.1	213	5.04	3.57
රතු කවිපි	320	20.24	1.08	0.96	0.11	0.27	273	NA	81.83	194	4.95	3.4
රතු පරිප්පු	319	23.09	0.77	1.06	1.6	0.22	55	NA	41.27	66.63	7.45	3.34
එළවළු												
බෝංචි	46	3.95	0.15	6.64	0.1	0.3	45.2	7.02	35.68	45.56	0.7	0.59
කැරට්	30	0.85	0.45	1240	0.03	0.1	24.71	5.93	27.65	11.7	0.59	0.25
ලීක්ස්	30	1.74	0.49	18.56	0.02	0.19	42.63	4.65	29.28	11.77	1.49	0.43
බීටරූට්	31	2.12	0.15	1.52	0.01	0.09	108	4.51	20.29	34.88	0.77	0.29
නොල්කොල්	16	1.69	0.34		0.05	0.19	12.7	77.64	40.09	19.35	0.23	0.18
රාබු	29	0.75	0.11		0.02	0.09	18.09	12.13	35.64	13.56	0.38	0.16
ගෝවා	21	1.35	0.14	3.35	0.05	0.14	52.66	29.62	56.85	18.47	0.33	0.16

තක්කාලි	20	0.88	0.56	165	0.03	0.09	20.16	25.58	9.69	14.93	0.31	0.12
බණ්ඩක්කා	26	2.06	0.19	12.41	0.08	0.28	70.62	24.48	92.26	55.23	0.96	0.44
බටු (පැන්ඩෝරා ඉරි සහිත)	29	1.49	0.31	23	0.12	0.09	30.99	1.49	18.95	18	0.32	0.19
බටු (චීන වම්බටු)	24	1.28	0.33	16.83	0.12	0.11	32.94	3.37	14.4	21.18	0.28	0.16
මාළු මිරිස්	23	1.22	0.34	38.96	0.03	0.29	28.65	49.63	12.65	11.21	0.21	0.31
වට්ටක්කා	31	0.86	0.3	30.41	0.02	0.09	17.72	8.73	18.75	9.93	0.49	0.25
පිපිඤ්ඤ	19	0.98	0.24	0.58	0.01	0.08	19.66	4.08	22.1	18.22	0.67	0.21
කරවිල	19	1.47	0.23	55.08	0.05	0.06	53.1	46.89	25.19	35.81	1.75	0.26
පතෝල (තද කොළ)	11	0.82	0.25	10.41	0.03	0.12	18.09	3.54	26.83	25.84	0.41	0.11
පතෝල (සුදුමැලි කොළ)	11	0.89	0.25	5.14	0.03	0.07	16.52	2.85	27.11	21.77	0.47	0.2
මුරුංගා	30	2.48	0.12	3.13	0.06	0.12	60.48	92.33	22.27	28.51	0.5	0.26
වැටකොළ	12	0.86	0.15	59.33	0.01	0.07	25.48	6.41	14.67	14.01	4.42	0.45
මෑ කරල්	24	3.36	0.3	-	0.06	0.11	99.98	8.93	44.22	33.17	1.01	0.08
අළු කෙසෙල්	76	2.84	0.56	0.06	0.02	0.07	6.82	4.49	5.19	22.55	0.39	0.21
අමු මිරිස්	39	2.28	0.76	38.16	0.08	0.25	21.29	98.61	20.25	36.91	1.25	0.29
දෙහි	26	0.66	0.26	0.36	0.01	0.05	12.1	38.05	26	15.25	0.12	0.05
කැකිරි	17	1.01	0.25	0.76	0.01	0.07	17.34	8.07	25.72	26.2	0.63	0.22
අළු කෙසෙල්	18	0.8	0.15		0.01	0.15	14.17	9.14	19.27	23.62	0.48	0.13
වච්ච - වච්ච	19	0.58	0.12	0.3	0.04	0.07	63.81	23.76	20.55	13.02	0.49	0.12
තලන බටු (Little prince)	21	1.28	0.39	24.33	0.12	0.09	38.63	2.4	12.38	19.62	0.31	0.22
තලන බටු (Thai eggplant)	21	1.45	0.26	18.33	0.11	0.09	31.18	2.71	17.24	37.22	0.37	0.24
නිබ්බටු	61	1.66	1.96	15.89	0.03	1.02	72.39	10.8	105	57.46	1.06	0.59
කොහිල අල	27	0.64	0.16	1.72	0.01	0.14	4.64	1.67	52.33	33.95	0.61	1.62
කෙහෙල් මුව	19	1.36	0.63	4.27	0.02	0.12	40.51	8.16	35.09	31.43	0.38	0.39
අඹරැල්ල	37	0.73	0.44	3.36	0.01	0.1	44.49	35.51	20.7	9.28	0.7	0.12
අඹ	50	0.75	0.09	14.5	0.02	0.14	34.89	91.63	28.56	17.74	0.5	0.09
හතු	27	2.54	0.42	-	0.15	0.13	7.81	11.56	0.9	14.42	1.32	0.79
දඹල	21	1.84	0.2	38.74	0.08	0.4	33.69	19.82	68.24	31.38	1.2	0.44
පොල් ගෙඩි	390	3.67	39.92	-	0.05	0.11	14.86	-				

මූල බෝග

බතල	108	1.27	0.33	NA	0.04	0.09	14.44	22.2	28.93	21.05	0.51	0.14
මඤ්ඤොක්කා	78	0.92	0.19	NA	0.07	0.2	0.1	1.95	25.31	19.08	19.78	23.73
නෙළුම් අල/නෙළුම් මූල	79	1.94	0.93	NA	0.05	0.19	26.49	26.63	37.71	26.58	3.34	0.35
කිරිඅල	87	3.96	0.15	1.19	0.03	0.16	20.17	2.71	30.79	41.52	0.6	0.42
ඉන්තල	103	3.2	0.3	33.14	0.01	0.22	22.19	13.03	40.99	28.98	1.31	0.29

පලා වර්ග

මුතුණුවන්න	28	3.15	0.55	92.25	0.09	0.27	96.14	3.24	135	45.38	1.7	1.03
ගොටුකොළ	15	0.64	0.47	226	0.07	0.23	70.11	6.74	96.31	41.42	1.25	0.66
කන්කන්	15	0.47	0.37	1614	0.08	0.4	33.69	19.82	49.21	18.35	1.32	0.44
කතුරුමුරුංගා	70	8.01	1.35	2097	0.33	0.22	120	121	901	96.64	4.36	0.53
නිවිනි	22	2.2	0.47	959	0.06	0.11	74.05	10.26	163	61.37	1.49	0.67
තම්පලා	32	3.55	0.72	1474	0.21	0.22	74.27	82	258	209	3.5	1.4
සාරණ	20	2.42	0.21	1149	0.03	0.13	58.54	9.89	59.57	42.93	0.13	0.75
කොහිල දළ	33	4.1	0.83	300	0.02	0.17	56.76	5.56	19.5	20.32	0.25	0.3
ලූනු කොළ	27	2.01	0.26	NA	0.04	0.18	56.8	23.38	35.21	74.95	3.15	0.77
ගෝවා කොළ	30	3.63	0.27	8.66	0.05	0.24	63.46	40.76	170	18.47	2.67	0.35
සලාද කොළ	19	1.05	0.24	NA	0.1	0.06	37.48	11.64	58.23	36.89	2.07	0.27
මල්ගෝවා	23	2.09	0.48	0.14	0.06	0.11	46.67	50.17	22.44	18.52	0.76	0.27
කොස් මදුළු	25	2.14	0.34	NA	0.03	0.04	30.7	24.77	37.32	26.08	0.3	0.17
කොස් ඇට	77	5.66	0.44	NA	0.02	0.08	58.91	15.24	40.87	50.14	0.52	0.42

මස්

කුකුල් මස්	176	23.14	9.24	6.88	0.07	0.49	10.09	-	15.06	20.18	0.75	0.64
හරක් මස්	160	23.3	7.45	2.15	0.08	0.32	1.93	-	4.8	28.54	2.41	3.31
එළු මස්	138	20.37	6.23	2.7	0.13	0.28	1.73	-	7.58	19.5	1.62	5.05
උරුමස්	161	18.83	9.5	1.9	0.09	0.28	8.15	-	6.58	8.9	0.79	0.8

මාළු

බලයා	96	21.28	1.12	21.01	0.15	0.12	7.89		6.45	26.02	0.68	0.46
තෝරා	136	22.28	5.18	81.9	0.07	0.16	15.45		9.85	36.73	0.41	0.74

මෝරා	95	21.6	0.83	1.11	0.04	0.11	8.57	8.44	32.58	0.41	0.74
පරව්	87	20.02	0.7	1.49	0.02	0.16	6.77	8.17	31.68	0.67	0.41
තලපත්	91	16.04	2.88	12.03	0.1	0.13	78.22	7.64	24.89	0.71	0.67
කෙලවල්ලා	109	21.47	2.55	15.95	0.17	0.73	77.39	13.35	33.82	0.68	0.64
හැඳුල්ලා	87	19.88	0.78	12.18	0.04	0.06	11.7	36.6	53	0.54	0.65
හුරුල්ලා	88	17.08	2.18	10.02	0.14	1.66	61.66	103	35.45	1.24	1.05
කාරල්ලා / කටුවල්ලා	97	21.8	1.06	1.25	0.02	0.1	14.38	37.06	39.05	0.24	0.42
කුම්බලා / ඇන්පිලා	101	21.51	1.53	16.34	0.1	0.1	7.13	31.27	37.46	1.46	0.67
සාලයා / සුඩියා	100	19.5	2.39	15.41	0.18	1.39	60.87	435	42.83	1.4	2.3
තෙප්පිලි / තිලාපියා/ කෝරලි	83	18.48	1.08	17.14	0.18	0.18	8.29	99.39	24.96	2.84	0.88
ඉස්සා	65	14.85	0.56	1.24	0.03	0.1	15.37	37.81	30.5	0.73	1.1
කකුළුවන්	45	10	0.55	8.33	0.14	0.18	13.83	37.81	45.93	0.73	1.1
දැල්ලා	76	16.82	0.93	1.93	0.02	0.04	6.22	8.73	35.46	0.62	1.3
ලින්නා	112	20.3	3.37	15.78	0.23	0.68	59.78				
කොප්පරා	97	22.89	0.56	21.51	0.04	0.12	8.08	7.2	30.08	1.2	0.58
රේ (මඩුවා)	97	23.98	0.68	7.55	0.02	0.21	25.59	9.16	24.61	0.74	0.44

කරවල වර්ග

වියළි හාල්මැස්සන්	259	51.16	5.92	12.83	0.25	0.62	438	1178	162	3.06	4.2
වියළි කිරමින්	311	49.6	12.42	12.92	0.13	2.41	144	555	166	2.58	3.19
වියළි තලපත්	289	54.68	8.04	9.38	0.04	0.43	97.8	62.75	110	1.96	1.45
වියළි කට්ට	275	50.04	8.31	2.48	0.03	0.35	80.4	86.55	92.17	1.47	1.16
වියළි බලයා	282	63.79	3.37	14.32	0.12	1.98	213	83.48	83.45	3.6	1.44
වියළි මෝරා / කීලන්	267	55.03	5.25	10.31	0.04	0.32	187	42.24	92.94	1.48	0.66

බිත්තර

කිකිලි බිත්තර (Country)	170	13.14	13	208	0.08	0.18	54.6	50.14	11.04	1.64	1.12
කිකිලි බිත්තර (Table)	135	13.55	9.03	200	0.19	0.19	49.46	63.3	12	2.39	1.73
වටුවන් බිත්තර	153	12.39	11.46	153	0.11	0.17	54.86	60.67	11.21	2.55	1.51

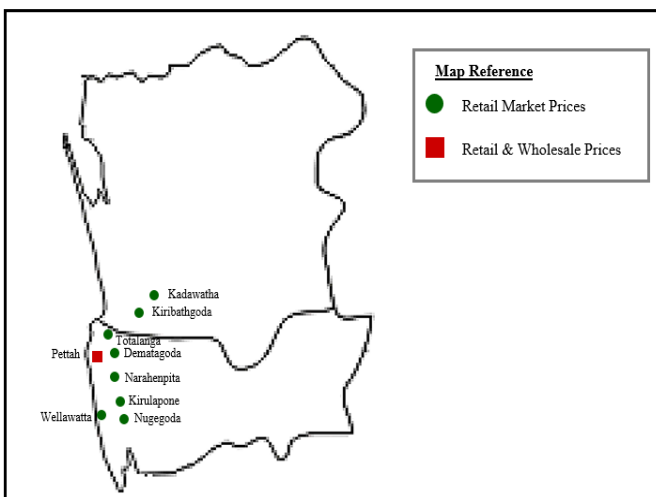
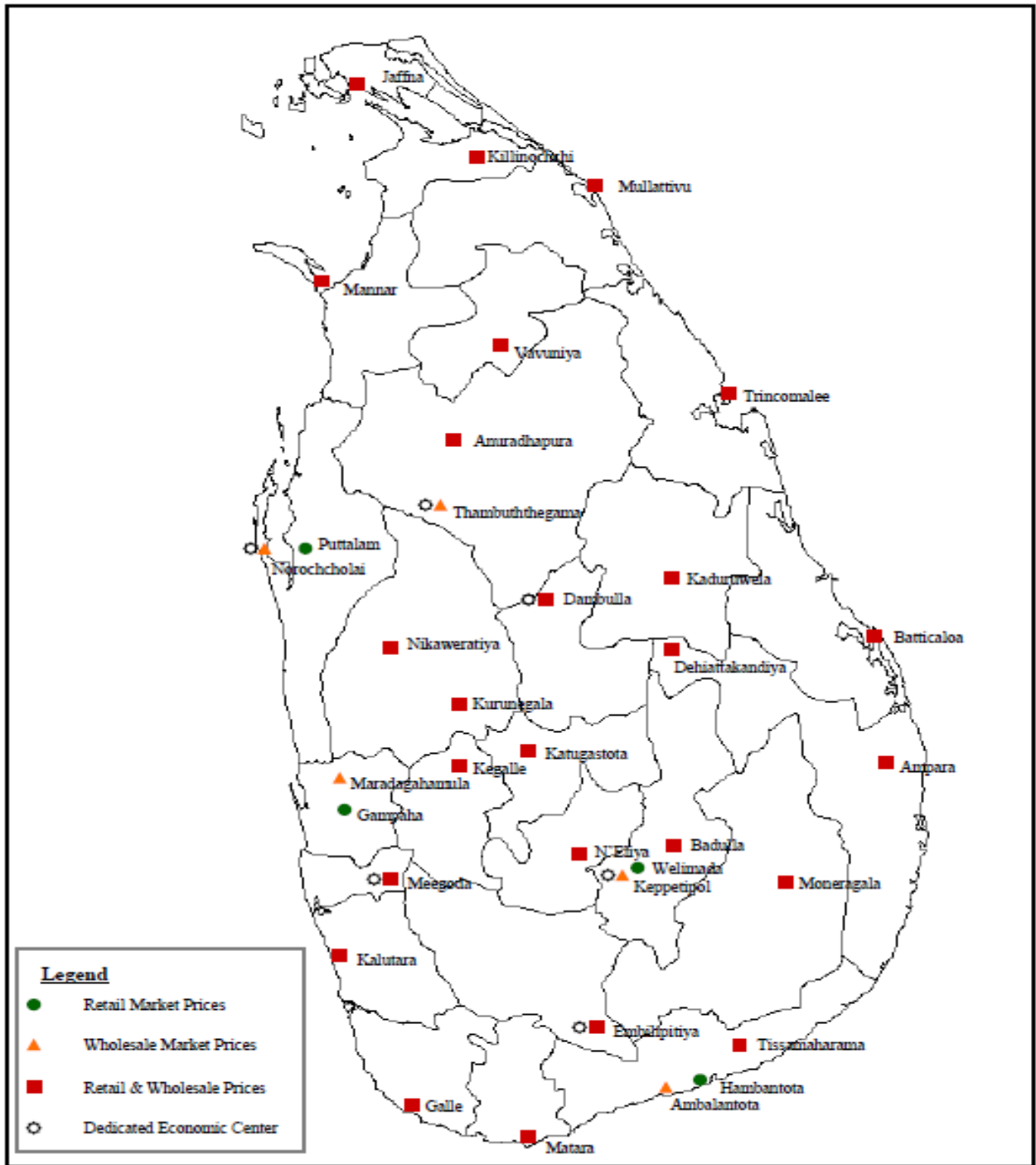
පලතුරු

කෙසෙල් ඇඹුල්	109	1.11	1.09	9.68	0.05	0.64	32.98	13.61	9.39	25.67	0.51	0.23
ආනමාලු	102	1.04	0.72	16.4	0.04	0.65	21.07	3.66	8.06	27.02	0.51	0.23

කෝලි කුට්ටු	107	1.38	0.34	8.8	0.03	0.47	18.12	7.71	8.56	38	0.32	0.14
අන්තාසි	37	0.41	0.17	5.76	0.04	0.12	17.86	39.36	10.37	10.71	0.3	0.09
පැපොල්	26	0.42	0.16	171	0.11	0.04	54.85	48.62	16.77	8.9	0.23	0.08
අඹ (කර්තකොලොම්බන්)	79	0.8	0.92	259	0.01	0.1	35.52	17.74	3.12	6.72	0.1	0.08
අඹ (විලාඩ්)	44	0.76	0.58	146	0.05	0.26	67.6	29.97	16.93	14.79	0.65	0.19
ඇපල්	62	0.29	0.64	0.36	0.02	0.08	3.43	2.9	3.12	6.72	0.1	0.08
අලිගැටපේර	144	2.95	13.86	2	0.08	0.18	67.17	9.36	28.48	48.14	0.81	0.75
දිවුල්	78	3.09	3.62	0.46	0.01	0.14	6.07	13.58	59.15	25.16	0.45	0.32
දොඩම්	46	1.07	0.37	23.44	0.01	0.28	14.46	20.19	31.18	20.36	0.81	0.35
පේර	39	1.53	0.38	19.67	0.01	0.11	25.24	30.88	6.59	12.02	0.53	0.33
මදි	49	0.95	10.69	3.22	0.04	0.1	7.07	20.51	7.27	6.86	0.28	0.07
කොමඩු	19	0.65	0.16	130	0.02	0.11	6	8.24	4.05	9.76	0.15	0.1

Source: Sri Lanka Food Composition Tables, Ministry of Health - 2021.

මිල තොරතුරු රැස්කරනු ලබන ප්‍රදේශ





HARTI



කෘෂිකර්ම අමාත්‍යාංශය

ආහාර පද්ධති අංශය හා දත්ත කළමනාකරණ අංශය
හෙක්ටර් කොබ්බෑකඩුව ගොවිකටයුතු පර්යේෂණ හා පුහුණු කිරීමේ ආයතනය

නො.114, විජේරාම මාවත

කොළඹ 07

දු.ක.: 011-2696981 ෆැක්ස්: 011-2682283

ඊ-මේල්: mfpaharti@yahoo.com

වෙබ්: www.harti.gov.lk

www.mobilink.lk

දෛනික චිලවිඵි තොග වීල, ජංගම දුරකථනයෙහි

හෙක්ටර් කොබ්බෑකඩුව ගොවි කටයුතු පර්යේෂණ හා පුහුණුකිරීමේ ආයතනය අනුමුභයෙහි

මොබිටෙල් ජංගම වීල දුරකථනය

මොබිටෙල් අද වීල - අභ්‍යන්තර

6666 අමතන්න.

මොබිටෙල් ජංගම දුරකථන ජාලයෙහි ඵලදායී ගොනු මිල දැක්වේ.

ඵනාවලියකට රු.2/-

ජාතික ජංගම දුරකථන ජාලයෙහි