

## සිල්ලර වෙළඳපොළ මිල හැසිරීම් රටාව

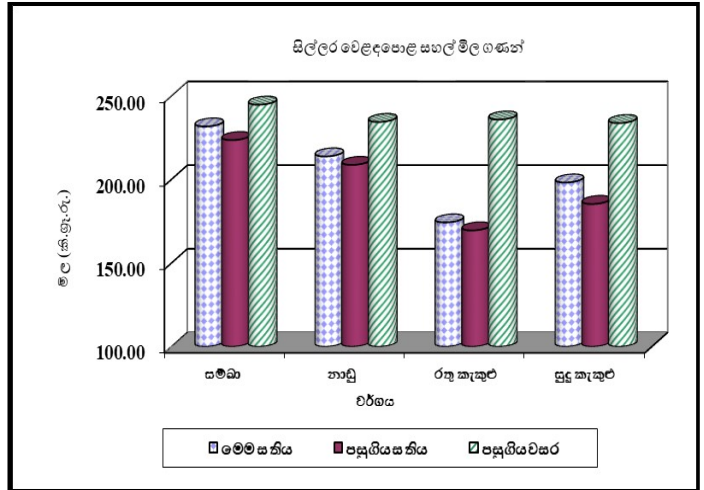
### සාරාංශය

#### සහල්



සියලුම වර්ගයේ දේශීය සහල් වර්ගවල මිල ගණන් ඉහළගොස් ඇති අතර උපරිම මිල ඉහළයාම වූ කිලෝවකට රු.13.00 සුදු කැකුළු සඳහා වාර්තා විය. පසුගිය වසරේ සමාන කාලපරිච්ඡේදය හා සැසඳීමේදී කිරි සම්බා හැර සියලුම සහල් වර්ගවල මිල ගණන් පහළගොස් ඇත.

(පිටු අංක 01-02)

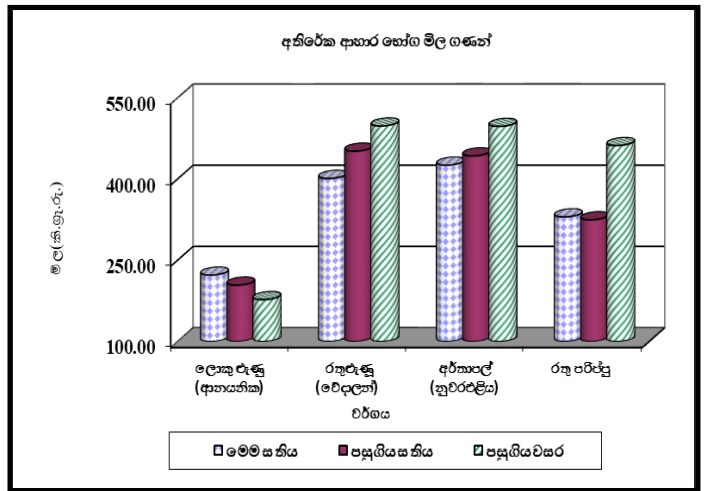


#### අතිරේක ආහාර හෝග



රතුළුණු මිල කිලෝවකට රු.50.00කින් පමණ පහළගොස් ඇති අතර ආනයනික ලොකුළුණු මිල කිලෝවක රු.18.00කින් ඉහළගොස් ඇත. සියලුම වර්ගයේ මාෂ හෝග සඳහා මිල ඉහළගොස් ඇති අතර උපරිම මිල ඉහළයාම කිලෝවකට රු.58.00ක් මුංඇට සඳහා වාර්තා විය.

(පිටු අංක 02-03)

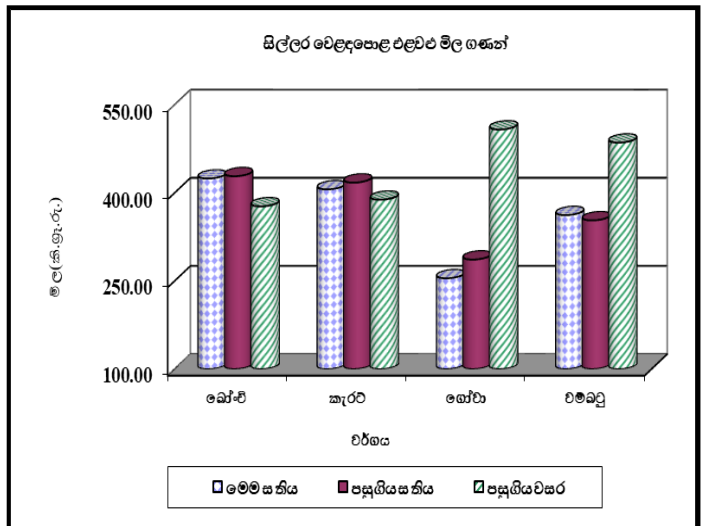


#### එළවළු



බොහොමයක් උඩරට එළවළු වර්ගයන්හි මිල ගණන් පහළගොස් ඇති අතර පහතරට එළවළු වර්ගයන් බොහොමයක මිල ගණන් ඉහළගොස් ඇත.

(පිටු අංක 04-05)



#### මාළු / බිත්තර



මාළු සහ කරවල වර්ග බොහොමයක මිල ගණන් පහළගොස් ඇති අතර සැපයුමෙහි යම් වර්ධනයක් නිරීක්ෂණය විය. දුඹුරු සහ සුදු බිත්තර මිල ගණන් පිළිවෙලින් රු.2.00කින් සහ රු.1.00කින් පහළගොස් ඇත.

(පිටු අංක 06-08)

**සහල්**

**තොග වෙළඳපොළ**

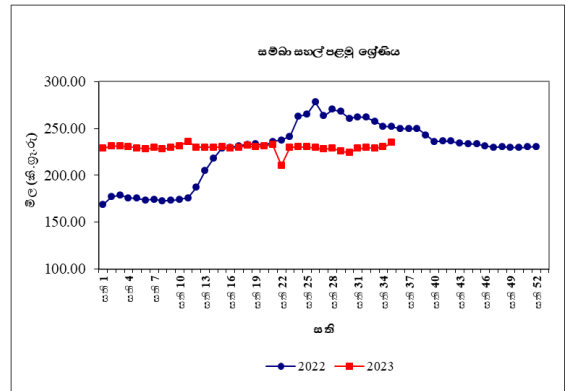
වී මිල ඉහළයාම හේතුවෙන් සහ තොග සපයුම පහළයාම හේතුවෙන් සියලුම දේශීය සහල් වර්ගවල මිල ගණන් ඉහළගොස් තිබුණි. සම්බා පළමු ශ්‍රේණිය, සම්බා දෙවන ශ්‍රේණිය සහ කීරි සම්බා යන සියල්ලේම මිල ගණන් 3-4% පරාසයක ඉහළගොස් තිබුණු අතර ඒවායෙහි මිල පරාසයන් සම්බා පළමු ශ්‍රේණිය සහ සම්බා දෙවන ශ්‍රේණිය සඳහා කිලෝවකට රු.210.00-220.00ක් සහ රු.260.00-280.00ක් විය. එමෙන්ම නාඩු පළමු ශ්‍රේණිය සහ නාඩු දෙවන ශ්‍රේණිය මිල ගණන් පිළිවෙලින් කිලෝවකට 8%කින් සහ 7%කින් ඉහළගොස් තිබුණි. ඒවායෙහි මිල පරාසයන් පිළිවෙලින් කිලෝවකට රු.190.00-205.00ක් සහ රු.185.00-190.00ක් විය. රතු කැකුළු සහ සුදු කැකුළු මිල කිලෝවකට 9%කින් ඉහළගොස් තිබුණු අතර ඒවායෙහි මිල පරාසයන් පිළිවෙලින් කිලෝවකට රු.155.00-170.00ක් සහ රු.182.00-200.00ක් විය.

පසුගිය වසරේ සමාන කාලපරිච්ඡේදය හා සැසඳීමේදී කීරි සම්බා හැර අනෙකුත් සියලුම දේශීය සහල් වර්ගවල තොග මිල 4-22% දක්වා පරාසයක පහළගොස් තිබුණු අතර කීරි සම්බා මිල 9%කින් ඉහළගොස් තිබුණි.

**සිල්ලර වෙළඳපොළ**

සියලුම දේශීය සහල් වර්ගවල මිල ගණන් ආසන්න වශයෙන් කිලෝවකට රු.2.00-13.00 අතර අගයකින් ඉහළගොස් ඇත. උපරිම මිල ඉහළයාම කිලෝවකට රු.13.00ක් ලෙස සුදු කැකුළු සඳහා වාර්තා වූ අතර සම්බා දෙවන ශ්‍රේණියේ මිල ඉහළයාම කිලෝවකට රු.12.00ක් ලෙස වාර්තා විය. සම්බා දෙවන ශ්‍රේණිය සහ නාඩු දෙවන ශ්‍රේණිය මිල පරාසයන් පිළිවෙලින් කිලෝවකට රු.220.00-230.00ක් සහ රු.190.00-220.00 අතර පැවතුණි. කීරි සම්බා මිල කිලෝවකට රු.4.00කින් ඉහළගොස් ඇති අතර මිල පරාසය කිලෝවකට රු.265.00-290.00ක්

විය. රතු කැකුළු සහ සුදු කැකුළු සහල් වර්ග සඳහා මිල පරාසයන් පිළිවෙලින් කිලෝවකට රු.160.00-190.00ක් සහ රු.190.00-210.00ක් විය.



ආනයනික සම්බා මිල කිලෝවකට රු.12.00කින් ඉහළගොස් ඇති අතර මිල පරාසය රු.240.00-280.00ක් විය.

පසුගිය වසරේ සමාන කාලපරිච්ඡේදය හා සැසඳීමේදී කීරි සම්බා හැර අනෙකුත් සහල් වර්ගවල මිල 4%-27% අතර අගයකින් පහළගොස් ඇති අතර කීරි සම්බා මිල 4%ක් ඉහළගොස් ඇත.

**වී**

**ගොවියාට ලැබුණු මිල**

බොහොමයක් ප්‍රධාන වී නිෂ්පාදන ප්‍රදේශයන්හි ප්‍රධාන වී වර්ග සඳහා වූ සාමාන්‍ය ගොවිපල මිල ගණන්හි සුළු ඉහළයාමක් වාර්තා වේ. ඒ අනුව කෙටි වී (සම්බා) මිල කිලෝවකට රු.1.00-4.00 දක්වා ඉහළගොස් ඇති අතර මිල පරාසය කිලෝවකට රු.100.00-115.00 දක්වා විය. එමෙන්ම දිග සුදු වී (නාඩු) මිල කිලෝවකට රු.1.00-12.00 දක්වා පරාසයක ඉහළගොස් ඇති අතර මිල පරාසය කිලෝවකට රු.93.00-110.00 දක්වා විය.

තවද රතු දිග වී සඳහා ද කිලෝවකට රු.9.00ක් ලෙස මිල ඉහළයාමක් ඇඹිලිපිටිය ප්‍රදේශයෙන් වාර්තා වූ අතර මිල කිලෝවකට රු.90.00-100.00 දක්වා මිල පරාසයක් දකුණු

පළාතේ ප්‍රධාන වී නිෂ්පාදන ප්‍රදේශයන්ගෙන් වාර්තා විය. කෙසේ වුවත් කීරි සමබා වී සඳහා කිලෝවකට රු.3.00-4.00 දක්වා මිල ඉහළයාමක් අනුරාධපුරය සහ කලාවැව ප්‍රදේශයන්ගෙන් වාර්තා වූ අතර මිල කිලෝවකට රු.2.00-6.00 දක්වා මිල පහළයාමක් පොලොන්නරුව, කුරුණෑගල සහ දෙහිඅත්තකණ්ඩිය යන ප්‍රධාන නිෂ්පාදන ප්‍රදේශයන්ගෙන් වාර්තා විය. කීරි සමබා වී සඳහා මිල පරාසය කිලෝවකට රු.125.00-145.00ක් ලෙස වාර්තා විය.

පසුගිය වසරේ සමාන කාලපරිච්ඡේදය සමඟ සැසඳීමේදී කෙටි වී (සමබා) සහ සුදු හා රතු දිග වී (සුදු හා රතු නාඬු) සඳහා වූ සාමාන්‍ය ගොවිපල මිල පරාසය 3%-28% දක්වා පහළගොස් ඇති අතර කීරි සමබා වී මිල 11%-18% දක්වා ඉහළගොස් ඇත.

**වියළි මිරිස්**  
**තොග වෙළඳපොළ**

ආනයනික වියළි මිරිස් තොග මිල ගණන් වල සැලකිය යුතු වෙනසක් සිදුවී නොමැති අතර එහි මිල පරාසය කිලෝවකට රු.1,000.00-1,050.00ක් විය.

පසුගිය වසරේ සමාන කාලපරිච්ඡේදය හා සැසඳීමේදී ආනයනික වියළි මිරිස් කිලෝවක තොග මිල 34%කින් පහළගොස් තිබුණි.

**සිල්ලර වෙළඳපොළ**

ආනයනික වියළි මිරිස් කිලෝවක මිල රු.3.00කින් පහළගොස් ඇති අතර මිල පරාසය කිලෝවකට රු.1,100.00-1,400.00ක් විය.

පසුගිය වසරේ සමාන කාලපරිච්ඡේදය හා සැසඳීමේදී ආනයනික වියළි මිරිස් කිලෝවක සිල්ලර මිල 28%කින් පහළගොස් ඇත.

**ඵෑණු**  
**තොග වෙළඳපොළ**

තොග සැපයුම පහළයාම හේතුවෙන් සිනන්

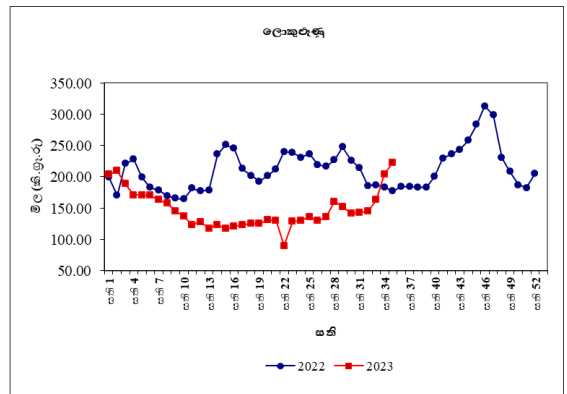
රතුඵෑණු මිල 5%කින් ඉහළගොස් තිබුණු අතර මිල පරාසය කිලෝවකට රු.200.00-240.00ක් විය. එමෙන්ම තත්ත්වයෙන් පහළ තොග පැවතීම හේතුවෙන් වේදාලන් රතුඵෑණු වල මිල 4%කින් පහළගොස් ඇති අතර මිල පරාසය කිලෝවකට රු.250.00-300.00ක් විය.

ආනයනික වියදම් ඉහළයාම හේතුවෙන් ආනයනික ලොකුඵෑණු තොග මිල කිලෝවකට 3%කින් ඉහළගොස් ඇති අතර එහි මිල පරාසය කිලෝවකට රු.130.00-190.00ක් විය.

පසුගිය වසරේ සමාන කාලපරිච්ඡේදය හා සැසඳීමේදී සිනන් රතුඵෑණු සහ වේදාලන් රතුඵෑණු වල මිල 42%කින් සහ 30%කින් පහළගොස් තිබුණි. ආනයනික ලොකුඵෑණු සඳහා මිල 8%කින් ඉහළගොස් තිබුණි.

**සිල්ලර වෙළඳපොළ**

වේදාලන් රතුඵෑණු මිල කිලෝවකට රු.50.00කින් පහළගොස් ඇති අතර මිල පරාසය කිලෝවකට රු.300.00-480.00 අතර විය. ආනයනික රතුඵෑණු මිල කිලෝවකට රු.18.00කින් ඉහළගොස් ඇති අතර මිල පරාසය රු.180.00-240.00ක් ලෙස වාර්තා විය.



පසුගිය වසරේ සමාන කාලපරිච්ඡේදය හා සැසඳීමේදී වේදාලන් රතුඵෑණු මිල 19%කින් පහළගොස් ඇති අතර ආනයනික ලොකුඵෑණු මිල 25%කින් ඉහළගොස් ඇත.

**අර්තාපල්**

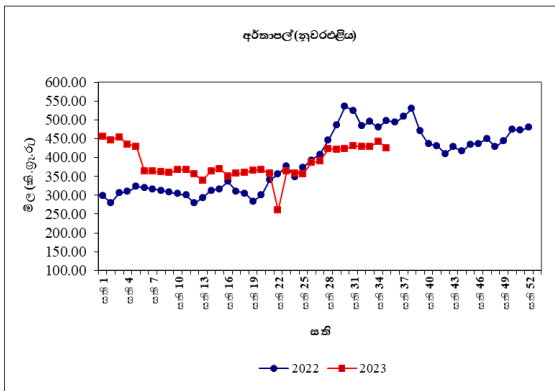
**තොග වෙළඳපොළ**

වැලිමඩ සහ නුවරඑළිය අර්තාපල් මිල 1%කින් පහළගොස් ඇති අතර ඒවායෙහි මිල පරාසයන් පිළිවෙලින් කිලෝවකට රු.260.00-280.00ක් සහ රු.290.00-310.00ක් විය. තොග සැපයුම ඉහළයාම හේතුවෙන් ආනයනික අර්තාපල් මිල කිලෝවකට 2%කින් පහළගොස් ඇති අතර මිල පරාසය කිලෝවකට රු.160.00-240.00ක් විය.

පසුගිය වසරේ සමාන කාලපරිච්ඡේදය හා සැසඳීමේදී වැලිමඩ අර්තාපල් සහ නුවරඑළිය අර්තාපල් වල මිල පරාසය 17%-21% දක්වා පහළගොස් තිබුණි. එමෙන්ම ආනයනික අර්තාපල් මිල 7%කින් පහළගොස් තිබුණි.

**සිල්ලර වෙළඳපොළ**

නුවරඑළිය අර්තාපල් සහ ආනයනික අර්තාපල් මිල පිළිවෙලින් කිලෝවකට රු.17.00කින් සහ රු.3.00කින් පහළගොස් ඇති අතර මිල පරාසයන් පිළිවෙලින් කිලෝවකට රු.400.00-480.00ක් සහ රු.200.00-240.00ක් විය.



පසුගිය වසරේ සමාන කාලපරිච්ඡේදය හා සැසඳීමේදී නුවරඑළිය අර්තාපල් මිල 14%කින් සහ ආනයනික අර්තාපල් මිල 3%කින් පහළගොස් ඇත.

**මාෂ හෝග**

**තොග වෙළඳපොළ**

තොග සැපයුම පහළයාම හේතුවෙන් මුංඇට, සුදු කවිපි හා රතු පරිප්පු මිල 1%-6% දක්වා ඉහළගොස් ඇති අතර ඒවායෙහි මිල පරාසයන් මුංඇට සහ සුදු කවිපි සඳහා පිළිවෙලින් කිලෝවකට රු.900.00-950.00ක් සහ රතු පරිප්පු කිලෝවකට රු.280.00-300.00ක් විය. එමෙන්ම තත්ත්වයෙන් පහළ තොග පැවතීම හේතුවෙන් රතු කවිපි මිල 1%කින් පහළගොස් ඇති අතර මිල පරාසය කිලෝවකට රු.900.00-950.00ක් විය.

පසුගිය වසරේ සමාන කාලපරිච්ඡේදය හා සැසඳීමේදී රතු පරිප්පු හැර අනෙකුත් සියලුම මාංශ බෝග වල තොග මිල 14%-34%ක් අතර පරාසයක ඉහළගොස් ඇති අතර රතු පරිප්පු මිල 31%කින් පහළගොස් ඇත.

**සිල්ලර වෙළඳපොළ**

රතු පරිප්පු මිල කිලෝවකට රු.5.00කින් පමණ ඉහළගොස් ඇති අතර මිල පරාසය කිලෝවකට රු.300.00-360.00ක් විය. මුංඇට මිල කිලෝවකට රු.58.00කින් ඉහළගොස් ඇති අතර මිල පරාසය කිලෝවකට රු.1,000.00-1,300.00ක් විය. රතු කවිපි සහ සුදු කවිපි මිල පිළිවෙලින් කිලෝවකට රු.37.00කින් සහ රු.24.00කින් ඉහළගොස් ඇත අතර මිල පරාසය පිළිවෙලින් කිලෝවකට රු.1,000.00-1,200.00ක් සහ රු.950.00-1,300.00ක් විය.

පසුගිය වසරේ සමාන කාලපරිච්ඡේදය හා සැසඳීමේදී රතු පරිප්පු මිල 29%කින් පහළගොස් ඇති අතර අනෙකුත් සියලුම මාෂ බෝගවල මිල ඉහළගොස් ඇත.

**එළවළු**

**තොග වෙළඳපොළ**

බොහොමයක් උඩරට එළවළු වර්ගවල මිල ගණන් පහළගොස් ඇති අතර බොහොමයක්

පහතරට එළවළු වර්ගවල මිල ගණන් ඉහළගොස් ඇත.

උඩරට එළවළු පිළිබඳව සැලකීමේදී නුවරඑළිය ප්‍රදේශවලින් ලැබුණු සැපයුම ඉහළයාම හේතුවෙන් ගෝවා මිල 14%කින් පහළගොස් ඇති අතර බලංගොඩ ප්‍රදේශවලින් සැපයුම ඉහළයාම හේතුවෙන් බෝංචි මිල 7%කින් පහළගොස් තිබුණි. වෙළඳපොළ ඉල්ලුමෙහි පැවති සුළු වෙනස්කම් හේතුවෙන් ලීක්ස්, කැරට් සහ බීටරූට් මිල 1%-5% අතර පරාසයක පහළගොස් තිබුණි. කෙසේ නමුත් නුවර සහ පුත්තලම යන ප්‍රදේශවලින් ලැබුණු සැපයුම හේතුවෙන් රාබු සහ නෝකෝල් මිල පිළිවෙලින් 23%කින් සහ 16%කින් ඉහළගොස් තිබුණි.

සූරියවැව ප්‍රදේශයෙන් ලැබුණු තොග සැපයුම පහළයාම හේතුවෙන් තක්කාලි මිල 32%කින් ඉහළගොස් තිබුණු අතර නුවරඑළිය ප්‍රදේශයෙන් ලැබුණු පහළ තොග සැපයුම හේතුවෙන් මාළුමිරිස් මිල 16%කින් ඉහළගොස් තිබුණි.

පහතරට එළවළු පිළිබඳව සැලකීමේදී බොහොමයක් එළවළු වර්ගවල මිල ගණන් ඉහළගොස් ඇත. ඒ අනුව උපරිම මිල ඉහළයාම 39% ලෙස වම්බටු සඳහා වාර්තා වූ අතර දඹුල්ල ප්‍රදේශයෙන් ලැබුණු සැපයුම පහළයාම එයට හේතුවිය. බෙරුවල ප්‍රදේශයෙන් ලැබුණු සැපයුම පහළයාම හේතුවෙන් වැටකොළ මිල 38%කින් ද දඹුල්ල ප්‍රදේශයෙන් ලැබුණු සැපයුම පහළයාම හේතුවෙන් බණ්ඩක්කා මිල 27%කින් ද ඉහළගොස් තිබුණි. පුත්තලම ප්‍රදේශයෙන් ලැබුණු සැපයුම පහළයාම හේතුවෙන් පිපිස්සා සහ මැකරල් මිල පිළිවෙලින් 9%කින් සහ 6%කින් ඉහළගොස් තිබුණි. කෙසේ නමුත් ප්‍රධාන නිෂ්පාදන ප්‍රදේශවලින් ලැබුණු සැපයුම ඉහළයාම හේතුවෙන් වට්ටක්කා මිල 15%කින් ද ඇඹිලිපිටිය සහ යාපනය යන ප්‍රදේශවලින්

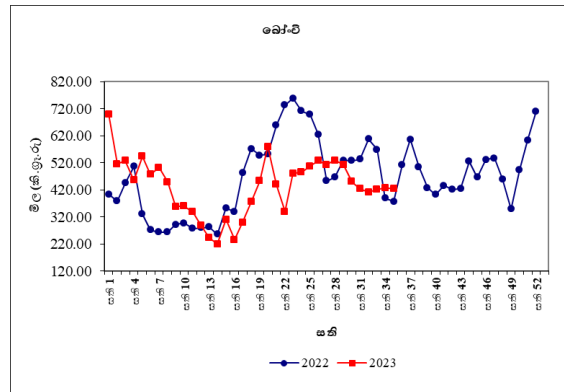
ලැබුණු සැපයුම ඉහළයාම හේතුවෙන් මුරුංගා මිල 10%කින් ද ප්‍රධාන නිෂ්පාදන ප්‍රදේශවලින් ලැබුණු සැපයුම ඉහළයාම හේතුවෙන් පතෝල මිල 8%කින් ද පහළගොස් ඇත.

තවද නොවිචියාගම ප්‍රදේශවලින් ලැබුණු සැපයුම පහළයාම හේතුවෙන් අමුමිරිස් මිල 42%කින් ද සියලුම ප්‍රධාන නිෂ්පාදන ප්‍රදේශවලින් ලැබුණු සැපයුම පහළයාම හේතුවෙන් දෙහි මිල 37%කින් ඉහළගොස් තිබුණි.

පසුගිය වසරේ සමාන කාලපරිච්ඡේදය හා සසඳා බලන විට දී එළවළු වර්ග බොහොමයක තොග මිල ගණන් පහළගොස් ඇති අතර උපරිම මිල පහළයාම 65%ක් ලෙස මාළු මිරිස් සඳහා වාර්තා විය. කෙසේ නමුත් දෙහි මිල 517%කින් ඉහළගොස් තිබුණි.

### සිල්ලර වෙළඳපොළ

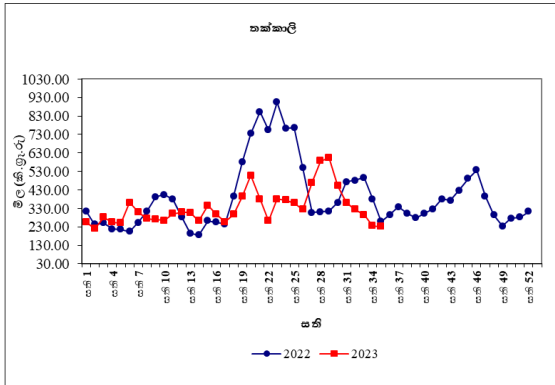
තොග මිල ගණන් ඉහළයාමත් සමඟ බොහොමයක් එළවළු වර්ග වල සිල්ලර මිල ඉහළගොස් ඇත.



උඩරට එළවළු වර්ග පිළිබඳව සැලකීමේදී උපරිම මිල පහළයා කිලෝවකට රු.32.00ක් ලෙස ගෝවා සඳහා වාර්තා වූ අතර, කැරට් මිල කිලෝවකට රු.11.00කින් පහළයාමක් වාර්තා විය. ලීක්ස් සහ බෝංචි වල මිල පිළිවෙලින් කිලෝවකට රු.5.00කින් සහ රු.4.00කින් පහළගොස් තිබුණි. බීටරූට් මිල කිලෝවකට රු.4.00කින් පහළගොස් තිබුණි. කෙසේ නමුත්

නෝකෝල් සහ රාබු වල මිල පිළිවෙලින් කිලෝවකට රු.24.00කින් සහ රු.20.00කින් ඉහළගොස් තිබුණි.

තක්කාලි මිල කිලෝවකට රු.4.00කින් පහළගොස් තිබුණු අතර මාළුමිරිස් මිල කිලෝවකට රු.12.00කින් ඉහළගොස් තිබුණි.



තක්කාලි මිල කිලෝවකට රු.4.00කින් පහළගොස් තිබුණු අතර මාළුමිරිස් මිල කිලෝවකට රු.12.00කින් ඉහළගොස් තිබුණි.

පහතරට එළවළු පිළිබඳව සැලකීමේදී උපරිම මිල ඉහළයාම කිලෝවකට රු.39.00ක් ලෙස මැකරල් සඳහා වාර්තා වූ අතර, වැටකොළ සඳහා මිල ඉහළයාම කිලෝවකට රු.28.00ක් ලෙස වාර්තා විය. අළුකෙසෙල්, බණ්ඩක්කා, පිපිඤ්ඤා සහ වම්බටු මිල පිළිවෙලින් කිලෝවකට රු.27.00කින්, රු.14.00කින්, රු.12.00කින් සහ රු.9.00කින් ඉහළගොස් ඇති අතර අනෙක් සියලුම එළවළු වර්ගවල මිල කිලෝවකට රු.5.00-19.00 අතර පරාසයක පහළගොස් තිබුණි.

තවද, අමුමිරිස් සහ දෙහි මිල පිළිවෙලින් කිලෝවකට රු.140.00කින් සහ රු.305.00කින් ඉහළගොස් තිබුණි.

පසුගිය වසරේ සමාන කාලපරිච්ඡේදය හා සැසඳීමේදී බොහොමයක් එළවළු වර්ගවල සිල්ලර මිල පහළගොස් ඇති අතර උපරිම මිල පහළයාම 50%ක් ලෙස ගෝවා සඳහා වාර්තා විය.

## පොල්

### තොග වෙළඳපොළ

ලොකු සහ කුඩා පොල් ගෙඩියක මිල පිළිවෙලින් 3%කින් සහ 7%කින් ඉහළගොස් තිබුණි. මිල පරාසයන් ලොකු පොල් ගෙඩියක් සඳහා රු.90.00-95.00ක් ලෙස ද, කුඩා පොල් ගෙඩියක් සඳහා රු.75.00-80.00ක් ලෙස ද වාර්තා විය.

පසුගිය වසරේ සමාන කාලපරිච්ඡේදය හා සැසඳීමේදී ලොකු සහ කුඩා පොල් ගෙඩියක තොග මිල පිළිවෙලින් 14%කින් හා 9%කින් ඉහළගොස් තිබුණි.

### සිල්ලර වෙළඳපොළ

ලොකු සහ කුඩා පොල් මිල ගෙඩියකට රු.6.00කින් ඉහළගොස් තිබුණු අතර මිල පරාසයන් ලොකු පොල් ගෙඩියක් සඳහා රු.100.00-120.00ක් ලෙස ද කුඩා පොල් ගෙඩියක් සඳහා රු.80.00-100.00ක් ලෙස ද වාර්තා විය.

පසුගිය වර්ෂයේ සමාන කාලපරිච්ඡේදය හා සැසඳීමේදී ලොකු සහ කුඩා පොල් ගෙඩියක සිල්ලර මිල පිළිවෙලින් 21%කින් සහ 19%කින් ඉහළගොස් ඇත.

## පලතුරු

### තොග වෙළඳපොළ

සීමිත තොග පැවතීම හේතුවෙන් පලතුරු වර්ග ෫සක මිල ගණන් ඉහළගොස් තිබුණි. උපරිම මිල ඉහළයාම බෙලි සඳහා 31%ක් ලෙස සීමිත සැපයුම හේතුවෙන් වාර්තා විය. සීමිත තොග පැවතීම මත ආනයනික මිදි සහ පැණිදොඩම් සඳහා පිළිවෙලින් 17%ක් සහ 12%ක මිල පහළයාමක් සටහන් විය. සියලුම අඹ වර්ග සඳහා 9%-11% අතර පරාසයක මිල ඉහළයාමක් අවාරය හේතුවෙන් වාර්තා විය. වගා ප්‍රදේශ සඳහා පවතින වියළි කාලගුණ තත්ත්වය හේතුවෙන් සියලුම කෙසෙල් වර්ග 1%-12% අතර පරාසයක මිල ඉහළයාමක් සටහන් විය. එමෙන්ම පැපොල් සහ තැඹිලි

සඳහා පිළිවෙලින් 10%ක හා 9%ක මිල ඉහළයාමක් වාර්තා විය.

කෙසේ වුවත් වැල්දොඩම් සඳහා 12%ක මිල පහළයාමක් ද දිවුල් සඳහා 11%ක මිල පහළයාමක් ද ඉල්ලුම අඩුවීම සහ ප්‍රමාණවත් තොග පැවතීම මත වාර්තා විය. සැපයුම ඉහළයාම හේතුවෙන් අලිගැටපේර සඳහා 6%ක මිල පහළයාමක් ද ඉල්ලුම අඩුවීම හේතුවෙන් අන්තෘපි සඳහා 1%-8% අතර මිල පහළයාමක් සටහන් විය.

පසුගිය වසරේ සමාන කාලපරිච්ඡේදය හා සැසඳීමේදී පලතුරු වර්ග රැසක තොග මිල ඉහළගොස් පැවති අතර උපරිම මිල ඉහළයාම 92%ක් ලෙස කර්තකොලොම්බන් අඹ සඳහා වාර්තා විය.

### සිල්ලර වෙළඳපොළ

තොග මිලට සාපේක්ෂව බොහොමයක් පලතුරු වර්ගයන්හි සිල්ලර මිල ගණන් ඉහළගොස් තිබුණි. ඒ අනුව උපරිම මිල ඉහළයාම කිලෝවකට රු.56.00ක් ලෙස කෝලිකුට්ටු කෙසෙල් සඳහා වාර්තා විය. තවද ඇඹුල් සහ සීනි කෙසෙල් සඳහා වූ මිල ඉහළයාම කිලෝවකට රු.2.00-22.00 අතර පරාසයක වාර්තා විය. එමෙන්ම විලාඩ් සහ කර්තකොලොම්බන් අඹ සඳහා සිල්ලර මිල ඉහළයාම පිළිවෙලින් ගෙඩියකට රු.25.00ක් සහ රු.21.00ක් ලෙස වාර්තා විය. තවද ආනයනික මිදි සඳහා සිල්ලර මිල ඉහළයාම කිලෝවකට රු.16.00ක් ලෙස වාර්තා විය. එමෙන්ම පැණිදොඩම් සහ ගස්ලඬු සඳහා වූ මිල ඉහළයාම පිළිවෙලින් ගෙඩියකට රු.13.00ක් සහ රු.8.00ක් ලෙස වාර්තා විය.

මේ අතර, උපරිම මිල පහළයාම කිලෝවකට රු.28.00ක් ලෙස කුඩා ප්‍රමාණයේ අන්තෘපි සඳහා වාර්තා වූ අතර ප්‍රමාණවත් තොග පැවතීම එයට හේතුවිය. එමෙන්ම අලිගැටපේර සහ වැල්දොඩම් සඳහා මිල පහළයාම පිළිවෙලින් ගෙඩියකට රු.4.00ක්

සහ රු.3.00ක් ලෙස වාර්තා විය. තවද විශාල ප්‍රමාණයේ අන්තෘපි සඳහා මිල පහළයාම කිලෝවකට රු.3.00ක් ලෙස වාර්තා විය.

පසුගිය වසරේ සමාන කාලපරිච්ඡේදය හා සැසඳීමේදී සියලුම පලතුරු වර්ගයන්ගේ සිල්ලර මිල ගණන් ඉහළගොස් තිබූ අතර උපරිම මිල ඉහළයාම 104%ක් ලෙස විශාල ප්‍රමාණයේ අන්තෘපි සඳහා වාර්තා විය.

### මාළු

#### තොග වෙළඳපොළ

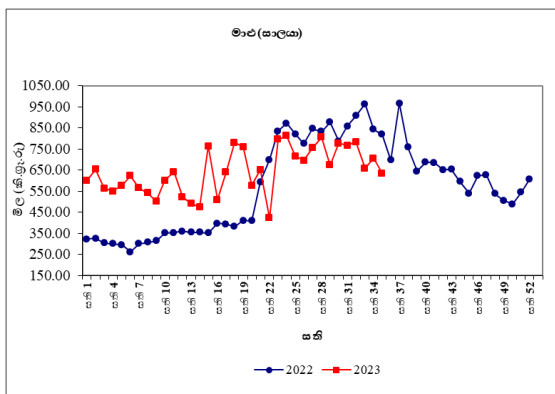
ඉල්ලුමට සාපේක්ෂව තොග සැපයුම ඉහළයාම හේතුවෙන් බොහොමයක් මාළු වර්ගයන්හි තොග මිල ගණන් පහළගොස් ඇත. ත්‍රිකුණාමලය, මන්නාරම හා වාලච්චේන යන ප්‍රදේශවලින් පැවති තොග සැපයුම ඉහළයාමත් සමඟ උපරිම මිල පහළයාම 24%ක් ලෙස සාලයා සඳහා වාර්තා විය. එහි මිල පරාසය කිලෝවක් සඳහා රු.250.00-500.00 අතර පැවතුණි. එසේම බේරුවල, ගාල්ල සහ මිරිස්ස යන ප්‍රදේශවලින් තොග සැපයුම ඉහළයාමත් සමඟ කෙළවල්ලා මිල 15%කින් පහළගොස් ඇති අතර එහි මිල පරාසය කිලෝවක් සඳහා රු.1,180.00-1,340.00ක් අතර පැවතුණි. එසේම උතුරු ප්‍රදේශවලින් තොග සැපයුම ඉහළයාමත් සමඟ තෝරා, පරව් හා මෝරා මිල 10%-12% අතර ප්‍රමාණයකින් පහළගොස් ඇති අතර ඒවායෙහි මිල පරාසයන් පිළිවෙලින් කිලෝවකට රු.1,800.00-2,700.00, රු.1,100.00-1,300.00 හා රු.960.00-1,150.00 අතර පැවතුණි. මීට අමතරව බලයා සහ හුරුල්ලා මිල 7%කින් පහළගොස් ඇත.

කෙසේ නමුත් මීගමුව, බේරුවල හා කල්මුණේ යන ප්‍රදේශවලින් පැවති තොග සැපයුම පහළයාමත් සමඟ තලපත් මිල 2%කින් ඉහළගොස් ඇති අතර එහි මිල පරාසය කිලෝවකට රු.1,700.00-2,400.00 අතර පැවතුණි.

පසුගිය වසරේ සමාන කාලපරිච්ඡේදය හා සැසඳීමේදී ඉස්සන් හැර අනෙකුත් සියලුම මාළු වර්ගයන්හි තොග මිල ගණන් 9%-50% අතර පහළගොස් ඇති අතර උපරිම මිල පහළයාම සාලයා සඳහා වාර්තා විය.

### සිල්ලර වෙළඳපොළ

තොග මිල පහළයාමත් සමඟ බොහොමයක් මාළු වර්ගවල සිල්ලර මිල ද පහළගොස් ඇති අතර සැපයුම තරමක් ඉහළයාම එයට හේතුවිය. උපරිම මිල පහළයාම කිලෝවකට රු.161.00ක් ලෙස තෝරා සඳහා ද කිලෝවකට රු.142.00ක් සහ රු.71.00ක් ලෙස පිළිවෙලින් පරව සහ සාලයා සඳහා ද වාර්තා විය. අනෙකුත් මාළු වර්ගවල මිල කිලෝවකට රු.9.00-27.00 අතර පරාසයක් තුළ පහළගොස් ඇත.



පසුගිය වසරේ සමාන කාලපරිච්ඡේදය හා සැසඳීමේදී බොහොමයක් මාළු වර්ගවල සිල්ලර මිල 2%-35% අතර පරාසයක් තුළ පහළගොස් ඇති අතර උපරිම මිල පහළයාම හුරුල්ලා සඳහා වාර්තා විය.

### කරවල

#### තොග වෙළඳපොළ

දේශීය කරවල සැපයුම ඉහළයාම හේතුවෙන් බොහොමයක් දේශීය හා ආනයනික කරවල වර්ගයන්හි තොග මිල ගණන් පහළගොස් ඇත. මන්නාරම, හලාවත හා පුත්තලම යන ප්‍රදේශවලින් පැවති තොග සැපයුම ඉහළයාමත් සමඟ උපරිම මිල පහළයාම

20%ක් ලෙස දේශීය සාලයා සඳහා වාර්තා විය. එහි මිල පරාසය කිලෝවක සඳහා රු.450.00-600.00 අතර පැවතුණි. මීගමුව හා බේරුවල යන ප්‍රදේශවලින් පැවති තොග සැපයුම ඉහළයාමත් සමඟ දේශීය බලයා මිල 19%කින් පහළගොස් ඇති අතර එහි මිල පරාසය කිලෝවකට රු.960.00-1,160.00 අතර පැවතුණි. එසේම ත්‍රිකුණාමලය, යාපනය හා මන්නාරම යන ප්‍රදේශවලින් පැවති තොග සැපයුම ඉහළයාමත් සමඟ දේශීය හාල්මැස්සන් මිල 11%කින් පහළගොස් ඇති අතර එහි මිල පරාසය කිලෝවකට රු.1,850.00-2,100.00 අතර පැවතුණි. තවද ආනයනික කට්ටාවා, දේශීය මෝරා හා දේශීය මඩුවා තොග මිල ගණන් පිළිවෙලින් 3%-4% අතර ප්‍රමාණයකින් පහළගොස් ඇත. මීට අමතරව, ආනයනික අංඟුළුවා සහ ආනයනික හාල්මැස්සන් මිල 1%කින් පහළගොස් ඇත.

පසුගිය වසරේ සමාන කාලපරිච්ඡේදය හා සැසඳීමේදී සියලුම කරවල වර්ගයන්හි තොග මිල ගණන් 22%-48% අතර පහළගොස් ඇති අතර උපරිම මිල පහළයාම දේශීය සාලයා සඳහා වාර්තා විය.

### සිල්ලර වෙළඳපොළ

තොග මිල පහළයාමත් සමඟ සියලුම කරවල වර්ගවල සිල්ලර මිල ද තවදුරටත් පහළගොස් ඇති අතර වර්ෂාව සහිත කාලගුණ තත්ත්වය හමුවේ නිෂ්පාදනවල ගුණාත්මකභාවය පහළයාමත් සමඟ ඉල්ලුම පහළයාම එයට හේතුවිය. උපරිම මිල පහළයාම දේශීය හාල්මැස්සන් සහ අංඟුළුවා සඳහා වාර්තා වූ අතර ඒවායෙහි මිල පහළයාම පිළිවෙලින් කිලෝවකට රු.110.00කින් සහ රු.52.00කින් විය. කට්ටාවා සහ සාලයා සඳහා මිල පිළිවෙලින් කිලෝවකට රු.27.00කින් හා රු.16.00කින් පහළගොස් ඇත. අනෙකුත් සියලුම කරවල වර්ගවල මිල කිලෝවකට රු.6.00-13.00 අතර පරාසයක් තුළ පහළගොස් ඇත.



පසුගිය වසරේ සමාන කාලපරිච්ඡේදය හා සැසඳීමේදී සියලුම කරවල වර්ගවල සිල්ලර මිල 19%-41% අතර පරාසයක් තුළ පහළගොස් ඇති අතර උපරිම මිල පහළයාම ආනයනික භාල්මැස්සන් සඳහා වාර්තා විය.

**බිත්තර**

**තොග වෙළඳපොළ**

දුඹුරු බිත්තරයක මිල 2%කින් ඉහළගොස් ඇති අතර සුදු බිත්තරයක මිල සැලකිය යුතු ලෙස වෙනස්වී නොමැත. ඒවායෙහි මිල පරාසයන් පිළිවෙලින් බිත්තරයකට රු.44.00-45.50 හා රු.42.50-44.00 අතර වාර්තා විය.

පසුගිය වසරේ සමාන කාලපරිච්ඡේදය හා සැසඳීමේදී දුඹුරු බිත්තරයක හා සුදු බිත්තරයක තොග මිල 5%කින් පහළගොස් ඇත.

**සිල්ලර වෙළඳපොළ**

දුඹුරු බිත්තර සඳහා බිත්තරයක මිල රු.2.00කින් පහළගොස් ඇති අතර සුදු බිත්තර සඳහා බිත්තරයකට මිල රු.1.00කින් ද පහළගොස් ඇත. සැපයුම තරමක් ඉහළයාම එයට හේතුවිය. සුදු බිත්තරයක් සඳහා මිල පරාසය රු.43.00-45.00 දක්වා වූ අතර දුඹුරු බිත්තරයක සාමාන්‍ය මිල රු.46.00ක් විය.

පසුගිය වසරේ සමාන කාලපරිච්ඡේදය හා සැසඳීමේදී දුඹුරු බිත්තර හා සුදු බිත්තර යන දෙවර්ගයෙහිම මිල පිළිවෙලින් 12%කින් සහ 14% කින් පහළගොස් ඇත.

**මස්**

**සිල්ලර වෙළඳපොළ**

එළුමස් සඳහා මිල කිලෝවකට රු.35.00ක් ලෙස ඉහළගොස් ඇති අතර සැපයුම පහළයාම එයට හේතුවිය. සම රහිත කරි කුකුළුමස් සඳහා මිල කිලෝවකට රු.4.00කින් ඉහළගොස් ඇති අතර නිෂ්පාදනය පහළයාම එයට හේතුවිය. ඌරුමස් සහ සම රහිත බ්‍රොයිලර් කුකුළුමස් සඳහා මිල පිළිවෙලින් කිලෝවකට

රු.47.00කින් සහ රු.14.00කින් පහළගොස් ඇති අතර ඉල්ලුම පහළයාම එයට හේතුවිය. හරක් මස් වල මිල සැලකිය යුතු ලෙස වෙනසක්වී නොමැත.

පසුගිය වසරේ සමාන කාලපරිච්ඡේදය හා සැසඳීමේදී බොහොමයක් මස් වර්ගවල සිල්ලර මිල 9%-32% අතර පරාසයක් තුළ ඉහළගොස් ඇති අතර උපරිම මිල ඉහළයාම ඌරු මස් සඳහා වාර්තා විය.

**සටහන**

සෑම සිකුරාදාවකම නිකුත් කෙරෙන ආහාර ද්‍රව්‍ය විවරණිකාවෙහි, අත්‍යවශ්‍ය ආහාර ද්‍රව්‍යයන්හි තොග සහ සිල්ලර මිලෙහි වෙනස්වීම්, පරාසයන් සහ සාමාන්‍යයන් ඇතුළු වෙළඳපොළ තොරතුරු ඉදිරිපත් කෙරේ. මේ සඳහා කොළඹ සහ අවට වෙළඳපොළවල් නවයකින් ද, දිවයිනේ වෙනත් ප්‍රධාන වෙළඳපොළවල් කිහිපයකින් ද තොරතුරු රැස් කරනු ලැබේ.

මෙහි දක්වා ඇති මිල වෙනස්කම් ගණනය කර ඇත්තේ පසුගිය සතියට සාපේක්ෂ වශයෙනි. එසේ නොවන අවස්ථාවලදී ඒ බව විශේෂයෙන් සඳහන් කර ඇත.

තොග මිල ගණන් සතියේ අභ්‍යන්තරවලදී සහ සිකුරාදා යන දෙදින තුළ දී ද, සිල්ලර මිල ගණන් සිකුරාදා සඳුදා සහ අභ්‍යන්තරවලදී යන තෙදින තුළ දී ද රැස් කෙරේ.

**වග අංක 01: සලකා බලන තොග වෙළඳපොලවල සහල් මිල ගණන් (කිලෝ 50ක් සඳහා රුපියල්)**

සති අංක 35: 25 - 31 අගෝස්තු 2023

09

ප්‍රදේශ	සහල් වර්ග													
	සමබා 1		සමබා 2		කීරි සමබා		නාඩු 1		නාඩු 2		රතු කැකුළු		සුදු කැකුළු	
කොළඹ	10750	11000	10500	10500	13000	14000	9500	10250	9250	9500	7750	8500	9100	10000
දිවුලපිටිය	11200	11350	9900	10750	13250	13750	10600	10600	8750	9500	7750	8250	8900	9500
කුරුණෑගල	10750	11000	-	-	13000	13000	-	-	9000	9500	8000	8000	9000	9250
නිකවැරටිය	11350	11400	9750	10500	13000	13250	10600	10750	9000	9250	8250	9000	8250	8750
බදුල්ල	-	-	-	-	-	-	9650	9750	-	-	8250	8500	8750	9000
පුත්තලම	11250	11350	-	-	-	-	10600	10850	8500	9250	9250	9250	8750	9250
දඹුල්ල	11300	11350	10750	11000	13000	13250	10500	10600	9250	9500	8500	8750	9250	9300
අනුරාධපුරය	11250	11350	-	-	12900	13000	10250	10750	9250	9750	8250	9000	8750	8750
තඹුත්තේගම	-	-	10250	10500	13000	13000	9500	9750	-	-	-	-	9000	9250
පොළොන්නරුව	11250	11300	-	-	-	-	10700	10750	-	-	9000	9150	-	-
කළුතර	-	-	10650	10750	13000	13150	-	-	9250	9400	8000	8150	9250	9400
අම්පාර	11100	11500	-	-	13000	13000	11000	11000	9250	9250	7750	7750	8500	8500
නුවර	11100	11300	10000	10250	12900	13000	10250	10500	9250	9500	7750	8100	9400	9600
මොණරාගල	11250	11350	9750	10250	12900	13000	10650	10750	9500	9750	7750	8250	8250	8750
කෑගල්ල	-	-	-	-	-	-	-	-	-	-	-	-	-	-
දෙහිඅත්තකණ්ඩිය	11250	11500	-	-	13000	14000	10000	10500	8900	9500	9000	9000	8750	9250
හම්බන්තොට	11250	11250	-	-	12800	12900	-	-	-	-	7750	8000	8750	8800
මාතර	10750	11000	10000	10250	13000	13000	9500	10000	-	-	7000	7300	8000	8500
ගාල්ල	11000	11250	-	-	-	-	10500	10900	-	-	8000	8250	8500	9000
මීගොඩ	10900	11200	-	-	12900	13000	9250	9500	8500	9000	8000	8350	9000	9350
තිස්සමහාරාමය	-	-	10250	10500	13000	13000	-	-	8750	9000	7500	7800	8500	8750
ඇඹිලිපිටිය	10750	10850	-	-	12850	12950	-	-	8900	9100	7650	7750	8350	8500
යාපනය	-	-	9750	10250	13250	13500	-	-	9000	9500	7750	8000	-	-
වවුනියාව	10750	10900	-	-	13500	13900	9500	9700	8500	8800	7500	7800	8250	8500
මන්නාරම	10750	11000	-	-	13000	13000	-	-	8500	9250	7500	7750	8500	8750
කිලිනොච්චිය	11000	11250	-	-	13250	13500	9500	9500	8500	8750	7500	7750	8500	8750
මුලතිවු	11250	11500	-	-	13500	14000	9500	9500	8250	9000	7000	7250	8250	8500
මඩකලපුව	11100	11250	-	-	13600	13900	9700	9800	-	-	7600	7750	8700	8750
ත්‍රිකුණාමලය	11000	11250	-	-	13000	13500	9500	9500	8250	9000	7250	7500	8250	8500
ගලෙන්බිඳුණුවැව	11350	11350	-	-	12950	12950	10500	10500	9500	10000	9250	9250	8750	9750
මාතලේ	11250	11300	10500	10750	12900	13000	10600	10700	10000	10250	8750	9000	8750	9500

**වග අංක 02: සලකා බලන සිල්ලර වෙළඳපොලවල සහල් මිල ගණන් (කිලෝවකට රුපියල්)**

සති අංක 35: 25 - 31 අගෝස්තු 2023

10

ප්‍රදේශ	සහල් වර්ග													
	සමබා 1		සමබා 2		කීරි සමබා		නාඩු 1		නාඩු 2		රතු කැකුළු		සුදු කැකුළු	
කොළඹ	230.00	240.00	220.00	230.00	265.00	290.00	220.00	230.00	190.00	220.00	160.00	190.00	190.00	210.00
ගම්පහ	230.00	230.00	220.00	220.00	270.00	270.00	210.00	220.00	190.00	200.00	170.00	185.00	180.00	195.00
කුරුණෑගල	230.00	230.00	-	-	260.00	270.00	210.00	210.00	200.00	200.00	180.00	185.00	180.00	190.00
නිකවැරටිය	230.00	235.00	225.00	225.00	260.00	270.00	215.00	220.00	180.00	190.00	170.00	180.00	170.00	180.00
දඹුල්ල	230.00	230.00	220.00	225.00	265.00	280.00	214.00	215.00	190.00	200.00	180.00	185.00	190.00	195.00
අනුරාධපුරය	230.00	230.00	210.00	220.00	260.00	260.00	210.00	220.00	190.00	200.00	170.00	190.00	180.00	200.00
තඹින්නේගම	230.00	230.00	210.00	220.00	260.00	270.00	220.00	220.00	180.00	200.00	180.00	190.00	180.00	190.00
පොළොන්නරුව	228.00	230.00	-	-	258.00	260.00	218.00	220.00	185.00	205.00	185.00	185.00	210.00	210.00
කළුතර	225.00	230.00	-	-	268.00	270.00	-	-	195.00	198.00	165.00	170.00	190.00	195.00
බදුල්ල	-	-	-	-	260.00	270.00	-	-	198.00	205.00	170.00	175.00	180.00	185.00
කැප්පෙට්පොළ	226.00	230.00	215.00	218.00	260.00	270.00	208.00	212.00	184.00	188.00	156.00	160.00	170.00	175.00
මොණරාගල	230.00	230.00	200.00	210.00	260.00	270.00	220.00	220.00	195.00	200.00	160.00	170.00	170.00	180.00
කෑගල්ල	230.00	230.00	-	-	265.00	270.00	210.00	220.00	180.00	200.00	170.00	200.00	190.00	210.00
අම්පාර	230.00	230.00	200.00	230.00	260.00	260.00	220.00	220.00	180.00	185.00	145.00	165.00	165.00	175.00
දෙහිඅත්තණ්ඩිය	230.00	235.00	-	-	260.00	290.00	220.00	220.00	180.00	210.00	185.00	200.00	180.00	210.00
නුවරඑළිය	228.00	230.00	217.00	220.00	265.00	275.00	212.00	215.00	186.00	200.00	156.00	160.00	170.00	178.00
නුවර	230.00	230.00	210.00	220.00	265.00	270.00	215.00	220.00	190.00	200.00	165.00	170.00	180.00	195.00
පුත්තලම	230.00	230.00	-	-	260.00	265.00	212.00	220.00	180.00	190.00	190.00	200.00	180.00	190.00
හම්බන්තොට	230.00	230.00	-	-	260.00	260.00	-	-	-	-	160.00	165.00	175.00	180.00
රත්නපුරය	230.00	240.00	220.00	225.00	-	-	220.00	225.00	195.00	200.00	165.00	168.00	190.00	195.00
මාතර	230.00	230.00	215.00	220.00	260.00	260.00	210.00	220.00	-	-	145.00	155.00	165.00	180.00
ගාල්ල	230.00	230.00	-	-	260.00	260.00	220.00	220.00	-	-	165.00	170.00	190.00	200.00
තිස්සමහාරාමය	-	-	210.00	215.00	260.00	265.00	-	-	180.00	185.00	155.00	160.00	176.00	178.00
මීගොඩ (ආ. ම.)	230.00	230.00	220.00	220.00	260.00	275.00	-	-	180.00	200.00	160.00	170.00	185.00	190.00
ඇඹිලිපිටිය	225.00	240.00	-	-	260.00	270.00	210.00	220.00	195.00	200.00	150.00	160.00	170.00	180.00
යාපනය	-	-	215.00	220.00	275.00	285.00	190.00	200.00	190.00	200.00	160.00	165.00	-	-
වවුනියාව	228.00	230.00	-	-	280.00	288.00	200.00	210.00	180.00	190.00	160.00	170.00	180.00	190.00
මන්නාරම	225.00	230.00	-	-	270.00	285.00	190.00	200.00	180.00	185.00	160.00	170.00	180.00	190.00
කිලිනොච්චිය	230.00	235.00	-	-	280.00	285.00	200.00	205.00	180.00	190.00	160.00	165.00	180.00	190.00
මුලතිව්	230.00	235.00	-	-	280.00	290.00	190.00	200.00	170.00	180.00	145.00	150.00	170.00	180.00
මඩකලපුව	-	-	278.00	285.00	-	-	-	-	200.00	205.00	160.00	165.00	180.00	185.00
ත්‍රිකුණාමලය	230.00	235.00	-	-	270.00	280.00	190.00	200.00	175.00	180.00	155.00	160.00	178.00	185.00
හඟුරන්කොන	229.00	237.00	210.00	220.00	258.00	265.00	210.00	220.00	180.00	195.00	155.00	165.00	170.00	199.50
වේයන්ගොඩ	220.00	230.00	200.00	210.00	260.00	270.00	200.00	220.00	180.00	190.00	160.00	190.00	180.00	190.00
ගලෙන්බිඳුණුවැව	230.00	230.00	-	-	260.00	260.00	220.00	220.00	195.00	205.00	190.00	195.00	180.00	210.00
බණ්ඩාරවෙල	-	-	205.00	210.00	260.00	270.00	-	-	195.00	200.00	165.00	170.00	175.00	180.00
මාතලේ	229.00	230.00	215.00	220.00	260.00	270.00	215.00	220.00	210.00	214.00	185.00	200.00	195.00	200.00

**වග අංක 04: සලකා බලන තොග වෙළඳපොලවල අතිරේක ආභාර ද්‍රව්‍ය වල මිල ගණන් (කිලෝ 50කට රුපියල්)**

**සති අංක 35: 25 - 31 අගෝස්තු 2023**

11

ප්‍රදේශ	වියළි මිලිස්		රතු එණු		ලොකු එණු	අර්තාපල්			ධාන්‍ය වර්ග		
	ආනයනික	දේශීය	ආනයනික	දේශීය		ආනයනික	වැලිමඩ	නුවරඑළිය	මුං ඇට	කඩපි	රතු පරිප්පු
කොළඹ	50000 - 52500	-	12500 - 15000	6500 - 9500	8000 - 12000	13000 - 14000	14500 - 15500	45000 - 47500	45000 - 47500	14000 - 15000	
කුරුණෑගල	51000 - 53000	-	13500 - 15000	7250 - 7500	8750 - 9000	-	-	42500 - 45000	42500 - 47500	14250 - 14500	
නිකවැටිය	51250 - 52000	-	12500 - 13500	6500 - 9750	8500 - 8750	-	-	43000 - 46500	42500 - 48500	14500 - 14750	
දෙහිඅත්තකණ්ඩිය	52500 - 57500	-	14000 - 15500	6500 - 7500	8500 - 10000	-	18500 - 19000	47500 - 47500	45000 - 45000	14500 - 14750	
දඹුල්ල (ආ. ම.)	45000 - 50000	-	11500 - 13000	9250 - 9500	8000 - 8500	-	15000 - 15600	40000 - 45000	32500 - 37500	14000 - 14100	
අනුරාධපුරය	57500 - 62500	-	13000 - 17500	9500 - 10500	9000 - 10000	-	-	47500 - 52500	45000 - 50000	14500 - 15000	
තඹුන්තෙලම	50000 - 55000	-	12500 - 14000	6500 - 9650	8250 - 9500	-	14000 - 14500	42500 - 43750	35000 - 37500	14150 - 14600	
පොළොන්නරුව	60000 - 61000	-	15250 - 15500	10250 - 10500	10000 - 10250	-	19250 - 19500	41500 - 42500	45000 - 45000	15250 - 15500	
කළුතර	52500 - 54000	-	15000 - 15500	9650 - 9900	9000 - 9250	-	15400 - 15500	47500 - 49000	46000 - 47000	14000 - 14250	
පුත්තලම	47500 - 52500	-	10000 - 12500	8750 - 10000	8750 - 10000	-	18500 - 19500	45000 - 47000	32500 - 36000	14750 - 15500	
නුවර	54500 - 55000	-	14000 - 14500	6500 - 9500	8500 - 9500	-	14000 - 16500	47000 - 47500	45000 - 46000	14500 - 15000	
මාතර	55000 - 60000	-	15500 - 17000	9250 - 9500	10500 - 10750	-	16000 - 17000	49000 - 51000	45000 - 47500	14250 - 14750	
හම්බන්තොට	54000 - 60000	-	16000 - 18000	8750 - 9750	8750 - 9750	-	-	52500 - 55000	45000 - 46500	14000 - 14750	
කෑගල්ල	53800 - 54500	-	13000 - 13250	9500 - 9700	-	-	15000 - 15250	46500 - 47500	47500 - 48000	14950 - 15000	
ගාල්ල	57500 - 62500	-	17000 - 20000	9500 - 9750	8750 - 9250	-	17000 - 19000	47500 - 50000	37500 - 40000	14500 - 14750	
තිස්සමහාරාමය	57500 - 60000	-	14500 - 16000	10000 - 10500	9500 - 11000	-	16000 - 17000	47500 - 47500	45000 - 45000	14250 - 14500	
මීගොඩ (ආ. ම.)	52500 - 55000	-	13500 - 13750	9250 - 9500	8250 - 8500	-	15500 - 16000	47500 - 50000	47500 - 49500	14000 - 14500	
යාපනය	50000 - 62500	-	12500 - 14000	7500 - 9000	9000 - 10000	-	-	44000 - 46000	-	14000 - 14250	
වවුනියාව	57000 - 58000	-	10000 - 11000	9250 - 9500	10500 - 11000	-	-	45000 - 47000	46500 - 47500	15500 - 15600	
මන්නාරම	54000 - 56000	-	12500 - 13500	8000 - 10750	9250 - 9500	-	-	42500 - 44000	-	14250 - 14500	
කිළිනොච්චිය	57000 - 58000	-	15000 - 16500	9000 - 9500	10000 - 11000	-	-	47000 - 48000	-	14500 - 15000	
මුලතිව්	52500 - 56500	-	17500 - 19000	9000 - 10000	9000 - 10500	-	-	47500 - 50000	45000 - 49000	14500 - 15000	
මඩකලපුව	54000 - 55000	-	18000 - 19000	9000 - 10000	10750 - 11000	-	20000 - 21000	47000 - 48000	46000 - 47000	14500 - 14750	
ත්‍රිකුණාමලය	54000 - 57500	-	12000 - 12750	9000 - 9500	9750 - 10250	-	19000 - 20500	45000 - 49000	-	14250 - 14750	
ගලෙන්බිඳුණුවැව	55000 - 57500	-	13000 - 17500	8500 - 10000	9250 - 10250	-	-	44000 - 52500	39500 - 41000	14750 - 15500	
මාතලේ	52500 - 55000	-	15500 - 16000	10000 - 10250	8750 - 9000	-	-	40000 - 47500	40000 - 45000	14250 - 14500	

**වග්‍ර අංක 05: සලකා බලන හිල්ලර වෙළඳපොලවල අතිරේක ආහාර ද්‍රව්‍ය වල මිල ගණන් (කිලෝවකට රුපියල්)**

සති අංක 35: 25 - 31 අගෝස්තු 2023

ප්‍රදේශ	වියළි මිලිස්		රතු එණු		ලොකු එණු	අර්තාපල්			ධාන්‍ය වර්ග		
	ආනයනික	දේශීය	ආනයනික	දේශීය		ආනයනික	වැලිමඩ	නුවරඑළිය	මුං ඇට	කවිපි	රතු පරිප්පු
කොළඹ	1100.00 - 1400.00	-	300.00 - 480.00	180.00 - 240.00	200.00 - 240.00	-	400.00 - 480.00	1000.00 - 1300.00	950.00 - 1300.00	300.00 - 360.00	
ගම්පහ	1180.00 - 1300.00	-	400.00 - 420.00	200.00 - 240.00	220.00 - 240.00	-	480.00 - 480.00	1020.00 - 1200.00	1160.00 - 1200.00	320.00 - 340.00	
කුරුණෑගල	1200.00 - 1330.00	-	400.00 - 460.00	200.00 - 240.00	220.00 - 240.00	400.00 - 420.00	-	1100.00 - 1200.00	1200.00 - 1200.00	300.00 - 340.00	
නිකවැරටිය	1200.00 - 1300.00	-	300.00 - 300.00	200.00 - 220.00	200.00 - 240.00	360.00 - 400.00	-	1050.00 - 1300.00	940.00 - 980.00	300.00 - 320.00	
දඹුල්ල	1100.00 - 1150.00	-	320.00 - 340.00	190.00 - 200.00	180.00 - 200.00	-	380.00 - 380.00	960.00 - 1000.00	880.00 - 1000.00	300.00 - 310.00	
අනුරාධපුරය	1200.00 - 1400.00	-	300.00 - 400.00	200.00 - 240.00	200.00 - 240.00	-	-	1000.00 - 1200.00	1000.00 - 1200.00	300.00 - 320.00	
නඹුත්තේගම	1200.00 - 1300.00	-	380.00 - 400.00	200.00 - 220.00	185.00 - 220.00	-	-	900.00 - 1100.00	800.00 - 850.00	290.00 - 305.00	
පොළොන්නරුව	1280.00 - 1400.00	-	320.00 - 330.00	220.00 - 225.00	210.00 - 220.00	-	400.00 - 420.00	900.00 - 1000.00	940.00 - 960.00	315.00 - 320.00	
කළුතර	1180.00 - 1200.00	-	360.00 - 380.00	210.00 - 230.00	200.00 - 210.00	-	380.00 - 400.00	1100.00 - 1200.00	1000.00 - 1100.00	290.00 - 300.00	
බදුල්ල	1200.00 - 1300.00	-	340.00 - 380.00	210.00 - 220.00	200.00 - 220.00	360.00 - 400.00	-	1000.00 - 1200.00	980.00 - 1000.00	310.00 - 320.00	
කැප්පෙට්පොළ	1150.00 - 1200.00	-	320.00 - 340.00	190.00 - 230.00	220.00 - 230.00	330.00 - 350.00	-	1150.00 - 1200.00	960.00 - 1000.00	290.00 - 300.00	
මොණරාගල	1100.00 - 1200.00	-	300.00 - 400.00	200.00 - 220.00	200.00 - 240.00	360.00 - 400.00	-	900.00 - 1000.00	900.00 - 1000.00	300.00 - 320.00	
කෑගල්ල	1100.00 - 1200.00	-	320.00 - 350.00	220.00 - 230.00	200.00 - 240.00	340.00 - 360.00	-	950.00 - 1080.00	980.00 - 1040.00	310.00 - 360.00	
අම්පාර	1190.00 - 1370.00	-	435.00 - 440.00	200.00 - 225.00	200.00 - 215.00	-	435.00 - 440.00	990.00 - 1150.00	980.00 - 1200.00	294.00 - 315.00	
දෙහිඅත්තකණ්ඩිය	1100.00 - 1250.00	-	300.00 - 340.00	200.00 - 240.00	180.00 - 210.00	-	400.00 - 440.00	1200.00 - 1200.00	900.00 - 900.00	300.00 - 305.00	
නුවරඑළිය	1160.00 - 1200.00	-	360.00 - 400.00	190.00 - 230.00	220.00 - 230.00	-	350.00 - 360.00	1150.00 - 1200.00	980.00 - 1050.00	290.00 - 300.00	
නුවර	1280.00 - 1300.00	-	440.00 - 460.00	210.00 - 220.00	220.00 - 230.00	390.00 - 400.00	430.00 - 440.00	1240.00 - 1300.00	960.00 - 1000.00	310.00 - 330.00	
පුත්තලම	1040.00 - 1250.00	-	360.00 - 440.00	220.00 - 250.00	220.00 - 240.00	-	400.00 - 480.00	1000.00 - 1150.00	820.00 - 850.00	300.00 - 320.00	
රත්නපුරය	1400.00 - 1500.00	-	320.00 - 340.00	220.00 - 230.00	210.00 - 230.00	-	-	1000.00 - 1100.00	1000.00 - 1100.00	310.00 - 320.00	
හම්බන්තොට	1150.00 - 1300.00	-	360.00 - 400.00	220.00 - 240.00	220.00 - 230.00	-	-	1100.00 - 1200.00	1000.00 - 1100.00	300.00 - 310.00	
මාතර	1200.00 - 1400.00	-	350.00 - 400.00	200.00 - 220.00	220.00 - 240.00	-	380.00 - 400.00	1040.00 - 1200.00	950.00 - 1000.00	300.00 - 320.00	
ගාල්ල	1300.00 - 1300.00	-	400.00 - 480.00	220.00 - 220.00	220.00 - 240.00	-	400.00 - 440.00	1200.00 - 1200.00	850.00 - 900.00	300.00 - 340.00	
ත්‍රිස්සමහරාමය	1200.00 - 1250.00	-	340.00 - 380.00	210.00 - 230.00	200.00 - 240.00	-	-	1050.00 - 1050.00	950.00 - 950.00	290.00 - 300.00	
මීගොඩ (DEC)	1150.00 - 1200.00	-	360.00 - 400.00	200.00 - 240.00	190.00 - 220.00	360.00 - 400.00	380.00 - 420.00	980.00 - 1100.00	1100.00 - 1150.00	300.00 - 320.00	
ඇඹිලිපිටිය	1200.00 - 1350.00	-	350.00 - 400.00	210.00 - 230.00	198.00 - 260.00	380.00 - 420.00	380.00 - 420.00	950.00 - 1150.00	900.00 - 1000.00	300.00 - 360.00	
යාපනය	1150.00 - 1300.00	-	280.00 - 310.00	190.00 - 220.00	200.00 - 240.00	-	-	950.00 - 1080.00	-	290.00 - 300.00	
වවුනියාව	1250.00 - 1280.00	-	-	220.00 - 250.00	240.00 - 260.00	-	-	1000.00 - 1100.00	-	320.00 - 330.00	
මන්නාරම	1200.00 - 1300.00	-	400.00 - 450.00	220.00 - 240.00	200.00 - 220.00	-	-	900.00 - 1000.00	-	310.00 - 320.00	
කිලිනොච්චිය	1180.00 - 1220.00	-	350.00 - 400.00	200.00 - 240.00	230.00 - 250.00	-	-	1000.00 - 1050.00	-	320.00 - 330.00	
මුලතිව්	1100.00 - 1200.00	-	400.00 - 450.00	-	200.00 - 240.00	-	-	1000.00 - 1100.00	1000.00 - 1050.00	310.00 - 320.00	
මඩකලපුව	1180.00 - 1200.00	-	440.00 - 460.00	220.00 - 250.00	240.00 - 250.00	-	480.00 - 520.00	1000.00 - 1030.00	960.00 - 1000.00	310.00 - 320.00	
ත්‍රිකුණාමලය	1180.00 - 1200.00	-	300.00 - 320.00	200.00 - 230.00	225.00 - 240.00	-	440.00 - 460.00	1000.00 - 1080.00	-	295.00 - 310.00	
හඟුරන්කෙත	1150.00 - 1320.00	-	300.00 - 350.00	190.00 - 220.00	200.00 - 260.00	-	360.00 - 390.00	950.00 - 1225.00	980.00 - 1030.00	285.00 - 300.00	
වේයන්ගොඩ	1200.00 - 1300.00	-	320.00 - 340.00	220.00 - 240.00	200.00 - 240.00	-	380.00 - 400.00	960.00 - 1000.00	980.00 - 1000.00	300.00 - 320.00	
ගලෙන්බිඳුණුවැව	1150.00 - 1200.00	-	300.00 - 380.00	180.00 - 230.00	190.00 - 230.00	-	-	900.00 - 1100.00	820.00 - 850.00	300.00 - 320.00	
බණ්ඩාරවෙල	1200.00 - 1300.00	-	360.00 - 400.00	210.00 - 220.00	200.00 - 220.00	320.00 - 340.00	-	1000.00 - 1200.00	950.00 - 1000.00	300.00 - 320.00	
මාතලේ	1150.00 - 1200.00	-	350.00 - 380.00	208.00 - 212.00	195.00 - 200.00	-	370.00 - 400.00	980.00 - 1000.00	1000.00 - 1100.00	298.00 - 310.00	

**වග්‍ර අංක 06: සලකා බලන කොඟ වෙළඳපොලවල එළවළු මිල ගණන් (කිලෝවකට රුපියල්)**

සති අංක 35: 25 - 31 අගෝස්තු 2023

ප්‍රදේශ	බටර් බෝංචි	කොළ බෝංචි	කැරට්	ලීක්ස්	බීට් රූට්	තෝකෝල්
කොළඹ	-	250.00 - 350.00	250.00 - 300.00	80.00 - 100.00	60.00 - 150.00	70.00 - 80.00
මීගොඩ (අ. ම.)	-	320.00 - 370.00	280.00 - 370.00	110.00 - 130.00	90.00 - 150.00	75.00 - 100.00
දඹුල්ල (අ. ම.)	-	250.00 - 320.00	250.00 - 320.00	85.00 - 110.00	80.00 - 130.00	55.00 - 70.00
කැප්පෙට්පොළ (අ. ම.)	-	290.00 - 320.00	220.00 - 240.00	70.00 - 80.00	70.00 - 80.00	70.00 - 80.00
නොරොච්චෝලේ (අ. ම.)	-	-	-	-	90.00 - 120.00	-
නුවරඑළිය	-	280.00 - 320.00	280.00 - 290.00	80.00 - 90.00	75.00 - 85.00	80.00 - 90.00
නුවර	-	280.00 - 300.00	270.00 - 280.00	80.00 - 90.00	100.00 - 110.00	50.00 - 60.00
හම්බන්තොට	-	300.00 - 350.00	300.00 - 350.00	150.00 - 160.00	100.00 - 150.00	140.00 - 160.00
තඹුන්තේගම (අ. ම.)	-	340.00 - 370.00	300.00 - 320.00	90.00 - 110.00	110.00 - 140.00	50.00 - 80.00
යාපනය	-	300.00 - 330.00	300.00 - 330.00	100.00 - 110.00	80.00 - 100.00	-
බණ්ඩාරවෙල	-	260.00 - 280.00	240.00 - 260.00	70.00 - 90.00	60.00 - 80.00	70.00 - 90.00
වේයන්ගොඩ	-	340.00 - 360.00	270.00 - 300.00	100.00 - 120.00	120.00 - 150.00	80.00 - 90.00

ප්‍රදේශ	රාබු	ගෝවා	තක්කාලි	බණ්ඩක්කා	වම්බු	මාළු මිරිස්
කොළඹ	50.00 - 60.00	100.00 - 150.00	80.00 - 120.00	60.00 - 120.00	200.00 - 280.00	150.00 - 250.00
මීගොඩ (අ. ම.)	70.00 - 100.00	120.00 - 160.00	100.00 - 140.00	90.00 - 120.00	220.00 - 260.00	240.00 - 260.00
මොණරාගල	100.00 - 120.00	180.00 - 200.00	100.00 - 140.00	100.00 - 120.00	150.00 - 170.00	250.00 - 300.00
දඹුල්ල (අ. ම.)	40.00 - 50.00	100.00 - 140.00	70.00 - 90.00	60.00 - 70.00	180.00 - 220.00	180.00 - 230.00
කැප්පෙට්පොළ (අ. ම.)	50.00 - 60.00	90.00 - 100.00	80.00 - 100.00	80.00 - 90.00	150.00 - 170.00	260.00 - 280.00
නොරොච්චෝලේ (අ. ම.)	30.00 - 40.00	-	-	60.00 - 90.00	160.00 - 220.00	140.00 - 160.00
නුවරඑළිය	70.00 - 80.00	110.00 - 120.00	100.00 - 120.00	80.00 - 90.00	210.00 - 230.00	280.00 - 320.00
නුවර	40.00 - 50.00	100.00 - 160.00	90.00 - 100.00	90.00 - 100.00	170.00 - 200.00	200.00 - 250.00
හම්බන්තොට	80.00 - 120.00	150.00 - 200.00	100.00 - 130.00	80.00 - 100.00	160.00 - 210.00	150.00 - 220.00
තඹුන්තේගම (අ. ම.)	40.00 - 60.00	120.00 - 140.00	55.00 - 70.00	45.00 - 60.00	170.00 - 230.00	150.00 - 200.00
තිස්සමහාරාමය	60.00 - 80.00	200.00 - 230.00	100.00 - 120.00	70.00 - 90.00	170.00 - 180.00	240.00 - 260.00
යාපනය	65.00 - 75.00	90.00 - 120.00	150.00 - 180.00	80.00 - 100.00	180.00 - 200.00	200.00 - 220.00
බණ්ඩාරවෙල	30.00 - 50.00	80.00 - 100.00	60.00 - 80.00	-	180.00 - 200.00	240.00 - 260.00
වේයන්ගොඩ	60.00 - 90.00	130.00 - 170.00	80.00 - 110.00	70.00 - 90.00	230.00 - 260.00	200.00 - 220.00

ප්‍රදේශ	වට්ටක්කා	පිපිඤ්ඤා	කරවිල	පතෝල	මුරුංගා	වැටකොළ
කොළඹ	50.00 - 80.00	80.00 - 100.00	180.00 - 220.00	100.00 - 150.00	130.00 - 250.00	100.00 - 160.00
මීගොඩ (අ. ම.)	60.00 - 70.00	70.00 - 100.00	220.00 - 250.00	100.00 - 130.00	-	100.00 - 160.00
මොණරාගල	80.00 - 130.00	80.00 - 100.00	330.00 - 350.00	140.00 - 150.00	200.00 - 250.00	150.00 - 200.00
දඹුල්ල (අ. ම.)	45.00 - 60.00	70.00 - 80.00	190.00 - 220.00	100.00 - 120.00	150.00 - 180.00	80.00 - 100.00
කැප්පෙට්පොළ (අ. ම.)	90.00 - 100.00	80.00 - 90.00	190.00 - 220.00	100.00 - 120.00	190.00 - 200.00	120.00 - 130.00
නොරොච්චෝලේ (අ. ම.)	60.00 - 100.00	40.00 - 100.00	170.00 - 220.00	80.00 - 150.00	150.00 - 220.00	80.00 - 150.00
නුවරඑළිය	70.00 - 80.00	80.00 - 100.00	230.00 - 250.00	120.00 - 130.00	210.00 - 230.00	120.00 - 140.00
නුවර	50.00 - 60.00	90.00 - 100.00	200.00 - 220.00	120.00 - 140.00	180.00 - 200.00	120.00 - 150.00
හම්බන්තොට	80.00 - 100.00	50.00 - 100.00	220.00 - 280.00	150.00 - 160.00	150.00 - 200.00	150.00 - 200.00
තඹුන්තේගම (අ. ම.)	30.00 - 50.00	70.00 - 90.00	150.00 - 200.00	80.00 - 100.00	140.00 - 180.00	100.00 - 130.00
තිස්සමහාරාමය	80.00 - 100.00	60.00 - 70.00	220.00 - 240.00	130.00 - 150.00	150.00 - 170.00	150.00 - 170.00
යාපනය	80.00 - 100.00	70.00 - 85.00	150.00 - 180.00	80.00 - 100.00	200.00 - 250.00	-
බණ්ඩාරවෙල	80.00 - 100.00	80.00 - 100.00	-	-	-	-
වේයන්ගොඩ	50.00 - 70.00	80.00 - 120.00	220.00 - 260.00	100.00 - 140.00	150.00 - 200.00	100.00 - 130.00

වගු අංක 06 (ඉතිරිය.)

ප්‍රදේශ	මෑ කරල්	අළු කෙසෙල්	අමු මිලිස්	දෙහි	බතල	මඤ්ඤාක්කා
කොළඹ	120.00 - 150.00	150.00 - 180.00	400.00 700.00	850.00 - 900.00	90.00 - 120.00	130.00 - 150.00
මීගොඩ (ආ. ම.)	160.00 - 200.00	180.00 - 240.00	630.00 670.00	950.00 - 1200.00	70.00 - 90.00	120.00 - 130.00
මොණරාගල	150.00 - 200.00	100.00 - 140.00	600.00 650.00	900.00 - 1000.00	100.00 - 120.00	80.00 - 100.00
දඹුල්ල (ආ. ම.)	150.00 - 170.00	160.00 - 180.00	450.00 550.00	800.00 - 1000.00	80.00 - 110.00	100.00 - 120.00
කැප්පෙට්පොල (ආ. ම.)	140.00 - 160.00	160.00 - 170.00	500.00 550.00	800.00 - 850.00	80.00 - 100.00	120.00 - 130.00
නොරොච්චෝලේ (ආ. ම.)	150.00 - 170.00	140.00 - 170.00	450.00 550.00	-	80.00 - 150.00	80.00 - 120.00
නුවරඑළිය	160.00 - 180.00	180.00 - 190.00	600.00 660.00	950.00 - 1000.00	100.00 - 110.00	130.00 - 140.00
නුවර	130.00 - 160.00	150.00 - 180.00	600.00 650.00	850.00 - 880.00	80.00 - 100.00	120.00 - 130.00
හම්බන්තොට	100.00 - 140.00	100.00 - 130.00	600.00 650.00	900.00 - 1000.00	90.00 - 120.00	80.00 - 130.00
තඹුන්තේගම (ආ. ම.)	110.00 - 140.00	120.00 - 160.00	500.00 580.00	700.00 - 770.00	70.00 - 90.00	90.00 - 110.00
තිස්සමහාරාමය	140.00 - 170.00	140.00 - 160.00	480.00 500.00	680.00 - 700.00	120.00 - 130.00	120.00 - 130.00
යාපනය	200.00 - 220.00	160.00 - 180.00	360.00 - 400.00	750.00 - 850.00	80.00 - 110.00	160.00 - 180.00
බණ්ඩාරවෙල	-	-	450.00 - 500.00	-	100.00 - 120.00	120.00 - 140.00
වේයන්ගොඩ	160.00 - 200.00	170.00 - 200.00	570.00 - 650.00	1000.00 - 1100.00	80.00 - 95.00	120.00 - 130.00

ප්‍රදේශ	කොළ එළවළු			පොල් (ගෙඩියකට රු.)	
	මුතුණුවැන්න	කංකුන්	ගොටුකොළ	ලොකු	කුඩා
කොළඹ	40.00 - 50.00	40.00 - 50.00	280.00 - 300.00	90.00 - 95.00	75.00 - 80.00
මීගොඩ (ආ. ම.)	80.00 - 80.00	80.00 - 80.00	80.00 - 100.00	90.00 - 100.00	80.00 - 85.00
නොරොච්චෝලේ (ආ. ම.)	50.00 - 60.00	50.00 - 60.00	120.00 - 130.00	72.00 - 85.00	58.00 - 70.00
නුවරඑළිය	-	-	-	-	-
දඹුල්ල (ආ. ම.)	30.00 - 35.00	30.00 - 35.00	25.00 - 30.00	65.00 - 70.00	58.00 - 62.00
නුවර	40.00 - 45.00	40.00 - 50.00	240.00 - 250.00	75.00 - 78.00	55.00 - 60.00
හම්බන්තොට	45.00 - 50.00	45.00 - 50.00	60.00 - 70.00	-	-
තඹුන්තේගම (ආ. ම.)	30.00 - 30.00	30.00 - 30.00	-	65.00 - 70.00	60.00 - 60.00
තිස්සමහාරාමය	40.00 - 45.00	40.00 - 45.00	50.00 - 55.00	80.00 - 85.00	60.00 - 65.00
යාපනය	70.00 - 80.00	30.00 - 35.00	180.00 - 200.00	75.00 - 90.00	55.00 - 60.00
බණ්ඩාරවෙල	-	-	-	-	-
වේයන්ගොඩ	35.00 - 40.00	35.00 - 40.00	45.00 - 45.00	80.00 - 85.00	-

කොළඹ, මීගොඩ, නොරොච්චෝලේ සහ නුවර ගොටුකොළ කිලෝවකට රුපියල්

**වග්‍ර අංක 07: සලකා බලන සිල්ලර වෙළඳපොලවල එළවළු මිල ගණන් (කිලෝවකට රුපියල්)**

**සති අංක 35: 25 - 31 අගෝස්තු 2023**

15

ප්‍රදේශ	උඩරට එළවළු වර්ග									
	බටර් බෝංචි	කොළ බෝංචි	කැරට්	ලීක්ස්	බීට් රූට්	තෝකෝල්	රාඹු	ගෝවා	තක්කාලි	
කොළඹ	-	320.00 - 480.00	320.00 - 500.00	140.00 - 320.00	140.00 - 320.00	120.00 - 300.00	100.00 - 240.00	180.00 - 320.00	140.00 - 320.00	
ගම්පහ	-	320.00 - 360.00	400.00 - 480.00	200.00 - 240.00	160.00 - 240.00	160.00 - 240.00	200.00 - 240.00	240.00 - 320.00	240.00 - 240.00	
කුරුණෑගල	-	440.00 - 480.00	440.00 - 480.00	240.00 - 260.00	200.00 - 280.00	200.00 - 240.00	200.00 - 240.00	280.00 - 320.00	240.00 - 260.00	
නිකවැරටිය	-	440.00 - 480.00	400.00 - 480.00	240.00 - 320.00	200.00 - 320.00	160.00 - 240.00	120.00 - 160.00	240.00 - 320.00	200.00 - 280.00	
දඹුල්ල	-	400.00 - 420.00	440.00 - 480.00	160.00 - 200.00	180.00 - 200.00	160.00 - 180.00	120.00 - 140.00	260.00 - 280.00	180.00 - 200.00	
අනුරාධපුරය	-	440.00 - 500.00	400.00 - 500.00	200.00 - 320.00	200.00 - 240.00	140.00 - 180.00	120.00 - 160.00	240.00 - 300.00	180.00 - 240.00	
තඹින්නේගම	-	420.00 - 460.00	360.00 - 400.00	140.00 - 180.00	150.00 - 200.00	140.00 - 160.00	100.00 - 150.00	200.00 - 240.00	140.00 - 160.00	
පොළොන්නරුව	-	440.00 - 460.00	400.00 - 420.00	200.00 - 220.00	240.00 - 250.00	140.00 - 160.00	110.00 - 120.00	240.00 - 260.00	160.00 - 170.00	
කළුතර	-	400.00 - 420.00	380.00 - 400.00	180.00 - 200.00	220.00 - 240.00	160.00 - 180.00	180.00 - 200.00	210.00 - 240.00	180.00 - 200.00	
බදුල්ල	-	360.00 - 400.00	360.00 - 400.00	180.00 - 200.00	200.00 - 240.00	160.00 - 200.00	120.00 - 160.00	180.00 - 200.00	160.00 - 200.00	
කැප්පෙට්පොළ	-	360.00 - 380.00	320.00 - 340.00	140.00 - 160.00	140.00 - 150.00	130.00 - 150.00	100.00 - 120.00	200.00 - 220.00	180.00 - 200.00	
මොණරාගල	-	400.00 - 480.00	400.00 - 480.00	200.00 - 240.00	200.00 - 240.00	200.00 - 240.00	140.00 - 180.00	240.00 - 280.00	200.00 - 240.00	
කෑගල්ල	-	450.00 - 480.00	480.00 - 520.00	260.00 - 280.00	250.00 - 280.00	210.00 - 240.00	220.00 - 240.00	260.00 - 280.00	220.00 - 240.00	
අම්පාර	-	400.00 - 440.00	400.00 - 440.00	200.00 - 200.00	200.00 - 320.00	200.00 - 200.00	160.00 - 240.00	240.00 - 280.00	200.00 - 240.00	
දෙහිඅත්තකණ්ඩිය	-	400.00 - 480.00	400.00 - 520.00	200.00 - 280.00	200.00 - 240.00	200.00 - 240.00	120.00 - 160.00	200.00 - 280.00	160.00 - 240.00	
නුවරඑළිය	-	360.00 - 380.00	350.00 - 360.00	160.00 - 180.00	140.00 - 160.00	160.00 - 180.00	140.00 - 150.00	170.00 - 190.00	200.00 - 220.00	
නුවර	-	450.00 - 480.00	400.00 - 450.00	200.00 - 240.00	160.00 - 200.00	140.00 - 160.00	120.00 - 140.00	200.00 - 240.00	140.00 - 160.00	
පුත්තලම	-	440.00 - 520.00	400.00 - 520.00	180.00 - 220.00	200.00 - 240.00	180.00 - 200.00	150.00 - 200.00	300.00 - 320.00	200.00 - 240.00	
හම්බන්තොට	-	400.00 - 480.00	400.00 - 480.00	200.00 - 240.00	180.00 - 240.00	180.00 - 240.00	120.00 - 160.00	200.00 - 240.00	160.00 - 200.00	
රත්නපුරය	-	400.00 - 440.00	400.00 - 440.00	200.00 - 220.00	240.00 - 260.00	180.00 - 200.00	140.00 - 160.00	240.00 - 260.00	200.00 - 240.00	
මාතර	-	400.00 - 440.00	400.00 - 450.00	200.00 - 240.00	160.00 - 220.00	140.00 - 180.00	100.00 - 120.00	200.00 - 260.00	140.00 - 160.00	
ගාල්ල	-	400.00 - 450.00	400.00 - 460.00	200.00 - 260.00	200.00 - 240.00	180.00 - 220.00	160.00 - 180.00	240.00 - 300.00	200.00 - 260.00	
තිස්සමහාරාමය	-	400.00 - 420.00	380.00 - 420.00	150.00 - 170.00	150.00 - 170.00	120.00 - 140.00	100.00 - 120.00	260.00 - 280.00	150.00 - 180.00	
මීගොඩ (ආ. ම.)	-	400.00 - 420.00	400.00 - 420.00	180.00 - 240.00	180.00 - 320.00	160.00 - 200.00	150.00 - 160.00	220.00 - 240.00	180.00 - 240.00	
ඇඹිලිපිටිය	-	350.00 - 420.00	320.00 - 400.00	150.00 - 240.00	150.00 - 200.00	150.00 - 200.00	100.00 - 140.00	250.00 - 320.00	150.00 - 200.00	
යාපනය	-	340.00 - 360.00	340.00 - 360.00	120.00 - 150.00	100.00 - 120.00	-	80.00 - 100.00	120.00 - 150.00	180.00 - 220.00	
වවුනියාව	-	580.00 - 600.00	550.00 - 600.00	320.00 - 350.00	240.00 - 260.00	-	200.00 - 240.00	320.00 - 350.00	320.00 - 350.00	
මන්නාරම	-	480.00 - 550.00	400.00 - 450.00	320.00 - 350.00	240.00 - 280.00	200.00 - 220.00	150.00 - 180.00	240.00 - 260.00	200.00 - 250.00	
කිළිනොච්චිය	-	580.00 - 620.00	540.00 - 560.00	300.00 - 340.00	230.00 - 250.00	-	180.00 - 200.00	300.00 - 340.00	300.00 - 340.00	
මුලතිව්	-	450.00 - 500.00	400.00 - 440.00	200.00 - 250.00	160.00 - 200.00	-	160.00 - 180.00	240.00 - 280.00	200.00 - 240.00	
මඩකලපුව	-	480.00 - 520.00	480.00 - 520.00	280.00 - 300.00	240.00 - 250.00	260.00 - 280.00	180.00 - 220.00	280.00 - 320.00	240.00 - 260.00	
ත්‍රිකුණාමලය	-	500.00 530.00	480.00 520.00	260.00 300.00	220.00 250.00	220.00 240.00	160.00 200.00	260.00 300.00	250.00 280.00	
හඟුරන්කෙත	-	360.00 - 400.00	320.00 - 350.00	140.00 - 160.00	180.00 - 200.00	100.00 - 120.00	60.00 - 80.00	140.00 - 180.00	120.00 - 150.00	
වේයන්ගොඩ	-	400.00 - 400.00	400.00 - 480.00	200.00 - 240.00	160.00 - 240.00	160.00 - 200.00	120.00 - 160.00	240.00 - 260.00	160.00 - 240.00	
ගලෙන්බිඳුණුවැව	-	480.00 - 600.00	480.00 - 520.00	240.00 - 280.00	180.00 - 240.00	120.00 - 140.00	80.00 - 130.00	240.00 - 320.00	160.00 - 240.00	
බණ්ඩාරවෙල	-	360.00 - 380.00	340.00 - 360.00	160.00 - 180.00	140.00 - 160.00	160.00 - 180.00	120.00 - 140.00	180.00 - 200.00	140.00 - 160.00	
මාතලේ	-	440.00 - 520.00	460.00 - 480.00	240.00 - 260.00	180.00 - 200.00	120.00 - 160.00	120.00 - 160.00	240.00 - 280.00	160.00 - 200.00	



වගු අංක 07 (ඉතිරිය.)

ප්‍රදේශ	පහතරට එළවළු වර්ග																			
	බණ්ඩක්කා		වමඛඩු		මාළු මිරිස්		වට්ටක්කා		පිපිඤ්ඤා		කරවිල		පතෝල		මුරුංඟා		වැටකොළ		මෑ කරල්	
කොළඹ	150.00	320.00	240.00	460.00	260.00	600.00	120.00	260.00	120.00	260.00	240.00	480.00	180.00	360.00	240.00	480.00	180.00	360.00	200.00	400.00
ගම්පහ	240.00	240.00	400.00	400.00	320.00	400.00	200.00	200.00	140.00	200.00	360.00	400.00	240.00	240.00	360.00	400.00	280.00	320.00	200.00	320.00
කුරුණෑගල	180.00	240.00	360.00	400.00	360.00	400.00	160.00	200.00	140.00	160.00	320.00	360.00	240.00	280.00	320.00	360.00	280.00	320.00	280.00	340.00
නිකවැරටිය	160.00	240.00	280.00	320.00	320.00	400.00	140.00	200.00	120.00	200.00	280.00	320.00	200.00	240.00	240.00	320.00	240.00	320.00	260.00	320.00
දඹුල්ල	160.00	180.00	320.00	360.00	360.00	400.00	160.00	180.00	140.00	160.00	360.00	380.00	220.00	240.00	300.00	320.00	220.00	240.00	280.00	320.00
අනුරාධපුරය	140.00	180.00	280.00	360.00	320.00	480.00	160.00	180.00	160.00	180.00	300.00	400.00	200.00	240.00	260.00	400.00	200.00	300.00	240.00	320.00
තඹින්නේගම	120.00	160.00	280.00	380.00	240.00	300.00	100.00	160.00	140.00	180.00	260.00	300.00	150.00	200.00	220.00	280.00	160.00	240.00	180.00	240.00
පොළොන්නරුව	160.00	180.00	350.00	370.00	300.00	320.00	100.00	130.00	140.00	160.00	260.00	280.00	180.00	200.00	-	-	180.00	200.00	260.00	280.00
කළුතර	160.00	180.00	320.00	340.00	500.00	520.00	120.00	140.00	120.00	140.00	360.00	380.00	200.00	220.00	340.00	360.00	280.00	300.00	200.00	220.00
බදුල්ල	160.00	200.00	280.00	320.00	360.00	400.00	200.00	240.00	160.00	200.00	320.00	360.00	280.00	320.00	320.00	360.00	280.00	320.00	280.00	320.00
කැප්පට්පොළ	180.00	200.00	240.00	250.00	340.00	360.00	180.00	200.00	160.00	180.00	280.00	300.00	180.00	200.00	280.00	300.00	220.00	240.00	230.00	250.00
මොණරාගල	160.00	200.00	260.00	320.00	360.00	400.00	120.00	200.00	120.00	140.00	380.00	400.00	200.00	240.00	240.00	320.00	200.00	280.00	240.00	320.00
කෑගල්ල	220.00	240.00	300.00	320.00	340.00	360.00	140.00	160.00	140.00	160.00	340.00	360.00	260.00	280.00	320.00	360.00	260.00	280.00	290.00	320.00
අම්පාර	160.00	200.00	250.00	320.00	360.00	440.00	160.00	200.00	160.00	180.00	400.00	400.00	240.00	320.00	320.00	380.00	240.00	280.00	240.00	240.00
දෙහිඅත්තකණ්ඩිය	120.00	200.00	240.00	320.00	320.00	420.00	100.00	160.00	100.00	120.00	260.00	360.00	200.00	240.00	240.00	320.00	240.00	280.00	240.00	320.00
නුවරඑළිය	180.00	190.00	280.00	300.00	360.00	380.00	160.00	180.00	180.00	200.00	320.00	340.00	200.00	220.00	280.00	300.00	220.00	240.00	240.00	260.00
නුවර	160.00	180.00	300.00	320.00	480.00	500.00	100.00	120.00	160.00	200.00	360.00	400.00	200.00	240.00	300.00	320.00	200.00	240.00	260.00	280.00
පුත්තලම	160.00	200.00	320.00	400.00	400.00	440.00	160.00	200.00	160.00	200.00	300.00	360.00	200.00	240.00	280.00	400.00	220.00	260.00	240.00	320.00
රත්නපුරය	200.00	220.00	320.00	350.00	340.00	380.00	140.00	170.00	160.00	180.00	360.00	380.00	220.00	260.00	260.00	300.00	240.00	260.00	280.00	320.00
හම්බන්තොට	120.00	160.00	240.00	320.00	220.00	280.00	120.00	160.00	120.00	160.00	320.00	400.00	200.00	240.00	200.00	240.00	230.00	240.00	160.00	220.00
මාතර	160.00	200.00	240.00	320.00	280.00	350.00	120.00	160.00	120.00	150.00	300.00	400.00	200.00	240.00	280.00	320.00	220.00	240.00	320.00	360.00
ගාල්ල	160.00	200.00	300.00	360.00	380.00	400.00	120.00	180.00	160.00	180.00	320.00	400.00	180.00	200.00	300.00	360.00	250.00	260.00	260.00	300.00
තිස්සමහාරාමය	110.00	120.00	220.00	250.00	300.00	340.00	110.00	130.00	100.00	120.00	300.00	360.00	220.00	230.00	220.00	240.00	200.00	230.00	190.00	220.00
මීගොඩ (ආ. ම.)	160.00	200.00	300.00	360.00	320.00	480.00	100.00	160.00	120.00	160.00	320.00	400.00	180.00	280.00	-	-	200.00	280.00	240.00	320.00
ඇඹිලිපිටිය	100.00	140.00	250.00	320.00	240.00	320.00	100.00	240.00	80.00	120.00	300.00	400.00	200.00	280.00	160.00	200.00	200.00	280.00	200.00	280.00
යාපනය	100.00	150.00	220.00	250.00	250.00	280.00	100.00	120.00	90.00	110.00	200.00	260.00	100.00	120.00	250.00	320.00	-	-	200.00	240.00
වවුනියාව	240.00	260.00	320.00	350.00	400.00	450.00	150.00	200.00	200.00	250.00	480.00	520.00	240.00	260.00	320.00	350.00	-	-	250.00	300.00
මන්නාරම	160.00	200.00	240.00	260.00	320.00	360.00	150.00	180.00	200.00	240.00	320.00	360.00	200.00	250.00	240.00	280.00	-	-	240.00	260.00
කිලිනොච්චිය	240.00	260.00	300.00	340.00	400.00	440.00	120.00	140.00	200.00	220.00	480.00	520.00	240.00	260.00	320.00	340.00	-	-	240.00	260.00
මුලතිව්	160.00	200.00	200.00	240.00	300.00	350.00	160.00	200.00	-	-	500.00	520.00	240.00	250.00	300.00	400.00	-	-	250.00	280.00
මඩකලපුව	240.00	260.00	240.00	260.00	400.00	420.00	160.00	200.00	180.00	200.00	400.00	440.00	240.00	260.00	280.00	320.00	240.00	260.00	250.00	260.00
ත්‍රිකුණාමලය	240.00	260.00	240.00	260.00	360.00	400.00	140.00	160.00	150.00	180.00	420.00	460.00	230.00	260.00	380.00	420.00	230.00	260.00	260.00	300.00
හඟුරන්කොඳ	130.00	160.00	260.00	280.00	270.00	300.00	100.00	120.00	120.00	140.00	260.00	300.00	140.00	170.00	250.00	300.00	160.00	190.00	220.00	250.00
වේයන්ගොඩ	160.00	200.00	300.00	320.00	360.00	400.00	120.00	160.00	140.00	160.00	320.00	360.00	240.00	280.00	300.00	320.00	240.00	320.00	240.00	260.00
ගලෙන්බිඳුණුවැව	140.00	160.00	240.00	300.00	320.00	360.00	140.00	160.00	140.00	160.00	280.00	360.00	220.00	240.00	160.00	240.00	200.00	240.00	240.00	280.00
බණ්ඩාරවෙල	180.00	200.00	280.00	300.00	340.00	360.00	160.00	180.00	160.00	180.00	300.00	320.00	280.00	300.00	320.00	340.00	280.00	300.00	280.00	300.00
මාතලේ	160.00	180.00	320.00	360.00	320.00	380.00	160.00	200.00	120.00	160.00	320.00	340.00	240.00	280.00	320.00	360.00	180.00	200.00	240.00	280.00

වගු අංක 07 (ඉතිරිය.)

17

ප්‍රදේශ	පහතරට එළවළු වර්ග					කොළ එළවළු වර්ග (මිටියකට රු.)			පොල් (ගෙඩියකට රු.)	
	අළු කෙසෙල්	අමු මිරිස්	දෙහි	බතල	මඤ්ඤොක්කා	මුතුණුවැන්න	කංකුන්	ගොටුකොළ	ලොකු	කුඩා
කොළඹ	200.00 - 400.00	480.00 - 1000.00	1000.00 - 1500.00	140.00 - 280.00	160.00 - 240.00	50.00 - 100.00	50.00 - 100.00	100.00 - 110.00	100.00 - 120.00	80.00 - 100.00
ගම්පහ	240.00 - 320.00	800.00 - 1000.00	1500.00 - 1600.00	200.00 - 200.00	200.00 - 200.00	60.00 - 70.00	60.00 - 70.00	30.00 - 30.00	100.00 - 120.00	60.00 - 75.00
කුරුණෑගල	240.00 - 320.00	700.00 - 800.00	1200.00 - 1400.00	160.00 - 200.00	200.00 - 240.00	40.00 - 50.00	40.00 - 50.00	30.00 - 30.00	80.00 - 90.00	60.00 - 65.00
නිකවැරටිය	200.00 - 240.00	700.00 - 800.00	1000.00 - 1000.00	160.00 - 200.00	160.00 - 160.00	40.00 - 50.00	40.00 - 50.00	60.00 - 60.00	75.00 - 80.00	60.00 - 65.00
දඹුල්ල	240.00 - 260.00	700.00 - 800.00	1200.00 - 1300.00	200.00 - 220.00	200.00 - 220.00	50.00 - 60.00	50.00 - 60.00	40.00 - 60.00	80.00 - 90.00	65.00 - 70.00
අනුරාධපුරය	200.00 - 280.00	600.00 - 800.00	1200.00 - 1400.00	160.00 - 240.00	180.00 - 240.00	50.00 - 60.00	50.00 - 60.00	50.00 - 60.00	80.00 - 90.00	60.00 - 70.00
තඹුන්තේගම	-	650.00 - 700.00	1000.00 - 1000.00	150.00 - 180.00	180.00 - 220.00	40.00 - 50.00	40.00 - 50.00	-	75.00 - 85.00	60.00 - 70.00
පොළොන්නරුව	-	740.00 - 750.00	1000.00 - 1200.00	140.00 - 160.00	170.00 - 180.00	50.00 - 50.00	50.00 - 50.00	50.00 - 50.00	-	55.00 - 65.00
කළුතර	320.00 - 340.00	680.00 - 700.00	1100.00 - 1200.00	200.00 - 220.00	200.00 - 220.00	70.00 - 80.00	70.00 - 80.00	90.00 - 100.00	100.00 - 110.00	85.00 - 90.00
බදුල්ල	240.00 - 260.00	700.00 - 800.00	1000.00 - 1200.00	200.00 - 240.00	220.00 - 240.00	70.00 - 70.00	70.00 - 70.00	70.00 - 80.00	90.00 - 95.00	80.00 - 85.00
කැප්පෙට්පොළ	250.00 - 260.00	650.00 - 700.00	980.00 - 1100.00	140.00 - 160.00	160.00 - 170.00	30.00 - 35.00	30.00 - 35.00	25.00 - 30.00	85.00 - 88.00	70.00 - 78.00
මොණරාගල	160.00 - 200.00	700.00 - 800.00	900.00 - 1200.00	120.00 - 160.00	100.00 - 140.00	50.00 - 60.00	50.00 - 60.00	50.00 - 60.00	80.00 - 90.00	60.00 - 70.00
කැගල්ල	250.00 - 280.00	750.00 - 800.00	1350.00 - 1400.00	180.00 - 200.00	200.00 - 210.00	70.00 - 80.00	70.00 - 80.00	50.00 - 70.00	85.00 - 90.00	65.00 - 80.00
අම්පාර	160.00 - 240.00	800.00 - 900.00	-	200.00 - 200.00	200.00 - 200.00	50.00 - 60.00	50.00 - 50.00	50.00 - 50.00	90.00 - 90.00	80.00 - 85.00
දෙහිඅත්තකණ්ඩිය	160.00 - 240.00	700.00 - 1000.00	800.00 - 800.00	100.00 - 160.00	140.00 - 160.00	60.00 - 60.00	60.00 - 60.00	60.00 - 60.00	80.00 - 90.00	65.00 - 75.00
නුවරඑළිය	260.00 - 280.00	750.00 - 800.00	1400.00 - 1500.00	150.00 - 170.00	180.00 - 200.00	40.00 - 45.00	40.00 - 45.00	30.00 - 35.00	85.00 - 90.00	70.00 - 78.00
නුවර	300.00 - 340.00	950.00 - 1000.00	1700.00 - 1800.00	150.00 - 160.00	220.00 - 240.00	50.00 - 60.00	50.00 - 60.00	40.00 - 45.00	85.00 - 90.00	60.00 - 70.00
පුත්තලම	180.00 - 220.00	700.00 - 800.00	1000.00 - 1500.00	200.00 - 240.00	200.00 - 240.00	70.00 - 70.00	70.00 - 70.00	40.00 - 40.00	80.00 - 90.00	65.00 - 75.00
රත්නපුරය	220.00 - 240.00	900.00 - 1000.00	1400.00 - 1500.00	160.00 - 180.00	150.00 - 160.00	80.00 - 90.00	80.00 - 90.00	90.00 - 100.00	100.00 - 110.00	80.00 - 90.00
හම්බන්තොට	160.00 - 200.00	720.00 - 800.00	1100.00 - 1200.00	120.00 - 160.00	120.00 - 200.00	50.00 - 55.00	50.00 - 60.00	70.00 - 80.00	90.00 - 110.00	70.00 - 80.00
මාතර	160.00 - 220.00	480.00 - 600.00	1000.00 - 1200.00	120.00 - 140.00	200.00 - 240.00	55.00 - 60.00	55.00 - 60.00	85.00 - 95.00	90.00 - 110.00	65.00 - 75.00
ගාල්ල	180.00 - 240.00	700.00 - 800.00	1000.00 - 1100.00	180.00 - 240.00	200.00 - 240.00	60.00 - 70.00	50.00 - 60.00	60.00 - 80.00	95.00 - 100.00	80.00 - 85.00
තිස්සමහාරාමය	180.00 - 190.00	550.00 - 600.00	800.00 - 820.00	140.00 - 160.00	180.00 - 200.00	45.00 - 50.00	45.00 - 50.00	55.00 - 60.00	85.00 - 90.00	65.00 - 70.00
මීගොඩ (අ. ම.)	320.00 - 400.00	600.00 - 800.00	1200.00 - 1300.00	160.00 - 200.00	180.00 - 200.00	80.00 - 100.00	80.00 - 80.00	80.00 - 100.00	100.00 - 110.00	80.00 - 90.00
ඇඹිලිපිටිය	140.00 - 200.00	900.00 - 1000.00	900.00 - 1000.00	200.00 - 240.00	160.00 - 200.00	50.00 - 70.00	50.00 - 70.00	80.00 - 90.00	90.00 - 110.00	60.00 - 80.00
යාපනය	180.00 - 220.00	400.00 - 520.00	650.00 - 700.00	120.00 - 160.00	180.00 - 200.00	80.00 - 90.00	35.00 - 40.00	40.00 - 45.00	100.00 - 130.00	60.00 - 80.00
වවුනියාව	240.00 - 280.00	600.00 - 640.00	1400.00 - 1500.00	240.00 - 280.00	320.00 - 350.00	60.00 - 70.00	60.00 - 75.00	60.00 - 70.00	70.00 - 85.00	50.00 - 60.00
මන්නාරම	200.00 - 240.00	600.00 - 700.00	700.00 - 800.00	150.00 - 180.00	240.00 - 250.00	50.00 - 60.00	50.00 - 60.00	35.00 - 50.00	70.00 - 80.00	50.00 - 60.00
කිලිනොච්චිය	220.00 - 240.00	600.00 - 640.00	1200.00 - 1300.00	230.00 - 250.00	300.00 - 340.00	50.00 - 60.00	40.00 - 50.00	45.00 - 50.00	70.00 - 80.00	50.00 - 60.00
මුලතිව්	160.00 - 180.00	500.00 - 600.00	700.00 - 800.00	140.00 - 180.00	280.00 - 300.00	50.00 - 60.00	50.00 - 60.00	40.00 - 50.00	70.00 - 80.00	55.00 - 60.00
මඩකලපුව	280.00 - 320.00	700.00 - 750.00	1200.00 - 1400.00	160.00 - 200.00	260.00 - 300.00	60.00 - 60.00	70.00 - 80.00	50.00 - 50.00	90.00 - 90.00	50.00 - 60.00
ත්‍රිකුණාමලය	260.00 300.00	620.00 650.00	1000.00 1100.00	170.00 200.00	250.00 280.00	60.00 65.00	70.00 75.00	50.00 55.00	90.00 100.00	70.00 80.00
හඟුරන්කොන	230.00 - 280.00	650.00 - 800.00	1000.00 - 1100.00	130.00 - 160.00	140.00 - 160.00	40.00 - 45.00	40.00 - 45.00	35.00 - 45.00	80.00 - 90.00	60.00 - 73.00
වේයන්ගොඩ	240.00 - 280.00	700.00 - 800.00	1100.00 - 1200.00	160.00 - 200.00	160.00 - 180.00	60.00 - 70.00	60.00 - 70.00	30.00 - 30.00	90.00 - 100.00	60.00 - 80.00
ගලෙන්බිඳුණුවැව	-	700.00 - 800.00	-	140.00 - 160.00	140.00 - 160.00	50.00 - 60.00	50.00 - 60.00	50.00 - 60.00	80.00 - 90.00	60.00 - 70.00
බණ්ඩාරවෙල	220.00 - 240.00	600.00 - 700.00	900.00 - 1000.00	200.00 - 220.00	220.00 - 240.00	50.00 - 60.00	50.00 - 60.00	50.00 - 60.00	95.00 - 100.00	75.00 - 80.00
මාතලේ	240.00 - 260.00	700.00 - 800.00	1200.00 - 1400.00	140.00 - 160.00	160.00 - 180.00	50.00 - 60.00	50.00 - 60.00	40.00 - 50.00	80.00 - 90.00	60.00 - 70.00

විග්‍රහ අංක 08: සලකා බලන සිල්ලර වෙළඳපොලවල පලතුරු මිල ගණන් (ගෙඩියකට රුපියල්)

සති අංක 35: 25 - 31 අගෝස්තු 2023

18

ප්‍රදේශ	කෙසෙල් වර්ග					අන්නාසි			අඹ වර්ග	
	ඇඹුල් (කි. රු.)	කෝලිකුටුටු (කි. රු.)	සීනි (කි. රු.)	ආනමාළ	ඇම්බුන්	ලොකු	මධ්‍යම	කුඩා	බෙට්ටි	කර්තකොලොම්බන්
කොළඹ	220.00 - 350.00	580.00 - 800.00	160.00 - 280.00	30.00 - 45.00	40.00 - 60.00	1100.00 - 1450.00	900.00 - 1100.00	650.00 - 850.00	-	350.00 - 450.00
ගම්පහ	250.00 - 260.00	600.00 - 650.00	200.00 - 200.00	25.00 - 35.00	38.00 - 44.00	900.00 - 1000.00	700.00 - 800.00	350.00 - 500.00	-	250.00 - 250.00
කුරුණෑගල	200.00 - 250.00	500.00 - 600.00	160.00 - 200.00	22.00 - 25.00	35.00 - 38.00	-	800.00 - 850.00	650.00 - 700.00	-	-
නිකවැරටිය	230.00 - 270.00	450.00 - 500.00	220.00 - 250.00	-	43.00 - 50.00	-	950.00 - 1050.00	800.00 - 900.00	-	-
දඹුල්ල	200.00 - 240.00	500.00 - 560.00	180.00 - 200.00	-	48.00 - 50.00	1000.00 - 1200.00	750.00 - 800.00	300.00 - 380.00	80.00 - 100.00	260.00 - 280.00
අනුරාධපුරය	200.00 - 280.00	500.00 - 600.00	180.00 - 240.00	26.00 - 35.00	32.00 - 43.00	1000.00 - 1150.00	820.00 - 900.00	650.00 - 720.00	-	-
නඹුන්තේගම	240.00 - 300.00	480.00 - 550.00	240.00 - 280.00	35.00 - 40.00	48.00 - 50.00	1260.00 - 1440.00	1020.00 - 1200.00	840.00 - 960.00	-	-
පොළොන්නරුව	200.00 - 220.00	450.00 - 500.00	150.00 - 160.00	-	30.00 - 31.00	-	800.00 - 900.00	650.00 - 700.00	-	-
කළුතර	260.00 - 270.00	540.00 - 570.00	180.00 - 200.00	36.00 - 38.00	45.00 - 47.00	-	800.00 - 820.00	680.00 - 700.00	-	480.00 - 500.00
බදුල්ල	160.00 - 200.00	440.00 - 480.00	150.00 - 170.00	22.00 - 23.00	28.00 - 30.00	-	800.00 - 900.00	500.00 - 550.00	-	-
කැප්පෙට්පොළ	180.00 - 200.00	480.00 - 500.00	150.00 - 160.00	18.00 - 22.00	42.00 - 45.00	-	950.00 - 980.00	800.00 - 850.00	-	330.00 - 350.00
මොණරාගල	150.00 - 170.00	400.00 - 440.00	120.00 - 140.00	20.00 - 22.00	25.00 - 28.00	-	900.00 - 980.00	-	-	-
කෑගල්ල	190.00 - 210.00	530.00 - 550.00	190.00 - 210.00	15.00 - 25.00	25.00 - 30.00	-	700.00 - 800.00	500.00 - 650.00	-	-
අම්පාර	180.00 - 200.00	-	120.00 - 160.00	20.00 - 25.00	25.00 - 31.00	-	-	750.00 - 750.00	-	-
දෙහිඅත්තකණ්ඩිය	230.00 - 250.00	450.00 - 480.00	160.00 - 200.00	-	50.00 - 60.00	1300.00 - 1400.00	750.00 - 800.00	420.00 - 570.00	-	-
නුවරඑළිය	200.00 - 220.00	500.00 - 550.00	160.00 - 180.00	26.00 - 32.00	44.00 - 50.00	-	940.00 - 980.00	760.00 - 800.00	-	350.00 - 360.00
නුවර	225.00 - 250.00	480.00 - 500.00	200.00 - 220.00	25.00 - 30.00	42.00 - 45.00	1000.00 - 1100.00	750.00 - 780.00	480.00 - 500.00	-	200.00 - 250.00
පුත්තලම	150.00 - 180.00	400.00 - 500.00	150.00 - 180.00	18.00 - 22.00	-	900.00 - 950.00	800.00 - 850.00	-	-	-
රත්නපුරය	240.00 - 260.00	400.00 - 450.00	240.00 - 260.00	-	-	-	800.00 - 850.00	400.00 - 500.00	-	400.00 - 450.00
හම්බන්තොට	230.00 - 240.00	500.00 - 530.00	180.00 - 200.00	27.00 - 28.00	35.00 - 38.00	950.00 - 1000.00	800.00 - 850.00	450.00 - 550.00	-	200.00 - 200.00
මාතර	200.00 - 240.00	550.00 - 580.00	180.00 - 200.00	25.00 - 27.00	35.00 - 37.00	1000.00 - 1060.00	900.00 - 950.00	550.00 - 660.00	-	-
ගාල්ල	200.00 - 240.00	480.00 - 480.00	200.00 - 240.00	30.00 - 35.00	35.00 - 38.00	-	750.00 - 780.00	650.00 - 700.00	120.00 - 140.00	-
තිස්සමහාරාමය	220.00 - 240.00	480.00 - 520.00	160.00 - 180.00	30.00 - 32.00	30.00 - 30.00	900.00 - 920.00	780.00 - 800.00	650.00 - 670.00	-	-
මීගොඩ	240.00 - 250.00	530.00 - 560.00	200.00 - 200.00	40.00 - 45.00	40.00 - 45.00	1275.00 - 1275.00	975.00 - 975.00	750.00 - 750.00	-	150.00 - 200.00
ඇඹිලිපිටිය	170.00 - 200.00	450.00 - 500.00	160.00 - 180.00	25.00 - 30.00	30.00 - 40.00	900.00 - 1000.00	700.00 - 800.00	500.00 - 600.00	90.00 - 100.00	180.00 - 200.00
යාපනය	180.00 - 220.00	500.00 - 600.00	150.00 - 180.00	-	-	1000.00 - 1150.00	880.00 - 980.00	720.00 - 850.00	-	150.00 - 220.00
වවුනියාව	300.00 - 340.00	450.00 - 480.00	200.00 - 260.00	40.00 - 50.00	-	1150.00 - 1200.00	900.00 - 980.00	700.00 - 760.00	-	-
මන්නාරම	200.00 - 220.00	400.00 - 450.00	150.00 - 180.00	24.00 - 30.00	-	950.00 - 980.00	850.00 - 900.00	750.00 - 800.00	-	180.00 - 200.00
කිලිනොච්චිය	280.00 - 300.00	450.00 - 500.00	200.00 - 240.00	35.00 - 36.00	35.00 - 36.00	1350.00 - 1400.00	1050.00 - 1100.00	880.00 - 920.00	-	320.00 - 350.00
මුලතිව්	200.00 - 220.00	380.00 - 400.00	200.00 - 220.00	28.00 - 30.00	-	910.00 - 1000.00	770.00 - 880.00	630.00 - 700.00	-	-
මඩකලපුව	230.00 - 250.00	540.00 - 560.00	180.00 - 200.00	35.00 - 40.00	-	950.00 - 980.00	880.00 - 900.00	700.00 - 720.00	-	-
ත්‍රිකුණාමලය	260.00 - 300.00	460.00 - 500.00	180.00 - 200.00	-	-	-	820.00 - 850.00	700.00 - 750.00	-	-
වේයන්ගොඩ	250.00 - 280.00	550.00 - 600.00	200.00 - 250.00	20.00 - 28.00	31.00 - 44.00	1000.00 - 1400.00	800.00 - 850.00	500.00 - 500.00	-	180.00 - 200.00
ගලෙන්බිඳුණුවැව	160.00 - 200.00	350.00 - 400.00	140.00 - 180.00	25.00 - 30.00	35.00 - 40.00	1200.00 - 1400.00	900.00 - 1100.00	800.00 - 850.00	-	-
බණ්ඩාරවෙල	180.00 - 200.00	460.00 - 480.00	150.00 - 160.00	22.00 - 24.00	28.00 - 30.00	-	800.00 - 900.00	560.00 - 580.00	-	-
මාතලේ	180.00 - 200.00	450.00 - 500.00	180.00 - 200.00	25.00 - 28.00	35.00 - 38.00	1000.00 - 1100.00	750.00 - 850.00	450.00 - 500.00	-	-

වගු අංක 08 (ඉතිරිය.)

ප්‍රදේශ	අඹ වර්ග		අනෙකුත් පළතුරු වර්ග								
	විලාඨ	කොහු	පැපොල් (කි. රු.)	වැල් දොඬුම්	දිවුල්	දොඬුම්	අලිගැටපේර	බෙලි	මිදි (කි. රු.)	කැමිලි	
කොළඹ	120.00 · 150.00	-	250.00 · 350.00	40.00 · 80.00	40.00 · 100.00	60.00 · 140.00	60.00 · 150.00	60.00 · 140.00	1600.00 · 2600.00	100.00 · 160.00	
ගම්පහ	120.00 · 120.00	-	300.00 · 300.00	60.00 · 60.00	70.00 · 80.00	120.00 · 140.00	120.00 · 120.00	70.00 · 80.00	2300.00 · 2800.00	120.00 · 140.00	
කුරුණෑගල	100.00 · 100.00	40.00 · 50.00	300.00 · 300.00	70.00 · 70.00	80.00 · 100.00	100.00 · 120.00	80.00 · 120.00	100.00 · 120.00	2800.00 · 3000.00	120.00 · 150.00	
නිකවැරටිය	-	-	250.00 · 260.00	-	40.00 · 50.00	100.00 · 120.00	100.00 · 130.00	100.00 · 100.00	2000.00 · 2200.00	100.00 · 120.00	
දඹුල්ල	80.00 · 100.00	40.00 · 45.00	280.00 · 320.00	40.00 · 50.00	40.00 · 50.00	100.00 · 130.00	60.00 · 100.00	80.00 · 100.00	2300.00 · 2600.00	140.00 · 150.00	
අනුරාධපුරය	80.00 · 90.00	-	200.00 · 280.00	-	50.00 · 60.00	100.00 · 120.00	60.00 · 80.00	50.00 · 70.00	2500.00 · 2800.00	140.00 · 160.00	
කඹුන්තේගම	-	-	270.00 · 320.00	-	40.00 · 60.00	80.00 · 100.00	50.00 · 80.00	60.00 · 80.00	2000.00 · 2200.00	100.00 · 120.00	
පොළොන්නරුව	100.00 · 120.00	-	280.00 · 300.00	-	60.00 · 70.00	-	70.00 · 90.00	50.00 · 60.00	2500.00 · 2550.00	120.00 · 130.00	
කළුතර	-	-	280.00 · 300.00	70.00 · 80.00	50.00 · 60.00	80.00 · 110.00	140.00 · 160.00	80.00 · 100.00	1800.00 · 2600.00	140.00 · 150.00	
බදුල්ල	-	-	240.00 · 260.00	40.00 · 50.00	50.00 · 70.00	70.00 · 90.00	35.00 · 40.00	45.00 · 60.00	2300.00 · 2500.00	130.00 · 140.00	
කැපපෙට්පොළ	85.00 · 90.00	-	240.00 · 260.00	44.00 · 48.00	40.00 · 45.00	75.00 · 85.00	42.00 · 48.00	42.00 · 45.00	2250.00 · 2350.00	150.00 · 170.00	
මොණරාගල	-	-	180.00 · 200.00	-	25.00 · 30.00	100.00 · 120.00	60.00 · 80.00	70.00 · 80.00	2500.00 · 2700.00	100.00 · 120.00	
කෑගල්ල	-	-	270.00 · 280.00	-	50.00 · 60.00	80.00 · 100.00	50.00 · 70.00	40.00 · 60.00	2500.00 · 2600.00	120.00 · 130.00	
අම්පාර	90.00 · 90.00	-	200.00 · 230.00	48.00 · 48.00	20.00 · 25.00	60.00 · 70.00	50.00 · 50.00	30.00 · 70.00	1800.00 · 2000.00	130.00 · 140.00	
දෙහිඅත්තකණ්ඩිය	-	-	200.00 · 240.00	-	50.00 · 70.00	60.00 · 80.00	60.00 · 120.00	-	2500.00 · 3000.00	100.00 · 130.00	
නුවරඑළිය	100.00 · 110.00	-	260.00 · 300.00	45.00 · 50.00	42.00 · 46.00	80.00 · 100.00	50.00 · 70.00	60.00 · 70.00	2200.00 · 2400.00	150.00 · 160.00	
නුවර	100.00 · 120.00	-	250.00 · 280.00	40.00 · 50.00	50.00 · 60.00	80.00 · 100.00	60.00 · 100.00	50.00 · 60.00	2000.00 · 2600.00	140.00 · 150.00	
පුත්තලම	-	-	150.00 · 240.00	50.00 · 65.00	-	70.00 · 80.00	120.00 · 140.00	-	-	130.00 · 150.00	
හම්බන්තොට	100.00 · 110.00	-	230.00 · 250.00	-	30.00 · 40.00	100.00 · 120.00	40.00 · 60.00	30.00 · 40.00	2200.00 · 2300.00	90.00 · 110.00	
රත්නපුරය	100.00 · 125.00	-	200.00 · 220.00	-	70.00 · 100.00	80.00 · 100.00	50.00 · 60.00	60.00 · 90.00	2250.00 · 2500.00	100.00 · 130.00	
මාතර	-	-	220.00 · 230.00	54.00 · 58.00	70.00 · 80.00	100.00 · 130.00	40.00 · 50.00	30.00 · 40.00	2000.00 · 2100.00	100.00 · 120.00	
ගාල්ල	140.00 · 160.00	-	200.00 · 240.00	60.00 · 65.00	45.00 · 50.00	120.00 · 140.00	65.00 · 75.00	75.00 · 80.00	2500.00 · 3000.00	100.00 · 120.00	
නිස්සමහරාමය	-	-	220.00 · 250.00	50.00 · 55.00	20.00 · 25.00	60.00 · 60.00	45.00 · 50.00	45.00 · 50.00	2600.00 · 2600.00	90.00 · 100.00	
මීගොඩ	100.00 · 120.00	-	260.00 · 300.00	40.00 · 40.00	50.00 · 65.00	-	65.00 · 70.00	60.00 · 65.00	2000.00 · 2000.00	100.00 · 120.00	
ඇම්ලිපිටිය	90.00 · 100.00	70.00 · 80.00	250.00 · 280.00	40.00 · 60.00	50.00 · 80.00	100.00 · 120.00	70.00 · 100.00	-	1800.00 · 2200.00	120.00 · 130.00	
යාපනය	70.00 · 80.00	-	120.00 · 180.00	-	100.00 · 120.00	60.00 · 80.00	-	-	2250.00 · 2500.00	150.00 · 160.00	
වවුනියාව	-	-	200.00 · 240.00	-	30.00 · 40.00	-	-	-	2400.00 · 2500.00	150.00 · 170.00	
මන්නාරම	80.00 · 120.00	-	200.00 · 250.00	55.00 · 65.00	25.00 · 35.00	120.00 · 140.00	80.00 · 100.00	100.00 · 130.00	2600.00 · 3000.00	120.00 · 150.00	
කිලිනොච්චිය	70.00 · 80.00	-	200.00 · 240.00	60.00 · 70.00	40.00 · 50.00	60.00 · 70.00	70.00 · 80.00	-	2400.00 · 2500.00	150.00 · 160.00	
මුලතිව්	-	-	200.00 · 250.00	-	-	-	-	-	-	140.00 · 150.00	
මඩකලපුව	-	-	240.00 · 260.00	50.00 · 60.00	30.00 · 35.00	60.00 · 65.00	120.00 · 120.00	-	2100.00 · 2200.00	130.00 · 140.00	
ත්‍රිකුණාමලය	68.00 · 72.00	50.00 · 54.00	180.00 · 200.00	70.00 · 74.00	32.00 · 34.00	80.00 · 85.00	120.00 · 126.00	33.00 · 36.00	2650.00 · 2700.00	140.00 · 150.00	
වේයන්ගොඩ	-	-	250.00 · 280.00	50.00 · 60.00	50.00 · 80.00	80.00 · 120.00	75.00 · 100.00	70.00 · 90.00	2000.00 · 2800.00	120.00 · 150.00	
ගලෙන්බිඳුණුවැව	-	-	200.00 · 250.00	-	-	-	50.00 · 80.00	-	2500.00 · 3000.00	130.00 · 150.00	
බණ්ඩාරවෙල	-	-	220.00 · 240.00	40.00 · 50.00	50.00 · 60.00	80.00 · 100.00	30.00 · 40.00	50.00 · 60.00	2400.00 · 2500.00	120.00 · 140.00	
මාතලේ	80.00 · 90.00	40.00 · 50.00	260.00 · 280.00	50.00 · 60.00	50.00 · 65.00	80.00 · 90.00	60.00 · 70.00	-	2200.00 · 2500.00	130.00 · 150.00	

**වග්‍ර අංක 09: සලකා බලන තොග වෙළඳපොලවල මාළු හා බිත්තර මිල ගණන්**

සති අංක 35: 25 - 31 අප්‍රේල් 2023

ප්‍රදේශ	මාළු වර්ග (කිලෝවකට රුපියල්)					
	සාලයා	හුරුල්ලා	බලයා	කෙලවල්ලා	තෝරා	පරවි
කොළඹ	250.00 - 500.00	560.00 - 750.00	640.00 - 900.00	1180.00 - 1340.00	1800.00 - 2700.00	1100.00 - 1300.00
නුවර	450.00 - 480.00	680.00 - 700.00	750.00 - 950.00	1400.00 - 1600.00	2000.00 - 2200.00	1350.00 - 1450.00
කළුතර	400.00 - 420.00	460.00 - 480.00	880.00 - 900.00	1300.00 - 1400.00	-	-
පුත්තලම	400.00 - 550.00	600.00 - 700.00	600.00 - 700.00	900.00 - 1100.00	-	900.00 - 1100.00
මාතර	300.00 - 350.00	400.00 - 450.00	1050.00 - 1100.00	1750.00 - 1850.00	-	-
හම්බන්තොට	400.00 - 450.00	450.00 - 460.00	900.00 - 1000.00	1400.00 - 1600.00	1650.00 - 1700.00	-
ගාල්ල	-	-	650.00 - 700.00	1400.00 - 1500.00	1400.00 - 1500.00	-
මඩකලපුව	200.00 - 250.00	300.00 - 350.00	600.00 - 700.00	1600.00 - 1700.00	1800.00 - 1900.00	1600.00 - 1700.00
ත්‍රිකුණාමලය	400.00 - 460.00	700.00 - 750.00	980.00 - 1150.00	1850.00 - 1900.00	1900.00 - 2100.00	1500.00 - 1650.00
මන්නාරම	330.00 - 350.00	-	680.00 - 720.00	-	-	1200.00 - 1300.00

ප්‍රදේශ	මාළු වර්ග (කිලෝවකට රුපියල්)				බිත්තර (බිත්තරයකට රුපියල්)	
	මෝරා	ඉස්සා	තලපත්	තෙප්පිලි	දුඹුරු	සුදු
කොළඹ	960.00 - 1150.00	1700.00 - 1850.00	1700.00 - 2400.00	-	44.00 - 45.50	42.50 - 44.00
නුවර	1050.00 - 1100.00	1700.00 - 1800.00	2000.00 - 2100.00	-	43.00 - 44.00	42.00 - 44.00
කළුතර	-	-	-	-	-	-
පුත්තලම	-	1000.00 - 1650.00	-	-	44.00 - 45.00	42.00 - 44.00
මාතර	-	-	2000.00 - 2100.00	-	-	-
හම්බන්තොට	-	1800.00 - 1900.00	-	-	-	-
ගාල්ල	-	-	1600.00 - 1600.00	-	43.00 - 43.00	40.00 - 42.00
මඩකලපුව	1200.00 - 1300.00	1400.00 - 1500.00	1600.00 - 1700.00	-	44.00 - 45.00	44.00 - 44.00
ත්‍රිකුණාමලය	1550.00 - 1680.00	1300.00 - 1380.00	-	-	45.00 - 46.00	45.00 - 46.00
මන්නාරම	-	1400.00 - 1500.00	-	-	-	44.00 - 45.00

**වග්‍ර අංක 10: සලකා බලන තොග වෙළඳපොලවල කරවල මිල ගණන් (කිලෝ 50කට රුපියල්)**

සති අංක 35: 25 - 31 අප්‍රේල් 2023

ප්‍රදේශ	දේශීය කරවල වර්ග					
	හාල්මැස්සා	කට්ටාවා	තෝරා	මෝරා	බලයා	අඟුළුවා
කොළඹ	92500 - 105000	-	-	80000 - 87000	48000 - 58000	-
නුවර	107500 - 110000	-	-	95000 - 98000	72500 - 75000	-
මඩකලපුව	-	107500 - 112500	-	107500 - 110000	-	-
ත්‍රිකුණාමලය	50000 - 52500	-	98250 - 98750	-	60000 - 62500	55000 - 57500
මන්නාරම	49000 - 50000	87500 - 90000	-	82500 - 85000	67500 - 70000	40000 - 42500

ප්‍රදේශ	දේශීය කරවල වර්ග			ආනයනික කරවල වර්ග		
	මඩුවා	කොඩුවා	සාලයා	හාල්මැස්සා	කට්ටාවා	තෝරා
කොළඹ	65000 - 75000	-	22500 - 30000	42500 - 50000	72500 - 80000	-
නුවර	76000 - 78000	-	40000 - 42000	47000 - 54000	82500 - 85000	-
මඩකලපුව	-	-	25000 - 30000	47500 - 50000	-	-
ත්‍රිකුණාමලය	54000 - 56000	-	35000 - 39000	42000 - 44000	98750 - 100000	-
මන්නාරම	60000 - 65000	50000 - 55000	40000 - 42500	49000 - 50000	-	-

ප්‍රදේශ	ආනයනික කරවල වර්ග					
	මෝරා	බලයා	අඟුළුවා	මඩුවා	කොඩුවා	සාලයා
කොළඹ	-	-	70000 - 75000	-	-	-
නුවර	-	-	-	-	-	-
මඩකලපුව	-	-	-	-	-	-
ත්‍රිකුණාමලය	-	-	-	-	-	-
මන්නාරම	-	-	-	-	-	-

**වග්‍ර අංක 11: සලකා බලන සිල්ලර වෙළඳපොලවල මාළු හා බිත්තර මිල ගණන් (කි. රු./බි. රු.)**

සති අංක 35: 25 - 31 අගෝස්තු 2023

ප්‍රදේශ	මාළු වර්ග								බිත්තර වර්ග											
	සාලයා		හුරුල්ලා		බලයා		කෙලවල්ලා		තෝරා	පරව	මෝරා	තලපත්		දුඹුරු		සුදු				
කොළඹ	550.00	900.00	650.00	1400.00	1100.00	1600.00	1800.00	3000.00	2800.00	3800.00	1700.00	2400.00	1400.00	2000.00	2400.00	3600.00	44.50	48.00	43.00	45.00
ගම්පහ	800.00	800.00	1000.00	1000.00	-	-	2000.00	2000.00	-	-	-	-	-	-	2800.00	2800.00	48.00	48.00	45.00	48.00
කුරුණෑගල	660.00	700.00	1000.00	1100.00	1400.00	1400.00	2100.00	2200.00	-	-	1600.00	1600.00	1700.00	1700.00	2300.00	2400.00	46.00	46.00	44.00	45.00
නිකවැරටිය	700.00	800.00	800.00	800.00	800.00	900.00	2100.00	2200.00	-	-	-	-	-	-	2400.00	2400.00	43.00	50.00	40.00	48.00
දඹුල්ල	600.00	680.00	800.00	900.00	800.00	900.00	2000.00	2200.00	-	-	1800.00	2000.00	1700.00	1800.00	2200.00	2200.00	48.00	49.00	45.00	46.00
අනුරාධපුරය	500.00	600.00	950.00	1000.00	850.00	900.00	2000.00	2200.00	-	-	1600.00	1700.00	-	-	2400.00	2600.00	-	-	45.00	46.00
තඹින්නේගම	-	-	-	-	-	-	-	-	-	-	-	-	-	-	-	-	45.00	48.00	35.00	46.00
පොළොන්නරුව	600.00	700.00	900.00	1000.00	1200.00	1300.00	1800.00	1800.00	2800.00	2800.00	1550.00	1600.00	1800.00	1800.00	2000.00	2200.00	-	-	48.00	52.00
කළුතර	480.00	500.00	680.00	700.00	1080.00	1100.00	2000.00	2180.00	-	-	-	-	-	-	-	-	-	-	43.00	44.00
බදුල්ල	580.00	650.00	800.00	900.00	1100.00	1200.00	1800.00	2000.00	-	-	1400.00	1500.00	1500.00	1600.00	2200.00	2400.00	48.00	50.00	44.00	46.00
කැපපෙට්පොළ	550.00	560.00	900.00	1000.00	1200.00	1250.00	1700.00	1800.00	-	-	1400.00	1450.00	1400.00	1450.00	2350.00	2400.00	52.00	56.00	50.00	55.00
මොණරාගල	550.00	600.00	800.00	850.00	800.00	900.00	2000.00	2200.00	-	-	-	-	-	-	2600.00	2700.00	44.00	46.00	43.00	46.00
කෑගල්ල	750.00	800.00	1000.00	1100.00	1550.00	1700.00	1800.00	1900.00	-	-	1800.00	1900.00	1800.00	1900.00	2350.00	2450.00	55.00	56.00	45.00	46.00
අම්පාර	420.00	420.00	700.00	700.00	-	-	1900.00	1900.00	-	-	-	-	-	-	2400.00	2400.00	45.00	46.00	45.00	50.00
දෙහිඅත්තකණ්ඩිය	-	-	-	-	-	-	-	-	-	-	-	-	-	-	-	-	44.00	45.00	43.00	44.00
නුවරඑළිය	600.00	650.00	800.00	900.00	1280.00	1300.00	1800.00	1900.00	-	-	1550.00	1650.00	1450.00	1480.00	2500.00	2600.00	52.00	54.00	50.00	53.00
නුවර	550.00	600.00	800.00	900.00	1000.00	1200.00	2000.00	2100.00	2800.00	3000.00	1600.00	1650.00	1500.00	1600.00	2400.00	2500.00	46.00	47.00	44.00	46.00
පුත්තලම	500.00	600.00	700.00	850.00	700.00	800.00	1000.00	1300.00	-	-	1000.00	1250.00	-	-	-	-	46.00	47.00	45.00	46.00
හම්බන්තොට	550.00	600.00	650.00	700.00	1550.00	1600.00	2200.00	2400.00	2400.00	2500.00	-	-	-	-	-	-	-	-	44.00	45.00
රත්නපුරය	580.00	620.00	760.00	800.00	1420.00	1500.00	2260.00	2400.00	3560.00	3600.00	1720.00	1800.00	1720.00	1800.00	2500.00	2600.00	45.00	46.00	44.00	45.00
මාතර	450.00	500.00	600.00	700.00	1700.00	1800.00	2300.00	2400.00	-	-	-	-	-	-	2500.00	2600.00	47.00	48.00	43.00	46.00
ගාල්ල	500.00	600.00	-	-	800.00	1000.00	2000.00	2200.00	2400.00	2800.00	1200.00	1400.00	2000.00	2400.00	2400.00	2400.00	44.00	45.00	38.00	50.00
තිස්සමහාරාමය	600.00	650.00	700.00	700.00	1000.00	1100.00	-	-	-	-	-	-	-	-	-	-	-	-	44.00	45.00
මීගොඩ	560.00	560.00	800.00	800.00	1120.00	1120.00	2400.00	2400.00	-	-	1600.00	1600.00	-	-	3200.00	3320.00	46.00	47.00	43.00	45.00
ඇඹිලිපිටිය	600.00	650.00	750.00	800.00	1400.00	1500.00	2200.00	2400.00	-	-	1500.00	1600.00	-	-	2350.00	2450.00	48.00	50.00	44.00	47.00
යාපනය	380.00	450.00	550.00	600.00	700.00	1000.00	1800.00	2000.00	-	-	1600.00	1700.00	2000.00	2200.00	-	-	46.00	48.00	45.00	47.00
වවුනියාව	600.00	700.00	-	-	-	-	-	-	-	-	1800.00	1900.00	2900.00	3100.00	-	-	45.00	48.00	43.00	46.00
මන්නාරම	400.00	500.00	800.00	1000.00	800.00	1000.00	-	-	-	-	1500.00	1600.00	1200.00	1500.00	-	-	48.00	49.00	46.00	47.00
කිලිනොච්චිය	600.00	650.00	-	-	1100.00	1200.00	-	-	-	-	1700.00	1800.00	2800.00	3000.00	-	-	-	-	44.00	45.00
මුලතිව්	500.00	600.00	800.00	900.00	600.00	700.00	-	-	-	-	1600.00	1800.00	2000.00	2200.00	-	-	-	-	43.00	44.00
මඩකලපුව	400.00	450.00	500.00	600.00	1300.00	1400.00	2400.00	2500.00	2700.00	2800.00	2400.00	2500.00	2300.00	2400.00	2400.00	2500.00	46.00	47.00	46.00	46.00
ත්‍රිකුණාමලය	500.00	550.00	800.00	860.00	1300.00	1350.00	2200.00	2300.00	2550.00	2600.00	1780.00	1850.00	1800.00	1900.00	-	-	48.00	50.00	46.00	50.00
වේයන්ගොඩ	500.00	500.00	1000.00	1000.00	-	-	2400.00	2400.00	-	-	2400.00	2400.00	2000.00	2000.00	2800.00	2800.00	46.00	46.00	42.00	46.00
ගලෙන්බිඳුණුව	500.00	500.00	1000.00	1000.00	900.00	900.00	2200.00	2200.00	3000.00	3000.00	1600.00	1600.00	1600.00	1600.00	2300.00	2300.00	-	-	46.00	46.00
බණ්ඩාරවෙල	500.00	550.00	850.00	900.00	900.00	1000.00	1800.00	2000.00	-	-	1400.00	1500.00	1500.00	1600.00	2200.00	2400.00	46.00	48.00	44.00	46.00
මාතලේ	600.00	650.00	900.00	1000.00	1400.00	1500.00	2000.00	2100.00	-	-	1600.00	1800.00	1600.00	1800.00	2200.00	2300.00	49.00	50.00	45.00	46.00

**වග අංක 12: සලකා බලන සිල්ලර වෙළඳපොලවල කරවල මිල ගණන් (කිලෝවකට රුපියල්)**

සති අංක 35: 25 - 31 අප්‍රේල් 2023

ප්‍රදේශ	කරවල වර්ග													
	හාල්මැස්සා (ආනයනික)		කට්ටාවා		තෝරා		මෝරා		බලයා		අගුළුවා		සාලයා	
කොළඹ	1000.00	1400.00	1800.00	2800.00	-	-	2000.00	2600.00	1400.00	2200.00	1500.00	2800.00	800.00	1300.00
ගම්පහ	1120.00	1400.00	2400.00	2400.00	3400.00	3400.00	2400.00	2400.00	1600.00	1600.00	2000.00	2000.00	700.00	800.00
කුරුණෑගල	1000.00	1200.00	2000.00	2400.00	3000.00	3200.00	1850.00	2200.00	1600.00	1800.00	1800.00	2000.00	700.00	800.00
නිකවැරටිය	1200.00	1200.00	2200.00	2200.00	-	-	2200.00	2200.00	-	-	1800.00	2200.00	800.00	800.00
දඹුල්ල	1100.00	1200.00	2300.00	2500.00	-	-	2400.00	2500.00	1600.00	2000.00	2000.00	2200.00	-	-
අනුරාධපුරය	1200.00	1400.00	2400.00	2600.00	-	-	2400.00	2600.00	1600.00	2000.00	2000.00	2400.00	1000.00	1200.00
තඹින්නේගම	1100.00	1200.00	-	-	-	-	2200.00	2200.00	-	-	1700.00	1850.00	800.00	1000.00
පොළොන්නරුව	1200.00	1400.00	2100.00	2200.00	-	-	2200.00	2300.00	1800.00	1800.00	1900.00	1950.00	1100.00	1200.00
කළුතර	1100.00	1400.00	2600.00	2800.00	-	-	2400.00	2600.00	2200.00	2400.00	2400.00	2500.00	1100.00	1200.00
බදුල්ල	1200.00	1400.00	2400.00	2600.00	-	-	2200.00	2300.00	1600.00	1800.00	-	-	1100.00	1200.00
කැප්පෙට්පොළ	1200.00	1260.00	2560.00	2580.00	-	-	2460.00	2480.00	1650.00	1680.00	2380.00	2450.00	1250.00	1280.00
මොණරාගල	1200.00	1300.00	2000.00	2400.00	-	-	2000.00	2400.00	1600.00	1800.00	2000.00	2200.00	1000.00	1200.00
කෑගල්ල	1000.00	1100.00	2000.00	2200.00	-	-	2000.00	2200.00	1800.00	2000.00	-	-	-	-
අම්පාර	1100.00	1200.00	1900.00	2300.00	-	-	2200.00	2300.00	1600.00	1980.00	1950.00	1950.00	980.00	980.00
දෙහිඅත්තකණ්ඩිය	1000.00	1200.00	2300.00	2400.00	-	-	-	-	1800.00	1900.00	1300.00	1400.00	-	-
නුවරඑළිය	1250.00	1300.00	2500.00	2600.00	-	-	2350.00	2450.00	1750.00	1800.00	2300.00	2400.00	1250.00	1280.00
නුවර	1100.00	1400.00	2500.00	2600.00	-	-	2300.00	2500.00	1800.00	2000.00	2300.00	2400.00	1200.00	1250.00
පුත්තලම	1000.00	1080.00	1800.00	2800.00	-	-	2000.00	2300.00	1600.00	1850.00	1250.00	1400.00	700.00	850.00
හම්බන්තොට	1150.00	1200.00	2200.00	2400.00	-	-	-	-	1700.00	1900.00	2200.00	2300.00	-	-
රත්නපුරය	1080.00	1160.00	2300.00	2400.00	-	-	2000.00	2100.00	-	-	2100.00	2200.00	-	-
මාතර	1200.00	1250.00	2300.00	2400.00	-	-	-	-	1800.00	2000.00	2200.00	2400.00	-	-
ගාල්ල	1200.00	1600.00	2400.00	2600.00	-	-	2200.00	2400.00	1600.00	1800.00	2000.00	2300.00	1000.00	1200.00
තිස්සමහාරාමය	1050.00	1200.00	-	-	-	-	-	-	1900.00	2200.00	-	-	-	-
මීගොඩ	1000.00	1100.00	1800.00	2000.00	-	-	2000.00	2200.00	1700.00	1700.00	1600.00	1650.00	-	-
ඇඹිලිපිටිය	1200.00	1350.00	2300.00	2400.00	-	-	2200.00	2300.00	1650.00	2000.00	2250.00	2450.00	1400.00	1500.00
යාපනය	1000.00	1000.00	1900.00	2000.00	-	-	-	-	-	-	-	-	-	-
වවුනියාව	1300.00	1400.00	2750.00	2900.00	-	-	-	-	-	-	-	-	-	-
මන්නාරම	1100.00	1200.00	1900.00	2100.00	-	-	1800.00	2000.00	1500.00	1700.00	900.00	1100.00	900.00	1000.00
කිලිනොච්චිය	1200.00	1300.00	2400.00	2500.00	-	-	2800.00	2900.00	1750.00	1850.00	1300.00	1400.00	1200.00	1300.00
මුලතිව්	1400.00	1500.00	2400.00	2600.00	-	-	2500.00	2600.00	1600.00	1700.00	1200.00	1300.00	1000.00	1100.00
මඩකලපුව	1100.00	1200.00	2300.00	2400.00	-	-	2400.00	2500.00	1200.00	1300.00	-	-	700.00	750.00
ත්‍රිකුණාමලය	1080.00	1150.00	2200.00	2300.00	-	-	2400.00	2450.00	1300.00	1350.00	1200.00	1250.00	850.00	900.00
වේයන්ගොඩ	1000.00	1200.00	2000.00	2200.00	-	-	2200.00	2400.00	1600.00	1800.00	2200.00	2320.00	1000.00	1000.00
ගලෙන්බිඳුණුවැව	1000.00	1200.00	2400.00	2600.00	-	-	2200.00	2400.00	1800.00	2000.00	2200.00	2400.00	800.00	1000.00
බණ්ඩාරවෙල	1200.00	1400.00	2200.00	2400.00	-	-	2000.00	2200.00	1500.00	1600.00	-	-	1000.00	1100.00
මාතලේ	1200.00	1250.00	2700.00	2900.00	4000.00	4100.00	2300.00	2400.00	1500.00	1700.00	1500.00	1600.00	1000.00	1100.00

**වග්ග අංක 13: සලකා බලන සිල්ලර වෙළඳපොලවල මස් මිල ගණන් (කිලෝවකට රුපියල්)**

සති අංක 35: 25 - 31 අගෝස්තු 2023

ප්‍රදේශ	හරක් මස්	කුකුල් මස්		එළු මස්	ලෞරු මස්
		බ්‍රොයිලර්	කරි		
කොළඹ	2200.00 - 2500.00	1330.00 - 1480.00	1300.00 - 1500.00	3100.00 - 3200.00	1400.00 - 1600.00
ගම්පහ	2200.00 - 2200.00	1330.00 - 1400.00	1600.00 - 1600.00	3300.00 - 3300.00	1500.00 - 1500.00
කුරුණෑගල	1900.00 - 1900.00	1400.00 - 1460.00	-	2700.00 - 2700.00	1400.00 - 1500.00
නිකවැරටිය	2200.00 - 2400.00	1300.00 - 1350.00	-	-	-
දඹුල්ල	-	1380.00 - 1400.00	-	-	1600.00 - 1700.00
අනුරාධපුරය	2200.00 - 2400.00	1400.00 - 1500.00	-	3200.00 - 3200.00	1450.00 - 1600.00
තඹින්නේගම	2000.00 - 2200.00	1300.00 - 1400.00	-	-	1450.00 - 1600.00
පොළොන්නරුව	-	1500.00 - 1580.00	-	-	1800.00 - 1800.00
කළුතර	2400.00 - 2500.00	1480.00 - 1500.00	1580.00 - 1600.00	-	1500.00 - 1600.00
බදුල්ල	1800.00 - 2000.00	1500.00 - 1580.00	1800.00 - 1850.00	2800.00 - 3000.00	-
කැප්පෙට්පොළ	2000.00 - 2100.00	1420.00 - 1460.00	1520.00 - 1550.00	2900.00 - 3000.00	-
මොණරාගල	2100.00 - 2100.00	1500.00 - 1600.00	-	2800.00 - 2800.00	1500.00 - 1600.00
කෑගල්ල	2200.00 - 2200.00	1350.00 - 1500.00	-	3000.00 - 3000.00	1800.00 - 1850.00
අම්පාර	2100.00 - 2100.00	1300.00 - 1400.00	1350.00 - 1380.00	-	1600.00 - 1800.00
දෙහිඅත්තකණ්ඩිය	-	1390.00 - 1400.00	1390.00 - 1390.00	-	1380.00 - 1500.00
නුවරඑළිය	2000.00 - 2200.00	1400.00 - 1460.00	1500.00 - 1560.00	3000.00 - 3200.00	1700.00 - 1800.00
නුවර	-	-	-	-	-
පුත්තලම	2200.00 - 2350.00	1350.00 - 1500.00	-	3200.00 - 3200.00	-
හම්බන්තොට	-	1430.00 - 1450.00	-	-	-
රත්නපුරය	2200.00 - 2200.00	1380.00 - 1400.00	1400.00 - 1550.00	3100.00 - 3200.00	1500.00 - 1560.00
මාතර	-	1410.00 - 1420.00	-	-	-
ගාල්ල	2200.00 - 2200.00	1350.00 - 1420.00	1500.00 - 1550.00	3300.00 - 3400.00	-
තිස්සමහාරාමය	-	1350.00 - 1400.00	-	2800.00 - 2800.00	1800.00 - 1850.00
මීගොඩ	2400.00 - 2400.00	1350.00 - 1480.00	1400.00 - 1620.00	-	1650.00 - 1650.00
ඇඹිලිපිටිය	2150.00 - 2200.00	1300.00 - 1350.00	1350.00 - 1350.00	2900.00 - 3000.00	1500.00 - 1700.00
යාපනය	1700.00 - 2000.00	1600.00 - 1650.00	1700.00 - 1800.00	3200.00 - 3500.00	-
වවුනියාව	2000.00 - 2200.00	1500.00 - 1600.00	-	2750.00 - 2900.00	-
මන්නාරම	1900.00 - 2000.00	1600.00 - 1650.00	-	-	-
කිලිනොච්චිය	1900.00 - 1950.00	1550.00 - 1600.00	1650.00 - 1700.00	3000.00 - 3200.00	-
මුලතිව්	1700.00 - 1800.00	1500.00 - 1600.00	-	-	-
මඩකලපුව	1700.00 - 1800.00	1500.00 - 1600.00	1600.00 - 1700.00	-	-
ත්‍රිකුණාමලය	1880.00 - 1950.00	1450.00 - 1500.00	1650.00 - 1700.00	3700.00 - 3800.00	-
වේයන්ගොඩ	2200.00 - 2200.00	1350.00 - 1350.00	-	3000.00 - 3000.00	1500.00 - 1500.00
ගලෙන්බිඳුණුවාව	1900.00 - 1900.00	1350.00 - 1350.00	-	-	1500.00 - 1600.00
බණ්ඩාරවෙල	2000.00 - 2200.00	1500.00 - 1550.00	-	3000.00 - 3200.00	-
මාතලේ	2100.00 - 2200.00	1380.00 - 1480.00	-	2800.00 - 2900.00	1600.00 - 1700.00





**වගු අංක 15: කොළඹ හා අට්ට සිල්ලර වෙළඳපලවල මිල ගණන් (කිලෝවකට රුපියල්)**  
**සති අංක 35: 25 - 31 අගෝස්තු 2023**

වර්ගය	පරාසය	මිල ගණන් වල සාමාන්‍ය			මිල වෙනස්වීම		වර්ගය	පරාසය	මිල ගණන් වල සාමාන්‍ය			මිල වෙනස්වීම	
		මෙම සතිය	පසුගිය සතිය	පසුගිය වසර	පසුගිය සතියට	පසුගිය වසරට %			මෙම සතිය	පසුගිය සතිය	පසුගිය වසර	පසුගිය සතියට	පසුගිය වසරට %
<b>සහල්</b>													
<b>දේශීය</b>													
සම්බා 1	230.00 - 240.00	235.00	230.36	251.77	4.64	-6.66	<b>පොල් (ගෙඩියකට රු.)</b>	100.00 - 120.00	114.47	108.16	95.00	6.32	20.50
සම්බා 2	220.00 - 230.00	228.33	216.67	237.58	11.67	-3.89	ලොකු	80.00 - 100.00	92.11	86.35	77.65	5.75	18.62
කිරි සම්බා	265.00 - 290.00	278.44	274.29	266.62	4.15	4.43	කුඩා						
නාඬු 1	220.00 - 230.00	221.58	219.41	242.14	2.17	-8.49	<b>පළතුරු (ගෙඩියකට රු.)</b>						
නාඬු 2	190.00 - 220.00	205.95	197.95	226.54	8.00	-9.09	<b>කෙසෙල්</b>						
රතු කැකුළු	160.00 - 190.00	174.29	169.53	235.81	4.75	-26.09	ඇඹුල් (කි. රු.)	220.00 - 350.00	282.42	260.29	176.84	22.13	59.70
සුදු කැකුළු	190.00 - 210.00	198.15	185.32	233.71	12.83	-15.22	කෝලිකුටුටු (කි. රු.)	580.00 - 800.00	646.45	590.00	365.56	56.45	76.84
<b>ආනයනික</b>													
සම්බා	240.00 - 280.00	255.00	242.78	200.27	12.22	27.33	සීනි (කි. රු.)	160.00 - 280.00	228.89	226.86	171.32	2.03	33.61
නාඬු	-	-	-	199.34	-	-	ආනමාලු	30.00 - 45.00	36.97	36.29	23.08	0.68	60.18
රතු කැකුළු	-	-	-	188.38	-	-	ඇම්බුන්	40.00 - 60.00	49.67	48.79	29.26	0.87	69.72
සුදු කැකුළු	-	-	-	188.38	-	-	පැපොල් (කි. රු.)	250.00 - 350.00	302.50	294.71	313.43	7.79	-3.49
<b>වියළි මිරිස්</b>													
ආනයනික	1100.00 - 1400.00	1290.00	1292.65	1780.26	-2.65	-27.54	වැල් දොඩම්	40.00 - 80.00	57.40	59.93	51.42	-2.53	11.62
<b>එඤ්ඤ</b>													
සිනන්	-	-	-	378.69	-	-	අන්තාසි (ලොකු)	1100.00 - 1450.00	1280.42	1283.18	628.95	-2.77	103.58
වේදාලන්	300.00 - 480.00	401.21	451.60	498.15	-50.39	-19.46	අන්තාසි (මධ්‍යම)	900.00 - 1100.00	988.00	988.89	527.14	-0.89	87.43
ආනයනික	-	-	-	402.10	-	-	අන්තාසි (කුඩා)	650.00 - 850.00	741.20	769.63	438.97	-28.43	68.85
<b>ලොකු එඤ්ඤ</b>													
ආනයනික	180.00 - 240.00	222.57	204.12	177.32	18.45	25.52	<b>අඹ</b>						
<b>දේශීය</b>													
වැලිමඩ	-	-	-	370.83	-	-	බෙට්ටි	-	-	-	-	-	-
නුවරඑළිය	400.00 - 480.00	425.71	442.86	497.33	-17.14	-14.40	කර්නකොලොම්බන්	350.00 - 450.00	450.00	360.00	240.00	90.00	87.50
ආනයනික	200.00 - 240.00	221.43	224.80	227.50	-3.37	-2.67	විලාඩ්	120.00 - 150.00	131.11	106.54	141.33	24.57	-7.23
<b>ධාන්‍ය</b>													
මුං ඇට	1000.00 - 1300.00	1205.63	1148.00	960.30	57.63	25.55	කොහු	-	-	-	-	-	-
කඩිසි (සුදු)	950.00 - 1300.00	1139.50	1116.00	887.03	23.50	28.46	<b>වෙනත් පළතුරු</b>						
කඩිසි (රතු)	1000.00 - 1200.00	1159.09	1122.22	787.93	36.87	47.11	දිවුල්	40.00 - 100.00	64.67	65.26	55.88	-0.60	15.72
රතු පරිප්පු	300.00 - 360.00	330.28	324.83	461.94	5.45	-28.50	දොඩම්	60.00 - 140.00	100.00	87.39	95.00	12.61	5.26
<b>එළවළු</b>													
බටර් බෝංචි	-	-	-	-	-	-	අඟුරු	60.00 - 150.00	88.82	93.13	83.33	-4.30	6.59
කොළ බෝංචි	320.00 - 480.00	424.47	428.46	377.14	-3.99	12.55	බෙලි	60.00 - 140.00	94.00	92.27	86.43	1.73	8.76
කැරට්	320.00 - 500.00	406.11	417.56	388.39	-11.45	4.56	මිදි (කිලෝවකට රු.)	1600.00 - 2600.00	2197.92	2181.48	-	-3.33	-
ලීක්ස්	140.00 - 320.00	227.63	232.68	276.33	-5.05	-17.62	කැමිලි	100.00 - 160.00	146.79	145.31	129.50	1.47	13.35
මීට් රූට්	140.00 - 320.00	237.30	241.22	252.67	-3.92	-6.08	<b>මාළු</b>						
නෝනෝල්	120.00 - 300.00	223.06	199.44	280.67	23.61	-20.53	සාලයා	550.00 - 900.00	636.00	706.67	819.32	-70.67	-22.37
රාඬු	100.00 - 240.00	196.57	176.58	199.03	19.99	-1.24	හුරුල්ලා	650.00 - 1400.00	836.32	859.29	1293.33	-22.97	-35.34
ගෝවා	180.00 - 320.00	254.59	286.50	508.00	-31.91	-49.88	බලයා	1100.00 - 1600.00	1246.15	1256.88	1729.00	-10.72	-27.93
කක්කාලි	140.00 - 320.00	230.94	235.26	257.93	-4.33	-10.47	කෙලවල්ලා	1800.00 - 3000.00	2352.94	2361.76	2590.00	-8.82	-9.15
බණ්ඩක්කා	150.00 - 320.00	236.05	221.75	210.00	14.30	12.41	තෝරා	2800.00 - 3800.00	3345.45	3506.67	3438.10	-161.21	-2.69
වම්බටු	240.00 - 460.00	362.22	353.24	485.71	8.98	-25.42	පරවි	1700.00 - 2400.00	2123.08	2264.71	2674.29	-141.63	-20.61
මාළු මිරිස්	260.00 - 600.00	420.00	408.46	785.67	11.54	-46.54	මෝරා	1400.00 - 2000.00	1555.56	1572.22	-	-16.67	-
වට්ටක්කා	120.00 - 260.00	180.29	185.41	217.24	-5.12	-17.01	ඉස්සා	1850.00 - 2200.00	1969.23	1996.67	2015.38	-27.44	-2.29
පිපික්කා	120.00 - 260.00	189.73	178.05	190.33	11.68	-0.32	තලපත්	2400.00 - 3600.00	3021.05	2930.43	2881.00	90.62	4.86
කරවිල	240.00 - 480.00	354.71	362.05	417.59	-7.35	-15.06	<b>මීන්</b>						
පනෝල	180.00 - 360.00	260.28	268.92	348.00	-8.64	-25.21	දුඹුරු	44.50 - 48.00	45.73	47.71	52.15	-1.98	-12.31
මුරුංගා	240.00 - 480.00	367.11	386.59	373.33	-19.48	-1.67	සුදු	43.00 - 45.00	43.83	45.18	50.83	-1.35	-13.77
වැටකොළ	180.00 - 360.00	294.74	266.84	304.48	27.89	-3.20	<b>කරවිල</b>						
මැකරල්	200.00 - 400.00	297.43	258.89	288.00	38.54	3.27	හාල්මැස්සා	2000.00 - 2400.00	2244.44	2354.17	2770.00	-109.72	-18.97
අළු කෙසෙල්	200.00 - 400.00	302.63	276.05	206.21	26.58	46.76	හාල්මැස්සා (ආනයනික)	1000.00 - 1400.00	1200.00	1206.45	2021.88	-6.45	-40.65
අඹු මිරිස්	480.00 - 1000.00	752.97	612.82	577.59	140.15	30.37	කට්ටාටා	1800.00 - 2800.00	2380.00	2406.90	3120.00	-26.90	-23.72
දෙහි	1000.00 - 1500.00	1223.61	918.75	354.64	304.86	245.03	තෝරා	-	-	-	-	-	-
<b>දේශීය ඉල</b>													
බතල	140.00 - 280.00	204.59	194.39	221.48	10.20	-7.62	මෝරා	2000.00 - 2600.00	2358.33	2367.19	3083.33	-8.85	-23.51
මස්දෙසාක්කා	160.00 - 240.00	206.94	208.68	178.00	-1.74	16.26	බලයා	1400.00 - 2200.00	1937.04	1946.43	2420.00	-9.39	-19.96
<b>කොළ එළවළු (මිලියකට රු.)</b>													
මුතුඹුරු	50.00 - 100.00	72.37	73.06	76.36	-0.69	-5.23	අඹුල්වා	1500.00 - 2800.00	2242.86	2294.44	2786.67	-51.59	-19.51
කංකුන්	50.00 - 100.00	72.37	73.06	76.36	-0.69	-5.23	මඩුඩා	1600.00 - 2200.00	1950.00	1962.50	-	-12.50	-
ගොටුකොළ (කි.රු.)	100.00 - 110.00	100.26	100.00	77.27	0.26	29.75	සාලයා	800.00 - 1300.00	1120.83	1136.84	1408.00	-16.01	-20.40

හලකා බලන සතිය : සති අංක 35: 25 - 31 අගෝස්තු 2023  
 පසුගිය සතිය : සති අංක 34: 18 - 24 අගෝස්තු 2023

වගු අංක 16: ගොවිපල මිල ගණන් (කිලෝවකට රුපියල්)

සති අංක 35: 25 - 31 අගෝස්තු 2023

හෝග වර්ග	පරාසය	සාමාන්‍ය මිල	හෝග වර්ග	පරාසය	සාමාන්‍ය මිල	හෝග වර්ග	පරාසය	සාමාන්‍ය මිල
<b>වී</b>			<b>එළවළු (උඩරට)</b>			<b>පතෝල</b>		
<b>කෙටි වී (සුදු)</b>			<b>බෝංචි</b>			දඹුල්ල	95.00 - 105.00	99.00
අනුරාධපුරය	110.00 - 112.00	110.80	දඹුල්ල	240.00 - 280.00	260.00	හම්බන්තොට	100.00 - 120.00	110.00
පොළොන්නරුව	103.00 - 104.00	103.50	වැලිමඩ	260.00 - 270.00	266.00	ඇඹිලිපිටිය	140.00 - 160.00	149.00
කලාවැව	110.00 - 115.00	112.00	බදුල්ල	230.00 - 260.00	244.00	මාතර		
කුරුණෑගල	110.00 - 114.00	112.50	<b>කැරට</b>			අනුරාධපුරය	100.00 - 110.00	104.00
දෙහිඅත්තකණ්ඩිය	110.00 - 113.00	111.67	නුවරඑළිය	260.00 - 270.00	266.00	<b>වැටකොළ</b>		
නිකවැරටිය	100.00 - 112.00	107.57	වැලිමඩ	200.00 - 210.00	205.00	දඹුල්ල	76.00 - 86.00	83.20
අම්පාර	102.00 - 102.00	102.00	හඟුරන්කෙත	265.00 - 300.00	284.00	හම්බන්තොට	110.00 - 130.00	120.00
<b>දිග වී (සුදු)</b>			<b>ලික්ක</b>			ඇඹිලිපිටිය	130.00 - 150.00	141.00
අනුරාධපුරය	100.00 - 108.00	103.20	නුවරඑළිය	60.00 - 70.00	64.00	මාතර		
පොළොන්නරුව	93.00 - 94.00	93.40	වැලිමඩ	45.00 - 55.00	51.00	අනුරාධපුරය	100.00 - 120.00	108.00
කලාවැව	103.00 - 108.00	105.17	<b>බීට රූට</b>			<b>අමු මිරිස්</b>		
කුරුණෑගල	106.00 - 110.00	108.50	නුවරඑළිය	55.00 - 65.00	60.00	දඹුල්ල	440.00 - 480.00	456.00
දෙහිඅත්තකණ්ඩිය	103.00 - 107.00	105.00	දඹුල්ල	86.00 - 95.00	89.40	හම්බන්තොට		
ඇඹිලිපිටිය	-	-	කුරුණෑගල	-	-	ඇඹිලිපිටිය	680.00 - 700.00	694.00
නිකවැරටිය	95.00 - 110.00	102.57	වැලිමඩ	45.00 - 55.00	49.00	පුත්තලම	320.00 - 450.00	385.00
මාතර	-	-	හඟුරන්කෙත	50.00 - 70.00	62.60	අනුරාධපුරය	400.00 - 450.00	420.00
හම්බන්තොට	-	-	<b>තෝකෝල්</b>			<b>වට්ටක්කා</b>		
අම්පාර	103.00 - 105.00	104.00	නුවරඑළිය	60.00 - 70.00	66.00	දඹුල්ල	45.00 - 52.00	48.00
<b>දිග වී (රතු)</b>			වැලිමඩ	45.00 - 55.00	49.00	හම්බන්තොට	40.00 - 50.00	45.00
මාතර	90.00 - 93.00	91.25	හඟුරන්කෙත	30.00 - 45.00	38.40	ඇඹිලිපිටිය	60.00 - 70.00	64.00
හම්බන්තොට	95.00 - 96.00	95.50	<b>රාඹු</b>			මාතර	55.00 - 65.00	60.00
ඇඹිලිපිටිය	98.00 - 100.00	99.40	නුවරඑළිය	45.00 - 55.00	49.00	අනුරාධපුරය	55.00 - 65.00	59.00
<b>කීරි සම්බා</b>			වැලිමඩ	25.00 - 35.00	30.00	මොණරාගල	-	-
අනුරාධපුරය	135.00 - 140.00	137.50	හම්බන්තොට	35.00 - 45.00	41.25	<b>පිපිඤ්ඤා</b>		
පොළොන්නරුව	125.00 - 126.00	125.50	හඟුරන්කෙත			අනුරාධපුරය	55.00 - 65.00	59.00
කලාවැව	130.00 - 145.00	137.50	<b>ගෝවා</b>			දඹුල්ල	62.00 - 67.00	65.00
කුරුණෑගල	135.00 - 140.00	137.50	නුවරඑළිය	90.00 - 100.00	95.00	හම්බන්තොට	30.00 - 35.00	32.50
දෙහිඅත්තකණ්ඩිය	138.00 - 140.00	138.67	වැලිමඩ	65.00 - 75.00	71.00	මාතර	30.00 - 35.00	31.25
<b>රතු එඤ්ඤ</b>			බදුල්ල	70.00 - 90.00	83.00	<b>මෑ කරල්</b>		
පුත්තලම	-	-	හඟුරන්කෙත	80.00 - 100.00	88.00	දඹුල්ල	145.00 - 162.50	152.50
යාපනය	-	-	<b>කක්කාලි</b>			හම්බන්තොට	-	-
<b>ලොකු එඤ්ඤ</b>			වැලිමඩ	55.00 - 65.00	61.00	ඇඹිලිපිටිය	120.00 - 135.00	128.00
දඹුල්ල	-	-	හම්බන්තොට	-	-	මාතර	140.00 - 150.00	145.00
කලාවැව	-	-	දඹුල්ල	76.00 - 86.00	81.20	අනුරාධපුරය	150.00 - 160.00	154.00
අනුරාධපුරය	-	-	හඟුරන්කෙත	40.00 - 60.00	49.60	<b>අළු කෙසෙල්</b>		
<b>අර්කාපල්</b>			<b>එළවළු (පහතරට)</b>			හම්බන්තොට	40.00 - 50.00	44.00
නුවරඑළිය	275.00 - 280.00	277.00	<b>බණ්ඩක්කා</b>			ඇඹිලිපිටිය	90.00 - 110.00	100.00
බදුල්ල	-	-	අනුරාධපුරය	55.00 - 65.00	59.00	මාතර	90.00 - 95.00	91.67
වැලිමඩ	210.00 - 220.00	216.00	දඹුල්ල	57.00 - 67.00	61.60	<b>දෙහි</b>		
<b>ධාන්‍ය</b>			හම්බන්තොට	35.00 - 50.00	41.00	හම්බන්තොට	-	-
<b>මුං ඇට</b>			ඇඹිලිපිටිය	50.00 - 60.00	55.00	ඇඹිලිපිටිය	650.00 - 700.00	668.00
හම්බන්තොට	-	-	මාතර	60.00 - 75.00	67.50	මොණරාගල	850.00 - 900.00	870.00
මොණරාගල	750.00 - 830.00	782.00	<b>වම්බු</b>			<b>පලතුරු (කි.ගැ.ම.රු.)</b>		
ඇඹිලිපිටිය	780.00 - 800.00	790.00	අනුරාධපුරය	180.00 - 200.00	188.00	<b>කෙසෙල්</b>		
නිකවැරටිය	700.00 - 725.00	712.50	දඹුල්ල	182.50 - 200.00	189.00	<b>ඇඹුල්</b>		
අනුරාධපුරය	750.00 - 800.00	775.00	හම්බන්තොට	-	-	මොණරාගල	60.00 - 70.00	64.00
<b>කරවි</b>			ඇඹිලිපිටිය	170.00 - 200.00	188.00	ඇඹිලිපිටිය	160.00 - 180.00	171.00
හම්බන්තොට	-	-	මාතර	130.00 - 140.00	133.75	හම්බන්තොට	140.00 - 155.00	147.50
නිකවැරටිය	700.00 - 700.00	700.00	වැලිමඩ	125.00 - 135.00	131.00	<b>කෝලිකුටුටු</b>		
මොණරාගල	750.00 - 850.00	790.00	<b>මාළු මිරිස්</b>			මොණරාගල	250.00 - 300.00	270.00
ඇඹිලිපිටිය	790.00 - 800.00	795.00	බදුල්ල	-	-	ඇඹිලිපිටිය	400.00 - 460.00	432.00
<b>බඩ ඉරිඟු</b>			වැලිමඩ	230.00 - 240.00	236.00	හම්බන්තොට	-	-
අනුරාධපුරය	135.00 - 140.00	137.50	<b>කරවිල</b>			<b>පැපොල්</b>		
කලාවැව	130.00 - 140.00	135.00	අනුරාධපුරය	200.00 - 220.00	208.00	මොණරාගල	80.00 - 100.00	88.00
<b>තල</b>			දඹුල්ල	177.50 - 190.00	184.50	ඇඹිලිපිටිය	170.00 - 190.00	179.00
අනුරාධපුරය	550.00 - 600.00	575.00	හම්බන්තොට	-	-	හම්බන්තොට	150.00 - 170.00	162.50
කලාවැව	-	-	ඇඹිලිපිටිය	250.00 - 270.00	262.00	<b>අන්තාසි</b>		
<b>උසු</b>			මාතර	180.00 - 200.00	190.00	දිවුලපිටිය		
අනුරාධපුරය	850.00 - 900.00	875.00						
කලාවැව	-	-						

වර්ගය	පැළියගොඩ	මහරගම	කිරුපන	නුගේගොඩ	නාරාහේන්පිට	දෙමටගොඩ	කොටලග	කඩවත	කිරිඳිගොඩ
<b>සහල්</b>									
<b>දේශීය</b>									
සමබා 1	-	230.00 - 230.00	-	230.00 - 230.00	-	240.00 - 240.00	240.00 - 240.00	230.00 - 230.00	230.00 - 230.00
සමබා 2	230.00 - 230.00	220.00 - 230.00	230.00 - 230.00	230.00 - 230.00	220.00 - 230.00	230.00 - 230.00	230.00 - 230.00	220.00 - 230.00	230.00 - 230.00
කීරි සමබා	-	280.00 - 280.00	-	280.00 - 280.00	280.00 - 290.00	-	270.00 - 290.00	265.00 - 270.00	270.00 - 270.00
නාඩු 1	220.00 - 220.00	220.00 - 220.00	220.00 - 220.00	220.00 - 230.00	220.00 - 220.00	220.00 - 220.00	220.00 - 220.00	220.00 - 220.00	230.00 - 230.00
නාඩු 2	200.00 - 220.00	200.00 - 210.00	190.00 - 210.00	200.00 - 200.00	190.00 - 210.00	-	210.00 - 220.00	220.00 - 220.00	220.00 - 220.00
රතු කැකුළු	170.00 - 180.00	160.00 - 170.00	170.00 - 180.00	160.00 - 190.00	170.00 - 180.00	190.00 - 190.00	160.00 - 180.00	160.00 - 170.00	190.00 - 190.00
සුදු කැකුළු	190.00 - 210.00	190.00 - 190.00	190.00 - 210.00	210.00 - 210.00	190.00 - 210.00	200.00 - 200.00	190.00 - 210.00	190.00 - 190.00	200.00 - 210.00
<b>ආනයනික</b>									
සමබා	-	-	250.00 - 280.00	-	240.00 - 240.00	250.00 - 250.00	240.00 - 260.00	240.00 - 260.00	-
නාඩු	-	-	-	-	-	-	-	-	-
රතු කැකුළු	-	-	-	-	-	-	-	-	-
සුදු කැකුළු	-	-	-	-	-	-	-	-	-
<b>විදේශීය</b>									
ආනයනික	1100.00 - 1200.00	1300.00 - 1400.00	1300.00 - 1400.00	1400.00 - 1400.00	1400.00 - 1400.00	1300.00 - 1350.00	1300.00 - 1300.00	1300.00 - 1300.00	1400.00 - 1400.00
<b>රතු එණු</b>									
සීනන්	-	-	-	-	-	-	-	-	-
වේදාලන්	300.00 - 360.00	400.00 - 480.00	400.00 - 400.00	480.00 - 480.00	400.00 - 440.00	360.00 - 360.00	380.00 - 380.00	320.00 - 360.00	480.00 - 480.00
ආනයනික	-	-	-	-	-	-	-	-	-
<b>ලොකු එණු</b>									
ආනයනික	200.00 - 220.00	180.00 - 240.00	220.00 - 240.00	240.00 - 240.00	200.00 - 240.00	240.00 - 240.00	180.00 - 200.00	180.00 - 200.00	240.00 - 240.00
දේශීය	-	-	-	-	-	-	-	-	-
<b>අර්බුද</b>									
වැලිමඩ	-	-	-	-	-	-	-	-	-
නුවරඑළිය	400.00 - 400.00	440.00 - 440.00	400.00 - 440.00	400.00 - 440.00	440.00 - 440.00	-	-	-	480.00 - 480.00
ආනයනික	200.00 - 220.00	200.00 - 240.00	220.00 - 220.00	240.00 - 240.00	220.00 - 240.00	230.00 - 230.00	200.00 - 220.00	200.00 - 220.00	200.00 - 220.00
<b>බාණා</b>									
මුං ඇට	1100.00 - 1200.00	1300.00 - 1300.00	1200.00 - 1200.00	1200.00 - 1300.00	1100.00 - 1300.00	1200.00 - 1200.00	1000.00 - 1200.00	1080.00 - 1200.00	1200.00 - 1300.00
කඩපි (සුදු)	950.00 - 1200.00	1200.00 - 1300.00	1000.00 - 1200.00	1200.00 - 1200.00	1000.00 - 1300.00	1200.00 - 1200.00	-	1040.00 - 1200.00	-
කඩපි (රතු)	1000.00 - 1200.00	1200.00 - 1200.00	1200.00 - 1200.00	1200.00 - 1200.00	1000.00 - 1100.00	1200.00 - 1200.00	1200.00 - 1200.00	1200.00 - 1200.00	1200.00 - 1200.00
රතු පරිප්පු	300.00 - 320.00	310.00 - 360.00	320.00 - 340.00	340.00 - 360.00	320.00 - 360.00	320.00 - 320.00	300.00 - 320.00	300.00 - 320.00	360.00 - 360.00

28

වර්ගය	පැළියගොඩ	මහරගම	කිරුළපන	නුගේගොඩ	නාරාහේන්පිට	දෙමටගොඩ	කොටලග	කඩවක	කිරිඳිගොඩ
<b>එළවළු</b>									
බෝංචි	350.00 - 400.00	400.00 - 480.00	420.00 - 480.00	460.00 - 480.00	450.00 - 480.00	460.00 - 480.00	320.00 - 360.00	400.00 - 420.00	400.00 - 460.00
කැරට	340.00 - 360.00	400.00 - 480.00	420.00 - 500.00	420.00 - 460.00	380.00 - 480.00	400.00 - 480.00	350.00 - 400.00	320.00 - 340.00	440.00 - 480.00
ලීක්ස්	150.00 - 180.00	320.00 - 320.00	200.00 - 320.00	240.00 - 320.00	200.00 - 280.00	240.00 - 240.00	140.00 - 180.00	240.00 - 260.00	300.00 - 320.00
බිටරුට	150.00 - 200.00	280.00 - 320.00	240.00 - 320.00	240.00 - 320.00	220.00 - 280.00	240.00 - 280.00	140.00 - 160.00	180.00 - 240.00	280.00 - 320.00
නෝකෝල්	120.00 - 140.00	240.00 - 280.00	200.00 - 280.00	240.00 - 300.00	160.00 - 240.00	220.00 - 240.00	140.00 - 200.00	220.00 - 240.00	240.00 - 300.00
රාබු	100.00 - 120.00	240.00 - 240.00	180.00 - 240.00	240.00 - 240.00	160.00 - 200.00	160.00 - 220.00	120.00 - 200.00	180.00 - 240.00	200.00 - 240.00
ගෝවා	200.00 - 220.00	320.00 - 320.00	200.00 - 320.00	240.00 - 320.00	260.00 - 320.00	200.00 - 240.00	180.00 - 220.00	200.00 - 300.00	240.00 - 320.00
හක්කාලි	150.00 - 180.00	320.00 - 320.00	220.00 - 320.00	220.00 - 240.00	180.00 - 240.00	200.00 - 200.00	140.00 - 180.00	160.00 - 200.00	200.00 - 240.00
බණ්ඩක්කා	150.00 - 160.00	260.00 - 280.00	240.00 - 320.00	240.00 - 320.00	160.00 - 240.00	200.00 - 240.00	160.00 - 200.00	200.00 - 240.00	280.00 - 320.00
වම්බු	260.00 - 350.00	400.00 - 460.00	320.00 - 400.00	400.00 - 460.00	350.00 - 400.00	320.00 - 460.00	240.00 - 260.00	280.00 - 340.00	300.00 - 400.00
මාළු මිරිස්	260.00 - 350.00	600.00 - 600.00	400.00 - 500.00	400.00 - 600.00	350.00 - 500.00	320.00 - 480.00	260.00 - 300.00	320.00 - 360.00	340.00 - 400.00
වට්ටක්කා	120.00 - 140.00	200.00 - 200.00	160.00 - 240.00	200.00 - 260.00	140.00 - 200.00	240.00 - 240.00	120.00 - 160.00	160.00 - 180.00	200.00 - 260.00
පිපිඤ්ඤා	120.00 - 140.00	200.00 - 240.00	160.00 - 240.00	200.00 - 240.00	160.00 - 230.00	160.00 - 160.00	120.00 - 140.00	220.00 - 240.00	220.00 - 260.00
කරවිල	240.00 - 350.00	480.00 - 480.00	320.00 - 480.00	400.00 - 480.00	280.00 - 400.00	400.00 - 420.00	240.00 - 320.00	320.00 - 340.00	320.00 - 480.00
පතෝල	180.00 - 250.00	320.00 - 320.00	240.00 - 340.00	240.00 - 360.00	180.00 - 320.00	220.00 - 240.00	200.00 - 240.00	220.00 - 320.00	360.00 - 360.00
මුරුංගා	240.00 - 300.00	460.00 - 480.00	320.00 - 480.00	400.00 - 460.00	320.00 - 480.00	240.00 - 320.00	240.00 - 300.00	340.00 - 400.00	400.00 - 480.00
වැටකොළ	180.00 - 200.00	340.00 - 360.00	240.00 - 340.00	320.00 - 360.00	240.00 - 320.00	280.00 - 340.00	200.00 - 260.00	240.00 - 340.00	300.00 - 360.00
මෑ කරල්	220.00 - 250.00	320.00 - 400.00	280.00 - 400.00	340.00 - 400.00	240.00 - 280.00	240.00 - 260.00	200.00 - 220.00	240.00 - 320.00	320.00 - 400.00
අළු කෙසෙල්	200.00 - 240.00	320.00 - 400.00	300.00 - 400.00	300.00 - 400.00	260.00 - 360.00	320.00 - 400.00	200.00 - 240.00	240.00 - 260.00	320.00 - 360.00
අඹු මිරිස්	800.00 - 900.00	800.00 - 1000.00	700.00 - 800.00	600.00 - 1000.00	900.00 - 1000.00	600.00 - 800.00	480.00 - 500.00	600.00 - 600.00	600.00 - 800.00
දෙහි	1000.00 - 1200.00	1200.00 - 1400.00	1400.00 - 1500.00	1400.00 - 1500.00	1200.00 - 1500.00	1000.00 - 1200.00	1000.00 - 1000.00	1000.00 - 1500.00	1000.00 - 1100.00
<b>දේශීය අලු</b>									
බතල	140.00 - 160.00	240.00 - 240.00	180.00 - 240.00	200.00 - 240.00	180.00 - 280.00	200.00 - 240.00	140.00 - 160.00	160.00 - 200.00	220.00 - 240.00
මඤ්ඤාක්කා	160.00 - 200.00	220.00 - 230.00	220.00 - 240.00	220.00 - 240.00	200.00 - 240.00	220.00 - 240.00	160.00 - 200.00	200.00 - 240.00	200.00 - 220.00
<b>ජාලා (මිටියකට)</b>									
මුතුණුවැන්න	50.00 - 50.00	80.00 - 80.00	70.00 - 70.00	80.00 - 80.00	70.00 - 70.00	80.00 - 80.00	60.00 - 60.00	80.00 - 100.00	80.00 - 80.00
කංකුන්	50.00 - 50.00	80.00 - 80.00	70.00 - 70.00	80.00 - 80.00	70.00 - 70.00	80.00 - 80.00	60.00 - 60.00	80.00 - 100.00	80.00 - 80.00
ගොටුකොළ	100.00 - 100.00	100.00 - 100.00	100.00 - 100.00	100.00 - 100.00	100.00 - 100.00	100.00 - 100.00	100.00 - 100.00	100.00 - 110.00	100.00 - 100.00
<b>පොල් (ගෙඩියකට)</b>									
ලොකු	100.00 - 100.00	120.00 - 120.00	120.00 - 120.00	120.00 - 120.00	110.00 - 120.00	110.00 - 120.00	100.00 - 110.00	110.00 - 120.00	120.00 - 120.00
කුඩා	90.00 - 90.00	100.00 - 100.00	90.00 - 100.00	90.00 - 100.00	90.00 - 90.00	90.00 - 100.00	80.00 - 80.00	100.00 - 100.00	90.00 - 90.00

වර්ගය	පැළියගොඩ	මහරගම	කිරුලපන	නුගේගොඩ	නාරාහේන්පිට	දෙමටගොඩ	තොටලග	කඩවත	කිරිඳිගොඩ
<b>කොපෙල්</b>									
ඇඹුල් (කි. රු.)	300.00 - 350.00	250.00 - 280.00	280.00 - 300.00	300.00 - 300.00	250.00 - 320.00	250.00 - 280.00	220.00 - 220.00	230.00 - 350.00	250.00 - 260.00
කෝලිකුවිටු (කි. රු.)	650.00 - 750.00	580.00 - 600.00	700.00 - 800.00	580.00 - 650.00	580.00 - 650.00	580.00 - 700.00	580.00 - 600.00	600.00 - 780.00	580.00 - 650.00
සීනි (කි. රු.)	200.00 - 280.00	220.00 - 240.00	250.00 - 280.00	240.00 - 280.00	250.00 - 250.00	200.00 - 260.00	160.00 - 200.00	200.00 - 260.00	180.00 - 250.00
ආනමාලු	32.00 - 37.00	40.00 - 43.00	43.00 - 45.00	37.00 - 40.00	35.00 - 43.00	37.00 - 40.00	30.00 - 32.00	32.00 - 42.00	32.00 - 37.00
ඇම්බුන්	40.00 - 50.00	53.00 - 58.00	58.00 - 60.00	50.00 - 55.00	46.00 - 58.00	50.00 - 53.00	40.00 - 42.00	50.00 - 58.00	42.00 - 50.00
<b>අන්තාසි</b>									
ලොකු	1150.00 - 1450.00	1100.00 - 1100.00	1360.00 - 1450.00	1360.00 - 1450.00	1190.00 - 1450.00	1275.00 - 1275.00	1200.00 - 1200.00	1200.00 - 1200.00	1190.00 - 1360.00
මධ්‍යම	900.00 - 1100.00	900.00 - 900.00	1050.00 - 1100.00	1050.00 - 1100.00	900.00 - 1100.00	975.00 - 1000.00	900.00 - 900.00	900.00 - 1000.00	900.00 - 1050.00
කුඩා	680.00 - 850.00	650.00 - 650.00	800.00 - 850.00	800.00 - 850.00	700.00 - 850.00	650.00 - 750.00	700.00 - 700.00	650.00 - 700.00	700.00 - 800.00
<b>අඹ</b>									
බෙට්ටි	-	-	-	-	-	-	-	-	-
කර්කකොලොම්බන්	350.00 - 450.00	-	-	-	-	-	-	-	-
විලාඩ්	125.00 - 140.00	-	150.00 - 150.00	120.00 - 130.00	120.00 - 130.00	120.00 - 120.00	-	120.00 - 150.00	120.00 - 150.00
කොහු	-	-	-	-	-	-	-	-	-
<b>වෙනත් පලතුරු</b>									
දිවුල්	50.00 - 60.00	80.00 - 100.00	80.00 - 100.00	80.00 - 100.00	80.00 - 80.00	70.00 - 80.00	40.00 - 50.00	40.00 - 60.00	60.00 - 80.00
දොඩම්	70.00 - 70.00	120.00 - 120.00	120.00 - 140.00	120.00 - 140.00	100.00 - 110.00	80.00 - 100.00	60.00 - 60.00	100.00 - 120.00	80.00 - 90.00
අලිගැටපේර	60.00 - 70.00	80.00 - 80.00	80.00 - 150.00	80.00 - 150.00	70.00 - 90.00	60.00 - 100.00	60.00 - 100.00	60.00 - 100.00	80.00 - 150.00
බෙලි	70.00 - 90.00	120.00 - 120.00	140.00 - 140.00	120.00 - 120.00	80.00 - 90.00	60.00 - 70.00	60.00 - 60.00	100.00 - 100.00	70.00 - 80.00
මිදි (කි. රු.)	1600.00 - 1850.00	2000.00 - 2200.00	2000.00 - 2500.00	2200.00 - 2500.00	2200.00 - 2600.00	-	2000.00 - 2500.00	2000.00 - 2500.00	1800.00 - 2000.00
පැපොල් (කි. රු.)	250.00 - 300.00	340.00 - 350.00	300.00 - 350.00	300.00 - 350.00	250.00 - 320.00	300.00 - 350.00	250.00 - 280.00	280.00 - 320.00	280.00 - 320.00
වැල් දොඩම්	40.00 - 60.00	55.00 - 60.00	70.00 - 80.00	70.00 - 80.00	55.00 - 70.00	60.00 - 60.00	40.00 - 50.00	40.00 - 50.00	50.00 - 80.00
නැඹිලි	130.00 - 160.00	150.00 - 150.00	150.00 - 150.00	150.00 - 160.00	150.00 - 150.00	150.00 - 150.00	100.00 - 150.00	150.00 - 150.00	130.00 - 150.00

වර්ගය	පැළියගොඩ	මහරගම	කිරුලපන	නුගේගොඩ	නාරාහේන්පිට	දෙමටගොඩ	කොටලග	කඩවත	කිරිඳිගොඩ
<b>මාළු</b>									
සාලයා	600.00 - 600.00	600.00 - 700.00	800.00 - 900.00	800.00 - 800.00	600.00 - 600.00	560.00 - 680.00	550.00 - 600.00	550.00 - 600.00	600.00 - 600.00
හුරුල්ලා	900.00 - 900.00	860.00 - 920.00	1400.00 - 1400.00	1200.00 - 1200.00	800.00 - 800.00	700.00 - 800.00	650.00 - 800.00	700.00 - 720.00	800.00 - 860.00
බලයා	1100.00 - 1100.00	1400.00 - 1600.00	-	-	1100.00 - 1100.00	1600.00 - 1600.00	1200.00 - 1400.00	1100.00 - 1100.00	1200.00 - 1200.00
කෙලවල්ලා	2000.00 - 2200.00	2600.00 - 2800.00	2200.00 - 2400.00	2800.00 - 2800.00	3000.00 - 3000.00	1800.00 - 2000.00	-	2400.00 - 2400.00	2600.00 - 2600.00
තෝරා	2800.00 - 2800.00	3000.00 - 3200.00	-	3800.00 - 3800.00	3600.00 - 3600.00	2800.00 - 3200.00	-	3400.00 - 3600.00	-
පරවි	1700.00 - 1700.00	2200.00 - 2200.00	2000.00 - 2000.00	1800.00 - 1800.00	-	2400.00 - 2400.00	1700.00 - 1700.00	2200.00 - 2400.00	1800.00 - 1800.00
මෝරා	1600.00 - 1600.00	-	-	2000.00 - 2000.00	-	1400.00 - 1400.00	1400.00 - 1400.00	2000.00 - 2000.00	-
ඉස්සා	1950.00 - 1950.00	1850.00 - 1900.00	2200.00 - 2200.00	2200.00 - 2200.00	1900.00 - 1900.00	1900.00 - 1900.00	1900.00 - 1900.00	-	1900.00 - 1900.00
කලපන්	2800.00 - 2800.00	3000.00 - 3200.00	3200.00 - 3200.00	3200.00 - 3200.00	3600.00 - 3600.00	2400.00 - 3200.00	2400.00 - 2800.00	3200.00 - 3200.00	3200.00 - 3200.00
<b>මිත්තර (බි/රු.)</b>									
දුඹුරු	44.50 - 45.00	47.00 - 48.00	45.00 - 45.00	46.00 - 48.00	44.50 - 45.00	45.00 - 45.00	45.00 - 45.00	45.00 - 45.00	45.00 - 45.00
පිඬු	43.00 - 43.50	44.00 - 45.00	43.50 - 43.50	44.00 - 45.00	43.00 - 43.50	43.50 - 43.50	43.00 - 45.00	43.50 - 43.50	43.00 - 43.00
<b>කරවල</b>									
හාල්මැස්සා	2000.00 - 2100.00	2200.00 - 2200.00	2300.00 - 2400.00	2200.00 - 2400.00	2000.00 - 2400.00	2200.00 - 2200.00	2200.00 - 2200.00	2000.00 - 2000.00	2200.00 - 2400.00
කට්ටාවා	1800.00 - 2200.00	1800.00 - 2600.00	2400.00 - 2600.00	1800.00 - 2800.00	2200.00 - 2600.00	2600.00 - 2600.00	2200.00 - 2400.00	2000.00 - 2700.00	2600.00 - 2800.00
තෝරා	-	-	-	-	-	-	-	-	-
මෝරා	2000.00 - 2400.00	2200.00 - 2400.00	2500.00 - 2600.00	2400.00 - 2600.00	2200.00 - 2400.00	2600.00 - 2600.00	2000.00 - 2400.00	2400.00 - 2600.00	2600.00 - 2600.00
බලයා	1400.00 - 1600.00	1500.00 - 2200.00	2200.00 - 2200.00	2200.00 - 2200.00	1800.00 - 2200.00	2200.00 - 2200.00	1800.00 - 2200.00	1800.00 - 2000.00	2200.00 - 2200.00
අඟුළුවා	1800.00 - 1800.00	2600.00 - 2800.00	1500.00 - 2800.00	1500.00 - 2200.00	2400.00 - 2400.00	-	1800.00 - 1800.00	2400.00 - 2400.00	1600.00 - 2800.00
සාලයා	800.00 - 1000.00	1200.00 - 1200.00	1200.00 - 1200.00	1000.00 - 1200.00	1200.00 - 1300.00	1000.00 - 1000.00	1200.00 - 1300.00	1300.00 - 1300.00	1200.00 - 1300.00
<b>මස්</b>									
හරක් මස්	-	2300.00 - 2300.00	2500.00 - 2500.00	2300.00 - 2300.00	2200.00 - 2200.00	-	2200.00 - 2200.00	-	-
කුකුල් මස් (මොයිලර්)	1330.00 - 1330.00	1420.00 - 1420.00	1480.00 - 1480.00	1350.00 - 1350.00	1400.00 - 1400.00	1380.00 - 1380.00	1380.00 - 1380.00	1400.00 - 1420.00	1400.00 - 1400.00
කුකුල් මස් (කට්ටි)	1300.00 - 1300.00	1490.00 - 1490.00	1480.00 - 1480.00	1500.00 - 1500.00	1300.00 - 1300.00	-	1300.00 - 1300.00	1500.00 - 1500.00	1400.00 - 1400.00
එළ මස්	-	3200.00 - 3200.00	3200.00 - 3200.00	3200.00 - 3200.00	3200.00 - 3200.00	3200.00 - 3200.00	3100.00 - 3100.00	3200.00 - 3200.00	-
උරු මස්	-	1600.00 - 1600.00	-	-	-	-	-	1600.00 - 1600.00	1400.00 - 1400.00

**ඇමුණුම 05 : තෝරාගත් ආහාර ද්‍රව්‍යවල ආහාර සංයුතිය**

ආහාර ද්‍රව්‍ය	Energy (kcal/100g)	Protein (g/100g)	Total fat (g/100g)	Retinol Eq (μg/100g)	Vit B2 (mg/100g)	Vit B6 (mg/100g)	Folate (μg/100g)	Vit C (mg/100g)	Calcium (mg/100g)	Magnesium (mg/100g)	Iron (mg/100g)	Zinc (mg/100g)
<b>සහල්</b>												
සහල් - (සුදු කැකුළු - සාමාන්‍ය)	361	9.88	1.52	-	0.03	0.09	10.67	-	6.94	26.29	1.22	1.5
සහල් - (සුදු කැකුළු සම්බා)	355	8.81	1.53	-	0.03	0.09	8.11	-	9.82	30.48	0.92	1.7
සහල් - (රතු කැකුළු - සාමාන්‍ය)	366	8.64	2.12	-	0.05	0.1	8.39	-	4.73	31.7	0.88	1.84
සහල් - සම්බා	369	6.86	2.45	-	0.05	0.13	12.79	-	8.71	37.26	1.18	1.49
සහල් - නාඩු සුදු	366	7.76	1.48	-	0.03	0.12	9.35	-	4.57	20.1	0.64	1.61
<b>වියළි මිරිස්</b>												
ලුනු	233	12.68	6.41	437	0.84	0.42	46.83	NA	107	231	5.39	1.65
<b>ලොකු ද්‍රව්‍ය</b>												
ලොකු දුනු	48	1.67	0.24	0.16	0.01	0.1	32.99	7.58	14.82	16.94	0.45	0.25
රතු එළු	55	2.13	0.15	0.18	0.02	0.13	30.15	14.26	20.37	19.32	0.31	0.28
<b>අර්තාපල්</b>												
	71	1.67	0.25		0.01	0.09	14.31	20.5	9.83	23.84	0.46	0.29
<b>මාංශ බෝග</b>												
මුං ඇට	290	21.97	0.93	19.5	0.28	0.33	135	NA	98.96	146	4.15	2.86
සුදු කවිපි	320	21.25	1.14	1.36	0.09	0.26	249	NA	84.1	213	5.04	3.57
රතු කවිපි	320	20.24	1.08	0.96	0.11	0.27	273	NA	81.83	194	4.95	3.4
රතු පරිප්පු	319	23.09	0.77	1.06	1.6	0.22	55	NA	41.27	66.63	7.45	3.34
<b>එළවළු</b>												
බෝංචි	46	3.95	0.15	6.64	0.1	0.3	45.2	7.02	35.68	45.56	0.7	0.59
කැරට්	30	0.85	0.45	1240	0.03	0.1	24.71	5.93	27.65	11.7	0.59	0.25
ලීක්ස්	30	1.74	0.49	18.56	0.02	0.19	42.63	4.65	29.28	11.77	1.49	0.43
බීටරූට්	31	2.12	0.15	1.52	0.01	0.09	108	4.51	20.29	34.88	0.77	0.29
නොල්කොල්	16	1.69	0.34		0.05	0.19	12.7	77.64	40.09	19.35	0.23	0.18
රාබු	29	0.75	0.11		0.02	0.09	18.09	12.13	35.64	13.56	0.38	0.16
ගෝවා	21	1.35	0.14	3.35	0.05	0.14	52.66	29.62	56.85	18.47	0.33	0.16



තක්කාලි	20	0.88	0.56	165	0.03	0.09	20.16	25.58	9.69	14.93	0.31	0.12
බණ්ඩක්කා	26	2.06	0.19	12.41	0.08	0.28	70.62	24.48	92.26	55.23	0.96	0.44
බටු (පැන්ඩෝරා ඉරි සහිත)	29	1.49	0.31	23	0.12	0.09	30.99	1.49	18.95	18	0.32	0.19
බටු (චීන වම්බටු)	24	1.28	0.33	16.83	0.12	0.11	32.94	3.37	14.4	21.18	0.28	0.16
මාළු මිරිස්	23	1.22	0.34	38.96	0.03	0.29	28.65	49.63	12.65	11.21	0.21	0.31
වට්ටක්කා	31	0.86	0.3	30.41	0.02	0.09	17.72	8.73	18.75	9.93	0.49	0.25
පිපිඤ්ඤ	19	0.98	0.24	0.58	0.01	0.08	19.66	4.08	22.1	18.22	0.67	0.21
කරවිල	19	1.47	0.23	55.08	0.05	0.06	53.1	46.89	25.19	35.81	1.75	0.26
පතෝල (තද කොළ)	11	0.82	0.25	10.41	0.03	0.12	18.09	3.54	26.83	25.84	0.41	0.11
පතෝල (සුදුමැලි කොළ)	11	0.89	0.25	5.14	0.03	0.07	16.52	2.85	27.11	21.77	0.47	0.2
මුරුංගා	30	2.48	0.12	3.13	0.06	0.12	60.48	92.33	22.27	28.51	0.5	0.26
වැටකොළ	12	0.86	0.15	59.33	0.01	0.07	25.48	6.41	14.67	14.01	4.42	0.45
මෑ කරල්	24	3.36	0.3	-	0.06	0.11	99.98	8.93	44.22	33.17	1.01	0.08
අළු කෙසෙල්	76	2.84	0.56	0.06	0.02	0.07	6.82	4.49	5.19	22.55	0.39	0.21
අමු මිරිස්	39	2.28	0.76	38.16	0.08	0.25	21.29	98.61	20.25	36.91	1.25	0.29
දෙහි	26	0.66	0.26	0.36	0.01	0.05	12.1	38.05	26	15.25	0.12	0.05
කැකිරි	17	1.01	0.25	0.76	0.01	0.07	17.34	8.07	25.72	26.2	0.63	0.22
අළු කෙසෙල්	18	0.8	0.15		0.01	0.15	14.17	9.14	19.27	23.62	0.48	0.13
වච්ච - වච්ච	19	0.58	0.12	0.3	0.04	0.07	63.81	23.76	20.55	13.02	0.49	0.12
තලන බටු (Little prince)	21	1.28	0.39	24.33	0.12	0.09	38.63	2.4	12.38	19.62	0.31	0.22
තලන බටු (Thai eggplant)	21	1.45	0.26	18.33	0.11	0.09	31.18	2.71	17.24	37.22	0.37	0.24
නිබ්බටු	61	1.66	1.96	15.89	0.03	1.02	72.39	10.8	105	57.46	1.06	0.59
කොහිල අල	27	0.64	0.16	1.72	0.01	0.14	4.64	1.67	52.33	33.95	0.61	1.62
කෙහෙල් මුව	19	1.36	0.63	4.27	0.02	0.12	40.51	8.16	35.09	31.43	0.38	0.39
අඹරැල්ල	37	0.73	0.44	3.36	0.01	0.1	44.49	35.51	20.7	9.28	0.7	0.12
අඹ	50	0.75	0.09	14.5	0.02	0.14	34.89	91.63	28.56	17.74	0.5	0.09
හතු	27	2.54	0.42	-	0.15	0.13	7.81	11.56	0.9	14.42	1.32	0.79
දඹල	21	1.84	0.2	38.74	0.08	0.4	33.69	19.82	68.24	31.38	1.2	0.44
<b>පොල් ගෙඩි</b>	<b>390</b>	<b>3.67</b>	<b>39.92</b>	<b>-</b>	<b>0.05</b>	<b>0.11</b>	<b>14.86</b>	<b>-</b>				

**මූල බෝග**

බතල	108	1.27	0.33	NA	0.04	0.09	14.44	22.2	28.93	21.05	0.51	0.14
මඤ්ඤොක්කා	78	0.92	0.19	NA	0.07	0.2	0.1	1.95	25.31	19.08	19.78	23.73
නෙළුම් අල/නෙළුම් මූල	79	1.94	0.93	NA	0.05	0.19	26.49	26.63	37.71	26.58	3.34	0.35
කිරිඅල	87	3.96	0.15	1.19	0.03	0.16	20.17	2.71	30.79	41.52	0.6	0.42
ඉත්තල	103	3.2	0.3	33.14	0.01	0.22	22.19	13.03	40.99	28.98	1.31	0.29

**පලා වර්ග**

මුතුණුවන්න	28	3.15	0.55	92.25	0.09	0.27	96.14	3.24	135	45.38	1.7	1.03
ගොටුකොළ	15	0.64	0.47	226	0.07	0.23	70.11	6.74	96.31	41.42	1.25	0.66
කන්කන්	15	0.47	0.37	1614	0.08	0.4	33.69	19.82	49.21	18.35	1.32	0.44
කතුරුමුරුගා	70	8.01	1.35	2097	0.33	0.22	120	121	901	96.64	4.36	0.53
නිවිනි	22	2.2	0.47	959	0.06	0.11	74.05	10.26	163	61.37	1.49	0.67
තම්පලා	32	3.55	0.72	1474	0.21	0.22	74.27	82	258	209	3.5	1.4
සාරණ	20	2.42	0.21	1149	0.03	0.13	58.54	9.89	59.57	42.93	0.13	0.75
කොහිල දළ	33	4.1	0.83	300	0.02	0.17	56.76	5.56	19.5	20.32	0.25	0.3
ලූනු කොළ	27	2.01	0.26	NA	0.04	0.18	56.8	23.38	35.21	74.95	3.15	0.77
ගෝවා කොළ	30	3.63	0.27	8.66	0.05	0.24	63.46	40.76	170	18.47	2.67	0.35
සලාද කොළ	19	1.05	0.24	NA	0.1	0.06	37.48	11.64	58.23	36.89	2.07	0.27
මල්ගෝවා	23	2.09	0.48	0.14	0.06	0.11	46.67	50.17	22.44	18.52	0.76	0.27
කොස් මදුළු	25	2.14	0.34	NA	0.03	0.04	30.7	24.77	37.32	26.08	0.3	0.17
කොස් ඇට	77	5.66	0.44	NA	0.02	0.08	58.91	15.24	40.87	50.14	0.52	0.42

**මස්**

කුකුල් මස්	176	23.14	9.24	6.88	0.07	0.49	10.09	-	15.06	20.18	0.75	0.64
හරක් මස්	160	23.3	7.45	2.15	0.08	0.32	1.93	-	4.8	28.54	2.41	3.31
එළු මස්	138	20.37	6.23	2.7	0.13	0.28	1.73	-	7.58	19.5	1.62	5.05
උරුමස්	161	18.83	9.5	1.9	0.09	0.28	8.15	-	6.58	8.9	0.79	0.8

**මාළු**

බලයා	96	21.28	1.12	21.01	0.15	0.12	7.89		6.45	26.02	0.68	0.46
තෝරා	136	22.28	5.18	81.9	0.07	0.16	15.45		9.85	36.73	0.41	0.74

මෝරා	95	21.6	0.83	1.11	0.04	0.11	8.57	8.44	32.58	0.41	0.74
පරව්	87	20.02	0.7	1.49	0.02	0.16	6.77	8.17	31.68	0.67	0.41
තලපත්	91	16.04	2.88	12.03	0.1	0.13	78.22	7.64	24.89	0.71	0.67
කෙලවල්ලා	109	21.47	2.55	15.95	0.17	0.73	77.39	13.35	33.82	0.68	0.64
හැදැල්ලා	87	19.88	0.78	12.18	0.04	0.06	11.7	36.6	53	0.54	0.65
හුරුල්ලා	88	17.08	2.18	10.02	0.14	1.66	61.66	103	35.45	1.24	1.05
කාරල්ලා / කටුවල්ලා	97	21.8	1.06	1.25	0.02	0.1	14.38	37.06	39.05	0.24	0.42
කුම්බලා / ඇන්පිලා	101	21.51	1.53	16.34	0.1	0.1	7.13	31.27	37.46	1.46	0.67
සාලයා / සුඩියා	100	19.5	2.39	15.41	0.18	1.39	60.87	435	42.83	1.4	2.3
තෙප්පිලි / තිලාපියා/ කෝරලි	83	18.48	1.08	17.14	0.18	0.18	8.29	99.39	24.96	2.84	0.88
ඉස්සා	65	14.85	0.56	1.24	0.03	0.1	15.37	37.81	30.5	0.73	1.1
කකුළුවන්	45	10	0.55	8.33	0.14	0.18	13.83	37.81	45.93	0.73	1.1
දැල්ලා	76	16.82	0.93	1.93	0.02	0.04	6.22	8.73	35.46	0.62	1.3
ලින්නා	112	20.3	3.37	15.78	0.23	0.68	59.78				
කොප්පරා	97	22.89	0.56	21.51	0.04	0.12	8.08	7.2	30.08	1.2	0.58
රේ (මඩුවා)	97	23.98	0.68	7.55	0.02	0.21	25.59	9.16	24.61	0.74	0.44

**කරවල වර්ග**

වියළි හාල්මැස්සන්	259	51.16	5.92	12.83	0.25	0.62	438	1178	162	3.06	4.2
වියළි කිරමින්	311	49.6	12.42	12.92	0.13	2.41	144	555	166	2.58	3.19
වියළි තලපත්	289	54.68	8.04	9.38	0.04	0.43	97.8	62.75	110	1.96	1.45
වියළි කට්ට	275	50.04	8.31	2.48	0.03	0.35	80.4	86.55	92.17	1.47	1.16
වියළි බලයා	282	63.79	3.37	14.32	0.12	1.98	213	83.48	83.45	3.6	1.44
වියළි මෝරා / කීලන්	267	55.03	5.25	10.31	0.04	0.32	187	42.24	92.94	1.48	0.66

**බිත්තර**

කිකිලි බිත්තර (Country)	170	13.14	13	208	0.08	0.18	54.6	50.14	11.04	1.64	1.12
කිකිලි බිත්තර (Table)	135	13.55	9.03	200	0.19	0.19	49.46	63.3	12	2.39	1.73
වටුවන් බිත්තර	153	12.39	11.46	153	0.11	0.17	54.86	60.67	11.21	2.55	1.51

**පලතුරු**

කෙසෙල් ඇඹුල්	109	1.11	1.09	9.68	0.05	0.64	32.98	13.61	9.39	25.67	0.51	0.23
ආනමාලු	102	1.04	0.72	16.4	0.04	0.65	21.07	3.66	8.06	27.02	0.51	0.23

කෝලි කුට්ටු	107	1.38	0.34	8.8	0.03	0.47	18.12	7.71	8.56	38	0.32	0.14
අන්තාසි	37	0.41	0.17	5.76	0.04	0.12	17.86	39.36	10.37	10.71	0.3	0.09
පැපොල්	26	0.42	0.16	171	0.11	0.04	54.85	48.62	16.77	8.9	0.23	0.08
අඹ (කර්නකොලොම්බන්)	79	0.8	0.92	259	0.01	0.1	35.52	17.74	3.12	6.72	0.1	0.08
අඹ (විලාඩ්)	44	0.76	0.58	146	0.05	0.26	67.6	29.97	16.93	14.79	0.65	0.19
ඇපල්	62	0.29	0.64	0.36	0.02	0.08	3.43	2.9	3.12	6.72	0.1	0.08
අලිගැටපේර	144	2.95	13.86	2	0.08	0.18	67.17	9.36	28.48	48.14	0.81	0.75
දිවුල්	78	3.09	3.62	0.46	0.01	0.14	6.07	13.58	59.15	25.16	0.45	0.32
දොඩම්	46	1.07	0.37	23.44	0.01	0.28	14.46	20.19	31.18	20.36	0.81	0.35
පේර	39	1.53	0.38	19.67	0.01	0.11	25.24	30.88	6.59	12.02	0.53	0.33
මදි	49	0.95	10.69	3.22	0.04	0.1	7.07	20.51	7.27	6.86	0.28	0.07
කොමඩු	19	0.65	0.16	130	0.02	0.11	6	8.24	4.05	9.76	0.15	0.1

**Source: Sri Lanka Food Composition Tables, Ministry of Health - 2021.**

# මිල තොරතුරු රැස්කරනු ලබන ප්‍රදේශ





HARTI



කෘෂිකර්ම අමාත්‍යාංශය

ආහාර පද්ධති අංශය හා දත්ත කළමනාකරණ අංශය  
හෙක්ටර් කොබ්බෑකඩුව ගොවිකටයුතු පර්යේෂණ හා පුහුණු කිරීමේ ආයතනය

නො.114, විජේරාම මාවත

කොළඹ 07

දු.ක.: 011-2696981    ෆැක්ස්: 011-2682283

ඊ-මේල්: mfpaharti@yahoo.com

වෙබ්: [www.harti.gov.lk](http://www.harti.gov.lk)

www.moh.gov.lk

**දෛනික චිල්ව්ව තොග මිල, ජංගම දුරකථනයෙන්**

හෙක්ටර් කොබ්බෑකඩුව ගොවි කටයුතු පර්යේෂණ හා පුහුණුකිරීමේ ආයතනය අනුමැතියෙන්

**මොබිටෙල් ජංගම මිල දර්ශනය**

මොබිටෙල් ජංගම දුරකථන ජාලයෙන් චිල්ව්ව තොග මිල දැරෙන්න.

**6666** අමතන්න.

මොබිටෙල් අද මිල - අග දින

මොබිටෙල් ජංගම දුරකථන ජාලයෙන් චිල්ව්ව තොග මිල දැරෙන්න.

විකාශිතයාට රු.2/-

මොබිටෙල් ජංගම දුරකථන ජාලයෙන් චිල්ව්ව තොග මිල දැරෙන්න.