

සිල්ලර වෙළඳපොළ මිල හැසිරීම් රටාව

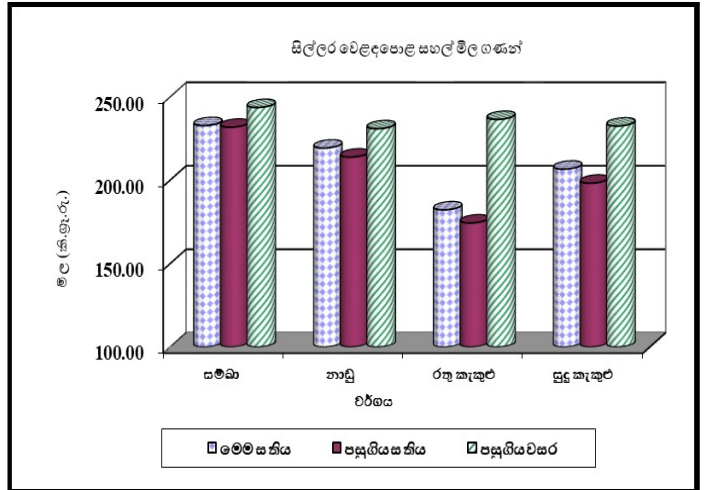
සාරාංශය

සහල්/වී



තොග සැපයුම පහළයාම හේතුවෙන් සියලුම දේශීය සහල් වර්ගවල මිල ගණන් ඉහළගොස් ඇත. කිරි සමිබා මිල කිලෝවකට රු.24.00කින් ඉහළගොස් ඇති අතර සමිබා පළමු ශ්‍රේණිය මිල සාපේක්ෂව වෙනසක් සිදුවී නොමැත. අනෙකුත් සියලුම දේශීය සහල් වර්ගවල මිල ගණන් කිලෝවකට රු.1.00-9.00ක් අතර ඉහළගොස් ඇති අතර ආනයනික සමිබා මිල කිලෝවකට රු.23.00කින් ඉහළගොස් ඇත. ප්‍රධාන වී වර්ග සඳහා වූ සාමාන්‍ය ගොවිපල මිල ගණන්හි ඉහළයාමක් බොහොමයක් ප්‍රධාන නිෂ්පාදන ප්‍රදේශයන්ගෙන් වාර්තා වේ.

(පිටු අංක 01-02)

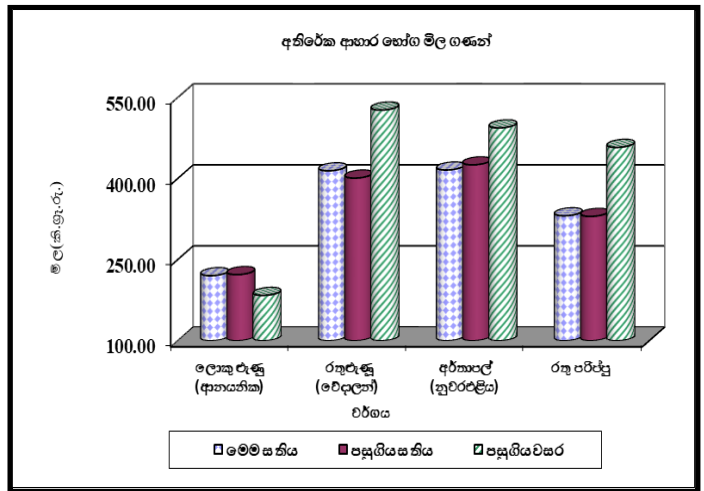


අතිරේක ආහාර භෝග



ආනයනික වියළි මිරිස් කිලෝවක මිල රු.7.00කින් පහළගොස් ඇති අතර මිල පරාසය කිලෝවකට රු.1,200.00-1,400.00ක් විය. වේදාලන් රතු එළඹුණු මිල කිලෝවකට රු.13.00කින් ඉහළගොස් ඇති අතර ආනයනික ලොකු එළඹුණු මිල කිලෝවකට රු.2.00කින් පහළගොස් ඇත. ආනයනික අර්තාපල් සහ නුවරඑළිය අර්තාපල් මිල පිළිවෙලින් කිලෝවකට රු.7.00කින් සහ රු.10.00කින් පහළගොස් ඇති අතර මිල පරාසයන් පිළිවෙලින් කිලෝවකට රු.-200.00 240.00ක් සහ රු.360.00-460.00ක් විය.

(පිටු අංක 02-05)

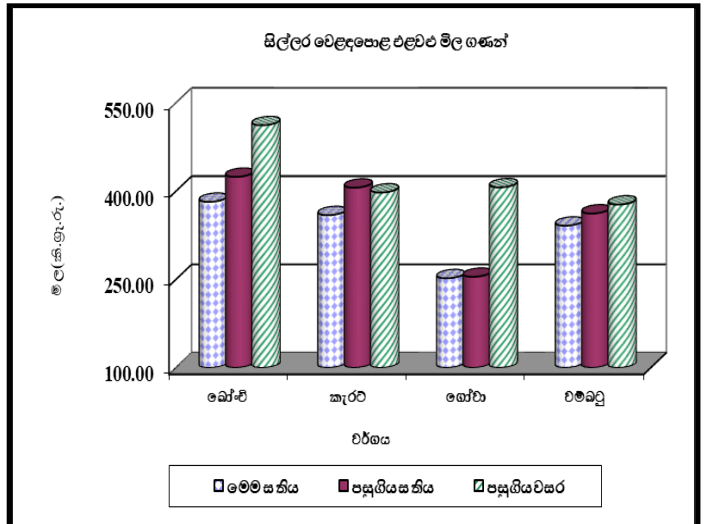


එළවළු



තොග සැපයුම ඉහළයාම හේතුවෙන් බොහොමයක් එළවළු වර්ගවල මිල ගණන් පහළගොස් ඇත. උඩරට එළවළු වර්ග පිළිබඳව සැලකීමේදී උපරිම මිල පහළයාම කිලෝවකට රු.47.00ක් ලෙස කැරට් සඳහා වාර්තා වූ අතර බෝංචි මිල පහළයාම කිලෝවකට රු.42.00ක් ලෙස වාර්තා විය. පහතරට එළවළු පිළිබඳව සැලකීමේදී උපරිම මිල පහළයාම කිලෝවකට රු.61.00ක් ලෙස මුරුංගා සඳහා වාර්තා විය. දෙහි මිල කිලෝවකට රු.56.00කින් ඉහළගොස් තිබුණි. ඉදිරි සති වලදී තවදුරටත් එළවළු මිල පහළ යනු ඇත.

(පිටු අංක 05-07)



**සහල්
තොග වෙළඳපොළ**

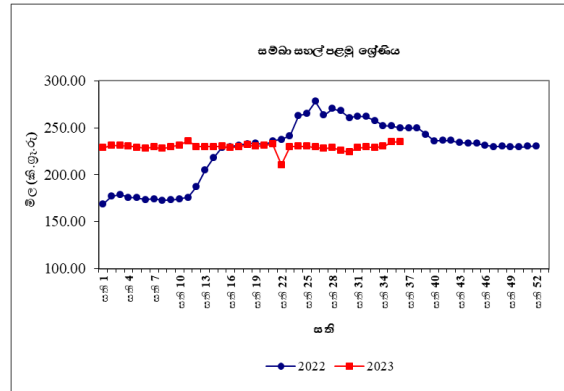
තොග සැපයුම පහළයාම හේතුවෙන් සියලුම දේශීය සහල් වර්ගවල මිල ගණන් ඉහළගොස් තිබුණි. සම්බා පළමු ශ්‍රේණිය, සම්බා දෙවන ශ්‍රේණිය සහ නාඩු පළමු ශ්‍රේණිය යන සියල්ලේම මිල ගණන් 2%-3% පරාසයක ඉහළගොස් තිබුණු අතර ඒවායෙහි මිල පරාසයන් පිළිවෙලින් කිලෝවකට රු.215.00-225.00ක් සහ රු.200.00-210.00ක් විය. එමෙන්ම නාඩු දෙවන ශ්‍රේණිය, රතු කැකුළු සහ සුදු කැකුළු වල මිල පරාසය 4%-6% දක්වා පරාසයක ඉහළගොස් තිබුණු අතර ඒවායෙහි මිල පරාසයන් පිළිවෙලින් රු.190.00-195.00ක්, රු.170.00-175.00ක් සහ රු.195.00-205.00ක් විය. කීරි සම්බා මිල 7%කින් ඉහළගොස් තිබුණු අතර එහි මිල පරාසය කිලෝවකට රු.280.00-290.00ක් විය.

පසුගිය වසරේ සමාන කාලපරිච්ඡේදය හා සැසඳීමේදී කීරි සම්බා හැර අනෙකුත් සියලුම දේශීය සහල් වර්ගවල තොග මිල 2%-18% දක්වා පරාසයක පහළගොස් තිබුණු අතර කීරි සම්බා මිල 16%කින් ඉහළගොස් තිබුණි.

සිල්ලර වෙළඳපොළ

කීරි සම්බා මිල කිලෝවකට රු.24.00කින් ඉහළගොස් ඇති අතර එහි මිල පරාසය කිලෝවකට රු.290.00-320.00 අතර විය. සම්බා පළමු ශ්‍රේණිය මිල සාපේක්ෂව වෙනසක් සිදුවී නොමැති අතර මිල පරාසය කිලෝවකට රු.230.00-240.00ක් විය. අනෙකුත් සියලුම දේශීය සහල් වර්ගවල මිල ගණන් කිලෝවකට රු.1.00-9.00ත් අතර ඉහළගොස් ඇති අතර පිළිවෙලින් නාඩු දෙවන ශ්‍රේණියෙහි මිල පරාසය කිලෝවකට රු.200.00-220.00, රතු කැකුළු කිලෝවකට රු.175.00-200.00 සහ සුදු කැකුළු මිල කිලෝවකට රු.200.00-220.00 අතර විය. ආනයනික සම්බා මිල කිලෝවකට රු.23.00කින් ඉහළගොස් ඇති අතර මිල

පරාසය කිලෝවකට රු.270.00-280.00ක් විය.



පසුගිය වසරේ සමාන කාලපරිච්ඡේදය හා සැසඳීමේදී කීරි සම්බා හැර අනෙකුත් සහල් වර්ගවල මිල 3%-23% අතර අගයකින් පහළගොස් ඇති අතර කීරි සම්බා මිල 14%ක් ඉහළගොස් ඇත.

වී

ගොවියාට ලැබුණු මිල

ප්‍රධාන වී වර්ග සඳහා වූ සාමාන්‍ය ගොවිපල මිල ගණන්හි ඉහළයාමක් බොහොමයක් ප්‍රධාන නිෂ්පාදන ප්‍රදේශයන්ගෙන් වාර්තා වේ. ඒ අනුව කිලෝවකට රු.1.00-8.00 දක්වා මිල ඉහළයාමක් කෙටි වී (සම්බා) සඳහා කුරුණෑගල, දෙහිඅත්තකණ්ඩිය, නිකවැරටිය සහ අම්පාර යන නිෂ්පාදන ප්‍රදේශයන්ගෙන් වාර්තා වූ අතර කිලෝවකට රු.9.00ක් ලෙස මිල පහළයාමක් කලාවැව ප්‍රදේශයෙන් වාර්තා විය. කෙටි වී සඳහා මිල පරාසය කිලෝවකට රු.98.00-115.00 දක්වා විය. කීරි සම්බා වී මිල සඳහා ද කිලෝවකට රු.1.00-3.00 දක්වා පරාසයක මිල ඉහළයාමක් වාර්තා වූ අතර මිල පරාසය කිලෝවකට රු.128.00-150.00ක් ලෙස විය. එසේම කිලෝවකට රු.1.00-2.00 දක්වා පරාසයක මිල ඉහළයාමක් සුදු දිග වී සඳහා කුරුණෑගල සහ දෙහිඅත්තකණ්ඩිය ප්‍රදේශයන්ගෙන් වාර්තා වූ අතර කිලෝවකට රු.1.00-8.00 දක්වා මිල පහළයාමක් අනුරාධපුර, පොලොන්නරුව සහ කලාවැව යන ප්‍රධාන නිෂ්පාදන ප්‍රදේශයන්ගෙන් වාර්තා

විය. සුදු දිග වී සඳහා මිල පරාසය කිලෝවකට රු.90.00-110.00 දක්වා විය. එසේම කිලෝවකට රු.5.00-13.00 දක්වා සැලකිය යුතු මිල ඉහළයාමක් රතු දිග වී සඳහා දකුණු පළාතේ ප්‍රධාන නිෂ්පාදන ප්‍රදේශයන්ගෙන් වාර්තා වූ අතර මිල පරාසය කිලෝවකට රු.100.00-106.00 දක්වා විය.

පසුගිය වසරේ සමාන කාලපරිච්ඡේදය සමඟ සැසඳීමේදී කිරී සමිඛා හැර සෙසු ප්‍රධාන වී වර්ග සඳහා වූ සාමාන්‍ය ගොවිපල මිල 1%-20% දක්වා පහළගොස් ඇති අතර කිරී සමිඛා මිල 5%-25% දක්වා ඉහළගොස් ඇත.

වියළි මිරිස්

තොග වෙළඳපොළ

තත්ත්වයෙන් පහළ තොග වෙළඳපොළ තුළ පැවතීම හේතුවෙන් ආනයනික වියළි මිරිස් තොග මිල 2%කින් පහළගොස් තිබුණි. එහි මිල පරාසය කිලෝවකට රු.950.00-1,050.00ක් විය.

පසුගිය වසරේ සමාන කාලපරිච්ඡේදය හා සැසඳීමේදී ආනයනික වියළි මිරිස් කිලෝවක තොග මිල 37%කින් පහළගොස් තිබුණි.

සිල්ලර වෙළඳපොළ

ආනයනික වියළි මිරිස් කිලෝවක මිල රු.7.00කින් පහළගොස් ඇති අතර මිල පරාසය කිලෝවකට රු.1,200.00-1,400.00ක් විය.

පසුගිය වසරේ සමාන කාලපරිච්ඡේදය හා සැසඳීමේදී ආනයනික වියළි මිරිස් කිලෝවක සිල්ලර මිල 29%කින් පහළගොස් ඇත.

ඵෑණු

තොග වෙළඳපොළ

තත්ත්වයෙන් ඉහළ තොග වෙළඳපොළ තුළ පැවතීම හේතුවෙන් දේශීය රතුඵෑණු, සිනන් හා වේදාලන් මිල පිළිවෙලින් 3%කින් හා 1%කින් ඉහළගොස් තිබුණි. ඒවායෙහි මිල

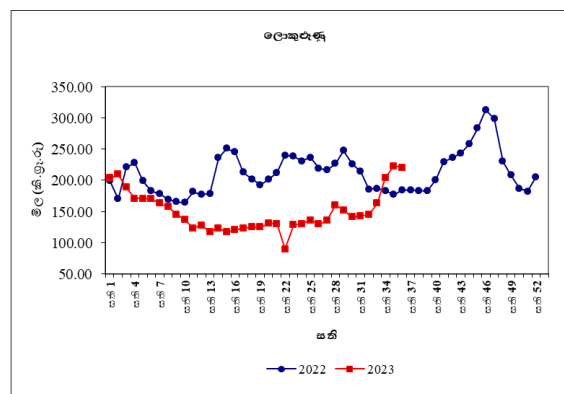
පරාසයන් පිළිවෙලින් කිලෝවකට රු.200.00-240.00ක් සහ රු.250.00-300.00ක් විය.

තත්ත්වයෙන් පහළ තොග වෙළඳපොළ තුළ පැවතීම සහ තොග සැපයුම ඉහළයාම හේතුවෙන් ආනයනික ලොකුඵෑණු මිල 13%කින් පහළගොස් ඇති අතර එහි මිල පරාසය කිලෝවකට රු.100.00-180.00ක් විය.

පසුගිය වසරේ සමාන කාලපරිච්ඡේදය හා සැසඳීමේදී වේදාලන් රතුඵෑණු වල මිල 35%කින් පහළගොස් ඇති අතර ආනයනික ලොකුඵෑණු මිල 1%කින් පහළගොස් තිබුණි.

සිල්ලර වෙළඳපොළ

වේදාලන් රතුඵෑණු මිල කිලෝවකට රු.13.00කින් ඉහළගොස් ඇති අතර මිල පරාසය කිලෝවකට රු.360.00-480.00 අතර විය. ආනයනික ලොකුඵෑණු මිල කිලෝවකට රු2.00කින් පහළගොස් ඇති අතර මිල පරාසය රු180.00-240.00ක් විය.



පසුගිය වසරේ සමාන කාලපරිච්ඡේදය හා සැසඳීමේදී වේදාලන් රතුඵෑණු මිල 21%කින් පහළගොස් ඇති අතර ආනයනික ලොකුඵෑණු මිල 20%කින් ඉහළගොස් ඇත.

අර්තාපල්

තොග වෙළඳපොළ

දේශීය තොග සැපයුම ඉහළයාම හේතුවෙන් වැලිමඩ සහ නුවරඑළිය අර්තාපල් මිල 3%-

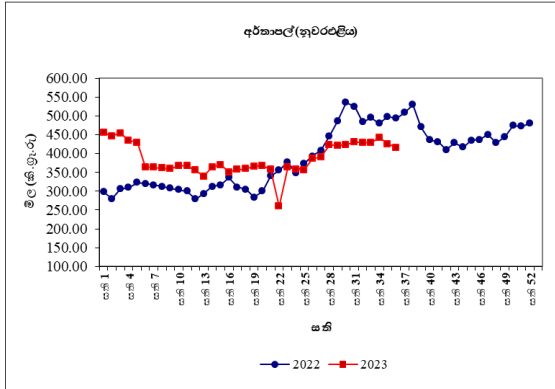
5% දක්වා පහළගොස් තිබුණු අතර මිල පරාසයන් පිළිවෙලින් කිලෝවකට රු.240.00-260.00ක් හා රු.280.00-300.00ක් විය.

තත්ත්වයෙන් පහළ තොග වෙළඳපොළ තුළ පැවතීම හේතුවෙන් ආනයනික අර්තාපල් මිල 11%කින් පහළගොස් තිබුණු අතර එහි මිල පරාසය කිලෝවකට රු.155.00-240.00ක් විය.

පසුගිය වසරේ සමාන කාලපරිච්ඡේදය හා සැසඳීමේදී සියලුම අර්තාපල් වල මිල පරාසය 17%-25% දක්වා පහළගොස් තිබුණි.

සිල්ලර වෙළඳපොළ

ආනයනික අර්තාපල් සහ නුවරඑළිය අර්තාපල් මිල පිළිවෙලින් කිලෝවකට රු.7.00කින් සහ රු.10.00කින් පහළගොස් ඇති අතර මිල පරාසයන් පිළිවෙලින් කිලෝවකට රු.200.00-240.00ක් සහ රු.360.00-460.00ක් විය.



පසුගිය වසරේ සමාන කාලපරිච්ඡේදය හා සැසඳීමේදී ආනයනික අර්තාපල් සහ නුවරඑළිය අර්තාපල් මිල 16%-19%කින් පහළගොස් ඇත.

මාෂ හෝග

තොග වෙළඳපොළ

තත්ත්වයෙන් පහළ තොග වෙළඳපොළ තුළ පැවතීම හේතුවෙන් රතු පරිප්පු හැර අනෙකුත් සියලුම මාෂ බෝග වල මිල පහළගොස්

තිබුණි. මුංඇට, සුදු කවිපි හා රතු කවිපි මිල 1%-2% දක්වා පරාසයක පහළගොස් ඇති අතර ඒවායෙහි මිල පරාසයන් පිළිවෙලින් කිලෝවකට රු.850.00-980.00ක්, රු.900.00-900.00ක් සහ රු.900.00-950.00ක් විය. ආනයනික වියදම් ඉහළයාම හේතුවෙන් රතු පරිප්පු මිල 6%කින් ඉහළගොස් තිබුණු අතර මිල පරාසය කිලෝවකට රු.290.00-320.00ක් විය.

පසුගිය වසරේ සමාන කාලපරිච්ඡේදය හා සැසඳීමේදී රතු පරිප්පු හැර අනෙකුත් සියලුම මාෂ බෝග වල තොග මිල 10%-29%ක් අතර පරාසයක ඉහළගොස් ඇති අතර රතු පරිප්පු මිල 26%කින් පහළගොස් ඇත.

සිල්ලර වෙළඳපොළ

මුංඇට මිල කිලෝවකට රු.17.00කින් පහළගොස් ඇති අතර මිල පරාසය කිලෝවකට රු.1,000.00-1,300.00ක් විය. රතු කවිපි මිල කිලෝවකට රු.16.00කින් ඉහළගොස් ඇති අතර මිල පරාසය කිලෝවකට රු.1,000.00-1,300.00ක් විය. රතු පරිප්පු රු.1.00කින් ඉහළගොස් ඇති අතර මිල පරාසය කිලෝවකට රු.300.00-360.00ක් විය.

පසුගිය වසරේ සමාන කාලපරිච්ඡේදය හා සැසඳීමේදී රතු පරිප්පු හැර අනෙකුත් සියලුම මාෂ බෝගවල මිල 20%-42%කින් ඉහළගොස් ඇත. රතු පරිප්පු මිල 28%කින් පහළගොස් ඇත.

එළවළු

තොග වෙළඳපොළ

තොග සැපයුම ඉහළයාම හේතුවෙන් බොහොමයක් එළවළු වර්ගවල මිල ගණන් පහළගොස් ඇත.

උඩරට එළවළු පිළිබඳව සැලකීමේදී නුවරඑළිය සහ මහනුවර ප්‍රදේශවලින් ලැබුණු සැපයුම

ඉහළයාම හේතුවෙන් උපරිම මිල පහළයාම 30%ක් ලෙස ගෝවා මිල සඳහා වාර්තා විය. නුවරඑළිය සහ වැලිමඩ ප්‍රදේශවලින් ලැබුණු සැපයුම ඉහළයාම හේතුවෙන් කැරටි මිල 20%කින් ද, මහනුවර සහ නුවරඑළිය ප්‍රදේශවලින් ලැබුණු සැපයුම ඉහළයාම හේතුවෙන් රාඛු මිල 19%කින් පහළගොස් තිබුණි. බලංගොඩ ප්‍රදේශවලින් ලැබුණු සැපයුම ඉහළයාම හේතුවෙන් බෝංචි මිල 17%කින් පහළගොස් තිබුණු අතර නෝකෝල් සහ ලීක්ස් මිල පිළිවෙලින් 4%කින් සහ 5%කින් පහළගොස් තිබුණි. කෙසේ නමුත් පුත්තලම ප්‍රදේශවලින් ලැබුණු තත්ත්වයෙන් ඉහළ තොග සැපයුම හේතුවෙන් බීටරූටි මිල 17%කින් ඉහළගොස් තිබුණි.

බලංගොඩ ප්‍රදේශයෙන් ලැබුණු තොග සැපයුම ඉහළයාම හේතුවෙන් තක්කාලි මිල 6%කින් ද, වැල්ලවාය ප්‍රදේශයෙන් ලැබුණු සැපයුම ඉහළයාම හේතුවෙන් මාළුමිරිස් මිල 14%කින් ද පහළගොස් තිබුණි.

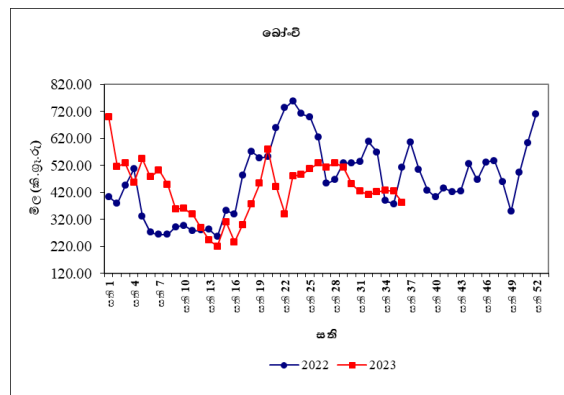
පහතරට එළවළු පිළිබඳව සැලකීමේදී යාපනය ප්‍රදේශවලින් ලැබුණු සැපයුම ඉහළයාම හේතුවෙන් මුරුංගා මිල 42%කින් පහළගොස් තිබුණි. දඹුල්ල හා රාජාගනය ප්‍රදේශයෙන් ලැබුණු සැපයුම ඉහළයාම හේතුවෙන් බණ්ඩක්කා මිල 36%කින් ද, බේරුවල ප්‍රදේශවලින් ලැබුණු සැපයුම ඉහළයාම හේතුවෙන් වැටකොළ මිල 21%කින් ද පහළගොස් තිබුණි. වම්බු, වට්ටක්කා, පිපිඤ්ඤා සහ මැකරල් සඳහා මිල ගණන් 14%-20% අතර පරාසයක පහළගොස් තිබුණු අතර ප්‍රධාන නිෂ්පාදන ප්‍රදේශවලින් ලැබුණු සැපයුම ඉහළයාම එයට හේතුවිය. කරවිල, අළුකෙසෙල් සහ පනෝල මිල 1%-3% අතර පරාසයක පහළගොස් තිබුණි.

තවද අමුමිරිස් මිල 9%කින් තවදුරටත් පහළගොස් තිබුණු අතර දෙහි මිල 1%කින් ඉහළගොස් තිබුණි.

පසුගිය වසරේ සමාන කාලපරිච්ඡේදය හා සසඳා බලන විට දී අළුකෙසෙල්, අමුමිරිස් සහ දෙහි හැර අනෙකුත් සියලුම එළවළු වර්ගවල තොග මිල ගණන් පහළගොස් ඇති අතර උපරිම මිල පහළයාම 71%ක් ලෙස මුරුංගා සඳහා වාර්තා විය. කෙසේ නමුත් දෙහි මිල 356%කින් ඉහළගොස් තිබුණි.

සිල්ලර වෙළඳපොළ

තොග මිල ගණන් පහළයාමත් සමඟ බොහොමයක් එළවළු වර්ග වල සිල්ලර මිල පහළගොස් ඇත.

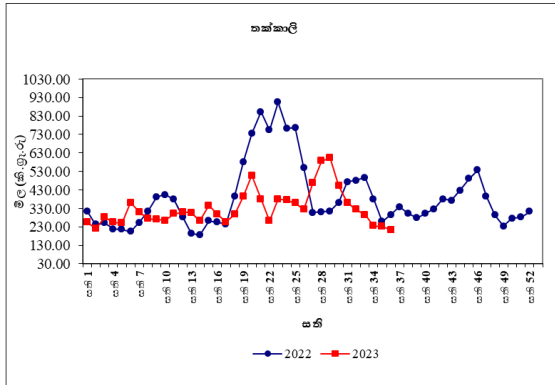


උඩරට එළවළු වර්ග පිළිබඳව සැලකීමේදී උපරිම මිල පහළයාම කිලෝවකට රු.47.00ක් ලෙස කැරටි සඳහා වාර්තා වූ අතර, බෝංචි වල මිල පහළයාම කිලෝවකට රු.42.00ක් ලෙස වාර්තා විය. රාඛු මිල කිලෝවකට රු.10.00කින් ද ගෝවා සහ ලීක්ස් වල මිල කිලෝවකට රු.2.00කින් පහළගොස් තිබුණි. කෙසේ නමුත් නෝකෝල් සහ බීටරූටි වල මිල පිළිවෙලින් කිලෝවකට රු.6.00කින් සහ රු.2.00කින් ඉහළගොස් තිබුණි.

තක්කාලි මිල කිලෝවකට රු.17.00කින් පහළගොස් තිබුණු අතර මාළුමිරිස් මිල කිලෝවකට රු.13.00කින් පහළගොස් තිබුණි.

පහතරට එළවළු පිළිබඳව සැලකීමේදී උපරිම මිල පහළයාම කිලෝවකට රු.61.00ක් ලෙස මුරුංගා සඳහා වාර්තා වූ අතර, වැටකොළ සඳහා මිල පහළයාම කිලෝවකට රු.26.00ක් ලෙස වාර්තා විය. මැකරල්, වම්බු සහ

වට්ටක්කා මිල පිළිවෙලින් කිලෝවකට රු.23.00කින්, රු.21.00කින් සහ රු.18.00කින් පහළගොස් ඇති අතර අනෙකුත් සියලුම එළවළු වර්ගවල මිල කිලෝවකට රු.2.00-14.00 අතර පරාසයක පහළගොස් තිබුණි.



තවද, අමුම්බරිස් මිල කිලෝවකට රු.7.00කින් පහළගොස් ඇති අතර දෙහි මිල කිලෝවකට රු.56.00කින් ඉහළගොස් තිබුණි.

පසුගිය වසරේ සමාන කාලපරිච්ඡේදය හා සැසඳීමේදී බොහොමයක් එළවළු වර්ගවල සිල්ලර මිල පහළගොස් ඇති අතර උපරිම මිල පහළයාම 49%ක් ලෙස මාළුමිරිස් සඳහා වාර්තා විය.

පොල්

තොග වෙළඳපොළ

ලොකු සහ කුඩා පොල් ගෙඩියක මිල පිළිවෙලින් 2%කින් සහ 3%කින් පහළගොස් තිබුණි. මිල පරාසයන් ලොකු පොල් ගෙඩියක් සඳහා රු.85.00-100.00ක් ලෙස ද, කුඩා පොල් ගෙඩියක් සඳහා රු.70.00-80.00ක් ලෙස ද වාර්තා විය.

පසුගිය වසරේ සමාන කාලපරිච්ඡේදය හා සැසඳීමේදී ලොකු සහ කුඩා පොල් ගෙඩියක තොග මිල පිළිවෙලින් 10%කින් හා 3%කින් ඉහළගොස් තිබුණි.

සිල්ලර වෙළඳපොළ

ලොකු සහ කුඩා පොල් මිල ගෙඩියකට

රු.4.00කින් පහළගොස් තිබුණු අතර මිල පරාසයන් ලොකු පොල් ගෙඩියක් සඳහා රු.100.00-120.00ක් ලෙස ද කුඩා පොල් ගෙඩියක් සඳහා රු.80.00-90.00ක් ලෙස ද වාර්තා විය.

පසුගිය වර්ෂයේ සමාන කාලපරිච්ඡේදය හා සැසඳීමේදී ලොකු සහ කුඩා පොල් ගෙඩියක සිල්ලර මිල පිළිවෙලින් 11%කින් සහ 9%කින් ඉහළගොස් ඇත.

පලතුරු

තොග වෙළඳපොළ

වැසි සහිත කාළගුණ තත්ත්වය හේතුවෙන් පලතුරු වර්ග රැසක මිල ගණන් පහළගොස් තිබුණි. උපරිම මිල පහළයාම දිවුල් සඳහා 29%ක් ලෙස වාර්තා වූ අතර වීරකැටිය, බෙලිඅත්ත සහ බුක්තල ප්‍රදේශවලින් පැවති සැපයුම ඉහළයාම හේතුවිය. ප්‍රමාණවත් තොග පැවතීම හේතුවෙන් අලිගැටපේර සඳහා 20%ක මිල පහළයාමක් සටහන් වූ අතර ඉල්ලුම පහළයාමත් ප්‍රමාණයෙන් කුඩා පලතුරු තොග පැවතීමත් හේතුවෙන් පැපොල් සඳහා 19%ක මිල පහළයාමක් සටහන් විය. බෙලි සහ වැල්දොඩම් සඳහා පිළිවෙලින් 14%ක සහ 13%ක මිල පහළයාමක් ප්‍රමාණවත් තොග පැවතීම වාර්තා විය. එමෙන්ම සියලුම කෙසෙල් වර්ග සඳහා 1%-14%ක මිල පහළයාමක් ද, සියලුම ප්‍රමාණයේ අන්නාසි සඳහා 3%-8% අතර පරාසයක මිල පහළයාමක් ද ඉල්ලුම පහළයාමෙන් සටහන් විය. මීට අමතරව සියලුම අඹ වර්ග සඳහා 3%-10% අතර පරාසයක මිල පහළයාමක් ඉල්ලුම අඩුවීමත් ප්‍රමාණයෙන් කුඩා පලතුරු තොග පැවතීමත් හේතුවෙන් වාර්තා විය. වැසි සහිත කාළගුණ තත්ත්වය හේතුවෙන් තැඹිලි සඳහා 7%ක මිල පහළයාමක් සටහන් විය.

කෙසේ වුවත් පැණිදොඩම් සඳහා 4%ක මිල ඉහළයාමක් ද ආනයනික මිදි සඳහා 1%ක මිල ඉහළයාමක් ද තොග සීමිත වීම මත වාර්තා විය.

පසුගිය වසරේ සමාන කාලපරිච්ඡේදය හා සැසඳීමේදී පලතුරු වර්ග රැසක තොග මිල ඉහළගොස් පැවති අතර උපරිම මිල ඉහළයාම 83%ක් ලෙස ඇමිබුන් කෙසෙල් සඳහා වාර්තා විය.

සිල්ලර වෙළඳපොළ

තොග මිලට සාපේක්ෂව බොහොමයක් පලතුරු වර්ගයන්හි සිල්ලර මිල ගණන් පහළගොස් තිබුණි. ඒ අනුව උපරිම මිල පහළයාම ගෙඩියකට රු.149.00ක් ලෙස විශාල ප්‍රමාණයේ අන්තෘසි සඳහා වාර්තා විය. සීනි, කෝලිකුටු සහ ඇඹුල් කෙසෙල් සඳහා මිල පහළයාම කිලෝවකට රු.14.00-33.00 අතර පරාසයක වාර්තා විය. එමෙන්ම විලාඩ් සහ කර්තකොලොම්බන් අඹ සඳහා සිල්ලර මිල පහළයාම පිළිවෙලින් ගෙඩියකට රු.12.00ක් සහ රු.13.00ක් ලෙස වාර්තා විය. තවද ගස්ලබු සඳහා මිල පහළයාම කිලෝවකට රු.11.00ක් ලෙස වාර්තා විය. එමෙන්ම දිවුල්, වැල්දොඩම් සහ අලිගැටපේර සඳහා වූ මිල පහළයාම පිළිවෙලින් ගෙඩියකට රු.10.00ක්, රු.4.00ක් ලෙස වාර්තා විය.

මේ අතර, උපරිම මිල ඉහළයාම කිලෝවකට රු.22.00ක් ලෙස ආනයනික මිදි සඳහා වාර්තා විය. එමෙන්ම දොඩම් සඳහා මිල ඉහළයාම ගෙඩියකට රු.1.00ක් ලෙස වාර්තා විය.

පසුගිය වසරේ සමාන කාලපරිච්ඡේදය හා සැසඳීමේදී සියලුම පලතුරු වර්ගයන්ගේ සිල්ලර මිල ගණන් ඉහළගොස් තිබූ අතර උපරිම මිල ඉහළයාම 76%ක් ලෙස විශාල ප්‍රමාණයේ අන්තෘසි සඳහා වාර්තා විය.

මාළු

තොග වෙළඳපොළ

කාලගුණය අයහපත් වීම හේතුවෙන් ඇති වූ තොග සැපයුම පහළයාම මත බොහොමයක් මාළු වර්ගයන්හි තොග මිල ගණන් ඉහළගොස් ඇත. ත්‍රිකුණාමලය, මන්නාරම හා වාලවිචේන යන ප්‍රදේශවලින් පැවති තොග සැපයුම

පහළයාමත් සමඟ උපරිම මිල ඉහළයාම 32%ක් ලෙස සාලයා සඳහා වාර්තා විය. එහි මිල පරාසය කිලෝවක් සඳහා රු.350.00-600.00 අතර පැවතුණි. උතුරු ප්‍රදේශවලින් පැවති තොග සැපයුම පහළයාමත් සමඟ පරවි මිල 27%කින් ඉහළගොස් ඇති අතර එහි මිල පරාසය කිලෝවක් සඳහා රු.1,300.00-1,740.00ක් අතර පැවතුණි. එසේම බේරුවල, ගාල්ල හා මිරිස්ස යන ප්‍රදේශවලින් තොග සැපයුම පහළයාමත් සමඟ කෙළවල්ලා මිල 10%කින් ද, බලයා මිල 25%කින් ද පිළිවෙලින් ඉහළගොස් ඇති අතර ඒවායෙහි මිල පරාසයන් පිළිවෙලින් කිලෝවකට රු.1,100.00-1,650.00 හා රු.840.00-1,000.00 අතර පැවතුණි. මීට අමතරව මෝරා, තලපත් හා තෝරා තොග මිල ගණන් 2%-4% අතර ප්‍රමාණයකින් ඉහළගොස් ඇත.

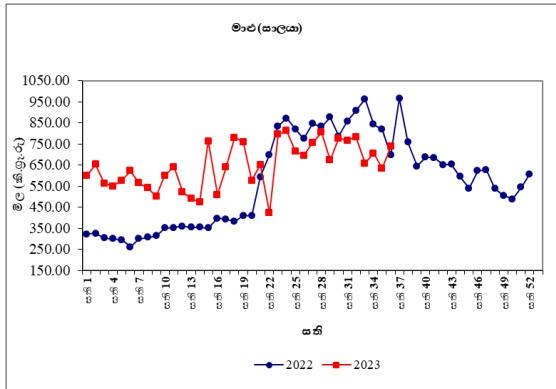
කෙසේ නමුත් කල්පිටිය හා මුලතිව් යන ප්‍රදේශවලින් පැවති තොග සැපයුම ඉහළයාමත් සමඟ හුරුල්ලා මිල 7%කින් පහළගොස් ඇති අතර එහි මිල පරාසය කිලෝවකට රු.450.00-760.00 අතර පැවතුණි. මීට අමතරව ඉස්සා මිල 5%කින් පහළගොස් ඇත.

පසුගිය වසරේ සමාන කාලපරිච්ඡේදය හා සැසඳීමේදී බොහොමයක් මාළු වර්ගයන්හි තොග මිල ගණන් 2%-24% අතර පහළගොස් ඇති අතර උපරිම මිල පහළයාම හුරුල්ලා සඳහා වාර්තා විය.

සිල්ලර වෙළඳපොළ

තොග මිල ඉහළයාමත් සමඟ බොහොමයක් මාළු වර්ගවල සිල්ලර මිල ද ඉහළගොස් ඇති අතර සැපයුම පහළයාම එයට හේතුවිය. උපරිම මිල ඉහළයාම කිලෝවකට රු.103.00ක් ලෙස සාලයා සඳහා වාර්තා විය. මෝරා සහ කෙළවල්ලා සඳහා මිල පිළිවෙලින් කිලෝවකට රු.80.00කින් සහ රු.56.00කින් ඉහළගොස් ඇත.

කෙසේ වුවත් ඉස්සා, තෝරා සහ හුරුල්ලා සඳහා මිල පිළිවෙලින් කිලෝවකට රු.83.00කින්, රු.67.00කින් සහ රු.17.00කින් පහළගොස් ඇති අතර සැපයුම තරමක් ඉහළයාම එයට හේතුවිය.



පසුගිය වසරේ සමාන කාලපරිච්ඡේදය හා සැසඳීමේදී බොහොමයක් මාළු වර්ගවල සිල්ලර මිල 1%-29% අතර පරාසයක් තුළ පහළගොස් ඇති අතර උපරිම මිල පහළයාම බලයා සඳහා වාර්තා විය.

කරවල

තොග වෙළඳපොළ

දේශීය කරවල සැපයුම ඉහළයාම හේතුවෙන් බොහොමයක් දේශීය හා ආනයනික කරවල වර්ගයන්හි තොග මිල ගණන් පහළගොස් ඇත. මීගමුව හා බේරුවල යන ප්‍රදේශවලින් පැවති තොග සැපයුම ඉහළයාමත් සමඟ උපරිම මිල පහළයාම 16%ක් ලෙස දේශීය බලයා සඳහා වාර්තා විය. එහි මිල පරාසය කිලෝවකින් සඳහා රු.800.00-980.00 අතර පැවතුණි. මන්නාරම, හලාවත හා පුත්තලම යන ප්‍රදේශවලින් පැවති තොග සැපයුම ඉහළයාමත් සමඟ දේශීය සාලයා මිල 15%කින් පහළගොස් ඇති අතර එහි මිල පරාසය කිලෝවකට රු.380.00-540.00 අතර පැවතුණි. එසේම ත්‍රිකුණාමලය, මන්නාරම හා මීගමුව යන ප්‍රදේශවලින් පැවති තොග සැපයුම ඉහළයාමත් සමඟ දේශීය භාල්මැස්සන් මිල 7%කින් පහළගොස් ඇති අතර එහි මිල පරාසය කිලෝවකට රු.1,700.00-1,900.00

අතර පැවතුණි. මීට අමතරව දේශීය මඩුවා හා ආනයනික භාල්මැස්සන් තොග මිල ගණන් පිළිවෙලින් 1%-4% අතර ප්‍රමාණයකින් පහළගොස් ඇත.

කෙසේ නමුත් මන්නාරම හා මීගමුව යන ප්‍රදේශවලින් පැවති තොග සැපයුම පහළයාමත් සමඟ දේශීය මෝරා මිල 6%කින් ඉහළගොස් ඇති අතර එහි මිල පරාසය කිලෝවකින් සඳහා රු.1,700.00-1,860.00 අතර පැවතුණි. මීට අමතරව ආනයනික අංඟුළුවා මිල 4%කින් ඉහළගොස් ඇත.

පසුගිය වසරේ සමාන කාලපරිච්ඡේදය හා සැසඳීමේදී සියලුම කරවල වර්ගයන්හි තොග මිල ගණන් 17%-57% අතර පහළගොස් ඇති අතර උපරිම මිල පහළයාම දේශීය සාලයා සඳහා වාර්තා විය.

සිල්ලර වෙළඳපොළ

තොග මිල පහළයාමත් සමඟ සියලුම කරවල වර්ගවල සිල්ලර මිල ද තවදුරටත් පහළගොස් ඇති අතර ඉල්ලුම පහළයාම එයට හේතුවිය. උපරිම මිල පහළයාම කිලෝවකට රු.150.00ක් ලෙස මඩුවා සඳහා ද කිලෝවකට රු.52.00ක් ලෙස ආනයනික භාල්මැස්සන් සඳහා ද කිලෝවකට රු.29.00ක් ලෙස දේශීය භාල්මැස්සන් සඳහා වාර්තා විය. අංඟුළුවා සහ මෝරා සඳහා මිල කිලෝවකට රු.61.00කින් ඉහළගොස් ඇති අතර නිෂ්පාදනය පහළයාමත් සමඟ පැවති අඩු සැපයුම එයට හේතුවිය.

පසුගිය වසරේ සමාන කාලපරිච්ඡේදය හා සැසඳීමේදී සියලුම කරවල වර්ගවල සිල්ලර මිල 15%-41% අතර පරාසයක් තුළ පහළගොස් ඇති අතර උපරිම මිල පහළයාම ආනයනික භාල්මැස්සන් සඳහා වාර්තා විය.

බිත්තර

තොග වෙළඳපොළ

දුඹුරු බිත්තරයක මිල 1%කින් ඉහළගොස් ඇති අතර සුදු බිත්තරයක මිල සැලකිය යුතු

ලෙස වෙනස්වී නොමැත. ඒවායෙහි මිල පරාසයන් පිළිවෙලින් බිත්තරයකට රු.45.00-45.50 හා රු.43.00-44.00 අතර වාර්තා විය.

පසුගිය වසරේ සමාන කාලපරිච්ඡේදය හා සැසඳීමේදී දුඹුරු බිත්තරයක හා සුදු බිත්තරයක තොග මිල පිළිවෙලින් 10%කින් සහ 11%කින් පහළගොස් ඇත.

සිල්ලර වෙළඳපොළ

දුඹුරු බිත්තර සහ සුදු බිත්තරවල මිල පිළිවෙලින් බිත්තරයකට රු.1.00කින් හා රු.2.00කින් ඉහළගොස් ඇති අතර අඩු නිෂ්පාදනයක් සමඟ සැපයුම පහළයාම එයට හේතුවිය. දුඹුරු බිත්තරයක් සඳහා සාමාන්‍ය මිල බිත්තරයකට රු.47.00 වූ අතර සුදු බිත්තරයක සාමාන්‍ය මිල රු.45.00ක් විය.

පසුගිය වසරේ සමාන කාලපරිච්ඡේදය හා සැසඳීමේදී දුඹුරු බිත්තර හා සුදු බිත්තර යන දෙවර්ගයෙහිම මිල 8%කින් පහළගොස් ඇත.

මස්

සිල්ලර වෙළඳපොළ

බොහොමයක් මස් වර්ගවල මිල ඉහළගොස් ඇති අතර සැපයුම පහළයාම එයට හේතුවිය. උපරිම මිල ඉහළයාම කිලෝවකට රු.47.00ක් ලෙස උරුමස් සඳහා වාර්තා විය. එළුමස් සහ හරක් මස් සඳහා මිල පිළිවෙලින් කිලෝවකට රු.29.00ක් සහ රු.25.00ක් ලෙස ඉහළගොස් ඇත. තවද සම රහිත කරි කුකුළුමස් සඳහා මිල කිලෝවකට රු.1.00කින් පහළගොස් ඇත.

පසුගිය වසරේ සමාන කාලපරිච්ඡේදය හා සැසඳීමේදී බොහොමයක් මස් වර්ගවල සිල්ලර මිල 3%-11% අතර පරාසයක් තුළ පහළගොස් ඇති අතර උපරිම මිල පහළයාම සම රහිත කරි කුකුළු මස් සඳහා වාර්තා විය.

සටහන

සෑම සිකුරාදාවකම නිකුත් කෙරෙන ආහාර ද්‍රව්‍ය විවරණිකාවෙහි, අත්‍යවශ්‍ය ආහාර ද්‍රව්‍යයන්හි තොග සහ සිල්ලර මිලෙහි වෙනස්වීම්, පරාසයන් සහ සාමාන්‍යයන් ඇතුළු වෙළඳපොළ තොරතුරු ඉදිරිපත් කෙරේ. මේ සඳහා කොළඹ සහ අවට වෙළඳපොළවල් නවයකින් ද, දිවයිනේ වෙනත් ප්‍රධාන වෙළඳපොළවල් කිහිපයකින් ද තොරතුරු රැස් කරනු ලැබේ.

මෙහි දක්වා ඇති මිල වෙනස්කම් ගණනය කර ඇත්තේ පසුගිය සතියට සාපේක්ෂ වශයෙන්ය. එසේ නොවන අවස්ථාවලදී ඒ බව විශේෂයෙන් සඳහන් කර ඇත.

තොග මිල ගණන් සතියේ අභ්‍යන්තරවලදී සහ සිකුරාදා යන දෙදින තුළ දී ද, සිල්ලර මිල ගණන් සිකුරාදා සඳුදා සහ අභ්‍යන්තරවලදී යන තෙදින තුළ දී ද රැස් කෙරේ.

වග අංක 01: සලකා බලන තොග වෙළඳපොලවල සහල් මිල ගණන් (කිලෝ 50ක් සඳහා රුපියල්)

සති අංක 36: 01 - 07 සැප්තැම්බර් 2023

ප්‍රදේශ	සහල් වර්ග													
	සමබා 1		සමබා 2		කීරි සමබා		නාඩු 1		නාඩු 2		රතු කැකුළු		සුදු කැකුළු	
කොළඹ	11000	11250	10750	10750	14000	14500	10000	10500	9500	9750	8500	8750	9750	10250
දිවුලපිටිය	10700	11350	10000	10500	14000	14500	10000	10600	9400	9750	8250	8700	9200	9500
කුරුණෑගල	10750	11250	-	-	13000	13000	10600	10750	9250	9500	8250	8250	9250	9500
නිකවැරටිය	11200	11450	9900	10100	13000	15000	10150	10700	9000	9150	9000	9500	8900	9150
බදුල්ල	-	-	-	-	-	-	-	-	9750	10000	8500	8750	9250	9500
පුත්තලම	11250	11350	10600	10750	14500	15250	10400	10750	9000	9250	9000	9250	9000	9300
දඹුල්ල	11000	11350	10750	10900	14750	14750	10500	10600	10000	10150	8500	8750	9000	9300
අනුරාධපුරය	11250	11350	-	-	14250	14500	10250	10750	9250	9750	9250	9750	8750	9750
තඹිත්තේගම	-	-	10250	10500	13000	13000	-	-	9400	9750	-	-	9150	9250
පොළොන්නරුව	11250	11300	-	-	14250	14400	10700	10750	-	-	9000	9150	10300	10350
කළුතර	10750	10900	-	-	-	-	-	-	9750	9900	9000	9150	9900	10000
අම්පාර	11500	11500	10650	10650	13000	13000	11000	11000	9750	9750	7500	7500	8750	8750
නුවර	11150	11300	10250	10500	14000	14250	10400	10500	9500	9750	8500	8750	9500	9650
මොණරාගල	11250	11350	9750	10250	14000	14250	10750	10850	9750	10250	7750	8750	8750	9250
කෑගල්ල	-	-	-	-	-	-	-	-	-	-	-	-	-	-
දෙහිඅත්තකණ්ඩිය	-	-	-	-	-	-	10500	11000	-	-	9000	9000	9000	9500
හම්බන්තොට	11250	11250	-	-	-	-	-	-	-	-	8150	8250	8750	8800
මාතර	11000	11250	-	-	-	-	10000	10500	-	-	8450	8600	9250	9500
ගාල්ල	11250	11400	-	-	-	-	10750	10900	-	-	8750	9000	9250	9500
මීගොඩ	10950	11000	-	-	13000	13000	-	-	9250	9700	8400	8600	9000	9400
තිස්සමහාරාමය	-	-	10500	10750	13000	14000	-	-	9000	9250	8000	8200	9000	9250
ඇඹිලිපිටිය	10750	10850	-	-	12900	12950	-	-	8900	9100	8200	8300	8900	9000
යාපනය	-	-	9750	10250	13250	13500	-	-	9000	9500	7750	8000	-	-
වවුනියාව	11000	11250	-	-	14200	14300	10250	10500	9000	9300	9000	9250	9750	10250
මන්නාරම	11000	11250	-	-	14850	15000	9750	10000	9000	9250	8250	8500	9000	9250
කිලිනොච්චිය	11000	11250	-	-	14500	14750	9750	10000	8500	8750	8250	8500	9500	9750
මුලතිවු	11250	11500	-	-	14500	14750	9750	10000	8750	9000	7750	8000	9250	9500
මඩකලපුව	11000	11250	-	-	14600	14850	9900	10150	-	-	8400	8600	8900	8950
ත්‍රිකුණාමලය	11250	11500	-	-	14250	14500	9250	9750	8500	8750	7500	7850	8500	8750
ගලෙන්බිඳුණුවැව	10750	11350	-	-	14000	14500	10750	10900	9500	10000	9250	9300	8750	9750
මාතලේ	11350	11400	10600	10750	14500	15000	10400	10600	9000	10000	8750	9500	9000	10000

09

වග අංක 02: සලකා බලන සිල්ලර වෙළඳපොලවල සහල් මිල ගණන් (කිලෝවකට රුපියල්)

සති අංක 36: 01 - 07 සැප්තැම්බර් 2023

ප්‍රදේශ	සහල් වර්ග													
	සමබා 1		සමබා 2		කීරි සමබා		නාඩු 1		නාඩු 2		රතු කැකුළු		සුදු කැකුළු	
කොළඹ	230.00	240.00	230.00	230.00	290.00	320.00	220.00	230.00	200.00	220.00	175.00	200.00	200.00	220.00
ගම්පහ	230.00	230.00	220.00	220.00	300.00	310.00	220.00	220.00	210.00	210.00	210.00	210.00	185.00	190.00
කුරුණෑගල	230.00	230.00	-	-	270.00	270.00	210.00	220.00	200.00	200.00	190.00	200.00	190.00	200.00
නිකවැරටිය	230.00	235.00	220.00	225.00	300.00	310.00	220.00	220.00	180.00	190.00	180.00	200.00	175.00	180.00
දඹුල්ල	230.00	230.00	220.00	225.00	300.00	310.00	214.00	215.00	205.00	206.00	180.00	185.00	190.00	195.00
අනුරාධපුරය	230.00	230.00	-	-	290.00	300.00	210.00	220.00	190.00	200.00	190.00	200.00	180.00	200.00
තඹින්නේගම	230.00	230.00	215.00	220.00	280.00	300.00	220.00	220.00	190.00	200.00	-	-	190.00	195.00
පොළොන්නරුව	228.00	230.00	-	-	295.00	300.00	218.00	220.00	185.00	195.00	185.00	185.00	210.00	210.00
කළුතර	-	-	225.00	230.00	-	-	-	-	210.00	215.00	185.00	190.00	210.00	215.00
බදුල්ල	-	-	-	-	270.00	280.00	-	-	200.00	210.00	175.00	190.00	190.00	200.00
කැප්පෙට්පොළ	228.00	230.00	215.00	218.00	280.00	300.00	208.00	212.00	186.00	190.00	173.00	176.00	184.00	188.00
මොණරාගල	230.00	230.00	200.00	210.00	280.00	290.00	220.00	220.00	200.00	210.00	180.00	180.00	180.00	190.00
කෑගල්ල	230.00	230.00	-	-	285.00	300.00	210.00	220.00	195.00	200.00	195.00	210.00	200.00	210.00
අම්පාර	230.00	230.00	210.00	230.00	-	-	220.00	220.00	185.00	200.00	170.00	175.00	165.00	170.00
දෙහිඅත්තණ්ඩිය	230.00	230.00	-	-	-	-	220.00	220.00	-	-	185.00	200.00	185.00	200.00
නුවරඑළිය	228.00	232.00	216.00	220.00	300.00	320.00	208.00	212.00	190.00	200.00	174.00	178.00	185.00	190.00
නුවර	230.00	230.00	215.00	220.00	280.00	285.00	218.00	220.00	200.00	205.00	180.00	185.00	185.00	200.00
පුත්තලම	230.00	230.00	220.00	225.00	295.00	320.00	212.00	220.00	185.00	190.00	185.00	190.00	190.00	195.00
හම්බන්තොට	230.00	230.00	-	-	-	-	-	-	-	-	165.00	170.00	180.00	185.00
රත්නපුරය	230.00	240.00	224.00	226.00	-	-	220.00	225.00	200.00	204.00	172.00	175.00	190.00	195.00
මාතර	230.00	230.00	220.00	220.00	-	-	220.00	220.00	-	-	172.00	180.00	190.00	200.00
ගාල්ල	230.00	230.00	-	-	-	-	220.00	220.00	-	-	178.00	190.00	190.00	200.00
තිස්සමහාරාමය	-	-	215.00	220.00	280.00	280.00	-	-	185.00	190.00	162.00	167.00	185.00	186.00
මීගොඩ (ආ. ම.)	-	-	220.00	230.00	275.00	295.00	-	-	195.00	200.00	175.00	180.00	195.00	200.00
ඇඹිලිපිටිය	230.00	240.00	225.00	225.00	270.00	270.00	210.00	220.00	195.00	200.00	170.00	180.00	180.00	190.00
යාපනය	-	-	215.00	220.00	275.00	285.00	-	-	190.00	200.00	160.00	165.00	-	-
වවුනියාව	-	-	226.00	230.00	295.00	300.00	210.00	215.00	190.00	196.00	185.00	190.00	205.00	210.00
මන්නාරම	230.00	230.00	-	-	305.00	310.00	205.00	210.00	195.00	200.00	180.00	185.00	190.00	200.00
කිලිනොච්චිය	230.00	235.00	-	-	300.00	310.00	210.00	215.00	180.00	190.00	175.00	180.00	200.00	210.00
මුලතිව්	230.00	235.00	-	-	295.00	300.00	200.00	205.00	180.00	190.00	160.00	165.00	190.00	200.00
මඩකලපුව	228.00	232.00	300.00	305.00	-	-	-	-	204.00	210.00	175.00	180.00	185.00	188.00
ත්‍රිකුණාමලය	235.00	240.00	-	-	295.00	300.00	200.00	205.00	180.00	185.00	160.00	165.00	178.00	185.00
හඟුරන්කොන	229.00	237.00	215.00	222.00	-	-	210.00	220.00	192.00	205.00	175.00	195.00	185.00	207.00
වේයන්ගොඩ	230.00	230.00	220.00	225.00	295.00	300.00	220.00	220.00	195.00	210.00	185.00	190.00	190.00	195.00
ගලෙන්බිඳුණුවාව	230.00	230.00	220.00	220.00	290.00	300.00	220.00	220.00	195.00	205.00	190.00	210.00	180.00	210.00
බණ්ඩාරවෙල	-	-	215.00	220.00	270.00	280.00	-	-	205.00	210.00	180.00	190.00	195.00	200.00
මාතලේ	229.00	230.00	220.00	223.00	310.00	320.00	214.00	215.00	195.00	210.00	200.00	210.00	190.00	210.00

වග අංක 04: සලකා බලන තොග වෙළඳපොලවල අතිරේක ආභාර ද්‍රව්‍ය වල මිල ගණන් (කිලෝ 50කට රුපියල්)

සති අංක 36: 01 - 07 සැප්තැම්බර් 2023

11

ප්‍රදේශ	වියළි මිලිස්		රතු එණු		ලොකු එණු	අර්තාපල්			ධාන්‍ය වර්ග		
	ආනයනික	දේශීය	ආනයනික	දේශීය		ආනයනික	වැලිමඩ	නුවරඑළිය	මුං ඇට	කවිපි	රතු පරිප්පු
කොළඹ	47500 - 52500	-	12500 - 15000	5000 - 9000	7750 - 12000	12000 - 13000	14000 - 15000	42500 - 49000	45000 - 45000	14500 - 16000	
කුරුණෑගල	51000 - 55000	-	13500 - 15000	9000 - 9750	8250 - 8500	-	-	42500 - 47500	45750 - 46000	15000 - 15500	
නිකවැරටිය	51750 - 55000	-	12500 - 12500	6250 - 9750	8250 - 8750	12000 - 12500	-	42500 - 47000	-	14750 - 15250	
දෙහිඅත්තකණ්ඩිය	52500 - 60000	-	16000 - 19000	6500 - 7000	8750 - 10000	-	15000 - 19000	42500 - 45000	-	15000 - 15750	
දඹුල්ල (ආ. ම.)	47500 - 54000	-	12500 - 13500	8750 - 9000	7750 - 8000	10000 - 11000	14000 - 14500	42500 - 45000	32500 - 34000	14500 - 14750	
අනුරාධපුරය	55000 - 57500	-	12500 - 17000	6000 - 10500	9000 - 9750	-	-	47500 - 55000	45000 - 50000	15000 - 15500	
තඹුන්තේගම	50000 - 57500	-	13500 - 14500	6000 - 9250	8000 - 8900	13000 - 14000	-	40000 - 42500	35000 - 37500	14500 - 15500	
පොළොන්නරුව	60000 - 61000	-	15250 - 15500	10350 - 10500	10000 - 10250	-	19500 - 19750	41500 - 42500	45000 - 45000	15250 - 15500	
කළුතර	50000 - 51000	-	14000 - 15000	9000 - 9500	8500 - 8750	12000 - 12500	14500 - 15000	45000 - 46000	47000 - 47500	15000 - 15500	
පුත්තලම	50000 - 54000	-	10500 - 13000	10000 - 10500	9000 - 10000	-	15750 - 17250	47000 - 50000	37500 - 45500	14500 - 15500	
නුවර	50000 - 51000	-	13000 - 13500	5000 - 9000	8250 - 9000	12000 - 12500	13500 - 14000	46000 - 47500	45000 - 46000	14750 - 15500	
මාතර	55000 - 60000	-	16500 - 17500	9500 - 10000	9500 - 10000	-	16500 - 17000	50000 - 51000	46250 - 47500	14750 - 15000	
හම්බන්තොට	54000 - 60000	-	16000 - 18000	9250 - 10000	9250 - 10000	-	-	49000 - 53000	47500 - 50000	14750 - 15250	
කෑගල්ල	53800 - 54500	-	13350 - 13500	9000 - 9250	-	-	14500 - 14750	47800 - 48250	48000 - 48000	15500 - 15700	
ගාල්ල	57500 - 62500	-	17000 - 20000	9500 - 9750	9000 - 9500	-	17000 - 18000	47500 - 50000	37500 - 40000	14500 - 15000	
තිස්සමහාරාමය	57500 - 60000	-	14500 - 16000	10000 - 10500	8000 - 9500	-	15000 - 15500	47500 - 47500	45000 - 45000	15000 - 15500	
මීගොඩ (ආ. ම.)	50000 - 53000	-	13500 - 13750	9000 - 9500	7750 - 8250	12500 - 13000	15000 - 16000	45000 - 48500	45000 - 48500	14500 - 15000	
යාපනය	50000 - 62500	-	12500 - 14000	7500 - 9000	9000 - 10000	-	-	44000 - 46000	-	14500 - 15000	
වවුනියාව	50000 - 55000	-	-	9000 - 10000	9500 - 11000	-	-	44000 - 46000	-	14750 - 15250	
මන්නාරම	54000 - 56000	-	12000 - 12500	6000 - 10000	9250 - 9500	-	-	44000 - 45000	-	15500 - 15750	
කිළිනොච්චිය	55000 - 57500	-	15000 - 16500	10000 - 10500	10000 - 11000	-	-	43000 - 44000	-	15000 - 15500	
මුලතිව්	55000 - 56500	-	16500 - 17500	10000 - 10500	9000 - 10000	-	-	47500 - 51500	47500 - 51500	14750 - 15000	
මඩකලපුව	56000 - 57500	-	14000 - 14500	9500 - 10000	9500 - 9750	-	19500 - 20000	46500 - 47500	46500 - 47250	14600 - 14750	
ත්‍රිකුණාමලය	54000 - 56000	-	12500 - 14500	7000 - 8000	9500 - 10500	-	18500 - 20000	46000 - 49750	-	14500 - 14750	
ගලෙන්බිඳුණුවැව	55000 - 57500	-	12500 - 15500	7000 - 10500	9250 - 9750	-	-	44000 - 52500	47000 - 48000	14750 - 16000	
මාතලේ	49000 - 50000	-	15500 - 16000	9000 - 9500	7750 - 8250	-	-	43000 - 44000	42500 - 49000	14500 - 14750	

වග්‍ර අංක 05: සලකා බලන හිල්ලර වෙළඳපොලවල අතිරේක ආහාර ද්‍රව්‍ය වල මිල ගණන් (කිලෝවකට රුපියල්)

සති අංක 36: 01 - 07 සැප්තැම්බර් 2023

ප්‍රදේශ	වියළි මිලිස්		රතු එණු		ලොකු එණු	අර්තාපල්			ධාන්‍ය වර්ග		
	ආනයනික	දේශීය	ආනයනික	දේශීය		ආනයනික	වැලිමඩ	නුවරඑළිය	මුං ඇට	කවිපි	රතු පරිප්පු
කොළඹ	1200.00 - 1400.00	-	360.00 - 480.00	180.00 - 240.00	200.00 - 240.00	-	360.00 - 460.00	1000.00 - 1300.00	1000.00 - 1200.00	300.00 - 360.00	
ගම්පහ	1180.00 - 1300.00	-	360.00 - 400.00	200.00 - 240.00	220.00 - 240.00	-	480.00 - 480.00	1060.00 - 1200.00	1160.00 - 1200.00	320.00 - 340.00	
කුරුණෑගල	1200.00 - 1340.00	-	380.00 - 460.00	220.00 - 240.00	220.00 - 230.00	-	380.00 - 440.00	1100.00 - 1300.00	1050.00 - 1200.00	320.00 - 350.00	
නිකවැරටිය	1200.00 - 1300.00	-	320.00 - 350.00	220.00 - 240.00	200.00 - 240.00	300.00 - 320.00	-	1050.00 - 1050.00	940.00 - 980.00	320.00 - 330.00	
දඹුල්ල	1100.00 - 1200.00	-	340.00 - 360.00	190.00 - 200.00	190.00 - 200.00	320.00 - 340.00	360.00 - 380.00	900.00 - 1000.00	900.00 - 1000.00	300.00 - 310.00	
අනුරාධපුරය	1200.00 - 1300.00	-	320.00 - 400.00	180.00 - 240.00	200.00 - 240.00	-	-	1000.00 - 1200.00	1000.00 - 1200.00	320.00 - 340.00	
නඹුත්තේගම	1150.00 - 1275.00	-	380.00 - 400.00	200.00 - 220.00	190.00 - 220.00	-	360.00 - 380.00	900.00 - 950.00	900.00 - 950.00	295.00 - 320.00	
පොළොන්නරුව	1280.00 - 1400.00	-	320.00 - 330.00	215.00 - 220.00	210.00 - 220.00	-	400.00 - 420.00	900.00 - 1000.00	940.00 - 960.00	315.00 - 320.00	
කළුතර	1180.00 - 1200.00	-	440.00 - 460.00	220.00 - 240.00	200.00 - 210.00	360.00 - 380.00	440.00 - 460.00	1200.00 - 1300.00	1000.00 - 1100.00	320.00 - 330.00	
බදුල්ල	1200.00 - 1300.00	-	350.00 - 400.00	220.00 - 230.00	200.00 - 220.00	320.00 - 360.00	-	1000.00 - 1200.00	1000.00 - 1100.00	320.00 - 340.00	
කැප්පෙට්පොළ	1150.00 - 1200.00	-	330.00 - 350.00	185.00 - 210.00	200.00 - 210.00	300.00 - 340.00	-	1150.00 - 1200.00	980.00 - 1000.00	300.00 - 305.00	
මොණරාගල	1200.00 - 1300.00	-	320.00 - 400.00	180.00 - 240.00	200.00 - 240.00	320.00 - 400.00	-	900.00 - 1300.00	900.00 - 1000.00	300.00 - 330.00	
කෑගල්ල	1100.00 - 1200.00	-	320.00 - 350.00	220.00 - 240.00	200.00 - 240.00	-	350.00 - 360.00	975.00 - 1080.00	980.00 - 1040.00	320.00 - 360.00	
අම්පාර	1190.00 - 1370.00	-	400.00 - 440.00	200.00 - 225.00	200.00 - 240.00	320.00 - 340.00	400.00 - 400.00	990.00 - 1150.00	950.00 - 1200.00	310.00 - 330.00	
දෙහිඅත්තණ්ඩිය	1100.00 - 1300.00	-	350.00 - 400.00	180.00 - 240.00	200.00 - 220.00	320.00 - 360.00	400.00 - 420.00	900.00 - 950.00	900.00 - 900.00	320.00 - 320.00	
නුවරඑළිය	1150.00 - 1200.00	-	340.00 - 360.00	190.00 - 220.00	200.00 - 210.00	-	330.00 - 340.00	1160.00 - 1200.00	990.00 - 1050.00	298.00 - 306.00	
නුවර	1300.00 - 1360.00	-	440.00 - 460.00	210.00 - 220.00	200.00 - 220.00	380.00 - 400.00	420.00 - 440.00	1080.00 - 1200.00	960.00 - 1000.00	310.00 - 330.00	
පුත්තලම	1150.00 - 1250.00	-	360.00 - 400.00	220.00 - 250.00	200.00 - 240.00	-	360.00 - 440.00	1050.00 - 1200.00	900.00 - 980.00	295.00 - 340.00	
රත්නපුරය	1300.00 - 1400.00	-	320.00 - 360.00	220.00 - 240.00	220.00 - 240.00	-	-	1000.00 - 1100.00	1000.00 - 1100.00	310.00 - 330.00	
හම්බන්තොට	1200.00 - 1400.00	-	360.00 - 400.00	215.00 - 230.00	220.00 - 240.00	-	-	1100.00 - 1200.00	1100.00 - 1200.00	310.00 - 320.00	
මාතර	1200.00 - 1350.00	-	360.00 - 400.00	210.00 - 225.00	220.00 - 230.00	-	350.00 - 400.00	1040.00 - 1200.00	950.00 - 1000.00	310.00 - 320.00	
ගාල්ල	1200.00 - 1300.00	-	400.00 - 480.00	220.00 - 220.00	210.00 - 220.00	-	380.00 - 400.00	1200.00 - 1200.00	900.00 - 900.00	320.00 - 340.00	
තිස්සමහාරාමය	1200.00 - 1250.00	-	340.00 - 360.00	210.00 - 230.00	180.00 - 200.00	-	-	1000.00 - 1000.00	950.00 - 950.00	320.00 - 330.00	
මීගොඩ (DEC)	1100.00 - 1150.00	-	360.00 - 400.00	200.00 - 240.00	190.00 - 220.00	360.00 - 400.00	380.00 - 420.00	980.00 - 1100.00	1000.00 - 1120.00	320.00 - 340.00	
ඇඹිලිපිටිය	1200.00 - 1350.00	-	350.00 - 400.00	198.00 - 220.00	200.00 - 240.00	320.00 - 360.00	360.00 - 360.00	900.00 - 1000.00	950.00 - 1000.00	320.00 - 360.00	
යාපනය	1150.00 - 1300.00	-	280.00 - 310.00	180.00 - 220.00	200.00 - 240.00	-	-	950.00 - 1080.00	-	290.00 - 300.00	
වවුනියාව	1250.00 - 1280.00	-	290.00 - 320.00	220.00 - 230.00	230.00 - 240.00	-	-	950.00 - 1080.00	-	305.00 - 315.00	
මන්නාරම	1200.00 - 1300.00	-	380.00 - 420.00	180.00 - 230.00	200.00 - 220.00	-	-	950.00 - 1000.00	-	340.00 - 350.00	
කිලිනොච්චිය	1200.00 - 1240.00	-	350.00 - 380.00	230.00 - 250.00	230.00 - 250.00	-	-	900.00 - 950.00	-	320.00 - 330.00	
මුලතිව්	1150.00 - 1200.00	-	380.00 - 420.00	-	200.00 - 240.00	-	-	1000.00 - 1100.00	1000.00 - 1100.00	310.00 - 320.00	
මඩකලපුව	1200.00 - 1250.00	-	350.00 - 360.00	240.00 - 260.00	240.00 - 250.00	-	460.00 - 480.00	980.00 - 1020.00	1000.00 - 1025.00	320.00 - 325.00	
ත්‍රිකුණාමලය	1200.00 - 1230.00	-	320.00 - 350.00	190.00 - 240.00	230.00 - 240.00	-	420.00 - 460.00	1000.00 - 1100.00	-	295.00 - 310.00	
හඟුරන්කෙත	1150.00 - 1320.00	-	350.00 - 400.00	200.00 - 240.00	195.00 - 230.00	-	350.00 - 360.00	950.00 - 1050.00	980.00 - 1000.00	289.00 - 300.00	
වේයන්ගොඩ	1120.00 - 1200.00	-	320.00 - 360.00	200.00 - 240.00	180.00 - 220.00	-	360.00 - 400.00	980.00 - 1050.00	980.00 - 1000.00	300.00 - 320.00	
ගලෙන්බිඳුණුවැව	1150.00 - 1200.00	-	320.00 - 350.00	180.00 - 230.00	195.00 - 200.00	-	-	900.00 - 1100.00	960.00 - 980.00	320.00 - 325.00	
බණ්ඩාරවෙල	1200.00 - 1300.00	-	360.00 - 400.00	220.00 - 240.00	200.00 - 220.00	300.00 - 320.00	-	1000.00 - 1200.00	1000.00 - 1100.00	320.00 - 340.00	
මාතලේ	1050.00 - 1200.00	-	360.00 - 380.00	190.00 - 200.00	180.00 - 190.00	-	360.00 - 380.00	950.00 - 1000.00	1000.00 - 1200.00	310.00 - 320.00	

වග්‍ර අංක 06: සලකා බලන කොඟ වෙළඳපොලවල එළවළු මිල ගණන් (කිලෝවකට රුපියල්)

සති අංක 36: 01 - 07 සැප්තැම්බර් 2023

ප්‍රදේශ	බර් බෝංචි	කොළ බෝංචි	කැරට්	ලීක්ස්	බීට් රූට්	තෝකෝල්
කොළඹ	-	150.00 - 350.00	200.00 - 250.00	70.00 - 120.00	80.00 - 150.00	60.00 - 80.00
මීගොඩ (අ. ම.)	-	250.00 - 290.00	200.00 - 240.00	90.00 - 120.00	90.00 - 120.00	75.00 - 90.00
දඹුල්ල (අ. ම.)	-	180.00 - 230.00	180.00 - 230.00	70.00 - 80.00	80.00 - 120.00	60.00 - 70.00
කැප්පෙට්පොළ (අ. ම.)	-	230.00 - 250.00	150.00 - 200.00	50.00 - 60.00	60.00 - 70.00	60.00 - 70.00
නොරොච්චෝලේ (අ. ම.)	-	-	-	-	70.00 - 90.00	-
නුවරඑළිය	-	220.00 - 240.00	200.00 - 220.00	50.00 - 60.00	80.00 - 90.00	70.00 - 80.00
නුවර	-	230.00 - 250.00	200.00 - 210.00	60.00 - 70.00	90.00 - 100.00	50.00 - 60.00
හම්බන්තොට	-	200.00 - 250.00	200.00 - 250.00	120.00 - 150.00	100.00 - 150.00	100.00 - 130.00
තඹුන්තේගම (අ. ම.)	-	250.00 - 280.00	200.00 - 230.00	70.00 - 80.00	85.00 - 100.00	40.00 - 60.00
යාපනය	-	300.00 - 330.00	300.00 - 330.00	100.00 - 110.00	80.00 - 100.00	-
බණ්ඩාරවෙල	-	200.00 - 220.00	180.00 - 200.00	60.00 - 70.00	60.00 - 80.00	60.00 - 80.00
වේයන්ගොඩ	-	260.00 - 280.00	220.00 - 250.00	80.00 - 100.00	80.00 - 120.00	70.00 - 120.00

ප්‍රදේශ	රාබු	ගෝවා	තක්කාලි	බණ්ඩක්කා	වම්බු	මාළු මිරිස්
කොළඹ	30.00 - 60.00	60.00 - 100.00	80.00 - 120.00	40.00 - 70.00	200.00 - 220.00	150.00 - 250.00
මීගොඩ (අ. ම.)	80.00 - 100.00	100.00 - 140.00	80.00 - 100.00	80.00 - 100.00	220.00 - 240.00	220.00 - 240.00
මොණරාගල	100.00 - 120.00	180.00 - 200.00	100.00 - 120.00	100.00 - 120.00	150.00 - 230.00	200.00 - 260.00
දඹුල්ල (අ. ම.)	25.00 - 40.00	60.00 - 80.00	70.00 - 80.00	60.00 - 70.00	160.00 - 200.00	200.00 - 220.00
කැප්පෙට්පොළ (අ. ම.)	50.00 - 60.00	50.00 - 70.00	70.00 - 90.00	70.00 - 80.00	130.00 - 160.00	260.00 - 300.00
නොරොච්චෝලේ (අ. ම.)	20.00 - 35.00	-	-	60.00 - 70.00	160.00 - 180.00	130.00 - 180.00
නුවරඑළිය	50.00 - 70.00	90.00 - 100.00	80.00 - 90.00	75.00 - 85.00	150.00 - 180.00	300.00 - 320.00
නුවර	40.00 - 50.00	70.00 - 120.00	70.00 - 80.00	70.00 - 80.00	150.00 - 200.00	180.00 - 220.00
හම්බන්තොට	60.00 - 100.00	100.00 - 130.00	100.00 - 130.00	80.00 - 100.00	200.00 - 240.00	150.00 - 210.00
තඹුන්තේගම (අ. ම.)	40.00 - 55.00	100.00 - 120.00	50.00 - 60.00	30.00 - 45.00	150.00 - 200.00	100.00 - 150.00
තිස්සමහාරාමය	70.00 - 80.00	200.00 - 220.00	120.00 - 130.00	80.00 - 90.00	190.00 - 220.00	170.00 - 250.00
යාපනය	65.00 - 75.00	90.00 - 120.00	150.00 - 180.00	80.00 - 100.00	180.00 - 200.00	200.00 - 220.00
බණ්ඩාරවෙල	30.00 - 50.00	50.00 - 70.00	70.00 - 80.00	-	130.00 - 150.00	250.00 - 300.00
වේයන්ගොඩ	60.00 - 80.00	100.00 - 140.00	75.00 - 100.00	70.00 - 100.00	220.00 - 250.00	160.00 - 200.00

ප්‍රදේශ	වට්ටක්කා	පිපිඤ්ඤා	කරවිල	පතෝල	මුරුංගා	වැටකොළ
කොළඹ	50.00 - 70.00	60.00 - 80.00	180.00 - 220.00	100.00 - 130.00	50.00 - 180.00	80.00 - 130.00
මීගොඩ (අ. ම.)	45.00 - 55.00	70.00 - 100.00	220.00 - 250.00	100.00 - 130.00	-	100.00 - 140.00
මොණරාගල	80.00 - 100.00	120.00 - 150.00	300.00 - 320.00	180.00 - 200.00	120.00 - 150.00	150.00 - 200.00
දඹුල්ල (අ. ම.)	40.00 - 50.00	60.00 - 75.00	180.00 - 210.00	70.00 - 100.00	50.00 - 70.00	75.00 - 90.00
කැප්පෙට්පොළ (අ. ම.)	50.00 - 60.00	50.00 - 60.00	200.00 - 220.00	110.00 - 120.00	100.00 - 120.00	100.00 - 120.00
නොරොච්චෝලේ (අ. ම.)	50.00 - 75.00	50.00 - 70.00	160.00 - 200.00	80.00 - 100.00	70.00 - 120.00	80.00 - 100.00
නුවරඑළිය	60.00 - 70.00	60.00 - 70.00	220.00 - 240.00	120.00 - 140.00	120.00 - 140.00	120.00 - 130.00
නුවර	50.00 - 60.00	90.00 - 100.00	200.00 - 230.00	120.00 - 130.00	100.00 - 120.00	120.00 - 130.00
හම්බන්තොට	80.00 - 100.00	50.00 - 80.00	200.00 - 250.00	150.00 - 200.00	100.00 - 150.00	180.00 - 200.00
තඹුන්තේගම (අ. ම.)	30.00 - 50.00	40.00 - 60.00	110.00 - 150.00	80.00 - 100.00	50.00 - 80.00	70.00 - 110.00
තිස්සමහාරාමය	80.00 - 90.00	60.00 - 70.00	220.00 - 250.00	140.00 - 160.00	40.00 - 70.00	140.00 - 160.00
යාපනය	80.00 - 100.00	70.00 - 85.00	150.00 - 180.00	80.00 - 100.00	200.00 - 250.00	-
බණ්ඩාරවෙල	50.00 - 70.00	60.00 - 80.00	-	-	-	-
වේයන්ගොඩ	45.00 - 65.00	70.00 - 90.00	200.00 - 250.00	120.00 - 130.00	70.00 - 100.00	100.00 - 140.00

වගු අංක 06 (ඉතිරිය.)

ප්‍රදේශ	මෑ කරල්	අළු කෙසෙල්	අමු මිලිස්		දෙහි	බතල	මඤ්ඤාක්කා
කොළඹ	80.00 - 130.00	150.00 - 180.00	400.00	600.00	800.00 - 900.00	80.00 - 110.00	120.00 - 150.00
මීගොඩ (ආ. ම.)	160.00 - 200.00	180.00 - 220.00	480.00	550.00	900.00 - 1000.00	70.00 - 120.00	120.00 - 130.00
මොණරාගල	200.00 - 240.00	120.00 - 140.00	550.00	600.00	850.00 - 900.00	100.00 - 120.00	80.00 - 100.00
දඹුල්ල (ආ. ම.)	120.00 - 150.00	140.00 - 170.00	420.00	500.00	800.00 - 850.00	60.00 - 90.00	100.00 - 110.00
කැප්පෙට්පොල (ආ. ම.)	130.00 - 140.00	150.00 - 160.00	600.00	650.00	820.00 - 850.00	80.00 - 90.00	100.00 - 120.00
නොරොච්චෝලේ (ආ. ම.)	120.00 - 150.00	150.00 - 170.00	450.00	500.00	-	80.00 - 100.00	80.00 - 100.00
නුවරඑළිය	140.00 - 150.00	160.00 - 170.00	850.00	900.00	950.00 - 980.00	90.00 - 100.00	130.00 - 140.00
නුවර	130.00 - 150.00	150.00 - 180.00	380.00	400.00	800.00 - 830.00	80.00 - 100.00	100.00 - 120.00
හම්බන්තොට	100.00 - 150.00	100.00 - 130.00	420.00	480.00	800.00 - 900.00	90.00 - 140.00	80.00 - 130.00
තඹුන්තේගම (ආ. ම.)	100.00 - 130.00	110.00 - 150.00	380.00	450.00	600.00 - 650.00	70.00 - 90.00	80.00 - 100.00
තිස්සමහාරාමය	130.00 - 150.00	140.00 - 150.00	480.00	550.00	800.00 - 900.00	120.00 - 130.00	120.00 - 130.00
යාපනය	200.00 - 220.00	160.00 - 180.00	360.00	400.00	750.00 - 850.00	80.00 - 110.00	160.00 - 180.00
බණ්ඩාරවෙල	-	-	450.00	500.00	-	80.00 - 100.00	120.00 - 130.00
වේයන්ගොඩ	160.00 - 200.00	180.00 - 200.00	500.00	550.00	950.00 - 1000.00	80.00 - 100.00	120.00 - 140.00

ප්‍රදේශ	කොළ එළවළු			පොල් (ගෙඩියකට රු.)	
	මුතුණුවැන්න	කංකුන්	ගොටුකොළ	ලොකු	කුඩා
කොළඹ	40.00 - 50.00	40.00 - 50.00	280.00 - 300.00	85.00 - 100.00	70.00 - 80.00
මීගොඩ (ආ. ම.)	80.00 - 80.00	80.00 - 80.00	80.00 - 100.00	90.00 - 100.00	80.00 - 85.00
නොරොච්චෝලේ (ආ. ම.)	50.00 - 60.00	50.00 - 60.00	120.00 - 130.00	75.00 - 85.00	58.00 - 70.00
නුවරඑළිය	-	-	-	-	-
දඹුල්ල (ආ. ම.)	30.00 - 35.00	30.00 - 35.00	25.00 - 30.00	65.00 - 70.00	57.00 - 62.00
නුවර	40.00 - 45.00	40.00 - 50.00	230.00 - 240.00	72.00 - 75.00	55.00 - 60.00
හම්බන්තොට	45.00 - 50.00	45.00 - 50.00	60.00 - 70.00	-	-
තඹුන්තේගම (ආ. ම.)	30.00 - 30.00	30.00 - 30.00	-	65.00 - 75.00	60.00 - 63.00
තිස්සමහාරාමය	40.00 - 45.00	40.00 - 45.00	50.00 - 55.00	85.00 - 90.00	60.00 - 65.00
යාපනය	70.00 - 80.00	30.00 - 35.00	180.00 - 200.00	70.00 - 90.00	50.00 - 60.00
බණ්ඩාරවෙල	-	-	-	-	-
වේයන්ගොඩ	35.00 - 40.00	35.00 - 40.00	45.00 - 45.00	75.00 - 75.00	-

කොළඹ, මීගොඩ, නොරොච්චෝලේ සහ නුවර ගොටුකොළ කිලෝවකට රුපියල්

වග්‍ර අංක 07: සලකා බලන සිල්ලර වෙළඳපොලවල එළවළු මිල ගණන් (කිලෝවකට රුපියල්)

සති අංක 36: 01 - 07 සැප්තැම්බර් 2023

15

ප්‍රදේශ	උඩරට එළවළු වර්ග											
	බටර් බෝංචි	කොළ බෝංචි	කැරට	ලීක්ස්	බීට් රූට	තෝකෝල්	රාඹු	ගෝවා	තක්කාලි			
කොළඹ	-	260.00 - 480.00	240.00 - 480.00	120.00 - 320.00	140.00 - 360.00	120.00 - 320.00	100.00 - 320.00	150.00 - 340.00	120.00 - 320.00			
ගම්පහ	-	320.00 - 400.00	320.00 - 480.00	160.00 - 240.00	160.00 - 240.00	160.00 - 200.00	160.00 - 200.00	240.00 - 320.00	200.00 - 240.00			
කුරුණෑගල	-	320.00 - 400.00	380.00 - 420.00	240.00 - 280.00	200.00 - 260.00	160.00 - 200.00	180.00 - 200.00	240.00 - 280.00	200.00 - 240.00			
නිකවැරටිය	-	320.00 - 480.00	320.00 - 400.00	160.00 - 320.00	160.00 - 240.00	160.00 - 240.00	100.00 - 160.00	200.00 - 320.00	160.00 - 280.00			
දඹුල්ල	-	300.00 - 340.00	340.00 - 380.00	160.00 - 200.00	180.00 - 200.00	160.00 - 180.00	100.00 - 120.00	200.00 - 220.00	160.00 - 200.00			
අනුරාධපුරය	-	320.00 - 480.00	320.00 - 480.00	160.00 - 240.00	160.00 - 240.00	140.00 - 180.00	120.00 - 160.00	200.00 - 240.00	160.00 - 240.00			
තඹිත්තේගම	-	320.00 - 380.00	300.00 - 360.00	120.00 - 160.00	150.00 - 180.00	140.00 - 160.00	120.00 - 150.00	180.00 - 240.00	100.00 - 150.00			
පොළොන්නරුව	-	380.00 - 400.00	340.00 - 360.00	160.00 - 180.00	180.00 - 210.00	140.00 - 160.00	110.00 - 120.00	180.00 - 200.00	160.00 - 170.00			
කළුතර	-	380.00 - 400.00	360.00 - 380.00	160.00 - 180.00	300.00 - 320.00	180.00 - 200.00	180.00 - 200.00	220.00 - 240.00	160.00 - 180.00			
බදුල්ල	-	280.00 - 320.00	320.00 - 360.00	160.00 - 200.00	200.00 - 240.00	160.00 - 200.00	120.00 - 160.00	200.00 - 240.00	160.00 - 200.00			
කැප්පෙට්පොළ	-	340.00 - 360.00	250.00 - 270.00	130.00 - 150.00	140.00 - 160.00	140.00 - 150.00	130.00 - 150.00	140.00 - 160.00	180.00 - 220.00			
මොණරාගල	-	320.00 - 340.00	320.00 - 400.00	160.00 - 240.00	200.00 - 240.00	160.00 - 200.00	160.00 - 200.00	240.00 - 320.00	160.00 - 200.00			
කෑගල්ල	-	340.00 - 360.00	460.00 - 480.00	260.00 - 280.00	220.00 - 240.00	210.00 - 240.00	220.00 - 240.00	260.00 - 280.00	220.00 - 240.00			
අම්පාර	-	320.00 - 320.00	300.00 - 320.00	160.00 - 180.00	240.00 - 240.00	200.00 - 200.00	160.00 - 160.00	240.00 - 240.00	200.00 - 200.00			
දෙහිඅත්තකණ්ඩිය	-	320.00 - 400.00	320.00 - 400.00	160.00 - 200.00	160.00 - 200.00	160.00 - 180.00	150.00 - 160.00	150.00 - 160.00	120.00 - 140.00			
නුවරඑළිය	-	320.00 - 340.00	280.00 - 300.00	140.00 - 150.00	150.00 - 160.00	140.00 - 160.00	120.00 - 140.00	180.00 - 200.00	180.00 - 200.00			
නුවර	-	320.00 - 360.00	320.00 - 360.00	140.00 - 160.00	160.00 - 180.00	120.00 - 140.00	100.00 - 120.00	140.00 - 160.00	140.00 - 160.00			
පුත්තලම	-	400.00 - 440.00	400.00 - 440.00	180.00 - 220.00	200.00 - 300.00	180.00 - 200.00	180.00 - 200.00	300.00 - 320.00	200.00 - 280.00			
හම්බන්තොට	-	280.00 - 360.00	280.00 - 380.00	160.00 - 200.00	160.00 - 210.00	130.00 - 180.00	120.00 - 130.00	160.00 - 200.00	150.00 - 170.00			
රත්නපුරය	-	360.00 - 400.00	320.00 - 360.00	200.00 - 220.00	200.00 - 220.00	180.00 - 220.00	120.00 - 140.00	220.00 - 240.00	200.00 - 240.00			
මාතර	-	320.00 - 400.00	280.00 - 320.00	160.00 - 200.00	160.00 - 180.00	140.00 - 180.00	120.00 - 130.00	180.00 - 200.00	120.00 - 160.00			
ගාල්ල	-	360.00 - 400.00	320.00 - 400.00	200.00 - 220.00	160.00 - 200.00	150.00 - 200.00	120.00 - 160.00	180.00 - 220.00	180.00 - 200.00			
තිස්සමහාරාමය	-	320.00 - 360.00	320.00 - 360.00	140.00 - 160.00	150.00 - 170.00	130.00 - 150.00	100.00 - 120.00	220.00 - 250.00	150.00 - 180.00			
මීගොඩ (ආ. ම.)	-	320.00 - 400.00	320.00 - 400.00	160.00 - 200.00	180.00 - 320.00	160.00 - 200.00	160.00 - 240.00	220.00 - 240.00	160.00 - 200.00			
ඇඹිලිපිටිය	-	350.00 - 420.00	300.00 - 400.00	150.00 - 240.00	150.00 - 200.00	150.00 - 240.00	100.00 - 140.00	250.00 - 320.00	120.00 - 160.00			
යාපනය	-	340.00 - 360.00	340.00 - 360.00	120.00 - 150.00	100.00 - 120.00	-	80.00 - 100.00	120.00 - 150.00	180.00 - 220.00			
වවුනියාව	-	450.00 - 500.00	350.00 - 400.00	260.00 - 300.00	200.00 - 250.00	-	150.00 - 180.00	240.00 - 260.00	240.00 - 320.00			
මන්නාරම	-	400.00 - 450.00	400.00 - 450.00	200.00 - 250.00	240.00 - 280.00	150.00 - 200.00	150.00 - 200.00	280.00 - 320.00	240.00 - 280.00			
කිළිනොච්චිය	-	480.00 - 520.00	500.00 - 540.00	260.00 - 300.00	230.00 - 250.00	-	230.00 - 250.00	280.00 - 320.00	230.00 - 250.00			
මුලතිව්	-	450.00 - 480.00	400.00 - 440.00	180.00 - 220.00	180.00 - 220.00	-	160.00 - 180.00	280.00 - 300.00	200.00 - 240.00			
මඩකලපුව	-	420.00 - 460.00	400.00 - 420.00	240.00 - 250.00	240.00 - 250.00	280.00 - 320.00	180.00 - 200.00	280.00 - 300.00	240.00 - 250.00			
ත්‍රිකුණාමලය	-	360.00 400.00	350.00 380.00	220.00 250.00	180.00 - 220.00	190.00 220.00	150.00 180.00	230.00 260.00	150.00 180.00			
හඟුරන්කෙත	-	260.00 - 320.00	260.00 - 280.00	100.00 - 120.00	120.00 - 160.00	80.00 - 100.00	60.00 - 80.00	120.00 - 150.00	90.00 - 120.00			
වේයන්ගොඩ	-	360.00 - 400.00	320.00 - 400.00	190.00 - 240.00	200.00 - 240.00	160.00 - 200.00	120.00 - 160.00	200.00 - 260.00	160.00 - 240.00			
ගලෙන්බිඳුණුවැව	-	320.00 - 400.00	360.00 - 400.00	160.00 - 240.00	180.00 - 240.00	120.00 - 140.00	120.00 - 130.00	200.00 - 220.00	140.00 - 160.00			
බණ්ඩාරවෙල	-	300.00 - 320.00	280.00 - 300.00	160.00 - 180.00	160.00 - 180.00	140.00 - 160.00	120.00 - 140.00	160.00 - 180.00	140.00 - 160.00			
මාතලේ	-	320.00 - 360.00	320.00 - 360.00	240.00 - 280.00	160.00 - 200.00	120.00 - 160.00	120.00 - 160.00	200.00 - 240.00	140.00 - 160.00			

වගු අංක 07 (ඉතිරිය.)

ප්‍රදේශ	පහතරට එළවළු වර්ග													
	බණ්ඩාකා	වමබඩු	මාළ මිරිස්	වට්ටක්කා	පිපිඤ්ඤා	කරළු	පතෝල	මූරුංගා	වැටකොළ	මෑ කරල්				
කොළඹ	120.00 - 320.00	240.00 - 400.00	240.00 - 600.00	100.00 - 220.00	120.00 - 240.00	240.00 - 480.00	200.00 - 340.00	150.00 - 480.00	160.00 - 400.00	200.00 - 400.00				
ගම්පහ	200.00 - 240.00	360.00 - 400.00	320.00 - 480.00	200.00 - 200.00	160.00 - 200.00	320.00 - 400.00	240.00 - 280.00	280.00 - 320.00	240.00 - 320.00	200.00 - 320.00				
කුරුණෑගල	160.00 - 200.00	320.00 - 340.00	300.00 - 400.00	100.00 - 160.00	160.00 - 200.00	340.00 - 380.00	260.00 - 320.00	200.00 - 260.00	260.00 - 280.00	240.00 - 320.00				
නිකවැරටිය	160.00 - 240.00	240.00 - 320.00	320.00 - 400.00	120.00 - 160.00	120.00 - 200.00	280.00 - 320.00	160.00 - 240.00	160.00 - 240.00	200.00 - 320.00	200.00 - 200.00				
දඹුල්ල	160.00 - 180.00	280.00 - 320.00	340.00 - 400.00	120.00 - 160.00	140.00 - 160.00	300.00 - 360.00	200.00 - 240.00	140.00 - 200.00	200.00 - 220.00	240.00 - 300.00				
අනුරාධපුරය	140.00 - 200.00	240.00 - 360.00	300.00 - 400.00	120.00 - 160.00	140.00 - 160.00	300.00 - 360.00	200.00 - 240.00	200.00 - 280.00	200.00 - 280.00	240.00 - 280.00				
තඹින්නේගම	100.00 - 150.00	240.00 - 320.00	220.00 - 280.00	80.00 - 120.00	100.00 - 150.00	220.00 - 260.00	160.00 - 220.00	120.00 - 180.00	140.00 - 200.00	160.00 - 200.00				
පොළොන්නරුව	140.00 - 160.00	300.00 - 320.00	260.00 - 280.00	100.00 - 130.00	100.00 - 110.00	260.00 - 280.00	180.00 - 200.00	140.00 - 160.00	180.00 - 200.00	240.00 - 270.00				
කළුතර	160.00 - 180.00	340.00 - 360.00	420.00 - 440.00	180.00 - 200.00	180.00 - 200.00	420.00 - 440.00	240.00 - 260.00	260.00 - 280.00	220.00 - 240.00	280.00 - 300.00				
බදුල්ල	180.00 - 220.00	280.00 - 320.00	360.00 - 400.00	160.00 - 200.00	160.00 - 200.00	320.00 - 400.00	240.00 - 280.00	280.00 - 360.00	280.00 - 320.00	240.00 - 280.00				
කැප්පෙට්පොළ	160.00 - 180.00	220.00 - 240.00	360.00 - 380.00	160.00 - 180.00	120.00 - 140.00	280.00 - 300.00	180.00 - 200.00	200.00 - 220.00	180.00 - 200.00	220.00 - 240.00				
මොණරාගල	160.00 - 200.00	280.00 - 320.00	300.00 - 320.00	120.00 - 160.00	160.00 - 240.00	380.00 - 400.00	240.00 - 320.00	180.00 - 200.00	200.00 - 240.00	240.00 - 320.00				
කෑගල්ල	220.00 - 240.00	300.00 - 320.00	300.00 - 320.00	140.00 - 160.00	140.00 - 160.00	340.00 - 360.00	220.00 - 240.00	250.00 - 280.00	220.00 - 240.00	290.00 - 320.00				
අම්පාර	200.00 - 240.00	240.00 - 320.00	320.00 - 400.00	140.00 - 200.00	180.00 - 180.00	320.00 - 320.00	240.00 - 300.00	180.00 - 200.00	240.00 - 240.00	200.00 - 240.00				
දෙහිඅත්තකණ්ඩිය	120.00 - 200.00	200.00 - 240.00	300.00 - 400.00	100.00 - 140.00	100.00 - 120.00	300.00 - 360.00	160.00 - 200.00	160.00 - 180.00	160.00 - 200.00	240.00 - 300.00				
නුවරඑළිය	180.00 - 200.00	260.00 - 280.00	380.00 - 400.00	150.00 - 170.00	150.00 - 160.00	330.00 - 350.00	220.00 - 240.00	240.00 - 260.00	230.00 - 250.00	240.00 - 260.00				
නුවර	160.00 - 180.00	280.00 - 300.00	360.00 - 400.00	100.00 - 120.00	140.00 - 160.00	320.00 - 360.00	160.00 - 200.00	160.00 - 200.00	180.00 - 200.00	240.00 - 260.00				
පුත්තලම	160.00 - 200.00	300.00 - 360.00	360.00 - 500.00	180.00 - 220.00	180.00 - 220.00	300.00 - 320.00	240.00 - 260.00	240.00 - 360.00	260.00 - 320.00	200.00 - 300.00				
රත්නපුරය	180.00 - 200.00	280.00 - 320.00	320.00 - 360.00	150.00 - 160.00	160.00 - 180.00	320.00 - 350.00	280.00 - 320.00	200.00 - 240.00	240.00 - 260.00	240.00 - 260.00				
හම්බන්තොට	120.00 - 140.00	240.00 - 280.00	240.00 - 300.00	120.00 - 160.00	80.00 - 120.00	280.00 - 340.00	200.00 - 240.00	180.00 - 220.00	200.00 - 240.00	200.00 - 240.00				
මාතර	140.00 - 160.00	240.00 - 320.00	280.00 - 320.00	120.00 - 130.00	150.00 - 180.00	280.00 - 320.00	200.00 - 240.00	160.00 - 200.00	200.00 - 240.00	220.00 - 240.00				
ගාල්ල	160.00 - 180.00	240.00 - 300.00	320.00 - 400.00	120.00 - 160.00	120.00 - 120.00	280.00 - 350.00	200.00 - 240.00	240.00 - 250.00	200.00 - 240.00	200.00 - 240.00				
තිස්සමහාරාමය	110.00 - 120.00	240.00 - 260.00	240.00 - 300.00	110.00 - 130.00	90.00 - 110.00	280.00 - 360.00	200.00 - 230.00	100.00 - 120.00	200.00 - 230.00	180.00 - 220.00				
මීගොඩ (ආ. ම.)	160.00 - 240.00	320.00 - 360.00	320.00 - 480.00	160.00 - 200.00	160.00 - 200.00	360.00 - 400.00	180.00 - 280.00	-	180.00 - 280.00	320.00 - 360.00				
ඇඹිලිපිටිය	120.00 - 160.00	240.00 - 280.00	240.00 - 320.00	120.00 - 240.00	80.00 - 120.00	300.00 - 440.00	200.00 - 240.00	100.00 - 140.00	200.00 - 280.00	200.00 - 280.00				
යාපනය	100.00 - 150.00	220.00 - 250.00	250.00 - 280.00	100.00 - 120.00	90.00 - 110.00	200.00 - 260.00	100.00 - 120.00	250.00 - 320.00	-	200.00 - 240.00				
වවුනියාව	240.00 - 280.00	340.00 - 380.00	300.00 - 360.00	180.00 - 200.00	150.00 - 200.00	350.00 - 420.00	240.00 - 280.00	260.00 - 320.00	-	240.00 - 260.00				
මන්නාරම	200.00 - 250.00	280.00 - 340.00	320.00 - 360.00	150.00 - 180.00	150.00 - 240.00	400.00 - 440.00	200.00 - 250.00	200.00 - 250.00	-	280.00 - 350.00				
කිලිනොච්චිය	160.00 - 200.00	240.00 - 260.00	460.00 - 500.00	150.00 - 170.00	160.00 - 200.00	460.00 - 500.00	230.00 - 250.00	200.00 - 240.00	-	240.00 - 260.00				
මුලතිව්	180.00 - 200.00	200.00 - 240.00	380.00 - 440.00	150.00 - 160.00	-	400.00 - 450.00	240.00 - 250.00	300.00 - 350.00	-	250.00 - 280.00				
මඩකලපුව	220.00 - 240.00	240.00 - 260.00	320.00 - 360.00	200.00 - 240.00	160.00 - 180.00	480.00 - 500.00	250.00 - 280.00	300.00 - 320.00	260.00 - 280.00	240.00 - 250.00				
ත්‍රිකුණාමලය	200.00 - 230.00	200.00 - 250.00	280.00 - 320.00	140.00 - 160.00	150.00 - 180.00	300.00 - 340.00	230.00 - 250.00	280.00 - 320.00	230.00 - 250.00	220.00 - 250.00				
හඟුරන්කොන	100.00 - 120.00	240.00 - 280.00	280.00 - 320.00	100.00 - 120.00	120.00 - 130.00	250.00 - 260.00	150.00 - 180.00	150.00 - 200.00	150.00 - 180.00	180.00 - 220.00				
වේයන්ගොඩ	160.00 - 200.00	320.00 - 360.00	400.00 - 480.00	120.00 - 180.00	120.00 - 160.00	320.00 - 340.00	240.00 - 260.00	280.00 - 320.00	240.00 - 320.00	200.00 - 260.00				
ගලෙන්බිඳුණුවැව	120.00 - 160.00	240.00 - 300.00	320.00 - 360.00	120.00 - 140.00	140.00 - 160.00	280.00 - 360.00	160.00 - 200.00	140.00 - 160.00	160.00 - 200.00	200.00 - 240.00				
බණ්ඩාරවෙල	160.00 - 180.00	240.00 - 260.00	360.00 - 400.00	140.00 - 160.00	160.00 - 180.00	300.00 - 320.00	200.00 - 220.00	260.00 - 280.00	220.00 - 240.00	200.00 - 220.00				
මාතලේ	160.00 - 180.00	320.00 - 360.00	280.00 - 320.00	120.00 - 160.00	140.00 - 160.00	320.00 - 360.00	240.00 - 280.00	160.00 - 200.00	140.00 - 160.00	240.00 - 280.00				

16

වග්‍ර අංක 07 (ඉතිරිය.)

17

ප්‍රදේශ	පහතරට එළවළු වර්ග					කොළ එළවළු වර්ග (මිටියකට රු.)			පොල් (ගෙඩියකට රු.)	
	අළු කෙසෙල්	අඹු මිරිස්	දෙහි	බතල	මඤ්ඤොක්කා	මුතුණුවැන්න	කාකුන්	ගොටුකොළ	ලොකු	කුඩා
කොළඹ	180.00 - 360.00	500.00 - 1000.00	1000.00 - 1600.00	140.00 - 240.00	160.00 - 260.00	40.00 - 80.00	40.00 - 80.00	90.00 - 100.00	100.00 - 120.00	80.00 - 90.00
ගම්පහ	240.00 - 320.00	700.00 - 800.00	1500.00 - 1500.00	200.00 - 200.00	200.00 - 200.00	60.00 - 70.00	60.00 - 70.00	30.00 - 30.00	100.00 - 120.00	60.00 - 75.00
කුරුණෑගල	240.00 - 260.00	600.00 - 700.00	1200.00 - 1300.00	180.00 - 240.00	200.00 - 240.00	40.00 - 50.00	40.00 - 50.00	30.00 - 30.00	70.00 - 80.00	60.00 - 60.00
නිකවැරටිය	200.00 - 240.00	600.00 - 1000.00	1000.00 - 1000.00	160.00 - 200.00	140.00 - 140.00	40.00 - 50.00	40.00 - 50.00	60.00 - 60.00	70.00 - 75.00	60.00 - 65.00
දඹුල්ල	240.00 - 280.00	700.00 - 800.00	1300.00 - 1400.00	180.00 - 220.00	180.00 - 200.00	50.00 - 60.00	50.00 - 50.00	40.00 - 60.00	80.00 - 85.00	65.00 - 70.00
අනුරාධපුරය	200.00 - 280.00	700.00 - 800.00	1200.00 - 1400.00	120.00 - 200.00	180.00 - 200.00	50.00 - 60.00	50.00 - 60.00	50.00 - 60.00	80.00 - 90.00	60.00 - 65.00
තඹුන්තේගම	-	550.00 - 620.00	900.00 - 1000.00	140.00 - 160.00	150.00 - 180.00	40.00 - 50.00	40.00 - 50.00	-	70.00 - 80.00	55.00 - 65.00
පොළොන්නරුව	240.00 - 280.00	780.00 - 800.00	1000.00 - 1200.00	140.00 - 160.00	170.00 - 180.00	50.00 - 50.00	50.00 - 50.00	50.00 - 50.00	-	55.00 - 65.00
කළුතර	280.00 - 300.00	800.00 - 900.00	1000.00 - 1100.00	220.00 - 240.00	200.00 - 220.00	70.00 - 80.00	70.00 - 80.00	90.00 - 100.00	100.00 - 110.00	85.00 - 90.00
බදුල්ල	240.00 - 260.00	700.00 - 800.00	1400.00 - 1600.00	200.00 - 240.00	220.00 - 240.00	70.00 - 70.00	70.00 - 70.00	70.00 - 80.00	90.00 - 95.00	80.00 - 85.00
කැප්පෙට්පොළ	240.00 - 250.00	800.00 - 850.00	1100.00 - 1200.00	150.00 - 160.00	170.00 - 180.00	25.00 - 30.00	25.00 - 30.00	20.00 - 25.00	85.00 - 88.00	70.00 - 75.00
මොණරාගල	160.00 - 200.00	700.00 - 800.00	1000.00 - 1200.00	120.00 - 160.00	100.00 - 120.00	50.00 - 60.00	50.00 - 60.00	50.00 - 60.00	80.00 - 90.00	60.00 - 65.00
කෑගල්ල	220.00 - 240.00	820.00 - 850.00	1240.00 - 1300.00	180.00 - 200.00	200.00 - 210.00	70.00 - 80.00	70.00 - 80.00	50.00 - 70.00	85.00 - 90.00	65.00 - 80.00
අම්පාර	160.00 - 240.00	800.00 - 800.00	800.00 - 800.00	200.00 - 200.00	180.00 - 180.00	50.00 - 60.00	50.00 - 50.00	50.00 - 50.00	90.00 - 90.00	80.00 - 85.00
දෙහිඅත්තකණ්ඩිය	160.00 - 200.00	800.00 - 1000.00	1000.00 - 1000.00	160.00 - 200.00	160.00 - 160.00	60.00 - 60.00	60.00 - 60.00	60.00 - 60.00	80.00 - 90.00	65.00 - 75.00
නුවරඑළිය	250.00 - 260.00	800.00 - 900.00	1350.00 - 1450.00	170.00 - 180.00	200.00 - 220.00	35.00 - 40.00	35.00 - 40.00	25.00 - 30.00	85.00 - 88.00	74.00 - 78.00
නුවර	280.00 - 300.00	600.00 - 650.00	1400.00 - 1500.00	150.00 - 160.00	200.00 - 220.00	50.00 - 60.00	50.00 - 60.00	40.00 - 45.00	85.00 - 90.00	60.00 - 66.00
පුත්තලම	160.00 - 200.00	700.00 - 800.00	1300.00 - 1500.00	200.00 - 240.00	180.00 - 200.00	70.00 - 70.00	70.00 - 70.00	40.00 - 40.00	85.00 - 90.00	65.00 - 75.00
රත්නපුරය	200.00 - 220.00	800.00 - 850.00	950.00 - 1000.00	160.00 - 180.00	150.00 - 160.00	90.00 - 100.00	80.00 - 90.00	90.00 - 100.00	100.00 - 110.00	80.00 - 90.00
හම්බන්තොට	150.00 - 200.00	520.00 - 600.00	1100.00 - 1300.00	150.00 - 180.00	120.00 - 200.00	55.00 - 60.00	50.00 - 60.00	70.00 - 80.00	90.00 - 110.00	70.00 - 80.00
මාතර	200.00 - 240.00	550.00 - 600.00	1300.00 - 1500.00	150.00 - 180.00	200.00 - 240.00	60.00 - 60.00	60.00 - 60.00	85.00 - 100.00	90.00 - 110.00	65.00 - 80.00
ගාල්ල	180.00 - 200.00	800.00 - 900.00	1000.00 - 1200.00	150.00 - 180.00	140.00 - 200.00	60.00 - 70.00	50.00 - 60.00	60.00 - 70.00	95.00 - 100.00	80.00 - 95.00
තිස්සමහාරාමය	170.00 - 190.00	550.00 - 620.00	900.00 - 1000.00	140.00 - 160.00	170.00 - 180.00	45.00 - 50.00	45.00 - 50.00	55.00 - 60.00	85.00 - 90.00	65.00 - 70.00
මීගොඩ (අ. ම.)	320.00 - 360.00	550.00 - 800.00	1300.00 - 1400.00	160.00 - 200.00	180.00 - 200.00	80.00 - 100.00	80.00 - 80.00	80.00 - 100.00	100.00 - 110.00	80.00 - 90.00
ඇඹිලිපිටිය	140.00 - 160.00	700.00 - 800.00	1100.00 - 1200.00	200.00 - 240.00	120.00 - 160.00	50.00 - 70.00	50.00 - 70.00	80.00 - 90.00	80.00 - 100.00	50.00 - 70.00
යාපනය	180.00 - 220.00	400.00 - 520.00	500.00 - 700.00	120.00 - 160.00	180.00 - 200.00	80.00 - 90.00	35.00 - 40.00	40.00 - 45.00	100.00 - 130.00	60.00 - 80.00
වවුනියාව	240.00 - 260.00	650.00 - 740.00	900.00 - 950.00	180.00 - 200.00	220.00 - 240.00	60.00 - 70.00	60.00 - 70.00	60.00 - 70.00	110.00 - 130.00	60.00 - 80.00
මන්නාරම	240.00 - 260.00	700.00 - 800.00	1000.00 - 1200.00	180.00 - 200.00	240.00 - 250.00	50.00 - 60.00	50.00 - 60.00	35.00 - 50.00	70.00 - 80.00	50.00 - 60.00
කිලිනොච්චිය	230.00 - 250.00	780.00 - 820.00	1450.00 - 1500.00	240.00 - 260.00	200.00 - 230.00	50.00 - 60.00	40.00 - 50.00	45.00 - 50.00	70.00 - 80.00	50.00 - 60.00
මුලතිව්	160.00 - 180.00	450.00 - 500.00	1200.00 - 1300.00	180.00 - 200.00	280.00 - 300.00	50.00 - 60.00	50.00 - 60.00	40.00 - 50.00	70.00 - 80.00	55.00 - 60.00
මඩකලපුව	240.00 - 260.00	780.00 - 800.00	1500.00 - 1600.00	180.00 - 200.00	200.00 - 240.00	60.00 - 60.00	60.00 - 70.00	50.00 - 50.00	90.00 - 90.00	50.00 - 60.00
ත්‍රිකුණාමලය	280.00 300.00	780.00 800.00	1150.00 1200.00	180.00 200.00	200.00 230.00	55.00 60.00	65.00 70.00	50.00 55.00	90.00 100.00	70.00 80.00
හඟුරන්කෙත	220.00 - 280.00	600.00 - 700.00	1250.00 - 1450.00	140.00 - 160.00	120.00 - 160.00	40.00 - 45.00	40.00 - 45.00	35.00 - 45.00	75.00 - 95.00	60.00 - 70.00
වේයන්ගොඩ	240.00 - 320.00	700.00 - 800.00	1200.00 - 1200.00	160.00 - 200.00	180.00 - 200.00	60.00 - 70.00	60.00 - 60.00	30.00 - 30.00	90.00 - 100.00	60.00 - 70.00
ගලෙන්බිඳුණුවැව	240.00 - 280.00	600.00 - 800.00	-	140.00 - 160.00	140.00 - 160.00	50.00 - 60.00	50.00 - 60.00	50.00 - 60.00	70.00 - 80.00	60.00 - 65.00
බණ්ඩාරවෙල	220.00 - 240.00	600.00 - 700.00	1200.00 - 1300.00	180.00 - 200.00	200.00 - 220.00	50.00 - 60.00	50.00 - 60.00	50.00 - 60.00	95.00 - 100.00	75.00 - 80.00
මාතලේ	240.00 - 260.00	600.00 - 800.00	1200.00 - 1300.00	160.00 - 200.00	160.00 - 180.00	50.00 - 60.00	50.00 - 60.00	40.00 - 50.00	80.00 - 90.00	60.00 - 70.00

විග්‍රහ අංක 08: සලකා බලන සිල්ලර වෙළඳපොලවල පලතුරු මිල ගණන් (ගෙඩියකට රුපියල්)

සති අංක 36: 01 - 07 සැප්තැම්බර් 2023

ප්‍රදේශ	කෙසෙල් වර්ග					අන්තෘපි			අඹ වර්ග	
	ඇඹුල් (කි. රු.)	කෝලිකුටුටු (කි. රු.)	සීනි (කි. රු.)	ආනමාළ	ඇම්බුන්	ලොකු	මධ්‍යම	කුඩා	බෙට්ටි	කර්තකොලොම්බන්
කොළඹ	200.00 - 300.00	500.00 - 800.00	130.00 - 280.00	30.00 - 50.00	35.00 - 60.00	1000.00 - 1300.00	800.00 - 975.00	600.00 - 800.00	-	300.00 - 500.00
ගම්පහ	250.00 - 260.00	600.00 - 650.00	200.00 - 200.00	25.00 - 35.00	38.00 - 44.00	900.00 - 1000.00	700.00 - 800.00	350.00 - 500.00	-	250.00 - 250.00
කුරුණෑගල	200.00 - 250.00	600.00 - 600.00	150.00 - 200.00	20.00 - 25.00	35.00 - 38.00	-	850.00 - 850.00	600.00 - 700.00	-	180.00 - 180.00
නිකවැරටිය	230.00 - 280.00	450.00 - 500.00	230.00 - 250.00	-	45.00 - 50.00	-	950.00 - 1100.00	850.00 - 900.00	-	-
දඹුල්ල	240.00 - 260.00	500.00 - 560.00	180.00 - 200.00	-	48.00 - 50.00	1200.00 - 1300.00	800.00 - 900.00	300.00 - 350.00	60.00 - 80.00	260.00 - 280.00
අනුරාධපුරය	240.00 - 280.00	500.00 - 600.00	180.00 - 200.00	28.00 - 30.00	35.00 - 50.00	1170.00 - 1350.00	900.00 - 1000.00	650.00 - 750.00	-	-
නඹුන්ගේගම	260.00 - 300.00	500.00 - 550.00	220.00 - 260.00	35.00 - 40.00	50.00 - 56.00	1440.00 - 1530.00	1200.00 - 1310.00	960.00 - 1050.00	-	-
පොළොන්නරුව	200.00 - 220.00	450.00 - 500.00	150.00 - 160.00	-	30.00 - 31.00	950.00 - 980.00	700.00 - 800.00	500.00 - 600.00	-	-
කළුතර	260.00 - 280.00	600.00 - 620.00	200.00 - 220.00	38.00 - 40.00	46.00 - 48.00	1000.00 - 1020.00	920.00 - 980.00	-	-	400.00 - 420.00
බදුල්ල	180.00 - 200.00	450.00 - 500.00	140.00 - 160.00	22.00 - 23.00	28.00 - 30.00	-	900.00 - 950.00	500.00 - 560.00	-	-
කැප්පෙට්පොළ	190.00 - 220.00	540.00 - 560.00	150.00 - 170.00	25.00 - 30.00	42.00 - 46.00	-	940.00 - 980.00	780.00 - 800.00	-	340.00 - 360.00
මොණරාගල	160.00 - 180.00	400.00 - 450.00	100.00 - 120.00	18.00 - 20.00	23.00 - 25.00	-	975.00 - 1000.00	-	-	-
කෑගල්ල	190.00 - 210.00	530.00 - 550.00	190.00 - 210.00	15.00 - 25.00	25.00 - 30.00	-	700.00 - 800.00	500.00 - 650.00	-	-
අම්පාර	180.00 - 230.00	350.00 - 580.00	100.00 - 120.00	20.00 - 22.00	25.00 - 28.00	-	-	750.00 - 750.00	-	-
දෙහිඅත්තකණ්ඩිය	200.00 - 250.00	350.00 - 480.00	150.00 - 180.00	-	46.00 - 56.00	900.00 - 1000.00	750.00 - 860.00	450.00 - 570.00	-	180.00 - 200.00
නුවරඑළිය	220.00 - 240.00	560.00 - 580.00	170.00 - 180.00	28.00 - 32.00	45.00 - 48.00	-	960.00 - 980.00	750.00 - 760.00	-	360.00 - 380.00
නුවර	225.00 - 250.00	480.00 - 500.00	180.00 - 200.00	25.00 - 28.00	40.00 - 45.00	1100.00 - 1200.00	750.00 - 800.00	500.00 - 550.00	-	250.00 - 280.00
පුත්තලම	160.00 - 180.00	550.00 - 600.00	150.00 - 180.00	18.00 - 22.00	-	-	850.00 - 950.00	450.00 - 550.00	-	-
රත්නපුරය	240.00 - 260.00	400.00 - 450.00	240.00 - 260.00	-	-	900.00 - 950.00	450.00 - 500.00	-	-	-
හම්බන්තොට	240.00 - 250.00	550.00 - 600.00	180.00 - 200.00	30.00 - 32.00	35.00 - 38.00	950.00 - 1000.00	800.00 - 850.00	450.00 - 550.00	-	-
මාතර	240.00 - 250.00	600.00 - 620.00	185.00 - 200.00	27.00 - 30.00	37.00 - 39.00	1050.00 - 1100.00	930.00 - 975.00	550.00 - 660.00	-	250.00 - 280.00
ගාල්ල	220.00 - 240.00	480.00 - 480.00	200.00 - 240.00	30.00 - 35.00	35.00 - 38.00	-	750.00 - 780.00	680.00 - 700.00	120.00 - 120.00	-
තිස්සමහාරාමය	220.00 - 240.00	480.00 - 550.00	160.00 - 180.00	30.00 - 32.00	30.00 - 30.00	880.00 - 900.00	780.00 - 800.00	650.00 - 670.00	-	-
මීගොඩ	240.00 - 250.00	560.00 - 580.00	200.00 - 200.00	40.00 - 45.00	40.00 - 45.00	1190.00 - 1275.00	910.00 - 975.00	700.00 - 750.00	-	-
ඇඹිලිපිටිය	170.00 - 200.00	450.00 - 500.00	160.00 - 180.00	25.00 - 30.00	30.00 - 40.00	900.00 - 1000.00	700.00 - 800.00	500.00 - 600.00	90.00 - 100.00	180.00 - 200.00
යාපනය	180.00 - 220.00	500.00 - 600.00	150.00 - 180.00	-	-	1000.00 - 1150.00	880.00 - 980.00	720.00 - 850.00	-	170.00 - 220.00
වවුනියාව	220.00 - 240.00	600.00 - 640.00	180.00 - 200.00	30.00 - 45.00	-	1080.00 - 1200.00	850.00 - 920.00	740.00 - 790.00	-	-
මන්නාරම	220.00 - 240.00	400.00 - 450.00	150.00 - 180.00	24.00 - 30.00	-	950.00 - 980.00	850.00 - 900.00	750.00 - 800.00	-	180.00 - 200.00
කිලිනොච්චිය	250.00 - 280.00	400.00 - 450.00	200.00 - 240.00	36.00 - 38.00	36.00 - 38.00	1350.00 - 1400.00	1050.00 - 1100.00	900.00 - 940.00	-	300.00 - 330.00
මුලතිව්	280.00 - 300.00	420.00 - 450.00	280.00 - 300.00	45.00 - 46.00	-	1100.00 - 1150.00	930.00 - 960.00	770.00 - 810.00	-	-
මඩකලපුව	240.00 - 250.00	560.00 - 600.00	160.00 - 180.00	35.00 - 40.00	-	-	880.00 - 900.00	700.00 - 800.00	-	-
ත්‍රිකුණාමලය	240.00 - 260.00	400.00 - 430.00	180.00 - 200.00	-	-	-	830.00 - 840.00	730.00 - 750.00	-	-
වේයන්ගොඩ	250.00 - 280.00	600.00 - 650.00	200.00 - 250.00	25.00 - 28.00	31.00 - 44.00	1100.00 - 1300.00	750.00 - 850.00	500.00 - 550.00	-	200.00 - 200.00
ගලෙන්බිඳුණුවැව	200.00 - 225.00	350.00 - 400.00	150.00 - 200.00	30.00 - 35.00	40.00 - 50.00	1200.00 - 1400.00	900.00 - 1100.00	800.00 - 850.00	-	-
බණ්ඩාරවෙල	180.00 - 200.00	460.00 - 500.00	140.00 - 160.00	22.00 - 24.00	28.00 - 30.00	-	900.00 - 950.00	560.00 - 600.00	-	-
මාතලේ	200.00 - 220.00	450.00 - 500.00	180.00 - 200.00	28.00 - 30.00	38.00 - 40.00	1100.00 - 1300.00	800.00 - 900.00	400.00 - 500.00	-	260.00 - 280.00

වගු අංක 08 (ඉතිරිය.)

ප්‍රදේශ	අඹ වර්ග		අනෙකුත් පළතුරු වර්ග									
	විලාඨ	කොහු	පැපොල් (කි. රු.)	වැල් දොඩම්	දිවුල්	දොඩම්	අලිගැටපේර	බෙලි	මිදි (කි. රු.)	කැමිලි		
කොළඹ	100.00 · 160.00	-	200.00 · 350.00	30.00 · 80.00	20.00 · 80.00	60.00 · 140.00	60.00 · 120.00	60.00 · 120.00	1700.00 · 2800.00	130.00 · 150.00		
ගම්පහ	120.00 · 120.00	-	300.00 · 300.00	60.00 · 60.00	70.00 · 80.00	120.00 · 140.00	120.00 · 120.00	70.00 · 80.00	2300.00 · 2800.00	120.00 · 140.00		
කුරුණෑගල	80.00 · 100.00	40.00 · 40.00	180.00 · 220.00	40.00 · 60.00	50.00 · 80.00	100.00 · 100.00	70.00 · 80.00	100.00 · 120.00	2000.00 · 2000.00	100.00 · 140.00		
නිකවැරටිය	-	-	250.00 · 270.00	-	30.00 · 50.00	80.00 · 100.00	100.00 · 130.00	100.00 · 100.00	2000.00 · 2200.00	100.00 · 120.00		
දඹුල්ල	50.00 · 80.00	40.00 · 45.00	200.00 · 260.00	40.00 · 50.00	35.00 · 50.00	100.00 · 120.00	60.00 · 100.00	80.00 · 100.00	2400.00 · 2600.00	140.00 · 150.00		
අනුරාධපුරය	-	-	240.00 · 280.00	-	40.00 · 50.00	80.00 · 120.00	60.00 · 80.00	50.00 · 70.00	2300.00 · 3000.00	140.00 · 160.00		
කඹුන්තේගම	-	-	180.00 · 250.00	-	40.00 · 60.00	80.00 · 100.00	70.00 · 100.00	70.00 · 100.00	2000.00 · 2300.00	90.00 · 110.00		
පොළොන්නරුව	-	-	280.00 · 300.00	-	60.00 · 70.00	-	70.00 · 90.00	50.00 · 60.00	2500.00 · 2550.00	120.00 · 130.00		
කළුතර	-	-	280.00 · 300.00	50.00 · 60.00	50.00 · 60.00	90.00 · 100.00	80.00 · 90.00	80.00 · 90.00	2100.00 · 2200.00	140.00 · 150.00		
බදුල්ල	-	-	260.00 · 280.00	35.00 · 45.00	45.00 · 60.00	70.00 · 90.00	40.00 · 50.00	45.00 · 60.00	2300.00 · 2500.00	130.00 · 140.00		
කැපේටිපොළ	80.00 · 90.00	-	240.00 · 260.00	44.00 · 46.00	30.00 · 35.00	80.00 · 90.00	48.00 · 55.00	36.00 · 42.00	2260.00 · 2300.00	150.00 · 160.00		
මොණරාගල	-	-	200.00 · 220.00	25.00 · 30.00	30.00 · 40.00	60.00 · 80.00	40.00 · 50.00	60.00 · 70.00	2500.00 · 2700.00	100.00 · 120.00		
කෑගල්ල	-	-	270.00 · 280.00	20.00 · 25.00	50.00 · 60.00	80.00 · 100.00	50.00 · 70.00	40.00 · 60.00	2500.00 · 2600.00	120.00 · 130.00		
අම්පාර	80.00 · 90.00	-	220.00 · 250.00	-	20.00 · 25.00	60.00 · 70.00	50.00 · 50.00	30.00 · 60.00	1800.00 · 1800.00	110.00 · 120.00		
දෙහිඅත්තකණ්ඩිය	60.00 · 100.00	-	180.00 · 220.00	40.00 · 40.00	50.00 · 80.00	60.00 · 100.00	80.00 · 120.00	60.00 · 70.00	2500.00 · 3000.00	100.00 · 130.00		
නුවරඑළිය	-	-	240.00 · 260.00	48.00 · 52.00	35.00 · 40.00	90.00 · 100.00	65.00 · 75.00	45.00 · 60.00	2250.00 · 2300.00	140.00 · 150.00		
නුවර	90.00 · 100.00	-	240.00 · 250.00	40.00 · 45.00	50.00 · 60.00	80.00 · 100.00	50.00 · 80.00	50.00 · 60.00	2000.00 · 2600.00	140.00 · 150.00		
පුත්තලම	-	-	180.00 · 240.00	50.00 · 65.00	-	80.00 · 100.00	-	-	-	130.00 · 150.00		
හම්බන්තොට	-	-	240.00 · 260.00	-	30.00 · 40.00	100.00 · 120.00	40.00 · 60.00	30.00 · 40.00	2200.00 · 2300.00	90.00 · 110.00		
රත්නපුරය	100.00 · 125.00	-	280.00 · 300.00	-	70.00 · 100.00	80.00 · 100.00	50.00 · 60.00	60.00 · 90.00	2250.00 · 2500.00	100.00 · 130.00		
මාතර	-	-	240.00 · 250.00	36.00 · 42.00	40.00 · 50.00	100.00 · 120.00	40.00 · 46.00	30.00 · 45.00	2000.00 · 2100.00	100.00 · 120.00		
ගාල්ල	-	-	200.00 · 280.00	60.00 · 66.00	40.00 · 45.00	120.00 · 120.00	50.00 · 60.00	60.00 · 70.00	2500.00 · 2800.00	100.00 · 100.00		
තිස්සමහාරාමය	-	-	220.00 · 250.00	50.00 · 55.00	20.00 · 25.00	50.00 · 60.00	45.00 · 50.00	45.00 · 50.00	2500.00 · 2500.00	90.00 · 100.00		
මීගොඩ	100.00 · 120.00	-	200.00 · 260.00	40.00 · 40.00	40.00 · 50.00	-	50.00 · 70.00	50.00 · 60.00	2000.00 · 2000.00	100.00 · 120.00		
ඇම්ලිපිටිය	90.00 · 100.00	70.00 · 80.00	180.00 · 220.00	40.00 · 60.00	50.00 · 80.00	100.00 · 120.00	70.00 · 100.00	-	1800.00 · 2200.00	120.00 · 130.00		
යාපනය	50.00 · 80.00	-	120.00 · 180.00	-	100.00 · 150.00	50.00 · 80.00	-	-	2250.00 · 2500.00	150.00 · 160.00		
වවුනියාව	50.00 · 70.00	-	230.00 · 260.00	-	50.00 · 70.00	70.00 · 90.00	90.00 · 110.00	-	2250.00 · 2350.00	150.00 · 170.00		
මන්නාරම	80.00 · 120.00	-	200.00 · 250.00	40.00 · 50.00	25.00 · 35.00	120.00 · 150.00	80.00 · 100.00	100.00 · 120.00	2600.00 · 3000.00	120.00 · 150.00		
කිලිනොච්චිය	50.00 · 70.00	-	200.00 · 230.00	60.00 · 70.00	50.00 · 60.00	60.00 · 70.00	60.00 · 80.00	-	2400.00 · 2500.00	150.00 · 160.00		
මුලතිව්	-	-	250.00 · 280.00	-	45.00 · 50.00	-	-	-	-	140.00 · 150.00		
මඩකලපුව	-	-	220.00 · 240.00	50.00 · 60.00	30.00 · 35.00	60.00 · 70.00	110.00 · 120.00	-	2200.00 · 22300.00	130.00 · 140.00		
ත්‍රිකුණාමලය	80.00 · 83.00	53.00 · 58.00	190.00 · 200.00	41.00 · 45.00	33.00 · 37.00	72.00 · 75.00	100.00 · 116.00	-	2600.00 · 2650.00	145.00 · 150.00		
වේයන්ගොඩ	-	-	250.00 · 300.00	40.00 · 60.00	40.00 · 60.00	80.00 · 120.00	80.00 · 100.00	90.00 · 120.00	2000.00 · 2800.00	120.00 · 150.00		
ගලෙන්බිඳුණුවැව	-	-	250.00 · 260.00	-	-	-	50.00 · 80.00	-	2500.00 · 3000.00	120.00 · 130.00		
බණ්ඩාරවෙල	-	-	240.00 · 260.00	40.00 · 45.00	50.00 · 60.00	80.00 · 90.00	30.00 · 40.00	50.00 · 60.00	2300.00 · 2400.00	120.00 · 140.00		
මාතලේ	60.00 · 80.00	40.00 · 50.00	280.00 · 300.00	50.00 · 60.00	30.00 · 40.00	80.00 · 90.00	70.00 · 80.00	70.00 · 80.00	2200.00 · 2400.00	130.00 · 140.00		

වග්‍ර අංක 09: සලකා බලන තොග වෙළඳපොලවල මාළු හා බිත්තර මිල ගණන්

සති අංක 36: 01 - 07 සැප්තැම්බර් 2023

ප්‍රදේශ	මාළු වර්ග (කිලෝවකට රුපියල්)					
	සාලයා	හුරුල්ලා	බලයා	කෙලවල්ලා	තෝරා	පරව්
කොළඹ	350.00 - 600.00	450.00 - 760.00	840.00 - 1000.00	1100.00 - 1650.00	1750.00 - 2600.00	1300.00 - 1740.00
නුවර	480.00 - 500.00	680.00 - 700.00	850.00 - 975.00	1500.00 - 1600.00	1900.00 - 2200.00	1350.00 - 1450.00
කළුතර	560.00 - 580.00	760.00 - 780.00	-	1300.00 - 1400.00	-	1300.00 - 1400.00
පුත්තලම	400.00 - 480.00	620.00 - 700.00	700.00 - 800.00	1100.00 - 1200.00	-	950.00 - 1050.00
මාතර	400.00 - 450.00	500.00 - 520.00	1000.00 - 1100.00	1700.00 - 1800.00	-	1450.00 - 1500.00
හම්බන්තොට	400.00 - 450.00	450.00 - 500.00	900.00 - 1000.00	1400.00 - 1600.00	-	-
ගාල්ල	-	-	650.00 - 900.00	1400.00 - 1500.00	-	-
මඩකලපුව	250.00 - 300.00	400.00 - 500.00	600.00 - 700.00	1300.00 - 1400.00	1800.00 - 1900.00	1400.00 - 1500.00
ත්‍රිකුණාමලය	380.00 - 420.00	600.00 - 650.00	1180.00 - 1280.00	1740.00 - 1800.00	2140.00 - 2200.00	1580.00 - 1650.00
මන්නාරම	330.00 - 350.00	-	680.00 - 720.00	-	-	1200.00 - 1300.00

ප්‍රදේශ	මාළු වර්ග (කිලෝවකට රුපියල්)				බිත්තර (බිත්තරයකට රුපියල්)	
	මෝරා	ඉස්සා	තලපත්	තෙප්පිලි	දුඹුරු	සුදු
කොළඹ	750.00 - 1260.00	1650.00 - 1750.00	1800.00 - 2300.00	-	45.00 - 45.50	43.00 - 44.00
නුවර	1150.00 - 1200.00	1700.00 - 1800.00	1900.00 - 2100.00	-	45.00 - 46.00	42.00 - 44.00
කළුතර	-	1800.00 - 1900.00	1750.00 - 1800.00	-	-	-
පුත්තලම	-	1050.00 - 1350.00	-	-	44.00 - 45.00	43.00 - 44.00
මාතර	-	1850.00 - 1900.00	1900.00 - 1950.00	-	43.50 - 45.00	41.00 - 43.00
හම්බන්තොට	-	1800.00 - 1900.00	-	-	-	-
ගාල්ල	650.00 - 700.00	-	1800.00 - 1800.00	-	-	41.50 - 42.50
මඩකලපුව	1000.00 - 1100.00	1300.00 - 1400.00	1500.00 - 1600.00	-	47.00 - 48.00	46.00 - 47.00
ත්‍රිකුණාමලය	1550.00 - 1600.00	1200.00 - 1350.00	-	-	46.00 - 48.00	46.00 - 48.00
මන්නාරම	-	1200.00 - 1300.00	-	-	47.00 - 47.00	45.00 - 45.00

වග්‍ර අංක 10: සලකා බලන තොග වෙළඳපොලවල කරවල මිල ගණන් (කිලෝ 50කට රුපියල්)

සති අංක 36: 01 - 07 සැප්තැම්බර් 2023

ප්‍රදේශ	දේශීය කරවල වර්ග					
	හාල්මැස්සා	කට්ටාවා	තෝරා	මෝරා	බලයා	අගුළුවා
කොළඹ	85000 - 95000	-	-	85000 - 93000	40000 - 49000	-
නුවර	108000 - 110000	-	-	95000 - 96000	72500 - 75000	-
මඩකලපුව	-	97500 - 112500	-	107500 - 110000	47500 - 50000	55000 - 55000
ත්‍රිකුණාමලය	47500 - 49000	-	-	-	52500 - 55000	59000 - 62500
මන්නාරම	50000 - 52500	90000 - 92500	-	85000 - 90000	55000 - 57500	42000 - 45000

ප්‍රදේශ	දේශීය කරවල වර්ග			ආනයනික කරවල වර්ග		
	මඩුවා	කොඩුවා	සාලයා	හාල්මැස්සා	කට්ටාවා	තෝරා
කොළඹ	67500 - 72000	-	19000 - 27000	40000 - 49000	72000 - 80000	-
නුවර	75000 - 78000	-	40000 - 42000	45000 - 54000	82500 - 83000	-
මඩකලපුව	47500 - 50000	-	27500 - 30000	45000 - 47500	-	-
ත්‍රිකුණාමලය	64000 - 66000	-	30000 - 32500	42000 - 43000	92500 - 94500	-
මන්නාරම	60000 - 65000	50000 - 55000	40000 - 42500	49000 - 50000	-	-

ප්‍රදේශ	ආනයනික කරවල වර්ග					
	මෝරා	බලයා	අගුළුවා	මඩුවා	කොඩුවා	සාලයා
කොළඹ	-	-	74000 - 77500	-	-	-
නුවර	-	-	-	-	-	-
මඩකලපුව	-	-	-	-	-	-
ත්‍රිකුණාමලය	-	-	-	-	-	-
මන්නාරම	-	-	-	-	-	-

වග්ග අංක 11: සලකා බලන සිල්ලර වෙළඳපොලවල මාළු හා බිත්තර මිල ගණන් (කි. රු./බි. රු.)

සති අංක 36: 01 - 07 සැප්තැම්බර් 2023

21

ප්‍රදේශ	මාළු වර්ග								බිත්තර වර්ග											
	සාලයා		හුරුල්ලා		බලයා		කෙලවල්ලා		තෝරා	පරව	මෝරා	තලපත්		දුඹුරු		සුදු				
කොළඹ	600.00	900.00	680.00	1300.00	1100.00	1600.00	1800.00	3000.00	2400.00	4200.00	1700.00	2800.00	1300.00	2000.00	2300.00	3600.00	46.00	50.00	44.00	48.00
ගම්පහ	800.00	800.00	1000.00	1000.00	-	-	2000.00	2000.00	-	-	-	-	-	-	2800.00	2800.00	48.00	48.00	44.00	45.00
කුරුණෑගල	600.00	680.00	1000.00	1100.00	1400.00	1400.00	2100.00	2100.00	-	-	1600.00	1600.00	1700.00	1700.00	2300.00	2300.00	46.00	46.00	42.00	44.00
නිකවැරටිය	600.00	800.00	700.00	800.00	900.00	1000.00	2400.00	2400.00	-	-	-	-	-	-	2400.00	2400.00	45.00	50.00	40.00	48.00
දඹුල්ල	600.00	680.00	700.00	800.00	700.00	1000.00	2000.00	2200.00	2400.00	2500.00	1700.00	1800.00	1800.00	2000.00	2200.00	2300.00	48.00	52.00	46.00	47.00
අනුරාධපුරය	500.00	550.00	800.00	850.00	900.00	1000.00	2200.00	2400.00	-	-	1550.00	1600.00	-	-	2400.00	2600.00	-	-	45.00	46.00
නමුත්තේගම	400.00	400.00	800.00	800.00	700.00	700.00	2800.00	2800.00	3400.00	3600.00	-	-	-	-	3000.00	3200.00	-	-	35.00	47.00
පොළොන්නරුව	600.00	700.00	900.00	1000.00	1200.00	1300.00	1800.00	1800.00	2800.00	2800.00	1550.00	1600.00	1800.00	1800.00	2000.00	2200.00	-	-	48.00	52.00
කළුතර	680.00	780.00	960.00	980.00	1080.00	1080.00	2200.00	2300.00	-	-	2100.00	2200.00	-	-	2600.00	2700.00	-	-	44.00	45.00
බදුල්ල	550.00	600.00	800.00	900.00	1000.00	1200.00	1800.00	2000.00	-	-	1400.00	1500.00	1500.00	1600.00	2200.00	2400.00	47.00	50.00	44.00	47.00
කැප්පෙට්පොළ	540.00	550.00	880.00	900.00	1200.00	1300.00	1800.00	1900.00	-	-	1400.00	1500.00	1450.00	1500.00	2400.00	2500.00	50.00	52.00	48.00	50.00
මොණරාගල	500.00	600.00	800.00	850.00	900.00	1000.00	2500.00	2600.00	-	-	-	-	-	-	2800.00	3000.00	44.00	46.00	43.00	45.00
කෑගල්ල	900.00	950.00	1150.00	1200.00	1750.00	1800.00	2250.00	2300.00	-	-	1950.00	2000.00	1800.00	1900.00	2550.00	2600.00	55.00	56.00	46.00	48.00
අම්පාර	-	-	800.00	800.00	-	-	2600.00	2600.00	-	-	-	-	-	-	3000.00	3000.00	45.00	45.00	43.00	50.00
දෙහිඅත්තකණ්ඩිය	300.00	300.00	700.00	760.00	-	-	-	-	-	-	-	-	1700.00	1700.00	2000.00	2000.00	44.00	45.00	43.00	44.00
නුවරඑළිය	560.00	580.00	900.00	1000.00	1300.00	1350.00	1900.00	2000.00	-	-	1600.00	1700.00	1480.00	1500.00	2500.00	2600.00	50.00	52.00	47.00	50.00
නුවර	680.00	700.00	860.00	880.00	1100.00	1300.00	2200.00	2400.00	2800.00	3000.00	1600.00	1700.00	1550.00	1600.00	2400.00	2500.00	46.00	47.00	44.00	46.00
පුත්තලම	500.00	600.00	700.00	850.00	850.00	950.00	1250.00	1400.00	-	-	1100.00	1250.00	-	-	-	-	45.00	46.00	44.00	45.00
හම්බන්තොට	550.00	600.00	650.00	700.00	1550.00	1600.00	2200.00	2400.00	-	-	-	-	-	-	-	-	-	-	44.00	46.00
රත්නපුරය	680.00	720.00	850.00	900.00	1420.00	1500.00	2260.00	2400.00	3560.00	3600.00	1720.00	1800.00	1720.00	1800.00	2500.00	2600.00	45.00	46.00	42.00	44.00
මාතර	600.00	700.00	700.00	750.00	1550.00	1650.00	2300.00	2400.00	-	-	2000.00	2100.00	-	-	2400.00	2450.00	45.00	46.00	42.00	45.00
ගාල්ල	700.00	750.00	800.00	900.00	1000.00	1300.00	2000.00	2300.00	2400.00	2600.00	-	-	2000.00	2200.00	2400.00	2600.00	-	-	43.00	50.00
තිස්සමහාරාමය	600.00	600.00	650.00	650.00	1000.00	1100.00	-	-	-	-	-	-	-	-	-	-	-	-	43.00	45.00
මීගොඩ	760.00	760.00	800.00	800.00	1120.00	1120.00	2400.00	2400.00	-	-	1600.00	1600.00	-	-	3360.00	3360.00	46.00	46.00	43.00	44.00
ඇඹිලිපිටිය	600.00	650.00	750.00	800.00	1400.00	1500.00	2200.00	2300.00	-	-	1500.00	1600.00	-	-	2350.00	2450.00	48.00	50.00	43.00	45.00
යාපනය	380.00	450.00	550.00	600.00	700.00	1000.00	1800.00	2000.00	-	-	1600.00	1700.00	2000.00	2200.00	-	-	46.00	48.00	45.00	47.00
වවුනියාව	500.00	600.00	650.00	700.00	1500.00	1700.00	2300.00	2400.00	-	-	2200.00	2300.00	2150.00	2250.00	2450.00	2600.00	46.00	48.00	45.00	46.00
මන්නාරම	400.00	500.00	800.00	1000.00	800.00	1000.00	-	-	-	-	1500.00	1600.00	1750.00	2000.00	-	-	48.00	49.00	46.00	47.00
කිලිනොච්චිය	500.00	550.00	-	-	800.00	850.00	-	-	-	-	1600.00	1700.00	-	-	-	-	47.00	48.00	45.00	46.00
මුලතිව්	400.00	500.00	800.00	900.00	700.00	800.00	-	-	-	-	1600.00	1800.00	2000.00	2200.00	-	-	-	-	44.00	45.00
මඩකලපුව	400.00	500.00	600.00	700.00	1400.00	1500.00	2100.00	2200.00	2600.00	2700.00	2100.00	2200.00	2000.00	2100.00	2400.00	2500.00	49.00	50.00	48.00	49.00
ත්‍රිකුණාමලය	480.00	520.00	700.00	750.00	1380.00	1450.00	2180.00	2250.00	2500.00	2550.00	1900.00	2000.00	1850.00	1950.00	-	-	50.00	52.00	48.00	50.00
වේයන්ගොඩ	800.00	800.00	1000.00	1000.00	1600.00	1600.00	2000.00	2000.00	3000.00	3000.00	2800.00	2800.00	2000.00	2000.00	2800.00	2800.00	42.00	44.00	44.00	46.00
ගලෙන්බිඳුණුවාව	500.00	500.00	700.00	700.00	1000.00	1000.00	2500.00	2500.00	3000.00	3000.00	1800.00	1800.00	2000.00	2000.00	2400.00	2400.00	-	-	46.00	46.00
බණ්ඩාරවෙල	500.00	520.00	800.00	850.00	950.00	1000.00	1800.00	2000.00	-	-	1500.00	1600.00	-	-	2200.00	2400.00	48.00	50.00	45.00	47.00
මාතලේ	500.00	600.00	900.00	1000.00	1600.00	1800.00	2500.00	2600.00	3000.00	3200.00	1900.00	2000.00	1600.00	1700.00	2600.00	2700.00	49.00	50.00	45.00	46.00

වග අංක 12: සලකා බලන සිල්ලර වෙළඳපොලවල කරවල මිල ගණන් (කිලෝවකට රුපියල්)

සති අංක 36: 01 - 07 සැප්තැම්බර් 2023

ප්‍රදේශ	කරවල වර්ග													
	හාල්මැස්සා (ආනයනික)		කට්ටාවා		තෝරා		මෝරා		බලයා		අගුළුවා		සාලයා	
කොළඹ	1000.00	1300.00	2000.00	3000.00	-	-	2200.00	2800.00	1600.00	2300.00	1800.00	2600.00	900.00	1300.00
ගම්පහ	1120.00	1400.00	2400.00	2400.00	3400.00	3400.00	2400.00	2400.00	1600.00	1600.00	2000.00	2000.00	800.00	800.00
කුරුණෑගල	950.00	1200.00	1900.00	2200.00	2800.00	3000.00	2000.00	2300.00	1400.00	1600.00	1850.00	1900.00	800.00	800.00
නිකවැරටිය	1200.00	1200.00	2200.00	2200.00	-	-	2200.00	2200.00	1400.00	1400.00	1800.00	2200.00	800.00	800.00
දඹුල්ල	1100.00	1200.00	2300.00	2500.00	-	-	2300.00	2400.00	1500.00	1600.00	2000.00	2200.00	-	-
අනුරාධපුරය	1200.00	1300.00	2400.00	2800.00	-	-	2200.00	2400.00	1600.00	1900.00	2000.00	2400.00	1000.00	1200.00
තඹින්නේගම	1100.00	1200.00	2000.00	2000.00	-	-	2200.00	2200.00	1200.00	1400.00	1750.00	1850.00	800.00	1000.00
පොළොන්නරුව	1200.00	1400.00	2100.00	2200.00	-	-	2200.00	2300.00	1800.00	1800.00	1900.00	1950.00	1100.00	1200.00
කළුතර	1300.00	1400.00	2400.00	2500.00	-	-	2400.00	2500.00	2300.00	2400.00	2200.00	2300.00	1200.00	1300.00
බදුල්ල	1200.00	1400.00	2400.00	2600.00	-	-	2200.00	2300.00	1600.00	1800.00	-	-	1100.00	1200.00
කැප්පෙට්පොළ	1200.00	1300.00	2600.00	2700.00	-	-	2450.00	2460.00	1600.00	1650.00	2400.00	2450.00	1260.00	1280.00
මොණරාගල	1100.00	1200.00	2200.00	2400.00	-	-	2200.00	2300.00	1400.00	1600.00	2000.00	2200.00	1000.00	1200.00
කෑගල්ල	1000.00	1100.00	2000.00	2200.00	-	-	2000.00	2200.00	1450.00	2000.00	-	-	-	-
අම්පාර	1100.00	1180.00	1950.00	2300.00	-	-	2200.00	2300.00	1150.00	1600.00	1950.00	1950.00	-	-
දෙහිඅත්තකණ්ඩිය	1000.00	1200.00	-	-	-	-	2000.00	2400.00	1600.00	2000.00	1400.00	1600.00	1000.00	1000.00
නුවරඑළිය	1200.00	1260.00	2600.00	2700.00	-	-	2450.00	2500.00	1480.00	1600.00	2360.00	2400.00	1250.00	1300.00
නුවර	1100.00	1400.00	2500.00	2600.00	-	-	2400.00	2600.00	1800.00	2000.00	2200.00	2400.00	1150.00	1200.00
පුත්තලම	1000.00	1100.00	1800.00	2400.00	-	-	1800.00	2000.00	1150.00	1400.00	1000.00	1250.00	750.00	800.00
හම්බන්තොට	1150.00	1200.00	2200.00	2400.00	-	-	-	-	1300.00	1400.00	2200.00	2300.00	-	-
රත්නපුරය	1040.00	1160.00	2300.00	2400.00	-	-	2120.00	2300.00	1400.00	1460.00	2100.00	2200.00	800.00	820.00
මාතර	1100.00	1250.00	2300.00	2400.00	-	-	-	-	1400.00	1600.00	2250.00	2400.00	-	-
ගාල්ල	1370.00	1400.00	2200.00	2400.00	-	-	2000.00	2200.00	1600.00	1800.00	1800.00	2000.00	1000.00	1000.00
තිස්සමහාරාමය	1050.00	1100.00	-	-	-	-	-	-	1500.00	1700.00	-	-	-	-
මීගොඩ	980.00	1050.00	1800.00	2000.00	-	-	2150.00	2200.00	1150.00	1500.00	1600.00	1650.00	850.00	900.00
ඇඹිලිපිටිය	1200.00	1350.00	2300.00	2400.00	-	-	2200.00	2300.00	1650.00	2000.00	2250.00	2450.00	1400.00	1500.00
යාපනය	900.00	1000.00	1800.00	2000.00	-	-	-	-	-	-	-	-	-	-
වවුනියාව	1000.00	1250.00	2200.00	2300.00	-	-	-	-	-	-	-	-	-	-
මන්නාරම	1100.00	1200.00	1900.00	2100.00	-	-	1800.00	2000.00	1300.00	1500.00	1000.00	1100.00	900.00	1000.00
කිලිනොච්චිය	1200.00	1300.00	2400.00	2500.00	-	-	2900.00	3000.00	1700.00	1800.00	1300.00	1400.00	1000.00	1100.00
මුලතිව්	1400.00	1500.00	2400.00	2600.00	-	-	2500.00	2800.00	1600.00	1700.00	1200.00	1300.00	1000.00	1100.00
මඩකලපුව	1100.00	1150.00	2000.00	2100.00	-	-	2300.00	2400.00	1000.00	1200.00	1200.00	1300.00	700.00	800.00
ත්‍රිකුණාමලය	1000.00	1100.00	1900.00	2000.00	-	-	-	-	1150.00	1200.00	1300.00	1350.00	700.00	750.00
වේයන්ගොඩ	1000.00	1400.00	2000.00	2200.00	-	-	2200.00	2400.00	1400.00	1800.00	1800.00	2200.00	800.00	1200.00
ගලෙන්බිඳුණුවැව	1000.00	1200.00	2200.00	2400.00	-	-	2200.00	2400.00	1400.00	1600.00	2200.00	2400.00	800.00	1000.00
බණ්ඩාරවෙල	1200.00	1300.00	2200.00	2400.00	-	-	2000.00	2200.00	1500.00	1600.00	-	-	1000.00	1200.00
මාතලේ	1100.00	1300.00	2700.00	2800.00	4600.00	4800.00	2300.00	2400.00	1500.00	1700.00	1600.00	1800.00	1000.00	1100.00

වගු අංක 13: සලකා බලන සිල්ලර වෙළඳපොලවල මස් මිල ගණන් (කිලෝවකට රුපියල්)

සති අංක 36: 01 - 07 සැප්තැම්බර් 2023

ප්‍රදේශ	හරක් මස්	කුකුල් මස්		එළ මස්	ලෞරු මස්
		බ්‍රොයිලර්	කරි		
කොළඹ	2200.00 - 2500.00	1350.00 - 1490.00	1300.00 - 1600.00	3100.00 - 3400.00	1400.00 - 1800.00
ගම්පහ	2200.00 - 2200.00	1330.00 - 1400.00	1600.00 - 1600.00	3300.00 - 3300.00	1500.00 - 1500.00
කුරුණෑගල	1900.00 - 1900.00	1400.00 - 1400.00	-	2700.00 - 2700.00	1500.00 - 1500.00
නිකවැරටිය	2000.00 - 2200.00	1290.00 - 1400.00	-	-	-
දඹුල්ල	-	1250.00 - 1400.00	-	-	1600.00 - 1700.00
අනුරාධපුරය	2200.00 - 2200.00	1400.00 - 1450.00	-	3000.00 - 3200.00	1450.00 - 1600.00
තඹිත්තේගම	2000.00 - 2200.00	1100.00 - 1350.00	1300.00 - 1300.00	-	1450.00 - 1600.00
පොළොන්නරුව	1800.00 - 1800.00	1480.00 - 1580.00	-	-	1800.00 - 1800.00
කළුතර	2300.00 - 2400.00	1320.00 - 1380.00	1290.00 - 1320.00	-	1400.00 - 1500.00
බදුල්ල	1800.00 - 2000.00	1480.00 - 1580.00	1800.00 - 1850.00	2800.00 - 3000.00	-
කැප්පෙට්පොළ	2000.00 - 2100.00	1350.00 - 1400.00	1450.00 - 1500.00	2900.00 - 3000.00	-
මොණරාගල	2100.00 - 2100.00	1500.00 - 1550.00	1600.00 - 1600.00	2500.00 - 2800.00	1500.00 - 1600.00
කෑගල්ල	2200.00 - 2200.00	1250.00 - 1400.00	-	3000.00 - 3000.00	1800.00 - 1850.00
අම්පාර	2000.00 - 2000.00	1150.00 - 1250.00	1330.00 - 1380.00	-	1650.00 - 1800.00
දෙහිඅත්තකණ්ඩිය	-	1250.00 - 1400.00	-	-	1380.00 - 1600.00
නුවරඑළිය	2000.00 - 2200.00	1350.00 - 1450.00	1460.00 - 1560.00	3000.00 - 3200.00	1700.00 - 1800.00
නුවර	2200.00 - 2200.00	1295.00 - 1350.00	1350.00 - 1380.00	3000.00 - 3000.00	1600.00 - 1650.00
පුත්තලම	2200.00 - 2350.00	1350.00 - 1450.00	-	3200.00 - 3200.00	-
හම්බන්තොට	-	1410.00 - 1420.00	-	-	-
රත්නපුරය	2200.00 - 2200.00	1320.00 - 1400.00	1450.00 - 1500.00	3100.00 - 3200.00	1500.00 - 1560.00
මාතර	-	1390.00 - 1400.00	-	-	-
ගාල්ල	2200.00 - 2200.00	1300.00 - 1400.00	-	3300.00 - 3400.00	-
තිස්සමහාරාමය	-	1350.00 - 1450.00	-	2800.00 - 2800.00	1800.00 - 1850.00
මීගොඩ	2200.00 - 2200.00	1320.00 - 1450.00	1400.00 - 1620.00	-	1650.00 - 1650.00
ඇඹිලිපිටිය	2150.00 - 2200.00	1120.00 - 1290.00	1300.00 - 1350.00	2900.00 - 3000.00	1500.00 - 1700.00
යාපනය	1700.00 - 2000.00	1600.00 - 1650.00	1700.00 - 1800.00	3200.00 - 3500.00	-
වවුනියාව	2000.00 - 2150.00	1300.00 - 1400.00	-	2900.00 - 3200.00	-
මන්නාරම	1900.00 - 2000.00	1600.00 - 1600.00	-	-	-
කිලිනොච්චිය	1900.00 - 1950.00	1550.00 - 1600.00	1750.00 - 1800.00	3000.00 - 3200.00	-
මුලතිව්	1800.00 - 1900.00	1800.00 - 1850.00	-	-	-
මඩකලපුව	1750.00 - 1800.00	1400.00 - 1450.00	1500.00 - 1600.00	3000.00 - 3900.00	-
ත්‍රිකුණාමලය	1800.00 - 1880.00	1350.00 - 1380.00	1540.00 - 1600.00	3900.00 - 3950.00	-
වේයන්ගොඩ	2200.00 - 2200.00	1320.00 - 1320.00	1250.00 - 1250.00	2950.00 - 3000.00	1500.00 - 1500.00
ගලෙන්බිඳුණුවාව	1900.00 - 1900.00	1350.00 - 1350.00	-	-	1500.00 - 1500.00
බණ්ඩාරවෙල	2000.00 - 2200.00	1450.00 - 1550.00	-	3000.00 - 3200.00	-
මාතලේ	2100.00 - 2200.00	1380.00 - 1480.00	-	2800.00 - 2900.00	1600.00 - 1700.00

වගු අංක 15: කොළඹ හා අවට සිල්ලර වෙළඳපලවල මිල ගණන් (කිලෝවකට රුපියල්)
සති අංක 36: 01 - 07 සැප්තැම්බර් 2023

වර්ගය	පරාසය	මිල ගණන් වල සාමාන්‍ය			මිල වෙනස්වීම		වර්ගය	පරාසය	මිල ගණන් වල සාමාන්‍ය			මිල වෙනස්වීම		
		මෙම සතිය	පසුගිය සතිය	පසුගිය වසර	පසුගිය සතියට	පසුගිය වසරට %			මෙම සතිය	පසුගිය සතිය	පසුගිය වසර	පසුගිය සතියට	පසුගිය වසරට %	
සහල්							සහල් (ගෙඩියකට රු.)							
දේශීය							ලොකු	100.00 - 120.00	110.00	114.47	99.19	-4.47	10.89	
සම්බා 1	230.00 - 240.00	235.29	235.00	250.00	0.29	-5.88	කුඩා	80.00 - 90.00	88.46	92.11	81.07	-3.64	9.12	
සම්බා 2	230.00 - 230.00	230.00	228.33	236.97	1.67	-2.94	පළතුරු (ගෙඩියකට රු.)							
කිරි සම්බා	290.00 - 320.00	302.86	278.44	266.43	24.42	13.67	කෙසෙල්							
නාඬු 1	220.00 - 230.00	223.33	221.58	235.41	1.75	-5.13	ඇඹුල් (කි. රු.)	200.00 - 300.00	249.72	282.42	181.84	-32.70	37.33	
නාඬු 2	200.00 - 220.00	215.00	205.95	226.07	9.05	-4.90	කෝලිකුටුටු (කි. රු.)	500.00 - 800.00	623.45	646.45	373.33	-23.00	67.00	
රතු කැකුළු	175.00 - 200.00	182.14	174.29	236.35	7.86	-22.94	සීනි (කි. රු.)	130.00 - 280.00	215.13	228.89	168.95	-13.76	27.33	
සුදු කැකුළු	200.00 - 220.00	206.55	198.15	232.37	8.40	-11.11	ආනමාලු	30.00 - 50.00	36.83	36.97	25.79	-0.14	42.80	
ආනයනික							ඇම්බුන්							
සම්බා	270.00 - 280.00	277.50	255.00	210.51	22.50	31.82	පැපොල් (කි. රු.)	200.00 - 350.00	291.50	302.50	250.00	-11.00	16.60	
නාඬු	-	-	-	204.17	-	-	වැල් දොඩම්	30.00 - 80.00	53.23	57.40	49.84	-4.17	6.80	
රතු කැකුළු	-	-	-	195.88	-	-	අත්තාසි (ලොකු)	1000.00 - 1300.00	1131.32	1280.42	642.50	-149.10	76.08	
සුදු කැකුළු	-	-	-	195.88	-	-	අත්තාසි (මධ්‍යම)	800.00 - 975.00	889.74	988.00	538.00	-98.26	65.38	
වියළි මිරිස්							අත්තාසි (කුඩා)							
ආනයනික	1200.00 - 1400.00	1283.33	1290.00	1804.61	-6.67	-28.89	දඹ	600.00 - 800.00	730.00	741.20	441.60	-11.20	65.31	
එඤ්ඤ							බෙට්ටි							
සිනන්	-	-	-	360.00	-	-	කර්කකොලොම්බන්	300.00 - 500.00	500.00	381.25	-	118.75	-	
වේදාලන්	360.00 - 480.00	414.69	401.21	527.22	13.48	-21.34	විලාඩ්	100.00 - 160.00	119.13	131.11	142.00	-11.98	-16.11	
ආනයනික	-	-	-	417.56	-	-	කොඹු	-	-	-	-	-	-	
ලොකු එඤ්ඤ							වෙනත් පළතුරු							
ආනයනික	180.00 - 240.00	220.61	222.57	184.10	-1.97	19.83	දිවුල්	20.00 - 80.00	54.94	64.67	48.06	-9.73	14.32	
දේශීය	-	-	-	-	-	-	දොඩම්	60.00 - 140.00	101.20	100.00	90.65	1.20	11.64	
අර්බාපල්							අඟුටපේර							
වැලිමඩ	-	-	-	350.00	-	-	බෙලි	60.00 - 120.00	85.31	88.82	82.41	-3.51	3.52	
නුවරඑළිය	360.00 - 460.00	416.19	425.71	494.21	-9.52	-15.79	මිදි (කිලෝවකට රු.)	1700.00 - 2800.00	2219.57	2197.92	-	-3.33	-	
ආනයනික	200.00 - 240.00	214.84	221.43	265.13	-6.59	-18.97	කැමිලි	130.00 - 150.00	145.00	146.79	127.73	-1.79	13.52	
ධාන්‍ය							මාළු							
මුං ඇට	1000.00 - 1300.00	1189.03	1205.63	992.36	-16.59	19.82	සාලයා	600.00 - 900.00	738.67	636.00	697.50	102.67	5.90	
කඩිපි (සුදු)	1000.00 - 1200.00	1137.39	1139.50	912.12	-2.11	24.70	හුරුල්ලා	680.00 - 1300.00	819.55	836.32	1095.20	-16.77	-25.17	
කඩිපි (රතු)	1000.00 - 1300.00	1175.00	1159.09	828.06	15.91	41.90	බලයා	1100.00 - 1600.00	1285.71	1246.15	1804.44	39.56	-28.75	
රතු පරිප්පු	300.00 - 360.00	331.39	330.28	458.10	1.11	-27.66	කෙලවල්ලා	1800.00 - 3000.00	2408.82	2352.94	2433.00	55.88	-0.99	
එළවළු							තෝරා							
බටර් බෝංචි	-	-	-	-	-	-	පරවි	2400.00 - 4200.00	3278.13	3345.45	3436.25	-67.33	-4.60	
කොළ බෝංචි	260.00 - 480.00	382.05	424.47	512.33	-42.42	-25.43	මෝරා	1700.00 - 2800.00	2133.33	2123.08	2552.00	10.26	-16.41	
කැරට්	240.00 - 480.00	359.46	406.11	397.93	-46.65	-9.67	බලයා	1300.00 - 2000.00	1635.71	1555.56	80.16	-	-	
ලීක්ස්	120.00 - 320.00	225.64	227.63	284.19	-1.99	-20.60	ඉස්සා	1800.00 - 2100.00	1886.67	1969.23	1966.15	-82.56	-4.04	
මීට් රුවි	140.00 - 360.00	238.97	237.30	258.06	1.68	-7.40	තලපත්	2300.00 - 3600.00	3038.89	3021.05	3022.96	17.84	0.53	
තෝරෝල්	120.00 - 320.00	229.43	223.06	297.24	6.37	-22.81	චීස්							
රාඬු	100.00 - 320.00	186.11	196.57	214.00	-10.46	-13.03	දුඹුරු	46.00 - 50.00	47.10	45.73	51.00	1.37	-7.65	
ගෝවා	150.00 - 340.00	252.16	254.59	406.67	-2.43	-37.99	සුදු	44.00 - 48.00	45.58	43.83	49.78	1.75	-8.43	
කක්කාලි	120.00 - 320.00	213.68	230.94	296.13	-17.25	-27.84	කරවිල							
බණ්ඩක්කා	120.00 - 320.00	231.03	236.05	233.55	-5.03	-1.08	හාල්මැස්සා	2000.00 - 2400.00	2215.38	2244.44	2603.70	-29.06	-14.91	
වමබඩු	240.00 - 400.00	341.54	362.22	377.42	-20.68	-9.51	හාල්මැස්සා (ආනයනික)	1000.00 - 1300.00	1147.62	1200.00	1978.13	-52.38	-41.98	
මාළු මිරිස්	240.00 - 600.00	406.92	420.00	803.33	-13.08	-49.35	කට්ටාටා	2000.00 - 3000.00	2369.23	2380.00	3100.00	-10.77	-23.57	
වට්ටක්කා	100.00 - 220.00	162.56	180.29	247.74	-17.72	-34.38	තෝරා	-	-	-	-	-	-	
පිපික්කො	120.00 - 240.00	176.32	189.73	183.67	-13.41	-4.00	මෝරා	2200.00 - 2800.00	2419.05	2358.33	3042.86	60.71	-20.50	
කරවිල	240.00 - 480.00	342.22	354.71	403.46	-12.48	-15.18	බලයා	1600.00 - 2300.00	1920.00	1937.04	2284.62	-17.04	-15.96	
පතෝල	200.00 - 340.00	257.94	260.28	347.14	-2.34	-25.70	අඟුළුවා	1800.00 - 2600.00	2303.85	2242.86	2760.00	60.99	-16.53	
මුරුංගා	150.00 - 480.00	306.41	367.11	559.00	-60.70	-45.19	මඩුවා	1600.00 - 2000.00	1800.00	1950.00	-	-150.00	-	
වැටකොළ	160.00 - 400.00	268.48	294.74	324.00	-26.25	-17.13	සාලයා	900.00 - 1300.00	1117.65	1120.83	1443.48	-3.19	-22.57	
මෑ කරල්	200.00 - 400.00	274.59	297.43	346.07	-22.83	-20.65	මස්							
අළු කෙසෙල්	180.00 - 360.00	288.89	302.63	237.33	-13.74	21.72	හරක් මස්	2200.00 - 2500.00	2325.00	2300.00	2066.67	25.00	12.50	
අඹු මිරිස්	500.00 - 1000.00	745.64	752.97	459.03	-7.33	62.44	කුකුල් මස් (මොයිලර්)	1350.00 - 1490.00	1403.57	1394.55	1451.43	9.03	-3.30	
දෙහි	1000.00 - 1600.00	1279.21	1223.61	382.76	55.60	234.21	කුකුල් මස් (කට්ටි)	1300.00 - 1600.00	1386.36	1387.00	1571.82	-0.64	-11.80	
දේශීය ඇඳ							එළු මස්							
බතල	140.00 - 240.00	195.79	204.59	211.61	-8.81	-7.48	උරු මස්	1400.00 - 1800.00	1580.00	1533.33	1633.33	46.67	-3.27	
මසුදොන්නා	160.00 - 260.00	208.92	206.94	181.94	1.97	14.83	මස්							
කොළ එළවළු (මිලියකට රු.)							මස්							
මුතුසුටුරුන්ත	40.00 - 80.00	69.23	72.37	74.29	-3.14	-6.80	හරක් මස්	2200.00 - 2500.00	2325.00	2300.00	2066.67	25.00	12.50	
කංකුන්	40.00 - 80.00	69.23	72.37	74.29	-3.14	-6.80	කුකුල් මස් (කට්ටි)	1300.00 - 1600.00	1386.36	1387.00	1571.82	-0.64	-11.80	
ගොටුකොළ (කි.රු.)	90.00 - 100.00	98.92	100.26	74.76	-1.34	32.31	එළු මස්	3100.00 - 3400.00	3214.29	3185.71	2811.11	28.57	14.34	

සලකා බලන සතිය : සති අංක 36: 01 - 07 සැප්තැම්බර් 2023
 පසුගිය සතිය : සති අංක 35: 25 - 31 අගෝස්තු 2023

වගු අංක 16: ගොවිපල මිල ගණන් (කිලෝවකට රුපියල්)
සති අංක 36: 01 - 07 සැප්තැම්බර් 2023

හෝග වර්ග	පරාසය	සාමාන්‍ය මිල	හෝග වර්ග	පරාසය	සාමාන්‍ය මිල	හෝග වර්ග	පරාසය	සාමාන්‍ය මිල
ඒ			එළවළු (උඩරට)			පතෝල		
කෙටි වී (සුදු)			බෝංචි			දඹුල්ල	67.00 - 90.00	78.20
අනුරාධපුරය	110.00 - 112.00	110.80	දඹුල්ල	172.50 - 190.00	185.00	හම්බන්තොට	90.00 - 100.00	95.00
පොළොන්නරුව	103.00 - 104.00	103.50	වැලිමඩ	190.00 - 220.00	204.00	ඇඹිලිපිටිය	120.00 - 140.00	129.00
කලාවැව	98.00 - 110.00	102.67	බදුල්ල	175.00 - 200.00	185.00	මාතර		
කුරුණෑගල	114.00 - 115.00	114.75	කැරට			අනුරාධපුරය	100.00 - 110.00	104.00
දෙහිඅත්තකණ්ඩිය	110.00 - 115.00	112.33	නුවරඑළිය	170.00 - 185.00	177.00	වැටකොළ		
නිකවැරටිය	100.00 - 115.00	108.29	වැලිමඩ	130.00 - 140.00	134.00	දඹුල්ල	67.00 - 86.00	79.80
අම්පාර	110.00 - 110.00	110.00	හඟුරන්කෙත	190.00 - 230.00	210.00	හම්බන්තොට	110.00 - 130.00	120.00
දිග වී (සුදු)			ලීක්ස්			ඇඹිලිපිටිය	120.00 - 140.00	132.00
අනුරාධපුරය	100.00 - 105.00	102.00	නුවරඑළිය	35.00 - 40.00	36.80	මාතර		
පොළොන්නරුව	92.00 - 93.00	92.50	වැලිමඩ	25.00 - 35.00	31.00	අනුරාධපුරය	100.00 - 110.00	104.00
කලාවැව	90.00 - 105.00	97.17	බීට රූට			අඹු මිරිස්		
කුරුණෑගල	108.00 - 110.00	109.50	නුවරඑළිය	60.00 - 70.00	64.00	දඹුල්ල	430.00 - 490.00	456.00
දෙහිඅත්තකණ්ඩිය	105.00 - 108.00	106.67	දඹුල්ල	76.00 - 90.00	84.00	හම්බන්තොට		
ඇඹිලිපිටිය	-	-	කුරුණෑගල	-	-	ඇඹිලිපිටිය	580.00 - 620.00	598.00
නිකවැරටිය	95.00 - 110.00	103.71	වැලිමඩ	35.00 - 45.00	41.00	පුත්තලම	350.00 - 420.00	375.00
මාතර	-	-	හඟුරන්කෙත	45.00 - 65.00	55.20	අනුරාධපුරය	450.00 - 500.00	470.00
හම්බන්තොට	-	-	තෝකෝල්			වට්ටක්කා		
අම්පාර	103.00 - 105.00	104.00	නුවරඑළිය	50.00 - 60.00	54.00	දඹුල්ල	35.00 - 42.00	39.00
දිග වී (රතු)			වැලිමඩ	30.00 - 45.00	39.00	හම්බන්තොට	40.00 - 50.00	43.75
මාතර	100.00 - 106.00	104.00	හඟුරන්කෙත	25.00 - 45.00	33.00	ඇඹිලිපිටිය	60.00 - 70.00	64.00
හම්බන්තොට	100.00 - 105.00	102.33	රාඹු			මාතර	35.00 - 45.00	38.75
ඇඹිලිපිටිය	104.00 - 105.00	104.60	නුවරඑළිය	30.00 - 35.00	33.00	අනුරාධපුරය	40.00 - 50.00	44.00
කීරි සම්බා			වැලිමඩ	25.00 - 35.00	31.00	මොණරාගල	-	-
අනුරාධපුරය	135.00 - 140.00	137.50	හම්බන්තොට	35.00 - 40.00	37.50	පිපික්කා		
පොළොන්නරුව	128.00 - 129.00	128.30	හඟුරන්කෙත			අනුරාධපුරය	55.00 - 60.00	57.00
කලාවැව	130.00 - 150.00	138.75	ගෝවා			දඹුල්ල	57.00 - 67.00	64.00
කුරුණෑගල	135.00 - 140.00	138.75	නුවරඑළිය	65.00 - 75.00	71.00	හම්බන්තොට	30.00 - 35.00	32.50
දෙහිඅත්තකණ්ඩිය	138.00 - 143.00	140.33	වැලිමඩ	30.00 - 40.00	34.00	මාතර	40.00 - 50.00	46.25
රතු එඬු			බදුල්ල	55.00 - 75.00	64.00	මෑ කරල්		
පුත්තලම	-	-	හඟුරන්කෙත	70.00 - 85.00	76.40	දඹුල්ල	115.00 - 140.00	128.00
යාපනය	-	-	කක්කාලි			හම්බන්තොට	-	-
ලොකු එඬු			වැලිමඩ	45.00 - 55.00	51.00	ඇඹිලිපිටිය	130.00 - 150.00	139.00
දඹුල්ල	-	-	හම්බන්තොට	-	-	මාතර	100.00 - 120.00	107.50
කලාවැව	-	-	දඹුල්ල	62.00 - 76.00	70.60	අනුරාධපුරය	140.00 - 150.00	144.00
අනුරාධපුරය	-	-	හඟුරන්කෙත	30.00 - 45.00	38.00	අළු කෙසෙල්		
අර්කාපල්			එළවළු (පහතරට)			හම්බන්තොට	40.00 - 50.00	44.00
නුවරඑළිය	225.00 - 240.00	232.00	බණ්ඩක්කා			ඇඹිලිපිටිය	90.00 - 110.00	100.00
බදුල්ල	-	-	අනුරාධපුරය	55.00 - 60.00	57.00	මාතර	95.00 - 110.00	101.67
වැලිමඩ	200.00 - 210.00	206.00	දඹුල්ල	55.00 - 62.00	58.20	දෙහි		
ධාන්‍ය			හම්බන්තොට	35.00 - 50.00	41.00	හම්බන්තොට	-	-
මුං ඇට			ඇඹිලිපිටිය	50.00 - 60.00	55.00	ඇඹිලිපිටිය	850.00 - 900.00	872.00
හම්බන්තොට	-	-	මාතර	50.00 - 60.00	56.25	මොණරාගල	750.00 - 800.00	770.00
මොණරාගල	700.00 - 730.00	712.00	වම්බු			පලතුරු (කි.ගැ.ම.රු.)		
ඇඹිලිපිටිය	780.00 - 800.00	790.00	අනුරාධපුරය	160.00 - 180.00	168.00	කෙසෙල්		
නිකවැරටිය	725.00 - 750.00	737.50	දඹුල්ල	145.00 - 172.50	160.00	ඇඹුල්		
අනුරාධපුරය	650.00 - 700.00	675.00	හම්බන්තොට	-	-	මොණරාගල	70.00 - 80.00	74.00
කරපි			ඇඹිලිපිටිය	140.00 - 180.00	160.00	ඇඹිලිපිටිය	80.00 - 120.00	98.00
හම්බන්තොට	-	-	මාතර	140.00 - 150.00	145.00	හම්බන්තොට	160.00 - 175.00	166.25
නිකවැරටිය	750.00 - 750.00	750.00	වැලිමඩ	110.00 - 125.00	117.00	කෝලිකුටුටු		
මොණරාගල	750.00 - 850.00	790.00	මාළු මිරිස්			මොණරාගල	280.00 - 300.00	288.00
ඇඹිලිපිටිය	790.00 - 800.00	795.00	බදුල්ල	-	-	ඇඹිලිපිටිය	400.00 - 430.00	420.00
බඩ ඉරිඟු			වැලිමඩ	220.00 - 240.00	228.00	හම්බන්තොට	-	-
අනුරාධපුරය	130.00 - 140.00	135.00	කරවිල			පැපොල්		
කලාවැව	120.00 - 140.00	127.50	අනුරාධපුරය	190.00 - 210.00	198.00	මොණරාගල	100.00 - 120.00	108.00
තල			දඹුල්ල	172.50 - 190.00	183.50	ඇඹිලිපිටිය	120.00 - 130.00	125.00
අනුරාධපුරය	500.00 - 550.00	525.00	හම්බන්තොට	-	-	හම්බන්තොට	150.00 - 170.00	162.50
කලාවැව	-	-	ඇඹිලිපිටිය	240.00 - 300.00	272.00	අන්තාපි		
උසු			මාතර	185.00 - 200.00	193.75	දිවුලපිටිය		
අනුරාධපුරය	800.00 - 900.00	850.00						
කලාවැව	-	-						

වර්ගය	පැළියගොඩ	මහරගම	කිරුලපන	නුගේගොඩ	නාරාහේන්පිට	දෙමටගොඩ	කොටලග	කඩවක	කිරිඳිගොඩ
සහල්									
දේශීය									
සමබා 1	-	230.00 - 230.00	-	230.00 - 230.00	240.00 - 240.00	230.00 - 240.00	240.00 - 240.00	230.00 - 240.00	230.00 - 240.00
සමබා 2	230.00 - 230.00	230.00 - 230.00	230.00 - 230.00	230.00 - 230.00	230.00 - 230.00	-	230.00 - 230.00	230.00 - 230.00	230.00 - 230.00
කීරි සමබා	-	-	290.00 - 290.00	290.00 - 290.00	320.00 - 320.00	-	320.00 - 320.00	-	-
නාඩු 1	-	220.00 - 220.00	-	220.00 - 230.00	-	220.00 - 220.00	230.00 - 230.00	220.00 - 220.00	220.00 - 220.00
නාඩු 2	220.00 - 220.00	200.00 - 210.00	220.00 - 220.00	215.00 - 220.00	220.00 - 220.00	220.00 - 220.00	200.00 - 220.00	220.00 - 220.00	200.00 - 220.00
රතු කැකුළු	175.00 - 180.00	175.00 - 180.00	180.00 - 190.00	175.00 - 200.00	180.00 - 180.00	180.00 - 180.00	175.00 - 190.00	175.00 - 180.00	180.00 - 200.00
සුදු කැකුළු	200.00 - 210.00	200.00 - 200.00	210.00 - 220.00	200.00 - 210.00	200.00 - 220.00	200.00 - 200.00	200.00 - 220.00	200.00 - 200.00	200.00 - 210.00
ආනයනික									
සමබා	280.00 - 280.00	-	280.00 - 280.00	-	-	270.00 - 270.00	270.00 - 270.00	-	-
නාඩු	-	-	-	-	-	-	-	-	-
රතු කැකුළු	-	-	-	-	-	-	-	-	-
සුදු කැකුළු	-	-	-	-	-	-	-	-	-
විදේශීය මිලිස්									
ආනයනික	1200.00 - 1300.00	1300.00 - 1400.00	1300.00 - 1400.00	1400.00 - 1400.00	1400.00 - 1400.00	1400.00 - 1400.00	1200.00 - 1300.00	1200.00 - 1350.00	1200.00 - 1400.00
රතු එණු									
සීනන්	-	-	-	-	-	-	-	-	-
වේදාලන්	360.00 - 400.00	420.00 - 420.00	400.00 - 400.00	400.00 - 480.00	480.00 - 480.00	360.00 - 360.00	360.00 - 400.00	360.00 - 360.00	450.00 - 460.00
ආනයනික	-	-	-	-	-	-	-	-	-
ලොකු එණු									
ආනයනික	200.00 - 220.00	220.00 - 240.00	220.00 - 240.00	200.00 - 240.00	220.00 - 240.00	240.00 - 240.00	180.00 - 240.00	200.00 - 200.00	200.00 - 240.00
දේශීය	-	-	-	-	-	-	-	-	-
අර්බුසල්									
වැලිමඩ	-	-	-	-	-	-	-	-	-
නුවරඑළිය	-	440.00 - 440.00	400.00 - 440.00	440.00 - 460.00	440.00 - 440.00	-	360.00 - 360.00	400.00 - 400.00	360.00 - 360.00
ආනයනික	200.00 - 200.00	200.00 - 240.00	200.00 - 240.00	200.00 - 200.00	200.00 - 240.00	220.00 - 220.00	220.00 - 240.00	200.00 - 200.00	200.00 - 200.00
ධාන්ය									
මුං ඇට	1200.00 - 1200.00	1300.00 - 1300.00	1000.00 - 1200.00	1200.00 - 1300.00	1100.00 - 1300.00	1200.00 - 1200.00	1000.00 - 1200.00	1200.00 - 1200.00	1200.00 - 1300.00
කඩිපි (සුදු)	1200.00 - 1200.00	1200.00 - 1200.00	1000.00 - 1200.00	1200.00 - 1200.00	1000.00 - 1200.00	1200.00 - 1200.00	1000.00 - 1200.00	1200.00 - 1200.00	1200.00 - 1200.00
කඩිපි (රතු)	1000.00 - 1200.00	1300.00 - 1300.00	1200.00 - 1200.00	1200.00 - 1300.00	1100.00 - 1300.00	1200.00 - 1200.00	1000.00 - 1200.00	1200.00 - 1200.00	1200.00 - 1200.00
රතු පටිපිටු	320.00 - 320.00	320.00 - 320.00	320.00 - 340.00	340.00 - 360.00	320.00 - 340.00	320.00 - 330.00	320.00 - 320.00	300.00 - 340.00	340.00 - 360.00

වර්ගය	පැළියගොඩ	මහරගම	කිරුළපන	නුගේගොඩ	නාරාහේන්පිට	දෙමටගොඩ	කොටලග	කඩවක	කිරිඳිගොඩ
එළවළු									
බෝංචි	260.00 - 280.00	480.00 - 480.00	400.00 - 480.00	420.00 - 480.00	400.00 - 460.00	320.00 - 400.00	260.00 - 400.00	280.00 - 340.00	400.00 - 480.00
කැරට	240.00 - 260.00	400.00 - 480.00	400.00 - 480.00	320.00 - 400.00	320.00 - 360.00	320.00 - 400.00	260.00 - 300.00	280.00 - 400.00	400.00 - 480.00
ලීක්ස්	120.00 - 160.00	320.00 - 320.00	240.00 - 280.00	240.00 - 320.00	180.00 - 220.00	200.00 - 240.00	120.00 - 160.00	180.00 - 240.00	240.00 - 320.00
බීටරුව	150.00 - 180.00	280.00 - 320.00	240.00 - 280.00	320.00 - 360.00	200.00 - 240.00	240.00 - 240.00	140.00 - 180.00	200.00 - 240.00	240.00 - 360.00
නෝකෝල්	120.00 - 140.00	280.00 - 320.00	240.00 - 280.00	320.00 - 320.00	200.00 - 240.00	200.00 - 240.00	180.00 - 220.00	240.00 - 320.00	200.00 - 320.00
රාබු	100.00 - 110.00	240.00 - 300.00	200.00 - 240.00	320.00 - 320.00	160.00 - 200.00	120.00 - 200.00	110.00 - 160.00	120.00 - 160.00	180.00 - 240.00
ගෝවා	150.00 - 160.00	320.00 - 340.00	280.00 - 320.00	320.00 - 340.00	200.00 - 280.00	240.00 - 320.00	180.00 - 200.00	240.00 - 260.00	260.00 - 340.00
හක්කාලි	130.00 - 160.00	320.00 - 320.00	240.00 - 320.00	240.00 - 260.00	160.00 - 220.00	200.00 - 220.00	120.00 - 150.00	200.00 - 240.00	200.00 - 320.00
බණ්ඩක්කා	120.00 - 140.00	280.00 - 320.00	240.00 - 320.00	300.00 - 320.00	180.00 - 200.00	200.00 - 240.00	120.00 - 180.00	220.00 - 240.00	200.00 - 320.00
වම්බු	250.00 - 300.00	400.00 - 400.00	320.00 - 400.00	360.00 - 400.00	320.00 - 360.00	360.00 - 400.00	240.00 - 280.00	320.00 - 400.00	320.00 - 400.00
මාළු මිරිස්	240.00 - 260.00	600.00 - 600.00	430.00 - 600.00	500.00 - 600.00	340.00 - 400.00	340.00 - 400.00	240.00 - 320.00	260.00 - 320.00	460.00 - 500.00
වට්ටක්කා	100.00 - 120.00	200.00 - 200.00	100.00 - 200.00	200.00 - 220.00	110.00 - 160.00	200.00 - 220.00	100.00 - 120.00	160.00 - 180.00	180.00 - 220.00
පිපිඤ්ඤා	120.00 - 140.00	240.00 - 240.00	120.00 - 240.00	120.00 - 240.00	140.00 - 160.00	160.00 - 200.00	120.00 - 140.00	200.00 - 240.00	180.00 - 240.00
කරවිල	240.00 - 300.00	320.00 - 480.00	320.00 - 480.00	400.00 - 480.00	260.00 - 360.00	-	240.00 - 350.00	300.00 - 380.00	320.00 - 420.00
පතෝල	200.00 - 240.00	320.00 - 320.00	280.00 - 320.00	320.00 - 340.00	200.00 - 250.00	200.00 - 300.00	200.00 - 260.00	220.00 - 300.00	320.00 - 340.00
මුරුංගා	150.00 - 210.00	400.00 - 400.00	240.00 - 480.00	340.00 - 480.00	200.00 - 280.00	240.00 - 320.00	160.00 - 240.00	320.00 - 340.00	400.00 - 480.00
වැටකොළ	160.00 - 220.00	320.00 - 400.00	260.00 - 280.00	400.00 - 400.00	200.00 - 280.00	-	200.00 - 240.00	240.00 - 320.00	300.00 - 400.00
මෑ කරල්	200.00 - 240.00	320.00 - 400.00	320.00 - 400.00	400.00 - 400.00	200.00 - 240.00	200.00 - 220.00	200.00 - 240.00	240.00 - 260.00	240.00 - 300.00
අළු කෙසෙල්	180.00 - 220.00	280.00 - 320.00	280.00 - 320.00	320.00 - 360.00	280.00 - 320.00	320.00 - 360.00	200.00 - 240.00	240.00 - 340.00	320.00 - 360.00
අඹු මිරිස්	500.00 - 560.00	800.00 - 800.00	700.00 - 1000.00	800.00 - 1000.00	700.00 - 800.00	800.00 - 800.00	600.00 - 700.00	800.00 - 1000.00	600.00 - 800.00
දෙහි	1100.00 - 1200.00	1260.00 - 1400.00	1500.00 - 1500.00	1400.00 - 1600.00	1150.00 - 1300.00	1200.00 - 1400.00	1000.00 - 1200.00	1000.00 - 1400.00	1100.00 - 1400.00
දේශීය අලු									
බතල	140.00 - 150.00	200.00 - 240.00	230.00 - 240.00	220.00 - 240.00	200.00 - 240.00	200.00 - 220.00	140.00 - 160.00	160.00 - 240.00	160.00 - 200.00
මඤ්ඤාක්කා	160.00 - 180.00	240.00 - 260.00	220.00 - 240.00	260.00 - 260.00	200.00 - 200.00	220.00 - 240.00	160.00 - 180.00	180.00 - 200.00	200.00 - 220.00
ජාලා (මිටියකට)									
මුතුණුවැන්න	40.00 - 40.00	80.00 - 80.00	70.00 - 70.00	80.00 - 80.00	70.00 - 70.00	70.00 - 70.00	60.00 - 60.00	80.00 - 80.00	80.00 - 80.00
කංකුන්	40.00 - 40.00	80.00 - 80.00	70.00 - 70.00	80.00 - 80.00	70.00 - 70.00	70.00 - 70.00	60.00 - 60.00	80.00 - 80.00	80.00 - 80.00
ගොටුකොළ	90.00 - 100.00	100.00 - 100.00	100.00 - 100.00	100.00 - 100.00	90.00 - 90.00	100.00 - 100.00	100.00 - 100.00	100.00 - 100.00	100.00 - 100.00
පොල් (ගෙඩියකට)									
ලොකු	100.00 - 100.00	110.00 - 120.00	100.00 - 120.00	120.00 - 120.00	110.00 - 120.00	100.00 - 110.00	100.00 - 100.00	100.00 - 120.00	100.00 - 120.00
කුඩා	80.00 - 80.00	90.00 - 90.00	90.00 - 90.00	90.00 - 90.00	90.00 - 90.00	90.00 - 90.00	90.00 - 90.00	80.00 - 90.00	90.00 - 90.00

වර්ගය	පැළියගොඩ	මහරගම	කිරුලපන	නුගේගොඩ	නාරාහේන්පිට	දෙමටගොඩ	තොටලග	කඩවත	කිරිඳිගොඩ
කොපොල්									
ඇඹුල් (කි. රු.)	200.00 - 220.00	260.00 - 300.00	280.00 - 300.00	280.00 - 300.00	200.00 - 200.00	200.00 - 260.00	200.00 - 250.00	250.00 - 300.00	200.00 - 280.00
කෝලිකුවිටු (කි. රු.)	500.00 - 600.00	600.00 - 650.00	650.00 - 800.00	650.00 - 700.00	600.00 - 700.00	500.00 - 550.00	500.00 - 600.00	600.00 - 700.00	580.00 - 600.00
සීනි (කි. රු.)	130.00 - 160.00	240.00 - 280.00	250.00 - 280.00	260.00 - 280.00	200.00 - 250.00	200.00 - 200.00	140.00 - 180.00	180.00 - 230.00	160.00 - 260.00
ආනමාලු	30.00 - 32.00	40.00 - 50.00	45.00 - 50.00	37.00 - 43.00	38.00 - 42.00	37.00 - 40.00	35.00 - 37.00	37.00 - 42.00	30.00 - 35.00
ඇම්බුන්	35.00 - 40.00	53.00 - 60.00	58.00 - 60.00	50.00 - 58.00	50.00 - 58.00	50.00 - 52.00	46.00 - 50.00	50.00 - 60.00	40.00 - 50.00
අන්තාසි									
ලොකු	1000.00 - 1100.00	-	1000.00 - 1100.00	1000.00 - 1000.00	1000.00 - 1300.00	-	1020.00 - 1020.00	1050.00 - 1300.00	1050.00 - 1300.00
මධ්‍යම	840.00 - 880.00	880.00 - 920.00	800.00 - 950.00	850.00 - 950.00	900.00 - 950.00	-	-	910.00 - 910.00	975.00 - 975.00
කුඩා	650.00 - 700.00	680.00 - 780.00	720.00 - 780.00	800.00 - 800.00	700.00 - 800.00	600.00 - 600.00	600.00 - 780.00	700.00 - 800.00	750.00 - 800.00
අඹ									
බෙට්ටි	-	-	-	-	-	-	-	-	-
කර්කකොලොම්බන්	400.00 - 500.00	-	-	-	300.00 - 300.00	-	-	330.00 - 330.00	-
විලාඩ්	100.00 - 120.00	-	100.00 - 160.00	130.00 - 160.00	100.00 - 150.00	110.00 - 120.00	100.00 - 100.00	100.00 - 160.00	100.00 - 120.00
කොහු	-	-	-	-	-	-	-	-	-
වෙනත් පලතුරු									
දිවුල්	20.00 - 30.00	60.00 - 80.00	70.00 - 80.00	80.00 - 80.00	50.00 - 70.00	40.00 - 60.00	30.00 - 50.00	50.00 - 80.00	60.00 - 80.00
දොඩම්	60.00 - 80.00	120.00 - 120.00	120.00 - 140.00	60.00 - 140.00	80.00 - 120.00	-	60.00 - 60.00	100.00 - 130.00	80.00 - 120.00
අලිගැටපේර	70.00 - 90.00	80.00 - 80.00	80.00 - 120.00	80.00 - 100.00	100.00 - 120.00	100.00 - 120.00	60.00 - 100.00	60.00 - 100.00	70.00 - 80.00
බෙලි	80.00 - 100.00	-	120.00 - 120.00	120.00 - 120.00	90.00 - 100.00	60.00 - 60.00	60.00 - 60.00	70.00 - 80.00	80.00 - 100.00
මිදි (කි. රු.)	1700.00 - 1850.00	2000.00 - 2800.00	1800.00 - 2600.00	2200.00 - 2500.00	2300.00 - 2300.00	-	2000.00 - 2800.00	2000.00 - 2500.00	2000.00 - 2800.00
පැපොල් (කි. රු.)	200.00 - 280.00	280.00 - 350.00	340.00 - 350.00	280.00 - 350.00	300.00 - 350.00	250.00 - 300.00	200.00 - 300.00	260.00 - 320.00	280.00 - 320.00
වැල් දොඩම්	35.00 - 50.00	60.00 - 60.00	60.00 - 80.00	55.00 - 70.00	45.00 - 50.00	30.00 - 50.00	30.00 - 50.00	60.00 - 60.00	60.00 - 80.00
නැඹිලි	150.00 - 150.00	150.00 - 150.00	150.00 - 150.00	130.00 - 150.00	130.00 - 150.00	-	150.00 - 150.00	150.00 - 150.00	130.00 - 150.00

වර්ගය	පැළියගොඩ	මහරගම	කිරුලපන	නුගේගොඩ	නාරාහේන්පිට	දෙමටගොඩ	කොටලග	කඩවත	කිරිඳිගොඩ
මාළු									
සාලයා	750.00 - 850.00	720.00 - 720.00	900.00 - 900.00	900.00 - 900.00	760.00 - 760.00	720.00 - 720.00	600.00 - 600.00	680.00 - 700.00	620.00 - 620.00
හුරුල්ලා	900.00 - 950.00	800.00 - 800.00	900.00 - 1300.00	1300.00 - 1300.00	900.00 - 900.00	880.00 - 900.00	680.00 - 700.00	680.00 - 720.00	700.00 - 800.00
බලයා	1100.00 - 1100.00	-	-	-	-	1600.00 - 1600.00	1200.00 - 1200.00	-	1400.00 - 1400.00
කෙලවල්ලා	1800.00 - 1900.00	2800.00 - 2800.00	2400.00 - 2600.00	3000.00 - 3000.00	2600.00 - 2600.00	1800.00 - 2000.00	1800.00 - 1850.00	2400.00 - 2800.00	2800.00 - 2800.00
තෝරා	2400.00 - 2750.00	3400.00 - 3400.00	-	3600.00 - 3600.00	4200.00 - 4200.00	2800.00 - 3200.00	2600.00 - 2600.00	3800.00 - 3800.00	-
පරවි	1900.00 - 2000.00	2800.00 - 2800.00	2000.00 - 2000.00	-	-	2400.00 - 2400.00	-	-	1700.00 - 1700.00
මෝරා	1300.00 - 1350.00	-	-	-	-	1500.00 - 1600.00	1800.00 - 1800.00	2000.00 - 2000.00	1900.00 - 1900.00
ඉස්සා	1900.00 - 2100.00	-	1800.00 - 2000.00	-	1800.00 - 1800.00	1850.00 - 1900.00	1800.00 - 1800.00	1800.00 - 1800.00	-
කලපන්	2300.00 - 2500.00	3000.00 - 3000.00	3200.00 - 3200.00	3200.00 - 3200.00	3600.00 - 3600.00	3000.00 - 3200.00	3200.00 - 3200.00	3200.00 - 3200.00	3200.00 - 3200.00
මිත්තර (බි/රු.)									
දුඹුරු	46.00 - 46.00	47.00 - 47.00	46.00 - 46.00	47.00 - 47.00	46.00 - 46.00	46.00 - 46.00	48.00 - 48.00	48.00 - 48.00	50.00 - 50.00
පිඬු	45.00 - 45.00	45.00 - 45.00	44.00 - 45.00	44.00 - 45.00	45.00 - 45.00	45.00 - 45.00	45.00 - 45.00	48.00 - 48.00	48.00 - 48.00
කරවල									
හාල්මැස්සා	-	2000.00 - 2200.00	2000.00 - 2000.00	2400.00 - 2400.00	-	2200.00 - 2400.00	2400.00 - 2400.00	2400.00 - 2400.00	2200.00 - 2200.00
කට්ටාවා	2000.00 - 2200.00	2000.00 - 2600.00	2400.00 - 2500.00	2600.00 - 3000.00	2400.00 - 2800.00	2000.00 - 2200.00	2200.00 - 2200.00	2000.00 - 2800.00	2400.00 - 2800.00
තෝරා	-	-	-	-	-	-	-	-	-
මෝරා	2200.00 - 2400.00	2200.00 - 2400.00	2500.00 - 2500.00	2400.00 - 2800.00	2200.00 - 2400.00	2800.00 - 2800.00	2200.00 - 2400.00	2200.00 - 2400.00	2600.00 - 2600.00
බලයා	1600.00 - 1800.00	1600.00 - 2200.00	2200.00 - 2200.00	1800.00 - 2300.00	1800.00 - 1800.00	-	1600.00 - 1600.00	1800.00 - 2000.00	2000.00 - 2200.00
අඟුළුවා	1800.00 - 1850.00	2100.00 - 2600.00	2600.00 - 2600.00	2200.00 - 2200.00	2400.00 - 2400.00	1800.00 - 2600.00	-	2400.00 - 2400.00	-
සාලයා	900.00 - 1000.00	-	1200.00 - 1200.00	1200.00 - 1200.00	1200.00 - 1200.00	1200.00 - 1300.00	1000.00 - 1100.00	1000.00 - 1200.00	1200.00 - 1300.00
මස්									
හරක් මස්	-	2300.00 - 2300.00	2500.00 - 2500.00	2300.00 - 2300.00	-	-	2200.00 - 2200.00	-	-
කුකුල් මස් (මොයිලර්)	1350.00 - 1350.00	1360.00 - 1360.00	1450.00 - 1450.00	1380.00 - 1420.00	1400.00 - 1400.00	1350.00 - 1350.00	1380.00 - 1380.00	1410.00 - 1490.00	1480.00 - 1480.00
කුකුල් මස් (කට්ටි)	1300.00 - 1300.00	1450.00 - 1450.00	1450.00 - 1450.00	1380.00 - 1600.00	1350.00 - 1350.00	1300.00 - 1300.00	1300.00 - 1300.00	-	1400.00 - 1400.00
එළ මස්	-	3200.00 - 3200.00	3200.00 - 3200.00	3200.00 - 3200.00	3200.00 - 3200.00	3200.00 - 3200.00	3100.00 - 3100.00	3400.00 - 3400.00	-
උරු මස්	-	1600.00 - 1600.00	1800.00 - 1800.00	1500.00 - 1500.00	-	-	-	1600.00 - 1600.00	1400.00 - 1400.00

ඇමුණුම 05 : තෝරාගත් ආහාර ද්‍රව්‍යවල ආහාර සංයුතිය

ආහාර ද්‍රව්‍ය	Energy (kcal/100g)	Protein (g/100g)	Total fat (g/100g)	Retinol Eq (μ g/100g)	Vit B2 (mg/100g)	Vit B6 (mg/100g)	Folate (μg/100g)	Vit C (mg/100g)	Calcium (mg/100g)	Magnesium (mg/100g)	Iron (mg/100g)	Zinc (mg/100g)
සහල්												
සහල් - (සුදු කැකුළු - සාමාන්‍ය)	361	9.88	1.52	-	0.03	0.09	10.67	-	6.94	26.29	1.22	1.5
සහල් - (සුදු කැකුළු සම්බා)	355	8.81	1.53	-	0.03	0.09	8.11	-	9.82	30.48	0.92	1.7
සහල් - (රතු කැකුළු - සාමාන්‍ය)	366	8.64	2.12	-	0.05	0.1	8.39	-	4.73	31.7	0.88	1.84
සහල් - සම්බා	369	6.86	2.45	-	0.05	0.13	12.79	-	8.71	37.26	1.18	1.49
සහල් - නාඩු සුදු	366	7.76	1.48	-	0.03	0.12	9.35	-	4.57	20.1	0.64	1.61
වියළි මිරිස්												
ලුනු	233	12.68	6.41	437	0.84	0.42	46.83	NA	107	231	5.39	1.65
ලොකු ලුනු												
ලොකු ලුනු	48	1.67	0.24	0.16	0.01	0.1	32.99	7.58	14.82	16.94	0.45	0.25
රතු එළු	55	2.13	0.15	0.18	0.02	0.13	30.15	14.26	20.37	19.32	0.31	0.28
අර්තාපල්												
	71	1.67	0.25		0.01	0.09	14.31	20.5	9.83	23.84	0.46	0.29
මාග බෝග												
මුං ඇට	290	21.97	0.93	19.5	0.28	0.33	135	NA	98.96	146	4.15	2.86
සුදු කවිපි	320	21.25	1.14	1.36	0.09	0.26	249	NA	84.1	213	5.04	3.57
රතු කවිපි	320	20.24	1.08	0.96	0.11	0.27	273	NA	81.83	194	4.95	3.4
රතු පරිප්පු	319	23.09	0.77	1.06	1.6	0.22	55	NA	41.27	66.63	7.45	3.34
එළවළු												
බෝංචි	46	3.95	0.15	6.64	0.1	0.3	45.2	7.02	35.68	45.56	0.7	0.59
කැරට්	30	0.85	0.45	1240	0.03	0.1	24.71	5.93	27.65	11.7	0.59	0.25
ලීක්ස්	30	1.74	0.49	18.56	0.02	0.19	42.63	4.65	29.28	11.77	1.49	0.43
බීටරූට්	31	2.12	0.15	1.52	0.01	0.09	108	4.51	20.29	34.88	0.77	0.29
නොල්කොල්	16	1.69	0.34		0.05	0.19	12.7	77.64	40.09	19.35	0.23	0.18
රාබු	29	0.75	0.11		0.02	0.09	18.09	12.13	35.64	13.56	0.38	0.16
ගෝවා	21	1.35	0.14	3.35	0.05	0.14	52.66	29.62	56.85	18.47	0.33	0.16

තක්කාලි	20	0.88	0.56	165	0.03	0.09	20.16	25.58	9.69	14.93	0.31	0.12
බණ්ඩක්කා	26	2.06	0.19	12.41	0.08	0.28	70.62	24.48	92.26	55.23	0.96	0.44
බටු (පැන්ඩෝරා ඉරි සහිත)	29	1.49	0.31	23	0.12	0.09	30.99	1.49	18.95	18	0.32	0.19
බටු (චීන වම්බටු)	24	1.28	0.33	16.83	0.12	0.11	32.94	3.37	14.4	21.18	0.28	0.16
මාළු මිරිස්	23	1.22	0.34	38.96	0.03	0.29	28.65	49.63	12.65	11.21	0.21	0.31
වට්ටක්කා	31	0.86	0.3	30.41	0.02	0.09	17.72	8.73	18.75	9.93	0.49	0.25
පිපිඤ්ඤ	19	0.98	0.24	0.58	0.01	0.08	19.66	4.08	22.1	18.22	0.67	0.21
කරවිල	19	1.47	0.23	55.08	0.05	0.06	53.1	46.89	25.19	35.81	1.75	0.26
පතෝල (තද කොළ)	11	0.82	0.25	10.41	0.03	0.12	18.09	3.54	26.83	25.84	0.41	0.11
පතෝල (සුදුමැලි කොළ)	11	0.89	0.25	5.14	0.03	0.07	16.52	2.85	27.11	21.77	0.47	0.2
මුරුංගා	30	2.48	0.12	3.13	0.06	0.12	60.48	92.33	22.27	28.51	0.5	0.26
වැටකොළ	12	0.86	0.15	59.33	0.01	0.07	25.48	6.41	14.67	14.01	4.42	0.45
මෑ කරල්	24	3.36	0.3	-	0.06	0.11	99.98	8.93	44.22	33.17	1.01	0.08
අළු කෙසෙල්	76	2.84	0.56	0.06	0.02	0.07	6.82	4.49	5.19	22.55	0.39	0.21
අමු මිරිස්	39	2.28	0.76	38.16	0.08	0.25	21.29	98.61	20.25	36.91	1.25	0.29
දෙහි	26	0.66	0.26	0.36	0.01	0.05	12.1	38.05	26	15.25	0.12	0.05
කැකිරි	17	1.01	0.25	0.76	0.01	0.07	17.34	8.07	25.72	26.2	0.63	0.22
අළු කෙසෙල්	18	0.8	0.15		0.01	0.15	14.17	9.14	19.27	23.62	0.48	0.13
වච්ච - වච්ච	19	0.58	0.12	0.3	0.04	0.07	63.81	23.76	20.55	13.02	0.49	0.12
තලන බටු (Little prince)	21	1.28	0.39	24.33	0.12	0.09	38.63	2.4	12.38	19.62	0.31	0.22
තලන බටු (Thai eggplant)	21	1.45	0.26	18.33	0.11	0.09	31.18	2.71	17.24	37.22	0.37	0.24
නිබ්බටු	61	1.66	1.96	15.89	0.03	1.02	72.39	10.8	105	57.46	1.06	0.59
කොහිල අල	27	0.64	0.16	1.72	0.01	0.14	4.64	1.67	52.33	33.95	0.61	1.62
කෙහෙල් මුව	19	1.36	0.63	4.27	0.02	0.12	40.51	8.16	35.09	31.43	0.38	0.39
අඹරැල්ල	37	0.73	0.44	3.36	0.01	0.1	44.49	35.51	20.7	9.28	0.7	0.12
අඹ	50	0.75	0.09	14.5	0.02	0.14	34.89	91.63	28.56	17.74	0.5	0.09
හතු	27	2.54	0.42	-	0.15	0.13	7.81	11.56	0.9	14.42	1.32	0.79
දඹල	21	1.84	0.2	38.74	0.08	0.4	33.69	19.82	68.24	31.38	1.2	0.44
පොල් ගෙඩි	390	3.67	39.92	-	0.05	0.11	14.86	-				

මූල බෝග

බතල	108	1.27	0.33	NA	0.04	0.09	14.44	22.2	28.93	21.05	0.51	0.14
මඤ්ඤොක්කා	78	0.92	0.19	NA	0.07	0.2	0.1	1.95	25.31	19.08	19.78	23.73
නෙළුම් අල/නෙළුම් මූල	79	1.94	0.93	NA	0.05	0.19	26.49	26.63	37.71	26.58	3.34	0.35
කිරිඅල	87	3.96	0.15	1.19	0.03	0.16	20.17	2.71	30.79	41.52	0.6	0.42
ඉත්තල	103	3.2	0.3	33.14	0.01	0.22	22.19	13.03	40.99	28.98	1.31	0.29

පලා වර්ග

මුතුණුවන්න	28	3.15	0.55	92.25	0.09	0.27	96.14	3.24	135	45.38	1.7	1.03
ගොටුකොළ	15	0.64	0.47	226	0.07	0.23	70.11	6.74	96.31	41.42	1.25	0.66
කන්කන්	15	0.47	0.37	1614	0.08	0.4	33.69	19.82	49.21	18.35	1.32	0.44
කතුරුමුරුගා	70	8.01	1.35	2097	0.33	0.22	120	121	901	96.64	4.36	0.53
නිවිනි	22	2.2	0.47	959	0.06	0.11	74.05	10.26	163	61.37	1.49	0.67
තම්පලා	32	3.55	0.72	1474	0.21	0.22	74.27	82	258	209	3.5	1.4
සාරණ	20	2.42	0.21	1149	0.03	0.13	58.54	9.89	59.57	42.93	0.13	0.75
කොහිල දළ	33	4.1	0.83	300	0.02	0.17	56.76	5.56	19.5	20.32	0.25	0.3
ලූනු කොළ	27	2.01	0.26	NA	0.04	0.18	56.8	23.38	35.21	74.95	3.15	0.77
ගෝවා කොළ	30	3.63	0.27	8.66	0.05	0.24	63.46	40.76	170	18.47	2.67	0.35
සලාද කොළ	19	1.05	0.24	NA	0.1	0.06	37.48	11.64	58.23	36.89	2.07	0.27
මල්ගෝවා	23	2.09	0.48	0.14	0.06	0.11	46.67	50.17	22.44	18.52	0.76	0.27
කොස් මදුළු	25	2.14	0.34	NA	0.03	0.04	30.7	24.77	37.32	26.08	0.3	0.17
කොස් ඇට	77	5.66	0.44	NA	0.02	0.08	58.91	15.24	40.87	50.14	0.52	0.42

මස්

කුකුල් මස්	176	23.14	9.24	6.88	0.07	0.49	10.09	-	15.06	20.18	0.75	0.64
හරක් මස්	160	23.3	7.45	2.15	0.08	0.32	1.93	-	4.8	28.54	2.41	3.31
එළු මස්	138	20.37	6.23	2.7	0.13	0.28	1.73	-	7.58	19.5	1.62	5.05
උරුමස්	161	18.83	9.5	1.9	0.09	0.28	8.15	-	6.58	8.9	0.79	0.8

මාළු

බලයා	96	21.28	1.12	21.01	0.15	0.12	7.89		6.45	26.02	0.68	0.46
තෝරා	136	22.28	5.18	81.9	0.07	0.16	15.45		9.85	36.73	0.41	0.74

මෝරා	95	21.6	0.83	1.11	0.04	0.11	8.57	8.44	32.58	0.41	0.74
පරව්	87	20.02	0.7	1.49	0.02	0.16	6.77	8.17	31.68	0.67	0.41
තලපත්	91	16.04	2.88	12.03	0.1	0.13	78.22	7.64	24.89	0.71	0.67
කෙලවල්ලා	109	21.47	2.55	15.95	0.17	0.73	77.39	13.35	33.82	0.68	0.64
හැදැල්ලා	87	19.88	0.78	12.18	0.04	0.06	11.7	36.6	53	0.54	0.65
හුරුල්ලා	88	17.08	2.18	10.02	0.14	1.66	61.66	103	35.45	1.24	1.05
කාරල්ලා / කටුවල්ලා	97	21.8	1.06	1.25	0.02	0.1	14.38	37.06	39.05	0.24	0.42
කුම්බලා / ඇන්පිලා	101	21.51	1.53	16.34	0.1	0.1	7.13	31.27	37.46	1.46	0.67
සාලයා / සුඩියා	100	19.5	2.39	15.41	0.18	1.39	60.87	435	42.83	1.4	2.3
තෙප්පිලි / තිලාපියා/ කෝරලි	83	18.48	1.08	17.14	0.18	0.18	8.29	99.39	24.96	2.84	0.88
ඉස්සා	65	14.85	0.56	1.24	0.03	0.1	15.37	37.81	30.5	0.73	1.1
කකුළුවන්	45	10	0.55	8.33	0.14	0.18	13.83	37.81	45.93	0.73	1.1
දැල්ලා	76	16.82	0.93	1.93	0.02	0.04	6.22	8.73	35.46	0.62	1.3
ලින්නා	112	20.3	3.37	15.78	0.23	0.68	59.78				
කොප්පරා	97	22.89	0.56	21.51	0.04	0.12	8.08	7.2	30.08	1.2	0.58
රේ (මඩුවා)	97	23.98	0.68	7.55	0.02	0.21	25.59	9.16	24.61	0.74	0.44

කරවල වර්ග

වියළි හාල්මැස්සන්	259	51.16	5.92	12.83	0.25	0.62	438	1178	162	3.06	4.2
වියළි කිරමින්	311	49.6	12.42	12.92	0.13	2.41	144	555	166	2.58	3.19
වියළි තලපත්	289	54.68	8.04	9.38	0.04	0.43	97.8	62.75	110	1.96	1.45
වියළි කට්ට	275	50.04	8.31	2.48	0.03	0.35	80.4	86.55	92.17	1.47	1.16
වියළි බලයා	282	63.79	3.37	14.32	0.12	1.98	213	83.48	83.45	3.6	1.44
වියළි මෝරා / කීලන්	267	55.03	5.25	10.31	0.04	0.32	187	42.24	92.94	1.48	0.66

බිත්තර

කිකිලි බිත්තර (Country)	170	13.14	13	208	0.08	0.18	54.6	50.14	11.04	1.64	1.12
කිකිලි බිත්තර (Table)	135	13.55	9.03	200	0.19	0.19	49.46	63.3	12	2.39	1.73
වටුවන් බිත්තර	153	12.39	11.46	153	0.11	0.17	54.86	60.67	11.21	2.55	1.51

පලතුරු

කෙසෙල් ඇඹුල්	109	1.11	1.09	9.68	0.05	0.64	32.98	13.61	9.39	25.67	0.51	0.23
ආනමාලු	102	1.04	0.72	16.4	0.04	0.65	21.07	3.66	8.06	27.02	0.51	0.23

කෝලි කුට්ටු	107	1.38	0.34	8.8	0.03	0.47	18.12	7.71	8.56	38	0.32	0.14
අන්තාසි	37	0.41	0.17	5.76	0.04	0.12	17.86	39.36	10.37	10.71	0.3	0.09
පැපොල්	26	0.42	0.16	171	0.11	0.04	54.85	48.62	16.77	8.9	0.23	0.08
අඹ (කර්තකොලොම්බන්)	79	0.8	0.92	259	0.01	0.1	35.52	17.74	3.12	6.72	0.1	0.08
අඹ (විලාඩ්)	44	0.76	0.58	146	0.05	0.26	67.6	29.97	16.93	14.79	0.65	0.19
ඇපල්	62	0.29	0.64	0.36	0.02	0.08	3.43	2.9	3.12	6.72	0.1	0.08
අලිගැටපේර	144	2.95	13.86	2	0.08	0.18	67.17	9.36	28.48	48.14	0.81	0.75
දිවුල්	78	3.09	3.62	0.46	0.01	0.14	6.07	13.58	59.15	25.16	0.45	0.32
දොඩම්	46	1.07	0.37	23.44	0.01	0.28	14.46	20.19	31.18	20.36	0.81	0.35
පේර	39	1.53	0.38	19.67	0.01	0.11	25.24	30.88	6.59	12.02	0.53	0.33
මදි	49	0.95	10.69	3.22	0.04	0.1	7.07	20.51	7.27	6.86	0.28	0.07
කොමඩු	19	0.65	0.16	130	0.02	0.11	6	8.24	4.05	9.76	0.15	0.1

Source: Sri Lanka Food Composition Tables, Ministry of Health - 2021.

මිල තොරතුරු රැස්කරනු ලබන ප්‍රදේශ





HARTI



කෘෂිකර්ම අමාත්‍යාංශය

ආහාර පද්ධති අංශය හා දත්ත කළමනාකරණ අංශය
හෙක්ටර් කොබ්බෑකඩුව ගොවිකටයුතු පර්යේෂණ හා පුහුණු කිරීමේ ආයතනය

නො.114, විජේරාම මාවත

කොළඹ 07

දු.ක.: 011-2696981 ෆැක්ස්: 011-2682283

ඊ-මේල්: mfpaharti@yahoo.com

වෙබ්: www.harti.gov.lk

www.moh.gov.lk

දෛනික චිල්ව්ව තොග මිල, ජංගම දුරකථනයෙන්

හෙක්ටර් කොබ්බෑකඩුව ගොවි කටයුතු පර්යේෂණ හා පුහුණුකිරීමේ ආයතනය අනුමැතියෙන්

මොබිටෙල් ජංගම මිල දර්ශනය

මොබිටෙල් ජංගම දුරකථන ජාලයෙන් චිල්ව්ව තොග මිල දැරෙන්න.

6666 අමතන්න.

මොබිටෙල් අද මිල - අග උස

මොබිටෙල් ජංගම දුරකථන ජාලයෙන් චිල්ව්ව තොග මිල දැරෙන්න.

විකාශිතයාට රු.2/-

මොබිටෙල් ජංගම දුරකථන ජාලයෙන්