

සිල්ලර වෙළඳපොළ මිල හැසිරීම් රටාව

සාරාංශය

සහල්



කීරි සම්බා සහ රතු කැකුළු සහල් මිල ගණන් පිළිවෙලින් කිලෝවකට රු.22.00කින් සහ රු.13.00කින් ඉහළ ගොස් ඇති අතර, කීරි සම්බා සඳහා මිල පරාසය කිලෝවකට රු.290.00-360.00ක් විය. නාඩු පළමු ශ්‍රේණිය සහ දෙවන ශ්‍රේණිය සහල් මිල ගණන් පහළ ගොස් ඇති අතර සම්බා සහ සුදු කැකුළු මිල ගණන්වල සැලකිය යුතු වෙනසක් දක්නට නොලැබුණි.

(පිටු අංක 01)

අතිරේක ආහාර භෝග



වේදාලන් රතුඑණු මිල කිලෝවකට රු.51.00කින් ඉහළ ගොස් කිවු අතර මිල පරාසය රු.400.00-600.00 අතර විය. සිනන් රතු එණු තොග ද වෙළඳපල තුළ දක්නට ලැබුණු අතර මිල පරාසය රු.350.00-420.00ක් විය. ආනයනික ලොකු එණු මිල කිලෝවකට රු.4.00කින් ඉහළ ගොස් ඇත.දේශීය සහ ආනයනික අර්තාපල් මිල ගණන් කිලෝවකට රු.12.00කින් සහ රු.2.00 කින් පහළ ගොස් ඇත.රතු පරිප්පු මිල කිලෝවකට රු.11.00 කින් ඉහළ ගොස් ඇති අතර මිල පරාසය රු.320.00-380.00 ක් විය.

(පිටු අංක 02-04)



එළවළු



උඩරට එළවළු වර්ග බොහොමයක මිල ගණන් පහළ ගොස් ඇති අතර පහතරට එළවළු වර්ග බොහොමයක මිල ගණන් ඉහළ ගොස් ඇත. දෙහි මිල කිලෝවකට රු.166.00කින් ඉහළ ගොස් ඇති අතර මිල පරාසය රු.1200.00-1600.00ක් විය.

(පිටු අංක 04-05)

පොල්



ලොකු සහ කුඩා පොල් දෙවර්ගයෙහිම මිල ගණන් පහළ ගොස් ඇති අතර මිල පරාසය ලොකු පොල් ගෙඩියක් සඳහා රු.100.00-120.00ක් සහ කුඩා පොල් ගෙඩියක් සඳහා රු.80.00-95.00ක් විය.

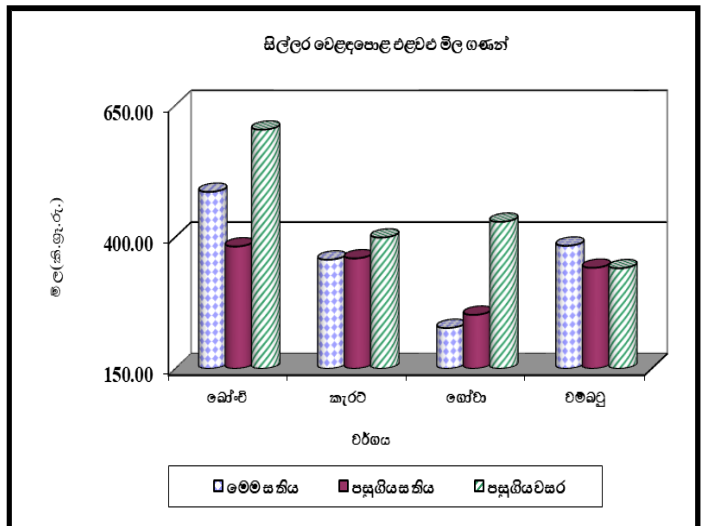
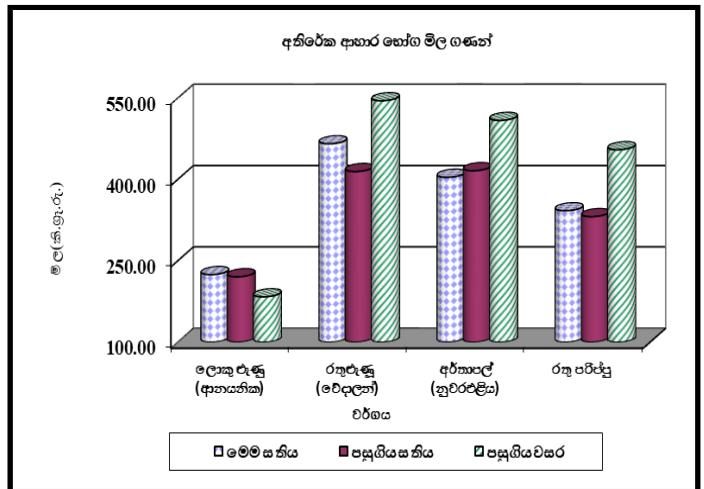
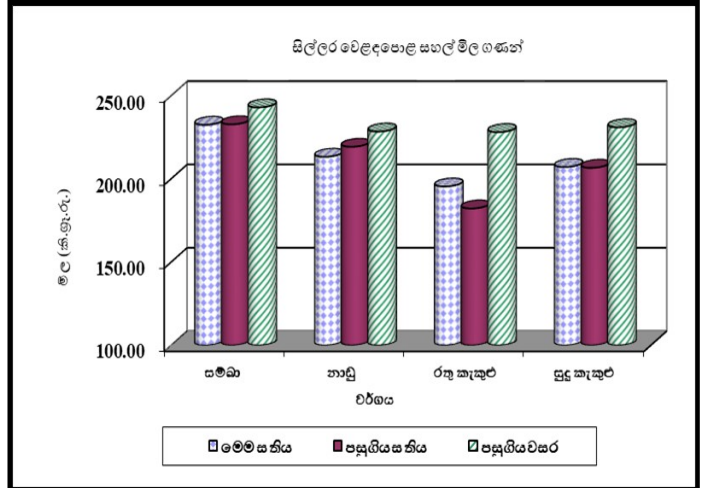
(පිටු අංක 05)

බිත්තර



දුඹුරු බිත්තරයක මිල රු.1.00කින් ඉහළ ගොස් ඇති අතර සුදු බිත්තර මිලෙහි සැලකිය යුතු වෙනසක් දක්නට නොලැබුණි. මිල පරාසයන් පිළිවෙලින් දුඹුරු බිත්තර සඳහා රු.46.00-50.00 ක් ද සුදු බිත්තර සඳහා රු.44.00-47.00 ද ක් විය.

(පිටු අංක 08)



සහල්

තොග වෙළඳපොළ

දේශීය සහල් වර්ග බොහොමයක මිල ගණන්වල සැලකිය යුතු වෙනසක් දක්නට නොලැබිණි. රතු කැකුළු මිල 3% කින් ඉහළ ගොස් ඇති අතර එහි මිල පරාසය කිලෝවකට රු.175.00-185.00 ක් විය. නාඬු පළමු ශ්‍රේණිය සහල් මිල 1% කින් පහළ ගොස් ඇති අතර එහි මිල පරාසය කිලෝවකට රු.195.00-205.00ක් විය.

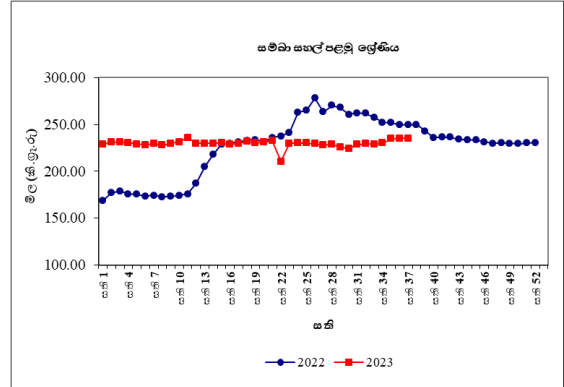
සම්බා පළමු ශ්‍රේණිය හා දෙවන ශ්‍රේණිය මිල පරාසයන් පිළිවෙලින් කිලෝවකට රු.220.00-225.00ක් සහ රු.215.00-215.00 ක් විය. කිරි සම්බා සහ සුදු කැකුළු සාමාන්‍ය මිල පිළිවෙලින් කිලෝවකට රු.286.00ක් සහ රු.199.00 ක් විය.

පසුගිය වසරේ සමාන කාල පරිච්ඡේදය හා සැසඳීමේදී කිරි සම්බා හැර අනෙකුත් සියලු දේශීය සහල් වර්ග වල මිල 2%-15% දක්වා පරාසයක පහළ ගොස් ඇත. කිරි සම්බා මිල 17% කින් ඉහළ ගොස් ඇත.

සිල්ලර වෙළඳපොළ

තොග මිල ඉහළ යාමත් සමඟ, කිරි සම්බා සහ රතු කැකුළු සහල් සිල්ලර මිල ගණන් ද පිළිවෙලින් කිලෝවකට රු. 22.00කින් සහ රු.13.00කින් ඉහළ ගොස් ඇත. කිරි සම්බා සහ රතු කැකුළු මිල පරාසයන් පිළිවෙලින් කිලෝවකට රු.290.00-360.00 සහ රු.180.00-210.00ක් විය. නාඬු I සහ නාඬු II සහල් මිල ගණන් පිළිවෙලින් කිලෝවකට රු.4.00කින් සහ රු.8.00කින් පහළ ගොස් ඇති අතර, මිල පරාසයන් පිළිවෙලින් කිලෝවකට රු.210.00-225.00ක් සහ රු.200.00-210.00ක් විය. ආනයනික සම්බා මිල කිලෝවකට රු.23.00කින් ඉහළ ගොස් ඇති අතර මිල පරාසයන් කිලෝවකට රු.280.00-320.00ක් විය.

සම්බා සහල් සහ සුදු කැකුළු සහල් මිල ගණන්වල සැලකිය යුතු වෙනසක් දක්නට නොලැබිණි.



පසුගිය වසරේ සමාන කාලපරිච්ඡේදය හා සැසඳීමේදී කිරි සම්බා හැර අනෙකුත් දේශීය සහල් වර්ග වල මිල 3%-14% කින් පහළ ගොස් ඇති අතර කිරි සම්බා මිල 21% කින් ඉහළ ගොස් ඇත.

වී

ගොවියාට ලැබුණු මිල

කෙටි වී (සම්බා) සහ දිග රතු වී දෙවර්ගය සඳහා වූ සාමාන්‍ය ගොවිපළ මිල ගණන් මෙම සතිය තුළදී සැලකිය යනු ලෙස වෙනස් වී නොමැති අතර කිරි සම්බා සහ සුදු දිග වී සඳහා වූ සමාන්‍ය ගොවිපළ මිල ගණන් හි පහළ යාමක් වාර්තා විය. කෙසේ වුවද කෙටි වී සඳහා වූ සමාන්‍ය ගොවිපළ මිල පිළිවෙලින් කිලෝවකට රු. 3.00 ක් හා රු. 1.00 ක් ලෙස ඉහළ යාමක් නිකවැරටිය සහ කලාවැව යන නිෂ්පාදන ප්‍රදේශයන්ගෙන් වාර්තා විය. කෙටි වී සඳහා කිලෝවකට රු. 98.00-119.00 දක්වා වූ මිල පරාසයන් ප්‍රධාන නිෂ්පාදන ප්‍රදේශයන්ගෙන් වාර්තා විය. එසේම, රතු දිග වී සඳහාද කිලෝවකට රු. 3.00 ක මිල ඉහළ යාමක් මාතර ප්‍රදේශයෙන් වාර්තා වූ අතර රතු දිග වී සඳහා කිලෝවකට රු. 100.00-110.00 දක්වා මිල පරාසයන් දකුණු පළාතේ ප්‍රධාන නිෂ්පාදන ප්‍රදේශයන්ගෙන් වාර්තා විය.

කෙසේ වුවද, කිරි සම්බා සඳහා කිලෝවකට රු. 3.00-9.00 දක්වා මිල පහළ යාමක් සියලු ප්‍රධාන වී නිෂ්පාදන ප්‍රදේශයන්ගෙන් වාර්තා වූ අතර මිල පරාසය කිලෝවකට රු. 123.00-

140.00 දක්වා විය. තවද, සුදු දිග වී සඳහා ද කිලෝවකට රු. 1.00-4.00 දක්වා මිල පහළ යාමක් බොහොමයක් ප්‍රධාන නිෂ්පාදන ප්‍රදේශයන්ගෙන් වාර්තා වූ අතර සමාන්‍ය මිල කිලෝවකට රු. 90.00-110.00 දක්වා විය.

පසුගිය වසරේ සමාන කාලපරිච්ඡේදය සමග සැසඳීමේදී කිරි සම්බා හැර බොහොමයක් ප්‍රධාන වී වර්ග සඳහා වූ සාමාන්‍ය ගොවිපල මිල 1%-21% දක්වා පහළ ගොස් ඇති අතර කිරි සම්බා මිල 2%-21% දක්වා ඉහළ ගොස් ඇත.

වියළි මිරිස්

තොග වෙළඳපොළ

තත්වයෙන් ඉහළ තොග වෙළඳපොළ තුළ පැවතීම හේතුවෙන් ආනයනික වියළි මිරිස් මිල 3% කින් ඉහළ ගොස් ඇති අතර එහි මිල පරාසය කිලෝවකට රු. 1000.00-1050.00 ක් විය.

පසුගිය වසරේ සමාන කාල පරිච්ඡේදය හා සැසඳීමේදී ආනයනික වියළි මිරිස් මිල 34%කින් පහළ ගොස් තිබුණි.

සිල්ලර වෙළඳපොළ

ආනයනික වියළි මිරිස් මිල කිලෝවකට රු. 51.00 කින් ඉහළ ගොස් ඇති අතර මිල පරාසය කිලෝවකට රු. 1100.00-1500.00 ක් විය.

පසුගිය වසරේ සමාන කාලපරිච්ඡේදය හා සැසඳීමේදී ආනයනික වියළි මිරිස් 26% කින් පහළ ගොස් ඇත.

ඌණු

තොග වෙළඳපොළ

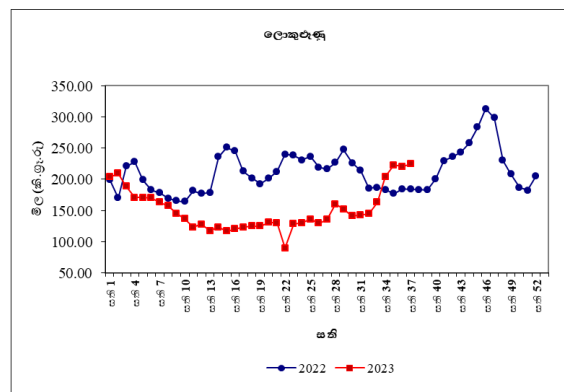
ගුණාත්මක තත්වයෙන් ඉහළ රතුඌණු තොග වෙළඳපොළ තුළ පැවතීම හේතුවෙන් සිනන් සහ වේදාලන් රතුඌණු මිල 1% ක්, 3% කින් ඉහළ ගොස් තිබුණු අතර එහි මිල පරාසයන් පිළිවෙලින් කිලෝවකට රු. 200.00-230.00 ක් සහ රු. 260.00-310.00 ක් විය.

ගුණාත්මක තත්වයෙන් ඉහළ තොග වෙළඳපොළ තුළ පැවතීම හේතුවෙන් ආනයනික ලොකු ඌණු මිල 2% කින් ඉහළ ගොස් තිබුණු අතර මිල පරාසය කිලෝවකට රු. 80.00-185.00 ක් විය.

පසුගිය වසරේ සමාන කාල පරිච්ඡේදය හා සැසඳීමේදී සිනන් හා වේදාලන් රතුඌණු මිල 34% කින් පහළ ගොස් තිබුණු අතර ආනයනික ලොකු ඌණු මිල 3% කින් ඉහළ ගොස් තිබුණි.

සිල්ලර වෙළඳපොළ

වේදාලන් රතුඌණු ප්‍රභේදයෙහි මිල කිලෝවකට රු. 51.00 කින් ඉහළ ගොස් ඇති අතර මිල පරාසය කිලෝවකට රු. 400.00-600.00 ක් විය. ආනයනික ලොකු ඌණු වල මිල කිලෝවකට රු. 4.00 කින් ඉහළ ගොස් ඇති අතර මිල පරාසය කිලෝවකට රු. 200.00-240.00 ක් විය.



පසුගිය වසරේ සමාන කාලපරිච්ඡේදය හා සැසඳීමේදී වේදාලන් රතුඌණු මිල 14% කින් පහළ ගොස් ඇති අතර ආනයනික ලොකු ඌණු මිල 22% කින් ඉහළ ගොස් ඇත.

අර්තාපල්

තොග වෙළඳපොළ

දේශීය තොග සැපයුම ඉහළයාම හේතුවෙන් වැලිමඩ සහ නුවරඑළිය අර්තාපල් මිල 14% ක් සහ 8% කින් පහළගොස් තිබුණු අතර එහි

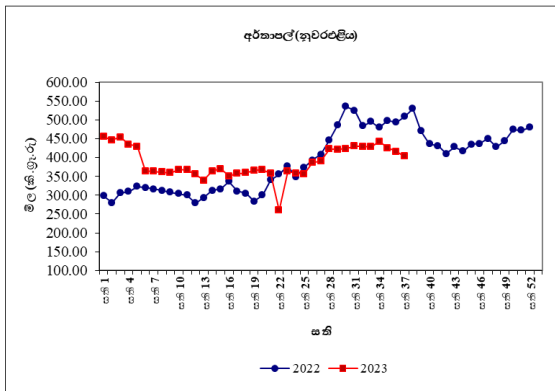
මිල පරාසයන් පිළිවෙලින් කිලෝවකට රු.180.00-240.00ක් හා රු.240.00-290.00ක් විය.

තත්ත්වයෙන් ඉහළ තොග වෙළඳපොළ තුළ පැවතීම හේතුවෙන් ආනයනික අර්තාපල් මිල 9%කින් ඉහළගොස් තිබුණු අතර මිල පරාසය කිලෝවකට රු.150.00-260.00ක් විය.

පසුගිය වසරේ සමාන කාලපරිච්ඡේදය හා සැසඳීමේදී සියලුම දේශීය සහ ආනයනික අර්තාපල් වර්ග වල මිල 24%-35% දක්වා පහළගොස් තිබුණි.

සිල්ලර වෙළඳපොළ

නුවරඑළිය අර්තාපල් මිල කිලෝවකට රු.12.00කින් පහළ ගොස් ඇති අතර මිල පරාසය කිලෝවකට රු.300.00-440.00ක් විය. ආනයනික අර්තාපල් වල මිල කිලෝවකට රු. 2.00 කින් පහළ ඇති අතර මිල පරාසය රු. 180.00-280.00 ක් විය.



පසුගිය වසරේ සමාන කාලපරිච්ඡේදය හා සැසඳීමේදී නුවරඑළිය අර්තාපල් මිල 21%කින් පහළගොස් ඇති අතර ආනයනික අර්තාපල් වල මිල 31% කින් පහළ ගොස් ඇත.

මාෂ හෝග

තොග වෙළඳපොළ

මුං ඇට හැර අනෙකුත් සියලුම මාෂ බෝග වල මිල සුළු වශයෙන් ඉහළ ගොස් තිබුණි. සුදු කවපි සහ රතු කවපි මිල 1%-2% දක්වා පරාසයක ඉහළ ගොස් තිබුණු අතර මිල

පරාසයන් පිළිවෙලින් කිලෝවකට රු. 900.00-950.00 ක් සහ රු. 900.00-970.00 ක් විය. ආනයනික වියදම් ඉහළ යාම හේතුවෙන් රතු පරිප්පු මිල 3% කින් ඉහළ ගොස් ඇති අතර එහි මිල පරාසය කිලෝවකට රු. 310.00-320.00 ක් විය. තත්වයෙන් පහළ තොග වෙළඳපොළ තුළ පැවතීම හේතුවෙන් මුං ඇට මිල 4% කින් පහළ ගොස් ඇති අතර මිල පරාසය රු. 850.00-900.00 ක් විය.

පසුගිය වසරේ සමාන කාලපරිච්ඡේදය හා සැසඳීමේදී මුං ඇට සහ රතු පරිප්පු මිල 8% ක් සහ 23% කින් පහළ ගොස් ඇති අතර සුදු කවපි හා රතු කවපි මිල 21% ක් සහ 17% කින් ඉහළගොස් තිබුණි.

සිල්ලර වෙළඳපොළ

රතු පරිප්පු වල මිල කිලෝවකට රු.11.00 කින් ඉහළ ගොස් ඇති අතර මිල පරාසය රු.320.00-380.00 ක් විය. මුං ඇට මිල කිලෝවකට රු.12.00 කින් පහළ ගොස් ඇති අතර මිල පරාසය කිලෝවකට රු.1000.00-1300.00 ක් විය. සුදු කවපි මිල කිලෝවකට රු.10.00 කින් පහළ ගොස් ඇති අතර මිල පරාසය රු.1000.00-1200.00 ක් විය.

පසුගිය වසරේ සමාන කාලපරිච්ඡේදය හා සැසඳීමේදී රතු පරිප්පු හැර අනෙකුත් මාෂ බෝගවල මිල 15%-36%කින් ඉහළගොස් ඇති අතර රතු පරිප්පු මිල 25%කින් පහළගොස් ඇත.

එළවළු

තොග වෙළඳපොළ

වර්ෂාවේ බලපෑම හේතුවෙන් අස්වනු බොහොමයක් උඩරට එළවළු වර්ගවල මිල ගණන් පහළ ගොස් ඇති අතර පහතරට එළවළු වර්ගවල මිල ගණන් ඉහළගොස් ඇත.

උඩරට එළවළු පිළිබඳව සැලකීමේදී නුවරඑළිය සහ වැලිමඩ ප්‍රදේශවලින් ලැබුණු සැපයුම ඉහළයාම හේතුවෙන් උපරිම මිල පහළයාම

32%ක් ලෙස කැරට් සඳහා වාර්තා වූ අතර ලීක්ස් මිල 29% කින් පහළ ගොස් තිබුණි. ප්‍රධාන නිෂ්පාදන ප්‍රදේශ වලින් ලැබුණු සැපයුම ඉහළ යාම හේතුවෙන් ගෝවා සහ නෝකෝල් මිල ද පිළිවෙලින් 20% කින් සහ 13% කින් පහළ ගොස් තිබුණි. තවද රාඛු සහ බීටරුට මිල පිළිවෙලින් 7% කින් සහ 6% කින් පහළ ගොස් තිබුණි. කෙසේ නමුත් අයහපත් වර්ෂා තත්වය හේතු කොට ගෙන බලංගොඩ සහ වැලිමඩ ප්‍රදේශවලින් ලැබෙන තොග සැපයුම පහළ යාම හේතුවෙන් බෝංචි මිල 35% කින් ඉහළ ගොස් තිබුණි.

බලංගොඩ ප්‍රදේශයෙන් ලැබුණු තොග සැපයුම පහළයාම හේතුවෙන් තක්කාලි මිල 11%කින් ඉහළ ගොස් ඇති අතර නුවරඑළිය ප්‍රදේශ වලින් ලැබෙන සැපයුම පහළයාම හේතුවෙන් මාළුමිරිස් මිල 5%කින් ඉහළගොස් තිබුණි.

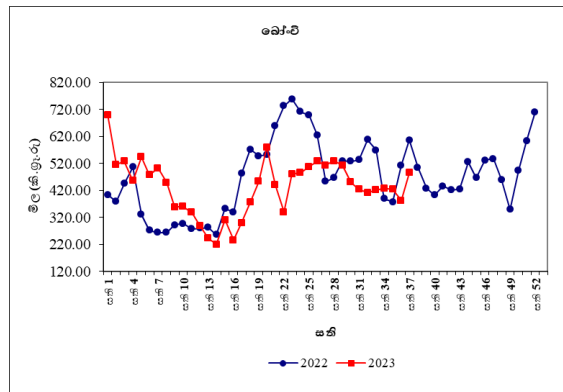
පහතරට එළවළු පිළිබඳව සැලකීමේදී මුරුංගා හැර අනෙක් සියලුම එළවළු වර්ග වල මිල ඉහළ ගොස් ඇති අතර අයහපත් වැසි සහිත කාලගුණය හේතුවෙන් සියලුම ප්‍රදේශ වලින් ලැබුණු තොග සැපයුම පහළ යාම එයට හේතුව විය. ඒ අනුව උපරිම මිල ඉහළ යාම කිලෝවකට 68% ක් ලෙස මෑ කරල් සඳහා වාර්තා වූ අතර බලංගොඩ සහ පුත්තලම ප්‍රදේශ වලින් ලැබුණු සැපයුම පහළ යාම එයට හේතුව විය. පුත්තලම සහ රාජාංගනය ප්‍රදේශ වලින් ලැබුණු සැපයුම පහළ යාම හේතුවෙන් බණ්ඩක්කා මිල 60% කින් ඉහළ ගොස් තිබුණි. තවද පිපිඤ්ඤා, පතෝල, අළුකෙසෙල් සහ වැටකොළ මිල 13%-24% ක් අතර පරාසයක ඉහළ ගොස් තිබුණු අතර වම්බටු, වට්ටක්කා සහ කරවිල මිල 1%-5% ක් අතර පරාසයක ඉහළ ගොස් තිබුණි. කෙසේ නමුත් යාපනය සහ ඇඹිලිපිටිය ප්‍රදේශ වලින් ලැබෙන ඉහළ තොග සැපයුම හේතුවෙන් මුරුංගා මිල 46% කින් තවදුරටත් පහළ ගොස් ඇත. යාපනය ප්‍රදේශ වලින් ලැබුණු තොග සැපයුම ඉහළ යාම හේතුවෙන් අමුමිරිස් මිල 14% කින් පහළ

ගොස් තිබුණු අතර දෙහි මිල 2% කින් ඉහළ ගොස් තිබුණි.

පසුගිය වසරේ සමාන කාල පරිච්ඡේදය හා සැසඳීමේදී අළු කෙසෙල්, අමුමිරිස් සහ දෙහි හැර අනෙක් සියලුම එළවළු වර්ග වල මිල පහළ ගොස් ඇති අතර උපරිම මිල පහළ යාම 86% ක් ලෙස මුරුංගා සඳහා වාර්තා විය. කෙසේ නමුත් දෙහි මිල 297% කින් ඉහළ ගොස් තිබුණි.

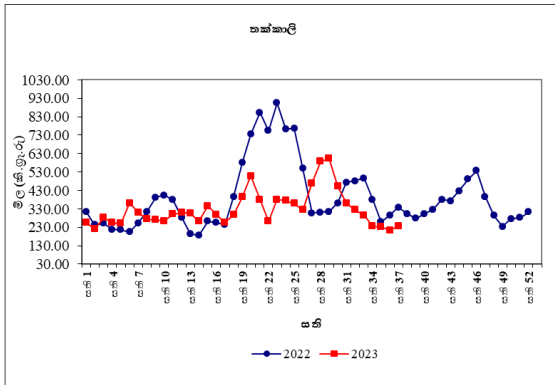
සිල්ලර වෙළඳපොළ

තොග මිල ගණන් පහළ යාමත් සමඟ බොහොමයක් උඩරට එළවළු වර්ග වල සිල්ලර මිල ගණන්ද පහළ ගොස් ඇත.



උඩරට එළවළු වර්ග පිළිබඳව සැලකීමේදී උපරිම මිල පහළයාම කිලෝවකට රු. 25.00 ක් ලෙස ගෝවා සඳහා වාර්තා වූ අතර බීටරුට වල මිල පහළයාම කිලෝවකට රු. 8.00 ක් ලෙස වාර්තා විය. නෝකෝල් සහ කැරට් මිල පිළිවෙලින් කිලෝවකට රු. 7.00 කින් සහ රු. 2.00 කින් පහළ ගොස් තිබුණි. රාඛු සහ ලීක්ස් මිල කිලෝවකට රු. 1.00 ආසන්න අගයකින් පහළ ගොස් තිබිණි. කෙසේ නමුත් බෝංචි මිල කිලෝවකට රු. 104.00 කින් ඉහළ ගොස් තිබුණි.

තක්කාලි මිල කිලෝවකට රු. 22.00 කින් ඉහළ ගොස් තිබුණු අතර මාළු මිරිස් මිල කිලෝවකට රු. 3.00 කින් ඉහළ ගොස් තිබුණි.



පහතරට එළවළු පිළිබඳ සැලකීමේදී උපරිම මිල ඉහළ යාම කිලෝවකට රු.79.00 ක් ලෙස මැකරල් සඳහා වාර්තා වූ අතර කරවිල සඳහා මිල ඉහළ යාම කිලෝවකට රු.66.00 ලෙස වාර්තා විය. වම්බු, අළුකෙසෙල් සහ බණ්ඩක්කා මිල පිළිවෙළින් කිලෝවකට රු. 42.00 කින්, රු. 23.00 කින් සහ රු.13.00 කින් ඉහළ ගොස් තිබුණි. නමුත් මුරුංගා මිල කිලෝවකට රු. 42.00 කින් පහළ ගොස් තිබුණි. කෙසේ නමුත් අනෙක් සියලුම එළවළු වර්ග වල මිල කිලෝවකට රු.6.00-රු.12.00 ක් අතර පරාසයක ඉහළ ගොස් තිබුණි.

තවද අමුම්පිස් මිල කිලෝවකට රු. 8.00 කින් පහළ ගොස් ඇති අතර දෙහි මිල කිලෝවකට රු.166.00 කින් ඉහළ ගොස් තිබුණි.

පසුගිය වසරේ සමාන කාලපරිච්ඡේදය හා සැසඳීමේදී බොහොමයක් එළවළු වර්ගවල සිල්ලර මිල පහළගොස් ඇති අතර උපරිම මිල පහළයාම 59%ක් ලෙස මුරුංගා සඳහා වාර්තා විය. තවද උපරිම මිල ඉහළ යාම දෙහි සඳහා 249% වාර්තා විය.

පොල්

තොග වෙළඳපොළ

ලොකු සහ කුඩා පොල් දෙවර්ගයේම මිල 3%කින් ඉහළගොස් තිබුණි. මිල පරාසයන් ලොකු පොල් ගෙඩියක් සඳහා රු.90.00-100.00ක් ලෙස ද, කුඩා පොල් ගෙඩියක් සඳහා රු.70.00-80.00ක් ලෙස ද වාර්තා විය.

පසුගිය වසරේ සමාන කාලපරිච්ඡේදය හා සැසඳීමේදී ලොකු සහ කුඩා පොල් ගෙඩියක

මිල පිළිවෙළින් 12%කින් හා 5%කින් ඉහළගොස් තිබුණි.

සිල්ලර වෙළඳපොළ

ලොකු සහ කුඩා පොල් මිල පිළිවෙළින් ගෙඩියක රු.3.00කින් සහ රු.1.00 කින් පහළගොස් තිබුණු අතර මිල පරාසයන් ලොකු පොල් ගෙඩියක් සඳහා රු.100.00-120.00ක් ලෙස ද කුඩා පොල් ගෙඩියක් සඳහා රු.80.00-95.00ක් ලෙස ද වාර්තා විය.

පසුගිය වර්ෂයේ සමාන කාලපරිච්ඡේදය හා සැසඳීමේදී ලොකු සහ කුඩා පොල් ගෙඩියක සිල්ලර මිල පිළිවෙළින් 5%කින් සහ 6%කින් ඉහළගොස් ඇත.

පලතුරු

තොග වෙළඳපොළ

වැසි සහිත කාලගුණ තත්ත්වය සමඟ ඉල්ලුම අඩුවීමත් ප්‍රමාණවත් තොග පැවතීමත් හේතුවෙන් පලතුරු වර්ග රැසක මිල ගණන් පහළගොස් පැවතුණි. උපරිම මිල පහළයාම පැහොල් සඳහා 32%ක් ලෙස වාර්තා වූ අතර එයට ප්‍රමාණයෙන් කුඩා ගුණත්වයෙන් අඩු පලතුරු තොග පැවතීම හේතු විය. බෙලිඅත්ත, බුත්තල හා වැල්ලවාය ප්‍රදේශවලින් ප්‍රමාණවත් තොග ලැබීම හමුවේ දිවුල් සඳහා 27% ක මිල පහළ යාමක් සටහන් විය. ඉල්ලුම පහළයාම හේතුවෙන් සියලුම අඹ වර්ග සඳහා 175-25% අතර පරාසයක මිල පහළ යාමක්ද, සියලුම කෙසෙල් වර්ග සඳහා 1%-11% අතර පරාසයක මිල පහළ යාමක් ද වාර්තා විය. මීට අමතරව තැඹිලි සඳහා 10%ක මිල පහළ යාමක් හා සියලුම ප්‍රමාණයේ අන්නාසි සඳහා 1%-2% අතර පරාසයක සුළු මිල පහළ යාමක් ඉල්ලුම අඩුවීම හේතුවෙන් වාර්තා විය. වැල් දොඩම් සඳහා 1% සුළු මිල පහළ යාමක් තොග පැවතීම මත සටහන් විය

කෙසේ වුවත් සීමිත තොග ප්‍රමාණයක් පැවතීම මත බෙලි සඳහා 28%ක මිල ඉහළ යාමක්

සටහන් විය. එමෙන්ම පැණි දොඩම් හා අලිගැටපේර සඳහා 9% ක මිල ඉහළ යාමක්ද, ආනයනික මිදි සඳහා 1% ක සුළු මිල ඉහළ යාමක් ද ප්‍රමාණවත් නොග නොපැවතීම හේතුවෙන් වාර්තා විය.

පසුගිය වසරේ සමාන කාලපරිච්ඡේදය හා සැසඳීමේදී පලතුරු වර්ග රැසක මිල ගණන් ඉහළගොස් පැවති අතර උපරිම මිල ඉහළයාම බෙලි සඳහා 58%ක් ලෙස වාර්තා විය.

සිල්ලර වෙළඳපොළ

තොග මිලට සාපේක්ෂව බොහොමයක් පලතුරු වර්ගයන්හි සිල්ලර මිල ගණන් පහළගොස් තිබුණි. ඒ අනුව උපරිම මිල පහළයාම ගෙඩියකට රු.193.00ක් ලෙස විශාල ප්‍රමාණයේ අන්තෘසි සඳහා වාර්තා විය. එමෙන්ම කුඩා සහ මධ්‍යම ප්‍රමාණයේ අන්තෘසි සඳහා සිල්ලර මිල පහළ යාම ගෙඩියකට රු.59.00 ක් සහ ගෙඩියකට රු.87.00 ක් ලෙස වාර්තා විය.

එමෙන්ම කර්තකොලොම්බන් සහ විලාඬි අඹ සඳහා සිල්ලර මිල පහළයාම පිළිවෙලින් ගෙඩියකට රු.79.00ක් සහ රු.9.00ක් ලෙස වාර්තා විය. එමෙන්ම ගස්ලඬු සඳහා මිල පහළයාම කිලෝවකට රු.53.00ක් ලෙස වාර්තා විය. තවද දිවුල්, සහ වැල්දොඩම් සඳහා වූ මිල පහළයාම පිළිවෙලින් ගෙඩියකට රු.5.00ක්, රු.3.00ක් ලෙස වාර්තා විය.

මේ අතර, උපරිම මිල ඉහළයාම ගෙඩියකට රු.16.00ක් ලෙස බෙලි සඳහා වාර්තා විය. එමෙන්ම කෝලිකුට්ටු සහ සීනි කෙසෙල් සඳහා මිල ඉහළ යාම පිළිවෙලින් කිලෝවකට රු.7.00 ක් සහ රු.6.00 ක් ලෙස වාර්තා විය. එමෙන්ම පැණි දොඩම්, අලිගැටපේර සහ ආනයනික මිදි සඳහා මිල ඉහළයාම ගෙඩියකට රු.5.00ක්, රු.2.00ක් සහ කිලෝවකට රු.3.00 ක් ලෙස වාර්තා වාර්තා විය.

පසුගිය වසරේ සමාන කාලපරිච්ඡේදය හා සැසඳීමේදී සියලුම පලතුරු වර්ගයන්ගේ සිල්ලර මිල ගණන් ඉහළගොස් තිබූ අතර උපරිම මිල ඉහළයාම 60%ක් ලෙස ඇමිඳුන් කෙසෙල් සඳහා වාර්තා විය.

මාළු

තොග වෙළඳපොළ

ඉල්ලුමට සාපේක්ෂව තොග සැපයුම ඉහළ යාම හේතුවෙන් බොහොමයක් මාළු වර්ගවල තොග මිල ගණන් පහළ ගොස් ඇත. බෙරුවල, මීගමුව, මිරිස්ස හා කල්මුණේ යන ප්‍රදේශ වලින් පැවති තොග සැපයුම ඉහළ යාමත් සමඟ උපරිම මිල පහළ යාම 8% ක් ලෙස තලපත් සහ කෙලවල්ලා සඳහා වාර්තා විය. ඒවායේ මිල පරාසයන් පිළිවෙලින් කිලෝවක් සඳහා රු. 1700.00-2200.00 අතර සහ කිලෝවක් සඳහා රු.1200.00-1350.00 අතර පැවතුණි. ත්‍රිකුණාමලය, මන්නාරම හා වාලච්චෙන යන ප්‍රදේශ වලින් පැවති තොග සැපයුම ඉහළ යාමත් සමඟ සාලයා මිල 7% කින් පහළ ගොස් ඇති අතර එහි මිල පරාසය කිලෝවක් සඳහා රු.340.00-500.00 අතර පැවතුණි. එසේම උතුරු ප්‍රදේශ වලින් පැවති තොග සැපයුම ඉහළ යාමත් සමඟ පරවිහි මිල 5% කින් පහළ ගොස් ඇති අතර එහි මිල පරාසය කිලෝවක් සඳහා රු.1300.00-1600.00 අතර පැවතුණි. මීට අමතරව තෝරා හා ඉස්සන් මිල 4% කින් පහළ ගොස් ඇත.

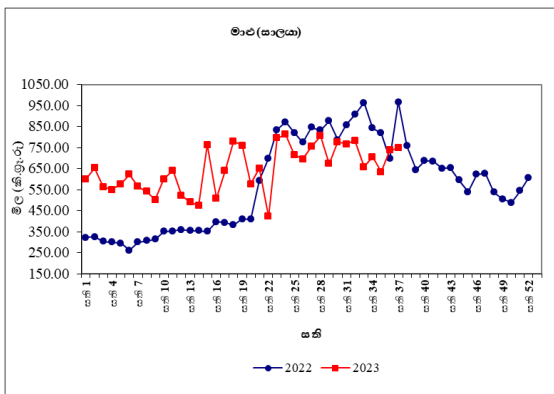
කෙසේ නමුත් කල්පිටිය හා මුලතිව් යන ප්‍රදේශවලින් තොග සැපයුම පහළයාමත් සමඟ හුරුල්ලා මිල 7%කින් ඉහළගොස් ඇති අතර එහි මිල පරාසය කිලෝවකට රු.540.00-780.00 අතර පැවතුණි. මීට අමතරව බලයා මිල 3%කින් ඉහළගොස් ඇත.

පසුගිය වසරේ සමාන කාලපරිච්ඡේදය හා සැසඳීමේදී ඉස්සන් හැර අනෙකුත් සියලුම මාළු වර්ගවල තොග මිල ගණන් 6%-47% අතර පරාසයක පහළගොස් ඇති අතර උපරිම මිල

පහළයාම සාලයා සඳහා වාර්තා විය.

සිල්ලර වෙළඳපොළ

තොග මිල පහළයාමත් සමඟ බොහොමයක් මාළු වර්ගවල සිල්ලර මිල ද පහළගොස් ඇති අතර සැපයුම තරමක් ඉහළයාම එයට හේතුවිය. උපරිම මිල පහළයාම කිලෝවකට රු.78.00ක් ලෙස තෝරා සඳහා ද කිලෝවකට රු.21.00 ක් සහ රු.15.00 ලෙස පිළිවෙලින් මෝරා සහ තලපත් සඳහා ද වාර්තා විය. කෙළවල්ලා, පරාවා සහ ඉස්සා යන මාළු වර්ගවල මිල කිලෝවකට රු.5.00-11.00 අතර පරාසයක් තුළ පහළගොස් ඇත.



කෙසේ වුවත් හුරුල්ලා සඳහා මිල කිලෝවකට රු.74.00 කින් ඉහළ ගොස් ඇති අතර සැපයුම පහළ යාම එයට හේතු විය. බලයා සහ සාලයා සඳහාද මිල කිලෝවකට රු.48.00 කින් සහ රු.11.00 කින් ඉහළ ගොස් ඇත.

පසුගිය වසරේ සමාන කාලපරිච්ඡේදය හා සැසඳීමේදී බොහොමයක් මාළු වර්ගවල මිල 4%-27% අතර පරාසයක් තුළ පහළගොස් ඇති අතර උපරිම මිල පහළයාම හුරුල්ලා සඳහා වාර්තා විය.

කරවල

තොග වෙළඳපොළ

දේශීය කරවල සැපයුම ඉහළයාම හේතුවෙන් බොහොමයක් දේශීය හා ආනයනික කරවල වර්ගවල තොග මිල ගණන් පහළගොස් ඇත. ත්‍රිකුණාමලය හා මන්නාරම යන ප්‍රදේශවලින්

පැවති තොග සැපයුම ඉහළයාමත් සමඟ උපරිම මිල පහළයාම 18%ක් ලෙස දේශීය භාල්මැස්සන් සඳහා වාර්තා විය. එහි මිල පරාසය කිලෝවක සඳහා රු.1400.00-1550.00 අතර පැවතුණි. මන්නාරම, හලාවත හා පුත්තලම යන ප්‍රදේශවලින් පැවති තොග සැපයුම ඉහළයාමත් සමඟ දේශීය සාලයා මිල 14%කින් පහළගොස් ඇති අතර එහි මිල පරාසය කිලෝවකට රු.350.00-420.00 අතර පැවතුණි. එසේම ඕමාන් හා ඉන්දුනීසියා යන රටවලින් පැවති තොග සැපයුම ඉහළ යාමත් සමඟ ආනයනික කට්ටා මිල 4% කින් පහළ ගොස් ඇති අතර එහි මිල පරාසය කිලෝවක සඳහා රු. 1350.00-1550.00 අතර පැවතුණි. මීට අමතරව දේශීය බලයා සහ ආනයනික භාල්මැස්සන්හි මිල 1% කින් පහළ ගොස් ඇත.

කෙසේ වෙතත් ඕමානය හා පකිස්ථානය යන රටවලින් පැවති තොග සැපයුම පහළයාමත් සමඟ ආනයනික අංභුළුවා මිල 2%කින් ඉහළගොස් ඇති අතර එහි මිල පරාසය කිලෝවක සඳහා රු.1480.00-1600.00 අතර පැවතුණි. මීට අමතරව දේශීය මඩුවා සහ දේශීය මෝරා මිල 1% කින් ඉහළ ගොස් ඇත.

පසුගිය වසරේ සමාන කාලපරිච්ඡේදය හා සැසඳීමේදී සියලුම කරවල වර්ගවල තොග මිල ගණන් 19%-61% අතර පහළගොස් ඇති අතර උපරිම මිල පහළයාම දේශීය සාලයා සඳහා වාර්තා විය.

සිල්ලර වෙළඳපොළ

තොග මිල පහළයාමත් සමඟ සියලුම කරවල වර්ගවල සිල්ලර මිල පහළගොස් ඇත. උපරිම මිල පහළයාම කිලෝවකට රු.35.00ක් ලෙස දේශීය භාල්මැස්සන් සඳහා වාර්තා විය. බලයා සහ සාලයා සඳහා මිල පිළිවෙලින් කිලෝවකට රු. 23.00 කින් සහ රු.13.00 කින් පහළ ගොස් ඇත. කෙසේ නමුත් මඩුවා සහ අංභුළුවා සඳහා මිල කිලෝවකට රු.50.00කින් රු.39.00 කින් ඉහළගොස් ඇති

අතර ප්‍රමාණවත් සැපයුමක් නොමැතිවීම එයට හේතුවිය.

පසුගිය වසරේ සමාන කාලපරිච්ඡේදය හා සැසඳීමේදී සියලුම කරවල වර්ගවල මිල 15%-44% අතර පරාසයක් තුළ පහළගොස් ඇති අතර උපරිම මිල පහළයාම ආනයනික හාල්මැස්සා සඳහා වාර්තා විය.

බිත්තර

තොග වෙළඳපොළ

දුඹුරු බිත්තරයක මිල හා සුදු බිත්තරයක මිල 1%කින් ඉහළගොස් ඇති අතර ඒවායෙහි මිල පරාසයන් පිළිවෙලින් බිත්තරයකට රු.45.00-46.00 හා රු.43.00-44.50 අතර වාර්තා විය.

පසුගිය වසරේ සමාන කාලපරිච්ඡේදය හා සැසඳීමේදී දුඹුරු බිත්තරයක හා සුදු බිත්තරයක මිල 8%කින් පහළගොස් ඇත.

සිල්ලර වෙළඳපොළ

තොග මිල ඉහළ යාමත් සමඟ දුඹුරු බිත්තර සිල්ලර මිල ද තවදුරටත් රු.1.00 කින් ඉහළ ගොස් ඇති අතර ප්‍රමාණවත් තොග නොමැති වීම එයට හේතු විය. සුදු බිත්තර මිල ගණන් සැලකිය යුතු ලෙස වෙනස් වී නොමැත. දුඹුරු බිත්තරයක් සඳහා මිල පරාසය බිත්තරයකට රු.46.00-50.00 ක් දක්වා වූ අතර සුදු බිත්තරයක් සඳහා මිල පරාසය බිත්තරයකට රු.44.00-47.00 දක්වා විය.

පසුගිය වසරේ සමාන කාලපරිච්ඡේදය හා සැසඳීමේදී දුඹුරු බිත්තර හා සුදු බිත්තර දෙවර්ගයේ මිල පිළිවෙලින් 6% කින් සහ 8%කින් පහළගොස් ඇත.

මස්

සිල්ලර වෙළඳපොළ

සියලුම මස් වර්ගවල මිල පහළගොස් ඇති අතර ඉල්ලුම පහළයාම එයට හේතුවිය. සම සහිත බ්‍රොයිලර් කුකුළු මස් සහ එළුමස් සඳහා මිල පිළිවෙලින් කිලෝවකට රු.77.00කින්

සහ රු.64.00කින් පහළගොස් ඇත. එමෙන්ම සම රහිත කරි කුකුළුමස් සඳහා මිල කිලෝවකට රු.36.00කින් පහළගොස් ඇත.

පසුගිය වසරේ සමාන කාලපරිච්ඡේදය හා සැසඳීමේදී හරක් මස් සහ එළු මස් හැර අනෙකුත් සියලුම මස් වර්ගවල මිල 2%-12% අතර පරාසයක් තුළ පහළගොස් ඇති අතර උපරිම මිල පහළයාම කරි කුකුළු මස් සඳහා වාර්තා විය.

සටහන

සෑම සිකුරාදාවකම නිකුත් කෙරෙන ආහාර ද්‍රව්‍ය විවරණිකාවෙහි, අත්‍යවශ්‍ය ආහාර ද්‍රව්‍යයන්හි තොග සහ සිල්ලර මිලෙහි වෙනස්වීම්, පරාසයන් සහ සාමාන්‍යයන් ඇතුළු වෙළඳපොළ තොරතුරු ඉදිරිපත් කෙරේ. මේ සඳහා කොළඹ සහ අවට වෙළඳපොළවල් නවයකින් ද, දිවයිනේ වෙනත් ප්‍රධාන වෙළඳපොළවල් කිහිපයකින් ද තොරතුරු රැස් කරනු ලැබේ.

මෙහි දක්වා ඇති මිල වෙනස්කම් ගණනය කර ඇත්තේ පසුගිය සතියට සාපේක්ෂ වශයෙනි. එසේ නොවන අවස්ථාවලදී ඒ බව විශේෂයෙන් සඳහන් කර ඇත.

තොග මිල ගණන් සතියේ අභහරුවාදා සහ සිකුරාදා යන දෙදින තුළ දී ද, සිල්ලර මිල ගණන් සිකුරාදා සඳුදා සහ අභහරුවාදා යන දෙදින තුළ දී ද රැස් කෙරේ.

වග අංක 01: සලකා බලන තොග වෙළඳපොලවල සහල් මිල ගණන් (කිලෝ 50ක් සඳහා රුපියල්)

සති අංක 37: 08 - 14 සැප්තැම්බර් 2023

ප්‍රදේශ	සහල් වර්ග													
	සමබා 1		සමබා 2		කීරි සමබා		නාඩු 1		නාඩු 2		රතු කැකුළු		සුදු කැකුළු	
කොළඹ	11000	11250	10750	10750	14000	14500	9750	10250	9500	9750	8750	9250	9750	10250
දිවුලපිටිය	11000	11400	10300	10800	14500	14750	10000	10700	9300	10000	8700	9250	9250	9600
කුරුණෑගල	11000	11250	10750	10750	13000	13000	-	-	9400	9500	9250	9250	9250	9500
නිකවැරටිය	11000	11750	-	-	13000	15000	10500	10700	9000	9000	8750	9500	8900	9250
බදුල්ල	-	-	-	-	-	-	10250	10500	9750	10000	8250	8500	9250	9500
පුත්තලම	11200	11350	10750	11000	-	-	10400	10750	9100	9500	9000	9750	8500	9250
දඹුල්ල	11250	11350	11000	11100	14750	14900	10700	10750	10000	10100	9250	9500	9000	9250
අනුරාධපුරය	11250	11350	-	-	14500	14750	10250	10750	9500	10000	9250	9750	9250	9750
තඹිත්තේගම	-	-	10250	10750	13000	13000	-	-	9550	9650	-	-	9150	9250
පොළොන්නරුව	11250	11300	-	-	14250	14400	10700	10750	-	-	9000	9150	10300	10350
කළුතර	-	-	10900	11000	-	-	-	-	9900	10000	8900	9000	9900	10000
අම්පාර	11500	11500	10600	10600	13000	13000	11000	11000	9750	9750	8500	8500	8500	8500
නුවර	11250	11400	10250	10500	14500	14750	10400	10500	9500	10000	8500	8750	9750	10250
මොණරාගල	11250	11350	10000	10250	-	-	10750	10850	9250	9750	8750	9000	8750	9250
කෑගල්ල	-	-	-	-	-	-	-	-	-	-	-	-	-	-
දෙහිඅත්තකණ්ඩිය	11250	11900	-	-	14750	14750	10500	10900	9500	9750	9000	9500	9100	9750
හම්බන්තොට	11250	11250	-	-	-	-	-	-	-	-	8250	8500	8750	9000
මාතර	11000	11250	-	-	-	-	10000	10500	-	-	8400	8600	9150	9500
ගාල්ල	11250	11400	-	-	-	-	10750	10900	-	-	8500	9250	9250	10250
මීගොඩ	11000	11500	-	-	13000	13000	10000	10500	10000	10250	9000	9500	9750	10000
තිස්සමහාරාමය	-	-	10750	10750	13750	14000	-	-	9000	9250	8000	8250	9000	9250
ඇඹිලිපිටිය	-	-	10750	10850	-	-	-	-	8900	9100	8200	8300	8900	9000
යාපනය	-	-	-	-	-	-	-	-	-	-	-	-	-	-
වවුනියාව	-	-	10900	11250	15000	15500	10500	10900	9750	9900	9000	9300	9000	9250
මන්නාරම	11000	11250	-	-	14850	15000	10000	10250	9500	9750	8750	9000	9500	9750
කිලිනොච්චිය	11250	11500	-	-	14500	15000	10000	10250	9250	9500	8500	8750	9250	9500
මුලතිවු	11250	11500	-	-	14750	15000	10000	10000	9500	9750	8750	9000	9750	10000
මඩකලපුව	11600	11750	-	-	15200	16000	10300	10600	-	-	8900	9100	8900	8950
ත්‍රිකුණාමලය	11250	11500	-	-	14250	14500	9750	10000	9400	9500	8250	8500	8750	9000
ගලෙන්බිඳුණුවැව	11350	11400	10750	10850	14750	14750	10750	10900	9500	10000	9250	9500	9000	9500
මාතලේ	11300	11350	-	-	-	-	10600	10750	9000	9250	8250	8750	9000	9250

වග අංක 02: සලකා බලන සිල්ලර වෙළඳපොලවල සහල් මිල ගණන් (කිලෝවකට රුපියල්)

සති අංක 37: 08 - 14 සැප්තැම්බර් 2023

ප්‍රදේශ	සහල් වර්ග													
	සමබා 1		සමබා 2		කීරි සමබා		නාඩු 1		නාඩු 2		රතු කැකුළු		සුදු කැකුළු	
කොළඹ	230.00	240.00	225.00	230.00	290.00	360.00	210.00	225.00	200.00	210.00	180.00	210.00	200.00	220.00
ගම්පහ	230.00	230.00	220.00	230.00	300.00	300.00	220.00	220.00	210.00	220.00	195.00	200.00	200.00	210.00
කුරුණෑගල	230.00	230.00	-	-	280.00	280.00	220.00	220.00	200.00	200.00	190.00	190.00	190.00	200.00
නිකවැරටිය	230.00	240.00	220.00	225.00	310.00	310.00	220.00	220.00	185.00	190.00	175.00	200.00	175.00	190.00
දඹුල්ල	230.00	230.00	223.00	225.00	300.00	310.00	218.00	220.00	205.00	208.00	195.00	200.00	190.00	195.00
අනුරාධපුරය	230.00	230.00	-	-	295.00	300.00	210.00	220.00	195.00	205.00	190.00	210.00	190.00	200.00
තඹුන්තේගම	230.00	240.00	215.00	220.00	280.00	300.00	220.00	220.00	193.00	200.00	-	-	188.00	195.00
පොළොන්නරුව	228.00	230.00	-	-	295.00	300.00	218.00	220.00	185.00	195.00	185.00	185.00	210.00	210.00
කළුතර	-	-	225.00	230.00	-	-	-	-	210.00	220.00	185.00	190.00	205.00	210.00
බදුල්ල	-	-	-	-	280.00	280.00	210.00	220.00	200.00	205.00	170.00	180.00	190.00	200.00
කැපේටිපොළ	228.00	230.00	215.00	220.00	290.00	300.00	210.00	212.00	195.00	198.00	178.00	180.00	187.00	189.00
මොණරාගල	230.00	230.00	210.00	210.00	280.00	280.00	220.00	220.00	190.00	200.00	180.00	185.00	180.00	190.00
කෑගල්ල	230.00	230.00	-	-	300.00	300.00	210.00	220.00	195.00	200.00	200.00	210.00	200.00	210.00
අම්පාර	230.00	240.00	210.00	230.00	-	-	220.00	220.00	185.00	195.00	168.00	180.00	170.00	180.00
දෙහිඅත්තණ්ඩිය	230.00	240.00	-	-	300.00	300.00	220.00	220.00	190.00	200.00	185.00	210.00	185.00	200.00
නුවරඑළිය	230.00	235.00	218.00	222.00	300.00	320.00	210.00	212.00	198.00	202.00	178.00	180.00	188.00	190.00
නුවර	230.00	235.00	218.00	220.00	300.00	310.00	220.00	220.00	205.00	210.00	185.00	195.00	195.00	210.00
පුත්තලම	230.00	230.00	220.00	225.00	-	-	215.00	220.00	188.00	195.00	185.00	210.00	175.00	190.00
හම්බන්තොට	230.00	230.00	-	-	-	-	-	-	-	-	170.00	175.00	180.00	185.00
රත්නපුරය	230.00	230.00	220.00	225.00	-	-	215.00	220.00	195.00	200.00	175.00	180.00	194.00	200.00
මාතර	230.00	230.00	-	-	-	-	220.00	220.00	-	-	175.00	180.00	190.00	200.00
ගාල්ල	230.00	230.00	-	-	-	-	220.00	220.00	-	-	180.00	190.00	190.00	210.00
තිස්සමහාරාමය	-	-	220.00	220.00	280.00	285.00	-	-	185.00	190.00	163.00	170.00	185.00	190.00
මීගොඩ (අ. ම.)	-	-	220.00	230.00	295.00	300.00	-	-	200.00	210.00	180.00	190.00	195.00	200.00
ඇඹිලිපිටිය	230.00	240.00	225.00	225.00	-	-	210.00	220.00	195.00	200.00	168.00	180.00	180.00	190.00
යාපනය	-	-	-	-	-	-	-	-	-	-	-	-	-	-
වවුනියාව	230.00	235.00	-	-	320.00	325.00	-	-	200.00	210.00	194.00	196.00	200.00	210.00
මන්නාරම	-	-	230.00	230.00	305.00	310.00	210.00	220.00	200.00	205.00	185.00	190.00	200.00	210.00
කිලිනොච්චිය	240.00	245.00	-	-	310.00	320.00	210.00	220.00	200.00	210.00	180.00	190.00	200.00	210.00
මුලතිව්	230.00	235.00	-	-	300.00	310.00	200.00	210.00	195.00	200.00	180.00	185.00	200.00	210.00
මඩකලපුව	-	-	310.00	320.00	-	-	212.00	220.00	-	-	185.00	190.00	184.00	186.00
ත්‍රිකුණාමලය	235.00	240.00	-	-	295.00	300.00	205.00	210.00	195.00	200.00	175.00	180.00	185.00	190.00
හඟුරන්කෙත	230.00	237.00	220.00	225.00	-	-	212.00	220.00	187.00	200.00	175.00	185.00	188.00	207.00
වේයන්ගොඩ	230.00	230.00	210.00	225.00	300.00	310.00	220.00	220.00	200.00	210.00	195.00	200.00	200.00	210.00
ගලෙන්බිඳුණුවැව	230.00	230.00	220.00	220.00	300.00	300.00	220.00	220.00	195.00	205.00	190.00	210.00	185.00	200.00
බණ්ඩාරවෙල	-	-	215.00	220.00	280.00	280.00	-	-	205.00	210.00	180.00	185.00	195.00	200.00
මාතලේ	230.00	230.00	220.00	225.00	-	-	218.00	220.00	190.00	200.00	190.00	200.00	190.00	195.00

වග අංක 04: සලකා බලන තොග වෙළඳපොලවල අතිරේක ආභාර ද්‍රව්‍ය වල මිල ගණන් (කිලෝ 50කට රුපියල්)

සති අංක 37: 08 - 14 සැප්තැම්බර් 2023

ප්‍රදේශ	වියළි මිලිස්		රතු එණු		ලොකු එණු	අර්තාපල්			ධාන්‍ය වර්ග		
	ආනයනික		ආනයනික	දේශීය		ආනයනික	වැලිමඩ	නුවරඑළිය	මුං ඇට	කඩපි	රතු පරිප්පු
කොළඹ	50000 - 52500	-	-	13000 - 15500	4000 - 9250	7500 - 13000	9000 - 12000	12000 - 14500	42500 - 45000	45000 - 47500	15500 - 16000
කුරුණෑගල	51500 - 52000	-	-	16000 - 16000	9250 - 9500	8250 - 8750	-	-	45000 - 47500	43500 - 45000	15500 - 15750
නිකවැරටිය	51500 - 52500	-	-	12500 - 13000	9250 - 9500	8000 - 8250	11500 - 12000	-	44000 - 45000	40000 - 48500	15500 - 15600
දෙහිඅත්තකණ්ඩිය	50000 - 52500	-	-	16000 - 18000	4500 - 8000	9000 - 9500	14000 - 15000	19000 - 19000	35000 - 37500	-	15500 - 16000
දඹුල්ල (ආ. ම.)	45000 - 50000	-	-	12500 - 13500	8500 - 8750	7500 - 8000	9000 - 9500	-	32500 - 35000	37500 - 39500	15750 - 16000
අනුරාධපුරය	57500 - 60000	-	-	13000 - 17500	6500 - 10000	9000 - 9750	-	-	47500 - 52500	45000 - 50000	15500 - 16000
තඹුන්තේගම	50750 - 57500	-	-	15000 - 16000	4000 - 9250	7750 - 9000	11000 - 12500	14000 - 14500	32500 - 35000	35000 - 37500	15400 - 15750
පොළොන්නරුව	60000 - 61000	-	-	16500 - 16750	10000 - 10250	10000 - 10250	-	-	41500 - 42500	45000 - 45000	15250 - 15500
කළුතර	52500 - 54000	-	-	15500 - 16000	9000 - 9500	8000 - 8500	12000 - 12500	14500 - 15000	45000 - 46000	46000 - 47000	15750 - 15900
පුත්තලම	50000 - 54000	-	-	12500 - 16000	9000 - 10500	9000 - 10500	-	15000 - 16000	42500 - 46500	36000 - 40000	15600 - 16000
නුවර	52500 - 55000	-	-	14500 - 15000	4000 - 9250	8000 - 9000	10500 - 11000	12000 - 12500	45000 - 46000	44000 - 45000	15750 - 16000
මාතර	55000 - 60000	-	-	16750 - 17500	9500 - 10000	9500 - 10000	-	16000 - 17000	47500 - 51000	46250 - 47500	15500 - 16000
හම්බන්තොට	54000 - 60000	-	-	16750 - 18000	9500 - 10000	9500 - 10000	-	-	48000 - 50000	-	15000 - 15500
කෑගල්ල	53800 - 54500	-	-	13000 - 13250	9500 - 9600	-	-	13000 - 13250	47500 - 48000	49500 - 50000	15000 - 16000
ගාල්ල	57500 - 62500	-	-	20000 - 23000	9500 - 9750	9000 - 10000	-	15000 - 17500	50000 - 55000	42500 - 45000	15000 - 15750
තිස්සමහාරාමය	58000 - 60000	-	-	15000 - 16000	10000 - 10500	9000 - 9500	-	14000 - 15000	45000 - 45000	45000 - 45000	16000 - 16500
මීගොඩ (ආ. ම.)	50000 - 52500	-	-	14000 - 14500	9000 - 9500	7750 - 8000	9750 - 10500	12000 - 13000	47500 - 49000	46000 - 49000	15000 - 16000
යාපනය	-	-	-	-	-	-	-	-	-	-	-
වවුනියාව	56000 - 57500	-	-	15000 - 15500	9850 - 10000	9750 - 10000	-	-	44500 - 49000	47500 - 49000	15000 - 15500
මන්නාරම	52500 - 54000	-	-	12000 - 12500	5500 - 9750	9000 - 9250	-	-	40000 - 41250	-	15750 - 16000
කිළිනොච්චිය	53000 - 55000	-	-	14000 - 15000	9000 - 10000	10000 - 10500	-	-	43000 - 44000	-	15750 - 16000
මුලතිව්	55000 - 56500	-	-	15500 - 16000	9000 - 10000	10000 - 10500	-	-	47500 - 51500	50000 - 52500	16250 - 16500
මඩකලපුව	54000 - 56000	-	-	20000 - 22000	9750 - 10000	9000 - 9500	-	22000 - 22500	46000 - 46750	46500 - 47250	15000 - 16000
ත්‍රිකුණාමලය	54000 - 55500	-	-	14000 - 14500	7500 - 8000	9250 - 10000	-	19500 - 20000	49000 - 49500	-	15000 - 16000
ගලෙන්බිඳුණුවැව	52500 - 55000	-	-	13500 - 16000	10000 - 10500	9000 - 9750	-	-	43000 - 52500	41250 - 47500	15500 - 16000
මාතලේ	50000 - 52500	-	-	15000 - 15500	9000 - 9250	8250 - 8500	-	-	37500 - 44000	45000 - 47500	15000 - 15250

වග්‍ර අංක 05: සලකා බලන සිල්ලර වෙළඳපොලවල අතිරේක ආහාර ද්‍රව්‍ය වල මිල ගණන් (කිලෝවකට රුපියල්)

සති අංක 37: 08 - 14 සැප්තැම්බර් 2023

ප්‍රදේශ	වියළි මිලිස්		රතු එණු		ලොකු එණු	අර්තාපල්			ධාන්‍ය වර්ග		
	ආනයනික	දේශීය	ආනයනික	දේශීය		ආනයනික	වැලිමඩ	නුවරඑළිය	මුං ඇට	කවිපි	රතු පරිප්පු
කොළඹ	1100.00 - 1500.00	-	400.00 - 600.00	200.00 - 240.00	180.00 - 280.00	-	300.00 - 440.00	1000.00 - 1300.00	1000.00 - 1200.00	320.00 - 380.00	
ගම්පහ	1180.00 - 1380.00	-	400.00 - 480.00	200.00 - 220.00	220.00 - 240.00	-	440.00 - 440.00	1020.00 - 1200.00	1060.00 - 1300.00	320.00 - 340.00	
කුරුණෑගල	1200.00 - 1340.00	-	400.00 - 450.00	220.00 - 240.00	200.00 - 240.00	350.00 - 380.00	-	1200.00 - 1320.00	1050.00 - 1100.00	320.00 - 350.00	
නිකවැරටිය	1150.00 - 1300.00	-	300.00 - 320.00	210.00 - 230.00	200.00 - 240.00	280.00 - 300.00	-	1000.00 - 1300.00	1000.00 - 1000.00	320.00 - 340.00	
දඹුල්ල	1100.00 - 1150.00	-	340.00 - 360.00	200.00 - 220.00	200.00 - 220.00	300.00 - 320.00	-	900.00 - 1000.00	900.00 - 1000.00	325.00 - 330.00	
අනුරාධපුරය	1200.00 - 1300.00	-	300.00 - 400.00	220.00 - 220.00	200.00 - 220.00	-	-	1000.00 - 1200.00	1000.00 - 1200.00	320.00 - 340.00	
නඹුත්තේගම	1150.00 - 1300.00	-	380.00 - 440.00	190.00 - 220.00	180.00 - 200.00	260.00 - 280.00	320.00 - 330.00	850.00 - 1000.00	800.00 - 900.00	315.00 - 330.00	
පොළොන්නරුව	1280.00 - 1400.00	-	340.00 - 360.00	215.00 - 230.00	210.00 - 220.00	-	-	900.00 - 1000.00	940.00 - 960.00	320.00 - 330.00	
කළුතර	1180.00 - 1200.00	-	400.00 - 410.00	205.00 - 220.00	180.00 - 200.00	380.00 - 400.00	440.00 - 460.00	1050.00 - 1200.00	1200.00 - 1300.00	320.00 - 330.00	
බදුල්ල	1200.00 - 1300.00	-	350.00 - 400.00	210.00 - 220.00	200.00 - 220.00	300.00 - 320.00	-	1000.00 - 1200.00	1000.00 - 1100.00	340.00 - 350.00	
කැප්පෙට්පොළ	1150.00 - 1200.00	-	340.00 - 360.00	190.00 - 210.00	200.00 - 210.00	260.00 - 300.00	-	1150.00 - 1200.00	980.00 - 1000.00	315.00 - 320.00	
මොණරාගල	1200.00 - 1300.00	-	320.00 - 400.00	200.00 - 220.00	220.00 - 240.00	300.00 - 320.00	-	900.00 - 1000.00	800.00 - 1000.00	330.00 - 340.00	
කෑගල්ල	1100.00 - 1200.00	-	300.00 - 350.00	220.00 - 240.00	200.00 - 220.00	-	320.00 - 360.00	950.00 - 1050.00	1020.00 - 1100.00	320.00 - 360.00	
අම්පාර	1150.00 - 1370.00	-	360.00 - 380.00	200.00 - 215.00	200.00 - 220.00	320.00 - 320.00	400.00 - 400.00	940.00 - 1150.00	880.00 - 1200.00	315.00 - 330.00	
දෙහිඅත්තකණ්ඩිය	1100.00 - 1150.00	-	360.00 - 400.00	200.00 - 240.00	200.00 - 200.00	300.00 - 320.00	400.00 - 400.00	850.00 - 850.00	-	320.00 - 330.00	
නුවරඑළිය	1180.00 - 1220.00	-	350.00 - 380.00	200.00 - 210.00	200.00 - 210.00	-	280.00 - 320.00	1160.00 - 1200.00	1000.00 - 1050.00	315.00 - 320.00	
නුවර	1300.00 - 1360.00	-	440.00 - 460.00	210.00 - 220.00	200.00 - 220.00	360.00 - 380.00	420.00 - 440.00	1000.00 - 1100.00	960.00 - 1000.00	330.00 - 350.00	
පුත්තලම	1150.00 - 1250.00	-	360.00 - 400.00	200.00 - 240.00	200.00 - 240.00	-	350.00 - 400.00	920.00 - 1000.00	820.00 - 950.00	320.00 - 330.00	
රත්නපුරය	1250.00 - 1350.00	-	300.00 - 320.00	200.00 - 220.00	200.00 - 220.00	-	-	900.00 - 960.00	1000.00 - 1050.00	320.00 - 330.00	
හම්බන්තොට	1200.00 - 1400.00	-	380.00 - 400.00	220.00 - 230.00	220.00 - 240.00	-	-	1000.00 - 1200.00	-	320.00 - 330.00	
මාතර	1200.00 - 1350.00	-	360.00 - 400.00	210.00 - 230.00	220.00 - 240.00	-	340.00 - 380.00	1040.00 - 1200.00	950.00 - 1000.00	320.00 - 340.00	
ගාල්ල	1250.00 - 1300.00	-	440.00 - 520.00	220.00 - 220.00	220.00 - 240.00	-	380.00 - 400.00	1200.00 - 1200.00	900.00 - 1000.00	320.00 - 340.00	
ත්‍රිකුණාමලය	1250.00 - 1300.00	-	340.00 - 360.00	200.00 - 230.00	190.00 - 200.00	-	-	950.00 - 950.00	950.00 - 950.00	330.00 - 340.00	
මීගොඩ (DEC)	1100.00 - 1150.00	-	340.00 - 400.00	200.00 - 240.00	190.00 - 220.00	360.00 - 400.00	360.00 - 420.00	980.00 - 1100.00	1000.00 - 1100.00	320.00 - 340.00	
ඇඹිලිපිටිය	1200.00 - 1320.00	-	380.00 - 420.00	200.00 - 240.00	190.00 - 220.00	300.00 - 340.00	360.00 - 360.00	900.00 - 1000.00	850.00 - 1000.00	320.00 - 360.00	
යාපනය	-	-	-	-	-	-	-	-	-	-	
වවුනියාව	1200.00 - 1250.00	-	300.00 - 350.00	220.00 - 240.00	230.00 - 240.00	-	-	1000.00 - 1100.00	-	320.00 - 325.00	
මන්නාරම	1150.00 - 1300.00	-	350.00 - 400.00	200.00 - 220.00	190.00 - 210.00	-	-	900.00 - 1000.00	-	340.00 - 350.00	
කිලිනොච්චිය	1180.00 - 1220.00	-	340.00 - 360.00	230.00 - 240.00	230.00 - 250.00	-	-	900.00 - 950.00	-	330.00 - 340.00	
මුලතිව්	1150.00 - 1200.00	-	350.00 - 360.00	-	240.00 - 250.00	-	-	1000.00 - 1100.00	1050.00 - 1150.00	340.00 - 350.00	
මඩකලපුව	1160.00 - 1200.00	-	480.00 - 520.00	230.00 - 240.00	240.00 - 250.00	-	520.00 - 550.00	1000.00 - 1050.00	980.00 - 1020.00	330.00 - 335.00	
ත්‍රිකුණාමලය	1180.00 - 1220.00	-	300.00 - 340.00	200.00 - 230.00	220.00 - 240.00	-	420.00 - 460.00	1000.00 - 1100.00	-	320.00 - 360.00	
හඟුරන්කෙත	1150.00 - 1320.00	-	400.00 - 500.00	205.00 - 240.00	195.00 - 240.00	280.00 - 280.00	320.00 - 355.00	950.00 - 1195.00	1000.00 - 1100.00	316.00 - 340.00	
වේයන්ගොඩ	1200.00 - 1200.00	-	320.00 - 380.00	220.00 - 240.00	200.00 - 220.00	-	360.00 - 400.00	980.00 - 1050.00	980.00 - 1000.00	320.00 - 340.00	
ගලෙන්බිඳුණුවාව	1100.00 - 1160.00	-	290.00 - 380.00	210.00 - 230.00	185.00 - 200.00	-	-	880.00 - 1100.00	850.00 - 1000.00	320.00 - 330.00	
බණ්ඩාරවෙල	1200.00 - 1300.00	-	380.00 - 400.00	200.00 - 220.00	200.00 - 220.00	280.00 - 300.00	-	1000.00 - 1100.00	1000.00 - 1100.00	330.00 - 340.00	
මාතලේ	1120.00 - 1200.00	-	340.00 - 360.00	190.00 - 200.00	180.00 - 190.00	320.00 - 340.00	-	900.00 - 950.00	980.00 - 1000.00	320.00 - 330.00	

වග්‍ර අංක 06: සලකා බලන කොඟ වෙළඳපොලවල එළවළු මිල ගණන් (කිලෝවකට රුපියල්)

සති අංක 37: 08 - 14 සැප්තැම්බර් 2023

ප්‍රදේශ	බර් බෝංචි	කොළ බෝංචි	කැරට්	ලික්ක	බීට් රූට්	තෝකෝල්
කොළඹ	-	300.00 - 400.00	100.00 - 200.00	50.00 - 70.00	80.00 - 150.00	50.00 - 80.00
මීගොඩ (අ. ම.)	-	400.00 - 460.00	220.00 - 240.00	90.00 - 100.00	90.00 - 120.00	70.00 - 100.00
දඹුල්ල (අ. ම.)	-	300.00 - 350.00	150.00 - 200.00	60.00 - 80.00	60.00 - 110.00	50.00 - 65.00
කැප්පෙට්පොළ (අ. ම.)	-	380.00 - 420.00	155.00 - 165.00	50.00 - 55.00	70.00 - 80.00	60.00 - 70.00
නොරොච්චෝලේ (අ. ම.)	-	-	-	-	70.00 - 120.00	-
නුවරඑළිය	-	400.00 - 420.00	170.00 - 180.00	55.00 - 65.00	75.00 - 85.00	65.00 - 75.00
නුවර	-	340.00 - 360.00	180.00 - 200.00	70.00 - 80.00	110.00 - 120.00	60.00 - 70.00
හම්බන්තොට	-	400.00 - 450.00	200.00 - 250.00	120.00 - 150.00	150.00 - 200.00	100.00 - 130.00
තඹුන්තේගම (අ. ම.)	-	420.00 - 460.00	200.00 - 220.00	70.00 - 80.00	100.00 - 120.00	70.00 - 100.00
යාපනය	-	-	-	-	-	-
බණ්ඩාරවෙල	-	350.00 - 400.00	160.00 - 180.00	50.00 - 60.00	60.00 - 80.00	60.00 - 70.00
වේයන්ගොඩ	-	420.00 - 460.00	180.00 - 220.00	80.00 - 100.00	100.00 - 140.00	80.00 - 120.00

ප්‍රදේශ	රාබු	ගෝවා	තක්කාලි	බණ්ඩක්කා	වම්බු	මාළු මිරිස්
කොළඹ	30.00 - 60.00	50.00 - 80.00	80.00 - 140.00	70.00 - 120.00	180.00 - 220.00	150.00 - 250.00
මීගොඩ (අ. ම.)	80.00 - 100.00	80.00 - 120.00	100.00 - 140.00	90.00 - 130.00	230.00 - 320.00	180.00 - 280.00
මොණරාගල	60.00 - 100.00	120.00 - 150.00	140.00 - 160.00	120.00 - 140.00	170.00 - 250.00	230.00 - 250.00
දඹුල්ල (අ. ම.)	35.00 - 45.00	50.00 - 70.00	100.00 - 120.00	60.00 - 70.00	200.00 - 250.00	180.00 - 210.00
කැප්පෙට්පොළ (අ. ම.)	30.00 - 40.00	40.00 - 50.00	80.00 - 100.00	80.00 - 90.00	180.00 - 200.00	300.00 - 320.00
නොරොච්චෝලේ (අ. ම.)	20.00 - 40.00	120.00 - 140.00	-	70.00 - 120.00	130.00 - 200.00	150.00 - 220.00
නුවරඑළිය	50.00 - 70.00	70.00 - 80.00	90.00 - 120.00	90.00 - 100.00	190.00 - 220.00	320.00 - 340.00
නුවර	50.00 - 60.00	70.00 - 110.00	100.00 - 120.00	90.00 - 100.00	150.00 - 200.00	200.00 - 250.00
හම්බන්තොට	80.00 - 120.00	120.00 - 160.00	100.00 - 150.00	80.00 - 100.00	150.00 - 200.00	200.00 - 250.00
තඹුන්තේගම (අ. ම.)	45.00 - 60.00	80.00 - 100.00	90.00 - 120.00	50.00 - 70.00	190.00 - 240.00	160.00 - 200.00
තිස්සමහාරාමය	50.00 - 70.00	140.00 - 170.00	190.00 - 220.00	80.00 - 90.00	200.00 - 220.00	280.00 - 320.00
යාපනය	-	-	-	-	-	-
බණ්ඩාරවෙල	30.00 - 50.00	40.00 - 60.00	80.00 - 100.00	-	160.00 - 180.00	250.00 - 300.00
වේයන්ගොඩ	70.00 - 90.00	80.00 - 100.00	120.00 - 140.00	100.00 - 130.00	220.00 - 280.00	200.00 - 270.00

ප්‍රදේශ	වට්ටක්කා	පිපිඤ්ඤා	කරවිල	පතෝල	මුරුංගා	වැටකොළ
කොළඹ	40.00 - 80.00	70.00 - 100.00	200.00 - 220.00	100.00 - 160.00	30.00 - 100.00	120.00 - 150.00
මීගොඩ (අ. ම.)	60.00 - 75.00	70.00 - 100.00	240.00 - 300.00	100.00 - 150.00	-	120.00 - 160.00
මොණරාගල	100.00 - 120.00	70.00 - 130.00	300.00 - 350.00	180.00 - 200.00	80.00 - 120.00	200.00 - 220.00
දඹුල්ල (අ. ම.)	50.00 - 60.00	50.00 - 70.00	200.00 - 230.00	100.00 - 120.00	50.00 - 60.00	100.00 - 120.00
කැප්පෙට්පොළ (අ. ම.)	70.00 - 80.00	80.00 - 90.00	210.00 - 220.00	120.00 - 130.00	70.00 - 80.00	120.00 - 130.00
නොරොච්චෝලේ (අ. ම.)	70.00 - 80.00	60.00 - 70.00	180.00 - 230.00	70.00 - 130.00	50.00 - 70.00	80.00 - 120.00
නුවරඑළිය	80.00 - 90.00	90.00 - 100.00	220.00 - 240.00	130.00 - 140.00	80.00 - 90.00	130.00 - 140.00
නුවර	60.00 - 75.00	80.00 - 90.00	230.00 - 260.00	140.00 - 150.00	80.00 - 100.00	130.00 - 140.00
හම්බන්තොට	80.00 - 100.00	50.00 - 80.00	200.00 - 250.00	150.00 - 200.00	50.00 - 80.00	150.00 - 200.00
තඹුන්තේගම (අ. ම.)	30.00 - 60.00	45.00 - 60.00	170.00 - 200.00	100.00 - 120.00	30.00 - 60.00	100.00 - 130.00
තිස්සමහාරාමය	50.00 - 70.00	70.00 - 80.00	230.00 - 250.00	160.00 - 170.00	20.00 - 30.00	80.00 - 100.00
යාපනය	-	-	-	-	-	-
බණ්ඩාරවෙල	60.00 - 80.00	60.00 - 80.00	-	-	-	-
වේයන්ගොඩ	60.00 - 80.00	70.00 - 100.00	230.00 - 280.00	130.00 - 160.00	80.00 - 100.00	110.00 - 150.00

වගු අංක 06 (ඉතිරිය.)

ප්‍රදේශ	මෑ කරල්	අළු කෙසෙල්	අමු මිලිස්	දෙහි	බතල	මඤ්ඤොක්කා
කොළඹ	160.00 - 200.00	180.00 - 200.00	400.00 500.00	800.00 - 1000.00	80.00 - 120.00	80.00 - 120.00
මීගොඩ (ආ. ම.)	200.00 - 260.00	180.00 - 220.00	450.00 530.00	1000.00 - 1100.00	70.00 - 120.00	120.00 - 130.00
මොණරාගල	120.00 - 200.00	80.00 - 120.00	550.00 650.00	900.00 - 1000.00	100.00 - 120.00	80.00 - 100.00
දඹුල්ල (ආ. ම.)	130.00 - 150.00	140.00 - 160.00	350.00 450.00	950.00 - 1100.00	60.00 - 80.00	70.00 - 90.00
කැප්පෙට්පොළ (ආ. ම.)	190.00 - 200.00	160.00 - 170.00	500.00 550.00	900.00 - 1000.00	80.00 - 100.00	100.00 - 120.00
නොරොච්චෝලේ (ආ. ම.)	150.00 - 250.00	150.00 - 180.00	400.00 480.00	-	80.00 - 120.00	70.00 - 130.00
නුවරඑළිය	200.00 - 220.00	170.00 - 180.00	550.00 600.00	980.00 - 1000.00	100.00 - 110.00	130.00 - 140.00
නුවර	200.00 - 220.00	150.00 - 180.00	400.00 430.00	900.00 - 950.00	85.00 - 100.00	100.00 - 120.00
හම්බන්තොට	200.00 - 250.00	80.00 - 120.00	450.00 500.00	800.00 - 950.00	90.00 - 120.00	80.00 - 130.00
තඹුන්තේගම (ආ. ම.)	140.00 - 170.00	130.00 - 160.00	380.00 450.00	700.00 - 800.00	80.00 - 100.00	70.00 - 90.00
තිස්සමහාරාමය	150.00 - 170.00	130.00 - 150.00	480.00 500.00	600.00 - 650.00	120.00 - 130.00	110.00 - 120.00
යාපනය	-	-	-	-	-	-
බණ්ඩාරවෙල	-	-	380.00 - 400.00	-	80.00 - 100.00	100.00 - 120.00
වේයන්ගොඩ	220.00 - 260.00	180.00 - 200.00	450.00 - 500.00	1000.00 - 1100.00	90.00 - 100.00	120.00 - 140.00

ප්‍රදේශ	කොළ එළවළු			පොල් (ගෙඩියකට රු.)	
	මුතුණුවැන්න	කංකුන්	ගොටුකොළ	ලොකු	කුඩා
කොළඹ	30.00 - 40.00	30.00 - 40.00	250.00 - 280.00	90.00 - 100.00	70.00 - 80.00
මීගොඩ (ආ. ම.)	80.00 - 80.00	80.00 - 80.00	80.00 - 100.00	90.00 - 95.00	80.00 - 85.00
නොරොච්චෝලේ (ආ. ම.)	50.00 - 60.00	50.00 - 60.00	120.00 - 130.00	80.00 - 85.00	60.00 - 70.00
නුවරඑළිය	-	-	-	-	-
දඹුල්ල (ආ. ම.)	30.00 - 35.00	30.00 - 35.00	25.00 - 30.00	65.00 - 70.00	55.00 - 60.00
නුවර	40.00 - 45.00	40.00 - 50.00	230.00 - 240.00	75.00 - 80.00	58.00 - 62.00
හම්බන්තොට	45.00 - 50.00	45.00 - 50.00	60.00 - 70.00	-	-
තඹුන්තේගම (ආ. ම.)	30.00 - 30.00	30.00 - 30.00	-	65.00 - 75.00	60.00 - 63.00
තිස්සමහාරාමය	40.00 - 45.00	40.00 - 45.00	50.00 - 55.00	85.00 - 90.00	60.00 - 65.00
යාපනය	-	-	-	-	-
බණ්ඩාරවෙල	-	-	-	-	-
වේයන්ගොඩ	35.00 - 40.00	35.00 - 40.00	45.00 - 45.00	80.00 - 85.00	-

කොළඹ, මීගොඩ, නොරොච්චෝලේ සහ නුවර ගොටුකොළ කිලෝවකට රුපියල්

වගු අංක 07: සලකා බලන සිල්ලර වෙළඳපොලවල එළවළු මිල ගණන් (කිලෝවකට රුපියල්)

සති අංක 37: 08 - 14 සැප්තැම්බර් 2023

ප්‍රදේශ	උඩරට එළවළු වර්ග									
	බටර් බෝංචි	කොළ බෝංචි	කැරට්	ලීක්ස්	බීට් රූට්	තෝකෝල්	රාඹු	ගෝවා	තක්කාලි	
කොළඹ	-	380.00 - 600.00	250.00 - 480.00	130.00 - 320.00	180.00 - 280.00	120.00 - 280.00	100.00 - 240.00	140.00 - 280.00	200.00 - 360.00	
ගම්පහ	-	400.00 - 480.00	240.00 - 320.00	160.00 - 200.00	200.00 - 240.00	160.00 - 200.00	160.00 - 200.00	160.00 - 200.00	240.00 - 240.00	
කුරුණෑගල	-	480.00 - 520.00	320.00 - 380.00	200.00 - 260.00	280.00 - 320.00	200.00 - 240.00	160.00 - 200.00	240.00 - 280.00	220.00 - 240.00	
නිකවැරටිය	-	440.00 - 480.00	320.00 - 400.00	200.00 - 280.00	200.00 - 320.00	160.00 - 240.00	100.00 - 160.00	160.00 - 240.00	200.00 - 240.00	
දඹුල්ල	-	450.00 - 480.00	300.00 - 320.00	150.00 - 160.00	160.00 - 200.00	160.00 - 200.00	120.00 - 140.00	200.00 - 220.00	160.00 - 200.00	
අනුරාධපුරය	-	480.00 - 600.00	300.00 - 400.00	160.00 - 240.00	200.00 - 320.00	140.00 - 160.00	120.00 - 160.00	200.00 - 240.00	180.00 - 240.00	
තඹින්නේගම	-	520.00 - 580.00	240.00 - 280.00	120.00 - 160.00	180.00 - 240.00	140.00 - 180.00	120.00 - 160.00	160.00 - 200.00	150.00 - 200.00	
පොළොන්නරුව	-	380.00 - 400.00	400.00 - 420.00	240.00 - 260.00	250.00 - 260.00	180.00 - 200.00	130.00 - 140.00	240.00 - 260.00	200.00 - 220.00	
කළුතර	-	380.00 - 400.00	320.00 - 340.00	130.00 - 150.00	140.00 - 160.00	160.00 - 180.00	180.00 - 200.00	200.00 - 220.00	200.00 - 220.00	
බදුල්ල	-	480.00 - 540.00	280.00 - 320.00	160.00 - 200.00	160.00 - 200.00	160.00 - 200.00	140.00 - 160.00	160.00 - 200.00	200.00 - 240.00	
කැප්පෙට්පොළ	-	460.00 - 480.00	220.00 - 240.00	120.00 - 140.00	150.00 - 160.00	150.00 - 160.00	120.00 - 140.00	130.00 - 140.00	180.00 - 200.00	
මොණරාගල	-	480.00 - 520.00	320.00 - 400.00	160.00 - 240.00	240.00 - 320.00	-	120.00 - 140.00	200.00 - 320.00	220.00 - 240.00	
කෑගල්ල	-	540.00 - 560.00	360.00 - 400.00	220.00 - 240.00	260.00 - 280.00	210.00 - 240.00	220.00 - 240.00	260.00 - 280.00	220.00 - 240.00	
අම්පාර	-	440.00 - 480.00	320.00 - 360.00	160.00 - 160.00	240.00 - 240.00	180.00 - 180.00	160.00 - 160.00	240.00 - 240.00	200.00 - 240.00	
දෙහිඅත්තකණ්ඩිය	-	480.00 - 520.00	300.00 - 400.00	160.00 - 240.00	160.00 - 200.00	160.00 - 160.00	160.00 - 200.00	160.00 - 200.00	160.00 - 200.00	
නුවරඑළිය	-	480.00 - 500.00	260.00 - 280.00	150.00 - 160.00	160.00 - 180.00	150.00 - 160.00	130.00 - 140.00	150.00 - 160.00	190.00 - 200.00	
නුවර	-	480.00 - 500.00	320.00 - 360.00	120.00 - 140.00	160.00 - 200.00	120.00 - 140.00	100.00 - 120.00	120.00 - 140.00	160.00 - 200.00	
පුත්තලම	-	520.00 - 600.00	400.00 - 440.00	180.00 - 220.00	200.00 - 240.00	200.00 - 200.00	180.00 - 200.00	280.00 - 320.00	240.00 - 260.00	
හම්බන්තොට	-	460.00 - 480.00	280.00 - 320.00	160.00 - 180.00	200.00 - 240.00	130.00 - 180.00	120.00 - 160.00	160.00 - 200.00	160.00 - 200.00	
රත්නපුරය	-	460.00 - 480.00	300.00 - 340.00	200.00 - 220.00	220.00 - 240.00	160.00 - 180.00	150.00 - 170.00	200.00 - 230.00	240.00 - 260.00	
මාතර	-	480.00 - 500.00	300.00 - 320.00	180.00 - 200.00	200.00 - 240.00	160.00 - 200.00	120.00 - 160.00	160.00 - 220.00	160.00 - 200.00	
ගාල්ල	-	520.00 - 560.00	360.00 - 380.00	200.00 - 260.00	200.00 - 260.00	180.00 - 240.00	120.00 - 180.00	240.00 - 260.00	200.00 - 280.00	
තිස්සමහාරාමය	-	440.00 - 480.00	280.00 - 320.00	150.00 - 170.00	180.00 - 220.00	130.00 - 140.00	100.00 - 120.00	180.00 - 220.00	240.00 - 280.00	
මීගොඩ (ආ. ම.)	-	480.00 - 560.00	320.00 - 360.00	160.00 - 200.00	200.00 - 320.00	160.00 - 200.00	160.00 - 200.00	200.00 - 240.00	200.00 - 240.00	
ඇඹිලිපිටිය	450.00 - 480.00	400.00 - 480.00	300.00 - 400.00	150.00 - 240.00	150.00 - 200.00	150.00 - 200.00	100.00 - 140.00	250.00 - 320.00	160.00 - 180.00	
යාපනය	-	-	-	-	-	-	-	-	-	
වවුනියාව	-	500.00 - 600.00	350.00 - 400.00	150.00 - 200.00	150.00 - 200.00	200.00 - 220.00	120.00 - 160.00	180.00 - 200.00	180.00 - 200.00	
මන්නාරම	-	480.00 - 520.00	320.00 - 360.00	240.00 - 280.00	200.00 - 250.00	150.00 - 180.00	120.00 - 150.00	240.00 - 320.00	240.00 - 280.00	
කිලිනොච්චිය	-	540.00 - 560.00	440.00 - 460.00	240.00 - 260.00	230.00 - 250.00	-	180.00 - 200.00	240.00 - 260.00	240.00 - 260.00	
මුලතිව්	-	450.00 - 480.00	400.00 - 440.00	200.00 - 240.00	200.00 - 240.00	-	150.00 - 160.00	240.00 - 250.00	200.00 - 240.00	
මඩකලපුව	480.00 - 520.00	480.00 - 520.00	420.00 - 450.00	240.00 - 250.00	240.00 - 250.00	260.00 - 280.00	240.00 - 250.00	250.00 - 280.00	240.00 - 250.00	
ත්‍රිකුණාමලය	-	360.00 400.00	320.00 350.00	180.00 230.00	190.00 - 220.00	190.00 210.00	140.00 160.00	180.00 220.00	160.00 200.00	
හඟුරන්කොන	-	360.00 - 400.00	230.00 - 250.00	110.00 - 140.00	140.00 - 180.00	90.00 - 120.00	60.00 - 80.00	110.00 - 140.00	120.00 - 150.00	
වේයන්ගොඩ	-	480.00 - 520.00	320.00 - 380.00	160.00 - 240.00	200.00 - 240.00	160.00 - 240.00	160.00 - 200.00	200.00 - 240.00	160.00 - 240.00	
ගලෙන්බිඳුණුවැව	-	480.00 - 600.00	320.00 - 400.00	160.00 - 240.00	180.00 - 240.00	120.00 - 140.00	120.00 - 130.00	160.00 - 240.00	160.00 - 240.00	
බණ්ඩාරවෙල	-	460.00 - 500.00	260.00 - 280.00	140.00 - 160.00	160.00 - 180.00	140.00 - 160.00	120.00 - 140.00	140.00 - 160.00	180.00 - 200.00	
මාතලේ	-	460.00 - 480.00	320.00 - 360.00	160.00 - 200.00	200.00 - 240.00	120.00 - 160.00	120.00 - 160.00	200.00 - 240.00	200.00 - 240.00	

15

වගු අංක 07 (ඉතිරිය.)

ප්‍රදේශ	පහතරට එළවළු වර්ග																			
	බණ්ඩාකාර		වමච්චු		මාළු මිරිස්		වට්ටක්කා		පිපිඤ්ඤා		කරවිල		පතෝල		මුරුංඟා		වැටකොළ		මෑ කරල්	
කොළඹ	150.00	320.00	260.00	480.00	240.00	600.00	100.00	240.00	120.00	240.00	250.00	480.00	200.00	320.00	160.00	320.00	200.00	320.00	240.00	480.00
ගම්පහ	240.00	240.00	320.00	400.00	320.00	400.00	140.00	160.00	120.00	200.00	320.00	400.00	240.00	280.00	200.00	240.00	240.00	280.00	320.00	400.00
කුරුණෑගල	220.00	240.00	300.00	340.00	380.00	400.00	80.00	120.00	120.00	160.00	280.00	340.00	240.00	280.00	120.00	160.00	220.00	240.00	280.00	300.00
නිකවැරටිය	160.00	240.00	280.00	320.00	320.00	400.00	120.00	160.00	120.00	160.00	280.00	320.00	160.00	240.00	160.00	200.00	200.00	320.00	220.00	240.00
දඹුල්ල	160.00	200.00	320.00	360.00	360.00	400.00	140.00	160.00	140.00	160.00	320.00	340.00	180.00	220.00	140.00	160.00	180.00	200.00	260.00	300.00
අනුරාධපුරය	160.00	200.00	240.00	320.00	300.00	360.00	120.00	160.00	120.00	160.00	300.00	480.00	200.00	240.00	160.00	240.00	200.00	240.00	240.00	360.00
තඹින්නේගම	120.00	160.00	240.00	360.00	280.00	340.00	80.00	110.00	100.00	150.00	280.00	320.00	180.00	240.00	80.00	140.00	160.00	220.00	200.00	240.00
පොළොන්නරුව	180.00	200.00	300.00	320.00	380.00	400.00	160.00	180.00	180.00	190.00	360.00	380.00	240.00	250.00	200.00	220.00	250.00	270.00	280.00	300.00
කළුතර	160.00	180.00	280.00	300.00	380.00	400.00	120.00	140.00	120.00	140.00	360.00	380.00	240.00	260.00	320.00	340.00	240.00	260.00	320.00	340.00
බදුල්ල	160.00	200.00	280.00	320.00	360.00	400.00	160.00	200.00	160.00	200.00	360.00	440.00	280.00	320.00	200.00	240.00	200.00	280.00	280.00	320.00
කැප්පට්පොළ	180.00	200.00	250.00	260.00	380.00	400.00	150.00	160.00	160.00	180.00	280.00	300.00	180.00	200.00	160.00	180.00	180.00	200.00	260.00	280.00
මොණරාගල	160.00	200.00	240.00	320.00	320.00	400.00	140.00	160.00	120.00	160.00	380.00	400.00	240.00	280.00	160.00	200.00	240.00	320.00	200.00	320.00
කෑගල්ල	220.00	240.00	250.00	280.00	300.00	320.00	120.00	140.00	140.00	160.00	340.00	360.00	260.00	280.00	220.00	240.00	220.00	240.00	250.00	280.00
අම්පාර	200.00	240.00	280.00	320.00	320.00	320.00	140.00	140.00	180.00	180.00	360.00	360.00	240.00	240.00	200.00	200.00	240.00	240.00	200.00	240.00
දෙහිඅත්තකණ්ඩිය	200.00	260.00	300.00	400.00	320.00	400.00	120.00	160.00	100.00	120.00	320.00	400.00	160.00	220.00	120.00	160.00	240.00	320.00	240.00	320.00
නුවරඑළිය	190.00	200.00	280.00	300.00	400.00	420.00	160.00	180.00	180.00	200.00	320.00	340.00	220.00	240.00	160.00	180.00	220.00	240.00	280.00	300.00
නුවර	160.00	200.00	300.00	320.00	360.00	400.00	100.00	120.00	140.00	160.00	360.00	400.00	200.00	240.00	200.00	240.00	200.00	240.00	260.00	300.00
පුත්තලම	160.00	200.00	320.00	360.00	360.00	440.00	180.00	220.00	180.00	220.00	320.00	400.00	220.00	250.00	200.00	240.00	220.00	250.00	200.00	240.00
රත්නපුරය	220.00	240.00	320.00	350.00	400.00	440.00	150.00	180.00	180.00	200.00	400.00	420.00	200.00	220.00	180.00	200.00	180.00	220.00	300.00	330.00
හම්බන්තොට	120.00	180.00	220.00	280.00	300.00	330.00	110.00	130.00	100.00	140.00	320.00	400.00	200.00	240.00	120.00	160.00	200.00	260.00	300.00	320.00
මාතර	160.00	220.00	300.00	340.00	300.00	320.00	120.00	130.00	160.00	180.00	320.00	400.00	280.00	320.00	120.00	180.00	280.00	320.00	300.00	320.00
ගාල්ල	160.00	220.00	280.00	320.00	300.00	380.00	120.00	160.00	140.00	220.00	350.00	360.00	240.00	260.00	180.00	240.00	200.00	280.00	200.00	250.00
තිස්සමහාරාමය	110.00	130.00	250.00	280.00	320.00	350.00	100.00	120.00	100.00	130.00	280.00	320.00	220.00	230.00	70.00	100.00	140.00	170.00	200.00	220.00
මීගොඩ (ආ. ම.)	200.00	240.00	360.00	400.00	360.00	480.00	120.00	200.00	160.00	200.00	400.00	480.00	240.00	320.00	-	-	240.00	320.00	320.00	400.00
ඇඹිලිපිටිය	120.00	160.00	240.00	320.00	240.00	320.00	140.00	200.00	100.00	140.00	300.00	480.00	240.00	280.00	80.00	140.00	200.00	280.00	200.00	280.00
යාපනය	-	-	-	-	-	-	-	-	-	-	-	-	-	-	-	-	-	-	-	-
වවුනියාව	160.00	180.00	160.00	200.00	200.00	250.00	100.00	140.00	160.00	200.00	400.00	450.00	200.00	240.00	100.00	140.00	200.00	220.00	240.00	300.00
මන්නාරම	160.00	220.00	280.00	340.00	320.00	360.00	150.00	180.00	120.00	150.00	400.00	440.00	240.00	280.00	150.00	200.00	-	-	240.00	300.00
කිලිනොච්චිය	180.00	220.00	230.00	250.00	400.00	440.00	150.00	170.00	160.00	200.00	400.00	440.00	200.00	240.00	230.00	250.00	-	-	280.00	320.00
මුලතිව්	180.00	200.00	200.00	240.00	300.00	360.00	150.00	160.00	-	-	400.00	440.00	240.00	250.00	300.00	350.00	-	-	250.00	280.00
මඩකලපුව	200.00	240.00	240.00	260.00	400.00	420.00	200.00	220.00	180.00	200.00	400.00	420.00	250.00	280.00	260.00	280.00	280.00	320.00	250.00	280.00
ත්‍රිකුණාමලය	190.00	220.00	220.00	250.00	320.00	350.00	160.00	190.00	150.00	180.00	320.00	350.00	260.00	300.00	220.00	260.00	250.00	300.00	230.00	260.00
හඟුරන්කොඳ	120.00	150.00	240.00	260.00	250.00	300.00	80.00	100.00	120.00	140.00	240.00	280.00	160.00	180.00	140.00	180.00	160.00	190.00	220.00	250.00
වේයන්ගොඩ	200.00	220.00	320.00	380.00	360.00	400.00	120.00	160.00	140.00	160.00	320.00	360.00	200.00	240.00	160.00	240.00	200.00	280.00	240.00	320.00
ගලෙන්බිඳුණුවැව	120.00	160.00	240.00	360.00	320.00	360.00	120.00	140.00	140.00	160.00	320.00	400.00	180.00	200.00	120.00	140.00	160.00	200.00	200.00	240.00
බණ්ඩාරවෙල	160.00	180.00	260.00	280.00	360.00	400.00	160.00	180.00	180.00	200.00	300.00	360.00	220.00	240.00	160.00	180.00	200.00	220.00	280.00	300.00
මාතලේ	160.00	180.00	320.00	340.00	320.00	340.00	120.00	160.00	140.00	160.00	320.00	360.00	240.00	280.00	120.00	160.00	140.00	160.00	240.00	280.00

වගු අංක 07 (ඉතිරිය.)

17

ප්‍රදේශ	පහතරට එළවළු වර්ග					කොළ එළවළු වර්ග (මිටියකට රු.)			පොල් (ගෙඩියකට රු.)	
	අළු කෙසෙල්	අමු මිරිස්	දෙහි	බතල	මඤ්ඤොක්කා	මුතුණුවැන්න	කාකුන්	ගොටුකොළ	ලොකු	කුඩා
කොළඹ	240.00 - 360.00	550.00 - 800.00	1200.00 - 1600.00	140.00 - 240.00	160.00 - 260.00	50.00 - 80.00	50.00 - 80.00	90.00 - 120.00	100.00 - 120.00	80.00 - 95.00
ගම්පහ	240.00 - 240.00	800.00 - 1000.00	1200.00 - 1400.00	200.00 - 200.00	200.00 - 200.00	60.00 - 70.00	60.00 - 70.00	30.00 - 30.00	100.00 - 120.00	60.00 - 75.00
කුරුණෑගල	160.00 - 240.00	650.00 - 700.00	1000.00 - 1200.00	180.00 - 200.00	200.00 - 240.00	40.00 - 50.00	40.00 - 50.00	30.00 - 30.00	70.00 - 80.00	60.00 - 60.00
නිකවැරටිය	160.00 - 200.00	600.00 - 700.00	950.00 - 1000.00	160.00 - 240.00	160.00 - 160.00	40.00 - 50.00	40.00 - 50.00	60.00 - 60.00	75.00 - 80.00	65.00 - 70.00
දඹුල්ල	240.00 - 280.00	700.00 - 800.00	1400.00 - 1500.00	200.00 - 220.00	180.00 - 200.00	50.00 - 60.00	50.00 - 60.00	40.00 - 60.00	80.00 - 90.00	65.00 - 70.00
අනුරාධපුරය	200.00 - 280.00	600.00 - 800.00	1200.00 - 1600.00	160.00 - 240.00	200.00 - 240.00	50.00 - 60.00	50.00 - 60.00	50.00 - 60.00	80.00 - 90.00	60.00 - 70.00
තඹුන්තේගම	180.00 - 200.00	500.00 - 600.00	950.00 - 1000.00	150.00 - 180.00	120.00 - 160.00	40.00 - 50.00	30.00 - 40.00	-	70.00 - 85.00	60.00 - 65.00
පොළොන්නරුව	280.00 - 300.00	750.00 - 800.00	1600.00 - 1800.00	140.00 - 160.00	170.00 - 180.00	50.00 - 50.00	50.00 - 50.00	50.00 - 50.00	-	55.00 - 65.00
කළුතර	260.00 - 280.00	800.00 - 900.00	1000.00 - 1100.00	180.00 - 200.00	220.00 - 240.00	60.00 - 70.00	60.00 - 70.00	90.00 - 100.00	100.00 - 110.00	90.00 - 95.00
බදුල්ල	240.00 - 260.00	700.00 - 800.00	1400.00 - 1600.00	180.00 - 220.00	220.00 - 240.00	60.00 - 70.00	60.00 - 70.00	70.00 - 80.00	90.00 - 95.00	80.00 - 85.00
කැප්පෙට්පොළ	250.00 - 260.00	600.00 - 700.00	1250.00 - 1300.00	160.00 - 170.00	170.00 - 190.00	25.00 - 30.00	25.00 - 30.00	20.00 - 25.00	85.00 - 88.00	75.00 - 80.00
මොණරාගල	140.00 - 160.00	720.00 - 800.00	1000.00 - 1200.00	140.00 - 180.00	120.00 - 140.00	50.00 - 60.00	50.00 - 60.00	50.00 - 60.00	80.00 - 90.00	60.00 - 70.00
කැගල්ල	220.00 - 240.00	650.00 - 700.00	1180.00 - 1250.00	180.00 - 200.00	200.00 - 210.00	70.00 - 80.00	70.00 - 80.00	50.00 - 60.00	85.00 - 90.00	65.00 - 80.00
අම්පාර	140.00 - 200.00	800.00 - 800.00	1000.00 - 1000.00	180.00 - 180.00	200.00 - 200.00	50.00 - 60.00	50.00 - 50.00	50.00 - 60.00	80.00 - 80.00	75.00 - 75.00
දෙහිඅත්තකණ්ඩිය	200.00 - 240.00	800.00 - 1000.00	-	160.00 - 200.00	150.00 - 160.00	60.00 - 60.00	60.00 - 60.00	60.00 - 60.00	80.00 - 85.00	60.00 - 75.00
නුවරඑළිය	260.00 - 280.00	760.00 - 820.00	1400.00 - 1450.00	160.00 - 180.00	190.00 - 220.00	30.00 - 35.00	30.00 - 35.00	25.00 - 30.00	85.00 - 88.00	75.00 - 80.00
නුවර	280.00 - 300.00	600.00 - 650.00	1400.00 - 1500.00	150.00 - 160.00	180.00 - 200.00	50.00 - 60.00	50.00 - 60.00	40.00 - 45.00	90.00 - 100.00	65.00 - 70.00
පුත්තලම	160.00 - 200.00	700.00 - 800.00	1000.00 - 1200.00	200.00 - 220.00	180.00 - 200.00	70.00 - 70.00	70.00 - 70.00	40.00 - 40.00	80.00 - 90.00	65.00 - 75.00
රත්නපුරය	280.00 - 320.00	600.00 - 650.00	1400.00 - 1500.00	160.00 - 180.00	150.00 - 170.00	80.00 - 90.00	80.00 - 85.00	90.00 - 100.00	100.00 - 110.00	80.00 - 90.00
හම්බන්තොට	130.00 - 160.00	580.00 - 600.00	1000.00 - 1200.00	120.00 - 160.00	140.00 - 180.00	55.00 - 60.00	50.00 - 60.00	70.00 - 80.00	90.00 - 110.00	70.00 - 80.00
මාතර	180.00 - 240.00	550.00 - 650.00	1100.00 - 1400.00	140.00 - 180.00	160.00 - 200.00	60.00 - 60.00	60.00 - 60.00	85.00 - 100.00	100.00 - 120.00	75.00 - 85.00
ගාල්ල	240.00 - 280.00	650.00 - 700.00	1000.00 - 1500.00	180.00 - 240.00	200.00 - 240.00	60.00 - 70.00	50.00 - 60.00	60.00 - 80.00	100.00 - 110.00	80.00 - 95.00
තිස්සමහාරාමය	170.00 - 190.00	550.00 - 600.00	950.00 - 1000.00	140.00 - 160.00	150.00 - 180.00	45.00 - 50.00	45.00 - 50.00	55.00 - 60.00	85.00 - 90.00	65.00 - 70.00
මීගොඩ (අ. ම.)	320.00 - 360.00	700.00 - 800.00	1400.00 - 1500.00	160.00 - 200.00	160.00 - 180.00	80.00 - 100.00	80.00 - 80.00	80.00 - 100.00	100.00 - 100.00	80.00 - 90.00
ඇඹිලිපිටිය	140.00 - 200.00	640.00 - 800.00	1000.00 - 1100.00	200.00 - 240.00	140.00 - 200.00	50.00 - 70.00	50.00 - 70.00	80.00 - 90.00	80.00 - 100.00	50.00 - 70.00
යාපනය	-	-	-	-	-	-	-	-	-	-
වවුනියාව	250.00 - 280.00	500.00 - 560.00	1200.00 - 1300.00	200.00 - 220.00	240.00 - 260.00	60.00 - 70.00	60.00 - 70.00	60.00 - 70.00	80.00 - 90.00	60.00 - 70.00
මන්නාරම	220.00 - 250.00	700.00 - 800.00	1000.00 - 1200.00	160.00 - 200.00	240.00 - 250.00	50.00 - 60.00	50.00 - 60.00	35.00 - 50.00	70.00 - 80.00	50.00 - 60.00
කිලිනොච්චිය	240.00 - 260.00	500.00 - 550.00	1200.00 - 1300.00	240.00 - 260.00	270.00 - 300.00	50.00 - 60.00	40.00 - 50.00	40.00 - 50.00	75.00 - 85.00	50.00 - 65.00
මුලතිව්	220.00 - 240.00	550.00 - 580.00	1300.00 - 1400.00	180.00 - 200.00	240.00 - 260.00	50.00 - 60.00	50.00 - 60.00	40.00 - 50.00	70.00 - 80.00	55.00 - 60.00
මඩකලපුව	280.00 - 320.00	520.00 - 550.00	1500.00 - 1600.00	200.00 - 220.00	220.00 - 240.00	60.00 - 60.00	70.00 - 80.00	50.00 - 50.00	90.00 - 90.00	50.00 - 60.00
ත්‍රිකුණාමලය	300.00 330.00	600.00 700.00	1500.00 1600.00	150.00 180.00	200.00 220.00	50.00 55.00	55.00 60.00	45.00 50.00	90.00 105.00	70.00 80.00
හඟුරන්කොන	230.00 - 280.00	600.00 - 700.00	1500.00 - 1600.00	120.00 - 160.00	120.00 - 150.00	40.00 - 50.00	40.00 - 45.00	35.00 - 50.00	80.00 - 90.00	65.00 - 75.00
වේයන්ගොඩ	240.00 - 280.00	600.00 - 800.00	1200.00 - 1200.00	160.00 - 200.00	180.00 - 200.00	60.00 - 70.00	60.00 - 60.00	30.00 - 30.00	90.00 - 100.00	70.00 - 80.00
ගලෙන්බිඳුණුවැව	240.00 - 280.00	700.00 - 800.00	-	120.00 - 160.00	140.00 - 160.00	50.00 - 60.00	50.00 - 60.00	50.00 - 60.00	70.00 - 80.00	60.00 - 65.00
බණ්ඩාරවෙල	220.00 - 240.00	500.00 - 600.00	1200.00 - 1300.00	180.00 - 200.00	200.00 - 220.00	50.00 - 60.00	50.00 - 60.00	50.00 - 60.00	95.00 - 100.00	75.00 - 80.00
මාතලේ	240.00 - 260.00	700.00 - 800.00	1300.00 - 1500.00	160.00 - 200.00	160.00 - 180.00	40.00 - 50.00	40.00 - 50.00	40.00 - 50.00	80.00 - 90.00	60.00 - 70.00

වගු අංක 08: සලකා බලන සිල්ලර වෙළඳපොලවල පලතුරු මිල ගණන් (ගෙඩියකට රුපියල්)

සති අංක 37: 08 - 14 සැප්තැම්බර් 2023

18

ප්‍රදේශ	කෙසෙල් වර්ග					අන්තෘපි			අඹ වර්ග	
	ඇඹුල් (කි. රු.)	කෝලිකුටුටු (කි. රු.)	සීනි (කි. රු.)	ආනමාළ	ඇම්බුන්	ලොකු	මධ්‍යම	කුඩා	බෙට්ටි	කර්තකොලොම්බන්
කොළඹ	220.00 - 300.00	600.00 - 700.00	150.00 - 280.00	25.00 - 50.00	30.00 - 58.00	880.00 - 1000.00	750.00 - 850.00	600.00 - 750.00	-	280.00 - 300.00
ගම්පහ	250.00 - 250.00	550.00 - 650.00	200.00 - 200.00	25.00 - 33.00	31.00 - 41.00	950.00 - 1200.00	700.00 - 800.00	350.00 - 500.00	-	250.00 - 300.00
කුරුණෑගල	200.00 - 250.00	600.00 - 650.00	160.00 - 200.00	25.00 - 30.00	38.00 - 45.00	850.00 - 900.00	650.00 - 700.00	350.00 - 350.00	100.00 - 120.00	180.00 - 200.00
නිකවැරටිය	230.00 - 250.00	480.00 - 500.00	220.00 - 250.00	-	47.00 - 50.00	1250.00 - 1300.00	1000.00 - 1150.00	850.00 - 900.00	-	-
දඹුල්ල	240.00 - 260.00	500.00 - 540.00	180.00 - 200.00	-	48.00 - 50.00	1200.00 - 1300.00	800.00 - 900.00	380.00 - 400.00	60.00 - 80.00	260.00 - 280.00
අනුරාධපුරය	220.00 - 280.00	450.00 - 600.00	180.00 - 200.00	28.00 - 35.00	35.00 - 50.00	1100.00 - 1350.00	900.00 - 1000.00	700.00 - 810.00	-	-
නඹුන්තේගම	240.00 - 300.00	550.00 - 580.00	180.00 - 250.00	30.00 - 35.00	48.00 - 50.00	1200.00 - 1350.00	960.00 - 1080.00	-	-	-
පොළොන්නරුව	200.00 - 220.00	450.00 - 500.00	180.00 - 200.00	-	30.00 - 31.00	900.00 - 950.00	700.00 - 800.00	500.00 - 600.00	-	-
කළුතර	260.00 - 280.00	580.00 - 600.00	220.00 - 240.00	35.00 - 43.00	46.00 - 48.00	920.00 - 940.00	850.00 - 870.00	-	-	-
බදුල්ල	200.00 - 240.00	460.00 - 520.00	140.00 - 160.00	23.00 - 25.00	32.00 - 34.00	-	880.00 - 950.00	500.00 - 650.00	-	-
කැප්පෙට්පොළ	200.00 - 220.00	540.00 - 560.00	150.00 - 160.00	26.00 - 30.00	44.00 - 46.00	-	950.00 - 980.00	760.00 - 780.00	-	330.00 - 350.00
මොණරාගල	200.00 - 220.00	430.00 - 450.00	100.00 - 120.00	20.00 - 23.00	25.00 - 30.00	-	900.00 - 1000.00	-	-	-
කෑගල්ල	190.00 - 210.00	530.00 - 550.00	190.00 - 210.00	15.00 - 25.00	20.00 - 25.00	900.00 - 1050.00	650.00 - 800.00	300.00 - 500.00	-	-
අම්පාර	180.00 - 220.00	440.00 - 600.00	200.00 - 250.00	22.00 - 28.00	28.00 - 35.00	-	-	750.00 - 850.00	-	-
දෙහිඅත්තකණ්ඩිය	180.00 - 220.00	400.00 - 480.00	160.00 - 180.00	-	46.00 - 56.00	880.00 - 950.00	690.00 - 780.00	450.00 - 550.00	-	180.00 - 200.00
නුවරඑළිය	200.00 - 230.00	560.00 - 600.00	160.00 - 170.00	32.00 - 36.00	46.00 - 50.00	-	960.00 - 980.00	750.00 - 780.00	-	340.00 - 350.00
නුවර	230.00 - 250.00	530.00 - 550.00	180.00 - 200.00	25.00 - 30.00	40.00 - 45.00	1100.00 - 1200.00	750.00 - 800.00	400.00 - 500.00	-	250.00 - 300.00
පුත්තලම	150.00 - 180.00	520.00 - 600.00	160.00 - 200.00	20.00 - 22.00	-	850.00 - 1000.00	-	-	-	-
රත්නපුරය	200.00 - 230.00	400.00 - 450.00	200.00 - 220.00	-	-	900.00 - 1000.00	500.00 - 600.00	-	-	-
හම්බන්තොට	160.00 - 180.00	500.00 - 550.00	180.00 - 200.00	25.00 - 26.00	30.00 - 32.00	980.00 - 1050.00	800.00 - 880.00	550.00 - 650.00	-	-
මාතර	180.00 - 200.00	530.00 - 550.00	180.00 - 200.00	24.00 - 25.00	34.00 - 36.00	1050.00 - 1100.00	925.00 - 980.00	550.00 - 660.00	-	250.00 - 270.00
ගාල්ල	200.00 - 240.00	460.00 - 480.00	200.00 - 240.00	30.00 - 32.00	32.00 - 36.00	-	-	700.00 - 780.00	80.00 - 100.00	-
තිස්සමහාරාමය	180.00 - 200.00	450.00 - 480.00	130.00 - 150.00	30.00 - 32.00	30.00 - 30.00	-	780.00 - 800.00	580.00 - 680.00	-	-
මීගොඩ	220.00 - 250.00	560.00 - 580.00	180.00 - 200.00	40.00 - 45.00	40.00 - 45.00	1190.00 - 1190.00	910.00 - 950.00	700.00 - 730.00	-	-
ඇඹිලිපිටිය	150.00 - 180.00	450.00 - 500.00	160.00 - 180.00	25.00 - 30.00	30.00 - 40.00	900.00 - 1000.00	700.00 - 800.00	500.00 - 600.00	70.00 - 90.00	180.00 - 200.00
යාපනය	-	-	-	-	-	-	-	-	-	-
වවුනියාව	220.00 - 250.00	600.00 - 620.00	180.00 - 200.00	30.00 - 45.00	-	900.00 - 940.00	800.00 - 820.00	700.00 - 720.00	-	-
මන්නාරම	200.00 - 240.00	400.00 - 450.00	150.00 - 180.00	24.00 - 30.00	-	-	820.00 - 900.00	640.00 - 720.00	-	180.00 - 180.00
කිලිනොච්චිය	250.00 - 300.00	450.00 - 500.00	200.00 - 230.00	36.00 - 38.00	-	1350.00 - 1400.00	1050.00 - 1100.00	900.00 - 940.00	-	340.00 - 360.00
මුලතිව්	280.00 - 300.00	420.00 - 450.00	280.00 - 300.00	35.00 - 38.00	45.00 - 46.00	1100.00 - 1150.00	930.00 - 960.00	770.00 - 810.00	-	-
මඩකලපුව	220.00 - 240.00	580.00 - 600.00	160.00 - 180.00	30.00 - 32.00	-	880.00 - 900.00	780.00 - 800.00	650.00 - 680.00	-	-
ත්‍රිකුණාමලය	230.00 - 260.00	430.00 - 450.00	180.00 - 200.00	-	-	-	820.00 - 850.00	720.00 - 750.00	-	-
වේයන්ගොඩ	250.00 - 300.00	600.00 - 650.00	200.00 - 250.00	25.00 - 28.00	31.00 - 44.00	1000.00 - 1300.00	750.00 - 850.00	500.00 - 550.00	-	200.00 - 200.00
ගලෙන්බිඳුණුවැව	200.00 - 225.00	350.00 - 400.00	150.00 - 180.00	30.00 - 35.00	40.00 - 50.00	1100.00 - 1300.00	900.00 - 1000.00	750.00 - 800.00	-	-
බණ්ඩාරවෙල	220.00 - 240.00	480.00 - 520.00	140.00 - 160.00	24.00 - 26.00	30.00 - 32.00	-	900.00 - 960.00	580.00 - 600.00	-	-
මාතලේ	180.00 - 200.00	450.00 - 500.00	180.00 - 200.00	25.00 - 30.00	35.00 - 40.00	1100.00 - 1200.00	850.00 - 900.00	400.00 - 600.00	-	-

වගු අංක 08 (ඉතිරිය.)

ප්‍රදේශ	අඹ වර්ග		අනෙකුත් පළතුරු වර්ග									
	විලාඩ්	කොහු	පැපොල් (කි. රු.)	වැල් දොඩම්	දිවුල්	දොඩම්	අලිගැටපේර	බෙලි	මිදි (කි. රු.)	කැමිලි		
කොළඹ	80.00 · 160.00	-	150.00 · 300.00	30.00 · 70.00	25.00 · 80.00	65.00 · 140.00	60.00 · 100.00	80.00 · 140.00	1600.00 · 2500.00	120.00 · 150.00		
ගම්පහ	120.00 · 120.00	-	180.00 · 200.00	40.00 · 50.00	40.00 · 50.00	120.00 · 130.00	100.00 · 120.00	100.00 · 120.00	2300.00 · 2500.00	120.00 · 130.00		
කුරුණෑගල	100.00 · 120.00	40.00 · 40.00	150.00 · 200.00	40.00 · 50.00	50.00 · 60.00	100.00 · 120.00	100.00 · 120.00	120.00 · 140.00	1800.00 · 2400.00	100.00 · 140.00		
නිකවැරටිය	-	-	230.00 · 270.00	-	20.00 · 40.00	80.00 · 100.00	100.00 · 130.00	50.00 · 100.00	2200.00 · 2500.00	100.00 · 100.00		
දඹුල්ල	50.00 · 60.00	35.00 · 45.00	160.00 · 180.00	40.00 · 50.00	40.00 · 50.00	100.00 · 120.00	80.00 · 100.00	80.00 · 100.00	2500.00 · 2600.00	130.00 · 140.00		
අනුරාධපුරය	-	-	220.00 · 280.00	-	40.00 · 50.00	80.00 · 120.00	60.00 · 80.00	50.00 · 80.00	2300.00 · 2800.00	140.00 · 160.00		
කඹුන්තේගම	-	-	150.00 · 220.00	-	30.00 · 50.00	80.00 · 110.00	70.00 · 100.00	70.00 · 100.00	2000.00 · 2300.00	80.00 · 120.00		
පොළොන්නරුව	-	-	260.00 · 280.00	-	60.00 · 70.00	-	70.00 · 90.00	50.00 · 60.00	2500.00 · 2550.00	120.00 · 130.00		
කළුතර	150.00 · 170.00	-	230.00 · 260.00	50.00 · 60.00	50.00 · 60.00	80.00 · 100.00	100.00 · 120.00	100.00 · 120.00	2000.00 · 2200.00	140.00 · 150.00		
බදුල්ල	80.00 · 100.00	-	220.00 · 250.00	30.00 · 40.00	30.00 · 40.00	70.00 · 90.00	35.00 · 50.00	45.00 · 60.00	2300.00 · 2500.00	130.00 · 140.00		
කැපපෙට්පොළ	60.00 · 70.00	25.00 · 28.00	200.00 · 220.00	25.00 · 30.00	24.00 · 26.00	70.00 · 80.00	70.00 · 80.00	-	1600.00 · 2000.00	140.00 · 160.00		
මොණරාගල	-	-	230.00 · 250.00	25.00 · 30.00	20.00 · 25.00	80.00 · 100.00	60.00 · 70.00	70.00 · 80.00	2400.00 · 2500.00	100.00 · 120.00		
කෑගල්ල	-	20.00 · 25.00	190.00 · 200.00	20.00 · 25.00	35.00 · 50.00	80.00 · 100.00	50.00 · 70.00	40.00 · 60.00	2000.00 · 2100.00	120.00 · 130.00		
අම්පාර	50.00 · 50.00	-	180.00 · 250.00	48.00 · 48.00	20.00 · 50.00	50.00 · 60.00	50.00 · 75.00	30.00 · 50.00	1600.00 · 1700.00	120.00 · 140.00		
දෙහිඅත්තකණ්ඩිය	50.00 · 70.00	-	180.00 · 240.00	-	50.00 · 60.00	50.00 · 100.00	70.00 · 100.00	60.00 · 70.00	2500.00 · 3000.00	100.00 · 130.00		
නුවරඑළිය	-	-	200.00 · 230.00	25.00 · 30.00	24.00 · 26.00	70.00 · 85.00	80.00 · 90.00	30.00 · 40.00	1600.00 · 2000.00	140.00 · 160.00		
නුවර	90.00 · 100.00	-	200.00 · 220.00	45.00 · 47.00	40.00 · 50.00	80.00 · 100.00	50.00 · 80.00	50.00 · 60.00	2000.00 · 2800.00	130.00 · 150.00		
පුත්තලම	-	-	200.00 · 250.00	-	-	80.00 · 100.00	120.00 · 130.00	-	-	100.00 · 140.00		
හම්බන්තොට	-	-	130.00 · 150.00	-	25.00 · 30.00	100.00 · 120.00	40.00 · 60.00	30.00 · 40.00	2200.00 · 2300.00	90.00 · 110.00		
රත්නපුරය	-	-	160.00 · 200.00	-	70.00 · 80.00	80.00 · 100.00	50.00 · 60.00	60.00 · 90.00	2250.00 · 2500.00	100.00 · 150.00		
මාතර	-	-	130.00 · 160.00	27.00 · 29.00	38.00 · 41.00	100.00 · 130.00	40.00 · 42.00	30.00 · 36.00	2000.00 · 2100.00	100.00 · 125.00		
ගාල්ල	100.00 · 120.00	-	200.00 · 240.00	60.00 · 64.00	35.00 · 40.00	120.00 · 140.00	55.00 · 70.00	75.00 · 90.00	2500.00 · 3000.00	100.00 · 100.00		
නිස්සමහරාමය	-	-	100.00 · 160.00	40.00 · 45.00	15.00 · 20.00	50.00 · 60.00	40.00 · 50.00	45.00 · 50.00	2500.00 · 2500.00	90.00 · 100.00		
මීගොඩ	100.00 · 120.00	-	180.00 · 200.00	40.00 · 40.00	35.00 · 40.00	-	50.00 · 70.00	50.00 · 60.00	2000.00 · 2000.00	100.00 · 120.00		
ඇඹිලිපිටිය	70.00 · 90.00	25.00 · 50.00	120.00 · 140.00	40.00 · 60.00	50.00 · 80.00	100.00 · 120.00	70.00 · 100.00	15.00 · 20.00	1800.00 · 2200.00	120.00 · 130.00		
යාපනය	-	-	-	-	-	-	-	-	-	-		
වවුනියාව	50.00 · 70.00	-	200.00 · 240.00	-	30.00 · 40.00	80.00 · 90.00	100.00 · 120.00	-	2250.00 · 2350.00	140.00 · 160.00		
මන්නාරම	80.00 · 120.00	-	200.00 · 250.00	35.00 · 45.00	20.00 · 22.00	120.00 · 150.00	80.00 · 100.00	100.00 · 150.00	2600.00 · 3000.00	120.00 · 150.00		
කිලිනොච්චිය	80.00 · 100.00	-	200.00 · 230.00	40.00 · 50.00	30.00 · 40.00	60.00 · 70.00	70.00 · 80.00	-	2400.00 · 2500.00	150.00 · 160.00		
මුලතිව්	-	-	180.00 · 200.00	-	45.00 · 50.00	-	-	-	-	150.00 · 160.00		
මඩකලපුව	-	-	180.00 · 220.00	45.00 · 50.00	25.00 · 30.00	80.00 · 90.00	110.00 · 120.00	-	2200.00 · 2300.00	130.00 · 140.00		
ත්‍රිකුණාමලය	83.00 · 86.00	50.00 · 53.00	185.00 · 200.00	40.00 · 42.00	30.00 · 33.00	70.00 · 75.00	83.00 · 90.00	-	2580.00 · 2650.00	145.00 · 150.00		
වේයන්ගොඩ	-	-	250.00 · 280.00	40.00 · 50.00	40.00 · 50.00	70.00 · 100.00	80.00 · 90.00	90.00 · 120.00	2000.00 · 2800.00	120.00 · 150.00		
ගලෙන්බිඳුණුවැව	-	-	130.00 · 180.00	-	-	-	50.00 · 80.00	-	2500.00 · 3000.00	120.00 · 130.00		
බණ්ඩාරවෙල	-	-	240.00 · 260.00	40.00 · 45.00	30.00 · 40.00	80.00 · 90.00	30.00 · 40.00	50.00 · 60.00	2200.00 · 2400.00	120.00 · 140.00		
මාතලේ	80.00 · 90.00	50.00 · 60.00	180.00 · 200.00	50.00 · 60.00	40.00 · 50.00	80.00 · 90.00	90.00 · 100.00	80.00 · 90.00	2400.00 · 2600.00	120.00 · 130.00		

වග්‍ර අංක 09: සලකා බලන තොග වෙළඳපොලවල මාළු හා බිත්තර මිල ගණන්

සති අංක 37: 08 - 14 සැප්තැම්බර් 2023

ප්‍රදේශ	මාළු වර්ග (කිලෝවකට රුපියල්)					
	සාලයා	හුරුල්ලා	බලයා	කෙලවල්ලා	තෝරා	පරවි
කොළඹ	340.00 - 500.00	540.00 - 780.00	880.00 - 1100.00	1200.00 - 1350.00	1800.00 - 2700.00	1300.00 - 1600.00
නුවර	450.00 - 480.00	650.00 - 700.00	850.00 - 1000.00	1400.00 - 1500.00	2000.00 - 2200.00	1350.00 - 1400.00
කළුතර	600.00 - 620.00	600.00 - 620.00	-	1350.00 - 1400.00	-	1300.00 - 1350.00
පුත්තලම	400.00 - 480.00	580.00 - 650.00	800.00 - 900.00	1100.00 - 1250.00	-	1000.00 - 1150.00
මාතර	500.00 - 550.00	600.00 - 650.00	1050.00 - 1100.00	1700.00 - 1750.00	-	1350.00 - 1400.00
හම්බන්තොට	450.00 - 500.00	450.00 - 500.00	900.00 - 1100.00	1400.00 - 1600.00	-	-
ගාල්ල	-	-	650.00 - 900.00	1400.00 - 1500.00	-	-
මඩකලපුව	250.00 - 300.00	300.00 - 400.00	600.00 - 700.00	1200.00 - 1300.00	1900.00 - 2000.00	1500.00 - 1600.00
ත්‍රිකුණාමලය	390.00 - 450.00	600.00 - 650.00	1200.00 - 1280.00	1700.00 - 1750.00	2250.00 - 2300.00	1620.00 - 1700.00
මන්නාරම	350.00 - 380.00	-	900.00 - 950.00	-	-	1200.00 - 1300.00

ප්‍රදේශ	මාළු වර්ග (කිලෝවකට රුපියල්)				බිත්තර (බිත්තරයකට රුපියල්)	
	මෝරා	ඉස්සා	තලපත්	තෙප්පිලි	දුඹුරු	සුදු
කොළඹ	-	1550.00 - 1700.00	1700.00 - 2200.00	-	45.00 - 46.00	43.00 - 44.50
නුවර	1100.00 - 1200.00	1700.00 - 1800.00	1900.00 - 2000.00	-	44.00 - 45.00	42.00 - 44.00
කළුතර	-	1700.00 - 1800.00	2000.00 - 2100.00	-	-	-
පුත්තලම	-	1200.00 - 1500.00	-	-	44.00 - 46.00	43.00 - 45.00
මාතර	-	1850.00 - 1900.00	1900.00 - 2000.00	-	43.00 - 44.00	41.00 - 43.00
හම්බන්තොට	-	1800.00 - 1900.00	-	-	-	-
ගාල්ල	700.00 - 800.00	-	-	-	43.00 - 44.00	41.00 - 42.00
මඩකලපුව	1000.00 - 1100.00	1400.00 - 1500.00	1600.00 - 1700.00	-	47.00 - 48.00	47.00 - 48.00
ත්‍රිකුණාමලය	1600.00 - 1680.00	1200.00 - 1250.00	-	-	48.00 - 50.00	46.00 - 48.00
මන්නාරම	-	1100.00 - 1200.00	-	-	45.00 - 45.00	44.00 - 44.00

වග්‍ර අංක 10: සලකා බලන තොග වෙළඳපොලවල කරවල මිල ගණන් (කිලෝ 50කට රුපියල්)

සති අංක 37: 08 - 14 සැප්තැම්බර් 2023

ප්‍රදේශ	දේශීය කරවල වර්ග					
	හාල්මැස්සා	කට්ටාවා	තෝරා	මෝරා	බලයා	අඟුළුවා
කොළඹ	70000 - 77500	-	-	87500 - 92500	42000 - 48000	-
නුවර	97500 - 100000	-	-	90000 - 95000	55000 - 60000	-
මඩකලපුව	-	97500 - 100000	-	72500 - 75000	52500 - 55000	52500 - 55000
ත්‍රිකුණාමලය	46000 - 47500	-	-	-	49000 - 50000	57500 - 58500
මන්නාරම	49000 - 50000	89000 - 90000	-	82500 - 85000	52500 - 55000	40000 - 42500

ප්‍රදේශ	දේශීය කරවල වර්ග			ආනයනික කරවල වර්ග		
	මඩුවා	කොඩුවා	සාලයා	හාල්මැස්සා	කට්ටාවා	තෝරා
කොළඹ	67500 - 72500	-	17500 - 21000	40000 - 48000	67500 - 77500	-
නුවර	70000 - 72500	-	30000 - 32500	42500 - 50000	78000 - 82500	-
මඩකලපුව	57500 - 60000	-	32500 - 35000	47500 - 50000	-	-
ත්‍රිකුණාමලය	62500 - 64000	-	31000 - 31500	41000 - 42500	93500 - 94500	-
මන්නාරම	57500 - 60000	50000 - 55000	37500 - 40000	49000 - 50000	-	-

ප්‍රදේශ	ආනයනික කරවල වර්ග					
	මෝරා	බලයා	අඟුළුවා	මඩුවා	කොඩුවා	සාලයා
කොළඹ	-	-	74000 - 80000	-	-	-
නුවර	-	-	-	-	-	-
මඩකලපුව	-	-	-	-	-	-
ත්‍රිකුණාමලය	-	-	-	-	-	-
මන්නාරම	-	-	-	-	-	-

වග්ග අංක 11: සලකා බලන සිල්ලර වෙළඳපොලවල මාළු හා බිත්තර මිල ගණන් (කි. රු./බි. රු.)

සති අංක 37: 08 - 14 සැප්තැම්බර් 2023

21

ප්‍රදේශ	මාළු වර්ග								බිත්තර වර්ග											
	සාලයා		හුරුල්ලා		බලයා		කෙලවල්ලා		තෝරා	පරව	මෝරා	තලපත්		දුඹුරු		සුදු				
කොළඹ	650.00	900.00	800.00	1200.00	1100.00	1600.00	1800.00	3000.00	2200.00	3800.00	1800.00	2600.00	1400.00	2000.00	2800.00	3200.00	46.00	50.00	44.00	47.00
ගම්පහ	800.00	800.00	1000.00	1000.00	-	-	2000.00	2000.00	-	-	-	-	2800.00	2800.00	48.00	50.00	45.00	48.00	-	-
කුරුණෑගල	600.00	640.00	1100.00	1100.00	1400.00	1400.00	2100.00	2200.00	-	-	1600.00	1600.00	1700.00	1700.00	2300.00	2400.00	46.00	46.00	42.00	44.00
නිකවැරටිය	-	-	900.00	900.00	1200.00	1300.00	2500.00	2500.00	-	-	2200.00	2200.00	-	-	-	-	45.00	50.00	40.00	48.00
දඹුල්ල	600.00	660.00	800.00	900.00	1200.00	1300.00	2400.00	2500.00	2500.00	2500.00	2000.00	2200.00	1800.00	2000.00	2500.00	2600.00	49.00	50.00	45.00	47.00
අනුරාධපුරය	500.00	600.00	950.00	1000.00	900.00	1100.00	2000.00	2200.00	2500.00	2500.00	1750.00	1800.00	-	-	2400.00	2600.00	-	-	44.00	46.00
නඹුන්දේගම	400.00	400.00	600.00	700.00	900.00	1000.00	-	-	3400.00	3600.00	-	-	-	-	3000.00	3200.00	-	-	35.00	46.00
පොළොන්නරුව	600.00	700.00	700.00	800.00	1600.00	1700.00	1900.00	2000.00	2800.00	2800.00	1550.00	1600.00	1700.00	1800.00	2000.00	2200.00	52.00	52.00	46.00	48.00
කළුතර	760.00	780.00	780.00	800.00	-	-	1980.00	2000.00	-	-	1800.00	2000.00	-	-	2680.00	2700.00	-	-	43.00	44.00
බදුල්ල	580.00	650.00	800.00	900.00	1200.00	1400.00	2200.00	2300.00	-	-	1600.00	1700.00	1700.00	1800.00	2300.00	2400.00	47.00	50.00	44.00	47.00
කැප්පෙට්පොළ	560.00	580.00	900.00	950.00	1260.00	1300.00	1850.00	1900.00	-	-	1480.00	1520.00	1500.00	1560.00	2500.00	2600.00	47.00	50.00	45.00	48.00
මොණරාගල	600.00	700.00	950.00	1000.00	1000.00	1200.00	2500.00	2600.00	-	-	-	-	-	-	2800.00	3000.00	44.00	48.00	43.00	46.00
කෑගල්ල	750.00	800.00	850.00	900.00	-	-	2350.00	2400.00	-	-	1950.00	2000.00	2200.00	2250.00	2550.00	2600.00	51.00	52.00	46.00	48.00
අම්පාර	600.00	600.00	800.00	800.00	-	-	2600.00	2600.00	-	-	-	-	-	-	-	-	48.00	48.00	45.00	50.00
දෙහිඅත්තකණ්ඩිය	-	-	700.00	700.00	1600.00	1700.00	2200.00	2200.00	3000.00	3000.00	-	-	-	-	-	-	44.00	45.00	38.00	46.00
නුවරඑළිය	580.00	600.00	1000.00	1100.00	1300.00	1350.00	1800.00	1900.00	-	-	1550.00	1650.00	1400.00	1500.00	2500.00	2600.00	48.00	50.00	46.00	49.00
නුවර	600.00	650.00	850.00	860.00	1100.00	1300.00	2100.00	2200.00	2800.00	3000.00	1600.00	1700.00	1680.00	1700.00	2300.00	2400.00	46.00	47.00	44.00	46.00
පුත්තලම	450.00	600.00	600.00	750.00	850.00	1000.00	1300.00	1500.00	-	-	1200.00	1400.00	-	-	-	-	45.00	47.00	44.00	46.00
හම්බන්තොට	650.00	700.00	700.00	750.00	1550.00	1600.00	2200.00	2400.00	-	-	-	-	-	-	-	-	-	-	44.00	46.00
රත්නපුරය	680.00	720.00	880.00	920.00	1420.00	1500.00	2260.00	2400.00	3700.00	3800.00	1520.00	1620.00	1720.00	1800.00	2700.00	2800.00	45.00	47.00	43.00	45.00
මාතර	700.00	750.00	800.00	850.00	1600.00	1700.00	2300.00	2400.00	-	-	1800.00	2000.00	-	-	2500.00	2600.00	44.00	46.00	41.00	44.00
ගාල්ල	600.00	700.00	850.00	900.00	1000.00	1200.00	2000.00	2200.00	2200.00	2200.00	-	-	-	-	2600.00	2800.00	44.00	45.00	42.00	44.00
තිස්සමහාරාමය	600.00	600.00	-	-	1100.00	1200.00	-	-	-	-	-	-	-	-	-	-	-	-	43.00	45.00
මීගොඩ	760.00	760.00	800.00	800.00	1120.00	1120.00	2400.00	2400.00	-	-	2400.00	2400.00	-	-	-	-	46.00	46.00	43.00	44.00
ඇඹිලිපිටිය	600.00	650.00	750.00	800.00	1400.00	1500.00	2200.00	2400.00	-	-	-	-	-	-	2350.00	2450.00	48.00	50.00	43.00	45.00
යාපනය	-	-	-	-	-	-	-	-	-	-	-	-	-	-	-	-	-	-	-	-
වවුනියාව	500.00	560.00	1000.00	1200.00	800.00	1000.00	2000.00	2200.00	2400.00	2500.00	1700.00	1800.00	2400.00	2500.00	2400.00	2500.00	45.00	47.00	46.00	49.00
මන්නාරම	500.00	550.00	-	-	1100.00	1200.00	-	-	-	-	1400.00	1500.00	1750.00	2000.00	-	-	47.00	49.00	45.00	46.00
කිලිනොච්චිය	550.00	600.00	-	-	800.00	850.00	-	-	-	-	1600.00	1700.00	2800.00	3000.00	-	-	47.00	48.00	45.00	46.00
මුලතිව්	400.00	500.00	800.00	900.00	800.00	850.00	-	-	-	-	1600.00	1800.00	2000.00	2200.00	-	-	-	-	44.00	45.00
මඩකලපුව	400.00	500.00	500.00	600.00	1400.00	1500.00	2000.00	2100.00	2700.00	2800.00	2300.00	2400.00	1900.00	2000.00	2400.00	2500.00	49.00	50.00	49.00	50.00
ත්‍රිකුණාමලය	500.00	550.00	740.00	780.00	1300.00	1350.00	2100.00	2200.00	2550.00	2600.00	1950.00	2000.00	1860.00	1950.00	-	-	50.00	52.00	48.00	50.00
වේයන්ගොඩ	800.00	800.00	1000.00	1000.00	1600.00	1600.00	-	-	3000.00	3000.00	-	-	2000.00	2000.00	2800.00	2800.00	43.00	46.00	42.00	46.00
ගලෙන්බිඳුණුව	400.00	400.00	800.00	800.00	900.00	900.00	2200.00	2200.00	3000.00	3000.00	2400.00	2400.00	2000.00	2000.00	3000.00	3000.00	-	-	46.00	48.00
බණ්ඩාරවෙල	500.00	560.00	800.00	900.00	1000.00	1200.00	2000.00	2200.00	-	-	1600.00	1700.00	-	-	2200.00	2400.00	46.00	48.00	44.00	46.00
මාතලේ	650.00	760.00	900.00	1000.00	1600.00	1800.00	2400.00	2500.00	2800.00	3000.00	1800.00	2000.00	1700.00	1800.00	2400.00	2600.00	47.00	48.00	45.00	46.00

වග අංක 12: සලකා බලන සිල්ලර වෙළඳපොලවල කරවල මිල ගණන් (කිලෝවකට රුපියල්)

සති අංක 37: 08 - 14 සැප්තැම්බර් 2023

ප්‍රදේශ	කරවල වර්ග													
	හාල්මැස්සා (ආනයනික)		කට්ටාවා		තෝරා		මෝරා		බලයා		අගුළුවා		සාලයා	
කොළඹ	950.00	1300.00	2000.00	2800.00	-	-	2000.00	2800.00	1400.00	2200.00	1800.00	2600.00	950.00	1200.00
ගම්පහ	1200.00	1200.00	2100.00	2400.00	3000.00	3200.00	2400.00	2400.00	1500.00	1500.00	2000.00	2000.00	800.00	1000.00
කුරුණෑගල	950.00	1200.00	2000.00	2200.00	3000.00	3200.00	2000.00	2300.00	1200.00	1400.00	1800.00	1900.00	800.00	800.00
නිකවැරටිය	1100.00	1200.00	2000.00	2200.00	-	-	2200.00	2200.00	1400.00	1400.00	2200.00	2200.00	-	-
දඹුල්ල	1100.00	1200.00	2300.00	2500.00	-	-	2300.00	2400.00	1500.00	1600.00	2000.00	2200.00	-	-
අනුරාධපුරය	1200.00	1300.00	2000.00	2800.00	-	-	2200.00	2400.00	1400.00	1800.00	2000.00	2400.00	800.00	1000.00
තඹින්නේගම	1000.00	1200.00	2000.00	2000.00	-	-	2400.00	2400.00	-	-	-	-	800.00	1000.00
පොළොන්නරුව	1200.00	1400.00	2100.00	2200.00	-	-	2200.00	2300.00	1400.00	1600.00	1900.00	1950.00	1100.00	1200.00
කළුතර	1300.00	1400.00	2400.00	2500.00	-	-	2400.00	2500.00	2300.00	2400.00	2200.00	2300.00	1200.00	1300.00
බදුල්ල	1200.00	1300.00	2500.00	2600.00	-	-	2200.00	2300.00	1600.00	1800.00	-	-	1100.00	1200.00
කැපේටිපොළ	1180.00	1260.00	2560.00	2580.00	-	-	2450.00	2480.00	1560.00	1600.00	2460.00	2480.00	1200.00	1250.00
මොණරාගල	1200.00	1250.00	2200.00	2400.00	-	-	2200.00	2400.00	1400.00	1600.00	2000.00	2400.00	800.00	1200.00
කෑගල්ල	1000.00	1100.00	1900.00	2150.00	-	-	2000.00	2200.00	1450.00	2000.00	-	-	-	-
අම්පාර	970.00	1180.00	1950.00	2200.00	-	-	2200.00	2200.00	1500.00	1600.00	1700.00	1800.00	-	-
දෙහිඅත්තකණ්ඩිය	1000.00	1200.00	-	-	-	-	2400.00	2400.00	1600.00	2000.00	1400.00	1600.00	-	-
නුවරඑළිය	1200.00	1280.00	2500.00	2600.00	-	-	2400.00	2450.00	1500.00	1560.00	2350.00	2380.00	1250.00	1280.00
නුවර	1100.00	1300.00	2400.00	2500.00	-	-	2400.00	2500.00	1600.00	1800.00	2000.00	2200.00	1100.00	1150.00
පුත්තලම	980.00	1100.00	1900.00	2200.00	-	-	2000.00	2400.00	1000.00	1400.00	1000.00	1400.00	650.00	750.00
හම්බන්තොට	1150.00	1200.00	2200.00	2400.00	-	-	-	-	1300.00	1400.00	2200.00	2300.00	-	-
රත්නපුරය	1060.00	1120.00	2300.00	2400.00	-	-	2120.00	2300.00	1200.00	1260.00	2100.00	2200.00	-	-
මාතර	1100.00	1250.00	2000.00	2200.00	-	-	2000.00	2200.00	1400.00	1600.00	2000.00	2250.00	-	-
ගාල්ල	1200.00	1400.00	2000.00	2400.00	-	-	2200.00	2200.00	1300.00	1600.00	1800.00	2000.00	800.00	1000.00
තිස්සමහාරාමය	1050.00	1200.00	-	-	-	-	-	-	1300.00	1500.00	-	-	-	-
මීගොඩ	950.00	1100.00	2400.00	2400.00	-	-	2100.00	2200.00	1250.00	1400.00	1800.00	1800.00	800.00	850.00
ඇඹිලිපිටිය	1200.00	1350.00	2300.00	2400.00	-	-	2200.00	2300.00	1650.00	2000.00	2250.00	2450.00	1400.00	1500.00
යාපනය	-	-	-	-	-	-	-	-	-	-	-	-	-	-
වවුනියාව	1200.00	1300.00	1900.00	2000.00	-	-	2000.00	2150.00	1200.00	1300.00	1000.00	1200.00	800.00	950.00
මන්නාරම	1100.00	1200.00	1900.00	2100.00	-	-	1800.00	2000.00	1200.00	1400.00	900.00	1000.00	900.00	1000.00
කිලිනොච්චිය	1200.00	1300.00	2400.00	2500.00	-	-	2800.00	3000.00	1700.00	1800.00	1300.00	1400.00	1000.00	1150.00
මුලතිව්	1400.00	1500.00	2400.00	2600.00	-	-	2500.00	2800.00	1600.00	1700.00	1200.00	1300.00	900.00	1000.00
මඩකලපුව	1150.00	1200.00	2300.00	2400.00	-	-	1600.00	1700.00	1200.00	1300.00	1200.00	1300.00	800.00	900.00
ත්‍රිකුණාමලය	1000.00	1100.00	1950.00	2100.00	-	-	-	-	1100.00	1200.00	1200.00	1280.00	700.00	750.00
වේයන්ගොඩ	1000.00	1200.00	1900.00	2200.00	-	-	2000.00	2400.00	1200.00	1800.00	1800.00	2200.00	1000.00	1200.00
ගලෙන්බිඳුණුවැව	1000.00	1200.00	2200.00	2400.00	-	-	2200.00	2400.00	1400.00	1600.00	2200.00	2500.00	800.00	1000.00
බණ්ඩාරවෙල	1200.00	1300.00	2200.00	2400.00	-	-	2000.00	2200.00	1500.00	1600.00	-	-	900.00	1000.00
මාතලේ	1100.00	1200.00	2400.00	2600.00	-	-	2200.00	2300.00	1500.00	1600.00	1800.00	1900.00	1000.00	1100.00

වගු අංක 13: සලකා බලන සිල්ලර වෙළඳපොලවල මස් මිල ගණන් (කිලෝවකට රුපියල්)

සති අංක 37: 08 - 14 සැප්තැම්බර් 2023

ප්‍රදේශ	හරක් මස්	කුකුල් මස්		එළ මස්	ලෞරු මස්
		බ්‍රොයිලර්	කරි		
කොළඹ	2200.00 - 2500.00	1250.00 - 1400.00	1300.00 - 1400.00	3000.00 - 3200.00	1400.00 - 1800.00
ගම්පහ	2200.00 - 2200.00	1350.00 - 1350.00	1700.00 - 1700.00	3300.00 - 3300.00	1500.00 - 1500.00
කුරුණෑගල	1900.00 - 2000.00	1300.00 - 1400.00	-	2700.00 - 2700.00	1400.00 - 1500.00
නිකවැරටිය	2000.00 - 2200.00	1300.00 - 1400.00	1250.00 - 1250.00	-	-
දඹුල්ල	-	1250.00 - 1400.00	-	-	1600.00 - 1700.00
අනුරාධපුරය	2200.00 - 2200.00	1400.00 - 1450.00	-	3000.00 - 3200.00	1450.00 - 1500.00
නඹුත්තේගම	2000.00 - 2200.00	1050.00 - 1350.00	1300.00 - 1300.00	-	1450.00 - 1600.00
පොළොන්නරුව	1800.00 - 1800.00	-	-	-	1800.00 - 1800.00
කළුතර	2300.00 - 2400.00	1300.00 - 1350.00	1280.00 - 1300.00	-	1400.00 - 1500.00
බදුල්ල	1800.00 - 2000.00	1450.00 - 1550.00	1750.00 - 1800.00	2800.00 - 3000.00	-
කැප්පෙට්පොළ	2000.00 - 2100.00	1350.00 - 1400.00	1450.00 - 1500.00	2900.00 - 3000.00	-
මොණරාගල	2100.00 - 2100.00	1400.00 - 1500.00	-	2800.00 - 2800.00	1450.00 - 1550.00
කෑගල්ල	2200.00 - 2200.00	1250.00 - 1400.00	-	3000.00 - 3000.00	1800.00 - 1850.00
අම්පාර	2100.00 - 2100.00	1150.00 - 1200.00	1250.00 - 1300.00	-	1650.00 - 1850.00
දෙහිඅත්තකණ්ඩිය	-	1330.00 - 1400.00	-	-	1380.00 - 1600.00
නුවරඑළිය	2000.00 - 2200.00	1340.00 - 1400.00	1440.00 - 1520.00	3000.00 - 3200.00	1700.00 - 1800.00
නුවර	2200.00 - 2200.00	1250.00 - 1260.00	1430.00 - 1450.00	3000.00 - 3000.00	1550.00 - 1600.00
පුත්තලම	2200.00 - 2350.00	1350.00 - 1450.00	-	3200.00 - 3200.00	-
හම්බන්තොට	-	1320.00 - 1350.00	-	-	-
රත්නපුරය	2200.00 - 2200.00	1260.00 - 1350.00	1400.00 - 1500.00	3000.00 - 3200.00	1500.00 - 1560.00
මාතර	-	1320.00 - 1350.00	-	-	-
ගාල්ල	2200.00 - 2200.00	1300.00 - 1400.00	1500.00 - 1550.00	3300.00 - 3400.00	-
තිස්සමහාරාමය	-	1350.00 - 1400.00	-	2800.00 - 2800.00	1800.00 - 1850.00
මීගොඩ	2200.00 - 2200.00	1250.00 - 1300.00	1400.00 - 1400.00	-	1650.00 - 1650.00
ඇඹිලිපිටිය	2150.00 - 2200.00	1120.00 - 1290.00	1300.00 - 1350.00	2900.00 - 3000.00	1500.00 - 1700.00
යාපනය	-	-	-	-	-
වවුනියාව	1800.00 - 2000.00	1400.00 - 1500.00	-	2900.00 - 3100.00	-
මන්නාරම	1900.00 - 2000.00	1500.00 - 1500.00	-	-	-
කිලිනොච්චිය	1900.00 - 1950.00	1500.00 - 1550.00	1700.00 - 1750.00	3000.00 - 3200.00	-
මුලතිව්	1800.00 - 1900.00	-	-	-	-
මඩකලපුව	1750.00 - 1800.00	1400.00 - 1450.00	1500.00 - 1600.00	3000.00 - 3000.00	-
ත්‍රිකුණාමලය	1800.00 - 1850.00	1350.00 - 1380.00	1540.00 - 1550.00	-	-
වේයන්ගොඩ	2200.00 - 2200.00	1280.00 - 1300.00	-	2950.00 - 3000.00	1500.00 - 1500.00
ගලෙන්බිඳුණුවාව	1900.00 - 1900.00	1290.00 - 1290.00	-	-	1500.00 - 1500.00
බණ්ඩාරවෙල	2000.00 - 2200.00	1450.00 - 1500.00	-	3000.00 - 3200.00	-
මාතලේ	2100.00 - 2200.00	1250.00 - 1380.00	-	2900.00 - 3000.00	1600.00 - 1700.00

වගු අංක 16: ගොවිපල මිල ගණන් (කිලෝවකට රුපියල්)

සති අංක 37: 08 - 14 සැප්තැම්බර් 2023

හෝග වර්ග	පරාසය	සාමාන්‍ය මිල	හෝග වර්ග	පරාසය	සාමාන්‍ය මිල	හෝග වර්ග	පරාසය	සාමාන්‍ය මිල
වී			එළවළු (උඩරට)			පතෝල		
කෙටි වී (සුදු)			බෝංචි			දඹුල්ල	95.00 - 110.00	101.00
අනුරාධපුරය	110.00 - 113.00	111.20	දඹුල්ල	290.00 - 320.00	306.00	හම්බන්තොට	90.00 - 120.00	105.00
පොළොන්නරුව	103.00 - 104.00	103.50	වැලිමඩ	350.00 - 365.00	358.00	ඇඹිලිපිටිය	130.00 - 150.00	138.00
කලාවැව	98.00 - 112.00	103.29	බදුල්ල	330.00 - 375.00	355.00	මාතර		
කුරුණෑගල	114.00 - 115.00	114.75	කැරට			අනුරාධපුරය	100.00 - 120.00	108.00
දෙහිඅත්තකණ්ඩිය	104.00 - 118.75	110.92	නුවරඑළිය	150.00 - 170.00	156.00	වැටකොළ		
නිකවැරටිය	110.00 - 113.00	111.17	වැලිමඩ	125.00 - 135.00	131.00	දඹුල්ල	95.00 - 110.00	101.00
අම්පාර	110.00 - 110.00	110.00	හඟුරන්කෙත	170.00 - 190.00	179.00	හම්බන්තොට	110.00 - 130.00	120.00
දිග වී (සුදු)			ලික්ක			ඇඹිලිපිටිය	130.00 - 150.00	138.00
අනුරාධපුරය	100.00 - 106.00	102.40	නුවරඑළිය	30.00 - 36.00	34.00	මාතර		
පොළොන්නරුව	92.00 - 93.00	92.50	වැලිමඩ	30.00 - 36.00	33.00	අනුරාධපුරය	100.00 - 120.00	108.00
කලාවැව	90.00 - 105.00	96.33	බීට රූට			අඹු මිරිස්		
කුරුණෑගල	107.00 - 110.00	108.25	නුවරඑළිය	50.00 - 60.00	57.00	දඹුල්ල	400.00 - 430.00	414.00
දෙහිඅත්තකණ්ඩිය	101.00 - 105.00	103.00	දඹුල්ල	57.00 - 70.00	63.20	හම්බන්තොට		
ඇඹිලිපිටිය	-	-	කුරුණෑගල	-	-	ඇඹිලිපිටිය	550.00 - 600.00	578.00
නිකවැරටිය	100.00 - 106.00	104.00	වැලිමඩ	45.00 - 55.00	51.00	පුත්තලම	350.00 - 450.00	388.33
මාතර	-	-	හඟුරන්කෙත	40.00 - 65.00	52.00	අනුරාධපුරය	400.00 - 450.00	420.00
හම්බන්තොට	-	-	තෝකෝල්			වට්ටක්කා		
අම්පාර	100.00 - 105.00	102.00	නුවරඑළිය	45.00 - 50.00	47.00	දඹුල්ල	48.00 - 57.00	54.20
දිග වී (රතු)			වැලිමඩ	40.00 - 45.00	42.00	හම්බන්තොට	40.00 - 50.00	43.75
මාතර	105.00 - 110.00	106.50	හඟුරන්කෙත	20.00 - 30.00	26.60	ඇඹිලිපිටිය	60.00 - 75.00	67.50
හම්බන්තොට	100.00 - 105.00	102.33	රාඹු			මාතර	35.00 - 45.00	38.75
ඇඹිලිපිටිය	104.00 - 105.00	104.60	නුවරඑළිය	30.00 - 35.00	33.00	අනුරාධපුරය	40.00 - 50.00	44.00
කීරි සමබා			වැලිමඩ	18.00 - 22.00	19.60	මොණරාගල	60.00 - 65.00	62.00
අනුරාධපුරය	130.00 - 140.00	135.00	හම්බන්තොට	40.00 - 50.00	45.00	පිපිස්සා		
පොළොන්නරුව	123.00 - 125.00	123.90	හඟුරන්කෙත			අනුරාධපුරය	40.00 - 50.00	44.00
කලාවැව	130.00 - 140.00	136.25	ගෝවා			දඹුල්ල	48.00 - 57.00	52.40
කුරුණෑගල	135.00 - 135.00	135.00	නුවරඑළිය	45.00 - 55.00	51.00	හම්බන්තොට	30.00 - 35.00	32.50
දෙහිඅත්තකණ්ඩිය	128.00 - 135.00	131.00	වැලිමඩ	25.00 - 30.00	27.20	මාතර	40.00 - 50.00	46.25
රතු එණු			බදුල්ල	35.00 - 50.00	42.00	මෑ කරල්		
පුත්තලම	-	-	හඟුරන්කෙත	30.00 - 40.00	34.00	දඹුල්ල	125.00 - 140.00	132.00
යාපනය	-	-	කක්කාලි			හම්බන්තොට	-	-
ලොකු එණු			වැලිමඩ	55.00 - 65.00	61.00	ඇඹිලිපිටිය	130.00 - 160.00	146.00
දඹුල්ල	-	-	හම්බන්තොට	-	-	මාතර	130.00 - 150.00	138.75
කලාවැව	-	-	දඹුල්ල	100.00 - 115.00	107.00	අනුරාධපුරය	140.00 - 160.00	148.00
අනුරාධපුරය	-	-	හඟුරන්කෙත	30.00 - 40.00	36.60	අළු කෙසෙල්		
අර්තාපල්			එළවළු (පහතරට)			හම්බන්තොට	-	-
නුවරඑළිය	205.00 - 212.00	209.00	බණ්ඩක්කා			ඇඹිලිපිටිය	100.00 - 120.00	108.00
බදුල්ල	-	-	අනුරාධපුරය	55.00 - 65.00	59.00	මාතර	100.00 - 120.00	111.25
වැලිමඩ	150.00 - 160.00	156.00	දඹුල්ල	57.00 - 67.00	60.60	දෙහි		
ධාන්‍ය			හම්බන්තොට	35.00 - 50.00	41.00	හම්බන්තොට	800.00 - 850.00	832.00
මුං ඇට			ඇඹිලිපිටිය	55.00 - 70.00	61.00	මොණරාගල	850.00 - 900.00	870.00
හම්බන්තොට	-	-	මාතර	45.00 - 55.00	50.00	පලතුරු (කි.ගැ.ම.රු.)		
මොණරාගල	630.00 - 650.00	638.00	වම්බටු			කෙසෙල්		
ඇඹිලිපිටිය	780.00 - 800.00	790.00	අනුරාධපුරය	150.00 - 160.00	154.00	ඇඹුල්		
නිකවැරටිය	750.00 - 750.00	750.00	දඹුල්ල	200.00 - 220.00	213.00	මොණරාගල	120.00 - 140.00	128.00
අනුරාධපුරය	650.00 - 700.00	675.00	හම්බන්තොට	-	-	ඇඹිලිපිටිය	70.00 - 100.00	84.00
කරපි			ඇඹිලිපිටිය	150.00 - 200.00	176.00	හම්බන්තොට	90.00 - 120.00	105.00
හම්බන්තොට	-	-	මාතර	130.00 - 150.00	140.00	කෝලිකුටුටු		
නිකවැරටිය	700.00 - 725.00	712.50	වැලිමඩ	155.00 - 165.00	160.00	මොණරාගල	320.00 - 350.00	332.00
මොණරාගල	800.00 - 850.00	820.00	මාළු මිරිස්			ඇඹිලිපිටිය	380.00 - 430.00	404.00
ඇඹිලිපිටිය	790.00 - 800.00	795.00	බදුල්ල	-	-	හම්බන්තොට	-	-
බඩ ඉරිඟු			වැලිමඩ	260.00 - 280.00	271.00	පැපොල්		
අනුරාධපුරය	125.00 - 140.00	132.50	කරවිල			මොණරාගල	120.00 - 140.00	128.00
කලාවැව	100.00 - 130.00	116.00	අනුරාධපුරය	190.00 - 210.00	198.00	ඇඹිලිපිටිය	50.00 - 70.00	58.00
තල			දඹුල්ල	190.00 - 220.00	206.00	හම්බන්තොට	50.00 - 70.00	60.00
අනුරාධපුරය	750.00 - 800.00	775.00	හම්බන්තොට	-	-	අන්තාපි		
කලාවැව	-	-	ඇඹිලිපිටිය	230.00 - 320.00	268.00	දිවුලපිටිය		
උසු			මාතර	190.00 - 200.00	196.25			
අනුරාධපුරය	850.00 - 900.00	875.00						
කලාවැව	-	-						

වර්ගය	පැළියගොඩ	මහරගම	කිරුපන	නුගේගොඩ	නාරාහේන්පිට	දෙමටගොඩ	කොටලග	කඩවත	කිරිඳිගොඩ
සහල්									
දේශීය									
සමබා 1	230.00 - 230.00	230.00 - 240.00	230.00 - 230.00	230.00 - 230.00	230.00 - 240.00	230.00 - 240.00	240.00 - 240.00	230.00 - 240.00	230.00 - 240.00
සමබා 2	230.00 - 230.00	230.00 - 230.00	225.00 - 230.00	225.00 - 225.00	230.00 - 230.00	230.00 - 230.00	230.00 - 230.00	230.00 - 230.00	225.00 - 230.00
කීරි සමබා	290.00 - 290.00	290.00 - 290.00	300.00 - 300.00	-	300.00 - 300.00	300.00 - 300.00	-	360.00 - 360.00	360.00 - 360.00
නාඩු 1	210.00 - 220.00	220.00 - 220.00	220.00 - 220.00	210.00 - 220.00	210.00 - 220.00	220.00 - 225.00	215.00 - 220.00	220.00 - 220.00	220.00 - 220.00
නාඩු 2	-	-	200.00 - 200.00	-	-	-	210.00 - 210.00	200.00 - 210.00	200.00 - 210.00
රතු කැකුළු	180.00 - 180.00	200.00 - 200.00	190.00 - 200.00	180.00 - 200.00	190.00 - 200.00	200.00 - 210.00	180.00 - 200.00	200.00 - 200.00	200.00 - 200.00
සුදු කැකුළු	200.00 - 210.00	200.00 - 200.00	200.00 - 220.00	210.00 - 210.00	210.00 - 210.00	210.00 - 210.00	200.00 - 210.00	205.00 - 210.00	205.00 - 210.00
ආනයනික									
සමබා	280.00 - 280.00	-	280.00 - 300.00	-	-	300.00 - 300.00	300.00 - 320.00	-	-
නාඩු	-	-	-	-	-	-	-	-	-
රතු කැකුළු	-	-	-	-	-	-	-	-	-
සුදු කැකුළු	-	-	-	-	-	-	-	-	-
විදේශීය									
ආනයනික	1100.00 - 1200.00	1500.00 - 1500.00	1300.00 - 1500.00	1500.00 - 1500.00	1400.00 - 1400.00	1500.00 - 1500.00	1200.00 - 1400.00	1200.00 - 1300.00	1300.00 - 1500.00
රතු එණු									
සීනන්	350.00 - 350.00	-	380.00 - 400.00	-	400.00 - 400.00	420.00 - 420.00	360.00 - 360.00	350.00 - 400.00	-
වේදාලන්	-	600.00 - 600.00	-	480.00 - 480.00	-	-	400.00 - 400.00	-	400.00 - 450.00
ආනයනික	-	-	-	-	-	-	-	-	-
ලොකු එණු									
ආනයනික	200.00 - 220.00	200.00 - 240.00	220.00 - 240.00	240.00 - 240.00	200.00 - 240.00	220.00 - 240.00	200.00 - 240.00	200.00 - 220.00	240.00 - 240.00
දේශීය	-	-	-	-	-	-	-	-	-
අර්බුසල්									
වැලිමඩ	-	-	-	-	-	-	-	-	-
නුවරඑළිය	300.00 - 300.00	440.00 - 440.00	360.00 - 400.00	440.00 - 440.00	400.00 - 440.00	-	-	380.00 - 400.00	400.00 - 440.00
ආනයනික	180.00 - 200.00	200.00 - 280.00	200.00 - 240.00	240.00 - 240.00	180.00 - 200.00	200.00 - 280.00	200.00 - 220.00	200.00 - 200.00	200.00 - 240.00
ධාන්‍ය									
මුං ඇට	1000.00 - 1100.00	-	1150.00 - 1300.00	1100.00 - 1300.00	1100.00 - 1300.00	1120.00 - 1120.00	1100.00 - 1200.00	1000.00 - 1200.00	1200.00 - 1300.00
කඩිපි (සුදු)	1000.00 - 1100.00	-	1060.00 - 1060.00	1200.00 - 1200.00	1000.00 - 1100.00	-	1200.00 - 1200.00	1200.00 - 1200.00	1200.00 - 1200.00
කඩිපි (රතු)	1000.00 - 1100.00	-	1100.00 - 1200.00	1200.00 - 1200.00	1100.00 - 1200.00	-	1200.00 - 1200.00	1200.00 - 1200.00	1200.00 - 1200.00
රතු පරිප්පු	320.00 - 325.00	360.00 - 360.00	340.00 - 360.00	340.00 - 380.00	340.00 - 360.00	340.00 - 340.00	320.00 - 340.00	320.00 - 340.00	360.00 - 380.00

28

වර්ගය	පැළියගොඩ	මහරගම	කිරුළපන	නුගේගොඩ	නාරාහේන්පිට	දෙමටගොඩ	කොටලග	කඩවක	කිරිඳිගොඩ
එළවළු									
බෝංචි	450.00 - 500.00	600.00 - 600.00	480.00 - 520.00	480.00 - 600.00	400.00 - 580.00	400.00 - 600.00	380.00 - 400.00	380.00 - 400.00	480.00 - 480.00
කැරට	250.00 - 280.00	400.00 - 400.00	400.00 - 480.00	400.00 - 400.00	320.00 - 400.00	280.00 - 400.00	320.00 - 360.00	320.00 - 360.00	460.00 - 480.00
ලීක්ස්	130.00 - 180.00	280.00 - 320.00	240.00 - 280.00	240.00 - 320.00	140.00 - 180.00	240.00 - 240.00	200.00 - 240.00	200.00 - 240.00	320.00 - 320.00
බිටරුට	180.00 - 200.00	280.00 - 280.00	280.00 - 280.00	280.00 - 280.00	200.00 - 280.00	240.00 - 260.00	200.00 - 220.00	240.00 - 240.00	240.00 - 240.00
නෝකෝල්	120.00 - 140.00	240.00 - 280.00	240.00 - 280.00	240.00 - 280.00	160.00 - 250.00	240.00 - 280.00	200.00 - 200.00	200.00 - 220.00	240.00 - 240.00
රාබු	100.00 - 120.00	240.00 - 240.00	200.00 - 240.00	240.00 - 240.00	140.00 - 200.00	160.00 - 200.00	160.00 - 180.00	160.00 - 200.00	200.00 - 200.00
ගෝවා	140.00 - 150.00	280.00 - 280.00	240.00 - 280.00	240.00 - 280.00	180.00 - 240.00	240.00 - 280.00	200.00 - 240.00	200.00 - 240.00	240.00 - 240.00
හක්කාලි	200.00 - 240.00	360.00 - 360.00	220.00 - 240.00	320.00 - 320.00	200.00 - 240.00	200.00 - 220.00	200.00 - 220.00	200.00 - 240.00	200.00 - 240.00
බණ්ඩක්කා	150.00 - 180.00	320.00 - 320.00	240.00 - 320.00	280.00 - 320.00	180.00 - 240.00	240.00 - 240.00	220.00 - 240.00	200.00 - 240.00	240.00 - 240.00
වම්බු	260.00 - 360.00	480.00 - 480.00	320.00 - 380.00	480.00 - 480.00	340.00 - 400.00	320.00 - 400.00	320.00 - 400.00	320.00 - 400.00	400.00 - 420.00
මාළු මිරිස්	260.00 - 300.00	480.00 - 600.00	400.00 - 480.00	480.00 - 600.00	350.00 - 360.00	320.00 - 400.00	240.00 - 280.00	240.00 - 300.00	280.00 - 300.00
වට්ටක්කා	100.00 - 100.00	160.00 - 200.00	160.00 - 200.00	200.00 - 240.00	100.00 - 140.00	200.00 - 240.00	160.00 - 170.00	160.00 - 160.00	200.00 - 200.00
පිපිඤ්ඤා	120.00 - 150.00	200.00 - 240.00	160.00 - 240.00	240.00 - 240.00	120.00 - 200.00	120.00 - 200.00	160.00 - 200.00	160.00 - 200.00	200.00 - 240.00
කරවිල	250.00 - 280.00	400.00 - 480.00	400.00 - 480.00	480.00 - 480.00	320.00 - 420.00	320.00 - 480.00	320.00 - 350.00	360.00 - 400.00	480.00 - 480.00
පතෝල	200.00 - 200.00	320.00 - 320.00	280.00 - 320.00	320.00 - 320.00	200.00 - 300.00	220.00 - 240.00	240.00 - 280.00	240.00 - 240.00	320.00 - 320.00
මුරුංගා	180.00 - 220.00	320.00 - 320.00	240.00 - 280.00	320.00 - 320.00	160.00 - 280.00	240.00 - 260.00	280.00 - 320.00	240.00 - 280.00	300.00 - 320.00
වැටකොළ	200.00 - 220.00	320.00 - 320.00	280.00 - 320.00	320.00 - 320.00	200.00 - 280.00	240.00 - 260.00	220.00 - 280.00	240.00 - 280.00	300.00 - 320.00
මෑ කරල්	300.00 - 300.00	400.00 - 400.00	320.00 - 400.00	400.00 - 480.00	240.00 - 400.00	460.00 - 480.00	240.00 - 280.00	240.00 - 280.00	480.00 - 480.00
අළු කෙසෙල්	240.00 - 260.00	320.00 - 360.00	320.00 - 350.00	320.00 - 360.00	240.00 - 320.00	240.00 - 300.00	280.00 - 280.00	340.00 - 360.00	360.00 - 360.00
අඹු මිරිස්	550.00 - 580.00	800.00 - 800.00	700.00 - 800.00	800.00 - 800.00	600.00 - 800.00	600.00 - 800.00	600.00 - 800.00	800.00 - 800.00	750.00 - 800.00
දෙහි	1200.00 - 1300.00	1600.00 - 1600.00	1500.00 - 1600.00	1400.00 - 1600.00	1200.00 - 1400.00	1200.00 - 1600.00	1200.00 - 1300.00	1400.00 - 1600.00	1500.00 - 1600.00
දේශීය අලු									
බතල	140.00 - 160.00	240.00 - 240.00	220.00 - 240.00	240.00 - 240.00	200.00 - 240.00	240.00 - 240.00	160.00 - 180.00	220.00 - 240.00	200.00 - 240.00
මඤ්ඤාක්කා	160.00 - 180.00	200.00 - 240.00	220.00 - 240.00	240.00 - 240.00	200.00 - 200.00	200.00 - 260.00	160.00 - 180.00	180.00 - 200.00	180.00 - 200.00
ජායා (මිටියකට)									
මුතුණුවැන්න	50.00 - 50.00	80.00 - 80.00	70.00 - 70.00	80.00 - 80.00	70.00 - 70.00	70.00 - 70.00	50.00 - 60.00	80.00 - 80.00	80.00 - 80.00
කංකුන්	50.00 - 50.00	80.00 - 80.00	70.00 - 70.00	80.00 - 80.00	70.00 - 70.00	70.00 - 70.00	50.00 - 60.00	80.00 - 80.00	80.00 - 80.00
ගොටුකොළ	90.00 - 100.00	100.00 - 100.00	90.00 - 90.00	100.00 - 100.00	90.00 - 100.00	100.00 - 100.00	90.00 - 90.00	120.00 - 120.00	120.00 - 120.00
පොල් (ගෙඩියකට)									
ලොකු	100.00 - 100.00	110.00 - 110.00	100.00 - 110.00	100.00 - 110.00	100.00 - 120.00	100.00 - 100.00	100.00 - 110.00	100.00 - 110.00	100.00 - 110.00
කුඩා	90.00 - 90.00	85.00 - 90.00	80.00 - 90.00	80.00 - 90.00	90.00 - 95.00	90.00 - 90.00	80.00 - 90.00	80.00 - 90.00	80.00 - 90.00

වර්ගය	පැළියගොඩ	මහරගම	කිරුලපන	නුගේගොඩ	නාරාහේන්පිට	දෙමටගොඩ	තොටලග	කඩවත	කිරිඳිගොඩ
කොපෙල්									
ඇඹුල් (කි. රු.)	220.00 - 250.00	240.00 - 280.00	280.00 - 300.00	250.00 - 280.00	250.00 - 300.00	220.00 - 250.00	220.00 - 230.00	220.00 - 300.00	220.00 - 250.00
කෝලිකුවිටු (කි. රු.)	600.00 - 700.00	650.00 - 700.00	650.00 - 700.00	600.00 - 650.00	600.00 - 650.00	600.00 - 600.00	-	600.00 - 620.00	600.00 - 600.00
සීනි (කි. රු.)	150.00 - 200.00	260.00 - 280.00	260.00 - 280.00	250.00 - 260.00	200.00 - 230.00	180.00 - 240.00	160.00 - 180.00	200.00 - 230.00	200.00 - 250.00
ආනමාලු	28.00 - 35.00	37.00 - 42.00	37.00 - 50.00	37.00 - 43.00	37.00 - 43.00	37.00 - 40.00	25.00 - 30.00	37.00 - 40.00	30.00 - 35.00
ඇම්බුන්	38.00 - 50.00	50.00 - 56.00	53.00 - 58.00	50.00 - 58.00	50.00 - 58.00	50.00 - 52.00	30.00 - 32.00	45.00 - 50.00	40.00 - 45.00
අන්තාසි									
ලොකු	900.00 - 950.00	900.00 - 950.00	900.00 - 950.00	900.00 - 950.00	950.00 - 1000.00	880.00 - 880.00	-	1000.00 - 1000.00	980.00 - 1000.00
මධ්‍යම	750.00 - 780.00	750.00 - 800.00	750.00 - 850.00	780.00 - 850.00	800.00 - 850.00	850.00 - 850.00	-	750.00 - 850.00	780.00 - 800.00
කුඩා	650.00 - 700.00	650.00 - 700.00	650.00 - 680.00	700.00 - 750.00	750.00 - 750.00	600.00 - 680.00	-	680.00 - 700.00	600.00 - 620.00
අඹ									
බෙට්ටි	-	-	-	-	-	-	-	-	-
කර්කකොලොම්බන්	280.00 - 300.00	-	-	-	-	-	-	-	-
විලාඩ්	80.00 - 100.00	160.00 - 160.00	100.00 - 140.00	120.00 - 160.00	100.00 - 100.00	100.00 - 100.00	-	80.00 - 120.00	90.00 - 100.00
කොහු	-	-	-	-	-	-	-	-	-
වෙනත් පලතුරු									
දිවුල්	30.00 - 50.00	40.00 - 80.00	60.00 - 80.00	80.00 - 80.00	50.00 - 70.00	30.00 - 60.00	25.00 - 35.00	30.00 - 40.00	25.00 - 30.00
දොඩම්	70.00 - 100.00	120.00 - 130.00	130.00 - 140.00	120.00 - 140.00	100.00 - 120.00	80.00 - 100.00	-	80.00 - 140.00	65.00 - 65.00
අලිගැටපේර	60.00 - 100.00	80.00 - 100.00	100.00 - 100.00	80.00 - 100.00	70.00 - 100.00	70.00 - 100.00	60.00 - 60.00	80.00 - 100.00	70.00 - 90.00
බෙලි	80.00 - 100.00	120.00 - 130.00	100.00 - 140.00	120.00 - 120.00	140.00 - 140.00	80.00 - 80.00	-	100.00 - 100.00	100.00 - 100.00
මිදි (කි. රු.)	1600.00 - 2000.00	2200.00 - 2200.00	2200.00 - 2500.00	2500.00 - 2500.00	2200.00 - 2300.00	-	-	2300.00 - 2500.00	1800.00 - 1900.00
පැපොල් (කි. රු.)	150.00 - 220.00	280.00 - 280.00	300.00 - 300.00	240.00 - 280.00	250.00 - 260.00	220.00 - 260.00	150.00 - 200.00	200.00 - 260.00	200.00 - 230.00
වැල් දොඩම්	30.00 - 35.00	50.00 - 55.00	60.00 - 70.00	60.00 - 60.00	40.00 - 50.00	-	35.00 - 35.00	60.00 - 60.00	-
නැඹිලි	130.00 - 150.00	150.00 - 150.00	130.00 - 150.00	150.00 - 150.00	150.00 - 150.00	150.00 - 150.00	120.00 - 130.00	150.00 - 150.00	120.00 - 120.00

වර්ගය	පැළියගොඩ	මහරගම	කිරුලපන	නුගේගොඩ	නාරාහේන්පිට	දෙමටගොඩ	කොටලග	කඩවත	කිරිඳිගොඩ
මාළු									
සාලයා	650.00 - 700.00	700.00 - 720.00	900.00 - 900.00	890.00 - 900.00	680.00 - 680.00	800.00 - 800.00	700.00 - 800.00	780.00 - 800.00	760.00 - 800.00
හුරුල්ලා	800.00 - 820.00	800.00 - 800.00	1200.00 - 1200.00	1000.00 - 1100.00	800.00 - 800.00	890.00 - 900.00	800.00 - 900.00	900.00 - 920.00	800.00 - 880.00
බලයා	1100.00 - 1200.00	-	1600.00 - 1600.00	-	-	1600.00 - 1600.00	1400.00 - 1400.00	-	-
කෙලවල්ලා	1800.00 - 1800.00	2800.00 - 2800.00	2400.00 - 2400.00	3000.00 - 3000.00	2800.00 - 2800.00	2400.00 - 2600.00	-	2600.00 - 2800.00	2600.00 - 2800.00
තෝරා	2200.00 - 2400.00	3200.00 - 3200.00	-	3800.00 - 3800.00	-	3200.00 - 3200.00	-	3200.00 - 3200.00	-
පරවි	1800.00 - 2000.00	2600.00 - 2600.00	1800.00 - 2000.00	2600.00 - 2600.00	2400.00 - 2400.00	2400.00 - 2400.00	2400.00 - 2400.00	2600.00 - 2600.00	-
මෝරා	1400.00 - 1400.00	-	-	-	-	1600.00 - 1600.00	1600.00 - 1600.00	2000.00 - 2000.00	1900.00 - 1900.00
ඉස්සා	1900.00 - 2000.00	1900.00 - 1900.00	2000.00 - 2000.00	1850.00 - 1900.00	1920.00 - 1920.00	1800.00 - 2000.00	1800.00 - 1800.00	1820.00 - 1820.00	1900.00 - 1900.00
කලපන්	2800.00 - 3000.00	3000.00 - 3200.00	3200.00 - 3200.00	3200.00 - 3200.00	3200.00 - 3200.00	3200.00 - 3200.00	2800.00 - 3000.00	3200.00 - 3200.00	3200.00 - 3200.00
මිත්තර (බි/රු.)									
දුඹුරු	47.00 - 47.00	47.00 - 47.00	46.00 - 46.00	47.00 - 47.00	47.00 - 47.00	50.00 - 50.00	48.00 - 48.00	48.00 - 48.00	48.00 - 48.00
පිඬු	45.00 - 45.00	45.00 - 45.00	45.00 - 45.00	45.00 - 45.00	44.00 - 44.00	47.00 - 47.00	45.00 - 45.00	46.00 - 46.50	45.00 - 45.00
කරවල									
හාල්මැස්සා	2100.00 - 2100.00	2000.00 - 2000.00	2000.00 - 2200.00	2000.00 - 2400.00	2600.00 - 2600.00	2200.00 - 2400.00	2200.00 - 2400.00	2000.00 - 2200.00	2000.00 - 2200.00
කට්ටාවා	2000.00 - 2200.00	2400.00 - 2600.00	2300.00 - 2400.00	2600.00 - 2800.00	2200.00 - 2400.00	2000.00 - 2200.00	2000.00 - 2200.00	2100.00 - 2200.00	2600.00 - 2800.00
තෝරා	-	-	-	-	-	-	-	-	-
මෝරා	2000.00 - 2200.00	2400.00 - 2400.00	2500.00 - 2600.00	2400.00 - 2600.00	2400.00 - 2400.00	2800.00 - 2800.00	2400.00 - 2400.00	2300.00 - 2400.00	2600.00 - 2600.00
බලයා	1500.00 - 1800.00	1800.00 - 2200.00	2200.00 - 2200.00	1800.00 - 2200.00	1600.00 - 1800.00	-	1400.00 - 1600.00	1800.00 - 2000.00	2000.00 - 2200.00
අඟුළුවා	1800.00 - 1850.00	2500.00 - 2600.00	2600.00 - 2600.00	2200.00 - 2200.00	2400.00 - 2400.00	2600.00 - 2600.00	-	-	1800.00 - 2200.00
සාලයා	950.00 - 1100.00	1100.00 - 1200.00	1100.00 - 1200.00	1000.00 - 1200.00	1000.00 - 1100.00	1100.00 - 1200.00	1100.00 - 1200.00	1000.00 - 1200.00	1000.00 - 1200.00
මස්									
හරක් මස්	-	2300.00 - 2300.00	2500.00 - 2500.00	2300.00 - 2300.00	2200.00 - 2200.00	-	2200.00 - 2200.00	-	-
කුකුල් මස් (මොයිලර්)	1250.00 - 1250.00	1350.00 - 1350.00	1340.00 - 1340.00	1350.00 - 1350.00	1250.00 - 1250.00	1250.00 - 1250.00	1300.00 - 1300.00	1370.00 - 1400.00	1380.00 - 1380.00
කුකුල් මස් (කට්ටි)	1300.00 - 1300.00	1400.00 - 1400.00	1400.00 - 1400.00	1400.00 - 1400.00	1300.00 - 1300.00	1300.00 - 1300.00	1300.00 - 1300.00	-	1400.00 - 1400.00
එළ මස්	-	3200.00 - 3200.00	3200.00 - 3200.00	3200.00 - 3200.00	3000.00 - 3000.00	3200.00 - 3200.00	3100.00 - 3100.00	-	-
උරු මස්	-	1600.00 - 1600.00	1800.00 - 1800.00	1500.00 - 1500.00	-	-	-	1600.00 - 1600.00	1400.00 - 1400.00

ඇමුණුම 05 : තෝරාගත් ආහාර ද්‍රව්‍යවල ආහාර සංයුතිය

ආහාර ද්‍රව්‍ය	Energy (kcal/100g)	Protein (g/100g)	Total fat (g/100g)	Retinol Eq (μg/100g)	Vit B2 (mg/100g)	Vit B6 (mg/100g)	Folate (μg/100g)	Vit C (mg/100g)	Calcium (mg/100g)	Magnesium (mg/100g)	Iron (mg/100g)	Zinc (mg/100g)
සහල්												
සහල් - (සුදු කැකුළු - සාමාන්‍ය)	361	9.88	1.52	-	0.03	0.09	10.67	-	6.94	26.29	1.22	1.5
සහල් - (සුදු කැකුළු සම්බා)	355	8.81	1.53	-	0.03	0.09	8.11	-	9.82	30.48	0.92	1.7
සහල් - (රතු කැකුළු - සාමාන්‍ය)	366	8.64	2.12	-	0.05	0.1	8.39	-	4.73	31.7	0.88	1.84
සහල් - සම්බා	369	6.86	2.45	-	0.05	0.13	12.79	-	8.71	37.26	1.18	1.49
සහල් - නාඩු සුදු	366	7.76	1.48	-	0.03	0.12	9.35	-	4.57	20.1	0.64	1.61
වියළි මිරිස්												
ලුනු	233	12.68	6.41	437	0.84	0.42	46.83	NA	107	231	5.39	1.65
ලොකු ලුනු												
ලොකු ලුනු	48	1.67	0.24	0.16	0.01	0.1	32.99	7.58	14.82	16.94	0.45	0.25
රතු එළු	55	2.13	0.15	0.18	0.02	0.13	30.15	14.26	20.37	19.32	0.31	0.28
අර්තාපල්												
	71	1.67	0.25		0.01	0.09	14.31	20.5	9.83	23.84	0.46	0.29
මාග බෝග												
මුං ඇට	290	21.97	0.93	19.5	0.28	0.33	135	NA	98.96	146	4.15	2.86
සුදු කවිපි	320	21.25	1.14	1.36	0.09	0.26	249	NA	84.1	213	5.04	3.57
රතු කවිපි	320	20.24	1.08	0.96	0.11	0.27	273	NA	81.83	194	4.95	3.4
රතු පරිප්පු	319	23.09	0.77	1.06	1.6	0.22	55	NA	41.27	66.63	7.45	3.34
එළවළු												
බෝංචි	46	3.95	0.15	6.64	0.1	0.3	45.2	7.02	35.68	45.56	0.7	0.59
කැරට්	30	0.85	0.45	1240	0.03	0.1	24.71	5.93	27.65	11.7	0.59	0.25
ලීක්ස්	30	1.74	0.49	18.56	0.02	0.19	42.63	4.65	29.28	11.77	1.49	0.43
බීටරුට්	31	2.12	0.15	1.52	0.01	0.09	108	4.51	20.29	34.88	0.77	0.29
නොල්කොල්	16	1.69	0.34		0.05	0.19	12.7	77.64	40.09	19.35	0.23	0.18
රාබු	29	0.75	0.11		0.02	0.09	18.09	12.13	35.64	13.56	0.38	0.16
ගෝවා	21	1.35	0.14	3.35	0.05	0.14	52.66	29.62	56.85	18.47	0.33	0.16

තක්කාලි	20	0.88	0.56	165	0.03	0.09	20.16	25.58	9.69	14.93	0.31	0.12
බණ්ඩක්කා	26	2.06	0.19	12.41	0.08	0.28	70.62	24.48	92.26	55.23	0.96	0.44
බටු (පැන්ඩෝරා ඉරි සහිත)	29	1.49	0.31	23	0.12	0.09	30.99	1.49	18.95	18	0.32	0.19
බටු (චීන වම්බටු)	24	1.28	0.33	16.83	0.12	0.11	32.94	3.37	14.4	21.18	0.28	0.16
මාළු මිරිස්	23	1.22	0.34	38.96	0.03	0.29	28.65	49.63	12.65	11.21	0.21	0.31
වට්ටක්කා	31	0.86	0.3	30.41	0.02	0.09	17.72	8.73	18.75	9.93	0.49	0.25
පිපිඤ්ඤ	19	0.98	0.24	0.58	0.01	0.08	19.66	4.08	22.1	18.22	0.67	0.21
කරවිල	19	1.47	0.23	55.08	0.05	0.06	53.1	46.89	25.19	35.81	1.75	0.26
පතෝල (තද කොළ)	11	0.82	0.25	10.41	0.03	0.12	18.09	3.54	26.83	25.84	0.41	0.11
පතෝල (සුදුමැලි කොළ)	11	0.89	0.25	5.14	0.03	0.07	16.52	2.85	27.11	21.77	0.47	0.2
මුරුංගා	30	2.48	0.12	3.13	0.06	0.12	60.48	92.33	22.27	28.51	0.5	0.26
වැටකොළ	12	0.86	0.15	59.33	0.01	0.07	25.48	6.41	14.67	14.01	4.42	0.45
මෑ කරල්	24	3.36	0.3	-	0.06	0.11	99.98	8.93	44.22	33.17	1.01	0.08
අළු කෙසෙල්	76	2.84	0.56	0.06	0.02	0.07	6.82	4.49	5.19	22.55	0.39	0.21
අමු මිරිස්	39	2.28	0.76	38.16	0.08	0.25	21.29	98.61	20.25	36.91	1.25	0.29
දෙහි	26	0.66	0.26	0.36	0.01	0.05	12.1	38.05	26	15.25	0.12	0.05
කැකිරි	17	1.01	0.25	0.76	0.01	0.07	17.34	8.07	25.72	26.2	0.63	0.22
අළු කෙසෙල්	18	0.8	0.15		0.01	0.15	14.17	9.14	19.27	23.62	0.48	0.13
වච්ච - වච්ච	19	0.58	0.12	0.3	0.04	0.07	63.81	23.76	20.55	13.02	0.49	0.12
තලන බටු (Little prince)	21	1.28	0.39	24.33	0.12	0.09	38.63	2.4	12.38	19.62	0.31	0.22
තලන බටු (Thai eggplant)	21	1.45	0.26	18.33	0.11	0.09	31.18	2.71	17.24	37.22	0.37	0.24
නිබ්බටු	61	1.66	1.96	15.89	0.03	1.02	72.39	10.8	105	57.46	1.06	0.59
කොහිල අල	27	0.64	0.16	1.72	0.01	0.14	4.64	1.67	52.33	33.95	0.61	1.62
කෙහෙල් මුව	19	1.36	0.63	4.27	0.02	0.12	40.51	8.16	35.09	31.43	0.38	0.39
අඹරැල්ල	37	0.73	0.44	3.36	0.01	0.1	44.49	35.51	20.7	9.28	0.7	0.12
අඹ	50	0.75	0.09	14.5	0.02	0.14	34.89	91.63	28.56	17.74	0.5	0.09
හතු	27	2.54	0.42	-	0.15	0.13	7.81	11.56	0.9	14.42	1.32	0.79
දඹල	21	1.84	0.2	38.74	0.08	0.4	33.69	19.82	68.24	31.38	1.2	0.44
පොල් ගෙඩි	390	3.67	39.92	-	0.05	0.11	14.86	-				

මූල බෝග

බතල	108	1.27	0.33	NA	0.04	0.09	14.44	22.2	28.93	21.05	0.51	0.14
මඤ්ඤොක්කා	78	0.92	0.19	NA	0.07	0.2	0.1	1.95	25.31	19.08	19.78	23.73
නෙළුම් අල/නෙළුම් මූල	79	1.94	0.93	NA	0.05	0.19	26.49	26.63	37.71	26.58	3.34	0.35
කිරිඅල	87	3.96	0.15	1.19	0.03	0.16	20.17	2.71	30.79	41.52	0.6	0.42
ඉත්තල	103	3.2	0.3	33.14	0.01	0.22	22.19	13.03	40.99	28.98	1.31	0.29

පලා වර්ග

මුතුණුවන්න	28	3.15	0.55	92.25	0.09	0.27	96.14	3.24	135	45.38	1.7	1.03
ගොටුකොළ	15	0.64	0.47	226	0.07	0.23	70.11	6.74	96.31	41.42	1.25	0.66
කන්කන්	15	0.47	0.37	1614	0.08	0.4	33.69	19.82	49.21	18.35	1.32	0.44
කතුරුමුරුගා	70	8.01	1.35	2097	0.33	0.22	120	121	901	96.64	4.36	0.53
නිවිනි	22	2.2	0.47	959	0.06	0.11	74.05	10.26	163	61.37	1.49	0.67
තම්පලා	32	3.55	0.72	1474	0.21	0.22	74.27	82	258	209	3.5	1.4
සාරණ	20	2.42	0.21	1149	0.03	0.13	58.54	9.89	59.57	42.93	0.13	0.75
කොහිල දළ	33	4.1	0.83	300	0.02	0.17	56.76	5.56	19.5	20.32	0.25	0.3
ලූනු කොළ	27	2.01	0.26	NA	0.04	0.18	56.8	23.38	35.21	74.95	3.15	0.77
ගෝවා කොළ	30	3.63	0.27	8.66	0.05	0.24	63.46	40.76	170	18.47	2.67	0.35
සලාද කොළ	19	1.05	0.24	NA	0.1	0.06	37.48	11.64	58.23	36.89	2.07	0.27
මල්ගෝවා	23	2.09	0.48	0.14	0.06	0.11	46.67	50.17	22.44	18.52	0.76	0.27
කොස් මදුළු	25	2.14	0.34	NA	0.03	0.04	30.7	24.77	37.32	26.08	0.3	0.17
කොස් ඇට	77	5.66	0.44	NA	0.02	0.08	58.91	15.24	40.87	50.14	0.52	0.42

මස්

කුකුල් මස්	176	23.14	9.24	6.88	0.07	0.49	10.09	-	15.06	20.18	0.75	0.64
හරක් මස්	160	23.3	7.45	2.15	0.08	0.32	1.93	-	4.8	28.54	2.41	3.31
එළු මස්	138	20.37	6.23	2.7	0.13	0.28	1.73	-	7.58	19.5	1.62	5.05
ඌරුමස්	161	18.83	9.5	1.9	0.09	0.28	8.15	-	6.58	8.9	0.79	0.8

මාළු

බලයා	96	21.28	1.12	21.01	0.15	0.12	7.89		6.45	26.02	0.68	0.46
තෝරා	136	22.28	5.18	81.9	0.07	0.16	15.45		9.85	36.73	0.41	0.74

මෝරා	95	21.6	0.83	1.11	0.04	0.11	8.57	8.44	32.58	0.41	0.74
පරව්	87	20.02	0.7	1.49	0.02	0.16	6.77	8.17	31.68	0.67	0.41
තලපත්	91	16.04	2.88	12.03	0.1	0.13	78.22	7.64	24.89	0.71	0.67
කෙලවල්ලා	109	21.47	2.55	15.95	0.17	0.73	77.39	13.35	33.82	0.68	0.64
හැදැල්ලා	87	19.88	0.78	12.18	0.04	0.06	11.7	36.6	53	0.54	0.65
හුරුල්ලා	88	17.08	2.18	10.02	0.14	1.66	61.66	103	35.45	1.24	1.05
කාරල්ලා / කටුවල්ලා	97	21.8	1.06	1.25	0.02	0.1	14.38	37.06	39.05	0.24	0.42
කුම්බලා / ඇන්පිලා	101	21.51	1.53	16.34	0.1	0.1	7.13	31.27	37.46	1.46	0.67
සාලයා / සුඩියා	100	19.5	2.39	15.41	0.18	1.39	60.87	435	42.83	1.4	2.3
තෙප්පිලි / තිලාපියා/ කෝරලි	83	18.48	1.08	17.14	0.18	0.18	8.29	99.39	24.96	2.84	0.88
ඉස්සා	65	14.85	0.56	1.24	0.03	0.1	15.37	37.81	30.5	0.73	1.1
කකුළුවන්	45	10	0.55	8.33	0.14	0.18	13.83	37.81	45.93	0.73	1.1
දැල්ලා	76	16.82	0.93	1.93	0.02	0.04	6.22	8.73	35.46	0.62	1.3
ලින්නා	112	20.3	3.37	15.78	0.23	0.68	59.78				
කොප්පරා	97	22.89	0.56	21.51	0.04	0.12	8.08	7.2	30.08	1.2	0.58
රේ (මඩුවා)	97	23.98	0.68	7.55	0.02	0.21	25.59	9.16	24.61	0.74	0.44

කරවල වර්ග

වියළි හාල්මැස්සන්	259	51.16	5.92	12.83	0.25	0.62	438	1178	162	3.06	4.2
වියළි කිරමින්	311	49.6	12.42	12.92	0.13	2.41	144	555	166	2.58	3.19
වියළි තලපත්	289	54.68	8.04	9.38	0.04	0.43	97.8	62.75	110	1.96	1.45
වියළි කට්ට	275	50.04	8.31	2.48	0.03	0.35	80.4	86.55	92.17	1.47	1.16
වියළි බලයා	282	63.79	3.37	14.32	0.12	1.98	213	83.48	83.45	3.6	1.44
වියළි මෝරා / කීලන්	267	55.03	5.25	10.31	0.04	0.32	187	42.24	92.94	1.48	0.66

බිත්තර

කිකිලි බිත්තර (Country)	170	13.14	13	208	0.08	0.18	54.6	50.14	11.04	1.64	1.12
කිකිලි බිත්තර (Table)	135	13.55	9.03	200	0.19	0.19	49.46	63.3	12	2.39	1.73
වටුවන් බිත්තර	153	12.39	11.46	153	0.11	0.17	54.86	60.67	11.21	2.55	1.51

පලතුරු

කෙසෙල් ඇඹුල්	109	1.11	1.09	9.68	0.05	0.64	32.98	13.61	9.39	25.67	0.51	0.23
ආනමාලු	102	1.04	0.72	16.4	0.04	0.65	21.07	3.66	8.06	27.02	0.51	0.23

කෝලි කුට්ටු	107	1.38	0.34	8.8	0.03	0.47	18.12	7.71	8.56	38	0.32	0.14
අන්තාසි	37	0.41	0.17	5.76	0.04	0.12	17.86	39.36	10.37	10.71	0.3	0.09
පැපොල්	26	0.42	0.16	171	0.11	0.04	54.85	48.62	16.77	8.9	0.23	0.08
අඹ (කර්තකොලොම්බන්)	79	0.8	0.92	259	0.01	0.1	35.52	17.74	3.12	6.72	0.1	0.08
අඹ (විලාඩ්)	44	0.76	0.58	146	0.05	0.26	67.6	29.97	16.93	14.79	0.65	0.19
ඇපල්	62	0.29	0.64	0.36	0.02	0.08	3.43	2.9	3.12	6.72	0.1	0.08
අලිගැටපේර	144	2.95	13.86	2	0.08	0.18	67.17	9.36	28.48	48.14	0.81	0.75
දිවුල්	78	3.09	3.62	0.46	0.01	0.14	6.07	13.58	59.15	25.16	0.45	0.32
දොඩම්	46	1.07	0.37	23.44	0.01	0.28	14.46	20.19	31.18	20.36	0.81	0.35
පේර	39	1.53	0.38	19.67	0.01	0.11	25.24	30.88	6.59	12.02	0.53	0.33
මදි	49	0.95	10.69	3.22	0.04	0.1	7.07	20.51	7.27	6.86	0.28	0.07
කොමඩු	19	0.65	0.16	130	0.02	0.11	6	8.24	4.05	9.76	0.15	0.1

Source: Sri Lanka Food Composition Tables, Ministry of Health - 2021.

මිල තොරතුරු රැස්කරනු ලබන ප්‍රදේශ





HARTI



කෘෂිකර්ම අමාත්‍යාංශය

ආහාර පද්ධති අංශය හා දත්ත කළමනාකරණ අංශය
හෙක්ටර් කොබ්බෑකඩුව ගොවිකටයුතු පර්යේෂණ හා පුහුණු කිරීමේ ආයතනය

නො.114, විජේරාම මාවත

කොළඹ 07

දු.ක.: 011-2696981 ෆැක්ස්: 011-2682283

ඊ-මේල්: mfpaharti@yahoo.com

වෙබ්: www.harti.gov.lk

www.moh.gov.lk

දෛනික චිල්විඛි තොග මිල, ජංගම දුරකථනයෙන්

හෙක්ටර් කොබ්බෑකඩුව ගොවි කටයුතු පර්යේෂණ හා පුහුණුකිරීමේ ආයතනය අනුමැතියෙන්

මොබිටෙල් ජංගම මිල දර්ශනය

මොබිටෙල් ජංගම දුරකථන ජාලයෙන් චිල්විඛි තොග මිල දැරෙන්න.

6666 අමතන්න.

මොබිටෙල් අද මිල - අග උස

මොබිටෙල් ජංගම දුරකථන ජාලයෙන් චිල්විඛි තොග මිල දැරෙන්න.

විකාශිතයාට රු.2/-

මොබිටෙල් ජංගම දුරකථන ජාලයෙන් චිල්විඛි තොග මිල දැරෙන්න.