

සිල්ලර වෙළඳපොළ මිල හැසිරීම් රටාව

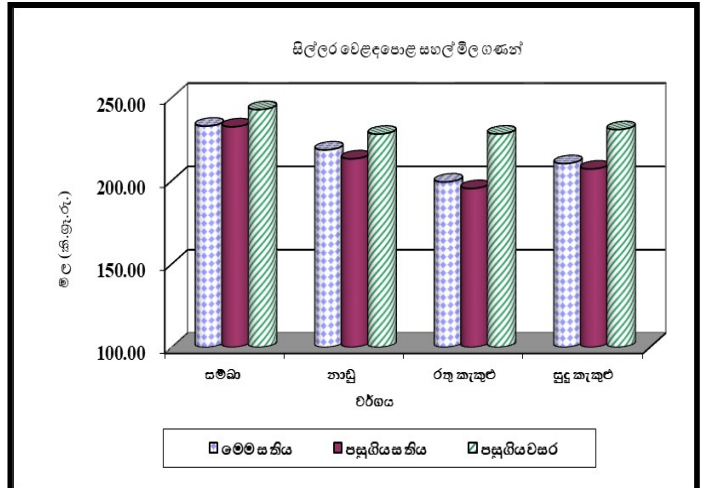
සාරාංශය

සහල්

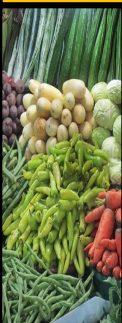


පසුගිය සතියට සාපේක්ෂව සියළුම සහල් වර්ග වල මිල ගණන් ඉහළගොස් ඇත. උපරිම මිල ඉහළ යාම කිලෝවකට රු.7.00ක් ලෙස දෙවන ශ්‍රේණිය නාඩු සඳහා සටහන් විය.

(පිටු අංක 01)

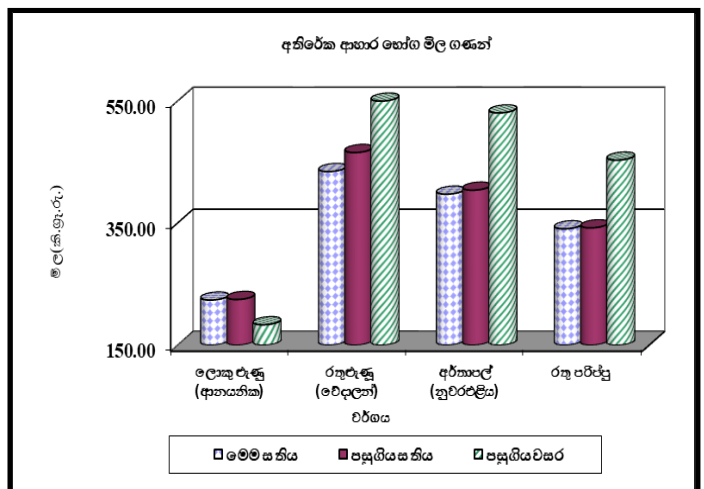


එළවළු



උඩරට එළවළු වර්ග බොහොමයක මිල ගණන් පහළගොස් ඇත. උපරිම මිල පහළයාම වූ කිලෝවකට රු.57.31 කැරට් සඳහා වාර්තා විය.

(පිටු අංක 03-04)

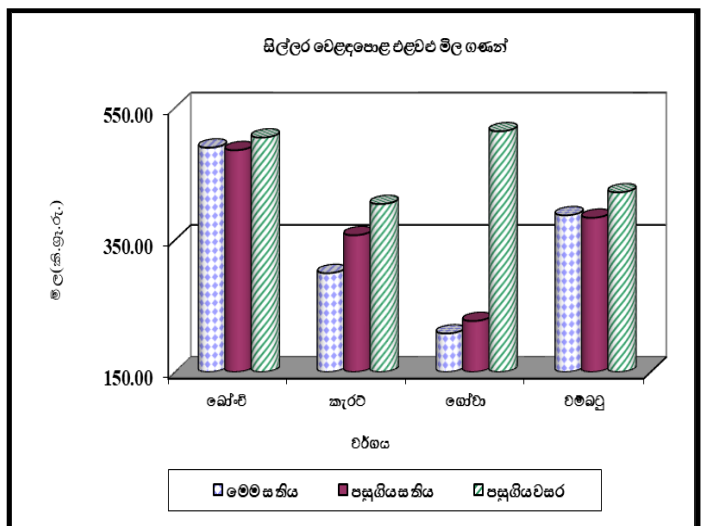


පලතුරු



අවාරයේ පවතින පහළ සැපයුම හේතුවෙන් බොහොමයක් පලතුරු වර්ග වල මිල ගණන් ඉහළගොස් ඇත.

(පිටු අංක 05-06)



මාළු



මාළු වර්ග බොහොමයක මිල ගණන් පහළගොස් ඇති අතර උපරිම මිල පහළයාම වූ කිලෝවකට රු.53.00ක් බලයා සඳහා වාර්තා විය. සාලයා සඳහා එය කිලෝවකට රු.50.00ක පහළයාමකි.

(පිටු අංක 06-07)

**සහල්
තොග වෙළඳපොළ**

නාඩු දෙවන ශ්‍රේණිය හැර සියලුම දේශීය සහල් වර්ගවල මිලෙහි කිසිදු වෙනසක් සිදුවී නොමැත. නාඩු දෙවන ශ්‍රේණිය මිල 1%කින් ඉහළගොස් ඇති අතර එහි මිල පරාසය කිලෝවකට රු.195.00ක් විය. සම්බා පළමු ශ්‍රේණිය සහ සම්බා දෙවන ශ්‍රේණිය මිල පරාසයන් කිලෝවකට රු.215.00-225.00ක් වූ අතර කීරි සම්බා සහ නාඩු පළමු ශ්‍රේණිය මිල පරාසයන් පිළිවෙලින් කිලෝවකට රු.280.00-290.00ක් සහ රු.200.00-205.00ක් විය. රතු කැකුළු සහ සුදු කැකුළු වල සාමාන්‍ය මිල පිළිවෙලින් කිලෝවකට රු.178.00ක් සහ රු.198.00ක් විය.

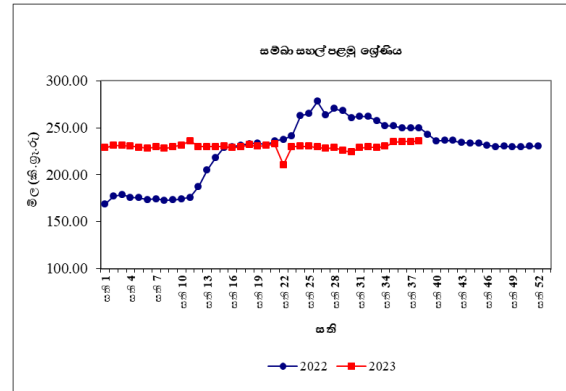
පසුගිය වසරේ සමාන කාලපරිච්ඡේදය හා සැසඳීමේදී කීරි සම්බා හැර අනෙකුත් සියලුම දේශීය සහල් වර්ගවල තොග මිල 2%-15% දක්වා පරාසයක පහළගොස් තිබුණු අතර කීරි සම්බා මිල 17%කින් ඉහළගොස් තිබුණි.

සිල්ලර වෙළඳපොළ

නාඩු පළමු ශ්‍රේණිය හා නාඩු දෙවන ශ්‍රේණිය මිල පිළිවෙලින් කිලෝවකට රු.3.00කින් සහ රු.7.00කින් ඉහළගොස් ඇති අතර ඒවායෙහි මිල පරාසයන් පිළිවෙලින් කිලෝවකට රු.220.00-230.00ක් සහ රු.210.00-220.00ක් අතර පැවතුණි. රතු කැකුළු සහ සුදු කැකුළු මිල පිළිවෙලින් කිලෝවකට රු.4.00කින් සහ රු.3.00කින් ඉහළගොස් ඇති අතර ඒවායෙහි මිල පරාසයන් පිළිවෙලින් කිලෝවකට රු.180.00-210.00ක් සහ රු.200.00-220.00 අතර පැවතුණි. ආනයනික සම්බා මිල කිලෝවකට රු.2.00කින් ඉහළගොස් ඇති අතර එහි මිල පරාසය කිලෝවකට රු.290.00-320.00ක් විය.

පසුගිය වසරේ සමාන කාලපරිච්ඡේදය හා සැසඳීමේදී කීරි සම්බා හැර අනෙකුත් සහල් වර්ගවල මිල 2%-12% අතර අගයකින්

පහළගොස් ඇති අතර කීරි සම්බා මිල 22%කින් ඉහළගොස් ඇත.



වී

ගොවියාට ලැබුණු මිල

වෙළඳපොළ වෙත හොඳින් වියළන ලද වී අස්වනු තොග සැපයුමෙහි ඉහළයාම හේතුවෙන් කෙටි වී (සම්බා), කීරි සම්බා සහ සුදු දිග වී (නාඩු) සඳහා වූ සාමාන්‍ය ගොවිපල මිල ගණන් හි ඉහළයාමක් ප්‍රධාන නිෂ්පාදන ප්‍රදේශවලින් වාර්තා විය. ඒ අනුව කෙටි වී සඳහා කිලෝවකට රු.3.00-15.00 දක්වා සහ කීරි සම්බා වී සඳහා කිලෝවකට රු.3.00-25.00 දක්වා මිල ඉහළයාමක් පොලොන්නරුව, කලාවැව, දෙහිඅත්තකණ්ඩිය සහ කුරුණෑගල යන නිෂ්පාදන ප්‍රදේශයන්ගෙන් වාර්තා විය. කෙටි වී සහ කීරි සම්බා වී සඳහා පිළිවෙලින් කිලෝවකට රු.100.00-120.00 සහ රු.130.00-150.00 දක්වා මිල පරාසයක වාර්තා විය. එසේම සුදු දිග වී සඳහා ද කිලෝවකට රු.2.00-15.00 දක්වා මිල ඉහළයාමක් වාර්තා වූ අතර මිල පරාසය කිලෝවකට රු.95.00-108ක් දක්වා විය.

එමෙන්ම කෙටි වී (රු.15.00), කීරි සම්බා වී (රු.25.00) සහ සුදු දිග වී (රු.15.00) යන ප්‍රධාන වී වර්ග තුන සඳහා සැලකිය යුතු මිල ඉහළයාමක් නව වියළී වී තොග සැපයුම ඉහළයාම හේතුවෙන් වාර්තා විය. කෙසේ වුවද රතු දිග වී මිල කිලෝවකට රු.2.00-4.00 දක්වා පහළගොස් ඇති අතර මිල පරාසය

කිලෝවකට රු.100.00-105.00ක් ලෙස දකුණු පළාතේ ප්‍රධාන වී නිෂ්පාදන ප්‍රදේශයන්ගෙන් වාර්තා විය.

පසුගිය වසරේ සමාන කාලපරිච්ඡේදය සමඟ සැසඳීමේදී කෙටි වී, සුදු සහ රතු දිග වී වර්ගයන් සඳහා 2%-20% මිල පහළගොස් ඇති අතර කිරි සමබා වී මිල 15%-20% දක්වා ඉහළගොස් ඇත.

වියළි මිරිස්

තොග වෙළඳපොළ

ආනයනික වියළි මිරිස් තොග මිලෙහි සැප්තැම්බර් වනසක් සිදුවී නොමැති අතර එහි මිල පරාසය කිලෝවකට රු.1,000.00-1,050.00ක් විය.

පසුගිය වසරේ සමාන කාලපරිච්ඡේදය හා සැසඳීමේදී ආනයනික වියළි මිරිස් කිලෝවක තොග මිල 33%කින් පහළගොස් තිබුණි.

සිල්ලර වෙළඳපොළ

ආනයනික වියළි මිරිස් කිලෝවක මිල රු.1.00කින් ඉහළගොස් ඇති අතර මිල පරාසය කිලෝවකට රු.1,100.00-1,400.00ක් විය.

පසුගිය වසරේ සමාන කාලපරිච්ඡේදය හා සැසඳීමේදී ආනයනික වියළි මිරිස් කිලෝවක සිල්ලර මිල 28%කින් පහළගොස් ඇත.

ඵෑණු

තොග වෙළඳපොළ

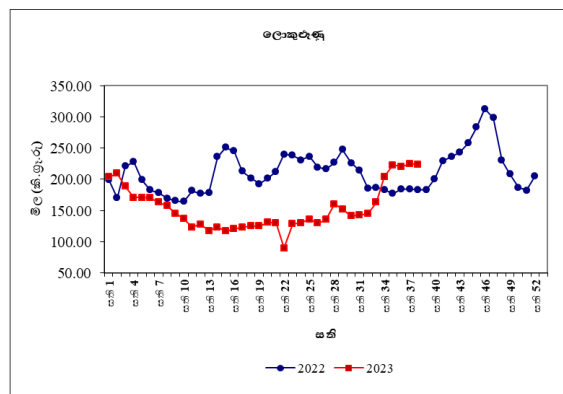
සිනන් හා වේදාලන් මිල ගණන් 1%-2% දක්වා පහළගොස් ඇති අතර ඒවායේ මිල පරාසයන් පිළිවෙලින් කිලෝවකට රු.200.00-230.00ක් සහ රු.270.00-320.00ක් විය.

තත්ත්වයෙන් පහළ තොග වෙළඳපොළ තුළ පැවතීම හේතුවෙන් ආනයනික ලොකුඵෑණු මිල 7%කින් පහළගොස් ඇති අතර එහි මිල පරාසය කිලෝවකට රු.70.00-180.00ක් විය.

පසුගිය වසරේ සමාන කාලපරිච්ඡේදය හා සැසඳීමේදී සිනන් හා වේදාලන් රතුඵෑණු වල මිල පිළිවෙලින් 25%කින් හා 41%කින් පහළගොස් ඇති අතර ආනයනික ලොකුඵෑණු මිල 4%කින් පහළගොස් තිබුණි.

සිල්ලර වෙළඳපොළ

වේදාලන් රතුඵෑණු මිල කිලෝවකට රු.31.00කින් පහළගොස් ඇති අතර මිල පරාසය කිලෝවකට රු.350.00-550.00 අතර විය. ආනයනික ලොකුඵෑණු මිල කිලෝවකට රු.1.00කින් පහළගොස් ඇති අතර මිල පරාසය කිලෝවකට රු.200.00-240.00ක් විය.



පසුගිය වසරේ සමාන කාලපරිච්ඡේදය හා සැසඳීමේදී වේදාලන් රතුඵෑණු මිල 24%කින් පහළගොස් ඇති අතර ආනයනික ලොකුඵෑණු මිල 22%කින් ඉහළගොස් ඇත.

අර්තාපල්

තොග වෙළඳපොළ

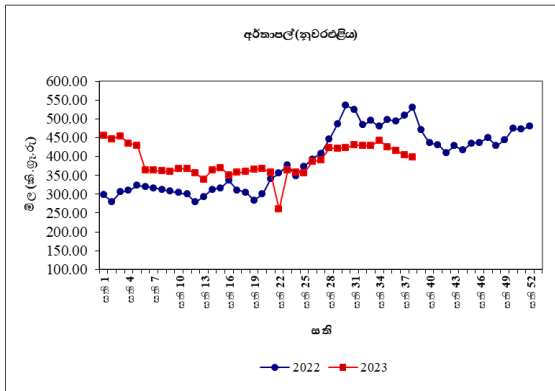
තොග සැපයුම ඉහළයාම හේතුවෙන් වැලිමඩ සහ නුවරඑළිය අර්තාපල් මිල පිළිවෙලින් 20%කින් සහ 19%කින් පහළගොස් තිබුණු අතර මිල පරාසයන් පිළිවෙලින් කිලෝවකට රු.160.00-180.00ක් හා රු.200.00-230.00ක් විය.

තොග සැපයුම ඉහළයාම හේතුවෙන් ආනයනික අර්තාපල් මිල 12%කින් පහළගොස් තිබෙන අතර මිල පරාසය කිලෝවකට රු.150.00-200.00ක් විය.

පසුගිය වසරේ සමාන කාලපරිච්ඡේදය හා සැසඳීමේදී වැලිමඩ සහ නුවරඑළිය අර්තාපල් වල මිල පිළිවෙලින් 47%කින් සහ 38%කින් පහළගොස් ඇති අතර ආනයනික අර්තාපල් මිල 37%කින් පහළගොස් තිබුණි.

සිල්ලර වෙළඳපොළ

නුවරඑළිය අර්තාපල් හා ආනයනික අර්තාපල් මිල පිළිවෙලින් කිලෝවකට රු.7.00කින් සහ රු.2.00කින් පහළගොස් ඇති අතර මිල පරාසයන් පිළිවෙලින් කිලෝවකට රු.380.00-440.00ක් සහ රු.180.00-240.00ක් විය.



පසුගිය වසරේ සමාන කාලපරිච්ඡේදය හා සැසඳීමේදී නුවරඑළිය අර්තාපල් මිල 25%කින් පහළගොස් ඇති අතර ආනයනික අර්තාපල් 37%කින් පහළගොස් ඇත.

මාෂ හෝග

තොග වෙළඳපොළ

තත්ත්වයෙන් පහළ තොග වෙළඳපොළ තුළ පැවතීම හේතුවෙන් මුංඇට 4%කින් පහළගොස් ඇති අතර මිල පරාසය කිලෝවකට රු.800.00-900.00ක් විය. තොග සැපයුම ඉහළයාම හේතුවෙන් සුදු කවිපි, රතු කවිපි හා රතු පරිප්පු මිල 1%-3% දක්වා පරාසයක පහළගොස් ඇති අතර ඒවායෙහි මිල පරාසයන් පිළිවෙලින් කිලෝවකට රු.870.00-900.00ක්, රු.900.00-950.00 සහ රු.300.00-315.00ක් විය.

පසුගිය වසරේ සමාන කාලපරිච්ඡේදය හා සැසඳීමේදී මුංඇට සහ රතු පරිප්පු මිල පිළිවෙලින් 18%කින් සහ 24%කින් පහළගොස් තිබුණි. සුදු කවිපි සහ රතු කවිපි මිල පිළිවෙලින් 8%කින් සහ 9%කින් ඉහළගොස් තිබුණි.

සිල්ලර වෙළඳපොළ

සියලුම මාෂ බෝග මිල කිලෝවකට රු.2.00-10.00 දක්වා පරාසයකින් පහළගොස් ඇත. මුංඇට සහ රතු කවිපි මිල කිලෝවකට රු.10.00කින් පහළගොස් ඇති අතර මිල පරාසය කිලෝවකට රු.1,000.00-1,300.00ක් විය. රතු පරිප්පු මිල කිලෝවකට රු.2.00කින් පහළගොස් ඇති අතර මිල පරාසය කිලෝවකට රු.320.00-360.00ක් විය.

පසුගිය වසරේ සමාන කාලපරිච්ඡේදය හා සැසඳීමේදී රතු පරිප්පු හැර අනෙකුත් සියලුම මාෂ බෝගවල මිල 1%-29%කින් ඉහළගොස් ඇත. රතු පරිප්පු මිල 25%කින් පහළගොස් ඇත.

එළවළු

තොග වෙළඳපොළ

බොහොමයක් ප්‍රධාන නිෂ්පාදන ප්‍රදේශවල පැවති වැසි සහිත කාලගුණය වැඩි වීමත් සමඟ බොහොමයක් එළවළු වර්ගවල මිල ගණන් ඉහළගොස් ඇත.

උඩරට එළවළු පිළිබඳව සැලකීමේදී නුවරඑළිය සහ වැලිමඩ ප්‍රදේශවලින් ලැබුණු සැපයුම පහළයාම හේතුවෙන් උපරිම මිල ඉහළයාම 32%ක් ලෙස රාඛු සඳහා වාර්තා වූ අතර ලීක්ස් මිල 25%කින් ඉහළගොස් තිබුණි. බීටරූට සහ නෝකෝල් මිල පිළිවෙලින් 3%කින් සහ 8%කින් ඉහළගොස් තිබුණි. කෙසේ නමුත් පිළිවෙලින් නුවරඑළිය සහ නුවර ප්‍රදේශවලින් ලැබුණු සැපයුම ඉහළයාම හේතුවෙන් පිළිවෙලින් කැරට සහ ගෝවා මිල 7%කින් සහ 14%කින් පහළගොස් තිබුණි. වෙළඳපොළ ඉල්ලුමෙහි පැවති සුළු වෙනස්කම් හේතුවෙන්

බෝංචි මිල 1%කින් පහළගොස් තිබුණි.

සූරියවැව ප්‍රදේශවලින් ලැබුණු සැපයුම ඉහළයාම හේතුවෙන් තක්කාලි මිල 10%කින් පහළගොස් තිබුණු අතර වැල්ලවාය ප්‍රදේශවලින් ලැබුණු සැපයුම පහළයාම හේතුවෙන් මාළුමිරිස් මිල 26%කින් ඉහළගොස් තිබුණි.

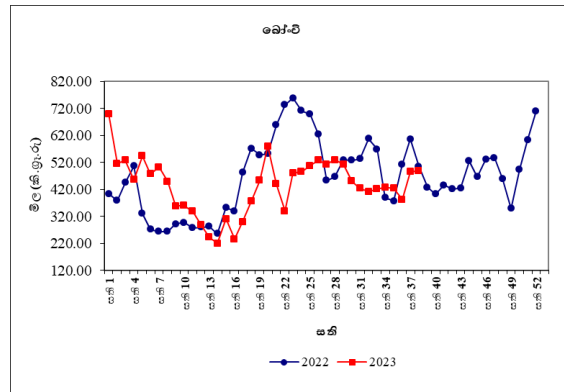
පහතරට එළවළු පිළිබඳව සැලකීමේදී උපරිම මිල ඉහළයාම 30%ක් ලෙස කරවිල සහ පනෝල යන දෙවර්ගය සඳහාම වාර්තා වූ අතර බේරුවල ප්‍රදේශයෙන් ලැබුණු සැපයුම පහළයාම එයට හේතුවිය. සූරියවැව ප්‍රදේශවලින් ලැබුණු සැපයුම පහළයාම හේතුවෙන් වම්බටු මිල 25%කින් ඉහළගොස් තිබුණි. මහවිලවිටිය ප්‍රදේශවලින් ලැබුණු සැපයුම පහළයාම හේතුවෙන් වට්ටක්කා මිල 17%කින් ද, ඇඹිලිපිටිය ප්‍රදේශවලින් ලැබුණු සැපයුම පහළයාම හේතුවෙන් මුරුංගා මිල 14%කින් ද ඉහළගොස් තිබුණි. වැටකොළ සහ පිපිඤ්ඤා සඳහා මිල පිළිවෙලින් 9%කින් සහ 10%කින් ඉහළගොස් තිබුණු අතර පිළිවෙලින් බේරුවල සහ පුත්තලම ප්‍රදේශවලින් ලැබුණු සැපයුම පහළයාම එයට හේතුවිය. කෙසේ නමුත් වෙළඳපොළ ඉල්ලුමෙහි පැවති සුළු වෙනස්කම් හේතුවෙන් බණ්ඩක්කා සහ මැකරල් මිල පිළිවෙලින් 3%කින් සහ 5%කින් පහළගොස් තිබුණි.

නොච්චියාගම ප්‍රදේශවලින් ලැබුණු සැපයුම ඉහළයාම හේතුවෙන් අමුමිරිස් මිල 10%කින් පහළගොස් තිබුණු අතර දෙහි මිල 17%කින් ඉහළගොස් තිබුණි.

පසුගිය වසරේ සමාන කාලපරිච්ඡේදය හා සැසඳීමේදී බොහොමයක් එළවළු වර්ගවල තොග මිල ගණන් පහළගොස් ඇති අතර උපරිම මිල පහළයාම 83%ක් ලෙස ගෝවා සඳහා වාර්තා විය. කෙසේ නමුත් දෙහි මිල 352%කින් ඉහළගොස් තිබුණි.

සිල්ලර වෙළඳපොළ

තොග මිල ගණන් ඉහළයාමත් සමඟ බොහොමයක් පහතරට එළවළු වර්ග වල සිල්ලර මිල ඉහළගොස් ඇත. උඩරට එළවළු තොග මිල ගණන් පහළයාමත් සමඟ බොහොමයක් උඩරට එළවළු වර්ග වල මිල ගණන් පහළගොස් ඇත.



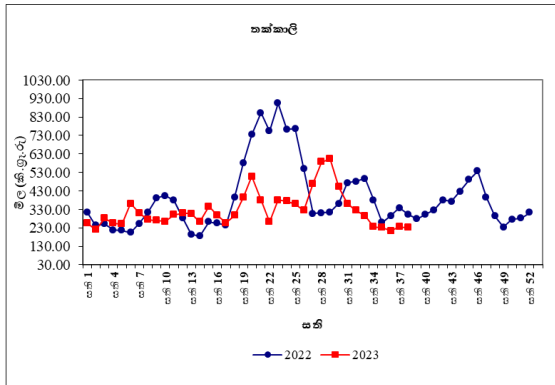
උඩරට එළවළු වර්ග පිළිබඳව සැලකීමේදී උපරිම මිල පහළයාම කිලෝවකට රු.57.00ක් ලෙස කැරට සඳහා වාර්තා වූ අතර ගෝවා වල මිල පහළයාම කිලෝවකට රු.19.00ක් ලෙස වාර්තා විය. ලික්ස් සහ නෝකෝල් වල මිල පිළිවෙලින් කිලෝවකට රු.12.00කින් සහ රු.7.00කින් පහළගොස් තිබුණි. බීටරුව සහ රාබු වල මිල පහළයාම පිළිවෙලින් කිලෝවකට රු.5.00ක් සහ රු.3.00ක් ලෙස වාර්තා විය. කෙසේ නමුත් බෝංචි මිල කිලෝවකට රු.4.00කින් ඉහළගොස් තිබුණි.

තක්කාලි සහ මාළුමිරිස් මිල පිළිවෙලින් කිලෝවකට රු.3.00කින් සහ රු.25.00කින් පහළගොස් තිබුණි.

පහතරට එළවළු පිළිබඳව සැලකීමේදී උපරිම මිල ඉහළයාම කිලෝවකට රු.9.00ක් ලෙස වැටකොළ සඳහා වාර්තා වූ අතර කරවිල සඳහා මිල ඉහළයාම කිලෝවකට රු.7.00ක් ලෙස වාර්තා විය. පනෝල මිල ඉහළයාම කිලෝවකට රු.5.00ක් ලෙස වාර්තා විය. වට්ටක්කා, අළුකෙසෙල් සහ පිපිඤ්ඤා මිල ඉහළයාම කිලෝවකට රු.2.00ක් ලෙස වාර්තා

විය. වම්බටු වල මිල කිලෝවකට රු.4.00කින් ඉහළගොස් ඇත. කෙසේ නමුත් මැකරල්, මුරුංගා සහ බණ්ඩක්කා මිල පහළයාම පිළිවෙලින් කිලෝවකට රු.40.00ක්, රු.20.00ක් සහ රු.6.00ක් ලෙස වාර්තා විය.

තවද, අමුම්බරිස් මිල කිලෝවකට රු.63.00කින් පහළගොස් ඇති අතර දෙහි මිල කිලෝවකට රු.8.00කින් ඉහළගොස් තිබුණි.



පසුගිය වසරේ සමාන කාලපරිච්ඡේදය හා සැසඳීමේදී බොහොමයක් එළවළු වර්ගවල සිල්ලර මිල පහළගොස් ඇති අතර උපරිම මිල පහළයාම 61%ක් ලෙස මුරුංගා සඳහා වාර්තා විය.

පොල්

තොග වෙළඳපොළ

ලොකු සහ කුඩා පොල් දෙවර්ගයෙහිම මිල 2%කින් පහළගොස් තිබුණි. මිල පරාසයන් ලොකු පොල් ගෙඩියක් සඳහා රු.90.00-95.00ක් ලෙස ද, කුඩා පොල් ගෙඩියක් සඳහා රු.70.00-80.00ක් ලෙස ද වාර්තා විය.

පසුගිය වසරේ සමාන කාලපරිච්ඡේදය හා සැසඳීමේදී ලොකු සහ කුඩා පොල් ගෙඩියක තොග මිල පිළිවෙලින් 9%කින් හා 2%කින් ඉහළගොස් තිබුණි.

සිල්ලර වෙළඳපොළ

ලොකු සහ කුඩා පොල් මිල ආසන්නව ගෙඩියකට රු.6.00කින් ඉහළගොස් තිබුණු අතර මිල පරාසයන් ලොකු පොල් ගෙඩියක්

සඳහා රු.100.00-120.00ක් ලෙස ද කුඩා පොල් ගෙඩියක් සඳහා රු.85.00-110.00ක් ලෙස ද වාර්තා විය.

පසුගිය වර්ෂයේ සමාන කාලපරිච්ඡේදය හා සැසඳීමේදී ලොකු සහ කුඩා පොල් ගෙඩියක සිල්ලර මිල පිළිවෙලින් 10%කින් සහ 13%කින් ඉහළගොස් ඇත.

පලතුරු

තොග වෙළඳපොළ

සීමිත තොග පැවතීම හේතුවෙන් පලතුරු වර්ග රැසක මිල ගණන් ඉහළගොස් තිබුණි. උපරිම මිල ඉහළයාම 25%ක් ලෙස පැණි දොඩම් සඳහා වාර්තා වූ අතර ප්‍රමාණවත් තොග නොමැතිවීම එයට හේතුවිය. ගුණාත්මක තොග පැවතීම හේතුවෙන් දිවුල් සහ බෙලි සඳහා 24%ක මිල ඉහළයාමක් ද, අලිගැටපේර සඳහා 22%ක මිල ඉහළයාමක් ද සටහන් විය. මීට අමතරව සියලුම අඹ වර්ග සඳහා 2%-9% අතර පරාසයක මිල ඉහළයාමක් අස්වනු සමය නොවීම මත වාර්තා විය. ගුණාත්මක තොග පැවතීම හේතුවෙන් වැල් දොඩම් සඳහා 5%ක මිල ඉහළයාමක් සටහන් විය. එමෙන්ම ඇම්බුන් හැර අනෙකුත් සියලුම කෙසෙල් වර්ග සඳහා 1%-5% අතර පරාසයක මිල ඉහළයාමට සීමිත සැපයුම හේතුවිය. මීට අමතරව ඉල්ලුම ඉහළයාම හේතුවෙන් ආනයනික මිදි සඳහා සුළු මිල ඉහළයාමක් සටහන් වූ අතර ඇම්බුන් කෙසෙල් සඳහා මිල වෙනසක් නොවීය.

කෙසේ වුවත් පැපොල් සහ තැඹිලි සඳහා පිළිවෙලින් 19%ක සහ 16%ක මිල පහළයාමක් වැසි සහිත කාලගුණය හේතුවෙන් වාර්තා විය. ඉල්ලුම පහළයාම හේතුවෙන් අන්නසි සඳහා 4%-7% අතර පරාසයක මිල පහළයාමක් සටහන් විය.

පසුගිය වසරේ සමාන කාලපරිච්ඡේදය හා සැසඳීමේදී පලතුරු වර්ග රැසක තොග මිල ඉහළගොස් පැවති අතර උපරිම මිල ඉහළයාම

81%ක් ලෙස බෙලි සඳහා වාර්තා විය.

සිල්ලර වෙළඳපොළ

තොග මිලට සාපේක්ෂව බොහොමයක් පලතුරු වර්ගයන්හි සිල්ලර මිල ගණන් ඉහළගොස් තිබුණි. ඒ අනුව උපරිම මිල ඉහළයාම ගෙඩියකට රු.96.00ක් ලෙස කර්තකොලොම්බන් අඹ සඳහා වාර්තා වූ අතර වෙළඳපොළ තුළ ප්‍රමාණවත් තොග නොමැතිවීම එයට හේතුවිය. එමෙන්ම ආනයනික මිදි සඳහා වූ සිල්ලර මිල ඉහළයාම කිලෝවකට රු.51.00ක් ලෙස වාර්තා විය. ඇඹුල්, සීනී සහ කෝලිකුට්ටු කෙසෙල් සඳහා මිල ඉහළයාම කිලෝවකට රු.4.00-17.00 අතර පරාසයක වාර්තා වූ අතර ප්‍රමාණවත් තොග වෙළඳපොළෙහි නොමැති වීම එයට හේතුවිය. තවද පැණි දොඩම්, දිවුල් සහ බෙලි සඳහා වූ සිල්ලර මිල ඉහළයාම පිළිවෙලින් ගෙඩියකට රු.11.00ක්, රු.3.00ක් සහ රු.4.00ක් ලෙස වාර්තා විය.

මේ අතර, උපරිම මිල පහළයාම ගෙඩියකට රු.73.00ක් ලෙස විශාල ප්‍රමාණයේ අන්තෘසි සඳහා වාර්තා විය. කුඩා සහ මධ්‍යම ප්‍රමාණයේ අන්තෘසි සඳහා මිල පහළයාම ගෙඩියකට රු.14.00-33.00 අතර පරාසයක වූ අතර වෙළඳපොළ ඉල්ලුම පහළයාම එයට හේතුවිය. තවද ගස්ලබු සහ තැඹිලි සඳහා මිල පහළයාම පිළිවෙලින් කිලෝවකට රු.37.00ක් සහ ගෙඩියකට රු.3.00ක් ලෙස වාර්තා විය.

පසුගිය වසරේ සමාන කාලපරිච්ඡේදය හා සැසඳීමේදී සියලුම පලතුරු වර්ගයන්ගේ සිල්ලර මිල ගණන් ඉහළගොස් තිබූ අතර උපරිම මිල ඉහළයාම 76%ක් ලෙස විශාල ප්‍රමාණයේ අන්තෘසි සඳහා වාර්තා විය.

මාළු

තොග වෙළඳපොළ

ඉල්ලුමට සාපේක්ෂව තොග සැපයුම ඉහළයාම හේතුවෙන් බොහොමයක් මාළු වර්ගයන්හි

තොග මිල ගණන් පහළගොස් ඇත. බේරුවල, ගාල්ල හා මිරිස්ස යන ප්‍රදේශවලින් පැවති තොග සැපයුම ඉහළයාමත් සමඟ උපරිම මිල පහළයාම 15%ක් ලෙස බලයා සඳහා වාර්තා විය. එහි මිල පරාසය කිලෝවක සඳහා රු.750.00-900.00 අතර පැවතුණි. ත්‍රිකුණාමලය හා මන්නාරම යන ප්‍රදේශවලින් පැවති තොග සැපයුම ඉහළයාමත් සමඟ සාලයා මිල 14%කින් පහළගොස් ඇති අතර එහි මිල පරාසය කිලෝවක සඳහා රු.300.00-450.00ක් අතර පැවතුණි. එසේම කල්පිටිය හා මුලතිව් යන ප්‍රදේශවලින් තොග සැපයුම ඉහළයාමත් සමඟ හුරුල්ලා මිල 12%කින් පහළගොස් ඇති අතර එහි මිල පරාසය කිලෝවක සඳහා රු.520.00-650.00 අතර පැවතුණි. මීට අමතරව පරවි මිල 2%කින් පහළගොස් ඇත.

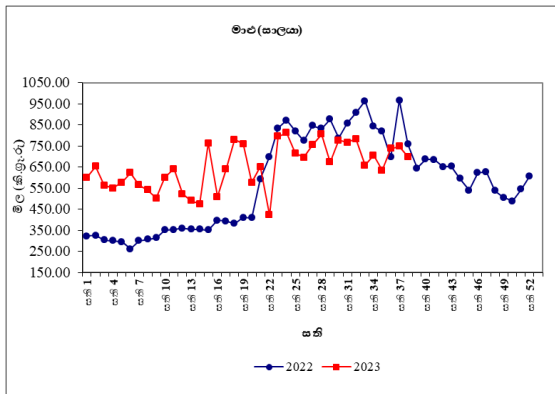
කෙසේ නමුත් යාපනය, වාලච්චේන හා කල්මුණේ යන ප්‍රදේශවලින් පැවති තොග සැපයුම පහළයාමත් සමඟ ඉස්සන් මිල 9%කින් ද, තෝරා මිල 7%කින් ද ඉහළගොස් ඇති අතර ඒවායේ මිල පරාසයන් පිළිවෙලින් කිලෝවකට රු.1,650.00-1,900.00ක් හා රු.2,000.00-2,800.00 අතර පැවතුණි. මීට අමතරව තලපත් මිල 5%කින් ඉහළගොස් ඇත.

පසුගිය වසරේ සමාන කාලපරිච්ඡේදය හා සැසඳීමේදී බොහොමයක් මාළු වර්ගයන්හි තොග මිල ගණන් 3%-33% අතර පහළගොස් ඇති අතර උපරිම මිල පහළයාම හුරුල්ලා සඳහා වාර්තා විය.

සිල්ලර වෙළඳපොළ

තොග මිල පහළයාමත් සමඟ බොහොමයක් මාළු වර්ගවල සිල්ලර මිල ද පහළගොස් ඇති අතර සැපයුම ඉහළයාම එයට හේතුවිය. උපරිම මිල පහළයාම කිලෝවකට රු.53.00ක් ලෙස බලයා සඳහාද, කිලෝවකට රු.50.00ක් සහ රු.42.00ක් ලෙස පිළිවෙලින් සාලයා සහ හුරුල්ලා සඳහා ද වාර්තා විය. අනෙකුත් මාළු

වර්ගවල මිල කිලෝවකට රු.14.00-22.00 අතර පරාසයක් තුළ පහළගොස් ඇත.



පසුගිය වසරේ සමාන කාලපරිච්ඡේදය හා සැසඳීමේදී බොහොමයක් මාළු වර්ගවල සිල්ලර මිල 2%-23% අතර පරාසයක් තුළ පහළගොස් ඇති අතර උපරිම මිල පහළයාම හුරුල්ලා සඳහා වාර්තා විය.

කරවල

තොග වෙළඳපොළ

දේශීය කරවල සැපයුම පහළයාම හේතුවෙන් බොහොමයක් දේශීය හා ආනයනික කරවල වර්ගයන් වල තොග මිල ගණන් ඉහළගොස් ඇත. මන්නාරම, පුත්තලම හා හලාවත යන ප්‍රදේශවලින් පැවති තොග සැපයුම පහළයාමත් සමඟ උපරිම මිල ඉහළයාම 9%ක් ලෙස දේශීය සාලයා සඳහා වාර්තා විය. එහි මිල පරාසය කිලෝවකට සඳහා රු.350.00-480.00 අතර පැවතුණි. ඉරානය හා තායිලන්තය යන රටවලින් පැවති තොග සැපයුම පහළයාමත් සමඟ ආනයනික භාල්මැස්සන් මිල 4%කින් ඉහළගොස් ඇති අතර එහි මිල පරාසය කිලෝවකට රු.850.00-1,050.00 අතර පැවතුණි. එසේම මීගමුව හා බේරුවල යන ප්‍රදේශවලින් පැවති තොග සැපයුම පහළයාමත් සමඟ දේශීය බලයා මිල 3%කින් ඉහළගොස් ඇති අතර එහි මිල පරාසය කිලෝවකට රු.850.00-980.00 අතර පැවතුණි. මීට අමතරව ආනයනික අංඟුළුවා සහ ආනයනික කට්ටාවා මිල 1%කින් ඉහළගොස් ඇත.

කෙසේ නමුත් ත්‍රිකුණාමලය හා මන්නාරම යන ප්‍රදේශවලින් පැවති තොග සැපයුම ඉහළයාමත් සමඟ දේශීය භාල්මැස්සන් මිල 8%කින් පහළගොස් ඇති අතර එහි මිල පරාසය කිලෝවකට සඳහා රු.1,200.00-1,500.00 අතර පැවතුණි. එසේම යාපනය හා මීගමුව යන ප්‍රදේශවලින් පැවති තොග සැපයුම ඉහළයාමත් සමඟ දේශීය මඩුවා මිල 3%කින් පහළගොස් ඇති අතර එහි මිල පරාසය කිලෝවකට සඳහා රු.1,300.00-1,400.00 අතර පැවතුණි. මීට අමතරව දේශීය මෝරා මිල 1%කින් පහළගොස් ඇත.

පසුගිය වසරේ සමාන කාලපරිච්ඡේදය හා සැසඳීමේදී සියලුම කරවල වර්ගයන් තොග මිල ගණන් 14%-60% අතර පහළගොස් ඇති අතර උපරිම මිල පහළයාම දේශීය සාලයා සඳහා වාර්තා විය.

සිල්ලර වෙළඳපොළ

තොග මිල ඉහළයාමත් සමඟ බොහොමයක් කරවල වර්ගවල සිල්ලර මිල ද තවදුරටත් ඉහළගොස් ඇති අතර ප්‍රමාණවත් තොග නොමැතිවීම එයට හේතුවිය. උපරිම මිල ඉහළයාම කිලෝවකට රු.95.00ක් ලෙස ආනයනික භාල්මැස්සන් සඳහා ද කිලෝවකට රු.88.00ක් ලෙස බලයා සඳහා ද වාර්තා විය. අංඟුළුවා සහ කට්ටාවා සඳහා මිල පිළිවෙලින් කිලෝවකට රු.42.00කින් සහ රු.35.00කින් ඉහළගොස් ඇත.

කෙසේ නමුත් දේශීය භාල්මැස්සන් සඳහා මිල රු.33.00කින් පහළගොස් ඇති අතර ඉහළ මිලක් වාර්තා වීමත් සමඟ ඉල්ලුම පහළයාම එයට හේතුවිය.

පසුගිය වසරේ සමාන කාලපරිච්ඡේදය හා සැසඳීමේදී සියලුම කරවල වර්ගවල සිල්ලර මිල 11%-39% අතර පරාසයක් තුළ පහළගොස් ඇති අතර උපරිම මිල පහළයාම ආනයනික භාල්මැස්සන් සඳහා වාර්තා විය.

බිත්තර

තොග වෙළඳපොළ

දුඹුරු බිත්තරයක මිල 1%කින් ද සුදු බිත්තරයක මිල 2%කින් ද ඉහළගොස් ඇති අතර ඒවායෙහි මිල පරාසයන් පිළිවෙලින් බිත්තරයකට රු.45.50-47.00 හා රු.43.50-46.00 අතර වාර්තා විය.

පසුගිය වසරේ සමාන කාලපරිච්ඡේදය හා සැසඳීමේදී දුඹුරු බිත්තරයක හා සුදු බිත්තරයක තොග මිල පිළිවෙලින් 7%කින් සහ 6%කින් පහළගොස් ඇත.

සිල්ලර වෙළඳපොළ

තොග මිල පහළයාමත් සමඟ දුඹුරු බිත්තරවල සිල්ලර මිලද රු.1.00කින් පහළගොස් ඇති අතර සැපයුම තරමක් ඉහළයාම එයට හේතුවිය. දුඹුරු බිත්තරයක් සඳහා මිල පරාසය බිත්තරයකට රු.46.00-48.00ක් දක්වා වූ අතර සුදු බිත්තරයක් සඳහා මිල පරාසය රු.44.50-48.00ක් දක්වා විය.

පසුගිය වසරේ සමාන කාලපරිච්ඡේදය හා සැසඳීමේදී දුඹුරු බිත්තර හා සුදු බිත්තර යන දෙවර්ගයෙහිම මිල පිළිවෙලින් 8%කින් හා 7%කින් පහළගොස් ඇත.

මස්

සිල්ලර වෙළඳපොළ

බොහොමයක් මස් වර්ගවල මිල පහළගොස් ඇති අතර අඩු ඉල්ලුමක් පැවතීම එයට හේතුවිය. උපරිම මිල පහළයාම කිලෝවකට රු.47.00ක් ලෙස උතුරුමස් සඳහා වාර්තා විය. සම රහිත බ්‍රොයිලර් කුකුළුමස් සහ සම රහිත කරි කුකුළුමස් සඳහා මිල පිළිවෙලින් කිලෝවකට රු.38.00ක් සහ රු.30.00ක් ලෙස පහළගොස් ඇත.

කෙසේ වුවත් එළුමස් වල මිල කිලෝවකට රු.150.00කින් ඉහළගොස් ඇති අතර සැපයුම පහළයාම එයට හේතුවිය.

පසුගිය වසරේ සමාන කාලපරිච්ඡේදය හා සැසඳීමේදී බොහොමයක් මස් වර්ගවල සිල්ලර මිල 11%-14% අතර පරාසයක් තුළ පහළගොස් ඇති අතර උපරිම මිල පහළයාම සම රහිත බ්‍රොයිලර් කුකුළුමස් සඳහා වාර්තා විය.

සටහන

සෑම සිකුරාදාවකම නිකුත් කෙරෙන ආහාර ද්‍රව්‍ය විවරණිකාවෙහි, අත්‍යවශ්‍ය ආහාර ද්‍රව්‍යයන්හි තොග සහ සිල්ලර මිලෙහි වෙනස්වීම්, පරාසයන් සහ සාමාන්‍යයන් ඇතුළු වෙළඳපොළ තොරතුරු ඉදිරිපත් කෙරේ. මේ සඳහා කොළඹ සහ අවට වෙළඳපොළවල් නවයකින් ද, දිවයිනේ වෙනත් ප්‍රධාන වෙළඳපොළවල් කිහිපයකින් ද තොරතුරු රැස් කරනු ලැබේ.

මෙහි දක්වා ඇති මිල වෙනස්කම් ගණනය කර ඇත්තේ පසුගිය සතියට සාපේක්ෂ වශයෙන්ය. එසේ නොවන අවස්ථාවලදී ඒ බව විශේෂයෙන් සඳහන් කර ඇත.

තොග මිල ගණන් සතියේ අභහරුවාදා සහ සිකුරාදා යන දෙදින තුළ දී ද, සිල්ලර මිල ගණන් සිකුරාදා සඳුදා සහ අභහරුවාදා යන තෙදින තුළ දී ද රැස් කෙරේ.

වග අංක 01: සලකා බලන තොග වෙළඳපොලවල සහල් මිල ගණන් (කිලෝ 50ක් සඳහා රුපියල්)

සති අංක 38: 15 - 21 සැප්තැම්බර් 2023

ප්‍රදේශ	සහල් වර්ග													
	සමබා 1		සමබා 2		කීරි සමබා		නාඩු 1		නාඩු 2		රතු කැකුළු		සුදු කැකුළු	
කොළඹ	11000	11250	10750	10750	14000	14500	10000	10250	9750	9750	8750	9000	9750	10000
දිවුලපිටිය	11000	11400	10300	10750	14250	14750	10500	10700	9400	10000	8750	9000	9000	9500
කුරුණෑගල	11000	11400	-	-	13000	14000	10600	10750	9250	9500	8000	8000	9000	9250
නිකවැරටිය	11000	11750	10000	10500	14250	15000	10600	10700	9000	9250	8750	9500	9000	9250
බදුල්ල	-	-	-	-	-	-	10500	10750	9750	10000	8000	8500	9250	9500
පුත්තලම	11200	11350	-	-	-	-	10400	10750	8750	9100	10000	10250	8500	9000
දඹුල්ල	11300	11350	11000	11200	-	-	10750	10800	10000	10200	9750	10000	10000	10250
අනුරාධපුරය	11250	11350	-	-	14750	14750	10250	10850	-	-	9250	9750	9250	9750
තඹිත්තේගම	-	-	10350	11000	13000	13000	-	-	9450	9550	-	-	9000	9250
පොළොන්නරුව	11250	11300	-	-	14250	14400	10700	10750	-	-	9000	9150	10300	10350
කළුතර	-	-	10750	10900	-	-	-	-	9750	9900	9000	9150	9900	10000
අම්පාර	11500	11500	10650	10650	13000	13000	11000	11000	9750	9750	8500	8500	8750	8750
නුවර	11250	11400	10250	10500	14500	14750	10400	10500	9500	10000	8500	8750	9750	10100
මොණරාගල	11250	11350	10000	10250	-	-	10750	10850	-	-	8250	8750	8750	9250
කෑගල්ල	-	-	-	-	-	-	-	-	-	-	-	-	-	-
දෙහිඅත්තකණ්ඩිය	11250	11900	-	-	15000	15000	10500	10800	9750	9750	9500	9800	9100	10250
හම්බන්තොට	11250	11250	-	-	-	-	-	-	-	-	8250	8500	8900	9150
මාතර	11000	11250	-	-	-	-	10000	10500	-	-	8500	8600	9250	9500
ගාල්ල	11250	11400	-	-	-	-	10750	10900	-	-	8500	9000	9000	9500
මීගොඩ	11000	11100	-	-	-	-	-	-	9250	9750	8500	8900	9100	9500
තිස්සමහාරාමය	-	-	10750	10750	13750	14000	-	-	8750	9000	7600	8000	9000	9250
ඇඹිලිපිටිය	-	-	10750	10850	-	-	10400	10500	-	-	8000	8200	8900	9000
යාපනය	-	-	-	-	-	-	-	-	-	-	-	-	-	-
වවුනියාව	-	-	10750	11000	15000	15250	10000	10250	9700	9800	8700	8800	9000	9300
මන්නාරම	11000	11250	-	-	14850	15000	10250	10500	9750	10000	8750	9000	9500	9750
කිලිනොච්චිය	11000	11250	-	-	14750	15000	10500	10750	10000	10250	9000	9250	9250	9500
මුලතිවු	11250	11500	-	-	15500	16000	10750	11000	9750	10250	8750	9250	9750	10000
මඩකලපුව	11200	11350	-	-	15500	15750	11000	11200	-	-	9000	9150	8950	9100
ත්‍රිකුණාමලය	11250	11500	-	-	14750	15000	10000	10000	9400	9900	8250	8500	8750	9100
ගලෙන්බිඳුණුවැව	11400	11400	10750	10850	14750	14750	10750	10750	9500	10000	9250	10250	9000	9500
මාතලේ	11300	11350	-	-	-	-	10700	10750	9250	9750	9000	9250	9250	9500

වග්ග අංක 02: සලකා බලන සිල්ලර වෙළඳපොලවල සහල් මිල ගණන් (කිලෝවකට රුපියල්)

සති අංක 38: 15 - 21 සැප්තැම්බර් 2023

ප්‍රදේශ	සහල් වර්ග													
	සමබා 1		සමබා 2		කීරි සමබා		නාඩු 1		නාඩු 2		රතු කැකුළු		සුදු කැකුළු	
කොළඹ	230.00	240.00	230.00	230.00	300.00	330.00	220.00	230.00	210.00	220.00	180.00	210.00	200.00	220.00
ගම්පහ	230.00	230.00	220.00	230.00	300.00	300.00	220.00	220.00	215.00	220.00	195.00	200.00	200.00	210.00
කුරුණෑගල	220.00	230.00	-	-	300.00	300.00	220.00	220.00	210.00	210.00	195.00	200.00	200.00	210.00
නිකවැරටිය	230.00	240.00	220.00	225.00	310.00	320.00	220.00	220.00	185.00	200.00	180.00	200.00	180.00	190.00
දඹුල්ල	230.00	230.00	225.00	226.00	300.00	320.00	218.00	220.00	205.00	208.00	200.00	205.00	205.00	210.00
අනුරාධපුරය	230.00	230.00	-	-	300.00	300.00	220.00	220.00	210.00	210.00	190.00	200.00	190.00	200.00
තඹිෂ්ණේගම	240.00	240.00	215.00	220.00	290.00	300.00	220.00	220.00	195.00	200.00	-	-	188.00	192.00
පොළොන්නරුව	228.00	230.00	-	-	295.00	300.00	218.00	220.00	185.00	195.00	185.00	190.00	210.00	210.00
කළුතර	-	-	225.00	230.00	-	-	-	-	215.00	220.00	185.00	190.00	205.00	210.00
බදුල්ල	-	-	-	-	-	-	220.00	220.00	205.00	215.00	165.00	180.00	190.00	195.00
කැප්පෙට්පොළ	230.00	235.00	218.00	220.00	290.00	300.00	-	-	200.00	212.00	178.00	180.00	188.00	190.00
මොණරාගල	230.00	230.00	200.00	210.00	-	-	220.00	220.00	-	-	170.00	180.00	180.00	190.00
කෑගල්ල	230.00	230.00	-	-	320.00	320.00	215.00	220.00	195.00	205.00	200.00	210.00	200.00	210.00
අම්පාර	230.00	240.00	200.00	210.00	-	-	220.00	220.00	185.00	200.00	160.00	180.00	165.00	175.00
දෙහිඅත්තණ්ඩිය	230.00	240.00	-	-	325.00	325.00	220.00	220.00	200.00	200.00	190.00	210.00	185.00	210.00
නුවරඑළිය	230.00	232.00	222.00	226.00	285.00	290.00	215.00	218.00	200.00	208.00	175.00	180.00	190.00	196.00
නුවර	230.00	235.00	218.00	220.00	300.00	310.00	220.00	220.00	205.00	210.00	185.00	195.00	195.00	210.00
පුත්තලම	230.00	230.00	-	-	-	-	215.00	220.00	180.00	190.00	200.00	210.00	175.00	185.00
හම්බන්තොට	230.00	230.00	-	-	-	-	-	-	-	-	170.00	175.00	180.00	185.00
රත්නපුරය	230.00	230.00	-	-	-	-	220.00	220.00	200.00	210.00	175.00	180.00	194.00	195.00
මාතර	230.00	230.00	220.00	220.00	300.00	300.00	220.00	220.00	-	-	175.00	185.00	190.00	200.00
ගාල්ල	230.00	230.00	-	-	300.00	320.00	220.00	220.00	-	-	180.00	190.00	190.00	200.00
තිස්සමහාරාමය	-	-	220.00	220.00	-	-	-	-	180.00	185.00	160.00	165.00	185.00	190.00
මීගොඩ (ආ. ම.)	-	-	220.00	230.00	295.00	295.00	-	-	200.00	210.00	180.00	195.00	190.00	200.00
ඇඹිලිපිටිය	230.00	240.00	225.00	230.00	-	-	215.00	220.00	195.00	200.00	168.00	175.00	180.00	190.00
යාපනය	-	-	-	-	-	-	-	-	-	-	-	-	-	-
වවුනියාව	-	-	225.00	230.00	320.00	325.00	215.00	215.00	200.00	210.00	180.00	185.00	194.00	196.00
මන්නාරම	-	-	230.00	230.00	305.00	310.00	215.00	220.00	200.00	205.00	185.00	190.00	200.00	210.00
කිලිනොච්චිය	235.00	240.00	-	-	310.00	320.00	220.00	225.00	200.00	210.00	190.00	195.00	195.00	200.00
මුලතිව්	230.00	235.00	-	-	320.00	330.00	220.00	230.00	200.00	210.00	180.00	190.00	200.00	205.00
මඩකලපුව	-	-	320.00	324.00	-	-	228.00	230.00	-	-	188.00	192.00	185.00	190.00
ත්‍රිකුණාමලය	235.00	240.00	-	-	310.00	320.00	-	-	195.00	210.00	175.00	180.00	185.00	190.00
හඟුරන්කෙත	230.00	237.00	220.00	225.00	-	-	216.00	220.00	195.00	212.00	174.00	190.00	180.00	207.00
වේයන්ගොඩ	230.00	230.00	210.00	225.00	300.00	300.00	220.00	220.00	200.00	210.00	190.00	200.00	195.00	210.00
ගලෙන්බිඳුණුවාව	230.00	230.00	220.00	220.00	300.00	300.00	220.00	220.00	200.00	205.00	190.00	210.00	185.00	200.00
බණ්ඩාරවෙල	-	-	210.00	215.00	-	-	-	-	205.00	210.00	180.00	185.00	190.00	195.00
මාතලේ	230.00	230.00	220.00	225.00	290.00	300.00	215.00	220.00	190.00	205.00	190.00	200.00	190.00	200.00

වග අංක 04: සලකා බලන තොග වෙළඳපොලවල අතිරේක ආභාර ද්‍රව්‍ය වල මිල ගණන් (කිලෝ 50කට රුපියල්)

සති අංක 38: 15 - 21 සැප්තැම්බර් 2023

11

ප්‍රදේශ	වියළි මිලිස්		රතු එණු		ලොකු එණු	අර්තාපල්			ධාන්‍ය වර්ග		
	ආනයනික	දේශීය	ආනයනික	දේශීය		ආනයනික	වැලිමඩ	නුවරඑළිය	මුං ඇට	කවිපි	රතු පරිප්පු
කොළඹ	50000 - 52500	-	13500 - 16000	3500 - 9000	7500 - 10000	8000 - 9000	10000 - 11500	40000 - 45000	43500 - 45000	15000 - 15750	
කුරුණෑගල	50000 - 51500	-	13750 - 14500	8500 - 9000	8000 - 8250	-	10000 - 10000	40000 - 46250	46000 - 46000	14750 - 15000	
නිකවැරටිය	51500 - 51500	-	12500 - 15000	9000 - 9750	8000 - 8250	-	12500 - 12500	42500 - 45000	43000 - 48500	14750 - 15750	
දෙහිඅත්තකණ්ඩිය	50000 - 55000	-	18000 - 18500	4000 - 6000	8000 - 9500	-	12000 - 14000	33000 - 37500	-	15000 - 15750	
දඹුල්ල (ආ. ම.)	50500 - 52500	-	11500 - 12500	8000 - 8750	7500 - 8000	8500 - 9000	-	32500 - 35000	37500 - 38000	14750 - 15000	
අනුරාධපුරය	55000 - 60000	-	13000 - 17500	9500 - 10000	9000 - 10000	-	-	47500 - 52500	45000 - 50000	15500 - 15750	
තඹුන්තේගම	50000 - 57500	-	14000 - 15000	3250 - 9250	7750 - 9250	9000 - 10500	-	35000 - 37500	41500 - 43750	14800 - 15500	
පොළොන්නරුව	60000 - 61000	-	15500 - 16000	10000 - 10250	10500 - 10600	-	17500 - 17750	41500 - 42500	45000 - 45000	16000 - 16250	
කළුතර	52500 - 54000	-	15000 - 15500	9250 - 9500	8500 - 9000	10000 - 11000	12000 - 13000	45000 - 46000	46000 - 47000	15750 - 16000	
පුත්තලම	50000 - 52000	-	12000 - 14000	8750 - 9250	8500 - 10500	-	15000 - 16000	42500 - 46000	37000 - 39000	15400 - 15900	
නුවර	52500 - 55000	-	15000 - 16000	3500 - 9000	7750 - 9000	9000 - 9500	10500 - 11000	44000 - 45000	45000 - 46000	15500 - 16000	
මාතර	56000 - 60000	-	16750 - 18000	9000 - 9750	9000 - 9750	-	14000 - 15000	47500 - 51000	46250 - 47500	15500 - 16500	
හම්බන්තොට	54000 - 60000	-	16750 - 18000	9500 - 10000	9500 - 10000	-	-	48000 - 50000	-	15500 - 16000	
කෑගල්ල	53800 - 54500	-	13000 - 13250	9350 - 9400	-	-	11500 - 12000	47000 - 48000	48000 - 49500	15500 - 16100	
ගාල්ල	57500 - 62500	-	17500 - 20000	9250 - 9750	9000 - 9500	-	12500 - 14000	45000 - 55000	42500 - 45000	15500 - 16000	
තිස්සමහාරාමය	57500 - 59000	-	15000 - 16000	9000 - 10000	8000 - 9000	-	12500 - 13000	35000 - 40000	42500 - 42500	16000 - 16500	
මීගොඩ (ආ. ම.)	50750 - 53500	-	13500 - 14500	8500 - 8750	7750 - 8000	9500 - 10000	10500 - 12000	42500 - 47500	45000 - 49000	15000 - 15750	
යාපනය	-	-	-	-	-	-	-	-	-	-	
වවුනියාව	57500 - 60000	-	15000 - 15750	3500 - 4250	8250 - 8750	-	-	35000 - 37500	-	16000 - 16200	
මන්නාරම	54000 - 55000	-	12000 - 12500	5000 - 9750	9000 - 9250	-	-	40000 - 41250	-	15750 - 16000	
කිළිනොච්චිය	57000 - 58000	-	13500 - 14000	10000 - 10500	8500 - 9000	-	-	42500 - 43500	-	15750 - 16250	
මුලතිව්	55000 - 57500	-	14500 - 15000	6500 - 7500	8500 - 9000	-	-	45000 - 47500	52500 - 55000	16000 - 16500	
මඩකලපුව	54000 - 55250	-	18000 - 18500	9500 - 9750	8750 - 9000	-	18000 - 18500	44000 - 45500	54000 - 55000	-	
ත්‍රිකුණාමලය	54000 - 55000	-	13500 - 14250	8250 - 8750	9400 - 9750	-	19000 - 19500	48500 - 49500	-	14750 - 15250	
ගලෙන්බිඳුණුවාව	52500 - 55000	-	13500 - 16000	9500 - 10250	9000 - 9500	-	-	43000 - 52500	41250 - 47500	15750 - 16000	
මාතලේ	52500 - 55000	-	15000 - 15500	9000 - 9500	9000 - 9250	-	-	35000 - 37500	45000 - 46000	15000 - 15250	

වග්‍ර අංක 05: සලකා බලන හිල්ලර වෙළඳපොලවල අතිරේක ආහාර ද්‍රව්‍ය වල මිල ගණන් (කිලෝවකට රුපියල්)

සති අංක 38: 15 - 21 සැප්තැම්බර් 2023

ප්‍රදේශ	වියළි මිලිස්		රතු එණු		ලොකු එණු	දර්කාපල්			ධාන්‍ය වර්ග		
	ආනයනික	ආනයනික	දේශීය	දේශීය		ආනයනික	වැලිමඩ	නුවරඑළිය	මුං ඇට	කවිපි	රතු පරිප්පු
කොළඹ	1100.00 - 1400.00	-	350.00 - 500.00	200.00 - 240.00	180.00 - 240.00	300.00 - 320.00	380.00 - 440.00	1000.00 - 1300.00	980.00 - 1300.00	320.00 - 360.00	
ගම්පහ	1180.00 - 1300.00	-	400.00 - 480.00	220.00 - 240.00	200.00 - 240.00	320.00 - 320.00	360.00 - 400.00	1020.00 - 1200.00	1060.00 - 1300.00	360.00 - 360.00	
කුරුණෑගල	1200.00 - 1330.00	-	380.00 - 400.00	220.00 - 240.00	200.00 - 230.00	-	340.00 - 380.00	1200.00 - 1200.00	1050.00 - 1200.00	340.00 - 360.00	
නිකවැරටිය	1150.00 - 1300.00	-	300.00 - 350.00	200.00 - 230.00	200.00 - 240.00	250.00 - 280.00	-	1000.00 - 1300.00	1000.00 - 1000.00	320.00 - 340.00	
දඹුල්ල	1200.00 - 1250.00	-	320.00 - 340.00	200.00 - 220.00	190.00 - 200.00	320.00 - 340.00	-	960.00 - 1000.00	900.00 - 1000.00	320.00 - 330.00	
අනුරාධපුරය	1200.00 - 1300.00	-	300.00 - 400.00	200.00 - 220.00	200.00 - 240.00	-	-	1100.00 - 1200.00	1000.00 - 1200.00	320.00 - 340.00	
නඹුත්තේගම	1150.00 - 1250.00	-	400.00 - 480.00	190.00 - 210.00	180.00 - 200.00	250.00 - 260.00	-	900.00 - 950.00	900.00 - 950.00	320.00 - 325.00	
පොළොන්නරුව	1240.00 - 1350.00	-	320.00 - 340.00	215.00 - 230.00	220.00 - 230.00	-	360.00 - 380.00	900.00 - 1000.00	960.00 - 960.00	320.00 - 335.00	
කළුතර	1180.00 - 1200.00	-	400.00 - 420.00	220.00 - 230.00	200.00 - 210.00	-	420.00 - 480.00	1200.00 - 1300.00	1000.00 - 1200.00	325.00 - 330.00	
බදුල්ල	1200.00 - 1300.00	-	350.00 - 400.00	210.00 - 220.00	200.00 - 210.00	240.00 - 280.00	-	1000.00 - 1100.00	980.00 - 1000.00	340.00 - 350.00	
කැප්පෙට්පොළ	1150.00 - 1200.00	-	360.00 - 380.00	200.00 - 220.00	200.00 - 210.00	260.00 - 280.00	-	1160.00 - 1200.00	1000.00 - 1050.00	320.00 - 330.00	
මොණරාගල	1100.00 - 1200.00	-	360.00 - 400.00	200.00 - 220.00	220.00 - 240.00	280.00 - 320.00	-	900.00 - 1000.00	900.00 - 1100.00	330.00 - 340.00	
කෑගල්ල	1100.00 - 1200.00	-	300.00 - 340.00	220.00 - 240.00	200.00 - 220.00	260.00 - 300.00	-	950.00 - 1080.00	1020.00 - 1100.00	320.00 - 350.00	
අම්පාර	1190.00 - 1370.00	-	375.00 - 375.00	190.00 - 210.00	185.00 - 210.00	260.00 - 280.00	400.00 - 400.00	940.00 - 1150.00	980.00 - 1200.00	320.00 - 330.00	
දෙහිඅත්තණ්ඩිය	1100.00 - 1200.00	-	400.00 - 400.00	200.00 - 240.00	200.00 - 200.00	280.00 - 300.00	-	800.00 - 800.00	1200.00 - 1200.00	320.00 - 330.00	
නුවරඑළිය	1220.00 - 1300.00	-	380.00 - 400.00	210.00 - 230.00	200.00 - 210.00	-	250.00 - 260.00	1100.00 - 1160.00	980.00 - 1000.00	320.00 - 335.00	
නුවර	1300.00 - 1320.00	-	480.00 - 500.00	210.00 - 220.00	190.00 - 200.00	300.00 - 320.00	350.00 - 360.00	1000.00 - 1100.00	960.00 - 1000.00	330.00 - 350.00	
පුත්තලම	1150.00 - 1250.00	-	400.00 - 480.00	220.00 - 240.00	200.00 - 240.00	320.00 - 360.00	360.00 - 400.00	920.00 - 1000.00	850.00 - 900.00	320.00 - 330.00	
රත්නපුරය	1200.00 - 1400.00	-	320.00 - 360.00	200.00 - 220.00	190.00 - 200.00	-	-	900.00 - 950.00	1000.00 - 1100.00	320.00 - 340.00	
හම්බන්තොට	1200.00 - 1400.00	-	380.00 - 400.00	210.00 - 220.00	220.00 - 240.00	-	-	1000.00 - 1100.00	1100.00 - 1200.00	320.00 - 330.00	
මාතර	1200.00 - 1350.00	-	360.00 - 400.00	200.00 - 220.00	200.00 - 220.00	300.00 - 340.00	-	1040.00 - 1200.00	950.00 - 1000.00	330.00 - 350.00	
ගාල්ල	1250.00 - 1300.00	-	450.00 - 500.00	200.00 - 220.00	200.00 - 240.00	280.00 - 320.00	-	1050.00 - 1200.00	900.00 - 1000.00	330.00 - 360.00	
ත්‍රිස්සමහරාමය	1200.00 - 1300.00	-	340.00 - 360.00	195.00 - 210.00	180.00 - 190.00	-	-	800.00 - 800.00	900.00 - 900.00	330.00 - 340.00	
මීගොඩ (DEC)	1100.00 - 1150.00	-	360.00 - 400.00	190.00 - 200.00	180.00 - 190.00	280.00 - 320.00	400.00 - 420.00	900.00 - 1000.00	1000.00 - 1100.00	320.00 - 340.00	
ඇඹිලිපිටිය	1200.00 - 1320.00	-	360.00 - 400.00	190.00 - 220.00	180.00 - 200.00	300.00 - 340.00	360.00 - 360.00	900.00 - 1000.00	950.00 - 1100.00	350.00 - 360.00	
යාපනය	-	-	-	-	-	-	-	-	-	-	
වවුනියාව	1300.00 - 1400.00	-	350.00 - 360.00	200.00 - 240.00	200.00 - 240.00	-	-	950.00 - 1000.00	900.00 - 950.00	340.00 - 345.00	
මන්නාරම	1150.00 - 1300.00	-	400.00 - 450.00	200.00 - 220.00	190.00 - 210.00	-	-	900.00 - 1000.00	-	340.00 - 350.00	
කිලිනොච්චිය	1180.00 - 1220.00	-	300.00 - 330.00	230.00 - 240.00	200.00 - 230.00	-	-	900.00 - 940.00	-	330.00 - 340.00	
මුලතිව්	1150.00 - 1200.00	-	330.00 - 350.00	-	200.00 - 220.00	-	-	950.00 - 1000.00	1100.00 - 1150.00	330.00 - 360.00	
මඩකලපුව	1160.00 - 1200.00	-	400.00 - 440.00	220.00 - 240.00	200.00 - 220.00	-	400.00 - 420.00	950.00 - 1000.00	1140.00 - 1160.00	325.00 - 335.00	
ත්‍රිකුණාමලය	1150.00 - 1200.00	-	320.00 - 360.00	220.00 - 240.00	220.00 - 240.00	-	420.00 - 450.00	1000.00 - 1100.00	-	320.00 - 340.00	
හඟුරන්කොන	1150.00 - 1250.00	-	480.00 - 500.00	205.00 - 220.00	196.00 - 230.00	250.00 - 260.00	320.00 - 348.00	900.00 - 1000.00	1000.00 - 1100.00	320.00 - 340.00	
වේයන්ගොඩ	1200.00 - 1200.00	-	360.00 - 400.00	200.00 - 220.00	180.00 - 220.00	250.00 - 260.00	360.00 - 380.00	1000.00 - 1050.00	930.00 - 1000.00	320.00 - 340.00	
ගලෙන්බිඳුණුවැව	1100.00 - 1160.00	-	360.00 - 380.00	200.00 - 220.00	190.00 - 200.00	-	-	880.00 - 1100.00	850.00 - 1000.00	330.00 - 335.00	
බණ්ඩාරවෙල	1200.00 - 1300.00	-	360.00 - 400.00	200.00 - 220.00	200.00 - 220.00	240.00 - 260.00	-	1000.00 - 1100.00	1000.00 - 1100.00	320.00 - 340.00	
මාතලේ	1150.00 - 1200.00	-	340.00 - 400.00	190.00 - 200.00	190.00 - 200.00	310.00 - 320.00	-	850.00 - 900.00	950.00 - 1000.00	320.00 - 330.00	

වග්‍ර අංක 06: සලකා බලන කොඟ වෙළඳපොලවල එළවළු මිල ගණන් (කිලෝවකට රුපියල්)

සති අංක 38: 15 - 21 සැප්තැම්බර් 2023

ප්‍රදේශ	බර් බෝංචි	කොළ බෝංචි	කැරට්	ලීක්ස්	බීට් රූට්	තෝකෝල්
කොළඹ	-	300.00 - 400.00	120.00 - 160.00	60.00 - 100.00	80.00 - 150.00	60.00 - 80.00
මීගොඩ (අ. ම.)	-	350.00 - 400.00	160.00 - 200.00	70.00 - 90.00	100.00 - 120.00	80.00 - 110.00
දඹුල්ල (අ. ම.)	-	280.00 - 340.00	130.00 - 170.00	60.00 - 70.00	60.00 - 100.00	65.00 - 80.00
කැප්පෙට්පොළ (අ. ම.)	-	320.00 - 340.00	140.00 - 160.00	45.00 - 55.00	80.00 - 90.00	60.00 - 70.00
නොරොච්චෝලේ (අ. ම.)	-	-	-	-	70.00 - 110.00	-
නුවරඑළිය	-	330.00 - 350.00	140.00 - 150.00	50.00 - 60.00	90.00 - 100.00	75.00 - 85.00
නුවර	-	330.00 - 350.00	150.00 - 160.00	60.00 - 70.00	90.00 - 100.00	60.00 - 70.00
හම්බන්තොට	-	360.00 - 420.00	200.00 - 250.00	100.00 - 140.00	120.00 - 160.00	100.00 - 150.00
තඹුන්තේගම (අ. ම.)	-	360.00 - 400.00	160.00 - 180.00	60.00 - 70.00	100.00 - 120.00	60.00 - 80.00
යාපනය	-	-	-	-	-	-
බණ්ඩාරවෙල	-	300.00 - 340.00	140.00 - 160.00	50.00 - 60.00	80.00 - 90.00	60.00 - 80.00
වේයන්ගොඩ	-	350.00 - 380.00	150.00 - 180.00	70.00 - 90.00	90.00 - 130.00	80.00 - 100.00

ප්‍රදේශ	රාබු	ගෝවා	තක්කාලි	බණ්ඩක්කා	වම්බු	මාළු මිරිස්
කොළඹ	50.00 - 60.00	40.00 - 80.00	80.00 - 120.00	80.00 - 100.00	200.00 - 300.00	180.00 - 300.00
මීගොඩ (අ. ම.)	70.00 - 100.00	80.00 - 100.00	100.00 - 130.00	100.00 - 140.00	220.00 - 300.00	240.00 - 280.00
මොණරාගල	100.00 - 110.00	120.00 - 130.00	100.00 - 120.00	80.00 - 120.00	140.00 - 250.00	300.00 - 350.00
දඹුල්ල (අ. ම.)	40.00 - 50.00	50.00 - 65.00	80.00 - 100.00	70.00 - 85.00	220.00 - 250.00	220.00 - 260.00
කැප්පෙට්පොළ (අ. ම.)	40.00 - 50.00	40.00 - 50.00	90.00 - 100.00	80.00 - 90.00	180.00 - 210.00	260.00 - 300.00
නොරොච්චෝලේ (අ. ම.)	25.00 - 40.00	70.00 - 120.00	-	90.00 - 120.00	150.00 - 220.00	150.00 - 220.00
නුවරඑළිය	60.00 - 70.00	50.00 - 60.00	90.00 - 110.00	90.00 - 110.00	200.00 - 220.00	300.00 - 330.00
නුවර	40.00 - 50.00	50.00 - 80.00	90.00 - 100.00	90.00 - 100.00	150.00 - 200.00	220.00 - 250.00
හම්බන්තොට	80.00 - 130.00	100.00 - 140.00	100.00 - 150.00	80.00 - 120.00	210.00 - 250.00	240.00 - 280.00
තඹුන්තේගම (අ. ම.)	50.00 - 70.00	70.00 - 80.00	80.00 - 100.00	50.00 - 70.00	180.00 - 250.00	170.00 - 220.00
තිස්සමහාරාමය	50.00 - 70.00	120.00 - 150.00	160.00 - 180.00	100.00 - 120.00	250.00 - 280.00	300.00 - 320.00
යාපනය	-	-	-	-	-	-
බණ්ඩාරවෙල	40.00 - 50.00	40.00 - 60.00	80.00 - 100.00	-	180.00 - 200.00	300.00 - 320.00
වේයන්ගොඩ	70.00 - 90.00	70.00 - 100.00	100.00 - 120.00	90.00 - 120.00	220.00 - 280.00	230.00 - 260.00

ප්‍රදේශ	වට්ටක්කා	පිපිඤ්ඤා	කරවිල	පතෝල	මුරුංගා	වැටකොළ
කොළඹ	50.00 - 100.00	80.00 - 100.00	220.00 - 320.00	150.00 - 200.00	30.00 - 100.00	120.00 - 180.00
මීගොඩ (අ. ම.)	50.00 - 60.00	80.00 - 100.00	300.00 - 350.00	200.00 - 250.00	-	130.00 - 160.00
මොණරාගල	80.00 - 100.00	90.00 - 130.00	350.00 - 360.00	130.00 - 150.00	100.00 - 120.00	100.00 - 120.00
දඹුල්ල (අ. ම.)	40.00 - 50.00	70.00 - 80.00	230.00 - 250.00	100.00 - 120.00	55.00 - 65.00	90.00 - 120.00
කැප්පෙට්පොළ (අ. ම.)	60.00 - 65.00	80.00 - 85.00	280.00 - 300.00	130.00 - 140.00	60.00 - 70.00	110.00 - 120.00
නොරොච්චෝලේ (අ. ම.)	70.00 - 100.00	60.00 - 70.00	220.00 - 280.00	80.00 - 140.00	50.00 - 80.00	80.00 - 120.00
නුවරඑළිය	65.00 - 75.00	90.00 - 100.00	300.00 - 320.00	140.00 - 150.00	50.00 - 60.00	120.00 - 130.00
නුවර	50.00 - 60.00	80.00 - 90.00	300.00 - 320.00	140.00 - 150.00	60.00 - 80.00	130.00 - 150.00
හම්බන්තොට	80.00 - 100.00	50.00 - 80.00	260.00 - 320.00	170.00 - 210.00	50.00 - 80.00	150.00 - 200.00
තඹුන්තේගම (අ. ම.)	30.00 - 55.00	50.00 - 60.00	180.00 - 240.00	110.00 - 130.00	40.00 - 60.00	100.00 - 130.00
තිස්සමහාරාමය	60.00 - 70.00	70.00 - 80.00	300.00 - 370.00	160.00 - 170.00	20.00 - 25.00	80.00 - 100.00
යාපනය	-	-	-	-	-	-
බණ්ඩාරවෙල	60.00 - 70.00	70.00 - 80.00	-	-	-	-
වේයන්ගොඩ	50.00 - 70.00	70.00 - 100.00	280.00 - 330.00	140.00 - 180.00	65.00 - 80.00	120.00 - 160.00

වගු අංක 06 (ඉතිරිය.)

ප්‍රදේශ	මෑ කරල්	අළු කෙසෙල්	අමු මිලිස්	දෙහි	බතල	මඤ්ඤාක්කා
කොළඹ	150.00 - 200.00	180.00 - 200.00	300.00 450.00	1000.00 - 1100.00	80.00 - 120.00	100.00 - 120.00
මීගොඩ (ආ. ම.)	240.00 - 280.00	180.00 - 220.00	430.00 470.00	1150.00 - 1250.00	70.00 - 120.00	110.00 - 120.00
මොණරාගල	140.00 - 200.00	-	500.00 550.00	1100.00 - 1200.00	80.00 - 100.00	80.00 - 100.00
දඹුල්ල (ආ. ම.)	130.00 - 160.00	170.00 - 180.00	350.00 450.00	950.00 - 1100.00	65.00 - 80.00	70.00 - 85.00
කැප්පෙට්පොළ (ආ. ම.)	180.00 - 200.00	150.00 - 160.00	500.00 550.00	1000.00 - 1100.00	80.00 - 100.00	100.00 - 120.00
නොරොච්චෝලේ (ආ. ම.)	150.00 - 220.00	140.00 - 180.00	320.00 400.00	-	100.00 - 140.00	80.00 - 130.00
නුවරඑළිය	200.00 - 220.00	160.00 - 170.00	540.00 600.00	1050.00 - 1100.00	80.00 - 100.00	110.00 - 130.00
නුවර	200.00 - 220.00	150.00 - 180.00	480.00 500.00	900.00 - 1000.00	90.00 - 100.00	90.00 - 100.00
හම්බන්තොට	240.00 - 250.00	130.00 - 150.00	400.00 450.00	800.00 - 900.00	90.00 - 140.00	80.00 - 130.00
තඹුන්තේගම (ආ. ම.)	130.00 - 160.00	130.00 - 150.00	380.00 450.00	800.00 - 850.00	70.00 - 90.00	70.00 - 100.00
තිස්සමහාරාමය	140.00 - 160.00	130.00 - 140.00	420.00 480.00	600.00 - 640.00	120.00 - 130.00	110.00 - 120.00
යාපනය	-	-	-	-	-	-
බණ්ඩාරවෙල	-	-	400.00 - 450.00	-	80.00 - 100.00	100.00 - 120.00
වේයන්ගොඩ	230.00 - 250.00	180.00 - 200.00	420.00 - 480.00	1000.00 - 1150.00	85.00 - 100.00	120.00 - 140.00

ප්‍රදේශ	කොළ එළවළු			පොල් (ගෙඩියකට රු.)	
	මුතුණුවැන්න	කංකුන්	ගොටුකොළ	ලොකු	කුඩා
කොළඹ	35.00 - 45.00	35.00 - 45.00	270.00 - 300.00	90.00 - 95.00	70.00 - 80.00
මීගොඩ (ආ. ම.)	-	80.00 - 80.00	80.00 - 80.00	80.00 - 100.00	90.00 - 95.00
නොරොච්චෝලේ (ආ. ම.)	50.00 - 60.00	50.00 - 60.00	120.00 - 130.00	80.00 - 85.00	65.00 - 75.00
නුවරඑළිය	-	-	-	-	-
දඹුල්ල (ආ. ම.)	30.00 - 35.00	30.00 - 35.00	25.00 - 30.00	62.00 - 65.00	55.00 - 58.00
නුවර	40.00 - 45.00	40.00 - 45.00	230.00 - 240.00	78.00 - 82.00	58.00 - 62.00
හම්බන්තොට	45.00 - 50.00	45.00 - 50.00	60.00 - 70.00	-	-
තඹුන්තේගම (ආ. ම.)	30.00 - 30.00	30.00 - 30.00	-	65.00 - 75.00	60.00 - 63.00
තිස්සමහාරාමය	40.00 - 45.00	40.00 - 45.00	50.00 - 55.00	85.00 - 90.00	60.00 - 65.00
යාපනය	-	-	-	-	-
බණ්ඩාරවෙල	-	-	-	-	-
වේයන්ගොඩ	35.00 - 40.00	35.00 - 40.00	45.00 - 45.00	85.00 - 90.00	-

කොළඹ, මීගොඩ, නොරොච්චෝලේ සහ නුවර ගොටුකොළ කිලෝවකට රුපියල්

වග්‍ර අංක 07: සලකා බලන සිල්ලර වෙළඳපොලවල එළවළු මිල ගණන් (කිලෝවකට රුපියල්)

සති අංක 38: 15 - 21 සැප්තැම්බර් 2023

15

ප්‍රදේශ	උඩරට එළවළු වර්ග									
	බටර් බෝංචි	කොළ බෝංචි	කැරට්	ලීක්ස්	බීට් රූට්	තෝකෝල්	රාඹු	ගෝවා	තක්කාලි	
කොළඹ	-	380.00 - 560.00	160.00 - 400.00	120.00 - 280.00	140.00 - 320.00	120.00 - 320.00	120.00 - 240.00	120.00 - 280.00	120.00 - 320.00	
ගම්පහ	-	400.00 - 400.00	320.00 - 320.00	160.00 - 240.00	160.00 - 320.00	160.00 - 240.00	200.00 - 240.00	160.00 - 200.00	240.00 - 280.00	
කුරුණෑගල	-	460.00 - 480.00	280.00 - 320.00	180.00 - 220.00	200.00 - 260.00	200.00 - 240.00	180.00 - 220.00	180.00 - 260.00	200.00 - 240.00	
නිකවැරටිය	-	480.00 - 480.00	300.00 - 400.00	160.00 - 240.00	200.00 - 240.00	160.00 - 160.00	120.00 - 160.00	160.00 - 240.00	200.00 - 240.00	
දඹුල්ල	-	440.00 - 480.00	300.00 - 340.00	140.00 - 160.00	180.00 - 200.00	160.00 - 200.00	100.00 - 120.00	180.00 - 200.00	180.00 - 200.00	
අනුරාධපුරය	-	480.00 - 600.00	300.00 - 400.00	160.00 - 240.00	180.00 - 240.00	160.00 - 240.00	120.00 - 160.00	160.00 - 240.00	180.00 - 240.00	
තඹිත්තේගම	-	440.00 - 480.00	220.00 - 260.00	100.00 - 140.00	160.00 - 200.00	140.00 - 180.00	120.00 - 160.00	140.00 - 180.00	140.00 - 180.00	
පොළොන්නරුව	-	480.00 - 500.00	320.00 - 360.00	200.00 - 220.00	260.00 - 280.00	160.00 - 190.00	120.00 - 130.00	200.00 - 220.00	190.00 - 200.00	
කළුතර	-	460.00 - 480.00	240.00 - 260.00	140.00 - 160.00	180.00 - 200.00	180.00 - 200.00	160.00 - 180.00	200.00 - 220.00	180.00 - 200.00	
බදුල්ල	-	360.00 - 440.00	280.00 - 320.00	140.00 - 160.00	180.00 - 200.00	160.00 - 200.00	140.00 - 160.00	160.00 - 200.00	160.00 - 220.00	
කැප්පෙට්පොළ	-	400.00 - 420.00	200.00 - 230.00	130.00 - 140.00	160.00 - 180.00	140.00 - 160.00	130.00 - 140.00	140.00 - 150.00	200.00 - 220.00	
මොණරාගල	-	400.00 - 480.00	240.00 - 320.00	160.00 - 200.00	200.00 - 240.00	200.00 - 240.00	160.00 - 180.00	160.00 - 240.00	160.00 - 200.00	
කෑගල්ල	-	460.00 - 480.00	340.00 - 360.00	220.00 - 240.00	220.00 - 240.00	210.00 - 240.00	220.00 - 240.00	220.00 - 240.00	220.00 - 240.00	
අම්පාර	-	440.00 - 440.00	240.00 - 280.00	140.00 - 160.00	240.00 - 240.00	200.00 - 200.00	160.00 - 200.00	160.00 - 200.00	200.00 - 240.00	
දෙහිඅත්තකණ්ඩිය	-	400.00 - 520.00	300.00 - 400.00	120.00 - 160.00	150.00 - 200.00	120.00 - 160.00	100.00 - 150.00	150.00 - 160.00	160.00 - 200.00	
නුවරඑළිය	-	440.00 - 460.00	240.00 - 260.00	140.00 - 160.00	180.00 - 200.00	160.00 - 180.00	140.00 - 150.00	160.00 - 170.00	200.00 - 220.00	
නුවර	-	480.00 - 500.00	300.00 - 320.00	140.00 - 160.00	180.00 - 200.00	120.00 - 140.00	100.00 - 120.00	100.00 - 120.00	140.00 - 160.00	
පුත්තලම	-	480.00 - 560.00	300.00 - 320.00	160.00 - 200.00	200.00 - 300.00	200.00 - 200.00	200.00 - 240.00	200.00 - 280.00	200.00 - 240.00	
හම්බන්තොට	-	460.00 - 480.00	250.00 - 320.00	140.00 - 180.00	160.00 - 200.00	170.00 - 210.00	120.00 - 140.00	140.00 - 180.00	160.00 - 200.00	
රත්නපුරය	-	460.00 - 480.00	280.00 - 320.00	160.00 - 180.00	200.00 - 220.00	140.00 - 170.00	110.00 - 130.00	150.00 - 170.00	200.00 - 220.00	
මාතර	-	450.00 - 480.00	240.00 - 280.00	160.00 - 200.00	180.00 - 220.00	140.00 - 160.00	120.00 - 130.00	140.00 - 200.00	160.00 - 200.00	
ගාල්ල	-	400.00 - 420.00	240.00 - 250.00	140.00 - 160.00	180.00 - 180.00	160.00 - 160.00	120.00 - 180.00	140.00 - 160.00	160.00 - 200.00	
තිස්සමහාරාමය	-	440.00 - 480.00	270.00 - 300.00	150.00 - 160.00	170.00 - 200.00	130.00 - 140.00	100.00 - 120.00	160.00 - 200.00	240.00 - 260.00	
මීගොඩ (ආ. ම.)	-	400.00 - 480.00	240.00 - 320.00	120.00 - 160.00	180.00 - 320.00	160.00 - 200.00	160.00 - 200.00	160.00 - 200.00	200.00 - 240.00	
ඇඹිලිපිටිය	-	480.00 - 520.00	300.00 - 400.00	150.00 - 240.00	180.00 - 240.00	150.00 - 200.00	100.00 - 140.00	200.00 - 240.00	150.00 - 200.00	
යාපනය	-	-	-	-	-	-	-	-	-	
වවුනියාව	-	450.00 - 500.00	300.00 - 340.00	150.00 - 160.00	150.00 - 200.00	200.00 - 220.00	150.00 - 200.00	150.00 - 200.00	200.00 - 220.00	
මන්නාරම	-	480.00 - 520.00	320.00 - 360.00	240.00 - 280.00	200.00 - 250.00	150.00 - 180.00	140.00 - 160.00	240.00 - 260.00	240.00 - 280.00	
කිළිනොච්චිය	-	480.00 - 520.00	380.00 - 420.00	200.00 - 230.00	230.00 - 250.00	-	200.00 - 220.00	240.00 - 260.00	230.00 - 250.00	
මුලතිව්	-	450.00 - 480.00	400.00 - 440.00	200.00 - 220.00	200.00 - 240.00	-	150.00 - 160.00	240.00 - 260.00	200.00 - 240.00	
මඩකලපුව	-	460.00 - 500.00	300.00 - 320.00	240.00 - 250.00	240.00 - 250.00	300.00 - 320.00	160.00 - 180.00	240.00 - 260.00	240.00 - 250.00	
ත්‍රිකුණාමලය	-	380.00 - 420.00	340.00 - 360.00	200.00 - 250.00	230.00 - 260.00	200.00 - 220.00	140.00 - 180.00	200.00 - 240.00	210.00 - 240.00	
හඟුරන්කොන	-	360.00 - 400.00	200.00 - 230.00	100.00 - 120.00	140.00 - 170.00	90.00 - 120.00	80.00 - 100.00	80.00 - 100.00	140.00 - 160.00	
වේයන්ගොඩ	-	480.00 - 480.00	320.00 - 360.00	160.00 - 240.00	200.00 - 240.00	160.00 - 240.00	120.00 - 200.00	160.00 - 240.00	200.00 - 240.00	
ගලෙන්බිඳුණුවැව	-	500.00 - 600.00	280.00 - 400.00	160.00 - 200.00	160.00 - 240.00	140.00 - 160.00	120.00 - 140.00	160.00 - 200.00	160.00 - 200.00	
බණ්ඩාරවෙල	-	400.00 - 420.00	240.00 - 260.00	140.00 - 160.00	180.00 - 200.00	160.00 - 180.00	140.00 - 160.00	140.00 - 160.00	180.00 - 200.00	
මාතලේ	-	400.00 - 480.00	320.00 - 340.00	160.00 - 200.00	160.00 - 200.00	120.00 - 160.00	140.00 - 160.00	120.00 - 160.00	180.00 - 200.00	

වගු අංක 07 (ඉතිරිය.)

ප්‍රදේශ	පහතරට එළවළු වර්ග																			
	බණ්ඩක්කා		වමඬු		මාළ මිරිස්		වට්ටක්කා		පිපිඤ්ඤා		කරවිල		පතෝල		මුරුංගා		වැටකොළ		මෑ කරල්	
කොළඹ	140.00	320.00	260.00	480.00	240.00	560.00	100.00	200.00	120.00	240.00	300.00	480.00	160.00	320.00	140.00	320.00	180.00	340.00	220.00	400.00
ගම්පහ	240.00	240.00	320.00	400.00	320.00	480.00	120.00	160.00	120.00	240.00	320.00	400.00	240.00	280.00	160.00	240.00	240.00	320.00	320.00	400.00
කුරුණෑගල	220.00	240.00	340.00	400.00	340.00	400.00	100.00	140.00	140.00	180.00	340.00	400.00	240.00	280.00	160.00	220.00	240.00	320.00	280.00	320.00
නිකවැරටිය	160.00	240.00	320.00	320.00	320.00	400.00	120.00	160.00	120.00	160.00	320.00	360.00	200.00	240.00	160.00	200.00	200.00	240.00	220.00	240.00
දඹුල්ල	160.00	200.00	340.00	360.00	360.00	400.00	120.00	140.00	140.00	160.00	360.00	400.00	200.00	220.00	140.00	160.00	180.00	200.00	260.00	300.00
අනුරාධපුරය	140.00	160.00	280.00	360.00	320.00	400.00	120.00	160.00	120.00	160.00	320.00	360.00	240.00	280.00	160.00	200.00	240.00	280.00	240.00	320.00
තඹින්නේගම	120.00	160.00	300.00	360.00	280.00	340.00	80.00	120.00	120.00	160.00	300.00	360.00	200.00	240.00	100.00	120.00	180.00	240.00	180.00	240.00
පොළොන්නරුව	160.00	180.00	360.00	380.00	360.00	390.00	120.00	140.00	130.00	140.00	360.00	380.00	160.00	190.00	200.00	220.00	200.00	220.00	280.00	300.00
කළුතර	180.00	200.00	320.00	340.00	440.00	460.00	120.00	140.00	130.00	150.00	440.00	460.00	240.00	260.00	220.00	240.00	220.00	240.00	360.00	380.00
බදුල්ල	160.00	200.00	280.00	320.00	360.00	440.00	160.00	200.00	160.00	200.00	360.00	440.00	280.00	320.00	160.00	200.00	280.00	320.00	280.00	320.00
කැප්පට්පොළ	180.00	200.00	260.00	280.00	360.00	380.00	140.00	150.00	170.00	180.00	360.00	380.00	220.00	240.00	140.00	160.00	180.00	200.00	270.00	280.00
මොණරාගල	140.00	200.00	200.00	320.00	380.00	400.00	120.00	160.00	120.00	160.00	400.00	420.00	240.00	280.00	200.00	260.00	160.00	240.00	200.00	280.00
කෑගල්ල	220.00	240.00	340.00	360.00	340.00	360.00	120.00	140.00	140.00	160.00	360.00	400.00	260.00	280.00	220.00	240.00	260.00	280.00	250.00	280.00
අම්පාර	200.00	240.00	220.00	280.00	360.00	400.00	120.00	160.00	180.00	200.00	480.00	480.00	240.00	320.00	200.00	200.00	280.00	280.00	200.00	240.00
දෙහිඅත්තකණ්ඩිය	160.00	240.00	240.00	280.00	320.00	360.00	100.00	120.00	100.00	120.00	400.00	480.00	200.00	240.00	120.00	180.00	180.00	240.00	240.00	300.00
නුවරඑළිය	200.00	220.00	300.00	320.00	420.00	440.00	150.00	170.00	190.00	200.00	380.00	400.00	240.00	250.00	120.00	130.00	200.00	220.00	300.00	320.00
නුවර	160.00	180.00	300.00	320.00	360.00	400.00	100.00	120.00	120.00	140.00	450.00	480.00	200.00	240.00	140.00	160.00	200.00	240.00	300.00	320.00
පුත්තලම	180.00	240.00	300.00	400.00	400.00	500.00	140.00	200.00	160.00	200.00	400.00	480.00	200.00	240.00	150.00	240.00	220.00	280.00	280.00	320.00
රත්නපුරය	180.00	220.00	320.00	340.00	380.00	420.00	160.00	180.00	150.00	160.00	450.00	500.00	200.00	230.00	150.00	170.00	220.00	260.00	270.00	300.00
හම්බන්තොට	130.00	160.00	280.00	360.00	320.00	380.00	110.00	160.00	100.00	140.00	320.00	400.00	240.00	280.00	120.00	160.00	200.00	250.00	300.00	330.00
මාතර	160.00	220.00	320.00	400.00	320.00	400.00	120.00	140.00	150.00	200.00	400.00	480.00	260.00	320.00	140.00	200.00	240.00	320.00	240.00	320.00
ගාල්ල	140.00	200.00	300.00	320.00	300.00	320.00	100.00	120.00	120.00	140.00	-	-	200.00	240.00	120.00	160.00	200.00	240.00	220.00	260.00
තිස්සමහාරාමය	140.00	160.00	280.00	320.00	360.00	400.00	100.00	120.00	110.00	130.00	380.00	420.00	200.00	220.00	60.00	80.00	140.00	170.00	190.00	220.00
මීගොඩ (ආ. ම.)	200.00	240.00	360.00	400.00	360.00	400.00	120.00	160.00	160.00	200.00	400.00	480.00	300.00	320.00	-	-	240.00	320.00	320.00	400.00
ඇඹිලිපිටිය	200.00	240.00	300.00	400.00	240.00	320.00	140.00	200.00	140.00	200.00	320.00	480.00	280.00	320.00	80.00	140.00	200.00	280.00	200.00	280.00
යාපනය	-	-	-	-	-	-	-	-	-	-	-	-	-	-	-	-	-	-	-	-
වවුනියාව	200.00	240.00	320.00	350.00	320.00	400.00	80.00	120.00	140.00	160.00	400.00	450.00	200.00	240.00	100.00	120.00	200.00	240.00	200.00	240.00
මන්නාරම	240.00	280.00	280.00	340.00	320.00	360.00	100.00	140.00	160.00	200.00	400.00	440.00	280.00	320.00	100.00	150.00	-	-	240.00	300.00
කිලිනොච්චිය	160.00	180.00	320.00	340.00	440.00	460.00	120.00	140.00	160.00	180.00	400.00	440.00	200.00	230.00	200.00	230.00	-	-	200.00	230.00
මුලතිව්	150.00	160.00	280.00	300.00	350.00	380.00	150.00	160.00	-	-	400.00	450.00	240.00	250.00	280.00	300.00	-	-	200.00	240.00
මඩකලපුව	240.00	250.00	280.00	300.00	420.00	450.00	180.00	200.00	140.00	160.00	440.00	480.00	240.00	250.00	240.00	250.00	240.00	250.00	240.00	250.00
ත්‍රිකුණාමලය	200.00	240.00	240.00	270.00	360.00	400.00	180.00	200.00	140.00	160.00	360.00	400.00	250.00	280.00	200.00	250.00	250.00	280.00	240.00	280.00
හඟුරන්කොඳ	130.00	160.00	230.00	260.00	280.00	320.00	80.00	100.00	120.00	150.00	350.00	380.00	160.00	180.00	120.00	140.00	170.00	190.00	240.00	260.00
වේයන්ගොඩ	160.00	200.00	320.00	360.00	320.00	400.00	120.00	160.00	140.00	160.00	340.00	360.00	200.00	240.00	160.00	240.00	240.00	320.00	240.00	280.00
ගලෙන්බිඳුණුවැව	120.00	160.00	240.00	320.00	360.00	400.00	120.00	140.00	140.00	160.00	360.00	400.00	200.00	240.00	120.00	160.00	160.00	240.00	240.00	260.00
බණ්ඩාරවෙල	160.00	180.00	280.00	300.00	400.00	420.00	160.00	180.00	160.00	180.00	320.00	340.00	220.00	240.00	180.00	200.00	200.00	220.00	260.00	280.00
මාතලේ	140.00	160.00	340.00	360.00	320.00	360.00	120.00	140.00	120.00	140.00	320.00	360.00	260.00	280.00	120.00	140.00	200.00	220.00	240.00	260.00

වගු අංක 07 (ඉතිරිය.)

17

ප්‍රදේශ	පහතරට එළවළු වර්ග					කොළ එළවළු වර්ග (මිටියකට රු.)			පොල් (ගෙඩියකට රු.)	
	අළු කෙසෙල්	අමු මිරිස්	දෙහි	බතල	මඤ්ඤොක්කා	මුතුණුවැන්න	කාකුන්	ගොටුකොළ	ලොකු	කුඩා
කොළඹ	220.00 - 400.00	450.00 - 800.00	1100.00 - 1600.00	140.00 - 260.00	160.00 - 240.00	50.00 - 100.00	50.00 - 100.00	100.00 - 120.00	100.00 - 120.00	85.00 - 110.00
ගම්පහ	240.00 - 320.00	700.00 - 800.00	1400.00 - 1500.00	180.00 - 200.00	180.00 - 200.00	60.00 - 70.00	60.00 - 70.00	30.00 - 30.00	90.00 - 120.00	60.00 - 75.00
කුරුණෑගල	240.00 - 280.00	600.00 - 700.00	1000.00 - 1200.00	180.00 - 240.00	200.00 - 220.00	40.00 - 50.00	50.00 - 50.00	30.00 - 30.00	80.00 - 90.00	60.00 - 70.00
නිකවැරටිය	160.00 - 240.00	600.00 - 700.00	1000.00 - 1000.00	160.00 - 200.00	140.00 - 160.00	40.00 - 50.00	40.00 - 50.00	60.00 - 60.00	75.00 - 80.00	65.00 - 70.00
දඹුල්ල	260.00 - 280.00	700.00 - 800.00	1400.00 - 1500.00	180.00 - 220.00	180.00 - 200.00	50.00 - 60.00	50.00 - 50.00	40.00 - 50.00	80.00 - 85.00	65.00 - 70.00
අනුරාධපුරය	240.00 - 280.00	600.00 - 800.00	1400.00 - 1600.00	160.00 - 240.00	200.00 - 240.00	50.00 - 60.00	50.00 - 60.00	50.00 - 60.00	70.00 - 80.00	50.00 - 60.00
තඹුන්තේගම	180.00 - 200.00	500.00 - 600.00	900.00 - 1000.00	160.00 - 180.00	140.00 - 160.00	40.00 - 50.00	30.00 - 40.00	-	70.00 - 85.00	60.00 - 65.00
පොළොන්නරුව	200.00 - 220.00	700.00 - 750.00	1400.00 - 1500.00	150.00 - 160.00	160.00 - 170.00	50.00 - 50.00	50.00 - 50.00	50.00 - 50.00	-	50.00 - 65.00
කළුතර	300.00 - 320.00	700.00 - 800.00	1100.00 - 1200.00	220.00 - 240.00	200.00 - 220.00	70.00 - 80.00	70.00 - 80.00	90.00 - 100.00	100.00 - 110.00	85.00 - 90.00
බදුල්ල	240.00 - 260.00	700.00 - 800.00	1500.00 - 1600.00	180.00 - 220.00	220.00 - 240.00	60.00 - 70.00	60.00 - 70.00	70.00 - 80.00	90.00 - 95.00	80.00 - 85.00
කැප්පෙට්පොළ	240.00 - 260.00	680.00 - 700.00	1300.00 - 1400.00	150.00 - 160.00	170.00 - 190.00	30.00 - 35.00	30.00 - 35.00	25.00 - 30.00	85.00 - 88.00	75.00 - 78.00
මොණරාගල	120.00 - 160.00	600.00 - 700.00	1300.00 - 1400.00	140.00 - 160.00	120.00 - 150.00	50.00 - 60.00	50.00 - 60.00	50.00 - 60.00	80.00 - 85.00	50.00 - 60.00
කෑගල්ල	220.00 - 240.00	650.00 - 700.00	1250.00 - 1300.00	180.00 - 200.00	180.00 - 200.00	70.00 - 80.00	70.00 - 80.00	50.00 - 60.00	90.00 - 95.00	75.00 - 85.00
අම්පාර	140.00 - 240.00	750.00 - 800.00	1000.00 - 1200.00	160.00 - 180.00	140.00 - 200.00	50.00 - 60.00	50.00 - 50.00	50.00 - 60.00	80.00 - 85.00	65.00 - 65.00
දෙහිඅත්තකණ්ඩිය	240.00 - 260.00	600.00 - 800.00	1000.00 - 1000.00	160.00 - 200.00	-	60.00 - 60.00	60.00 - 60.00	60.00 - 60.00	80.00 - 85.00	60.00 - 70.00
නුවරඑළිය	250.00 - 260.00	750.00 - 800.00	1450.00 - 1500.00	150.00 - 160.00	180.00 - 200.00	35.00 - 40.00	35.00 - 40.00	30.00 - 35.00	85.00 - 87.00	70.00 - 75.00
නුවර	280.00 - 300.00	700.00 - 750.00	1400.00 - 1500.00	150.00 - 160.00	180.00 - 200.00	50.00 - 60.00	50.00 - 60.00	40.00 - 45.00	90.00 - 100.00	65.00 - 70.00
පුත්තලම	160.00 - 200.00	600.00 - 800.00	1000.00 - 1500.00	200.00 - 220.00	160.00 - 220.00	70.00 - 70.00	70.00 - 70.00	40.00 - 40.00	85.00 - 90.00	70.00 - 80.00
රත්නපුරය	220.00 - 240.00	800.00 - 850.00	1450.00 - 1500.00	180.00 - 200.00	140.00 - 150.00	90.00 - 100.00	85.00 - 90.00	100.00 - 100.00	100.00 - 110.00	90.00 - 95.00
හම්බන්තොට	160.00 - 200.00	500.00 - 600.00	1000.00 - 1200.00	120.00 - 160.00	140.00 - 200.00	55.00 - 60.00	50.00 - 60.00	70.00 - 80.00	90.00 - 110.00	70.00 - 80.00
මාතර	200.00 - 260.00	500.00 - 600.00	1300.00 - 1500.00	120.00 - 160.00	160.00 - 180.00	60.00 - 60.00	60.00 - 60.00	85.00 - 100.00	100.00 - 120.00	75.00 - 85.00
ගාල්ල	180.00 - 200.00	600.00 - 700.00	1000.00 - 1200.00	150.00 - 180.00	140.00 - 200.00	60.00 - 70.00	50.00 - 60.00	60.00 - 80.00	100.00 - 110.00	80.00 - 95.00
තිස්සමහාරාමය	180.00 - 190.00	500.00 - 550.00	650.00 - 750.00	140.00 - 160.00	150.00 - 180.00	45.00 - 50.00	45.00 - 50.00	55.00 - 60.00	85.00 - 90.00	65.00 - 70.00
මීගොඩ (අ. ම.)	280.00 - 360.00	600.00 - 800.00	1400.00 - 1600.00	120.00 - 160.00	140.00 - 160.00	80.00 - 100.00	80.00 - 80.00	80.00 - 100.00	100.00 - 100.00	80.00 - 90.00
ඇඹිලිපිටිය	160.00 - 200.00	600.00 - 700.00	950.00 - 1000.00	200.00 - 240.00	120.00 - 160.00	50.00 - 70.00	50.00 - 70.00	80.00 - 90.00	80.00 - 100.00	50.00 - 70.00
යාපනය	-	-	-	-	-	-	-	-	-	-
වවුනියාව	250.00 - 270.00	550.00 - 600.00	1200.00 - 1400.00	150.00 - 200.00	240.00 - 260.00	60.00 - 70.00	60.00 - 70.00	60.00 - 65.00	65.00 - 75.00	50.00 - 60.00
මන්නාරම	250.00 - 280.00	600.00 - 800.00	1000.00 - 1200.00	160.00 - 200.00	240.00 - 250.00	50.00 - 60.00	50.00 - 60.00	35.00 - 50.00	70.00 - 80.00	50.00 - 60.00
කිලිනොච්චිය	200.00 - 230.00	800.00 - 840.00	1400.00 - 1450.00	200.00 - 230.00	230.00 - 250.00	50.00 - 60.00	40.00 - 50.00	40.00 - 45.00	70.00 - 80.00	40.00 - 50.00
මුලතිව්	220.00 - 240.00	800.00 - 850.00	1500.00 - 1600.00	180.00 - 200.00	240.00 - 260.00	50.00 - 60.00	50.00 - 60.00	40.00 - 50.00	70.00 - 80.00	55.00 - 60.00
මඩකලපුව	240.00 - 250.00	600.00 - 640.00	1500.00 - 1600.00	200.00 - 220.00	230.00 - 240.00	60.00 - 60.00	70.00 - 70.00	50.00 - 50.00	80.00 - 85.00	50.00 - 60.00
ත්‍රිකුණාමලය	280.00 310.00	660.00 700.00	1520.00 1600.00	160.00 200.00	200.00 240.00	55.00 60.00	65.00 70.00	50.00 55.00	95.00 110.00	70.00 80.00
හඟුරන්කොන	220.00 - 260.00	550.00 - 650.00	1400.00 - 1600.00	120.00 - 160.00	120.00 - 150.00	40.00 - 60.00	40.00 - 50.00	35.00 - 50.00	80.00 - 95.00	60.00 - 75.00
වේයන්ගොඩ	240.00 - 260.00	600.00 - 700.00	1200.00 - 1300.00	160.00 - 200.00	180.00 - 200.00	60.00 - 70.00	60.00 - 60.00	30.00 - 30.00	100.00 - 100.00	70.00 - 80.00
ගලෙන්බිඳුණුවැව	200.00 - 240.00	600.00 - 700.00	-	140.00 - 180.00	160.00 - 200.00	50.00 - 60.00	50.00 - 60.00	50.00 - 60.00	70.00 - 80.00	60.00 - 65.00
බණ්ඩාරවෙල	220.00 - 240.00	500.00 - 600.00	1400.00 - 1500.00	180.00 - 200.00	200.00 - 220.00	50.00 - 60.00	50.00 - 60.00	50.00 - 60.00	95.00 - 100.00	75.00 - 80.00
මාතලේ	240.00 - 260.00	600.00 - 800.00	1500.00 - 1600.00	120.00 - 160.00	160.00 - 180.00	40.00 - 50.00	40.00 - 50.00	40.00 - 50.00	80.00 - 85.00	60.00 - 75.00

වගු අංක 08: සලකා බලන සිල්ලර වෙළඳපොලවල පලතුරු මිල ගණන් (ගෙඩියකට රුපියල්)

සති අංක 38: 15 - 21 සැප්තැම්බර් 2023

18

ප්‍රදේශ	කෙසෙල් වර්ග					අන්නාසි			අඹ වර්ග	
	ඇඹුල් (කි. රු.)	කෝලිකුවටු (කි. රු.)	සීනි (කි. රු.)	ආනමාළ	ඇම්බුන්	ලොකු	මධ්‍යම	කුඩා	බෙට්ටි	කර්තකොලොම්බන්
කොළඹ	200.00 - 300.00	550.00 - 750.00	150.00 - 280.00	31.00 - 56.00	41.00 - 65.00	810.00 - 950.00	720.00 - 800.00	600.00 - 700.00	-	340.00 - 500.00
ගම්පහ	250.00 - 250.00	550.00 - 650.00	200.00 - 200.00	25.00 - 33.00	31.00 - 41.00	950.00 - 1200.00	700.00 - 800.00	350.00 - 500.00	-	250.00 - 300.00
කුරුණෑගල	200.00 - 250.00	500.00 - 600.00	150.00 - 200.00	25.00 - 28.00	38.00 - 45.00	900.00 - 900.00	700.00 - 800.00	350.00 - 400.00	100.00 - 120.00	200.00 - 240.00
නිකවැරටිය	220.00 - 250.00	450.00 - 480.00	220.00 - 250.00	-	43.00 - 50.00	1100.00 - 1200.00	950.00 - 1000.00	700.00 - 850.00	-	-
දඹුල්ල	260.00 - 280.00	500.00 - 580.00	180.00 - 200.00	-	48.00 - 52.00	1200.00 - 1300.00	800.00 - 900.00	400.00 - 420.00	60.00 - 80.00	260.00 - 280.00
අනුරාධපුරය	200.00 - 280.00	500.00 - 600.00	180.00 - 200.00	28.00 - 35.00	40.00 - 45.00	1200.00 - 1350.00	950.00 - 975.00	750.00 - 840.00	-	-
නඹුන්තේගම	230.00 - 250.00	550.00 - 600.00	220.00 - 240.00	28.00 - 33.00	48.00 - 50.00	1200.00 - 1350.00	900.00 - 1000.00	-	-	-
පොළොන්නරුව	200.00 - 220.00	450.00 - 500.00	180.00 - 200.00	30.00 - 32.00	-	900.00 - 950.00	700.00 - 800.00	500.00 - 600.00	-	-
කළුතර	260.00 - 280.00	600.00 - 620.00	240.00 - 260.00	40.00 - 45.00	45.00 - 50.00	940.00 - 980.00	840.00 - 860.00	-	-	-
බදුල්ල	200.00 - 220.00	480.00 - 520.00	150.00 - 170.00	22.00 - 24.00	32.00 - 34.00	-	880.00 - 950.00	550.00 - 620.00	-	-
කැප්පෙට්පොළ	180.00 - 200.00	560.00 - 600.00	150.00 - 170.00	24.00 - 26.00	45.00 - 48.00	-	850.00 - 880.00	650.00 - 680.00	-	260.00 - 280.00
මොණරාගල	200.00 - 220.00	450.00 - 500.00	150.00 - 170.00	20.00 - 24.00	25.00 - 30.00	900.00 - 1050.00	-	-	-	150.00 - 200.00
කෑගල්ල	190.00 - 210.00	530.00 - 550.00	190.00 - 210.00	15.00 - 25.00	20.00 - 25.00	900.00 - 1050.00	650.00 - 800.00	400.00 - 500.00	-	-
අම්පාර	200.00 - 220.00	440.00 - 580.00	140.00 - 160.00	22.00 - 28.00	28.00 - 35.00	-	-	700.00 - 750.00	-	-
දෙහිඅත්තකණ්ඩිය	220.00 - 280.00	450.00 - 480.00	160.00 - 200.00	-	46.00 - 55.00	900.00 - 950.00	700.00 - 800.00	520.00 - 600.00	-	150.00 - 150.00
නුවරඑළිය	200.00 - 230.00	560.00 - 600.00	160.00 - 170.00	30.00 - 35.00	47.00 - 50.00	-	850.00 - 880.00	650.00 - 680.00	-	320.00 - 340.00
නුවර	220.00 - 240.00	530.00 - 550.00	180.00 - 200.00	25.00 - 30.00	40.00 - 45.00	1000.00 - 1050.00	700.00 - 750.00	400.00 - 450.00	-	250.00 - 300.00
පුත්තලම	150.00 - 180.00	400.00 - 600.00	150.00 - 180.00	20.00 - 22.00	-	900.00 - 950.00	850.00 - 850.00	-	-	-
රත්නපුරය	200.00 - 230.00	400.00 - 450.00	200.00 - 220.00	-	-	900.00 - 1000.00	-	500.00 - 600.00	-	-
හම්බන්තොට	180.00 - 200.00	550.00 - 600.00	180.00 - 200.00	23.00 - 25.00	28.00 - 31.00	980.00 - 1050.00	850.00 - 900.00	550.00 - 650.00	-	-
මාතර	190.00 - 200.00	540.00 - 560.00	160.00 - 180.00	23.00 - 25.00	34.00 - 35.00	1050.00 - 1080.00	925.00 - 940.00	500.00 - 620.00	-	200.00 - 230.00
ගාල්ල	200.00 - 220.00	460.00 - 480.00	200.00 - 240.00	30.00 - 32.00	32.00 - 36.00	-	-	680.00 - 740.00	100.00 - 100.00	-
තිස්සමහාරාමය	170.00 - 180.00	420.00 - 450.00	140.00 - 180.00	30.00 - 32.00	30.00 - 30.00	-	780.00 - 800.00	580.00 - 680.00	-	-
මීගොඩ	220.00 - 240.00	560.00 - 580.00	200.00 - 200.00	40.00 - 40.00	40.00 - 40.00	1225.00 - 1240.00	935.00 - 950.00	720.00 - 730.00	-	150.00 - 150.00
ඇඹිලිපිටිය	160.00 - 180.00	400.00 - 500.00	160.00 - 180.00	25.00 - 30.00	30.00 - 40.00	900.00 - 1000.00	700.00 - 800.00	500.00 - 600.00	70.00 - 90.00	150.00 - 180.00
යාපනය	-	-	-	-	-	-	-	-	-	-
වවුනියාව	200.00 - 240.00	600.00 - 640.00	180.00 - 200.00	38.00 - 42.00	-	1000.00 - 1100.00	800.00 - 900.00	700.00 - 750.00	-	-
මන්නාරම	180.00 - 220.00	400.00 - 450.00	150.00 - 180.00	24.00 - 30.00	-	900.00 - 950.00	800.00 - 850.00	700.00 - 750.00	-	150.00 - 200.00
කිලිනොච්චිය	240.00 - 260.00	440.00 - 460.00	140.00 - 160.00	36.00 - 38.00	-	1100.00 - 1150.00	880.00 - 900.00	740.00 - 760.00	-	340.00 - 360.00
මුලතිව්	280.00 - 300.00	420.00 - 450.00	280.00 - 300.00	36.00 - 38.00	45.00 - 46.00	1040.00 - 1100.00	880.00 - 930.00	720.00 - 770.00	-	-
මඩකලපුව	220.00 - 240.00	450.00 - 460.00	150.00 - 160.00	22.00 - 25.00	-	900.00 - 900.00	740.00 - 750.00	640.00 - 650.00	-	-
ත්‍රිකුණාමලය	220.00 - 250.00	420.00 - 450.00	150.00 - 200.00	-	-	-	820.00 - 850.00	720.00 - 750.00	-	-
වේයන්ගොඩ	250.00 - 280.00	600.00 - 650.00	200.00 - 250.00	25.00 - 28.00	31.00 - 44.00	1000.00 - 1200.00	750.00 - 800.00	500.00 - 550.00	-	180.00 - 200.00
ගලෙන්බිඳුණුවැව	180.00 - 250.00	400.00 - 450.00	150.00 - 180.00	30.00 - 35.00	40.00 - 50.00	1100.00 - 1200.00	1000.00 - 1000.00	900.00 - 950.00	-	-
බණ්ඩාරවෙල	220.00 - 240.00	500.00 - 540.00	160.00 - 180.00	24.00 - 26.00	30.00 - 32.00	-	800.00 - 860.00	500.00 - 560.00	-	-
මාතලේ	200.00 - 220.00	450.00 - 500.00	180.00 - 200.00	23.00 - 25.00	35.00 - 40.00	1200.00 - 1300.00	850.00 - 950.00	500.00 - 650.00	-	-

වග්‍ර අංක 08 (ඉතිරිය.)

ප්‍රදේශ	අඹ වර්ග		අනෙකුත් පළතුරු වර්ග									
	විලාඨ	කොහු	පැපොල් (කි. රු.)	වැල් දොඩම්	දිවුල්	දොඩම්	අලිගැටපේර	බෙලි	මිදි (කි. රු.)	කැමිලි		
කොළඹ	80.00 · 150.00	-	150.00 · 260.00	35.00 · 70.00	30.00 · 80.00	70.00 · 160.00	65.00 · 100.00	65.00 · 140.00	1600.00 · 3250.00	100.00 · 150.00		
ගම්පහ	120.00 · 120.00	-	180.00 · 200.00	40.00 · 50.00	40.00 · 50.00	120.00 · 130.00	100.00 · 120.00	100.00 · 120.00	2300.00 · 2500.00	100.00 · 120.00		
කුරුණෑගල	70.00 · 80.00	40.00 · 50.00	120.00 · 150.00	40.00 · 50.00	50.00 · 60.00	100.00 · 120.00	80.00 · 120.00	100.00 · 120.00	1800.00 · 2000.00	100.00 · 130.00		
නිකවැරටිය	-	-	230.00 · 270.00	20.00 · 30.00	20.00 · 40.00	80.00 · 100.00	100.00 · 120.00	50.00 · 80.00	2300.00 · 2500.00	100.00 · 100.00		
දඹුල්ල	50.00 · 60.00	30.00 · 40.00	160.00 · 180.00	30.00 · 35.00	40.00 · 50.00	100.00 · 120.00	80.00 · 100.00	80.00 · 100.00	2500.00 · 2600.00	130.00 · 140.00		
අනුරාධපුරය	-	-	140.00 · 200.00	-	30.00 · 50.00	80.00 · 100.00	60.00 · 80.00	60.00 · 80.00	2000.00 · 2800.00	120.00 · 160.00		
කඹුන්තේගම	-	-	110.00 · 150.00	-	30.00 · 50.00	50.00 · 80.00	70.00 · 100.00	80.00 · 120.00	2000.00 · 2300.00	80.00 · 120.00		
පොළොන්නරුව	-	-	260.00 · 280.00	-	60.00 · 70.00	-	70.00 · 90.00	50.00 · 60.00	2500.00 · 2550.00	120.00 · 130.00		
කළුතර	130.00 · 150.00	-	260.00 · 280.00	50.00 · 60.00	40.00 · 50.00	100.00 · 120.00	100.00 · 120.00	80.00 · 100.00	2100.00 · 2200.00	140.00 · 150.00		
බදුල්ල	70.00 · 80.00	-	180.00 · 220.00	30.00 · 35.00	30.00 · 35.00	75.00 · 90.00	35.00 · 45.00	45.00 · 60.00	2300.00 · 2500.00	120.00 · 140.00		
කැපපෙට්පොළ	60.00 · 65.00	25.00 · 28.00	160.00 · 180.00	28.00 · 34.00	24.00 · 26.00	70.00 · 80.00	90.00 · 110.00	25.00 · 28.00	1600.00 · 1800.00	140.00 · 150.00		
මොණරාගල	70.00 · 80.00	-	150.00 · 160.00	25.00 · 30.00	18.00 · 23.00	80.00 · 90.00	60.00 · 80.00	70.00 · 80.00	2400.00 · 2500.00	100.00 · 120.00		
කෑගල්ල	-	20.00 · 25.00	190.00 · 200.00	20.00 · 25.00	35.00 · 50.00	80.00 · 100.00	50.00 · 70.00	40.00 · 60.00	2000.00 · 2100.00	120.00 · 130.00		
අම්පාර	50.00 · 50.00	-	180.00 · 250.00	-	30.00 · 50.00	60.00 · 60.00	50.00 · 60.00	30.00 · 50.00	1800.00 · 1800.00	120.00 · 140.00		
දෙහිඅත්තකණ්ඩිය	120.00 · 120.00	-	180.00 · 220.00	-	50.00 · 60.00	50.00 · 100.00	100.00 · 120.00	-	2300.00 · 2800.00	100.00 · 130.00		
නුවරඑළිය	-	-	160.00 · 190.00	24.00 · 28.00	22.00 · 25.00	75.00 · 85.00	110.00 · 125.00	30.00 · 35.00	1650.00 · 1850.00	150.00 · 160.00		
නුවර	90.00 · 100.00	-	160.00 · 180.00	45.00 · 47.00	35.00 · 50.00	80.00 · 100.00	60.00 · 80.00	50.00 · 60.00	2000.00 · 2800.00	120.00 · 140.00		
පුත්තලම	-	-	150.00 · 200.00	-	-	70.00 · 90.00	120.00 · 130.00	-	-	100.00 · 120.00		
හම්බන්තොට	-	-	120.00 · 130.00	-	20.00 · 30.00	100.00 · 120.00	40.00 · 60.00	30.00 · 40.00	2000.00 · 2100.00	90.00 · 110.00		
රත්නපුරය	50.00 · 70.00	-	160.00 · 200.00	-	50.00 · 60.00	90.00 · 120.00	-	50.00 · 60.00	2000.00 · 2500.00	-		
මාතර	75.00 · 80.00	-	120.00 · 130.00	32.00 · 34.00	18.00 · 25.00	100.00 · 120.00	40.00 · 42.00	40.00 · 50.00	2000.00 · 2100.00	100.00 · 120.00		
ගාල්ල	-	-	200.00 · 220.00	60.00 · 68.00	30.00 · 40.00	120.00 · 140.00	55.00 · 60.00	75.00 · 80.00	2500.00 · 3000.00	100.00 · 110.00		
තිස්සමහාරාමය	-	-	100.00 · 130.00	40.00 · 45.00	15.00 · 20.00	55.00 · 60.00	45.00 · 50.00	40.00 · 45.00	2500.00 · 2500.00	90.00 · 100.00		
මීගොඩ	100.00 · 120.00	-	140.00 · 160.00	40.00 · 40.00	25.00 · 30.00	-	50.00 · 60.00	25.00 · 30.00	2000.00 · 2000.00	100.00 · 120.00		
ඇම්ලිපිටිය	70.00 · 90.00	25.00 · 50.00	120.00 · 140.00	40.00 · 60.00	50.00 · 60.00	100.00 · 120.00	70.00 · 100.00	18.00 · 20.00	1800.00 · 2200.00	120.00 · 130.00		
යාපනය	-	-	-	-	-	-	-	-	-	-		
වවුනියාව	60.00 · 70.00	-	180.00 · 200.00	-	60.00 · 70.00	70.00 · 85.00	100.00 · 120.00	-	2250.00 · 2350.00	120.00 · 150.00		
මන්නාරම	80.00 · 120.00	-	160.00 · 200.00	35.00 · 45.00	18.00 · 22.00	100.00 · 150.00	60.00 · 90.00	100.00 · 150.00	2000.00 · 2400.00	120.00 · 150.00		
කිලිනොච්චිය	80.00 · 100.00	-	140.00 · 160.00	50.00 · 60.00	20.00 · 30.00	60.00 · 70.00	50.00 · 70.00	-	2400.00 · 2500.00	150.00 · 160.00		
මුලතිව්	-	-	180.00 · 200.00	-	30.00 · 35.00	-	-	-	-	150.00 · 160.00		
මඩකලපුව	-	-	200.00 · 220.00	42.00 · 45.00	30.00 · 32.00	-	90.00 · 100.00	-	2350.00 · 2400.00	130.00 · 140.00		
ත්‍රිකුණාමලය	83.00 · 86.00	50.00 · 52.00	185.00 · 200.00	40.00 · 46.00	31.00 · 34.00	72.00 · 76.00	80.00 · 86.00	-	2580.00 · 2650.00	145.00 · 150.00		
වේයන්ගොඩ	-	-	200.00 · 230.00	40.00 · 50.00	40.00 · 50.00	70.00 · 100.00	70.00 · 90.00	90.00 · 120.00	2000.00 · 2800.00	100.00 · 120.00		
ගලෙන්බිඳුණුවැව	-	-	150.00 · 180.00	-	30.00 · 50.00	-	50.00 · 80.00	-	2500.00 · 3000.00	130.00 · 150.00		
බණ්ඩාරවෙල	70.00 · 80.00	-	180.00 · 200.00	40.00 · 45.00	30.00 · 40.00	80.00 · 100.00	30.00 · 40.00	60.00 · 70.00	2200.00 · 2400.00	120.00 · 140.00		
මාතලේ	70.00 · 80.00	50.00 · 60.00	160.00 · 180.00	30.00 · 35.00	30.00 · 40.00	80.00 · 90.00	70.00 · 80.00	80.00 · 90.00	2400.00 · 2500.00	120.00 · 130.00		

වග්‍ර අංක 09: සලකා බලන තොග වෙළඳපොලවල මාළු හා බිත්තර මිල ගණන්

සති අංක 38: 15 - 21 සැප්තැම්බර් 2023

ප්‍රදේශ	මාළු වර්ග (කිලෝවකට රුපියල්)					
	සාලයා	හුරුල්ලා	බලයා	කෙලවල්ලා	තෝරා	පරවි
කොළඹ	300.00 - 450.00	520.00 - 650.00	750.00 - 900.00	1200.00 - 1350.00	2000.00 - 2800.00	1350.00 - 1500.00
නුවර	450.00 - 480.00	650.00 - 700.00	800.00 - 980.00	1400.00 - 1500.00	2000.00 - 2200.00	1300.00 - 1400.00
කළුතර	480.00 - 500.00	540.00 - 580.00	880.00 - 920.00	1400.00 - 1440.00	-	1360.00 - 1380.00
පුත්තලම	380.00 - 420.00	600.00 - 650.00	650.00 - 750.00	1150.00 - 1300.00	-	900.00 - 1000.00
මාතර	350.00 - 400.00	500.00 - 550.00	950.00 - 1000.00	1700.00 - 1750.00	-	-
හම්බන්තොට	450.00 - 500.00	500.00 - 600.00	900.00 - 1100.00	1400.00 - 1600.00	-	-
ගාල්ල	-	-	800.00 - 900.00	1200.00 - 1400.00	1500.00 - 1500.00	-
මඩකලපුව	250.00 - 300.00	300.00 - 400.00	600.00 - 700.00	1500.00 - 1600.00	1500.00 - 1600.00	1500.00 - 1600.00
ත්‍රිකුණාමලය	380.00 - 420.00	600.00 - 640.00	1200.00 - 1280.00	1700.00 - 1800.00	2250.00 - 2320.00	1600.00 - 1700.00
මන්නාරම	300.00 - 350.00	-	-	-	-	900.00 - 1000.00

ප්‍රදේශ	මාළු වර්ග (කිලෝවකට රුපියල්)				බිත්තර (බිත්තරයකට රුපියල්)	
	මෝරා	ඉස්සා	තලපත්	තෙප්පිලි	දුඹුරු	සුදු
කොළඹ	1000.00 - 1150.00	1650.00 - 1900.00	1700.00 - 2300.00	-	45.50 - 47.00	43.50 - 46.00
නුවර	1100.00 - 1200.00	1750.00 - 1800.00	1950.00 - 2050.00	-	45.00 - 46.00	43.00 - 45.00
කළුතර	-	-	2100.00 - 2180.00	-	-	-
පුත්තලම	-	1200.00 - 1400.00	-	-	43.00 - 44.00	42.00 - 43.00
මාතර	-	1850.00 - 1900.00	1900.00 - 2000.00	-	43.50 - 44.50	42.00 - 43.00
හම්බන්තොට	-	-	-	-	-	-
ගාල්ල	-	-	-	-	44.00 - 44.00	42.00 - 43.00
මඩකලපුව	1000.00 - 1100.00	1400.00 - 1500.00	1600.00 - 1700.00	-	47.00 - 48.00	47.00 - 48.00
ත්‍රිකුණාමලය	1600.00 - 1680.00	1250.00 - 1300.00	-	-	48.00 - 50.00	46.00 - 48.00
මන්නාරම	-	1000.00 - 1100.00	-	-	48.00 - 48.50	47.00 - 47.50

වග්‍ර අංක 10: සලකා බලන තොග වෙළඳපොලවල කරවල මිල ගණන් (කිලෝ 50කට රුපියල්)

සති අංක 38: 15 - 21 සැප්තැම්බර් 2023

ප්‍රදේශ	දේශීය කරවල වර්ග					
	හාල්මැස්සා	කට්ටාවා	තෝරා	මෝරා	බලයා	අඟුළුවා
කොළඹ	60000 - 75000	-	-	85000 - 92500	42500 - 49000	-
නුවර	95000 - 100000	-	-	87500 - 92500	55000 - 60000	-
මඩකලපුව	-	97500 - 100000	-	72500 - 75000	50000 - 52500	52500 - 55000
ත්‍රිකුණාමලය	47500 - 48500	-	-	-	48500 - 49500	57500 - 59000
මන්නාරම	49000 - 50000	89000 - 90000	-	82500 - 85000	6000 - 60000	37500 - 40000

ප්‍රදේශ	දේශීය කරවල වර්ග			ආනයනික කරවල වර්ග		
	මඩුවා	කොඩුවා	සාලයා	හාල්මැස්සා	කට්ටාවා	තෝරා
කොළඹ	65000 - 70000	-	17500 - 24000	42500 - 52500	69000 - 77500	-
නුවර	70000 - 72000	-	30000 - 32500	42500 - 49000	78000 - 82500	-
මඩකලපුව	52500 - 55000	-	32500 - 40000	47500 - 50000	-	-
ත්‍රිකුණාමලය	62500 - 63500	-	30000 - 31500	41000 - 42500	94000 - 95000	-
මන්නාරම	57500 - 60000	50000 - 55000	37500 - 40000	49000 - 50000	-	-

ප්‍රදේශ	ආනයනික කරවල වර්ග					
	මෝරා	බලයා	අඟුළුවා	මඩුවා	කොඩුවා	සාලයා
කොළඹ	-	-	75000 - 80000	-	-	-
නුවර	-	-	-	-	-	-
මඩකලපුව	-	-	-	-	-	-
ත්‍රිකුණාමලය	-	-	-	-	-	-
මන්නාරම	-	-	-	-	-	-

වග්ග අංක 11: සලකා බලන සිල්ලර වෙළඳපොලවල මාළු හා බිත්තර මිල ගණන් (කි. රු./බි. රු.)

සති අංක 38: 15 - 21 සැප්තැම්බර් 2023

21

ප්‍රදේශ	මාළු වර්ග								බිත්තර වර්ග											
	සාලයා		හුරුල්ලා		බලයා		කෙලවල්ලා		තෝරා	පරවි	මෝරා	තලපත්		දුඹුරු		සුදු				
කොළඹ	520.00	900.00	700.00	1200.00	1100.00	1600.00	1800.00	3200.00	2200.00	3800.00	1800.00	2800.00	1600.00	1900.00	2800.00	3200.00	46.00	48.00	44.50	48.00
ගම්පහ	800.00	800.00	800.00	800.00	-	-	2800.00	2800.00	-	-	-	-	3000.00	3000.00	48.00	50.00	45.00	48.00	-	-
කුරුණෑගල	600.00	680.00	1100.00	1100.00	1400.00	1400.00	2100.00	2200.00	-	-	1600.00	1600.00	1700.00	1700.00	2300.00	2400.00	45.00	46.00	42.00	44.00
නිකවැරටිය	800.00	800.00	900.00	900.00	1100.00	1200.00	2400.00	2400.00	-	-	-	-	2200.00	2200.00	-	-	45.00	50.00	40.00	48.00
දඹුල්ල	400.00	460.00	700.00	800.00	800.00	900.00	2000.00	2200.00	3000.00	3000.00	2000.00	2200.00	1800.00	2000.00	2200.00	2400.00	48.00	50.00	46.00	48.00
අනුරාධපුරය	500.00	600.00	700.00	800.00	1100.00	1200.00	2200.00	2400.00	-	-	1550.00	1600.00	-	-	2600.00	2800.00	-	-	45.00	46.00
තඹින්නේගම	400.00	400.00	700.00	700.00	-	-	-	-	3500.00	3500.00	-	-	1800.00	1800.00	3200.00	3200.00	-	-	35.00	47.00
පොළොන්නරුව	600.00	650.00	700.00	850.00	1600.00	1600.00	1900.00	1950.00	2800.00	2800.00	1550.00	1600.00	1700.00	1800.00	2000.00	2200.00	47.00	48.00	46.00	47.00
කළුතර	620.00	640.00	720.00	760.00	1100.00	1140.00	2240.00	2280.00	-	-	1800.00	1900.00	-	-	2680.00	2720.00	-	-	43.00	44.00
බදුල්ල	500.00	600.00	800.00	900.00	1300.00	1400.00	2100.00	2200.00	-	-	1700.00	1800.00	1800.00	1900.00	2300.00	2500.00	48.00	50.00	45.00	46.00
කැප්පෙට්පොළ	550.00	560.00	920.00	960.00	1300.00	1350.00	1800.00	1900.00	-	-	1450.00	1500.00	1560.00	1600.00	2400.00	2500.00	47.00	49.00	45.00	48.00
මොණරාගල	550.00	600.00	800.00	850.00	1100.00	1200.00	2500.00	2600.00	-	-	1550.00	1600.00	-	-	2700.00	2800.00	46.00	49.00	45.00	48.00
කෑගල්ල	650.00	800.00	750.00	800.00	1750.00	1800.00	2500.00	2600.00	-	-	1700.00	1850.00	1850.00	2000.00	2600.00	2700.00	50.00	52.00	46.00	48.00
අම්පාර	600.00	600.00	700.00	700.00	2000.00	2000.00	-	-	-	-	-	-	-	-	-	-	45.00	48.00	43.00	50.00
දෙහිඅත්තකණ්ඩිය	-	-	800.00	800.00	-	-	-	-	-	-	-	-	1700.00	1700.00	-	-	40.00	46.00	40.00	46.00
නුවරඑළිය	600.00	620.00	950.00	1000.00	1350.00	1400.00	1900.00	2000.00	-	-	1500.00	1600.00	1400.00	1500.00	2550.00	2600.00	45.00	47.00	44.00	45.00
නුවර	600.00	620.00	780.00	800.00	1100.00	1200.00	2100.00	2200.00	2700.00	2800.00	1500.00	1650.00	1680.00	1700.00	2300.00	2400.00	46.00	47.00	44.00	46.00
පුත්තලම	450.00	600.00	700.00	800.00	800.00	900.00	1400.00	1500.00	2000.00	2000.00	1200.00	1300.00	-	-	-	-	45.00	46.00	43.00	45.00
හම්බන්තොට	600.00	650.00	700.00	750.00	1550.00	1600.00	2200.00	2400.00	-	-	-	-	-	-	-	-	-	-	44.00	45.00
රත්නපුරය	660.00	720.00	760.00	820.00	1450.00	1520.00	2300.00	2400.00	3700.00	3800.00	1520.00	1600.00	1700.00	1800.00	2700.00	2800.00	47.00	48.00	45.00	46.00
මාතර	550.00	600.00	700.00	800.00	1500.00	1600.00	2300.00	2400.00	-	-	-	-	-	-	2500.00	2600.00	45.00	46.00	43.00	45.00
ගාල්ල	600.00	650.00	750.00	800.00	1000.00	1300.00	2200.00	2400.00	2200.00	2400.00	-	-	2000.00	2200.00	2600.00	2600.00	44.00	45.00	42.00	50.00
තිස්සමහාරාමය	-	-	-	-	1000.00	1100.00	-	-	-	-	-	-	-	-	-	-	-	-	42.00	43.00
මීගොඩ	600.00	600.00	800.00	800.00	-	-	-	-	-	-	1200.00	1200.00	-	-	3350.00	3400.00	46.00	49.00	45.00	48.00
ඇඹිලිපිටිය	500.00	600.00	700.00	750.00	1400.00	1500.00	2200.00	2300.00	-	-	-	-	-	-	-	-	48.00	50.00	44.00	46.00
යාපනය	-	-	-	-	-	-	-	-	-	-	-	-	-	-	-	-	-	-	-	-
වවුනියාව	600.00	650.00	1100.00	1200.00	950.00	1000.00	2000.00	2200.00	2400.00	2500.00	1700.00	1800.00	2400.00	2500.00	2400.00	2500.00	45.00	48.00	47.00	50.00
මන්නාරම	400.00	500.00	-	-	1000.00	1200.00	-	-	-	-	1100.00	1300.00	1750.00	2000.00	-	-	49.00	50.00	48.00	49.00
කිලිනොච්චිය	450.00	500.00	-	-	-	-	-	-	-	-	1200.00	1400.00	2400.00	2500.00	-	-	50.00	51.00	48.00	49.00
මුලතිව්	300.00	350.00	-	-	-	-	-	-	-	-	1000.00	1200.00	1500.00	1600.00	-	-	-	-	48.00	50.00
මඩකලපුව	400.00	450.00	600.00	650.00	1400.00	1500.00	2300.00	2400.00	2400.00	2500.00	2300.00	2400.00	1900.00	2000.00	2400.00	2500.00	49.00	50.00	49.00	50.00
ත්‍රිකුණාමලය	480.00	520.00	720.00	770.00	1350.00	1380.00	2100.00	2200.00	2600.00	2680.00	2000.00	2150.00	1900.00	2000.00	-	-	50.00	52.00	48.00	50.00
වේයන්ගොඩ	400.00	400.00	800.00	800.00	1000.00	1000.00	-	-	4000.00	4000.00	2400.00	2400.00	2000.00	2000.00	2000.00	2000.00	45.00	46.00	42.00	48.00
ගලෙන්බිඳුණුවුව	500.00	500.00	800.00	800.00	900.00	900.00	2600.00	2600.00	3200.00	3200.00	2400.00	2400.00	2000.00	2000.00	2800.00	2800.00	-	-	46.00	48.00
බණ්ඩාරවෙල	500.00	560.00	800.00	850.00	1100.00	1200.00	2000.00	2200.00	-	-	1500.00	1600.00	-	-	2300.00	2500.00	46.00	48.00	44.00	46.00
මාතලේ	650.00	760.00	900.00	1000.00	1200.00	1400.00	2400.00	2500.00	2800.00	3000.00	2000.00	2100.00	1800.00	1900.00	2600.00	2700.00	48.00	50.00	46.00	48.00

වග අංක 12: සලකා බලන සිල්ලර වෙළඳපොලවල කරවල මිල ගණන් (කිලෝවකට රුපියල්)

සති අංක 38: 15 - 21 සැප්තැම්බර් 2023

ප්‍රදේශ	කරවල වර්ග													
	හාල්මැස්සා (ආනයනික)		කට්ටාවා		තෝරා		මෝරා		බලයා		අගුළුවා		සාලයා	
කොළඹ	1100.00	1400.00	2000.00	2800.00	-	-	2200.00	2600.00	1600.00	2200.00	1800.00	2600.00	1000.00	1200.00
ගම්පහ	1200.00	1200.00	2100.00	2400.00	3000.00	3200.00	2400.00	2400.00	1500.00	1500.00	2000.00	2000.00	800.00	1000.00
කුරුණෑගල	1000.00	1200.00	2200.00	2300.00	3000.00	3200.00	2200.00	2400.00	1400.00	1800.00	1800.00	1800.00	800.00	900.00
නිකවැරටිය	1200.00	1200.00	2200.00	2200.00	-	-	2200.00	2200.00	1200.00	1400.00	2200.00	2200.00	800.00	800.00
දඹුල්ල	1100.00	1200.00	2300.00	2500.00	-	-	2300.00	2400.00	1500.00	1600.00	2000.00	2200.00	-	-
අනුරාධපුරය	1200.00	1300.00	2400.00	2800.00	-	-	2000.00	2400.00	1600.00	2000.00	2000.00	2400.00	800.00	1200.00
තඹින්නේගම	1100.00	1200.00	1950.00	2000.00	-	-	2200.00	2400.00	1100.00	1200.00	1200.00	1400.00	1000.00	1200.00
පොළොන්නරුව	1200.00	1400.00	2100.00	2200.00	-	-	2200.00	2300.00	1400.00	1500.00	1900.00	1950.00	1100.00	1200.00
කළුතර	1100.00	1300.00	2400.00	2600.00	-	-	2400.00	2500.00	1800.00	2000.00	2200.00	2400.00	1150.00	1300.00
බදුල්ල	1200.00	1300.00	2500.00	2600.00	-	-	2200.00	2300.00	1600.00	1800.00	-	-	900.00	1100.00
කැප්පෙට්පොළ	1180.00	1260.00	2550.00	2560.00	-	-	2460.00	2480.00	1500.00	1550.00	2450.00	2460.00	1240.00	1260.00
මොණරාගල	1200.00	1300.00	2000.00	2400.00	-	-	2000.00	2400.00	1400.00	1600.00	2000.00	2200.00	800.00	1200.00
කෑගල්ල	1000.00	1120.00	2000.00	2150.00	-	-	2000.00	2200.00	1450.00	1850.00	-	-	-	-
අම්පාර	1000.00	1150.00	1950.00	2200.00	-	-	2200.00	2200.00	1150.00	1600.00	1200.00	1800.00	-	-
දෙහිඅත්තකණ්ඩිය	1200.00	1600.00	2400.00	2400.00	-	-	-	-	1200.00	1600.00	1000.00	1000.00	-	-
නුවරඑළිය	1200.00	1300.00	2300.00	2400.00	-	-	2200.00	2300.00	1750.00	1900.00	2100.00	2200.00	1100.00	1150.00
නුවර	1100.00	1300.00	2400.00	2500.00	-	-	2400.00	2500.00	1600.00	1800.00	2000.00	2200.00	1100.00	1150.00
පුත්තලම	1100.00	1200.00	2000.00	2800.00	-	-	1800.00	2200.00	1200.00	1350.00	1200.00	1400.00	600.00	650.00
හම්බන්තොට	1150.00	1200.00	2200.00	2400.00	-	-	-	-	1300.00	1400.00	2200.00	2300.00	-	-
රත්නපුරය	1160.00	1240.00	2000.00	2200.00	-	-	2120.00	2300.00	1240.00	1300.00	2100.00	2200.00	700.00	800.00
මාතර	1100.00	1250.00	2000.00	2300.00	-	-	2000.00	2200.00	1400.00	1600.00	2000.00	2300.00	-	-
ගාල්ල	1100.00	1600.00	2200.00	2600.00	-	-	2000.00	2200.00	1200.00	1400.00	1800.00	2000.00	600.00	1000.00
තිස්සමහාරාමය	1050.00	1200.00	-	-	-	-	-	-	1400.00	1500.00	-	-	-	-
මීගොඩ	1100.00	1200.00	2000.00	2100.00	-	-	2100.00	2100.00	1250.00	1300.00	1700.00	1700.00	700.00	750.00
ඇඹිලිපිටිය	1100.00	1350.00	2200.00	2400.00	-	-	2200.00	2300.00	1600.00	2000.00	2200.00	2350.00	1300.00	1400.00
යාපනය	-	-	-	-	-	-	-	-	-	-	-	-	-	-
වවුනියාව	-	-	1850.00	1900.00	-	-	2000.00	2150.00	1200.00	1300.00	1000.00	1100.00	800.00	900.00
මන්නාරම	1100.00	1200.00	1900.00	2100.00	-	-	1800.00	2000.00	1300.00	1400.00	900.00	1000.00	900.00	1000.00
කිලිනොච්චිය	1000.00	1200.00	2700.00	2800.00	-	-	2800.00	3000.00	1800.00	1850.00	1000.00	1200.00	1000.00	1100.00
මුලතිව්	1400.00	1500.00	2500.00	2800.00	-	-	2500.00	2800.00	1600.00	1700.00	1200.00	1300.00	900.00	1000.00
මඩකලපුව	1100.00	1200.00	2100.00	2200.00	-	-	1600.00	1700.00	1200.00	1250.00	1200.00	1300.00	900.00	1000.00
ත්‍රිකුණාමලය	1050.00	1150.00	1950.00	2200.00	-	-	-	-	1050.00	1200.00	1200.00	1300.00	700.00	750.00
වේයන්ගොඩ	1000.00	1200.00	2000.00	2200.00	-	-	2000.00	2400.00	1200.00	1800.00	2000.00	2200.00	800.00	1200.00
ගලෙන්බිඳුණුවැව	1000.00	1200.00	2000.00	2200.00	-	-	2200.00	2400.00	1200.00	1600.00	1400.00	2000.00	700.00	800.00
බණ්ඩාරවෙල	1200.00	1400.00	2200.00	2400.00	-	-	2000.00	2200.00	1500.00	1600.00	-	-	800.00	1000.00
මාතලේ	1100.00	1200.00	2400.00	2600.00	-	-	2200.00	2300.00	1500.00	1600.00	1800.00	1900.00	1000.00	1100.00

වගු අංක 13: සලකා බලන සිල්ලර වෙළඳපොලවල මස් මිල ගණන් (කිලෝවකට රුපියල්)

සති අංක 38: 15 - 21 සැප්තැම්බර් 2023

ප්‍රදේශ	හරක් මස්	කුකුල් මස්		එළු මස්	ලෞරු මස්
		බ්‍රොයිලර්	කරි		
කොළඹ	2200.00 - 2500.00	1250.00 - 1310.00	1250.00 - 1380.00	3200.00 - 3500.00	1400.00 - 1600.00
ගම්පහ	2200.00 - 2200.00	1290.00 - 1300.00	1300.00 - 1300.00	3300.00 - 3300.00	1400.00 - 1400.00
කුරුණෑගල	2000.00 - 2000.00	1250.00 - 1300.00	1200.00 - 1200.00	-	1400.00 - 1400.00
නිකවැරටිය	2000.00 - 2200.00	1250.00 - 1300.00	1200.00 - 1200.00	-	-
දඹුල්ල	-	1200.00 - 1250.00	-	-	1500.00 - 1600.00
අනුරාධපුරය	2200.00 - 2200.00	1350.00 - 1450.00	-	3200.00 - 3400.00	1450.00 - 1500.00
තඹිත්තේගම	2000.00 - 2200.00	1000.00 - 1250.00	1300.00 - 1300.00	-	1450.00 - 1600.00
පොළොන්නරුව	1800.00 - 1800.00	1480.00 - 1580.00	-	-	1800.00 - 1800.00
කළුතර	2300.00 - 2400.00	1320.00 - 1380.00	1290.00 - 1320.00	-	1400.00 - 1500.00
බදුල්ල	1800.00 - 2000.00	1400.00 - 1480.00	1700.00 - 1750.00	2800.00 - 3000.00	-
කැප්පෙට්පොළ	2000.00 - 2100.00	1350.00 - 1380.00	1460.00 - 1480.00	2900.00 - 3000.00	-
මොණරාගල	2100.00 - 2100.00	1400.00 - 1500.00	1600.00 - 1600.00	2800.00 - 2800.00	1450.00 - 1550.00
කෑගල්ල	2200.00 - 2200.00	1250.00 - 1400.00	-	3000.00 - 3000.00	1800.00 - 1850.00
අම්පාර	2000.00 - 2000.00	1100.00 - 1125.00	1250.00 - 1260.00	-	1650.00 - 1800.00
දෙහිඅත්තකණ්ඩිය	-	1080.00 - 1230.00	-	-	1380.00 - 1600.00
නුවරඑළිය	2000.00 - 2200.00	1350.00 - 1380.00	1450.00 - 1490.00	3000.00 - 3200.00	1800.00 - 1900.00
නුවර	2200.00 - 2200.00	1150.00 - 1180.00	1400.00 - 1430.00	3000.00 - 3000.00	1500.00 - 1600.00
පුත්තලම	2200.00 - 2200.00	1100.00 - 1350.00	-	3200.00 - 3200.00	-
හම්බන්තොට	-	1300.00 - 1320.00	-	-	-
රත්නපුරය	2200.00 - 2200.00	1100.00 - 1200.00	1300.00 - 1400.00	3200.00 - 3200.00	1400.00 - 1450.00
මාතර	-	1250.00 - 1270.00	-	-	-
ගාල්ල	2200.00 - 2200.00	1250.00 - 1350.00	-	3300.00 - 3400.00	-
තිස්සමහාරාමය	-	1300.00 - 1350.00	-	2800.00 - 2800.00	1800.00 - 1850.00
මීගොඩ	2200.00 - 2200.00	1080.00 - 1180.00	1350.00 - 1400.00	-	-
ඇඹිලිපිටිය	2150.00 - 2200.00	1120.00 - 1200.00	1300.00 - 1350.00	2900.00 - 3000.00	1500.00 - 1700.00
යාපනය	-	-	-	-	-
වවුනියාව	2000.00 - 2150.00	1450.00 - 1550.00	-	2900.00 - 3000.00	-
මන්නාරම	1900.00 - 2000.00	1500.00 - 1500.00	-	-	-
කිලිනොච්චිය	1900.00 - 1950.00	1450.00 - 1500.00	1600.00 - 1650.00	3000.00 - 3200.00	-
මුලතිව්	1800.00 - 1900.00	-	-	-	-
මඩකලපුව	1700.00 - 1800.00	1400.00 - 1450.00	1500.00 - 1600.00	-	-
ත්‍රිකුණාමලය	1800.00 - 1850.00	1350.00 - 1380.00	1530.00 - 1550.00	-	-
වේයන්ගොඩ	2200.00 - 2200.00	1180.00 - 1180.00	-	2950.00 - 3000.00	1500.00 - 1500.00
ගලෙන්බිඳුණුවාව	1900.00 - 1900.00	1250.00 - 1250.00	-	-	1500.00 - 1500.00
බණ්ඩාරවෙල	2000.00 - 2200.00	1400.00 - 1450.00	-	3000.00 - 3200.00	-
මාතලේ	2100.00 - 2200.00	1240.00 - 1300.00	-	2900.00 - 3000.00	1600.00 - 1700.00

වගු අංක 14: පිටකොටුව නොග වෙළඳපොළෙහි නොග මිල ගණන් (කිලෝටනට රුපියල්)
සති අංක 38: 15 - 21 සැප්තැම්බර් 2023

වර්ගය	පරාසය	මිල ගණන් වල සාමාන්‍ය			මිල වෙනස්වීම %		වර්ගය	පරාසය	මිල ගණන් වල සාමාන්‍ය			මිල වෙනස්වීම %	
		මෙම සතිය	පසුගිය සතිය	පසුගිය වසර	පසුගිය සතියට	පසුගිය වසරට			මෙම සතිය	පසුගිය සතිය	පසුගිය වසර	පසුගිය සතියට	පසුගිය වසරට
සහල්							පොල් (ගෙඩියකට රු.)						
දේශීය							ලොකු	90.00 · 95.00	92.22	93.75	84.50	-1.63	9.14
සමබා 1	220.00 · 225.00	223.00	222.50	227.00	0.22	-1.76	කුඩා	70.00 · 80.00	75.56	77.08	74.30	-1.98	1.69
සමබා 2	215.00 · 215.00	215.00	215.00	220.70	0.00	-2.58							
කිරි සමබා	280.00 · 290.00	286.00	286.00	244.44	0.00	17.00	පළතුරු (ගෙඩියකට රු.)						
නාඩු 1	200.00 · 205.00	201.00	201.00	215.22	0.00	-6.61	කෙසෙල්						
නාඩු 2	195.00 · 195.00	195.00	194.00	207.50	0.52	-6.02	ඇඹුල් (කි. රු.)	180.00 · 200.00	197.33	195.38	150.00	1.00	31.56
රතු කැකුළු	175.00 · 180.00	178.00	178.50	209.30	-0.28	-14.95	කෝලිකුටු (කි. රු.)	540.00 · 600.00	560.83	533.64	369.17	5.10	51.92
සුදු කැකුළු	195.00 · 200.00	198.64	199.50	206.20	-0.43	-3.67	සීනි (කි. රු.)	120.00 · 160.00	134.17	128.33	107.50	4.55	24.81
ආනයනික							ආනමාලු	22.00 · 30.00	25.58	24.83	16.50	3.02	55.05
සමබා	-	-	-	185.80	-	-	ඇමිනුන්	28.00 · 34.00	31.00	31.00	19.50	0.00	58.97
නාඩු	-	-	-	181.30	-	-	පැපොල් (කි. රු.)	80.00 · 130.00	111.67	138.18	153.33	-19.19	-27.17
රතු කැකුළු	-	-	-	-	-	-	වැල් දොඩම්	25.00 · 35.00	28.64	27.17	43.38	5.41	-33.98
සුදු කැකුළු	-	-	-	169.50	-	-	අන්නායි (ලොකු)	800.00 · 860.00	828.75	865.56	678.33	-4.25	22.17
වැයදි මිලිස්							අන්නායි (මධ්‍යම)	700.00 · 760.00	726.67	768.89	571.67	-5.49	27.11
ආනයනික	1000.00 · 1050.00	1031.00	1028.00	1546.00	0.29	-33.31	අන්නායි (කුඩා)	540.00 · 580.00	557.78	600.00	461.67	-7.04	20.82
ජූ							අඹ						
සිනන්	200.00 · 230.00	221.50	223.00	294.29	-0.67	-24.73	බට්ටි	-	-	-	-	-	-
වෙදාලන්	270.00 · 320.00	283.64	289.00	481.11	-1.86	-41.05	කර්තනොලොම්බන්	260.00 · 320.00	297.78	292.22	200.00	1.90	48.89
ආනයනික	-	-	-	376.88	-	-	විලාඩ්	70.00 · 100.00	83.33	76.25	81.25	9.29	2.56
ලොකු ජූ							කොහු	-	-	-	-	-	-
ආනයනික	70.00 · 180.00	132.00	141.90	137.50	-6.98	-4.00	වෙනත් පළතුරු						
දේශීය	-	-	-	-	-	-	දිවුල්	16.00 · 22.00	18.83	15.17	19.83	24.18	-5.04
අර්බාසල්							දොඩම්	65.00 · 80.00	73.64	59.09	57.73	24.62	27.56
වැලිමඩ	160.00 · 180.00	171.00	214.00	320.00	-20.09	-46.56	ඇලිගැටපේර	60.00 · 100.00	80.00	65.33	70.38	22.45	13.66
නුවරඑළිය	200.00 · 230.00	216.50	266.00	350.00	-18.61	-38.14	බෙලි	60.00 · 80.00	68.75	55.63	38.00	23.60	80.92
ආනයනික	150.00 · 200.00	173.50	197.50	275.00	-12.15	-36.91	මිදි (කිලෝටනට රු.)	1300.00 · 1450.00	1380.00	1370.00	1515.00	0.73	-8.91
ධාන්‍ය							කැඹිලි	70.00 · 100.00	86.67	103.33	105.00	-16.13	-17.46
මුං ඇට	800.00 · 900.00	847.00	881.00	1027.00	-3.86	-17.53	මාළු						
කඩිපි (සුදු)	870.00 · 900.00	888.00	917.00	821.50	-3.16	8.09	සාලයා	300.00 · 450.00	376.00	438.00	554.55	-14.16	-32.20
කඩිපි (රතු)	900.00 · 950.00	925.00	935.00	850.00	-1.07	8.82	හුරුල්ලා	520.00 · 650.00	571.00	652.00	857.78	-12.42	-33.43
රතු පරිප්පු	300.00 · 315.00	307.00	314.50	406.30	-2.38	-24.44	බලයා	750.00 · 900.00	819.00	965.00	664.00	-15.13	23.34
ජූවළු							කෙලවිල්ලා	1200.00 · 1350.00	1269.00	1275.00	1464.00	-0.47	-13.32
බට්ටි බෝංචි	-	-	-	-	-	-	කෝරා	2000.00 · 2800.00	2330.00	2180.00	2418.18	6.88	-3.65
කොළ බෝංචි	300.00 · 400.00	333.64	337.00	310.00	-1.00	7.62	පර්පි	1350.00 · 1500.00	1428.00	1462.00	1475.56	-2.33	-3.22
කැරට්	120.00 · 160.00	140.00	150.00	277.00	-6.67	-49.46	මෝරා	1000.00 · 1150.00	1086.00	-	-	-	-
ලීක්ස්	60.00 · 100.00	76.00	61.00	184.00	24.59	-58.70	ඉස්සා	1650.00 · 1900.00	1778.00	1629.00	1675.00	9.15	6.15
බට්ටි රූට්	80.00 · 150.00	115.45	112.50	211.67	2.63	-45.45	කලපන්	1700.00 · 2300.00	2015.00	1915.00	2075.00	5.22	-2.89
කෝකෝල්	60.00 · 80.00	67.00	62.00	194.00	8.06	-65.46	කිහිහර						
රාඩු	50.00 · 60.00	54.00	41.00	119.00	31.71	-54.62	දුඹුරු	45.50 · 47.00	46.13	45.50	49.50	1.37	-6.82
ගෝරා	40.00 · 80.00	55.83	65.00	330.00	-14.10	-83.08	සුදු	43.50 · 46.00	44.63	43.63	47.38	2.29	-5.80
කක්කාලි	80.00 · 120.00	98.00	109.00	165.00	-10.09	-40.61	කරවිල						
බණ්ඩක්කා	80.00 · 100.00	88.00	91.00	130.00	-3.30	-32.31	හාල්මැස්සා	1200.00 · 1500.00	1353.00	1474.00	2361.00	-8.21	-42.69
මමබු	200.00 · 300.00	263.00	210.00	305.00	25.24	-13.77	හාල්මැස්සා (ආනයනික)	850.00 · 1050.00	930.83	893.33	1580.91	4.20	-41.12
මාළු මිලිස්	180.00 · 300.00	242.50	191.82	655.00	26.42	-62.98	කට්ටා	-	-	-	-	-	-
වට්ටක්කා	50.00 · 100.00	69.00	59.00	147.00	17.10	-53.00	කට්ටා (ආනයනික)	1380.00 · 1550.00	1462.00	1452.00	1697.50	0.69	-13.87
පිපික්කා	80.00 · 100.00	89.00	81.00	131.00	9.99	-31.99	කෝරා	-	-	-	-	-	-
කරවිල	220.00 · 320.00	270.00	208.00	321.00	29.81	-15.89	කෝරා (ආනයනික)	-	-	-	-	-	-
පතෝල	150.00 · 200.00	171.00	132.00	272.00	29.55	-37.13	මෝරා	1700.00 · 1850.00	1794.00	1803.00	2343.33	-0.50	-23.44
මුරුංගා	30.00 · 100.00	66.67	58.33	329.00	14.29	-79.74	මෝරා (ආනයනික)	-	-	-	-	-	-
වැටකොළ	120.00 · 180.00	143.00	131.00	259.00	9.16	-44.79	බලයා	850.00 · 980.00	915.00	890.83	1380.00	2.71	-33.70
මැ කරල්	150.00 · 200.00	169.00	178.00	240.00	-5.06	-29.58	බලයා (ආනයනික)	-	-	-	-	-	-
අළු කෙසෙල්	180.00 · 200.00	192.00	188.00	158.00	2.13	21.52	අඹුල්ලා	-	-	-	-	-	-
අඹු මිලිස්	300.00 · 450.00	385.00	430.00	228.00	-10.47	68.86	අඹුල්ලා (ආනයනික)	-	-	-	-	-	-
දෙහි	1000.00 · 1100.00	1040.00	890.00	230.00	16.85	352.17	අඹුල්ලා	1500.00 · 1600.00	1561.00	1544.29	1840.00	1.08	-15.16
දේශීය අලු							මඩුටා	1300.00 · 1400.00	1361.00	1407.00	-	-	-3.27
බතල	80.00 · 120.00	100.00	99.00	121.00	1.01	-17.36	මඩුටා (ආනයනික)	-	-	-	-	-	-
මැද්දෝකුක්කා	100.00 · 120.00	108.89	98.00	85.00	11.11	28.10	කෝටුටා	-	-	-	-	-	-
කොළ ජූවළු (මිලිස්කට රු.)							කෝටුටා (ආනයනික)	-	-	-	-	-	-
මුතු අඹුටුන්ත	35.00 · 45.00	40.00	36.25	40.90	10.34	-2.20	සාලයා	350.00 · 480.00	419.00	384.00	1044.00	9.11	-59.87
කංකුන්	35.00 · 45.00	40.00	36.25	40.90	10.34	-2.20	සාලයා (ආනයනික)	-	-	-	-	-	-
ගොටුකොළ (කි.රු.)	270.00 · 300.00	281.25	265.00	175.56	6.13	60.21							

සලකා බලන සතිය : සති අංක 38: 15 - 21 සැප්තැම්බර් 2023
 පසුගිය සතිය : සති අංක 37: 08 - 14 සැප්තැම්බර් 2023

වගු අංක 15: කොළඹ හා අවට සිල්ලර වෙළඳපලවල මිල ගණන් (කිලෝවකට රුපියල්)

සති අංක 38: 15 - 21 සැප්තැම්බර් 2023

වර්ගය	පරාසය	මිල ගණන් වල සාමාන්‍ය			මිල වෙනස්වීම		වර්ගය	පරාසය	මිල ගණන් වල සාමාන්‍ය			මිල වෙනස්වීම	
		මෙම සතිය	පසුගිය සතිය	පසුගිය වසර	පසුගිය සතියට	පසුගිය වසරට %			මෙම සතිය	පසුගිය සතිය	පසුගිය වසර	පසුගිය සතියට	පසුගිය වසරට %
සහල්							සහල් (ගෙඩියකට රු.)						
දේශීය							ලොකු	100.00 - 120.00	112.70	106.52	102.58	6.18	9.87
සම්බා 1	230.00 - 240.00	235.59	235.21	250.00	0.38	-5.76	කුඩා	85.00 - 110.00	94.86	87.73	84.31	7.13	12.52
සම්බා 2	230.00 - 230.00	230.00	229.52	235.45	0.48	-2.32							
කිරි සම්බා	300.00 - 330.00	325.42	324.44	266.62	0.97	22.05							
නාඩු 1	220.00 - 230.00	222.35	219.06	233.53	3.29	-4.79	පළතුරු (ගෙඩියකට රු.)						
නාඩු 2	210.00 - 220.00	214.64	207.27	222.41	7.37	-3.49	කෙසෙල්						
රතු කැකුළු	180.00 - 210.00	199.24	195.33	228.08	3.91	-12.64	ඇඹුල් (කි. රු.)	200.00 - 300.00	251.84	247.74	200.83	4.10	25.40
සුදු කැකුළු	200.00 - 220.00	210.29	207.04	230.69	3.26	-8.84	කෝලිකුටුටු (කි. රු.)	550.00 - 750.00	647.50	630.43	414.24	17.07	56.31
ආනයනික							සීනි (කි. රු.)	150.00 - 280.00	225.83	220.94	173.95	4.90	29.83
සම්බා	290.00 - 320.00	302.22	300.00	212.56	2.22	42.18	ආනමාලු	31.00 - 56.00	39.10	36.11	24.14	2.99	61.98
නාඩු	-	-	-	209.69	-	-	ඇම්බුන්	41.00 - 65.00	52.00	48.14	29.55	3.86	75.96
රතු කැකුළු	-	-	-	-	-	-	පැපොල් (කි. රු.)	150.00 - 260.00	201.61	238.53	240.31	-36.92	-16.10
සුදු කැකුළු	-	-	-	196.36	-	-	වැල් දොඩම්	35.00 - 70.00	51.90	50.00	52.34	1.90	-0.84
විශේෂ මිලිස්							අන්තාසි (ලොකු)	810.00 - 950.00	865.00	938.00	670.59	-73.00	28.99
ආනයනික	1100.00 - 1400.00	1335.48	1334.00	1862.90	1.48	-28.31	අන්තාසි (මධ්‍යම)	720.00 - 800.00	769.58	802.73	580.00	-33.14	32.69
එඤ්ඤ							අන්තාසි (කුඩා)	600.00 - 700.00	656.67	670.91	471.50	-14.24	39.27
සිනන්	-	-	377.14	370.96	-	-	අඹ						
වේදාලන්	350.00 - 500.00	434.52	465.71	570.00	-31.20	-23.77	බෙට්ටි	-	-	-	-	-	-
ආනයනික	-	-	-	419.03	-	-	කර්කකොලොම්බන්	340.00 - 500.00	500.00	290.00	271.43	210.00	84.21
ලොකු එඤ්ඤ							විලාඩු	80.00 - 150.00	111.11	110.00	97.88	1.11	13.51
ආනයනික	200.00 - 240.00	223.94	224.64	183.44	-0.70	22.08	කොහු	-	-	-	-	-	-
දේශීය	-	-	-	190.43	-	-	වෙනත් පළතුරු						
අවිනාශ							දිවුල්	30.00 - 80.00	52.44	49.64	49.43	2.80	6.10
වැලිමඩ	300.00 - 320.00	310.00	-	413.87	-	-25.10	දොඩම්	70.00 - 160.00	117.39	106.46	96.21	10.93	22.02
නුවරඑළිය	380.00 - 440.00	397.50	404.00	530.63	-6.50	-25.09	අලිගැටපේර	65.00 - 100.00	89.04	87.78	110.67	1.26	-19.54
ආනයනික	180.00 - 240.00	210.97	212.80	332.35	-1.83	-36.52	බෙලි	65.00 - 140.00	113.95	110.00	102.50	3.95	11.17
ධාන්‍ය							මිදි (කිලෝවකට රු.)	1600.00 - 3250.00	2272.92	2222.22	3420.00	-3.33	-33.54
මුං ඇට	1000.00 - 1300.00	1166.67	1176.80	1153.13	-10.13	1.17	කැමිලි	100.00 - 150.00	140.48	143.48	133.68	-3.00	5.08
කඩි (සුදු)	980.00 - 1300.00	1144.62	1147.14	956.06	-2.53	19.72	මාළු						
කඩි (රතු)	1000.00 - 1300.00	1165.22	1175.00	898.66	-9.78	29.66	සාලයා	520.00 - 900.00	699.57	749.50	761.54	-49.93	-8.14
රතු පරිප්පු	320.00 - 360.00	340.65	342.24	453.24	-1.60	-24.84	හුරුල්ලා	700.00 - 1200.00	851.67	893.46	1103.75	-41.79	-22.84
එළවළු							බලයා	1100.00 - 1600.00	1280.00	1333.33	1455.79	-53.33	-12.08
බටර් බෝංචි	-	-	-	-	-	-	කෙලවල්ලා	1800.00 - 3200.00	2377.78	2400.00	2434.74	-22.22	-2.34
කොළ බෝංචි	380.00 - 560.00	489.73	485.81	505.00	3.92	-3.02	තෝරා	2200.00 - 3800.00	3240.00	3200.00	3430.77	40.00	-5.56
කැරට්	160.00 - 400.00	299.73	357.04	404.29	-57.31	-25.86	පර්වි	1800.00 - 2800.00	2114.29	2128.57	2543.75	-14.29	-16.88
ලීක්ස්	120.00 - 280.00	212.70	225.00	327.67	-12.30	-35.09	මෝරා	1600.00 - 1900.00	1700.00	1614.29	-	85.71	
බීට් රූට්	140.00 - 320.00	225.83	230.87	313.33	-5.04	-27.93	ඉස්සා	1900.00 - 2200.00	1987.50	1875.79	1947.50	111.71	2.05
තෝරෝල්	120.00 - 320.00	215.45	222.33	313.57	-6.88	-31.29	කලපන්	2800.00 - 3200.00	3121.74	3023.53	2923.85	98.21	6.77
රාඳු	120.00 - 240.00	182.42	185.16	229.66	-2.74	-20.57	චීන්තරු						
ගෝරා	120.00 - 280.00	208.33	227.19	514.48	-18.85	-59.51	දුඹුරු	46.00 - 48.00	46.93	47.63	50.80	-0.69	-7.61
කක්කාලි	120.00 - 320.00	231.89	235.33	303.00	-3.44	-23.47	සුදු	44.50 - 48.00	45.70	45.56	49.31	0.14	-7.31
බණ්ඩක්කා	140.00 - 320.00	238.11	244.06	262.67	-5.95	-9.35	කරවිල						
වම්බු	260.00 - 480.00	387.27	383.44	422.00	3.84	-8.23	හාල්මැස්සා	2000.00 - 2400.00	2147.62	2180.77	2545.45	-33.15	-15.63
මාළු මිරිස්	240.00 - 560.00	384.86	410.00	866.79	-25.14	-55.60	හාල්මැස්සා (ආනයනික)	1100.00 - 1400.00	1238.46	1143.75	2025.93	94.71	-38.87
වට්ටක්කා	100.00 - 200.00	173.82	171.56	241.38	2.26	-27.99	කට්ටාටා	2000.00 - 2800.00	2400.00	2364.52	2914.81	35.48	-17.66
පිපික්කා	120.00 - 240.00	190.00	188.44	221.33	1.56	-14.16	තෝරා	-	-	-	-	-	-
කරවිල	300.00 - 480.00	415.00	407.93	494.44	7.07	-16.07	මෝරා	2200.00 - 2600.00	2412.00	2424.14	2954.17	-12.14	-18.35
පතෝල	160.00 - 320.00	270.94	265.81	400.36	5.13	-32.33	බලයා	1600.00 - 2200.00	1984.62	1896.55	2282.14	88.06	-13.04
මුරුංගා	140.00 - 320.00	244.38	264.00	630.37	-19.63	-61.23	අඹුල්වා	1800.00 - 2600.00	2385.71	2343.33	2675.00	42.38	-10.81
වැටකොළ	180.00 - 340.00	283.13	274.19	389.62	8.93	-27.33	මඩුඩා	-	-	1850.00	-	-	-
මැකරල්	220.00 - 400.00	314.29	354.00	390.00	-39.71	-19.41	තෝරා	1000.00 - 1200.00	1108.70	1104.69	1327.27	4.01	-16.47
අළු කෙසෙල්	220.00 - 400.00	313.75	311.72	255.33	2.03	22.88	මස්						
අඹු මිරිස්	450.00 - 800.00	674.41	737.50	476.67	-63.09	41.48	හරක් මස්	2200.00 - 2500.00	2340.00	2300.00	2071.43	40.00	12.97
දෙහි	1100.00 - 1600.00	1452.86	1445.16	432.14	7.70	236.20	කුකුල් මස් (මොයිලර්)	1250.00 - 1310.00	1288.75	1326.36	1505.45	-37.61	-14.39
දේශීය ඇල							කුකුල් මස් (කට්ටි)	1250.00 - 1380.00	1320.00	1350.00	1495.56	-30.00	-11.74
බතල	140.00 - 260.00	218.13	213.55	210.77	4.58	3.49	එළු මස්	3200.00 - 3500.00	3300.00	3150.00	2840.00	150.00	16.20
මසුදැකුක්කා	160.00 - 240.00	205.43	204.83	180.33	0.60	13.92	ලෞරු මස්	1400.00 - 1600.00	1533.33	1580.00	1720.00	-46.67	-10.85
කොළ එළවළු (මිලියකට රු.)													
මුතුණුවැන්න	50.00 - 100.00	72.43	66.32	72.86	6.12	-0.58							
කංකුන්	50.00 - 100.00	72.43	66.32	72.86	6.12	-0.58							
ගොටුකොළ (කි.රු.)	100.00 - 120.00	103.24	97.78	72.86	5.47	41.71							

සලකා බලන සතිය : සති අංක 38: 15 - 21 සැප්තැම්බර් 2023

පසුගිය සතිය : සති අංක 37: 08 - 14 සැප්තැම්බර් 2023

වගු අංක 16: ගොවිපල මිල ගණන් (කිලෝවකට රුපියල්)
සති අංක 38: 15 - 21 සැප්තැම්බර් 2023

හෝග වර්ග	පරාසය	සාමාන්‍ය මිල	හෝග වර්ග	පරාසය	සාමාන්‍ය මිල	හෝග වර්ග	පරාසය	සාමාන්‍ය මිල
ඒ			එළවළු (උඩරට)			පතෝල		
කෙටි වී (සුදු)			බෝංචි			දඹුල්ල	95.00 - 110.00	101.00
අනුරාධපුරය	110.00 - 112.00	110.80	දඹුල්ල	280.00 - 310.00	296.00	හම්බන්තොට	140.00 - 150.00	145.00
පොළොන්නරුව	118.00 - 120.00	118.75	වැලිමඩ	275.00 - 300.00	286.00	ඇඹිලිපිටිය	150.00 - 160.00	156.25
කලාවැව	100.00 - 112.00	107.13	බදුල්ල	280.00 - 320.00	300.00	මාතර		
කුරුණෑගල	110.00 - 114.00	111.75	කැරට			අනුරාධපුරය	110.00 - 130.00	118.00
දෙහිඅත්තකණ්ඩිය	110.00 - 119.00	114.33	නුවරඑළිය	120.00 - 125.00	123.00	වැටකොළ		
නිකවැරටිය	108.00 - 113.00	111.00	වැලිමඩ	120.00 - 130.00	124.00	දඹුල්ල	76.00 - 100.00	90.40
අම්පාර	110.00 - 110.00	110.00	හඟුරන්කෙත	130.00 - 160.00	143.00	හම්බන්තොට	120.00 - 140.00	128.00
දිග වී (සුදු)			ලික්ක			ඇඹිලිපිටිය	130.00 - 150.00	140.00
අනුරාධපුරය	102.00 - 106.00	103.60	නුවරඑළිය	28.00 - 33.00	30.20	මාතර		
පොළොන්නරුව	107.00 - 108.00	107.50	වැලිමඩ	25.00 - 30.00	27.40	අනුරාධපුරය	100.00 - 120.00	108.00
කලාවැව	95.00 - 105.00	100.00	බීට රූට			අමු මිරිස්		
කුරුණෑගල	105.00 - 107.00	105.75	නුවරඑළිය	65.00 - 75.00	69.00	දඹුල්ල	340.00 - 420.00	384.00
දෙහිඅත්තකණ්ඩිය	102.00 - 107.00	104.67	දඹුල්ල	60.00 - 67.00	63.60	හම්බන්තොට		
ඇඹිලිපිටිය	-	-	කුරුණෑගල	-	-	ඇඹිලිපිටිය	420.00 - 480.00	446.67
නිකවැරටිය	100.00 - 110.00	106.67	වැලිමඩ	55.00 - 70.00	64.00	පුත්තලම	300.00 - 400.00	331.67
මාතර	-	-	හඟුරන්කෙත	40.00 - 60.00	50.00	අනුරාධපුරය	400.00 - 450.00	420.00
හම්බන්තොට	-	-	තෝකෝල්			වට්ටක්කා		
අම්පාර	100.00 - 105.00	102.00	නුවරඑළිය	50.00 - 60.00	55.00	දඹුල්ල	38.00 - 43.00	41.00
දිග වී (රතු)			වැලිමඩ	40.00 - 45.00	43.00	හම්බන්තොට	50.00 - 70.00	60.00
මාතර	100.00 - 105.00	102.00	හඟුරන්කෙත	25.00 - 38.00	32.00	ඇඹිලිපිටිය	60.00 - 70.00	65.00
හම්බන්තොට	100.00 - 102.00	100.67	රාඹු			මාතර	40.00 - 50.00	43.75
ඇඹිලිපිටිය	100.00 - 102.00	100.60	නුවරඑළිය	35.00 - 45.00	39.00	අනුරාධපුරය	40.00 - 45.00	42.00
කීරි සම්බා			වැලිමඩ	24.00 - 30.00	26.00	මොණරාගල	60.00 - 65.00	62.00
අනුරාධපුරය	130.00 - 140.00	135.00	හම්බන්තොට	60.00 - 70.00	62.50	පිපිඤ්ඤා		
පොළොන්නරුව	148.00 - 150.00	148.70	හඟුරන්කෙත			අනුරාධපුරය	40.00 - 50.00	44.00
කලාවැව	130.00 - 140.00	136.25	ගෝවා			දඹුල්ල	67.00 - 76.00	70.80
කුරුණෑගල	135.00 - 140.00	137.50	නුවරඑළිය	30.00 - 35.00	32.60	හම්බන්තොට	50.00 - 60.00	55.00
දෙහිඅත්තකණ්ඩිය	145.00 - 148.00	146.33	වැලිමඩ	25.00 - 30.00	27.00	මාතර	50.00 - 65.00	57.50
රතු එඤ්ඤ			බදුල්ල	35.00 - 50.00	42.00	මෑ කරල්		
පුත්තලම	-	-	හඟුරන්කෙත	25.00 - 35.00	30.40	දඹුල්ල	130.00 - 152.50	138.50
යාපනය	-	-	කක්කාලි			හම්බන්තොට	-	-
ලොකු එඤ්ඤ			වැලිමඩ	70.00 - 75.00	72.00	ඇඹිලිපිටිය	120.00 - 160.00	140.00
දඹුල්ල	-	-	හම්බන්තොට	-	-	මාතර	140.00 - 160.00	147.50
කලාවැව	-	-	දඹුල්ල	76.00 - 95.00	85.00	අනුරාධපුරය	140.00 - 160.00	148.00
අනුරාධපුරය	-	-	හඟුරන්කෙත	40.00 - 60.00	47.00	අළු කෙසෙල්		
අර්කාපල්			එළවළු (පහතරට)			හම්බන්තොට	100.00 - 110.00	104.00
නුවරඑළිය	160.00 - 165.00	163.00	බණ්ඩක්කා			ඇඹිලිපිටිය	120.00 - 150.00	136.00
බදුල්ල	-	-	අනුරාධපුරය	55.00 - 65.00	59.00	මාතර	100.00 - 120.00	111.25
වැලිමඩ	135.00 - 140.00	138.00	දඹුල්ල	67.00 - 82.00	74.60	දෙහි		
ධාන්‍ය			හම්බන්තොට	60.00 - 80.00	72.50	හම්බන්තොට	-	-
මුං ඇට			ඇඹිලිපිටිය	70.00 - 80.00	75.00	ඇඹිලිපිටිය	740.00 - 800.00	766.00
හම්බන්තොට	-	-	මාතර	50.00 - 70.00	58.75	මොණරාගල	1000.00 - 1050.00	1020.00
මොණරාගල	630.00 - 650.00	638.00	වම්බටු			පලතුරු (කි.ගැ.ම.රු.)		
ඇඹිලිපිටිය	700.00 - 720.00	710.00	අනුරාධපුරය	180.00 - 200.00	188.00	කෙසෙල්		
නිකවැරටිය	700.00 - 725.00	712.50	දඹුල්ල	190.00 - 220.00	208.00	ඇඹුල්		
අනුරාධපුරය	650.00 - 700.00	675.00	හම්බන්තොට	-	-	මොණරාගල	120.00 - 130.00	124.00
කරපි			ඇඹිලිපිටිය	250.00 - 280.00	264.00	ඇඹිලිපිටිය	90.00 - 120.00	103.33
හම්බන්තොට	-	-	මාතර	190.00 - 210.00	200.00	හම්බන්තොට	120.00 - 130.00	125.00
නිකවැරටිය	700.00 - 725.00	712.50	වැලිමඩ	145.00 - 155.00	151.00	කෝලිකුටුටු		
මොණරාගල	750.00 - 850.00	800.00	මාළු මිරිස්			මොණරාගල	300.00 - 350.00	320.00
ඇඹිලිපිටිය	900.00 - 980.00	940.00	බදුල්ල	-	-	ඇඹිලිපිටිය	350.00 - 430.00	390.00
බඩ ඉරිඟු			වැලිමඩ	220.00 - 230.00	226.00	හම්බන්තොට	-	-
අනුරාධපුරය	130.00 - 135.00	132.50	කරවිල			පැපොල්		
කලාවැව	120.00 - 130.00	122.50	අනුරාධපුරය	200.00 - 220.00	208.00	මොණරාගල	70.00 - 75.00	72.00
තල			දඹුල්ල	220.00 - 240.00	226.00	ඇඹිලිපිටිය	50.00 - 60.00	54.00
අනුරාධපුරය	550.00 - 600.00	575.00	හම්බන්තොට	-	-	හම්බන්තොට	50.00 - 70.00	60.00
කලාවැව	-	-	ඇඹිලිපිටිය	230.00 - 350.00	291.25	අන්තාපි		
උදු			මාතර	210.00 - 240.00	225.00	දිවුලපිටිය		
අනුරාධපුරය	850.00 - 900.00	875.00						
කලාවැව	-	-						

වර්ගය	පැළියගොඩ	මහරගම	කිරුපන	නුගේගොඩ	නාරාහේන්පිට	දෙමටගොඩ	කොටලග	කඩවත	කිරිඳිගොඩ
සහල්									
දේශීය									
සමබා 1	-	230.00 - 235.00	230.00 - 230.00	230.00 - 230.00	-	230.00 - 240.00	240.00 - 240.00	230.00 - 230.00	230.00 - 240.00
සමබා 2	230.00 - 230.00	230.00 - 230.00	230.00 - 230.00	230.00 - 230.00	230.00 - 230.00	230.00 - 230.00	230.00 - 230.00	230.00 - 230.00	230.00 - 230.00
කීරි සමබා	-	-	-	-	-	325.00 - 330.00	300.00 - 330.00	320.00 - 330.00	320.00 - 330.00
නාඩු 1	-	220.00 - 220.00	-	220.00 - 230.00	-	220.00 - 230.00	220.00 - 230.00	220.00 - 220.00	220.00 - 220.00
නාඩු 2	210.00 - 220.00	220.00 - 220.00	220.00 - 220.00	220.00 - 220.00	220.00 - 220.00	220.00 - 220.00	210.00 - 210.00	210.00 - 210.00	210.00 - 210.00
රතු කැකුළු	180.00 - 210.00	190.00 - 200.00	190.00 - 210.00	200.00 - 210.00	200.00 - 210.00	205.00 - 210.00	190.00 - 200.00	180.00 - 200.00	190.00 - 210.00
සුදු කැකුළු	200.00 - 210.00	200.00 - 210.00	210.00 - 210.00	210.00 - 210.00	200.00 - 220.00	210.00 - 220.00	200.00 - 220.00	200.00 - 210.00	210.00 - 220.00
ආනයනික									
සමබා	290.00 - 290.00	-	290.00 - 300.00	-	-	300.00 - 300.00	300.00 - 320.00	-	-
නාඩු	-	-	-	-	-	-	-	-	-
රතු කැකුළු	-	-	-	-	-	-	-	-	-
සුදු කැකුළු	-	-	-	-	-	-	-	-	-
විදේශීය මිලිස්									
ආනයනික	1100.00 - 1300.00	1300.00 - 1400.00	1300.00 - 1400.00	1300.00 - 1400.00	1400.00 - 1400.00	1250.00 - 1300.00	1300.00 - 1400.00	1200.00 - 1300.00	1300.00 - 1300.00
රතු එණු									
සීනන්	-	-	-	-	-	-	-	-	-
වේදාලන්	350.00 - 380.00	500.00 - 500.00	440.00 - 480.00	440.00 - 480.00	400.00 - 500.00	440.00 - 440.00	400.00 - 440.00	400.00 - 400.00	420.00 - 420.00
ආනයනික	-	-	-	-	-	-	-	-	-
ලොකු එණු									
ආනයනික	200.00 - 240.00	220.00 - 240.00	220.00 - 240.00	240.00 - 240.00	200.00 - 240.00	220.00 - 220.00	200.00 - 220.00	220.00 - 220.00	200.00 - 220.00
දේශීය	-	-	-	-	-	-	-	-	-
අර්කාපල්									
වැලිමඩ	300.00 - 300.00	-	320.00 - 320.00	-	300.00 - 300.00	-	-	320.00 - 320.00	-
නුවරඑළිය	-	400.00 - 400.00	400.00 - 400.00	400.00 - 440.00	400.00 - 400.00	-	-	-	380.00 - 380.00
ආනයනික	180.00 - 200.00	240.00 - 240.00	200.00 - 240.00	240.00 - 240.00	200.00 - 240.00	240.00 - 240.00	180.00 - 220.00	200.00 - 200.00	200.00 - 240.00
ධාන්‍ය									
මුං ඇට	1000.00 - 1200.00	1300.00 - 1300.00	1100.00 - 1200.00	1200.00 - 1200.00	1200.00 - 1300.00	1000.00 - 1000.00	1100.00 - 1200.00	1200.00 - 1300.00	1200.00 - 1200.00
කඩිපි (සුදු)	980.00 - 1200.00	1300.00 - 1300.00	1100.00 - 1200.00	1200.00 - 1200.00	1000.00 - 1200.00	1000.00 - 1000.00	1100.00 - 1100.00	1300.00 - 1300.00	1200.00 - 1200.00
කඩිපි (රතු)	1000.00 - 1200.00	1300.00 - 1300.00	1100.00 - 1100.00	1200.00 - 1200.00	1000.00 - 1200.00	1000.00 - 1000.00	1100.00 - 1200.00	1200.00 - 1300.00	1200.00 - 1200.00
රතු පරිප්පු	320.00 - 340.00	360.00 - 360.00	340.00 - 340.00	360.00 - 360.00	340.00 - 360.00	340.00 - 340.00	320.00 - 340.00	320.00 - 340.00	340.00 - 360.00

28

වර්ගය	පැළියගොඩ	මහරගම	කිරුළපන	නුගේගොඩ	නාරාහේන්පිට	දෙමටගොඩ	කොටලග	කඩවක	කිරිඳිගොඩ
එළවළු									
බෝංචි	450.00 - 460.00	520.00 - 560.00	460.00 - 480.00	460.00 - 480.00	540.00 - 560.00	460.00 - 480.00	380.00 - 400.00	460.00 - 480.00	460.00 - 480.00
කැරට	200.00 - 220.00	280.00 - 400.00	300.00 - 400.00	360.00 - 400.00	240.00 - 260.00	320.00 - 320.00	160.00 - 240.00	200.00 - 320.00	340.00 - 400.00
ලීක්ස්	120.00 - 160.00	260.00 - 280.00	200.00 - 280.00	200.00 - 280.00	160.00 - 180.00	240.00 - 240.00	120.00 - 240.00	200.00 - 220.00	200.00 - 280.00
බිටරුට	140.00 - 200.00	260.00 - 320.00	220.00 - 280.00	300.00 - 320.00	240.00 - 280.00	240.00 - 240.00	140.00 - 200.00	200.00 - 320.00	200.00 - 240.00
නෝකෝල්	120.00 - 140.00	280.00 - 320.00	220.00 - 280.00	300.00 - 320.00	160.00 - 260.00	180.00 - 240.00	120.00 - 180.00	240.00 - 260.00	240.00 - 260.00
රාබු	120.00 - 130.00	240.00 - 240.00	180.00 - 240.00	240.00 - 240.00	160.00 - 220.00	160.00 - 200.00	120.00 - 200.00	160.00 - 200.00	160.00 - 180.00
ගෝවා	120.00 - 140.00	260.00 - 280.00	200.00 - 280.00	200.00 - 280.00	160.00 - 260.00	200.00 - 240.00	140.00 - 180.00	200.00 - 260.00	180.00 - 200.00
හක්කාලි	160.00 - 180.00	320.00 - 320.00	240.00 - 280.00	240.00 - 320.00	200.00 - 220.00	200.00 - 240.00	120.00 - 160.00	200.00 - 240.00	240.00 - 320.00
බණ්ඩක්කා	140.00 - 160.00	280.00 - 320.00	260.00 - 280.00	300.00 - 320.00	240.00 - 260.00	240.00 - 240.00	150.00 - 180.00	220.00 - 240.00	240.00 - 260.00
වම්බු	300.00 - 360.00	480.00 - 480.00	350.00 - 480.00	460.00 - 480.00	320.00 - 420.00	320.00 - 480.00	280.00 - 300.00	260.00 - 320.00	400.00 - 480.00
මාළු මිරිස්	240.00 - 300.00	480.00 - 560.00	400.00 - 420.00	400.00 - 560.00	320.00 - 360.00	280.00 - 400.00	240.00 - 350.00	240.00 - 360.00	320.00 - 440.00
වට්ටක්කා	120.00 - 160.00	160.00 - 200.00	160.00 - 200.00	200.00 - 200.00	120.00 - 140.00	200.00 - 200.00	100.00 - 120.00	160.00 - 180.00	160.00 - 180.00
පිපිඤ්ඤා	140.00 - 160.00	200.00 - 240.00	200.00 - 240.00	200.00 - 240.00	140.00 - 180.00	160.00 - 180.00	120.00 - 160.00	200.00 - 240.00	160.00 - 180.00
කරවිල	300.00 - 400.00	400.00 - 480.00	400.00 - 480.00	460.00 - 480.00	420.00 - 460.00	360.00 - 400.00	320.00 - 400.00	400.00 - 420.00	400.00 - 480.00
පතෝල	200.00 - 260.00	320.00 - 320.00	320.00 - 320.00	300.00 - 320.00	300.00 - 320.00	220.00 - 240.00	180.00 - 240.00	160.00 - 180.00	200.00 - 320.00
මුරුංගා	140.00 - 160.00	320.00 - 320.00	220.00 - 280.00	240.00 - 300.00	200.00 - 220.00	240.00 - 240.00	150.00 - 180.00	280.00 - 320.00	240.00 - 320.00
වැටකොළ	200.00 - 220.00	320.00 - 320.00	320.00 - 320.00	320.00 - 320.00	240.00 - 320.00	300.00 - 320.00	180.00 - 240.00	260.00 - 340.00	300.00 - 320.00
මෑ කරල්	260.00 - 300.00	400.00 - 400.00	320.00 - 400.00	400.00 - 400.00	280.00 - 340.00	240.00 - 340.00	240.00 - 350.00	220.00 - 260.00	320.00 - 340.00
අළු කෙසෙල්	250.00 - 260.00	320.00 - 380.00	320.00 - 400.00	400.00 - 400.00	280.00 - 340.00	300.00 - 320.00	220.00 - 300.00	220.00 - 250.00	260.00 - 320.00
අමු මිරිස්	500.00 - 560.00	800.00 - 800.00	700.00 - 800.00	600.00 - 800.00	600.00 - 700.00	800.00 - 800.00	450.00 - 500.00	500.00 - 600.00	800.00 - 800.00
දෙහි	1400.00 - 1400.00	1600.00 - 1600.00	1500.00 - 1600.00	1600.00 - 1600.00	1350.00 - 1600.00	1400.00 - 1600.00	1200.00 - 1400.00	1100.00 - 1200.00	1400.00 - 1600.00
දේශීය අලු									
බතල	140.00 - 160.00	200.00 - 240.00	240.00 - 260.00	240.00 - 260.00	200.00 - 220.00	240.00 - 260.00	140.00 - 180.00	140.00 - 180.00	220.00 - 240.00
මඤ්ඤාක්කා	160.00 - 180.00	220.00 - 240.00	200.00 - 220.00	220.00 - 240.00	200.00 - 240.00	200.00 - 240.00	160.00 - 200.00	160.00 - 200.00	230.00 - 240.00
පලා (මිටියකට)									
මුතුණුවැන්න	50.00 - 50.00	80.00 - 80.00	70.00 - 70.00	80.00 - 80.00	70.00 - 70.00	70.00 - 70.00	50.00 - 60.00	100.00 - 100.00	80.00 - 80.00
කංකුන්	50.00 - 50.00	80.00 - 80.00	70.00 - 70.00	80.00 - 80.00	70.00 - 70.00	70.00 - 70.00	50.00 - 60.00	100.00 - 100.00	80.00 - 80.00
ගොටුකොළ	100.00 - 110.00	100.00 - 100.00	100.00 - 100.00	100.00 - 100.00	100.00 - 120.00	100.00 - 100.00	100.00 - 100.00	100.00 - 100.00	100.00 - 120.00
පොල් (ගෙඩියකට)									
ලොකු	100.00 - 100.00	120.00 - 120.00	110.00 - 120.00	120.00 - 120.00	100.00 - 120.00	100.00 - 100.00	100.00 - 100.00	120.00 - 120.00	120.00 - 120.00
කුඩා	90.00 - 90.00	100.00 - 100.00	90.00 - 100.00	90.00 - 100.00	90.00 - 100.00	85.00 - 90.00	90.00 - 90.00	90.00 - 110.00	100.00 - 100.00

වර්ගය	පැළියගොඩ		මහරගම		කිරුලපන		නුගේගොඩ		නාරාහේන්පිට		දෙමටගොඩ		තොටලග		කඩවත		කිරිඳිගොඩ	
කොපෝල්																		
ඇඹුල් (කි. රු.)	250.00	- 300.00	260.00	- 300.00	300.00	- 300.00	200.00	- 280.00	200.00	- 300.00	200.00	- 280.00	200.00	- 200.00	230.00	- 280.00	200.00	- 280.00
කෝලිකුවිටු (කි. රු.)	550.00	- 700.00	650.00	- 700.00	700.00	- 750.00	650.00	- 650.00	550.00	- 650.00	650.00	- 650.00	600.00	- 650.00	680.00	- 750.00	560.00	- 750.00
සීනි (කි. රු.)	150.00	- 220.00	250.00	- 260.00	250.00	- 280.00	220.00	- 260.00	200.00	- 250.00	200.00	- 280.00	180.00	- 200.00	200.00	- 280.00	200.00	- 260.00
ආනමාලු	31.00	- 43.00	42.00	- 56.00	43.00	- 50.00	37.00	- 43.00	37.00	- 40.00	37.00	- 40.00	31.00	- 35.00	37.00	- 43.00	31.00	- 43.00
ඇම්බුන්	41.00	- 58.00	56.00	- 65.00	58.00	- 65.00	50.00	- 58.00	50.00	- 53.00	50.00	- 52.00	41.00	- 46.00	50.00	- 58.00	41.00	- 58.00
අන්තාසි																		
ලොකු	850.00	- 850.00	850.00	- 880.00	850.00	- 950.00	850.00	- 850.00	830.00	- 870.00	820.00	- 820.00	810.00	- 810.00	870.00	- 880.00	830.00	- 900.00
මධ්‍යම	730.00	- 770.00	720.00	- 800.00	750.00	- 800.00	725.00	- 800.00	750.00	- 800.00	725.00	- 770.00	-	-	800.00	- 800.00	750.00	- 800.00
කුඩා	600.00	- 650.00	680.00	- 700.00	-	-	600.00	- 650.00	700.00	- 700.00	650.00	- 680.00	600.00	- 680.00	700.00	- 700.00	700.00	- 700.00
අඹ																		
බෙට්ටි	-	-	-	-	-	-	-	-	-	-	-	-	-	-	-	-	-	-
කර්කකොලොම්බන්	340.00	- 400.00	-	-	350.00	- 500.00	-	-	340.00	- 340.00	-	-	-	-	-	-	-	-
විලාඩ්	80.00	- 80.00	130.00	- 130.00	120.00	- 150.00	140.00	- 140.00	120.00	- 140.00	80.00	- 120.00	80.00	- 100.00	80.00	- 100.00	-	-
කොහු	-	-	-	-	-	-	-	-	-	-	-	-	-	-	-	-	-	-
වෙනත් පලතුරු																		
දිවුල්	37.00	- 37.00	80.00	- 80.00	60.00	- 80.00	60.00	- 80.00	40.00	- 40.00	40.00	- 40.00	30.00	- 40.00	30.00	- 40.00	50.00	- 60.00
දොඩම්	70.00	- 70.00	120.00	- 120.00	120.00	- 160.00	140.00	- 140.00	100.00	- 120.00	80.00	- 80.00	70.00	- 70.00	100.00	- 150.00	100.00	- 160.00
අලිගැටපේර	70.00	- 70.00	80.00	- 80.00	80.00	- 90.00	100.00	- 100.00	80.00	- 100.00	70.00	- 100.00	65.00	- 65.00	80.00	- 100.00	80.00	- 100.00
බෙලි	70.00	- 70.00	120.00	- 120.00	120.00	- 140.00	120.00	- 140.00	140.00	- 140.00	65.00	- 65.00	80.00	- 100.00	80.00	- 100.00	100.00	- 140.00
මිදි (කි. රු.)	1600.00	- 1600.00	2000.00	- 3250.00	2000.00	- 2500.00	2400.00	- 2500.00	2200.00	- 2300.00	2300.00	- 3250.00	2000.00	- 2000.00	2000.00	- 2500.00	1800.00	- 2200.00
පැපොල් (කි. රු.)	150.00	- 150.00	240.00	- 260.00	250.00	- 260.00	200.00	- 230.00	200.00	- 200.00	200.00	- 250.00	150.00	- 200.00	150.00	- 200.00	180.00	- 200.00
වැල් දොඩම්	35.00	- 40.00	60.00	- 60.00	70.00	- 70.00	60.00	- 60.00	50.00	- 60.00	-	-	35.00	- 40.00	35.00	- 50.00	40.00	- 70.00
නැඹිලි	100.00	- 120.00	150.00	- 150.00	150.00	- 150.00	150.00	- 150.00	150.00	- 150.00	150.00	- 150.00	130.00	- 150.00	100.00	- 150.00	150.00	- 150.00

වර්ගය	පැළියගොඩ	මහරගම	කිරුලපන	නුගේගොඩ	නාරාහේන්පිට	දෙමටගොඩ	කොටලග	කඩවත	කිරිඳිගොඩ
මාළු									
සාලයා	650.00 - 650.00	700.00 - 720.00	900.00 - 900.00	800.00 - 820.00	600.00 - 600.00	600.00 - 700.00	600.00 - 600.00	520.00 - 520.00	720.00 - 720.00
හුරුල්ලා	700.00 - 750.00	800.00 - 800.00	1200.00 - 1200.00	1000.00 - 1100.00	700.00 - 700.00	800.00 - 800.00	700.00 - 720.00	750.00 - 760.00	800.00 - 800.00
බලයා	1100.00 - 1100.00	-	1600.00 - 1600.00	-	-	-	1500.00 - 1500.00	-	-
කෙලවල්ලා	1800.00 - 1800.00	2800.00 - 2800.00	2400.00 - 2400.00	3000.00 - 3000.00	3200.00 - 3200.00	2200.00 - 2400.00	2200.00 - 2600.00	2800.00 - 2800.00	2800.00 - 2800.00
තෝරා	2200.00 - 2200.00	3200.00 - 3200.00	-	3600.00 - 3600.00	3000.00 - 3000.00	3200.00 - 3200.00	-	3800.00 - 3800.00	3000.00 - 3000.00
පරවි	1800.00 - 1800.00	2600.00 - 2600.00	2000.00 - 2000.00	2800.00 - 2800.00	-	2400.00 - 2400.00	1800.00 - 2000.00	-	-
මෝරා	-	-	-	-	-	-	1600.00 - 1600.00	-	1900.00 - 1900.00
ඉස්සා	1900.00 - 1950.00	1950.00 - 2000.00	2000.00 - 2200.00	1950.00 - 1950.00	2000.00 - 2000.00	1900.00 - 2000.00	2100.00 - 2100.00	2100.00 - 2100.00	-
කලපන්	2800.00 - 2800.00	3200.00 - 3200.00	3200.00 - 3200.00	3200.00 - 3200.00	3200.00 - 3200.00	3200.00 - 3200.00	2800.00 - 3000.00	3200.00 - 3200.00	3200.00 - 3200.00
මිත්තර (බි/රු.)									
දුඹුරු	46.50 - 46.50	48.00 - 48.00	48.00 - 48.00	48.00 - 48.00	46.50 - 46.50	46.50 - 46.50	46.00 - 47.00	47.00 - 47.00	47.00 - 47.00
පිඳි	45.50 - 45.50	48.00 - 48.00	48.00 - 48.00	47.00 - 47.00	45.50 - 45.50	45.50 - 45.50	44.50 - 45.00	45.00 - 45.00	45.00 - 45.00
කරවල									
හාල්මැස්සා	2000.00 - 2000.00	2000.00 - 2100.00	2000.00 - 2100.00	2400.00 - 2400.00	2400.00 - 2400.00	-	2000.00 - 2000.00	2000.00 - 2200.00	2200.00 - 2400.00
කට්ටාවා	2000.00 - 2200.00	2600.00 - 2600.00	2300.00 - 2400.00	2400.00 - 2600.00	2600.00 - 2800.00	2200.00 - 2200.00	2000.00 - 2200.00	2000.00 - 2400.00	2400.00 - 2800.00
තෝරා	-	-	-	-	-	-	-	-	-
මෝරා	2200.00 - 2200.00	2400.00 - 2400.00	2500.00 - 2600.00	2400.00 - 2600.00	2400.00 - 2600.00	2400.00 - 2600.00	2400.00 - 2400.00	2400.00 - 2500.00	2600.00 - 2600.00
බලයා	1800.00 - 1800.00	2000.00 - 2200.00	2200.00 - 2200.00	2200.00 - 2200.00	1800.00 - 1800.00	-	1600.00 - 1800.00	2000.00 - 2000.00	2000.00 - 2200.00
අඟුළුවා	1800.00 - 2000.00	2600.00 - 2600.00	2600.00 - 2600.00	2400.00 - 2400.00	2400.00 - 2400.00	2600.00 - 2600.00	-	-	2200.00 - 2400.00
සාලයා	1000.00 - 1100.00	1100.00 - 1200.00	1100.00 - 1100.00	1000.00 - 1100.00	1100.00 - 1200.00	1100.00 - 1200.00	1000.00 - 1000.00	1000.00 - 1200.00	1000.00 - 1100.00
මස්									
හරක් මස්	-	2300.00 - 2300.00	2500.00 - 2500.00	2500.00 - 2500.00	2200.00 - 2200.00	-	2200.00 - 2200.00	-	-
කුකුල් මස් (මොයිලර්)	-	1310.00 - 1310.00	1310.00 - 1310.00	1310.00 - 1310.00	1250.00 - 1250.00	1280.00 - 1280.00	1250.00 - 1250.00	1300.00 - 1300.00	1300.00 - 1300.00
කුකුල් මස් (කට්ටි)	-	1380.00 - 1380.00	1380.00 - 1380.00	1380.00 - 1380.00	1250.00 - 1250.00	1300.00 - 1300.00	1250.00 - 1250.00	-	1300.00 - 1300.00
එළ මස්	-	3200.00 - 3200.00	3200.00 - 3200.00	-	3300.00 - 3300.00	3200.00 - 3200.00	3500.00 - 3500.00	-	3400.00 - 3400.00
උරු මස්	-	1600.00 - 1600.00	-	-	-	-	-	1600.00 - 1600.00	1400.00 - 1400.00

ඇමුණුම 05 : තෝරාගත් ආහාර ද්‍රව්‍යවල ආහාර සංයුතිය

ආහාර ද්‍රව්‍ය	Energy (kcal/100g)	Protein (g/100g)	Total fat (g/100g)	Retinol Eq (μ g/100g)	Vit B2 (mg/100g)	Vit B6 (mg/100g)	Folate (μ g/100g)	Vit C (mg/100g)	Calcium (mg/100g)	Magnesium (mg/100g)	Iron (mg/100g)	Zinc (mg/100g)
සහල්												
සහල් - (සුදු කැකුළු - සාමාන්‍ය)	361	9.88	1.52	-	0.03	0.09	10.67	-	6.94	26.29	1.22	1.5
සහල් - (සුදු කැකුළු සම්බා)	355	8.81	1.53	-	0.03	0.09	8.11	-	9.82	30.48	0.92	1.7
සහල් - (රතු කැකුළු - සාමාන්‍ය)	366	8.64	2.12	-	0.05	0.1	8.39	-	4.73	31.7	0.88	1.84
සහල් - සම්බා	369	6.86	2.45	-	0.05	0.13	12.79	-	8.71	37.26	1.18	1.49
සහල් - නාඩු සුදු	366	7.76	1.48	-	0.03	0.12	9.35	-	4.57	20.1	0.64	1.61
වියළි මිරිස්												
ලුනු	233	12.68	6.41	437	0.84	0.42	46.83	NA	107	231	5.39	1.65
ලොකු ලුනු												
ලොකු ලුනු	48	1.67	0.24	0.16	0.01	0.1	32.99	7.58	14.82	16.94	0.45	0.25
රතු එළු	55	2.13	0.15	0.18	0.02	0.13	30.15	14.26	20.37	19.32	0.31	0.28
අර්තාපල්												
	71	1.67	0.25		0.01	0.09	14.31	20.5	9.83	23.84	0.46	0.29
මාග බෝග												
මුං ඇට	290	21.97	0.93	19.5	0.28	0.33	135	NA	98.96	146	4.15	2.86
සුදු කවිපි	320	21.25	1.14	1.36	0.09	0.26	249	NA	84.1	213	5.04	3.57
රතු කවිපි	320	20.24	1.08	0.96	0.11	0.27	273	NA	81.83	194	4.95	3.4
රතු පරිප්පු	319	23.09	0.77	1.06	1.6	0.22	55	NA	41.27	66.63	7.45	3.34
එළවළු												
බෝංචි	46	3.95	0.15	6.64	0.1	0.3	45.2	7.02	35.68	45.56	0.7	0.59
කැරට්	30	0.85	0.45	1240	0.03	0.1	24.71	5.93	27.65	11.7	0.59	0.25
ලීක්ස්	30	1.74	0.49	18.56	0.02	0.19	42.63	4.65	29.28	11.77	1.49	0.43
බීටරූට්	31	2.12	0.15	1.52	0.01	0.09	108	4.51	20.29	34.88	0.77	0.29
නොල්කොල්	16	1.69	0.34		0.05	0.19	12.7	77.64	40.09	19.35	0.23	0.18
රාබු	29	0.75	0.11		0.02	0.09	18.09	12.13	35.64	13.56	0.38	0.16
ගෝවා	21	1.35	0.14	3.35	0.05	0.14	52.66	29.62	56.85	18.47	0.33	0.16

තක්කාලි	20	0.88	0.56	165	0.03	0.09	20.16	25.58	9.69	14.93	0.31	0.12
බණ්ඩක්කා	26	2.06	0.19	12.41	0.08	0.28	70.62	24.48	92.26	55.23	0.96	0.44
බටු (පැන්ඩෝරා ඉරි සහිත)	29	1.49	0.31	23	0.12	0.09	30.99	1.49	18.95	18	0.32	0.19
බටු (චීන වම්බටු)	24	1.28	0.33	16.83	0.12	0.11	32.94	3.37	14.4	21.18	0.28	0.16
මාළු මිරිස්	23	1.22	0.34	38.96	0.03	0.29	28.65	49.63	12.65	11.21	0.21	0.31
වට්ටක්කා	31	0.86	0.3	30.41	0.02	0.09	17.72	8.73	18.75	9.93	0.49	0.25
පිපිඤ්ඤ	19	0.98	0.24	0.58	0.01	0.08	19.66	4.08	22.1	18.22	0.67	0.21
කරවිල	19	1.47	0.23	55.08	0.05	0.06	53.1	46.89	25.19	35.81	1.75	0.26
පතෝල (තද කොළ)	11	0.82	0.25	10.41	0.03	0.12	18.09	3.54	26.83	25.84	0.41	0.11
පතෝල (සුදුමැලි කොළ)	11	0.89	0.25	5.14	0.03	0.07	16.52	2.85	27.11	21.77	0.47	0.2
මුරුංගා	30	2.48	0.12	3.13	0.06	0.12	60.48	92.33	22.27	28.51	0.5	0.26
වැටකොළ	12	0.86	0.15	59.33	0.01	0.07	25.48	6.41	14.67	14.01	4.42	0.45
මෑ කරල්	24	3.36	0.3	-	0.06	0.11	99.98	8.93	44.22	33.17	1.01	0.08
අළු කෙසෙල්	76	2.84	0.56	0.06	0.02	0.07	6.82	4.49	5.19	22.55	0.39	0.21
අමු මිරිස්	39	2.28	0.76	38.16	0.08	0.25	21.29	98.61	20.25	36.91	1.25	0.29
දෙහි	26	0.66	0.26	0.36	0.01	0.05	12.1	38.05	26	15.25	0.12	0.05
කැකිරි	17	1.01	0.25	0.76	0.01	0.07	17.34	8.07	25.72	26.2	0.63	0.22
අළු කෙසෙල්	18	0.8	0.15		0.01	0.15	14.17	9.14	19.27	23.62	0.48	0.13
වච්ච - වච්ච	19	0.58	0.12	0.3	0.04	0.07	63.81	23.76	20.55	13.02	0.49	0.12
තලන බටු (Little prince)	21	1.28	0.39	24.33	0.12	0.09	38.63	2.4	12.38	19.62	0.31	0.22
තලන බටු (Thai eggplant)	21	1.45	0.26	18.33	0.11	0.09	31.18	2.71	17.24	37.22	0.37	0.24
නිබ්බටු	61	1.66	1.96	15.89	0.03	1.02	72.39	10.8	105	57.46	1.06	0.59
කොහිල අල	27	0.64	0.16	1.72	0.01	0.14	4.64	1.67	52.33	33.95	0.61	1.62
කෙහෙල් මුව	19	1.36	0.63	4.27	0.02	0.12	40.51	8.16	35.09	31.43	0.38	0.39
අඹරැල්ල	37	0.73	0.44	3.36	0.01	0.1	44.49	35.51	20.7	9.28	0.7	0.12
අඹ	50	0.75	0.09	14.5	0.02	0.14	34.89	91.63	28.56	17.74	0.5	0.09
හතු	27	2.54	0.42	-	0.15	0.13	7.81	11.56	0.9	14.42	1.32	0.79
දඹල	21	1.84	0.2	38.74	0.08	0.4	33.69	19.82	68.24	31.38	1.2	0.44
පොල් ගෙඩි	390	3.67	39.92	-	0.05	0.11	14.86	-				

මූල බෝග

බතල	108	1.27	0.33	NA	0.04	0.09	14.44	22.2	28.93	21.05	0.51	0.14
මඤ්ඤොක්කා	78	0.92	0.19	NA	0.07	0.2	0.1	1.95	25.31	19.08	19.78	23.73
නෙළුම් අල/නෙළුම් මූල	79	1.94	0.93	NA	0.05	0.19	26.49	26.63	37.71	26.58	3.34	0.35
කිරිඅල	87	3.96	0.15	1.19	0.03	0.16	20.17	2.71	30.79	41.52	0.6	0.42
ඉත්තල	103	3.2	0.3	33.14	0.01	0.22	22.19	13.03	40.99	28.98	1.31	0.29

පලා වර්ග

මුතුණුවන්න	28	3.15	0.55	92.25	0.09	0.27	96.14	3.24	135	45.38	1.7	1.03
ගොටුකොළ	15	0.64	0.47	226	0.07	0.23	70.11	6.74	96.31	41.42	1.25	0.66
කන්කන්	15	0.47	0.37	1614	0.08	0.4	33.69	19.82	49.21	18.35	1.32	0.44
කතුරුමුරුගා	70	8.01	1.35	2097	0.33	0.22	120	121	901	96.64	4.36	0.53
නිවිනි	22	2.2	0.47	959	0.06	0.11	74.05	10.26	163	61.37	1.49	0.67
තම්පලා	32	3.55	0.72	1474	0.21	0.22	74.27	82	258	209	3.5	1.4
සාරණ	20	2.42	0.21	1149	0.03	0.13	58.54	9.89	59.57	42.93	0.13	0.75
කොහිල දළ	33	4.1	0.83	300	0.02	0.17	56.76	5.56	19.5	20.32	0.25	0.3
ලූනු කොළ	27	2.01	0.26	NA	0.04	0.18	56.8	23.38	35.21	74.95	3.15	0.77
ගෝවා කොළ	30	3.63	0.27	8.66	0.05	0.24	63.46	40.76	170	18.47	2.67	0.35
සලාද කොළ	19	1.05	0.24	NA	0.1	0.06	37.48	11.64	58.23	36.89	2.07	0.27
මල්ගෝවා	23	2.09	0.48	0.14	0.06	0.11	46.67	50.17	22.44	18.52	0.76	0.27
කොස් මදුළු	25	2.14	0.34	NA	0.03	0.04	30.7	24.77	37.32	26.08	0.3	0.17
කොස් ඇට	77	5.66	0.44	NA	0.02	0.08	58.91	15.24	40.87	50.14	0.52	0.42

මස්

කුකුල් මස්	176	23.14	9.24	6.88	0.07	0.49	10.09	-	15.06	20.18	0.75	0.64
හරක් මස්	160	23.3	7.45	2.15	0.08	0.32	1.93	-	4.8	28.54	2.41	3.31
එළු මස්	138	20.37	6.23	2.7	0.13	0.28	1.73	-	7.58	19.5	1.62	5.05
උරුමස්	161	18.83	9.5	1.9	0.09	0.28	8.15	-	6.58	8.9	0.79	0.8

මාළු

බලයා	96	21.28	1.12	21.01	0.15	0.12	7.89		6.45	26.02	0.68	0.46
තෝරා	136	22.28	5.18	81.9	0.07	0.16	15.45		9.85	36.73	0.41	0.74

මෝරා	95	21.6	0.83	1.11	0.04	0.11	8.57	8.44	32.58	0.41	0.74
පරව්	87	20.02	0.7	1.49	0.02	0.16	6.77	8.17	31.68	0.67	0.41
තලපත්	91	16.04	2.88	12.03	0.1	0.13	78.22	7.64	24.89	0.71	0.67
කෙලවල්ලා	109	21.47	2.55	15.95	0.17	0.73	77.39	13.35	33.82	0.68	0.64
හැඳුල්ලා	87	19.88	0.78	12.18	0.04	0.06	11.7	36.6	53	0.54	0.65
හුරුල්ලා	88	17.08	2.18	10.02	0.14	1.66	61.66	103	35.45	1.24	1.05
කාරල්ලා / කටුවල්ලා	97	21.8	1.06	1.25	0.02	0.1	14.38	37.06	39.05	0.24	0.42
කුම්බලා / ඇන්පිලා	101	21.51	1.53	16.34	0.1	0.1	7.13	31.27	37.46	1.46	0.67
සාලයා / සුඛියා	100	19.5	2.39	15.41	0.18	1.39	60.87	435	42.83	1.4	2.3
තෙප්පිලි / තිලාපියා/ කෝරලි	83	18.48	1.08	17.14	0.18	0.18	8.29	99.39	24.96	2.84	0.88
ඉස්සා	65	14.85	0.56	1.24	0.03	0.1	15.37	37.81	30.5	0.73	1.1
කකුළුවන්	45	10	0.55	8.33	0.14	0.18	13.83	37.81	45.93	0.73	1.1
දැල්ලා	76	16.82	0.93	1.93	0.02	0.04	6.22	8.73	35.46	0.62	1.3
ලින්නා	112	20.3	3.37	15.78	0.23	0.68	59.78				
කොප්පරා	97	22.89	0.56	21.51	0.04	0.12	8.08	7.2	30.08	1.2	0.58
රේ (මඩුවා)	97	23.98	0.68	7.55	0.02	0.21	25.59	9.16	24.61	0.74	0.44

කරවල වර්ග

වියළි හාල්මැස්සන්	259	51.16	5.92	12.83	0.25	0.62	438	1178	162	3.06	4.2
වියළි කිරමින්	311	49.6	12.42	12.92	0.13	2.41	144	555	166	2.58	3.19
වියළි තලපත්	289	54.68	8.04	9.38	0.04	0.43	97.8	62.75	110	1.96	1.45
වියළි කට්ට	275	50.04	8.31	2.48	0.03	0.35	80.4	86.55	92.17	1.47	1.16
වියළි බලයා	282	63.79	3.37	14.32	0.12	1.98	213	83.48	83.45	3.6	1.44
වියළි මෝරා / කීලන්	267	55.03	5.25	10.31	0.04	0.32	187	42.24	92.94	1.48	0.66

බිත්තර

කිකිලි බිත්තර (Country)	170	13.14	13	208	0.08	0.18	54.6	50.14	11.04	1.64	1.12
කිකිලි බිත්තර (Table)	135	13.55	9.03	200	0.19	0.19	49.46	63.3	12	2.39	1.73
වටුවන් බිත්තර	153	12.39	11.46	153	0.11	0.17	54.86	60.67	11.21	2.55	1.51

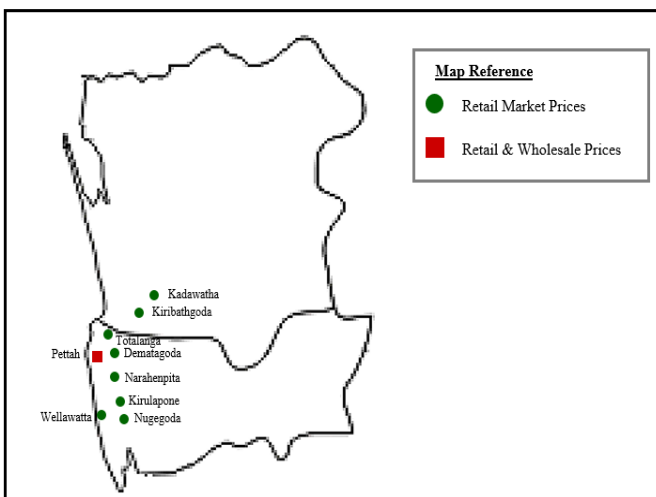
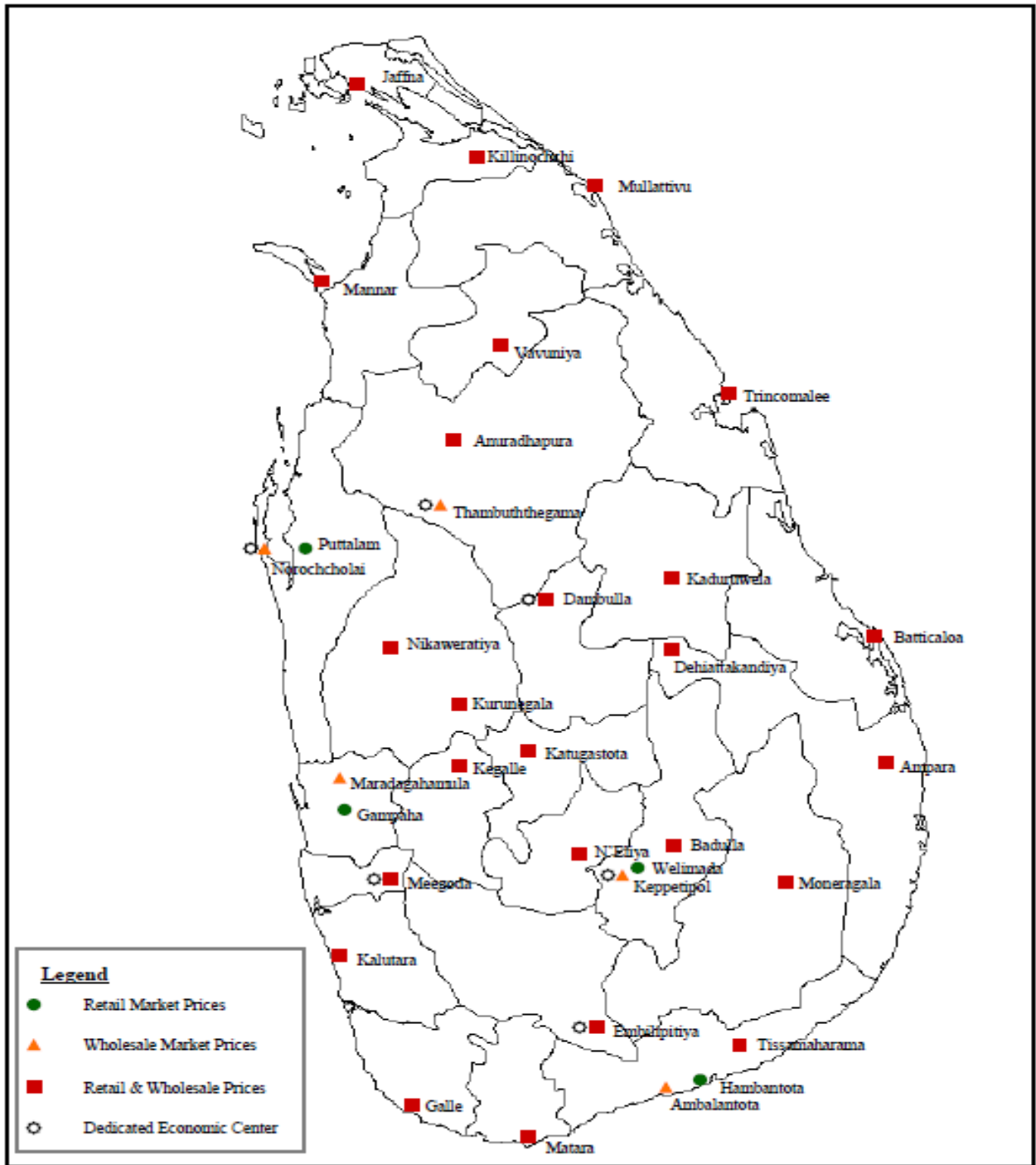
පලතුරු

කෙසෙල් ඇඹුල්	109	1.11	1.09	9.68	0.05	0.64	32.98	13.61	9.39	25.67	0.51	0.23
ආනමාලු	102	1.04	0.72	16.4	0.04	0.65	21.07	3.66	8.06	27.02	0.51	0.23

කෝලි කුට්ටු	107	1.38	0.34	8.8	0.03	0.47	18.12	7.71	8.56	38	0.32	0.14
අන්තාසි	37	0.41	0.17	5.76	0.04	0.12	17.86	39.36	10.37	10.71	0.3	0.09
පැපොල්	26	0.42	0.16	171	0.11	0.04	54.85	48.62	16.77	8.9	0.23	0.08
අඹ (කර්නකොලොම්බන්)	79	0.8	0.92	259	0.01	0.1	35.52	17.74	3.12	6.72	0.1	0.08
අඹ (විලාඩ්)	44	0.76	0.58	146	0.05	0.26	67.6	29.97	16.93	14.79	0.65	0.19
ඇපල්	62	0.29	0.64	0.36	0.02	0.08	3.43	2.9	3.12	6.72	0.1	0.08
අලිගැටපේර	144	2.95	13.86	2	0.08	0.18	67.17	9.36	28.48	48.14	0.81	0.75
දිවුල්	78	3.09	3.62	0.46	0.01	0.14	6.07	13.58	59.15	25.16	0.45	0.32
දොඩම්	46	1.07	0.37	23.44	0.01	0.28	14.46	20.19	31.18	20.36	0.81	0.35
පේර	39	1.53	0.38	19.67	0.01	0.11	25.24	30.88	6.59	12.02	0.53	0.33
මදි	49	0.95	10.69	3.22	0.04	0.1	7.07	20.51	7.27	6.86	0.28	0.07
කොමඩු	19	0.65	0.16	130	0.02	0.11	6	8.24	4.05	9.76	0.15	0.1

Source: Sri Lanka Food Composition Tables, Ministry of Health - 2021.

මිල තොරතුරු රැස්කරනු ලබන ප්‍රදේශ





HARTI



කෘෂිකර්ම අමාත්‍යාංශය

ආහාර පද්ධති අංශය හා දත්ත කළමනාකරණ අංශය
හෙක්ටර් කොබ්බෑකඩුව ගොවිකටයුතු පර්යේෂණ හා පුහුණු කිරීමේ ආයතනය

නො.114, විජේරාම මාවත

කොළඹ 07

දු.ක.: 011-2696981 ෆැක්ස්: 011-2682283

ඊ-මේල්: mfpaharti@yahoo.com

වෙබ්: www.harti.gov.lk

www.mobilink.lk

දෛනික චිලවිඵ තොග වීල, ජංගම දුරකථනයෙහි

හෙක්ටර් කොබ්බෑකඩුව ගොවි කටයුතු පර්යේෂණ හා පුහුණුකිරීමේ ආයතනය අනුලාභයෙන්

මොබිටෙල් ජංගම වීල දුරකථනය

මොබිටෙල් අද වීල - අඟ ප්ලා

මොබිටෙල් ජංගම දුරකථන ජාලයෙන් ඵලවිඵ තොග වීල දුරකථන.

විකාචිතයාට රු.2/-

මොබිටෙල් අද වීල - අඟ ප්ලා