

සිල්ලර වෙළඳපොළ මිල හැසිරීම් රටාව

සාරාංශය

සහල්



බොහොමයක් දේශීය සහල් වර්ගවල මිල ගණන් සුළු වශයෙන් එනම් කිලෝවකට රු.1.00-2.00ක් අතර පරාසයකින් පහළගොස් ඇත. තෙසේ වුවද, අම්පාර සහ දෙහිඅත්තක්කේඩිය හැර සෙසු ප්‍රධාන නිෂ්පාදන ප්‍රදේශ වල නාඩු සහ සම්බා යන දෙවර්ගයේම වී මිල කිලෝවකට රු.1.00-6.00ක් අතර පරාසයකින් ඉහළගොස් ඇත.

(පිටු අංක 01)

අතිරේක ආහාර හෝඟ



ආනයනික රතුළුණු සහ ලොකුළුණු යන දෙවර්ගයේම මිල ගණන් පිළිවෙලින් කිලෝවකට රු.7.00කින් සහ රු.23.00කින් ඉහළගොස් ඇත. තවද, වැලිමඩ සහ නුවරඑළිය අර්නාපල් මිල ගණන් පිළිවෙලින් කිලෝවකට රු.56.00කින් සහ 37.00කින් ඉහළගොස් ඇත. තෙසේ වුවද, මුංඇට, මිල ගණන් කිලෝවකට රු.35.00කින් පහළගොස් ඇත.

(පිටු අංක 02-03)

එළවළු



පවතින වැසි සහිත කාලගුණය හේතුවෙන් සැපයුම් පහළයාමත් සමග කොළඹ සහ නාගරික වෙළෙඳසැල් වල බොහොමයක් එළවළු වර්ගවල සිල්ලර මිල ගණන් ඉහළගොස් ඇත. උඩරට එළවළු වර්ග අතරින් උපරිම මිල ඉහළයාම කැරට් සඳහා කිලෝවකට රු.49.00ක් ලෙස සටහන් වූ අතර බෝංචි මිල ඉහළයාම කිලෝවකට රු.38.00කි. පතරට එළවළු වර්ග අතරින් උපරිම මිල ඉහළයාම කරවිල සඳහා කිලෝවකට රු.48.00කි. තවද, වැටකොළ මිල ඉහළයාම කිලෝවකට රු.10.00ක් ලෙස සටහන් විය.

(පිටු අංක 03-05)

පොල්



පසුගිය සතියට සාපේක්ෂව ලොකු සහ කුඩා පොල් දෙවර්ගයෙහිම මිල සැලකිය යුතු වෙනසක් සිදු නොවීය. ලොකු පොල් සඳහා මිල පරාසය ගෙඩියකට රු.100.00-120.00ක් ලෙස සටහන් වූ අතර කුඩා පොල් ගෙඩියක් සඳහා එය ගෙඩියකට රු.90.00-95.00ක් අතර විය.

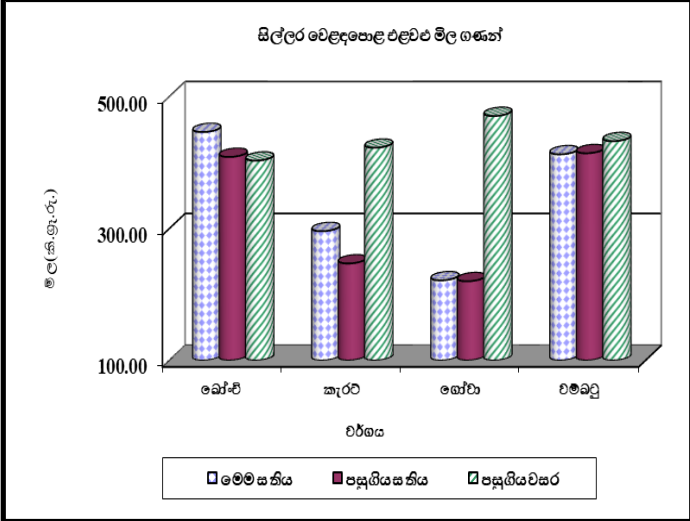
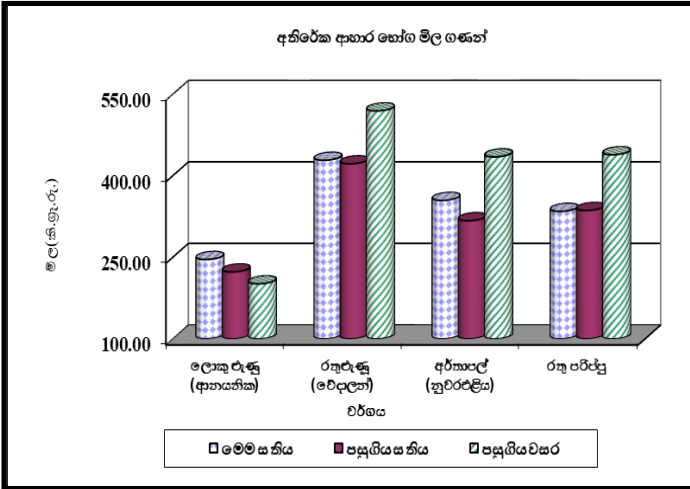
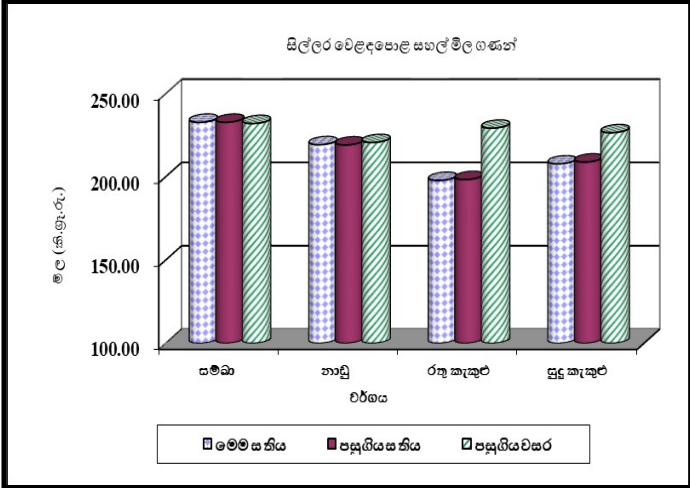
(පිටු අංක 05)

බිත්තර



ඉහළගිය තොග මිල සමග දුඹුරු සහ සුදු බිත්තර සඳහා සිල්ලර මිල ගණන් ද සුළු වශයෙන් එනම් පිළිවෙලින් බිත්තරයකට රු.1.00කින් සහ රු.2.00කින් ඉහළගොස් ඇත. දුඹුරු බිත්තරයක මිල පරාසය රු.48.50-49.00 පරාසයක පැවති අතර සුදු බිත්තරයක් මිල රු.48.00ක් විය.

(පිටු අංක 08)



සහල්

තොග වෙළඳපොළ

නාඤ්ඤ පළමු ශ්‍රේණිය, රතු කැකුළු සහ සුදු කැකුළු මිල 1%කින් පහළගොස් ඇති අතර මිල පරාසයන් පිළිවෙලින් කිලෝවකට රු.200.00 සහ රු.170.00-180.00ක් සහ රු. 190.00-200.00ක් විය. අනෙකුත් සියලුම දේශීය සහල් වර්ගවල මිලෙහි සැලකිය යුතු වෙනසක් සිදුවී නොමැති අතර සම්බා පළමු ශ්‍රේණියේ සහ සම්බා දෙවන ශ්‍රේණියේ මිල පරාසයන් පිළිවෙලින් කිලෝවකට රු.220.00-225.00 සහ රු.215.00 විය. කිරි සම්බා සහ නාඤ්ඤ දෙවන ශ්‍රේණිය මිලෙහි සාමාන්‍ය පිළිවෙලින් කිලෝවකට රු.286.00ක් සහ රු.195.00ක් ලෙස වාර්තා විය.

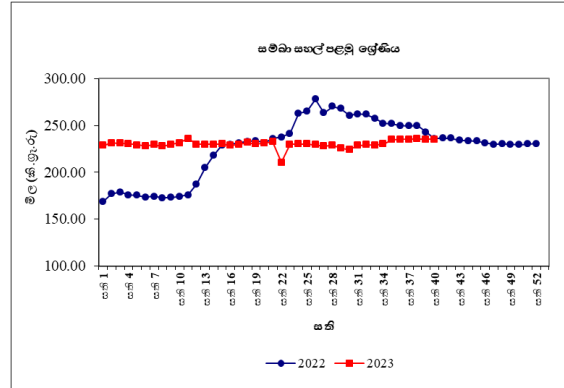
පසුගිය වසරේ සමාන කාලපරිච්ඡේදය හා සැසඳීමේදී කිරි සම්බා හැර අනෙකුත් සියලුම දේශීය සහල් වර්ග වල මිල පරාසය 1%- 17% දක්වා පරාසයකින් පහළගොස් ඇති අතර කිරි සම්බා මිල 19%කින් ඉහළගොස් ඇත.

සිල්ලර වෙළඳපොළ

නාඤ්ඤ පළමු ශ්‍රේණිය සහල් මිල කිලෝවකට රු.2.00කින් පහළගොස් ඇති අතර නාඤ්ඤ දෙවන ශ්‍රේණිය සහල් මිල කිලෝවකට රු.2.00කින් ඉහළගොස් ඇත. නාඤ්ඤ පළමු ශ්‍රේණිය සහ දෙවන ශ්‍රේණිය සඳහා මිල පරාසයන් පිළිවෙලින් කිලෝවකට රු.220.00-225.00ක් සහ රු.205.00-220.00ක් විය. සුදු කැකුළු සහල් මිල කිලෝවකට රු.1.00කින් පහළගොස් ඇති අතර මිල පරාසය කිලෝවකට රු.200.00-220.00ක් විය. සම්බා පළමු ශ්‍රේණිය, සම්බා දෙවන ශ්‍රේණිය සහ රතු කැකුළු මිලෙහි කිසිදු වෙනසක් සිදුවී නොමැති අතර මිල පරාසයන් කිලෝවකට රු.230.00-240.00, රු.230.00, රු.300.00-330.00 සහ රු.180.00-210.00ක් විය.

පසුගිය වසරේ සමාන කාලපරිච්ඡේදය හා සැසඳීමේදී රතු කැකුළු සහ සුදු කැකුළු සහල් වර්ගවල මිල 2%-14% අතර අගයකින්

පහළගොස් ඇති අතර කිරි සම්බා, සම්බා දෙවන ශ්‍රේණිය සහ නාඤ්ඤ දෙවන ශ්‍රේණිය මිල 19%කින්, 1%කින් සහ 1%කින් ඉහළගොස් ඇත.



වී

ගොවියාට ලැබුණු මිල

කෙටි වී සාමාන්‍ය ගොවිපළ මිල පොළොන්නරුව, අනුරාධපුර, කළාවැව සහ කුරුණෑගල යන ප්‍රදේශ වල කිලෝවකට රු.1.00-4.00 පරාසයකින් ඉහළගොස් ඇති අතර අම්පාර ප්‍රදේශයේ එම මිල කිලෝවකට රු.3.00කින් පහළගොස් ඇත. සියලු නිෂ්පාදන ප්‍රදේශයන්හි කෙටි වී මිල කිලෝවකට රු.105.00-120.00 ලෙස වාර්තා විය. තවද, දිගු සුදු වී සාමාන්‍ය ගොවිපළ මිල කිලෝවකට රු.6.00කින් සහ රු.2.00කින් පිළිවෙලින් කළාවැව සහ කුරුණෑගල ප්‍රදේශ වල ඉහළගොස් ඇති අතර අම්පාර ප්‍රදේශයෙහි මිල කිලෝවකට රු.1.00කින් පහළගොස් තිබුණි. සියලු නිෂ්පාදන ප්‍රදේශයන්හි දිගු සුදු වී මිල පරාසය කිලෝවකට රු.100.00-108.00 ලෙස වාර්තා විය.

දෙහිඅත්තකණ්ඩිය ප්‍රදේශයේ කිරි සම්බා වී මිල කිලෝවකට රු.1.00කින් පහළගොස් ඇති අතර එම වී වර්ගය සඳහාම අනුරාධපුරය සහ කුරුණෑගල ප්‍රදේශ වල මිල කිලෝවකට රු.2.00-3.00ක් අතර පරාසයකින් පහළගොස් ඇත.

පසුගිය වසරේ සමාන කාලපරිච්ඡේදය සමඟ සැසඳීමේදී, රතු දිග වී සහ දිගු සුදු වී සාමාන්‍ය

ගොවිපළ මිල 3%-30% පරාසයක බොහොමයක් ප්‍රධාන නිෂ්පාදන ප්‍රදේශයන්හි පහළගොස් ඇති අතර කිරි සම්බා සාමාන්‍ය ගොවිපළ මිල 15%-29% අතර පරාසයකින් ඉහළගොස් ඇත. තවද, බොහොමයක් ප්‍රධාන නිෂ්පාදන ප්‍රදේශයන්හි කෙටි වී සාමාන්‍ය ගොවිපළ මිල 2%-9% පරාසයකින් ඉහළගොස් ඇත.

වියළි මිරිස්

තොග වෙළඳපොළ

ආනයනික වියළි මිරිස් තොග මිලෙහි සැලකිය යුතු වෙනසක් සිදුවී නොමැති අතර එහි මිල පරාසය කිලෝවකට රු.1,000.00-1,050.00ක් විය.

පසුගිය වසරේ සමාන කාලපරිච්ඡේදය හා සැසඳීමේදී ආනයනික වියළි මිරිස් කිලෝවක තොග මිල 30%කින් පහළගොස් තිබුණි.

සිල්ලර වෙළඳපොළ

ආනයනික වියළි මිරිස් කිලෝවක මිල රු.4.00කින් ඉහළගොස් ඇති අතර මිල පරාසය කිලෝවකට රු.1,100.00-1,400.00ක් අතර විය.

පසුගිය වසරේ සමාන කාලපරිච්ඡේදය හා සැසඳීමේදී ආනයනික වියළි මිරිස් කිලෝවක සිල්ලර මිල 27%කින් පහළගොස් ඇත.

චෑණු

තොග වෙළඳපොළ

ප්‍රධාන නිෂ්පාදන ප්‍රදේශයන්හි තොග සැපයුම පහළයාම හේතුවෙන් දේශීය රතුචෑණු, සිනන් සහ වේදාලන් මිල 3%කින් සහ 6%කින් ඉහළගොස් ඇත. එහි මිල පරාසය පිළිවෙලින් පිළිවෙලින් කිලෝවකට රු.200.00-250.00 සහ රු.280.00-320.00ක් විය.

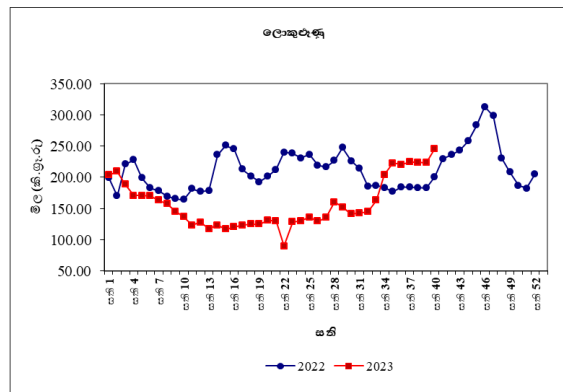
ආනයනික වියදම් ඉහළයාම හේතුවෙන් තොග සැපයුම පහළයාම හේතුවෙන් ආනයනික ලොකුචෑණු සහ දේශීය ලොකුචෑණු මිල 32%කින් සහ 7%කින් ඉහළගොස් ඇත. එහි

මිල පරාසයන් කිලෝවකට රු.100.00-230.00 සහ රු.170.00-200.00ක් විය.

පසුගිය වසරේ සමාන කාලපරිච්ඡේදය හා සැසඳීමේදී සිනන් හා වේදාලන් රතුචෑණු මිල පිළිවෙලින් 22%- 34% පරාසයකින් පහළගොස් ඇති අතර ආනයනික ලොකුචෑණු මිල ද 1%කින් පහළගොස් තිබුණි. දේශීය ලොකුචෑණු මිල 10%කින් ඉහළගොස් තිබුණි.

සිල්ලර වෙළඳපොළ

වේදාලන් රතුචෑණු සහ ආනයනික ලොකුචෑණු මිල පිළිවෙලින් කිලෝවකට රු.7.00කින් සහ රු.23.00කින් ඉහළගොස් ඇති අතර ඒවායෙහි මිල පරාසයන් පිළිවෙලින් කිලෝවකට රු.350.00-500.00ක් සහ රු.200.00-300.00ක් විය.



පසුගිය වසරේ සමාන කාලපරිච්ඡේදය හා සැසඳීමේදී වේදාලන් රතුචෑණු මිල 17%කින් පහළගොස් ඇති අතර ආනයනික ලොකුචෑණු මිල 22%කින් ඉහළගොස් ඇත.

අර්තාපල්

තොග වෙළඳපොළ

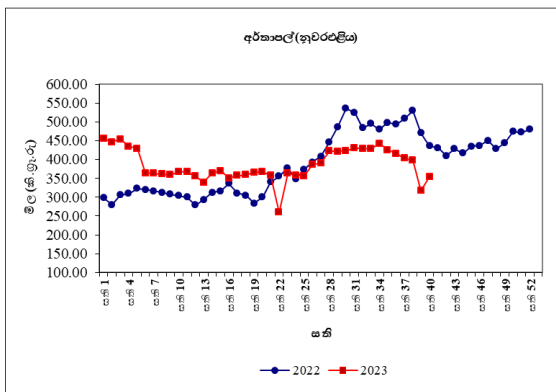
තොග සැපයුම පහළයාම හේතුවෙන් වැලිමඩ සහ නුවරඑළිය අර්තාපල් මිල පිළිවෙලින් 20%කින් සහ 9%කින් ඉහළගොස් තිබුණු අතර මිල පරාසය පිළිවෙලින් කිලෝවකට රු.170.00-220.00ක් හා රු.220.00-240.00ක් විය.

ආනයනික අර්තාපල් මිල 2%කින් ඉහළගොස් ඇති අතර මිල පරාසය කිලෝවකට රු.150.00-200.00ක් විය.

පසුගිය වසරේ සමාන කාලපරිච්ඡේදය හා සැසඳීමේදී දේශීය අර්තාපල් මිල 26%-28% පරාසයකින් පහළගොස් ඇති අතර ආනයනික අර්තාපල් මිල ද 1%කින් පහළගොස් තිබුණි.

සිල්ලර වෙළඳපොළ

සියලුම දේශීය සහ ආනයනික අර්තාපල් මිල කිලෝවකට රු.1.00-56.00කින් ඉහළගොස් ඇති අතර වැලිමඩ අර්තාපල් මිල කිලෝවකට රු.56.00කින් ඉහළගොස් ඇති අතර මිල පරාසය කිලෝවකට රු.300.00-320.00ක් අතර විය. නුවරඑළිය අර්තාපල් මිල කිලෝවකට රු.37.00කින් ඉහළගොස් ඇති අතර මිල පරාසය කිලෝවකට රු.340.00-360.00ක් විය. ආනයනික අර්තාපල් මිල කිලෝවකට රු.1.00කින් ඉහළගොස් ඇති අතර මිල පරාසය කිලෝවකට රු.180.00-240.00ක් විය.



පසුගිය වසරේ සමාන කාලපරිච්ඡේදය හා සැසඳීමේදී දේශීය සහ ආනයනික අර්තාපල් වර්ගවල මිල 7%-18%කින් පහළගොස් ඇත.

මාෂ හෝඟ

තොග වෙළඳපොළ

දේශීය තොග සැපයුම පහළයාම හේතුවෙන් සුදු කවිසි සහ රතු කවිසි මිල 2%කින් සහ 3%කින් ඉහළගොස් ඇති අතර මිල පරාසය

කිලෝවකට රු.900.00-950.00ක් සහ රු.950.00-1,000.00ක් විය. රතු පරිප්පු මිල 1%කින් පහළගොස් ඇති අතර මිල පරාසය කිලෝවකට රු.290.00-300.00ක් විය. මුං ඇට මිල කිලෝවකට රු.800.00ක් විය.

පසුගිය වසරේ සමාන කාලපරිච්ඡේදය හා සැසඳීමේදී සුදු කවිසි සහ රතු කවිසි මිල පිළිවෙලින් 9%කින් සහ 7%කින් ඉහළගොස් තිබුණි. මුංඇට සහ රතු පරිප්පු මිල පිළිවෙලින් 24%කින් සහ 25%කින් පහළගොස් තිබුණි.

සිල්ලර වෙළඳපොළ

මුංඇට මිල කිලෝවකට රු.35.00කින් පහළගොස් ඇති අතර මිල පරාසය කිලෝවකට රු.900.00-1,200.00ක් අතර විය. රතු සහ සුදු යන කවිසි මිල ගණන් පිළිවෙලින් රු.2.00කින් සහ රු.1.00කින් ඉහළගොස් ඇති අතර දෙවර්ගයෙහිම රතු සහ සුදු කවිසි වල මිල පරාසය කිලෝවකට රු.1,000.00-1,200.00ක් විය. රතු පරිප්පු මිල කිලෝවකට රු.2.00කින් පහළගොස් ඇති අතර මිල පරාසය කිලෝවකට රු.310.00-360.00ක් විය.

පසුගිය වසරේ සමාන කාලපරිච්ඡේදය හා සැසඳීමේදී මුං ඇට මිල 4%කින් ද රතු පරිප්පු මිල 24%කින් ද පහළගොස් ඇති අතර සුදු කවිසි සහ රතු කවිසි සඳහා මිල 20%-23% පරාසයකින් ඉහළගොස් ඇත.

එළවළු

තොග වෙළඳපොළ

වැසි සහිත කාලගුණයත් සමඟ බොහොමයක් ප්‍රධාන නිෂ්පාදන ප්‍රදේශ වලින් ලැබුණු සැපයුම පහළයාම හේතුවෙන් බොහොමයක් එළවළු වර්ග වල මිල ගණන් ඉහළගොස් ඇත.

උඩරට එළවළු පිළිබඳව සැලකීමේදී සියළුම එළවළු වර්ග වල මිල ගණන් ඉහළගොස් ඇති අතර පිළිවෙලින් නුවරඑළිය සහ බලංගොඩ

ප්‍රදේශවලින් ලැබුණු සැපයුම පහළයාම හේතුවෙන් උපරිම මිල ඉහළයාම කැරට් සඳහා 61% ලෙස ද, බෝංචි සඳහා 43%ක් ලෙස ද, වාර්තා විය. ප්‍රධාන නිෂ්පාදන ප්‍රදේශ වලින් සැපයුම පහළයාම හේතුවෙන් අනෙකුත් සියලුම එළවළු වර්ග වල මිල 16%-18%ක් අතර පරාසයක ඉහළගොස් ඇත.

බලංගොඩ ප්‍රදේශ වලින් ලැබුණු සැපයුම ඉහළයාම හේතුවෙන් තක්කාලි මිල 27%කින් පහළගොස් ඇති අතර පුත්තලම ප්‍රදේශ වලින් ලැබුණු සැපයුම පහළයාම හේතුවෙන් මාළු මිරිස් මිල 14%කින් ඉහළගොස් තිබුණි.

පහතරට එළවළු වර්ග පිළිබඳව සැලකීමේදී උපරිම මිල ඉහළයාම 53%ක් ලෙස මුරුගා සඳහා වාර්තා වූ අතර යාපනය සහ ඇඹිලිපිටිය ප්‍රදේශ වලින් ලැබුණු සැපයුම පහළයාම එයට හේතුවිය. බේරුවල බොහොමයක් ප්‍රධාන නිෂ්පාදන ප්‍රදේශයෙන් ලැබුණු සැපයුම පහළයාම හේතුවෙන් වැටකොළ මිල 32%කින් ඉහළගොස් තිබුණු අතර මැල්සිරිපුර ප්‍රදේශයෙන් ලැබුණු සැපයුම පහළයාම හේතුවෙන් කරවිල මිල 23%කින් ඉහළගොස් තිබුණි. තවද, අළුකෙසෙල්, මැකරල් සහ වට්ටක්කා මිල 5%-11%ක් අතර පරාසයකින් ඉහළගොස් තිබුණි.

කෙසේ නමුත්, දඹුල්ල ප්‍රදේශයෙන් ලැබුණු සැපයුම ඉහළයාම හේතුවෙන් වම්බටු සහ පතෝල මිල පිළිවෙලින් 10%කින් සහ 9%කින් පහළගොස් ඇති ඇත. පිපිඤ්ඤා සහ බණ්ඩක්කා මිල පිළිවෙලින් 4%කින් සහ 1%කින් පහළගොස් ඇත.

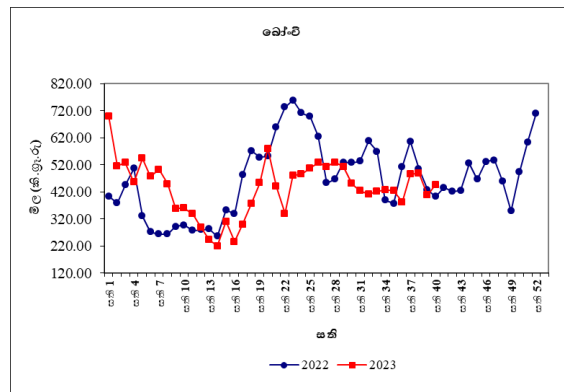
වෙළෙඳපොළ ඉල්ලුමෙහි පැවතී සුළු වෙනස්වීම් හේතුවෙන් අමු මිරිස් මිල 7%කින් පහළගොස් තිබුණු අතර දෙහි මිල තවදුරටත් 13%කින් ඉහළගොස් තිබුණි.

පසුගිය වසරේ සමාන කාලපරිච්ඡේදය හා

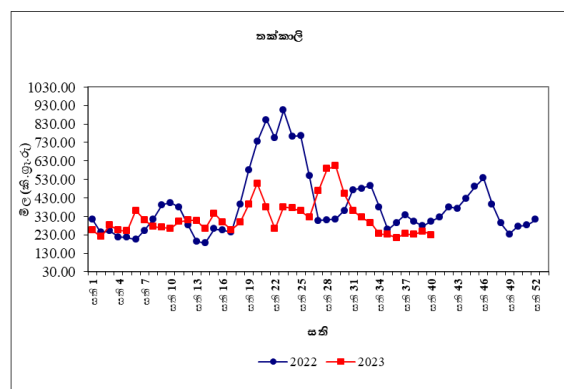
සැසඳීමේදී බොහොමයක් එළවළු වර්ගවල තොග මිල ගණන් පහළගොස් ඇති අතර උපරිම මිල පහළයාම 75%ක් ලෙස ගෝවා සඳහා වාර්තා විය.

සිල්ලර වෙළෙඳපොළ

තොග මිල ගණන් ඉහළයාමත් සමඟ බොහොමයක් එළවළු වර්ග වල සිල්ලර මිල ගණන් ද ඉහළගොස් ඇත.



උඩරට එළවළු වර්ග පිළිබඳව සැලකීමේදී උපරිම මිල ඉහළයාම කිලෝවකට රු.49.00ක් ලෙස කැරට් සඳහා වාර්තා වූ අතර බෝංචි මිල ඉහළයාම කිලෝවකට රු.38.00ක් ලෙස වාර්තා විය. බීටරුව වල මිල ඉහළයාම කිලෝවකට රු.33.00ක් විය. ලීක්ස්, රාබු, තෝකෝල් සහ ගෝවා වල මිල කිලෝවකට රු.1.00-9.00ක් අතර පරාසයකින් ඉහළගොස් තිබුණි.



තක්කාලි මිල කිලෝවකට රු.19.00කින් පහළගොස් තිබුණු අතර මාළුමිරිස් මිල කිලෝවකට රු.68.00කින් ඉහළගොස් තිබුණි.

පහතරට එළවළු පිළිබඳව සැලකීමේදී උපරිම මිල ඉහළයාම කිලෝවකට රු.48.00ක් ලෙස කරවිල සඳහා වාර්තා වූ අතර වැටකොළ සඳහා මිල ඉහළයාම කිලෝවකට රු.10.00ක් ලෙස වාර්තා විය. වට්ටක්කා සහ මුරුංගා මිල කිලෝවකට රු.5.00කින් ද, මැකරල් මිල ඉහළයාම කිලෝවකට රු.3.00ක් ලෙස ද වාර්තා විය. අනෙකුත් සියලුම එළවළු වර්ගවල මිල කිලෝවකට රු.1.00-8.00ක් අතර පරාසයක පහළගොස් තිබුණි.

තවද, අමුම්පිස් මිල කිලෝවකට රු.6.00කින් පහළගොස් ඇති අතර දෙහි මිල කිලෝවකට රු.308.00කින් ඉහළගොස් තිබුණි.

පසුගිය වසරේ සමාන කාලපරිච්ඡේදය හා සැසඳීමේදී බොහොමයක් එළවළු වර්ගවල සිල්ලර මිල පහළගොස් ඇති අතර උපරිම මිල පහළයාම 56%ක් ලෙස මුරුංගා සඳහා වාර්තා විය.

පොල්

තොග වෙළඳපොළ

ලොකු සහ කුඩා පොල් ගෙඩියක මිල පිළිවෙලින් 4%කින් සහ 10%කින් ඉහළගොස් ඇත. මිල පරාසයන් ලොකු පොල් ගෙඩියක් සඳහා රු.95.00-100.00ක් ලෙස ද, කුඩා පොල් ගෙඩියක් සඳහා රු.80.00-85.00ක් ලෙස ද වාර්තා විය.

පසුගිය වසරේ සමාන කාලපරිච්ඡේදය හා සැසඳීමේදී ලොකු සහ කුඩා පොල් ගෙඩියක තොග මිල පිළිවෙලින් 18%කින් හා 14%කින් ඉහළගොස් තිබුණි.

සිල්ලර වෙළඳපොළ

ලොකු සහ කුඩා පොල් ගෙඩියක් සඳහා සැලකිය යුතු අගයකින් වෙනස් වී නැත. මිල පරාසයන් ලොකු පොල් ගෙඩියක් සඳහා රු.100.00-120.00ක් ලෙස ද කුඩා පොල් ගෙඩියක් සඳහා රු.90.00-95.00ක් ලෙස ද වාර්තා විය.

පසුගිය වර්ෂයේ සමාන කාලපරිච්ඡේදය හා

සැසඳීමේදී ලොකු සහ කුඩා පොල් ගෙඩියක සිල්ලර මිල පිළිවෙලින් 22%කින් සහ 17%කින් ඉහළගොස් ඇත.

පලතුරු

තොග වෙළඳපොළ

වැසි සහිත කාලගුණයත් සමග ඉල්ලුම පහළයාම හේතුවෙන් පලතුරු වර්ග රැසක මිල ගණන් පහළගොස් තිබුණි. උපරිම මිල පහළයාම පැපොල් සඳහා 22%ක් ලෙස වාර්තා වූ අතර ඉල්ලුම පහළයාමත් ඉදුණු පලතුරු තොග පැවතීමත් එයට හේතුවිය. සීනි කෙසෙල් හැර අනෙකුත් සියලුම කෙසෙල් වර්ග සඳහා 1%-2% අතර පරාසයක මිල පහළයාමක් ඉල්ලුම පහළයාම හේතුවෙන් වාර්තා විය. ප්‍රමාණවත් තොග පැවතීම හේතුවෙන් අලිගැටපේර සඳහා 20%ක මිල පහළයාමක් වාර්තා විය. මෙයට අමතරව, සියලුම අඹ වර්ග සඳහා 6%-12% අතර මිල පහළයාමක් ද පැණිදොඩම් සහ ආනයනික මිදි සඳහා පිළිවෙලින් 9% හා 6% මිල පහළයාමක් ද සටහන් වීමට ඉල්ලුම පහළයාම හේතු විය. එමෙන්ම, සියලුම ප්‍රමාණයේ අන්නාසි සඳහා 1%-2% අතර පරාසයක සුළු මිල පහළයාමක් ඉදුණු පලතුරු තොග පැවතීමෙන් සටහන් විය.

කෙසේ වුවත් සීමිත තොග පැවතීම හේතුවෙන් වැල් දොඩම් සඳහා 41%ක මිල ඉහළයාමක් වාර්තා විය. එමෙන්ම, දිවුල් සඳහා 5%ක මිල ඉහළයාමට ගුණත්වයෙන් යුතු තොග වෙළෙඳපොළ තුළ පැවතීම හේතුවිය. බෙලි සහ සීනි කෙසෙල් සඳහා 3%ක මිල ඉහළයාමක් ද තැඹිලි සඳහා 2%ක මිල ඉහළයාමක් ද සටහන් වූ අතර සීමිත තොග පැවතීම එයට හේතුවිය.

පසුගිය වසරේ සමාන කාලපරිච්ඡේදය හා සැසඳීමේදී පලතුරු වර්ග රැසක තොග මිල ඉහළගොස් පැවති අතර උපරිම මිල ඉහළයාම 55%ක් ලෙස කර්තකොළොම්බන් අඹ සඳහා වාර්තා විය.

සිල්ලර වෙළඳපොළ

තොග මිලට සාපේක්ෂව බොහොමයක් පලතුරු වර්ගයන්හි සිල්ලර මිල ගණන් පහළගොස් තිබුණි. ඒ අනුව උපරිම මිල පහළයාම ගෙඩියකට රු.74.00ක් ලෙස කුඩා ප්‍රමාණයේ අන්නාසි සඳහා වාර්තා විය. එමෙන්ම විශාල සහ මධ්‍යම ප්‍රමාණයේ අන්නාසි සඳහා වූ මිල පහළයාම පිළිවෙලින් ගෙඩියකට රු.3.00ක් සහ ගෙඩියකට රු.26.00ක් ලෙස වාර්තා විය. එමෙන්ම කර්තකොළොම්බන් අඹ සඳහා වූ සිල්ලර මිල පහළයාම ගෙඩියකට රු.44.00ක් ලෙස වාර්තා විය.

එමෙන්ම, පැපොල් සහ ආනයනික මිදි සඳහා වූ සිල්ලර මිල පහළයාම පිළිවෙලින් කිලෝවකට රු.42.00ක් සහ රු.31.00කි. අලිගැටපේර, පැණිදොඩම් සහ තැඹිලි සඳහා වූ සිල්ලර මිල පහළයාම පිළිවෙලින් ගෙඩියකට රු.14.00ක්, රු.14.00ක් සහ රු.13.00ක් ලෙස වාර්තා විය.

මේ අතර වැල්දොඩම් සඳහා වූ සිල්ලර මිල ඉහළයාම ගෙඩියකට රු.12.00ක් ලෙස වාර්තා විය. එමෙන්ම සීනි කෙසෙල් සඳහා වූ මිල ඉහළයාම කිලෝවකට රු.7.00කි.

පසුගිය වසරේ සමාන කාලපරිච්ඡේදය හා සැසඳීමේදී බොහොමයක් පලතුරු වර්ගයන්ගේ සිල්ලර මිල ගණන් ඉහළගොස් තිබූ අතර උපරිම මිල ඉහළයාම 90%ක් ලෙස කර්තකොළොම්බන් අඹ සඳහා වාර්තා විය.

මාළු

තොග වෙළඳපොළ

ඉල්ලුමට සාපේක්ෂව සැපයුම පහළයාම හේතුවෙන් බොහොමයක් මාළු වර්ගයන්හි තොග මිල ගණන් ඉහළගොස් ඇත. ත්‍රිකුණාමලය සහ මන්නාරම යන ප්‍රදේශවලින් පැවති තොග සැපයුම පහළයාමත් සමඟ උපරිම මිල ඉහළයාම 44%ක් ලෙස සාලයා

සඳහා වාර්තා විය. එහි මිල පරාසය කිලෝවක් සඳහා රු.280.00-450.00 අතර පැවතුණි. උතුරු ප්‍රදේශවලින් පැවති තොග සැපයුම පහළයාමත් සමඟ තෝරා මිල 19%කින් ඉහළගොස් ඇති අතර එහි මිල පරාසය කිලෝවකට රු.2,000.00-2,900.00 අතර පැවතුණි. එසේම, මීගමුව, බේරුවල, කල්මුණේ හා මිරිස්ස යන ප්‍රදේශ වලින් පැවති තොග සැපයුම පහළයාමත් සමඟ පරවි මිල 8%කින් ද, කෙළවල්ලා මිල 6%කින් ද ඉහළගොස් ඇත. ඒවායෙහි මිල පරාසයන් පිළිවෙලින් කිලෝවකට සඳහා රු.1,450.00-1,650.00ත් අතර සහ රු.1,400.00-1,550.00 අතර පැවතුණි. මෙයට, අමතරව තලපත් මිල 1%කින් ඉහළගොස් ඇත.

කෙසේ නමුත් ත්‍රිකුණාමලය, මිරිස්ස සහ ගාල්ල යන ප්‍රදේශවලින් පැවති තොග සැපයුම ඉහළයාමත් සමඟ බලයා මිල 11%කින් ද, මෝරා මිල 10%කින් ද පහළගොස් ඇති අතර ඒවායෙහි මිල පරාසයන් පිළිවෙලින් කිලෝවකට රු.700.00-860.00 සහ රු.950.00-1,100.00 අතර පැවතුණි. කෙසේ වුවද, කල්පිටිය හා මුලතිව් යන ප්‍රදේශවලින් පැවති තොග සැපයුම ඉහළයාමත් සමඟ හුරුල්ලා මිල 8%කින් පහළගොස් ඇති අතර එහි මිල පරාසය කිලෝවක් සඳහා රු.450.00-750.00 අතර පැවතුණි. මෙයට අමතරව ඉස්සන් මිල 4%කින් පහළගොස් තිබුණි.

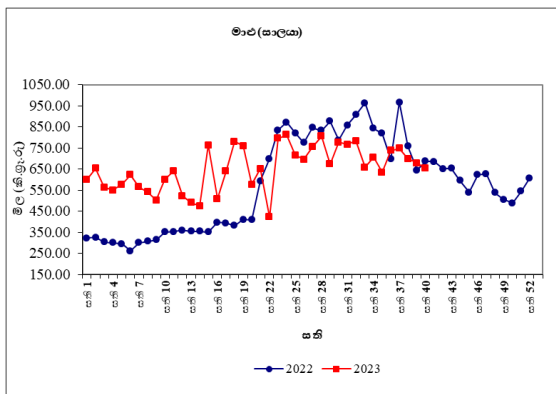
පසුගිය වසරේ සමාන කාලපරිච්ඡේදය හා සැසඳීමේදී බොහොමයක් මාළු වර්ගයන්හි තොග මිල ගණන් 3%-28% අතර ඉහළගොස් ඇති අතර උපරිම මිල ඉහළයාම පරවි සඳහා වාර්තා විය.

සිල්ලර වෙළඳපොළ

බොහොමයක් මාළු වර්ගවල සිල්ලර මිල පහළගොස් ඇති අතර වර්ෂා සහිත කාලගුණික තත්වය හමුවේ නිෂ්පාදන වල ගුණාත්මකභාවය පහළයාමත් සමඟ ඉල්ලුම පහළයාම එයට හේතු විය. උපරිම මිල

පහළයාම කිලෝවකට රු.156.00ක් ලෙස තෝරා සඳහා ද කිලෝවකට රු.133.00ක් සහ රු.78.00ක් ලෙස පිළිවෙලින් මෝරා සහ හුරුල්ලා සඳහා ද වාර්තා විය. අනෙකුත් මාළු වාර්ගවල මිල කිලෝවකට රු.28.00-76.00 අතර පරාසයක් තුළ පහළගොස් ඇත.

කෙසේ වුවත් බලයා සහ කෙලවල්ලා සඳහා මිල පිළිවෙලින් කිලෝවකට රු.240.00කින් සහ රු.117.00කින් ඉහළගොස් ඇති අතර පහළ සැපයුමක් පැවතීම එයට හේතුවිය.



පසුගිය වසරේ සමාන කාලපරිච්ඡේදය හා සැසඳීමේදී බොහොමයක් මාළු වර්ගවල සිල්ලර මිල 1%-18% අතර පරාසයක් තුළ ඉහළගොස් ඇති අතර උපරිම මිල ඉහළයාම තලපත් සඳහා වාර්තා විය.

කරවල

තොග වෙළඳපොළ

දේශීය කරවල සැපයුම ඉහළයාම හේතුවෙන් බොහොමයක් දේශීය හා ආනයනික කරවල වර්ගයන්හි තොග මිල ගණන් පහළගොස් ඇත. ත්‍රිකුණාමලය, මන්නාරම සහ මීගමුව යන ප්‍රදේශවලින් පැවති තොග සැපයුම ඉහළයාමත් සමඟ උපරිම මිල පහළයාම 18%ක් ලෙස දේශීය භාල්මැස්සන් සඳහා වාර්තා විය. එහි මිල පරාසය කිලෝවකට සඳහා රු.1,000.00-1,140.00 අතර පැවතුණි. එසේම පුත්තලම, හලාවත හා මුලතිව් යන ප්‍රදේශ වලින් පැවති තොග සැපයුම ඉහළයාමත් සමඟ දේශීය සාලයා මිල 16%කින් පහළගොස් ඇති

අතර එහි මිල පරාසය කිලෝවකට රු.300.00-400.00 අතර පැවතුණි. මීට අමතරව දේශීය මෝරා මිල 4%කින් ද, දේශීය මඩුවා මිල 3%කින් පහළගොස් ඇත.

කෙසේ වුවද, මීගමුව සහ බේරුවල යන ප්‍රදේශවලින් පැවති තොග සැපයුම පහළයාමත් සමඟ දේශීය බලයා මිල 8%කින් ඉහළගොස් ඇති අතර එහි මිල පරාසය කිලෝවකට සඳහා රු.1,040.00-1,150.00 අතර පැවතුණි. මෙයට, අමතරව ආනයනික කට්ටාවා මිල 3%කින් ඉහළගොස් ඇත.

පසුගිය වසරේ සමාන කාලපරිච්ඡේදය හා සැසඳීමේදී සියලුම කරවල වර්ගයන්හි තොග මිල ගණන් 15%-55% අතර පහළගොස් ඇති අතර උපරිම මිල පහළයාම දේශීය සාලයා සඳහා වාර්තා විය.

සිල්ලර වෙළඳපොළ

තොග මිල පහළයාමත් සමඟ බොහොමයක් කරවල වර්ගවල සිල්ලර මිල ද පහළගොස් ඇත. උපරිම මිල පහළයාම කිලෝවකට රු.53.00ක් ලෙස මඩුවා සඳහා වාර්තා විය. මෝරා සහ අංගුළුවා සඳහා මිල පිළිවෙලින් කිලෝවකට රු.19.00කින් සහ රු.11.00කින් පහළගොස් ඇත.

කෙසේ නමුත් කට්ටාවා සහ බලයා සඳහා මිල කිලෝවකට රු.35.00කින් සහ රු.19.00කින් ඉහළගොස් ඇති අතර ප්‍රමාණවත් සැපයුමක් නොමැති වීම එයට හේතු විය.

පසුගිය වසරේ සමාන කාලපරිච්ඡේදය හා සැසඳීමේදී බොහොමයක් කරවල වර්ගවල සිල්ලර මිල 7%-34% අතර පරාසයක් තුළ පහළගොස් ඇති අතර උපරිම මිල පහළයාම ආනයනික භාල්මැස්සන් සඳහා වාර්තා විය.

බිත්තර

තොග වෙළඳපොළ

දුඹුරු බිත්තරයක මිල 3%කින්ද සුදු බිත්තරයක මිල 4%කින් ඉහළගොස් ඇති අතර ඒවායෙහි මිල පරාසයන් පිළිවෙලින් බිත්තරයකට රු.48.00-48.50 හා රු.47.00-47.50 අතර වාර්තා විය.

පසුගිය වසරේ සමාන කාලපරිච්ඡේදය හා සැසඳීමේදී දුඹුරු බිත්තරයක තොග මිල පිළිවෙලින් 3%කින් ඉහළගොස් ඇති අතර සුදු බිත්තරයක මිල සැලකිය යුතු ලෙස වෙනස් වී නොමැත.

සිල්ලර වෙළඳපොළ

තොග මිල ඉහළයාමත් සමග දුඹුරු සහ සුදු බිත්තරවල මිල පිළිවෙලින් රු.1.00කින් සහ රු.2.00කින් ඉහළගොස් ඇති අතර ප්‍රමාණවත් තොග නොමැතිවීම එයට හේතු විය. දුඹුරු බිත්තරයක් සඳහා මිල පරාසය බිත්තරයකට රු.48.50-49.00ක් දක්වා වූ අතර සුදු බිත්තරයක මිල රු.48.00ක් විය.

පසුගිය වසරේ සමාන කාලපරිච්ඡේදය හා සැසඳීමේදී දුඹුරු බිත්තර හා සුදු බිත්තර යන දෙවර්ගයෙහිම මිල පිළිවෙලින් 3%කින් සහ 2%කින් පහළගොස් ඇත.

මස්

සිල්ලර වෙළඳපොළ

බොහොමයක් මස් වර්ගවල මිල පහළගොස් ඇති අතර පහළ ඉල්ලුමක් පැවතීම එයට හේතුවිය. උපරිම මිල පහළයාම කිලෝවකට රු.103.00ක් ලෙස එළුමස් සඳහා වාර්තා විය. සම රහිත බ්‍රොයිලර් කුකුළු මස් සඳහා මිල කිලෝවකට රු.102.00කින් පහළගොස් ඇත.

පසුගිය වසරේ සමාන කාලපරිච්ඡේදය හා සැසඳීමේදී බොහොමයක් මස් වර්ගවල සිල්ලර මිල 5%-24% අතර පරාසයක් තුළ පහළගොස් ඇති අතර උපරිම මිල පහළයාම සම රහිත බ්‍රොයිලර් කුකුළුමස් සඳහා වාර්තා විය.

සටහන

සෑම සිකුරාදාවකම නිකුත් කෙරෙන ආහාර ද්‍රව්‍ය විවරණිකාවෙහි, අත්‍යවශ්‍ය ආහාර ද්‍රව්‍යයන්හි තොග සහ සිල්ලර මිලෙහි වෙනස්වීම්, පරාසයන් සහ සාමාන්‍යයන් ඇතුළු වෙළඳපොළ තොරතුරු ඉදිරිපත් කෙරේ. මේ සඳහා කොළඹ සහ අවට වෙළඳපොළවල් නවයකින් ද, දිවයිනේ වෙනත් ප්‍රධාන වෙළඳපොළවල් කිහිපයකින් ද තොරතුරු රැස් කරනු ලැබේ.

මෙහි දක්වා ඇති මිල වෙනස්කම් ගණනය කර ඇත්තේ පසුගිය සතියට සාපේක්ෂ වශයෙනි. එසේ නොවන අවස්ථාවලදී ඒ බව විශේෂයෙන් සඳහන් කර ඇත.

තොග මිල ගණන් සතියේ අභ්‍යන්තරවලට සහ සිකුරාදා යන දෛනික තුළ දී ද, සිල්ලර මිල ගණන් සිකුරාදා සඳුදා සහ අභ්‍යන්තරවලට යන දෛනික තුළ දී ද රැස් කෙරේ.

වග්‍ර අංක 01: සලකා බලන තොග වෙළඳපොලවල සහල් මිල ගණන් (කිලෝ 50ක් සඳහා රුපියල්)

සති අංක 40: 29 සැප්තැම්බර් - 05 ඔක්තෝබර් 2023

ප්‍රදේශ	සහල් වර්ග													
	සමබා 1		සමබා 2		කීරි සමබා		නාඩු 1		නාඩු 2		රතු කැකුළු		සුදු කැකුළු	
කොළඹ	11000	11250	10750	10750	14000	14500	10000	10000	9750	9750	8500	9000	9500	10000
දිවුලපිටිය	11000	11400	10500	10750	14000	14700	10500	10700	9400	9750	8700	8750	9100	9500
කුරුණෑගල	11000	11350	-	-	13000	14000	10500	10500	9150	9250	8750	10250	9000	9250
නිකවැරටිය	11250	11600	10500	10500	13750	15250	10600	10650	9250	9500	9350	10000	8800	9250
බදුල්ල	-	-	-	-	-	-	10000	10750	9750	9750	8000	8250	8750	9250
පුත්තලම	11200	11300	10850	11000	-	-	10500	10800	8900	9150	9600	9850	8500	8900
දඹුල්ල	11350	11400	11000	11200	-	-	10750	10800	9750	9900	9250	9400	9000	9150
අනුරාධපුරය	11250	11400	-	-	14750	14750	10750	10900	9750	9750	9250	9750	9250	9750
තඹිත්තේගම	-	-	10400	10800	-	-	-	-	9400	9500	-	-	9000	9150
පොළොන්නරුව	11250	11300	-	-	-	-	10700	10750	9700	9750	10200	10250	9700	9750
කළුතර	-	-	10750	11000	-	-	10000	10250	9900	9900	9000	9250	9750	10000
අම්පාර	-	-	10650	10650	13000	13000	11000	11000	9750	9750	8500	8750	8500	8750
නුවර	11250	11400	10400	10500	14500	14750	10250	10500	9600	9750	8500	9000	9250	9750
මොණරාගල	11250	11350	-	-	13500	13750	10750	10850	-	-	8250	8750	8500	9000
කෑගල්ල	-	-	-	-	-	-	-	-	-	-	-	-	-	-
දෙහිඅත්තකණ්ඩිය	11750	11750	-	-	-	-	10750	10750	-	-	-	-	9000	9750
හම්බන්තොට	11250	11250	-	-	-	-	-	-	-	-	8000	8250	8900	9150
මාතර	11150	11300	-	-	-	-	10250	10500	-	-	8250	8400	9250	9400
ගාල්ල	11400	11500	-	-	-	-	10750	10900	-	-	8150	9000	9000	9500
මීගොඩ	11000	11150	-	-	-	-	-	-	9400	9500	8250	8500	9200	9400
තිස්සමහාරාමය	-	-	-	-	-	-	-	-	-	-	-	-	-	-
ඇඹිලිපිටිය	-	-	10800	10900	-	-	10400	10500	-	-	8500	8650	8750	8900
යාපනය	11150	11500	-	-	14500	15250	10000	10700	-	-	9500	10000	10000	10000
වවුනියාව	-	-	10750	11000	15000	15500	9900	10000	9500	9800	9200	9300	9000	9200
මන්නාරම	11000	11250	-	-	14850	15000	10000	10500	9750	9900	9000	9250	9500	9750
කිලිනොච්චිය	11000	11250	-	-	15000	15500	9800	10000	9500	9750	9000	9250	9250	9500
මුලතිවු	-	-	-	-	-	-	-	-	-	-	-	-	-	-
මඩකලපුව	11100	11600	-	-	15500	16000	10400	10650	-	-	9300	9550	9250	9400
ත්‍රිකුණාමලය	11200	11500	-	-	15000	15400	10000	10500	9400	9750	8500	9000	9350	9600
ගලෙන්බිඳුණුවැව	11250	11400	10750	10850	14750	15000	10750	10900	9750	9750	9000	10000	9000	9500
මාතලේ	11400	11500	11100	11150	-	-	10500	10550	9250	9500	9250	9500	9000	9250

09

වග අංක 02: සලකා බලන සිල්ලර වෙළඳපොලවල සහල් මිල ගණන් (කිලෝවකට රුපියල්)

සති අංක 40: 29 සැප්තැම්බර් - 05 ඔක්තෝබර් 2023

ප්‍රදේශ	සහල් වර්ග													
	සමබා 1		සමබා 2		කීරි සමබා		නාඩු 1		නාඩු 2		රතු කැකුළු		සුදු කැකුළු	
කොළඹ	230.00	240.00	230.00	230.00	300.00	330.00	220.00	225.00	205.00	220.00	180.00	210.00	200.00	220.00
ගම්පහ	240.00	240.00	220.00	230.00	300.00	300.00	220.00	220.00	210.00	220.00	190.00	200.00	200.00	210.00
කුරුණෑගල	230.00	230.00	-	-	300.00	300.00	220.00	220.00	-	-	200.00	200.00	200.00	210.00
නිකවැරටිය	230.00	240.00	220.00	225.00	310.00	320.00	220.00	220.00	190.00	200.00	190.00	210.00	190.00	195.00
දඹුල්ල	228.00	230.00	225.00	226.00	290.00	300.00	218.00	220.00	200.00	206.00	190.00	195.00	185.00	190.00
අනුරාධපුරය	230.00	230.00	-	-	300.00	300.00	220.00	220.00	200.00	210.00	190.00	200.00	190.00	200.00
තඹින්නේගම	230.00	240.00	215.00	225.00	-	-	220.00	220.00	195.00	200.00	-	-	185.00	190.00
පොළොන්නරුව	228.00	230.00	-	-	-	-	218.00	220.00	195.00	200.00	210.00	210.00	195.00	200.00
කළුතර	230.00	235.00	-	-	-	-	220.00	225.00	-	-	190.00	200.00	210.00	215.00
බදුල්ල	-	-	-	-	-	-	215.00	220.00	200.00	210.00	160.00	170.00	185.00	190.00
කැප්පෙට්පොළ	230.00	235.00	222.00	225.00	300.00	320.00	218.00	220.00	208.00	210.00	175.00	179.00	188.00	195.00
මොණරාගල	230.00	230.00	210.00	210.00	-	-	220.00	220.00	-	-	170.00	180.00	175.00	185.00
කෑගල්ල	230.00	230.00	-	-	-	-	215.00	220.00	205.00	210.00	200.00	210.00	200.00	210.00
අම්පාර	230.00	240.00	210.00	230.00	-	-	220.00	220.00	195.00	200.00	165.00	175.00	170.00	175.00
දෙහිඅත්තණ්ඩිය	230.00	240.00	-	-	300.00	300.00	220.00	220.00	-	-	210.00	210.00	182.00	200.00
නුවරඑළිය	232.00	235.00	224.00	226.00	290.00	310.00	216.00	220.00	208.00	210.00	175.00	178.00	190.00	195.00
නුවර	230.00	235.00	220.00	225.00	310.00	320.00	220.00	220.00	205.00	210.00	185.00	195.00	195.00	210.00
පුත්තලම	230.00	230.00	220.00	225.00	-	-	212.00	220.00	190.00	195.00	195.00	210.00	175.00	185.00
හම්බන්තොට	230.00	230.00	-	-	-	-	-	-	-	-	165.00	170.00	180.00	185.00
රත්නපුරය	230.00	240.00	220.00	228.00	-	-	215.00	220.00	195.00	200.00	170.00	175.00	194.00	198.00
මාතර	230.00	230.00	-	-	300.00	300.00	220.00	220.00	-	-	170.00	180.00	190.00	195.00
ගාල්ල	230.00	230.00	-	-	300.00	320.00	220.00	220.00	-	-	170.00	190.00	185.00	200.00
තිස්සමහාරාමය	-	-	-	-	-	-	-	-	-	-	-	-	-	-
මීගොඩ (ආ. ම.)	230.00	230.00	220.00	230.00	295.00	295.00	-	-	200.00	210.00	180.00	185.00	190.00	200.00
ඇඹිලිපිටිය	230.00	240.00	225.00	230.00	-	-	215.00	220.00	195.00	205.00	155.00	160.00	175.00	190.00
යාපනය	230.00	235.00	-	-	310.00	330.00	215.00	225.00	205.00	210.00	195.00	210.00	185.00	200.00
වවුනියාව	230.00	235.00	-	-	320.00	330.00	215.00	220.00	210.00	215.00	190.00	195.00	190.00	200.00
මන්නාරම	230.00	230.00	-	-	310.00	330.00	215.00	230.00	205.00	210.00	190.00	200.00	200.00	210.00
කිලිනොච්චිය	230.00	235.00	-	-	320.00	330.00	215.00	220.00	210.00	215.00	190.00	195.00	195.00	200.00
මුලතිව්	-	-	-	-	-	-	-	-	-	-	-	-	-	-
මඩකලපුව	-	-	320.00	330.00	-	-	215.00	220.00	-	-	194.00	200.00	195.00	200.00
ත්‍රිකුණාමලය	235.00	240.00	-	-	310.00	320.00	215.00	220.00	195.00	205.00	185.00	190.00	195.00	200.00
හඟුරන්කොන	230.00	237.00	220.00	225.00	-	-	216.00	220.00	195.00	212.00	170.00	188.00	180.00	210.00
වේයන්ගොඩ	235.00	240.00	220.00	225.00	300.00	300.00	220.00	220.00	200.00	210.00	190.00	200.00	195.00	210.00
ගලෙන්බිඳුණුවැව	230.00	230.00	220.00	220.00	300.00	305.00	220.00	220.00	200.00	210.00	185.00	210.00	185.00	195.00
බණ්ඩාරවෙල	-	-	215.00	220.00	-	-	-	-	205.00	210.00	180.00	185.00	190.00	195.00
මාතලේ	228.00	230.00	225.00	225.00	290.00	300.00	212.00	220.00	195.00	205.00	190.00	200.00	195.00	200.00

වග අංක 04: සලකා බලන තොග වෙළඳපොලවල අතිරේක ආභාර ද්‍රව්‍ය වල මිල ගණන් (කිලෝ 50කට රුපියල්)

සති අංක 40: 29 සැප්තැම්බර් - 05 ඔක්තෝබර් 2023

11

ප්‍රදේශ	වියළි මිලිස්		රතු එණු		ලොකු එණු	අර්තාපල්			ධාන්‍ය වර්ග		
	ආනයනික	දේශීය	ආනයනික	දේශීය		ආනයනික	වැලිමඩ	නුවරඑළිය	මුං ඇට	කවිපි	රතු පරිප්පු
කොළඹ	50000 - 52500	-	14000 - 16000	5000 - 11500	7500 - 10000	8500 - 11000	11000 - 12000	37500 - 42500	45000 - 47500	14500 - 15000	
කුරුණෑගල	51250 - 52500	-	13500 - 13750	10500 - 11000	8000 - 8250	-	-	35000 - 40000	42500 - 46250	14000 - 14750	
නිකවැට්ටිය	52500 - 52500	-	11500 - 15000	7500 - 11750	7750 - 8000	8500 - 8700	11000 - 11000	37500 - 37500	43000 - 43000	14000 - 14250	
දෙහිඅත්තකණ්ඩිය	50000 - 57500	-	-	5000 - 11000	9500 - 10000	-	12500 - 13000	-	45000 - 45000	14250 - 15000	
දඹුල්ල (ආ. ම.)	50000 - 51000	-	11500 - 12000	10500 - 10750	7750 - 7900	9500 - 9750	-	34000 - 35000	37500 - 40000	14000 - 14500	
අනුරාධපුරය	55000 - 60000	-	13000 - 17500	4000 - 9250	8000 - 9250	10500 - 10500	12500 - 12500	45000 - 47500	45000 - 50000	14500 - 15000	
තඹුන්තේගම	50000 - 57500	-	14500 - 15500	3000 - 11000	8250 - 8500	9500 - 10500	-	35000 - 37500	40000 - 40000	14350 - 15000	
පොළොන්නරුව	60000 - 61000	-	15500 - 15750	10000 - 10250	10000 - 10250	-	-	41000 - 41500	45000 - 45000	15900 - 16000	
කළුතර	52500 - 54000	-	14500 - 15500	9000 - 9500	8000 - 9000	10000 - 11000	11500 - 12500	40000 - 42500	45000 - 47500	15250 - 15500	
පුත්තලම	50000 - 52000	-	12000 - 14000	8500 - 9000	8000 - 9500	-	11500 - 13000	37000 - 39000	45000 - 46000	15000 - 15750	
නුවර	52500 - 55000	-	15000 - 16000	4000 - 10500	8000 - 8750	9000 - 9500	10500 - 11000	40000 - 42500	42500 - 45000	15000 - 15750	
මාතර	54000 - 57500	-	16500 - 17500	11000 - 11350	9000 - 9500	-	11250 - 12000	46500 - 49000	46250 - 47500	15500 - 16000	
හම්බන්තොට	51250 - 57500	-	16500 - 18000	10500 - 11000	9000 - 9750	-	11500 - 12000	47500 - 49000	47500 - 49000	15500 - 16000	
කෑගල්ල	53800 - 54500	-	12000 - 12400	9650 - 9750	-	-	10800 - 11000	41500 - 42000	46500 - 47000	15000 - 15100	
ගාල්ල	57500 - 62500	-	17500 - 18000	10000 - 10750	8250 - 9500	10500 - 10500	11000 - 11500	45000 - 50000	42500 - 45000	15250 - 16000	
තිස්සමහාරාමය	-	-	-	-	-	-	-	-	-	-	
මීගොඩ (ආ. ම.)	52500 - 53000	-	12500 - 14000	10500 - 11000	8000 - 8750	10500 - 11000	11500 - 12500	40000 - 44000	47500 - 48000	14500 - 15250	
යාපනය	56000 - 58500	-	12500 - 13000	9000 - 95000	8000 - 8300	8700 - 9500	10750 - 11000	39000 - 40250	-	15700 - 16500	
වවුනියාව	55000 - 59000	-	14000 - 14500	9250 - 9750	9000 - 9500	-	-	40000 - 43000	50000 - 53000	15000 - 15500	
මන්නාරම	52500 - 55000	-	10000 - 11000	5500 - 10000	8500 - 9000	-	-	40000 - 42500	-	14900 - 15250	
කිළිනොච්චිය	54000 - 56000	-	14000 - 15000	8000 - 9000	8000 - 9000	-	11000 - 11500	42500 - 44000	-	15000 - 15500	
මුලතිව්	-	-	-	-	-	-	-	-	-	-	
මඩකලපුව	54000 - 56000	-	14500 - 15000	10000 - 10500	8000 - 9000	-	16500 - 17500	42500 - 43500	51000 - 52000	14750 - 15000	
ත්‍රිකුණාමලය	54000 - 56500	-	13500 - 14000	7500 - 8000	9250 - 9500	-	15900 - 17500	44000 - 45000	-	14750 - 15400	
ගලෙන්බිඳුණුවාව	52500 - 57000	-	13750 - 16000	4500 - 10500	8000 - 9750	-	12250 - 12750	40000 - 45000	37500 - 47500	14750 - 15500	
මාතලේ	50000 - 52000	-	13000 - 13750	10500 - 11000	8000 - 8500	9000 - 9000	-	35000 - 40000	46000 - 47500	14250 - 14500	

වග්‍ර අංක 05: සලකා බලන හිල්ලර වෙළඳපොලවල අතිරේක ආහාර ද්‍රව්‍ය වල මිල ගණන් (කිලෝවකට රුපියල්)

සති අංක 40: 29 සැප්තැම්බර් - 05 ඔක්තෝබර් 2023

ප්‍රදේශ	වියළි මිලිස්		රතු එණු		ලොකු එණු		දර්කාපල්			ධාන්‍ය වර්ග		
	ආනයනික	දේශීය	ආනයනික	දේශීය	ආනයනික	දේශීය	ආනයනික	වැලිමඩ	නුවරඑළිය	මුං ඇට	කවිපි	රතු පරිප්පු
කොළඹ	1100.00 - 1400.00	-	350.00 - 500.00	200.00 - 300.00	180.00 - 240.00	300.00 - 320.00	340.00 - 360.00	900.00 - 1200.00	1000.00 - 1200.00	310.00 - 360.00		
ගම්පහ	1180.00 - 1300.00	-	400.00 - 400.00	240.00 - 240.00	240.00 - 240.00	-	320.00 - 360.00	920.00 - 1200.00	1160.00 - 1300.00	320.00 - 360.00		
කුරුණෑගල	1200.00 - 1300.00	-	400.00 - 400.00	240.00 - 260.00	200.00 - 240.00	280.00 - 300.00	-	1000.00 - 1200.00	1000.00 - 1200.00	340.00 - 350.00		
නිකවැරටිය	1200.00 - 1300.00	-	300.00 - 360.00	200.00 - 220.00	190.00 - 210.00	260.00 - 280.00	-	1000.00 - 1100.00	1000.00 - 1000.00	320.00 - 340.00		
දඹුල්ල	1100.00 - 1150.00	-	280.00 - 320.00	220.00 - 240.00	180.00 - 190.00	220.00 - 230.00	-	900.00 - 1000.00	960.00 - 1000.00	300.00 - 320.00		
අනුරාධපුරය	1200.00 - 1300.00	-	300.00 - 400.00	100.00 - 240.00	180.00 - 200.00	240.00 - 280.00	-	950.00 - 1000.00	950.00 - 1100.00	320.00 - 340.00		
නඹුක්කෝම	1100.00 - 1250.00	-	400.00 - 440.00	75.00 - 240.00	170.00 - 200.00	230.00 - 250.00	-	800.00 - 900.00	850.00 - 950.00	300.00 - 320.00		
පොළොන්නරුව	1240.00 - 1300.00	-	320.00 - 340.00	210.00 - 220.00	200.00 - 210.00	-	-	900.00 - 900.00	960.00 - 960.00	330.00 - 330.00		
කළුතර	1180.00 - 1200.00	-	400.00 - 420.00	220.00 - 230.00	200.00 - 220.00	310.00 - 320.00	340.00 - 350.00	980.00 - 1000.00	1100.00 - 1200.00	330.00 - 340.00		
බදුල්ල	1200.00 - 1300.00	-	350.00 - 400.00	220.00 - 240.00	180.00 - 200.00	260.00 - 300.00	-	900.00 - 1000.00	980.00 - 1000.00	320.00 - 340.00		
කැප්පෙට්පොළ	1150.00 - 1200.00	-	360.00 - 390.00	110.00 - 240.00	180.00 - 210.00	250.00 - 260.00	-	980.00 - 1000.00	1000.00 - 1050.00	325.00 - 335.00		
මොණරාගල	1200.00 - 1300.00	-	300.00 - 400.00	120.00 - 240.00	180.00 - 220.00	260.00 - 280.00	-	900.00 - 1000.00	900.00 - 1000.00	320.00 - 340.00		
කෑගල්ල	1100.00 - 1200.00	-	300.00 - 340.00	225.00 - 240.00	190.00 - 220.00	260.00 - 280.00	-	850.00 - 900.00	950.00 - 1040.00	305.00 - 360.00		
අම්පාර	1200.00 - 1250.00	-	325.00 - 400.00	200.00 - 230.00	200.00 - 250.00	300.00 - 300.00	-	940.00 - 1000.00	980.00 - 1200.00	305.00 - 310.00		
දෙහිඅත්තකණ්ඩිය	1100.00 - 1200.00	-	-	120.00 - 240.00	200.00 - 240.00	280.00 - 300.00	-	800.00 - 850.00	1000.00 - 1000.00	300.00 - 320.00		
නුවරඑළිය	1200.00 - 1260.00	-	360.00 - 380.00	230.00 - 240.00	180.00 - 200.00	-	260.00 - 280.00	980.00 - 1000.00	1000.00 - 1050.00	320.00 - 335.00		
නුවර	1200.00 - 1250.00	-	480.00 - 500.00	240.00 - 260.00	200.00 - 220.00	300.00 - 320.00	340.00 - 350.00	1000.00 - 1100.00	1080.00 - 1140.00	330.00 - 350.00		
පුත්තලම	1080.00 - 1200.00	-	400.00 - 480.00	240.00 - 300.00	200.00 - 240.00	300.00 - 320.00	360.00 - 360.00	800.00 - 900.00	950.00 - 1100.00	310.00 - 320.00		
රත්නපුරය	1300.00 - 1400.00	-	320.00 - 360.00	240.00 - 250.00	180.00 - 190.00	240.00 - 260.00	-	800.00 - 900.00	1000.00 - 1060.00	310.00 - 320.00		
හම්බන්තොට	1200.00 - 1300.00	-	400.00 - 430.00	230.00 - 240.00	200.00 - 230.00	260.00 - 280.00	-	1000.00 - 1100.00	1000.00 - 1100.00	320.00 - 330.00		
මාතර	1200.00 - 1300.00	-	400.00 - 440.00	240.00 - 250.00	200.00 - 220.00	250.00 - 280.00	-	1000.00 - 1200.00	980.00 - 1100.00	320.00 - 340.00		
ගාල්ල	1200.00 - 1300.00	-	450.00 - 500.00	220.00 - 240.00	200.00 - 220.00	250.00 - 280.00	-	1000.00 - 1200.00	900.00 - 1000.00	320.00 - 340.00		
තිස්සමහාරාමය	-	-	-	-	-	-	-	-	-	-		
මීගොඩ (DEC)	1100.00 - 1150.00	-	360.00 - 400.00	240.00 - 260.00	170.00 - 190.00	240.00 - 280.00	300.00 - 320.00	950.00 - 980.00	1000.00 - 1050.00	310.00 - 340.00		
ඇඹිලිපිටිය	1250.00 - 1350.00	-	400.00 - 480.00	220.00 - 240.00	180.00 - 200.00	270.00 - 300.00	-	900.00 - 1100.00	900.00 - 1100.00	350.00 - 360.00		
යාපනය	1200.00 - 1350.00	-	260.00 - 270.00	210.00 - 220.00	180.00 - 220.00	230.00 - 250.00	-	830.00 - 900.00	-	330.00 - 340.00		
වවුනියාව	1200.00 - 1250.00	-	310.00 - 340.00	200.00 - 220.00	200.00 - 220.00	260.00 - 290.00	-	950.00 - 1000.00	1080.00 - 1120.00	320.00 - 340.00		
මන්නාරම	1150.00 - 1300.00	-	320.00 - 350.00	130.00 - 240.00	190.00 - 210.00	-	-	900.00 - 1000.00	-	320.00 - 330.00		
කිලිනොච්චිය	1150.00 - 1200.00	-	320.00 - 340.00	200.00 - 220.00	200.00 - 220.00	240.00 - 260.00	-	900.00 - 950.00	-	320.00 - 330.00		
මුලතිව්	-	-	-	-	-	-	-	-	-	-		
මඩකලපුව	1150.00 - 1200.00	-	350.00 - 360.00	240.00 - 250.00	200.00 - 220.00	-	380.00 - 420.00	920.00 - 950.00	1080.00 - 1120.00	325.00 - 330.00		
ත්‍රිකුණාමලය	1150.00 - 1200.00	-	300.00 - 330.00	210.00 - 230.00	200.00 - 230.00	-	370.00 - 400.00	950.00 - 1000.00	-	310.00 - 320.00		
හඟුරන්කොන	1100.00 - 1250.00	-	-	220.00 - 240.00	180.00 - 200.00	200.00 - 240.00	260.00 - 280.00	840.00 - 990.00	1000.00 - 1100.00	300.00 - 310.00		
වේයන්ගොඩ	1200.00 - 1200.00	-	360.00 - 400.00	220.00 - 220.00	180.00 - 210.00	260.00 - 280.00	360.00 - 380.00	1000.00 - 1000.00	900.00 - 1000.00	320.00 - 340.00		
ගලෙන්බිඳුණුවැව	1150.00 - 1160.00	-	300.00 - 340.00	100.00 - 220.00	180.00 - 200.00	260.00 - 270.00	-	850.00 - 950.00	800.00 - 1000.00	320.00 - 330.00		
බණ්ඩාරවෙල	1200.00 - 1300.00	-	360.00 - 400.00	220.00 - 240.00	180.00 - 200.00	220.00 - 240.00	-	950.00 - 1000.00	1000.00 - 1100.00	320.00 - 340.00		
මාතලේ	1050.00 - 1150.00	-	330.00 - 380.00	230.00 - 240.00	180.00 - 190.00	240.00 - 280.00	-	850.00 - 900.00	980.00 - 1000.00	300.00 - 310.00		

වග්‍ර අංක 06: සලකා බලන තොග වෙළඳපොලවල එළවළු මිල ගණන් (කිලෝවකට රුපියල්)

සති අංක 40: 29 සැප්තැම්බර් - 05 ඔක්තෝබර් 2023

ප්‍රදේශ	බටර් බෝංචි	කොළ බෝංචි	කැරට්	ලීක්ස්	බීට් රූට්	තෝකෝල්
කොළඹ	-	350.00 - 450.00	180.00 - 220.00	60.00 - 80.00	100.00 - 150.00	80.00 - 120.00
මීගොඩ (අ. ම.)	-	330.00 - 380.00	180.00 - 220.00	80.00 - 110.00	90.00 - 120.00	90.00 - 110.00
දඹුල්ල (අ. ම.)	-	220.00 - 250.00	180.00 - 240.00	75.00 - 90.00	85.00 - 110.00	70.00 - 80.00
කැප්පෙට්පොළ (අ. ම.)	-	300.00 - 350.00	160.00 - 190.00	60.00 - 70.00	80.00 - 90.00	90.00 - 100.00
නොරොච්චෝලේ (අ. ම.)	-	-	-	-	70.00 - 100.00	-
නුවරඑළිය	-	340.00 - 360.00	210.00 - 220.00	70.00 - 80.00	90.00 - 100.00	90.00 - 100.00
නුවර	-	220.00 - 250.00	200.00 - 230.00	70.00 - 80.00	100.00 - 120.00	70.00 - 80.00
හම්බන්තොට	-	300.00 - 350.00	200.00 - 250.00	100.00 - 130.00	150.00 - 180.00	120.00 - 150.00
තඹුන්තේගම (අ. ම.)	-	340.00 - 400.00	220.00 - 250.00	75.00 - 90.00	90.00 - 110.00	60.00 - 80.00
යාපනය	-	-	-	-	-	-
බණ්ඩාරවෙල	-	260.00 - 280.00	160.00 - 180.00	60.00 - 80.00	80.00 - 100.00	60.00 - 80.00
වේයන්ගොඩ	-	400.00 - 420.00	180.00 - 210.00	80.00 - 100.00	100.00 - 130.00	80.00 - 100.00

ප්‍රදේශ	රාබු	ගෝවා	තක්කාලි	බණ්ඩක්කා	වම්බදු	මාළු මිරිස්
කොළඹ	60.00 - 100.00	60.00 - 80.00	80.00 - 120.00	80.00 - 120.00	200.00 - 300.00	200.00 - 300.00
මීගොඩ (අ. ම.)	70.00 - 100.00	90.00 - 120.00	90.00 - 120.00	110.00 - 130.00	250.00 - 300.00	220.00 - 300.00
මොණරාගල	100.00 - 120.00	110.00 - 120.00	100.00 - 130.00	100.00 - 150.00	200.00 - 300.00	280.00 - 300.00
දඹුල්ල (අ. ම.)	50.00 - 65.00	60.00 - 80.00	50.00 - 60.00	70.00 - 80.00	200.00 - 250.00	200.00 - 240.00
කැප්පෙට්පොළ (අ. ම.)	50.00 - 60.00	60.00 - 70.00	60.00 - 90.00	70.00 - 90.00	160.00 - 200.00	260.00 - 300.00
නොරොච්චෝලේ (අ. ම.)	40.00 - 70.00	60.00 - 90.00	-	90.00 - 110.00	180.00 - 250.00	160.00 - 250.00
නුවරඑළිය	60.00 - 70.00	80.00 - 90.00	70.00 - 90.00	90.00 - 100.00	220.00 - 240.00	320.00 - 340.00
නුවර	50.00 - 70.00	50.00 - 90.00	70.00 - 100.00	100.00 - 110.00	170.00 - 200.00	250.00 - 280.00
හම්බන්තොට	100.00 - 150.00	100.00 - 150.00	100.00 - 150.00	90.00 - 130.00	260.00 - 320.00	250.00 - 320.00
තඹුන්තේගම (අ. ම.)	70.00 - 100.00	80.00 - 110.00	70.00 - 90.00	55.00 - 70.00	250.00 - 300.00	150.00 - 200.00
තිස්සමහාරාමය	-	-	-	-	-	-
යාපනය	-	-	-	-	-	-
බණ්ඩාරවෙල	40.00 - 60.00	40.00 - 60.00	60.00 - 80.00	-	180.00 - 200.00	250.00 - 300.00
වේයන්ගොඩ	70.00 - 90.00	70.00 - 100.00	85.00 - 100.00	90.00 - 130.00	250.00 - 280.00	230.00 - 260.00

ප්‍රදේශ	වට්ටක්කා	පිපිඤ්ඤා	කරවිල	පතෝල	මුරුංගා	වැටකොළ
කොළඹ	50.00 - 70.00	70.00 - 100.00	300.00 - 350.00	150.00 - 180.00	80.00 - 180.00	150.00 - 200.00
මීගොඩ (අ. ම.)	45.00 - 55.00	90.00 - 100.00	250.00 - 350.00	170.00 - 240.00	-	140.00 - 170.00
මොණරාගල	60.00 - 80.00	90.00 - 120.00	430.00 - 470.00	180.00 - 240.00	100.00 - 120.00	150.00 - 200.00
දඹුල්ල (අ. ම.)	30.00 - 35.00	55.00 - 70.00	200.00 - 240.00	80.00 - 120.00	60.00 - 70.00	80.00 - 120.00
කැප්පෙට්පොළ (අ. ම.)	50.00 - 60.00	80.00 - 90.00	260.00 - 270.00	120.00 - 130.00	80.00 - 90.00	130.00 - 140.00
නොරොච්චෝලේ (අ. ම.)	70.00 - 80.00	60.00 - 80.00	250.00 - 280.00	80.00 - 140.00	50.00 - 80.00	100.00 - 120.00
නුවරඑළිය	60.00 - 65.00	90.00 - 100.00	280.00 - 300.00	130.00 - 140.00	90.00 - 100.00	140.00 - 150.00
නුවර	50.00 - 60.00	80.00 - 90.00	280.00 - 300.00	150.00 - 160.00	70.00 - 80.00	160.00 - 170.00
හම්බන්තොට	70.00 - 90.00	80.00 - 100.00	300.00 - 360.00	150.00 - 200.00	100.00 - 140.00	150.00 - 200.00
තඹුන්තේගම (අ. ම.)	25.00 - 50.00	30.00 - 50.00	230.00 - 280.00	120.00 - 130.00	50.00 - 70.00	110.00 - 140.00
තිස්සමහාරාමය	-	-	-	-	-	-
යාපනය	-	-	-	-	-	-
බණ්ඩාරවෙල	50.00 - 70.00	80.00 - 100.00	-	-	-	-
වේයන්ගොඩ	50.00 - 60.00	60.00 - 90.00	250.00 - 300.00	140.00 - 180.00	80.00 - 100.00	110.00 - 140.00

වගු අංක 06 (ඉතිරිය.)

ප්‍රදේශ	මෑ කරල්	අළු කෙසෙල්	අමු මිලිස්	දෙහි	බතල	මඤ්ඤොක්කා
කොළඹ	150.00 - 220.00	180.00 - 220.00	350.00 450.00	1300.00 - 1400.00	80.00 - 100.00	70.00 - 130.00
මීගොඩ (ආ. ම.)	160.00 - 200.00	200.00 - 250.00	380.00 580.00	1400.00 - 1500.00	70.00 - 120.00	100.00 - 120.00
මොණරාගල	140.00 - 180.00	100.00 - 120.00	580.00 650.00	1200.00 - 1400.00	100.00 - 120.00	80.00 - 100.00
දඹුල්ල (ආ. ම.)	100.00 - 130.00	170.00 - 200.00	350.00 450.00	1200.00 - 1300.00	60.00 - 90.00	60.00 - 70.00
කැප්පෙට්පොළ (ආ. ම.)	150.00 - 160.00	170.00 - 180.00	550.00 600.00	1200.00 - 1250.00	90.00 - 110.00	100.00 - 110.00
නොරොච්චෝලේ (ආ. ම.)	100.00 - 150.00	-	280.00 450.00	-	80.00 - 120.00	80.00 - 100.00
නුවරඑළිය	160.00 - 180.00	190.00 - 200.00	560.00 580.00	1250.00 - 1300.00	80.00 - 90.00	90.00 - 110.00
නුවර	160.00 - 180.00	180.00 - 220.00	450.00 480.00	1300.00 - 1350.00	80.00 - 100.00	90.00 - 100.00
හම්බන්තොට	250.00 - 280.00	100.00 - 150.00	500.00 600.00	900.00 - 1000.00	90.00 - 140.00	80.00 - 130.00
තඹුන්තේගම (ආ. ම.)	130.00 - 150.00	130.00 - 170.00	300.00 370.00	1000.00 - 1200.00	70.00 - 85.00	60.00 - 80.00
තිස්සමහාරාමය	-	-	-	-	-	-
යාපනය	-	-	-	-	-	-
බණ්ඩාරවෙල	-	-	450.00 - 500.00	-	80.00 - 100.00	100.00 - 120.00
වේයන්ගොඩ	160.00 - 180.00	180.00 - 210.00	400.00 - 450.00	1400.00 - 1500.00	85.00 - 90.00	120.00 - 130.00

ප්‍රදේශ	කොළ එළවළු			පොල් (ගෙඩියකට රු.)	
	මුතුණුවැන්න	කංකුන්	ගොටුකොළ	ලොකු	කුඩා
කොළඹ	30.00 - 35.00	30.00 - 35.00	140.00 - 150.00	95.00 - 100.00	80.00 - 85.00
මීගොඩ (ආ. ම.)	-	80.00 - 80.00	80.00 - 80.00	80.00 - 100.00	90.00 - 95.00
නොරොච්චෝලේ (ආ. ම.)	50.00 - 60.00	50.00 - 60.00	120.00 - 130.00	80.00 - 95.00	62.00 - 75.00
නුවරඑළිය	-	-	-	-	-
දඹුල්ල (ආ. ම.)	25.00 - 30.00	25.00 - 30.00	20.00 - 30.00	68.00 - 75.00	55.00 - 60.00
නුවර	40.00 - 45.00	40.00 - 50.00	220.00 - 230.00	80.00 - 85.00	62.00 - 65.00
හම්බන්තොට	45.00 - 50.00	45.00 - 50.00	60.00 - 70.00	-	-
තඹුන්තේගම (ආ. ම.)	30.00 - 30.00	30.00 - 30.00	-	70.00 - 75.00	60.00 - 65.00
තිස්සමහාරාමය	-	-	-	-	-
යාපනය	-	-	-	-	-
බණ්ඩාරවෙල	-	-	-	-	-
වේයන්ගොඩ	35.00 - 40.00	35.00 - 40.00	45.00 - 45.00	85.00 - 90.00	-

කොළඹ, මීගොඩ, නොරොච්චෝලේ සහ නුවර ගොටුකොළ කිලෝවකට රුපියල්

වග්‍ර අංක 07: සලකා බලන සිල්ලර වෙළඳපොලවල එළවළු මිල ගණන් (කිලෝවකට රුපියල්)

සති අංක 40: 29 සැප්තැම්බර් - 05 ඔක්තෝබර් 2023

15

ප්‍රදේශ	උඩරට එළවළු වර්ග											
	බටර් බෝංචි	කොළ බෝංචි	කැරට්	ලීක්ස්	බීට් රූට්	තෝතෝල්	රාඹු	ගෝවා	තක්කාලි			
කොළඹ	-	340.00 - 580.00	200.00 - 400.00	100.00 - 320.00	140.00 - 340.00	120.00 - 320.00	120.00 - 280.00	110.00 - 320.00	140.00 - 320.00			
ගම්පහ	-	380.00 - 400.00	280.00 - 360.00	200.00 - 240.00	200.00 - 320.00	240.00 - 240.00	240.00 - 240.00	160.00 - 240.00	200.00 - 240.00			
කුරුණෑගල	-	440.00 - 480.00	380.00 - 400.00	220.00 - 260.00	280.00 - 320.00	240.00 - 260.00	180.00 - 240.00	220.00 - 240.00	240.00 - 260.00			
නිකවැරටිය	-	400.00 - 440.00	320.00 - 400.00	200.00 - 240.00	200.00 - 240.00	160.00 - 240.00	140.00 - 160.00	180.00 - 280.00	200.00 - 240.00			
දඹුල්ල	-	360.00 - 400.00	280.00 - 320.00	140.00 - 160.00	180.00 - 240.00	180.00 - 200.00	160.00 - 200.00	160.00 - 200.00	160.00 - 200.00			
අනුරාධපුරය	-	400.00 - 520.00	280.00 - 400.00	160.00 - 240.00	200.00 - 240.00	140.00 - 180.00	140.00 - 200.00	160.00 - 240.00	160.00 - 220.00			
තඹිත්තේගම	-	440.00 - 480.00	280.00 - 340.00	120.00 - 160.00	150.00 - 200.00	120.00 - 160.00	120.00 - 180.00	150.00 - 200.00	140.00 - 180.00			
පොළොන්නරුව	-	480.00 - 500.00	280.00 - 300.00	280.00 - 300.00	260.00 - 280.00	180.00 - 200.00	120.00 - 160.00	160.00 - 180.00	180.00 - 200.00			
කළුතර	-	380.00 - 400.00	220.00 - 240.00	180.00 - 200.00	180.00 - 200.00	180.00 - 200.00	180.00 - 200.00	160.00 - 180.00	200.00 - 220.00			
බදුල්ල	-	400.00 - 440.00	280.00 - 320.00	160.00 - 200.00	240.00 - 280.00	200.00 - 240.00	140.00 - 160.00	140.00 - 160.00	160.00 - 200.00			
කැප්පෙට්පොළ	-	400.00 - 420.00	250.00 - 260.00	150.00 - 160.00	180.00 - 200.00	190.00 - 200.00	140.00 - 160.00	160.00 - 180.00	180.00 - 200.00			
මොණරාගල	-	400.00 - 420.00	320.00 - 380.00	160.00 - 240.00	240.00 - 320.00	-	160.00 - 180.00	160.00 - 240.00	200.00 - 240.00			
කෑගල්ල	-	380.00 - 400.00	300.00 - 320.00	180.00 - 200.00	220.00 - 240.00	210.00 - 240.00	220.00 - 240.00	220.00 - 240.00	220.00 - 240.00			
අම්පාර	-	380.00 - 400.00	320.00 - 360.00	160.00 - 200.00	240.00 - 240.00	180.00 - 180.00	160.00 - 160.00	200.00 - 220.00	220.00 - 240.00			
දෙහිඅත්තකණ්ඩිය	-	400.00 - 480.00	240.00 - 320.00	160.00 - 200.00	180.00 - 240.00	100.00 - 140.00	200.00 - 200.00	120.00 - 160.00	150.00 - 160.00			
නුවරඑළිය	-	420.00 - 440.00	280.00 - 300.00	180.00 - 200.00	200.00 - 220.00	180.00 - 200.00	160.00 - 180.00	180.00 - 200.00	200.00 - 220.00			
නුවර	-	300.00 - 360.00	300.00 - 320.00	120.00 - 140.00	200.00 - 240.00	120.00 - 140.00	120.00 - 140.00	100.00 - 120.00	160.00 - 200.00			
පුත්තලම	-	400.00 - 480.00	320.00 - 400.00	200.00 - 260.00	200.00 - 280.00	300.00 - 320.00	200.00 - 240.00	200.00 - 280.00	240.00 - 260.00			
හම්බන්තොට	-	400.00 - 420.00	260.00 - 320.00	160.00 - 220.00	200.00 - 230.00	160.00 - 200.00	160.00 - 220.00	160.00 - 220.00	160.00 - 220.00			
රත්නපුරය	-	400.00 - 420.00	320.00 - 340.00	200.00 - 220.00	220.00 - 240.00	180.00 - 200.00	140.00 - 160.00	160.00 - 170.00	200.00 - 220.00			
මාතර	-	400.00 - 420.00	280.00 - 320.00	240.00 - 280.00	200.00 - 240.00	180.00 - 200.00	120.00 - 140.00	180.00 - 200.00	120.00 - 200.00			
ගාල්ල	-	400.00 - 440.00	300.00 - 340.00	220.00 - 240.00	220.00 - 240.00	200.00 - 260.00	140.00 - 180.00	200.00 - 220.00	180.00 - 260.00			
තිස්සමහාරාමය	-	-	-	-	-	-	-	-	-			
මීගොඩ (ආ. ම.)	-	400.00 - 480.00	280.00 - 360.00	160.00 - 200.00	200.00 - 320.00	160.00 - 240.00	160.00 - 240.00	160.00 - 240.00	200.00 - 240.00			
ඇඹිලිපිටිය	-	480.00 - 520.00	300.00 - 340.00	150.00 - 200.00	160.00 - 200.00	140.00 - 160.00	100.00 - 120.00	150.00 - 200.00	120.00 - 160.00			
යාපනය	-	400.00 - 410.00	300.00 - 330.00	150.00 - 170.00	150.00 - 170.00	-	120.00 - 150.00	150.00 - 160.00	120.00 - 130.00			
වවුනියාව	-	580.00 - 620.00	380.00 - 450.00	240.00 - 260.00	240.00 - 260.00	-	200.00 - 240.00	230.00 - 250.00	240.00 - 270.00			
මන්නාරම	-	400.00 - 450.00	320.00 - 350.00	200.00 - 250.00	240.00 - 260.00	150.00 - 180.00	140.00 - 160.00	240.00 - 260.00	240.00 - 280.00			
කිළිනොච්චිය	-	580.00 - 620.00	380.00 - 420.00	230.00 - 250.00	230.00 - 250.00	-	200.00 - 220.00	230.00 - 250.00	230.00 - 250.00			
මුලතිව්	-	-	-	-	-	-	-	-	-			
මඩකලපුව	-	480.00 - 520.00	360.00 - 400.00	240.00 - 250.00	240.00 - 250.00	300.00 - 320.00	180.00 - 200.00	240.00 - 260.00	250.00 - 280.00			
ත්‍රිකුණාමලය	-	420.00 - 450.00	280.00 - 320.00	180.00 - 220.00	220.00 - 250.00	220.00 - 250.00	210.00 - 250.00	180.00 - 230.00	230.00 - 260.00			
හඟුරන්කෙත	-	340.00 - 360.00	220.00 - 250.00	120.00 - 150.00	160.00 - 190.00	110.00 - 130.00	70.00 - 100.00	100.00 - 120.00	120.00 - 150.00			
වේයන්ගොඩ	-	400.00 - 480.00	360.00 - 400.00	160.00 - 200.00	200.00 - 240.00	160.00 - 200.00	160.00 - 160.00	160.00 - 200.00	200.00 - 240.00			
ගලෙන්බිඳුණුවැව	-	440.00 - 480.00	280.00 - 400.00	160.00 - 240.00	200.00 - 240.00	140.00 - 160.00	140.00 - 160.00	160.00 - 240.00	160.00 - 240.00			
බණ්ඩාරවෙල	-	360.00 - 380.00	260.00 - 280.00	160.00 - 180.00	180.00 - 200.00	160.00 - 180.00	140.00 - 160.00	140.00 - 160.00	160.00 - 180.00			
මාතලේ	-	320.00 - 400.00	320.00 - 360.00	160.00 - 200.00	240.00 - 300.00	120.00 - 160.00	120.00 - 160.00	160.00 - 180.00	160.00 - 200.00			

වගු අංක 07 (ඉතිරිය.)

ප්‍රදේශ	පහතරට එළවළු වර්ග																			
	බණ්ඩක්කා		වමබඩු		මාළ මිරිස්		වට්ටක්කා		පිපිඤ්ඤා		කරවිල		පතෝල		මූරුංගා		වැටකොළ		මෑ කරලේ	
කොළඹ	120.00	320.00	240.00	600.00	240.00	580.00	100.00	220.00	110.00	240.00	300.00	600.00	200.00	400.00	120.00	360.00	180.00	360.00	200.00	400.00
ගම්පහ	200.00	240.00	400.00	400.00	360.00	400.00	120.00	120.00	120.00	160.00	400.00	480.00	280.00	320.00	160.00	200.00	280.00	280.00	320.00	360.00
කුරුණෑගල	180.00	220.00	340.00	400.00	380.00	500.00	100.00	120.00	140.00	160.00	380.00	440.00	260.00	320.00	120.00	180.00	240.00	260.00	280.00	320.00
තිකවැරටිය	160.00	240.00	320.00	400.00	320.00	400.00	120.00	160.00	120.00	160.00	340.00	400.00	200.00	240.00	160.00	180.00	200.00	320.00	180.00	240.00
දඹුල්ල	160.00	180.00	360.00	400.00	340.00	400.00	100.00	120.00	140.00	160.00	400.00	460.00	200.00	240.00	130.00	160.00	180.00	200.00	200.00	240.00
අනුරාධපුරය	140.00	200.00	320.00	400.00	320.00	400.00	120.00	160.00	120.00	180.00	360.00	400.00	220.00	240.00	160.00	200.00	200.00	280.00	240.00	280.00
තඹින්නේගම	140.00	180.00	350.00	440.00	300.00	360.00	60.00	100.00	80.00	120.00	340.00	380.00	180.00	240.00	120.00	160.00	180.00	260.00	220.00	280.00
පොළොන්නරුව	170.00	200.00	360.00	380.00	380.00	400.00	150.00	160.00	130.00	140.00	400.00	420.00	220.00	240.00	160.00	180.00	200.00	220.00	180.00	200.00
කළුතර	160.00	180.00	400.00	420.00	400.00	420.00	120.00	130.00	120.00	130.00	420.00	440.00	260.00	280.00	160.00	180.00	220.00	240.00	280.00	300.00
බදුල්ල	200.00	220.00	280.00	320.00	400.00	440.00	120.00	160.00	180.00	240.00	400.00	440.00	240.00	280.00	200.00	240.00	240.00	280.00	280.00	320.00
කැළපෙට්පොළ	150.00	160.00	280.00	300.00	360.00	380.00	140.00	150.00	180.00	200.00	340.00	350.00	180.00	200.00	160.00	180.00	220.00	230.00	240.00	250.00
මොණරාගල	200.00	240.00	280.00	400.00	320.00	400.00	120.00	160.00	120.00	200.00	480.00	520.00	240.00	320.00	120.00	200.00	240.00	320.00	200.00	260.00
කෑගල්ල	220.00	240.00	320.00	360.00	300.00	320.00	120.00	140.00	140.00	160.00	420.00	440.00	260.00	280.00	200.00	240.00	260.00	280.00	250.00	280.00
අම්පාර	200.00	240.00	240.00	360.00	360.00	360.00	120.00	120.00	160.00	160.00	400.00	400.00	240.00	280.00	200.00	200.00	280.00	280.00	240.00	240.00
දෙහිඅත්තකණ්ඩිය	160.00	240.00	200.00	240.00	300.00	320.00	80.00	100.00	140.00	160.00	380.00	420.00	200.00	200.00	150.00	180.00	240.00	300.00	260.00	340.00
නුවරඑළිය	200.00	220.00	320.00	340.00	400.00	420.00	150.00	160.00	190.00	200.00	380.00	400.00	230.00	250.00	180.00	200.00	230.00	250.00	260.00	280.00
නුවර	160.00	180.00	300.00	320.00	360.00	400.00	100.00	120.00	120.00	140.00	400.00	450.00	200.00	240.00	160.00	180.00	240.00	280.00	260.00	280.00
පුත්තලම	200.00	240.00	360.00	440.00	400.00	500.00	150.00	200.00	160.00	200.00	400.00	480.00	220.00	280.00	150.00	180.00	220.00	280.00	280.00	320.00
රත්නපුරය	200.00	220.00	340.00	360.00	380.00	420.00	140.00	160.00	160.00	180.00	440.00	480.00	220.00	240.00	220.00	240.00	240.00	260.00	280.00	300.00
හම්බන්තොට	160.00	200.00	320.00	380.00	340.00	420.00	110.00	140.00	120.00	160.00	400.00	480.00	220.00	260.00	140.00	160.00	200.00	250.00	280.00	320.00
මාතර	160.00	200.00	360.00	400.00	400.00	450.00	100.00	120.00	120.00	160.00	480.00	500.00	240.00	280.00	180.00	200.00	260.00	300.00	240.00	260.00
ගාල්ල	180.00	220.00	400.00	440.00	360.00	380.00	120.00	140.00	100.00	180.00	380.00	440.00	240.00	320.00	200.00	240.00	200.00	260.00	300.00	340.00
කිස්සමහරාමය	-	-	-	-	-	-	-	-	-	-	-	-	-	-	-	-	-	-	-	-
මීගොඩ (ආ. ම.)	240.00	280.00	400.00	480.00	360.00	480.00	160.00	200.00	160.00	200.00	480.00	540.00	360.00	400.00	-	-	240.00	280.00	360.00	400.00
ඇඹිලිපිටිය	160.00	240.00	400.00	480.00	240.00	320.00	100.00	200.00	150.00	200.00	400.00	520.00	280.00	320.00	120.00	200.00	250.00	320.00	280.00	320.00
යාපනය	100.00	110.00	155.00	170.00	280.00	300.00	60.00	80.00	110.00	130.00	350.00	370.00	100.00	120.00	80.00	110.00	-	-	250.00	270.00
වවුනියාව	180.00	220.00	250.00	300.00	400.00	480.00	150.00	180.00	240.00	260.00	480.00	520.00	200.00	250.00	240.00	260.00	280.00	320.00	240.00	260.00
මන්නාරම	240.00	280.00	280.00	340.00	400.00	450.00	100.00	120.00	160.00	200.00	400.00	450.00	280.00	320.00	120.00	150.00	-	-	280.00	320.00
කිලිනොච්චිය	140.00	160.00	230.00	250.00	400.00	440.00	120.00	140.00	200.00	220.00	480.00	520.00	200.00	230.00	200.00	230.00	-	-	230.00	250.00
මුලතිව්	-	-	-	-	-	-	-	-	-	-	-	-	-	-	-	-	-	-	-	-
මඩකලපුව	240.00	250.00	250.00	280.00	380.00	420.00	160.00	180.00	180.00	220.00	420.00	450.00	250.00	280.00	240.00	250.00	240.00	260.00	240.00	250.00
ත්‍රිකුණාමලය	180.00	200.00	230.00	260.00	340.00	360.00	110.00	140.00	180.00	220.00	420.00	450.00	220.00	250.00	180.00	220.00	250.00	280.00	220.00	250.00
හඳුරන්කොන	140.00	170.00	280.00	300.00	290.00	340.00	80.00	100.00	120.00	130.00	300.00	350.00	150.00	185.00	120.00	160.00	190.00	200.00	200.00	250.00
වේයන්ගොඩ	160.00	240.00	320.00	400.00	400.00	500.00	120.00	160.00	160.00	200.00	360.00	400.00	240.00	280.00	200.00	240.00	240.00	280.00	280.00	320.00
ගලෙන්බිඳුණුවැව	140.00	160.00	280.00	340.00	320.00	400.00	80.00	120.00	140.00	160.00	360.00	400.00	200.00	240.00	240.00	320.00	180.00	240.00	180.00	240.00
බණ්ඩාරවෙල	160.00	180.00	280.00	300.00	360.00	400.00	140.00	160.00	180.00	200.00	400.00	420.00	220.00	240.00	200.00	220.00	240.00	260.00	220.00	240.00
මාතලේ	120.00	160.00	320.00	400.00	320.00	360.00	120.00	160.00	160.00	180.00	400.00	440.00	240.00	260.00	120.00	160.00	200.00	260.00	320.00	360.00

වගු අංක 07 (ඉතිරිය.)

17

ප්‍රදේශ	පහතරට එළවළු වර්ග					කොළ එළවළු වර්ග (මිටියකට රු.)			පොල් (ගෙඩියකට රු.)	
	අළු කෙසෙල්	අමු මිරිස්	දෙහි	බතල	මඤ්ඤොක්කා	මුතුණුවැන්න	කංකුන්	ගොටුකොළ	ලොකු	කුඩා
කොළඹ	220.00 - 360.00	450.00 - 900.00	1400.00 - 2200.00	120.00 - 280.00	140.00 - 240.00	50.00 - 90.00	50.00 - 90.00	90.00 - 100.00	100.00 - 120.00	90.00 - 95.00
ගම්පහ	240.00 - 240.00	700.00 - 800.00	1400.00 - 1500.00	180.00 - 240.00	160.00 - 160.00	60.00 - 70.00	60.00 - 70.00	30.00 - 30.00	100.00 - 120.00	80.00 - 80.00
කුරුණෑගල	240.00 - 260.00	600.00 - 800.00	1400.00 - 1600.00	200.00 - 240.00	180.00 - 200.00	50.00 - 50.00	50.00 - 50.00	30.00 - 30.00	80.00 - 80.00	65.00 - 70.00
නිකවැරටිය	200.00 - 240.00	700.00 - 800.00	1000.00 - 1200.00	160.00 - 240.00	150.00 - 160.00	40.00 - 50.00	40.00 - 50.00	60.00 - 60.00	75.00 - 80.00	70.00 - 70.00
දඹුල්ල	280.00 - 300.00	650.00 - 700.00	1700.00 - 1800.00	160.00 - 200.00	180.00 - 200.00	50.00 - 60.00	50.00 - 60.00	40.00 - 50.00	80.00 - 90.00	70.00 - 75.00
අනුරාධපුරය	240.00 - 280.00	600.00 - 700.00	1400.00 - 1600.00	160.00 - 240.00	160.00 - 240.00	50.00 - 60.00	50.00 - 60.00	50.00 - 60.00	80.00 - 90.00	60.00 - 70.00
තඹුන්තේගම	220.00 - 260.00	450.00 - 520.00	1300.00 - 1400.00	140.00 - 180.00	120.00 - 160.00	40.00 - 50.00	30.00 - 40.00	-	75.00 - 85.00	60.00 - 70.00
පොළොන්නරුව	200.00 - 220.00	680.00 - 700.00	1200.00 - 1450.00	140.00 - 150.00	160.00 - 170.00	50.00 - 50.00	50.00 - 50.00	50.00 - 50.00	-	50.00 - 65.00
කළුතර	280.00 - 300.00	780.00 - 800.00	1700.00 - 1800.00	200.00 - 220.00	220.00 - 240.00	60.00 - 70.00	60.00 - 70.00	90.00 - 100.00	105.00 - 110.00	90.00 - 95.00
බදුල්ල	240.00 - 260.00	700.00 - 800.00	1500.00 - 1600.00	200.00 - 220.00	200.00 - 240.00	60.00 - 70.00	60.00 - 70.00	70.00 - 80.00	85.00 - 90.00	75.00 - 80.00
කැප්පෙට්පොළ	250.00 - 260.00	650.00 - 680.00	1500.00 - 1600.00	150.00 - 160.00	160.00 - 170.00	30.00 - 35.00	30.00 - 35.00	25.00 - 30.00	84.00 - 86.00	70.00 - 75.00
මොණරාගල	160.00 - 180.00	700.00 - 800.00	1400.00 - 1600.00	160.00 - 180.00	120.00 - 150.00	50.00 - 60.00	50.00 - 60.00	50.00 - 60.00	80.00 - 90.00	60.00 - 65.00
කැගල්ල	220.00 - 240.00	720.00 - 750.00	1750.00 - 1800.00	180.00 - 200.00	180.00 - 200.00	70.00 - 80.00	70.00 - 80.00	50.00 - 60.00	90.00 - 100.00	80.00 - 85.00
අම්පාර	140.00 - 160.00	900.00 - 900.00	-	200.00 - 200.00	120.00 - 180.00	50.00 - 60.00	50.00 - 50.00	50.00 - 60.00	80.00 - 85.00	60.00 - 75.00
දෙහිඅත්තකණ්ඩිය	200.00 - 240.00	500.00 - 800.00	-	150.00 - 160.00	150.00 - 150.00	60.00 - 60.00	60.00 - 60.00	60.00 - 60.00	70.00 - 80.00	55.00 - 65.00
නුවරඑළිය	280.00 - 300.00	650.00 - 700.00	1600.00 - 1650.00	150.00 - 160.00	160.00 - 170.00	35.00 - 40.00	35.00 - 40.00	30.00 - 35.00	84.00 - 86.00	70.00 - 75.00
නුවර	300.00 - 320.00	700.00 - 750.00	1700.00 - 1800.00	140.00 - 160.00	180.00 - 200.00	50.00 - 60.00	50.00 - 60.00	40.00 - 45.00	90.00 - 100.00	68.00 - 75.00
පුත්තලම	180.00 - 240.00	700.00 - 800.00	1200.00 - 1600.00	150.00 - 200.00	160.00 - 200.00	70.00 - 70.00	70.00 - 70.00	40.00 - 40.00	85.00 - 100.00	70.00 - 80.00
රත්නපුරය	240.00 - 280.00	700.00 - 800.00	1950.00 - 2000.00	160.00 - 180.00	140.00 - 160.00	80.00 - 90.00	80.00 - 85.00	90.00 - 100.00	100.00 - 110.00	80.00 - 90.00
හම්බන්තොට	160.00 - 200.00	600.00 - 700.00	1000.00 - 1300.00	150.00 - 200.00	150.00 - 200.00	55.00 - 60.00	50.00 - 60.00	70.00 - 80.00	90.00 - 110.00	70.00 - 80.00
මාතර	240.00 - 260.00	600.00 - 700.00	1750.00 - 2000.00	180.00 - 200.00	160.00 - 200.00	60.00 - 60.00	60.00 - 60.00	85.00 - 100.00	90.00 - 115.00	70.00 - 85.00
ගාල්ල	180.00 - 240.00	600.00 - 700.00	1600.00 - 1800.00	200.00 - 220.00	220.00 - 240.00	60.00 - 70.00	60.00 - 60.00	70.00 - 80.00	110.00 - 120.00	85.00 - 95.00
තිස්සමහාරාමය	-	-	-	-	-	-	-	-	-	-
මීගොඩ (අ. ම.)	320.00 - 360.00	700.00 - 800.00	2000.00 - 2000.00	160.00 - 200.00	160.00 - 200.00	80.00 - 100.00	80.00 - 80.00	80.00 - 100.00	100.00 - 110.00	75.00 - 85.00
ඇඹිලිපිටිය	200.00 - 240.00	650.00 - 750.00	1300.00 - 1450.00	160.00 - 200.00	120.00 - 160.00	50.00 - 70.00	50.00 - 70.00	80.00 - 100.00	80.00 - 100.00	50.00 - 70.00
යාපනය	160.00 - 180.00	450.00 - 470.00	1000.00 - 1100.00	160.00 - 190.00	120.00 - 140.00	70.00 - 80.00	45.00 - 50.00	30.00 - 40.00	70.00 - 90.00	60.00 - 65.00
වවුනියාව	180.00 - 200.00	650.00 - 700.00	1700.00 - 1850.00	200.00 - 240.00	220.00 - 250.00	60.00 - 65.00	65.00 - 70.00	60.00 - 65.00	80.00 - 90.00	60.00 - 75.00
මන්නාරම	200.00 - 240.00	600.00 - 800.00	1500.00 - 1600.00	160.00 - 200.00	240.00 - 250.00	50.00 - 60.00	50.00 - 60.00	35.00 - 50.00	70.00 - 80.00	50.00 - 60.00
කිලිනොච්චිය	180.00 - 200.00	650.00 - 700.00	1800.00 - 1850.00	200.00 - 230.00	200.00 - 230.00	50.00 - 60.00	40.00 - 50.00	40.00 - 50.00	70.00 - 90.00	50.00 - 60.00
මුලතිව්	-	-	-	-	-	-	-	-	-	-
මඩකලපුව	250.00 - 260.00	750.00 - 800.00	1600.00 - 1700.00	200.00 - 220.00	200.00 - 220.00	60.00 - 70.00	70.00 - 80.00	50.00 - 50.00	80.00 - 90.00	50.00 - 60.00
ත්‍රිකුණාමලය	280.00 320.00	680.00 700.00	1980.00 2000.00	170.00 200.00	220.00 240.00	50.00 55.00	60.00 65.00	45.00 50.00	90.00 100.00	70.00 75.00
හඟුරන්කොන	220.00 - 260.00	600.00 - 700.00	1500.00 - 1600.00	120.00 - 150.00	120.00 - 160.00	40.00 - 50.00	40.00 - 50.00	35.00 - 40.00	80.00 - 85.00	55.00 - 75.00
වේයන්ගොඩ	240.00 - 260.00	700.00 - 800.00	1600.00 - 2000.00	160.00 - 200.00	160.00 - 200.00	60.00 - 70.00	60.00 - 70.00	30.00 - 30.00	100.00 - 100.00	70.00 - 80.00
ගලෙන්බිඳුණුවැව	-	600.00 - 800.00	-	140.00 - 160.00	120.00 - 140.00	50.00 - 60.00	50.00 - 60.00	50.00 - 60.00	70.00 - 80.00	60.00 - 65.00
බණ්ඩාරවෙල	220.00 - 240.00	600.00 - 650.00	1500.00 - 1600.00	180.00 - 200.00	200.00 - 220.00	50.00 - 60.00	50.00 - 60.00	50.00 - 60.00	95.00 - 100.00	75.00 - 80.00
මාතලේ	280.00 - 320.00	600.00 - 800.00	1700.00 - 1800.00	160.00 - 200.00	160.00 - 200.00	40.00 - 50.00	40.00 - 50.00	40.00 - 50.00	80.00 - 85.00	70.00 - 75.00

වගු අංක 08: සලකා බලන සිල්ලර වෙළඳපොලවල පලතුරු මිල ගණන් (ගෙඩියකට රුපියල්)

සති අංක 40: 29 සැප්තැම්බර් - 05 ඔක්තෝබර් 2023

18

ප්‍රදේශ	කෙසෙල් වර්ග					අන්තාසි			අඹ වර්ග	
	ඇඹුල් (කි. රු.)	කෝලිකුවටු (කි. රු.)	සීනි (කි. රු.)	ආනමාළ	ඇම්බුන්	ලොකු	මධ්‍යම	කුඩා	බෙට්ටි	කර්තකොලොම්බන්
කොළඹ	200.00 - 280.00	500.00 - 700.00	180.00 - 260.00	30.00 - 44.00	30.00 - 50.00	725.00 - 900.00	600.00 - 700.00	480.00 - 580.00	-	260.00 - 400.00
ගම්පහ	200.00 - 230.00	500.00 - 550.00	180.00 - 200.00	25.00 - 33.00	31.00 - 44.00	800.00 - 900.00	500.00 - 600.00	250.00 - 300.00	-	-
කුරුණෑගල	200.00 - 250.00	600.00 - 650.00	150.00 - 180.00	23.00 - 25.00	38.00 - 45.00	700.00 - 760.00	600.00 - 660.00	350.00 - 400.00	80.00 - 100.00	180.00 - 200.00
නිකවැරටිය	200.00 - 250.00	450.00 - 480.00	200.00 - 220.00	-	42.00 - 47.00	900.00 - 1150.00	700.00 - 850.00	550.00 - 700.00	-	-
දඹුල්ල	240.00 - 260.00	500.00 - 550.00	180.00 - 200.00	-	46.00 - 48.00	1200.00 - 1250.00	800.00 - 900.00	380.00 - 420.00	50.00 - 60.00	280.00 - 300.00
අනුරාධපුරය	220.00 - 280.00	550.00 - 650.00	180.00 - 200.00	30.00 - 40.00	40.00 - 50.00	1000.00 - 1200.00	850.00 - 950.00	700.00 - 800.00	-	-
නඹුන්තේගම	240.00 - 280.00	550.00 - 600.00	180.00 - 220.00	28.00 - 33.00	48.00 - 56.00	1020.00 - 1225.00	820.00 - 900.00	-	-	-
පොළොන්නරුව	230.00 - 250.00	450.00 - 500.00	180.00 - 200.00	-	30.00 - 31.00	750.00 - 800.00	600.00 - 650.00	500.00 - 550.00	-	-
කළුතර	220.00 - 240.00	600.00 - 620.00	200.00 - 220.00	37.00 - 38.00	50.00 - 52.00	860.00 - 880.00	800.00 - 820.00	-	-	-
බදුල්ල	180.00 - 200.00	440.00 - 500.00	150.00 - 180.00	21.00 - 23.00	32.00 - 34.00	-	780.00 - 850.00	500.00 - 560.00	-	-
කැප්පෙට්පොළ	170.00 - 180.00	520.00 - 560.00	140.00 - 150.00	22.00 - 25.00	44.00 - 46.00	-	700.00 - 760.00	550.00 - 580.00	-	260.00 - 270.00
මොණරාගල	160.00 - 180.00	400.00 - 450.00	120.00 - 140.00	20.00 - 22.00	25.00 - 28.00	920.00 - 980.00	-	-	-	-
කෑගල්ල	160.00 - 180.00	540.00 - 560.00	160.00 - 180.00	20.00 - 25.00	20.00 - 30.00	950.00 - 1050.00	650.00 - 800.00	300.00 - 500.00	-	-
අම්පාර	160.00 - 220.00	400.00 - 580.00	100.00 - 130.00	22.00 - 22.00	28.00 - 28.00	-	-	600.00 - 750.00	-	-
දෙහිඅත්තකණ්ඩිය	220.00 - 250.00	-	150.00 - 180.00	-	40.00 - 57.00	700.00 - 850.00	500.00 - 670.00	350.00 - 450.00	-	-
නුවරඑළිය	180.00 - 190.00	550.00 - 580.00	160.00 - 170.00	30.00 - 33.00	46.00 - 50.00	-	750.00 - 760.00	550.00 - 600.00	-	250.00 - 260.00
නුවර	240.00 - 250.00	550.00 - 580.00	180.00 - 200.00	25.00 - 30.00	40.00 - 45.00	950.00 - 1050.00	700.00 - 800.00	450.00 - 480.00	-	250.00 - 300.00
පුත්තලම	150.00 - 180.00	400.00 - 480.00	150.00 - 180.00	18.00 - 22.00	-	800.00 - 950.00	600.00 - 700.00	-	-	-
රත්නපුරය	200.00 - 220.00	400.00 - 440.00	200.00 - 220.00	-	-	800.00 - 900.00	400.00 - 450.00	200.00 - 250.00	-	-
හම්බන්තොට	180.00 - 200.00	550.00 - 580.00	160.00 - 200.00	23.00 - 25.00	28.00 - 31.00	980.00 - 1150.00	850.00 - 930.00	550.00 - 600.00	-	170.00 - 200.00
මාතර	195.00 - 200.00	550.00 - 580.00	160.00 - 180.00	24.00 - 25.00	32.00 - 34.00	1050.00 - 1120.00	930.00 - 975.00	500.00 - 600.00	80.00 - 90.00	200.00 - 220.00
ගාල්ල	200.00 - 200.00	550.00 - 600.00	180.00 - 200.00	32.00 - 34.00	35.00 - 37.00	-	780.00 - 800.00	680.00 - 700.00	90.00 - 100.00	-
තිස්සමහාරාමය	-	-	-	-	-	-	-	-	-	-
මීගොඩ	200.00 - 230.00	530.00 - 580.00	200.00 - 200.00	40.00 - 40.00	40.00 - 40.00	935.00 - 1020.00	715.00 - 780.00	550.00 - 600.00	-	230.00 - 275.00
ඇඹිලිපිටිය	140.00 - 160.00	400.00 - 500.00	160.00 - 180.00	25.00 - 30.00	30.00 - 40.00	800.00 - 900.00	700.00 - 750.00	550.00 - 650.00	60.00 - 80.00	-
යාපනය	100.00 - 120.00	300.00 - 340.00	140.00 - 160.00	32.00 - 36.00	32.00 - 36.00	1000.00 - 1150.00	650.00 - 800.00	480.00 - 600.00	-	200.00 - 220.00
වවුනියාව	200.00 - 240.00	450.00 - 500.00	150.00 - 220.00	-	40.00 - 45.00	980.00 - 1050.00	780.00 - 800.00	550.00 - 600.00	-	-
මන්නාරම	180.00 - 220.00	400.00 - 450.00	150.00 - 180.00	20.00 - 24.00	24.00 - 30.00	900.00 - 950.00	800.00 - 850.00	700.00 - 750.00	-	250.00 - 350.00
කිලිනොච්චිය	200.00 - 220.00	400.00 - 440.00	140.00 - 160.00	34.00 - 36.00	34.00 - 36.00	720.00 - 780.00	580.00 - 620.00	480.00 - 520.00	-	250.00 - 300.00
මුලතිව්	-	-	-	-	-	-	-	-	-	-
මඩකලපුව	220.00 - 250.00	440.00 - 460.00	160.00 - 180.00	35.00 - 40.00	-	750.00 - 800.00	600.00 - 650.00	550.00 - 580.00	-	300.00 - 300.00
ත්‍රිකුණාමලය	220.00 - 240.00	400.00 - 430.00	180.00 - 200.00	-	-	720.00 - 750.00	520.00 - 560.00	320.00 - 360.00	-	-
වේයන්ගොඩ	250.00 - 280.00	600.00 - 650.00	200.00 - 250.00	25.00 - 28.00	31.00 - 44.00	1000.00 - 1100.00	650.00 - 700.00	450.00 - 500.00	-	160.00 - 200.00
ගලෙන්බිඳුණුවැව	150.00 - 250.00	350.00 - 400.00	140.00 - 160.00	28.00 - 30.00	35.00 - 40.00	1000.00 - 1200.00	900.00 - 950.00	800.00 - 850.00	-	-
බණ්ඩාරවෙල	200.00 - 220.00	450.00 - 500.00	160.00 - 180.00	22.00 - 24.00	30.00 - 32.00	-	800.00 - 850.00	500.00 - 550.00	-	-
මාතලේ	180.00 - 200.00	450.00 - 480.00	180.00 - 190.00	25.00 - 28.00	38.00 - 40.00	1000.00 - 1100.00	700.00 - 850.00	450.00 - 550.00	-	-

වගු අංක 08 (ඉතිරිය.)

ප්‍රදේශ	අඹ වර්ග		අනෙකුත් පළතුරු වර්ග									
	විලාඪ	කොහු	පැපොල් (කි. රු.)	වැල් දොඩම්	දිවුල්	දොඩම්	අලිගැටපේර	බෙලි	මිදි (කි. රු.)	කැමිලි		
කොළඹ	70.00 · 140.00	-	70.00 · 220.00	50.00 · 90.00	25.00 · 60.00	60.00 · 120.00	50.00 · 125.00	80.00 · 130.00	1500.00 · 2600.00	100.00 · 150.00		
ගම්පහ	120.00 · 120.00	-	130.00 · 160.00	30.00 · 50.00	30.00 · 60.00	130.00 · 140.00	100.00 · 120.00	-	2300.00 · 2800.00	120.00 · 120.00		
කුරුණෑගල	60.00 · 80.00	40.00 · 50.00	80.00 · 100.00	50.00 · 50.00	50.00 · 80.00	80.00 · 100.00	70.00 · 100.00	120.00 · 150.00	2000.00 · 2000.00	100.00 · 130.00		
නිකවැරටිය	50.00 · 60.00	-	120.00 · 160.00	20.00 · 30.00	30.00 · 40.00	80.00 · 100.00	90.00 · 120.00	50.00 · 80.00	2300.00 · 2500.00	100.00 · 100.00		
දඹුල්ල	60.00 · 80.00	35.00 · 45.00	120.00 · 150.00	25.00 · 30.00	40.00 · 50.00	100.00 · 120.00	100.00 · 130.00	80.00 · 100.00	2600.00 · 2700.00	120.00 · 130.00		
අනුරාධපුරය	70.00 · 80.00	-	120.00 · 200.00	-	30.00 · 50.00	80.00 · 100.00	60.00 · 80.00	60.00 · 90.00	2300.00 · 2800.00	120.00 · 160.00		
නඹුන්තේගම	-	-	80.00 · 130.00	-	30.00 · 50.00	60.00 · 80.00	70.00 · 100.00	100.00 · 140.00	2000.00 · 2200.00	80.00 · 100.00		
පොළොන්නරුව	90.00 · 100.00	-	180.00 · 200.00	60.00 · 80.00	60.00 · 70.00	-	70.00 · 90.00	50.00 · 60.00	2500.00 · 2500.00	120.00 · 130.00		
කළුතර	160.00 · 170.00	-	200.00 · 220.00	55.00 · 60.00	50.00 · 60.00	80.00 · 90.00	90.00 · 100.00	100.00 · 120.00	2200.00 · 2300.00	140.00 · 150.00		
බදුල්ල	75.00 · 80.00	25.00 · 35.00	120.00 · 140.00	30.00 · 35.00	30.00 · 35.00	75.00 · 80.00	40.00 · 50.00	45.00 · 60.00	2500.00 · 2600.00	120.00 · 140.00		
කැපේට්පොළ	60.00 · 65.00	24.00 · 26.00	130.00 · 150.00	22.00 · 26.00	22.00 · 26.00	70.00 · 80.00	100.00 · 120.00	30.00 · 35.00	1450.00 · 1600.00	150.00 · 160.00		
මොණරාගල	50.00 · 70.00	-	120.00 · 150.00	-	30.00 · 50.00	80.00 · 100.00	60.00 · 80.00	50.00 · 80.00	2400.00 · 2700.00	100.00 · 120.00		
කෑගල්ල	-	20.00 · 25.00	120.00 · 140.00	20.00 · 25.00	30.00 · 50.00	80.00 · 100.00	70.00 · 80.00	60.00 · 90.00	2000.00 · 2100.00	100.00 · 130.00		
අම්පාර	90.00 · 90.00	-	160.00 · 200.00	-	25.00 · 40.00	50.00 · 100.00	44.00 · 56.00	20.00 · 26.00	1800.00 · 1800.00	100.00 · 140.00		
දෙහිඅත්තකණ්ඩිය	60.00 · 80.00	-	130.00 · 180.00	-	30.00 · 50.00	40.00 · 40.00	50.00 · 100.00	60.00 · 80.00	2500.00 · 3000.00	100.00 · 130.00		
නුවරඑළිය	-	-	140.00 · 160.00	40.00 · 60.00	26.00 · 30.00	70.00 · 80.00	130.00 · 140.00	32.00 · 35.00	1500.00 · 1600.00	150.00 · 160.00		
නුවර	100.00 · 110.00	-	130.00 · 150.00	40.00 · 50.00	25.00 · 40.00	80.00 · 90.00	60.00 · 80.00	50.00 · 60.00	2000.00 · 2500.00	120.00 · 130.00		
පුත්තලම	-	-	120.00 · 160.00	-	-	70.00 · 90.00	110.00 · 120.00	-	-	100.00 · 120.00		
හම්බන්තොට	-	-	80.00 · 120.00	-	20.00 · 25.00	100.00 · 120.00	40.00 · 60.00	30.00 · 40.00	2000.00 · 2100.00	90.00 · 110.00		
රත්නපුරය	50.00 · 60.00	-	160.00 · 200.00	-	70.00 · 80.00	80.00 · 100.00	50.00 · 60.00	60.00 · 90.00	2250.00 · 2500.00	100.00 · 150.00		
මාතර	80.00 · 90.00	-	120.00 · 130.00	50.00 · 58.00	20.00 · 25.00	100.00 · 120.00	40.00 · 50.00	45.00 · 55.00	2000.00 · 2100.00	130.00 · 150.00		
ගාල්ල	80.00 · 100.00	-	160.00 · 180.00	55.00 · 60.00	35.00 · 40.00	140.00 · 140.00	60.00 · 65.00	75.00 · 100.00	2000.00 · 2500.00	100.00 · 110.00		
නිස්සමහාරාමය	-	-	-	-	-	-	-	-	-	-		
මීගොඩ	80.00 · 80.00	-	140.00 · 160.00	40.00 · 40.00	20.00 · 25.00	-	80.00 · 85.00	40.00 · 45.00	2000.00 · 2000.00	100.00 · 120.00		
ඇම්ලිපිටිය	60.00 · 80.00	25.00 · 50.00	100.00 · 130.00	40.00 · 60.00	50.00 · 80.00	100.00 · 120.00	80.00 · 120.00	20.00 · 30.00	1800.00 · 2200.00	120.00 · 130.00		
යාපනය	50.00 · 70.00	-	40.00 · 50.00	-	50.00 · 60.00	60.00 · 65.00	-	-	2000.00 · 2200.00	150.00 · 160.00		
වවුනියාව	50.00 · 60.00	-	120.00 · 160.00	70.00 · 80.00	20.00 · 28.00	70.00 · 80.00	65.00 · 80.00	-	2400.00 · 2500.00	140.00 · 160.00		
මන්නාරම	120.00 · 150.00	-	120.00 · 150.00	50.00 · 60.00	20.00 · 22.00	100.00 · 150.00	80.00 · 90.00	100.00 · 150.00	2100.00 · 3050.00	120.00 · 150.00		
කිලිනොච්චිය	-	-	100.00 · 120.00	50.00 · 60.00	20.00 · 25.00	60.00 · 70.00	50.00 · 65.00	-	2400.00 · 2500.00	150.00 · 160.00		
මුලතිව්	-	-	-	-	-	-	-	-	-	-		
මඩකලපුව	55.00 · 60.00	-	120.00 · 150.00	45.00 · 50.00	28.00 · 30.00	-	100.00 · 120.00	-	2350.00 · 2400.00	130.00 · 140.00		
ත්‍රිකුණාමලය	90.00 · 102.00	60.00 · 64.00	130.00 · 160.00	43.00 · 46.00	35.00 · 37.00	62.00 · 66.00	75.00 · 84.00	-	2450.00 · 2550.00	130.00 · 140.00		
වේයන්ගොඩ	-	-	150.00 · 200.00	40.00 · 50.00	30.00 · 50.00	80.00 · 100.00	60.00 · 90.00	100.00 · 120.00	2000.00 · 2800.00	100.00 · 150.00		
ගලෙන්බිඳුණුවැව	-	-	-	-	-	-	70.00 · 90.00	-	2500.00 · 3000.00	120.00 · 130.00		
බණ්ඩාරවෙල	70.00 · 80.00	30.00 · 40.00	140.00 · 160.00	40.00 · 45.00	40.00 · 45.00	80.00 · 90.00	35.00 · 40.00	60.00 · 70.00	2300.00 · 2500.00	120.00 · 140.00		
මාතලේ	60.00 · 70.00	35.00 · 40.00	100.00 · 120.00	30.00 · 35.00	30.00 · 40.00	80.00 · 90.00	75.00 · 85.00	70.00 · 90.00	2400.00 · 2500.00	120.00 · 130.00		

වග්‍ර අංක 09: සලකා බලන තොග වෙළඳපොලවල මාළු හා බිත්තර මිල ගණන්

සති අංක 40: 29 සැප්තැම්බර් - 05 ඔක්තෝබර් 2023

ප්‍රදේශ	මාළු වර්ග (කිලෝවකට රුපියල්)					
	සාලයා	හුරුල්ලා	බලයා	කෙලවල්ලා	තෝරා	පරවි
කොළඹ	280.00 - 450.00	450.00 - 750.00	700.00 - 860.00	1400.00 - 1550.00	2000.00 - 2900.00	1450.00 - 1650.00
නුවර	420.00 - 450.00	580.00 - 600.00	800.00 - 950.00	1400.00 - 1500.00	2100.00 - 2200.00	1400.00 - 1450.00
කළුතර	420.00 - 440.00	640.00 - 660.00	830.00 - 850.00	1300.00 - 1320.00	-	1180.00 - 1200.00
පුත්තලම	320.00 - 400.00	500.00 - 600.00	550.00 - 700.00	1000.00 - 1050.00	-	750.00 - 1100.00
මාතර	350.00 - 400.00	500.00 - 550.00	900.00 - 950.00	1450.00 - 1500.00	-	-
හම්බන්තොට	300.00 - 400.00	500.00 - 550.00	900.00 - 950.00	1200.00 - 1400.00	-	-
ගාල්ල	-	-	700.00 - 700.00	900.00 - 1000.00	1000.00 - 1200.00	-
මඩකලපුව	120.00 - 150.00	200.00 - 250.00	700.00 - 800.00	1300.00 - 1400.00	1500.00 - 1600.00	1300.00 - 1350.00
ත්‍රිකුණාමලය	300.00 - 350.00	350.00 - 420.00	1100.00 - 1200.00	1650.00 - 1750.00	2280.00 - 2350.00	1450.00 - 1550.00
මන්නාරම	250.00 - 300.00	-	-	-	-	1000.00 - 1100.00

ප්‍රදේශ	මාළු වර්ග (කිලෝවකට රුපියල්)				බිත්තර (බිත්තරයකට රුපියල්)	
	මෝරා	ඉස්සා	තලපත්	තෙප්පිලි	දුඹුරු	සුදු
කොළඹ	950.00 - 1100.00	1750.00 - 1860.00	1700.00 - 2300.00	-	48.00 - 48.50	47.00 - 47.50
නුවර	1100.00 - 1200.00	1700.00 - 1800.00	2000.00 - 2100.00	-	46.00 - 47.00	44.00 - 46.00
කළුතර	-	1600.00 - 1700.00	1850.00 - 1950.00	-	-	-
පුත්තලම	-	1000.00 - 1200.00	1800.00 - 1850.00	-	45.00 - 46.00	43.00 - 45.00
මාතර	-	1700.00 - 1800.00	1850.00 - 1900.00	-	-	43.50 - 45.00
හම්බන්තොට	-	-	-	-	-	44.00 - 45.00
ගාල්ල	700.00 - 800.00	-	-	-	-	44.00 - 46.50
මඩකලපුව	900.00 - 1000.00	1400.00 - 1500.00	1500.00 - 1600.00	-	49.00 - 50.00	49.00 - 50.00
ත්‍රිකුණාමලය	1550.00 - 1600.00	1150.00 - 1250.00	-	-	48.00 - 50.00	46.00 - 48.00
මන්නාරම	-	1000.00 - 1100.00	-	-	48.00 - 49.00	46.00 - 47.00

වග්‍ර අංක 10: සලකා බලන තොග වෙළඳපොලවල කරවල මිල ගණන් (කිලෝ 50කට රුපියල්)

සති අංක 40: 29 සැප්තැම්බර් - 05 ඔක්තෝබර් 2023

ප්‍රදේශ	දේශීය කරවල වර්ග					
	හාල්මැස්සා	කට්ටාවා	තෝරා	මෝරා	බලයා	අඟුළුවා
කොළඹ	50000 - 57000	-	-	84000 - 91000	52000 - 57500	-
නුවර	78000 - 80000	-	-	90000 - 92500	42500 - 50000	-
මඩකලපුව	-	102500 - 105000	-	-	52500 - 55000	67500 - 70000
ත්‍රිකුණාමලය	47500 - 48500	-	-	-	50000 - 52500	57500 - 60000
මන්නාරම	52500 - 55000	85000 - 87500	-	80000 - 85000	50000 - 55000	32500 - 35000

ප්‍රදේශ	දේශීය කරවල වර්ග			ආනයනික කරවල වර්ග		
	මඩුවා	කොඩුවා	සාලයා	හාල්මැස්සා	කට්ටාවා	තෝරා
කොළඹ	67000 - 70000	-	15000 - 20000	43000 - 55000	67500 - 72000	-
නුවර	68000 - 70000	-	28000 - 30000	45000 - 50000	75000 - 80000	-
මඩකලපුව	52500 - 55000	-	42500 - 45000	57500 - 60000	-	-
ත්‍රිකුණාමලය	61000 - 63000	-	29500 - 31000	42000 - 43000	95000 - 97500	-
මන්නාරම	65000 - 70000	50000 - 55000	37500 - 40000	49000 - 50000	-	-

ප්‍රදේශ	ආනයනික කරවල වර්ග					
	මෝරා	බලයා	අඟුළුවා	මඩුවා	කොඩුවා	සාලයා
කොළඹ	-	-	77500 - 80000	-	-	-
නුවර	-	-	-	-	-	-
මඩකලපුව	-	-	-	-	-	-
ත්‍රිකුණාමලය	-	-	-	-	-	-
මන්නාරම	-	-	-	-	-	-

වග්‍ර අංක 11: සලකා බලන සිල්ලර වෙළඳපොලවල මාළු හා බිත්තර මිල ගණන් (කි. රු./බි. රු.)

සති අංක 40: 29 සැප්තැම්බර් - 05 ඔක්තෝබර් 2023

21

ප්‍රදේශ	මාළු වර්ග										බිත්තර වර්ග									
	සාලයා		හුරුල්ලා		බලයා		කෙලවල්ලා		තෝරා		පරවි		මෝරා		තලපත්		දුඹුරු		සුදු	
කොළඹ	560.00	720.00	700.00	900.00	1400.00	1800.00	2200.00	2800.00	2800.00	3200.00	1900.00	2800.00	1400.00	1600.00	2800.00	3200.00	48.50	49.00	48.00	48.00
ගම්පහ	800.00	800.00	900.00	900.00	-	-	-	-	-	-	-	-	-	-	2800.00	2800.00	52.00	52.00	46.00	50.00
කුරුණෑගල	580.00	620.00	800.00	900.00	1400.00	1400.00	1800.00	2100.00	-	-	1600.00	1700.00	1700.00	1800.00	2400.00	2500.00	48.00	48.00	45.00	46.00
නිකවැරටිය	700.00	700.00	800.00	800.00	800.00	1000.00	2400.00	2400.00	-	-	1300.00	1500.00	-	-	2400.00	2600.00	52.00	52.00	46.00	50.00
දඹුල්ල	400.00	440.00	700.00	800.00	800.00	900.00	2000.00	2200.00	-	-	1900.00	2000.00	1800.00	1900.00	2400.00	2500.00	49.00	50.00	47.00	48.00
අනුරාධපුරය	460.00	500.00	760.00	800.00	900.00	1000.00	2200.00	2400.00	-	-	1450.00	1500.00	1700.00	1800.00	2400.00	2600.00	48.00	50.00	46.00	48.00
නුගුණේගම	400.00	400.00	700.00	800.00	800.00	1000.00	2200.00	2400.00	2800.00	3000.00	1500.00	1800.00	1600.00	1800.00	2800.00	3000.00	-	-	46.00	47.00
පොළොන්නරුව	600.00	650.00	700.00	800.00	1600.00	1700.00	1950.00	2000.00	2800.00	2800.00	1550.00	1600.00	1700.00	1800.00	2200.00	2200.00	-	-	46.00	47.00
කළුතර	540.00	560.00	860.00	880.00	940.00	980.00	2200.00	2300.00	-	-	2380.00	2400.00	-	-	2300.00	2400.00	-	-	46.00	47.00
බදුල්ල	480.00	500.00	680.00	700.00	1400.00	1500.00	1800.00	2100.00	-	-	1600.00	1700.00	1600.00	1800.00	2400.00	2600.00	48.00	50.00	47.00	48.00
කැප්පෙට්පොළ	520.00	540.00	850.00	860.00	1300.00	1400.00	1800.00	1900.00	-	-	1600.00	1700.00	1700.00	1800.00	2400.00	2500.00	49.00	52.00	48.00	50.00
මොණරාගල	480.00	500.00	700.00	800.00	900.00	1000.00	2400.00	2600.00	-	-	1450.00	1500.00	-	-	2800.00	3000.00	47.00	49.00	46.00	48.00
කෑගල්ල	650.00	700.00	800.00	900.00	1600.00	1750.00	2300.00	2500.00	-	-	1350.00	1500.00	1900.00	2000.00	2700.00	2900.00	51.00	52.00	48.00	49.00
අම්පාර	350.00	500.00	700.00	900.00	2000.00	2000.00	2800.00	2800.00	-	-	-	-	-	-	-	-	48.00	48.00	48.00	52.00
දෙහිඅත්තකණ්ඩිය	400.00	500.00	500.00	600.00	-	-	1900.00	1900.00	-	-	-	-	1400.00	1400.00	2200.00	2400.00	45.00	46.00	44.00	45.00
නුවරඑළිය	450.00	460.00	840.00	850.00	1300.00	1350.00	1900.00	2000.00	-	-	1700.00	1800.00	1600.00	1700.00	2450.00	2500.00	49.00	52.00	48.00	50.00
නුවර	540.00	560.00	700.00	740.00	1200.00	1300.00	2200.00	2300.00	2700.00	2800.00	1500.00	1600.00	1650.00	1700.00	2640.00	2700.00	47.00	48.00	45.00	46.00
පුත්තලම	400.00	500.00	600.00	700.00	750.00	850.00	1200.00	1350.00	-	-	1100.00	1200.00	-	-	2000.00	2200.00	46.00	47.00	45.00	45.50
හම්බන්තොට	500.00	600.00	750.00	800.00	1400.00	1500.00	2200.00	2300.00	-	-	-	-	-	-	-	-	-	-	45.00	48.00
රත්නපුරය	560.00	620.00	720.00	800.00	1250.00	1300.00	2260.00	2400.00	3600.00	3760.00	1520.00	1620.00	1720.00	1800.00	2500.00	2600.00	46.00	47.00	45.00	46.00
මාතර	500.00	600.00	700.00	800.00	1400.00	1450.00	2000.00	2100.00	-	-	-	-	-	-	2350.00	2400.00	-	-	45.00	47.00
ගාල්ල	600.00	600.00	900.00	900.00	1000.00	1100.00	2200.00	2400.00	2000.00	2400.00	2400.00	2400.00	2000.00	2000.00	2400.00	2400.00	-	-	45.00	50.00
තිස්සමහාරාමය	-	-	-	-	-	-	-	-	-	-	-	-	-	-	-	-	-	-	-	-
මීගොඩ	500.00	700.00	800.00	800.00	1600.00	1600.00	-	-	-	-	1100.00	1100.00	-	-	-	-	48.00	48.00	47.00	47.00
ඇඹිලිපිටිය	500.00	550.00	600.00	700.00	1350.00	1500.00	2000.00	2200.00	-	-	1700.00	1800.00	-	-	2400.00	2500.00	48.00	50.00	46.00	49.00
යාපනය	650.00	680.00	520.00	600.00	780.00	850.00	1200.00	1400.00	-	-	1600.00	1700.00	2000.00	2200.00	-	-	46.00	49.00	45.00	47.00
වවුනියාව	650.00	700.00	840.00	900.00	1150.00	1250.00	2400.00	2500.00	2800.00	3000.00	1500.00	1650.00	-	-	2250.00	2350.00	50.00	52.00	49.00	50.00
මන්නාරම	400.00	500.00	-	-	800.00	1000.00	-	-	-	-	1200.00	1400.00	1500.00	1800.00	-	-	50.00	52.00	48.00	49.00
කිලිනොච්චිය	550.00	600.00	-	-	750.00	800.00	-	-	-	-	1400.00	1500.00	2000.00	2200.00	-	-	49.00	50.00	47.00	48.00
මුලතිව්	-	-	-	-	-	-	-	-	-	-	-	-	-	-	-	-	-	-	-	-
මඩකලපුව	250.00	300.00	350.00	400.00	1500.00	1600.00	2100.00	2200.00	2400.00	2500.00	2100.00	2200.00	1900.00	2000.00	2300.00	2400.00	51.00	52.00	51.00	52.00
ත්‍රිකුණාමලය	420.00	450.00	500.00	560.00	1340.00	1380.00	2250.00	2330.00	2450.00	2500.00	1650.00	1750.00	1800.00	1850.00	-	-	52.00	55.00	48.00	50.00
වෙයන්ගොඩ	-	-	1000.00	1000.00	1500.00	1500.00	2000.00	2000.00	3000.00	3000.00	-	-	2000.00	2000.00	2200.00	2200.00	47.00	47.00	46.00	50.00
ගලෙන්බිඳුණුවුව	500.00	500.00	800.00	800.00	1000.00	1000.00	2500.00	2500.00	3000.00	3000.00	2400.00	2400.00	1800.00	1800.00	2500.00	2500.00	-	-	48.00	50.00
බණ්ඩාරවෙල	460.00	500.00	700.00	750.00	1200.00	1300.00	2000.00	2200.00	-	-	1500.00	1600.00	1600.00	1700.00	2300.00	2500.00	48.00	50.00	46.00	48.00
මාතලේ	650.00	700.00	800.00	900.00	1600.00	1800.00	2000.00	2200.00	2700.00	3000.00	1800.00	2000.00	1600.00	1800.00	2400.00	2600.00	48.00	50.00	47.00	48.00

වග අංක 12: සලකා බලන සිල්ලර වෙළඳපොලවල කරවල මිල ගණන් (කිලෝවකට රුපියල්)

සති අංක 40: 29 සැප්තැම්බර් - 05 ඔක්තෝබර් 2023

ප්‍රදේශ	කරවල වර්ග													
	හාල්මැස්සා (ආනයනික)		කට්ටාවා		තෝරා		මෝරා		බලයා		අගුළුවා		සාලයා	
කොළඹ	1100.00	1400.00	2000.00	2800.00	-	-	2000.00	2800.00	1600.00	2300.00	2000.00	2600.00	900.00	1200.00
ගම්පහ	1200.00	1200.00	1800.00	2000.00	3000.00	3200.00	2200.00	2400.00	1700.00	1800.00	1600.00	2000.00	800.00	800.00
කුරුණෑගල	1100.00	1200.00	2000.00	2400.00	3000.00	3200.00	2000.00	2400.00	1400.00	1600.00	1800.00	1800.00	800.00	800.00
නිකවැරටිය	1000.00	1320.00	2000.00	2000.00	-	-	2200.00	2200.00	1200.00	1200.00	2200.00	2200.00	800.00	1000.00
දඹුල්ල	1100.00	1200.00	2300.00	2400.00	-	-	2300.00	2400.00	1000.00	1100.00	1900.00	2200.00	-	-
අනුරාධපුරය	1200.00	1400.00	2000.00	2800.00	-	-	2200.00	2400.00	1200.00	1600.00	2000.00	2000.00	800.00	1200.00
තඹින්නේගම	1000.00	1200.00	1900.00	1900.00	-	-	2200.00	2600.00	1000.00	1400.00	-	-	800.00	800.00
පොළොන්නරුව	1200.00	1300.00	1800.00	1900.00	-	-	2200.00	2300.00	1300.00	1400.00	-	-	1100.00	1200.00
කළුතර	1300.00	1400.00	2000.00	2100.00	-	-	2200.00	2300.00	2000.00	2200.00	2000.00	2100.00	1000.00	1100.00
බදුල්ල	1200.00	1300.00	2500.00	2600.00	-	-	2200.00	2300.00	1600.00	1800.00	-	-	900.00	1100.00
කැපේටිපොළ	1200.00	1260.00	2400.00	2450.00	-	-	2360.00	2380.00	1580.00	1600.00	2360.00	2380.00	1200.00	1250.00
මොණරාගල	1200.00	1300.00	2000.00	2400.00	-	-	2200.00	2400.00	1400.00	1600.00	2000.00	2200.00	800.00	1200.00
කෑගල්ල	1000.00	1120.00	2000.00	2150.00	-	-	2000.00	2100.00	1000.00	1300.00	-	-	-	-
අම්පාර	1000.00	1050.00	1850.00	1850.00	-	-	2200.00	2300.00	1200.00	1350.00	1950.00	1950.00	-	-
දෙහිඅත්තකණ්ඩිය	1200.00	1400.00	2400.00	2400.00	-	-	-	-	1200.00	1600.00	1600.00	2400.00	-	-
නුවරඑළිය	1250.00	1300.00	2360.00	2400.00	-	-	2250.00	2280.00	1650.00	1700.00	2200.00	2250.00	1180.00	1200.00
නුවර	1100.00	1300.00	2400.00	2500.00	-	-	2200.00	2400.00	1500.00	1700.00	1800.00	2000.00	1000.00	1100.00
පුත්තලම	1100.00	1150.00	2000.00	2400.00	-	-	1850.00	2200.00	1000.00	1400.00	1200.00	1400.00	700.00	800.00
හම්බන්තොට	1200.00	1250.00	2200.00	2400.00	-	-	-	-	1300.00	1400.00	2200.00	2300.00	-	-
රත්නපුරය	1120.00	1240.00	2000.00	2200.00	-	-	2120.00	2300.00	1200.00	1240.00	2120.00	2200.00	-	-
මාතර	1200.00	1250.00	2000.00	2200.00	-	-	2000.00	2100.00	1500.00	1600.00	2000.00	2250.00	-	-
ගාල්ල	1200.00	1400.00	2200.00	2400.00	-	-	2000.00	2200.00	1200.00	1400.00	2000.00	2200.00	800.00	900.00
තිස්සමහාරාමය	-	-	-	-	-	-	-	-	-	-	-	-	-	-
මීගොඩ	1200.00	1280.00	1440.00	1800.00	-	-	2000.00	2000.00	1400.00	1400.00	-	-	600.00	720.00
ඇඹිලිපිටිය	1100.00	1350.00	2100.00	2300.00	-	-	2200.00	2300.00	1250.00	1600.00	2200.00	2350.00	1300.00	1500.00
යාපනය	1000.00	1000.00	2200.00	2400.00	2900.00	3500.00	2300.00	2500.00	1300.00	1600.00	1200.00	1300.00	-	-
වවුනියාව	-	-	1800.00	1850.00	-	-	-	-	1200.00	1300.00	1000.00	1100.00	600.00	650.00
මන්නාරම	1150.00	1300.00	1800.00	2100.00	-	-	1800.00	2000.00	1200.00	1300.00	800.00	900.00	900.00	1000.00
කිලිනොච්චිය	1000.00	1200.00	2400.00	2450.00	-	-	2800.00	2900.00	1750.00	1850.00	1000.00	1200.00	1000.00	1100.00
මුලතිව්	-	-	-	-	-	-	-	-	-	-	-	-	-	-
මඩකලපුව	1300.00	1400.00	2200.00	2400.00	-	-	-	-	1200.00	1300.00	1500.00	1600.00	1000.00	1100.00
ත්‍රිකුණාමලය	1080.00	1160.00	2050.00	2200.00	-	-	-	-	1280.00	1350.00	1380.00	1450.00	680.00	720.00
වේයන්ගොඩ	1000.00	1200.00	2000.00	2200.00	-	-	2000.00	2400.00	1200.00	1800.00	1900.00	2200.00	800.00	1000.00
ගලෙන්බිඳුණුවැව	1200.00	1400.00	2200.00	2400.00	-	-	2200.00	2400.00	1200.00	1600.00	1600.00	2400.00	800.00	1000.00
බණ්ඩාරවෙල	1200.00	1300.00	2200.00	2400.00	-	-	2000.00	2200.00	1500.00	1600.00	-	-	800.00	1000.00
මාතලේ	1200.00	1300.00	2700.00	2800.00	-	-	2100.00	2400.00	1500.00	1700.00	1900.00	2000.00	1000.00	1100.00

වගු අංක 13: සලකා බලන සිල්ලර වෙළඳපොලවල මස් මිල ගණන් (කිලෝවකට රුපියල්)

සති අංක 40: 29 සැප්තැම්බර් - 05 ඔක්තෝබර් 2023

ප්‍රදේශ	හරක් මස්	කුකුල් මස්		එළ මස්	ලෞරු මස්
		බ්‍රොයිලර්	කරි		
කොළඹ	2200.00 - 2500.00	1100.00 - 1180.00	1200.00 - 1400.00	3100.00 - 3200.00	1400.00 - 1600.00
ගම්පහ	2100.00 - 2200.00	1290.00 - 1300.00	1300.00 - 1300.00	3300.00 - 3300.00	1400.00 - 1400.00
කුරුණෑගල	1900.00 - 1900.00	1060.00 - 1150.00	-	2700.00 - 2700.00	1400.00 - 1400.00
නිකවැරටිය	2200.00 - 2400.00	1000.00 - 1100.00	-	-	-
දඹුල්ල	-	1100.00 - 1200.00	-	-	1500.00 - 1600.00
අනුරාධපුරය	2200.00 - 2200.00	1200.00 - 1300.00	-	3000.00 - 3200.00	1400.00 - 1500.00
නඹුත්තේගම	2000.00 - 2200.00	1000.00 - 1200.00	1300.00 - 1300.00	-	1450.00 - 1600.00
පොළොන්නරුව	1800.00 - 1800.00	1480.00 - 1580.00	-	-	1800.00 - 1800.00
කළුතර	2200.00 - 2300.00	1120.00 - 1140.00	1190.00 - 1210.00	-	1600.00 - 1700.00
බදුල්ල	1800.00 - 2000.00	1300.00 - 1380.00	1600.00 - 1650.00	2800.00 - 3000.00	-
කැප්පෙට්පොළ	2000.00 - 2100.00	1340.00 - 1360.00	1450.00 - 1460.00	2900.00 - 3000.00	-
මොණරාගල	2100.00 - 2100.00	1300.00 - 1400.00	1500.00 - 1600.00	2800.00 - 2800.00	1450.00 - 1500.00
කෑගල්ල	2200.00 - 2200.00	1190.00 - 1250.00	-	2900.00 - 3000.00	1800.00 - 1850.00
අම්පාර	2100.00 - 2100.00	1050.00 - 1100.00	1075.00 - 1150.00	-	1650.00 - 1700.00
දෙහිඅත්තකණ්ඩිය	-	1090.00 - 1200.00	-	-	1380.00 - 1600.00
නුවරඑළිය	2000.00 - 2200.00	1350.00 - 1380.00	1450.00 - 1480.00	3000.00 - 3200.00	1700.00 - 1800.00
නුවර	2200.00 - 2200.00	1020.00 - 1030.00	1300.00 - 1350.00	3000.00 - 3000.00	1450.00 - 1500.00
පුත්තලම	2100.00 - 2300.00	1100.00 - 1200.00	-	3200.00 - 3200.00	-
හම්බන්තොට	-	1200.00 - 1220.00	-	-	-
රත්නපුරය	2200.00 - 2200.00	1000.00 - 1100.00	-	3000.00 - 3200.00	1300.00 - 1360.00
මාතර	-	1130.00 - 1150.00	-	-	-
ගාල්ල	2200.00 - 2200.00	1150.00 - 1200.00	1450.00 - 1500.00	3300.00 - 3400.00	-
තිස්සමහාරාමය	-	-	-	-	-
මීගොඩ	-	1000.00 - 1100.00	1200.00 - 1400.00	-	1400.00 - 1400.00
ඇඹිලිපිටිය	2150.00 - 2200.00	1020.00 - 1150.00	1300.00 - 1350.00	2900.00 - 3000.00	1500.00 - 1700.00
යාපනය	2000.00 - 2100.00	1350.00 - 1400.00	1500.00 - 1600.00	3200.00 - 3500.00	-
වවුනියාව	2000.00 - 2200.00	1400.00 - 1450.00	-	2900.00 - 3000.00	-
මන්නාරම	1800.00 - 2000.00	1400.00 - 1400.00	-	-	-
කිලිනොච්චිය	1900.00 - 1950.00	1350.00 - 1400.00	1550.00 - 1600.00	3000.00 - 3200.00	-
මුලතිව්	-	-	-	-	-
මඩකලපුව	1700.00 - 1800.00	1300.00 - 1350.00	1400.00 - 1500.00	-	-
ත්‍රිකුණාමලය	1830.00 - 1850.00	1320.00 - 1360.00	1520.00 - 1550.00	-	-
වේයන්ගොඩ	2200.00 - 2200.00	1050.00 - 1050.00	-	2950.00 - 3000.00	1500.00 - 1500.00
ගලෙන්බිඳුණුවාව	1900.00 - 1900.00	1050.00 - 1050.00	-	-	1500.00 - 1500.00
බණ්ඩාරවෙල	2000.00 - 2200.00	1300.00 - 1350.00	-	3000.00 - 3200.00	-
මාතලේ	2100.00 - 2200.00	1090.00 - 1200.00	-	2900.00 - 3000.00	1600.00 - 1700.00

වගු අංක 16: ගොවිපල මිල ගණන් (කිලෝවකට රුපියල්)
සති අංක 40: 29 සැප්තැම්බර් - 05 ඔක්තෝබර් 2023

හෝග වර්ග	පරාසය	සාමාන්‍ය මිල	හෝග වර්ග	පරාසය	සාමාන්‍ය මිල	හෝග වර්ග	පරාසය	සාමාන්‍ය මිල
වී			එළවළු (උඩරට)			පතෝල		
කෙටි වී (සුදු)			බෝංචි			දඹුල්ල	76.00 - 100.00	91.60
අනුරාධපුරය	112.00 - 115.00	113.20	දඹුල්ල	200.00 - 230.00	216.00	හම්බන්තොට	120.00 - 150.00	135.00
පොළොන්නරුව	119.00 - 120.00	119.50	වැලිමඩ	270.00 - 280.00	275.00	ඇඹිලිපිටිය	170.00 - 190.00	179.00
කලාවැව	110.00 - 114.00	111.60	බදුල්ල	260.00 - 300.00	278.00	මාතර		
කුරුණෑගල	113.00 - 115.00	114.25	කැරට			අනුරාධපුරය	110.00 - 130.00	118.00
දෙහිඅත්තකණ්ඩිය	115.00 - 117.00	116.00	නුවරඑළිය	185.00 - 200.00	194.00	වැටකොළ		
නිකවැරටිය	112.00 - 115.00	113.29	වැලිමඩ	135.00 - 145.00	139.00	දඹුල්ල	76.00 - 95.00	86.80
අම්පාර	105.00 - 110.00	106.67	හඟුරන්කෙත	100.00 - 110.00	105.00	හම්බන්තොට	120.00 - 140.00	128.00
දිග වී (සුදු)			ලික්ක			ඇඹිලිපිටිය	160.00 - 200.00	180.00
අනුරාධපුරය	105.00 - 108.00	106.20	නුවරඑළිය	45.00 - 55.00	49.00	මාතර		
පොළොන්නරුව	106.00 - 107.50	106.67	වැලිමඩ	35.00 - 45.00	39.00	අනුරාධපුරය	100.00 - 120.00	108.00
කලාවැව	105.00 - 108.00	106.20	බීට රූට			අමු මිරිස්		
කුරුණෑගල	108.00 - 112.00	110.50	නුවරඑළිය	70.00 - 76.00	73.20	දඹුල්ල	390.00 - 420.00	402.00
දෙහිඅත්තකණ්ඩිය	102.00 - 107.00	104.67	දඹුල්ල	85.00 - 100.00	94.00	හම්බන්තොට		
ඇඹිලිපිටිය	-	-	කුරුණෑගල	-	-	ඇඹිලිපිටිය	550.00 - 600.00	572.00
නිකවැරටිය	110.00 - 112.00	110.57	වැලිමඩ	55.00 - 65.00	61.00	පුත්තලම	250.00 - 350.00	306.67
මාතර	-	-	හඟුරන්කෙත	50.00 - 60.00	55.60	අනුරාධපුරය	350.00 - 400.00	370.00
හම්බන්තොට	-	-	තෝකෝල්			වට්ටක්කා		
අම්පාර	100.00 - 100.00	100.00	නුවරඑළිය	65.00 - 75.00	71.00	දඹුල්ල	28.00 - 33.00	31.20
දිග වී (රතු)			වැලිමඩ	65.00 - 75.00	71.00	හම්බන්තොට	50.00 - 60.00	55.00
මාතර	90.00 - 96.00	94.00	හඟුරන්කෙත	40.00 - 50.00	46.25	ඇඹිලිපිටිය	50.00 - 60.00	55.00
හම්බන්තොට	98.00 - 100.00	98.67	රාඹු			මාතර	40.00 - 50.00	43.75
ඇඹිලිපිටිය	90.00 - 92.00	90.60	නුවරඑළිය	35.00 - 45.00	41.00	අනුරාධපුරය	35.00 - 45.00	39.00
කීරි සම්බා			වැලිමඩ	30.00 - 40.00	34.00	මොණරාගල	30.00 - 40.00	34.00
අනුරාධපුරය	130.00 - 140.00	135.00	හම්බන්තොට	-	-	පිපික්කො		
පොළොන්නරුව	143.00 - 144.00	143.50	හඟුරන්කෙත	-	-	අනුරාධපුරය	45.00 - 55.00	49.00
කලාවැව	130.00 - 140.00	136.00	ගෝවා			දඹුල්ල	47.00 - 57.00	51.80
කුරුණෑගල	135.00 - 140.00	137.50	නුවරඑළිය	55.00 - 65.00	61.00	හම්බන්තොට	50.00 - 70.00	60.00
දෙහිඅත්තකණ්ඩිය	140.00 - 145.00	143.33	වැලිමඩ	35.00 - 45.00	41.00	මාතර	50.00 - 65.00	57.50
රතු එඬු			බදුල්ල	45.00 - 63.00	55.60	මෑ කරල්		
පුත්තලම	-	-	හඟුරන්කෙත	35.00 - 45.00	39.60	දඹුල්ල	90.00 - 110.00	100.00
යාපනය	-	-	කක්කාලි			හම්බන්තොට	-	-
ලොකු එඬු			වැලිමඩ	35.00 - 50.00	41.00	ඇඹිලිපිටිය	150.00 - 180.00	167.00
දඹුල්ල	190.00 - 215.00	204.17	හම්බන්තොට	-	-	මාතර	140.00 - 155.00	146.25
කලාවැව	-	-	දඹුල්ල	48.00 - 57.00	52.80	අනුරාධපුරය	120.00 - 140.00	128.00
අනුරාධපුරය	-	-	හඟුරන්කෙත	60.00 - 70.00	65.00	අළු කෙසෙල්		
අර්කාපල්			එළවළු (පහතරට)			හම්බන්තොට	90.00 - 110.00	98.00
නුවරඑළිය	185.00 - 200.00	194.00	බණ්ඩක්කා			ඇඹිලිපිටිය	140.00 - 160.00	150.00
බදුල්ල	-	-	අනුරාධපුරය	60.00 - 70.00	64.00	මාතර	110.00 - 130.00	118.75
වැලිමඩ	160.00 - 170.00	166.00	දඹුල්ල	67.00 - 76.00	71.80	දෙහි		
ධාන්‍ය			හම්බන්තොට	70.00 - 90.00	78.00	හම්බන්තොට	-	-
මුං ඇට			ඇඹිලිපිටිය	70.00 - 80.00	77.00	ඇඹිලිපිටිය	950.00 - 1000.00	982.50
හම්බන්තොට	-	-	මාතර	60.00 - 75.00	67.50	මොණරාගල	1100.00 - 1200.00	1140.00
මොණරාගල	600.00 - 650.00	620.00	වම්බු			පලතුරු (කි.ගැ.ම.රු.)		
ඇඹිලිපිටිය	700.00 - 720.00	710.00	අනුරාධපුරය	200.00 - 240.00	216.00	කෙසෙල්		
නිකවැරටිය	600.00 - 650.00	625.00	දඹුල්ල	190.00 - 230.00	216.00	ඇඹුල්		
අනුරාධපුරය	600.00 - 650.00	625.00	හම්බන්තොට	-	-	මොණරාගල	80.00 - 100.00	88.00
කරපි			ඇඹිලිපිටිය	320.00 - 350.00	335.00	ඇඹිලිපිටිය	70.00 - 90.00	81.67
හම්බන්තොට	-	-	මාතර	220.00 - 250.00	235.00	හම්බන්තොට	120.00 - 130.00	125.00
නිකවැරටිය	700.00 - 725.00	712.50	වැලිමඩ	130.00 - 140.00	134.00	කෝලිකුටුටු		
මොණරාගල	800.00 - 850.00	820.00	මාළු මිරිස්			මොණරාගල	280.00 - 320.00	296.00
ඇඹිලිපිටිය	900.00 - 980.00	940.00	බදුල්ල	-	-	ඇඹිලිපිටිය	320.00 - 380.00	346.67
බඩ ඉරිඟු			වැලිමඩ	230.00 - 240.00	236.00	හම්බන්තොට	-	-
අනුරාධපුරය	130.00 - 135.00	132.50	කරවිල			පැපොල්		
කලාවැව	120.00 - 140.00	126.00	අනුරාධපුරය	240.00 - 280.00	256.00	මොණරාගල	50.00 - 60.00	54.00
තල			දඹුල්ල	200.00 - 230.00	216.00	ඇඹිලිපිටිය	50.00 - 60.00	54.00
අනුරාධපුරය	650.00 - 700.00	675.00	හම්බන්තොට	-	-	හම්බන්තොට	40.00 - 50.00	45.00
කලාවැව	-	-	ඇඹිලිපිටිය	330.00 - 350.00	341.00	අන්තාපි		
උඳු			මාතර	250.00 - 270.00	260.00	දිවුලපිටිය		
අනුරාධපුරය	900.00 - 950.00	925.00						
කලාවැව	-	-						

වර්ගය	පැළියගොඩ	මහරගම	කිරුලපන	නුගේගොඩ	නාරාහේන්පිට	දෙමටගොඩ	කොටලග	කඩවක	කිරිඳිගොඩ
සහල්									
දේශීය									
සම්බා 1	-	230.00 - 230.00	230.00 - 230.00	230.00 - 230.00	240.00 - 240.00	230.00 - 240.00	240.00 - 240.00	230.00 - 230.00	230.00 - 230.00
සම්බා 2	230.00 - 230.00	230.00 - 230.00	230.00 - 230.00	230.00 - 230.00	230.00 - 230.00	230.00 - 230.00	230.00 - 230.00	230.00 - 230.00	230.00 - 230.00
කීරි සම්බා	-	300.00 - 300.00	-	-	300.00 - 300.00	-	320.00 - 330.00	-	-
නාඩු 1	-	220.00 - 220.00	220.00 - 220.00	220.00 - 220.00	-	220.00 - 225.00	-	220.00 - 220.00	220.00 - 220.00
නාඩු 2	220.00 - 220.00	220.00 - 220.00	205.00 - 220.00	220.00 - 220.00	220.00 - 220.00	220.00 - 220.00	220.00 - 220.00	210.00 - 220.00	220.00 - 220.00
රතු කැකුළු	180.00 - 210.00	190.00 - 200.00	185.00 - 210.00	190.00 - 200.00	200.00 - 210.00	200.00 - 210.00	200.00 - 200.00	180.00 - 200.00	200.00 - 210.00
සුදු කැකුළු	200.00 - 210.00	200.00 - 210.00	205.00 - 210.00	200.00 - 210.00	210.00 - 210.00	200.00 - 210.00	210.00 - 220.00	200.00 - 210.00	210.00 - 210.00
ආනයනික									
සම්බා	-	-	-	-	-	-	-	-	-
නාඩු	-	-	-	-	-	-	-	-	-
රතු කැකුළු	-	-	-	-	-	-	-	-	-
සුදු කැකුළු	-	-	-	-	-	-	-	-	-
විදේශීය මිලිස්									
ආනයනික	1100.00 - 1300.00	1300.00 - 1400.00	1200.00 - 1400.00	1400.00 - 1400.00	1400.00 - 1400.00	1400.00 - 1400.00	1200.00 - 1400.00	1200.00 - 1400.00	1300.00 - 1300.00
රතු එණු									
සීනන්	-	-	-	-	-	-	-	-	-
වේදාලන්	350.00 - 380.00	480.00 - 500.00	400.00 - 480.00	480.00 - 480.00	480.00 - 500.00	400.00 - 400.00	400.00 - 400.00	400.00 - 400.00	440.00 - 440.00
ආනයනික	-	-	-	-	-	-	-	-	-
ලොකු එණු									
ආනයනික	220.00 - 260.00	240.00 - 240.00	260.00 - 280.00	280.00 - 300.00	220.00 - 230.00	260.00 - 280.00	200.00 - 240.00	220.00 - 240.00	240.00 - 240.00
දේශීය	-	240.00 - 280.00	240.00 - 280.00	280.00 - 300.00	290.00 - 300.00	-	-	260.00 - 260.00	-
අර්බුසල්									
වැලිමඩ	300.00 - 300.00	-	320.00 - 320.00	-	-	-	320.00 - 320.00	320.00 - 320.00	-
නුවරඑළිය	350.00 - 350.00	360.00 - 360.00	340.00 - 340.00	360.00 - 360.00	340.00 - 360.00	360.00 - 360.00	340.00 - 340.00	340.00 - 340.00	360.00 - 360.00
ආනයනික	180.00 - 200.00	200.00 - 240.00	180.00 - 200.00	200.00 - 200.00	240.00 - 240.00	200.00 - 240.00	180.00 - 220.00	200.00 - 200.00	220.00 - 220.00
ධාන්‍ය									
මුං ඇට	900.00 - 1200.00	1000.00 - 1000.00	1200.00 - 1200.00	1000.00 - 1200.00	1200.00 - 1200.00	1000.00 - 1100.00	1000.00 - 1200.00	1000.00 - 1100.00	1200.00 - 1200.00
කඩිපි (සුදු)	1100.00 - 1200.00	1200.00 - 1200.00	1100.00 - 1200.00	1200.00 - 1200.00	1200.00 - 1200.00	1000.00 - 1100.00	1000.00 - 1200.00	1000.00 - 1100.00	1200.00 - 1200.00
කඩිපි (රතු)	1100.00 - 1100.00	1200.00 - 1200.00	1100.00 - 1200.00	1200.00 - 1200.00	1200.00 - 1200.00	1000.00 - 1100.00	1000.00 - 1200.00	1000.00 - 1100.00	1200.00 - 1200.00
රතු පරිප්පු	310.00 - 340.00	330.00 - 330.00	310.00 - 360.00	340.00 - 360.00	340.00 - 360.00	320.00 - 320.00	320.00 - 320.00	320.00 - 320.00	350.00 - 360.00

28

වර්ගය	පැළියගොඩ	මහරගම	කිරුළපන	නුගේගොඩ	නාරාහේන්පිට	දෙමටගොඩ	කොටලග	කඩවක	කිරිඳිගොඩ
එළවළු									
බෝංචි	360.00 - 460.00	480.00 - 560.00	340.00 - 480.00	540.00 - 580.00	400.00 - 560.00	420.00 - 480.00	360.00 - 400.00	400.00 - 420.00	360.00 - 420.00
කැරට	200.00 - 280.00	320.00 - 400.00	260.00 - 400.00	300.00 - 340.00	230.00 - 280.00	320.00 - 360.00	250.00 - 280.00	240.00 - 340.00	320.00 - 340.00
ලීක්ස්	100.00 - 120.00	320.00 - 320.00	160.00 - 280.00	230.00 - 320.00	140.00 - 160.00	160.00 - 240.00	160.00 - 200.00	180.00 - 220.00	180.00 - 240.00
බීටරූට	140.00 - 180.00	320.00 - 320.00	220.00 - 320.00	280.00 - 320.00	200.00 - 240.00	220.00 - 240.00	160.00 - 210.00	300.00 - 340.00	200.00 - 280.00
නෝකෝල්	120.00 - 150.00	260.00 - 280.00	220.00 - 320.00	280.00 - 320.00	200.00 - 260.00	160.00 - 180.00	160.00 - 200.00	160.00 - 180.00	180.00 - 240.00
රාබු	120.00 - 180.00	240.00 - 280.00	200.00 - 240.00	240.00 - 280.00	200.00 - 260.00	160.00 - 180.00	120.00 - 160.00	120.00 - 130.00	120.00 - 200.00
ගෝවා	110.00 - 120.00	280.00 - 320.00	200.00 - 280.00	320.00 - 320.00	200.00 - 260.00	200.00 - 240.00	140.00 - 200.00	240.00 - 260.00	200.00 - 240.00
හක්කාලි	140.00 - 160.00	280.00 - 320.00	220.00 - 280.00	300.00 - 320.00	200.00 - 220.00	200.00 - 240.00	160.00 - 200.00	240.00 - 260.00	220.00 - 240.00
බණ්ඩක්කා	120.00 - 150.00	280.00 - 320.00	200.00 - 320.00	240.00 - 320.00	180.00 - 250.00	240.00 - 260.00	160.00 - 210.00	240.00 - 260.00	220.00 - 240.00
වම්බු	240.00 - 300.00	400.00 - 540.00	400.00 - 480.00	480.00 - 600.00	340.00 - 480.00	520.00 - 600.00	350.00 - 400.00	400.00 - 460.00	300.00 - 460.00
මාළු මිරිස්	240.00 - 360.00	520.00 - 580.00	320.00 - 480.00	480.00 - 580.00	320.00 - 420.00	400.00 - 500.00	380.00 - 520.00	400.00 - 480.00	320.00 - 480.00
වට්ටක්කා	100.00 - 160.00	160.00 - 200.00	160.00 - 200.00	200.00 - 220.00	100.00 - 140.00	120.00 - 220.00	160.00 - 180.00	120.00 - 130.00	120.00 - 130.00
පිපිඤ්ඤා	110.00 - 190.00	200.00 - 240.00	160.00 - 200.00	200.00 - 240.00	140.00 - 160.00	160.00 - 240.00	120.00 - 140.00	160.00 - 240.00	200.00 - 220.00
කරවිල	300.00 - 450.00	400.00 - 560.00	400.00 - 600.00	600.00 - 600.00	420.00 - 520.00	340.00 - 400.00	340.00 - 400.00	460.00 - 480.00	400.00 - 480.00
පතෝල	200.00 - 250.00	320.00 - 400.00	320.00 - 400.00	350.00 - 400.00	280.00 - 360.00	260.00 - 320.00	230.00 - 260.00	360.00 - 400.00	220.00 - 280.00
මුරුංගා	140.00 - 180.00	220.00 - 320.00	220.00 - 320.00	300.00 - 360.00	200.00 - 300.00	280.00 - 320.00	120.00 - 220.00	280.00 - 340.00	160.00 - 200.00
වැටකොළ	200.00 - 250.00	240.00 - 360.00	320.00 - 360.00	320.00 - 360.00	260.00 - 360.00	280.00 - 320.00	180.00 - 200.00	240.00 - 280.00	240.00 - 280.00
මෑ කරල්	200.00 - 300.00	340.00 - 400.00	320.00 - 400.00	380.00 - 400.00	260.00 - 360.00	200.00 - 240.00	210.00 - 240.00	320.00 - 340.00	260.00 - 320.00
අළු කෙසෙල්	220.00 - 250.00	320.00 - 360.00	300.00 - 360.00	320.00 - 360.00	260.00 - 320.00	300.00 - 320.00	220.00 - 260.00	260.00 - 360.00	220.00 - 300.00
අඹු මිරිස්	450.00 - 560.00	600.00 - 900.00	600.00 - 900.00	700.00 - 900.00	600.00 - 650.00	600.00 - 800.00	480.00 - 560.00	600.00 - 900.00	600.00 - 800.00
දෙහි	1400.00 - 1450.00	1700.00 - 1800.00	1600.00 - 2000.00	1700.00 - 2000.00	1800.00 - 2000.00	1400.00 - 2200.00	1600.00 - 2200.00	2000.00 - 2200.00	1500.00 - 2000.00
දේශීය අලු									
බතල	120.00 - 140.00	240.00 - 240.00	200.00 - 280.00	200.00 - 240.00	200.00 - 200.00	240.00 - 280.00	160.00 - 180.00	160.00 - 180.00	160.00 - 240.00
මඤ්ඤොක්කා	140.00 - 160.00	200.00 - 240.00	200.00 - 240.00	200.00 - 240.00	180.00 - 220.00	200.00 - 240.00	150.00 - 200.00	200.00 - 220.00	180.00 - 200.00
පලා (මිටියකට)									
මුතුණුවැන්න	50.00 - 50.00	80.00 - 80.00	70.00 - 70.00	80.00 - 80.00	70.00 - 80.00	70.00 - 70.00	50.00 - 50.00	90.00 - 90.00	80.00 - 90.00
කංකුන්	50.00 - 50.00	80.00 - 80.00	70.00 - 70.00	80.00 - 80.00	70.00 - 80.00	70.00 - 70.00	50.00 - 50.00	90.00 - 90.00	80.00 - 90.00
ගොටුකොළ	90.00 - 100.00	100.00 - 100.00	100.00 - 100.00	100.00 - 100.00	100.00 - 100.00	100.00 - 100.00	100.00 - 100.00	100.00 - 100.00	100.00 - 100.00
පොල් (ගෙඩියකට)									
ලොකු	100.00 - 110.00	120.00 - 120.00	120.00 - 120.00	120.00 - 120.00	120.00 - 120.00	100.00 - 100.00	100.00 - 120.00	120.00 - 120.00	120.00 - 120.00
කුඩා	90.00 - 95.00	90.00 - 90.00	90.00 - 90.00	90.00 - 90.00	90.00 - 95.00	90.00 - 90.00	90.00 - 90.00	90.00 - 95.00	90.00 - 95.00

වර්ගය	පැළියගොඩ	මහරගම	කිරුලපන	නුගේගොඩ	නාරාහේන්පිට	දෙමටගොඩ	තොටලග	කඩවත	කිරිඳිගොඩ
කොපෙල්									
ඇඹුල් (කි. රු.)	250.00 - 260.00	260.00 - 260.00	280.00 - 280.00	230.00 - 280.00	230.00 - 280.00	200.00 - 230.00	200.00 - 240.00	200.00 - 250.00	200.00 - 250.00
කෝලිකුවිටු (කි. රු.)	600.00 - 700.00	650.00 - 650.00	600.00 - 700.00	600.00 - 700.00	500.00 - 650.00	600.00 - 600.00	500.00 - 600.00	700.00 - 700.00	500.00 - 600.00
සීනි (කි. රු.)	180.00 - 220.00	240.00 - 240.00	250.00 - 260.00	230.00 - 260.00	230.00 - 260.00	200.00 - 240.00	180.00 - 200.00	200.00 - 220.00	200.00 - 220.00
ආනමාලු	32.00 - 35.00	40.00 - 40.00	43.00 - 44.00	38.00 - 40.00	35.00 - 40.00	35.00 - 37.00	30.00 - 35.00	35.00 - 35.00	30.00 - 32.00
ඇම්බුන්	30.00 - 32.00	45.00 - 50.00	45.00 - 50.00	44.00 - 50.00	50.00 - 50.00	30.00 - 30.00	35.00 - 36.00	40.00 - 43.00	35.00 - 40.00
අන්තාසි									
ලොකු	725.00 - 750.00	900.00 - 900.00	800.00 - 850.00	900.00 - 900.00	900.00 - 900.00	750.00 - 750.00	750.00 - 800.00	725.00 - 750.00	775.00 - 800.00
මධ්‍යම	650.00 - 700.00	600.00 - 600.00	650.00 - 700.00	650.00 - 700.00	650.00 - 700.00	600.00 - 650.00	700.00 - 700.00	600.00 - 700.00	600.00 - 650.00
කුඩා	500.00 - 550.00	480.00 - 480.00	560.00 - 560.00	520.00 - 560.00	520.00 - 560.00	500.00 - 550.00	500.00 - 580.00	500.00 - 550.00	500.00 - 550.00
අඹ									
බෙට්ටි	-	-	-	-	-	-	-	-	-
කර්කකොලොම්බන්	260.00 - 330.00	375.00 - 375.00	375.00 - 400.00	300.00 - 375.00	260.00 - 260.00	-	260.00 - 260.00	260.00 - 260.00	-
විලාඩ්	70.00 - 120.00	130.00 - 130.00	130.00 - 140.00	130.00 - 140.00	100.00 - 130.00	100.00 - 100.00	80.00 - 80.00	80.00 - 100.00	80.00 - 100.00
කොහු	-	-	-	-	-	-	-	-	-
වෙනත් පලතුරු									
දිවුල්	30.00 - 36.00	60.00 - 60.00	50.00 - 60.00	50.00 - 60.00	30.00 - 40.00	30.00 - 33.00	25.00 - 32.00	40.00 - 40.00	33.00 - 35.00
දොඩම්	60.00 - 80.00	100.00 - 100.00	110.00 - 120.00	110.00 - 118.00	110.00 - 120.00	60.00 - 100.00	60.00 - 65.00	80.00 - 80.00	65.00 - 80.00
අලිගැටපේර	50.00 - 70.00	100.00 - 100.00	100.00 - 120.00	100.00 - 125.00	100.00 - 125.00	50.00 - 60.00	50.00 - 60.00	60.00 - 80.00	60.00 - 70.00
බෙලි	80.00 - 90.00	120.00 - 130.00	120.00 - 130.00	120.00 - 130.00	120.00 - 130.00	80.00 - 80.00	80.00 - 80.00	120.00 - 130.00	80.00 - 85.00
මිදි (කි. රු.)	1500.00 - 1500.00	2600.00 - 2600.00	2000.00 - 2500.00	2300.00 - 2500.00	2000.00 - 2300.00	2600.00 - 2600.00	2600.00 - 2600.00	2000.00 - 2300.00	1800.00 - 2000.00
පැපොල් (කි. රු.)	70.00 - 120.00	180.00 - 220.00	200.00 - 220.00	160.00 - 200.00	160.00 - 200.00	120.00 - 150.00	120.00 - 180.00	120.00 - 150.00	130.00 - 160.00
වැල් දොඩම්	60.00 - 70.00	80.00 - 80.00	70.00 - 90.00	80.00 - 90.00	70.00 - 80.00	50.00 - 60.00	50.00 - 65.00	50.00 - 60.00	60.00 - 60.00
නැඹිලි	100.00 - 120.00	150.00 - 150.00	150.00 - 150.00	150.00 - 150.00	120.00 - 140.00	150.00 - 150.00	120.00 - 130.00	120.00 - 120.00	100.00 - 130.00

වර්ගය	පැළියගොඩ	මහරගම	කිරුලපන	නුගේගොඩ	නාරාහේන්පිට	දෙමටගොඩ	තොටලග	කඩවත	කිරිඳිගොඩ
මාළු									
සාලයා	600.00 - 620.00	680.00 - 700.00	650.00 - 650.00	700.00 - 700.00	560.00 - 560.00	600.00 - 600.00	600.00 - 600.00	600.00 - 600.00	720.00 - 720.00
හුරුල්ලා	800.00 - 800.00	800.00 - 800.00	720.00 - 720.00	800.00 - 800.00	780.00 - 780.00	800.00 - 800.00	720.00 - 720.00	700.00 - 720.00	900.00 - 900.00
බලයා	1800.00 - 1800.00	-	1600.00 - 1600.00	-	1560.00 - 1560.00	-	1400.00 - 1500.00	1520.00 - 1520.00	1500.00 - 1500.00
කෙලවල්ලා	2400.00 - 2400.00	2800.00 - 2800.00	2200.00 - 2200.00	2800.00 - 2800.00	2800.00 - 2800.00	2400.00 - 2400.00	2400.00 - 2600.00	2400.00 - 2600.00	2400.00 - 2400.00
තෝරා	2800.00 - 2800.00	2800.00 - 2800.00	-	3200.00 - 3200.00	3000.00 - 3000.00	2800.00 - 2800.00	-	3000.00 - 3000.00	-
පරව්	1900.00 - 1900.00	2600.00 - 2600.00	2000.00 - 2000.00	2800.00 - 2800.00	-	2000.00 - 2000.00	-	2400.00 - 2400.00	-
මෝරා	-	-	-	-	1600.00 - 1600.00	-	1400.00 - 1400.00	-	-
ඉස්සා	1950.00 - 1950.00	1950.00 - 2000.00	1950.00 - 2000.00	1950.00 - 1950.00	1950.00 - 1950.00	-	1950.00 - 2000.00	1900.00 - 1950.00	1950.00 - 1960.00
කලපන්	3000.00 - 3200.00	3000.00 - 3000.00	3200.00 - 3200.00	3000.00 - 3000.00	3200.00 - 3200.00	2800.00 - 3000.00	2800.00 - 3000.00	3200.00 - 3200.00	3200.00 - 3200.00
මිත්තර (බි/රු.)									
දුඹුරු	49.00 - 49.00	49.00 - 49.00	49.00 - 49.00	48.50 - 49.00	49.00 - 49.00	49.00 - 49.00	49.00 - 49.00	49.00 - 49.00	49.00 - 49.00
පිඬු	48.00 - 48.00	48.00 - 48.00	48.00 - 48.00	48.00 - 48.00	48.00 - 48.00	48.00 - 48.00	48.00 - 48.00	48.00 - 48.00	48.00 - 48.00
කරවල									
හාල්මැස්සා	2000.00 - 2100.00	1800.00 - 2000.00	2200.00 - 2400.00	2000.00 - 2200.00	2200.00 - 2400.00	2000.00 - 2000.00	2000.00 - 2200.00	2000.00 - 2200.00	2100.00 - 2200.00
කට්ටාවා	2000.00 - 2300.00	2600.00 - 2600.00	2300.00 - 2400.00	2400.00 - 2800.00	2800.00 - 2800.00	2400.00 - 2500.00	2000.00 - 2400.00	2000.00 - 2100.00	2600.00 - 2600.00
තෝරා	-	-	-	-	-	-	-	-	-
මෝරා	2000.00 - 2200.00	2200.00 - 2200.00	2500.00 - 2500.00	2400.00 - 2400.00	2600.00 - 2800.00	2600.00 - 2800.00	2400.00 - 2400.00	2500.00 - 2600.00	2600.00 - 2600.00
බලයා	1600.00 - 1800.00	2200.00 - 2300.00	2000.00 - 2200.00	2000.00 - 2200.00	1800.00 - 1800.00	-	1800.00 - 1800.00	2000.00 - 2200.00	1800.00 - 2200.00
අඟුළුවා	2000.00 - 2000.00	2600.00 - 2600.00	2600.00 - 2600.00	2400.00 - 2400.00	2400.00 - 2400.00	2400.00 - 2600.00	-	2400.00 - 2600.00	2000.00 - 2200.00
සාලයා	900.00 - 1000.00	1000.00 - 1100.00	1100.00 - 1100.00	1200.00 - 1200.00	1100.00 - 1200.00	1100.00 - 1200.00	900.00 - 1100.00	1000.00 - 1100.00	1100.00 - 1200.00
මස්									
හරක් මස්	-	2500.00 - 2500.00	2500.00 - 2500.00	-	2200.00 - 2200.00	-	2200.00 - 2200.00	-	-
කුකුල් මස් (මොයිලර්)	1150.00 - 1150.00	1100.00 - 1100.00	1100.00 - 1100.00	1100.00 - 1100.00	1100.00 - 1100.00	1150.00 - 1150.00	1150.00 - 1150.00	1180.00 - 1180.00	1120.00 - 1120.00
කුකුල් මස් (කට්ටි)	1250.00 - 1250.00	1400.00 - 1400.00	1300.00 - 1300.00	1400.00 - 1400.00	1300.00 - 1300.00	1200.00 - 1200.00	1250.00 - 1250.00	-	1300.00 - 1300.00
එළ මස්	-	3200.00 - 3200.00	3200.00 - 3200.00	-	3200.00 - 3200.00	3200.00 - 3200.00	3100.00 - 3100.00	-	-
උරු මස්	-	1600.00 - 1600.00	-	-	-	-	-	1600.00 - 1600.00	1400.00 - 1400.00

ඇමුණුම 05 : තෝරාගත් ආහාර ද්‍රව්‍යවල ආහාර සංයුතිය

ආහාර ද්‍රව්‍ය	Energy (kcal/100g)	Protein (g/100g)	Total fat (g/100g)	Retinol Eq (μg/100g)	Vit B2 (mg/100g)	Vit B6 (mg/100g)	Folate (μg/100g)	Vit C (mg/100g)	Calcium (mg/100g)	Magnesium (mg/100g)	Iron (mg/100g)	Zinc (mg/100g)
සහල්												
සහල් - (සුදු කැකුළු - සාමාන්‍ය)	361	9.88	1.52	-	0.03	0.09	10.67	-	6.94	26.29	1.22	1.5
සහල් - (සුදු කැකුළු සම්බා)	355	8.81	1.53	-	0.03	0.09	8.11	-	9.82	30.48	0.92	1.7
සහල් - (රතු කැකුළු - සාමාන්‍ය)	366	8.64	2.12	-	0.05	0.1	8.39	-	4.73	31.7	0.88	1.84
සහල් - සම්බා	369	6.86	2.45	-	0.05	0.13	12.79	-	8.71	37.26	1.18	1.49
සහල් - නාඩු සුදු	366	7.76	1.48	-	0.03	0.12	9.35	-	4.57	20.1	0.64	1.61
වියළි මිරිස්												
ලුනු	233	12.68	6.41	437	0.84	0.42	46.83	NA	107	231	5.39	1.65
ලොකු ලුනු												
ලොකු ලුනු	48	1.67	0.24	0.16	0.01	0.1	32.99	7.58	14.82	16.94	0.45	0.25
රතු එළු	55	2.13	0.15	0.18	0.02	0.13	30.15	14.26	20.37	19.32	0.31	0.28
අර්තාපල්												
	71	1.67	0.25		0.01	0.09	14.31	20.5	9.83	23.84	0.46	0.29
මාග බෝග												
මුං ඇට	290	21.97	0.93	19.5	0.28	0.33	135	NA	98.96	146	4.15	2.86
සුදු කවිපි	320	21.25	1.14	1.36	0.09	0.26	249	NA	84.1	213	5.04	3.57
රතු කවිපි	320	20.24	1.08	0.96	0.11	0.27	273	NA	81.83	194	4.95	3.4
රතු පරිප්පු	319	23.09	0.77	1.06	1.6	0.22	55	NA	41.27	66.63	7.45	3.34
එළවළු												
බෝංචි	46	3.95	0.15	6.64	0.1	0.3	45.2	7.02	35.68	45.56	0.7	0.59
කැරට්	30	0.85	0.45	1240	0.03	0.1	24.71	5.93	27.65	11.7	0.59	0.25
ලීක්ස්	30	1.74	0.49	18.56	0.02	0.19	42.63	4.65	29.28	11.77	1.49	0.43
බීටරූට්	31	2.12	0.15	1.52	0.01	0.09	108	4.51	20.29	34.88	0.77	0.29
නොල්කොල්	16	1.69	0.34		0.05	0.19	12.7	77.64	40.09	19.35	0.23	0.18
රාබු	29	0.75	0.11		0.02	0.09	18.09	12.13	35.64	13.56	0.38	0.16
ගෝවා	21	1.35	0.14	3.35	0.05	0.14	52.66	29.62	56.85	18.47	0.33	0.16

තක්කාලි	20	0.88	0.56	165	0.03	0.09	20.16	25.58	9.69	14.93	0.31	0.12
බණ්ඩක්කා	26	2.06	0.19	12.41	0.08	0.28	70.62	24.48	92.26	55.23	0.96	0.44
බටු (පැන්ඩෝරා ඉරි සහිත)	29	1.49	0.31	23	0.12	0.09	30.99	1.49	18.95	18	0.32	0.19
බටු (චීන වම්බටු)	24	1.28	0.33	16.83	0.12	0.11	32.94	3.37	14.4	21.18	0.28	0.16
මාළු මිරිස්	23	1.22	0.34	38.96	0.03	0.29	28.65	49.63	12.65	11.21	0.21	0.31
වට්ටක්කා	31	0.86	0.3	30.41	0.02	0.09	17.72	8.73	18.75	9.93	0.49	0.25
පිපිඤ්ඤ	19	0.98	0.24	0.58	0.01	0.08	19.66	4.08	22.1	18.22	0.67	0.21
කරවිල	19	1.47	0.23	55.08	0.05	0.06	53.1	46.89	25.19	35.81	1.75	0.26
පතෝල (තද කොළ)	11	0.82	0.25	10.41	0.03	0.12	18.09	3.54	26.83	25.84	0.41	0.11
පතෝල (සුදුමැලි කොළ)	11	0.89	0.25	5.14	0.03	0.07	16.52	2.85	27.11	21.77	0.47	0.2
මුරුංගා	30	2.48	0.12	3.13	0.06	0.12	60.48	92.33	22.27	28.51	0.5	0.26
වැටකොළ	12	0.86	0.15	59.33	0.01	0.07	25.48	6.41	14.67	14.01	4.42	0.45
මෑ කරල්	24	3.36	0.3	-	0.06	0.11	99.98	8.93	44.22	33.17	1.01	0.08
අළු කෙසෙල්	76	2.84	0.56	0.06	0.02	0.07	6.82	4.49	5.19	22.55	0.39	0.21
අමු මිරිස්	39	2.28	0.76	38.16	0.08	0.25	21.29	98.61	20.25	36.91	1.25	0.29
දෙහි	26	0.66	0.26	0.36	0.01	0.05	12.1	38.05	26	15.25	0.12	0.05
කැකිරි	17	1.01	0.25	0.76	0.01	0.07	17.34	8.07	25.72	26.2	0.63	0.22
අළු කෙසෙල්	18	0.8	0.15		0.01	0.15	14.17	9.14	19.27	23.62	0.48	0.13
වච්ච - වච්ච	19	0.58	0.12	0.3	0.04	0.07	63.81	23.76	20.55	13.02	0.49	0.12
තලන බටු (Little prince)	21	1.28	0.39	24.33	0.12	0.09	38.63	2.4	12.38	19.62	0.31	0.22
තලන බටු (Thai eggplant)	21	1.45	0.26	18.33	0.11	0.09	31.18	2.71	17.24	37.22	0.37	0.24
නිබ්බටු	61	1.66	1.96	15.89	0.03	1.02	72.39	10.8	105	57.46	1.06	0.59
කොහිල අල	27	0.64	0.16	1.72	0.01	0.14	4.64	1.67	52.33	33.95	0.61	1.62
කෙහෙල් මුව	19	1.36	0.63	4.27	0.02	0.12	40.51	8.16	35.09	31.43	0.38	0.39
අඹරැල්ල	37	0.73	0.44	3.36	0.01	0.1	44.49	35.51	20.7	9.28	0.7	0.12
අඹ	50	0.75	0.09	14.5	0.02	0.14	34.89	91.63	28.56	17.74	0.5	0.09
හතු	27	2.54	0.42	-	0.15	0.13	7.81	11.56	0.9	14.42	1.32	0.79
දඹල	21	1.84	0.2	38.74	0.08	0.4	33.69	19.82	68.24	31.38	1.2	0.44
පොල් ගෙඩි	390	3.67	39.92	-	0.05	0.11	14.86	-				

මූල බෝග

බතල	108	1.27	0.33	NA	0.04	0.09	14.44	22.2	28.93	21.05	0.51	0.14
මඤ්ඤොක්කා	78	0.92	0.19	NA	0.07	0.2	0.1	1.95	25.31	19.08	19.78	23.73
නෙළුම් අල/නෙළුම් මූල	79	1.94	0.93	NA	0.05	0.19	26.49	26.63	37.71	26.58	3.34	0.35
කිරිඅල	87	3.96	0.15	1.19	0.03	0.16	20.17	2.71	30.79	41.52	0.6	0.42
ඉත්තල	103	3.2	0.3	33.14	0.01	0.22	22.19	13.03	40.99	28.98	1.31	0.29

පලා වර්ග

මුතුණුවන්න	28	3.15	0.55	92.25	0.09	0.27	96.14	3.24	135	45.38	1.7	1.03
ගොටුකොළ	15	0.64	0.47	226	0.07	0.23	70.11	6.74	96.31	41.42	1.25	0.66
කන්කන්	15	0.47	0.37	1614	0.08	0.4	33.69	19.82	49.21	18.35	1.32	0.44
කතුරුමුරුගා	70	8.01	1.35	2097	0.33	0.22	120	121	901	96.64	4.36	0.53
නිවිනි	22	2.2	0.47	959	0.06	0.11	74.05	10.26	163	61.37	1.49	0.67
තම්පලා	32	3.55	0.72	1474	0.21	0.22	74.27	82	258	209	3.5	1.4
සාරණ	20	2.42	0.21	1149	0.03	0.13	58.54	9.89	59.57	42.93	0.13	0.75
කොහිල දළ	33	4.1	0.83	300	0.02	0.17	56.76	5.56	19.5	20.32	0.25	0.3
ලූනු කොළ	27	2.01	0.26	NA	0.04	0.18	56.8	23.38	35.21	74.95	3.15	0.77
ගෝවා කොළ	30	3.63	0.27	8.66	0.05	0.24	63.46	40.76	170	18.47	2.67	0.35
සලාද කොළ	19	1.05	0.24	NA	0.1	0.06	37.48	11.64	58.23	36.89	2.07	0.27
මල්ගෝවා	23	2.09	0.48	0.14	0.06	0.11	46.67	50.17	22.44	18.52	0.76	0.27
කොස් මදුළු	25	2.14	0.34	NA	0.03	0.04	30.7	24.77	37.32	26.08	0.3	0.17
කොස් ඇට	77	5.66	0.44	NA	0.02	0.08	58.91	15.24	40.87	50.14	0.52	0.42

මස්

කුකුල් මස්	176	23.14	9.24	6.88	0.07	0.49	10.09	-	15.06	20.18	0.75	0.64
හරක් මස්	160	23.3	7.45	2.15	0.08	0.32	1.93	-	4.8	28.54	2.41	3.31
එළු මස්	138	20.37	6.23	2.7	0.13	0.28	1.73	-	7.58	19.5	1.62	5.05
ඌරුමස්	161	18.83	9.5	1.9	0.09	0.28	8.15	-	6.58	8.9	0.79	0.8

මාළු

බලයා	96	21.28	1.12	21.01	0.15	0.12	7.89		6.45	26.02	0.68	0.46
තෝරා	136	22.28	5.18	81.9	0.07	0.16	15.45		9.85	36.73	0.41	0.74

මෝරා	95	21.6	0.83	1.11	0.04	0.11	8.57	8.44	32.58	0.41	0.74
පරව්	87	20.02	0.7	1.49	0.02	0.16	6.77	8.17	31.68	0.67	0.41
තලපත්	91	16.04	2.88	12.03	0.1	0.13	78.22	7.64	24.89	0.71	0.67
කෙලවල්ලා	109	21.47	2.55	15.95	0.17	0.73	77.39	13.35	33.82	0.68	0.64
හැදැල්ලා	87	19.88	0.78	12.18	0.04	0.06	11.7	36.6	53	0.54	0.65
හුරුල්ලා	88	17.08	2.18	10.02	0.14	1.66	61.66	103	35.45	1.24	1.05
කාරල්ලා / කටුවල්ලා	97	21.8	1.06	1.25	0.02	0.1	14.38	37.06	39.05	0.24	0.42
කුම්බලා / ඇන්පිලා	101	21.51	1.53	16.34	0.1	0.1	7.13	31.27	37.46	1.46	0.67
සාලයා / සුඩියා	100	19.5	2.39	15.41	0.18	1.39	60.87	435	42.83	1.4	2.3
තෙප්පිලි / තිලාපියා/ කෝරලි	83	18.48	1.08	17.14	0.18	0.18	8.29	99.39	24.96	2.84	0.88
ඉස්සා	65	14.85	0.56	1.24	0.03	0.1	15.37	37.81	30.5	0.73	1.1
කකුළුවන්	45	10	0.55	8.33	0.14	0.18	13.83	37.81	45.93	0.73	1.1
දැල්ලා	76	16.82	0.93	1.93	0.02	0.04	6.22	8.73	35.46	0.62	1.3
ලින්නා	112	20.3	3.37	15.78	0.23	0.68	59.78				
කොප්පරා	97	22.89	0.56	21.51	0.04	0.12	8.08	7.2	30.08	1.2	0.58
රේ (මඩුවා)	97	23.98	0.68	7.55	0.02	0.21	25.59	9.16	24.61	0.74	0.44

කරවල වර්ග

වියළි හාල්මැස්සන්	259	51.16	5.92	12.83	0.25	0.62	438	1178	162	3.06	4.2
වියළි කිරමින්	311	49.6	12.42	12.92	0.13	2.41	144	555	166	2.58	3.19
වියළි තලපත්	289	54.68	8.04	9.38	0.04	0.43	97.8	62.75	110	1.96	1.45
වියළි කට්ට	275	50.04	8.31	2.48	0.03	0.35	80.4	86.55	92.17	1.47	1.16
වියළි බලයා	282	63.79	3.37	14.32	0.12	1.98	213	83.48	83.45	3.6	1.44
වියළි මෝරා / කීලන්	267	55.03	5.25	10.31	0.04	0.32	187	42.24	92.94	1.48	0.66

බිත්තර

කිකිලි බිත්තර (Country)	170	13.14	13	208	0.08	0.18	54.6	50.14	11.04	1.64	1.12
කිකිලි බිත්තර (Table)	135	13.55	9.03	200	0.19	0.19	49.46	63.3	12	2.39	1.73
වටුවන් බිත්තර	153	12.39	11.46	153	0.11	0.17	54.86	60.67	11.21	2.55	1.51

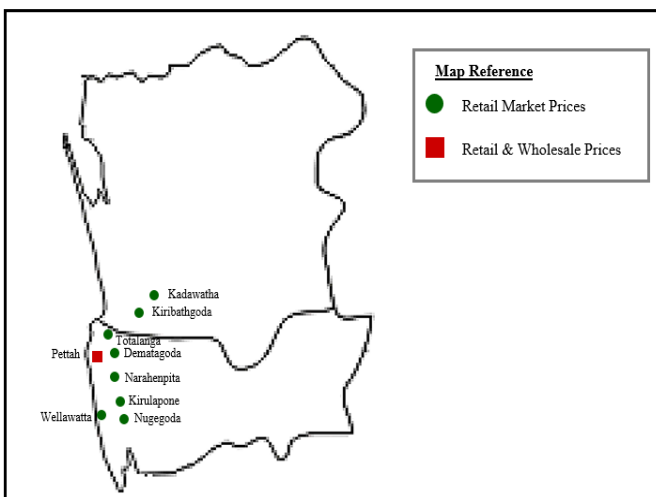
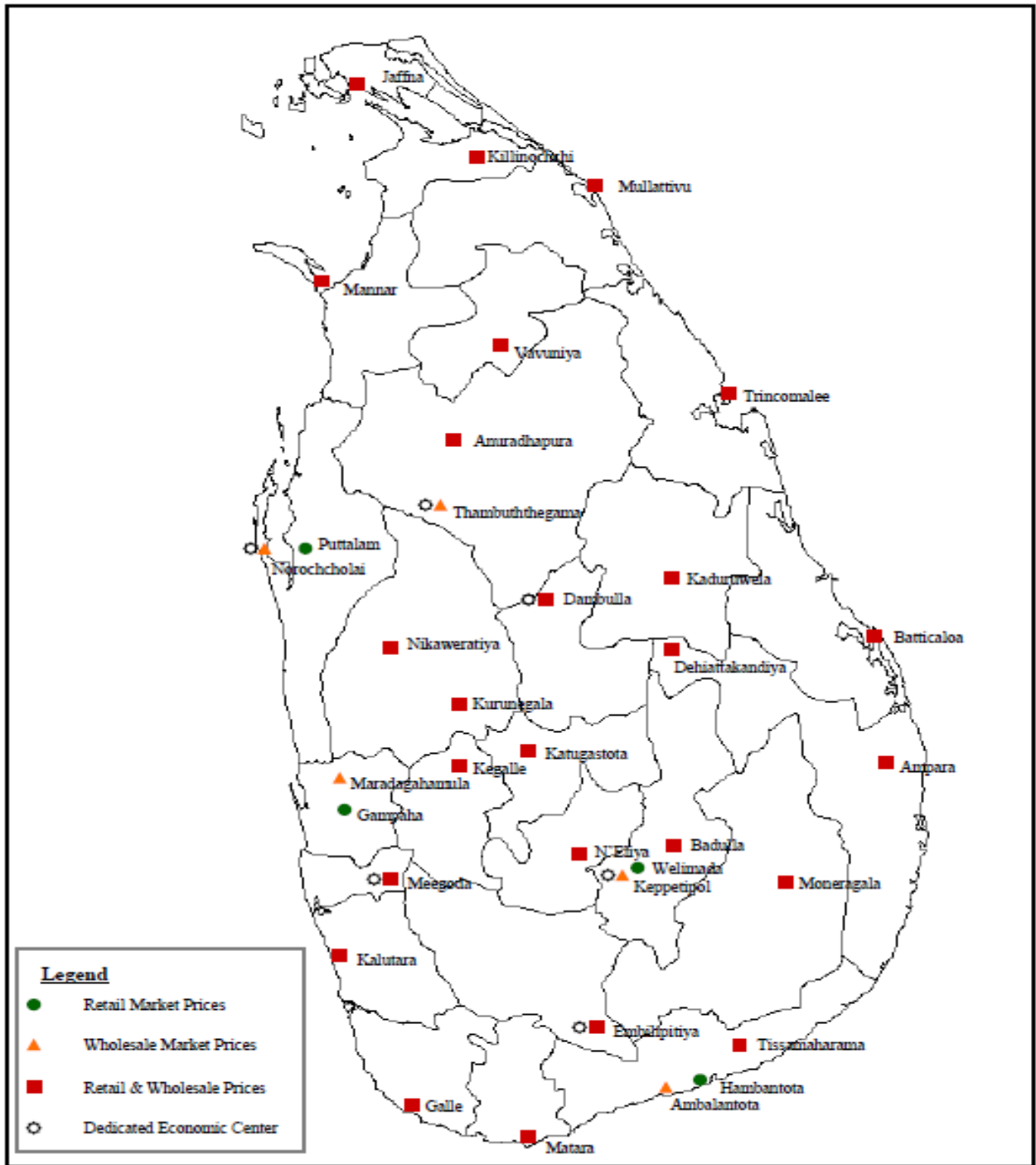
පලතුරු

කෙසෙල් ඇඹුල්	109	1.11	1.09	9.68	0.05	0.64	32.98	13.61	9.39	25.67	0.51	0.23
ආනමාලු	102	1.04	0.72	16.4	0.04	0.65	21.07	3.66	8.06	27.02	0.51	0.23

කෝලි කුට්ටු	107	1.38	0.34	8.8	0.03	0.47	18.12	7.71	8.56	38	0.32	0.14
අන්තාසි	37	0.41	0.17	5.76	0.04	0.12	17.86	39.36	10.37	10.71	0.3	0.09
පැපොල්	26	0.42	0.16	171	0.11	0.04	54.85	48.62	16.77	8.9	0.23	0.08
අඹ (කර්තකොලොම්බන්)	79	0.8	0.92	259	0.01	0.1	35.52	17.74	3.12	6.72	0.1	0.08
අඹ (විලාඩ්)	44	0.76	0.58	146	0.05	0.26	67.6	29.97	16.93	14.79	0.65	0.19
ඇපල්	62	0.29	0.64	0.36	0.02	0.08	3.43	2.9	3.12	6.72	0.1	0.08
අලිගැටපේර	144	2.95	13.86	2	0.08	0.18	67.17	9.36	28.48	48.14	0.81	0.75
දිවුල්	78	3.09	3.62	0.46	0.01	0.14	6.07	13.58	59.15	25.16	0.45	0.32
දොඩම්	46	1.07	0.37	23.44	0.01	0.28	14.46	20.19	31.18	20.36	0.81	0.35
ජේර	39	1.53	0.38	19.67	0.01	0.11	25.24	30.88	6.59	12.02	0.53	0.33
මදි	49	0.95	10.69	3.22	0.04	0.1	7.07	20.51	7.27	6.86	0.28	0.07
කොමඩු	19	0.65	0.16	130	0.02	0.11	6	8.24	4.05	9.76	0.15	0.1

Source: Sri Lanka Food Composition Tables, Ministry of Health - 2021.

මිල තොරතුරු රැස්කරනු ලබන ප්‍රදේශ





HARTI



කෘෂිකර්ම අමාත්‍යාංශය

ආහාර පද්ධති අංශය හා දත්ත කළමනාකරණ අංශය
හෙක්ටර් කොබ්බෑකඩුව ගොවිකටයුතු පර්යේෂණ හා පුහුණු කිරීමේ ආයතනය

නො.114, විජේරාම මාවත

කොළඹ 07

දු.ක.: 011-2696981 ෆැක්ස්: 011-2682283

ඊ-මේල්: mfpaharti@yahoo.com

වෙබ්: www.harti.gov.lk

www.mobilink.lk

දෛනික චිලවිඵි තොග මිල, ජංගම දුරකථනයෙන්

හෙක්ටර් කොබ්බෑකඩුව ගොවි කටයුතු පර්යේෂණ හා පුහුණුකිරීමේ ආයතනය අනුමුභයෙන්

මොබිටෙල් ජංගම මිල දර්ශනය

මොබිටෙල් ජංගම දුරකථන ජාලයෙන් චිලවිඵි තොග මිල දැරෙන්න.

6666 අමතන්න.

මොබිටෙල් අද මිල - අඟ පහ

මොබිටෙල් ජංගම දුරකථන ජාලයෙන් චිලවිඵි තොග මිල දැරෙන්න.

විකාචිතයාට රු.2/-

මොබිටෙල් ජංගම දුරකථන ජාලයෙන්