

සිල්ලර වෙළඳපොළ මිල හැසිරීම් රටාව

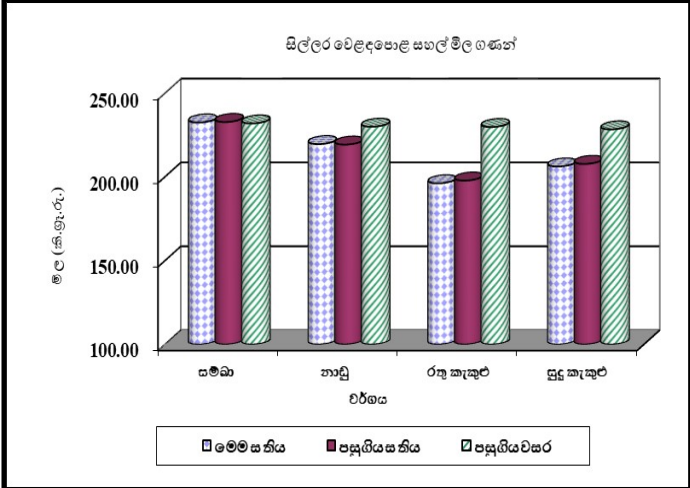
සාරාංශය

සහල්



රතු සහ සුදු කැකුළු හැර දේශීය සහල් වර්ග බොහොමයක මිල සැලකිය යුතු ලෙස වෙනස් වී නොමැත. සම්බා සඳහා කිලෝවකට රු.220.00-240.00 සහ නාඩු සහල් සඳහා කිලෝවකට රු.200.00-230.00 අතර මිල පරාසයක පැවතුනි. බොහෝ ප්‍රධාන නිෂ්පාදන ප්‍රදේශවල කෙටි වී (සම්බා) සහ දිගු වී (සුදු) දෙවර්ගයෙහිම සාමාන්‍ය ගොවිපල මිල කිලෝවකට රු.1.00-4.00 සහ රු.1.00-3.00 පරාසයක් තුළ ඉහළගොස් ඇත.

(පිටු අංක 01)

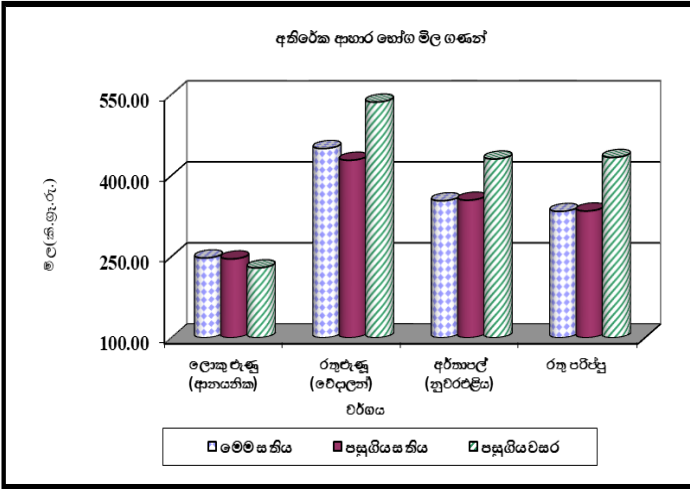


අතිරේක ආහාර හෝග



ආනයනික රතු එෂු සහ ලොකු එෂු යන දෙවර්ගයෙහිම මිල පිළිවෙළින් කිලෝවකට රු.22.00 සහ රු.2.00 ලෙස ඉහළගොස් ඇත. ලොකු එෂු සඳහා මිල කිලෝවකට රු.160.00-280.00 අතර විය. මීට අමතරව වැලිමඩ අල කිලෝවක මිල රු.14.00කින් පහළගොස් ඇත. තවද, මුං ඇට කිලෝවක මිල රු.17.00කින් මෙම සතිය තුළ තවදුරටත් පහළගොස් ඇත.

(පිටු අංක 02-03)

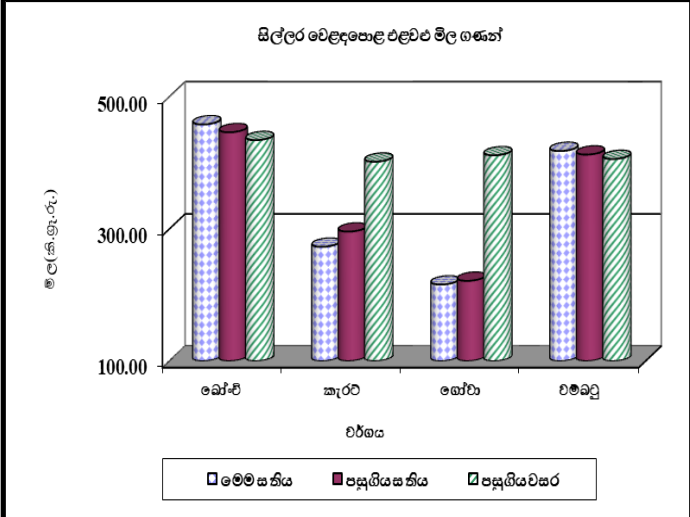


එළවළු



පවතින වැසි සහිත කාලගුණ තත්ත්වය තුළ සැපයුම පහළයාම හේතුවෙන් බොහෝ එළවළු වර්ගවල සිල්ලර මිල ඉහළගොස් ඇත. උඩරට එළවළු අතරින් ලීක්ස් කිලෝවක සඳහා රු.13.00ක උපරිම මිල ඉහළයාමක් පෙන්නුම් කළ අතර, බෝංචි සහ රාබු කිලෝවක සඳහා රු.12.00කින් මිල ඉහළගොස් ඇත. පහතරට එළවළු අතරින් උපරිම මිල ඉහළයාම වාර්තා වී ඇත්තේ පතෝල සඳහා වන අතර එය කිලෝවකට රු.21.00ක් විය. කරවිල සඳහා කිලෝවකට රු.13.00කින් මිල ඉහළගොස් ඇත.

(පිටු අංක 03-05)



පොල්



ලොකු හා කුඩා පොල් දෙවර්ගයෙහිම මිල සුළු වශයෙන් පහළගොස් ඇත. විශාල පොල් ගෙඩියක් සඳහා මිල පරාසය රු.100.00-120.00 අතර ද කුඩා පොල් ගෙඩියක් සඳහා රු. 90.00-100.00 අතර ද විය.

(පිටු අංක 05)

බිත්තර



දුඹුරු සහ සුදු බිත්තර දෙවර්ගයෙහිම මිල සැලකිය යුතු ලෙස වෙනස් වී නොමැත. දුඹුරු සහ සුදු බිත්තර සඳහා සාමාන්‍ය සිල්ලර මිල පිළිවෙළින් බිත්තරයකට රු.49.00ක් සහ රු.48.00ක් විය.

(පිටු අංක 08)

සහල්

තොග වෙළඳපොළ

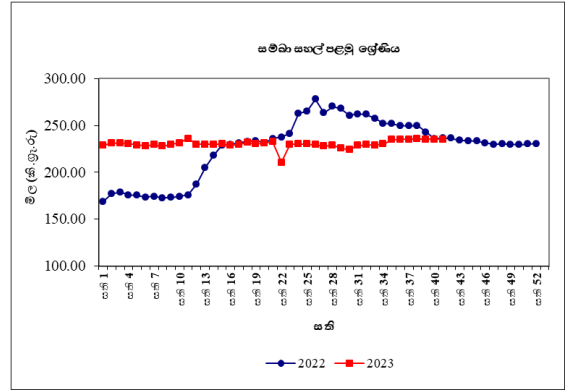
රතු කැකුළු සහ සුදු කැකුළු මිල 1%කින් පහළගොස් ඇති අතර මිල පරාසයන් පිළිවෙලින් කිලෝවකට රු.170.00-180.00 සහ රු.185.00-200.00ක් විය. අනෙකුත් සියලුම දේශීය සහල් වර්ගවල මිලෙහි සැලකිය යුතු වෙනසක් සිදුවී නොමැති අතර සම්බා පළමු ශ්‍රේණියේ සහ සම්බා දෙවන ශ්‍රේණියේ මිල පරාසයන් පිළිවෙලින් කිලෝවකට රු.220.00-225.00 සහ රු.215.00ක් විය. කීරි සම්බා සහ නාඩු දෙවන ශ්‍රේණිය මිලෙහි සාමාන්‍ය පිළිවෙලින් කිලෝවකට රු.286.00ක් සහ රු.195.50ක් ලෙස වාර්තා විය.

පසුගිය වසරේ සමාන කාලපරිච්ඡේදය හා සැසඳීමේදී කීරි සම්බා හැර අනෙකුත් සියලුම දේශීය සහල් වර්ග වල තොග මිල ගණන් 1%- 18% දක්වා පරාසයකින් පහළගොස් ඇති අතර කීරි සම්බා මිල 19%කින් ඉහළගොස් ඇත.

සිල්ලර වෙළඳපොළ

රතු කැකුළු සහ සුදු කැකුළු හැර අනෙකුත් සියළුම දේශීය සහල් වර්ගවල මිල සැලකිය යුතු ලෙස වෙනස්වී නොමැත. රතු කැකුළු සහ සුදු කැකුළු මිල කිලෝවකට රු.2.00කින් ඉහළගොස් ඇති අතර මිල පරාසයන් පිළිවෙලින් කිලෝවකට රු.180.00-210.00ක් සහ රු.190.00-220.00ක් විය. සම්බා දෙවන ශ්‍රේණිය සහ නාඩු දෙවන ශ්‍රේණියෙහි මිල පරාසය පිළිවෙලින් කිලෝවකට රු.220.00-230.00ක් සහ රු.200.00-220.00ක් විය.

පසුගිය වසරේ සමාන කාලපරිච්ඡේදය හා සැසඳීමේදී සියලුම දේශීය සහල් වර්ගවල සිල්ලර මිල 5%-15%කින් පහළගොස් ඇති අතර සම්බා දෙවන ශ්‍රේණිය මිල 1%කින් ඉහළගොස් ඇත.



වී

ගොවියාට ලැබුණු මිල

දිග රතු වී හැර සෙසු ප්‍රධාන වී වර්ග සඳහා වූ සාමාන්‍ය ගොවිපළ මිල ගණන් වල සුළු ඉහළයාමක් ප්‍රධාන නිෂ්පාදන ප්‍රදේශයන්ගෙන් වාර්තා විය. ඒ අනුව, කෙටි වී (සම්බා) මිල කිලෝවකට රු.1.00-4.00 දක්වා ඉහළගොස් ඇති අතර මිල පරාසය කිලෝවකට රු.110.00-121.00 දක්වා විය. එසේම, කිලෝවකට රු.1.00-3.00 දක්වා මිල ඉහළයාමක් කීරි සම්බා වී සඳහා ද වාර්තා වූ අතර මිල පරාසය කිලෝවකට රු.130.00-145.00ක් ලෙස විය. තවද, සුදු දිග වී (නාඩු) මිල ද කිලෝවකට රු.1.00-3.00 දක්වා පරාසයක ඉහළයාමක් අනුරාධපුරය, පොලොන්නරුව, කලාවැව සහ අම්පාර යන නිෂ්පාදන ප්‍රදේශයන්ගෙන් වාර්තා වූ අතර ඒ සඳහා මිල පරාසය කිලෝවකට රු.100.00-110.00ක් දක්වා විය.

කෙසේ වුවද, පිළිවෙලින් කිලෝවකට රු.3.00 සහ රු.1.00ක් ලෙස මිල

පහළයාමක් රතු දිග වී සඳහා මාතර සහ හමබන්තොට ප්‍රදේශයන්ගෙන් වාර්තා වූ අතර දිග රතු වී සඳහා කිලෝවකට රු.88.00-100.00 දක්වා මිල පරාසයක් දකුණු පළාතේ ප්‍රධාන වී නිෂ්පාදන ප්‍රදේශයන්ගෙන් සටහන් විය.

පසුගිය වසරේ සමාන කාලපරිච්ඡේදය සමඟ සැසඳීමේදී, කෙටි වී සහ කීර් සමිඛා වී සඳහා වූ සාමාන්‍ය ගොවිපළ මිල ගණන් ඉහළගොස් ඇති අතර දිග සුදු සහ රතු වී යන දෙවර්ගය සඳහා වූ සාමාන්‍ය ගොවිපළ මිල ගණන් පහළගොස් ඇත.

**වියළි මිරිස්
තොග වෙළඳපොළ**

ආනයනික වියළි මිරිස් තොග මිලෙහි සැලකිය යුතු වෙනසක් සිදුවී නොමැති අතර එහි මිල පරාසය කිලෝවකට රු.1,000.00-1,100.00ක් විය.

පසුගිය වසරේ සමාන කාලපරිච්ඡේදය හා සැසඳීමේදී ආනයනික වියළි මිරිස් කිලෝවක තොග මිල 29%කින් පහළගොස් තිබුණි.

සිල්ලර වෙළඳපොළ

ආනයනික වියළි මිරිස් කිලෝවක මිල රු.1.00කින් ඉහළගොස් ඇති අතර මිල පරාසය කිලෝවකට රු.1,100.00-1,500.00ක් අතර විය.

පසුගිය වසරේ සමාන කාලපරිච්ඡේදය හා සැසඳීමේදී ආනයනික වියළි මිරිස් කිලෝවක සිල්ලර මිල 27%කින් පහළගොස් ඇත.

ලෑණු

තොග වෙළඳපොළ

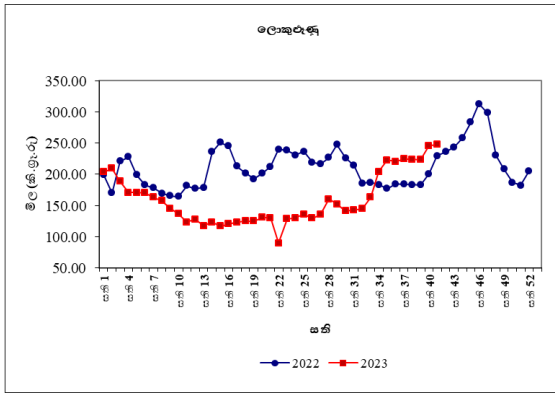
තත්වයෙන් ඉහළ තොග වෙළඳපොළ තුළ පැවතීම හේතුවෙන් දේශීය රතුලෑණු සිනන් සහ වේදාලන් මිල 11%කින් සහ 17%කින් ඉහළගොස් ඇත. එහි මිල පරාසය පිළිවෙලින් කිලෝවකට රු.220.00-270.00 සහ රු.320.00-370.00ක් විය.

ආනයනික ලොකුලෑණු මිල 1%කින් සහ ඉහළගොස් ඇත. එහි මිල පරාසයන් කිලෝවකට රු.100.00-230.00 ක් විය. තොග සැපයුම පහළයාම හේතුවෙන් දේශීය ලොකුලෑණු මිල 21%කින් ඉහළගොස් ඇති අතර මිල පරාසය කිලෝවකට රු.210.00-240.00ක් විය.

පසුගිය වසරේ සමාන කාලපරිච්ඡේදය හා සැසඳීමේදී වේදාලන් රතුලෑණු සඳහා තොග මිල පිළිවෙලින් 31% පහළගොස් ඇති අතර ආනයනික ලොකුලෑණු තොග මිල ද 14%කින් පහළගොස් තිබුණි. දේශීය ලොකුලෑණු මිල 15%කින් ඉහළගොස් තිබුණි.

සිල්ලර වෙළඳපොළ

වේදාලන් රතුලෑණු මිල කිලෝවකට රු.22.00කින් ඉහළගොස් ඇති අතර මිල පරාසය කිලෝවකට රු.400.00-560.00ක් විය. ආනයනික සහ දේශීය ලොකුලෑණු මිල කිලෝවකට රු.2.00කින් ඉහළගොස් ඇති අතර මිල පරාසයන් පිළිවෙලින් කිලෝවකට රු.160.00-280.00ක් සහ රු.240.00-280.00ක් විය.



පසුගිය වසරේ සමාන කාලපරිච්ඡේදය හා සැසඳීමේදී වේදාලත් රතුආණු මිල 16%කින් පහළගොස් ඇති අතර ආනයනික සහ දේශීය ලොකුආණු මිල 8%-18% අතර පරාසයකින් ඉහළගොස් ඇත.

අර්තාපල්

තොග වෙළඳපොළ

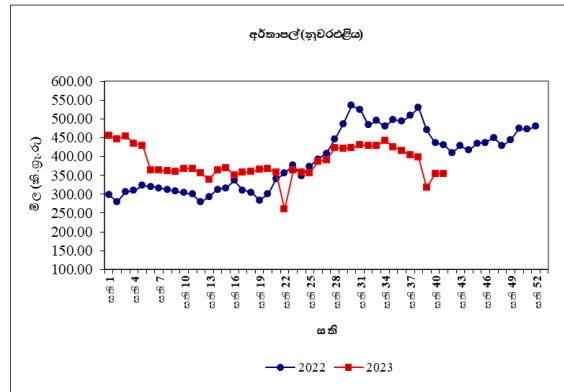
තොග සැපයුම ඉහළයාම හේතුවෙන් වැලිමඩ සහ නුවරඑළිය අර්තාපල් මිල 9%කින් පහළගොස් තිබුණු අතර මිල පරාසය පිළිවෙලින් කිලෝවකට රු.170.00-190.00ක් හා රු.200.00-220.00ක් විය.

ගුණාත්මක බවින් ඉහළ ආනයනික (පාකිස්තාන්) අර්තාපල් තොග වෙළෙඳපොළ තුළ පැවතීම හේතුවෙන් ඒවායේ මිල 2%කින් ඉහළගොස් ඇති අතර මිල පරාසය කිලෝවකට රු.150.00-195.00ක් විය. ඉන්දියානු (ගුජරාට්) අර්තාපල් තොග වල මිල පරාසය කිලෝවකට රු.150.00-165.00ක් විය. පාකිස්තාන් අර්තාපල් සඳහා මිල පරාසය කිලෝවකට රු.170.00-190.00ක් විය.

පසුගිය වසරේ සමාන කාලපරිච්ඡේදය හා සැසඳීමේදී දේශීය අර්තාපල් තොග මිල 30%-33% පරාසයකින් පහළගොස් ඇති අතර ආනයනික අර්තාපල් මිල 11%කින් ඉහළගොස් තිබුණි.

සිල්ලර වෙළඳපොළ

වැලිමඩ සහ නුවරඑළිය අර්තාපල් මිල පිළිවෙලින් කිලෝවකට රු.14.00කින් සහ රු.1.00කින් පහළගොස් ඇති අතර මිල පරාසය පිළිවෙලින් කිලෝවකට රු.280.00-320.00ක් සහ රු.340.00-360.00ක් විය. ආනයනික අර්තාපල් මිල කිලෝවකට රු.2.00කින් ඉහළගොස් ඇති අතර මිල පරාසය කිලෝවකට රු.180.00-240.00ක් විය.



පසුගිය වසරේ සමාන කාලපරිච්ඡේදය හා සැසඳීමේදී සියළුම දේශීය සහ ආනයනික අර්තාපල් වර්ගවල සිල්ලර මිල 4%-18%කින් පහළගොස් ඇත.

මාෂ හෝඟ

තොග වෙළඳපොළ

සුදු කච්චි මිල 19%කින් ඉහළගොස් ඇති අතර මිල පරාසය කිලෝවකට රු.900.00-960.00ක් විය. තන්වයෙන් පහළ තොග පැවතීම නිසා මුංඇට මිල 4%කින්

පහළගොස් ඇති අතර මුං ඇට මිල කිලෝවකට රු.750.00-800.00ක් විය. රතු පරිප්පු මිල 2%කින් පහළගොස් ඇති අතර මිල පරාසය කිලෝවකට රු.280.00-300.00ක් විය. රතු කවිපි කිලෝවක සාමාන්‍ය තොග මිල රු.969.00ක් විය.

පසුගිය වසරේ සමාන කාලපරිච්ඡේදය හා සැසඳීමේදී මුංඇට සහ රතු පරිප්පු මිල පිළිවෙලින් 28%කින් සහ 26%කින් පහළගොස් ඇති අතර සුදු කවිපි සහ රතු කවිපි මිල පිළිවෙලින් 8%කින් සහ 6%කින් ඉහළගොස් තිබුණි.

සිල්ලර වෙළෙඳපොළ

මුංඇට මිල කිලෝවකට රු.18.00කින් පහළගොස් ඇති අතර මිල පරාසය කිලෝවකට රු.900.00-1,300.00ත් අතර විය. සුදු කවිපි මිල කිලෝවකට රු.12.00කින් ඉහළගොස් ඇති අතර රතු කවිපි මිල කිලෝවකට රු.1.00කින් පහළගොස් ඇත. ඒවායේ මිල පරාසය කිලෝවකට රු.1,000.00-1,300.00ක් විය. රතු පරිප්පු මිල කිලෝවකට රු.1.00කින් පහළගොස් ඇති අතර මිල පරාසය කිලෝවකට රු.300.00-360.00ක් විය.

පසුගිය වසරේ සමාන කාලපරිච්ඡේදය හා සැසඳීමේදී රතු කවිපි සහ සුදු කවිපි මිල 9%-15%ක් අතර පරාසයකින් ඉහළගොස් ඇති අතර මුංඇට මිල 8%කින් ද රතු පරිප්පු 23%කින් ද පහළගොස් ඇත.

එළවළු

තොග වෙළෙඳපොළ

පැවතුණු අධික වැසි සහිත කාලගුණයත්

සමග වෙළෙඳපොළ ඉල්ලුම පහළයාමත් සමග බොහොමයක් එළවළු වර්ගවල මිල ගණන් පහළගොස් ඇත.

උඩරට එළවළු පිළිබඳව සැලකීමේදී උපරිම මිල පහළයාම කැරට් සඳහා 24% ලෙස වාර්තා වූ අතර නුවරඑළිය ප්‍රදේශයෙන් ලැබුණු සැපයුම ඉහළයාම එයට හේතුවිය. තෝකෝල් මිල 19%කින් පහළගොස් තිබුණු අතර අනෙකුත් සියලුම උඩරට එළවළු වර්ගවල මිල 6%-16%ත් අතර පරාසයකින් පහළගොස් තිබුණි.

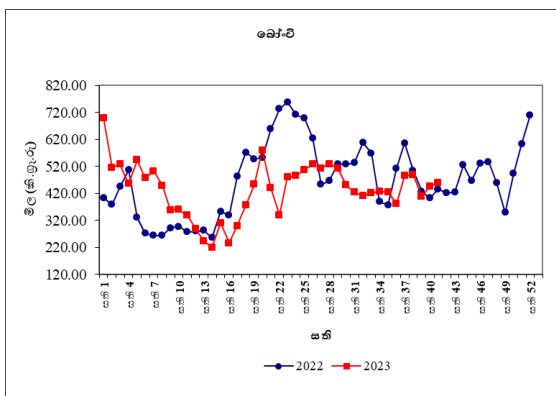
පහතරට එළවළු පිළිබඳ සැලකීමේදී මහවිලච්චිය ප්‍රදේශයෙන් ලැබුණු සැපයුම ඉහළයාම නිසා වට්ටක්කා මිල 22%කින් පහළගොස් තිබුණු අතර පුත්තලම සහ කල්පිටිය ප්‍රදේශ වලින් ලැබුණු සැපයුම ඉහළයාම හේතුවෙන් පිපිඤ්ඤා මිල 16%කින් පහළගොස් තිබුණි. වෙළෙඳපොළ ඉල්ලුම පහළයාම හේතුවෙන් මුරුගා සහ වම්බටු යන දෙවර්ගයේම මිල ගණන් 7%කින් ද මැකරල් මිල 8%කින් ද පහළගොස් තිබුණි. කෙසේ නමුත් ඇඹිලිපිටිය ප්‍රදේශ වලින් ලැබුණු සැපයුම පහළයාම හේතුවෙන් අළුකෙසෙල් මිල 12%කින් ඉහළගොස් තිබුණු අතර වැටකොළ, පතෝල සහ බණ්ඩක්කා මිල 1%-6%ත් අතර පරාසයකින් ඉහළගොස් තිබුණි.

වෙළෙඳපොළ ඉල්ලුමෙහි පැවති සුළු වෙනස්කම් හේතුවෙන් අමු මිරිස් සහ දෙහි මිල පිළිවෙලින් 2%කින් සහ 3%කින් පහළගොස් තිබුණි.

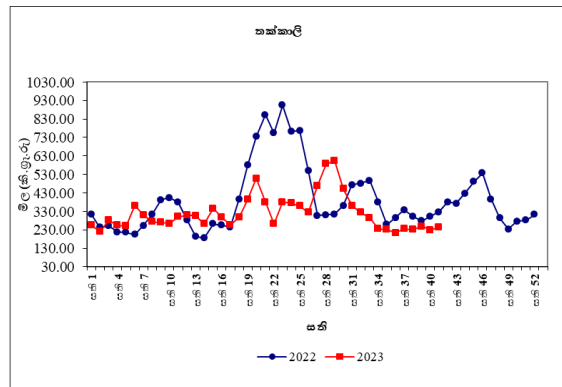
පසුගිය වසරේ සමාන කාලපරිච්ඡේදය හා සැසඳීමේදී බොහොමයක් ඵලවළු වර්ගවල තොග මිල ගණන් පහළගොස් ඇති අතර උපරිම මිල පහළයාම 77%ක් ලෙස වටිටක්කා සඳහා වාර්තා විය.

සිල්ලර වෙළඳපොළ

උඩරට ඵලවළු වර්ග පිළිබඳව සැලකීමේදී උපරිම මිල ඉහළයාම කිලෝවකට රු.13.00ක් ලෙස ලීක්ස් සඳහා වාර්තා වූ අතර බෝංචි හා රාබු මිල ඉහළයාම කිලෝවකට රු.12.00ක් ලෙස වාර්තා විය. බීටරුචි සහ කැරචි වල මිල පිළිවෙලින් කිලෝවකට රු.28.00කින් සහ රු.23.00කින් පහළගොස් ඇත. නෝකෝල් සහ ගෝවා මිල පිළිවෙලින් කිලෝවකට රු.8.00කින් සහ රු.6.00කින් පහළගොස් තිබුණි.



තක්කාලි මිල කිලෝවකට රු.12.00කින් ඉහළගොස් තිබුණු අතර මාළුමිරිස් මිල කිලෝවකට රු.50.00කින් පහළගොස් තිබුණි.



පහතරට ඵලවළු පිළිබඳව සැලකීමේදී උපරිම මිල ඉහළයාම කිලෝවකට රු.21.00ක් ලෙස පනෝල් සඳහා වාර්තා වූ අතර කරවිල සඳහා මිල ඉහළයාම කිලෝවකට රු.13.00ක් ලෙස වාර්තා විය. වැටකොළ, අළුකෙසෙල් සහ වම්බටු මිල පිළිවෙලින් කිලෝවකට රු.12.00කින් රු.7.00කින් සහ රු.5.00කින් ඉහළගොස් ඇත. මැකරල් සහ බණ්ඩක්කා මිල ආසන්න වශයෙන් කිලෝවකට රු.3.00කින් ඉහළගොස් ඇත. කෙසේ වෙතත් පිපිඤ්ඤා, මුරුගා හා වට්ටක්කා මිල පිළිවෙලින් කිලෝවකට රු.11.00කින් ද රු.9.00කින් සහ රු.8.00කින් ද පහළගොස් ඇත.

තවද, අමු මිරිස් සහ දෙහි මිල කිලෝවකට රු.14.00කින් සහ රු.27.00කින් පහළගොස් ඇත.

සමහර වෙළෙඳපලවල (දෙමටගොඩ සහ තොටලඟ) පෙර ගෙනෙන ලද ඵලවළු වර්ග ඉතිරිව තිබුණු බැවින් තොග වෙළෙඳපොළ මිලට සාපේක්ෂව අඩු සිල්ලර මිලක් පැවතුණි.

පසුගිය වසරේ සමාන කාලපරිච්ඡේදය හා සැසඳීමේදී බොහොමයක් ඵලවළු වර්ගවල සිල්ලර මිල පහළගොස් ඇති අතර උපරිම මිල පහළයාම 55%ක් ලෙස

මාළුමිරිස් සඳහා වාර්තා විය.

පොල්

තොග වෙළඳපොළ

ලොකු සහ කුඩා පොල් ගෙඩියක මිල පිළිවෙලින් 2%කින් සහ 4%කින් ඉහළගොස් ඇත. මිල පරාසයන් ලොකු පොල් ගෙඩියක් සඳහා රු.95.00-105.00ක් ලෙස ද, කුඩා පොල් ගෙඩියක් සඳහා රු.80.00-90.00ක් ලෙස ද වාර්තා විය.

පසුගිය වසරේ සමාන කාලපරිච්ඡේදය හා සැසඳීමේදී ලොකු සහ කුඩා පොල් ගෙඩියක තොග මිල පිළිවෙලින් 19%කින් හා 16%කින් ඉහළගොස් තිබුණි.

සිල්ලර වෙළඳපොළ

ලොකු සහ කුඩා පොල් ගෙඩියක් සඳහා මිල ගණන් පිළිවෙලින් රු.3.00කින් සහ රු.1.00කින් පහළගොස් තිබුණි. පරාසයන් පිළිවෙලින් ගෙඩියක මිල රු.100.00-120.00ක් ලෙස ද කුඩා පොල් ගෙඩියක් සඳහා රු.90.00-100.00ක් ලෙස ද වාර්තා විය.

පසුගිය වර්ෂයේ සමාන කාලපරිච්ඡේදය හා සැසඳීමේදී ලොකු සහ කුඩා පොල් ගෙඩියක සිල්ලර මිල පිළිවෙලින් 17%කින් සහ 13%කින් ඉහළගොස් ඇත.

පලතුරු

තොග වෙළඳපොළ

ඉල්ලුම පහළයාමත් ගුණත්වයෙන් පහළතොග පැවතීමත් හේතුවෙන් පලතුරු වර්ග රැසක මිල ගණන් පහළගොස් තිබුණි. උපරිම මිල පහළයාම 29%ක් ලෙස

කර්තකොළොම්බන් අඹ සඳහා වාර්තා වූ අතර විලාඬි අඹ සඳහා ද 16%ක මිල පහළයාමක් වාර්තා විය. ආනමාළු හැර සියලුම කෙසෙල් වර්ග සඳහා මිල 1%-13% අතර පරාසයකින් පහළයාමට ඉල්ලුම පහළයාම හේතුවිය. එමෙන්ම, ඉදුණු පළතුරු තොග පැවතීමත් ඉල්ලුම පහළයාමත් නිසා සියලුම ප්‍රමාණයේ අන්තෘපි සඳහා 7%-19% අතර පරාසයක මිල පහළයාමක් සටහන් විය. මෙයට අමතරව, අලිගැටපේර හා තැඹිලි සඳහා 3%ක මිල පහළයාමක් ද ආනයනික මිදි සහ බෙලි සඳහා පිළිවෙලින් 4%ක සහ 6%ක මිල පහළයාමක් ද ඉල්ලුම පහළයාම හා ගුණත්වයෙන් අඩු තොග පැවතීම හේතුවෙන් වාර්තා විය.

කෙසේ වුවත් සතිය අවසන් වන විට වර්ෂාව නිමාවීමත් සමග ඉල්ලුම ඉහළයාමෙන් පැපොල් සඳහා 15%ක මිල ඉහළයාමක් වාර්තා විය. මෙයට අමතරව, තොග සීමිතවීමත් සමග ආනමාළු කෙසෙල් හා වැල් දොඩම් සඳහා පිළිවෙලින් 7% හා 6%ක මිල ඉහළයාමක් සටහන් විය.

පසුගිය වසරේ සමාන කාලපරිච්ඡේදය හා සැසඳීමේදී පලතුරු වර්ග රැසක තොග මිල ඉහළගොස් පැවති අතර උපරිම මිල ඉහළයාම 70%ක් ලෙස වැල් දොඩම් සඳහා වාර්තා විය.

සිල්ලර වෙළඳපොළ

තොග මිලට සාපේක්ෂව බොහොමයක් පලතුරු වර්ගයන්හි සිල්ලර මිල ගණන් පහළගොස් තිබුණි. ඒ අනුව උපරිම මිල පහළයාම ගෙඩියකට රු.113.00ක් ලෙස

කර්තකොළොම්බන් අඹ සඳහා වාර්තා විය. එමෙන්ම විශාල, මධ්‍යම සහ කුඩා ප්‍රමාණයේ අන්තෘපි සඳහා මිල පහළයාම ගෙඩියකට රු.6.00-68.00ක් විය.

එමෙන්ම, ආනයනික මිදි සඳහා වූ සිල්ලර මිල පහළයාම කිලෝවකට රු.29.00කි. සීනි, ඇඹුල් සහ කෝලිකුට්ටු කෙසෙල් සඳහා වූ මිල පහළයාම කිලෝවකට රු.15.00-25.00 අතර පරාසයක විය.

මේ අතර උපරිම මිල ඉහළයාම පැණි දොඩම් සඳහා වාර්තා වූ අතර එය ගෙඩියකට රු.16.00ක් ලෙස සටහන් වූ අතර ප්‍රමාණවත් තොග නොමැති වීම එයට හේතුවිය. එමෙන්ම, ආනමාළු සහ ඇම්බුන් කෙසෙල් සඳහා සිල්ලර මිල ඉහළයාම ගෙඩියකට රු.3.00-11.00 අතර පරාසයක විය. එමෙන්ම වැල් දොඩම්, අලිගැටපේර මිල ගණන් ගෙඩියකට රු.8.00කින් ඉහළගොස් ඇත. නැඹිලි සඳහා වූ මිල ඉහළයාම ගෙඩියකට රු.6.00ක් ලෙස වාර්තා විය.

පසුගිය වසරේ සමාන කාලපරිච්ඡේදය හා සැසඳීමේදී පලතුරු වර්ග රැසක සිල්ලර මිල ගණන් ඉහළගොස් තිබූ අතර උපරිම මිල ඉහළයාම 60%ක් ලෙස වැල් දොඩම් සඳහා වාර්තා විය.

මාළු
තොග වෙළඳපොළ

ඉල්ලුමට සාපේක්ෂව සැපයුම ඉහළයාම හේතුවෙන් ඉස්සන් හැර අනෙකුත් සියලුම මාළු වර්ගයන්හි තොග මිල

ගණන් පහළගොස් ඇත. කල්පිටිය හා මුලතිව් යන ප්‍ර දේශ වලින් පැවති තොග සැපයුම ඉහළයාමත් සමග උපරිම මිල පහළයාම 19%ක් ලෙස හුරුල්ලා සඳහා වාර්තා විය. එහි මිල පරාසය කිලෝවක් සඳහා රු.360.00-600.00 අතර පැවතුණි. ගාල්ල, මිරිස්ස සහ බේරුවල යන ප්‍රදේශ වලින් පැවති තොග සැපයුම ඉහළයාමත් සමග කෙලවල්ලා මිල 13%කින් පහළගොස් ඇති අතර එහි මිල පරාසය කිලෝවක් සඳහා රු.1,100.00-1,450.00 අතර පැවතුණි. එසේම, මීගමුව, බේරුවල, වාලව්වේන හා කල්මුණේ යන ප්‍රදේශ වලින් තොග සැපයුම ඉහළයාමත් සමග සාලයා සහ තෝරා මිල 10%කින් පහළගොස් ඇති අතර ඒවායෙහි මිල පරාසය කිලෝවක් සඳහා රු.2,000.00-3,500.00 සහ 1,800.00-2,500.00ත් අතර පැවතුණි. තවද, බලයා, පරව් සහ තලපත් තොග මිල ගණන් 5%-9% අතර ප්‍රමාණයකින් පහළගොස් ඇත.

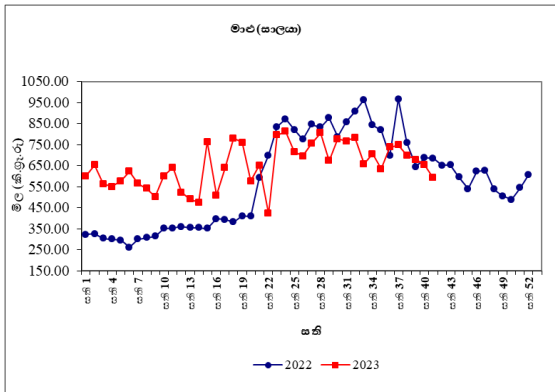
කෙසේ නමුත් යාපනය, මන්නාරම සහ ත්‍රිකුණාමලය යන ප්‍රදේශවලින් තොග සැපයුම පහළයාමත් සමග ඉස්සන් මිල 10%කින් ඉහළගොස් ඇති අතර එහි මිල පරාසය කිලෝවකට රු.1,900.00-2,150.00 අතර පැවතුණි.

පසුගිය වසරේ සමාන කාලපරිච්ඡේදය හා සැසඳීමේදී බොහොමයක් මාළු වර්ගයන්හි තොග මිල ගණන් 5%-42% අතර පහළගොස් ඇති අතර උපරිම මිල පහළයාම සාලයා සඳහා වාර්තා විය.

සිල්ලර වෙළඳපොළ

තොග මිල පහළයාමත් සමග බොහොමයක් මාළු වර්ගවල සිල්ලර මිල ද පහළගොස් ඇති අතර සැපයුම ඉහළයාම එයට හේතු විය. උපරිම මිල පහළයාම කිලෝවකට රු.386.00ක් ලෙස පරච්ඡිදනය ද කිලෝවකට රු.284.00ක් සහ රු.171.00ක් ලෙස පිළිවෙලින් කෙලවල්ලා සහ බලයා සඳහා ද වාර්තා විය. අනෙකුත් මාළු වර්ගවල මිල කිලෝවකට රු.27.00-167.00 අතර පරාසයක් තුළ පහළගොස් ඇත.

කෙසේ වුවත් මෝරා සහ ඉස්සන් සඳහා මිල පිළිවෙලින් කිලෝවකට රු.67.00කින් සහ රු.263.00කින් ඉහළගොස් ඇති අතර පහළ සැපයුමක් පැවතීම එයට හේතුවිය.



පසුගිය වසරේ සමාන කාලපරිච්ඡේදය හා සැසඳීමේදී බොහොමයක් මාළු වර්ගවල සිල්ලර මිල 1%-14% අතර පරාසයක් තුළ පහළගොස් ඇති අතර උපරිම මිල පහළයාම සාලයා සඳහා වාර්තා විය.

කරවල

තොග වෙළඳපොළ

දේශීය කරවල සැපයුම පහළයාම හේතුවෙන් බොහොමයක් දේශීය හා ආනයනික කරවල වර්ගයන්හි තොග මිල ගණන් ඉහළගොස් ඇත. පුත්තලම, මන්නාරම සහ හලාවත යන ප්‍රදේශවලින් තොග සැපයුම පහළයාමත් සමග උපරිම මිල ඉහළයාම 13%ක් ලෙස දේශීය සාලයා සඳහා වාර්තා විය. එහි මිල පරාසය කිලෝවකට සඳහා රු.320.00-440.00 අතර පැවතුණි. එසේම යාපනය හා මන්නාරම යන ප්‍රදේශ වලින් තොග සැපයුම පහළයාමත් සමග දේශීය මඩුවා මිල 8%කින් ඉහළගොස් ඇති අතර එහි මිල පරාසය කිලෝවකට රු.1,400.00-1,500.00 අතර පැවතුණි. මීට අමතරව මීගමුව හා හලාවත යන ප්‍රදේශ වලින් තොග සැපයුම පහළයාමත් සමග දේශීය මෝරා මිල 6%කින් ඉහළගොස් ඇති අතර එහි මිල පරාසය කිලෝවකට සඳහා රු.1,800.00-1,900.00 අතර පැවතුණි. ආනයනික අඟුළුවා, දේශීය බලයා, සහ දේශීය හාල්මැස්සන්හි තොග මිල ගණන් පිළිවෙලින් 3%-5% අතර ප්‍රමාණයකින් ඉහළගොස් ඇත.

කෙසේ වුවද, ඉරානය, තායිලන්තය සහ ඕමානය යන රටවලින් තොග සැපයුම ඉහළයාමත් සමග ආනයනික හාල්මැස්සා සහ ආනයනික කට්ටාවා මිල 2%කින් පහළගොස් ඇති අතර ඒවායෙහි මිල පරාසයන් පිළිවෙලින් කිලෝවකට රු.880.00-1,000.00 අතර සහ කිලෝවකට සඳහා රු.1,300.00-1,400.00 අතර පැවතුණි.

පසුගිය වසරේ සමාන කාලපරිච්ඡේදය හා සැසඳීමේදී දේශීය බලයා හැර අනෙකුත් සියලුම කරවල වර්ගයන්හි තොග මිල ගණන් 10%-54% අතර පහළගොස් ඇති අතර උපරිම මිල පහළයාම දේශීය සාලයා සඳහා වාර්තා විය.

සිල්ලර වෙළඳපොළ

තොග මිල ඉහළයාමත් සමඟ බොහොමයක් කරවල වර්ගවල සිල්ලර මිල ද නවදුරටත් ඉහළගොස් ඇති අතර ප්‍රමාණවත් තොග නොමැති වීම එයට හේතුවිය. උපරිම මිල ඉහළයාම කිලෝවකට රු.29.00ක් ලෙස සාලයා සඳහා ද කිලෝවකට රු.20.00ක් ලෙස මෝරා සඳහා ද වාර්තා විය. අඟුළුවා සහ බලයා සඳහා මිල පිළිවෙලින් කිලෝවකට රු.16.00කින් සහ රු.7.00කින් ඉහළගොස් ඇත.

කෙසේ නමුත් දේශීය හාල්මැස්සා සහ ආනයනික හාල්මැස්සා සහ කට්ටාවා සඳහා මිල පිළිවෙලින් කිලෝවකට රු.165.00කින්, රු.27.00කින් සහ රු.170.00කින් පහළගොස් ඇති අතර ඉහළ මිලක් වාර්තාවීමත් සමඟ ඉල්ලුම පහළයාම එයට හේතු විය.

පසුගිය වසරේ සමාන කාලපරිච්ඡේදය හා සැසඳීමේදී බොහොමයක් කරවල වර්ගවල සිල්ලර මිල 6%-36% අතර පරාසයක් තුළ පහළගොස් ඇති අතර උපරිම මිල පහළයාම ආනයනික හාල්මැස්සන් සඳහා වාර්තා විය.

බිත්තර

තොග වෙළඳපොළ

දුඹුරු බිත්තරයක මිල 1%කින් ඉහළගොස් ඇති අතර සුදු බිත්තරයක මිල සැලකිය යුතු ලෙස වෙනස් වී නොමැත. ඒවායෙහි මිල පරාසයන් පිළිවෙලින් බිත්තරයකට රු.48.00-49.00 හා රු.47.00-47.50 අතර වාර්තා විය.

පසුගිය වසරේ සමාන කාලපරිච්ඡේදය හා සැසඳීමේදී දුඹුරු බිත්තරයක තොග මිල පිළිවෙලින් 2%කින් සහ සුදු බිත්තරයක මිල 1%කින් පහළගොස් ඇත.

සිල්ලර වෙළඳපොළ

දුඹුරු සහ සුදු බිත්තර සඳහා මිල සැලකිය යුතු ලෙස වෙනසක් සිදුවී නොමැත. දුඹුරු බිත්තර සහ සුදු බිත්තර සඳහා සාමාන්‍ය මිල බිත්තරයකට රු.49.00ක් සහ රු.48.00 විය.

පසුගිය වසරේ සමාන කාලපරිච්ඡේදය හා සැසඳීමේදී දුඹුරු බිත්තර හා සුදු බිත්තර යන දෙවර්ගයෙහිම මිල පිළිවෙලින් 3%කින් පහළගොස් ඇත.

මස්

සිල්ලර වෙළඳපොළ

බොහොමයක් මස් වර්ගවල සිල්ලර මිල පහළගොස් ඇති අතර පහළ ඉල්ලුමක් පැවතීම එයට හේතුවිය. උපරිම මිල පහළයාම කිලෝවකට රු.67.00ක් ලෙස සම රහිත කර් කුකුළු මස් සඳහා වාර්තා විය. සම රහිත බ්‍රොයිලර් කුකුළු මස් සඳහා මිල කිලෝවකට රු.61.00කින්

පහළගොස් ඇත. තවද, හරක් මස් සහ උණු මස් සඳහා මිල සැලකිය යුතු වෙනසක් සිදුවී නොමැත. කෙසේ වුවත්, එළ මස් සඳහා මිල කිලෝවකට රු.37.00කින් ඉහළගොස් ඇති අතර සැපයුම පහළයාම එයට හේතුවිය.

පසුගිය වසරේ සමාන කාලපරිච්ඡේදය හා සැසඳීමේදී බොහොමයක් මස් වර්ගවල මිල පහළගොස් ඇති අතර උපරිම මිල පහළයාම සම රහිත බ්ලැස්ටර් කුකුළුමස් සඳහා වාර්තා විය.

සටහන

සෑම සිකුරාදාවකම නිකුත් කෙරෙන ආහාර ද්‍රව්‍ය විවරණිකාවෙහි, අත්‍යවශ්‍ය ආහාර ද්‍රව්‍යයන්හි තොග සහ සිල්ලර මිලෙහි වෙනස්වීම්, පරාසයන් සහ සාමාන්‍යයන් ඇතුළු වෙළඳපොළ තොරතුරු ඉදිරිපත් කෙරේ. මේ සඳහා කොළඹ සහ අවට වෙළඳපොළවල් නවයකින් ද, දිවයිනේ වෙනත් ප්‍රධාන වෙළඳපොළවල් කිහිපයකින් ද තොරතුරු රැස් කරනු ලැබේ.

මෙහි දක්වා ඇති මිල වෙනස්කම් ගණනය කර ඇත්තේ පසුගිය සතියට සාපේක්ෂ වශයෙනි. එසේ නොවන අවස්ථාවලදී ඒ බව විශේෂයෙන් සඳහන් කර ඇත.

තොග මිල ගණන් සතියේ අඟහරුවාදා සහ සිකුරාදා යන දෙදින තුළ දී ද, සිල්ලර මිල ගණන් සිකුරාදා සඳුදා සහ අඟහරුවාදා යන දෙදින තුළ දී ද රැස් කෙරේ.

වගු අංක 01: සලකා බලන තොග වෙළඳපොලවල සහල් මිල ගණන් (කිලෝ 50ක් සඳහා රුපියල්)

සති අංක 41: 06 - 12 ඔක්තෝබර් 2023

11

ප්‍රදේශ	සහල් වර්ග													
	සමබා 1		සමබා 2		කීර් සමබා		නාඩු 1		නාඩු 2		රතු කැකුළු		සුදු කැකුළු	
කොළඹ	11000	11250	10750	10750	14000	14500	10000	10000	9750	9900	8500	9000	9250	10000
දිවුලපිටිය	11000	11400	10500	10750	13500	14700	10000	10700	9400	9750	8500	8750	9000	9500
කුරුණෑගල	11000	11400	10750	10750	13000	14000	10500	10500	9250	9400	8750	8750	8900	9250
නිකවැට්ටිය	11250	11600	10350	10750	13000	14750	10650	10750	9250	9500	8900	10000	8750	9000
බදුල්ල	-	-	-	-	-	-	10250	10750	-	-	8000	8250	8750	9250
පුත්තලම	11200	11300	10750	10900	-	-	10750	10900	9000	9250	9000	9750	8500	8700
දඹුල්ල	11300	11400	11200	11250	-	-	10750	10800	9750	10000	9000	9250	9250	9400
අනුරාධපුරය	11250	11400	10750	10850	14750	15250	10500	10850	9750	10000	9250	9750	9250	9750
තඹින්නේගම	-	-	10350	11000	-	-	-	-	9350	9500	-	-	9000	9100
පොළොන්නරුව	11250	11300	-	-	-	-	10700	10750	9700	9750	10200	10250	9700	9750
කළුතර	-	-	10900	11000	-	-	-	-	9900	10000	8900	9000	9750	9900
අම්පාර	11500	11500	10750	10750	13000	13000	10750	11000	-	-	8250	8750	8750	8750
නුවර	11150	11250	10400	10500	14500	14700	10000	10500	9600	9750	8500	9000	9100	9500
මොණරාගල	11250	11350	-	-	13500	14500	10500	10850	-	-	8000	8500	8500	9000
කෑගල්ල	-	-	-	-	-	-	-	-	-	-	-	-	-	-
දෙනිඅත්තකණ්ඩ	11250	11250	-	-	-	-	10750	10750	9750	9750	10000	10000	9250	10000
හම්බන්තොට	11250	11400	-	-	-	-	-	-	-	-	8000	8250	8500	9000
මාතර	11250	11450	-	-	-	-	10250	10500	-	-	8000	8300	9000	9500
ගාල්ල	11400	11500	-	-	-	-	10750	10900	-	-	8150	8750	8750	9500
මීගොඩ	-	-	10900	11000	-	-	-	-	9250	9300	8000	8250	8500	9250
තිස්සමහාරාමය	-	-	-	-	-	-	-	-	-	-	-	-	-	-
අඹේපිටිය	-	-	10800	10900	-	-	10400	10500	-	-	7500	7650	8750	8900
යාපනය	11000	11250	-	-	15000	15250	10000	10700	-	-	9250	10000	9500	10000
වවුනියාව	11000	11250	-	-	15000	15500	10000	10500	9500	9800	8500	8750	9250	9500
මන්නාරම	11000	11250	-	-	14850	15000	10250	10500	9750	10000	8750	9000	9500	9750
කිලිනොච්චිය	11000	11250	-	-	15000	15500	10000	10500	9500	9750	8500	8750	9250	9500
මුලතිවු	-	-	-	-	-	-	-	-	-	-	-	-	-	-
මඩකලපුව	11150	11450	-	-	15750	16000	10400	10600	-	-	9400	9600	9500	9850
ත්‍රිකුණාමලය	11250	11500	-	-	15000	15500	10000	10600	9500	10000	9000	9400	9500	10000
ගලෙන්බිඳුණුවැව	11400	11400	10750	11000	14750	15250	10750	10900	9750	10000	9250	9750	9400	9500
මාතලේ	11400	11450	-	-	14500	15000	10750	10800	9250	9500	8750	9250	9500	9750

වගු අංක 02: සලකා බලන සිල්ලර වෙළෙඳපොලවල සහල් මිල ගණන් (කිලෝවකට රුපියල්)

සති අංක 41: 06 - 12 ඔක්තෝබර් 2023

ප්‍රදේශ	සහල් වර්ග													
	සම්බා 1		සම්බා 2		කීර් සම්බා		නාඩු 1		නාඩු 2		රතු කැකුළු		සුදු කැකුළු	
කොළඹ	230.00	240.00	220.00	230.00	-	-	220.00	230.00	200.00	220.00	180.00	210.00	190.00	220.00
ගම්පහ	230.00	240.00	220.00	230.00	300.00	300.00	220.00	220.00	210.00	220.00	185.00	200.00	200.00	210.00
කුරුණෑගල	220.00	230.00	-	-	300.00	300.00	220.00	220.00	210.00	210.00	200.00	200.00	200.00	205.00
නිකවැරටිය	230.00	240.00	220.00	225.00	300.00	320.00	220.00	220.00	190.00	200.00	190.00	210.00	190.00	190.00
දඹුල්ල	228.00	230.00	226.00	228.00	290.00	310.00	218.00	220.00	205.00	208.00	190.00	200.00	190.00	195.00
අනුරාධපුරය	230.00	230.00	220.00	220.00	300.00	310.00	215.00	220.00	200.00	210.00	190.00	200.00	190.00	200.00
තඹිත්තේගම	230.00	240.00	215.00	225.00	-	-	220.00	220.00	195.00	200.00	-	-	188.00	190.00
පොළොන්නරුව	228.00	230.00	-	-	-	-	218.00	220.00	195.00	200.00	210.00	210.00	195.00	200.00
කළුතර	230.00	235.00	-	-	-	-	-	-	215.00	220.00	185.00	190.00	205.00	210.00
බදුල්ල	-	-	-	-	300.00	300.00	215.00	220.00	210.00	210.00	160.00	170.00	180.00	190.00
කැප්පෙට්පොළ	230.00	235.00	220.00	225.00	310.00	320.00	218.00	220.00	205.00	210.00	170.00	175.00	180.00	186.00
මොණරාගල	230.00	230.00	210.00	210.00	300.00	300.00	215.00	220.00	-	-	165.00	175.00	175.00	185.00
කෑගල්ල	230.00	230.00	-	-	-	-	215.00	220.00	190.00	210.00	200.00	210.00	200.00	210.00
අම්පාර	230.00	240.00	210.00	215.00	310.00	310.00	220.00	220.00	195.00	200.00	155.00	175.00	170.00	175.00
දෙහිඅත්තකණ්ඩ	230.00	230.00	-	-	300.00	300.00	220.00	220.00	200.00	200.00	210.00	210.00	190.00	210.00
නුවරඑළිය	228.00	234.00	220.00	225.00	290.00	320.00	217.00	220.00	206.00	210.00	170.00	175.00	180.00	185.00
නුවර	230.00	235.00	220.00	225.00	310.00	320.00	220.00	220.00	198.00	210.00	185.00	195.00	195.00	210.00
පුත්තලම	230.00	230.00	220.00	225.00	-	-	212.00	220.00	190.00	190.00	185.00	200.00	175.00	180.00
හම්බන්තොට	230.00	230.00	-	-	-	-	-	-	-	-	165.00	170.00	180.00	185.00
රත්නපුරය	230.00	240.00	220.00	228.00	-	-	215.00	220.00	195.00	200.00	170.00	175.00	194.00	198.00
මාතර	230.00	230.00	-	-	300.00	305.00	220.00	220.00	-	-	165.00	175.00	185.00	190.00
ගාල්ල	230.00	230.00	-	-	300.00	320.00	220.00	220.00	-	-	165.00	180.00	185.00	200.00
තිස්සමහාරාමය	-	-	-	-	-	-	-	-	-	-	-	-	-	-
මීගොඩ (ආ. ම.)	230.00	230.00	220.00	230.00	295.00	295.00	-	-	200.00	210.00	165.00	185.00	190.00	200.00
ඇඹිලිපිටිය	230.00	240.00	225.00	230.00	-	-	215.00	220.00	195.00	205.00	154.00	160.00	175.00	200.00
යාපනය	230.00	235.00	-	-	320.00	330.00	215.00	225.00	205.00	210.00	195.00	210.00	190.00	200.00
වවුනියාව	230.00	238.00	-	-	340.00	350.00	218.00	220.00	210.00	215.00	190.00	195.00	200.00	210.00
මන්නාරම	230.00	230.00	-	-	310.00	330.00	215.00	220.00	205.00	210.00	190.00	200.00	200.00	210.00
කිළිනොච්චිය	230.00	240.00	-	-	320.00	330.00	215.00	220.00	200.00	210.00	180.00	190.00	200.00	210.00
මුලතිව්	-	-	-	-	-	-	-	-	-	-	-	-	-	-
මඩකලපුව	-	-	322.00	330.00	-	-	215.00	220.00	-	-	195.00	200.00	198.00	205.00
ත්‍රිකුණාමලය	235.00	240.00	-	-	320.00	325.00	215.00	220.00	205.00	210.00	190.00	195.00	200.00	210.00
හඟුරත්කොන	230.00	237.00	220.00	225.00	-	-	216.00	220.00	192.00	212.00	170.00	188.00	180.00	210.00
වේයන්ගොඩ	230.00	240.00	210.00	225.00	300.00	300.00	220.00	220.00	190.00	210.00	190.00	200.00	195.00	210.00
ගලෙන්බිඳුණුවැව්	230.00	230.00	220.00	225.00	300.00	310.00	220.00	220.00	200.00	205.00	190.00	200.00	190.00	195.00
බණ්ඩාරවෙල	-	-	215.00	220.00	300.00	300.00	-	-	205.00	210.00	175.00	185.00	190.00	200.00
මාතලේ	230.00	230.00	-	-	310.00	320.00	218.00	220.00	195.00	200.00	180.00	195.00	195.00	205.00

වගු අංක 04: සලකා බලන තොග වෙළඳපොලවල අතිරේක ආහාර ද්‍රව්‍ය වල මිල ගණන් (කිලෝ 50කට රුපියල්)

සති අංක 41: 06 - 12 ඔක්තෝබර් 2023

13

ප්‍රදේශ	වියළි මිරිස්		රතු එණු		ලොකු එණු	අර්තාපල්			ධාන්‍ය වර්ග		
	ආනයනික	දේශීය	ආනයනික	දේශීය		ආනයනික	වැලිමඩ	නුවරඑළිය	මුං ඇට	කවීපි	රතු පරිප්පු
කොළඹ	50000 - 55000	-	16000 - 18500	5000 - 11500	7500 - 9750	8500 - 9500	10000 - 11000	37500 - 40000	45000 - 48000	14000 - 15000	
කුරුණෑගල	51250 - 52500	-	15000 - 16500	11500 - 12000	9000 - 9500	-	-	35000 - 42500	42500 - 50000	14250 - 14750	
නිකවැට්ටිය	51500 - 52500	-	15000 - 17500	5000 - 11500	8750 - 8750	-	10750 - 11500	38000 - 42500	43000 - 45000	14250 - 14500	
දෙහිඅත්තකණ්ඩිය	50000 - 57500	-	16500 - 16500	5000 - 11000	9500 - 11000	-	11000 - 14000	35000 - 37500	45000 - 45000	14000 - 16000	
දඹුල්ල (ආ. ම.)	51500 - 54500	-	14000 - 15000	9500 - 9750	8750 - 9000	9000 - 10000	-	32500 - 35000	40000 - 42500	14500 - 15000	
අනුරාධපුරය	57500 - 60000	-	-	5000 - 12000	8750 - 9500	-	11000 - 13000	42500 - 47500	45000 - 50000	14500 - 15000	
නඹුත්තේගම	50500 - 55000	-	13500 - 16500	4250 - 10250	8500 - 8750	9000 - 9500	-	35000 - 37500	-	14100 - 14750	
පොළොන්නරුව	60000 - 61000	-	15500 - 15750	11500 - 11750	10000 - 10250	-	13500 - 14000	41000 - 41500	50000 - 50000	15900 - 16000	
කළුතර	52500 - 54000	-	17000 - 18000	10500 - 11000	8500 - 9000	9000 - 9500	10500 - 10750	39000 - 41000	47000 - 48000	14500 - 14750	
පුත්තලම	50000 - 52000	-	13000 - 15500	9500 - 11000	8000 - 9500	-	11500 - 13200	33000 - 39000	45000 - 46000	14250 - 15100	
නුවර	52500 - 55000	-	16000 - 16250	5000 - 11000	9000 - 10000	9000 - 9500	10500 - 11000	40000 - 41000	45000 - 46000	14250 - 15000	
මාතර	55000 - 57500	-	17000 - 18000	11000 - 11500	9250 - 9500	-	11250 - 12000	41500 - 45000	46250 - 47500	15500 - 15750	
හම්බන්තොට	52500 - 57500	-	16750 - 18000	10500 - 11000	9250 - 10000	-	11500 - 12000	47500 - 49000	47500 - 49000	15500 - 15750	
කෑගල්ල	53800 - 54500	-	13300 - 13500	9500 - 9600	-	-	10500 - 10600	38000 - 41000	46500 - 47000	15000 - 16000	
ගාල්ල	57500 - 62500	-	17500 - 19000	11500 - 12500	10000 - 10500	-	10500 - 11500	42500 - 50000	42500 - 45000	15000 - 16000	
තිස්සමහාරාමය	-	-	-	-	-	-	-	-	-	-	
මීගොඩ (ආ. ම.)	52500 - 54000	-	13000 - 15000	10000 - 10750	8750 - 9250	10000 - 10500	11000 - 11500	40000 - 42500	46500 - 48000	14250 - 14500	
යාපනය	51000 - 52000	-	11500 - 12000	9500 - 10000	8250 - 9000	9000 - 10000	10750 - 11000	39000 - 40250	-	15000 - 16000	
වවුනියාව	55000 - 57000	-	16000 - 16500	10500 - 10750	10000 - 11000	-	12500 - 13000	40000 - 43000	47000 - 49000	14750 - 15000	
මන්නාරම	53000 - 55000	-	-	6000 - 11000	10000 - 10500	-	-	40000 - 42500	-	14900 - 15250	
කිලිනොච්චිය	55000 - 57000	-	16000 - 17000	7000 - 8000	10000 - 11000	-	12500 - 13500	39000 - 41000	-	15000 - 15500	
මුලතිව්	-	-	-	-	-	-	-	-	-	-	
මඩකලපුව	54750 - 56000	-	17750 - 18500	9900 - 10500	9500 - 10000	-	16000 - 17000	41000 - 42250	49000 - 49750	14750 - 15000	
ත්‍රිකුණාමලය	54000 - 55500	-	13250 - 14000	8000 - 8500	9000 - 9500	-	16000 - 17000	45000 - 46250	-	14750 - 15000	
ගලෙන්බිඳුණුවැව	52500 - 57000	-	13000 - 14500	5000 - 12250	9250 - 9500	-	-	39000 - 45000	41000 - 47500	14750 - 15000	
මාතලේ	52500 - 55000	-	15000 - 16000	11250 - 11500	8500 - 9000	10000 - 10000	11000 - 12500	37500 - 42500	45000 - 47500	14750 - 15000	

වගු අංක 05: සලකා බලන සිල්ලර වෙළඳපොලවල අතිරේක ආහාර ද්‍රව්‍ය වල මිල ගණන් (කිලෝවකට රුපියල්)

සති අංක 41: 06 - 12 ඔක්තෝබර් 2023

ප්‍රදේශ	වියළි මිරිස්		රතු එණු		ලොකු එණු	අර්තාපල්			ධාන්‍ය වර්ග		
	ආනයනික	දේශීය	ආනයනික	දේශීය		ආනයනික	වැලිමඩ	නුවරඑළිය	මුං ඇට	කව්පි	රතු පරිප්පු
කොළඹ	1100.00 - 1500.00	-	400.00 - 560.00	160.00 - 280.00	180.00 - 240.00	280.00 - 320.00	340.00 - 360.00	900.00 - 1300.00	1000.00 - 1300.00	300.00 - 360.00	
ගම්පහ	1180.00 - 1300.00	-	400.00 - 400.00	260.00 - 280.00	240.00 - 260.00	320.00 - 320.00	360.00 - 360.00	920.00 - 1200.00	1160.00 - 1300.00	320.00 - 360.00	
කුරුණෑගල	1200.00 - 1200.00	-	400.00 - 500.00	250.00 - 260.00	200.00 - 240.00	280.00 - 300.00	-	1000.00 - 1200.00	1100.00 - 1200.00	340.00 - 350.00	
නිකවැරටිය	1150.00 - 1300.00	-	300.00 - 360.00	200.00 - 280.00	180.00 - 210.00	-	-	900.00 - 1050.00	1000.00 - 1000.00	320.00 - 340.00	
දඹුල්ල	1100.00 - 1150.00	-	360.00 - 380.00	220.00 - 240.00	200.00 - 230.00	260.00 - 280.00	-	900.00 - 950.00	900.00 - 1000.00	310.00 - 330.00	
අනුරාධපුරය	1200.00 - 1300.00	-	-	120.00 - 260.00	200.00 - 220.00	260.00 - 280.00	-	900.00 - 1000.00	950.00 - 1100.00	310.00 - 340.00	
නඹුත්තේගම	1100.00 - 1250.00	-	400.00 - 480.00	100.00 - 240.00	180.00 - 200.00	230.00 - 240.00	-	800.00 - 900.00	900.00 - 950.00	295.00 - 320.00	
පොළොන්නරුව	1190.00 - 1260.00	-	340.00 - 360.00	240.00 - 260.00	200.00 - 210.00	280.00 - 300.00	-	900.00 - 900.00	1100.00 - 1100.00	330.00 - 330.00	
කළුතර	1180.00 - 1200.00	-	420.00 - 440.00	240.00 - 250.00	200.00 - 220.00	280.00 - 300.00	-	1000.00 - 1100.00	1100.00 - 1200.00	315.00 - 330.00	
බදුල්ල	1150.00 - 1250.00	-	360.00 - 420.00	260.00 - 280.00	200.00 - 220.00	260.00 - 280.00	-	800.00 - 1000.00	980.00 - 1000.00	320.00 - 340.00	
කැප්පෙට්පොළ	1150.00 - 1200.00	-	380.00 - 400.00	230.00 - 240.00	190.00 - 200.00	250.00 - 260.00	-	950.00 - 980.00	1100.00 - 1180.00	330.00 - 335.00	
මොණරාගල	1150.00 - 1300.00	-	-	240.00 - 260.00	200.00 - 220.00	260.00 - 280.00	-	800.00 - 1000.00	800.00 - 1000.00	300.00 - 340.00	
කැගල්ල	1100.00 - 1200.00	-	300.00 - 340.00	260.00 - 280.00	190.00 - 220.00	260.00 - 280.00	-	800.00 - 900.00	950.00 - 1040.00	300.00 - 380.00	
අම්පාර	1250.00 - 1300.00	-	400.00 - 400.00	240.00 - 240.00	185.00 - 200.00	260.00 - 300.00	-	900.00 - 1000.00	980.00 - 1000.00	300.00 - 310.00	
දෙහිඅත්තකණ්ඩ	1100.00 - 1200.00	-	360.00 - 360.00	120.00 - 240.00	200.00 - 240.00	300.00 - 300.00	-	800.00 - 900.00	-	300.00 - 340.00	
නුවරඑළිය	1250.00 - 1300.00	-	380.00 - 400.00	230.00 - 250.00	200.00 - 210.00	-	280.00 - 300.00	940.00 - 980.00	1000.00 - 1050.00	330.00 - 340.00	
නුවර	1200.00 - 1300.00	-	480.00 - 500.00	250.00 - 260.00	200.00 - 220.00	300.00 - 320.00	340.00 - 350.00	1000.00 - 1080.00	1080.00 - 1100.00	320.00 - 350.00	
පුත්තලම	1100.00 - 1150.00	-	400.00 - 480.00	260.00 - 280.00	200.00 - 220.00	280.00 - 320.00	-	800.00 - 850.00	1000.00 - 1100.00	295.00 - 310.00	
රත්නපුරය	1300.00 - 1400.00	-	320.00 - 340.00	230.00 - 250.00	200.00 - 220.00	-	-	800.00 - 900.00	1000.00 - 1060.00	310.00 - 320.00	
හම්බන්තොට	1200.00 - 1300.00	-	370.00 - 400.00	230.00 - 250.00	200.00 - 240.00	260.00 - 280.00	-	1000.00 - 1100.00	1000.00 - 1100.00	320.00 - 330.00	
මාතර	1200.00 - 1300.00	-	400.00 - 440.00	240.00 - 260.00	200.00 - 220.00	260.00 - 280.00	-	900.00 - 1100.00	980.00 - 1100.00	320.00 - 340.00	
ගාල්ල	1200.00 - 1300.00	-	400.00 - 480.00	240.00 - 280.00	220.00 - 260.00	260.00 - 290.00	-	900.00 - 1100.00	900.00 - 1000.00	320.00 - 340.00	
නිස්සමහරාමය	-	-	-	-	-	-	-	-	-	-	
මීගොඩ (DEC)	1100.00 - 1200.00	-	360.00 - 400.00	230.00 - 250.00	180.00 - 240.00	280.00 - 320.00	-	880.00 - 980.00	1000.00 - 1120.00	300.00 - 340.00	
ඇඹිලිපිටිය	1250.00 - 1350.00	-	400.00 - 480.00	230.00 - 240.00	220.00 - 240.00	260.00 - 300.00	-	900.00 - 1100.00	900.00 - 1050.00	340.00 - 380.00	
යාපනය	1200.00 - 1300.00	-	260.00 - 280.00	215.00 - 220.00	195.00 - 205.00	225.00 - 260.00	-	850.00 - 870.00	-	330.00 - 335.00	
වවුනියාව	1250.00 - 1300.00	-	360.00 - 400.00	240.00 - 250.00	240.00 - 250.00	280.00 - 300.00	-	1000.00 - 1100.00	1100.00 - 1150.00	320.00 - 325.00	
මන්නාරම	1150.00 - 1300.00	-	320.00 - 350.00	150.00 - 250.00	220.00 - 240.00	-	-	900.00 - 1000.00	-	320.00 - 340.00	
කිළිනොච්චිය	1150.00 - 1200.00	-	360.00 - 380.00	200.00 - 230.00	240.00 - 250.00	280.00 - 300.00	-	850.00 - 880.00	-	320.00 - 330.00	
මුලතිව්	-	-	-	-	-	-	-	-	-	-	
මඩකලපුව	1160.00 - 1200.00	-	400.00 - 440.00	250.00 - 260.00	240.00 - 250.00	-	400.00 - 420.00	900.00 - 920.00	1050.00 - 1100.00	324.00 - 330.00	
ත්‍රිකුණාමලය	1150.00 - 1200.00	-	320.00 - 350.00	220.00 - 240.00	220.00 - 240.00	-	380.00 - 410.00	980.00 - 1080.00	-	310.00 - 320.00	
හඟුරන්කෙත	1150.00 - 1250.00	-	-	240.00 - 260.00	185.00 - 196.00	220.00 - 260.00	-	800.00 - 998.00	1000.00 - 1100.00	295.00 - 300.00	
වේයන්ගොඩ	1200.00 - 1200.00	-	400.00 - 400.00	240.00 - 260.00	180.00 - 210.00	260.00 - 280.00	-	900.00 - 1000.00	950.00 - 1000.00	320.00 - 340.00	
ගලෙන්බිදුණුවැව	1150.00 - 1160.00	-	300.00 - 340.00	120.00 - 260.00	190.00 - 200.00	-	-	800.00 - 950.00	850.00 - 1000.00	300.00 - 320.00	
බණ්ඩාරවෙල	1200.00 - 1300.00	-	-	240.00 - 260.00	200.00 - 220.00	220.00 - 240.00	-	900.00 - 1000.00	1000.00 - 1100.00	320.00 - 340.00	
මාතලේ	1150.00 - 1200.00	-	360.00 - 400.00	240.00 - 260.00	190.00 - 200.00	260.00 - 280.00	-	800.00 - 900.00	980.00 - 1000.00	310.00 - 320.00	

වගු අංක 06: සලකා බලන නොග වෙළඳපොලවල එළවළු මිල ගණන් (කිලෝවකට රුපියල්)

සති අංක 41: 06 - 12 ඔක්තෝබර් 2023

ප්‍රදේශ	බටර් බෝංචි	කොළ බෝංචි	කැරව්	ලීක්ස්	බිච් රූට්	තෝකෝල්
කොළඹ	-	350.00 - 400.00	130.00 - 180.00	50.00 - 80.00	80.00 - 130.00	60.00 - 100.00
මීගොඩ (අ. ම.)	-	350.00 - 380.00	160.00 - 200.00	75.00 - 90.00	90.00 - 120.00	90.00 - 110.00
දඹුල්ල (අ. ම.)	-	280.00 - 330.00	120.00 - 180.00	60.00 - 70.00	80.00 - 110.00	60.00 - 80.00
කැප්පෙට්පොළ (අ. ම.)	-	320.00 - 350.00	100.00 - 130.00	50.00 - 70.00	80.00 - 100.00	70.00 - 90.00
නොරොච්චෝලේ (අ. ම.)	-	-	-	-	60.00 - 80.00	-
නුවරඑළිය	-	340.00 - 360.00	160.00 - 170.00	60.00 - 70.00	90.00 - 110.00	80.00 - 90.00
නුවර	-	300.00 - 330.00	150.00 - 170.00	60.00 - 70.00	90.00 - 100.00	70.00 - 80.00
හම්බන්තොට	-	250.00 - 300.00	150.00 - 210.00	100.00 - 130.00	150.00 - 180.00	110.00 - 150.00
තඹුන්තේගම (අ. ම.)	-	360.00 - 400.00	170.00 - 200.00	75.00 - 90.00	80.00 - 100.00	60.00 - 80.00
යාපනය	-	-	-	-	-	-
බණ්ඩාරවෙල	-	280.00 - 320.00	120.00 - 140.00	60.00 - 80.00	80.00 - 100.00	70.00 - 90.00
වේයන්ගොඩ	-	360.00 - 400.00	150.00 - 170.00	80.00 - 100.00	80.00 - 120.00	90.00 - 110.00

ප්‍රදේශ	රාබු	ගෝවා	තක්කාලි	බණ්ඩක්කා	වම්බදු	මාළු මිරිස්
කොළඹ	60.00 - 80.00	50.00 - 80.00	100.00 - 120.00	80.00 - 120.00	200.00 - 300.00	200.00 - 350.00
මීගොඩ (අ. ම.)	70.00 - 100.00	90.00 - 120.00	120.00 - 150.00	110.00 - 150.00	250.00 - 330.00	250.00 - 330.00
මොණරාගල	120.00 - 130.00	100.00 - 120.00	120.00 - 140.00	100.00 - 130.00	220.00 - 300.00	330.00 - 350.00
දඹුල්ල (අ. ම.)	35.00 - 60.00	50.00 - 65.00	110.00 - 130.00	60.00 - 80.00	220.00 - 250.00	230.00 - 250.00
කැප්පෙට්පොළ (අ. ම.)	50.00 - 70.00	50.00 - 70.00	90.00 - 110.00	70.00 - 80.00	160.00 - 180.00	300.00 - 320.00
නොරොච්චෝලේ (අ. ම.)	50.00 - 70.00	60.00 - 70.00	-	90.00 - 110.00	200.00 - 250.00	170.00 - 250.00
නුවරඑළිය	60.00 - 70.00	80.00 - 90.00	100.00 - 110.00	80.00 - 100.00	180.00 - 190.00	320.00 - 340.00
නුවර	50.00 - 60.00	40.00 - 80.00	100.00 - 120.00	90.00 - 110.00	180.00 - 220.00	250.00 - 280.00
හම්බන්තොට	100.00 - 150.00	90.00 - 140.00	100.00 - 150.00	100.00 - 150.00	160.00 - 220.00	300.00 - 350.00
තඹුන්තේගම (අ. ම.)	60.00 - 90.00	80.00 - 100.00	100.00 - 130.00	70.00 - 80.00	200.00 - 250.00	170.00 - 220.00
නිස්සමහාරාමය	-	-	-	-	-	-
යාපනය	-	-	-	-	-	-
බණ්ඩාරවෙල	40.00 - 60.00	50.00 - 70.00	100.00 - 110.00	-	150.00 - 170.00	260.00 - 300.00
වේයන්ගොඩ	80.00 - 100.00	70.00 - 100.00	120.00 - 150.00	100.00 - 120.00	240.00 - 280.00	230.00 - 280.00

ප්‍රදේශ	වට්ටක්කා	පිපිඤ්ඤා	කරවිල	පනෝල	මුරුංගා	වැටකොළ
කොළඹ	40.00 - 60.00	50.00 - 80.00	300.00 - 350.00	130.00 - 200.00	80.00 - 150.00	150.00 - 200.00
මීගොඩ (අ. ම.)	45.00 - 55.00	90.00 - 100.00	250.00 - 330.00	190.00 - 300.00	-	140.00 - 180.00
මොණරාගල	50.00 - 60.00	100.00 - 140.00	450.00 - 470.00	200.00 - 240.00	100.00 - 150.00	200.00 - 250.00
දඹුල්ල (අ. ම.)	30.00 - 45.00	55.00 - 70.00	200.00 - 280.00	100.00 - 120.00	55.00 - 70.00	110.00 - 130.00
කැප්පෙට්පොළ (අ. ම.)	50.00 - 55.00	60.00 - 80.00	270.00 - 280.00	140.00 - 150.00	90.00 - 100.00	140.00 - 150.00
නොරොච්චෝලේ (අ. ම.)	60.00 - 80.00	50.00 - 80.00	200.00 - 270.00	100.00 - 130.00	70.00 - 100.00	100.00 - 150.00
නුවරඑළිය	60.00 - 70.00	80.00 - 90.00	290.00 - 300.00	150.00 - 160.00	100.00 - 110.00	150.00 - 160.00
නුවර	50.00 - 60.00	60.00 - 70.00	280.00 - 300.00	140.00 - 160.00	100.00 - 120.00	150.00 - 160.00
හම්බන්තොට	70.00 - 100.00	100.00 - 130.00	280.00 - 360.00	150.00 - 200.00	140.00 - 160.00	120.00 - 180.00
තඹුන්තේගම (අ. ම.)	30.00 - 50.00	40.00 - 50.00	220.00 - 250.00	120.00 - 140.00	70.00 - 100.00	120.00 - 140.00
නිස්සමහාරාමය	-	-	-	-	-	-
යාපනය	-	-	-	-	-	-
බණ්ඩාරවෙල	50.00 - 60.00	60.00 - 80.00	-	-	-	-
වේයන්ගොඩ	50.00 - 70.00	70.00 - 100.00	260.00 - 300.00	150.00 - 170.00	100.00 - 120.00	140.00 - 180.00

වගු අංක 06 (ඉතිරිය.)

ප්‍රදේශ	මෑ කරල්	අළු කෙසෙල්	අමු මිරිස්	දෙනි	බතල	මඤ්ඤොක්කා
කොළඹ	150.00 - 220.00	200.00 - 250.00	350.00 - 450.00	1200.00 - 1400.00	70.00 - 100.00	80.00 - 120.00
මීගොඩ (අ. ම.)	180.00 - 200.00	180.00 - 220.00	320.00 - 360.00	1400.00 - 1600.00	70.00 - 100.00	90.00 - 110.00
මොණරාගල	150.00 - 200.00	80.00 - 100.00	500.00 - 600.00	1100.00 - 1200.00	100.00 - 120.00	70.00 - 90.00
දඹුල්ල (අ. ම.)	140.00 - 160.00	180.00 - 200.00	280.00 - 350.00	1300.00 - 1400.00	60.00 - 70.00	60.00 - 70.00
කැප්පෙට්පොළ (අ. ම.)	160.00 - 170.00	180.00 - 190.00	400.00 - 450.00	1200.00 - 1300.00	100.00 - 110.00	100.00 - 120.00
නොරොච්චෝලේ (අ. ම.)	140.00 - 200.00	-	280.00 - 350.00	-	80.00 - 140.00	70.00 - 80.00
නුවරඑළිය	180.00 - 190.00	200.00 - 210.00	450.00 - 500.00	1300.00 - 1350.00	100.00 - 120.00	120.00 - 130.00
නුවර	160.00 - 180.00	180.00 - 200.00	350.00 - 400.00	1250.00 - 1300.00	80.00 - 100.00	90.00 - 100.00
හම්බන්තොට	200.00 - 250.00	100.00 - 150.00	500.00 - 600.00	900.00 - 1100.00	90.00 - 150.00	90.00 - 130.00
තඹුත්තේගම (අ. ම.)	140.00 - 170.00	140.00 - 170.00	300.00 - 400.00	1100.00 - 1300.00	70.00 - 80.00	60.00 - 80.00
නිස්සමහරාමය	-	-	-	-	-	-
යාපනය	-	-	-	-	-	-
බණ්ඩාරවෙල	-	-	400.00 - 450.00	-	80.00 - 100.00	100.00 - 120.00
වේයන්ගොඩ	180.00 - 220.00	180.00 - 230.00	300.00 - 350.00	1400.00 - 1500.00	70.00 - 85.00	100.00 - 130.00

ප්‍රදේශ	කොළ එළවළු			පොල් (ගෙඩියකට රු.)	
	මුකුණුවැන්න	කංකුන්	ගොටුකොළ	ලොකු	කුඩා
කොළඹ	30.00 - 40.00	30.00 - 40.00	140.00 - 150.00	95.00 - 105.00	80.00 - 90.00
මීගොඩ (අ. ම.)	-	80.00 - 80.00	80.00 - 80.00	95.00 - 100.00	80.00 - 90.00
නොරොච්චෝලේ (අ. ම.)	50.00 - 60.00	50.00 - 60.00	120.00 - 130.00	80.00 - 90.00	65.00 - 72.00
නුවරඑළිය	-	-	-	-	-
දඹුල්ල (අ. ම.)	25.00 - 30.00	25.00 - 30.00	80.00 - 90.00	65.00 - 70.00	55.00 - 58.00
නුවර	35.00 - 40.00	40.00 - 45.00	180.00 - 190.00	82.00 - 85.00	65.00 - 68.00
හම්බන්තොට	45.00 - 50.00	45.00 - 50.00	60.00 - 70.00	-	-
තඹුත්තේගම (අ. ම.)	30.00 - 30.00	30.00 - 30.00	-	70.00 - 80.00	60.00 - 65.00
නිස්සමහරාමය	-	-	-	-	-
යාපනය	-	-	-	70.00 - 80.00	40.00 - 45.00
බණ්ඩාරවෙල	-	-	-	-	-
වේයන්ගොඩ	35.00 - 40.00	35.00 - 40.00	120.00 - 120.00	85.00 - 90.00	-

කොළඹ, මීගොඩ, නොරොච්චෝලේ සහ නුවර ගොටුකොළ කිලෝවකට රුපියල්

වගු අංක 07: සලකා බලන සිල්ලර වෙළඳපොලවල එළවළු මිල ගණන් (කිලෝවකට රුපියල්)

සති අංක 41: 06 - 12 ඔක්තෝබර් 2023

17

ප්‍රදේශ	උඩරට එළවළු වර්ග									
	බටර් බෝංචි	කොළ බෝංචි	කැරට්	ලීක්ස්	බීට් රූට්	තෝකෝල්	රාබු	ගෝවා	තක්කාලි	
කොළඹ	-	360.00 - 560.00	220.00 - 320.00	120.00 - 280.00	150.00 - 320.00	120.00 - 280.00	110.00 - 300.00	120.00 - 280.00	160.00 - 320.00	
ගම්පහ	-	400.00 - 440.00	240.00 - 320.00	140.00 - 200.00	200.00 - 320.00	240.00 - 320.00	240.00 - 280.00	200.00 - 240.00	200.00 - 320.00	
කුරුණෑගල	-	460.00 - 480.00	280.00 - 320.00	200.00 - 240.00	280.00 - 320.00	160.00 - 200.00	160.00 - 180.00	180.00 - 200.00	200.00 - 240.00	
නිකවැරටිය	-	440.00 - 480.00	320.00 - 400.00	160.00 - 240.00	200.00 - 240.00	180.00 - 240.00	140.00 - 160.00	180.00 - 240.00	200.00 - 240.00	
දඹුල්ල	-	460.00 - 480.00	240.00 - 300.00	160.00 - 200.00	180.00 - 200.00	180.00 - 200.00	140.00 - 160.00	160.00 - 200.00	200.00 - 240.00	
අනුරාධපුරය	-	400.00 - 520.00	240.00 - 360.00	160.00 - 200.00	160.00 - 240.00	160.00 - 200.00	140.00 - 200.00	180.00 - 240.00	180.00 - 240.00	
නඹුත්තේගම	-	440.00 - 480.00	220.00 - 280.00	120.00 - 160.00	140.00 - 160.00	120.00 - 180.00	120.00 - 160.00	160.00 - 200.00	180.00 - 220.00	
පොළොන්නරුව	-	460.00 - 480.00	280.00 - 300.00	200.00 - 290.00	240.00 - 260.00	150.00 - 180.00	120.00 - 140.00	160.00 - 180.00	180.00 - 200.00	
කළුතර	-	420.00 - 440.00	260.00 - 280.00	200.00 - 220.00	200.00 - 220.00	200.00 - 220.00	180.00 - 200.00	160.00 - 180.00	180.00 - 200.00	
බදුල්ල	-	400.00 - 440.00	240.00 - 300.00	160.00 - 200.00	200.00 - 240.00	200.00 - 240.00	140.00 - 160.00	140.00 - 160.00	200.00 - 240.00	
කැප්පෙට්පොළ	-	420.00 - 440.00	200.00 - 220.00	150.00 - 160.00	190.00 - 200.00	170.00 - 180.00	150.00 - 160.00	170.00 - 180.00	200.00 - 220.00	
මොණරාගල	-	400.00 - 480.00	300.00 - 320.00	160.00 - 240.00	200.00 - 320.00	-	160.00 - 180.00	160.00 - 200.00	160.00 - 240.00	
කැගල්ල	-	400.00 - 440.00	300.00 - 320.00	200.00 - 240.00	220.00 - 240.00	210.00 - 240.00	220.00 - 240.00	180.00 - 200.00	260.00 - 280.00	
අම්පාර	-	380.00 - 440.00	280.00 - 360.00	160.00 - 160.00	240.00 - 240.00	200.00 - 200.00	-	200.00 - 220.00	240.00 - 240.00	
දෙහිඅත්තකණ්ඩා	-	360.00 - 400.00	280.00 - 360.00	160.00 - 200.00	160.00 - 250.00	160.00 - 180.00	150.00 - 160.00	120.00 - 160.00	200.00 - 260.00	
නුවරඑළිය	-	440.00 - 460.00	260.00 - 280.00	170.00 - 190.00	220.00 - 240.00	200.00 - 220.00	180.00 - 200.00	200.00 - 220.00	220.00 - 240.00	
නුවර	-	450.00 - 500.00	260.00 - 300.00	120.00 - 140.00	200.00 - 240.00	140.00 - 160.00	120.00 - 140.00	100.00 - 120.00	140.00 - 160.00	
පුත්තලම	-	440.00 - 520.00	300.00 - 360.00	200.00 - 240.00	180.00 - 280.00	200.00 - 240.00	180.00 - 200.00	220.00 - 280.00	240.00 - 280.00	
හම්බන්තොට	-	360.00 - 400.00	220.00 - 280.00	160.00 - 200.00	200.00 - 240.00	140.00 - 200.00	160.00 - 200.00	160.00 - 220.00	200.00 - 240.00	
රත්නපුරය	-	400.00 - 420.00	320.00 - 340.00	200.00 - 220.00	220.00 - 240.00	180.00 - 200.00	160.00 - 180.00	180.00 - 200.00	220.00 - 260.00	
මාතර	-	360.00 - 420.00	240.00 - 280.00	160.00 - 200.00	200.00 - 240.00	160.00 - 200.00	120.00 - 160.00	180.00 - 200.00	200.00 - 240.00	
ගාල්ල	-	420.00 - 450.00	240.00 - 260.00	150.00 - 160.00	180.00 - 200.00	200.00 - 220.00	160.00 - 180.00	180.00 - 200.00	180.00 - 200.00	
තිස්සමහාරාමය	-	-	-	-	-	-	-	-	-	
මිගොඩ (අ. ම.)	-	480.00 - 480.00	280.00 - 320.00	160.00 - 200.00	200.00 - 320.00	160.00 - 240.00	160.00 - 240.00	180.00 - 240.00	200.00 - 240.00	
ඇඹිලිපිටිය	-	450.00 - 480.00	220.00 - 260.00	150.00 - 200.00	160.00 - 200.00	140.00 - 160.00	100.00 - 120.00	150.00 - 200.00	150.00 - 180.00	
යාපනය	-	450.00 - 460.00	230.00 - 250.00	140.00 - 160.00	150.00 - 170.00	-	100.00 - 120.00	150.00 - 180.00	200.00 - 230.00	
වවුනියාව	-	550.00 - 600.00	300.00 - 350.00	200.00 - 240.00	200.00 - 240.00	-	200.00 - 240.00	200.00 - 240.00	200.00 - 260.00	
මන්නාරම	-	400.00 - 450.00	320.00 - 350.00	200.00 - 250.00	240.00 - 260.00	150.00 - 180.00	140.00 - 160.00	240.00 - 260.00	240.00 - 280.00	
කිලිනොච්චිය	-	540.00 - 570.00	380.00 - 420.00	260.00 - 300.00	230.00 - 250.00	-	230.00 - 250.00	230.00 - 250.00	200.00 - 230.00	
මුලතිව්	-	-	-	-	-	-	-	-	-	
මඩකලපුව	-	480.00 - 520.00	300.00 - 330.00	240.00 - 260.00	240.00 - 260.00	240.00 - 260.00	160.00 - 180.00	240.00 - 250.00	250.00 - 280.00	
ත්‍රිකුණාමලය	-	480.00 500.00	340.00 360.00	230.00 250.00	230.00 250.00	220.00 240.00	220.00 250.00	220.00 240.00	240.00 280.00	
හඟුරන්කොන	-	340.00 - 380.00	200.00 - 210.00	110.00 - 120.00	150.00 - 170.00	110.00 - 140.00	70.00 - 100.00	90.00 - 120.00	140.00 - 160.00	
වේයන්ගොඩ	-	400.00 - 480.00	280.00 - 320.00	160.00 - 200.00	160.00 - 240.00	160.00 - 200.00	120.00 - 160.00	160.00 - 200.00	200.00 - 240.00	
ගලෙන්බිඳුණුවැව	-	480.00 - 600.00	240.00 - 320.00	160.00 - 200.00	180.00 - 240.00	140.00 - 160.00	120.00 - 160.00	160.00 - 240.00	160.00 - 240.00	
බණ්ඩාරවෙල	-	380.00 - 420.00	220.00 - 240.00	160.00 - 180.00	180.00 - 200.00	160.00 - 180.00	140.00 - 160.00	140.00 - 160.00	200.00 - 220.00	
මාතලේ	-	480.00 - 560.00	320.00 - 360.00	140.00 - 160.00	160.00 - 240.00	160.00 - 200.00	120.00 - 160.00	120.00 - 160.00	160.00 - 200.00	

වගු අංක 07 (ඉතිරිය)

ප්‍රදේශ	පහතරට එළවළු වර්ග													
	බණ්ඩක්කා	වම්බු	මාළු මිරිස්	වට්ටක්කා	පිපිඤ්ඤා	කරවිල	පතෝල	මුරුංගා	වැටකොළ	මෑ කරලේ				
කොළඹ	150.00 - 320.00	300.00 - 480.00	260.00 - 560.00	80.00 - 240.00	80.00 - 240.00	360.00 - 600.00	200.00 - 420.00	120.00 - 320.00	180.00 - 400.00	200.00 - 400.00				
ගම්පහ	240.00 - 280.00	360.00 - 480.00	320.00 - 480.00	120.00 - 160.00	160.00 - 240.00	400.00 - 520.00	280.00 - 320.00	160.00 - 320.00	280.00 - 400.00	320.00 - 400.00				
කුරුණෑගල	220.00 - 240.00	340.00 - 400.00	360.00 - 400.00	120.00 - 140.00	140.00 - 160.00	400.00 - 460.00	280.00 - 320.00	120.00 - 160.00	240.00 - 260.00	280.00 - 320.00				
තිකවැරටිය	160.00 - 200.00	320.00 - 400.00	320.00 - 480.00	120.00 - 160.00	100.00 - 160.00	320.00 - 480.00	240.00 - 240.00	240.00 - 280.00	240.00 - 320.00	240.00 - 280.00				
දඹුල්ල	160.00 - 200.00	360.00 - 400.00	360.00 - 400.00	100.00 - 120.00	140.00 - 160.00	400.00 - 480.00	200.00 - 220.00	140.00 - 160.00	240.00 - 280.00	240.00 - 280.00				
අනුරාධපුරය	160.00 - 200.00	320.00 - 400.00	320.00 - 400.00	120.00 - 160.00	120.00 - 160.00	320.00 - 400.00	240.00 - 280.00	160.00 - 240.00	240.00 - 360.00	280.00 - 360.00				
තඹුන්තේගම	140.00 - 160.00	300.00 - 360.00	280.00 - 360.00	60.00 - 100.00	80.00 - 100.00	300.00 - 360.00	180.00 - 220.00	120.00 - 160.00	200.00 - 260.00	240.00 - 280.00				
පොළොන්නරුව	160.00 - 180.00	340.00 - 360.00	360.00 - 380.00	100.00 - 130.00	130.00 - 140.00	320.00 - 340.00	220.00 - 240.00	160.00 - 180.00	220.00 - 240.00	250.00 - 280.00				
කළුතර	200.00 - 220.00	400.00 - 420.00	400.00 - 420.00	120.00 - 140.00	140.00 - 160.00	400.00 - 420.00	280.00 - 300.00	200.00 - 220.00	220.00 - 240.00	280.00 - 300.00				
බදුල්ල	200.00 - 240.00	280.00 - 320.00	400.00 - 440.00	140.00 - 200.00	160.00 - 200.00	480.00 - 500.00	240.00 - 280.00	160.00 - 200.00	240.00 - 280.00	280.00 - 320.00				
කැප්පෙට්පොළ	160.00 - 170.00	250.00 - 260.00	380.00 - 400.00	130.00 - 140.00	160.00 - 180.00	350.00 - 360.00	220.00 - 240.00	180.00 - 190.00	230.00 - 240.00	250.00 - 260.00				
මොණරාගල	160.00 - 200.00	300.00 - 400.00	400.00 - 440.00	80.00 - 120.00	160.00 - 240.00	480.00 - 560.00	260.00 - 320.00	160.00 - 240.00	280.00 - 320.00	200.00 - 320.00				
කෑගල්ල	220.00 - 240.00	320.00 - 360.00	360.00 - 400.00	120.00 - 140.00	140.00 - 160.00	450.00 - 480.00	200.00 - 240.00	200.00 - 240.00	260.00 - 280.00	250.00 - 280.00				
අම්පාර	200.00 - 200.00	280.00 - 320.00	360.00 - 400.00	120.00 - 120.00	120.00 - 160.00	440.00 - 440.00	240.00 - 280.00	200.00 - 200.00	240.00 - 240.00	200.00 - 200.00				
දෙහිඅත්තකණේ	160.00 - 240.00	300.00 - 320.00	400.00 - 420.00	100.00 - 120.00	120.00 - 150.00	320.00 - 400.00	200.00 - 250.00	160.00 - 200.00	240.00 - 300.00	240.00 - 300.00				
නුවරඑළිය	180.00 - 200.00	260.00 - 280.00	420.00 - 440.00	140.00 - 160.00	180.00 - 200.00	380.00 - 400.00	240.00 - 260.00	200.00 - 220.00	240.00 - 260.00	280.00 - 300.00				
නුවර	160.00 - 180.00	300.00 - 320.00	400.00 - 450.00	100.00 - 120.00	120.00 - 140.00	400.00 - 450.00	200.00 - 240.00	160.00 - 200.00	200.00 - 240.00	260.00 - 280.00				
පුත්තලම	180.00 - 220.00	320.00 - 400.00	400.00 - 520.00	150.00 - 160.00	140.00 - 200.00	400.00 - 480.00	200.00 - 240.00	120.00 - 200.00	220.00 - 280.00	200.00 - 320.00				
රත්නපුරය	200.00 - 220.00	360.00 - 400.00	380.00 - 420.00	160.00 - 180.00	180.00 - 190.00	400.00 - 440.00	220.00 - 240.00	200.00 - 240.00	240.00 - 260.00	260.00 - 300.00				
හම්බන්තොට	160.00 - 200.00	320.00 - 380.00	340.00 - 420.00	110.00 - 140.00	120.00 - 160.00	320.00 - 400.00	220.00 - 260.00	180.00 - 220.00	200.00 - 250.00	280.00 - 320.00				
මාතර	160.00 - 200.00	320.00 - 400.00	320.00 - 400.00	100.00 - 140.00	120.00 - 160.00	400.00 - 500.00	240.00 - 280.00	180.00 - 200.00	240.00 - 280.00	240.00 - 280.00				
ගාල්ල	160.00 - 200.00	300.00 - 320.00	320.00 - 400.00	120.00 - 140.00	120.00 - 120.00	360.00 - 400.00	240.00 - 260.00	200.00 - 240.00	200.00 - 260.00	280.00 - 300.00				
තිස්සමහාරාමය	-	-	-	-	-	-	-	-	-	-				
මීගොඩ (අ. ම.)	180.00 - 240.00	380.00 - 480.00	400.00 - 480.00	80.00 - 160.00	160.00 - 200.00	480.00 - 520.00	320.00 - 400.00	-	240.00 - 280.00	280.00 - 400.00				
ඇඹිලිපිටිය	160.00 - 200.00	320.00 - 400.00	280.00 - 320.00	100.00 - 180.00	150.00 - 200.00	520.00 - 600.00	240.00 - 300.00	120.00 - 200.00	280.00 - 320.00	320.00 - 400.00				
යාපනය	140.00 - 160.00	140.00 - 170.00	280.00 - 310.00	70.00 - 80.00	120.00 - 140.00	400.00 - 460.00	120.00 - 130.00	200.00 - 220.00	-	290.00 - 310.00				
වවුනියාව	200.00 - 260.00	240.00 - 260.00	280.00 - 320.00	100.00 - 140.00	200.00 - 240.00	400.00 - 480.00	200.00 - 240.00	200.00 - 240.00	200.00 - 240.00	400.00 - 440.00				
මන්නාරම	240.00 - 280.00	320.00 - 350.00	400.00 - 450.00	100.00 - 120.00	150.00 - 180.00	400.00 - 450.00	240.00 - 280.00	140.00 - 160.00	-	250.00 - 300.00				
කිළිනොච්චිය	150.00 - 170.00	230.00 - 250.00	400.00 - 440.00	120.00 - 140.00	200.00 - 220.00	600.00 - 640.00	230.00 - 250.00	200.00 - 230.00	-	380.00 - 420.00				
මුලතිව්	-	-	-	-	-	-	-	-	-	-				
මඩකලපුව	240.00 - 260.00	240.00 - 260.00	400.00 - 440.00	160.00 - 180.00	160.00 - 200.00	420.00 - 460.00	250.00 - 280.00	240.00 - 250.00	280.00 - 300.00	280.00 - 320.00				
ත්‍රිකුණාමලය	180.00 - 220.00	230.00 - 250.00	370.00 - 400.00	120.00 - 150.00	190.00 - 220.00	430.00 - 460.00	230.00 - 250.00	190.00 - 240.00	250.00 - 280.00	260.00 - 300.00				
හඟුරන්කොන	120.00 - 150.00	290.00 - 320.00	330.00 - 380.00	80.00 - 100.00	120.00 - 130.00	350.00 - 380.00	180.00 - 200.00	140.00 - 170.00	200.00 - 240.00	200.00 - 240.00				
වේයන්ගොඩ	160.00 - 200.00	320.00 - 380.00	400.00 - 480.00	120.00 - 120.00	120.00 - 160.00	320.00 - 400.00	240.00 - 260.00	200.00 - 240.00	240.00 - 240.00	240.00 - 320.00				
ගලෙන්බිඳුණුවල	160.00 - 240.00	300.00 - 340.00	320.00 - 480.00	80.00 - 120.00	140.00 - 160.00	360.00 - 400.00	200.00 - 240.00	-	160.00 - 200.00	200.00 - 240.00				
බණ්ඩාරවෙල	160.00 - 180.00	260.00 - 280.00	360.00 - 400.00	140.00 - 160.00	160.00 - 180.00	380.00 - 400.00	200.00 - 220.00	180.00 - 200.00	200.00 - 220.00	240.00 - 260.00				
මාතලේ	120.00 - 160.00	320.00 - 360.00	320.00 - 360.00	120.00 - 160.00	120.00 - 160.00	400.00 - 440.00	240.00 - 260.00	160.00 - 180.00	200.00 - 240.00	280.00 - 320.00				

වගු අංක 07 (ඉතිරිය.)

19

ප්‍රදේශ	පහතරට එළවළු වර්ග					කොළ එළවළු වර්ග (මිටියකට රු.)			පොල් (ගෙඩියකට රු.)	
	අළු කෙසෙල්	අමු මිරිස්	දෙනි	බතල	චඤ්ඤාක්ක	මුතුණුවැන්න	කංකුන්	ගොටුකොළ	ලොකු	කුඩා
කොළඹ	220.00 - 480.00	400.00 - 900.00	1500.00 - 2000.00	110.00 - 240.00	140.00 - 260.00	50.00 - 90.00	50.00 - 90.00	90.00 - 100.00	100.00 - 120.00	90.00 - 100.00
ගම්පහ	280.00 - 400.00	700.00 - 800.00	1800.00 - 2000.00	180.00 - 240.00	160.00 - 200.00	60.00 - 70.00	60.00 - 70.00	30.00 - 30.00	100.00 - 120.00	70.00 - 90.00
කුරුණෑගල	240.00 - 260.00	600.00 - 700.00	1400.00 - 1500.00	200.00 - 240.00	180.00 - 200.00	50.00 - 50.00	50.00 - 50.00	30.00 - 30.00	80.00 - 90.00	65.00 - 70.00
නිකවැරටිය	200.00 - 240.00	600.00 - 700.00	1300.00 - 1300.00	160.00 - 240.00	120.00 - 140.00	40.00 - 50.00	40.00 - 50.00	60.00 - 60.00	75.00 - 80.00	70.00 - 70.00
දඹුල්ල	280.00 - 300.00	600.00 - 700.00	1700.00 - 1800.00	160.00 - 200.00	140.00 - 180.00	50.00 - 60.00	50.00 - 60.00	40.00 - 50.00	85.00 - 100.00	70.00 - 75.00
අනුරාධපුරය	200.00 - 280.00	500.00 - 800.00	1600.00 - 2000.00	160.00 - 240.00	200.00 - 240.00	50.00 - 60.00	50.00 - 60.00	50.00 - 60.00	80.00 - 90.00	60.00 - 70.00
තඹුන්තේගම	220.00 - 260.00	380.00 - 500.00	1500.00 - 1500.00	140.00 - 180.00	140.00 - 160.00	40.00 - 50.00	30.00 - 40.00	-	80.00 - 90.00	65.00 - 75.00
පොළොන්නරුව	200.00 - 220.00	680.00 - 700.00	1900.00 - 2000.00	120.00 - 140.00	150.00 - 160.00	50.00 - 50.00	50.00 - 50.00	50.00 - 50.00	-	60.00 - 65.00
කළුතර	280.00 - 300.00	600.00 - 700.00	1500.00 - 1600.00	220.00 - 240.00	200.00 - 230.00	60.00 - 70.00	70.00 - 80.00	90.00 - 100.00	110.00 - 120.00	90.00 - 100.00
බදුල්ල	240.00 - 260.00	600.00 - 700.00	1500.00 - 1800.00	200.00 - 220.00	200.00 - 240.00	60.00 - 70.00	60.00 - 70.00	70.00 - 80.00	85.00 - 95.00	75.00 - 80.00
කැප්පෙට්පොළ	250.00 - 260.00	550.00 - 600.00	1550.00 - 1600.00	150.00 - 160.00	170.00 - 180.00	30.00 - 35.00	30.00 - 35.00	25.00 - 30.00	80.00 - 85.00	65.00 - 70.00
මොණරාගල	140.00 - 160.00	600.00 - 700.00	1400.00 - 1600.00	160.00 - 200.00	100.00 - 120.00	50.00 - 60.00	50.00 - 60.00	50.00 - 60.00	90.00 - 100.00	70.00 - 75.00
කෑගල්ල	220.00 - 240.00	500.00 - 550.00	1750.00 - 1800.00	180.00 - 200.00	180.00 - 200.00	70.00 - 80.00	70.00 - 80.00	50.00 - 60.00	100.00 - 110.00	85.00 - 90.00
අම්පාර	140.00 - 160.00	800.00 - 900.00	1200.00 - 1200.00	120.00 - 120.00	200.00 - 200.00	50.00 - 60.00	50.00 - 50.00	50.00 - 60.00	80.00 - 80.00	70.00 - 75.00
දෙහිඅත්තකණ්ඩ	260.00 - 280.00	600.00 - 800.00	-	180.00 - 200.00	120.00 - 200.00	60.00 - 60.00	60.00 - 60.00	60.00 - 60.00	70.00 - 80.00	55.00 - 65.00
නුවරඑළිය	280.00 - 300.00	650.00 - 700.00	1700.00 - 1750.00	160.00 - 170.00	180.00 - 200.00	40.00 - 45.00	35.00 - 45.00	25.00 - 35.00	86.00 - 90.00	70.00 - 75.00
නුවර	300.00 - 320.00	700.00 - 750.00	1700.00 - 1800.00	140.00 - 160.00	160.00 - 180.00	40.00 - 50.00	50.00 - 60.00	35.00 - 40.00	90.00 - 100.00	68.00 - 75.00
පුත්තලම	240.00 - 280.00	600.00 - 700.00	1500.00 - 2000.00	160.00 - 200.00	160.00 - 200.00	60.00 - 70.00	60.00 - 70.00	40.00 - 40.00	90.00 - 95.00	70.00 - 85.00
රත්නපුරය	260.00 - 280.00	600.00 - 650.00	1500.00 - 1600.00	160.00 - 180.00	140.00 - 160.00	80.00 - 90.00	80.00 - 85.00	90.00 - 100.00	100.00 - 110.00	80.00 - 90.00
හම්බන්තොට	160.00 - 200.00	600.00 - 700.00	1000.00 - 1300.00	150.00 - 200.00	150.00 - 200.00	55.00 - 60.00	50.00 - 60.00	70.00 - 80.00	90.00 - 110.00	70.00 - 80.00
මාතර	160.00 - 220.00	600.00 - 700.00	1750.00 - 2000.00	160.00 - 200.00	140.00 - 180.00	60.00 - 60.00	60.00 - 60.00	85.00 - 100.00	100.00 - 120.00	75.00 - 85.00
ගාල්ල	200.00 - 240.00	500.00 - 550.00	1200.00 - 1400.00	140.00 - 180.00	180.00 - 240.00	60.00 - 70.00	60.00 - 70.00	70.00 - 80.00	110.00 - 120.00	85.00 - 95.00
තිස්සමහාරාමය	-	-	-	-	-	-	-	-	-	-
මීගොඩ (අ. ම.)	320.00 - 360.00	600.00 - 700.00	2000.00 - 2000.00	160.00 - 200.00	160.00 - 200.00	80.00 - 100.00	80.00 - 80.00	80.00 - 100.00	105.00 - 110.00	75.00 - 85.00
ඇඹිලිපිටිය	200.00 - 240.00	550.00 - 700.00	1350.00 - 1500.00	160.00 - 200.00	120.00 - 160.00	50.00 - 70.00	50.00 - 70.00	80.00 - 100.00	80.00 - 100.00	50.00 - 70.00
යාපනය	200.00 - 220.00	450.00 - 470.00	1000.00 - 1200.00	160.00 - 180.00	140.00 - 150.00	55.00 - 70.00	40.00 - 50.00	25.00 - 35.00	80.00 - 90.00	50.00 - 60.00
වවුනියාව	300.00 - 360.00	600.00 - 750.00	1600.00 - 2000.00	200.00 - 220.00	240.00 - 260.00	60.00 - 65.00	65.00 - 70.00	60.00 - 65.00	70.00 - 90.00	50.00 - 70.00
මන්නාරම	200.00 - 240.00	500.00 - 700.00	1600.00 - 1800.00	150.00 - 180.00	240.00 - 250.00	50.00 - 60.00	50.00 - 60.00	35.00 - 50.00	70.00 - 80.00	50.00 - 60.00
කිලිනොච්චිය	200.00 - 230.00	680.00 - 720.00	1850.00 - 1900.00	230.00 - 250.00	200.00 - 220.00	50.00 - 60.00	40.00 - 50.00	40.00 - 45.00	80.00 - 90.00	50.00 - 60.00
මුලතිව්	-	-	-	-	-	-	-	-	-	-
මඩකලපුව	280.00 - 320.00	600.00 - 650.00	1700.00 - 1900.00	200.00 - 220.00	200.00 - 220.00	50.00 - 60.00	50.00 - 60.00	50.00 - 50.00	80.00 - 90.00	50.00 - 60.00
ත්‍රිකුණාමලය	280.00 320.00	650.00 700.00	1970.00 2000.00	190.00 230.00	220.00 240.00	50.00 55.00	60.00 65.00	45.00 50.00	85.00 100.00	65.00 75.00
හඟුරන්කොන	230.00 - 280.00	500.00 - 600.00	1600.00 - 1700.00	120.00 - 150.00	120.00 - 150.00	40.00 - 50.00	40.00 - 50.00	35.00 - 40.00	80.00 - 98.00	60.00 - 70.00
වේයන්ගොඩ	240.00 - 280.00	600.00 - 700.00	1600.00 - 1800.00	160.00 - 240.00	160.00 - 200.00	60.00 - 70.00	60.00 - 70.00	30.00 - 30.00	100.00 - 120.00	70.00 - 80.00
ගලේන්බිඳුණුවැව	120.00 - 140.00	500.00 - 800.00	-	140.00 - 160.00	120.00 - 140.00	50.00 - 60.00	50.00 - 60.00	50.00 - 60.00	70.00 - 80.00	60.00 - 65.00
බණ්ඩාරවෙල	220.00 - 240.00	550.00 - 600.00	1500.00 - 1600.00	180.00 - 200.00	220.00 - 240.00	50.00 - 60.00	50.00 - 60.00	50.00 - 60.00	95.00 - 100.00	75.00 - 80.00
මාතලේ	280.00 - 320.00	700.00 - 800.00	1700.00 - 1800.00	160.00 - 200.00	160.00 - 200.00	30.00 - 40.00	40.00 - 50.00	40.00 - 50.00	80.00 - 85.00	70.00 - 75.00

වගු අංක 08: සලකා බලන සිල්ලර වෙළඳපොලවල පලතුරු මිල ගණන් (ගෙඩියකට රුපියල්)
සති අංක 41: 06 - 12 ඔක්තෝබර් 2023

20

ප්‍රදේශ	කෙසෙල් වර්ග							අන්නාසි			අඹ වර්ග	
	ඇඹුල් (කි. රු.)	කාලිකුට්ටු (කි. රු.)	සීනි (කි. රු.)	ආනමාළ	ඇම්බුන්	ලොකු	මධ්‍යම	කුඩා	බෙට්ටි	ර්තකොලොම්බ		
කොළඹ	150.00 - 280.00	450.00 - 700.00	150.00 - 260.00	31.00 - 47.00	41.00 - 58.00	580.00 - 800.00	450.00 - 680.00	400.00 - 600.00	-	200.00 - 330.00		
ගම්පහ	200.00 - 230.00	500.00 - 550.00	180.00 - 200.00	25.00 - 33.00	31.00 - 44.00	800.00 - 800.00	500.00 - 600.00	300.00 - 400.00	-	-		
කුරුණෑගල	180.00 - 250.00	580.00 - 600.00	160.00 - 200.00	20.00 - 25.00	38.00 - 45.00	700.00 - 760.00	500.00 - 600.00	350.00 - 360.00	80.00 - 100.00	150.00 - 180.00		
නිකවැරටිය	180.00 - 250.00	450.00 - 550.00	160.00 - 220.00	-	40.00 - 45.00	850.00 - 1000.00	700.00 - 800.00	550.00 - 650.00	-	-		
දඹුල්ල	240.00 - 260.00	500.00 - 560.00	160.00 - 200.00	-	40.00 - 46.00	1200.00 - 1250.00	800.00 - 850.00	380.00 - 400.00	40.00 - 50.00	260.00 - 280.00		
අනුරාධපුරය	200.00 - 260.00	550.00 - 650.00	180.00 - 200.00	28.00 - 34.00	40.00 - 45.00	900.00 - 1050.00	780.00 - 850.00	600.00 - 720.00	-	-		
තඹුන්තේගම	230.00 - 280.00	500.00 - 550.00	180.00 - 220.00	-	50.00 - 56.00	990.00 - 1170.00	825.00 - 975.00	660.00 - 780.00	-	-		
පොළොන්නරුව	230.00 - 250.00	400.00 - 470.00	150.00 - 180.00	-	30.00 - 31.00	750.00 - 800.00	600.00 - 650.00	500.00 - 550.00	-	-		
කළුතර	260.00 - 280.00	660.00 - 680.00	200.00 - 220.00	32.00 - 34.00	40.00 - 42.00	640.00 - 660.00	560.00 - 580.00	-	-	-		
බදුල්ල	180.00 - 200.00	450.00 - 500.00	150.00 - 180.00	22.00 - 23.00	32.00 - 34.00	800.00 - 860.00	700.00 - 750.00	400.00 - 460.00	-	-		
කැප්පෙට්පොළ	180.00 - 200.00	500.00 - 560.00	150.00 - 160.00	22.00 - 26.00	40.00 - 46.00	-	700.00 - 760.00	500.00 - 550.00	-	270.00 - 280.00		
මොණරාගල	150.00 - 170.00	400.00 - 450.00	100.00 - 120.00	18.00 - 20.00	23.00 - 25.00	900.00 - 980.00	-	-	-	100.00 - 130.00		
කැගල්ල	160.00 - 180.00	540.00 - 560.00	160.00 - 180.00	20.00 - 25.00	20.00 - 30.00	950.00 - 1050.00	650.00 - 800.00	300.00 - 500.00	-	100.00 - 110.00		
අම්පාර	180.00 - 230.00	420.00 - 500.00	120.00 - 160.00	22.00 - 30.00	28.00 - 38.00	-	-	700.00 - 750.00	-	-		
දෙහිඅත්තකණ	230.00 - 250.00	-	150.00 - 180.00	-	40.00 - 50.00	600.00 - 750.00	480.00 - 560.00	300.00 - 400.00	-	-		
නුවරඑළිය	220.00 - 240.00	540.00 - 580.00	160.00 - 180.00	30.00 - 34.00	47.00 - 50.00	-	740.00 - 780.00	540.00 - 560.00	-	260.00 - 280.00		
නුවර	230.00 - 250.00	550.00 - 600.00	180.00 - 200.00	25.00 - 30.00	40.00 - 45.00	800.00 - 900.00	600.00 - 650.00	400.00 - 450.00	-	250.00 - 280.00		
පුත්තලම	150.00 - 180.00	400.00 - 480.00	150.00 - 180.00	18.00 - 22.00	-	850.00 - 950.00	600.00 - 700.00	-	-	-		
රත්නපුරය	200.00 - 220.00	400.00 - 440.00	200.00 - 220.00	-	-	700.00 - 800.00	400.00 - 450.00	-	-	100.00 - 120.00		
හම්බන්තොට	180.00 - 200.00	450.00 - 550.00	160.00 - 200.00	23.00 - 25.00	26.00 - 30.00	950.00 - 1100.00	850.00 - 900.00	550.00 - 600.00	-	120.00 - 150.00		
මාතර	200.00 - 220.00	560.00 - 600.00	160.00 - 180.00	22.00 - 25.00	32.00 - 34.00	900.00 - 975.00	820.00 - 880.00	450.00 - 500.00	80.00 - 90.00	120.00 - 150.00		
ගාල්ල	220.00 - 260.00	550.00 - 650.00	200.00 - 240.00	34.00 - 36.00	36.00 - 40.00	-	750.00 - 780.00	630.00 - 680.00	100.00 - 100.00	-		
තිස්සමහාරාමය	-	-	-	-	-	-	-	-	-	-		
මීගොඩ	200.00 - 200.00	480.00 - 520.00	220.00 - 220.00	40.00 - 40.00	40.00 - 40.00	850.00 - 1020.00	650.00 - 780.00	500.00 - 600.00	-	150.00 - 175.00		
ඇඹිලිපිටිය	120.00 - 150.00	400.00 - 450.00	140.00 - 160.00	25.00 - 30.00	30.00 - 40.00	800.00 - 900.00	700.00 - 750.00	550.00 - 650.00	50.00 - 70.00	100.00 - 140.00		
යාපනය	100.00 - 120.00	300.00 - 340.00	140.00 - 160.00	32.00 - 34.00	32.00 - 34.00	1000.00 - 1150.00	650.00 - 800.00	480.00 - 600.00	-	200.00 - 220.00		
වවුනියාව	200.00 - 240.00	400.00 - 450.00	180.00 - 200.00	-	40.00 - 44.00	800.00 - 900.00	600.00 - 680.00	480.00 - 500.00	-	240.00 - 250.00		
මන්නාරම	160.00 - 200.00	400.00 - 450.00	140.00 - 160.00	24.00 - 30.00	-	720.00 - 750.00	620.00 - 650.00	520.00 - 550.00	-	150.00 - 180.00		
කිලිනොච්චිය	200.00 - 220.00	400.00 - 440.00	180.00 - 200.00	34.00 - 36.00	34.00 - 36.00	740.00 - 780.00	580.00 - 620.00	480.00 - 520.00	-	240.00 - 260.00		
මුලතිව්	-	-	-	-	-	-	-	-	-	-		
මඩකලපුව	180.00 - 220.00	480.00 - 500.00	150.00 - 160.00	30.00 - 35.00	-	680.00 - 700.00	570.00 - 600.00	440.00 - 460.00	-	180.00 - 200.00		
ත්‍රිකුණාමලය	230.00 - 250.00	420.00 - 450.00	180.00 - 200.00	-	-	720.00 - 750.00	540.00 - 570.00	320.00 - 360.00	-	106.00 - 120.00		
වේයන්ගොඩ	200.00 - 250.00	500.00 - 600.00	200.00 - 250.00	20.00 - 25.00	31.00 - 44.00	900.00 - 930.00	600.00 - 700.00	450.00 - 500.00	-	160.00 - 240.00		
ගලෙන්බිඳුණුව	200.00 - 220.00	400.00 - 450.00	130.00 - 140.00	28.00 - 30.00	35.00 - 40.00	900.00 - 950.00	800.00 - 850.00	650.00 - 750.00	-	-		
බණ්ඩාරවෙල	220.00 - 240.00	460.00 - 500.00	160.00 - 180.00	22.00 - 24.00	30.00 - 32.00	-	700.00 - 750.00	450.00 - 500.00	-	-		
මාතලේ	180.00 - 200.00	500.00 - 550.00	180.00 - 200.00	25.00 - 28.00	38.00 - 40.00	800.00 - 850.00	650.00 - 700.00	380.00 - 450.00	-	-		

වගු අංක 08 (ඉතිරිය.)

ප්‍රදේශ	අඹ වර්ග		අනෙකුත් පළතුරු වර්ග									
	විලාඩ්	කොහු	පැපොල් (කි. රු)	වැල් දොඩම්	දිවුල්	දොඩම්	අලිගැටපේර	බෙලි	මිදි (කි. රු)	තැඹිලි		
කොළඹ	80.00 · 150.00	-	100.00 · 220.00	60.00 · 100.00	25.00 · 80.00	75.00 · 160.00	60.00 · 150.00	65.00 · 160.00	1500.00 · 3500.00	120.00 · 150.00		
ගම්පහ	120.00 · 120.00	-	130.00 · 160.00	30.00 · 50.00	40.00 · 60.00	130.00 · 140.00	100.00 · 120.00	-	2300.00 · 2800.00	120.00 · 120.00		
කුරුණෑගල	70.00 · 80.00	50.00 · 50.00	100.00 · 100.00	50.00 · 60.00	50.00 · 60.00	80.00 · 100.00	80.00 · 100.00	120.00 · 140.00	1800.00 · 2000.00	100.00 · 130.00		
නිකවැරටිය	50.00 · 70.00	-	100.00 · 140.00	20.00 · 30.00	30.00 · 40.00	80.00 · 100.00	80.00 · 120.00	50.00 · 80.00	2500.00 · 2500.00	100.00 · 100.00		
දඹුල්ල	50.00 · 60.00	35.00 · 45.00	120.00 · 150.00	25.00 · 30.00	40.00 · 50.00	100.00 · 120.00	120.00 · 140.00	100.00 · 120.00	2600.00 · 2700.00	100.00 · 120.00		
අනුරාධපුරය	60.00 · 80.00	-	100.00 · 120.00	-	25.00 · 40.00	80.00 · 100.00	70.00 · 100.00	70.00 · 100.00	2500.00 · 3000.00	140.00 · 160.00		
නඹුත්තේගම	40.00 · 45.00	-	60.00 · 120.00	-	40.00 · 50.00	60.00 · 80.00	70.00 · 100.00	120.00 · 140.00	2000.00 · 2200.00	80.00 · 100.00		
පොළොන්නරුව	80.00 · 100.00	-	150.00 · 180.00	60.00 · 80.00	50.00 · 60.00	-	70.00 · 90.00	50.00 · 60.00	3000.00 · 3000.00	120.00 · 130.00		
කළුතර	140.00 · 160.00	-	160.00 · 180.00	60.00 · 70.00	40.00 · 55.00	80.00 · 100.00	100.00 · 120.00	120.00 · 140.00	2300.00 · 2400.00	140.00 · 150.00		
බදුල්ල	70.00 · 80.00	25.00 · 35.00	120.00 · 140.00	30.00 · 40.00	30.00 · 35.00	70.00 · 80.00	40.00 · 50.00	45.00 · 70.00	2300.00 · 2500.00	120.00 · 140.00		
කැප්පෙට්පොළ	65.00 · 70.00	30.00 · 35.00	120.00 · 140.00	24.00 · 30.00	25.00 · 30.00	75.00 · 80.00	90.00 · 100.00	50.00 · 60.00	1500.00 · 1800.00	120.00 · 130.00		
මොණරාගල	40.00 · 60.00	40.00 · 50.00	120.00 · 140.00	28.00 · 30.00	30.00 · 40.00	80.00 · 100.00	80.00 · 90.00	70.00 · 90.00	2400.00 · 2700.00	100.00 · 120.00		
කැගල්ල	30.00 · 40.00	20.00 · 25.00	100.00 · 130.00	20.00 · 25.00	30.00 · 50.00	80.00 · 100.00	70.00 · 90.00	80.00 · 130.00	2000.00 · 2100.00	100.00 · 130.00		
අම්පාර	50.00 · 50.00	-	180.00 · 180.00	-	25.00 · 30.00	50.00 · 60.00	60.00 · 60.00	-	2000.00 · 2000.00	100.00 · 140.00		
දෙහිඅත්තකණ්ඩ	60.00 · 80.00	-	130.00 · 160.00	-	30.00 · 40.00	100.00 · 100.00	80.00 · 130.00	60.00 · 80.00	2500.00 · 3000.00	100.00 · 130.00		
නුවරඑළිය	65.00 · 75.00	-	120.00 · 140.00	48.00 · 55.00	30.00 · 36.00	60.00 · 75.00	90.00 · 120.00	50.00 · 60.00	1500.00 · 2200.00	120.00 · 140.00		
නුවර	80.00 · 90.00	-	120.00 · 140.00	40.00 · 50.00	25.00 · 40.00	80.00 · 90.00	70.00 · 100.00	40.00 · 50.00	2000.00 · 2500.00	120.00 · 130.00		
පුත්තලම	-	-	100.00 · 150.00	-	-	70.00 · 90.00	80.00 · 120.00	-	-	100.00 · 120.00		
හම්බන්තොට	-	-	80.00 · 120.00	-	20.00 · 25.00	100.00 · 120.00	40.00 · 60.00	20.00 · 30.00	2000.00 · 2100.00	100.00 · 110.00		
රත්නපුරය	50.00 · 60.00	-	180.00 · 200.00	-	70.00 · 80.00	80.00 · 100.00	50.00 · 60.00	60.00 · 90.00	2250.00 · 2500.00	100.00 · 150.00		
මාතර	80.00 · 90.00	-	110.00 · 120.00	55.00 · 58.00	20.00 · 25.00	100.00 · 120.00	40.00 · 50.00	45.00 · 55.00	2000.00 · 2100.00	130.00 · 150.00		
ගාල්ල	90.00 · 120.00	-	180.00 · 200.00	65.00 · 70.00	30.00 · 35.00	120.00 · 140.00	70.00 · 85.00	85.00 · 100.00	2000.00 · 2500.00	100.00 · 120.00		
නිස්සමහරාමය	-	-	-	-	-	-	-	-	-	-		
මීගොඩ	40.00 · 50.00	-	110.00 · 120.00	-	20.00 · 25.00	-	80.00 · 85.00	40.00 · 50.00	2000.00 · 2000.00	100.00 · 120.00		
ඇඹිලිපිටිය	50.00 · 70.00	25.00 · 40.00	100.00 · 130.00	40.00 · 60.00	50.00 · 80.00	100.00 · 120.00	80.00 · 120.00	20.00 · 30.00	1800.00 · 2200.00	120.00 · 130.00		
යාපනය	50.00 · 70.00	-	45.00 · 50.00	30.00 · 40.00	40.00 · 50.00	50.00 · 65.00	-	-	2000.00 · 2200.00	150.00 · 160.00		
වවුනියාව	40.00 · 50.00	-	140.00 · 160.00	70.00 · 80.00	25.00 · 30.00	50.00 · 60.00	60.00 · 80.00	-	2450.00 · 2600.00	120.00 · 160.00		
මන්නාරම	80.00 · 90.00	-	120.00 · 140.00	50.00 · 60.00	20.00 · 22.00	100.00 · 150.00	80.00 · 90.00	100.00 · 150.00	2100.00 · 2500.00	100.00 · 140.00		
කිළිනොච්චිය	40.00 · 50.00	-	100.00 · 120.00	50.00 · 60.00	20.00 · 30.00	50.00 · 60.00	60.00 · 80.00	-	2400.00 · 2500.00	150.00 · 160.00		
මුලතිව්	-	-	-	-	-	-	-	-	-	-		
මඩකලපුව	-	-	150.00 · 160.00	65.00 · 70.00	25.00 · 30.00	65.00 · 70.00	100.00 · 110.00	-	2300.00 · 2400.00	130.00 · 140.00		
ත්‍රිකුණාමලය	62.00 · 70.00	56.00 · 62.00	130.00 · 150.00	45.00 · 48.00	31.00 · 35.00	60.00 · 65.00	75.00 · 80.00	-	2450.00 · 2550.00	135.00 · 145.00		
වේයන්ගොඩ	-	-	150.00 · 180.00	50.00 · 50.00	40.00 · 60.00	80.00 · 100.00	63.00 · 90.00	100.00 · 120.00	2000.00 · 2500.00	100.00 · 150.00		
ගලෙන්බිඳුණුවැව	50.00 · 60.00	-	80.00 · 120.00	-	30.00 · 40.00	-	70.00 · 100.00	-	2500.00 · 2800.00	120.00 · 130.00		
බණ්ඩාරවෙල	70.00 · 80.00	-	120.00 · 140.00	40.00 · 45.00	40.00 · 45.00	80.00 · 100.00	40.00 · 45.00	60.00 · 80.00	2400.00 · 2500.00	120.00 · 140.00		
මාතලේ	50.00 · 65.00	35.00 · 40.00	100.00 · 120.00	30.00 · 38.00	25.00 · 35.00	70.00 · 80.00	70.00 · 80.00	70.00 · 80.00	2000.00 · 2200.00	120.00 · 130.00		

වගු අංක 09: සලකා බලන නොග වෙළඳපොලවල මාළු හා බිත්තර මිල ගණන්

සති අංක 41: 06 - 12 ඔක්තෝබර් 2023

ප්‍රදේශ	මාළු වර්ග (කිලෝවකට රුපියල්)					
	සාලයා	හුරුල්ලා	බලයා	කෙලවල්ලා	තෝරා	පරව්
කොළඹ	200.00 - 350.00	360.00 - 600.00	650.00 - 850.00	1100.00 - 1450.00	1800.00 - 2500.00	1350.00 - 1500.00
නුවර	360.00 - 400.00	500.00 - 520.00	800.00 - 950.00	1400.00 - 1500.00	2200.00 - 2300.00	1250.00 - 1350.00
කළුතර	460.00 - 480.00	360.00 - 380.00	680.00 - 740.00	1260.00 - 1280.00	-	1300.00 - 1400.00
පුත්තලම	350.00 - 420.00	500.00 - 600.00	600.00 - 650.00	850.00 - 1100.00	-	900.00 - 1000.00
මාතර	350.00 - 400.00	500.00 - 550.00	900.00 - 960.00	1700.00 - 1800.00	-	1300.00 - 1400.00
හම්බන්තොට	300.00 - 350.00	500.00 - 550.00	900.00 - 950.00	1200.00 - 1400.00	-	-
ගාල්ල	-	-	600.00 - 700.00	900.00 - 1100.00	-	800.00 - 850.00
මඩකලපුව	150.00 - 200.00	200.00 - 250.00	700.00 - 800.00	1100.00 - 1200.00	1500.00 - 1600.00	1200.00 - 1300.00
ත්‍රිකුණාමලය	280.00 - 310.00	340.00 - 390.00	1120.00 - 1200.00	1600.00 - 1700.00	2100.00 - 2200.00	1340.00 - 1400.00
මන්නාරම	200.00 - 250.00	-	-	-	-	1000.00 - 1100.00

ප්‍රදේශ	මාළු වර්ග (කිලෝවකට රුපියල්)				බිත්තර (බිත්තරයකට රුපියල්)	
	මෝරා	ඉස්සා	තලපන්	තෙප්පිලි	දඹුරු	සිඳි
කොළඹ	980.00 - 1050.00	1900.00 - 2150.00	1600.00 - 2350.00	-	48.00 - 49.00	47.00 - 47.50
නුවර	1150.00 - 1200.00	1700.00 - 1750.00	2000.00 - 2100.00	-	47.00 - 48.00	46.00 - 47.00
කළුතර	-	-	1900.00 - 2000.00	-	-	-
පුත්තලම	-	1000.00 - 1200.00	-	-	45.00 - 47.00	44.00 - 45.50
මාතර	-	1600.00 - 1700.00	-	-	46.00 - 48.00	44.00 - 46.00
හම්බන්තොට	-	1400.00 - 1500.00	-	-	-	45.00 - 46.00
ගාල්ල	-	-	-	-	-	45.00 - 47.00
මඩකලපුව	1000.00 - 1100.00	1150.00 - 1300.00	1500.00 - 1600.00	-	49.00 - 50.00	49.00 - 50.00
ත්‍රිකුණාමලය	1480.00 - 1550.00	1100.00 - 1200.00	-	-	48.00 - 50.00	48.00 - 50.00
මන්නාරම	-	1000.00 - 1100.00	-	-	49.50 - 50.00	47.50 - 48.00

වගු අංක 10 : සලකා බලන වනාන්තර වෙළඳ වල වලකරවලම් ලගණන් (කිලෝ 50කට රුපියල්)

සති අංක 41: 06 - 12 ඔක්තෝබර් 2023

ප්‍රදේශ	දේශීය කරවල වර්ග					
	හාල්මැස්සා	කට්ටාවා	තෝරා	මෝරා	බලයා	අගුළුවා
කොළඹ	55000 - 60000	-	-	90000 - 95000	50000 - 62500	-
නුවර	65000 - 70000	-	-	88000 - 90000	50000 - 55000	-
මඩකලපුව	-	92000 - 95000	-	-	52500 - 55000	62500 - 65000
ත්‍රිකුණාමලය	48500 - 49000	-	-	-	52500 - 54000	57500 - 59000
මන්නාරම	52500 - 55000	85000 - 87500	-	80000 - 85000	50000 - 52500	32500 - 35000

ප්‍රදේශ	දේශීය කරවල වර්ග			ආනයනික කරවල වර්ග		
	මඩුවා	කොඩුවා	සාලයා	හාල්මැස්සා	කට්ටාවා	තෝරා
කොළඹ	70000 - 75000	-	16000 - 22000	44000 - 50000	65000 - 70000	-
නුවර	67000 - 68000	-	25000 - 28000	45000 - 50000	75000 - 77500	-
මඩකලපුව	47500 - 52500	-	37500 - 40000	55000 - 58500	-	-
ත්‍රිකුණාමලය	50000 - 54000	-	27500 - 29000	42000 - 43000	95000 - 96500	-
මන්නාරම	62500 - 65000	50000 - 55000	37500 - 40000	49000 - 50000	-	-

ප්‍රදේශ	ආනයනික කරවල වර්ග					
	මෝරා	බලයා	අගුළුවා	මඩුවා	කොඩුවා	සාලයා
කොළඹ	-	-	77500 - 85000	-	-	-
නුවර	-	-	-	-	-	-
මඩකලපුව	-	-	-	-	-	-
ත්‍රිකුණාමලය	-	-	-	-	-	-
මන්නාරම	-	-	-	-	-	-

වගු අංක 11: සලකා බලන සිල්ලර වෙළඳපොලවල මාළු හා බිත්තර මිල ගණන් (කි. රු./බි. රු.)

සති අංක 41: 06 - 12 ඔක්තෝබර් 2023

ප්‍රදේශ	මාළු වර්ග								බිත්තර වර්ග											
	සාලයා	හුරුල්ලා	බලයා	කෙලවල්ලා	තෝරා	පරව්	මෝරා	තලපත්	දඹුරු	සුදු										
කොළඹ	500.00	700.00	600.00	900.00	1000.00	1600.00	1800.00	2800.00	2400.00	3200.00	1600.00	2000.00	1400.00	2000.00	2600.00	3200.00	49.00	49.50	48.00	48.00
ගම්පහ	600.00	600.00	700.00	700.00	-	2600.00	2600.00	-	-	2800.00	2800.00	-	-	2800.00	2800.00	52.00	52.00	48.00	50.00	
කුරුණෑගල	600.00	620.00	700.00	800.00	1400.00	1400.00	2100.00	2200.00	-	-	-	1800.00	2000.00	2500.00	2600.00	48.00	48.00	42.00	46.00	
නිකවැරටිය	700.00	700.00	700.00	800.00	900.00	1000.00	2200.00	2200.00	2800.00	2800.00	1600.00	2200.00	-	2600.00	2600.00	50.00	55.00	48.00	50.00	
දඹුල්ල	400.00	440.00	500.00	700.00	860.00	900.00	2000.00	2200.00	-	-	1800.00	2000.00	1800.00	1900.00	2400.00	2500.00	50.00	50.00	48.00	49.00
අනුරාධපුරය	480.00	500.00	660.00	700.00	800.00	900.00	2200.00	2400.00	-	-	1700.00	1800.00	-	2500.00	2600.00	-	-	48.00	50.00	
තඹින්නේගම	-	-	600.00	800.00	1000.00	1000.00	-	-	2200.00	2200.00	-	-	1800.00	1800.00	-	-	-	-	35.00	50.00
පොළොන්නරුව	400.00	450.00	700.00	800.00	1600.00	1700.00	1950.00	2000.00	2800.00	2800.00	1550.00	1600.00	1700.00	1800.00	-	-	-	-	46.00	47.00
කළුතර	540.00	560.00	540.00	560.00	900.00	940.00	1950.00	2000.00	-	-	2250.00	2350.00	-	-	2480.00	2500.00	-	-	47.00	48.00
බදුල්ල	480.00	500.00	600.00	700.00	1300.00	1400.00	1800.00	2000.00	-	-	1700.00	1800.00	1700.00	1800.00	2400.00	2500.00	50.00	50.00	48.00	50.00
කැප්පෙට්පොළ	540.00	560.00	800.00	850.00	1400.00	1500.00	1900.00	2000.00	-	-	1600.00	1700.00	1700.00	1800.00	2500.00	2600.00	53.00	55.00	50.00	53.00
මොණරාගල	450.00	500.00	700.00	750.00	1000.00	1100.00	2400.00	2600.00	2500.00	2600.00	1500.00	1600.00	1900.00	2000.00	2800.00	3000.00	49.00	50.00	48.00	50.00
කැගල්ල	600.00	650.00	700.00	800.00	1600.00	1750.00	2300.00	2500.00	-	-	1300.00	1400.00	1900.00	2000.00	2700.00	2900.00	52.00	54.00	48.00	49.00
අම්පාර	400.00	500.00	500.00	600.00	-	-	-	-	-	-	-	-	-	-	-	-	48.00	48.00	46.00	52.00
දෙනිඅත්තකණ	-	-	500.00	600.00	-	-	-	-	-	-	1400.00	1400.00	1400.00	1400.00	-	-	46.00	50.00	45.00	50.00
නුවරඑළිය	500.00	540.00	850.00	860.00	1400.00	1500.00	2300.00	2400.00	2900.00	3000.00	1700.00	1800.00	1600.00	1700.00	2700.00	2800.00	52.00	54.00	50.00	52.00
නුවර	520.00	560.00	680.00	700.00	1200.00	1300.00	2100.00	2200.00	2800.00	3000.00	1500.00	1600.00	1650.00	1700.00	2350.00	2400.00	48.00	49.00	47.00	48.00
පුත්තලම	400.00	500.00	600.00	700.00	700.00	750.00	1000.00	1200.00	-	-	1000.00	1200.00	-	-	-	-	46.00	48.00	45.00	47.00
හම්බන්තොට	500.00	600.00	750.00	800.00	1200.00	1400.00	2100.00	2200.00	-	-	-	-	-	-	-	-	-	-	46.00	48.00
රත්නපුරය	560.00	620.00	720.00	800.00	1250.00	1300.00	2260.00	2400.00	3600.00	3760.00	1520.00	1620.00	1720.00	1800.00	2500.00	2600.00	48.00	49.00	46.00	47.00
මාතර	500.00	600.00	700.00	800.00	1400.00	1450.00	2200.00	2400.00	-	-	1800.00	2000.00	-	-	-	-	47.00	50.00	45.00	48.00
ගාල්ල	400.00	500.00	600.00	700.00	900.00	1100.00	2000.00	2200.00	2000.00	2200.00	1800.00	2000.00	1800.00	2000.00	2400.00	2400.00	-	-	46.00	50.00
නිස්සමහරාම	-	-	-	-	-	-	-	-	-	-	-	-	-	-	-	-	-	-	-	-
මීගොඩ	400.00	500.00	700.00	700.00	-	-	-	-	-	-	-	-	-	-	-	-	48.00	49.00	43.00	47.00
අඹිලිපිටිය	500.00	550.00	600.00	700.00	1350.00	1500.00	2000.00	2200.00	-	-	1700.00	1800.00	-	-	2400.00	2500.00	48.00	50.00	47.00	49.00
යාපනය	600.00	680.00	580.00	620.00	840.00	900.00	-	-	-	-	1800.00	1900.00	-	-	-	-	48.00	50.00	47.00	49.00
වවුනියාව	600.00	700.00	1000.00	1150.00	1200.00	1300.00	2400.00	2550.00	2600.00	3000.00	1700.00	1800.00	-	-	2400.00	2500.00	50.00	52.00	49.00	52.00
මන්නාරම	400.00	500.00	-	-	800.00	1000.00	-	-	-	-	1200.00	1400.00	2200.00	2500.00	-	-	51.00	52.00	49.00	50.00
කිලිනොච්චිය	500.00	550.00	-	-	800.00	850.00	-	-	-	-	1400.00	1500.00	2800.00	3000.00	-	-	50.00	51.00	49.00	50.00
මුලතිව්	-	-	-	-	-	-	-	-	-	-	-	-	-	-	-	-	-	-	-	-
මඩකලපුව	350.00	400.00	400.00	500.00	1500.00	1600.00	1900.00	2000.00	2400.00	2500.00	2000.00	2100.00	2000.00	2100.00	2300.00	2400.00	51.00	52.00	51.00	52.00
ත්‍රිකුණාමලය	400.00	440.00	500.00	540.00	1330.00	1350.00	2280.00	2350.00	2450.00	2480.00	1600.00	1700.00	1800.00	1850.00	-	-	52.00	55.00	50.00	52.00
වේයන්ගොඩ	600.00	600.00	800.00	800.00	-	-	2000.00	2000.00	2400.00	2400.00	-	-	-	-	2400.00	2400.00	47.00	50.00	46.00	50.00
ගලෙන්බිදුණුව	400.00	400.00	600.00	600.00	700.00	700.00	2400.00	2400.00	2600.00	2600.00	2400.00	2400.00	1800.00	1800.00	2800.00	2800.00	-	-	50.00	50.00
බණ්ඩාරවෙල	460.00	500.00	680.00	700.00	1000.00	1100.00	2000.00	2200.00	-	-	1500.00	1600.00	1600.00	1800.00	2300.00	2500.00	50.00	52.00	48.00	50.00
මාතලේ	400.00	500.00	600.00	760.00	1400.00	1500.00	2000.00	2200.00	2400.00	2500.00	1600.00	1700.00	1500.00	1600.00	2200.00	2400.00	49.00	50.00	48.00	49.00

වගු අංක 12: සලකා බලන සිල්ලර වෙළඳපොලවල කරවල මිල ගණන් (කිලෝවකට රුපියල්)

සති අංක 41: 06 - 12 ඔක්තෝබර් 2023

ප්‍රදේශ	කරවල වර්ග													
	ලීම්ප්සා (ආනයනි)		කට්ටාවා		තෝරා		මෝරා		බලයා		අගුළුවා		සාලයා	
කොළඹ	1000.00	1300.00	1700.00	2800.00	-	-	2000.00	2600.00	1600.00	2300.00	2000.00	2600.00	900.00	1200.00
ගම්පහ	1200.00	1200.00	1800.00	2000.00	3200.00	3400.00	2200.00	2200.00	1600.00	1600.00	2000.00	2000.00	800.00	800.00
කුරුණෑගල	1200.00	1200.00	2000.00	2000.00	3200.00	3400.00	2200.00	2300.00	1400.00	1600.00	1800.00	2000.00	800.00	800.00
නිකවැරටිය	1000.00	1320.00	2000.00	2000.00	-	-	2200.00	2200.00	1000.00	1200.00	2200.00	2200.00	800.00	1000.00
දඹුල්ල	1300.00	1400.00	2200.00	2300.00	-	-	2200.00	2300.00	-	-	1900.00	2200.00	-	-
අනුරාධපුරය	1200.00	1400.00	2000.00	2800.00	-	-	2000.00	2400.00	1200.00	1600.00	1800.00	2400.00	800.00	1200.00
නඹුන්තේගම	1000.00	1200.00	1800.00	1800.00	-	-	2200.00	2400.00	1000.00	1200.00	1800.00	1800.00	800.00	800.00
පොළොන්නරුව	1200.00	1300.00	1800.00	1900.00	-	-	2200.00	2300.00	1300.00	1400.00	-	-	1100.00	1200.00
කළුතර	1400.00	1500.00	2000.00	2200.00	-	-	2200.00	2300.00	1700.00	1800.00	1900.00	2000.00	1000.00	1100.00
බදුල්ල	1200.00	1300.00	2400.00	2600.00	-	-	2200.00	2300.00	1400.00	1600.00	-	-	900.00	1100.00
කැප්පෙට්පොළ	1250.00	1280.00	2450.00	2500.00	-	-	2350.00	2360.00	1560.00	1580.00	2350.00	2360.00	1150.00	1200.00
මොණරාගල	1200.00	1400.00	2200.00	2400.00	-	-	2200.00	2400.00	1400.00	1600.00	2000.00	2400.00	1000.00	1200.00
කැගල්ල	1000.00	1120.00	2000.00	2150.00	-	-	2000.00	2100.00	1000.00	1300.00	-	-	-	-
අම්පාර	1100.00	1200.00	1850.00	2600.00	-	-	2200.00	2300.00	1200.00	1600.00	1950.00	1950.00	-	-
දෙනිඅත්තකණ්ණි	1200.00	1200.00	2400.00	2400.00	-	-	2200.00	2200.00	1600.00	1600.00	-	-	-	-
නුවරඑළිය	1150.00	1300.00	2350.00	2380.00	-	-	2180.00	2250.00	1650.00	1680.00	2260.00	2300.00	1100.00	1180.00
නුවර	1100.00	1300.00	2400.00	2500.00	-	-	2200.00	2400.00	1500.00	1700.00	1900.00	2000.00	900.00	1000.00
පුත්තලම	1000.00	1200.00	2000.00	2400.00	-	-	2000.00	2400.00	1000.00	1400.00	900.00	1400.00	600.00	800.00
හම්බන්තොට	1200.00	1250.00	2200.00	2400.00	-	-	-	-	1400.00	1500.00	2200.00	2300.00	-	-
රත්නපුරය	1120.00	1240.00	2000.00	2200.00	-	-	2120.00	2300.00	1200.00	1240.00	2120.00	2200.00	-	-
මාතර	1200.00	1250.00	2000.00	2200.00	-	-	2000.00	2100.00	1500.00	1600.00	2000.00	2250.00	-	-
ගාල්ල	1200.00	1600.00	2000.00	2200.00	-	-	1800.00	2200.00	1200.00	1400.00	2200.00	2500.00	600.00	700.00
නිස්සමහරාමය	-	-	-	-	-	-	-	-	-	-	-	-	-	-
මීගොඩ	1200.00	1400.00	1800.00	1800.00	-	-	2200.00	2200.00	1200.00	1500.00	2000.00	2000.00	720.00	800.00
ඇඹිලිපිටිය	1100.00	1350.00	2100.00	2300.00	-	-	2200.00	2300.00	1250.00	1600.00	2200.00	2350.00	-	-
යාපනය	900.00	1000.00	2100.00	2300.00	2900.00	3500.00	2300.00	2500.00	1300.00	1600.00	1200.00	1300.00	-	-
වවුනියාව	-	-	1800.00	1900.00	-	-	2300.00	2400.00	1200.00	1300.00	1000.00	1150.00	600.00	650.00
මන්නාරම	1150.00	1300.00	1800.00	2100.00	-	-	1800.00	2000.00	1100.00	1300.00	800.00	900.00	900.00	1000.00
කිලිනොච්චිය	1100.00	1200.00	2400.00	2500.00	-	-	2800.00	3000.00	1800.00	2000.00	1200.00	1300.00	900.00	1000.00
මුලතිව්	-	-	-	-	-	-	-	-	-	-	-	-	-	-
මඩකලපුව	1250.00	1400.00	2000.00	2100.00	-	-	-	-	1200.00	1300.00	1400.00	1500.00	900.00	1000.00
ත්‍රිකුණාමලය	1100.00	1180.00	2050.00	2150.00	-	-	-	-	1250.00	1300.00	1350.00	1400.00	700.00	750.00
වේයන්ගොඩ	1000.00	1400.00	1800.00	2200.00	-	-	2000.00	2400.00	1200.00	1600.00	1400.00	2000.00	600.00	1000.00
ගලෙන්බිඳුණුවැව	1200.00	1400.00	2200.00	2400.00	-	-	2000.00	2200.00	1400.00	1600.00	1400.00	2000.00	800.00	1000.00
බණ්ඩාරවෙල	1200.00	1300.00	2200.00	2400.00	-	-	2000.00	2200.00	1300.00	1400.00	-	-	800.00	900.00
මාතලේ	1200.00	1300.00	2400.00	2600.00	-	-	2200.00	2350.00	1300.00	1500.00	2000.00	2300.00	1000.00	1100.00

වග අංක 13: සලකා බලන සිල්ලර වෙළඳපොලවල මස් මිල ගණන් (කිලෝවකට රුපියල්)

සති අංක 41: 06 - 12 ඔක්තෝබර් 2023

ප්‍රදේශ	හරක් මස්	කුකුල් මස්		එළ මස්	උගරු මස්
		බ්‍රොයිලර්	කර්		
කොළඹ	2200.00 - 2500.00	950.00 - 1160.00	1200.00 - 1300.00	3100.00 - 3400.00	1400.00 - 1600.00
ගම්පහ	2200.00 - 2200.00	1000.00 - 1100.00	-	3300.00 - 3300.00	1400.00 - 1400.00
කුරුණෑගල	1900.00 - 1900.00	1000.00 - 1150.00	-	2700.00 - 2700.00	1400.00 - 1400.00
නිකවැරටිය	2000.00 - 2200.00	960.00 - 1100.00	-	-	-
දඹුල්ල	-	1100.00 - 1150.00	-	-	1500.00 - 1600.00
අනුරාධපුරය	2200.00 - 2200.00	1000.00 - 1200.00	-	-	1400.00 - 1500.00
තඹුන්තේගම	2000.00 - 2200.00	950.00 - 1200.00	-	-	1450.00 - 1600.00
පොළොන්නරුව	1800.00 - 1800.00	-	-	-	1800.00 - 1800.00
කළුතර	2200.00 - 2400.00	1080.00 - 1100.00	1100.00 - 1180.00	-	1400.00 - 1500.00
බදුල්ල	1800.00 - 2000.00	1180.00 - 1280.00	1600.00 - 1600.00	2800.00 - 3000.00	-
කැප්පෙට්පොළ	2000.00 - 2100.00	1200.00 - 1250.00	1300.00 - 1360.00	2900.00 - 3000.00	-
මොණරාගල	2100.00 - 2100.00	1150.00 - 1300.00	1500.00 - 1600.00	2800.00 - 2800.00	1500.00 - 1600.00
කෑගල්ල	2200.00 - 2200.00	1150.00 - 1180.00	-	2900.00 - 3000.00	1800.00 - 1850.00
අම්පාර	2100.00 - 2100.00	950.00 - 1100.00	-	-	1650.00 - 1700.00
දෙහිඅත්තකණ්ඩ	-	1090.00 - 1150.00	-	-	1380.00 - 1500.00
නුවරඑළිය	2000.00 - 2200.00	1160.00 - 1240.00	1280.00 - 1350.00	3000.00 - 3200.00	1600.00 - 1700.00
නුවර	2200.00 - 2200.00	960.00 - 980.00	1350.00 - 1400.00	3000.00 - 3000.00	1400.00 - 1450.00
පුත්තලම	2200.00 - 2300.00	1040.00 - 1100.00	-	3200.00 - 3200.00	-
හම්බන්තොට	-	1130.00 - 1150.00	-	-	-
රත්නපුරය	2200.00 - 2200.00	990.00 - 1020.00	-	3000.00 - 3200.00	1300.00 - 1360.00
මාතර	-	1000.00 - 1020.00	-	-	-
ගාල්ල	2200.00 - 2300.00	1080.00 - 1180.00	1400.00 - 1450.00	3300.00 - 3300.00	-
තිස්සමහාරාමය	-	-	-	-	-
මීගොඩ	2300.00 - 2300.00	980.00 - 1080.00	1200.00 - 1380.00	3300.00 - 3300.00	1300.00 - 1500.00
අඹිලිපිටිය	2150.00 - 2200.00	1100.00 - 1200.00	1300.00 - 1350.00	2900.00 - 3000.00	1500.00 - 1700.00
යාපනය	2000.00 - 2050.00	1350.00 - 1400.00	1500.00 - 1600.00	3100.00 - 3300.00	-
වවුනියාව	2000.00 - 2100.00	1280.00 - 1350.00	-	2900.00 - 3000.00	-
මන්නාරම	1700.00 - 1900.00	1300.00 - 1300.00	1700.00 - 1800.00	-	-
කිළිනොච්චිය	1900.00 - 1950.00	1200.00 - 1250.00	1550.00 - 1600.00	3000.00 - 3200.00	-
මුලතිව්	-	-	-	-	-
මඩකලපුව	1700.00 - 1750.00	1200.00 - 1250.00	1400.00 - 1500.00	3000.00 - 3000.00	-
ත්‍රිකුණාමලය	1800.00 - 1850.00	1000.00 - 1320.00	1500.00 - 1550.00	-	-
වේයන්ගොඩ	2200.00 - 2200.00	1000.00 - 1000.00	-	3000.00 - 3000.00	1400.00 - 1400.00
ගලෙන්බිඳුණුවැව	1900.00 - 1900.00	990.00 - 990.00	-	-	1500.00 - 1500.00
බණ්ඩාරවෙල	2000.00 - 2200.00	1200.00 - 1300.00	-	3000.00 - 3200.00	-
මාතලේ	2100.00 - 2200.00	1050.00 - 1120.00	1350.00 - 1400.00	2900.00 - 3000.00	1600.00 - 1700.00

වගු අංක 14: පීටකොටුව තොග වෙළඳපොලෙහි තොග මිල ගණන් (කිලෝවකට රුපියල්)
සති අංක 41: 06 - 12 ඔක්තෝබර් 2023

වර්ගය	පරාසය	මිල ගණන් වල සාමාන්‍යය			මිල වෙනස්වීම %		වර්ගය	පරාසය	මිල ගණන් වල සාමාන්‍යය			මිල වෙනස්වීම %	
		මෙම සතිය	පසුගිය සතිය	පසුගිය වසර	පසුගිය සතියට	පසුගිය වසරට			මෙම සතිය	පසුගිය සතිය	පසුගිය වසර	පසුගිය සතියට	පසුගිය වසරට
පොල් (ගෙඩියකට රු.)													
දේශීය							ලොකු	95.00 · 105.00	99.38	97.22	83.70	2.21	18.73
සම්බා 1	220.00 · 225.00	222.00	222.50	223.70	-0.22	-0.76	කුඩා	80.00 · 90.00	85.50	82.50	74.00	3.64	15.54
සම්බා 2	215.00 · 215.00	215.00	215.00	216.00	0.00	-0.46	පළතුරු (ගෙඩියකට රු.)						
කිරි සම්බා	280.00 · 290.00	286.00	286.00	240.80	0.00	18.77	කෙසෙල්						
නාඩු 1	200.00 · 200.00	200.00	200.00	213.90	0.00	-6.50	ඇඹුල් (කි. රු.)	100.00 · 150.00	132.50	133.33	163.33	-0.63	-18.88
නාඩු 2	195.00 · 198.00	195.50	195.00	208.60	0.26	-6.28	කෝලිකුලුවු (කි. රු.)	400.00 · 480.00	445.38	514.17	330.00	-13.38	34.97
රතු කැකුළු	170.00 · 180.00	174.00	175.00	212.50	-0.57	-18.12	සීනි (කි. රු.)	120.00 · 150.00	133.33	135.00	112.50	-1.23	18.52
සුදු කැකුළු	185.00 · 200.00	193.50	194.50	204.10	-0.51	-5.19	ආනමාලු	22.00 · 28.00	24.17	22.67	17.25	6.62	40.10
ආනයනික													
සම්බා	-	-	-	183.40	-	-	ඇම්බුන්	28.00 · 32.00	29.50	30.08	20.50	-1.94	43.90
නාඩු	-	-	-	172.40	-	-	පැපොල් (කි. රු.)	50.00 · 130.00	88.18	76.67	205.45	15.02	-57.08
රතු කැකුළු	-	-	-	-	-	-	වැල් දොඩම්	50.00 · 60.00	56.36	52.73	33.10	6.90	70.28
සුදු කැකුළු	-	-	-	158.40	-	-	අන්තාසි (ලොකු)	640.00 · 700.00	674.44	727.78	680.00	-7.33	-0.82
වියළි මිරිස්													
ආනයනික	1000.00 · 1100.00	1035.00	1034.00	1466.50	0.10	-29.42	අන්තාසි (මධ්‍යම)	520.00 · 600.00	556.67	627.78	600.00	-11.33	-7.22
එඤ්ඤ													
සීනන්	220.00 · 270.00	252.50	227.00	-	11.23	-	අන්තාසි (කුඩා)	380.00 · 460.00	415.56	466.67	510.00	-10.95	-18.52
වේදාලන්	320.00 · 370.00	350.00	298.00	508.75	17.45	-31.20	අඹ						
ආනයනික	-	-	-	420.00	-	-	බෙට්ටි	40.00 · 42.00	40.67	-	-	-	-
ලොකු එඤ්ඤ													
ආනයනික	100.00 · 230.00	174.50	172.00	203.00	1.45	-14.04	කර්තකොලොම්බා	150.00 · 240.00	186.00	263.75	166.25	-29.48	11.88
දේශීය	210.00 · 240.00	225.50	186.00	196.50	21.24	14.76	වීලාඩ්	50.00 · 70.00	60.00	71.11	64.44	-15.63	-6.90
ජූරිකාපල්													
වැලිමඩ්	170.00 · 190.00	180.00	197.78	270.00	-8.99	-33.33	කොහු	-	-	-	-	-	-
නුවරඑළිය	200.00 · 220.00	210.50	230.50	300.00	-8.68	-29.83	වෙනත් පළතුරු						
ආනයනික	150.00 · 195.00	173.50	170.00	156.50	2.06	10.86	දිවුල්	16.00 · 22.00	19.09	19.50	20.83	-2.10	-8.36
ධාන්‍ය													
මුං ඇට	750.00 · 800.00	766.00	800.00	1066.00	-4.25	-28.14	දොඩම්	50.00 · 60.00	56.00	55.00	63.50	1.82	-11.81
කව්පි (සුදු)	900.00 · 960.00	937.00	930.00	867.78	0.75	7.98	ඇලිගැටපේර	40.00 · 100.00	66.15	68.46	62.08	-3.37	6.56
කව්පි (රතු)	890.00 · 1000.00	969.00	968.00	911.11	0.10	6.35	බෙලි	60.00 · 65.00	62.50	66.43	48.50	-5.91	28.87
රතු පරිප්පු	280.00 · 300.00	290.50	295.00	390.50	-1.53	-25.61	මිදි (කිලෝවකට රු.)	1150.00 · 1350.00	1232.86	1290.00	1200.00	-4.43	2.74
එළවළු													
බටර් බෝංචි	-	-	-	-	-	-	තැඹිලි	70.00 · 120.00	93.75	96.25	110.00	-2.60	-14.77
කොළ බෝංචි	350.00 · 400.00	376.00	400.00	352.00	-6.00	6.82	මාළු						
කැරට්	130.00 · 180.00	146.00	192.00	280.00	-23.96	-47.86	සාලයා	200.00 · 350.00	292.00	325.45	507.00	-10.28	-42.41
ලීක්ස්	50.00 · 80.00	61.00	72.00	174.00	-15.28	-64.94	හුරුල්ලා	360.00 · 600.00	488.00	604.00	598.00	-19.21	-18.39
බීට් රූට්	80.00 · 130.00	106.36	126.36	239.00	-15.83	-55.50	බලයා	650.00 · 850.00	755.00	794.00	708.00	-4.91	6.64
තෝකෝල්	60.00 · 100.00	79.00	98.00	194.00	-19.39	-59.28	කෙලවල්ලා	1100.00 · 1450.00	1288.00	1479.00	1372.22	-12.91	-6.14
රාඹු	60.00 · 80.00	71.00	79.00	126.00	-10.13	-43.65	තෝරා	1800.00 · 2500.00	2140.00	2370.00	2465.00	-9.70	-13.18
ගෝවා	50.00 · 80.00	65.45	70.00	226.00	-6.49	-71.04	පර්ට්	1350.00 · 1500.00	1436.00	1550.00	1239.00	-7.35	15.90
තක්කාලි	100.00 · 120.00	108.00	94.55	201.00	14.23	-46.27	මෝරා	980.00 · 1050.00	1023.33	1020.00	0.33	0.33	0.33
බණ්ඩක්කා	80.00 · 120.00	104.00	98.00	100.00	6.12	4.00	ඉස්සා	1900.00 · 2150.00	2005.00	1830.00	1441.00	9.56	39.14
වම්බටු	200.00 · 300.00	238.00	255.00	282.00	-6.67	-15.60	තලුපත්	1600.00 · 2350.00	1910.00	2109.09	2003.00	-9.44	-4.64
මාළු මිරිස්	200.00 · 350.00	273.00	250.00	636.00	9.20	-57.08	බීන්තර						
වට්ටක්කා	40.00 · 60.00	47.00	60.00	200.00	-21.67	-76.50	දුඹුරු	48.00 · 49.00	48.50	48.25	49.50	0.52	-2.02
පිපිඤ්ඤා	50.00 · 80.00	68.00	81.00	104.00	-16.05	-34.62	සුදු	47.00 · 47.50	47.25	47.25	47.75	0.00	-1.05
කරවිල	300.00 · 350.00	316.00	320.00	375.00	-1.25	-15.73	කරවිල						
පතෝල	130.00 · 200.00	166.00	163.00	257.00	1.84	-35.41	භාල්මස්සා	1100.00 · 1200.00	1124.55	1066.00	2004.00	5.49	-43.88
මුරුගා	80.00 · 150.00	114.55	122.73	416.00	-6.67	-72.47	භාල්මස්සා (ආනයනික)	880.00 · 1000.00	945.00	966.67	1484.17	-2.24	-36.33
වැටකොළ	150.00 · 200.00	176.00	175.00	206.00	0.57	-14.56	කට්ටා	1300.00 · 1400.00	1366.00	1393.00	1647.78	-1.94	-17.10
මෑ කරල්	150.00 · 220.00	182.73	189.09	167.00	-3.37	9.42	තෝරා	-	-	-	-	-	-
අළු කෙසෙල්	200.00 · 250.00	222.00	198.00	162.00	12.12	37.04	තෝරා (ආනයනික)	-	-	-	-	-	-
අමු මිරිස්	350.00 · 450.00	398.00	405.00	245.00	-1.73	62.45	මෝරා (ආනයනික)	-	-	-	-	-	-
දෙහි	1200.00 · 1400.00	1300.00	1340.00	530.00	-2.99	145.28	බලයා	1000.00 · 1250.00	1126.00	1092.00	874.00	3.11	28.83
දේශීය ඇල													
බතල	70.00 · 100.00	84.00	90.00	118.00	-6.67	-28.81	බලයා (ආනයනික)	-	-	-	-	-	-
මඤ්ඤොක්කා	80.00 · 120.00	96.00	97.00	85.00	-1.03	12.94	අඟුළුවා	1550.00 · 1700.00	1604.00	1559.17	1825.71	2.88	-12.14
කොළ එළවළු (මිලියකට රු.)													
මුතුණුවාන්ත	30.00 · 40.00	35.00	32.50	49.50	7.69	-29.29	මඩුවා	1400.00 · 1500.00	1463.00	1355.00	-	7.97	-
කංකුන්	30.00 · 40.00	35.00	32.50	49.50	7.69	-29.29	මඩුවා (ආනයනික)	-	-	-	-	-	-
ලොටුකොළ (කි.රු.)	140.00 · 150.00	145.00	145.00	226.00	0.00	-35.84	කෝඩුවා	-	-	-	-	-	-
							සාලයා (ආනයනික)	320.00 · 440.00	384.55	341.00	828.00	12.77	-53.56

සලකා බලන සතිය සති අංක 41: 06 - 12 ඔක්තෝබර් 2023
 පසුගිය සතිය : සති අංක 40: 29 සැප්තැම්බර් - 05 ඔක්තෝබර් 2023

වගු අංක 15: කොළඹ හා අවට සිල්ලර වෙළඳපලවල මිල ගණන් (කිලෝවකට රුපියල්)
 සනී අංක 41: 06 - 12 ඔක්තෝබර් 2023

වර්ගය	පරාසය	මිල ගණන් වල සාමාන්‍ය			මිල වෙනස්වීම		වර්ගය	පරාසය	මිල ගණන් වල සාමාන්‍ය			මිල වෙනස්වීම	
		මෙම සතිය	පසුගිය සතිය	පසුගිය වසර	පසුගිය සතියට	පසුගිය වසරට %			මෙම සතිය	පසුගිය සතිය	පසුගිය වසර	පසුගිය සතියට	පසුගිය වසරට %
සහල් දේශීය													
සමබා 1	230.00 - 240.00	235.26	235.38	236.17	-0.12	-0.38	ලොකු	100.00 - 120.00	113.89	117.14	97.67	-3.25	16.61
සමබා 2	220.00 - 230.00	229.62	230.00	227.50	-0.38	0.93	කුඩා	90.00 - 100.00	91.14	92.20	80.36	-1.06	13.42
කීර් සමබා	-	-	316.00	263.06	-	-	පළතුරු (ගෙඩියකට රු.)						
නාඩු 1	220.00 - 230.00	221.11	220.71	234.03	0.40	-5.52	කෙසෙල්						
නාඩු 2	200.00 - 220.00	217.93	217.69	225.71	0.24	-3.45	ආඹුල් (කී. රු.)	150.00 - 280.00	216.76	241.29	195.53	-24.53	10.86
රතු කැකුළු	180.00 - 210.00	196.14	197.76	229.71	-1.62	-14.61	කෝලීකුට්ටු (කී. රු.)	450.00 - 700.00	605.45	630.36	407.95	-24.90	48.41
සුදු කැකුළු	190.00 - 220.00	206.14	207.67	228.29	-1.52	-9.70	සීනි (කී. රු.)	150.00 - 260.00	206.25	220.97	178.72	-14.72	15.41
ආනයනික													
සමබා	-	-	204.74	-	-	-	ආනාමාලු	31.00 - 47.00	39.03	36.12	24.83	2.92	57.22
නාඩු	-	-	201.43	-	-	-	ආම්බුන්	41.00 - 58.00	50.21	38.91	30.82	11.29	62.88
රතු කැකුළු	-	-	-	187.57	-	-	පැපොල් (කී. රු.)	100.00 - 220.00	158.06	157.24	285.76	0.82	-44.69
සුදු කැකුළු	-	-	-	-	-	-	වැල් දොඩම්	60.00 - 100.00	76.67	68.52	48.04	8.15	59.60
වියදි මිරිස්													
ආනයනික	1100.00 - 1500.00	1339.06	1337.93	1843.24	1.13	-27.35	අන්තාසි (ලොකු)	580.00 - 800.00	709.31	777.38	1075.00	-68.07	-34.02
එඤ්ඤ													
සීනන්	280.00 - 300.00	290.00	-	375.00	-	-22.67	අන්තාසි (මධ්‍යම)	450.00 - 680.00	596.50	660.42	795.24	-63.92	-24.99
වේදාලන්	400.00 - 560.00	450.37	428.67	536.36	21.70	-16.03	අන්තාසි (කුඩා)	400.00 - 600.00	530.50	536.54	638.44	-6.04	-16.91
ආනයනික	-	-	425.18	-	-	-	අඹ						
ලොකු එඤ්ඤ													
ආනයනික	160.00 - 280.00	247.78	246.00	229.46	1.78	7.98	බෙට්ටි	-	-	-	-	-	-
දේශීය	240.00 - 280.00	274.55	272.86	231.94	1.69	18.37	කර්තකොලොම්බන්	200.00 - 330.00	330.00	330.77	237.14	-0.77	39.16
අර්නාපල්													
වැලිමඩ	280.00 - 320.00	300.00	314.29	334.86	-14.29	-10.41	වීලාඩ්	80.00 - 150.00	106.92	107.83	99.58	-0.90	7.37
නුවරඑළිය	340.00 - 360.00	353.57	354.71	430.97	-1.13	-17.96	කොහු	-	-	-	-	-	-
ආනයනික	180.00 - 240.00	212.58	210.77	222.06	1.81	-4.27	වෙනත් පළතුරු	-	-	-	-	-	-
ධාන්‍ය													
මුං ඇට	900.00 - 1300.00	1098.79	1116.67	1191.18	-17.88	-7.76	දිවුල්	25.00 - 80.00	41.86	42.61	50.53	-0.75	-17.15
කව්චි (සුදු)	1000.00 - 1300.00	1154.84	1142.86	1060.00	11.98	8.95	දොඩම්	75.00 - 160.00	106.55	90.64	104.64	15.91	1.82
කව්චි (රතු)	1000.00 - 1300.00	1155.00	1155.56	1004.80	-0.56	14.95	අලිගටපේර	60.00 - 150.00	86.90	79.07	96.67	7.82	-10.11
රතු පරිප්පු	300.00 - 360.00	333.87	334.67	433.89	-0.80	-23.05	බෙලි	65.00 - 160.00	110.88	114.05	134.00	-3.17	-17.25
එළවළු													
බටර් බෝංචි	-	-	-	-	-	-	මිදි (කිලෝවකට රු.)	1500.00 - 3500.00	2170.83	2200.00	2472.73	-3.33	-12.21
කොළ බෝංචි	360.00 - 560.00	458.29	446.39	434.48	11.90	5.48	තැඹිලි	120.00 - 150.00	136.40	130.83	130.48	5.57	4.54
කැරට්	220.00 - 320.00	272.94	295.95	401.79	-23.00	-32.07	මාළු						
ලීක්ස්	120.00 - 280.00	216.39	202.97	317.93	13.42	-31.94	සාලයා	500.00 - 700.00	592.92	653.18	691.48	-60.27	-14.25
බීට් රූට්	150.00 - 320.00	227.50	255.41	359.64	-27.91	-36.74	හුරුල්ලා	600.00 - 900.00	750.74	777.60	866.92	-26.86	-13.40
තෝකෝල්	120.00 - 280.00	224.44	232.26	350.63	-7.81	-35.99	බලයා	1000.00 - 1600.00	1383.33	1553.85	1278.33	-170.51	8.21
රාබු	110.00 - 300.00	208.57	196.77	239.29	11.80	-12.84	කෙලවල්ලා	1800.00 - 2800.00	2242.86	2527.27	2264.35	-284.42	-0.95
ගෝවා	120.00 - 280.00	215.83	221.43	411.43	-5.60	-47.54	තෝරා	2400.00 - 3200.00	2800.00	2966.67	3070.00	-166.67	-8.79
තක්කාලි	160.00 - 320.00	242.86	230.57	325.56	12.29	-25.40	පරළු	1600.00 - 2000.00	1914.29	2300.00	2188.89	-385.71	-12.55
බණ්ඩක්කා	150.00 - 320.00	237.71	234.05	239.31	3.66	-0.67	මෝරා	1400.00 - 2000.00	1600.00	1533.33	66.67	-	
වම්බටු	300.00 - 480.00	418.06	412.57	405.86	5.48	3.00	ඉස්සා	2000.00 - 2600.00	2222.22	1958.89	1861.92	263.33	19.35
මාළු මිරිස්	260.00 - 560.00	388.33	438.11	858.46	-49.77	-54.76	තලපත්	2600.00 - 3200.00	3037.04	3072.00	2794.23	-34.96	8.69
වට්ටක්කා	80.00 - 240.00	154.72	162.42	275.00	-7.70	-43.74	බිත්තර						
පිපිඤ්ඤා	80.00 - 240.00	172.29	182.97	202.50	-10.69	-14.92	දුඹුරු	49.00 - 49.50	49.32	48.98	50.70	0.34	-2.73
කැරට්	360.00 - 600.00	466.47	453.33	522.59	13.14	-10.74	සුදු	48.00 - 48.00	48.00	48.00	49.39	0.00	-2.81
පතෝල	200.00 - 420.00	315.29	290.30	386.07	24.99	-18.33	කැරවල						
මුරුගා	120.00 - 320.00	243.24	252.16	652.08	-8.93	-62.70	හාල්මස්සා	1800.00 - 2200.00	1918.52	2083.33	2296.15	-164.81	-16.45
වැටකොළ	180.00 - 400.00	300.00	287.58	338.52	12.42	-11.38	හාල්මස්සා (ආනයනික)	1000.00 - 1300.00	1220.83	1248.15	1894.23	-27.31	-35.55
මෑ කරල්	200.00 - 400.00	314.69	311.62	316.79	3.07	-0.66	කව්ටාවා	1700.00 - 2800.00	2246.88	2416.67	2594.07	-169.79	-13.38
අළු කෙසෙල්	220.00 - 480.00	305.59	298.65	270.00	6.94	13.18	තෝරා	-	-	-	-	-	-
අඹු මිරිස්	400.00 - 900.00	669.72	683.24	462.50	-13.52	44.80	මෝරා	2000.00 - 2600.00	2454.17	2434.62	2819.23	19.55	-12.95
දෙහි	1500.00 - 2000.00	1825.71	1853.03	656.07	-27.32	178.28	බලයා	1600.00 - 2300.00	2040.00	2033.33	1873.08	6.67	8.91
දේශීය අල													
බතල	110.00 - 240.00	195.83	206.76	223.45	-10.92	-12.36	අඹුළුවා	2000.00 - 2600.00	2395.00	2378.95	2542.86	16.05	-5.81
මඤ්ඤාක්කා	140.00 - 260.00	196.76	203.61	191.43	-6.85	2.79	-	-	1680.00	-	-	-	-
කොළ එළවළු (මිලියකට රු.)													
මුකුණුවාන්ත	50.00 - 90.00	71.94	72.29	80.48	-0.34	-10.60	සාලයා	900.00 - 1200.00	1079.17	1050.00	1305.88	29.17	-17.36
කංකුන්	50.00 - 90.00	71.94	72.29	80.48	-0.34	-10.60	මස්						
ගොටුකොළ (කී.රු.)	90.00 - 100.00	98.82	99.44	118.57	-0.62	-16.65	හරක් මස්	2200.00 - 2500.00	2350.00	2350.00	2114.29	0.00	11.15
							කුකුල් මස් (බ්‍රොයිලර්)	950.00 - 1160.00	1064.44	1125.00	1447.69	-60.56	-26.47
							කුකුල් මස් (කර්)	1200.00 - 1300.00	1243.75	1311.11	1500.00	-67.36	-17.08
							එළු මස්	3100.00 - 3400.00	3216.67	3180.00	2888.89	36.67	11.35
							උණු මස්	1400.00 - 1600.00	1533.33	1533.33	1864.29	0.00	-17.75

සලකා බලන සතිය : සනී අංක 41: 06 - 12 ඔක්තෝබර් 2023
 පසුගිය සතිය : සනී අංක 40: 29 සැප්තැම්බර් - 05 ඔක්තෝබර් 2023

වගු අංක 16: ගොවිපල මිල ගණන් (කිලෝවකට රුපියල්)
සති අංක 41: 06 - 12 ඔක්තෝබර් 2023

හෝග වර්ග	පරාසය	සාමාන්‍ය න්‍ය මිල	හෝග වර්ග	පරාසය	සාමාන්‍ය න්‍ය මිල	හෝග වර්ග	පරාසය	සාමාන්‍ය න්‍ය මිල
ඒ			එළවළු (උඩරට)			පතෝල		
කෙටි වී (සුදු)			බෝංචි			දඹුල්ල	95.00 - 110.00	101.00
අනුරාධපුරය	115.00 - 118.00	116.20	දඹුල්ල	280.00 - 320.00	300.00	හම්බන්තොට	120.00 - 150.00	135.00
පොළොන්නරුව	120.00 - 121.00	120.60	වැලිමඩ	290.00 - 300.00	296.00	ඇඹිලිපිටිය	150.00 - 180.00	166.00
කලාවැව	114.00 - 118.00	115.60	බදුල්ල	260.00 - 300.00	281.00	මාතර	-	-
කුරුණෑගල	112.00 - 117.00	114.50	කැරව්			අනුරාධපුරය	130.00 - 150.00	138.00
දෙහිඅත්තකණ්ඩ	115.00 - 117.00	116.00	නුවරඑළිය	135.00 - 145.00	140.00	වැටකොළ		
නිකවැරටිය	112.00 - 118.00	114.83	වැලිමඩ	80.00 - 90.00	87.00	දඹුල්ල	90.00 - 110.00	100.00
අම්පාර	110.00 - 110.00	110.00	හඟුරන්කොන	105.00 - 130.00	118.00	හම්බන්තොට	100.00 - 140.00	122.00
දිග වී (සුදු)			ලීක්ස්			ඇඹිලිපිටිය	160.00 - 180.00	173.00
අනුරාධපුරය	105.00 - 110.00	107.00	නුවරඑළිය	35.00 - 45.00	40.00	මාතර	-	-
පොළොන්නරුව	107.00 - 108.00	107.58	වැලිමඩ	35.00 - 40.00	37.80	අනුරාධපුරය	130.00 - 150.00	138.00
කලාවැව	105.00 - 110.00	107.40	බීට් රූට්			අමු මිරිස්		
කුරුණෑගල	108.00 - 110.00	109.00	නුවරඑළිය	70.00 - 80.00	74.00	දඹුල්ල	290.00 - 320.00	304.00
දෙහිඅත්තකණ්ඩ	102.00 - 107.00	104.67	දඹුල්ල	76.00 - 86.00	82.40	හම්බන්තොට	-	-
ඇඹිලිපිටිය	-	-	කුරුණෑගල	-	-	ඇඹිලිපිටිය	400.00 - 450.00	428.00
නිකවැරටිය	108.00 - 110.00	109.33	වැලිමඩ	60.00 - 68.00	65.00	පුත්තලම	250.00 - 350.00	305.00
මාතර	-	-	හඟුරන්කොන	50.00 - 65.00	56.40	අනුරාධපුරය	350.00 - 400.00	370.00
හම්බන්තොට	-	-	නෝකෝල්			වට්ටක්කා		
අම්පාර	100.00 - 107.00	103.25	නුවරඑළිය	55.00 - 65.00	60.00	දඹුල්ල	28.00 - 35.00	32.20
දිග වී (රතු)			වැලිමඩ	50.00 - 60.00	55.80	හම්බන්තොට	50.00 - 60.00	55.00
මාතර	88.00 - 95.00	90.75	හඟුරන්කොන	40.00 - 55.00	48.00	ඇඹිලිපිටිය	50.00 - 60.00	55.00
හම්බන්තොට	95.00 - 100.00	97.75	රාබු			මාතර	35.00 - 45.00	40.00
ඇඹිලිපිටිය	90.00 - 92.00	90.60	නුවරඑළිය	35.00 - 45.00	40.00	අනුරාධපුරය	35.00 - 45.00	39.00
කීර් සමබා			වැලිමඩ	36.00 - 40.00	38.00	මොණරාගල	30.00 - 35.00	32.00
අනුරාධපුරය	135.00 - 140.00	137.50	හම්බන්තොට	-	-	පිපිඤ්ඤා		
පොළොන්නරුව	144.00 - 145.00	144.58	හඟුරන්කොන	-	-	අනුරාධපුරය	45.00 - 55.00	49.00
කලාවැව	130.00 - 145.00	138.00	ගෝවා			දඹුල්ල	48.00 - 62.00	55.80
කුරුණෑගල	135.00 - 140.00	138.75	නුවරඑළිය	55.00 - 65.00	61.00	හම්බන්තොට	70.00 - 80.00	72.50
දෙහිඅත්තකණ්ඩ	140.00 - 145.00	143.33	වැලිමඩ	34.00 - 40.00	36.60	මාතර	50.00 - 60.00	55.75
රතු එණු			බදුල්ල	40.00 - 60.00	50.00	මෑ කරල්		
පුත්තලම	-	-	හඟුරන්කොන	32.00 - 40.00	37.00	දඹුල්ල	130.00 - 150.00	139.00
යාපනය	-	-	කක්කාලි			හම්බන්තොට	-	-
ලොකු එණු			වැලිමඩ	50.00 - 60.00	56.20	ඇඹිලිපිටිය	200.00 - 250.00	228.00
දඹුල්ල	172.50 - 190.00	185.00	හම්බන්තොට	-	-	මාතර	140.00 - 160.00	151.25
කලාවැව	-	-	දඹුල්ල	100.00 - 115.00	109.00	අනුරාධපුරය	160.00 - 180.00	168.00
අනුරාධපුරය	-	-	හඟුරන්කොන	45.00 - 65.00	55.00	අළු කෙසෙල්		
අර්තාපල්			එළවළු (පහතරට)			හම්බන්තොට	90.00 - 110.00	98.00
නුවරඑළිය	190.00 - 200.00	196.00	බණ්ඩක්කා			ඇඹිලිපිටිය	140.00 - 160.00	150.00
බදුල්ල	-	-	අනුරාධපුරය	65.00 - 75.00	69.00	මාතර	110.00 - 120.00	113.75
වැලිමඩ	164.00 - 170.00	167.40	දඹුල්ල	57.00 - 67.00	62.00	දෙහි		
ධාන්‍ය			හම්බන්තොට	80.00 - 120.00	100.00	හම්බන්තොට	-	-
මුං ඇට			ඇඹිලිපිටිය	100.00 - 120.00	108.00	ඇඹිලිපිටිය	1100.00 - 1200.00	1150.00
හම්බන්තොට	-	-	මාතර	60.00 - 75.00	67.50	මොණරාගල	1000.00 - 1050.00	1020.00
මොණරාගල	600.00 - 650.00	620.00	වම්බටු			පලතුරු (කි.ගැ.මී.රු.)		
ඇඹිලිපිටිය	700.00 - 720.00	710.00	අනුරාධපුරය	180.00 - 210.00	192.00	කෙසෙල්		
නිකවැරටිය	600.00 - 625.00	612.50	දඹුල්ල	200.00 - 240.00	212.00	ඇඹුල්		
අනුරාධපුරය	600.00 - 650.00	625.00	හම්බන්තොට	-	-	මොණරාගල	80.00 - 90.00	84.00
කව්පි			ඇඹිලිපිටිය	180.00 - 240.00	208.00	ඇඹිලිපිටිය	60.00 - 90.00	75.00
හම්බන්තොට	-	-	මාතර	220.00 - 250.00	235.00	හම්බන්තොට	120.00 - 130.00	125.00
නිකවැරටිය	700.00 - 750.00	725.00	වැලිමඩ	125.00 - 140.00	131.00	කෝලිකුටුටු		
මොණරාගල	800.00 - 850.00	820.00	මාළ මිරිස්			මොණරාගල	270.00 - 300.00	282.00
ඇඹිලිපිටිය	900.00 - 980.00	940.00	බදුල්ල	-	-	ඇඹිලිපිටිය	280.00 - 350.00	320.00
බඩ ඉරිඟු			වැලිමඩ	275.00 - 285.00	279.00	හම්බන්තොට	-	-
අනුරාධපුරය	130.00 - 140.00	135.00	කරවිල			පැපොල්		
කලාවැව	120.00 - 140.00	130.00	අනුරාධපුරය	200.00 - 240.00	216.00	මොණරාගල	50.00 - 60.00	54.00
තල			දඹුල්ල	190.00 - 240.00	222.00	ඇඹිලිපිටිය	50.00 - 60.00	54.00
අනුරාධපුරය	650.00 - 700.00	675.00	හම්බන්තොට	-	-	හම්බන්තොට	40.00 - 50.00	45.00
කලාවැව	-	-	ඇඹිලිපිටිය	350.00 - 370.00	360.00	අන්නාසි		
උදු			මාතර	250.00 - 280.00	265.00	දිවුලපිටිය	-	-
අනුරාධපුරය	900.00 - 950.00	925.00						
කලාවැව	-	-						

වර්ගය	පැළියගොඩ	මහරගම	කිරුලපන	නුගේගොඩ	තාරාභේන්පිට	දෙමටගොඩ	තොටලග	කඩවත	කිරිඳිගොඩ
සහල්									
දේශීය									
සමබා 1	230.00 - 230.00	230.00 - 240.00	230.00 - 230.00	230.00 - 230.00	230.00 - 230.00	230.00 - 240.00	230.00 - 240.00	230.00 - 230.00	230.00 - 240.00
සමබා 2	230.00 - 230.00	230.00 - 230.00	230.00 - 230.00	230.00 - 230.00	230.00 - 230.00	230.00 - 230.00	230.00 - 230.00	220.00 - 220.00	230.00 - 230.00
කීර් සමබා	-	-	-	-	-	-	-	-	-
තාඩු 1	220.00 - 220.00	220.00 - 220.00	220.00 - 220.00	220.00 - 220.00	-	-	220.00 - 230.00	-	220.00 - 220.00
තාඩු 2	220.00 - 220.00	220.00 - 220.00	220.00 - 220.00	220.00 - 220.00	220.00 - 220.00	220.00 - 220.00	220.00 - 220.00	200.00 - 210.00	210.00 - 220.00
රතු කැකුළු	190.00 - 210.00	190.00 - 200.00	180.00 - 190.00	190.00 - 200.00	200.00 - 210.00	200.00 - 210.00	180.00 - 210.00	180.00 - 200.00	190.00 - 200.00
සුදු කැකුළු	200.00 - 210.00	200.00 - 210.00	195.00 - 210.00	210.00 - 220.00	200.00 - 210.00	210.00 - 210.00	190.00 - 220.00	190.00 - 200.00	190.00 - 220.00
ආනයනික									
සමබා	-	-	-	-	-	-	-	-	-
තාඩු	-	-	-	-	-	-	-	-	-
රතු කැකුළු	-	-	-	-	-	-	-	-	-
සුදු කැකුළු	-	-	-	-	-	-	-	-	-
විදේශීය මිරිස්									
ආනයනික	1100.00 - 1300.00	1300.00 - 1500.00	1250.00 - 1400.00	1500.00 - 1500.00	1400.00 - 1400.00	1500.00 - 1500.00	1200.00 - 1300.00	1200.00 - 1300.00	1300.00 - 1400.00
රතු එණ									
සීනත්	300.00 - 300.00	-	-	-	-	-	280.00 - 300.00	-	-
වේදාලත්	400.00 - 400.00	520.00 - 560.00	400.00 - 480.00	480.00 - 520.00	400.00 - 500.00	400.00 - 400.00	400.00 - 400.00	400.00 - 480.00	560.00 - 560.00
ආනයනික	-	-	-	-	-	-	-	-	-
ලොකු එණ									
ආනයනික	260.00 - 280.00	280.00 - 280.00	230.00 - 280.00	240.00 - 240.00	260.00 - 280.00	280.00 - 280.00	160.00 - 260.00	160.00 - 160.00	-
දේශීය	280.00 - 280.00	260.00 - 280.00	260.00 - 280.00	280.00 - 280.00	280.00 - 280.00	280.00 - 280.00	-	240.00 - 280.00	260.00 - 280.00
අර්තාපල්									
වැලිමඩ	300.00 - 300.00	-	320.00 - 320.00	-	-	-	280.00 - 280.00	280.00 - 320.00	-
නුවරඑළිය	340.00 - 350.00	360.00 - 360.00	360.00 - 360.00	360.00 - 360.00	340.00 - 360.00	350.00 - 350.00	-	-	360.00 - 360.00
ආනයනික	200.00 - 200.00	200.00 - 240.00	220.00 - 230.00	240.00 - 240.00	220.00 - 240.00	200.00 - 200.00	180.00 - 200.00	180.00 - 200.00	220.00 - 220.00
ධාන්ය									
මුං ඇට	900.00 - 1000.00	1100.00 - 1200.00	1000.00 - 1200.00	1000.00 - 1300.00	1300.00 - 1300.00	1000.00 - 1000.00	900.00 - 1100.00	1000.00 - 1300.00	1300.00 - 1300.00
කවීපි (සුදු)	1100.00 - 1100.00	1200.00 - 1300.00	1100.00 - 1200.00	1100.00 - 1200.00	1200.00 - 1200.00	1000.00 - 1000.00	1000.00 - 1200.00	1200.00 - 1300.00	1300.00 - 1300.00
කවීපි (රතු)	1100.00 - 1100.00	1200.00 - 1300.00	1100.00 - 1200.00	1100.00 - 1300.00	1000.00 - 1200.00	1000.00 - 1000.00	1000.00 - 1200.00	1040.00 - 1100.00	1300.00 - 1300.00
රතු පරිප්පු	310.00 - 340.00	360.00 - 360.00	320.00 - 340.00	340.00 - 360.00	340.00 - 360.00	330.00 - 340.00	300.00 - 320.00	320.00 - 360.00	360.00 - 360.00

30

වර්ගය	පැළියගොඩ	මහරගම	කිරුලපන	නුගේගොඩ	නාරාහේන්පිට	දෙමටගොඩ	තොටලග	කඩවත	කිරිඳිගොඩ
එළවළු									
බෝංචි	360.00 - 480.00	480.00 - 560.00	400.00 - 560.00	480.00 - 560.00	460.00 - 520.00	400.00 - 420.00	360.00 - 400.00	400.00 - 420.00	460.00 - 480.00
කැරවි	220.00 - 280.00	320.00 - 320.00	260.00 - 320.00	240.00 - 300.00	220.00 - 240.00	300.00 - 320.00	220.00 - 260.00	240.00 - 320.00	240.00 - 320.00
ලීක්ස්	120.00 - 150.00	260.00 - 280.00	200.00 - 280.00	240.00 - 280.00	160.00 - 240.00	220.00 - 260.00	160.00 - 180.00	180.00 - 240.00	180.00 - 260.00
බිටිරුවි	150.00 - 180.00	280.00 - 320.00	240.00 - 320.00	240.00 - 320.00	200.00 - 260.00	200.00 - 240.00	150.00 - 200.00	160.00 - 280.00	200.00 - 240.00
නෝකෝල්	120.00 - 150.00	260.00 - 280.00	230.00 - 280.00	260.00 - 280.00	200.00 - 240.00	220.00 - 280.00	120.00 - 160.00	220.00 - 280.00	220.00 - 280.00
රාඹු	110.00 - 160.00	280.00 - 300.00	200.00 - 260.00	240.00 - 300.00	200.00 - 250.00	160.00 - 200.00	120.00 - 180.00	160.00 - 260.00	200.00 - 220.00
ගෝවා	120.00 - 140.00	260.00 - 280.00	220.00 - 280.00	240.00 - 280.00	200.00 - 200.00	180.00 - 240.00	140.00 - 220.00	160.00 - 260.00	160.00 - 200.00
තක්කාලි	200.00 - 220.00	280.00 - 320.00	240.00 - 280.00	300.00 - 320.00	200.00 - 240.00	200.00 - 240.00	160.00 - 200.00	200.00 - 240.00	240.00 - 260.00
බණ්ඩක්කා	150.00 - 200.00	280.00 - 320.00	260.00 - 280.00	300.00 - 320.00	220.00 - 260.00	220.00 - 240.00	160.00 - 180.00	220.00 - 260.00	220.00 - 240.00
වම්බටු	350.00 - 400.00	460.00 - 480.00	460.00 - 480.00	460.00 - 480.00	340.00 - 480.00	340.00 - 480.00	300.00 - 350.00	400.00 - 480.00	400.00 - 420.00
මාළු මිරිස්	260.00 - 340.00	520.00 - 540.00	400.00 - 460.00	420.00 - 560.00	350.00 - 420.00	320.00 - 440.00	260.00 - 380.00	320.00 - 400.00	320.00 - 340.00
වට්ටක්කා	80.00 - 180.00	160.00 - 200.00	160.00 - 200.00	200.00 - 220.00	100.00 - 120.00	120.00 - 200.00	100.00 - 160.00	120.00 - 240.00	120.00 - 160.00
පිපිඤ්ඤා	80.00 - 110.00	200.00 - 240.00	200.00 - 240.00	240.00 - 240.00	120.00 - 160.00	160.00 - 180.00	120.00 - 140.00	160.00 - 200.00	160.00 - 200.00
කැරවිල	380.00 - 450.00	480.00 - 560.00	460.00 - 480.00	560.00 - 600.00	420.00 - 480.00	400.00 - 540.00	360.00 - 400.00	460.00 - 480.00	360.00 - 400.00
පනෝල	200.00 - 350.00	320.00 - 400.00	320.00 - 400.00	400.00 - 420.00	280.00 - 360.00	220.00 - 300.00	230.00 - 340.00	320.00 - 360.00	240.00 - 280.00
මුරුගා	120.00 - 160.00	320.00 - 320.00	240.00 - 320.00	300.00 - 320.00	200.00 - 320.00	260.00 - 320.00	120.00 - 200.00	200.00 - 280.00	160.00 - 260.00
වැටකොළ	220.00 - 250.00	320.00 - 360.00	320.00 - 400.00	400.00 - 400.00	320.00 - 360.00	200.00 - 240.00	180.00 - 200.00	320.00 - 400.00	220.00 - 240.00
මෑ කරල්	200.00 - 300.00	400.00 - 400.00	320.00 - 400.00	400.00 - 400.00	320.00 - 360.00	-	210.00 - 240.00	220.00 - 260.00	320.00 - 360.00
අළු කෙසෙල්	250.00 - 280.00	320.00 - 360.00	300.00 - 400.00	320.00 - 400.00	260.00 - 320.00	320.00 - 480.00	220.00 - 280.00	220.00 - 260.00	250.00 - 320.00
අඹු මිරිස්	400.00 - 500.00	800.00 - 900.00	600.00 - 800.00	600.00 - 800.00	600.00 - 800.00	700.00 - 850.00	420.00 - 480.00	600.00 - 900.00	600.00 - 800.00
දෙහි	1500.00 - 1700.00	1800.00 - 1900.00	1600.00 - 2000.00	2000.00 - 2000.00	1800.00 - 2000.00	1500.00 - 1800.00	1600.00 - 1800.00	1800.00 - 2000.00	1600.00 - 2000.00
දේශීය ඇල									
බතල	110.00 - 140.00	200.00 - 240.00	200.00 - 240.00	220.00 - 240.00	160.00 - 200.00	200.00 - 200.00	160.00 - 180.00	160.00 - 240.00	180.00 - 240.00
මඤ්ඤොක්කා	140.00 - 180.00	220.00 - 240.00	200.00 - 240.00	200.00 - 260.00	180.00 - 200.00	160.00 - 180.00	150.00 - 200.00	180.00 - 200.00	160.00 - 220.00
පලා (මිටියකට)									
මුකුණුවැන්න	60.00 - 70.00	80.00 - 80.00	70.00 - 70.00	80.00 - 80.00	70.00 - 70.00	70.00 - 70.00	50.00 - 50.00	90.00 - 90.00	80.00 - 80.00
කංකුන්	60.00 - 70.00	80.00 - 80.00	70.00 - 70.00	80.00 - 80.00	70.00 - 70.00	70.00 - 70.00	50.00 - 50.00	90.00 - 90.00	80.00 - 80.00
ගොටුකොළ	90.00 - 100.00	100.00 - 100.00	100.00 - 100.00	100.00 - 100.00	100.00 - 100.00	100.00 - 100.00	90.00 - 100.00	100.00 - 100.00	100.00 - 100.00
පොල් (ගෙඩියකට)									
ලොකු	100.00 - 100.00	120.00 - 120.00	100.00 - 120.00	120.00 - 120.00	100.00 - 120.00	100.00 - 120.00	100.00 - 120.00	120.00 - 120.00	120.00 - 120.00
කුඩා	90.00 - 90.00	90.00 - 100.00	90.00 - 90.00	90.00 - 100.00	90.00 - 90.00	90.00 - 90.00	90.00 - 90.00	90.00 - 90.00	90.00 - 90.00

වර්ගය	පැළියගොඩ	මහරගම	කිරුලපන	නුගේගොඩ	නාරාහේන්පිට	දෙමටගොඩ	නොටලග	කඩවත	කිරිඳිගොඩ
කෙසෙල්									
ඇඹුල් (කි. රු.)	150.00 - 220.00	240.00 - 250.00	240.00 - 260.00	230.00 - 240.00	180.00 - 250.00	150.00 - 240.00	180.00 - 220.00	180.00 - 280.00	180.00 - 200.00
කෝලිකුවිටු (කි. රු.)	450.00 - 650.00	580.00 - 600.00	600.00 - 700.00	500.00 - 550.00	500.00 - 600.00	550.00 - 600.00	650.00 - 700.00	600.00 - 700.00	600.00 - 700.00
සිනි (කි. රු.)	150.00 - 200.00	200.00 - 240.00	260.00 - 260.00	220.00 - 240.00	200.00 - 230.00	200.00 - 200.00	160.00 - 220.00	180.00 - 220.00	180.00 - 200.00
ආනමාලු	31.00 - 35.00	37.00 - 40.00	43.00 - 47.00	37.00 - 43.00	37.00 - 40.00	37.00 - 37.00	35.00 - 37.00	40.00 - 43.00	37.00 - 43.00
ඇම්බුන්	41.00 - 46.00	50.00 - 53.00	58.00 - 58.00	50.00 - 58.00	50.00 - 53.00	50.00 - 50.00	46.00 - 50.00	53.00 - 58.00	50.00 - 58.00
අන්නාසි									
ලොකු	580.00 - 600.00	680.00 - 700.00	680.00 - 720.00	700.00 - 800.00	680.00 - 700.00	580.00 - 600.00	700.00 - 800.00	700.00 - 800.00	700.00 - 780.00
මධ්‍යම	450.00 - 550.00	620.00 - 650.00	600.00 - 650.00	650.00 - 680.00	550.00 - 650.00	500.00 - 550.00	500.00 - 550.00	650.00 - 680.00	650.00 - 650.00
කුඩා	400.00 - 480.00	580.00 - 600.00	530.00 - 580.00	600.00 - 600.00	500.00 - 530.00	450.00 - 480.00	-	550.00 - 600.00	550.00 - 600.00
අඹ									
බෙට්ටි	-	-	-	-	-	-	-	-	-
කර්නකොලොම්බන්	200.00 - 216.00	-	-	-	200.00 - 200.00	-	200.00 - 200.00	200.00 - 200.00	330.00 - 330.00
විලාඩ්	100.00 - 110.00	-	150.00 - 150.00	120.00 - 150.00	100.00 - 120.00	-	80.00 - 90.00	120.00 - 120.00	80.00 - 90.00
කොහු	-	-	-	-	-	-	-	-	-
වෙනත් පලතුරු									
දිවුල්	30.00 - 32.00	50.00 - 60.00	40.00 - 60.00	60.00 - 80.00	25.00 - 40.00	36.00 - 40.00	50.00 - 60.00	40.00 - 50.00	40.00 - 44.00
දොඩම්	75.00 - 80.00	120.00 - 120.00	140.00 - 160.00	130.00 - 140.00	100.00 - 120.00	80.00 - 100.00	80.00 - 90.00	80.00 - 130.00	90.00 - 100.00
අලිගැටපේර	80.00 - 120.00	75.00 - 80.00	100.00 - 150.00	100.00 - 150.00	90.00 - 100.00	60.00 - 80.00	60.00 - 70.00	60.00 - 100.00	60.00 - 70.00
බෙලි	65.00 - 70.00	120.00 - 120.00	140.00 - 140.00	150.00 - 160.00	140.00 - 160.00	70.00 - 70.00	70.00 - 80.00	90.00 - 100.00	90.00 - 100.00
මිදි (කි. රු.)	1500.00 - 2500.00	2000.00 - 3500.00	2000.00 - 2500.00	2200.00 - 2500.00	2000.00 - 2300.00	-	2000.00 - 2200.00	2000.00 - 2300.00	1800.00 - 2000.00
පැපොල් (කි. රු.)	100.00 - 120.00	180.00 - 200.00	200.00 - 220.00	160.00 - 200.00	150.00 - 200.00	120.00 - 140.00	140.00 - 160.00	100.00 - 150.00	120.00 - 150.00
වැල් දොඩම්	65.00 - 80.00	80.00 - 80.00	60.00 - 100.00	80.00 - 90.00	65.00 - 70.00	-	-	60.00 - 60.00	90.00 - 100.00
නැඹිලි	120.00 - 150.00	130.00 - 150.00	130.00 - 150.00	130.00 - 150.00	130.00 - 150.00	150.00 - 150.00	150.00 - 150.00	150.00 - 150.00	130.00 - 150.00

වර්ගය	පැළියගොඩ	මහරගම	කිරුලපන	නුගේගොඩ	තාරාහේන්පිට	දෙමටගොඩ	තොටලග	කඩවත	කිරිබත්ගොඩ
මාළු									
සාලයා	500.00 - 550.00	520.00 - 580.00	600.00 - 650.00	600.00 - 600.00	580.00 - 580.00	600.00 - 600.00	500.00 - 600.00	500.00 - 650.00	700.00 - 700.00
හුරුල්ලා	650.00 - 700.00	700.00 - 720.00	800.00 - 800.00	800.00 - 800.00	600.00 - 600.00	800.00 - 800.00	600.00 - 800.00	600.00 - 700.00	900.00 - 900.00
බලයා	1200.00 - 1300.00	-	-	-	1400.00 - 1400.00	-	1000.00 - 1000.00	1600.00 - 1600.00	1500.00 - 1600.00
කෙලවල්ලා	1800.00 - 1850.00	2600.00 - 2600.00	2200.00 - 2400.00	2800.00 - 2800.00	2200.00 - 2200.00	1800.00 - 2200.00	1800.00 - 2000.00	2400.00 - 2600.00	2400.00 - 2600.00
තෝරා	2400.00 - 2800.00	2600.00 - 2800.00	3200.00 - 3200.00	3000.00 - 3200.00	2600.00 - 2600.00	2400.00 - 2600.00	-	3000.00 - 3200.00	-
පරව්	1800.00 - 2000.00	2000.00 - 2000.00	2000.00 - 2000.00	-	-	2000.00 - 2000.00	1600.00 - 1600.00	-	1600.00 - 1600.00
මෝරා	1400.00 - 1400.00	-	-	-	-	1600.00 - 1600.00	-	2000.00 - 2000.00	-
ඉස්සා	2500.00 - 2600.00	2000.00 - 2200.00	2400.00 - 2400.00	2200.00 - 2200.00	2000.00 - 2000.00	2000.00 - 2000.00	2000.00 - 2000.00	2000.00 - 2000.00	2100.00 - 2100.00
තලපත්	2600.00 - 3000.00	3000.00 - 3000.00	3000.00 - 3200.00	3000.00 - 3200.00	3200.00 - 3200.00	2800.00 - 3000.00	2800.00 - 3000.00	3200.00 - 3200.00	3000.00 - 3200.00
බිත්තර (බී/රු.)									
දුඹුරු	49.50 - 49.50	49.50 - 49.50	49.50 - 49.50	49.50 - 49.50	49.50 - 49.50	49.50 - 49.50	49.00 - 49.00	49.00 - 49.00	49.00 - 49.00
සීදු	48.00 - 48.00	48.00 - 48.00	48.00 - 48.00	48.00 - 48.00	48.00 - 48.00	48.00 - 48.00	48.00 - 48.00	48.00 - 48.00	48.00 - 48.00
කරවල									
හාල්මස්සා	1800.00 - 2000.00	1800.00 - 1800.00	1800.00 - 1800.00	2000.00 - 2200.00	1800.00 - 1800.00	1800.00 - 1800.00	1800.00 - 2000.00	1800.00 - 2000.00	1800.00 - 2000.00
කට්ටාවා	1700.00 - 2200.00	2200.00 - 2400.00	2200.00 - 2300.00	2800.00 - 2800.00	2200.00 - 2200.00	2000.00 - 2200.00	2300.00 - 2400.00	1800.00 - 2000.00	2500.00 - 2600.00
තෝරා	-	-	-	-	-	-	-	-	-
මෝරා	2000.00 - 2100.00	2400.00 - 2400.00	2400.00 - 2500.00	2400.00 - 2600.00	2300.00 - 2400.00	2400.00 - 2500.00	-	2500.00 - 2600.00	2600.00 - 2600.00
බලයා	1600.00 - 1800.00	2200.00 - 2300.00	2000.00 - 2200.00	2000.00 - 2200.00	1800.00 - 1800.00	1800.00 - 1800.00	1800.00 - 1800.00	2000.00 - 2200.00	2200.00 - 2200.00
අගුළුවා	2000.00 - 2000.00	2400.00 - 2600.00	2600.00 - 2600.00	2200.00 - 2400.00	2200.00 - 2400.00	2400.00 - 2600.00	2000.00 - 2000.00	2400.00 - 2600.00	2000.00 - 2200.00
සාලයා	900.00 - 1000.00	1000.00 - 1100.00	1100.00 - 1100.00	1100.00 - 1200.00	1000.00 - 1200.00	1000.00 - 1200.00	900.00 - 1000.00	1100.00 - 1200.00	1000.00 - 1100.00
මස්									
හරක් මස්	-	2500.00 - 2500.00	2500.00 - 2500.00	-	2200.00 - 2200.00	-	2200.00 - 2200.00	-	-
කුකුල් මස් (බ්‍රොයිලර්)	980.00 - 980.00	1080.00 - 1080.00	1080.00 - 1080.00	1080.00 - 1080.00	950.00 - 950.00	980.00 - 980.00	1150.00 - 1150.00	1160.00 - 1160.00	1120.00 - 1120.00
කුකුල් මස් (කර්)	1200.00 - 1200.00	1300.00 - 1300.00	1200.00 - 1200.00	1200.00 - 1200.00	1300.00 - 1300.00	1200.00 - 1200.00	1250.00 - 1250.00	-	1300.00 - 1300.00
එළ මස්	-	3200.00 - 3200.00	3200.00 - 3200.00	-	3200.00 - 3200.00	3200.00 - 3200.00	3100.00 - 3100.00	-	3400.00 - 3400.00
උරු මස්	-	-	1600.00 - 1600.00	-	-	-	-	1600.00 - 1600.00	1400.00 - 1400.00

ඇමුණුම 05 : තෝරාගත් ආහාර ද්‍රව්‍යවල ආහාර සංයුතිය

ආහාර ද්‍රව්‍ය	Energy (kcal/100g)	Protein (g/100g)	Total fat (g/100g)	Retinol Eq (μg/100g)	Vit B2 (mg/100g)	Vit B6 (mg/100g)	Folate (μg/100g)	Vit C (mg/100g)	Calcium (mg/100g)	Magnesium (mg/100g)	Iron (mg/100g)	Zinc (mg/100g)
සහල්												
සහල් - (සුදු කැකුළු - සාමාන්‍ය)	361	9.88	1.52	-	0.03	0.09	10.67	-	6.94	26.29	1.22	1.5
සහල් - (සුදු කැකුළු සම්බා)	355	8.81	1.53	-	0.03	0.09	8.11	-	9.82	30.48	0.92	1.7
සහල් - (රතු කැකුළු - සාමාන්‍ය)	366	8.64	2.12	-	0.05	0.1	8.39	-	4.73	31.7	0.88	1.84
සහල් - සම්බා	369	6.86	2.45	-	0.05	0.13	12.79	-	8.71	37.26	1.18	1.49
සහල් - නාඩු සුදු	366	7.76	1.48	-	0.03	0.12	9.35	-	4.57	20.1	0.64	1.61
වියළි මිරිස්												
ලුනු	233	12.68	6.41	437	0.84	0.42	46.83	NA	107	231	5.39	1.65
ලොකු ලුනු												
ලොකු ලුනු	48	1.67	0.24	0.16	0.01	0.1	32.99	7.58	14.82	16.94	0.45	0.25
රතු එළු	55	2.13	0.15	0.18	0.02	0.13	30.15	14.26	20.37	19.32	0.31	0.28
අර්තාපල්												
	71	1.67	0.25		0.01	0.09	14.31	20.5	9.83	23.84	0.46	0.29
මාග බෝග												
මුං ඇට	290	21.97	0.93	19.5	0.28	0.33	135	NA	98.96	146	4.15	2.86
සුදු කවිපි	320	21.25	1.14	1.36	0.09	0.26	249	NA	84.1	213	5.04	3.57
රතු කවිපි	320	20.24	1.08	0.96	0.11	0.27	273	NA	81.83	194	4.95	3.4
රතු පරිප්පු	319	23.09	0.77	1.06	1.6	0.22	55	NA	41.27	66.63	7.45	3.34
එළවළු												
බෝංචි	46	3.95	0.15	6.64	0.1	0.3	45.2	7.02	35.68	45.56	0.7	0.59
කැරට්	30	0.85	0.45	1240	0.03	0.1	24.71	5.93	27.65	11.7	0.59	0.25
ලීක්ස්	30	1.74	0.49	18.56	0.02	0.19	42.63	4.65	29.28	11.77	1.49	0.43
බීටරූට්	31	2.12	0.15	1.52	0.01	0.09	108	4.51	20.29	34.88	0.77	0.29
නොල්කොල්	16	1.69	0.34		0.05	0.19	12.7	77.64	40.09	19.35	0.23	0.18
රාබු	29	0.75	0.11		0.02	0.09	18.09	12.13	35.64	13.56	0.38	0.16
ගෝවා	21	1.35	0.14	3.35	0.05	0.14	52.66	29.62	56.85	18.47	0.33	0.16

තක්කාලි	20	0.88	0.56	165	0.03	0.09	20.16	25.58	9.69	14.93	0.31	0.12
බණ්ඩක්කා	26	2.06	0.19	12.41	0.08	0.28	70.62	24.48	92.26	55.23	0.96	0.44
බටු (පැන්ඩෝරා ඉරි සහිත)	29	1.49	0.31	23	0.12	0.09	30.99	1.49	18.95	18	0.32	0.19
බටු (චීන වම්බටු)	24	1.28	0.33	16.83	0.12	0.11	32.94	3.37	14.4	21.18	0.28	0.16
මාළු මිරිස්	23	1.22	0.34	38.96	0.03	0.29	28.65	49.63	12.65	11.21	0.21	0.31
වට්ටක්කා	31	0.86	0.3	30.41	0.02	0.09	17.72	8.73	18.75	9.93	0.49	0.25
පිපිඤ්ඤ	19	0.98	0.24	0.58	0.01	0.08	19.66	4.08	22.1	18.22	0.67	0.21
කරවිල	19	1.47	0.23	55.08	0.05	0.06	53.1	46.89	25.19	35.81	1.75	0.26
පතෝල (තද කොළ)	11	0.82	0.25	10.41	0.03	0.12	18.09	3.54	26.83	25.84	0.41	0.11
පතෝල (සුදුමැලි කොළ)	11	0.89	0.25	5.14	0.03	0.07	16.52	2.85	27.11	21.77	0.47	0.2
මුරුංගා	30	2.48	0.12	3.13	0.06	0.12	60.48	92.33	22.27	28.51	0.5	0.26
වැටකොළ	12	0.86	0.15	59.33	0.01	0.07	25.48	6.41	14.67	14.01	4.42	0.45
මෑ කරල්	24	3.36	0.3	-	0.06	0.11	99.98	8.93	44.22	33.17	1.01	0.08
අළු කෙසෙල්	76	2.84	0.56	0.06	0.02	0.07	6.82	4.49	5.19	22.55	0.39	0.21
අමු මිරිස්	39	2.28	0.76	38.16	0.08	0.25	21.29	98.61	20.25	36.91	1.25	0.29
දෙහි	26	0.66	0.26	0.36	0.01	0.05	12.1	38.05	26	15.25	0.12	0.05
කැකිරි	17	1.01	0.25	0.76	0.01	0.07	17.34	8.07	25.72	26.2	0.63	0.22
අළු කෙසෙල්	18	0.8	0.15		0.01	0.15	14.17	9.14	19.27	23.62	0.48	0.13
වච්ච - වච්ච	19	0.58	0.12	0.3	0.04	0.07	63.81	23.76	20.55	13.02	0.49	0.12
තලන බටු (Little prince)	21	1.28	0.39	24.33	0.12	0.09	38.63	2.4	12.38	19.62	0.31	0.22
තලන බටු (Thai eggplant)	21	1.45	0.26	18.33	0.11	0.09	31.18	2.71	17.24	37.22	0.37	0.24
නිබ්බටු	61	1.66	1.96	15.89	0.03	1.02	72.39	10.8	105	57.46	1.06	0.59
කොහිල අල	27	0.64	0.16	1.72	0.01	0.14	4.64	1.67	52.33	33.95	0.61	1.62
කෙහෙල් මුව	19	1.36	0.63	4.27	0.02	0.12	40.51	8.16	35.09	31.43	0.38	0.39
අඹරැල්ල	37	0.73	0.44	3.36	0.01	0.1	44.49	35.51	20.7	9.28	0.7	0.12
අඹ	50	0.75	0.09	14.5	0.02	0.14	34.89	91.63	28.56	17.74	0.5	0.09
හතු	27	2.54	0.42	-	0.15	0.13	7.81	11.56	0.9	14.42	1.32	0.79
දඹල	21	1.84	0.2	38.74	0.08	0.4	33.69	19.82	68.24	31.38	1.2	0.44
පොල් ගෙඩි	390	3.67	39.92	-	0.05	0.11	14.86	-				

මූල බෝග

බතල	108	1.27	0.33	NA	0.04	0.09	14.44	22.2	28.93	21.05	0.51	0.14
මඤ්ඤොක්කා	78	0.92	0.19	NA	0.07	0.2	0.1	1.95	25.31	19.08	19.78	23.73
නෙළුම් අල/නෙළුම් මූල	79	1.94	0.93	NA	0.05	0.19	26.49	26.63	37.71	26.58	3.34	0.35
කිරිඅල	87	3.96	0.15	1.19	0.03	0.16	20.17	2.71	30.79	41.52	0.6	0.42
ඉත්තල	103	3.2	0.3	33.14	0.01	0.22	22.19	13.03	40.99	28.98	1.31	0.29

පලා වර්ග

මුතුණුවන්න	28	3.15	0.55	92.25	0.09	0.27	96.14	3.24	135	45.38	1.7	1.03
ගොටුකොළ	15	0.64	0.47	226	0.07	0.23	70.11	6.74	96.31	41.42	1.25	0.66
කන්කන්	15	0.47	0.37	1614	0.08	0.4	33.69	19.82	49.21	18.35	1.32	0.44
කතුරුමුරුංගා	70	8.01	1.35	2097	0.33	0.22	120	121	901	96.64	4.36	0.53
නිවිනි	22	2.2	0.47	959	0.06	0.11	74.05	10.26	163	61.37	1.49	0.67
තම්පලා	32	3.55	0.72	1474	0.21	0.22	74.27	82	258	209	3.5	1.4
සාරණ	20	2.42	0.21	1149	0.03	0.13	58.54	9.89	59.57	42.93	0.13	0.75
කොහිල දළ	33	4.1	0.83	300	0.02	0.17	56.76	5.56	19.5	20.32	0.25	0.3
ලූනු කොළ	27	2.01	0.26	NA	0.04	0.18	56.8	23.38	35.21	74.95	3.15	0.77
ගෝවා කොළ	30	3.63	0.27	8.66	0.05	0.24	63.46	40.76	170	18.47	2.67	0.35
සලාද කොළ	19	1.05	0.24	NA	0.1	0.06	37.48	11.64	58.23	36.89	2.07	0.27
මල්ගෝවා	23	2.09	0.48	0.14	0.06	0.11	46.67	50.17	22.44	18.52	0.76	0.27
කොස් මදුළු	25	2.14	0.34	NA	0.03	0.04	30.7	24.77	37.32	26.08	0.3	0.17
කොස් ඇට	77	5.66	0.44	NA	0.02	0.08	58.91	15.24	40.87	50.14	0.52	0.42

මස්

කුකුල් මස්	176	23.14	9.24	6.88	0.07	0.49	10.09	-	15.06	20.18	0.75	0.64
හරක් මස්	160	23.3	7.45	2.15	0.08	0.32	1.93	-	4.8	28.54	2.41	3.31
එළු මස්	138	20.37	6.23	2.7	0.13	0.28	1.73	-	7.58	19.5	1.62	5.05
උරුමස්	161	18.83	9.5	1.9	0.09	0.28	8.15	-	6.58	8.9	0.79	0.8

මාළු

බලයා	96	21.28	1.12	21.01	0.15	0.12	7.89		6.45	26.02	0.68	0.46
තෝරා	136	22.28	5.18	81.9	0.07	0.16	15.45		9.85	36.73	0.41	0.74

මෝරා	95	21.6	0.83	1.11	0.04	0.11	8.57	8.44	32.58	0.41	0.74
පරච්ච	87	20.02	0.7	1.49	0.02	0.16	6.77	8.17	31.68	0.67	0.41
තලපත්	91	16.04	2.88	12.03	0.1	0.13	78.22	7.64	24.89	0.71	0.67
කෙලවල්ලා	109	21.47	2.55	15.95	0.17	0.73	77.39	13.35	33.82	0.68	0.64
හැඳුල්ලා	87	19.88	0.78	12.18	0.04	0.06	11.7	36.6	53	0.54	0.65
හුරුල්ලා	88	17.08	2.18	10.02	0.14	1.66	61.66	103	35.45	1.24	1.05
කාරල්ලා / කටුවල්ලා	97	21.8	1.06	1.25	0.02	0.1	14.38	37.06	39.05	0.24	0.42
කුම්බලා / ඇන්ජිලා	101	21.51	1.53	16.34	0.1	0.1	7.13	31.27	37.46	1.46	0.67
සාලයා / සුඩියා	100	19.5	2.39	15.41	0.18	1.39	60.87	435	42.83	1.4	2.3
තෙජපිලි / තිලාපියා/ කෝරලි	83	18.48	1.08	17.14	0.18	0.18	8.29	99.39	24.96	2.84	0.88
ඉස්සා	65	14.85	0.56	1.24	0.03	0.1	15.37	37.81	30.5	0.73	1.1
කකුළුවන්	45	10	0.55	8.33	0.14	0.18	13.83	37.81	45.93	0.73	1.1
දැල්ලා	76	16.82	0.93	1.93	0.02	0.04	6.22	8.73	35.46	0.62	1.3
ලින්නා	112	20.3	3.37	15.78	0.23	0.68	59.78				
කොප්පරා	97	22.89	0.56	21.51	0.04	0.12	8.08	7.2	30.08	1.2	0.58
රේ (මඩුවා)	97	23.98	0.68	7.55	0.02	0.21	25.59	9.16	24.61	0.74	0.44

කරවල වර්ග

වියළි හාල්මැස්සන්	259	51.16	5.92	12.83	0.25	0.62	438	1178	162	3.06	4.2
වියළි කිරමින්	311	49.6	12.42	12.92	0.13	2.41	144	555	166	2.58	3.19
වියළි තලපත්	289	54.68	8.04	9.38	0.04	0.43	97.8	62.75	110	1.96	1.45
වියළි කට්ට	275	50.04	8.31	2.48	0.03	0.35	80.4	86.55	92.17	1.47	1.16
වියළි බලයා	282	63.79	3.37	14.32	0.12	1.98	213	83.48	83.45	3.6	1.44
වියළි මෝරා / කීලන්	267	55.03	5.25	10.31	0.04	0.32	187	42.24	92.94	1.48	0.66

බිත්තර

කිකිලි බිත්තර (Country)	170	13.14	13	208	0.08	0.18	54.6	50.14	11.04	1.64	1.12
කිකිලි බිත්තර (Table)	135	13.55	9.03	200	0.19	0.19	49.46	63.3	12	2.39	1.73
වටුවන් බිත්තර	153	12.39	11.46	153	0.11	0.17	54.86	60.67	11.21	2.55	1.51

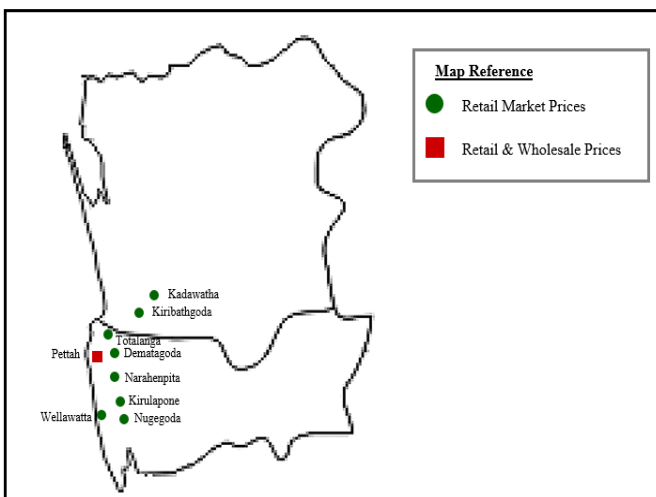
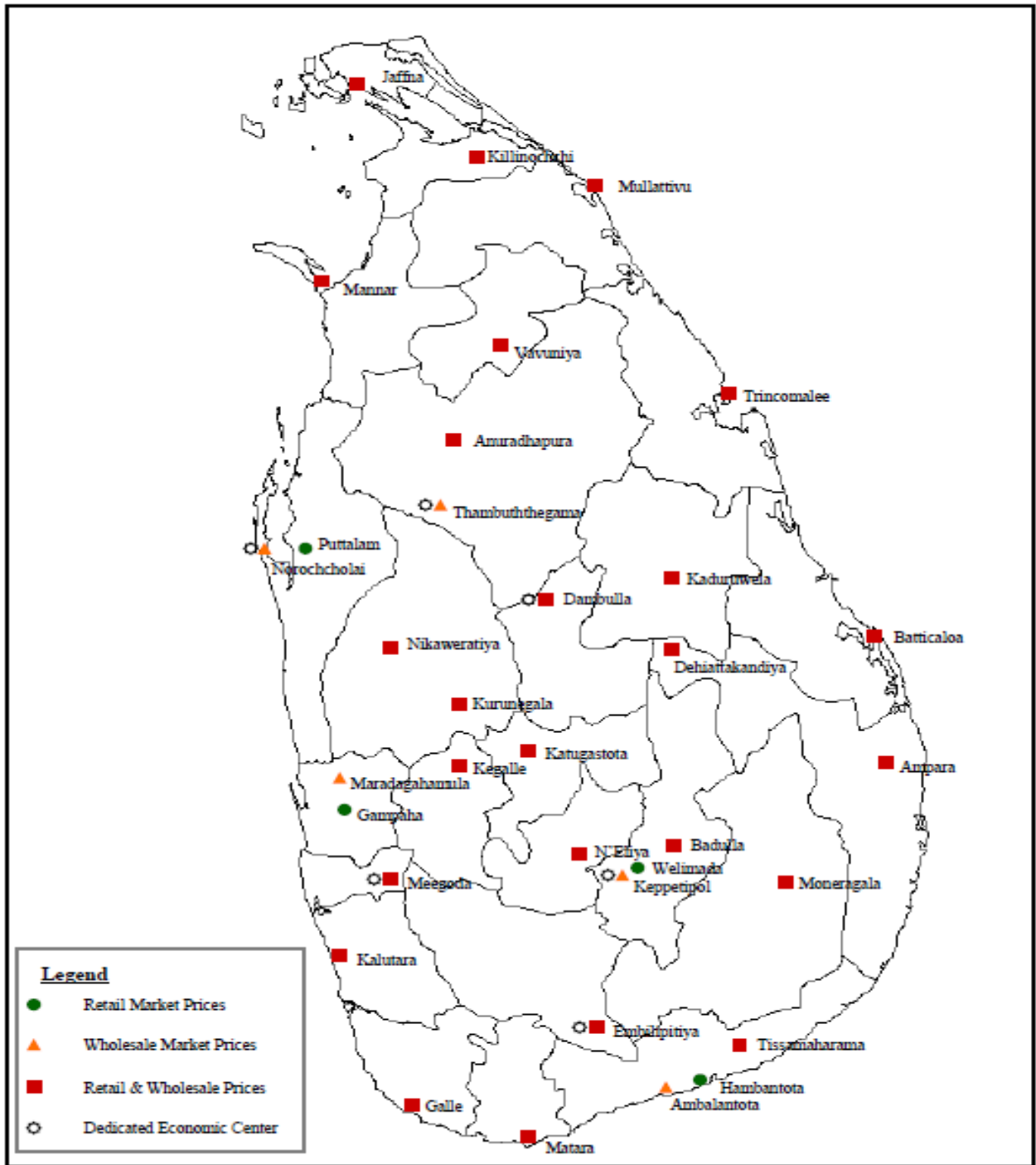
පලතුරු

කෙසෙල් ඇඹුල්	109	1.11	1.09	9.68	0.05	0.64	32.98	13.61	9.39	25.67	0.51	0.23
ආනමාලු	102	1.04	0.72	16.4	0.04	0.65	21.07	3.66	8.06	27.02	0.51	0.23

කෝලි කුට්ටු	107	1.38	0.34	8.8	0.03	0.47	18.12	7.71	8.56	38	0.32	0.14
අන්තාසි	37	0.41	0.17	5.76	0.04	0.12	17.86	39.36	10.37	10.71	0.3	0.09
පැපොල්	26	0.42	0.16	171	0.11	0.04	54.85	48.62	16.77	8.9	0.23	0.08
අඹ (කර්නකොලොම්බන්)	79	0.8	0.92	259	0.01	0.1	35.52	17.74	3.12	6.72	0.1	0.08
අඹ (විලාඩ්)	44	0.76	0.58	146	0.05	0.26	67.6	29.97	16.93	14.79	0.65	0.19
ඇපල්	62	0.29	0.64	0.36	0.02	0.08	3.43	2.9	3.12	6.72	0.1	0.08
අලිගැටපේර	144	2.95	13.86	2	0.08	0.18	67.17	9.36	28.48	48.14	0.81	0.75
දිවුල්	78	3.09	3.62	0.46	0.01	0.14	6.07	13.58	59.15	25.16	0.45	0.32
දොඩම්	46	1.07	0.37	23.44	0.01	0.28	14.46	20.19	31.18	20.36	0.81	0.35
පේර	39	1.53	0.38	19.67	0.01	0.11	25.24	30.88	6.59	12.02	0.53	0.33
මදි	49	0.95	10.69	3.22	0.04	0.1	7.07	20.51	7.27	6.86	0.28	0.07
කොමඩු	19	0.65	0.16	130	0.02	0.11	6	8.24	4.05	9.76	0.15	0.1

Source: Sri Lanka Food Composition Tables, Ministry of Health - 2021.

මිල තොරතුරු රැස්කරනු ලබන ප්‍රදේශ





HARTI



කෘෂිකර්ම අමාත්‍යාංශය

ආහාර පද්ධති අංශය හා දත්ත කළමනාකරණ අංශය
හෙක්ටර් කොබ්බෑකඩුව ගොවිකටයුතු පර්යේෂණ හා පුහුණු කිරීමේ ආයතනය

නො.114, විජේරාම මාවත

කොළඹ 07

දු.ක.: 011-2696981 ෆැක්ස්: 011-2682283

ඊ-මේල්: mfpaharti@yahoo.com

වෙබ්: www.harti.gov.lk

www.mobilink.lk

දෛනික චිලවිඵි තොග වීල, ජංගම දුරකථනයෙහි

හෙක්ටර් කොබ්බෑකඩුව ගොවි කටයුතු පර්යේෂණ හා පුහුණුකිරීමේ ආයතනය අනුලාභයෙන්

මොබිටෙල් ජංගම වීල දුරකථනය

මොබිටෙල් අද වීල - අභ්‍යන්තර

මොබිටෙල් ජංගම දුරකථන ජාලයෙන් ඵලදායී ගොග මිල දැනගන්න.

විකාචිතයාට රු.2/-

මොබිටෙල් ජංගම දුරකථන ජාලයෙන්