

සිල්ලර වෙළඳපොළ මිල හැසිරීම් රටාව

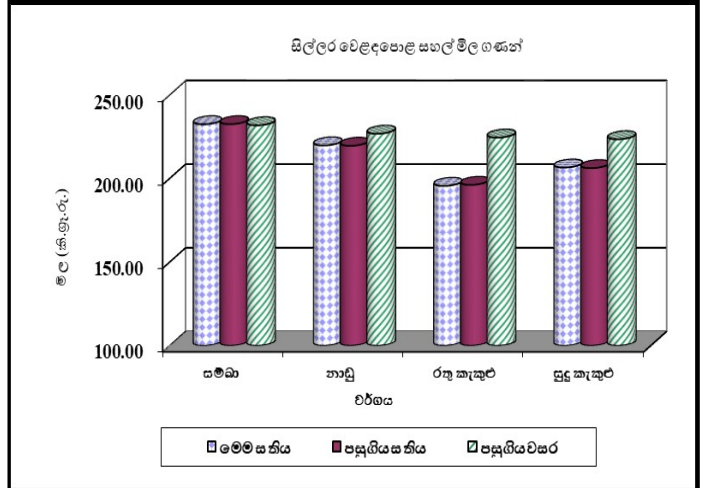
සාරාංශය

සහල්



සියලුම දේශීය සහල් වර්ග වල මිලෙහි කැපීපෙනෙන වෙනසක් සිදුවී නොමැත. රතු කැකුළු හා සම්බා දෙවන ශ්‍රේණිය මිල පරාසය පිළිවෙලින් කිලෝවකට රු.180.00-210.00ක් සහ රු.220.00-230.00ක් විය. නාඩු දෙවන ශ්‍රේණිය සහ සුදු කැකුළු මිල පරාසයන් පිළිවෙලින් කිලෝවකට රු.210.00-220.00ක් සහ රු.200.00-210.00ක් විය. පසුගිය වසරේ සමාන කාලපරිච්ඡේදය හා සැසඳීමේදී සියලුම දේශීය සහල් වර්ගවල මිල 2%-13% අතර අගයකින් පහළගොස් ඇත. බොහොමයක් නිෂ්පාදන ප්‍රදේශවල වී ගොවිපළ සාමාන්‍ය මිල ඉහළයාම 2%-5% අතර විය

(පිටු අංක 01)

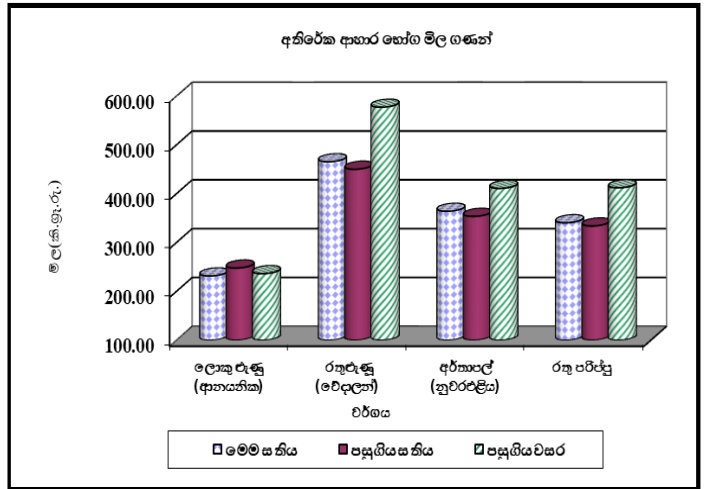


අතිරේක ආහාර හෝග



ආනයනික වියළි මිරිස් කිලෝවක මිලෙහි කිසිදු වෙනසක් සිදුවී නොමැති අතර මිල පරාසය කිලෝවකට රු.1,100.00-1,500.00ක් විය. වේදාලන් රතුළුණු මිල කිලෝවකට රු.15.00කින් ඉහළගොස් ඇති අතර මිල පරාසය කිලෝවකට රු.380.00-600.00ක් විය. ආනයනික සහ දේශීය ලොකුළුණු මිල පිළිවෙලින් කිලෝවකට රු.16.00කින් සහ රු.15.00කින් පහළගොස් ඇත. වැලිමඩ, නුවරඑළිය හා ආනයනික අර්නාපල් වර්ගවල මිල පිළිවෙලින් කිලෝවකට රු.3.00කින් රු.10.00කින් සහ රු.21.00කින් ඉහළගොස් ඇත.

(පිටු අංක 02-03)

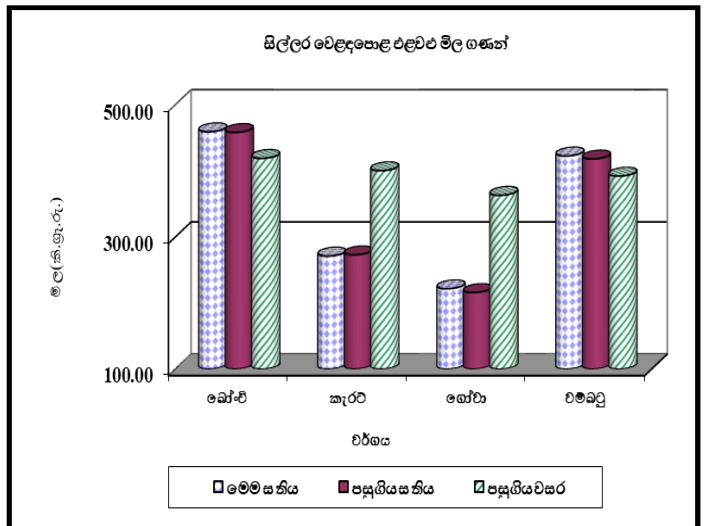


එළවළු



වැසි තත්වයේ අහිතකර බලපෑම් හේතුවෙන් බොහොමයක් ප්‍රධාන නිෂ්පාදන ප්‍රදේශ වලින් ලැබුණු සැපයුම අවම වීමත් සමග බොහොමයක් එළවළු වර්ගවල මිල ගණන් ඉහළගොස් ඇත. උඩරට එළවළු වර්ග පිළිබඳව සැලකීමේදී මිල ඉහළයාම කිලෝවකට රු.8.00ක් ලෙස රාබු සඳහා වාර්තා විය. තක්කාලි මිල කිලෝවකට රු.53.00කින් ඉහළගොස් තිබුණු අතර මාළුමිරිස් මිල කිලෝවකට රු.61.00කින් ඉහළගොස් තිබුණි. පහතරට එළවළු පිළිබඳව සැලකීමේදී උපරිම මිල වැඩිවීම කිලෝවකට රු.47.00ක් ලෙස මෑකරල් සඳහා වාර්තා වූ අතර පතෝල සඳහා මිල ඉහළයාම කිලෝවකට රු.46.00ක් ලෙස වාර්තා විය.

(පිටු අංක 3-5)



සහල්

තොග වෙළඳපොළ

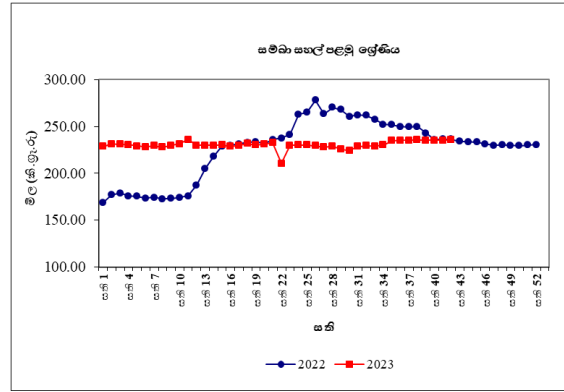
තොග සැපයුම ඉහළයාම හේතුවෙන් රතු කැකුළු මිල 2%කින් පහළගොස් ඇති අතර මිල පරාසය කිලෝවකට රු.165.00-175.00ක් විය. අනෙකුත් සියලුම දේශීය සහල් වර්ගවල මිල සාපේක්ෂව වෙනසක් සිදුවී නොමැති අතර සම්බා පළමු ශ්‍රේණිය සහ සම්බා දෙවන ශ්‍රේණියෙහි මිල පරාසයන් පිළිවෙලින් කිලෝවකට රු.220.00-225.00ක් සහ රු.215.00ක් විය. කිරි සම්බා, නාඩු පළමු ශ්‍රේණිය හා නාඩු දෙවන ශ්‍රේණිය මිලෙහි සාමාන්‍ය පිළිවෙලින් කිලෝවකට රු.285.71ක්, රු.200.00ක් සහ රු.195.00ක් විය. සුදු කැකුළු මිල පරාසය කිලෝවකට රු.190.00-200.00ක් විය.

පසුගිය වසරේ සමාන කාලපරිච්ඡේදය හා සැසඳීමේදී කිරි සම්බා සහ සම්බා පළමු ශ්‍රේණිය හැර අනෙකුත් සියළුම දේශීය සහල් වර්ග වල මිල 1%-20% දක්වා පරාසයකින් පහළගොස් ඇති අතර කිරි සම්බා මිල 19%කින් ඉහළගොස් තිබුණි.

සිල්ලර වෙළඳපොළ

සියලුම දේශීය සහල් වර්ග වල මිලෙහි කැපීපෙනෙන වෙනසක් සිදුවී නොමැත. රතු කැකුළු හා සම්බා දෙවන ශ්‍රේණිය මිල පරාසය පිළිවෙලින් කිලෝවකට රු.180.00-210.00ක් සහ රු.220.00-230.00ක් විය. නාඩු දෙවන ශ්‍රේණිය සහ සුදු කැකුළු මිල පරාසයන් පිළිවෙලින් කිලෝවකට රු.210.00-220.00ක් සහ රු.200.00-210.00ක් විය.

පසුගිය වසරේ සමාන කාලපරිච්ඡේදය හා සැසඳීමේදී සම්බා දෙවන ශ්‍රේණිය හැර අනෙකුත් සියලුම දේශීය සහල් වර්ගවල මිල 2%-13% අතර අගයකින් පහළගොස් ඇති අතර සම්බා දෙවන ශ්‍රේණිය මිල 1%කින් ඉහළගොස් ඇත.



වී

ගොවියාට ලැබුණු මිල

කෙටි වී සාමාන්‍ය ගොවිපළ මිල අනුරාධපුර, කලාවැව, කුරුණෑගල, නිකවැරටිය සහ අම්පාර යන ප්‍රදේශ වල කිලෝවකට රු.1.00-4.00 අතර පරාසයකින් ඉහළගොස් ඇති අතර සියලු නිෂ්පාදන ප්‍රදේශයන්හි කෙටි වී මිල කිලෝවකට රු.110.00-123.00ක් ලෙස වාර්තා විය. තවද, දිග සුදු වී නිෂ්පාදන ප්‍රදේශ අතරින් දෙහිඅත්තකණ්ඩිය ප්‍රදේශය හැර අනෙකුත් සියලුම ප්‍රදේශ වල ගොවිපළ මිල කිලෝවකට රු.5.00කට වඩා අඩු අගයන් වලින් ඉහළයාමක් වාර්තා විය. සියලුම නිෂ්පාදන ප්‍රදේශයන්හි සුදු දිග වී මිල පරාසය කිලෝවකට රු.102.00-114.00ක් ලෙස වාර්තා විය. කිරි සම්බා සඳහා කිලෝවකට රු.1.50-3.00 දක්වා මිල පරාසයක් වාර්තා වූ අතර සියලුම නිෂ්පාදන ප්‍රදේශවල මිල පරාසය කිලෝවකට රු.135.00-148.00 අතර විය. එමෙන්ම, දිග රතු වී මිල කිලෝවකට රු.4.00කට වඩා පහළ අගයන් වලින් මාතර සහ ඇඹිලිපිටිය ප්‍රදේශ වලින් වාර්තා වූ අතර හම්බන්තොට ප්‍රදේශයේ වී මිල වෙනසක් දක්නට නොවීය. මිල පරාසය කිලෝවකට රු.90.00-100.00 ලෙස දකුණු පළාතේ ප්‍රධාන වී නිෂ්පාදන ප්‍රදේශයන්ගෙන් වාර්තා විය.

පසුගිය වසරේ සමාන කාලපරිච්ඡේදය සමඟ සැසඳීමේදී සුදු කෙටි වී, කිරි සම්බා වී සාමාන්‍ය ගොවිපළ මිල 6%-35% අතර පරාසයකින් ඉහළගොස් ඇති අතර රතු දිග වී සාමාන්‍ය ගොවිපළ මිල 19%-25% අතර

පරාසයකින් පහළයාමක් විය. බොහොමයක් නිෂ්පාදන ප්‍රදේශවල සුදු දිග වී ගොවිපළ සාමාන්‍ය මිල ඉහළයාම 2%-5% අතර විය.

**වියළි මිරිස්
තොග වෙළඳපොළ**

ආනයනික වියළි මිරිස් තොග මිලෙහි කිසිදු වෙනසක් සිදුවී නොමැති අතර එහි මිල පරාසය කිලෝවකට රු.1,000.00-1,100.00ක් විය.

පසුගිය වසරේ සමාන කාලපරිච්ඡේදය හා සැසඳීමේදී ආනයනික වියළි මිරිස් කිලෝවක තොග මිල 28%කින් පහළගොස් තිබුණි.

සිල්ලර වෙළඳපොළ

ආනයනික වියළි මිරිස් කිලෝවක මිලෙහි කිසිදු වෙනසක් සිදුව නොමැති අතර මිල පරාසය කිලෝවකට රු.1,100.00-1,500.00ක් විය.

පසුගිය වසරේ සමාන කාලපරිච්ඡේදය හා සැසඳීමේදී ආනයනික වියළි මිරිස් කිලෝවක සිල්ලර මිල 26%කින් පහළගොස් ඇත.

ඵෑණු

තොග වෙළඳපොළ

තත්වයෙන් පහළ තොග පැවතීම හේතුවෙන් සිතන් රතුඵෑණු මිල 3%කින් පහළගොස් ඇති අතර මිල පරාසය කිලෝවකට රු.230.00-260.00ක් විය. තත්වයෙන් ඉහළ තොග පැවතීම හේතුවෙන් වේදාලන් රතුඵෑණු මිල පරාසය 6%කින් ඉහළගොස් ඇති අතර එහි මිල පරාසය කිලෝවකට රු.340.00-400.00ක් විය.

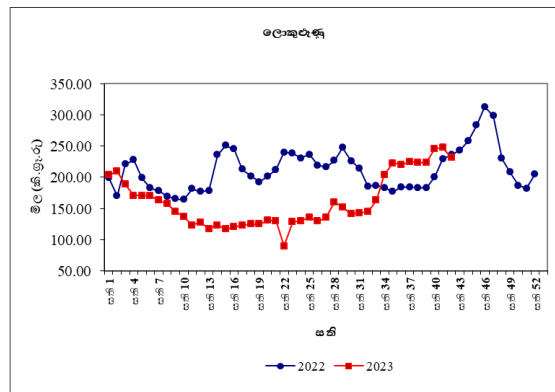
තොග සැපයුම පහළයාම හේතුවෙන් ආනයනික ලොකුඵෑණු මිල 8%කින් ඉහළගොස් ඇති අතර එහි මිල පරාසය කිලෝවකට රු.100.00-220.00ක් විය. තත්වයෙන් පහළතොග වෙළෙඳපොළ තුළ පැවතීම හේතුවෙන් දේශීය ලොකුඵෑණු මිල

5%කින් පහළගොස් ඇති අතර මිල පරාසය කිලෝවකට රු.200.00-230.00ක් විය.

පසුගිය වසරේ සමාන කාලපරිච්ඡේදය හා සැසඳීමේදී වේදාලන් රතුඵෑණු මිල 25%කින් පහළගොස් ඇති අතර ආනයනික ලොකුඵෑණු මිල 6%කින් පහළගොස් තිබුණි. දේශීය ලොකුඵෑණු මිල 4%කින් ඉහළගොස් ඇත.

සිල්ලර වෙළඳපොළ

වේදාලන් රතුඵෑණු මිල කිලෝවකට රු.15.00කින් ඉහළගොස් ඇති අතර ඒවායෙහි මිල පරාසය කිලෝවකට රු.380.00-600.00ක් විය. ආනයනික සහ දේශීය ලොකුඵෑණු මිල පිළිවෙලින් කිලෝවකට රු.16.00කින් සහ රු.15.00කින් පහළගොස් ඇති අතර මිල පරාසයන් පිළිවෙලින් කිලෝවකට රු.150.00-260.00ක් සහ රු.240.00-300.00ක් විය.



පසුගිය වසරේ සමාන කාලපරිච්ඡේදය හා සැසඳීමේදී වේදාලන් රතුඵෑණු මිල 19%කින් පහළගොස් ඇති අතර ආනයනික ලොකුඵෑණු මිල 2%කින් පහළගොස් ඇත. දේශීය ලොකුඵෑණු මිල 6%කින් ඉහළගොස් ඇත.

අර්තාපල්

තොග වෙළඳපොළ

තොග සැපයුම පහළයාම හේතුවෙන් වැලිමඩ සහ නුවරඑළිය අර්තාපල් මිල පිළිවෙලින් 10%කින් සහ 7%කින් ඉහළගොස් තිබුණු අතර මිල පරාසයන් පිළිවෙලින් කිලෝවකට

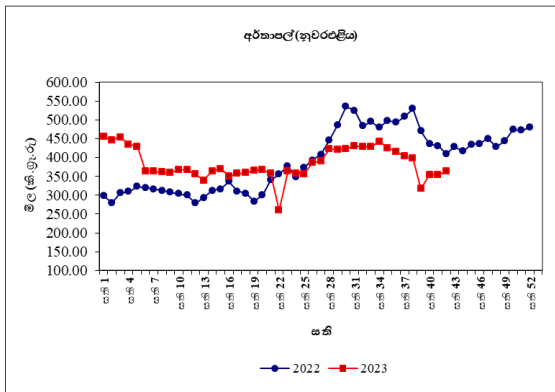
රු.180.00-210.00ක් හා රු.220.00-230.00ක් විය.

තත්වයෙන් ඉහළ තොග වෙළෙඳපොළ තුළ පැවතීම හේතුවෙන් ආනයනික අර්තාපල් මිල 5%කින් ඉහළගොස් ඇති අතර මිල පරාසය කිලෝවකට රු.170.00-190.00ක් විය.

පසුගිය වසරේ සමාන කාලපරිච්ඡේදය හා සැසඳීමේදී වැලිමඩ සහ නුවරඑළිය අර්තාපල් වල මිල පිළිවෙලින් 30%කින් සහ 29%කින් පහළගොස් ඇති අතර ආනයනික අර්තාපල් මිල 11%කින් ඉහළගොස් තිබුණි.

සිල්ලර වෙළෙඳපොළ

වැලිමඩ, නුවරඑළිය හා ආනයනික අර්තාපල් වර්ගවල මිල පිළිවෙලින් කිලෝවකට රු.3.00ක් රු.10.00ක් සහ රු.21.00කින් ඉහළගොස් ඇති අතර මිල පරාසයන් පිළිවෙලින් කිලෝවකට රු.280.00-320.00ක්, රු.320.00-380.00¹ සහ රු.220.00-250.00ක් විය.



පසුගිය වසරේ සමාන කාලපරිච්ඡේදය හා සැසඳීමේදී ආනයනික අර්තාපල් මිල 6%කින් ඉහළගොස් ඇති අතර වැලිමඩ සහ නුවරඑළිය අර්තාපල් මිල 9%-11%ක් පරාසයකින් පහළගොස් ඇත.

මාෂ හෝඟ

තොග වෙළෙඳපොළ

සුදු කවිපි, රතු කවිපි හා රතු පරිප්පු මිල

1%කින් ඉහළගොස් ඇති අතර ඒවායෙහි මිල පරාසයන් පිළිවෙලින් කිලෝවකට රු.950.00, රු.950.00-1,000.00ක් සහ රු.285.00-300.00ක් විය. මුංඇට කිලෝවක මිලෙහි සාමාන්‍ය රු.763.00ක් විය.

පසුගිය වසරේ සමාන කාලපරිච්ඡේදය හා සැසඳීමේදී මුංඇට සහ රතු පරිප්පු මිල පිළිවෙලින් 29%කින් සහ 23%කින් පහළගොස් තිබුණි. සුදු කවිපි සහ රතු කවිපි මිල පිළිවෙලින් 10%කින් සහ 8%කින් ඉහළගොස් තිබුණි.

සිල්ලර වෙළෙඳපොළ

මුංඇට මිල කිලෝවකට රු.1.00කින් ඉහළගොස් ඇති අතර මිල පරාසය කිලෝවකට රු.950.00-1,200.00ක් විය. සුදු කවිපි සහ රතු කවිපි මිල පිළිවෙලින් කිලෝවකට රු.17.00කින් සහ රු.36.00කින් ඉහළගොස් ඇත. ඒවායේ මිල පරාසයන් පිළිවෙලින් කිලෝවකට රු.1,000.00-1,350.00ක් සහ රු.1,100.00-1,300.00 අතර විය. රතු පරිප්පු මිල කිලෝවකට රු.7.00කින් ඉහළගොස් ඇති අතර මිල පරාසය කිලෝවකට රු.310.00-380.00ක් විය.

පසුගිය වසරේ සමාන කාලපරිච්ඡේදය හා සැසඳීමේදී රතු පරිප්පු මිල 17%කින් පහළගොස් ඇති අතර සුදු කවිපි සහ රතු කවිපි සඳහා මිල පිළිවෙලින් 8% සහ 15%කින් ඉහළගොස් ඇත.

එළවළු

තොග වෙළෙඳපොළ

වැසි තත්වයේ අහිතකර බලපෑම් හේතුවෙන් බොහොමයක් ප්‍රධාන නිෂ්පාදන ප්‍රදේශ වලින් ලැබුණු සැපයුම අවම වීමත් සමඟ බොහොමයක් එළවළු වර්ගවල මිල ගණන් ඉහළගොස් ඇත.

උඩරට එළවළු පිළිබඳව සැලකීමේදී උපරිම මිල

18%ක් ලෙස ගෝවා සඳහා වාර්තා වූ අතර නුවරඑළිය ප්‍රදේශයෙන් ලැබුණු තොග සැපයුම පහළයාම එය හේතුවිය. නෝකෝල්, බෝංචි සහ රාබු මිල 3%-4%ක් අතර පරාසයකින් ඉහළගොස් තිබුණු අතර වෙළෙඳපොළ ඉල්ලුමෙහි පැවති සුළු වෙනස්කම් එයට හේතු විය. කෙසේ නමුත්, නුවරඑළිය සහ බණ්ඩාරවෙල යන ප්‍රදේශ වලින් ලැබුණු ඉහළ සැපයුම හේතුවෙන් කැරට් මිල 12%කින් පහළගොස් තිබුණු අතර ලීක්ස් මිල 2%කින් අඩුවීමක් විය.

බලංගොඩ සහ සූරියවැව ප්‍රදේශවලින් ලැබුණු සැපයුම පහළයාම හේතුවෙන් තක්කාලි මිල 49%කින් ඉහළගොස් තිබුණු අතර පුත්තලම සහ නුවරඑළිය ප්‍රදේශවලින් ලැබුණු සැපයුම පහළයාම හේතුවෙන් මාළුමිරිස් මිල 8%කින් ඉහළගොස් තිබුණි.

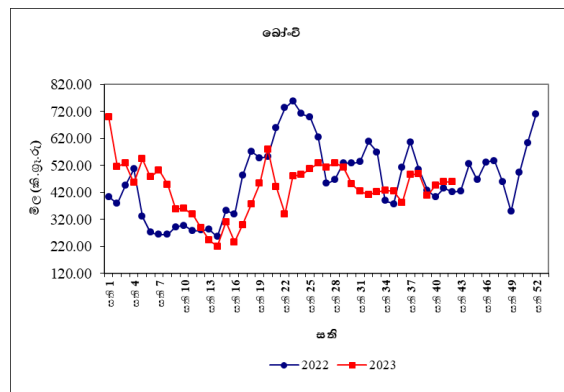
පහතරට එළවළු පිළිබඳව සැලකීමේදී යාපනය සහ ඇඹිලිපිටිය ප්‍රදේශ යන වලින් ලැබුණු තොග සැපයුම පහළයාම හේතුවෙන් මුරුංගා මිල 39%කින් ඉහළගොස් තිබුණු අතර දඹුල්ල සහ බලංගොඩ ප්‍රදේශ වලින් ලැබුණු සැපයුම පහළයාම හේතුවෙන් පතෝල මිල 31%කින් ඉහළගොස් තිබුණි. දඹුල්ල, මහවිලච්චිය සහ පුත්තලම යන ප්‍රදේශ වලින් ලැබුණු තොග සැපයුම පහළයාම හේතුවෙන් වට්ටක්කා සහ මැකරල් යන දෙවර්ගයේම මිල ගණන් 21%කින් ඉහළගොස් තිබුණි. පුත්තලම සහ දඹුල්ල ප්‍රදේශ වලින් තොග සැපයුම පහළයාම හේතුවෙන් පිපිඤ්ඤා සහ බණ්ඩක්කා මිල පිළිවෙලින් 10%කින් සහ 12%කින් ඉහළගොස් තිබුණි. වැටකොළ, වම්බටු සහ කරවිල සඳහා මිල ගණන් 2%-4% අතර පරාසයකින් ඉහළගොස් තිබුණි. කෙසේ නමුත් ඇඹිලිපිටිය ප්‍රදේශයෙන් තොග සැපයුම ඉහළයාම හේතුවෙන් අළු කෙසෙල් මිල 21%කින් පහළගොස් තිබුණි. පුත්තලම සහ නොච්චියාගම ප්‍රදේශ වලින් තොග සැපයුම ඉහළයාම හේතුවෙන් අමුමිරිස් මිල 16%කින්

පහළගොස් තිබුණු අතර දෙහි මිල 7%කින් ඉහළගොස් තිබුණි.

පසුගිය වසරේ සමාන කාලපරිච්ඡේදය හා සැසඳීමේදී බොහොමයක් එළවළු වර්ගවල තොග මිල ගණන් පහළගොස් ඇති අතර උපරිම මිල පහළයාම 66%ක් ලෙස වට්ටක්කා සඳහා වාර්තා විය.

සිල්ලර වෙළෙඳපොළ

තොග මිල ගණන් ඉහළයාමක් සමඟ බොහොමයක් එළවළු වර්ග වල සිල්ලර මිල ඉහළගොස් ඇත.

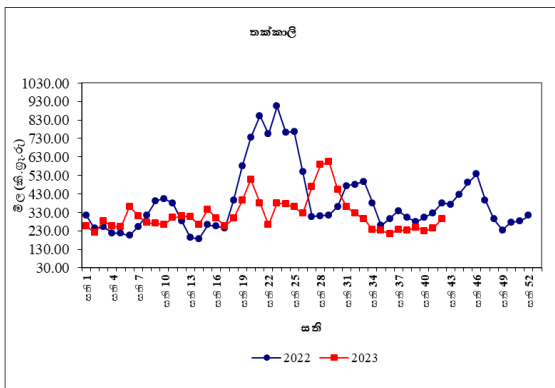


උඩරට එළවළු වර්ග පිළිබඳව සැලකීමේදී මිල ඉහළයාම කිලෝවකට රු.8.00ක් ලෙස රාබු සඳහා වාර්තා වූ අතර ගෝවා සඳහා කිලෝවකට රු.6.00ක් ලෙස වාර්තා විය. නෝකෝල් සහ බෝංචි මිල පිළිවෙලින් කිලෝවකට රු.2.00කින් සහ රු.1.00කින් ඉහළගොස් තිබුණි. කෙසේ නමුත් බීටරූට සහ ලීක්ස් මිල පිළිවෙලින් කිලෝවකට රු.13.00කින් සහ රු.12.00කින් පහළගොස් තිබුණි.

තක්කාලි මිල කිලෝවකට රු.53.00කින් ඉහළගොස් තිබුණු අතර මාළුමිරිස් මිල කිලෝවකට රු.61.00කින් ඉහළගොස් තිබුණි.

පහතරට එළවළු පිළිබඳව සැලකීමේදී උපරිම මිල වැඩිවීම කිලෝවකට රු.47.00ක් ලෙස මැකරල් සඳහා වාර්තා වූ අතර පතෝල සඳහා මිල ඉහළයාම කිලෝවකට රු.46.00ක් ලෙස

වාර්තා විය. මුරුංගා, වැටකොළ සහ බණ්ඩක්කා මිල පිළිවෙලින් කිලෝවකට රු.46.00කින්, රු.42.00කින් සහ රු.23.00කින් ඉහළගොස් ඇත. පිපිඤ්ඤා, වට්ටක්කා සහ කරවිල මිල ගණන් පිළිවෙලින් රු.6.00-10.00ක් අතර පරාසයකින් ඉහළගොස් ඇත. කෙසේ නමුත්, අළුකෙසෙල් මිල පහළයාම කිලෝවකට රු.7.00ක් ලෙස වාර්තා විය.



තවද, අමුම්බිස් මිල කිලෝවකට රු.72.00කින් පහළගොස් ඇති අතර දෙහි මිල කිලෝවකට රු.83.00කින් ඉහළගොස් තිබුණි.

පසුගිය වසරේ සමාන කාලපරිච්ඡේදය හා සැසඳීමේදී බොහොමයක් ඵලවළු වර්ගවල සිල්ලර මිල පහළගොස් ඇති අතර උපරිම මිල පහළයාම 47%ක් ලෙස මාළුමිරිස් සඳහා වාර්තා විය.

පොල්

තොග වෙළඳපොළ

ලොකු සහ කුඩා පොල් ගෙඩියක මිල පිළිවෙලින් 2%කින් සහ 1%කින් පහළගොස් තිබුණි. මිල පරාසයන් ලොකු පොල් ගෙඩියක් සඳහා රු.95.00-100.00ක් ලෙස ද, කුඩා පොල් ගෙඩියක් සඳහා රු.80.00-90.00ක් ලෙස ද වාර්තා විය.

පසුගිය වසරේ සමාන කාලපරිච්ඡේදය හා සැසඳීමේදී ලොකු සහ කුඩා පොල් ගෙඩියක තොග මිල පිළිවෙලින් 18%කින් හා 17%කින් ඉහළගොස් තිබුණි.

සිල්ලර වෙළඳපොළ

ලොකු සහ කුඩා පොල් ගෙඩියක මිල ගණන් පසුගිය සතියට සාපේක්ෂව කැපීපෙනෙන වෙනසක් සිදුවී නොමැති අතර මිල පරාසයන් ලොකු පොල් ගෙඩියක් සඳහා රු.100.00-120.00ක් ලෙස ද කුඩා පොල් ගෙඩියක් සඳහා රු.85.00-100.00ක් ලෙස ද වාර්තා විය.

පසුගිය වර්ෂයේ සමාන කාලපරිච්ඡේදය හා සැසඳීමේදී ලොකු සහ කුඩා පොල් ගෙඩියක සිල්ලර මිල පිළිවෙලින් 19%කින් සහ 16%කින් ඉහළගොස් ඇත.

පලතුරු

තොග වෙළඳපොළ

ප්‍රමාණවත් පලතුරු තොග නොපැවතීම හේතුවෙන් පලතුරු වර්ග රැසක මිල ගණන් ඉහළගොස් තිබුණි. උපරිම මිල ඉහළයාම බෙලි සඳහා 29%ක් ලෙස වාර්තා විය. ගුණාත්මක තොග පැවතීම හේතුවෙන් අලිගැටපේර සඳහා 25%ක මිල ඉහළයාමක් සටහන් විය. එමෙන්ම අධික වර්ෂාව හේතුවෙන් සැපයුම සීමාවීම හේතුවෙන් පැණිදොඩම්, ආනමාළු සහ ඇම්බුන් කෙසෙල් සඳහා පිළිවෙලින් 15%ක්, 14%ක් සහ 8%කින් මිල ඉහළයාමක් වාර්තා විය.

කෙසේ වුවත් ඉල්ලුම පහළයාම හා ඉදුණු පලතුරු තොග පැවතීම හේතුවෙන් සියලුම අඹ වර්ග සඳහා 11%-38%ක් අතර පරාසයක මිල පහළයාමක් ද සියලුම ප්‍රමාණයේ අන්තාසි සඳහා 14%-16%ක් අතර පරාසයක මිල පහළයාමක් ද සටහන් විය. මෙයට අමතරව, අඹුල් කෙසෙල්, කෝලිකුටුටු සහ සීනි කෙසෙල් සඳහා පිළිවෙලින් 5%, 4% සහ 3%ක මිල පහළයාමක් ද ආනයනික මිදි සඳහා 5%ක මිල පහළයාමක් ද ඉල්ලුම පහළයාම හේතුවෙන් වාර්තා විය.

පසුගිය වසරේ සමාන කාලපරිච්ඡේදය හා සැසඳීමේදී පලතුරු වර්ග රැසක තොග මිල ඉහළගොස් පැවති අතර උපරිම මිල ඉහළයාම 85%ක් ලෙස වැල්දොඩම් සඳහා වාර්තා විය.

සිල්ලර වෙළඳපොළ

තොග මිලට සාපේක්ෂව බොහොමයක් පලතුරු වර්ගයන්හි සිල්ලර මිල ගණන් ඉහළගොස් තිබුණි. ඒ අනුව උපරිම මිල ඉහළයාම ගෙඩියකට රු.7.00ක් ලෙස තැඹිලි සහ බෙලි සඳහා වාර්තා වූ අතර ප්‍රමාණවත් තොග නොමැති වීම එයට හේතු විය. එමෙන්ම බෙලි, පැණිදොඩම් සහ අලිගැටපේර ගෙඩියක් සඳහා වූ සිල්ලර මිල ඉහළයාම පිළිවෙලින් රු.7.00, රු.6.00 සහ රු.5.00 ලෙස වාර්තා විය. එමෙන්ම, දිවුල් සහ වැල්දොඩම් සඳහා මිල ඉහළයාම පිළිවෙලින් ගෙඩියකට රු.5.00ක් සහ රු.4.00ක් ලෙස වාර්තා විය.

මේ අතර පලතුරු සඳහා උපරිම මිල පහළයාම කෝලිකුට්ටු කෙසෙල් සඳහා කිලෝවකට රු.32.00ක් ලෙස වාර්තා විය. එමෙන්ම, ඇඹුල් සහ සීනි කෙසෙල් සඳහා මිල පහළයාම කිලෝවකට රු.4.00ක් ලෙස වාර්තා විය. කුඩා සහ මධ්‍යම ප්‍රමාණයේ අන්තෘසි ගෙඩියක් සඳහා වූ මිල ගණන් පහළයාම පිළිවෙලින් ගෙඩියකට රු.3.00-23.00ක් අතර පරාසයක වූ අතර ප්‍රමාණවත් තොග පැවතීම එයට හේතුවිය. ආනයනික මිදි සඳහා මිල පහළයාම කිලෝවකට රු.14.00ක් ලෙස වාර්තා විය.

පසුගිය වසරේ සමාන කාලපරිච්ඡේදය හා සැසඳීමේදී බොහොමයක් පලතුරු වර්ගයන්ගේ සිල්ලර මිල ගණන් ඉහළගොස් තිබූ අතර උපරිම මිල ඉහළයාම 71%ක් ලෙස වැල්දොඩම් සඳහා වාර්තා විය.

මාළු

තොග වෙළඳපොළ

ඉල්ලුමට සාපේක්ෂව තොග සැපයුම ඉහළයාම හේතුවෙන් බොහොමයක් මාළු වර්ගයන්හි තොග මිල ගණන් පහළගොස් ඇත. ත්‍රිකුණාමලය හා මන්නාරම යන ප්‍රදේශවලින් පැවති තොග සැපයුම ඉහළයාමත් සමඟ උපරිම මිල පහළයාම 33%ක් ලෙස සාලයා

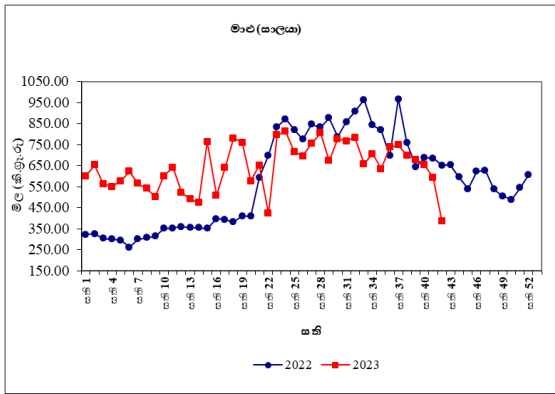
සඳහා වාර්තා විය. එහි මිල පරාසය කිලෝවක් සඳහා රු.150.00-250.00 අතර පැවතුණි. කල්පිටිය සහ මුලතිව් යන ප්‍රදේශවලින් පැවති තොග සැපයුම ඉහළයාමත් සමඟ 26%කින් හුරුල්ලා කිලෝවක් සඳහා මිල පහළගොස් ඇති අතර එහි මිල පරාසය කිලෝවකට රු.280.00-450.00ක් අතර පැවතුණි.

එසේම උතුරු ප්‍රදේශවලින් තොග සැපයුම ඉහළයාමත් සමඟ පරවි මිල 25%කින් පහළගොස් ඇති අතර එහි මිල පරාසය කිලෝවක් සඳහා රු.980.00-1,180.00 අතර පැවතුණි. මීට අමතරව බේරුවල, ගාල්ල හා මිරිස්ස යන ප්‍රදේශ වලින් පැවති තොග සැපයුම ඉහළයාමත් සමඟ කෙළවල්ලා මිල 24%කින් ද, බලයා මිල 21%කින් ද, පහළගොස් ඇත. ඒවායේ මිල පරාසයන් පිළිවෙලින් කිලෝවකට රු.800.00-1,200.00 සහ රු.550.00-650.00ක් අතර පැවතුණි. මෙයට අමතරව තලපත්, මෝරා, තෝරා සහ ඉස්සන් සඳහා තොග මිල ගණන් 9%-20% අතර ප්‍රමාණයකින් පහළගොස් ඇත.

පසුගිය වසරේ සමාන කාලපරිච්ඡේදය හා සැසඳීමේදී බොහොමයක් මාළු වර්ගයන්හි තොග මිල ගණන් 4%-53% අතර පහළගොස් ඇති අතර උපරිම මිල පහළයාම සාලයා සඳහා වාර්තා විය.

සිල්ලර වෙළඳපොළ

තොග මිල පහළයාමත් සමඟ බොහොමයක් මාළු වර්ගවල සිල්ලර මිල ගණන් ද පහළගොස් ඇති අතර සැපයුම ඉහළයාම එයට හේතුවිය. උපරිම මිල පහළයාම කිලෝවකට රු.288.00ක් ලෙස කෙලවල්ලා සඳහා ද, රු.273.00ක් සහ රු.272.00ක් ලෙස පිළිවෙලින් තලපත් සහ ඉස්සන් සඳහා ද වාර්තා විය. අනෙකුත් මාළු වර්ග සඳහා මිල කිලෝවකට රු.14.00-250.00 අතර පරාසයකින් පහළගොස් තිබුණි.



පසුගිය වසරේ සමාන කාලපරිච්ඡේදය හා සැසඳීමේදී බොහොමයක් මාළු වර්ගවල සිල්ලර මිල 11%-41% අතර පරාසයක් තුළ පහළගොස් ඇති අතර උපරිම මිල පහළයාම සාලයා සඳහා වාර්තා විය.

කරවල

තොග වෙළඳපොළ

දේශීය කරවල සැපයුම ඉහළයාම හේතුවෙන් බොහොමයක් දේශීය හා ආනයනික කරවල වර්ගයන්හි තොග මිල ගණන් පහළගොස් ඇත. මීගමුව සහ බේරුවල යන ප්‍රදේශවලින් තොග සැපයුම ඉහළයාමත් සමඟ උපරිම මිල පහළයාම 12%ක් ලෙස දේශීය බලයා සඳහා වාර්තා විය. එහි මිල පරාසය කිලෝවක් සඳහා රු.900.00-1,050.00 අතර පැවතුණි. ඉරානය, ඕමානය, ඉන්දුනීසියාම හා තායිලන්තය යන රටවලින් පැවති තොග සැපයුම ඉහළයාමත් සමඟ ආනයනික කට්ටාවා සහ ආනයනික භාල්මැස්සන් මිල 4%කින් පහළගොස් ඇති අතර එහි මිල පරාසයන් පිළිවෙලින් කිලෝවකට රු.1,250.00-1,350.00 අතර සහ රු.840.00-980.00 අතර පැවතුණි. මීට අමතරව දේශීය මෝරා සහ මඩුවා සඳහා මිල පහළයාම පිළිවෙලින් 2%කින් සහ 3%කින් පහළයාමක් වාර්තා විය.

කෙසේ නමුත්, ත්‍රිකුණාමලය, මන්නාරම සහ මීගමුව යන ප්‍රදේශ වලින් පැවති තොග සැපයුම පහළයාමත් සමඟ දේශීය භාල්මැස්සා මිල 2%කින් ඉහළගොස් ඇති අතර එහි මිල පරාසය කිලෝවක් සඳහා රු.1,050.00-

1,200.00 අතර පැවතුණි. මෙයට අමතරව, දේශීය සාලයා මිල 1%කින් ඉහළගොස් ඇත.

පසුගිය වසරේ සමාන කාලපරිච්ඡේදය හා සැසඳීමේදී දේශීය බලයා හැර අනෙකුත් සියලුම කරවල වර්ගයන්හි තොග මිල ගණන් 11%-47% අතර මිල ගණන් පහළයාමක් පැවති අතර උපරිම මිල පහළයාම දේශීය භාල්මැස්සා සඳහා වාර්තා විය.

සිල්ලර වෙළඳපොළ

තොග මිල පහළයාමත් සමඟ බොහොමයක් කරවල වර්ගවල සිල්ලර මිල ද පහළගොස් ඇති අතර ඉහළ මිල ගණන් පැවතීම හේතුවෙන් ඉල්ලුම පහළයාම එයට හේතුවිය. උපරිම මිල පහළයාම කිලෝවකට රු.164.00ක් ලෙස බලයා සඳහා වාර්තා විය. මෝරා සහ අංගුළුවා සඳහා මිල පිළිවෙලින් කිලෝවකට රු.64.00කින් සහ රු.27.00කින් පහළගොස් ඇත. කෙසේ නමුත් දේශීය භාල්මැස්සා, ආනයනික භාල්මැස්සා සහ සාලයා සඳහා මිල පිළිවෙලින් කිලෝවකට රු.65.00කින් ද, රු.14.00කින් සහ රු.6.00කින් ද ඉහළගොස් ඇති අතර ප්‍රමාණවත් සැපයුමක් නොමැති වීම එයට හේතුවිය.

පසුගිය වසරේ සමාන කාලපරිච්ඡේදය හා සැසඳීමේදී බලයා හැර සියලුම කරවල වර්ගවල සිල්ලර මිල 11%-32% අතර පරාසයක් තුළ මිල ගණන් පහළයාමක් වාර්තා විය.

බිත්තර

තොග වෙළඳපොළ

දුඹුරු හා සුදු බිත්තර මිල මිල පරාසයන් පිළිවෙලින් බිත්තරයකට රු.47.00-49.00 හා රු.46.00-47.50 අතර වාර්තා විය.

පසුගිය වසරේ සමාන කාලපරිච්ඡේදය හා සැසඳීමේදී දුඹුරු බිත්තරයක හා සුදු බිත්තරයක තොග මිල පිළිවෙලින් 3%කින්

පහළගොස් ඇත.

සිල්ලර වෙළඳපොළ

මෙම සතිය තුළ වෙළෙඳපොළ තුළ දුඹුරු සහ සුදු බිත්තරවල මිල සැලකිය යුතු ලෙස වෙනස්වී නොමැති අතර දුඹුරු බිත්තරයක් සඳහා මිල පරාසය රු.49.50-50.00ක් වූ අතර සුදු බිත්තරයක් සඳහා මිල පරාසය රු.48.00-49.00ක් විය.

පසුගිය වසරේ සමාන කාලපරිච්ඡේදය හා සැසඳීමේදී දුඹුරු බිත්තර හා සුදු බිත්තර යන දෙවර්ගයෙහිම මිල 2%කින් සහ 3%කින් මිල පහළයාමක් විය.

මස්

සිල්ලර වෙළඳපොළ

ඌරු මස් හැර අනෙකුත් සියලුම මස් වර්ගවල මිල ඉහළගොස් ඇති අතර ප්‍රමාණවත් සැපයුමක් නොමැතිවීම එයට හේතුවිය. කිලෝවකට රු.151.00කින් සම රහිත බ්‍රොයිලර් කුකුළු මස් මිල ඉහළයාමක් විය. සම රහිත කරි කුකුළු මස් සහ එළුමස් සඳහා මිල කිලෝවකට පිළිවෙලින් රු.90.00කින් සහ රු.33.00කින් ඉහළගොස් ඇත. කෙසේ වුවද, ඌරු මස් සඳහා මිල කිලෝවකට රු.183.00කින් පහළගොස් ඇත.

පසුගිය වසරේ සමාන කාලපරිච්ඡේදය හා සැසඳීමේදී බොහොමයක් මස් වර්ගවල සිල්ලර මිල 7%-27% අතර පරාසයක් තුළ මිල ගණන් පහළගොස් ඇති අතර උපරිම මිල පහළයාම ඌරු මස් සඳහා වාර්තා විය.

සටහන

සෑම සිකුරාදාවකම නිකුත් කෙරෙන ආහාර ද්‍රව්‍ය විවරණිකාවෙහි, අත්‍යවශ්‍ය ආහාර ද්‍රව්‍යයන්හි තොග සහ සිල්ලර මිලෙහි වෙනස්වීම්, පරාසයන් සහ සාමාන්‍යයන් ඇතුළු වෙළඳපොළ තොරතුරු ඉදිරිපත් කෙරේ. මේ සඳහා කොළඹ සහ අවට

වෙළඳපොළවල් නවයකින් ද, දිවයිනේ වෙනත් ප්‍රධාන වෙළඳපොළවල් කිහිපයකින් ද තොරතුරු රැස් කරනු ලැබේ.

මෙහි දක්වා ඇති මිල වෙනස්කම් ගණනය කර ඇත්තේ පසුගිය සතියට සාපේක්ෂ වශයෙන්ය. එසේ නොවන අවස්ථාවලදී ඒ බව විශේෂයෙන් සඳහන් කර ඇත.

තොග මිල ගණන් සතියේ අභහරුවාදා සහ සිකුරාදා යන දෙදින තුළ දී ද, සිල්ලර මිල ගණන් සිකුරාදා සඳුදා සහ අභහරුවාදා යන දෙදින තුළ දී ද රැස් කෙරේ.

වගු අංක 01: සලකා බලන තොග වෙළඳපොලවල සහල් මිල ගණන් (කිලෝ 50ක් සඳහා රුපියල්)

සති අංක 42: 13 - 19 ඔක්තෝබර් 2023

ප්‍රදේශ	සහල් වර්ග													
	සමබා 1		සමබා 2		කීර් සමබා		නාඩු 1		නාඩු 2		රතු කැකුළු		සුදු කැකුළු	
කොළඹ	11000	11250	10750	10750	14000	14500	10000	10000	9750	9750	8250	8750	9500	10000
දිවුලපිටිය	11250	11400	10500	11000	14000	14250	10000	10850	9400	9800	8500	8750	9000	9400
කුරුණෑගල	10900	11500	10750	10750	13000	14000	10500	10500	9250	9500	8500	8500	8900	9100
නිකවැට්ටිය	11400	11600	10500	10750	13750	15000	10650	10750	9400	9500	9250	10500	9000	9500
බදුල්ල	-	-	-	-	-	-	10400	10600	-	-	8250	8600	8750	9250
පුත්තලම	11200	11300	10800	11000	-	-	10500	10800	9000	9200	9750	10250	8500	8750
දඹුල්ල	11300	11350	11100	11200	-	-	10750	10850	9400	9500	9500	9750	9250	9400
අනුරාධපුරය	11350	11500	-	-	14750	15500	10500	10850	9750	10250	9250	9750	9250	9750
තඹින්නේගම	11000	11000	10350	10800	-	-	-	-	9500	9750	-	-	9100	9250
පොළොන්නරුව	11250	11300	-	-	-	-	10700	10750	9700	9750	10200	10250	9700	9750
කළුතර	-	-	10750	10900	-	-	-	-	9750	9900	8750	8900	9900	10000
අම්පාර	11500	11500	10750	10750	13000	13000	10750	10750	-	-	8250	8750	8750	8750
නුවර	11150	11250	10400	10500	14500	14750	10000	10500	9500	9750	8500	8750	9250	9500
මොණරාගල	11250	11350	10500	10500	13500	14500	10500	10850	-	-	8250	8500	8500	9000
කෑගල්ල	-	-	-	-	-	-	-	-	-	-	-	-	-	-
දෙනිඅත්තකණ්ඩ	11500	11750	-	-	-	-	10750	10850	9150	9750	9250	10000	9900	10000
හම්බන්තොට	11250	11400	-	-	-	-	-	-	-	-	8000	8250	8500	9000
මාතර	11400	11500	-	-	-	-	10300	10500	-	-	8000	8250	9000	9300
ගාල්ල	11400	11500	-	-	-	-	10750	10900	-	-	8150	8750	8750	9500
මීගොඩ	10900	11000	10750	10750	-	-	-	-	9250	9500	7900	8250	8750	9250
තිස්සමහාරාමය	-	-	-	-	-	-	-	-	-	-	-	-	-	-
අඹිලිපිටිය	-	-	10800	10900	13000	13000	10250	10350	9950	10050	7600	7750	8750	8900
යාපනය	11000	11250	-	-	15250	15500	10000	10700	10000	10500	9250	10000	9700	10000
වවුනියාව	11000	11250	-	-	-	-	10000	10400	9500	9750	8750	8900	8800	9000
මන්නාරම	11000	11250	-	-	14850	15000	10250	10500	9750	10000	8750	9000	9500	9750
කිලිනොච්චිය	11000	11250	-	-	14500	15000	10000	10500	9500	9750	8500	8750	9750	10000
මුලතිවු	-	-	-	-	-	-	-	-	-	-	-	-	-	-
මඩකලපුව	11000	11250	-	-	15700	16200	-	-	9700	10050	8850	9250	9900	10300
ත්‍රිකුණාමලය	11200	11500	-	-	15200	15500	10000	10400	9500	9900	8900	9250	9500	9900
ගලෙන්බිඳුණුවැව	11400	11500	-	-	14750	15250	10750	10900	9900	10250	9250	9750	9250	9500
මාතලේ	11400	11450	11000	11100	14750	15000	10400	10500	9500	9600	8750	9250	9350	9500

09

වගු අංක 02: සලකා බලන සිල්ලර වෙළෙඳපොලවල සහල් මිල ගණන් (කිලෝවකට රුපියල්)

සති අංක 42: 13 - 19 ඔක්තෝබර් 2023

ප්‍රදේශ	සහල් වර්ග													
	සම්බා 1		සම්බා 2		කීර් සම්බා		නාඩු 1		නාඩු 2		රතු කැකුළු		සුදු කැකුළු	
කොළඹ	230.00	240.00	220.00	230.00	-	-	220.00	230.00	210.00	220.00	180.00	210.00	200.00	210.00
ගම්පහ	230.00	240.00	230.00	230.00	300.00	300.00	220.00	220.00	210.00	220.00	190.00	195.00	200.00	210.00
කුරුණෑගල	230.00	230.00	220.00	220.00	300.00	300.00	210.00	220.00	200.00	200.00	200.00	200.00	200.00	210.00
නිකවැරටිය	230.00	240.00	220.00	225.00	300.00	320.00	220.00	220.00	190.00	200.00	190.00	210.00	190.00	190.00
දඹුල්ල	228.00	230.00	226.00	228.00	300.00	310.00	218.00	220.00	195.00	200.00	195.00	205.00	190.00	195.00
අනුරාධපුරය	230.00	230.00	-	-	300.00	320.00	215.00	220.00	200.00	210.00	190.00	200.00	190.00	200.00
තඹිත්තේගම	235.00	240.00	220.00	228.00	-	-	220.00	220.00	195.00	200.00	-	-	188.00	190.00
පොළොන්නරුව	228.00	230.00	-	-	-	-	218.00	220.00	195.00	200.00	210.00	210.00	195.00	200.00
කළුතර	230.00	235.00	-	-	-	-	-	-	210.00	220.00	190.00	195.00	210.00	215.00
බදුල්ල	-	-	-	-	300.00	300.00	210.00	220.00	-	-	170.00	180.00	180.00	190.00
කැප්පෙට්පොළ	232.00	235.00	220.00	225.00	300.00	310.00	217.00	220.00	205.00	210.00	168.00	172.00	180.00	186.00
මොණරාගල	230.00	230.00	210.00	215.00	300.00	300.00	215.00	220.00	-	-	170.00	175.00	175.00	185.00
කෑගල්ල	230.00	230.00	-	-	-	-	210.00	220.00	190.00	210.00	200.00	210.00	200.00	210.00
අම්පාර	230.00	240.00	210.00	215.00	310.00	310.00	220.00	220.00	195.00	200.00	155.00	180.00	175.00	180.00
දෙහිඅත්තකණ්ඩ	230.00	240.00	-	-	300.00	300.00	220.00	220.00	185.00	200.00	190.00	210.00	200.00	210.00
නුවරඑළිය	228.00	234.00	222.00	225.00	300.00	320.00	216.00	220.00	206.00	210.00	172.00	175.00	178.00	184.00
නුවර	230.00	235.00	220.00	225.00	310.00	320.00	218.00	220.00	205.00	210.00	190.00	195.00	195.00	210.00
පුත්තලම	230.00	230.00	220.00	225.00	-	-	212.00	220.00	185.00	190.00	200.00	210.00	175.00	180.00
හම්බන්තොට	230.00	230.00	-	-	-	-	-	-	-	-	165.00	170.00	180.00	185.00
රත්නපුරය	230.00	240.00	220.00	228.00	-	-	210.00	220.00	195.00	200.00	170.00	175.00	194.00	198.00
මාතර	230.00	230.00	-	-	300.00	310.00	220.00	220.00	-	-	165.00	175.00	185.00	190.00
ගාල්ල	230.00	230.00	-	-	300.00	300.00	220.00	220.00	-	-	165.00	180.00	185.00	200.00
තිස්සමහාරාමය	-	-	-	-	-	-	-	-	-	-	-	-	-	-
මීගොඩ (ආ. ම.)	230.00	230.00	220.00	225.00	-	-	-	-	200.00	210.00	165.00	185.00	190.00	200.00
ඇඹිලිපිටිය	230.00	240.00	225.00	225.00	-	-	215.00	220.00	200.00	210.00	155.00	165.00	180.00	200.00
යාපනය	230.00	235.00	-	-	320.00	330.00	215.00	225.00	205.00	210.00	195.00	210.00	205.00	210.00
වවුනියාව	230.00	236.00	-	-	-	-	215.00	220.00	200.00	210.00	186.00	195.00	190.00	200.00
මන්නාරම	230.00	230.00	-	-	310.00	330.00	215.00	225.00	205.00	210.00	190.00	200.00	200.00	210.00
කිළිනොච්චිය	230.00	235.00	-	-	320.00	330.00	215.00	225.00	200.00	210.00	180.00	185.00	210.00	215.00
මුලතිව්	-	-	-	-	-	-	-	-	-	-	-	-	-	-
මඩකලපුව	226.00	228.00	320.00	330.00	-	-	-	-	200.00	210.00	184.00	190.00	205.00	215.00
ත්‍රිකුණාමලය	235.00	240.00	-	-	320.00	330.00	210.00	220.00	200.00	210.00	190.00	195.00	200.00	210.00
හඟුරත්කොන	230.00	237.00	220.00	225.00	-	-	215.00	220.00	185.00	212.00	170.00	190.00	180.00	210.00
වේයන්ගොඩ	230.00	240.00	210.00	225.00	300.00	300.00	220.00	220.00	195.00	210.00	190.00	200.00	196.00	210.00
ගලෙන්බිඳුණුවැව්	230.00	235.00	-	-	300.00	310.00	220.00	220.00	205.00	210.00	190.00	200.00	190.00	195.00
බණ්ඩාරවෙල	-	-	215.00	220.00	300.00	300.00	-	-	205.00	210.00	180.00	185.00	190.00	195.00
මාතලේ	230.00	230.00	-	-	310.00	320.00	218.00	220.00	195.00	200.00	180.00	195.00	195.00	205.00

වගු අංක 04: සලකා බලන තොග වෙළඳපොලවල අතිරේක ආහාර ද්‍රව්‍ය වල මිල ගණන් (කිලෝ 50කට රුපියල්)

සති අංක 42: 13 - 19 ඔක්තෝබර් 2023

11

ප්‍රදේශ	වියළි මිරිස්		රතු එණු		ලොකු එණු	අර්තාපල්			ධාන්‍ය වර්ග		
	ආනයනික	දේශීය	ආනයනික	දේශීය		ආනයනික	වැලිමඩ	නුවරඑළිය	මුං ඇට	කව්පි	රතු පරිප්පු
කොළඹ	50000 - 55000	-	17000 - 20000	5000 - 11000	8500 - 9500	9000 - 10500	11000 - 11500	37500 - 40000	47500 - 47500	14250 - 15000	
කුරුණෑගල	51250 - 52500	-	18500 - 18500	11000 - 11500	9750 - 10000	-	-	35000 - 40000	47500 - 50000	14250 - 14750	
නිකවැට්ටිය	51500 - 52500	-	15000 - 15000	10000 - 10500	9250 - 9750	-	11500 - 12000	37500 - 45000	51250 - 51250	14600 - 14900	
දෙහිඅත්තකණ්ඩිය	51000 - 55000	-	-	4750 - 12500	-	-	11000 - 13500	32500 - 37500	-	14750 - 15000	
දඹුල්ල (ආ. ම.)	50000 - 50500	-	16000 - 16500	9500 - 10000	8500 - 9250	9250 - 9750	-	32500 - 35000	37500 - 40000	14500 - 15000	
අනුරාධපුරය	57500 - 60000	-	-	5000 - 11500	9500 - 9500	10500 - 11000	11000 - 12000	42500 - 45000	45000 - 50000	15000 - 15500	
නඹුත්තේගම	51000 - 55000	-	17500 - 19000	4500 - 10400	8900 - 9500	9500 - 10500	-	35000 - 37500	-	14400 - 15000	
පොළොන්නරුව	56500 - 60000	-	15500 - 16250	11500 - 12250	10000 - 10250	-	12500 - 13250	42500 - 44000	50000 - 50000	15500 - 16000	
කළුතර	54000 - 55000	-	17500 - 17750	11000 - 11250	9000 - 9250	9500 - 10000	11250 - 11500	38000 - 38500	48000 - 48500	14500 - 14750	
පුත්තලම	50000 - 52500	-	14000 - 17500	10000 - 11250	9250 - 9750	-	13000 - 13750	37000 - 40000	45000 - 46000	15000 - 15250	
නුවර	54000 - 55000	-	16000 - 16500	4500 - 11000	9500 - 9750	9500 - 10000	10500 - 11000	39000 - 40000	45000 - 46000	14500 - 15000	
මාතර	55000 - 57500	-	18000 - 19500	10500 - 10750	9750 - 10000	10500 - 10500	11000 - 12000	41500 - 45000	46250 - 47500	15000 - 15600	
හම්බන්තොට	52500 - 57500	-	16750 - 18000	10500 - 11000	9750 - 10000	10250 - 10500	11500 - 12000	47500 - 49000	47500 - 49000	15000 - 15500	
කෑගල්ල	53800 - 54500	-	15500 - 16000	10000 - 10250	-	10600 - 10750	-	38000 - 38500	47800 - 48000	15000 - 16000	
ගාල්ල	57500 - 62500	-	17500 - 20000	10500 - 11000	9500 - 10000	-	11000 - 14000	42500 - 50000	45000 - 45000	15000 - 16000	
තිස්සමහාරාමය	-	-	-	-	-	-	-	-	-	-	
මීගොඩ (ආ. ම.)	51500 - 54000	-	19000 - 19000	10500 - 11000	9000 - 9250	10500 - 11000	11500 - 12000	40000 - 42500	40000 - 42500	14250 - 14500	
යාපනය	51000 - 52000	-	12700 - 13200	10000 - 10300	8500 - 9000	9500 - 10200	11000 - 11500	38000 - 39000	-	15000 - 16000	
වවුනියාව	55000 - 60000	-	18000 - 19500	5500 - 6000	10000 - 10250	10250 - 10500	14000 - 14500	35000 - 37500	50000 - 54000	14750 - 15000	
මන්නාරම	53000 - 55000	-	13500 - 14000	6000 - 11000	10000 - 10250	10500 - 10500	-	40000 - 42500	-	14900 - 15250	
කිළිනොච්චිය	55000 - 57000	-	21500 - 22500	8000 - 9000	9000 - 10000	-	13500 - 15000	39000 - 41000	-	15000 - 15500	
මුලතිව්	-	-	-	-	-	-	-	-	-	-	
මඩකලපුව	55000 - 57000	-	18000 - 19500	9000 - 9750	9950 - 10000	10500 - 10500	18500 - 19000	41000 - 42250	55000 - 56000	15200 - 15500	
ත්‍රිකුණාමලය	54000 - 57500	-	13500 - 15200	8500 - 9000	9250 - 9500	-	16900 - 17500	45500 - 46250	-	14750 - 15000	
ගලෙන්බිඳුණුවැව	52500 - 57000	-	13000 - 15000	5000 - 11000	9500 - 9500	10500 - 10500	-	39000 - 45000	47000 - 47500	14750 - 15500	
මාතලේ	52500 - 55000	-	18000 - 19000	10250 - 10500	9750 - 10000	9500 - 10000	11000 - 11500	37500 - 40000	45000 - 47500	15000 - 15250	

වගු අංක 05: සලකා බලන සිල්ලර වෙළඳපොලවල අතිරේක ආහාර ද්‍රව්‍ය වල මිල ගණන් (කිලෝවකට රුපියල්)

සති අංක 42: 13 - 19 ඔක්තෝබර් 2023

ප්‍රදේශ	වියළි මිරිස්		රතු එණු		ලොකු එණු		අර්තාපල්			ධාන්‍ය වර්ග		
	ආනයනික	දේශීය	ආනයනික	දේශීය	ආනයනික	දේශීය	ආනයනික	වැලිමඩ	නුවරඑළිය	මුං ඇට	කව්පි	රතු පරිප්පු
කොළඹ	1100.00 - 1500.00	-	380.00 - 600.00	150.00 - 260.00	220.00 - 250.00	280.00 - 320.00	320.00 - 380.00	950.00 - 1200.00	1000.00 - 1350.00	310.00 - 380.00		
ගම්පහ	1180.00 - 1400.00	-	480.00 - 480.00	240.00 - 280.00	240.00 - 260.00	320.00 - 320.00	360.00 - 360.00	980.00 - 1200.00	1260.00 - 1300.00	320.00 - 380.00		
කුරුණෑගල	1180.00 - 1200.00	-	400.00 - 420.00	240.00 - 260.00	240.00 - 240.00	300.00 - 320.00	-	900.00 - 900.00	1100.00 - 1100.00	320.00 - 360.00		
නිකවැරටිය	1200.00 - 1300.00	-	320.00 - 360.00	230.00 - 250.00	210.00 - 220.00	280.00 - 280.00	-	850.00 - 960.00	1000.00 - 1100.00	320.00 - 340.00		
දඹුල්ල	1100.00 - 1150.00	-	380.00 - 400.00	220.00 - 240.00	210.00 - 220.00	260.00 - 300.00	-	900.00 - 1000.00	900.00 - 1000.00	310.00 - 320.00		
අනුරාධපුරය	1200.00 - 1300.00	-	-	120.00 - 260.00	200.00 - 240.00	280.00 - 280.00	-	900.00 - 1000.00	1000.00 - 1100.00	320.00 - 340.00		
නඹුත්තේගම	1150.00 - 1250.00	-	440.00 - 480.00	130.00 - 240.00	200.00 - 220.00	250.00 - 260.00	-	800.00 - 900.00	950.00 - 950.00	298.00 - 320.00		
පොළොන්නරුව	1200.00 - 1260.00	-	320.00 - 340.00	240.00 - 260.00	200.00 - 220.00	260.00 - 280.00	-	900.00 - 900.00	1100.00 - 1100.00	330.00 - 340.00		
කළුතර	1200.00 - 1260.00	-	450.00 - 470.00	270.00 - 290.00	210.00 - 220.00	280.00 - 300.00	320.00 - 340.00	1120.00 - 1160.00	1120.00 - 1160.00	320.00 - 330.00		
බදුල්ල	1200.00 - 1250.00	-	-	240.00 - 260.00	200.00 - 230.00	280.00 - 320.00	-	900.00 - 1000.00	980.00 - 1000.00	320.00 - 330.00		
කැප්පෙට්පොළ	1160.00 - 1250.00	-	390.00 - 400.00	230.00 - 240.00	220.00 - 230.00	270.00 - 280.00	-	940.00 - 960.00	980.00 - 1000.00	335.00 - 345.00		
මොණරාගල	1150.00 - 1300.00	-	-	120.00 - 260.00	210.00 - 240.00	260.00 - 300.00	-	900.00 - 1000.00	900.00 - 1000.00	320.00 - 340.00		
කැගල්ල	1100.00 - 1200.00	-	380.00 - 400.00	260.00 - 280.00	200.00 - 220.00	260.00 - 280.00	-	800.00 - 880.00	1000.00 - 1050.00	300.00 - 380.00		
අම්පාර	1100.00 - 1250.00	-	400.00 - 400.00	240.00 - 270.00	200.00 - 240.00	240.00 - 280.00	-	800.00 - 1000.00	980.00 - 1000.00	300.00 - 310.00		
දෙහිඅත්තකණ්ඩ	1100.00 - 1150.00	-	600.00 - 600.00	120.00 - 260.00	-	240.00 - 300.00	-	800.00 - 800.00	-	310.00 - 320.00		
නුවරඑළිය	1260.00 - 1300.00	-	380.00 - 400.00	235.00 - 250.00	220.00 - 230.00	-	300.00 - 320.00	950.00 - 980.00	1000.00 - 1050.00	335.00 - 340.00		
නුවර	1300.00 - 1350.00	-	480.00 - 500.00	230.00 - 250.00	220.00 - 240.00	300.00 - 320.00	340.00 - 350.00	1000.00 - 1100.00	1100.00 - 1140.00	320.00 - 350.00		
පුත්තලම	1100.00 - 1200.00	-	400.00 - 480.00	160.00 - 280.00	220.00 - 260.00	-	300.00 - 360.00	800.00 - 880.00	900.00 - 1100.00	305.00 - 320.00		
රත්නපුරය	1300.00 - 1400.00	-	340.00 - 360.00	240.00 - 250.00	-	240.00 - 260.00	-	800.00 - 900.00	1000.00 - 1060.00	310.00 - 320.00		
හම්බන්තොට	1200.00 - 1350.00	-	380.00 - 420.00	230.00 - 240.00	220.00 - 240.00	250.00 - 260.00	-	1000.00 - 1100.00	1000.00 - 1100.00	310.00 - 330.00		
මාතර	1200.00 - 1300.00	-	400.00 - 480.00	230.00 - 240.00	220.00 - 240.00	250.00 - 280.00	-	900.00 - 1100.00	980.00 - 1100.00	320.00 - 340.00		
ගාල්ල	1200.00 - 1300.00	-	450.00 - 520.00	240.00 - 240.00	220.00 - 220.00	280.00 - 300.00	-	900.00 - 1100.00	800.00 - 1000.00	320.00 - 340.00		
නිස්සමහරාමය	-	-	-	-	-	-	-	-	-	-		
මීගොඩ (DEC)	1100.00 - 1200.00	-	440.00 - 460.00	230.00 - 240.00	210.00 - 240.00	280.00 - 320.00	320.00 - 320.00	900.00 - 980.00	1000.00 - 1120.00	300.00 - 340.00		
ඇඹිලිපිටිය	1250.00 - 1350.00	-	400.00 - 480.00	230.00 - 250.00	220.00 - 240.00	260.00 - 300.00	-	900.00 - 1100.00	850.00 - 1095.00	310.00 - 390.00		
යාපනය	1270.00 - 1350.00	-	320.00 - 335.00	230.00 - 240.00	200.00 - 210.00	250.00 - 260.00	-	800.00 - 820.00	-	330.00 - 335.00		
වවුනියාව	1300.00 - 1350.00	-	400.00 - 420.00	140.00 - 150.00	230.00 - 250.00	-	300.00 - 340.00	850.00 - 900.00	1200.00 - 1300.00	320.00 - 325.00		
මන්නාරම	1150.00 - 1300.00	-	400.00 - 460.00	140.00 - 250.00	220.00 - 240.00	-	-	900.00 - 1000.00	-	320.00 - 340.00		
කිළිනොච්චිය	1160.00 - 1200.00	-	480.00 - 500.00	200.00 - 220.00	230.00 - 250.00	-	320.00 - 340.00	850.00 - 880.00	-	320.00 - 330.00		
මුලතිව්	-	-	-	-	-	-	-	-	-	-		
මඩකලපුව	1180.00 - 1220.00	-	420.00 - 450.00	220.00 - 240.00	240.00 - 250.00	-	400.00 - 420.00	880.00 - 920.00	1180.00 - 1220.00	320.00 - 330.00		
ත්‍රිකුණාමලය	1200.00 - 1250.00	-	370.00 - 400.00	220.00 - 240.00	220.00 - 240.00	-	395.00 - 420.00	980.00 - 1050.00	-	310.00 - 320.00		
හඟුරන්කොන	1150.00 - 1320.00	-	490.00 - 500.00	220.00 - 250.00	210.00 - 220.00	240.00 - 270.00	-	800.00 - 990.00	1000.00 - 1200.00	300.00 - 310.00		
වේයන්ගොඩ	1200.00 - 1200.00	-	400.00 - 400.00	240.00 - 280.00	200.00 - 210.00	260.00 - 280.00	320.00 - 320.00	900.00 - 1000.00	950.00 - 1000.00	320.00 - 340.00		
ගලෙන්බිදුණුවැව	1150.00 - 1160.00	-	340.00 - 360.00	120.00 - 240.00	220.00 - 220.00	-	-	800.00 - 950.00	960.00 - 1000.00	310.00 - 320.00		
බණ්ඩාරවෙල	1200.00 - 1300.00	-	-	240.00 - 250.00	220.00 - 230.00	240.00 - 260.00	-	950.00 - 1000.00	1000.00 - 1100.00	320.00 - 340.00		
මාතලේ	1150.00 - 1200.00	-	360.00 - 400.00	240.00 - 260.00	200.00 - 220.00	260.00 - 280.00	-	800.00 - 900.00	980.00 - 1000.00	310.00 - 320.00		

වගු අංක 06: සලකා බලන නොග වෙළඳපොලවල එළවළු මිල ගණන් (කිලෝවකට රුපියල්)

සති අංක 42: 13 - 19 ඔක්තෝබර් 2023

ප්‍රදේශ	බටර් බෝංචි	කොළ බෝංචි	කැරවි	ලික්ස්	බිච් රූට්	තෝකෝල්
කොළඹ	-	300.00 - 480.00	120.00 - 150.00	50.00 - 80.00	80.00 - 130.00	70.00 - 100.00
මීගොඩ (අ. ම.)	-	350.00 - 440.00	160.00 - 200.00	75.00 - 90.00	90.00 - 120.00	90.00 - 110.00
දඹුල්ල (අ. ම.)	-	350.00 - 400.00	140.00 - 180.00	70.00 - 90.00	80.00 - 120.00	65.00 - 80.00
කැප්පෙට්පොළ (අ. ම.)	-	350.00 - 400.00	120.00 - 140.00	50.00 - 60.00	80.00 - 90.00	50.00 - 70.00
නොරොච්චෝලේ (අ. ම.)	-	-	-	-	60.00 - 80.00	-
නුවරඑළිය	-	370.00 - 400.00	170.00 - 180.00	50.00 - 70.00	80.00 - 90.00	80.00 - 90.00
නුවර	-	320.00 - 350.00	150.00 - 170.00	50.00 - 60.00	110.00 - 120.00	70.00 - 90.00
හම්බන්තොට	-	300.00 - 350.00	150.00 - 200.00	90.00 - 120.00	150.00 - 180.00	100.00 - 150.00
තඹුන්තේගම (අ. ම.)	-	360.00 - 410.00	170.00 - 200.00	70.00 - 80.00	80.00 - 100.00	60.00 - 80.00
යාපනය	-	385.00 - 400.00	190.00 - 200.00	90.00 - 110.00	75.00 - 90.00	-
බණ්ඩාරවෙල	-	320.00 - 360.00	110.00 - 130.00	50.00 - 70.00	100.00 - 110.00	70.00 - 90.00
වේයන්ගොඩ	-	380.00 - 420.00	160.00 - 180.00	70.00 - 100.00	80.00 - 110.00	100.00 - 130.00

ප්‍රදේශ	රාබු	ගෝවා	තක්කාලි	බණ්ඩක්කා	වම්බු	මාළු මිරිස්
කොළඹ	60.00 - 80.00	60.00 - 100.00	150.00 - 180.00	100.00 - 130.00	200.00 - 300.00	250.00 - 350.00
මීගොඩ (අ. ම.)	80.00 - 100.00	90.00 - 120.00	160.00 - 200.00	120.00 - 150.00	250.00 - 330.00	280.00 - 350.00
මොණරාගල	120.00 - 140.00	100.00 - 120.00	140.00 - 180.00	130.00 - 150.00	220.00 - 280.00	350.00 - 400.00
දඹුල්ල (අ. ම.)	50.00 - 60.00	60.00 - 70.00	120.00 - 130.00	80.00 - 100.00	150.00 - 180.00	200.00 - 230.00
කැප්පෙට්පොළ (අ. ම.)	50.00 - 60.00	60.00 - 70.00	130.00 - 150.00	90.00 - 110.00	120.00 - 150.00	300.00 - 330.00
නොරොච්චෝලේ (අ. ම.)	40.00 - 60.00	60.00 - 80.00	-	80.00 - 100.00	200.00 - 250.00	180.00 - 250.00
නුවරඑළිය	60.00 - 70.00	90.00 - 100.00	150.00 - 160.00	110.00 - 120.00	160.00 - 170.00	320.00 - 340.00
නුවර	50.00 - 70.00	40.00 - 80.00	130.00 - 150.00	100.00 - 120.00	120.00 - 160.00	280.00 - 300.00
හම්බන්තොට	140.00 - 150.00	100.00 - 120.00	150.00 - 180.00	100.00 - 150.00	200.00 - 250.00	250.00 - 300.00
තඹුන්තේගම (අ. ම.)	60.00 - 90.00	80.00 - 100.00	100.00 - 130.00	70.00 - 80.00	200.00 - 250.00	170.00 - 220.00
නිස්සමහාරාමය	-	-	-	-	-	-
යාපනය	55.00 - 70.00	90.00 - 100.00	190.00 - 205.00	140.00 - 160.00	190.00 - 200.00	270.00 - 285.00
බණ්ඩාරවෙල	40.00 - 60.00	60.00 - 70.00	130.00 - 150.00	-	150.00 - 170.00	280.00 - 300.00
වේයන්ගොඩ	80.00 - 110.00	80.00 - 100.00	150.00 - 170.00	100.00 - 130.00	220.00 - 250.00	240.00 - 300.00

ප්‍රදේශ	වට්ටක්කා	පිපිඤ්ඤා	කරවිල	පතෝල	මුරුංගා	වැටකොළ
කොළඹ	40.00 - 70.00	70.00 - 80.00	300.00 - 350.00	200.00 - 250.00	100.00 - 220.00	150.00 - 200.00
මීගොඩ (අ. ම.)	45.00 - 55.00	90.00 - 100.00	290.00 - 330.00	240.00 - 300.00	-	140.00 - 180.00
මොණරාගල	80.00 - 90.00	100.00 - 150.00	350.00 - 400.00	200.00 - 250.00	140.00 - 150.00	200.00 - 240.00
දඹුල්ල (අ. ම.)	30.00 - 40.00	60.00 - 70.00	250.00 - 280.00	140.00 - 160.00	80.00 - 120.00	170.00 - 200.00
කැප්පෙට්පොළ (අ. ම.)	50.00 - 55.00	70.00 - 80.00	280.00 - 290.00	150.00 - 170.00	100.00 - 110.00	170.00 - 180.00
නොරොච්චෝලේ (අ. ම.)	60.00 - 80.00	40.00 - 70.00	220.00 - 260.00	100.00 - 150.00	90.00 - 120.00	100.00 - 150.00
නුවරඑළිය	55.00 - 60.00	80.00 - 90.00	280.00 - 300.00	170.00 - 180.00	110.00 - 120.00	180.00 - 200.00
නුවර	50.00 - 60.00	80.00 - 90.00	250.00 - 280.00	140.00 - 160.00	100.00 - 120.00	180.00 - 200.00
හම්බන්තොට	70.00 - 90.00	70.00 - 80.00	280.00 - 350.00	160.00 - 220.00	120.00 - 160.00	150.00 - 180.00
තඹුන්තේගම (අ. ම.)	30.00 - 50.00	40.00 - 50.00	210.00 - 250.00	120.00 - 140.00	80.00 - 120.00	120.00 - 150.00
නිස්සමහාරාමය	-	-	-	-	-	-
යාපනය	40.00 - 50.00	65.00 - 80.00	400.00 - 410.00	85.00 - 100.00	260.00 - 280.00	-
බණ්ඩාරවෙල	50.00 - 60.00	60.00 - 80.00	-	-	-	-
වේයන්ගොඩ	50.00 - 60.00	70.00 - 90.00	280.00 - 320.00	170.00 - 180.00	130.00 - 150.00	160.00 - 200.00

වගු අංක 06 (මුනිරිය.)

ප්‍රදේශ	මෑ කරල්	අළ කෙසෙල්	අමු මිරිස්		දෙනි	බතල	ඔස්සොක්ක:
කොළඹ	200.00 - 250.00	150.00 - 200.00	300.00	400.00	1300.00 - 1500.00	70.00 - 100.00	80.00 - 100.00
මීගොඩ (අ. ම.)	180.00 - 220.00	180.00 - 220.00	350.00	380.00	1350.00 - 1500.00	70.00 - 100.00	90.00 - 110.00
මොණරාගල	200.00 - 250.00	120.00 - 140.00	350.00	400.00	1300.00 - 1400.00	80.00 - 100.00	70.00 - 100.00
දඹුල්ල (අ. ම.)	150.00 - 180.00	200.00 - 220.00	240.00	320.00	1400.00 - 1500.00	60.00 - 75.00	60.00 - 70.00
කැප්පෙට්පොළ (අ. ම.)	170.00 - 190.00	190.00 - 200.00	380.00	420.00	1350.00 - 1400.00	70.00 - 80.00	90.00 - 110.00
නොරොච්චෝලේ (අ. ම.)	140.00 - 180.00	-	280.00	350.00	-	60.00 - 100.00	60.00 - 80.00
නුවරඑළිය	180.00 - 200.00	210.00 - 220.00	400.00	420.00	1400.00 - 1500.00	80.00 - 90.00	80.00 - 90.00
නුවර	180.00 - 210.00	180.00 - 200.00	350.00	380.00	1350.00 - 1400.00	80.00 - 90.00	80.00 - 90.00
හම්බන්තොට	250.00 - 300.00	100.00 - 150.00	350.00	430.00	1000.00 - 1200.00	80.00 - 130.00	100.00 - 130.00
නඹුන්තේගම (අ. ම.)	180.00 - 220.00	150.00 - 180.00	250.00	320.00	1100.00 - 1300.00	70.00 - 80.00	60.00 - 80.00
තිස්සමහාරාමය	-	-	-	-	-	-	-
යාපනය	300.00 - 320.00	110.00 - 130.00	300.00	320.00	1100.00 - 1250.00	110.00 - 130.00	110.00 - 130.00
බණ්ඩාරවෙල	-	-	300.00	350.00	-	80.00 - 100.00	100.00 - 120.00
වේයන්ගොඩ	180.00 - 220.00	200.00 - 230.00	340.00	380.00	1500.00 - 1600.00	60.00 - 90.00	100.00 - 130.00

ප්‍රදේශ	කොළ එළවළු			පොල් (ගෙඩියකට රු.)	
	මුකුණුවැන්න	කංකුන්	ගොටුකොළ	ලොකු	කුඩා
කොළඹ	35.00 - 40.00	35.00 - 40.00	140.00 - 160.00	95.00 - 100.00	80.00 - 90.00
මීගොඩ (අ. ම.)	80.00 - 80.00	80.00 - 80.00	90.00 - 100.00	90.00 - 95.00	75.00 - 80.00
නොරොච්චෝලේ (අ. ම.)	50.00 - 60.00	50.00 - 60.00	120.00 - 130.00	90.00 - 98.00	75.00 - 85.00
නුවරඑළිය	-	-	-	-	-
දඹුල්ල (අ. ම.)	25.00 - 30.00	25.00 - 30.00	150.00 - 160.00	75.00 - 80.00	60.00 - 65.00
නුවර	35.00 - 40.00	40.00 - 45.00	170.00 - 180.00	82.00 - 85.00	65.00 - 68.00
හම්බන්තොට	45.00 - 50.00	45.00 - 50.00	60.00 - 70.00	-	-
නඹුන්තේගම (අ. ම.)	30.00 - 30.00	30.00 - 30.00	-	70.00 - 80.00	60.00 - 65.00
තිස්සමහාරාමය	-	-	-	-	-
යාපනය	45.00 - 50.00	30.00 - 35.00	180.00 - 200.00	70.00 - 80.00	40.00 - 45.00
බණ්ඩාරවෙල	-	-	-	-	-
වේයන්ගොඩ	35.00 - 40.00	35.00 - 40.00	45.00 - 45.00	85.00 - 90.00	-

කොළඹ, මීගොඩ, නොරොච්චෝලේ සහ නුවර ගොටුකොළ කිලෝවකට රුපියල්

වගු අංක 07: සලකා බලන සිල්ලර වෙළඳපොලවල එළවළු මිල ගණන් (කිලෝවකට රුපියල්)

සති අංක 42: 13 - 19 ඔක්තෝබර් 2023

ප්‍රදේශ	උඩරට එළවළු වර්ග									
	බටර් බෝංචි	කොළ බෝංචි	කැරට්	ලීක්ස්	බීට් රූට්	තෝකෝල්	රාබු	ගෝවා	තක්කාලි	
කොළඹ	-	320.00 - 600.00	140.00 - 400.00	120.00 - 280.00	140.00 - 280.00	110.00 - 320.00	120.00 - 320.00	120.00 - 280.00	180.00 - 400.00	
ගම්පහ	-	440.00 - 520.00	200.00 - 280.00	120.00 - 200.00	200.00 - 320.00	240.00 - 320.00	200.00 - 200.00	160.00 - 200.00	240.00 - 280.00	
කුරුණෑගල	-	460.00 - 480.00	280.00 - 320.00	200.00 - 240.00	300.00 - 320.00	200.00 - 240.00	160.00 - 240.00	200.00 - 240.00	260.00 - 280.00	
නිකවැරටිය	-	480.00 - 480.00	320.00 - 400.00	160.00 - 240.00	200.00 - 240.00	160.00 - 240.00	140.00 - 160.00	180.00 - 240.00	240.00 - 320.00	
දඹුල්ල	-	480.00 - 520.00	260.00 - 280.00	160.00 - 200.00	180.00 - 200.00	180.00 - 200.00	160.00 - 180.00	180.00 - 200.00	260.00 - 280.00	
අනුරාධපුරය	-	400.00 - 500.00	240.00 - 320.00	160.00 - 200.00	160.00 - 280.00	160.00 - 200.00	140.00 - 180.00	180.00 - 240.00	240.00 - 320.00	
නඹුත්තේගම	-	440.00 - 480.00	240.00 - 280.00	120.00 - 160.00	140.00 - 180.00	130.00 - 160.00	120.00 - 160.00	180.00 - 220.00	200.00 - 260.00	
පොළොන්නරුව	-	460.00 - 480.00	280.00 - 300.00	200.00 - 290.00	200.00 - 220.00	150.00 - 180.00	140.00 - 160.00	160.00 - 180.00	270.00 - 300.00	
කළුතර	-	460.00 - 480.00	240.00 - 260.00	160.00 - 180.00	170.00 - 180.00	160.00 - 180.00	160.00 - 180.00	160.00 - 180.00	220.00 - 240.00	
බදුල්ල	-	440.00 - 500.00	240.00 - 320.00	140.00 - 180.00	200.00 - 240.00	160.00 - 200.00	140.00 - 160.00	160.00 - 200.00	200.00 - 240.00	
කැප්පෙට්පොළ	-	460.00 - 480.00	220.00 - 230.00	180.00 - 200.00	190.00 - 200.00	160.00 - 180.00	160.00 - 180.00	180.00 - 200.00	240.00 - 260.00	
මොණරාගල	-	400.00 - 480.00	240.00 - 320.00	160.00 - 200.00	200.00 - 240.00	-	160.00 - 200.00	160.00 - 200.00	240.00 - 260.00	
කැගල්ල	-	400.00 - 440.00	320.00 - 360.00	200.00 - 240.00	220.00 - 240.00	210.00 - 240.00	220.00 - 240.00	200.00 - 240.00	260.00 - 280.00	
අම්පාර	-	440.00 - 440.00	180.00 - 280.00	160.00 - 160.00	240.00 - 240.00	-	-	200.00 - 220.00	280.00 - 280.00	
දෙහිඅත්තකණ්ඩා	-	400.00 - 480.00	200.00 - 280.00	200.00 - 280.00	160.00 - 200.00	180.00 - 220.00	200.00 - 220.00	120.00 - 160.00	200.00 - 250.00	
නුවරඑළිය	-	480.00 - 500.00	280.00 - 300.00	180.00 - 200.00	220.00 - 240.00	200.00 - 230.00	190.00 - 200.00	210.00 - 230.00	250.00 - 260.00	
නුවර	-	550.00 - 600.00	260.00 - 300.00	140.00 - 160.00	180.00 - 200.00	140.00 - 160.00	120.00 - 140.00	100.00 - 120.00	200.00 - 240.00	
පුත්තලම	-	480.00 - 560.00	320.00 - 360.00	200.00 - 240.00	220.00 - 260.00	-	180.00 - 220.00	240.00 - 260.00	240.00 - 300.00	
හම්බන්තොට	-	400.00 - 460.00	220.00 - 280.00	160.00 - 200.00	200.00 - 240.00	200.00 - 240.00	160.00 - 220.00	160.00 - 220.00	200.00 - 260.00	
රත්නපුරය	-	400.00 - 420.00	320.00 - 340.00	200.00 - 220.00	220.00 - 240.00	180.00 - 200.00	140.00 - 160.00	160.00 - 170.00	200.00 - 220.00	
මාතර	-	400.00 - 480.00	200.00 - 240.00	160.00 - 200.00	200.00 - 240.00	200.00 - 240.00	160.00 - 180.00	160.00 - 220.00	220.00 - 280.00	
ගාල්ල	-	400.00 - 440.00	240.00 - 260.00	140.00 - 180.00	180.00 - 220.00	180.00 - 200.00	140.00 - 180.00	180.00 - 200.00	200.00 - 260.00	
තිස්සමහාරාමය	-	-	-	-	-	-	-	-	-	
මිගොඩ (අ. ම.)	-	480.00 - 560.00	240.00 - 320.00	160.00 - 200.00	200.00 - 320.00	160.00 - 240.00	160.00 - 240.00	180.00 - 240.00	200.00 - 240.00	
ඇඹිලිපිටිය	-	500.00 - 550.00	200.00 - 300.00	150.00 - 200.00	180.00 - 200.00	150.00 - 200.00	100.00 - 120.00	150.00 - 200.00	160.00 - 200.00	
යාපනය	-	450.00 - 460.00	240.00 - 250.00	135.00 - 150.00	115.00 - 130.00	-	80.00 - 100.00	140.00 - 150.00	240.00 - 260.00	
වවුනියාව	-	550.00 - 620.00	250.00 - 300.00	150.00 - 200.00	200.00 - 260.00	280.00 - 320.00	150.00 - 200.00	200.00 - 240.00	180.00 - 200.00	
මන්නාරම	-	480.00 - 520.00	320.00 - 350.00	240.00 - 260.00	250.00 - 300.00	150.00 - 180.00	150.00 - 180.00	200.00 - 260.00	280.00 - 320.00	
කිලිනොච්චිය	-	560.00 - 600.00	380.00 - 420.00	280.00 - 320.00	230.00 - 250.00	-	230.00 - 250.00	260.00 - 280.00	380.00 - 400.00	
මුලතිව්	-	-	-	-	-	-	-	-	-	
මඩකලපුව	-	480.00 - 520.00	300.00 - 320.00	240.00 - 260.00	250.00 - 280.00	280.00 - 320.00	200.00 - 220.00	250.00 - 280.00	320.00 - 360.00	
ත්‍රිකුණාමලය	-	480.00 - 520.00	340.00 - 360.00	245.00 - 260.00	240.00 - 250.00	240.00 - 260.00	240.00 - 250.00	240.00 - 250.00	280.00 - 300.00	
හඟුරන්කොන	-	350.00 - 400.00	180.00 - 200.00	110.00 - 120.00	150.00 - 180.00	110.00 - 130.00	80.00 - 100.00	90.00 - 120.00	180.00 - 200.00	
වේයන්ගොඩ	-	400.00 - 480.00	300.00 - 320.00	160.00 - 200.00	200.00 - 240.00	160.00 - 200.00	160.00 - 160.00	160.00 - 240.00	200.00 - 240.00	
ගලෙන්බිඳුණුවැව	-	480.00 - 600.00	240.00 - 320.00	160.00 - 200.00	200.00 - 240.00	140.00 - 160.00	120.00 - 160.00	140.00 - 240.00	200.00 - 240.00	
බණ්ඩාරවෙල	-	420.00 - 460.00	220.00 - 240.00	160.00 - 180.00	200.00 - 220.00	160.00 - 180.00	140.00 - 160.00	160.00 - 180.00	220.00 - 240.00	
මාතලේ	-	480.00 - 560.00	320.00 - 360.00	140.00 - 160.00	160.00 - 240.00	160.00 - 200.00	120.00 - 160.00	120.00 - 160.00	160.00 - 200.00	

15

වගු අංක 07 (ඉතිරිය)

ප්‍රදේශ	පහතරට එළවළු වර්ග																			
	බණ්ඩක්කා		වම්බු		මාළු මිරිස්		වට්ටක්කා		පිපිඤ්ඤා		කරවිල		පතෝල		මුරුංගා		වැටකොළ		මෑ කරලේ	
කොළඹ	160.00	360.00	300.00	520.00	320.00	600.00	90.00	260.00	100.00	260.00	350.00	600.00	260.00	480.00	160.00	460.00	220.00	460.00	260.00	460.00
ගම්පහ	240.00	240.00	320.00	450.00	320.00	480.00	120.00	120.00	120.00	160.00	400.00	480.00	320.00	400.00	160.00	320.00	280.00	400.00	320.00	400.00
කුරුණෑගල	200.00	240.00	320.00	360.00	400.00	500.00	100.00	140.00	140.00	160.00	320.00	400.00	220.00	260.00	160.00	240.00	240.00	280.00	280.00	320.00
තිකවැරටිය	160.00	240.00	320.00	360.00	400.00	480.00	120.00	160.00	120.00	160.00	360.00	440.00	240.00	240.00	240.00	320.00	240.00	320.00	240.00	240.00
දඹුල්ල	200.00	220.00	380.00	400.00	460.00	480.00	90.00	120.00	140.00	160.00	400.00	480.00	200.00	240.00	180.00	200.00	280.00	320.00	280.00	300.00
අනුරාධපුරය	160.00	240.00	240.00	320.00	320.00	500.00	120.00	180.00	120.00	160.00	360.00	400.00	200.00	240.00	160.00	240.00	200.00	240.00	240.00	320.00
තඹුන්තේගම	140.00	200.00	280.00	340.00	280.00	340.00	80.00	120.00	80.00	120.00	320.00	380.00	200.00	240.00	180.00	220.00	200.00	260.00	240.00	280.00
පොළොන්නරුව	180.00	200.00	340.00	360.00	380.00	400.00	80.00	100.00	130.00	140.00	360.00	400.00	220.00	240.00	160.00	180.00	240.00	280.00	280.00	310.00
කළුතර	200.00	220.00	400.00	420.00	440.00	460.00	120.00	140.00	160.00	180.00	480.00	500.00	320.00	340.00	180.00	200.00	240.00	260.00	340.00	360.00
බදුල්ල	200.00	240.00	240.00	280.00	400.00	480.00	120.00	160.00	160.00	200.00	440.00	480.00	240.00	280.00	200.00	240.00	240.00	280.00	280.00	320.00
කැප්පෙට්පොළ	180.00	200.00	230.00	240.00	460.00	480.00	130.00	140.00	180.00	200.00	360.00	380.00	240.00	260.00	180.00	200.00	260.00	280.00	260.00	280.00
මොණරාගල	160.00	240.00	320.00	400.00	400.00	480.00	120.00	160.00	120.00	200.00	400.00	520.00	240.00	320.00	180.00	200.00	240.00	320.00	240.00	320.00
කෑගල්ල	220.00	240.00	320.00	360.00	360.00	400.00	200.00	240.00	140.00	160.00	400.00	440.00	240.00	280.00	200.00	240.00	260.00	280.00	250.00	280.00
අම්පාර	220.00	240.00	280.00	320.00	400.00	440.00	120.00	120.00	160.00	160.00	480.00	480.00	280.00	280.00	200.00	200.00	240.00	240.00	240.00	280.00
දෙහිඅත්තකණේ	200.00	240.00	300.00	400.00	320.00	400.00	120.00	120.00	100.00	120.00	400.00	480.00	240.00	280.00	240.00	260.00	380.00	400.00	300.00	320.00
නුවරඑළිය	200.00	220.00	250.00	260.00	420.00	440.00	150.00	160.00	190.00	200.00	380.00	400.00	260.00	280.00	210.00	220.00	260.00	280.00	300.00	320.00
නුවර	160.00	200.00	240.00	300.00	450.00	480.00	100.00	120.00	120.00	140.00	400.00	450.00	200.00	240.00	200.00	240.00	240.00	260.00	300.00	320.00
පුත්තලම	200.00	240.00	360.00	400.00	480.00	560.00	140.00	160.00	160.00	200.00	400.00	480.00	220.00	240.00	240.00	320.00	240.00	260.00	300.00	320.00
රත්නපුරය	200.00	220.00	340.00	360.00	380.00	420.00	140.00	160.00	160.00	180.00	440.00	480.00	220.00	240.00	220.00	240.00	240.00	260.00	280.00	300.00
හම්බන්තොට	160.00	200.00	240.00	320.00	320.00	400.00	110.00	140.00	120.00	160.00	360.00	450.00	240.00	320.00	160.00	200.00	220.00	280.00	320.00	400.00
මාතර	240.00	300.00	240.00	360.00	320.00	420.00	100.00	130.00	120.00	160.00	480.00	600.00	240.00	320.00	180.00	200.00	260.00	320.00	280.00	340.00
ගාල්ල	160.00	240.00	260.00	300.00	360.00	400.00	80.00	140.00	100.00	160.00	360.00	400.00	240.00	280.00	180.00	200.00	240.00	240.00	240.00	320.00
තිස්සමහාරාමය																				
මීගොඩ (අ. ම.)	180.00	240.00	380.00	480.00	480.00	560.00	100.00	160.00	160.00	200.00	480.00	520.00	360.00	400.00			240.00	280.00	280.00	400.00
ඇඹිලිපිටිය	200.00	240.00	320.00	400.00	280.00	320.00	100.00	180.00	150.00	200.00	520.00	600.00	320.00	400.00	150.00	200.00	280.00	320.00	320.00	400.00
යාපනය	200.00	210.00	240.00	250.00	320.00	340.00	70.00	80.00	100.00	120.00	445.00	460.00	120.00	130.00	300.00	320.00			345.00	360.00
වවුනියාව	200.00	240.00	200.00	240.00	350.00	400.00	100.00	140.00	150.00	200.00	500.00	600.00	200.00	260.00	250.00	300.00	200.00	240.00	400.00	450.00
මන්නාරම	240.00	280.00	250.00	300.00	400.00	450.00	100.00	120.00	150.00	180.00	400.00	450.00	240.00	280.00	140.00	160.00			300.00	340.00
කිළිනොච්චිය	200.00	220.00	260.00	300.00	400.00	440.00	120.00	140.00	200.00	220.00	600.00	640.00	230.00	250.00	230.00	250.00			380.00	420.00
මුලතිව්																				
මඩකලපුව	300.00	350.00	280.00	320.00	420.00	440.00	160.00	200.00	150.00	180.00	500.00	540.00	280.00	320.00	240.00	260.00	280.00	320.00	240.00	260.00
ත්‍රිකුණාමලය	270.00	300.00	240.00	260.00	380.00	420.00	170.00	200.00	200.00	230.00	450.00	480.00	270.00	300.00	240.00	260.00	280.00	320.00	280.00	320.00
හඟුරන්කොන	140.00	160.00	250.00	280.00	350.00	400.00	80.00	100.00	100.00	120.00	340.00	380.00	190.00	220.00	150.00	180.00	260.00	270.00	240.00	260.00
වේයන්ගොඩ	220.00	240.00	320.00	360.00	400.00	480.00	120.00	120.00	120.00	160.00	400.00	480.00	240.00	260.00	160.00	240.00	280.00	320.00	240.00	320.00
ගලෙන්බිඳුණුවිල	160.00	240.00	300.00	340.00	320.00	400.00	80.00	120.00	120.00	160.00	380.00	400.00	200.00	240.00	140.00	200.00	220.00	240.00	200.00	240.00
බණ්ඩාරවෙල	180.00	200.00	260.00	280.00	380.00	400.00	140.00	160.00	160.00	180.00	380.00	400.00	220.00	240.00	180.00	200.00	280.00	300.00	280.00	300.00
මාතලේ	120.00	160.00	320.00	360.00	320.00	360.00	120.00	160.00	120.00	160.00	400.00	440.00	240.00	260.00	160.00	180.00	200.00	240.00	280.00	320.00

වගු අංක 07 (ඉතිරිය.)

17

ප්‍රදේශ	පහතරට එළවළු වර්ග					කොළ එළවළු වර්ග (මිටියකට රු.)			පොල් (ගෙඩියකට රු.)	
	අළු කෙසෙල්	අමු මිරිස්	දෙනි	බතල	චඤ්ඤාක්ක	මුකුණුවැන්න	කංකුන්	ගොටුකොළ	ලොකු	කුඩා
කොළඹ	220.00 - 380.00	400.00 - 800.00	1600.00 - 2200.00	120.00 - 260.00	120.00 - 240.00	50.00 - 90.00	50.00 - 90.00	100.00 - 110.00	100.00 - 120.00	85.00 - 100.00
ගම්පහ	280.00 - 400.00	600.00 - 800.00	2000.00 - 2000.00	180.00 - 240.00	160.00 - 200.00	60.00 - 70.00	60.00 - 70.00	30.00 - 30.00	100.00 - 120.00	60.00 - 80.00
කුරුණෑගල	220.00 - 260.00	600.00 - 700.00	1600.00 - 2000.00	180.00 - 240.00	200.00 - 240.00	40.00 - 50.00	40.00 - 50.00	30.00 - 30.00	80.00 - 90.00	65.00 - 70.00
නිකවැරටිය	200.00 - 240.00	600.00 - 700.00	1400.00 - 1500.00	160.00 - 200.00	120.00 - 140.00	40.00 - 50.00	40.00 - 50.00	60.00 - 60.00	75.00 - 85.00	65.00 - 70.00
දඹුල්ල	280.00 - 300.00	600.00 - 700.00	1700.00 - 1800.00	160.00 - 200.00	140.00 - 180.00	45.00 - 60.00	45.00 - 60.00	40.00 - 45.00	90.00 - 100.00	70.00 - 75.00
අනුරාධපුරය	200.00 - 280.00	600.00 - 800.00	1600.00 - 2000.00	140.00 - 240.00	160.00 - 240.00	50.00 - 60.00	50.00 - 60.00	50.00 - 60.00	80.00 - 100.00	60.00 - 70.00
තඹුන්තේගම	-	370.00 - 460.00	1500.00 - 1600.00	140.00 - 180.00	130.00 - 160.00	40.00 - 50.00	30.00 - 40.00	-	80.00 - 90.00	65.00 - 75.00
පොළොන්නරුව	200.00 - 220.00	680.00 - 700.00	1900.00 - 2000.00	140.00 - 180.00	160.00 - 180.00	50.00 - 50.00	50.00 - 50.00	50.00 - 50.00	-	60.00 - 65.00
කළුතර	260.00 - 290.00	460.00 - 480.00	1800.00 - 2000.00	160.00 - 180.00	200.00 - 220.00	60.00 - 70.00	60.00 - 70.00	70.00 - 80.00	110.00 - 120.00	90.00 - 100.00
බදුල්ල	240.00 - 260.00	600.00 - 700.00	1700.00 - 1800.00	200.00 - 220.00	200.00 - 240.00	60.00 - 70.00	60.00 - 70.00	70.00 - 80.00	90.00 - 95.00	75.00 - 80.00
කැප්පෙට්පොළ	260.00 - 280.00	460.00 - 500.00	1750.00 - 1800.00	150.00 - 160.00	150.00 - 170.00	40.00 - 45.00	40.00 - 45.00	35.00 - 40.00	95.00 - 98.00	75.00 - 78.00
මොණරාගල	160.00 - 200.00	500.00 - 600.00	1500.00 - 1600.00	120.00 - 160.00	80.00 - 120.00	50.00 - 60.00	50.00 - 60.00	50.00 - 60.00	90.00 - 100.00	60.00 - 70.00
කෑගල්ල	220.00 - 240.00	550.00 - 600.00	1750.00 - 1800.00	180.00 - 200.00	180.00 - 200.00	70.00 - 80.00	70.00 - 80.00	50.00 - 60.00	100.00 - 110.00	80.00 - 90.00
අම්පාර	140.00 - 140.00	700.00 - 720.00	1200.00 - 1200.00	200.00 - 200.00	110.00 - 120.00	50.00 - 60.00	50.00 - 60.00	50.00 - 60.00	80.00 - 80.00	60.00 - 70.00
දෙනිඅත්තකණ්ඩ	240.00 - 280.00	600.00 - 800.00	2400.00 - 2400.00	120.00 - 200.00	120.00 - 150.00	60.00 - 60.00	60.00 - 60.00	60.00 - 60.00	70.00 - 80.00	55.00 - 65.00
නුවරඑළිය	300.00 - 320.00	500.00 - 550.00	1800.00 - 1900.00	150.00 - 160.00	150.00 - 160.00	45.00 - 50.00	45.00 - 50.00	40.00 - 45.00	95.00 - 98.00	70.00 - 75.00
නුවර	300.00 - 320.00	600.00 - 700.00	1700.00 - 1800.00	140.00 - 160.00	160.00 - 180.00	40.00 - 50.00	50.00 - 60.00	35.00 - 40.00	90.00 - 100.00	68.00 - 75.00
පුත්තලම	240.00 - 280.00	600.00 - 700.00	1200.00 - 1500.00	160.00 - 200.00	160.00 - 200.00	60.00 - 70.00	60.00 - 70.00	40.00 - 40.00	100.00 - 105.00	75.00 - 90.00
රත්නපුරය	240.00 - 280.00	700.00 - 800.00	1950.00 - 2000.00	160.00 - 180.00	140.00 - 160.00	80.00 - 90.00	80.00 - 85.00	90.00 - 100.00	100.00 - 110.00	80.00 - 90.00
හම්බන්තොට	160.00 - 200.00	500.00 - 600.00	1200.00 - 1400.00	120.00 - 160.00	150.00 - 200.00	55.00 - 60.00	50.00 - 60.00	70.00 - 80.00	90.00 - 110.00	70.00 - 80.00
මාතර	180.00 - 240.00	400.00 - 500.00	1750.00 - 2000.00	140.00 - 160.00	140.00 - 200.00	60.00 - 60.00	60.00 - 60.00	85.00 - 100.00	100.00 - 120.00	75.00 - 85.00
ගාල්ල	200.00 - 240.00	500.00 - 550.00	1400.00 - 1800.00	140.00 - 200.00	180.00 - 200.00	50.00 - 60.00	50.00 - 70.00	70.00 - 70.00	100.00 - 110.00	85.00 - 95.00
තිස්සමහාරාමය	-	-	-	-	-	-	-	-	-	-
මිගොඩ (අ. ම.)	320.00 - 360.00	600.00 - 700.00	2000.00 - 2000.00	160.00 - 200.00	160.00 - 200.00	80.00 - 100.00	80.00 - 80.00	80.00 - 100.00	95.00 - 110.00	75.00 - 85.00
ඇඹිලිපිටිය	200.00 - 240.00	550.00 - 650.00	1350.00 - 1500.00	160.00 - 200.00	120.00 - 150.00	50.00 - 70.00	50.00 - 70.00	80.00 - 100.00	80.00 - 100.00	50.00 - 70.00
යාපනය	150.00 - 170.00	340.00 - 360.00	1300.00 - 1400.00	160.00 - 180.00	160.00 - 180.00	60.00 - 70.00	40.00 - 50.00	25.00 - 35.00	80.00 - 90.00	50.00 - 60.00
වවුනියාව	300.00 - 350.00	400.00 - 500.00	2000.00 - 2150.00	200.00 - 240.00	150.00 - 200.00	55.00 - 70.00	60.00 - 65.00	60.00 - 65.00	70.00 - 80.00	60.00 - 65.00
මන්නාරම	200.00 - 240.00	500.00 - 700.00	1600.00 - 1800.00	150.00 - 180.00	240.00 - 250.00	50.00 - 60.00	50.00 - 60.00	35.00 - 50.00	70.00 - 80.00	50.00 - 60.00
කිලිනොච්චිය	280.00 - 320.00	600.00 - 640.00	1900.00 - 1950.00	230.00 - 250.00	200.00 - 220.00	50.00 - 60.00	40.00 - 50.00	40.00 - 45.00	80.00 - 90.00	50.00 - 60.00
මුලතිව්	-	-	-	-	-	-	-	-	-	-
මඩකලපුව	280.00 - 320.00	600.00 - 640.00	1800.00 - 2000.00	220.00 - 240.00	200.00 - 220.00	60.00 - 60.00	70.00 - 80.00	50.00 - 60.00	80.00 - 90.00	50.00 - 60.00
ත්‍රිකුණාමලය	320.00 350.00	700.00 750.00	1950.00 2000.00	220.00 250.00	260.00 300.00	55.00 60.00	70.00 75.00	50.00 55.00	90.00 100.00	70.00 75.00
හඟුරන්කොන	250.00 - 280.00	500.00 - 600.00	1650.00 - 1800.00	120.00 - 150.00	120.00 - 150.00	40.00 - 50.00	40.00 - 50.00	35.00 - 40.00	85.00 - 90.00	65.00 - 75.00
වේයන්ගොඩ	240.00 - 280.00	600.00 - 700.00	1600.00 - 2000.00	160.00 - 200.00	140.00 - 160.00	60.00 - 70.00	60.00 - 70.00	30.00 - 30.00	100.00 - 120.00	70.00 - 80.00
ගලේන්බිඳුණුවැව	120.00 - 140.00	500.00 - 800.00	-	140.00 - 160.00	100.00 - 140.00	50.00 - 60.00	50.00 - 60.00	50.00 - 60.00	70.00 - 80.00	60.00 - 65.00
බණ්ඩාරවෙල	220.00 - 240.00	400.00 - 500.00	1500.00 - 1600.00	180.00 - 200.00	200.00 - 220.00	50.00 - 60.00	50.00 - 60.00	50.00 - 60.00	90.00 - 100.00	75.00 - 80.00
මාතලේ	280.00 - 320.00	700.00 - 800.00	1700.00 - 1800.00	160.00 - 200.00	160.00 - 200.00	30.00 - 40.00	40.00 - 50.00	40.00 - 50.00	80.00 - 85.00	70.00 - 75.00

වගු අංක 08: සලකා බලන සිල්ලර වෙළඳපොලවල පලතුරු මිල ගණන් (ගෙඩියකට රුපියල්)
සති අංක 42: 13 - 19 ඔක්තෝබර් 2023

18

ප්‍රදේශ	කෙසෙල් වර්ග						අන්නාසි			අඹ වර්ග	
	ඇඹුල් (කි. රු.)	කාලිකුට්ටු (කි. රු.)	සීනි (කි. රු.)	ආනමාළ	ඇම්බුන්	ලොකු	මධ්‍යම	කුඩා	බෙට්ටි	ර්තකොලොම්බ	
කොළඹ	160.00 - 250.00	450.00 - 700.00	150.00 - 260.00	30.00 - 47.00	33.00 - 58.00	600.00 - 750.00	550.00 - 650.00	450.00 - 580.00	-	133.00 - 330.00	
ගම්පහ	180.00 - 200.00	450.00 - 500.00	180.00 - 200.00	30.00 - 30.00	38.00 - 38.00	500.00 - 550.00	400.00 - 450.00	300.00 - 350.00	-	150.00 - 150.00	
කුරුණෑගල	160.00 - 200.00	600.00 - 650.00	150.00 - 200.00	23.00 - 25.00	42.00 - 45.00	700.00 - 700.00	500.00 - 500.00	250.00 - 350.00	80.00 - 80.00	150.00 - 180.00	
නිකවැරටිය	200.00 - 250.00	480.00 - 580.00	180.00 - 220.00	-	43.00 - 50.00	850.00 - 1000.00	700.00 - 800.00	600.00 - 650.00	-	-	
දඹුල්ල	240.00 - 260.00	500.00 - 560.00	160.00 - 200.00	-	40.00 - 45.00	800.00 - 850.00	550.00 - 600.00	280.00 - 350.00	40.00 - 50.00	180.00 - 200.00	
අනුරාධපුරය	200.00 - 260.00	550.00 - 600.00	180.00 - 200.00	28.00 - 34.00	35.00 - 45.00	900.00 - 1000.00	720.00 - 810.00	540.00 - 670.00	-	-	
තඹුන්තේගම	220.00 - 260.00	500.00 - 560.00	180.00 - 220.00	33.00 - 35.00	48.00 - 50.00	830.00 - 1080.00	700.00 - 900.00	550.00 - 720.00	-	-	
පොළොන්නරුව	230.00 - 250.00	400.00 - 470.00	150.00 - 180.00	-	30.00 - 31.00	750.00 - 800.00	600.00 - 650.00	500.00 - 550.00	-	150.00 - 150.00	
කළුතර	200.00 - 220.00	580.00 - 600.00	200.00 - 220.00	34.00 - 36.00	35.00 - 37.00	650.00 - 700.00	550.00 - 600.00	-	-	-	
බදුල්ල	180.00 - 200.00	450.00 - 500.00	150.00 - 170.00	21.00 - 23.00	32.00 - 34.00	850.00 - 900.00	720.00 - 750.00	400.00 - 460.00	-	-	
කැප්පෙට්පොළ	190.00 - 220.00	520.00 - 540.00	160.00 - 170.00	24.00 - 26.00	45.00 - 48.00	-	720.00 - 760.00	440.00 - 460.00	-	240.00 - 260.00	
මොණරාගල	150.00 - 170.00	380.00 - 420.00	120.00 - 140.00	20.00 - 22.00	25.00 - 30.00	-	825.00 - 900.00	-	-	100.00 - 120.00	
කැගල්ල	160.00 - 180.00	540.00 - 560.00	160.00 - 180.00	20.00 - 25.00	20.00 - 30.00	850.00 - 950.00	550.00 - 650.00	200.00 - 300.00	-	-	
අම්පාර	180.00 - 190.00	400.00 - 530.00	120.00 - 130.00	22.00 - 28.00	28.00 - 35.00	-	-	590.00 - 750.00	-	100.00 - 110.00	
දෙහිඅත්තකණ	250.00 - 260.00	-	150.00 - 180.00	-	40.00 - 50.00	660.00 - 750.00	450.00 - 580.00	300.00 - 400.00	-	200.00 - 200.00	
නුවරඑළිය	220.00 - 230.00	540.00 - 560.00	170.00 - 180.00	34.00 - 36.00	48.00 - 52.00	-	740.00 - 760.00	480.00 - 500.00	-	240.00 - 260.00	
නුවර	230.00 - 250.00	550.00 - 600.00	180.00 - 200.00	25.00 - 30.00	42.00 - 45.00	800.00 - 900.00	600.00 - 650.00	400.00 - 450.00	-	250.00 - 260.00	
පුත්තලම	150.00 - 180.00	450.00 - 500.00	160.00 - 180.00	20.00 - 22.00	-	800.00 - 850.00	600.00 - 650.00	-	-	100.00 - 120.00	
රත්නපුරය	200.00 - 220.00	400.00 - 440.00	200.00 - 220.00	-	-	800.00 - 900.00	400.00 - 450.00	200.00 - 250.00	-	100.00 - 120.00	
හම්බන්තොට	140.00 - 160.00	450.00 - 520.00	180.00 - 200.00	23.00 - 25.00	26.00 - 30.00	850.00 - 920.00	580.00 - 650.00	400.00 - 450.00	-	120.00 - 140.00	
මාතර	190.00 - 200.00	530.00 - 550.00	160.00 - 180.00	23.00 - 25.00	32.00 - 35.00	750.00 - 775.00	600.00 - 675.00	350.00 - 450.00	-	130.00 - 150.00	
ගාල්ල	200.00 - 220.00	550.00 - 600.00	180.00 - 200.00	34.00 - 36.00	36.00 - 37.00	-	680.00 - 680.00	530.00 - 560.00	-	-	
තිස්සමහාරාමය	-	-	-	-	-	-	-	-	-	-	
මීගොඩ	160.00 - 200.00	460.00 - 480.00	180.00 - 180.00	40.00 - 40.00	40.00 - 40.00	780.00 - 850.00	600.00 - 650.00	460.00 - 500.00	-	150.00 - 175.00	
ඇඹිලිපිටිය	120.00 - 150.00	350.00 - 450.00	130.00 - 150.00	25.00 - 30.00	30.00 - 40.00	-	550.00 - 650.00	400.00 - 500.00	50.00 - 70.00	100.00 - 140.00	
යාපනය	110.00 - 130.00	310.00 - 340.00	130.00 - 150.00	32.00 - 34.00	32.00 - 34.00	1000.00 - 1150.00	650.00 - 800.00	480.00 - 600.00	-	200.00 - 220.00	
වවුනියාව	200.00 - 240.00	400.00 - 420.00	180.00 - 200.00	40.00 - 45.00	-	800.00 - 900.00	600.00 - 680.00	450.00 - 500.00	-	240.00 - 250.00	
මන්නාරම	160.00 - 200.00	400.00 - 450.00	140.00 - 160.00	20.00 - 24.00	24.00 - 30.00	720.00 - 750.00	620.00 - 650.00	520.00 - 550.00	-	150.00 - 180.00	
කිලිනොච්චිය	200.00 - 220.00	400.00 - 440.00	140.00 - 160.00	35.00 - 36.00	35.00 - 36.00	700.00 - 750.00	550.00 - 600.00	450.00 - 500.00	40.00 - 50.00	150.00 - 170.00	
මුලතිව්	-	-	-	-	-	-	-	-	-	-	
මඩකලපුව	180.00 - 220.00	440.00 - 480.00	150.00 - 160.00	30.00 - 32.00	-	600.00 - 620.00	540.00 - 550.00	480.00 - 500.00	40.00 - 45.00	140.00 - 150.00	
ත්‍රිකුණාමලය	240.00 - 250.00	445.00 - 460.00	190.00 - 220.00	-	-	730.00 - 760.00	540.00 - 565.00	340.00 - 360.00	-	106.00 - 112.00	
වේයන්ගොඩ	200.00 - 250.00	500.00 - 600.00	180.00 - 230.00	20.00 - 25.00	31.00 - 44.00	800.00 - 930.00	500.00 - 550.00	350.00 - 350.00	-	150.00 - 200.00	
ගලෙන්බිඳුණුව	180.00 - 200.00	350.00 - 400.00	140.00 - 150.00	28.00 - 30.00	35.00 - 40.00	850.00 - 950.00	700.00 - 800.00	600.00 - 650.00	-	-	
බණ්ඩාරවෙල	220.00 - 240.00	450.00 - 500.00	160.00 - 180.00	22.00 - 24.00	30.00 - 32.00	-	750.00 - 800.00	480.00 - 520.00	-	-	
මාතලේ	180.00 - 200.00	500.00 - 550.00	180.00 - 200.00	25.00 - 28.00	38.00 - 40.00	800.00 - 850.00	650.00 - 700.00	380.00 - 450.00	-	-	

වගු අංක 08 (ඉතිරිය.)

ප්‍රදේශ	අඹ වර්ග		අනෙකුත් පළතුරු වර්ග									
	විලාඪ	කොහු	පැපොල් (කි. රු)	වැල් දොඩම්	දිවුල්	දොඩම්	අලිගැටපේර	බෙලි	මිදි (කි. රු)	තැඹිලි		
කොළඹ	60.00 · 140.00	-	100.00 · 200.00	60.00 · 100.00	26.00 · 80.00	80.00 · 160.00	70.00 · 130.00	80.00 · 140.00	1500.00 · 2800.00	120.00 · 150.00		
ගම්පහ	120.00 · 120.00	-	130.00 · 180.00	60.00 · 80.00	30.00 · 80.00	150.00 · 160.00	100.00 · 140.00	100.00 · 120.00	2300.00 · 2800.00	120.00 · 120.00		
කුරුණෑගල	70.00 · 80.00	50.00 · 50.00	100.00 · 130.00	50.00 · 60.00	50.00 · 60.00	80.00 · 80.00	80.00 · 100.00	100.00 · 150.00	2000.00 · 2000.00	100.00 · 130.00		
නිකවැරටිය	50.00 · 70.00	-	100.00 · 130.00	30.00 · 40.00	30.00 · 50.00	70.00 · 100.00	80.00 · 100.00	50.00 · 80.00	2500.00 · 3000.00	100.00 · 100.00		
දඹුල්ල	50.00 · 60.00	35.00 · 40.00	120.00 · 140.00	30.00 · 35.00	40.00 · 50.00	100.00 · 120.00	120.00 · 140.00	100.00 · 120.00	2600.00 · 2700.00	100.00 · 120.00		
අනුරාධපුරය	-	-	100.00 · 140.00	-	28.00 · 50.00	100.00 · 120.00	70.00 · 90.00	60.00 · 100.00	2500.00 · 2800.00	120.00 · 150.00		
නඹුත්තේගම	35.00 · 45.00	-	70.00 · 100.00	-	40.00 · 45.00	80.00 · 100.00	70.00 · 100.00	-	2000.00 · 2200.00	80.00 · 100.00		
පොළොන්නරුව	80.00 · 100.00	-	150.00 · 180.00	60.00 · 60.00	50.00 · 60.00	-	70.00 · 90.00	50.00 · 60.00	2500.00 · 2500.00	120.00 · 130.00		
කළුතර	110.00 · 120.00	-	140.00 · 160.00	55.00 · 60.00	40.00 · 45.00	80.00 · 90.00	80.00 · 90.00	80.00 · 90.00	1900.00 · 2000.00	110.00 · 120.00		
බදුල්ල	65.00 · 75.00	30.00 · 35.00	120.00 · 140.00	35.00 · 45.00	35.00 · 40.00	70.00 · 80.00	40.00 · 50.00	45.00 · 60.00	2300.00 · 2500.00	120.00 · 140.00		
කැප්පෙට්පොළ	60.00 · 65.00	25.00 · 30.00	120.00 · 140.00	28.00 · 34.00	30.00 · 35.00	70.00 · 80.00	80.00 · 90.00	55.00 · 65.00	1500.00 · 1800.00	120.00 · 130.00		
මොණරාගල	50.00 · 60.00	40.00 · 60.00	120.00 · 140.00	30.00 · 35.00	20.00 · 40.00	80.00 · 100.00	70.00 · 90.00	60.00 · 80.00	2500.00 · 3000.00	100.00 · 120.00		
කැගල්ල	30.00 · 40.00	20.00 · 25.00	100.00 · 130.00	20.00 · 25.00	30.00 · 50.00	80.00 · 100.00	70.00 · 90.00	70.00 · 90.00	2000.00 · 2100.00	100.00 · 130.00		
අම්පාර	56.00 · 76.00	-	130.00 · 180.00	-	20.00 · 24.00	40.00 · 60.00	50.00 · 60.00	-	1800.00 · 1800.00	100.00 · 140.00		
දෙනිඅත්තකණ්ඩ	60.00 · 80.00	-	150.00 · 180.00	-	30.00 · 40.00	80.00 · 100.00	100.00 · 130.00	-	2200.00 · 2800.00	100.00 · 130.00		
නුවරඑළිය	60.00 · 70.00	-	120.00 · 130.00	46.00 · 50.00	32.00 · 36.00	65.00 · 75.00	80.00 · 110.00	55.00 · 60.00	1500.00 · 2200.00	120.00 · 130.00		
නුවර	80.00 · 90.00	-	150.00 · 160.00	45.00 · 50.00	25.00 · 35.00	80.00 · 90.00	70.00 · 100.00	40.00 · 50.00	2000.00 · 2500.00	120.00 · 130.00		
පුත්තලම	-	-	120.00 · 150.00	-	-	80.00 · 90.00	70.00 · 80.00	-	-	100.00 · 120.00		
හම්බන්තොට	-	-	100.00 · 120.00	-	20.00 · 25.00	-	40.00 · 60.00	20.00 · 30.00	2000.00 · 2100.00	100.00 · 110.00		
රත්නපුරය	50.00 · 60.00	-	160.00 · 200.00	-	70.00 · 80.00	80.00 · 100.00	50.00 · 60.00	60.00 · 90.00	2250.00 · 2500.00	100.00 · 150.00		
මාතර	-	-	120.00 · 130.00	58.00 · 65.00	22.00 · 30.00	-	40.00 · 50.00	42.00 · 50.00	2000.00 · 2100.00	100.00 · 130.00		
ගාල්ල	80.00 · 100.00	-	180.00 · 200.00	68.00 · 72.00	30.00 · 36.00	100.00 · 120.00	80.00 · 100.00	85.00 · 100.00	2000.00 · 2500.00	100.00 · 110.00		
නිස්සමහරාමය	-	-	-	-	-	-	-	-	-	-		
මීගොඩ	40.00 · 50.00	-	110.00 · 120.00	-	20.00 · 25.00	-	80.00 · 85.00	40.00 · 50.00	2000.00 · 2000.00	100.00 · 120.00		
ඇඹිලිපිටිය	50.00 · 70.00	25.00 · 40.00	100.00 · 130.00	40.00 · 60.00	50.00 · 80.00	100.00 · 120.00	80.00 · 120.00	20.00 · 30.00	1800.00 · 2200.00	120.00 · 130.00		
යාපනය	50.00 · 70.00	-	45.00 · 50.00	30.00 · 40.00	25.00 · 30.00	50.00 · 65.00	-	-	2000.00 · 2200.00	150.00 · 160.00		
වවුනියාව	40.00 · 50.00	-	120.00 · 160.00	70.00 · 80.00	25.00 · 30.00	50.00 · 60.00	65.00 · 70.00	-	2400.00 · 2600.00	100.00 · 140.00		
මන්නාරම	80.00 · 90.00	-	120.00 · 140.00	50.00 · 60.00	18.00 · 22.00	100.00 · 150.00	80.00 · 90.00	100.00 · 150.00	2100.00 · 2500.00	100.00 · 140.00		
කිළිනොච්චිය	40.00 · 50.00	-	100.00 · 120.00	50.00 · 70.00	25.00 · 30.00	50.00 · 60.00	50.00 · 70.00	-	2400.00 · 2500.00	150.00 · 160.00		
මුලතිව්	-	-	-	-	-	-	-	-	-	-		
මඩකලපුව	40.00 · 45.00	-	150.00 · 160.00	50.00 · 60.00	25.00 · 30.00	50.00 · 60.00	55.00 · 60.00	-	2200.00 · 2400.00	130.00 · 140.00		
ත්‍රිකුණාමලය	60.00 · 68.00	60.00 · 63.00	140.00 · 150.00	47.00 · 50.00	33.00 · 35.00	55.00 · 62.00	70.00 · 75.00	-	2490.00 · 2550.00	130.00 · 140.00		
වේයන්ගොඩ	-	-	150.00 · 160.00	50.00 · 60.00	30.00 · 50.00	80.00 · 100.00	60.00 · 90.00	100.00 · 120.00	2000.00 · 2500.00	100.00 · 130.00		
ගලෙන්බිඳුණුවැව	-	-	100.00 · 120.00	-	-	-	70.00 · 100.00	-	2500.00 · 2800.00	120.00 · 130.00		
බණ්ඩාරවෙල	70.00 · 80.00	-	120.00 · 140.00	40.00 · 45.00	40.00 · 50.00	80.00 · 100.00	40.00 · 50.00	60.00 · 80.00	2400.00 · 2600.00	120.00 · 140.00		
මාතලේ	50.00 · 65.00	35.00 · 40.00	100.00 · 120.00	30.00 · 38.00	25.00 · 35.00	70.00 · 80.00	70.00 · 80.00	70.00 · 80.00	2000.00 · 2200.00	120.00 · 130.00		

වගු අංක 09: සලකා බලන නොග වෙළඳපොලවල මාළු හා බිත්තර මිල ගණන්

සති අංක 42: 13 - 19 ඔක්තෝබර් 2023

ප්‍රදේශ	මාළු වර්ග (කිලෝවකට රුපියල්)					
	සාලයා	හුරුල්ලා	බලයා	කෙලවල්ලා	තෝරා	පරව්
කොළඹ	150.00 - 250.00	280.00 - 450.00	550.00 - 650.00	800.00 - 1200.00	1250.00 - 2300.00	980.00 - 1180.00
නුවර	380.00 - 400.00	440.00 - 450.00	750.00 - 900.00	1100.00 - 1200.00	1900.00 - 2000.00	1150.00 - 1200.00
කළුතර	200.00 - 220.00	320.00 - 340.00	600.00 - 620.00	980.00 - 1020.00	-	980.00 - 1000.00
පුත්තලම	320.00 - 400.00	520.00 - 600.00	600.00 - 650.00	850.00 - 1050.00	-	900.00 - 1000.00
මාතර	200.00 - 250.00	300.00 - 320.00	900.00 - 960.00	1200.00 - 1300.00	-	-
හම්බන්තොට	300.00 - 350.00	450.00 - 500.00	900.00 - 950.00	1200.00 - 1300.00	-	-
ගාල්ල	-	-	550.00 - 600.00	800.00 - 900.00	1000.00 - 1100.00	850.00 - 900.00
මඩකලපුව	100.00 - 120.00	150.00 - 200.00	450.00 - 550.00	1200.00 - 1300.00	1200.00 - 1300.00	1200.00 - 1300.00
ත්‍රිකුණාමලය	180.00 - 220.00	290.00 - 350.00	1100.00 - 1150.00	1600.00 - 1700.00	1850.00 - 2000.00	1150.00 - 1250.00
මන්නාරම	200.00 - 250.00	400.00 - 450.00	-	-	-	1000.00 - 1100.00

ප්‍රදේශ	මාළු වර්ග (කිලෝවකට රුපියල්)				බිත්තර (බිත්තරයකට රුපියල්)	
	මෝරා	ඉස්සා	තලපන්	තෙප්පිලි	දඹුරු	සිඳු
කොළඹ	900.00 - 950.00	1500.00 - 1700.00	1350.00 - 2200.00	-	47.00 - 49.00	46.00 - 47.50
නුවර	1000.00 - 1100.00	1650.00 - 1700.00	1900.00 - 2000.00	-	47.00 - 48.00	46.00 - 47.00
කළුතර	-	-	1500.00 - 1580.00	-	-	-
පුත්තලම	-	1000.00 - 1250.00	-	-	48.00 - 50.00	47.00 - 49.00
මාතර	-	1800.00 - 1900.00	1800.00 - 1900.00	-	48.00 - 49.00	44.00 - 47.00
හම්බන්තොට	-	1500.00 - 1600.00	-	-	-	46.00 - 48.00
ගාල්ල	-	-	-	-	-	46.00 - 47.00
මඩකලපුව	1000.00 - 1200.00	1000.00 - 1100.00	1200.00 - 1300.00	-	50.00 - 50.00	49.00 - 50.00
ත්‍රිකුණාමලය	1350.00 - 1450.00	1050.00 - 1150.00	-	-	48.00 - 50.00	48.00 - 50.00
මන්නාරම	-	1000.00 - 1100.00	-	-	49.50 - 50.00	47.50 - 48.00

වගු අංක 10: සලකා බලන නොග වෙළඳපොලවල කරවල මිල ගණන් (කිලෝ 50කට රුපියල්)

සති අංක 42: 13 - 19 ඔක්තෝබර් 2023

ප්‍රදේශ	දේශීය කරවල වර්ග					
	හාල්මැස්සා	කට්ටාවා	තෝරා	මෝරා	බලයා	අගුළුවා
කොළඹ	52500 - 60000	-	-	89000 - 94000	45000 - 52500	-
නුවර	70000 - 75000	-	-	88000 - 90000	45000 - 55000	-
මඩකලපුව	50000 - 55000	96500 - 100000	-	105000 - 110000	52500 - 55000	47500 - 50000
ත්‍රිකුණාමලය	48000 - 48500	-	-	-	51000 - 53000	57000 - 58000
මන්නාරම	52500 - 55000	85000 - 87500	-	80000 - 85000	50000 - 52500	32500 - 35000

ප්‍රදේශ	දේශීය කරවල වර්ග			ආනයනික කරවල වර්ග		
	මඩුවා	කොඩුවා	සාලයා	හාල්මැස්සා	කට්ටාවා	තෝරා
කොළඹ	69000 - 73000	-	16000 - 22500	42000 - 49000	62500 - 67500	-
නුවර	69000 - 70000	-	25000 - 28000	50000 - 55000	75000 - 77500	-
මඩකලපුව	42500 - 45000	-	31500 - 35000	52500 - 55000	-	-
ත්‍රිකුණාමලය	45000 - 47500	-	27500 - 28500	41500 - 42500	95500 - 96400	-
මන්නාරම	62500 - 65000	50000 - 55000	37500 - 40000	49000 - 50000	-	-

ප්‍රදේශ	ආනයනික කරවල වර්ග					
	මෝරා	බලයා	අගුළුවා	මඩුවා	කොඩුවා	සාලයා
කොළඹ	-	-	77500 - 82500	-	-	-
නුවර	-	-	-	-	-	-
මඩකලපුව	-	-	-	-	-	-
ත්‍රිකුණාමලය	-	-	-	-	-	-
මන්නාරම	-	-	-	-	-	-

වගු අංක 11: සලකා බලන සිල්ලර වෙළඳපොලවල මාළු හා බිත්තර මිල ගණන් (කි. රු./බි. රු.)

සති අංක 42: 13 - 19 ඔක්තෝබර් 2023

ප්‍රදේශ	මාළු වර්ග								බිත්තර වර්ග												
	සාලයා	හුරුල්ලා	බලයා	කෙලවල්ලා	තෝරා	පරව්	මෝරා	තලපත්	දඹුරු	සුදු											
කොළඹ	340.00	400.00	520.00	600.00	1000.00	1800.00	2200.00	1800.00	3000.00	1800.00	2000.00	1100.00	2000.00	1700.00	3200.00	49.50	50.00	48.00	49.00		
ගම්පහ	550.00	550.00	700.00	700.00	-	1800.00	1800.00	-	-	2000.00	2000.00	-	-	2800.00	2800.00	51.00	52.00	47.00	50.00		
කුරුණෑගල	560.00	600.00	700.00	800.00	1400.00	1400.00	2100.00	2200.00	-	-	-	1800.00	1800.00	2500.00	2500.00	47.00	48.00	44.00	46.00		
නිකවැරටිය	600.00	600.00	800.00	800.00	800.00	900.00	2000.00	2000.00	2800.00	2800.00	1300.00	1500.00	-	2600.00	2600.00	55.00	56.00	50.00	52.00		
දඹුල්ල	300.00	380.00	500.00	600.00	600.00	700.00	1800.00	2000.00	-	-	1800.00	2000.00	1700.00	1800.00	2000.00	2200.00	49.00	50.00	48.00	49.00	
අනුරාධපුරය	400.00	440.00	540.00	600.00	900.00	1000.00	2200.00	2400.00	-	-	1350.00	1400.00	-	2400.00	2600.00	-	-	49.00	50.00		
තඹිත්තේගම	300.00	300.00	400.00	450.00	750.00	800.00	-	-	-	-	1200.00	1200.00	-	-	-	-	-	35.00	50.00		
පොළොන්නරුව	400.00	450.00	500.00	600.00	1400.00	1500.00	1800.00	1900.00	2000.00	2000.00	1200.00	1400.00	1700.00	1800.00	2200.00	2200.00	-	-	46.00	47.00	
කළුතර	360.00	380.00	520.00	540.00	800.00	820.00	1740.00	1800.00	-	-	1300.00	1400.00	-	-	2060.00	2120.00	-	-	47.00	48.00	
බදුල්ල	300.00	400.00	600.00	700.00	1000.00	1100.00	1800.00	2000.00	-	-	1400.00	1500.00	1500.00	1600.00	2300.00	2400.00	50.00	50.00	48.00	50.00	
කැප්පෙට්පොළ	440.00	460.00	750.00	760.00	1300.00	1400.00	1800.00	1900.00	-	-	1500.00	1600.00	1600.00	1700.00	2400.00	2500.00	50.00	55.00	49.00	53.00	
මොණරාගල	400.00	450.00	600.00	700.00	950.00	1000.00	2300.00	2400.00	-	-	1500.00	1600.00	1750.00	1800.00	2600.00	2800.00	50.00	50.00	49.00	50.00	
කැගල්ල	400.00	450.00	550.00	650.00	1500.00	1600.00	2000.00	2100.00	-	-	1150.00	1200.00	1800.00	1850.00	2550.00	2650.00	52.00	54.00	48.00	49.00	
අම්පාර	250.00	250.00	-	-	1600.00	2400.00	1800.00	2400.00	2400.00	2400.00	-	-	-	-	2400.00	2700.00	47.00	47.00	46.00	52.00	
දෙහිඅත්තකණ	200.00	400.00	500.00	500.00	-	-	1600.00	1800.00	1800.00	1800.00	1200.00	1200.00	1400.00	1800.00	2000.00	2000.00	48.00	50.00	47.00	48.00	
නුවරඑළිය	450.00	460.00	780.00	800.00	1300.00	1400.00	2200.00	2300.00	2800.00	2900.00	1600.00	1700.00	1500.00	1600.00	2600.00	2700.00	50.00	54.00	49.00	52.00	
නුවර	480.00	500.00	540.00	560.00	1150.00	1200.00	1800.00	1900.00	2700.00	2800.00	1400.00	1500.00	1500.00	1560.00	2150.00	2200.00	49.00	50.00	48.00	50.00	
පුත්තලම	400.00	500.00	600.00	650.00	700.00	800.00	1000.00	1150.00	-	-	1000.00	1150.00	-	-	-	-	50.00	52.00	49.00	51.00	
හම්බන්තොට	400.00	450.00	550.00	600.00	1300.00	1500.00	1800.00	2100.00	-	-	-	-	-	-	-	-	-	-	48.00	50.00	
රත්නපුරය	560.00	620.00	720.00	800.00	1250.00	1300.00	2260.00	2400.00	3600.00	3760.00	1520.00	1620.00	1720.00	1800.00	2500.00	2600.00	46.00	47.00	45.00	46.00	
මාතර	400.00	450.00	500.00	550.00	1400.00	1450.00	1800.00	2000.00	-	-	-	-	-	-	2300.00	2400.00	49.00	50.00	46.00	50.00	
ගාල්ල	350.00	400.00	450.00	550.00	800.00	950.00	1800.00	2000.00	1800.00	2000.00	1800.00	1800.00	1800.00	2000.00	2400.00	2400.00	-	-	46.00	50.00	
තිස්සමහාරාම	-	-	-	-	-	-	-	-	-	-	-	-	-	-	-	-	-	-	-	-	-
මීගොඩ	500.00	550.00	650.00	700.00	-	-	-	-	-	-	1800.00	2200.00	-	-	-	-	48.00	49.00	43.00	47.00	
ඇඹිලිපිටිය	500.00	550.00	600.00	700.00	1350.00	1500.00	2000.00	2200.00	2000.00	2200.00	1600.00	1700.00	-	-	2400.00	2500.00	48.00	50.00	47.00	49.00	
යාපනය	600.00	700.00	580.00	640.00	840.00	900.00	-	-	-	-	1850.00	1900.00	-	-	-	-	47.00	49.00	47.00	49.00	
වවුනියාව	500.00	600.00	600.00	650.00	900.00	960.00	1800.00	1900.00	1800.00	1950.00	1400.00	1500.00	1800.00	1900.00	2000.00	2150.00	50.00	52.00	48.00	50.00	
මන්නාරම	400.00	500.00	500.00	700.00	800.00	1000.00	-	-	-	-	1200.00	1400.00	2200.00	2500.00	-	-	52.00	53.00	49.00	50.00	
කිලිනොච්චිය	450.00	500.00	-	-	1000.00	1200.00	-	-	-	-	1500.00	1600.00	2800.00	3000.00	-	-	50.00	51.00	49.00	50.00	
මුලතිව්	-	-	-	-	-	-	-	-	-	-	-	-	-	-	-	-	-	-	-	-	-
මඩකලපුව	200.00	250.00	300.00	400.00	1200.00	1250.00	2000.00	2100.00	2000.00	2100.00	2000.00	2100.00	2000.00	2200.00	2000.00	2100.00	52.00	52.00	51.00	52.00	
ත්‍රිකුණාමලය	280.00	320.00	420.00	450.00	1250.00	1300.00	2150.00	2230.00	2280.00	2350.00	1550.00	1600.00	1700.00	1800.00	-	-	52.00	54.00	50.00	52.00	
වේයන්ගොඩ	600.00	600.00	800.00	800.00	-	-	2000.00	2000.00	3000.00	3000.00	2400.00	2400.00	-	-	2400.00	2400.00	46.00	48.00	47.00	50.00	
ගලෙන්බිදුණුව	300.00	300.00	500.00	500.00	700.00	700.00	2400.00	2400.00	2500.00	2500.00	2000.00	2000.00	2000.00	2000.00	2600.00	2600.00	-	-	50.00	50.00	
බණ්ඩාරවෙල	460.00	480.00	600.00	650.00	1000.00	1100.00	2000.00	2200.00	-	-	1500.00	1600.00	1600.00	1700.00	2400.00	2500.00	50.00	52.00	48.00	50.00	
මාතලේ	400.00	500.00	600.00	760.00	1400.00	1500.00	2000.00	2200.00	2400.00	2500.00	1600.00	1700.00	1500.00	1600.00	2200.00	2400.00	49.00	50.00	48.00	49.00	

වග අංක 12: සලකා බලන සිල්ලර වෙළඳපොලවල කරවල මිල ගණන් (කිලෝවකට රුපියල්)

සති අංක 42: 13 - 19 ඔක්තෝබර් 2023

ප්‍රදේශ	කරවල වර්ග													
	ලීම්ප්සා (ආනයනි)		කට්ටාවා		තෝරා		මෝරා		බලයා		අගුළුවා		සාලයා	
කොළඹ	1200.00	1400.00	2000.00	2800.00	-	-	2000.00	2600.00	1600.00	2200.00	1800.00	2800.00	900.00	1200.00
ගම්පහ	1200.00	1400.00	2000.00	2200.00	3000.00	3000.00	2200.00	2400.00	1520.00	1800.00	2000.00	2200.00	800.00	880.00
කුරුණෑගල	1200.00	1300.00	2000.00	2400.00	3000.00	3200.00	2200.00	2300.00	1500.00	1600.00	1800.00	1900.00	800.00	800.00
නිකවැරටිය	1000.00	1400.00	1800.00	2000.00	-	-	1800.00	2000.00	-	-	1800.00	2200.00	800.00	1000.00
දඹුල්ල	1200.00	1350.00	2200.00	2300.00	-	-	2200.00	2300.00	1000.00	1200.00	2000.00	2200.00	-	-
අනුරාධපුරය	1200.00	1400.00	2000.00	2800.00	-	-	2000.00	2400.00	1200.00	1800.00	1800.00	2400.00	800.00	1200.00
නඹුන්තේගම	1100.00	1200.00	2400.00	2400.00	-	-	2200.00	2400.00	1600.00	1700.00	1200.00	1600.00	800.00	800.00
පොළොන්නරුව	1200.00	1300.00	1800.00	1900.00	-	-	2200.00	2300.00	-	-	-	-	-	-
කළුතර	1200.00	1300.00	2400.00	2500.00	-	-	2300.00	2400.00	2000.00	2100.00	2000.00	2200.00	1000.00	1100.00
බදුල්ල	1200.00	1300.00	2400.00	2500.00	-	-	2200.00	2300.00	1400.00	1500.00	-	-	900.00	1100.00
කැප්පෙට්පොළ	1240.00	1280.00	2380.00	2400.00	-	-	2360.00	2380.00	1550.00	1560.00	2380.00	2400.00	1200.00	1250.00
මොණරාගල	1200.00	1400.00	2200.00	2400.00	-	-	2200.00	2400.00	1400.00	1500.00	2000.00	2400.00	800.00	1200.00
කැගල්ල	1000.00	1120.00	2000.00	2150.00	-	-	2000.00	2100.00	1200.00	1300.00	-	-	-	-
අම්පාර	1100.00	1180.00	1850.00	2600.00	-	-	2200.00	2300.00	1200.00	1600.00	1200.00	1950.00	880.00	880.00
දෙනිඅත්තකණි	1200.00	1400.00	2600.00	2600.00	-	-	2000.00	2600.00	1200.00	1800.00	1200.00	1400.00	-	-
නුවරඑළිය	1180.00	1300.00	2360.00	2380.00	-	-	2150.00	2200.00	1650.00	1680.00	2250.00	2280.00	1150.00	1200.00
නුවර	1200.00	1300.00	2300.00	2400.00	-	-	2200.00	2400.00	1500.00	1600.00	1900.00	2000.00	900.00	1000.00
පුත්තලම	1000.00	1100.00	2000.00	2400.00	-	-	2100.00	2400.00	1100.00	1200.00	1000.00	1300.00	700.00	800.00
හම්බන්තොට	1250.00	1350.00	2200.00	2400.00	-	-	-	-	1400.00	1500.00	2200.00	2300.00	-	-
රත්නපුරය	1120.00	1240.00	2000.00	2200.00	-	-	2120.00	2300.00	1200.00	1240.00	2120.00	2200.00	-	-
මාතර	1200.00	1250.00	2000.00	2400.00	-	-	2000.00	2200.00	1400.00	1600.00	2000.00	2250.00	-	-
ගාල්ල	1200.00	1400.00	2000.00	2200.00	-	-	1800.00	2200.00	1400.00	1800.00	2200.00	2400.00	800.00	900.00
නිස්සමහරාමය	-	-	-	-	-	-	-	-	-	-	-	-	-	-
මීගොඩ	1150.00	1320.00	1750.00	1800.00	-	-	2100.00	2200.00	1200.00	1500.00	-	-	800.00	850.00
ඇඹිලිපිටිය	1100.00	1350.00	2100.00	2300.00	-	-	2200.00	2300.00	1250.00	1600.00	2200.00	2350.00	-	-
යාපනය	1000.00	1100.00	2100.00	2300.00	3000.00	3500.00	2300.00	2500.00	1300.00	1600.00	1100.00	1300.00	-	-
වවුනියාව	-	-	1700.00	1800.00	-	-	2000.00	2150.00	1700.00	1800.00	-	-	-	-
මන්නාරම	1150.00	1300.00	1800.00	2100.00	-	-	1800.00	2000.00	1100.00	1300.00	800.00	900.00	900.00	1000.00
කිලිනොච්චිය	1000.00	1100.00	2400.00	2500.00	-	-	2800.00	3000.00	1800.00	2000.00	1000.00	1100.00	950.00	1000.00
මුලතිව්	-	-	-	-	-	-	-	-	-	-	-	-	-	-
මඩකලපුව	1200.00	1300.00	2100.00	2200.00	-	-	2250.00	2400.00	1200.00	1300.00	1000.00	1200.00	800.00	900.00
ත්‍රිකුණාමලය	1080.00	1150.00	2050.00	2200.00	-	-	-	-	1220.00	1350.00	1250.00	1450.00	680.00	700.00
වේයන්ගොඩ	1000.00	1200.00	1800.00	2200.00	-	-	2000.00	2400.00	1400.00	1600.00	1400.00	2000.00	900.00	1000.00
ගලෙන්බිඳුණුවැව	1200.00	1400.00	2200.00	2400.00	-	-	2000.00	2200.00	1200.00	1600.00	1300.00	2400.00	800.00	1000.00
බණ්ඩාරවෙල	1200.00	1400.00	2200.00	2400.00	-	-	2000.00	2200.00	1300.00	1400.00	-	-	800.00	900.00
මාතලේ	1200.00	1300.00	2400.00	2600.00	-	-	2200.00	2350.00	1300.00	1500.00	2000.00	2300.00	1000.00	1100.00

වග අංක 13: සලකා බලන සිල්ලර වෙළඳපොලවල මස් මිල ගණන් (කිලෝවකට රුපියල්)

සති අංක 42: 13 - 19 ඔක්තෝබර් 2023

ප්‍රදේශ	හරක් මස්	කුකුල් මස්		එළ මස්	උගරු මස්
		බ්‍රොයිලර්	කර්		
කොළඹ	2200.00 - 2500.00	1100.00 - 1320.00	1200.00 - 1450.00	3100.00 - 3500.00	1300.00 - 1400.00
ගම්පහ	2200.00 - 2200.00	1100.00 - 1200.00	1300.00 - 1300.00	3300.00 - 3300.00	1200.00 - 1200.00
කුරුණෑගල	1900.00 - 1900.00	1095.00 - 1200.00	-	2700.00 - 2700.00	1400.00 - 1400.00
නිකවැරටිය	2000.00 - 2200.00	1100.00 - 1250.00	-	-	-
දඹුල්ල	-	1100.00 - 1150.00	-	-	1500.00 - 1600.00
අනුරාධපුරය	2200.00 - 2200.00	1050.00 - 1200.00	-	-	1400.00 - 1500.00
තඹිත්තේගම	2000.00 - 2200.00	950.00 - 1150.00	1100.00 - 1100.00	-	1450.00 - 1600.00
පොළොන්නරුව	1800.00 - 1800.00	1480.00 - 1480.00	-	-	1800.00 - 1800.00
කළුතර	2200.00 - 2300.00	1030.00 - 1050.00	1080.00 - 1120.00	-	1400.00 - 1500.00
බදුල්ල	1800.00 - 2000.00	1300.00 - 1400.00	1600.00 - 1650.00	2800.00 - 3000.00	-
කැප්පෙට්පොළ	2000.00 - 2100.00	1150.00 - 1180.00	1200.00 - 1280.00	2900.00 - 3000.00	-
මොණරාගල	2100.00 - 2100.00	1250.00 - 1380.00	-	-	1500.00 - 1600.00
කැගල්ල	2200.00 - 2200.00	1150.00 - 1180.00	-	2900.00 - 3000.00	1750.00 - 1850.00
අම්පාර	2000.00 - 2000.00	950.00 - 1260.00	1075.00 - 1300.00	-	1650.00 - 1800.00
දෙනිඅත්තකණ්ඩ	-	1100.00 - 1300.00	-	-	1380.00 - 1500.00
නුවරඑළිය	2000.00 - 2200.00	1100.00 - 1180.00	1220.00 - 1280.00	3000.00 - 3200.00	1600.00 - 1700.00
නුවර	2200.00 - 2200.00	1140.00 - 1160.00	1380.00 - 1400.00	3000.00 - 3000.00	1400.00 - 1450.00
පුත්තලම	2000.00 - 2300.00	950.00 - 1100.00	-	3200.00 - 3200.00	-
හම්බන්තොට	-	1200.00 - 1220.00	-	-	-
රත්නපුරය	2200.00 - 2200.00	1000.00 - 1100.00	-	3000.00 - 3200.00	1300.00 - 1360.00
මාතර	-	1240.00 - 1250.00	-	-	-
ගාල්ල	2200.00 - 2200.00	1100.00 - 1200.00	-	3200.00 - 3400.00	-
තිස්සමහාරාමය	-	-	-	-	-
මීගොඩ	-	950.00 - 1080.00	1200.00 - 1200.00	-	1300.00 - 1300.00
අඹිලිපිටිය	2150.00 - 2200.00	980.00 - 1100.00	1250.00 - 1300.00	2900.00 - 3000.00	1450.00 - 1600.00
යාපනය	2000.00 - 2050.00	1300.00 - 1400.00	1500.00 - 1600.00	3200.00 - 3300.00	-
වවුනියාව	2000.00 - 2150.00	1300.00 - 1450.00	-	2900.00 - 3000.00	-
මන්නාරම	1700.00 - 1900.00	1300.00 - 1400.00	1700.00 - 1800.00	-	-
කිලිනොච්චිය	1900.00 - 1950.00	1350.00 - 1400.00	1550.00 - 1600.00	3000.00 - 3200.00	-
මුලතිව්	-	-	-	-	-
මඩකලපුව	1700.00 - 1750.00	1150.00 - 1250.00	1300.00 - 1400.00	-	-
ත්‍රිකුණාමලය	1750.00 - 1800.00	1000.00 - 1320.00	1480.00 - 1520.00	-	-
වේයන්ගොඩ	2200.00 - 2200.00	1200.00 - 1200.00	-	3000.00 - 3000.00	1500.00 - 1500.00
ගලෙන්බිඳුණුවැව	1900.00 - 1900.00	1090.00 - 1120.00	-	-	1500.00 - 1500.00
බණ්ඩාරවෙල	2000.00 - 2200.00	1250.00 - 1350.00	-	3000.00 - 3200.00	-
මාතලේ	2100.00 - 2200.00	1050.00 - 1120.00	1350.00 - 1400.00	2900.00 - 3000.00	1600.00 - 1700.00

වගු අංක 14: පීටකොටුව තොග වෙළඳපොළෙහි තොග මිල ගණන් (කිලෝවකට රුපියල්)
සති අංක 42: 13 - 19 ඔක්තෝබර් 2023

වර්ගය	පරාසය	මිල ගණන් වල සාමාන්‍යය			මිල වෙනස්වීම %		වර්ගය	පරාසය	මිල ගණන් වල සාමාන්‍යය			මිල වෙනස්වීම %	
		මෙම සතිය	පසුගිය සතිය	පසුගිය වසර	පසුගිය සතියට	පසුගිය වසරට			මෙම සතිය	පසුගිය සතිය	පසුගිය වසර	පසුගිය සතියට	පසුගිය වසරට
සහල්													
දේශීය													
සම්බා 1	220.00 - 225.00	222.50	222.00	222.00	0.23	0.23	ලොකු	95.00 - 100.00	97.22	99.38	82.60	-2.17	17.70
සම්බා 2	215.00 - 215.00	215.00	215.00	216.50	0.00	-0.69	කුඩා	80.00 - 90.00	85.00	85.50	72.60	-0.58	17.08
කීර් සම්බා	280.00 - 290.00	285.71	286.00	239.30	-0.10	19.40	පළතුරු (ගෙඩියකට රු)						
නාඩු 1	200.00 - 200.00	200.00	200.00	213.20	0.00	-6.19	කෙසෙල්						
නාඩු 2	195.00 - 195.00	195.00	195.50	207.90	-0.26	-6.20	ඇඹුල් (කි. රු)	100.00 - 150.00	125.83	132.50	150.83	-5.03	-16.57
රතු කැකුළු	165.00 - 175.00	170.50	174.00	212.30	-2.01	-19.69	කෝලිකුලුව (කි. රු)	400.00 - 480.00	429.17	445.38	327.50	-3.64	31.04
සුදු කැකුළු	190.00 - 200.00	194.00	193.50	204.80	0.26	-5.27	සීනි (කි. රු)	100.00 - 150.00	129.17	133.33	110.00	-3.13	17.42
ආනයනික													
සම්බා	-	-	-	181.20	-	-	ආනමාලු	25.00 - 30.00	27.50	24.17	15.92	13.79	72.77
නාඩු	-	-	-	170.80	-	-	ඇම්බුන්	30.00 - 34.00	32.00	29.50	19.15	8.47	67.07
රතු කැකුළු	-	-	-	-	-	-	පැපොල් (කි. රු)	50.00 - 120.00	86.67	88.18	163.85	-1.72	-47.10
සුදු කැකුළු	-	-	-	150.80	-	-	වැල් දොඩම්	55.00 - 60.00	57.50	56.36	31.11	2.02	84.82
වියළි මිරිස්													
ආනයනික	1000.00 - 1100.00	1036.00	1035.00	1444.50	0.10	-28.28	අන්තාසි (ලොකු)	540.00 - 640.00	580.00	674.44	630.00	-14.00	-7.94
එඤ්ඤ													
සීනත්	230.00 - 260.00	245.00	252.50	-	-2.97	-	අන්තාසි (මධ්‍යම)	430.00 - 520.00	481.43	556.67	530.00	-13.52	-9.16
වේදාලත්	340.00 - 400.00	372.50	350.00	495.00	6.43	-24.75	අන්තාසි (කුඩා)	300.00 - 400.00	350.00	415.56	436.67	-15.78	-19.85
ආනයනික	-	-	-	444.00	-	-	අඹ						
ලොකු එඤ්ඤ													
ආනයනික	100.00 - 220.00	189.00	174.50	200.00	8.31	-5.50	බෙට්ටි	28.00 - 35.00	30.71	40.67	-	-24.47	-
දේශීය	200.00 - 230.00	215.00	225.50	206.11	-4.66	4.31	කර්තකොලොම්බා	100.00 - 150.00	115.56	186.00	160.00	-37.87	-27.78
ජූර්නාපල්													
වැලිමඩ	180.00 - 210.00	197.22	180.00	280.00	9.57	-29.56	වීලාඩ්	50.00 - 60.00	53.57	60.00	57.50	-10.71	-6.83
නුවරඑළිය	220.00 - 230.00	225.00	210.50	315.00	6.89	-28.57	කොහු	-	-	-	-	-	-
ආනයනික	170.00 - 190.00	182.00	173.50	163.50	4.90	11.31	වෙනත් පළතුරු						
ධාන්‍ය													
මුං ඇට	750.00 - 800.00	763.00	766.00	1070.00	-0.39	-28.69	දිවුල්	18.00 - 22.00	19.50	19.09	17.92	2.14	8.80
කව්චි (සුදු)	950.00 - 950.00	950.00	937.00	864.29	1.39	9.92	දොඩම්	60.00 - 70.00	64.17	56.00	56.11	14.58	14.36
කව්චි (රතු)	950.00 - 1000.00	974.00	969.00	905.00	0.52	7.62	ඇලිගාට්පේර	60.00 - 110.00	82.50	66.15	58.00	24.71	42.24
රතු පර්ප්පු	285.00 - 300.00	292.00	290.50	378.00	0.52	-22.75	බෙලි	75.00 - 90.00	80.83	62.50	44.29	29.33	82.53
එළවළු													
බටර් බෝංචි	-	-	-	-	-	-	මිදි (කිලෝවකට රු)	1150.00 - 1200.00	1170.00	1232.86	1150.00	-5.10	1.74
කොළ බෝංචි	300.00 - 480.00	391.00	376.00	277.00	3.99	41.16	තැඹිලි	80.00 - 100.00	95.56	93.75	102.22	1.93	-6.52
කාරට්ටි	120.00 - 150.00	128.00	146.00	234.00	-12.33	-45.30	මාළු						
ලීක්ස්	50.00 - 80.00	60.00	61.00	166.00	-1.64	-63.86	සාලයා	150.00 - 250.00	196.00	292.00	415.45	-32.88	-52.82
බීට් රූට්	80.00 - 130.00	105.45	106.36	233.33	-0.85	-54.81	හුරුල්ලා	280.00 - 450.00	359.00	488.00	519.00	-26.43	-30.83
තෝකෝල්	70.00 - 100.00	81.00	79.00	182.00	2.53	-55.49	බලයා	550.00 - 650.00	593.00	755.00	677.00	-21.46	-12.41
රාඹු	60.00 - 80.00	74.00	71.00	120.00	4.23	-38.33	කෙලවල්ලා	800.00 - 1200.00	984.00	1288.00	1073.00	-23.60	-8.29
ගෝවා	60.00 - 100.00	77.00	65.45	194.00	17.64	-60.31	තෝරා	1250.00 - 2300.00	1815.00	2140.00	2230.00	-15.19	-18.61
තක්කාලි	150.00 - 180.00	161.00	108.00	240.00	49.07	-32.92	පර්ට්	980.00 - 1180.00	1076.00	1436.00	1118.00	-25.07	-3.76
බණ්ඩක්කා	100.00 - 130.00	116.00	104.00	98.00	11.54	18.37	මෝරා	900.00 - 950.00	910.00	1023.33	897.50	-11.07	1.39
වම්බටු	200.00 - 300.00	248.00	238.00	234.00	4.20	5.98	ඉස්සා	1500.00 - 1700.00	1614.00	2005.00	1545.00	-19.50	4.47
මාළු මිරිස්	250.00 - 350.00	295.00	273.00	560.00	8.06	-47.32	තලපත්	1350.00 - 2200.00	1735.00	1910.00	1994.44	-9.16	-13.01
වට්ටක්කා	40.00 - 70.00	57.00	47.00	169.00	21.28	-66.27	බීන්තර						
පිපිඤ්ඤා	70.00 - 80.00	75.00	68.00	59.00	10.29	27.12	ඳුඹුරු	47.00 - 49.00	48.13	48.50	49.63	-0.77	-3.02
කර්ට්ටු	300.00 - 350.00	324.00	316.00	347.00	2.53	-6.63	සුදු	46.00 - 47.50	46.63	47.25	47.88	-1.32	-2.61
පතෝල	200.00 - 250.00	218.00	166.00	212.00	31.33	2.83	කරවල						
මුරුගා	100.00 - 220.00	159.17	114.55	172.00	38.96	-7.46	භාල්මස්සා	1050.00 - 1200.00	1146.00	1124.55	2165.00	1.91	-47.07
වැටකොළ	150.00 - 200.00	180.00	176.00	174.00	2.27	3.45	භාල්මස්සා (ආනයනික)	840.00 - 980.00	911.67	945.00	1444.44	-3.53	-36.88
මෑ කරල්	200.00 - 250.00	222.00	182.73	165.00	21.49	34.55	කට්ටාවා	-	-	-	-	-	-
අළු කෙසෙල්	150.00 - 200.00	175.00	222.00	160.00	-21.17	9.38	කට්ටාවා (ආනයනික)	1250.00 - 1350.00	1305.00	1366.00	1714.00	-4.47	-23.86
අමු මිරිස්	300.00 - 400.00	335.00	398.00	202.00	-15.83	65.84	තෝරා	-	-	-	-	-	-
දෙහි	1300.00 - 1500.00	1390.00	1300.00	555.00	6.92	150.45	තෝරා (ආනයනික)	-	-	-	-	-	-
දේශීය ඇල													
බතල	70.00 - 100.00	82.00	84.00	122.00	-2.38	-32.79	මෝරා	1780.00 - 1880.00	1824.00	1857.00	2047.00	-1.78	-10.89
මඤ්ඤෝක්කා	80.00 - 100.00	88.00	96.00	87.00	-8.33	1.15	මෝරා (ආනයනික)	-	-	-	-	-	-
කොළ එළවළු (මිලියකට රු)													
මුතුණුවාත්ත	35.00 - 40.00	37.50	35.00	51.50	7.14	-27.18	බලයා	900.00 - 1050.00	988.00	1126.00	870.91	-12.26	13.44
කංකුන්	35.00 - 40.00	37.50	35.00	51.50	7.14	-27.18	බලයා (ආනයනික)	-	-	-	-	-	-
වෙලුකොළ (කි.රු)	140.00 - 160.00	150.00	145.00	229.00	3.45	-34.50	අඟුළුවා	-	-	-	-	-	-
							අඟුළුවා (ආනයනික)	1550.00 - 1650.00	1599.00	1604.00	1880.00	-0.31	-14.95
							මඩුවා	1380.00 - 1460.00	1416.00	1463.00	-	-3.21	-
							මඩුවා (ආනයනික)	-	-	-	-	-	-
							කෝඩුවා	-	-	-	-	-	-
							කෝඩුවා (ආනයනික)	-	-	-	-	-	-
							සාලයා	320.00 - 450.00	387.00	384.55	724.00	0.64	-46.55

සලකා බලන සතිය සති අංක 42: 13 - 19 ඔක්තෝබර් 2023
 පසුගිය සතිය : සති අංක 41: 06 - 12 ඔක්තෝබර් 2023

වගු අංක 15: කොළඹ හා අවට සිල්ලර වෙළඳපලවල මිල ගණන් (කිලෝවකට රුපියල්)
සති අංක 42: 13 - 19 ඔක්තෝබර් 2023

වර්ගය	පරාසය	මිල ගණන් වල සාමාන්‍යය			මිල වෙනස්වීම		වර්ගය	පරාසය	මිල ගණන් වල සාමාන්‍යය			මිල වෙනස්වීම	
		මෙම සතිය	පසුගිය සතිය	පසුගිය වසර	පසුගිය සතියට	පසුගිය වසරට %			මෙම සතිය	පසුගිය සතිය	පසුගිය වසර	පසුගිය සතියට	පසුගිය වසරට %
සහල් දේශීය							පොල් (ගෙඩියකට රු.)						
සම්බා 1	230.00 - 240.00	235.45	235.26	236.13	0.19	-0.29	ලොකු	100.00 - 120.00	114.14	113.89	95.57	0.25	19.43
සම්බා 2	220.00 - 230.00	229.37	229.62	227.42	-0.25	0.86	කුඩා	85.00 - 100.00	91.56	91.14	79.24	0.42	15.55
කීර් සම්බා	-	-	-	260.95	-	-	පළතුරු (ගෙඩියකට රු.)						
නාඩු 1	220.00 - 230.00	221.18	221.11	231.52	0.07	-4.47	කෙසෙල්						
නාඩු 2	210.00 - 220.00	218.33	217.93	221.94	0.40	-1.62	ඇඹුල් (කී. රු.)	160.00 - 250.00	213.14	216.76	192.70	-3.61	10.61
රතු කැකුළු	180.00 - 210.00	195.52	196.14	224.44	-0.62	-12.89	කෝලිකුටුටු (කී. රු.)	450.00 - 700.00	573.10	605.45	405.94	-32.35	41.18
සුදු කැකුළු	200.00 - 210.00	206.50	206.14	223.43	0.36	-7.58	සීනි (කී. රු.)	150.00 - 260.00	202.12	206.25	174.00	-4.13	16.16
ආනයනික							ආනමාලු	30.00 - 47.00	36.76	39.03	24.14	-2.28	52.28
සම්බා	-	-	-	203.82	-	-	ඇම්බුන්	33.00 - 58.00	49.10	50.21	30.22	-1.10	62.51
නාඩු	-	-	-	196.61	-	-	පැපොල් (කී. රු.)	100.00 - 200.00	156.45	158.06	257.33	-1.61	-39.20
රතු කැකුළු	-	-	-	-	-	-	වැල් දොඩම්	60.00 - 100.00	80.65	76.67	47.11	3.98	71.20
සුදු කැකුළු	-	-	-	179.86	-	-	අන්තාසි (ලොකු)	600.00 - 750.00	686.67	709.31	856.00	-22.64	-19.78
වියදි මිරිස්							අන්තාසි (මධ්‍යම)	550.00 - 650.00	594.58	596.50	694.44	-1.92	-14.38
ආනයනික	1100.00 - 1500.00	1338.75	1339.06	1801.31	-0.31	-25.68	අන්තාසි (කුඩා)	450.00 - 580.00	527.59	530.50	549.64	-2.91	-4.01
එඤ්ඤ							අඹ						
සීනන්	-	-	290.00	369.28	-	-	බෙට්ටි	-	-	-	-	-	-
වේදාලන්	380.00 - 600.00	465.50	450.37	577.14	15.13	-19.34	කර්තකොලොම්බන්	133.00 - 330.00	330.00	218.25	214.77	111.75	53.65
ආනයනික	-	-	-	441.29	-	-	වීලාඩ්	60.00 - 140.00	104.55	106.92	90.42	-2.38	15.63
ලොකු එඤ්ඤ							කොහු	-	-	-	-	-	-
ආනයනික	150.00 - 260.00	231.58	247.78	236.29	-16.20	-1.99	වෙනත් පළතුරු						
දේශීය	240.00 - 300.00	260.00	274.55	244.29	-14.55	6.43	දිවුල්	26.00 - 80.00	46.37	41.86	48.95	4.51	-5.26
අර්නාපල්							දොඩම්	80.00 - 160.00	112.59	106.55	103.75	6.04	8.52
වැලිමඩ	280.00 - 320.00	302.86	300.00	333.33	2.86	-9.14	අලිගටපේර	70.00 - 130.00	91.82	86.90	110.37	4.92	-16.81
නුවරඑළිය	320.00 - 380.00	364.00	353.57	410.91	10.43	-11.42	බෙලි	80.00 - 140.00	117.65	110.88	120.00	6.76	-1.96
ආනයනික	220.00 - 250.00	233.64	212.58	220.69	21.06	5.86	මිදි (කිලෝවකට රු.)	1500.00 - 2800.00	2156.52	2170.83	2061.54	-3.33	4.61
ධාන්‍ය							තැඹිලි	120.00 - 150.00	143.57	136.40	120.53	7.17	19.12
මුං ඇට	950.00 - 1200.00	1100.00	1098.79	1204.41	1.21	-8.67	මාළු						
කව්පි (සුදු)	1000.00 - 1350.00	1172.22	1154.84	1081.25	17.38	8.41	සාලයා	340.00 - 400.00	388.64	592.92	655.20	-204.28	-40.68
කව්පි (රතු)	1100.00 - 1300.00	1190.56	1155.00	1036.66	35.56	14.85	හුරුල්ලා	520.00 - 600.00	589.09	750.74	787.12	-161.65	-25.16
රතු පරිප්පු	310.00 - 380.00	340.43	333.87	412.07	6.56	-17.38	බලයා	1000.00 - 1800.00	1414.29	1383.33	1245.56	30.95	13.55
එළවළු							කෙලවල්ලා	1600.00 - 2200.00	1955.00	2242.86	2220.83	-287.86	-11.97
බටර් බෝංචි	-	-	-	-	-	-	තෝරා	1800.00 - 3000.00	2550.00	2800.00	3069.57	-250.00	-16.93
කොළ බෝංචි	320.00 - 600.00	459.35	458.29	418.97	1.07	9.64	පර්ලි	1800.00 - 2000.00	1900.00	1914.29	2131.33	-14.29	-10.85
කාර්ලි	140.00 - 400.00	271.14	272.94	400.33	-1.80	-32.27	මෝරා	1100.00 - 2000.00	1416.67	1600.00	1312.86	-183.33	7.91
ලීක්ස්	120.00 - 280.00	204.85	216.39	317.14	-11.54	-35.41	ඉස්සා	1800.00 - 2000.00	1950.00	2222.22	1865.45	-272.22	4.53
බීට් රූට්	140.00 - 280.00	214.86	227.50	345.93	-12.64	-37.89	තලපත්	1700.00 - 3200.00	2763.64	3037.04	2772.80	-273.40	-0.33
තෝකෝල්	110.00 - 320.00	226.67	224.44	335.17	2.22	-32.37	බිත්තර						
රාබු	120.00 - 320.00	216.13	208.57	223.79	7.56	-3.42	දුඹුරු	49.50 - 50.00	49.61	49.32	50.54	0.29	-1.85
ගෝවා	120.00 - 280.00	221.61	215.83	363.10	5.78	-38.97	සුදු	48.00 - 49.00	48.21	48.00	49.55	0.21	-2.71
තක්කාලි	180.00 - 400.00	295.45	242.86	379.66	52.60	-22.18	කරවල						
බණ්ඩක්කා	160.00 - 360.00	261.14	237.71	234.29	23.43	11.46	චාල්මස්සා	1800.00 - 2200.00	1984.00	1918.52	2300.00	65.48	-13.74
වම්බටු	300.00 - 520.00	422.63	418.06	392.14	4.58	7.77	චාල්මස්සා (ආනයනික)	1200.00 - 1400.00	1235.00	1220.83	1808.62	14.17	-31.72
මාළු මිරිස්	320.00 - 600.00	448.86	388.33	849.31	60.52	-47.15	කර්වාලා	2000.00 - 2800.00	2246.43	2246.88	2685.19	-0.45	-16.34
වට්ටක්කා	90.00 - 260.00	163.14	154.72	273.75	8.42	-40.40	තෝරා	-	-	-	-	-	-
පිපිස්සා	100.00 - 260.00	182.29	172.29	187.14	10.00	-2.60	මෝරා	2000.00 - 2600.00	2390.00	2454.17	2800.00	-64.17	-14.64
කරවිල	350.00 - 600.00	472.86	466.47	501.72	6.39	-5.75	බලයා	1600.00 - 2200.00	1876.09	2040.00	1769.23	-163.91	6.04
පතෝල	260.00 - 480.00	361.43	315.29	376.21	46.13	-3.93	අඹළුවා	1800.00 - 2800.00	2368.42	2395.00	2675.00	-26.58	-11.46
මුරුගා	160.00 - 460.00	288.86	243.24	534.80	45.62	-45.99	මඩුවා	-	-	-	-	-	-
වැටකොළ	220.00 - 460.00	342.00	300.00	334.67	42.00	2.19	සාලයා	900.00 - 1200.00	1085.00	1079.17	1304.00	5.83	-16.79
මා කරල්	260.00 - 460.00	361.43	314.69	314.40	46.74	14.96	මස්						
අළු කෙසෙල්	220.00 - 380.00	298.57	305.59	266.21	-7.02	12.16	හරක් මස්	2200.00 - 2500.00	2350.00	2350.00	2133.33	0.00	10.16
අඹු මිරිස්	400.00 - 800.00	597.71	669.72	436.07	-72.01	37.07	කුකුල් මස් (බ්‍රොයිලර්)	1100.00 - 1320.00	1215.56	1064.44	1350.00	151.11	-9.96
දෙහි	1600.00 - 2200.00	1908.57	1825.71	765.52	82.86	149.32	කුකුල් මස් (කර්)	1200.00 - 1450.00	1333.33	1243.75	1441.11	89.58	-7.48
දේශීය අල							එළු මස්	3100.00 - 3500.00	3250.00	3216.67	2933.33	33.33	10.80
බතල	120.00 - 260.00	193.44	195.83	224.83	-2.40	-13.96	උණු මස්	1300.00 - 1400.00	1350.00	1533.33	1841.67	-183.33	-26.70
මස්කොක්කා	120.00 - 240.00	183.82	196.76	192.67	-12.94	-4.59							
කොළ එළවළු (මිලියකට රු.)													
මුකුණුවාන්ත	50.00 - 90.00	72.86	71.94	80.50	0.91	-9.49							
කංකුන්	50.00 - 90.00	72.86	71.94	82.50	0.91	-11.69							
ගොටුකොළ (කී.රු.)	100.00 - 110.00	100.57	98.82	121.50	1.75	-17.23							

සලකා බලන සතිය : සති අංක 42: 13 - 19 ඔක්තෝබර් 2023
පසුගිය සතිය : සති අංක 41: 06 - 12 ඔක්තෝබර් 2023

වගු අංක 16: ගොවිපල මිල ගණන් (කිලෝවකට රුපියල්)
සති අංක 42: 13 - 19 ඔක්තෝබර් 2023

හෝග වර්ග	පරාසය	සාමාන්‍ය න්‍ය මිල	හෝග වර්ග	පරාසය	සාමාන්‍ය න්‍ය මිල	හෝග වර්ග	පරාසය	සාමාන්‍ය න්‍ය මිල
ඒ			එළවළු (උඩරට)			පනෝල		
කෙටි වී (සුදු)			බෝංචි			දඹුල්ල	130.00 - 140.00	135.00
අනුරාධපුරය	115.00 - 120.00	117.00	දඹුල්ල	340.00 - 370.00	348.00	හම්බන්තොට	120.00 - 150.00	135.00
පොළොන්නරුව	121.00 - 123.00	121.83	වැලිමඩ	320.00 - 340.00	332.00	ඇඹිලිපිටිය	220.00 - 250.00	236.00
කලාවැව	115.00 - 120.00	117.20	බදුල්ල	325.00 - 360.00	341.00	මාතර		
කුරුණෑගල	115.00 - 120.00	117.25	කැරව්			අනුරාධපුරය	120.00 - 130.00	124.00
දෙහිඅත්තකණ්ඩ	115.00 - 117.00	116.00	නුවරඑළිය	130.00 - 145.00	139.00	වැටකොළ		
නිකවැරටිය	115.00 - 120.00	117.57	වැලිමඩ	95.00 - 105.00	99.00	දඹුල්ල	162.50 - 172.50	167.50
අම්පාර	110.00 - 120.00	113.33	හඟුරන්කොන	90.00 - 110.00	100.00	හම්බන්තොට	100.00 - 140.00	122.00
දිග වී (සුදු)			ලික්ප්			ඇඹිලිපිටිය	180.00 - 220.00	200.00
අනුරාධපුරය	108.00 - 112.00	109.60	නුවරඑළිය	35.00 - 40.00	37.00	මාතර		
පොළොන්නරුව	107.00 - 109.00	108.33	වැලිමඩ	30.00 - 38.00	34.40	අනුරාධපුරය	120.00 - 130.00	124.00
කලාවැව	105.00 - 110.00	107.80	බීට් රූට්			අමු මිරිස්		
කුරුණෑගල	110.00 - 114.00	112.00	නුවරඑළිය	70.00 - 75.00	72.00	දඹුල්ල	240.00 - 290.00	266.00
දෙහිඅත්තකණ්ඩ	102.00 - 107.00	104.67	දඹුල්ල	76.00 - 90.00	84.80	හම්බන්තොට		
ඇඹිලිපිටිය	-	-	කුරුණෑගල	-	-	ඇඹිලිපිටිය	400.00 - 430.00	416.00
නිකවැරටිය	110.00 - 114.00	111.86	වැලිමඩ	64.00 - 66.00	65.00	පුත්තලම	260.00 - 330.00	293.33
මාතර	-	-	හඟුරන්කොන	55.00 - 70.00	61.60	අනුරාධපුරය	380.00 - 420.00	396.00
හම්බන්තොට	-	-	නෝකෝල්			වට්ටක්කා		
අම්පාර	105.00 - 112.00	108.25	නුවරඑළිය	55.00 - 65.00	59.00	දඹුල්ල	28.00 - 35.00	31.60
දිග වී (රතු)			වැලිමඩ	30.00 - 40.00	36.00	හම්බන්තොට	40.00 - 60.00	50.00
මාතර	90.00 - 95.00	93.75	හඟුරන්කොන	45.00 - 60.00	53.00	ඇඹිලිපිටිය	55.00 - 65.00	60.00
හම්බන්තොට	95.00 - 100.00	97.75	රාබු			මාතර	35.00 - 40.00	37.50
ඇඹිලිපිටිය	93.00 - 95.00	94.20	නුවරඑළිය	35.00 - 45.00	41.00	අනුරාධපුරය	35.00 - 45.00	39.00
කීර් සමබා			වැලිමඩ	30.00 - 35.00	32.20	මොණරාගල	50.00 - 60.00	54.00
අනුරාධපුරය	135.00 - 143.00	139.00	හම්බන්තොට	-	-	පිපිඤ්ඤා		
පොළොන්නරුව	146.00 - 148.00	147.17	හඟුරන්කොන	-	-	අනුරාධපුරය	45.00 - 55.00	49.00
කලාවැව	135.00 - 145.00	139.60	ගෝවා			දඹුල්ල	55.00 - 67.00	61.60
කුරුණෑගල	140.00 - 145.00	141.25	නුවරඑළිය	65.00 - 70.00	67.00	හම්බන්තොට	50.00 - 70.00	60.00
දෙහිඅත්තකණ්ඩ	140.00 - 145.00	143.33	වැලිමඩ	40.00 - 45.00	43.00	මාතර	50.00 - 60.00	55.75
රතු එණු			බදුල්ල	50.00 - 65.00	55.60	මෑ කරල්		
පුත්තලම	-	-	හඟුරන්කොන	28.00 - 45.00	37.60	දඹුල්ල	145.00 - 157.50	150.50
යාපනය	-	-	කක්කාලි			හම්බන්තොට	-	-
ලොකු එණු			වැලිමඩ	105.00 - 115.00	111.00	ඇඹිලිපිටිය	230.00 - 260.00	246.00
දඹුල්ල	190.00 - 210.00	196.00	හම්බන්තොට	-	-	මාතර	150.00 - 180.00	163.33
කලාවැව	-	-	දඹුල්ල	120.00 - 130.00	124.00	අනුරාධපුරය	140.00 - 160.00	148.00
අනුරාධපුරය	-	-	හඟුරන්කොන	60.00 - 100.00	75.00	අළු කෙසෙල්		
අර්තාපල්			එළවළු (පහතරට)			හම්බන්තොට	80.00 - 120.00	100.00
නුවරඑළිය	195.00 - 200.00	198.00	බණ්ඩක්කා			ඇඹිලිපිටිය	150.00 - 170.00	161.00
බදුල්ල	-	-	අනුරාධපුරය	70.00 - 80.00	74.00	මාතර	110.00 - 120.00	113.75
වැලිමඩ	165.00 - 175.00	169.00	දඹුල්ල	76.00 - 90.00	85.60	දෙහි		
ධාන්‍ය			හම්බන්තොට	80.00 - 120.00	100.00	හම්බන්තොට	-	-
මුං ඇට			ඇඹිලිපිටිය	120.00 - 140.00	131.00	ඇඹිලිපිටිය	1150.00 - 1250.00	1200.00
හම්බන්තොට	-	-	මාතර	75.00 - 90.00	81.25	මොණරාගල	1200.00 - 1250.00	1220.00
මොණරාගල	600.00 - 650.00	620.00	වම්බටු			පලතුරු (කි.ගැ.මී.රු.)		
ඇඹිලිපිටිය	700.00 - 720.00	710.00	අනුරාධපුරය	160.00 - 180.00	168.00	කෙසෙල්		
නිකවැරටිය	600.00 - 625.00	612.50	දඹුල්ල	140.00 - 162.50	150.50	ඇඹුල්		
අනුරාධපුරය	600.00 - 650.00	625.00	හම්බන්තොට	-	-	මොණරාගල	90.00 - 100.00	94.00
කව්පි			ඇඹිලිපිටිය	160.00 - 220.00	190.00	ඇඹිලිපිටිය	70.00 - 100.00	84.00
හම්බන්තොට	-	-	මාතර	140.00 - 160.00	150.00	හම්බන්තොට	80.00 - 110.00	95.00
නිකවැරටිය	700.00 - 750.00	725.00	වැලිමඩ	95.00 - 105.00	101.00	කෝලිකුටුටු		
මොණරාගල	800.00 - 850.00	820.00	මාළ මිරිස්			මොණරාගල	260.00 - 280.00	268.00
ඇඹිලිපිටිය	900.00 - 980.00	940.00	බදුල්ල	-	-	ඇඹිලිපිටිය	260.00 - 350.00	308.33
බඩ ඉරිඟු			වැලිමඩ	275.00 - 285.00	280.00	හම්බන්තොට	-	-
අනුරාධපුරය	130.00 - 135.00	132.50	කරවිල			පැපොල්		
කලාවැව	120.00 - 140.00	130.00	අනුරාධපුරය	260.00 - 280.00	268.00	මොණරාගල	50.00 - 60.00	54.00
තල			දඹුල්ල	230.00 - 260.00	248.00	ඇඹිලිපිටිය	50.00 - 60.00	56.00
අනුරාධපුරය	700.00 - 750.00	725.00	හම්බන්තොට	-	-	හම්බන්තොට	50.00 - 60.00	55.00
කලාවැව	-	-	ඇඹිලිපිටිය	360.00 - 380.00	372.50	අන්නාසි		
උදු			මාතර	260.00 - 290.00	275.00	දිවුලපිටිය		
අනුරාධපුරය	900.00 - 950.00	925.00						
කලාවැව	-	-						

වර්ගය	පැළියගොඩ	මහරගම	කිරුලපන	නුගේගොඩ	තාරාභේන්පිට	දෙමටගොඩ	තොටලග	කඩවත	කිරිඳිගොඩ
සහල්									
දේශීය									
සමබා 1	-	230.00 - 240.00	230.00 - 240.00	230.00 - 230.00	230.00 - 240.00	230.00 - 240.00	240.00 - 240.00	230.00 - 230.00	230.00 - 230.00
සමබා 2	228.00 - 230.00	230.00 - 230.00	220.00 - 230.00	230.00 - 230.00	-	230.00 - 230.00	230.00 - 230.00	230.00 - 230.00	230.00 - 230.00
කීර් සමබා	-	-	-	-	-	-	-	-	-
නාඩු 1	220.00 - 220.00	220.00 - 220.00	230.00 - 230.00	220.00 - 220.00	220.00 - 220.00	220.00 - 230.00	220.00 - 220.00	220.00 - 220.00	220.00 - 220.00
නාඩු 2	210.00 - 210.00	215.00 - 215.00	220.00 - 220.00	215.00 - 215.00	-	220.00 - 220.00	220.00 - 220.00	220.00 - 220.00	220.00 - 220.00
රතු කැකුළු	190.00 - 210.00	200.00 - 200.00	180.00 - 180.00	186.00 - 186.00	200.00 - 210.00	210.00 - 210.00	190.00 - 210.00	190.00 - 200.00	210.00 - 210.00
සුදු කැකුළු	210.00 - 210.00	200.00 - 200.00	210.00 - 210.00	200.00 - 200.00	200.00 - 210.00	200.00 - 210.00	200.00 - 210.00	200.00 - 210.00	210.00 - 210.00
ආනයනික									
සමබා	-	-	-	-	-	-	-	-	-
නාඩු	-	-	-	-	-	-	-	-	-
රතු කැකුළු	-	-	-	-	-	-	-	-	-
සුදු කැකුළු	-	-	-	-	-	-	-	-	-
විදේශීය මිරිස්									
ආනයනික	1100.00 - 1200.00	1500.00 - 1500.00	1250.00 - 1280.00	1500.00 - 1500.00	1400.00 - 1400.00	1500.00 - 1500.00	1200.00 - 1400.00	1200.00 - 1300.00	1300.00 - 1300.00
රතු එණ									
සීනත්	-	-	-	-	-	-	-	-	-
වේදාලත්	380.00 - 400.00	600.00 - 600.00	400.00 - 460.00	560.00 - 560.00	400.00 - 520.00	400.00 - 460.00	450.00 - 450.00	480.00 - 480.00	480.00 - 480.00
ආනයනික	-	-	-	-	-	-	-	-	-
ලොකු එණ									
ආනයනික	220.00 - 240.00	-	240.00 - 260.00	260.00 - 260.00	250.00 - 260.00	150.00 - 240.00	230.00 - 230.00	160.00 - 160.00	260.00 - 260.00
දේශීය	-	280.00 - 280.00	-	-	300.00 - 300.00	260.00 - 260.00	240.00 - 260.00	240.00 - 240.00	260.00 - 260.00
අර්තාපල්									
වැලිමඩ	280.00 - 300.00	-	320.00 - 320.00	-	-	280.00 - 280.00	-	300.00 - 320.00	320.00 - 320.00
නුවරඑළිය	320.00 - 320.00	360.00 - 360.00	360.00 - 380.00	380.00 - 380.00	360.00 - 360.00	-	380.00 - 380.00	-	-
ආනයනික	220.00 - 230.00	220.00 - 230.00	240.00 - 250.00	250.00 - 250.00	240.00 - 250.00	230.00 - 240.00	220.00 - 240.00	220.00 - 240.00	240.00 - 240.00
ධාන්ය									
මුං ඇට	1000.00 - 1100.00	1100.00 - 1200.00	1000.00 - 1100.00	1200.00 - 1200.00	1200.00 - 1200.00	1000.00 - 1100.00	950.00 - 1000.00	1100.00 - 1200.00	1200.00 - 1200.00
කව්වි (සුදු)	1200.00 - 1200.00	-	1200.00 - 1200.00	-	1100.00 - 1350.00	1200.00 - 1200.00	1000.00 - 1100.00	1100.00 - 1300.00	1200.00 - 1200.00
කව්වි (රතු)	1200.00 - 1200.00	1200.00 - 1200.00	1300.00 - 1300.00	1280.00 - 1300.00	1100.00 - 1300.00	1300.00 - 1300.00	1100.00 - 1100.00	1100.00 - 1200.00	1200.00 - 1200.00
රතු පර්ප්පු	310.00 - 340.00	380.00 - 380.00	340.00 - 360.00	380.00 - 380.00	360.00 - 380.00	340.00 - 360.00	320.00 - 320.00	320.00 - 320.00	360.00 - 360.00

28

වර්ගය	පැළියගොඩ		මහරගම		කිරුලපන		නුගේගොඩ		නාරාහේන්පිට		දෙමටගොඩ		තොටලග		කඩවත		කිරිඳිගොඩ	
එළවළු																		
බෝංචි	400.00	- 600.00	560.00	- 600.00	340.00	- 340.00	320.00	- 340.00	540.00	- 600.00	360.00	- 420.00	360.00	- 480.00	400.00	- 480.00	400.00	- 480.00
කැරච්චි	240.00	- 260.00	260.00	- 400.00	320.00	- 400.00	320.00	- 400.00	240.00	- 280.00	240.00	- 320.00	140.00	- 180.00	180.00	- 240.00	240.00	- 260.00
ලීක්ස්	120.00	- 140.00	260.00	- 280.00	260.00	- 280.00	260.00	- 280.00	160.00	- 180.00	220.00	- 240.00	120.00	- 180.00	160.00	- 220.00	180.00	- 240.00
බීට්ටු	140.00	- 180.00	200.00	- 280.00	240.00	- 280.00	240.00	- 280.00	200.00	- 240.00	200.00	- 240.00	140.00	- 160.00	160.00	- 260.00	220.00	- 260.00
තෝකෝල්	110.00	- 250.00	240.00	- 280.00	240.00	- 320.00	240.00	- 320.00	200.00	- 260.00	220.00	- 240.00	160.00	- 200.00	160.00	- 200.00	240.00	- 280.00
රාඛු	120.00	- 250.00	240.00	- 280.00	280.00	- 320.00	280.00	- 320.00	200.00	- 220.00	160.00	- 180.00	120.00	- 160.00	120.00	- 140.00	180.00	- 260.00
ගෝවා	120.00	- 140.00	240.00	- 280.00	260.00	- 280.00	260.00	- 280.00	200.00	- 240.00	200.00	- 240.00	130.00	- 150.00	120.00	- 140.00	240.00	- 280.00
තක්කාලි	250.00	- 280.00	400.00	- 400.00	320.00	- 340.00	320.00	- 340.00	260.00	- 280.00	280.00	- 340.00	180.00	- 220.00	240.00	- 340.00	260.00	- 280.00
බණ්ඩක්කා	200.00	- 220.00	240.00	- 280.00	320.00	- 360.00	320.00	- 360.00	200.00	- 280.00	220.00	- 280.00	160.00	- 240.00	240.00	- 260.00	240.00	- 280.00
වම්බටු	300.00	- 360.00	400.00	- 400.00	460.00	- 480.00	460.00	- 480.00	400.00	- 480.00	520.00	- 520.00	300.00	- 340.00	320.00	- 410.00	420.00	- 480.00
මාළු මිරිස්	400.00	- 450.00	600.00	- 600.00	400.00	- 540.00	400.00	- 540.00	450.00	- 480.00	400.00	- 420.00	320.00	- 400.00	400.00	- 480.00	400.00	- 460.00
වට්ටක්කා	100.00	- 110.00	260.00	- 260.00	200.00	- 260.00	200.00	- 260.00	110.00	- 130.00	230.00	- 240.00	90.00	- 110.00	120.00	- 130.00	120.00	- 130.00
පිපිඤ්ඤා	120.00	- 160.00	200.00	- 260.00	240.00	- 260.00	240.00	- 260.00	160.00	- 200.00	200.00	- 220.00	110.00	- 130.00	100.00	- 120.00	180.00	- 200.00
කරවිල	400.00	- 450.00	400.00	- 480.00	560.00	- 600.00	560.00	- 600.00	420.00	- 480.00	540.00	- 600.00	350.00	- 420.00	420.00	- 480.00	360.00	- 400.00
පතෝල	260.00	- 300.00	320.00	- 480.00	320.00	- 480.00	320.00	- 480.00	350.00	- 400.00	400.00	- 460.00	280.00	- 340.00	400.00	- 460.00	260.00	- 280.00
මුරුගා	200.00	- 220.00	160.00	- 320.00	360.00	- 460.00	360.00	- 460.00	240.00	- 420.00	260.00	- 320.00	160.00	- 180.00	220.00	- 260.00	240.00	- 280.00
වැටකොළ	240.00	- 280.00	360.00	- 400.00	420.00	- 460.00	420.00	- 460.00	360.00	- 460.00	240.00	- 260.00	220.00	- 280.00	320.00	- 400.00	260.00	- 320.00
මෑ කරල්	260.00	- 280.00	320.00	- 400.00	420.00	- 460.00	420.00	- 460.00	350.00	- 360.00	400.00	- 400.00	260.00	- 300.00	340.00	- 360.00	360.00	- 400.00
අළු කෙසෙල්	250.00	- 260.00	260.00	- 320.00	320.00	- 380.00	320.00	- 380.00	280.00	- 380.00	320.00	- 380.00	220.00	- 280.00	280.00	- 360.00	240.00	- 260.00
අඹු මිරිස්	400.00	- 520.00	700.00	- 800.00	600.00	- 800.00	600.00	- 800.00	550.00	- 800.00	600.00	- 800.00	400.00	- 500.00	500.00	- 600.00	560.00	- 600.00
දෙහි	1600.00	- 1800.00	1800.00	- 2000.00	2000.00	- 2000.00	2000.00	- 2000.00	1800.00	- 2000.00	1800.00	- 2000.00	1600.00	- 2000.00	1800.00	- 2200.00	1800.00	- 2200.00
දේශීය ඇල																		
බතල	120.00	- 160.00	200.00	- 260.00	240.00	- 260.00	240.00	- 260.00	200.00	- 220.00	230.00	- 240.00	120.00	- 140.00	140.00	- 200.00	220.00	- 240.00
මඤ්ඤොක්කා	160.00	- 180.00	240.00	- 240.00	200.00	- 220.00	200.00	- 220.00	180.00	- 200.00	200.00	- 240.00	140.00	- 150.00	120.00	- 160.00	180.00	- 200.00
පලා (මිටියකට)																		
මුකුණුවැන්න	50.00	- 50.00	80.00	- 80.00	80.00	- 80.00	80.00	- 80.00	70.00	- 70.00	70.00	- 70.00	60.00	- 60.00	90.00	- 90.00	80.00	- 80.00
කංකුන්	50.00	- 50.00	80.00	- 80.00	80.00	- 80.00	80.00	- 80.00	70.00	- 70.00	70.00	- 70.00	60.00	- 60.00	90.00	- 90.00	80.00	- 80.00
ගොටුකොළ	100.00	- 110.00	100.00	- 100.00	100.00	- 100.00	100.00	- 100.00	100.00	- 100.00	100.00	- 100.00	100.00	- 100.00	100.00	- 100.00	100.00	- 100.00
පොල් (ගෙඩියකට)																		
ලොකු	100.00	- 100.00	120.00	- 120.00	120.00	- 120.00	120.00	- 120.00	120.00	- 120.00	120.00	- 120.00	100.00	- 110.00	120.00	- 120.00	120.00	- 120.00
කුඩා	85.00	- 90.00	90.00	- 90.00	90.00	- 90.00	100.00	- 100.00	90.00	- 90.00	90.00	- 90.00	90.00	- 90.00	90.00	- 90.00	100.00	- 100.00

වර්ගය	පැළියගොඩ	මහරගම	කිරුලපන	නුගේගොඩ	නාරාහේන්පිට	දෙමටගොඩ	නොටලග	කඩවත	කිරිඳිගොඩ
කෙසෙල්									
ඇඹුල් (කි. රු.)	200.00 - 250.00	200.00 - 240.00	240.00 - 250.00	220.00 - 240.00	200.00 - 250.00	200.00 - 200.00	160.00 - 200.00	180.00 - 200.00	180.00 - 230.00
කෝලිකුට්ටු (කි. රු.)	450.00 - 550.00	550.00 - 580.00	600.00 - 700.00	550.00 - 550.00	550.00 - 550.00	500.00 - 600.00	600.00 - 700.00	480.00 - 680.00	550.00 - 700.00
සිනි (කි. රු.)	150.00 - 200.00	240.00 - 250.00	260.00 - 260.00	230.00 - 240.00	220.00 - 230.00	180.00 - 200.00	160.00 - 200.00	200.00 - 220.00	200.00 - 250.00
ආනමාලු	30.00 - 37.00	37.00 - 42.00	43.00 - 47.00	40.00 - 41.00	35.00 - 37.00	37.00 - 37.00	30.00 - 31.00	37.00 - 37.00	31.00 - 40.00
ඇම්බුන්	33.00 - 50.00	50.00 - 56.00	58.00 - 58.00	50.00 - 55.00	46.00 - 50.00	50.00 - 50.00	40.00 - 46.00	50.00 - 58.00	41.00 - 53.00
අන්නාසි									
ලොකු	600.00 - 650.00	700.00 - 720.00	700.00 - 720.00	700.00 - 750.00	600.00 - 620.00	600.00 - 600.00	680.00 - 700.00	650.00 - 750.00	700.00 - 750.00
මධ්‍යම	550.00 - 580.00	600.00 - 650.00	600.00 - 650.00	600.00 - 600.00	550.00 - 580.00	580.00 - 580.00	600.00 - 650.00	550.00 - 600.00	600.00 - 600.00
කුඩා	450.00 - 500.00	550.00 - 580.00	550.00 - 580.00	550.00 - 580.00	480.00 - 500.00	450.00 - 500.00	550.00 - 580.00	500.00 - 530.00	550.00 - 580.00
අඹ									
බෙට්ටි	-	-	-	-	-	-	-	-	-
කර්නකොලොම්බන්	166.00 - 166.00	-	250.00 - 260.00	330.00 - 330.00	200.00 - 200.00	-	-	-	133.00 - 133.00
විලාඩ්	70.00 - 80.00	80.00 - 100.00	100.00 - 140.00	120.00 - 140.00	120.00 - 120.00	80.00 - 90.00	60.00 - 100.00	120.00 - 120.00	100.00 - 120.00
කොහු	-	-	-	-	-	-	-	-	-
වෙනත් පලතුරු									
දිවුල්	26.00 - 32.00	60.00 - 70.00	60.00 - 80.00	70.00 - 80.00	30.00 - 40.00	30.00 - 40.00	30.00 - 40.00	36.00 - 40.00	40.00 - 50.00
දොඩම්	80.00 - 90.00	150.00 - 160.00	140.00 - 160.00	140.00 - 140.00	100.00 - 130.00	80.00 - 80.00	80.00 - 100.00	90.00 - 120.00	100.00 - 160.00
අලිගැටපේර	80.00 - 100.00	80.00 - 100.00	130.00 - 130.00	100.00 - 100.00	90.00 - 100.00	70.00 - 80.00	70.00 - 70.00	70.00 - 80.00	70.00 - 120.00
බෙලි	80.00 - 90.00	140.00 - 140.00	120.00 - 140.00	120.00 - 140.00	140.00 - 140.00	80.00 - 80.00	80.00 - 80.00	-	100.00 - 140.00
මිදි (කි. රු.)	1500.00 - 2000.00	2000.00 - 2200.00	2000.00 - 2500.00	2400.00 - 2400.00	2000.00 - 2800.00	2800.00 - 2800.00	2000.00 - 2200.00	2200.00 - 2300.00	1800.00 - 2000.00
පැපොල් (කි. රු.)	100.00 - 120.00	180.00 - 200.00	200.00 - 200.00	160.00 - 200.00	150.00 - 200.00	100.00 - 160.00	140.00 - 160.00	120.00 - 200.00	120.00 - 150.00
වැල් දොඩම්	65.00 - 80.00	86.00 - 90.00	100.00 - 100.00	90.00 - 100.00	70.00 - 75.00	-	60.00 - 60.00	100.00 - 100.00	60.00 - 80.00
නැඹිලි	120.00 - 150.00	130.00 - 150.00	150.00 - 150.00	150.00 - 150.00	150.00 - 150.00	150.00 - 150.00	130.00 - 150.00	130.00 - 150.00	120.00 - 150.00

වර්ගය	පැළියගොඩ	මහරගම	කිරුලපන	නුගේගොඩ	නාරාහේන්පිට	දෙමටගොඩ	නොටලග	කඩවත	කිරිබත්ගොඩ
මාළු									
සාලයා	340.00 - 380.00	380.00 - 380.00	400.00 - 400.00	400.00 - 400.00	400.00 - 400.00	380.00 - 400.00	400.00 - 400.00	400.00 - 400.00	360.00 - 380.00
හුරුල්ලා	580.00 - 600.00	600.00 - 600.00	600.00 - 600.00	600.00 - 600.00	600.00 - 600.00	600.00 - 600.00	580.00 - 600.00	520.00 - 560.00	600.00 - 600.00
බලයා	1000.00 - 1200.00	-	-	-	-	-	1600.00 - 1800.00	1600.00 - 1600.00	1600.00 - 1600.00
කෙලවල්ලා	1600.00 - 1700.00	2000.00 - 2000.00	1800.00 - 2000.00	2000.00 - 2200.00	2000.00 - 2000.00	1800.00 - 2000.00	2000.00 - 2000.00	2200.00 - 2200.00	2000.00 - 2000.00
තෝරා	1800.00 - 2400.00	2400.00 - 2400.00	2600.00 - 2600.00	2400.00 - 2600.00	3000.00 - 3000.00	2600.00 - 2800.00	-	2800.00 - 3000.00	2600.00 - 2600.00
පරව්	1800.00 - 2000.00	2000.00 - 2000.00	1800.00 - 2000.00	2000.00 - 2000.00	-	1800.00 - 2000.00	2000.00 - 2000.00	2000.00 - 2000.00	1800.00 - 1800.00
මෝරා	1100.00 - 1200.00	2000.00 - 2000.00	-	-	-	-	1400.00 - 1600.00	-	-
ඉස්සා	1950.00 - 2000.00	2000.00 - 2000.00	2000.00 - 2000.00	2000.00 - 2000.00	-	1900.00 - 1900.00	1900.00 - 1900.00	1800.00 - 1850.00	-
තලපත්	1700.00 - 1800.00	2600.00 - 2800.00	2600.00 - 2800.00	2800.00 - 2800.00	3200.00 - 3200.00	3000.00 - 3000.00	2800.00 - 3000.00	3000.00 - 3200.00	3000.00 - 3200.00
බිත්තර (බි/රු.)									
දුඹුරු	49.50 - 49.50	50.00 - 50.00	49.50 - 49.50	50.00 - 50.00	49.50 - 49.50	49.50 - 49.50	49.50 - 49.50	49.50 - 49.50	49.50 - 49.50
සීදු	48.00 - 48.00	49.00 - 49.00	48.00 - 48.00	49.00 - 49.00	48.00 - 48.00	48.00 - 48.00	48.00 - 48.00	48.00 - 48.00	48.00 - 48.00
කරවල									
හාල්මස්සා	1800.00 - 1800.00	1800.00 - 2000.00	2000.00 - 2200.00	2200.00 - 2200.00	2000.00 - 2000.00	1800.00 - 1800.00	2000.00 - 2000.00	2000.00 - 2200.00	2000.00 - 2000.00
කට්ටාවා	2000.00 - 2000.00	2200.00 - 2400.00	2200.00 - 2300.00	2600.00 - 2800.00	2200.00 - 2200.00	2200.00 - 2200.00	2200.00 - 2400.00	2000.00 - 2200.00	2400.00 - 2800.00
තෝරා	-	-	-	-	-	-	-	-	-
මෝරා	2000.00 - 2200.00	2200.00 - 2400.00	2400.00 - 2500.00	2600.00 - 2600.00	2400.00 - 2400.00	2500.00 - 2500.00	-	2400.00 - 2400.00	2600.00 - 2600.00
බලයා	1600.00 - 1800.00	2200.00 - 2200.00	2000.00 - 2200.00	1800.00 - 2000.00	1700.00 - 1800.00	1800.00 - 1800.00	1600.00 - 1650.00	1800.00 - 1800.00	2000.00 - 2000.00
අගුළුවා	1800.00 - 1800.00	2600.00 - 2600.00	2800.00 - 2800.00	2400.00 - 2400.00	2400.00 - 2400.00	2400.00 - 2400.00	2000.00 - 2000.00	2600.00 - 2600.00	2200.00 - 2400.00
සාලයා	900.00 - 1100.00	900.00 - 1000.00	1100.00 - 1100.00	1100.00 - 1200.00	1000.00 - 1200.00	1200.00 - 1200.00	1000.00 - 1100.00	1100.00 - 1100.00	900.00 - 1000.00
මස්									
හරක් මස්	-	2500.00 - 2500.00	2500.00 - 2500.00	-	2200.00 - 2200.00	-	2200.00 - 2200.00	-	-
කුකුල් මස් (බ්‍රොයිලර්)	-	1300.00 - 1300.00	1280.00 - 1280.00	1320.00 - 1320.00	1200.00 - 1200.00	1200.00 - 1200.00	1100.00 - 1100.00	1100.00 - 1100.00	1120.00 - 1120.00
කුකුල් මස් (කර්)	1200.00 - 1200.00	1400.00 - 1400.00	1400.00 - 1400.00	1400.00 - 1450.00	1300.00 - 1300.00	1300.00 - 1300.00	1250.00 - 1250.00	-	1300.00 - 1300.00
එළ මස්	-	3200.00 - 3200.00	3200.00 - 3200.00	3200.00 - 3200.00	3200.00 - 3200.00	3200.00 - 3200.00	3100.00 - 3100.00	3500.00 - 3500.00	3400.00 - 3400.00
උරු මස්	-	-	-	-	-	-	-	1300.00 - 1300.00	1400.00 - 1400.00

ඇමුණුම 05 : තෝරාගත් ආහාර ද්‍රව්‍යවල ආහාර සංයුතිය

ආහාර ද්‍රව්‍ය	Energy (kcal/100g)	Protein (g/100g)	Total fat (g/100g)	Retinol Eq (μg/100g)	Vit B2 (mg/100g)	Vit B6 (mg/100g)	Folate (μg/100g)	Vit C (mg/100g)	Calcium (mg/100g)	Magnesium (mg/100g)	Iron (mg/100g)	Zinc (mg/100g)
සහල්												
සහල් - (සුදු කැකුළු - සාමාන්‍ය)	361	9.88	1.52	-	0.03	0.09	10.67	-	6.94	26.29	1.22	1.5
සහල් - (සුදු කැකුළු සම්බා)	355	8.81	1.53	-	0.03	0.09	8.11	-	9.82	30.48	0.92	1.7
සහල් - (රතු කැකුළු - සාමාන්‍ය)	366	8.64	2.12	-	0.05	0.1	8.39	-	4.73	31.7	0.88	1.84
සහල් - සම්බා	369	6.86	2.45	-	0.05	0.13	12.79	-	8.71	37.26	1.18	1.49
සහල් - නාඩු සුදු	366	7.76	1.48	-	0.03	0.12	9.35	-	4.57	20.1	0.64	1.61
වියළි මිරිස්												
ලුනු	233	12.68	6.41	437	0.84	0.42	46.83	NA	107	231	5.39	1.65
ලොකු ලුනු												
ලොකු ලුනු	48	1.67	0.24	0.16	0.01	0.1	32.99	7.58	14.82	16.94	0.45	0.25
රතු එළු	55	2.13	0.15	0.18	0.02	0.13	30.15	14.26	20.37	19.32	0.31	0.28
අර්තාපල්												
	71	1.67	0.25		0.01	0.09	14.31	20.5	9.83	23.84	0.46	0.29
මාග බෝග												
මුං ඇට	290	21.97	0.93	19.5	0.28	0.33	135	NA	98.96	146	4.15	2.86
සුදු කවිපි	320	21.25	1.14	1.36	0.09	0.26	249	NA	84.1	213	5.04	3.57
රතු කවිපි	320	20.24	1.08	0.96	0.11	0.27	273	NA	81.83	194	4.95	3.4
රතු පරිප්පු	319	23.09	0.77	1.06	1.6	0.22	55	NA	41.27	66.63	7.45	3.34
එළවළු												
බෝංචි	46	3.95	0.15	6.64	0.1	0.3	45.2	7.02	35.68	45.56	0.7	0.59
කැරට්	30	0.85	0.45	1240	0.03	0.1	24.71	5.93	27.65	11.7	0.59	0.25
ලීක්ස්	30	1.74	0.49	18.56	0.02	0.19	42.63	4.65	29.28	11.77	1.49	0.43
බීටරූට්	31	2.12	0.15	1.52	0.01	0.09	108	4.51	20.29	34.88	0.77	0.29
නොල්කොල්	16	1.69	0.34		0.05	0.19	12.7	77.64	40.09	19.35	0.23	0.18
රාබු	29	0.75	0.11		0.02	0.09	18.09	12.13	35.64	13.56	0.38	0.16
ගෝවා	21	1.35	0.14	3.35	0.05	0.14	52.66	29.62	56.85	18.47	0.33	0.16

තක්කාලි	20	0.88	0.56	165	0.03	0.09	20.16	25.58	9.69	14.93	0.31	0.12
බණ්ඩක්කා	26	2.06	0.19	12.41	0.08	0.28	70.62	24.48	92.26	55.23	0.96	0.44
බටු (පැන්ඩෝරා ඉරි සහිත)	29	1.49	0.31	23	0.12	0.09	30.99	1.49	18.95	18	0.32	0.19
බටු (චීන වම්බටු)	24	1.28	0.33	16.83	0.12	0.11	32.94	3.37	14.4	21.18	0.28	0.16
මාළු මිරිස්	23	1.22	0.34	38.96	0.03	0.29	28.65	49.63	12.65	11.21	0.21	0.31
වට්ටක්කා	31	0.86	0.3	30.41	0.02	0.09	17.72	8.73	18.75	9.93	0.49	0.25
පිපිඤ්ඤ	19	0.98	0.24	0.58	0.01	0.08	19.66	4.08	22.1	18.22	0.67	0.21
කරවිල	19	1.47	0.23	55.08	0.05	0.06	53.1	46.89	25.19	35.81	1.75	0.26
පතෝල (තද කොළ)	11	0.82	0.25	10.41	0.03	0.12	18.09	3.54	26.83	25.84	0.41	0.11
පතෝල (සුදුමැලි කොළ)	11	0.89	0.25	5.14	0.03	0.07	16.52	2.85	27.11	21.77	0.47	0.2
මුරුංගා	30	2.48	0.12	3.13	0.06	0.12	60.48	92.33	22.27	28.51	0.5	0.26
වැටකොළ	12	0.86	0.15	59.33	0.01	0.07	25.48	6.41	14.67	14.01	4.42	0.45
මෑ කරල්	24	3.36	0.3	-	0.06	0.11	99.98	8.93	44.22	33.17	1.01	0.08
අළු කෙසෙල්	76	2.84	0.56	0.06	0.02	0.07	6.82	4.49	5.19	22.55	0.39	0.21
අමු මිරිස්	39	2.28	0.76	38.16	0.08	0.25	21.29	98.61	20.25	36.91	1.25	0.29
දෙහි	26	0.66	0.26	0.36	0.01	0.05	12.1	38.05	26	15.25	0.12	0.05
කැකිරි	17	1.01	0.25	0.76	0.01	0.07	17.34	8.07	25.72	26.2	0.63	0.22
අළු කෙසෙල්	18	0.8	0.15		0.01	0.15	14.17	9.14	19.27	23.62	0.48	0.13
වව්- වව්	19	0.58	0.12	0.3	0.04	0.07	63.81	23.76	20.55	13.02	0.49	0.12
තලන බටු (Little prince)	21	1.28	0.39	24.33	0.12	0.09	38.63	2.4	12.38	19.62	0.31	0.22
තලන බටු (Thai eggplant)	21	1.45	0.26	18.33	0.11	0.09	31.18	2.71	17.24	37.22	0.37	0.24
නිබ්බටු	61	1.66	1.96	15.89	0.03	1.02	72.39	10.8	105	57.46	1.06	0.59
කොහිල අල	27	0.64	0.16	1.72	0.01	0.14	4.64	1.67	52.33	33.95	0.61	1.62
කෙහෙල් මුව	19	1.36	0.63	4.27	0.02	0.12	40.51	8.16	35.09	31.43	0.38	0.39
අඹරැල්ල	37	0.73	0.44	3.36	0.01	0.1	44.49	35.51	20.7	9.28	0.7	0.12
අඹ	50	0.75	0.09	14.5	0.02	0.14	34.89	91.63	28.56	17.74	0.5	0.09
හතු	27	2.54	0.42	-	0.15	0.13	7.81	11.56	0.9	14.42	1.32	0.79
දඹල	21	1.84	0.2	38.74	0.08	0.4	33.69	19.82	68.24	31.38	1.2	0.44
පොල් ගෙඩි	390	3.67	39.92	-	0.05	0.11	14.86	-				

මූල බෝග

බතල	108	1.27	0.33	NA	0.04	0.09	14.44	22.2	28.93	21.05	0.51	0.14
මඤ්ඤොක්කා	78	0.92	0.19	NA	0.07	0.2	0.1	1.95	25.31	19.08	19.78	23.73
නෙළුම් අල/නෙළුම් මූල	79	1.94	0.93	NA	0.05	0.19	26.49	26.63	37.71	26.58	3.34	0.35
කිරිඅල	87	3.96	0.15	1.19	0.03	0.16	20.17	2.71	30.79	41.52	0.6	0.42
ඉන්තල	103	3.2	0.3	33.14	0.01	0.22	22.19	13.03	40.99	28.98	1.31	0.29

පලා වර්ග

මුතුණුවන්ත	28	3.15	0.55	92.25	0.09	0.27	96.14	3.24	135	45.38	1.7	1.03
ගොටුකොළ	15	0.64	0.47	226	0.07	0.23	70.11	6.74	96.31	41.42	1.25	0.66
කන්කන්	15	0.47	0.37	1614	0.08	0.4	33.69	19.82	49.21	18.35	1.32	0.44
කතුරුමුරුංගා	70	8.01	1.35	2097	0.33	0.22	120	121	901	96.64	4.36	0.53
නිවිනි	22	2.2	0.47	959	0.06	0.11	74.05	10.26	163	61.37	1.49	0.67
තම්පලා	32	3.55	0.72	1474	0.21	0.22	74.27	82	258	209	3.5	1.4
සාරණ	20	2.42	0.21	1149	0.03	0.13	58.54	9.89	59.57	42.93	0.13	0.75
කොහිල දළ	33	4.1	0.83	300	0.02	0.17	56.76	5.56	19.5	20.32	0.25	0.3
ලූනු කොළ	27	2.01	0.26	NA	0.04	0.18	56.8	23.38	35.21	74.95	3.15	0.77
ගෝවා කොළ	30	3.63	0.27	8.66	0.05	0.24	63.46	40.76	170	18.47	2.67	0.35
සලාද කොළ	19	1.05	0.24	NA	0.1	0.06	37.48	11.64	58.23	36.89	2.07	0.27
මල්ගෝවා	23	2.09	0.48	0.14	0.06	0.11	46.67	50.17	22.44	18.52	0.76	0.27
කොස් මදුළු	25	2.14	0.34	NA	0.03	0.04	30.7	24.77	37.32	26.08	0.3	0.17
කොස් ඇට	77	5.66	0.44	NA	0.02	0.08	58.91	15.24	40.87	50.14	0.52	0.42

මස්

කුකුල් මස්	176	23.14	9.24	6.88	0.07	0.49	10.09	-	15.06	20.18	0.75	0.64
හරක් මස්	160	23.3	7.45	2.15	0.08	0.32	1.93	-	4.8	28.54	2.41	3.31
එළු මස්	138	20.37	6.23	2.7	0.13	0.28	1.73	-	7.58	19.5	1.62	5.05
උරුමස්	161	18.83	9.5	1.9	0.09	0.28	8.15	-	6.58	8.9	0.79	0.8

මාළු

බලයා	96	21.28	1.12	21.01	0.15	0.12	7.89		6.45	26.02	0.68	0.46
තෝරා	136	22.28	5.18	81.9	0.07	0.16	15.45		9.85	36.73	0.41	0.74

මෝරා	95	21.6	0.83	1.11	0.04	0.11	8.57	8.44	32.58	0.41	0.74
පරච්ච	87	20.02	0.7	1.49	0.02	0.16	6.77	8.17	31.68	0.67	0.41
තලපත්	91	16.04	2.88	12.03	0.1	0.13	78.22	7.64	24.89	0.71	0.67
කෙලවල්ලා	109	21.47	2.55	15.95	0.17	0.73	77.39	13.35	33.82	0.68	0.64
හැඳුල්ලා	87	19.88	0.78	12.18	0.04	0.06	11.7	36.6	53	0.54	0.65
හුරුල්ලා	88	17.08	2.18	10.02	0.14	1.66	61.66	103	35.45	1.24	1.05
කාරල්ලා / කටුවල්ලා	97	21.8	1.06	1.25	0.02	0.1	14.38	37.06	39.05	0.24	0.42
කුම්බලා / ඇන්ජිලා	101	21.51	1.53	16.34	0.1	0.1	7.13	31.27	37.46	1.46	0.67
සාලයා / සුඛියා	100	19.5	2.39	15.41	0.18	1.39	60.87	435	42.83	1.4	2.3
තෙජපිලි / තිලාපියා/ කෝරලි	83	18.48	1.08	17.14	0.18	0.18	8.29	99.39	24.96	2.84	0.88
ඉස්සා	65	14.85	0.56	1.24	0.03	0.1	15.37	37.81	30.5	0.73	1.1
කකුළුවන්	45	10	0.55	8.33	0.14	0.18	13.83	37.81	45.93	0.73	1.1
දැල්ලා	76	16.82	0.93	1.93	0.02	0.04	6.22	8.73	35.46	0.62	1.3
ලින්නා	112	20.3	3.37	15.78	0.23	0.68	59.78				
කොප්පරා	97	22.89	0.56	21.51	0.04	0.12	8.08	7.2	30.08	1.2	0.58
රේ (මඩුවා)	97	23.98	0.68	7.55	0.02	0.21	25.59	9.16	24.61	0.74	0.44

කරවල වර්ග

වියළි හාල්මැස්සන්	259	51.16	5.92	12.83	0.25	0.62	438	1178	162	3.06	4.2
වියළි කිරමින්	311	49.6	12.42	12.92	0.13	2.41	144	555	166	2.58	3.19
වියළි තලපත්	289	54.68	8.04	9.38	0.04	0.43	97.8	62.75	110	1.96	1.45
වියළි කට්ට	275	50.04	8.31	2.48	0.03	0.35	80.4	86.55	92.17	1.47	1.16
වියළි බලයා	282	63.79	3.37	14.32	0.12	1.98	213	83.48	83.45	3.6	1.44
වියළි මෝරා / කීලන්	267	55.03	5.25	10.31	0.04	0.32	187	42.24	92.94	1.48	0.66

බිත්තර

කිකිලි බිත්තර (Country)	170	13.14	13	208	0.08	0.18	54.6	50.14	11.04	1.64	1.12
කිකිලි බිත්තර (Table)	135	13.55	9.03	200	0.19	0.19	49.46	63.3	12	2.39	1.73
වටුවන් බිත්තර	153	12.39	11.46	153	0.11	0.17	54.86	60.67	11.21	2.55	1.51

පලතුරු

කෙසෙල් ඇඹුල්	109	1.11	1.09	9.68	0.05	0.64	32.98	13.61	9.39	25.67	0.51	0.23
ආනමාලු	102	1.04	0.72	16.4	0.04	0.65	21.07	3.66	8.06	27.02	0.51	0.23

කෝලි කුට්ටු	107	1.38	0.34	8.8	0.03	0.47	18.12	7.71	8.56	38	0.32	0.14
අන්තාසි	37	0.41	0.17	5.76	0.04	0.12	17.86	39.36	10.37	10.71	0.3	0.09
පැපොල්	26	0.42	0.16	171	0.11	0.04	54.85	48.62	16.77	8.9	0.23	0.08
අඹ (කර්නකොලොම්බන්)	79	0.8	0.92	259	0.01	0.1	35.52	17.74	3.12	6.72	0.1	0.08
අඹ (විලාඩ්)	44	0.76	0.58	146	0.05	0.26	67.6	29.97	16.93	14.79	0.65	0.19
ඇපල්	62	0.29	0.64	0.36	0.02	0.08	3.43	2.9	3.12	6.72	0.1	0.08
අලිගැටපේර	144	2.95	13.86	2	0.08	0.18	67.17	9.36	28.48	48.14	0.81	0.75
දිවුල්	78	3.09	3.62	0.46	0.01	0.14	6.07	13.58	59.15	25.16	0.45	0.32
දොඩම්	46	1.07	0.37	23.44	0.01	0.28	14.46	20.19	31.18	20.36	0.81	0.35
ජේර	39	1.53	0.38	19.67	0.01	0.11	25.24	30.88	6.59	12.02	0.53	0.33
මදි	49	0.95	10.69	3.22	0.04	0.1	7.07	20.51	7.27	6.86	0.28	0.07
කොමඩු	19	0.65	0.16	130	0.02	0.11	6	8.24	4.05	9.76	0.15	0.1

Source: Sri Lanka Food Composition Tables, Ministry of Health - 2021.

මිල තොරතුරු රැස්කරනු ලබන ප්‍රදේශ





HARTI



කෘෂිකර්ම අමාත්‍යාංශය

ආහාර පද්ධති අංශය හා දත්ත කළමනාකරණ අංශය
හෙක්ටර් කොබ්බෑකඩුව ගොවිකටයුතු පර්යේෂණ හා පුහුණු කිරීමේ ආයතනය

නො.114, විජේරාම මාවත

කොළඹ 07

දු.ක.: 011-2696981 ෆැක්ස්: 011-2682283

ඊ-මේල්: mfpaharti@yahoo.com

වෙබ්: www.harti.gov.lk

www.mohhs.lk

දෛනික චිළුවලි තොග මිල, ජංගම දුරකථනයෙන්

හෙක්ටර් කොබ්බෑකඩුව ගොවි කටයුතු පර්යේෂණ හා පුහුණුකිරීමේ ආයතනය අනුමැතියෙන්

මොබිටෙල් ජංගම මිල දර්ශනය

මොබිටෙල් ජංගම දුරකථන ජාලයෙන් චිළුවලි තොග මිල දැරෙන්න.

6666 අමතන්න.

මොබිටෙල් අද මිල - අග උස

මොබිටෙල් ජංගම දුරකථන ජාලයෙන් චිළුවලි තොග මිල දැරෙන්න.

විකාශිතයාට රු.2/-

මොබිටෙල් ජංගම දුරකථන ජාලයෙන්