

සිල්ලර වෙළඳපොළ මිල හැසිරීම් රටාව

සාරාංශය

සහල්



සියලුම දේශීය සහල් වර්ගවල මිල කිලෝවකට රු.1.00-2.00කින් ඉහළ ගොස් ඇත. සමබා සඳහා මිල පරාසය කිලෝවකට රු.230.00-240.00 අතර ද, නාඩු සහල් සඳහා කිලෝවකට රු.210.00-230.00 අතර මිල පරාසයක ද පැවතුණි. ප්‍රධාන නිෂ්පාදන ප්‍රදේශවල කෙටි වී සඳහා (සමබා) සාමාන්‍ය ගොවිපල මිල කිලෝවකට රු.1.00-4.00 පරාසයකින් ඉහළ ගොස් ඇති අතර දිග වී (සුදු) සඳහා මිල කිලෝවකට රු.2.00කට වඩා අඩු අගයකින් වැඩි වී ඇත.

(පිටු අංක 01)

අතිරේක ආහාර හෝඟ



වේදානල් රතු එෂු (කිලෝවකට රු. 36.00), ආනයනික ලොකු එෂු (කිලෝවකට රු. 36.00) සහ දේශීය ලොකු එෂු (කිලෝවකට රු.15.00) මිල ඉහළ ගොස් ඇත. ලොකු එෂු කිලෝවක මිල රු.240.00-300.00 අතර පරාසයක පැවතුණි. මීට අමතරව, වැලිමඩ සහ නුවරඑළිය අර්නාපල්වල මිල පිළිවෙලින් කිලෝවකට රු.18.00 කින් සහ රු.16.00 කින් පහළ ගොස් ඇත. මුං ඇට කිලෝවක මිල රු.15.00 කින් තවදුරටත් ඉහළ ගොස් ඇත. සුදු සහ රතු කවපි කිලෝවක මිල රු.1,000.00-1,200.00 අතර පරාසයක විය.

(පිටු අංක 02-04)

එළවළු



යල අස්වනු නෙළන කාලය අවසන් වීම සහ පවතින වැසි සහිත කාලගුණ තත්ත්වයන් සමඟ එළවළු සැපයුම අඩු වී ඇත. ඒ අනුව තක්කාලි සහ වටටකකා හැර අනෙකුත් සියලුම එළවළු වල මිල ඉහළ ගොස් තිබේ. උඩරට එළවළු අතර, බෝංචි කිලෝවක මිල රු.153.00ක ඉහළම මිල වැඩිවීමක් පෙන්නුම් කළ අතර, තෝකෝල් (රු.23.00) සහ ගෝවා (රු.19.00) සඳහා ද මිල ඉහළ ගොස් ඇත. පහතරට එළවළු අතරින් උපරිම මිල වැඩිවීමක් වාර්තා වූයේ මුරුංගා කිලෝවකට රු.74.00ක් වන අතර, කරවිල කිලෝවක මිල රු.32.00කින් ඉහළ ගොස් ඇත.

(පිටු අංක 04-05)

පොල්



ලොකු සහ කුඩා පොල් ගෙඩි දෙකේම මිල සුළු වශයෙන් ඉහළ ගොස් ඇත. විශාල ගෙඩි සඳහා මිල පරාසය ගෙඩියක් රු.100.00-120.00 වූ අතර කුඩා ගෙඩි සඳහා රු.90.00-100.00 අතර විය.

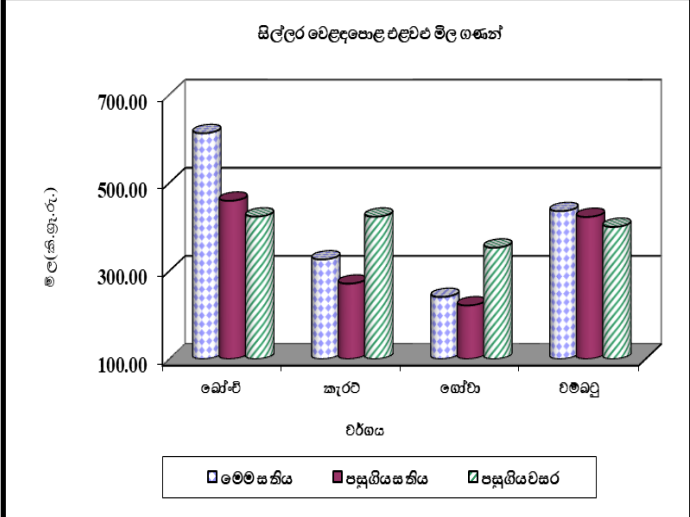
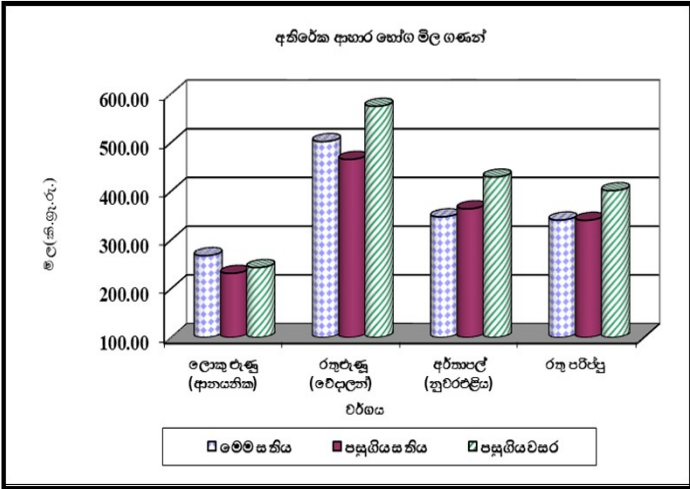
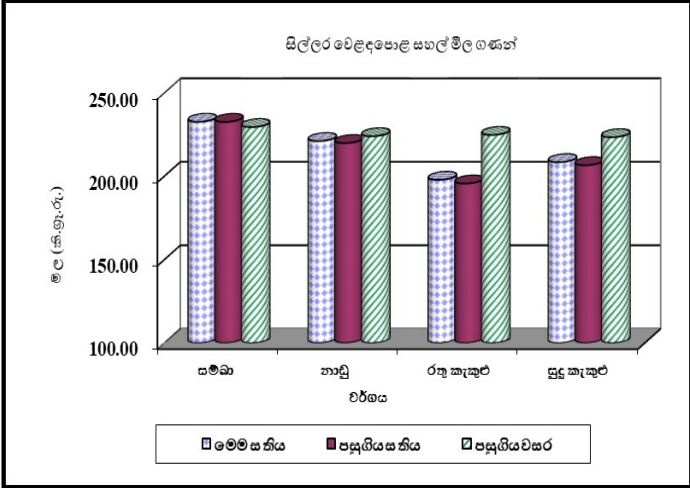
(පිටු අංක—05)

බිත්තර



දුඹුරු සහ සුදු බිත්තර දෙකෙහිම මිල පසුගිය සතියේ මෙන්ම පැවතුනි. දුඹුරු සහ සුදු බිත්තර සඳහා සාමාන්‍ය සිල්ලර මිල පිළිවෙලින් බිත්තරයකට රු.49.00ක් සහ බිත්තරයකට රු.47.00ක් විය.

(පිටු අංක 08)



සහල්

තොග වෙළඳපොළ

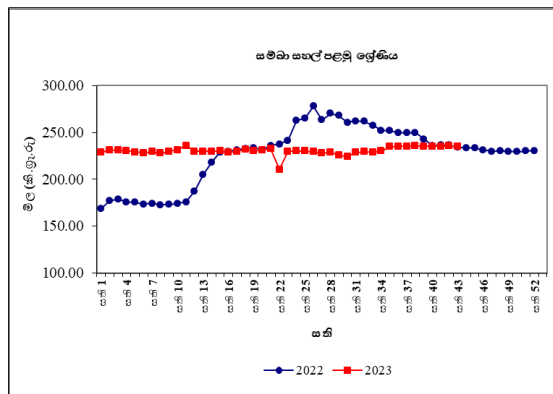
දේශීය වී මිල ඉහළයාම හේතුවෙන් බොහොමයක් දේශීය සහල් වර්ග වල මිල ඉහළගොස් ඇති අතර සම්බා පළමු ශ්‍රේණිය, දෙවන ශ්‍රේණිය සහ රතු කැකුළු සහල් මිල 2%කින් ඉහළගොස් ඇත. ඒවායේ මිල පරාසයන් පිළිවෙලින් කිලෝවකට රු.225.00-230.00ක්, රු.220.00ක් සහ රු.170.00-180.00ක් විය. කිරි සම්බා සහ නාඩු පළමු ශ්‍රේණිය මිල 1%කින් ඉහළගොස් ඇති අතර මිල පරාසයන් පිළිවෙලින් කිලෝවකට රු.280.00-295.00ක් සහ රු.200.00-205.00ක් විය. නාඩු දෙවන ශ්‍රේණිය සහ සුදු කැකුළු මිලෙහි සාමාන්‍ය පිළිවෙලින් කිලෝවකට රු.185.00ක් සහ 194.50ක් විය.

පසුගිය වසරේ සමාන කාලපරිච්ඡේදය හා සැසඳීමේදී සම්බා පළමු ශ්‍රේණිය, දෙවන ශ්‍රේණිය සහ කිරි සම්බා මිල 1%-22%ක් දක්වා පරාසයකින් ඉහළගොස් ඇති අතර නාඩු පළමු ශ්‍රේණිය, දෙවන ශ්‍රේණිය, රතු කැකුළු සහ සුදු කැකුළු මිල 4%-18% දක්වා පරාසයකින් පහළගොස් ඇත.

සිල්ලර වෙළඳපොළ

පසුගිය සතිය හා සැලකීමේදී, සියලුම දේශීය සහල් වර්ග වල මිල කිලෝවකට රු.1.00-2.00කින් ඉහළගොස් ඇත. සම්බා දෙවන ශ්‍රේණිය මිල කිලෝවකට රු.230.00ක්ද, නාඩු පළමු සහ දෙවන ශ්‍රේණියේ සහල් වර්ග වල මිල කිලෝවකට රු.220.00-230.00ක් සහ රු.210.00-220.00ක් විය. රතු කැකුළු සහ සුදු කැකුළු වල මිල කිලෝවකට රු. 2.00කින් ඉහළගොස් ඇති අතර මිල පරාසයන් පිළිවෙලින් රු.180.00-210.00ක් සහ රු.200.00-210.00ක් විය.

පසුගිය වසරේ සමාන කාලපරිච්ඡේදය හා සැසඳීමේදී සම්බා හැර සියලුම දේශීය සහල් වර්ගවල මිල 3%-12% අතර අගයකින් පහළගොස් ඇති අතර සම්බා දෙවන ශ්‍රේණිය මිල 2%කින් ඉහළගොස් ඇත.



වී

ගොවියාට ලැබුණු මිල

කෙටි වී සඳහා සාමාන්‍ය ගොවිපළ මිල අනුරාධපුර, කුරුණෑගල, පොළොන්නරුව හා නිකවැරටිය යන ප්‍රදේශ වල කිලෝවකට රු.1.00-4.00 අතර පරාසයකින් ඉහළගොස් ඇති අතර කලාවැව ප්‍රදේශයේ මිල ඉහළයාම සුළු වශයෙන් විය. දෙහිඅත්තකණ්ඩිය හා අම්පාර ප්‍රදේශ වල මිල ගණන් වල වෙනසක් නොමැත. සියලු නිෂ්පාදන ප්‍රදේශයන්හි කෙටි වී මිල කිලෝවකට රු.110.00-127.00ක් අතර වාර්තා විය. කිරි සම්බා වී නිෂ්පාදනය කරනු ලබන ප්‍රධාන ප්‍රදේශ අතරින් කුරුණෑගල ප්‍රදේශයේ කිලෝවකට රු.1.25කින් මිල ඉහළයාමක් සිදුවී ඇතත් අනෙකුත් සියලුම ප්‍රදේශයන්හි මිල ගණන් වල වෙනසක් නොමැත. එම සියලුම ප්‍රදේශ වල මිල පරාසය කිලෝවකට රු.135.00-148.00ක් අතර විය. තවද, සුදු දිග වී සඳහා සාමාන්‍ය ගොවිපළ මිල කුරුණෑගල ප්‍රදේශය හැර අනෙකුත් සියලුම ප්‍රදේශ වල කිලෝවකට රු.2.00ට වඩා අඩු අගයකින් ඉහළයාමක් වාර්තා විය. සියලුම නිෂ්පාදන ප්‍රදේශ වල මිල පරාසය කිලෝවකට රු.102.00-113.00 අතර විය. රතු දිග වී මිල ඉහළයාම කිලෝවකට රු.4.00ක් සහ රු.5.00ක් ලෙස, පිළිවෙලින් මාතර හා ඇඹිලිපිටිය යන ප්‍රදේශ වලින් වාර්තා වූවත් හම්බන්තොට ප්‍රදේශයෙහි මිල ගණන් වල වෙනසක් සිදුවී නොතිබුණි. සියලුම නිෂ්පාදන ප්‍රදේශ වල මිල පරාසය කිලෝවකට රු.95.00-100.00 අතර විය.

පසුගිය වසරේ සමාන කාලපරිච්ඡේදය සමඟ සැසඳීමේදී සියලුම නිෂ්පාදන ප්‍රදේශයන්හි කෙටි

වි සහ කිරි සම්බා වි සඳහා සාමාන්‍ය ගොවිපල මිල 2%-34% අතර පරාසයකින් ඉහළගොස් ඇති අතර රතු දිග වි සඳහා සාමාන්‍ය ගොවිපල මිල 20%-21% අතර පරාසයකින් පහළයාමක් විය. බොහොමයක් නිෂ්පාදන ප්‍රදේශවල සුදු දිග වි ගොවිපල සාමාන්‍ය මිල ඉහළයාම 1%-8% අතර විය.

2023/24 මහ කන්නය සඳහා අහස් දිය හා සුළු වාරි යටතේ බොහොමයක් වි නිෂ්පාදන ප්‍රදේශයන් වල මූලික කාර්යයන්වන බිම් සැකසීම, නියර වල් සුද්ද කිරීම, කැඩිබිඳී ගිය ඇළ වේලි නඩත්තු කිරීම හා පිළිසකර කිරීම සිදු කෙරෙමින් පැවතියත් ප්‍රධාන වාරි යටතේ වි නිෂ්පාදනය කරනු ලබන ප්‍රදේශ වල එම කාර්යයන් මන්දගාමී තත්වයක තවම පවතින බව වාර්තා වේ. පසුගිය වියලි කාලසීමාවේ වැව් සිදු වූ ජල ධාරිතාවේ පහළයාම තවමත් නිසි ආකාරයෙන් යහපත් මට්ටමක් දක්වා පැමිණ නොමැති වීම එයට හේතුවී ඇති බව ක්ෂේත්‍රයෙන් ලැබෙන තොරතුරු වලින් හෙළිවේ.

වියළි මිරිස්

තොග වෙළඳපොළ

පසුගිය සතිය හා සැසඳීමේදී, ආනයනික වියළි මිරිස් තොග මිල 1%කින් පහළගොස් ඇති අතර එහි මිල පරාසය කිලෝවකට රු.1,000.00-1,050.00ක් විය.

පසුගිය වසරේ සමාන කාලපරිච්ඡේදය හා සැසඳීමේදී ආනයනික වියළි මිරිස් සඳහා තොග මිල 28%කින් පහළගොස් තිබුණි.

සිල්ලර වෙළඳපොළ

ආනයනික වියළි මිරිස් කිලෝවක මිල කිලෝවකට රු.15.00කින් පහළගොස් ඇති අතර අතර මිල පරාසය කිලෝවකට රු.1,100.00-1,500.00ක් විය.

පසුගිය වසරේ සමාන කාලපරිච්ඡේදය හා සැසඳීමේදී ආනයනික වියළි මිරිස් සඳහා සිල්ලර මිල 26%කින් පහළගොස් ඇත.

ඵෑණු

තොග වෙළඳපොළ

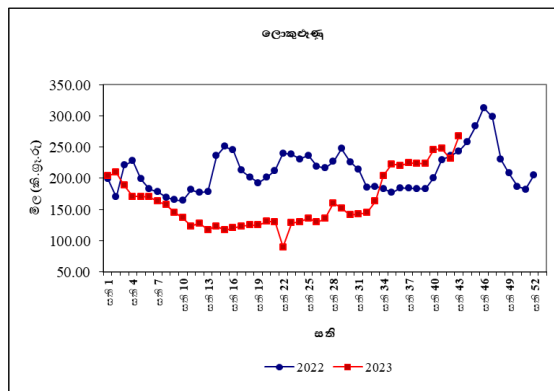
තත්වයෙන් ඉහළ තොග, වෙළෙඳපොළ තුළ පැවතීම හේතුවෙන් වේදාලන් රතුඵෑණු මිල 6%කින් ඉහළගොස් ඇති අතර මිල පරාසය කිලෝවකට රු.350.00-410.00ක් විය. ආනයනික රතුඵෑණු තොග වෙළෙඳපොළ තුළ පැවති අතර එහි මිල පරාසය කිලෝවකට රු.480.00-500.00 පරාසයේ පැවතුණි.

ආනයනික වියදම් ඉහළයාම හේතුවෙන් ආනයනික ලොකුඵෑණු මිල 6%කින් ඉහළගොස් ඇති අතර එහි මිල පරාසය කිලෝවකට රු.130.00-240.00ක් විය.

පසුගිය වසරේ සමාන කාලපරිච්ඡේදය හා සැසඳීමේදී වේදාලන් රතුඵෑණු මිල 17%කින් පහළගොස් ඇති අතර ආනයනික රතුඵෑණු මිල 12%කින් ඉහළගොස් තිබුණි.

සිල්ලර වෙළඳපොළ

ආනයනික සහ දේශීය ලොකුඵෑණු වල මිල කිලෝවකට පිළිවෙලින් රු.36.00කින් සහ රු.15.00කින් ඉහළගොස් ඇති අතර ඒවායෙහි මිල පරාසය පිළිවෙලින් කිලෝවකට රු.240.00-300.00ක් සහ රු.250.00-300.00ක් විය. වේදාලන් රතුඵෑණු මිල කිලෝවකට රු.37.00කින් ඉහළගොස් ඇති අතර මිල පරාසය කිලෝවකට රු.400.00-600.00ක් විය.



පසුගිය වසරේ සමාන කාලපරිච්ඡේදය හා සැසඳීමේදී වේදාලන් රතුඵෑණු මිල 13%කින් පහළගොස් ඇති අතර ආනයනික සහ දේශීය ලොකුඵෑණු මිල 10%-12%කින් පරාසයකින්

ඉහළගොස් ඇත.

අර්තාපල්

තොග වෙළඳපොළ

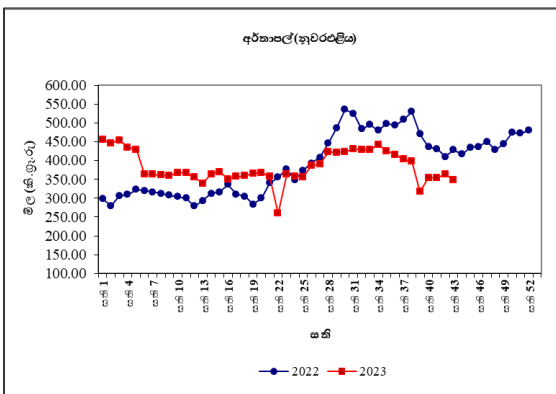
තොග සැපයුම ඉහළයාම හේතුවෙන් වැලිමඩ සහ නුවරඑළිය අර්තාපල් මිල පිළිවෙලින් 3%කින් සහ 1%කින් පහළගොස් තිබුණු අතර මිල පරාසයන් පිළිවෙලින් කිලෝවකට රු.180.00-200.00ක් හා රු.210.00-230.00ක් විය.

තත්වයෙන් පහළ තොග වෙළඳපොළ තුළ පැවතීම හේතුවෙන් ආනයනික අර්තාපල් මිල 5%කින් පහළගොස් ඇති අතර මිල පරාසය කිලෝවකට රු.160.00-185.00ක් විය.

පසුගිය වසරේ සමාන කාලපරිච්ඡේදය හා සැසඳීමේදී වැලිමඩ සහ නුවරඑළිය අර්තාපල් තොග මිල පිළිවෙලින් 33%කින් සහ 30%කින් පහළගොස් ඇති අතර ආනයනික අර්තාපල් මිල 1%කින් ඉහළගොස් තිබුණි.

සිල්ලර වෙළඳපොළ

වැලිමඩ, නුවරඑළිය හා ආනයනික අර්තාපල් වර්ගවල මිල පිළිවෙලින් කිලෝවකට රු.18.00කින් රු.16.00කින් සහ රු.2.00කින් පහළගොස් ඇති අතර මිල පරාසයන් පිළිවෙලින් කිලෝවකට රු.260.00-300.00ක්, රු.300.00-380.00ක් සහ රු.200.00-260.00ක් විය.



පසුගිය වසරේ සමාන කාලපරිච්ඡේදය හා සැසඳීමේදී ආනයනික අර්තාපල් මිල 1%කින් ඉහළගොස් ඇති අතර වැලිමඩ සහ නුවරඑළිය

අර්තාපල් මිල 17%-19%ක් පරාසයකින් පහළගොස් ඇත.

මාෂ හෝග

තොග වෙළඳපොළ

පසුගිය සතිය හා සැසඳීමේදී මුංඇට මිල 1%කින් ඉහළගොස් ඇති අතර මිල පරාසය කිලෝවකට රු.750.00-800.00ක් විය. අනෙකුත් මාෂ හෝග වල මිලෙහි සැලකිය යුතු වෙනසක් දක්නට නොලැබුණි. සුදු කවිපි, රතු කවිපි හා රතු පරිප්පු මිල පරාසයන් පිළිවෙලින් කිලෝවකට රු.950.00-960.00, රු.950.00-1,000.00ක් සහ රු.285.00-300.00ක් විය.

පසුගිය වසරේ සමාන කාලපරිච්ඡේදය හා සැසඳීමේදී මුංඇට සහ රතු පරිප්පු තොග මිල පිළිවෙලින් 30%කින් සහ 20%කින් පහළගොස් තිබුණි. තවද, සුදු කවිපි සහ රතු කවිපි මිල ගණන් පිළිවෙලින් 10%කින් සහ 8%කින් ඉහළගොස් තිබුණි.

සිල්ලර වෙළඳපොළ

පසුගිය සතියට සාපේක්ෂව සැලකීමේදී මුංඇට මිල කිලෝවකට රු.15.00කින් ඉහළගොස් ඇති අතර මිල පරාසය කිලෝවකට රු.950.00-1,200.00ක් විය. සුදු කවිපි සහ රතු කවිපි මිල පිළිවෙලින් කිලෝවකට රු.56.00කින් සහ රු.24.00කින් පහළගොස් ඇත. ඒවායේ මිල පරාසයන් පිළිවෙලින් කිලෝවකට රු.1,000.00-1,200.00ක් සහ රු.1,100.00-1,300.00 අතර විය. රතු පරිප්පු මිල කිලෝවකට රු.1.00කින් ඉහළගොස් ඇති අතර මිල පරාසය කිලෝවකට රු.310.00-360.00ක් විය.

පසුගිය වසරේ සමාන කාලපරිච්ඡේදය හා සැසඳීමේදී මුංඇට සහ රතු පරිප්පු මිල 1%-11%කින් ඉහළගොස් ඇති අතර සුදු කවිපි සහ රතු කවිපි සඳහා මිල පිළිවෙලින් 8% සහ 15%කින් පහළගොස් ඇත.

ඵළවළු

තොග වෙළඳපොළ

යල කන්නයේ අස්වනු නෙලන සමයේ අවසාන

කාලයක් සමග තක්කාලි සහ වට්ටක්කා හැර අනෙක් සියළුම එළවළු වර්ග වල මිල ඉහළගොස් ඇත.

උඩරට එළවළු පිළිබඳව සැලකීමේදී අධික වැසි සහිත කාලගුණය හේතුවෙන් සිදුවූ වගා හානි හේතුවෙන්, ප්‍රධාන නිෂ්පාදන ප්‍රදේශ වලින් ලැබුණු සැපයුම පහළයාමා නිසා සියළුම එළවළු වර්ග වල මිල ගණන් ඉහළගොස් ඇත. ඒ අනුව, උපරිම මිල ඉහළයාම ගෝවා සඳහා 40%ක් ලෙස වාර්තා වූ අතර නුවරඑළිය ප්‍රදේශ වලින් ලැබුණු සැපයුම පහළයාම මෙයට හේතුවිය. තවද, රාඛු සහ නෝකෝල් දෙවර්ගය සඳහා ම මිල ඉහළයාම පිළිවෙලින් 28%ක් සහ 25%ක් ලෙස වාර්තා විය. බලංගොඩ සහ වැලිමඩ ප්‍රදේශ වලින් ලැබුණු සැපයුම පහළයාම හේතුවෙන් බෝංචි මිල 21%කින් ඉහළගොස් තිබුණි. නුවරඑළිය ප්‍රදේශ වලින් ලැබුණු සැපයුම පහළයාම හේතුවෙන් කැරට් මිල 20%කින් ඉහළගොස් තිබුණි.

බලංගොඩ සහ බණ්ඩාරවෙල ප්‍රදේශවලින් ලැබුණු අධික තොග සැපයුම හේතුවෙන් තක්කාලි මිල 28%කින් පහළගොස් තිබුණු අතර පුත්තලම සහ නුවරඑළිය ප්‍රදේශවලින් ලැබුණු තොග සැපයුම තවදුරටත් පහළයාම හේතුවෙන් මාළුමිරිස් මිල 21%කින් ඉහළගොස් තිබුණි.

පහතරට එළවළු පිළිබඳව සැලකීමේදී සියළුම ප්‍රධාන නිෂ්පාදන ප්‍රදේශ වලින් ලැබුණු තොග සැපයුම පහළයාම හේතුවෙන් සියළුම එළවළු වර්ග වල මිල ඉහළගොස් ඇත. ඒ අනුව, දඹුල්ල සහ රාජාංගනය ප්‍රදේශ වලින් ලැබුණු සැපයුම පහළයාම හේතුවෙන් බණ්ඩක්කා මිල 31%කින් ඉහළගොස් ඇති අතර පුත්තලම ප්‍රදේශයෙන් ලැබුණු තොග සැපයුම පහළයාම හේතුවෙන් මැකරල් මිල 30%කින් ඉහළගොස් තිබුණි. මුරුංගා සහ වැටකොළ යන දෙවර්ගයේම මිල 23%කින් ඉහළගොස් තිබුණු අතර වම්බටු, පනෝල, අළු කෙසෙල් සහ පිපිඤ්ඤා මිල 11%-17%ක් අතර පරාසයක ඉහළගොස් තිබුණි. කෙසේ නමුත් වෙළෙඳපොළ ඉල්ලුමෙහි පැවති සුළු වෙනස්කම් හේතුවෙන් වට්ටක්කා මිල 5%කින් පහළගොස් තිබුණි. අමුමිරිස් මිල 2%කින් ඉහළගොස් තිබුණු අතර දෙහි මිල

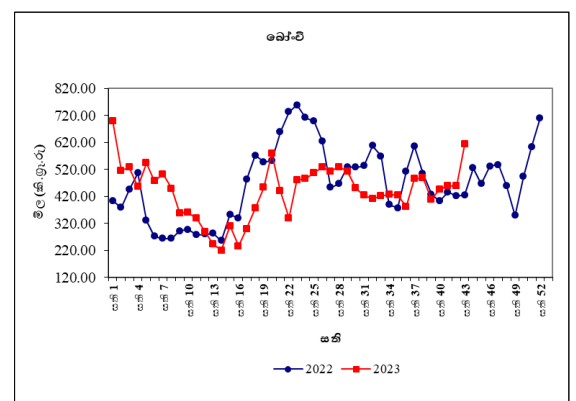
8%කින් තවදුරටත් ඉහළගොස් තිබුණි.

පසුගිය වසරේ සමාන කාලපරිච්ඡේදය හා සැසඳීමේදී බොහොමයක් උඩරට එළවළු වර්ගවල තොග මිල ගණන් පහළගොස් ඇති අතර උපරිම මිල පහළයාම 68%ක් ලෙස ලීක්ස් සඳහා වාර්තා විය. නමුත්, බොහොමයක් පහතරට එළවළු වර්ගවල මිල ගණන් ඉහළගොස් ඇති අතර උපරිම මිල ඉහළයාම 77%ක් ලෙස මැකරල් සඳහා වාර්තා විය.

සිල්ලර වෙළෙඳපොළ

තොග මිල ගණන් ඉහළයාමත් සමඟ බොහොමයක් එළවළු වර්ග වල සිල්ලර මිල ඉහළගොස් ඇත.

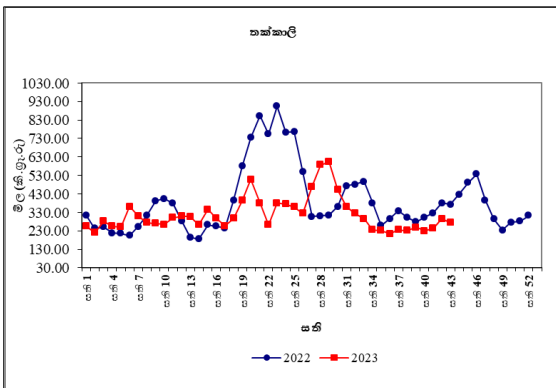
උඩරට එළවළු වර්ග පිළිබඳව සැලකීමේදී උපරිම මිල ඉහළයාම කිලෝවකට රු.153.00ක් ලෙස බෝංචි සඳහා වාර්තා වූ අතර කැරට් සඳහා මිල ඉහළයාම කිලෝවකට රු.55.00ක් ලෙස වාර්තා විය. නෝකෝල් සහ ගෝවා මිල පිළිවෙලින් කිලෝවකට රු.23.00කින් සහ රු.19.00කින් ඉහළගොස් තිබුණි. තවද, ලීක්ස්, බීට්ටු සහ රාඛු මිල පිළිවෙලින් කිලෝවකට රු.13.00කින්, රු.9.00කින් සහ රු.4.00කින් ඉහළගොස් තිබුණි.



තක්කාලි මිල කිලෝවකට රු.21.00කින් පහළගොස් තිබුණු අතර මාළුමිරිස් මිල කිලෝවකට රු.76.00කින් ඉහළගොස් තිබුණි.

පහතරට එළවළු පිළිබඳව සැලකීමේදී උපරිම මිල ඉහළයාම කිලෝවකට රු.74.00ක් ලෙස

මුරංගා සඳහා වාර්තා වූ අතර පතෝල සඳහා මිල ඉහළයාම කිලෝවකට රු.32.00ක් ලෙස වාර්තා විය. වැටකොළ, අළු කෙසෙල් සහ මැකරල් මිල පිළිවෙලින් කිලෝවකට රු.27.00කින්, රු.25.00කින් සහ රු.16.00කින් ඉහළගොස් ඇත. වම්බටු සහ පිපිඤ්ඤා මිල ගණන් පිළිවෙලින් රු.13.00කින් සහ 7.00කින් ඉහළගොස් තිබුණි. කෙසේ නමුත්, වට්ටක්කා මිල පහළයාම කිලෝවකට රු.19.00ක් ලෙස වාර්තා විය.



තවද, අමුම්බරිස් සහ දෙහි මිල පිළිවෙලින් කිලෝවකට රු.16.00කින් සහ රු.41.00කින් ඉහළගොස් තිබුණි.

පසුගිය වසරේ සමාන කාලපරිච්ඡේදය හා සැසඳීමේදී බොහොමයක් ඵලවළු වර්ගවල සිල්ලර මිල පහළගොස් ඇති අතර උපරිම මිල පහළයාම 48%ක් ලෙස වට්ටක්කා සඳහා වාර්තා විය.

**පොල්
තොග වෙළඳපොළ**

ලොකු සහ කුඩා පොල් ගෙඩියක මිල පිළිවෙලින් 3%කින් සහ 1%කින් ඉහළගොස් තිබුණි. මිල පරාසයන් ලොකු පොල් ගෙඩියක් සඳහා රු.95.00-105.00ක් ලෙස ද, කුඩා පොල් ගෙඩියක් සඳහා රු.80.00-90.00ක් ලෙස ද වාර්තා විය.

පසුගිය වසරේ සමාන කාලපරිච්ඡේදය හා සැසඳීමේදී ලොකු සහ කුඩා පොල් ගෙඩියක තොග මිල පිළිවෙලින් 19%කින් හා 18%කින් ඉහළගොස් තිබුණි.

සිල්ලර වෙළඳපොළ

ලොකු සහ කුඩා පොල් ගෙඩියක මිල පිළිවෙලින් ගෙඩියකට රු.1.00කින් සහ රු.3.00කින් ඉහළගොස් තිබුණු අතර මිල පරාසයන් ලොකු පොල් ගෙඩියක් සඳහා රු.100.00-120.00ක් ලෙස ද කුඩා පොල් ගෙඩියක් සඳහා රු.90.00-100.00ක් ලෙස ද වාර්තා විය.

පසුගිය වර්ෂයේ සමාන කාලපරිච්ඡේදය හා සැසඳීමේදී ලොකු සහ කුඩා පොල් ගෙඩියක සිල්ලර මිල පිළිවෙලින් 13%කින් සහ 11%කින් ඉහළගොස් ඇත.

**පලතුරු
තොග වෙළඳපොළ**

සීමිත තොග පැවතීම හේතුවෙන් පලතුරු වර්ග රැසක මිල ගණන් ඉහළගොස් තිබුණි. උපරිම මිල ඉහළයාම 25%ක් ලෙස පැණිදොඩම් සඳහා වාර්තා වූ අතර අස්වනු සැපයුම පහළයාම හේතුවෙන් ඇඹුල්, කෝලිකුටු හා සීනි කෙසෙල් සඳහා 5%-14% අතර පරාසයක මිල ඉහළයාමක් වාර්තා විය. පැපොල් සහ දිවුල් සඳහා පිළිවෙලින් 13%ක හා 8%ක මිල ඉහළයාමක් සටහන් විය. එමෙන්ම, තොග සීමිත වීම හේතුවෙන් තැඹිලි සහ ආනයනික මිදි සඳහා පිළිවෙලින් 6%ක සහ 5%ක මිල ඉහළයාමක් වාර්තා වූ අතර වැල් දොඩම් සඳහා 3%ක මිල ඉහළයාමක් වාර්තා විය.

කෙසේ වුවත් සියලුම ප්‍රමාණයේ අන්තෘසි සඳහා 11%-14% අතර පරාසයක මිල පහළයාමක් ද, සියලුම අඹ වර්ග සඳහා 2%-13% අතර පරාසයක මිල පහළයාමක් ද සටහන් වූ අතර ඉල්ලුමේ පහළයාම මෙන්ම සැපයුමේ වර්ධනය වීම මේ සඳහා හේතුවිය. ගුණාත්මකභාවයෙන් අඩු පලතුරු තොග පැවතීම හේතුවෙන් ආනමාළු සහ ඇම්බුන් කෙසෙල් සඳහා පිළිවෙලින් 2%ක සහ 6%ක මිල පහළයාමක් සටහන් විය. එමෙන්ම, බෙලි සහ අලිගැටපේර සඳහා පිළිවෙලින් 3%ක සහ 5%ක මිල පහළයාමක් ඉල්ලුම පහළයාම මෙන්ම ප්‍රමාණයෙන් කුඩා පලතුරු පැවතීම හේතුවෙන් වාර්තා විය.

පසුගිය වසරේ සමාන කාලපරිච්ඡේදය හා සැසඳීමේදී පලතුරු වර්ග රැසක තොග මිල ඉහළගොස් පැවති අතර උපරිම මිල ඉහළයාම 95%ක් ලෙස බෙලි සඳහා වාර්තා විය.

සිල්ලර වෙළඳපොළ

ඉහළගොස් ඇති තොග මිලට සාපේක්ෂව පලතුරු සඳහා වූ සිල්ලර මිල පහළගොස් ඇති අතර උපරිම මිල පහළයාම කිලෝවකට රු.180.00ක් ලෙස ආනයනික මිදි සඳහා වාර්තා විය. ප්‍රමාණවත් තොග පැවතීම මේ සඳහා හේතු විය. එමෙන්ම, ප්‍රමාණවත් තොග පැවතීම හේතුවෙන් කුඩා, මධ්‍යම සහ විශාල ප්‍රමාණයේ අන්තාසි සඳහා වූ මිල පහළයාම ගෙඩියකට රු.95.00-180.00 අතර පරාසයේ පැවතුණි.

මේ අතර පලතුරු සඳහා උපරිම මිල ඉහළයාම කිලෝවකට රු.16.00ක් ලෙස ඇඹුල් කෙසෙල් සඳහා වාර්තා වූ අතර ප්‍රමාණවත් තොග නොමැතිවීම එයට හේතුවිය. එමෙන්ම, සිනි සහ කෝලිකුට්ටු කෙසෙල් සඳහා වූ මිල ඉහළයාම කිලෝවකට රු.5.00-9.00 අතර පරාසයේ විය. අලිගැටපේර, පැපොල් සහ වැල් දොඩම් සඳහා වූ මිල පිළිවෙලින් ගෙඩියකට රු.14.00ක් ද කිලෝවකට රු.13.00ක් සහ ගෙඩියකට රු.4.00ක් ද ලෙස සටහන් විය.

පසුගිය වසරේ සමාන කාලපරිච්ඡේදය හා සැසඳීමේදී සියලුම පලතුරු වර්ගයන්ගේ සිල්ලර මිල ගණන් ඉහළගොස් තිබුණු අතර උපරිම මිල ඉහළයාම 71%ක් ලෙස වැල්දොඩම් සඳහා වාර්තා විය.

මාළු

තොග වෙළඳපොළ

ඉල්ලුමට සාපේක්ෂව තොග සැපයුම ඉහළයාම හේතුවෙන් බොහොමයක් මාළු වර්ග වල තොග මිල ගණන් පහළගොස් ඇත. කල්මුණේ, වාලව්වෙන සහ ත්‍රිකුණාමලය යන ප්‍රදේශවලින් පැවති තොග සැපයුම ඉහළයාමත් සමඟ උපරිම මිල පහළයාම 14%ක් ලෙස මෝරා සඳහා වාර්තා විය. එහි මිල පරාසය කිලෝවක සඳහා රු.600.00-960.00 අතර පැවතුණි. උතුරු ප්‍ර

දේශ වලින් පැවති තොග සැපයුම ඉහළයාමත් සමඟ තෝරා කිලෝවක මිල 7%කින් පහළගොස් ඇති අතර එහි මිල පරාසය කිලෝවක සඳහා රු.1,400.00-2,000.00 අතර පැවතුණි. එසේම, බෙරුවල, ගාල්ල සහ මිරිස්ස යන ප්‍රදේශ වලින් පැවති තොග සැපයුම ඉහළයාමත් සමඟ කෙළවල්ලා සහ බලයා මිල 5%කින් පහළගොස් ඇති අතර ඒවායෙහි මිල පරාසයන් පිළිවෙලින් කිලෝවක සඳහා රු.800.00-1,100.00 අතර සහ කිලෝවක සඳහා රු.450.00-680.00 අතර පැවතුණි.

කෙසේ නමුත්, ත්‍රිකුණාමලය, මන්නාරම සහ වාලව්වෙන යන ප්‍රදේශ වලින් පැවති සැපයුම පහළයාමත් සමඟ සාලයා මිල 18%කින් ඉහළගොස් ඇති අතර එහි මිල පරාසය කිලෝවක සඳහා රු.160.00-300.00 අතර පැවතුණි. එසේම කල්පියටිය සහ මුලතිව් යන ප්‍රදේශ වලින් පැවති තොග සැපයුම පහළයාමත් සමඟ හුරුල්ලා මිල 15%කින් ඉහළගොස් ඇති අතර එහි මිල පරාසය කිලෝවක සඳහා රු.300.00-540.00ක් අතර පැවතුණි.

පසුගිය වසරේ සමාන කාලපරිච්ඡේදය හා සැසඳීමේදී ඉස්සන් හැර අනෙකුත් මාළු වර්ගයන්හි තොග මිල ගණන් 15%-52% අතර පහළගොස් ඇති අතර උපරිම මිල පහළයාම සාලයා සඳහා වාර්තා විය.

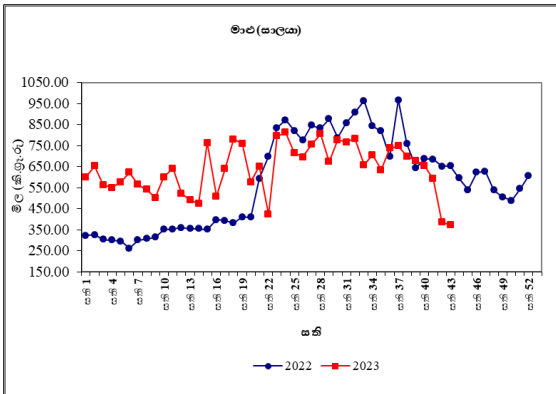
සිල්ලර වෙළඳපොළ

තොග මිල පහළයාමත් සමඟ බොහොමයක් මාළු වර්ගවල සිල්ලර මිල ගණන් ද පහළගොස් ඇති අතර සැපයුම ඉහළයාම එයට හේතුවිය. උපරිම මිල පහළයාම කිලෝවකට රු.145.00ක් ලෙස කෙලවල්ලා සඳහා ද, රු.80.00ක් සහ රු.75.00ක් ලෙස පිළිවෙලින් මෝරා සහ පරව් සඳහා ද වාර්තා විය. අනෙකුත් මාළු වර්ග සඳහා මිල කිලෝවකට රු.15.00-50.00 අතර පරාසයකින් පහළගොස් තිබුණි.

කෙසේ වුවත්, ඉස්සන් සහ හුරුල්ලන් සඳහා මිල පිළිවෙලින් කිලෝවකට රු.68.00කින් සහ රු.7.00කින් ඉහළගොස් ඇති අතර පහළ

සැපයුමක් පැවතීම එයට හේතු විය.

පසුගිය වසරේ සමාන කාලපරිච්ඡේදය හා සැසඳීමේදී බොහොමයක් මාළු වර්ගවල සිල්ලර මිල 1%-43% අතර පරාසයක් තුළ පහළගොස් ඇත.



කරවල

තොග වෙළඳපොළ

දේශීය කරවල සැපයුම ඉහළයාම හේතුවෙන් බොහොමයක් දේශීය හා ආනයනික කරවල වර්ගයන්හි තොග මිල ගණන් පහළගොස් ඇත. මන්නාරම, හලාවත සහ පුත්තලම යන ප්‍රදේශ වලින් තොග සැපයුම ඉහළයාමත් සමග උපරිම මිල පහළයාම 15%ක් ලෙස දේශීය සාලයා සඳහා වාර්තා විය. එහි මිල පරාසය කිලෝවක් සඳහා රු.280.00-380.00 අතර පැවතුණි. මීගමුව සහ බේරුවල යන ප්‍රදේශ වලින් තොග සැපයුම ඉහළයාමත් සමග දේශීය බලයා මිල 13%කින් පහළගොස් ඇත. එහි මිල පරාසය කිලෝවක් සඳහා රු.800.00-900.00 අතර පැවතුණි. එසේම, ත්‍රිකුණාමලය, මන්නාරම සහ මීගමුව යන ප්‍රදේශ වලින් තොග සැපයුම ඉහළයාමත් සමග දේශීය භාල්මැස්සන් මිල 7%කින් පහළගොස් ඇති අතර එහි මිල පරාසය කිලෝවකට රු.980.00-1,120.00 අතර පැවතුණි. මීට අමතරව දේශීය මෝරා, දේශීය මඩුවා සහ ආනයනික භාල්මැස්සන් තොග මිල ගණන් පිළිවෙලින් 2%-6% අතර ප්‍රමාණයකින් පහළගොස් ඇත.

කෙසේ නමුත්, මීමානය සහ ඉන්දුනීසියාව යන රටවලින් පැවති තොග සැපයුම පහළයාමත්

සමග ආනයනික අංගුළුවා මිල 4%කින් ඉහළගොස් ඇත. එහි මිල පරාසය කිලෝවක් සඳහා රු.1,600.00-1,720.00 අතර පැවතුණි. මෙයට අමතරව, ආනයනික කට්ටාවා මිල 3%කින් ඉහළගොස් ඇත.

පසුගිය වසරේ සමාන කාලපරිච්ඡේදය හා සැසඳීමේදී සියලුම කරවල වර්ගයන්හි තොග මිල ගණන් 8%-51% අතර පහළගොස් ඇති අතර උපරිම මිල පහළයාම දේශීය සාලයා සඳහා වාර්තා විය.

සිල්ලර වෙළඳපොළ

තොග මිල පහළයාමත් සමග බොහොමයක් කරවල වර්ගවල සිල්ලර මිල ද පහළගොස් ඇත. උපරිම මිල පහළයාම කිලෝවකට රු.62.00ක් ලෙස සාලයා සඳහා වාර්තා විය. බලයා සහ දේශීය භාල්මැස්සන් සඳහා මිල පිළිවෙලින් කිලෝවකට රු.36.00කින් සහ රු.13.00කින් පහළගොස් ඇත.

කෙසේ නමුත් ආනයනික භාල්මැස්සා, සහ අංගුළුවා සඳහා මිල කිලෝවකට රු.17.00කින් ද, රු.7.00කින් සහ රු.2.00කින් ද ඉහළගොස් ඇති අතර ප්‍රමාණවත් සැපයුමක් නොමැති වීම එයට හේතුවිය.

පසුගිය වසරේ සමාන කාලපරිච්ඡේදය හා සැසඳීමේදී බොහොමයක් කරවල වර්ග වල සිල්ලර මිල 11%-26% අතර පරාසයක් තුළ පහළගොස් ඇති අතර උපරිම මිල පහළයාම ආනයනික භාල්මැස්සන් සඳහා වාර්තා විය.

බිත්තර

තොග වෙළඳපොළ

දුඹුරු බිත්තර මිල 2%කින් ද, සුදු බිත්තරයක මිල 3%කින් ද පහළගොස් ඇති අතර ඒවායේ මිල පරාසයන් පිළිවෙලින් බිත්තරයකට රු.46.50-48.00 හා රු.44.00-46.00 අතර වාර්තා විය.

පසුගිය වසරේ සමාන කාලපරිච්ඡේදය හා සැසඳීමේදී දුඹුරු බිත්තරයක හා සුදු බිත්තරයක තොග මිල පිළිවෙලින් 5%කින් සහ 6%කින් පහළගොස් ඇත.

සිල්ලර වෙළඳපොළ

දුඹුරු බිත්තර සහ සුදු බිත්තර දෙවර්ගයෙහිම මිල බිත්තරයකට රු.1.00කින් පහළගොස් ඇත. දුඹුරු බිත්තරයක සාමාන්‍ය මිල රු.48.71ක් වූ අතර සුදු බිත්තරයක් සඳහා මිල පරාසය රු.47.00-48.00ක් විය.

පසුගිය වසරේ සමාන කාලපරිච්ඡේදය හා සැසඳීමේදී දුඹුරු බිත්තර හා සුදු බිත්තර යන දෙවර්ගයෙහිම මිල 4%කින් පහළගොස් ඇත.

මස්

සිල්ලර වෙළඳපොළ

එළු මස් සඳහා මිල කිලෝවකට රු.13.00ක් ලෙස පහළගොස් ඇති අතර ඉල්ලුම පහළයාම එයට හේතුවිය. සම රහිත කරි කුකුළු මස් සඳහා මිල කිලෝවකට රු.12.00කින් පහළගොස් ඇත.

කෙසේ නමුත්, සම රහිත බ්‍රොයිලර් කුකුළු මස් සඳහා මිල කිලෝවකට රු.21.00කින් ඉහළගොස් ඇති අතර සැපයුම පහළයාම එයට හේතු විය. හරක් මස් සහ ඌරු මස් මිල ගණන්හි සැලකිය යුතු වෙනසක් වාර්තා වී නොමැත .

පසුගිය වසරේ සමාන කාලපරිච්ඡේදය හා සැසඳීමේදී බොහොමයක් මස් වර්ගවල සිල්ලර මිල 2%-12% අතර පරාසයක් තුළ මිල ගණන් ඉහළගොස් ඇති අතර උපරිම මිල ඉහළයාම හරක් මස් සඳහා වාර්තා විය.

සටහන

සෑම සිකුරාදාවකම නිකුත් කෙරෙන ආහාර ද්‍රව්‍ය විවරණිකාවෙහි, අත්‍යවශ්‍ය ආහාර ද්‍රව්‍යයන්හි තොග සහ සිල්ලර මිලෙහි වෙනස්වීම්, පරාසයන් සහ සාමාන්‍යයන් ඇතුළු වෙළඳපොළ තොරතුරු ඉදිරිපත් කෙරේ. මේ සඳහා කොළඹ සහ අවට වෙළඳපොළවල් නවයකින් ද, දිවයිනේ වෙනත් ප්‍රධාන වෙළඳපොළවල් කිහිපයකින් ද තොරතුරු රැස් කරනු ලැබේ.

මෙහි දක්වා ඇති මිල වෙනස්කම් ගණනය කර ඇත්තේ පසුගිය සතියට සාපේක්ෂ වශයෙන්ය. එසේ නොවන අවස්ථාවලදී ඒ බව විශේෂයෙන් සඳහන් කර ඇත.

තොග මිල ගණන් සතියේ අභ්‍යරුචාදා සහ සිකුරාදා යන දෙදින තුළ දී ද, සිල්ලර මිල ගණන් සිකුරාදා සඳුදා සහ අභ්‍යරුචාදා යන දෙදින තුළ දී ද රැස් කෙරේ.

වගු අංක 01: සලකා බලන තොග වෙළඳපොලවල සහල් මිල ගණන් (කිලෝ 50ක් සඳහා රුපියල්)

සති අංක 43: 20 - 26 ඔක්තෝබර් 2023

ප්‍රදේශ	සහල් වර්ග													
	සම්බා 1		සම්බා 2		කීරි සම්බා		නාඩු 1		නාඩු 2		රතු කැකුළු		සුදු කැකුළු	
කොළඹ	11250 -	11500	11000 -	11000	14000 -	14750	10000 -	10250	9750 -	9900	8500 -	9000	9250 -	10000
දිවුලපිටිය	11250 -	11400	10700 -	11000	14000 -	14500	10000 -	10850	9500 -	9800	8500 -	9000	9000 -	9500
කුරුණෑගල	11000 -	11400	10750 -	10750	13000 -	14000	10500 -	10500	9500 -	9750	8500 -	8500	9100 -	9250
නිකවැට්ටිය	11500 -	11600	10500 -	11000	13750 -	15000	10650 -	10750	9500 -	9750	8900 -	9250	9000 -	9250
බදුල්ල	-	-	-	-	-	-	10400 -	10600	-	-	8250 -	8600	8750 -	9250
පුත්තලම	11200 -	11300	10800 -	11000	-	-	10500 -	10800	-	-	10000 -	10250	8750 -	9000
දඹුල්ල	11350 -	11400	11200 -	11250	-	-	10500 -	10600	9500 -	9600	9500 -	9750	9000 -	9250
අනුරාධපුරය	11400 -	11500	-	-	14750 -	15500	10250 -	10850	9750 -	9750	9250 -	10250	9250 -	9750
තඹුන්තේගම	-	-	10650 -	11000	-	-	-	-	9500 -	9600	-	-	9150 -	9250
පොළොන්නරුව	11250 -	11300	-	-	-	-	10700 -	10750	9700 -	9750	10200 -	10250	9700 -	9750
කළුතර	11000 -	11100	-	-	-	-	-	-	9750 -	9900	8400 -	8500	9650 -	9750
අම්පාර	11500 -	11500	10500 -	10500	13000 -	13000	10000 -	11000	-	-	8500 -	8750	8750 -	9000
නුවර	11250 -	11400	10500 -	10600	14500 -	14600	10000 -	10500	9500 -	9750	8500 -	9000	8750 -	9250
මොණරාගල	11250 -	11350	-	-	14500 -	14750	10750 -	10800	9750 -	10000	8250 -	8750	8750 -	9000
කෑගල්ල	-	-	-	-	-	-	-	-	-	-	-	-	-	-
දෙනිඅත්තකණ්ඩ	11500 -	11500	-	-	-	-	10600 -	10750	9750 -	9750	10250 -	10250	9250 -	10000
හම්බන්තොට	11250 -	11400	-	-	-	-	-	-	-	-	8000 -	8250	8900 -	9100
මාතර	11400 -	11500	-	-	-	-	10300 -	10500	-	-	8100 -	8500	9000 -	9500
ගාල්ල	11400 -	11500	-	-	-	-	10750 -	10900	-	-	8250 -	8750	8750 -	9500
මීගොඩ	-	-	10750 -	11000	-	-	-	-	9500 -	9750	8350 -	8500	9400 -	9500
තිස්සමහාරාමය	-	-	11000 -	11000	15000 -	15500	10500 -	10750	-	-	7750 -	8000	8500 -	9000
අඹේපිටිය	-	-	10800 -	10900	-	-	10250 -	10350	9950 -	10000	7750 -	8000	9250 -	9350
යාපනය	11000 -	11250	-	-	15250 -	15500	10500 -	10700	10000 -	10250	9250 -	10000	9700 -	10000
වවුනියාව	11000 -	11250	-	-	-	-	10500 -	10750	9500 -	9750	8500 -	8750	9500 -	9750
මන්නාරම	11200 -	11300	-	-	14850 -	15000	10250 -	10500	9750 -	10000	8500 -	9000	9500 -	9750
කිලිනොච්චිය	11000 -	11250	-	-	14500 -	15000	10000 -	10500	9500 -	9750	8500 -	8750	9500 -	9750
මුලතිවු	-	-	-	-	-	-	-	-	-	-	-	-	-	-
මඩකලපුව	11000 -	11100	10850 -	10900	15800 -	16000	10350 -	10600	-	-	8750 -	8900	9700 -	9800
ත්‍රිකුණාමලය	11000 -	11350	-	-	-	-	10200 -	10500	9500 -	9750	8750 -	9000	9500 -	9750
ගලෙන්බිඳුණුවැව	11400 -	11500	-	-	14750 -	15250	10750 -	10900	9900 -	10250	9500 -	10250	9250 -	9500
මාතලේ	11400 -	11450	11150 -	11200	14750 -	15000	10500 -	10600	9500 -	9500	9000 -	9250	9250 -	9500

09

වගු අංක 02: සලකා බලන සිල්ලර වෙළඳපොලවල සහල් මිල ගණන් (කිලෝවකට රුපියල්)

සති අංක 43: 20 - 26 ඔක්තෝබර් 2023

ප්‍රදේශ	සහල් වර්ග													
	සම්බා 1		සම්බා 2		කීර් සම්බා		නාඩු 1		නාඩු 2		රතු කැකුළු		සුදු කැකුළු	
කොළඹ	230.00	240.00	230.00	230.00	-	-	220.00	230.00	210.00	220.00	180.00	210.00	200.00	210.00
ගම්පහ	230.00	240.00	230.00	230.00	300.00	300.00	220.00	220.00	210.00	220.00	190.00	195.00	200.00	210.00
කුරුණෑගල	230.00	230.00	220.00	220.00	300.00	300.00	220.00	220.00	200.00	200.00	200.00	200.00	200.00	210.00
නිකවැරටිය	230.00	240.00	-	-	310.00	320.00	220.00	220.00	190.00	200.00	195.00	200.00	185.00	195.00
දඹුල්ල	228.00	230.00	226.00	228.00	300.00	310.00	215.00	216.00	195.00	200.00	200.00	205.00	185.00	190.00
අනුරාධපුරය	230.00	230.00	-	-	300.00	320.00	215.00	220.00	200.00	210.00	190.00	210.00	190.00	200.00
තඹින්නේගම	235.00	240.00	220.00	230.00	-	-	220.00	220.00	195.00	200.00	-	-	188.00	195.00
පොළොන්නරුව	228.00	230.00	-	-	-	-	218.00	220.00	195.00	200.00	210.00	210.00	195.00	200.00
කළුතර	230.00	235.00	-	-	-	-	-	-	210.00	220.00	175.00	180.00	200.00	205.00
බදුල්ල	-	-	-	-	300.00	300.00	215.00	220.00	-	-	175.00	180.00	185.00	190.00
කැප්පෙට්පොළ	230.00	234.00	222.00	226.00	300.00	310.00	216.00	218.00	205.00	208.00	170.00	175.00	185.00	190.00
මොණරාගල	230.00	230.00	-	-	300.00	300.00	218.00	220.00	200.00	210.00	170.00	180.00	180.00	185.00
කෑගල්ල	230.00	230.00	-	-	-	-	210.00	220.00	195.00	205.00	200.00	210.00	200.00	210.00
අම්පාර	230.00	230.00	215.00	225.00	310.00	310.00	220.00	220.00	200.00	200.00	165.00	180.00	180.00	190.00
දෙහිඅත්තකණ්ඩ	230.00	240.00	-	-	300.00	300.00	215.00	220.00	200.00	200.00	210.00	210.00	190.00	210.00
නුවරඑළිය	230.00	235.00	224.00	226.00	300.00	320.00	215.00	217.00	205.00	208.00	175.00	180.00	185.00	190.00
නුවර	230.00	235.00	220.00	225.00	305.00	310.00	218.00	220.00	205.00	210.00	185.00	195.00	195.00	210.00
පුත්තලම	230.00	230.00	220.00	225.00	-	-	215.00	220.00	185.00	190.00	200.00	210.00	180.00	185.00
හම්බන්තොට	230.00	230.00	-	-	-	-	-	-	-	-	165.00	170.00	185.00	190.00
රත්නපුරය	-	-	-	-	-	-	-	-	-	-	-	-	-	-
මාතර	230.00	230.00	-	-	300.00	310.00	220.00	220.00	-	-	165.00	180.00	185.00	195.00
ගාල්ල	230.00	230.00	-	-	300.00	310.00	220.00	220.00	-	-	170.00	180.00	185.00	200.00
නිසිසමහරාමය	230.00	240.00	-	-	300.00	320.00	220.00	220.00	210.00	215.00	155.00	165.00	180.00	185.00
මීගොඩ (ආ. ම.)	-	-	225.00	230.00	-	-	-	-	208.00	210.00	175.00	180.00	195.00	200.00
ඇඹිලිපිටිය	230.00	240.00	225.00	225.00	-	-	215.00	220.00	200.00	210.00	160.00	170.00	185.00	200.00
යාපනය	230.00	235.00	-	-	320.00	330.00	215.00	225.00	205.00	210.00	195.00	210.00	205.00	210.00
වවුනියාව	230.00	235.00	-	-	-	-	220.00	225.00	200.00	210.00	180.00	185.00	200.00	210.00
මන්නාරම	230.00	230.00	-	-	310.00	330.00	220.00	230.00	205.00	215.00	190.00	200.00	200.00	210.00
කිළිනොච්චිය	230.00	235.00	-	-	320.00	330.00	215.00	225.00	200.00	210.00	180.00	185.00	200.00	210.00
මුලතිව්	-	-	-	-	-	-	-	-	-	-	-	-	-	-
මඩකලපුව	225.00	230.00	325.00	330.00	-	-	215.00	220.00	-	-	182.00	185.00	200.00	205.00
ත්‍රිකුණාමලය	230.00	235.00	-	-	-	-	215.00	220.00	200.00	205.00	185.00	190.00	200.00	205.00
හඟුරත්කොන	228.00	237.00	220.00	230.00	-	-	215.00	220.00	192.00	212.00	170.00	188.00	185.00	210.00
වේයන්ගොඩ	230.00	240.00	215.00	225.00	300.00	300.00	220.00	220.00	190.00	200.00	180.00	190.00	190.00	210.00
ගලෙන්බිඳුණුවැව්	230.00	235.00	-	-	300.00	310.00	220.00	220.00	205.00	210.00	195.00	210.00	190.00	195.00
බණ්ඩාරවෙල	-	-	215.00	220.00	300.00	300.00	-	-	205.00	210.00	175.00	185.00	190.00	200.00
මාතලේ	230.00	230.00	-	-	310.00	320.00	218.00	220.00	195.00	200.00	180.00	195.00	195.00	205.00

10

වගු අංක 04: සලකා බලන තොග වෙළඳපොලවල අතිරේක ආහාර ද්‍රව්‍ය වල මිල ගණන් (කිලෝ 50කට රුපියල්)

සති අංක 43: 20 - 26 ඔක්තෝබර් 2023

11

ප්‍රදේශ	වියළි මිරිස්		රතු එණු		ලොකු එණු	අර්තාපල්			ධාන්‍ය වර්ග		
	ආනයනික	දේශීය	ආනයනික	දේශීය		ආනයනික	වැලිමඩ	නුවරඑළිය	මුං ඇට	කව්පි	රතු පරිප්පු
කොළඹ	50000 - 52500	24000 - 25000	17500 - 20500	6500 - 12000	8000 - 9250	9000 - 10000	10500 - 11500	37500 - 40000	47500 - 48000	14250 - 15000	
කුරුණෑගල	51250 - 52500	-	17000 - 17000	11500 - 12000	8500 - 8750	-	-	35000 - 41000	47500 - 50000	14450 - 14750	
නිකවැට්ටිය	52000 - 54000	-	18500 - 18500	11250 - 11500	8500 - 9000	-	11000 - 11500	37000 - 42500	47500 - 51250	14400 - 14900	
දෙහිඅත්තකණ්ඩිය	52500 - 55000	-	18000 - 22500	9000 - 12500	9000 - 9250	-	-	37500 - 37500	32500 - 32500	14750 - 15500	
දඹුල්ල (ආ. ම.)	50000 - 51500	-	17500 - 18250	12000 - 12500	7500 - 8000	9500 - 10000	-	32500 - 34000	37500 - 38000	14250 - 14750	
අනුරාධපුරය	57500 - 60000	-	17500 - 18000	7000 - 12500	9000 - 9000	10500 - 10500	11000 - 12500	42500 - 47500	45000 - 50000	15000 - 15500	
නඹුත්තේගම	51000 - 55000	-	18000 - 20000	8000 - 12500	8000 - 8750	10000 - 10500	11000 - 11500	-	-	14150 - 14500	
පොළොන්නරුව	56500 - 60000	-	15500 - 16250	11500 - 12250	-	10000 - 10250	12500 - 13250	42500 - 44000	50000 - 50000	15250 - 15500	
කළුතර	52500 - 54000	-	19000 - 19500	11000 - 11500	8150 - 8250	10500 - 11000	11000 - 11500	38000 - 39000	48000 - 49000	14500 - 15000	
පුත්තලම	50000 - 52500	-	16000 - 19000	10750 - 12000	9000 - 9500	-	13000 - 13500	34000 - 37500	44000 - 49000	15000 - 15250	
නුවර	54000 - 55000	-	22000 - 22500	7000 - 11500	8000 - 9000	9500 - 10000	10750 - 11000	37500 - 40000	45000 - 46000	14500 - 15000	
මාතර	55000 - 57500	-	19000 - 20500	11500 - 12000	-	10000 - 11000	11500 - 12000	41500 - 45000	46250 - 47500	15000 - 15500	
හම්බන්තොට	52500 - 57500	-	16750 - 19000	11500 - 12000	9750 - 9750	10000 - 10500	11500 - 12000	45000 - 47500	47500 - 49000	15000 - 15500	
කෑගල්ල	53800 - 54500	-	15500 - 16000	11450 - 11750	-	-	10750 - 11000	38000 - 38500	42000 - 48000	14500 - 15000	
ගාල්ල	57500 - 60000	-	20000 - 24000	10500 - 11000	9000 - 9500	10000 - 10000	13000 - 13250	42500 - 50000	42500 - 50000	15000 - 16000	
තිස්සමහාරාමය	55000 - 60000	-	16000 - 17500	10000 - 12000	9750 - 9750	10000 - 10500	11500 - 12750	40000 - 42500	45000 - 47500	15000 - 16000	
මීගොඩ (ආ. ම.)	51500 - 52500	-	17000 - 19000	11750 - 12000	8250 - 8500	10500 - 11000	11500 - 12000	52500 - 54000	52500 - 53000	14250 - 15000	
යාපනය	51000 - 52000	-	15000 - 15700	11400 - 12000	8500 - 8700	11400 - 12000	11800 - 12200	38900 - 39400	-	15000 - 16000	
වවුනියාව	55000 - 57500	-	15000 - 17000	14000 - 14250	-	-	12000 - 12500	39000 - 40000	55000 - 57500	15000 - 15400	
මන්නාරම	52500 - 54000	-	-	8000 - 13000	8750 - 9250	-	-	40000 - 42500	-	14900 - 15250	
කිළිනොච්චිය	54000 - 56000	-	23000 - 24000	8000 - 9000	-	10000 - 11000	11500 - 12000	38500 - 40000	-	15000 - 15500	
මුලතිව්	-	-	-	-	-	-	-	-	-	-	
මඩකලපුව	55000 - 58000	-	21750 - 23000	11750 - 12250	10250 - 10250	-	20500 - 23000	39000 - 41000	56500 - 57000	15000 - 15500	
ත්‍රිකුණාමලය	54000 - 55000	-	15500 - 16500	9000 - 10000	9500 - 10000	-	18000 - 18700	44000 - 45000	-	14900 - 15000	
ගලෙන්බිඳුණුවැව	55000 - 57500	-	17500 - 17500	7000 - 13500	9500 - 9500	10500 - 10500	-	39000 - 45000	43000 - 47500	15000 - 16000	
මාතලේ	50000 - 52500	-	19000 - 20000	11500 - 12500	8500 - 9000	10000 - 10500	11000 - 12000	37500 - 38750	46000 - 47500	14500 - 14750	

වගු අංක 05: සලකා බලන සිල්ලර වෙළඳපොලවල අතිරේක ආහාර ද්‍රව්‍ය වල මිල ගණන් (කිලෝවකට රුපියල්)

සති අංක 43: 20 - 26 ඔක්තෝබර් 2023

ප්‍රදේශ	වියළි මිරිස්		රතු එණු		ලොකු එණු	අර්තාපල්			ධාන්‍ය වර්ග		
	ආනයනික	දේශීය	ආනයනික	දේශීය		ආනයනික	වැලිමඩ	නුවරඑළිය	මුං ඇට	කව්පි	රතු පරිප්පු
කොළඹ	1100.00 - 1500.00	-	400.00 - 600.00	240.00 - 300.00	200.00 - 260.00	260.00 - 320.00	300.00 - 380.00	950.00 - 1200.00	1000.00 - 1200.00	310.00 - 360.00	
ගම්පහ	1180.00 - 1400.00	-	480.00 - 480.00	240.00 - 260.00	200.00 - 240.00	320.00 - 320.00	360.00 - 360.00	980.00 - 1200.00	1260.00 - 1300.00	320.00 - 360.00	
කුරුණෑගල	1200.00 - 1300.00	-	400.00 - 500.00	260.00 - 280.00	220.00 - 240.00	300.00 - 300.00	-	900.00 - 1100.00	1100.00 - 1200.00	340.00 - 350.00	
නිකවැරටිය	1200.00 - 1300.00	-	360.00 - 400.00	250.00 - 250.00	200.00 - 210.00	240.00 - 250.00	-	800.00 - 960.00	1100.00 - 1100.00	320.00 - 340.00	
දඹුල්ල	1100.00 - 1150.00	-	400.00 - 420.00	240.00 - 280.00	180.00 - 200.00	260.00 - 280.00	-	850.00 - 900.00	900.00 - 1000.00	310.00 - 320.00	
අනුරාධපුරය	1200.00 - 1300.00	-	380.00 - 400.00	160.00 - 280.00	200.00 - 240.00	240.00 - 280.00	-	900.00 - 1000.00	1000.00 - 1100.00	320.00 - 340.00	
නඹුත්තේගම	1150.00 - 1300.00	-	440.00 - 500.00	160.00 - 280.00	180.00 - 210.00	220.00 - 250.00	-	750.00 - 850.00	-	298.00 - 320.00	
පොළොන්නරුව	1200.00 - 1260.00	-	320.00 - 340.00	240.00 - 260.00	200.00 - 220.00	260.00 - 280.00	-	900.00 - 900.00	1100.00 - 1100.00	320.00 - 330.00	
කළුතර	1180.00 - 1200.00	-	420.00 - 440.00	240.00 - 250.00	180.00 - 190.00	255.00 - 290.00	-	950.00 - 980.00	1000.00 - 1100.00	320.00 - 330.00	
බදුල්ල	1200.00 - 1250.00	-	440.00 - 460.00	260.00 - 280.00	200.00 - 220.00	260.00 - 320.00	-	800.00 - 950.00	980.00 - 1000.00	320.00 - 330.00	
කැප්පෙට්පොළ	1200.00 - 1280.00	-	460.00 - 480.00	260.00 - 280.00	225.00 - 230.00	275.00 - 290.00	-	930.00 - 950.00	960.00 - 990.00	335.00 - 345.00	
මොණරාගල	1150.00 - 1300.00	-	460.00 - 520.00	160.00 - 280.00	200.00 - 240.00	260.00 - 300.00	-	750.00 - 1000.00	900.00 - 1000.00	320.00 - 340.00	
කැගල්ල	1100.00 - 1200.00	-	400.00 - 420.00	260.00 - 280.00	220.00 - 230.00	270.00 - 280.00	-	780.00 - 880.00	900.00 - 980.00	300.00 - 390.00	
අම්පාර	1100.00 - 1250.00	-	380.00 - 400.00	260.00 - 280.00	200.00 - 230.00	280.00 - 300.00	-	780.00 - 1000.00	980.00 - 1000.00	295.00 - 310.00	
දෙහිඅත්තකණ්ඩ	1100.00 - 1200.00	-	400.00 - 485.00	200.00 - 300.00	250.00 - 260.00	290.00 - 300.00	450.00 - 450.00	750.00 - 800.00	-	305.00 - 320.00	
නුවරඑළිය	1260.00 - 1320.00	-	480.00 - 500.00	260.00 - 280.00	225.00 - 235.00	-	320.00 - 340.00	940.00 - 960.00	960.00 - 980.00	336.00 - 345.00	
නුවර	1300.00 - 1350.00	-	540.00 - 560.00	280.00 - 300.00	240.00 - 260.00	300.00 - 320.00	340.00 - 360.00	1000.00 - 1100.00	1100.00 - 1140.00	320.00 - 350.00	
පුත්තලම	1050.00 - 1200.00	-	400.00 - 480.00	260.00 - 300.00	220.00 - 260.00	300.00 - 320.00	-	780.00 - 850.00	950.00 - 1100.00	305.00 - 320.00	
රත්නපුරය	-	-	-	-	-	-	-	-	-	-	
හම්බන්තොට	1200.00 - 1300.00	-	380.00 - 450.00	250.00 - 260.00	230.00 - 240.00	260.00 - 300.00	-	900.00 - 1000.00	1000.00 - 1100.00	320.00 - 330.00	
මාතර	1200.00 - 1300.00	-	400.00 - 480.00	240.00 - 260.00	220.00 - 240.00	260.00 - 300.00	-	900.00 - 1050.00	980.00 - 1100.00	320.00 - 340.00	
ගාල්ල	1200.00 - 1300.00	-	480.00 - 520.00	240.00 - 240.00	200.00 - 220.00	280.00 - 300.00	320.00 - 320.00	900.00 - 1150.00	900.00 - 1200.00	320.00 - 340.00	
නිස්සමහරාමය	1200.00 - 1300.00	-	350.00 - 380.00	250.00 - 260.00	220.00 - 240.00	250.00 - 260.00	-	880.00 - 900.00	950.00 - 1000.00	310.00 - 330.00	
මීගොඩ (DEC)	1080.00 - 1100.00	-	440.00 - 480.00	260.00 - 280.00	190.00 - 220.00	300.00 - 320.00	300.00 - 320.00	860.00 - 900.00	1000.00 - 1100.00	320.00 - 340.00	
ඇඹිලිපිටිය	1250.00 - 1350.00	-	400.00 - 480.00	255.00 - 280.00	210.00 - 230.00	280.00 - 300.00	-	750.00 - 950.00	1000.00 - 1095.00	310.00 - 390.00	
යාපනය	1270.00 - 1350.00	-	380.00 - 400.00	260.00 - 270.00	180.00 - 200.00	250.00 - 260.00	-	800.00 - 820.00	-	320.00 - 330.00	
වවුනියාව	1200.00 - 1250.00	-	480.00 - 500.00	300.00 - 340.00	260.00 - 280.00	-	-	850.00 - 920.00	1200.00 - 1250.00	320.00 - 325.00	
මන්නාරම	1150.00 - 1300.00	-	400.00 - 450.00	180.00 - 280.00	190.00 - 220.00	-	-	900.00 - 1000.00	-	320.00 - 350.00	
කිළිනොච්චිය	1170.00 - 1200.00	-	430.00 - 540.00	200.00 - 230.00	250.00 - 270.00	-	-	840.00 - 860.00	-	320.00 - 330.00	
මුලතිව්	-	-	-	-	-	-	-	-	-	-	
මඩකලපුව	1180.00 - 1240.00	-	500.00 - 540.00	280.00 - 290.00	240.00 - 260.00	-	480.00 - 520.00	850.00 - 880.00	1180.00 - 1220.00	320.00 - 330.00	
ත්‍රිකුණාමලය	1200.00 - 1250.00	-	450.00 - 480.00	260.00 - 280.00	230.00 - 250.00	-	450.00 - 470.00	960.00 - 1000.00	-	310.00 - 320.00	
හඟුරන්කොන	1150.00 - 1320.00	-	-	240.00 - 255.00	195.00 - 220.00	240.00 - 270.00	-	800.00 - 1000.00	1000.00 - 1200.00	295.00 - 305.00	
වේයන්ගොඩ	1100.00 - 1200.00	-	400.00 - 400.00	260.00 - 280.00	190.00 - 210.00	260.00 - 260.00	300.00 - 320.00	800.00 - 1000.00	950.00 - 1000.00	310.00 - 320.00	
ගලෙන්බිදුණුවැව	1150.00 - 1400.00	-	360.00 - 380.00	160.00 - 290.00	200.00 - 230.00	-	-	800.00 - 950.00	900.00 - 960.00	310.00 - 330.00	
බණ්ඩාරවෙල	1200.00 - 1300.00	-	420.00 - 460.00	260.00 - 280.00	180.00 - 200.00	240.00 - 260.00	-	900.00 - 1000.00	1000.00 - 1100.00	320.00 - 340.00	
මාතලේ	1150.00 - 1200.00	-	360.00 - 400.00	240.00 - 260.00	190.00 - 200.00	260.00 - 280.00	-	800.00 - 900.00	980.00 - 1000.00	310.00 - 320.00	

වගු අංක 06: සලකා බලන නොග වෙළඳපොලවල එළවළු මිල ගණන් (කිලෝවකට රුපියල්)

සති අංක 43: 20 - 26 ඔක්තෝබර් 2023

ප්‍රදේශ	බටර් බෝංචි	කොළ බෝංචි	කැරවි	ලික්ස්	බිච් රූට්	තෝකෝල්
කොළඹ	-	400.00 - 550.00	140.00 - 180.00	50.00 - 80.00	80.00 - 130.00	70.00 - 150.00
මීගොඩ (අ. ම.)	-	500.00 - 580.00	220.00 - 260.00	80.00 - 100.00	100.00 - 130.00	140.00 - 170.00
දඹුල්ල (අ. ම.)	-	460.00 - 500.00	150.00 - 200.00	50.00 - 70.00	70.00 - 110.00	130.00 - 150.00
කැප්පෙට්පොළ (අ. ම.)	-	450.00 - 500.00	170.00 - 190.00	50.00 - 60.00	90.00 - 100.00	80.00 - 100.00
නොරොච්චෝලේ (අ. ම.)	-	-	-	-	70.00 - 90.00	-
නුවරඑළිය	-	470.00 - 500.00	220.00 - 230.00	60.00 - 70.00	100.00 - 110.00	80.00 - 100.00
නුවර	-	380.00 - 420.00	170.00 - 180.00	70.00 - 80.00	80.00 - 90.00	70.00 - 90.00
හම්බන්තොට	-	520.00 - 600.00	200.00 - 250.00	120.00 - 130.00	150.00 - 180.00	120.00 - 150.00
තඹුන්තේගම (අ. ම.)	-	500.00 - 600.00	230.00 - 260.00	80.00 - 90.00	75.00 - 100.00	70.00 - 90.00
යාපනය	-	420.00 - 450.00	230.00 - 250.00	90.00 - 110.00	65.00 - 75.00	-
බණ්ඩාරවෙල	-	460.00 - 500.00	160.00 - 180.00	60.00 - 80.00	100.00 - 120.00	80.00 - 100.00
වේයන්ගොඩ	-	480.00 - 530.00	190.00 - 240.00	70.00 - 100.00	80.00 - 110.00	150.00 - 170.00

ප්‍රදේශ	රාබු	ගෝවා	තක්කාලි	බණ්ඩක්කා	වම්බු	මාළු මිරිස්
කොළඹ	70.00 - 130.00	80.00 - 150.00	80.00 - 150.00	120.00 - 180.00	200.00 - 350.00	300.00 - 400.00
මීගොඩ (අ. ම.)	80.00 - 100.00	120.00 - 200.00	120.00 - 150.00	170.00 - 220.00	220.00 - 300.00	330.00 - 420.00
මොණරාගල	100.00 - 120.00	120.00 - 140.00	120.00 - 140.00	180.00 - 200.00	250.00 - 280.00	350.00 - 420.00
දඹුල්ල (අ. ම.)	60.00 - 70.00	110.00 - 130.00	90.00 - 110.00	130.00 - 140.00	200.00 - 260.00	280.00 - 350.00
කැප්පෙට්පොළ (අ. ම.)	60.00 - 70.00	90.00 - 120.00	70.00 - 80.00	140.00 - 150.00	120.00 - 140.00	370.00 - 400.00
නොරොච්චෝලේ (අ. ම.)	40.00 - 60.00	120.00 - 160.00	-	100.00 - 140.00	180.00 - 250.00	250.00 - 350.00
නුවරඑළිය	70.00 - 80.00	140.00 - 150.00	70.00 - 90.00	150.00 - 160.00	140.00 - 150.00	380.00 - 420.00
නුවර	50.00 - 70.00	60.00 - 100.00	80.00 - 100.00	130.00 - 150.00	170.00 - 200.00	350.00 - 380.00
හම්බන්තොට	150.00 - 180.00	140.00 - 180.00	130.00 - 180.00	140.00 - 180.00	250.00 - 300.00	280.00 - 360.00
තඹුන්තේගම (අ. ම.)	70.00 - 100.00	130.00 - 150.00	90.00 - 110.00	110.00 - 140.00	220.00 - 270.00	250.00 - 310.00
නිස්සමහාරාමය	-	120.00 - 150.00	120.00 - 160.00	120.00 - 200.00	250.00 - 300.00	450.00 - 460.00
යාපනය	85.00 - 100.00	140.00 - 160.00	180.00 - 195.00	150.00 - 170.00	190.00 - 200.00	330.00 - 350.00
බණ්ඩාරවෙල	50.00 - 70.00	80.00 - 100.00	70.00 - 90.00	-	150.00 - 180.00	300.00 - 350.00
වේයන්ගොඩ	80.00 - 100.00	130.00 - 170.00	100.00 - 130.00	150.00 - 170.00	220.00 - 270.00	300.00 - 350.00

ප්‍රදේශ	වට්ටක්කා	පිපිඤ්ඤා	කරවිල	පතෝල	මුරුංගා	වැටකොළ
කොළඹ	50.00 - 60.00	80.00 - 100.00	320.00 - 350.00	220.00 - 280.00	150.00 - 230.00	180.00 - 260.00
මීගොඩ (අ. ම.)	45.00 - 60.00	90.00 - 100.00	280.00 - 330.00	220.00 - 300.00	-	200.00 - 260.00
මොණරාගල	70.00 - 80.00	130.00 - 150.00	440.00 - 450.00	200.00 - 260.00	150.00 - 160.00	200.00 - 300.00
දඹුල්ල (අ. ම.)	30.00 - 45.00	65.00 - 80.00	240.00 - 260.00	150.00 - 180.00	120.00 - 140.00	230.00 - 250.00
කැප්පෙට්පොළ (අ. ම.)	45.00 - 55.00	100.00 - 110.00	290.00 - 300.00	160.00 - 170.00	220.00 - 230.00	230.00 - 240.00
නොරොච්චෝලේ (අ. ම.)	60.00 - 80.00	40.00 - 60.00	280.00 - 350.00	130.00 - 160.00	120.00 - 170.00	120.00 - 150.00
නුවරඑළිය	55.00 - 65.00	110.00 - 120.00	300.00 - 320.00	180.00 - 190.00	230.00 - 240.00	240.00 - 250.00
නුවර	60.00 - 70.00	90.00 - 100.00	300.00 - 320.00	150.00 - 170.00	180.00 - 200.00	220.00 - 230.00
හම්බන්තොට	70.00 - 90.00	70.00 - 100.00	350.00 - 440.00	200.00 - 250.00	150.00 - 200.00	200.00 - 250.00
තඹුන්තේගම (අ. ම.)	30.00 - 50.00	50.00 - 70.00	260.00 - 300.00	150.00 - 180.00	110.00 - 130.00	150.00 - 200.00
නිස්සමහාරාමය	80.00 - 100.00	90.00 - 120.00	420.00 - 460.00	230.00 - 250.00	230.00 - 240.00	240.00 - 260.00
යාපනය	40.00 - 50.00	70.00 - 90.00	350.00 - 370.00	60.00 - 80.00	200.00 - 220.00	-
බණ්ඩාරවෙල	40.00 - 50.00	80.00 - 100.00	-	-	-	-
වේයන්ගොඩ	50.00 - 65.00	80.00 - 100.00	300.00 - 320.00	200.00 - 240.00	180.00 - 220.00	200.00 - 250.00

වගු අංක 06 (ඉතිරිය.)

ප්‍රදේශ	මෑ කරල්	අළු කෙසෙල්	අමු මිරිස්	දෙනි	බතල	ඉස්කොකක:
කොළඹ	230.00 - 350.00	180.00 - 220.00	300.00 350.00	1400.00 - 1600.00	70.00 - 80.00	80.00 - 100.00
මීගොඩ (ආ. ම.)	280.00 - 340.00	180.00 - 250.00	300.00 380.00	1400.00 - 1600.00	60.00 - 110.00	100.00 - 130.00
මොණරාගල	260.00 - 300.00	140.00 - 160.00	350.00 450.00	1400.00 - 1500.00	100.00 - 120.00	80.00 - 100.00
දඹුල්ල (ආ. ම.)	230.00 - 260.00	210.00 - 230.00	200.00 300.00	1400.00 - 1500.00	60.00 - 75.00	80.00 - 90.00
කැප්පෙට්පොළ (ආ. ම.)	220.00 - 230.00	190.00 - 210.00	350.00 400.00	1400.00 - 1450.00	80.00 - 90.00	100.00 - 110.00
නොරොච්චෝලේ (ආ. ම.)	180.00 - 240.00	-	250.00 320.00	-	80.00 - 100.00	60.00 - 80.00
නුවරඑළිය	230.00 - 240.00	200.00 - 220.00	380.00 420.00	1450.00 - 1500.00	90.00 - 110.00	80.00 - 100.00
නුවර	220.00 - 250.00	180.00 - 210.00	300.00 330.00	1400.00 - 1450.00	75.00 - 90.00	80.00 - 90.00
හම්බන්තොට	300.00 - 350.00	120.00 - 180.00	380.00 450.00	1000.00 - 1200.00	120.00 - 140.00	120.00 - 150.00
තඹුන්තේගම (ආ. ම.)	260.00 - 300.00	150.00 - 180.00	200.00 300.00	1100.00 - 1300.00	70.00 - 80.00	60.00 - 80.00
තිස්සමහාරාමය	220.00 - 280.00	160.00 - 200.00	350.00 430.00	1200.00 - 1500.00	120.00 - 160.00	130.00 - 150.00
යාපනය	340.00 - 360.00	120.00 - 140.00	300.00 - 320.00	1200.00 - 1300.00	110.00 - 130.00	110.00 - 130.00
බණ්ඩාරවෙල	-	-	350.00 - 400.00	-	80.00 - 100.00	100.00 - 120.00
වේයන්ගොඩ	220.00 - 260.00	200.00 - 230.00	320.00 - 360.00	1500.00 - 1600.00	80.00 - 100.00	85.00 - 110.00

ප්‍රදේශ	කොළ එළවළු			පොල් (ගෙඩියකට රු.)	
	මුකුණුවැන්න	කංකුන්	ගොටුකොළ	ලොකු	කුඩා
කොළඹ	35.00 - 40.00	35.00 - 40.00	140.00 - 160.00	95.00 - 105.00	80.00 - 90.00
මීගොඩ (ආ. ම.)	80.00 - 80.00	80.00 - 80.00	80.00 - 100.00	90.00 - 90.00	75.00 - 80.00
නොරොච්චෝලේ (ආ. ම.)	50.00 - 60.00	50.00 - 60.00	120.00 - 130.00	90.00 - 100.00	75.00 - 85.00
නුවරඑළිය	-	-	-	-	-
දඹුල්ල (ආ. ම.)	25.00 - 30.00	25.00 - 30.00	140.00 - 150.00	75.00 - 80.00	62.00 - 65.00
නුවර	35.00 - 40.00	40.00 - 45.00	150.00 - 160.00	85.00 - 87.00	65.00 - 68.00
හම්බන්තොට	45.00 - 50.00	45.00 - 50.00	60.00 - 70.00	-	-
තඹුන්තේගම (ආ. ම.)	30.00 - 30.00	30.00 - 30.00	-	70.00 - 80.00	60.00 - 65.00
තිස්සමහාරාමය	30.00 - 35.00	30.00 - 45.00	150.00 - 180.00	100.00 - 110.00	90.00 - 90.00
යාපනය	60.00 - 70.00	30.00 - 35.00	180.00 - 200.00	70.00 - 75.00	45.00 - 50.00
බණ්ඩාරවෙල	-	-	-	-	-
වේයන්ගොඩ	35.00 - 40.00	35.00 - 40.00	45.00 - 45.00	90.00 - 100.00	-

කොළඹ, මීගොඩ, නොරොච්චෝලේ සහ නුවර ගොටුකොළ කිලෝවකට රුපියල්

වගු අංක 07: සලකා බලන සිල්ලර වෙළඳපොලවල එළවළු මිල ගණන් (කිලෝවකට රුපියල්)

සති අංක 43: 20 - 26 ඔක්තෝබර් 2023

ප්‍රදේශ	උඩරට එළවළු වර්ග									
	බටර් බෝංචි	කොළ බෝංචි	කැරට්	ලීක්ස්	බීට් රූට්	තෝකෝල්	රාබු	ගෝවා	තක්කාලි	
කොළඹ	-	420.00 - 800.00	240.00 - 420.00	120.00 - 320.00	160.00 - 280.00	140.00 - 340.00	140.00 - 320.00	140.00 - 320.00	160.00 - 360.00	
ගම්පහ	-	600.00 - 600.00	240.00 - 280.00	140.00 - 200.00	200.00 - 320.00	240.00 - 320.00	200.00 - 200.00	160.00 - 240.00	240.00 - 280.00	
කුරුණෑගල	-	600.00 - 640.00	360.00 - 400.00	200.00 - 240.00	280.00 - 320.00	200.00 - 240.00	160.00 - 220.00	220.00 - 260.00	260.00 - 280.00	
නිකවැරටිය	-	520.00 - 600.00	320.00 - 400.00	160.00 - 240.00	240.00 - 280.00	240.00 - 280.00	140.00 - 200.00	200.00 - 280.00	240.00 - 320.00	
දඹුල්ල	-	580.00 - 640.00	260.00 - 280.00	160.00 - 200.00	180.00 - 200.00	200.00 - 240.00	180.00 - 200.00	200.00 - 240.00	240.00 - 280.00	
අනුරාධපුරය	-	560.00 - 640.00	320.00 - 400.00	160.00 - 240.00	160.00 - 240.00	-	120.00 - 180.00	220.00 - 300.00	200.00 - 280.00	
නඹුත්තේගම	-	640.00 - 700.00	320.00 - 360.00	120.00 - 180.00	140.00 - 180.00	140.00 - 180.00	120.00 - 160.00	200.00 - 260.00	180.00 - 240.00	
පොළොන්නරුව	-	650.00 - 680.00	280.00 - 300.00	200.00 - 290.00	220.00 - 240.00	150.00 - 180.00	150.00 - 180.00	240.00 - 260.00	240.00 - 270.00	
කළුතර	-	580.00 - 600.00	280.00 - 300.00	160.00 - 180.00	180.00 - 200.00	180.00 - 200.00	180.00 - 200.00	180.00 - 200.00	200.00 - 220.00	
බදුල්ල	-	520.00 - 600.00	280.00 - 320.00	160.00 - 200.00	200.00 - 240.00	200.00 - 240.00	160.00 - 200.00	160.00 - 200.00	160.00 - 200.00	
කැප්පෙට්පොළ	-	550.00 - 560.00	250.00 - 260.00	120.00 - 140.00	180.00 - 200.00	180.00 - 200.00	140.00 - 150.00	200.00 - 220.00	160.00 - 180.00	
මොණරාගල	-	580.00 - 600.00	240.00 - 320.00	200.00 - 240.00	220.00 - 240.00	-	140.00 - 180.00	200.00 - 320.00	160.00 - 240.00	
කැගල්ල	-	600.00 - 640.00	320.00 - 360.00	200.00 - 240.00	220.00 - 240.00	280.00 - 320.00	280.00 - 320.00	200.00 - 240.00	260.00 - 280.00	
අම්පාර	-	560.00 - 560.00	340.00 - 360.00	180.00 - 180.00	240.00 - 240.00	200.00 - 200.00	-	220.00 - 240.00	240.00 - 280.00	
දෙහිඅත්තකණ්ඩා	-	600.00 - 600.00	320.00 - 360.00	200.00 - 320.00	180.00 - 200.00	-	200.00 - 320.00	160.00 - 240.00	160.00 - 200.00	
නුවරඑළිය	-	560.00 - 580.00	320.00 - 340.00	130.00 - 150.00	220.00 - 240.00	220.00 - 240.00	180.00 - 200.00	240.00 - 250.00	180.00 - 200.00	
නුවර	-	550.00 - 600.00	260.00 - 300.00	160.00 - 180.00	160.00 - 200.00	160.00 - 200.00	140.00 - 160.00	120.00 - 140.00	160.00 - 200.00	
පුත්තලම	-	560.00 - 600.00	320.00 - 400.00	200.00 - 240.00	200.00 - 240.00	240.00 - 280.00	180.00 - 220.00	240.00 - 280.00	240.00 - 300.00	
හම්බන්තොට	-	600.00 - 700.00	280.00 - 320.00	160.00 - 220.00	200.00 - 240.00	180.00 - 240.00	200.00 - 240.00	200.00 - 240.00	200.00 - 250.00	
රත්නපුරය	-	-	-	-	-	-	-	-	-	
මාතර	-	650.00 - 720.00	280.00 - 360.00	220.00 - 260.00	200.00 - 240.00	220.00 - 240.00	180.00 - 220.00	200.00 - 240.00	180.00 - 200.00	
ගාල්ල	-	600.00 - 600.00	280.00 - 400.00	180.00 - 240.00	200.00 - 240.00	-	200.00 - 240.00	200.00 - 280.00	200.00 - 260.00	
නිස්සමහරාමය	-	560.00 - 650.00	280.00 - 340.00	180.00 - 250.00	240.00 - 340.00	200.00 - 240.00	240.00 - 320.00	180.00 - 250.00	180.00 - 200.00	
මිගොඩ (ආ. ම.)	-	600.00 - 700.00	300.00 - 360.00	160.00 - 200.00	200.00 - 320.00	240.00 - 320.00	200.00 - 240.00	280.00 - 320.00	240.00 - 280.00	
ඇඹිලිපිටිය	-	550.00 - 600.00	300.00 - 400.00	240.00 - 320.00	200.00 - 240.00	160.00 - 200.00	150.00 - 200.00	200.00 - 240.00	160.00 - 200.00	
යාපනය	-	490.00 - 520.00	290.00 - 310.00	140.00 - 160.00	100.00 - 120.00	-	110.00 - 130.00	200.00 - 220.00	220.00 - 230.00	
වවුනියාව	-	550.00 - 600.00	400.00 - 450.00	300.00 - 350.00	240.00 - 280.00	-	240.00 - 280.00	320.00 - 360.00	320.00 - 350.00	
මන්නාරම	-	600.00 - 650.00	320.00 - 350.00	280.00 - 320.00	240.00 - 260.00	-	140.00 - 150.00	200.00 - 250.00	320.00 - 360.00	
කිලිනොච්චිය	-	580.00 - 620.00	380.00 - 420.00	280.00 - 320.00	230.00 - 250.00	-	230.00 - 250.00	300.00 - 340.00	300.00 - 340.00	
මුලතිව්	-	-	-	-	-	-	-	-	-	
මඩකලපුව	-	560.00 - 600.00	380.00 - 420.00	240.00 - 260.00	240.00 - 260.00	300.00 - 320.00	200.00 - 240.00	240.00 - 280.00	300.00 - 340.00	
ත්‍රිකුණාමලය	-	540.00 - 560.00	360.00 - 400.00	260.00 - 290.00	240.00 - 260.00	270.00 - 300.00	250.00 - 270.00	260.00 - 300.00	280.00 - 310.00	
හඟුරන්කොන	-	480.00 - 550.00	250.00 - 280.00	110.00 - 140.00	140.00 - 160.00	160.00 - 170.00	90.00 - 110.00	150.00 - 180.00	150.00 - 180.00	
වේයන්ගොඩ	-	560.00 - 600.00	320.00 - 360.00	160.00 - 200.00	200.00 - 240.00	200.00 - 220.00	160.00 - 200.00	200.00 - 240.00	240.00 - 240.00	
ගලෙන්බිඳුණුවැව	-	550.00 - 720.00	320.00 - 380.00	160.00 - 240.00	160.00 - 240.00	160.00 - 200.00	120.00 - 160.00	160.00 - 240.00	200.00 - 240.00	
බණ්ඩාරවෙල	-	560.00 - 600.00	260.00 - 280.00	160.00 - 180.00	200.00 - 220.00	180.00 - 200.00	160.00 - 180.00	180.00 - 200.00	160.00 - 180.00	
මාතලේ	-	480.00 - 560.00	320.00 - 360.00	140.00 - 160.00	160.00 - 240.00	160.00 - 200.00	120.00 - 160.00	120.00 - 160.00	160.00 - 200.00	

15

වගු අංක 07 (ඉතිරිය)

ප්‍රදේශ	පහතරට එළවළු වර්ග													
	බණ්ඩක්කා	වම්බු	මාළු මිරිස්	වට්ටක්කා	පිපිඤ්ඤා	කරවිල	පතෝල	මුරුංගා	වැටකොළ	මෑ කරලේ				
කොළඹ	160.00 - 340.00	300.00 - 600.00	400.00 - 680.00	100.00 - 240.00	120.00 - 240.00	340.00 - 560.00	300.00 - 480.00	240.00 - 480.00	250.00 - 460.00	260.00 - 460.00				
ගම්පහ	240.00 - 240.00	400.00 - 480.00	400.00 - 480.00	120.00 - 120.00	120.00 - 160.00	400.00 - 480.00	320.00 - 400.00	200.00 - 320.00	320.00 - 400.00	320.00 - 400.00				
කුරුණෑගල	160.00 - 220.00	280.00 - 340.00	460.00 - 500.00	100.00 - 140.00	140.00 - 160.00	340.00 - 400.00	280.00 - 320.00	280.00 - 320.00	340.00 - 360.00	270.00 - 320.00				
තිකවැරටිය	200.00 - 240.00	240.00 - 360.00	400.00 - 520.00	120.00 - 160.00	120.00 - 200.00	360.00 - 480.00	240.00 - 320.00	240.00 - 400.00	320.00 - 320.00	240.00 - 400.00				
දඹුල්ල	200.00 - 220.00	360.00 - 400.00	440.00 - 480.00	80.00 - 120.00	140.00 - 160.00	420.00 - 480.00	300.00 - 320.00	240.00 - 260.00	340.00 - 360.00	360.00 - 400.00				
අනුරාධපුරය	200.00 - 240.00	280.00 - 400.00	480.00 - 500.00	120.00 - 160.00	140.00 - 160.00	360.00 - 480.00	240.00 - 360.00	240.00 - 320.00	240.00 - 400.00	280.00 - 400.00				
තඹුන්තේගම	180.00 - 220.00	300.00 - 380.00	380.00 - 480.00	80.00 - 120.00	100.00 - 140.00	360.00 - 420.00	220.00 - 260.00	140.00 - 200.00	220.00 - 280.00	320.00 - 380.00				
පොළොන්නරුව	180.00 - 200.00	340.00 - 360.00	400.00 - 440.00	80.00 - 100.00	140.00 - 160.00	360.00 - 400.00	240.00 - 260.00	160.00 - 180.00	240.00 - 280.00	280.00 - 310.00				
කළුතර	200.00 - 220.00	360.00 - 380.00	400.00 - 420.00	120.00 - 140.00	140.00 - 160.00	380.00 - 400.00	300.00 - 320.00	220.00 - 240.00	320.00 - 340.00	320.00 - 340.00				
බදුල්ල	200.00 - 240.00	240.00 - 280.00	440.00 - 480.00	140.00 - 160.00	180.00 - 200.00	440.00 - 480.00	240.00 - 280.00	240.00 - 280.00	280.00 - 320.00	320.00 - 360.00				
කැප්පෙට්පොළ	220.00 - 240.00	200.00 - 220.00	440.00 - 460.00	120.00 - 130.00	180.00 - 200.00	350.00 - 370.00	250.00 - 260.00	280.00 - 300.00	300.00 - 320.00	280.00 - 300.00				
මොණරාගල	260.00 - 280.00	280.00 - 320.00	400.00 - 480.00	120.00 - 160.00	160.00 - 200.00	480.00 - 520.00	240.00 - 360.00	200.00 - 240.00	260.00 - 380.00	380.00 - 400.00				
කෑගල්ල	260.00 - 280.00	320.00 - 360.00	480.00 - 520.00	100.00 - 160.00	150.00 - 180.00	450.00 - 480.00	300.00 - 320.00	450.00 - 480.00	340.00 - 360.00	380.00 - 400.00				
අම්පාර	240.00 - 280.00	280.00 - 320.00	480.00 - 520.00	120.00 - 160.00	120.00 - 160.00	-	240.00 - 240.00	-	240.00 - 280.00	240.00 - 240.00				
දෙහිඅත්තකණේ	240.00 - 300.00	300.00 - 400.00	380.00 - 400.00	80.00 - 120.00	200.00 - 240.00	400.00 - 480.00	240.00 - 320.00	320.00 - 320.00	300.00 - 400.00	320.00 - 480.00				
නුවරඑළිය	240.00 - 260.00	230.00 - 250.00	480.00 - 500.00	150.00 - 160.00	200.00 - 220.00	400.00 - 420.00	280.00 - 300.00	320.00 - 340.00	340.00 - 360.00	340.00 - 350.00				
නුවර	240.00 - 280.00	240.00 - 300.00	480.00 - 500.00	100.00 - 120.00	120.00 - 140.00	450.00 - 480.00	240.00 - 280.00	260.00 - 300.00	300.00 - 320.00	320.00 - 340.00				
පුත්තලම	200.00 - 280.00	400.00 - 440.00	480.00 - 600.00	140.00 - 160.00	180.00 - 200.00	400.00 - 480.00	300.00 - 360.00	200.00 - 240.00	300.00 - 360.00	360.00 - 400.00				
රත්නපුරය	-	-	-	-	-	-	-	-	-	-				
හම්බන්තොට	200.00 - 240.00	320.00 - 400.00	380.00 - 460.00	110.00 - 140.00	150.00 - 170.00	380.00 - 480.00	280.00 - 340.00	200.00 - 240.00	280.00 - 360.00	380.00 - 400.00				
මාතර	240.00 - 300.00	300.00 - 400.00	450.00 - 550.00	100.00 - 120.00	150.00 - 200.00	480.00 - 600.00	260.00 - 320.00	200.00 - 240.00	260.00 - 320.00	340.00 - 400.00				
ගාල්ල	180.00 - 240.00	240.00 - 320.00	380.00 - 400.00	100.00 - 120.00	120.00 - 160.00	360.00 - 400.00	250.00 - 300.00	200.00 - 240.00	250.00 - 300.00	360.00 - 400.00				
තිස්සමහාරාමය	160.00 - 250.00	300.00 - 360.00	480.00 - 510.00	100.00 - 140.00	120.00 - 200.00	480.00 - 500.00	280.00 - 380.00	250.00 - 280.00	300.00 - 380.00	260.00 - 300.00				
මීගොඩ (අ. ම.)	280.00 - 320.00	360.00 - 440.00	560.00 - 600.00	100.00 - 160.00	160.00 - 200.00	480.00 - 520.00	360.00 - 400.00	-	360.00 - 400.00	460.00 - 480.00				
ඇඹිලිපිටිය	240.00 - 320.00	350.00 - 400.00	380.00 - 400.00	100.00 - 180.00	200.00 - 240.00	520.00 - 600.00	350.00 - 400.00	-	320.00 - 400.00	350.00 - 400.00				
යාපනය	190.00 - 220.00	240.00 - 260.00	400.00 - 420.00	70.00 - 80.00	120.00 - 130.00	445.00 - 460.00	120.00 - 130.00	240.00 - 260.00	-	390.00 - 420.00				
වවුනියාව	320.00 - 360.00	320.00 - 360.00	550.00 - 600.00	100.00 - 140.00	200.00 - 260.00	600.00 - 650.00	240.00 - 280.00	320.00 - 350.00	-	500.00 - 600.00				
මන්නාරම	240.00 - 280.00	400.00 - 450.00	400.00 - 450.00	100.00 - 120.00	150.00 - 180.00	400.00 - 450.00	240.00 - 280.00	200.00 - 250.00	-	320.00 - 360.00				
කිළිනොච්චිය	260.00 - 280.00	320.00 - 350.00	540.00 - 560.00	100.00 - 120.00	200.00 - 220.00	580.00 - 620.00	240.00 - 260.00	320.00 - 340.00	-	560.00 - 600.00				
මුලතිව්	-	-	-	-	-	-	-	-	-	-				
මඩකලපුව	320.00 - 360.00	300.00 - 320.00	520.00 - 560.00	160.00 - 200.00	180.00 - 200.00	580.00 - 620.00	280.00 - 320.00	320.00 - 340.00	300.00 - 320.00	340.00 - 360.00				
ත්‍රිකුණාමලය	290.00 - 320.00	290.00 - 320.00	500.00 - 550.00	180.00 - 200.00	210.00 - 230.00	560.00 - 600.00	280.00 - 320.00	280.00 - 300.00	290.00 - 320.00	300.00 - 350.00				
හඟුරත්කොන	180.00 - 190.00	250.00 - 270.00	350.00 - 450.00	80.00 - 100.00	120.00 - 130.00	320.00 - 370.00	220.00 - 250.00	350.00 - 360.00	290.00 - 320.00	260.00 - 300.00				
වේයන්ගොඩ	220.00 - 240.00	360.00 - 400.00	400.00 - 480.00	120.00 - 120.00	120.00 - 160.00	420.00 - 480.00	280.00 - 320.00	200.00 - 240.00	300.00 - 320.00	360.00 - 400.00				
ගලෙන්බිඳුණුවැව	160.00 - 240.00	300.00 - 340.00	400.00 - 480.00	100.00 - 120.00	140.00 - 160.00	400.00 - 480.00	240.00 - 320.00	-	240.00 - 320.00	240.00 - 280.00				
බණ්ඩාරවෙල	220.00 - 240.00	260.00 - 280.00	400.00 - 460.00	140.00 - 160.00	180.00 - 200.00	360.00 - 400.00	260.00 - 280.00	260.00 - 300.00	340.00 - 360.00	320.00 - 340.00				
මාතලේ	120.00 - 160.00	320.00 - 360.00	320.00 - 360.00	120.00 - 160.00	120.00 - 160.00	400.00 - 440.00	240.00 - 260.00	160.00 - 180.00	200.00 - 240.00	280.00 - 320.00				

වගු අංක 07 (ඉතිරිය.)

17

ප්‍රදේශ	පහතරට එළවළු වර්ග					කොළ එළවළු වර්ග (මිටියකට රු.)			පොල් (ගෙඩියකට රු.)	
	අළු කෙසෙල්	අමු මිරිස්	දෙනි	බතල	චඤ්ඤාකාක	මුතුණුවැන්න	කංකුන්	ගොටුකොළ	ලොකු	කුඩා
කොළඹ	250.00 - 400.00	400.00 - 800.00	1600.00 - 2200.00	120.00 - 280.00	160.00 - 260.00	50.00 - 90.00	50.00 - 90.00	90.00 - 100.00	100.00 - 120.00	90.00 - 100.00
ගම්පහ	280.00 - 400.00	600.00 - 800.00	2000.00 - 2000.00	180.00 - 240.00	160.00 - 200.00	60.00 - 70.00	60.00 - 70.00	30.00 - 30.00	100.00 - 120.00	60.00 - 80.00
කුරුණෑගල	240.00 - 260.00	500.00 - 600.00	1800.00 - 2000.00	200.00 - 240.00	200.00 - 220.00	40.00 - 50.00	40.00 - 50.00	30.00 - 40.00	80.00 - 90.00	70.00 - 70.00
නිකවැරටිය	240.00 - 240.00	500.00 - 600.00	1500.00 - 1600.00	160.00 - 200.00	120.00 - 140.00	40.00 - 50.00	40.00 - 50.00	60.00 - 60.00	75.00 - 85.00	60.00 - 70.00
දඹුල්ල	300.00 - 320.00	600.00 - 700.00	1800.00 - 1800.00	160.00 - 180.00	160.00 - 200.00	50.00 - 60.00	50.00 - 60.00	40.00 - 50.00	90.00 - 100.00	70.00 - 75.00
අනුරාධපුරය	240.00 - 300.00	400.00 - 700.00	1800.00 - 2000.00	140.00 - 240.00	160.00 - 240.00	50.00 - 60.00	50.00 - 60.00	50.00 - 60.00	80.00 - 100.00	60.00 - 70.00
තඹුන්තේගම	220.00 - 260.00	380.00 - 450.00	1500.00 - 1500.00	140.00 - 180.00	100.00 - 140.00	40.00 - 50.00	30.00 - 40.00	-	80.00 - 90.00	65.00 - 75.00
පොළොන්නරුව	200.00 - 220.00	600.00 - 650.00	1900.00 - 2000.00	140.00 - 180.00	160.00 - 180.00	50.00 - 50.00	50.00 - 50.00	50.00 - 50.00	-	60.00 - 65.00
කළුතර	220.00 - 240.00	460.00 - 500.00	1500.00 - 1600.00	160.00 - 180.00	180.00 - 200.00	60.00 - 70.00	60.00 - 70.00	70.00 - 80.00	110.00 - 120.00	90.00 - 100.00
බදුල්ල	240.00 - 280.00	600.00 - 700.00	1800.00 - 2000.00	200.00 - 220.00	180.00 - 220.00	60.00 - 70.00	60.00 - 70.00	70.00 - 80.00	90.00 - 100.00	75.00 - 80.00
කැප්පෙට්පොළ	280.00 - 300.00	550.00 - 580.00	1800.00 - 1850.00	150.00 - 160.00	160.00 - 180.00	45.00 - 50.00	45.00 - 50.00	40.00 - 45.00	96.00 - 100.00	76.00 - 80.00
මොණරාගල	160.00 - 200.00	400.00 - 600.00	1600.00 - 1700.00	150.00 - 160.00	100.00 - 120.00	50.00 - 60.00	50.00 - 60.00	50.00 - 60.00	80.00 - 100.00	60.00 - 70.00
කෑගල්ල	220.00 - 240.00	560.00 - 600.00	1750.00 - 1800.00	180.00 - 200.00	180.00 - 200.00	70.00 - 80.00	70.00 - 80.00	50.00 - 60.00	100.00 - 110.00	80.00 - 90.00
අම්පාර	140.00 - 140.00	600.00 - 720.00	1200.00 - 1200.00	200.00 - 200.00	120.00 - 120.00	50.00 - 60.00	50.00 - 60.00	50.00 - 60.00	80.00 - 80.00	65.00 - 70.00
දෙහිඅත්තකණ්ඩ	240.00 - 280.00	600.00 - 800.00	2600.00 - 2600.00	120.00 - 200.00	150.00 - 160.00	50.00 - 60.00	50.00 - 60.00	50.00 - 60.00	70.00 - 80.00	55.00 - 65.00
නුවරඑළිය	320.00 - 340.00	600.00 - 650.00	1900.00 - 1950.00	160.00 - 170.00	170.00 - 180.00	45.00 - 55.00	45.00 - 55.00	40.00 - 45.00	98.00 - 105.00	75.00 - 82.00
නුවර	320.00 - 340.00	480.00 - 500.00	1800.00 - 1900.00	140.00 - 160.00	160.00 - 180.00	40.00 - 50.00	50.00 - 60.00	35.00 - 40.00	90.00 - 100.00	70.00 - 75.00
පුත්තලම	180.00 - 240.00	600.00 - 700.00	1500.00 - 1600.00	160.00 - 200.00	160.00 - 200.00	60.00 - 70.00	60.00 - 70.00	40.00 - 40.00	95.00 - 105.00	80.00 - 90.00
රත්නපුරය	-	-	-	-	-	-	-	-	-	-
හම්බන්තොට	160.00 - 220.00	460.00 - 580.00	1300.00 - 1600.00	120.00 - 160.00	150.00 - 200.00	55.00 - 60.00	50.00 - 60.00	70.00 - 80.00	90.00 - 110.00	70.00 - 80.00
මාතර	240.00 - 260.00	500.00 - 600.00	1750.00 - 2000.00	160.00 - 180.00	160.00 - 200.00	60.00 - 60.00	60.00 - 60.00	85.00 - 100.00	100.00 - 120.00	75.00 - 85.00
ගාල්ල	200.00 - 260.00	550.00 - 600.00	1800.00 - 2000.00	180.00 - 200.00	180.00 - 200.00	50.00 - 60.00	50.00 - 70.00	60.00 - 70.00	100.00 - 110.00	85.00 - 95.00
නිස්සමහරාමය	200.00 - 260.00	480.00 - 520.00	1300.00 - 1800.00	200.00 - 240.00	200.00 - 260.00	40.00 - 50.00	40.00 - 50.00	60.00 - 70.00	110.00 - 120.00	100.00 - 105.00
මිගොඩ (අ. ම.)	320.00 - 360.00	480.00 - 520.00	2000.00 - 2000.00	160.00 - 200.00	160.00 - 200.00	80.00 - 100.00	80.00 - 80.00	80.00 - 100.00	95.00 - 100.00	80.00 - 85.00
ඇඹිලිපිටිය	200.00 - 240.00	500.00 - 600.00	1400.00 - 1550.00	160.00 - 200.00	120.00 - 140.00	50.00 - 70.00	50.00 - 70.00	80.00 - 100.00	80.00 - 100.00	50.00 - 70.00
යාපනය	150.00 - 170.00	340.00 - 360.00	1350.00 - 1470.00	160.00 - 180.00	160.00 - 180.00	70.00 - 80.00	40.00 - 50.00	30.00 - 35.00	80.00 - 90.00	55.00 - 65.00
වවුනියාව	300.00 - 340.00	500.00 - 580.00	2000.00 - 2150.00	200.00 - 240.00	180.00 - 200.00	60.00 - 70.00	60.00 - 65.00	60.00 - 65.00	80.00 - 95.00	60.00 - 70.00
මන්නාරම	240.00 - 250.00	500.00 - 700.00	1600.00 - 1800.00	120.00 - 150.00	220.00 - 250.00	50.00 - 60.00	50.00 - 60.00	35.00 - 50.00	75.00 - 80.00	50.00 - 60.00
කිලිනොච්චිය	280.00 - 320.00	540.00 - 560.00	1900.00 - 1950.00	230.00 - 250.00	200.00 - 220.00	50.00 - 60.00	40.00 - 45.00	40.00 - 45.00	80.00 - 90.00	40.00 - 50.00
මුලතිව්	-	-	-	-	-	-	-	-	-	-
මඩකලපුව	300.00 - 320.00	560.00 - 600.00	1700.00 - 1800.00	200.00 - 220.00	200.00 - 220.00	60.00 - 60.00	50.00 - 60.00	50.00 - 50.00	85.00 - 95.00	50.00 - 60.00
ත්‍රිකුණාමලය	320.00 350.00	620.00 650.00	1980.00 2000.00	240.00 260.00	270.00 300.00	55.00 60.00	60.00 65.00	50.00 55.00	90.00 95.00	65.00 70.00
හඟුරන්කොන	260.00 - 300.00	400.00 - 500.00	1800.00 - 2000.00	120.00 - 140.00	120.00 - 150.00	35.00 - 50.00	35.00 - 50.00	35.00 - 50.00	90.00 - 105.00	65.00 - 80.00
වේයන්ගොඩ	260.00 - 280.00	600.00 - 700.00	1800.00 - 2000.00	160.00 - 200.00	150.00 - 160.00	60.00 - 70.00	60.00 - 70.00	30.00 - 30.00	100.00 - 120.00	70.00 - 80.00
ගලේබිඳුණුවැව	120.00 - 140.00	400.00 - 600.00	-	140.00 - 160.00	120.00 - 140.00	50.00 - 60.00	50.00 - 60.00	50.00 - 60.00	70.00 - 80.00	60.00 - 65.00
බණ්ඩාරවෙල	240.00 - 260.00	450.00 - 500.00	1600.00 - 1800.00	180.00 - 200.00	200.00 - 220.00	50.00 - 60.00	50.00 - 60.00	50.00 - 60.00	95.00 - 100.00	75.00 - 80.00
මාතලේ	280.00 - 320.00	700.00 - 800.00	1700.00 - 1800.00	160.00 - 200.00	160.00 - 200.00	30.00 - 40.00	40.00 - 50.00	40.00 - 50.00	80.00 - 85.00	70.00 - 75.00

වගු අංක 08: සලකා බලන සිල්ලර වෙළඳපොලවල පලතුරු මිල ගණන් (ගෙඩියකට රුපියල්)
සති අංක 43: 20 - 26 ඔක්තෝබර් 2023

18

ප්‍රදේශ	කෙසෙල් වර්ග						අන්නාසි			අඹ වර්ග	
	ඇඹුල් (කි. රු.)	කාලිකුට්ටු (කි. රු.)	සීනි (කි. රු.)	ආනමාළ	ඇම්බුන්	ලොකු	මධ්‍යම	කුඩා	බෙට්ටි	ර්තකොලොම්බ	
කොළඹ	180.00 - 300.00	480.00 - 650.00	150.00 - 260.00	28.00 - 37.00	33.00 - 60.00	520.00 - 650.00	420.00 - 500.00	300.00 - 400.00	-	90.00 - 200.00	
ගම්පහ	180.00 - 200.00	450.00 - 500.00	180.00 - 200.00	30.00 - 30.00	38.00 - 38.00	500.00 - 550.00	400.00 - 450.00	300.00 - 350.00	-	150.00 - 150.00	
කුරුණෑගල	160.00 - 200.00	600.00 - 600.00	160.00 - 200.00	20.00 - 25.00	40.00 - 45.00	700.00 - 800.00	500.00 - 600.00	300.00 - 350.00	80.00 - 100.00	120.00 - 150.00	
නිකවැරටිය	200.00 - 250.00	500.00 - 580.00	180.00 - 220.00	-	45.00 - 50.00	850.00 - 950.00	700.00 - 800.00	500.00 - 600.00	-	-	
දඹුල්ල	180.00 - 260.00	550.00 - 560.00	160.00 - 200.00	-	40.00 - 45.00	600.00 - 650.00	480.00 - 500.00	280.00 - 300.00	40.00 - 50.00	130.00 - 150.00	
අනුරාධපුරය	200.00 - 240.00	550.00 - 600.00	150.00 - 200.00	28.00 - 30.00	35.00 - 45.00	900.00 - 950.00	720.00 - 820.00	600.00 - 670.00	-	100.00 - 130.00	
තඹුන්තේගම	200.00 - 240.00	480.00 - 550.00	180.00 - 220.00	-	48.00 - 50.00	850.00 - 990.00	700.00 - 825.00	560.00 - 660.00	-	-	
පොළොන්නරුව	230.00 - 250.00	400.00 - 470.00	150.00 - 180.00	-	30.00 - 31.00	750.00 - 800.00	600.00 - 650.00	500.00 - 550.00	-	150.00 - 150.00	
කළුතර	210.00 - 220.00	480.00 - 500.00	180.00 - 200.00	32.00 - 34.00	40.00 - 42.00	520.00 - 540.00	400.00 - 420.00	-	-	-	
බදුල්ල	180.00 - 220.00	450.00 - 500.00	150.00 - 170.00	21.00 - 23.00	32.00 - 34.00	850.00 - 900.00	720.00 - 750.00	400.00 - 450.00	-	140.00 - 160.00	
කැප්පෙට්පොළ	200.00 - 220.00	520.00 - 550.00	150.00 - 160.00	25.00 - 28.00	47.00 - 50.00	660.00 - 700.00	420.00 - 440.00	-	-	230.00 - 240.00	
මොණරාගල	180.00 - 200.00	450.00 - 470.00	140.00 - 160.00	20.00 - 25.00	25.00 - 30.00	870.00 - 900.00	-	-	-	80.00 - 120.00	
කැගල්ල	160.00 - 180.00	540.00 - 560.00	160.00 - 180.00	20.00 - 25.00	20.00 - 30.00	850.00 - 950.00	550.00 - 650.00	200.00 - 300.00	-	70.00 - 80.00	
අම්පාර	180.00 - 180.00	480.00 - 490.00	160.00 - 180.00	22.00 - 30.00	28.00 - 38.00	-	550.00 - 650.00	-	-	90.00 - 90.00	
දෙහිඅත්තකණ	200.00 - 250.00	450.00 - 480.00	150.00 - 180.00	-	40.00 - 50.00	600.00 - 750.00	450.00 - 560.00	300.00 - 420.00	-	180.00 - 200.00	
නුවරඑළිය	200.00 - 220.00	500.00 - 540.00	160.00 - 170.00	35.00 - 38.00	50.00 - 54.00	-	680.00 - 720.00	400.00 - 440.00	-	230.00 - 240.00	
නුවර	230.00 - 250.00	550.00 - 600.00	180.00 - 200.00	25.00 - 30.00	40.00 - 45.00	650.00 - 750.00	500.00 - 550.00	350.00 - 400.00	-	220.00 - 250.00	
පුත්තලම	150.00 - 180.00	450.00 - 550.00	160.00 - 180.00	18.00 - 22.00	-	650.00 - 850.00	400.00 - 550.00	-	-	85.00 - 100.00	
රත්නපුරය	-	-	-	-	-	-	-	-	-	-	
හම්බන්තොට	180.00 - 200.00	450.00 - 520.00	180.00 - 200.00	25.00 - 28.00	30.00 - 35.00	850.00 - 920.00	580.00 - 650.00	400.00 - 450.00	-	80.00 - 110.00	
මාතර	190.00 - 200.00	530.00 - 550.00	160.00 - 180.00	24.00 - 25.00	34.00 - 35.00	750.00 - 800.00	600.00 - 675.00	350.00 - 450.00	30.00 - 40.00	70.00 - 110.00	
ගාල්ල	200.00 - 240.00	600.00 - 650.00	200.00 - 200.00	34.00 - 36.00	36.00 - 37.00	-	650.00 - 680.00	480.00 - 520.00	100.00 - 150.00	-	
තිස්සමහාරාමය	160.00 - 170.00	450.00 - 460.00	150.00 - 160.00	40.00 - 40.00	50.00 - 50.00	600.00 - 680.00	520.00 - 530.00	450.00 - 470.00	30.00 - 40.00	80.00 - 100.00	
මීගොඩ	180.00 - 200.00	460.00 - 480.00	170.00 - 180.00	37.00 - 40.00	37.00 - 40.00	780.00 - 815.00	600.00 - 625.00	460.00 - 480.00	-	140.00 - 150.00	
ඇඹිලිපිටිය	140.00 - 160.00	400.00 - 460.00	150.00 - 170.00	25.00 - 30.00	30.00 - 40.00	600.00 - 650.00	400.00 - 500.00	240.00 - 350.00	50.00 - 70.00	80.00 - 120.00	
යාපනය	160.00 - 170.00	350.00 - 370.00	130.00 - 150.00	32.00 - 34.00	32.00 - 34.00	700.00 - 800.00	500.00 - 600.00	-	-	145.00 - 170.00	
වවුනියාව	200.00 - 225.00	400.00 - 450.00	170.00 - 200.00	-	30.00 - 42.00	700.00 - 780.00	500.00 - 600.00	400.00 - 500.00	-	180.00 - 200.00	
මන්නාරම	160.00 - 200.00	400.00 - 450.00	140.00 - 160.00	20.00 - 24.00	24.00 - 30.00	720.00 - 750.00	620.00 - 650.00	520.00 - 550.00	-	100.00 - 130.00	
කිලිනොච්චිය	240.00 - 260.00	400.00 - 440.00	180.00 - 200.00	34.00 - 36.00	34.00 - 36.00	750.00 - 800.00	600.00 - 650.00	500.00 - 550.00	50.00 - 55.00	180.00 - 200.00	
මුලතිව්	-	-	-	-	-	-	-	-	-	-	
මඩකලපුව	180.00 - 210.00	440.00 - 480.00	140.00 - 160.00	25.00 - 30.00	-	580.00 - 600.00	480.00 - 500.00	350.00 - 380.00	-	110.00 - 120.00	
ත්‍රිකුණාමලය	250.00 - 280.00	460.00 - 500.00	200.00 - 230.00	-	-	730.00 - 760.00	530.00 - 560.00	340.00 - 365.00	-	120.00 - 133.00	
වේයන්ගොඩ	200.00 - 250.00	500.00 - 600.00	180.00 - 230.00	20.00 - 26.00	31.00 - 44.00	900.00 - 930.00	500.00 - 600.00	-	-	160.00 - 200.00	
ගලන්බිඳුණුව	200.00 - 250.00	300.00 - 350.00	130.00 - 150.00	28.00 - 30.00	35.00 - 40.00	850.00 - 950.00	700.00 - 800.00	600.00 - 650.00	-	-	
බණ්ඩාරවෙල	200.00 - 220.00	480.00 - 520.00	160.00 - 180.00	22.00 - 24.00	30.00 - 32.00	-	650.00 - 700.00	400.00 - 450.00	-	140.00 - 160.00	
මාතලේ	180.00 - 200.00	500.00 - 550.00	180.00 - 200.00	25.00 - 28.00	38.00 - 40.00	800.00 - 850.00	650.00 - 700.00	380.00 - 450.00	-	-	

වගු අංක 08 (ඉතිරිය.)

ප්‍රදේශ	අඹ වර්ග		අනෙකුත් පළතුරු වර්ග									
	විලාඩ්	කොහු	පැපොල් (කි. රු)	වැල් දොඩම්	දිවුල්	දොඩම්	අලිගැටපේර	බෙලි	මිදි (කි. රු)	තැඹිලි		
කොළඹ	60.00 · 130.00	-	120.00 · 250.00	65.00 · 100.00	30.00 · 62.00	80.00 · 150.00	65.00 · 160.00	80.00 · 120.00	1400.00 · 2500.00	120.00 · 150.00		
ගම්පහ	120.00 · 120.00	-	130.00 · 180.00	60.00 · 80.00	40.00 · 60.00	150.00 · 160.00	100.00 · 140.00	100.00 · 120.00	2300.00 · 2800.00	120.00 · 120.00		
කුරුණෑගල	60.00 · 70.00	50.00 · 50.00	100.00 · 130.00	60.00 · 60.00	50.00 · 70.00	70.00 · 100.00	80.00 · 100.00	120.00 · 150.00	2000.00 · 2000.00	100.00 · 130.00		
නිකවැරටිය	60.00 · 70.00	-	100.00 · 130.00	30.00 · 40.00	30.00 · 50.00	80.00 · 100.00	80.00 · 120.00	50.00 · 80.00	2300.00 · 2500.00	100.00 · 100.00		
දඹුල්ල	40.00 · 50.00	30.00 · 35.00	120.00 · 150.00	40.00 · 45.00	30.00 · 40.00	100.00 · 120.00	120.00 · 140.00	100.00 · 120.00	2500.00 · 2700.00	100.00 · 120.00		
අනුරාධපුරය	50.00 · 60.00	-	100.00 · 140.00	-	30.00 · 50.00	80.00 · 120.00	65.00 · 100.00	70.00 · 100.00	2000.00 · 2800.00	130.00 · 150.00		
තඹුත්තේගම	30.00 · 40.00	-	120.00 · 200.00	-	40.00 · 45.00	80.00 · 100.00	80.00 · 100.00	-	2000.00 · 2200.00	70.00 · 100.00		
පොළොන්නරුව	80.00 · 100.00	-	150.00 · 180.00	60.00 · 60.00	50.00 · 60.00	-	70.00 · 90.00	50.00 · 60.00	2500.00 · 2500.00	120.00 · 130.00		
කළුතර	80.00 · 100.00	-	160.00 · 180.00	60.00 · 65.00	40.00 · 45.00	90.00 · 100.00	90.00 · 110.00	80.00 · 90.00	1900.00 · 2000.00	110.00 · 120.00		
බදුල්ල	60.00 · 70.00	25.00 · 30.00	130.00 · 150.00	45.00 · 60.00	35.00 · 40.00	75.00 · 90.00	50.00 · 65.00	60.00 · 80.00	2300.00 · 2500.00	120.00 · 140.00		
කැප්පෙට්පොළ	55.00 · 60.00	25.00 · 30.00	120.00 · 140.00	32.00 · 35.00	32.00 · 35.00	75.00 · 80.00	65.00 · 75.00	60.00 · 65.00	1600.00 · 1700.00	120.00 · 130.00		
මොණරාගල	50.00 · 60.00	30.00 · 40.00	130.00 · 150.00	25.00 · 30.00	40.00 · 60.00	80.00 · 100.00	60.00 · 100.00	70.00 · 100.00	2500.00 · 3000.00	100.00 · 120.00		
කැගල්ල	30.00 · 40.00	20.00 · 25.00	150.00 · 180.00	20.00 · 25.00	30.00 · 50.00	80.00 · 100.00	70.00 · 90.00	70.00 · 90.00	2000.00 · 2100.00	100.00 · 130.00		
අම්පාර	60.00 · 70.00	-	100.00 · 180.00	-	20.00 · 20.00	50.00 · 70.00	70.00 · 76.00	-	1800.00 · 1800.00	120.00 · 140.00		
දෙහිඅත්තකණ්ඩ	50.00 · 80.00	-	150.00 · 180.00	-	30.00 · 50.00	100.00 · 120.00	120.00 · 160.00	-	2500.00 · 2800.00	100.00 · 130.00		
නුවරඑළිය	55.00 · 70.00	-	130.00 · 150.00	45.00 · 48.00	35.00 · 38.00	70.00 · 80.00	70.00 · 80.00	60.00 · 65.00	1500.00 · 2200.00	120.00 · 130.00		
නුවර	70.00 · 80.00	40.00 · 50.00	140.00 · 160.00	45.00 · 50.00	25.00 · 35.00	80.00 · 90.00	70.00 · 100.00	40.00 · 50.00	2000.00 · 2100.00	120.00 · 130.00		
පුත්තලම	-	-	120.00 · 150.00	-	-	65.00 · 75.00	70.00 · 80.00	65.00 · 70.00	-	100.00 · 120.00		
හම්බන්තොට	-	-	100.00 · 120.00	-	20.00 · 25.00	80.00 · 100.00	60.00 · 70.00	40.00 · 50.00	2000.00 · 2100.00	100.00 · 110.00		
රත්නපුරය	-	-	-	-	-	-	-	-	-	-		
මාතර	-	-	120.00 · 130.00	60.00 · 66.00	22.00 · 30.00	90.00 · 110.00	55.00 · 65.00	42.00 · 50.00	2000.00 · 2100.00	100.00 · 130.00		
ගාල්ල	-	-	180.00 · 200.00	68.00 · 72.00	35.00 · 40.00	100.00 · 120.00	80.00 · 100.00	85.00 · 100.00	2000.00 · 2500.00	100.00 · 120.00		
නිස්සමහාරාමය	40.00 · 50.00	-	120.00 · 140.00	45.00 · 45.00	21.00 · 23.00	-	75.00 · 85.00	-	2500.00 · 2500.00	110.00 · 120.00		
මීගොඩ	40.00 · 50.00	-	110.00 · 120.00	-	20.00 · 25.00	-	90.00 · 100.00	40.00 · 50.00	2000.00 · 2000.00	100.00 · 120.00		
ඇඹිලිපිටිය	40.00 · 70.00	20.00 · 30.00	120.00 · 130.00	40.00 · 60.00	60.00 · 80.00	100.00 · 120.00	80.00 · 120.00	30.00 · 40.00	1800.00 · 2200.00	120.00 · 130.00		
යාපනය	50.00 · 60.00	-	80.00 · 100.00	30.00 · 40.00	45.00 · 60.00	50.00 · 65.00	80.00 · 100.00	-	2000.00 · 2200.00	150.00 · 160.00		
වවුනියාව	30.00 · 36.00	-	120.00 · 160.00	30.00 · 35.00	35.00 · 40.00	55.00 · 65.00	80.00 · 100.00	-	2000.00 · 2150.00	120.00 · 160.00		
මන්නාරම	60.00 · 70.00	-	100.00 · 120.00	60.00 · 65.00	20.00 · 22.00	100.00 · 130.00	80.00 · 90.00	100.00 · 150.00	2500.00 · 2600.00	100.00 · 140.00		
කිලිනොච්චිය	40.00 · 50.00	-	100.00 · 120.00	40.00 · 50.00	40.00 · 50.00	40.00 · 50.00	80.00 · 100.00	-	2200.00 · 2400.00	150.00 · 160.00		
මුලතිව්	-	-	-	-	-	-	-	-	-	-		
මඩකලපුව	38.00 · 40.00	-	180.00 · 200.00	50.00 · 60.00	30.00 · 33.00	70.00 · 75.00	80.00 · 80.00	-	2000.00 · 2200.00	130.00 · 140.00		
ත්‍රිකුණාමලය	76.00 · 80.00	-	140.00 · 160.00	48.00 · 51.00	38.00 · 43.00	50.00 · 56.00	66.00 · 72.00	-	2480.00 · 2550.00	135.00 · 145.00		
වේයන්ගොඩ	-	-	200.00 · 220.00	65.00 · 70.00	40.00 · 50.00	90.00 · 100.00	88.00 · 90.00	120.00 · 140.00	2800.00 · 3000.00	100.00 · 150.00		
ගලෙන්බිඳුණුවැව	50.00 · 60.00	-	100.00 · 120.00	-	-	-	-	-	2500.00 · 2800.00	120.00 · 130.00		
බණ්ඩාරවෙල	65.00 · 70.00	30.00 · 35.00	120.00 · 140.00	40.00 · 50.00	45.00 · 50.00	80.00 · 100.00	40.00 · 50.00	70.00 · 80.00	2400.00 · 2500.00	120.00 · 140.00		
මාතලේ	50.00 · 65.00	35.00 · 40.00	100.00 · 120.00	30.00 · 38.00	25.00 · 35.00	70.00 · 80.00	70.00 · 80.00	70.00 · 80.00	2000.00 · 2200.00	120.00 · 130.00		

වගු අංක 09: සලකා බලන නොග වෙළඳපොලවල මාළු හා බිත්තර මිල ගණන්

සති අංක 43: 20 - 26 ඔක්තෝබර් 2023

ප්‍රදේශ	මාළු වර්ග (කිලෝවකට රුපියල්)					
	සාලයා	හුරුල්ලා	බලයා	කෙලවල්ලා	තෝරා	පරව්
කොළඹ	160.00 - 300.00	300.00 - 540.00	450.00 - 680.00	800.00 - 1100.00	1400.00 - 2000.00	950.00 - 1250.00
නුවර	380.00 - 400.00	400.00 - 450.00	700.00 - 900.00	1000.00 - 1150.00	1900.00 - 2000.00	950.00 - 1150.00
කළුතර	200.00 - 240.00	350.00 - 370.00	560.00 - 580.00	1020.00 - 1100.00	-	-
පුත්තලම	250.00 - 320.00	400.00 - 500.00	550.00 - 650.00	900.00 - 1050.00	1200.00 - 1300.00	700.00 - 900.00
මාතර	230.00 - 280.00	300.00 - 320.00	900.00 - 960.00	1050.00 - 1100.00	-	1100.00 - 1100.00
හම්බන්තොට	150.00 - 200.00	250.00 - 300.00	800.00 - 850.00	1100.00 - 1200.00	900.00 - 1100.00	650.00 - 700.00
ගාල්ල	-	-	550.00 - 600.00	750.00 - 800.00	950.00 - 1000.00	800.00 - 850.00
මඩකලපුව	100.00 - 150.00	120.00 - 150.00	400.00 - 500.00	1200.00 - 1300.00	1100.00 - 1200.00	1200.00 - 1250.00
ත්‍රිකුණාමලය	120.00 - 170.00	220.00 - 300.00	1000.00 - 1080.00	1450.00 - 1550.00	1750.00 - 1800.00	1000.00 - 1100.00
මන්නාරම	80.00 - 100.00	180.00 - 200.00	-	-	-	500.00 - 550.00

ප්‍රදේශ	මාළු වර්ග (කිලෝවකට රුපියල්)				බිත්තර (බිත්තරයකට රුපියල්)	
	මෝරා	ඉස්සා	තලපන්	තෙප්පිලි	දඹුරු	සිදු
කොළඹ	600.00 - 960.00	1500.00 - 1650.00	1300.00 - 2300.00	-	46.50 - 48.00	44.50 - 46.00
නුවර	1000.00 - 1100.00	1600.00 - 1700.00	1600.00 - 1700.00	-	47.00 - 48.00	45.00 - 47.00
කළුතර	-	-	1500.00 - 1540.00	-	-	-
පුත්තලම	-	1000.00 - 1150.00	-	-	46.00 - 49.00	45.00 - 47.00
මාතර	-	1650.00 - 1750.00	1450.00 - 1500.00	-	46.00 - 47.00	44.00 - 45.00
හම්බන්තොට	-	1500.00 - 1600.00	-	-	-	46.00 - 48.00
ගාල්ල	750.00 - 800.00	-	-	-	-	46.00 - 46.00
මඩකලපුව	1100.00 - 1200.00	1000.00 - 1100.00	1100.00 - 1200.00	-	50.00 - 50.00	50.00 - 50.00
ත්‍රිකුණාමලය	1180.00 - 1250.00	1050.00 - 1100.00	-	-	48.00 - 50.00	48.00 - 50.00
මන්නාරම	-	900.00 - 1000.00	-	-	49.00 - 49.50	47.00 - 47.50

වගු අංක 10: සලකා බලන නොග වෙළඳපොලවල කරවල මිල ගණන් (කිලෝ 50කට රුපියල්)

සති අංක 43: 20 - 26 ඔක්තෝබර් 2023

ප්‍රදේශ	දේශීය කරවල වර්ග					
	හාල්මැස්සා	කට්ටාවා	තෝරා	මෝරා	බලයා	අගුළුවා
කොළඹ	49000 - 56000	-	-	85000 - 90000	40000 - 45000	-
නුවර	65000 - 70000	-	-	88000 - 90000	45000 - 55000	-
මඩකලපුව	52500 - 55000	92500 - 95000	-	97500 - 100000	47500 - 50000	47500 - 50000
ත්‍රිකුණාමලය	45500 - 46500	-	-	-	49000 - 50000	54000 - 55500
මන්නාරම	52000 - 52500	80000 - 82500	-	75000 - 77500	45000 - 47500	32500 - 35000

ප්‍රදේශ	දේශීය කරවල වර්ග			ආනයනික කරවල වර්ග		
	මඩුවා	කොඩුවා	සාලයා	හාල්මැස්සා	කට්ටාවා	තෝරා
කොළඹ	65000 - 72000	-	14000 - 19000	40000 - 46000	60000 - 72500	-
නුවර	67000 - 70000	-	25000 - 27500	43500 - 50000	72500 - 75000	-
මඩකලපුව	42000 - 45000	-	28000 - 30000	46500 - 50000	-	-
ත්‍රිකුණාමලය	42500 - 43000	-	25000 - 26000	39500 - 40500	91000 - 92500	-
මන්නාරම	47500 - 50000	47500 - 50000	25000 - 27500	47000 - 48000	-	-

ප්‍රදේශ	ආනයනික කරවල වර්ග					
	මෝරා	බලයා	අගුළුවා	මඩුවා	කොඩුවා	සාලයා
කොළඹ	-	-	80000 - 86000	-	-	-
නුවර	-	-	-	-	-	-
මඩකලපුව	-	-	-	-	-	-
ත්‍රිකුණාමලය	-	-	-	-	-	-
මන්නාරම	-	-	-	-	-	-

වගු අංක 11: සලකා බලන සිල්ලර වෙළඳපොලවල මාළු හා බිත්තර මිල ගණන් (කි. රු./බි. රු.)

සති අංක 43: 20 - 26 ඔක්තෝබර් 2023

ප්‍රදේශ	මාළු වර්ග								බිත්තර වර්ග											
	සාලයා		හුරුල්ලා		බලයා		කෙලවල්ලා		තෝරා	පරව්	මෝරා	තලපත්	දඹුරු		සුදු					
කොළඹ	300.00	460.00	500.00	720.00	950.00	1600.00	1150.00	2000.00	2200.00	3000.00	1200.00	2000.00	900.00	1800.00	1900.00	3000.00	48.00	49.00	47.00	48.00
ගම්පහ	400.00	550.00	700.00	700.00	-	-	1800.00	1800.00	-	-	2000.00	2000.00	-	-	2400.00	2400.00	51.00	52.00	47.00	50.00
කුරුණෑගල	580.00	620.00	700.00	800.00	1400.00	1400.00	2100.00	2200.00	-	-	1800.00	1800.00	2400.00	2500.00	47.00	48.00	46.00	46.00		
නිකවැරටිය	500.00	500.00	700.00	700.00	800.00	900.00	2000.00	2000.00	-	-	-	-	2400.00	2400.00	52.00	55.00	48.00	50.00		
දඹුල්ල	300.00	340.00	360.00	400.00	900.00	1000.00	1800.00	2000.00	-	1800.00	1700.00	1800.00	2000.00	2200.00	50.00	51.00	47.00	48.00		
අනුරාධපුරය	380.00	400.00	450.00	550.00	800.00	900.00	2000.00	2200.00	-	1450.00	1500.00	-	-	2400.00	2600.00	-	-	48.00	50.00	
තඹිත්තේගම	300.00	300.00	400.00	400.00	750.00	800.00	-	-	-	1800.00	1800.00	1200.00	1200.00	-	-	-	-	35.00	49.00	
පොළොන්නරුව	300.00	400.00	650.00	700.00	1400.00	1500.00	1800.00	1900.00	-	1300.00	1400.00	1700.00	1800.00	2000.00	2200.00	-	-	46.00	48.00	
කළුතර	320.00	340.00	550.00	570.00	800.00	840.00	1580.00	1620.00	-	-	-	-	-	-	-	-	-	-	47.00	48.00
බදුල්ල	300.00	400.00	480.00	600.00	900.00	1100.00	1700.00	1800.00	-	1500.00	1600.00	1600.00	1700.00	2200.00	2400.00	50.00	50.00	48.00	50.00	
කැප්පෙට්පොළ	460.00	480.00	400.00	420.00	1200.00	1300.00	1700.00	1800.00	-	1400.00	1500.00	1500.00	1600.00	2300.00	2400.00	48.00	54.00	47.00	52.00	
මොණරාගල	400.00	450.00	600.00	650.00	900.00	1200.00	2300.00	2400.00	2500.00	2600.00	-	-	1500.00	1600.00	2500.00	2700.00	-	-	49.00	52.00
කැගල්ල	350.00	400.00	500.00	600.00	1300.00	1500.00	1700.00	1800.00	-	1250.00	1300.00	1600.00	1700.00	2550.00	2650.00	52.00	54.00	48.00	49.00	
අම්පාර	300.00	300.00	500.00	500.00	800.00	800.00	-	-	2600.00	2600.00	-	-	-	-	-	-	47.00	48.00	47.00	52.00
දෙනිඅත්තකණ	280.00	300.00	400.00	500.00	-	-	-	-	-	-	-	-	1600.00	1600.00	2000.00	2000.00	46.00	48.00	45.00	48.00
නුවරඑළිය	460.00	480.00	400.00	420.00	1300.00	1400.00	2000.00	2100.00	2700.00	2800.00	1500.00	1600.00	1400.00	1450.00	2500.00	2600.00	51.00	54.00	50.00	52.00
නුවර	480.00	500.00	500.00	550.00	1000.00	1200.00	1700.00	1800.00	2500.00	2600.00	1300.00	1400.00	1500.00	1520.00	2150.00	2200.00	49.00	50.00	48.00	50.00
පුත්තලම	300.00	400.00	550.00	650.00	700.00	800.00	1000.00	1200.00	1400.00	1500.00	900.00	1000.00	-	-	-	-	47.00	50.00	46.00	51.00
හම්බන්තොට	250.00	350.00	350.00	400.00	1400.00	1600.00	1800.00	2100.00	2000.00	2200.00	1600.00	1800.00	-	-	-	-	-	-	48.00	50.00
රත්නපුරය	-	-	-	-	-	-	-	-	-	-	-	-	-	-	-	-	-	-	-	-
මාතර	300.00	400.00	450.00	500.00	1400.00	1450.00	1800.00	1900.00	2000.00	2200.00	1700.00	1800.00	-	-	2000.00	2100.00	48.00	49.00	45.00	47.00
ගාල්ල	350.00	400.00	500.00	550.00	800.00	900.00	1800.00	1800.00	1800.00	1800.00	1600.00	1800.00	1800.00	2000.00	2200.00	2400.00	-	-	46.00	50.00
නිස්සමහරාම	300.00	300.00	300.00	400.00	1200.00	1200.00	1800.00	2000.00	-	-	1000.00	1100.00	-	-	2000.00	2400.00	-	-	48.00	50.00
මීගොඩ	300.00	320.00	460.00	460.00	-	-	-	-	-	-	1500.00	1500.00	-	-	-	-	48.00	49.00	43.00	47.00
අඹිලිපිටිය	350.00	400.00	450.00	550.00	1300.00	1450.00	2000.00	2200.00	2000.00	2200.00	1550.00	1600.00	-	-	2300.00	2400.00	48.00	50.00	46.00	47.00
යාපනය	400.00	450.00	580.00	620.00	800.00	850.00	-	-	2400.00	2550.00	2000.00	2100.00	2000.00	2200.00	-	-	48.00	49.00	47.00	48.00
වවුනියාව	500.00	600.00	500.00	550.00	1100.00	1250.00	2000.00	2150.00	2000.00	2150.00	1500.00	1650.00	2000.00	2150.00	2000.00	2150.00	50.00	52.00	48.00	50.00
මන්නාරම	200.00	250.00	300.00	400.00	-	-	-	-	-	-	750.00	800.00	1800.00	2200.00	-	-	51.00	52.00	49.00	50.00
කිලිනොච්චිය	400.00	450.00	-	-	1000.00	1200.00	-	-	-	-	1500.00	1600.00	-	-	-	-	50.00	51.00	49.00	50.00
මුලතිව්	-	-	-	-	-	-	-	-	-	-	-	-	-	-	-	-	-	-	-	-
මඩකලපුව	200.00	250.00	250.00	300.00	1100.00	1200.00	2000.00	2100.00	1900.00	2000.00	1900.00	2000.00	2000.00	2100.00	1900.00	2000.00	52.00	52.00	52.00	52.00
ත්‍රිකුණාමලය	250.00	300.00	350.00	400.00	1160.00	1200.00	2000.00	2100.00	2150.00	2220.00	1450.00	1500.00	1600.00	1700.00	-	-	50.00	54.00	49.00	52.00
වේයන්ගොඩ	600.00	600.00	800.00	800.00	-	-	2000.00	2000.00	3000.00	3000.00	-	-	-	-	2400.00	2400.00	47.00	48.00	47.00	50.00
ගලෙන්බිදුණුව	400.00	400.00	400.00	400.00	800.00	800.00	2200.00	2200.00	2200.00	2200.00	2000.00	2000.00	1800.00	1800.00	2400.00	2400.00	-	-	50.00	50.00
බණ්ඩාරවෙල	350.00	400.00	500.00	550.00	900.00	1000.00	1800.00	2000.00	-	-	1500.00	1600.00	-	-	2300.00	2400.00	49.00	50.00	47.00	48.00
මාතලේ	400.00	500.00	600.00	760.00	1400.00	1500.00	2000.00	2200.00	2400.00	2500.00	1600.00	1700.00	1500.00	1600.00	2200.00	2400.00	49.00	50.00	48.00	49.00

වග අංක 12: සලකා බලන සිල්ලර වෙළඳපොලවල කරවල මිල ගණන් (කිලෝවකට රුපියල්)

සති අංක 43: 20 - 26 ඔක්තෝබර් 2023

ප්‍රදේශ	කරවල වර්ග													
	ලීම්ප්සා(ආනයනි)		කට්ටාවා		තෝරා		මෝරා		බලයා		අගුළුවා		සාලයා	
කොළඹ	1200.00	1400.00	2000.00	2600.00	-	-	2200.00	2600.00	1600.00	2000.00	1800.00	2800.00	900.00	1200.00
ගම්පහ	1200.00	1400.00	2000.00	2200.00	3000.00	3000.00	2200.00	2400.00	1120.00	1800.00	2000.00	2200.00	800.00	880.00
කුරුණෑගල	1200.00	1300.00	2000.00	2400.00	3000.00	3200.00	2200.00	2300.00	1500.00	1600.00	1800.00	1800.00	700.00	800.00
නිකවැරටිය	1200.00	1200.00	1800.00	2000.00	-	-	1800.00	2000.00	1000.00	1200.00	1600.00	2200.00	800.00	1000.00
දඹුල්ල	1200.00	1300.00	2200.00	2300.00	-	-	2200.00	2400.00	1000.00	1200.00	1800.00	2000.00	-	-
අනුරාධපුරය	1200.00	1400.00	2000.00	2800.00	-	-	2000.00	2400.00	1200.00	1600.00	2000.00	2400.00	800.00	1000.00
නඹුන්තේගම	1100.00	1200.00	2400.00	2400.00	-	-	2200.00	2400.00	1600.00	1700.00	1600.00	1600.00	700.00	800.00
පොළොන්නරුව	1200.00	1300.00	1800.00	1900.00	-	-	2200.00	2300.00	-	-	-	-	-	-
කළුතර	1120.00	1180.00	1900.00	2000.00	-	-	2300.00	2400.00	1500.00	1600.00	2000.00	2100.00	900.00	1000.00
බදුල්ල	1200.00	1300.00	2300.00	2400.00	-	-	2200.00	2300.00	1300.00	1400.00	-	-	900.00	1000.00
කැප්පෙට්පොළ	1250.00	1300.00	2360.00	2380.00	-	-	2380.00	2400.00	1560.00	1580.00	2360.00	2380.00	1240.00	1260.00
මොණරාගල	1200.00	1400.00	2200.00	2400.00	-	-	2200.00	2400.00	1400.00	1500.00	2200.00	2400.00	800.00	1200.00
කැගල්ල	1100.00	1200.00	2000.00	2150.00	-	-	2000.00	2100.00	1000.00	1100.00	-	-	-	-
අම්පාර	1100.00	1200.00	1950.00	2400.00	-	-	2000.00	2300.00	1200.00	1480.00	-	-	880.00	880.00
දෙනිඅත්තකණ්ණි	1200.00	1400.00	2600.00	2600.00	-	-	-	-	1200.00	1600.00	2000.00	2000.00	-	-
නුවරඑළිය	1260.00	1300.00	2350.00	2380.00	-	-	2150.00	2180.00	1650.00	1680.00	2260.00	2280.00	1240.00	1260.00
නුවර	1200.00	1400.00	2300.00	2400.00	-	-	2200.00	2400.00	1500.00	1600.00	1900.00	2000.00	900.00	1000.00
පුත්තලම	1050.00	1120.00	1800.00	2200.00	-	-	2100.00	2200.00	1000.00	1200.00	1000.00	1250.00	650.00	800.00
හම්බන්තොට	1250.00	1350.00	2200.00	2400.00	-	-	-	-	1400.00	1500.00	2200.00	2300.00	-	-
රත්නපුරය	-	-	-	-	-	-	-	-	-	-	-	-	-	-
මාතර	1200.00	1250.00	2000.00	2300.00	-	-	2000.00	2200.00	1400.00	1600.00	2000.00	2200.00	-	-
ගාල්ල	1200.00	1600.00	1900.00	2200.00	-	-	1800.00	2200.00	1000.00	1600.00	1600.00	2000.00	-	-
නිස්සමහරාමය	1000.00	1300.00	1800.00	1800.00	-	-	-	-	1000.00	1400.00	-	-	-	-
මීගොඩ	1100.00	1200.00	1750.00	1800.00	-	-	2100.00	2200.00	1650.00	2000.00	-	-	800.00	900.00
ඇඹිලිපිටිය	1100.00	1350.00	1850.00	2000.00	-	-	2000.00	2200.00	1250.00	1600.00	2100.00	2300.00	1200.00	1300.00
යාපනය	1200.00	1300.00	2100.00	2300.00	3000.00	3500.00	2300.00	2500.00	1300.00	1600.00	1100.00	1300.00	-	-
වවුනියාව	-	-	1700.00	1800.00	-	-	2000.00	2150.00	1700.00	1750.00	-	-	-	-
මන්නාරම	1100.00	1200.00	1700.00	2000.00	-	-	1650.00	1800.00	1000.00	1100.00	800.00	900.00	600.00	700.00
කිලිනොච්චිය	1000.00	1100.00	2400.00	2500.00	-	-	2800.00	3000.00	1800.00	2000.00	1000.00	1150.00	950.00	1000.00
මුලතිව්	-	-	-	-	-	-	-	-	-	-	-	-	-	-
මඩකලපුව	1100.00	1200.00	2000.00	2100.00	-	-	2100.00	2200.00	1100.00	1200.00	1100.00	1200.00	700.00	800.00
ත්‍රිකුණාමලය	1000.00	1160.00	1950.00	2200.00	-	-	-	-	1180.00	1350.00	1280.00	1300.00	620.00	660.00
වේයන්ගොඩ	1000.00	1320.00	1800.00	2200.00	-	-	2200.00	2400.00	1400.00	1600.00	2000.00	2200.00	900.00	1000.00
ගලෙන්බිඳුණුවැව්	1200.00	1400.00	2200.00	2400.00	-	-	2000.00	2200.00	1200.00	1600.00	2200.00	2200.00	800.00	1000.00
බණ්ඩාරවෙල	1200.00	1400.00	2200.00	2400.00	-	-	2000.00	2200.00	1200.00	1400.00	-	-	800.00	900.00
මාතලේ	1200.00	1300.00	2400.00	2600.00	-	-	2200.00	2350.00	1300.00	1500.00	2000.00	2300.00	1000.00	1100.00

වග අංක 13: සලකා බලන සිල්ලර වෙළඳපොලවල මස් මිල ගණන් (කිලෝවකට රුපියල්)

සති අංක 43: 20 - 26 ඔක්තෝබර් 2023

ප්‍රදේශ	හරක් මස්	කුකුල් මස්		එළ මස්	උගරු මස්
		බ්‍රොයිලර්	කර්		
කොළඹ	2200.00 - 2500.00	1200.00 - 1280.00	1150.00 - 1400.00	3100.00 - 3400.00	1300.00 - 1400.00
ගම්පහ	2200.00 - 2200.00	1100.00 - 1200.00	1300.00 - 1300.00	3300.00 - 3300.00	1200.00 - 1200.00
කුරුණෑගල	1900.00 - 1900.00	1100.00 - 1200.00	-	2700.00 - 2700.00	1400.00 - 1400.00
නිකවැරටිය	2000.00 - 2200.00	1100.00 - 1200.00	-	-	-
දඹුල්ල	-	1200.00 - 1250.00	-	-	1500.00 - 1600.00
අනුරාධපුරය	2000.00 - 2100.00	1000.00 - 1200.00	-	3000.00 - 3200.00	1400.00 - 1500.00
තඹිත්තේගම	2000.00 - 2200.00	950.00 - 1150.00	1100.00 - 1300.00	-	1450.00 - 1600.00
පොළොන්නරුව	1800.00 - 1800.00	-	-	-	1800.00 - 1800.00
කළුතර	2200.00 - 2300.00	1080.00 - 1120.00	1140.00 - 1200.00	-	1400.00 - 1500.00
බදුල්ල	1800.00 - 2000.00	1280.00 - 1380.00	1600.00 - 1650.00	2800.00 - 3000.00	-
කාප්පෙට්පොළ	2000.00 - 2100.00	1200.00 - 1260.00	1280.00 - 1350.00	2900.00 - 3000.00	-
මොණරාගල	2100.00 - 2100.00	1300.00 - 1400.00	-	2800.00 - 2800.00	1500.00 - 1600.00
කෑගල්ල	2200.00 - 2200.00	1200.00 - 1300.00	-	2900.00 - 3000.00	1750.00 - 1850.00
අම්පාර	2000.00 - 2000.00	925.00 - 1125.00	1000.00 - 1150.00	-	1650.00 - 1800.00
දෙහිඅත්තකණ්ඩ	-	1150.00 - 1300.00	-	-	1280.00 - 1500.00
නුවරඑළිය	2000.00 - 2200.00	1200.00 - 1250.00	1320.00 - 1360.00	3000.00 - 3200.00	1600.00 - 1700.00
නුවර	2200.00 - 2200.00	1100.00 - 1160.00	1380.00 - 1400.00	3000.00 - 3000.00	1400.00 - 1450.00
පුත්තලම	2200.00 - 2200.00	950.00 - 1100.00	-	3400.00 - 3400.00	-
හම්බන්තොට	-	1180.00 - 1200.00	-	-	-
රත්නපුරය	-	-	-	-	-
මාතර	-	1150.00 - 1170.00	-	-	-
ගාල්ල	2200.00 - 2200.00	1080.00 - 1180.00	1500.00 - 1500.00	3200.00 - 3400.00	-
නිස්සමහරාමය	-	1250.00 - 1300.00	-	2800.00 - 2800.00	1600.00 - 1750.00
මීගොඩ	-	1080.00 - 1200.00	1200.00 - 1300.00	-	1500.00 - 1500.00
අඹිලිපිටිය	2150.00 - 2200.00	930.00 - 1100.00	1300.00 - 1350.00	2900.00 - 3000.00	1450.00 - 1600.00
යාපනය	1800.00 - 1900.00	1200.00 - 1300.00	1500.00 - 1600.00	3450.00 - 3600.00	-
වවුනියාව	2000.00 - 2150.00	1350.00 - 1450.00	-	2900.00 - 3000.00	-
මන්නාරම	1700.00 - 1900.00	1400.00 - 1400.00	-	-	-
කිළිනොච්චිය	1900.00 - 1950.00	1300.00 - 1400.00	1550.00 - 1600.00	3000.00 - 3200.00	-
මුලතිව්	-	-	-	-	-
මඩකලපුව	1700.00 - 1750.00	1050.00 - 1100.00	1300.00 - 1400.00	-	-
ත්‍රිකුණාමලය	1720.00 - 1780.00	1100.00 - 1320.00	1450.00 - 1500.00	-	-
වේයන්ගොඩ	2200.00 - 2200.00	1150.00 - 1150.00	-	3000.00 - 3000.00	1500.00 - 1500.00
ගලෙන්බිඳුණුවැව	1900.00 - 1900.00	1120.00 - 1130.00	-	-	1500.00 - 1500.00
බණ්ඩාරවෙල	2000.00 - 2200.00	1250.00 - 1320.00	-	3000.00 - 3200.00	-
මාතලේ	2100.00 - 2200.00	1050.00 - 1120.00	1350.00 - 1400.00	2900.00 - 3000.00	1600.00 - 1700.00

වග අංක 14: පිටකොටුව තොග වෙළඳපොළෙහි තොග මිල ගණන් (කිලෝවකට රුපියල්)
සති අංක 43: 20 - 26 ඔක්තෝබර් 2023

වර්ගය	පරාසය	මිල ගණන් වල සාමාන්‍යය			මිල වෙනස්වීම %		වර්ගය	පරාසය	මිල ගණන් වල සාමාන්‍යය			මිල වෙනස්වීම %	
		මෙම සතිය	පසුගිය සතිය	පසුගිය වසර	පසුගිය සතියට	පසුගිය වසරට			මෙම සතිය	පසුගිය සතිය	පසුගිය වසර	පසුගිය සතියට	පසුගිය වසරට
සහල්													
දේශීය													
සම්බා 1	225.00 - 230.00	226.30	222.50	221.00	1.71	2.40	ලොකු	95.00 - 105.00	100.00	97.22	84.20	2.86	18.76
සම්බා 2	220.00 - 220.00	220.00	215.00	216.80	2.33	1.48	කුඩා	80.00 - 90.00	86.25	85.00	73.20	1.47	17.83
කීර් සම්බා	280.00 - 295.00	289.17	285.71	237.00	1.21	22.01	පළතුරු (ගෙඩියකට රු.)						
නාඩු 1	200.00 - 205.00	201.00	200.00	213.30	0.50	-5.77	කෙසෙල්						
නාඩු 2	195.00 - 198.00	195.90	195.00	207.60	0.46	-5.64	ඇඹුල් (කි. රු.)	100.00 - 180.00	143.33	125.83	159.17	13.91	-9.95
රතු කැකුළු	170.00 - 180.00	174.00	170.50	211.80	2.05	-17.85	කෝලිකුලුවු (කි. රු.)	420.00 - 500.00	451.67	429.17	332.50	5.24	35.84
සුදු කැකුළු	185.00 - 200.00	194.50	194.00	203.30	0.26	-4.33	සීනි (කි. රු.)	120.00 - 150.00	136.67	129.17	112.50	5.81	21.48
ආනයනික													
සම්බා	-	-	-	178.80	-	-	ආනමාලු	24.00 - 30.00	27.00	27.50	18.08	-1.82	49.31
නාඩු	-	-	-	166.50	-	-	ඇමිබුන්	28.00 - 32.00	30.00	32.00	20.58	-6.25	45.75
රතු කැකුළු	-	-	-	-	-	-	පැපොල් (කි. රු.)	70.00 - 120.00	97.50	86.67	132.31	12.50	-26.31
සුදු කැකුළු	-	-	-	146.90	-	-	වැල් දොඩම්	55.00 - 65.00	59.09	57.50	34.33	2.77	72.11
වියළි මිරිස්													
ආනයනික	1000.00 - 1050.00	1022.22	1036.00	1414.50	-1.33	-27.73	අන්තාසි (ලොකු)	500.00 - 540.00	515.00	580.00	500.00	-11.21	3.00
එඤ්ඤ													
සීනන්	-	-	245.00	-	-	-	අන්තාසි (මධ්‍යම)	400.00 - 440.00	415.00	481.43	400.00	-13.80	3.75
වේදාලන්	350.00 - 410.00	393.00	372.50	475.00	5.50	-17.26	අන්තාසි (කුඩා)	280.00 - 320.00	305.00	350.00	320.00	-12.86	-4.69
ආනයනික	480.00 - 500.00	493.00	-	441.00	11.79	-	අඹ						
ලොකු එඤ්ඤ													
ආනයනික	130.00 - 240.00	200.56	189.00	203.50	6.11	-1.45	බෙට්ටි	25.00 - 30.00	27.13	30.71	-	-11.69	
දේශීය	-	-	215.00	207.50	-	-	කර්තකොලොම්බා	80.00 - 120.00	100.00	115.56	137.00	-13.46	-27.01
ජූරිකාපල්													
වැලිමඩ	180.00 - 200.00	191.11	197.22	285.00	-3.10	-32.94	වීලාඩ්	50.00 - 60.00	52.50	53.57	50.91	-2.00	3.12
නුවරඑළිය	210.00 - 230.00	220.71	225.00	315.00	-1.90	-29.93	කොහු	-	-	-	-	-	
ආනයනික	160.00 - 185.00	172.22	182.00	170.60	-5.37	0.95	වෙනත් පළතුරු						
ධාන්‍ය													
මුං ඇට	750.00 - 800.00	771.11	763.00	1094.44	1.06	-29.54	දිවුල්	20.00 - 22.00	21.09	19.50	15.92	8.16	32.45
කව්පි (සුදු)	950.00 - 960.00	952.22	950.00	867.14	0.23	9.81	දොඩම්	70.00 - 90.00	80.00	64.17	58.33	24.68	37.14
කව්පි (රතු)	950.00 - 1000.00	976.67	974.00	908.75	0.27	7.47	අලිගැටපේර	60.00 - 100.00	78.18	82.50	63.57	-5.23	22.98
රතු පර්ප්පු	285.00 - 300.00	292.78	292.00	365.50	0.27	-19.90	බෙලි	75.00 - 80.00	78.33	80.83	40.14	-3.09	95.14
එළවළු													
බටර් බෝංචි	-	-	-	-	-	-	මිදි (කිලෝවකට රු.)	1200.00 - 1250.00	1225.00	1170.00	1076.00	4.70	13.85
කොළ බෝංචි	400.00 - 550.00	474.00	391.00	311.00	21.23	-	තැඹිලි	90.00 - 120.00	101.00	95.56	108.18	5.70	-6.64
කාරට්ටි	140.00 - 180.00	154.00	128.00	316.00	20.31	-51.27	මාළු						
ලීක්ස්	50.00 - 80.00	65.00	60.00	200.00	8.33	-67.50	සාලයා	160.00 - 300.00	232.00	196.00	485.45	18.37	-52.21
බීට් රූට්	80.00 - 130.00	108.18	105.45	246.67	2.59	-56.14	හුරුල්ලා	300.00 - 540.00	412.00	359.00	660.00	14.76	-37.58
තෝකෝල්	70.00 - 150.00	101.00	81.00	192.00	24.69	-47.40	බලයා	450.00 - 680.00	565.00	593.00	742.73	-4.72	-23.93
රාඹු	70.00 - 130.00	95.00	74.00	120.91	28.38	-21.43	කෙලවල්ලා	800.00 - 1100.00	934.00	984.00	1337.00	-5.08	-30.14
ගෝවා	80.00 - 150.00	108.18	77.00	190.00	40.50	-43.06	තෝරා	1400.00 - 2000.00	1685.00	1815.00	2275.00	-7.16	-25.93
තක්කාලි	80.00 - 150.00	115.45	161.00	235.00	-28.29	-50.87	පර්ට්	950.00 - 1250.00	1079.00	1076.00	1293.00	0.28	-16.55
බණ්ඩක්කා	120.00 - 180.00	152.00	116.00	114.00	31.03	33.33	මෝරා	600.00 - 960.00	784.00	910.00	930.00	-13.85	-15.70
වම්බටු	200.00 - 350.00	275.00	248.00	237.00	10.89	16.03	ඉස්සා	1500.00 - 1650.00	1578.00	1614.00	1530.00	-2.23	3.14
මාළු මිරිස්	300.00 - 400.00	356.00	295.00	662.00	20.68	-46.22	තලුපත්	1300.00 - 2300.00	1740.00	1735.00	2038.89	0.29	-14.66
වට්ටක්කා	50.00 - 60.00	54.00	57.00	193.00	-5.26	-72.02	බීන්තර						
පිපිඤ්ඤා	80.00 - 100.00	88.00	75.00	65.00	17.33	35.38	දුඹුරු	46.50 - 48.00	47.38	48.13	49.75	-1.56	-4.77
කරවිල	320.00 - 350.00	334.00	324.00	332.00	3.09	0.60	සුදු	44.50 - 46.00	45.38	46.63	48.25	-2.68	-5.96
පතෝල	220.00 - 280.00	247.00	218.00	288.00	13.30	-14.24	කරවිල						
මුරුගා	150.00 - 230.00	195.00	159.17	171.00	22.51	14.04	භාල්මස්සා	980.00 - 1120.00	1068.00	1146.00	1869.00	-6.81	-42.86
වැටකොළ	180.00 - 260.00	221.00	180.00	166.00	22.78	33.13	භාල්මස්සා (ආනයනික)	800.00 - 920.00	853.33	911.67	1260.00	-6.40	-32.28
මෑ කරල්	230.00 - 350.00	289.00	222.00	163.00	30.18	77.30	කට්ටා	-	-	-	-	-	
අළු කෙසෙල්	180.00 - 220.00	204.00	175.00	172.00	16.57	18.60	කට්ටා (ආනයනික)	1200.00 - 1450.00	1340.00	1305.00	1711.11	2.68	-21.69
අමු මිරිස්	300.00 - 350.00	340.91	335.00	221.00	1.76	54.26	තෝරා	-	-	-	-	-	
දෙහි	1400.00 - 1600.00	1500.00	1390.00	516.00	7.91	190.70	තෝරා (ආනයනික)	-	-	-	-	-	
දේශීය ඇල													
බතල	70.00 - 80.00	74.00	82.00	124.00	-9.76	-40.32	මෝරා	1700.00 - 1800.00	1753.00	1824.00	1980.00	-3.89	-11.46
මඤ්ඤොක්කා	80.00 - 100.00	88.00	88.00	92.00	0.00	-4.35	මෝරා (ආනයනික)	800.00 - 900.00	856.00	988.00	944.44	-13.36	-9.36
කොළ එළවළු (මිලියකට රු.)													
මුතුණුවාන්න	35.00 - 40.00	37.50	37.50	55.00	0.00	-31.82	බලයා (ආනයනික)	-	-	-	-	-	
කංකුන්	35.00 - 40.00	37.50	37.50	55.00	0.00	-31.82	අඟුළුවා	-	-	-	-	-	
ලොටුකොළ (කි.රු.)	140.00 - 160.00	150.00	150.00	232.00	0.00	-35.34	අඟුළුවා (ආනයනික)	1600.00 - 1720.00	1665.00	1599.00	1818.57	4.13	-8.44
							මඩුවා	1300.00 - 1440.00	1384.00	1416.00	-	-2.26	-
							මඩුවා (ආනයනික)	-	-	-	-	-	
							කෝඩුවා	-	-	-	-	-	
							කෝඩුවා (ආනයනික)	-	-	-	-	-	
							සාලයා	280.00 - 380.00	330.00	387.00	670.00	-14.73	-50.75
							සාලයා (ආනයනික)	-	-	-	-	-	

සලකා බලන සතිය සති අංක 43: 20 - 26 ඔක්තෝබර් 2023
 පසුගිය සතිය : සති අංක 42: 13 - 19 ඔක්තෝබර් 2023

වගු අංක 15: කොළඹ හා අවට සිල්ලර වෙළඳපලවල මිල ගණන් (කිලෝවකට රුපියල්)
සති අංක 43: 20 - 26 ඔක්තෝබර් 2023

වර්ගය	පරාසය	මිල ගණන් වල සාමාන්‍යය			මිල වෙනස්වීම		වර්ගය	පරාසය	මිල ගණන් වල සාමාන්‍යය			මිල වෙනස්වීම	
		මෙම සතිය	පසුගිය සතිය	පසුගිය වසර	පසුගිය සතියට	පසුගිය වසරට %			මෙම සතිය	පසුගිය සතිය	පසුගිය වසර	පසුගිය සතියට	පසුගිය වසරට %
සහල්							පොල් (ගෙඩියකට රු.)						
දේශීය							ලොකු	100.00 - 120.00	115.59	114.14	102.17	1.45	13.13
සමබා 1	230.00 - 240.00	235.00	235.45	233.95	-0.45	0.45	කුඩා	90.00 - 100.00	94.41	91.56	85.16	2.85	10.86
සමබා 2	230.00 - 230.00	230.00	229.37	224.72	0.63	2.35							
කීර් සමබා	-	-	-	260.90			පළතුරු (ගෙඩියකට රු.)						
නාඬු 1	220.00 - 230.00	222.50	221.18	228.14	1.32	-2.47	කෙසෙල්						
නාඬු 2	210.00 - 220.00	219.38	218.33	219.55	1.04	-0.08	ආඹුල් (කී. රු.)	180.00 - 300.00	229.20	213.14	194.74	16.06	17.70
රතු කැකුළු	180.00 - 210.00	197.74	195.52	224.61	2.22	-11.96	කෝලිකුටුටු (කී. රු.)	480.00 - 650.00	582.27	573.10	412.11	9.17	41.29
සුදු කැකුළු	200.00 - 210.00	208.33	206.50	223.24	1.83	-6.68	සීනි (කී. රු.)	150.00 - 260.00	207.60	202.12	179.47	5.48	15.67
ආනයනික							ආනමාලු	28.00 - 37.00	32.70	36.76	24.72	-4.06	32.25
සමබා	-	-	-	200.56			ආම්බුන්	33.00 - 60.00	48.45	49.10	30.74	-0.65	57.64
නාඬු	-	-	-	195.68			පැපොල් (කී. රු.)	120.00 - 250.00	169.00	156.45	223.53	12.55	-24.39
රතු කැකුළු	-	-	-	-			වැල් දොඩම්	65.00 - 100.00	84.44	80.65	49.29	3.80	71.32
සුදු කැකුළු	-	-	-	178.95			අන්නාසි (ලොකු)	520.00 - 650.00	591.54	686.67	746.97	-95.13	-20.81
විශදී මිරිස්							අන්නාසි (මධ්‍යම)	420.00 - 500.00	486.92	594.58	624.07	-107.66	-21.98
ආනයනික	1100.00 - 1500.00	1323.33	1338.75	1783.33	-15.42	-25.79	අන්නාසි (කුඩා)	300.00 - 400.00	347.78	527.59	488.13	-179.81	-28.75
ළඹ							අඹ						
සීනන්	-	-	-	361.33			බෙරිට්ටි	-	-	-	-	-	-
වේදාලන්	400.00 - 600.00	502.00	465.50	574.54	36.50	-12.63	කර්තකොලොම්බන්	90.00 - 200.00	200.00	215.00	167.92	-15.00	19.11
ආනයනික	-	-	-	432.42			වීලාඩ්	60.00 - 130.00	85.56	104.55	63.85	-18.99	34.00
ලොකු ළඹ							කොහු	-	-	-	-	-	-
ආනයනික	240.00 - 300.00	267.93	231.58	243.53	36.35	10.02	වෙනත් පළතුරු						
දේශීය	250.00 - 300.00	274.62	260.00	244.38	14.62	12.37	දිවුල්	30.00 - 62.00	47.00	46.37	46.39	0.63	1.32
අර්නාපල්							දොඩම්	80.00 - 150.00	112.11	112.59	105.38	-0.49	6.38
වැලිමඩ	260.00 - 320.00	284.44	302.86	344.33	-18.41	-17.39	අලිගටපේර	65.00 - 160.00	106.20	91.82	112.27	14.38	-5.41
නුවරඑළිය	300.00 - 380.00	347.62	364.00	429.14	-16.38	-19.00	බෙලි	80.00 - 120.00	105.38	117.65	105.71	-12.26	-0.31
ආනයනික	200.00 - 260.00	231.79	233.64	228.38	-1.85	1.49	මිදි (කිලෝවකට රු.)	1400.00 - 2500.00	1976.47	2156.52	1907.69	-3.33	3.61
ධාන්‍ය							තැඹිලි	120.00 - 150.00	137.00	143.57	123.68	-6.57	10.77
මුං ඇට	950.00 - 1200.00	1115.36	1100.00	1209.38	15.36	-7.77	මාළු						
කවිපි (සුදු)	1000.00 - 1200.00	1116.67	1172.22	1103.12	-55.56	1.23	සාලයා	300.00 - 460.00	373.33	388.64	656.52	-15.30	-43.13
කවිපි (රතු)	1000.00 - 1200.00	1166.67	1190.56	1053.12	-23.89	10.78	හුරුල්ලා	500.00 - 720.00	596.36	589.09	859.04	7.27	-30.58
රතු පරිප්පු	310.00 - 360.00	340.97	340.43	401.25	0.53	-15.02	බලයා	950.00 - 1600.00	1387.78	1414.29	1233.57	-26.51	12.50
ළඹවල							කෙලවල්ලා	1150.00 - 2000.00	1810.00	1955.00	2252.86	-145.00	-19.66
බටර් බෝංචි	-	-	-	-			තෝරා	2200.00 - 3000.00	2500.00	2550.00	3104.21	-50.00	-19.46
කොළ බෝංචි	420.00 - 800.00	612.81	459.35	423.46	153.46	44.72	පරළු	1200.00 - 2000.00	1825.00	1900.00	2014.00	-75.00	-9.38
කාරට්ටි	240.00 - 420.00	326.18	271.14	423.10	55.03	-22.91	මෝරා	900.00 - 1800.00	1336.67	1416.67	1495.00	-80.00	-10.59
ලීක්ස්	120.00 - 320.00	218.18	204.85	324.48	13.33	-32.76	ඉස්සා	2000.00 - 2200.00	2017.65	1950.00	1862.50	67.65	8.33
බීට් රුට්	160.00 - 280.00	223.94	214.86	354.81	9.08	-36.89	තලපන්	1900.00 - 3000.00	2740.00	2763.64	2777.04	-23.64	-1.33
තෝකෝල්	140.00 - 340.00	249.41	226.67	342.96	22.75	-27.28	බිත්තර						
රාඬු	140.00 - 320.00	220.00	216.13	228.52	3.87	-3.73	දුඹුරු	48.00 - 49.00	48.71	49.61	50.82	-0.90	-4.16
ගෝවා	140.00 - 320.00	240.94	221.61	352.86	19.32	-31.72	සුදු	47.00 - 48.00	47.47	48.21	49.42	-0.74	-3.94
තක්කාලි	160.00 - 360.00	274.71	295.45	372.67	-20.75	-26.29	කරවල						
බණ්ඩක්කා	160.00 - 340.00	266.56	261.14	235.52	5.42	13.18	හාල්මස්සා	1800.00 - 2200.00	1971.43	1984.00	2213.64	-12.57	-10.94
වම්බටු	300.00 - 600.00	435.88	422.63	400.00	13.25	8.97	හාල්මස්සා (ආනයනික)	1200.00 - 1400.00	1251.85	1235.00	1695.65	16.85	-26.17
මාළු මිරිස්	400.00 - 680.00	524.71	448.86	871.54	75.85	-39.80	කර්ටාලා	2000.00 - 2600.00	2253.33	2246.43	2671.43	6.90	-15.65
වට්ටක්කා	100.00 - 240.00	143.82	163.14	277.78	-19.32	-48.22	තෝරා	-	-	-	-	-	-
පිපිස්සා	120.00 - 240.00	189.67	182.29	178.00	7.38	6.55	මෝරා	2200.00 - 2600.00	2383.33	2390.00	2700.00	-6.67	-11.73
කරවිල	340.00 - 560.00	478.75	472.86	498.28	5.89	-3.92	බලයා	1600.00 - 2000.00	1840.00	1876.09	1673.08	-36.09	9.98
පතෝල	300.00 - 480.00	393.82	361.43	385.52	32.39	2.15	අඟුළුවා	1800.00 - 2800.00	2370.00	2368.42	2800.00	1.58	-15.36
මුරුගා	240.00 - 480.00	362.35	288.86	405.20	73.50	-10.57	කෝඩුවා	-	-	-	-	-	-
වැටකොළ	250.00 - 460.00	369.41	342.00	332.96	27.41	10.95	සාලයා	900.00 - 1200.00	1023.08	1085.00	1220.00	-61.92	-16.14
මෑ කරල්	260.00 - 460.00	377.50	361.43	306.79	16.07	23.05	මස්						
අළු කෙසෙල්	250.00 - 400.00	324.06	298.57	275.77	25.49	17.51	හරක් මස්	2200.00 - 2500.00	2350.00	2350.00	2100.00	0.00	11.90
අඹු මිරිස්	400.00 - 800.00	613.94	597.71	461.48	16.23	33.04	කුකුල් මස් (බ්‍රොයිලර්)	1200.00 - 1280.00	1236.25	1215.56	1205.38	20.69	2.56
දෙහි	1600.00 - 2200.00	1950.00	1908.57	759.66	41.43	156.70	කුකුල් මස් (කර්)	1150.00 - 1400.00	1321.43	1333.33	1487.00	-11.90	-11.13
දේශීය අල							ළු මස්	3100.00 - 3400.00	3237.50	3250.00	2933.33	-12.50	10.37
බතල	120.00 - 280.00	207.19	193.44	230.00	13.75	-9.92	උණු මස්	1300.00 - 1400.00	1350.00	1350.00	1825.00	0.00	-26.03
මස්කොක්කා	160.00 - 260.00	205.59	183.82	193.33	21.76	6.34							
කොළ ළඹවල (මිලියකට රු.)													
මුකුණුවාන්ත	50.00 - 90.00	71.18	72.86	80.95	-1.68	-12.08							
කංකුන්	50.00 - 90.00	71.18	72.86	81.50	-1.68	-12.67							
ගොටුකොළ (කී.රු.)	90.00 - 100.00	99.41	100.57	118.10	-1.16	-15.82							

සලකා බලන සතිය : සති අංක 43: 20 - 26 ඔක්තෝබර් 2023
 පසුගිය සතිය : සති අංක 42: 13 - 19 ඔක්තෝබර් 2023

වගු අංක 16: ගොවිපල මිල ගණන් (කිලෝවකට රුපියල්)
සති අංක 43: 20 - 26 ඔක්තෝබර් 2023

හෝග වර්ග	පරාසය	සාමාන්‍ය න්‍ය මිල	හෝග වර්ග	පරාසය	සාමාන්‍ය න්‍ය මිල	හෝග වර්ග	පරාසය	සාමාන්‍ය න්‍ය මිල
ඒ			එළවළු (ඒකරට)			පනෝල		
කෙටි වී (සුදු)			බෝංචි			දඹුල්ල	145.00 - 172.50	159.00
අනුරාධපුරය	116.00 - 120.00	117.60	දඹුල්ල	430.00 - 480.00	452.00	හම්බන්තොට	160.00 - 190.00	175.00
පොළොන්නරුව	125.00 - 127.00	125.83	වැලිමඩ	420.00 - 440.00	428.00	ඇඹිලිපිටිය	220.00 - 240.00	228.00
කලාවැව	115.00 - 120.00	116.80	බදුල්ල	430.00 - 460.00	444.00	මාතර		
කුරුණෑගල	118.00 - 122.00	120.50	කැරව්			අනුරාධපුරය	140.00 - 160.00	148.00
දෙහිඅත්තකණ්ඩ	115.00 - 117.00	116.00	නුවරඑළිය	195.00 - 205.00	199.00	වැටකොළ		
නිකවැරටිය	120.00 - 123.00	121.17	වැලිමඩ	140.00 - 155.00	148.00	දඹුල්ල	220.00 - 240.00	232.00
අම්පාර	110.00 - 120.00	113.33	හඟුරන්කොන	100.00 - 115.00	106.40	හම්බන්තොට	160.00 - 180.00	170.00
දිග වී (සුදු)			ලික්ස්			ඇඹිලිපිටිය	250.00 - 280.00	266.00
අනුරාධපුරය	109.00 - 113.00	110.60	නුවරඑළිය	40.00 - 45.00	43.00	මාතර		
පොළොන්නරුව	108.00 - 110.00	108.83	වැලිමඩ	40.00 - 45.00	42.00	අනුරාධපුරය	130.00 - 150.00	138.00
කලාවැව	107.00 - 112.00	109.40	බීට් රූට්			අමු මිරිස්		
කුරුණෑගල	108.00 - 112.00	110.50	නුවරඑළිය	75.00 - 85.00	79.00	දඹුල්ල	190.00 - 270.00	236.00
දෙහිඅත්තකණ්ඩ	102.00 - 107.00	104.67	දඹුල්ල	67.00 - 76.00	70.80	හම්බන්තොට		
ඇඹිලිපිටිය	-	-	කුරුණෑගල	-	-	ඇඹිලිපිටිය	350.00 - 400.00	372.00
නිකවැරටිය	113.00 - 115.00	114.17	වැලිමඩ	70.00 - 80.00	75.00	පුත්තලම	220.00 - 250.00	240.00
මාතර	-	-	හඟුරන්කොන	45.00 - 55.00	50.60	අනුරාධපුරය	300.00 - 340.00	316.00
හම්බන්තොට	-	-	නෝකෝල්			වට්ටක්කා		
අම්පාර	108.00 - 110.00	109.00	නුවරඑළිය	60.00 - 65.00	62.00	දඹුල්ල	30.00 - 38.00	34.80
දිග වී (රතු)			වැලිමඩ	60.00 - 70.00	66.00	හම්බන්තොට	40.00 - 60.00	50.00
මාතර	95.00 - 100.00	97.50	හඟුරන්කොන	45.00 - 60.00	51.60	ඇඹිලිපිටිය	55.00 - 65.00	60.00
හම්බන්තොට	95.00 - 100.00	97.75	රාබු			මාතර	35.00 - 40.00	37.50
ඇඹිලිපිටිය	98.00 - 100.00	99.40	නුවරඑළිය	45.00 - 55.00	51.00	අනුරාධපුරය	40.00 - 50.00	44.00
කීර් සමබා			වැලිමඩ	35.00 - 45.00	42.00	මොණරාගල	40.00 - 50.00	44.00
අනුරාධපුරය	135.00 - 143.00	139.00	හම්බන්තොට	-	-	පිපිඤ්ඤා		
පොළොන්නරුව	146.00 - 148.00	147.17	හඟුරන්කොන	-	-	අනුරාධපුරය	60.00 - 70.00	64.00
කලාවැව	135.00 - 145.00	139.60	ගෝවා			දඹුල්ල	60.00 - 70.00	63.80
කුරුණෑගල	140.00 - 145.00	142.50	නුවරඑළිය	115.00 - 125.00	119.00	හම්බන්තොට	60.00 - 70.00	62.50
දෙහිඅත්තකණ්ඩ	140.00 - 145.00	143.33	වැලිමඩ	65.00 - 75.00	71.00	මාතර	50.00 - 60.00	55.75
රතු එණු			බදුල්ල	70.00 - 80.00	76.00	මෑ කරල්		
පුත්තලම	-	-	හඟුරන්කොන	45.00 - 55.00	50.00	දඹුල්ල	200.00 - 250.00	230.00
යාපනය	-	-	කක්කාලි			හම්බන්තොට	-	-
ලොකු එණු			වැලිමඩ	45.00 - 55.00	51.00	ඇඹිලිපිටිය	270.00 - 300.00	284.00
දඹුල්ල	210.00 - 240.00	224.00	හම්බන්තොට	-	-	මාතර	160.00 - 200.00	180.00
කලාවැව	-	-	දඹුල්ල	90.00 - 105.00	98.00	අනුරාධපුරය	200.00 - 220.00	208.00
අනුරාධපුරය	-	-	හඟුරන්කොන	70.00 - 85.00	76.00	අළු කෙසෙල්		
අර්තාපල්			එළවළු (පහතරට)			හම්බන්තොට	80.00 - 120.00	100.00
නුවරඑළිය	200.00 - 210.00	206.00	බණ්ඩක්කා			ඇඹිලිපිටිය	140.00 - 160.00	152.50
බදුල්ල	160.00 - 180.00	170.00	අනුරාධපුරය	100.00 - 120.00	108.00	මාතර	110.00 - 120.00	113.75
වැලිමඩ	165.00 - 175.00	171.00	දඹුල්ල	120.00 - 130.00	126.00	දෙහි		
ධාන්‍ය			හම්බන්තොට	110.00 - 130.00	118.00	හම්බන්තොට	-	-
මුං ඇට			ඇඹිලිපිටිය	150.00 - 160.00	155.00	ඇඹිලිපිටිය	1200.00 - 1300.00	1257.50
හම්බන්තොට	-	-	මාතර	-	-	මොණරාගල	1200.00 - 1250.00	1220.00
මොණරාගල	620.00 - 650.00	632.00	වම්බටු			පලතුරු (කි.ගැ.මි.රු.)		
ඇඹිලිපිටිය	650.00 - 660.00	655.00	අනුරාධපුරය	190.00 - 210.00	198.00	කෙසෙල්		
නිකවැරටිය	600.00 - 625.00	612.50	දඹුල්ල	190.00 - 240.00	212.00	ඇඹුල්		
අනුරාධපුරය	600.00 - 650.00	625.00	හම්බන්තොට	-	-	මොණරාගල	100.00 - 130.00	112.00
කව්පි			ඇඹිලිපිටිය	250.00 - 290.00	271.67	ඇඹිලිපිටිය	80.00 - 120.00	100.00
හම්බන්තොට	-	-	මාතර	160.00 - 200.00	180.00	හම්බන්තොට	120.00 - 130.00	125.00
නිකවැරටිය	750.00 - 750.00	750.00	වැලිමඩ	100.00 - 105.00	101.67	කෝලිකුවටු		
මොණරාගල	800.00 - 850.00	820.00	මාළ මිරිස්			මොණරාගල	300.00 - 350.00	320.00
ඇඹිලිපිටිය	900.00 - 980.00	940.00	බදුල්ල	-	-	ඇඹිලිපිටිය	270.00 - 350.00	301.67
බඩ ඉරිඟු			වැලිමඩ	345.00 - 355.00	351.00	හම්බන්තොට	-	-
අනුරාධපුරය	130.00 - 135.00	132.50	කරවිල			පැපොල්		
කලාවැව	120.00 - 140.00	128.00	අනුරාධපුරය	260.00 - 280.00	268.00	මොණරාගල	60.00 - 70.00	64.00
තල			දඹුල්ල	230.00 - 240.00	234.00	ඇඹිලිපිටිය	60.00 - 80.00	71.00
අනුරාධපුරය	550.00 - 600.00	575.00	හම්බන්තොට	-	-	හම්බන්තොට	60.00 - 80.00	67.50
කලාවැව	-	-	ඇඹිලිපිටිය	380.00 - 400.00	392.50	අන්තාසි		
උදු			මාතර	270.00 - 300.00	285.00	දිවුලපිටිය		
අනුරාධපුරය	900.00 - 950.00	925.00						
කලාවැව	-	-						

වර්ගය	පැළියගොඩ	මහරගම	කිරුලපන	නුගේගොඩ	තාරාභේන්පිට	දෙමටගොඩ	නොටලග	කඩවන	කිරිබත්ගොඩ
සහල්									
දේශීය									
සමබා 1	230.00 - 230.00	230.00 - 240.00	230.00 - 230.00	230.00 - 230.00	-	230.00 - 240.00	240.00 - 240.00	230.00 - 230.00	230.00 - 230.00
සමබා 2	230.00 - 230.00	230.00 - 230.00	230.00 - 230.00	230.00 - 230.00	230.00 - 230.00	-	230.00 - 230.00	230.00 - 230.00	230.00 - 230.00
කීර් සමබා	-	-	-	-	-	-	-	-	-
නාඩු 1	-	220.00 - 220.00	220.00 - 220.00	220.00 - 230.00	-	220.00 - 230.00	-	220.00 - 220.00	220.00 - 220.00
නාඩු 2	220.00 - 220.00	220.00 - 220.00	220.00 - 220.00	215.00 - 220.00	220.00 - 220.00	220.00 - 220.00	220.00 - 220.00	210.00 - 220.00	220.00 - 220.00
රතු කැකුළු	190.00 - 210.00	190.00 - 200.00	180.00 - 210.00	180.00 - 200.00	200.00 - 200.00	200.00 - 210.00	200.00 - 200.00	200.00 - 200.00	210.00 - 210.00
සුදු කැකුළු	210.00 - 210.00	200.00 - 210.00	210.00 - 210.00	200.00 - 210.00	210.00 - 210.00	210.00 - 210.00	200.00 - 210.00	200.00 - 210.00	210.00 - 210.00
ආනයනික									
සමබා	-	-	-	-	-	-	-	-	-
නාඩු	-	-	-	-	-	-	-	-	-
රතු කැකුළු	-	-	-	-	-	-	-	-	-
සුදු කැකුළු	-	-	-	-	-	-	-	-	-
විශේෂ මිරිස්									
ආනයනික	1100.00 - 1300.00	1400.00 - 1500.00	1200.00 - 1400.00	1400.00 - 1500.00	1300.00 - 1400.00	1500.00 - 1500.00	1300.00 - 1400.00	1200.00 - 1200.00	1300.00 - 1300.00
රතු එණ									
සීනත්	-	-	-	-	-	-	-	-	-
වේදාලත්	400.00 - 500.00	480.00 - 580.00	480.00 - 600.00	480.00 - 600.00	480.00 - 600.00	480.00 - 480.00	480.00 - 480.00	480.00 - 520.00	480.00 - 480.00
ආනයනික	-	-	-	-	-	-	-	-	-
ලොකු එණ									
ආනයනික	250.00 - 260.00	260.00 - 260.00	260.00 - 260.00	280.00 - 280.00	280.00 - 300.00	270.00 - 280.00	260.00 - 260.00	260.00 - 280.00	240.00 - 260.00
දේශීය	250.00 - 250.00	-	300.00 - 300.00	-	270.00 - 270.00	260.00 - 280.00	280.00 - 280.00	280.00 - 280.00	260.00 - 260.00
අර්තාපල්									
වැලිමඩ	260.00 - 280.00	-	320.00 - 320.00	-	260.00 - 260.00	-	-	-	260.00 - 280.00
නුවරඑළිය	300.00 - 350.00	360.00 - 360.00	380.00 - 380.00	360.00 - 380.00	340.00 - 380.00	380.00 - 380.00	-	300.00 - 320.00	320.00 - 320.00
ආනයනික	200.00 - 200.00	230.00 - 240.00	220.00 - 240.00	240.00 - 240.00	240.00 - 260.00	220.00 - 220.00	220.00 - 260.00	220.00 - 240.00	-
ධාන්ය									
මුං ඇට	950.00 - 1000.00	1200.00 - 1200.00	1000.00 - 1200.00	1000.00 - 1200.00	1200.00 - 1200.00	1000.00 - 1200.00	980.00 - 1000.00	1000.00 - 1100.00	1000.00 - 1200.00
කව්පි (සුදු)	1200.00 - 1200.00	1200.00 - 1200.00	1200.00 - 1200.00	1200.00 - 1200.00	1000.00 - 1100.00	1000.00 - 1000.00	1000.00 - 1000.00	1000.00 - 1000.00	1000.00 - 1200.00
කව්පි (රතු)	1200.00 - 1200.00	1200.00 - 1200.00	1200.00 - 1200.00	1000.00 - 1200.00	1200.00 - 1200.00	1200.00 - 1200.00	1000.00 - 1100.00	1000.00 - 1000.00	1000.00 - 1200.00
රතු පරිප්පු	320.00 - 340.00	340.00 - 360.00	320.00 - 360.00	340.00 - 360.00	340.00 - 360.00	340.00 - 340.00	310.00 - 320.00	320.00 - 320.00	360.00 - 360.00

28

වර්ගය	පැළියගොඩ	මහරගම	කිරුලපන	නුගේගොඩ	නාරාහේන්පිට	දෙමටගොඩ	නොටුලග	කඩවත	කිරිඳිගොඩ
එළවළු									
බෝංචි	560.00 - 680.00	560.00 - 720.00	760.00 - 800.00	600.00 - 800.00	540.00 - 600.00	560.00 - 600.00	450.00 - 500.00	420.00 - 420.00	540.00 - 600.00
කැරවි	240.00 - 260.00	360.00 - 420.00	340.00 - 420.00	360.00 - 420.00	240.00 - 340.00	320.00 - 340.00	250.00 - 260.00	260.00 - 340.00	320.00 - 360.00
ලීක්ස්	120.00 - 160.00	280.00 - 320.00	200.00 - 280.00	320.00 - 320.00	160.00 - 180.00	240.00 - 260.00	140.00 - 180.00	180.00 - 260.00	240.00 - 260.00
බීටරුව	160.00 - 180.00	160.00 - 280.00	260.00 - 280.00	260.00 - 280.00	160.00 - 240.00	240.00 - 260.00	160.00 - 180.00	200.00 - 260.00	260.00 - 280.00
නෝකෝල්	160.00 - 180.00	280.00 - 280.00	280.00 - 340.00	320.00 - 340.00	140.00 - 260.00	180.00 - 200.00	200.00 - 240.00	240.00 - 340.00	240.00 - 260.00
රාඹු	140.00 - 180.00	240.00 - 260.00	240.00 - 260.00	320.00 - 320.00	220.00 - 280.00	260.00 - 260.00	160.00 - 180.00	140.00 - 180.00	160.00 - 200.00
ගෝවා	210.00 - 260.00	240.00 - 240.00	260.00 - 280.00	300.00 - 320.00	200.00 - 260.00	320.00 - 320.00	140.00 - 160.00	200.00 - 260.00	240.00 - 260.00
තක්කාලි	200.00 - 280.00	320.00 - 360.00	240.00 - 360.00	320.00 - 360.00	200.00 - 300.00	240.00 - 260.00	160.00 - 200.00	220.00 - 340.00	320.00 - 340.00
බණ්ඩක්කා	220.00 - 260.00	320.00 - 340.00	280.00 - 340.00	320.00 - 340.00	240.00 - 320.00	240.00 - 240.00	160.00 - 180.00	240.00 - 340.00	200.00 - 260.00
වම්බටු	350.00 - 400.00	480.00 - 600.00	420.00 - 480.00	460.00 - 600.00	400.00 - 460.00	560.00 - 600.00	300.00 - 340.00	320.00 - 480.00	400.00 - 420.00
මාළු මිරිස්	450.00 - 500.00	600.00 - 680.00	480.00 - 600.00	640.00 - 680.00	450.00 - 550.00	460.00 - 480.00	400.00 - 480.00	400.00 - 540.00	520.00 - 560.00
වට්ටක්කා	100.00 - 110.00	160.00 - 240.00	160.00 - 180.00	160.00 - 240.00	100.00 - 160.00	220.00 - 240.00	100.00 - 110.00	110.00 - 120.00	110.00 - 120.00
පිපිඤ්ඤා	120.00 - 200.00	160.00 - 200.00	200.00 - 240.00	200.00 - 240.00	120.00 - 200.00	200.00 - 220.00	120.00 - 140.00	140.00 - 160.00	200.00 - 220.00
කරවිල	450.00 - 460.00	460.00 - 480.00	520.00 - 540.00	460.00 - 560.00	400.00 - 480.00	520.00 - 560.00	340.00 - 360.00	360.00 - 420.00	520.00 - 540.00
පනෝල	340.00 - 360.00	360.00 - 480.00	400.00 - 480.00	400.00 - 480.00	360.00 - 480.00	420.00 - 480.00	300.00 - 340.00	320.00 - 460.00	320.00 - 340.00
මුරුගා	240.00 - 320.00	280.00 - 480.00	320.00 - 480.00	400.00 - 480.00	340.00 - 420.00	240.00 - 260.00	400.00 - 460.00	320.00 - 410.00	320.00 - 340.00
වැටකොළ	300.00 - 360.00	280.00 - 400.00	420.00 - 460.00	400.00 - 460.00	400.00 - 450.00	320.00 - 330.00	250.00 - 260.00	320.00 - 440.00	320.00 - 320.00
මෑ කරල්	400.00 - 420.00	340.00 - 420.00	400.00 - 460.00	400.00 - 460.00	340.00 - 440.00	340.00 - 380.00	260.00 - 300.00	320.00 - 340.00	300.00 - 340.00
අළු කෙසෙල්	250.00 - 260.00	320.00 - 360.00	340.00 - 400.00	320.00 - 400.00	320.00 - 350.00	400.00 - 400.00	300.00 - 320.00	260.00 - 320.00	320.00 - 340.00
අඹු මිරිස්	400.00 - 460.00	800.00 - 800.00	600.00 - 800.00	600.00 - 800.00	550.00 - 800.00	640.00 - 660.00	400.00 - 460.00	600.00 - 600.00	600.00 - 800.00
දෙහි	1600.00 - 1800.00	2000.00 - 2000.00	1800.00 - 2200.00	2200.00 - 2200.00	1800.00 - 2000.00	2000.00 - 2200.00	1600.00 - 1600.00	2000.00 - 2200.00	2000.00 - 2200.00
දේශීය ඇල									
බතල	120.00 - 160.00	200.00 - 260.00	220.00 - 240.00	260.00 - 280.00	200.00 - 240.00	240.00 - 260.00	120.00 - 160.00	160.00 - 240.00	260.00 - 280.00
මඤ්ඤොක්කා	160.00 - 180.00	240.00 - 260.00	220.00 - 260.00	240.00 - 260.00	200.00 - 220.00	200.00 - 200.00	160.00 - 180.00	160.00 - 180.00	200.00 - 240.00
පලා (මිටියකට)									
මුකුණුවැන්න	50.00 - 50.00	80.00 - 80.00	70.00 - 70.00	80.00 - 80.00	70.00 - 70.00	70.00 - 70.00	60.00 - 60.00	90.00 - 90.00	80.00 - 80.00
කංකුන්	50.00 - 50.00	80.00 - 80.00	70.00 - 70.00	80.00 - 80.00	70.00 - 70.00	70.00 - 70.00	60.00 - 60.00	90.00 - 90.00	80.00 - 80.00
ගොටුකොළ	90.00 - 100.00	100.00 - 100.00	100.00 - 100.00	100.00 - 100.00	100.00 - 100.00	100.00 - 100.00	100.00 - 100.00	100.00 - 100.00	100.00 - 100.00
පොල් (ගෙඩියකට)									
ලොකු	100.00 - 100.00	120.00 - 120.00	110.00 - 120.00	120.00 - 120.00	120.00 - 120.00	120.00 - 120.00	100.00 - 100.00	120.00 - 120.00	120.00 - 120.00
කුඩා	90.00 - 90.00	100.00 - 100.00	100.00 - 100.00	100.00 - 100.00	90.00 - 100.00	90.00 - 90.00	90.00 - 90.00	90.00 - 90.00	90.00 - 90.00

වර්ගය	පැළියගොඩ	මහරගම	කිරුලපන	නුගේගොඩ	නාරාහේන්පිට	දෙමටගොඩ	නොටලග	කඩවත	කිරිඳිගොඩ
කෙසෙල්									
ඇඹුල් (කි. රු.)	200.00 - 250.00	260.00 - 300.00	300.00 - 300.00	240.00 - 240.00	200.00 - 250.00	200.00 - 220.00	180.00 - 200.00	200.00 - 220.00	200.00 - 220.00
කෝලිකුච්චු (කි. රු.)	500.00 - 600.00	600.00 - 650.00	600.00 - 650.00	600.00 - 600.00	550.00 - 550.00	500.00 - 550.00	480.00 - 500.00	600.00 - 650.00	480.00 - 480.00
සිනි (කි. රු.)	150.00 - 220.00	240.00 - 260.00	260.00 - 260.00	220.00 - 220.00	200.00 - 250.00	150.00 - 200.00	150.00 - 160.00	200.00 - 220.00	180.00 - 200.00
ආනමාලු	28.00 - 35.00	32.00 - 36.00	35.00 - 36.00	30.00 - 32.00	37.00 - 37.00	37.00 - 37.00	28.00 - 30.00	30.00 - 30.00	28.00 - 30.00
ඇම්බුන්	33.00 - 46.00	52.00 - 60.00	50.00 - 60.00	50.00 - 55.00	50.00 - 50.00	50.00 - 50.00	45.00 - 50.00	50.00 - 50.00	48.00 - 50.00
අන්නාසි									
ලොකු	520.00 - 550.00	600.00 - 650.00	650.00 - 650.00	550.00 - 600.00	550.00 - 620.00	550.00 - 650.00	-	-	-
මධ්‍යම	420.00 - 450.00	480.00 - 500.00	500.00 - 500.00	-	480.00 - 500.00	500.00 - 500.00	500.00 - 500.00	500.00 - 500.00	500.00 - 500.00
කුඩා	300.00 - 380.00	300.00 - 300.00	400.00 - 400.00	300.00 - 300.00	380.00 - 400.00	380.00 - 400.00	300.00 - 300.00	300.00 - 400.00	300.00 - 400.00
අඹ									
බෙට්ටි	-	-	-	-	-	-	-	-	-
කර්නකොලොම්බන්	130.00 - 150.00	180.00 - 190.00	180.00 - 180.00	180.00 - 200.00	160.00 - 200.00	133.00 - 150.00	90.00 - 90.00	90.00 - 100.00	90.00 - 90.00
විලාඩ්	60.00 - 70.00	100.00 - 110.00	120.00 - 130.00	130.00 - 130.00	80.00 - 80.00	70.00 - 80.00	60.00 - 70.00	60.00 - 70.00	60.00 - 70.00
කොහු	-	-	-	-	-	-	-	-	-
වෙනත් පලතුරු									
දිවුල්	30.00 - 34.00	60.00 - 62.00	60.00 - 62.00	60.00 - 60.00	35.00 - 40.00	40.00 - 40.00	30.00 - 32.00	35.00 - 40.00	45.00 - 50.00
දොඩම්	80.00 - 90.00	140.00 - 150.00	140.00 - 150.00	100.00 - 120.00	100.00 - 140.00	80.00 - 100.00	80.00 - 80.00	80.00 - 100.00	80.00 - 100.00
අලිගැටපේර	115.00 - 115.00	150.00 - 160.00	150.00 - 150.00	150.00 - 150.00	150.00 - 160.00	80.00 - 83.00	65.00 - 65.00	65.00 - 65.00	65.00 - 70.00
බෙලි	80.00 - 90.00	100.00 - 120.00	120.00 - 120.00	120.00 - 120.00	120.00 - 120.00	80.00 - 80.00	100.00 - 120.00	100.00 - 100.00	100.00 - 120.00
මිදි (කි. රු.)	1400.00 - 1500.00	1800.00 - 2000.00	1800.00 - 2000.00	2000.00 - 2500.00	2000.00 - 2000.00	2500.00 - 2500.00	1800.00 - 2000.00	2000.00 - 2000.00	1800.00 - 2000.00
පැපොල් (කි. රු.)	120.00 - 150.00	220.00 - 250.00	250.00 - 250.00	200.00 - 220.00	180.00 - 200.00	140.00 - 160.00	120.00 - 140.00	150.00 - 150.00	120.00 - 130.00
වැල් දොඩම්	65.00 - 70.00	100.00 - 100.00	100.00 - 100.00	100.00 - 100.00	65.00 - 75.00	65.00 - 65.00	65.00 - 70.00	100.00 - 100.00	100.00 - 100.00
නැඹිලි	120.00 - 130.00	150.00 - 150.00	120.00 - 150.00	120.00 - 150.00	120.00 - 120.00	150.00 - 150.00	120.00 - 120.00	120.00 - 120.00	120.00 - 150.00

වර්ගය	පැළියගොඩ	මහරගම	කිරුලපන	නුගේගොඩ	නාරාහේන්පිට	දෙමටගොඩ	නොටලග	කඩවත	කිරිබත්ගොඩ
මාළු									
සාලයා	400.00 - 460.00	360.00 - 380.00	400.00 - 420.00	400.00 - 400.00	300.00 - 300.00	400.00 - 400.00	300.00 - 300.00	300.00 - 320.00	300.00 - 340.00
හුරුල්ලා	680.00 - 720.00	600.00 - 600.00	600.00 - 600.00	600.00 - 600.00	520.00 - 520.00	500.00 - 560.00	580.00 - 600.00	580.00 - 600.00	600.00 - 600.00
බලයා	950.00 - 980.00	-	-	-	-	-	1600.00 - 1600.00	1600.00 - 1600.00	1600.00 - 1600.00
කෙලවල්ලා	1150.00 - 1250.00	1800.00 - 1800.00	1800.00 - 2000.00	2000.00 - 2000.00	1800.00 - 1800.00	1800.00 - 1800.00	2000.00 - 2000.00	2000.00 - 2000.00	2000.00 - 2000.00
තෝරා	2200.00 - 2400.00	2200.00 - 2200.00	2800.00 - 2800.00	2800.00 - 2800.00	3000.00 - 3000.00	2400.00 - 2800.00	-	2800.00 - 2800.00	2800.00 - 2800.00
පරව්	1200.00 - 1300.00	2000.00 - 2000.00	2000.00 - 2000.00	2000.00 - 2000.00	1900.00 - 1900.00	1800.00 - 1800.00	1600.00 - 1600.00	1600.00 - 1600.00	1600.00 - 1600.00
මෝරා	900.00 - 920.00	1800.00 - 1800.00	-	-	-	-	1200.00 - 1400.00	-	-
ඉස්සා	2000.00 - 2200.00	2000.00 - 2000.00	2000.00 - 2000.00	2000.00 - 2000.00	-	2000.00 - 2000.00	-	2000.00 - 2000.00	2000.00 - 2000.00
තලපත්	1900.00 - 2000.00	2800.00 - 2800.00	2800.00 - 3000.00	2800.00 - 2800.00	2900.00 - 2900.00	2800.00 - 2800.00	2800.00 - 2800.00	2800.00 - 2800.00	2800.00 - 2800.00
බිත්තර (බි/රු.)									
දුඹුරු	49.00 - 49.00	49.00 - 49.00	49.00 - 49.00	49.00 - 49.00	48.50 - 48.50	48.50 - 48.50	48.50 - 48.50	48.00 - 48.00	48.50 - 48.50
සීදු	48.00 - 48.00	48.00 - 48.00	48.00 - 48.00	48.00 - 48.00	47.00 - 47.00	47.00 - 47.00	47.00 - 47.00	47.00 - 47.00	47.00 - 47.00
කරවල									
හාල්මස්සා	1800.00 - 2000.00	1800.00 - 2000.00	2000.00 - 2000.00	2000.00 - 2200.00	2000.00 - 2000.00	1800.00 - 2000.00	1800.00 - 2000.00	2000.00 - 2200.00	2000.00 - 2200.00
කව්චාචා	2000.00 - 2200.00	2400.00 - 2600.00	2200.00 - 2300.00	2400.00 - 2600.00	2200.00 - 2200.00	2000.00 - 2200.00	2000.00 - 2200.00	2000.00 - 2200.00	2400.00 - 2600.00
තෝරා	-	-	-	-	-	-	-	-	-
මෝරා	2200.00 - 2200.00	2400.00 - 2400.00	2400.00 - 2500.00	2400.00 - 2600.00	2300.00 - 2400.00	2400.00 - 2400.00	-	2200.00 - 2400.00	2400.00 - 2600.00
බලයා	1800.00 - 1800.00	2000.00 - 2000.00	1800.00 - 2000.00	1800.00 - 1800.00	1800.00 - 1800.00	1800.00 - 1800.00	1600.00 - 1600.00	1800.00 - 1800.00	2000.00 - 2000.00
අගුළුවා	1800.00 - 2000.00	2400.00 - 2600.00	2800.00 - 2800.00	2400.00 - 2400.00	2400.00 - 2400.00	2400.00 - 2400.00	2000.00 - 2000.00	2600.00 - 2600.00	2400.00 - 2400.00
සාලයා	900.00 - 1000.00	1100.00 - 1100.00	1000.00 - 1100.00	1200.00 - 1200.00	1000.00 - 1100.00	1200.00 - 1200.00	900.00 - 1000.00	900.00 - 1000.00	900.00 - 1000.00
මස්									
හරක් මස්	-	2500.00 - 2500.00	2500.00 - 2500.00	-	2200.00 - 2200.00	-	2200.00 - 2200.00	-	-
කුකුල් මස් (බ්‍රොයිලර්)	-	1280.00 - 1280.00	1240.00 - 1240.00	1240.00 - 1240.00	1200.00 - 1200.00	1200.00 - 1200.00	1250.00 - 1250.00	1200.00 - 1200.00	1280.00 - 1280.00
කුකුල් මස් (කර්)	1300.00 - 1300.00	1400.00 - 1400.00	1400.00 - 1400.00	1400.00 - 1400.00	1300.00 - 1300.00	-	1150.00 - 1150.00	-	1300.00 - 1300.00
එළ මස්	-	3200.00 - 3200.00	3200.00 - 3200.00	3200.00 - 3200.00	3200.00 - 3200.00	3200.00 - 3200.00	3100.00 - 3100.00	3400.00 - 3400.00	3400.00 - 3400.00
උරු මස්	-	-	-	-	-	-	-	1300.00 - 1300.00	1400.00 - 1400.00

ඇමුණුම 05 : තෝරාගත් ආහාර ද්‍රව්‍යවල ආහාර සංයුතිය

ආහාර ද්‍රව්‍ය	Energy (kcal/100g)	Protein (g/100g)	Total fat (g/100g)	Retinol Eq (μg/100g)	Vit B2 (mg/100g)	Vit B6 (mg/100g)	Folate (μg/100g)	Vit C (mg/100g)	Calcium (mg/100g)	Magnesium (mg/100g)	Iron (mg/100g)	Zinc (mg/100g)
සහල්												
සහල් - (සුදු කැකුළු - සාමාන්‍ය)	361	9.88	1.52	-	0.03	0.09	10.67	-	6.94	26.29	1.22	1.5
සහල් - (සුදු කැකුළු සම්බා)	355	8.81	1.53	-	0.03	0.09	8.11	-	9.82	30.48	0.92	1.7
සහල් - (රතු කැකුළු - සාමාන්‍ය)	366	8.64	2.12	-	0.05	0.1	8.39	-	4.73	31.7	0.88	1.84
සහල් - සම්බා	369	6.86	2.45	-	0.05	0.13	12.79	-	8.71	37.26	1.18	1.49
සහල් - නාඩු සුදු	366	7.76	1.48	-	0.03	0.12	9.35	-	4.57	20.1	0.64	1.61
වියළි මිරිස්												
දුඳු	233	12.68	6.41	437	0.84	0.42	46.83	NA	107	231	5.39	1.65
ලොකු දුඳු												
ලොකු දුඳු	48	1.67	0.24	0.16	0.01	0.1	32.99	7.58	14.82	16.94	0.45	0.25
රතු එළු	55	2.13	0.15	0.18	0.02	0.13	30.15	14.26	20.37	19.32	0.31	0.28
අර්තාපල්												
	71	1.67	0.25		0.01	0.09	14.31	20.5	9.83	23.84	0.46	0.29
මාග බෝග												
මුං ඇට	290	21.97	0.93	19.5	0.28	0.33	135	NA	98.96	146	4.15	2.86
සුදු කවිපි	320	21.25	1.14	1.36	0.09	0.26	249	NA	84.1	213	5.04	3.57
රතු කවිපි	320	20.24	1.08	0.96	0.11	0.27	273	NA	81.83	194	4.95	3.4
රතු පරිප්පු	319	23.09	0.77	1.06	1.6	0.22	55	NA	41.27	66.63	7.45	3.34
එළවළු												
බෝංචි	46	3.95	0.15	6.64	0.1	0.3	45.2	7.02	35.68	45.56	0.7	0.59
කැරට්	30	0.85	0.45	1240	0.03	0.1	24.71	5.93	27.65	11.7	0.59	0.25
ලීක්ස්	30	1.74	0.49	18.56	0.02	0.19	42.63	4.65	29.28	11.77	1.49	0.43
බීටරූට්	31	2.12	0.15	1.52	0.01	0.09	108	4.51	20.29	34.88	0.77	0.29
නොල්කොල්	16	1.69	0.34		0.05	0.19	12.7	77.64	40.09	19.35	0.23	0.18
රාබු	29	0.75	0.11		0.02	0.09	18.09	12.13	35.64	13.56	0.38	0.16
ගෝවා	21	1.35	0.14	3.35	0.05	0.14	52.66	29.62	56.85	18.47	0.33	0.16

තක්කාලි	20	0.88	0.56	165	0.03	0.09	20.16	25.58	9.69	14.93	0.31	0.12
බණ්ඩක්කා	26	2.06	0.19	12.41	0.08	0.28	70.62	24.48	92.26	55.23	0.96	0.44
බටු (පැන්ඩෝරා ඉරි සහිත)	29	1.49	0.31	23	0.12	0.09	30.99	1.49	18.95	18	0.32	0.19
බටු (චීන වම්බටු)	24	1.28	0.33	16.83	0.12	0.11	32.94	3.37	14.4	21.18	0.28	0.16
මාළු මිරිස්	23	1.22	0.34	38.96	0.03	0.29	28.65	49.63	12.65	11.21	0.21	0.31
වට්ටක්කා	31	0.86	0.3	30.41	0.02	0.09	17.72	8.73	18.75	9.93	0.49	0.25
පිපිඤ්ඤ	19	0.98	0.24	0.58	0.01	0.08	19.66	4.08	22.1	18.22	0.67	0.21
කරවිල	19	1.47	0.23	55.08	0.05	0.06	53.1	46.89	25.19	35.81	1.75	0.26
පතෝල (තද කොළ)	11	0.82	0.25	10.41	0.03	0.12	18.09	3.54	26.83	25.84	0.41	0.11
පතෝල (සුදුමැලි කොළ)	11	0.89	0.25	5.14	0.03	0.07	16.52	2.85	27.11	21.77	0.47	0.2
මුරුංගා	30	2.48	0.12	3.13	0.06	0.12	60.48	92.33	22.27	28.51	0.5	0.26
වැටකොළ	12	0.86	0.15	59.33	0.01	0.07	25.48	6.41	14.67	14.01	4.42	0.45
මෑ කරල්	24	3.36	0.3	-	0.06	0.11	99.98	8.93	44.22	33.17	1.01	0.08
අළු කෙසෙල්	76	2.84	0.56	0.06	0.02	0.07	6.82	4.49	5.19	22.55	0.39	0.21
අමු මිරිස්	39	2.28	0.76	38.16	0.08	0.25	21.29	98.61	20.25	36.91	1.25	0.29
දෙහි	26	0.66	0.26	0.36	0.01	0.05	12.1	38.05	26	15.25	0.12	0.05
කැකිරි	17	1.01	0.25	0.76	0.01	0.07	17.34	8.07	25.72	26.2	0.63	0.22
අළු කෙසෙල්	18	0.8	0.15		0.01	0.15	14.17	9.14	19.27	23.62	0.48	0.13
වච්ච - වච්ච	19	0.58	0.12	0.3	0.04	0.07	63.81	23.76	20.55	13.02	0.49	0.12
තලන බටු (Little prince)	21	1.28	0.39	24.33	0.12	0.09	38.63	2.4	12.38	19.62	0.31	0.22
තලන බටු (Thai eggplant)	21	1.45	0.26	18.33	0.11	0.09	31.18	2.71	17.24	37.22	0.37	0.24
නිබ්බටු	61	1.66	1.96	15.89	0.03	1.02	72.39	10.8	105	57.46	1.06	0.59
කොහිල අල	27	0.64	0.16	1.72	0.01	0.14	4.64	1.67	52.33	33.95	0.61	1.62
කෙහෙල් මුව	19	1.36	0.63	4.27	0.02	0.12	40.51	8.16	35.09	31.43	0.38	0.39
අඹරැල්ල	37	0.73	0.44	3.36	0.01	0.1	44.49	35.51	20.7	9.28	0.7	0.12
අඹ	50	0.75	0.09	14.5	0.02	0.14	34.89	91.63	28.56	17.74	0.5	0.09
හතු	27	2.54	0.42	-	0.15	0.13	7.81	11.56	0.9	14.42	1.32	0.79
දඹල	21	1.84	0.2	38.74	0.08	0.4	33.69	19.82	68.24	31.38	1.2	0.44
පොල් ගෙඩි	390	3.67	39.92	-	0.05	0.11	14.86	-				

මූල බෝග

බතල	108	1.27	0.33	NA	0.04	0.09	14.44	22.2	28.93	21.05	0.51	0.14
මඤ්ඤොක්කා	78	0.92	0.19	NA	0.07	0.2	0.1	1.95	25.31	19.08	19.78	23.73
නෙළුම් අල/නෙළුම් මූල	79	1.94	0.93	NA	0.05	0.19	26.49	26.63	37.71	26.58	3.34	0.35
කිරිඅල	87	3.96	0.15	1.19	0.03	0.16	20.17	2.71	30.79	41.52	0.6	0.42
ඉත්තල	103	3.2	0.3	33.14	0.01	0.22	22.19	13.03	40.99	28.98	1.31	0.29

පලා වර්ග

මුතුණුවන්න	28	3.15	0.55	92.25	0.09	0.27	96.14	3.24	135	45.38	1.7	1.03
ගොටුකොළ	15	0.64	0.47	226	0.07	0.23	70.11	6.74	96.31	41.42	1.25	0.66
කන්කන්	15	0.47	0.37	1614	0.08	0.4	33.69	19.82	49.21	18.35	1.32	0.44
කතුරුමුරුගා	70	8.01	1.35	2097	0.33	0.22	120	121	901	96.64	4.36	0.53
නිවිනි	22	2.2	0.47	959	0.06	0.11	74.05	10.26	163	61.37	1.49	0.67
තම්පලා	32	3.55	0.72	1474	0.21	0.22	74.27	82	258	209	3.5	1.4
සාරණ	20	2.42	0.21	1149	0.03	0.13	58.54	9.89	59.57	42.93	0.13	0.75
කොහිල දළ	33	4.1	0.83	300	0.02	0.17	56.76	5.56	19.5	20.32	0.25	0.3
ලූනු කොළ	27	2.01	0.26	NA	0.04	0.18	56.8	23.38	35.21	74.95	3.15	0.77
ගෝවා කොළ	30	3.63	0.27	8.66	0.05	0.24	63.46	40.76	170	18.47	2.67	0.35
සලාද කොළ	19	1.05	0.24	NA	0.1	0.06	37.48	11.64	58.23	36.89	2.07	0.27
මල්ගෝවා	23	2.09	0.48	0.14	0.06	0.11	46.67	50.17	22.44	18.52	0.76	0.27
කොස් මදුළු	25	2.14	0.34	NA	0.03	0.04	30.7	24.77	37.32	26.08	0.3	0.17
කොස් ඇට	77	5.66	0.44	NA	0.02	0.08	58.91	15.24	40.87	50.14	0.52	0.42

මස්

කුකුල් මස්	176	23.14	9.24	6.88	0.07	0.49	10.09	-	15.06	20.18	0.75	0.64
හරක් මස්	160	23.3	7.45	2.15	0.08	0.32	1.93	-	4.8	28.54	2.41	3.31
එළු මස්	138	20.37	6.23	2.7	0.13	0.28	1.73	-	7.58	19.5	1.62	5.05
උරුමස්	161	18.83	9.5	1.9	0.09	0.28	8.15	-	6.58	8.9	0.79	0.8

මාළු

බලයා	96	21.28	1.12	21.01	0.15	0.12	7.89		6.45	26.02	0.68	0.46
තෝරා	136	22.28	5.18	81.9	0.07	0.16	15.45		9.85	36.73	0.41	0.74

මෝරා	95	21.6	0.83	1.11	0.04	0.11	8.57	8.44	32.58	0.41	0.74
පරච්ච	87	20.02	0.7	1.49	0.02	0.16	6.77	8.17	31.68	0.67	0.41
තලපත්	91	16.04	2.88	12.03	0.1	0.13	78.22	7.64	24.89	0.71	0.67
කෙලවල්ලා	109	21.47	2.55	15.95	0.17	0.73	77.39	13.35	33.82	0.68	0.64
හැඳුල්ලා	87	19.88	0.78	12.18	0.04	0.06	11.7	36.6	53	0.54	0.65
හුරුල්ලා	88	17.08	2.18	10.02	0.14	1.66	61.66	103	35.45	1.24	1.05
කාරල්ලා / කටුවල්ලා	97	21.8	1.06	1.25	0.02	0.1	14.38	37.06	39.05	0.24	0.42
කුම්බලා / ඇන්පිලා	101	21.51	1.53	16.34	0.1	0.1	7.13	31.27	37.46	1.46	0.67
සාලයා / සුඛියා	100	19.5	2.39	15.41	0.18	1.39	60.87	435	42.83	1.4	2.3
තෙපිපිලි / තිලාපියා/ කෝරලි	83	18.48	1.08	17.14	0.18	0.18	8.29	99.39	24.96	2.84	0.88
ඉස්සා	65	14.85	0.56	1.24	0.03	0.1	15.37	37.81	30.5	0.73	1.1
කකුළුවන්	45	10	0.55	8.33	0.14	0.18	13.83	37.81	45.93	0.73	1.1
දැල්ලා	76	16.82	0.93	1.93	0.02	0.04	6.22	8.73	35.46	0.62	1.3
ලින්නා	112	20.3	3.37	15.78	0.23	0.68	59.78				
කොප්පරා	97	22.89	0.56	21.51	0.04	0.12	8.08	7.2	30.08	1.2	0.58
රේ (මඩුවා)	97	23.98	0.68	7.55	0.02	0.21	25.59	9.16	24.61	0.74	0.44

කරවල වර්ග

වියළි හාල්මැස්සන්	259	51.16	5.92	12.83	0.25	0.62	438	1178	162	3.06	4.2
වියළි කිරමින්	311	49.6	12.42	12.92	0.13	2.41	144	555	166	2.58	3.19
වියළි තලපත්	289	54.68	8.04	9.38	0.04	0.43	97.8	62.75	110	1.96	1.45
වියළි කට්ට	275	50.04	8.31	2.48	0.03	0.35	80.4	86.55	92.17	1.47	1.16
වියළි බලයා	282	63.79	3.37	14.32	0.12	1.98	213	83.48	83.45	3.6	1.44
වියළි මෝරා / කීලන්	267	55.03	5.25	10.31	0.04	0.32	187	42.24	92.94	1.48	0.66

බිත්තර

කිකිලි බිත්තර (Country)	170	13.14	13	208	0.08	0.18	54.6	50.14	11.04	1.64	1.12
කිකිලි බිත්තර (Table)	135	13.55	9.03	200	0.19	0.19	49.46	63.3	12	2.39	1.73
වටුවන් බිත්තර	153	12.39	11.46	153	0.11	0.17	54.86	60.67	11.21	2.55	1.51

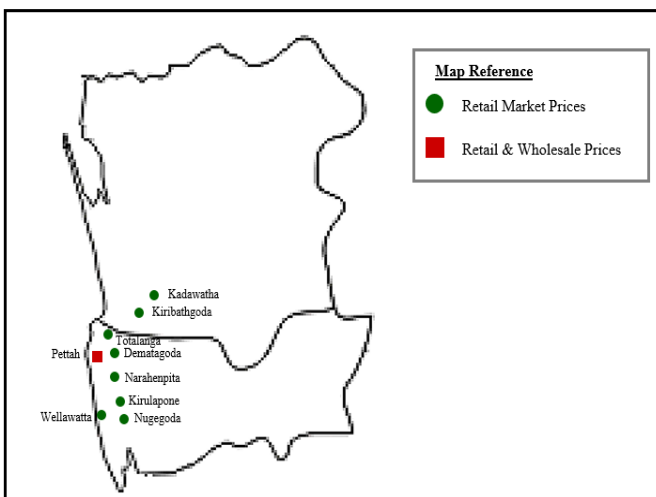
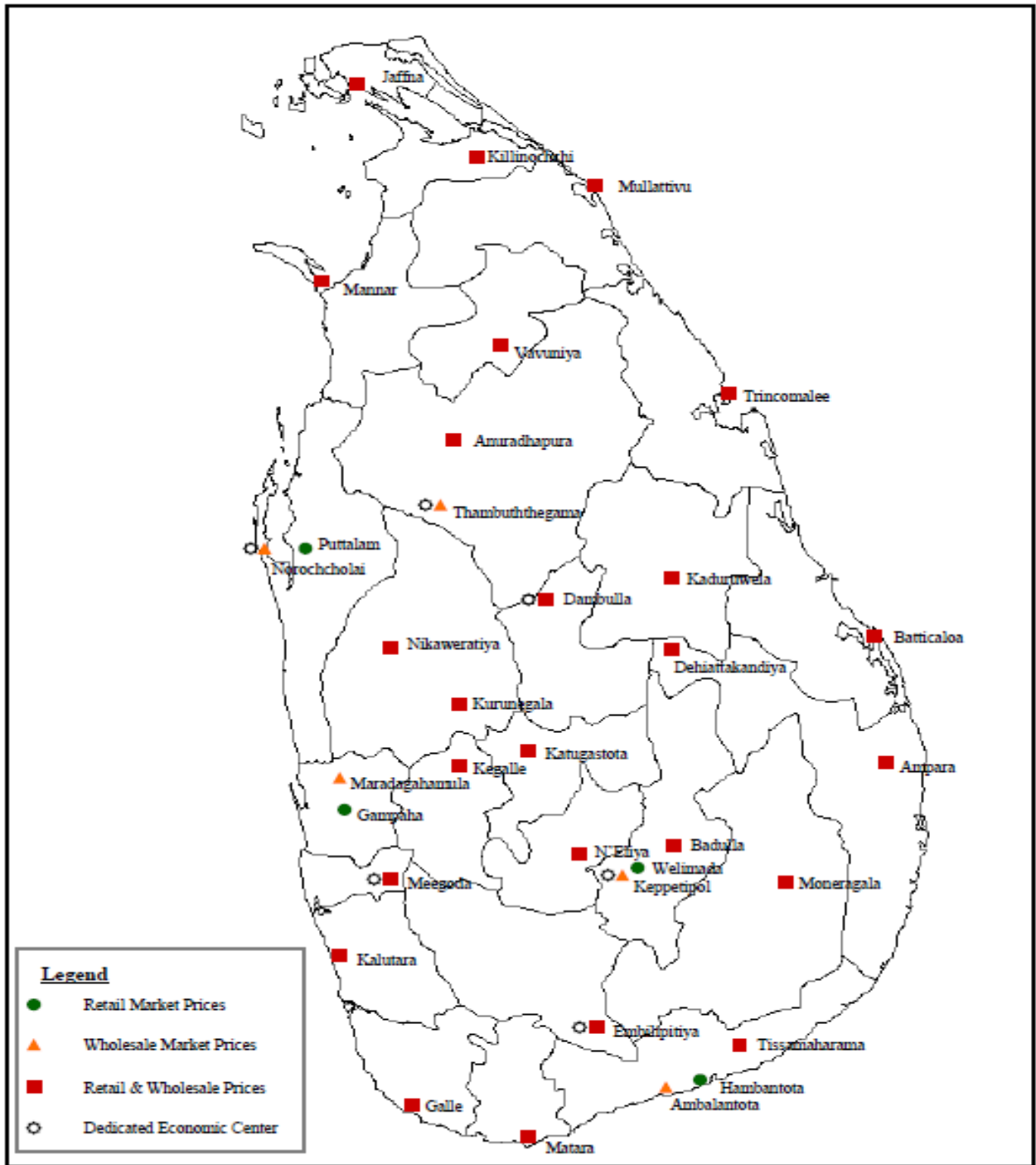
පලතුරු

කෙසෙල් ඇඹුල්	109	1.11	1.09	9.68	0.05	0.64	32.98	13.61	9.39	25.67	0.51	0.23
ආනමාලු	102	1.04	0.72	16.4	0.04	0.65	21.07	3.66	8.06	27.02	0.51	0.23

කෝලි කුට්ටු	107	1.38	0.34	8.8	0.03	0.47	18.12	7.71	8.56	38	0.32	0.14
අන්තාසි	37	0.41	0.17	5.76	0.04	0.12	17.86	39.36	10.37	10.71	0.3	0.09
පැපොල්	26	0.42	0.16	171	0.11	0.04	54.85	48.62	16.77	8.9	0.23	0.08
අඹ (කර්තකොලොම්බන්)	79	0.8	0.92	259	0.01	0.1	35.52	17.74	3.12	6.72	0.1	0.08
අඹ (විලාඩ්)	44	0.76	0.58	146	0.05	0.26	67.6	29.97	16.93	14.79	0.65	0.19
ඇපල්	62	0.29	0.64	0.36	0.02	0.08	3.43	2.9	3.12	6.72	0.1	0.08
අලිගැටපේර	144	2.95	13.86	2	0.08	0.18	67.17	9.36	28.48	48.14	0.81	0.75
දිවුල්	78	3.09	3.62	0.46	0.01	0.14	6.07	13.58	59.15	25.16	0.45	0.32
දොඩම්	46	1.07	0.37	23.44	0.01	0.28	14.46	20.19	31.18	20.36	0.81	0.35
පේර	39	1.53	0.38	19.67	0.01	0.11	25.24	30.88	6.59	12.02	0.53	0.33
මදි	49	0.95	10.69	3.22	0.04	0.1	7.07	20.51	7.27	6.86	0.28	0.07
කොමඩු	19	0.65	0.16	130	0.02	0.11	6	8.24	4.05	9.76	0.15	0.1

Source: Sri Lanka Food Composition Tables, Ministry of Health - 2021.

මිල තොරතුරු රැස්කරනු ලබන ප්‍රදේශ





HARTI



කෘෂිකර්ම අමාත්‍යාංශය

ආහාර පද්ධති අංශය හා දත්ත කළමනාකරණ අංශය
හෙක්ටර් කොබ්බෑකඩුව ගොවිකටයුතු පර්යේෂණ හා පුහුණු කිරීමේ ආයතනය

නො.114, විජේරාම මාවත

කොළඹ 07

දු.ක.: 011-2696981 ෆැක්ස්: 011-2682283

ඊ-මේල්: mfpaharti@yahoo.com

වෙබ්: www.harti.gov.lk

www.mobilink.lk

දෛනික චිලව්වි තොග මිල, ජංගම දුරකථනයෙන්

හෙක්ටර් කොබ්බෑකඩුව ගොවි කටයුතු පර්යේෂණ හා පුහුණුකිරීමේ ආයතනය අනුමැතියෙන්

මොබිටෙල් ජංගම මිල දර්ශනය

මොබිටෙල් ජංගම දුරකථන ජාලයෙන් චිලව්වි තොග මිල දැරෙන්න.

6666 අමතන්න.

මොබිටෙල් අද මිල - අග උස

මොබිටෙල් ජංගම දුරකථන ජාලයෙන් චිලව්වි තොග මිල දැරෙන්න.

විකාශිතයාට රු.2/-

මොබිටෙල් ජංගම දුරකථන ජාලයෙන්