

## සිල්ලර වෙළඳපොළ මිල හැසිරීම් රටාව

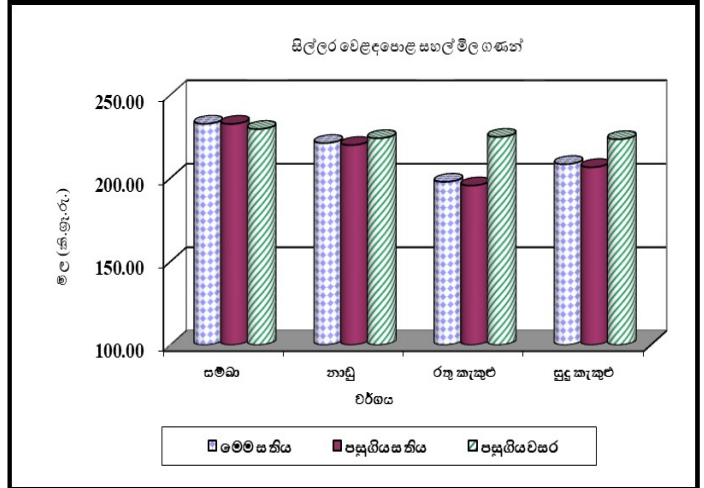
### සාරාංශය

#### සහල්



නාඩු, රතු කැකුළු සහ සුදු කැකුළු සහල් මිල කිලෝවකට රු.1.00-2.00 පරාසයකින් ඉහළගොස් ඇති අතර සමබා සහල් මිල සැලකිය යුතු ලෙස වෙනස් වී නොමැත. සීමිත සැපයුමක් පැවතීම හේතුවෙන් බොහොමයක් නිෂ්පාදන ප්‍රදේශ වල සියලුම වි වර්ග සඳහා වූ සාමාන්‍ය ගොවිපල මිල ඉහළගොස් ඇත.

(පිටු අංක—01)

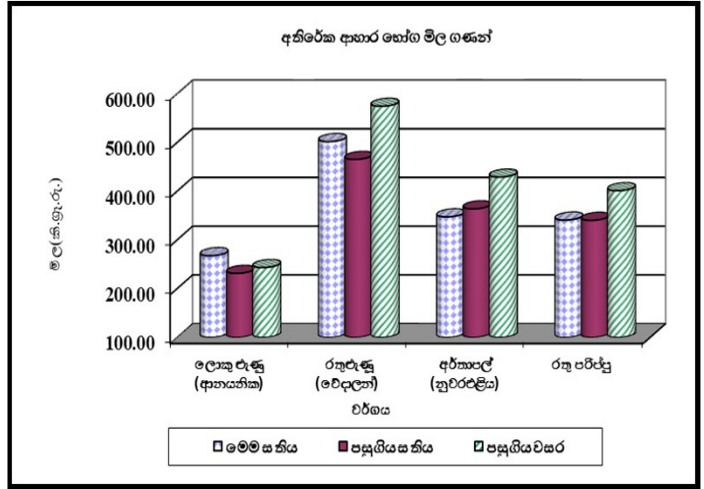


#### අතිරේක ආහාර භෝග



දේශීය රතුළුණු සහ ආනයනික ලොකුළුණු යන දෙවර්ගයෙහිම මිල ඉහළගොස් ඇත. එමෙන්ම දේශීය අර්නාපල් මිල ද ඉහළගොස් ඇති අතර ආනයනික අර්නාපල් මිල පහළගොස් ඇත. රතු පරිප්පු මිල පහළයාම කිලෝවකට රු.6.00ක් වූ අතර මිල පරාසය කිලෝවකට රු.310.00-360.00ක පරාසයේ පැවතුණි.

(පිටු අංක 01-03)

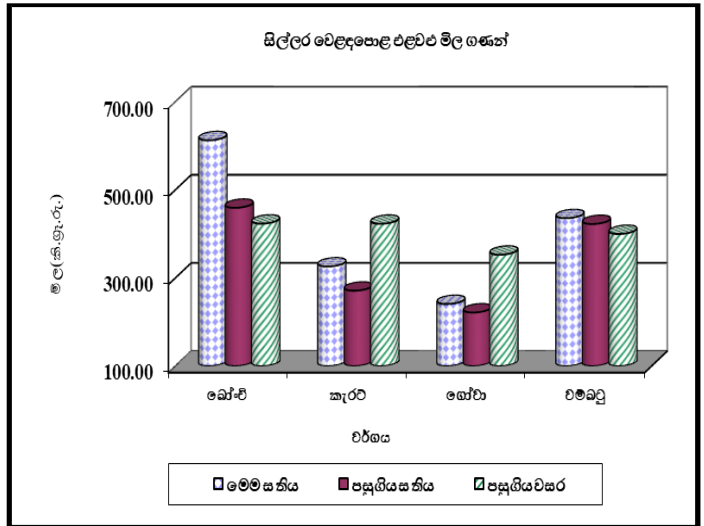


#### එළවළු



යල අස්වනු නෙළන සමය අවසන් වීමත් පවතින වැසි සහිත කාලගුණික තත්වයත් හේතුවෙන් උඩරට සහ පහතරට එළවළු වර්ග බොහොමයක මිල ගණන් ඉහළගොස් ඇත.

(පිටු අංක 03-04)



#### පොල්



ලොකු සහ කුඩා යන පොල් දෙවර්ගයෙහිම මිල පහළගොස් ඇති අතර ලොකු පොල් ගෙඩියක් සඳහා ගෙඩියකට රු.100.00-120.00 සහ කුඩා පොල් ගෙඩියක් සඳහා මිල රු.90.00-100.00 පරාසයේ පැවතුණි.

(පිටු අංක 04-05)

#### බිත්තර



දුඹුරු බිත්තරයක් සඳහා මිල රු.48.00-49.00 අතර ද සුදු බිත්තරයක් සඳහා මිල රු.47.00-48.00ක් අතර ද විය. පසුගිය සතිය හා සැසඳීමේදී මිලෙහි සැලකිය යුතු වෙනසක් දක්නට නොමැත.

(පිටු අංක 09)

**සහල්  
තොග වෙළඳපොළ**

දේශීය වී මිල ඉහළයාම හේතුවෙන් බොහොමයක් සහල් වර්ග වල මිල ඉහළගොස් තිබුණු අතර කිරි සමබා සහල් මිල 4%කින් ඉහළගොස් තිබුණි. එහි මිල පරාසය කිලෝවකට රු.295.00-310.00ක් විය. නාඩු පළමු ශ්‍රේණිය සහ නාඩු දෙවන ශ්‍රේණිය, රතු කැකුළු සහ සුදු කැකුළු යන සහල් මිල 1%-2% දක්වා පරාසයකින් ඉහළගොස් ඇති අතර මිල පරාසය පිළිවෙලින් කිලෝවකට රු.200.00-210.00, රු.195.00-200.00, රු.170.00-180.00 සහ 190.00-205.00ක් විය. සමබා පළමු ශ්‍රේණිය සහ දෙවන ශ්‍රේණිය මිල සැලකිය යුතු ලෙස වෙනස් වී නොතිබුණු අතර සාමාන්‍ය මිල පිළිවෙලින් කිලෝවකට රු.226.90ක් සහ රු.220.00ක් විය.

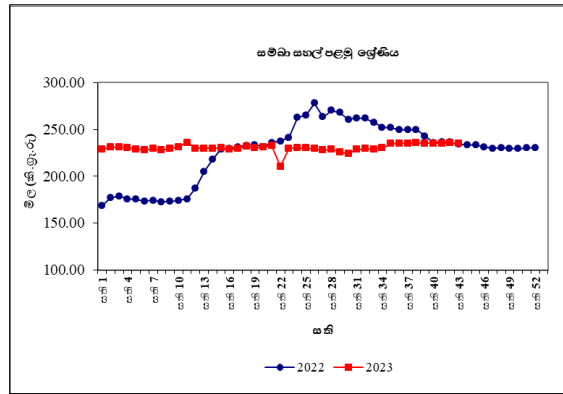
පසුගිය වසරේ සමාන කාලපරිච්ඡේදය හා සැසඳීමේදී සමබා පළමු ශ්‍රේණිය, සමබා දෙවන ශ්‍රේණිය සහ කිරි සමබා සහල් මිල 2%-28% අතර පරාසයකින් ඉහළගොස් ඇති අතර නාඩු පළමු ශ්‍රේණිය, නාඩු දෙවන ශ්‍රේණිය සහ රතු කැකුළු සහල් මිලෙහි 3%-15%ක් දක්වා පරාසයක පහළයාමක් සටහන්වී ඇත.

**සිල්ලර වෙළඳපොළ**

පසුගිය සතිය හා සැසඳීමේදී නාඩු දෙවන ශ්‍රේණිය සහ රතු කැකුළු සහල් මිල කිලෝවකට රු.1.00කින් ඉහළගොස් ඇති අතර ඒවායේ මිල පරාසය පිළිවෙලින් කිලෝවකට රු.220.00ක් සහ රු.190.00-210.00ක් පරාසයක පැවතුණි. සුදු කැකුළු සහල් මිල කිලෝවකට රු.2.00කින් ඉහළගොස් ඇති අතර එහි මිල පරාසය කිලෝවකට රු.200.00-220.00ක් විය. අනෙකුත් සහල් වර්ගවල මිලෙහි සැලකිය යුතු වෙනසක් වාර්තා නොවීය.

පසුගිය වසරේ සමාන කාලපරිච්ඡේදය හා සැසඳීමේදී නාඩු පළමු ශ්‍රේණිය, සුදු කැකුළු සහ රතු කැකුළු සහල් මිල 1%-12% අතර පරාසයකින් පහළගොස් ඇති අතර සමබා පළමු ශ්‍රේණිය, සමබා දෙවන ශ්‍රේණිය සහ කිරි සමබා සහල් මිල 1%-25%ක් දක්වා පරාසයකින්

ඉහළගොස් ඇත.



වී

**ගොවියාට ලැබුණු මිල**

ප්‍රධාන වී වර්ග සඳහා වූ සාමාන්‍ය ගොවිපළ මිල ගණන් වල ඉහළයාමක් ප්‍රධාන නිෂ්පාදන ප්‍රදේශ රැසකින් වාර්තා විය. ඒ අනුව, කෙටි වී (සමබා) සාමාන්‍ය මිල කිලෝවකට රු.1.00-9.00 දක්වා ඉහළයාමක් වාර්තා කල අතර මිල පරාසය කිලෝවකට සඳහා රු.115.00-128.00ක් විය. තවද, කිරි සමබා වී සඳහා පිළිවෙලින් කිලෝවකට රු.5.00ක් සහ රු.3.00ක් ලෙස මිල ඉහළයාමක් අනුරාධපුරය සහ කලාවැව යන නිෂ්පාදන ප්‍රදේශයන්ගෙන් වාර්තා වූ අතර මිල පරාසය කිලෝවකට සඳහා රු.140.00-150.00ක් ලෙස ප්‍රධාන නිෂ්පාදන ප්‍රදේශයන්ගෙන් වාර්තා විය. එමෙන්ම, සුදු දිග වී සඳහා කිලෝවකට රු.3.00-5.00 දක්වා මිල ඉහළයාමක් වාර්තා වූ අතර මිල පරාසය කිලෝවකට සඳහා රු.102.00-117.00 දක්වා විය. එසේම, කිලෝවකට රු.1.00-5.00 දක්වා මිල ඉහළයාමක් රතු දිග වී නිෂ්පාදන ප්‍රදේශයන්ගෙන් වාර්තා වූ අතර ඒ සඳහා මිල පරාසය කිලෝවකට රු.100.00-105.00 දක්වා විය.

පසුගිය වසරේ සමාන කාලපරිච්ඡේදය සමඟ සැසඳීමේදී කෙටි වී, කිරි සමබා වී සහ සුදු දිග වී සඳහා 5%-35% දක්වා මිල ඉහළයාමක් වාර්තා වූ අතර රතු දිග වී සඳහා 15%-17% දක්වා මිල පහළයාමක් වාර්තා විය.

**වියළි මිරිස්**

**තොග වෙළඳපොළ**

ආනයනික වියලි මිරිස් මිල 1%කින් ඉහළගොස් ඇති අතර එහි මිල පරාසය කිලෝවකට

රු.1,000.00-1,100.00ක් විය.

පසුගිය වසරේ සමාන කාලපරිච්ඡේදය හා සැසඳීමේදී ආනයනික වියළි මිරිස් සඳහා තොග මිල 30%කින් පහළගොස් තිබුණි.

**සිල්ලර වෙළඳපොළ**

තොග මිලෙහි ඉහළයාමත් සමග, ආනයනික වියළි මිරිස් මිල කිලෝවකට රු.12කින් ඉහළගොස් ඇති අතර එහි මිල පරාසය කිලෝවකට රු.1,100.00-1,400.00ක් විය.

පසුගිය වසරේ සමාන කාලපරිච්ඡේදය හා සැසඳීමේදී ආනයනික වියළි මිරිස් සඳහා මිල 26%කින් පහළගොස් තිබුණි.

**එෂු**

**තොග වෙළඳපොළ**

ප්‍රධාන නිෂ්පාදන ප්‍රදේශ වලින් තොග සැපයුම පහළයාම හේතුවෙන් වේදාලන් රතුඑෂු මිල 11%කින් ඉහළගොස් ඇති අතර මිල පරාසය කිලෝවකට රු.350.00-500.00ක් විය.

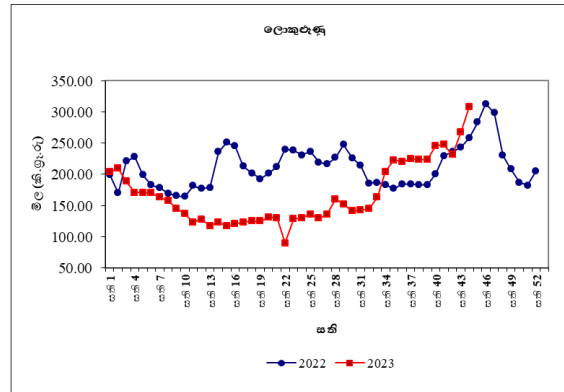
මිල ගණන් ඉහළයාමත් සමග ආනයනික රතුඑෂු සහ ආනයනික ලොකුඑෂු මිල 5%කින් සහ 8%කින් ඉහළගොස් ඇත. ඒවායේ මිල පරාසයන් කිලෝවකට රු.480.00-550.00 සහ රු.150.00-270.00 වශයෙන් පැවතුණි.

පසුගිය වසරේ සමාන කාල පරිච්ඡේදය හා සැසඳීමේදී වේදාලන් රතුඑෂු සහ ආනයනික ලොකුඑෂු මිල 20%කින් සහ 6%කින් පහළගොස් තිබුණි. ආනයනික රතුඑෂු මිල 18%කින් ඉහළගොස් ඇත.

**සිල්ලර වෙළඳපොළ**

වේදාලන් රතුඑෂු මිල කිලෝවකට රු.52.00කින් ඉහළගොස් ඇති අතර මිල පරාසය කිලෝවකට රු.400.00-720.00ක් විය. ආනයනික ලොකුඑෂු මිල කිලෝවකට රු.40.00කින් ඉහළගොස් ඇති අතර මිල පරාසය

කිලෝවකට රු.250.00-360.00 ක් විය.



පසුගිය වසරේ සමාන කාලපරිච්ඡේදය හා සැසඳීමේදී වේදාලන් රතුඑෂු මිල 10%කින් පහළගොස් ඇති අතර ආනයනික ලොකුඑෂු මිල 19%කින් ඉහළගොස් තිබුණි.

**අර්තාපල්**

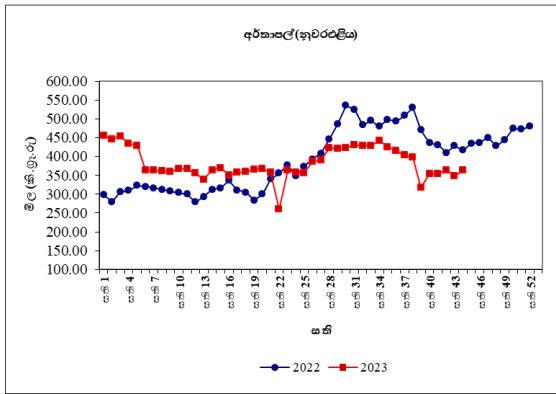
**තොග වෙළඳපොළ**

තොග සැපයුම පහළයාම හේතුවෙන් වැලිමඩ සහ නුවරඑළිය අර්තාපල් මිල පිළිවෙලින් 5%කින් සහ 4%කින් ඉහළගොස් තිබුණු අතර මිල පරාසයන් පිළිවෙලින් කිලෝවකට රු.190.00-210.00ක් හා රු.220.00-240.00ක් විය. ආනයනික අර්තාපල් මිල 2%කින් පහළගොස් ඇති අතර එහි මිල පරාසය කිලෝවකට රු.155.00-180.00ක් අතර විය.

පසුගිය වසරේ සමාන කාලපරිච්ඡේදය හා සැසඳීමේදී දේශීය සහ ආනයනික අර්තාපල් තොග මිල 14%-30% දක්වා පරාසයකින් පහළගොස් තිබුණි.

**සිල්ලර වෙළඳපොළ**

වැලිමඩ සහ නුවරඑළිය අර්තාපල් වර්ගවල මිල කිලෝවකට රු.17.00-18.00 අතර පරාසයකින් ඉහළගොස් ඇති අතර මිල පරාසයන් පිළිවෙලින් කිලෝවකට රු.260.00-320.00ක්, රු.340.00-400.00ක් විය. ආනයනික අර්තාපල් මිල කිලෝවකට රු.9.00කින් පහළගොස් ඇති අතර මිල පරාසය කිලෝවකට රු.190.00-260.00ක් විය.



පසුගිය වසරේ සමාන කාලපරිච්ඡේදය හා සැසඳීමේදී සියලුම දේශීය සහ ආනයනික අර්තපාල මිල ගණන් 10%-14% අතර පරාසයකින් පහළගොස් ඇත.

**මාෂ හෝග තොග වෙළඳපොළ**

රතු කවිපි මිල 1%කින් පහළගොස් ඇති අතර මිල පරාසය කිලෝවකට රු.910.00-1,000.00ක් විය. මුංඇට, සුදු කවිපි සහ රතු පරිප්පු මිලෙහි සාමාන්‍ය පිළිවෙලින් කිලෝවකට රු.772.50, රු.950.00ක් සහ රු.291.88ක් විය.

පසුගිය වසරේ සමාන කාලපරිච්ඡේදය හා සැසඳීමේදී මුංඇට සහ රතු පරිප්පු මිල පිළිවෙලින් 28%කින් සහ 18%කින් පහළගොස් තිබුණි. තවද, සුදු කවිපි සහ රතු කවිපි මිල ගණන් පිළිවෙලින් 7%කින් සහ 5%කින් ඉහළගොස් තිබුණි.

**සිල්ලර වෙළඳපොළ**

පසුගිය සතියට සාපේක්ෂව සියලුම මාෂ බෝග වර්ග වල මිල කිලෝවකට රු.3.00-36.00ක පරාසයකින් පහළගොස් ඇත. මුංඇට, සුදු කවිපි, රතු කවිපි සහ රතු පරිප්පු මිල කිලෝවකට රු.900.00-1,200, රු.1,000.00-1,200.00, රු.1,000.00-1,200.00ක් සහ රු.310.00-360.00ක් විය.

පසුගිය වසරේ සමාන කාලපරිච්ඡේදය හා සැසඳීමේදී මුංඇට, සුදු කවිපි සහ රතු පරිප්පු මිල

5%-15% පරාසයකින් පහළගොස් ඇති අතර රතු කවිපි සඳහා මිල 2%කින් ඉහළගොස් ඇත.

**එළවළු**

**තොග වෙළඳපොළ**

යල කන්නයේ අවසානයත් සමග සියලුම නිෂ්පාදන ප්‍රදේශ වලින් ලැබුණු තොග සැපයුම පහළගොස් ඇති අතර ඒ සමග බොහොමයක් එළවළු වර්ග වල මිල ඉහළගොස් ඇත.

උඩරට එළවළු පිළිබඳව සැලකීමේදී නුවරඑළිය සහ වැලිමඩ නිෂ්පාදන ප්‍රදේශ වලින් ලැබුණු සැපයුම පහළයාම හේතුවෙන් උපරිම මිල ඉහළයාම 54%ක් ලෙස ලික්ස් සඳහා වාර්තා වූ අතර නෝකෝල් මිල 44%කින් ඉහළගොස් තිබුණි.

නුවර සහ නුවරඑළිය නිෂ්පාදන ප්‍රදේශ වලින් ලැබුණු සැපයුම පහළයාම හේතුවෙන් ගෝවා මිල 36%කින් ඉහළගොස් තිබුණු අතර බීටරුව, රාබු සහ කැරට් මිල 24%-27%ක් අතර පරාසයක ඉහළගොස් තිබුණි. කෙසේ නමුත්, මහනුවර ප්‍රදේශයෙන් ලැබුණු තත්වයෙන් පහළ තොග හේතුවෙන් බෝංචි මිල 8%කින් පහළගොස් තිබුණි.

බණ්ඩාරවෙල ප්‍රදේශවලින් ලැබුණු තොග සැපයුම පහළයාම හේතුවෙන් තක්කාලි මිල 7%කින් ඉහළගොස් තිබුණු අතර පුත්තලම සහ නුවරඑළිය ප්‍රදේශවලින් ලැබුණු තොග සැපයුම පහළයාම හේතුවෙන් මාළුමිරිස් මිල 40%කින් ඉහළගොස් තිබුණි.

පහතරට එළවළු පිළිබඳව සැලකීමේදී පුත්තලම සහ දඹුල්ල නිෂ්පාදන ප්‍රදේශ වලින් ලැබුණු තොග සැපයුම පහළයාම හේතුවෙන් උපරිම මිල ඉහළයාම බණ්ඩක්කා සඳහා 39%ක් ලෙස වාර්තා වූ අතර ප්‍රධාන නිෂ්පාදන ප්‍රදේශ වලින් ලැබුණු තොග සැපයුම පහළයාම හේතුවෙන් වැටකොළ මිල 24%කින් ඉහළගොස් තිබුණි. පතෝල, වට්ටක්කා සහ මුරුංගා මිල 15%-19% අතර පරාසයකින් ඉහළගොස් තිබුණි. මෑකරල්, පිපිඤ්ඤා, වම්බටු සහ කරවිල මිල 3%-10%ක් අතර පරාසයකින් ඉහළගොස් ඇත. කෙසේ

නමුත්, වෙළෙඳපොළ ඉල්ලුමෙහි පැවති සුළු වෙනස් වීම් හේතුවෙන් අළු කෙසෙල් මිල 3%කින් පහළගොස් තිබුණි.

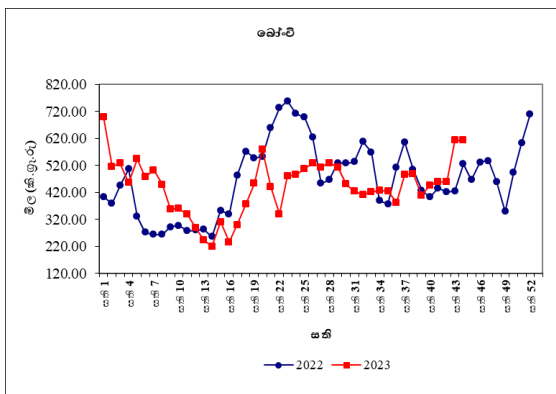
අමු මිරිස් මිල 2%කින් ඉහළගොස් ඇති අතර දෙහි මිල 3%කින් පහළගොස් ඇත.

පසුගිය වසරේ සමාන කාලපරිච්ඡේදය හා සැසඳීමේදී බොහොමයක් උඩරට එළවළු වර්ගවල තොග මිල ගණන් පහළගොස් ඇති අතර උපරිම මිල පහළයාම 48%ක් ලෙස ලික්ස් සඳහා වාර්තා විය. නමුත්, බොහොමයක් පහතරට එළවළු වර්ගවල මිල ගණන් ඉහළගොස් ඇති අතර උපරිම මිල ඉහළයාම 88%ක් ලෙස බණ්ඩක්කා සඳහා වාර්තා විය.

### සිල්ලර වෙළෙඳපොළ

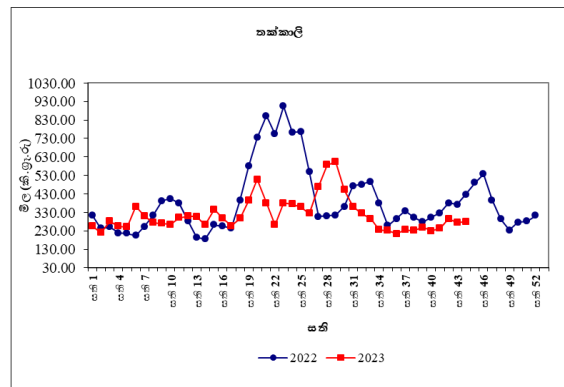
තොග මිල ගණන් ඉහළයාමක් සමඟ බොහොමයක් එළවළු වර්ග වල සිල්ලර මිල ඉහළගොස් ඇත.

උඩරට එළවළු වර්ග පිළිබඳව සැලකීමේදී උපරිම මිල ඉහළයාම කිලෝවකට රු.56.00ක් ලෙස ගෝවා සඳහා වාර්තා වූ අතර නෝකෝල් සඳහා මිල ඉහළයාම කිලෝවකට රු.46.00ක් ලෙස වාර්තා විය. තවද, ලික්ස්, බීටරූට්,කැරට් සහ රාබු මිල පිළිවෙලින් කිලෝවකට රු.31.00කින්, රු.46.00කින්, රු.25.00කින් සහ රු.24.00කින් ඉහළගොස් තිබුණි. කෙසේ නමුත් බෝංචි මිල පසුගිය සතියට සාපේක්ෂව සැලකිය යුතු වෙනසක් නොපෙන්වීය.



තක්කාලි සහ මාළුමිරිස් මිල පිළිවෙලින් කිලෝවකට රු.5.00කින් සහ රු.170.00කින් ඉහළගොස් තිබුණි.

පහතරට එළවළු පිළිබඳව සැලකීමේදී උපරිම මිල ඉහළයාම කිලෝවකට රු.82.00ක් ලෙස කරවිල සඳහා වාර්තා වූ අතර මැකරල් සඳහා මිල ඉහළයාම කිලෝවකට රු.73.00ක් ලෙස වාර්තා විය. වැටකොළ, බණ්ඩක්කා සහ මුරුංගා මිල ඉහළයාම පිළිවෙලින් කිලෝවකට රු.64.00කින් සහ රු.53.00කින් සහ රු.44.00කින් ඉහළගොස් ඇත. වම්බටු, අළුකෙසෙල්, වට්ටක්කා සහ පතෝල මිල ගණන් පිළිවෙලින් රු.40.00කින්, රු.37.00කින්, රු.23.00කින් සහ 19.00කින් ඉහළගොස් තිබුණි.



තවද, අමුමිරිස් සහ දෙහි මිල පිළිවෙලින් කිලෝවකට රු.11.00කින් සහ රු.100.00කින් ඉහළගොස් තිබුණි.

අධික වර්ෂාපතනය හේතුකොටගෙන සියලුම පහතරට සහ උඩරට එළවළු වර්ගවල මිල පසුගිය සතියට සාපේක්ෂව ඉහළගොස් ඇති බව නිරීක්ෂණය විය.

පසුගිය වසරේ සමාන කාලපරිච්ඡේදය හා සැසඳීමේදී බොහොමයක් එළවළු වර්ගවල සිල්ලර මිල ඉහළගොස් ඇති අතර උපරිම මිල ඉහළයාම 172%ක් ලෙස දෙහි සඳහා වාර්තා විය.

### පොල්

#### තොග වෙළෙඳපොළ

ලොකු සහ කුඩා පොල් ගෙඩියක මිල

පිළිවෙලින් 2%කින් සහ 3%කින් පහළගොස් තිබුණි. මිල පරාසයන් ලොකු පොල් ගෙඩියක් සඳහා රු.95.00-105.00ක් ලෙස ද, කුඩා පොල් ගෙඩියක් සඳහා රු.80.00-90.00ක් ලෙස ද වාර්තා විය.

පසුගිය වසරේ සමාන කාලපරිච්ඡේදය හා සැසඳීමේදී ලොකු සහ කුඩා පොල් ගෙඩියක තොග මිල පිළිවෙලින් 14%කින් හා 10%කින් ඉහළගොස් තිබුණි.

**සිල්ලර වෙළඳපොළ**

ලොකු සහ කුඩා පොල් ගෙඩියක මිල ආසන්න වශයෙන් ගෙඩියකට රු.1.00-2.00 අතර පරාසයකින් පහළගොස් තිබුණු අතර මිල පරාසයන් ලොකු පොල් ගෙඩියක් සඳහා රු.100.00-120.00ක් ලෙස ද කුඩා පොල් ගෙඩියක් සඳහා රු.90.00-100.00ක් ලෙස ද වාර්තා විය.

පසුගිය වර්ෂයේ සමාන කාලපරිච්ඡේදය හා සැසඳීමේදී ලොකු සහ කුඩා පොල් ගෙඩියක සිල්ලර මිල පිළිවෙලින් 9%කින් සහ 7%කින් ඉහළගොස් ඇත.

**පලතුරු**

**තොග වෙළඳපොළ**

සීමිත තොග පැවතීම හේතුවෙන් පලතුරු වර්ග රැසක මිල ගණන් ඉහළගොස් පැවතුණි. උපරිම මිල ඉහළයාම 27%ක් ලෙස අලිගැටපේර සඳහා වාර්තා වූ අතර සීමිත තොග සැපයුම එයට හේතු විය. ප්‍රමාණවත් තොග නොමැති වීම හේතුවෙන් පැණිදොඩම් හා බෙට්ටි-අඹ සඳහා 13%ක මිල ඉහළයාමක් සටහන් විය. පැපොල් සඳහා 12%ක මිල ඉහළයාමක් වාර්තා වූ අතර තත්වයෙන් ඉහළ තොග පැවතීම ඒ සඳහා හේතු විය. එමෙන්ම, බෙලි සඳහා 7%ක මිල ඉහළයාමක් ප්‍රමාණවත් තොග නොමැතිවීම හේතුවෙන් සටහන් විය. සීමිත සැපයුම මත සියලුම කෙසෙල් වර්ග සඳහා 1%-6% අතර පරාසයක මිල ඉහළයාමක් වාර්තා විය. මෙයට අමතරව දිවුල් සඳහා 4%ක මිල ඉහළයාමක් සහ සියලුම

ප්‍රමාණයේ අන්තාසි සඳහා 1%-2% අතර පරාසයක මිල ඉහළයාමක් වාර්තා විය. තත්වයෙන් ඉහළ තොග පැවතීම ඒ සඳහා හේතුවිය. තැඹිලි සඳහා සුළු මිල ඉහළයාමක් සටහන් විය.

කෙසේ වුවත් කර්තකොළොම්බන් අඹ සහ විලාඩ් අඹ සඳහා පිළිවෙලින් 15%ක හා 28%ක මිල පහළයාමක් සටහන් විය. ඉල්ලුම පහළයාම හමුවේ වැල්දොඩම් සහ ආනයනික මිදි සඳහා 12%ක සහ 10%ක මිල පහළයාමක් වාර්තා විය.

පසුගිය වසරේ සමාන කාලපරිච්ඡේදය හා සැසඳීමේදී පලතුරු වර්ග රැසක තොග මිල ගණන් ඉහළගොස් පැවති අතර උපරිම මිල ඉහළයාම 123%ක් ලෙස බෙලි සඳහා වාර්තා විය.

**සිල්ලර වෙළඳපොළ**

තොග මිලට සාපේක්ෂව බොහෝමයක් පලතුරු සඳහා වූ සිල්ලර මිල ගණන් ඉහළගොස් ඇති අතර උපරිම මිල ඉහළයාම ගෙඩියකට රු.87.00ක් ලෙස කුඩා ප්‍රමාණයේ අන්තාසි සඳහා වාර්තා විය. ප්‍රමාණවත් තොග නොපැවතීම මේ සඳහා හේතු විය. එමෙන්ම, මධ්‍යම සහ විශාල ප්‍රමාණයේ අන්තාසි සඳහා වූ මිල ඉහළයාම ගෙඩියකට රු.17.00-19.00 අතර පරාසයේ පැවතුණි.

මේ අතර පැපොල් සඳහා වූ සිල්ලර මිල ඉහළයාම කිලෝවකට රු.44.00ක් විය. එමෙන්ම, බෙලි, කර්තකොළොම්බන් අඹ සහ පැණිදොඩම් සඳහා වූ මිල ඉහළයාම පිළිවෙලින් ගෙඩියකට 25.00ක්, රු.18.00ක් සහ රු.16.00ක් අතර විය.

පසුගිය සතිය හා සැසඳීමේදී, තැඹිලි සහ දිවුල් සඳහා වූ මිල ඉහළයාම පිළිවෙලින් ගෙඩියකට රු.9.00ක් සහ ගෙඩියකට රු.5.00ක් ලෙස වාර්තා වී ඇත. එමෙන්ම සියලුම වර්ගයේ කෙසෙල් සඳහා මිල ඉහළයාම කිලෝවකට රු.3.00-9.00 අතර පරාසයේ පැවතුණි.

මේ අතර, පලතුරු සඳහා වූ උපරිම සිල්ලර මිල පහළයාම කිලෝවකට රු. 4.00ක් ලෙස ආනයනික මිදි සඳහා වාර්තා වූ අතර වෙළෙඳපොළෙහි ප්‍රමාණවත් තොග පැවතීම එයට හේතුවිය. එමෙන්ම, විලාඬ සඳහා වූ සිල්ලර මිල පහළයාම ගෙඩියකට රු.3.00ක් ලෙස සටහන් වී තිබුණි.

පසුගිය වසරේ සමාන කාලපරිච්ඡේදය හා සැසඳීමේදී සියලුම පලතුරු වර්ගයන්ගේ සිල්ලර මිල ගණන් ඉහළගොස් තිබුණු අතර උපරිම මිල ඉහළයාම 70%ක් ලෙස ඇම්බුන් කෙසෙල් සඳහා වාර්තා විය.

**මාළු  
තොග වෙළෙඳපොළ**

තොග සැපයුම පහළයාම හේතුවෙන් තලපත් හැර අනෙකුත් සියළුම මාළු වර්ග වල තොග මිල ගණන් ඉහළගොස් ඇත. උතුරු ප්‍රදේශවලින් පැවති තොග සැපයුම පහළයාමත් සමඟ උපරිම මිල ඉහළයාම 9%ක් ලෙස පරච්ඡි සඳහා වාර්තා විය. එහි මිල පරාසය කිලෝවක සඳහා රු.1,000.00-1,400.00 අතර පැවතුණි. ගාල්ල, මිරිස්ස සහ බේරුවල යන ප්‍රදේශවලින් වලින් පැවති තොග සැපයුම පහළයාමත් සමඟ බලයා කිලෝවක මිල 8%කින් ඉහළගොස් ඇති අතර එහි මිල පරාසය කිලෝවක සඳහා රු.550.00-650.00 අතර පැවතුණි. එසේම, වාලච්චේන, කල්මුණේ සහ මන්නාරම යන ප්‍රදේශ වලින් පැවති තොග සැපයුම පහළයාමත් සමඟ මෝරා මිල 6%කින් ඉහළගොස් ඇති අතර එහි මිල පරාසය කිලෝවක සඳහා රු.750.00-900.00 අතර පැවතුණි. තවද, ඉස්සන්, සාලයා, කෙලවල්ලා, තෝරා සහ හුරුල්ලා තොග මිල ගණන් පිළිවෙලින් 1%-4% අතර ප්‍රමාණයකින් ඉහළගොස් ඇත.

කෙසේ නමුත්, මීගමුව, බේරුවල සහ කල්මුණේ යන ප්‍රදේශ වලින් පැවති සැපයුම ඉහළයාමත් සමඟ තලපත් මිල 7%කින් පහළගොස් ඇති අතර එහි මිල පරාසය කිලෝවක සඳහා රු.1,300.00-2,100.00 අතර පැවතුණි.

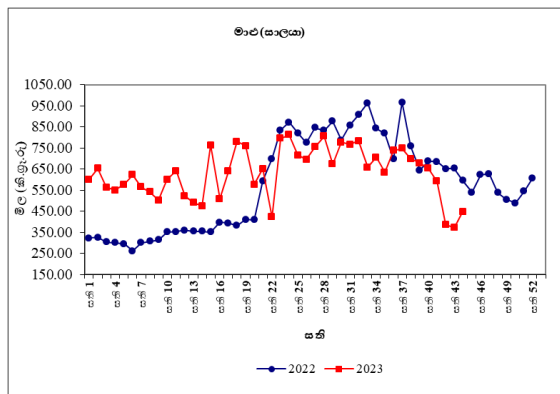
පසුගිය වසරේ සමාන කාලපරිච්ඡේදය හා සැසඳීමේදී බොහොමයක් මාළු වර්ගයන්හි තොග මිල ගණන් 10%-46% අතර පහළගොස් ඇති අතර උපරිම මිල පහළයාම සාලයා සඳහා වාර්තා විය.

**සිල්ලර වෙළෙඳපොළ**

තොග මිල ඉහළයාමත් සමඟ බොහොමයක් මාළු වර්ගවල සිල්ලර මිල ගණන් ද තවදුරටත් ඉහළගොස් ඇති අතර සැපයුම පහළයාම එයට හේතුවිය. උපරිම මිල ඉහළයාම කිලෝවකට රු.213.00ක් ලෙස කෙලවල්ලා සඳහා ද, රු.111.00ක් ලෙස තෝරා සඳහා ද වාර්තා විය. තවද, මෝරා, සාලයා සහ ඉස්සන් සඳහා මිල පිළිවෙලින් කිලෝවකට රු.101.00කින්, රු.76.00කින් සහ රු.41.00කින් ඉහළගොස් ඇත.

කෙසේ වුවත්, බලයා සහ තලපත් සඳහා මිල පිළිවෙලින් කිලෝවකට රු.334.00කින් සහ රු.23.00කින් පහළගොස් ඇති අතර ඉල්ලුම පහළයාම එයට හේතු විය.

පසුගිය වසරේ සමාන කාලපරිච්ඡේදය හා සැසඳීමේදී බොහොමයක් මාළු වර්ගවල සිල්ලර මිල 2%-26% අතර පරාසයක් තුළ පහළගොස් ඇති අතර උපරිම මිල පහළයාම හුරුල්ලා සඳහා වාර්තා විය.



**කරවල  
තොග වෙළෙඳපොළ**

දේශීය කරවල සැපයුම ඉහළයාම හේතුවෙන් බොහොමයක් දේශීය හා ආනයනික කරවල

වර්ගයන්හි තොග මිල ගණන් පහළගොස් ඇත. මන්නාරම, හලාවත සහ පුත්තලම යන ප්‍රදේශ වලින් තොග සැපයුම ඉහළයාමත් සමග උපරිම මිල පහළයාම 5%ක් ලෙස දේශීය සාලයා සඳහා වාර්තා විය. එහි මිල පරාසය කිලෝවක් සඳහා රු.280.00-350.00 අතර පැවතුණි. එසේම, ඕමානය සහ ඉන්දුනීසියාව යන රටවලින් පැවති තොග සැපයුම ඉහළයාමත් සමග ආනයනික අංගුළුවා සහ ආනයනික කට්ටාවා සඳහා මිල 3%කින් පහළගොස් ඇති අතර ඒවායෙහි මිල පරාසයන් පිළිවෙලින් කිලෝවක් සඳහා රු.1,550.00-1,700.00ක් සහ රු.1,250.00-1,350.00ක් අතර පැවතුණි.

කෙසේ නමුත්, ඉරානය සහ තායිලන්තය යන රටවලින් පැවති තොග සැපයුම පහළයාමත් සමග ආනයනික භාල්මැස්සන් මිල 3%කින් ඉහළගොස් ඇති අතර එහි මිල පරාසය කිලෝවක් සඳහා රු.800.00-950.00ක් අතර පැවතුණි. මෙයට අමතරව, දේශීය මෝරා සහ දේශීය භාල්මැස්සන් මිල 2%කින් ඉහළගොස් ඇත.

පසුගිය වසරේ සමාන කාලපරිච්ඡේදය හා සැසඳීමේදී බොහොමයක් කරවල වර්ගයන්හි තොග මිල ගණන් 4%-59% අතර පහළගොස් ඇති අතර උපරිම මිල පහළයාම දේශීය සාලයා සඳහා වාර්තා විය.

**සිල්ලර වෙළඳපොළ**

තොග මිල පහළයාමත් සමග බොහොමයක් කරවල වර්ගවල සිල්ලර මිල ද පහළගොස් ඇති අතර වර්ෂාව සහිත කාලගුණික තත්වය හමුවේ නිෂ්පාදන වල ගුණාත්මකභාවය පහළයාමත් සමග ඉල්ලුම පහළයාම එයට හේතුවිය. උපරිම මිල පහළයාම කිලෝවකට රු.49.00ක් ලෙස බලයා සඳහා ද, කිලෝවකට රු.48.00ක් ලෙස අංගුළුවා සඳහා ද වාර්තා විය. කට්ටාවා සහ සාලයා සඳහා මිල පිළිවෙලින් කිලෝවකට රු.24.00කින් සහ රු.14.00කින් පහළගොස් ඇත.

කෙසේ නමුත් දේශීය භාල්මැස්සන්, ආනයනික

භාල්මැස්සන්, සහ මෝරා සඳහා මිල කිලෝවකට රු.69.00කින් ද, රු.15.00කින් සහ රු.8.00කින් ද ඉහළගොස් ඇත.

පසුගිය වසරේ සමාන කාලපරිච්ඡේදය හා සැසඳීමේදී බොහොමයක් කරවල වර්ග වල සිල්ලර මිල 9%-25% අතර පරාසයක් තුළ පහළගොස් ඇති අතර උපරිම මිල පහළයාම ආනයනික භාල්මැස්සන් සඳහා වාර්තා විය.

**බිත්තර**

**තොග වෙළඳපොළ**

දුඹුරු බිත්තර සහ සුදු බිත්තරයක මිල 1%කින් පහළගොස් ඇති අතර ඒවායේ මිල පරාසයන් පිළිවෙලින් බිත්තරයකට රු.46.00-48.00 හා රු.44.00-46.00 අතර වාර්තා විය.

පසුගිය වසරේ සමාන කාලපරිච්ඡේදය හා සැසඳීමේදී දුඹුරු බිත්තරයක හා සුදු බිත්තරයක තොග මිල පිළිවෙලින් 6%කින් සහ 8%කින් පහළගොස් ඇත.

**සිල්ලර වෙළඳපොළ**

දුඹුරු බිත්තර සහ සුදු බිත්තර දෙවර්ගයෙහිම මිල සැලකිය යුතු වෙනසක් සිදුවී නොමැති අතර දුඹුරු බිත්තරයක් සඳහා මිල පරාසය බිත්තරයකට රු.48.00-49.00ක් ලෙස ද සුදු බිත්තරයක් සඳහා මිල රු.47.00-48.00ක් ලෙස ද වාර්තා විය.

පසුගිය වසරේ සමාන කාලපරිච්ඡේදය හා සැසඳීමේදී දුඹුරු බිත්තර හා සුදු බිත්තර යන දෙවර්ගයෙහිම මිල පිළිවෙලින් 7%කින් සහ 5%කින් පහළගොස් ඇත.

**මස්**

**සිල්ලර වෙළඳපොළ**

හරක් මස් මිල කිලෝවකට රු.50.00ක් ලෙස ඉහළගොස් ඇති අතර සැපයුම පහළයාම එයට හේතුවිය. සම රහිත කරි කුකුළු මස් සඳහා මිල කිලෝවකට රු.7.00කින් ඉහළගොස් ඇති අතර



නිෂ්පාදනය පහළයාම එයට හේතුවිය.

කෙසේ නමුත්, සම රහිත බ්‍රොයිලර් කුකුළු මස් සහ එළු මස් සඳහා මිල ගණන් පිළිවෙලින් කිලෝවකට රු.35.00කින් සහ රු.21.00කින් පහළගොස් ඇති අතර ඉල්ලුම පහළයාම එයට හේතු විය. ඌරු මස් මිල ගණන්හි සැලකිය යුතු වෙනසක් වාර්තා වී නොමැත .

පසුගිය වසරේ සමාන කාලපරිච්ඡේදය හා සැසඳීමේදී බොහොමයක් මස් වර්ගවල සිල්ලර මිල 1%-15% අතර පරාසයක් තුළ ඉහළගොස් ඇති අතර උපරිම මිල ඉහළයාම හරක් මස් සඳහා වාර්තා විය.

**සටහන**

සෑම සිකුරාදාවකම නිකුත් කෙරෙන ආහාර ද්‍රව්‍ය විවරණිකාවෙහි, අත්‍යවශ්‍ය ආහාර ද්‍රව්‍යයන්හි තොග සහ සිල්ලර මිලෙහි වෙනස්වීම්, පරාසයන් සහ සාමාන්‍යයන් ඇතුළු වෙළඳපොළ තොරතුරු ඉදිරිපත් කෙරේ. මේ සඳහා කොළඹ සහ අවට වෙළඳපොළවල් නවයකින් ද, දිවයිනේ වෙනත් ප්‍රධාන වෙළඳපොළවල් කිහිපයකින් ද තොරතුරු රැස් කරනු ලැබේ.

මෙහි දක්වා ඇති මිල වෙනස්කම් ගණනය කර ඇත්තේ පසුගිය සතියට සාපේක්ෂ වශයෙන්ය. එසේ නොවන අවස්ථාවලදී ඒ බව විශේෂයෙන් සඳහන් කර ඇත.

තොග මිල ගණන් සතියේ අභහරුවාදා සහ සිකුරාදා යන දෙදින තුළ දී ද, සිල්ලර මිල ගණන් සිකුරාදා සඳුදා සහ අභහරුවාදා යන තෙදින තුළ දී ද රැස් කෙරේ.

**වගු අංක 01: සලකා බලන තොග වෙළඳපොලවල සහල් මිල ගණන් (කිලෝ 50ක් සඳහා රුපියල්)**

සති අංක 44: 27 ඔක්තෝබර් - 02 නොවැම්බර් 2023

ප්‍රදේශ	සහල් වර්ග													
	සමබා 1		සමබා 2		කීර් සමබා		නාඩු 1		නාඩු 2		රතු කැකුළු		සුදු කැකුළු	
කොළඹ	11250	11500	11000	11000	14750	15500	10000	10500	9750	10000	8500	9000	9500	10250
දිවුලපිටිය	11250	11500	10700	11250	14250	14750	10000	10700	9600	10000	8700	9000	9200	9500
කුරුණෑගල	11250	11500	10900	10900	14000	14000	10000	10500	9750	9750	9000	9000	9250	9500
නිකවැට්ටිය	11450	11600	10500	11250	13750	15000	10500	10650	9700	9900	8900	10500	8750	9250
බදුල්ල	11250	11350	-	-	-	-	10500	10600	-	-	8500	8750	9000	9250
පුත්තලම	11200	11300	10750	11000	-	-	10700	10800	-	-	9750	10250	8600	9500
දඹුල්ල	11400	11450	-	-	-	-	11200	11250	10500	10600	9500	9750	9500	9600
අනුරාධපුරය	11400	11500	-	-	14750	15500	10500	10900	9750	10250	9250	10250	9500	9750
තඹින්නේගම	-	-	10900	11000	-	-	-	-	9600	9800	-	-	9350	9650
පොළොන්නරුව	11250	11300	-	-	-	-	10700	10750	9700	9750	10200	10250	9700	9750
කළුතර	-	-	11000	11150	-	-	-	-	10000	10150	8900	9000	9650	9750
අම්පාර	-	-	10500	10500	13000	13000	11000	11000	10000	10000	8500	8500	9000	9000
නුවර	11300	11500	10500	10650	14750	15000	10250	10500	9500	9800	8500	9000	9250	9500
මොණරාගල	11350	11450	-	-	14500	14750	10500	10850	9750	10250	8250	9000	8750	9250
කෑගල්ල	-	-	-	-	-	-	-	-	-	-	-	-	-	-
දෙනිඅත්තකණ්ඩ	11250	12250	-	-	-	-	10500	10900	10000	10000	9350	10000	9250	10100
හම්බන්තොට	11250	11400	-	-	-	-	-	-	-	-	8250	8500	8900	9250
මාතර	11350	11500	-	-	-	-	10300	10500	-	-	8250	8500	9250	9500
ගාල්ල	11400	11500	-	-	-	-	10750	10900	-	-	9000	9300	9500	10000
මීගොඩ	-	-	10750	10850	-	-	-	-	9750	10000	8400	8500	9400	9500
තිස්සමහාරාමය	11250	11750	-	-	15250	16250	10250	10750	9750	9750	8000	8500	8750	9500
අඹිලිපිටිය	11000	11250	-	-	13000	13000	10500	10600	9950	10050	8150	8300	9000	9250
යාපනය	11000	11250	-	-	15250	15500	10500	10700	10000	10250	9250	10000	9700	10000
වවුනියාව	11000	11250	-	-	15000	15500	-	-	9700	10000	8500	8750	9500	9750
මන්නාරම	11200	12300	-	-	15000	15250	10400	10500	9750	10000	8500	9000	9500	9750
කිලිනොච්චිය	11000	11250	-	-	14500	15000	10000	10500	-	-	8500	8750	9750	10000
මුලතිවු	-	-	-	-	-	-	-	-	-	-	-	-	-	-
මඩකලපුව	11100	11250	-	-	15600	16000	10100	10500	-	-	8850	9100	9900	10150
ත්‍රිකුණාමලය	11000	11350	-	-	15000	15500	10200	10500	9550	9750	8750	9100	9600	10000
ගලෙන්බිඳුණුවැව	11450	11500	-	-	14750	15250	10750	10900	9900	10250	8750	10250	9500	10000
මාතලේ	11500	11750	-	-	15000	15000	10500	10600	9500	9750	9000	9750	9000	9500

09

**වගු අංක 02: සලකා බලන සිල්ලර වෙළඳපොලවල සහල් මිල ගණන් (කිලෝවකට රුපියල්)**

සති අංක 44: 27 ඔක්තෝබර් - 02 නොවැම්බර් 2023

ප්‍රදේශ	සහල් වර්ග													
	සම්බා 1		සම්බා 2		කීර් සම්බා		නාඩු 1		නාඩු 2		රතු කැකුළු		සුදු කැකුළු	
කොළඹ	230.00	240.00	230.00	230.00	320.00	330.00	220.00	230.00	220.00	220.00	190.00	210.00	200.00	220.00
ගම්පහ	240.00	240.00	230.00	230.00	300.00	300.00	220.00	220.00	220.00	220.00	200.00	210.00	200.00	210.00
කුරුණෑගල	230.00	230.00	220.00	220.00	300.00	300.00	220.00	220.00	200.00	210.00	200.00	200.00	200.00	210.00
නිකවැරටිය	230.00	240.00	-	-	300.00	320.00	220.00	220.00	200.00	205.00	200.00	215.00	190.00	195.00
දඹුල්ල	230.00	235.00	227.00	228.00	300.00	310.00	215.00	216.00	200.00	205.00	195.00	200.00	190.00	200.00
අනුරාධපුරය	230.00	230.00	-	-	300.00	320.00	215.00	220.00	200.00	210.00	190.00	210.00	195.00	200.00
තඹින්නේගම	235.00	240.00	225.00	230.00	-	-	220.00	220.00	198.00	205.00	-	-	190.00	200.00
පොළොන්නරුව	228.00	230.00	-	-	-	-	218.00	220.00	195.00	200.00	210.00	210.00	195.00	200.00
කළුතර	-	-	228.00	230.00	-	-	-	-	215.00	220.00	190.00	195.00	205.00	210.00
බදුල්ල	230.00	230.00	-	-	300.00	300.00	215.00	220.00	-	-	175.00	185.00	185.00	190.00
කැප්පෙට්පොළ	230.00	234.00	222.00	225.00	300.00	310.00	215.00	218.00	205.00	208.00	176.00	178.00	186.00	190.00
මොණරාගල	230.00	230.00	-	-	300.00	300.00	215.00	220.00	200.00	210.00	170.00	185.00	180.00	190.00
කෑගල්ල	230.00	235.00	-	-	-	-	215.00	220.00	195.00	205.00	200.00	210.00	200.00	210.00
අම්පාර	230.00	230.00	225.00	230.00	310.00	310.00	220.00	220.00	200.00	205.00	175.00	180.00	180.00	190.00
දෙහිඅත්තකණ්ඩ	230.00	240.00	-	-	300.00	300.00	220.00	220.00	189.00	210.00	190.00	210.00	190.00	210.00
නුවරඑළිය	230.00	235.00	224.00	226.00	300.00	320.00	214.00	216.00	205.00	208.00	175.00	179.00	185.00	190.00
නුවර	230.00	235.00	220.00	225.00	305.00	310.00	218.00	220.00	205.00	210.00	185.00	195.00	195.00	210.00
පුත්තලම	230.00	230.00	220.00	225.00	-	-	215.00	220.00	190.00	200.00	195.00	210.00	185.00	200.00
හම්බන්තොට	230.00	230.00	-	-	-	-	-	-	-	-	170.00	175.00	180.00	190.00
රත්නපුරය	-	-	-	-	-	-	-	-	-	-	-	-	-	-
මාතර	230.00	230.00	-	-	300.00	320.00	220.00	220.00	-	-	168.00	180.00	190.00	200.00
ගාල්ල	230.00	230.00	-	-	-	-	220.00	220.00	-	-	180.00	190.00	200.00	210.00
නිසිසමහරාමය	230.00	240.00	-	-	310.00	330.00	-	-	200.00	220.00	165.00	175.00	180.00	200.00
මීගොඩ (ආ. ම.)	-	-	220.00	225.00	295.00	295.00	-	-	200.00	210.00	175.00	180.00	195.00	200.00
ඇඹිලිපිටිය	230.00	240.00	-	-	-	-	215.00	220.00	200.00	210.00	165.00	175.00	194.00	200.00
යාපනය	230.00	235.00	-	-	320.00	330.00	218.00	220.00	205.00	210.00	195.00	210.00	205.00	210.00
වවුනියාව	230.00	235.00	-	-	320.00	330.00	220.00	225.00	210.00	215.00	185.00	194.00	200.00	205.00
මන්නාරම	230.00	230.00	-	-	320.00	330.00	215.00	220.00	205.00	210.00	190.00	200.00	200.00	210.00
කිළිනොච්චිය	230.00	235.00	-	-	320.00	330.00	215.00	225.00	190.00	200.00	180.00	190.00	210.00	220.00
මුලතිව්	-	-	-	-	-	-	-	-	-	-	-	-	-	-
මඩකලපුව	-	-	320.00	330.00	-	-	215.00	220.00	210.00	210.00	185.00	190.00	204.00	210.00
ත්‍රිකුණාමලය	230.00	235.00	-	-	325.00	330.00	215.00	220.00	200.00	205.00	185.00	190.00	205.00	210.00
හඟුරත්කොන	228.00	237.00	222.00	228.00	-	-	215.00	220.00	190.00	212.00	169.00	185.00	185.00	210.00
වේයන්ගොඩ	230.00	240.00	220.00	225.00	300.00	300.00	220.00	220.00	200.00	210.00	180.00	190.00	190.00	210.00
ගලෙන්බිඳුණුවැව්	230.00	235.00	-	-	300.00	310.00	220.00	220.00	205.00	210.00	180.00	210.00	195.00	210.00
බණ්ඩාරවෙල	-	-	220.00	225.00	300.00	300.00	-	-	205.00	210.00	175.00	185.00	195.00	200.00
මාතලේ	235.00	240.00	228.00	230.00	310.00	320.00	215.00	220.00	195.00	200.00	190.00	200.00	195.00	200.00

**වගු අංක 04: සලකා බලන නොග වෙළඳපොලවල අතිරේක ආහාර ද්‍රව්‍ය වල මිල ගණන් (කිලෝ 50කට රුපියල්)**

**සති අංක 44: 27 ඔක්තෝබර් - 02 නොවැම්බර් 2023**

11

ප්‍රදේශ	වියළි මිරිස්		රතු එණු		ලොකු එණු	අර්තාපල්			ධාන්‍ය වර්ග		
	ආනයනික	දේශීය	ආනයනික	දේශීය		ආනයනික	වැලිමඩ	නුවරඑළිය	මුං ඇට	කවීපි	රතු පරිප්පු
කොළඹ	50000 - 55000	24000 - 27500	17500 - 25000	7500 - 13500	7750 - 9000	9500 - 10500	11000 - 12000	37500 - 40000	47500 - 47500	14250 - 15000	
කුරුණෑගල	50500 - 53500	-	20500 - 20500	14750 - 15000	8000 - 8750	-	-	35000 - 42500	48750 - 52500	14000 - 14500	
නිකවැට්ටිය	51000 - 52500	-	20000 - 20000	14000 - 15000	8250 - 8500	-	11000 - 11000	37000 - 47500	42500 - 50500	14250 - 14450	
දෙහිඅත්තකණ්ඩිය	50000 - 52500	-	19000 - 22500	13500 - 15000	9000 - 9000	10000 - 10000	11000 - 11500	35000 - 37500	-	14250 - 15000	
දඹුල්ල (ආ. ම.)	50000 - 51500	-	20000 - 22500	13000 - 13500	7000 - 7750	9000 - 9500	-	32500 - 37500	-	14000 - 14500	
අනුරාධපුරය	57500 - 60000	-	18000 - 22500	8500 - 15000	8500 - 9750	10000 - 10000	12500 - 12500	42500 - 47500	47500 - 55000	15000 - 15500	
නඹුත්තේගම	50750 - 54000	-	20000 - 22500	10500 - 14750	7750 - 8250	10000 - 10500	11000 - 11000	35000 - 35500	-	14250 - 14500	
පොළොන්නරුව	56500 - 60000	-	16250 - 16250	13750 - 14750	10000 - 10250	-	12500 - 13250	42500 - 44000	50000 - 50000	15250 - 15500	
කළුතර	52500 - 54000	-	22500 - 23000	13500 - 13750	8500 - 9000	9000 - 9500	11000 - 11400	40000 - 41000	47500 - 49000	14500 - 15000	
පුත්තලම	50000 - 50000	-	19000 - 24000	13750 - 15000	9000 - 10000	-	14000 - 15500	34000 - 37500	44000 - 49000	15000 - 15400	
නුවර	52500 - 55000	-	20000 - 21000	8500 - 14500	8000 - 8500	9500 - 10000	10500 - 11000	37500 - 40000	45000 - 46000	14750 - 15000	
මාතර	55000 - 57500	-	23500 - 25500	14000 - 14500	9500 - 10000	-	11750 - 12500	39000 - 42000	46250 - 47500	15000 - 15500	
හම්බන්තොට	52500 - 57500	-	22000 - 25000	14000 - 15000	9750 - 10500	-	11000 - 12000	37500 - 45000	47500 - 49000	15000 - 15500	
කෑගල්ල	53800 - 54500	-	15800 - 16000	13400 - 13500	-	-	11350 - 11500	40000 - 41000	50000 - 51000	14500 - 15000	
ගාල්ල	57500 - 62500	-	25000 - 27500	14000 - 14750	10000 - 10750	-	13000 - 14000	37500 - 44000	42500 - 50000	15000 - 16000	
තිස්සමහාරාමය	52500 - 55000	-	18000 - 19000	13500 - 14500	9500 - 10000	-	12000 - 13000	31500 - 43000	44000 - 47500	14500 - 15000	
මීගොඩ (ආ. ම.)	51500 - 52500	-	21000 - 21500	13250 - 13500	8250 - 8500	10500 - 11000	11500 - 12000	-	51500 - 52500	14500 - 15000	
යාපනය	51000 - 52000	-	14000 - 15000	11500 - 12500	8500 - 8700	9800 - 10500	11800 - 12200	38900 - 39400	-	15000 - 16000	
වවුනියාව	54000 - 57500	-	-	15000 - 15500	10500 - 10750	-	-	37500 - 39500	54000 - 56000	15000 - 15250	
මන්නාරම	53000 - 55000	-	16000 - 17500	10500 - 14750	8750 - 9250	-	-	40000 - 42500	-	15000 - 15250	
කිලිනොච්චිය	54000 - 56000	-	22500 - 23500	10000 - 11000	9000 - 10000	-	-	39000 - 41000	-	15000 - 15500	
මුලතිව්	-	-	-	-	-	-	-	-	-	-	
මඩකලපුව	55000 - 56500	-	23500 - 24250	14750 - 15250	9000 - 9250	-	14000 - 15000	40000 - 42000	55500 - 56000	15100 - 15450	
ත්‍රිකුණාමලය	52500 - 55000	-	16750 - 17500	9750 - 10500	9500 - 10500	-	-	44250 - 45000	-	14900 - 15000	
ගලෙන්බිඳුණුවැව	55000 - 59500	-	15500 - 15500	12250 - 15000	9000 - 10000	-	-	37500 - 41000	48750 - 57500	14500 - 15500	
මාතලේ	52500 - 55000	-	20000 - 21000	15000 - 15500	8250 - 8500	10500 - 10500	11500 - 11500	34000 - 35000	43750 - 46000	14250 - 14500	

**වගු අංක 05: සලකා බලන සිල්ලර වෙළඳපොලවල අතිරේක ආහාර ද්‍රව්‍ය වල මිල ගණන් (කිලෝවකට රුපියල්)**

සති අංක 44: 27 ඔක්තෝබර් - 02 නොවැම්බර් 2023

ප්‍රදේශ	වියළි මිරිස්		රතු එණු		ලොකු එණු		අර්තාපල්			ධාන්‍ය වර්ග		
	ආනයනික	දේශීය	ආනයනික	දේශීය	ආනයනික	දේශීය	ආනයනික	වැලිමඩ	නුවරඑළිය	මුං ඇට	කව්පි	රතු පරිප්පු
කොළඹ	1100.00 - 1400.00	400.00 - 720.00	-	-	250.00 - 360.00	190.00 - 260.00	260.00 - 320.00	340.00 - 400.00	900.00 - 1200.00	1000.00 - 1200.00	310.00 - 360.00	
ගම්පහ	1180.00 - 1400.00	560.00 - 600.00	-	-	320.00 - 360.00	240.00 - 260.00	320.00 - 320.00	360.00 - 360.00	980.00 - 1200.00	1260.00 - 1300.00	320.00 - 340.00	
කුරුණෑගල	1200.00 - 1300.00	400.00 - 480.00	-	-	300.00 - 340.00	200.00 - 240.00	300.00 - 320.00	-	800.00 - 1000.00	1100.00 - 1200.00	320.00 - 350.00	
නිකවැරටිය	1150.00 - 1300.00	360.00 - 400.00	-	-	300.00 - 340.00	200.00 - 210.00	260.00 - 280.00	-	750.00 - 960.00	1050.00 - 1100.00	320.00 - 340.00	
දඹුල්ල	1150.00 - 1200.00	460.00 - 480.00	-	-	300.00 - 330.00	180.00 - 200.00	260.00 - 280.00	-	850.00 - 900.00	900.00 - 1000.00	310.00 - 320.00	
අනුරාධපුරය	1200.00 - 1300.00	400.00 - 500.00	-	-	280.00 - 340.00	200.00 - 220.00	260.00 - 280.00	-	900.00 - 1000.00	1000.00 - 1200.00	320.00 - 340.00	
නඹුත්තේගම	1150.00 - 1300.00	480.00 - 500.00	-	-	280.00 - 330.00	180.00 - 200.00	250.00 - 280.00	-	750.00 - 850.00	-	295.00 - 320.00	
පොළොන්නරුව	1200.00 - 1260.00	360.00 - 380.00	-	-	290.00 - 310.00	200.00 - 220.00	270.00 - 280.00	-	900.00 - 900.00	1100.00 - 1100.00	320.00 - 330.00	
කළුතර	1140.00 - 1200.00	500.00 - 520.00	-	-	280.00 - 300.00	200.00 - 220.00	270.00 - 310.00	-	950.00 - 980.00	1100.00 - 1200.00	310.00 - 320.00	
බදුල්ල	1200.00 - 1250.00	480.00 - 500.00	-	-	340.00 - 350.00	200.00 - 220.00	260.00 - 320.00	-	800.00 - 900.00	1000.00 - 1000.00	320.00 - 330.00	
කැප්පෙට්පොළ	1250.00 - 1280.00	540.00 - 560.00	-	-	300.00 - 330.00	220.00 - 230.00	300.00 - 320.00	-	930.00 - 950.00	950.00 - 980.00	300.00 - 315.00	
මොණරාගල	1150.00 - 1300.00	520.00 - 600.00	-	-	300.00 - 340.00	200.00 - 240.00	260.00 - 280.00	-	700.00 - 900.00	900.00 - 1100.00	300.00 - 340.00	
කැගල්ල	1100.00 - 1200.00	400.00 - 420.00	-	-	320.00 - 340.00	210.00 - 230.00	270.00 - 280.00	-	780.00 - 880.00	980.00 - 1050.00	300.00 - 390.00	
අම්පාර	1100.00 - 1250.00	400.00 - 480.00	-	-	300.00 - 330.00	185.00 - 240.00	320.00 - 320.00	-	790.00 - 1000.00	980.00 - 1100.00	295.00 - 305.00	
දෙහිඅත්තකණ්ඩ	1100.00 - 1150.00	400.00 - 500.00	-	-	280.00 - 320.00	200.00 - 200.00	280.00 - 280.00	-	750.00 - 800.00	-	300.00 - 310.00	
නුවරඑළිය	1250.00 - 1300.00	540.00 - 560.00	-	-	300.00 - 330.00	230.00 - 240.00	-	330.00 - 340.00	940.00 - 960.00	970.00 - 980.00	300.00 - 315.00	
නුවර	1080.00 - 1350.00	540.00 - 560.00	-	-	300.00 - 340.00	240.00 - 260.00	300.00 - 320.00	340.00 - 360.00	1000.00 - 1100.00	1100.00 - 1140.00	350.00 - 360.00	
පුත්තලම	1100.00 - 1200.00	600.00 - 680.00	-	-	340.00 - 380.00	240.00 - 260.00	-	340.00 - 380.00	800.00 - 1200.00	900.00 - 1200.00	310.00 - 340.00	
රත්නපුරය	-	-	-	-	-	-	-	-	-	-	-	
හම්බන්තොට	1200.00 - 1300.00	460.00 - 540.00	-	-	300.00 - 320.00	220.00 - 240.00	250.00 - 280.00	-	800.00 - 900.00	1000.00 - 1100.00	320.00 - 340.00	
මාතර	1200.00 - 1300.00	500.00 - 560.00	-	-	295.00 - 320.00	220.00 - 240.00	280.00 - 320.00	-	800.00 - 900.00	1000.00 - 1100.00	320.00 - 340.00	
ගාල්ල	1200.00 - 1300.00	520.00 - 700.00	-	-	300.00 - 300.00	220.00 - 220.00	280.00 - 320.00	-	800.00 - 900.00	900.00 - 1200.00	320.00 - 340.00	
නිස්සමහරාමය	1100.00 - 1200.00	380.00 - 440.00	-	-	280.00 - 300.00	200.00 - 220.00	250.00 - 270.00	-	700.00 - 900.00	900.00 - 1000.00	310.00 - 330.00	
මීගොඩ (DEC)	1080.00 - 1100.00	480.00 - 500.00	-	-	300.00 - 320.00	190.00 - 200.00	280.00 - 320.00	-	860.00 - 900.00	1000.00 - 1100.00	310.00 - 340.00	
ඇඹිලිපිටිය	1250.00 - 1350.00	400.00 - 480.00	-	-	295.00 - 320.00	190.00 - 240.00	260.00 - 280.00	-	800.00 - 950.00	1000.00 - 1095.00	310.00 - 390.00	
යාපනය	1270.00 - 1350.00	340.00 - 380.00	-	-	270.00 - 280.00	185.00 - 200.00	250.00 - 260.00	-	800.00 - 820.00	-	320.00 - 330.00	
වවුනියාව	1250.00 - 1300.00	-	-	-	330.00 - 360.00	240.00 - 250.00	-	-	800.00 - 900.00	1200.00 - 1250.00	320.00 - 325.00	
මන්නාරම	1150.00 - 1300.00	500.00 - 600.00	-	-	310.00 - 330.00	190.00 - 220.00	-	-	900.00 - 1000.00	-	320.00 - 350.00	
කිළිනොච්චිය	1150.00 - 1200.00	500.00 - 540.00	-	-	280.00 - 300.00	220.00 - 240.00	-	-	840.00 - 860.00	-	320.00 - 330.00	
මුලතිව්	-	-	-	-	-	-	-	-	-	-	-	
මඩකලපුව	1160.00 - 1200.00	500.00 - 540.00	-	-	340.00 - 360.00	220.00 - 240.00	-	360.00 - 400.00	850.00 - 900.00	1160.00 - 1200.00	318.00 - 330.00	
ත්‍රිකුණාමලය	1180.00 - 1200.00	450.00 - 500.00	-	-	300.00 - 350.00	240.00 - 260.00	-	-	960.00 - 1000.00	-	310.00 - 320.00	
හඟුරන්කොන	1150.00 - 1320.00	500.00 - 500.00	-	-	300.00 - 330.00	190.00 - 210.00	250.00 - 260.00	-	800.00 - 1000.00	1000.00 - 1250.00	295.00 - 310.00	
වේයන්ගොඩ	1100.00 - 1200.00	480.00 - 520.00	-	-	280.00 - 320.00	200.00 - 240.00	300.00 - 320.00	-	900.00 - 1000.00	950.00 - 1000.00	300.00 - 340.00	
ගලෙන්බිදුණුවැව	1150.00 - 1200.00	360.00 - 380.00	-	-	260.00 - 340.00	190.00 - 260.00	-	-	800.00 - 850.00	990.00 - 1200.00	300.00 - 330.00	
බණ්ඩාරවෙල	1200.00 - 1300.00	520.00 - 560.00	-	-	320.00 - 340.00	180.00 - 200.00	260.00 - 280.00	-	950.00 - 1000.00	1000.00 - 1100.00	320.00 - 340.00	
මාතලේ	1100.00 - 1200.00	480.00 - 520.00	-	-	320.00 - 330.00	180.00 - 200.00	250.00 - 280.00	-	800.00 - 850.00	970.00 - 1000.00	300.00 - 320.00	

**වගු අංක 06: සලකා බලන නොග වෙළඳපොළවල එදවල් මිල ගණන් (කිලෝවකට රුපියල්)**

සති අංක 44: 27 ඔක්තෝබර් - 02 නොවැම්බර් 2023

ප්‍රදේශ	බටර් බෝංචි	කොළ බෝංචි	කැරවි	ලීක්ස්	බීට් රූට්	තෝකෝල්
කොළඹ	-	300.00 - 600.00	180.00 - 230.00	80.00 - 120.00	100.00 - 160.00	100.00 - 180.00
මීගොඩ (අ. ම.)	-	400.00 - 600.00	250.00 - 290.00	120.00 - 160.00	120.00 - 150.00	170.00 - 200.00
දඹුල්ල (අ. ම.)	-	300.00 - 350.00	240.00 - 280.00	100.00 - 120.00	110.00 - 140.00	200.00 - 230.00
කැප්පෙට්පොළ (අ. ම.)	-	300.00 - 350.00	200.00 - 220.00	100.00 - 120.00	120.00 - 130.00	160.00 - 200.00
නොරොච්චෝලේ (අ. ම.)	-	-	-	-	90.00 - 120.00	-
නුවරඑළිය	-	330.00 - 350.00	280.00 - 300.00	110.00 - 120.00	100.00 - 120.00	120.00 - 130.00
නුවර	-	350.00 - 400.00	250.00 - 270.00	100.00 - 120.00	120.00 - 130.00	100.00 - 110.00
හම්බන්තොට	-	550.00 - 600.00	300.00 - 350.00	180.00 - 220.00	190.00 - 200.00	190.00 - 210.00
නඹුන්තේගම (අ. ම.)	-	400.00 - 450.00	290.00 - 320.00	120.00 - 150.00	120.00 - 140.00	120.00 - 150.00
යාපනය	-	460.00 - 480.00	260.00 - 280.00	190.00 - 210.00	70.00 - 80.00	-
බණ්ඩාරවෙල	-	300.00 - 350.00	200.00 - 220.00	100.00 - 120.00	100.00 - 120.00	120.00 - 140.00
වේයන්ගොඩ	-	450.00 - 500.00	230.00 - 260.00	130.00 - 140.00	120.00 - 160.00	180.00 - 240.00

ප්‍රදේශ	රාබු	ගෝවා	තක්කාලි	බණ්ඩක්කා	වම්බු	මාළු මිරිස්
කොළඹ	100.00 - 130.00	120.00 - 180.00	120.00 - 130.00	200.00 - 220.00	250.00 - 380.00	450.00 - 550.00
මීගොඩ (අ. ම.)	100.00 - 120.00	200.00 - 250.00	120.00 - 150.00	200.00 - 220.00	300.00 - 340.00	480.00 - 550.00
මොණරාගල	120.00 - 160.00	180.00 - 200.00	120.00 - 130.00	180.00 - 200.00	270.00 - 300.00	500.00 - 550.00
දඹුල්ල (අ. ම.)	70.00 - 90.00	130.00 - 150.00	60.00 - 80.00	130.00 - 150.00	250.00 - 300.00	450.00 - 530.00
කැප්පෙට්පොළ (අ. ම.)	70.00 - 90.00	140.00 - 160.00	70.00 - 90.00	170.00 - 180.00	150.00 - 170.00	450.00 - 500.00
නොරොච්චෝලේ (අ. ම.)	50.00 - 70.00	150.00 - 180.00	-	130.00 - 180.00	220.00 - 320.00	300.00 - 320.00
නුවරඑළිය	80.00 - 90.00	210.00 - 220.00	90.00 - 120.00	180.00 - 200.00	240.00 - 260.00	460.00 - 500.00
නුවර	70.00 - 100.00	100.00 - 140.00	70.00 - 90.00	160.00 - 170.00	200.00 - 240.00	500.00 - 550.00
හම්බන්තොට	-	200.00 - 250.00	150.00 - 160.00	180.00 - 240.00	300.00 - 350.00	450.00 - 520.00
නඹුන්තේගම (අ. ම.)	70.00 - 100.00	180.00 - 230.00	80.00 - 110.00	100.00 - 120.00	240.00 - 300.00	350.00 - 400.00
තිස්සමහාරාමය	160.00 - 190.00	200.00 - 220.00	130.00 - 160.00	160.00 - 180.00	320.00 - 340.00	530.00 - 600.00
යාපනය	90.00 - 120.00	190.00 - 210.00	150.00 - 170.00	190.00 - 205.00	240.00 - 260.00	380.00 - 405.00
බණ්ඩාරවෙල	80.00 - 100.00	140.00 - 160.00	70.00 - 90.00	-	180.00 - 200.00	450.00 - 480.00
වේයන්ගොඩ	100.00 - 120.00	170.00 - 210.00	110.00 - 140.00	160.00 - 190.00	280.00 - 330.00	450.00 - 530.00

ප්‍රදේශ	වට්ටක්කා	පිපිඤ්ඤා	කරවිල	පනෝල	මුරුංගා	වැටකොළ
කොළඹ	60.00 - 70.00	80.00 - 100.00	350.00 - 400.00	260.00 - 320.00	180.00 - 300.00	250.00 - 300.00
මීගොඩ (අ. ම.)	60.00 - 75.00	100.00 - 110.00	330.00 - 360.00	280.00 - 350.00	-	290.00 - 340.00
මොණරාගල	60.00 - 100.00	130.00 - 160.00	400.00 - 450.00	260.00 - 300.00	-	280.00 - 300.00
දඹුල්ල (අ. ම.)	45.00 - 60.00	70.00 - 90.00	300.00 - 350.00	220.00 - 240.00	250.00 - 300.00	260.00 - 280.00
කැප්පෙට්පොළ (අ. ම.)	70.00 - 80.00	90.00 - 110.00	330.00 - 340.00	220.00 - 240.00	230.00 - 240.00	260.00 - 280.00
නොරොච්චෝලේ (අ. ම.)	60.00 - 70.00	50.00 - 70.00	270.00 - 350.00	150.00 - 200.00	200.00 - 250.00	170.00 - 200.00
නුවරඑළිය	70.00 - 75.00	100.00 - 110.00	340.00 - 360.00	240.00 - 250.00	250.00 - 260.00	280.00 - 300.00
නුවර	60.00 - 70.00	90.00 - 100.00	330.00 - 350.00	220.00 - 230.00	-	300.00 - 320.00
හම්බන්තොට	80.00 - 100.00	100.00 - 120.00	380.00 - 460.00	320.00 - 360.00	200.00 - 250.00	380.00 - 400.00
නඹුන්තේගම (අ. ම.)	40.00 - 70.00	50.00 - 70.00	300.00 - 350.00	220.00 - 240.00	-	190.00 - 230.00
තිස්සමහාරාමය	90.00 - 120.00	90.00 - 100.00	440.00 - 470.00	260.00 - 300.00	270.00 - 310.00	300.00 - 370.00
යාපනය	38.00 - 45.00	100.00 - 120.00	350.00 - 370.00	150.00 - 165.00	220.00 - 250.00	-
බණ්ඩාරවෙල	60.00 - 80.00	80.00 - 100.00	-	-	-	-
වේයන්ගොඩ	65.00 - 80.00	85.00 - 100.00	350.00 - 400.00	240.00 - 280.00	260.00 - 300.00	250.00 - 280.00

වගු අංක 06 (ඉතිරිය.)

ප්‍රදේශ	මෑ කරල්	අළු කෙසෙල්	අමු මිරිස්	දෙහි	බතල	මඤ්ඤොක්කා
කොළඹ	250.00 - 350.00	180.00 - 220.00	300.00 400.00	1400.00 - 1500.00	80.00 - 100.00	80.00 - 120.00
මීගොඩ (අ. ම.)	300.00 - 340.00	200.00 - 240.00	380.00 440.00	1400.00 - 1500.00	100.00 - 140.00	110.00 - 130.00
මොණරාගල	350.00 - 380.00	120.00 - 180.00	450.00 550.00	1300.00 - 1400.00	120.00 - 140.00	80.00 - 100.00
දඹුල්ල (අ. ම.)	220.00 - 280.00	220.00 - 230.00	300.00 400.00	1250.00 - 1400.00	50.00 - 80.00	60.00 - 80.00
කැප්පෙට්පොළ (අ. ම.)	270.00 - 280.00	210.00 - 220.00	450.00 500.00	1350.00 - 1400.00	90.00 - 100.00	100.00 - 110.00
නොරොච්චෝලේ (අ. ම.)	180.00 - 220.00	-	300.00 380.00	-	80.00 - 100.00	60.00 - 80.00
නුවරඑළිය	290.00 - 300.00	220.00 - 230.00	400.00 450.00	1400.00 - 1450.00	90.00 - 100.00	100.00 - 110.00
නුවර	250.00 - 280.00	190.00 - 220.00	350.00 400.00	1350.00 - 1400.00	75.00 - 90.00	80.00 - 90.00
හම්බන්තොට	350.00 - 400.00	180.00 - 220.00	550.00 600.00	1200.00 - 1300.00	120.00 - 140.00	120.00 - 150.00
නඹුන්නේගම (අ. ම.)	270.00 - 300.00	160.00 - 200.00	300.00 370.00	1000.00 - 1200.00	70.00 - 80.00	50.00 - 80.00
තිස්සමහාරාමය	250.00 - 270.00	160.00 - 200.00	500.00 550.00	1200.00 - 1500.00	140.00 - 180.00	120.00 - 160.00
යාපනය	195.00 - 210.00	140.00 - 160.00	240.00 - 260.00	1400.00 - 1480.00	120.00 - 130.00	75.00 - 90.00
බණ්ඩාරවෙල	-	-	400.00 - 450.00	-	80.00 - 100.00	100.00 - 120.00
වේයන්ගොඩ	260.00 - 320.00	230.00 - 240.00	380.00 - 420.00	1500.00 - 1600.00	75.00 - 100.00	80.00 - 120.00

ප්‍රදේශ	කොළ එළවළු			පොල් (ගෙඩියකට රු.)	
	මුතුණුවැන්න	කංකුන්	ගොටුකොළ	ලොකු	කුඩා
කොළඹ	40.00 - 45.00	40.00 - 45.00	150.00 - 160.00	95.00 - 105.00	80.00 - 90.00
මීගොඩ (අ. ම.)	80.00 - 80.00	80.00 - 80.00	80.00 - 100.00	95.00 - 95.00	80.00 - 85.00
නොරොච්චෝලේ (අ. ම.)	50.00 - 60.00	50.00 - 60.00	120.00 - 130.00	90.00 - 100.00	75.00 - 85.00
නුවරඑළිය	-	-	-	-	-
දඹුල්ල (අ. ම.)	25.00 - 30.00	25.00 - 30.00	130.00 - 150.00	80.00 - 85.00	65.00 - 70.00
නුවර	35.00 - 40.00	40.00 - 45.00	150.00 - 160.00	85.00 - 90.00	65.00 - 70.00
හම්බන්තොට	45.00 - 50.00	45.00 - 50.00	60.00 - 70.00	-	-
නඹුන්නේගම (අ. ම.)	30.00 - 30.00	30.00 - 30.00	-	78.00 - 85.00	70.00 - 75.00
තිස්සමහාරාමය	30.00 - 40.00	30.00 - 45.00	120.00 - 180.00	95.00 - 100.00	80.00 - 90.00
යාපනය	60.00 - 70.00	22.00 - 26.00	190.00 - 220.00	70.00 - 75.00	45.00 - 50.00
බණ්ඩාරවෙල	-	-	-	-	-
වේයන්ගොඩ	35.00 - 40.00	35.00 - 40.00	45.00 - 45.00	90.00 - 100.00	-

කොළඹ, මීගොඩ, නොරොච්චෝලේ සහ නුවර ගොටුකොළ කිලෝවකට රුපියල්

**වගු අංක 07: සලකා බලන සිල්ලර වෙළඳපොලවල එළවළු මිල ගණන් (කිලෝවකට රුපියල්)**

සති අංක 44: 27 ඔක්තෝබර් - 02 නොවැම්බර් 2023

ප්‍රදේශ	උඩරට එළවළු වර්ග									
	බටර් බෝංචි	කොළ බෝංචි	කැරට්	ලීක්ස්	බීට් රූට්	තෝකෝල්	රාබු	ගෝවා	තක්කාලි	
කොළඹ	-	400.00 - 800.00	240.00 - 460.00	140.00 - 360.00	160.00 - 360.00	160.00 - 420.00	160.00 - 360.00	220.00 - 400.00	160.00 - 380.00	
ගම්පහ	-	400.00 - 600.00	280.00 - 400.00	200.00 - 260.00	240.00 - 320.00	240.00 - 320.00	240.00 - 240.00	280.00 - 400.00	200.00 - 320.00	
කුරුණෑගල	-	640.00 - 680.00	360.00 - 400.00	240.00 - 280.00	300.00 - 340.00	280.00 - 320.00	180.00 - 240.00	320.00 - 360.00	280.00 - 320.00	
නිකවැරටිය	-	600.00 - 720.00	320.00 - 400.00	240.00 - 280.00	240.00 - 320.00	200.00 - 280.00	180.00 - 240.00	240.00 - 320.00	240.00 - 320.00	
දඹුල්ල	-	560.00 - 600.00	360.00 - 400.00	200.00 - 240.00	200.00 - 240.00	360.00 - 380.00	180.00 - 200.00	240.00 - 280.00	200.00 - 240.00	
අනුරාධපුරය	-	700.00 - 720.00	320.00 - 400.00	240.00 - 280.00	200.00 - 240.00	240.00 - 320.00	160.00 - 200.00	240.00 - 360.00	200.00 - 280.00	
නඹුත්තේගම	-	480.00 - 660.00	350.00 - 400.00	170.00 - 220.00	180.00 - 220.00	200.00 - 240.00	140.00 - 180.00	280.00 - 340.00	160.00 - 220.00	
පොළොන්නරුව	-	600.00 - 630.00	320.00 - 360.00	260.00 - 280.00	240.00 - 260.00	180.00 - 200.00	160.00 - 180.00	240.00 - 260.00	200.00 - 240.00	
කළුතර	-	580.00 - 600.00	280.00 - 290.00	200.00 - 220.00	180.00 - 200.00	200.00 - 220.00	180.00 - 200.00	240.00 - 260.00	200.00 - 220.00	
බදුල්ල	-	560.00 - 640.00	280.00 - 320.00	200.00 - 240.00	200.00 - 240.00	280.00 - 320.00	180.00 - 220.00	240.00 - 280.00	160.00 - 200.00	
කැප්පෙට්පොළ	-	450.00 - 460.00	300.00 - 320.00	200.00 - 220.00	200.00 - 220.00	260.00 - 280.00	160.00 - 180.00	260.00 - 280.00	180.00 - 200.00	
මොණරාගල	-	700.00 - 720.00	320.00 - 400.00	240.00 - 320.00	240.00 - 300.00	240.00 - 320.00	160.00 - 240.00	240.00 - 320.00	160.00 - 240.00	
කැගල්ල	-	500.00 - 540.00	320.00 - 360.00	250.00 - 280.00	220.00 - 240.00	340.00 - 360.00	220.00 - 240.00	300.00 - 320.00	260.00 - 280.00	
අම්පාර	-	640.00 - 680.00	400.00 - 480.00	180.00 - 180.00	240.00 - 280.00	-	-	280.00 - 400.00	240.00 - 320.00	
දෙහිඅත්තකණ්ඩා	-	400.00 - 600.00	320.00 - 480.00	200.00 - 320.00	200.00 - 240.00	-	-	320.00 - 320.00	160.00 - 200.00	
නුවරඑළිය	-	480.00 - 500.00	380.00 - 400.00	200.00 - 220.00	240.00 - 250.00	260.00 - 280.00	200.00 - 220.00	320.00 - 340.00	200.00 - 220.00	
නුවර	-	550.00 - 600.00	360.00 - 400.00	200.00 - 240.00	200.00 - 240.00	280.00 - 300.00	200.00 - 240.00	160.00 - 200.00	160.00 - 200.00	
පුත්තලම	-	680.00 - 800.00	400.00 - 480.00	300.00 - 320.00	280.00 - 300.00	-	240.00 - 300.00	320.00 - 340.00	280.00 - 320.00	
හම්බන්තොට	-	600.00 - 700.00	320.00 - 400.00	200.00 - 250.00	230.00 - 260.00	200.00 - 240.00	240.00 - 260.00	200.00 - 250.00	150.00 - 160.00	
රත්නපුරය	-	-	-	-	-	-	-	-	-	
මාතර	-	640.00 - 720.00	320.00 - 400.00	200.00 - 240.00	180.00 - 240.00	280.00 - 300.00	180.00 - 220.00	280.00 - 320.00	200.00 - 220.00	
ගාල්ල	-	640.00 - 650.00	350.00 - 400.00	200.00 - 240.00	200.00 - 240.00	240.00 - 260.00	200.00 - 240.00	260.00 - 320.00	200.00 - 260.00	
තිස්සමහාරාමය	-	680.00 - 720.00	280.00 - 340.00	200.00 - 240.00	220.00 - 240.00	240.00 - 260.00	200.00 - 250.00	240.00 - 280.00	160.00 - 200.00	
මිගොඩ (ආ. ම.)	-	560.00 - 600.00	360.00 - 400.00	240.00 - 240.00	240.00 - 320.00	240.00 - 320.00	200.00 - 240.00	360.00 - 400.00	240.00 - 280.00	
ඇඹිලිපිටිය	-	500.00 - 600.00	400.00 - 480.00	280.00 - 320.00	240.00 - 280.00	180.00 - 240.00	150.00 - 200.00	300.00 - 400.00	160.00 - 200.00	
යාපනය	-	500.00 - 550.00	310.00 - 330.00	240.00 - 260.00	110.00 - 125.00	-	135.00 - 150.00	230.00 - 250.00	190.00 - 210.00	
වවුනියාව	-	500.00 - 600.00	400.00 - 480.00	240.00 - 280.00	240.00 - 260.00	-	200.00 - 240.00	350.00 - 360.00	200.00 - 240.00	
මන්නාරම	-	600.00 - 650.00	400.00 - 450.00	240.00 - 280.00	240.00 - 260.00	-	150.00 - 180.00	240.00 - 280.00	240.00 - 280.00	
කිලිනොච්චිය	-	580.00 - 620.00	380.00 - 420.00	300.00 - 340.00	230.00 - 250.00	-	200.00 - 220.00	280.00 - 320.00	230.00 - 250.00	
මුලතිව්	-	-	-	-	-	-	-	-	-	
මඩකලපුව	-	600.00 - 640.00	360.00 - 400.00	280.00 - 320.00	280.00 - 320.00	280.00 - 320.00	220.00 - 240.00	300.00 - 320.00	240.00 - 260.00	
ත්‍රිකුණාමලය	-	560.00 - 600.00	370.00 - 400.00	280.00 - 320.00	250.00 - 280.00	280.00 - 320.00	230.00 - 250.00	270.00 - 300.00	260.00 - 300.00	
හඟුරන්කොන	-	470.00 - 550.00	300.00 - 350.00	150.00 - 180.00	160.00 - 200.00	160.00 - 180.00	100.00 - 120.00	190.00 - 220.00	150.00 - 180.00	
වේයන්ගොඩ	-	550.00 - 600.00	320.00 - 360.00	240.00 - 280.00	220.00 - 260.00	260.00 - 280.00	160.00 - 200.00	240.00 - 260.00	200.00 - 240.00	
ගලෙන්බිඳුණුවැව	-	600.00 - 800.00	320.00 - 400.00	240.00 - 320.00	200.00 - 240.00	-	160.00 - 200.00	240.00 - 260.00	220.00 - 240.00	
බණ්ඩාරවෙල	-	460.00 - 480.00	280.00 - 300.00	200.00 - 220.00	220.00 - 240.00	240.00 - 260.00	180.00 - 200.00	240.00 - 260.00	160.00 - 180.00	
මාතලේ	-	600.00 - 680.00	320.00 - 400.00	180.00 - 240.00	200.00 - 240.00	380.00 - 440.00	200.00 - 240.00	280.00 - 320.00	200.00 - 240.00	

15



වගු අංක 07 (ඉතිරිය)

ප්‍රදේශ	පහතරට එළවළු වර්ග													
	බණ්ඩක්කා	වම්බු	මාළු මිරිස්	වට්ටක්කා	පිපිඤ්ඤා	කරවිල	පතෝල	මුරුංගා	වැටකොළ	මෑ කරල්				
කොළඹ	240.00 - 400.00	360.00 - 600.00	460.00 - 800.00	100.00 - 240.00	120.00 - 260.00	400.00 - 660.00	320.00 - 520.00	280.00 - 600.00	320.00 - 560.00	300.00 - 560.00				
ගම්පහ	240.00 - 360.00	400.00 - 480.00	560.00 - 800.00	120.00 - 120.00	160.00 - 240.00	480.00 - 600.00	360.00 - 480.00	300.00 - 360.00	320.00 - 480.00	360.00 - 480.00				
කුරුණෑගල	260.00 - 300.00	340.00 - 400.00	600.00 - 700.00	120.00 - 160.00	160.00 - 200.00	440.00 - 460.00	320.00 - 360.00	400.00 - 460.00	380.00 - 420.00	380.00 - 400.00				
නිකවැරටිය	240.00 - 240.00	320.00 - 400.00	480.00 - 600.00	120.00 - 160.00	120.00 - 200.00	400.00 - 480.00	320.00 - 400.00	400.00 - 400.00	320.00 - 360.00	320.00 - 400.00				
දඹුල්ල	220.00 - 240.00	380.00 - 400.00	560.00 - 600.00	100.00 - 120.00	160.00 - 200.00	460.00 - 480.00	340.00 - 360.00	380.00 - 400.00	360.00 - 400.00	360.00 - 400.00				
අනුරාධපුරය	220.00 - 240.00	320.00 - 400.00	480.00 - 720.00	100.00 - 180.00	140.00 - 180.00	440.00 - 480.00	280.00 - 400.00	380.00 - 480.00	320.00 - 400.00	360.00 - 400.00				
තඹුත්තේගම	160.00 - 220.00	320.00 - 400.00	450.00 - 520.00	80.00 - 140.00	100.00 - 160.00	380.00 - 460.00	280.00 - 320.00	-	300.00 - 360.00	340.00 - 400.00				
පොළොන්නරුව	240.00 - 260.00	380.00 - 400.00	580.00 - 600.00	100.00 - 120.00	140.00 - 160.00	450.00 - 480.00	280.00 - 300.00	-	370.00 - 400.00	350.00 - 380.00				
කළුතර	220.00 - 240.00	380.00 - 400.00	520.00 - 540.00	120.00 - 140.00	140.00 - 160.00	462.00 - 480.00	360.00 - 380.00	300.00 - 320.00	360.00 - 380.00	340.00 - 360.00				
බදුල්ල	200.00 - 240.00	320.00 - 400.00	560.00 - 600.00	150.00 - 180.00	200.00 - 240.00	480.00 - 600.00	400.00 - 440.00	-	440.00 - 500.00	320.00 - 360.00				
කැප්පෙට්පොළ	250.00 - 260.00	250.00 - 260.00	560.00 - 580.00	150.00 - 160.00	200.00 - 220.00	420.00 - 440.00	300.00 - 320.00	320.00 - 340.00	340.00 - 360.00	360.00 - 380.00				
මොණරාගල	240.00 - 320.00	320.00 - 400.00	600.00 - 700.00	100.00 - 160.00	200.00 - 240.00	480.00 - 600.00	320.00 - 400.00	-	360.00 - 400.00	400.00 - 480.00				
කැගල්ල	220.00 - 240.00	420.00 - 440.00	460.00 - 480.00	100.00 - 140.00	180.00 - 200.00	450.00 - 480.00	380.00 - 400.00	340.00 - 360.00	460.00 - 480.00	460.00 - 480.00				
අම්පාර	280.00 - 360.00	360.00 - 400.00	520.00 - 680.00	120.00 - 140.00	180.00 - 240.00	480.00 - 480.00	440.00 - 460.00	-	440.00 - 460.00	300.00 - 320.00				
දෙහිඅත්තකණේ	240.00 - 320.00	300.00 - 360.00	640.00 - 640.00	100.00 - 120.00	120.00 - 200.00	480.00 - 480.00	300.00 - 320.00	300.00 - 320.00	320.00 - 480.00	320.00 - 400.00				
නුවරඑළිය	280.00 - 300.00	350.00 - 360.00	580.00 - 600.00	160.00 - 180.00	210.00 - 230.00	440.00 - 460.00	350.00 - 360.00	350.00 - 360.00	380.00 - 400.00	380.00 - 400.00				
නුවර	240.00 - 280.00	360.00 - 400.00	700.00 - 750.00	100.00 - 120.00	140.00 - 160.00	500.00 - 520.00	320.00 - 340.00	-	400.00 - 440.00	360.00 - 400.00				
පුත්තලම	240.00 - 320.00	400.00 - 480.00	600.00 - 800.00	160.00 - 200.00	160.00 - 200.00	400.00 - 600.00	320.00 - 400.00	300.00 - 400.00	400.00 - 480.00	400.00 - 480.00				
රත්නපුරය	-	-	-	-	-	-	-	-	-	-				
හම්බන්තොට	180.00 - 230.00	340.00 - 400.00	600.00 - 700.00	100.00 - 150.00	150.00 - 160.00	480.00 - 580.00	400.00 - 460.00	240.00 - 280.00	460.00 - 480.00	400.00 - 460.00				
මාතර	300.00 - 380.00	400.00 - 480.00	600.00 - 700.00	100.00 - 130.00	160.00 - 200.00	400.00 - 550.00	380.00 - 420.00	-	400.00 - 440.00	380.00 - 400.00				
ගාල්ල	260.00 - 300.00	360.00 - 400.00	600.00 - 700.00	120.00 - 140.00	140.00 - 180.00	380.00 - 400.00	380.00 - 400.00	-	380.00 - 420.00	380.00 - 400.00				
තිස්සමහාරාමය	200.00 - 220.00	360.00 - 400.00	560.00 - 620.00	120.00 - 160.00	120.00 - 180.00	480.00 - 520.00	300.00 - 360.00	300.00 - 360.00	320.00 - 400.00	300.00 - 360.00				
මීගොඩ (අ. ම.)	320.00 - 320.00	480.00 - 520.00	700.00 - 800.00	160.00 - 160.00	200.00 - 240.00	480.00 - 520.00	480.00 - 520.00	-	400.00 - 400.00	480.00 - 520.00				
ඇඹිලිපිටිය	280.00 - 320.00	400.00 - 480.00	480.00 - 560.00	120.00 - 240.00	120.00 - 160.00	480.00 - 600.00	400.00 - 500.00	-	480.00 - 520.00	400.00 - 520.00				
යාපනය	230.00 - 250.00	290.00 - 310.00	440.00 - 460.00	60.00 - 70.00	155.00 - 175.00	445.00 - 460.00	200.00 - 220.00	300.00 - 340.00	-	245.00 - 260.00				
වවුනියාව	250.00 - 300.00	300.00 - 320.00	560.00 - 600.00	100.00 - 120.00	200.00 - 240.00	500.00 - 600.00	320.00 - 350.00	360.00 - 450.00	300.00 - 320.00	480.00 - 550.00				
මන්නාරම	240.00 - 280.00	400.00 - 450.00	600.00 - 650.00	150.00 - 160.00	240.00 - 250.00	400.00 - 450.00	320.00 - 360.00	280.00 - 320.00	-	320.00 - 360.00				
කිළිනොච්චිය	280.00 - 320.00	380.00 - 420.00	580.00 - 620.00	110.00 - 130.00	200.00 - 220.00	580.00 - 620.00	280.00 - 300.00	380.00 - 420.00	-	470.00 - 500.00				
මුලතිව්	-	-	-	-	-	-	-	-	-	-				
මඩකලපුව	380.00 - 420.00	360.00 - 400.00	780.00 - 820.00	160.00 - 200.00	240.00 - 250.00	600.00 - 640.00	300.00 - 320.00	400.00 - 430.00	400.00 - 440.00	380.00 - 420.00				
ත්‍රිකුණාමලය	300.00 - 360.00	340.00 - 380.00	580.00 - 640.00	160.00 - 200.00	200.00 - 240.00	580.00 - 600.00	280.00 - 320.00	350.00 - 400.00	300.00 - 350.00	320.00 - 380.00				
හඟුරත්කොන	200.00 - 220.00	280.00 - 320.00	550.00 - 650.00	100.00 - 120.00	120.00 - 150.00	370.00 - 400.00	270.00 - 320.00	420.00 - 450.00	360.00 - 400.00	320.00 - 350.00				
වේයන්ගොඩ	280.00 - 320.00	400.00 - 480.00	500.00 - 600.00	120.00 - 120.00	120.00 - 160.00	400.00 - 480.00	320.00 - 360.00	360.00 - 400.00	320.00 - 360.00	400.00 - 480.00				
ගලෙන්බිඳුණුවැව	200.00 - 240.00	320.00 - 360.00	550.00 - 620.00	100.00 - 120.00	140.00 - 160.00	400.00 - 480.00	300.00 - 360.00	-	320.00 - 360.00	300.00 - 360.00				
බණ්ඩාරවෙල	220.00 - 240.00	280.00 - 320.00	560.00 - 600.00	160.00 - 180.00	180.00 - 200.00	480.00 - 520.00	300.00 - 320.00	-	360.00 - 380.00	280.00 - 300.00				
මාතලේ	200.00 - 240.00	360.00 - 400.00	580.00 - 600.00	120.00 - 160.00	180.00 - 200.00	460.00 - 480.00	380.00 - 400.00	380.00 - 400.00	380.00 - 400.00	380.00 - 400.00				



**වග අංක 08: සලකා බලන සිල්ලර වෙළඳපොලවල පලතුරු මිල ගණන් (ගෙඩියකට රුපියල්)**  
**සහ අංක 44: 27 ඔක්තෝබර් - 02 නොවැම්බර් 2023**

18

ප්‍රදේශ	කෙසෙල් වර්ග								අන්තෘප්ති			අඹ වර්ග		
	ඇඹුල් (කි. රු.)	කෝලිකුට්ටු (කි. රු.)	සීනි (කි. රු.)	ආනමාළ	ඇම්බුන්	ලොකු	මධ්‍යම	කුඩා	බෙට්ටි	කර්නකොලොම්බන්				
කොළඹ	200.00 · 260.00	500.00 · 650.00	180.00 · 260.00	31.00 · 43.00	40.00 · 58.00	520.00 · 700.00	450.00 · 550.00	350.00 · 480.00	-	130.00 · 230.00				
ගම්පහ	200.00 · 200.00	500.00 · 500.00	180.00 · 200.00	18.00 · 30.00	31.00 · 40.00	500.00 · 550.00	430.00 · 450.00	300.00 · 350.00	-	120.00 · 130.00				
කුරුණෑගල	160.00 · 200.00	600.00 · 650.00	150.00 · 200.00	20.00 · 25.00	40.00 · 45.00	700.00 · 700.00	500.00 · 600.00	300.00 · 350.00	80.00 · 100.00	150.00 · 200.00				
නිකවැරටිය	220.00 · 250.00	530.00 · 580.00	200.00 · 220.00	-	43.00 · 50.00	950.00 · 1000.00	800.00 · 900.00	600.00 · 700.00	-	100.00 · 120.00				
දඹුල්ල	180.00 · 200.00	550.00 · 560.00	160.00 · 180.00	-	42.00 · 45.00	650.00 · 680.00	500.00 · 550.00	260.00 · 300.00	40.00 · 50.00	120.00 · 140.00				
අනුරාධපුරය	220.00 · 260.00	500.00 · 650.00	180.00 · 240.00	28.00 · 36.00	40.00 · 45.00	810.00 · 900.00	600.00 · 720.00	480.00 · 540.00	-	100.00 · 130.00				
නඹුන්තේගම	220.00 · 240.00	460.00 · 550.00	180.00 · 220.00	35.00 · 38.00	48.00 · 50.00	850.00 · 1000.00	700.00 · 825.00	560.00 · 660.00	-	85.00 · 110.00				
පොළොන්නරුව	250.00 · 280.00	500.00 · 550.00	150.00 · 180.00	-	30.00 · 31.00	750.00 · 800.00	600.00 · 650.00	500.00 · 550.00	-	140.00 · 150.00				
කළුතර	200.00 · 220.00	480.00 · 500.00	190.00 · 200.00	34.00 · 36.00	35.00 · 38.00	570.00 · 580.00	460.00 · 480.00	-	-	-				
බදුල්ල	180.00 · 200.00	440.00 · 500.00	150.00 · 170.00	21.00 · 23.00	32.00 · 34.00	750.00 · 800.00	600.00 · 660.00	350.00 · 400.00	-	120.00 · 130.00				
කැප්පෙට්පොළ	190.00 · 210.00	490.00 · 540.00	150.00 · 160.00	25.00 · 28.00	48.00 · 52.00	-	600.00 · 650.00	350.00 · 360.00	-	100.00 · 110.00				
මොණරාගල	150.00 · 180.00	400.00 · 450.00	130.00 · 150.00	20.00 · 22.00	25.00 · 30.00	750.00 · 800.00	-	-	-	80.00 · 100.00				
කැගල්ල	160.00 · 180.00	540.00 · 560.00	160.00 · 180.00	20.00 · 25.00	20.00 · 30.00	600.00 · 700.00	400.00 · 500.00	200.00 · 250.00	-	90.00 · 100.00				
අම්පාර	180.00 · 180.00	400.00 · 440.00	100.00 · 120.00	22.00 · 22.00	28.00 · 28.00	-	-	530.00 · 550.00	-	90.00 · 90.00				
දෙහිඅත්තකණ	150.00 · 250.00	480.00 · 500.00	160.00 · 180.00	-	40.00 · 50.00	700.00 · 750.00	450.00 · 600.00	300.00 · 400.00	-	150.00 · 200.00				
නුවරඑළිය	210.00 · 220.00	500.00 · 540.00	160.00 · 180.00	35.00 · 38.00	52.00 · 54.00	-	640.00 · 660.00	400.00 · 420.00	40.00 · 45.00	110.00 · 130.00				
නුවර	230.00 · 250.00	550.00 · 600.00	180.00 · 200.00	25.00 · 30.00	40.00 · 45.00	650.00 · 750.00	500.00 · 550.00	300.00 · 350.00	-	100.00 · 150.00				
පුත්තලම	150.00 · 180.00	400.00 · 600.00	150.00 · 180.00	18.00 · 20.00	-	600.00 · 750.00	400.00 · 500.00	-	-	80.00 · 90.00				
රත්නපුරය	-	-	-	-	-	-	-	-	-	-				
හම්බන්තොට	180.00 · 200.00	450.00 · 520.00	180.00 · 200.00	25.00 · 28.00	30.00 · 35.00	850.00 · 920.00	580.00 · 650.00	400.00 · 450.00	-	80.00 · 110.00				
මාතර	190.00 · 200.00	480.00 · 520.00	160.00 · 180.00	24.00 · 25.00	34.00 · 35.00	750.00 · 800.00	600.00 · 660.00	350.00 · 430.00	40.00 · 60.00	80.00 · 110.00				
ගාල්ල	200.00 · 240.00	600.00 · 650.00	180.00 · 200.00	34.00 · 36.00	36.00 · 37.00	-	650.00 · 680.00	480.00 · 520.00	80.00 · 100.00	120.00 · 160.00				
තිස්සමහාරාම	160.00 · 170.00	400.00 · 420.00	150.00 · 160.00	40.00 · 40.00	50.00 · 50.00	600.00 · 620.00	520.00 · 550.00	400.00 · 480.00	30.00 · 40.00	80.00 · 90.00				
මීගොඩ	180.00 · 200.00	480.00 · 500.00	180.00 · 200.00	37.00 · 40.00	37.00 · 40.00	765.00 · 815.00	590.00 · 625.00	450.00 · 480.00	-	100.00 · 100.00				
ඇඹිලිපිටිය	140.00 · 160.00	350.00 · 450.00	150.00 · 170.00	30.00 · 40.00	30.00 · 50.00	-	450.00 · 500.00	300.00 · 400.00	40.00 · 60.00	80.00 · 100.00				
යාපනය	170.00 · 180.00	350.00 · 370.00	130.00 · 150.00	-	32.00 · 34.00	1000.00 · 1100.00	650.00 · 800.00	500.00 · 600.00	-	150.00 · 190.00				
වවුනියාව	180.00 · 200.00	350.00 · 380.00	100.00 · 140.00	-	35.00 · 42.00	700.00 · 760.00	500.00 · 560.00	380.00 · 400.00	-	185.00 · 200.00				
මන්නාරම	160.00 · 200.00	400.00 · 450.00	140.00 · 160.00	20.00 · 24.00	24.00 · 30.00	600.00 · 650.00	500.00 · 550.00	400.00 · 450.00	-	100.00 · 130.00				
කිළිනොච්චිය	230.00 · 250.00	440.00 · 460.00	180.00 · 200.00	34.00 · 36.00	34.00 · 36.00	700.00 · 750.00	550.00 · 600.00	450.00 · 500.00	60.00 · 70.00	-				
මුලතිව්	-	-	-	-	-	-	-	-	-	-				
මඩකලපුව	180.00 · 200.00	480.00 · 500.00	150.00 · 160.00	30.00 · 32.00	-	560.00 · 600.00	480.00 · 500.00	380.00 · 400.00	-	110.00 · 120.00				
ත්‍රිකුණාමලය	230.00 · 260.00	450.00 · 480.00	180.00 · 220.00	-	-	720.00 · 760.00	520.00 · 560.00	340.00 · 380.00	-	113.00 · 126.00				
වේයන්ගොඩ	220.00 · 250.00	500.00 · 600.00	180.00 · 230.00	20.00 · 26.00	31.00 · 44.00	700.00 · 760.00	500.00 · 600.00	450.00 · 450.00	-	100.00 · 125.00				
ගලෙන්බිඳුණුව	230.00 · 250.00	350.00 · 450.00	130.00 · 150.00	28.00 · 30.00	35.00 · 40.00	850.00 · 950.00	700.00 · 800.00	600.00 · 650.00	-	100.00 · 120.00				
බණ්ඩාරවෙල	200.00 · 220.00	480.00 · 500.00	160.00 · 180.00	22.00 · 24.00	30.00 · 32.00	-	560.00 · 600.00	380.00 · 400.00	-	140.00 · 150.00				
මාතලේ	190.00 · 200.00	450.00 · 480.00	180.00 · 190.00	25.00 · 30.00	35.00 · 40.00	750.00 · 850.00	580.00 · 660.00	350.00 · 460.00	-	100.00 · 120.00				

වගු අංක 08 (ඉතිරිය.)

ප්‍රදේශ	අඹ වර්ග		අනෙකුත් පළතුරු වර්ග									
	විලාඩ්	කොහු	පැපොල් (කි. රු.)	වැල් දොඩම්	දිවුල්	දොඩම්	අලිගැටපේර	බෙලි	මිදි (කි. රු.)	තැඹිලි		
කොළඹ	60.00 - 100.00	-	140.00 - 300.00	65.00 - 100.00	30.00 - 80.00	90.00 - 170.00	70.00 - 140.00	90.00 - 160.00	1300.00 - 2500.00	130.00 - 150.00		
ගම්පහ	120.00 - 120.00	-	190.00 - 200.00	50.00 - 80.00	60.00 - 100.00	120.00 - 120.00	120.00 - 120.00	-	2300.00 - 2800.00	110.00 - 120.00		
කුරුණෑගල	50.00 - 80.00	40.00 - 50.00	120.00 - 150.00	60.00 - 70.00	50.00 - 60.00	80.00 - 100.00	80.00 - 140.00	120.00 - 150.00	2000.00 - 2000.00	100.00 - 140.00		
නිකවැට්ටිය	50.00 - 60.00	-	150.00 - 180.00	-	30.00 - 40.00	100.00 - 100.00	100.00 - 120.00	-	2300.00 - 2500.00	100.00 - 100.00		
දඹුල්ල	40.00 - 50.00	25.00 - 30.00	140.00 - 150.00	40.00 - 50.00	30.00 - 40.00	80.00 - 100.00	130.00 - 140.00	80.00 - 100.00	2200.00 - 2500.00	100.00 - 110.00		
අනුරාධපුරය	50.00 - 60.00	-	140.00 - 180.00	-	30.00 - 50.00	80.00 - 100.00	80.00 - 120.00	80.00 - 100.00	2300.00 - 2800.00	130.00 - 160.00		
තඹුන්තේගම	30.00 - 35.00	-	150.00 - 200.00	-	-	80.00 - 100.00	110.00 - 130.00	-	1800.00 - 2100.00	80.00 - 100.00		
පොළොන්නරුව	80.00 - 100.00	-	150.00 - 180.00	50.00 - 60.00	50.00 - 60.00	-	80.00 - 100.00	50.00 - 50.00	2500.00 - 2500.00	120.00 - 130.00		
කළුතර	80.00 - 100.00	-	180.00 - 200.00	65.00 - 70.00	40.00 - 50.00	90.00 - 100.00	120.00 - 140.00	80.00 - 95.00	1800.00 - 1900.00	120.00 - 130.00		
බදුල්ල	55.00 - 70.00	25.00 - 30.00	130.00 - 150.00	45.00 - 50.00	35.00 - 40.00	80.00 - 90.00	60.00 - 75.00	55.00 - 70.00	2300.00 - 2400.00	120.00 - 140.00		
කැප්පෙට්පොළ	50.00 - 55.00	25.00 - 30.00	150.00 - 170.00	34.00 - 36.00	30.00 - 36.00	80.00 - 100.00	80.00 - 90.00	50.00 - 60.00	2000.00 - 2200.00	130.00 - 140.00		
මොණරාගල	50.00 - 60.00	20.00 - 30.00	140.00 - 170.00	25.00 - 30.00	20.00 - 40.00	80.00 - 100.00	80.00 - 120.00	80.00 - 100.00	2300.00 - 2500.00	100.00 - 120.00		
කැගල්ල	30.00 - 40.00	20.00 - 25.00	150.00 - 180.00	20.00 - 25.00	35.00 - 50.00	80.00 - 100.00	80.00 - 100.00	60.00 - 90.00	2000.00 - 2100.00	100.00 - 130.00		
අම්පාර	58.00 - 90.00	-	180.00 - 180.00	-	20.00 - 20.00	80.00 - 80.00	50.00 - 60.00	30.00 - 30.00	1800.00 - 1800.00	120.00 - 140.00		
දෙහිඅත්තකණ්ඩ	-	-	150.00 - 180.00	-	30.00 - 50.00	100.00 - 100.00	100.00 - 150.00	-	2500.00 - 2800.00	100.00 - 130.00		
නුවරඑළිය	40.00 - 50.00	25.00 - 35.00	160.00 - 180.00	46.00 - 48.00	35.00 - 40.00	80.00 - 100.00	80.00 - 100.00	55.00 - 65.00	1800.00 - 2200.00	130.00 - 140.00		
නුවර	60.00 - 70.00	35.00 - 40.00	200.00 - 220.00	45.00 - 50.00	25.00 - 35.00	80.00 - 90.00	70.00 - 100.00	50.00 - 60.00	2000.00 - 2100.00	120.00 - 130.00		
පුත්තලම	-	-	140.00 - 160.00	-	-	65.00 - 75.00	70.00 - 85.00	-	-	100.00 - 130.00		
හම්බන්තොට	-	-	160.00 - 180.00	-	20.00 - 25.00	80.00 - 100.00	60.00 - 80.00	40.00 - 50.00	2000.00 - 2100.00	100.00 - 110.00		
රත්නපුරය	-	-	-	-	-	-	-	-	-	-		
මාතර	-	-	150.00 - 160.00	60.00 - 64.00	30.00 - 40.00	100.00 - 110.00	65.00 - 75.00	42.00 - 50.00	2000.00 - 2100.00	100.00 - 130.00		
ගාල්ල	80.00 - 85.00	25.00 - 35.00	200.00 - 220.00	68.00 - 78.00	35.00 - 40.00	100.00 - 120.00	80.00 - 100.00	85.00 - 100.00	2000.00 - 2500.00	110.00 - 150.00		
නිස්සමහරාමය	30.00 - 40.00	-	120.00 - 150.00	50.00 - 60.00	21.00 - 23.00	-	100.00 - 110.00	50.00 - 80.00	1980.00 - 1980.00	100.00 - 120.00		
මීගොඩ	40.00 - 40.00	-	170.00 - 180.00	50.00 - 50.00	25.00 - 30.00	-	120.00 - 130.00	40.00 - 50.00	2000.00 - 2000.00	100.00 - 120.00		
අඹිලිපිටිය	40.00 - 60.00	25.00 - 35.00	130.00 - 150.00	40.00 - 60.00	60.00 - 80.00	100.00 - 120.00	80.00 - 120.00	25.00 - 40.00	1800.00 - 2200.00	120.00 - 130.00		
යාපනය	50.00 - 60.00	-	80.00 - 100.00	40.00 - 45.00	45.00 - 60.00	50.00 - 65.00	80.00 - 100.00	-	2000.00 - 2200.00	150.00 - 160.00		
වවුනියාව	35.00 - 40.00	-	100.00 - 140.00	50.00 - 60.00	35.00 - 40.00	50.00 - 60.00	70.00 - 90.00	-	2350.00 - 2500.00	100.00 - 120.00		
මන්නාරම	60.00 - 75.00	-	140.00 - 160.00	70.00 - 75.00	16.00 - 20.00	100.00 - 150.00	80.00 - 90.00	100.00 - 150.00	2000.00 - 2500.00	100.00 - 140.00		
කිලිනොච්චිය	30.00 - 40.00	-	100.00 - 120.00	60.00 - 70.00	30.00 - 40.00	40.00 - 50.00	70.00 - 90.00	-	2400.00 - 2500.00	150.00 - 160.00		
මුලතිව්	-	-	-	-	-	-	-	-	-	-		
මඩකලපුව	40.00 - 40.00	-	160.00 - 180.00	70.00 - 80.00	25.00 - 32.00	90.00 - 100.00	140.00 - 150.00	-	2000.00 - 2200.00	130.00 - 140.00		
ත්‍රිකුණාමලය	63.00 - 70.00	55.00 - 60.00	140.00 - 160.00	64.00 - 68.00	38.00 - 42.00	43.00 - 52.00	63.00 - 70.00	-	2450.00 - 2550.00	135.00 - 140.00		
වේයන්ගොඩ	-	-	180.00 - 220.00	65.00 - 70.00	40.00 - 50.00	80.00 - 100.00	88.00 - 90.00	130.00 - 140.00	2000.00 - 2600.00	100.00 - 120.00		
ගලේන්බිඳුණුවාව	-	-	130.00 - 150.00	-	-	-	80.00 - 120.00	-	2500.00 - 2800.00	120.00 - 130.00		
බණ්ඩාරවෙල	60.00 - 70.00	30.00 - 35.00	140.00 - 160.00	40.00 - 50.00	35.00 - 40.00	80.00 - 100.00	50.00 - 60.00	60.00 - 70.00	2000.00 - 2200.00	120.00 - 140.00		
මාතලේ	45.00 - 55.00	30.00 - 35.00	150.00 - 160.00	40.00 - 50.00	25.00 - 35.00	80.00 - 90.00	90.00 - 100.00	55.00 - 60.00	2000.00 - 2200.00	100.00 - 120.00		

**වගු අංක 09: සලකා බලන තොග වෙළඳපොලවල මාළු හා බිත්තර මිල ගණන්**

සති අංක 44: 27 ඔක්තෝබර් - 02 නොවැම්බර් 2023

ප්‍රදේශ	මාළු වර්ග (කිලෝවකට රුපියල්)					
	සාලයා	හුරුල්ලා	බලයා	කෙලවල්ලා	තෝරා	පරව්
කොළඹ	180.00 - 300.00	350.00 - 500.00	550.00 - 650.00	900.00 - 1000.00	1350.00 - 2200.00	1000.00 - 1400.00
නුවර	300.00 - 350.00	400.00 - 450.00	600.00 - 800.00	850.00 - 1000.00	1700.00 - 1800.00	950.00 - 1000.00
කළුතර	250.00 - 270.00	500.00 - 520.00	640.00 - 660.00	1080.00 - 1120.00	-	780.00 - 820.00
පුත්තලම	230.00 - 250.00	300.00 - 350.00	500.00 - 600.00	800.00 - 1000.00	900.00 - 1400.00	650.00 - 750.00
මාතර	160.00 - 200.00	300.00 - 320.00	900.00 - 960.00	1050.00 - 1100.00	-	1050.00 - 1100.00
හම්බන්තොට	180.00 - 200.00	200.00 - 220.00	800.00 - 850.00	900.00 - 1000.00	950.00 - 1000.00	650.00 - 700.00
ගාල්ල	-	-	600.00 - 650.00	750.00 - 850.00	900.00 - 950.00	750.00 - 800.00
මඩකලපුව	100.00 - 150.00	150.00 - 200.00	600.00 - 700.00	1200.00 - 1300.00	1500.00 - 1600.00	1100.00 - 1200.00
ත්‍රිකුණාමලය	150.00 - 170.00	240.00 - 280.00	650.00 - 720.00	1480.00 - 1550.00	1650.00 - 1700.00	800.00 - 900.00
මන්නාරම	100.00 - 120.00	230.00 - 250.00	-	-	-	750.00 - 850.00

ප්‍රදේශ	මාළු වර්ග (කිලෝවකට රුපියල්)				බිත්තර (බිත්තරයකට රුපියල්)	
	මෝරා	ඉස්සා	තලපත්	තෙප්පිලි	දුඹුරු	සුදු
කොළඹ	750.00 - 900.00	1350.00 - 1850.00	1300.00 - 2100.00	-	46.00 - 48.00	44.00 - 46.00
නුවර	1000.00 - 1100.00	1450.00 - 1600.00	1650.00 - 1800.00	-	46.00 - 47.00	45.00 - 46.00
කළුතර	-	1600.00 - 1650.00	1200.00 - 1250.00	-	-	-
පුත්තලම	-	850.00 - 1100.00	-	-	47.00 - 50.00	47.00 - 49.00
මාතර	-	1550.00 - 1600.00	1450.00 - 1500.00	-	46.00 - 47.00	44.00 - 46.00
හම්බන්තොට	-	1500.00 - 1600.00	-	-	-	46.00 - 48.00
ගාල්ල	750.00 - 800.00	-	-	-	47.00 - 47.00	45.00 - 47.00
මඩකලපුව	1000.00 - 1100.00	1400.00 - 1500.00	1100.00 - 1200.00	-	48.00 - 48.00	47.00 - 48.00
ත්‍රිකුණාමලය	1050.00 - 1100.00	1050.00 - 1100.00	-	-	48.00 - 49.00	48.00 - 49.00
මන්නාරම	-	900.00 - 1000.00	-	-	47.00 - 47.50	45.00 - 46.00

**වගු අංක 10: සලකා බලන තොග වෙළඳපොලවල කරවල මිල ගණන් (කිලෝ 50කට රුපියල්)**

සති අංක 44: 27 ඔක්තෝබර් - 02 නොවැම්බර් 2023

ප්‍රදේශ	දේශීය කරවල වර්ග					
	හාල්මැස්සා	කට්ටාවා	තෝරා	මෝරා	බලයා	අගුළුවා
කොළඹ	47500 - 60000	-	-	87500 - 92500	40000 - 45000	-
නුවර	60000 - 65000	-	-	88000 - 90000	42500 - 47500	-
මඩකලපුව	46500 - 50000	95000 - 98000	-	92000 - 95000	45000 - 48500	42500 - 45000
ත්‍රිකුණාමලය	45250 - 46000	-	-	-	48500 - 49000	54500 - 55000
මන්නාරම	52000 - 52500	80000 - 82500	-	77500 - 82500	42500 - 45000	30000 - 32500

ප්‍රදේශ	දේශීය කරවල වර්ග			ආනයනික කරවල වර්ග		
	මඩුවා	කොඩුවා	සාලයා	හාල්මැස්සා	කට්ටාවා	තෝරා
කොළඹ	67000 - 72500	-	14000 - 17500	40000 - 47500	62500 - 67500	-
නුවර	67000 - 70000	-	24000 - 25000	42500 - 47500	70000 - 72500	-
මඩකලපුව	40000 - 42500	-	27500 - 30000	45000 - 50000	-	-
ත්‍රිකුණාමලය	42500 - 42700	-	23500 - 24000	39000 - 40000	90000 - 91500	-
මන්නාරම	47500 - 50000	47500 - 50000	20000 - 22500	47000 - 48000	-	-

ප්‍රදේශ	ආනයනික කරවල වර්ග					
	මෝරා	බලයා	අගුළුවා	මඩුවා	කොඩුවා	සාලයා
කොළඹ	-	-	77500 - 85000	-	-	-
නුවර	-	-	-	-	-	-
මඩකලපුව	-	-	-	-	-	-
ත්‍රිකුණාමලය	-	-	-	-	-	-
මන්නාරම	-	-	-	-	-	-

**වගු අංක 11: සලකා බලන සිල්ලර වෙළෙඳපොලවල මාළු හා බිත්තර මිල ගණන් (කි. රු./බි. රු.)**

සති අංක 44: 27 ඔක්තෝබර් - 02 නොවැම්බර් 2023

ප්‍රදේශ	මාළු වර්ග								බිත්තර වර්ග												
	සාලයා		හුරුල්ලා		බලයා		කෙලවල්ලා		තෝරා	පරව්	මෝරා	තලපත්	දුඹුරු		සුදු						
කොළඹ	360.00	560.00	520.00	780.00	800.00	1800.00	1200.00	2600.00	2000.00	3000.00	1450.00	2000.00	1000.00	1800.00	2200.00	3000.00	48.00	49.00	47.00	48.00	
ගම්පහ	400.00	400.00	700.00	700.00	-	-	2000.00	2000.00	-	-	-	-	-	-	2260.00	2260.00	50.00	53.00	50.00	50.00	
කුරුණෑගල	500.00	580.00	700.00	760.00	1400.00	1400.00	2100.00	2200.00	-	-	-	-	1800.00	1800.00	2400.00	2400.00	48.00	50.00	46.00	47.00	
නිකවැරටිය	400.00	500.00	500.00	600.00	800.00	900.00	2000.00	2000.00	-	1200.00	1500.00	-	-	-	2600.00	2600.00	52.00	55.00	46.00	50.00	
දඹුල්ල	400.00	460.00	500.00	560.00	900.00	1000.00	1800.00	2000.00	-	1700.00	1800.00	1700.00	1800.00	2000.00	2200.00	50.00	51.00	47.00	48.00		
අනුරාධපුරය	400.00	500.00	600.00	700.00	800.00	900.00	2000.00	2200.00	-	1300.00	1400.00	-	-	2400.00	2600.00	-	-	48.00	50.00		
තඹිත්තේගම	400.00	400.00	480.00	480.00	750.00	750.00	1800.00	1800.00	2800.00	2800.00	2000.00	2000.00	1600.00	1600.00	2500.00	2500.00	47.00	47.00	35.00	48.00	
පොළොන්නරුව	300.00	400.00	650.00	700.00	1500.00	1600.00	1700.00	1800.00	2000.00	2000.00	1300.00	1400.00	1700.00	1800.00	2000.00	2200.00	-	-	46.00	48.00	
කළුතර	340.00	360.00	660.00	680.00	820.00	840.00	1560.00	1580.00	-	1000.00	1060.00	-	-	-	-	-	-	46.00	47.00		
බදුල්ල	300.00	400.00	500.00	600.00	1000.00	1200.00	1700.00	1800.00	-	1500.00	1600.00	1600.00	1700.00	2000.00	2300.00	50.00	50.00	47.00	48.00		
කැප්පෙට්පොළ	450.00	480.00	480.00	520.00	1300.00	1350.00	1800.00	1900.00	-	1500.00	1600.00	1600.00	1700.00	2400.00	2500.00	49.00	53.00	48.00	52.00		
මොණරාගල	350.00	400.00	600.00	700.00	800.00	1000.00	1900.00	2000.00	2400.00	2600.00	1600.00	1700.00	-	-	2500.00	2600.00	-	-	48.00	49.00	
කැගල්ල	450.00	500.00	550.00	600.00	1300.00	1450.00	1800.00	2000.00	-	1700.00	1800.00	1300.00	1400.00	2000.00	2100.00	52.00	54.00	48.00	49.00		
අම්පාර	-	-	-	-	-	-	-	-	-	-	-	-	-	-	-	-	48.00	48.00	48.00	52.00	
දෙහිඅත්තකඤ්ඤ	300.00	300.00	400.00	500.00	1600.00	1600.00	-	-	-	900.00	900.00	1600.00	1600.00	-	-	-	-	46.00	48.00	45.00	48.00
නුවරඑළිය	480.00	500.00	520.00	540.00	1200.00	1300.00	2000.00	2200.00	2800.00	2900.00	1600.00	1700.00	1500.00	1600.00	2400.00	2500.00	50.00	53.00	48.00	52.00	
නුවර	400.00	450.00	550.00	600.00	1000.00	1200.00	1800.00	1900.00	2500.00	2600.00	1250.00	1400.00	1450.00	1500.00	2000.00	2100.00	48.00	49.00	47.00	48.00	
පුත්තලම	280.00	320.00	400.00	500.00	650.00	750.00	1000.00	1200.00	1500.00	1600.00	800.00	900.00	-	-	-	-	47.00	50.00	47.00	49.00	
හම්බන්තොට	250.00	300.00	350.00	400.00	1400.00	1600.00	1800.00	2000.00	2000.00	2100.00	1600.00	1800.00	-	-	-	-	-	-	48.00	50.00	
රත්නපුරය	-	-	-	-	-	-	-	-	-	-	-	-	-	-	-	-	-	-	-	-	
මාතර	280.00	300.00	480.00	550.00	1400.00	1500.00	1800.00	2000.00	2000.00	2100.00	-	-	-	-	2000.00	2100.00	47.00	49.00	45.00	47.00	
ගාල්ල	400.00	450.00	500.00	600.00	800.00	900.00	1800.00	2000.00	1600.00	1800.00	1200.00	1400.00	1800.00	2000.00	2200.00	2400.00	48.00	48.00	46.00	50.00	
නිස්සමහරාම	400.00	450.00	420.00	450.00	1600.00	1700.00	2000.00	2200.00	2000.00	2100.00	-	-	-	-	2000.00	2200.00	-	-	45.00	50.00	
මීගොඩ	300.00	400.00	700.00	700.00	800.00	800.00	-	-	-	800.00	900.00	-	-	2500.00	2500.00	48.00	49.00	46.00	47.00		
අඹිලිපිටිය	350.00	450.00	500.00	600.00	1250.00	1350.00	2000.00	2200.00	2000.00	2200.00	1500.00	1600.00	-	-	2300.00	2400.00	48.00	50.00	45.00	47.00	
යාපනය	400.00	450.00	500.00	600.00	800.00	850.00	-	-	2000.00	2100.00	1450.00	1600.00	2000.00	2200.00	-	-	48.00	50.00	48.00	49.00	
වවුනියාව	400.00	460.00	800.00	860.00	800.00	850.00	2000.00	2100.00	2000.00	2100.00	1400.00	1500.00	1800.00	1900.00	2000.00	2100.00	47.00	48.00	45.00	46.00	
මන්නාරම	200.00	250.00	300.00	400.00	-	-	-	-	-	900.00	1000.00	1800.00	2200.00	-	-	-	-	49.00	50.00	47.00	48.00
කිලිනොච්චිය	400.00	460.00	-	-	800.00	960.00	-	-	-	1200.00	1300.00	2400.00	2600.00	-	-	-	-	50.00	51.00	48.00	49.00
මුලතිව්	-	-	-	-	-	-	-	-	-	-	-	-	-	-	-	-	-	-	-	-	
මඩකලපුව	250.00	300.00	300.00	400.00	1400.00	1600.00	2100.00	2200.00	2400.00	2500.00	1900.00	2000.00	2000.00	2100.00	1900.00	2000.00	50.00	50.00	49.00	50.00	
ත්‍රිකුණාමලය	260.00	300.00	350.00	400.00	900.00	1140.00	1900.00	2100.00	2050.00	2200.00	1280.00	1400.00	1650.00	1750.00	-	-	50.00	54.00	49.00	52.00	
වේයන්ගොඩ	500.00	500.00	700.00	700.00	-	-	2000.00	2000.00	-	-	-	-	-	-	2400.00	2400.00	46.00	47.00	46.00	50.00	
ගලෙන්බිදුණුව	300.00	300.00	500.00	500.00	-	-	2000.00	2000.00	2500.00	2500.00	2000.00	2000.00	1600.00	1600.00	2800.00	2800.00	-	-	50.00	50.00	
බණ්ඩාරවෙල	400.00	450.00	600.00	700.00	900.00	1000.00	1800.00	1900.00	-	1500.00	1600.00	-	-	2300.00	2400.00	48.00	50.00	46.00	48.00		
මාතලේ	300.00	400.00	580.00	600.00	1000.00	1100.00	1700.00	1800.00	2200.00	2300.00	1500.00	1600.00	1500.00	1600.00	2000.00	2200.00	48.00	50.00	45.00	46.00	

**වගු අංක 12: සඳකා බලන සිල්ලර වෙළෙඳපොලවල කරවල මිල ගණන් (කිලෝවකට රුපියල්)**

සති අංක 44: 27 ඔක්තෝබර් - 02 නොවැම්බර් 2023

ප්‍රදේශ	කරවල වර්ග													
	හාල්මැස්සා(ආනයනික)		කට්ටාවා		තෝරා		මෝරා		බලයා		අගුළුවා		සාලයා	
කොළඹ	1100.00	1400.00	2000.00	2600.00	-	-	2200.00	2600.00	1600.00	2000.00	1800.00	2600.00	900.00	1100.00
ගම්පහ	1200.00	1400.00	2000.00	2200.00	3000.00	3000.00	1800.00	2600.00	1400.00	1600.00	1800.00	2200.00	600.00	880.00
කුරුණෑගල	1200.00	1300.00	2200.00	2400.00	3000.00	3200.00	2200.00	2300.00	1400.00	1400.00	2000.00	2000.00	800.00	800.00
නිකවැටිය	1100.00	1200.00	1800.00	2000.00	-	-	1800.00	2000.00	1000.00	1200.00	2200.00	2400.00	800.00	1000.00
දඹුල්ල	1200.00	1300.00	2200.00	2300.00	-	-	2200.00	2400.00	1000.00	1200.00	1800.00	2000.00	-	-
අනුරාධපුරය	1100.00	1400.00	2300.00	2800.00	-	-	2000.00	2400.00	1200.00	1600.00	1600.00	2400.00	800.00	1000.00
තඹින්නේගම	1100.00	1200.00	1700.00	2000.00	-	-	-	-	1000.00	1200.00	1100.00	1100.00	700.00	800.00
පොළොන්නරුව	1200.00	1300.00	1800.00	1900.00	-	-	2200.00	2300.00	950.00	1000.00	1400.00	1400.00	-	-
කළුතර	1200.00	1300.00	2000.00	2100.00	-	-	2200.00	2300.00	1600.00	1700.00	1900.00	2000.00	900.00	1000.00
බදුල්ල	1200.00	1300.00	2300.00	2400.00	-	-	2200.00	2300.00	1200.00	1400.00	-	-	900.00	1000.00
කැප්පෙට්පොළ	1200.00	1300.00	2350.00	2360.00	-	-	2360.00	2380.00	1550.00	1560.00	2350.00	2360.00	1250.00	1260.00
මොණරාගල	1200.00	1400.00	2200.00	2400.00	-	-	2000.00	2400.00	1300.00	1400.00	2000.00	2400.00	800.00	1000.00
කැගල්ල	1000.00	1100.00	2000.00	2150.00	-	-	2000.00	2100.00	900.00	1100.00	-	-	-	-
අම්පාර	1020.00	1200.00	1850.00	2400.00	-	-	2000.00	2300.00	1190.00	1480.00	1950.00	1950.00	880.00	880.00
දෙනිඅත්තකණ්ණි	1200.00	1400.00	2400.00	2400.00	-	-	-	-	1400.00	1600.00	1200.00	1200.00	500.00	500.00
නුවරඑළිය	1250.00	1300.00	2340.00	2380.00	-	-	2150.00	2180.00	1650.00	1660.00	2250.00	2260.00	1250.00	1260.00
නුවර	1200.00	1400.00	2300.00	2400.00	-	-	2300.00	2400.00	1500.00	1600.00	1900.00	2000.00	900.00	1000.00
පුත්තලම	1000.00	1250.00	2000.00	2200.00	2650.00	2800.00	2000.00	2200.00	1000.00	1200.00	1000.00	1250.00	480.00	700.00
හම්බන්තොට	1250.00	1350.00	2200.00	2400.00	-	-	-	-	1400.00	1500.00	2200.00	2300.00	-	-
රත්නපුරය	-	-	-	-	-	-	-	-	-	-	-	-	-	-
මාතර	1200.00	1250.00	2000.00	2250.00	-	-	2000.00	2200.00	1400.00	1600.00	2000.00	2200.00	-	-
ගාල්ල	1200.00	1400.00	2000.00	2200.00	-	-	1800.00	2400.00	1400.00	1600.00	1800.00	2000.00	-	-
තිස්සමහාරාමය	1000.00	1200.00	-	-	-	-	-	-	1000.00	1250.00	-	-	-	-
මීගොඩ	1150.00	1200.00	1800.00	1800.00	-	-	2000.00	2100.00	1400.00	1450.00	-	-	600.00	700.00
ඇඹිලිපිටිය	1100.00	1350.00	1850.00	2000.00	-	-	2000.00	2200.00	1250.00	1600.00	2100.00	2300.00	-	-
යාපනය	1200.00	1400.00	2100.00	2300.00	2900.00	3500.00	2300.00	2500.00	1300.00	1600.00	1100.00	1300.00	-	-
වවුනියාව	-	-	1800.00	1850.00	-	-	2200.00	2250.00	1000.00	1150.00	800.00	900.00	500.00	600.00
මන්නාරම	1100.00	1200.00	1700.00	2000.00	-	-	1750.00	2000.00	1000.00	1100.00	700.00	800.00	500.00	600.00
කිළිනොච්චිය	1000.00	1100.00	2400.00	2500.00	-	-	2700.00	3000.00	1800.00	1900.00	1000.00	1100.00	950.00	1000.00
මුලතිව්	-	-	-	-	-	-	-	-	-	-	-	-	-	-
මඩකලපුව	1100.00	1200.00	2100.00	2200.00	-	-	2000.00	2100.00	1100.00	1200.00	1000.00	1100.00	700.00	800.00
ත්‍රිකුණාමලය	1080.00	1160.00	1950.00	2200.00	-	-	-	-	1150.00	1350.00	1250.00	1450.00	550.00	720.00
වේයන්ගොඩ	1000.00	1400.00	2000.00	2200.00	-	-	1800.00	2200.00	1400.00	1600.00	2000.00	2200.00	1000.00	1200.00
ගලෙන්බිදුණුවැල්	1200.00	1400.00	2200.00	2400.00	-	-	2200.00	2400.00	1200.00	1500.00	1200.00	2200.00	800.00	1000.00
බණ්ඩාරවෙල	1200.00	1300.00	2300.00	2400.00	-	-	2000.00	2200.00	1300.00	1400.00	-	-	800.00	1000.00
මාතලේ	1200.00	1400.00	2500.00	2600.00	-	-	2300.00	2400.00	1300.00	1400.00	2000.00	2200.00	900.00	1000.00

**වග අංක 13: සලකා බලන සිල්ලර වෙළඳපොලවල මස් මිල ගණන් (කිලෝවකට රුපියල්)**

සති අංක 44: 27 ඔක්තෝබර් - 02 නොවැම්බර් 2023

ප්‍රදේශ	හරක් මස්	කුකුල් මස්		එළ මස්	උගරු මස්
		බ්‍රොයිලර්	කර්		
කොළඹ	2200.00 - 2500.00	1100.00 - 1280.00	1200.00 - 1400.00	3100.00 - 3400.00	1300.00 - 1400.00
ගම්පහ	2200.00 - 2200.00	1150.00 - 1160.00	1300.00 - 1300.00	3300.00 - 3300.00	1200.00 - 1200.00
කුරුණෑගල	2000.00 - 2000.00	1100.00 - 1160.00	-	3000.00 - 3000.00	1300.00 - 1400.00
නිකවැරටිය	2000.00 - 2200.00	1100.00 - 1200.00	-	-	-
දඹුල්ල	-	1100.00 - 1200.00	-	-	1600.00 - 1700.00
අනුරාධපුරය	2000.00 - 2200.00	950.00 - 1200.00	-	3000.00 - 3200.00	1450.00 - 1500.00
තඹිත්තේගම	2000.00 - 2200.00	950.00 - 1150.00	1100.00 - 1300.00	-	1450.00 - 1600.00
පොළොන්නරුව	1800.00 - 1800.00	-	-	-	1800.00 - 1800.00
කළුතර	2200.00 - 2300.00	1140.00 - 1200.00	1300.00 - 1320.00	-	1400.00 - 1480.00
බදුල්ල	1800.00 - 2000.00	1280.00 - 1350.00	1550.00 - 1600.00	2800.00 - 3000.00	-
කාප්පෙට්පොළ	2000.00 - 2100.00	1100.00 - 1200.00	1220.00 - 1320.00	2900.00 - 3000.00	-
මොණරාගල	2100.00 - 2100.00	1300.00 - 1350.00	1550.00 - 1600.00	2800.00 - 2800.00	1500.00 - 1600.00
කෑගල්ල	2200.00 - 2200.00	1100.00 - 1350.00	-	2900.00 - 3000.00	1750.00 - 1850.00
අම්පාර	2000.00 - 2000.00	950.00 - 1050.00	1050.00 - 1100.00	-	1650.00 - 1800.00
දෙහිඅත්තකණ්ඩ	-	1120.00 - 1200.00	-	-	1280.00 - 1500.00
නුවරඑළිය	2000.00 - 2200.00	1100.00 - 1200.00	1160.00 - 1320.00	3000.00 - 3200.00	1600.00 - 1700.00
නුවර	2200.00 - 2200.00	1040.00 - 1080.00	1350.00 - 1380.00	3000.00 - 3000.00	1400.00 - 1450.00
පුත්තලම	2200.00 - 2200.00	950.00 - 1100.00	-	3400.00 - 3400.00	-
හම්බන්තොට	-	1180.00 - 1200.00	-	-	-
රත්නපුරය	-	-	-	-	-
මාතර	-	1100.00 - 1170.00	-	-	-
ගාල්ල	2200.00 - 2200.00	1150.00 - 1200.00	1500.00 - 1500.00	3200.00 - 3400.00	-
නිස්සමහරාමය	-	1200.00 - 1300.00	-	2500.00 - 2600.00	1400.00 - 1750.00
මීගොඩ	-	1100.00 - 1200.00	1350.00 - 1400.00	-	1500.00 - 1500.00
අඹිලිපිටිය	2150.00 - 2200.00	920.00 - 1050.00	1300.00 - 1350.00	2900.00 - 3000.00	1450.00 - 1600.00
යාපනය	2000.00 - 2100.00	1150.00 - 1200.00	1450.00 - 1550.00	3450.00 - 3500.00	-
වවුනියාව	1900.00 - 2100.00	1500.00 - 1550.00	-	2900.00 - 2960.00	-
මන්නාරම	1700.00 - 1900.00	1400.00 - 1400.00	1700.00 - 1800.00	-	-
කිලිනොච්චිය	1900.00 - 1950.00	1300.00 - 1350.00	1550.00 - 1600.00	3000.00 - 3200.00	-
මුලතිව්	-	-	-	-	-
මඩකලපුව	1700.00 - 1750.00	1080.00 - 1100.00	1300.00 - 1450.00	-	-
ත්‍රිකුණාමලය	1700.00 - 1760.00	1250.00 - 1320.00	1480.00 - 1550.00	-	-
වේයන්ගොඩ	2200.00 - 2200.00	1100.00 - 1100.00	-	3000.00 - 3000.00	1500.00 - 1500.00
ගලෙන්බිඳුණුවැව	1900.00 - 1900.00	1060.00 - 1120.00	-	-	1500.00 - 1500.00
බණ්ඩාරවෙල	2000.00 - 2200.00	1250.00 - 1300.00	-	3000.00 - 3200.00	-
මාතලේ	2100.00 - 2200.00	1050.00 - 1200.00	1500.00 - 1600.00	2900.00 - 3000.00	1600.00 - 1700.00



**වග අංක 14: පිටකොටුව තොග වෙළඳපොළෙහි තොග මිල ගණන් (කිලෝවකට රුපියල්)**  
**සති අංක 44: 27 ඔක්තෝබර් - 02 නොවැම්බර් 2023**

වර්ගය	පරාසය	මිල ගණන් වල සාමාන්‍යය			මිල වෙනස්වීම %		වර්ගය	පරාසය	මිල ගණන් වල සාමාන්‍යය			මිල වෙනස්වීම %	
		මෙම සතිය	පසුගිය සතිය	පසුගිය වසර	පසුගිය සතියට	පසුගිය වසරට			මෙම සතිය	පසුගිය සතිය	පසුගිය වසර	පසුගිය සතියට	පසුගිය වසරට
<b>පොල් (ගෙඩියකට රු.)</b>													
දේශීය							ලොකු	95.00 · 105.00	98.00	100.00	86.20	-2.00	13.69
සම්බා 1	225.00 · 230.00	226.90	226.30	221.00	0.27	2.67	කුඩා	80.00 · 90.00	84.00	86.25	76.50	-2.61	9.80
සම්බා 2	220.00 · 220.00	220.00	220.00	216.00	0.00	1.85	<b>පළතුරු (ගෙඩියකට රු.)</b>						
කිරි සම්බා	295.00 · 310.00	300.71	289.17	234.50	3.99	28.24	<b>කෙසෙල්</b>						
නාඩු 1	200.00 · 210.00	205.00	201.00	212.20	1.99	-3.39	ඇඹුල් (කි. රු.)	120.00 · 180.00	151.67	143.33	157.50	5.81	-3.70
නාඩු 2	195.00 · 200.00	198.00	195.90	207.20	1.07	-4.44	කෝලිකුලිටු (කි. රු.)	440.00 · 500.00	465.00	451.67	361.67	2.95	28.57
රතු කැකුළු	170.00 · 180.00	177.00	174.00	207.80	1.72	-14.82	සීනි (කි. රු.)	130.00 · 150.00	139.09	136.67	114.17	1.77	21.83
සුදු කැකුළු	190.00 · 205.00	199.00	194.50	199.80	2.31	-0.40	ආනමාලු	24.00 · 30.00	27.17	27.00	17.25	0.62	57.49
<b>ආනයනික</b>													
සම්බා	-	-	-	181.30	-	-	ඇම්බුන්	28.00 · 32.00	30.33	30.00	20.23	1.11	49.94
නාඩු	-	-	-	165.30	-	-	පැපොල් (කි. රු.)	80.00 · 140.00	109.17	97.50	148.46	11.97	-26.47
රතු කැකුළු	-	-	-	-	-	-	වැල් දොඩම්	40.00 · 65.00	52.27	59.09	36.29	-11.54	44.06
සුදු කැකුළු	-	-	-	152.00	-	-	අන්තාසි (ලොකු)	500.00 · 550.00	521.00	515.00	546.67	1.17	-4.70
<b>වියළි මිරිස්</b>													
ආනයනික	1000.00 · 1100.00	1036.00	1022.22	1481.50	1.35	-30.07	අන්තාසි (මධ්‍යම)	400.00 · 450.00	423.33	415.00	447.78	2.01	-5.46
<b>එඤ්ඤා</b>													
සීනත්	-	-	-	-	-	-	අන්තාසි (කුඩා)	280.00 · 340.00	310.00	305.00	343.33	1.64	-9.71
වේදාලත්	350.00 · 500.00	435.00	393.00	546.43	10.69	-20.39	<b>අඹ</b>						
ආනයනික	480.00 · 550.00	519.44	493.00	441.80	5.36	17.57	බෙට්ටි	30.00 · 32.00	30.67	27.13	-	-	13.06
<b>ලොකු එඤ්ඤා</b>													
ආනයනික	150.00 · 270.00	217.00	200.56	230.50	8.20	-5.86	කර්තකොලොම්බා	70.00 · 100.00	85.00	100.00	140.91	-15.00	-39.68
දේශීය	-	-	-	222.50	-	-	වීලාඩ්	36.00 · 40.00	38.00	52.50	69.00	-27.62	-44.93
<b>ජූරිකාපල්</b>													
වැලිමඩ්	190.00 · 210.00	200.50	191.11	287.50	4.91	-30.26	කොහු	-	-	-	-	-	-
නුවරඑළිය	220.00 · 240.00	230.00	220.71	310.00	4.21	-25.81	<b>වෙනත් පළතුරු</b>						
ආනයනික	155.00 · 180.00	169.44	172.22	197.50	-1.61	-14.21	දිවුල්	20.00 · 24.00	22.00	21.09	16.31	4.31	34.91
<b>ධාන්‍ය</b>													
මුං ඇට	750.00 · 800.00	772.50	771.11	1079.50	0.18	-28.44	දොඩම්	80.00 · 100.00	90.00	80.00	56.00	12.50	60.71
කව්පි (සුදු)	950.00 · 950.00	950.00	952.22	890.00	-0.23	6.74	අලිගාටපේර	60.00 · 140.00	99.17	78.18	76.67	26.84	29.35
කව්පි (රතු)	910.00 · 1000.00	965.56	976.67	916.43	-1.14	5.36	බෙලි	80.00 · 90.00	83.75	78.33	37.55	6.91	123.06
රතු පරිප්පු	285.00 · 300.00	291.88	292.78	358.00	-0.31	-18.47	මිදි (කිලෝවකට රු.)	1000.00 · 1150.00	1100.00	1225.00	1416.67	-10.20	-22.35
<b>එළවළු</b>													
බටර් බෝංචි	-	-	-	-	-	-	තැඹිලි	80.00 · 120.00	101.25	101.00	110.00	0.25	-7.95
කොළ බෝංචි	300.00 · 600.00	437.00	474.00	328.00	-7.81	33.23	<b>මාළු</b>						
කැරට්	180.00 · 230.00	195.00	154.00	292.00	26.62	-33.22	සාලයා	180.00 · 300.00	236.00	232.00	436.00	1.72	-45.87
ලීක්ස්	80.00 · 120.00	100.00	65.00	194.00	53.85	-48.45	හුරුල්ලා	350.00 · 500.00	428.00	412.00	685.00	3.88	-37.52
බීට් රූට්	100.00 · 160.00	133.64	108.18	223.33	23.53	-40.16	බලයා	550.00 · 650.00	608.00	565.00	532.00	7.61	14.29
තෝකෝල්	100.00 · 180.00	145.00	101.00	172.00	43.56	-15.70	කෙලවල්ලා	900.00 · 1000.00	963.00	934.00	1090.00	3.10	-11.65
රාඹු	100.00 · 130.00	118.00	95.00	102.00	24.21	15.69	තෝරා	1350.00 · 2200.00	1745.00	1685.00	2175.00	3.56	-19.77
ගෝවා	120.00 · 180.00	147.27	108.18	163.00	36.13	-9.65	පර්ලි	1000.00 · 1400.00	1180.00	1079.00	1068.00	9.36	10.49
තක්කාලි	120.00 · 130.00	124.00	115.45	277.00	7.40	-55.23	මෝරා	750.00 · 900.00	828.75	784.00	918.57	5.71	-9.78
බණ්ඩක්කා	200.00 · 220.00	212.00	152.00	113.00	39.47	87.61	ඉස්සා	1350.00 · 1850.00	1596.00	1578.00	1448.00	1.14	10.22
වම්බටු	250.00 · 380.00	297.00	275.00	254.00	8.00	16.93	තලපත්	1300.00 · 2100.00	1615.00	1740.00	2025.00	-7.18	-20.25
මාළු මිරිස්	450.00 · 550.00	497.00	356.00	625.00	39.61	-20.48	<b>බීන්තර</b>						
වට්ටක්කා	60.00 · 70.00	64.00	54.00	156.00	18.52	-58.97	දුඹුරු	46.00 · 48.00	46.88	47.38	49.88	-1.06	-6.02
පිපිඤ්ඤා	80.00 · 100.00	92.00	88.00	54.00	4.55	70.37	සුදු	44.00 · 46.00	44.88	45.38	49.00	-1.10	-8.42
කරවිල	350.00 · 400.00	366.00	334.00	327.00	9.58	11.93	<b>කරවිල</b>						
පතෝල	260.00 · 320.00	284.00	247.00	254.00	14.98	11.81	භාල්මස්සා	950.00 · 1200.00	1087.00	1068.00	1669.00	1.78	-34.87
මුරුගා	180.00 · 300.00	233.00	195.00	310.00	19.49	-24.84	භාල්මස්සා (ආනයනික)	800.00 · 950.00	882.50	853.33	1160.83	3.42	-23.98
වැටකොළ	250.00 · 300.00	273.00	221.00	177.00	23.53	54.24	කට්ටාටා	-	-	-	-	-	-
මෑ කරල්	250.00 · 350.00	297.00	289.00	188.00	2.77	57.98	කට්ටාටා (ආනයනික)	1250.00 · 1350.00	1297.00	1340.00	1691.00	-3.21	-23.30
අළු කෙසෙල්	180.00 · 220.00	198.00	204.00	178.00	-2.94	11.24	තෝරා	-	-	-	-	-	-
අමු මිරිස්	300.00 · 400.00	348.00	340.91	182.00	2.08	91.21	තෝරා (ආනයනික)	-	-	-	-	-	-
දෙහි	1400.00 · 1500.00	1450.00	1500.00	460.00	-3.33	215.22	මෝරා	1750.00 · 1850.00	1795.00	1753.00	1865.56	2.40	-3.78
<b>දේශීය ඇල</b>													
බතල	80.00 · 100.00	88.00	74.00	127.00	18.92	-30.71	බලයා	800.00 · 900.00	854.00	856.00	847.00	-0.23	0.83
මඤ්ඤොක්කා	80.00 · 120.00	103.64	88.00	94.00	17.77	10.25	බලයා (ආනයනික)	-	-	-	-	-	-
<b>කොළ එළවළු (මිලියකට රු.)</b>													
මුතුණුවාන්න	40.00 · 45.00	42.50	37.50	55.50	13.33	-23.42	අඟුළුවා	-	-	-	-	-	-
කංකුන්	40.00 · 45.00	41.88	37.50	55.50	11.67	-24.55	අඟුළුවා (ආනයනික)	1550.00 · 1700.00	1611.00	1665.00	1786.00	-3.24	-9.80
ලොටුකොළ (කි.රු.)	150.00 · 160.00	155.00	150.00	234.00	3.33	-33.76	මඩුවා	1340.00 · 1450.00	1378.18	1384.00	1224.44	-0.42	12.56
							මඩුවා (ආනයනික)	-	-	-	-	-	-
							කෝඩුවා	-	-	-	-	-	-
							කෝඩුවා (ආනයනික)	-	-	-	-	-	-
							සාලයා	280.00 · 350.00	315.00	330.00	762.00	-4.55	-58.66
							සාලයා (ආනයනික)	-	-	-	-	-	-

සලකා බලන සතිය සති අංක 44: 27 ඔක්තෝබර් - 02 නොවැම්බර් 2023  
 පසුගිය සතිය : සති අංක 43: 20 - 26 ඔක්තෝබර් 2023



**වගු අංක 16: ගොවිපල මිල ගණන් (කිලෝවකට රුපියල්)**  
**සති අංක 44: 27 ඔක්තෝබර් - 02 නොවැම්බර් 2023**

හෝග වර්ග	පරාසය	සාමාන්‍ය න්‍යාමය	හෝග වර්ග	පරාසය	සාමාන්‍ය න්‍යාමය	හෝග වර්ග	පරාසය	සාමාන්‍ය න්‍යාමය
<b>ඒ</b>			<b>එළවළු (උඩරට)</b>			<b>පතෝල</b>		
<b>කෙටි වී (සුදු)</b>			<b>බෝංචි</b>			දඹුල්ල	220.00 - 240.00	230.00
අනුරාධපුරය	120.00 - 125.00	122.00	දඹුල්ල	270.00 - 320.00	294.00	හම්බන්තොට	270.00 - 300.00	280.00
පොළොන්නරුව	126.00 - 128.00	127.50	වැලිමඩ	270.00 - 280.00	277.00	ඇඹිලිපිටිය	280.00 - 300.00	288.75
කලාවැව	120.00 - 125.00	122.00	බදුල්ල	330.00 - 375.00	351.00	මාතර		
කුරුණෑගල	120.00 - 125.00	123.00	<b>කැරව්</b>			අනුරාධපුරය	190.00 - 210.00	198.00
දෙහිඅත්තකණ්ඩ	115.00 - 117.00	116.00	නුවරඑළිය	255.00 - 265.00	259.00	<b>වැටකොළ</b>		
නිකවැරටිය	120.00 - 125.00	122.43	වැලිමඩ	170.00 - 180.00	175.00	දඹුල්ල	240.00 - 270.00	255.00
අම්පාර	120.00 - 125.00	122.50	හඟුරන්කොන	130.00 - 160.00	145.00	හම්බන්තොට	340.00 - 360.00	350.00
<b>දිග වී (සුදු)</b>			<b>ලික්ස්</b>			ඇඹිලිපිටිය	280.00 - 300.00	287.50
අනුරාධපුරය	112.00 - 116.00	113.60	නුවරඑළිය	80.00 - 90.00	84.00	මාතර		
පොළොන්නරුව	108.00 - 110.00	108.83	වැලිමඩ	75.00 - 85.00	79.00	අනුරාධපුරය	210.00 - 240.00	222.00
කලාවැව	112.00 - 116.00	114.20	<b>බීට් රූට්</b>			<b>අමු මිරිස්</b>		
කුරුණෑගල	114.00 - 116.00	115.25	නුවරඑළිය	80.00 - 85.00	82.00	දඹුල්ල	290.00 - 340.00	324.00
දෙහිඅත්තකණ්ඩ	102.00 - 107.00	104.67	දඹුල්ල	110.00 - 130.00	120.00	හම්බන්තොට		
ඇඹිලිපිටිය	-	-	කුරුණෑගල	-	-	ඇඹිලිපිටිය	500.00 - 530.00	512.00
නිකවැරටිය	115.00 - 118.00	116.14	වැලිමඩ	90.00 - 105.00	100.00	පුත්තලම	280.00 - 350.00	315.00
මාතර	-	-	හඟුරන්කොන	50.00 - 65.00	56.40	අනුරාධපුරය	360.00 - 400.00	376.00
හම්බන්තොට	-	-	<b>නෝකෝල්</b>			<b>වට්ටක්කා</b>		
අම්පාර	112.00 - 117.00	113.67	නුවරඑළිය	100.00 - 110.00	104.00	දඹුල්ල	45.00 - 55.00	49.60
<b>දිග වී (රතු)</b>			වැලිමඩ	145.00 - 175.00	163.00	හම්බන්තොට	40.00 - 60.00	50.00
මාතර	100.00 - 105.00	102.00	හඟුරන්කොන	55.00 - 90.00	74.00	ඇඹිලිපිටිය	65.00 - 75.00	70.00
හම්බන්තොට	100.00 - 105.00	103.00	<b>රාබු</b>			මාතර	35.00 - 40.00	37.50
ඇඹිලිපිටිය	100.00 - 102.00	100.50	නුවරඑළිය	55.00 - 65.00	61.00	අනුරාධපුරය	40.00 - 50.00	44.00
<b>කීර් සමබා</b>			වැලිමඩ	50.00 - 75.00	60.00	මොණරාගල	40.00 - 50.00	44.00
අනුරාධපුරය	140.00 - 150.00	144.00	හම්බන්තොට	-	-	<b>පිපිඤ්ඤා</b>		
පොළොන්නරුව	143.00 - 146.00	144.00	හඟුරන්කොන	-	-	අනුරාධපුරය	60.00 - 70.00	64.00
කලාවැව	140.00 - 150.00	143.00	<b>ගෝවා</b>			දඹුල්ල	67.00 - 76.00	71.40
කුරුණෑගල	140.00 - 145.00	142.50	නුවරඑළිය	185.00 - 190.00	188.00	හම්බන්තොට	60.00 - 70.00	67.50
දෙහිඅත්තකණ්ඩ	140.00 - 145.00	143.33	වැලිමඩ	120.00 - 140.00	130.00	මාතර	50.00 - 60.00	56.25
<b>රතු එණු</b>			බදුල්ල	130.00 - 140.00	135.00	<b>මෑ කරල්</b>		
පුත්තලම	-	-	හඟුරන්කොන	48.00 - 75.00	60.60	දඹුල්ල	200.00 - 240.00	220.00
යාපනය	-	-	<b>කක්කාලි</b>			හම්බන්තොට	-	-
<b>ලොකු එණු</b>			වැලිමඩ	50.00 - 65.00	59.00	ඇඹිලිපිටිය	290.00 - 320.00	304.00
දඹුල්ල	260.00 - 290.00	276.00	හම්බන්තොට	-	-	මාතර	200.00 - 220.00	210.00
කලාවැව	-	-	දඹුල්ල	57.00 - 76.00	66.80	අනුරාධපුරය	220.00 - 240.00	228.00
අනුරාධපුරය	-	-	හඟුරන්කොන	40.00 - 58.00	47.60	<b>අළු කෙසෙල්</b>		
<b>අර්තාපල්</b>			<b>එළවළු (පහතරට)</b>			හම්බන්තොට	150.00 - 160.00	155.00
නුවරඑළිය	195.00 - 205.00	201.00	<b>බණ්ඩක්කා</b>			ඇඹිලිපිටිය	160.00 - 175.00	168.00
බදුල්ල	170.00 - 180.00	174.00	අනුරාධපුරය	130.00 - 150.00	138.00	මාතර	120.00 - 135.00	126.25
වැලිමඩ	180.00 - 190.00	186.00	දඹුල්ල	125.00 - 140.00	132.00	<b>දෙහි</b>		
<b>ධාන්‍ය</b>			හම්බන්තොට	160.00 - 180.00	170.00	හම්බන්තොට	-	-
<b>මුං ඇට</b>			ඇඹිලිපිටිය	170.00 - 180.00	176.00	ඇඹිලිපිටිය	1350.00 - 1400.00	1381.25
හම්බන්තොට	-	-	මාතර	150.00 - 160.00	153.75	මොණරාගල	1200.00 - 1250.00	1220.00
මොණරාගල	550.00 - 600.00	570.00	<b>වම්බටු</b>			<b>පලතුරු (කි.ගැ.මි.රු.)</b>		
ඇඹිලිපිටිය	650.00 - 660.00	655.00	අනුරාධපුරය	200.00 - 240.00	216.00	<b>කෙසෙල්</b>		
නිකවැරටිය	600.00 - 625.00	612.50	දඹුල්ල	240.00 - 260.00	250.00	<b>ඇඹුල්</b>		
අනුරාධපුරය	600.00 - 650.00	625.00	හම්බන්තොට	-	-	මොණරාගල	100.00 - 120.00	108.00
<b>කව්පි</b>			ඇඹිලිපිටිය	300.00 - 330.00	318.33	ඇඹිලිපිටිය	90.00 - 120.00	104.00
හම්බන්තොට	-	-	මාතර	190.00 - 220.00	202.50	හම්බන්තොට	120.00 - 130.00	125.00
නිකවැරටිය	650.00 - 750.00	700.00	වැලිමඩ	120.00 - 130.00	127.00	<b>කෝලිකුවටු</b>		
මොණරාගල	850.00 - 900.00	870.00	<b>මාළ මිරිස්</b>			මොණරාගල	300.00 - 320.00	308.00
ඇඹිලිපිටිය	900.00 - 980.00	940.00	බදුල්ල	-	-	ඇඹිලිපිටිය	260.00 - 370.00	315.00
<b>බඩ ඉරිඟු</b>			වැලිමඩ	420.00 - 430.00	424.00	හම්බන්තොට	-	-
අනුරාධපුරය	130.00 - 135.00	132.50	<b>කරවිල</b>			<b>පැපොල්</b>		
කලාවැව	120.00 - 140.00	128.00	අනුරාධපුරය	300.00 - 320.00	308.00	මොණරාගල	70.00 - 80.00	74.00
<b>තල</b>			දඹුල්ල	280.00 - 320.00	302.00	ඇඹිලිපිටිය	80.00 - 100.00	89.00
අනුරාධපුරය	700.00 - 750.00	725.00	හම්බන්තොට	-	-	හම්බන්තොට	80.00 - 130.00	112.50
කලාවැව	-	-	ඇඹිලිපිටිය	340.00 - 410.00	375.00	<b>අන්නාසි</b>		
<b>උදු</b>			මාතර	270.00 - 300.00	285.00	දිවුලපිටිය		
අනුරාධපුරය	900.00 - 950.00	925.00						
කලාවැව	-	-						

ඇමුණුම 01: කොළඹ අවට සඳකා බලන වෙළඳපොළවල පැවති සහල් සහ අතිරේක බෝගයන්හි මිදු ගණන් (කිලෝවත් සඳහා රුක 44: 27 ඔක්තෝබර් - 02 නොවැම්බර් 2023

වර්ගය	පැළියගොඩ	මහරගම	කිරුලපන	නුගේගොඩ	තාරාභේන්පිට	දෙමටගොඩ	නොටලග	කඩවත	කිරිබත්ගොඩ
<b>සහල්</b>									
<b>දේශීය</b>									
සමබා 1	-	230.00 - 230.00	230.00 - 230.00	230.00 - 230.00	-	230.00 - 240.00	240.00 - 240.00	230.00 - 230.00	230.00 - 230.00
සමබා 2	230.00 - 230.00	230.00 - 230.00	230.00 - 230.00	230.00 - 230.00	230.00 - 230.00	230.00 - 230.00	230.00 - 230.00	230.00 - 230.00	230.00 - 230.00
කීර් සමබා	-	-	-	-	320.00 - 320.00	-	330.00 - 330.00	-	-
නාඩු 1	-	-	-	220.00 - 230.00	-	220.00 - 230.00	220.00 - 220.00	220.00 - 220.00	220.00 - 220.00
නාඩු 2	220.00 - 220.00	220.00 - 220.00	220.00 - 220.00	220.00 - 220.00	220.00 - 220.00	220.00 - 220.00	220.00 - 220.00	220.00 - 220.00	220.00 - 220.00
රතු කැකුළු	190.00 - 210.00	200.00 - 210.00	190.00 - 210.00	190.00 - 200.00	190.00 - 200.00	210.00 - 210.00	190.00 - 200.00	200.00 - 200.00	210.00 - 210.00
සුදු කැකුළු	210.00 - 210.00	200.00 - 210.00	210.00 - 210.00	210.00 - 210.00	210.00 - 220.00	210.00 - 215.00	200.00 - 210.00	210.00 - 220.00	210.00 - 210.00
<b>ආනයනික</b>									
සමබා	-	-	-	-	-	-	-	-	-
නාඩු	-	-	-	-	-	-	-	-	-
රතු කැකුළු	-	-	-	-	-	-	-	-	-
සුදු කැකුළු	-	-	-	-	-	-	-	-	-
<b>විශේෂ මිරිස්</b>									
ආනයනික	1100.00 - 1300.00	1300.00 - 1400.00	1300.00 - 1400.00	1400.00 - 1400.00	1400.00 - 1400.00	1400.00 - 1400.00	1200.00 - 1400.00	1200.00 - 1200.00	1300.00 - 1300.00
<b>රතු එණ</b>									
සීනත්	-	-	-	-	-	-	-	-	-
වේදාලත්	400.00 - 420.00	700.00 - 720.00	600.00 - 720.00	480.00 - 720.00	580.00 - 600.00	480.00 - 480.00	480.00 - 480.00	480.00 - 500.00	480.00 - 480.00
ආනයනික	-	-	-	-	-	-	-	-	-
<b>ලොකු එණ</b>									
ආනයනික	300.00 - 320.00	330.00 - 360.00	320.00 - 320.00	320.00 - 360.00	320.00 - 360.00	280.00 - 280.00	250.00 - 300.00	260.00 - 300.00	250.00 - 260.00
දේශීය	-	-	-	-	-	-	-	-	-
<b>අර්තාපල්</b>									
වැලිමඩ	260.00 - 280.00	-	320.00 - 320.00	-	320.00 - 320.00	280.00 - 280.00	-	320.00 - 320.00	-
නුවරඑළිය	-	400.00 - 400.00	400.00 - 400.00	360.00 - 360.00	340.00 - 380.00	-	350.00 - 350.00	-	350.00 - 350.00
ආනයනික	190.00 - 200.00	260.00 - 260.00	220.00 - 220.00	240.00 - 240.00	220.00 - 260.00	200.00 - 200.00	220.00 - 240.00	200.00 - 220.00	200.00 - 220.00
<b>ධාන්ය</b>									
මුං ඇට	900.00 - 1100.00	1200.00 - 1200.00	950.00 - 1200.00	1200.00 - 1200.00	1000.00 - 1200.00	1000.00 - 1000.00	1000.00 - 1000.00	1200.00 - 1200.00	1200.00 - 1200.00
කවීපි (සුදු)	1000.00 - 1100.00	1200.00 - 1200.00	1100.00 - 1200.00	1200.00 - 1200.00	1160.00 - 1200.00	1200.00 - 1200.00	1000.00 - 1100.00	1000.00 - 1000.00	1100.00 - 1100.00
කවීපි (රතු)	1000.00 - 1200.00	1200.00 - 1200.00	1100.00 - 1200.00	1200.00 - 1200.00	1000.00 - 1200.00	1200.00 - 1200.00	1100.00 - 1100.00	1000.00 - 1000.00	1100.00 - 1100.00
රතු පරිප්පු	320.00 - 340.00	360.00 - 360.00	320.00 - 360.00	340.00 - 360.00	320.00 - 340.00	320.00 - 340.00	310.00 - 320.00	320.00 - 340.00	340.00 - 360.00

ඇමුණුම 02: කොළඹ අවට සඳකා බඳන සිල්ලර වෙළඳපොළවල පැවති එළවළු සහ පොල් මිළ ගණන් (කිලෝවකට රුපියල්/ගෙයින් අංක 44: 27 ඔක්තෝබර් - 02 නොවැම්බර් 2023

28

වර්ගය	පැළියගොඩ	මහරගම	කිරුලපන	නුගේගොඩ	නාරාහේන්පිට	දෙමටගොඩ	නොටලග	කඩවන	කිරිඳිගොඩ
<b>එළවළු</b>									
බෝංචි	400.00 - 520.00	720.00 - 800.00	540.00 - 700.00	540.00 - 660.00	660.00 - 750.00	600.00 - 740.00	540.00 - 650.00	420.00 - 480.00	760.00 - 800.00
කැරවි	240.00 - 300.00	320.00 - 460.00	420.00 - 460.00	320.00 - 460.00	350.00 - 400.00	320.00 - 420.00	240.00 - 280.00	240.00 - 280.00	320.00 - 400.00
ලීක්ස්	160.00 - 200.00	320.00 - 340.00	240.00 - 280.00	320.00 - 360.00	300.00 - 360.00	240.00 - 280.00	140.00 - 160.00	180.00 - 260.00	240.00 - 260.00
බිටිරුවි	160.00 - 180.00	360.00 - 360.00	320.00 - 340.00	320.00 - 340.00	240.00 - 260.00	320.00 - 360.00	200.00 - 260.00	220.00 - 260.00	240.00 - 260.00
නෝකෝල්	160.00 - 260.00	320.00 - 340.00	420.00 - 420.00	400.00 - 420.00	260.00 - 280.00	160.00 - 180.00	400.00 - 420.00	220.00 - 320.00	220.00 - 240.00
රාඛු	160.00 - 180.00	340.00 - 360.00	240.00 - 260.00	260.00 - 340.00	240.00 - 280.00	260.00 - 280.00	160.00 - 260.00	160.00 - 240.00	200.00 - 220.00
ගෝවා	250.00 - 300.00	360.00 - 400.00	300.00 - 400.00	300.00 - 360.00	260.00 - 280.00	320.00 - 360.00	220.00 - 260.00	240.00 - 260.00	240.00 - 320.00
තක්කාලි	260.00 - 280.00	360.00 - 380.00	260.00 - 280.00	280.00 - 340.00	260.00 - 280.00	240.00 - 260.00	160.00 - 180.00	200.00 - 380.00	320.00 - 340.00
බණ්ඩක්කා	250.00 - 280.00	320.00 - 360.00	340.00 - 400.00	320.00 - 400.00	300.00 - 340.00	240.00 - 250.00	240.00 - 340.00	300.00 - 340.00	300.00 - 340.00
වම්බටු	360.00 - 420.00	560.00 - 600.00	440.00 - 480.00	500.00 - 600.00	460.00 - 480.00	540.00 - 600.00	360.00 - 480.00	420.00 - 480.00	400.00 - 420.00
මාළු මිරිස්	460.00 - 500.00	760.00 - 800.00	760.00 - 800.00	800.00 - 800.00	640.00 - 660.00	600.00 - 800.00	600.00 - 650.00	560.00 - 600.00	760.00 - 800.00
වට්ටක්කා	100.00 - 110.00	160.00 - 200.00	200.00 - 240.00	200.00 - 240.00	130.00 - 140.00	220.00 - 240.00	100.00 - 110.00	220.00 - 240.00	120.00 - 160.00
පිපිඤ්ඤා	120.00 - 140.00	240.00 - 260.00	220.00 - 260.00	240.00 - 260.00	160.00 - 180.00	240.00 - 260.00	120.00 - 140.00	200.00 - 220.00	160.00 - 180.00
කරවිල	450.00 - 500.00	560.00 - 580.00	560.00 - 600.00	600.00 - 660.00	600.00 - 640.00	520.00 - 600.00	400.00 - 420.00	580.00 - 600.00	600.00 - 660.00
පතෝල	350.00 - 360.00	460.00 - 480.00	520.00 - 520.00	420.00 - 480.00	400.00 - 420.00	420.00 - 460.00	350.00 - 420.00	400.00 - 460.00	320.00 - 340.00
මුරුගා	300.00 - 360.00	580.00 - 600.00	460.00 - 480.00	460.00 - 500.00	400.00 - 460.00	280.00 - 340.00	360.00 - 400.00	320.00 - 360.00	340.00 - 360.00
වැටකොළ	340.00 - 360.00	460.00 - 480.00	520.00 - 560.00	540.00 - 560.00	400.00 - 480.00	320.00 - 360.00	320.00 - 340.00	420.00 - 480.00	400.00 - 420.00
මෑ කරල්	400.00 - 460.00	540.00 - 560.00	420.00 - 480.00	520.00 - 560.00	420.00 - 480.00	300.00 - 380.00	400.00 - 420.00	400.00 - 410.00	460.00 - 480.00
අළු කෙසෙල්	280.00 - 360.00	360.00 - 480.00	320.00 - 360.00	400.00 - 480.00	260.00 - 280.00	400.00 - 480.00	300.00 - 390.00	280.00 - 340.00	320.00 - 340.00
අඹු මිරිස්	400.00 - 500.00	800.00 - 800.00	500.00 - 560.00	760.00 - 800.00	560.00 - 600.00	800.00 - 800.00	400.00 - 600.00	600.00 - 600.00	600.00 - 800.00
දෙහි	1600.00 - 1800.00	2200.00 - 2400.00	2200.00 - 2400.00	2200.00 - 2400.00	1800.00 - 1900.00	2000.00 - 2200.00	1800.00 - 2200.00	1800.00 - 2000.00	2000.00 - 2200.00
<b>දේශීය ඇල</b>									
බතල	140.00 - 160.00	240.00 - 260.00	240.00 - 260.00	240.00 - 260.00	200.00 - 220.00	220.00 - 240.00	160.00 - 180.00	180.00 - 200.00	200.00 - 220.00
මඤ්ඤොක්කා	150.00 - 160.00	200.00 - 240.00	240.00 - 240.00	240.00 - 260.00	200.00 - 220.00	220.00 - 250.00	160.00 - 180.00	160.00 - 180.00	160.00 - 200.00
<b>පලා (මිටියකට)</b>									
මුකුණුවැන්න	60.00 - 60.00	70.00 - 70.00	70.00 - 70.00	80.00 - 80.00	80.00 - 80.00	70.00 - 70.00	60.00 - 60.00	90.00 - 90.00	80.00 - 80.00
කංකුන්	60.00 - 60.00	70.00 - 70.00	70.00 - 70.00	80.00 - 80.00	80.00 - 80.00	70.00 - 70.00	60.00 - 60.00	90.00 - 90.00	80.00 - 80.00
ගොටුකොළ	100.00 - 100.00	100.00 - 100.00	100.00 - 100.00	100.00 - 100.00	100.00 - 100.00	100.00 - 100.00	100.00 - 100.00	100.00 - 100.00	100.00 - 100.00
<b>පොල් (ගෙඩියකට)</b>									
ලොකු	100.00 - 100.00	110.00 - 120.00	120.00 - 120.00	110.00 - 120.00	120.00 - 120.00	110.00 - 120.00	100.00 - 100.00	120.00 - 120.00	120.00 - 120.00
කුඩා	90.00 - 90.00	-	90.00 - 100.00	100.00 - 100.00	100.00 - 100.00	90.00 - 90.00	90.00 - 90.00	90.00 - 90.00	90.00 - 90.00

වර්ගය	පැළියගොඩ	මහරගම	කිරුලපන	නුගේගොඩ	නාරාහේන්පිට	දෙමටගොඩ	නොටලග	කඩවත	කිරිඳිගොඩ
<b>කෙසෙල්</b>									
ඇඹුල් (කි. රු.)	200.00 - 250.00	220.00 - 240.00	260.00 - 260.00	200.00 - 240.00	200.00 - 250.00	220.00 - 230.00	200.00 - 240.00	200.00 - 250.00	200.00 - 250.00
කෝලිකුට්ටු (කි. රු.)	600.00 - 600.00	560.00 - 600.00	600.00 - 600.00	500.00 - 600.00	500.00 - 600.00	600.00 - 650.00	600.00 - 650.00	550.00 - 600.00	500.00 - 650.00
සිනි (කි. රු.)	180.00 - 250.00	200.00 - 240.00	260.00 - 260.00	200.00 - 240.00	200.00 - 230.00	200.00 - 200.00	180.00 - 200.00	180.00 - 220.00	200.00 - 250.00
ආනමාලු	34.00 - 40.00	37.00 - 40.00	43.00 - 43.00	32.00 - 41.00	37.00 - 43.00	37.00 - 37.00	32.00 - 37.00	37.00 - 43.00	31.00 - 37.00
ඇම්බුන්	40.00 - 53.00	50.00 - 53.00	58.00 - 58.00	43.00 - 55.00	50.00 - 58.00	50.00 - 50.00	43.00 - 50.00	50.00 - 58.00	41.00 - 50.00
<b>අන්නාසි</b>									
ලොකු	520.00 - 550.00	550.00 - 600.00	650.00 - 700.00	600.00 - 700.00	520.00 - 550.00	580.00 - 650.00	580.00 - 600.00	600.00 - 630.00	530.00 - 550.00
මධ්‍යම	450.00 - 500.00	480.00 - 500.00	500.00 - 550.00	500.00 - 550.00	450.00 - 500.00	500.00 - 500.00	500.00 - 550.00	500.00 - 550.00	480.00 - 500.00
කුඩා	350.00 - 400.00	450.00 - 450.00	-	450.00 - 480.00	400.00 - 430.00	450.00 - 480.00	450.00 - 480.00	450.00 - 480.00	400.00 - 450.00
<b>අඹ</b>									
බෙට්ටි	-	-	-	-	-	-	-	-	-
කර්නකොලොම්බන්	130.00 - 150.00	200.00 - 200.00	200.00 - 230.00	230.00 - 230.00	133.00 - 150.00	130.00 - 130.00	-	-	200.00 - 200.00
විලාඩ්	60.00 - 80.00	80.00 - 80.00	80.00 - 100.00	100.00 - 100.00	80.00 - 80.00	100.00 - 100.00	80.00 - 80.00	60.00 - 80.00	80.00 - 90.00
කොහු	-	-	-	-	-	-	-	-	-
<b>වෙනත් පලතුරු</b>									
දිවුල්	30.00 - 40.00	60.00 - 60.00	64.00 - 80.00	60.00 - 80.00	40.00 - 60.00	40.00 - 60.00	32.00 - 40.00	30.00 - 40.00	40.00 - 50.00
දොඩම්	90.00 - 100.00	100.00 - 100.00	160.00 - 170.00	160.00 - 160.00	150.00 - 160.00	100.00 - 100.00	-	90.00 - 100.00	160.00 - 160.00
අලිගැටපේර	70.00 - 80.00	100.00 - 120.00	120.00 - 130.00	130.00 - 140.00	120.00 - 140.00	80.00 - 100.00	70.00 - 80.00	70.00 - 80.00	70.00 - 80.00
බෙලි	90.00 - 90.00	100.00 - 100.00	100.00 - 160.00	160.00 - 160.00	140.00 - 160.00	90.00 - 90.00	-	160.00 - 160.00	100.00 - 160.00
මිදි (කි. රු.)	1500.00 - 2500.00	2000.00 - 2200.00	1800.00 - 2200.00	2000.00 - 2500.00	2000.00 - 2200.00	2200.00 - 2200.00	2000.00 - 2200.00	2000.00 - 2300.00	1300.00 - 2000.00
පැපොල් (කි. රු.)	140.00 - 200.00	200.00 - 220.00	300.00 - 300.00	230.00 - 240.00	180.00 - 220.00	180.00 - 200.00	160.00 - 200.00	200.00 - 200.00	160.00 - 220.00
වැල් දොඩම්	70.00 - 80.00	80.00 - 80.00	100.00 - 100.00	90.00 - 100.00	70.00 - 80.00	75.00 - 80.00	65.00 - 65.00	-	100.00 - 100.00
නැඹිලි	130.00 - 150.00	130.00 - 150.00	150.00 - 150.00	150.00 - 150.00	130.00 - 150.00	150.00 - 150.00	150.00 - 150.00	150.00 - 150.00	130.00 - 150.00

ඇමුණුම 04: කොළඹ අවට සලකා බලන සිල්ලර වෙළඳපොළවල පැවති මාළු, කරවල සහ මස් මිල ගණන් (කිලෝවත් සඳහා) නි අංක 44: 27 ඔක්තෝබර් - 02 නොවැම්බර් 20

වර්ගය	පැළියගොඩ	මහරගම	කිරුලපන	නුගේගොඩ	තාරාහේන්පිට	දෙමටගොඩ	නොටලග	කඩවත	කිරිබත්ගොඩ
<b>මාළු</b>									
සාලයා	400.00 - 480.00	480.00 - 500.00	480.00 - 500.00	500.00 - 500.00	400.00 - 400.00	560.00 - 560.00	360.00 - 380.00	360.00 - 400.00	400.00 - 440.00
හුරුල්ලා	700.00 - 780.00	600.00 - 600.00	600.00 - 680.00	700.00 - 700.00	-	600.00 - 600.00	600.00 - 600.00	520.00 - 580.00	600.00 - 600.00
බලයා	800.00 - 820.00	-	-	-	-	1600.00 - 1600.00	800.00 - 1000.00	900.00 - 1000.00	1800.00 - 1800.00
කෙලවල්ලා	1200.00 - 1300.00	2400.00 - 2400.00	2200.00 - 2400.00	2600.00 - 2600.00	2200.00 - 2200.00	1600.00 - 1800.00	2000.00 - 2000.00	2000.00 - 2200.00	1960.00 - 2000.00
තෝරා	2000.00 - 2200.00	2400.00 - 2400.00	2800.00 - 3000.00	2600.00 - 2800.00	3000.00 - 3000.00	2400.00 - 2800.00	-	2800.00 - 2800.00	2600.00 - 2800.00
පරව්	1450.00 - 1500.00	1800.00 - 2000.00	1800.00 - 2000.00	1800.00 - 2000.00	-	1800.00 - 2000.00	1600.00 - 1600.00	-	1800.00 - 1800.00
මෝරා	1000.00 - 1100.00	1800.00 - 1800.00	-	-	-	1600.00 - 1600.00	1200.00 - 1400.00	-	-
ඉස්සා	2200.00 - 2400.00	2000.00 - 2000.00	2000.00 - 2000.00	2000.00 - 2000.00	2000.00 - 2000.00	2000.00 - 2000.00	-	2000.00 - 2000.00	2000.00 - 2000.00
තලපත්	2200.00 - 2400.00	2800.00 - 3000.00	2800.00 - 3000.00	2800.00 - 3000.00	2800.00 - 2800.00	2600.00 - 2800.00	2600.00 - 2800.00	2600.00 - 2800.00	2600.00 - 2800.00
<b>බිත්තර (බි/රු.)</b>									
දුඹුරු	48.00 - 48.00	48.00 - 48.00	48.00 - 48.00	48.00 - 48.00	49.00 - 49.00	49.00 - 49.00	49.00 - 49.00	49.00 - 49.00	49.00 - 49.00
සීදු	47.00 - 47.00	47.00 - 47.00	47.00 - 47.00	47.00 - 47.00	48.00 - 48.00	48.00 - 48.00	48.00 - 48.00	48.00 - 48.00	48.00 - 48.00
<b>කරවල</b>									
හාල්මස්සා	1800.00 - 2000.00	2000.00 - 2000.00	2200.00 - 2400.00	1800.00 - 2000.00	2000.00 - 2000.00	2000.00 - 2000.00	1800.00 - 2000.00	2000.00 - 2000.00	2000.00 - 2400.00
කට්ටාවා	2000.00 - 2200.00	2400.00 - 2500.00	2000.00 - 2200.00	2600.00 - 2600.00	2200.00 - 2200.00	2200.00 - 2200.00	2000.00 - 2200.00	2000.00 - 2200.00	2600.00 - 2600.00
තෝරා	-	-	-	-	-	-	-	-	-
මෝරා	2200.00 - 2200.00	2400.00 - 2400.00	2400.00 - 2500.00	2400.00 - 2400.00	2200.00 - 2400.00	2400.00 - 2400.00	-	2200.00 - 2400.00	2600.00 - 2600.00
බලයා	1600.00 - 1800.00	1800.00 - 1800.00	1800.00 - 2000.00	1800.00 - 1800.00	1800.00 - 1800.00	1800.00 - 1800.00	1600.00 - 1600.00	1600.00 - 1800.00	2000.00 - 2000.00
අගුළුවා	1800.00 - 2000.00	2600.00 - 2600.00	2600.00 - 2600.00	2400.00 - 2400.00	2400.00 - 2400.00	2400.00 - 2400.00	2000.00 - 2000.00	2400.00 - 2600.00	2200.00 - 2400.00
සාලයා	1000.00 - 1000.00	900.00 - 1000.00	900.00 - 1000.00	1000.00 - 1000.00	1000.00 - 1100.00	1000.00 - 1100.00	1000.00 - 1100.00	1000.00 - 1000.00	1000.00 - 1100.00
<b>මස්</b>									
හරක් මස්	-	2500.00 - 2500.00	2500.00 - 2500.00	2500.00 - 2500.00	2200.00 - 2200.00	-	2200.00 - 2200.00	-	-
කුකුල් මස් (බ්‍රොයිලර්)	1100.00 - 1100.00	1280.00 - 1280.00	1240.00 - 1240.00	1280.00 - 1280.00	1100.00 - 1100.00	1150.00 - 1150.00	1150.00 - 1150.00	1230.00 - 1230.00	1200.00 - 1200.00
කුකුල් මස් (කර්)	1300.00 - 1300.00	1400.00 - 1400.00	1400.00 - 1400.00	1400.00 - 1400.00	1300.00 - 1300.00	-	1200.00 - 1200.00	-	1300.00 - 1300.00
එළ මස්	-	3200.00 - 3200.00	3200.00 - 3200.00	-	3200.00 - 3200.00	3200.00 - 3200.00	3100.00 - 3100.00	-	3400.00 - 3400.00
උරු මස්	-	-	-	-	-	-	-	1300.00 - 1300.00	1400.00 - 1400.00

**ඇමුණුම 05 : තෝරාගත් ආහාර ද්‍රව්‍යවල ආහාර සංයුතිය**

ආහාර ද්‍රව්‍ය	Energy (kcal/100g)	Protein (g/100g)	Total fat (g/100g)	Retinol Eq (μg/100g)	Vit B2 (mg/100g)	Vit B6 (mg/100g)	Folate (μg/100g)	Vit C (mg/100g)	Calcium (mg/100g)	Magnesium (mg/100g)	Iron (mg/100g)	Zinc (mg/100g)
<b>සහල්</b>												
සහල් - (සුදු කැකුළු - සාමාන්‍ය)	361	9.88	1.52	-	0.03	0.09	10.67	-	6.94	26.29	1.22	1.5
සහල් - (සුදු කැකුළු සම්බා)	355	8.81	1.53	-	0.03	0.09	8.11	-	9.82	30.48	0.92	1.7
සහල් - (රතු කැකුළු - සාමාන්‍ය)	366	8.64	2.12	-	0.05	0.1	8.39	-	4.73	31.7	0.88	1.84
සහල් - සම්බා	369	6.86	2.45	-	0.05	0.13	12.79	-	8.71	37.26	1.18	1.49
සහල් - නාඩු සුදු	366	7.76	1.48	-	0.03	0.12	9.35	-	4.57	20.1	0.64	1.61
<b>වියළි මිරිස්</b>												
ලුනු	233	12.68	6.41	437	0.84	0.42	46.83	NA	107	231	5.39	1.65
<b>ලෑනු</b>												
ලොකු ලෑනු	48	1.67	0.24	0.16	0.01	0.1	32.99	7.58	14.82	16.94	0.45	0.25
රතු ලෑනු	55	2.13	0.15	0.18	0.02	0.13	30.15	14.26	20.37	19.32	0.31	0.28
<b>අර්තාපල්</b>												
	71	1.67	0.25		0.01	0.09	14.31	20.5	9.83	23.84	0.46	0.29
<b>මාශ බෝග</b>												
මුං ඇට	290	21.97	0.93	19.5	0.28	0.33	135	NA	98.96	146	4.15	2.86
සුදු කවිපි	320	21.25	1.14	1.36	0.09	0.26	249	NA	84.1	213	5.04	3.57
රතු කවිපි	320	20.24	1.08	0.96	0.11	0.27	273	NA	81.83	194	4.95	3.4
රතු පරිප්පු	319	23.09	0.77	1.06	1.6	0.22	55	NA	41.27	66.63	7.45	3.34
<b>එළවළු</b>												
බෝංචි	46	3.95	0.15	6.64	0.1	0.3	45.2	7.02	35.68	45.56	0.7	0.59
කැරට්	30	0.85	0.45	1240	0.03	0.1	24.71	5.93	27.65	11.7	0.59	0.25
ලීක්ස්	30	1.74	0.49	18.56	0.02	0.19	42.63	4.65	29.28	11.77	1.49	0.43
බීටරූට්	31	2.12	0.15	1.52	0.01	0.09	108	4.51	20.29	34.88	0.77	0.29
නොල්කොල්	16	1.69	0.34		0.05	0.19	12.7	77.64	40.09	19.35	0.23	0.18
රාබු	29	0.75	0.11		0.02	0.09	18.09	12.13	35.64	13.56	0.38	0.16
ගෝවා	21	1.35	0.14	3.35	0.05	0.14	52.66	29.62	56.85	18.47	0.33	0.16



තක්කාලි	20	0.88	0.56	165	0.03	0.09	20.16	25.58	9.69	14.93	0.31	0.12
බණ්ඩක්කා	26	2.06	0.19	12.41	0.08	0.28	70.62	24.48	92.26	55.23	0.96	0.44
බටු (පැන්ඩෝරා ඉරි සහිත)	29	1.49	0.31	23	0.12	0.09	30.99	1.49	18.95	18	0.32	0.19
බටු (චීන වම්බටු)	24	1.28	0.33	16.83	0.12	0.11	32.94	3.37	14.4	21.18	0.28	0.16
මාළු මිරිස්	23	1.22	0.34	38.96	0.03	0.29	28.65	49.63	12.65	11.21	0.21	0.31
වට්ටක්කා	31	0.86	0.3	30.41	0.02	0.09	17.72	8.73	18.75	9.93	0.49	0.25
පිපිඤ්ඤ	19	0.98	0.24	0.58	0.01	0.08	19.66	4.08	22.1	18.22	0.67	0.21
කරවිල	19	1.47	0.23	55.08	0.05	0.06	53.1	46.89	25.19	35.81	1.75	0.26
පතෝල (තද කොළ)	11	0.82	0.25	10.41	0.03	0.12	18.09	3.54	26.83	25.84	0.41	0.11
පතෝල (සුදුමැලි කොළ)	11	0.89	0.25	5.14	0.03	0.07	16.52	2.85	27.11	21.77	0.47	0.2
මුරුංගා	30	2.48	0.12	3.13	0.06	0.12	60.48	92.33	22.27	28.51	0.5	0.26
වැටකොළ	12	0.86	0.15	59.33	0.01	0.07	25.48	6.41	14.67	14.01	4.42	0.45
මෑ කරල්	24	3.36	0.3	-	0.06	0.11	99.98	8.93	44.22	33.17	1.01	0.08
අළු කෙසෙල්	76	2.84	0.56	0.06	0.02	0.07	6.82	4.49	5.19	22.55	0.39	0.21
අමු මිරිස්	39	2.28	0.76	38.16	0.08	0.25	21.29	98.61	20.25	36.91	1.25	0.29
දෙහි	26	0.66	0.26	0.36	0.01	0.05	12.1	38.05	26	15.25	0.12	0.05
කැකිරි	17	1.01	0.25	0.76	0.01	0.07	17.34	8.07	25.72	26.2	0.63	0.22
අළු කෙසෙල්	18	0.8	0.15		0.01	0.15	14.17	9.14	19.27	23.62	0.48	0.13
වච්ච - වච්ච	19	0.58	0.12	0.3	0.04	0.07	63.81	23.76	20.55	13.02	0.49	0.12
තලන බටු (Little prince)	21	1.28	0.39	24.33	0.12	0.09	38.63	2.4	12.38	19.62	0.31	0.22
තලන බටු (Thai eggplant)	21	1.45	0.26	18.33	0.11	0.09	31.18	2.71	17.24	37.22	0.37	0.24
නිබ්බටු	61	1.66	1.96	15.89	0.03	1.02	72.39	10.8	105	57.46	1.06	0.59
කොහිල අල	27	0.64	0.16	1.72	0.01	0.14	4.64	1.67	52.33	33.95	0.61	1.62
කෙහෙල් මුව	19	1.36	0.63	4.27	0.02	0.12	40.51	8.16	35.09	31.43	0.38	0.39
අඹරැල්ල	37	0.73	0.44	3.36	0.01	0.1	44.49	35.51	20.7	9.28	0.7	0.12
අඹ	50	0.75	0.09	14.5	0.02	0.14	34.89	91.63	28.56	17.74	0.5	0.09
හතු	27	2.54	0.42	-	0.15	0.13	7.81	11.56	0.9	14.42	1.32	0.79
දඹල	21	1.84	0.2	38.74	0.08	0.4	33.69	19.82	68.24	31.38	1.2	0.44
<b>පොල් ගෙඩි</b>	<b>390</b>	<b>3.67</b>	<b>39.92</b>	<b>-</b>	<b>0.05</b>	<b>0.11</b>	<b>14.86</b>	<b>-</b>				

**මූල බෝග**

බතල	108	1.27	0.33	NA	0.04	0.09	14.44	22.2	28.93	21.05	0.51	0.14
මඤ්ඤොක්කා	78	0.92	0.19	NA	0.07	0.2	0.1	1.95	25.31	19.08	19.78	23.73
නෙළුම් අල/නෙළුම් මූල	79	1.94	0.93	NA	0.05	0.19	26.49	26.63	37.71	26.58	3.34	0.35
කිරිඅල	87	3.96	0.15	1.19	0.03	0.16	20.17	2.71	30.79	41.52	0.6	0.42
ඉත්තල	103	3.2	0.3	33.14	0.01	0.22	22.19	13.03	40.99	28.98	1.31	0.29

**පලා වර්ග**

මුතුණුවන්න	28	3.15	0.55	92.25	0.09	0.27	96.14	3.24	135	45.38	1.7	1.03
ගොටුකොළ	15	0.64	0.47	226	0.07	0.23	70.11	6.74	96.31	41.42	1.25	0.66
කන්කන්	15	0.47	0.37	1614	0.08	0.4	33.69	19.82	49.21	18.35	1.32	0.44
කතුරුමුරුගා	70	8.01	1.35	2097	0.33	0.22	120	121	901	96.64	4.36	0.53
නිවිනි	22	2.2	0.47	959	0.06	0.11	74.05	10.26	163	61.37	1.49	0.67
තම්පලා	32	3.55	0.72	1474	0.21	0.22	74.27	82	258	209	3.5	1.4
සාරණ	20	2.42	0.21	1149	0.03	0.13	58.54	9.89	59.57	42.93	0.13	0.75
කොහිල දළ	33	4.1	0.83	300	0.02	0.17	56.76	5.56	19.5	20.32	0.25	0.3
ලූනු කොළ	27	2.01	0.26	NA	0.04	0.18	56.8	23.38	35.21	74.95	3.15	0.77
ගෝවා කොළ	30	3.63	0.27	8.66	0.05	0.24	63.46	40.76	170	18.47	2.67	0.35
සලාද කොළ	19	1.05	0.24	NA	0.1	0.06	37.48	11.64	58.23	36.89	2.07	0.27
මල්ගෝවා	23	2.09	0.48	0.14	0.06	0.11	46.67	50.17	22.44	18.52	0.76	0.27
කොස් මදුළු	25	2.14	0.34	NA	0.03	0.04	30.7	24.77	37.32	26.08	0.3	0.17
කොස් ඇට	77	5.66	0.44	NA	0.02	0.08	58.91	15.24	40.87	50.14	0.52	0.42

**මස්**

කුකුල් මස්	176	23.14	9.24	6.88	0.07	0.49	10.09	-	15.06	20.18	0.75	0.64
හරක් මස්	160	23.3	7.45	2.15	0.08	0.32	1.93	-	4.8	28.54	2.41	3.31
එළු මස්	138	20.37	6.23	2.7	0.13	0.28	1.73	-	7.58	19.5	1.62	5.05
උරුමස්	161	18.83	9.5	1.9	0.09	0.28	8.15	-	6.58	8.9	0.79	0.8

**මාළු**

බලයා	96	21.28	1.12	21.01	0.15	0.12	7.89		6.45	26.02	0.68	0.46
තෝරා	136	22.28	5.18	81.9	0.07	0.16	15.45		9.85	36.73	0.41	0.74

මෝරා	95	21.6	0.83	1.11	0.04	0.11	8.57	8.44	32.58	0.41	0.74
පරව්	87	20.02	0.7	1.49	0.02	0.16	6.77	8.17	31.68	0.67	0.41
තලපත්	91	16.04	2.88	12.03	0.1	0.13	78.22	7.64	24.89	0.71	0.67
කෙලවල්ලා	109	21.47	2.55	15.95	0.17	0.73	77.39	13.35	33.82	0.68	0.64
හැදැල්ලා	87	19.88	0.78	12.18	0.04	0.06	11.7	36.6	53	0.54	0.65
හුරුල්ලා	88	17.08	2.18	10.02	0.14	1.66	61.66	103	35.45	1.24	1.05
කාරල්ලා / කටුවල්ලා	97	21.8	1.06	1.25	0.02	0.1	14.38	37.06	39.05	0.24	0.42
කුම්බලා / ඇන්පිලා	101	21.51	1.53	16.34	0.1	0.1	7.13	31.27	37.46	1.46	0.67
සාලයා / සුඩියා	100	19.5	2.39	15.41	0.18	1.39	60.87	435	42.83	1.4	2.3
තෙපිපිලි / තිලාපියා/ කෝරලි	83	18.48	1.08	17.14	0.18	0.18	8.29	99.39	24.96	2.84	0.88
ඉස්සා	65	14.85	0.56	1.24	0.03	0.1	15.37	37.81	30.5	0.73	1.1
කකුළුවන්	45	10	0.55	8.33	0.14	0.18	13.83	37.81	45.93	0.73	1.1
දැල්ලා	76	16.82	0.93	1.93	0.02	0.04	6.22	8.73	35.46	0.62	1.3
ලින්නා	112	20.3	3.37	15.78	0.23	0.68	59.78				
කොප්පරා	97	22.89	0.56	21.51	0.04	0.12	8.08	7.2	30.08	1.2	0.58
රේ (මඩුවා)	97	23.98	0.68	7.55	0.02	0.21	25.59	9.16	24.61	0.74	0.44

**කරවල වර්ග**

වියළි හාල්මැස්සන්	259	51.16	5.92	12.83	0.25	0.62	438	1178	162	3.06	4.2
වියළි කිරමින්	311	49.6	12.42	12.92	0.13	2.41	144	555	166	2.58	3.19
වියළි තලපත්	289	54.68	8.04	9.38	0.04	0.43	97.8	62.75	110	1.96	1.45
වියළි කට්ට	275	50.04	8.31	2.48	0.03	0.35	80.4	86.55	92.17	1.47	1.16
වියළි බලයා	282	63.79	3.37	14.32	0.12	1.98	213	83.48	83.45	3.6	1.44
වියළි මෝරා / කීලන්	267	55.03	5.25	10.31	0.04	0.32	187	42.24	92.94	1.48	0.66

**බිත්තර**

කිකිලි බිත්තර (Country)	170	13.14	13	208	0.08	0.18	54.6	50.14	11.04	1.64	1.12
කිකිලි බිත්තර (Table)	135	13.55	9.03	200	0.19	0.19	49.46	63.3	12	2.39	1.73
වටුවන් බිත්තර	153	12.39	11.46	153	0.11	0.17	54.86	60.67	11.21	2.55	1.51

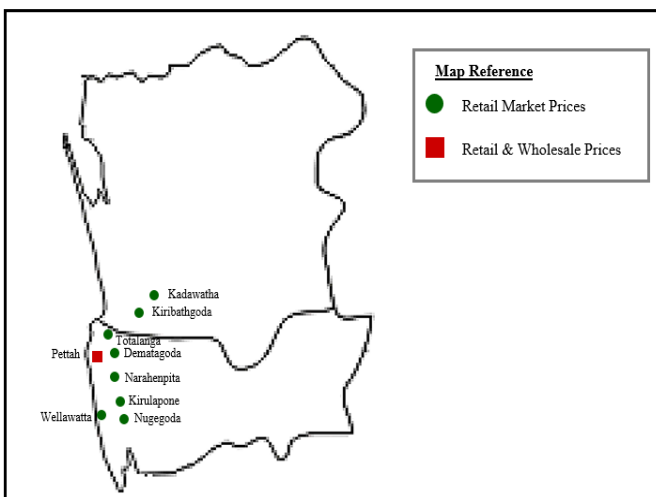
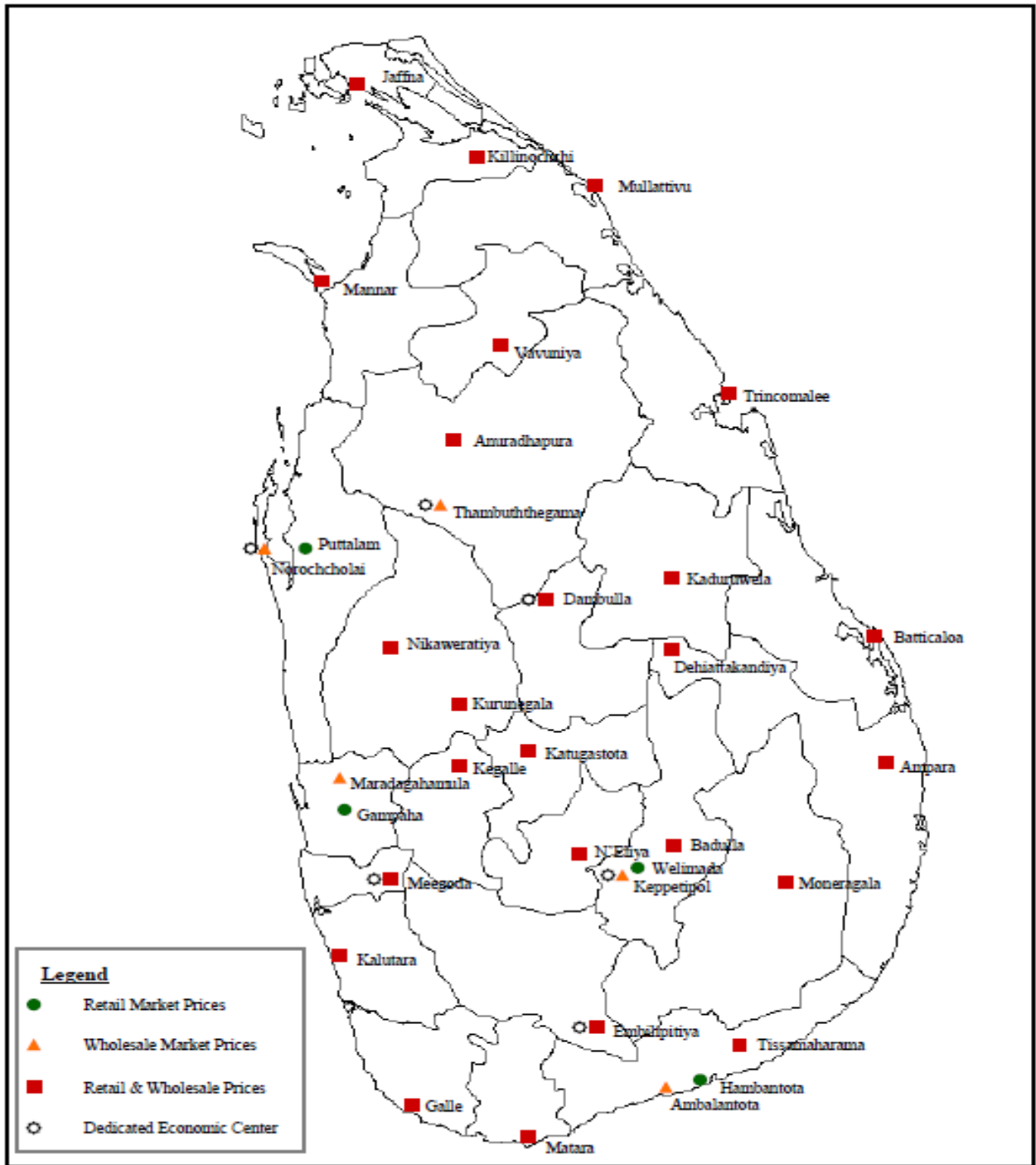
**පලතුරු**

කෙසෙල් ඇඹුල්	109	1.11	1.09	9.68	0.05	0.64	32.98	13.61	9.39	25.67	0.51	0.23
ආනමාලු	102	1.04	0.72	16.4	0.04	0.65	21.07	3.66	8.06	27.02	0.51	0.23

කෝලි කුට්ටු	107	1.38	0.34	8.8	0.03	0.47	18.12	7.71	8.56	38	0.32	0.14
අන්තාසි	37	0.41	0.17	5.76	0.04	0.12	17.86	39.36	10.37	10.71	0.3	0.09
පැපොල්	26	0.42	0.16	171	0.11	0.04	54.85	48.62	16.77	8.9	0.23	0.08
අඹ (කර්තකොලොම්බන්)	79	0.8	0.92	259	0.01	0.1	35.52	17.74	3.12	6.72	0.1	0.08
අඹ (විලාඩ්)	44	0.76	0.58	146	0.05	0.26	67.6	29.97	16.93	14.79	0.65	0.19
ඇපල්	62	0.29	0.64	0.36	0.02	0.08	3.43	2.9	3.12	6.72	0.1	0.08
අලිගැටපේර	144	2.95	13.86	2	0.08	0.18	67.17	9.36	28.48	48.14	0.81	0.75
දිවුල්	78	3.09	3.62	0.46	0.01	0.14	6.07	13.58	59.15	25.16	0.45	0.32
දොඩම්	46	1.07	0.37	23.44	0.01	0.28	14.46	20.19	31.18	20.36	0.81	0.35
පේර	39	1.53	0.38	19.67	0.01	0.11	25.24	30.88	6.59	12.02	0.53	0.33
මදි	49	0.95	10.69	3.22	0.04	0.1	7.07	20.51	7.27	6.86	0.28	0.07
කොමඩු	19	0.65	0.16	130	0.02	0.11	6	8.24	4.05	9.76	0.15	0.1

**Source: Sri Lanka Food Composition Tables, Ministry of Health - 2021.**

# මිල තොරතුරු රැස්කරනු ලබන ප්‍රදේශ





HARTI



කෘෂිකර්ම අමාත්‍යාංශය

ආහාර පද්ධති අංශය හා දත්ත කළමනාකරණ අංශය  
හෙක්ටර් කොබ්බෑකඩුව ගොවිකටයුතු පර්යේෂණ හා පුහුණු කිරීමේ ආයතනය

නො.114, විජේරාම මාවත

කොළඹ 07

දු.ක.: 011-2696981    ෆැක්ස්: 011-2682283

ඊ-මේල්: mfpaharti@yahoo.com

වෙබ්: [www.harti.gov.lk](http://www.harti.gov.lk)

www.mobilink.lk

**දෛනික චිල්ව්ව් තොග මිල, ජංගම දුරකථනයෙන්**

හෙක්ටර් කොබ්බෑකඩුව ගොවි කටයුතු පර්යේෂණ හා පුහුණුකිරීමේ ආයතනය අනුමැතියෙන්

**මොබිටෙල් ජංගම මිල දර්ශනය**

මොබිටෙල් ජංගම දුරකථන ජාලයෙන් චිල්ව්ව් තොග මිල දැරෙන්න.

**6666** අමතන්න.

මොබිටෙල් අද මිල - අග උස

මොබිටෙල් ජංගම දුරකථන ජාලයෙන් චිල්ව්ව් තොග මිල දැරෙන්න.

විකාශිතයාට රු.2/-

මොබිටෙල් ජංගම දුරකථන ජාලයෙන්