

## සිල්ලර වෙළඳපොළ මිල හැසිරීම් රටාව

### සාරාංශය

#### සහල්



සියලුම දේශීය සහල් වර්ග වල මිල ගණන් සුළු වශයෙන් ඉහළගොස් ඇත. සමබා පළමු ශ්‍රේණිය සඳහා සාමාන්‍ය මිල කිලෝවකට රු.235.00ක් විය. සමබා දෙවන ශ්‍රේණිය සහ නාඩු පළමු ශ්‍රේණිය සඳහා මිල පිළිවෙලින් කිලෝවකට රු.230.00 සහ රු.225.00ක් විය.

(පිටු අංක 01)

#### අතිරේක ආහාර හෝග



ආනයනික වියළි මිරිස් මිලෙහි සැලකිය යුතු වෙනසක් සිදුවී නොමැති අතර මිල කිලෝවකට රු.1,320.00ක් විය. වේදාලන් රතුඑළු මිල කිලෝවකට රු.550.00-720.00 පරාසයක පැවතුණි. දේශීය සහ ආනයනික අර්නාපල් මිල සුළු වශයෙන් ඉහළගොස් ඇති අතර ඒවායේ මිල ගණන් පිළිවෙලින් කිලෝවකට රු.200.00 සහ රු.380.00ක් විය.

(පිටු අංක 02-03)

#### එළවළු



අවාරය හේතුවෙන් සැපයුම පහළයාමට සමගාමීව බොහොමයක් එළවළු වර්ග වල සිල්ලර මිල ඉහළගොස් ඇත. උඩරට එළවළු වර්ග සැලකීමේදී උපරිම මිල ඉහළයාම කැරට් සඳහා කිලෝවකට රු.96.00ක් ලෙස වාර්තා වූ අතර එහි සාමාන්‍ය මිල කිලෝවකට රු.441.00ක් විය. පහතරට එළවළු සැලකීමේදී උපරිම මිල ඉහළයාම කිලෝවකට රු.122.00ක් ලෙස මුරුංගා සඳහා වාර්තා විය. දෙහි මිල කිලෝවකට රු.2,155.00ක් විය.

(පිටු අංක 04-05)

#### පොල්



ලොකු සහ කුඩා පොල් ගෙඩියක සාමාන්‍ය මිල පිළිවෙලින් ගෙඩියකට රු.116.00 සහ රු.93.00ක් විය. පොල් සඳහා සිල්ලර මිල ගණන් වල සැලකිය යුතු වෙනසක් දක්නට නොමැත.

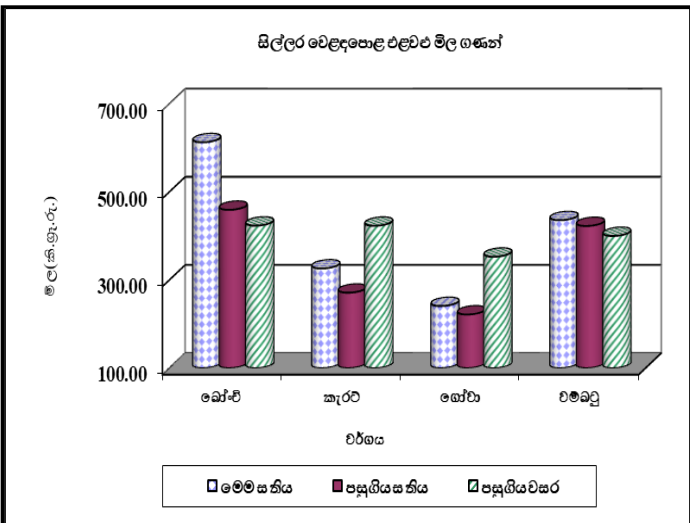
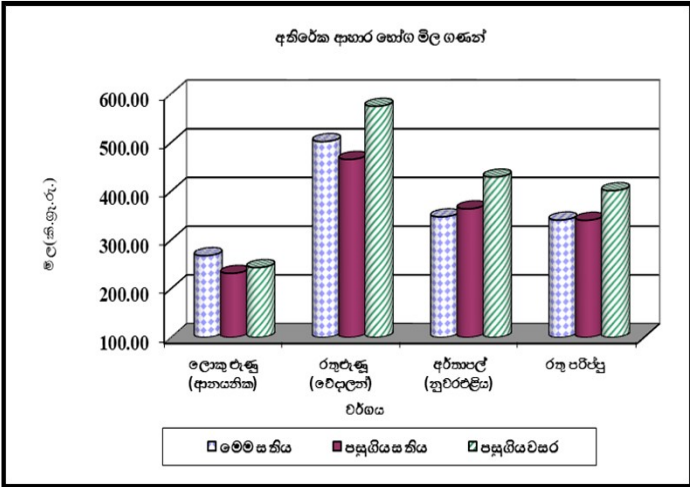
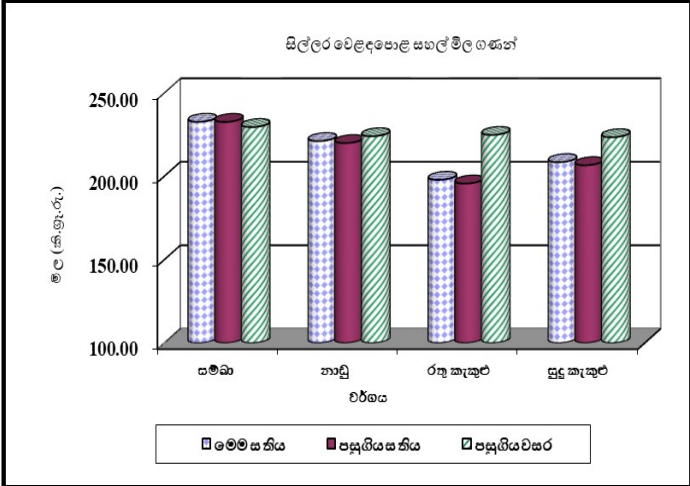
(පිටු අංක 05)

#### බිත්තර



දුඹුරු සහ සුදු බිත්තර සඳහා මිල පිළිවෙලින් රු.4.00කින් සහ රු.5.00කින් පහළගොස් ඇත. දුඹුරු බිත්තරයක් සඳහා මිල පරාසය රු.42.00-47.00ක් සහ සුදු බිත්තරයක් සඳහා මිල රු.40.00-45.00ක් විය.

(පිටු අංක 07-08)



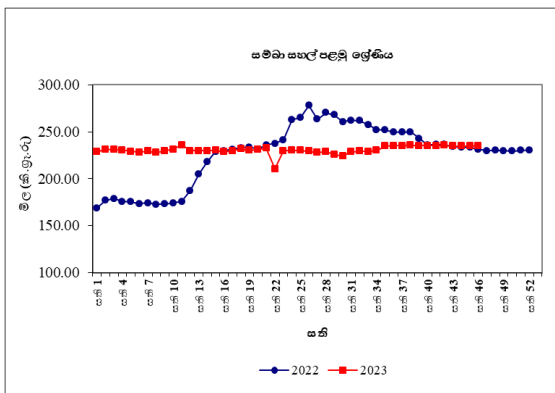
**සහල්  
කොහ වෙළඳපොළ**

දේශීය වී මිල ඉහළයාම හේතුවෙන් සියලුම සහල් වර්ග වල මිල ඉහළගොස් ඇති අතර සමීබා දෙවන ශ්‍රේණිය, කිරි සමීබා, නාඩු පළමු ශ්‍රේණිය, නාඩු දෙවන ශ්‍රේණිය සහ රතු කැකුළු සහල් මිල 1%කින් ඉහළගොස් තිබුණි. ඒවායේ මිල පිළිවෙලින් කිලෝවකට රු.225.00, රු.300.00-315.00ක්, රු.210.00, රු.205.00ක් සහ රු.180.0-190.00ක් විය. සුදු කැකුළු සහල් මිල 3%කින් ඉහළගොස් ඇති අතර මිල පරාසය කිලෝවකට රු.200.00-210.00ක් විය. සමීබා පළමු ශ්‍රේණිය මිල සැලකිය යුතු ලෙස වෙනස් වී නොතිබුණු අතර එහි සාමාන්‍ය මිල කිලෝවකට රු.229.00ක් ලෙස සටහන් විය.

පසුගිය වසරේ සමාන කාලපරිච්ඡේදය හා සැසඳීමේදී රතු කැකුළු හැර අනෙකුත් සියලුම දේශීය සහල් වර්ග වල මිල 1%-32%ක පරාසයකින් ඉහළගොස් ඇති අතර රතු කැකුළු මිල 11%කින් පහළයාමක් වාර්තා විය.

**සිල්ලර වෙළඳපොළ**

දේශීය සහල් වර්ග අතරින් නාඩු පළමු ශ්‍රේණිය, රතු කැකුළු සහ සුදු කැකුළු මිල ගණන් පිළිවෙලින් කිලෝවකට රු.1.00-2.00 පරාසයකින් ඉහළගොස් ඇති අතර ඒවායේ මිල පරාසයන් පිළිවෙලින් කිලෝවකට රු.220.00-230.00, රු.190.00-210.00ක් සහ රු.210.00-220.00ක් විය.



පසුගිය වසරේ සමාන කාලපරිච්ඡේදය හා සැසඳීමේදී සුදු කැකුළු සහ රතු කැකුළු හැර අනෙකුත් දේශීය සහල් මිල 1%-3% අතර

පරාසයකින් ඉහළගොස් ඇති අතර සුදු කැකුළු සහ රතු කැකුළු සහල් මිල 3%-10%ක් දක්වා පරාසයකින් පහළගොස් ඇත.

**වී**

**ගොවියාට ලැබුණු මිල**

අනුරාධපුර, කලාවැව, කුරුණෑගල සහ නිකවැට්ටිය යන නිෂ්පාදන ප්‍රදේශ වල කෙටි වී සඳහා වූ සාමාන්‍ය ගොවිපල මිල කිලෝවකට රු.3.00-4.00 අතර පරාසයකින් ඉහළගොස් ඇත. කෙසේ වුවද, පොලොන්නරුව ප්‍රදේශයේ වී මිල ගණන්හි සුළු පහළයාමක් දක්නට ලැබුණි. දෙහිඅත්තකණ්ඩිය සහ අම්පාර ප්‍රදේශ වල වී මිල ගණන්හි සැලකිය යුතු වෙනසක් දක්නට නොලැබුණි. සියලුම ජර්ධන වී වර්ග වල මිල කිලෝවකට රු.120.00-130.00 අතර පරාසයක පැවතුණි. අනුරාධපුර, කලාවැව සහ කුරුණෑගල යන ප්‍රදේශ වල කිරි සමීබා වී සඳහා වූ මිල ගණන් සැලකීමේදී කිලෝවකට රු.5.00කට වඩා අඩු අගයකින් ඉහළයාමක් වාර්තා විය. අනෙකුත් සියලුම ප්‍රධාන නිෂ්පාදන ප්‍රදේශ වල කිරි සමීබා වී සඳහා වූ මිල ගණන්හි සැලකිය යුතු වෙනසක් දක්නට නොලැබුණු අතර මිල පරාසය කිලෝවකට රු.145.00-157.00ක් අතර පැවතුණි. කෙසේ නමුත්, පොලොන්නරුව ප්‍රදේශයේ සුදු දිග වී කිලෝවකට රු.3.00කින් ඉහළගොස් ඇති අතර සියලුම නිෂ්පාදන ප්‍රදේශ වල මිල පරාසය කිලෝවකට රු.110.00-119.00 අතර විය. මාතර සහ හම්බන්තොට ප්‍රදේශයේ රතු දිග වී සාමාන්‍ය මිල පරාසය කිලෝවකට රු.7.50කින් සහ රු.5.75කින් ඉහළගොස් ඇති අතර ඇඹිලිපිටිය ප්‍රදේශයේ මිලෙහි කිසිදු වෙනසක් නොවීය. සියලුම නිෂ්පාදන ප්‍රදේශයන්හි රතු වී සඳහා මිල පරාසය කිලෝවකට රු.104.00-112.00ක් අතර විය.

පසුගිය වසරේ සමාන කාලපරිච්ඡේදය සමඟ සැසඳීමේදී කෙටි වී, කිරි සමීබා වී සහ සුදු දිග වී සඳහා සාමාන්‍ය ගොවිපල මිල ගණන් 8%-48% අතර පරාසයකින් ඉහළගොස් ඇත. කෙසේ වුවද, රතු දිග වී සඳහා සියලුම නිෂ්පාදන ප්‍රදේශයන්හි 8%-12% දක්වා මිල පහළයාමක් වාර්තා විය.

**වියළි මිරිස්**

**තොග වෙළඳපොළ**

ආනයනික වියළි මිරිස් තොග මිල ගණන් වල සැලකිය යුතු වෙනසක් සිදු වී නොමැති අතර එහි මිල පරාසය කිලෝවකට රු.1,000.00-1,050.00ක් විය.

පසුගිය වසරේ සමාන කාලපරිච්ඡේදය හා සැසඳීමේදී ආනයනික වියළි මිරිස් තොග මිල 36%කින් පහළගොස් තිබුණි.

**සිල්ලර වෙළඳපොළ**

ආනයනික වියළි මිරිස් මිල කිලෝවකට රු.2කින් පහළගොස් ඇති අතර එහි මිල පරාසය කිලෝවකට රු.1,200.00-1,500.00ක් විය.

පසුගිය වසරේ සමාන කාලපරිච්ඡේදය හා සැසඳීමේදී ආනයනික වියළි මිරිස් සඳහා මිල 31%කින් පහළගොස් තිබුණි.

**ඌණු**

**තොග වෙළඳපොළ**

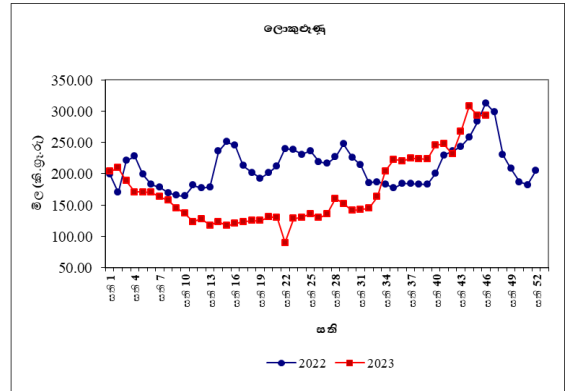
ගුණාත්මක තත්වයෙන් පහළ තොග, වෙළෙඳපොළ තුළ පැවතීම හේතුවෙන් වේදාලන් රතුඌණු සහ ආනයනික රතුඌණු මිල 3%කින් සහ 6%කින් පහළගොස් ඇති අතර මිල පරාසය පිළිවෙලින් කිලෝවකට රු.350.00-410.00ක් සහ රු.410.00-450.00ක් විය.

තොග සැපයුම පහළයාම හේතුවෙන් ආනයනික ලොකුඌණු මිල 7%කින් පහළගොස් තිබුණු අතර මිල පරාසය කිලෝවකට රු.150.00-240.00ක් විය.

පසුගිය වසරේ සමාන කාල පරිච්ඡේදය හා සැසඳීමේදී වේදාලන් රතුඌණු සහ ආනයනික රතුඌණු මිල 17%-33% පරාසයකින් පහළගොස් තිබුණි. ආනයනික ලොකුඌණු මිල 32%කින් පහළගොස් ඇත.

**සිල්ලර වෙළඳපොළ**

වේදාලන් රතුඌණු මිල කිලෝවකට රු.2.00කින් පහළගොස් ඇති අතර මිල පරාසය කිලෝවකට රු.550.00-720.00ක් විය. ආනයනික ලොකුඌණු මිල කිලෝවකට රු.1.00කින් පහළගොස් ඇති අතර මිල පරාසය කිලෝවකට රු.280.00-320.00 ක් විය.



පසුගිය වසරේ සමාන කාලපරිච්ඡේදය හා සැසඳීමේදී වේදාලන් රතුඌණු සහ ආනයනික ලොකු ඌණු මිල පිළිවෙලින් 7%ක් සහ 10%කින් පහළගොස් ඇත.

**අර්තාපල්**

**තොග වෙළඳපොළ**

දේශීය තොග සැපයුම පහළයාම හේතුවෙන් වැලිමඩ සහ නුවරඑළිය අර්තාපල් මිල පිළිවෙලින් 10%කින් සහ 8%කින් ඉහළගොස් තිබුණු අතර මිල පරාසයන් පිළිවෙලින් කිලෝවකට රු.230.00-260.00ක් හා රු.250.00-280.00ක් විය.

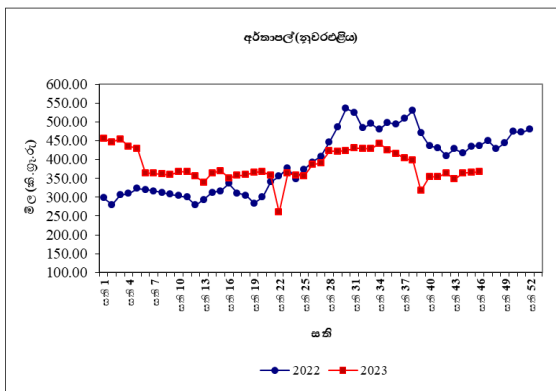
තත්වයෙන් ඉහළ ඉන්දියානු තොග සහ පාකිස්ථානු අර්තාපල් තොග පැවතීම නිසා ඒවායේ මිල 9%කින් ඉහළගොස් ඇති අතර එහි මිල පරාසය කිලෝවකට රු.160.00-250.00ක් විය. පාකිස්ථානු අර්තාපල් තොග සඳහා මිල පරාසය කිලෝවකට රු.160.00-180.00ක් ද ඉන්දියානු අර්තාපල් සඳහා මිල පරාසය කිලෝවකට රු.240.00-250.00ක් ද විය.

පසුගිය වසරේ සමාන කාලපරිච්ඡේදය හා

සැසඳීමේදී වැලිමඩ සහ නුවරඑළිය අර්නාපල් තොග මිල පිළිවෙලින් 18%කින් පහළගොස් ඇති අතර ආනයනික අර්නාපල් මිල 12%කින් පමණ ඉහළගොස් ඇත.

**සිල්ලර වෙළඳපොළ**

සියලුම අර්නාපල් වර්ග වල මිල කිලෝවකට රු.1.00-3.00 අතර පරාසයකින් ඉහළගොස් ඇති අතර ඒවායේ මිල පරාසයන් පිළිවෙලින් කිලෝවකට රු.280.00-320.00ක්, රු.360.00-380.00ක් සහ රු.200.00-240.00ක් විය.



පසුගිය වසරේ සමාන කාලපරිච්ඡේදය හා සැසඳීමේදී සියලුම දේශීය හා ආනයනික අර්නාපල් මිල ගණන් 10%-16% අතර පරාසයකින් පහළගොස් ඇත.

**මාෂ හෝඟ  
තොග වෙළඳපොළ**

මුංඇට සහ රතු පරිප්පු මිල 1%කින් ඉහළගොස් ඇති අතර මිල පරාසය පිළිවෙලින් කිලෝවකට රු.700.00-750.00ක් සහ රු.290.00-300.00ක් විය. සුදු කවිපි සහ රතු කවිපි මිල සාපේක්ෂව වෙනසක් සිදුවී නොමැති අතර මිල පරාසයන් පිළිවෙලින් කිලෝවකට රු.950.00-975.00ක් සහ රු.950.00-1,000.00ක් විය.

පසුගිය වසරේ සමාන කාලපරිච්ඡේදය හා සැසඳීමේදී මුංඇට සහ රතු පරිප්පු මිල පිළිවෙලින් 17%-31%කින් පරාසයකින් පහළගොස් තිබුණි. තවද, සුදු කවිපි සහ රතු කවිපි මිල ගණන් 1%-2% අතර අගයකින්

ඉහළගොස් තිබුණි.

**සිල්ලර වෙළඳපොළ**

සුදු කවිපි සහ රතු කවිපි මිල ගණන් පිළිවෙලින් කිලෝවකට රු.1.00කින් සහ රු.3.00කින් ඉහළගොස් ඇති අතර ඒවායේ මිල පරාසයන් පිළිවෙලින් කිලෝවකට රු.1,000.00-1,200.00ක් සහ රු.1,100.00-1,200.00ක් විය. රතු පරිප්පු මිල කිලෝවකට රු.3.00කින් ඉහළගොස් ඇති අතර මිල පරාසය කිලෝවකට රු.320.00-360.00ක් විය. මුංඇට මිලෙහි සාපේක්ෂ වෙනසක් දක්නට නොමැත.

පසුගිය වසරේ සමාන කාලපරිච්ඡේදය හා සැසඳීමේදී මුංඇට සහ රතු පරිප්පු මිල 10%-12% පරාසයකින් පහළගොස් ඇති අතර සුදු කවිපි සහ රතු කවිපි සඳහා මිල 2%-3%කින් ඉහළගොස් ඇත.

**එළවළු  
තොග වෙළඳපොළ**

අවාරයේ සැපයුම පහළයාම හේතුවෙන්, සියලුම එළවළු වර්ග වල මිල ඉහළගොස් ඇත.

කෙසේ නමුත්, උඩරට එළවළු වර්ග පිලිබඳ සැලකීමේදී, නුවරඑළිය ප්‍රදේශ වලින් ලැබෙන සැපයුම පහළයාම හේතුවෙන් උපරිම මිල ඉහළයාම 61%ක් ලෙස ලික්ස් සඳහා වාර්තා වූ අතර කැටි මිල 47%කින් ඉහළගොස් ඇත.

පුත්තලම ප්‍රදේශයෙන් ලැබුණු සැපයුම පහළයාම හේතුවෙන් බීටරුට මිල 33%කින් ඉහළගොස් ඇත. රාඹු සහ ගෝවා මිල පිළිවෙලින් 15%කින් සහ 19%කින් ඉහළගොස් ඇති අතර වෙළෙඳපොළ ඉල්ලුම වෙනස් වීම හේතුවෙන් බෝංචි සහ නොකෝල් මිල පිළිවෙලින් 1%කින් සහ 5%කින් ඉහළගොස් ඇත.

බණ්ඩාරවෙල ජරදේශවලින් ලැබුණු තොග සැපයුම පහළයාම හේතුවෙන් තක්කාලි මිල 14%කින් ඉහළගොස් ඇති අතර වෙළෙඳපොළ

ඉල්ලුමෙහි පැවති සුළු වෙනස්වීම හේතුවෙන් මාළු මිලිස් මිල 5%කින් ඉහළගොස් ඇත.

පහතරට එළවළු පිළිබඳව සැලකීමේදී සියලුම නිෂ්පාදන ප්‍රදේශවලින් ලැබුණු තොග සැපයුම පහළයාම හේතුවෙන් බණ්ඩක්කා හැර අනෙකුත් සියලුම එළවළු වර්ගවල මිල ඉහළගොස් ඇත. ඒ අනුව, යාපනය සහ ඇම්ලිපිටිය ප්‍රදේශ වලින් ලැබුණු සැපයුම පහළයාම හේතුවෙන් මුරුංගා මිල 40%කින් ඉහළගොස් ඇති අතර අදාමුල්ල සහ යාපනය ප්‍රදේශ වලින් ලැබෙන සැපයුම පහළයාම හේතුවෙන් කරවිල සහ වම්බටු මිල පිළිවෙලින් 24%කින් සහ 19%කින් ඉහළගොස් තිබුණි. මැකරල්, පිපිඤ්ඤා සහ වට්ටක්කා මිල 10%-12%ක් අතර පරාසයකින් ඉහළගොස් තිබුණි. කෙසේ නමුත්, පුත්තලම ප්‍රදේශයෙන් ලැබුණු සැපයුම ඉහළයාම හේතුවෙන් බණ්ඩක්කා මිල 11%කින් පහළගොස් තිබුණි.

නොච්චියාගම ප්‍රදේශයෙන් ලැබුණු සැපයුම පහළයාම හේතුවෙන් අමු මිලිස් මිල 12%කින් ඉහළගොස් ඇති අතර දෙහි මිල තවදුරටත් 1%කින් ඉහළගොස් ඇත.

පසුගිය වසරේ සමාන කාලපරිච්ඡේදය හා සැසඳීමේදී බොහොමයක් එළවළු වර්ගවල තොග මිල ගණන් ඉහළගොස් ඇති අතර උපරිම මිල ඉහළයාම 92%ක් ලෙස පිපිඤ්ඤා සඳහා වාර්තා විය. අමු මිලිස් සහ දෙහි මිල ඉහළයාම පිළිවෙලින් 160%ක් සහ 314%ක් ලෙස සටහන් විය.

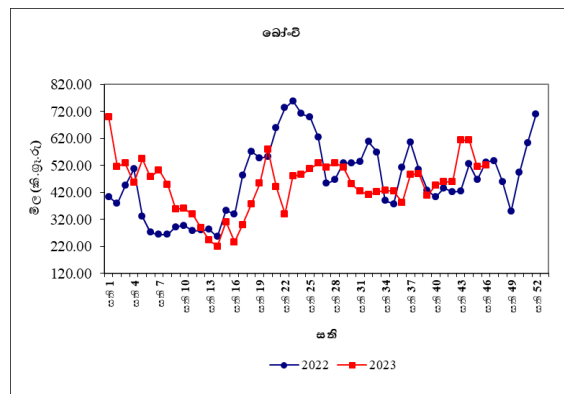
### සිල්ලර වෙළඳපොළ

තොග මිල ගණන් ඉහළයාමත් සමඟ බණ්ඩක්කා හැර සියලුම එළවළු වර්ග වල සිල්ලර මිල ගණන් ඉහළගොස් ඇත.

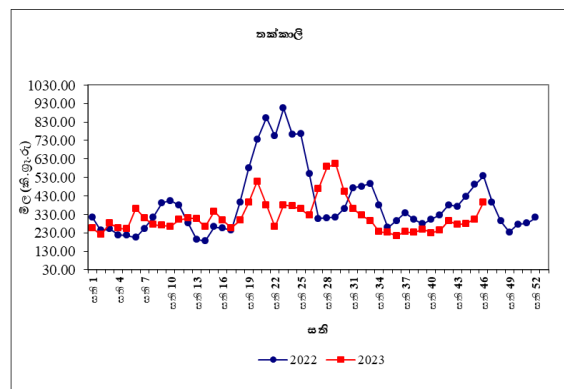
උඩරට එළවළු වර්ග පිළිබඳව සැලකීමේදී උපරිම මිල ඉහළයාම කිලෝවකට රු.96.00ක් ලෙස කැරට් සඳහා වාර්තා වූ අතර ලීක්ස්, ගෝවා, නොකෝල් සහ රාබු සඳහා මිල ඉහළයාම පිළිවෙලින් කිලෝවකට රු.58.00ක්, රු.47.00, රු.44.00 සහ රු.29.00ක් ලෙස වාර්තා විය.

තක්කාලි සහ මාළුමිලිස් මිල පිළිවෙලින්

කිලෝවකට රු.93.00කින් සහ රු.116.00කින් ඉහළගොස් තිබුණි.



පහතරට එළවළු පිළිබඳව සැලකීමේදී උපරිම මිල ඉහළයාම කිලෝවකට රු.122.00ක් ලෙස මුරුංගා සඳහා වාර්තා වූ අතර කරවිල සඳහා මිල ඉහළයාම කිලෝවකට රු.118.00ක් ලෙස වාර්තා විය. පතෝල සහ පිපිඤ්ඤා මිල ඉහළයාම කිලෝවකට රු.15.00ක් විය. වම්බටු, වැටකොළ සහ මැකරල් මිල ඉහළයාම පිළිවෙලින් කිලෝවකට රු.56.00ක්, රු.10.00ක් සහ රු.6.00ක් විය. වට්ටක්කා සහ අළු කෙසෙල් මිල ඉහළයාම කිලෝවකට රු.4.00ක් ලෙස වාර්තා විය. කෙසේ නමුත්, බණ්ඩක්කා සඳහා මිල පහළයාම කිලෝවකට රු.10.00ක් ලෙස වාර්තා විය.



තවද, අමුමිලිස් සහ දෙහි මිල පිළිවෙලින් කිලෝවකට රු.126.00කින් සහ රු.72.00කින් තවදුරටත් ඉහළගොස් තිබුණි.

පසුගිය වසරේ සමාන කාලපරිච්ඡේදය හා සැසඳීමේදී බොහොමයක් එළවළු වර්ගවල සිල්ලර මිල ඉහළගොස් ඇති අතර උපරිම මිල

ඉහළයාම 266%ක් ලෙස දෙහි සඳහා වාර්තා විය.

**පොල්  
තොග වෙළඳපොළ**

ලොකු සහ කුඩා පොල් ගෙඩියක මිල පිළිවෙලින් 3%කින් සහ 5%කින් ඉහළගොස් තිබුණි. මිල පරාසයන් ලොකු පොල් ගෙඩියක් සඳහා රු.95.00-105.00ක් ලෙස ද, කුඩා පොල් ගෙඩියක් සඳහා රු.85.00-90.00ක් ලෙස ද වාර්තා විය.

පසුගිය වසරේ සමාන කාලපරිච්ඡේදය හා සැසඳීමේදී ලොකු සහ කුඩා පොල් ගෙඩියක තොග මිල පිළිවෙලින් 14%කින් හා 11%කින් ඉහළගොස් තිබුණි.

**සිල්ලර වෙළඳපොළ**

ලොකු සහ කුඩා පොල් ගෙඩියක මිල ආසන්න වශයෙන් ගෙඩියකට රු.1.00කින් ඉහළගොස් තිබුණු අතර මිල පරාසයන් ලොකු පොල් ගෙඩියක් සඳහා රු.100.00-120.00ක් ලෙස ද කුඩා පොල් ගෙඩියක් සඳහා රු.90.00-100.00ක් ලෙස ද වාර්තා විය.

පසුගිය වර්ෂයේ සමාන කාලපරිච්ඡේදය හා සැසඳීමේදී ලොකු සහ කුඩා පොල් ගෙඩියක සිල්ලර මිල පිළිවෙලින් 8%කින් සහ 5%කින් ඉහළගොස් ඇත.

**පලතුරු  
තොග වෙළඳපොළ**

සීමිත තොග සැපයුම හේතුවෙන් පලතුරු වර්ග රැසක මිල ගණන් ඉහළගොස් පැවතුණි. දීපාවලී උත්සව සමය හේතුවෙන් කෙසෙල් සඳහා පැවති ඉහළ ඉල්ලුම් තත්වය මත උපරිම මිල ඉහළයාම 21%ක් ලෙස ඇඹුල් කෙසෙල් සඳහා ද සීනි කෙසෙල් සඳහා 6%ක මිල ඉහළයාමක් ද වාර්තා විය. අස්වනු සමයේ අවසානය සමග අලිගැටපේර හා දිවුල් සඳහා පිළිවෙලින් 20% සහ 14%ක් මිල ඉහළයාමක් සටහන් විය.

එමෙන්ම සීමිත තොග පැවතීම හේතුවෙන් පැණි දොඩම් සඳහා 13%ක මිල ඉහළයාමක් ද පැපොල් සහ ආනයනික මිදි සඳහා 4%ක මිල ඉහළයාමක් ද සටහන් විය.

කෙසේ නමුත් සැපයුමේ ඉහළයාම හේතුවෙන් වැල්දොඩම් සහ බෙලි සඳහා පිළිවෙලින් 22%ක සහ 20%ක මිල පහළයාමක් වාර්තා විය. අස්වනු සමය සමග ප්‍රමාණවත් තොග පැවතීම හේතුවෙන් සියලුම අඹ වර්ග සඳහා 8%-16% අතර පරාසයක මිල පහළයාමක් සටහන් විය. එමෙන්ම, ඉදුණු අන්නාසි තොග පැවතීම හේතුවෙන් සියලුම ප්‍රමාණයේ අන්නාසි සඳහා 3%-8% අතර පරාසයක මිල පහළයාමක් වාර්තා විය. එමෙන්ම, ඉල්ලුම අඩුවීම හේතුවෙන් කෝලිකුට්ටු සහ ආනමාලු කෙසෙල් සඳහා 2% මිල පහළයාමක් සටහන් විය. ඇම්බුන් කෙසෙල් සහ නැඹිලි සඳහා සැලකිය යුතු මිල වෙනසක් වාර්තා නොවුණි.

පසුගිය වසරේ සමාන කාලපරිච්ඡේදය හා සැසඳීමේදී පලතුරු වර්ග රැසක තොග මිල ගණන් ඉහළගොස් පැවති අතර උපරිම මිල ඉහළයාම 63%ක් ලෙස බෙලි සඳහා වාර්තා විය.

**සිල්ලර වෙළඳපොළ**

තොග මිල සාපේක්ෂව ඉහළගොස් තිබුණ ද බොහොමයක් පලතුරු සඳහා වූ සිල්ලර මිල ගණන් පහළගොස් ඇත. ඒ අනුව, උපරිම මිල පහළයාම ගෙඩියකට රු.32.00ක් ලෙස කර්තකොළොම්බන් අඹ සඳහා වාර්තා වූ අතර ප්‍රමාණවත් තොග පැවතීම මේ සඳහා හේතු විය. එමෙන්ම, කෝලිකුට්ටු සහ සීනි කෙසෙල් සඳහා වූ සිල්ලර මිල පහළයාම පිළිවෙලින් කිලෝවකට රු.16.00ක් සහ රු.6.00ක් විය. පැණි දොඩම් සහ බෙලි සඳහා වූ මිල පහළයාම පිළිවෙලින් ගෙඩියකට රු.13.00 සහ ගෙඩියකට රු.12.00 අතර වාර්තා විය.

එමෙන්ම, වැල්දොඩම් සඳහා වූ මිල පහළයාම ගෙඩියකට 6.00ක් ලෙස වාර්තා වූ අතර ප්‍රමාණවත් තොග පැවතීම එයට හේතුවිය.

එමෙන්ම, කුඩා, මධ්‍යම සහ විශාල ප්‍රමාණයේ අන්තරාසි සඳහා වූ මිල පහළයාම ගෙඩියකට රු.4.00-9.00 අතර පරාසයක පැවතුණි. ගුණාත්මක තොග නොපැවතීම එයට හේතුවිය.

මේ අතර, උපරිම මිල ඉහළයාම කිලෝවකට රු.38.00ක් ලෙස ආනයනික මිදි සඳහා වාර්තා වූ අතර ගුණාත්මක තොග පැවතීම එයට හේතුවිය. එමෙන්ම, අලිගැටපේර සඳහා වූ සිල්ලර මිල ඉහළයාම ගෙඩියකට රු.12.00 විය. එමෙන්ම, පැපොල් සහ ඇඹුල් කෙලෙස් සඳහා වූ මිල ඉහළයාම පිළිවෙලින් කිලෝවකට රු.9.00 සහ රු.4.00 ලෙස වාර්තා විය.

පසුගිය වසරේ සමාන කාලපරිච්ඡේදය හා සැසඳීමේදී බොහොමයක් පලතුරු වර්ගයන්හි සිල්ලර මිල ගණන් ඉහළගොස් තිබුණු අතර උපරිම මිල ඉහළයාම 67%ක් ලෙස ඇමිටුන් කෙසෙල් සඳහා වාර්තා විය.

**මාළු  
තොග වෙළඳපොළ**

ඉල්ලුමට සාපේක්ෂව තොග සැපයුම පහළයාම හේතුවෙන් බොහොමයක් මාළු වර්ග වල තොග මිල ගණන් ඉහළගොස් ඇත. උතුරු ප්‍රදේශවලින් පැවති තොග සැපයුම පහළයාමත් සමඟ උපරිම මිල ඉහළයාම 26%ක් ලෙස මෝරා සඳහා වාර්තා විය. එහි මිල පරාසය කිලෝවකට සඳහා රු.880.00-1,000.00 අතර පැවතුණි. ගාල්ල, මිරිස්ස සහ බේරුවල යන ප්‍රදේශවලින් වලින් පැවති තොග සැපයුම පහළයාමත් සමඟ කෙලවල්ලා කිලෝවක මිල 19%කින් ඉහළගොස් ඇති අතර එහි මිල පරාසය කිලෝවකට සඳහා රු.1,100.00-1,600.00 ක් විය. එසේම, වාලච්චේන, කල්පිටිය, මුලතිව් සහ ත්‍රිකුණාමලය යන ප්‍රදේශ වලින් පැවති තොග සැපයුම පහළයාමත් සමඟ සාලයා මිල 18%කින්ද, හුරුල්ලා මිල 9%කින් ද ඉහළගොස් ඇති අතර එහි මිල පරාසයන් පිළිවෙලින් කිලෝවකට සඳහා රු.120.00-300.00 සහ 350.00-600.00 අතර පැවතුණි. තවද, පරවි තොග මිල ගණන් 2%කින් ඉහළගොස් ඇත.

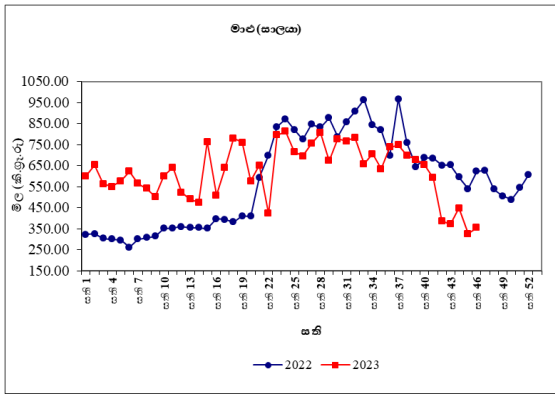
කෙසේ නමුත්, ගාල්ල, බේරුවල සහ මීගමුව යන ප්‍රදේශ වලින් පැවති තොග සැපයුම ඉහළයාමත් සමඟ බලයා මිල 8%කින් පහළගොස් ඇති අතර එහි මිල පරාසය කිලෝවකට සඳහා රු.550.00-760.00 අතර පැවතුණි. මෙයට අමතරව, උතුරු ප්‍රදේශ වලින් පැවති තොග සැපයුම ඉහළයාමත් සමඟ තෝරා මිල 7%කින් පහළගොස් ඇති අතර එහි මිල පරාසය කිලෝවකට සඳහා 1,200.00-1,800.00 අතර පැවතුණි. මෙයට අමතරව තලපත් හි මිල 4%කින් පහළගොස් ඇති ඇත.

පසුගිය වසරේ සමාන කාලපරිච්ඡේදය හා සැසඳීමේදී බොහොමයක් මාළු වර්ගයන්හි තොග මිල ගණන් 8%-47% අතර පහළගොස් ඇති අතර උපරිම මිල පහළයාම සාලයා සඳහා වාර්තා විය.

**සිල්ලර වෙළඳපොළ**

තොග මිල ඉහළයාමත් සමඟ සියලුම මාළු වර්ගවල සිල්ලර මිල ගණන් ද තවදුරටත් ඉහළගොස් ඇති අතර ඇසුරුම් ද්‍රව්‍ය වල පිරිවැය ඉහළයාමත්, සැපයුම පහළයාමත් එයට හේතු විය. උපරිම මිල ඉහළයාම කිලෝවකට රු.150.00ක් ලෙස ඉස්සන් සඳහා ද, කිලෝවකට රු.57.00ක් ලෙස බලයා සඳහා ද වාර්තා විය. තෝරා සඳහා මිල කිලෝවකට රු.48.00කින් ඉහළගොස් ඇත. අනෙකුත් මාළු වර්ග වල මිල කිලෝවකට රු.16.00-43.00 අතර පරාසයක් තුළ ඉහළගොස් ඇත.

පසුගිය වසරේ සමාන කාලපරිච්ඡේදය හා සැසඳීමේදී බොහොමයක් මාළු වර්ගවල සිල්ලර මිල 9%-43% අතර පරාසයක් තුළ පහළගොස් ඇති අතර උපරිම මිල පහළයාම සාලයා සඳහා වාර්තා විය.



**කරවල  
තොග වෙළඳපොළ**

දේශීය කරවල සැපයුම ඉහළයාම හේතුවෙන් බොහොමයක් දේශීය හා ආනයනික කරවල වර්ගයන්හි තොග මිල ගණන් පහළගොස් ඇත. ඕමානය, පාකිස්ථානය සහ ඉන්දුනීසියාව යන රට වලින් තොග සැපයුම ඉහළයාමත් සමග ආනයනික අංගුළුවා මිල 6%කින් පහළගොස් ඇති අතර එහි මිල පරාසය කිලෝවක් සඳහා රු.1,450.00-1,600.00ක් ලෙස වාර්තා විය. එසේම, මීගමුව, යාපනය, හලාවත සහ පුත්තලම යන ප්‍රදේශවලින් පැවති තොග සැපයුම ඉහළයාමත් සමග දේශීය මඩුවා මිල 3%කින් ද, දේශීය සාලයා මිල 2%කින් ද පිළිවෙලින් පහළගොස් ඇති අතර එහි මිල පරාසයන් පිළිවෙලින් කිලෝවක් සඳහා රු.1,250.00-1,450.00ක් සහ රු.250.00-340.00ක් අතර පැවතුණි.

කෙසේ නමුත්, ත්‍රිකුණාමලය, මීගමුව සහ මන්නාරම යන ප්‍රදේශ වලින් පැවති තොග සැපයුම පහළයාමත් සමග දේශීය හාල්මැස්සන් මිල 5%කින් ඉහළගොස් ඇති අතර එහි මිල පරාසය කිලෝවක් සඳහා රු.980.00-1,200.00ක් අතර පැවතුණි.

පසුගිය වසරේ සමාන කාලපරිච්ඡේදය හා සැසඳීමේදී බොහොමයක් කරවල වර්ගයන්හි තොග මිල ගණන් 3%-57% අතර පහළගොස් ඇති අතර උපරිම මිල පහළයාම දේශීය සාලයා සඳහා වාර්තා විය.

**සිල්ලර වෙළඳපොළ**

තොග මිල පහළයාමත් සමග බොහොමයක් කරවල වර්ගවල සිල්ලර මිල ද පහළගොස් ඇති අතර දේශීය නිෂ්පාදනය ඉහළයාමත් සමග ප්‍රමාණවත් සැපයුමක් ලැබීම එයට හේතුවිය. උපරිම මිල පහළයාම කිලෝවකට රු.157.00ක් ලෙස ආනයනික හාල්මැස්සන් සඳහා ද වාර්තා විය. අංගුළුවා සහ සාලයා සඳහා මිල පිළිවෙලින් කිලෝවකට රු.90.00කින් සහ රු.73.00කින් පහළගොස් ඇත.

කෙසේ නමුත් දේශීය හාල්මැස්සන් සහ බලයා සඳහා මිල පිළිවෙලින් කිලෝවකට රු.210.00කින් සහ රු.19.00කින් ද ඉහළගොස් ඇති අතර ප්‍රමාණවත් තොග සැපයුමක් නොමැති වීම එයට හේතුවිය.

පසුගිය වසරේ සමාන කාලපරිච්ඡේදය හා සැසඳීමේදී බොහොමයක් කරවල වර්ග වල සිල්ලර මිල 3%-28% අතර පරාසයක් තුළ පහළගොස් ඇත.

**බිත්තර**

**තොග වෙළඳපොළ**

දුඹුරු බිත්තරයක මිල 8%කින් ද, සුදු බිත්තරයක මිල 9%කින් ද පහළගොස් ඇති අතර ඒවායේ මිල පරාසයන් පිළිවෙලින් බිත්තරයකට රු.40.00-46.00 හා රු.37.00-43.00 අතර වාර්තා විය.

පසුගිය වසරේ සමාන කාලපරිච්ඡේදය හා සැසඳීමේදී දුඹුරු බිත්තරයක හා සුදු බිත්තරයක තොග මිල පිළිවෙලින් 15%කින් සහ 20%කින් පහළගොස් ඇත.

**සිල්ලර වෙළඳපොළ**

සුදු බිත්තරයක් සඳහා මිල රු.5.00කින් පහළගොස් ඇති අතර දුඹුරු බිත්තර සඳහා මිල බිත්තරයකට රු.4.00කින් පහළගොස් ඇත. ගොවිපල විකුණුම් මිල පහළ දැමීම එයට හේතුවිය. සුදු බිත්තරයක් සඳහා මිල



බිත්තරයකට රු.40.00-45.00ක් වූ අතර දුඹුරු බිත්තරයක් සඳහා මිල පරාසය බිත්තරයකට රු.42.00-47.00ක් දක්වා විය.

පසුගිය වසරේ සමාන කාලපරිච්ඡේදය හා සැසඳීමේදී දුඹුරු බිත්තර හා සුදු බිත්තර යන දෙවර්ගයෙහිම මිල 18%කින් පහළගොස් ඇත.

තොග මිල ගණන් සතියේ අභහරුවාදා සහ සිකුරාදා යන දෙදින තුළ දී ද, සිල්ලර මිල ගණන් සිකුරාදා සඳුදා සහ අභහරුවාදා යන තෙදින තුළ දී ද රැස් කෙරේ.

**මස්  
සිල්ලර වෙළඳපොළ**

හරක් මස් සඳහා මිල කිලෝවකට රු.120.00කින් ඉහළගොස් ඇති අතර සැපයුම පහළයාම එයට හේතුවිය. එළුමස් සහ සම රහිත බ්‍රොයිලර් කුකුළු මස් සඳහා මිල පිළිවෙලින් කිලෝවකට රු.33.00කින් සහ රු.8.00කින් ඉහළගොස් ඇති අතර වෙළෙඳපොළ විකුණුම් මිල ඉහළයාම එයට හේතුවිය. ඌරු මස් සඳහා මිල කිලෝවකට රු.88.00කින් පහළගොස් ඇති අතර ඉල්ලුම පහළයාම එයට හේතුවිය.

පසුගිය වසරේ සමාන කාලපරිච්ඡේදය හා සැසඳීමේදී ඌරු මස් හැර සියලුම මස් වර්ගවල සිල්ලර මිල 2%-13% අතර පරාසයක් තුළ ඉහළගොස් ඇති අතර උපරිම මිල ඉහළයාම හරක් මස් සඳහා වාර්තා විය.

**සටහන**  
සෑම සිකුරාදාවකම නිකුත් කෙරෙන ආහාර ද්‍රව්‍ය විවරණිකාවෙහි, අත්‍යවශ්‍ය ආහාර ද්‍රව්‍යයන්හි තොග සහ සිල්ලර මිලෙහි වෙනස්වීම්, පරාසයන් සහ සාමාන්‍යයන් ඇතුළු වෙළෙඳපොළ තොරතුරු ඉදිරිපත් කෙරේ. මේ සඳහා කොළඹ සහ අවට වෙළෙඳපොළවල් නවයකින් ද, දිවයිනේ වෙනත් ප්‍රධාන වෙළෙඳපොළවල් කිහිපයකින් ද තොරතුරු රැස් කරනු ලැබේ.  
මෙහි දක්වා ඇති මිල වෙනස්කම් ගණනය කර ඇත්තේ පසුගිය සතියට සාපේක්ෂ වශයෙනි. එසේ නොවන අවස්ථාවලදී ඒ බව විශේෂයෙන් සඳහන් කර ඇත.

**වගු අංක 01: සලකා බලන තොග වෙළඳපොලවල සහල් මිල ගණන් (කිලෝ 50ක් සඳහා රුපියල්)**

සති අංක 46: 10 - 16 නොවැම්බර් 2023

ප්‍රදේශ	සහල් වර්ග													
	සමබා 1		සමබා 2		කීර් සමබා		නාඩු 1		නාඩු 2		රතු කැකුළු		සුදු කැකුළු	
කොළඹ	11400	11500	11250	11250	15000	15750	10500	10500	10250	10250	9000	9500	10000	10500
දිවුලපිටිය	11300	12100	11000	11300	15000	15500	10500	10700	10000	10300	9250	9500	9650	10000
කුරුණෑගල	11500	12000	11250	11250	15000	15250	10700	10900	10250	10300	9250	9250	9500	10000
නිකවැට්ටිය	11500	11500	11000	11000	15750	15750	10700	10750	10100	10250	-	-	9500	9750
බදුල්ල	11250	11400	-	-	-	-	10500	10750	-	-	9000	9500	9500	10000
පුත්තලම	11200	11350	-	-	-	-	10700	10900	10000	10100	10200	10250	9500	10250
දඹුල්ල	11500	11600	11350	11400	-	-	10750	10800	10200	10300	9500	9750	9750	10150
අනුරාධපුරය	11400	11500	-	-	15000	15500	10750	10850	10000	10250	9750	10250	9750	10000
තඹුන්තේගම	11250	11400	11000	11100	-	-	-	-	10250	10350	10250	10250	10050	10250
පොළොන්නරුව	11250	11300	-	-	-	-	10700	10750	9700	9750	10200	10250	9700	9750
කළුතර	-	-	11000	11150	-	-	-	-	10150	10300	9000	9250	9800	9900
අම්පාර	11500	11500	-	-	-	-	10500	11000	-	-	8750	8750	9750	9750
නුවර	11300	11500	10750	11000	15100	15250	10400	10650	10000	10250	9150	9250	9750	10100
මොණරාගල	11350	11450	10750	10750	14750	15000	10900	10950	-	-	8750	9250	9250	9750
කෑගල්ල	-	-	-	-	-	-	-	-	-	-	-	-	-	-
දෙනිඅත්තකණ්ඩ	11500	12500	-	-	15000	15000	10500	10600	9750	9750	9500	10000	9750	10000
හම්බන්තොට	11250	11400	-	-	-	-	-	-	-	-	8400	8650	9500	9750
මාතර	11300	11500	-	-	-	-	10500	10750	-	-	8700	9000	9400	9650
ගාල්ල	12000	12750	-	-	16000	16000	10750	10900	-	-	9000	9250	10000	10400
මීගොඩ	11250	11300	11000	11200	-	-	10500	10500	10000	10400	8750	9100	9500	9750
තිස්සමහාරාමය	11750	12750	-	-	15750	16250	10750	11000	-	-	8250	8500	9250	10000
අඹේලිපිටිය	11200	11250	11000	11000	-	-	10500	10600	9950	10050	8250	8400	9300	9500
යාපනය	-	-	11000	11250	15250	15500	10500	10700	9750	10250	9250	9500	9500	9600
වවුනියාව	-	-	11000	11250	15000	15500	10400	10400	9750	10250	8500	8750	9900	10200
මන්නාරම	-	-	11250	11300	15000	15250	10400	10500	10000	10100	8750	9000	9750	10000
කිලිනොච්චිය	-	-	11000	11250	15250	15500	10500	10750	-	-	8500	8750	10000	10250
මුලතිවු	-	-	-	-	-	-	-	-	-	-	-	-	-	-
මඩකලපුව	11400	11450	11250	11300	15700	16000	10600	10750	10200	10250	8900	9200	10250	10500
ත්‍රිකුණාමලය	-	-	11000	11250	-	-	-	-	9700	10000	8500	8750	9750	10000
ගලෙන්බිඳුණුවැව	11450	11500	-	-	14750	15250	10750	10750	10000	10250	9000	10250	9250	10000
මාතලේ	11500	11750	-	-	-	-	10600	10750	10000	10250	9500	9750	9900	10150

09

**වගු අංක 02: සලකා බලන සිල්ලර වෙළඳපොලවල සහල් මිල ගණන් (කිලෝවකට රුපියල්)**

සති අංක 46: 10 - 16 නොවැම්බර් 2023

ප්‍රදේශ	සහල් වර්ග													
	සම්බා 1		සම්බා 2		කීර් සම්බා		නාඩු 1		නාඩු 2		රතු කැකුළු		සුදු කැකුළු	
කොළඹ	230.00	240.00	230.00	230.00	-	-	220.00	230.00	218.00	220.00	190.00	210.00	210.00	220.00
ගම්පහ	240.00	240.00	230.00	230.00	310.00	320.00	220.00	220.00	215.00	220.00	200.00	210.00	210.00	220.00
කුරුණෑගල	240.00	250.00	220.00	230.00	310.00	310.00	220.00	220.00	210.00	210.00	200.00	200.00	200.00	210.00
නීකවැරටිය	230.00	250.00	-	-	320.00	320.00	220.00	220.00	205.00	210.00	200.00	200.00	195.00	205.00
දඹුල්ල	235.00	240.00	230.00	230.00	310.00	320.00	218.00	220.00	208.00	210.00	200.00	205.00	205.00	210.00
අනුරාධපුරය	230.00	230.00	-	-	310.00	320.00	220.00	220.00	205.00	210.00	200.00	210.00	200.00	210.00
තඹින්නේගම	240.00	240.00	229.00	230.00	-	-	220.00	220.00	210.00	220.00	-	-	200.00	210.00
පොළොන්නරුව	228.00	230.00	-	-	-	-	218.00	220.00	200.00	200.00	210.00	210.00	195.00	200.00
කළුතර	230.00	235.00	-	-	-	-	-	-	215.00	220.00	195.00	200.00	205.00	210.00
බදුල්ල	230.00	230.00	-	-	300.00	310.00	215.00	220.00	-	-	190.00	195.00	200.00	205.00
කැප්පෙට්පොළ	235.00	238.00	225.00	228.00	300.00	320.00	218.00	220.00	202.00	205.00	178.00	185.00	188.00	190.00
මොණරාගල	230.00	230.00	220.00	220.00	300.00	310.00	220.00	220.00	-	-	180.00	190.00	190.00	200.00
කෑගල්ල	230.00	235.00	-	-	-	-	220.00	220.00	215.00	215.00	200.00	210.00	200.00	210.00
අම්පාර	230.00	240.00	225.00	230.00	320.00	320.00	220.00	220.00	210.00	210.00	175.00	180.00	195.00	195.00
දෙහිඅත්තකණ්ඩ	235.00	240.00	-	-	310.00	310.00	220.00	220.00	205.00	210.00	200.00	210.00	205.00	210.00
නුවරඑළිය	236.00	240.00	226.00	230.00	310.00	320.00	217.00	220.00	204.00	206.00	178.00	184.00	185.00	190.00
නුවර	230.00	235.00	225.00	227.00	310.00	320.00	218.00	220.00	205.00	210.00	190.00	200.00	195.00	210.00
පුත්තලම	230.00	230.00	225.00	230.00	-	-	220.00	220.00	205.00	212.00	195.00	210.00	195.00	205.00
හම්බන්තොට	230.00	235.00	-	-	-	-	-	-	-	-	175.00	180.00	195.00	200.00
රත්නපුරය	-	-	-	-	-	-	-	-	-	-	-	-	-	-
මාතර	230.00	235.00	-	-	310.00	320.00	220.00	220.00	-	-	180.00	186.00	195.00	205.00
ගාල්ල	250.00	250.00	-	-	320.00	330.00	220.00	220.00	-	-	180.00	195.00	210.00	210.00
නිසිසමහරාමය	240.00	250.00	-	-	320.00	330.00	220.00	225.00	-	-	170.00	175.00	190.00	205.00
මීගොඩ (ආ. ම.)	230.00	235.00	-	-	-	-	215.00	220.00	-	-	188.00	195.00	200.00	210.00
ඇඹිලිපිටිය	230.00	240.00	-	-	-	-	215.00	220.00	200.00	210.00	175.00	185.00	198.00	210.00
යාපනය	230.00	235.00	-	-	320.00	330.00	215.00	220.00	205.00	210.00	195.00	205.00	205.00	210.00
වවුනියාව	230.00	235.00	-	-	320.00	330.00	215.00	215.00	200.00	210.00	180.00	188.00	205.00	210.00
මන්නාරම	230.00	230.00	-	-	320.00	330.00	215.00	225.00	205.00	210.00	190.00	200.00	205.00	210.00
කිළිනොච්චිය	230.00	235.00	-	-	325.00	330.00	220.00	225.00	200.00	205.00	180.00	185.00	210.00	220.00
මුලතිව්	-	-	-	-	-	-	-	-	-	-	-	-	-	-
මඩකලපුව	-	-	324.00	330.00	-	-	218.00	225.00	209.00	210.00	185.00	190.00	210.00	218.00
ත්‍රිකුණාමලය	230.00	235.00	-	-	-	-	-	-	200.00	210.00	178.00	185.00	205.00	210.00
හඟුරත්කොන	230.00	243.00	228.00	230.00	-	-	215.00	220.00	205.00	212.00	180.00	192.00	195.00	212.00
වේයන්ගොඩ	230.00	240.00	220.00	225.00	300.00	310.00	220.00	220.00	200.00	215.00	190.00	190.00	200.00	210.00
ගලෙන්බිඳුණුවැව්	230.00	235.00	-	-	305.00	310.00	220.00	220.00	205.00	210.00	185.00	210.00	190.00	210.00
බණ්ඩාරවෙල	-	-	220.00	225.00	300.00	320.00	-	-	205.00	210.00	190.00	195.00	205.00	210.00
මාතලේ	230.00	240.00	-	-	300.00	320.00	216.00	220.00	210.00	212.00	200.00	205.00	205.00	210.00

**වගු අංක 04: සලකා බලන තොග වෙළඳපොලවල අතිරේක ආහාර ද්‍රව්‍ය වල මිල ගණන් (කිලෝ 50කට රුපියල්)**

**සති අංක 46: 10 - 16 නොවැම්බර් 2023**

11

ප්‍රදේශ	වියළි මිරිස්		රතු එණු		ලොකු එණු	අර්තාපල්			ධාන්‍ය වර්ග		
	ආනයනික	දේශීය	ආනයනික	දේශීය		ආනයනික	වැලිමඩ	නුවරඑළිය	මුං ඇට	කවීපි	රතු පරිප්පු
කොළඹ	50000 - 52500	20500 - 22500	17500 - 20500	7500 - 12000	8000 - 12500	11500 - 13000	12500 - 14000	35000 - 37500	47500 - 48750	14500 - 15000	
කුරුණෑගල	51250 - 52500	21500 - 21500	18750 - 18750	11500 - 12000	8250 - 8500	-	-	37500 - 40000	-	14750 - 15000	
නිකවැට්ටිය	50500 - 51500	-	17500 - 21500	9000 - 12500	8500 - 9000	-	-	35000 - 37500	51500 - 51500	14500 - 14950	
දෙහිඅත්තකණ්ඩිය	51000 - 55000	-	-	8000 - 12750	8000 - 11500	12000 - 15000	19000 - 19000	32500 - 33500	-	14750 - 15600	
දඹුල්ල (ආ. ම.)	50000 - 52500	20000 - 20000	19000 - 20000	11250 - 12000	8000 - 8500	12000 - 12500	-	32500 - 35000	37500 - 40000	15250 - 15400	
අනුරාධපුරය	55000 - 57500	-	20000 - 22500	9000 - 12500	8500 - 9500	12000 - 13000	-	40000 - 45000	47500 - 52500	14750 - 15500	
නඹුන්තේගම	51000 - 55000	22000 - 25000	-	8250 - 11500	8150 - 9000	12000 - 12500	12500 - 13000	35000 - 35500	-	14500 - 15000	
පොළොන්නරුව	58500 - 60000	-	21500 - 22500	14000 - 14750	10000 - 10250	12000 - 13000	-	37000 - 41000	50000 - 50000	15500 - 16250	
කළුතර	51250 - 51500	-	21000 - 21500	11500 - 11750	8750 - 9000	11000 - 12250	-	36000 - 36500	47500 - 48000	14750 - 14900	
පුත්තලම	50000 - 52000	-	20000 - 22500	13500 - 15000	10000 - 11000	-	15000 - 17000	37000 - 38500	-	14500 - 16000	
නුවර	52500 - 55000	22500 - 23000	-	8500 - 12000	8500 - 9000	12000 - 12500	13000 - 13500	37500 - 40000	45000 - 47500	14500 - 15000	
මාතර	55000 - 57000	23750 - 25000	-	12000 - 12500	9500 - 10000	12500 - 13000	13500 - 14750	39000 - 42000	46250 - 47500	14500 - 15500	
හම්බන්තොට	52500 - 57500	23500 - 24000	-	12000 - 12500	8750 - 10000	11000 - 12000	-	37500 - 45000	47500 - 49000	14500 - 15500	
කෑගල්ල	53800 - 54500	-	19000 - 20000	12500 - 13000	-	-	13000 - 13500	40000 - 41000	45500 - 47000	15400 - 15500	
ගාල්ල	57500 - 60000	24000 - 25000	-	11900 - 12500	9000 - 9500	-	13500 - 16500	37500 - 42500	42500 - 50000	14750 - 15750	
තිස්සමහාරාමය	52500 - 57500	-	-	12500 - 14000	9500 - 10200	12000 - 12500	13000 - 14000	30000 - 35000	42500 - 42500	14750 - 16000	
මීගොඩ (ආ. ම.)	51000 - 52500	21500 - 24000	-	11500 - 12750	8250 - 8500	11500 - 12500	13500 - 14500	39000 - 40000	49750 - 50000	14500 - 15000	
යාපනය	51000 - 52000	-	14000 - 15000	14000 - 14250	8500 - 8700	-	-	38900 - 39400	-	15000 - 16000	
වවුනියාව	57000 - 58000	22500 - 23000	-	14000 - 14750	9000 - 9500	-	-	39000 - 39500	-	15000 - 15250	
මන්නාරම	52500 - 55000	-	17000 - 17500	11500 - 11750	8750 - 9250	-	-	40000 - 42500	-	15000 - 15250	
කිළිනොච්චිය	53000 - 55000	-	-	14000 - 15000	10000 - 11000	-	-	37000 - 38000	-	15000 - 15250	
මුලතිව්	-	-	-	-	-	-	-	-	-	-	
මඩකලපුව	54000 - 55000	22500 - 23000	-	12500 - 13500	10750 - 11000	16000 - 16500	18000 - 19000	38500 - 39250	54000 - 55000	15000 - 15500	
ත්‍රිකුණාමලය	52500 - 55000	-	17000 - 17500	10450 - 10700	9000 - 10000	-	-	44500 - 45000	-	14750 - 15000	
ගලෙන්බිඳුණුවැව	55000 - 57000	-	16000 - 16000	10000 - 13000	8750 - 10250	-	-	37000 - 38000	46000 - 49000	14750 - 15250	
මාතලේ	52500 - 55000	22500 - 23500	19000 - 20000	12000 - 12250	8500 - 8750	13000 - 14000	-	35000 - 37000	45000 - 47500	14750 - 15000	

**වගු අංක 05: සලකා බලන සිල්ලර වෙළඳපොලවල අතිරේක ආහාර ද්‍රව්‍ය වල මිල ගණන් (කිලෝවකට රුපියල්)**

සති අංක 46: 10 - 16 නොවැම්බර් 2023

ප්‍රදේශ	වියළි මිරිස්		රතු එණු		ලොකු එණු		අර්තාපල්			ධාන්‍ය වර්ග		
	ආනයනික	දේශීය	ආනයනික	දේශීය	ආනයනික	දේශීය	ආනයනික	වැලිමඩ	නුවරඑළිය	මුං ඇට	කව්පි	රතු පරිප්පු
කොළඹ	1200.00 - 1500.00	550.00 - 720.00	-	-	280.00 - 320.00	200.00 - 240.00	280.00 - 320.00	360.00 - 380.00	950.00 - 1200.00	1000.00 - 1200.00	320.00 - 360.00	
ගම්පහ	1180.00 - 1400.00	480.00 - 600.00	-	-	300.00 - 320.00	220.00 - 240.00	320.00 - 320.00	360.00 - 400.00	980.00 - 1200.00	1200.00 - 1300.00	330.00 - 360.00	
කුරුණෑගල	1200.00 - 1310.00	-	-	560.00 - 600.00	275.00 - 280.00	220.00 - 240.00	320.00 - 360.00	-	900.00 - 900.00	1200.00 - 1200.00	340.00 - 350.00	
නිකවැරටිය	1150.00 - 1300.00	-	-	450.00 - 520.00	240.00 - 320.00	190.00 - 220.00	260.00 - 280.00	-	850.00 - 960.00	1100.00 - 1100.00	320.00 - 340.00	
දඹුල්ල	1150.00 - 1250.00	460.00 - 480.00	-	460.00 - 480.00	240.00 - 260.00	190.00 - 220.00	340.00 - 360.00	-	800.00 - 850.00	950.00 - 1000.00	325.00 - 330.00	
අනුරාධපුරය	1200.00 - 1300.00	-	-	440.00 - 520.00	240.00 - 300.00	200.00 - 220.00	260.00 - 300.00	-	900.00 - 1000.00	1000.00 - 1200.00	320.00 - 340.00	
නඹුත්තේගම	1150.00 - 1250.00	-	-	600.00 - 620.00	240.00 - 330.00	190.00 - 210.00	280.00 - 320.00	-	800.00 - 900.00	-	305.00 - 320.00	
පොළොන්නරුව	1200.00 - 1260.00	-	-	440.00 - 460.00	280.00 - 300.00	200.00 - 220.00	280.00 - 300.00	-	800.00 - 880.00	1100.00 - 1100.00	320.00 - 340.00	
කළුතර	1120.00 - 1160.00	500.00 - 520.00	-	-	280.00 - 300.00	200.00 - 210.00	320.00 - 340.00	360.00 - 380.00	960.00 - 980.00	1100.00 - 1200.00	310.00 - 315.00	
බදුල්ල	1200.00 - 1250.00	560.00 - 600.00	-	-	240.00 - 280.00	210.00 - 220.00	300.00 - 320.00	-	800.00 - 900.00	1000.00 - 1100.00	320.00 - 330.00	
කැප්පෙට්පොළ	1250.00 - 1280.00	-	-	480.00 - 500.00	280.00 - 300.00	220.00 - 230.00	330.00 - 350.00	-	940.00 - 960.00	960.00 - 990.00	300.00 - 310.00	
මොණරාගල	1150.00 - 1300.00	560.00 - 600.00	-	440.00 - 520.00	240.00 - 300.00	200.00 - 220.00	280.00 - 300.00	-	800.00 - 850.00	900.00 - 1000.00	310.00 - 340.00	
කැගල්ල	1100.00 - 1200.00	420.00 - 440.00	-	-	265.00 - 300.00	190.00 - 220.00	300.00 - 320.00	-	800.00 - 850.00	950.00 - 1080.00	320.00 - 390.00	
අම්පාර	1250.00 - 1250.00	480.00 - 520.00	-	440.00 - 440.00	240.00 - 320.00	220.00 - 220.00	290.00 - 290.00	380.00 - 380.00	790.00 - 1000.00	980.00 - 1100.00	305.00 - 310.00	
දෙහිඅත්තකණ්ඩ	1100.00 - 1100.00	-	-	-	240.00 - 270.00	200.00 - 230.00	280.00 - 320.00	400.00 - 400.00	-	-	310.00 - 330.00	
නුවරඑළිය	1180.00 - 1240.00	-	-	480.00 - 500.00	270.00 - 300.00	240.00 - 260.00	-	350.00 - 360.00	920.00 - 940.00	990.00 - 1000.00	310.00 - 315.00	
නුවර	1200.00 - 1300.00	-	-	600.00 - 640.00	280.00 - 320.00	220.00 - 240.00	300.00 - 320.00	350.00 - 360.00	900.00 - 1000.00	1100.00 - 1200.00	320.00 - 350.00	
පුත්තලම	1100.00 - 1200.00	-	-	600.00 - 720.00	320.00 - 340.00	240.00 - 260.00	-	360.00 - 400.00	800.00 - 900.00	1000.00 - 1200.00	310.00 - 330.00	
රත්නපුරය	-	-	-	-	-	-	-	-	-	-	-	
හම්බන්තොට	1200.00 - 1300.00	520.00 - 540.00	-	560.00 - 600.00	270.00 - 280.00	220.00 - 240.00	260.00 - 300.00	-	800.00 - 900.00	1000.00 - 1100.00	320.00 - 340.00	
මාතර	1200.00 - 1300.00	530.00 - 550.00	-	580.00 - 600.00	270.00 - 280.00	220.00 - 240.00	280.00 - 330.00	-	800.00 - 900.00	1000.00 - 1100.00	320.00 - 340.00	
ගාල්ල	1200.00 - 1300.00	540.00 - 550.00	-	600.00 - 700.00	260.00 - 280.00	200.00 - 220.00	320.00 - 350.00	-	800.00 - 1000.00	900.00 - 1200.00	320.00 - 330.00	
නිස්සමහරාමය	1100.00 - 1200.00	-	-	-	280.00 - 320.00	210.00 - 220.00	280.00 - 320.00	-	700.00 - 800.00	900.00 - 900.00	310.00 - 330.00	
මීගොඩ (DEC)	1100.00 - 1200.00	-	-	-	260.00 - 280.00	190.00 - 200.00	280.00 - 320.00	360.00 - 360.00	840.00 - 900.00	1020.00 - 1100.00	320.00 - 340.00	
ඇඹිලිපිටිය	1150.00 - 1300.00	-	-	440.00 - 480.00	275.00 - 290.00	220.00 - 250.00	280.00 - 320.00	-	750.00 - 950.00	1000.00 - 1095.00	310.00 - 390.00	
යාපනය	1150.00 - 1200.00	-	-	400.00 - 420.00	320.00 - 330.00	190.00 - 200.00	-	-	800.00 - 820.00	-	320.00 - 320.00	
වවුනියාව	1200.00 - 1300.00	-	-	470.00 - 500.00	300.00 - 320.00	200.00 - 220.00	-	-	850.00 - 900.00	1200.00 - 1260.00	320.00 - 325.00	
මන්නාරම	1150.00 - 1300.00	-	-	500.00 - 600.00	240.00 - 260.00	200.00 - 220.00	-	-	900.00 - 1000.00	-	320.00 - 350.00	
කිළිනොච්චිය	1140.00 - 1160.00	-	-	-	320.00 - 340.00	230.00 - 250.00	-	-	780.00 - 820.00	-	320.00 - 330.00	
මුලතිව්	-	-	-	-	-	-	-	-	-	-	-	
මඩකලපුව	1150.00 - 1180.00	480.00 - 520.00	-	600.00 - 620.00	300.00 - 320.00	240.00 - 250.00	360.00 - 380.00	440.00 - 480.00	840.00 - 860.00	1160.00 - 1200.00	324.00 - 330.00	
ත්‍රිකුණාමලය	1180.00 - 1200.00	-	-	480.00 - 500.00	320.00 - 340.00	230.00 - 260.00	-	-	970.00 - 1000.00	-	310.00 - 320.00	
හඟුරන්කෙත	1150.00 - 1295.00	-	-	-	280.00 - 300.00	200.00 - 220.00	260.00 - 300.00	-	780.00 - 998.00	1200.00 - 1250.00	300.00 - 310.00	
වේයන්ගොඩ	1100.00 - 1200.00	-	-	520.00 - 600.00	260.00 - 320.00	200.00 - 240.00	-	360.00 - 360.00	840.00 - 850.00	1000.00 - 1200.00	300.00 - 320.00	
ගලෙන්බිදුණුවැව	1150.00 - 1160.00	-	-	-	240.00 - 280.00	190.00 - 220.00	-	-	760.00 - 800.00	950.00 - 1050.00	300.00 - 320.00	
බණ්ඩාරවෙල	1200.00 - 1300.00	560.00 - 600.00	-	-	260.00 - 280.00	200.00 - 220.00	260.00 - 280.00	-	900.00 - 950.00	1100.00 - 1150.00	320.00 - 340.00	
මාතලේ	1100.00 - 1200.00	520.00 - 550.00	-	440.00 - 460.00	250.00 - 270.00	190.00 - 200.00	290.00 - 320.00	-	780.00 - 850.00	980.00 - 1000.00	310.00 - 320.00	

**වගු අංක 06: සලකා බලන නොග වෙළඳපොලවල එළවළු මිල ගණන් (කිලෝවකට රුපියල්)**

සති අංක 46: 10 - 16 නොවැම්බර් 2023

ප්‍රදේශ	බටර් බෝංචි	කොළ බෝංචි	කැරවි	ලීක්ස්	බිච් රූට්	තෝකෝල්
කොළඹ	-	300.00 - 400.00	250.00 - 320.00	100.00 - 220.00	120.00 - 230.00	180.00 - 220.00
මීගොඩ (අ. ම.)	-	380.00 - 420.00	350.00 - 400.00	150.00 - 200.00	160.00 - 200.00	250.00 - 270.00
දඹුල්ල (අ. ම.)	-	300.00 - 350.00	350.00 - 400.00	200.00 - 240.00	180.00 - 220.00	250.00 - 280.00
කැප්පෙට්පොළ (අ. ම.)	-	350.00 - 380.00	300.00 - 330.00	140.00 - 160.00	170.00 - 200.00	180.00 - 200.00
නොරොච්චෝලේ (අ. ම.)	-	-	-	-	160.00 - 200.00	-
නුවරඑළිය	-	360.00 - 380.00	235.00 - 245.00	160.00 - 170.00	170.00 - 190.00	190.00 - 210.00
නුවර	-	300.00 - 330.00	300.00 - 330.00	150.00 - 160.00	170.00 - 190.00	170.00 - 180.00
හම්බන්තොට	-	420.00 - 500.00	300.00 - 350.00	180.00 - 220.00	200.00 - 250.00	240.00 - 300.00
තඹුන්තේගම (අ. ම.)	-	430.00 - 470.00	370.00 - 400.00	170.00 - 200.00	170.00 - 190.00	200.00 - 230.00
යාපනය	-	390.00 - 410.00	380.00 - 410.00	190.00 - 210.00	145.00 - 160.00	-
බණ්ඩාරවෙල	-	360.00 - 400.00	300.00 - 320.00	150.00 - 170.00	160.00 - 180.00	180.00 - 200.00
වේයන්ගොඩ	-	420.00 - 450.00	380.00 - 420.00	150.00 - 170.00	180.00 - 230.00	220.00 - 280.00

ප්‍රදේශ	රාබු	ගෝවා	තක්කාලි	බණ්ඩක්කා	වම්බදු	මාළු මිරිස්
කොළඹ	130.00 - 180.00	150.00 - 300.00	220.00 - 300.00	150.00 - 200.00	300.00 - 400.00	500.00 - 650.00
මීගොඩ (අ. ම.)	120.00 - 160.00	220.00 - 260.00	230.00 - 280.00	160.00 - 200.00	340.00 - 380.00	550.00 - 650.00
මොණරාගල	160.00 - 180.00	230.00 - 250.00	220.00 - 260.00	230.00 - 250.00	220.00 - 260.00	600.00 - 650.00
දඹුල්ල (අ. ම.)	100.00 - 120.00	180.00 - 220.00	200.00 - 230.00	130.00 - 140.00	280.00 - 330.00	550.00 - 630.00
කැප්පෙට්පොළ (අ. ම.)	110.00 - 130.00	160.00 - 200.00	160.00 - 200.00	150.00 - 160.00	200.00 - 230.00	550.00 - 600.00
නොරොච්චෝලේ (අ. ම.)	60.00 - 80.00	150.00 - 220.00	70.00 - 100.00	150.00 - 170.00	300.00 - 350.00	350.00 - 450.00
නුවරඑළිය	130.00 - 140.00	220.00 - 230.00	170.00 - 190.00	160.00 - 180.00	230.00 - 250.00	580.00 - 620.00
නුවර	100.00 - 120.00	150.00 - 200.00	200.00 - 220.00	170.00 - 180.00	250.00 - 300.00	540.00 - 550.00
හම්බන්තොට	190.00 - 210.00	290.00 - 300.00	260.00 - 300.00	250.00 - 270.00	400.00 - 450.00	580.00 - 640.00
තඹුන්තේගම (අ. ම.)	100.00 - 140.00	180.00 - 230.00	220.00 - 250.00	100.00 - 120.00	250.00 - 300.00	430.00 - 500.00
නිස්සමහාරාමය	-	-	330.00 - 370.00	200.00 - 220.00	420.00 - 450.00	560.00 - 620.00
යාපනය	145.00 - 160.00	240.00 - 260.00	340.00 - 360.00	190.00 - 205.00	340.00 - 360.00	640.00 - 660.00
බණ්ඩාරවෙල	100.00 - 120.00	180.00 - 200.00	160.00 - 180.00	-	230.00 - 250.00	550.00 - 600.00
වේයන්ගොඩ	140.00 - 180.00	200.00 - 250.00	250.00 - 280.00	160.00 - 200.00	320.00 - 350.00	580.00 - 650.00

ප්‍රදේශ	වට්ටක්කා	පිපිඤ්ඤා	කරවිල	පතෝල	මුරුංගා	වැටකොළ
කොළඹ	80.00 - 110.00	80.00 - 120.00	450.00 - 520.00	280.00 - 320.00	350.00 - 450.00	280.00 - 320.00
මීගොඩ (අ. ම.)	85.00 - 100.00	100.00 - 120.00	440.00 - 500.00	300.00 - 350.00	-	320.00 - 360.00
මොණරාගල	100.00 - 160.00	140.00 - 150.00	450.00 - 500.00	350.00 - 380.00	-	340.00 - 380.00
දඹුල්ල (අ. ම.)	80.00 - 90.00	90.00 - 100.00	440.00 - 480.00	250.00 - 280.00	350.00 - 360.00	260.00 - 300.00
කැප්පෙට්පොළ (අ. ම.)	80.00 - 90.00	110.00 - 120.00	400.00 - 420.00	290.00 - 300.00	-	290.00 - 300.00
නොරොච්චෝලේ (අ. ම.)	70.00 - 100.00	50.00 - 80.00	350.00 - 450.00	150.00 - 250.00	280.00 - 320.00	200.00 - 250.00
නුවරඑළිය	85.00 - 100.00	120.00 - 130.00	420.00 - 440.00	300.00 - 310.00	-	310.00 - 320.00
නුවර	90.00 - 100.00	100.00 - 110.00	380.00 - 400.00	260.00 - 280.00	-	280.00 - 300.00
හම්බන්තොට	80.00 - 120.00	100.00 - 120.00	580.00 - 600.00	280.00 - 340.00	280.00 - 300.00	300.00 - 350.00
තඹුන්තේගම (අ. ම.)	65.00 - 100.00	70.00 - 90.00	370.00 - 420.00	250.00 - 270.00	-	260.00 - 300.00
නිස්සමහාරාමය	150.00 - 180.00	120.00 - 150.00	600.00 - 670.00	360.00 - 380.00	-	-
යාපනය	50.00 - 60.00	105.00 - 120.00	520.00 - 540.00	190.00 - 210.00	540.00 - 560.00	-
බණ්ඩාරවෙල	80.00 - 100.00	100.00 - 120.00	-	-	-	-
වේයන්ගොඩ	90.00 - 100.00	100.00 - 120.00	420.00 - 480.00	290.00 - 320.00	-	320.00 - 380.00

**වගු අංක 06 (ඉතිරිය.)**

ප්‍රදේශ	මෑ කරල්	අළු කෙසෙල්	අමු මිරිස්	දෙනි	බතල	මඤ්ඤොක්කා
කොළඹ	250.00 - 320.00	200.00 - 250.00	400.00 - 500.00	1600.00 - 1700.00	80.00 - 100.00	80.00 - 120.00
මීගොඩ (අ. ම.)	270.00 - 330.00	200.00 - 240.00	580.00 - 640.00	1450.00 - 1600.00	85.00 - 120.00	110.00 - 120.00
මොණරාගල	300.00 - 320.00	120.00 - 140.00	550.00 - 650.00	1500.00 - 1600.00	100.00 - 120.00	60.00 - 80.00
දඹුල්ල (අ. ම.)	240.00 - 300.00	260.00 - 280.00	550.00 - 600.00	1300.00 - 1400.00	60.00 - 100.00	70.00 - 90.00
කැප්පෙට්පොළ (අ. ම.)	240.00 - 250.00	240.00 - 250.00	640.00 - 680.00	1350.00 - 1400.00	80.00 - 100.00	100.00 - 110.00
නොරොච්චෝලේ (අ. ම.)	220.00 - 270.00	-	400.00 - 550.00	-	-	60.00 - 80.00
නුවරඑළිය	280.00 - 300.00	250.00 - 260.00	600.00 - 650.00	1450.00 - 1500.00	90.00 - 100.00	90.00 - 100.00
නුවර	250.00 - 280.00	200.00 - 220.00	520.00 - 550.00	1400.00 - 1450.00	80.00 - 100.00	80.00 - 90.00
හම්බන්තොට	300.00 - 350.00	140.00 - 180.00	550.00 - 600.00	1400.00 - 1600.00	120.00 - 140.00	120.00 - 130.00
තඹුත්තේගම (අ. ම.)	300.00 - 320.00	190.00 - 230.00	430.00 - 500.00	1000.00 - 1200.00	70.00 - 100.00	60.00 - 80.00
නිස්සමහරාමය	360.00 - 400.00	200.00 - 230.00	680.00 - 700.00	1300.00 - 1450.00	-	-
යාපනය	450.00 - 460.00	150.00 - 160.00	480.00 - 510.00	1300.00 - 1350.00	100.00 - 120.00	75.00 - 90.00
බණ්ඩාරවෙල	-	-	600.00 - 650.00	-	80.00 - 100.00	100.00 - 120.00
වේයන්ගොඩ	280.00 - 330.00	220.00 - 280.00	580.00 - 650.00	1300.00 - 1500.00	80.00 - 100.00	100.00 - 120.00

ප්‍රදේශ	කොළ එළවළු			පොල් (ගෙඩියකට රු.)	
	මුකුණුවැන්න	කංකුන්	ගොටුකොළ	ලොකු	කුඩා
කොළඹ	40.00 - 60.00	40.00 - 60.00	150.00 - 160.00	95.00 - 105.00	85.00 - 90.00
මීගොඩ (අ. ම.)	80.00 - 80.00	80.00 - 80.00	80.00 - 100.00	110.00 - 115.00	80.00 - 85.00
නොරොච්චෝලේ (අ. ම.)	50.00 - 60.00	50.00 - 60.00	120.00 - 130.00	95.00 - 105.00	80.00 - 90.00
නුවරඑළිය	-	-	-	-	-
දඹුල්ල (අ. ම.)	25.00 - 30.00	25.00 - 30.00	140.00 - 150.00	75.00 - 85.00	65.00 - 70.00
නුවර	40.00 - 45.00	40.00 - 50.00	160.00 - 170.00	90.00 - 100.00	70.00 - 80.00
හම්බන්තොට	45.00 - 50.00	45.00 - 50.00	60.00 - 70.00	-	-
තඹුත්තේගම (අ. ම.)	30.00 - 30.00	30.00 - 30.00	-	80.00 - 85.00	70.00 - 75.00
නිස්සමහරාමය	30.00 - 35.00	30.00 - 35.00	150.00 - 180.00	90.00 - 100.00	70.00 - 80.00
යාපනය	65.00 - 80.00	30.00 - 36.00	200.00 - 230.00	70.00 - 80.00	50.00 - 55.00
බණ්ඩාරවෙල	-	-	-	-	-
වේයන්ගොඩ	35.00 - 40.00	35.00 - 40.00	45.00 - 45.00	90.00 - 95.00	-

කොළඹ, මීගොඩ, නොරොච්චෝලේ සහ නුවර ගොටුකොළ කිලෝවකට රුපියල්

**වගු අංක 07: සලකා බලන සිල්ලර වෙළඳපොලවල එළවළු මිල ගණන් (කිලෝවකට රුපියල්)**

සති අංක 46: 10 - 16 නොවැම්බර් 2023

ප්‍රදේශ	උඩරට එළවළු වර්ග									
	බටර් බෝංචි	කොළ බෝංචි	කැරට්	ලීක්ස්	බීට් රූට්	නෝකෝල්	රාබු	ගෝවා	තක්කාලි	
කොළඹ	-	400.00 - 600.00	280.00 - 560.00	160.00 - 360.00	180.00 - 420.00	220.00 - 460.00	160.00 - 360.00	280.00 - 420.00	260.00 - 480.00	
ගම්පහ	-	480.00 - 560.00	400.00 - 480.00	240.00 - 280.00	280.00 - 320.00	320.00 - 320.00	240.00 - 240.00	320.00 - 400.00	320.00 - 340.00	
කුරුණෑගල	-	480.00 - 600.00	500.00 - 560.00	280.00 - 320.00	320.00 - 340.00	320.00 - 320.00	240.00 - 260.00	400.00 - 420.00	320.00 - 400.00	
නිකවැරටිය	-	480.00 - 560.00	400.00 - 480.00	280.00 - 360.00	320.00 - 400.00	320.00 - 400.00	240.00 - 320.00	320.00 - 400.00	320.00 - 400.00	
දඹුල්ල	-	480.00 - 540.00	540.00 - 580.00	300.00 - 320.00	300.00 - 340.00	380.00 - 400.00	260.00 - 280.00	360.00 - 380.00	360.00 - 400.00	
අනුරාධපුරය	-	480.00 - 600.00	480.00 - 600.00	280.00 - 360.00	280.00 - 320.00	-	220.00 - 240.00	320.00 - 360.00	320.00 - 400.00	
නඹුත්තේගම	-	520.00 - 580.00	460.00 - 520.00	260.00 - 320.00	240.00 - 300.00	280.00 - 320.00	180.00 - 240.00	300.00 - 340.00	320.00 - 360.00	
පොළොන්නරුව	-	400.00 - 480.00	400.00 - 460.00	260.00 - 280.00	240.00 - 260.00	340.00 - 360.00	180.00 - 220.00	320.00 - 360.00	280.00 - 320.00	
කළුතර	-	480.00 - 500.00	400.00 - 440.00	280.00 - 300.00	260.00 - 280.00	300.00 - 320.00	200.00 - 220.00	360.00 - 380.00	360.00 - 380.00	
බදුල්ල	-	480.00 - 520.00	440.00 - 480.00	280.00 - 320.00	320.00 - 360.00	300.00 - 360.00	200.00 - 240.00	320.00 - 360.00	300.00 - 320.00	
කැප්පෙට්පොළ	-	440.00 - 460.00	360.00 - 400.00	240.00 - 250.00	250.00 - 260.00	260.00 - 280.00	180.00 - 200.00	250.00 - 280.00	260.00 - 280.00	
මොණරාගල	-	480.00 - 520.00	480.00 - 500.00	260.00 - 320.00	240.00 - 320.00	-	200.00 - 240.00	320.00 - 400.00	320.00 - 400.00	
කැගල්ල	-	520.00 - 560.00	450.00 - 480.00	250.00 - 280.00	250.00 - 280.00	450.00 - 480.00	320.00 - 360.00	320.00 - 360.00	400.00 - 440.00	
අම්පාර	-	520.00 - 560.00	480.00 - 560.00	300.00 - 320.00	320.00 - 320.00	-	200.00 - 240.00	400.00 - 400.00	360.00 - 360.00	
දෙහිඅත්තකණ්ඩා	-	480.00 - 600.00	480.00 - 520.00	320.00 - 360.00	400.00 - 420.00	300.00 - 320.00	300.00 - 320.00	400.00 - 400.00	320.00 - 400.00	
නුවරඑළිය	-	460.00 - 500.00	340.00 - 360.00	260.00 - 280.00	260.00 - 280.00	280.00 - 300.00	240.00 - 260.00	300.00 - 320.00	280.00 - 300.00	
නුවර	-	550.00 - 600.00	550.00 - 600.00	320.00 - 340.00	260.00 - 300.00	320.00 - 360.00	200.00 - 240.00	320.00 - 360.00	400.00 - 450.00	
පුත්තලම	-	600.00 - 650.00	400.00 - 520.00	300.00 - 320.00	320.00 - 400.00	-	240.00 - 300.00	360.00 - 400.00	320.00 - 400.00	
හම්බන්තොට	-	540.00 - 600.00	400.00 - 480.00	240.00 - 300.00	280.00 - 320.00	350.00 - 400.00	240.00 - 300.00	380.00 - 400.00	300.00 - 380.00	
රත්නපුරය	-	-	-	-	-	-	-	-	-	
මාතර	-	550.00 - 600.00	400.00 - 450.00	280.00 - 320.00	260.00 - 300.00	340.00 - 400.00	220.00 - 240.00	380.00 - 420.00	400.00 - 440.00	
ගාල්ල	-	580.00 - 600.00	440.00 - 480.00	260.00 - 300.00	380.00 - 400.00	-	300.00 - 320.00	340.00 - 400.00	360.00 - 400.00	
නිස්සමහරාමය	-	560.00 - 600.00	440.00 - 480.00	220.00 - 260.00	280.00 - 320.00	260.00 - 300.00	320.00 - 360.00	360.00 - 400.00	350.00 - 400.00	
මිගොඩ (ආ. ම.)	-	450.00 - 520.00	440.00 - 480.00	280.00 - 320.00	280.00 - 320.00	480.00 - 480.00	240.00 - 280.00	360.00 - 400.00	350.00 - 360.00	
ඇඹිලිපිටිය	-	480.00 - 600.00	400.00 - 450.00	280.00 - 320.00	300.00 - 400.00	280.00 - 320.00	200.00 - 240.00	300.00 - 400.00	320.00 - 400.00	
යාපනය	-	440.00 - 460.00	440.00 - 455.00	240.00 - 270.00	195.00 - 220.00	-	190.00 - 220.00	280.00 - 310.00	390.00 - 410.00	
වවුනියාව	-	500.00 - 550.00	400.00 - 450.00	315.00 - 340.00	240.00 - 250.00	-	240.00 - 260.00	320.00 - 340.00	400.00 - 440.00	
මන්නාරම	-	560.00 - 600.00	560.00 - 600.00	400.00 - 420.00	320.00 - 350.00	-	200.00 - 220.00	400.00 - 420.00	400.00 - 440.00	
කිලිනොච්චිය	-	580.00 - 620.00	580.00 - 620.00	380.00 - 420.00	380.00 - 420.00	-	240.00 - 260.00	380.00 - 420.00	380.00 - 420.00	
මුලතිව්	-	-	-	-	-	-	-	-	-	
මඩකලපුව	-	560.00 - 600.00	540.00 - 560.00	340.00 - 360.00	350.00 - 360.00	360.00 - 400.00	240.00 - 260.00	360.00 - 400.00	400.00 - 440.00	
ත්‍රිකුණාමලය	-	520.00 - 560.00	480.00 - 500.00	320.00 - 350.00	320.00 - 350.00	-	250.00 - 280.00	320.00 - 350.00	350.00 - 400.00	
හඟුරන්කොන	-	400.00 - 430.00	380.00 - 420.00	180.00 - 220.00	250.00 - 280.00	-	150.00 - 170.00	250.00 - 280.00	260.00 - 300.00	
වේයන්ගොඩ	-	480.00 - 540.00	400.00 - 480.00	240.00 - 280.00	280.00 - 320.00	320.00 - 360.00	240.00 - 240.00	320.00 - 400.00	320.00 - 360.00	
ගලෙන්බිඳුණුවැව	-	520.00 - 600.00	400.00 - 600.00	280.00 - 320.00	280.00 - 320.00	-	200.00 - 280.00	320.00 - 360.00	320.00 - 360.00	
බණ්ඩාරවෙල	-	460.00 - 480.00	400.00 - 420.00	240.00 - 260.00	260.00 - 280.00	280.00 - 300.00	200.00 - 220.00	280.00 - 300.00	260.00 - 280.00	
මාතලේ	-	480.00 - 550.00	400.00 - 500.00	260.00 - 320.00	280.00 - 320.00	-	240.00 - 280.00	360.00 - 400.00	360.00 - 400.00	

15



වගු අංක 07 (ඉතිරිය)

ප්‍රදේශ	පහතරට එළවළු වර්ග														
	බණ්ඩක්කා	වම්බු	මාළු මිරිස්	වට්ටක්කා	පිපිඤ්ඤා	කරවිල	පතෝල	මුරුංගා	වැටකොළ	මෑ කරලේ					
කොළඹ	220.00 - 360.00	400.00 - 660.00	600.00 - 1100.00	110.00 - 240.00	150.00 - 260.00	520.00 - 900.00	350.00 - 480.00	400.00 - 860.00	350.00 - 600.00	340.00 - 480.00					
ගම්පහ	240.00 - 320.00	400.00 - 480.00	700.00 - 800.00	120.00 - 160.00	160.00 - 200.00	480.00 - 520.00	360.00 - 400.00	520.00 - 520.00	380.00 - 400.00	360.00 - 480.00					
කුරුණෑගල	280.00 - 360.00	480.00 - 500.00	800.00 - 900.00	140.00 - 160.00	160.00 - 240.00	600.00 - 650.00	320.00 - 400.00	440.00 - 480.00	380.00 - 480.00	400.00 - 440.00					
නිකවැරටිය	240.00 - 320.00	360.00 - 440.00	600.00 - 800.00	120.00 - 160.00	200.00 - 200.00	480.00 - 560.00	320.00 - 400.00	-	400.00 - 480.00	320.00 - 400.00					
දඹුල්ල	260.00 - 280.00	500.00 - 560.00	700.00 - 800.00	140.00 - 160.00	200.00 - 240.00	600.00 - 640.00	400.00 - 420.00	560.00 - 580.00	460.00 - 480.00	400.00 - 480.00					
අනුරාධපුරය	240.00 - 260.00	360.00 - 480.00	600.00 - 720.00	160.00 - 180.00	160.00 - 200.00	600.00 - 640.00	360.00 - 440.00	-	400.00 - 480.00	360.00 - 480.00					
තඹිත්තේගම	200.00 - 240.00	350.00 - 400.00	600.00 - 700.00	140.00 - 200.00	140.00 - 180.00	480.00 - 520.00	300.00 - 360.00	-	360.00 - 400.00	360.00 - 400.00					
පොළොන්නරුව	240.00 - 260.00	380.00 - 400.00	680.00 - 700.00	140.00 - 160.00	160.00 - 190.00	550.00 - 600.00	360.00 - 380.00	-	440.00 - 460.00	380.00 - 400.00					
කළුතර	320.00 - 340.00	400.00 - 440.00	780.00 - 840.00	120.00 - 140.00	160.00 - 180.00	-	400.00 - 420.00	-	420.00 - 440.00	440.00 - 460.00					
බදුල්ල	260.00 - 300.00	360.00 - 400.00	760.00 - 800.00	180.00 - 220.00	220.00 - 240.00	600.00 - 660.00	480.00 - 500.00	-	440.00 - 480.00	320.00 - 360.00					
කැප්පෙට්පොළ	250.00 - 260.00	300.00 - 320.00	680.00 - 700.00	160.00 - 180.00	200.00 - 220.00	460.00 - 480.00	320.00 - 340.00	-	380.00 - 400.00	350.00 - 360.00					
මොණරාගල	280.00 - 320.00	300.00 - 320.00	700.00 - 800.00	160.00 - 240.00	200.00 - 240.00	600.00 - 640.00	400.00 - 480.00	-	400.00 - 480.00	380.00 - 400.00					
කැගල්ල	250.00 - 280.00	460.00 - 480.00	660.00 - 700.00	140.00 - 180.00	180.00 - 200.00	560.00 - 600.00	400.00 - 440.00	360.00 - 380.00	460.00 - 480.00	400.00 - 440.00					
අම්පාර	360.00 - 360.00	360.00 - 440.00	840.00 - 880.00	160.00 - 160.00	200.00 - 220.00	640.00 - 680.00	440.00 - 440.00	440.00 - 440.00	360.00 - 440.00	320.00 - 360.00					
දෙහිඅත්තකණේ	320.00 - 360.00	320.00 - 380.00	600.00 - 620.00	160.00 - 160.00	200.00 - 200.00	480.00 - 600.00	320.00 - 480.00	-	400.00 - 480.00	400.00 - 480.00					
නුවරඑළිය	260.00 - 280.00	360.00 - 380.00	720.00 - 740.00	180.00 - 200.00	220.00 - 240.00	500.00 - 520.00	400.00 - 420.00	-	400.00 - 420.00	380.00 - 400.00					
නුවර	240.00 - 280.00	450.00 - 480.00	850.00 - 900.00	140.00 - 160.00	160.00 - 180.00	550.00 - 600.00	400.00 - 450.00	-	400.00 - 450.00	360.00 - 400.00					
පුත්තලම	240.00 - 320.00	480.00 - 520.00	700.00 - 900.00	180.00 - 220.00	180.00 - 220.00	720.00 - 800.00	400.00 - 480.00	-	440.00 - 480.00	400.00 - 440.00					
රත්නපුරය	-	-	-	-	-	-	-	-	-	-					
හම්බන්තොට	300.00 - 360.00	480.00 - 520.00	620.00 - 720.00	140.00 - 160.00	130.00 - 160.00	680.00 - 720.00	340.00 - 420.00	380.00 - 400.00	400.00 - 420.00	380.00 - 400.00					
මාතර	320.00 - 360.00	500.00 - 600.00	650.00 - 780.00	120.00 - 160.00	140.00 - 160.00	700.00 - 800.00	480.00 - 500.00	-	480.00 - 550.00	380.00 - 420.00					
ගාල්ල	280.00 - 320.00	400.00 - 480.00	700.00 - 800.00	120.00 - 180.00	140.00 - 200.00	-	380.00 - 400.00	-	560.00 - 600.00	360.00 - 400.00					
තිස්සමහාරාමය	220.00 - 240.00	450.00 - 480.00	600.00 - 650.00	160.00 - 200.00	140.00 - 180.00	640.00 - 700.00	400.00 - 450.00	-	420.00 - 480.00	400.00 - 440.00					
මීගොඩ (අ. ම.)	280.00 - 320.00	480.00 - 520.00	800.00 - 800.00	160.00 - 200.00	200.00 - 200.00	600.00 - 680.00	480.00 - 520.00	-	480.00 - 520.00	400.00 - 480.00					
ඇඹිලිපිටිය	280.00 - 320.00	300.00 - 400.00	600.00 - 720.00	120.00 - 200.00	140.00 - 200.00	650.00 - 800.00	400.00 - 450.00	-	350.00 - 400.00	350.00 - 400.00					
යාපනය	240.00 - 260.00	390.00 - 410.00	690.00 - 720.00	90.00 - 110.00	150.00 - 170.00	600.00 - 620.00	245.00 - 260.00	590.00 - 620.00	-	490.00 - 520.00					
වවුනියාව	300.00 - 350.00	400.00 - 420.00	600.00 - 650.00	100.00 - 140.00	-	500.00 - 560.00	-	400.00 - 460.00	-	450.00 - 480.00					
මන්නාරම	320.00 - 350.00	480.00 - 520.00	600.00 - 650.00	120.00 - 150.00	240.00 - 250.00	600.00 - 640.00	400.00 - 450.00	400.00 - 450.00	-	500.00 - 550.00					
කිළිනොච්චිය	280.00 - 320.00	440.00 - 480.00	680.00 - 720.00	130.00 - 140.00	200.00 - 230.00	680.00 - 720.00	300.00 - 340.00	460.00 - 500.00	-	580.00 - 620.00					
මුලතිව්	-	-	-	-	-	-	-	-	-	-					
මඩකලපුව	320.00 - 340.00	400.00 - 440.00	800.00 - 840.00	200.00 - 240.00	180.00 - 200.00	600.00 - 650.00	300.00 - 330.00	600.00 - 650.00	400.00 - 420.00	400.00 - 450.00					
ත්‍රිකුණාමලය	360.00 - 380.00	380.00 - 420.00	600.00 - 620.00	180.00 - 240.00	230.00 - 250.00	560.00 - 600.00	290.00 - 320.00	380.00 - 400.00	350.00 - 380.00	330.00 - 360.00					
හඟුරත්කොන	200.00 - 220.00	340.00 - 380.00	700.00 - 750.00	115.00 - 130.00	150.00 - 180.00	520.00 - 580.00	320.00 - 350.00	450.00 - 480.00	350.00 - 400.00	340.00 - 360.00					
වේයන්ගොඩ	260.00 - 320.00	400.00 - 480.00	700.00 - 800.00	160.00 - 160.00	140.00 - 160.00	600.00 - 640.00	360.00 - 400.00	-	400.00 - 400.00	400.00 - 480.00					
ගලෙන්බිඳුණුවැව	240.00 - 260.00	320.00 - 440.00	700.00 - 800.00	140.00 - 160.00	140.00 - 200.00	600.00 - 620.00	320.00 - 480.00	-	400.00 - 480.00	320.00 - 360.00					
බණ්ඩාරවෙල	240.00 - 260.00	320.00 - 360.00	700.00 - 750.00	180.00 - 200.00	200.00 - 220.00	500.00 - 560.00	400.00 - 420.00	-	400.00 - 420.00	360.00 - 380.00					
මාතලේ	240.00 - 280.00	440.00 - 480.00	700.00 - 800.00	160.00 - 200.00	200.00 - 240.00	600.00 - 720.00	400.00 - 480.00	-	400.00 - 480.00	360.00 - 400.00					

වගු අංක 07 (ඉතිරිය.)

17

ප්‍රදේශ	පහතරට එළවළු වර්ග					කොළ එළවළු වර්ග (මිටියකට රු.)			පොල් (ගෙඩියකට රු.)	
	අළු කෙසෙල්	අමු මිරිස්	දෙනි	බතල	චඤ්ඤාක්ක	මුතුණුවැන්න	කංකුන්	ගොටුකොළ	ලොකු	කුඩා
කොළඹ	300.00 - 420.00	540.00 - 900.00	1800.00 - 2600.00	140.00 - 320.00	140.00 - 240.00	50.00 - 80.00	50.00 - 80.00	100.00 - 100.00	100.00 - 120.00	90.00 - 100.00
ගම්පහ	280.00 - 320.00	700.00 - 800.00	2000.00 - 2000.00	190.00 - 200.00	160.00 - 200.00	60.00 - 70.00	60.00 - 70.00	40.00 - 50.00	100.00 - 110.00	60.00 - 60.00
කුරුණෑගල	320.00 - 360.00	700.00 - 900.00	1600.00 - 2000.00	220.00 - 240.00	160.00 - 200.00	50.00 - 50.00	50.00 - 50.00	40.00 - 50.00	100.00 - 120.00	80.00 - 90.00
නිකවැරටිය	240.00 - 280.00	700.00 - 800.00	1800.00 - 2000.00	160.00 - 240.00	160.00 - 160.00	40.00 - 50.00	40.00 - 50.00	60.00 - 60.00	85.00 - 90.00	70.00 - 80.00
දඹුල්ල	320.00 - 360.00	600.00 - 700.00	1600.00 - 1800.00	200.00 - 220.00	180.00 - 200.00	50.00 - 60.00	60.00 - 60.00	50.00 - 60.00	100.00 - 110.00	70.00 - 75.00
අනුරාධපුරය	280.00 - 400.00	600.00 - 800.00	1800.00 - 2000.00	160.00 - 240.00	160.00 - 240.00	50.00 - 60.00	50.00 - 60.00	50.00 - 60.00	90.00 - 110.00	65.00 - 80.00
තඹුන්තේගම	240.00 - 280.00	580.00 - 650.00	1400.00 - 1500.00	180.00 - 220.00	100.00 - 140.00	40.00 - 50.00	40.00 - 50.00	-	80.00 - 90.00	-
පොළොන්නරුව	280.00 - 320.00	750.00 - 800.00	1400.00 - 1600.00	180.00 - 200.00	160.00 - 180.00	50.00 - 50.00	50.00 - 50.00	50.00 - 50.00	-	60.00 - 65.00
කළුතර	300.00 - 320.00	660.00 - 720.00	1800.00 - 1900.00	200.00 - 220.00	200.00 - 220.00	50.00 - 70.00	50.00 - 70.00	70.00 - 80.00	110.00 - 120.00	90.00 - 100.00
බදුල්ල	300.00 - 320.00	800.00 - 900.00	1700.00 - 1800.00	200.00 - 220.00	200.00 - 240.00	60.00 - 70.00	60.00 - 70.00	70.00 - 80.00	95.00 - 100.00	75.00 - 85.00
කැප්පෙට්පොළ	350.00 - 360.00	750.00 - 800.00	1850.00 - 1900.00	150.00 - 160.00	160.00 - 180.00	60.00 - 65.00	60.00 - 65.00	45.00 - 55.00	100.00 - 108.00	84.00 - 88.00
මොණරාගල	180.00 - 200.00	700.00 - 800.00	1600.00 - 1700.00	160.00 - 200.00	100.00 - 120.00	50.00 - 60.00	50.00 - 60.00	50.00 - 60.00	90.00 - 100.00	60.00 - 70.00
කෑගල්ල	280.00 - 320.00	750.00 - 800.00	1750.00 - 1800.00	160.00 - 200.00	160.00 - 180.00	70.00 - 80.00	70.00 - 80.00	40.00 - 50.00	110.00 - 120.00	90.00 - 100.00
අම්පාර	-	900.00 - 900.00	1300.00 - 1400.00	180.00 - 200.00	140.00 - 160.00	50.00 - 60.00	50.00 - 60.00	50.00 - 60.00	85.00 - 85.00	80.00 - 80.00
දෙනිඅත්තකණ්ඩ	300.00 - 320.00	1000.00 - 1000.00	2000.00 - 2600.00	200.00 - 200.00	150.00 - 200.00	50.00 - 60.00	50.00 - 60.00	50.00 - 60.00	70.00 - 80.00	55.00 - 65.00
නුවරඑළිය	340.00 - 360.00	750.00 - 800.00	2100.00 - 2200.00	150.00 - 170.00	150.00 - 160.00	55.00 - 60.00	55.00 - 60.00	50.00 - 55.00	105.00 - 108.00	86.00 - 90.00
නුවර	340.00 - 360.00	800.00 - 900.00	1800.00 - 1900.00	160.00 - 180.00	160.00 - 200.00	50.00 - 60.00	50.00 - 60.00	40.00 - 50.00	110.00 - 120.00	75.00 - 85.00
පුත්තලම	180.00 - 200.00	700.00 - 800.00	1400.00 - 1600.00	200.00 - 240.00	160.00 - 200.00	60.00 - 70.00	60.00 - 70.00	40.00 - 40.00	100.00 - 110.00	90.00 - 95.00
රත්නපුරය	-	-	-	-	-	-	-	-	-	-
හම්බන්තොට	200.00 - 240.00	650.00 - 750.00	1600.00 - 1800.00	180.00 - 200.00	150.00 - 200.00	55.00 - 60.00	50.00 - 60.00	70.00 - 80.00	100.00 - 120.00	70.00 - 80.00
මාතර	300.00 - 340.00	700.00 - 800.00	1800.00 - 2000.00	180.00 - 200.00	140.00 - 180.00	60.00 - 60.00	60.00 - 60.00	85.00 - 100.00	110.00 - 125.00	75.00 - 90.00
ගාල්ල	280.00 - 320.00	800.00 - 800.00	1800.00 - 2000.00	200.00 - 220.00	180.00 - 200.00	50.00 - 60.00	50.00 - 70.00	60.00 - 70.00	100.00 - 110.00	85.00 - 95.00
නිස්සමහරාමය	240.00 - 260.00	750.00 - 850.00	1400.00 - 1700.00	200.00 - 240.00	200.00 - 230.00	40.00 - 50.00	40.00 - 50.00	70.00 - 80.00	100.00 - 120.00	80.00 - 90.00
මිගොඩ (අ. ම.)	360.00 - 400.00	760.00 - 800.00	1800.00 - 2000.00	200.00 - 240.00	160.00 - 160.00	80.00 - 100.00	80.00 - 80.00	100.00 - 100.00	110.00 - 120.00	90.00 - 90.00
ඇඹිලිපිටිය	240.00 - 280.00	650.00 - 800.00	1550.00 - 1600.00	160.00 - 200.00	120.00 - 150.00	60.00 - 80.00	50.00 - 70.00	80.00 - 100.00	80.00 - 100.00	50.00 - 70.00
යාපනය	200.00 - 210.00	540.00 - 570.00	1350.00 - 1450.00	160.00 - 170.00	110.00 - 130.00	90.00 - 110.00	40.00 - 45.00	45.00 - 55.00	85.00 - 90.00	60.00 - 70.00
වවුනියාව	300.00 - 350.00	800.00 - 900.00	2000.00 - 2100.00	200.00 - 240.00	150.00 - 180.00	60.00 - 65.00	60.00 - 70.00	60.00 - 65.00	70.00 - 80.00	50.00 - 65.00
මන්නාරම	250.00 - 300.00	700.00 - 800.00	1400.00 - 1600.00	180.00 - 200.00	180.00 - 200.00	50.00 - 60.00	50.00 - 60.00	40.00 - 50.00	80.00 - 90.00	60.00 - 70.00
කිලිනොච්චිය	350.00 - 370.00	680.00 - 720.00	1900.00 - 1950.00	230.00 - 250.00	180.00 - 220.00	50.00 - 60.00	45.00 - 50.00	45.00 - 50.00	90.00 - 100.00	50.00 - 60.00
මුලතිව්	-	-	-	-	-	-	-	-	-	-
මඩකලපුව	320.00 - 350.00	700.00 - 800.00	1800.00 - 1900.00	200.00 - 220.00	180.00 - 200.00	70.00 - 80.00	60.00 - 70.00	50.00 - 50.00	95.00 - 100.00	60.00 - 70.00
ත්‍රිකුණාමලය	350.00 380.00	560.00 580.00	1980.00 2000.00	230.00 250.00	270.00 280.00	60.00 65.00	65.00 70.00	50.00 55.00	90.00 100.00	65.00 70.00
හඟුරන්කොන	300.00 - 320.00	650.00 - 750.00	1600.00 - 1800.00	140.00 - 150.00	140.00 - 160.00	40.00 - 50.00	40.00 - 50.00	35.00 - 50.00	95.00 - 110.00	70.00 - 90.00
වේයන්ගොඩ	280.00 - 320.00	700.00 - 800.00	1800.00 - 2000.00	160.00 - 200.00	160.00 - 160.00	60.00 - 70.00	60.00 - 70.00	50.00 - 60.00	110.00 - 120.00	90.00 - 100.00
ගලේබිඳුණුවැව	160.00 - 180.00	600.00 - 800.00	1600.00 - 2000.00	140.00 - 160.00	120.00 - 140.00	50.00 - 60.00	50.00 - 60.00	50.00 - 60.00	70.00 - 80.00	60.00 - 65.00
බණ්ඩාරවෙල	280.00 - 300.00	800.00 - 850.00	1600.00 - 1700.00	180.00 - 200.00	200.00 - 220.00	50.00 - 60.00	50.00 - 60.00	50.00 - 60.00	95.00 - 105.00	75.00 - 85.00
මාතලේ	300.00 - 320.00	700.00 - 800.00	1900.00 - 2000.00	180.00 - 200.00	180.00 - 200.00	40.00 - 50.00	40.00 - 50.00	40.00 - 50.00	90.00 - 100.00	80.00 - 85.00

**වගු අංක 08: සලකා බලන සිල්ලර වෙළඳපොලවල පලතුරු මිල ගණන් (ගෙඩියකට රුපියල්)**  
**සති අංක 46: 10 - 16 නොවැම්බර් 2023**

18

ප්‍රදේශ	කෙසෙල් වර්ග								අන්නාසි			අඹ වර්ග	
	ඇඹුල් (කි. රු.)	කාලිකුට්ටු (කි. රු.)	සීනි (කි. රු.)	ආනමාළ	ඇම්බුන්	ලොකු	මධ්‍යම	කුඩා	බෙට්ටි	රත්තකොලොම්බ			
කොළඹ	180.00 - 280.00	500.00 - 700.00	150.00 - 260.00	27.00 - 43.00	40.00 - 58.00	550.00 - 680.00	450.00 - 580.00	350.00 - 550.00	-	60.00 - 165.00			
ගම්පහ	200.00 - 220.00	450.00 - 500.00	180.00 - 200.00	30.00 - 30.00	38.00 - 40.00	500.00 - 550.00	430.00 - 450.00	300.00 - 350.00	-	120.00 - 130.00			
කුරුණෑගල	160.00 - 200.00	600.00 - 600.00	150.00 - 200.00	20.00 - 25.00	42.00 - 45.00	700.00 - 760.00	500.00 - 560.00	300.00 - 350.00	40.00 - 50.00	80.00 - 100.00			
නිකවැරටිය	220.00 - 250.00	480.00 - 550.00	180.00 - 220.00	-	43.00 - 50.00	800.00 - 900.00	650.00 - 750.00	500.00 - 550.00	-	70.00 - 100.00			
දඹුල්ල	180.00 - 200.00	500.00 - 540.00	160.00 - 200.00	-	42.00 - 44.00	650.00 - 700.00	550.00 - 580.00	350.00 - 360.00	30.00 - 40.00	80.00 - 100.00			
අනුරාධපුරය	220.00 - 260.00	450.00 - 580.00	180.00 - 200.00	28.00 - 35.00	40.00 - 50.00	720.00 - 810.00	600.00 - 660.00	480.00 - 540.00	-	80.00 - 120.00			
තඹුන්තේගම	200.00 - 250.00	500.00 - 580.00	200.00 - 240.00	30.00 - 40.00	-	825.00 - 900.00	650.00 - 720.00	-	-	75.00 - 100.00			
පොළොන්නරුව	250.00 - 280.00	500.00 - 550.00	150.00 - 180.00	-	30.00 - 40.00	750.00 - 800.00	600.00 - 650.00	500.00 - 550.00	-	100.00 - 140.00			
කළුතර	200.00 - 220.00	500.00 - 520.00	180.00 - 200.00	-	-	560.00 - 580.00	460.00 - 480.00	-	-	100.00 - 120.00			
බදුල්ල	180.00 - 220.00	450.00 - 500.00	150.00 - 170.00	23.00 - 24.00	33.00 - 34.00	700.00 - 780.00	550.00 - 600.00	350.00 - 380.00	-	60.00 - 80.00			
කැප්පෙට්පොළ	180.00 - 200.00	460.00 - 480.00	150.00 - 160.00	29.00 - 34.00	48.00 - 52.00	560.00 - 600.00	-	340.00 - 360.00	-	70.00 - 80.00			
මොණරාගල	150.00 - 180.00	400.00 - 450.00	100.00 - 140.00	20.00 - 24.00	25.00 - 30.00	825.00 - 870.00	-	-	-	50.00 - 60.00			
කැගල්ල	160.00 - 180.00	540.00 - 560.00	160.00 - 180.00	20.00 - 25.00	25.00 - 30.00	550.00 - 650.00	450.00 - 500.00	350.00 - 400.00	-	80.00 - 90.00			
අම්පාර	180.00 - 210.00	440.00 - 550.00	100.00 - 120.00	22.00 - 30.00	28.00 - 29.00	-	550.00 - 600.00	-	-	90.00 - 90.00			
දෙහිඅත්තකණ	150.00 - 250.00	-	150.00 - 180.00	-	40.00 - 50.00	700.00 - 780.00	500.00 - 600.00	300.00 - 450.00	-	130.00 - 150.00			
නුවරඑළිය	200.00 - 220.00	480.00 - 520.00	150.00 - 170.00	35.00 - 38.00	52.00 - 54.00	-	590.00 - 620.00	320.00 - 350.00	30.00 - 35.00	70.00 - 80.00			
නුවර	220.00 - 240.00	550.00 - 580.00	170.00 - 200.00	25.00 - 28.00	40.00 - 45.00	650.00 - 750.00	450.00 - 500.00	300.00 - 350.00	40.00 - 50.00	80.00 - 120.00			
පුත්තලම	180.00 - 240.00	450.00 - 550.00	160.00 - 180.00	23.00 - 32.00	-	750.00 - 850.00	650.00 - 680.00	-	-	70.00 - 90.00			
රත්තපුරය	-	-	-	-	-	-	-	-	-	-			
හම්බන්තොට	200.00 - 220.00	480.00 - 520.00	180.00 - 200.00	25.00 - 28.00	30.00 - 35.00	900.00 - 930.00	580.00 - 650.00	400.00 - 450.00	-	80.00 - 110.00			
මාතර	200.00 - 230.00	520.00 - 550.00	180.00 - 200.00	24.00 - 25.00	34.00 - 35.00	750.00 - 800.00	640.00 - 680.00	350.00 - 430.00	-	70.00 - 100.00			
ගාල්ල	200.00 - 220.00	550.00 - 600.00	180.00 - 200.00	34.00 - 36.00	35.00 - 37.00	-	600.00 - 650.00	480.00 - 550.00	-	120.00 - 120.00			
තිස්සමහාරාමය	130.00 - 150.00	380.00 - 450.00	130.00 - 160.00	-	55.00 - 55.00	620.00 - 650.00	550.00 - 580.00	470.00 - 480.00	30.00 - 40.00	80.00 - 90.00			
මීගොඩ	200.00 - 200.00	500.00 - 520.00	180.00 - 200.00	40.00 - 42.00	40.00 - 42.00	765.00 - 850.00	585.00 - 650.00	450.00 - 500.00	-	65.00 - 70.00			
ඇඹිලිපිටිය	130.00 - 150.00	400.00 - 480.00	150.00 - 170.00	30.00 - 40.00	30.00 - 50.00	-	450.00 - 500.00	300.00 - 420.00	40.00 - 50.00	70.00 - 100.00			
යාපනය	160.00 - 175.00	300.00 - 330.00	130.00 - 150.00	-	36.00 - 37.00	750.00 - 800.00	600.00 - 700.00	500.00 - 500.00	-	150.00 - 170.00			
වවුනියාව	200.00 - 240.00	450.00 - 500.00	200.00 - 250.00	-	35.00 - 42.00	600.00 - 700.00	500.00 - 580.00	350.00 - 420.00	-	140.00 - 160.00			
මන්නාරම	180.00 - 200.00	400.00 - 450.00	140.00 - 160.00	20.00 - 24.00	24.00 - 30.00	500.00 - 550.00	400.00 - 450.00	300.00 - 350.00	-	60.00 - 80.00			
කිලිනොච්චිය	200.00 - 230.00	440.00 - 460.00	140.00 - 160.00	34.00 - 36.00	34.00 - 36.00	750.00 - 780.00	580.00 - 620.00	480.00 - 520.00	70.00 - 80.00	140.00 - 160.00			
මුලතිව්	-	-	-	-	-	-	-	-	-	-			
මඩකලපුව	230.00 - 250.00	460.00 - 500.00	150.00 - 160.00	28.00 - 30.00	-	500.00 - 540.00	400.00 - 420.00	300.00 - 350.00	-	100.00 - 120.00			
ත්‍රිකුණාමලය	240.00 - 250.00	460.00 - 500.00	200.00 - 230.00	-	-	720.00 - 750.00	530.00 - 560.00	350.00 - 380.00	-	130.00 - 135.00			
වේයන්ගොඩ	220.00 - 250.00	500.00 - 600.00	200.00 - 250.00	20.00 - 23.00	31.00 - 44.00	750.00 - 760.00	500.00 - 550.00	450.00 - 450.00	-	80.00 - 125.00			
ගලන්බිඳුණුව	230.00 - 250.00	400.00 - 500.00	140.00 - 200.00	28.00 - 30.00	35.00 - 40.00	760.00 - 850.00	630.00 - 700.00	540.00 - 600.00	-	60.00 - 100.00			
බණ්ඩාරවෙල	220.00 - 240.00	500.00 - 540.00	160.00 - 180.00	24.00 - 26.00	32.00 - 34.00	-	560.00 - 600.00	360.00 - 400.00	-	80.00 - 100.00			
මාතලේ	180.00 - 200.00	500.00 - 540.00	160.00 - 180.00	32.00 - 35.00	36.00 - 38.00	720.00 - 780.00	520.00 - 620.00	350.00 - 380.00	-	75.00 - 100.00			

වගු අංක 08 (ඉතිරිය.)

ප්‍රදේශ	අඹ වර්ග		අනෙකුත් පළතුරු වර්ග									
	විලාඪ	කොහු	පැපොල් (කි. රු)	වැල් දොඩම්	දිවුල්	දොඩම්	අලිගැටපේර	බෙලි	මිදි (කි. රු)	තැඹිලි		
කොළඹ	60.00 · 80.00	-	140.00 · 300.00	30.00 · 80.00	35.00 · 80.00	100.00 · 180.00	90.00 · 160.00	80.00 · 160.00	1400.00 · 2500.00	130.00 · 150.00		
ගම්පහ	120.00 · 120.00	-	190.00 · 200.00	50.00 · 80.00	60.00 · 80.00	120.00 · 130.00	120.00 · 120.00	120.00 · 130.00	2300.00 · 2800.00	110.00 · 120.00		
කුරුණෑගල	40.00 · 60.00	30.00 · 40.00	100.00 · 150.00	50.00 · 60.00	60.00 · 60.00	120.00 · 150.00	100.00 · 120.00	100.00 · 100.00	1800.00 · 2000.00	100.00 · 130.00		
නිකවැරටිය	50.00 · 60.00	-	150.00 · 180.00	30.00 · 40.00	30.00 · 40.00	100.00 · 120.00	100.00 · 150.00	-	2300.00 · 2500.00	100.00 · 100.00		
දඹුල්ල	30.00 · 40.00	15.00 · 20.00	150.00 · 160.00	30.00 · 35.00	30.00 · 40.00	80.00 · 100.00	130.00 · 140.00	80.00 · 100.00	2000.00 · 2100.00	100.00 · 110.00		
අනුරාධපුරය	40.00 · 50.00	-	140.00 · 200.00	-	30.00 · 50.00	80.00 · 120.00	90.00 · 120.00	80.00 · 100.00	2000.00 · 2800.00	130.00 · 150.00		
නඹුත්තේගම	20.00 · 30.00	-	130.00 · 180.00	-	-	-	120.00 · 140.00	-	2000.00 · 2100.00	80.00 · 100.00		
පොළොන්නරුව	50.00 · 80.00	-	150.00 · 180.00	-	40.00 · 60.00	-	90.00 · 100.00	-	2500.00 · 2800.00	120.00 · 130.00		
කළුතර	-	-	200.00 · 220.00	50.00 · 60.00	40.00 · 50.00	140.00 · 160.00	100.00 · 120.00	-	1500.00 · 1600.00	120.00 · 130.00		
බදුල්ල	40.00 · 50.00	20.00 · 30.00	150.00 · 180.00	40.00 · 50.00	40.00 · 45.00	80.00 · 100.00	70.00 · 80.00	60.00 · 70.00	2000.00 · 2300.00	120.00 · 140.00		
කැප්පෙටිපොළ	38.00 · 42.00	24.00 · 28.00	150.00 · 170.00	34.00 · 36.00	36.00 · 40.00	80.00 · 90.00	80.00 · 90.00	80.00 · 100.00	2000.00 · 2200.00	130.00 · 140.00		
මොණරාගල	30.00 · 35.00	15.00 · 20.00	150.00 · 160.00	25.00 · 30.00	35.00 · 40.00	80.00 · 120.00	90.00 · 100.00	-	2300.00 · 2500.00	100.00 · 120.00		
කැගල්ල	30.00 · 40.00	20.00 · 25.00	150.00 · 180.00	20.00 · 25.00	30.00 · 40.00	80.00 · 100.00	100.00 · 130.00	70.00 · 90.00	2000.00 · 2100.00	100.00 · 130.00		
අම්පාර	50.00 · 50.00	-	180.00 · 180.00	-	-	60.00 · 70.00	-	-	1800.00 · 1800.00	120.00 · 130.00		
දෙහිඅත්තකණ්ඩ	100.00 · 100.00	-	200.00 · 200.00	50.00 · 50.00	40.00 · 50.00	80.00 · 100.00	150.00 · 150.00	-	2500.00 · 2800.00	100.00 · 130.00		
නුවරඑළිය	30.00 · 40.00	24.00 · 26.00	170.00 · 190.00	40.00 · 45.00	35.00 · 40.00	110.00 · 130.00	110.00 · 120.00	80.00 · 100.00	2000.00 · 2200.00	130.00 · 140.00		
නුවර	50.00 · 60.00	30.00 · 40.00	150.00 · 180.00	45.00 · 50.00	40.00 · 50.00	90.00 · 100.00	80.00 · 100.00	70.00 · 80.00	2000.00 · 2100.00	130.00 · 140.00		
පුත්තලම	-	-	120.00 · 150.00	-	-	80.00 · 90.00	80.00 · 120.00	-	2200.00 · 2500.00	100.00 · 150.00		
හම්බන්තොට	-	-	160.00 · 180.00	-	20.00 · 25.00	-	-	-	2000.00 · 2100.00	100.00 · 110.00		
රත්නපුරය	-	-	-	-	-	-	-	-	-	-		
මාතර	-	-	160.00 · 170.00	33.00 · 38.00	35.00 · 40.00	120.00 · 130.00	-	55.00 · 60.00	2000.00 · 2000.00	110.00 · 130.00		
ගාල්ල	80.00 · 100.00	25.00 · 35.00	150.00 · 200.00	65.00 · 70.00	40.00 · 50.00	120.00 · 160.00	140.00 · 160.00	85.00 · 100.00	1800.00 · 2000.00	110.00 · 150.00		
නිස්සමහරාමය	30.00 · 40.00	-	180.00 · 200.00	50.00 · 60.00	25.00 · 30.00	-	-	-	2400.00 · 2400.00	110.00 · 120.00		
මීගොඩ	30.00 · 30.00	-	150.00 · 160.00	-	40.00 · 45.00	-	115.00 · 120.00	60.00 · 60.00	2000.00 · 2000.00	100.00 · 120.00		
ඇඹිලිපිටිය	40.00 · 50.00	20.00 · 30.00	150.00 · 160.00	30.00 · 40.00	60.00 · 70.00	100.00 · 120.00	80.00 · 120.00	30.00 · 40.00	1800.00 · 2200.00	120.00 · 130.00		
යාපනය	50.00 · 60.00	-	85.00 · 100.00	-	45.00 · 60.00	-	130.00 · 150.00	-	2650.00 · 2800.00	150.00 · 160.00		
වවුනියාව	20.00 · 30.00	-	100.00 · 140.00	50.00 · 60.00	30.00 · 40.00	-	-	-	2400.00 · 2500.00	100.00 · 150.00		
මන්නාරම	40.00 · 50.00	-	120.00 · 150.00	45.00 · 55.00	-	100.00 · 150.00	80.00 · 100.00	100.00 · 130.00	2000.00 · 2500.00	120.00 · 150.00		
කිළිනොච්චිය	40.00 · 50.00	-	140.00 · 160.00	40.00 · 50.00	40.00 · 50.00	-	80.00 · 90.00	-	2400.00 · 2500.00	150.00 · 160.00		
මුලතිව්	-	-	-	-	-	-	-	-	-	-		
මඩකලපුව	40.00 · 60.00	-	180.00 · 200.00	40.00 · 45.00	35.00 · 40.00	180.00 · 180.00	150.00 · 160.00	-	2000.00 · 2200.00	140.00 · 150.00		
ත්‍රිකුණාමලය	62.00 · 65.00	-	130.00 · 150.00	58.00 · 64.00	43.00 · 46.00	-	-	-	2450.00 · 2500.00	140.00 · 150.00		
වේයන්ගොඩ	-	-	150.00 · 200.00	50.00 · 70.00	50.00 · 60.00	130.00 · 140.00	90.00 · 100.00	90.00 · 130.00	2000.00 · 2800.00	100.00 · 150.00		
ගලෙන්බිඳුණුවැව	-	-	130.00 · 220.00	-	-	-	-	-	2000.00 · 2500.00	120.00 · 130.00		
බණ්ඩාරවෙල	50.00 · 60.00	30.00 · 35.00	160.00 · 180.00	40.00 · 45.00	45.00 · 50.00	100.00 · 120.00	60.00 · 80.00	60.00 · 80.00	2200.00 · 2400.00	120.00 · 140.00		
මාතලේ	35.00 · 45.00	30.00 · 38.00	160.00 · 170.00	-	35.00 · 40.00	90.00 · 100.00	-	60.00 · 80.00	2000.00 · 2400.00	100.00 · 120.00		

19

**වගු අංක 09: සලකා බලන නොග වෙළඳපොලවල මාළු හා බිත්තර මිල ගණන්**

සති අංක 46: 10 - 16 නොවැම්බර් 2023

ප්‍රදේශ	මාළු වර්ග (කිලෝවකට රුපියල්)					
	සාලයා	හුරුල්ලා	බලයා	කෙලවල්ලා	තෝරා	පරව්
කොළඹ	120.00 - 300.00	350.00 - 600.00	550.00 - 760.00	1100.00 - 1600.00	1200.00 - 1800.00	800.00 - 1250.00
නුවර	220.00 - 230.00	400.00 - 450.00	700.00 - 850.00	1000.00 - 1200.00	1400.00 - 1500.00	900.00 - 1000.00
කළුතර	400.00 - 420.00	450.00 - 470.00	700.00 - 740.00	1200.00 - 1250.00	-	780.00 - 860.00
පුත්තලම	240.00 - 350.00	350.00 - 420.00	600.00 - 700.00	950.00 - 1050.00	-	950.00 - 1200.00
මාතර	180.00 - 200.00	300.00 - 320.00	850.00 - 900.00	1200.00 - 1300.00	-	-
හම්බන්තොට	200.00 - 260.00	350.00 - 400.00	800.00 - 850.00	900.00 - 1000.00	-	-
ගාල්ල	-	-	650.00 - 750.00	1000.00 - 1200.00	1200.00 - 1400.00	800.00 - 1000.00
මඩකලපුව	150.00 - 200.00	200.00 - 300.00	500.00 - 600.00	1200.00 - 1300.00	1200.00 - 1300.00	1200.00 - 1400.00
ත්‍රිකුණාමලය	80.00 - 90.00	130.00 - 150.00	400.00 - 500.00	1350.00 - 1400.00	1480.00 - 1550.00	700.00 - 770.00
මන්නාරම	120.00 - 150.00	230.00 - 250.00	-	-	-	750.00 - 850.00

ප්‍රදේශ	මාළු වර්ග (කිලෝවකට රුපියල්)				බිත්තර (බිත්තරයකට රුපියල්)	
	මෝරා	ඉස්සා	තලපන්	තෙප්පිලි	දඹුරු	සිඳි
කොළඹ	880.00 - 1000.00	1500.00 - 1650.00	1350.00 - 1900.00	-	40.00 - 46.00	37.00 - 43.00
නුවර	950.00 - 1000.00	1400.00 - 1500.00	1600.00 - 1700.00	-	40.00 - 42.00	39.00 - 41.00
කළුතර	-	-	1460.00 - 1500.00	-	-	-
පුත්තලම	-	850.00 - 1150.00	-	-	48.50 - 50.00	47.00 - 49.00
මාතර	-	-	1400.00 - 1500.00	-	39.00 - 41.00	35.50 - 38.00
හම්බන්තොට	-	-	-	-	-	43.00 - 44.00
ගාල්ල	750.00 - 800.00	-	-	-	38.00 - 39.00	35.00 - 38.00
මඩකලපුව	1000.00 - 1100.00	1000.00 - 1100.00	1100.00 - 1200.00	-	44.00 - 45.00	43.00 - 44.00
ත්‍රිකුණාමලය	950.00 - 1000.00	900.00 - 980.00	-	-	47.00 - 49.00	47.00 - 49.00
මන්නාරම	-	900.00 - 1000.00	-	-	43.00 - 44.00	40.00 - 41.00

**වගු අංක 10: සලකා බලන නොග වෙළඳපොලවල කරවල මිල ගණන් (කිලෝ 50කට රුපියල්)**

සති අංක 46: 10 - 16 නොවැම්බර් 2023

ප්‍රදේශ	දේශීය කරවල වර්ග					
	හාල්මැස්සා	කට්ටාවා	තෝරා	මෝරා	බලයා	අගුළුවා
කොළඹ	49000 - 60000	-	-	84000 - 90000	42500 - 47500	-
නුවර	55000 - 60000	-	-	89000 - 92500	45000 - 47500	-
මඩකලපුව	47500 - 50000	92000 - 95000	-	101500 - 105000	41500 - 45000	38500 - 40000
ත්‍රිකුණාමලය	44250 - 45000	-	-	-	43500 - 45000	49000 - 51000
මන්නාරම	52000 - 52500	80000 - 82500	-	80000 - 85000	42500 - 45000	30000 - 32500

ප්‍රදේශ	දේශීය කරවල වර්ග			ආනයනික කරවල වර්ග		
	මඩුවා	කොඩුවා	සාලයා	හාල්මැස්සා	කට්ටාවා	තෝරා
කොළඹ	62500 - 72500	-	12500 - 17000	40000 - 48000	57500 - 67500	-
නුවර	68000 - 70000	-	22000 - 23000	52500 - 55000	72500 - 75000	-
මඩකලපුව	40000 - 42500	-	27500 - 30000	47500 - 50000	-	-
ත්‍රිකුණාමලය	39000 - 40500	-	19800 - 20500	37500 - 38400	87500 - 89000	-
මන්නාරම	47500 - 50000	45000 - 47500	20000 - 22500	48000 - 50000	-	-

ප්‍රදේශ	ආනයනික කරවල වර්ග					
	මෝරා	බලයා	අගුළුවා	මඩුවා	කොඩුවා	සාලයා
කොළඹ	-	-	72500 - 80000	-	-	-
නුවර	-	-	-	-	-	-
මඩකලපුව	-	-	-	-	-	-
ත්‍රිකුණාමලය	-	-	-	-	-	-
මන්නාරම	-	-	-	-	-	-

**වගු අංක 11: සලකා බලන සිල්ලර වෙළඳපොලවල මාළු හා බිත්තර මිල ගණන් (කි. රු./බි. රු.)**

සති අංක 46: 10 - 16 කොවිඩ් 2023

ප්‍රදේශ	මාළු වර්ග								බිත්තර වර්ග												
	සාලයා	හුරුල්ලා	බලයා	කෙලවල්ලා	තෝරා	පරව්	මෝරා	තලපත්	දඹුරු	සුදු											
කොළඹ	300.00	400.00	500.00	800.00	800.00	1300.00	1600.00	2300.00	2000.00	3000.00	1400.00	2000.00	-	2000.00	3000.00	42.00	47.00	40.00	45.00		
ගම්පහ	400.00	500.00	600.00	600.00	-	-	2000.00	2000.00	-	-	-	-	-	2400.00	2400.00	50.00	50.00	45.00	48.00		
කුරුණෑගල	400.00	480.00	600.00	600.00	1400.00	1400.00	1800.00	2000.00	-	-	-	-	-	2400.00	2400.00	48.00	48.00	45.00	46.00		
නිකවැරටිය	400.00	500.00	800.00	800.00	900.00	1000.00	2000.00	2000.00	-	1200.00	2000.00	-	-	2200.00	2200.00	45.00	50.00	45.00	50.00		
දඹුල්ල	360.00	400.00	500.00	600.00	1000.00	1100.00	1800.00	2000.00	2200.00	2400.00	1700.00	1800.00	1700.00	1800.00	2000.00	2200.00	44.00	45.00	42.00	43.00	
අනුරාධපුරය	380.00	400.00	560.00	600.00	950.00	1000.00	1900.00	2000.00	2000.00	2000.00	1200.00	1400.00	-	-	2200.00	2300.00	-	-	42.00	45.00	
තඹිත්තේගම	280.00	300.00	400.00	450.00	900.00	1000.00	2000.00	2000.00	2000.00	2000.00	1300.00	1400.00	-	-	-	-	-	-	35.00	45.00	
පොළොන්නරුව	300.00	400.00	550.00	600.00	1200.00	1400.00	1700.00	1800.00	2000.00	2200.00	1200.00	1400.00	1700.00	1800.00	2000.00	2200.00	-	-	43.00	46.00	
කළුතර	500.00	520.00	660.00	680.00	900.00	960.00	1620.00	1760.00	-	-	1640.00	1680.00	-	-	-	-	-	-	40.00	42.00	
බදුල්ල	300.00	360.00	480.00	500.00	880.00	1000.00	1600.00	1800.00	-	-	1500.00	1600.00	1500.00	1600.00	2000.00	2200.00	45.00	46.00	43.00	44.00	
කැප්පෙට්පොළ	450.00	460.00	540.00	550.00	1100.00	1200.00	1650.00	1700.00	-	-	1500.00	1600.00	1700.00	1800.00	2350.00	2400.00	46.00	50.00	45.00	48.00	
මොණරාගල	380.00	400.00	550.00	600.00	900.00	950.00	1900.00	2000.00	2300.00	2400.00	1600.00	1800.00	1550.00	1600.00	2500.00	2600.00	44.00	45.00	40.00	44.00	
කැගල්ල	350.00	400.00	500.00	700.00	1400.00	1600.00	1900.00	2000.00	-	-	1850.00	2000.00	1550.00	1650.00	2000.00	2100.00	52.00	54.00	44.00	47.00	
අම්පාර	-	-	-	-	1600.00	1600.00	2000.00	2000.00	-	-	-	-	-	-	2000.00	2000.00	45.00	45.00	45.00	50.00	
දෙහිඅත්තකණ	280.00	300.00	380.00	400.00	900.00	1000.00	1600.00	1600.00	-	-	1200.00	1200.00	1200.00	1200.00	-	-	40.00	45.00	38.00	45.00	
නුවරඑළිය	460.00	480.00	540.00	560.00	1100.00	1200.00	1800.00	1900.00	2600.00	2700.00	1500.00	1600.00	1400.00	1500.00	2400.00	2500.00	48.00	52.00	45.00	48.00	
නුවර	380.00	400.00	500.00	540.00	950.00	1100.00	1800.00	2000.00	2400.00	2500.00	1400.00	1600.00	1500.00	1600.00	2100.00	2200.00	45.00	46.00	44.00	46.00	
පුත්තලම	300.00	400.00	500.00	600.00	700.00	800.00	-	-	-	-	1000.00	1400.00	1000.00	1200.00	-	-	50.00	51.00	49.00	50.00	
හම්බන්තොට	350.00	400.00	450.00	550.00	1400.00	1600.00	2000.00	2100.00	-	-	-	-	-	-	-	-	-	-	44.00	45.00	
රත්නපුරය	-	-	-	-	-	-	-	-	-	-	-	-	-	-	-	-	-	-	-	-	-
මාතර	350.00	400.00	480.00	550.00	1400.00	1450.00	1900.00	2000.00	-	-	-	-	-	-	2000.00	2200.00	41.00	43.00	37.00	40.00	
ගාල්ල	300.00	350.00	500.00	600.00	1000.00	1000.00	1800.00	2000.00	2000.00	2200.00	1400.00	1600.00	1800.00	1800.00	2000.00	2000.00	38.00	42.00	37.00	41.00	
නිස්සමහරාම	-	-	500.00	550.00	1400.00	1500.00	2000.00	2000.00	-	-	1400.00	1500.00	-	-	2000.00	2200.00	-	-	40.00	46.00	
මීගොඩ	300.00	400.00	500.00	500.00	-	-	2200.00	2200.00	-	-	1600.00	1600.00	-	-	2700.00	2700.00	43.00	44.00	35.00	43.00	
ඇඹිලිපිටිය	350.00	450.00	450.00	600.00	1200.00	1300.00	2000.00	2200.00	2000.00	2200.00	1500.00	1600.00	1200.00	1300.00	2100.00	2200.00	45.00	46.00	40.00	44.00	
යාපනය	240.00	270.00	350.00	370.00	700.00	750.00	-	-	-	-	1450.00	1600.00	2000.00	2100.00	-	-	45.00	47.00	43.00	44.00	
වවුනියාව	400.00	450.00	780.00	850.00	800.00	850.00	2000.00	2150.00	2000.00	2100.00	1300.00	1400.00	1800.00	1900.00	2000.00	2150.00	46.00	48.00	45.00	46.00	
මන්නාරම	200.00	250.00	300.00	400.00	800.00	1000.00	-	-	-	-	900.00	1000.00	1800.00	2200.00	-	-	45.00	46.00	42.00	43.00	
කිලිනොච්චිය	300.00	350.00	-	-	800.00	850.00	-	-	-	-	1300.00	1400.00	2000.00	2200.00	-	-	44.00	45.00	43.00	44.00	
මුලතිව්	-	-	-	-	-	-	-	-	-	-	-	-	-	-	-	-	-	-	-	-	-
මඩකලපුව	250.00	300.00	400.00	500.00	1200.00	1300.00	2000.00	2100.00	2000.00	2100.00	2000.00	2200.00	2000.00	2100.00	1900.00	2000.00	46.00	47.00	45.00	46.00	
ත්‍රිකුණාමලය	130.00	160.00	180.00	220.00	900.00	950.00	1750.00	1900.00	1950.00	2000.00	1200.00	1300.00	1500.00	1600.00	-	-	50.00	52.00	49.00	50.00	
වේයන්ගොඩ	600.00	600.00	800.00	800.00	-	-	2000.00	2000.00	-	-	-	-	2000.00	2000.00	2400.00	2400.00	41.00	42.00	42.00	45.00	
ගලෙන්බිදුණුව	300.00	300.00	500.00	500.00	800.00	900.00	2200.00	2200.00	2500.00	2500.00	2200.00	2200.00	1800.00	1800.00	2500.00	2500.00	-	-	43.00	45.00	
බණ්ඩාරවෙල	380.00	400.00	560.00	600.00	950.00	1000.00	1900.00	2000.00	-	-	1400.00	1500.00	-	-	2200.00	2300.00	44.00	46.00	42.00	44.00	
මාතලේ	360.00	400.00	460.00	500.00	900.00	1000.00	1700.00	1800.00	2000.00	2200.00	1500.00	1600.00	1400.00	1500.00	2000.00	2100.00	46.00	47.00	44.00	45.00	

**වග අංක 12: සලකා බලන සිල්ලර වෙළඳපොලවල කරවල මිල ගණන් (කිලෝවකට රුපියල්)**

සති අංක 46: 10 - 16 නොවැම්බර් 2023

ප්‍රදේශ	කරවල වර්ග													
	ලීම්ප්සා(අනායනි)		කට්ටාවා		නෝරා		මෝරා		බලයා		අගුළුවා		සාලයා	
කොළඹ	1200.00	1300.00	1800.00	2500.00	-	-	2000.00	2600.00	1300.00	1800.00	1800.00	2600.00	800.00	900.00
ගම්පහ	1200.00	1400.00	2200.00	2400.00	2600.00	3000.00	2200.00	2600.00	1520.00	1600.00	2000.00	2000.00	800.00	800.00
කුරුණෑගල	1200.00	1300.00	2000.00	2100.00	2800.00	3000.00	2100.00	2200.00	1200.00	1500.00	1800.00	1900.00	800.00	1000.00
නිකවැරටිය	1200.00	1400.00	2000.00	2000.00	-	-	2000.00	2000.00	1200.00	1200.00	2000.00	2200.00	800.00	800.00
දඹුල්ල	1100.00	1300.00	2200.00	2300.00	-	-	2200.00	2300.00	1000.00	1000.00	1700.00	1800.00	-	-
අනුරාධපුරය	1200.00	1400.00	2300.00	2800.00	-	-	2000.00	2400.00	1000.00	1600.00	2000.00	2400.00	800.00	1000.00
නඹුන්තේගම	1100.00	1200.00	1850.00	1900.00	-	-	-	-	1200.00	1200.00	1200.00	1200.00	800.00	800.00
පොළොන්නරුව	1200.00	1300.00	1800.00	1900.00	2800.00	2800.00	2200.00	2300.00	1200.00	1200.00	1300.00	1400.00	-	-
කළුතර	1200.00	1300.00	2000.00	2200.00	-	-	2200.00	2400.00	1400.00	1500.00	2000.00	2100.00	800.00	900.00
බදුල්ල	1200.00	1300.00	2300.00	2400.00	-	-	2200.00	2300.00	1200.00	1300.00	-	-	700.00	800.00
කැප්පෙට්පොළ	1260.00	1300.00	2360.00	2380.00	-	-	2360.00	2380.00	1460.00	1480.00	2380.00	2400.00	-	-
මොණරාගල	1200.00	1400.00	2200.00	2400.00	-	-	2200.00	2400.00	1400.00	1500.00	2000.00	2400.00	800.00	1000.00
කැගල්ල	1000.00	1100.00	2000.00	2150.00	-	-	2000.00	2100.00	1000.00	1250.00	-	-	-	-
අම්පාර	1020.00	1200.00	2000.00	2400.00	-	-	2000.00	2200.00	1050.00	1480.00	1200.00	1200.00	-	-
දෙනිඅත්තකණ්ණි	1200.00	1400.00	2400.00	2400.00	-	-	2200.00	2200.00	1600.00	1600.00	1200.00	1400.00	-	-
නුවරඑළිය	1240.00	1300.00	2360.00	2380.00	-	-	2150.00	2180.00	1650.00	1680.00	2250.00	2280.00	-	-
නුවර	1300.00	1400.00	2300.00	2400.00	-	-	2300.00	2400.00	1500.00	1600.00	1900.00	2000.00	900.00	1000.00
පුත්තලම	1000.00	1200.00	1800.00	2200.00	-	-	1800.00	2000.00	1000.00	1200.00	800.00	1200.00	450.00	550.00
හම්බන්තොට	1250.00	1350.00	2200.00	2400.00	-	-	-	-	1400.00	1500.00	2200.00	2300.00	-	-
රත්නපුරය	-	-	-	-	-	-	-	-	-	-	-	-	-	-
මාතර	1100.00	1225.00	2000.00	2200.00	3000.00	3000.00	2000.00	2200.00	1300.00	1550.00	2000.00	2200.00	-	-
ගාල්ල	1200.00	1400.00	2000.00	2200.00	2400.00	2600.00	1800.00	2200.00	1000.00	1500.00	1800.00	2000.00	1000.00	1000.00
නිස්සමහරාමය	1200.00	1400.00	2000.00	2000.00	-	-	2000.00	2000.00	1400.00	1600.00	2150.00	2150.00	-	-
මීගොඩ	1150.00	1200.00	1800.00	2000.00	2800.00	2800.00	2000.00	2200.00	1100.00	1200.00	1800.00	1800.00	-	-
ඇඹිලිපිටිය	1100.00	1350.00	1850.00	2000.00	-	-	2000.00	2200.00	1200.00	1500.00	2000.00	2300.00	-	-
යාපනය	1200.00	1400.00	2100.00	2300.00	2900.00	3000.00	2300.00	2500.00	1300.00	1600.00	1100.00	1300.00	-	-
වවුනියාව	-	-	1800.00	1850.00	-	-	2200.00	2250.00	1000.00	1150.00	800.00	900.00	500.00	600.00
මන්නාරම	1100.00	1200.00	1700.00	2000.00	-	-	1800.00	2100.00	1000.00	1100.00	700.00	800.00	500.00	600.00
කිලිනොච්චිය	1100.00	1200.00	2400.00	2500.00	-	-	2800.00	2850.00	1800.00	1900.00	1200.00	1400.00	1000.00	1050.00
මුලතිව්	-	-	-	-	-	-	-	-	-	-	-	-	-	-
මඩකලපුව	1150.00	1200.00	2000.00	2100.00	-	-	2200.00	2300.00	1000.00	1100.00	900.00	1000.00	700.00	800.00
ත්‍රිකුණාමලය	1050.00	1160.00	1950.00	2200.00	-	-	-	-	1050.00	1100.00	1180.00	1450.00	580.00	620.00
වේයන්ගොඩ	1000.00	1200.00	1800.00	2000.00	-	-	2000.00	2200.00	1200.00	1400.00	1400.00	2000.00	900.00	1000.00
ගලෙන්බිඳුණුවැව්	1100.00	1400.00	2000.00	2400.00	-	-	2200.00	2400.00	1200.00	1400.00	1200.00	2200.00	800.00	1000.00
බණ්ඩාරවෙල	1200.00	1400.00	2200.00	2400.00	-	-	2000.00	2200.00	1200.00	1300.00	-	-	800.00	900.00
මාතලේ	1100.00	1300.00	2300.00	2400.00	-	-	2300.00	2400.00	1200.00	1300.00	2000.00	2100.00	600.00	800.00

**වග අංක 13: සලකා බලන සිල්ලර වෙළඳපොලවල මස් මිල ගණන් (කිලෝවකට රුපියල්)**

සති අංක 46: 10 - 16 නොවැම්බර් 2023

ප්‍රදේශ	හරක් මස්	කුකුල් මස්		එළ මස්	උගරු මස්
		බ්‍රොයිලර්	කර්		
කොළඹ	2200.00 - 2500.00	1100.00 - 1280.00	1100.00 - 1400.00	3100.00 - 3400.00	1250.00 - 1600.00
ගම්පහ	2200.00 - 2200.00	1150.00 - 1160.00	1300.00 - 1300.00	3300.00 - 3300.00	1300.00 - 1300.00
කුරුණෑගල	2000.00 - 2000.00	1100.00 - 1150.00	1100.00 - 1100.00	3000.00 - 3000.00	1250.00 - 1300.00
නිකවැරටිය	2000.00 - 2200.00	1150.00 - 1200.00	-	-	-
දඹුල්ල	-	1100.00 - 1150.00	-	-	1500.00 - 1600.00
අනුරාධපුරය	2000.00 - 2200.00	1100.00 - 1220.00	-	-	1400.00 - 1500.00
තඹිත්තේගම	2000.00 - 2200.00	950.00 - 1150.00	1100.00 - 1300.00	-	1450.00 - 1600.00
පොළොන්නරුව	1800.00 - 1800.00	1200.00 - 1300.00	-	-	1800.00 - 1800.00
කළුතර	2100.00 - 2200.00	1120.00 - 1180.00	1380.00 - 1420.00	-	1500.00 - 1600.00
බදුල්ල	1800.00 - 2000.00	1200.00 - 1280.00	1450.00 - 1500.00	2800.00 - 3000.00	-
කැප්පෙට්පොළ	2000.00 - 2100.00	1100.00 - 1160.00	1220.00 - 1280.00	2900.00 - 3000.00	-
මොණරාගල	2100.00 - 2100.00	1100.00 - 1300.00	-	2500.00 - 2800.00	1500.00 - 1600.00
කැගල්ල	2200.00 - 2200.00	1100.00 - 1250.00	-	2900.00 - 3000.00	1750.00 - 1800.00
අම්පාර	2000.00 - 2000.00	925.00 - 950.00	1100.00 - 1100.00	-	1400.00 - 1600.00
දෙහිඅත්තකණ්ඩ	-	1100.00 - 1200.00	-	-	1280.00 - 1500.00
නුවරඑළිය	2000.00 - 2200.00	1150.00 - 1240.00	1260.00 - 1350.00	3000.00 - 3200.00	1500.00 - 1600.00
නුවර	2200.00 - 2200.00	1020.00 - 1040.00	1350.00 - 1380.00	3000.00 - 3000.00	1450.00 - 1500.00
පුත්තලම	2200.00 - 2300.00	900.00 - 1100.00	-	3400.00 - 3400.00	-
හම්බන්තොට	-	1150.00 - 1180.00	-	-	-
රත්නපුරය	-	-	-	-	-
මාතර	-	1100.00 - 1160.00	-	-	-
ගාල්ල	2200.00 - 2200.00	1100.00 - 1150.00	1450.00 - 1500.00	3200.00 - 3400.00	-
නිස්සමහරාමය	-	1250.00 - 1300.00	-	2800.00 - 2800.00	1500.00 - 1600.00
මීගොඩ	-	1100.00 - 1180.00	1450.00 - 1500.00	-	1400.00 - 1400.00
අඹිලිපිටිය	2150.00 - 2200.00	920.00 - 1020.00	1250.00 - 1320.00	2900.00 - 3000.00	1450.00 - 1600.00
යාපනය	2000.00 - 2100.00	1150.00 - 1200.00	1450.00 - 1550.00	3450.00 - 3500.00	-
වවුනියාව	2000.00 - 2100.00	1500.00 - 1550.00	-	2900.00 - 3000.00	-
මන්නාරම	1700.00 - 1900.00	1300.00 - 1400.00	-	-	-
කිළිනොච්චිය	1900.00 - 1950.00	1300.00 - 1350.00	1550.00 - 1600.00	3000.00 - 3200.00	-
මුලතිව්	-	-	-	-	-
මඩකලපුව	1600.00 - 1700.00	1100.00 - 1150.00	1350.00 - 1400.00	-	-
ත්‍රිකුණාමලය	1800.00 - 1850.00	1280.00 - 1360.00	1520.00 - 1550.00	-	-
වේයන්ගොඩ	2200.00 - 2200.00	1100.00 - 1100.00	1200.00 - 1200.00	3000.00 - 3000.00	1300.00 - 1300.00
ගලෙන්බිඳුණුවැව	1900.00 - 1900.00	1100.00 - 1170.00	-	-	1500.00 - 1500.00
බණ්ඩාරවෙල	2000.00 - 2200.00	1200.00 - 1250.00	-	3000.00 - 3200.00	-
මාතලේ	2100.00 - 2200.00	1150.00 - 1200.00	1350.00 - 1400.00	2900.00 - 3000.00	1500.00 - 1600.00







**වගු අංක 16: ගොවිපල මිල ගණන් (කිලෝවකට රුපියල්)**  
**සති අංක 46: 10 - 16 නොවැම්බර් 2023**

හෝග වර්ග	පරාසය	සාමාන්‍ය ක්‍රමය	හෝග වර්ග	පරාසය	සාමාන්‍ය ක්‍රමය	හෝග වර්ග	පරාසය	සාමාන්‍ය ක්‍රමය
<b>ඒ</b>			<b>එළවළු (ඒකරට)</b>			<b>පනෝල</b>		
<b>කෙටි වී (සුදු)</b>			<b>බෝංචි</b>			දඹුල්ල	240.00 - 260.00	250.00
අනුරාධපුරය	122.00 - 130.00	125.20	දඹුල්ල	290.00 - 330.00	312.00	හම්බන්තොට	270.00 - 280.00	274.00
පොළොන්නරුව	125.00 - 129.00	126.67	වැලිමඩ	300.00 - 330.00	320.00	ඇඹිලිපිටිය	280.00 - 300.00	290.00
කලාවැව	122.00 - 130.00	126.00	බදුල්ල	340.00 - 375.00	353.00	මාතර		
කුරුණෑගල	125.00 - 130.00	127.75	<b>කැරව්</b>			අනුරාධපුරය	260.00 - 280.00	268.00
දෙහිඅත්තකණ්ඩ	123.00 - 126.00	124.67	නුවරඑළිය	210.00 - 220.00	216.00	<b>වැටකොළ</b>		
නිකවැරටිය	122.00 - 130.00	126.00	වැලිමඩ	275.00 - 285.00	281.00	දඹුල්ල	250.00 - 280.00	268.00
අම්පාර	120.00 - 130.00	125.00	හඟුරන්කොන	170.00 - 200.00	186.00	හම්බන්තොට	270.00 - 280.00	275.00
<b>දිග වී (සුදු)</b>			<b>ලික්ස්</b>			ඇඹිලිපිටිය	200.00 - 220.00	212.00
අනුරාධපුරය	115.00 - 117.00	115.80	නුවරඑළිය	130.00 - 145.00	139.00	මාතර		
පොළොන්නරුව	114.00 - 116.00	115.17	වැලිමඩ	115.00 - 125.00	121.00	අනුරාධපුරය	280.00 - 300.00	288.00
කලාවැව	114.00 - 117.00	115.40	<b>බීට් රූට්</b>			<b>අමු මිරිස්</b>		
කුරුණෑගල	116.00 - 118.00	116.75	නුවරඑළිය	140.00 - 155.00	147.00	දඹුල්ල	530.00 - 590.00	548.00
දෙහිඅත්තකණ්ඩ	110.00 - 113.00	111.67	දඹුල්ල	182.50 - 190.00	187.50	හම්බන්තොට		
ඇඹිලිපිටිය	-	-	කුරුණෑගල	-	-	ඇඹිලිපිටිය	480.00 - 520.00	498.00
නිකවැරටිය	116.00 - 118.00	117.17	වැලිමඩ	140.00 - 145.00	142.00	පුත්තලම	300.00 - 450.00	363.33
මාතර	-	-	හඟුරන්කොන	-	-	අනුරාධපුරය	460.00 - 480.00	468.00
හම්බන්තොට	-	-	<b>නෝකෝල්</b>			<b>වට්ටක්කා</b>		
අම්පාර	115.00 - 119.00	117.33	නුවරඑළිය	165.00 - 175.00	170.00	දඹුල්ල	76.00 - 86.00	82.40
<b>දිග වී (රතු)</b>			වැලිමඩ	155.00 - 165.00	161.00	හම්බන්තොට	40.00 - 60.00	50.00
මාතර	105.00 - 112.00	109.25	හඟුරන්කොන	135.00 - 170.00	151.00	ඇඹිලිපිටිය	60.00 - 70.00	65.00
හම්බන්තොට	105.00 - 112.00	108.75	<b>රාබු</b>			මාතර	45.00 - 55.00	48.75
ඇඹිලිපිටිය	104.00 - 106.00	105.00	නුවරඑළිය	110.00 - 115.00	113.00	අනුරාධපුරය	70.00 - 80.00	74.00
<b>කීර් සමබා</b>			වැලිමඩ	85.00 - 95.00	91.00	මොණරාගල	70.00 - 80.00	74.00
අනුරාධපුරය	145.00 - 155.00	149.00	හම්බන්තොට	-	-	<b>පිපිඤ්ඤා</b>		
පොළොන්නරුව	155.00 - 157.00	155.83	හඟුරන්කොන	-	-	අනුරාධපුරය	80.00 - 90.00	84.00
කලාවැව	145.00 - 155.00	149.60	<b>ගෝවා</b>			දඹුල්ල	86.00 - 95.00	90.20
කුරුණෑගල	148.00 - 155.00	150.75	නුවරඑළිය	195.00 - 205.00	199.00	හම්බන්තොට	60.00 - 70.00	65.00
දෙහිඅත්තකණ්ඩ	153.00 - 155.00	154.33	වැලිමඩ	135.00 - 145.00	141.00	මාතර	55.00 - 60.00	58.75
<b>රතු එණු</b>			බදුල්ල	150.00 - 180.00	163.00	<b>මෑ කරල්</b>		
පුත්තලම	-	-	හඟුරන්කොන	110.00 - 130.00	122.00	දඹුල්ල	230.00 - 260.00	248.00
යාපනය	-	-	<b>කක්කාලි</b>			හම්බන්තොට	-	-
<b>ලොකු එණු</b>			වැලිමඩ	130.00 - 145.00	137.00	ඇඹිලිපිටිය	250.00 - 280.00	260.00
දඹුල්ල	230.00 - 250.00	242.00	හම්බන්තොට	-	-	මාතර	220.00 - 230.00	225.00
කලාවැව	-	-	දඹුල්ල	190.00 - 220.00	206.00	අනුරාධපුරය	260.00 - 280.00	268.00
අනුරාධපුරය	-	-	හඟුරන්කොන	120.00 - 150.00	134.00	<b>අළු කෙසෙල්</b>		
<b>අර්තාපල්</b>			<b>එළවළු (පහතරට)</b>			හම්බන්තොට	120.00 - 140.00	132.50
නුවරඑළිය	230.00 - 245.00	239.00	<b>බණ්ඩක්කා</b>			ඇඹිලිපිටිය	160.00 - 170.00	165.00
බදුල්ල	200.00 - 220.00	211.00	අනුරාධපුරය	140.00 - 150.00	144.00	මාතර	135.00 - 150.00	143.75
වැලිමඩ	210.00 - 220.00	216.00	දඹුල්ල	125.00 - 135.00	130.00	<b>දෙහි</b>		
<b>ධාන්‍ය</b>			හම්බන්තොට	180.00 - 220.00	202.00	හම්බන්තොට	-	-
<b>මුං ඇට</b>			ඇඹිලිපිටිය	240.00 - 260.00	249.00	ඇඹිලිපිටිය	1350.00 - 1400.00	1381.25
හම්බන්තොට	-	-	මාතර	135.00 - 150.00	143.75	මොණරාගල	1300.00 - 1400.00	1340.00
මොණරාගල	580.00 - 600.00	588.00	<b>වම්බටු</b>			<b>පලතුරු (කි.ගැ.මි.රු.)</b>		
ඇඹිලිපිටිය	650.00 - 660.00	655.00	අනුරාධපුරය	260.00 - 280.00	268.00	<b>කෙසෙල්</b>		
නිකවැරටිය	550.00 - 600.00	575.00	දඹුල්ල	280.00 - 310.00	296.00	<b>ඇඹුල්</b>		
අනුරාධපුරය	600.00 - 650.00	625.00	හම්බන්තොට	-	-	මොණරාගල	100.00 - 120.00	108.00
<b>කව්පි</b>			ඇඹිලිපිටිය	250.00 - 280.00	261.67	ඇඹිලිපිටිය	90.00 - 120.00	104.00
හම්බන්තොට	-	-	මාතර	220.00 - 250.00	230.00	හම්බන්තොට	130.00 - 140.00	135.00
නිකවැරටිය	600.00 - 650.00	633.33	වැලිමඩ	180.00 - 190.00	184.00	<b>කෝලිකුවටු</b>		
මොණරාගල	850.00 - 900.00	870.00	<b>මාළ මිරිස්</b>			මොණරාගල	280.00 - 300.00	288.00
ඇඹිලිපිටිය	875.00 - 900.00	887.50	බදුල්ල	-	-	ඇඹිලිපිටිය	300.00 - 400.00	353.33
<b>බඩ ඉරඟු</b>			වැලිමඩ	500.00 - 525.00	513.00	හම්බන්තොට	-	-
අනුරාධපුරය	135.00 - 140.00	137.50	<b>කරවිල</b>			<b>පැපොල්</b>		
කලාවැව	-	-	අනුරාධපුරය	440.00 - 480.00	456.00	මොණරාගල	80.00 - 90.00	84.00
<b>තල</b>			දඹුල්ල	430.00 - 450.00	440.00	ඇඹිලිපිටිය	80.00 - 100.00	92.00
අනුරාධපුරය	560.00 - 600.00	580.00	හම්බන්තොට	-	-	හම්බන්තොට	110.00 - 120.00	115.00
කලාවැව	-	-	ඇඹිලිපිටිය	400.00 - 500.00	456.00	<b>අන්නාසි</b>		
<b>උදු</b>			මාතර	300.00 - 330.00	312.50	දිවුලපිටිය		
අනුරාධපුරය	900.00 - 950.00	925.00						
කලාවැව	-	-						

වර්ගය	පැළියගොඩ	මහරගම	කිරුලපන	නුගේගොඩ	තාරාභේන්පිට	දෙමටගොඩ	නොටලග	කඩවන	කිරිඳිගොඩ
<b>සහල්</b>									
<b>දේශීය</b>									
සමබා 1	-	230.00 - 230.00	230.00 - 240.00	230.00 - 230.00	-	230.00 - 240.00	230.00 - 240.00	230.00 - 230.00	230.00 - 230.00
සමබා 2	230.00 - 230.00	230.00 - 230.00	230.00 - 230.00	230.00 - 230.00	230.00 - 230.00	230.00 - 230.00	230.00 - 230.00	230.00 - 230.00	230.00 - 230.00
කීර් සමබා	-	-	-	-	-	-	-	-	-
නාඩු 1	-	220.00 - 220.00	220.00 - 220.00	220.00 - 230.00	-	220.00 - 230.00	220.00 - 230.00	220.00 - 220.00	220.00 - 220.00
නාඩු 2	220.00 - 220.00	220.00 - 220.00	218.00 - 220.00	220.00 - 220.00	220.00 - 220.00	220.00 - 220.00	220.00 - 220.00	220.00 - 220.00	220.00 - 220.00
රතු කැකුළු	190.00 - 210.00	190.00 - 200.00	190.00 - 200.00	200.00 - 210.00	200.00 - 200.00	210.00 - 210.00	200.00 - 210.00	200.00 - 210.00	210.00 - 210.00
සුදු කැකුළු	210.00 - 210.00	210.00 - 210.00	210.00 - 220.00	210.00 - 210.00	210.00 - 220.00	210.00 - 220.00	210.00 - 220.00	210.00 - 210.00	210.00 - 210.00
<b>ආනයනික</b>									
සමබා	-	-	-	-	-	-	-	-	-
නාඩු	-	-	-	-	-	-	-	-	-
රතු කැකුළු	-	-	-	-	-	-	-	-	-
සුදු කැකුළු	-	-	-	-	-	-	-	-	-
<b>විදේශීය මිරිස්</b>									
ආනයනික	1200.00 - 1300.00	1300.00 - 1300.00	1300.00 - 1400.00	1500.00 - 1500.00	1400.00 - 1400.00	1500.00 - 1500.00	1300.00 - 1400.00	1200.00 - 1200.00	1300.00 - 1400.00
<b>රතු එණ</b>									
සීනත්	-	-	-	-	-	-	-	-	-
වේදාලත්	580.00 - 600.00	600.00 - 600.00	580.00 - 600.00	600.00 - 720.00	600.00 - 700.00	580.00 - 700.00	550.00 - 600.00	550.00 - 600.00	600.00 - 650.00
ආනයනික	-	-	-	-	-	-	-	-	-
<b>ලොකු එණ</b>									
ආනයනික	280.00 - 300.00	320.00 - 320.00	280.00 - 300.00	300.00 - 300.00	280.00 - 320.00	280.00 - 280.00	280.00 - 300.00	280.00 - 300.00	280.00 - 300.00
දේශීය	-	-	-	-	-	-	-	-	-
<b>අර්තාපල්</b>									
වැලිමඩ	280.00 - 320.00	-	-	-	300.00 - 320.00	300.00 - 320.00	320.00 - 320.00	-	-
නුවරඑළිය	-	-	360.00 - 360.00	360.00 - 360.00	360.00 - 360.00	-	360.00 - 380.00	360.00 - 380.00	380.00 - 380.00
ආනයනික	200.00 - 220.00	220.00 - 240.00	200.00 - 240.00	200.00 - 240.00	200.00 - 240.00	200.00 - 240.00	220.00 - 220.00	220.00 - 220.00	240.00 - 240.00
<b>ධාන්ය</b>									
මුං ඇට	950.00 - 1200.00	1000.00 - 1200.00	950.00 - 1200.00	1000.00 - 1200.00	1000.00 - 1200.00	950.00 - 1000.00	950.00 - 1000.00	1200.00 - 1200.00	1200.00 - 1200.00
කවීපි (සුදු)	1100.00 - 1200.00	1200.00 - 1200.00	1100.00 - 1200.00	1100.00 - 1200.00	1000.00 - 1200.00	1200.00 - 1200.00	1000.00 - 1200.00	1200.00 - 1200.00	1200.00 - 1200.00
කවීපි (රතු)	1100.00 - 1200.00	1200.00 - 1200.00	1100.00 - 1200.00	1200.00 - 1200.00	1160.00 - 1200.00	1200.00 - 1200.00	1100.00 - 1200.00	1200.00 - 1200.00	1200.00 - 1200.00
රතු පරිප්පු	320.00 - 340.00	340.00 - 360.00	320.00 - 320.00	340.00 - 360.00	340.00 - 360.00	340.00 - 340.00	320.00 - 340.00	320.00 - 320.00	360.00 - 360.00



වර්ගය	පැළියගොඩ		මහරගම		කිරුලපන		නුගේගොඩ		නාරාහේන්පිට		දෙමටගොඩ		නොටලග		කඩවත		කිරිඳිගොඩ	
<b>කෙසෙල්</b>																		
අඹුල් (කි. රු.)	200.00	- 280.00	200.00	- 200.00	260.00	- 280.00	220.00	- 240.00	200.00	- 250.00	200.00	- 250.00	180.00	- 200.00	200.00	- 220.00	180.00	- 200.00
කෝලිකුට්ටු (කි. රු.)	500.00	- 600.00	550.00	- 550.00	500.00	- 650.00	500.00	- 550.00	550.00	- 600.00	600.00	- 650.00	500.00	- 700.00	600.00	- 650.00	500.00	- 600.00
සිනි (කි. රු.)	150.00	- 230.00	200.00	- 200.00	250.00	- 260.00	230.00	- 240.00	200.00	- 230.00	180.00	- 200.00	160.00	- 220.00	200.00	- 220.00	180.00	- 220.00
ආනමාලු	27.00	- 35.00	37.00	- 37.00	43.00	- 43.00	30.00	- 40.00	37.00	- 37.00	37.00	- 37.00	31.00	- 37.00	37.00	- 40.00	31.00	- 37.00
ඇම්බුන්	41.00	- 46.00	50.00	- 50.00	58.00	- 58.00	40.00	- 50.00	50.00	- 50.00	50.00	- 50.00	41.00	- 50.00	50.00	- 53.00	41.00	- 50.00
<b>අන්නාසි</b>																		
ලොකු	550.00	- 580.00	600.00	- 650.00	600.00	- 680.00	580.00	- 600.00	580.00	- 600.00	550.00	- 600.00	-	-	550.00	- 580.00	-	-
මධ්‍යම	450.00	- 480.00	580.00	- 580.00	580.00	- 580.00	550.00	- 550.00	450.00	- 500.00	450.00	- 500.00	480.00	- 500.00	500.00	- 500.00	500.00	- 520.00
කුඩා	380.00	- 400.00	-	-	550.00	- 550.00	450.00	- 480.00	380.00	- 400.00	350.00	- 350.00	400.00	- 450.00	400.00	- 450.00	380.00	- 450.00
<b>අඹ</b>																		
බෙට්ටි	-	-	-	-	-	-	-	-	-	-	-	-	-	-	-	-	-	-
කර්නකොලොම්බන්	83.00	- 100.00	150.00	- 165.00	150.00	- 160.00	165.00	- 165.00	100.00	- 115.00	100.00	- 135.00	60.00	- 60.00	100.00	- 130.00	80.00	- 80.00
විලාඩ්	60.00	- 65.00	-	-	-	-	-	-	60.00	- 70.00	-	-	80.00	- 80.00	-	-	-	-
කොහු	-	-	-	-	-	-	-	-	-	-	-	-	-	-	-	-	-	-
<b>වෙනත් පලතුරු</b>																		
දිවුල්	35.00	- 40.00	50.00	- 50.00	75.00	- 80.00	60.00	- 80.00	50.00	- 50.00	56.00	- 60.00	35.00	- 40.00	40.00	- 60.00	40.00	- 60.00
දොඩම්	120.00	- 130.00	-	-	140.00	- 180.00	-	-	160.00	- 180.00	100.00	- 100.00	140.00	- 140.00	100.00	- 140.00	100.00	- 160.00
අලිගැටපේර	90.00	- 140.00	160.00	- 160.00	90.00	- 90.00	150.00	- 160.00	100.00	- 120.00	100.00	- 100.00	90.00	- 100.00	100.00	- 140.00	90.00	- 120.00
බෙලි	80.00	- 90.00	-	-	120.00	- 160.00	140.00	- 140.00	130.00	- 130.00	-	-	140.00	- 140.00	-	-	90.00	- 100.00
මිදි (කි. රු.)	1400.00	- 1500.00	2500.00	- 2500.00	1500.00	- 2500.00	2500.00	- 2500.00	1400.00	- 1800.00	-	-	2000.00	- 2200.00	2000.00	- 2300.00	1800.00	- 2000.00
පැපොල් (කි. රු.)	140.00	- 200.00	280.00	- 280.00	280.00	- 300.00	200.00	- 240.00	200.00	- 230.00	180.00	- 200.00	150.00	- 200.00	150.00	- 200.00	180.00	- 200.00
වැල් දොඩම්	30.00	- 45.00	-	-	60.00	- 80.00	60.00	- 60.00	50.00	- 55.00	-	-	70.00	- 70.00	80.00	- 80.00	80.00	- 80.00
නැඹිලි	130.00	- 150.00	150.00	- 150.00	150.00	- 150.00	150.00	- 150.00	130.00	- 150.00	150.00	- 150.00	150.00	- 150.00	150.00	- 150.00	150.00	- 150.00

වර්ගය	පැළියගොඩ	මහරගම	කිරුලපන	නුගේගොඩ	නාරාහේන්පිට	දෙමටගොඩ	නොටලග	කඩවත	කිරිබත්ගොඩ
<b>මාළු</b>									
සාලයා	300.00 - 400.00	400.00 - 400.00	400.00 - 400.00	380.00 - 380.00	360.00 - 360.00	400.00 - 400.00	300.00 - 300.00	300.00 - 320.00	300.00 - 300.00
හුරුල්ලා	700.00 - 800.00	700.00 - 700.00	800.00 - 800.00	700.00 - 700.00	600.00 - 600.00	560.00 - 600.00	600.00 - 600.00	500.00 - 520.00	500.00 - 520.00
බලයා	860.00 - 900.00	1000.00 - 1200.00	1300.00 - 1300.00	1300.00 - 1300.00	800.00 - 800.00	1000.00 - 1000.00	-	-	800.00 - 800.00
කෙලවල්ලා	1700.00 - 1820.00	2200.00 - 2300.00	2000.00 - 2000.00	2200.00 - 2200.00	2300.00 - 2300.00	1800.00 - 2000.00	1800.00 - 1800.00	2000.00 - 2200.00	1600.00 - 1800.00
තෝරා	2000.00 - 2200.00	2000.00 - 2200.00	3000.00 - 3000.00	2800.00 - 2800.00	2800.00 - 2800.00	2600.00 - 2800.00	-	-	-
පරව්	1400.00 - 1500.00	1800.00 - 2000.00	2000.00 - 2000.00	2000.00 - 2000.00	1900.00 - 1900.00	1600.00 - 1800.00	1500.00 - 1500.00	1600.00 - 1600.00	1800.00 - 1800.00
මෝරා	-	-	-	-	-	-	-	-	-
ඉස්සා	2000.00 - 2100.00	1900.00 - 2000.00	2000.00 - 2000.00	2000.00 - 2000.00	2000.00 - 2000.00	2000.00 - 2000.00	2000.00 - 2000.00	2000.00 - 2000.00	2000.00 - 2000.00
තලපත්	2000.00 - 2200.00	2400.00 - 2600.00	3000.00 - 3000.00	2800.00 - 2800.00	2900.00 - 2900.00	2600.00 - 2800.00	2400.00 - 2600.00	2600.00 - 2800.00	2600.00 - 2600.00
<b>බිත්තර (බි/රු.)</b>									
දුඹුරු	43.00 - 43.00	42.00 - 42.00	42.00 - 42.00	42.00 - 42.00	43.00 - 43.00	43.00 - 43.00	47.00 - 47.00	47.00 - 47.00	47.00 - 47.00
සීදු	40.00 - 40.00	40.00 - 40.00	40.00 - 40.00	40.00 - 40.00	40.00 - 40.00	40.00 - 40.00	45.00 - 45.00	45.00 - 45.00	45.00 - 45.00
<b>කරවල</b>									
හාල්මස්සා	1800.00 - 2000.00	1800.00 - 2000.00	1800.00 - 2000.00	1800.00 - 2000.00	2000.00 - 2000.00	1800.00 - 1800.00	1800.00 - 1800.00	1800.00 - 1800.00	2000.00 - 2200.00
කට්ටාවා	1800.00 - 2000.00	1900.00 - 2000.00	2200.00 - 2200.00	2400.00 - 2500.00	2200.00 - 2200.00	2000.00 - 2200.00	2000.00 - 2200.00	2200.00 - 2400.00	2200.00 - 2400.00
තෝරා	-	-	-	-	-	-	-	-	-
මෝරා	2000.00 - 2200.00	2200.00 - 2400.00	2400.00 - 2600.00	2600.00 - 2600.00	2300.00 - 2400.00	2000.00 - 2200.00	-	-	2600.00 - 2600.00
බලයා	1300.00 - 1400.00	1800.00 - 1800.00	1600.00 - 1800.00	1800.00 - 1800.00	1800.00 - 1800.00	1600.00 - 1600.00	1400.00 - 1400.00	1400.00 - 1400.00	1800.00 - 1800.00
අගුළුවා	1800.00 - 2000.00	2500.00 - 2600.00	2600.00 - 2600.00	2600.00 - 2600.00	2000.00 - 2000.00	2000.00 - 2000.00	2000.00 - 2200.00	2200.00 - 2400.00	2400.00 - 2400.00
සාලයා	800.00 - 900.00	800.00 - 900.00	800.00 - 900.00	900.00 - 900.00	900.00 - 900.00	800.00 - 900.00	800.00 - 800.00	800.00 - 800.00	800.00 - 800.00
<b>මස්</b>									
හරක් මස්	-	2500.00 - 2500.00	2500.00 - 2500.00	2400.00 - 2400.00	2200.00 - 2200.00	-	2200.00 - 2200.00	-	-
කුකුල් මස් (බ්‍රොයිලර්)	1280.00 - 1280.00	1250.00 - 1250.00	1250.00 - 1250.00	1280.00 - 1280.00	1150.00 - 1150.00	1100.00 - 1100.00	1150.00 - 1150.00	1150.00 - 1150.00	1160.00 - 1160.00
කුකුල් මස් (කර්)	-	1400.00 - 1400.00	-	1400.00 - 1400.00	1200.00 - 1200.00	1100.00 - 1100.00	1200.00 - 1200.00	1300.00 - 1300.00	1300.00 - 1300.00
එළ මස්	-	3200.00 - 3200.00	3200.00 - 3200.00	3200.00 - 3200.00	3200.00 - 3200.00	3200.00 - 3200.00	3100.00 - 3100.00	3200.00 - 3200.00	3400.00 - 3400.00
උරු මස්	-	1500.00 - 1500.00	1600.00 - 1600.00	-	-	-	-	1300.00 - 1300.00	1250.00 - 1250.00

**ඇමුණුම 05 : තෝරාගත් ආහාර ද්‍රව්‍යවල ආහාර සංයුතිය**

ආහාර ද්‍රව්‍ය	Energy (kcal/100g)	Protein (g/100g)	Total fat (g/100g)	Retinol Eq (μ g/100g)	Vit B2 (mg/100g)	Vit B6 (mg/100g)	Folate (μg/100g)	Vit C (mg/100g)	Calcium (mg/100g)	Magnesium (mg/100g)	Iron (mg/100g)	Zinc (mg/100g)
<b>සහල්</b>												
සහල් - (සුදු කැකුළු - සාමාන්‍ය)	361	9.88	1.52	-	0.03	0.09	10.67	-	6.94	26.29	1.22	1.5
සහල් - (සුදු කැකුළු සම්බා)	355	8.81	1.53	-	0.03	0.09	8.11	-	9.82	30.48	0.92	1.7
සහල් - (රතු කැකුළු - සාමාන්‍ය)	366	8.64	2.12	-	0.05	0.1	8.39	-	4.73	31.7	0.88	1.84
සහල් - සම්බා	369	6.86	2.45	-	0.05	0.13	12.79	-	8.71	37.26	1.18	1.49
සහල් - නාඩු සුදු	366	7.76	1.48	-	0.03	0.12	9.35	-	4.57	20.1	0.64	1.61
<b>වියළි මිරිස්</b>												
ලුනු	233	12.68	6.41	437	0.84	0.42	46.83	NA	107	231	5.39	1.65
<b>ලොකු ලුනු</b>												
ලොකු ලුනු	48	1.67	0.24	0.16	0.01	0.1	32.99	7.58	14.82	16.94	0.45	0.25
රතු එළු	55	2.13	0.15	0.18	0.02	0.13	30.15	14.26	20.37	19.32	0.31	0.28
<b>අර්තාපල්</b>												
	71	1.67	0.25		0.01	0.09	14.31	20.5	9.83	23.84	0.46	0.29
<b>මාග බෝග</b>												
මුං ඇට	290	21.97	0.93	19.5	0.28	0.33	135	NA	98.96	146	4.15	2.86
සුදු කවිපි	320	21.25	1.14	1.36	0.09	0.26	249	NA	84.1	213	5.04	3.57
රතු කවිපි	320	20.24	1.08	0.96	0.11	0.27	273	NA	81.83	194	4.95	3.4
රතු පරිප්පු	319	23.09	0.77	1.06	1.6	0.22	55	NA	41.27	66.63	7.45	3.34
<b>එළවළු</b>												
බෝංචි	46	3.95	0.15	6.64	0.1	0.3	45.2	7.02	35.68	45.56	0.7	0.59
කැරට්	30	0.85	0.45	1240	0.03	0.1	24.71	5.93	27.65	11.7	0.59	0.25
ලීක්ස්	30	1.74	0.49	18.56	0.02	0.19	42.63	4.65	29.28	11.77	1.49	0.43
බීටරූට්	31	2.12	0.15	1.52	0.01	0.09	108	4.51	20.29	34.88	0.77	0.29
නොල්කොල්	16	1.69	0.34		0.05	0.19	12.7	77.64	40.09	19.35	0.23	0.18
රාබු	29	0.75	0.11		0.02	0.09	18.09	12.13	35.64	13.56	0.38	0.16
ගෝවා	21	1.35	0.14	3.35	0.05	0.14	52.66	29.62	56.85	18.47	0.33	0.16



තක්කාලි	20	0.88	0.56	165	0.03	0.09	20.16	25.58	9.69	14.93	0.31	0.12
බණ්ඩක්කා	26	2.06	0.19	12.41	0.08	0.28	70.62	24.48	92.26	55.23	0.96	0.44
බටු (පැන්ඩෝරා ඉරි සහිත)	29	1.49	0.31	23	0.12	0.09	30.99	1.49	18.95	18	0.32	0.19
බටු (චීන වම්බටු)	24	1.28	0.33	16.83	0.12	0.11	32.94	3.37	14.4	21.18	0.28	0.16
මාළු මිරිස්	23	1.22	0.34	38.96	0.03	0.29	28.65	49.63	12.65	11.21	0.21	0.31
වට්ටක්කා	31	0.86	0.3	30.41	0.02	0.09	17.72	8.73	18.75	9.93	0.49	0.25
පිපිඤ්ඤ	19	0.98	0.24	0.58	0.01	0.08	19.66	4.08	22.1	18.22	0.67	0.21
කරවිල	19	1.47	0.23	55.08	0.05	0.06	53.1	46.89	25.19	35.81	1.75	0.26
පතෝල (තද කොළ)	11	0.82	0.25	10.41	0.03	0.12	18.09	3.54	26.83	25.84	0.41	0.11
පතෝල (සුදුමැලි කොළ)	11	0.89	0.25	5.14	0.03	0.07	16.52	2.85	27.11	21.77	0.47	0.2
මුරුංගා	30	2.48	0.12	3.13	0.06	0.12	60.48	92.33	22.27	28.51	0.5	0.26
වැටකොළ	12	0.86	0.15	59.33	0.01	0.07	25.48	6.41	14.67	14.01	4.42	0.45
මෑ කරල්	24	3.36	0.3	-	0.06	0.11	99.98	8.93	44.22	33.17	1.01	0.08
අළු කෙසෙල්	76	2.84	0.56	0.06	0.02	0.07	6.82	4.49	5.19	22.55	0.39	0.21
අමු මිරිස්	39	2.28	0.76	38.16	0.08	0.25	21.29	98.61	20.25	36.91	1.25	0.29
දෙහි	26	0.66	0.26	0.36	0.01	0.05	12.1	38.05	26	15.25	0.12	0.05
කැකිරි	17	1.01	0.25	0.76	0.01	0.07	17.34	8.07	25.72	26.2	0.63	0.22
අළු කෙසෙල්	18	0.8	0.15		0.01	0.15	14.17	9.14	19.27	23.62	0.48	0.13
වච්ච - වච්ච	19	0.58	0.12	0.3	0.04	0.07	63.81	23.76	20.55	13.02	0.49	0.12
තලන බටු (Little prince)	21	1.28	0.39	24.33	0.12	0.09	38.63	2.4	12.38	19.62	0.31	0.22
තලන බටු (Thai eggplant)	21	1.45	0.26	18.33	0.11	0.09	31.18	2.71	17.24	37.22	0.37	0.24
නිබ්බටු	61	1.66	1.96	15.89	0.03	1.02	72.39	10.8	105	57.46	1.06	0.59
කොහිල අල	27	0.64	0.16	1.72	0.01	0.14	4.64	1.67	52.33	33.95	0.61	1.62
කෙහෙල් මුව	19	1.36	0.63	4.27	0.02	0.12	40.51	8.16	35.09	31.43	0.38	0.39
අඹරැල්ල	37	0.73	0.44	3.36	0.01	0.1	44.49	35.51	20.7	9.28	0.7	0.12
අඹ	50	0.75	0.09	14.5	0.02	0.14	34.89	91.63	28.56	17.74	0.5	0.09
හතු	27	2.54	0.42	-	0.15	0.13	7.81	11.56	0.9	14.42	1.32	0.79
දඹල	21	1.84	0.2	38.74	0.08	0.4	33.69	19.82	68.24	31.38	1.2	0.44
<b>පොල් ගෙඩි</b>	<b>390</b>	<b>3.67</b>	<b>39.92</b>	<b>-</b>	<b>0.05</b>	<b>0.11</b>	<b>14.86</b>	<b>-</b>				

**මූල බෝග**

බතල	108	1.27	0.33	NA	0.04	0.09	14.44	22.2	28.93	21.05	0.51	0.14
මඤ්ඤොක්කා	78	0.92	0.19	NA	0.07	0.2	0.1	1.95	25.31	19.08	19.78	23.73
නෙළුම් අල/නෙළුම් මූල	79	1.94	0.93	NA	0.05	0.19	26.49	26.63	37.71	26.58	3.34	0.35
කිරිඅල	87	3.96	0.15	1.19	0.03	0.16	20.17	2.71	30.79	41.52	0.6	0.42
ඉත්තල	103	3.2	0.3	33.14	0.01	0.22	22.19	13.03	40.99	28.98	1.31	0.29

**පලා වර්ග**

මුතුණුවන්න	28	3.15	0.55	92.25	0.09	0.27	96.14	3.24	135	45.38	1.7	1.03
ගොටුකොළ	15	0.64	0.47	226	0.07	0.23	70.11	6.74	96.31	41.42	1.25	0.66
කන්කන්	15	0.47	0.37	1614	0.08	0.4	33.69	19.82	49.21	18.35	1.32	0.44
කතුරුමුරුගා	70	8.01	1.35	2097	0.33	0.22	120	121	901	96.64	4.36	0.53
නිවිනි	22	2.2	0.47	959	0.06	0.11	74.05	10.26	163	61.37	1.49	0.67
තම්පලා	32	3.55	0.72	1474	0.21	0.22	74.27	82	258	209	3.5	1.4
සාරණ	20	2.42	0.21	1149	0.03	0.13	58.54	9.89	59.57	42.93	0.13	0.75
කොහිල දළ	33	4.1	0.83	300	0.02	0.17	56.76	5.56	19.5	20.32	0.25	0.3
ලූනු කොළ	27	2.01	0.26	NA	0.04	0.18	56.8	23.38	35.21	74.95	3.15	0.77
ගෝවා කොළ	30	3.63	0.27	8.66	0.05	0.24	63.46	40.76	170	18.47	2.67	0.35
සලාද කොළ	19	1.05	0.24	NA	0.1	0.06	37.48	11.64	58.23	36.89	2.07	0.27
මල්ගෝවා	23	2.09	0.48	0.14	0.06	0.11	46.67	50.17	22.44	18.52	0.76	0.27
කොස් මදුළු	25	2.14	0.34	NA	0.03	0.04	30.7	24.77	37.32	26.08	0.3	0.17
කොස් ඇට	77	5.66	0.44	NA	0.02	0.08	58.91	15.24	40.87	50.14	0.52	0.42

**මස්**

කුකුල් මස්	176	23.14	9.24	6.88	0.07	0.49	10.09	-	15.06	20.18	0.75	0.64
හරක් මස්	160	23.3	7.45	2.15	0.08	0.32	1.93	-	4.8	28.54	2.41	3.31
එළු මස්	138	20.37	6.23	2.7	0.13	0.28	1.73	-	7.58	19.5	1.62	5.05
ඌරුමස්	161	18.83	9.5	1.9	0.09	0.28	8.15	-	6.58	8.9	0.79	0.8

**මාළු**

බලයා	96	21.28	1.12	21.01	0.15	0.12	7.89		6.45	26.02	0.68	0.46
තෝරා	136	22.28	5.18	81.9	0.07	0.16	15.45		9.85	36.73	0.41	0.74

මෝරා	95	21.6	0.83	1.11	0.04	0.11	8.57	8.44	32.58	0.41	0.74
පරව්	87	20.02	0.7	1.49	0.02	0.16	6.77	8.17	31.68	0.67	0.41
තලපත්	91	16.04	2.88	12.03	0.1	0.13	78.22	7.64	24.89	0.71	0.67
කෙලවල්ලා	109	21.47	2.55	15.95	0.17	0.73	77.39	13.35	33.82	0.68	0.64
හැදැල්ලා	87	19.88	0.78	12.18	0.04	0.06	11.7	36.6	53	0.54	0.65
හුරුල්ලා	88	17.08	2.18	10.02	0.14	1.66	61.66	103	35.45	1.24	1.05
කාරල්ලා / කටුවල්ලා	97	21.8	1.06	1.25	0.02	0.1	14.38	37.06	39.05	0.24	0.42
කුම්බලා / ඇන්පිලා	101	21.51	1.53	16.34	0.1	0.1	7.13	31.27	37.46	1.46	0.67
සාලයා / සුඩියා	100	19.5	2.39	15.41	0.18	1.39	60.87	435	42.83	1.4	2.3
තෙප්පිලි / තිලාපියා/ කෝරලි	83	18.48	1.08	17.14	0.18	0.18	8.29	99.39	24.96	2.84	0.88
ඉස්සා	65	14.85	0.56	1.24	0.03	0.1	15.37	37.81	30.5	0.73	1.1
කකුළුවන්	45	10	0.55	8.33	0.14	0.18	13.83	37.81	45.93	0.73	1.1
දැල්ලා	76	16.82	0.93	1.93	0.02	0.04	6.22	8.73	35.46	0.62	1.3
ලින්නා	112	20.3	3.37	15.78	0.23	0.68	59.78				
කොප්පරා	97	22.89	0.56	21.51	0.04	0.12	8.08	7.2	30.08	1.2	0.58
රේ (මඩුවා)	97	23.98	0.68	7.55	0.02	0.21	25.59	9.16	24.61	0.74	0.44

**කරවල වර්ග**

වියළි හාල්මැස්සන්	259	51.16	5.92	12.83	0.25	0.62	438	1178	162	3.06	4.2
වියළි කිරමින්	311	49.6	12.42	12.92	0.13	2.41	144	555	166	2.58	3.19
වියළි තලපත්	289	54.68	8.04	9.38	0.04	0.43	97.8	62.75	110	1.96	1.45
වියළි කට්ට	275	50.04	8.31	2.48	0.03	0.35	80.4	86.55	92.17	1.47	1.16
වියළි බලයා	282	63.79	3.37	14.32	0.12	1.98	213	83.48	83.45	3.6	1.44
වියළි මෝරා / කීලන්	267	55.03	5.25	10.31	0.04	0.32	187	42.24	92.94	1.48	0.66

**බිත්තර**

කිකිලි බිත්තර (Country)	170	13.14	13	208	0.08	0.18	54.6	50.14	11.04	1.64	1.12
කිකිලි බිත්තර (Table)	135	13.55	9.03	200	0.19	0.19	49.46	63.3	12	2.39	1.73
වටුවන් බිත්තර	153	12.39	11.46	153	0.11	0.17	54.86	60.67	11.21	2.55	1.51

**පලතුරු**

කෙසෙල් ඇඹුල්	109	1.11	1.09	9.68	0.05	0.64	32.98	13.61	9.39	25.67	0.51	0.23
ආනමාලු	102	1.04	0.72	16.4	0.04	0.65	21.07	3.66	8.06	27.02	0.51	0.23

කෝලි කුට්ටු	107	1.38	0.34	8.8	0.03	0.47	18.12	7.71	8.56	38	0.32	0.14
අන්තාසි	37	0.41	0.17	5.76	0.04	0.12	17.86	39.36	10.37	10.71	0.3	0.09
පැපොල්	26	0.42	0.16	171	0.11	0.04	54.85	48.62	16.77	8.9	0.23	0.08
අඹ (කර්තකොලොම්බන්)	79	0.8	0.92	259	0.01	0.1	35.52	17.74	3.12	6.72	0.1	0.08
අඹ (විලාඩ්)	44	0.76	0.58	146	0.05	0.26	67.6	29.97	16.93	14.79	0.65	0.19
ඇපල්	62	0.29	0.64	0.36	0.02	0.08	3.43	2.9	3.12	6.72	0.1	0.08
අලිගැටපේර	144	2.95	13.86	2	0.08	0.18	67.17	9.36	28.48	48.14	0.81	0.75
දිවුල්	78	3.09	3.62	0.46	0.01	0.14	6.07	13.58	59.15	25.16	0.45	0.32
දොඩම්	46	1.07	0.37	23.44	0.01	0.28	14.46	20.19	31.18	20.36	0.81	0.35
පේර	39	1.53	0.38	19.67	0.01	0.11	25.24	30.88	6.59	12.02	0.53	0.33
මදි	49	0.95	10.69	3.22	0.04	0.1	7.07	20.51	7.27	6.86	0.28	0.07
කොමඩු	19	0.65	0.16	130	0.02	0.11	6	8.24	4.05	9.76	0.15	0.1

**Source: Sri Lanka Food Composition Tables, Ministry of Health - 2021.**

# මිල තොරතුරු රැස්කරනු ලබන ප්‍රදේශ





HARTI



කෘෂිකර්ම අමාත්‍යාංශය

ආහාර පද්ධති අංශය හා දත්ත කළමනාකරණ අංශය  
හෙක්ටර් කොබ්බෑකඩුව ගොවිකටයුතු පර්යේෂණ හා පුහුණු කිරීමේ ආයතනය

නො.114, විජේරාම මාවත

කොළඹ 07

දු.ක.: 011-2696981    ෆැක්ස්: 011-2682283

ඊ-මේල්: mfpaharti@yahoo.com

වෙබ්: [www.harti.gov.lk](http://www.harti.gov.lk)

www.moh.gov.lk

**දෛනික චිල්විඛි තොග මිල, ජංගම දුරකථනයෙන්**

හෙක්ටර් කොබ්බෑකඩුව ගොවි කටයුතු පර්යේෂණ හා පුහුණුකිරීමේ ආයතනය අනුමැතියෙන්

**මොබිටෙල් ජංගම මිල දර්ශනය**

මොබිටෙල් අද මිල - අග උස

මොබිටෙල් ජංගම දුරකථන ජාලයෙන් චිල්විඛි තොග මිල දැරෙන්න.

විකාශිතයාට රු.2/-

මොබිටෙල් සේවා සඳහා වාණිජමයව පවත්වා ගන්න.