

## සිල්ලර වෙළඳපොළ මිල හැසිරීම් රටාව

### සාරාංශය

#### සහල් / වී



සම්බා පළමු ශ්‍රේණිය, රතු කැකුළු සහ සුදු කැකුළු යන සහල් වර්ග වල මිල ගණන් සුළු වශයෙන් එතම් කිලෝවකට රු.1.00කින් පමණ ඉහළගොස් ඇත. කිරි සම්බා සහ සුදු දිග වී යන වී වර්ග දෙකෙහිම බොහොමයක් ප්‍රධාන නිෂ්පාදන ප්‍රදේශ වල ගොවියාට ලැබුණු මිල කිලෝවකට රු.5.00කට අඩු අගයකින් ඉහළයාමක් නිරීක්ෂණය විය.

(පිටු අංක 01-02)

#### අතිරේක ආහාර හෝග



පසුගිය සතියට සාපේක්ෂව වේදාලන් රතුළුණු මිල ගණන් කිලෝවකට රු.52.00කින් පහළගොස් ඇත. කෙසේ වුවද, ආනයනික ලොකුළුණු මිල ගණන් කිලෝවකට රු.5.00කින් ඉහළගොස් ඇත. අර්නාපල් මිල ගණන් සලකා බැලීමේදී වැලිමඩ සහ නුවඑළිය අර්නාපල් වර්ග දෙකෙහිම මිල ගණන් පිළිවෙලින් කිලෝවකට රු.17.00කින් සහ රු.45.00කින් ඉහළයාමක් නිරීක්ෂණය විය.

(පිටු අංක 02-03)

#### එළවළු



සැපයුම් පහළයාම නිසා බොහොමයක් එළවළු මිල ගණන් ඉහළගොස් ඇත. උඩරට එළවළු වර්ග අතරින් උපරිම මිල ඉහළයාම බෝංචි සඳහා කිලෝවකට රු.108.00ක් ලෙස සටහන් විය. තවද, නොකෝල් සහ බිටරුව මිල ඉහළයාම පිළිවෙලින් කිලෝවකට රු.64.00ක් සහ රු.56.00ක් විය.

(පිටු අංක 03-04)

#### පොල්



ලොකු සහ කුඩා පොල් දෙවර්ගයේම මිල ගෙඩියකට රු.1.00කින් ඉහළගොස් තිබුණි. ලොකු සහ කුඩා පොල් මිල පිළිවෙලින් ගෙඩියකට රු.100.00-120.00ක් අතර සහ රු.90.00 -100.00ක් අතර පැවතුණි.

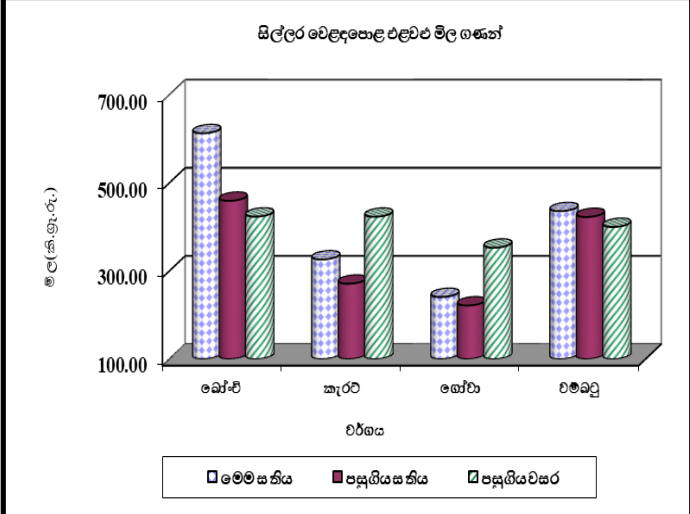
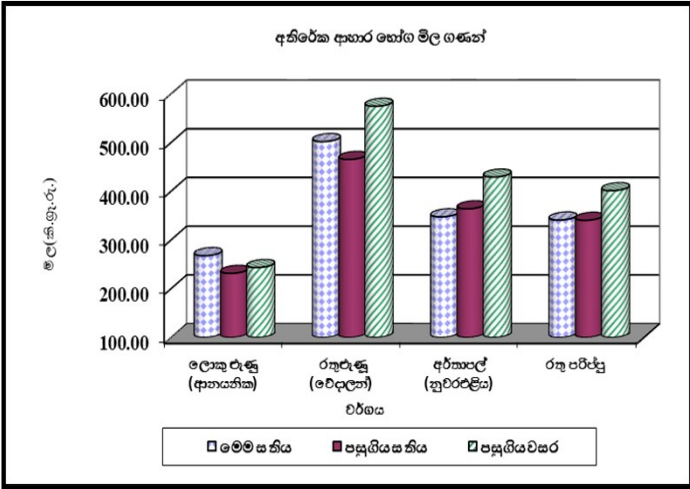
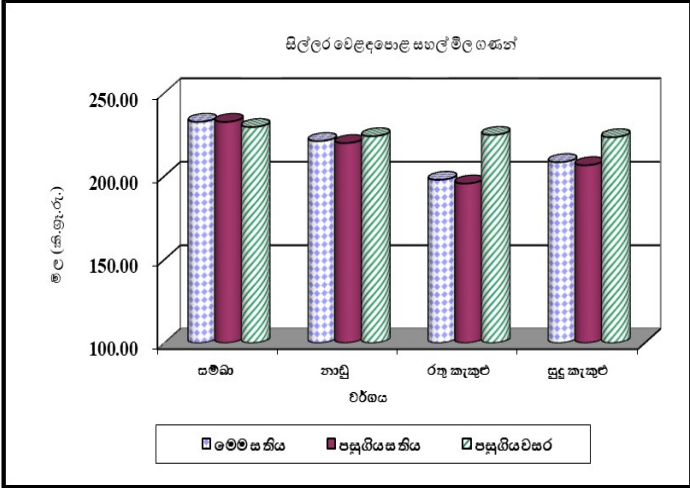
(පිටු අංක 05)

#### බිත්තර



නොග මිල හැසිරීම අනුව, දුඹුරු සහ සුදු බිත්තර දෙවර්ගයේම මිල ගණන් බිත්තරයකට රු.1.00කින් පහළගොස් ඇත. දුඹුරු සහ සුදු බිත්තර වල මිල පරාසය පිළිවෙලින් රු.42.00-44.00 සහ රු.40.00-41.00 අතර විය.

(පිටු අංක 07)



**සහල්  
තොග වෙළඳපොළ**

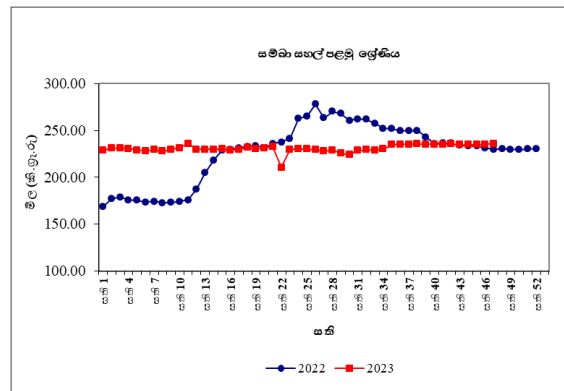
නාඩු පළමු ශ්‍රේණිය සහ රතු කැකුළු සහල් මිල 1%කින් ඉහළගොස් තිබුණි. ඒවායේ මිල පිළිවෙලින් කිලෝවකට රු.210.00-215.00 සහ රු.180.0-190.00ක් විය. අනෙකුත් සියලුම සහල් මිල ගණන්හි සැලකිය යුතු වෙනසක් දක්නට නොමැති අතර සමබා පළමු ශ්‍රේණිය සහ සමබා දෙවන ශ්‍රේණිය මිල පරාසයන් කිලෝවකට රු.228.00-230.00 සහ රු.225.00-226.00ක් විය. කිරි සමබා, නාඩු දෙවන ශ්‍රේණිය සහ සුදු කැකුළු මිලෙහි සාමාන්‍ය පිළිවෙලින් කිලෝවකට රු.307.50ක්, රු.205.11ක් සහ රු.206.67ක් ලෙස සටහන් විය.

පසුගිය වසරේ සමාන කාලපරිච්ඡේදය හා සැසඳීමේදී නාඩු පළමු ශ්‍රේණිය සහ දෙවන ශ්‍රේණිය සහල් මිල 2%කින් ඉහළගොස් ඇති අතර සමබා පළමු ශ්‍රේණිය, දෙවන ශ්‍රේණිය සහ සුදු කැකුළු සහල් වර්ග වල මිල 5%-8%ක් අතර පරාසයකින් ඉහළගොස් ඇත. කිරි සමබා මිල 32%කින් ඉහළගොස් ඇති අතර රතු කැකුළු මිල 9%කින් පහළයාමක් වාර්තා විය.

**සිල්ලර වෙළඳපොළ**

සමබා පළමු ශ්‍රේණිය, රතු කැකුළු සහ සුදු කැකුළු මිල කිලෝවකට රු.1.00කින් ඉහළගොස් ඇති අතර ඒවායේ මිල පරාසයන් පිළිවෙලින් කිලෝවකට රු.230.00-240.00, රු.190.00-210.00ක් සහ රු.210.00-220.00ක් විය. සමබා දෙවන ශ්‍රේණිය, නාඩු පළමු ශ්‍රේණිය සහ නාඩු දෙවන ශ්‍රේණිය සහල් වර්ගයන්හි මිල ගණන් වල සාපේක්ෂ වෙනසක් දක්නට නොමැත.

පසුගිය වසරේ සමාන කාලපරිච්ඡේදය හා සැසඳීමේදී සමබා පළමු ශ්‍රේණිය, සමබා දෙවන ශ්‍රේණිය සහ නාඩු දෙවන ශ්‍රේණියේ සහල් මිල 1%-3% අතර පරාසයකින් ඉහළගොස් ඇති අතර නාඩු පළමු ශ්‍රේණිය, සුදු කැකුළු සහ රතු කැකුළු සහල් මිල 2%-10%ක් දක්වා පරාසයකින් පහළගොස් ඇත.



**වී**

**ගොවියාට ලැබුණු මිල**

අම්පාර ප්‍රදේශයේ කෙටි වී සඳහා සාමාන්‍ය ගොවිපල මිල කිලෝවකට රු.4.00කින් පහළගොස් ඇති නමුත් අනුරාධපුර, කලාවැව, සහ නිකවැරටිය යන නිෂ්පාදන ප්‍රදේශ වල කෙටි වී සඳහා වූ සාමාන්‍ය ගොවිපල මිල ඉහළයාම කිලෝවකට රු.2.00ට වඩා අඩු අගයක පැවතුණි. කෙසේ වුවද, පොළොන්නරුව සහ කුරුණෑගල යන ප්‍රදේශ වල වී මිල ගණන්හි වෙනසක් දක්නට නොලැබුණි. සියලුම නිෂ්පාදන ප්‍රදේශ වල කෙටි වී මිල කිලෝවකට රු.120.00-130.00 අතර වාර්තා විය.

කිරි සමබා වී සඳහා කිලෝවක රු.1.00ක මිල ඉහළයාමක් අනුරාධපුර ප්‍රදේශයෙන් වාර්තා වූවද කුරුණෑගල ප්‍රදේශයේ කිලෝවකට රු.1.00ක මිල පහළයාමක් වාර්තා විය. අනෙකුත් සියලුම ප්‍රදේශ වල මිල ගණන්හි වෙනසක් දක්නට නොලැබුණි. එම සියලුම ප්‍රදේශ වල මිල පරාසය කිලෝවකට රු.145.00-157.00ක් විය.

පොළොන්නරුව හැර අනෙකුත් සියලුම ප්‍රදේශ වල සුදු දිග වී සඳහා සාමාන්‍ය ගොවිපල මිල ඉහළයාම කිලෝවකට රු.2.00කට අඩු අගයක පැවතුණි. සියලුම නිෂ්පාදන ප්‍රදේශ වල සුදු දිග වී සඳහා වූ මිල පරාසය කිලෝවකට රු.112.00-120.00 අතර පැවතුණි.

රතු දිග වී සඳහා මිල කිලෝවකට රු.2.00ක පහළයාමක් මාතර ප්‍රදේශයෙන් වාර්තා වූවත් හම්බන්තොට ප්‍රදේශයෙන් වී මිල කිලෝවකට

රු.1.00කින් ඉහළගොස් තිබුණි. ඇමිලිපිටිය ප්‍රදේශයේ වී මිලෙහි වෙනසක් දක්නට නොලැබුණි. සියලුම නිෂ්පාදන ප්‍රදේශ වල මිල ගණන් කිලෝවකට රු.105.00-112.00 අතර විය.

පසුගිය වසරේ සමාන කාලපරිච්ඡේදය සමඟ සැසඳීමේදී සියලුම නිෂ්පාදන ප්‍රදේශ වල කෙටි වී, කිරි සමඟ වී සහ සුදු දිග වී සඳහා සාමාන්‍ය ගොවිපල මිල ගණන් 10%-55% අතර පරාසයකින් ඉහළගොස් ඇත. කෙසේ වුවද, රතු දිග වී සඳහා 5%-9% දක්වා මිල පහළයාමක් සියලුම නිෂ්පාදන ප්‍රදේශ වලින් වාර්තා විය.

**වියළි මිරිස්**  
**තොග වෙළඳපොළ**

ආනයනික වියළි මිරිස් තොග මිල 1%කින් ඉහළගොස් ඇති අතර එහි මිල පරාසය කිලෝවකට රු.1,000.00-1,100.00ක් විය.

පසුගිය වසරේ සමාන කාලපරිච්ඡේදය හා සැසඳීමේදී ආනයනික වියළි මිරිස් තොග මිල 33%කින් පහළගොස් තිබුණි.

**සිල්ලර වෙළඳපොළ**

ආනයනික වියළි මිරිස් මිල කිලෝවකට රු.26කින් ඉහළගොස් ඇති අතර එහි මිල පරාසය කිලෝවකට රු.1,100.00-1,500.00ක් විය.

පසුගිය වසරේ සමාන කාලපරිච්ඡේදය හා සැසඳීමේදී ආනයනික වියළි මිරිස් සඳහා මිල 26%කින් පහළගොස් තිබුණි.

**ඵෑණු**

**තොග වෙළඳපොළ**

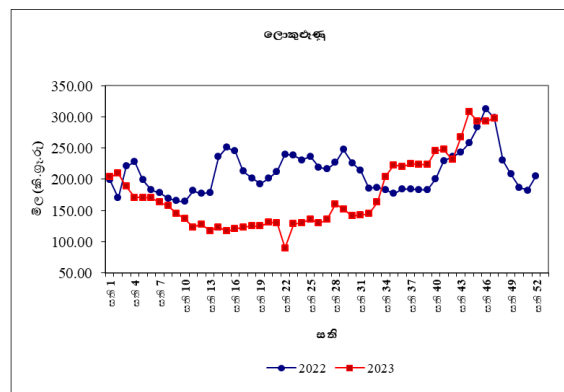
තොග සැපයුම ඉහළයාම හේතුවෙන් වේදාලන් රතුඵෑණු මිල 6%කින් පහළගොස් ඇති අතර මිල පරාසය කිලෝවකට රු.350.00-380.00ක් විය. ගුණාත්මකභාවයෙන් ඉහළ තොග වෙළෙඳපොළ තුල පැවතීම හේතුවෙන් රතුඵෑණු

සහ ආනයනික ලොකුඵෑණු මිල 3%කින් ඉහළගොස් ඇති අතර මිල පරාසය කිලෝවකට රු.440.00-450.00 සහ රු.140.00-260.00ක් විය.

පසුගිය වසරේ සමාන කාල පරිච්ඡේදය හා සැසඳීමේදී වේදාලන් රතුඵෑණු, ආනයනික රතුඵෑණු සහ ආනයනික ලොකුඵෑණු මිල 36%කින්, 17%කින් සහ 12%කින් පහළගොස් තිබුණි.

**සිල්ලර වෙළඳපොළ**

වේදාලන් රතුඵෑණු මිල කිලෝවකට රු.52.00කින් පහළගොස් ඇති අතර එහි මිල පරාසය කිලෝවකට රු.400.00-650.00ක් විය. ආනයනික ලොකුඵෑණු මිල කිලෝවකට රු.5.00කින් ඉහළගොස් ඇති අතර මිල පරාසය කිලෝවකට රු.260.00-320.00 ක් විය.



පසුගිය වසරේ සමාන කාලපරිච්ඡේදය හා සැසඳීමේදී වේදාලන් රතුඵෑණු මිල 17%කින් පහළගොස් ඇත.

**අර්තාපල්**

**තොග වෙළඳපොළ**

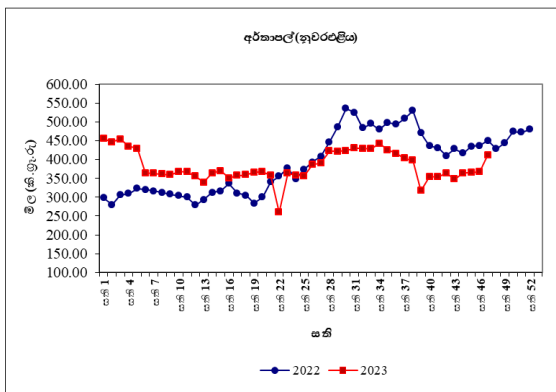
දේශීය තොග සැපයුම පහළයාම හේතුවෙන් වැලිමඩ සහ නුවරඑළිය අර්තාපල් මිල පිළිවෙලින් 7%කින් සහ 12%කින් ඉහළගොස් තිබුණු අතර මිල පරාසයන් පිළිවෙලින් කිලෝවකට රු.250.00-280.00ක් හා රු.290.00-300.00ක් විය.

තොග සැපයුම ඉහළයාම හේතුවෙන් ආනයනික අර්තාපල් මිල 4%කින් පහළගොස් ඇති අතර එහි මිල පරාසය කිලෝවකට රු.160.00-260.00ක් විය.

පසුගිය වසරේ සමාන කාලපරිච්ඡේදය හා සැසඳීමේදී වැලිමඩ, නුවරඑළිය සහ ආනයනික අර්තාපල් තොග මිල පිළිවෙලින් 1%-21% දක්වා පහළගොස් තිබුණි.

**සිල්ලර වෙළඳපොළ**

වැලිමඩ සහ නුවරඑළිය අර්තාපල් වර්ග වල මිල පිළිවෙලින් කිලෝවකට රු.17.00කින් සහ රු.45.00කින් ඉහළගොස් ඇති අතර ඒවායේ මිල පරාසයන් පිළිවෙලින් කිලෝවකට රු.300.00-380.00ක් සහ රු.400.00-440.00ක් විය. ආනයනික අර්තාපල් මිල කිලෝවකට රු.1.00කින් පහළගොස් ඇති අතර එහි මිල පරාසය කිලෝවකට රු.195.00-260.00ක් විය.



පසුගිය වසරේ සමාන කාලපරිච්ඡේදය හා සැසඳීමේදී සියලුම දේශීය හා ආනයනික අර්තාපල් මිල ගණන් 5%-11% අතර පරාසයකින් පහළගොස් ඇත.

**මාෂ හෝග  
තොග වෙළඳපොළ**

මුංඇට මිල 1%කින් ඉහළගොස් ඇති අතර මිල පරාසය පිළිවෙලින් කිලෝවකට රු.700.00-750.00ක් විය. රතු පරිඡපු මිල 1%කින් පහළගොස් ඇති අතර එහි මිල පරාසය කිලෝවකට රු.285.00-300.00ක් විය.

අනෙකුත් මාෂ බෝග වල මිල සැලකිය යුතු වෙනසක් නොපෙන්වූ අතර සුදු කවිපි සහ රතු කවිපි මිලෙහි සාමාන්‍ය පිළිවෙලින් කිලෝවකට රු.952.00ක් සහ රු.980.00ක් විය.

පසුගිය වසරේ සමාන කාලපරිච්ඡේදය හා සැසඳීමේදී සුදු කවිපි මිල 2%කින් ඉහළගොස් තිබුණි. තවද, මුංඇට, රතු පරිඡපු සහ රතු කවිපි මිල ගණන් 9%-25% අතර අගයකින් පහළගොස් තිබුණි.

**සිල්ලර වෙළඳපොළ**

මුංඇට, සුදු කවිපි සහ රතු කවිපි මිල ගණන් පිළිවෙලින් කිලෝවකට රු.14.00කින්, රු.4.00කින් සහ රු.10.00කින් ඉහළගොස් ඇති අතර ඒවායේ මිල පරාසයන් පිළිවෙලින් කිලෝවකට රු.1,000.00-1,200.00ක්, රු.1,000.00-1,200.00ක් සහ රු.1,000.00-1,300.00ක් විය. රතු පරිඡපු මිල කිලෝවකට රු.1.00කින් පහළගොස් ඇති අතර මිල පරාසය කිලෝවකට රු.320.00-380.00ක් විය.

පසුගිය වසරේ සමාන කාලපරිච්ඡේදය හා සැසඳීමේදී මුංඇට සහ රතු පරිඡපු මිල 7%-12% පරාසයකින් පහළගොස් ඇති අතර රතු කවිපි සඳහා මිල 2%කින් ඉහළගොස් ඇත.

**එළවළු  
තොග වෙළඳපොළ**

අවාරයේ සැපයුම පහළයාම හේතුවෙන්, සියලුම එළවළු වර්ග වල මිල ඉහළගොස් ඇත.

කෙසේ නමුත්, උඩරට එළවළු වර්ග පිලිබඳ සැලකීමේදී, පුත්තලම ප්‍රදේශයෙන් ලැබෙන සැපයුම පහළයාම හේතුවෙන් උපරිම මිල ඉහළයාම 33%ක් ලෙස බීටරුට සඳහා වාර්තා වූ අතර මහනුවර ප්‍රදේශයෙන් ලැබෙන සැපයුම පහළයාම හේතුවෙන් රාඛු සහ බෝංචි මිල පිළිවෙලින් 26%කින් සහ 23%කින් ඉහළගොස් තිබුණි. කෙසේ නමුත් නුවරඑළිය ප්‍රදේශයෙන් ලැබෙන ඉහළ තොග සැපයුම හේතුවෙන් ලීක්ස්

සහ කැරට් මිල පිළිවෙලින් 24%කින් සහ 22%කින් පහළගොස් තිබුණි.

වෙළෙඳපොළ ඉල්ලුමෙහි පැවති සුළු වෙනස්කම් හේතුවෙන් තක්කාලි මිල 3%කින් ඉහළගොස් තිබුණු අතර මාළුමිරිස් මිල 4%කින් පහළගොස් තිබුණි.

පහතරට එළවළු පිළිබඳ සැලකීමේදී පුත්තලම ප්‍රදේශයෙන් ලැබෙන සැපයුම පහළයාම හේතුවෙන් උපරිම මිල ඉහළයාම 45%ක් ලෙස පිපිඤ්ඤා සඳහා වාර්තා වූ අතර සියළුම නිෂ්පාදන ප්‍රදේශ වලින් ලැබුණු සැපයුම පහළයාම හේතුවෙන් මුරුංගා මිල 28%කින් ඉහළගොස් ඇත. කෙසේ නමුත් පුත්තලම ප්‍රදේශයෙන් ලැබෙන සැපයුම ඉහළයාම හේතුවෙන් වම්බදු මිල 23%කින් පහළගොස් ඇති අතර මහනුවර ප්‍රදේශයෙන් ලැබෙන සැපයුම ඉහළයාම හේතුවෙන් පතෝල මිල 8%කින් පහළගොස් තිබුණි. වෙළෙඳපොළ ඉල්ලුමෙහි පැවති සුළු වෙනස්කම් හේතුවෙන් අනෙකුත් සියළුම එළවළු වර්ග වල මිල ඉහළයාම හෝ පහළයාම සිදුවිය.

අමු මිරිස් මිල 4%කින් ඉහළගොස් ඇති අතර පසුගිය සමයේ පැවති ඉහළ මිලට සමග පහළගිය ඉල්ලුම හේතුවෙන් දෙහි මිල 13%කින් පහළගොස් ඇත.

පසුගිය වසරේ සමාන කාලපරිච්ඡේදය හා සැසඳීමේදී බොහොමයක් එළවළු වර්ගවල තොග මිල ගණන් ඉහළගොස් ඇති අතර උපරිම මිල ඉහළයාම 145%ක් ලෙස පිපිඤ්ඤා සඳහා වාර්තා විය.

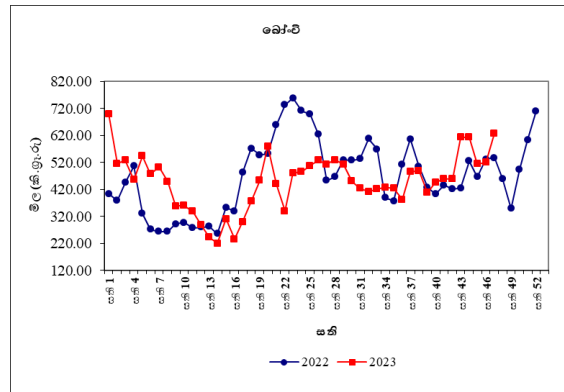
### සිල්ලර වෙළෙඳපොළ

තොග මිල ගණන් ඉහළයාමත් බොහොමයක් එළවළු වර්ග වල සිල්ලර මිල ගණන් ඉහළගොස් ඇත.

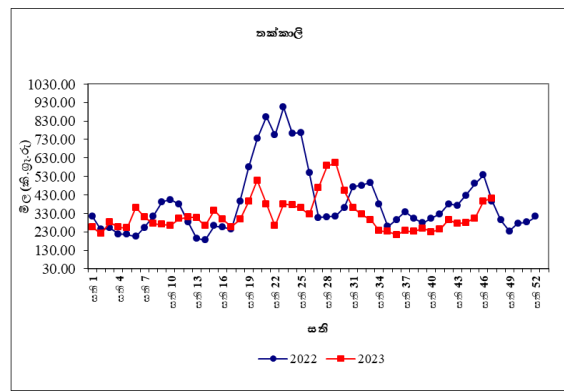
උඩරට එළවළු වර්ග පිළිබඳව සැලකීමේදී උපරිම මිල ඉහළයාම කිලෝවකට රු.108.00ක් ලෙස බෝංචි සඳහා වාර්තා වූ අතර නොකෝල් මිල

කිලෝවකට රු.64.00ක් විය. බීට් සහ රාබු මිල පිළිවෙලින් කිලෝවකට රු.56.00කින් සහ රු.33.00කින් ඉහළගොස් ඇත. කෙසේ නමුත්, කැරට් සහ ලීක්ස් මිල කිලෝවකට රු.47.00කින් සහ රු.6.00කින් පහළගොස් ඇත.

තක්කාලි සහ මාළුමිරිස් මිල පිළිවෙලින් කිලෝවකට රු.16.00කින් සහ රු.23.00කින් ඉහළගොස් තිබුණි.



පහතරට එළවළු පිළිබඳව සැලකීමේදී උපරිම මිල ඉහළයාම කිලෝවකට රු.86.00ක් ලෙස මුරුංගා සඳහා වාර්තා වූ අතර වැටකොළ සඳහා මිල ඉහළයාම කිලෝවකට රු.53.00ක් ලෙස වාර්තා විය. අළු කෙසෙල්, බණ්ඩක්කා සහ පිපිඤ්ඤා මිල ඉහළයාම කිලෝවකට රු.53.00ක්, රු.40.00ක් සහ රු.42.00ක් විය. පතෝල, කරවිල සහ මැකරල් මිල ඉහළයාම පිළිවෙලින් කිලෝවකට රු.28.00ක්, රු.21.00ක් සහ රු.36.00ක් විය.



තවද, අමුමිරිස් මිල කිලෝවකට රු.28.00කින් ඉහළගොස් ඇති අතර දෙහි මිල කිලෝවකට රු.170.00කින් පහළගොස් තිබුණි.

පසුගිය වසරේ සමාන කාලපරිච්ඡේදය හා සැසඳීමේදී බොහොමයක් ඵලවළු වර්ගවල සිල්ලර මිල ඉහළගොස් ඇති අතර උපරිම මිල ඉහළයාම 332%ක් ලෙස දෙහි සඳහා වාර්තා විය.

**පොල්  
තොග වෙළඳපොළ**

ලොකු සහ කුඩා පොල් ගෙඩියක මිල පිළිවෙලින් 3%කින් සහ 4%කින් ඉහළගොස් තිබුණි. මිල පරාසයන් ලොකු පොල් ගෙඩියක් සඳහා රු.95.00-110.00ක් ලෙස ද, කුඩා පොල් ගෙඩියක් සඳහා රු.85.00-95.00ක් ලෙස ද වාර්තා විය.

පසුගිය වසරේ සමාන කාලපරිච්ඡේදය හා සැසඳීමේදී ලොකු සහ කුඩා පොල් ගෙඩියක තොග මිල පිළිවෙලින් 18%කින් හා 16%කින් ඉහළගොස් තිබුණි.

**සිල්ලර වෙළඳපොළ**

ලොකු සහ කුඩා පොල් ගෙඩියක මිල ආසන්න වශයෙන් ගෙඩියකට රු.1.00කින් ඉහළගොස් තිබුණු අතර මිල පරාසයන් ලොකු පොල් ගෙඩියක් සඳහා රු.100.00-120.00ක් ලෙස ද කුඩා පොල් ගෙඩියක් සඳහා රු.90.00-100.00ක් ලෙස ද වාර්තා විය.

පසුගිය වර්ෂයේ සමාන කාලපරිච්ඡේදය හා සැසඳීමේදී ලොකු සහ කුඩා පොල් ගෙඩියක සිල්ලර මිල පිළිවෙලින් 13%කින් සහ 8%කින් ඉහළගොස් ඇත.

**පලතුරු  
තොග වෙළඳපොළ**

ඉල්ලුම පහළයාමත්, ප්‍රමාණවත් තොග පැවතීමත් හේතුවෙන් පලතුරු වර්ග රැසක මිල ගණන් පහළගොස් පැවතුණි. උපරිම මිල පහළයාම 25%ක් ලෙස වැල් දොඩම් සඳහා වාර්තා වූ අතර ඉල්ලුම පහළයාමත්, සැපයුම ඉහළයාමත් එයට හේතු විය. අස්වනු සමය සමග

ප්‍රමාණවත් තොග පැවති හෙයින් සියලුම අඹ වර්ග සඳහා 1%-21% අතර පරාසයක මිල පහළයාමක් සටහන් විය. එමෙන්ම ප්‍රමාණවත් තොග පැවතීම හේතුවෙන් තැඹිලි සහ පැපොල් සඳහා පිළිවෙලින් 12%ක සහ 7%ක මිල පහළයාමක් වාර්තා විය. මෙයට අමතරව, ආනයනික මිදි සහ සියලුම ප්‍රමාණයේ අන්නාසි සඳහා 1%ක සුළු මිල පහළයාමක් තොග පැවතීම මත සටහන් විය.

කෙසේ වුවත්, සියලු කෙසෙල් වර්ග සඳහා 5%-7% අතර පරාසයක මිල ඉහළයාමක් සැපයුම සීමාවීමෙන් වාර්තා විය. එමෙන්ම අස්වනු සමයේ අවසානය සමග තොග සීමිත වීම හේතුවෙන් දිවුල් සහ අලිගැටපේර සඳහා පිළිවෙලින් 5%ක සහ 1%ක මිල ඉහළයාමක් සටහන් විය. මෙයට අමතරව, අස්වනු නිහඬීම මත පැණි දොඩම් සහ බෙලි තොග නොපැවතිණි.

පසුගිය වසරේ සමාන කාලපරිච්ඡේදය හා සැසඳීමේදී පලතුරු වර්ග රැසක තොග මිල ගණන් ඉහළගොස් පැවති අතර උපරිම මිල ඉහළයාම 62%ක් ලෙස ආනාමාළු සඳහා වාර්තා විය.

**සිල්ලර වෙළඳපොළ**

තොග මිල සාපේක්ෂව බොහොමයක් පලතුරු වර්ග සඳහා වූ සිල්ලර මිල ගණන් පහළගොස් ඇත. ඒ අනුව, උපරිම මිල පහළයාම කිලෝවකට රු.17.00ක් ලෙස ආනයනික මිදි සඳහා වාර්තා වූ අතර ප්‍රමාණවත් තොග පැවතීම එයට හේතුවිය.

එමෙන්ම වැල්දොඩම් සහ පැපොල් සඳහා වූ මිල පහළයාම පිළිවෙලින් ගෙඩියකට රු.12.00ක් සහ කිලෝවකට රු.11.00ක් ලෙස සටහන් විය. එමෙන්ම කුඩා, මධ්‍යම සහ විශාල ප්‍රමාණයේ අන්නාසි සඳහා වූ මිල පහළයාම ගෙඩියකට රු.2.00-7.00 අතර පරාසයක පැවතුණු අතර ඉල්ලුම පහළයාම එයට හේතුවිය.

මේ අතර උපරිම මිල ඉහළයාම ගෙඩියකට රු.31.00ක් ලෙස පැණිදොඩම් සඳහා වාර්තා වූ අතර ප්‍රමාණවත් තොග නොමැති වීම එයට හේතු විය. එමෙන්ම, ඇඹුල් කෙසෙල්, කෝලිකුට්ටු සහ සීනි කෙසෙල් සඳහා වූ මිල ඉහළයාම කිලෝවකට රු. 7.00 සිට රු.18.00 අතර පරාසයක පැවතුණි. අලිගැටපේර සහ බෙලි සඳහා වූ මිල ඉහළයාම පිළිවෙලින් ගෙඩියකට රු.8.00ක් සහ රු.6.00ක් විය.

පසුගිය වසරේ සමාන කාලපරිච්ඡේදය හා සැසඳීමේදී බොහොමයක් පලතුරු වර්ගයන්හි සිල්ලර මිල ගණන් ඉහළගොස් තිබුණු අතර උපරිම මිල ඉහළයාම 62%ක් ලෙස ඇම්බුන් කෙසෙල් සඳහා වාර්තා විය.

**මාළු  
තොග වෙළඳපොළ**

ඉල්ලුමට සාපේක්ෂව තොග සැපයුම පහළයාම හේතුවෙන් බොහොමයක් මාළු වර්ග වල තොග මිල ගණන් ඉහළගොස් ඇත. වාලව්වේන, කල්මුණේ සහ ත්‍රිකුණාමලය යන ප්‍රදේශවලින් පැවති තොග සැපයුම පහළයාමත් සමඟ උපරිම මිල ඉහළයාම 13%ක් ලෙස පරවි සඳහා වාර්තා විය. එහි මිල පරාසය කිලෝවක් සඳහා රු.1,000.00-1,300.00 අතර පැවතුණි. යාපනය, මන්නාරම සහ හලාවත යන ප්‍රදේශ වලින් පැවති තොග සැපයුම පහළයාමත් සමඟ ඉස්සන් කිලෝවක මිල 11%කින් ඉහළගොස් ඇති අතර එහි මිල පරාසය කිලෝවක් සඳහා රු.1,600.00-1,900.00 ක් විය. එසේම, උතුරු ප්‍රදේශ වලින් පැවති තොග සැපයුම පහළයාමත් සමඟ තෝරා මිල 9%කින්ද, මෝරා මිල 6%කින් ද ඉහළගොස් ඇති අතර ඒවායේ මිල පරාසයන් පිළිවෙලින් කිලෝවක් සඳහා රු.1,350.00-2,000.00 සහ 950.00-1,100.00 අතර පැවතුණි. තවද, බලයා, සාලයා සහ තලපත් තොග මිල ගණන් 1%කින් ඉහළගොස් ඇත.

කෙසේ නමුත්, ගාල්ල, බේරුවල සහ මිරිස්ස යන ප්‍රදේශ වලින් පැවති තොග සැපයුම ඉහළයාමත් සමඟ කෙලවල්ලා මිල 15%කින්

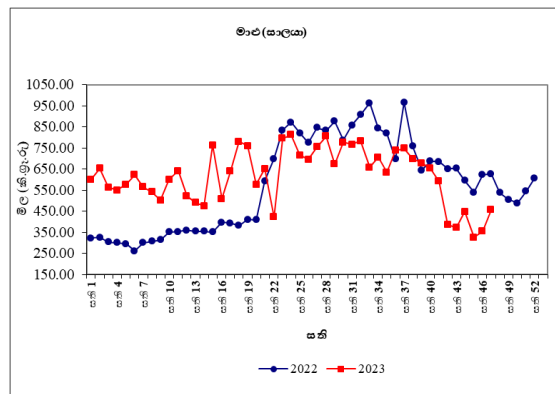
පහළගොස් ඇති අතර එහි මිල පරාසය කිලෝවක් සඳහා රු.1,000.00-1,250.00 අතර පැවතුණි. මෙයට අමතරව, කල්පිටිය සහ මුලතිව් යන ප්‍රදේශ වලින් පැවති තොග සැපයුම ඉහළයාමත් සමඟ හුරුල්ලා මිල 13%කින් පහළගොස් ඇති අතර එහි මිල පරාසය කිලෝවක් සඳහා 300.00-500.00 අතර පැවතුණි.

පසුගිය වසරේ සමාන කාලපරිච්ඡේදය හා සැසඳීමේදී බොහොමයක් මාළු වර්ගයන්හි තොග මිල ගණන් 8%-55% අතර පහළගොස් ඇත.

**සිල්ලර වෙළඳපොළ**

තොග මිල ඉහළයාමත් සමඟ බොහොමයක් මාළු වර්ගවල සිල්ලර මිල ගණන් ද තවදුරටත් ඉහළගොස් ඇති අතර සැපයුම පහළයාම එයට හේතු විය. උපරිම මිල ඉහළයාම කිලෝවකට රු.182.00ක් ලෙස තෝරා සඳහා ද, කිලෝවකට රු.110.00ක් ලෙස තලපත් සඳහා ද වාර්තා විය. සාලයා සහ ඉස්සන් සඳහා මිල ගණන් පිළිවෙලින් කිලෝවකට රු.101.00කින් සහ රු.58.00කින් ඉහළගොස් ඇත.

කෙසේ නමුත්, හුරුල්ලා, කෙලවල්ලා සහ බලයා සඳහා මිල පිළිවෙලින් කිලෝවකට රු.27.00කින්, රු.18.00කින් සහ රු.8.00කින් පහළගොස් ඇත.



පසුගිය වසරේ සමාන කාලපරිච්ඡේදය හා සැසඳීමේදී ඉස්සන් හැර අනෙකුත් සියලුම මාළු වර්ගවල සිල්ලර මිල 1%-29% අතර පරාසයක්

තුළ පහළගොස් ඇති අතර උපරිම මිල පහළයාම හුරුල්ලා සඳහා වාර්තා විය.

**කරවල  
තොග වෙළඳපොළ**

දේශීය කරවල සැපයුම පහළයාම හේතුවෙන් බොහොමයක් දේශීය හා ආනයනික කරවල වර්ගයන්හි තොග මිල ගණන් ඉහළගොස් ඇත. හලාවත, පුත්තලම සහ මිහඹුව යන ප්‍රදේශ වලින් පැවති තොග සැපයුම පහළයාමත් සමග උපරිම මිල ඉහළයාම 5%ක් ලෙස දේශීය සාලයා සඳහා වාර්තා විය. එහි මිල පරාසය කිලෝවක් සඳහා රු.250.00-340.00 අතර පැවතුණි.

එසේම, ඉරානය හා තායිලන්තය යන රට වලින් පැවති තොග සැපයුම පහළයාමත් සමග ආනයනික භාල්මැස්සන් මිල 2%කින් ඉහළගොස් ඇති අතර එහි මිල පරාසය කිලෝවක් සඳහා රු.800.00-950.00 අතර පැවතුණි. මෙයට අමතරව දේශීය බලයා මිල 1%කින් ඉහළගොස් ඇත.

කෙසේ නමුත්, යාපනය, මිහඹුව සහ මන්නාරම යන ප්‍රදේශ වලින් පැවති තොග සැපයුම ඉහළයාමත් සමග දේශීය මඩුවා සඳහා මිල 4%කින් ද, දේශීය මෝරා මිල 3%කින් ද පහළගොස් ඇති අතර ඒවායෙහි මිල පරාසයන් පිළිවෙලින් කිලෝවක් සඳහා රු.1,200.00-1,350.00 සහ 1,600.00-1,800.00ක් අතර පැවතුණි. මෙයට අමතරව, දේශීය භාල්මැස්සන් මිල 1%කින් පහළගොස් ඇත.

පසුගිය වසරේ සමාන කාලපරිච්ඡේදය හා සැසඳීමේදී බොහොමයක් කරවල වර්ගයන්හි තොග මිල ගණන් 5%-63% අතර පහළගොස් ඇති අතර උපරිම මිල පහළයාම දේශීය සාලයා සඳහා වාර්තා විය.

**සිල්ලර වෙළඳපොළ**

තොග මිල ඉහළයාමත් සමඟ බොහොමයක්

කරවල වර්ගවල සිල්ලර මිල ද තවදුරටත් ඉහළගොස් ඇති අතර ප්‍රමාණවත් තොග නොමැතිවීම එයට හේතුවිය. උපරිම මිල ඉහළයාම කිලෝවකට රු.177.00ක් ලෙස කට්ටාවා සඳහා ද, කිලෝවකට රු.149.00ක් ලෙස අංගුළුවා සඳහා ද, කිලෝවකට රු.102.00ක් ලෙස බලයා සඳහා ද වාර්තා විය. කෙසේ නමුත් දේශීය භාල්මැස්සන් සහ මෝරා යන දෙවර්ගය සඳහාම මිල කිලෝවකට රු.30.00කින් පහළගොස් ඇති අතර ඉහළ මිලක් වාර්තා වීමත් සමග ඉල්ලුම පහළයාම එයට හේතුවිය.

පසුගිය වසරේ සමාන කාලපරිච්ඡේදය හා සැසඳීමේදී බලයා හැර සියලුම කරවල වර්ග වල සිල්ලර මිල 5%-26% අතර පරාසයක් තුළ පහළගොස් ඇති අතර උපරිම මිල පහළයාම සාලයා සඳහා වාර්තා විය.

**බිත්තර  
තොග වෙළඳපොළ**

දුඹුරු බිත්තරයක මිල 4%කින් ද, සුදු බිත්තරයක මිල 3%කින් ද පහළගොස් ඇති අතර ඒවායේ මිල පරාසයන් පිළිවෙලින් බිත්තරයකට රු.40.00-43.00 හා රු.37.00-40.00 අතර වාර්තා විය.

පසුගිය වසරේ සමාන කාලපරිච්ඡේදය හා සැසඳීමේදී දුඹුරු බිත්තරයක හා සුදු බිත්තරයක තොග මිල පිළිවෙලින් 18%කින් සහ 22%කින් පහළගොස් ඇත.

**සිල්ලර වෙළඳපොළ**

දුඹුරු බිත්තර සහ සුදු බිත්තර යන දෙවර්ගයේම මිල රු.1.00කින් පහළගොස් ඇති අතර ප්‍රමාණවත් සැපයුමක් ලැබීම එයට හේතුවිය. සුදු බිත්තරයක් සඳහා මිල පරාසය බිත්තරයකට රු.40.00-41.00ක් වූ අතර දුඹුරු බිත්තරයක් සඳහා මිල පරාසය බිත්තරයකට රු.42.00-44.00ක් දක්වා විය.



පසුගිය වසරේ සමාන කාලපරිච්ඡේදය හා සැසඳීමේදී දුඹුරු බිත්තර හා සුදු බිත්තර යන දෙවර්ගයෙහිම මිල 16%කින් සහ 19%කින් පහළගොස් ඇත.

**මස්  
සිල්ලර වෙළඳපොළ**

හරක් මස් හැර අනෙකුත් සියලුම මස් වර්ගවල සිල්ලර මිල ඉහළගොස් ඇති අතර සැපයුම පහළයාම එයට හේතුවිය. සම රහිත කරි කුකුළු මස් සඳහා මිල කිලෝවකට රු.46.00කින් ඉහළගොස් ඇත. සම රහිත බ්‍රොයිලර් කුකුළු මස් සහ උරු මස් සඳහා මිල කිලෝවකට රු.23.00කින් සහ රු.13.00කින් ඉහළගොස් ඇත. එළුමස් සඳහා මිල සැලකිය යුතු ලෙස වෙනස්වී නොමැත.

පසුගිය වසරේ සමාන කාලපරිච්ඡේදය හා සැසඳීමේදී බොහොමයක් මස් වර්ගවල සිල්ලර මිල 5%-13% අතර පරාසයක් තුළ ඉහළගොස් ඇත.

**සටහන**

සෑම සිකුරාදාවකම නිකුත් කෙරෙන ආහාර ද්‍රව්‍ය විවරණිකාවෙහි, අත්‍යවශ්‍ය ආහාර ද්‍රව්‍යයන්හි තොග සහ සිල්ලර මිලෙහි වෙනස්වීම්, පරාසයන් සහ සාමාන්‍යයන් ඇතුළු වෙළඳපොළ තොරතුරු ඉදිරිපත් කෙරේ. මේ සඳහා කොළඹ සහ අවට වෙළඳපොළවල් නවයකින් ද, දිවයිනේ වෙනත් ප්‍රධාන වෙළඳපොළවල් කිහිපයකින් ද තොරතුරු රැස් කරනු ලැබේ.

මෙහි දක්වා ඇති මිල වෙනස්කම් ගණනය කර ඇත්තේ පසුගිය සතියට සාපේක්ෂ වශයෙන්ය. එසේ නොවන අවස්ථාවලදී ඒ බව විශේෂයෙන් සඳහන් කර ඇත.

තොග මිල ගණන් සතියේ අභ්‍යර්ථනා සහ සිකුරාදා යන දෙදින තුළ දී ද, සිල්ලර මිල ගණන් සිකුරාදා සඳුදා සහ අභ්‍යර්ථනා යන තෙදින තුළ

**වගු අංක 01: සලකා බලන තොග වෙළඳපොලවල සහල් මිල ගණන් (කිලෝ 50ක් සඳහා රුපියල්)**

සති අංක 47: 17 - 23 නොවැම්බර් 2023

ප්‍රදේශ	සහල් වර්ග													
	සමබා 1		සමබා 2		කීර් සමබා		නාඩු 1		නාඩු 2		රතු කැකුළු		සුදු කැකුළු	
කොළඹ	11400	11500	11250	11300	15000	15750	10500	10750	10250	10300	9000	9500	10000	10500
දිවුලපිටිය	11500	12300	11200	11500	15200	15500	10500	10750	10100	10500	8750	9500	9700	10000
කුරුණෑගල	11500	12000	10750	11250	15000	15000	10700	10750	10000	10300	9250	9250	9650	10000
නිකවැරටිය	12500	12500	11100	11500	14750	15500	10700	10750	10150	10250	8750	9500	9600	10000
බදුල්ල	-	-	11250	11400	-	-	10500	10750	-	-	9000	9500	9750	10100
පුත්තලම	11300	11350	11200	11250	-	-	10700	10900	10000	10250	10100	10250	9650	10000
දඹුල්ල	11500	11500	11350	11400	-	-	10750	10800	10400	10500	9500	9750	10000	10150
අනුරාධපුරය	11450	11500	-	-	15250	15500	10750	10850	10250	10350	9750	10250	9750	10250
තඹිත්තේගම	-	-	11100	11350	-	-	-	-	10250	10400	10250	10300	10150	10250
පොළොන්නරුව	11250	11300	-	-	-	-	10700	10750	-	-	10200	10250	9700	9750
කළුතර	-	-	11250	11400	-	-	-	-	10300	10400	9250	9400	10000	10250
අම්පාර	11500	11500	-	-	-	-	10750	11000	-	-	9000	9250	9750	9750
නුවර	11500	11650	11000	11250	15250	15500	10500	10750	10200	10250	9250	9500	10000	10250
මොණරාගල	11450	11750	-	-	15000	15500	10900	11000	10250	10500	9000	9250	9650	9850
කෑගල්ල	-	-	-	-	-	-	-	-	-	-	-	-	-	-
දෙනිඅත්තකණ්ඩ	12000	12000	-	-	15000	15000	10500	10900	10250	10250	9250	10250	9900	10250
හම්බන්තොට	11250	11400	-	-	-	-	-	-	-	-	8400	8650	9750	10000
මාතර	11300	11450	-	-	-	-	10500	10750	-	-	8800	9100	9600	9800
ගාල්ල	12750	12750	-	-	-	-	10750	10900	-	-	9000	9500	10000	10400
මීගොඩ	-	-	11100	11300	-	-	-	-	10000	10300	9000	9250	9750	10000
තිස්සමහාරාමය	11500	11750	-	-	15250	15750	10750	11000	-	-	8000	8500	9500	10250
අඹේලිපිටිය	11500	11500	-	-	-	-	10500	10600	10000	10050	8350	8500	9650	9750
යාපනය	-	-	11200	11400	15250	15500	10500	10700	10000	10250	9000	9250	9500	9600
වවුනියාව	11500	11750	-	-	15500	15700	-	-	10000	10250	8500	8800	10000	10250
මන්නාරම	12300	12300	11250	11300	15250	15500	10400	10500	10000	10100	9000	9250	10000	10250
කිලිනොච්චිය	11500	11750	-	-	15500	15750	10400	10500	10000	10250	8500	8750	10000	10250
මුලතිවු	-	-	-	-	-	-	-	-	-	-	-	-	-	-
මඩකලපුව	11550	11550	11300	11400	15600	15850	10550	10700	10000	10250	8700	8800	10150	10200
ත්‍රිකුණාමලය	11500	11500	11250	11400	-	-	10500	10500	10000	10250	8750	9000	10000	10400
ගලෙන්බිඳුණුවැව	11450	11500	-	-	15000	15500	10750	10750	10250	10500	9750	10250	9750	10000
මාතලේ	11500	11750	-	-	-	-	10600	10750	10000	10250	9500	9900	10000	10500

09

**වගු අංක 02: සලකා බලන සිල්ලර වෙළඳපොලවල සහල් මිල ගණන් (කිලෝවකට රුපියල්)**

සති අංක 47: 17 - 23 නොවැම්බර් 2023

ප්‍රදේශ	සහල් වර්ග													
	සම්බා 1		සම්බා 2		කීර් සම්බා		නාඩු 1		නාඩු 2		රතු කැකුළු		සුදු කැකුළු	
කොළඹ	230.00	240.00	230.00	230.00	-	-	220.00	230.00	220.00	220.00	190.00	210.00	210.00	220.00
ගම්පහ	240.00	240.00	230.00	230.00	310.00	320.00	220.00	220.00	220.00	220.00	200.00	210.00	210.00	220.00
කුරුණෑගල	230.00	250.00	-	-	-	-	220.00	220.00	210.00	210.00	200.00	200.00	210.00	210.00
නිකවැරටිය	250.00	250.00	230.00	230.00	320.00	320.00	220.00	220.00	210.00	215.00	200.00	210.00	195.00	210.00
දඹුල්ල	235.00	240.00	230.00	230.00	305.00	315.00	218.00	220.00	212.00	215.00	200.00	205.00	205.00	210.00
අනුරාධපුරය	230.00	235.00	-	-	310.00	320.00	220.00	220.00	210.00	210.00	200.00	210.00	200.00	210.00
තඹින්නේගම	240.00	240.00	225.00	230.00	-	-	220.00	220.00	215.00	220.00	-	-	210.00	215.00
පොළොන්නරුව	228.00	230.00	-	-	-	-	218.00	220.00	-	-	210.00	210.00	195.00	200.00
කළුතර	-	-	230.00	235.00	-	-	-	-	215.00	220.00	200.00	205.00	210.00	215.00
බදුල්ල	230.00	230.00	-	-	300.00	320.00	215.00	220.00	-	-	190.00	195.00	200.00	210.00
කැප්පෙට්පොළ	236.00	240.00	226.00	230.00	315.00	320.00	218.00	220.00	208.00	210.00	185.00	188.00	195.00	200.00
මොණරාගල	230.00	240.00	-	-	300.00	320.00	220.00	225.00	210.00	215.00	185.00	190.00	195.00	200.00
කෑගල්ල	235.00	240.00	-	-	-	-	220.00	220.00	215.00	215.00	200.00	210.00	200.00	210.00
අම්පාර	230.00	240.00	225.00	230.00	325.00	325.00	220.00	220.00	210.00	215.00	180.00	180.00	195.00	200.00
දෙහිඅත්තකණ්ඩ	240.00	250.00	-	-	310.00	310.00	220.00	220.00	210.00	210.00	200.00	210.00	200.00	210.00
නුවරඑළිය	238.00	242.00	228.00	232.00	320.00	330.00	220.00	225.00	210.00	214.00	188.00	192.00	196.00	200.00
නුවර	240.00	240.00	227.00	230.00	315.00	320.00	220.00	220.00	205.00	210.00	195.00	200.00	205.00	210.00
පුත්තලම	230.00	230.00	225.00	230.00	-	-	220.00	220.00	205.00	212.00	205.00	210.00	200.00	205.00
හම්බන්තොට	230.00	230.00	-	-	-	-	-	-	-	-	175.00	180.00	200.00	205.00
රත්නපුරය	-	-	-	-	-	-	-	-	-	-	-	-	-	-
මාතර	230.00	235.00	-	-	310.00	320.00	220.00	220.00	-	-	182.00	190.00	198.00	210.00
ගාල්ල	250.00	250.00	-	-	320.00	330.00	220.00	220.00	-	-	180.00	195.00	210.00	210.00
නිසිසමහරාමය	235.00	240.00	230.00	230.00	310.00	320.00	220.00	225.00	-	-	160.00	175.00	195.00	210.00
මීගොඩ (ආ. ම.)	-	-	230.00	235.00	-	-	-	-	210.00	215.00	188.00	195.00	200.00	210.00
ඇඹිලිපිටිය	230.00	250.00	-	-	300.00	320.00	215.00	220.00	205.00	210.00	175.00	185.00	198.00	210.00
යාපනය	-	-	230.00	235.00	320.00	330.00	215.00	220.00	208.00	210.00	185.00	195.00	205.00	215.00
වවුනියාව	240.00	245.00	-	-	320.00	330.00	220.00	225.00	210.00	215.00	180.00	186.00	210.00	220.00
මන්නාරම	-	-	230.00	230.00	320.00	330.00	215.00	230.00	205.00	210.00	190.00	200.00	210.00	220.00
කිළිනොච්චිය	238.00	242.00	-	-	320.00	330.00	220.00	225.00	210.00	215.00	180.00	185.00	210.00	220.00
මුලතිව්	-	-	-	-	-	-	-	-	-	-	-	-	-	-
මඩකලපුව	-	-	320.00	325.00	-	-	218.00	220.00	209.00	210.00	180.00	185.00	210.00	215.00
ත්‍රිකුණාමලය	235.00	240.00	-	-	-	-	215.00	220.00	205.00	210.00	180.00	188.00	210.00	215.00
හඟුරත්කොන	230.00	245.00	230.00	230.00	-	-	215.00	220.00	205.00	210.00	185.00	195.00	198.00	212.00
වේයන්ගොඩ	238.00	240.00	225.00	230.00	300.00	310.00	220.00	220.00	210.00	215.00	190.00	210.00	200.00	210.00
ගලෙන්බිඳුණුවැව්	230.00	235.00	-	-	310.00	320.00	220.00	220.00	210.00	215.00	200.00	210.00	200.00	205.00
බණ්ඩාරවෙල	-	-	223.00	225.00	310.00	320.00	-	-	210.00	215.00	190.00	195.00	205.00	210.00
මාතලේ	230.00	240.00	-	-	310.00	320.00	215.00	220.00	207.00	210.00	200.00	205.00	198.00	205.00

**වගු අංක 04: සලකා බලන තොග වෙළඳපොලවල අතිරේක ආහාර ද්‍රව්‍ය වල මිල ගණන් (කිලෝ 50කට රුපියල්)**

**සති අංක 47: 17 - 23 නොවැම්බර් 2023**

11

ප්‍රදේශ	වියළි මිරිස්		රතු එණු		ලොකු එණු	අර්තාපල්			ධාන්‍ය වර්ග		
	ආනයනික	දේශීය	ආනයනික	දේශීය		ආනයනික	වැලිමඩ	නුවරඑළිය	මුං ඇට	කවීපි	රතු පරිප්පු
කොළඹ	50000 - 55000	22000 - 22500	17500 - 19000	7000 - 13000	8000 - 13000	12500 - 14000	14500 - 15000	35000 - 37500	47500 - 48000	14250 - 15000	
කුරුණෑගල	50000 - 52000	23000 - 24000	-	11500 - 12000	8750 - 9500	-	-	35000 - 41500	52500 - 52500	14750 - 15000	
නිකවැට්ටිය	51250 - 52000	22500 - 22500	20500 - 21500	12100 - 12550	9000 - 9750	-	-	35000 - 37500	-	15000 - 15250	
දෙහිඅත්තකණ්ඩිය	50000 - 52500	-	18000 - 19000	9250 - 12000	8500 - 11500	-	15500 - 19000	34000 - 34000	-	15000 - 16000	
දඹුල්ල (ආ. ම.)	50000 - 52500	22000 - 22500	-	11750 - 12000	8500 - 8750	12500 - 13000	-	32500 - 35000	40000 - 42500	15000 - 15250	
අනුරාධපුරය	55000 - 60000	22000 - 24000	-	9000 - 12500	9000 - 10000	12000 - 14000	-	37500 - 42500	47500 - 52500	15000 - 16000	
නඹුත්තේගම	50000 - 55000	23500 - 23500	21000 - 22500	8250 - 12250	8750 - 9750	-	13000 - 14000	34500 - 35000	-	14750 - 15000	
පොළොන්නරුව	58500 - 60000	-	21500 - 22500	14000 - 14750	10000 - 10250	-	17000 - 17500	37000 - 41000	50000 - 50000	15500 - 16250	
කළුතර	52500 - 54000	-	19000 - 20000	12250 - 12500	9000 - 9250	14000 - 15000	15000 - 16000	37500 - 40000	48000 - 50000	14900 - 15000	
පුත්තලම	50000 - 52000	25000 - 25000	20000 - 22500	14000 - 15000	9750 - 10500	-	15000 - 17250	38500 - 42500	-	14500 - 16750	
නුවර	52500 - 55000	23000 - 24000	20000 - 21000	8500 - 13250	8500 - 9000	12500 - 13000	13500 - 14000	37500 - 40000	48000 - 49000	14500 - 15000	
මාතර	55000 - 57000	24500 - 25500	-	12000 - 12500	9500 - 10000	-	14250 - 15000	39000 - 42000	46250 - 47500	14500 - 15500	
හම්බන්තොට	52500 - 57500	23500 - 25000	-	12000 - 12500	8750 - 10000	-	14000 - 15000	37500 - 45000	47500 - 49000	14500 - 15500	
කෑගල්ල	53800 - 54500	-	21500 - 22000	13000 - 13250	-	-	14000 - 14250	49000 - 50000	50000 - 50400	15400 - 15500	
ගාල්ල	57500 - 62500	24000 - 25000	-	12000 - 13000	9000 - 9500	14000 - 15000	15000 - 15750	37500 - 42500	42500 - 50000	15000 - 16000	
තිස්සමහාරාමය	55000 - 57500	24000 - 26000	-	11000 - 12500	10500 - 11500	12500 - 12500	-	30000 - 40000	42500 - 45000	15000 - 15500	
මීගොඩ (ආ. ම.)	51500 - 52500	21500 - 22000	-	11750 - 12750	8000 - 8500	12500 - 13500	14500 - 15000	42000 - 42500	49750 - 50000	14750 - 15500	
යාපනය	51000 - 52000	-	14000 - 15000	14000 - 14250	8700 - 9250	-	18800 - 19250	38900 - 39400	-	15000 - 16000	
වවුනියාව	54000 - 55000	-	-	14000 - 14500	10000 - 11000	-	-	37000 - 38000	55000 - 56000	15750 - 15900	
මන්නාරම	52500 - 55000	-	17000 - 17500	9000 - 13500	9750 - 10000	-	-	40000 - 42500	-	15000 - 15250	
කිලිනොච්චිය	52500 - 54000	-	-	12500 - 14000	10000 - 11000	-	-	37500 - 38500	-	15000 - 15500	
මුලතිව්	-	-	-	-	-	-	-	-	-	-	
මඩකලපුව	53250 - 54000	23000 - 26000	-	12000 - 12750	10650 - 11000	15500 - 16000	17500 - 18500	39000 - 40000	59000 - 60000	15000 - 15450	
ත්‍රිකුණාමලය	53500 - 55000	-	18250 - 19000	10400 - 10750	9700 - 9800	-	-	44000 - 44750	-	14750 - 15000	
ගලෙන්බිඳුණුවැව	52500 - 59000	21000 - 23500	-	9250 - 12500	9750 - 11500	-	-	36500 - 38000	48000 - 51000	15000 - 15500	
මාතලේ	52500 - 55000	21500 - 22500	-	12500 - 12750	9250 - 9500	-	15000 - 15500	32500 - 35000	-	15000 - 15250	

**වගු අංක 05: සලකා බලන සිල්ලර වෙළඳපොලවල අතිරේක ආහාර ද්‍රව්‍ය වල මිල ගණන් (කිලෝවකට රුපියල්)**

සති අංක 47: 17 - 23 නොවැම්බර් 2023

ප්‍රදේශ	වියළි මිරිස්		රතු එණු		ලොකු එණු		අර්තාපල්			ධාන්‍ය වර්ග		
	ආනයනික	දේශීය	ආනයනික	දේශීය	ආනයනික	දේශීය	ආනයනික	වැලිමඩ	නුවරඑළිය	මුං ඇට	කව්පි	රතු පරිප්පු
කොළඹ	1100.00 - 1500.00	400.00 - 600.00	400.00 - 600.00	400.00 - 650.00	260.00 - 320.00	195.00 - 260.00	300.00 - 380.00	300.00 - 380.00	400.00 - 440.00	1000.00 - 1200.00	1000.00 - 1200.00	320.00 - 380.00
ගම්පහ	1180.00 - 1400.00	480.00 - 600.00	-	-	320.00 - 320.00	240.00 - 260.00	320.00 - 360.00	320.00 - 360.00	400.00 - 440.00	980.00 - 1200.00	1200.00 - 1300.00	330.00 - 360.00
කුරුණෑගල	1250.00 - 1300.00	-	-	560.00 - 700.00	280.00 - 300.00	220.00 - 240.00	350.00 - 360.00	-	-	900.00 - 1000.00	1200.00 - 1200.00	320.00 - 350.00
නිකවැරටිය	1150.00 - 1300.00	520.00 - 520.00	450.00 - 480.00	450.00 - 480.00	230.00 - 280.00	190.00 - 240.00	320.00 - 340.00	-	-	800.00 - 960.00	1100.00 - 1100.00	325.00 - 340.00
දඹුල්ල	1150.00 - 1250.00	500.00 - 550.00	-	-	260.00 - 280.00	200.00 - 240.00	340.00 - 360.00	-	-	780.00 - 850.00	980.00 - 1000.00	320.00 - 330.00
අනුරාධපුරය	1200.00 - 1300.00	-	-	480.00 - 560.00	260.00 - 280.00	200.00 - 230.00	300.00 - 320.00	-	-	900.00 - 1000.00	1000.00 - 1200.00	320.00 - 340.00
නඹුත්තේගම	1150.00 - 1250.00	-	-	600.00 - 620.00	260.00 - 330.00	190.00 - 220.00	-	-	-	800.00 - 900.00	-	310.00 - 320.00
පොළොන්නරුව	1200.00 - 1260.00	-	-	440.00 - 460.00	280.00 - 300.00	200.00 - 220.00	360.00 - 380.00	400.00 - 400.00	-	800.00 - 880.00	1100.00 - 1100.00	320.00 - 340.00
කළුතර	1150.00 - 1180.00	560.00 - 580.00	-	-	280.00 - 300.00	200.00 - 210.00	340.00 - 380.00	-	-	940.00 - 980.00	1100.00 - 1200.00	310.00 - 320.00
බදුල්ල	1200.00 - 1250.00	550.00 - 600.00	-	-	260.00 - 280.00	210.00 - 220.00	320.00 - 340.00	-	-	800.00 - 900.00	1000.00 - 1100.00	320.00 - 330.00
කැප්පෙට්පොළ	1250.00 - 1280.00	-	-	-	275.00 - 300.00	240.00 - 260.00	330.00 - 340.00	-	-	880.00 - 900.00	990.00 - 1000.00	325.00 - 335.00
මොණරාගල	1150.00 - 1300.00	-	-	520.00 - 600.00	260.00 - 280.00	200.00 - 240.00	300.00 - 340.00	-	-	750.00 - 800.00	900.00 - 1100.00	320.00 - 340.00
කැගල්ල	1100.00 - 1200.00	-	-	500.00 - 520.00	300.00 - 320.00	230.00 - 240.00	320.00 - 340.00	-	-	800.00 - 850.00	1000.00 - 1080.00	320.00 - 380.00
අම්පාර	1150.00 - 1285.00	520.00 - 560.00	480.00 - 480.00	480.00 - 480.00	280.00 - 320.00	195.00 - 220.00	340.00 - 380.00	-	-	800.00 - 980.00	980.00 - 1000.00	310.00 - 320.00
දෙහිඅත්තකණ්ඩ	1100.00 - 1100.00	400.00 - 400.00	450.00 - 520.00	450.00 - 520.00	260.00 - 280.00	190.00 - 250.00	320.00 - 360.00	400.00 - 400.00	-	750.00 - 750.00	-	310.00 - 340.00
නුවරඑළිය	1250.00 - 1300.00	-	-	-	280.00 - 290.00	250.00 - 260.00	-	350.00 - 360.00	-	900.00 - 940.00	1000.00 - 1050.00	330.00 - 340.00
නුවර	1200.00 - 1300.00	-	-	600.00 - 640.00	280.00 - 320.00	220.00 - 240.00	340.00 - 350.00	380.00 - 400.00	-	900.00 - 1000.00	1100.00 - 1200.00	320.00 - 350.00
පුත්තලම	1100.00 - 1200.00	-	-	600.00 - 700.00	300.00 - 320.00	220.00 - 260.00	360.00 - 360.00	400.00 - 400.00	-	900.00 - 1000.00	1100.00 - 1250.00	310.00 - 330.00
රත්නපුරය	-	-	-	-	-	-	-	-	-	-	-	-
හම්බන්තොට	1200.00 - 1300.00	520.00 - 600.00	-	-	260.00 - 280.00	210.00 - 230.00	300.00 - 320.00	-	-	800.00 - 900.00	1000.00 - 1100.00	320.00 - 340.00
මාතර	1200.00 - 1300.00	540.00 - 600.00	-	-	260.00 - 280.00	200.00 - 220.00	300.00 - 330.00	-	-	800.00 - 900.00	1000.00 - 1100.00	320.00 - 340.00
ගාල්ල	1200.00 - 1300.00	520.00 - 560.00	600.00 - 680.00	600.00 - 680.00	260.00 - 280.00	200.00 - 220.00	300.00 - 360.00	-	-	800.00 - 1000.00	900.00 - 1200.00	310.00 - 340.00
නිස්සමහරාමය	1200.00 - 1200.00	-	-	500.00 - 560.00	260.00 - 270.00	220.00 - 240.00	-	-	-	750.00 - 850.00	900.00 - 950.00	310.00 - 320.00
මීගොඩ (DEC)	1080.00 - 1100.00	-	-	-	260.00 - 280.00	200.00 - 220.00	320.00 - 360.00	400.00 - 400.00	-	860.00 - 900.00	1060.00 - 1100.00	320.00 - 340.00
ඇඹිලිපිටිය	1200.00 - 1300.00	400.00 - 440.00	480.00 - 600.00	480.00 - 600.00	260.00 - 280.00	220.00 - 240.00	320.00 - 360.00	-	-	800.00 - 950.00	1000.00 - 1095.00	315.00 - 380.00
යාපනය	1150.00 - 1300.00	-	-	400.00 - 420.00	320.00 - 330.00	190.00 - 210.00	-	400.00 - 420.00	-	800.00 - 820.00	-	320.00 - 320.00
වවුනියාව	1150.00 - 1200.00	-	-	-	320.00 - 330.00	240.00 - 245.00	-	-	-	800.00 - 850.00	1240.00 - 1260.00	320.00 - 330.00
මන්නාරම	1150.00 - 1300.00	-	-	500.00 - 600.00	280.00 - 300.00	210.00 - 230.00	-	-	-	900.00 - 1000.00	-	320.00 - 350.00
කිළිනොච්චිය	1100.00 - 1150.00	-	-	-	300.00 - 330.00	240.00 - 260.00	-	-	-	800.00 - 840.00	-	320.00 - 330.00
මුලතිව්	-	-	-	-	-	-	-	-	-	-	-	-
මඩකලපුව	1150.00 - 1180.00	580.00 - 600.00	620.00 - 640.00	620.00 - 640.00	280.00 - 320.00	240.00 - 250.00	360.00 - 380.00	420.00 - 450.00	-	850.00 - 880.00	1260.00 - 1300.00	320.00 - 325.00
ත්‍රිකුණාමලය	1150.00 - 1200.00	-	-	480.00 - 520.00	300.00 - 320.00	230.00 - 250.00	-	-	-	950.00 - 1000.00	-	310.00 - 320.00
හඟුරන්කොන	1150.00 - 1295.00	570.00 - 600.00	-	-	260.00 - 300.00	195.00 - 240.00	300.00 - 340.00	-	-	800.00 - 998.00	1180.00 - 1250.00	310.00 - 320.00
වේයන්ගොඩ	1100.00 - 1200.00	-	-	520.00 - 600.00	260.00 - 320.00	240.00 - 260.00	300.00 - 360.00	400.00 - 400.00	-	840.00 - 850.00	1000.00 - 1200.00	310.00 - 320.00
ගලෙන්බිදුණුවැව	1150.00 - 1200.00	-	-	450.00 - 500.00	260.00 - 270.00	210.00 - 240.00	-	-	-	780.00 - 800.00	990.00 - 1100.00	320.00 - 330.00
බණ්ඩාරවෙල	1200.00 - 1300.00	560.00 - 600.00	-	-	260.00 - 280.00	200.00 - 220.00	280.00 - 300.00	-	-	950.00 - 1000.00	1100.00 - 1150.00	320.00 - 340.00
මාතලේ	1100.00 - 1200.00	520.00 - 550.00	460.00 - 480.00	460.00 - 480.00	260.00 - 270.00	190.00 - 240.00	320.00 - 340.00	-	-	750.00 - 800.00	-	310.00 - 320.00

**වගු අංක 06: සලකා බලන නොග වෙළඳපොලවල එළවළු මිල ගණන් (කිලෝවකට රුපියල්)**

සති අංක 47: 17 - 23 නොවැම්බර් 2023

ප්‍රදේශ	බටර් බෝංචි	කොළ බෝංචි	කැරවි	ලීක්ස්	බිච් රූට්	තෝකෝල්
කොළඹ	-	350.00 - 550.00	200.00 - 250.00	100.00 - 150.00	180.00 - 280.00	180.00 - 250.00
මීගොඩ (අ. ම.)	-	480.00 - 540.00	260.00 - 340.00	140.00 - 160.00	220.00 - 270.00	220.00 - 280.00
දඹුල්ල (අ. ම.)	-	380.00 - 420.00	260.00 - 300.00	130.00 - 150.00	200.00 - 280.00	250.00 - 280.00
කැප්පෙට්පොළ (අ. ම.)	-	420.00 - 450.00	270.00 - 280.00	120.00 - 140.00	220.00 - 230.00	220.00 - 240.00
නොරොච්චෝලේ (අ. ම.)	-	-	-	-	180.00 - 250.00	-
නුවරඑළිය	-	440.00 - 460.00	280.00 - 300.00	120.00 - 130.00	230.00 - 240.00	230.00 - 240.00
නුවර	-	420.00 - 450.00	260.00 - 300.00	140.00 - 150.00	230.00 - 240.00	190.00 - 200.00
හම්බන්තොට	-	550.00 - 600.00	350.00 - 400.00	200.00 - 240.00	260.00 - 320.00	300.00 - 350.00
තඹුන්තේගම (අ. ම.)	-	450.00 - 530.00	310.00 - 340.00	150.00 - 180.00	270.00 - 290.00	210.00 - 240.00
යාපනය	-	450.00 - 470.00	290.00 - 320.00	300.00 - 320.00	190.00 - 220.00	-
බණ්ඩාරවෙල	-	400.00 - 450.00	280.00 - 300.00	120.00 - 140.00	220.00 - 240.00	220.00 - 240.00
වේයන්ගොඩ	-	480.00 - 500.00	270.00 - 300.00	150.00 - 180.00	230.00 - 300.00	240.00 - 270.00

ප්‍රදේශ	රාබු	ගෝවා	තක්කාලි	බණ්ඩක්කා	වම්බදු	මාළු මිරිස්
කොළඹ	150.00 - 230.00	150.00 - 250.00	200.00 - 300.00	130.00 - 230.00	200.00 - 350.00	500.00 - 600.00
මීගොඩ (අ. ම.)	130.00 - 160.00	210.00 - 260.00	240.00 - 290.00	170.00 - 200.00	280.00 - 380.00	550.00 - 650.00
මොණරාගල	150.00 - 200.00	200.00 - 280.00	180.00 - 240.00	200.00 - 250.00	280.00 - 300.00	650.00 - 700.00
දඹුල්ල (අ. ම.)	110.00 - 120.00	250.00 - 280.00	220.00 - 250.00	130.00 - 150.00	280.00 - 320.00	550.00 - 580.00
කැප්පෙට්පොළ (අ. ම.)	120.00 - 140.00	180.00 - 200.00	200.00 - 230.00	160.00 - 170.00	200.00 - 230.00	600.00 - 630.00
නොරොච්චෝලේ (අ. ම.)	70.00 - 120.00	220.00 - 250.00	220.00 - 250.00	150.00 - 170.00	270.00 - 350.00	500.00 - 600.00
නුවරඑළිය	140.00 - 150.00	220.00 - 230.00	210.00 - 230.00	170.00 - 180.00	240.00 - 260.00	630.00 - 650.00
නුවර	100.00 - 120.00	200.00 - 240.00	220.00 - 240.00	170.00 - 180.00	250.00 - 280.00	530.00 - 550.00
හම්බන්තොට	160.00 - 220.00	300.00 - 350.00	250.00 - 310.00	200.00 - 250.00	280.00 - 340.00	600.00 - 650.00
තඹුන්තේගම (අ. ම.)	120.00 - 160.00	240.00 - 270.00	250.00 - 270.00	120.00 - 150.00	230.00 - 280.00	480.00 - 550.00
නිස්සමහාරාමය	200.00 - 250.00	300.00 - 340.00	200.00 - 280.00	200.00 - 220.00	300.00 - 360.00	600.00 - 680.00
යාපනය	200.00 - 220.00	240.00 - 260.00	310.00 - 330.00	190.00 - 205.00	300.00 - 320.00	640.00 - 660.00
බණ්ඩාරවෙල	120.00 - 130.00	180.00 - 200.00	200.00 - 220.00	-	240.00 - 260.00	580.00 - 620.00
වේයන්ගොඩ	120.00 - 170.00	200.00 - 250.00	270.00 - 290.00	160.00 - 200.00	320.00 - 350.00	580.00 - 600.00

ප්‍රදේශ	වට්ටක්කා	පිපිඤ්ඤා	කරවිල	පතෝල	මුරුංගා	වැටකොළ
කොළඹ	80.00 - 100.00	120.00 - 160.00	500.00 - 550.00	250.00 - 300.00	400.00 - 600.00	250.00 - 300.00
මීගොඩ (අ. ම.)	90.00 - 100.00	110.00 - 140.00	540.00 - 620.00	280.00 - 350.00	-	340.00 - 400.00
මොණරාගල	110.00 - 130.00	120.00 - 170.00	500.00 - 600.00	300.00 - 350.00	-	300.00 - 400.00
දඹුල්ල (අ. ම.)	70.00 - 85.00	120.00 - 140.00	500.00 - 550.00	250.00 - 270.00	300.00 - 320.00	300.00 - 350.00
කැප්පෙට්පොළ (අ. ම.)	85.00 - 100.00	120.00 - 140.00	500.00 - 520.00	250.00 - 260.00	-	280.00 - 300.00
නොරොච්චෝලේ (අ. ම.)	70.00 - 100.00	60.00 - 100.00	450.00 - 600.00	200.00 - 250.00	-	200.00 - 250.00
නුවරඑළිය	90.00 - 110.00	140.00 - 150.00	520.00 - 540.00	260.00 - 270.00	-	290.00 - 310.00
නුවර	90.00 - 100.00	130.00 - 140.00	430.00 - 450.00	250.00 - 270.00	-	280.00 - 300.00
හම්බන්තොට	120.00 - 140.00	100.00 - 120.00	580.00 - 630.00	300.00 - 350.00	-	360.00 - 410.00
තඹුන්තේගම (අ. ම.)	60.00 - 90.00	100.00 - 120.00	380.00 - 420.00	230.00 - 250.00	-	300.00 - 350.00
නිස්සමහාරාමය	100.00 - 140.00	100.00 - 140.00	500.00 - 560.00	320.00 - 380.00	-	300.00 - 350.00
යාපනය	50.00 - 60.00	155.00 - 170.00	520.00 - 540.00	190.00 - 210.00	650.00 - 670.00	-
බණ්ඩාරවෙල	80.00 - 100.00	120.00 - 140.00	-	-	-	-
වේයන්ගොඩ	90.00 - 100.00	140.00 - 150.00	480.00 - 550.00	280.00 - 320.00	-	380.00 - 400.00

**වගු අංක 06 (ඉතිරිය.)**

ප්‍රදේශ	මෑ කරල්	අළු කෙසෙල්	අමු මිරිස්	දෙනි	බතල	මස්සොක්කා
කොළඹ	250.00 - 300.00	200.00 - 250.00	400.00 - 550.00	1300.00 - 1600.00	80.00 - 100.00	100.00 - 120.00
මීගොඩ (අ. ම.)	300.00 - 380.00	240.00 - 280.00	550.00 - 620.00	1050.00 - 1150.00	85.00 - 120.00	120.00 - 130.00
මොණරාගල	350.00 - 380.00	130.00 - 150.00	550.00 - 600.00	1300.00 - 1400.00	150.00 - 170.00	70.00 - 80.00
දඹුල්ල (අ. ම.)	260.00 - 280.00	220.00 - 240.00	500.00 - 600.00	700.00 - 800.00	80.00 - 120.00	70.00 - 80.00
කැප්පෙට්පොළ (අ. ම.)	250.00 - 260.00	200.00 - 230.00	600.00 - 650.00	900.00 - 1000.00	80.00 - 90.00	100.00 - 110.00
නොරොච්චෝලේ (අ. ම.)	180.00 - 250.00	-	500.00 - 600.00	-	-	60.00 - 80.00
නුවරඑළිය	260.00 - 270.00	220.00 - 230.00	640.00 - 660.00	1000.00 - 1100.00	90.00 - 100.00	100.00 - 110.00
නුවර	250.00 - 280.00	200.00 - 230.00	500.00 - 530.00	1300.00 - 1350.00	100.00 - 130.00	90.00 - 100.00
හම්බන්තොට	300.00 - 320.00	150.00 - 180.00	600.00 - 650.00	1000.00 - 1200.00	120.00 - 160.00	100.00 - 130.00
තඹුත්තේගම (අ. ම.)	300.00 - 320.00	230.00 - 280.00	450.00 - 500.00	700.00 - 900.00	70.00 - 100.00	60.00 - 80.00
නිස්සමහරාමය	250.00 - 280.00	150.00 - 200.00	600.00 - 660.00	1200.00 - 1400.00	120.00 - 150.00	150.00 - 160.00
යාපනය	550.00 - 560.00	150.00 - 160.00	380.00 - 410.00	1100.00 - 1150.00	100.00 - 120.00	60.00 - 75.00
බණ්ඩාරවෙල	-	-	550.00 - 600.00	-	80.00 - 100.00	100.00 - 120.00
වේයන්ගොඩ	300.00 - 340.00	260.00 - 290.00	550.00 - 600.00	1200.00 - 1400.00	85.00 - 110.00	90.00 - 120.00

ප්‍රදේශ	කොළ එළවළු			පොල් (ගෙඩියකට රු.)	
	මුකුණුවැන්න	කංකුන්	ගොටුකොළ	ලොකු	කුඩා
කොළඹ	40.00 - 50.00	40.00 - 50.00	150.00 - 160.00	95.00 - 110.00	85.00 - 95.00
මීගොඩ (අ. ම.)	80.00 - 80.00	80.00 - 80.00	80.00 - 100.00	110.00 - 115.00	80.00 - 85.00
නොරොච්චෝලේ (අ. ම.)	50.00 - 60.00	50.00 - 60.00	120.00 - 130.00	95.00 - 100.00	80.00 - 90.00
නුවරඑළිය	-	-	-	-	-
දඹුල්ල (අ. ම.)	25.00 - 30.00	25.00 - 30.00	130.00 - 140.00	75.00 - 85.00	65.00 - 68.00
නුවර	40.00 - 45.00	40.00 - 50.00	160.00 - 170.00	90.00 - 100.00	70.00 - 80.00
හම්බන්තොට	45.00 - 50.00	45.00 - 50.00	60.00 - 70.00	-	-
තඹුත්තේගම (අ. ම.)	30.00 - 30.00	30.00 - 30.00	-	80.00 - 85.00	70.00 - 75.00
නිස්සමහරාමය	30.00 - 40.00	30.00 - 40.00	120.00 - 180.00	60.00 - 80.00	50.00 - 70.00
යාපනය	65.00 - 80.00	30.00 - 36.00	230.00 - 250.00	74.00 - 80.00	50.00 - 55.00
බණ්ඩාරවෙල	-	-	-	-	-
වේයන්ගොඩ	35.00 - 40.00	35.00 - 40.00	-	90.00 - 95.00	-

කොළඹ, මීගොඩ, නොරොච්චෝලේ සහ නුවර ගොටුකොළ කිලෝවකට රුපියල්

**වගු අංක 07: සලකා බලන සිල්ලර වෙළඳපොලවල එළවළු මිල ගණන් (කිලෝවකට රුපියල්)**

සති අංක 47: 17 - 23 නොවැම්බර් 2023

ප්‍රදේශ	උඩරට එළවළු වර්ග									
	බටර් බෝංචි	කොළ බෝංචි	කැරට්	ලීක්ස්	බීට් රූට්	නෝකෝල්	රාබු	ගෝවා	තක්කාලි	
කොළඹ	-	450.00 - 800.00	220.00 - 480.00	160.00 - 400.00	260.00 - 480.00	240.00 - 600.00	180.00 - 400.00	220.00 - 480.00	280.00 - 520.00	
ගම්පහ	-	480.00 - 600.00	320.00 - 480.00	240.00 - 320.00	280.00 - 400.00	400.00 - 400.00	240.00 - 400.00	320.00 - 480.00	320.00 - 480.00	
කුරුණෑගල	-	580.00 - 640.00	460.00 - 500.00	260.00 - 320.00	480.00 - 500.00	-	280.00 - 320.00	360.00 - 400.00	380.00 - 420.00	
නිකවැරටිය	-	520.00 - 600.00	440.00 - 520.00	320.00 - 400.00	320.00 - 360.00	-	260.00 - 320.00	320.00 - 400.00	400.00 - 400.00	
දඹුල්ල	-	540.00 - 580.00	460.00 - 480.00	300.00 - 320.00	360.00 - 400.00	380.00 - 400.00	260.00 - 280.00	360.00 - 380.00	360.00 - 400.00	
අනුරාධපුරය	-	520.00 - 720.00	360.00 - 560.00	240.00 - 360.00	280.00 - 360.00	-	200.00 - 280.00	320.00 - 400.00	320.00 - 400.00	
නඹුත්තේගම	-	580.00 - 620.00	380.00 - 460.00	220.00 - 280.00	330.00 - 380.00	-	200.00 - 240.00	320.00 - 380.00	320.00 - 380.00	
පොළොන්නරුව	-	550.00 - 600.00	400.00 - 460.00	260.00 - 280.00	350.00 - 380.00	340.00 - 360.00	180.00 - 220.00	320.00 - 360.00	280.00 - 320.00	
කළුතර	-	480.00 - 500.00	400.00 - 420.00	240.00 - 260.00	280.00 - 300.00	320.00 - 340.00	240.00 - 260.00	360.00 - 380.00	360.00 - 380.00	
බදුල්ල	-	480.00 - 560.00	360.00 - 400.00	240.00 - 280.00	320.00 - 360.00	320.00 - 360.00	220.00 - 240.00	320.00 - 360.00	320.00 - 360.00	
කැප්පෙට්පොළ	-	540.00 - 560.00	360.00 - 380.00	220.00 - 240.00	300.00 - 320.00	300.00 - 320.00	220.00 - 230.00	280.00 - 300.00	280.00 - 300.00	
මොණරාගල	-	480.00 - 600.00	360.00 - 400.00	280.00 - 320.00	320.00 - 400.00	-	280.00 - 320.00	320.00 - 360.00	300.00 - 320.00	
කැගල්ල	-	520.00 - 560.00	450.00 - 480.00	250.00 - 280.00	340.00 - 360.00	450.00 - 480.00	300.00 - 320.00	380.00 - 400.00	380.00 - 400.00	
අම්පාර	-	560.00 - 600.00	440.00 - 480.00	280.00 - 300.00	360.00 - 440.00	-	240.00 - 240.00	360.00 - 400.00	320.00 - 360.00	
දෙහිඅත්තකණ්ඩා	-	600.00 - 600.00	480.00 - 520.00	320.00 - 400.00	400.00 - 400.00	-	300.00 - 320.00	320.00 - 400.00	400.00 - 480.00	
නුවරඑළිය	-	580.00 - 600.00	380.00 - 400.00	240.00 - 260.00	320.00 - 340.00	330.00 - 350.00	250.00 - 260.00	320.00 - 340.00	320.00 - 340.00	
නුවර	-	650.00 - 700.00	480.00 - 500.00	240.00 - 260.00	320.00 - 360.00	320.00 - 360.00	200.00 - 240.00	320.00 - 360.00	480.00 - 500.00	
පුත්තලම	-	600.00 - 720.00	480.00 - 520.00	320.00 - 400.00	320.00 - 400.00	-	300.00 - 400.00	400.00 - 480.00	360.00 - 400.00	
හම්බන්තොට	-	600.00 - 720.00	400.00 - 480.00	240.00 - 320.00	320.00 - 400.00	320.00 - 400.00	240.00 - 300.00	380.00 - 400.00	360.00 - 400.00	
රත්නපුරය	-	-	-	-	-	-	-	-	-	
මාතර	-	600.00 - 700.00	400.00 - 460.00	300.00 - 320.00	300.00 - 360.00	-	240.00 - 260.00	400.00 - 460.00	320.00 - 400.00	
ගාල්ල	-	640.00 - 680.00	400.00 - 440.00	280.00 - 320.00	320.00 - 400.00	-	240.00 - 280.00	340.00 - 400.00	320.00 - 340.00	
තිස්සමහාරාමය	-	600.00 - 640.00	380.00 - 420.00	240.00 - 280.00	330.00 - 350.00	280.00 - 320.00	320.00 - 400.00	340.00 - 400.00	320.00 - 360.00	
මිගොඩ (ආ. ම.)	-	580.00 - 640.00	360.00 - 400.00	240.00 - 280.00	320.00 - 400.00	480.00 - 480.00	240.00 - 280.00	360.00 - 400.00	320.00 - 400.00	
ඇඹිලිපිටිය	-	480.00 - 550.00	320.00 - 480.00	280.00 - 320.00	300.00 - 400.00	300.00 - 320.00	200.00 - 280.00	300.00 - 400.00	400.00 - 480.00	
යාපනය	-	490.00 - 520.00	350.00 - 370.00	340.00 - 360.00	240.00 - 260.00	-	240.00 - 270.00	280.00 - 310.00	340.00 - 360.00	
වවුනියාව	-	500.00 - 560.00	520.00 - 560.00	400.00 - 420.00	400.00 - 440.00	-	280.00 - 320.00	400.00 - 440.00	400.00 - 440.00	
මන්නාරම	-	600.00 - 650.00	520.00 - 560.00	400.00 - 440.00	400.00 - 450.00	-	200.00 - 240.00	400.00 - 440.00	480.00 - 520.00	
කිලිනොච්චිය	-	480.00 - 520.00	500.00 - 540.00	380.00 - 420.00	380.00 - 420.00	-	260.00 - 280.00	380.00 - 420.00	380.00 - 420.00	
මුලතිව්	-	-	-	-	-	-	-	-	-	
මඩකලපුව	-	600.00 - 640.00	480.00 - 520.00	340.00 - 360.00	400.00 - 420.00	300.00 - 320.00	280.00 - 300.00	400.00 - 420.00	360.00 - 400.00	
ත්‍රිකුණාමලය	-	540.00 - 580.00	480.00 - 520.00	340.00 - 360.00	320.00 - 350.00	320.00 - 340.00	260.00 - 280.00	380.00 - 400.00	380.00 - 400.00	
හඟුරන්කොන	-	440.00 - 480.00	320.00 - 350.00	160.00 - 190.00	250.00 - 280.00	270.00 - 280.00	160.00 - 180.00	280.00 - 300.00	270.00 - 300.00	
වේයන්ගොඩ	-	560.00 - 600.00	400.00 - 480.00	260.00 - 320.00	320.00 - 360.00	400.00 - 400.00	240.00 - 280.00	320.00 - 400.00	360.00 - 400.00	
ගලෙන්බිඳුණුවැව	-	600.00 - 640.00	500.00 - 520.00	320.00 - 400.00	320.00 - 400.00	-	200.00 - 240.00	320.00 - 360.00	360.00 - 400.00	
බණ්ඩාරවෙල	-	480.00 - 500.00	380.00 - 400.00	220.00 - 240.00	320.00 - 340.00	320.00 - 340.00	220.00 - 240.00	280.00 - 300.00	300.00 - 320.00	
මාතලේ	-	600.00 - 640.00	400.00 - 480.00	260.00 - 320.00	360.00 - 400.00	-	240.00 - 280.00	320.00 - 400.00	380.00 - 400.00	

15



වගු අංක 07 (ඉතිරිය)

ප්‍රදේශ	පහතරට එළවළු වර්ග																			
	බණ්ඩක්කා		වම්බු		මාළු මිරිස්		වට්ටක්කා		පිපිඤ්ඤා		කරවිල		පතෝල		මුරුංගා		වැටකොළ		මෑ කරල්	
කොළඹ	220.00	420.00	340.00	600.00	550.00	1100.00	120.00	240.00	140.00	320.00	540.00	800.00	320.00	600.00	480.00	820.00	300.00	600.00	320.00	560.00
ගම්පහ	280.00	400.00	480.00	520.00	720.00	960.00	140.00	200.00	240.00	240.00	600.00	800.00	360.00	480.00	720.00	720.00	480.00	560.00	480.00	520.00
කුරුණෑගල	260.00	300.00	380.00	480.00	700.00	800.00	140.00	160.00	200.00	240.00	660.00	800.00	360.00	420.00	660.00	660.00	480.00	520.00	460.00	500.00
නිකවැරටිය	260.00	320.00	360.00	480.00	600.00	800.00	160.00	240.00	200.00	280.00	600.00	720.00	400.00	480.00	-	-	360.00	480.00	320.00	400.00
දඹුල්ල	240.00	280.00	400.00	480.00	800.00	860.00	160.00	180.00	240.00	260.00	650.00	700.00	400.00	420.00	500.00	540.00	460.00	480.00	400.00	480.00
අනුරාධපුරය	240.00	280.00	320.00	480.00	700.00	800.00	160.00	180.00	200.00	240.00	600.00	800.00	360.00	400.00	-	-	400.00	480.00	400.00	480.00
තඹුන්තේගම	220.00	260.00	320.00	380.00	680.00	750.00	120.00	160.00	140.00	180.00	580.00	620.00	320.00	380.00	-	-	380.00	440.00	360.00	400.00
පොළොන්නරුව	240.00	260.00	390.00	420.00	700.00	760.00	140.00	160.00	180.00	210.00	-	-	360.00	400.00	-	-	440.00	460.00	380.00	400.00
කළුතර	320.00	340.00	420.00	440.00	780.00	820.00	180.00	200.00	200.00	220.00	720.00	740.00	400.00	420.00	-	-	400.00	420.00	480.00	500.00
බදුල්ල	280.00	320.00	360.00	400.00	760.00	800.00	180.00	220.00	220.00	240.00	600.00	700.00	440.00	480.00	-	-	480.00	520.00	360.00	400.00
කැප්පෙට්පොළ	260.00	280.00	320.00	340.00	700.00	740.00	180.00	200.00	220.00	240.00	560.00	580.00	330.00	340.00	-	-	360.00	380.00	320.00	340.00
මොණරාගල	280.00	320.00	320.00	400.00	720.00	800.00	160.00	240.00	200.00	240.00	600.00	800.00	400.00	480.00	-	-	400.00	480.00	400.00	460.00
කැගල්ල	250.00	280.00	460.00	480.00	780.00	800.00	140.00	180.00	220.00	240.00	650.00	680.00	400.00	440.00	460.00	480.00	460.00	480.00	460.00	480.00
අම්පාර	360.00	360.00	360.00	480.00	760.00	800.00	160.00	160.00	220.00	280.00	640.00	720.00	400.00	400.00	-	-	360.00	440.00	320.00	360.00
දෙහිඅත්තකණේ	300.00	320.00	320.00	400.00	800.00	800.00	140.00	200.00	280.00	300.00	600.00	600.00	480.00	480.00	-	-	400.00	480.00	360.00	480.00
නුවරඑළිය	270.00	280.00	350.00	360.00	750.00	780.00	200.00	220.00	240.00	260.00	600.00	620.00	380.00	400.00	-	-	380.00	400.00	360.00	380.00
නුවර	280.00	320.00	450.00	480.00	850.00	900.00	140.00	160.00	200.00	240.00	550.00	600.00	400.00	450.00	-	-	360.00	400.00	360.00	400.00
පුත්තලම	240.00	300.00	480.00	520.00	700.00	800.00	200.00	240.00	200.00	240.00	760.00	800.00	400.00	480.00	-	-	480.00	520.00	400.00	480.00
රත්නපුරය	-	-	-	-	-	-	-	-	-	-	-	-	-	-	-	-	-	-	-	-
හම්බන්තොට	300.00	320.00	400.00	480.00	720.00	800.00	180.00	200.00	160.00	200.00	600.00	720.00	400.00	480.00	-	-	460.00	500.00	380.00	400.00
මාතර	300.00	340.00	400.00	480.00	800.00	900.00	130.00	160.00	200.00	240.00	600.00	800.00	400.00	480.00	-	-	440.00	500.00	380.00	440.00
ගාල්ල	280.00	340.00	380.00	460.00	700.00	800.00	140.00	160.00	180.00	240.00	600.00	700.00	380.00	440.00	-	-	480.00	500.00	460.00	480.00
තිස්සමහාරාමය	220.00	250.00	400.00	450.00	720.00	740.00	160.00	200.00	160.00	160.00	620.00	680.00	450.00	500.00	-	-	400.00	450.00	320.00	350.00
මීගොඩ (අ. ම.)	280.00	320.00	480.00	520.00	700.00	900.00	160.00	200.00	200.00	240.00	680.00	800.00	400.00	480.00	-	-	480.00	520.00	400.00	520.00
ඇඹිලිපිටිය	240.00	320.00	350.00	400.00	600.00	800.00	120.00	240.00	150.00	200.00	600.00	800.00	280.00	350.00	-	-	350.00	400.00	350.00	400.00
යාපනය	240.00	260.00	340.00	360.00	690.00	720.00	90.00	110.00	200.00	220.00	600.00	620.00	245.00	260.00	680.00	710.00	-	-	590.00	620.00
වවුනියාව	320.00	400.00	400.00	450.00	600.00	650.00	200.00	240.00	280.00	300.00	600.00	640.00	300.00	340.00	-	-	-	-	600.00	640.00
මන්නාරම	280.00	320.00	480.00	520.00	720.00	750.00	140.00	160.00	200.00	240.00	600.00	640.00	400.00	450.00	400.00	450.00	-	-	480.00	550.00
කිළිනොච්චිය	320.00	340.00	380.00	420.00	580.00	620.00	180.00	200.00	250.00	260.00	580.00	620.00	280.00	320.00	950.00	1000.00	-	-	580.00	600.00
මුලතිව්	-	-	-	-	-	-	-	-	-	-	-	-	-	-	-	-	-	-	-	-
මඩකලපුව	400.00	450.00	400.00	420.00	650.00	700.00	200.00	220.00	280.00	300.00	580.00	620.00	280.00	320.00	900.00	1000.00	380.00	420.00	400.00	420.00
ත්‍රිකුණාමලය	380.00	420.00	390.00	420.00	590.00	620.00	180.00	220.00	280.00	300.00	580.00	600.00	300.00	320.00	600.00	800.00	360.00	400.00	380.00	420.00
හඟුරන්කොන	180.00	220.00	340.00	360.00	650.00	750.00	120.00	140.00	160.00	180.00	550.00	580.00	300.00	320.00	-	-	370.00	400.00	300.00	330.00
වේයන්ගොඩ	280.00	320.00	480.00	520.00	700.00	800.00	140.00	200.00	160.00	200.00	600.00	800.00	360.00	400.00	-	-	480.00	540.00	480.00	520.00
ගලෙන්බිඳුණුවැව	240.00	260.00	320.00	440.00	600.00	800.00	160.00	180.00	200.00	240.00	680.00	800.00	320.00	400.00	-	-	400.00	440.00	320.00	400.00
බණ්ඩාරවෙල	240.00	260.00	340.00	360.00	700.00	760.00	180.00	200.00	220.00	240.00	580.00	600.00	360.00	380.00	-	-	420.00	460.00	380.00	400.00
මාතලේ	280.00	320.00	400.00	420.00	800.00	1000.00	160.00	200.00	240.00	320.00	600.00	760.00	400.00	480.00	-	-	460.00	480.00	360.00	400.00

16

වගු අංක 07 (ඉතිරිය.)

17

ප්‍රදේශ	පහතරට එළවළු වර්ග					කොළ එළවළු වර්ග (මිටියකට රු.)			පොල් (ගෙඩියකට රු.)	
	අළු කෙසෙල්	අමු මිරිස්	දෙහි	බතල	මඤ්ඤොක්කා	මුකුණුවැන්න	කංකුන්	ගොටුකොළ	ලොකු	කුඩා
කොළඹ	260.00 - 480.00	500.00 - 1000.00	1400.00 - 2400.00	130.00 - 320.00	130.00 - 260.00	50.00 - 80.00	50.00 - 80.00	60.00 - 100.00	100.00 - 120.00	90.00 - 100.00
ගම්පහ	320.00 - 400.00	800.00 - 1000.00	2400.00 - 2400.00	190.00 - 200.00	160.00 - 200.00	60.00 - 70.00	60.00 - 70.00	30.00 - 30.00	110.00 - 120.00	80.00 - 90.00
කුරුණෑගල	320.00 - 400.00	800.00 - 1000.00	1600.00 - 1800.00	180.00 - 240.00	200.00 - 200.00	50.00 - 50.00	40.00 - 50.00	30.00 - 30.00	100.00 - 120.00	80.00 - 90.00
නිකවැරටිය	260.00 - 300.00	800.00 - 800.00	1500.00 - 1600.00	240.00 - 260.00	-	40.00 - 50.00	40.00 - 50.00	60.00 - 60.00	85.00 - 90.00	65.00 - 75.00
දඹුල්ල	340.00 - 360.00	800.00 - 850.00	1400.00 - 1500.00	220.00 - 240.00	200.00 - 220.00	50.00 - 60.00	50.00 - 60.00	50.00 - 50.00	100.00 - 110.00	70.00 - 75.00
අනුරාධපුරය	280.00 - 400.00	650.00 - 800.00	1500.00 - 2000.00	160.00 - 240.00	160.00 - 200.00	50.00 - 60.00	50.00 - 60.00	50.00 - 60.00	100.00 - 110.00	60.00 - 80.00
තඹුන්තේගම	280.00 - 320.00	550.00 - 650.00	1200.00 - 1400.00	180.00 - 220.00	110.00 - 120.00	40.00 - 50.00	40.00 - 50.00	-	80.00 - 90.00	-
පොළොන්නරුව	320.00 - 360.00	620.00 - 660.00	1400.00 - 1600.00	180.00 - 220.00	160.00 - 180.00	50.00 - 50.00	50.00 - 50.00	50.00 - 50.00	-	60.00 - 65.00
කළුතර	320.00 - 340.00	700.00 - 800.00	1900.00 - 2000.00	200.00 - 220.00	200.00 - 220.00	60.00 - 70.00	60.00 - 70.00	70.00 - 80.00	100.00 - 110.00	90.00 - 95.00
බදුල්ල	300.00 - 320.00	800.00 - 900.00	1800.00 - 2000.00	200.00 - 220.00	180.00 - 220.00	60.00 - 70.00	60.00 - 70.00	70.00 - 80.00	100.00 - 105.00	75.00 - 90.00
කැප්පෙට්පොළ	280.00 - 300.00	760.00 - 800.00	1500.00 - 1600.00	140.00 - 150.00	150.00 - 170.00	60.00 - 65.00	60.00 - 65.00	50.00 - 55.00	100.00 - 106.00	84.00 - 86.00
මොණරාගල	200.00 - 240.00	700.00 - 800.00	1500.00 - 1600.00	160.00 - 240.00	80.00 - 100.00	50.00 - 60.00	50.00 - 60.00	50.00 - 60.00	100.00 - 110.00	70.00 - 80.00
කෑගල්ල	240.00 - 260.00	750.00 - 800.00	1500.00 - 1600.00	180.00 - 200.00	160.00 - 180.00	70.00 - 80.00	70.00 - 80.00	40.00 - 50.00	110.00 - 120.00	90.00 - 100.00
අම්පාර	280.00 - 360.00	800.00 - 800.00	1400.00 - 1500.00	200.00 - 240.00	120.00 - 140.00	50.00 - 60.00	50.00 - 60.00	50.00 - 60.00	85.00 - 90.00	75.00 - 80.00
දෙහිඅත්තකණ්ඩ	300.00 - 320.00	1000.00 - 1000.00	2000.00 - 2600.00	160.00 - 200.00	150.00 - 160.00	50.00 - 60.00	50.00 - 60.00	50.00 - 60.00	70.00 - 80.00	55.00 - 65.00
නුවරඑළිය	320.00 - 340.00	760.00 - 800.00	1600.00 - 1700.00	160.00 - 170.00	170.00 - 180.00	60.00 - 70.00	60.00 - 70.00	55.00 - 60.00	105.00 - 110.00	85.00 - 88.00
නුවර	360.00 - 400.00	800.00 - 900.00	1700.00 - 1800.00	160.00 - 180.00	160.00 - 200.00	50.00 - 60.00	50.00 - 60.00	40.00 - 50.00	110.00 - 120.00	75.00 - 85.00
පුත්තලම	240.00 - 280.00	700.00 - 800.00	1000.00 - 1200.00	180.00 - 220.00	160.00 - 200.00	60.00 - 70.00	60.00 - 70.00	40.00 - 40.00	95.00 - 105.00	85.00 - 90.00
රත්නපුරය	-	-	-	-	-	-	-	-	-	-
හම්බන්තොට	200.00 - 240.00	700.00 - 800.00	1500.00 - 1600.00	180.00 - 200.00	160.00 - 200.00	55.00 - 60.00	50.00 - 60.00	70.00 - 80.00	100.00 - 120.00	70.00 - 80.00
මාතර	240.00 - 320.00	600.00 - 700.00	1400.00 - 1600.00	180.00 - 200.00	160.00 - 180.00	60.00 - 60.00	60.00 - 60.00	85.00 - 100.00	110.00 - 125.00	75.00 - 90.00
ගාල්ල	280.00 - 320.00	800.00 - 800.00	1700.00 - 2000.00	200.00 - 260.00	200.00 - 240.00	50.00 - 70.00	60.00 - 70.00	60.00 - 70.00	110.00 - 120.00	85.00 - 95.00
නිස්සමහරාමය	200.00 - 240.00	680.00 - 720.00	1500.00 - 1600.00	180.00 - 200.00	160.00 - 200.00	40.00 - 50.00	40.00 - 50.00	50.00 - 70.00	90.00 - 100.00	65.00 - 80.00
මීගොඩ (අ. ම.)	360.00 - 400.00	760.00 - 800.00	1200.00 - 1600.00	200.00 - 240.00	160.00 - 160.00	80.00 - 100.00	80.00 - 80.00	100.00 - 100.00	115.00 - 120.00	90.00 - 90.00
ඇඹිලිපිටිය	240.00 - 280.00	900.00 - 1000.00	1250.00 - 1400.00	160.00 - 200.00	120.00 - 150.00	60.00 - 80.00	50.00 - 70.00	80.00 - 100.00	100.00 - 120.00	60.00 - 90.00
යාපනය	190.00 - 210.00	440.00 - 470.00	1200.00 - 1250.00	160.00 - 170.00	90.00 - 110.00	90.00 - 110.00	40.00 - 45.00	50.00 - 60.00	85.00 - 100.00	60.00 - 70.00
වවුනියාව	400.00 - 450.00	600.00 - 650.00	1600.00 - 1650.00	200.00 - 240.00	160.00 - 180.00	60.00 - 65.00	60.00 - 70.00	60.00 - 65.00	90.00 - 100.00	60.00 - 70.00
මන්නාරම	200.00 - 250.00	700.00 - 800.00	1400.00 - 1600.00	160.00 - 200.00	160.00 - 200.00	50.00 - 60.00	50.00 - 60.00	35.00 - 50.00	80.00 - 90.00	60.00 - 70.00
කිලිනොච්චිය	340.00 - 360.00	580.00 - 620.00	1550.00 - 1600.00	200.00 - 230.00	160.00 - 180.00	50.00 - 60.00	45.00 - 50.00	45.00 - 50.00	90.00 - 100.00	60.00 - 70.00
මුලතිව්	-	-	-	-	-	-	-	-	-	-
මඩකලපුව	400.00 - 420.00	750.00 - 800.00	1800.00 - 2000.00	180.00 - 220.00	160.00 - 180.00	70.00 - 80.00	50.00 - 60.00	50.00 - 50.00	100.00 - 100.00	65.00 - 70.00
ත්‍රිකුණාමලය	380.00 400.00	650.00 700.00	1850.00 1900.00	230.00 250.00	260.00 270.00	65.00 70.00	75.00 80.00	50.00 55.00	95.00 105.00	70.00 75.00
හඟුරන්කොන	300.00 - 340.00	600.00 - 720.00	1500.00 - 1600.00	140.00 - 180.00	150.00 - 160.00	40.00 - 50.00	40.00 - 50.00	35.00 - 50.00	95.00 - 112.00	70.00 - 90.00
වේයන්ගොඩ	320.00 - 400.00	700.00 - 800.00	1800.00 - 2000.00	180.00 - 200.00	160.00 - 160.00	60.00 - 70.00	60.00 - 70.00	30.00 - 30.00	110.00 - 120.00	90.00 - 100.00
ගලේබිඳුණුවාව	240.00 - 260.00	700.00 - 800.00	1200.00 - 1600.00	140.00 - 200.00	120.00 - 140.00	50.00 - 60.00	50.00 - 60.00	50.00 - 60.00	70.00 - 80.00	60.00 - 65.00
බණ්ඩාරවෙල	280.00 - 300.00	750.00 - 800.00	1600.00 - 1700.00	180.00 - 200.00	200.00 - 220.00	50.00 - 60.00	50.00 - 60.00	50.00 - 60.00	100.00 - 110.00	80.00 - 85.00
මාතලේ	320.00 - 360.00	700.00 - 800.00	1900.00 - 2000.00	160.00 - 200.00	180.00 - 200.00	40.00 - 50.00	40.00 - 50.00	40.00 - 50.00	100.00 - 110.00	80.00 - 90.00

**වගු අංක 08: සලකා බලන සිල්ලර වෙළඳපොලවල පලතුරු මිල ගණන් (ගෙඩියකට රුපියල්)**  
**සති අංක 47: 17 - 23 නොවැම්බර් 2023**

18

ප්‍රදේශ	කෙසෙල් වර්ග					අන්නාසි			අඹ වර්ග	
	ඇඹුල් (කි. රු.)	කෝලිකුට්ටු (කි. රු.)	සීනි (කි. රු.)	ආනමාළ	ඇමිඹුන්	ලොකු	මධ්‍යම	කුඩා	බෙට්ටි	කර්තකොලොම්බන්
කොළඹ	200.00 - 280.00	500.00 - 650.00	150.00 - 260.00	30.00 - 43.00	40.00 - 58.00	500.00 - 680.00	430.00 - 550.00	350.00 - 500.00	-	85.00 - 160.00
ගම්පහ	200.00 - 220.00	450.00 - 530.00	180.00 - 200.00	30.00 - 32.00	38.00 - 40.00	550.00 - 600.00	400.00 - 500.00	300.00 - 350.00	-	120.00 - 130.00
කුරුණෑගල	200.00 - 250.00	600.00 - 600.00	160.00 - 200.00	25.00 - 28.00	42.00 - 45.00	700.00 - 800.00	500.00 - 600.00	340.00 - 350.00	50.00 - 60.00	80.00 - 100.00
නිකවැරටිය	230.00 - 250.00	500.00 - 550.00	200.00 - 220.00	-	43.00 - 50.00	750.00 - 850.00	600.00 - 700.00	450.00 - 550.00	-	60.00 - 80.00
දඹුල්ල	180.00 - 200.00	500.00 - 550.00	160.00 - 200.00	-	40.00 - 42.00	650.00 - 700.00	550.00 - 560.00	350.00 - 360.00	20.00 - 25.00	60.00 - 80.00
අනුරාධපුරය	200.00 - 260.00	500.00 - 600.00	180.00 - 200.00	28.00 - 35.00	40.00 - 50.00	720.00 - 810.00	540.00 - 630.00	350.00 - 450.00	-	70.00 - 100.00
තඹුන්තේගම	200.00 - 240.00	520.00 - 600.00	200.00 - 230.00	32.00 - 38.00	48.00 - 50.00	825.00 - 900.00	660.00 - 780.00	-	-	50.00 - 70.00
පොළොන්නරුව	250.00 - 280.00	500.00 - 550.00	150.00 - 180.00	-	35.00 - 40.00	750.00 - 800.00	600.00 - 650.00	500.00 - 550.00	-	100.00 - 140.00
කළුතර	200.00 - 220.00	480.00 - 500.00	180.00 - 200.00	30.00 - 32.00	36.00 - 38.00	-	500.00 - 540.00	380.00 - 420.00	-	80.00 - 100.00
බදුල්ල	180.00 - 200.00	450.00 - 500.00	150.00 - 170.00	24.00 - 25.00	32.00 - 34.00	720.00 - 800.00	550.00 - 600.00	350.00 - 380.00	-	60.00 - 75.00
කැප්පෙට්පොළ	180.00 - 200.00	460.00 - 500.00	160.00 - 170.00	30.00 - 34.00	48.00 - 52.00	-	540.00 - 560.00	350.00 - 380.00	-	70.00 - 80.00
මොණරාගල	150.00 - 180.00	400.00 - 450.00	130.00 - 150.00	20.00 - 24.00	25.00 - 30.00	750.00 - 800.00	-	-	-	50.00 - 60.00
කැගල්ල	180.00 - 200.00	540.00 - 560.00	180.00 - 200.00	20.00 - 25.00	25.00 - 30.00	550.00 - 650.00	450.00 - 500.00	350.00 - 400.00	-	80.00 - 90.00
අම්පාර	180.00 - 200.00	440.00 - 480.00	140.00 - 160.00	22.00 - 30.00	31.00 - 38.00	-	-	500.00 - 550.00	-	60.00 - 90.00
දෙහිඅත්තකණ	230.00 - 250.00	500.00 - 500.00	150.00 - 180.00	-	40.00 - 50.00	700.00 - 750.00	500.00 - 600.00	300.00 - 400.00	-	120.00 - 150.00
නුවරඑළිය	200.00 - 220.00	500.00 - 540.00	170.00 - 180.00	34.00 - 36.00	52.00 - 54.00	-	560.00 - 580.00	380.00 - 400.00	-	80.00 - 90.00
නුවර	230.00 - 250.00	550.00 - 580.00	170.00 - 200.00	25.00 - 28.00	40.00 - 45.00	650.00 - 700.00	400.00 - 450.00	300.00 - 320.00	35.00 - 40.00	80.00 - 100.00
පුත්තලම	180.00 - 250.00	450.00 - 550.00	200.00 - 250.00	25.00 - 35.00	-	700.00 - 850.00	650.00 - 680.00	-	-	65.00 - 80.00
රත්නපුරය	-	-	-	-	-	-	-	-	-	-
හම්බන්තොට	200.00 - 220.00	500.00 - 550.00	180.00 - 200.00	25.00 - 28.00	30.00 - 35.00	900.00 - 930.00	580.00 - 650.00	400.00 - 450.00	-	80.00 - 110.00
මාතර	230.00 - 250.00	520.00 - 550.00	180.00 - 200.00	24.00 - 25.00	34.00 - 35.00	740.00 - 780.00	640.00 - 660.00	350.00 - 400.00	-	60.00 - 90.00
ගාල්ල	200.00 - 220.00	550.00 - 600.00	180.00 - 200.00	34.00 - 36.00	35.00 - 37.00	640.00 - 700.00	500.00 - 560.00	-	-	120.00 - 120.00
තිස්සමහාරාමය	160.00 - 180.00	450.00 - 550.00	160.00 - 170.00	45.00 - 50.00	55.00 - 60.00	580.00 - 600.00	500.00 - 520.00	420.00 - 450.00	20.00 - 30.00	50.00 - 80.00
මීගොඩ	200.00 - 200.00	490.00 - 520.00	180.00 - 200.00	40.00 - 42.00	40.00 - 42.00	680.00 - 765.00	520.00 - 585.00	400.00 - 450.00	-	65.00 - 70.00
ඇඹිලිපිටිය	120.00 - 150.00	400.00 - 500.00	150.00 - 170.00	30.00 - 40.00	35.00 - 40.00	500.00 - 600.00	400.00 - 450.00	300.00 - 350.00	40.00 - 50.00	50.00 - 100.00
යාපනය	120.00 - 130.00	330.00 - 355.00	100.00 - 125.00	-	36.00 - 37.00	900.00 - 950.00	650.00 - 800.00	500.00 - 600.00	-	100.00 - 120.00
වවුනියාව	180.00 - 220.00	400.00 - 440.00	150.00 - 160.00	-	40.00 - 50.00	600.00 - 700.00	400.00 - 500.00	300.00 - 320.00	-	80.00 - 90.00
මන්නාරම	180.00 - 200.00	400.00 - 450.00	140.00 - 160.00	22.00 - 26.00	26.00 - 30.00	650.00 - 700.00	550.00 - 600.00	450.00 - 500.00	-	60.00 - 80.00
කිලිනොච්චිය	180.00 - 200.00	400.00 - 440.00	140.00 - 160.00	34.00 - 36.00	-	570.00 - 600.00	450.00 - 500.00	380.00 - 420.00	40.00 - 50.00	80.00 - 100.00
මුලතිව්	-	-	-	-	-	-	-	-	-	-
මඩකලපුව	180.00 - 220.00	480.00 - 500.00	150.00 - 160.00	30.00 - 35.00	-	580.00 - 600.00	480.00 - 500.00	360.00 - 400.00	-	90.00 - 100.00
ත්‍රිකුණාමලය	200.00 - 250.00	480.00 - 500.00	190.00 - 220.00	-	-	700.00 - 740.00	530.00 - 560.00	350.00 - 380.00	-	110.00 - 116.00
වේයන්ගොඩ	220.00 - 250.00	500.00 - 600.00	180.00 - 230.00	20.00 - 25.00	31.00 - 44.00	750.00 - 760.00	550.00 - 600.00	450.00 - 450.00	-	80.00 - 120.00
ගලන්බිඳුණුව	200.00 - 250.00	400.00 - 450.00	150.00 - 180.00	28.00 - 30.00	35.00 - 40.00	760.00 - 850.00	630.00 - 700.00	540.00 - 600.00	-	60.00 - 100.00
බණ්ඩාරවෙල	220.00 - 240.00	480.00 - 520.00	160.00 - 180.00	24.00 - 26.00	30.00 - 32.00	-	560.00 - 600.00	380.00 - 400.00	-	70.00 - 80.00
මාතලේ	190.00 - 210.00	480.00 - 540.00	160.00 - 180.00	-	35.00 - 40.00	700.00 - 750.00	500.00 - 540.00	320.00 - 350.00	-	60.00 - 80.00

වගු අංක 08 (ඉතිරිය.)

ප්‍රදේශ	අඹ වර්ග		අනෙකුත් පළතුරු වර්ග									
	විලාඩ්	කොහු	පැපොල් (කි. රු.)	වැල් දොඩම්	දිවුල්	දොඩම්	අලිගැටපේර	බෙලි	මිදි (කි. රු.)	තැඹිලි		
කොළඹ	-	-	130.00 · 280.00	25.00 · 60.00	30.00 · 70.00	120.00 · 240.00	90.00 · 200.00	100.00 · 160.00	1400.00 · 2200.00	130.00 · 150.00		
ගම්පහ	-	-	170.00 · 180.00	40.00 · 60.00	60.00 · 70.00	120.00 · 130.00	120.00 · 120.00	120.00 · 130.00	2300.00 · 2800.00	120.00 · 130.00		
කුරුණෑගල	30.00 · 50.00	20.00 · 30.00	100.00 · 130.00	50.00 · 60.00	50.00 · 80.00	100.00 · 120.00	100.00 · 120.00	100.00 · 100.00	1800.00 · 2000.00	100.00 · 120.00		
නිකවැරටිය	50.00 · 50.00	-	100.00 · 150.00	30.00 · 40.00	30.00 · 40.00	100.00 · 120.00	100.00 · 150.00	-	2300.00 · 2500.00	100.00 · 100.00		
දඹුල්ල	25.00 · 40.00	15.00 · 20.00	150.00 · 160.00	20.00 · 25.00	35.00 · 40.00	80.00 · 100.00	140.00 · 160.00	80.00 · 100.00	2200.00 · 2500.00	100.00 · 110.00		
අනුරාධපුරය	40.00 · 50.00	-	150.00 · 200.00	-	35.00 · 60.00	100.00 · 120.00	100.00 · 150.00	80.00 · 100.00	2300.00 · 2800.00	130.00 · 150.00		
තඹුත්තේගම	25.00 · 30.00	-	120.00 · 170.00	-	-	-	-	-	1800.00 · 2200.00	-		
පොළොන්නරුව	50.00 · 80.00	-	150.00 · 180.00	-	40.00 · 60.00	-	90.00 · 100.00	-	2500.00 · 2800.00	120.00 · 130.00		
කළුතර	-	-	180.00 · 200.00	50.00 · 60.00	40.00 · 50.00	120.00 · 130.00	120.00 · 130.00	-	1700.00 · 1850.00	120.00 · 130.00		
බදුල්ල	40.00 · 45.00	20.00 · 25.00	150.00 · 170.00	40.00 · 45.00	45.00 · 55.00	80.00 · 100.00	80.00 · 90.00	70.00 · 80.00	2000.00 · 2300.00	120.00 · 130.00		
කැප්පෙට්පොළ	35.00 · 40.00	20.00 · 25.00	160.00 · 180.00	30.00 · 35.00	36.00 · 50.00	90.00 · 100.00	100.00 · 120.00	90.00 · 100.00	2200.00 · 2300.00	120.00 · 140.00		
මොණරාගල	25.00 · 30.00	15.00 · 20.00	150.00 · 170.00	25.00 · 30.00	30.00 · 60.00	100.00 · 120.00	100.00 · 150.00	70.00 · 100.00	2500.00 · 2700.00	100.00 · 120.00		
කැගල්ල	30.00 · 40.00	20.00 · 25.00	150.00 · 180.00	20.00 · 25.00	70.00 · 80.00	80.00 · 100.00	120.00 · 130.00	80.00 · 90.00	2000.00 · 2100.00	120.00 · 130.00		
අම්පාර	30.00 · 50.00	-	160.00 · 180.00	-	20.00 · 25.00	-	-	-	1800.00 · 1800.00	120.00 · 130.00		
දෙහිඅත්තකණ්ඩ	90.00 · 90.00	-	180.00 · 200.00	50.00 · 60.00	40.00 · 50.00	80.00 · 100.00	170.00 · 180.00	-	2500.00 · 2800.00	100.00 · 130.00		
නුවරඑළිය	40.00 · 45.00	24.00 · 26.00	180.00 · 200.00	38.00 · 42.00	45.00 · 55.00	110.00 · 130.00	120.00 · 130.00	90.00 · 110.00	2300.00 · 2500.00	110.00 · 130.00		
නුවර	40.00 · 50.00	25.00 · 30.00	150.00 · 180.00	40.00 · 45.00	40.00 · 50.00	80.00 · 100.00	80.00 · 100.00	70.00 · 80.00	1900.00 · 2000.00	120.00 · 130.00		
පුත්තලම	-	-	130.00 · 180.00	-	-	70.00 · 80.00	90.00 · 120.00	-	2400.00 · 2600.00	100.00 · 150.00		
හම්බන්තොට	-	-	130.00 · 140.00	-	20.00 · 25.00	100.00 · 120.00	-	-	2000.00 · 2100.00	100.00 · 110.00		
රත්නපුරය	-	-	-	-	-	-	-	-	-	-		
මාතර	-	-	150.00 · 160.00	33.00 · 36.00	38.00 · 42.00	120.00 · 130.00	110.00 · 116.00	55.00 · 60.00	2000.00 · 2000.00	110.00 · 130.00		
ගාල්ල	60.00 · 80.00	-	150.00 · 200.00	65.00 · 70.00	40.00 · 50.00	120.00 · 120.00	150.00 · 160.00	85.00 · 100.00	1800.00 · 2400.00	110.00 · 150.00		
නිස්සමහාරාමය	30.00 · 35.00	-	130.00 · 160.00	30.00 · 40.00	25.00 · 30.00	180.00 · 190.00	-	35.00 · 40.00	1800.00 · 2100.00	110.00 · 130.00		
මීගොඩ	30.00 · 30.00	-	150.00 · 160.00	-	40.00 · 45.00	-	115.00 · 120.00	50.00 · 60.00	2000.00 · 2000.00	100.00 · 120.00		
ඇඹිලිපිටිය	40.00 · 50.00	20.00 · 30.00	130.00 · 150.00	20.00 · 40.00	60.00 · 70.00	100.00 · 120.00	80.00 · 120.00	30.00 · 40.00	1500.00 · 2200.00	120.00 · 130.00		
යාපනය	50.00 · 60.00	-	85.00 · 100.00	-	45.00 · 60.00	100.00 · 120.00	130.00 · 150.00	-	2650.00 · 2800.00	150.00 · 160.00		
වවුනියාව	30.00 · 38.00	-	100.00 · 140.00	30.00 · 40.00	30.00 · 35.00	-	-	-	2400.00 · 2500.00	100.00 · 140.00		
මන්නාරම	40.00 · 50.00	-	100.00 · 120.00	40.00 · 50.00	-	100.00 · 150.00	80.00 · 100.00	100.00 · 150.00	2100.00 · 2500.00	120.00 · 150.00		
කිලිනොච්චිය	30.00 · 40.00	-	100.00 · 120.00	30.00 · 40.00	30.00 · 40.00	-	-	-	2400.00 · 2500.00	100.00 · 110.00		
මුලතිව්	-	-	-	-	-	-	-	-	-	-		
මඩකලපුව	-	-	150.00 · 160.00	32.00 · 35.00	30.00 · 35.00	180.00 · 200.00	120.00 · 130.00	-	2000.00 · 2200.00	140.00 · 150.00		
ත්‍රිකුණාමලය	56.00 · 62.00	-	120.00 · 140.00	50.00 · 54.00	42.00 · 47.00	-	-	-	2450.00 · 2500.00	130.00 · 140.00		
වේයන්ගොඩ	-	-	150.00 · 200.00	55.00 · 60.00	50.00 · 60.00	130.00 · 140.00	100.00 · 120.00	90.00 · 130.00	2000.00 · 2800.00	100.00 · 150.00		
ගලෙන්බිඳුණුවැව	-	-	120.00 · 150.00	-	-	-	-	-	2000.00 · 2500.00	120.00 · 150.00		
බණ්ඩාරවෙල	40.00 · 50.00	25.00 · 30.00	160.00 · 180.00	35.00 · 40.00	40.00 · 45.00	100.00 · 120.00	70.00 · 80.00	70.00 · 80.00	2200.00 · 2400.00	120.00 · 140.00		
මාතලේ	40.00 · 45.00	30.00 · 35.00	120.00 · 150.00	40.00 · 45.00	40.00 · 45.00	100.00 · 120.00	-	70.00 · 80.00	2000.00 · 2300.00	100.00 · 120.00		

**වගු අංක 09: සලකා බලන නොග වෙළඳපොලවල මාළු හා බිත්තර මිල ගණන්**

සති අංක 47: 17 - 23 නොවැම්බර් 2023

ප්‍රදේශ	මාළු වර්ග (කිලෝවකට රුපියල්)					
	සාලයා	හුරුල්ලා	බලයා	කෙලවල්ලා	තෝරා	පරව්
කොළඹ	150.00 - 250.00	300.00 - 500.00	600.00 - 740.00	1000.00 - 1250.00	1350.00 - 2000.00	1000.00 - 1300.00
නුවර	250.00 - 260.00	420.00 - 450.00	900.00 - 1000.00	1200.00 - 1300.00	1600.00 - 1700.00	950.00 - 1000.00
කළුතර	280.00 - 300.00	400.00 - 460.00	660.00 - 700.00	1000.00 - 1100.00	-	1000.00 - 1100.00
පුත්තලම	180.00 - 220.00	300.00 - 400.00	600.00 - 700.00	950.00 - 1100.00	-	800.00 - 1000.00
මාතර	160.00 - 200.00	320.00 - 350.00	900.00 - 950.00	1250.00 - 1350.00	-	-
හම්බන්තොට	200.00 - 260.00	400.00 - 450.00	800.00 - 850.00	950.00 - 1200.00	-	-
ගාල්ල	-	-	650.00 - 700.00	1000.00 - 1400.00	1200.00 - 1400.00	900.00 - 1200.00
මඩකලපුව	150.00 - 200.00	200.00 - 300.00	600.00 - 700.00	1200.00 - 1300.00	1200.00 - 1400.00	1200.00 - 1300.00
ත්‍රිකුණාමලය	135.00 - 160.00	160.00 - 180.00	550.00 - 650.00	1450.00 - 1550.00	1600.00 - 1700.00	800.00 - 900.00
මන්නාරම	180.00 - 200.00	280.00 - 300.00	-	-	-	800.00 - 900.00

ප්‍රදේශ	මාළු වර්ග (කිලෝවකට රුපියල්)				බිත්තර (බිත්තරයකට රුපියල්)	
	මෝරා	ඉස්සා	නලපන්	තෙප්පිලි	දඹුරු	සිඳි
කොළඹ	950.00 - 1100.00	1600.00 - 1900.00	1300.00 - 2000.00	-	40.00 - 43.00	37.00 - 40.00
නුවර	1000.00 - 1100.00	1500.00 - 1550.00	1600.00 - 1700.00	-	40.00 - 42.00	39.00 - 41.00
කළුතර	-	-	1300.00 - 1400.00	-	-	-
පුත්තලම	1100.00 - 1400.00	1000.00 - 1400.00	-	-	48.50 - 50.00	47.00 - 49.00
මාතර	-	1750.00 - 1800.00	1400.00 - 1500.00	-	40.00 - 41.50	36.50 - 38.50
හම්බන්තොට	-	-	-	-	-	43.00 - 44.00
ගාල්ල	-	-	-	-	37.50 - 38.00	35.00 - 37.00
මඩකලපුව	1000.00 - 1100.00	1400.00 - 1500.00	1100.00 - 1200.00	-	43.00 - 44.00	44.00 - 44.00
ත්‍රිකුණාමලය	1000.00 - 1100.00	950.00 - 1000.00	-	-	45.00 - 46.00	43.00 - 46.00
මන්නාරම	-	900.00 - 1000.00	-	-	43.00 - 44.00	40.00 - 41.00

**වගු අංක 10: සලකා බලන නොග වෙළඳපොලවල කරවල මිල ගණන් (කිලෝ 50කට රුපියල්)**

සති අංක 47: 17 - 23 නොවැම්බර් 2023

ප්‍රදේශ	දේශීය කරවල වර්ග					
	හාල්මැස්සා	කට්ටාවා	තෝරා	මෝරා	බලයා	අගුළුවා
කොළඹ	49000 - 62500	-	-	80000 - 90000	42000 - 46000	-
නුවර	55000 - 60000	-	-	87000 - 90000	45000 - 47500	-
මඩකලපුව	50000 - 52500	90000 - 95000	-	-	42500 - 45000	37500 - 40000
ත්‍රිකුණාමලය	43750 - 44500	-	-	-	44000 - 45000	48000 - 49000
මන්නාරම	52000 - 52500	80000 - 82500	-	80000 - 85000	42500 - 45000	30000 - 32500

ප්‍රදේශ	දේශීය කරවල වර්ග			ආනයනික කරවල වර්ග		
	මඩුවා	කොඩුවා	සාලයා	හාල්මැස්සා	කට්ටාවා	තෝරා
කොළඹ	60000 - 67500	-	12500 - 17000	40000 - 47500	60000 - 65000	-
නුවර	69000 - 70000	-	21000 - 22000	47500 - 50000	70000 - 72500	-
මඩකලපුව	40000 - 42500	-	32500 - 35000	47500 - 50000	-	-
ත්‍රිකුණාමලය	38500 - 40000	-	19500 - 20000	38000 - 38500	88500 - 89000	-
මන්නාරම	47500 - 50000	45000 - 47500	20000 - 22500	48000 - 50000	-	-

ප්‍රදේශ	ආනයනික කරවල වර්ග					
	මෝරා	බලයා	අගුළුවා	මඩුවා	කොඩුවා	සාලයා
කොළඹ	-	-	75000 - 78000	-	-	-
නුවර	-	-	-	-	-	-
මඩකලපුව	-	-	-	-	-	-
ත්‍රිකුණාමලය	-	-	-	-	-	-
මන්නාරම	-	-	-	-	-	-

**වගු අංක 11: සලකා බලන සිල්ලර වෙළඳපොලවල මාළු හා බිත්තර මිල ගණන් (කි. රු./බි. රු.)**

සති අංක 47: 17 - 23 කොවිඩ් 2023

ප්‍රදේශ	මාළු වර්ග								බිත්තර වර්ග											
	සාලයා		හුරුල්ලා		බලයා		කෙලවල්ලා		තෝරා	පරව්	මෝරා	තලපත්	දඹුරු		සුදු					
කොළඹ	300.00	600.00	500.00	800.00	860.00	1000.00	1500.00	2400.00	2000.00	3000.00	1300.00	2000.00	-	1800.00	3000.00	42.00	44.00	40.00	41.00	
ගම්පහ	400.00	500.00	600.00	600.00	-	-	2000.00	2000.00	-	-	-	-	-	2400.00	2400.00	45.00	45.00	40.00	45.00	
කුරුණෑගල	360.00	460.00	560.00	600.00	1300.00	1400.00	1800.00	1900.00	-	-	-	-	-	2300.00	2400.00	46.00	47.00	40.00	45.00	
නිකවැරටිය	400.00	600.00	900.00	900.00	900.00	1000.00	2000.00	2000.00	-	-	1600.00	2000.00	-	2400.00	2400.00	40.00	45.00	40.00	45.00	
දඹුල්ල	300.00	350.00	500.00	600.00	900.00	1000.00	1900.00	2000.00	2200.00	2300.00	1500.00	1600.00	1600.00	1700.00	2000.00	2200.00	42.00	43.00	40.00	42.00
අනුරාධපුරය	380.00	400.00	600.00	700.00	940.00	1000.00	1900.00	2000.00	2000.00	2000.00	1300.00	1400.00	-	2200.00	2300.00	-	-	40.00	43.00	
තඹිත්තේගම	300.00	300.00	460.00	460.00	900.00	1000.00	2000.00	2200.00	-	-	1100.00	1100.00	2000.00	2000.00	-	-	-	35.00	43.00	
පොළොන්නරුව	300.00	400.00	500.00	550.00	1200.00	1400.00	1700.00	1800.00	2000.00	2200.00	1200.00	1400.00	1700.00	1800.00	2000.00	2200.00	-	-	43.00	46.00
කළුතර	420.00	460.00	640.00	680.00	860.00	900.00	1650.00	1750.00	-	-	1500.00	1600.00	-	1900.00	2100.00	-	-	40.00	42.00	
බදුල්ල	300.00	400.00	480.00	600.00	900.00	1100.00	1700.00	2000.00	-	-	1400.00	1600.00	1500.00	1600.00	2100.00	2200.00	44.00	45.00	42.00	43.00
කැප්පෙට්පොළ	380.00	400.00	520.00	540.00	1000.00	1200.00	1700.00	1800.00	-	-	1500.00	1600.00	1600.00	1700.00	2300.00	2400.00	45.00	48.00	43.00	46.00
මොණරාගල	380.00	400.00	600.00	700.00	900.00	1000.00	1950.00	2000.00	2300.00	2400.00	-	-	-	2500.00	2600.00	42.00	44.00	40.00	43.00	
කැගල්ල	500.00	600.00	600.00	750.00	1400.00	1600.00	1800.00	1950.00	-	-	1800.00	1900.00	1600.00	1700.00	2000.00	2100.00	46.00	52.00	44.00	47.00
අම්පාර	280.00	300.00	-	-	-	-	2000.00	2000.00	-	-	-	-	-	2000.00	2400.00	43.00	46.00	40.00	46.00	
දෙහිඅත්තකණ	250.00	300.00	500.00	700.00	1200.00	1500.00	1500.00	1500.00	-	-	-	-	-	-	-	39.00	45.00	39.00	40.00	
නුවරඑළිය	400.00	420.00	550.00	560.00	1100.00	1200.00	1900.00	2000.00	2700.00	2800.00	1600.00	1700.00	1700.00	1800.00	2450.00	2500.00	46.00	49.00	45.00	47.00
නුවර	380.00	400.00	560.00	600.00	1100.00	1250.00	1800.00	2000.00	2400.00	2500.00	1400.00	1600.00	1500.00	1600.00	2100.00	2200.00	44.00	45.00	43.00	44.00
පුත්තලම	250.00	300.00	400.00	500.00	700.00	800.00	1100.00	1350.00	-	-	1000.00	1200.00	1350.00	1600.00	-	-	47.00	50.00	46.00	49.00
හම්බන්තොට	300.00	350.00	500.00	600.00	1500.00	1600.00	2200.00	2400.00	-	-	-	-	-	-	-	-	-	-	44.00	45.00
රත්නපුරය	-	-	-	-	-	-	-	-	-	-	-	-	-	-	-	-	-	-	-	-
මාතර	300.00	360.00	550.00	600.00	1400.00	1600.00	2200.00	2300.00	-	-	-	-	-	2200.00	2250.00	42.00	44.00	40.00	42.00	
ගාල්ල	400.00	400.00	500.00	600.00	1000.00	1200.00	2200.00	2400.00	2000.00	2200.00	1600.00	1800.00	1800.00	2000.00	2000.00	2400.00	38.00	40.00	36.00	50.00
නිස්සමහරාම	250.00	300.00	450.00	500.00	1500.00	1600.00	1800.00	2000.00	-	-	1200.00	1400.00	-	2000.00	2200.00	40.00	40.00	39.00	42.00	
මීගොඩ	400.00	400.00	600.00	600.00	-	-	-	-	-	-	1700.00	1800.00	-	-	-	44.00	44.00	39.00	42.00	
අඹිලිපිටිය	350.00	450.00	500.00	600.00	1150.00	1250.00	2000.00	2400.00	2000.00	2200.00	1500.00	1600.00	1300.00	1400.00	2000.00	2200.00	45.00	46.00	40.00	43.00
යාපනය	300.00	340.00	500.00	530.00	-	-	-	-	2000.00	2100.00	1450.00	1600.00	2000.00	2100.00	-	-	45.00	47.00	43.00	44.00
වවුනියාව	400.00	450.00	-	-	1000.00	1200.00	-	-	-	-	1200.00	1300.00	-	-	-	44.00	46.00	43.00	44.00	
මන්නාරම	250.00	300.00	450.00	500.00	700.00	800.00	-	-	-	-	1000.00	1100.00	1800.00	2200.00	-	-	45.00	46.00	42.00	43.00
කිලිනොච්චිය	300.00	350.00	-	-	950.00	1000.00	-	-	-	-	1200.00	1300.00	-	-	-	44.00	45.00	43.00	44.00	
මුලතිව්	-	-	-	-	-	-	-	-	-	-	-	-	-	-	-	-	-	-	-	-
මඩකලපුව	250.00	300.00	400.00	500.00	1400.00	1500.00	2000.00	2200.00	2100.00	2200.00	2000.00	2100.00	2000.00	2100.00	1900.00	2000.00	45.00	46.00	46.00	46.00
ත්‍රිකුණාමලය	250.00	280.00	260.00	300.00	1200.00	1300.00	1900.00	2000.00	2200.00	2300.00	1500.00	1600.00	1750.00	1850.00	-	-	46.00	50.00	45.00	48.00
වේයන්ගොඩ	500.00	500.00	800.00	800.00	-	-	2000.00	2000.00	-	-	-	-	2000.00	2000.00	2400.00	2400.00	41.00	42.00	40.00	45.00
ගලෙන්බිදුණුව	400.00	400.00	800.00	800.00	800.00	900.00	2200.00	2200.00	2600.00	2600.00	2200.00	2200.00	1800.00	1800.00	2200.00	2200.00	-	-	43.00	45.00
බණ්ඩාරවෙල	380.00	400.00	600.00	650.00	950.00	1000.00	1800.00	2000.00	-	-	1400.00	1500.00	-	2200.00	2400.00	42.00	44.00	40.00	42.00	
මාතලේ	360.00	440.00	600.00	700.00	900.00	1000.00	1800.00	1900.00	2000.00	2200.00	1500.00	1600.00	1400.00	1500.00	2000.00	2100.00	43.00	45.00	41.00	42.00

**වග අංක 12: සලකා බලන සිල්ලර වෙළඳපොලවල කරවල මිල ගණන් (කිලෝවකට රුපියල්)**

සති අංක 47: 17 - 23 නොවැම්බර් 2023

ප්‍රදේශ	කරවල වර්ග													
	හාල්මැස්සා(ආනයනික)		කට්ටාවා		තෝරා		මෝරා		බලයා		අගුළුවා		සාලයා	
කොළඹ	1100.00	1300.00	2000.00	2600.00	-	-	2000.00	2600.00	1400.00	2000.00	1800.00	2800.00	800.00	1000.00
ගම්පහ	1120.00	1400.00	2200.00	2600.00	2800.00	3000.00	2200.00	2600.00	1500.00	1520.00	2000.00	2200.00	900.00	960.00
කුරුණෑගල	1200.00	1200.00	1800.00	2200.00	3000.00	3000.00	2100.00	2200.00	1200.00	1400.00	1700.00	1800.00	700.00	800.00
නිකවැරටිය	1200.00	1400.00	2000.00	2000.00	-	-	1800.00	2000.00	1200.00	1200.00	2000.00	2200.00	800.00	1000.00
දඹුල්ල	1100.00	1200.00	2000.00	2200.00	-	-	2000.00	2200.00	-	-	1500.00	1600.00	-	-
අනුරාධපුරය	1200.00	1400.00	2300.00	2400.00	-	-	2000.00	2400.00	1000.00	1600.00	2400.00	2400.00	800.00	1000.00
නඹුන්තේගම	1100.00	1200.00	1850.00	2000.00	-	-	-	-	1000.00	1200.00	-	-	800.00	800.00
පොළොන්නරුව	1200.00	1300.00	1800.00	1900.00	2800.00	2800.00	2200.00	2300.00	1000.00	1100.00	-	-	-	-
කළුතර	1200.00	1300.00	1900.00	2000.00	-	-	2100.00	2200.00	1400.00	1500.00	1900.00	2000.00	800.00	900.00
බදුල්ල	1200.00	1300.00	2300.00	2400.00	-	-	2100.00	2200.00	1200.00	1400.00	-	-	800.00	900.00
කැප්පෙට්පොළ	1200.00	1300.00	2300.00	2400.00	-	-	2250.00	2350.00	1280.00	1300.00	2100.00	2200.00	900.00	1000.00
මොණරාගල	1200.00	1400.00	2000.00	2200.00	-	-	2000.00	2200.00	1400.00	1500.00	2000.00	2200.00	800.00	1000.00
කෑගල්ල	1000.00	1100.00	2000.00	2150.00	-	-	2000.00	2100.00	1000.00	1250.00	-	-	-	-
අම්පාර	1000.00	1200.00	1750.00	2400.00	-	-	2000.00	2200.00	1050.00	1480.00	-	-	-	-
දෙනිඅත්තකණ්ණි	1200.00	1400.00	2400.00	2400.00	-	-	2200.00	2200.00	1600.00	1600.00	-	-	-	-
නුවරඑළිය	1260.00	1300.00	2350.00	2450.00	-	-	2200.00	2300.00	1450.00	1500.00	2200.00	2300.00	1000.00	1100.00
නුවර	1200.00	1400.00	2300.00	2400.00	-	-	2300.00	2400.00	1500.00	1600.00	1900.00	2000.00	900.00	950.00
පුත්තලම	1040.00	1200.00	1800.00	2400.00	2400.00	2600.00	1800.00	2200.00	1000.00	1200.00	900.00	1200.00	500.00	600.00
හම්බන්තොට	1250.00	1350.00	1700.00	1800.00	-	-	-	-	1400.00	1500.00	2200.00	2300.00	-	-
රත්නපුරය	-	-	-	-	-	-	-	-	-	-	-	-	-	-
මාතර	1150.00	1225.00	1800.00	2000.00	3000.00	3000.00	2000.00	2200.00	1200.00	1300.00	2000.00	2200.00	-	-
ගාල්ල	1200.00	1400.00	2000.00	2200.00	2400.00	2600.00	1800.00	2200.00	1200.00	1500.00	1800.00	2000.00	800.00	1000.00
නිස්සමහරාමය	1000.00	1350.00	1800.00	2000.00	-	-	2000.00	2000.00	1000.00	1350.00	2150.00	2150.00	-	-
මීගොඩ	1150.00	1200.00	1800.00	2000.00	2800.00	2800.00	2000.00	2200.00	1100.00	1200.00	1800.00	2000.00	1000.00	1000.00
ඇඹිලිපිටිය	1100.00	1350.00	1850.00	2000.00	-	-	2000.00	2200.00	1200.00	1500.00	2000.00	2300.00	-	-
යාපනය	1200.00	1400.00	2100.00	2300.00	2900.00	3000.00	2300.00	2500.00	1300.00	1600.00	1100.00	1300.00	-	-
වවුනියාව	-	-	1800.00	1900.00	-	-	2000.00	2200.00	1100.00	1200.00	1000.00	1200.00	-	-
මන්නාරම	1100.00	1200.00	1700.00	2000.00	-	-	1800.00	2100.00	1000.00	1100.00	700.00	800.00	500.00	600.00
කිලිනොච්චිය	1100.00	1200.00	2400.00	2500.00	-	-	-	-	1800.00	1900.00	1200.00	1400.00	1000.00	1100.00
මුලතිව්	-	-	-	-	-	-	-	-	-	-	-	-	-	-
මඩකලපුව	1100.00	1200.00	2000.00	2100.00	-	-	2300.00	2400.00	1000.00	1100.00	950.00	1000.00	800.00	900.00
ත්‍රිකුණාමලය	1150.00	1200.00	1950.00	2200.00	-	-	-	-	1050.00	1100.00	1050.00	1150.00	580.00	620.00
වේයන්ගොඩ	1000.00	1200.00	1800.00	2000.00	-	-	2000.00	2200.00	1000.00	1200.00	1800.00	2000.00	1000.00	1000.00
ගලෙන්බිඳුණුවැව්	1100.00	1400.00	2000.00	2200.00	-	-	2200.00	2400.00	1000.00	1400.00	2600.00	2600.00	800.00	1000.00
බණ්ඩාරවෙල	1200.00	1400.00	2200.00	2400.00	-	-	2000.00	2200.00	1300.00	1400.00	-	-	800.00	1000.00
මාතලේ	1100.00	1200.00	2300.00	2400.00	3000.00	3100.00	2200.00	2300.00	1200.00	1300.00	1900.00	2000.00	700.00	800.00

**වග අංක 13: සලකා බලන සිල්ලර වෙළඳපොලවල මස් මිල ගණන් (කිලෝවකට රුපියල්)**

සති අංක 47: 17 - 23 නොවැම්බර් 2023

ප්‍රදේශ	හරක් මස්	කුකුල් මස්		එළ මස්	උගරු මස්
		බ්‍රොයිලර්	කර්		
කොළඹ	2200.00 - 2500.00	1080.00 - 1280.00	1160.00 - 1400.00	3200.00 - 3300.00	1300.00 - 1600.00
ගම්පහ	2200.00 - 2200.00	1150.00 - 1150.00	1300.00 - 1300.00	3300.00 - 3300.00	1300.00 - 1300.00
කුරුණෑගල	2000.00 - 2000.00	1060.00 - 1100.00	-	3000.00 - 3000.00	1280.00 - 1300.00
නිකවැරටිය	2400.00 - 2400.00	1150.00 - 1200.00	-	-	-
දඹුල්ල	-	1100.00 - 1150.00	-	-	1500.00 - 1500.00
අනුරාධපුරය	2000.00 - 2200.00	1150.00 - 1220.00	1300.00 - 1300.00	-	1400.00 - 1500.00
තඹිත්තේගම	2000.00 - 2200.00	950.00 - 1120.00	1100.00 - 1300.00	-	1450.00 - 1500.00
පොළොන්නරුව	1800.00 - 1800.00	1200.00 - 1300.00	-	-	1800.00 - 1800.00
කළුතර	2100.00 - 2200.00	1100.00 - 1120.00	1360.00 - 1380.00	-	1400.00 - 1500.00
බදුල්ල	1800.00 - 2000.00	1200.00 - 1300.00	1450.00 - 1500.00	2800.00 - 3000.00	-
කාප්පෙට්පොළ	2000.00 - 2200.00	1100.00 - 1260.00	1200.00 - 1380.00	2900.00 - 3000.00	-
මොණරාගල	2100.00 - 2100.00	1100.00 - 1250.00	-	2800.00 - 2800.00	1500.00 - 1600.00
කෑගල්ල	2200.00 - 2200.00	1100.00 - 1250.00	-	2900.00 - 3000.00	1750.00 - 1850.00
අම්පාර	2000.00 - 2000.00	925.00 - 1050.00	1100.00 - 1100.00	-	1800.00 - 1800.00
දෙහිඅත්තකණ්ඩ	-	1100.00 - 1200.00	-	-	1280.00 - 1500.00
නුවරඑළිය	2000.00 - 2200.00	1150.00 - 1200.00	1260.00 - 1320.00	3000.00 - 3200.00	1600.00 - 1700.00
නුවර	2200.00 - 2200.00	1050.00 - 1080.00	1350.00 - 1400.00	3000.00 - 3000.00	1450.00 - 1500.00
පුත්තලම	2200.00 - 2300.00	920.00 - 1100.00	-	3400.00 - 3400.00	-
හම්බන්තොට	-	1150.00 - 1180.00	-	-	-
රත්නපුරය	-	-	-	-	-
මාතර	-	1150.00 - 1160.00	-	-	-
ගාල්ල	2200.00 - 2200.00	1150.00 - 1200.00	1400.00 - 1450.00	3200.00 - 3200.00	-
නිස්සමහරාමය	-	1100.00 - 1200.00	-	2800.00 - 2800.00	1600.00 - 1750.00
මීගොඩ	-	1080.00 - 1150.00	1450.00 - 1500.00	-	1400.00 - 1400.00
අඹිලිපිටිය	2150.00 - 2200.00	950.00 - 1100.00	1250.00 - 1320.00	2900.00 - 3000.00	1450.00 - 1600.00
යාපනය	2000.00 - 2100.00	1150.00 - 1200.00	1450.00 - 1550.00	3450.00 - 3500.00	-
වවුනියාව	2000.00 - 2200.00	1400.00 - 1500.00	-	2900.00 - 2950.00	-
මන්නාරම	1700.00 - 1900.00	1300.00 - 1400.00	1700.00 - 1800.00	-	-
කිළිනොච්චිය	1900.00 - 1950.00	1300.00 - 1350.00	1550.00 - 1600.00	3000.00 - 3200.00	-
මුලතිව්	-	-	-	-	-
මඩකලපුව	1700.00 - 1800.00	1100.00 - 1200.00	1400.00 - 1500.00	-	-
ත්‍රිකුණාමලය	1850.00 - 1900.00	1050.00 - 1150.00	1520.00 - 1550.00	-	-
වේයන්ගොඩ	2200.00 - 2200.00	1100.00 - 1100.00	1200.00 - 1200.00	3000.00 - 3000.00	1300.00 - 1300.00
ගලෙන්බිඳුණුවාව	1900.00 - 1900.00	1100.00 - 1170.00	-	-	1500.00 - 1500.00
බණ්ඩාරවෙල	2000.00 - 2200.00	1200.00 - 1250.00	-	3000.00 - 3200.00	-
මාතලේ	2100.00 - 2200.00	1100.00 - 1150.00	1350.00 - 1400.00	2900.00 - 3000.00	1500.00 - 1600.00



වග අංක 14: පිටකොටුව තොග වෙළඳපොලෙහි තොග මිල ගණන් (කිලෝවකට රුපියල්)

සති අංක 47: 17 - 23 නොවැම්බර් 2023

වර්ගය	පරාසය	මිල ගණන් වල සාමාන්‍යය			මිල වෙනස්වීම %		වර්ගය	පරාසය	මිල ගණන් වල සාමාන්‍යය			මිල වෙනස්වීම %		
		මෙම සතිය	පසුගිය සතිය	පසුගිය වසර	පසුගිය සතියට	පසුගිය වසරට			මෙම සතිය	පසුගිය සතිය	පසුගිය වසර	පසුගිය සතියට	පසුගිය වසරට	
<b>සහල්</b>							<b>පොල් (ගෙඩියකට රු.)</b>							
දේශීය							ලොකු	95.00	110.00	103.00	100.00	87.00	3.00	18.39
සම්බා 1	228.00 - 230.00	229.78	229.20	218.00	0.25	5.40	කුඩා	85.00	95.00	89.50	86.25	77.00	3.77	16.23
සම්බා 2	225.00 - 226.00	225.22	225.00	209.30	0.10	7.61								
කිරි සම්බා	300.00 - 315.00	307.50	307.50	233.00	0.00	31.97	<b>පළතුරු (ගෙඩියකට රු.)</b>							
නාඩු 1	210.00 - 215.00	211.67	210.00	207.90	0.79	1.81	කෙසෙල්							
නාඩු 2	205.00 - 206.00	205.11	205.00	200.70	0.05	2.20	ඇඹුල් (කි. රු.)	150.00	200.00	176.92	165.00	147.50	7.23	19.95
රතු කැකුළු	180.00 - 190.00	185.56	183.75	203.70	0.98	-8.91	කෝලිකුටුව (කි. රු.)	440.00	500.00	466.43	444.62	354.55	4.91	31.56
සුදු කැකුළු	200.00 - 210.00	206.67	206.67	193.90	0.00	6.58	සීනි (කි. රු.)	120.00	170.00	145.00	138.33	112.50	4.82	28.89
<b>ආනයනික</b>							ආනමාලු	25.00	30.00	27.33	25.67	16.92	6.49	61.52
සම්බා	-	-	-	190.00	-	-	ඇම්බුන්	30.00	34.00	32.00	30.00	20.00	6.67	60.00
නාඩු	-	-	-	167.10	-	-	පැපොල් (කි. රු.)	60.00	120.00	86.15	92.50	270.00	-6.86	-68.09
රතු කැකුළු	-	-	-	-	-	-	වැල් දොඩම්	15.00	20.00	17.83	23.73	35.67	-24.84	-50.00
සුදු කැකුළු	-	-	-	161.10	-	-	අන්තාසි (ලොකු)	480.00	550.00	511.25	514.44	446.25	-0.62	14.57
<b>වියළි මිරිස්</b>							අන්තාසි (මධ්‍යම)	380.00	450.00	411.25	414.44	357.14	-0.77	15.15
ආනයනික	1000.00 - 1100.00	1037.14	1026.67	1564.50	1.02	-33.71	අන්තාසි (කුඩා)	280.00	350.00	311.25	314.44	266.25	-1.02	16.90
<b>එඟු</b>							<b>අඹ</b>							
සීනන්	-	-	-	-	-	-	බෙට්ටි	18.00	22.00	20.00	25.25	-	-20.79	-
වේදාලන්	350.00 - 380.00	362.50	385.00	568.57	-5.84	-36.24	කර්තකොලොම්බා	30.00	60.00	44.00	51.43	122.00	-14.44	-63.93
ආනයනික	440.00 - 450.00	445.71	433.13	536.00	2.91	-16.84	වීලාඩ්	27.00	30.00	27.60	28.00	61.67	-1.43	-55.24
<b>ලොකු එඟු</b>							කොහු	-	-	-	-	-	-	-
ආනයනික	140.00 - 260.00	195.00	189.38	221.00	2.97	-11.76	<b>වෙනත් පළතුරු</b>							
දේශීය	-	-	-	-	-	-	දිවුල්	22.00	26.00	23.75	22.55	18.00	5.34	31.94
<b>ජූර්නාපල්</b>							දොඩම්	-	-	-	124.00	110.00	-	-
වැලිමඩ්	250.00 - 280.00	265.00	247.14	335.00	7.23	-20.90	ඇලිගාට්පේර	80.00	160.00	115.00	113.85	104.55	1.01	10.00
නුවරඑළිය	290.00 - 300.00	295.71	265.00	360.00	11.59	-17.86	බෙලි	-	-	-	68.33	40.50	-	-
ආනයනික	160.00 - 260.00	191.11	199.00	193.00	-3.96	-0.98	මිදි (කිලෝවකට රු.)	1000.00	1150.00	1071.43	1087.50	1514.29	-1.48	-29.25
<b>ධාන්‍ය</b>							තැඹිලි	80.00	100.00	88.00	100.00	104.44	-12.00	-15.74
මුං ඇට	700.00 - 750.00	738.33	731.88	987.00	0.88	-25.19	<b>මාළු</b>							
කව්පි (සුදු)	950.00 - 960.00	951.67	953.57	932.50	-0.20	2.06	සාලයා	150.00	250.00	210.00	208.00	464.00	0.96	-54.74
කව්පි (රතු)	950.00 - 1000.00	980.00	977.14	1075.00	0.29	-8.84	හුරුල්ලා	300.00	500.00	398.00	458.00	670.00	-13.10	-40.60
රතු පර්ප්පු	285.00 - 300.00	295.00	298.13	355.00	-1.05	-16.90	බලයා	600.00	740.00	680.00	673.00	666.00	1.04	2.10
<b>එළවළු</b>							කෙලවල්ලා	1000.00	1250.00	1148.00	1350.00	1309.00	-14.96	-12.30
බටර් බෝංචි	-	-	-	-	-	-	තෝරා	1350.00	2000.00	1675.00	1535.00	2040.00	9.12	-17.89
කොළ බෝංචි	350.00 - 550.00	438.00	355.00	386.00	23.38	13.47	පුර්ව	1000.00	1300.00	1149.00	1020.00	1127.78	12.65	1.88
කාරටි	200.00 - 250.00	219.00	282.00	343.00	-22.34	-36.15	මේරා	950.00	1100.00	1002.00	949.00	862.50	5.58	16.17
ලීක්ස්	100.00 - 150.00	120.00	158.00	309.00	-24.05	-61.17	ඉස්සා	1600.00	1900.00	1738.00	1563.00	1518.00	11.20	14.49
බීට් රූට්	180.00 - 280.00	229.09	171.67	249.00	33.45	-8.00	තලපත්	1300.00	2000.00	1630.00	1615.00	1775.00	0.93	-8.17
තෝකෝල්	180.00 - 250.00	205.00	198.00	210.00	3.54	-2.38	<b>බිත්තර</b>							
රාබු	150.00 - 230.00	192.00	152.00	139.00	26.32	38.13	දුඹුරු	40.00	43.00	41.25	42.75	50.00	-3.51	-17.50
ගෝවා	150.00 - 250.00	220.00	217.50	147.00	1.15	49.66	සුදු	37.00	40.00	38.50	39.75	49.50	-3.14	-22.22
තක්කාලි	200.00 - 300.00	267.00	260.00	281.00	2.69	-4.98	<b>කරවල</b>							
බණ්ඩක්කා	130.00 - 230.00	178.00	171.00	156.00	4.09	14.10	භාල්මස්සා	980.00	1250.00	1113.64	1122.00	1048.18	-0.75	6.24
වම්බටු	200.00 - 350.00	269.00	348.00	392.00	-22.70	-31.38	භාල්මස්සා (ආනයනික)	800.00	950.00	883.33	866.67	931.54	1.92	-5.17
මාළු මිරිස්	500.00 - 600.00	553.00	574.00	785.00	-3.66	-29.55	කට්ටාවා	-	-	-	-	-	-	-
වට්ටක්කා	80.00 - 100.00	88.00	94.00	113.00	-6.38	-22.12	කට්ටාවා (ආනයනික)	1200.00	1300.00	1261.00	1260.00	1695.00	0.08	-25.60
පිපිඤ්ඤා	120.00 - 160.00	142.00	98.00	58.00	44.90	144.83	තෝරා	-	-	-	-	-	-	-
කරවිල	500.00 - 550.00	522.00	481.00	373.00	8.52	39.95	තෝරා (ආනයනික)	-	-	-	-	-	-	-
පතෝල	250.00 - 300.00	279.00	304.00	294.00	-8.22	-5.10	මේරා	1600.00	1800.00	1696.00	1746.00	1839.00	-2.86	-7.78
මුරුගා	400.00 - 600.00	503.08	392.00	231.00	28.34	117.78	මේරා (ආනයනික)	-	-	-	-	-	-	-
වැටකොළ	250.00 - 300.00	282.00	296.00	196.00	-4.73	43.88	බලයා	840.00	920.00	899.09	891.00	773.00	0.91	16.31
මෑකරල්	250.00 - 300.00	288.33	288.00	236.00	0.12	22.18	බලයා (ආනයනික)	-	-	-	-	-	-	-
අළු කෙසෙල්	200.00 - 250.00	224.00	231.00	190.00	-3.03	17.89	අඟුළුවා	-	-	-	-	-	-	-
අමු මිරිස්	400.00 - 550.00	462.00	446.00	158.00	3.59	192.41	අඟුළුවා (ආනයනික)	1500.00	1560.00	1542.73	1541.11	1691.67	0.10	-8.80
දෙහි	1300.00 - 1600.00	1440.00	1660.00	249.00	-13.25	478.31	මඩුවා	1200.00	1350.00	1290.00	1345.00	1207.78	-4.09	6.81
<b>දේශීය ඇල</b>							මඩුවා (ආනයනික)	-	-	-	-	-	-	-
බතල	80.00 - 100.00	90.00	88.00	127.00	2.27	-29.13	කෝඩුවා	-	-	-	-	-	-	-
මඤ්ඤොක්කා	100.00 - 120.00	110.91	94.55	104.00	17.31	6.64	කෝඩුවා (ආනයනික)	-	-	-	-	-	-	-
<b>කොළ එළවළු (මිලියකට රු.)</b>							සාලයා	250.00	340.00	299.09	285.83	800.00	4.64	-62.61
මුතුණුවාන්ත	40.00 - 50.00	45.00	50.00	57.00	-10.00	-21.05								
කංකුන්	40.00 - 50.00	45.00	50.00	57.00	-10.00	-21.05								
ලොටුකොළ (කි.රු.)	150.00 - 160.00	153.75	155.00	228.00	-0.81	-32.57								

සලකා බලන සතිය සති අංක 47: 17 - 23 නොවැම්බර් 2023

පසුගිය සතිය : සති අංක 46: 10 - 16 නොවැම්බර් 2023

**වගු අංක 15: කොළඹ හා අවට සිල්ලර වෙළඳපලවල මිල ගණන් (කිලෝවකට රුපියල්)**  
 සනී අංක 47: 17 - 23 නොවැම්බර් 2023

වර්ගය	පරාසය	මිල ගණන් වල සාමාන්‍ය			මිල වෙනස්වීම		වර්ගය	පරාසය	මිල ගණන් වල සාමාන්‍ය			මිල වෙනස්වීම		
		මෙම සතිය	පසුගිය සතිය	පසුගිය වසර	පසුගිය සතියට	පසුගිය වසරට %			මෙම සතිය	පසුගිය සතිය	පසුගිය වසර	පසුගිය සතියට	පසුගිය වසරට %	
<b>සහල්</b>							<b>පොල් (ගෙඩියකට රු.)</b>							
දේශීය							ලොකු	100.00 - 120.00	116.80	115.76	103.54	1.04	12.80	
සම්බා 1	230.00 - 240.00	235.88	235.33	230.00	0.55	2.56	කුඩා	90.00 - 100.00	93.75	93.10	86.55	0.65	8.32	
සම්බා 2	230.00 - 230.00	230.00	230.00	222.42	0.00	3.41	<b>පළතුරු (ගෙඩියකට රු.)</b>							
කීර් සම්බා	-	-	-	260.59	-	-	<b>කෙසෙල්</b>							
නාඩු 1	220.00 - 230.00	225.00	224.62	228.79	0.38	-1.66	ආඹුල් (කී. රු.)	200.00 - 280.00	235.00	228.08	194.21	6.92	21.00	
නාඩු 2	220.00 - 220.00	220.00	219.91	217.71	0.09	1.05	කෝලිකුටුටු (කී. රු.)	500.00 - 650.00	586.30	568.33	428.18	17.96	36.93	
රතු කැකුළු	190.00 - 210.00	202.12	201.38	223.94	0.74	-9.75	සීනි (කී. රු.)	150.00 - 260.00	214.44	207.14	174.47	7.30	22.91	
සුදු කැකුළු	210.00 - 220.00	212.80	212.14	220.29	0.66	-3.40	ආනමාලු	30.00 - 43.00	35.50	36.52	24.50	-1.02	44.90	
<b>ආනයනික</b>							ඇමිබුන්	40.00 - 58.00	48.21	49.08	29.83	-0.87	61.59	
සම්බා	-	-	-	212.65	-	-	පැපොල් (කී. රු.)	130.00 - 280.00	196.43	207.14	331.52	-10.71	-40.75	
නාඩු	-	-	-	192.94	-	-	වැල් දොඩම්	25.00 - 60.00	48.24	60.56	51.10	-12.32	-5.61	
රතු කැකුළු	-	-	-	-	-	-	අන්තාසි (ලොකු)	500.00 - 680.00	590.00	597.06	541.94	-7.06	8.87	
සුදු කැකුළු	-	-	-	182.81	-	-	අන්තාසි (මධ්‍යම)	430.00 - 550.00	491.36	497.14	440.00	-5.78	11.67	
<b>වියදි මිරිස්</b>							අන්තාසි (කුඩා)	350.00 - 500.00	416.96	419.05	357.92	-2.09	16.50	
ආනයනික	1100.00 - 1500.00	1345.19	1319.64	1809.38	25.54	-25.65	<b>අඹ</b>							
<b>ළඹ</b>							බෙට්ටි	-	-	-	-	-	-	
සිනන්	-	-	-	-	-	-	කර්තකොලොම්බන්	85.00 - 160.00	160.00	120.67	133.46	39.33	19.88	
වේදාලන්	400.00 - 650.00	565.22	617.41	677.14	-52.19	-16.53	විලාඩි	-	-	65.83	97.00	-	-	
ආනයනික	400.00 - 600.00	495.56	-	625.48	-	-20.77	කොහු	-	-	-	-	-	-	
<b>ලොකු ළඹ</b>							<b>වෙනත් පළතුරු</b>							
ආනයනික	260.00 - 320.00	297.86	292.73	298.75	5.13	-0.30	දිවුල්	30.00 - 70.00	53.82	52.54	47.78	1.28	12.64	
දේශීය	-	-	-	354.29	-	-	දොඩම්	120.00 - 240.00	175.29	144.67	140.00	30.63	25.21	
<b>ආර්තාපල්</b>							අලිගටපේර	90.00 - 200.00	124.41	116.67	150.00	7.75	-17.06	
වැලිමඩ	300.00 - 380.00	328.89	311.67	369.52	17.22	-11.00	බෙලි	100.00 - 160.00	125.33	119.09	110.48	6.24	13.45	
නුවරඑළිය	400.00 - 440.00	412.50	368.00	449.06	44.50	-8.14	මිදි (කිලෝවකට රු.)	1400.00 - 2200.00	1973.68	1990.48	2100.00	-3.33	-6.02	
ආනයනික	195.00 - 260.00	224.40	225.83	237.06	-1.43	-5.34	තැඹිලි	130.00 - 150.00	145.00	146.00	132.61	-1.00	9.34	
<b>ධාන්‍ය</b>							<b>මාළු</b>							
මුං ඇට	1000.00 - 1200.00	1120.83	1107.14	1206.25	13.69	-7.08	සාලයා	300.00 - 600.00	456.50	355.29	626.54	101.21	-27.14	
කව්පි (සුදු)	1000.00 - 1200.00	1175.00	1171.43	1175.86	3.57	-0.07	හුරුල්ලා	500.00 - 800.00	607.00	634.21	849.05	-27.21	-28.51	
කව්පි (රතු)	1000.00 - 1300.00	1187.88	1177.69	1160.00	10.19	2.40	බලයා	860.00 - 1000.00	948.57	956.92	1225.33	-8.35	-22.59	
රතු පරිප්පු	320.00 - 380.00	340.83	341.43	387.30	-0.60	-12.00	කෙලවල්ලා	1500.00 - 2400.00	1925.45	1943.16	2134.74	-17.70	-9.80	
<b>එළවළු</b>							තෝරා	2000.00 - 3000.00	2557.14	2375.00	2902.50	182.14	-11.90	
බටර් බෝංචි	-	-	-	-	-	-	පරව්	1300.00 - 2000.00	1831.25	1780.00	2010.00	51.25	-8.89	
කොළ බෝංචි	450.00 - 800.00	627.59	520.00	536.13	107.59	17.06	මෝරා	-	-	1344.29	-	-		
කැරට්	220.00 - 480.00	393.79	441.03	473.79	-47.24	-16.89	ඉස්සා	2000.00 - 2400.00	2057.89	2000.00	1803.85	57.89	14.08	
ලීක්ස්	160.00 - 400.00	285.20	290.94	422.07	-5.74	-32.43	තලපත්	1800.00 - 3000.00	2615.00	2505.00	2638.46	110.00	-0.89	
බීට් රූට්	260.00 - 480.00	380.69	325.15	398.28	55.54	-4.42	<b>බිත්තර</b>							
තෝකෝල්	240.00 - 600.00	404.78	341.00	400.00	63.78	1.20	දුඹුරු	42.00 - 44.00	43.00	44.16	51.17	-1.16	-15.96	
රාබු	180.00 - 400.00	312.31	279.09	270.71	33.22	15.36	සුදු	40.00 - 41.00	40.56	41.84	50.17	-1.28	-19.14	
ගෝවා	220.00 - 480.00	385.67	365.15	320.36	20.52	20.39	<b>කැරවල</b>							
තක්කාලි	280.00 - 520.00	411.67	395.63	394.29	16.04	4.41	හාල්මස්සා	1800.00 - 2000.00	1907.69	1937.50	2010.00	-29.81	-5.09	
බණ්ඩක්කා	220.00 - 420.00	348.93	308.71	265.71	40.22	31.32	හාල්මස්සා (ආනයනික)	1100.00 - 1300.00	1219.23	1208.70	1490.32	10.54	-18.19	
වම්බටු	340.00 - 600.00	474.83	507.27	523.93	-32.45	-9.37	කව්ටාවා	2000.00 - 2600.00	2326.92	2150.00	2606.90	176.92	-10.74	
මාළු මිරිස්	550.00 - 1100.00	843.79	820.94	1011.85	22.86	-16.61	තෝරා	-	-	-	-	-	-	
වට්ටක්කා	120.00 - 240.00	180.36	176.67	226.55	3.69	-20.39	මෝරා	2000.00 - 2600.00	2300.00	2330.00	2617.24	-30.00	-12.12	
පිපිඤ්ඤා	140.00 - 320.00	249.33	207.58	154.07	41.76	61.83	බලයා	1400.00 - 2000.00	1752.00	1650.00	1507.69	102.00	16.20	
කරවිල	540.00 - 800.00	706.79	686.25	530.69	20.54	33.18	අඹුළුවා	1800.00 - 2800.00	2420.83	2271.43	2566.67	149.40	-5.68	
පතෝල	320.00 - 600.00	456.21	428.13	420.71	28.08	8.44	මඩුවා	-	-	1900.00	-	-		
මුරුගා	480.00 - 820.00	666.67	580.31	410.00	86.35	62.60	සාලයා	800.00 - 1000.00	878.26	838.10	1184.00	40.17	-25.82	
වැටකොළ	300.00 - 600.00	497.41	444.19	386.79	53.21	28.60	<b>මස්</b>							
මාකරල්	320.00 - 560.00	445.71	409.39	390.67	36.32	14.09	හරක් මස්	2200.00 - 2500.00	2350.00	2360.00	2083.33	-10.00	12.80	
අළු කෙසෙල්	260.00 - 480.00	406.55	353.82	281.43	52.73	44.46	කුකුල් මස් (බ්‍රොයිලර්)	1080.00 - 1280.00	1220.00	1196.67	1157.50	23.33	5.40	
අඹු මිරිස්	500.00 - 1000.00	791.00	762.73	367.33	28.27	115.34	කුකුල් මස් (කර්)	1160.00 - 1400.00	1317.78	1271.43	1557.14	46.35	-15.37	
දෙහි	1400.00 - 2400.00	1984.62	2154.84	459.23	-170.22	332.16	එළු මස්	3200.00 - 3300.00	3212.50	3212.50	2970.00	0.00	8.16	
<b>දේශීය ඇල</b>							උඹරු මස්	1300.00 - 1600.00	1425.00	1412.50	1725.00	12.50	-17.39	
බතල	130.00 - 320.00	234.67	210.33	233.33	24.33	0.57								
මඤ්ඤෝක්කා	130.00 - 260.00	205.60	205.33	203.45	0.27	1.06								
<b>කොළ එළවළු (මිලියකට රු.)</b>														
මුකුණුවාත්ත	50.00 - 80.00	75.65	70.00	80.48	5.65	-5.99								
කංකුන්	50.00 - 80.00	75.65	70.00	80.48	5.65	-5.99								
ගොටුකොළ (කී.රු.)	60.00 - 100.00	90.80	100.00	118.10	-9.20	-23.11								

සලකා බලන සතිය : සනී අංක 47: 17 - 23 නොවැම්බර් 2023  
 පසුගිය සතිය : සනී අංක 46: 10 - 16 නොවැම්බර් 2023

**වගු අංක 16: ගොවිපල මිල ගණන් (කිලෝවකට රුපියල්)**  
**සති අංක 47: 17 - 23 නොවැම්බර් 2023**

හෝඟ වර්ග	පරාසය	සාමාන්‍ය මිල	හෝඟ වර්ග	පරාසය	සාමාන්‍ය මිල	හෝඟ වර්ග	පරාසය	සාමාන්‍ය මිල
<b>වී</b>			<b>එළවළු (උඩරට)</b>			<b>පනෝල</b>		
<b>කෙටි වී (සුදු)</b>			<b>බෝංචි</b>			දඹුල්ල	240.00 - 260.00	252.00
අනුරාධපුරය	123.00 - 130.00	125.80	දඹුල්ල	350.00 - 370.00	356.00	හම්බන්තොට	280.00 - 320.00	300.00
පොළොන්නරුව	125.00 - 129.00	126.67	වැලිමඩ	380.00 - 400.00	390.00	ඇඹිලිපිටිය	220.00 - 240.00	232.00
කලාවැව	123.00 - 130.00	127.20	බදුල්ල	375.00 - 420.00	399.00	මාතර		
කුරුණෑගල	125.00 - 130.00	127.75	<b>කැරට්</b>			අනුරාධපුරය	250.00 - 270.00	258.00
දෙහිඅත්තකණ්ඩ	123.00 - 125.00	124.33	නුවරඑළිය	255.00 - 265.00	261.00	<b>වැටකොළ</b>		
නිකවැරටිය	124.00 - 130.00	127.29	වැලිමඩ	245.00 - 255.00	249.00	දඹුල්ල	300.00 - 320.00	307.50
අම්පාර	120.00 - 122.00	120.67	හඟුරන්කොන	280.00 - 290.00	285.00	හම්බන්තොට	300.00 - 320.00	307.50
<b>දිග වී (සුදු)</b>			<b>ලීක්ස්</b>			ඇඹිලිපිටිය	250.00 - 270.00	258.00
අනුරාධපුරය	116.00 - 118.00	116.80	නුවරඑළිය	95.00 - 105.00	101.00	මාතර		
පොළොන්නරුව	114.00 - 116.00	115.17	වැලිමඩ	100.00 - 105.00	102.00	අනුරාධපුරය	300.00 - 320.00	308.00
කලාවැව	115.00 - 118.00	116.20	<b>බිට් රූට්</b>			<b>අමු මිරිස්</b>		
කුරුණෑගල	116.00 - 118.00	117.00	නුවරඑළිය	200.00 - 215.00	208.00	දඹුල්ල	490.00 - 530.00	512.00
දෙහිඅත්තකණ්ඩ	112.00 - 116.00	113.67	දඹුල්ල	200.00 - 230.00	216.67	හම්බන්තොට		
ඇඹිලිපිටිය			කුරුණෑගල			ඇඹිලිපිටිය	650.00 - 680.00	665.00
නිකවැරටිය	117.00 - 120.00	118.29	වැලිමඩ	195.00 - 205.00	200.00	පුත්තලම	400.00 - 520.00	465.00
මාතර			හඟුරන්කොන			අනුරාධපුරය	480.00 - 520.00	496.00
හම්බන්තොට			<b>නෝකෝල්</b>			<b>වට්ටක්කා</b>		
අම්පාර	115.00 - 120.00	118.00	නුවරඑළිය	210.00 - 215.00	213.00	දඹුල්ල	72.00 - 82.00	77.60
<b>දිග වී (රතු)</b>			වැලිමඩ	200.00 - 205.00	202.00	හම්බන්තොට	60.00 - 80.00	72.50
මාතර	105.00 - 110.00	107.50	හඟුරන්කොන	180.00 - 190.00	183.33	ඇඹිලිපිටිය	70.00 - 80.00	75.00
හම්බන්තොට	105.00 - 112.00	108.75	<b>රාබු</b>			මාතර	45.00 - 55.00	51.25
ඇඹිලිපිටිය	105.00 - 106.00	105.50	නුවරඑළිය	115.00 - 125.00	120.00	අනුරාධපුරය	70.00 - 80.00	74.00
<b>කීර් සම්බා</b>			වැලිමඩ	95.00 - 105.00	99.00	මොණරාගල	70.00 - 80.00	74.00
අනුරාධපුරය	145.00 - 155.00	150.00	හම්බන්තොට	130.00 - 150.00	140.00	<b>පිපිස්සා</b>		
පොළොන්නරුව	155.00 - 157.00	155.83	හඟුරන්කොන			අනුරාධපුරය	100.00 - 120.00	108.00
කලාවැව	145.00 - 155.00	149.60	<b>ගෝවා</b>			දඹුල්ල	100.00 - 120.00	113.00
කුරුණෑගල	145.00 - 155.00	150.00	නුවරඑළිය	195.00 - 205.00	200.00	හම්බන්තොට	60.00 - 80.00	70.00
දෙහිඅත්තකණ්ඩ	153.00 - 155.00	154.33	වැලිමඩ	150.00 - 165.00	157.00	මාතර	65.00 - 75.00	70.00
<b>රතු එණු</b>			බදුල්ල	175.00 - 200.00	182.00	<b>මෑ කරල්</b>		
පුත්තලම			හඟුරන්කොන	150.00 - 155.00	152.50	දඹුල්ල	240.00 - 260.00	254.00
යාපනය			<b>තක්කාලි</b>			හම්බන්තොට		
<b>ලොකු එණු</b>			වැලිමඩ	170.00 - 180.00	175.00	ඇඹිලිපිටිය	250.00 - 270.00	258.00
දඹුල්ල	230.00 - 250.00	242.50	හම්බන්තොට			මාතර	230.00 - 240.00	233.33
කලාවැව			දඹුල්ල	220.00 - 240.00	230.00	අනුරාධපුරය	280.00 - 300.00	288.00
අනුරාධපුරය			හඟුරන්කොන	180.00 - 185.00	182.50	<b>අළු කෙසෙල්</b>		
<b>අර්තාපල්</b>			<b>එළවළු (පහතරට)</b>			හම්බන්තොට	120.00 - 140.00	132.50
නුවරඑළිය	240.00 - 250.00	246.00	<b>බණ්ඩක්කා</b>			ඇඹිලිපිටිය	175.00 - 190.00	182.00
බදුල්ල	210.00 - 230.00	219.00	අනුරාධපුරය	140.00 - 160.00	148.00	මාතර	135.00 - 150.00	143.75
වැලිමඩ	220.00 - 230.00	225.00	දඹුල්ල	120.00 - 130.00	125.00	<b>දෙහි</b>		
<b>ධාන්‍ය</b>			හම්බන්තොට	180.00 - 220.00	202.00	හම්බන්තොට		
<b>මුං ඇට</b>			ඇඹිලිපිටිය	180.00 - 200.00	192.00	ඇඹිලිපිටිය	850.00 - 900.00	882.50
හම්බන්තොට			මාතර	140.00 - 160.00	150.00	මොණරාගල	1100.00 - 1200.00	1140.00
මොණරාගල	550.00 - 580.00	562.00	<b>වම්බදු</b>			<b>පලතුරු (කි.ගැ.මී.රු)</b>		
ඇඹිලිපිටිය	650.00 - 660.00	655.00	අනුරාධපුරය	240.00 - 260.00	248.00	<b>කෙසෙල්</b>		
නිකවැරටිය	550.00 - 600.00	575.00	දඹුල්ල	250.00 - 310.00	286.00	<b>ඇඹිල්</b>		
අනුරාධපුරය	560.00 - 600.00	580.00	හම්බන්තොට			මොණරාගල	90.00 - 100.00	94.00
<b>කව්පි</b>			ඇඹිලිපිටිය	250.00 - 280.00	268.00	ඇඹිලිපිටිය	80.00 - 110.00	96.00
හම්බන්තොට			මාතර	220.00 - 250.00	230.00	හම්බන්තොට	130.00 - 140.00	135.00
නිකවැරටිය	600.00 - 650.00	633.33	වැලිමඩ	170.00 - 180.00	176.00	<b>කෝලිකුටු</b>		
මොණරාගල	850.00 - 900.00	870.00	<b>මාළු මිරිස්</b>			මොණරාගල	280.00 - 300.00	288.00
ඇඹිලිපිටිය	875.00 - 900.00	887.50	බදුල්ල			ඇඹිලිපිටිය	320.00 - 400.00	360.00
<b>බඩ ඉරිඟු</b>			වැලිමඩ	560.00 - 600.00	584.00	හම්බන්තොට		
අනුරාධපුරය	130.00 - 135.00	132.50	<b>කරවිල</b>			<b>පැපොල්</b>		
කලාවැව			අනුරාධපුරය	480.00 - 500.00	488.00	මොණරාගල	80.00 - 100.00	88.00
<b>කල</b>			දඹුල්ල	480.00 - 530.00	507.50	ඇඹිලිපිටිය	70.00 - 80.00	76.00
අනුරාධපුරය	600.00 - 650.00	625.00	හම්බන්තොට			හම්බන්තොට	70.00 - 90.00	80.00
කලාවැව			ඇඹිලිපිටිය	420.00 - 520.00	476.00	<b>අන්තාසි</b>		
<b>උදු</b>			මාතර			දිවුලපිටිය		
අනුරාධපුරය	900.00 - 950.00	925.00						
කලාවැව								

වර්ගය	පැළියගොඩ	මහරගම	කිරුලපන	නුගේගොඩ	තාරාභේන්පිට	දෙමටගොඩ	නොටලග	කඩවන	කිරිඳිගොඩ
<b>සහල්</b>									
<b>දේශීය</b>									
සමබා 1	-	230.00 - 240.00	230.00 - 240.00	230.00 - 230.00	-	230.00 - 230.00	230.00 - 240.00	230.00 - 240.00	230.00 - 240.00
සමබා 2	230.00 - 230.00	-	-	230.00 - 230.00	230.00 - 230.00	230.00 - 230.00	-	230.00 - 230.00	230.00 - 230.00
කීර් සමබා	-	-	-	-	-	-	-	-	-
නාඩු 1	-	220.00 - 220.00	220.00 - 220.00	220.00 - 230.00	-	220.00 - 230.00	220.00 - 230.00	220.00 - 220.00	220.00 - 230.00
නාඩු 2	220.00 - 220.00	220.00 - 220.00	220.00 - 220.00	220.00 - 220.00	220.00 - 220.00	-	220.00 - 220.00	-	220.00 - 220.00
රතු කැකුළු	190.00 - 200.00	190.00 - 200.00	190.00 - 210.00	200.00 - 210.00	200.00 - 210.00	210.00 - 210.00	190.00 - 200.00	200.00 - 210.00	200.00 - 210.00
සුදු කැකුළු	210.00 - 215.00	210.00 - 210.00	210.00 - 220.00	210.00 - 210.00	210.00 - 220.00	210.00 - 210.00	210.00 - 220.00	210.00 - 210.00	210.00 - 215.00
<b>ආනයනික</b>									
සමබා	-	-	-	-	-	-	-	-	-
නාඩු	-	-	-	-	-	-	-	-	-
රතු කැකුළු	-	-	-	-	-	-	-	-	-
සුදු කැකුළු	-	-	-	-	-	-	-	-	-
<b>විදේශීය මිරිස්</b>									
ආනයනික	1100.00 - 1300.00	1300.00 - 1400.00	1300.00 - 1400.00	1500.00 - 1500.00	1400.00 - 1400.00	1500.00 - 1500.00	1300.00 - 1400.00	1200.00 - 1300.00	1200.00 - 1300.00
<b>රතු එණ</b>									
සීනත්	-	-	-	-	-	-	-	-	-
වේදාලත්	520.00 - 600.00	640.00 - 640.00	600.00 - 640.00	600.00 - 650.00	600.00 - 650.00	580.00 - 600.00	-	400.00 - 420.00	400.00 - 420.00
ආනයනික	-	-	-	-	-	-	400.00 - 480.00	480.00 - 500.00	500.00 - 600.00
<b>ලොකු එණ</b>									
ආනයනික	280.00 - 300.00	320.00 - 320.00	300.00 - 300.00	300.00 - 320.00	300.00 - 320.00	280.00 - 300.00	280.00 - 280.00	260.00 - 300.00	300.00 - 320.00
දේශීය	-	-	-	-	-	-	-	-	-
<b>අර්තාපල්</b>									
වැලිමඩ	340.00 - 340.00	-	360.00 - 360.00	-	340.00 - 340.00	-	-	300.00 - 320.00	300.00 - 380.00
නුවරඑළිය	400.00 - 420.00	400.00 - 400.00	400.00 - 400.00	440.00 - 440.00	400.00 - 400.00	400.00 - 400.00	-	-	-
ආනයනික	195.00 - 240.00	220.00 - 240.00	200.00 - 240.00	240.00 - 240.00	240.00 - 260.00	240.00 - 240.00	200.00 - 220.00	240.00 - 260.00	220.00 - 260.00
<b>ධාන්ය</b>									
මුං ඇට	1000.00 - 1200.00	1100.00 - 1200.00	1000.00 - 1100.00	1200.00 - 1200.00	1200.00 - 1200.00	1000.00 - 1000.00	1000.00 - 1000.00	1000.00 - 1000.00	1000.00 - 1200.00
කවීපි (සුදු)	1000.00 - 1200.00	1200.00 - 1200.00	1200.00 - 1200.00	1200.00 - 1200.00	1200.00 - 1200.00	1200.00 - 1200.00	1000.00 - 1200.00	1100.00 - 1200.00	1100.00 - 1200.00
කවීපි (රතු)	1000.00 - 1200.00	1200.00 - 1300.00	1200.00 - 1200.00	1200.00 - 1200.00	1200.00 - 1200.00	1200.00 - 1300.00	1000.00 - 1200.00	1100.00 - 1200.00	1100.00 - 1200.00
රතු පරිප්පු	320.00 - 340.00	340.00 - 340.00	330.00 - 360.00	340.00 - 360.00	340.00 - 360.00	340.00 - 340.00	320.00 - 320.00	340.00 - 380.00	340.00 - 380.00

28

වර්ගය	පැළියගොඩ	මහරගම	කිරුලපන	නුගේගොඩ	නාරාහේන්පිට	දෙමටගොඩ	නොටුලග	කඩවත	කිරිඳිගොඩ
<b>එළවළු</b>									
බෝංචි	500.00 - 560.00	660.00 - 720.00	630.00 - 680.00	720.00 - 800.00	650.00 - 680.00	740.00 - 800.00	450.00 - 480.00	460.00 - 480.00	600.00 - 600.00
කැරවි	220.00 - 280.00	400.00 - 480.00	420.00 - 480.00	320.00 - 480.00	360.00 - 420.00	320.00 - 380.00	300.00 - 320.00	380.00 - 400.00	460.00 - 480.00
ලීක්ස්	160.00 - 200.00	400.00 - 400.00	300.00 - 330.00	360.00 - 400.00	300.00 - 320.00	240.00 - 260.00	240.00 - 240.00	300.00 - 320.00	400.00 - 400.00
බිටිරුවි	260.00 - 300.00	320.00 - 480.00	400.00 - 440.00	400.00 - 440.00	320.00 - 360.00	460.00 - 480.00	260.00 - 280.00	400.00 - 400.00	450.00 - 480.00
නෝකෝල්	240.00 - 280.00	440.00 - 480.00	560.00 - 600.00	360.00 - 400.00	350.00 - 360.00	400.00 - 420.00	300.00 - 350.00	480.00 - 480.00	600.00 - 600.00
රාඹු	180.00 - 250.00	320.00 - 340.00	320.00 - 330.00	360.00 - 400.00	320.00 - 380.00	340.00 - 340.00	200.00 - 240.00	300.00 - 320.00	400.00 - 400.00
ගෝවා	220.00 - 300.00	360.00 - 480.00	400.00 - 480.00	400.00 - 450.00	360.00 - 420.00	400.00 - 420.00	280.00 - 320.00	380.00 - 400.00	450.00 - 480.00
තක්කාලි	300.00 - 360.00	460.00 - 520.00	400.00 - 480.00	400.00 - 480.00	360.00 - 400.00	400.00 - 440.00	280.00 - 340.00	400.00 - 400.00	500.00 - 520.00
බණ්ඩක්කා	220.00 - 300.00	320.00 - 400.00	340.00 - 400.00	400.00 - 420.00	320.00 - 360.00	320.00 - 340.00	240.00 - 280.00	400.00 - 400.00	420.00 - 420.00
වම්බටු	340.00 - 360.00	480.00 - 560.00	460.00 - 530.00	480.00 - 600.00	400.00 - 480.00	540.00 - 600.00	350.00 - 400.00	380.00 - 400.00	580.00 - 600.00
මාළු මිරිස්	550.00 - 660.00	900.00 - 900.00	800.00 - 1100.00	800.00 - 1000.00	650.00 - 800.00	1000.00 - 1100.00	650.00 - 700.00	900.00 - 1000.00	850.00 - 850.00
වට්ටක්කා	120.00 - 150.00	230.00 - 240.00	220.00 - 240.00	200.00 - 240.00	150.00 - 160.00	240.00 - 240.00	120.00 - 160.00	160.00 - 200.00	200.00 - 240.00
පිපිඤ්ඤා	140.00 - 240.00	230.00 - 280.00	180.00 - 240.00	280.00 - 320.00	200.00 - 280.00	300.00 - 320.00	200.00 - 260.00	200.00 - 240.00	300.00 - 320.00
කැරවිල	550.00 - 650.00	540.00 - 720.00	600.00 - 800.00	680.00 - 800.00	700.00 - 800.00	600.00 - 800.00	600.00 - 750.00	800.00 - 800.00	800.00 - 800.00
පනෝල	320.00 - 360.00	400.00 - 480.00	460.00 - 540.00	400.00 - 600.00	400.00 - 480.00	400.00 - 420.00	320.00 - 400.00	480.00 - 480.00	600.00 - 600.00
මුරුගා	550.00 - 600.00	800.00 - 800.00	540.00 - 600.00	760.00 - 800.00	650.00 - 820.00	480.00 - 540.00	500.00 - 500.00	600.00 - 600.00	800.00 - 800.00
වැටකොළ	320.00 - 450.00	460.00 - 560.00	420.00 - 600.00	540.00 - 600.00	500.00 - 560.00	-	300.00 - 350.00	600.00 - 600.00	600.00 - 600.00
මෑ කරල්	330.00 - 400.00	420.00 - 560.00	420.00 - 480.00	420.00 - 560.00	460.00 - 480.00	-	320.00 - 400.00	400.00 - 400.00	500.00 - 520.00
අළු කෙසෙල්	260.00 - 320.00	400.00 - 400.00	400.00 - 480.00	460.00 - 480.00	340.00 - 360.00	460.00 - 480.00	280.00 - 300.00	460.00 - 480.00	480.00 - 480.00
අඹු මිරිස්	500.00 - 600.00	640.00 - 800.00	800.00 - 800.00	900.00 - 1000.00	800.00 - 820.00	1000.00 - 1000.00	600.00 - 700.00	900.00 - 900.00	800.00 - 800.00
දෙහි	1600.00 - 1800.00	2000.00 - 2200.00	2000.00 - 2200.00	2000.00 - 2400.00	2000.00 - 2200.00	2000.00 - 2200.00	1600.00 - 1800.00	2300.00 - 2300.00	1400.00 - 1400.00
<b>දේශීය ඇල</b>									
බතල	130.00 - 160.00	200.00 - 240.00	280.00 - 280.00	240.00 - 320.00	220.00 - 240.00	320.00 - 320.00	140.00 - 160.00	200.00 - 220.00	300.00 - 320.00
මඤ්ඤොක්කා	130.00 - 180.00	200.00 - 240.00	240.00 - 260.00	220.00 - 240.00	200.00 - 240.00	200.00 - 200.00	140.00 - 170.00	200.00 - 200.00	180.00 - 200.00
<b>පලා (මිටියකට)</b>									
මුකුණුවැන්න	50.00 - 50.00	80.00 - 80.00	70.00 - 70.00	80.00 - 80.00	80.00 - 80.00	80.00 - 80.00	80.00 - 80.00	80.00 - 80.00	80.00 - 80.00
කංකුන්	50.00 - 50.00	80.00 - 80.00	70.00 - 70.00	80.00 - 80.00	80.00 - 80.00	80.00 - 80.00	80.00 - 80.00	80.00 - 80.00	80.00 - 80.00
ගොටුකොළ	80.00 - 80.00	100.00 - 100.00	100.00 - 100.00	100.00 - 100.00	100.00 - 100.00	100.00 - 100.00	60.00 - 60.00	60.00 - 60.00	70.00 - 70.00
<b>පොල් (ගෙඩියකට)</b>									
ලොකු	100.00 - 100.00	120.00 - 120.00	120.00 - 120.00	120.00 - 120.00	120.00 - 120.00	120.00 - 120.00	120.00 - 120.00	120.00 - 120.00	120.00 - 120.00
කුඩා	90.00 - 90.00	90.00 - 90.00	90.00 - 90.00	90.00 - 90.00	100.00 - 100.00	100.00 - 100.00	90.00 - 100.00	90.00 - 100.00	90.00 - 100.00

වර්ගය	පැළියගොඩ	මහරගම	කිරුලපන	නුගේගොඩ	නාරාහේන්පිට	දෙමටගොඩ	නොටලග	කඩවත	කිරිඳිගොඩ
<b>කෙසෙල්</b>									
ඇඹුල් (කි. රු.)	200.00 - 250.00	260.00 - 280.00	280.00 - 280.00	240.00 - 240.00	200.00 - 250.00	200.00 - 240.00	200.00 - 220.00	200.00 - 220.00	200.00 - 260.00
කෝලිකුවිටු (කි. රු.)	500.00 - 600.00	580.00 - 650.00	550.00 - 650.00	500.00 - 550.00	550.00 - 600.00	600.00 - 650.00	600.00 - 650.00	600.00 - 650.00	550.00 - 600.00
සිනි (කි. රු.)	150.00 - 200.00	200.00 - 240.00	250.00 - 260.00	240.00 - 240.00	200.00 - 230.00	200.00 - 220.00	180.00 - 220.00	200.00 - 220.00	200.00 - 240.00
ආනමාලු	31.00 - 31.00	37.00 - 40.00	40.00 - 43.00	35.00 - 41.00	37.00 - 37.00	37.00 - 37.00	30.00 - 32.00	31.00 - 32.00	32.00 - 32.00
ඇම්බුන්	41.00 - 46.00	50.00 - 53.00	55.00 - 58.00	50.00 - 55.00	50.00 - 50.00	50.00 - 50.00	40.00 - 42.00	41.00 - 41.00	42.00 - 42.00
<b>අන්නාසි</b>									
ලොකු	500.00 - 550.00	600.00 - 620.00	650.00 - 680.00	600.00 - 650.00	520.00 - 600.00	500.00 - 550.00	550.00 - 600.00	580.00 - 620.00	530.00 - 550.00
මධ්‍යම	430.00 - 450.00	500.00 - 540.00	550.00 - 550.00	520.00 - 550.00	450.00 - 500.00	430.00 - 450.00	450.00 - 500.00	500.00 - 550.00	450.00 - 500.00
කුඩා	400.00 - 400.00	450.00 - 480.00	400.00 - 450.00	500.00 - 500.00	350.00 - 400.00	380.00 - 400.00	380.00 - 430.00	450.00 - 480.00	400.00 - 430.00
<b>අඹ</b>									
බෙට්ටි	-	-	-	-	-	-	-	-	-
කර්නකොලොම්බන්	85.00 - 100.00	130.00 - 130.00	150.00 - 160.00	150.00 - 160.00	130.00 - 130.00	130.00 - 130.00	120.00 - 130.00	120.00 - 150.00	100.00 - 100.00
විලාඩ්	-	-	-	-	-	-	-	-	-
කොහු	-	-	-	-	-	-	-	-	-
<b>වෙනත් පලතුරු</b>									
දිවුල්	30.00 - 36.00	68.00 - 70.00	70.00 - 70.00	60.00 - 70.00	40.00 - 70.00	36.00 - 40.00	40.00 - 60.00	40.00 - 60.00	60.00 - 70.00
දොඩම්	-	180.00 - 200.00	240.00 - 240.00	200.00 - 240.00	160.00 - 200.00	120.00 - 120.00	120.00 - 140.00	120.00 - 140.00	160.00 - 160.00
අලිගැටපේර	90.00 - 120.00	-	140.00 - 200.00	160.00 - 200.00	140.00 - 145.00	90.00 - 100.00	90.00 - 100.00	100.00 - 100.00	100.00 - 120.00
බෙලි	140.00 - 140.00	120.00 - 120.00	140.00 - 140.00	120.00 - 120.00	120.00 - 120.00	100.00 - 120.00	100.00 - 120.00	120.00 - 120.00	160.00 - 160.00
මිදි (කි. රු.)	1400.00 - 1500.00	2000.00 - 2000.00	1800.00 - 2000.00	2000.00 - 2200.00	2000.00 - 2000.00	-	2000.00 - 2200.00	2000.00 - 2200.00	2000.00 - 2200.00
පැපොල් (කි. රු.)	130.00 - 200.00	240.00 - 240.00	260.00 - 280.00	220.00 - 240.00	200.00 - 220.00	200.00 - 240.00	150.00 - 200.00	180.00 - 200.00	150.00 - 200.00
වැල් දොඩම්	25.00 - 40.00	50.00 - 50.00	50.00 - 60.00	-	40.00 - 40.00	-	50.00 - 60.00	60.00 - 60.00	60.00 - 60.00
නැඹිලි	130.00 - 150.00	130.00 - 150.00	150.00 - 150.00	150.00 - 150.00	150.00 - 150.00	150.00 - 150.00	130.00 - 150.00	150.00 - 150.00	150.00 - 150.00

වර්ගය	පැළියගොඩ	මහරගම	කිරුලපන	නුගේගොඩ	නාරාහේන්පිට	දෙමටගොඩ	නොටලග	කඩවත	කිරිබත්ගොඩ
<b>මාළු</b>									
සාලයා	300.00 - 350.00	580.00 - 600.00	600.00 - 600.00	600.00 - 600.00	400.00 - 400.00	400.00 - 440.00	380.00 - 400.00	380.00 - 400.00	380.00 - 400.00
හුරුල්ලා	500.00 - 520.00	800.00 - 800.00	700.00 - 700.00	800.00 - 800.00	600.00 - 600.00	600.00 - 600.00	600.00 - 600.00	580.00 - 600.00	580.00 - 600.00
බලයා	860.00 - 880.00	-	-	-	-	1000.00 - 1000.00	-	-	900.00 - 1000.00
කෙලවල්ලා	1500.00 - 1540.00	2300.00 - 2400.00	1800.00 - 2000.00	2000.00 - 2200.00	2400.00 - 2400.00	2000.00 - 2000.00	1800.00 - 2000.00	2000.00 - 2200.00	1800.00 - 2000.00
තෝරා	2000.00 - 2200.00	2400.00 - 2600.00	2800.00 - 3000.00	3000.00 - 3000.00	2800.00 - 2800.00	2800.00 - 3000.00	-	-	-
පරව්	1300.00 - 1400.00	2000.00 - 2000.00	-	2000.00 - 2000.00	1800.00 - 1800.00	1600.00 - 1800.00	1800.00 - 2000.00	1800.00 - 2000.00	1800.00 - 1800.00
මෝරා	-	-	-	-	-	-	-	-	-
ඉස්සා	2300.00 - 2400.00	2000.00 - 2000.00	2000.00 - 2000.00	2000.00 - 2000.00	2000.00 - 2000.00	2000.00 - 2000.00	2000.00 - 2000.00	2000.00 - 2000.00	2000.00 - 2000.00
තලපත්	1800.00 - 2000.00	2800.00 - 3000.00	2600.00 - 3000.00	2600.00 - 2800.00	2900.00 - 2900.00	2600.00 - 2600.00	2600.00 - 2800.00	2600.00 - 2800.00	2600.00 - 2800.00
<b>බිත්තර (බී/රු.)</b>									
දුඹුරු	43.00 - 43.00	44.00 - 44.00	44.00 - 44.00	44.00 - 44.00	43.00 - 43.00	-	42.00 - 42.00	42.00 - 42.00	42.00 - 42.00
සීදු	41.00 - 41.00	41.00 - 41.00	40.00 - 41.00	41.00 - 41.00	41.00 - 41.00	-	40.00 - 40.00	40.00 - 40.00	40.00 - 40.00
<b>කරවල</b>									
හාල්මස්සා	1800.00 - 2000.00	1800.00 - 2000.00	1800.00 - 2000.00	1800.00 - 2000.00	1800.00 - 1800.00	1800.00 - 1800.00	1800.00 - 2000.00	1800.00 - 2000.00	1800.00 - 2000.00
කට්ටාවා	2000.00 - 2400.00	2200.00 - 2400.00	2200.00 - 2400.00	2500.00 - 2600.00	2000.00 - 2000.00	2000.00 - 2000.00	2200.00 - 2300.00	2400.00 - 2500.00	2500.00 - 2600.00
තෝරා	-	-	-	-	-	-	-	-	-
මෝරා	2200.00 - 2400.00	2400.00 - 2400.00	2400.00 - 2500.00	2500.00 - 2500.00	2400.00 - 2400.00	2000.00 - 2200.00	-	-	2600.00 - 2600.00
බලයා	1800.00 - 1800.00	1800.00 - 1800.00	1800.00 - 1800.00	1600.00 - 1800.00	1800.00 - 1800.00	2000.00 - 2000.00	1400.00 - 1600.00	1400.00 - 1600.00	2000.00 - 2000.00
අගුළුවා	2600.00 - 2800.00	2600.00 - 2800.00	2600.00 - 2800.00	2400.00 - 2600.00	2000.00 - 2000.00	1800.00 - 1800.00	2200.00 - 2200.00	2200.00 - 2400.00	2400.00 - 2400.00
සාලයා	800.00 - 900.00	900.00 - 900.00	900.00 - 900.00	900.00 - 900.00	900.00 - 1000.00	800.00 - 900.00	900.00 - 1000.00	800.00 - 900.00	800.00 - 800.00
<b>මස්</b>									
හරක් මස්	-	2500.00 - 2500.00	2500.00 - 2500.00	-	2200.00 - 2200.00	-	2200.00 - 2200.00	-	-
කුකුල් මස් (බ්‍රොයිලර්)	1250.00 - 1250.00	1250.00 - 1250.00	1250.00 - 1250.00	1280.00 - 1280.00	1150.00 - 1150.00	1080.00 - 1080.00	1240.00 - 1240.00	1240.00 - 1240.00	1240.00 - 1240.00
කුකුල් මස් (කර්)	1400.00 - 1400.00	1400.00 - 1400.00	1400.00 - 1400.00	1400.00 - 1400.00	1200.00 - 1200.00	1160.00 - 1160.00	1300.00 - 1300.00	1300.00 - 1300.00	1300.00 - 1300.00
එළ මස්	-	3200.00 - 3200.00	3200.00 - 3200.00	3200.00 - 3200.00	3200.00 - 3200.00	3200.00 - 3200.00	3200.00 - 3200.00	3200.00 - 3200.00	3300.00 - 3300.00
උරු මස්	-	1500.00 - 1500.00	1600.00 - 1600.00	-	-	-	-	1300.00 - 1300.00	1300.00 - 1300.00

**ඇමුණුම 05 : තෝරාගත් ආහාර ද්‍රව්‍යවල ආහාර සංයුතිය**

ආහාර ද්‍රව්‍ය	Energy (kcal/100g)	Protein (g/100g)	Total fat (g/100g)	Retinol Eq (μg/100g)	Vit B2 (mg/100g)	Vit B6 (mg/100g)	Folate (μg/100g)	Vit C (mg/100g)	Calcium (mg/100g)	Magnesium (mg/100g)	Iron (mg/100g)	Zinc (mg/100g)
<b>සහල්</b>												
සහල් - (සුදු කැකුළු - සාමාන්‍ය)	361	9.88	1.52	-	0.03	0.09	10.67	-	6.94	26.29	1.22	1.5
සහල් - (සුදු කැකුළු සම්බා)	355	8.81	1.53	-	0.03	0.09	8.11	-	9.82	30.48	0.92	1.7
සහල් - (රතු කැකුළු - සාමාන්‍ය)	366	8.64	2.12	-	0.05	0.1	8.39	-	4.73	31.7	0.88	1.84
සහල් - සම්බා	369	6.86	2.45	-	0.05	0.13	12.79	-	8.71	37.26	1.18	1.49
සහල් - නාඩු සුදු	366	7.76	1.48	-	0.03	0.12	9.35	-	4.57	20.1	0.64	1.61
<b>වියළි මිරිස්</b>												
ලුනු	233	12.68	6.41	437	0.84	0.42	46.83	NA	107	231	5.39	1.65
<b>ලොකු ලුනු</b>												
ලොකු ලුනු	48	1.67	0.24	0.16	0.01	0.1	32.99	7.58	14.82	16.94	0.45	0.25
රතු එළු	55	2.13	0.15	0.18	0.02	0.13	30.15	14.26	20.37	19.32	0.31	0.28
<b>අර්තාපල්</b>												
	71	1.67	0.25		0.01	0.09	14.31	20.5	9.83	23.84	0.46	0.29
<b>මාග බෝග</b>												
මුං ඇට	290	21.97	0.93	19.5	0.28	0.33	135	NA	98.96	146	4.15	2.86
සුදු කවිපි	320	21.25	1.14	1.36	0.09	0.26	249	NA	84.1	213	5.04	3.57
රතු කවිපි	320	20.24	1.08	0.96	0.11	0.27	273	NA	81.83	194	4.95	3.4
රතු පරිප්පු	319	23.09	0.77	1.06	1.6	0.22	55	NA	41.27	66.63	7.45	3.34
<b>එළවළු</b>												
බෝංචි	46	3.95	0.15	6.64	0.1	0.3	45.2	7.02	35.68	45.56	0.7	0.59
කැරට්	30	0.85	0.45	1240	0.03	0.1	24.71	5.93	27.65	11.7	0.59	0.25
ලීක්ස්	30	1.74	0.49	18.56	0.02	0.19	42.63	4.65	29.28	11.77	1.49	0.43
බීටරුට්	31	2.12	0.15	1.52	0.01	0.09	108	4.51	20.29	34.88	0.77	0.29
නොල්කොල්	16	1.69	0.34		0.05	0.19	12.7	77.64	40.09	19.35	0.23	0.18
රාබු	29	0.75	0.11		0.02	0.09	18.09	12.13	35.64	13.56	0.38	0.16
ගෝවා	21	1.35	0.14	3.35	0.05	0.14	52.66	29.62	56.85	18.47	0.33	0.16



තක්කාලි	20	0.88	0.56	165	0.03	0.09	20.16	25.58	9.69	14.93	0.31	0.12
බණ්ඩක්කා	26	2.06	0.19	12.41	0.08	0.28	70.62	24.48	92.26	55.23	0.96	0.44
බටු (පැන්ඩෝරා ඉරි සහිත)	29	1.49	0.31	23	0.12	0.09	30.99	1.49	18.95	18	0.32	0.19
බටු (චීන වම්බටු)	24	1.28	0.33	16.83	0.12	0.11	32.94	3.37	14.4	21.18	0.28	0.16
මාළු මිරිස්	23	1.22	0.34	38.96	0.03	0.29	28.65	49.63	12.65	11.21	0.21	0.31
වට්ටක්කා	31	0.86	0.3	30.41	0.02	0.09	17.72	8.73	18.75	9.93	0.49	0.25
පිපිඤ්ඤ	19	0.98	0.24	0.58	0.01	0.08	19.66	4.08	22.1	18.22	0.67	0.21
කරවිල	19	1.47	0.23	55.08	0.05	0.06	53.1	46.89	25.19	35.81	1.75	0.26
පතෝල (තද කොළ)	11	0.82	0.25	10.41	0.03	0.12	18.09	3.54	26.83	25.84	0.41	0.11
පතෝල (සුදුමැලි කොළ)	11	0.89	0.25	5.14	0.03	0.07	16.52	2.85	27.11	21.77	0.47	0.2
මුරුංගා	30	2.48	0.12	3.13	0.06	0.12	60.48	92.33	22.27	28.51	0.5	0.26
වැටකොළ	12	0.86	0.15	59.33	0.01	0.07	25.48	6.41	14.67	14.01	4.42	0.45
මෑ කරල්	24	3.36	0.3	-	0.06	0.11	99.98	8.93	44.22	33.17	1.01	0.08
අළු කෙසෙල්	76	2.84	0.56	0.06	0.02	0.07	6.82	4.49	5.19	22.55	0.39	0.21
අමු මිරිස්	39	2.28	0.76	38.16	0.08	0.25	21.29	98.61	20.25	36.91	1.25	0.29
දෙහි	26	0.66	0.26	0.36	0.01	0.05	12.1	38.05	26	15.25	0.12	0.05
කැකිරි	17	1.01	0.25	0.76	0.01	0.07	17.34	8.07	25.72	26.2	0.63	0.22
අළු කෙසෙල්	18	0.8	0.15		0.01	0.15	14.17	9.14	19.27	23.62	0.48	0.13
වච්ච - වච්ච	19	0.58	0.12	0.3	0.04	0.07	63.81	23.76	20.55	13.02	0.49	0.12
තලන බටු (Little prince)	21	1.28	0.39	24.33	0.12	0.09	38.63	2.4	12.38	19.62	0.31	0.22
තලන බටු (Thai eggplant)	21	1.45	0.26	18.33	0.11	0.09	31.18	2.71	17.24	37.22	0.37	0.24
නිබ්බටු	61	1.66	1.96	15.89	0.03	1.02	72.39	10.8	105	57.46	1.06	0.59
කොහිල අල	27	0.64	0.16	1.72	0.01	0.14	4.64	1.67	52.33	33.95	0.61	1.62
කෙහෙල් මුව	19	1.36	0.63	4.27	0.02	0.12	40.51	8.16	35.09	31.43	0.38	0.39
අඹරැල්ල	37	0.73	0.44	3.36	0.01	0.1	44.49	35.51	20.7	9.28	0.7	0.12
අඹ	50	0.75	0.09	14.5	0.02	0.14	34.89	91.63	28.56	17.74	0.5	0.09
හතු	27	2.54	0.42	-	0.15	0.13	7.81	11.56	0.9	14.42	1.32	0.79
දඹල	21	1.84	0.2	38.74	0.08	0.4	33.69	19.82	68.24	31.38	1.2	0.44
<b>පොල් ගෙඩි</b>	<b>390</b>	<b>3.67</b>	<b>39.92</b>	<b>-</b>	<b>0.05</b>	<b>0.11</b>	<b>14.86</b>	<b>-</b>				

**මූල බෝග**

බතල	108	1.27	0.33	NA	0.04	0.09	14.44	22.2	28.93	21.05	0.51	0.14
මඤ්ඤොක්කා	78	0.92	0.19	NA	0.07	0.2	0.1	1.95	25.31	19.08	19.78	23.73
නෙළුම් අල/නෙළුම් මූල	79	1.94	0.93	NA	0.05	0.19	26.49	26.63	37.71	26.58	3.34	0.35
කිරිඅල	87	3.96	0.15	1.19	0.03	0.16	20.17	2.71	30.79	41.52	0.6	0.42
ඉන්තල	103	3.2	0.3	33.14	0.01	0.22	22.19	13.03	40.99	28.98	1.31	0.29

**පලා වර්ග**

මුතුණුවන්ත	28	3.15	0.55	92.25	0.09	0.27	96.14	3.24	135	45.38	1.7	1.03
ගොටුකොළ	15	0.64	0.47	226	0.07	0.23	70.11	6.74	96.31	41.42	1.25	0.66
කන්කන්	15	0.47	0.37	1614	0.08	0.4	33.69	19.82	49.21	18.35	1.32	0.44
කතුරුමුරුගා	70	8.01	1.35	2097	0.33	0.22	120	121	901	96.64	4.36	0.53
නිවිනි	22	2.2	0.47	959	0.06	0.11	74.05	10.26	163	61.37	1.49	0.67
තම්පලා	32	3.55	0.72	1474	0.21	0.22	74.27	82	258	209	3.5	1.4
සාරණ	20	2.42	0.21	1149	0.03	0.13	58.54	9.89	59.57	42.93	0.13	0.75
කොහිල දළ	33	4.1	0.83	300	0.02	0.17	56.76	5.56	19.5	20.32	0.25	0.3
ලූනු කොළ	27	2.01	0.26	NA	0.04	0.18	56.8	23.38	35.21	74.95	3.15	0.77
ගෝවා කොළ	30	3.63	0.27	8.66	0.05	0.24	63.46	40.76	170	18.47	2.67	0.35
සලාද කොළ	19	1.05	0.24	NA	0.1	0.06	37.48	11.64	58.23	36.89	2.07	0.27
මල්ගෝවා	23	2.09	0.48	0.14	0.06	0.11	46.67	50.17	22.44	18.52	0.76	0.27
කොස් මදුළු	25	2.14	0.34	NA	0.03	0.04	30.7	24.77	37.32	26.08	0.3	0.17
කොස් ඇට	77	5.66	0.44	NA	0.02	0.08	58.91	15.24	40.87	50.14	0.52	0.42

**මස්**

කුකුල් මස්	176	23.14	9.24	6.88	0.07	0.49	10.09	-	15.06	20.18	0.75	0.64
හරක් මස්	160	23.3	7.45	2.15	0.08	0.32	1.93	-	4.8	28.54	2.41	3.31
එළු මස්	138	20.37	6.23	2.7	0.13	0.28	1.73	-	7.58	19.5	1.62	5.05
උරුමස්	161	18.83	9.5	1.9	0.09	0.28	8.15	-	6.58	8.9	0.79	0.8

**මාළු**

බලයා	96	21.28	1.12	21.01	0.15	0.12	7.89		6.45	26.02	0.68	0.46
තෝරා	136	22.28	5.18	81.9	0.07	0.16	15.45		9.85	36.73	0.41	0.74

මෝරා	95	21.6	0.83	1.11	0.04	0.11	8.57	8.44	32.58	0.41	0.74
පරව්	87	20.02	0.7	1.49	0.02	0.16	6.77	8.17	31.68	0.67	0.41
තලපත්	91	16.04	2.88	12.03	0.1	0.13	78.22	7.64	24.89	0.71	0.67
කෙලවල්ලා	109	21.47	2.55	15.95	0.17	0.73	77.39	13.35	33.82	0.68	0.64
හැදැල්ලා	87	19.88	0.78	12.18	0.04	0.06	11.7	36.6	53	0.54	0.65
හුරුල්ලා	88	17.08	2.18	10.02	0.14	1.66	61.66	103	35.45	1.24	1.05
කාරල්ලා / කටුවල්ලා	97	21.8	1.06	1.25	0.02	0.1	14.38	37.06	39.05	0.24	0.42
කුම්බලා / ඇන්පිලා	101	21.51	1.53	16.34	0.1	0.1	7.13	31.27	37.46	1.46	0.67
සාලයා / සුඩියා	100	19.5	2.39	15.41	0.18	1.39	60.87	435	42.83	1.4	2.3
තෙප්පිලි / තිලාපියා/ කෝරලි	83	18.48	1.08	17.14	0.18	0.18	8.29	99.39	24.96	2.84	0.88
ඉස්සා	65	14.85	0.56	1.24	0.03	0.1	15.37	37.81	30.5	0.73	1.1
කකුළුවන්	45	10	0.55	8.33	0.14	0.18	13.83	37.81	45.93	0.73	1.1
දැල්ලා	76	16.82	0.93	1.93	0.02	0.04	6.22	8.73	35.46	0.62	1.3
ලින්නා	112	20.3	3.37	15.78	0.23	0.68	59.78				
කොප්පරා	97	22.89	0.56	21.51	0.04	0.12	8.08	7.2	30.08	1.2	0.58
රේ (මඩුවා)	97	23.98	0.68	7.55	0.02	0.21	25.59	9.16	24.61	0.74	0.44

**කරවල වර්ග**

වියළි හාල්මැස්සන්	259	51.16	5.92	12.83	0.25	0.62	438	1178	162	3.06	4.2
වියළි කිරමින්	311	49.6	12.42	12.92	0.13	2.41	144	555	166	2.58	3.19
වියළි තලපත්	289	54.68	8.04	9.38	0.04	0.43	97.8	62.75	110	1.96	1.45
වියළි කට්ට	275	50.04	8.31	2.48	0.03	0.35	80.4	86.55	92.17	1.47	1.16
වියළි බලයා	282	63.79	3.37	14.32	0.12	1.98	213	83.48	83.45	3.6	1.44
වියළි මෝරා / කීලන්	267	55.03	5.25	10.31	0.04	0.32	187	42.24	92.94	1.48	0.66

**බිත්තර**

කිකිලි බිත්තර (Country)	170	13.14	13	208	0.08	0.18	54.6	50.14	11.04	1.64	1.12
කිකිලි බිත්තර (Table)	135	13.55	9.03	200	0.19	0.19	49.46	63.3	12	2.39	1.73
වටුවන් බිත්තර	153	12.39	11.46	153	0.11	0.17	54.86	60.67	11.21	2.55	1.51

**පලතුරු**

කෙසෙල් ඇඹුල්	109	1.11	1.09	9.68	0.05	0.64	32.98	13.61	9.39	25.67	0.51	0.23
ආනමාලු	102	1.04	0.72	16.4	0.04	0.65	21.07	3.66	8.06	27.02	0.51	0.23

කෝලි කුට්ටු	107	1.38	0.34	8.8	0.03	0.47	18.12	7.71	8.56	38	0.32	0.14
අන්තාසි	37	0.41	0.17	5.76	0.04	0.12	17.86	39.36	10.37	10.71	0.3	0.09
පැපොල්	26	0.42	0.16	171	0.11	0.04	54.85	48.62	16.77	8.9	0.23	0.08
අඹ (කර්තකොලොම්බන්)	79	0.8	0.92	259	0.01	0.1	35.52	17.74	3.12	6.72	0.1	0.08
අඹ (විලාඩ්)	44	0.76	0.58	146	0.05	0.26	67.6	29.97	16.93	14.79	0.65	0.19
ඇපල්	62	0.29	0.64	0.36	0.02	0.08	3.43	2.9	3.12	6.72	0.1	0.08
අලිගැටපේර	144	2.95	13.86	2	0.08	0.18	67.17	9.36	28.48	48.14	0.81	0.75
දිවුල්	78	3.09	3.62	0.46	0.01	0.14	6.07	13.58	59.15	25.16	0.45	0.32
දොඩම්	46	1.07	0.37	23.44	0.01	0.28	14.46	20.19	31.18	20.36	0.81	0.35
පේර	39	1.53	0.38	19.67	0.01	0.11	25.24	30.88	6.59	12.02	0.53	0.33
මදි	49	0.95	10.69	3.22	0.04	0.1	7.07	20.51	7.27	6.86	0.28	0.07
කොමඩු	19	0.65	0.16	130	0.02	0.11	6	8.24	4.05	9.76	0.15	0.1

**Source: Sri Lanka Food Composition Tables, Ministry of Health - 2021.**

# මිල තොරතුරු රැස්කරනු ලබන ප්‍රදේශ





HARTI



කෘෂිකර්ම අමාත්‍යාංශය

ආහාර පද්ධති අංශය හා දත්ත කළමනාකරණ අංශය  
හෙක්ටර් කොබ්බෑකඩුව ගොවිකටයුතු පර්යේෂණ හා පුහුණු කිරීමේ ආයතනය

නො.114, විජේරාම මාවත

කොළඹ 07

දු.ක.: 011-2696981    ෆැක්ස්: 011-2682283

ඊ-මේල්: mfpaharti@yahoo.com

වෙබ්: [www.harti.gov.lk](http://www.harti.gov.lk)

www.mobilink.lk

**දෛනික චිලවිඵි තොග වීල, ජංගම දුරකථනයෙහි**

හෙක්ටර් කොබ්බෑකඩුව ගොවි කටයුතු පර්යේෂණ හා පුහුණුකිරීමේ ආයතනය අනුලාභයෙන්

**මොබිටෙල් ජංගම වීල දුරකථනය**

මොබිටෙල් අද වීල - අඟ ප්ලාන්

මොබිටෙල් ජංගම දුරකථන ජාලයෙන් ඵලදායී ගොග මිල දැනගනිම.

විකාචිතයාට රු.2/-

මොබිටෙල් අද වීල - අඟ ප්ලාන්