

සිල්ලර වෙළඳපොළ මිල හැසිරීම් රටාව

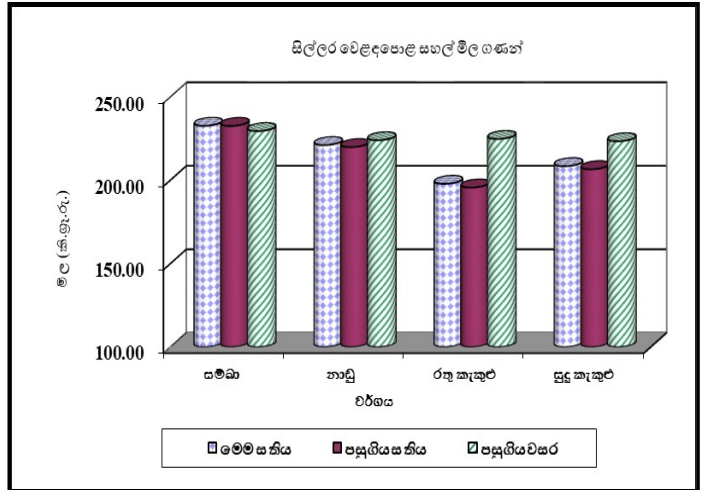
සාරාංශය

වී / සහල්



සම්බා සහල් හැර අනෙකුත් සියලුම වර්ගයන්හි සැලකිය යුතු මිල වෙනසක් වාර්තා නොවූ අතර කීරි සම්බා සහල් වෙළෙඳසැල් තුළ සීමා වී තිබීම නිසා සම්බා සහල් සඳහා පවතින ඉහළ ඉල්ලුම මිල ඉහළයාමට හේතුවී තිබේ. වී වෙළෙඳපොළ තුළ සම්බා සහ කීරි සම්බා මිල ගණන් ඉහළයාමක් වාර්තා වූවද අනෙකුත් වී වර්ග වල මිල සැලකිය යුතු වෙනසක් වාර්තා නොවීය.

(පිටු අංක 01-02)

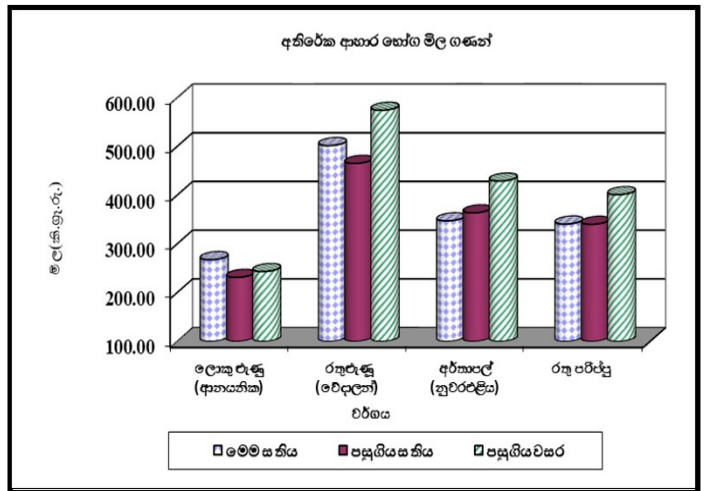


අතිරේක ආහාර භෝග



සලකා බලනු ලබන සියලුම වර්ගයන්හි මිල ගණන් ඉහළයාමක් වාර්තා විය.

(පිටු අංක 02-03)

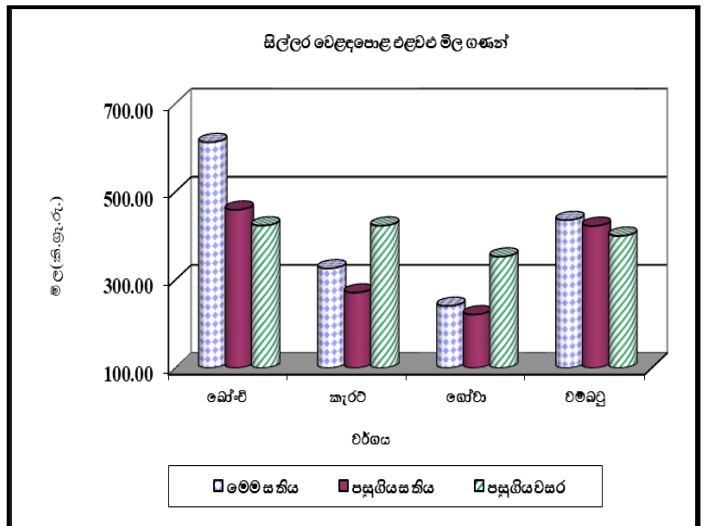


එළවළු



තවදුරටත් සියලුම එළවළු වර්ග සඳහා පවතින ඉහළ මිල මට්ටම හේතුවෙන් ඉල්ලුම අඩුවීම නිසා බොහොමයක් වර්ග වල මිල පහළයාමක් වාර්තා විය.

(පිටු අංක 03-04)



පොල්



පෙර සතියට සාපේක්ෂව ලොකු සහ කුඩා දෙවර්ගයේම මිල ගණන්හි සුළු පහළයාමක් වාර්තා විය.

(පිටු අංක 05)

බිත්තර



එලැඹෙන උත්සව සමයත් සමග බිත්තර සඳහා පවතින ඉහළ ඉල්ලුම නිසා මිල ගණන්හි සැලකිය යුතු ඉහළයාමක් වාර්තා විය.

(පිටු අංක 07-08)

**සහල්
තොග වෙළඳපොළ**

කීරි සමබා සහ රතු කැකුළු සහල් මිල ගණන්හි සැලකිය යුතු වෙනසක් වාර්තා නොවූ අතර කීරි සමබා සහ රතු කැකුළු මිල පරාසයන් පිළිවෙලින් කිලෝවකට රු.310.00-320.00ක් සහ රු.180.00-190.00ක් වූ අතර අනෙකුත් සියලුම දේශීය සහල් වර්ගයන්හි ද මිලෙහි සැලකිය යුතු වෙනසක් සිදුවී නොමැති අතර සමබා පළමු ශ්‍රේණියේ සහ දෙවන ශ්‍රේණියේ සහල් වර්ගවල මිල පරාසයන් පිළිවෙලින් කිලෝවකට රු.230.00-235.00ක් සහ රු.220.00-227.00ක් විය. නාඩු පළමු ශ්‍රේණිය, නාඩු දෙවන ශ්‍රේණිය සහ සුදු කැකුළු සහල් මිල ගණන්හි සාමාන්‍ය පිළිවෙලින් කිලෝවකට රු.212.22ක්, රු.205.22ක් සහ රු.203.00ක් ලෙස වාර්තා විය. රජය විසින් සහල් අනයනය කිරීම තීරණය කර තිබීම නිසා සුළු හා මාධ්‍ය පරිමාණ සහල් මෝල් හිමියන් සතු වී තොග සහල් කර වෙළෙඳපොලට නිකුත් කර තිබීම මිල ඉහළ නොයාමට හේතුවී ඇති අතර ඉදිරි සතිය තුළ ද සහල් මිල ඉහළයාමක් අපේක්ෂා කල නොහැක.

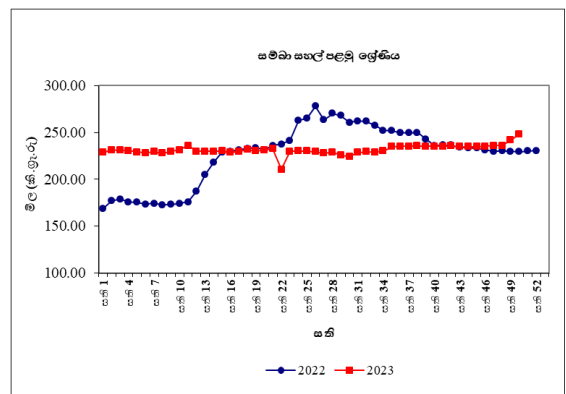
පසුගිය වසරේ සමාන කාලපරිච්ඡේදය හා සැසඳීමේදී රතු කැකුළු හැර අනෙකුත් සියලුම දේශීය සහල් වර්ගවල මිල 7%-42%ක් දක්වා පරාසයකින් ඉහළගොස් ඇති අතර රතු කැකුළු මිල 6%කින් පහළගොස් ඇත.

සිල්ලර වෙළඳපොළ

සමබා පළමු ශ්‍රේණිය සහ සමබා දෙවන ශ්‍රේණියේ සහල් සඳහා සිල්ලර මිල කිලෝවකට රු.6.00කින් සහ රු.11.00කින් ඉහළගොස් ඇති අතර ඒවායේ මිල පරාසයන් පිළිවෙලින් කිලෝවකට රු.230.00-260.00ක් සහ රු.240.00-245.00ක් විය. කීරි සමබා සහල් සඳහා පවතින ඉහළ ඉල්ලුම සහ හිඟය නිසා සමබා සහල් සඳහා ඉහළ ඉල්ලුමක් පැවතීම මිල ඉහළයාමට හේතුවී තිබේ. නාඩු පළමු ශ්‍රේණිය සඳහා ද මිල කිලෝවකට රු.1.00කින් පමණ ඉහළගොස් ඇති අතර මිල පරාසය කිලෝවකට රු. 220.00-230.00ක් වේ. කෙසේ නමුත්, සමබා පළමු ශ්‍රේණියේ සහ නාඩු පළමු ශ්‍රේණියේ සහල්

කිලෝවකට රු.220.00ක මිලකට කාගිල්ස්, කීල්ස් වැනි සුපිරි වෙළෙඳසැල්වල පැවතුණ ද එම මිලටම විවෘත වෙළෙඳපොළේ වෙළෙඳසැල් වල දක්නට නොවුණි. රතු කැකුළු සහල් වල මිල කිලෝවකට රු.1.00කින් ඉහළගොස් ඇති අතර මිල පරාසය කිලෝවකට රු.200.00-210.00ක් විය.

පසුගිය වසරේ සමාන කාලපරිච්ඡේදය හා සැසඳීමේදී රතු කැකුළු හැර අනෙකුත් සියලුම දේශීය සහල් වර්ග වල මිල 3%-10%ක් දක්වා පරාසයකින් ඉහළගොස් ඇත.



**වී
ගොවියාට ලැබුණු මිල**

කෙටි වී නිෂ්පාදනය කරනු ලබන සියලුම ප්‍රදේශවල ගොවිපල මිල කිලෝවකට රු.2.00-4.00 අතර පරාසයකින් ඉහළයාමක් වාර්තා වූ අතර එම ප්‍රදේශ වල කිලෝවකට රු.118.00-131.00 අතර පරාසයක මිල ගණන් පැවතුණි. කීරි සමබා වී නිෂ්පාදනය කරනු ලබන සියලුම ප්‍රදේශ වල කිලෝවකට රු.3.00කට වඩා අඩු අගයන් වලින් මිල ගණන් ඉහළයාමක් වාර්තා වූ අතර සුදු දිග වී සඳහා වූ මිල ගණන් සැලකීමේදී කුරුණෑගල හැර සියලුම නිෂ්පාදන ප්‍රදේශ වල මිල ගණන් සුළු වශයෙන් ඉහළයාමක් සිදු විය. එම සියලුම ප්‍රදේශවල කිලෝවකට රු.105.00-116.00ක් අතර පරාසයක මිල ගණන් පැවතුණි.

මාතර හා හම්බන්තොට ප්‍රදේශවල රතු දිග වී සාමාන්‍ය මිල පරාසය කිලෝවකට රු.10.00-7.00කින් පහළගොස් ඇති අතර ඇඹිලිපිටිය

ප්‍රදේශයේ මිල ගණන්හි වෙනසක් දක්නට නොවුණි. සියලුම නිෂ්පාදන ප්‍රදේශයන්හි රතු දිග වී සඳහා මිල පරාසය කිලෝවකට රු.90.00-102.00ක් අතර විය.

පසුගිය වසරේ සමාන කාලපරිච්ඡේදය සමඟ සැසඳීමේදී සියලුම නිෂ්පාදන ප්‍රදේශ වල කෙටි වී, කිරි සමඛා වී සහ සුදු දිග වී සඳහා සාමාන්‍ය ගොවිපල මිල ගණන් 12%-77% අතර පරාසයකින් ඉහළගොස් ඇති අතර කෙසේ වුවද, රතු දිග වී සඳහා 3%-15% දක්වා මිල පහළයාමක් සියලුම නිෂ්පාදන ප්‍රදේශ වලින් වාර්තා විය.

**වියළි මිරිස්
තොග වෙළඳපොළ**

ආනයනික වියළි මිරිස් තොග මිල 1%කින් පහළගොස් ඇති අතර එහි මිල පරාසය කිලෝවකට රු.980.00-1,050.00ක් විය.

පසුගිය වසරේ සමාන කාලපරිච්ඡේදය හා සැසඳීමේදී ආනයනික වියළි මිරිස් තොග මිල 31%කින් පහළගොස් තිබුණි.

සිල්ලර වෙළඳපොළ

ආනයනික වියළි මිරිස් මිල කිලෝවකට රු.2.00කින් පහළගොස් ඇති අතර එහි මිල පරාසය කිලෝවකට රු.1,100.00-1,400.00ක් විය.

පසුගිය වසරේ සමාන කාලපරිච්ඡේදය හා සැසඳීමේදී ආනයනික වියළි මිරිස් සිල්ලර මිල 28%කින් පහළගොස් තිබුණි.

ඒණු

තොග වෙළඳපොළ

ආනයනික රතුඒණු මිල 1%කින් ඉහළගොස් ඇති අතර මිල පරාසය කිලෝවකට රු.390.00-420.00ක් විය.

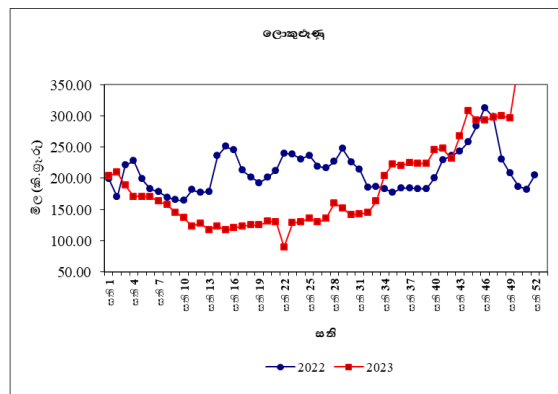
ඉන්දියානු තොග සැපයුම පහළයාම හේතුවෙන්

ආනයනික ලොකුඒණු මිල 33%කින් ඉහළගොස් ඇති අතර මිල පරාසය කිලෝවකට රු.180.00-430.00ක් විය.

පසුගිය වසරේ සමාන කාල පරිච්ඡේදය හා සැසඳීමේදී ආනයනික රතුඒණු මිල 23%කින් පහළගොස් ඇති අතර ආනයනික ලොකුඒණු මිල 76%කින් පමණ සැලකිය යුතු මිල ඉහළයාමක් වාර්තා විය.

සිල්ලර වෙළඳපොළ

ආනයනික රතුඒණු මිල කිලෝවකට රු.6.00කින් ද, ආනයනික ලොකුඒණු මිල කිලෝවකට රු.89.00කින් ද ඉහළගොස් ඇති අතර මිල පරාසයන් කිලෝවකට රු.480.00-640.00ක් සහ රු.280.00-480.00 ක් විය.



පසුගිය වසරේ සමාන කාලපරිච්ඡේදය හා සැසඳීමේදී ආනයනික රතුඒණු මිල 7%කින් පහළගොස් ඇති අතර ආනයනික ලොකුඒණු මිල 107%කින් ඉහළගොස් ඇත.

අර්තාපල්

තොග වෙළඳපොළ

තත්වයෙන් පහළ තොග වෙළෙඳපොළ තුළ පැවතීම හේතුවෙන් නුවරඑළිය අර්තාපල් මිල 7%කින් පහළගොස් ඇති අතර මිල පරාසය කිලෝවකට රු.310.00-340.00ක් විය.

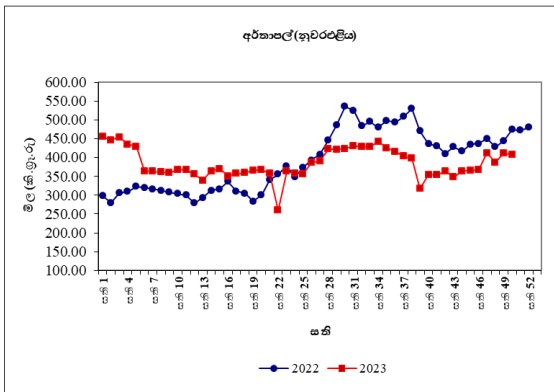
තොග සැපයුම ඉහළයාම හේතුවෙන් ආනයනික අර්තාපල් මිල 0.37%කින් පහළගොස් ඇති අතර

මිල පරාසය කිලෝවකට රු.180.00-235.00ක් විය.

පසුගිය වසරේ සමාන කාලපරිච්ඡේදය හා සැසඳීමේදී නුවරඑළිය අර්තාපල් තොග මිල 27%කින් පහළගොස් තිබුණු අතර ආනයනික අර්තාපල් තොග මිල 10%කින් ඉහළගොස් තිබුණි.

සිල්ලර වෙළඳපොළ

නුවරඑළිය අර්තාපල් සහ ආනයනික අර්තාපල් මිල පිළිවෙලින් කිලෝවකට රු.5.00කින් සහ රු.1.00කින් පහළගොස් ඇති අතර ඒවායේ මිල පරාසයන් පිළිවෙලින් කිලෝවකට රු.380.00-440.00ක් සහ රු.200.00-260.00ක් විය.



පසුගිය වසරේ සමාන කාලපරිච්ඡේදය හා සැසඳීමේදී නුවරඑළිය අර්තාපල් මිල ගණන් 14%කින් පහළගොස් ඇති අතර ආනයනික අර්තාපල් මිල 1%කින් ඉහළගොස් ඇත.

මාෂ හෝග කොග වෙළඳපොළ

තත්වයෙන් ඉහළ තොග පැවතීම හේතුවෙන් මුංඇට මිල 6%කින් ඉහළගොස් ඇති අතර මිල පරාසය කිලෝවකට රු.800.00-850.00ක් විය. තොග සැපයුම පහළයාම හේතුවෙන් සුදු කවිසි සහ රතු කවිසි මිල 7%කින් සහ 9%කින් ඉහළගොස් ඇති අතර මිල ගණන් පිළිවෙලින් කිලෝවකට රු.950.00-1,100ක් සහ

රු.1,000.00-1,150.00ක් විය. රතු පරිප්පු මිලෙහි සැලකිය යුතු වෙනසක් වාර්තා නොවූ අතර මිලෙහි සාමාන්‍ය කිලෝවකට රු.300.00ක් විය.

පසුගිය වසරේ සමාන කාලපරිච්ඡේදය හා සැසඳීමේදී, සලකා බලනු ලබන සියලුම මාෂ බෝග වල මිල 13%-22%ක් දක්වා පරාසයකින් පහළගොස් තිබුණි.

සිල්ලර වෙළඳපොළ

සියළුම මාෂ හෝග ප්‍රභේදයන්හි මිල කිලෝවකට රු.1.00-41.00ක් අතර පරාසයකින් ඉහළගොස් ඇත. මුංඇට සහ රතු පරිප්පු මිල ගණන් පිළිවෙලින් කිලෝවකට රු.12.00කින් සහ රු.1.00කින් ඉහළගොස් ඇති අතර ඒවායේ මිල පරාසයන් පිළිවෙලින් කිලෝවකට රු.950.00-1,300.00ක් සහ රු.315.00-360.00ක් විය. සුදු සහ රතු කවිසි මිල පිළිවෙලින් කිලෝවකට රු.40.00කින් සහ රු.41.00කින් ඉහළගොස් ඇති අතර ඒවායේ මිල පරාසය කිලෝවකට රු.1,200.00-1,300.00ක් විය.

පසුගිය වසරේ සමාන කාලපරිච්ඡේදය හා සැසඳීමේදී සියලුම මාෂ බෝග සඳහා මිල 3%-10% අතර පරාසයකින් පහළගොස් ඇත.

ඵලවළු කොග වෙළඳපොළ

නිෂ්පාදන ප්‍රදේශ කිහිපයකින් ලැබෙන සැපයුම සුළු වශයෙන් ඉහළයාම හේතුවෙන් සහ අහිතකර කාලගුණික තත්වයේ බලපෑමත් සමග වෙළෙඳපොළ ඉල්ලුම පහළයාම හේතුවෙන් බොහොමයක් ඵලවළු වර්ග වල මිල ගණන් පහළගොස් ඇත.

උඩරට ඵලවළු වර්ග පිලිබඳ සැලකීමේදී, මහනුවර ප්‍රදේශයෙන් ලැබෙන සැපයුම ඉහළයාම හේතුවෙන් බෝවි මිල 26%කින් පහළගොස් ඇති අතර වෙළෙඳපොළ ඉල්ලුමෙහි පැවති සුළු වෙනස්කම් හේතුවෙන් තෝකෝල් සහ ලික්ස්

මිල පිළිවෙලින් 9%කින් සහ 10%කින් පහළගොස් තිබුණි. කෙසේ නමුත්, නුවරඑළිය ප්‍රදේශයෙන් ලැබුණු සැපයුම පහළයාම හේතුවෙන් රාඛු සහ ගෝවා මිල පිළිවෙලින් 12%කින් සහ 8%කින් ඉහළගොස් තිබුණි.

වෙළෙඳපොළ ඉල්ලුමෙහි පැවති සුළු වෙනස්කම් හේතුවෙන් තක්කාලි මිල 3%කින් ඉහළගොස් තිබුණු අතර නුවරඑළිය ප්‍රදේශයෙන් ලැබුණු සැපයුම ඉහළයාම හේතුවෙන් මාළු මිරිස් මිල 13%කින් පහළගොස් තිබුණි.

පහතරට එළවළු වර්ග පිළිබඳ සැලකීමේදී මහනුවර ප්‍රදේශයේ අස්වනු නෙලන සමය ආරම්භවීමත් සමග බොහොමයක් එළවළු වර්ග වල මිල පහළගොස් ඇත. ඒ අනුව, උපරිම මිල පහළයාම 25%ක් ලෙස පිපිඤ්ඤා සඳහා වාර්තා වූ අතර කරවිල සහ මැකරල් මිල පිළිවෙලින් 22%කින් සහ 16%කින් පහළගොස් තිබුණි. වැටකොළ, බණ්ඩක්කා සහ පතෝල සඳහා මිල ගණන් 1%-4%ක් අතර පරාසයක පහළගොස් තිබුණි. කෙසේ නමුත් විලව්විය සහ නොවිවියාගම ප්‍රදේශ විලින් ලැබුණු සැපයුම පහළයාම හේතුවෙන් වට්ටක්කා මිල 33%කින් ඉහළගොස් තිබුණි. සියළුම ප්‍රධාන නිෂ්පාදන ප්‍රදේශ වලින් ලැබුණු සැපයුම පහළයාම හේතුවෙන් වම්බටු මිල 17%කින් ඉහළගොස් තිබුණි.

නොවිවියාගම සහ තඹුන්තේගම ප්‍රදේශවලින් ලැබුණු සැපයුම පහළයාම හේතුවෙන් අමු මිරිස් මිල 15%කින් ඉහළගොස් තිබුණු අතර සියළුම නිෂ්පාදන ප්‍රදේශවලින් ලැබුණු සැපයුම ඉහළයාම හේතුවෙන් දෙහි මිල 60%කින් පහළගොස් තිබුණි.

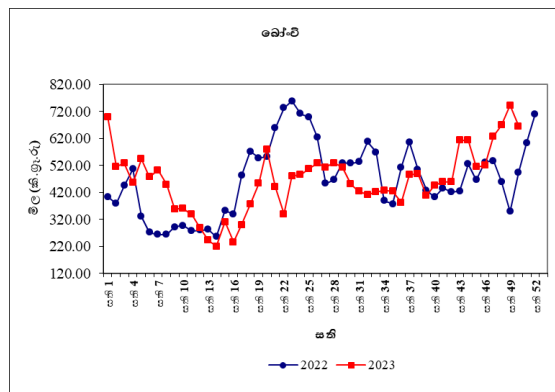
පසුගිය වසරේ සමාන කාලපරිච්ඡේදය හා සැසඳීමේදී බොහොමයක් එළවළු වර්ගවල තොග මිල ගණන් ඉහළගොස් ඇති අතර උපරිම මිල ඉහළයාම 458%ක් ලෙස අමු මිරිස් සඳහා වාර්තා විය.

සිල්ලර වෙළෙඳපොළ

තොග මිල ගණන් ඉහළයාමත් සමග බොහොමයක් එළවළු වර්ග වල සිල්ලර මිල ගණන් ද ඉහළගොස් තිබුණි.

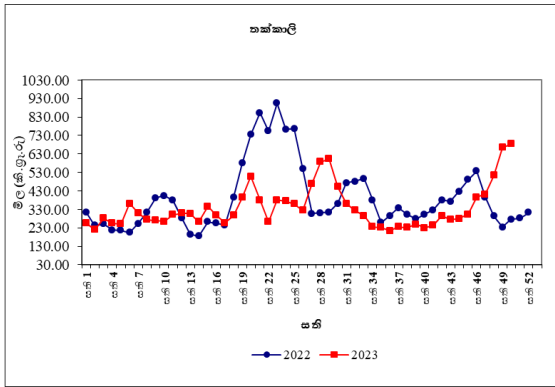
උඩරට එළවළු වර්ග පිළිබඳව සැලකීමේදී උපරිම මිල ඉහළයාම කිලෝවකට රු.80.00ක් ලෙස බීටරූටි සඳහා වාර්තා වූ අතර කැරට් මිල කිලෝවකට රු.19.00කින් ලෙස වාර්තා විය. ගෝවා සහ රාඛු මිල ඉහළයාම පිළිවෙලින් කිලෝවකට රු.14.00කින් සහ රු.10.00කින් විය. කෙසේ නමුත්, බෝංචි, නෝකෝල් සහ ලික්ස් මිල කිලෝවකට රු.77.00කින්, රු.4.00කින් සහ රු.1.00කින් ඉහළගොස් ඇත.

තක්කාලි මිල කිලෝවකට රු.20.00කින් ඉහළගොස් තිබුණු අතර මාළුමිරිස් මිල කිලෝවකට රු.100.00කින් පහළගොස් තිබුණි.



පහතරට එළවළු වර්ග පිළිබඳව සැලකීමේදී උපරිම මිල ඉහළයාම කිලෝවකට රු.38.00ක් ලෙස වම්බටු සඳහා වාර්තා වූ අතර අලු කෙසෙල් සඳහා මිල ඉහළයාම කිලෝවකට රු.18.00ක් ලෙස වාර්තා විය. පිපිඤ්ඤා, පතෝල සහ මැකරල් මිල පහළයාම පිළිවෙලින් කිලෝවකට රු.42.00ක්, රු.30.00ක් සහ රු.20.00ක් විය.

තවද, අමුමිරිස් මිල කිලෝවකට රු.116.00කින් ඉහළගොස් ඇති අතර දෙහි මිල කිලෝවකට රු.547.00කින් පහළගොස් තිබුණි.



පසුගිය වසරේ සමාන කාලපරිච්ඡේදය හා සැසඳීමේදී බොහොමයක් ඵලවළු වර්ගවල සිල්ලර මිල ඉහළගොස් ඇති අතර උපරිම මිල ඉහළයාම 260%ක් ලෙස අමුම්පිස් සඳහා වාර්තා විය.

පොල්
තොග වෙළඳපොළ

ලොකු සහ කුඩා පොල් ගෙඩියක මිල පිළිවෙලින් 8%කින් සහ 3%කින් පහළගොස් තිබුණි. මිල පරාසයන් ලොකු පොල් ගෙඩියක් සඳහා රු.90.00-100.00ක් ලෙස ද, කුඩා පොල් ගෙඩියක් සඳහා රු.80.00-90.00ක් ලෙස ද වාර්තා විය.

පසුගිය වසරේ සමාන කාලපරිච්ඡේදය හා සැසඳීමේදී ලොකු සහ කුඩා පොල් ගෙඩියක තොග මිල පිළිවෙලින් 8%කින් හා 10%කින් ඉහළගොස් තිබුණි.

සිල්ලර වෙළඳපොළ

ලොකු සහ කුඩා පොල් ගෙඩියක මිල පිළිවෙලින් ගෙඩියකට රු.1.00කින් සහ රු.3.00කින් පහළගොස් තිබුණු අතර මිල පරාසයන් ලොකු පොල් ගෙඩියක් සඳහා රු.100.00-120.00ක් ලෙස ද කුඩා පොල් ගෙඩියක් සඳහා රු.90.00-100.00ක් ලෙස ද වාර්තා විය.

පසුගිය වර්ෂයේ සමාන කාලපරිච්ඡේදය හා සැසඳීමේදී ලොකු සහ කුඩා පොල් ගෙඩියක සිල්ලර මිල පිළිවෙලින් 8%කින් සහ 2%කින්

ඉහළගොස් ඇත.

පලතුරු
තොග වෙළඳපොළ

සීමිත තොග පැවතීම හේතුවෙන් පලතුරු වර්ග රැසක මිල ගණන් ඉහළගොස් පැවතුණි. උපරිම මිල ඉහළයාම 63%ක් ලෙස අලිගැටපේර සඳහා වාර්තා වූ අතර අස්වනු සමය අවසන් වෙමින් පැවතීම එයට හේතු විය. තත්වයෙන් ඉහළ තොග පැවතීම හේතුවෙන් සියලුම අඹ වර්ග සඳහා 11%-35%ක් අතර පරාසයක මිල ඉහළයාමක් සටහන් විය. සීමිත තොග පැවතීම හේතුවෙන් තැඹිලි සහ වැල් දොඩම් සඳහා 17%ක මිල ඉහළයාමක් වාර්තා විය. එමෙන්ම, පැපොල් සඳහා 16%ක මිල ඉහළයාමක් තත්වයෙන් ඉහළ තොග පැවතීම හේතුවෙන් සටහන් විය. මෙයට අමතරව, ආනයනික මිදි සහ දිවුල් සඳහා 14% මිල ඉහළයාමක් ද පැණි දොඩම් සඳහා 12%ක මිල ඉහළයාමක් ද සැපයුම් සීමා වීම හේතුවෙන් 3%-11% අතර පරාසයක මිල ඉහළයාමක් සිනි, ආනමාළ සහ ඇම්බුන් කෙසෙල් සඳහා සටහන් විය. බෙලි සඳහා 2%ක මිල ඉහළයාමක් වාර්තා විය.

කෙසේ වුවද, ඇඹුල් සහ කෝලිකුට්ටු කෙසෙල් සඳහා පිළිවෙලින් 14%ක සහ 15%ක මිල පහළයාමක් හා ඉල්ලුම අඩුවීම නිසා සියලුම ප්‍රමාණයේ අන්තාසි සඳහා 7%-11% අතර පරාසයක මිල පහළයාමක් ද සටහන් විය.

පසුගිය වසරේ සමාන කාලපරිච්ඡේදය හා සැසඳීමේදී පලතුරු වර්ග බොහොමයක මිල පහළයාමක් සටහන් වූ අතර උපරිම මිල පහළයාම 70%ක් ලෙස කර්තකොලොම්බන් අඹ සඳහා වාර්තා විය.

සිල්ලර වෙළඳපොළ

තොග මිලට සාපේක්ෂව බොහොමයක් පලතුරු වර්ග සඳහා වූ සිල්ලර මිල ගණන් ද ඉහළගොස් තිබුණි. ඒ අනුව, උපරිම මිල ඉහළයාම ගෙඩියකට රු.24.00ක් ලෙස පැණි දොඩම් සඳහා වාර්තා වූ අතර වෙළෙඳපොළෙහි

ප්‍රමාණවත් තොග නොපැවතීම එයට හේතුවිය. එමෙන්ම, පැපොල් සහ සීනි කෙසෙල් සඳහා වූ මිල ඉහළයාම කිලෝවකට රු.15.00 සහ රු.6.00ක් විය.

තවද, වැල් දොඩම් සහ දිවුල් සඳහා වූ සිල්ලර මිල ඉහළයාම පිළිවෙලින් ගෙඩියකට රු.5.00ක් සහ රු.3.00ක් ලෙස වාර්තා විය. එමෙන්ම, ආනයනික මිදි සහ තැඹිලි සඳහා වූ මිල ඉහළයාම පිළිවෙලින් කිලෝවකට රු.3.00ක් සහ ගෙඩියකට රු.3.00ක් ලෙස විය.

මේ අතර උපරිම සිල්ලර මිල පහළයාම කිලෝවකට රු.32.00ක් ලෙස කෝලිකුටටු කෙසෙල් සඳහා වාර්තා වූ අතර ඉල්ලුම පහළයාම එයට හේතු විය. එමෙන්ම, ඇඹුල් කෙසෙල් සඳහා වූ මිල පහළයාම කිලෝවකට රු.17.00ක් ලෙස සටහන් විය. තවද, කුඩා, මධ්‍යම හා විශාල ප්‍රමාණයේ අන්නාසි සඳහා වූ මිල පහළයාම ගෙඩියකට රු.6.00-19.00 අතර පරාසයක විය. ප්‍රමාණවත් තොග පැවතීම මිල පහළයාමට හේතු විය. එමෙන්ම, අලිගැටපේර සඳහා වූ මිල පහළයාම ගෙඩියකට රු. 6.00ක් වූ අතර තත්වයෙන් ඉහළ තොග නොමැති වීම එයට හේතුව විය.

පසුගිය වසරේ සමාන කාලපරිච්ඡේදය හා සැසඳීමේදී පලතුරු වර්ගය බොහොමයක සිල්ලර මිල ගණන් ඉහළගොස් තිබුණු අතර උපරිම මිල ඉහළයාම 60%ක් ලෙස ඇමිටුන් කෙසෙල් සඳහා වාර්තා විය.

**මාළු
තොග වෙළඳපොළ**

ඉල්ලුමට සාපේක්ෂව තොග සැපයුම ඉහළයාම හේතුවෙන් බොහොමයක් මාළු වර්ගයන්හි තොග මිල ගණන් පහළගොස් ඇත.

බේරුවල, ගාල්ල සහ මිරිස්ස යන ප්‍රදේශවලින් පැවති තොග සැපයුම ඉහළයාමත් සමග උපරිම මිල පහළයාම 13%ක් ලෙස කෙලවල්ලා සඳහා වාර්තා විය. එහි මිල පරාසය කිලෝවක සඳහා

රු.900.00-1,100.00 අතර පැවතුණි. මීගමුව, මන්නාරම, මිරිස්ස යන ප්‍රදේශවලින් පැවති තොග සැපයුම ඉහළයාමත් සමග බලයා මිල 12%කින් පහළගොස් ඇති අතර එහි මිල පරාසය කිලෝවක සඳහා රු. 700.00-900.00 අතර පැවතුණි. තවද, වාලච්චේන, කල්මුණේ සහ ත්‍රිකුණාමලය යන ප්‍රදේශවලින් පැවති තොග සැපයුම ඉහළයාමත් සමග තලපත් මිල 6%කින් පහළගොස් ඇති අතර එහි මිල පරාසය කිලෝවක සඳහා රු.1,450.00-2,300.00 අතර පැවතුණු අතර ඉස්සන් තොග මිල ගණන්හි සැලකිය යුතු වෙනසක් වාර්තා නොවීය.

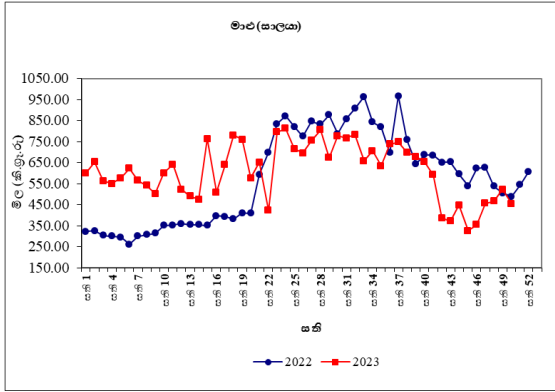
කෙසේ නමුත්, කල්පිටිය හා මුලතිව් යන ප්‍රදේශවලින් පැවති තොග සැපයුම පහළයාමත් සමග හුරුල්ලා මිල 11%කින් පමණ ඉහළගොස් ඇති අතර එහි මිල පරාසය කිලෝවක සඳහා රු.1,800.00-2,600.00 අතර පැවතුණි. මෙයට අමතරව, පරව් මිල 3%කින් ඉහළගොස් ඇත.

පසුගිය වසරේ සමාන කාලපරිච්ඡේදය හා සැසඳීමේදී බොහොමයක් මාළු වර්ගයන්හි තොග මිල ගණන් 2%-22% අතර ඉහළගොස් ඇති අතර උපරිම මිල ඉහළයාම මෝරා සඳහා වාර්තා විය.

සිල්ලර වෙළඳපොළ

තොග මිල පහළයාමත් සමග බොහොමයක් මාළු වර්ගවල සිල්ලර මිල ගණන් ද තවදුරටත් පහළගොස් ඇති අතර සැපයුම ඉහළයාම එයට හේතුවිය. උපරිම මිල පහළයාම කිලෝවකට රු.170.00ක් ලෙස කෙලවල්ලා සඳහා ද, කිලෝවකට රු.68.00ක් සහ රු.36.00ක් ලෙස ද පිළිවෙලින් සාලයා සහ හුරුල්ලා සඳහා වාර්තා විය. අනෙකුත් මාළු වර්ගවල මිල කිලෝවකට රු.18.00-32.00 අතර පරාසයක් තුළ පහළගොස් ඇත.

කෙසේ වුවත්, තෝරා, පරව්, සහ බලයා සඳහා මිල පිළිවෙලින් කිලෝවකට රු.3.00, රු.7.00කින් සහ රු.93.00කින් ඉහළගොස් ඇති අතර පහළ සැපයුමක් පැවතීම එයට හේතුවිය.



පසුගිය වසරේ සමාන කාලපරිච්ඡේදය හා සැසඳීමේදී බොහොමයක් මාළු වර්ගවල සිල්ලර මිල 1%-14% අතර පරාසයකින් ඉහළගොස් ඇති අතර උපරිම මිල ඉහළයාම ඉස්සන් සඳහා වාර්තා විය.

**කරවල
තොග වෙළඳපොළ**

දේශීය කරවල සැපයුම පහළයාම හේතුවෙන් බොහොමයක් දේශීය හා ආනයනික කරවල වර්ගයන්හි තොග මිල ගණන් ඉහළගොස් ඇත. හලාවත, පුත්තලම සහ මීගමුව යන ප්‍රදේශ වලින් පැවති තොග සැපයුම පහළයාමත් සමග උපරිම මිල ඉහළයාම 7%ක් ලෙස දේශීය සාලයා සඳහා වාර්තා විය. එහි මිල පරාසය කිලෝවක් සඳහා රු.340.00-450.00 අතර පැවතුණි. එසේම, ත්‍රිකුණාමලය සහ මන්නාරම යන ප්‍රදේශ වලින් පැවති තොග සැපයුම පහළයාමත් සමග දේශීය හාල්මැස්සන් මිල 5%කින් ඉහළගොස් ඇති අතර එහි මිල පරාසය කිලෝවක් සඳහා රු.1,150.00-1,450.00 අතර පැවතුණි. එසේම, ඉරානය, තායිලන්තය, ඕමානය සහ ඉන්දුනීසියාව යන රටවලින් පැවති තොග සැපයුම පහළයාමත් සමග ආනයනික කට්ටාවා මිල 4%කින්ද, ආනයනික හාල්මැස්සන් මිල 3%කින් ද ඉහළගොස් ඇති අතර ඒවායේ මිල පරාසයන් පිළිවෙලින් කිලෝවකට රු.1,250.00-1,350.00 අතර සහ රු.880.00-1050.00 අතර පැවතුණි. මෙයට අමතරව මඩුවා මිල 1%කින් ඉහළගොස් ඇත.

කෙසේ නමුත්, ඕමානය හා පාකිස්තානය යන රටවලින් පැවති තොග සැපයුම ඉහළයාමත් සමග ආනයනික අංගුළුවා මිල 3%කින් පහළගොස් ඇති අතර එහි මිල පරාසය කිලෝවක් සඳහා රු.1,400.00-1,550.00 අතර පැවතුණි. මීට අමතරව දේශීය මෝරා මිල 2%කින් පහළගොස් ඇත.

පසුගිය වසරේ සමාන කාලපරිච්ඡේදය හා සැසඳීමේදී බොහොමයක් කරවල වර්ගයන්හි තොග මිල ගණන් 3%-49% අතර පහළගොස් ඇති අතර උපරිම මිල පහළයාම දේශීය සාලයා සඳහා වාර්තා විය.

සිල්ලර වෙළඳපොළ

තොග මිල ඉහළයාමත් සමග බොහොමයක් කරවල වර්ගවල සිල්ලර මිල ද තවදුටත් ඉහළගොස් ඇති අතර ප්‍රමාණවත් තොග නොමැති වීම එයට හේතුවිය. උපරිම මිල ඉහළයාම කිලෝවකට රු.43.00ක් ලෙස දේශීය හාල්මැස්සන් සඳහා ද, කිලෝවකට රු.9.00ක් ලෙස සාලයා සඳහා ද වාර්තා විය. කට්ටාවා, ආනයනික හාල්මැස්සන් සහ බලයා සඳහා මිල පිළිවෙලින් කිලෝවකට රු.9.00කින්, රු.8.00කින් සහ රු.2.00කින් ඉහළගොස් ඇත.

කෙසේ නමුත් මෝරා සහ අංගුළුවා සඳහා මිල පිළිවෙලින් කිලෝවකට රු.37.00කින් සහ රු.91.00කින් පහළගොස් ඇති අතර ඉහළ මිලක් වාර්තා වීමත් සමග ඉල්ලුම පහළයාම එයට හේතුවිය.

පසුගිය වසරේ සමාන කාලපරිච්ඡේදය හා සැසඳීමේදී බොහොමයක් කරවල වර්ග වල සිල්ලර මිල 4%-16% අතර පරාසයක් තුළ පහළගොස් ඇති අතර උපරිම මිල පහළයාම කට්ටාවා සඳහා වාර්තා විය.

**බිත්තර
තොග වෙළඳපොළ**

දුඹුරු බිත්තරයක මිල 19%කින් ද සුදු

බිත්තරයක මිල 20%කින් ද ඉහළගොස් ඇති අතර ඒවායේ මිල පරාසයන් පිළිවෙලින් රු.50.00-58.00 හා රු.48.00-56.00 අතර වාර්තා විය. උත්සව සමය සමග බිත්තර සඳහා ඇති ඉහළ ඉල්ලුම හේතුවෙන් මිල ඉහළ ගොස් ඇත.

පසුගිය වසරේ සමාන කාලපරිච්ඡේදය හා සැසඳීමේදී සුදු බිත්තරයක සහ දුඹුරු බිත්තරයක තොග මිල 8%කින් සහ 5%කින් ඉහළගොස් ඇත.

සිල්ලර වෙළඳපොළ

සුදු බිත්තර සහ දුඹුරු බිත්තර දෙවර්ගයේම සිල්ලර මිල බිත්තරයකට රු.9.00කින් ඉහළගොස් ඇති අතර ප්‍රමාණවත් තොග නොමැති වීම එයට හේතුවිය. දුඹුරු බිත්තරයක් සඳහා මිල පරාසය රු.52.00-59.00ක් වූ අතර සුදු බිත්තරයක් සඳහා මිල පරාසය රු.50.00-57.00ක් විය.

පසුගිය වසරේ සමාන කාලපරිච්ඡේදය හා සැසඳීමේදී දුඹුරු බිත්තර හා සුදු බිත්තර යන දෙවර්ගයෙහිම මිල ගණන් පිළිවෙලින් 12%කින් සහ 7%කින් ඉහළගොස් ඇත.

මස්

සිල්ලර වෙළඳපොළ

එළු මස් සහ උෆුරු මස් සඳහා සැපයුම පහළයාම හේතුවෙන් මිල කිලෝවකට රු.71.00කින් සහ රු.50.00කින් පමණ ඉහළයාමක් වාර්තා විය. සම රහිත කරි කුකුළු මස් සහ සම රහිත බ්‍රොයිලර් කුකුළු මස් සඳහා මිල පිළිවෙලින් කිලෝවකට රු.27.00කින් සහ රු.2.00කින් පහළගොස් ඇති අතර පවතින ඉහළ මිල ගණන් නිසා ඉල්ලුම පහළයාම එයට හේතුවිය. හරක් මස් සඳහා මිල සැලකිය යුතු ලෙස වෙනස් වී නොමැත.

පසුගිය වසරේ සමාන කාලපරිච්ඡේදය හා සැසඳීමේදී බොහොමයක් මස් වර්ගවල සිල්ලර

මිල 1%-14% අතර පරාසයක් තුළ ඉහළගොස් ඇති අතර උපරිම මිල ඉහළයාම හරක් මස් සඳහා වාර්තා විය.

සටහන

සෑම සිකුරාදාවකම නිකුත් කෙරෙන ආහාර ද්‍රව්‍ය විවරණිකාවෙහි, අත්‍යවශ්‍ය ආහාර ද්‍රව්‍යයන්හි තොග සහ සිල්ලර මිලෙහි වෙනස්වීම්, පරාසයන් සහ සාමාන්‍යයන් ඇතුළු වෙළඳපොළ තොරතුරු ඉදිරිපත් කෙරේ. මේ සඳහා කොළඹ සහ අවට වෙළඳපොළවල් නවයකින් ද, දිවයිනේ වෙනත් ප්‍රධාන වෙළඳපොළවල් කිහිපයකින් ද තොරතුරු රැස් කරනු ලැබේ.

මෙහි දක්වා ඇති මිල වෙනස්කම් ගණනය කර ඇත්තේ පසුගිය සතියට සාපේක්ෂ වශයෙනි. එසේ නොවන අවස්ථාවලදී ඒ බව විශේෂයෙන් සඳහන් කර ඇත.

තොග මිල ගණන් සතියේ අභ්‍යන්තරව සහ සිකුරාදා යන දෙදින තුළ දී ද, සිල්ලර මිල ගණන් සිකුරාදා සඳුදා සහ අභ්‍යන්තරව යන දෙදින තුළ දී ද රැස් කෙරේ.

වගු අංක 01: සලකා බලන තොග වෙළඳපොලවල සහල් මිල ගණන් (කිලෝ 50ක් සඳහා රුපියල්)

සති අංක 50: 08 - 14 දෙසැම්බර් 2023

ප්‍රදේශ	සහල් වර්ග													
	සමබා 1		සමබා 2		කීර් සමබා		නාඩු 1		නාඩු 2		රතු කැකුළු		සුදු කැකුළු	
කොළඹ	11500	11750	11000	11350	15500	16000	10500	10750	10250	10350	9000	9500	9750	10500
දිවුලපිටිය	11500	12100	11250	11500	15200	15500	10500	10700	10100	10500	9200	9500	9600	9800
කුරුණෑගල	11500	12700	11250	11250	16000	16250	10600	10600	10000	10250	9250	10250	9600	9750
නිකවැට්ටිය	12500	12500	11250	11500	15000	15250	10700	10700	9900	10000	9000	9750	9400	9500
බදුල්ල	11400	11500	-	-	-	-	10400	10600	-	-	8650	9000	9900	10100
පුත්තලම	-	-	11200	11350	-	-	10750	10900	9850	10250	9750	10250	9500	10100
දඹුල්ල	11600	11650	11450	11450	-	-	10650	10700	10000	10250	9500	9750	9750	10000
අනුරාධපුරය	11450	11750	-	-	15250	15500	10750	10900	-	-	9750	10250	9750	10250
තඹින්නේගම	-	-	11100	11300	-	-	-	-	10250	10350	10300	10300	9750	10150
පොළොන්නරුව	11250	11250	11250	11300	-	-	10700	10750	9700	9750	10200	10250	9700	9750
කළුතර	-	-	11250	11400	-	-	-	-	10250	10400	9350	9500	10250	10500
අම්පාර	-	-	-	-	-	-	10500	11000	-	-	8750	8750	9600	9600
නුවර	11500	11750	11100	11250	15500	15750	10500	10750	10200	10250	9250	9500	10000	10250
මොණරාගල	11450	11750	-	-	15000	15750	10950	10950	-	-	8750	9250	9250	9750
කෑගල්ල	-	-	-	-	-	-	-	-	-	-	-	-	-	-
දෙනිඅත්තකණ්ඩ	12000	13000	-	-	15000	16000	10750	11000	10400	10400	9750	10000	9900	10500
හම්බන්තොට	11400	11750	-	-	-	-	-	-	-	-	8400	8650	9750	10000
මාතර	11450	11550	-	-	-	-	10600	10800	-	-	8500	8750	9750	10100
ගාල්ල	13000	13000	-	-	-	-	10750	10900	-	-	9000	9350	9900	10500
මීගොඩ	11250	11300	-	-	-	-	-	-	10250	10400	8700	8800	9700	9800
තිස්සමහාරාමය	11500	11750	11250	11250	16250	16750	10750	11000	-	-	8000	8250	9750	10000
අඹේලිපිටිය	11450	11500	-	-	-	-	10500	10600	9950	10050	8000	8250	9700	9800
යාපනය	11500	11700	-	-	15250	15500	10500	10700	10000	10250	9000	9250	9500	9600
වවුනියාව	11500	11600	-	-	-	-	10500	10600	10250	10500	9250	9400	10250	10300
මන්නාරම	-	-	11300	11400	15500	15750	10400	10500	10100	10250	8800	9000	10000	10250
කිලිනොච්චිය	11400	11500	11250	11300	15500	15750	10500	10750	9700	9750	9000	9250	10500	10600
මුලතිවු	-	-	-	-	-	-	-	-	-	-	-	-	-	-
මඩකලපුව	11500	11550	11350	11400	15500	15800	10700	10800	10100	10250	9200	9250	10500	10600
ත්‍රිකුණාමලය	11400	11500	11250	11250	-	-	10400	10500	9900	10250	8750	9000	9900	10250
ගලෙන්බිඳුණුවැව	11400	11500	-	-	15350	15500	10750	10850	10250	10500	9500	10250	9500	10000
මාතලේ	11500	11750	-	-	-	-	10500	10750	9900	10150	9250	9500	9500	9900

09

වගු අංක 02: සලකා බලන සිල්ලර වෙළඳපොලවල සහල් මිල ගණන් (කිලෝවකට රුපියල්)

සති අංක 50: 08 - 14 දෙසැම්බර් 2023

ප්‍රදේශ	සහල් වර්ග													
	සම්බා 1		සම්බා 2		කීර් සම්බා		නාඩු 1		නාඩු 2		රතු කැකුළු		සුදු කැකුළු	
කොළඹ	230.00	260.00	240.00	245.00	-	-	220.00	230.00	220.00	220.00	200.00	210.00	210.00	220.00
ගම්පහ	250.00	250.00	230.00	238.00	320.00	320.00	220.00	220.00	220.00	220.00	200.00	210.00	210.00	220.00
කුරුණෑගල	230.00	260.00	-	-	-	-	220.00	220.00	-	-	200.00	200.00	210.00	210.00
නිකවැරටිය	230.00	255.00	-	-	320.00	320.00	220.00	220.00	205.00	215.00	200.00	210.00	195.00	210.00
දඹුල්ල	235.00	240.00	230.00	230.00	310.00	320.00	215.00	218.00	208.00	210.00	200.00	205.00	200.00	205.00
අනුරාධපුරය	230.00	240.00	-	-	310.00	320.00	220.00	220.00	-	-	200.00	210.00	200.00	210.00
තඹින්නේගම	235.00	240.00	228.00	230.00	-	-	220.00	220.00	215.00	220.00	210.00	210.00	208.00	212.00
පොළොන්නරුව	228.00	230.00	-	-	-	-	218.00	220.00	200.00	205.00	210.00	210.00	195.00	200.00
කළුතර	-	-	230.00	238.00	-	-	-	-	215.00	220.00	200.00	205.00	205.00	210.00
බදුල්ල	230.00	235.00	-	-	310.00	320.00	215.00	220.00	-	-	175.00	185.00	200.00	205.00
කැප්පෙට්පොළ	238.00	240.00	228.00	230.00	330.00	340.00	215.00	217.00	208.00	212.00	185.00	188.00	200.00	205.00
මොණරාගල	230.00	240.00	-	-	300.00	320.00	220.00	230.00	-	-	180.00	190.00	195.00	200.00
කෑගල්ල	250.00	255.00	-	-	-	-	220.00	220.00	210.00	215.00	210.00	210.00	210.00	220.00
අම්පාර	245.00	245.00	230.00	240.00	325.00	325.00	220.00	220.00	215.00	220.00	195.00	195.00	200.00	220.00
දෙහිඅත්තකණ්ඩ	245.00	250.00	-	-	310.00	340.00	218.00	230.00	210.00	210.00	200.00	210.00	200.00	220.00
නුවරඑළිය	238.00	242.00	228.00	232.00	335.00	345.00	215.00	217.00	208.00	212.00	186.00	189.00	200.00	205.00
නුවර	240.00	250.00	230.00	232.00	320.00	325.00	220.00	220.00	205.00	210.00	190.00	200.00	205.00	210.00
පුත්තලම	-	-	230.00	232.00	-	-	220.00	220.00	200.00	210.00	200.00	212.00	195.00	205.00
හම්බන්තොට	230.00	240.00	-	-	-	-	-	-	-	-	175.00	180.00	200.00	205.00
රත්නපුරය	-	-	-	-	-	-	-	-	-	-	-	-	-	-
මාතර	230.00	240.00	-	-	310.00	320.00	220.00	220.00	-	-	175.00	178.00	200.00	210.00
ගාල්ල	260.00	260.00	-	-	320.00	320.00	220.00	220.00	-	-	185.00	200.00	210.00	210.00
නිසිසමහරාමය	-	-	230.00	240.00	330.00	340.00	220.00	230.00	-	-	165.00	170.00	195.00	210.00
මීගොඩ (ආ. ම.)	-	-	230.00	235.00	-	-	210.00	215.00	-	-	185.00	190.00	205.00	212.00
ඇඹිලිපිටිය	230.00	250.00	-	-	300.00	320.00	215.00	220.00	205.00	210.00	168.00	180.00	200.00	210.00
යාපනය	240.00	240.00	-	-	320.00	330.00	215.00	220.00	210.00	215.00	185.00	195.00	210.00	220.00
වවුනියාව	235.00	240.00	-	-	-	-	218.00	220.00	215.00	218.00	192.00	195.00	208.00	210.00
මන්නාරම	-	-	230.00	230.00	320.00	340.00	220.00	230.00	210.00	215.00	190.00	200.00	210.00	220.00
කිළිනොච්චිය	235.00	240.00	-	-	320.00	330.00	220.00	225.00	200.00	205.00	190.00	195.00	220.00	225.00
මුලතිව්	-	-	-	-	-	-	-	-	-	-	-	-	-	-
මඩකලපුව	-	-	320.00	325.00	-	-	220.00	224.00	210.00	212.00	188.00	192.00	216.00	220.00
ත්‍රිකුණාමලය	235.00	240.00	-	-	-	-	215.00	220.00	205.00	210.00	185.00	190.00	210.00	215.00
හඟුරත්කොත	235.00	245.00	230.00	230.00	-	-	216.00	220.00	208.00	215.00	184.00	190.00	198.00	212.00
වේයන්ගොඩ	240.00	250.00	230.00	230.00	310.00	320.00	220.00	220.00	210.00	215.00	190.00	200.00	200.00	210.00
ගලෙන්බිඳුණුවැව්	230.00	235.00	-	-	315.00	315.00	220.00	220.00	210.00	215.00	195.00	210.00	195.00	210.00
බණ්ඩාරවෙල	-	-	225.00	230.00	310.00	320.00	-	-	210.00	215.00	185.00	190.00	205.00	210.00
මාතලේ	230.00	240.00	-	-	310.00	320.00	215.00	220.00	205.00	208.00	190.00	198.00	195.00	205.00

10

වගු අංක 04: සලකා බලන තොග වෙළඳපොලවල අතිරේක ආහාර ද්‍රව්‍ය වල මිල ගණන් (කිලෝ 50කට රුපියල්)

සති අංක 50: 08 - 14 දෙසැම්බර් 2023

11

ප්‍රදේශ	වියළි මිරිස්		රතු එණු		ලොකු එණු	අර්තාපල්			ධාන්‍ය වර්ග		
	ආනයනික	ආනයනික	දේශීය	දේශීය		ආනයනික	වැලිමඩ	නුවරඑළිය	මුං ඇට	කවීපි	රතු පරිප්පු
කොළඹ	49000 - 52500	19500 - 21000	-	-	9000 - 21500	9000 - 11750	-	15500 - 17000	40000 - 42500	47500 - 55000	14750 - 15250
කුරුණෑගල	49000 - 51000	20000 - 23000	-	-	19750 - 21250	9750 - 10500	-	-	37500 - 42500	52500 - 55000	14750 - 15150
නිකවැට්ටිය	48000 - 50500	21500 - 25000	-	-	18250 - 20000	9400 - 12500	-	-	35000 - 37500	-	15000 - 15100
දෙහිඅත්තකණ්ඩිය	50000 - 55000	22500 - 25000	-	-	17500 - 19000	10500 - 12000	-	-	-	-	15000 - 15500
දඹුල්ල (ආ. ම.)	49000 - 50500	22500 - 24000	-	-	20000 - 21500	9500 - 10750	-	15000 - 16000	37000 - 37500	42000 - 42500	14750 - 15000
අනුරාධපුරය	52500 - 57500	22500 - 25000	-	-	21000 - 22500	10000 - 11000	-	-	37500 - 42500	49000 - 52500	15000 - 15500
නඹුත්තේගම	49500 - 55000	22500 - 24000	19000 - 20000	-	16500 - 20000	9250 - 11000	-	16000 - 17000	34000 - 35000	-	14750 - 15250
පොළොන්නරුව	57000 - 59000	22500 - 25500	-	-	17500 - 19250	10000 - 10250	-	19500 - 20500	37000 - 41000	50000 - 50000	15500 - 16250
කළුතර	51000 - 52500	20000 - 20500	-	-	18000 - 18250	9500 - 9900	-	16500 - 16900	41500 - 42000	49000 - 51000	15000 - 15250
පුත්තලම	50000 - 54000	-	20000 - 26000	-	17500 - 20000	10500 - 12000	-	19000 - 21000	39000 - 45000	-	15500 - 15850
නුවර	54000 - 55000	25000 - 26000	-	-	17500 - 20000	9250 - 10000	-	15000 - 17000	42500 - 45000	50000 - 52500	14750 - 15000
මාතර	52500 - 56000	22500 - 22750	-	-	17500 - 18000	10500 - 11500	-	17250 - 18000	39000 - 41500	50000 - 52500	15000 - 15250
හම්බන්තොට	51000 - 56000	22500 - 24000	-	-	18000 - 20000	10500 - 12000	-	18000 - 19000	40000 - 45000	45000 - 49000	14750 - 15250
කෑගල්ල	53000 - 55000	21000 - 21500	-	-	18000 - 20000	-	-	17500 - 17750	40000 - 45000	49000 - 50000	15400 - 15500
ගාල්ල	57500 - 61500	24000 - 27500	-	-	14000 - 16000	9750 - 11000	-	15000 - 16000	39000 - 45000	42500 - 55000	15500 - 16000
තිස්සමහාරාමය	52500 - 55000	25000 - 29000	-	-	19000 - 21000	-	-	-	35000 - 37500	40000 - 42500	15000 - 16000
මීගොඩ (ආ. ම.)	51500 - 52500	20250 - 20500	-	-	20500 - 21500	9000 - 9500	-	15000 - 17500	42000 - 42500	49000 - 52500	14800 - 15250
යාපනය	51000 - 52000	-	16400 - 16800	-	14500 - 15000	9000 - 9500	-	15500 - 18500	39000 - 39500	-	14800 - 15000
වවුනියාව	55000 - 57500	19000 - 21000	22500 - 25000	-	21000 - 23500	9250 - 9750	-	-	45000 - 49000	-	15250 - 15500
මන්නාරම	52000 - 54000	22000 - 22500	-	-	20500 - 21000	11000 - 11500	-	-	42500 - 44000	-	15250 - 15400
කිළිනොච්චිය	54000 - 56000	-	-	-	20000 - 21000	11500 - 12000	-	-	42000 - 43000	-	15250 - 15750
මුලතිව්	-	-	-	-	-	-	-	-	-	-	-
මඩකලපුව	53500 - 55000	20000 - 20500	27000 - 27500	-	21000 - 22000	11000 - 11500	-	20000 - 21000	42500 - 43250	53750 - 55000	15250 - 15400
ත්‍රිකුණාමලය	52500 - 55000	24000 - 25000	-	-	18000 - 20000	10000 - 11000	-	-	37500 - 40000	-	14800 - 15000
ගලෙන්බිඳුණුවැව	52500 - 55000	23000 - 23500	-	-	21000 - 23000	10500 - 10750	-	-	38000 - 41000	-	14750 - 15500
මාතලේ	50000 - 52500	20000 - 21000	-	-	20000 - 21500	9500 - 10500	-	17500 - 18000	-	-	14750 - 15000

වගු අංක 05: සලකා බලන සිල්ලර වෙළඳපොලවල අතිරේක ආහාර ද්‍රව්‍ය වල මිල ගණන් (කිලෝවකට රුපියල්)

සති අංක 50: 08 - 14 දෙසැම්බර් 2023

ප්‍රදේශ	වියළි මිරිස්		රතු එණු		ලොකු එණු	අර්තාපල්			ධාන්‍ය වර්ග		
	ආනයනික	දේශීය	ආනයනික	දේශීය		ආනයනික	වැලිමඩ	නුවරඑළිය	මුං ඇට	කව්පි	රතු පරිප්පු
කොළඹ	1100.00 - 1400.00		480.00 - 640.00	-	280.00 - 480.00	200.00 - 260.00	-	380.00 - 440.00	950.00 - 1300.00	1200.00 - 1300.00	315.00 - 360.00
ගම්පහ	1280.00 - 1380.00		560.00 - 600.00	-	460.00 - 460.00	260.00 - 260.00	360.00 - 360.00	440.00 - 440.00	920.00 - 980.00	1200.00 - 1300.00	320.00 - 340.00
කුරුණෑගල	1200.00 - 1300.00		550.00 - 600.00	-	350.00 - 400.00	225.00 - 250.00	-	400.00 - 400.00	1200.00 - 1200.00	1200.00 - 1200.00	320.00 - 350.00
නිකවැරටිය	1100.00 - 1300.00		500.00 - 520.00	-	400.00 - 450.00	240.00 - 280.00	360.00 - 360.00	-	800.00 - 960.00	1100.00 - 1100.00	330.00 - 340.00
දඹුල්ල	1100.00 - 1200.00		560.00 - 600.00	-	400.00 - 480.00	210.00 - 230.00	-	400.00 - 420.00	800.00 - 850.00	950.00 - 1000.00	310.00 - 325.00
අනුරාධපුරය	1150.00 - 1250.00		520.00 - 600.00	-	450.00 - 480.00	220.00 - 280.00	-	-	900.00 - 1000.00	1100.00 - 1200.00	320.00 - 340.00
නඹුත්තේගම	1150.00 - 1300.00		-	580.00 - 600.00	330.00 - 470.00	200.00 - 250.00	-	380.00 - 400.00	700.00 - 800.00	-	310.00 - 320.00
පොළොන්නරුව	1200.00 - 1260.00		480.00 - 520.00	-	360.00 - 400.00	210.00 - 230.00	-	400.00 - 420.00	800.00 - 880.00	1100.00 - 1100.00	320.00 - 340.00
කළුතර	1160.00 - 1200.00		480.00 - 520.00	-	375.00 - 385.00	200.00 - 230.00	360.00 - 380.00	-	900.00 - 980.00	1120.00 - 1200.00	320.00 - 330.00
බදුල්ල	1150.00 - 1250.00		560.00 - 600.00	-	440.00 - 500.00	240.00 - 260.00	380.00 - 400.00	-	800.00 - 900.00	1200.00 - 1200.00	320.00 - 330.00
කැප්පෙටිපොළ	1260.00 - 1300.00		480.00 - 520.00	-	480.00 - 520.00	240.00 - 260.00	360.00 - 380.00	-	850.00 - 880.00	1000.00 - 1050.00	320.00 - 330.00
මොණරාගල	1100.00 - 1200.00		520.00 - 600.00	-	450.00 - 480.00	240.00 - 260.00	-	380.00 - 400.00	700.00 - 900.00	1000.00 - 1200.00	320.00 - 340.00
කැගල්ල	1100.00 - 1200.00		480.00 - 520.00	-	400.00 - 450.00	230.00 - 260.00	-	400.00 - 420.00	950.00 - 980.00	1050.00 - 1150.00	320.00 - 390.00
අම්පාර	1150.00 - 1250.00		480.00 - 540.00	-	280.00 - 370.00	230.00 - 300.00	-	420.00 - 420.00	750.00 - 980.00	1050.00 - 1050.00	310.00 - 320.00
දෙහිඅත්තකණ්ඩ	1100.00 - 1130.00		520.00 - 600.00	-	400.00 - 480.00	220.00 - 260.00	-	-	-	-	310.00 - 340.00
නුවරඑළිය	1250.00 - 1300.00		480.00 - 500.00	-	470.00 - 490.00	280.00 - 310.00	-	380.00 - 420.00	880.00 - 920.00	1000.00 - 1050.00	320.00 - 330.00
නුවර	1200.00 - 1300.00		600.00 - 640.00	-	420.00 - 440.00	220.00 - 240.00	360.00 - 380.00	420.00 - 440.00	950.00 - 1000.00	1100.00 - 1200.00	340.00 - 350.00
පුත්තලම	1100.00 - 1200.00		-	600.00 - 800.00	400.00 - 480.00	240.00 - 320.00	-	440.00 - 480.00	850.00 - 1000.00	1100.00 - 1250.00	315.00 - 320.00
රත්නපුරය	-		-	-	-	-	-	-	-	-	-
හම්බන්තොට	1200.00 - 1250.00		480.00 - 560.00	-	380.00 - 420.00	230.00 - 260.00	-	380.00 - 400.00	800.00 - 950.00	1000.00 - 1200.00	320.00 - 340.00
මාතර	1160.00 - 1250.00		540.00 - 600.00	-	360.00 - 400.00	250.00 - 260.00	-	400.00 - 420.00	800.00 - 900.00	1100.00 - 1200.00	320.00 - 340.00
ගාල්ල	1200.00 - 1300.00		560.00 - 640.00	-	300.00 - 340.00	240.00 - 260.00	340.00 - 360.00	-	850.00 - 1000.00	1000.00 - 1200.00	320.00 - 340.00
නිස්සමහරාමය	1150.00 - 1200.00		550.00 - 650.00	-	420.00 - 440.00	-	-	-	750.00 - 800.00	950.00 - 1000.00	315.00 - 325.00
මීගොඩ (DEC)	1100.00 - 1200.00		460.00 - 560.00	-	430.00 - 460.00	220.00 - 240.00	360.00 - 400.00	440.00 - 480.00	860.00 - 900.00	1080.00 - 1100.00	310.00 - 330.00
ඇඹිලිපිටිය	1200.00 - 1300.00		480.00 - 520.00	-	385.00 - 400.00	220.00 - 280.00	-	380.00 - 400.00	800.00 - 1000.00	1050.00 - 1200.00	310.00 - 390.00
යාපනය	1150.00 - 1250.00		-	400.00 - 430.00	330.00 - 350.00	200.00 - 220.00	340.00 - 360.00	390.00 - 410.00	850.00 - 860.00	-	310.00 - 320.00
වවුනියාව	1100.00 - 1160.00		480.00 - 480.00	590.00 - 620.00	500.00 - 550.00	200.00 - 250.00	-	-	1000.00 - 1050.00	-	320.00 - 325.00
මන්නාරම	1100.00 - 1200.00		580.00 - 620.00	-	440.00 - 450.00	240.00 - 260.00	-	-	900.00 - 1000.00	-	320.00 - 350.00
කිළිනොච්චිය	1150.00 - 1180.00		-	-	440.00 - 460.00	250.00 - 270.00	-	-	880.00 - 920.00	-	325.00 - 330.00
මුලතිව්	-		-	-	-	-	-	-	-	-	-
මඩකලපුව	1150.00 - 1200.00		-	580.00 - 620.00	460.00 - 500.00	240.00 - 260.00	-	460.00 - 500.00	900.00 - 920.00	1150.00 - 1180.00	320.00 - 330.00
ත්‍රිකුණාමලය	1150.00 - 1200.00		540.00 - 560.00	-	400.00 - 480.00	240.00 - 260.00	-	-	880.00 - 920.00	-	310.00 - 320.00
හඟුරන්කොන	1150.00 - 1250.00		550.00 - 580.00	-	380.00 - 400.00	210.00 - 250.00	350.00 - 380.00	-	900.00 - 1000.00	1200.00 - 1250.00	310.00 - 320.00
වේයන්ගොඩ	1100.00 - 1200.00		480.00 - 560.00	-	420.00 - 460.00	240.00 - 260.00	-	400.00 - 440.00	920.00 - 1000.00	1000.00 - 1200.00	310.00 - 320.00
ගලෙන්බිදුණුවැව	1140.00 - 1180.00		480.00 - 490.00	-	440.00 - 480.00	220.00 - 230.00	-	-	800.00 - 850.00	-	320.00 - 330.00
බණ්ඩාරවෙල	1200.00 - 1300.00		560.00 - 600.00	-	460.00 - 480.00	240.00 - 260.00	340.00 - 360.00	-	950.00 - 1000.00	1100.00 - 1200.00	320.00 - 340.00
මාතලේ	1100.00 - 1150.00		500.00 - 580.00	-	440.00 - 480.00	230.00 - 240.00	-	400.00 - 420.00	800.00 - 850.00	-	310.00 - 330.00

වගු අංක 06: සලකා බලන නොග වෙළඳපොලවල එළවළු මිල ගණන් (කිලෝවකට රුපියල්)

සති අංක 50: 08 - 14 දෙසැම්බර් 2023

ප්‍රදේශ	බටර් බෝංචි	කොළ බෝංචි	කැරවි	ලික්ස්	බිච් රූට්	තෝකෝල්
කොළඹ	-	300.00 - 550.00	250.00 - 330.00	200.00 - 240.00	350.00 - 430.00	250.00 - 280.00
මීගොඩ (අ. ම.)	-	350.00 - 400.00	320.00 - 380.00	240.00 - 280.00	450.00 - 500.00	280.00 - 300.00
දඹුල්ල (අ. ම.)	-	220.00 - 280.00	250.00 - 300.00	220.00 - 240.00	360.00 - 420.00	350.00 - 360.00
කැප්පෙට්පොළ (අ. ම.)	-	400.00 - 450.00	260.00 - 300.00	200.00 - 230.00	320.00 - 350.00	250.00 - 300.00
නොරොච්චෝලේ (අ. ම.)	-	-	-	-	400.00 - 450.00	-
නුවරඑළිය	-	420.00 - 450.00	335.00 - 345.00	230.00 - 240.00	345.00 - 355.00	310.00 - 320.00
නුවර	-	400.00 - 450.00	300.00 - 320.00	230.00 - 250.00	450.00 - 470.00	250.00 - 280.00
හම්බන්තොට	-	450.00 - 500.00	400.00 - 450.00	250.00 - 300.00	350.00 - 400.00	-
තඹුන්තේගම (අ. ම.)	-	300.00 - 350.00	340.00 - 370.00	230.00 - 260.00	460.00 - 490.00	220.00 - 250.00
යාපනය	550.00 - 570.00	350.00 - 360.00	380.00 - 390.00	300.00 - 320.00	550.00 - 560.00	-
බණ්ඩාරවෙල	-	400.00 - 450.00	280.00 - 300.00	200.00 - 220.00	320.00 - 340.00	250.00 - 280.00
වේයන්ගොඩ	550.00 - 570.00	380.00 - 450.00	330.00 - 360.00	250.00 - 270.00	350.00 - 460.00	280.00 - 300.00

ප්‍රදේශ	රාබු	ගෝවා	තක්කාලි	බණ්ඩක්කා	වම්බදු	මාළු මිරිස්
කොළඹ	180.00 - 220.00	300.00 - 370.00	450.00 - 550.00	130.00 - 180.00	350.00 - 400.00	450.00 - 550.00
මීගොඩ (අ. ම.)	150.00 - 200.00	400.00 - 440.00	480.00 - 550.00	150.00 - 200.00	330.00 - 380.00	450.00 - 500.00
මොණරාගල	200.00 - 220.00	430.00 - 450.00	500.00 - 550.00	200.00 - 250.00	350.00 - 380.00	720.00 - 750.00
දඹුල්ල (අ. ම.)	120.00 - 150.00	280.00 - 320.00	400.00 - 440.00	80.00 - 100.00	300.00 - 350.00	400.00 - 450.00
කැප්පෙට්පොළ (අ. ම.)	140.00 - 160.00	300.00 - 350.00	420.00 - 450.00	130.00 - 150.00	230.00 - 250.00	550.00 - 600.00
නොරොච්චෝලේ (අ. ම.)	120.00 - 150.00	250.00 - 300.00	400.00 - 450.00	120.00 - 150.00	250.00 - 350.00	600.00 - 700.00
නුවරඑළිය	140.00 - 160.00	380.00 - 395.00	450.00 - 460.00	140.00 - 160.00	250.00 - 260.00	560.00 - 600.00
නුවර	120.00 - 140.00	300.00 - 350.00	450.00 - 500.00	140.00 - 150.00	260.00 - 300.00	450.00 - 470.00
හම්බන්තොට	220.00 - 300.00	430.00 - 500.00	420.00 - 500.00	200.00 - 250.00	380.00 - 450.00	600.00 - 700.00
තඹුන්තේගම (අ. ම.)	150.00 - 180.00	310.00 - 340.00	470.00 - 510.00	120.00 - 150.00	250.00 - 320.00	400.00 - 470.00
නිස්සමහාරාමය	250.00 - 260.00	400.00 - 460.00	480.00 - 520.00	150.00 - 170.00	320.00 - 350.00	600.00 - 640.00
යාපනය	190.00 - 210.00	350.00 - 360.00	700.00 - 720.00	200.00 - 210.00	430.00 - 450.00	540.00 - 570.00
බණ්ඩාරවෙල	120.00 - 150.00	300.00 - 340.00	400.00 - 450.00	-	280.00 - 300.00	550.00 - 600.00
වේයන්ගොඩ	160.00 - 200.00	320.00 - 380.00	500.00 - 520.00	160.00 - 170.00	330.00 - 360.00	420.00 - 500.00

ප්‍රදේශ	වට්ටක්කා	පිපිඤ්ඤා	කරවිල	පතෝල	මුරුංගා	වැටකොළ
කොළඹ	120.00 - 150.00	100.00 - 120.00	380.00 - 450.00	150.00 - 220.00	-	250.00 - 280.00
මීගොඩ (අ. ම.)	160.00 - 170.00	100.00 - 110.00	430.00 - 450.00	180.00 - 220.00	-	280.00 - 330.00
මොණරාගල	170.00 - 180.00	160.00 - 180.00	500.00 - 560.00	350.00 - 380.00	-	360.00 - 380.00
දඹුල්ල (අ. ම.)	130.00 - 150.00	80.00 - 100.00	350.00 - 380.00	160.00 - 200.00	-	230.00 - 240.00
කැප්පෙට්පොළ (අ. ම.)	140.00 - 160.00	100.00 - 120.00	350.00 - 360.00	170.00 - 180.00	-	240.00 - 250.00
නොරොච්චෝලේ (අ. ම.)	100.00 - 150.00	80.00 - 140.00	450.00 - 600.00	200.00 - 250.00	-	220.00 - 250.00
නුවරඑළිය	150.00 - 160.00	120.00 - 130.00	360.00 - 370.00	180.00 - 190.00	-	250.00 - 260.00
නුවර	160.00 - 180.00	110.00 - 120.00	350.00 - 400.00	220.00 - 230.00	-	250.00 - 270.00
හම්බන්තොට	120.00 - 150.00	120.00 - 150.00	600.00 - 650.00	200.00 - 250.00	-	280.00 - 350.00
තඹුන්තේගම (අ. ම.)	100.00 - 140.00	60.00 - 80.00	440.00 - 480.00	200.00 - 230.00	-	220.00 - 250.00
නිස්සමහාරාමය	140.00 - 150.00	100.00 - 120.00	400.00 - 500.00	180.00 - 220.00	-	400.00 - 400.00
යාපනය	100.00 - 120.00	130.00 - 150.00	420.00 - 445.00	270.00 - 290.00	-	-
බණ්ඩාරවෙල	140.00 - 160.00	100.00 - 120.00	-	-	-	-
වේයන්ගොඩ	150.00 - 170.00	100.00 - 120.00	400.00 - 460.00	200.00 - 250.00	-	250.00 - 280.00

වගු අංක 06 (ඉතිරිය.)

ප්‍රදේශ	මෑ කරල්	අළු කෙසෙල්	අමු මිරිස්	දෙනි	බතල	මඤ්ඤොක්කා
කොළඹ	180.00 - 300.00	240.00 - 280.00	900.00 - 1100.00	300.00 - 500.00	80.00 - 120.00	80.00 - 130.00
මීගොඩ (අ. ම.)	280.00 - 300.00	260.00 - 300.00	1100.00 - 1200.00	350.00 - 450.00	110.00 - 160.00	120.00 - 130.00
මොණරාගල	250.00 - 300.00	200.00 - 220.00	1200.00 - 1300.00	400.00 - 450.00	180.00 - 200.00	60.00 - 70.00
දඹුල්ල (අ. ම.)	100.00 - 150.00	250.00 - 260.00	700.00 - 850.00	350.00 - 400.00	80.00 - 135.00	60.00 - 70.00
කැප්පෙට්පොළ (අ. ම.)	160.00 - 180.00	240.00 - 250.00	1000.00 - 1200.00	400.00 - 450.00	120.00 - 130.00	100.00 - 120.00
නොරොච්චෝලේ (අ. ම.)	120.00 - 150.00	-	850.00 - 900.00	-	80.00 - 100.00	70.00 - 100.00
නුවරඑළිය	170.00 - 190.00	250.00 - 260.00	1100.00 - 1200.00	440.00 - 460.00	130.00 - 140.00	100.00 - 110.00
නුවර	200.00 - 220.00	250.00 - 270.00	850.00 - 900.00	500.00 - 520.00	130.00 - 150.00	90.00 - 110.00
හම්බන්තොට	200.00 - 280.00	180.00 - 240.00	1000.00 - 1100.00	500.00 - 600.00	120.00 - 160.00	100.00 - 150.00
නඹුන්තේගම (අ. ම.)	110.00 - 140.00	220.00 - 250.00	700.00 - 850.00	200.00 - 250.00	110.00 - 130.00	55.00 - 70.00
තිස්සමහාරාමය	150.00 - 200.00	180.00 - 200.00	900.00 - 1000.00	350.00 - 400.00	150.00 - 160.00	100.00 - 150.00
යාපනය	200.00 - 220.00	130.00 - 145.00	930.00 - 950.00	700.00 - 730.00	110.00 - 125.00	80.00 - 90.00
බණ්ඩාරවෙල	-	-	900.00 - 1000.00	-	100.00 - 120.00	100.00 - 120.00
වේයන්ගොඩ	170.00 - 200.00	250.00 - 300.00	870.00 - 1100.00	420.00 - 500.00	120.00 - 130.00	100.00 - 120.00

ප්‍රදේශ	කොළ එළවළු			පොල් (ගෙඩියකට රු.)	
	මුකුණුවැන්න	කංකුන්	ගොටුකොළ	ලොකු	කුඩා
කොළඹ	50.00 - 60.00	50.00 - 60.00	240.00 - 250.00	90.00 - 100.00	80.00 - 90.00
මීගොඩ (අ. ම.)	80.00 - 80.00	80.00 - 80.00	150.00 - 160.00	110.00 - 115.00	85.00 - 95.00
නොරොච්චෝලේ (අ. ම.)	50.00 - 60.00	50.00 - 60.00	120.00 - 130.00	90.00 - 102.00	78.00 - 85.00
නුවරඑළිය	-	-	-	-	-
දඹුල්ල (අ. ම.)	25.00 - 30.00	25.00 - 30.00	125.00 - 130.00	80.00 - 85.00	65.00 - 70.00
නුවර	40.00 - 45.00	40.00 - 50.00	170.00 - 180.00	95.00 - 100.00	70.00 - 80.00
හම්බන්තොට	50.00 - 60.00	50.00 - 60.00	120.00 - 140.00	-	-
නඹුන්තේගම (අ. ම.)	30.00 - 30.00	30.00 - 30.00	-	75.00 - 80.00	60.00 - 70.00
තිස්සමහාරාමය	40.00 - 50.00	40.00 - 50.00	180.00 - 195.00	80.00 - 110.00	60.00 - 70.00
යාපනය	80.00 - 100.00	30.00 - 36.00	230.00 - 250.00	78.00 - 84.00	58.00 - 60.00
බණ්ඩාරවෙල	-	-	-	-	-
වේයන්ගොඩ	35.00 - 40.00	35.00 - 40.00	-	95.00 - 95.00	-

කොළඹ, මීගොඩ, නොරොච්චෝලේ සහ නුවර ගොටුකොළ කිලෝවකට රුපියල්

වගු අංක 07: සලකා බලන සිල්ලර වෙළඳපොලවල එළවළු මිල ගණන් (කිලෝවකට රුපියල්)

සති අංක 50: 08 - 14 දෙසැම්බර් 2023

ප්‍රදේශ	උඩරට එළවළු වර්ග									
	බටර් බෝංචි	කොළ බෝංචි	කැරට්	ලීක්ස්	බීට් රූට්	තෝකෝල්	රාබු	ගෝවා	තක්කාලි	
කොළඹ	-	500.00 - 760.00	360.00 - 560.00	300.00 - 460.00	500.00 - 740.00	300.00 - 600.00	250.00 - 480.00	400.00 - 600.00	600.00 - 800.00	
ගම්පහ	-	500.00 - 600.00	400.00 - 560.00	400.00 - 400.00	560.00 - 600.00	600.00 - 600.00	320.00 - 400.00	480.00 - 600.00	600.00 - 720.00	
කුරුණෑගල	-	700.00 - 800.00	500.00 - 600.00	360.00 - 400.00	500.00 - 600.00	350.00 - 350.00	300.00 - 300.00	500.00 - 600.00	700.00 - 760.00	
නිකවැරටිය	-	600.00 - 720.00	480.00 - 560.00	400.00 - 480.00	560.00 - 600.00	480.00 - 480.00	320.00 - 320.00	480.00 - 600.00	600.00 - 800.00	
දඹුල්ල	-	460.00 - 480.00	400.00 - 450.00	340.00 - 360.00	580.00 - 620.00	-	260.00 - 280.00	460.00 - 480.00	640.00 - 700.00	
අනුරාධපුරය	-	600.00 - 800.00	480.00 - 600.00	400.00 - 440.00	500.00 - 640.00	-	240.00 - 360.00	440.00 - 500.00	640.00 - 800.00	
නඹුත්තේගම	-	420.00 - 460.00	430.00 - 480.00	340.00 - 400.00	560.00 - 620.00	-	220.00 - 260.00	380.00 - 460.00	580.00 - 640.00	
පොළොන්නරුව	-	580.00 - 680.00	450.00 - 480.00	320.00 - 380.00	550.00 - 600.00	440.00 - 460.00	240.00 - 260.00	440.00 - 480.00	750.00 - 800.00	
කළුතර	-	580.00 - 600.00	380.00 - 420.00	280.00 - 320.00	-	340.00 - 380.00	220.00 - 240.00	420.00 - 460.00	580.00 - 640.00	
බදුල්ල	-	600.00 - 660.00	360.00 - 400.00	320.00 - 360.00	440.00 - 480.00	400.00 - 440.00	240.00 - 260.00	440.00 - 480.00	560.00 - 600.00	
කැප්පෙට්පොළ	-	540.00 - 560.00	350.00 - 360.00	290.00 - 300.00	440.00 - 460.00	360.00 - 380.00	240.00 - 250.00	440.00 - 460.00	550.00 - 560.00	
මොණරාගල	-	600.00 - 640.00	480.00 - 520.00	400.00 - 480.00	520.00 - 600.00	-	240.00 - 320.00	480.00 - 520.00	600.00 - 720.00	
කැගල්ල	-	560.00 - 600.00	500.00 - 520.00	360.00 - 400.00	600.00 - 640.00	480.00 - 520.00	340.00 - 360.00	520.00 - 560.00	760.00 - 800.00	
අම්පාර	-	680.00 - 680.00	480.00 - 520.00	360.00 - 400.00	520.00 - 520.00	-	320.00 - 320.00	500.00 - 560.00	680.00 - 720.00	
දෙහිඅත්තකණ්ඩා	-	420.00 - 480.00	400.00 - 520.00	360.00 - 400.00	480.00 - 520.00	320.00 - 320.00	240.00 - 300.00	400.00 - 550.00	600.00 - 640.00	
නුවරඑළිය	-	550.00 - 560.00	420.00 - 440.00	320.00 - 340.00	450.00 - 460.00	360.00 - 380.00	260.00 - 280.00	460.00 - 480.00	560.00 - 600.00	
නුවර	-	600.00 - 640.00	480.00 - 500.00	320.00 - 360.00	650.00 - 700.00	400.00 - 450.00	200.00 - 240.00	480.00 - 500.00	750.00 - 800.00	
පුත්තලම	-	720.00 - 800.00	520.00 - 560.00	380.00 - 440.00	520.00 - 600.00	-	280.00 - 320.00	480.00 - 600.00	700.00 - 800.00	
හම්බන්තොට	-	600.00 - 680.00	480.00 - 560.00	320.00 - 400.00	480.00 - 560.00	-	320.00 - 400.00	480.00 - 580.00	600.00 - 650.00	
රත්නපුරය	-	-	-	-	-	-	-	-	-	
මාතර	-	600.00 - 800.00	480.00 - 560.00	380.00 - 400.00	550.00 - 600.00	-	280.00 - 320.00	480.00 - 600.00	600.00 - 800.00	
ගාල්ල	-	600.00 - 600.00	460.00 - 480.00	340.00 - 360.00	600.00 - 650.00	340.00 - 360.00	240.00 - 280.00	520.00 - 560.00	560.00 - 620.00	
නිස්සමහරාමය	-	700.00 - 760.00	460.00 - 480.00	340.00 - 360.00	550.00 - 580.00	-	280.00 - 300.00	500.00 - 600.00	560.00 - 600.00	
මිගොඩ (ආ. ම.)	-	560.00 - 600.00	560.00 - 600.00	360.00 - 480.00	600.00 - 700.00	480.00 - 520.00	280.00 - 320.00	560.00 - 600.00	680.00 - 760.00	
ඇඹිලිපිටිය	-	480.00 - 600.00	400.00 - 520.00	320.00 - 400.00	-	-	280.00 - 320.00	450.00 - 520.00	600.00 - 700.00	
යාපනය	-	400.00 - 420.00	420.00 - 450.00	340.00 - 360.00	590.00 - 620.00	-	230.00 - 260.00	380.00 - 410.00	740.00 - 760.00	
වවුනියාව	-	-	500.00 - 600.00	400.00 - 450.00	600.00 - 650.00	320.00 - 400.00	300.00 - 400.00	540.00 - 600.00	800.00 - 840.00	
මන්නාරම	-	600.00 - 640.00	550.00 - 600.00	400.00 - 480.00	800.00 - 850.00	-	240.00 - 260.00	560.00 - 600.00	560.00 - 600.00	
කිලිනොච්චිය	-	760.00 - 800.00	580.00 - 620.00	380.00 - 420.00	560.00 - 600.00	-	300.00 - 340.00	380.00 - 420.00	750.00 - 800.00	
මුලතිව්	-	-	-	-	-	-	-	-	-	
මඩකලපුව	-	720.00 - 760.00	520.00 - 560.00	400.00 - 420.00	600.00 - 650.00	440.00 - 450.00	300.00 - 320.00	480.00 - 520.00	800.00 - 850.00	
ත්‍රිකුණාමලය	-	600.00 - 650.00	520.00 - 600.00	370.00 - 420.00	580.00 - 620.00	320.00 - 350.00	260.00 - 300.00	480.00 - 530.00	760.00 - 800.00	
හඟුරන්කොන	-	460.00 - 500.00	370.00 - 390.00	260.00 - 290.00	400.00 - 420.00	360.00 - 380.00	160.00 - 180.00	360.00 - 400.00	500.00 - 550.00	
වේයන්ගොඩ	-	620.00 - 680.00	480.00 - 520.00	360.00 - 400.00	480.00 - 560.00	480.00 - 480.00	280.00 - 320.00	480.00 - 520.00	700.00 - 800.00	
ගලෙන්බිඳුණුවැව	-	480.00 - 600.00	400.00 - 600.00	400.00 - 420.00	480.00 - 600.00	-	240.00 - 320.00	400.00 - 480.00	600.00 - 720.00	
බණ්ඩාරවෙල	-	500.00 - 560.00	380.00 - 400.00	300.00 - 320.00	420.00 - 440.00	360.00 - 380.00	220.00 - 240.00	400.00 - 440.00	500.00 - 560.00	
මාතලේ	-	560.00 - 600.00	440.00 - 480.00	360.00 - 400.00	560.00 - 600.00	-	200.00 - 220.00	480.00 - 520.00	660.00 - 700.00	

15

වගු අංක 07 (ඉතිරිය)

ප්‍රදේශ	පහතරට එළවළු වර්ග																			
	බණ්ඩක්කා		වම්බු		මාළු මිරිස්		වට්ටක්කා		පිපිඤ්ඤා		කරවිල		පතෝල		මුරුංගා		වැටකොළ		මෑ කරල්	
කොළඹ	220.00	420.00	450.00	600.00	550.00	1100.00	160.00	280.00	140.00	280.00	460.00	800.00	250.00	520.00	-	-	320.00	600.00	250.00	600.00
ගම්පහ	400.00	400.00	500.00	520.00	600.00	800.00	260.00	280.00	200.00	280.00	600.00	700.00	400.00	480.00	-	-	480.00	520.00	400.00	400.00
කුරුණෑගල	260.00	300.00	420.00	500.00	760.00	800.00	160.00	200.00	260.00	280.00	800.00	800.00	350.00	400.00	-	-	400.00	540.00	360.00	400.00
තිකවැරටිය	240.00	320.00	480.00	480.00	720.00	800.00	200.00	280.00	240.00	280.00	600.00	720.00	400.00	400.00	-	-	480.00	480.00	320.00	400.00
දඹුල්ල	200.00	220.00	460.00	480.00	750.00	800.00	240.00	260.00	180.00	200.00	560.00	600.00	360.00	400.00	-	-	360.00	400.00	200.00	240.00
අනුරාධපුරය	240.00	320.00	400.00	520.00	750.00	800.00	200.00	240.00	200.00	280.00	560.00	800.00	320.00	440.00	-	-	400.00	500.00	360.00	440.00
තඹුත්තේගම	220.00	260.00	380.00	460.00	580.00	700.00	150.00	200.00	130.00	180.00	540.00	620.00	300.00	340.00	-	-	320.00	360.00	200.00	250.00
පොළොන්නරුව	340.00	380.00	400.00	480.00	720.00	800.00	240.00	260.00	200.00	280.00	650.00	680.00	400.00	480.00	-	-	450.00	520.00	380.00	400.00
කළුතර	320.00	340.00	460.00	480.00	800.00	840.00	170.00	180.00	180.00	220.00	680.00	720.00	260.00	320.00	-	-	300.00	360.00	320.00	360.00
බදුල්ල	280.00	320.00	360.00	400.00	760.00	800.00	200.00	240.00	240.00	260.00	600.00	700.00	400.00	440.00	-	-	440.00	500.00	360.00	400.00
කැප්පෙට්පොළ	230.00	250.00	340.00	350.00	680.00	700.00	220.00	240.00	200.00	220.00	450.00	460.00	260.00	280.00	-	-	340.00	350.00	260.00	280.00
මොණරාගල	280.00	320.00	460.00	480.00	800.00	850.00	200.00	240.00	240.00	280.00	640.00	680.00	400.00	480.00	-	-	440.00	480.00	400.00	440.00
කැගල්ල	300.00	320.00	460.00	480.00	660.00	700.00	220.00	240.00	200.00	240.00	560.00	600.00	360.00	400.00	-	-	450.00	480.00	280.00	320.00
අම්පාර	320.00	360.00	400.00	480.00	880.00	900.00	160.00	200.00	240.00	280.00	600.00	720.00	360.00	440.00	-	-	360.00	440.00	320.00	360.00
දෙහිඅත්තකණේ	250.00	320.00	360.00	400.00	700.00	800.00	200.00	240.00	200.00	240.00	480.00	600.00	300.00	480.00	-	-	400.00	480.00	300.00	360.00
නුවරඑළිය	260.00	280.00	360.00	380.00	700.00	720.00	250.00	260.00	220.00	240.00	460.00	480.00	280.00	300.00	-	-	360.00	380.00	300.00	320.00
නුවර	300.00	320.00	450.00	480.00	800.00	900.00	260.00	280.00	200.00	240.00	480.00	500.00	320.00	360.00	-	-	320.00	360.00	360.00	400.00
පුත්තලම	280.00	350.00	480.00	600.00	800.00	1000.00	280.00	300.00	200.00	280.00	680.00	760.00	480.00	520.00	-	-	480.00	560.00	320.00	400.00
රත්නපුරය	-	-	-	-	-	-	-	-	-	-	-	-	-	-	-	-	-	-	-	-
හම්බන්තොට	320.00	340.00	480.00	560.00	720.00	800.00	180.00	240.00	180.00	240.00	700.00	780.00	300.00	320.00	-	-	320.00	400.00	240.00	320.00
මාතර	300.00	360.00	480.00	600.00	700.00	800.00	180.00	240.00	200.00	280.00	600.00	800.00	320.00	340.00	-	-	340.00	420.00	320.00	400.00
ගාල්ල	280.00	300.00	440.00	480.00	750.00	800.00	120.00	160.00	180.00	240.00	600.00	650.00	340.00	400.00	-	-	420.00	460.00	360.00	400.00
තිස්සමහාරාමය	200.00	220.00	380.00	400.00	680.00	740.00	160.00	180.00	160.00	180.00	550.00	650.00	260.00	300.00	-	-	420.00	480.00	200.00	240.00
මීගොඩ (අ. ම.)	280.00	320.00	480.00	520.00	760.00	800.00	260.00	280.00	200.00	240.00	560.00	600.00	360.00	400.00	-	-	400.00	480.00	320.00	360.00
ඇඹිලිපිටිය	280.00	320.00	400.00	480.00	600.00	700.00	180.00	240.00	200.00	240.00	700.00	800.00	280.00	320.00	-	-	400.00	480.00	280.00	320.00
යාපනය	240.00	260.00	470.00	490.00	590.00	620.00	150.00	170.00	180.00	200.00	500.00	520.00	320.00	340.00	-	-	-	-	245.00	270.00
වවුනියාව	300.00	340.00	350.00	400.00	680.00	800.00	170.00	240.00	240.00	280.00	800.00	850.00	400.00	480.00	-	-	400.00	450.00	300.00	350.00
මන්නාරම	300.00	350.00	560.00	600.00	600.00	720.00	180.00	220.00	200.00	250.00	720.00	800.00	400.00	450.00	-	-	-	-	400.00	480.00
කිළිනොච්චිය	360.00	400.00	540.00	560.00	780.00	820.00	200.00	220.00	240.00	260.00	580.00	620.00	300.00	340.00	-	-	-	-	460.00	500.00
මුලතිව්	-	-	-	-	-	-	-	-	-	-	-	-	-	-	-	-	-	-	-	-
මඩකලපුව	320.00	350.00	520.00	560.00	760.00	800.00	200.00	240.00	240.00	250.00	600.00	650.00	280.00	320.00	-	-	360.00	400.00	400.00	450.00
ත්‍රිකුණාමලය	360.00	400.00	480.00	540.00	800.00	840.00	180.00	200.00	250.00	280.00	660.00	720.00	280.00	320.00	-	-	360.00	400.00	400.00	460.00
හඟුරන්කොන	170.00	200.00	350.00	380.00	540.00	620.00	150.00	180.00	150.00	180.00	420.00	450.00	260.00	280.00	-	-	300.00	320.00	230.00	260.00
වේයන්ගොඩ	260.00	320.00	480.00	520.00	700.00	800.00	200.00	240.00	200.00	260.00	600.00	720.00	320.00	360.00	-	-	360.00	400.00	280.00	340.00
ගලෙන්බිඳුණුවැව්	240.00	260.00	360.00	400.00	600.00	800.00	220.00	240.00	160.00	240.00	480.00	600.00	320.00	400.00	-	-	320.00	480.00	200.00	320.00
බණ්ඩාරවෙල	240.00	280.00	380.00	400.00	800.00	840.00	240.00	260.00	200.00	220.00	500.00	600.00	320.00	340.00	-	-	340.00	360.00	300.00	320.00
මාතලේ	240.00	280.00	440.00	480.00	760.00	800.00	200.00	240.00	240.00	280.00	600.00	700.00	400.00	480.00	-	-	400.00	480.00	360.00	400.00

වගු අංක 07 (ඉතිරිය.)

17

ප්‍රදේශ	පහතරට එළවළු වර්ග					කොළ එළවළු වර්ග (මිටියකට රු.)			පොල් (ගෙඩියකට රු.)	
	අළු කෙසෙල්	අමු මිරිස්	දෙනි	බතල	චඤ්ඤාකාක	මුකුණුවැන්න	කංකුන්	ගොටුකොළ	ලොකු	කුඩා
කොළඹ	340.00 - 480.00	1000.00 - 1600.00	600.00 - 1600.00	140.00 - 320.00	160.00 - 260.00	60.00 - 80.00	60.00 - 80.00	90.00 - 120.00	100.00 - 120.00	90.00 - 100.00
ගම්පහ	320.00 - 400.00	1400.00 - 1600.00	1500.00 - 1600.00	240.00 - 240.00	200.00 - 200.00	60.00 - 70.00	60.00 - 70.00	30.00 - 30.00	110.00 - 130.00	80.00 - 80.00
කුරුණෑගල	360.00 - 400.00	1300.00 - 1500.00	600.00 - 600.00	240.00 - 260.00	200.00 - 200.00	50.00 - 50.00	50.00 - 50.00	30.00 - 30.00	100.00 - 110.00	80.00 - 80.00
නිකවැරටිය	240.00 - 320.00	1400.00 - 1500.00	600.00 - 800.00	200.00 - 240.00	180.00 - 180.00	40.00 - 50.00	40.00 - 50.00	60.00 - 60.00	85.00 - 90.00	70.00 - 75.00
දඹුල්ල	340.00 - 360.00	1300.00 - 1400.00	700.00 - 800.00	200.00 - 240.00	160.00 - 200.00	50.00 - 60.00	50.00 - 60.00	50.00 - 50.00	100.00 - 110.00	75.00 - 80.00
අනුරාධපුරය	360.00 - 400.00	1400.00 - 1600.00	800.00 - 1200.00	200.00 - 240.00	160.00 - 240.00	50.00 - 60.00	50.00 - 60.00	50.00 - 60.00	90.00 - 100.00	65.00 - 80.00
තඹුන්තේගම	280.00 - 360.00	1000.00 - 1200.00	380.00 - 450.00	240.00 - 280.00	120.00 - 150.00	40.00 - 50.00	40.00 - 50.00	-	80.00 - 90.00	-
පොළොන්නරුව	320.00 - 380.00	1200.00 - 1400.00	800.00 - 1000.00	180.00 - 220.00	160.00 - 180.00	50.00 - 50.00	50.00 - 50.00	50.00 - 50.00	75.00 - 80.00	60.00 - 70.00
කළුතර	300.00 - 360.00	1000.00 - 1200.00	600.00 - 800.00	200.00 - 240.00	180.00 - 220.00	60.00 - 70.00	60.00 - 75.00	75.00 - 80.00	110.00 - 120.00	85.00 - 100.00
බදුල්ල	360.00 - 400.00	1500.00 - 1600.00	800.00 - 1000.00	220.00 - 240.00	160.00 - 200.00	60.00 - 70.00	60.00 - 70.00	70.00 - 80.00	105.00 - 110.00	80.00 - 90.00
කැප්පෙට්පොළ	320.00 - 340.00	1600.00 - 1700.00	650.00 - 720.00	190.00 - 200.00	160.00 - 170.00	60.00 - 65.00	60.00 - 65.00	50.00 - 60.00	110.00 - 115.00	90.00 - 96.00
මොණරාගල	280.00 - 320.00	1400.00 - 1500.00	500.00 - 600.00	240.00 - 280.00	80.00 - 100.00	60.00 - 70.00	60.00 - 70.00	60.00 - 70.00	90.00 - 100.00	60.00 - 70.00
කෑගල්ල	320.00 - 360.00	1350.00 - 1400.00	560.00 - 600.00	220.00 - 240.00	180.00 - 200.00	70.00 - 80.00	70.00 - 80.00	40.00 - 50.00	110.00 - 120.00	95.00 - 100.00
අම්පාර	200.00 - 320.00	1200.00 - 1200.00	1000.00 - 1000.00	200.00 - 240.00	120.00 - 120.00	50.00 - 60.00	50.00 - 60.00	50.00 - 60.00	85.00 - 85.00	70.00 - 75.00
දෙනිඅත්තකණ්ඩ	240.00 - 280.00	1200.00 - 1500.00	800.00 - 1200.00	120.00 - 160.00	150.00 - 160.00	50.00 - 60.00	50.00 - 60.00	50.00 - 60.00	80.00 - 80.00	60.00 - 70.00
නුවරඑළිය	350.00 - 360.00	1600.00 - 1700.00	640.00 - 660.00	200.00 - 220.00	160.00 - 180.00	65.00 - 70.00	65.00 - 70.00	50.00 - 60.00	110.00 - 116.00	96.00 - 100.00
නුවර	400.00 - 450.00	1400.00 - 1500.00	1000.00 - 1100.00	200.00 - 240.00	160.00 - 180.00	50.00 - 60.00	60.00 - 70.00	40.00 - 50.00	110.00 - 120.00	80.00 - 85.00
පුත්තලම	240.00 - 300.00	1300.00 - 1500.00	400.00 - 800.00	240.00 - 300.00	150.00 - 200.00	60.00 - 70.00	60.00 - 70.00	40.00 - 40.00	95.00 - 105.00	85.00 - 90.00
රත්නපුරය	-	-	-	-	-	-	-	-	-	-
හම්බන්තොට	240.00 - 320.00	1200.00 - 1300.00	600.00 - 700.00	170.00 - 210.00	150.00 - 200.00	60.00 - 70.00	60.00 - 70.00	80.00 - 90.00	-	-
මාතර	300.00 - 320.00	1300.00 - 1600.00	800.00 - 1000.00	180.00 - 200.00	140.00 - 180.00	60.00 - 70.00	60.00 - 70.00	85.00 - 100.00	110.00 - 120.00	80.00 - 95.00
ගාල්ල	280.00 - 350.00	1200.00 - 1400.00	700.00 - 800.00	240.00 - 280.00	180.00 - 200.00	50.00 - 70.00	50.00 - 60.00	60.00 - 70.00	100.00 - 110.00	85.00 - 95.00
නිස්සමහරාමය	240.00 - 280.00	1100.00 - 1200.00	500.00 - 600.00	180.00 - 200.00	150.00 - 200.00	45.00 - 55.00	45.00 - 55.00	70.00 - 80.00	90.00 - 120.00	70.00 - 85.00
මිගොඩ (අ. ම.)	400.00 - 480.00	1500.00 - 1600.00	800.00 - 1000.00	200.00 - 240.00	160.00 - 200.00	80.00 - 100.00	80.00 - 80.00	90.00 - 100.00	115.00 - 120.00	85.00 - 95.00
ඇඹිලිපිටිය	280.00 - 320.00	1200.00 - 1400.00	900.00 - 1000.00	240.00 - 280.00	150.00 - 200.00	70.00 - 80.00	60.00 - 80.00	90.00 - 120.00	110.00 - 120.00	70.00 - 100.00
යාපනය	180.00 - 200.00	980.00 - 1050.00	800.00 - 840.00	160.00 - 180.00	110.00 - 130.00	-	40.00 - 45.00	50.00 - 60.00	90.00 - 110.00	70.00 - 75.00
වවුනියාව	350.00 - 400.00	1200.00 - 1500.00	400.00 - 600.00	240.00 - 260.00	150.00 - 180.00	60.00 - 65.00	60.00 - 65.00	75.00 - 80.00	80.00 - 90.00	60.00 - 65.00
මන්නාරම	240.00 - 300.00	1200.00 - 1400.00	600.00 - 700.00	160.00 - 200.00	160.00 - 200.00	50.00 - 60.00	50.00 - 60.00	35.00 - 50.00	90.00 - 100.00	70.00 - 80.00
කිලිනොච්චිය	300.00 - 340.00	1200.00 - 1250.00	950.00 - 1000.00	240.00 - 260.00	200.00 - 220.00	50.00 - 60.00	45.00 - 50.00	45.00 - 50.00	80.00 - 90.00	-
මුලතිව්	-	-	-	-	-	-	-	-	-	-
මඩකලපුව	320.00 - 360.00	1200.00 - 1400.00	1200.00 - 1400.00	220.00 - 240.00	150.00 - 180.00	60.00 - 70.00	60.00 - 70.00	50.00 - 50.00	95.00 - 100.00	60.00 - 65.00
ත්‍රිකුණාමලය	340.00 360.00	1200.00 1380.00		240.00 260.00	200.00 230.00	65.00 70.00	70.00 75.00	50.00 55.00	94.00 100.00	64.00 70.00
හඟුරන්කොන	280.00 - 320.00	1000.00 - 1400.00	550.00 - 700.00	170.00 - 200.00	130.00 - 160.00	40.00 - 50.00	40.00 - 50.00	35.00 - 50.00	95.00 - 110.00	70.00 - 90.00
වේයන්ගොඩ	340.00 - 400.00	1400.00 - 1600.00	700.00 - 800.00	200.00 - 240.00	180.00 - 200.00	60.00 - 70.00	60.00 - 70.00	30.00 - 30.00	110.00 - 120.00	90.00 - 100.00
ගලේන්බිඳුණුවැව	-	1000.00 - 1100.00	800.00 - 900.00	140.00 - 160.00	-	50.00 - 60.00	50.00 - 60.00	50.00 - 60.00	70.00 - 80.00	60.00 - 65.00
බණ්ඩාරවෙල	340.00 - 360.00	1200.00 - 1300.00	800.00 - 1000.00	200.00 - 220.00	200.00 - 220.00	50.00 - 60.00	50.00 - 60.00	50.00 - 60.00	100.00 - 110.00	80.00 - 85.00
මාතලේ	320.00 - 400.00	1400.00 - 1500.00	600.00 - 800.00	230.00 - 240.00	200.00 - 220.00	50.00 - 60.00	60.00 - 70.00	50.00 - 60.00	100.00 - 110.00	85.00 - 95.00

වගු අංක 08: සලකා බලන සිල්ලර වෙළඳපොලවල පලතුරු මිල ගණන් (ගෙඩියකට රුපියල්)
සහ අංක 50: 08 - 14 දෙසැම්බර් 2023

18

ප්‍රදේශ	කෙසෙල් වර්ග						අන්නාසි			අඹ වර්ග		
	ඇඹුල් (කි. රු.)	කාලිකුට්ටු (කි. රු.)	සීනි (කි. රු.)	ආනමාළ	ඇමුඹුන්	ලොකු	මධ්‍යම	කුඩා	බෙට්ටි	ර්තකොලොම්බ		
කොළඹ	100.00 - 260.00	350.00 - 600.00	150.00 - 260.00	28.00 - 43.00	36.00 - 58.00	500.00 - 680.00	450.00 - 600.00	400.00 - 550.00	-	65.00 - 135.00		
ගම්පහ	200.00 - 200.00	400.00 - 450.00	180.00 - 180.00	30.00 - 30.00	38.00 - 40.00	750.00 - 800.00	450.00 - 500.00	280.00 - 300.00	-	70.00 - 80.00		
කුරුණෑගල	180.00 - 250.00	500.00 - 600.00	160.00 - 200.00	20.00 - 25.00	40.00 - 45.00	680.00 - 740.00	500.00 - 500.00	280.00 - 300.00	40.00 - 50.00	70.00 - 90.00		
නිකවැරටිය	230.00 - 250.00	550.00 - 570.00	200.00 - 220.00	-	48.00 - 50.00	800.00 - 950.00	650.00 - 750.00	520.00 - 600.00	-	40.00 - 50.00		
දඹුල්ල	180.00 - 200.00	480.00 - 520.00	160.00 - 200.00	-	40.00 - 42.00	600.00 - 650.00	500.00 - 550.00	300.00 - 350.00	20.00 - 25.00	50.00 - 60.00		
අනුරාධපුරය	200.00 - 260.00	480.00 - 550.00	180.00 - 200.00	24.00 - 36.00	40.00 - 50.00	750.00 - 900.00	600.00 - 670.00	400.00 - 540.00	-	50.00 - 70.00		
තඹුන්තේගම	200.00 - 230.00	450.00 - 500.00	200.00 - 230.00	28.00 - 33.00	45.00 - 48.00	825.00 - 900.00	675.00 - 750.00	540.00 - 600.00	-	50.00 - 70.00		
පොළොන්නරුව	250.00 - 280.00	500.00 - 550.00	150.00 - 180.00	30.00 - 30.00	35.00 - 40.00	750.00 - 800.00	600.00 - 650.00	500.00 - 550.00	-	100.00 - 140.00		
කළුතර	220.00 - 240.00	460.00 - 500.00	160.00 - 190.00	30.00 - 33.00	38.00 - 41.00	550.00 - 580.00	430.00 - 480.00	-	-	50.00 - 80.00		
බදුල්ල	150.00 - 180.00	440.00 - 500.00	140.00 - 170.00	23.00 - 25.00	32.00 - 34.00	700.00 - 740.00	500.00 - 550.00	280.00 - 320.00	-	40.00 - 70.00		
කැප්පෙට්පොළ	210.00 - 220.00	520.00 - 550.00	180.00 - 190.00	34.00 - 36.00	50.00 - 52.00	-	520.00 - 540.00	350.00 - 360.00	32.00 - 35.00	50.00 - 60.00		
මොණරාගල	180.00 - 200.00	400.00 - 450.00	100.00 - 140.00	25.00 - 30.00	30.00 - 35.00	675.00 - 750.00	-	-	-	30.00 - 40.00		
කැගල්ල	180.00 - 200.00	550.00 - 600.00	180.00 - 220.00	20.00 - 25.00	20.00 - 30.00	550.00 - 650.00	350.00 - 450.00	200.00 - 250.00	-	50.00 - 80.00		
අම්පාර	160.00 - 190.00	400.00 - 480.00	100.00 - 140.00	22.00 - 30.00	28.00 - 38.00	-	-	550.00 - 630.00	-	50.00 - 50.00		
දෙහිඅත්තකණ	150.00 - 200.00	480.00 - 500.00	150.00 - 180.00	-	40.00 - 50.00	550.00 - 600.00	440.00 - 440.00	-	-	50.00 - 80.00		
නුවරඑළිය	220.00 - 230.00	540.00 - 560.00	200.00 - 220.00	34.00 - 36.00	53.00 - 56.00	-	550.00 - 580.00	400.00 - 440.00	25.00 - 30.00	50.00 - 60.00		
නුවර	230.00 - 240.00	540.00 - 550.00	170.00 - 180.00	25.00 - 28.00	38.00 - 42.00	600.00 - 650.00	400.00 - 450.00	250.00 - 300.00	30.00 - 35.00	50.00 - 80.00		
පුත්තලම	160.00 - 220.00	450.00 - 550.00	170.00 - 200.00	22.00 - 28.00	-	700.00 - 800.00	-	250.00 - 320.00	-	50.00 - 60.00		
රත්නපුරය	-	-	-	-	-	-	-	-	-	-		
හම්බන්තොට	180.00 - 220.00	500.00 - 550.00	180.00 - 200.00	25.00 - 28.00	30.00 - 35.00	900.00 - 980.00	720.00 - 780.00	380.00 - 440.00	-	70.00 - 90.00		
මාතර	200.00 - 230.00	500.00 - 550.00	160.00 - 180.00	23.00 - 25.00	34.00 - 35.00	900.00 - 975.00	750.00 - 825.00	380.00 - 400.00	-	60.00 - 100.00		
ගාල්ල	180.00 - 200.00	550.00 - 600.00	160.00 - 200.00	36.00 - 38.00	36.00 - 38.00	650.00 - 700.00	550.00 - 600.00	-	-	100.00 - 120.00		
තිස්සමහාරාමය	160.00 - 180.00	400.00 - 550.00	160.00 - 170.00	45.00 - 50.00	55.00 - 60.00	580.00 - 600.00	500.00 - 520.00	420.00 - 450.00	20.00 - 30.00	50.00 - 80.00		
මීගොඩ	180.00 - 180.00	480.00 - 480.00	200.00 - 200.00	40.00 - 42.00	42.00 - 45.00	765.00 - 816.00	585.00 - 624.00	450.00 - 480.00	-	50.00 - 50.00		
ඇඹිලිපිටිය	120.00 - 150.00	300.00 - 450.00	130.00 - 160.00	30.00 - 40.00	35.00 - 40.00	500.00 - 600.00	400.00 - 450.00	250.00 - 350.00	40.00 - 50.00	60.00 - 100.00		
යාපනය	100.00 - 120.00	350.00 - 370.00	130.00 - 140.00	-	-	900.00 - 950.00	650.00 - 800.00	500.00 - 600.00	-	100.00 - 120.00		
වවුනියාව	140.00 - 160.00	300.00 - 350.00	120.00 - 160.00	38.00 - 40.00	-	850.00 - 900.00	650.00 - 750.00	400.00 - 500.00	-	100.00 - 110.00		
මන්නාරම	140.00 - 160.00	350.00 - 400.00	120.00 - 150.00	24.00 - 30.00	-	600.00 - 650.00	500.00 - 550.00	400.00 - 450.00	30.00 - 40.00	45.00 - 50.00		
කිලිනොච්චිය	130.00 - 150.00	400.00 - 440.00	130.00 - 150.00	30.00 - 33.00	30.00 - 33.00	600.00 - 660.00	500.00 - 540.00	400.00 - 450.00	30.00 - 40.00	50.00 - 60.00		
මුලතිව්	-	-	-	-	-	-	-	-	-	-		
මඩකලපුව	180.00 - 200.00	550.00 - 600.00	150.00 - 160.00	20.00 - 25.00	-	580.00 - 600.00	500.00 - 540.00	380.00 - 400.00	30.00 - 30.00	40.00 - 45.00		
ත්‍රිකුණාමලය	160.00 - 200.00	420.00 - 450.00	150.00 - 170.00	-	-	700.00 - 750.00	480.00 - 550.00	330.00 - 360.00	-	110.00 - 115.00		
වේයන්ගොඩ	200.00 - 250.00	500.00 - 600.00	200.00 - 220.00	22.00 - 25.00	31.00 - 48.00	700.00 - 750.00	500.00 - 600.00	350.00 - 400.00	-	60.00 - 100.00		
ගලන්බිඳුණුව	200.00 - 220.00	400.00 - 450.00	150.00 - 180.00	28.00 - 30.00	35.00 - 40.00	750.00 - 900.00	600.00 - 700.00	450.00 - 550.00	-	50.00 - 80.00		
බණ්ඩාරවෙල	180.00 - 200.00	460.00 - 480.00	160.00 - 180.00	24.00 - 26.00	32.00 - 34.00	-	500.00 - 520.00	320.00 - 340.00	-	50.00 - 70.00		
මාතලේ	150.00 - 160.00	500.00 - 540.00	150.00 - 160.00	28.00 - 30.00	38.00 - 40.00	700.00 - 790.00	500.00 - 540.00	300.00 - 320.00	-	50.00 - 60.00		

වගු අංක 08 (ඉතිරිය.)

ප්‍රදේශ	අඹ වර්ග		අනෙකුත් පළතුරු වර්ග									
	විලාඩ්	කොහු	පැපොල් (කි. රු)	වැල් දොඩම්	දිවුල්	දොඩම්	අලිගැටපේර	බෙලි	මිදි (කි. රු)	තැඹිලි		
කොළඹ	-	-	130.00 · 260.00	30.00 · 75.00	30.00 · 100.00	160.00 · 300.00	100.00 · 200.00	90.00 · 120.00	1600.00 · 2500.00	100.00 · 150.00		
ගම්පහ	-	-	160.00 · 180.00	30.00 · 60.00	70.00 · 80.00	170.00 · 180.00	200.00 · 200.00	80.00 · 90.00	2300.00 · 2300.00	120.00 · 120.00		
කුරුණෑගල	30.00 · 40.00	20.00 · 30.00	100.00 · 130.00	50.00 · 50.00	60.00 · 70.00	100.00 · 150.00	140.00 · 150.00	100.00 · 120.00	2000.00 · 2000.00	120.00 · 130.00		
නිකවැරටිය	-	-	100.00 · 130.00	40.00 · 50.00	50.00 · 60.00	120.00 · 130.00	150.00 · 180.00	-	2500.00 · 2500.00	100.00 · 100.00		
දඹුල්ල	20.00 · 25.00	10.00 · 15.00	140.00 · 150.00	20.00 · 25.00	50.00 · 60.00	80.00 · 100.00	150.00 · 160.00	80.00 · 100.00	2500.00 · 2600.00	100.00 · 110.00		
අනුරාධපුරය	-	-	120.00 · 160.00	-	30.00 · 50.00	100.00 · 120.00	120.00 · 150.00	80.00 · 100.00	2000.00 · 3000.00	130.00 · 150.00		
තඹුත්තේගම	20.00 · 30.00	-	120.00 · 160.00	-	-	-	-	-	2000.00 · 2300.00	-		
පොළොන්නරුව	-	-	150.00 · 180.00	-	40.00 · 60.00	-	-	-	2000.00 · 2200.00	120.00 · 130.00		
කළුතර	-	-	140.00 · 180.00	40.00 · 50.00	50.00 · 70.00	-	-	80.00 · 100.00	1900.00 · 2100.00	100.00 · 120.00		
බදුල්ල	30.00 · 40.00	20.00 · 25.00	120.00 · 140.00	35.00 · 40.00	50.00 · 60.00	120.00 · 140.00	100.00 · 120.00	60.00 · 70.00	2200.00 · 2300.00	120.00 · 140.00		
කැප්පෙට්පොළ	30.00 · 34.00	15.00 · 18.00	160.00 · 170.00	25.00 · 28.00	45.00 · 50.00	130.00 · 140.00	130.00 · 140.00	80.00 · 90.00	2500.00 · 2600.00	140.00 · 150.00		
මොණරාගල	15.00 · 20.00	10.00 · 15.00	140.00 · 160.00	15.00 · 25.00	30.00 · 40.00	100.00 · 120.00	110.00 · 150.00	60.00 · 80.00	2000.00 · 2400.00	100.00 · 120.00		
කැගල්ල	30.00 · 40.00	20.00 · 25.00	150.00 · 180.00	20.00 · 25.00	30.00 · 50.00	100.00 · 120.00	-	60.00 · 80.00	2000.00 · 2100.00	120.00 · 130.00		
අම්පාර	20.00 · 20.00	-	160.00 · 180.00	50.00 · 50.00	26.00 · 30.00	-	-	-	1800.00 · 2200.00	120.00 · 130.00		
දෙහිඅත්තකණ්ඩ	-	-	140.00 · 180.00	50.00 · 60.00	30.00 · 50.00	100.00 · 100.00	-	60.00 · 60.00	2500.00 · 2800.00	100.00 · 130.00		
නුවරඑළිය	25.00 · 28.00	15.00 · 18.00	160.00 · 180.00	24.00 · 26.00	50.00 · 60.00	130.00 · 140.00	140.00 · 150.00	85.00 · 100.00	2500.00 · 2600.00	130.00 · 150.00		
නුවර	40.00 · 50.00	18.00 · 20.00	160.00 · 180.00	35.00 · 40.00	50.00 · 60.00	100.00 · 120.00	100.00 · 120.00	70.00 · 80.00	1800.00 · 2000.00	120.00 · 130.00		
පුත්තලම	-	-	120.00 · 150.00	-	-	-	100.00 · 120.00	-	2600.00 · 3000.00	100.00 · 130.00		
හම්බන්තොට	-	-	150.00 · 180.00	-	20.00 · 25.00	-	-	-	2000.00 · 2100.00	100.00 · 110.00		
රත්නපුරය	-	-	-	-	-	-	-	-	-	-		
මාතර	-	-	160.00 · 170.00	45.00 · 50.00	38.00 · 41.00	180.00 · 190.00	150.00 · 160.00	46.00 · 50.00	2000.00 · 2100.00	120.00 · 130.00		
ගාල්ල	-	25.00 · 30.00	180.00 · 200.00	55.00 · 60.00	40.00 · 50.00	100.00 · 110.00	140.00 · 180.00	90.00 · 120.00	2000.00 · 2500.00	100.00 · 150.00		
නිස්සමහාරාමය	20.00 · 35.00	-	160.00 · 180.00	30.00 · 40.00	25.00 · 30.00	-	-	-	1600.00 · 2100.00	100.00 · 100.00		
මීගොඩ	-	-	150.00 · 160.00	-	40.00 · 45.00	-	-	-	2000.00 · 2000.00	100.00 · 120.00		
ඇඹිලිපිටිය	40.00 · 50.00	20.00 · 30.00	140.00 · 160.00	20.00 · 40.00	60.00 · 80.00	100.00 · 120.00	100.00 · 120.00	40.00 · 50.00	1500.00 · 2200.00	120.00 · 130.00		
යාපනය	45.00 · 55.00	-	70.00 · 90.00	-	45.00 · 55.00	-	100.00 · 120.00	-	2800.00 · 3000.00	150.00 · 160.00		
වවුනියාව	30.00 · 35.00	-	80.00 · 90.00	35.00 · 40.00	25.00 · 30.00	-	-	-	2000.00 · 2150.00	100.00 · 110.00		
මන්නාරම	25.00 · 30.00	-	100.00 · 120.00	35.00 · 45.00	20.00 · 25.00	80.00 · 90.00	-	100.00 · 130.00	2400.00 · 2600.00	120.00 · 150.00		
කිලිනොච්චිය	30.00 · 40.00	-	100.00 · 120.00	40.00 · 50.00	30.00 · 35.00	-	-	-	2400.00 · 2500.00	120.00 · 130.00		
මුලතිව්	-	-	-	-	-	-	-	-	-	-		
මඩකලපුව	35.00 · 40.00	-	160.00 · 180.00	50.00 · 52.00	45.00 · 50.00	150.00 · 150.00	150.00 · 180.00	-	2000.00 · 2200.00	130.00 · 140.00		
ත්‍රිකුණාමලය	45.00 · 50.00	-	120.00 · 140.00	47.00 · 52.00	37.50 · 40.00	-	-	-	2400.00 · 2460.00	130.00 · 140.00		
වේයන්ගොඩ	-	-	150.00 · 180.00	40.00 · 45.00	50.00 · 60.00	-	120.00 · 160.00	83.00 · 120.00	2500.00 · 2800.00	100.00 · 150.00		
ගලෙන්බිඳුණුවැව	-	-	120.00 · 160.00	-	-	-	-	-	2500.00 · 2800.00	120.00 · 130.00		
බණ්ඩාරවෙල	35.00 · 40.00	20.00 · 25.00	130.00 · 150.00	40.00 · 45.00	45.00 · 50.00	120.00 · 140.00	90.00 · 100.00	70.00 · 80.00	2000.00 · 2200.00	120.00 · 140.00		
මාතලේ	35.00 · 40.00	20.00 · 25.00	100.00 · 120.00	30.00 · 40.00	55.00 · 60.00	-	-	-	2000.00 · 2200.00	100.00 · 120.00		

වගු අංක 09: සලකා බලන නොග වෙළඳපොලවල මාළු හා බිත්තර මිල ගණන්

සති අංක 50: 08 - 14 දෙසැම්බර් 2023

ප්‍රදේශ	මාළු වර්ග (කිලෝවකට රුපියල්)					
	සාලයා	හුරුල්ලා	බලයා	කෙලවල්ලා	තෝරා	පරව්
කොළඹ	180.00 - 350.00	500.00 - 700.00	700.00 - 900.00	900.00 - 1100.00	1800.00 - 2600.00	1100.00 - 1250.00
නුවර	300.00 - 330.00	500.00 - 550.00	900.00 - 980.00	1100.00 - 1200.00	1900.00 - 2000.00	1000.00 - 1200.00
කළුතර	300.00 - 340.00	520.00 - 580.00	700.00 - 800.00	920.00 - 960.00	-	-
පුත්තලම	300.00 - 350.00	450.00 - 650.00	700.00 - 820.00	900.00 - 1300.00	-	-
මාතර	200.00 - 250.00	400.00 - 500.00	900.00 - 1000.00	1350.00 - 1450.00	-	1300.00 - 1400.00
හම්බන්තොට	250.00 - 300.00	400.00 - 500.00	800.00 - 850.00	1100.00 - 1200.00	1200.00 - 1400.00	850.00 - 900.00
ගාල්ල	-	-	700.00 - 750.00	900.00 - 1100.00	1500.00 - 1600.00	1000.00 - 1100.00
මඩකලපුව	350.00 - 400.00	300.00 - 450.00	600.00 - 700.00	1400.00 - 1500.00	1400.00 - 1500.00	1400.00 - 1600.00
ත්‍රිකුණාමලය	380.00 - 400.00	420.00 - 450.00	1250.00 - 1300.00	1850.00 - 1920.00	1900.00 - 1950.00	1480.00 - 1600.00
මන්නාරම	90.00 - 110.00	320.00 - 350.00	-	-	-	900.00 - 950.00

ප්‍රදේශ	මාළු වර්ග (කිලෝවකට රුපියල්)				බිත්තර (බිත්තරයකට රුපියල්)	
	මෝරා	ඉස්සා	තලපන්	තෙප්පිලි	දඹුරු	සිදු
කොළඹ	1000.00 - 1150.00	1550.00 - 1700.00	1450.00 - 2300.00	-	50.00 - 58.00	48.00 - 56.00
නුවර	-	1600.00 - 1700.00	1800.00 - 1900.00	-	53.00 - 54.00	51.00 - 52.00
කළුතර	-	-	1340.00 - 1400.00	-	-	-
පුත්තලම	1000.00 - 1350.00	900.00 - 1150.00	-	-	47.00 - 49.00	46.00 - 48.00
මාතර	-	1800.00 - 1900.00	1400.00 - 1600.00	-	57.00 - 58.00	54.00 - 55.00
හම්බන්තොට	-	-	-	-	-	50.00 - 51.00
ගාල්ල	900.00 - 1000.00	-	-	-	56.00 - 61.00	56.00 - 60.00
මඩකලපුව	1000.00 - 1200.00	1400.00 - 1500.00	1400.00 - 1500.00	-	62.00 - 63.00	62.00 - 63.00
ත්‍රිකුණාමලය	1300.00 - 1400.00	1000.00 - 1150.00	-	-	58.00 - 58.00	56.00 - 58.00
මන්නාරම	-	900.00 - 1000.00	-	-	63.00 - 64.00	60.00 - 62.00

වගු අංක 10: සලකා බලන නොග වෙළඳපොලවල කරවල මිල ගණන් (කිලෝ 50කට රුපියල්)

සති අංක 50: 08 - 14 දෙසැම්බර් 2023

ප්‍රදේශ	දේශීය කරවල වර්ග					
	හාල්මැස්සා	කට්ටාවා	තෝරා	මෝරා	බලයා	අගුළුවා
කොළඹ	57500 - 72500	-	-	82500 - 90000	40000 - 46000	-
නුවර	60000 - 65000	-	-	90000 - 95000	45000 - 47500	-
මඩකලපුව	60000 - 65000	105000 - 110000	-	95000 - 100000	45000 - 50000	52500 - 55000
ත්‍රිකුණාමලය	50000 - 57500	-	-	-	46000 - 48000	37500 - 40000
මන්නාරම	52500 - 55000	75000 - 80000	-	75000 - 80000	45000 - 50000	35000 - 40000

ප්‍රදේශ	දේශීය කරවල වර්ග			ආනයනික කරවල වර්ග		
	මඩුවා	කොඩුවා	සාලයා	හාල්මැස්සා	කට්ටාවා	තෝරා
කොළඹ	64000 - 70000	-	17000 - 22500	44000 - 52500	62500 - 67500	-
නුවර	64000 - 65000	-	19000 - 20000	50000 - 52500	70000 - 72500	-
මඩකලපුව	60000 - 65000	-	37500 - 42500	51500 - 55000	-	-
ත්‍රිකුණාමලය	37000 - 39000	-	23000 - 25000	37500 - 40000	93000 - 95000	-
මන්නාරම	47500 - 50000	45000 - 47500	30000 - 35000	52500 - 55000	-	-

ප්‍රදේශ	ආනයනික කරවල වර්ග					
	මෝරා	බලයා	අගුළුවා	මඩුවා	කොඩුවා	සාලයා
කොළඹ	-	-	70000 - 77500	-	-	-
නුවර	-	-	-	-	-	-
මඩකලපුව	-	-	-	-	-	-
ත්‍රිකුණාමලය	-	-	-	-	-	-
මන්නාරම	-	-	-	-	-	-

වගු අංක 11: සලකා බලන සිල්ලර වෙළෙඳපොලවල මාළු හා බිත්තර මිල ගණන් (කි. රු./බි. රු.)

සති අංක 50: 08 - 14 දෙසැම්බර් 2023

ප්‍රදේශ	මාළු වර්ග								බිත්තර වර්ග												
	සාලයා	හුරුල්ලා	බලයා	කෙලවල්ලා	තෝරා	පරව්	මෝරා	තලපත්	දඹුරු	සුදු											
කොළඹ	360.00	500.00	600.00	800.00	900.00	1600.00	1200.00	2400.00	2500.00	3400.00	1300.00	2600.00	-	2400.00	3000.00	52.00	59.00	50.00	57.00		
ගම්පහ	500.00	500.00	-	-	-	-	1800.00	1800.00	-	-	-	-	-	-	-	60.00	65.00	60.00	63.00		
කුරුණෑගල	460.00	500.00	600.00	680.00	1300.00	1300.00	2000.00	2000.00	-	-	-	-	-	2300.00	2300.00	48.00	48.00	46.00	46.00		
නිකවැරටිය	500.00	600.00	800.00	800.00	1000.00	1200.00	1800.00	2000.00	-	-	1700.00	2200.00	-	2600.00	2600.00	60.00	60.00	54.00	60.00		
දඹුල්ල	360.00	400.00	700.00	800.00	900.00	1000.00	1600.00	1800.00	2500.00	2500.00	1800.00	2000.00	1600.00	1700.00	2000.00	2000.00	60.00	62.00	59.00	60.00	
අනුරාධපුරය	500.00	550.00	700.00	800.00	1050.00	1100.00	1900.00	2000.00	-	-	1200.00	1300.00	-	2300.00	2400.00	-	-	57.00	62.00		
තඹිත්තේගම	360.00	400.00	580.00	600.00	900.00	1100.00	1700.00	1800.00	-	-	-	-	-	-	-	-	-	58.00	60.00		
පොළොන්නරුව	400.00	500.00	600.00	700.00	1400.00	1600.00	1700.00	1800.00	2000.00	2200.00	1500.00	1800.00	1700.00	1800.00	2000.00	2200.00	-	-	55.00	59.00	
කළුතර	400.00	440.00	700.00	760.00	-	-	1460.00	1500.00	-	-	1700.00	1800.00	-	-	1980.00	2200.00	-	-	55.00	57.00	
බදුල්ල	380.00	400.00	680.00	700.00	1400.00	1500.00	1800.00	2000.00	-	-	1400.00	1600.00	1500.00	1700.00	2200.00	2300.00	60.00	62.00	58.00	60.00	
කැප්පෙට්පොළ	460.00	480.00	760.00	780.00	1100.00	1200.00	1700.00	1800.00	-	-	1500.00	1600.00	1600.00	1700.00	2300.00	2400.00	55.00	56.00	53.00	55.00	
මොණරාගල	500.00	550.00	700.00	800.00	1000.00	1100.00	2300.00	2400.00	2500.00	2600.00	1200.00	1300.00	1450.00	1500.00	2600.00	2800.00	58.00	62.00	58.00	60.00	
කැගල්ල	500.00	600.00	700.00	800.00	1500.00	1550.00	1900.00	2000.00	-	-	1950.00	2000.00	1600.00	1700.00	2000.00	2100.00	64.00	66.00	62.00	64.00	
අම්පාර	400.00	400.00	-	-	-	-	-	-	-	-	-	-	-	-	2400.00	2400.00	58.00	58.00	52.00	60.00	
දෙහිඅත්තකණ	380.00	400.00	600.00	600.00	1400.00	1400.00	1800.00	1800.00	-	-	1400.00	1400.00	1300.00	1300.00	2200.00	2200.00	50.00	60.00	58.00	60.00	
නුවරඑළිය	460.00	480.00	780.00	800.00	1200.00	1300.00	1800.00	1900.00	2800.00	2900.00	1500.00	1600.00	1600.00	1700.00	2400.00	2500.00	54.00	56.00	53.00	55.00	
නුවර	400.00	450.00	650.00	700.00	1100.00	1200.00	1700.00	1800.00	2400.00	2500.00	1500.00	1600.00	-	-	2200.00	2300.00	59.00	60.00	55.00	57.00	
පුත්තලම	400.00	500.00	600.00	800.00	750.00	900.00	1000.00	1600.00	-	-	1200.00	1450.00	-	-	-	-	49.00	50.00	47.00	49.00	
හම්බන්තොට	300.00	400.00	600.00	700.00	1400.00	1600.00	2000.00	2100.00	2000.00	2200.00	1800.00	2000.00	-	-	-	-	-	-	55.00	56.00	
රත්නපුරය	-	-	-	-	-	-	-	-	-	-	-	-	-	-	-	-	-	-	-	-	-
මාතර	350.00	400.00	600.00	700.00	1400.00	1600.00	2000.00	2100.00	-	-	1800.00	2000.00	-	-	2000.00	2100.00	58.00	60.00	55.00	57.00	
ගාල්ල	350.00	400.00	550.00	600.00	1000.00	1300.00	1800.00	2000.00	2000.00	2200.00	1600.00	1800.00	1800.00	2000.00	2400.00	2600.00	56.00	62.00	50.00	61.00	
නිස්සමහරාම	400.00	500.00	550.00	650.00	1700.00	1800.00	2000.00	2200.00	-	-	-	-	-	-	2000.00	2200.00	-	-	55.00	60.00	
මීගොඩ	560.00	600.00	700.00	700.00	-	-	2200.00	2200.00	-	-	-	-	-	-	2700.00	2700.00	62.00	65.00	60.00	60.00	
ඇඹිලිපිටිය	500.00	600.00	600.00	700.00	1150.00	1250.00	1800.00	2000.00	2000.00	2200.00	1500.00	1600.00	-	-	2000.00	2100.00	60.00	64.00	52.00	60.00	
යාපනය	300.00	330.00	500.00	550.00	800.00	850.00	-	-	2000.00	2100.00	2000.00	2100.00	2450.00	2600.00	-	-	60.00	60.00	60.00	60.00	
වවුනියාව	400.00	500.00	600.00	700.00	800.00	900.00	2000.00	2150.00	2400.00	2500.00	1600.00	1700.00	2000.00	2150.00	2400.00	2500.00	59.00	62.00	58.00	60.00	
මන්නාරම	200.00	250.00	400.00	450.00	700.00	800.00	-	-	-	-	1100.00	1200.00	1500.00	1800.00	-	-	65.00	66.00	63.00	64.00	
කිලිනොච්චිය	400.00	450.00	-	-	800.00	900.00	-	-	-	-	1900.00	2000.00	-	-	-	-	61.00	62.00	59.00	60.00	
මුලතිව්	-	-	-	-	-	-	-	-	-	-	-	-	-	-	-	-	-	-	-	-	-
මඩකලපුව	600.00	700.00	600.00	700.00	1400.00	1500.00	2200.00	2400.00	2200.00	2300.00	2200.00	2400.00	2000.00	2100.00	2200.00	2400.00	64.00	65.00	64.00	65.00	
ත්‍රිකුණාමලය	520.00	550.00	580.00	650.00	1450.00	1500.00	2200.00	2300.00	2320.00	2400.00	1860.00	2000.00	1950.00	2000.00	-	-	60.00	60.00	60.00	60.00	
වේයන්ගොඩ	600.00	600.00	800.00	800.00	-	-	2000.00	2000.00	2400.00	2400.00	-	-	-	-	2400.00	2400.00	50.00	51.00	50.00	60.00	
ගලෙන්බිදුණුව	500.00	500.00	700.00	700.00	1000.00	1000.00	2400.00	2400.00	2800.00	2800.00	2400.00	2400.00	1800.00	1800.00	2600.00	2600.00	-	-	55.00	63.00	
බණ්ඩාරවෙල	450.00	500.00	700.00	750.00	1200.00	1300.00	1900.00	2000.00	-	-	1400.00	1500.00	-	-	2200.00	2300.00	60.00	62.00	58.00	60.00	
මාතලේ	450.00	500.00	600.00	760.00	1300.00	1400.00	1900.00	2000.00	2200.00	2300.00	1600.00	1700.00	1600.00	1700.00	2200.00	2300.00	58.00	62.00	56.00	59.00	

වගු අංක 12: සලකා බලන සිල්ලර වෙළඳපොලවල කරවල මිල ගණන් (කිලෝවකට රුපියල්)

සති අංක 50: 08 - 14 දෙසැම්බර් 2023

ප්‍රදේශ	කරවල වර්ග													
	ලීම්ප්සා(ආනයනි)		කට්ටාවා		තෝරා		මෝරා		බලයා		අගුළුවා		සාලයා	
කොළඹ	1200.00	1300.00	1800.00	2400.00	-	-	2000.00	2600.00	1400.00	1800.00	2000.00	2800.00	800.00	1000.00
ගම්පහ	1200.00	1400.00	2000.00	2000.00	3000.00	3000.00	2400.00	2400.00	1400.00	1400.00	2000.00	2000.00	800.00	800.00
කුරුණෑගල	1100.00	1400.00	1800.00	2200.00	2900.00	3000.00	2000.00	2200.00	1200.00	1400.00	1500.00	2000.00	700.00	700.00
නිකවැරටිය	1100.00	1500.00	1800.00	2000.00	-	-	2000.00	2200.00	1200.00	1400.00	2200.00	2400.00	-	-
දඹුල්ල	1100.00	1200.00	2200.00	2200.00	-	-	2000.00	2200.00	1200.00	1300.00	1600.00	1700.00	-	-
අනුරාධපුරය	1100.00	1400.00	2000.00	2400.00	-	-	2000.00	2400.00	1200.00	1600.00	2000.00	2800.00	800.00	1000.00
නඹුන්තේගම	1100.00	1300.00	2200.00	2400.00	-	-	1900.00	2200.00	1200.00	1300.00	1200.00	1300.00	-	-
පොළොන්නරුව	1200.00	1300.00	1900.00	2200.00	2800.00	2800.00	2200.00	2300.00	1000.00	1100.00	1300.00	1400.00	-	-
කළුතර	1200.00	1300.00	2000.00	2200.00	-	-	2200.00	2400.00	1300.00	1500.00	2000.00	2200.00	800.00	980.00
බදුල්ල	1200.00	1300.00	2300.00	2400.00	-	-	2100.00	2200.00	1200.00	1400.00	-	-	800.00	900.00
කැප්පෙට්පොළ	1250.00	1300.00	2350.00	2380.00	-	-	2340.00	2350.00	1250.00	1260.00	2260.00	2280.00	1100.00	1200.00
මොණරාගල	1350.00	1400.00	2000.00	2400.00	-	-	2200.00	2400.00	1500.00	1600.00	2200.00	2400.00	800.00	900.00
කැගල්ල	1100.00	1300.00	2000.00	2150.00	-	-	2000.00	2100.00	1100.00	1250.00	-	-	-	-
අම්පාර	1200.00	1300.00	1750.00	1800.00	-	-	1800.00	2000.00	1000.00	1200.00	-	-	-	-
දෙනිඅත්තකණ්ණි	1200.00	1400.00	2600.00	2600.00	-	-	2200.00	2400.00	1200.00	1600.00	-	-	-	-
නුවරඑළිය	1200.00	1300.00	2460.00	2480.00	-	-	2250.00	2280.00	1460.00	1480.00	2280.00	2300.00	1200.00	1250.00
නුවර	1200.00	1400.00	2300.00	2400.00	-	-	2200.00	2300.00	1500.00	1600.00	1900.00	2000.00	900.00	950.00
පුත්තලම	1100.00	1350.00	2400.00	2600.00	-	-	1800.00	2200.00	1200.00	1400.00	1000.00	1400.00	600.00	800.00
හම්බන්තොට	1250.00	1300.00	1900.00	2100.00	-	-	-	-	1100.00	1300.00	2000.00	2100.00	-	-
රත්නපුරය	-	-	-	-	-	-	-	-	-	-	-	-	-	-
මාතර	1200.00	1300.00	2000.00	2200.00	-	-	1800.00	2000.00	1000.00	1300.00	2000.00	2000.00	-	-
ගාල්ල	1200.00	1400.00	2200.00	2400.00	2600.00	2600.00	2200.00	2400.00	1000.00	1400.00	1800.00	2000.00	800.00	950.00
නිස්සමහරාමය	-	-	2000.00	2000.00	-	-	2000.00	2000.00	1200.00	1600.00	-	-	-	-
මීගොඩ	1100.00	1200.00	1800.00	1800.00	-	-	1800.00	2000.00	1200.00	1400.00	1800.00	1800.00	1000.00	1000.00
ඇඹිලිපිටිය	1100.00	1350.00	1850.00	2000.00	-	-	2000.00	2200.00	1200.00	1500.00	2000.00	2200.00	600.00	750.00
යාපනය	1100.00	1200.00	2100.00	2300.00	2900.00	3500.00	2300.00	2500.00	1300.00	1600.00	1100.00	1300.00	-	-
වවුනියාව	-	-	1600.00	1700.00	-	-	2000.00	2150.00	1200.00	1250.00	-	-	-	-
මන්නාරම	1150.00	1200.00	1700.00	2000.00	-	-	1800.00	2000.00	1100.00	1200.00	900.00	1000.00	800.00	900.00
කිලිනොච්චිය	1100.00	1200.00	2400.00	2500.00	-	-	-	-	1800.00	1900.00	1200.00	1300.00	950.00	1050.00
මුලතිව්	-	-	-	-	-	-	-	-	-	-	-	-	-	-
මඩකලපුව	1200.00	1300.00	2250.00	2400.00	-	-	2100.00	2200.00	1100.00	1200.00	1200.00	1300.00	900.00	1000.00
ත්‍රිකුණාමලය	1300.00	1400.00	2050.00	2350.00	-	-	-	-	1240.00	1300.00	1100.00	1200.00	680.00	900.00
වේයන්ගොඩ	1120.00	1400.00	1600.00	2000.00	-	-	2000.00	2200.00	1200.00	1400.00	1600.00	2000.00	800.00	1000.00
ගලෙන්බිඳුණුවැව්	1200.00	1400.00	2000.00	2200.00	2600.00	2800.00	2000.00	2200.00	1400.00	1600.00	2200.00	2400.00	800.00	1000.00
බණ්ඩාරවෙල	1200.00	1400.00	2200.00	2400.00	-	-	2000.00	2200.00	1400.00	1500.00	-	-	800.00	900.00
මාතලේ	1100.00	1300.00	2300.00	2400.00	2800.00	3000.00	2100.00	2200.00	1300.00	1400.00	1600.00	1700.00	700.00	800.00

වග අංක 13: සලකා බලන සිල්ලර වෙළඳපොලවල මස් මිල ගණන් (කිලෝවකට රුපියල්)

සති අංක 50: 08 - 14 දෙසැම්බර් 2023

ප්‍රදේශ	හරක් මස්	කුකුල් මස්		එළ මස්	උගරු මස්
		බ්‍රොයිලර්	කර්		
කොළඹ	2200.00 - 2500.00	1180.00 - 1400.00	1100.00 - 1380.00	3200.00 - 3400.00	1300.00 - 1600.00
ගම්පහ	2200.00 - 2200.00	1180.00 - 1200.00	1300.00 - 1300.00	3300.00 - 3300.00	1300.00 - 1300.00
කුරුණෑගල	2000.00 - 2000.00	1100.00 - 1190.00	-	3000.00 - 3000.00	1300.00 - 1300.00
නිකවැරටිය	2200.00 - 2400.00	1200.00 - 1250.00	-	-	-
දඹුල්ල	-	1150.00 - 1350.00	-	-	1500.00 - 1600.00
අනුරාධපුරය	2000.00 - 2200.00	1100.00 - 1220.00	-	3400.00 - 3400.00	1400.00 - 1500.00
තඹිත්තේගම	2000.00 - 2200.00	950.00 - 1170.00	1100.00 - 1300.00	-	1450.00 - 1500.00
පොළොන්නරුව	1800.00 - 1800.00	1200.00 - 1300.00	-	-	1800.00 - 1800.00
කළුතර	2200.00 - 2300.00	1180.00 - 1220.00	1380.00 - 1420.00	-	1300.00 - 1420.00
බදුල්ල	1800.00 - 2000.00	1250.00 - 1350.00	1500.00 - 1550.00	2800.00 - 3000.00	-
කැප්පෙට්පොළ	2000.00 - 2200.00	1250.00 - 1340.00	1360.00 - 1440.00	2900.00 - 3000.00	-
මොණරාගල	2100.00 - 2100.00	1250.00 - 1350.00	-	2600.00 - 2800.00	1500.00 - 1600.00
කැගල්ල	2200.00 - 2200.00	1100.00 - 1280.00	-	2900.00 - 3000.00	1750.00 - 1850.00
අම්පාර	2100.00 - 2100.00	900.00 - 1000.00	1200.00 - 1300.00	-	1400.00 - 1400.00
දෙහිඅත්තකණ්ඩ	-	1120.00 - 1300.00	-	-	1400.00 - 1500.00
නුවරඑළිය	2000.00 - 2200.00	1250.00 - 1280.00	1360.00 - 1400.00	3000.00 - 3200.00	1550.00 - 1600.00
නුවර	2200.00 - 2200.00	1180.00 - 1200.00	1400.00 - 1450.00	3000.00 - 3000.00	1450.00 - 1500.00
පුත්තලම	2000.00 - 2200.00	900.00 - 1100.00	-	3200.00 - 3200.00	-
හම්බන්තොට	-	1250.00 - 1300.00	-	-	-
රත්නපුරය	-	-	-	-	-
මාතර	-	1240.00 - 1250.00	-	-	-
ගාල්ල	2200.00 - 2200.00	1200.00 - 1250.00	1500.00 - 1500.00	3200.00 - 3300.00	-
නිස්සමහරාමය	-	1300.00 - 1400.00	-	2800.00 - 2800.00	1600.00 - 1750.00
මීගොඩ	-	1200.00 - 1220.00	1250.00 - 1400.00	-	1400.00 - 1400.00
අඹිලිපිටිය	2150.00 - 2200.00	920.00 - 1150.00	1250.00 - 1300.00	2900.00 - 3000.00	1450.00 - 1600.00
යාපනය	2000.00 - 2100.00	1150.00 - 1200.00	1450.00 - 1550.00	3450.00 - 3500.00	-
වවුනියාව	2000.00 - 2150.00	1300.00 - 1400.00	-	2900.00 - 3000.00	-
මන්නාරම	1700.00 - 1900.00	1300.00 - 1400.00	-	-	-
කිලිනොච්චිය	1900.00 - 1950.00	1300.00 - 1350.00	1550.00 - 1600.00	3100.00 - 3200.00	-
මුලතිව්	-	-	-	-	-
මඩකලපුව	1600.00 - 1700.00	1200.00 - 1250.00	1400.00 - 1500.00	3000.00 - 3000.00	-
ත්‍රිකුණාමලය	1900.00 - 2000.00	1200.00 - 1300.00	1580.00 - 1600.00	-	-
වේයන්ගොඩ	2200.00 - 2200.00	1170.00 - 1170.00	1300.00 - 1300.00	2950.00 - 3000.00	1500.00 - 1500.00
ගලෙන්බිඳුණුවැව	1900.00 - 1900.00	1170.00 - 1200.00	-	-	1400.00 - 1500.00
බණ්ඩාරවෙල	2000.00 - 2200.00	1200.00 - 1300.00	-	3000.00 - 3200.00	-
මාතලේ	2000.00 - 2200.00	1250.00 - 1300.00	1400.00 - 1500.00	2900.00 - 3000.00	1500.00 - 1600.00

වග අංක 14: පිටකොටුව තොග වෙළඳපොළෙහි තොග මිල ගණන් (කිලෝවකට රුපියල්)
සති අංක 50: 08 - 14 දෙසැම්බර් 2023

වර්ගය	පරාසය	මිල ගණන් වල සාමාන්‍යය			මිල වෙනස්වීම %		වර්ගය	පරාසය	මිල ගණන් වල සාමාන්‍යය			මිල වෙනස්වීම %	
		මෙම සතිය	පසුගිය සතිය	පසුගිය වසර	පසුගිය සතියට	පසුගිය වසරට			මෙම සතිය	පසුගිය සතිය	පසුගිය වසර	පසුගිය සතියට	පසුගිය වසරට
සහල්													
දේශීය													
සම්බා 1	230.00 - 235.00	231.44	230.75	213.00	0.30	8.66	ලොකු	90.00 - 100.00	95.00	102.82	87.60	-7.60	8.45
සම්බා 2	220.00 - 227.00	225.00	225.57	205.10	-0.25	9.70	කුඩා	80.00 - 90.00	85.38	88.09	77.30	-3.08	10.45
කීර් සම්බා	310.00 - 320.00	315.83	312.50	222.50	1.07	41.95	පළතුරු (ගෙඩියකට රු)						
නාඩු 1	210.00 - 215.00	212.22	212.50	197.30	-0.13	7.56	කෙසෙල්						
නාඩු 2	205.00 - 207.00	205.22	205.75	192.00	-0.26	6.89	ඇඹුල් (කි. රු)	80.00 - 140.00	106.92	124.62	144.17	-14.20	-25.83
රතු කැකුළු	180.00 - 190.00	183.00	185.38	195.00	-1.28	-6.15	කෝලිකුලුවු (කි. රු)	300.00 - 380.00	333.33	391.67	353.33	-14.89	-5.66
සුදු කැකුළු	195.00 - 210.00	203.00	204.00	187.50	-0.49	8.27	සීනි (කි. රු)	100.00 - 160.00	130.77	125.00	123.33	4.62	6.03
ආනයනික													
සම්බා	-	-	-	195.20	-	-	ආනමාලු	22.00 - 30.00	25.69	23.17	18.00	10.90	42.74
නාඩු	-	-	-	171.20	-	-	ඇමිබුන්	28.00 - 32.00	30.00	29.00	21.00	3.45	42.86
රතු කැකුළු	-	-	-	-	-	-	පැපොල් (කි. රු)	60.00 - 120.00	90.00	77.50	202.73	16.13	-55.61
සුදු කැකුළු	-	-	-	162.60	-	-	වැල් දොඩම්	25.00 - 35.00	29.64	25.33	38.18	16.99	-22.38
වියළි මිරිස්													
ආනයනික	980.00 - 1050.00	1014.29	1026.67	1470.83	-1.21	-31.04	අන්තාසි (ලොකු)	480.00 - 530.00	505.56	542.50	592.00	-6.81	-14.60
එඤ													
සීනත්	-	-	-	-	-	-	අන්තාසි (මධ්‍යම)	380.00 - 430.00	405.56	442.50	501.67	-8.35	-19.16
වේදාලත්	-	-	-	-	-	-	අන්තාසි (කුඩා)	280.00 - 330.00	305.56	342.50	413.33	-10.79	-26.08
ආනයනික	390.00 - 420.00	405.71	400.00	527.22	1.43	-23.05	අඹ						
ලොකු එඤ													
ආනයනික	180.00 - 430.00	286.25	215.00	162.90	33.14	75.72	බෙට්ටි	20.00 - 22.00	21.00	19.00	-	10.53	
දේශීය	-	-	-	-	-	-	කර්තකොලොම්බා	24.00 - 32.00	28.73	24.67	97.78	16.46	-70.62
ජූර්නාපල්	-	-	-	-	-	-	වීලාඩ්	20.00 - 35.00	25.57	19.25	48.89	32.84	-47.69
වැලිමඩ	-	-	320.00	-	-	-	කොහු	-	-	-	-	-	
නුවරඑළිය	310.00 - 340.00	322.50	345.00	440.00	-6.52	-26.70	වෙනත් පළතුරු						
ආනයනික	180.00 - 235.00	207.00	207.78	187.50	-0.37	10.40	දිවුල්	26.00 - 32.00	29.00	25.38	23.17	14.24	25.18
ධාන්‍ය													
මුං ඇට	800.00 - 850.00	836.25	786.67	1078.89	6.30	-22.49	දොඩම්	150.00 - 200.00	174.00	156.00	81.82	11.54	112.67
කව්පි (සුදු)	950.00 - 1100.00	1018.75	953.33	1170.00	6.86	-12.93	අලිගැටපේර	180.00 - 280.00	230.00	141.54	137.50	62.50	67.27
කව්පි (රතු)	1000.00 - 1150.00	1065.00	977.14	1225.00	8.99	-13.06	බෙලි	80.00 - 90.00	88.00	86.00	30.25	2.33	190.91
රතු පර්ප්පු	295.00 - 305.00	300.00	299.17	351.80	0.28	-14.72	මිදි (කිලෝවකට රු)	1350.00 - 1450.00	1400.00	1233.33	1440.00	13.51	-2.78
එළවළු													
බටර් බෝංචි	-	-	-	-	-	-	තැඹිලි	80.00 - 100.00	90.00	76.67	95.56	17.39	-5.81
කොළ බෝංචි	300.00 - 550.00	425.00	574.55	338.00	-26.03	25.74	මාළු						
කැරට්	250.00 - 330.00	284.00	286.00	298.00	-0.70	-4.70	සාලයා	180.00 - 350.00	259.00	260.00	349.00	-0.38	-25.81
ලීක්ස්	200.00 - 240.00	219.00	242.00	344.00	-9.50	-36.34	හුරුල්ලා	500.00 - 700.00	590.91	533.00	648.00	10.86	-8.81
බීට් රූට්	350.00 - 430.00	391.82	396.67	333.64	-1.22	17.44	බලයා	700.00 - 900.00	802.00	913.64	720.00	-12.22	11.39
තෝකෝල්	250.00 - 280.00	264.00	290.00	219.00	-8.97	20.55	කෙලවල්ලා	900.00 - 1100.00	991.00	1144.00	1066.00	-13.37	-7.04
රාඹු	180.00 - 220.00	200.00	178.00	82.00	12.36	143.90	තෝරා	1800.00 - 2600.00	2165.00	2090.00	1775.00	3.59	21.97
ගෝවා	300.00 - 370.00	339.00	313.33	155.00	8.19	118.71	පරව්	1100.00 - 1250.00	1180.00	1150.00	1156.00	2.61	2.08
තක්කාලි	450.00 - 550.00	495.00	482.00	155.00	2.70	219.35	මෝරා	1000.00 - 1150.00	1070.00	-	875.00	-	22.29
බණ්ඩක්කා	130.00 - 180.00	146.36	152.00	119.00	-3.71	22.99	ඉස්සා	1550.00 - 1700.00	1600.00	1609.00	1475.00	-0.56	8.47
වම්බටු	350.00 - 400.00	378.00	324.00	188.00	16.67	101.06	තලපත්	1450.00 - 2300.00	1770.00	1890.00	1525.00	-6.35	16.07
මාළු මිරිස්	450.00 - 550.00	500.00	576.00	655.00	-13.19	-23.66	බීන්තර						
වට්ටක්කා	120.00 - 150.00	137.00	103.00	82.00	33.01	67.07	ඳුඹුරු	50.00 - 58.00	54.00	45.38	50.00	19.01	8.00
පිපිඤ්ඤා	100.00 - 120.00	110.00	146.00	44.00	-24.66	150.00	සුදු	48.00 - 56.00	52.00	43.25	49.75	20.23	4.52
කරවිල	380.00 - 450.00	408.00	526.00	312.00	-22.43	30.77	කරවිල						
පතෝල	150.00 - 220.00	192.00	200.00	207.00	-4.00	-7.25	භාල්මස්සා	1150.00 - 1450.00	1323.00	1259.00	1216.36	5.08	8.77
මුරුගා	-	-	-	-	-	-	භාල්මස්සා (ආනයනික)	880.00 - 1050.00	944.17	914.17	970.00	3.28	-2.66
වැටකොළ	250.00 - 280.00	266.00	269.00	195.00	-1.12	36.41	කට්ටා	-	-	-	-	-	
මෑ කරල්	180.00 - 300.00	228.00	273.00	229.00	-16.48	-0.44	තෝරා	1250.00 - 1350.00	1310.00	1261.00	1686.00	3.89	-22.30
අළු කෙසෙල්	240.00 - 280.00	257.00	251.00	202.00	2.39	27.23	තෝරා	-	-	-	-	-	
අමු මිරිස්	900.00 - 1100.00	1005.00	875.00	180.00	14.86	458.33	මෝරා (ආනයනික)	1650.00 - 1800.00	1727.00	1760.00	1488.00	-1.88	16.06
දෙහි	300.00 - 500.00	400.00	995.00	161.00	-59.80	148.45	බලයා	800.00 - 920.00	867.00	864.00	757.00	0.35	14.53
දේශීය ඇල													
බතල	80.00 - 120.00	102.00	102.00	145.00	0.00	-29.66	අඟුළුවා	-	-	-	-	-	
මඤ්ඤොක්කා	80.00 - 130.00	103.00	94.00	146.00	9.57	-29.45	අඟුළුවා (ආනයනික)	1400.00 - 1550.00	1475.00	1524.00	1708.33	-3.22	-13.66
කොළ එළවළු (මිලියකට රු)													
මුතුඉඹුවාන්ත	50.00 - 60.00	55.00	55.00	58.00	0.00	-5.17	මඩුවා	1280.00 - 1400.00	1344.00	1326.00	1210.00	1.36	11.07
කංකුන්	50.00 - 60.00	55.00	55.00	58.00	0.00	-5.17	මඩුවා (ආනයනික)	-	-	-	-	-	
ලොටුකොළ (කි.රු)	240.00 - 250.00	245.00	235.00	233.00	4.26	5.15	කෝඩුවා	-	-	-	-	-	
							කෝඩුවා (ආනයනික)	-	-	-	-	-	
							සාලයා	340.00 - 450.00	380.83	355.83	747.27	7.03	-49.04

සලකා බලන සතිය සති අංක 50: 08 - 14 දෙසැම්බර් 2023
 පසුගිය සතිය : සති අංක 49: 01 - 07 දෙසැම්බර් 2023

වගු අංක 16: ගොවිපල මිල ගණන් (කිලෝවකට රුපියල්)
සති අංක 50: 08 - 14 දෙසැම්බර් 2023

හෝග වර්ග	පරාසය	සාමාන්‍ය න්‍ය මිල	හෝග වර්ග	පරාසය	සාමාන්‍ය න්‍ය මිල	හෝග වර්ග	පරාසය	සාමාන්‍ය න්‍ය මිල
ඒ			එළවළු (උඩරට)			පනෝල		
කෙටි වී (සුදු)			බෝංචි			දඹුල්ල	152.50 - 172.50	160.50
අනුරාධපුරය	118.00 - 125.00	120.80	දඹුල්ල	200.00 - 240.00	226.00	හම්බන්තොට	180.00 - 220.00	204.00
පොළොන්නරුව	129.00 - 131.00	130.33	වැලිමඩ	360.00 - 380.00	374.00	ඇඹිලිපිටිය	200.00 - 220.00	206.00
කලාවැව	122.00 - 125.00	123.40	බදුල්ල	420.00 - 460.00	438.00	මාතර		
කුරුණෑගල	125.00 - 130.00	128.20	කැරව්			අනුරාධපුරය	220.00 - 240.00	228.00
දෙහිඅත්තකණ්ඩ	125.00 - 129.50	127.17	නුවරඑළිය	310.00 - 320.00	314.00	වැටකොළ		
නිකවැරටිය	118.00 - 125.00	121.33	වැලිමඩ	240.00 - 250.00	246.00	දඹුල්ල	220.00 - 230.00	224.00
අම්පාර	120.00 - 125.00	121.67	හඟුරන්කොන	230.00 - 250.00	239.00	හම්බන්තොට	240.00 - 250.00	245.00
දිග වී (සුදු)			ලීක්ස්			ඇඹිලිපිටිය	300.00 - 320.00	306.00
අනුරාධපුරය	110.00 - 115.00	112.00	නුවරඑළිය	200.00 - 210.00	205.00	මාතර		
පොළොන්නරුව	114.00 - 116.00	115.17	වැලිමඩ	180.00 - 190.00	185.00	අනුරාධපුරය	280.00 - 300.00	288.00
කලාවැව	110.00 - 115.00	113.00	බීට් රූට්			අමු මිරිස්		
කුරුණෑගල	112.00 - 115.00	114.00	නුවරඑළිය	320.00 - 330.00	324.00	දඹුල්ල	690.00 - 740.00	718.00
දෙහිඅත්තකණ්ඩ	105.00 - 109.00	107.33	දඹුල්ල	360.00 - 370.00	363.33	හම්බන්තොට		
ඇඹිලිපිටිය	-	-	කුරුණෑගල	-	-	ඇඹිලිපිටිය	950.00 - 1000.00	980.00
නිකවැරටිය	112.00 - 115.00	113.50	වැලිමඩ	280.00 - 285.00	282.00	පුත්තලම	700.00 - 800.00	758.33
මාතර	-	-	හඟුරන්කොන	290.00 - 315.00	305.00	අනුරාධපුරය	950.00 - 1100.00	1010.00
හම්බන්තොට	-	-	නෝකෝල්			වට්ටක්කා		
අම්පාර	105.00 - 115.00	111.25	නුවරඑළිය	280.00 - 290.00	286.00	දඹුල්ල	120.00 - 130.00	127.00
දිග වී (රතු)			වැලිමඩ	235.00 - 240.00	237.00	හම්බන්තොට	80.00 - 100.00	87.50
මාතර	90.00 - 95.00	92.50	හඟුරන්කොන	260.00 - 270.00	264.60	ඇඹිලිපිටිය	100.00 - 120.00	108.00
හම්බන්තොට	93.00 - 100.00	95.75	රාබු			මාතර	80.00 - 90.00	85.00
ඇඹිලිපිටිය	100.00 - 102.00	100.75	නුවරඑළිය	115.00 - 125.00	121.00	අනුරාධපුරය	110.00 - 130.00	118.00
කීර් සමබා			වැලිමඩ	115.00 - 125.00	121.00	මොණරාගල	110.00 - 120.00	114.00
අනුරාධපුරය	145.00 - 150.00	147.50	හම්බන්තොට	160.00 - 180.00	167.50	පිපිඤ්ඤා		
පොළොන්නරුව	157.00 - 159.00	158.00	හඟුරන්කොන			අනුරාධපුරය	90.00 - 110.00	98.00
කලාවැව	140.00 - 145.00	141.67	ගෝවා			දඹුල්ල	70.00 - 86.00	80.00
කුරුණෑගල	145.00 - 150.00	148.20	නුවරඑළිය	335.00 - 350.00	342.00	හම්බන්තොට	-	-
දෙහිඅත්තකණ්ඩ	150.00 - 156.00	153.67	වැලිමඩ	280.00 - 285.00	282.00	මාතර	-	-
රතු එණු			බදුල්ල	280.00 - 320.00	304.00	මෑ කරල්		
පුත්තලම	-	-	හඟුරන්කොන	250.00 - 270.00	260.00	දඹුල්ල	96.00 - 120.00	107.20
යාපනය	-	-	කක්කාලි			හම්බන්තොට	-	-
ලොකු එණු			වැලිමඩ	375.00 - 385.00	379.00	ඇඹිලිපිටිය	200.00 - 220.00	206.00
දඹුල්ල	-	-	හම්බන්තොට	-	-	මාතර	200.00 - 230.00	217.50
කලාවැව	-	-	දඹුල්ල	380.00 - 410.00	394.00	අනුරාධපුරය	260.00 - 280.00	268.00
අනුරාධපුරය	-	-	හඟුරන්කොන	380.00 - 410.00	399.00	අළු කෙසෙල්		
අර්තාපල්			එළවළු (පහතරට)			හම්බන්තොට	-	-
නුවරඑළිය	280.00 - 290.00	284.00	බණ්ඩක්කා			ඇඹිලිපිටිය	190.00 - 220.00	208.00
බදුල්ල	280.00 - 300.00	292.00	අනුරාධපුරය	120.00 - 140.00	128.00	මාතර	170.00 - 180.00	175.00
වැලිමඩ	265.00 - 270.00	268.00	දඹුල්ල	67.00 - 86.00	77.40	දෙහි		
ධාන්‍ය			හම්බන්තොට	180.00 - 210.00	200.00	හම්බන්තොට	-	-
මුං ඇට			ඇඹිලිපිටිය	160.00 - 180.00	169.00	ඇඹිලිපිටිය	400.00 - 450.00	430.00
හම්බන්තොට	-	-	මාතර	130.00 - 150.00	140.00	මොණරාගල	250.00 - 300.00	270.00
මොණරාගල	650.00 - 700.00	670.00	වම්බටු			පලතුරු (කි.ගැ.මි.රු.)		
ඇඹිලිපිටිය	500.00 - 600.00	550.00	අනුරාධපුරය	300.00 - 320.00	308.00	කෙසෙල්		
නිකවැරටිය	675.00 - 750.00	706.25	දඹුල්ල	280.00 - 320.00	300.00	ඇඹුල්		
අනුරාධපුරය	600.00 - 650.00	625.00	හම්බන්තොට	-	-	මොණරාගල	100.00 - 120.00	108.00
කව්පි			ඇඹිලිපිටිය	300.00 - 330.00	316.00	ඇඹිලිපිටිය	70.00 - 100.00	84.00
හම්බන්තොට	-	-	මාතර	220.00 - 240.00	232.50	හම්බන්තොට	120.00 - 130.00	125.00
නිකවැරටිය	800.00 - 850.00	818.75	වැලිමඩ	200.00 - 220.00	211.00	කෝලිකුවටු		
මොණරාගල	800.00 - 900.00	840.00	මාළ මිරිස්			මොණරාගල	300.00 - 320.00	308.00
ඇඹිලිපිටිය	850.00 - 900.00	875.00	බදුල්ල	460.00 - 540.00	506.00	ඇඹිලිපිටිය	250.00 - 320.00	282.00
බඩ ඉරඟු			වැලිමඩ	530.00 - 540.00	534.00	හම්බන්තොට	-	-
අනුරාධපුරය	130.00 - 135.00	132.50	කරවිල			පැපොල්		
කලාවැව	130.00 - 140.00	135.00	අනුරාධපුරය	400.00 - 450.00	420.00	මොණරාගල	60.00 - 70.00	64.00
තල			දඹුල්ල	350.00 - 370.00	357.50	ඇඹිලිපිටිය	75.00 - 100.00	85.00
අනුරාධපුරය	850.00 - 900.00	875.00	හම්බන්තොට	-	-	හම්බන්තොට	110.00 - 120.00	115.00
කලාවැව	-	-	ඇඹිලිපිටිය	520.00 - 550.00	536.00	අන්නාසි		
උදු			මාතර	400.00 - 440.00	422.50	දිවුලපිටිය		
අනුරාධපුරය	900.00 - 950.00	925.00						
කලාවැව	-	-						

වර්ගය	පැළියගොඩ	මහරගම	කිරුලපන	නුගේගොඩ	තාරාභේන්පිට	දෙමටගොඩ	තොටලග	කඩවන	කිරිබත්ගොඩ
සහල්									
දේශීය									
සමබා 1	-	230.00 - 260.00	250.00 - 260.00	230.00 - 230.00	250.00 - 250.00	230.00 - 260.00	250.00 - 250.00	230.00 - 250.00	230.00 - 230.00
සමබා 2	240.00 - 245.00	-	-	-	-	-	-	240.00 - 240.00	240.00 - 240.00
කීර් සමබා	-	-	-	-	-	-	-	-	-
තාඩු 1	-	220.00 - 220.00	230.00 - 230.00	220.00 - 230.00	230.00 - 230.00	220.00 - 230.00	230.00 - 230.00	220.00 - 230.00	220.00 - 220.00
තාඩු 2	220.00 - 220.00	220.00 - 220.00	-	-	220.00 - 220.00	-	-	220.00 - 220.00	220.00 - 220.00
රතු කැකුළු	200.00 - 210.00	200.00 - 200.00	200.00 - 210.00	200.00 - 210.00	210.00 - 210.00	210.00 - 210.00	200.00 - 210.00	200.00 - 210.00	210.00 - 210.00
සුදු කැකුළු	210.00 - 220.00	210.00 - 220.00	210.00 - 220.00	210.00 - 210.00	220.00 - 220.00	220.00 - 220.00	210.00 - 220.00	210.00 - 220.00	210.00 - 220.00
ආනයනික									
සමබා	-	-	-	-	-	-	-	-	-
තාඩු	-	-	-	-	-	-	-	-	-
රතු කැකුළු	-	-	-	-	-	-	-	-	-
සුදු කැකුළු	-	-	-	-	-	-	-	-	-
විශේෂ මිරිස්									
ආනයනික	1100.00 - 1150.00	1300.00 - 1400.00	1200.00 - 1400.00	1300.00 - 1400.00	1400.00 - 1400.00	1400.00 - 1400.00	1200.00 - 1400.00	1200.00 - 1300.00	1400.00 - 1400.00
රතු එණ									
සීනත්	-	-	-	-	-	-	-	-	-
වේදාලත්	-	-	-	-	-	-	-	-	-
ආනයනික	480.00 - 550.00	640.00 - 640.00	600.00 - 640.00	600.00 - 640.00	600.00 - 640.00	560.00 - 640.00	550.00 - 560.00	500.00 - 560.00	560.00 - 560.00
ලොකු එණ									
ආනයනික	400.00 - 420.00	480.00 - 480.00	480.00 - 480.00	480.00 - 480.00	400.00 - 400.00	400.00 - 420.00	280.00 - 300.00	280.00 - 280.00	280.00 - 280.00
දේශීය	-	-	-	-	-	-	-	-	-
අර්තාපල්									
වැලිමඩ	-	-	-	-	-	-	-	-	-
නුවරඑළිය	380.00 - 420.00	400.00 - 440.00	380.00 - 440.00	400.00 - 440.00	440.00 - 440.00	440.00 - 440.00	380.00 - 380.00	380.00 - 380.00	380.00 - 380.00
ආනයනික	200.00 - 240.00	230.00 - 240.00	240.00 - 240.00	240.00 - 240.00	260.00 - 260.00	260.00 - 260.00	220.00 - 240.00	240.00 - 240.00	240.00 - 240.00
ධාන්ය									
මුං ඇට	950.00 - 1100.00	1100.00 - 1200.00	1000.00 - 1200.00	1200.00 - 1300.00	1200.00 - 1200.00	1200.00 - 1200.00	950.00 - 1000.00	1100.00 - 1150.00	1100.00 - 1100.00
කවීපි (සුදු)	1200.00 - 1300.00	1250.00 - 1300.00	1200.00 - 1200.00	1200.00 - 1300.00	1300.00 - 1300.00	1200.00 - 1200.00	1200.00 - 1200.00	1200.00 - 1200.00	1200.00 - 1200.00
කවීපි (රතු)	1200.00 - 1300.00	1200.00 - 1250.00	1200.00 - 1200.00	1200.00 - 1300.00	1300.00 - 1300.00	1200.00 - 1200.00	1200.00 - 1200.00	1200.00 - 1200.00	1200.00 - 1200.00
රතු පරිප්පු	315.00 - 320.00	340.00 - 360.00	320.00 - 360.00	360.00 - 360.00	340.00 - 360.00	320.00 - 340.00	320.00 - 320.00	320.00 - 360.00	360.00 - 360.00

28

වර්ගය	පැළියගොඩ		මහරගම		කිරුලපන		නුගේගොඩ		නාරාහේන්පිට		දෙමටගොඩ		තොටලග		කඩවන		කිරිඳිගොඩ	
එළවළු																		
බෝංචි	500.00	- 560.00	640.00	- 720.00	720.00	- 740.00	600.00	- 740.00	600.00	- 740.00	640.00	- 760.00	700.00	- 720.00	560.00	- 700.00	720.00	- 740.00
කැරවි	360.00	- 420.00	460.00	- 560.00	500.00	- 520.00	540.00	- 560.00	460.00	- 540.00	400.00	- 480.00	400.00	- 400.00	380.00	- 380.00	460.00	- 480.00
ලීක්ස්	300.00	- 360.00	400.00	- 420.00	400.00	- 460.00	400.00	- 440.00	320.00	- 360.00	400.00	- 460.00	300.00	- 360.00	350.00	- 360.00	400.00	- 420.00
බීටර්ලි	500.00	- 560.00	580.00	- 720.00	600.00	- 740.00	740.00	- 740.00	600.00	- 740.00	500.00	- 500.00	500.00	- 600.00	500.00	- 600.00	520.00	- 560.00
නෝකෝල්	300.00	- 360.00	460.00	- 600.00	-	-	-	-	540.00	- 600.00	-	-	300.00	- 450.00	400.00	- 450.00	360.00	- 360.00
රාඹු	250.00	- 350.00	400.00	- 480.00	400.00	- 480.00	400.00	- 440.00	320.00	- 480.00	-	-	250.00	- 320.00	250.00	- 320.00	300.00	- 320.00
ගෝවා	440.00	- 460.00	540.00	- 600.00	460.00	- 520.00	400.00	- 480.00	400.00	- 480.00	600.00	- 600.00	450.00	- 450.00	450.00	- 450.00	500.00	- 520.00
තක්කාලි	600.00	- 660.00	600.00	- 780.00	800.00	- 800.00	600.00	- 800.00	600.00	- 700.00	800.00	- 800.00	600.00	- 600.00	600.00	- 600.00	700.00	- 720.00
බණ්ඩක්කා	220.00	- 260.00	400.00	- 420.00	400.00	- 420.00	400.00	- 420.00	260.00	- 320.00	320.00	- 400.00	300.00	- 320.00	300.00	- 320.00	400.00	- 420.00
වම්බටු	450.00	- 480.00	600.00	- 600.00	500.00	- 600.00	600.00	- 600.00	540.00	- 600.00	480.00	- 600.00	450.00	- 450.00	450.00	- 460.00	520.00	- 540.00
මාළු මිරිස්	550.00	- 560.00	800.00	- 1000.00	1000.00	- 1100.00	800.00	- 840.00	680.00	- 800.00	800.00	- 1000.00	700.00	- 700.00	700.00	- 720.00	700.00	- 720.00
වලිටක්කා	160.00	- 200.00	260.00	- 280.00	240.00	- 280.00	260.00	- 280.00	200.00	- 260.00	240.00	- 280.00	180.00	- 240.00	240.00	- 240.00	240.00	- 250.00
පිපිඤ්ඤා	140.00	- 200.00	220.00	- 280.00	240.00	- 280.00	260.00	- 280.00	240.00	- 280.00	160.00	- 280.00	200.00	- 200.00	200.00	- 200.00	200.00	- 220.00
කරවිල	460.00	- 480.00	600.00	- 760.00	600.00	- 800.00	660.00	- 800.00	600.00	- 640.00	800.00	- 800.00	700.00	- 700.00	700.00	- 740.00	700.00	- 700.00
පතෝල	250.00	- 360.00	460.00	- 480.00	460.00	- 520.00	480.00	- 520.00	400.00	- 440.00	320.00	- 480.00	250.00	- 250.00	250.00	- 260.00	400.00	- 440.00
මුරංගා	-	-	-	-	-	-	-	-	-	-	-	-	-	-	-	-	-	-
වැටකොළ	360.00	- 460.00	540.00	- 560.00	520.00	- 600.00	600.00	- 600.00	540.00	- 600.00	320.00	- 400.00	320.00	- 320.00	320.00	- 340.00	420.00	- 430.00
මෑ කරල්	250.00	- 350.00	560.00	- 600.00	460.00	- 540.00	600.00	- 600.00	400.00	- 480.00	-	-	400.00	- 400.00	400.00	- 460.00	400.00	- 460.00
අළු කෙසෙල්	340.00	- 360.00	460.00	- 480.00	420.00	- 480.00	400.00	- 480.00	400.00	- 440.00	400.00	- 480.00	350.00	- 360.00	360.00	- 360.00	350.00	- 360.00
අඹු මිරිස්	1000.00	- 1200.00	1400.00	- 1400.00	1400.00	- 1600.00	1500.00	- 1600.00	1300.00	- 1400.00	1200.00	- 1600.00	1100.00	- 1250.00	1200.00	- 1250.00	1200.00	- 1300.00
දෙහි	800.00	- 960.00	1200.00	- 1600.00	1100.00	- 1500.00	1500.00	- 1600.00	800.00	- 1400.00	1000.00	- 1100.00	600.00	- 600.00	600.00	- 600.00	1000.00	- 1100.00
දේශීය ඇල																		
බතල	140.00	- 160.00	320.00	- 320.00	240.00	- 280.00	300.00	- 320.00	250.00	- 280.00	320.00	- 320.00	160.00	- 200.00	200.00	- 200.00	240.00	- 260.00
මඤ්ඤොක්කා	160.00	- 160.00	220.00	- 240.00	220.00	- 260.00	240.00	- 260.00	200.00	- 220.00	240.00	- 260.00	200.00	- 200.00	200.00	- 220.00	200.00	- 240.00
පලා (මිටියකට)																		
මුකුණුවැන්න	60.00	- 60.00	80.00	- 80.00	70.00	- 70.00	80.00	- 80.00	80.00	- 80.00	80.00	- 80.00	70.00	- 70.00	80.00	- 80.00	80.00	- 80.00
කංකුන්	60.00	- 60.00	80.00	- 80.00	70.00	- 70.00	80.00	- 80.00	80.00	- 80.00	80.00	- 80.00	70.00	- 70.00	80.00	- 80.00	80.00	- 80.00
ගොටුකොළ	100.00	- 120.00	100.00	- 100.00	90.00	- 90.00	100.00	- 100.00	90.00	- 100.00	100.00	- 100.00	100.00	- 100.00	90.00	- 90.00	100.00	- 100.00
පොල් (ගෙඩියකට)																		
ලොකු	100.00	- 110.00	120.00	- 120.00	120.00	- 120.00	120.00	- 120.00	120.00	- 120.00	120.00	- 120.00	115.00	- 115.00	110.00	- 110.00	115.00	- 115.00
කුඩා	90.00	- 90.00	90.00	- 90.00	100.00	- 100.00	90.00	- 90.00	90.00	- 90.00	90.00	- 90.00	90.00	- 95.00	90.00	- 95.00	90.00	- 95.00

වර්ගය	පැළියගොඩ	මහරගම	කිරුලපන	නුගේගොඩ	නාරාහේන්පිට	දෙමටගොඩ	තොටලග	කඩවත	කිරිඳිගොඩ
කෙසෙල්									
ඇඹුල් (කි. රු.)	100.00 - 150.00	240.00 - 260.00	260.00 - 260.00	240.00 - 240.00	200.00 - 250.00	240.00 - 240.00	160.00 - 180.00	200.00 - 250.00	180.00 - 200.00
කෝලිකුට්ටු (කි. රු.)	350.00 - 550.00	500.00 - 540.00	500.00 - 600.00	450.00 - 500.00	500.00 - 550.00	550.00 - 550.00	450.00 - 600.00	600.00 - 600.00	600.00 - 600.00
සිනි (කි. රු.)	150.00 - 200.00	240.00 - 240.00	250.00 - 260.00	240.00 - 240.00	200.00 - 230.00	240.00 - 240.00	170.00 - 200.00	200.00 - 220.00	200.00 - 200.00
ආනමාලු	28.00 - 32.00	37.00 - 40.00	43.00 - 43.00	37.00 - 37.00	37.00 - 37.00	37.00 - 37.00	35.00 - 38.00	37.00 - 37.00	35.00 - 37.00
ඇම්බුන්	36.00 - 41.00	50.00 - 53.00	58.00 - 58.00	50.00 - 50.00	50.00 - 50.00	50.00 - 50.00	41.00 - 46.00	50.00 - 50.00	41.00 - 50.00
අන්නාසි									
ලොකු	500.00 - 500.00	580.00 - 600.00	650.00 - 680.00	580.00 - 630.00	580.00 - 600.00	550.00 - 550.00	530.00 - 550.00	650.00 - 680.00	580.00 - 630.00
මධ්‍යම	450.00 - 450.00	530.00 - 540.00	580.00 - 600.00	550.00 - 600.00	530.00 - 550.00	500.00 - 500.00	450.00 - 500.00	580.00 - 600.00	550.00 - 600.00
කුඩා	400.00 - 400.00	500.00 - 500.00	550.00 - 550.00	480.00 - 500.00	450.00 - 500.00	480.00 - 480.00	400.00 - 430.00	500.00 - 550.00	500.00 - 530.00
අඹ									
බෙට්ටි	-	-	-	-	-	-	-	-	-
කර්නකොලොම්බන්	65.00 - 80.00	100.00 - 100.00	120.00 - 135.00	100.00 - 135.00	100.00 - 130.00	65.00 - 65.00	65.00 - 75.00	80.00 - 85.00	65.00 - 100.00
විලාඩ්	-	-	-	-	-	-	-	-	-
කොහු	-	-	-	-	-	-	-	-	-
වෙනත් පලතුරු									
දිවුල්	30.00 - 40.00	60.00 - 68.00	80.00 - 100.00	100.00 - 100.00	40.00 - 60.00	36.00 - 36.00	36.00 - 40.00	68.00 - 70.00	50.00 - 60.00
දොඩම්	-	200.00 - 200.00	300.00 - 300.00	200.00 - 210.00	160.00 - 200.00	-	-	200.00 - 240.00	200.00 - 210.00
අලිගැටපේර	-	-	200.00 - 200.00	-	180.00 - 180.00	100.00 - 100.00	-	160.00 - 180.00	120.00 - 160.00
බෙලි	100.00 - 120.00	120.00 - 120.00	120.00 - 120.00	100.00 - 100.00	100.00 - 120.00	100.00 - 100.00	90.00 - 90.00	90.00 - 100.00	100.00 - 100.00
මිදි (කි. රු.)	1600.00 - 1800.00	2000.00 - 2200.00	2000.00 - 2300.00	2400.00 - 2500.00	2000.00 - 2200.00	2200.00 - 2200.00	1800.00 - 2000.00	1800.00 - 2000.00	1800.00 - 2000.00
පැපොල් (කි. රු.)	150.00 - 200.00	200.00 - 240.00	260.00 - 260.00	200.00 - 240.00	200.00 - 250.00	180.00 - 220.00	150.00 - 200.00	130.00 - 150.00	170.00 - 200.00
වැල් දොඩම්	30.00 - 35.00	65.00 - 65.00	60.00 - 70.00	60.00 - 70.00	50.00 - 50.00	60.00 - 60.00	30.00 - 35.00	75.00 - 75.00	60.00 - 75.00
නැඹිලි	100.00 - 130.00	150.00 - 150.00	130.00 - 150.00	130.00 - 150.00	130.00 - 130.00	130.00 - 130.00	130.00 - 150.00	130.00 - 130.00	130.00 - 130.00

වර්ගය	පැළියගොඩ	මහරගම	කිරුලපන	නුගේගොඩ	තාරාහේන්පිට	දෙමටගොඩ	තොටලග	කඩවත	කිරිබත්ගොඩ
මාළු									
සාලයා	360.00 - 400.00	400.00 - 420.00	500.00 - 500.00	500.00 - 500.00	500.00 - 500.00	400.00 - 400.00	500.00 - 500.00	480.00 - 500.00	500.00 - 500.00
හුරුල්ලා	780.00 - 800.00	700.00 - 700.00	800.00 - 800.00	800.00 - 800.00	700.00 - 700.00	600.00 - 640.00	700.00 - 700.00	680.00 - 680.00	700.00 - 700.00
බලයා	900.00 - 1000.00	-	-	-	1600.00 - 1600.00	1000.00 - 1000.00	-	1600.00 - 1600.00	1600.00 - 1600.00
කෙලවල්ලා	1200.00 - 1300.00	2400.00 - 2400.00	2000.00 - 2000.00	2200.00 - 2400.00	1900.00 - 1900.00	1800.00 - 1800.00	2000.00 - 2000.00	2000.00 - 2000.00	-
තෝරා	2500.00 - 2800.00	3000.00 - 3200.00	3000.00 - 3200.00	3000.00 - 3200.00	3400.00 - 3400.00	2800.00 - 3200.00	2800.00 - 2800.00	2600.00 - 2600.00	2600.00 - 2800.00
පරව්	1300.00 - 1500.00	2600.00 - 2600.00	-	2600.00 - 2600.00	2500.00 - 2500.00	2400.00 - 2400.00	2000.00 - 2000.00	2000.00 - 2000.00	2000.00 - 2000.00
මෝරා	-	-	-	-	-	-	-	-	-
ඉස්සා	2000.00 - 2100.00	2000.00 - 2000.00	2000.00 - 2000.00	2000.00 - 2000.00	-	2000.00 - 2000.00	2000.00 - 2000.00	2000.00 - 2000.00	2000.00 - 2000.00
තලපත්	2400.00 - 2600.00	2800.00 - 3000.00	2800.00 - 3000.00	2800.00 - 3000.00	2900.00 - 2900.00	2600.00 - 2800.00	2600.00 - 2800.00	2800.00 - 2800.00	2800.00 - 3000.00
බිත්තර (බි/රු.)									
දුඹුරු	57.00 - 57.00	59.00 - 59.00	59.00 - 59.00	59.00 - 59.00	57.00 - 57.00	57.00 - 57.00	52.00 - 52.00	52.00 - 52.00	52.00 - 52.00
සීදු	55.00 - 55.00	57.00 - 57.00	57.00 - 57.00	57.00 - 57.00	55.00 - 55.00	55.00 - 55.00	50.00 - 50.00	50.00 - 50.00	50.00 - 50.00
කරවල									
හාල්මස්සා	1800.00 - 2000.00	2000.00 - 2000.00	1800.00 - 2000.00	2000.00 - 2000.00	1800.00 - 2000.00	2000.00 - 2000.00	1800.00 - 2000.00	2000.00 - 2000.00	2200.00 - 2200.00
කට්ටාවා	1800.00 - 2000.00	2200.00 - 2400.00	2000.00 - 2200.00	2400.00 - 2400.00	2000.00 - 2200.00	2000.00 - 2200.00	2000.00 - 2200.00	2000.00 - 2200.00	2200.00 - 2300.00
තෝරා	-	-	-	-	-	-	-	-	-
මෝරා	2100.00 - 2200.00	2400.00 - 2600.00	2400.00 - 2500.00	2400.00 - 2600.00	2000.00 - 2400.00	-	-	-	-
බලයා	1400.00 - 1400.00	1800.00 - 1800.00	1800.00 - 1800.00	1600.00 - 1800.00	1600.00 - 1800.00	1400.00 - 1600.00	1600.00 - 1800.00	1600.00 - 1800.00	1800.00 - 1800.00
අගුළුවා	-	2800.00 - 2800.00	2800.00 - 2800.00	2400.00 - 2400.00	-	-	-	2400.00 - 2400.00	2000.00 - 2200.00
සාලයා	1000.00 - 1000.00	1000.00 - 1000.00	1000.00 - 1000.00	1000.00 - 1000.00	1000.00 - 1000.00	1000.00 - 1000.00	800.00 - 800.00	800.00 - 900.00	800.00 - 800.00
මස්									
හරක් මස්	-	2500.00 - 2500.00	2500.00 - 2500.00	-	2200.00 - 2200.00	-	2200.00 - 2200.00	-	-
කුකුල් මස් (බ්‍රොයිලර්)	1300.00 - 1300.00	1300.00 - 1300.00	1300.00 - 1300.00	1250.00 - 1250.00	1240.00 - 1240.00	1180.00 - 1180.00	1300.00 - 1300.00	1270.00 - 1270.00	1400.00 - 1400.00
කුකුල් මස් (කර්)	-	-	-	1380.00 - 1380.00	1260.00 - 1260.00	1100.00 - 1100.00	1100.00 - 1100.00	1100.00 - 1100.00	1100.00 - 1100.00
එළ මස්	-	-	3200.00 - 3200.00	3200.00 - 3200.00	3200.00 - 3200.00	3200.00 - 3200.00	3400.00 - 3400.00	3400.00 - 3400.00	3400.00 - 3400.00
උරු මස්	-	1600.00 - 1600.00	1600.00 - 1600.00	-	-	-	-	1300.00 - 1300.00	1300.00 - 1300.00

ඇමුණුම 05 : තෝරාගත් ආහාර ද්‍රව්‍යවල ආහාර සංයුතිය

ආහාර ද්‍රව්‍ය	Energy (kcal/100g)	Protein (g/100g)	Total fat (g/100g)	Retinol Eq (μg/100g)	Vit B2 (mg/100g)	Vit B6 (mg/100g)	Folate (μg/100g)	Vit C (mg/100g)	Calcium (mg/100g)	Magnesium (mg/100g)	Iron (mg/100g)	Zinc (mg/100g)
සහල්												
සහල් - (සුදු කැකුළු - සාමාන්‍ය)	361	9.88	1.52	-	0.03	0.09	10.67	-	6.94	26.29	1.22	1.5
සහල් - (සුදු කැකුළු සම්බා)	355	8.81	1.53	-	0.03	0.09	8.11	-	9.82	30.48	0.92	1.7
සහල් - (රතු කැකුළු - සාමාන්‍ය)	366	8.64	2.12	-	0.05	0.1	8.39	-	4.73	31.7	0.88	1.84
සහල් - සම්බා	369	6.86	2.45	-	0.05	0.13	12.79	-	8.71	37.26	1.18	1.49
සහල් - නාඩු සුදු	366	7.76	1.48	-	0.03	0.12	9.35	-	4.57	20.1	0.64	1.61
වියළි මිරිස්												
ලුනු	233	12.68	6.41	437	0.84	0.42	46.83	NA	107	231	5.39	1.65
ලොකු ලුනු												
ලොකු ලුනු	48	1.67	0.24	0.16	0.01	0.1	32.99	7.58	14.82	16.94	0.45	0.25
රතු එළු	55	2.13	0.15	0.18	0.02	0.13	30.15	14.26	20.37	19.32	0.31	0.28
අර්තාපල්												
	71	1.67	0.25		0.01	0.09	14.31	20.5	9.83	23.84	0.46	0.29
මාග බෝග												
මුං ඇට	290	21.97	0.93	19.5	0.28	0.33	135	NA	98.96	146	4.15	2.86
සුදු කවිපි	320	21.25	1.14	1.36	0.09	0.26	249	NA	84.1	213	5.04	3.57
රතු කවිපි	320	20.24	1.08	0.96	0.11	0.27	273	NA	81.83	194	4.95	3.4
රතු පරිප්පු	319	23.09	0.77	1.06	1.6	0.22	55	NA	41.27	66.63	7.45	3.34
එළවළු												
බෝංචි	46	3.95	0.15	6.64	0.1	0.3	45.2	7.02	35.68	45.56	0.7	0.59
කැරට්	30	0.85	0.45	1240	0.03	0.1	24.71	5.93	27.65	11.7	0.59	0.25
ලීක්ස්	30	1.74	0.49	18.56	0.02	0.19	42.63	4.65	29.28	11.77	1.49	0.43
බීටරූට්	31	2.12	0.15	1.52	0.01	0.09	108	4.51	20.29	34.88	0.77	0.29
නොල්කොල්	16	1.69	0.34		0.05	0.19	12.7	77.64	40.09	19.35	0.23	0.18
රාබු	29	0.75	0.11		0.02	0.09	18.09	12.13	35.64	13.56	0.38	0.16
ගෝවා	21	1.35	0.14	3.35	0.05	0.14	52.66	29.62	56.85	18.47	0.33	0.16

තක්කාලි	20	0.88	0.56	165	0.03	0.09	20.16	25.58	9.69	14.93	0.31	0.12
බණ්ඩක්කා	26	2.06	0.19	12.41	0.08	0.28	70.62	24.48	92.26	55.23	0.96	0.44
බටු (පැන්ඩෝරා ඉරි සහිත)	29	1.49	0.31	23	0.12	0.09	30.99	1.49	18.95	18	0.32	0.19
බටු (චීන වම්බටු)	24	1.28	0.33	16.83	0.12	0.11	32.94	3.37	14.4	21.18	0.28	0.16
මාළු මිරිස්	23	1.22	0.34	38.96	0.03	0.29	28.65	49.63	12.65	11.21	0.21	0.31
වට්ටක්කා	31	0.86	0.3	30.41	0.02	0.09	17.72	8.73	18.75	9.93	0.49	0.25
පිපිඤ්ඤ	19	0.98	0.24	0.58	0.01	0.08	19.66	4.08	22.1	18.22	0.67	0.21
කරවිල	19	1.47	0.23	55.08	0.05	0.06	53.1	46.89	25.19	35.81	1.75	0.26
පතෝල (තද කොළ)	11	0.82	0.25	10.41	0.03	0.12	18.09	3.54	26.83	25.84	0.41	0.11
පතෝල (සුදුමැලි කොළ)	11	0.89	0.25	5.14	0.03	0.07	16.52	2.85	27.11	21.77	0.47	0.2
මුරුංගා	30	2.48	0.12	3.13	0.06	0.12	60.48	92.33	22.27	28.51	0.5	0.26
වැටකොළ	12	0.86	0.15	59.33	0.01	0.07	25.48	6.41	14.67	14.01	4.42	0.45
මෑ කරල්	24	3.36	0.3	-	0.06	0.11	99.98	8.93	44.22	33.17	1.01	0.08
අළු කෙසෙල්	76	2.84	0.56	0.06	0.02	0.07	6.82	4.49	5.19	22.55	0.39	0.21
අමු මිරිස්	39	2.28	0.76	38.16	0.08	0.25	21.29	98.61	20.25	36.91	1.25	0.29
දෙහි	26	0.66	0.26	0.36	0.01	0.05	12.1	38.05	26	15.25	0.12	0.05
කැකිරි	17	1.01	0.25	0.76	0.01	0.07	17.34	8.07	25.72	26.2	0.63	0.22
අළු කෙසෙල්	18	0.8	0.15		0.01	0.15	14.17	9.14	19.27	23.62	0.48	0.13
වච්ච - වච්ච	19	0.58	0.12	0.3	0.04	0.07	63.81	23.76	20.55	13.02	0.49	0.12
තලන බටු (Little prince)	21	1.28	0.39	24.33	0.12	0.09	38.63	2.4	12.38	19.62	0.31	0.22
තලන බටු (Thai eggplant)	21	1.45	0.26	18.33	0.11	0.09	31.18	2.71	17.24	37.22	0.37	0.24
නිබ්බටු	61	1.66	1.96	15.89	0.03	1.02	72.39	10.8	105	57.46	1.06	0.59
කොහිල අල	27	0.64	0.16	1.72	0.01	0.14	4.64	1.67	52.33	33.95	0.61	1.62
කෙහෙල් මුව	19	1.36	0.63	4.27	0.02	0.12	40.51	8.16	35.09	31.43	0.38	0.39
අඹරැල්ල	37	0.73	0.44	3.36	0.01	0.1	44.49	35.51	20.7	9.28	0.7	0.12
අඹ	50	0.75	0.09	14.5	0.02	0.14	34.89	91.63	28.56	17.74	0.5	0.09
හතු	27	2.54	0.42	-	0.15	0.13	7.81	11.56	0.9	14.42	1.32	0.79
දඹල	21	1.84	0.2	38.74	0.08	0.4	33.69	19.82	68.24	31.38	1.2	0.44
පොල් ගෙඩි	390	3.67	39.92	-	0.05	0.11	14.86	-				

මූල බෝග

බතල	108	1.27	0.33	NA	0.04	0.09	14.44	22.2	28.93	21.05	0.51	0.14
මඤ්ඤොක්කා	78	0.92	0.19	NA	0.07	0.2	0.1	1.95	25.31	19.08	19.78	23.73
නෙළුම් අල/නෙළුම් මූල	79	1.94	0.93	NA	0.05	0.19	26.49	26.63	37.71	26.58	3.34	0.35
කිරිඅල	87	3.96	0.15	1.19	0.03	0.16	20.17	2.71	30.79	41.52	0.6	0.42
ඉත්තල	103	3.2	0.3	33.14	0.01	0.22	22.19	13.03	40.99	28.98	1.31	0.29

පලා වර්ග

මුතුණුවන්න	28	3.15	0.55	92.25	0.09	0.27	96.14	3.24	135	45.38	1.7	1.03
ගොටුකොළ	15	0.64	0.47	226	0.07	0.23	70.11	6.74	96.31	41.42	1.25	0.66
කන්කන්	15	0.47	0.37	1614	0.08	0.4	33.69	19.82	49.21	18.35	1.32	0.44
කතුරුමුරුගා	70	8.01	1.35	2097	0.33	0.22	120	121	901	96.64	4.36	0.53
නිවිනි	22	2.2	0.47	959	0.06	0.11	74.05	10.26	163	61.37	1.49	0.67
තම්පලා	32	3.55	0.72	1474	0.21	0.22	74.27	82	258	209	3.5	1.4
සාරණ	20	2.42	0.21	1149	0.03	0.13	58.54	9.89	59.57	42.93	0.13	0.75
කොහිල දළ	33	4.1	0.83	300	0.02	0.17	56.76	5.56	19.5	20.32	0.25	0.3
ලූනු කොළ	27	2.01	0.26	NA	0.04	0.18	56.8	23.38	35.21	74.95	3.15	0.77
ගෝවා කොළ	30	3.63	0.27	8.66	0.05	0.24	63.46	40.76	170	18.47	2.67	0.35
සලාද කොළ	19	1.05	0.24	NA	0.1	0.06	37.48	11.64	58.23	36.89	2.07	0.27
මල්ගෝවා	23	2.09	0.48	0.14	0.06	0.11	46.67	50.17	22.44	18.52	0.76	0.27
කොස් මදුළු	25	2.14	0.34	NA	0.03	0.04	30.7	24.77	37.32	26.08	0.3	0.17
කොස් ඇට	77	5.66	0.44	NA	0.02	0.08	58.91	15.24	40.87	50.14	0.52	0.42

මස්

කුකුල් මස්	176	23.14	9.24	6.88	0.07	0.49	10.09	-	15.06	20.18	0.75	0.64
හරක් මස්	160	23.3	7.45	2.15	0.08	0.32	1.93	-	4.8	28.54	2.41	3.31
එළු මස්	138	20.37	6.23	2.7	0.13	0.28	1.73	-	7.58	19.5	1.62	5.05
උරුමස්	161	18.83	9.5	1.9	0.09	0.28	8.15	-	6.58	8.9	0.79	0.8

මාළු

බලයා	96	21.28	1.12	21.01	0.15	0.12	7.89		6.45	26.02	0.68	0.46
තෝරා	136	22.28	5.18	81.9	0.07	0.16	15.45		9.85	36.73	0.41	0.74

මෝරා	95	21.6	0.83	1.11	0.04	0.11	8.57	8.44	32.58	0.41	0.74
පරව්	87	20.02	0.7	1.49	0.02	0.16	6.77	8.17	31.68	0.67	0.41
තලපත්	91	16.04	2.88	12.03	0.1	0.13	78.22	7.64	24.89	0.71	0.67
කෙලවල්ලා	109	21.47	2.55	15.95	0.17	0.73	77.39	13.35	33.82	0.68	0.64
හැදැල්ලා	87	19.88	0.78	12.18	0.04	0.06	11.7	36.6	53	0.54	0.65
හුරුල්ලා	88	17.08	2.18	10.02	0.14	1.66	61.66	103	35.45	1.24	1.05
කාරල්ලා / කටුවල්ලා	97	21.8	1.06	1.25	0.02	0.1	14.38	37.06	39.05	0.24	0.42
කුම්බලා / ඇන්පිලා	101	21.51	1.53	16.34	0.1	0.1	7.13	31.27	37.46	1.46	0.67
සාලයා / සුඩියා	100	19.5	2.39	15.41	0.18	1.39	60.87	435	42.83	1.4	2.3
තෙප්පිලි / තිලාපියා/ කෝරලි	83	18.48	1.08	17.14	0.18	0.18	8.29	99.39	24.96	2.84	0.88
ඉස්සා	65	14.85	0.56	1.24	0.03	0.1	15.37	37.81	30.5	0.73	1.1
කකුළුවන්	45	10	0.55	8.33	0.14	0.18	13.83	37.81	45.93	0.73	1.1
දැල්ලා	76	16.82	0.93	1.93	0.02	0.04	6.22	8.73	35.46	0.62	1.3
ලින්නා	112	20.3	3.37	15.78	0.23	0.68	59.78				
කොප්පරා	97	22.89	0.56	21.51	0.04	0.12	8.08	7.2	30.08	1.2	0.58
රේ (මඩුවා)	97	23.98	0.68	7.55	0.02	0.21	25.59	9.16	24.61	0.74	0.44

කරවල වර්ග

වියළි හාල්මැස්සන්	259	51.16	5.92	12.83	0.25	0.62	438	1178	162	3.06	4.2
වියළි කිරමින්	311	49.6	12.42	12.92	0.13	2.41	144	555	166	2.58	3.19
වියළි තලපත්	289	54.68	8.04	9.38	0.04	0.43	97.8	62.75	110	1.96	1.45
වියළි කට්ට	275	50.04	8.31	2.48	0.03	0.35	80.4	86.55	92.17	1.47	1.16
වියළි බලයා	282	63.79	3.37	14.32	0.12	1.98	213	83.48	83.45	3.6	1.44
වියළි මෝරා / කීලන්	267	55.03	5.25	10.31	0.04	0.32	187	42.24	92.94	1.48	0.66

බිත්තර

කිකිලි බිත්තර (Country)	170	13.14	13	208	0.08	0.18	54.6	50.14	11.04	1.64	1.12
කිකිලි බිත්තර (Table)	135	13.55	9.03	200	0.19	0.19	49.46	63.3	12	2.39	1.73
වටුවන් බිත්තර	153	12.39	11.46	153	0.11	0.17	54.86	60.67	11.21	2.55	1.51

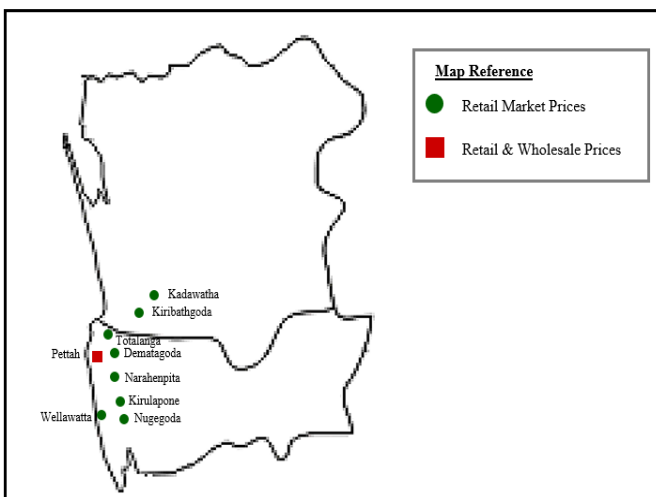
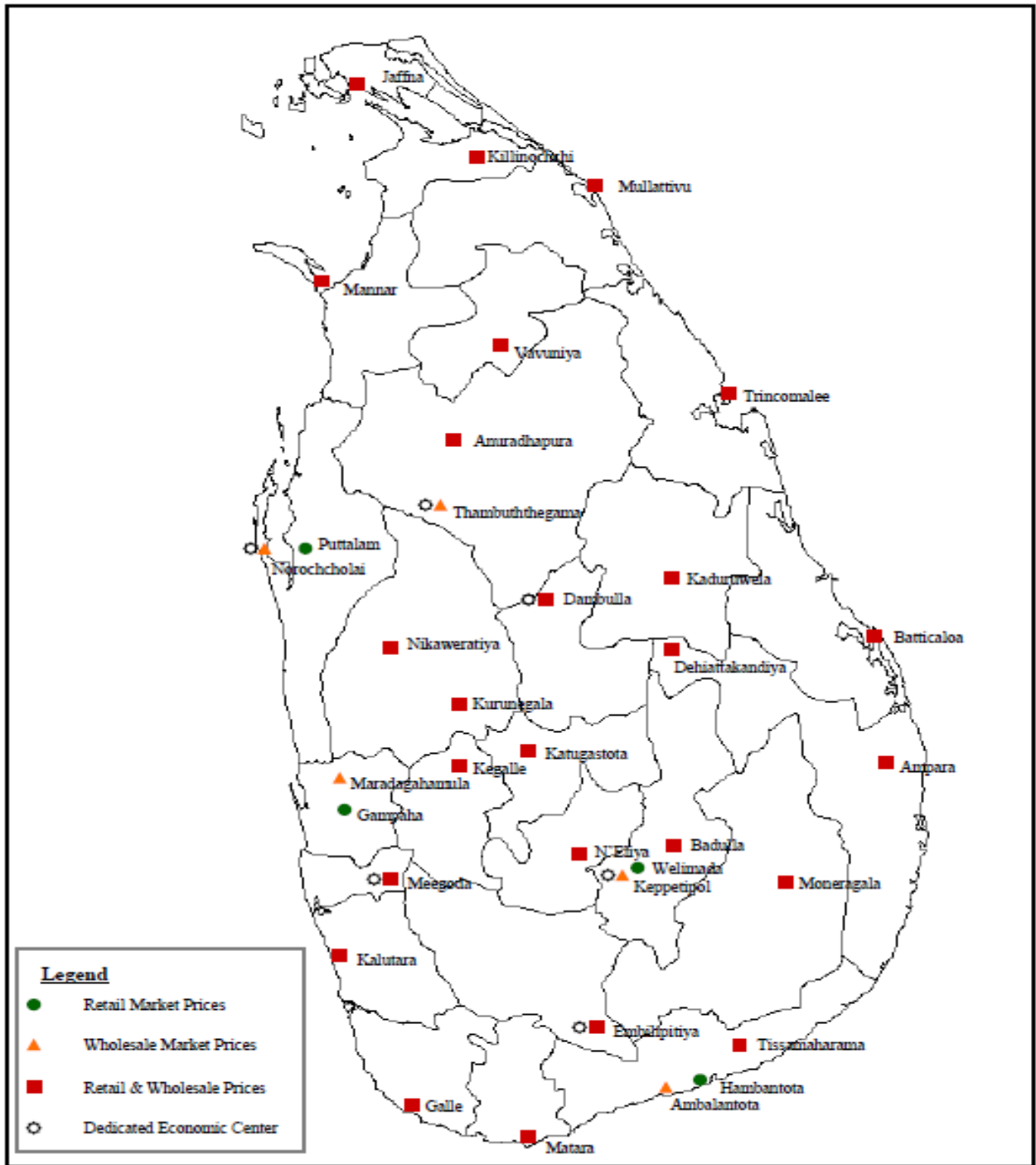
පලතුරු

කෙසෙල් ඇඹුල්	109	1.11	1.09	9.68	0.05	0.64	32.98	13.61	9.39	25.67	0.51	0.23
ආනමාලු	102	1.04	0.72	16.4	0.04	0.65	21.07	3.66	8.06	27.02	0.51	0.23

කෝලි කුට්ටු	107	1.38	0.34	8.8	0.03	0.47	18.12	7.71	8.56	38	0.32	0.14
අන්තාසි	37	0.41	0.17	5.76	0.04	0.12	17.86	39.36	10.37	10.71	0.3	0.09
පැපොල්	26	0.42	0.16	171	0.11	0.04	54.85	48.62	16.77	8.9	0.23	0.08
අඹ (කර්තකොලොම්බන්)	79	0.8	0.92	259	0.01	0.1	35.52	17.74	3.12	6.72	0.1	0.08
අඹ (විලාඩ්)	44	0.76	0.58	146	0.05	0.26	67.6	29.97	16.93	14.79	0.65	0.19
ඇපල්	62	0.29	0.64	0.36	0.02	0.08	3.43	2.9	3.12	6.72	0.1	0.08
අලිගැටපේර	144	2.95	13.86	2	0.08	0.18	67.17	9.36	28.48	48.14	0.81	0.75
දිවුල්	78	3.09	3.62	0.46	0.01	0.14	6.07	13.58	59.15	25.16	0.45	0.32
දොඩම්	46	1.07	0.37	23.44	0.01	0.28	14.46	20.19	31.18	20.36	0.81	0.35
පේර	39	1.53	0.38	19.67	0.01	0.11	25.24	30.88	6.59	12.02	0.53	0.33
මදි	49	0.95	10.69	3.22	0.04	0.1	7.07	20.51	7.27	6.86	0.28	0.07
කොමඩු	19	0.65	0.16	130	0.02	0.11	6	8.24	4.05	9.76	0.15	0.1

Source: Sri Lanka Food Composition Tables, Ministry of Health - 2021.

මිල තොරතුරු රැස්කරනු ලබන ප්‍රදේශ





HARTI



කෘෂිකර්ම අමාත්‍යාංශය

ආහාර පද්ධති අංශය හා දත්ත කළමනාකරණ අංශය
හෙක්ටර් කොබ්බෑකඩුව ගොවිකටයුතු පර්යේෂණ හා පුහුණු කිරීමේ ආයතනය

නො.114, විජේරාම මාවත

කොළඹ 07

දු.ක.: 011-2696981 ෆැක්ස්: 011-2682283

ඊ-මේල්: mfpaharti@yahoo.com

වෙබ්: www.harti.gov.lk

www.mobilink.lk

දෛනික චිලව්වි තොග මිල, ජංගම දුරකථනයෙන්

හෙක්ටර් කොබ්බෑකඩුව ගොවි කටයුතු පර්යේෂණ හා පුහුණුකිරීමේ ආයතනය අනුමැතියෙන්

මොබිටෙල් ජංගම මිල දර්ශනය

මොබිටෙල් ජංගම දුරකථන ජාලයෙන් චිලව්වි තොග මිල දැරෙන්න.

6666 අමතන්න.

මොබිටෙල් අද මිල - අග උස

මොබිටෙල් ජංගම දුරකථන ජාලයෙන් චිලව්වි තොග මිල දැරෙන්න.

විකාශිතයාට රු.2/-

මොබිටෙල් ජංගම දුරකථන ජාලයෙන්