

## සිල්ලර වෙළඳපොළ මිල හැසිරීම් රටාව

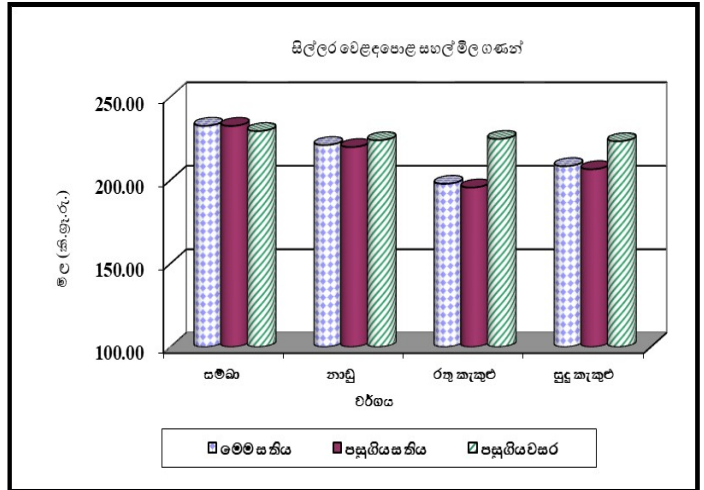
### සාරාංශය

#### සහල් / වී



සම්බා පළමු ශ්‍රේණිය, දෙවන ශ්‍රේණිය සහ රතු කැකුළු සහල් මිල පිළිවෙලින් කිලෝවකට රු.1.00කින්, රු.2.00කින් සහ රු.3.00කින් ඉහළගොස් ඇත. ප්‍රධාන වී නිෂ්පාදන ප්‍රදේශ බොහොමයක වී ගණන් වල සාමාන්‍ය අගයන් වල සුළු වැඩිවීමක් දක්නට ලැබුණි.

(පිටු අංක 01)

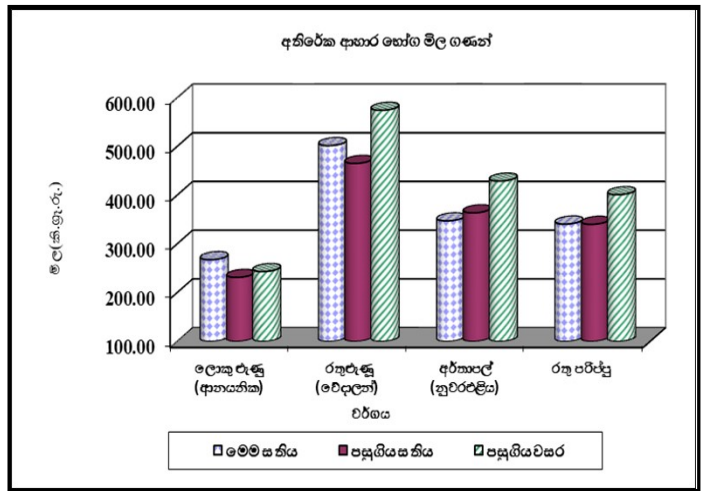


#### අතිරේක ආහාර හෝඟ



ආනයනික ලොකුළු මිල කිලෝවකට රු.109.00කින් ඉහළගොස් ඇති අතර ඉන්දියාවෙන් ආනයනය කරන ලද ලොකුළු වෙළෙඳපොළ තුළ දක්නට නොවීම ඒ සඳහා හේතුවිය. ආනයනික ලොකුළු සඳහා මිල පරාසය කිලෝවකට රු.450.00-560.00ක් අතර පැවතුණි. නුවරඑළිය අර්නාපල් සහ ආනයනික අර්නාපල් යන දෙවර්ගයේම මිල ගණන් පහළගොස් ඇති අතර අදාළ අගයන් පිළිවෙලින් කිලෝවකට රු. 13.00ක් සහ රු.1.00ක් වශයෙන් විය. මුං ඇට, සුදු කවිපි සහ රතු කවිපි මිල ඉහළගොස් ඇත. රතු පරිප්පු මිල රු.7.00කින් පහළගොස් ඇති අතර මිල පරාසය කිලෝවකට රු.315.00-360.00ක් විය.

(පිටු අංක 02-03)

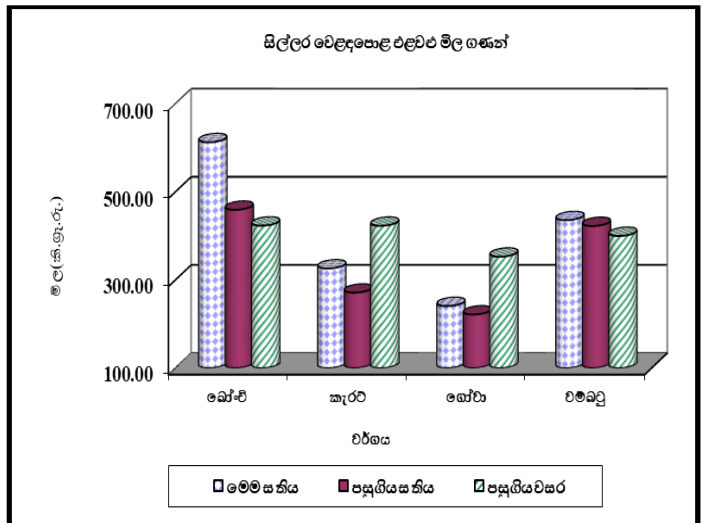


#### එළවළු



බොහොමයක් උඩරට එළවළු ප්‍රභේදයන්හි මිල ඉහළගොස් ඇති අතර උපරිම මිල ඉහළයාම කැරටි සඳහා වාර්තා විය. පහතරට එළවළු ප්‍රභේද අතරින් උපරිම මිල ඉහළයාම කිලෝවකට රු.40.00ක් ලෙස වැටකොළ සඳහා වාර්තා වූ අතර දෙවන උපරිම මිල ඉහළයාම වට්ටක්කා සඳහා වාර්තා විය.

(පිටු අංක 03-04)



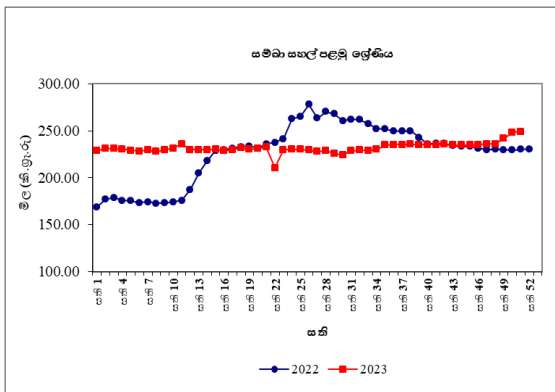
**සහල්  
තොග වෙළඳපොළ**

සියලුම දේශීය සහල් වර්ගයන්හි මිල ගණන් වල සැලකිය යුතු වෙනසක් වාර්තා නොවූ අතර සම්බා පළමු ශ්‍රේණිය, දෙවන ශ්‍රේණිය සහ කිරි සම්බා මිල පරාසයන් පිළිවෙලින් කිලෝවකට රු.230.00-235.00ක්, රු.225.00-227.00ක් සහ රු.310.00-320.00ක් විය. නාඩු පළමු ශ්‍රේණිය, නාඩු දෙවන ශ්‍රේණිය සහ රතු කැකුළු සහල් මිල පරාසයන් පිළිවෙලින් කිලෝවකට රු.210.00-215.00ක්, රු.205.00-207.00ක් සහ රු.180.00-190.00ක් විය. සුදු කැකුළු සහල් සාමාන්‍ය මිල කිලෝවකට රු.202.50ක් ලෙස සටහන් විය.

පසුගිය වසරේ සමාන කාලපරිච්ඡේදය හා සැසඳීමේදී රතු කැකුළු හැර අනෙකුත් සියලුම දේශීය සහල් වර්ගවල මිල 6%-41%ක් දක්වා පරාසයකින් ඉහළගොස් ඇති අතර රතු කැකුළු මිල 7%කින් පහළගොස් ඇත.

**සිල්ලර වෙළඳපොළ**

සම්බා පළමු ශ්‍රේණිය, සම්බා දෙවන ශ්‍රේණිය සහ රතු කැකුළු සහල් සඳහා සිල්ලර මිල පිළිවෙලින් කිලෝවකට රු.1.00කින්, රු.2.00කින් සහ රු.3.00කින් ඉහළගොස් ඇති අතර ඒවායේ මිල පරාසයන් පිළිවෙලින් කිලෝවකට රු.230.00-260.00ක්, රු.240.00-245.00 සහ රු.200.00-220.00ක් විය.



පසුගිය වසරේ සමාන කාලපරිච්ඡේදය හා සැසඳීමේදී රතු කැකුළු හැර අනෙකුත් සියලුම දේශීය සහල් වර්ග වල මිල 1%-10%ක් දක්වා පරාසයකින් ඉහළගොස් ඇත. රතු කැකුළු මිල 5%කින් පහළගොස් ඇත.

**වී**

**ගොවියාට ලැබුණු මිල**

බොහොමයක් ප්‍රධාන වී නිෂ්පාදන ප්‍රදේශන්හි ප්‍රධාන වී වර්ග සඳහා වූ සාමාන්‍ය ගොවිපල මිල ගණන්හි ඉහළයාමක් වාර්තා විය. ඒ අනුව, කෙටි වී සාමාන්‍ය මිල පිළිවෙලින් කිලෝවකට රු.3.00ක් සහ රු.5.00ක් ලෙස ඉහළයාමක් අනුරාධපුරය සහ නිකවැරටිය යන නිෂ්පාදන ප්‍රදේශවලින් වාර්තා විය. කෙසේ වුවද කිලෝවකට රු.2.00ක මිල පහළයාමක් කුරුණෑගල සහ අම්පාර යන නිෂ්පාදන ප්‍රදේශ වලින් වාර්තා විය. කෙටි වී (සම්බා) සඳහා සාමාන්‍ය මිල පරාසය කිලෝවකට රු.118.00-130.00ක් දක්වා විය.

බොහොමයක් ප්‍රධාන නිෂ්පාදන ප්‍රදේශන්හි පවතින සීමිත තොග සැපයුම හේතුවෙන් කිරි සම්බා වී මිල කිලෝවකට රු.5.00ක් ලෙස ඉහළයාමක් අනුරාධපුරය සහ කලාවැව යන නිෂ්පාදන ප්‍රදේශයන්ගෙන් වාර්තා විය. කිරි සම්බා වී සඳහා කිලෝවකට රු.140.00-156.00 දක්වා මිල පරාසයක් සටහන් විය. එසේම කිලෝවකට රු.1.00-2.00 දක්වා මිල ඉහළයාමක් සුදු දිග වී සඳහා අනුරාධපුරය, කුරුණෑගල සහ අම්පාර යන නිෂ්පාදන ප්‍රදේශයන්ගෙන් වාර්තා විය. තවද, පිළිවෙලින් කිලෝවකට රු.5.00ක් සහ රු.2.00ක් ලෙස මිල ඉහළයාමක් රතු දිග වී සඳහා මාතර සහ හම්බන්තොට යන නිෂ්පාදන ප්‍රදේශයන්ගෙන් වාර්තා වූ අතර රතු දිග වී සඳහා කිලෝවකට රු.95.00-102.00ක් දක්වා මිල පරාසයක් දකුණු පළාතේ ප්‍රධාන නිෂ්පාදන ප්‍රදේශයන්ගෙන් වාර්තා විය.

පසුගිය වසරේ සමාන කාලපරිච්ඡේදය සමඟ සැසඳීමේදී රතු දිග වී හැර සෙසු ප්‍රධාන වී වර්ග සඳහා වූ සාමාන්‍ය ගොවිපල මිල ගණන් 7%-54% දක්වා ඉහළගොස් ඇති අතර උපරිමය කිරි සම්බා සඳහා දෙහිඅත්තකණ්ඩිය ප්‍රදේශයෙන් වාර්තා විය. කෙසේ වුවද, රතු දිග වී සඳහා සාමාන්‍ය මිල 8%-11% දක්වා පහළගොස් ඇත.

**වියළි මිරිස්**

**තොග වෙළඳපොළ**

තත්වයෙන් ඉහළ තොග වෙළඳපොළ තුළ පැවතීම හේතුවෙන් ආනයනික වියළි මිරිස් තොග මිල 3%කින් ඉහළගොස් ඇති අතර එහි මිල පරාසය කිලෝවකට රු.1,000.00-1,100.00ක් විය.

පසුගිය වසරේ සමාන කාලපරිච්ඡේදය හා සැසඳීමේදී ආනයනික වියළි මිරිස් තොග මිල 28%කින් පහළගොස් තිබුණි.

**සිල්ලර වෙළඳපොළ**

ආනයනික වියළි මිරිස් මිල කිලෝවකට රු.24.00කින් ඉහළගොස් ඇති අතර එහි මිල පරාසය කිලෝවකට රු.1,100.00-1,400.00ක් විය.

පසුගිය වසරේ සමාන කාලපරිච්ඡේදය හා සැසඳීමේදී ආනයනික වියළි මිරිස් සිල්ලර මිල 26%කින් පහළගොස් තිබුණි.

**චෑණු**

**තොග වෙළඳපොළ**

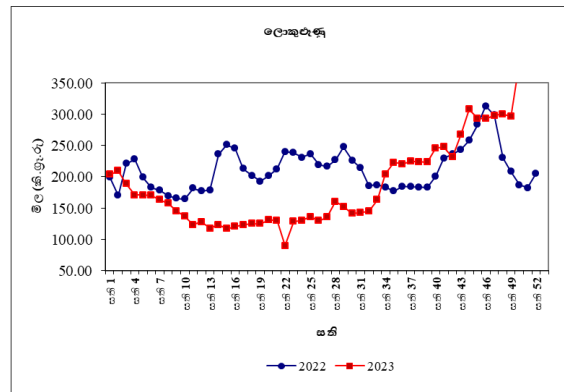
තත්වයෙන් පහළ තොග වෙළඳපොළ තුළ පැවතීම හේතුවෙන් ආනයනික රතුචෑණු මිල 2%කින් පහළගොස් ඇති අතර මිල පරාසය කිලෝවකට රු.380.00-420.00ක් විය.

ඉන්දියානු තොග සැපයුම තහනම් වීමත් සමග ආනයනික ලොකුචෑණු මිල 50%කින් ඉහළගොස් ඇති අතර මිල පරාසය කිලෝවකට රු.390.00-470.00ක් විය.

පසුගිය වසරේ සමාන කාල පරිච්ඡේදය හා සැසඳීමේදී ආනයනික රතුචෑණු මිල 33%කින් පහළගොස් ඇති අතර ආනයනික ලොකුචෑණු මිල 177%කින් ඉහළයාමක් සටහන් කර ඇත.

**සිල්ලර වෙළඳපොළ**

ආනයනික රතුචෑණු මිල කිලෝවකට රු.4.00කින් පහළගොස් ඇති අතර මිල පරාසය කිලෝවකට රු.500.00-650.00ක් විය. ආනයනික ලොකුචෑණු මිල කිලෝවකට රු.109.00කින් ඉහළගොස් ඇති අතර මිල පරාසය කිලෝවකට රු.450.00-560.00ක් විය.



පසුගිය වසරේ සමාන කාලපරිච්ඡේදය හා සැසඳීමේදී ආනයනික ලොකුචෑණු මිල 171%කින් ඉහළගොස් ඇති අතර ආනයනික රතුචෑණු මිල 16%කින් පහළගොස් ඇත.

**අර්තාපල්**

**තොග වෙළඳපොළ**

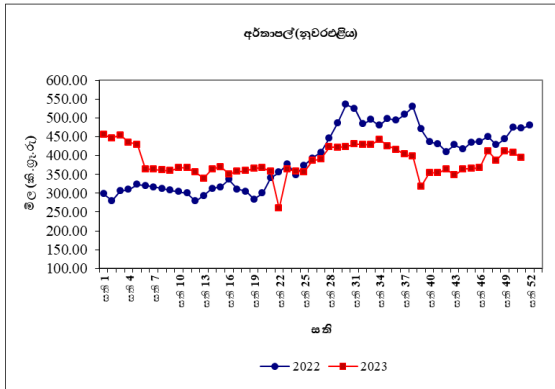
නුවරඑළිය අර්තාපල් මිල 1%කින් පහළගොස් ඇති අතර මිල පරාසය කිලෝවකට රු.300.00-350.00ක් විය. තොග සැපයුම ඉහළයාම හේතුවෙන් ආනයනික අර්තාපල් මිල 8%කින් පහළගොස් ඇති අතර පරාසය කිලෝවකට රු.150.00-230.00ක් විය.

පසුගිය වසරේ සමාන කාලපරිච්ඡේදය හා සැසඳීමේදී නුවරඑළිය සහ ආනයනික අර්තාපල් තොග මිල 25%කින් සහ 6%කින් පහළගොස් තිබුණි.

**සිල්ලර වෙළඳපොළ**

නුවරඑළිය අර්තාපල් සහ ආනයනික අර්තාපල් මිල පිළිවෙලින් කිලෝවකට රු.13.00කින් සහ

රු.1.00කින් පහළගොස් ඇති අතර ඒවායේ මිල පරාසයන් පිළිවෙලින් කිලෝවකට රු.360.00-440.00ක් සහ රු.200.00-260.00ක් විය.



පසුගිය වසරේ සමාන කාලපරිච්ඡේදය හා සැසඳීමේදී නුවරඑළිය අර්තාපල් මිල ගණන් 1%-16% පරාසයකින් පහළගොස් ඇත.

**මාෂ හෝග**  
**තොග වෙළඳපොළ**

දේශීය තොග සැපයුම පහළයාම හේතුවෙන් මුංඇට, සුදු කවිපි සහ රතු කවිපි මිල 3%-6% අතර පරාසයකින් ඉහළගොස් ඇති අතර මිල පරාසයන් පිළිවෙලින් කිලෝවකට රු.850.00-900.00ක්, රු.1,000.00-1,150.00ක් සහ රු.1,050.00-1,200.00ක් විය. රතු පරිප්පු මිල 1%කින් පමණ පහළගොස් ඇති අතර මිල පරාසය කිලෝවකට රු.295.00-300.00ක් විය.

පසුගිය වසරේ සමාන කාලපරිච්ඡේදය හා සැසඳීමේදී, සලකා බලනු ලබන සියලුම මාෂ බෝග වල මිල 12%-19%ක් දක්වා පරාසයකින් පහළගොස් තිබුණි.

**සිල්ලර වෙළඳපොළ**

මුංඇට, සුදු කවිපි සහ රතු කවිපි මිල ගණන් පිළිවෙලින් කිලෝවකට රු.8.00කින්, රු.6.00කින් සහ රු.3.00කින් ඉහළගොස් ඇති අතර ඒවායේ මිල පරාසයන් පිළිවෙලින් කිලෝවකට රු.950.00-1,300.00ක් සහ

රු.1,100.00-1,300.00ක් සහ රු.1,200.00-1,300.00ක් විය. රතු පරිප්පු මිල කිලෝවකට රු.7.00කින් පහළගොස් ඇති අතර එහි මිල පරාසය කිලෝවකට රු.315.00-360.00ක් විය.

පසුගිය වසරේ සමාන කාලපරිච්ඡේදය හා සැසඳීමේදී සියලුම මාෂ බෝග සඳහා මිල 3%-11% අතර පරාසයකින් පහළගොස් ඇත.

**එළවළු**  
**තොග වෙළඳපොළ**

නිෂ්පාදන ප්‍රදේශ කිහිපයකින් ලැබෙන සැපයුම ඉහළයාම හේතුවෙන් සහ අහිතකර කාලගුණික තත්වයේ බලපෑම හා පැවති අධික මිල ගණන් හේතුවෙන් වෙළෙඳපොළ ඉල්ලුම පහළයාම සමග ඇතැම් එළවළු වර්ග වල මිල ගණන් පහළගොස් ඇත.

උඩරට එළවළු වර්ග පිලිබඳ සැලකීමේදී, මහනුවර ප්‍රදේශයෙන් ලැබෙන සැපයුම ඉහළයාම හේතුවෙන් උපරිම මිල පහළයාම 21%ක් ලෙස රාඛු සඳහා වාර්තා වූ අතර තෝකෝල් මිල ද 6%කින් පහළගොස් ඇත. කෙසේ නමුත්, නුවරඑළිය සහ බණ්ඩාරවෙල ප්‍රදේශ වලින් ලැබුණු සැපයුම පහළයාම හේතුවෙන් කැරට සහ ලික්ස් මිල පිළිවෙලින් 28%කින් සහ 10%කින් ඉහළගොස් තිබුණි.

සූරියවැව ප්‍රදේශයෙන් ලැබුණු සැපයුම පහළයාම හේතුවෙන් තක්කාලි මිල 7%කින් ඉහළගොස් තිබුණු අතර නුවරඑළිය සහ පුත්තලම ප්‍රදේශවලින් ලැබුණු සැපයුම ඉහළයාම හේතුවෙන් මාළු මිරිස් මිල 21%කින් පහළගොස් ඇත.

පහතරට එළවළු වර්ග පිලිබඳ සැලකීමේදී, මහනුවර ප්‍රදේශයෙන් ලැබෙන තොග සැපයුම ඉහළයාම හේතුවෙන් උපරිම මිල පහළයාම 23%ක් ලෙස මෑකරල් සඳහා වාර්තා වූ අතර කරවිල සහ පිපිඤ්ඤා මිල පිළිවෙලින් 13%කින් සහ 10%කින් පහළගොස් තිබුණි. කෙසේ නමුත් පුත්තලම ප්‍රදේශයෙන් ලැබුණු සැපයුම පහළයාම

හේතුවෙන් බණ්ඩක්කා මිල 24%කින් ඉහළගොස් තිබුණි.

නොවිවියාගම ප්‍රදේශයෙන් ලැබුණු සැපයුම ඉහළයාම හේතුවෙන් අමු මිල 5%කින් පහළගොස් තිබුණු අතර තත්වයෙන් ඉහළ නොග සැපයුම ඉහළයාම හේතුවෙන් දෙහි මිල 6%කින් ඉහළගොස් තිබුණි.

පසුගිය වසරේ සමාන කාලපරිච්ඡේදය හා සැසඳීමේදී බොහොමයක් එළවළු වර්ගවල නොග මිල ගණන් ඉහළගොස් ඇති අතර උපරිම මිල ඉහළයාම 350%ක් ලෙස අමු මිල සඳහා වාර්තා වූ අතර අභිතකර කාලගුණ තත්වය සමග නිෂ්පාදන ප්‍රමාණය පහළයාම එයට හේතුවිය.

**සිල්ලර වෙළඳපොළ**

බොහොමයක් එළවළු වර්ග වල සිල්ලර මිල ගණන් ඉහළගොස් තිබුණි.

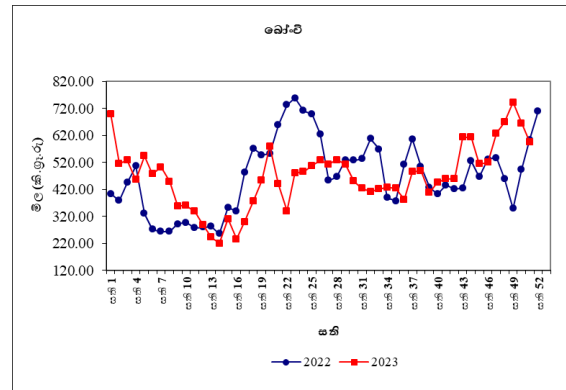
උඩරට එළවළු වර්ග පිළිබඳව සැලකීමේදී උපරිම මිල ඉහළයාම කිලෝවකට රු.76.00ක් ලෙස කැරට් සඳහා වාර්තා වූ අතර බීටරුව මිල ඉහළයාම කිලෝවකට රු.57.00ක් ලෙස වාර්තා විය. නෝකෝල්, ගෝවා සහ ලීක්ස් මිල ඉහළයාම පිළිවෙලින් කිලෝවකට රු.55.00ක්, රු.54.00ක් සහ රු.22.00ක් විය. කෙසේ නමුත්, බෝංචි මිල කිලෝවකට රු.69.00කින් පහළයාමක් සටහන් විය.

තක්කාලි මිල කිලෝවකට රු.21.00කින් ඉහළගොස් තිබුණු අතර මාළුමිරිස් මිල කිලෝවකට රු.47.00කින් පහළගොස් තිබුණි.

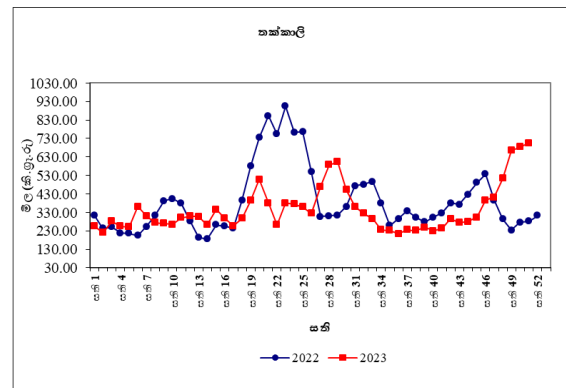
පහතරට එළවළු වර්ග පිළිබඳව සැලකීමේදී උපරිම මිල ඉහළයාම කිලෝවකට රු.40.00ක් ලෙස වැටකොළ සඳහා වාර්තා වූ අතර වට්ටක්කා සඳහා මිල ඉහළයාම කිලෝවකට රු.36.00ක් ලෙස වාර්තා විය. පිපිඤ්ඤා, බණ්ඩක්කා සහ වම්බටු මිල ඉහළයාම පිළිවෙලින් කිලෝවකට රු.34.00ක්, රු.13.00ක් සහ රු.7.00ක් වූ අතර මෑකරල්, අලුකෙසෙල්

සහ කරවිල මිල පහළයාම කිලෝවකට රු.66.00, රු.11.00ක් සහ රු.46.00ක් විය.

තවද, අමුමිරිස් මිල කිලෝවකට රු.9.00කින් ඉහළගොස් ඇති අතර දෙහි මිල කිලෝවකට රු.225.00කින් පහළගොස් තිබුණි.



පසුගිය වසරේ සමාන කාලපරිච්ඡේදය හා සැසඳීමේදී බොහොමයක් එළවළු වර්ගවල සිල්ලර මිල ඉහළගොස් ඇති අතර උපරිම මිල ඉහළයාම 196%ක් ලෙස අමුමිරිස් සඳහා වාර්තා විය.



**පොල්  
නොග වෙළඳපොළ**

ලොකු සහ කුඩා පොල් ගෙඩියක මිල පිළිවෙලින් 1%කින් සහ 3%කින් පහළගොස් තිබුණි. මිල පරාසයන් ලොකු පොල් ගෙඩියක් සඳහා රු.90.00-100.00ක් ලෙස ද, කුඩා පොල් ගෙඩියක් සඳහා රු.80.00-95.00ක් ලෙස ද වාර්තා විය.

පසුගිය වසරේ සමාන කාලපරිච්ඡේදය හා

සැසඳීමේදී ලොකු පොල් ගෙඩියක මිල 1%කින් පහළගොස් තිබුණු අතර කුඩා පොල් ගෙඩියක තොග මිලෙහි සැලකිය යුතු වෙනසක් වාර්තා නොවීය.

**සිල්ලර වෙළඳපොළ**

ලොකු සහ කුඩා පොල් ගෙඩියක මිල පිළිවෙලින් ගෙඩියකට රු.3.00කින් සහ ශත 38කින් ඉහළගොස් තිබුණු අතර මිල පරාසයන් ලොකු පොල් ගෙඩියක් සඳහා රු.100.00-130.00ක් ලෙස ද කුඩා පොල් ගෙඩියක් සඳහා රු.90.00-100.00ක් ලෙස ද වාර්තා විය.

පසුගිය වර්ෂයේ සමාන කාලපරිච්ඡේදය හා සැසඳීමේදී ලොකු සහ කුඩා පොල් ගෙඩියක සිල්ලර මිල පිළිවෙලින් 8%කින් සහ 1%කින් ඉහළගොස් ඇත.

**පලතුරු**

**තොග වෙළඳපොළ**

සීමිත තොග පැවතීම හේතුවෙන් පලතුරු වර්ග රැසක මිල ගණන් ඉහළගොස් ඇත. උපරිම මිල ඉහළයාම 35%ක් ලෙස පැපොල් සඳහා වාර්තා වූ අතර තොග සීමිත වශයෙන් පැවතීම එයට හේතු විය. එමෙන්ම තත්වයෙන් ඉහළ තොග පැවතීම හේතුවෙන් සියලුම අඹ වර්ග සඳහා 9%-29% අතර පරාසයක මිල ඉහළයාමක් සටහන් වූ අතර 24%ක මිල ඉහළයාමක් වැල්දොඩම් සඳහා වාර්තා විය. තොග සැපයීම සීමා වීම හේතුවෙන් ඇඹුල්, ආනමාළ සහ ඇම්බුන් කෙසෙල් සඳහා 5%-13% අතර පරාසයක මිල ඉහළයාමක් සටහන් විය. එමෙන්ම, අලිගැටපේර සහ තැඹිලි සඳහා පිළිවෙලින් 6%ක සහ 1%ක මිල ඉහළයාමක් ද වාර්තා විය.

කෙසේ වුවත්, බෙලි සහ දොඩම් සඳහා පිළිවෙලින් 17% හා 16%ක මිල පහළයාමක් සටහන් විය. එමෙන්ම, ඉල්ලුම පහළයාම හේතුවෙන් දිවුල් සඳහා 15%ක මිල පහළයාමක් ද සියලුම ප්‍රමාණයේ අන්තෘසි සඳහා 8%-12% අතර පරාසයක මිල පහළයාමක් ද සටහන් විය. මීට අමතරව, සීනි සහ කෝලිකුට්ටු කෙසෙල්

සඳහා පිළිවෙලින් 10%ක සහ 3%ක මිල පහළයාමක් තත්වයෙන් පහළ තොග පැවතීම හේතුවෙන් සටහන් වූ අතර ආනයනික මිදි සඳහා 2%ක මිල පහළයාමක් සටහන් විය.

පසුගිය වසරේ සමාන කාලපරිච්ඡේදය හා සැසඳීමේදී පලතුරු වර්ග බොහොමයක මිල පහළයාමක් සටහන් වූ අතර උපරිම මිල පහළයාම 53%ක් ලෙස කර්තකොලොම්බන් අඹ සඳහා වාර්තා විය.

**සිල්ලර වෙළඳපොළ**

තොග මිල ඉහළගිය ද බොහොමයක් පලතුරු වර්ග සඳහා වූ සිල්ලර මිල ගණන් ද පහළගොස් තිබුණි. ඒ අනුව, උපරිම මිල පහළයාම ගෙඩියකට රු.92.00ක් ලෙස කුඩා ප්‍රමාණයේ අන්තෘසි සඳහා වාර්තා වූ අතර වෙළෙඳපොළෙහි ප්‍රමාණවත් තොග පැවතීම එයට හේතුවිය. එමෙන්ම, මධ්‍යම සහ විශාල ප්‍රමාණයේ අන්තෘසි සඳහා වූ මිල පහළයාම පිළිවෙලින් ගෙඩියකට රු.57.00ක් සහ රු.26.00ක් ලෙස වාර්තා විය. එමෙන්ම, කෝලිකුට්ටු කෙසෙල් සඳහා වූ මිල පහළයාම කිලෝවකට රු.52.00ක් ලෙස සටහන් විය.

තවද, ආනයනික මිදි සඳහා මිල පහළයාම කිලෝවකට රු.35.00ක් ලෙස වාර්තා වූ අතර වෙළෙඳපොළෙහි ප්‍රමාණවත් තොග පැවතීම එයට හේතුව විය. එමෙන්ම, අලිගැටපේර, පැණිදොඩම් සහ බෙලි සඳහා වූ සිල්ලර මිල පහළයාම පිළිවෙලින් ගෙඩියකට රු.24.00ක්, රු.17.00ක් සහ රු.6.00ක් ලෙස වාර්තා විය. එමෙන්ම, සීනි කෙසෙල් සඳහා වූ මිල පහළයාම කිලෝවකට රු.6.00ක් ලෙස වාර්තා විය.

මේ අතර උපරිම සිල්ලර මිල ඉහළයාම කිලෝවකට රු.9.00ක් ලෙස ඇඹුල් කෙසෙල් සඳහා වාර්තා වූ අතර ප්‍රමාණවත් තොග නොමැති වීම එයට හේතු විය. එමෙන්ම, පැපොල් සඳහා වූ මිල ඉහළයාම කිලෝවකට රු.3.00ක් ලෙස සටහන් විය.

පසුගිය වසරේ සමාන කාලපරිච්ඡේදය හා සැසඳීමේදී පලතුරු වර්ගය බොහොමයක සිල්ලර මිල ගණන් ඉහළගොස් තිබුණු අතර උපරිම මිල ඉහළයාම 72%ක් ලෙස පැණි දොඩම් සඳහා වාර්තා විය.

**මාළු**  
**තොග වෙළඳපොළ**

නත්තල් උත්සවය හේතුවෙන් ධීවරයන් මුහුදු යාම සීමා කිරීම හේතුවෙන් තොග සැපයුම පහළයාම නිසා තලපත් හැර අනෙකුත් සියලුම මාළු වාර්ග වල මිල ගණන් ඉහළගොස් ඇත.

බේරුවල, ගාල්ල සහ මිරිස්ස යන ප්‍රදේශවලින් පැවති තොග සැපයුම පහළයාමත් සමග උපරිම මිල ඉහළයාම 20%ක් ලෙස කෙලවල්ලා සඳහා වාර්තා විය. එහි මිල පරාසය කිලෝවක් සඳහා රු.950.00-1,400.00 අතර පැවතුණි. උතුරු ප්‍රදේශවලින් පැවති තොග සැපයුම පහළයාමත් සමග මෝරා මිල 17%කින් ඉහළගොස් ඇති අතර එහි මිල පරාසය කිලෝවක් සඳහා රු. 1,000.00-1,450.00 අතර පැවතුණි. තවද, මන්නාරම, කල්පිටිය, මුලතිව් සහ ත්‍රිකුණාමලය යන ප්‍රදේශවලින් පැවති තොග සැපයුම පහළයාමත් සමග සාලයා මිල 16%කින් ද හුරුල්ලා මිල 15%කින් ද ඉහළගොස් ඇති අතර ඒවායෙහි මිල පරාසයන් පිළිවෙලින් කිලෝවකට රු.250.00-400.00ක් සහ රු.650.00-750.00 අතර පැවතුණි. තවද, ඉස්සන්, තෝරා, පරව්, බලයා තොග මිල ගණන් පිළිවෙලින් 2%-11% අතර ප්‍රමාණයකින් ඉහළගොස් ඇත.

කෙසේ නමුත්, මීගමුව, බේරුවල සහ වාලව්වෙන යන ප්‍රදේශවලින් පැවති තොග සැපයුම ඉහළයාමත් සමග තලපත් මිල 4%කින් පහළගොස් ඇති අතර එහි මිල පරාසය කිලෝවක් සඳහා රු.1,450.00-2,000.00 අතර පැවතුණි.

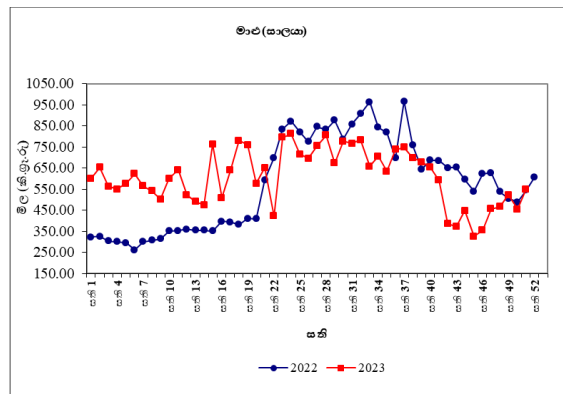
පසුගිය වසරේ සමාන කාලපරිච්ඡේදය හා සැසඳීමේදී බොහොමයක් මාළු වර්ග වල තොග

මිල ගණන් 1%-26% අතර ඉහළගොස් ඇති අතර උපරිම මිල ඉහළයාම මෝරා සඳහා වාර්තා විය.

**සිල්ලර වෙළඳපොළ**

තොග මිල ඉහළයාමත් සමග තලපත් හැර බොහොමයක් මාළු වර්ගවල සිල්ලර මිල ගණන් තවදුරටත් ඉහළගොස් ඇති අතර සැපයුම පහළයාම එයට හේතුවිය. උපරිම මිල ඉහළයාම කිලෝවකට රු.189.00ක් ලෙස හුරුල්ලා සඳහා ද, කිලෝවකට රු.96.00ක් ලෙස සාලයා සඳහා ද වාර්තා විය. කෙලවල්ලා සහ ඉස්සන් සඳහා මිල පිළිවෙලින් කිලෝවකට රු.69.00කින් සහ රු.56.00කින් ඉහළගොස් ඇත. තවද, පරව්, තෝරා සහ බලයා සඳහා මිල ඉහළයාම පිළිවෙලින් කිලෝවකට රු.25.00ක්, රු.11.00ක් සහ රු.9.00ක් විය

තලපත් සඳහා මිල පිළිවෙලින් කිලෝවකට රු.70.00කින් පහළගොස් ඇති අතර ඉල්ලුම පහළයාම එයට හේතුවිය.



පසුගිය වසරේ සමාන කාලපරිච්ඡේදය හා සැසඳීමේදී බොහොමයක් මාළු වර්ගවල සිල්ලර මිල 1%-18% අතර පරාසයකින් ඉහළගොස් ඇති අතර උපරිම මිල ඉහළයාම ඉස්සන් සඳහා වාර්තා විය.

**කරවල**  
**තොග වෙළඳපොළ**

දේශීය කරවල සැපයුම පහළයාම හේතුවෙන් බොහොමයක් දේශීය හා ආනයනික කරවල වර්ගයන්හි තොග මිල ගණන් ඉහළගොස් ඇත.

හලාවත, පුත්තලම සහ මුලතිව් යන ප්‍රදේශ වලින් පැවති තොග සැපයුම පහළයාමත් සමග උපරිම මිල ඉහළයාම 7%ක් ලෙස දේශීය සාලයා සඳහා වාර්තා විය. එහි මිල පරාසය කිලෝවක් සඳහා රු.360.00-450.00 අතර පැවතුණි. එසේම, ත්‍රිකුණාමලය, යාපනය, මීගමුව සහ මන්නාරම යන ප්‍රදේශ වලින් පැවති තොග සැපයුම පහළයාමත් සමග දේශීය භාල්මැස්සන් සහ දේශීය මඩුවා මිල 4%කින් ඉහළගොස් ඇති අතර ඒවායෙහි මිල පරාසයන් කිලෝවක් සඳහා රු.1,300.00-1,450.00ක් ලෙස පැවතුණි. එසේම, ඉරානය සහ තායිලන්තය යන රටවලින් පැවති තොග සැපයුම පහළයාමත් සමග ආනයනික භාල්මැස්සන් මිල 3%කින් ඉහළගොස් ඇති අතර එහි මිල පරාසය කිලෝවකට රු.880.00-1,100.00 අතර පැවතුණි. මෙයට අමතරව දේශීය බලයා සහ දේශීය මෝරා මිල 1%කින් ඉහළගොස් ඇත.

කෙසේ නමුත්, ඕමානය හා ඉන්දුනීසියාව යන රටවලින් පැවති තොග සැපයුම ඉහළයාමත් සමග ආනයනික කට්ටාවා මිල 4%කින් පමණ පහළගොස් ඇති අතර එහි මිල පරාසය කිලෝවක් සඳහා රු.1,150.00-1,380.00 අතර පැවතුණි. මෙයට අමතරව, ආනයනික අංගුළුවා මිල 1%කින් පහළගොස් ඇත.

පසුගිය වසරේ සමාන කාලපරිච්ඡේදය හා සැසඳීමේදී බොහොමයක් කරවල වර්ගයන්හි තොග මිල ගණන් 4%-33% අතර ඉහළගොස් ඇති අතර උපරිම මිල ඉහළයාම දේශීය මඩුවා සඳහා වාර්තා විය.

**සිල්ලර වෙළඳපොළ**

තොග මිල ඉහළයාමත් සමග බොහොමයක් කරවල වර්ගවල සිල්ලර මිල ද තවදුරටත් ඉහළගොස් ඇති අතර ප්‍රමාණවත් තොග නොමැති වීම එයට හේතුවිය. උපරිම මිල ඉහළයාම කිලෝවකට රු.119.00ක් ලෙස සාලයා සඳහා ද, කිලෝවකට රු.81.00ක් ලෙස ආනයනික භාල්මැස්සන් සඳහා ද වාර්තා විය. මෝරා සහ බලයා සඳහා මිල පිළිවෙලින්

කිලෝවකට රු.3.00කින් සහ රු.2.00කින් ඉහළගොස් ඇත.

කෙසේ නමුත් දේශීය භාල්මැස්සන්, කට්ටාවා සහ අංගුළුවා සඳහා මිල පිළිවෙලින් කිලෝවකට රු.18.00කින්, රු.17.00කින් සහ රු.15.00කින් පහළගොස් ඇති අතර ඉහළ මිලක් වාර්තා වීමත් සමග ඉල්ලුම පහළයාම එයට හේතුවිය.

පසුගිය වසරේ සමාන කාලපරිච්ඡේදය හා සැසඳීමේදී බොහොමයක් කරවල වර්ග වල සිල්ලර මිල 1%-16% අතර පරාසයක් තුළ ඉහළගොස් ඇති අතර උපරිම මිල ඉහළයාම බලයා සඳහා වාර්තා විය.

**බිත්තර**

**තොග වෙළඳපොළ**

දුඹුරු සහ සුදු බිත්තර දෙවර්ගයේම මිල 13%කින් ඉහළගොස් ඇති අතර ඒවායේ මිල පරාසයන් පිළිවෙලින් රු.60.00-63.00 හා රු.58.00-60.00 අතර විය. උත්සව සමය හේතුවෙන් බිත්තර සඳහා ඉල්ලුම ඉහළයාම එයට හේතුවිය.

පසුගිය වසරේ සමාන කාලපරිච්ඡේදය හා සැසඳීමේදී සුදු බිත්තරයක සහ දුඹුරු බිත්තරයක තොග මිල 7%කින් සහ 2%කින් ඉහළගොස් ඇත.

**සිල්ලර වෙළඳපොළ**

තොග මිල ඉහළයාමත් සමග සුදු බිත්තර සහ දුඹුරු බිත්තර දෙවර්ගයේම සිල්ලර මිල බිත්තරයකට රු.8.00කින් ඉහළගොස් ඇති අතර ප්‍රමාණවත් තොග නොමැති වීමත් ඉල්ලුම ඉහළයාමත් එයට හේතුවිය. දුඹුරු බිත්තරයක් සඳහා මිල පරාසය රු.64.00-65.00ක් වූ අතර සුදු බිත්තරයක් සඳහා මිල පරාසය රු.61.00-63.00ක් විය.

පසුගිය වසරේ සමාන කාලපරිච්ඡේදය හා සැසඳීමේදී දුඹුරු බිත්තර හා සුදු බිත්තර යන දෙවර්ගයෙහිම මිල ගණන් පිළිවෙලින් 14%කින්



සහ 11%කින් ඉහළගොස් ඇත.

**මස්  
සිල්ලර වෙළඳපොළ**

සම රහිත කරි කුකුළු මස් සඳහා මිල කිලෝවකට රු.93.00කින් ඉහළගොස් ඇති අතර සැපයුම පහළයාම එයට හේතුවී ඇත. උරුමස් සහ සම රහිත බ්‍රොයිලර් කුකුළු මස් සඳහා මිල පිළිවෙලින් කිලෝවකට රු.50.00කින් සහ රු.46.00කින් ඉහළගොස් ඇත. කෙසේවුවද, එළුමස් සහ හරක් මස් මිල කිලෝවකට රු.69.00කින් සහ රු.150.00කින් පහළගොස් ඇත.

පසුගිය වසරේ සමාන කාලපරිච්ඡේදය හා සැසඳීමේදී බොහොමයක් මස් වර්ගවල සිල්ලර මිල 2%-7% අතර පරාසයක් තුළ ඉහළගොස් ඇති අතර උපරිම මිල ඉහළයාම එළු මස් සඳහා වාර්තා විය.

**සටහන**  
සෑම සිකුරාදාවකම නිකුත් කෙරෙන ආහාර ද්‍රව්‍ය විවරණිකාවෙහි, අත්‍යවශ්‍ය ආහාර ද්‍රව්‍යයන්හි තොග සහ සිල්ලර මිලෙහි වෙනස්වීම්, පරාසයන් සහ සාමාන්‍යයන් ඇතුළු වෙළඳපොළ තොරතුරු ඉදිරිපත් කෙරේ. මේ සඳහා කොළඹ සහ අවට වෙළඳපොළවල් නවයකින් ද, දිවයිනේ වෙනත් ප්‍රධාන වෙළඳපොළවල් කිහිපයකින් ද තොරතුරු රැස් කරනු ලැබේ.  
මෙහි දක්වා ඇති මිල වෙනස්කම් ගණනය කර ඇත්තේ පසුගිය සතියට සාපේක්ෂ වශයෙන්ය. එසේ නොවන අවස්ථාවලදී ඒ බව විශේෂයෙන් සඳහන් කර ඇත.  
තොග මිල ගණන් සතියේ අභ්‍යරුවාදා සහ සිකුරාදා යන දෙදින තුළ දී ද, සිල්ලර මිල ගණන් සිකුරාදා සඳුදා සහ අභ්‍යරුවාදා යන තෙදින තුළ දී ද රැස් කෙරේ.

**වගු අංක 01: සලකා බලන තොග වෙළඳපොලවල සහල් මිල ගණන් (කිලෝ 50ක් සඳහා රුපියල්)**

සති අංක 51: 15 - 21 දෙසැම්බර් 2023

ප්‍රදේශ	සහල් වර්ග													
	සම්බා 1		සම්බා 2		කීර් සම්බා		නාඩු 1		නාඩු 2		රතු කැකුළු		සුදු කැකුළු	
කොළඹ	11500 -	11750	11250 -	11350	15500 -	16000	10500 -	10750	10250 -	10350	9000 -	9500	10000 -	10250
දිවුලපිටිය	11500 -	12700	11250 -	11500	15200 -	16400	10500 -	10700	10000 -	10300	9200 -	9500	9600 -	10000
කුරුණෑගල	12200 -	12200	11250 -	11500	16000 -	16000	10600 -	10600	10000 -	10350	9000 -	9000	9400 -	9650
නිකවැට්ටිය	11750 -	11750	11250 -	11250	15000 -	16250	10650 -	10700	9900 -	9900	9000 -	9500	9350 -	9750
බදුල්ල	11500 -	11500	-	-	-	-	10400 -	10600	-	-	8650 -	9000	9500 -	10000
පුත්තලම	11750 -	11900	11200 -	11400	-	-	10750 -	10900	9750 -	10100	-	-	9500 -	10250
දඹුල්ල	11900 -	12000	11500 -	11500	-	-	10750 -	10800	10300 -	10400	9500 -	9750	9750 -	9900
අනුරාධපුරය	11450 -	11750	-	-	15250 -	15500	10750 -	10900	-	-	9750 -	10000	9750 -	10250
තඹුන්තේගම	-	-	11100 -	11500	-	-	-	-	10000 -	10300	-	-	9600 -	10200
පොළොන්නරුව	-	-	-	-	-	-	-	-	-	-	-	-	-	-
කළුතර	11500 -	11750	-	-	-	-	10500 -	10750	-	-	9700 -	9900	10200 -	10250
අම්පාර	-	-	-	-	-	-	11000 -	11000	10500 -	10500	8750 -	9000	9500 -	9500
නුවර	11500 -	11750	11100 -	11250	15500 -	15750	10500 -	10750	10200 -	10250	9250 -	9500	9800 -	10100
මොණරාගල	11450 -	11750	-	-	15000 -	15500	10950 -	11250	-	-	8250 -	8750	8750 -	9500
කෑගල්ල	-	-	-	-	-	-	-	-	-	-	-	-	-	-
දෙනිඅත්තකණ්ඩ	12000 -	12500	-	-	15000 -	16250	10750 -	11000	10400 -	10400	9750 -	10000	9500 -	10250
හම්බන්තොට	11400 -	11750	-	-	-	-	-	-	-	-	8400 -	8650	9750 -	10000
මාතර	11450 -	11600	-	-	-	-	10600 -	10800	-	-	8500 -	8750	9750 -	10100
ගාල්ල	13000 -	13000	-	-	16750 -	17000	10750 -	10900	-	-	9000 -	9350	10000 -	10300
මීගොඩ	-	-	11200 -	11400	-	-	-	-	10000 -	10500	8500 -	8750	9500 -	9900
තිස්සමහාරාමය	11500 -	11750	11250 -	11250	16250 -	16750	10750 -	11250	-	-	7750 -	8000	9250 -	9750
අඹේලිපිටිය	11450 -	11500	-	-	-	-	10500 -	10600	9950 -	10050	7900 -	8100	9700 -	9800
යාපනය	11500 -	11700	-	-	15250 -	15500	10500 -	10700	9750 -	10250	9000 -	9250	9500 -	9600
වවුනියාව	-	-	-	-	-	-	10500 -	10600	10250 -	10300	9000 -	9200	10250 -	10300
මන්නාරම	11500 -	11750	-	-	16000 -	16250	10500 -	10750	10100 -	10250	9000 -	9250	10000 -	10250
කිලිනොච්චිය	11500 -	11750	-	-	15750 -	16000	10500 -	10750	9700 -	9800	9000 -	9250	10250 -	10400
මුලතිවු	-	-	-	-	-	-	-	-	-	-	-	-	-	-
මඩකලපුව	11500 -	11850	-	-	15900 -	16350	10500 -	10750	10100 -	10350	9250 -	9350	10300 -	10400
ත්‍රිකුණාමලය	11750 -	12000	-	-	15000 -	15500	10400 -	10500	9750 -	10250	8750 -	9000	10000 -	10250
ගලෙන්බිඳුණුවැව	11400 -	11500	-	-	15500 -	15600	10750 -	10850	10250 -	10600	9500 -	9800	9750 -	10000
මාතලේ	11750 -	12000	-	-	-	-	10500 -	10750	10000 -	10250	9500 -	9750	9500 -	9900

09

**වගු අංක 02: සලකා බලන සිල්ලර වෙළඳපොලවල සහල් මිල ගණන් (කිලෝවකට රුපියල්)**

සති අංක 51: 15 - 21 දෙසැම්බර් 2023

ප්‍රදේශ	සහල් වර්ග													
	සම්බා 1		සම්බා 2		කීර් සම්බා		නාඩු 1		නාඩු 2		රතු කැකුළු		සුදු කැකුළු	
කොළඹ	230.00	260.00	240.00	245.00	-	-	220.00	230.00	220.00	220.00	200.00	220.00	210.00	220.00
ගම්පහ	250.00	250.00	230.00	240.00	320.00	320.00	220.00	220.00	215.00	220.00	200.00	210.00	210.00	220.00
කුරුණෑගල	250.00	250.00	-	-	-	-	220.00	220.00	-	-	200.00	200.00	210.00	210.00
නිකවැරටිය	255.00	255.00	230.00	230.00	320.00	320.00	220.00	220.00	205.00	215.00	200.00	220.00	200.00	210.00
දඹුල්ල	240.00	245.00	230.00	230.00	325.00	330.00	220.00	220.00	210.00	212.00	195.00	200.00	200.00	205.00
අනුරාධපුරය	230.00	240.00	-	-	310.00	320.00	220.00	220.00	-	-	200.00	210.00	200.00	210.00
තඹිත්තේගම	-	-	230.00	230.00	300.00	320.00	220.00	220.00	207.00	220.00	200.00	210.00	205.00	210.00
පොළොන්නරුව	-	-	-	-	-	-	-	-	-	-	-	-	-	-
කළුතර	240.00	250.00	-	-	-	-	220.00	225.00	-	-	200.00	205.00	210.00	220.00
බදුල්ල	230.00	240.00	-	-	310.00	320.00	215.00	220.00	-	-	175.00	185.00	195.00	205.00
කැප්පෙට්පොළ	240.00	242.00	230.00	232.00	330.00	340.00	215.00	216.00	208.00	210.00	178.00	184.00	196.00	200.00
මොණරාගල	230.00	240.00	-	-	300.00	320.00	220.00	230.00	-	-	170.00	180.00	190.00	195.00
කෑගල්ල	255.00	260.00	-	-	-	-	220.00	220.00	210.00	215.00	210.00	220.00	210.00	220.00
අම්පාර	260.00	260.00	230.00	240.00	325.00	340.00	220.00	220.00	215.00	220.00	180.00	195.00	195.00	220.00
දෙහිඅත්තකණ්ඩ	245.00	260.00	-	-	310.00	330.00	218.00	230.00	210.00	210.00	200.00	210.00	200.00	210.00
නුවරඑළිය	240.00	245.00	232.00	235.00	340.00	345.00	215.00	217.00	208.00	210.00	178.00	182.00	196.00	200.00
නුවර	245.00	250.00	230.00	232.00	330.00	340.00	220.00	220.00	205.00	210.00	195.00	205.00	205.00	220.00
පුත්තලම	240.00	245.00	230.00	232.00	-	-	220.00	220.00	205.00	210.00	205.00	215.00	200.00	210.00
හම්බන්තොට	230.00	250.00	-	-	-	-	-	-	-	-	170.00	175.00	200.00	210.00
රත්නපුරය	-	-	-	-	-	-	-	-	-	-	-	-	-	-
මාතර	230.00	250.00	-	-	310.00	320.00	220.00	220.00	-	-	175.00	180.00	200.00	210.00
ගාල්ල	260.00	260.00	-	-	320.00	350.00	220.00	220.00	-	-	185.00	200.00	210.00	210.00
නිසිසමහරාමය	-	-	230.00	240.00	330.00	340.00	220.00	230.00	-	-	160.00	165.00	190.00	205.00
මීගොඩ (ආ. ම.)	-	-	230.00	235.00	-	-	215.00	220.00	-	-	190.00	196.00	200.00	210.00
ඇඹිලිපිටිය	230.00	250.00	-	-	300.00	320.00	215.00	220.00	205.00	210.00	165.00	175.00	200.00	210.00
යාපනය	240.00	240.00	-	-	320.00	330.00	215.00	220.00	210.00	215.00	185.00	195.00	210.00	220.00
වවුනියාව	-	-	-	-	-	-	218.00	220.00	210.00	215.00	190.00	195.00	210.00	215.00
මන්නාරම	240.00	250.00	-	-	330.00	340.00	220.00	230.00	210.00	215.00	190.00	200.00	210.00	220.00
කිළිනොච්චිය	240.00	245.00	-	-	335.00	340.00	220.00	225.00	205.00	210.00	190.00	195.00	220.00	225.00
මුලතිව්	-	-	-	-	-	-	-	-	-	-	-	-	-	-
මඩකලපුව	-	-	325.00	335.00	-	-	218.00	224.00	210.00	215.00	190.00	195.00	215.00	220.00
ත්‍රිකුණාමලය	245.00	250.00	-	-	325.00	340.00	215.00	220.00	205.00	210.00	185.00	190.00	210.00	215.00
හඟුරත්කොන	243.00	245.00	230.00	235.00	-	-	218.00	220.00	210.00	215.00	185.00	195.00	198.00	212.00
වේයන්ගොඩ	240.00	250.00	230.00	230.00	310.00	320.00	220.00	220.00	205.00	210.00	180.00	190.00	200.00	205.00
ගලෙන්බිඳුණුවැව	230.00	235.00	-	-	315.00	315.00	220.00	220.00	210.00	215.00	200.00	210.00	200.00	210.00
බණ්ඩාරවෙල	-	-	225.00	230.00	310.00	320.00	-	-	210.00	215.00	185.00	195.00	205.00	210.00
මාතලේ	235.00	245.00	230.00	230.00	310.00	320.00	215.00	220.00	205.00	210.00	198.00	200.00	195.00	205.00

**වගු අංක 04: සලකා බලන තොග වෙළඳපොලවල අතිරේක ආහාර ද්‍රව්‍ය වල මිල ගණන් (කිලෝ 50කට රුපියල්)**

**සති අංක 51: 15 - 21 දෙසැම්බර් 2023**

11

ප්‍රදේශ	වියළි මිරිස්		රතු එණු		ලොකු එණු	අර්තාපල්			ධාන්‍ය වර්ග		
	ආනයනික	ස්වදේශීය	ආනයනික	ස්වදේශීය		ආනයනික	වැලිමඩ	නුවරඑළිය	මුං ඇට	කවීපි	රතු පරිප්පු
කොළඹ	50000 - 55000	19000 - 21000	-	19500 - 23500	7500 - 11500	-	15000 - 17500	42500 - 45000	50000 - 57500	14750 - 15000	
කුරුණෑගල	49500 - 51500	20000 - 22000	-	19500 - 21500	7650 - 7750	-	-	45000 - 47500	52500 - 57500	14500 - 18250	
නිකවැරටිය	49000 - 50500	25000 - 25000	-	19000 - 22300	7250 - 11000	-	-	37500 - 37500	-	14900 - 15000	
දෙහිඅත්තකණ්ඩිය	52500 - 55000	22000 - 27500	-	20000 - 22500	8000 - 11500	-	-	-	-	14750 - 16000	
දඹුල්ල (ආ. ම.)	49000 - 50000	20000 - 21500	-	20000 - 22000	7000 - 8000	-	16500 - 17000	42500 - 43000	42500 - 45000	14600 - 15000	
අනුරාධපුරය	52500 - 57500	22000 - 27500	-	21000 - 23000	8000 - 10500	-	-	42500 - 45000	50000 - 55000	14750 - 15500	
නඹුන්තේගම	48500 - 55000	20000 - 22500	-	19000 - 21500	7000 - 7750	-	16500 - 17500	-	-	14250 - 15250	
පොළොන්නරුව	-	-	-	-	-	-	-	-	-	-	
කළුතර	51500 - 52000	20000 - 20250	-	18000 - 19000	8000 - 8500	-	17000 - 18000	44000 - 45000	54000 - 55000	14900 - 15150	
පුත්තලම	49000 - 52500	-	14000 - 16000	20000 - 22000	8000 - 8500	-	17500 - 20000	45000 - 47000	-	15400 - 16000	
නුවර	54000 - 55000	22000 - 22500	-	20000 - 21500	7500 - 11000	-	17000 - 17500	42500 - 45000	52500 - 55000	15000 - 15250	
මාතර	53000 - 56000	22250 - 23000	-	22000 - 23000	9000 - 10000	-	17500 - 18000	45000 - 47500	49000 - 54000	15000 - 15500	
හම්බන්තොට	51000 - 56000	22500 - 24000	-	21500 - 22500	7500 - 9500	-	18000 - 19000	40000 - 45000	47500 - 55000	14750 - 15250	
කෑගල්ල	54000 - 60000	20000 - 21000	-	21500 - 22000	-	-	19500 - 20000	46000 - 47000	57500 - 58000	15400 - 17000	
ගාල්ල	57500 - 60000	27500 - 27500	-	21750 - 22500	9000 - 10000	-	15000 - 16000	39000 - 45000	50000 - 55000	15000 - 16000	
තිස්සමහාරාමය	52500 - 55000	20000 - 25000	-	20000 - 21000	11500 - 11500	-	15000 - 16000	35000 - 37500	40000 - 42500	15500 - 16250	
මීගොඩ (ආ. ම.)	51500 - 52500	20000 - 20500	-	22000 - 23000	7500 - 9000	-	15000 - 18000	43000 - 47500	47500 - 56250	14600 - 15000	
යාපනය	51000 - 52000	-	16400 - 16800	17800 - 18000	-	-	15000 - 15500	39000 - 39500	-	14800 - 15000	
වවුනියාව	55000 - 58000	21500 - 22500	-	22500 - 23500	9000 - 9750	-	-	40000 - 45000	50000 - 55000	15000 - 15300	
මන්නාරම	55000 - 57500	22000 - 22500	-	22500 - 23000	8500 - 9000	-	-	45000 - 47500	-	15250 - 15400	
කිලිනොච්චිය	52500 - 54000	27000 - 28000	-	22000 - 23000	10000 - 11000	-	-	44000 - 46000	-	15250 - 15750	
මුලතිව්	-	-	-	-	-	-	-	-	-	-	
මඩකලපුව	54000 - 56000	24000 - 27500	-	22500 - 23250	10000 - 10500	-	22250 - 23000	44000 - 44750	55500 - 56500	15250 - 15400	
ත්‍රිකුණාමලය	52500 - 55000	24000 - 25000	-	18000 - 19500	9500 - 10500	-	-	39000 - 42500	-	15250 - 15750	
ගලෙන්බිඳුණුවැව	52500 - 55000	24000 - 24500	-	21500 - 23000	10000 - 11500	-	-	39000 - 44000	52500 - 57500	15000 - 16500	
මාතලේ	50000 - 52500	21000 - 22000	-	20000 - 21000	9500 - 9750	-	18500 - 19000	-	-	14750 - 15000	

**වගු අංක 05: සලකා බලන සිල්ලර වෙළඳපොලවල අතිරේක ආහාර ද්‍රව්‍ය වල මිල ගණන් (කිලෝවකට රුපියල්)**

සති අංක 51: 15 - 21 දෙසැම්බර් 2023

ප්‍රදේශ	වියළි මිරිස්		රතු එණු		ලොකු එණු		අර්තාපල්			ධාන්‍ය වර්ග		
	ආනයනික	දේශීය	ආනයනික	දේශීය	ආනයනික	දේශීය	ආනයනික	වැලිමඩ	නුවරඑළිය	මුං ඇට	කවිපි	රතු පරිප්පු
කොළඹ	1100.00 - 1400.00	-	500.00 - 650.00	-	450.00 - 560.00	-	200.00 - 260.00	-	360.00 - 440.00	950.00 - 1300.00	1100.00 - 1300.00	315.00 - 360.00
ගම්පහ	1280.00 - 1380.00	-	560.00 - 600.00	-	480.00 - 480.00	-	200.00 - 240.00	-	360.00 - 440.00	920.00 - 1000.00	1300.00 - 1360.00	320.00 - 340.00
කුරුණෑගල	1200.00 - 1300.00	-	500.00 - 600.00	-	450.00 - 500.00	-	200.00 - 260.00	-	380.00 - 440.00	1100.00 - 1200.00	1200.00 - 1300.00	340.00 - 350.00
නිකවැරටිය	1100.00 - 1300.00	-	480.00 - 520.00	-	450.00 - 480.00	-	190.00 - 250.00	-	360.00 - 360.00	850.00 - 960.00	1100.00 - 1100.00	330.00 - 340.00
දඹුල්ල	1150.00 - 1200.00	-	500.00 - 550.00	-	450.00 - 480.00	-	200.00 - 220.00	-	400.00 - 420.00	900.00 - 980.00	1000.00 - 1100.00	310.00 - 320.00
අනුරාධපුරය	1150.00 - 1300.00	-	480.00 - 600.00	-	440.00 - 480.00	-	180.00 - 240.00	-	-	900.00 - 1000.00	1100.00 - 1300.00	320.00 - 340.00
නමුත්තේගම	1100.00 - 1300.00	-	480.00 - 500.00	-	450.00 - 520.00	-	180.00 - 220.00	-	380.00 - 400.00	880.00 - 950.00	-	308.00 - 320.00
පොළොන්නරුව	-	-	-	-	-	-	-	-	-	-	-	-
කළුතර	1160.00 - 1200.00	-	540.00 - 580.00	-	480.00 - 500.00	-	190.00 - 220.00	-	380.00 - 410.00	980.00 - 1000.00	1200.00 - 1300.00	310.00 - 330.00
බදුල්ල	1150.00 - 1250.00	-	550.00 - 600.00	-	460.00 - 500.00	-	200.00 - 220.00	360.00 - 400.00	-	850.00 - 900.00	1200.00 - 1200.00	320.00 - 330.00
කැප්පෙට්පොළ	1250.00 - 1300.00	-	500.00 - 520.00	-	470.00 - 500.00	-	280.00 - 300.00	360.00 - 370.00	-	860.00 - 900.00	1050.00 - 1100.00	320.00 - 325.00
මොණරාගල	1150.00 - 1300.00	-	520.00 - 600.00	-	460.00 - 480.00	-	190.00 - 240.00	-	360.00 - 400.00	800.00 - 960.00	1000.00 - 1200.00	320.00 - 350.00
කැගල්ල	1150.00 - 1300.00	-	480.00 - 520.00	-	450.00 - 480.00	-	200.00 - 220.00	-	440.00 - 450.00	950.00 - 980.00	1150.00 - 1200.00	320.00 - 390.00
අම්පාර	1150.00 - 1250.00	-	520.00 - 600.00	-	460.00 - 500.00	-	210.00 - 280.00	-	380.00 - 440.00	950.00 - 1000.00	-	310.00 - 320.00
දෙහිඅත්තකණ්ඩ	1100.00 - 1200.00	-	540.00 - 600.00	-	440.00 - 500.00	-	200.00 - 250.00	-	-	-	-	310.00 - 340.00
නුවරඑළිය	1280.00 - 1340.00	-	550.00 - 580.00	-	490.00 - 520.00	-	300.00 - 320.00	-	420.00 - 440.00	960.00 - 1000.00	1050.00 - 1100.00	320.00 - 325.00
නුවර	1200.00 - 1300.00	-	600.00 - 640.00	-	480.00 - 500.00	-	240.00 - 260.00	-	420.00 - 440.00	960.00 - 1000.00	1100.00 - 1200.00	330.00 - 340.00
පුත්තලම	1100.00 - 1250.00	-	-	560.00 - 640.00	440.00 - 520.00	-	200.00 - 240.00	-	400.00 - 480.00	950.00 - 1150.00	1100.00 - 1250.00	318.00 - 330.00
රත්නපුරය	-	-	-	-	-	-	-	-	-	-	-	-
හම්බන්තොට	1200.00 - 1250.00	-	500.00 - 600.00	-	450.00 - 500.00	-	200.00 - 240.00	-	380.00 - 400.00	900.00 - 1000.00	1000.00 - 1200.00	320.00 - 340.00
මාතර	1200.00 - 1300.00	-	500.00 - 600.00	-	460.00 - 520.00	-	200.00 - 230.00	-	380.00 - 400.00	900.00 - 1000.00	1000.00 - 1200.00	320.00 - 340.00
ගාල්ල	1200.00 - 1300.00	-	600.00 - 680.00	-	460.00 - 520.00	-	220.00 - 240.00	-	360.00 - 380.00	850.00 - 1000.00	1000.00 - 1200.00	320.00 - 340.00
නිස්සමහරාමය	1150.00 - 1200.00	-	500.00 - 550.00	-	430.00 - 440.00	-	250.00 - 250.00	-	-	800.00 - 850.00	1000.00 - 1100.00	320.00 - 340.00
මීගොඩ (DEC)	1100.00 - 1200.00	-	-	-	460.00 - 520.00	-	180.00 - 240.00	-	400.00 - 480.00	860.00 - 950.00	1150.00 - 1200.00	320.00 - 330.00
ඇඹිලිපිටිය	1200.00 - 1300.00	-	480.00 - 520.00	-	440.00 - 480.00	-	200.00 - 240.00	-	380.00 - 400.00	800.00 - 1000.00	1050.00 - 1200.00	310.00 - 390.00
යාපනය	1150.00 - 1250.00	-	-	400.00 - 430.00	400.00 - 420.00	-	320.00 - 340.00	-	360.00 - 380.00	850.00 - 860.00	-	310.00 - 320.00
වවුනියාව	1200.00 - 1350.00	-	480.00 - 500.00	-	500.00 - 520.00	-	200.00 - 210.00	-	-	1000.00 - 1050.00	-	320.00 - 325.00
මන්නාරම	1200.00 - 1300.00	-	580.00 - 620.00	-	480.00 - 520.00	-	200.00 - 220.00	-	-	1000.00 - 1100.00	-	320.00 - 350.00
කිළිනොච්චිය	1130.00 - 1160.00	-	600.00 - 630.00	-	500.00 - 530.00	-	240.00 - 260.00	-	-	940.00 - 960.00	-	325.00 - 335.00
මුලතිව්	-	-	-	-	-	-	-	-	-	-	-	-
මඩකලපුව	1150.00 - 1200.00	-	540.00 - 600.00	-	480.00 - 520.00	-	240.00 - 250.00	-	480.00 - 520.00	940.00 - 960.00	1160.00 - 1200.00	325.00 - 330.00
ත්‍රිකුණාමලය	1130.00 - 1200.00	-	560.00 - 600.00	-	470.00 - 500.00	-	240.00 - 260.00	-	-	900.00 - 950.00	-	325.00 - 330.00
හඟුරන්කොන	1200.00 - 1290.00	-	480.00 - 580.00	-	460.00 - 480.00	-	198.00 - 240.00	-	380.00 - 400.00	900.00 - 1095.00	1200.00 - 1250.00	315.00 - 330.00
වේයන්ගොඩ	1150.00 - 1200.00	-	480.00 - 540.00	-	460.00 - 480.00	-	190.00 - 240.00	-	400.00 - 430.00	980.00 - 1100.00	1300.00 - 1400.00	300.00 - 320.00
ගලෙන්බිදුණුවැව	1140.00 - 1150.00	-	490.00 - 500.00	-	440.00 - 480.00	-	220.00 - 240.00	-	-	800.00 - 920.00	1100.00 - 1200.00	320.00 - 340.00
බණ්ඩාරවෙල	1200.00 - 1250.00	-	560.00 - 600.00	-	480.00 - 500.00	-	180.00 - 200.00	340.00 - 360.00	-	950.00 - 1000.00	1100.00 - 1200.00	320.00 - 340.00
මාතලේ	1100.00 - 1200.00	-	500.00 - 560.00	-	440.00 - 480.00	-	200.00 - 220.00	-	440.00 - 450.00	900.00 - 1000.00	-	310.00 - 330.00

**වගු අංක 06: සලකා බලන නොග වෙළඳපොලවල එළවළු මිල ගණන් (කිලෝවකට රුපියල්)**

සති අංක 51: 15 - 21 දෙසැම්බර් 2023

ප්‍රදේශ	බටර් බෝංචි	කොළ බෝංචි	කැරට්	ලීක්ස්	බීට් රූට්	නෝකෝල්
කොළඹ	-	400.00 - 450.00	320.00 - 400.00	200.00 - 280.00	300.00 - 420.00	220.00 - 280.00
මීගොඩ (අ. ම.)	-	500.00 - 540.00	440.00 - 480.00	240.00 - 280.00	430.00 - 480.00	-
දඹුල්ල (අ. ම.)	-	250.00 - 300.00	370.00 - 450.00	200.00 - 250.00	350.00 - 400.00	240.00 - 250.00
කැප්පෙට්පොළ (අ. ම.)	-	500.00 - 550.00	330.00 - 350.00	200.00 - 220.00	400.00 - 430.00	250.00 - 300.00
නොරොච්චෝලේ (අ. ම.)	-	-	-	-	320.00 - 500.00	-
නුවරඑළිය	-	530.00 - 550.00	390.00 - 400.00	210.00 - 220.00	410.00 - 440.00	280.00 - 300.00
නුවර	-	350.00 - 400.00	400.00 - 420.00	220.00 - 240.00	450.00 - 460.00	240.00 - 250.00
හම්බන්තොට	-	480.00 - 550.00	340.00 - 360.00	280.00 - 350.00	400.00 - 450.00	-
නඹුන්තේගම (අ. ම.)	-	300.00 - 350.00	450.00 - 480.00	270.00 - 300.00	470.00 - 500.00	-
යාපනය	-	350.00 - 360.00	530.00 - 550.00	340.00 - 360.00	550.00 - 560.00	-
බණ්ඩාරවෙල	-	450.00 - 500.00	350.00 - 380.00	200.00 - 220.00	360.00 - 380.00	280.00 - 300.00
වේයන්ගොඩ	-	420.00 - 480.00	370.00 - 420.00	250.00 - 280.00	350.00 - 400.00	270.00 - 300.00

ප්‍රදේශ	රාබු	ගෝවා	තක්කාලි	බණ්ඩක්කා	වම්බටු	මාළු මිරිස්
කොළඹ	140.00 - 180.00	300.00 - 350.00	450.00 - 600.00	160.00 - 200.00	300.00 - 400.00	350.00 - 450.00
මීගොඩ (අ. ම.)	150.00 - 200.00	320.00 - 420.00	420.00 - 550.00	180.00 - 200.00	330.00 - 380.00	450.00 - 500.00
මොණරාගල	200.00 - 240.00	380.00 - 450.00	450.00 - 500.00	180.00 - 200.00	300.00 - 350.00	450.00 - 600.00
දඹුල්ල (අ. ම.)	100.00 - 120.00	300.00 - 330.00	400.00 - 450.00	130.00 - 140.00	300.00 - 350.00	350.00 - 400.00
කැප්පෙට්පොළ (අ. ම.)	100.00 - 130.00	280.00 - 320.00	400.00 - 420.00	130.00 - 140.00	260.00 - 300.00	400.00 - 450.00
නොරොච්චෝලේ (අ. ම.)	70.00 - 100.00	220.00 - 320.00	400.00 - 450.00	130.00 - 170.00	280.00 - 350.00	500.00 - 650.00
නුවරඑළිය	130.00 - 140.00	350.00 - 360.00	420.00 - 430.00	140.00 - 150.00	300.00 - 320.00	430.00 - 460.00
නුවර	100.00 - 120.00	280.00 - 340.00	450.00 - 500.00	150.00 - 170.00	300.00 - 350.00	370.00 - 400.00
හම්බන්තොට	250.00 - 280.00	400.00 - 450.00	420.00 - 500.00	240.00 - 280.00	380.00 - 450.00	600.00 - 650.00
නඹුන්තේගම (අ. ම.)	140.00 - 170.00	320.00 - 350.00	420.00 - 450.00	140.00 - 170.00	300.00 - 350.00	450.00 - 500.00
තිස්සමහාරාමය	180.00 - 220.00	400.00 - 450.00	500.00 - 520.00	150.00 - 200.00	280.00 - 320.00	540.00 - 600.00
යාපනය	190.00 - 210.00	350.00 - 360.00	600.00 - 615.00	230.00 - 250.00	450.00 - 460.00	600.00 - 620.00
බණ්ඩාරවෙල	120.00 - 140.00	280.00 - 300.00	400.00 - 420.00	-	300.00 - 320.00	450.00 - 500.00
වේයන්ගොඩ	160.00 - 220.00	320.00 - 380.00	480.00 - 520.00	180.00 - 200.00	350.00 - 390.00	500.00 - 550.00

ප්‍රදේශ	වට්ටක්කා	පිපිඤ්ඤා	කරවිල	පනෝල	මුරුංගා	වැටකොළ
කොළඹ	130.00 - 160.00	80.00 - 120.00	300.00 - 400.00	150.00 - 200.00	-	250.00 - 300.00
මීගොඩ (අ. ම.)	150.00 - 170.00	80.00 - 100.00	400.00 - 450.00	200.00 - 220.00	-	320.00 - 350.00
මොණරාගල	170.00 - 200.00	160.00 - 180.00	500.00 - 550.00	280.00 - 300.00	-	420.00 - 440.00
දඹුල්ල (අ. ම.)	130.00 - 150.00	65.00 - 90.00	280.00 - 320.00	130.00 - 160.00	-	280.00 - 320.00
කැප්පෙට්පොළ (අ. ම.)	160.00 - 170.00	100.00 - 130.00	300.00 - 320.00	130.00 - 140.00	-	270.00 - 280.00
නොරොච්චෝලේ (අ. ම.)	90.00 - 120.00	60.00 - 100.00	-	220.00 - 270.00	-	220.00 - 250.00
නුවරඑළිය	160.00 - 170.00	130.00 - 140.00	320.00 - 340.00	140.00 - 150.00	-	280.00 - 290.00
නුවර	150.00 - 160.00	110.00 - 120.00	300.00 - 320.00	140.00 - 160.00	-	270.00 - 280.00
හම්බන්තොට	150.00 - 200.00	120.00 - 160.00	580.00 - 620.00	240.00 - 270.00	-	360.00 - 400.00
නඹුන්තේගම (අ. ම.)	110.00 - 150.00	50.00 - 80.00	350.00 - 400.00	170.00 - 200.00	-	220.00 - 250.00
තිස්සමහාරාමය	150.00 - 200.00	90.00 - 120.00	350.00 - 430.00	200.00 - 260.00	-	220.00 - 280.00
යාපනය	125.00 - 140.00	130.00 - 150.00	510.00 - 530.00	210.00 - 230.00	-	-
බණ්ඩාරවෙල	140.00 - 160.00	100.00 - 120.00	-	-	-	-
වේයන්ගොඩ	140.00 - 160.00	95.00 - 120.00	380.00 - 420.00	180.00 - 220.00	-	300.00 - 340.00

**වගු අංක 06 (ඉතිරිය.)**

ප්‍රදේශ	මෑ කරල්	අළු කෙසෙල්	අමු මිරිස්	දෙනි	බතල	මඤ්ඤොක්කා
කොළඹ	150.00 - 200.00	250.00 - 280.00	700.00 - 1200.00	350.00 - 500.00	80.00 - 100.00	80.00 - 120.00
මීගොඩ (අ. ම.)	180.00 - 240.00	270.00 - 320.00	1100.00 - 1200.00	320.00 - 400.00	130.00 - 160.00	120.00 - 140.00
මොණරාගල	200.00 - 240.00	180.00 - 220.00	1300.00 - 1400.00	450.00 - 550.00	160.00 - 180.00	80.00 - 90.00
දඹුල්ල (අ. ම.)	130.00 - 180.00	250.00 - 260.00	950.00 - 1100.00	250.00 - 300.00	100.00 - 140.00	90.00 - 110.00
කැප්පෙට්පොළ (අ. ම.)	170.00 - 180.00	240.00 - 250.00	900.00 - 1100.00	280.00 - 290.00	100.00 - 120.00	110.00 - 120.00
නොරොච්චෝලේ (අ. ම.)	100.00 - 170.00	-	850.00 - 1000.00	-	90.00 - 90.00	80.00 - 120.00
නුවරඑළිය	180.00 - 190.00	250.00 - 260.00	1000.00 - 1200.00	290.00 - 320.00	120.00 - 130.00	100.00 - 120.00
නුවර	180.00 - 200.00	250.00 - 270.00	900.00 - 950.00	350.00 - 400.00	120.00 - 150.00	90.00 - 100.00
හම්බන්තොට	150.00 - 200.00	180.00 - 250.00	1000.00 - 1200.00	500.00 - 600.00	150.00 - 170.00	100.00 - 150.00
තඹුත්තේගම (අ. ම.)	160.00 - 190.00	200.00 - 250.00	1000.00 - 1100.00	200.00 - 250.00	100.00 - 130.00	55.00 - 70.00
නිස්සමහරාමය	120.00 - 150.00	200.00 - 220.00	1000.00 - 1100.00	300.00 - 400.00	180.00 - 200.00	100.00 - 120.00
යාපනය	540.00 - 560.00	130.00 - 145.00	1050.00 - 1100.00	800.00 - 820.00	130.00 - 150.00	80.00 - 90.00
බණ්ඩාරවෙල	-	-	900.00 - 950.00	-	120.00 - 140.00	100.00 - 120.00
වේයන්ගොඩ	240.00 - 260.00	280.00 - 300.00	1100.00 - 1200.00	270.00 - 350.00	120.00 - 160.00	100.00 - 120.00

ප්‍රදේශ	කොළ එළවළු			පොල් (ගෙඩියකට රු.)	
	මුකුණුවැන්න	කංකුන්	ගොටුකොළ	ලොකු	කුඩා
කොළඹ	50.00 - 60.00	50.00 - 60.00	300.00 - 320.00	90.00 - 100.00	80.00 - 85.00
මීගොඩ (අ. ම.)	80.00 - 80.00	80.00 - 80.00	240.00 - 300.00	110.00 - 115.00	90.00 - 95.00
නොරොච්චෝලේ (අ. ම.)	50.00 - 60.00	50.00 - 60.00	120.00 - 130.00	90.00 - 100.00	75.00 - 85.00
නුවරඑළිය	-	-	-	-	-
දඹුල්ල (අ. ම.)	25.00 - 30.00	25.00 - 30.00	125.00 - 130.00	80.00 - 85.00	65.00 - 70.00
නුවර	40.00 - 45.00	40.00 - 50.00	180.00 - 190.00	90.00 - 95.00	70.00 - 75.00
හම්බන්තොට	50.00 - 60.00	50.00 - 60.00	-	-	-
තඹුත්තේගම (අ. ම.)	30.00 - 30.00	30.00 - 30.00	-	75.00 - 80.00	60.00 - 70.00
නිස්සමහරාමය	40.00 - 50.00	40.00 - 50.00	180.00 - 195.00	80.00 - 110.00	60.00 - 70.00
යාපනය	80.00 - 100.00	30.00 - 36.00	-	78.00 - 84.00	58.00 - 60.00
බණ්ඩාරවෙල	-	-	-	-	-
වේයන්ගොඩ	35.00 - 40.00	35.00 - 40.00	-	95.00 - 110.00	-

කොළඹ, මීගොඩ, නොරොච්චෝලේ සහ නුවර ගොටුකොළ කිලෝවකට රුපියල්

**වගු අංක 07: සලකා බලන සිල්ලර වෙළඳපොලවල එළවළු මිල ගණන් (කිලෝවකට රුපියල්)**

සති අංක 51: 15 - 21 දෙසැම්බර් 2023

ප්‍රදේශ	උඩරට එළවළු වර්ග									
	බටර් බෝංචි	කොළ බෝංචි	කැරට්	ලීක්ස්	බීට් රූට්	නෝකෝල්	රාබු	ගෝවා	තක්කාලි	
කොළඹ	-	450.00 - 720.00	360.00 - 720.00	250.00 - 480.00	500.00 - 840.00	300.00 - 640.00	200.00 - 500.00	400.00 - 660.00	550.00 - 800.00	
ගම්පහ	-	480.00 - 600.00	560.00 - 600.00	480.00 - 480.00	600.00 - 720.00	480.00 - 600.00	320.00 - 400.00	560.00 - 600.00	720.00 - 760.00	
කුරුණෑගල	-	640.00 - 680.00	560.00 - 600.00	380.00 - 420.00	560.00 - 600.00	480.00 - 480.00	280.00 - 320.00	500.00 - 600.00	580.00 - 620.00	
නිකවැරටිය	-	480.00 - 640.00	560.00 - 600.00	400.00 - 480.00	480.00 - 560.00	320.00 - 320.00	240.00 - 320.00	480.00 - 560.00	600.00 - 800.00	
දඹුල්ල	-	400.00 - 480.00	480.00 - 560.00	350.00 - 400.00	600.00 - 640.00	460.00 - 500.00	240.00 - 280.00	400.00 - 480.00	650.00 - 720.00	
අනුරාධපුරය	-	480.00 - 640.00	560.00 - 640.00	400.00 - 480.00	540.00 - 640.00	-	240.00 - 360.00	400.00 - 480.00	600.00 - 800.00	
නඹුත්තේගම	-	450.00 - 520.00	560.00 - 640.00	340.00 - 420.00	580.00 - 640.00	-	220.00 - 260.00	400.00 - 460.00	600.00 - 660.00	
පොළොන්නරුව	-	-	-	-	-	-	-	-	-	
කළුතර	-	520.00 - 560.00	480.00 - 540.00	320.00 - 360.00	560.00 - 600.00	340.00 - 360.00	200.00 - 240.00	540.00 - 580.00	600.00 - 640.00	
බදුල්ල	-	600.00 - 660.00	480.00 - 600.00	360.00 - 400.00	500.00 - 560.00	440.00 - 480.00	240.00 - 260.00	400.00 - 440.00	560.00 - 600.00	
කැප්පෙට්පොළ	-	580.00 - 600.00	420.00 - 440.00	260.00 - 280.00	480.00 - 500.00	350.00 - 360.00	180.00 - 200.00	360.00 - 380.00	480.00 - 500.00	
මොණරාගල	-	600.00 - 640.00	400.00 - 480.00	480.00 - 500.00	540.00 - 600.00	-	250.00 - 320.00	520.00 - 600.00	600.00 - 680.00	
කැගල්ල	-	560.00 - 600.00	600.00 - 640.00	360.00 - 400.00	560.00 - 600.00	480.00 - 520.00	280.00 - 320.00	520.00 - 560.00	660.00 - 700.00	
අම්පාර	-	640.00 - 640.00	560.00 - 680.00	400.00 - 400.00	640.00 - 700.00	-	320.00 - 320.00	580.00 - 600.00	640.00 - 700.00	
දෙහිඅත්තකණ්ඩා	-	480.00 - 500.00	400.00 - 420.00	400.00 - 400.00	-	-	200.00 - 220.00	400.00 - 600.00	780.00 - 800.00	
නුවරඑළිය	-	640.00 - 660.00	460.00 - 480.00	280.00 - 300.00	460.00 - 480.00	360.00 - 380.00	220.00 - 240.00	420.00 - 440.00	560.00 - 580.00	
නුවර	-	520.00 - 600.00	480.00 - 500.00	320.00 - 360.00	600.00 - 650.00	400.00 - 450.00	200.00 - 240.00	450.00 - 480.00	700.00 - 750.00	
පුත්තලම	-	600.00 - 680.00	560.00 - 600.00	400.00 - 480.00	520.00 - 600.00	-	240.00 - 300.00	480.00 - 560.00	700.00 - 720.00	
හම්බන්තොට	-	600.00 - 640.00	480.00 - 520.00	400.00 - 420.00	520.00 - 600.00	-	320.00 - 400.00	520.00 - 600.00	600.00 - 650.00	
රත්නපුරය	-	-	-	-	-	-	-	-	-	
මාතර	-	600.00 - 680.00	500.00 - 560.00	400.00 - 460.00	550.00 - 600.00	-	320.00 - 400.00	520.00 - 600.00	600.00 - 720.00	
ගාල්ල	-	600.00 - 680.00	560.00 - 600.00	480.00 - 500.00	680.00 - 700.00	420.00 - 480.00	300.00 - 360.00	560.00 - 600.00	600.00 - 700.00	
තිස්සමහාරාමය	-	640.00 - 680.00	500.00 - 550.00	380.00 - 400.00	540.00 - 550.00	-	250.00 - 280.00	490.00 - 520.00	600.00 - 650.00	
මිගොඩ (ආ. ම.)	-	550.00 - 600.00	480.00 - 600.00	360.00 - 480.00	560.00 - 600.00	480.00 - 520.00	240.00 - 280.00	480.00 - 600.00	600.00 - 700.00	
ඇඹිලිපිටිය	-	500.00 - 600.00	450.00 - 520.00	320.00 - 400.00	-	-	280.00 - 320.00	420.00 - 480.00	700.00 - 800.00	
යාපනය	-	400.00 - 420.00	570.00 - 600.00	390.00 - 420.00	590.00 - 620.00	-	230.00 - 260.00	380.00 - 410.00	640.00 - 660.00	
වවුනියාව	-	-	500.00 - 600.00	400.00 - 450.00	600.00 - 650.00	-	320.00 - 400.00	500.00 - 560.00	700.00 - 760.00	
මන්නාරම	-	600.00 - 640.00	600.00 - 640.00	400.00 - 480.00	600.00 - 640.00	-	300.00 - 350.00	560.00 - 600.00	600.00 - 650.00	
කිලිනොච්චිය	-	420.00 - 440.00	640.00 - 660.00	480.00 - 520.00	580.00 - 620.00	-	-	480.00 - 520.00	680.00 - 720.00	
මුලතිව්	-	-	-	-	-	-	-	-	-	
මඩකලපුව	-	580.00 - 600.00	600.00 - 650.00	480.00 - 520.00	560.00 - 600.00	-	-	500.00 - 520.00	700.00 - 720.00	
ත්‍රිකුණාමලය	-	600.00 - 650.00	650.00 - 680.00	450.00 - 480.00	580.00 - 640.00	-	-	420.00 - 520.00	700.00 - 750.00	
හඟුරන්කොන	-	420.00 - 450.00	380.00 - 420.00	280.00 - 300.00	420.00 - 450.00	300.00 - 320.00	160.00 - 180.00	370.00 - 400.00	500.00 - 530.00	
වේයන්ගොඩ	-	560.00 - 600.00	480.00 - 560.00	400.00 - 480.00	550.00 - 640.00	480.00 - 480.00	280.00 - 320.00	520.00 - 540.00	720.00 - 760.00	
ගලෙන්බිඳුණුවැව	-	480.00 - 600.00	560.00 - 600.00	400.00 - 480.00	560.00 - 600.00	-	240.00 - 320.00	400.00 - 480.00	600.00 - 720.00	
බණ්ඩාරවෙල	-	560.00 - 580.00	460.00 - 480.00	300.00 - 320.00	460.00 - 480.00	380.00 - 400.00	220.00 - 240.00	380.00 - 400.00	500.00 - 520.00	
මාතලේ	-	480.00 - 520.00	560.00 - 600.00	440.00 - 480.00	560.00 - 600.00	480.00 - 500.00	240.00 - 280.00	440.00 - 480.00	700.00 - 800.00	

15



වගු අංක 07 (ඉතිරිය)

ප්‍රදේශ	පහතරට එළවළු වර්ග																			
	බණ්ඩක්කා		වම්බු		මාළු මිරිස්		වට්ටක්කා		පිපිඤ්ඤා		කරවිල		පතෝල		මුරුංගා		වැටකොළ		මෑ කරල්	
කොළඹ	240.00	420.00	400.00	660.00	500.00	1000.00	200.00	340.00	160.00	340.00	400.00	800.00	280.00	540.00	-	-	350.00	620.00	260.00	480.00
ගම්පහ	360.00	400.00	560.00	600.00	800.00	800.00	240.00	280.00	280.00	320.00	600.00	720.00	480.00	480.00	-	-	520.00	560.00	400.00	480.00
කුරුණෑගල	280.00	320.00	480.00	500.00	680.00	800.00	180.00	240.00	260.00	280.00	800.00	800.00	350.00	400.00	-	-	460.00	500.00	380.00	460.00
තිකවැරටිය	240.00	320.00	400.00	520.00	600.00	800.00	200.00	280.00	200.00	240.00	480.00	600.00	280.00	400.00	-	-	480.00	480.00	320.00	400.00
දඹුල්ල	200.00	240.00	450.00	480.00	700.00	800.00	200.00	240.00	180.00	200.00	560.00	600.00	280.00	320.00	-	-	400.00	480.00	260.00	300.00
අනුරාධපුරය	240.00	320.00	440.00	600.00	700.00	800.00	240.00	320.00	180.00	280.00	500.00	840.00	280.00	440.00	-	-	400.00	520.00	320.00	400.00
තඹුන්තේගම	220.00	280.00	400.00	480.00	600.00	680.00	160.00	240.00	140.00	160.00	550.00	600.00	240.00	320.00	-	-	340.00	360.00	230.00	260.00
පොළොන්නරුව	-	-	-	-	-	-	-	-	-	-	-	-	-	-	-	-	-	-	-	-
කළුතර	320.00	340.00	420.00	460.00	680.00	740.00	180.00	200.00	200.00	220.00	640.00	680.00	320.00	360.00	-	-	460.00	500.00	340.00	380.00
බදුල්ල	280.00	320.00	400.00	440.00	720.00	800.00	240.00	280.00	240.00	260.00	500.00	600.00	360.00	400.00	-	-	440.00	480.00	360.00	400.00
කැප්පෙට්පොළ	200.00	220.00	360.00	380.00	560.00	580.00	240.00	250.00	180.00	200.00	380.00	400.00	220.00	240.00	-	-	350.00	360.00	240.00	260.00
මොණරාගල	240.00	320.00	400.00	480.00	600.00	800.00	240.00	320.00	240.00	260.00	600.00	800.00	400.00	480.00	-	-	520.00	560.00	280.00	400.00
කෑගල්ල	300.00	320.00	480.00	520.00	660.00	700.00	220.00	260.00	200.00	240.00	540.00	580.00	450.00	480.00	-	-	450.00	480.00	360.00	400.00
අම්පාර	320.00	360.00	440.00	480.00	640.00	720.00	200.00	240.00	280.00	300.00	700.00	720.00	400.00	480.00	-	-	400.00	440.00	280.00	320.00
දෙහිඅත්තකණේ	200.00	280.00	400.00	400.00	550.00	600.00	200.00	300.00	160.00	240.00	480.00	600.00	400.00	400.00	-	-	400.00	480.00	280.00	320.00
නුවරඑළිය	240.00	260.00	380.00	400.00	600.00	640.00	260.00	280.00	240.00	250.00	440.00	460.00	250.00	260.00	-	-	380.00	400.00	280.00	300.00
නුවර	240.00	280.00	520.00	600.00	700.00	800.00	240.00	260.00	160.00	180.00	450.00	480.00	200.00	240.00	-	-	400.00	480.00	360.00	400.00
පුත්තලම	280.00	340.00	480.00	600.00	700.00	800.00	260.00	320.00	200.00	240.00	600.00	680.00	400.00	480.00	-	-	480.00	600.00	300.00	340.00
රත්නපුරය	-	-	-	-	-	-	-	-	-	-	-	-	-	-	-	-	-	-	-	-
හම්බන්තොට	300.00	320.00	480.00	520.00	720.00	800.00	180.00	240.00	180.00	240.00	700.00	780.00	300.00	320.00	-	-	480.00	520.00	280.00	320.00
මාතර	300.00	320.00	480.00	550.00	600.00	800.00	220.00	240.00	200.00	260.00	720.00	800.00	320.00	400.00	-	-	440.00	500.00	300.00	320.00
ගාල්ල	260.00	300.00	440.00	480.00	750.00	800.00	180.00	240.00	200.00	280.00	640.00	700.00	360.00	400.00	-	-	440.00	480.00	320.00	400.00
තිස්සමහාරාමය	200.00	240.00	400.00	480.00	620.00	680.00	200.00	280.00	140.00	160.00	480.00	540.00	280.00	300.00	-	-	360.00	420.00	280.00	320.00
මීගොඩ (අ. ම.)	240.00	280.00	420.00	520.00	500.00	600.00	180.00	240.00	160.00	200.00	520.00	600.00	320.00	360.00	-	-	450.00	480.00	300.00	400.00
ඇඹිලිපිටිය	280.00	320.00	400.00	480.00	600.00	700.00	160.00	240.00	200.00	240.00	700.00	800.00	280.00	320.00	-	-	400.00	480.00	280.00	320.00
යාපනය	270.00	290.00	490.00	520.00	640.00	660.00	170.00	190.00	180.00	200.00	600.00	620.00	280.00	300.00	-	-	-	-	600.00	630.00
වවුනියාව	300.00	340.00	460.00	480.00	780.00	820.00	240.00	260.00	200.00	250.00	800.00	850.00	350.00	400.00	-	-	440.00	460.00	450.00	490.00
මන්නාරම	300.00	350.00	600.00	640.00	720.00	800.00	240.00	300.00	-	-	600.00	650.00	400.00	450.00	-	-	-	-	400.00	480.00
කිළිනොච්චිය	380.00	420.00	580.00	620.00	780.00	820.00	360.00	380.00	-	-	750.00	800.00	380.00	420.00	-	-	-	-	380.00	420.00
මුලතිව්	-	-	-	-	-	-	-	-	-	-	-	-	-	-	-	-	-	-	-	-
මඩකලපුව	360.00	400.00	560.00	600.00	700.00	750.00	250.00	280.00	240.00	280.00	600.00	640.00	340.00	360.00	-	-	350.00	400.00	360.00	400.00
ත්‍රිකුණාමලය	360.00	400.00	560.00	600.00	780.00	820.00	200.00	250.00	270.00	300.00	650.00	700.00	280.00	340.00	-	-	350.00	360.00	420.00	450.00
හඟුරන්කොන	200.00	220.00	370.00	400.00	500.00	550.00	180.00	200.00	160.00	180.00	370.00	400.00	240.00	260.00	-	-	320.00	340.00	250.00	280.00
වේයන්ගොඩ	320.00	360.00	480.00	520.00	600.00	900.00	200.00	240.00	240.00	250.00	600.00	720.00	320.00	400.00	-	-	480.00	480.00	360.00	400.00
ගලෙන්බිඳුණුවැව	240.00	320.00	400.00	480.00	600.00	800.00	220.00	240.00	160.00	240.00	480.00	600.00	280.00	360.00	-	-	320.00	400.00	280.00	320.00
බණ්ඩාරවෙල	220.00	240.00	400.00	420.00	600.00	700.00	240.00	260.00	200.00	220.00	400.00	460.00	280.00	300.00	-	-	360.00	380.00	340.00	360.00
මාතලේ	240.00	280.00	440.00	480.00	600.00	800.00	240.00	280.00	240.00	280.00	480.00	520.00	320.00	400.00	-	-	400.00	440.00	360.00	400.00

වගු අංක 07 (මුනිරිය.)

17

ප්‍රදේශ	පහතරට එළවළු වර්ග					කොළ එළවළු වර්ග (මිටියකට රු.)			පොල් (ගෙඩියකට රු.)	
	අළු කෙසෙල්	අමු මිරිස්	දෙනි	බතල	චඤ්ඤාකාක	මුකුණුවැන්න	කංකුන්	ගොටුකොළ	ලොකු	කුඩා
කොළඹ	300.00 - 480.00	1100.00 - 1600.00	540.00 - 1200.00	160.00 - 340.00	160.00 - 260.00	60.00 - 100.00	60.00 - 100.00	100.00 - 120.00	100.00 - 130.00	90.00 - 100.00
ගම්පහ	400.00 - 480.00	1800.00 - 2000.00	800.00 - 1000.00	240.00 - 240.00	200.00 - 200.00	60.00 - 70.00	60.00 - 70.00	30.00 - 30.00	110.00 - 130.00	80.00 - 90.00
කුරුණෑගල	380.00 - 400.00	1400.00 - 1500.00	400.00 - 600.00	240.00 - 240.00	200.00 - 200.00	50.00 - 50.00	50.00 - 50.00	30.00 - 30.00	100.00 - 110.00	80.00 - 80.00
නිකවැරටිය	280.00 - 320.00	1400.00 - 1500.00	400.00 - 800.00	200.00 - 260.00	180.00 - 200.00	40.00 - 50.00	40.00 - 50.00	60.00 - 60.00	75.00 - 80.00	65.00 - 70.00
දඹුල්ල	360.00 - 400.00	1600.00 - 1700.00	500.00 - 600.00	220.00 - 240.00	200.00 - 220.00	50.00 - 60.00	50.00 - 60.00	50.00 - 60.00	100.00 - 120.00	75.00 - 80.00
අනුරාධපුරය	280.00 - 440.00	1200.00 - 1600.00	800.00 - 1200.00	200.00 - 240.00	160.00 - 240.00	50.00 - 60.00	50.00 - 60.00	50.00 - 60.00	80.00 - 100.00	60.00 - 70.00
තඹුන්තේගම	280.00 - 340.00	1200.00 - 1400.00	380.00 - 420.00	240.00 - 280.00	140.00 - 180.00	40.00 - 50.00	40.00 - 50.00	-	80.00 - 90.00	-
පොළොන්නරුව	-	-	-	-	-	-	-	-	-	-
කළුතර	360.00 - 380.00	1200.00 - 1300.00	800.00 - 900.00	200.00 - 240.00	180.00 - 220.00	60.00 - 70.00	60.00 - 75.00	75.00 - 80.00	110.00 - 120.00	85.00 - 100.00
බදුල්ල	360.00 - 400.00	1400.00 - 1500.00	700.00 - 1000.00	220.00 - 240.00	160.00 - 200.00	60.00 - 70.00	60.00 - 70.00	70.00 - 80.00	105.00 - 110.00	80.00 - 90.00
කැප්පෙට්පොළ	330.00 - 340.00	1500.00 - 1600.00	500.00 - 550.00	180.00 - 200.00	150.00 - 160.00	60.00 - 65.00	60.00 - 65.00	50.00 - 55.00	110.00 - 115.00	96.00 - 100.00
මොණරාගල	240.00 - 320.00	1400.00 - 1500.00	700.00 - 800.00	240.00 - 260.00	100.00 - 120.00	60.00 - 70.00	60.00 - 70.00	60.00 - 70.00	80.00 - 90.00	60.00 - 70.00
කෑගල්ල	450.00 - 480.00	1450.00 - 1500.00	650.00 - 700.00	180.00 - 220.00	180.00 - 200.00	70.00 - 80.00	70.00 - 80.00	40.00 - 50.00	110.00 - 120.00	95.00 - 100.00
අම්පාර	280.00 - 360.00	1200.00 - 1600.00	800.00 - 800.00	240.00 - 240.00	120.00 - 160.00	50.00 - 60.00	50.00 - 60.00	50.00 - 60.00	90.00 - 90.00	65.00 - 70.00
දෙනිඅත්තකණ්ඩ	240.00 - 300.00	1000.00 - 1500.00	800.00 - 800.00	200.00 - 240.00	100.00 - 160.00	50.00 - 60.00	50.00 - 60.00	50.00 - 60.00	75.00 - 80.00	55.00 - 70.00
නුවරඑළිය	340.00 - 360.00	1600.00 - 1800.00	640.00 - 660.00	220.00 - 230.00	180.00 - 200.00	65.00 - 70.00	65.00 - 70.00	55.00 - 60.00	110.00 - 115.00	96.00 - 100.00
නුවර	400.00 - 450.00	1400.00 - 1500.00	700.00 - 800.00	200.00 - 240.00	180.00 - 200.00	50.00 - 60.00	60.00 - 70.00	40.00 - 50.00	100.00 - 110.00	75.00 - 80.00
පුත්තලම	240.00 - 320.00	1400.00 - 1500.00	400.00 - 600.00	240.00 - 280.00	150.00 - 200.00	60.00 - 70.00	60.00 - 70.00	40.00 - 40.00	100.00 - 108.00	85.00 - 95.00
රත්නපුරය	-	-	-	-	-	-	-	-	-	-
හම්බන්තොට	240.00 - 320.00	1200.00 - 1500.00	600.00 - 700.00	170.00 - 210.00	150.00 - 200.00	60.00 - 70.00	60.00 - 70.00	80.00 - 90.00	-	-
මාතර	240.00 - 320.00	1300.00 - 1500.00	800.00 - 1000.00	160.00 - 200.00	120.00 - 160.00	60.00 - 70.00	60.00 - 70.00	85.00 - 100.00	115.00 - 130.00	80.00 - 85.00
ගාල්ල	300.00 - 380.00	1300.00 - 1400.00	700.00 - 800.00	240.00 - 280.00	150.00 - 200.00	50.00 - 70.00	50.00 - 60.00	60.00 - 70.00	100.00 - 115.00	90.00 - 95.00
නිස්සමහරාමය	240.00 - 260.00	1100.00 - 1140.00	400.00 - 480.00	200.00 - 220.00	120.00 - 160.00	45.00 - 55.00	45.00 - 55.00	70.00 - 80.00	90.00 - 120.00	70.00 - 85.00
මිගොඩ (අ. ම.)	360.00 - 440.00	1300.00 - 1600.00	550.00 - 600.00	200.00 - 240.00	160.00 - 200.00	80.00 - 100.00	80.00 - 80.00	80.00 - 100.00	115.00 - 120.00	90.00 - 95.00
ඇඹිලිපිටිය	280.00 - 300.00	1400.00 - 1550.00	650.00 - 800.00	240.00 - 280.00	150.00 - 200.00	70.00 - 80.00	50.00 - 70.00	90.00 - 120.00	110.00 - 130.00	70.00 - 100.00
යාපනය	180.00 - 200.00	1200.00 - 1300.00	900.00 - 940.00	170.00 - 190.00	110.00 - 130.00	110.00 - 120.00	40.00 - 45.00	-	90.00 - 110.00	70.00 - 75.00
වවුනියාව	300.00 - 350.00	1400.00 - 1500.00	350.00 - 400.00	200.00 - 250.00	150.00 - 180.00	60.00 - 65.00	60.00 - 65.00	75.00 - 80.00	90.00 - 100.00	70.00 - 80.00
මන්නාරම	300.00 - 340.00	1500.00 - 1800.00	600.00 - 800.00	180.00 - 200.00	160.00 - 180.00	50.00 - 60.00	50.00 - 60.00	35.00 - 50.00	90.00 - 100.00	70.00 - 80.00
කිලිනොච්චිය	380.00 - 400.00	1950.00 - 2000.00	500.00 - 550.00	270.00 - 300.00	150.00 - 170.00	55.00 - 60.00	45.00 - 50.00	45.00 - 50.00	90.00 - 100.00	50.00 - 60.00
මුලතිව්	-	-	-	-	-	-	-	-	-	-
මඩකලපුව	360.00 - 400.00	1400.00 - 1600.00	600.00 - 650.00	260.00 - 280.00	150.00 - 160.00	70.00 - 80.00	50.00 - 60.00	50.00 - 50.00	90.00 - 95.00	50.00 - 60.00
ත්‍රිකුණාමලය	360.00 400.00	1400.00 1500.00		230.00 250.00	150.00 180.00	65.00 70.00	65.00 70.00	50.00 55.00	95.00 100.00	62.00 70.00
හඟුරන්කෙත	340.00 - 380.00	1200.00 - 1400.00	580.00 - 650.00	170.00 - 200.00	160.00 - 200.00	40.00 - 50.00	40.00 - 50.00	40.00 - 45.00	95.00 - 110.00	80.00 - 90.00
වේයන්ගොඩ	340.00 - 400.00	1600.00 - 1800.00	600.00 - 800.00	200.00 - 240.00	160.00 - 200.00	60.00 - 70.00	60.00 - 70.00	30.00 - 30.00	110.00 - 120.00	80.00 - 95.00
ගලේබිඳුණුවාව	-	1200.00 - 1300.00	600.00 - 800.00	200.00 - 240.00	120.00 - 140.00	50.00 - 60.00	50.00 - 60.00	50.00 - 60.00	70.00 - 80.00	60.00 - 65.00
බණ්ඩාරවෙල	360.00 - 380.00	1200.00 - 1300.00	800.00 - 900.00	220.00 - 240.00	200.00 - 220.00	50.00 - 60.00	50.00 - 60.00	50.00 - 60.00	100.00 - 110.00	80.00 - 85.00
මාතලේ	360.00 - 400.00	1500.00 - 1600.00	700.00 - 800.00	230.00 - 240.00	200.00 - 220.00	50.00 - 60.00	60.00 - 70.00	50.00 - 60.00	100.00 - 110.00	85.00 - 95.00

**වගු අංක 08: සලකා බලන සිල්ලර වෙළඳපොලවල පලතුරු මිල ගණන් (ගෙඩියකට රුපියල්)**  
**සහ අංක 51: 15 - 21 දෙසැම්බර් 2023**

18

ප්‍රදේශ	කෙසෙල් වර්ග						අන්නාසි			අඹ වර්ග		
	ඇඹුල් (කි. රු.)	කාලිකුට්ටු (කි. රු.)	සීනි (කි. රු.)	ආනමාළ	ඇම්බුන්	ලොකු	මධ්‍යම	කුඩා	බෙට්ටි	ර්තකොලොම්බ		
කොළඹ	150.00 - 260.00	350.00 - 600.00	150.00 - 260.00	28.00 - 43.00	30.00 - 60.00	500.00 - 650.00	380.00 - 560.00	300.00 - 500.00	-	65.00 - 115.00		
ගම්පහ	200.00 - 200.00	380.00 - 400.00	180.00 - 180.00	28.00 - 30.00	35.00 - 38.00	750.00 - 800.00	450.00 - 500.00	280.00 - 300.00	-	70.00 - 80.00		
කුරුණෑගල	200.00 - 250.00	400.00 - 500.00	150.00 - 200.00	20.00 - 25.00	42.00 - 45.00	680.00 - 740.00	500.00 - 500.00	280.00 - 300.00	50.00 - 50.00	80.00 - 100.00		
නිකවැරටිය	230.00 - 250.00	500.00 - 550.00	200.00 - 230.00	-	44.00 - 50.00	750.00 - 850.00	600.00 - 700.00	500.00 - 550.00	-	40.00 - 60.00		
දඹුල්ල	160.00 - 200.00	480.00 - 500.00	160.00 - 200.00	-	40.00 - 42.00	650.00 - 700.00	480.00 - 500.00	350.00 - 360.00	20.00 - 25.00	60.00 - 70.00		
අනුරාධපුරය	200.00 - 260.00	550.00 - 600.00	180.00 - 200.00	24.00 - 32.00	40.00 - 45.00	810.00 - 900.00	670.00 - 750.00	450.00 - 600.00	-	50.00 - 80.00		
තඹුන්තේගම	200.00 - 230.00	450.00 - 500.00	200.00 - 230.00	-	-	810.00 - 990.00	675.00 - 825.00	540.00 - 660.00	-	60.00 - 80.00		
පොළොන්නරුව	-	-	-	-	-	-	-	-	-	-		
කළුතර	190.00 - 220.00	400.00 - 480.00	180.00 - 200.00	30.00 - 32.00	38.00 - 41.00	500.00 - 540.00	370.00 - 420.00	-	-	65.00 - 80.00		
බදුල්ල	160.00 - 180.00	440.00 - 500.00	140.00 - 160.00	23.00 - 25.00	32.00 - 34.00	650.00 - 700.00	400.00 - 440.00	280.00 - 320.00	-	40.00 - 70.00		
කැප්පෙට්පොළ	200.00 - 220.00	520.00 - 540.00	180.00 - 200.00	32.00 - 35.00	50.00 - 52.00	-	530.00 - 540.00	350.00 - 360.00	30.00 - 34.00	40.00 - 50.00		
මොණරාගල	150.00 - 170.00	400.00 - 420.00	100.00 - 120.00	25.00 - 30.00	30.00 - 35.00	720.00 - 750.00	600.00 - 630.00	-	-	30.00 - 50.00		
කැගල්ල	180.00 - 200.00	500.00 - 560.00	180.00 - 220.00	20.00 - 25.00	25.00 - 30.00	500.00 - 600.00	350.00 - 450.00	250.00 - 280.00	-	50.00 - 80.00		
අම්පාර	160.00 - 190.00	400.00 - 450.00	100.00 - 140.00	22.00 - 25.00	28.00 - 31.00	-	-	550.00 - 550.00	-	50.00 - 50.00		
දෙහිඅත්තකණ	180.00 - 200.00	480.00 - 500.00	150.00 - 180.00	-	42.00 - 50.00	550.00 - 650.00	-	400.00 - 450.00	-	50.00 - 80.00		
නුවරඑළිය	220.00 - 230.00	540.00 - 560.00	190.00 - 220.00	32.00 - 35.00	54.00 - 56.00	-	560.00 - 580.00	420.00 - 450.00	25.00 - 28.00	40.00 - 45.00		
නුවර	220.00 - 230.00	520.00 - 550.00	170.00 - 180.00	28.00 - 30.00	40.00 - 50.00	700.00 - 750.00	450.00 - 480.00	250.00 - 300.00	30.00 - 35.00	50.00 - 80.00		
පුත්තලම	150.00 - 200.00	450.00 - 500.00	170.00 - 200.00	22.00 - 26.00	-	650.00 - 800.00	-	200.00 - 250.00	-	55.00 - 65.00		
රත්නපුරය	-	-	-	-	-	-	-	-	-	-		
හම්බන්තොට	150.00 - 180.00	400.00 - 450.00	160.00 - 180.00	25.00 - 28.00	30.00 - 35.00	900.00 - 980.00	720.00 - 780.00	380.00 - 440.00	-	70.00 - 90.00		
මාතර	180.00 - 200.00	430.00 - 500.00	160.00 - 180.00	20.00 - 25.00	34.00 - 35.00	900.00 - 975.00	750.00 - 825.00	400.00 - 430.00	-	60.00 - 100.00		
ගාල්ල	180.00 - 200.00	600.00 - 600.00	140.00 - 200.00	36.00 - 38.00	36.00 - 38.00	600.00 - 680.00	500.00 - 580.00	-	70.00 - 75.00	100.00 - 110.00		
තිස්සමහාරාමය	150.00 - 160.00	350.00 - 450.00	150.00 - 160.00	35.00 - 40.00	38.00 - 45.00	550.00 - 600.00	520.00 - 540.00	420.00 - 450.00	-	55.00 - 80.00		
මීගොඩ	200.00 - 200.00	450.00 - 460.00	200.00 - 200.00	42.00 - 45.00	42.00 - 45.00	765.00 - 765.00	585.00 - 585.00	450.00 - 450.00	-	60.00 - 65.00		
ඇඹිලිපිටිය	120.00 - 150.00	300.00 - 350.00	130.00 - 160.00	30.00 - 40.00	40.00 - 50.00	500.00 - 600.00	400.00 - 450.00	250.00 - 350.00	40.00 - 50.00	50.00 - 80.00		
යාපනය	120.00 - 150.00	250.00 - 290.00	100.00 - 130.00	-	-	800.00 - 900.00	650.00 - 750.00	500.00 - 600.00	-	100.00 - 120.00		
වවුනියාව	120.00 - 150.00	300.00 - 340.00	120.00 - 150.00	28.00 - 32.00	-	-	450.00 - 500.00	280.00 - 350.00	-	50.00 - 60.00		
මන්නාරම	140.00 - 160.00	350.00 - 400.00	120.00 - 150.00	24.00 - 30.00	-	600.00 - 650.00	500.00 - 550.00	400.00 - 450.00	30.00 - 40.00	45.00 - 50.00		
කිලිනොච්චිය	140.00 - 160.00	400.00 - 450.00	140.00 - 160.00	34.00 - 36.00	34.00 - 36.00	660.00 - 690.00	530.00 - 550.00	440.00 - 460.00	30.00 - 40.00	100.00 - 120.00		
මුලතිව්	-	-	-	-	-	-	-	-	-	-		
මඩකලපුව	160.00 - 180.00	460.00 - 500.00	130.00 - 150.00	25.00 - 28.00	-	500.00 - 520.00	440.00 - 460.00	360.00 - 380.00	-	40.00 - 45.00		
ත්‍රිකුණාමලය	150.00 - 200.00	450.00 - 500.00	130.00 - 160.00	-	-	700.00 - 750.00	500.00 - 550.00	340.00 - 380.00	-	93.00 - 100.00		
වේයන්ගොඩ	200.00 - 260.00	500.00 - 600.00	200.00 - 220.00	23.00 - 25.00	32.00 - 48.00	700.00 - 780.00	500.00 - 600.00	450.00 - 450.00	-	60.00 - 75.00		
ගලන්බිඳුණුව	180.00 - 200.00	300.00 - 450.00	180.00 - 200.00	28.00 - 30.00	35.00 - 40.00	800.00 - 900.00	700.00 - 750.00	600.00 - 650.00	-	50.00 - 80.00		
බණ්ඩාරවෙල	180.00 - 200.00	460.00 - 480.00	160.00 - 180.00	24.00 - 26.00	32.00 - 34.00	-	460.00 - 480.00	300.00 - 320.00	-	50.00 - 60.00		
මාතලේ	160.00 - 180.00	500.00 - 540.00	160.00 - 180.00	30.00 - 32.00	38.00 - 40.00	600.00 - 680.00	400.00 - 420.00	320.00 - 380.00	-	50.00 - 60.00		

වගු අංක 08 (ඉතිරිය.)

ප්‍රදේශ	අඹ වර්ග		අනෙකුත් පළතුරු වර්ග									
	විලාඩ්	කොහු	පැපොල් (කි. රු)	වැල් දොඩම්	දිවුල්	දොඩම්	අලිගැටපේර	බෙලි	මිදි (කි. රු)	තැඹිලි		
කොළඹ	-	-	120.00 · 280.00	40.00 · 70.00	30.00 · 100.00	140.00 · 240.00	100.00 · 180.00	80.00 · 120.00	1400.00 · 2500.00	110.00 · 150.00		
ගම්පහ	-	-	160.00 · 180.00	40.00 · 60.00	70.00 · 80.00	180.00 · 180.00	200.00 · 200.00	80.00 · 150.00	2300.00 · 2300.00	120.00 · 120.00		
කුරුණෑගල	40.00 · 50.00	30.00 · 40.00	100.00 · 130.00	50.00 · 50.00	60.00 · 70.00	100.00 · 140.00	140.00 · 150.00	100.00 · 120.00	2000.00 · 2000.00	120.00 · 130.00		
නිකවැරටිය	-	-	120.00 · 150.00	40.00 · 50.00	50.00 · 60.00	100.00 · 130.00	150.00 · 180.00	-	2300.00 · 2500.00	100.00 · 100.00		
දඹුල්ල	25.00 · 30.00	10.00 · 15.00	140.00 · 150.00	20.00 · 25.00	60.00 · 80.00	80.00 · 100.00	180.00 · 200.00	80.00 · 100.00	2600.00 · 2700.00	100.00 · 110.00		
අනුරාධපුරය	-	-	100.00 · 200.00	-	30.00 · 50.00	100.00 · 120.00	130.00 · 150.00	80.00 · 100.00	2300.00 · 3000.00	100.00 · 150.00		
නඹුත්තේගම	-	-	120.00 · 180.00	-	-	-	-	-	2000.00 · 2300.00	-		
පොළොන්නරුව	-	-	-	-	-	-	-	-	-	-		
කළුතර	-	-	160.00 · 200.00	-	50.00 · 60.00	-	180.00 · 200.00	-	2000.00 · 2200.00	120.00 · 130.00		
බදුල්ල	35.00 · 40.00	20.00 · 25.00	120.00 · 140.00	40.00 · 45.00	50.00 · 60.00	120.00 · 140.00	120.00 · 150.00	70.00 · 80.00	2200.00 · 2300.00	120.00 · 140.00		
කැප්පෙට්පොළ	28.00 · 32.00	15.00 · 18.00	150.00 · 160.00	24.00 · 26.00	45.00 · 48.00	120.00 · 140.00	130.00 · 140.00	80.00 · 90.00	2500.00 · 2600.00	130.00 · 140.00		
මොණරාගල	20.00 · 30.00	15.00 · 25.00	150.00 · 200.00	15.00 · 20.00	30.00 · 40.00	100.00 · 120.00	125.00 · 150.00	75.00 · 95.00	2000.00 · 2400.00	100.00 · 120.00		
කැගල්ල	30.00 · 40.00	20.00 · 25.00	150.00 · 180.00	20.00 · 25.00	30.00 · 50.00	100.00 · 120.00	-	60.00 · 80.00	2000.00 · 2100.00	120.00 · 130.00		
අම්පාර	20.00 · 20.00	-	150.00 · 180.00	50.00 · 50.00	26.00 · 30.00	100.00 · 100.00	-	-	2000.00 · 2200.00	120.00 · 130.00		
දෙහිඅත්තකණ්ඩ	-	-	150.00 · 180.00	60.00 · 60.00	30.00 · 50.00	-	-	-	2500.00 · 2800.00	100.00 · 130.00		
නුවරඑළිය	24.00 · 26.00	12.00 · 16.00	150.00 · 160.00	22.00 · 26.00	55.00 · 60.00	140.00 · 150.00	150.00 · 160.00	90.00 · 100.00	2500.00 · 2600.00	120.00 · 140.00		
නුවර	40.00 · 45.00	20.00 · 25.00	180.00 · 200.00	40.00 · 42.00	50.00 · 60.00	100.00 · 120.00	100.00 · 120.00	70.00 · 80.00	1700.00 · 2000.00	120.00 · 130.00		
පුත්තලම	-	-	120.00 · 150.00	-	-	-	120.00 · 140.00	-	2800.00 · 3000.00	100.00 · 130.00		
හම්බන්තොට	-	-	150.00 · 180.00	-	20.00 · 25.00	120.00 · 130.00	-	-	2000.00 · 2100.00	100.00 · 110.00		
රත්නපුරය	-	-	-	-	-	-	-	-	-	-		
මාතර	-	-	160.00 · 180.00	45.00 · 50.00	38.00 · 41.00	180.00 · 200.00	-	46.00 · 50.00	2000.00 · 2100.00	120.00 · 130.00		
ගාල්ල	60.00 · 75.00	25.00 · 30.00	180.00 · 220.00	55.00 · 60.00	48.00 · 55.00	-	140.00 · 180.00	80.00 · 110.00	2000.00 · 2500.00	110.00 · 150.00		
නිස්සමහාරාමය	-	-	140.00 · 160.00	30.00 · 40.00	25.00 · 30.00	190.00 · 200.00	-	58.00 · 65.00	1600.00 · 2100.00	100.00 · 100.00		
මීගොඩ	-	-	150.00 · 160.00	-	40.00 · 45.00	-	-	-	2000.00 · 2000.00	100.00 · 120.00		
ඇඹිලිපිටිය	40.00 · 50.00	20.00 · 30.00	150.00 · 170.00	30.00 · 40.00	60.00 · 80.00	100.00 · 120.00	100.00 · 120.00	40.00 · 50.00	1600.00 · 2200.00	120.00 · 130.00		
යාපනය	40.00 · 50.00	-	70.00 · 90.00	-	45.00 · 55.00	-	100.00 · 120.00	-	2800.00 · 3000.00	150.00 · 160.00		
වවුනියාව	30.00 · 35.00	-	100.00 · 150.00	38.00 · 42.00	35.00 · 38.00	-	-	-	2100.00 · 2200.00	100.00 · 150.00		
මන්නාරම	25.00 · 30.00	-	100.00 · 150.00	35.00 · 45.00	20.00 · 25.00	80.00 · 100.00	120.00 · 150.00	100.00 · 150.00	2400.00 · 2600.00	120.00 · 150.00		
කිලිනොච්චිය	30.00 · 40.00	-	100.00 · 120.00	40.00 · 50.00	45.00 · 55.00	-	-	-	2400.00 · 2500.00	140.00 · 150.00		
මුලතිව්	-	-	-	-	-	-	-	-	-	-		
මඩකලපුව	40.00 · 45.00	-	150.00 · 160.00	45.00 · 50.00	40.00 · 50.00	-	-	-	2200.00 · 2400.00	130.00 · 140.00		
ත්‍රිකුණාමලය	38.00 · 46.00	38.00 · 41.00	130.00 · 150.00	40.00 · 47.00	35.00 · 38.00	-	-	-	2400.00 · 2450.00	130.00 · 140.00		
වේයන්ගොඩ	-	-	180.00 · 220.00	40.00 · 60.00	50.00 · 60.00	180.00 · 180.00	120.00 · 160.00	80.00 · 120.00	2500.00 · 2800.00	100.00 · 150.00		
ගලෙන්බිඳුණුවැව	-	-	100.00 · 120.00	-	-	-	-	-	2500.00 · 2800.00	120.00 · 130.00		
බණ්ඩාරවෙල	30.00 · 40.00	20.00 · 25.00	140.00 · 160.00	45.00 · 50.00	45.00 · 50.00	120.00 · 140.00	100.00 · 120.00	70.00 · 80.00	2000.00 · 2200.00	120.00 · 140.00		
මාතලේ	40.00 · 45.00	25.00 · 30.00	100.00 · 120.00	35.00 · 40.00	60.00 · 65.00	-	-	-	2000.00 · 2200.00	100.00 · 120.00		

**වගු අංක 09: සලකා බලන නොග වෙළඳපොලවල මාළු හා බිත්තර මිල ගණන්**

සති අංක 51: 15 - 21 දෙසැම්බර් 2023

ප්‍රදේශ	මාළු වර්ග (කිලෝවකට රුපියල්)					
	සාලයා	හුරුල්ලා	බලයා	කෙලවල්ලා	තෝරා	පරව්
කොළඹ	250.00 - 400.00	650.00 - 750.00	840.00 - 950.00	950.00 - 1400.00	1800.00 - 2800.00	1200.00 - 1350.00
නුවර	350.00 - 400.00	650.00 - 700.00	900.00 - 950.00	1150.00 - 1200.00	2000.00 - 2200.00	1200.00 - 1300.00
කළුතර	380.00 - 420.00	800.00 - 880.00	800.00 - 900.00	1000.00 - 1120.00	-	1200.00 - 1300.00
පුත්තලම	400.00 - 450.00	650.00 - 700.00	600.00 - 800.00	-	900.00 - 1000.00	1250.00 - 1350.00
මාතර	260.00 - 300.00	500.00 - 550.00	850.00 - 950.00	1350.00 - 1450.00	-	1300.00 - 1400.00
හම්බන්තොට	250.00 - 300.00	-	800.00 - 850.00	1100.00 - 1200.00	-	-
ගාල්ල	-	-	750.00 - 800.00	1000.00 - 1100.00	1500.00 - 1600.00	1000.00 - 1100.00
මඩකලපුව	300.00 - 400.00	600.00 - 700.00	600.00 - 700.00	1200.00 - 1300.00	1400.00 - 1500.00	1200.00 - 1300.00
ත්‍රිකුණාමලය	380.00 - 450.00	500.00 - 580.00	1150.00 - 1200.00	1800.00 - 1850.00	1800.00 - 1850.00	1480.00 - 1520.00
මන්නාරම	150.00 - 170.00	400.00 - 450.00	-	-	-	1000.00 - 1050.00

ප්‍රදේශ	මාළු වර්ග (කිලෝවකට රුපියල්)				බිත්තර (බිත්තරයකට රුපියල්)	
	මෝරා	ඉස්සා	තලපන්	තෙප්පිලි	දඹුරු	සිඳු
කොළඹ	1000.00 - 1450.00	1400.00 - 1850.00	1450.00 - 2000.00	-	60.00 - 63.00	58.00 - 60.00
නුවර	1150.00 - 1200.00	1600.00 - 1700.00	1700.00 - 1800.00	-	58.00 - 59.00	57.00 - 58.00
කළුතර	-	-	1320.00 - 1360.00	-	-	-
පුත්තලම	1800.00 - 1900.00	900.00 - 1300.00	-	-	54.00 - 56.00	53.00 - 55.00
මාතර	-	1650.00 - 1800.00	1400.00 - 1600.00	-	60.00 - 63.00	57.00 - 59.00
හම්බන්තොට	-	1400.00 - 1500.00	-	-	60.00 - 63.00	50.00 - 55.00
ගාල්ල	950.00 - 1000.00	-	-	-	56.00 - 58.00	55.00 - 57.00
මඩකලපුව	1000.00 - 1100.00	700.00 - 900.00	1300.00 - 1500.00	-	59.00 - 60.00	59.00 - 60.00
ත්‍රිකුණාමලය	1300.00 - 1400.00	1000.00 - 1100.00	-	-	57.00 - 58.00	57.00 - 58.00
මන්නාරම	-	900.00 - 1000.00	-	-	63.00 - 64.00	61.00 - 62.00

**වගු අංක 10: සලකා බලන නොග වෙළඳපොලවල කරවල මිල ගණන් (කිලෝ 50කට රුපියල්)**

සති අංක 51: 15 - 21 දෙසැම්බර් 2023

ප්‍රදේශ	දේශීය කරවල වර්ග					
	හාල්මැස්සා	කට්ටාවා	තෝරා	මෝරා	බලයා	අගුළුවා
කොළඹ	65000 - 72500	-	-	82500 - 90000	40000 - 47500	-
නුවර	65000 - 68000	-	-	90000 - 92500	45000 - 47500	-
මඩකලපුව	57500 - 61500	92500 - 100000	-	92500 - 95000	52500 - 55000	42500 - 45000
ත්‍රිකුණාමලය	52000 - 54000	-	-	-	46000 - 48000	38000 - 40000
මන්නාරම	52500 - 55000	75000 - 80000	-	75000 - 80000	45000 - 50000	35000 - 40000

ප්‍රදේශ	දේශීය කරවල වර්ග			ආනයනික කරවල වර්ග		
	මඩුවා	කොඩුවා	සාලයා	හාල්මැස්සා	කට්ටාවා	තෝරා
කොළඹ	65000 - 72500	-	18000 - 22500	44000 - 55000	57500 - 69000	-
නුවර	65000 - 67500	-	20000 - 23000	50000 - 54000	70000 - 72500	-
මඩකලපුව	50000 - 55000	-	32500 - 35000	-	-	-
ත්‍රිකුණාමලය	37500 - 40000	-	23000 - 25000	39000 - 42000	92500 - 95000	-
මන්නාරම	47500 - 50000	45000 - 47500	30000 - 35000	52500 - 55000	-	-

ප්‍රදේශ	ආනයනික කරවල වර්ග					
	මෝරා	බලයා	අගුළුවා	මඩුවා	කොඩුවා	සාලයා
කොළඹ	-	-	70000 - 75000	-	-	-
නුවර	-	-	-	-	-	-
මඩකලපුව	-	-	-	-	-	-
ත්‍රිකුණාමලය	-	-	-	-	-	-
මන්නාරම	-	-	-	-	-	-

**වගු අංක 11: සලකා බලන සිල්ලර වෙළඳපොලවල මාළු හා බිත්තර මිල ගණන් (කි. රු./බි. රු.)**

සති අංක 51: 15 - 21 දෙසැම්බර් 2023

ප්‍රදේශ	මාළු වර්ග								බිත්තර වර්ග											
	සාලයා		හුරුල්ලා		බලයා		කෙලවල්ලා		තෝරා	පරව්	මෝරා	තලපත්	දඹුරු		සුදු					
කොළඹ	400.00	700.00	800.00	1000.00	990.00	1600.00	1500.00	2600.00	2400.00	3200.00	1400.00	2600.00	-	2000.00	3000.00	64.00	65.00	61.00	63.00	
ගම්පහ	600.00	640.00	900.00	900.00	-	-	2000.00	2000.00	-	-	-	-	-	-	-	63.00	65.00	62.00	65.00	
කුරුණෑගල	460.00	480.00	600.00	600.00	1300.00	1300.00	2000.00	2000.00	-	-	-	-	2300.00	2400.00	-	62.00	64.00	60.00	60.00	
නිකවැරටිය	600.00	700.00	900.00	1000.00	1000.00	1200.00	1800.00	2000.00	-	-	1800.00	2000.00	-	2600.00	2600.00	64.00	65.00	60.00	65.00	
දඹුල්ල	400.00	480.00	900.00	1000.00	1000.00	1100.00	1600.00	1800.00	-	-	1400.00	1600.00	1500.00	1600.00	2000.00	2200.00	61.00	62.00	59.00	60.00
අනුරාධපුරය	400.00	450.00	750.00	800.00	900.00	1000.00	1900.00	2000.00	2000.00	2000.00	1400.00	1500.00	-	2300.00	2400.00	-	-	60.00	65.00	
තඹිත්තේගම	350.00	400.00	600.00	600.00	1000.00	1100.00	1800.00	2000.00	2600.00	2600.00	1300.00	1300.00	2400.00	2400.00	3000.00	3000.00	-	-	62.00	65.00
පොළොන්නරුව	-	-	-	-	-	-	-	-	-	-	-	-	-	-	-	-	-	-	-	
කළුතර	520.00	550.00	940.00	1000.00	1000.00	1150.00	1480.00	1520.00	-	-	1980.00	2050.00	-	2000.00	2100.00	-	-	59.00	62.00	
බදුල්ල	400.00	440.00	700.00	800.00	1400.00	1500.00	1800.00	2000.00	-	-	1600.00	1700.00	1600.00	1800.00	2000.00	2300.00	62.00	65.00	60.00	63.00
කැප්පෙට්පොළ	480.00	500.00	780.00	800.00	1100.00	1200.00	1600.00	1700.00	-	-	1500.00	1600.00	1600.00	1700.00	2300.00	2400.00	62.00	65.00	60.00	64.00
මොණරාගල	450.00	500.00	750.00	800.00	950.00	1000.00	2200.00	2300.00	2300.00	2400.00	1200.00	1300.00	1500.00	1600.00	2600.00	2800.00	62.00	65.00	60.00	64.00
කැගල්ල	500.00	600.00	950.00	1000.00	1500.00	1550.00	1800.00	1900.00	-	-	1800.00	1850.00	1800.00	1850.00	2100.00	2200.00	60.00	62.00	59.00	60.00
අම්පාර	500.00	500.00	-	-	1400.00	1400.00	2200.00	2200.00	-	-	-	-	-	-	-	-	60.00	60.00	58.00	65.00
දෙහිඅත්තකඤ්ඤ	380.00	400.00	600.00	600.00	1200.00	1200.00	1600.00	1600.00	-	-	1600.00	1600.00	-	-	-	-	58.00	60.00	58.00	60.00
නුවරඑළිය	490.00	500.00	840.00	850.00	1200.00	1300.00	1900.00	2000.00	2800.00	2900.00	1500.00	1600.00	1600.00	1700.00	2500.00	2600.00	65.00	66.00	64.00	65.00
නුවර	550.00	580.00	780.00	800.00	1200.00	1300.00	1700.00	1800.00	2500.00	2600.00	1700.00	1800.00	1500.00	1600.00	2200.00	2300.00	60.00	62.00	58.00	59.00
පුත්තලම	500.00	700.00	700.00	800.00	800.00	1000.00	1200.00	1350.00	2000.00	2000.00	1350.00	1500.00	1800.00	2000.00	-	-	55.00	57.00	54.00	56.00
හම්බන්තොට	400.00	400.00	-	-	1300.00	1400.00	2000.00	2100.00	-	-	-	-	-	-	-	-	63.00	65.00	55.00	60.00
රත්නපුරය	-	-	-	-	-	-	-	-	-	-	-	-	-	-	-	-	-	-	-	-
මාතර	380.00	400.00	700.00	800.00	1250.00	1500.00	2000.00	2100.00	-	-	1950.00	2000.00	-	2000.00	2100.00	62.00	65.00	57.00	60.00	
ගාල්ල	350.00	400.00	900.00	1000.00	1300.00	1400.00	1900.00	2000.00	2000.00	2200.00	-	-	2000.00	2000.00	2200.00	2600.00	56.00	58.00	55.00	57.00
නිස්සමහරාම	-	-	-	-	1400.00	1500.00	1700.00	1800.00	-	-	1300.00	1300.00	-	2000.00	2200.00	-	-	59.00	65.00	
මීගොඩ	500.00	600.00	950.00	1000.00	-	-	2800.00	2800.00	-	-	1600.00	1600.00	-	2500.00	2500.00	60.00	60.00	57.00	60.00	
ඇඹිලිපිටිය	500.00	600.00	600.00	700.00	1150.00	1250.00	1800.00	2000.00	2000.00	2200.00	1500.00	1600.00	-	2000.00	2100.00	60.00	64.00	57.00	59.00	
යාපනය	500.00	550.00	600.00	660.00	1200.00	1300.00	-	-	2500.00	2600.00	2000.00	2100.00	2450.00	2600.00	-	-	60.00	60.00	60.00	60.00
වවුනියාව	400.00	500.00	800.00	860.00	1000.00	1200.00	2000.00	2400.00	2400.00	2500.00	1600.00	2000.00	1900.00	2200.00	2400.00	2500.00	61.00	63.00	60.00	61.00
මන්නාරම	250.00	300.00	500.00	600.00	900.00	1000.00	-	-	-	-	1100.00	1200.00	1800.00	2000.00	-	-	65.00	66.00	63.00	64.00
කිලිනොච්චිය	400.00	460.00	-	-	850.00	900.00	-	-	-	-	1500.00	1600.00	2800.00	3000.00	-	-	62.00	63.00	61.00	62.00
මුලතිව්	-	-	-	-	-	-	-	-	-	-	-	-	-	-	-	-	-	-	-	-
මඩකලපුව	600.00	800.00	800.00	1000.00	1400.00	1500.00	2000.00	2200.00	2200.00	2300.00	2000.00	2200.00	2000.00	2100.00	2200.00	2400.00	62.00	63.00	62.00	63.00
ත්‍රිකුණාමලය	540.00	600.00	680.00	750.00	1300.00	1400.00	2050.00	2200.00	2250.00	2350.00	1800.00	1900.00	1900.00	2000.00	-	-	59.00	62.00	59.00	62.00
වේයන්ගොඩ	600.00	600.00	800.00	800.00	1600.00	1600.00	2000.00	2000.00	-	-	-	-	2000.00	2000.00	2400.00	2400.00	60.00	62.00	52.00	60.00
ගලන්බිදුණුව	400.00	400.00	700.00	700.00	900.00	900.00	2400.00	2400.00	3000.00	3000.00	2200.00	2200.00	1800.00	1800.00	2400.00	2400.00	63.00	65.00	63.00	65.00
බණ්ඩාරවෙල	400.00	460.00	760.00	800.00	1100.00	1200.00	1900.00	2000.00	-	-	1500.00	1600.00	-	2200.00	2300.00	63.00	65.00	60.00	62.00	
මාතලේ	560.00	600.00	900.00	1000.00	1500.00	1600.00	1800.00	2000.00	2200.00	2300.00	1600.00	1700.00	1600.00	1700.00	2000.00	2200.00	60.00	62.00	59.00	60.00

**වග අංක 12: සලකා බලන සිල්ලර වෙළඳපොලවල කරවල මිල ගණන් (කිලෝවකට රුපියල්)**

සති අංක 51: 15 - 21 දෙසැම්බර් 2023

ප්‍රදේශ	කරවල වර්ග													
	ලීම්ප්සා(ආනයනි)		කට්ටාවා		තෝරා		මෝරා		බලයා		අගුළුවා		සාලයා	
කොළඹ	1200.00	1400.00	1800.00	2600.00	-	-	2000.00	2500.00	1300.00	1800.00	2200.00	2800.00	1000.00	1200.00
ගම්පහ	1200.00	1400.00	2000.00	2000.00	3000.00	3000.00	2400.00	2400.00	1400.00	1400.00	2000.00	2000.00	800.00	800.00
කුරුණෑගල	1100.00	1200.00	1800.00	2100.00	3000.00	3000.00	2000.00	2200.00	1200.00	1400.00	2000.00	2000.00	-	-
නිකවැරටිය	1200.00	1400.00	2000.00	2000.00	-	-	2000.00	2200.00	1400.00	1400.00	2200.00	2400.00	800.00	800.00
දඹුල්ල	1100.00	1200.00	2000.00	2300.00	-	-	2000.00	2200.00	1100.00	1200.00	2000.00	2200.00	-	-
අනුරාධපුරය	1200.00	1400.00	2000.00	2400.00	-	-	2000.00	2400.00	1400.00	1600.00	2000.00	2400.00	800.00	1000.00
නඹුන්තේගම	1100.00	1300.00	2200.00	2400.00	-	-	1900.00	2200.00	1200.00	1300.00	-	-	-	-
පොළොන්නරුව	-	-	-	-	-	-	-	-	-	-	-	-	-	-
කළුතර	1200.00	1400.00	1900.00	2000.00	-	-	2000.00	2200.00	1300.00	1380.00	2000.00	2200.00	900.00	1000.00
බදුල්ල	1200.00	1300.00	2300.00	2400.00	-	-	2100.00	2200.00	1300.00	1500.00	-	-	800.00	900.00
කැප්පෙට්පොළ	1240.00	1300.00	2360.00	2380.00	-	-	2340.00	2350.00	1260.00	1280.00	2250.00	2260.00	1150.00	1200.00
මොණරාගල	1200.00	1400.00	2000.00	2200.00	-	-	2000.00	2200.00	1400.00	1520.00	2000.00	2200.00	800.00	1200.00
කැගල්ල	1100.00	1200.00	2000.00	2150.00	-	-	2000.00	2100.00	1000.00	1250.00	-	-	-	-
අම්පාර	1280.00	1400.00	1750.00	1900.00	-	-	2000.00	2200.00	1000.00	1000.00	-	-	-	-
දෙනිඅත්තකණ්ණි	1200.00	1400.00	2600.00	2600.00	-	-	2000.00	2400.00	1200.00	1600.00	-	-	-	-
නුවරඑළිය	1250.00	1300.00	2450.00	2480.00	-	-	2250.00	2260.00	1480.00	1500.00	2280.00	2300.00	1150.00	1250.00
නුවර	1200.00	1400.00	2300.00	2400.00	-	-	2200.00	2400.00	1500.00	1600.00	1900.00	2000.00	900.00	950.00
පුත්තලම	1200.00	1300.00	2600.00	2800.00	2800.00	3000.00	2000.00	2350.00	1200.00	1400.00	1800.00	2000.00	750.00	1000.00
හම්බන්තොට	1250.00	1300.00	1900.00	2100.00	-	-	-	-	1100.00	1300.00	2000.00	2100.00	-	-
රත්නපුරය	-	-	-	-	-	-	-	-	-	-	-	-	-	-
මාතර	1200.00	1300.00	1800.00	2000.00	-	-	1800.00	2100.00	1000.00	1200.00	2000.00	2000.00	-	-
ගාල්ල	1100.00	1400.00	2200.00	2400.00	-	-	2200.00	2400.00	1200.00	1500.00	1800.00	2000.00	900.00	1100.00
නිස්සමහරාමය	1200.00	1600.00	2000.00	2000.00	-	-	2000.00	2000.00	1200.00	1600.00	2150.00	2150.00	1200.00	1200.00
මීගොඩ	1200.00	1200.00	1800.00	1800.00	-	-	1800.00	2000.00	1200.00	1200.00	1800.00	1800.00	800.00	1200.00
ඇඹිලිපිටිය	1100.00	1350.00	1950.00	2200.00	-	-	2000.00	2200.00	1200.00	1500.00	2000.00	2200.00	750.00	800.00
යාපනය	1100.00	1200.00	2100.00	2300.00	2900.00	3500.00	2300.00	2500.00	1300.00	1600.00	-	-	-	-
වවුනියාව	-	-	1800.00	1900.00	-	-	2000.00	2150.00	1000.00	1200.00	-	-	750.00	800.00
මන්නාරම	1150.00	1200.00	1700.00	2000.00	-	-	1800.00	2000.00	1100.00	1200.00	900.00	1000.00	800.00	900.00
කිලිනොච්චිය	1100.00	1200.00	2400.00	2500.00	-	-	-	-	1800.00	1900.00	1200.00	1300.00	900.00	1000.00
මුලතිව්	-	-	-	-	-	-	-	-	-	-	-	-	-	-
මඩකලපුව	1200.00	1250.00	2000.00	2200.00	-	-	2000.00	2100.00	1200.00	1300.00	1000.00	1100.00	800.00	1000.00
ත්‍රිකුණාමලය	1340.00	1400.00	2150.00	2250.00	-	-	-	-	1200.00	1280.00	1050.00	1150.00	750.00	800.00
වේයන්ගොඩ	1120.00	1200.00	1800.00	2000.00	-	-	1800.00	2200.00	1100.00	1400.00	1800.00	1800.00	800.00	1000.00
ගලෙන්බිඳුණුවැව්	1200.00	1400.00	2000.00	2200.00	2800.00	3000.00	2000.00	2200.00	1400.00	1600.00	2000.00	2200.00	800.00	1000.00
බණ්ඩාරවෙල	1200.00	1400.00	2200.00	2400.00	-	-	2000.00	2200.00	1400.00	1500.00	-	-	800.00	900.00
මාතලේ	1200.00	1300.00	2300.00	2400.00	-	-	2200.00	2300.00	1300.00	1400.00	1400.00	1700.00	700.00	800.00

**වග අංක 13: සලකා බලන සිල්ලර වෙළඳපොලවල මස් මිල ගණන් (කිලෝවකට රුපියල්)**

සති අංක 51: 15 - 21 දෙසැම්බර් 2023

ප්‍රදේශ	හරක් මස්	කුකුල් මස්		එළ මස්	උගරු මස්
		බ්‍රොයිලර්	කර්		
කොළඹ	2200.00 - 2200.00	1250.00 - 1410.00	1200.00 - 1400.00	3100.00 - 3400.00	1300.00 - 1600.00
ගම්පහ	2200.00 - 2200.00	1250.00 - 1300.00	-	3300.00 - 3300.00	1200.00 - 1300.00
කුරුණෑගල	2000.00 - 2000.00	1290.00 - 1300.00	1060.00 - 1060.00	3000.00 - 3000.00	1350.00 - 1400.00
නිකවැරටිය	2200.00 - 2400.00	1150.00 - 1250.00	-	-	-
දඹුල්ල	-	1350.00 - 1380.00	-	-	1500.00 - 1600.00
අනුරාධපුරය	2000.00 - 2200.00	1150.00 - 1250.00	1300.00 - 1300.00	3200.00 - 3400.00	1400.00 - 1500.00
තඹිත්තේගම	2000.00 - 2200.00	1000.00 - 1200.00	1100.00 - 1300.00	-	1450.00 - 1500.00
පොළොන්නරුව	-	-	-	-	-
කළුතර	2200.00 - 2400.00	1180.00 - 1200.00	1360.00 - 1400.00	-	1400.00 - 1500.00
බදුල්ල	1800.00 - 2000.00	1300.00 - 1400.00	1500.00 - 1600.00	2800.00 - 3000.00	-
කැප්පෙට්පොළ	2000.00 - 2200.00	1300.00 - 1350.00	1390.00 - 1450.00	2900.00 - 3000.00	-
මොණරාගල	2100.00 - 2100.00	1350.00 - 1450.00	1600.00 - 1600.00	2800.00 - 2800.00	1500.00 - 1600.00
කැගල්ල	2200.00 - 2200.00	1100.00 - 1280.00	-	2900.00 - 3000.00	1750.00 - 1850.00
අම්පාර	2100.00 - 2150.00	1000.00 - 1000.00	1200.00 - 1400.00	-	1400.00 - 1700.00
දෙහිඅත්තකණ්ඩ	-	1200.00 - 1300.00	-	-	1400.00 - 1500.00
නුවරඑළිය	2000.00 - 2200.00	1300.00 - 1350.00	1400.00 - 1460.00	3000.00 - 3200.00	1600.00 - 1700.00
නුවර	2200.00 - 2200.00	1180.00 - 1200.00	1400.00 - 1450.00	3000.00 - 3000.00	1450.00 - 1500.00
පුත්තලම	2000.00 - 2200.00	1100.00 - 1200.00	-	3200.00 - 3200.00	-
හම්බන්තොට	-	1300.00 - 1350.00	-	-	-
රත්නපුරය	-	-	-	-	-
මාතර	-	1300.00 - 1320.00	-	-	-
ගාල්ල	2200.00 - 2200.00	1250.00 - 1300.00	1550.00 - 1600.00	3200.00 - 3400.00	-
නිස්සමහරාමය	-	1250.00 - 1350.00	-	2800.00 - 2800.00	1600.00 - 1700.00
මීගොඩ	-	1270.00 - 1280.00	1380.00 - 1400.00	3300.00 - 3300.00	1450.00 - 1450.00
අඹිලිපිටිය	2150.00 - 2200.00	1000.00 - 1150.00	1250.00 - 1300.00	2900.00 - 3000.00	1450.00 - 1600.00
යාපනය	2000.00 - 2100.00	1150.00 - 1200.00	1450.00 - 1550.00	3450.00 - 3500.00	-
වවුනියාව	2000.00 - 2300.00	1300.00 - 1400.00	1850.00 - 1950.00	2950.00 - 3050.00	-
මන්නාරම	1700.00 - 1900.00	1600.00 - 1600.00	1800.00 - 2000.00	-	-
කිළිනොච්චිය	1900.00 - 1950.00	1300.00 - 1350.00	1550.00 - 1600.00	3000.00 - 3200.00	-
මුලතිව්	-	-	-	-	-
මඩකලපුව	1600.00 - 1700.00	1200.00 - 1250.00	1450.00 - 1500.00	3000.00 - 3000.00	-
ත්‍රිකුණාමලය	1900.00 - 2000.00	1200.00 - 1250.00	1900.00 - 2000.00	-	-
වේයන්ගොඩ	2200.00 - 2200.00	1250.00 - 1250.00	-	3000.00 - 3000.00	1300.00 - 1300.00
ගලෙන්බිඳුණුවැව	1900.00 - 1900.00	1190.00 - 1200.00	1450.00 - 1450.00	-	1400.00 - 1500.00
බණ්ඩාරවෙල	2000.00 - 2200.00	1250.00 - 1350.00	-	3000.00 - 3200.00	-
මාතලේ	2000.00 - 2200.00	1280.00 - 1300.00	1500.00 - 1600.00	2800.00 - 3000.00	1500.00 - 1600.00



**වග අංක 14: පිටකොටුව තොග වෙළඳපොළෙහි තොග මිල ගණන් (කිලෝවකට රුපියල්)**  
**සති අංක 51: 15 - 21 දෙසැම්බර් 2023**

වර්ගය	පරාසය	මිල ගණන් වල සාමාන්‍යය			මිල වෙනස්වීම %		වර්ගය	පරාසය	මිල ගණන් වල සාමාන්‍යය			මිල වෙනස්වීම %	
		මෙම සතිය	පසුගිය සතිය	පසුගිය වසර	පසුගිය සතියට	පසුගිය වසරට			මෙම සතිය	පසුගිය සතිය	පසුගිය වසර	පසුගිය සතියට	පසුගිය වසරට
<b>පොල් (ගෙඩියකට රු.)</b>													
දේශීය							ලොකු	90.00 · 100.00	94.38	95.00	95.00	-0.66	-0.66
සම්බා 1	230.00 · 235.00	232.25	231.44	213.70	0.35	8.68	කුඩා	80.00 · 85.00	83.13	85.38	82.92	-2.64	0.25
සම්බා 2	225.00 · 227.00	226.00	225.00	206.60	0.44	9.39	<b>පළතුරු (ගෙඩියකට රු.)</b>						
කීර් සම්බා	310.00 · 320.00	314.97	315.83	223.00	-0.27	41.24	<b>කෙසෙල්</b>						
නාඩු 1	210.00 · 215.00	212.50	212.22	200.22	0.13	6.13	ඇඹුල් (කි. රු.)	100.00 · 150.00	120.83	106.92	154.17	13.01	-21.62
නාඩු 2	205.00 · 207.00	205.75	205.22	194.60	0.26	5.73	කෝලිකුලවු (කි. රු.)	300.00 · 350.00	323.33	333.33	357.50	-3.00	-9.56
රතු කැකුළු	180.00 · 190.00	183.13	183.00	197.00	0.07	-7.04	සීනි (කි. රු.)	100.00 · 140.00	118.33	130.77	124.17	-9.51	-4.70
සුදු කැකුළු	200.00 · 205.00	202.50	203.00	189.20	-0.25	7.03	ආනමාලු	26.00 · 30.00	28.00	25.69	18.50	8.98	51.35
<b>ආනයනික</b>													
සම්බා				209.75			ඇම්බුන්	28.00 · 34.00	31.64	30.00	21.50	5.45	47.15
නාඩු				178.00			පැපොල් (කි. රු.)	90.00 · 150.00	121.54	90.00	180.83	35.04	-32.79
රතු කැකුළු							වැල් දොඩම්	30.00 · 40.00	36.60	29.64	27.78	23.50	31.76
සුදු කැකුළු				167.60			අන්තාසි (ලොකු)	440.00 · 460.00	446.25	505.56	645.00	-11.73	-30.81
<b>වියළි මිරිස්</b>													
ආනයනික	1000.00 · 1100.00	1043.75	1014.29	1459.00	2.90	-28.46	අන්තාසි (මධ්‍යම)	360.00 · 380.00	370.00	405.56	545.00	-8.77	-32.11
<b>එඤ්ඤ</b>													
සීනත්							අන්තාසි (කුඩා)	260.00 · 300.00	281.25	305.56	445.00	-7.95	-36.80
වේදාලත්							<b>අඹ</b>						
ආනයනික	380.00 · 420.00	398.75	405.71	596.00	-1.72	-33.10	බෙට්ටි	25.00 · 30.00	27.00	21.00	11.33	28.57	138.24
<b>ලොකු එඤ්ඤ</b>													
ආනයනික	390.00 · 470.00	428.57	286.25	154.50	49.72	177.39	කර්තකොලොම්බා	25.00 · 45.00	35.70	28.73	75.56	24.27	-52.75
දේශීය							වීලාඩ්	22.00 · 35.00	27.75	25.57	51.25	8.52	-45.85
<b>ආනයනික</b>													
දේශීය							කොහු						
දේශීය							<b>වෙනත් පළතුරු</b>						
දේශීය							දිවුල්	22.00 · 28.00	24.67	29.00	22.42	-14.94	10.04
දේශීය							දොඩම්	130.00 · 160.00	146.00	174.00	68.00	-16.09	114.71
දේශීය							අලිගැටපේර	200.00 · 280.00	244.62	230.00	159.23	6.35	53.62
දේශීය							බෙලි	70.00 · 80.00	73.33	88.00	46.50	-16.67	57.71
දේශීය							මිදි (කිලෝවකට රු.)	1350.00 · 1400.00	1370.00	1400.00	1500.00	-2.14	-8.67
දේශීය							තැඹිලි	80.00 · 100.00	91.11	90.00	104.44	1.23	-12.77
<b>මාළු</b>													
දේශීය							සාලයා	250.00 · 400.00	301.00	259.00	350.00	16.22	-14.00
දේශීය							හුරුල්ලා	650.00 · 750.00	681.00	590.91	668.00	15.25	1.95
දේශීය							බලයා	840.00 · 950.00	890.00	802.00	721.00	10.97	23.44
දේශීය							කෙලවල්ලා	950.00 · 1400.00	1190.00	991.00	1013.00	20.08	17.47
දේශීය							තෝරා	1800.00 · 2800.00	2270.00	2165.00	2245.00	4.85	1.11
දේශීය							පර්ටි	1200.00 · 1350.00	1283.00	1180.00	1125.00	8.73	14.04
දේශීය							මෝරා	1000.00 · 1450.00	1250.00	1070.00	993.33	16.82	25.84
දේශීය							ඉස්සා	1400.00 · 1850.00	1638.00	1600.00	1380.00	2.38	18.70
දේශීය							තලපත්	1450.00 · 2000.00	1695.00	1770.00	1730.00	-4.24	-2.02
<b>බිත්තර</b>													
දේශීය							දුඹුරු	60.00 · 63.00	61.25	54.00	60.00	13.43	2.08
දේශීය							සුදු	58.00 · 60.00	58.88	52.00	55.00	13.22	7.05
<b>කරවල</b>													
දේශීය							භාල්මස්සා	1300.00 · 1450.00	1376.00	1323.00	1206.00	4.01	14.10
දේශීය							භාල්මස්සා (ආනයනික)	880.00 · 1100.00	970.83	944.17	934.17	2.82	3.93
දේශීය							කට්ටාවා						
දේශීය							කට්ටාවා (ආනයනික)	1150.00 · 1380.00	1256.36	1310.00	1671.82	-4.09	-24.85
දේශීය							තෝරා						
දේශීය							තෝරා (ආනයනික)						
දේශීය							මෝරා	1650.00 · 1800.00	1745.00	1727.00	1639.00	1.04	6.47
දේශීය							මෝරා (ආනයනික)						
දේශීය							බලයා	800.00 · 950.00	877.00	867.00	830.00	1.15	5.66
දේශීය							බලයා (ආනයනික)						
දේශීය							අඟුළුවා						
දේශීය							අඟුළුවා (ආනයනික)	1400.00 · 1500.00	1457.78	1475.00	1733.33	-1.17	-15.90
දේශීය							මඩුවා	1300.00 · 1450.00	1397.00	1344.00	1053.00	3.94	32.67
දේශීය							මඩුවා (ආනයනික)						
දේශීය							කෝඩුවා						
දේශීය							කෝඩුවා (ආනයනික)						
දේශීය							සාලයා	360.00 · 450.00	408.33	380.83	722.00	7.22	-43.44
දේශීය							සාලයා (ආනයනික)						

සලකා බලන සතිය සති අංක 51: 15 - 21 දෙසැම්බර් 2023  
 පසුගිය සතිය : සති අංක 50: 08 - 14 දෙසැම්බර් 2023



**වගු අංක 16: ගොවිපල මිල ගණන් (කිලෝවකට රුපියල්)**  
**සති අංක 51: 15 - 21 දෙසැම්බර් 2023**

හෝග වර්ග	පරාසය	සාමාන්‍ය න්‍යාමය	හෝග වර්ග	පරාසය	සාමාන්‍ය න්‍යාමය	හෝග වර්ග	පරාසය	සාමාන්‍ය න්‍යාමය
<b>ඒ</b>			<b>එළවළු (උඩරට)</b>			<b>පනෝල</b>		
<b>කෙටි වී (සුදු)</b>			<b>බෝංචි</b>			දඹුල්ල	125.00 - 140.00	133.00
අනුරාධපුරය	122.00 - 127.00	124.00	දඹුල්ල	240.00 - 280.00	258.00	හම්බන්තොට	180.00 - 220.00	204.00
පොළොන්නරුව	-	-	වැලිමඩ	450.00 - 480.00	466.00	ඇඹිලිපිටිය	200.00 - 220.00	210.00
කලාවැව	122.00 - 125.00	123.60	බදුල්ල	420.00 - 460.00	438.00	මාතර	-	-
කුරුණෑගල	124.00 - 128.00	126.25	<b>කැරව්</b>			අනුරාධපුරය	180.00 - 200.00	188.00
දෙහිඅත්තකණ්ඩ	125.00 - 129.50	127.17	නුවරඑළිය	360.00 - 375.00	367.00	<b>වැටකොළ</b>		
නිකවැරටිය	123.00 - 130.00	125.83	වැලිමඩ	300.00 - 310.00	305.00	දඹුල්ල	240.00 - 290.00	267.50
අම්පාර	118.00 - 120.00	119.33	හඟුරන්කොන	300.00 - 310.00	305.75	හම්බන්තොට	-	-
<b>දිග වී (සුදු)</b>			<b>ලීක්ස්</b>			ඇඹිලිපිටිය	300.00 - 320.00	306.00
අනුරාධපුරය	113.00 - 115.00	113.80	නුවරඑළිය	180.00 - 195.00	188.00	මාතර	-	-
පොළොන්නරුව	-	-	වැලිමඩ	180.00 - 190.00	184.00	අනුරාධපුරය	250.00 - 280.00	262.00
කලාවැව	110.00 - 115.00	112.80	<b>බීට් රූට්</b>			<b>අමු මිරිස්</b>		
කුරුණෑගල	114.00 - 117.00	115.75	නුවරඑළිය	380.00 - 390.00	385.00	දඹුල්ල	900.00 - 980.00	926.00
දෙහිඅත්තකණ්ඩ	105.00 - 109.00	107.33	දඹුල්ල	340.00 - 360.00	350.00	හම්බන්තොට	-	-
ඇඹිලිපිටිය	-	-	කුරුණෑගල	-	-	ඇඹිලිපිටිය	1200.00 - 1300.00	1240.00
නිකවැරටිය	114.00 - 118.00	116.00	වැලිමඩ	270.00 - 280.00	275.00	පුත්තලම	750.00 - 920.00	853.33
මාතර	-	-	හඟුරන්කොන	300.00 - 320.00	313.00	අනුරාධපුරය	950.00 - 1000.00	970.00
හම්බන්තොට	-	-	<b>නෝකෝල්</b>			<b>වට්ටක්කා</b>		
අම්පාර	110.00 - 115.00	112.50	නුවරඑළිය	255.00 - 265.00	260.00	දඹුල්ල	125.00 - 140.00	134.00
<b>දිග වී (රතු)</b>			වැලිමඩ	230.00 - 235.00	232.00	හම්බන්තොට	100.00 - 120.00	110.00
මාතර	95.00 - 100.00	97.50	හඟුරන්කොන	230.00 - 250.00	240.00	ඇඹිලිපිටිය	110.00 - 170.00	138.00
හම්බන්තොට	95.00 - 100.00	97.50	<b>රාබු</b>			මාතර	85.00 - 95.00	90.00
ඇඹිලිපිටිය	100.00 - 102.00	100.75	නුවරඑළිය	110.00 - 115.00	112.00	අනුරාධපුරය	130.00 - 150.00	138.00
<b>කීර් සමබා</b>			වැලිමඩ	75.00 - 85.00	81.00	මොණරාගල	130.00 - 140.00	134.00
අනුරාධපුරය	148.00 - 156.00	152.00	හම්බන්තොට	200.00 - 230.00	215.00	<b>පිපිඤ්ඤා</b>		
පොළොන්නරුව	-	-	හඟුරන්කොන	-	-	අනුරාධපුරය	80.00 - 100.00	88.00
කලාවැව	140.00 - 150.00	146.25	<b>ගෝවා</b>			දඹුල්ල	60.00 - 76.00	70.20
කුරුණෑගල	145.00 - 150.00	148.25	නුවරඑළිය	325.00 - 330.00	328.00	හම්බන්තොට	90.00 - 110.00	100.00
දෙහිඅත්තකණ්ඩ	150.00 - 156.00	153.67	වැලිමඩ	255.00 - 265.00	261.00	මාතර	80.00 - 90.00	85.00
<b>රතු එඤ්ඤා</b>			බදුල්ල	270.00 - 300.00	288.00	<b>මෑ කරල්</b>		
පුත්තලම	-	-	හඟුරන්කොන	290.00 - 320.00	302.00	දඹුල්ල	125.00 - 145.00	136.00
යාපනය	-	-	<b>කක්කාලි</b>			හම්බන්තොට	-	-
<b>ලොකු එඤ්ඤා</b>			වැලිමඩ	370.00 - 380.00	375.00	ඇඹිලිපිටිය	190.00 - 220.00	204.00
දඹුල්ල	-	-	හම්බන්තොට	-	-	මාතර	200.00 - 230.00	218.75
කලාවැව	-	-	දඹුල්ල	390.00 - 420.00	408.00	අනුරාධපුරය	180.00 - 200.00	188.00
අනුරාධපුරය	-	-	හඟුරන්කොන	400.00 - 420.00	411.00	<b>අළු කෙසෙල්</b>		
<b>අර්තාපල්</b>			<b>එළවළු (පහතරට)</b>			හම්බන්තොට	-	-
නුවරඑළිය	295.00 - 310.00	302.00	<b>බණ්ඩක්කා</b>			ඇඹිලිපිටිය	190.00 - 220.00	204.00
බදුල්ල	250.00 - 270.00	260.00	අනුරාධපුරය	130.00 - 150.00	138.00	මාතර	175.00 - 180.00	178.33
වැලිමඩ	285.00 - 295.00	289.00	දඹුල්ල	115.00 - 130.00	124.00	<b>දෙහි</b>		
<b>ධාන්‍ය</b>			හම්බන්තොට	180.00 - 210.00	200.00	හම්බන්තොට	-	-
<b>මුං ඇට</b>			ඇඹිලිපිටිය	175.00 - 190.00	181.00	ඇඹිලිපිටිය	400.00 - 450.00	430.00
හම්බන්තොට	-	-	මාතර	130.00 - 150.00	138.75	මොණරාගල	300.00 - 350.00	320.00
මොණරාගල	700.00 - 750.00	720.00	<b>වම්බටු</b>			<b>පලතුරු (කි.ගැ.මි.රු.)</b>		
ඇඹිලිපිටිය	700.00 - 750.00	725.00	අනුරාධපුරය	320.00 - 350.00	332.00	<b>කෙසෙල්</b>		
නිකවැරටිය	750.00 - 800.00	768.75	දඹුල්ල	280.00 - 320.00	298.00	<b>ඇඹුල්</b>		
අනුරාධපුරය	700.00 - 750.00	725.00	හම්බන්තොට	-	-	මොණරාගල	80.00 - 90.00	84.00
<b>කව්පි</b>			ඇඹිලිපිටිය	300.00 - 330.00	316.00	ඇඹිලිපිටිය	70.00 - 100.00	84.00
හම්බන්තොට	-	-	මාතර	230.00 - 250.00	240.00	හම්බන්තොට	80.00 - 110.00	95.00
නිකවැරටිය	800.00 - 900.00	850.00	වැලිමඩ	230.00 - 245.00	240.00	<b>කෝලිකුවටු</b>		
මොණරාගල	800.00 - 900.00	840.00	<b>මාළු මිරිස්</b>			මොණරාගල	250.00 - 280.00	262.00
ඇඹිලිපිටිය	850.00 - 900.00	875.00	බදුල්ල	380.00 - 450.00	418.00	ඇඹිලිපිටිය	200.00 - 260.00	234.00
<b>බඩ ඉරිඟු</b>			වැලිමඩ	370.00 - 385.00	377.00	හම්බන්තොට	-	-
අනුරාධපුරය	130.00 - 140.00	135.00	<b>කරවිල</b>			<b>පැපොල්</b>		
කලාවැව	-	-	අනුරාධපුරය	350.00 - 400.00	370.00	මොණරාගල	70.00 - 90.00	78.00
<b>තල</b>			දඹුල්ල	280.00 - 310.00	295.00	ඇඹිලිපිටිය	90.00 - 110.00	98.00
අනුරාධපුරය	750.00 - 800.00	775.00	හම්බන්තොට	-	-	හම්බන්තොට	110.00 - 120.00	115.00
කලාවැව	-	-	ඇඹිලිපිටිය	520.00 - 540.00	532.00	<b>අන්නාසි</b>		
<b>උදු</b>			මාතර	400.00 - 450.00	430.00	දිවුලපිටිය	-	-
අනුරාධපුරය	850.00 - 900.00	875.00						
කලාවැව	-	-						

වර්ගය	පැළියගොඩ	මහරගම	කිරුලපන	නුගේගොඩ	තාරාහේන්පිට	දෙමටගොඩ	නොටලග	කඩවත	කිරිඳිගොඩ
<b>සහල්</b>									
<b>දේශීය</b>									
සමබා 1	250.00 - 250.00	230.00 - 260.00	250.00 - 260.00	230.00 - 230.00	245.00 - 250.00	230.00 - 250.00	250.00 - 260.00	230.00 - 250.00	230.00 - 260.00
සමබා 2	240.00 - 245.00	-	-	-	245.00 - 245.00	-	-	-	-
කීර් සමබා	-	-	-	-	-	-	-	-	-
නාඩු 1	-	220.00 - 220.00	-	220.00 - 220.00	230.00 - 230.00	220.00 - 230.00	230.00 - 230.00	220.00 - 230.00	220.00 - 230.00
නාඩු 2	220.00 - 220.00	220.00 - 220.00	220.00 - 220.00	220.00 - 220.00	220.00 - 220.00	-	-	220.00 - 220.00	-
රතු කැකුළු	200.00 - 210.00	200.00 - 220.00	200.00 - 220.00	200.00 - 210.00	210.00 - 220.00	220.00 - 220.00	210.00 - 220.00	200.00 - 200.00	210.00 - 220.00
සුදු කැකුළු	210.00 - 220.00	210.00 - 220.00	210.00 - 220.00	210.00 - 220.00	220.00 - 220.00	220.00 - 220.00	210.00 - 220.00	210.00 - 210.00	210.00 - 220.00
<b>ආනයනික</b>									
සමබා	-	-	-	-	-	-	-	-	-
නාඩු	-	-	-	-	-	-	-	-	-
රතු කැකුළු	-	-	-	-	-	-	-	-	-
සුදු කැකුළු	-	-	-	-	-	-	-	-	-
<b>විදේශීය මිරිස්</b>									
ආනයනික	1100.00 - 1200.00	1400.00 - 1400.00	1200.00 - 1400.00	1300.00 - 1400.00	1400.00 - 1400.00	1400.00 - 1400.00	1200.00 - 1400.00	1250.00 - 1400.00	1300.00 - 1400.00
<b>රතු එණ</b>									
සීනත්	-	-	-	-	-	-	-	-	-
වේදාලත්	-	-	-	-	-	-	-	-	-
ආනයනික	500.00 - 550.00	600.00 - 650.00	600.00 - 600.00	600.00 - 600.00	560.00 - 650.00	500.00 - 560.00	600.00 - 600.00	580.00 - 600.00	600.00 - 600.00
<b>ලොකු එණ</b>									
ආනයනික	450.00 - 460.00	520.00 - 560.00	480.00 - 500.00	520.00 - 560.00	480.00 - 500.00	480.00 - 480.00	480.00 - 480.00	480.00 - 500.00	480.00 - 500.00
දේශීය	-	-	-	-	-	-	-	-	-
<b>අර්තාපල්</b>									
වැලිමඩ	-	-	-	-	-	-	-	-	-
නුවරඑළිය	400.00 - 400.00	440.00 - 440.00	360.00 - 400.00	400.00 - 440.00	400.00 - 400.00	400.00 - 400.00	360.00 - 360.00	360.00 - 360.00	360.00 - 400.00
ආනයනික	200.00 - 220.00	240.00 - 240.00	220.00 - 220.00	240.00 - 240.00	240.00 - 260.00	260.00 - 260.00	230.00 - 240.00	220.00 - 240.00	240.00 - 240.00
<b>ධාන්ය</b>									
මුං ඇට	950.00 - 1200.00	1200.00 - 1200.00	1200.00 - 1200.00	1200.00 - 1300.00	1200.00 - 1200.00	1200.00 - 1200.00	950.00 - 950.00	1000.00 - 1100.00	1000.00 - 1100.00
කවීපි (සුදු)	1100.00 - 1200.00	1200.00 - 1300.00	1200.00 - 1300.00	1200.00 - 1300.00	1200.00 - 1300.00	1200.00 - 1200.00	1100.00 - 1200.00	1200.00 - 1200.00	1200.00 - 1200.00
කවීපි (රතු)	1200.00 - 1300.00	1200.00 - 1200.00	1300.00 - 1300.00	1200.00 - 1200.00	1200.00 - 1300.00	1200.00 - 1200.00	1200.00 - 1200.00	1200.00 - 1200.00	1200.00 - 1200.00
රතු පරිප්පු	315.00 - 320.00	360.00 - 360.00	320.00 - 330.00	340.00 - 360.00	340.00 - 360.00	320.00 - 340.00	320.00 - 320.00	320.00 - 340.00	350.00 - 360.00

28

වර්ගය	පැළියගොඩ	මහරගම	කිරුලපන	නුගේගොඩ	නාරාහේන්පිට	දෙමටගොඩ	තොටලග	කඩවත	කිරිඳිගොඩ
<b>එළවළු</b>									
බෝංචි	450.00 - 560.00	660.00 - 720.00	640.00 - 680.00	680.00 - 720.00	540.00 - 600.00	600.00 - 660.00	480.00 - 560.00	460.00 - 480.00	520.00 - 540.00
කැරවි	450.00 - 540.00	720.00 - 720.00	500.00 - 640.00	540.00 - 660.00	480.00 - 560.00	600.00 - 680.00	360.00 - 420.00	360.00 - 400.00	540.00 - 560.00
ලීක්ස්	250.00 - 320.00	460.00 - 480.00	360.00 - 480.00	440.00 - 480.00	340.00 - 420.00	480.00 - 480.00	300.00 - 320.00	340.00 - 400.00	420.00 - 480.00
බිටිරුවි	500.00 - 560.00	720.00 - 840.00	600.00 - 720.00	760.00 - 800.00	600.00 - 700.00	800.00 - 840.00	550.00 - 600.00	640.00 - 660.00	560.00 - 600.00
නෝකෝල්	300.00 - 420.00	480.00 - 630.00	600.00 - 600.00	600.00 - 640.00	-	-	320.00 - 450.00	-	-
රාඹු	200.00 - 260.00	440.00 - 500.00	360.00 - 440.00	400.00 - 420.00	500.00 - 500.00	400.00 - 440.00	240.00 - 260.00	320.00 - 360.00	320.00 - 360.00
ගෝවා	400.00 - 460.00	600.00 - 660.00	520.00 - 600.00	600.00 - 660.00	460.00 - 520.00	600.00 - 640.00	450.00 - 460.00	460.00 - 560.00	600.00 - 660.00
තක්කාලි	550.00 - 600.00	600.00 - 780.00	760.00 - 800.00	760.00 - 800.00	560.00 - 700.00	800.00 - 800.00	560.00 - 600.00	760.00 - 800.00	760.00 - 800.00
බණ්ඩක්කා	240.00 - 260.00	400.00 - 420.00	360.00 - 420.00	400.00 - 410.00	280.00 - 360.00	400.00 - 420.00	240.00 - 300.00	320.00 - 340.00	320.00 - 400.00
වම්බටු	450.00 - 460.00	460.00 - 500.00	540.00 - 660.00	540.00 - 600.00	460.00 - 560.00	600.00 - 640.00	400.00 - 420.00	600.00 - 660.00	600.00 - 660.00
මාළු මිරිස්	500.00 - 560.00	800.00 - 900.00	800.00 - 1000.00	740.00 - 800.00	600.00 - 760.00	800.00 - 860.00	500.00 - 700.00	680.00 - 800.00	740.00 - 800.00
වට්ටක්කා	200.00 - 240.00	320.00 - 340.00	260.00 - 280.00	320.00 - 340.00	200.00 - 320.00	260.00 - 280.00	200.00 - 220.00	260.00 - 280.00	320.00 - 340.00
පිපිඤ්ඤා	160.00 - 180.00	260.00 - 320.00	240.00 - 260.00	300.00 - 340.00	200.00 - 280.00	320.00 - 340.00	180.00 - 240.00	240.00 - 340.00	280.00 - 320.00
කරවිල	400.00 - 440.00	640.00 - 680.00	560.00 - 640.00	600.00 - 800.00	600.00 - 660.00	600.00 - 640.00	500.00 - 560.00	680.00 - 760.00	760.00 - 800.00
පතෝල	300.00 - 340.00	480.00 - 540.00	400.00 - 540.00	380.00 - 420.00	300.00 - 420.00	400.00 - 420.00	280.00 - 300.00	320.00 - 420.00	520.00 - 540.00
මුරංගා	-	-	-	-	-	-	-	-	-
වැටකොළ	350.00 - 420.00	540.00 - 560.00	520.00 - 620.00	600.00 - 620.00	400.00 - 530.00	-	360.00 - 420.00	540.00 - 600.00	520.00 - 540.00
මෑ කරල්	260.00 - 280.00	460.00 - 480.00	340.00 - 480.00	400.00 - 480.00	300.00 - 420.00	400.00 - 420.00	340.00 - 400.00	320.00 - 420.00	400.00 - 460.00
අළු කෙසෙල්	350.00 - 360.00	460.00 - 480.00	360.00 - 480.00	400.00 - 460.00	350.00 - 420.00	460.00 - 480.00	300.00 - 360.00	360.00 - 400.00	-
අඹු මිරිස්	1100.00 - 1200.00	1400.00 - 1600.00	1500.00 - 1600.00	1500.00 - 1600.00	1400.00 - 1600.00	1600.00 - 1600.00	1100.00 - 1200.00	1200.00 - 1500.00	1400.00 - 1600.00
දෙහි	540.00 - 660.00	1000.00 - 1200.00	1100.00 - 1200.00	1000.00 - 1100.00	600.00 - 820.00	1100.00 - 1200.00	550.00 - 600.00	800.00 - 900.00	1000.00 - 1100.00
<b>දේශීය ඇල</b>									
බතල	180.00 - 200.00	320.00 - 330.00	240.00 - 280.00	280.00 - 340.00	240.00 - 240.00	320.00 - 340.00	160.00 - 180.00	220.00 - 240.00	240.00 - 260.00
මඤ්ඤොක්කා	160.00 - 180.00	230.00 - 240.00	220.00 - 240.00	240.00 - 260.00	220.00 - 240.00	260.00 - 260.00	160.00 - 180.00	200.00 - 200.00	200.00 - 220.00
<b>පලා (මිටියකට)</b>									
මුකුණුවැන්න	60.00 - 60.00	100.00 - 100.00	80.00 - 80.00	80.00 - 80.00	80.00 - 80.00	80.00 - 80.00	60.00 - 60.00	80.00 - 80.00	80.00 - 80.00
කංකුන්	60.00 - 60.00	100.00 - 100.00	80.00 - 80.00	80.00 - 80.00	80.00 - 80.00	80.00 - 80.00	60.00 - 60.00	80.00 - 80.00	80.00 - 80.00
ගොටුකොළ	100.00 - 120.00	100.00 - 100.00	100.00 - 100.00	100.00 - 100.00	100.00 - 100.00	100.00 - 100.00	100.00 - 100.00	100.00 - 100.00	100.00 - 100.00
<b>පොල් (ගෙඩියකට)</b>									
ලොකු	100.00 - 100.00	130.00 - 130.00	120.00 - 120.00	120.00 - 130.00	120.00 - 120.00	120.00 - 120.00	120.00 - 120.00	120.00 - 120.00	120.00 - 120.00
කුඩා	90.00 - 90.00	100.00 - 100.00	90.00 - 95.00	100.00 - 100.00	90.00 - 90.00	90.00 - 90.00	90.00 - 90.00	90.00 - 90.00	90.00 - 90.00

වර්ගය	පැළියගොඩ	මහරගම	කිරුලපන	නුගේගොඩ	නාරාහේන්පිට	දෙමටගොඩ	තොටලග	කඩවත	කිරිඳිගොඩ
<b>කෙසෙල්</b>									
ඇඹුල් (කි. රු.)	150.00 - 200.00	240.00 - 260.00	240.00 - 260.00	240.00 - 240.00	200.00 - 200.00	200.00 - 240.00	150.00 - 200.00	200.00 - 220.00	220.00 - 230.00
කෝලිකුච්චු (කි. රු.)	350.00 - 400.00	500.00 - 540.00	500.00 - 550.00	400.00 - 450.00	450.00 - 480.00	500.00 - 550.00	400.00 - 400.00	500.00 - 500.00	550.00 - 600.00
සිනි (කි. රු.)	150.00 - 200.00	240.00 - 260.00	260.00 - 260.00	200.00 - 240.00	200.00 - 220.00	160.00 - 240.00	180.00 - 200.00	200.00 - 220.00	220.00 - 230.00
ආනමාලු	28.00 - 30.00	37.00 - 40.00	40.00 - 43.00	37.00 - 37.00	35.00 - 37.00	37.00 - 40.00	30.00 - 32.00	32.00 - 35.00	32.00 - 35.00
ඇම්බුන්	33.00 - 36.00	50.00 - 53.00	53.00 - 58.00	50.00 - 50.00	48.00 - 50.00	50.00 - 52.00	30.00 - 33.00	48.00 - 55.00	50.00 - 60.00
<b>අන්නාසි</b>									
ලොකු	560.00 - 580.00	580.00 - 600.00	580.00 - 630.00	580.00 - 600.00	530.00 - 550.00	500.00 - 500.00	-	550.00 - 550.00	640.00 - 650.00
මධ්‍යම	380.00 - 400.00	540.00 - 560.00	550.00 - 550.00	530.00 - 550.00	480.00 - 500.00	400.00 - 450.00	380.00 - 450.00	500.00 - 530.00	500.00 - 550.00
කුඩා	300.00 - 300.00	500.00 - 500.00	-	500.00 - 500.00	450.00 - 450.00	300.00 - 300.00	300.00 - 300.00	380.00 - 400.00	320.00 - 350.00
<b>අඹ</b>									
බෙට්ටි	-	-	-	-	-	-	-	-	-
කර්නකොලොම්බන්	65.00 - 80.00	115.00 - 115.00	80.00 - 100.00	115.00 - 115.00	100.00 - 100.00	80.00 - 85.00	80.00 - 80.00	85.00 - 100.00	90.00 - 100.00
ච්චාඩ්	-	-	-	-	-	-	-	-	-
කොහු	-	-	-	-	-	-	-	-	-
<b>වෙනත් පලතුරු</b>									
දිවුල්	30.00 - 40.00	75.00 - 80.00	100.00 - 100.00	100.00 - 100.00	60.00 - 70.00	56.00 - 60.00	35.00 - 40.00	75.00 - 75.00	60.00 - 70.00
දොඩම්	140.00 - 150.00	240.00 - 240.00	-	-	220.00 - 240.00	-	-	200.00 - 220.00	200.00 - 220.00
අලිගැටපේර	100.00 - 100.00	-	140.00 - 140.00	-	170.00 - 180.00	-	100.00 - 100.00	128.00 - 128.00	120.00 - 128.00
බෙලි	80.00 - 80.00	120.00 - 120.00	100.00 - 120.00	100.00 - 100.00	120.00 - 120.00	80.00 - 80.00	80.00 - 80.00	112.00 - 112.00	112.00 - 112.00
මිදි (කි. රු.)	1400.00 - 1500.00	2000.00 - 2200.00	2000.00 - 2200.00	2200.00 - 2500.00	2200.00 - 2200.00	2200.00 - 2200.00	2000.00 - 2000.00	2300.00 - 2300.00	1600.00 - 1800.00
පැපොල් (කි. රු.)	120.00 - 200.00	200.00 - 260.00	260.00 - 280.00	220.00 - 240.00	180.00 - 220.00	140.00 - 220.00	150.00 - 200.00	190.00 - 200.00	160.00 - 180.00
චැල් දොඩම්	50.00 - 50.00	60.00 - 60.00	60.00 - 62.00	70.00 - 70.00	50.00 - 55.00	50.00 - 60.00	40.00 - 40.00	60.00 - 60.00	56.00 - 60.00
නැඹිලි	120.00 - 150.00	130.00 - 150.00	130.00 - 150.00	130.00 - 150.00	130.00 - 150.00	130.00 - 130.00	110.00 - 120.00	130.00 - 130.00	120.00 - 130.00

වර්ගය	පැළියගොඩ	මහරගම	කිරුලපන	නුගේගොඩ	තාරාහේන්පිට	දෙමටගොඩ	තොටලග	කඩවත	කිරිබත්ගොඩ
<b>මාළු</b>									
සාලයා	400.00 - 460.00	580.00 - 600.00	600.00 - 600.00	700.00 - 700.00	600.00 - 600.00	600.00 - 600.00	500.00 - 600.00	450.00 - 500.00	450.00 - 550.00
හුරුල්ලා	800.00 - 900.00	980.00 - 1000.00	1000.00 - 1000.00	1000.00 - 1000.00	920.00 - 1000.00	800.00 - 1000.00	800.00 - 800.00	800.00 - 800.00	800.00 - 800.00
බලයා	990.00 - 1000.00	-	-	-	-	-	-	1600.00 - 1600.00	-
කෙලවල්ලා	1500.00 - 1650.00	2200.00 - 2600.00	2400.00 - 2600.00	2400.00 - 2600.00	2000.00 - 2100.00	1800.00 - 1800.00	2000.00 - 2000.00	1800.00 - 2000.00	2000.00 - 2000.00
තෝරා	2400.00 - 2800.00	3200.00 - 3200.00	3000.00 - 3000.00	3000.00 - 3200.00	3000.00 - 3000.00	2800.00 - 3200.00	3000.00 - 3000.00	3000.00 - 3000.00	2800.00 - 3000.00
පරව්	1400.00 - 1500.00	2400.00 - 2400.00	2400.00 - 2600.00	2600.00 - 2600.00	2200.00 - 2200.00	2200.00 - 2400.00	2000.00 - 2000.00	2000.00 - 2000.00	2000.00 - 2000.00
මෝරා	-	-	-	-	-	-	-	-	-
ඉස්සා	2200.00 - 2300.00	2000.00 - 2100.00	2000.00 - 2100.00	2000.00 - 2100.00	2000.00 - 2000.00	2000.00 - 2000.00	2000.00 - 2100.00	2000.00 - 2100.00	2000.00 - 2100.00
තලපත්	2000.00 - 2400.00	2600.00 - 2800.00	3000.00 - 3000.00	2800.00 - 3000.00	2900.00 - 3000.00	2600.00 - 2800.00	2800.00 - 2800.00	2800.00 - 2800.00	2800.00 - 2800.00
<b>බිත්තර (බි/රු.)</b>									
දුඹුරු	64.00 - 64.00	64.00 - 64.00	64.00 - 64.00	64.00 - 65.00	64.00 - 64.00	64.00 - 65.00	64.00 - 65.00	64.00 - 65.00	64.00 - 64.00
සීදු	61.00 - 62.00	61.00 - 62.00	61.00 - 62.00	61.00 - 62.00	63.00 - 63.00	63.00 - 63.00	63.00 - 63.00	63.00 - 63.00	63.00 - 63.00
<b>කරවල</b>									
හාල්මස්සා	1800.00 - 2000.00	1800.00 - 2000.00	1800.00 - 2200.00	2000.00 - 2200.00	1800.00 - 2200.00	1800.00 - 2000.00	1800.00 - 2000.00	1800.00 - 2000.00	1800.00 - 2000.00
කට්ටාවා	1800.00 - 2000.00	2200.00 - 2600.00	2200.00 - 2200.00	2200.00 - 2600.00	2000.00 - 2000.00	2000.00 - 2200.00	2000.00 - 2200.00	2000.00 - 2200.00	2200.00 - 2200.00
තෝරා	-	-	-	-	-	-	-	-	-
මෝරා	2000.00 - 2200.00	2200.00 - 2400.00	2400.00 - 2500.00	2400.00 - 2500.00	2200.00 - 2400.00	-	-	2200.00 - 2300.00	-
බලයා	1300.00 - 1400.00	1400.00 - 1600.00	1600.00 - 1800.00	1400.00 - 1600.00	1600.00 - 1800.00	1600.00 - 1800.00	1750.00 - 1800.00	1600.00 - 1800.00	1600.00 - 1800.00
අගුළුවා	-	2200.00 - 2400.00	2400.00 - 2800.00	2400.00 - 2400.00	-	-	-	2200.00 - 2400.00	2200.00 - 2200.00
සාලයා	1100.00 - 1200.00	1100.00 - 1200.00	1100.00 - 1200.00	1000.00 - 1200.00	1000.00 - 1200.00	1100.00 - 1200.00	1000.00 - 1000.00	1000.00 - 1100.00	1000.00 - 1000.00
<b>මස්</b>									
හරක් මස්	-	2200.00 - 2200.00	2200.00 - 2200.00	-	2200.00 - 2200.00	-	2200.00 - 2200.00	-	2200.00 - 2200.00
කුකුල් මස් (බ්‍රොයිලර්)	1380.00 - 1380.00	1380.00 - 1380.00	1380.00 - 1380.00	1410.00 - 1410.00	1300.00 - 1300.00	1300.00 - 1300.00	1250.00 - 1250.00	1300.00 - 1300.00	1250.00 - 1250.00
කුකුල් මස් (කර්)	-	-	1300.00 - 1300.00	1400.00 - 1400.00	1250.00 - 1250.00	1250.00 - 1250.00	1200.00 - 1200.00	-	1200.00 - 1200.00
එළ මස්	-	-	3200.00 - 3200.00	-	3300.00 - 3300.00	3200.00 - 3200.00	3100.00 - 3100.00	3400.00 - 3400.00	3100.00 - 3100.00
උරු මස්	-	1600.00 - 1600.00	1600.00 - 1600.00	-	-	-	-	1300.00 - 1300.00	-

**ඇමුණුම 05 : තෝරාගත් ආහාර ද්‍රව්‍යවල ආහාර සංයුතිය**

ආහාර ද්‍රව්‍ය	Energy (kcal/100g)	Protein (g/100g)	Total fat (g/100g)	Retinol Eq ( $\mu$ g/100g)	Vit B2 (mg/100g)	Vit B6 (mg/100g)	Folate ( $\mu$ g/100g)	Vit C (mg/100g)	Calcium (mg/100g)	Magnesium (mg/100g)	Iron (mg/100g)	Zinc (mg/100g)
<b>සහල්</b>												
සහල් - (සුදු කැකුළු - සාමාන්‍ය)	361	9.88	1.52	-	0.03	0.09	10.67	-	6.94	26.29	1.22	1.5
සහල් - (සුදු කැකුළු සම්බා)	355	8.81	1.53	-	0.03	0.09	8.11	-	9.82	30.48	0.92	1.7
සහල් - (රතු කැකුළු - සාමාන්‍ය)	366	8.64	2.12	-	0.05	0.1	8.39	-	4.73	31.7	0.88	1.84
සහල් - සම්බා	369	6.86	2.45	-	0.05	0.13	12.79	-	8.71	37.26	1.18	1.49
සහල් - නාඩු සුදු	366	7.76	1.48	-	0.03	0.12	9.35	-	4.57	20.1	0.64	1.61
<b>වියළි මිරිස්</b>												
ලුනු	233	12.68	6.41	437	0.84	0.42	46.83	NA	107	231	5.39	1.65
<b>ලොකු ලුනු</b>												
ලොකු ලුනු	48	1.67	0.24	0.16	0.01	0.1	32.99	7.58	14.82	16.94	0.45	0.25
රතු එළු	55	2.13	0.15	0.18	0.02	0.13	30.15	14.26	20.37	19.32	0.31	0.28
<b>අර්තාපල්</b>												
	71	1.67	0.25		0.01	0.09	14.31	20.5	9.83	23.84	0.46	0.29
<b>මාග බෝග</b>												
මුං ඇට	290	21.97	0.93	19.5	0.28	0.33	135	NA	98.96	146	4.15	2.86
සුදු කවිපි	320	21.25	1.14	1.36	0.09	0.26	249	NA	84.1	213	5.04	3.57
රතු කවිපි	320	20.24	1.08	0.96	0.11	0.27	273	NA	81.83	194	4.95	3.4
රතු පරිප්පු	319	23.09	0.77	1.06	1.6	0.22	55	NA	41.27	66.63	7.45	3.34
<b>එළවළු</b>												
බෝංචි	46	3.95	0.15	6.64	0.1	0.3	45.2	7.02	35.68	45.56	0.7	0.59
කැරට්	30	0.85	0.45	1240	0.03	0.1	24.71	5.93	27.65	11.7	0.59	0.25
ලීක්ස්	30	1.74	0.49	18.56	0.02	0.19	42.63	4.65	29.28	11.77	1.49	0.43
බීටරූට්	31	2.12	0.15	1.52	0.01	0.09	108	4.51	20.29	34.88	0.77	0.29
නොල්කොල්	16	1.69	0.34		0.05	0.19	12.7	77.64	40.09	19.35	0.23	0.18
රාබු	29	0.75	0.11		0.02	0.09	18.09	12.13	35.64	13.56	0.38	0.16
ගෝවා	21	1.35	0.14	3.35	0.05	0.14	52.66	29.62	56.85	18.47	0.33	0.16



තක්කාලි	20	0.88	0.56	165	0.03	0.09	20.16	25.58	9.69	14.93	0.31	0.12
බණ්ඩක්කා	26	2.06	0.19	12.41	0.08	0.28	70.62	24.48	92.26	55.23	0.96	0.44
බටු (පැන්ඩෝරා ඉරි සහිත)	29	1.49	0.31	23	0.12	0.09	30.99	1.49	18.95	18	0.32	0.19
බටු (චීන වම්බටු)	24	1.28	0.33	16.83	0.12	0.11	32.94	3.37	14.4	21.18	0.28	0.16
මාළු මිරිස්	23	1.22	0.34	38.96	0.03	0.29	28.65	49.63	12.65	11.21	0.21	0.31
වට්ටක්කා	31	0.86	0.3	30.41	0.02	0.09	17.72	8.73	18.75	9.93	0.49	0.25
පිපිඤ්ඤ	19	0.98	0.24	0.58	0.01	0.08	19.66	4.08	22.1	18.22	0.67	0.21
කරවිල	19	1.47	0.23	55.08	0.05	0.06	53.1	46.89	25.19	35.81	1.75	0.26
පතෝල (තද කොළ)	11	0.82	0.25	10.41	0.03	0.12	18.09	3.54	26.83	25.84	0.41	0.11
පතෝල (සුදුමැලි කොළ)	11	0.89	0.25	5.14	0.03	0.07	16.52	2.85	27.11	21.77	0.47	0.2
මුරුංගා	30	2.48	0.12	3.13	0.06	0.12	60.48	92.33	22.27	28.51	0.5	0.26
වැටකොළ	12	0.86	0.15	59.33	0.01	0.07	25.48	6.41	14.67	14.01	4.42	0.45
මෑ කරල්	24	3.36	0.3	-	0.06	0.11	99.98	8.93	44.22	33.17	1.01	0.08
අළු කෙසෙල්	76	2.84	0.56	0.06	0.02	0.07	6.82	4.49	5.19	22.55	0.39	0.21
අමු මිරිස්	39	2.28	0.76	38.16	0.08	0.25	21.29	98.61	20.25	36.91	1.25	0.29
දෙහි	26	0.66	0.26	0.36	0.01	0.05	12.1	38.05	26	15.25	0.12	0.05
කැකිරි	17	1.01	0.25	0.76	0.01	0.07	17.34	8.07	25.72	26.2	0.63	0.22
අළු කෙසෙල්	18	0.8	0.15		0.01	0.15	14.17	9.14	19.27	23.62	0.48	0.13
වච්ච - වච්ච	19	0.58	0.12	0.3	0.04	0.07	63.81	23.76	20.55	13.02	0.49	0.12
තලන බටු (Little prince)	21	1.28	0.39	24.33	0.12	0.09	38.63	2.4	12.38	19.62	0.31	0.22
තලන බටු (Thai eggplant)	21	1.45	0.26	18.33	0.11	0.09	31.18	2.71	17.24	37.22	0.37	0.24
නිබ්බටු	61	1.66	1.96	15.89	0.03	1.02	72.39	10.8	105	57.46	1.06	0.59
කොහිල අල	27	0.64	0.16	1.72	0.01	0.14	4.64	1.67	52.33	33.95	0.61	1.62
කෙහෙල් මුව	19	1.36	0.63	4.27	0.02	0.12	40.51	8.16	35.09	31.43	0.38	0.39
අඹරැල්ල	37	0.73	0.44	3.36	0.01	0.1	44.49	35.51	20.7	9.28	0.7	0.12
අඹ	50	0.75	0.09	14.5	0.02	0.14	34.89	91.63	28.56	17.74	0.5	0.09
හතු	27	2.54	0.42	-	0.15	0.13	7.81	11.56	0.9	14.42	1.32	0.79
දඹල	21	1.84	0.2	38.74	0.08	0.4	33.69	19.82	68.24	31.38	1.2	0.44
<b>පොල් ගෙඩි</b>	<b>390</b>	<b>3.67</b>	<b>39.92</b>	<b>-</b>	<b>0.05</b>	<b>0.11</b>	<b>14.86</b>	<b>-</b>				

**මූල බෝග**

බතල	108	1.27	0.33	NA	0.04	0.09	14.44	22.2	28.93	21.05	0.51	0.14
මඤ්ඤොක්කා	78	0.92	0.19	NA	0.07	0.2	0.1	1.95	25.31	19.08	19.78	23.73
නෙළුම් අල/නෙළුම් මූල	79	1.94	0.93	NA	0.05	0.19	26.49	26.63	37.71	26.58	3.34	0.35
කිරිඅල	87	3.96	0.15	1.19	0.03	0.16	20.17	2.71	30.79	41.52	0.6	0.42
ඉත්තල	103	3.2	0.3	33.14	0.01	0.22	22.19	13.03	40.99	28.98	1.31	0.29

**පලා වර්ග**

මුතුණුවන්න	28	3.15	0.55	92.25	0.09	0.27	96.14	3.24	135	45.38	1.7	1.03
ගොටුකොළ	15	0.64	0.47	226	0.07	0.23	70.11	6.74	96.31	41.42	1.25	0.66
කන්කන්	15	0.47	0.37	1614	0.08	0.4	33.69	19.82	49.21	18.35	1.32	0.44
කතුරුමුරුගා	70	8.01	1.35	2097	0.33	0.22	120	121	901	96.64	4.36	0.53
නිවිනි	22	2.2	0.47	959	0.06	0.11	74.05	10.26	163	61.37	1.49	0.67
තම්පලා	32	3.55	0.72	1474	0.21	0.22	74.27	82	258	209	3.5	1.4
සාරණ	20	2.42	0.21	1149	0.03	0.13	58.54	9.89	59.57	42.93	0.13	0.75
කොහිල දළ	33	4.1	0.83	300	0.02	0.17	56.76	5.56	19.5	20.32	0.25	0.3
ලූනු කොළ	27	2.01	0.26	NA	0.04	0.18	56.8	23.38	35.21	74.95	3.15	0.77
ගෝවා කොළ	30	3.63	0.27	8.66	0.05	0.24	63.46	40.76	170	18.47	2.67	0.35
සලාද කොළ	19	1.05	0.24	NA	0.1	0.06	37.48	11.64	58.23	36.89	2.07	0.27
මල්ගෝවා	23	2.09	0.48	0.14	0.06	0.11	46.67	50.17	22.44	18.52	0.76	0.27
කොස් මදුළු	25	2.14	0.34	NA	0.03	0.04	30.7	24.77	37.32	26.08	0.3	0.17
කොස් ඇට	77	5.66	0.44	NA	0.02	0.08	58.91	15.24	40.87	50.14	0.52	0.42

**මස්**

කුකුල් මස්	176	23.14	9.24	6.88	0.07	0.49	10.09	-	15.06	20.18	0.75	0.64
හරක් මස්	160	23.3	7.45	2.15	0.08	0.32	1.93	-	4.8	28.54	2.41	3.31
එළු මස්	138	20.37	6.23	2.7	0.13	0.28	1.73	-	7.58	19.5	1.62	5.05
ඌරුමස්	161	18.83	9.5	1.9	0.09	0.28	8.15	-	6.58	8.9	0.79	0.8

**මාළු**

බලයා	96	21.28	1.12	21.01	0.15	0.12	7.89		6.45	26.02	0.68	0.46
තෝරා	136	22.28	5.18	81.9	0.07	0.16	15.45		9.85	36.73	0.41	0.74

මෝරා	95	21.6	0.83	1.11	0.04	0.11	8.57	8.44	32.58	0.41	0.74
පරව්	87	20.02	0.7	1.49	0.02	0.16	6.77	8.17	31.68	0.67	0.41
තලපත්	91	16.04	2.88	12.03	0.1	0.13	78.22	7.64	24.89	0.71	0.67
කෙලවල්ලා	109	21.47	2.55	15.95	0.17	0.73	77.39	13.35	33.82	0.68	0.64
හැඳුල්ලා	87	19.88	0.78	12.18	0.04	0.06	11.7	36.6	53	0.54	0.65
හුරුල්ලා	88	17.08	2.18	10.02	0.14	1.66	61.66	103	35.45	1.24	1.05
කාරල්ලා / කටුවල්ලා	97	21.8	1.06	1.25	0.02	0.1	14.38	37.06	39.05	0.24	0.42
කුම්බලා / ඇන්පිලා	101	21.51	1.53	16.34	0.1	0.1	7.13	31.27	37.46	1.46	0.67
සාලයා / සුඩියා	100	19.5	2.39	15.41	0.18	1.39	60.87	435	42.83	1.4	2.3
තෙප්පිලි / තිලාපියා/ කෝරලි	83	18.48	1.08	17.14	0.18	0.18	8.29	99.39	24.96	2.84	0.88
ඉස්සා	65	14.85	0.56	1.24	0.03	0.1	15.37	37.81	30.5	0.73	1.1
කකුළුවන්	45	10	0.55	8.33	0.14	0.18	13.83	37.81	45.93	0.73	1.1
දැල්ලා	76	16.82	0.93	1.93	0.02	0.04	6.22	8.73	35.46	0.62	1.3
ලින්නා	112	20.3	3.37	15.78	0.23	0.68	59.78				
කොප්පරා	97	22.89	0.56	21.51	0.04	0.12	8.08	7.2	30.08	1.2	0.58
රේ (මඩුවා)	97	23.98	0.68	7.55	0.02	0.21	25.59	9.16	24.61	0.74	0.44

**කරවල වර්ග**

වියළි හාල්මැස්සන්	259	51.16	5.92	12.83	0.25	0.62	438	1178	162	3.06	4.2
වියළි කිරමින්	311	49.6	12.42	12.92	0.13	2.41	144	555	166	2.58	3.19
වියළි තලපත්	289	54.68	8.04	9.38	0.04	0.43	97.8	62.75	110	1.96	1.45
වියළි කට්ට	275	50.04	8.31	2.48	0.03	0.35	80.4	86.55	92.17	1.47	1.16
වියළි බලයා	282	63.79	3.37	14.32	0.12	1.98	213	83.48	83.45	3.6	1.44
වියළි මෝරා / කීලන්	267	55.03	5.25	10.31	0.04	0.32	187	42.24	92.94	1.48	0.66

**බිත්තර**

කිකිලි බිත්තර (Country)	170	13.14	13	208	0.08	0.18	54.6	50.14	11.04	1.64	1.12
කිකිලි බිත්තර (Table)	135	13.55	9.03	200	0.19	0.19	49.46	63.3	12	2.39	1.73
වටුවන් බිත්තර	153	12.39	11.46	153	0.11	0.17	54.86	60.67	11.21	2.55	1.51

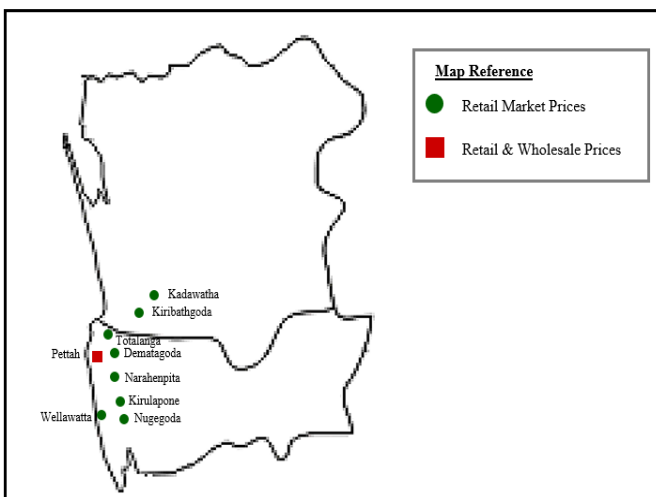
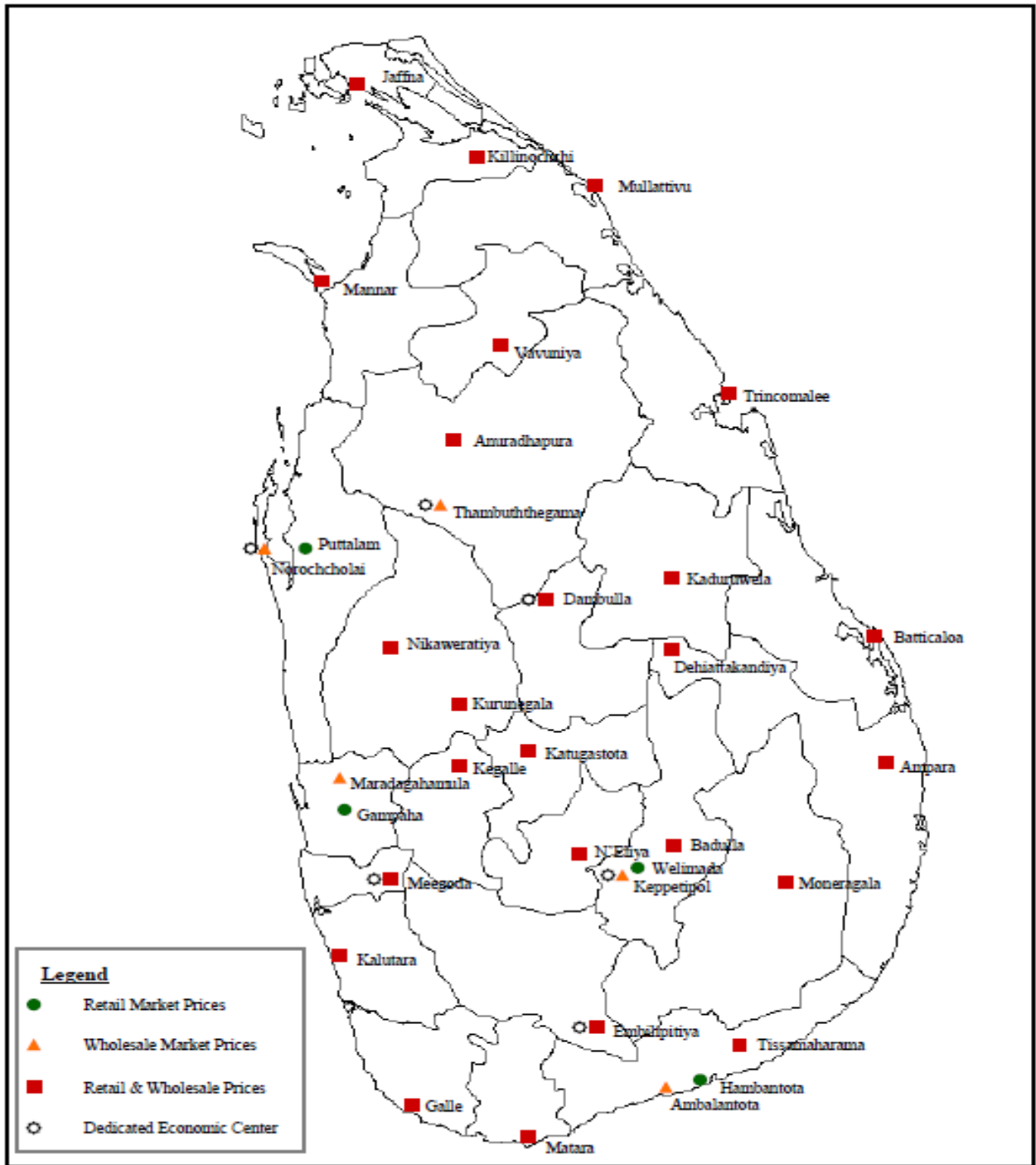
**පලතුරු**

කෙසෙල් ඇඹුල්	109	1.11	1.09	9.68	0.05	0.64	32.98	13.61	9.39	25.67	0.51	0.23
ආනමාලු	102	1.04	0.72	16.4	0.04	0.65	21.07	3.66	8.06	27.02	0.51	0.23

කෝලි කුට්ටු	107	1.38	0.34	8.8	0.03	0.47	18.12	7.71	8.56	38	0.32	0.14
අන්තාසි	37	0.41	0.17	5.76	0.04	0.12	17.86	39.36	10.37	10.71	0.3	0.09
පැපොල්	26	0.42	0.16	171	0.11	0.04	54.85	48.62	16.77	8.9	0.23	0.08
අඹ (කර්තකොලොම්බන්)	79	0.8	0.92	259	0.01	0.1	35.52	17.74	3.12	6.72	0.1	0.08
අඹ (විලාඩ්)	44	0.76	0.58	146	0.05	0.26	67.6	29.97	16.93	14.79	0.65	0.19
ඇපල්	62	0.29	0.64	0.36	0.02	0.08	3.43	2.9	3.12	6.72	0.1	0.08
අලිගැටපේර	144	2.95	13.86	2	0.08	0.18	67.17	9.36	28.48	48.14	0.81	0.75
දිවුල්	78	3.09	3.62	0.46	0.01	0.14	6.07	13.58	59.15	25.16	0.45	0.32
දොඩම්	46	1.07	0.37	23.44	0.01	0.28	14.46	20.19	31.18	20.36	0.81	0.35
පේර	39	1.53	0.38	19.67	0.01	0.11	25.24	30.88	6.59	12.02	0.53	0.33
මදි	49	0.95	10.69	3.22	0.04	0.1	7.07	20.51	7.27	6.86	0.28	0.07
කොමඩු	19	0.65	0.16	130	0.02	0.11	6	8.24	4.05	9.76	0.15	0.1

**Source: Sri Lanka Food Composition Tables, Ministry of Health - 2021.**

# මිල තොරතුරු රැස්කරනු ලබන ප්‍රදේශ





HARTI



කෘෂිකර්ම අමාත්‍යාංශය

ආහාර පද්ධති අංශය හා දත්ත කළමනාකරණ අංශය  
හෙක්ටර් කොබ්බෑකඩුව ගොවිකටයුතු පර්යේෂණ හා පුහුණු කිරීමේ ආයතනය

නො.114, විජේරාම මාවත

කොළඹ 07

දු.ක.: 011-2696981    ෆැක්ස්: 011-2682283

ඊ-මේල්: mfpaharti@yahoo.com

වෙබ්: [www.harti.gov.lk](http://www.harti.gov.lk)

www.moh.gov.lk

**දෛනික චිල්ව්ව තොග මිල, ජංගම දුරකථනයෙන්**

හෙක්ටර් කොබ්බෑකඩුව ගොවි කටයුතු පර්යේෂණ හා පුහුණුකිරීමේ ආයතනය අනුමැතියෙන්

**මොබිටෙල් ජංගම මිල දර්ශනය**

මොබිටෙල් අද මිල - අග උස

මොබිටෙල් ජංගම දුරකථන ජාලයෙන් චිල්ව්ව තොග මිල දැරෙන්න.

විකාශිතයාට රු.2/-

මොබිටෙල් සේවා සඳහා වැඩිදුරටත් තොරතුරු සඳහා