

## සිල්ලර වෙළඳපොළ මිල හැසිරීම් රටාව

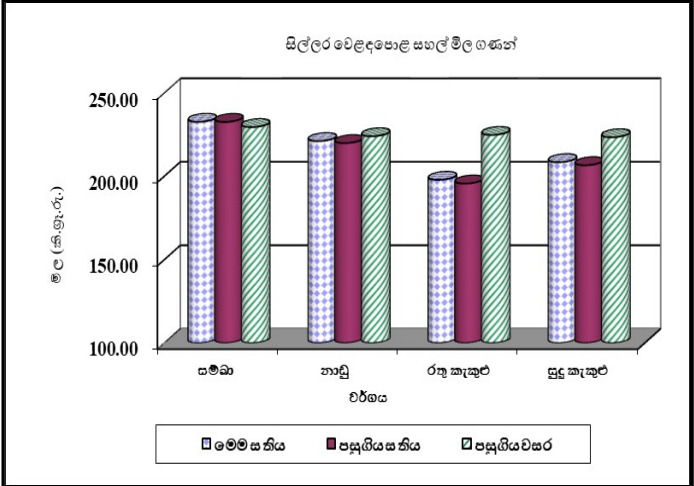
### සාරාංශය

#### සහල් / වී



නාඩු සහ කැකුළු සහල් මිල සැලකිය යුතු ලෙස වෙනස්වී නොමැති අතර සමබා පළමු ශ්‍රේණිය සහල් සඳහා මිල කිලෝවකට රු.1.00කින් ඉහළගොස් ඇත. බොහොමයක් නිෂ්පාදන ප්‍රදේශවල කෙටි වී සහ කීරි සමබා වී සඳහා වූ සාමාන්‍ය ගොවිපළ මිල ඉහළගොස් ඇත. අම්පාර, කලාවැව, කුරුණෑගල යන ප්‍රදේශවල සුදු දිග වී සඳහා ගොවිපළ මිල ඉහළගොස් ඇති අතර මාතර ප්‍රදේශයේ රතු වී කිලෝවකට සඳහා රු.6.00ක මිල ඉහළයාමක් වාර්තා විය.

(පිටු අංක 01-02)

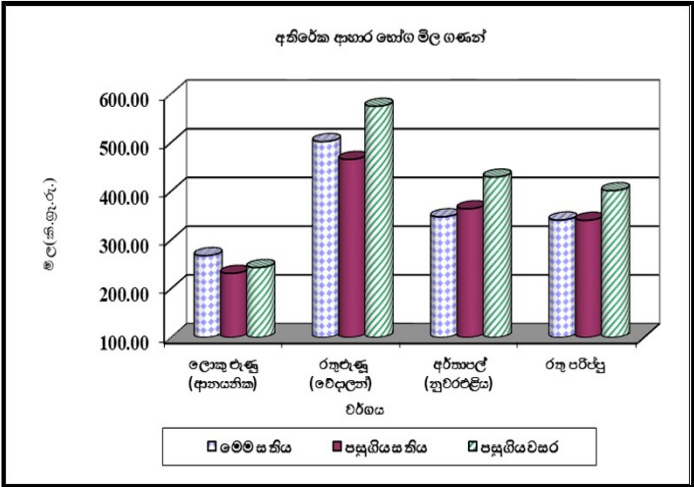


### අතිරේක ආහාර භෝග



ආනයනික රතුළුණු සහ ලොකුළුණු යන දෙවර්ගය සඳහාම මිල පිළිවෙලින් කිලෝවකට රු.82.00කින් සහ රු.54.00කින් පහළගොස් ඇත. නුවරඑළිය අර්තාපල් සඳහා මිල ගණන් වල ඉහළයාමක් වාර්තා වූ නමුත් ආනයනික අර්තාපල් මිල පහළගොස් ඇත. රතු පරිප්පු මිල පහළගොස් ඇති අතර මිල පරාසය කිලෝවකට රු.320.00-360.00ක් අතර විය.

(පිටු අංක 02-03)

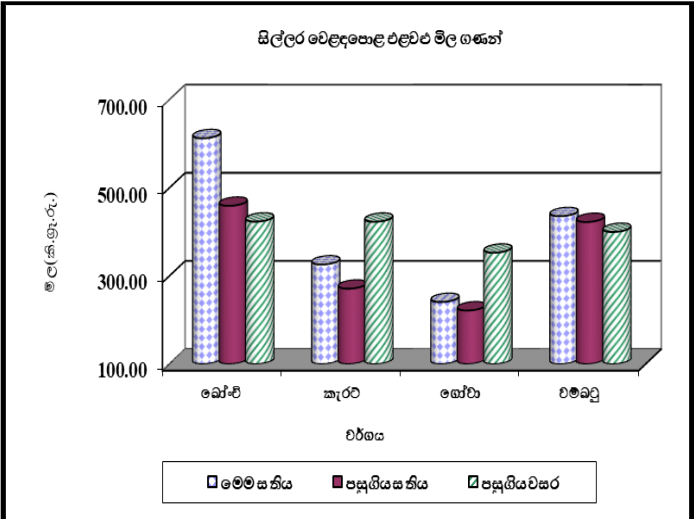


### එළවළු



සැපයුම සීමාවීම නිසා උඩරට එළවළු වර්ග සියල්ලෙහිම මිල ගණන් ඉහළගොස් ඇත. උපරිම මිල ඉහළයාම කැරට් සඳහා වාර්තා වූ අතර එය කිලෝවකට රු.209.00ක් විය. කැරට් සඳහා වූ මිල පරාසය කිලෝවකට රු.700.00-1,000.00 අතර පැවතුණි. පහතරට එළවළු වර්ග බොහොමයක මිල ගණන් පහළගොස් ඇති අතර උපරිම මිල පහළයාම කිලෝවකට රු.76.00ක් ලෙස වම්බදු සඳහා වාර්තා විය.

(පිටු අංක 03-05)



**සහල්  
තොග වෙළඳපොළ**

සම්බා පළමු ශ්‍රේණිය සහ සම්බා දෙවන ශ්‍රේණිය සහල් මිල 1%කින් ඉහළගොස් ඇති අතර මිල පරාසයන් කිලෝවකට රු.235.00-240.00 සහ රු.227.00-230.00ක් විය.

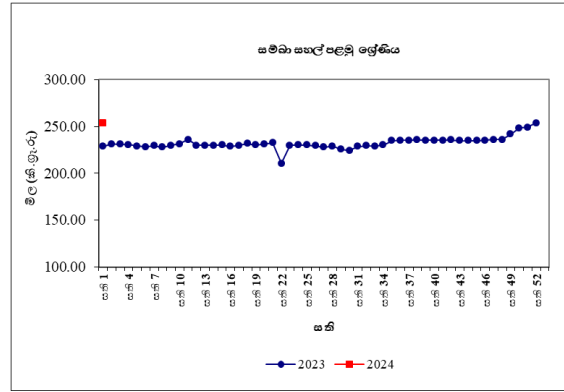
තොග සැපයුම පහළයාම හේතුවෙන් කීරි සම්බා මිල 2%කින් ඉහළගොස් ඇති අතර එහි මිල පරාසය කිලෝවකට රු.315.00-330.00ක් විය. අනෙකුත් සියලුම දේශීය සහල් වර්ග වල මිලෙහි සැලකිය යුතු වෙනසක් සිදුවී නොමැති අතර නාඩු පළමු ශ්‍රේණිය සහ දෙවන ශ්‍රේණිය මිල පරාසයන් කිලෝවකට රු.210.00-215.00ක් සහ රු.205.00-208.00ක් විය. රතු කැකුළු සහ සුදු කැකුළු සහල් මිල ගණන් වල සාමාන්‍ය කිලෝවකට රු.180.00ක් සහ රු.202.50ක් විය.

පසුගිය වසරේ සමාන කාලපරිච්ඡේදය හා සැසඳීමේදී රතු කැකුළු හැර අනෙකුත් සියලුම දේශීය සහල් වර්ගවල තොග මිල 3%-44%ක් දක්වා පරාසයකින් ඉහළගොස් ඇති අතර රතු කැකුළු සහල් මිල 9%කින් පහළගොස් ඇත.

**සිල්ලර වෙළඳපොළ**

සම්බා පළමු ශ්‍රේණිය හැරුණු විට අනෙකුත් සියලුම දේශීය සහල් වර්ග වල මිල ගණන්හි සැලකිය යුතු වෙනසක් වාර්තා නොවීය. සම්බා පළමු ශ්‍රේණිය සහල් සඳහා මිල කිලෝවකට රු.1.00කින් ඉහළගොස් ඇති අතර එහි මිල පරාසය කිලෝවකට රු.230.00-260.00ක් විය. නාඩු පළමු ශ්‍රේණිය සහ රතු කැකුළු සහ සුදු කැකුළු වල මිල පරාසයන් පිළිවෙලින් කිලෝවක් රු.220.00-230.00, රු.190.00-220.00ක් සහ රු.210.00-220.00ක් විය.

පසුගිය වසරේ සමාන කාලපරිච්ඡේදය හා සැසඳීමේදී රතු කැකුළු හැර අනෙකුත් දේශීය සහල් මිල 2%-11% අතර පරාසයකින් ඉහළගොස් ඇත.



**වී  
ගොවියාට ලැබුණු මිල**

අනුරාධපුර, නිකවැරටිය,කුරුණෑගල සහ කලාවැව යන නිෂ්පාදන ප්‍රදේශවල කෙටි වී සඳහා වූ සාමාන්‍ය ගොවිපල මිල කිලෝවකට රු.1.00-2.00න් අතර පරාසයකින් ඉහළගොස් ඇති අතර අනෙකුත් නිෂ්පාදන ප්‍රදේශ වල මිල ගණන් වල සැලකිය යුතු වෙනසක් දක්නට නොවීය. සියලුම නිෂ්පාදන ප්‍රදේශවල කෙටි වී සඳහා මිල පරාසය කිලෝවකට රු.120.00-131.00න් අතර පැවතුණි.

කීරි සම්බා වී සඳහා උපරිම මිල ඉහළයාම කිලෝවකට රු.6.00ක් ලෙස කුරුණෑගල ප්‍රදේශයෙන් වාර්තා වූ අතර කිලෝවකට රු.1.00ක් ලෙස මිල ඉහළයාමක් කලාවැව හා අනුරාධපුර ප්‍රදේශයෙන් වාර්තා විය. එහි මිල පරාසය කිලෝවකට රු.145.00-164.00 අතර පැවතුණි.

කෙසේ නමුත් සුදු දිග වී සඳහා මිල ඉහළයාම කිලෝවකට රු.6.00කින් අම්පාර ප්‍රදේශයෙන් ද රු.3.00ක් කලාවැව ප්‍රදේශයෙන් ද වාර්තා විය. අනුරාධපුර හා කුරුණෑගල ප්‍රදේශවලින් සුළු මිල ඉහළයාමක් වාර්තා විය. සියලු නිෂ්පාදන ප්‍රදේශ වල මිල පරාසය කිලෝවකට රු.95.00-105.00 අතර විය. රතු දිග වී මිලෙහි රු.6.25.ක ඉහළයාමක් මාතර දිස්ත්‍රික්කයෙන් වාර්තා විය.

පසුගිය වසරේ සමාන කාලපරිච්ඡේදය සමඟ සැසඳීමේදී කෙටි වී කීරි සම්බා සහ දිග සුදු වී සඳහා 6%-52% දක්වා මිල ඉහළයාමක් සියලුම නිෂ්පාදන ප්‍රදේශවලින් වාර්තා විය. කෙසේ වුවද,

රතු දිග වී මිල 12%-16% දක්වා පහළගොස් ඇත.

**වියළි මිරිස්  
තොග වෙළඳපොළ**

තත්වයෙන් පහළ තොග වෙළඳපොළ තුළ පැවතීම හේතුවෙන් ආනයනික වියළි මිරිස් තොග මිල 2%කින් පහළගොස් ඇති අතර මිල පරාසය කිලෝවකට රු.1,000.00-1,050.00ක් විය.

පසුගිය වසරේ සමාන කාලපරිච්ඡේදය හා සැසඳීමේදී ආනයනික වියළි මිරිස් තොග මිල 26%කින් පහළගොස් තිබුණි.

**සිල්ලර වෙළඳපොළ**

ආනයනික වියළි මිරිස් මිල කිලෝවකට රු.64.00කින් පහළගොස් ඇති අතර එහි මිල පරාසය කිලෝවකට රු.1,100.00-1,300.00ක් විය.

පසුගිය වසරේ සමාන කාලපරිච්ඡේදය හා සැසඳීමේදී ආනයනික වියළි මිරිස් සිල්ලර මිල 30%කින් පහළගොස් තිබුණි.

**ඒණු**

**තොග වෙළඳපොළ**

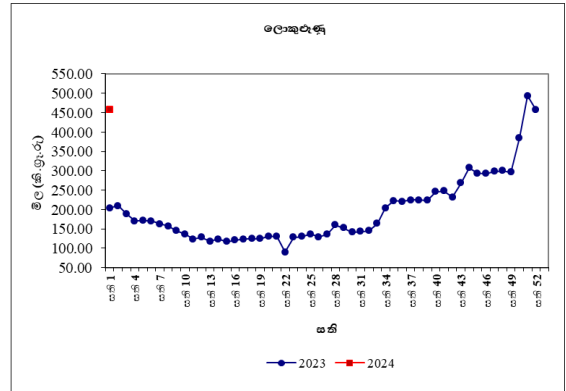
තොග සැපයුම ඉහළයාම හේතුවෙන් ආනයනික රතුඒණු මිල 7%කින් පහළගොස් ඇති අතර මිල පරාසය කිලෝවකට රු.390.00-460.00ක් විය.

තත්වයෙන් පහළ තොග පැවතීම හේතුවෙන් ආනයනික ලොකුඒණු මිල 6%කින් පහළගොස් ඇති අතර මිල පරාසය කිලෝවකට රු.390.00-420.00ක් විය.

පසුගිය වසරේ සමාන කාල පරිච්ඡේදය හා සැසඳීමේදී ආනයනික රතුඒණු තොග මිල 29%කින් පහළගොස් ඇති අතර ආනයනික ලොකුඒණු තොග මිල 150%කින් ඉහළගොස් තිබුණි.

**සිල්ලර වෙළඳපොළ**

ආනයනික රතුඒණු මිල කිලෝවකට රු.82.00කින් පහළගොස් ඇති අතර මිල පරාසය කිලෝවකට රු.480.00-600.00ක් විය. ආනයනික ලොකුඒණු මිල කිලෝවකට රු.54.00කින් පහළගොස් ඇති අතර මිල පරාසය කිලෝවකට රු.420.00-480.00ක් අතර විය.



පසුගිය වසරේ සමාන කාලපරිච්ඡේදය හා සැසඳීමේදී ආනයනික රතුඒණු සිල්ලර මිල 30%කින් පහළගොස් ඇති අතර ආනයනික ලොකුඒණු සිල්ලර මිල 124%කින් ඉහළගොස් ඇත.

**අර්තාපල්**

**තොග වෙළඳපොළ**

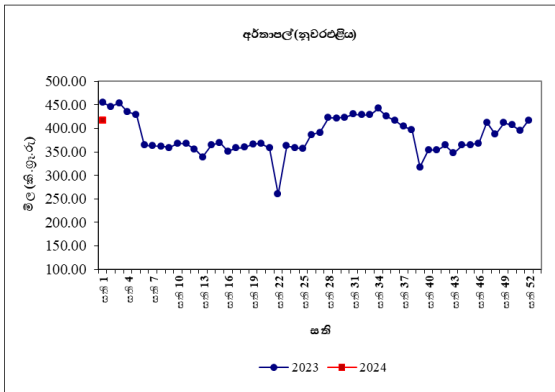
තොග සැපයුම පහළයාම හේතුවෙන් නුවරඑළිය අර්තාපල් මිල 7%කින් ඉහළගොස් ඇති අතර මිල පරාසය කිලෝවකට රු.350.00-380.00ක් විය.

තත්වයෙන් පහළ තොග පැවතීම හේතුවෙන් ආනයනික අර්තාපල් මිල 3%කින් පහළගොස් ඇති අතර මිල පරාසය කිලෝවකට රු.120.00-200.00ක් විය.

පසුගිය වසරේ සමාන කාලපරිච්ඡේදය හා සැසඳීමේදී නුවරඑළිය සහ ආනයනික අර්තාපල් තොග මිල 13%කින් සහ 2%කින් පහළගොස් තිබුණි.

**සිල්ලර වෙළඳපොළ**

නුවරඑළිය අර්තාපල් මිල කිලෝවකට රු.2.00කින් ඉහළගොස් ඇති අතර එහි මිල පරාසය කිලෝවකට රු.400.00-440.00ක් විය. ආනයනික අර්තාපල් මිල කිලෝවකට රු.15.00කින් පහළගොස් ඇති අතර මිල පරාසය කිලෝවකට රු.180.00-220.00 අතර විය.



පසුගිය වසරේ සමාන කාලපරිච්ඡේදය හා සැසඳීමේදී නුවරඑළිය සහ ආනයනික අර්තාපල් සිල්ලර මිල ගණන් පිළිවෙලින් 9%කින් සහ 1%කින් පහළගොස් ඇත.

**මාෂ හෝග  
තොග වෙළඳපොළ**

තොග සැපයුම ඉහළයාම හේතුවෙන් මුංඇට මිල 13%කින් ඉහළගොස් ඇති අතර මිල පරාසය කිලෝවකට රු.950.00-1,150.00ක් විය.

තොග සැපයුම පහළයාම හේතුවෙන් රතු කවිපි මිල 2%කින් පහළගොස් ඇති අතර මිල පරාසය කිලෝවකට රු.1,050.00-1,200.00ක් විය. සුදු කවිපි මිලෙහි සැලකිය යුතු වෙනසක් සිදුවී නොමැති අතර මිල පරාසය කිලෝවකට රු.1,050.00-1,150.00ක් විය. රතු පරිප්පු මිල 1%කින් පහළගොස් ඇති අතර මිල පරාසය කිලෝවකට රු.295.00-300.00ක් විය.

පසුගිය වසරේ සමාන කාලපරිච්ඡේදය හා සැසඳීමේදී, සලකා බලනු ලබන සියලුම මාෂ බෝග වල තොග මිල 11%-17%ක් දක්වා පරාසයකින් පහළගොස් තිබුණි.

**සිල්ලර වෙළඳපොළ**

රතු පරිප්පු හැර සියලුම මාෂ හෝග වල මිල ගණන් ඉහළගොස් ඇත. මුංඇට, සුදු කවිපි සහ රතු කවිපි මිල පිළිවෙලින් කිලෝවකට රු.6.00කින්, රු.52.00කින් සහ රු.36.00කින් ඉහළගොස් ඇත. මුංඇට සඳහා මිල පරාසය කිලෝවකට රු.1,000.00-1,400.00ක් වූ අතර සුදු හා රතු කවිපි සඳහා මිල පරාසය රු.1,200.00-1,400.00ක් විය. රතු පරිප්පු මිල කිලෝවකට රු.1.00කින් පහළගොස් ඇති අතර එහි මිල පරාසය කිලෝවකට රු.320.00-360.00ක් අතර විය.

පසුගිය වසරේ සමාන කාලපරිච්ඡේදය හා සැසඳීමේදී සියලුම මාෂ බෝග සඳහා මිල 5%-11% අතර පරාසයකින් පහළගොස් ඇත.

**එළවළු  
තොග වෙළඳපොළ**

පැවති අයහපත් වර්ෂා තත්වය හේතුවෙන් බොහොමයක් නිෂ්පාදන ප්‍රදේශ වලින් ලැබුණු තොග සැපයුම පහළයාම හේතුවෙන් සියලුම උඩරට එළවළු වර්ග වල මිල ගණන් ඉහළගොස් ඇති අතර නිෂ්පාදන ප්‍රදේශවලින් ලැබුණු සැපයුම ඉහළයාම හේතුවෙන් බොහොමයක් පහතරට එළවළු වර්ග වල මිල පහළගොස් තිබුණි.

උඩරට එළවළු පිලිබඳ සැලකීමේදී, අධික වර්ෂා තත්වයන් සමග නුවරඑළිය ප්‍රදේශයෙන් ලැබෙන සැපයුම පහළයාම හේතුවෙන් උපරිම මිල ඉහළයාම 66%ක් ලෙස ලීක්ස් සඳහා වාර්තා වූ අතර කැරට් මිල 54%කින් ඉහළගොස් ඇත. මහනුවර ප්‍රදේශයෙන් ලැබුණු සැපයුම පහළයාම හේතුවෙන් තෝකෝල් මිල 18%කින් ඉහළගොස් තිබුණු අතර බෝංචි සහ බීටරූට් යන දෙවර්ගයේම මිල 5%කින් ඉහළගොස් තිබුණි.

බලංගොඩ සහ බණ්ඩාරවෙල ප්‍රදේශ වලින් ලැබුණු සැපයුම පහළයාම හේතුවෙන් තක්කාලි මිල 16%කින් ඉහළගොස් තිබුණු අතර නුවරඑළිය ප්‍රදේශයෙන් ලැබුණු සැපයුම



පහළයාම හේතුවෙන් මාළු මිල 35%කින් ඉහළගොස් තිබුණි.

පහතරට එළවළු වර්ග පිළිබඳ සැලකීමේදී, නිෂ්පාදන ප්‍රදේශ වලින් ලැබුණු සැපයුම ඉහළයාමක් සමග පිපිඤ්ඤා මිල 17%කින් පහළගොස් තිබුණු අතර වම්බටු, වැටකොළ සහ අළු කෙසෙල් යන සියළුම එළවළු වර්ග සඳහා මිල 13%කින් පහළගොස් තිබුණි.

ඇඹිලිපිටිය ප්‍රදේශයෙන් ලැබෙන තොග සැපයුම ඉහළයාම හේතුවෙන් මැකරල් සඳහා මිල 11%කින් පහළගොස් තිබුණි. කෙසේ නමුත් පිළිවෙලින් දඹුල්ල සහ මහවිලවිටිය ප්‍රදේශවලින් ලැබුණු සැපයුම පහළයාම හේතුවෙන් බණ්ඩක්කා සහ වට්ටක්කා මිල 13%කින් සහ 5%කින් ඉහළගොස් තිබුණි.

නොවිටියාගම ප්‍රදේශයෙන් ලැබුණු සැපයුම පහළයාම හේතුවෙන් අමු මිල මිල 20%කින් ඉහළගොස් තිබුණු අතර දෙහි මිල 3%කින් ඉහළගොස් තිබුණි.

පසුගිය වසරේ සමාන කාලපරිච්ඡේදය හා සැසඳීමේදී බොහොමයක් එළවළු වර්ගවල තොග මිල ගණන් ඉහළගොස් ඇති අතර උපරිම මිල ඉහළයාම 323%ක් ලෙස අමු මිල සඳහා වාර්තා විය.

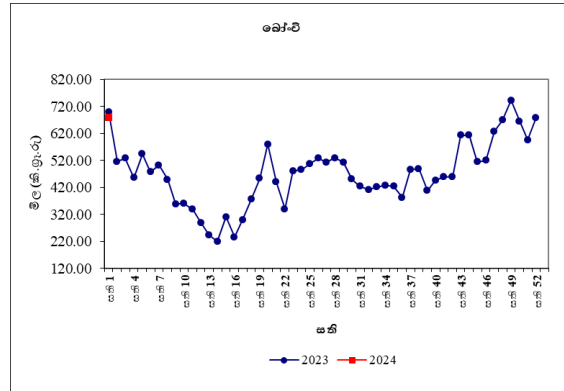
**සිල්ලර වෙළඳපොළ**

තොග මිල ගණන් ඉහළයාමක් සමග බොහොමයක් එළවළු වර්ග වල සිල්ලර මිල ගණන් ද ඉහළගොස් ඇති අතර බොහොමයක් පහතරට එළවළු වර්ග වල මිල ගණන් පහළගොස් ඇත.

උඩරට එළවළු වර්ග පිළිබඳව සැලකීමේදී උපරිම මිල ඉහළයාම කිලෝවකට රු.209.00ක් ලෙස කැරට සඳහා වාර්තා වූ අතර ගෝවා මිල ඉහළයාම කිලෝවකට රු.150.00ක් ලෙස වාර්තා විය. ලික්ස් සහ බීටරුව මිල පිළිවෙලින් කිලෝවකට රු.143.00කින් සහ රු.106.00කින් ඉහළගොස් තිබුණි. එසේම, රාබු මිල

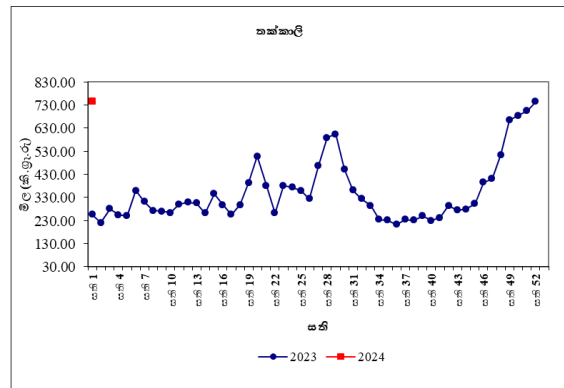
කිලෝවකට රු.5.00කින් ඉහළගොස් තිබුණි.

තක්කාලි මිල කිලෝවකට රු.102.00කින් ඉහළගොස් තිබුණු අතර මාළු මිල කිලෝවකට රු.49.00කින් ඉහළගොස් තිබුණි.



පහතරට එළවළු වර්ග පිළිබඳව සැලකීමේදී උපරිම මිල පහළයාම කිලෝවකට රු.76.00ක් ලෙස වම්බටු සඳහා වාර්තා වූ අතර පිපිඤ්ඤා සහ කරවිල යන දෙවර්ගය සඳහාම මිල පහළයාම කිලෝවකට රු.24.00ක් විය. මැකරල්, වැටකොළ, පතෝල සහ අළුකෙසෙල් සඳහා මිල පහළයාම කිලෝවකට රු.4.00-12.00ක් අතර පරාසයක තිබුණි. කෙසේ නමුත් බණ්ඩක්කා සහ වට්ටක්කා මිල කිලෝවකට රු.5.00කින් සහ රු.4.00කින් ඉහළගොස් ඇත.

තවද, අමුමිල මිල කිලෝවකට රු.180.00කින් ඉහළගොස් ඇති අතර දෙහි මිල කිලෝවකට රු.9.00කින් ඉහළගොස් තිබුණි.



පසුගිය වසරේ සමාන කාලපරිච්ඡේදය හා සැසඳීමේදී බොහොමයක් එළවළු වර්ගවල සිල්ලර මිල ඉහළගොස් ඇති අතර උපරිම මිල ඉහළයාම 236%ක් ලෙස අමුමිල සඳහා වාර්තා විය.

**පොල්  
තොග වෙළඳපොළ**

ලොකු සහ කුඩා පොල් ගෙඩියක මිල පිළිවෙලින් 5%කින් සහ 4%කින් පහළගොස් තිබුණි. මිල පරාසයන් ලොකු පොල් ගෙඩියක් සඳහා රු.95.00-100.00ක් ලෙස ද, කුඩා පොල් ගෙඩියක් සඳහා රු.80.00-92.00ක් ලෙස ද වාර්තා විය.

පසුගිය වසරේ සමාන කාලපරිච්ඡේදය හා සැසඳීමේදී ලොකු පොල් ගෙඩියක තොග මිල 3%කින් ඉහළගොස් තිබුණි.

**සිල්ලර වෙළඳපොළ**

ලොකු සහ කුඩා පොල් දෙවර්ගයේම මිල ගෙඩියකට රු.4.00කින් පහළගොස් තිබුණු අතර මිල පරාසයන් ලොකු පොල් ගෙඩියක් සඳහා රු.105.00-120.00ක් ලෙස ද කුඩා පොල් ගෙඩියක් සඳහා රු.85.00-100.00ක් ලෙස ද වාර්තා විය.

පසුගිය වර්ෂයේ සමාන කාලපරිච්ඡේදය හා සැසඳීමේදී ලොකු සහ කුඩා පොල් ගෙඩියක සිල්ලර මිල පිළිවෙලින් 5%කින් සහ 3%කින් ඉහළගොස් ඇත.

**පලතුරු  
තොග වෙළඳපොළ**

සීමිත සැපයුම හේතුවෙන් පලතුරු වර්ග රැසක මිල ගණන් ඉහළගොස් පැවතුණි. උපරිම මිල ඉහළයාම 119%ක් ලෙස විලාඩ් අඹ සඳහා පැවති අතර කර්තකොලොම්බන් අඹ සඳහා 18%ක මිල ඉහළයාමක් වාර්තා වූ අතර තත්වයෙන් උසස් තොග පැවතීම එයට හේතු විය. තොග සැපයුම පහළයාම හේතුවෙන් වැල් දොඩම් සඳහා 55%ක මිල ඉහළයාමක් සටහන් විය. සීමිත තොග පැවතීම හේතුවෙන් පැපොල් සහ දිවුල් සඳහා 28%ක මිල ඉහළයාමක් වාර්තා වූ අතර සියලුම කෙසෙල් වර්ග සඳහා 6%-28%ක් අතර පරාසයක මිල ඉහළයාමක් වාර්තා විය. මෙයට අමතරව, තත්වයෙන් උසස් තොග පැවති

හෙයින් 3%-12% අතර පරාසයක මිල ඉහළයාමක් සියලුම ප්‍රමාණයේ අන්තෘසි සඳහා සටහන් විය. අලිගැටපේර සඳහා ද 2%ක මිල ඉහළයාමක් වාර්තා විය.

කෙසේ වුවත්, අමු පලතුරු තොග පැවතීම නිසා බෙලි සඳහා 10%ක් මිල පහළයාමක් ද සහ පැණි දොඩම් සඳහා 2%ක මිල පහළයාමක් සටහන් විය. ආනයනික මිදි සහ තැඹිලි සඳහා 1%ක සුළු මිල පහළයාමක් සටහන් විය.

පසුගිය වසරේ සමාන කාලපරිච්ඡේදය හා සැසඳීමේදී පලතුරු වර්ග බොහොමයක තොග මිල ගණන් ඉහළගොස් ඇති අතර උපරිම මිල ඉහළයාම 192%ක් ලෙස පැණි දොඩම් සඳහා වාර්තා විය.

**සිල්ලර වෙළඳපොළ**

තොග මිලට සාපේක්ෂව බොහොමයක් පලතුරු වර්ග සඳහා වූ සිල්ලර මිල ගණන් ද ඉහළගොස් තිබුණි. ඒ අනුව, උපරිම මිල ඉහළයාම ගෙඩියකට රු.34.00ක් ලෙස මධ්‍යම ප්‍රමාණයේ අන්තෘසි සඳහා වාර්තා වූ අතර ප්‍රමාණවත් තොග නොපැවතීම එයට හේතු විය. එමෙන්ම, විශාල ප්‍රමාණයේ හා කුඩා ප්‍රමාණයේ අන්තෘසි සඳහා වූ මිල ඉහළයාම පිළිවෙලින් ගෙඩියකට රු.26.00ක් සහ ගෙඩියකට රු.23.00ක් ලෙස වාර්තා විය.

එමෙන්ම, පැපොල් සහ වැල් දොඩම් සඳහා වූ මිල ඉහළයාම පිළිවෙලින් කිලෝවකට රු.19.00ක් සහ ගෙඩියකට රු.15.00ක් ලෙස ඉහළගොස් තිබුණි. එමෙන්ම, සීනි, කෝලිකුට්ටු සහ ඇඹුල් කෙසෙල් සඳහා වූ මිල ඉහළයාම කිලෝවකට රු.4.00-21.00 අතර පරාසයක විය. ප්‍රමාණවත් තොග නොමැති වීම එයට හේතුවිය. එමෙන්ම, කර්තකොලොම්බන් අඹ සහ දිවුල් සඳහා වූ මිල ඉහළයාම පිළිවෙලින් ගෙඩියකට රු.8.00ක් සහ රු.10.00ක් ලෙස සටහන් විය.

මේ අතර උපරිම සිල්ලර මිල පහළයාම ගෙඩියකට රු.12.00ක් ලෙස තැඹිලි සඳහා

වාර්තා වූ අතර ඉල්ලුම පහළයාම එයට හේතු විය. එමෙන්ම, ආනයනික මිදි සඳහා මිල පහළයාම කිලෝවකට රු.11.00ක් විය.

පසුගිය වසරේ සමාන කාලපරිච්ඡේදය හා සැසඳීමේදී බොහොමයක් පලතුරු වර්ගයන්හි සිල්ලර මිල ගණන් ඉහළගොස් තිබුණු අතර උපරිම මිල ඉහළයාම 87%ක් ලෙස පැණි දොඩම් සඳහා වාර්තා විය.

**මාළු  
තොග වෙළඳපොළ**

ඉල්ලුමට සාපේක්ෂව තොග සැපයුම ඉහළයාම හේතුවෙන් බොහොමයක් මාළු වර්ග වල තොග මිල ගණන් පහළගොස් ඇත. උතුරු ප්‍රදේශ වලින් පැවති තොග සැපයුම ඉහළයාමත් සමග උපරිම මිල පහළයාම 25%ක් ලෙස මෝරා සඳහා වාර්තා විය. එහි මිල පරාසය කිලෝවක් සඳහා රු.800.00-950.00 අතර පැවතුණි. කල්පිටිය හා මූලතිව් යන ප්‍රදේශ වලින් පැවති තොග සැපයුම ඉහළයාමත් සමග හුරුල්ලන් මිල 12%කින් පහළගොස් ඇති අතර එහි මිල පරාසය කිලෝවක් සඳහා රු. 600.00-750.00 අතර පැවතුණි. එසේම, බේරුවල සහ ත්‍රිකුණාමලය යන ප්‍රදේශවලින් තොග සැපයුම ඉහළයාමත් සමග තෝරා මිල 10%කින් පහළගොස් ඇති අතර එහි මිල පරාසය කිලෝවකට රු.2,000.00-2,800.00ක් අතර පැවතුණි. තවද, ඉස්සන්, කෙලවල්ලා හා පරවි සඳහා තොග මිල 4%-7%ක් අතර ප්‍රමාණයකින් පහළගොස් ඇත.

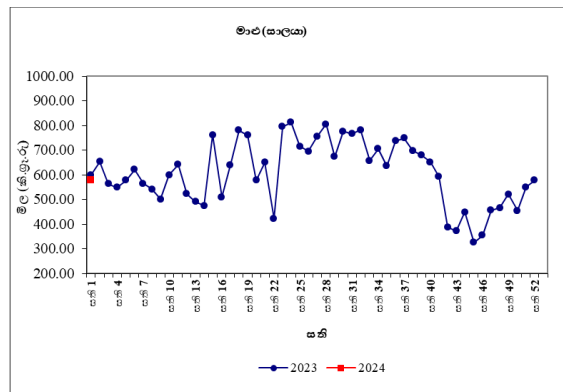
කෙසේ නමුත්, ත්‍රිකුණාමලය සහ මන්නාරම යන ප්‍රදේශවලින් තොග සැපයුම පහළයාමත් සමග සාලයා මිල 18%කින් ඉහළගොස් ඇති අතර එහි මිල පරාසය කිලෝවක් සඳහා රු.280.00-500.00 අතර පැවතුණි. එසේම, මීගමුව, බේරුවල, හා වාලවිචේන යන ප්‍රදේශ වලින් තොග සැපයුම පහළයාමත් සමග තලපත් මිල 11%කින් ඉහළගොස් ඇති අතර එහි මිල පරාසය කිලෝවක් සඳහා රු.1,500.00-2,300.00 අතර පැවතුණි. මෙයට අමතරව බලයා මිල 9%කින් ඉහළගොස් ඇත.

පසුගිය වසරේ සමාන කාලපරිච්ඡේදය හා සැසඳීමේදී බොහොමයක් මාළු වර්ග වල තොග මිල ගණන් 4%-24% අතර ඉහළගොස් ඇති අතර උපරිම මිල ඉහළයාම බලයා සඳහා වාර්තා විය.

**සිල්ලර වෙළඳපොළ**

තොග මිල පහළයාමත් සමඟ සාලයා හැර අනෙකුත් සියලුම මාළු වර්ගවල සිල්ලර මිල ගණන් පහළගොස් ඇති අතර සැපයුම ඉහළයාම එයට හේතුවිය. උපරිම මිල පහළයාම කිලෝවකට රු.203.00ක් ලෙස පරවි සඳහා ද, කිලෝවකට රු.195.00ක් සහ රු.171.00ක් ලෙස තෝරා සහ බලයා සඳහා ද වාර්තා විය. අනෙකුත් මාළු වර්ග වල මිල කිලෝවකට රු.5.00-79.00 අතර පරාසයක් තුළ පහළගොස් ඇත.

කෙසේ වුවත්, සාලයා සඳහා මිල කිලෝවකට රු.15.00කින් ඉහළගොස් ඇති අතර තොග සැපයුමේ පහළයාම එයට හේතු විය.



පසුගිය වසරේ සමාන කාලපරිච්ඡේදය හා සැසඳීමේදී ඉස්සන් හැර අනෙකුත් මාළු වර්ගවල සිල්ලර මිල 1%-10% අතර පරාසයකින් පහළගොස් ඇති අතර උපරිම මිල පහළයාම බලයා සඳහා වාර්තා විය.

**කරවල  
තොග වෙළඳපොළ**

දේශීය කරවල සැපයුම පහළයාම හේතුවෙන් බොහොමයක් දේශීය හා ආනයනික කරවල වර්ගයන්හි තොග මිල ගණන් ඉහළගොස් ඇත.

මන්නාරම, හලාවත සහ පුත්තලම යන ප්‍රදේශ වලින් තොග සැපයුම පහළයාමත් සමග උපරිම මිල ඉහළයාම 14%ක් ලෙස දේශීය සාලයා සඳහා වාර්තා විය. එහි මිල පරාසය කිලෝවක් සඳහා රු.400.00-550.00 අතර පැවතුණි. එසේම, ඕමානය සහ ඉන්දුනීසියාව යන රටවලින් තොග සැපයුම පහළයාමත් සමග ආනයනික කට්ටාවා මිල 5%කින් ඉහළගොස් ඇති අතර එහි මිල පරාසය කිලෝවක් සඳහා රු.1,280.00-1,400.00ක් ලෙස පැවතුණි. එසේම, ත්‍රිකුණාමලය, මන්නාරම සහ යපනය යන ප්‍රදේශ වලින් තොග සැපයුම පහළයාමත් සමග දේශීය හාල්මැස්සන් මිල 4%කින් ඉහළගොස් ඇති අතර එහි මිල පරාසය කිලෝවකට රු.1,300.00-1,450.00 අතර පැවතුණි. මෙයට අමතරව, දේශීය මෝරා මිල 2%කින් ද, දේශීය බලයා සහ ආනයනික හාල්මැස්සන් මිල 1%කින් ද ඉහළගොස් ඇත.

කෙසේ නමුත්, මීගමුව සහ යාපනය යන ප්‍රදේශ වලින් තොග සැපයුම ඉහළයාමත් සමග දේශීය මඩුවා මිල 4%කින් පමණ පහළගොස් ඇති අතර එහි මිල පරාසය කිලෝවක් සඳහා රු.1,280.00-1,400.00 අතර පැවතුණි.

පසුගිය වසරේ සමාන කාලපරිච්ඡේදය හා සැසඳීමේදී බොහොමයක් කරවල වර්ගයන්හි තොග මිල ගණන් 1%-12% අතර ඉහළගොස් ඇති අතර උපරිම මිල ඉහළයාම දේශීය මඩුවා සඳහා වාර්තා විය.

**සිල්ලර වෙළඳපොළ**

තොග මිල ඉහළයාමත් සමග බොහොමයක් කරවල වර්ගවල සිල්ලර මිල ද තවදුරටත් ඉහළගොස් ඇති අතර ප්‍රමාණවත් තොග නොමැති වීම එයට හේතුවිය. උපරිම මිල ඉහළයාම කිලෝවකට රු.89.00ක් ලෙස දේශීය හාල්මැස්සන් සඳහා ද, කිලෝවකට රු.13.00ක් ලෙස මෝරා සඳහා ද වාර්තා විය. කට්ටාවා සහ බලයා සඳහා මිල පිළිවෙලින් කිලෝවකට රු.12.00කින් සහ රු.1.00කින් ඉහළගොස් ඇත. කෙසේ නමුත් සාලයා, අංගුළුවා සහ ආනයනික

හාල්මැස්සන් සඳහා මිල පිළිවෙලින් කිලෝවකට රු.104.00කින්, රු.88.00කින් සහ රු.30.00කින් පහළගොස් ඇති අතර ඉහළ මිලක් වාර්තා වීමත් සමග ඉල්ලුම පහළයාම එයට හේතුවිය.

පසුගිය වසරේ සමාන කාලපරිච්ඡේදය හා සැසඳීමේදී බොහොමයක් කරවල වර්ග වල සිල්ලර මිල 1%-20% අතර පරාසයක් තුළ පහළගොස් ඇති අතර උපරිම මිල පහළයාම සාලයා සඳහා වාර්තා විය.

**බිත්තර**

**තොග වෙළඳපොළ**

දුඹුරු බිත්තරයක මිල 8%කින් සුදු බිත්තරයක මිල 7%කින් ද පහළගොස් ඇති අතර ඒවායේ මිල පරාසයන් පිළිවෙලින් රු.51.00-55.00 හා රු.49.00-52.00 අතර විය.

පසුගිය වසරේ සමාන කාලපරිච්ඡේදය හා සැසඳීමේදී සුදු බිත්තරයක තොග මිල 17%කින් පහළගොස් ඇත.

**සිල්ලර වෙළඳපොළ**

දුඹුරු බිත්තර සහ සුදු බිත්තර දෙවර්ගයේම සිල්ලර මිල ගණන් බිත්තරයකට රු.3.00කින් පහළගොස් ඇති අතර ඉන්දියාවෙන් බිත්තර ආනයනය කිරීම එයට හේතුවිය. දුඹුරු බිත්තරයක් සඳහා සාමාන්‍ය මිල රු.55.00ක් වූ අතර සුදු බිත්තරයක් සඳහා මිල පරාසය රු.51.00-54.00ක් විය.

පසුගිය වසරේ සමාන කාලපරිච්ඡේදය හා සැසඳීමේදී දුඹුරු බිත්තර හා සුදු බිත්තර යන දෙවර්ගයෙහිම සිල්ලර මිල ගණන් පිළිවෙලින් 12%කින් සහ 15%කින් පහළගොස් ඇත.

**මස්**

**සිල්ලර වෙළඳපොළ**

හරක් මස් මිල කිලෝවකට රු.67.00කින් තවදුරටත් ඉහළගොස් ඇති අතර සැපයුම පහළයාම එයට හේතුවී ඇත. සම රහිත



බ්‍රොයිලර් කුකුළු මස් සඳහා මිල කිලෝවකට රු.3.00කින් ඉහළගොස් ඇත. නමුත්, සම රහිත කරි කුකුළු මස් සහ එළු මස් සඳහා මිල පිළිවෙලින් කිලෝවකට රු.104.00කින් සහ රු.50.00කින් පහළගොස් ඇත. කෙසේ වුවද, උතුරු මස් සඳහා මිල ගණන් වල සැලකිය යුතු වෙනසක් සිදුවී නැත.

පසුගිය වසරේ සමාන කාලපරිච්ඡේදය හා සැසඳීමේදී බොහොමයක් මස් වර්ගවල සිල්ලර මිල 7%-23% අතර පරාසයක් තුළ ඉහළගොස් ඇති අතර උපරිම මිල ඉහළයාම හරක් මස් සඳහා වාර්තා විය.

### සටහන

සෑම සිකුරාදාදා නිකුත් කෙරෙන ආහාර ද්‍රව්‍ය විවරණිකාවෙහි, අත්‍යවශ්‍ය ආහාර ද්‍රව්‍යයන්හි තොග සහ සිල්ලර මිලෙහි වෙනස්වීම්, පරාසයන් සහ සාමාන්‍යයන් ඇතුළු වෙළඳපොළ තොරතුරු ඉදිරිපත් කෙරේ. මේ සඳහා කොළඹ සහ අවට වෙළඳපොළවල් නවයකින් ද, දිවයිනේ වෙනත් ප්‍රධාන වෙළඳපොළවල් කිහිපයකින් ද තොරතුරු රැස් කරනු ලැබේ.

මෙහි දක්වා ඇති මිල වෙනස්කම් ගණනය කර ඇත්තේ පසුගිය සතියට සාපේක්ෂ වශයෙන්ය. එසේ නොවන අවස්ථාවලදී ඒ බව විශේෂයෙන් සඳහන් කර ඇත.

තොග මිල ගණන් සතියේ අභ්‍යන්තරව සහ සිකුරාදා යන දෙදින තුළ දී ද, සිල්ලර මිල ගණන් සිකුරාදා සඳුදා සහ අභ්‍යන්තරව යන තෙදින තුළ දී ද රැස් කෙරේ.

**වග අංක 01: සලකා බලන තොග වෙළඳපොලවල සහල් මිල ගණන් (කිලෝ 50ක් සඳහා රුපියල්)**

සති අංක 01: 29 දෙසැම්බර් 2023 – 04 ජනවාරි 2024

ප්‍රදේශ	සහල් වර්ග													
	සමබා 1		සමබා 2		කීරි සමබා		නාඩු 1		නාඩු 2		රතු කැකුළු		සුදු කැකුළු	
කොළඹ	11750	12000	11350	11500	15750	16500	10500	10750	10250	10400	8750	9250	10000	10250
දිවුලපිටිය	11500	12700	11200	11500	15500	15750	10500	10800	10000	10400	9000	9300	9500	9900
කුරුණෑගල	12200	12200	11400	11500	16000	16000	-	-	10000	10150	9250	9250	9500	9750
නිකවැරටිය	12250	12250	11250	11250	15000	16250	10650	10700	9950	10100	9000	9500	9500	10500
බදුල්ල	-	-	-	-	-	-	-	-	-	-	-	-	-	-
පුත්තලම	-	-	11350	11500	-	-	10700	10800	9750	10250	10250	10350	9650	10250
දඹුල්ල	11800	11900	11400	11450	-	-	10650	10700	10000	10100	9500	9650	9500	9750
අනුරාධපුරය	11750	11750	11450	11450	15500	16000	10750	10900	-	-	10000	10250	9750	10250
තඹුත්තේගම	-	-	11250	11500	-	-	-	-	-	-	-	-	9750	10100
පොළොන්නරුව	11250	11500	-	-	15250	15750	10700	10750	9700	9750	10200	10250	9700	9750
කළුතර	-	-	11400	11500	-	-	-	-	10350	10450	8900	9100	10150	10400
අම්පාර	-	-	-	-	-	-	11000	11000	10850	11000	9250	9250	9250	9750
නුවර	11750	11900	11250	11400	15750	16000	10500	10750	10200	10250	9150	9250	9750	10150
මොණරාගල	11750	11750	11450	11450	15500	16000	10950	11250	-	-	8750	9250	9250	9750
කෑගල්ල	-	-	-	-	-	-	-	-	-	-	-	-	-	-
දෙහිඅත්තකණ්ඩිය	12000	12500	-	-	15000	16750	10750	10900	10400	10400	10250	10250	9750	10250
හම්බන්තොට	11750	12000	-	-	-	-	-	-	-	-	8000	8250	9500	9750
මාතර	-	-	-	-	-	-	10500	10800	-	-	8300	8500	9850	10250
ගාල්ල	13000	13750	-	-	17000	17250	10750	10900	-	-	8500	9250	10000	10500
මීගොඩ	-	-	11450	11500	-	-	-	-	10000	10350	8500	8750	9700	9800
තිස්සමහාරාමය	11750	12750	-	-	17750	18750	10750	11000	10100	10300	7900	8000	9500	10250
ඇඹිලිපිටිය	-	-	11450	11500	-	-	10500	10600	9950	10050	7950	8200	9650	9750
යාපනය	12000	12250	-	-	16000	16750	10500	10750	9750	10250	8750	9000	10000	10250
වවුනියාව	-	-	-	-	-	-	10500	10600	10450	10450	8750	8900	9900	10250
මන්නාරම	12000	12250	-	-	16500	17000	10500	10750	10100	10250	9000	9250	10000	10250
කිලිනොච්චිය	11750	12900	-	-	16250	16500	10500	10750	9750	10000	8750	9000	10000	10500
මුලතිවු	-	-	-	-	-	-	-	-	-	-	-	-	-	-
මඩකලපුව	11600	11800	-	-	15950	16000	10500	10650	10000	10100	9000	9100	10400	10600
ත්‍රිකුණාමලය	11750	12000	-	-	15250	15750	10400	10500	9700	10250	8750	9000	10250	10500
ගලෙන්බිඳුණුවැව	11450	11800	-	-	15500	16000	10750	10850	10500	10500	9750	10250	9750	10250
මාතලේ	11250	12250	-	-	-	-	10600	10750	10000	10250	9500	9900	9750	10000

09

**වග අංක 02: සලකා බලන සිල්ලර වෙළඳපොලවල සහල් මිල ගණන් (කිලෝවකට රුපියල්)**

සති අංක 01: 29 දෙසැම්බර් 2023 – 04 ජනවාරි 2024

10

ප්‍රදේශ	සහල් වර්ග													
	සමබා 1		සමබා 2		කීරි සමබා		නාඩු 1		නාඩු 2		රතු කැකුළු		සුදු කැකුළු	
කොළඹ	230.00	260.00	-	-	-	-	220.00	230.00	220.00	220.00	190.00	220.00	210.00	220.00
ගම්පහ	250.00	260.00	230.00	240.00	320.00	320.00	220.00	220.00	215.00	220.00	200.00	200.00	210.00	210.00
කුරුණෑගල	250.00	250.00	230.00	230.00	330.00	330.00	220.00	220.00	-	-	200.00	200.00	210.00	220.00
නිකවැරටිය	260.00	260.00	230.00	230.00	340.00	340.00	220.00	220.00	200.00	210.00	200.00	210.00	200.00	210.00
දඹුල්ල	240.00	242.00	230.00	230.00	330.00	340.00	216.00	220.00	208.00	210.00	195.00	205.00	195.00	205.00
අනුරාධපුරය	230.00	240.00	-	-	320.00	330.00	220.00	220.00	-	-	210.00	210.00	200.00	210.00
තඹින්නේගම	-	-	230.00	235.00	310.00	330.00	220.00	220.00	210.00	220.00	208.00	210.00	207.00	210.00
පොළොන්නරුව	230.00	240.00	-	-	310.00	320.00	218.00	220.00	195.00	200.00	210.00	210.00	195.00	200.00
කළුතර	-	-	235.00	240.00	-	-	-	-	215.00	220.00	195.00	200.00	210.00	215.00
බදුල්ල	-	-	-	-	-	-	-	-	-	-	-	-	-	-
කැපේට්පොළ	244.00	246.00	234.00	236.00	340.00	345.00	217.00	220.00	210.00	212.00	185.00	189.00	199.00	205.00
මොණරාගල	230.00	240.00	-	-	320.00	330.00	220.00	230.00	-	-	180.00	190.00	190.00	200.00
කෑගල්ල	260.00	270.00	-	-	-	-	220.00	220.00	210.00	215.00	210.00	220.00	210.00	220.00
අම්පාර	270.00	270.00	230.00	240.00	300.00	350.00	220.00	220.00	215.00	220.00	195.00	195.00	195.00	210.00
දෙහිඅත්තණ්ඩිය	245.00	260.00	-	-	310.00	340.00	218.00	220.00	210.00	210.00	210.00	210.00	200.00	210.00
නුවරඑළිය	244.00	246.00	236.00	240.00	345.00	350.00	217.00	220.00	210.00	214.00	185.00	188.00	202.00	206.00
නුවර	250.00	260.00	230.00	235.00	330.00	340.00	220.00	220.00	210.00	215.00	195.00	200.00	200.00	210.00
පුත්තලම	-	-	230.00	235.00	-	-	220.00	220.00	200.00	210.00	205.00	215.00	197.00	210.00
හම්බන්තොට	240.00	250.00	-	-	-	-	-	-	-	-	165.00	175.00	195.00	205.00
රත්නපුරය	-	-	-	-	-	-	-	-	-	-	-	-	-	-
මාතර	240.00	260.00	-	-	330.00	340.00	220.00	220.00	-	-	170.00	175.00	200.00	210.00
ගාල්ල	260.00	270.00	-	-	340.00	350.00	220.00	220.00	-	-	180.00	195.00	210.00	210.00
තිස්සමහාරාමය	240.00	260.00	-	-	360.00	380.00	220.00	230.00	-	-	155.00	165.00	195.00	210.00
මීගොඩ (ආ. ම.)	-	-	230.00	240.00	-	-	-	-	205.00	215.00	180.00	190.00	200.00	205.00
ඇඹිලිපිටිය	230.00	250.00	-	-	300.00	320.00	215.00	220.00	205.00	210.00	165.00	175.00	195.00	210.00
යාපනය	250.00	250.00	-	-	330.00	335.00	220.00	225.00	210.00	215.00	185.00	190.00	210.00	220.00
වවුනියාව	-	-	-	-	-	-	218.00	220.00	-	-	190.00	194.00	210.00	214.00
මන්නාරම	248.00	250.00	-	-	345.00	350.00	220.00	230.00	210.00	215.00	190.00	200.00	210.00	220.00
කිලිනොච්චිය	245.00	250.00	-	-	340.00	350.00	220.00	225.00	200.00	210.00	185.00	190.00	220.00	225.00
මුලතිව්	-	-	-	-	-	-	-	-	-	-	-	-	-	-
මඩකලපුව	-	-	325.00	330.00	-	-	216.00	220.00	205.00	206.00	184.00	188.00	215.00	220.00
ත්‍රිකුණාමලය	245.00	250.00	-	-	330.00	340.00	215.00	220.00	200.00	205.00	185.00	190.00	215.00	220.00
හඟුරන්කොන	245.00	245.00	230.00	240.00	-	-	216.00	220.00	205.00	215.00	185.00	190.00	198.00	212.00
වේයන්ගොඩ	245.00	250.00	230.00	230.00	310.00	320.00	220.00	220.00	210.00	210.00	190.00	190.00	200.00	205.00
ගලෙන්බිඳුණුවාව	230.00	240.00	-	-	320.00	330.00	218.00	220.00	215.00	215.00	200.00	210.00	200.00	210.00
බණ්ඩාරවෙල	-	-	228.00	230.00	320.00	330.00	-	-	210.00	215.00	185.00	195.00	205.00	210.00
මාතලේ	240.00	250.00	230.00	230.00	340.00	345.00	215.00	220.00	205.00	210.00	200.00	205.00	200.00	205.00

**වග අංක 04: සලකා බලන තොග වෙළඳපොලවල අතිරේක ආභාර ද්‍රව්‍ය වල මිල ගණන් (කිලෝ 50කට රුපියල්)**

**සති අංක 01: 29 දෙසැම්බර් 2023 – 04 ජනවාරි 2024**

11

ප්‍රදේශ	වියළි මිලිස්		රතු එණු		ලොකු එණු	අර්තාපල්			ධාන්‍ය වර්ග		
	ආනයනික	ආනයනික	දේශීය	දේශීය		ආනයනික	වැලිමඩ	නුවරඑළිය	මුං ඇට	කඩපි	රතු පරිප්පු
කොළඹ	50000 - 52500	19500 - 23000	-	-	19500 - 21000	6000 - 10000	-	17500 - 19000	47500 - 57500	52500 - 57500	14750 - 15000
කුරුණෑගල	48750 - 51500	24000 - 24000	-	-	20000 - 21000	6500 - 7000	-	-	52500 - 55000	55000 - 55000	14750 - 15000
නිකවැරටිය	47500 - 53750	21500 - 23500	-	-	20500 - 22000	6900 - 7250	-	-	47500 - 49250	-	14650 - 14850
දෙහිඅත්තකණ්ඩිය	50000 - 54000	22500 - 28000	-	-	20000 - 23250	7500 - 9250	-	-	-	-	15000 - 16500
දඹුල්ල (ආ. ම.)	40000 - 42500	23000 - 24000	-	-	19000 - 21000	6000 - 6500	-	17000 - 17500	40000 - 42500	42000 - 42500	14750 - 15000
අනුරාධපුරය	55000 - 57500	25000 - 27500	-	-	21000 - 24000	7000 - 8250	-	-	47500 - 55000	55000 - 60000	15000 - 15500
තඹුන්තේගම	49000 - 55000	22500 - 24500	-	-	19500 - 21000	6250 - 6500	-	17000 - 17500	-	-	14600 - 15250
පොළොන්නරුව	57000 - 59000	25000 - 26500	-	-	22000 - 23500	10000 - 10250	-	19500 - 20500	48000 - 52000	50000 - 50000	15500 - 16250
කළුතර	52000 - 54000	21500 - 22000	-	-	20000 - 20500	7000 - 7500	-	18500 - 19000	46000 - 48000	57000 - 57500	14750 - 15000
පුත්තලම	45000 - 52500	-	22000 - 25000	-	20000 - 22000	8000 - 8500	-	20000 - 21500	45000 - 47000	-	15350 - 15750
නුවර	55000 - 57500	22000 - 23000	-	-	20000 - 21000	6500 - 7500	-	18000 - 18250	45000 - 47500	52500 - 55000	15000 - 15250
මාතර	55000 - 57500	24000 - 25500	-	-	22000 - 22500	8000 - 8500	-	18000 - 18500	46000 - 50000	50000 - 55000	15250 - 15750
හම්බන්තොට	51000 - 56000	24000 - 26000	-	-	24000 - 26000	7500 - 8000	-	-	40000 - 45000	47500 - 55000	14750 - 15250
කෑගල්ල	52500 - 59500	22500 - 26000	-	-	19500 - 20000	-	-	17500 - 17800	45000 - 46000	55500 - 56000	15400 - 15500
ගාල්ල	57500 - 61500	27500 - 29000	-	-	21000 - 23750	9000 - 10000	-	-	45000 - 47500	42500 - 55000	15000 - 16000
තිස්සමහාරාමය	52500 - 55000	24000 - 26000	-	-	21000 - 22500	8000 - 10000	-	-	39000 - 42500	47500 - 52000	15250 - 16250
මීගොඩ (ආ. ම.)	50000 - 51500	19500 - 22000	-	-	19000 - 20000	6000 - 6500	-	17000 - 17500	47500 - 51000	52500 - 56000	14750 - 15000
යාපනය	50000 - 52500	-	19000 - 21000	-	19000 - 22000	6500 - 7000	-	-	46000 - 47000	52500 - 55000	15000 - 15500
වවුනියාව	57500 - 59000	-	-	-	20500 - 21500	7500 - 7750	-	-	47000 - 48000	-	15000 - 15300
මන්නාරම	52500 - 55000	23000 - 24000	-	-	22250 - 22500	8000 - 8500	-	-	50000 - 52500	-	15300 - 15500
කිළිනොච්චිය	52500 - 54000	-	-	-	22000 - 23000	7000 - 8000	-	-	47500 - 50000	-	15250 - 15750
මුලතිව්	-	-	-	-	-	-	-	-	-	-	-
මඩකලපුව	53500 - 55250	25000 - 25250	-	-	23000 - 23750	8750 - 9000	-	21500 - 22500	49000 - 50000	54000 - 54750	15000 - 15250
ත්‍රිකුණාමලය	52500 - 55000	24000 - 27000	-	-	22000 - 24000	7000 - 8000	-	-	47500 - 50000	-	15250 - 15750
ගලෙන්බිඳුණුවැව	55000 - 57500	25000 - 26000	-	-	23500 - 24500	8000 - 8500	-	-	49000 - 55000	52500 - 55000	15000 - 16000
මාතලේ	47500 - 52500	23000 - 25000	-	-	21000 - 22000	6750 - 7000	-	-	47500 - 50000	50000 - 50000	14900 - 15000



**වග්‍ර අංක 05: සලකා බලන හිල්ලර වෙළඳපොලවල අතිරේක ආහාර ද්‍රව්‍ය වල මිල ගණන් (කිලෝවකට රුපියල්)**

සති අංක 01: 29 දෙසැම්බර් 2023 - 04 ජනවාරි 2024

ප්‍රදේශ	වියළි මිලිස්		රතු එණු		ලොකු එණු		අර්තාපල්			ධාන්‍ය වර්ග		
	ආනයනික	ආනයනික	දේශීය	දේශීය	දේශීය	දේශීය	ආනයනික	වැලිමඩ	නුවරඑළිය	මුං ඇට	කවිපි	රතු පරිප්පු
කොළඹ	1100.00 - 1300.00	480.00 - 600.00	-	420.00 - 480.00	180.00 - 220.00	-	400.00 - 440.00	1000.00 - 1400.00	1200.00 - 1400.00	320.00 - 360.00		
ගම්පහ	1280.00 - 1380.00	560.00 - 600.00	-	500.00 - 520.00	240.00 - 260.00	-	440.00 - 480.00	920.00 - 1000.00	1300.00 - 1360.00	320.00 - 360.00		
කුරුණෑගල	1200.00 - 1300.00	560.00 - 600.00	-	480.00 - 500.00	200.00 - 240.00	-	380.00 - 400.00	1200.00 - 1200.00	1300.00 - 1300.00	340.00 - 350.00		
නිකවැරටිය	1150.00 - 1300.00	500.00 - 600.00	-	460.00 - 600.00	160.00 - 200.00	-	400.00 - 440.00	950.00 - 1050.00	1100.00 - 1100.00	330.00 - 340.00		
දඹුල්ල	1100.00 - 1150.00	560.00 - 580.00	-	480.00 - 520.00	160.00 - 180.00	-	420.00 - 440.00	950.00 - 1000.00	1000.00 - 1100.00	320.00 - 325.00		
අනුරාධපුරය	1150.00 - 1300.00	600.00 - 650.00	-	460.00 - 560.00	160.00 - 200.00	-	-	1000.00 - 1200.00	1150.00 - 1300.00	320.00 - 340.00		
නඹුත්තේගම	1100.00 - 1250.00	640.00 - 720.00	-	420.00 - 550.00	170.00 - 180.00	-	-	950.00 - 1000.00	-	310.00 - 340.00		
පොළොන්නරුව	1200.00 - 1260.00	510.00 - 540.00	-	450.00 - 480.00	180.00 - 210.00	-	380.00 - 420.00	1000.00 - 1100.00	1200.00 - 1200.00	320.00 - 340.00		
කළුතර	1160.00 - 1180.00	540.00 - 560.00	-	480.00 - 500.00	180.00 - 200.00	-	420.00 - 440.00	1000.00 - 1180.00	1200.00 - 1300.00	315.00 - 320.00		
බදුල්ල	-	-	-	-	-	-	-	-	-	-		
කැප්පෙට්පොළ	1280.00 - 1300.00	540.00 - 580.00	-	540.00 - 580.00	250.00 - 270.00	380.00 - 400.00	-	1100.00 - 1200.00	1100.00 - 1150.00	310.00 - 320.00		
මොණරාගල	1200.00 - 1300.00	560.00 - 600.00	-	460.00 - 560.00	180.00 - 200.00	-	380.00 - 400.00	1000.00 - 1200.00	1100.00 - 1200.00	320.00 - 340.00		
කෑගල්ල	1100.00 - 1300.00	560.00 - 600.00	-	450.00 - 480.00	190.00 - 210.00	-	440.00 - 450.00	950.00 - 980.00	1180.00 - 1200.00	320.00 - 380.00		
අම්පාර	1170.00 - 1300.00	570.00 - 600.00	-	460.00 - 520.00	180.00 - 200.00	-	440.00 - 440.00	970.00 - 1000.00	-	310.00 - 320.00		
දෙහිඅත්තකණ්ඩිය	1100.00 - 1100.00	500.00 - 600.00	-	400.00 - 480.00	180.00 - 200.00	-	-	-	-	310.00 - 340.00		
නුවරඑළිය	1280.00 - 1320.00	550.00 - 580.00	-	480.00 - 520.00	260.00 - 280.00	-	400.00 - 440.00	1100.00 - 1150.00	1150.00 - 1200.00	315.00 - 320.00		
නුවර	1200.00 - 1300.00	680.00 - 700.00	-	520.00 - 540.00	200.00 - 240.00	-	420.00 - 440.00	1000.00 - 1050.00	1180.00 - 1240.00	330.00 - 340.00		
පුත්තලම	1100.00 - 1200.00	-	600.00 - 720.00	480.00 - 560.00	200.00 - 240.00	-	440.00 - 480.00	1000.00 - 1100.00	1100.00 - 1200.00	315.00 - 330.00		
රත්නපුරය	-	-	-	-	-	-	-	-	-	-		
හම්බන්තොට	1200.00 - 1250.00	520.00 - 640.00	-	480.00 - 550.00	180.00 - 200.00	-	-	950.00 - 1000.00	1100.00 - 1200.00	320.00 - 330.00		
මාතර	1200.00 - 1250.00	520.00 - 640.00	-	480.00 - 520.00	180.00 - 200.00	-	380.00 - 420.00	950.00 - 1100.00	1100.00 - 1200.00	320.00 - 340.00		
ගාල්ල	1200.00 - 1300.00	600.00 - 680.00	-	450.00 - 480.00	200.00 - 220.00	-	-	950.00 - 1150.00	1000.00 - 1300.00	320.00 - 340.00		
තිස්සමහාරාමය	1150.00 - 1200.00	550.00 - 620.00	-	480.00 - 520.00	180.00 - 280.00	-	-	900.00 - 950.00	1000.00 - 1100.00	320.00 - 340.00		
මීගොඩ (DEC)	1100.00 - 1200.00	-	-	450.00 - 480.00	160.00 - 200.00	-	-	960.00 - 1050.00	1080.00 - 1200.00	320.00 - 330.00		
ඇඹිලිපිටිය	1200.00 - 1300.00	480.00 - 520.00	-	450.00 - 500.00	160.00 - 200.00	-	380.00 - 400.00	900.00 - 1000.00	1050.00 - 1200.00	310.00 - 390.00		
යාපනය	1200.00 - 1250.00	-	450.00 - 470.00	470.00 - 500.00	-	-	-	960.00 - 1000.00	1150.00 - 1200.00	320.00 - 325.00		
වවුනියාව	1250.00 - 1350.00	-	-	480.00 - 500.00	180.00 - 200.00	-	-	1100.00 - 1160.00	-	319.00 - 324.00		
මන්නාරම	1150.00 - 1300.00	550.00 - 600.00	-	460.00 - 500.00	180.00 - 200.00	-	-	1100.00 - 1200.00	-	320.00 - 350.00		
කිලිනොච්චිය	1120.00 - 1150.00	-	-	500.00 - 530.00	180.00 - 220.00	-	-	1050.00 - 1100.00	-	325.00 - 335.00		
මුලතිව්	-	-	-	-	-	-	-	-	-	-		
මඩකලපුව	1150.00 - 1200.00	550.00 - 720.00	-	520.00 - 560.00	200.00 - 220.00	-	480.00 - 520.00	1060.00 - 1100.00	1150.00 - 1180.00	324.00 - 330.00		
ත්‍රිකුණාමලය	1150.00 - 1200.00	640.00 - 680.00	-	550.00 - 580.00	210.00 - 240.00	-	-	1050.00 - 1100.00	-	320.00 - 330.00		
හඟුරන්කෙත	1150.00 - 1250.00	540.00 - 600.00	-	480.00 - 520.00	160.00 - 200.00	-	-	970.00 - 1150.00	1150.00 - 1200.00	310.00 - 330.00		
වේයන්ගොඩ	1200.00 - 1250.00	540.00 - 560.00	-	450.00 - 520.00	165.00 - 240.00	-	400.00 - 460.00	1000.00 - 1100.00	1200.00 - 1300.00	310.00 - 320.00		
ගලෙන්බිඳුණුවැව	1140.00 - 1200.00	520.00 - 560.00	-	480.00 - 520.00	170.00 - 180.00	-	-	1000.00 - 1200.00	1100.00 - 1300.00	320.00 - 330.00		
බණ්ඩාරවෙල	1200.00 - 1300.00	560.00 - 600.00	-	520.00 - 560.00	180.00 - 200.00	300.00 - 320.00	-	1100.00 - 1200.00	1200.00 - 1300.00	320.00 - 340.00		
මාතලේ	1100.00 - 1150.00	500.00 - 600.00	-	450.00 - 480.00	160.00 - 200.00	-	-	1040.00 - 1100.00	1100.00 - 1200.00	320.00 - 330.00		

**වග්‍ර අංක 06: සලකා බලන කොඟ වෙළඳපොලවල එළවළු මිල ගණන් (කිලෝවකට රුපියල්)**

සති අංක 01: 29 දෙසැම්බර් 2023 - 04 ජනවාරි 2024

ප්‍රදේශ	බටර් බෝංචි	කොළ බෝංචි	කැරට්	ලීක්ස්	බීට් රූට්	තෝකෝල්
කොළඹ	-	450.00 - 550.00	600.00 - 680.00	300.00 - 420.00	380.00 - 450.00	250.00 - 280.00
මීගොඩ (අ. ම.)	-	600.00 - 650.00	760.00 - 780.00	350.00 - 370.00	450.00 - 630.00	-
දඹුල්ල (අ. ම.)	-	400.00 - 450.00	550.00 - 650.00	300.00 - 350.00	600.00 - 630.00	340.00 - 360.00
කැප්පෙට්පොළ (අ. ම.)	-	550.00 - 600.00	400.00 - 450.00	300.00 - 330.00	350.00 - 400.00	280.00 - 320.00
නොරොච්චෝලේ (අ. ම.)	-	-	-	-	520.00 - 600.00	-
නුවරඑළිය	-	570.00 - 600.00	660.00 - 680.00	280.00 - 320.00	380.00 - 420.00	260.00 - 320.00
නුවර	-	450.00 - 500.00	600.00 - 620.00	300.00 - 330.00	540.00 - 550.00	280.00 - 300.00
හම්බන්තොට	-	600.00 - 700.00	600.00 - 700.00	350.00 - 410.00	-	-
තඹුන්තේගම (අ. ම.)	-	400.00 - 460.00	730.00 - 760.00	330.00 - 360.00	580.00 - 600.00	-
යාපනය	-	440.00 - 460.00	840.00 - 855.00	440.00 - 460.00	550.00 - 560.00	-
බණ්ඩාරවෙල	-	550.00 - 580.00	450.00 - 480.00	260.00 - 300.00	400.00 - 420.00	260.00 - 280.00
වේයන්ගොඩ	-	650.00 - 700.00	630.00 - 700.00	350.00 - 380.00	460.00 - 520.00	280.00 - 320.00

ප්‍රදේශ	රාබු	ගෝවා	තක්කාලි	බණ්ඩක්කා	වම්බදු	මාළු මිරිස්
කොළඹ	120.00 - 180.00	400.00 - 480.00	450.00 - 650.00	120.00 - 180.00	450.00 - 500.00	550.00 - 650.00
මීගොඩ (අ. ම.)	180.00 - 200.00	450.00 - 480.00	700.00 - 730.00	180.00 - 230.00	480.00 - 550.00	650.00 - 680.00
මොණරාගල	180.00 - 220.00	500.00 - 550.00	700.00 - 750.00	160.00 - 200.00	350.00 - 400.00	550.00 - 600.00
දඹුල්ල (අ. ම.)	100.00 - 120.00	350.00 - 400.00	550.00 - 620.00	150.00 - 160.00	450.00 - 500.00	500.00 - 600.00
කැප්පෙට්පොළ (අ. ම.)	120.00 - 140.00	350.00 - 400.00	550.00 - 600.00	160.00 - 170.00	380.00 - 420.00	560.00 - 600.00
නොරොච්චෝලේ (අ. ම.)	90.00 - 140.00	300.00 - 450.00	300.00 - 400.00	140.00 - 180.00	300.00 - 380.00	600.00 - 700.00
නුවරඑළිය	150.00 - 160.00	460.00 - 480.00	560.00 - 600.00	160.00 - 180.00	460.00 - 500.00	560.00 - 620.00
නුවර	120.00 - 140.00	400.00 - 450.00	500.00 - 550.00	160.00 - 170.00	450.00 - 480.00	480.00 - 500.00
හම්බන්තොට	200.00 - 250.00	430.00 - 520.00	500.00 - 550.00	150.00 - 200.00	380.00 - 450.00	600.00 - 650.00
තඹුන්තේගම (අ. ම.)	100.00 - 140.00	400.00 - 440.00	430.00 - 480.00	170.00 - 200.00	400.00 - 500.00	580.00 - 650.00
තිස්සමහාරාමය	220.00 - 250.00	450.00 - 550.00	500.00 - 550.00	150.00 - 180.00	400.00 - 450.00	600.00 - 650.00
යාපනය	225.00 - 240.00	500.00 - 520.00	730.00 - 760.00	190.00 - 210.00	550.00 - 570.00	530.00 - 550.00
බණ්ඩාරවෙල	120.00 - 140.00	380.00 - 400.00	550.00 - 580.00	-	380.00 - 420.00	550.00 - 600.00
වේයන්ගොඩ	160.00 - 190.00	420.00 - 480.00	600.00 - 680.00	200.00 - 220.00	520.00 - 550.00	650.00 - 700.00

ප්‍රදේශ	වට්ටක්කා	පිපිඤ්ඤා	කරවිල	පතෝල	මුරුංගා	වැටකොළ
කොළඹ	150.00 - 180.00	70.00 - 120.00	280.00 - 400.00	180.00 - 200.00	-	250.00 - 350.00
මීගොඩ (අ. ම.)	150.00 - 170.00	100.00 - 130.00	400.00 - 450.00	180.00 - 220.00	-	300.00 - 350.00
මොණරාගල	180.00 - 220.00	160.00 - 180.00	450.00 - 500.00	240.00 - 300.00	-	450.00 - 550.00
දඹුල්ල (අ. ම.)	130.00 - 150.00	60.00 - 80.00	280.00 - 320.00	150.00 - 200.00	-	300.00 - 350.00
කැප්පෙට්පොළ (අ. ම.)	140.00 - 160.00	90.00 - 120.00	300.00 - 320.00	180.00 - 190.00	-	310.00 - 330.00
නොරොච්චෝලේ (අ. ම.)	80.00 - 140.00	60.00 - 100.00	380.00 - 450.00	220.00 - 270.00	-	250.00 - 280.00
නුවරඑළිය	160.00 - 170.00	100.00 - 110.00	300.00 - 320.00	190.00 - 200.00	-	330.00 - 350.00
නුවර	80.00 - 100.00	100.00 - 130.00	250.00 - 300.00	150.00 - 160.00	-	280.00 - 300.00
හම්බන්තොට	150.00 - 200.00	60.00 - 100.00	450.00 - 500.00	180.00 - 240.00	-	250.00 - 300.00
තඹුන්තේගම (අ. ම.)	90.00 - 130.00	60.00 - 80.00	350.00 - 400.00	140.00 - 160.00	-	250.00 - 300.00
තිස්සමහාරාමය	160.00 - 200.00	70.00 - 80.00	380.00 - 450.00	160.00 - 220.00	-	250.00 - 340.00
යාපනය	100.00 - 120.00	130.00 - 150.00	640.00 - 660.00	230.00 - 245.00	-	-
බණ්ඩාරවෙල	140.00 - 160.00	100.00 - 120.00	-	-	-	-
වේයන්ගොඩ	130.00 - 140.00	100.00 - 130.00	380.00 - 450.00	180.00 - 210.00	-	350.00 - 380.00

වගු අංක 06 (ඉතිරිය.)

ප්‍රදේශ	මෑ කරල්	අළු කෙසෙල්	අමු මිලිස්	දෙහි	බතල	මඤ්ඤාක්කා
කොළඹ	100.00 - 150.00	200.00 - 280.00	900.00 1700.00	250.00 - 400.00	70.00 - 120.00	80.00 - 120.00
මීගොඩ (ආ. ම.)	200.00 - 260.00	280.00 - 330.00	1200.00 1400.00	300.00 - 350.00	130.00 - 140.00	110.00 - 120.00
මොණරාගල	200.00 - 250.00	150.00 - 180.00	1400.00 1500.00	300.00 - 400.00	180.00 - 190.00	80.00 - 90.00
දඹුල්ල (ආ. ම.)	180.00 - 220.00	250.00 - 270.00	850.00 900.00	200.00 - 230.00	100.00 - 140.00	70.00 - 85.00
කැප්පෙට්පොල (ආ. ම.)	220.00 - 240.00	270.00 - 290.00	1000.00 1100.00	250.00 - 270.00	140.00 - 150.00	110.00 - 130.00
නොරොච්චෝලේ (ආ. ම.)	120.00 - 140.00	-	900.00 1200.00	-	90.00 - 90.00	100.00 - 120.00
නුවරඑළිය	240.00 - 250.00	280.00 - 300.00	1100.00 1200.00	260.00 - 300.00	140.00 - 160.00	100.00 - 120.00
නුවර	200.00 - 250.00	250.00 - 280.00	700.00 750.00	300.00 - 350.00	130.00 - 160.00	80.00 - 100.00
හම්බන්තොට	150.00 - 200.00	150.00 - 200.00	900.00 1000.00	300.00 - 400.00	120.00 - 150.00	100.00 - 150.00
තඹුන්තේගම (ආ. ම.)	170.00 - 200.00	200.00 - 250.00	1000.00 1100.00	150.00 - 200.00	130.00 - 150.00	70.00 - 80.00
තිස්සමහාරාමය	100.00 - 140.00	150.00 - 200.00	900.00 1000.00	280.00 - 360.00	120.00 - 150.00	80.00 - 130.00
යාපනය	240.00 - 260.00	130.00 - 150.00	890.00 - 930.00	310.00 - 340.00	130.00 - 150.00	70.00 - 90.00
බණ්ඩාරවෙල	-	-	800.00 - 900.00	-	120.00 - 140.00	100.00 - 120.00
වේයන්ගොඩ	280.00 - 290.00	280.00 - 300.00	1200.00 - 1500.00	280.00 - 300.00	120.00 - 140.00	120.00 - 120.00

ප්‍රදේශ	කොළ එළවළු			පොල් (ගෙඩියකට රු.)	
	මුතුණුවැන්න	කංකුන්	ගොටුකොළ	ලොකු	කුඩා
කොළඹ	45.00 - 55.00	45.00 - 55.00	280.00 - 300.00	95.00 - 100.00	80.00 - 92.00
මීගොඩ (ආ. ම.)	80.00 - 80.00	80.00 - 80.00	240.00 - 300.00	105.00 - 110.00	90.00 - 95.00
නොරොච්චෝලේ (ආ. ම.)	50.00 - 60.00	50.00 - 60.00	120.00 - 130.00	90.00 - 100.00	75.00 - 85.00
නුවරඑළිය	-	-	-	-	-
දඹුල්ල (ආ. ම.)	20.00 - 25.00	20.00 - 25.00	100.00 - 120.00	80.00 - 85.00	68.00 - 72.00
නුවර	45.00 - 50.00	45.00 - 55.00	200.00 - 230.00	90.00 - 100.00	70.00 - 75.00
හම්බන්තොට	50.00 - 60.00	50.00 - 60.00	180.00 - 210.00	-	-
තඹුන්තේගම (ආ. ම.)	30.00 - 40.00	30.00 - 40.00	-	75.00 - 80.00	-
තිස්සමහාරාමය	40.00 - 55.00	40.00 - 60.00	180.00 - 240.00	90.00 - 105.00	70.00 - 85.00
යාපනය	80.00 - 100.00	30.00 - 36.00	120.00 - 130.00	78.00 - 84.00	45.00 - 50.00
බණ්ඩාරවෙල	-	-	-	-	-
වේයන්ගොඩ	35.00 - 40.00	35.00 - 40.00	-	90.00 - 100.00	-

කොළඹ, මීගොඩ, නොරොච්චෝලේ සහ නුවර ගොටුකොළ කිලෝවකට රුපියල්

**වග්‍ර අංක 07: සලකා බලන සිල්ලර වෙළඳපොලවල එළවළු මිල ගණන් (කිලෝවකට රුපියල්)**

**සති අංක 01: 29 දෙසැම්බර් 2023 – 04 ජනවාරි 2024**

15

ප්‍රදේශ	උඩරට එළවළු වර්ග													
	බටර් බෝංචි	කොළ බෝංචි	කැරට්	ලීක්ස්	බීට් රූට්	තෝකෝල්	රාබු	ගෝවා	තක්කාලි					
කොළඹ	-	460.00 - 800.00	700.00 - 1000.00	380.00 - 700.00	550.00 - 900.00	350.00 - 600.00	220.00 - 400.00	550.00 - 800.00	480.00 - 1000.00					
ගම්පහ	-	700.00 - 800.00	750.00 - 800.00	400.00 - 480.00	560.00 - 600.00	480.00 - 480.00	280.00 - 400.00	560.00 - 600.00	700.00 - 800.00					
කුරුණෑගල	-	700.00 - 800.00	860.00 - 1000.00	400.00 - 500.00	850.00 - 900.00	-	300.00 - 340.00	680.00 - 700.00	750.00 - 800.00					
නිකවැරටිය	-	520.00 - 720.00	720.00 - 880.00	520.00 - 560.00	720.00 - 720.00	-	280.00 - 320.00	560.00 - 600.00	720.00 - 800.00					
දඹුල්ල	-	600.00 - 650.00	700.00 - 800.00	580.00 - 620.00	700.00 - 800.00	500.00 - 540.00	200.00 - 240.00	550.00 - 620.00	800.00 - 860.00					
අනුරාධපුරය	-	600.00 - 800.00	960.00 - 1000.00	480.00 - 600.00	600.00 - 850.00	-	240.00 - 360.00	600.00 - 700.00	760.00 - 800.00					
තඹිත්තේගම	-	520.00 - 600.00	860.00 - 980.00	450.00 - 500.00	680.00 - 760.00	-	220.00 - 260.00	520.00 - 600.00	680.00 - 750.00					
පොළොන්නරුව	-	650.00 - 720.00	900.00 - 1000.00	650.00 - 720.00	620.00 - 680.00	440.00 - 460.00	240.00 - 280.00	550.00 - 600.00	620.00 - 680.00					
කළුතර	-	680.00 - 720.00	820.00 - 840.00	560.00 - 580.00	620.00 - 660.00	480.00 - 500.00	320.00 - 340.00	560.00 - 580.00	720.00 - 740.00					
බදුල්ල	-	-	-	-	-	-	-	-	-					
කැප්පෙට්පොළ	-	660.00 - 680.00	550.00 - 580.00	380.00 - 400.00	460.00 - 500.00	380.00 - 400.00	220.00 - 240.00	480.00 - 500.00	680.00 - 720.00					
මොණරාගල	-	720.00 - 800.00	900.00 - 950.00	480.00 - 600.00	600.00 - 720.00	-	240.00 - 320.00	600.00 - 700.00	800.00 - 900.00					
කෑගල්ල	-	700.00 - 720.00	880.00 - 920.00	540.00 - 560.00	850.00 - 880.00	480.00 - 520.00	380.00 - 400.00	600.00 - 640.00	780.00 - 800.00					
අම්පාර	-	680.00 - 800.00	800.00 - 880.00	480.00 - 560.00	800.00 - 800.00	-	240.00 - 240.00	560.00 - 720.00	800.00 - 820.00					
දෙහිඅත්තකණ්ඩිය	-	600.00 - 750.00	700.00 - 750.00	480.00 - 600.00	800.00 - 800.00	-	240.00 - 300.00	600.00 - 680.00	800.00 - 800.00					
නුවරඑළිය	-	680.00 - 700.00	750.00 - 760.00	400.00 - 420.00	500.00 - 520.00	380.00 - 420.00	250.00 - 280.00	580.00 - 600.00	720.00 - 740.00					
නුවර	-	750.00 - 800.00	800.00 - 850.00	480.00 - 500.00	700.00 - 750.00	450.00 - 480.00	200.00 - 240.00	600.00 - 650.00	750.00 - 800.00					
පුත්තලම	-	720.00 - 800.00	920.00 - 1000.00	560.00 - 600.00	720.00 - 800.00	-	240.00 - 250.00	560.00 - 640.00	800.00 - 1000.00					
හම්බන්තොට	-	720.00 - 800.00	740.00 - 820.00	480.00 - 600.00	-	-	280.00 - 320.00	560.00 - 600.00	600.00 - 700.00					
රත්නපුරය	-	-	-	-	-	-	-	-	-					
මාතර	-	720.00 - 800.00	800.00 - 900.00	580.00 - 600.00	-	-	240.00 - 320.00	600.00 - 650.00	700.00 - 800.00					
ගාල්ල	-	800.00 - 860.00	800.00 - 950.00	500.00 - 560.00	800.00 - 900.00	-	-	560.00 - 600.00	800.00 - 900.00					
තිස්සමහාරාමය	-	760.00 - 830.00	700.00 - 800.00	450.00 - 520.00	700.00 - 700.00	-	280.00 - 300.00	550.00 - 650.00	680.00 - 750.00					
මීගොඩ (ආ. ම.)	-	700.00 - 800.00	800.00 - 1000.00	480.00 - 600.00	700.00 - 800.00	480.00 - 480.00	280.00 - 320.00	600.00 - 800.00	800.00 - 1000.00					
ඇඹිලිපිටිය	-	650.00 - 800.00	700.00 - 800.00	600.00 - 650.00	700.00 - 900.00	-	300.00 - 400.00	600.00 - 650.00	700.00 - 800.00					
යාපනය	-	500.00 - 540.00	880.00 - 920.00	500.00 - 520.00	590.00 - 620.00	-	270.00 - 290.00	550.00 - 570.00	800.00 - 850.00					
වවුනියාව	-	600.00 - 650.00	1200.00 - 1250.00	600.00 - 650.00	1000.00 - 1050.00	-	300.00 - 400.00	600.00 - 650.00	1100.00 - 1200.00					
මන්නාරම	-	700.00 - 750.00	950.00 - 1000.00	600.00 - 650.00	800.00 - 850.00	-	240.00 - 250.00	700.00 - 750.00	920.00 - 1000.00					
කිළිනොච්චිය	-	780.00 - 820.00	880.00 - 920.00	540.00 - 560.00	780.00 - 820.00	-	-	580.00 - 620.00	850.00 - 900.00					
මුලතිව්	-	-	-	-	-	-	-	-	-					
මඩකලපුව	-	760.00 - 800.00	950.00 - 1000.00	600.00 - 640.00	760.00 - 800.00	-	-	600.00 - 640.00	950.00 - 1000.00					
ත්‍රිකුණාමලය	-	760.00 - 800.00	940.00 - 980.00	560.00 - 600.00	770.00 - 800.00	-	-	560.00 - 600.00	860.00 - 950.00					
හඟුරන්කෙත	-	600.00 - 650.00	700.00 - 720.00	370.00 - 400.00	500.00 - 520.00	380.00 - 400.00	160.00 - 180.00	510.00 - 550.00	750.00 - 780.00					
වේයන්ගොඩ	-	720.00 - 800.00	750.00 - 800.00	480.00 - 480.00	650.00 - 680.00	480.00 - 480.00	260.00 - 320.00	560.00 - 600.00	700.00 - 800.00					
ගලෙන්බිඳුණුවැව	-	600.00 - 720.00	800.00 - 900.00	500.00 - 600.00	600.00 - 800.00	-	240.00 - 320.00	580.00 - 600.00	640.00 - 800.00					
බණ්ඩාරවෙල	-	660.00 - 680.00	580.00 - 600.00	360.00 - 400.00	500.00 - 520.00	360.00 - 380.00	220.00 - 240.00	480.00 - 500.00	680.00 - 700.00					
මාතලේ	-	600.00 - 720.00	800.00 - 880.00	480.00 - 560.00	760.00 - 800.00	440.00 - 480.00	240.00 - 320.00	600.00 - 720.00	800.00 - 900.00					



වගු අංක 07 (ඉතිරිය.)

ප්‍රදේශ	පහතරට එළවළු වර්ග																		
	බණ්ඩක්කා		වමබඩු		මාළු මිරිස්		වට්ටක්කා		පිපිඤ්ඤා		කරවිල		පතෝල		මුරුංඟා	වැටකොළ		මෑ කරල්	
කොළඹ	250.00	420.00	500.00	900.00	650.00	1000.00	180.00	340.00	140.00	320.00	350.00	700.00	250.00	480.00	-	300.00	600.00	240.00	520.00
ගම්පහ	320.00	400.00	600.00	800.00	700.00	800.00	240.00	280.00	200.00	320.00	600.00	720.00	400.00	480.00	-	480.00	560.00	360.00	400.00
කුරුණෑගල	280.00	320.00	600.00	700.00	800.00	900.00	220.00	280.00	240.00	300.00	700.00	800.00	400.00	400.00	-	480.00	520.00	360.00	400.00
නිකවැරටිය	280.00	320.00	520.00	600.00	720.00	800.00	240.00	280.00	200.00	240.00	520.00	600.00	320.00	480.00	-	400.00	480.00	320.00	400.00
දඹුල්ල	240.00	280.00	580.00	640.00	700.00	800.00	200.00	280.00	180.00	200.00	500.00	540.00	400.00	440.00	-	460.00	500.00	340.00	380.00
අනුරාධපුරය	300.00	360.00	600.00	640.00	700.00	1000.00	240.00	320.00	180.00	240.00	600.00	800.00	300.00	400.00	-	400.00	520.00	280.00	400.00
තඹින්නේගම	240.00	300.00	620.00	720.00	750.00	860.00	180.00	260.00	140.00	200.00	480.00	540.00	240.00	300.00	-	380.00	460.00	240.00	300.00
පොළොන්නරුව	240.00	280.00	550.00	600.00	720.00	800.00	240.00	260.00	200.00	280.00	550.00	640.00	340.00	440.00	-	380.00	480.00	240.00	280.00
කළුතර	320.00	340.00	540.00	560.00	720.00	770.00	220.00	240.00	200.00	220.00	600.00	680.00	320.00	340.00	-	480.00	500.00	360.00	380.00
බදුල්ල	-	-	-	-	-	-	-	-	-	-	-	-	-	-	-	-	-	-	-
කැප්පට්පොළ	250.00	260.00	500.00	540.00	700.00	720.00	240.00	260.00	170.00	190.00	380.00	400.00	260.00	280.00	-	400.00	420.00	320.00	340.00
මොණරාගල	280.00	320.00	480.00	600.00	720.00	800.00	240.00	300.00	240.00	300.00	520.00	600.00	320.00	400.00	-	500.00	600.00	320.00	400.00
කැගල්ල	300.00	320.00	680.00	700.00	760.00	800.00	240.00	260.00	220.00	240.00	580.00	600.00	340.00	360.00	-	500.00	520.00	450.00	480.00
අම්පාර	380.00	400.00	560.00	700.00	800.00	800.00	240.00	240.00	240.00	280.00	560.00	700.00	360.00	400.00	-	360.00	400.00	360.00	360.00
දෙහිඅත්තකණ්ඩිය	320.00	400.00	520.00	600.00	1000.00	1000.00	200.00	260.00	160.00	200.00	500.00	600.00	300.00	320.00	-	480.00	480.00	320.00	400.00
නුවරඑළිය	260.00	280.00	580.00	600.00	680.00	700.00	260.00	280.00	220.00	240.00	420.00	440.00	280.00	300.00	-	440.00	460.00	350.00	360.00
නුවර	320.00	360.00	600.00	650.00	750.00	800.00	240.00	260.00	160.00	200.00	400.00	450.00	240.00	280.00	-	450.00	480.00	400.00	440.00
පුත්තලම	240.00	320.00	600.00	800.00	800.00	1000.00	280.00	320.00	200.00	280.00	760.00	800.00	400.00	480.00	-	480.00	600.00	300.00	400.00
රත්නපුරය	-	-	-	-	-	-	-	-	-	-	-	-	-	-	-	-	-	-	-
හම්බන්තොට	240.00	280.00	480.00	580.00	720.00	800.00	200.00	240.00	120.00	160.00	550.00	620.00	280.00	360.00	-	380.00	460.00	200.00	250.00
මාතර	300.00	320.00	560.00	600.00	800.00	1000.00	240.00	250.00	200.00	240.00	600.00	720.00	320.00	340.00	-	380.00	480.00	240.00	280.00
ගාල්ල	320.00	360.00	600.00	650.00	800.00	900.00	200.00	240.00	240.00	300.00	600.00	650.00	400.00	440.00	-	540.00	600.00	380.00	400.00
තිස්සමහාරාමය	200.00	240.00	480.00	550.00	720.00	800.00	200.00	240.00	130.00	160.00	550.00	600.00	280.00	360.00	-	420.00	480.00	160.00	200.00
මීගොඩ (ආ. ම.)	300.00	320.00	600.00	800.00	800.00	1000.00	180.00	240.00	180.00	240.00	560.00	720.00	300.00	320.00	-	400.00	480.00	300.00	480.00
ඇඹිලිපිටිය	300.00	360.00	600.00	800.00	700.00	800.00	200.00	260.00	200.00	240.00	700.00	800.00	280.00	320.00	-	480.00	600.00	320.00	400.00
යාපනය	250.00	270.00	600.00	620.00	590.00	640.00	160.00	180.00	180.00	200.00	700.00	720.00	280.00	310.00	-	-	-	300.00	320.00
වවුනියාව	400.00	500.00	700.00	800.00	1000.00	1100.00	240.00	260.00	240.00	300.00	850.00	900.00	400.00	450.00	-	400.00	600.00	480.00	600.00
මන්නාරම	350.00	400.00	800.00	850.00	950.00	1000.00	300.00	340.00	200.00	250.00	600.00	650.00	400.00	450.00	-	-	-	400.00	450.00
කිලිනොච්චිය	380.00	420.00	680.00	720.00	780.00	820.00	140.00	160.00	200.00	240.00	800.00	860.00	280.00	320.00	-	-	-	480.00	520.00
මුලතිව්	-	-	-	-	-	-	-	-	-	-	-	-	-	-	-	-	-	-	-
මඩකලපුව	350.00	400.00	700.00	800.00	750.00	800.00	240.00	250.00	300.00	320.00	650.00	700.00	350.00	400.00	-	320.00	350.00	400.00	450.00
ත්‍රිකුණාමලය	380.00	420.00	680.00	740.00	770.00	800.00	240.00	260.00	270.00	300.00	650.00	700.00	320.00	360.00	-	300.00	320.00	380.00	440.00
හඟුරන්කොන	220.00	250.00	500.00	550.00	660.00	700.00	180.00	220.00	150.00	180.00	360.00	400.00	200.00	220.00	-	320.00	340.00	280.00	300.00
වේයන්ගොඩ	320.00	360.00	600.00	720.00	800.00	900.00	220.00	240.00	200.00	240.00	500.00	560.00	320.00	360.00	-	480.00	540.00	360.00	400.00
ගලෙන්බිඳුණුවැව	240.00	320.00	480.00	520.00	700.00	800.00	200.00	240.00	160.00	240.00	600.00	800.00	280.00	400.00	-	400.00	480.00	280.00	320.00
බණ්ඩාරවෙල	240.00	260.00	480.00	520.00	700.00	800.00	240.00	260.00	200.00	220.00	460.00	480.00	260.00	280.00	-	380.00	400.00	300.00	320.00
මාතලේ	240.00	320.00	720.00	760.00	800.00	840.00	240.00	280.00	160.00	200.00	480.00	520.00	280.00	320.00	-	400.00	440.00	320.00	360.00

වගු අංක 07 (ඉතිරිය.)

17

ප්‍රදේශ	පහතරට එළවළු වර්ග					කොළ එළවළු වර්ග (මිටියකට රු.)			පොල් (ගෙඩියකට රු.)	
	අළු කෙසෙල්	අමු මිරිස්	දෙහි	බතල	මඤ්ඤාක්කා	මුතුණුවැන්න	කංකුන්	ගොටුකොළ	ලොකු	කුඩා
කොළඹ	320.00 - 500.00	1200.00 - 2400.00	300.00 - 1000.00	150.00 - 320.00	150.00 - 240.00	60.00 - 100.00	60.00 - 100.00	100.00 - 120.00	105.00 - 120.00	85.00 - 100.00
ගම්පහ	320.00 - 400.00	1600.00 - 1700.00	600.00 - 600.00	240.00 - 240.00	200.00 - 200.00	60.00 - 70.00	60.00 - 70.00	30.00 - 30.00	120.00 - 130.00	100.00 - 100.00
කුරුණෑගල	300.00 - 380.00	1500.00 - 1600.00	400.00 - 500.00	200.00 - 260.00	160.00 - 200.00	50.00 - 50.00	50.00 - 50.00	30.00 - 30.00	100.00 - 110.00	85.00 - 90.00
නිකවැරටිය	320.00 - 320.00	1500.00 - 1800.00	400.00 - 600.00	200.00 - 240.00	180.00 - 180.00	40.00 - 50.00	40.00 - 50.00	60.00 - 60.00	80.00 - 90.00	65.00 - 75.00
දඹුල්ල	360.00 - 380.00	1600.00 - 1800.00	450.00 - 600.00	220.00 - 240.00	180.00 - 200.00	50.00 - 60.00	50.00 - 70.00	50.00 - 50.00	100.00 - 120.00	80.00 - 85.00
අනුරාධපුරය	320.00 - 400.00	1500.00 - 1800.00	500.00 - 1000.00	240.00 - 280.00	200.00 - 240.00	60.00 - 70.00	60.00 - 70.00	60.00 - 70.00	90.00 - 110.00	65.00 - 80.00
තඹුන්තේගම	320.00 - 360.00	1400.00 - 1550.00	300.00 - 380.00	300.00 - 340.00	180.00 - 220.00	40.00 - 50.00	40.00 - 50.00	-	80.00 - 90.00	-
පොළොන්නරුව	320.00 - 380.00	1800.00 - 2000.00	380.00 - 450.00	200.00 - 220.00	160.00 - 180.00	50.00 - 60.00	50.00 - 50.00	50.00 - 50.00	75.00 - 80.00	60.00 - 70.00
කළුතර	360.00 - 380.00	1700.00 - 1800.00	800.00 - 900.00	220.00 - 240.00	200.00 - 230.00	60.00 - 80.00	60.00 - 80.00	70.00 - 90.00	100.00 - 110.00	80.00 - 90.00
බදුල්ල	-	-	-	-	-	-	-	-	-	-
කැප්පෙට්පොළ	350.00 - 360.00	1500.00 - 1600.00	380.00 - 400.00	240.00 - 250.00	170.00 - 180.00	60.00 - 70.00	60.00 - 70.00	50.00 - 60.00	108.00 - 115.00	96.00 - 100.00
මොණරාගල	200.00 - 240.00	1500.00 - 1600.00	500.00 - 600.00	200.00 - 240.00	100.00 - 120.00	60.00 - 80.00	60.00 - 80.00	60.00 - 80.00	90.00 - 110.00	70.00 - 80.00
කැගල්ල	340.00 - 360.00	1500.00 - 1600.00	480.00 - 520.00	260.00 - 280.00	180.00 - 200.00	70.00 - 80.00	70.00 - 80.00	40.00 - 50.00	110.00 - 120.00	95.00 - 100.00
අම්පාර	320.00 - 320.00	1600.00 - 1700.00	600.00 - 600.00	240.00 - 240.00	160.00 - 160.00	50.00 - 60.00	50.00 - 60.00	50.00 - 60.00	90.00 - 90.00	70.00 - 80.00
දෙහිඅත්තකණ්ඩිය	380.00 - 400.00	1300.00 - 1800.00	300.00 - 400.00	200.00 - 240.00	150.00 - 150.00	50.00 - 60.00	50.00 - 60.00	50.00 - 60.00	-	65.00 - 80.00
නුවරඑළිය	380.00 - 400.00	1400.00 - 1500.00	450.00 - 460.00	240.00 - 260.00	180.00 - 200.00	65.00 - 70.00	65.00 - 70.00	55.00 - 60.00	110.00 - 115.00	98.00 - 105.00
නුවර	500.00 - 520.00	1000.00 - 1100.00	500.00 - 600.00	240.00 - 280.00	160.00 - 200.00	60.00 - 70.00	60.00 - 70.00	45.00 - 50.00	100.00 - 110.00	75.00 - 85.00
පුත්තලම	320.00 - 400.00	1500.00 - 1600.00	280.00 - 300.00	260.00 - 300.00	180.00 - 240.00	60.00 - 70.00	60.00 - 70.00	40.00 - 40.00	100.00 - 110.00	80.00 - 95.00
රත්නපුරය	-	-	-	-	-	-	-	-	-	-
හම්බන්තොට	240.00 - 280.00	1100.00 - 1300.00	400.00 - 500.00	170.00 - 220.00	170.00 - 200.00	60.00 - 70.00	60.00 - 70.00	80.00 - 90.00	110.00 - 120.00	70.00 - 90.00
මාතර	320.00 - 400.00	1400.00 - 1800.00	500.00 - 600.00	160.00 - 200.00	160.00 - 200.00	60.00 - 70.00	60.00 - 70.00	80.00 - 90.00	110.00 - 130.00	80.00 - 90.00
ගාල්ල	360.00 - 380.00	1200.00 - 1800.00	500.00 - 600.00	240.00 - 280.00	180.00 - 240.00	70.00 - 80.00	70.00 - 70.00	80.00 - 80.00	110.00 - 120.00	100.00 - 100.00
තිස්සමහාරාමය	240.00 - 300.00	1150.00 - 1300.00	400.00 - 500.00	180.00 - 220.00	160.00 - 200.00	50.00 - 60.00	50.00 - 60.00	70.00 - 80.00	100.00 - 120.00	80.00 - 95.00
මීගොඩ (අ. ම.)	400.00 - 480.00	1300.00 - 1600.00	480.00 - 600.00	240.00 - 320.00	160.00 - 200.00	80.00 - 100.00	80.00 - 80.00	80.00 - 100.00	115.00 - 120.00	90.00 - 100.00
ඇඹිලිපිටිය	300.00 - 320.00	1400.00 - 1600.00	400.00 - 600.00	300.00 - 320.00	150.00 - 240.00	70.00 - 80.00	50.00 - 70.00	100.00 - 120.00	100.00 - 120.00	70.00 - 90.00
යාපනය	-	1000.00 - 1020.00	400.00 - 450.00	180.00 - 200.00	110.00 - 130.00	110.00 - 120.00	40.00 - 45.00	50.00 - 65.00	90.00 - 110.00	60.00 - 70.00
වවුනියාව	400.00 - 500.00	1800.00 - 2000.00	300.00 - 400.00	240.00 - 300.00	180.00 - 200.00	60.00 - 70.00	60.00 - 65.00	75.00 - 80.00	80.00 - 90.00	60.00 - 65.00
මන්නාරම	350.00 - 400.00	1500.00 - 1800.00	400.00 - 500.00	180.00 - 200.00	160.00 - 200.00	50.00 - 60.00	50.00 - 60.00	35.00 - 50.00	90.00 - 100.00	70.00 - 80.00
කිලිනොච්චිය	280.00 - 320.00	1500.00 - 1600.00	400.00 - 440.00	240.00 - 260.00	140.00 - 160.00	55.00 - 60.00	50.00 - 55.00	45.00 - 50.00	90.00 - 100.00	55.00 - 60.00
මුලතිව්	-	-	-	-	-	-	-	-	-	-
මඩකලපුව	360.00 - 400.00	1500.00 - 1600.00	600.00 - 700.00	240.00 - 250.00	150.00 - 160.00	90.00 - 100.00	70.00 - 80.00	50.00 - 60.00	95.00 - 100.00	60.00 - 65.00
ත්‍රිකුණාමලය	370.00 400.00	1450.00 1600.00	720.00 800.00	220.00 250.00	150.00 180.00	75.00 80.00	70.00 75.00	50.00 55.00	94.00 100.00	64.00 70.00
හඟුරන්කොන	330.00 - 360.00	1250.00 - 1400.00	400.00 - 500.00	160.00 - 200.00	150.00 - 170.00	40.00 - 50.00	40.00 - 50.00	35.00 - 50.00	95.00 - 110.00	75.00 - 80.00
වේයන්ගොඩ	340.00 - 400.00	1800.00 - 2000.00	500.00 - 600.00	200.00 - 240.00	180.00 - 200.00	60.00 - 70.00	60.00 - 70.00	30.00 - 30.00	120.00 - 120.00	90.00 - 100.00
ගලෙන්බිඳුණුවැව	280.00 - 320.00	1300.00 - 1500.00	400.00 - 800.00	240.00 - 320.00	140.00 - 160.00	50.00 - 60.00	50.00 - 60.00	50.00 - 60.00	80.00 - 100.00	70.00 - 75.00
බණ්ඩාරවෙල	340.00 - 360.00	1200.00 - 1400.00	700.00 - 800.00	220.00 - 240.00	200.00 - 220.00	50.00 - 60.00	50.00 - 60.00	50.00 - 60.00	100.00 - 110.00	80.00 - 85.00
මාතලේ	360.00 - 400.00	1300.00 - 1500.00	400.00 - 500.00	240.00 - 280.00	160.00 - 200.00	50.00 - 60.00	60.00 - 70.00	50.00 - 60.00	105.00 - 110.00	85.00 - 95.00

විග්‍රහ අංක 08: සලකා බලන සිල්ලර වෙළඳපොලවල පලතුරු මිල ගණන් (ගෙඩියකට රුපියල්)

සති අංක 01: 29 දෙසැම්බර් 2023 - 04 ජනවාරි 2024

18

ප්‍රදේශ	කෙසෙල් වර්ග					අන්නාසි			අඹ වර්ග	
	ඇඹුල් (කි. රු.)	කෝලිකුටු (කි. රු.)	සීනි (කි. රු.)	ආනමාළ	ඇම්බුන්	ලොකු	මධ්‍යම	කුඩා	බෙට්ටි	කර්තකොලොම්බන්
කොළඹ	200.00 - 300.00	450.00 - 550.00	150.00 - 280.00	30.00 - 42.00	35.00 - 56.00	480.00 - 650.00	380.00 - 550.00	280.00 - 450.00	-	66.00 - 200.00
ගම්පහ	200.00 - 200.00	380.00 - 400.00	180.00 - 180.00	28.00 - 30.00	35.00 - 38.00	700.00 - 750.00	450.00 - 500.00	280.00 - 300.00	-	70.00 - 80.00
කුරුණෑගල	240.00 - 250.00	450.00 - 500.00	160.00 - 200.00	22.00 - 25.00	45.00 - 50.00	700.00 - 800.00	350.00 - 400.00	200.00 - 300.00	60.00 - 70.00	120.00 - 140.00
නිකවැරටිය	280.00 - 300.00	480.00 - 520.00	220.00 - 230.00	-	43.00 - 50.00	750.00 - 900.00	600.00 - 700.00	500.00 - 550.00	-	120.00 - 120.00
දඹුල්ල	160.00 - 200.00	500.00 - 550.00	180.00 - 200.00	-	47.00 - 48.00	650.00 - 700.00	500.00 - 550.00	300.00 - 350.00	30.00 - 40.00	80.00 - 100.00
අනුරාධපුරය	220.00 - 260.00	500.00 - 600.00	180.00 - 220.00	24.00 - 32.00	40.00 - 45.00	810.00 - 900.00	670.00 - 750.00	480.00 - 600.00	-	50.00 - 80.00
නඹුන්ගේගම	220.00 - 260.00	450.00 - 550.00	190.00 - 240.00	-	48.00 - 50.00	810.00 - 900.00	660.00 - 750.00	540.00 - 600.00	-	90.00 - 120.00
පොළොන්නරුව	250.00 - 280.00	400.00 - 550.00	150.00 - 180.00	-	35.00 - 45.00	750.00 - 800.00	600.00 - 650.00	500.00 - 550.00	-	100.00 - 140.00
කළුතර	220.00 - 240.00	440.00 - 480.00	180.00 - 200.00	36.00 - 38.00	37.00 - 40.00	540.00 - 580.00	440.00 - 480.00	-	-	50.00 - 70.00
බදුල්ල	-	-	-	-	-	-	-	-	-	-
කැප්පෙට්පොළ	220.00 - 230.00	550.00 - 560.00	200.00 - 210.00	28.00 - 32.00	45.00 - 48.00	560.00 - 580.00	400.00 - 420.00	-	24.00 - 26.00	35.00 - 38.00
මොණරාගල	130.00 - 150.00	350.00 - 400.00	100.00 - 120.00	20.00 - 25.00	25.00 - 30.00	720.00 - 800.00	600.00 - 670.00	-	-	50.00 - 70.00
කෑගල්ල	200.00 - 220.00	500.00 - 550.00	200.00 - 220.00	20.00 - 25.00	25.00 - 30.00	550.00 - 600.00	400.00 - 500.00	250.00 - 350.00	-	70.00 - 100.00
අම්පාර	220.00 - 230.00	450.00 - 480.00	100.00 - 140.00	22.00 - 25.00	28.00 - 31.00	-	500.00 - 580.00	-	-	50.00 - 66.00
දෙහිඅත්තකණ්ඩිය	180.00 - 230.00	-	150.00 - 180.00	-	46.00 - 55.00	650.00 - 700.00	450.00 - 500.00	-	-	-
නුවරඑළිය	230.00 - 240.00	550.00 - 580.00	210.00 - 220.00	33.00 - 35.00	47.00 - 50.00	-	560.00 - 580.00	450.00 - 480.00	24.00 - 26.00	34.00 - 38.00
නුවර	200.00 - 240.00	550.00 - 580.00	170.00 - 200.00	28.00 - 32.00	40.00 - 50.00	700.00 - 750.00	450.00 - 480.00	250.00 - 300.00	-	70.00 - 80.00
පුත්තලම	180.00 - 220.00	450.00 - 520.00	180.00 - 220.00	24.00 - 28.00	-	750.00 - 800.00	450.00 - 500.00	250.00 - 300.00	-	60.00 - 70.00
රත්නපුරය	-	-	-	-	-	-	-	-	-	-
හම්බන්තොට	200.00 - 230.00	400.00 - 450.00	160.00 - 200.00	25.00 - 28.00	30.00 - 33.00	900.00 - 950.00	720.00 - 750.00	380.00 - 440.00	-	120.00 - 140.00
මාතර	230.00 - 250.00	400.00 - 450.00	180.00 - 200.00	23.00 - 25.00	34.00 - 35.00	750.00 - 825.00	675.00 - 700.00	400.00 - 430.00	-	100.00 - 130.00
ගාල්ල	200.00 - 240.00	450.00 - 500.00	160.00 - 200.00	36.00 - 38.00	38.00 - 40.00	700.00 - 750.00	580.00 - 600.00	-	-	120.00 - 150.00
තිස්සමහාරාමය	200.00 - 220.00	400.00 - 420.00	180.00 - 200.00	35.00 - 40.00	38.00 - 45.00	500.00 - 540.00	400.00 - 450.00	300.00 - 400.00	-	100.00 - 120.00
මීගොඩ	220.00 - 240.00	420.00 - 450.00	220.00 - 220.00	43.00 - 44.00	43.00 - 44.00	714.00 - 765.00	546.00 - 585.00	420.00 - 450.00	-	75.00 - 100.00
ඇඹිලිපිටිය	140.00 - 160.00	350.00 - 400.00	150.00 - 170.00	30.00 - 40.00	35.00 - 50.00	500.00 - 600.00	400.00 - 450.00	250.00 - 350.00	40.00 - 50.00	60.00 - 80.00
යාපනය	140.00 - 170.00	250.00 - 300.00	130.00 - 150.00	-	-	900.00 - 950.00	650.00 - 800.00	500.00 - 600.00	-	100.00 - 120.00
වවුනියාව	150.00 - 160.00	350.00 - 400.00	120.00 - 150.00	-	-	600.00 - 650.00	480.00 - 520.00	290.00 - 320.00	-	75.00 - 90.00
මන්නාරම	180.00 - 200.00	400.00 - 450.00	180.00 - 200.00	24.00 - 26.00	-	600.00 - 650.00	500.00 - 550.00	400.00 - 450.00	30.00 - 40.00	50.00 - 60.00
කිලිනොච්චිය	180.00 - 200.00	400.00 - 450.00	180.00 - 200.00	36.00 - 38.00	36.00 - 38.00	720.00 - 780.00	580.00 - 620.00	480.00 - 520.00	60.00 - 80.00	150.00 - 170.00
මුලතිව්	-	-	-	-	-	-	-	-	-	-
මඩකලපුව	240.00 - 250.00	540.00 - 600.00	150.00 - 180.00	20.00 - 25.00	-	560.00 - 600.00	480.00 - 500.00	-	-	150.00 - 160.00
ත්‍රිකුණාමලය	200.00 - 260.00	550.00 - 600.00	150.00 - 170.00	-	-	700.00 - 750.00	460.00 - 500.00	350.00 - 380.00	-	80.00 - 90.00
වේයන්ගොඩ	250.00 - 300.00	450.00 - 480.00	200.00 - 230.00	20.00 - 25.00	38.00 - 44.00	760.00 - 780.00	450.00 - 500.00	350.00 - 350.00	-	80.00 - 100.00
ගලෙන්බිඳුණුවැව	200.00 - 260.00	450.00 - 600.00	180.00 - 200.00	25.00 - 30.00	35.00 - 45.00	800.00 - 900.00	700.00 - 750.00	600.00 - 650.00	-	80.00 - 100.00
බණ්ඩාරවෙල	200.00 - 220.00	400.00 - 450.00	160.00 - 180.00	24.00 - 26.00	32.00 - 34.00	-	500.00 - 560.00	350.00 - 360.00	-	50.00 - 60.00
මාතලේ	180.00 - 200.00	480.00 - 520.00	160.00 - 180.00	32.00 - 35.00	38.00 - 42.00	600.00 - 650.00	460.00 - 500.00	320.00 - 350.00	-	70.00 - 80.00

වගු අංක 08 (ඉතිරිය.)

ප්‍රදේශ	අඹ වර්ග		අනෙකුත් පළතුරු වර්ග									
	විලාඨ	කොහු	පැපොල් (කි. රු.)	වැල් දොඩම්	දිවුල්	දොඩම්	අලිගැටපේර	බෙලි	මිදි (කි. රු.)	කැමිලි		
කොළඹ	-	-	180.00 · 350.00	65.00 · 100.00	40.00 · 120.00	180.00 · 250.00	260.00 · 300.00	50.00 · 120.00	1500.00 · 2500.00	100.00 · 150.00		
ගම්පහ	-	-	180.00 · 180.00	30.00 · 60.00	70.00 · 80.00	180.00 · 180.00	200.00 · 200.00	80.00 · 120.00	2300.00 · 2300.00	120.00 · 120.00		
කුරුණෑගල	60.00 · 70.00	40.00 · 40.00	140.00 · 150.00	50.00 · 60.00	50.00 · 60.00	100.00 · 120.00	150.00 · 150.00	80.00 · 100.00	1800.00 · 2000.00	100.00 · 120.00		
නිකවැරටිය	-	-	150.00 · 180.00	-	-	100.00 · 120.00	200.00 · 200.00	-	2300.00 · 2500.00	100.00 · 100.00		
දඹුල්ල	50.00 · 60.00	15.00 · 20.00	160.00 · 200.00	30.00 · 40.00	70.00 · 80.00	80.00 · 100.00	200.00 · 250.00	80.00 · 100.00	2300.00 · 2400.00	100.00 · 120.00		
අනුරාධපුරය	-	-	100.00 · 180.00	-	40.00 · 60.00	150.00 · 180.00	130.00 · 150.00	70.00 · 100.00	2000.00 · 2800.00	130.00 · 150.00		
කඹුන්තේගම	-	-	140.00 · 180.00	-	-	-	-	80.00 · 100.00	2000.00 · 2300.00	80.00 · 100.00		
පොළොන්නරුව	50.00 · 80.00	-	150.00 · 180.00	-	40.00 · 60.00	-	-	50.00 · 60.00	2000.00 · 2200.00	120.00 · 130.00		
කළුතර	-	-	180.00 · 220.00	48.00 · 55.00	40.00 · 50.00	100.00 · 120.00	-	80.00 · 90.00	2000.00 · 2200.00	120.00 · 130.00		
බදුල්ල	-	-	-	-	-	-	-	-	-	-		
කැපපෙට්පොළ	24.00 · 26.00	10.00 · 14.00	220.00 · 240.00	25.00 · 28.00	48.00 · 52.00	140.00 · 150.00	140.00 · 150.00	95.00 · 100.00	2500.00 · 2600.00	130.00 · 140.00		
මොණරාගල	-	-	160.00 · 200.00	20.00 · 30.00	40.00 · 60.00	120.00 · 140.00	-	50.00 · 70.00	2400.00 · 2600.00	80.00 · 100.00		
කෑගල්ල	30.00 · 40.00	20.00 · 30.00	210.00 · 240.00	20.00 · 25.00	40.00 · 70.00	80.00 · 100.00	-	80.00 · 100.00	2000.00 · 2100.00	120.00 · 130.00		
අම්පාර	-	-	200.00 · 230.00	50.00 · 50.00	-	-	-	-	2000.00 · 2000.00	120.00 · 140.00		
දෙහිඅත්තකණ්ඩිය	-	-	160.00 · 200.00	-	30.00 · 50.00	-	-	50.00 · 50.00	2200.00 · 2800.00	100.00 · 130.00		
නුවරඑළිය	24.00 · 26.00	12.00 · 15.00	240.00 · 250.00	25.00 · 28.00	56.00 · 60.00	150.00 · 160.00	150.00 · 160.00	95.00 · 98.00	2500.00 · 2600.00	130.00 · 140.00		
නුවර	40.00 · 50.00	-	180.00 · 240.00	40.00 · 45.00	60.00 · 70.00	120.00 · 130.00	120.00 · 150.00	70.00 · 80.00	1800.00 · 2000.00	120.00 · 140.00		
පුත්තලම	-	-	120.00 · 150.00	-	-	-	120.00 · 140.00	-	2400.00 · 2800.00	100.00 · 130.00		
හම්බන්තොට	-	-	170.00 · 200.00	-	25.00 · 30.00	150.00 · 170.00	-	-	2000.00 · 2100.00	100.00 · 110.00		
රත්නපුරය	-	-	-	-	-	-	-	-	-	-		
මාතර	-	-	180.00 · 190.00	-	36.00 · 41.00	180.00 · 200.00	-	50.00 · 70.00	2000.00 · 2100.00	120.00 · 130.00		
ගාල්ල	-	-	220.00 · 260.00	60.00 · 65.00	55.00 · 60.00	180.00 · 200.00	-	80.00 · 90.00	2000.00 · 2500.00	150.00 · 160.00		
තිස්සමහාරාමය	-	-	160.00 · 200.00	-	35.00 · 42.00	130.00 · 160.00	-	60.00 · 80.00	1900.00 · 2500.00	100.00 · 120.00		
මීගොඩ	-	-	210.00 · 230.00	-	40.00 · 50.00	-	-	-	2000.00 · 2000.00	100.00 · 120.00		
ඇම්ලිපිටිය	50.00 · 60.00	20.00 · 40.00	170.00 · 200.00	30.00 · 40.00	70.00 · 80.00	100.00 · 130.00	120.00 · 130.00	40.00 · 50.00	1500.00 · 2200.00	120.00 · 130.00		
යාපනය	40.00 · 50.00	-	80.00 · 100.00	60.00 · 80.00	45.00 · 55.00	-	100.00 · 120.00	-	2800.00 · 3000.00	150.00 · 160.00		
වවුනියාව	40.00 · 50.00	-	100.00 · 140.00	40.00 · 45.00	40.00 · 48.00	-	-	-	2200.00 · 2400.00	120.00 · 150.00		
මන්නාරම	25.00 · 30.00	-	160.00 · 200.00	35.00 · 45.00	28.00 · 30.00	-	120.00 · 150.00	100.00 · 130.00	2400.00 · 2600.00	140.00 · 150.00		
කිලිනොච්චිය	50.00 · 60.00	-	140.00 · 160.00	40.00 · 50.00	40.00 · 50.00	-	-	-	2400.00 · 2500.00	140.00 · 150.00		
මුලතිව්	-	-	-	-	-	-	-	-	-	-		
මඩකලපුව	60.00 · 65.00	-	160.00 · 200.00	40.00 · 45.00	70.00 · 75.00	-	-	-	2300.00 · 2400.00	140.00 · 150.00		
ත්‍රිකුණාමලය	38.00 · 43.00	40.00 · 42.00	150.00 · 180.00	43.00 · 50.00	35.00 · 37.00	-	-	-	2400.00 · 2450.00	130.00 · 140.00		
වේයන්ගොඩ	-	-	250.00 · 300.00	65.00 · 67.00	67.00 · 75.00	180.00 · 200.00	160.00 · 160.00	83.00 · 100.00	2200.00 · 2800.00	100.00 · 120.00		
ගලෙන්බිඳුණුවැව	-	-	100.00 · 120.00	-	-	-	-	-	2500.00 · 2800.00	120.00 · 130.00		
බණ්ඩාරවෙල	30.00 · 40.00	20.00 · 25.00	160.00 · 180.00	40.00 · 50.00	50.00 · 60.00	120.00 · 140.00	-	60.00 · 80.00	2300.00 · 2500.00	120.00 · 140.00		
මාතලේ	40.00 · 45.00	25.00 · 30.00	160.00 · 180.00	35.00 · 40.00	60.00 · 70.00	-	-	60.00 · 80.00	2000.00 · 2200.00	110.00 · 120.00		



**වග්‍ර අංක 09: සලකා බලන තොග වෙළඳපොලවල මාළු හා බිත්තර මිල ගණන්**

සති අංක 01: 29 දෙසැම්බර් 2023 - 04 ජනවාරි 2024

ප්‍රදේශ	මාළු වර්ග (කිලෝවකට රුපියල්)					
	සාලයා	හුරුල්ලා	බලයා	කෙලවල්ලා	තෝරා	පරවි
කොළඹ	280.00 - 500.00	600.00 - 750.00	950.00 - 1100.00	1200.00 - 1400.00	2000.00 - 2800.00	1250.00 - 1450.00
නුවර	380.00 - 400.00	700.00 - 750.00	1150.00 - 1200.00	1300.00 - 1400.00	2100.00 - 2200.00	1200.00 - 1400.00
කළුතර	450.00 - 500.00	700.00 - 800.00	950.00 - 1000.00	-	-	1250.00 - 1350.00
පුත්තලම	280.00 - 320.00	320.00 - 400.00	650.00 - 800.00	1200.00 - 1300.00	-	1000.00 - 1100.00
මාතර	330.00 - 350.00	530.00 - 600.00	1000.00 - 1100.00	1350.00 - 1500.00	-	-
හම්බන්තොට	350.00 - 400.00	700.00 - 800.00	900.00 - 950.00	1100.00 - 1300.00	-	1000.00 - 1100.00
ගාල්ල	-	-	900.00 - 950.00	1200.00 - 1400.00	1600.00 - 1600.00	-
මඩකලපුව	300.00 - 400.00	700.00 - 750.00	1200.00 - 1300.00	1400.00 - 1500.00	1500.00 - 1600.00	1200.00 - 1400.00
ත්‍රිකුණාමලය	380.00 - 450.00	800.00 - 850.00	1580.00 - 1650.00	1800.00 - 1900.00	1920.00 - 1980.00	1450.00 - 1550.00
මන්නාරම	200.00 - 250.00	450.00 - 480.00	-	-	-	1100.00 - 1200.00

ප්‍රදේශ	මාළු වර්ග (කිලෝවකට රුපියල්)				බිත්තර (බිත්තරයකට රුපියල්)	
	මෝරා	ඉස්සා	තලපත්	තෙප්පිලි	දුඹුරු	සුදු
කොළඹ	800.00 - 950.00	1500.00 - 1800.00	1500.00 - 2300.00	-	51.00 - 55.00	49.00 - 52.00
නුවර	-	1550.00 - 1750.00	1700.00 - 1800.00	-	49.00 - 50.00	47.00 - 48.00
කළුතර	-	-	1450.00 - 1500.00	-	-	-
පුත්තලම	1700.00 - 1900.00	1000.00 - 1250.00	-	-	52.00 - 54.00	51.00 - 53.00
මාතර	-	1650.00 - 1800.00	1400.00 - 1500.00	-	50.00 - 52.00	48.00 - 50.00
හම්බන්තොට	-	1600.00 - 1700.00	-	-	-	49.00 - 50.00
ගාල්ල	1000.00 - 1100.00	-	-	-	51.00 - 52.00	51.00 - 52.00
මඩකලපුව	1000.00 - 1200.00	1300.00 - 1400.00	1500.00 - 1600.00	-	54.00 - 54.00	53.00 - 54.00
ත්‍රිකුණාමලය	1500.00 - 1550.00	1000.00 - 1060.00	-	-	55.00 - 56.00	54.00 - 56.00
මන්නාරම	-	900.00 - 1000.00	-	-	54.00 - 55.00	52.00 - 53.00

**වග්‍ර අංක 10: සලකා බලන තොග වෙළඳපොලවල කරවල මිල ගණන් (කිලෝ 50කට රුපියල්)**

සති අංක 01: 29 දෙසැම්බර් 2023 - 04 ජනවාරි 2024

ප්‍රදේශ	දේශීය කරවල වර්ග					
	හාල්මැස්සා	කට්ටාවා	තෝරා	මෝරා	බලයා	අඟුළුවා
කොළඹ	65000 - 72500	-	-	85000 - 92500	45000 - 49000	-
නුවර	68000 - 70000	-	-	90000 - 92500	45000 - 47500	57500 - 60000
මඩකලපුව	52000 - 55000	-	-	-	62500 - 65000	52500 - 55000
ත්‍රිකුණාමලය	52500 - 53000	-	-	-	46500 - 47000	39500 - 40400
මන්නාරම	52500 - 55000	80000 - 82500	-	75000 - 80000	45000 - 50000	35000 - 40000

ප්‍රදේශ	දේශීය කරවල වර්ග			ආනයනික කරවල වර්ග		
	මඩුවා	කොඩුවා	සාලයා	හාල්මැස්සා	කට්ටාවා	තෝරා
කොළඹ	64000 - 70000	-	20000 - 27500	45000 - 55000	64000 - 70000	-
නුවර	65000 - 67500	-	22000 - 23000	47500 - 54000	70000 - 72500	-
මඩකලපුව	62500 - 65000	-	-	62500 - 65000	-	-
ත්‍රිකුණාමලය	41000 - 42000	-	27500 - 28000	41500 - 42500	93500 - 94500	-
මන්නාරම	47500 - 50000	45000 - 47500	35000 - 37500	52500 - 55000	-	-

ප්‍රදේශ	ආනයනික කරවල වර්ග					
	මෝරා	බලයා	අඟුළුවා	මඩුවා	කොඩුවා	සාලයා
කොළඹ	-	-	72500 - 80000	-	-	-
නුවර	-	-	-	-	-	-
මඩකලපුව	-	-	-	-	-	-
ත්‍රිකුණාමලය	-	-	-	-	-	-
මන්නාරම	-	-	-	-	-	-

**වග්ග අංක 11: සලකා බලන සිල්ලර වෙළඳපොලවල මාළු හා බිත්තර මිල ගණන් (කි. රු./බි. රු.)**

සති අංක 01: 29 දෙසැම්බර් 2023 - 04 ජනවාරි 2024

21

ප්‍රදේශ	මාළු වර්ග								බිත්තර වර්ග											
	සාලයා		හුරුල්ලා		බලයා		කෙලවල්ලා		තෝරා	පරවි	මෝරා	තලපත්		දුඹුරු		සුදු				
කොළඹ	500.00	600.00	720.00	1000.00	1100.00	1800.00	1500.00	2600.00	2700.00	4000.00	1500.00	2600.00	-	-	2000.00	2800.00	54.00	56.00	51.00	54.00
ගම්පහ	600.00	600.00	1000.00	1000.00	-	-	2000.00	2000.00	-	-	-	-	-	-	-	-	-	-	50.00	55.00
කුරුණෑගල	580.00	600.00	880.00	900.00	1200.00	1200.00	2000.00	2100.00	-	-	1400.00	1400.00	-	-	2300.00	2400.00	55.00	60.00	50.00	55.00
නිකවැරටිය	600.00	600.00	800.00	900.00	1200.00	1300.00	2000.00	2000.00	-	-	1500.00	2000.00	-	-	2400.00	2400.00	55.00	55.00	50.00	55.00
දඹුල්ල	600.00	650.00	1000.00	1100.00	1500.00	1600.00	2000.00	2200.00	-	-	1900.00	2000.00	1800.00	2000.00	2200.00	2400.00	55.00	57.00	53.00	54.00
අනුරාධපුරය	500.00	600.00	800.00	900.00	1050.00	1100.00	2000.00	2100.00	-	-	1350.00	1400.00	-	-	2300.00	2400.00	-	-	50.00	55.00
තඹින්නේගම	400.00	500.00	1000.00	1100.00	1000.00	1000.00	2400.00	2400.00	-	-	-	-	-	-	-	-	-	-	50.00	53.00
පොළොන්නරුව	450.00	500.00	950.00	1000.00	1500.00	1600.00	1700.00	1800.00	-	-	1500.00	1600.00	1700.00	1800.00	2000.00	2200.00	-	-	53.00	55.00
කළුතර	560.00	600.00	960.00	1000.00	-	-	1520.00	1600.00	-	-	2100.00	2200.00	-	-	1900.00	2000.00	-	-	51.00	53.00
බදුල්ල	-	-	-	-	-	-	-	-	-	-	-	-	-	-	-	-	-	-	-	-
කැප්පෙට්පොළ	450.00	460.00	860.00	880.00	1150.00	1250.00	1700.00	1800.00	-	-	1500.00	1600.00	1600.00	1700.00	2350.00	2450.00	56.00	58.00	55.00	57.00
මොණරාගල	500.00	600.00	800.00	1000.00	1000.00	1200.00	2300.00	2400.00	-	-	-	-	-	-	2600.00	2800.00	52.00	54.00	50.00	52.00
කෑගල්ල	500.00	600.00	1000.00	1100.00	1450.00	1550.00	1900.00	2000.00	-	-	1900.00	2000.00	1800.00	1850.00	2400.00	2600.00	57.00	58.00	52.00	55.00
අම්පාර	-	-	-	-	-	-	-	-	-	-	-	-	-	-	-	-	52.00	52.00	52.00	57.00
දෙහිඅත්තකණ්ඩිය	400.00	400.00	900.00	900.00	1400.00	1400.00	1800.00	1800.00	-	-	1400.00	1400.00	-	-	-	-	50.00	60.00	48.00	52.00
නුවරඑළිය	480.00	500.00	880.00	900.00	1200.00	1300.00	1800.00	1900.00	2700.00	2900.00	1500.00	1600.00	1600.00	1700.00	2500.00	2600.00	56.00	58.00	55.00	56.00
නුවර	450.00	500.00	840.00	850.00	1300.00	1400.00	1900.00	2000.00	2700.00	2800.00	1600.00	1700.00	-	-	2200.00	2300.00	52.00	53.00	50.00	51.00
පුත්තලම	320.00	400.00	500.00	550.00	900.00	1100.00	1350.00	1500.00	2500.00	2600.00	1200.00	1400.00	2000.00	2200.00	-	-	53.00	55.00	52.00	54.00
හම්බන්තොට	400.00	500.00	850.00	950.00	1500.00	1600.00	2000.00	2200.00	-	-	1800.00	1900.00	-	-	-	-	-	-	52.00	55.00
රත්නපුරය	-	-	-	-	-	-	-	-	-	-	-	-	-	-	-	-	-	-	-	-
මාතර	450.00	500.00	750.00	800.00	1500.00	1600.00	2000.00	2200.00	-	-	1800.00	2000.00	-	-	2000.00	2200.00	52.00	54.00	49.00	52.00
ගාල්ල	400.00	450.00	950.00	1000.00	1500.00	1600.00	2000.00	2200.00	2600.00	2800.00	2000.00	2200.00	2200.00	2200.00	2600.00	2800.00	53.00	54.00	50.00	54.00
තිස්සමහාරාමය	500.00	550.00	900.00	950.00	1600.00	1700.00	2000.00	2200.00	-	-	1800.00	1800.00	-	-	2150.00	2150.00	-	-	51.00	53.00
මීගොඩ	600.00	600.00	800.00	800.00	-	-	-	-	-	-	-	-	-	-	2600.00	2700.00	51.00	52.00	50.00	50.00
ඇඹිලිපිටිය	550.00	600.00	900.00	950.00	1250.00	1300.00	2100.00	2200.00	-	-	1500.00	1600.00	-	-	2000.00	2200.00	54.00	56.00	51.00	54.00
යාපනය	500.00	550.00	700.00	750.00	1250.00	1400.00	-	-	2500.00	2600.00	2000.00	2100.00	-	-	-	-	50.00	54.00	52.00	54.00
වවුනියාව	500.00	560.00	800.00	900.00	1000.00	1100.00	2000.00	2200.00	-	-	1500.00	1600.00	1800.00	1900.00	2000.00	2200.00	50.00	53.00	49.00	50.00
මන්නාරම	350.00	400.00	700.00	800.00	900.00	1000.00	-	-	-	-	1400.00	1500.00	1800.00	2000.00	-	-	56.00	57.00	54.00	55.00
කිලිනොච්චිය	500.00	550.00	-	-	950.00	1000.00	-	-	-	-	1700.00	1800.00	-	-	-	-	54.00	55.00	52.00	53.00
මුලතිව්	-	-	-	-	-	-	-	-	-	-	-	-	-	-	-	-	-	-	-	-
මඩකලපුව	600.00	700.00	900.00	1000.00	2000.00	2100.00	2200.00	2400.00	2400.00	2500.00	2000.00	2200.00	2000.00	2200.00	2400.00	2500.00	57.00	58.00	56.00	57.00
ත්‍රිකුණාමලය	540.00	600.00	950.00	1050.00	1800.00	1900.00	2250.00	2300.00	2350.00	2400.00	1780.00	1850.00	1940.00	2000.00	-	-	57.00	58.00	57.00	58.00
වෙයන්ගොඩ	600.00	600.00	900.00	900.00	-	-	2000.00	2000.00	-	-	-	-	2000.00	2000.00	2400.00	2400.00	50.00	52.00	49.00	52.00
ගලෙන්බිඳුණුවුව	400.00	400.00	800.00	800.00	-	-	2500.00	2500.00	3000.00	3000.00	1800.00	1800.00	1800.00	1800.00	2500.00	2500.00	-	-	50.00	55.00
බණ්ඩාරවෙල	500.00	560.00	800.00	900.00	1100.00	1200.00	2000.00	2100.00	-	-	1500.00	1600.00	-	-	2200.00	2400.00	55.00	56.00	53.00	54.00
මාතලේ	600.00	700.00	900.00	1000.00	1600.00	1800.00	2000.00	2200.00	2600.00	2600.00	1800.00	2000.00	1700.00	1800.00	2300.00	2400.00	54.00	55.00	52.00	53.00

**වග අංක 12: සලකා බලන සිල්ලර වෙළඳපොලවල කරවල මිල ගණන් (කිලෝවකට රුපියල්)**

සති අංක 01: 29 දෙසැම්බර් 2023 - 04 ජනවාරි 2024

ප්‍රදේශ	කරවල වර්ග													
	හාල්මැස්සා (ආනයනික)		කට්ටාවා		තෝරා		මෝරා		බලයා		අගුළුවා		සාලයා	
කොළඹ	1200.00	1500.00	2000.00	2500.00	-	-	2000.00	2600.00	1600.00	1800.00	2200.00	2400.00	1000.00	1100.00
ගම්පහ	1200.00	1400.00	2000.00	2000.00	3000.00	3000.00	2400.00	2400.00	1400.00	1400.00	2000.00	2000.00	700.00	800.00
කුරුණෑගල	1100.00	1200.00	2000.00	2200.00	3000.00	3000.00	2000.00	2200.00	1200.00	1400.00	1800.00	2000.00	700.00	800.00
නිකවැරටිය	1200.00	1400.00	2000.00	2000.00	-	-	1800.00	2200.00	1200.00	1400.00	1800.00	2200.00	-	-
දඹුල්ල	1200.00	1300.00	2300.00	2400.00	-	-	2300.00	2400.00	1400.00	1500.00	1700.00	1800.00	-	-
අනුරාධපුරය	1200.00	1400.00	2000.00	2400.00	-	-	2000.00	2400.00	1400.00	1600.00	2400.00	2600.00	800.00	1000.00
තඹින්නේගම	1200.00	1300.00	2200.00	2400.00	-	-	2200.00	2400.00	1100.00	1200.00	1200.00	1400.00	1100.00	1200.00
පොළොන්නරුව	1200.00	1300.00	2000.00	2200.00	2800.00	2800.00	2200.00	2300.00	1100.00	1200.00	1500.00	1800.00	-	-
කළුතර	1200.00	1400.00	2000.00	2200.00	-	-	2200.00	2300.00	1400.00	1600.00	2200.00	2300.00	1000.00	1200.00
බදුල්ල	-	-	-	-	-	-	-	-	-	-	-	-	-	-
කැප්පෙට්පොළ	1260.00	1300.00	2360.00	2380.00	-	-	2350.00	2360.00	1240.00	1260.00	2250.00	2260.00	1100.00	1150.00
මොණරාගල	1300.00	1400.00	2000.00	2200.00	-	-	2000.00	2200.00	1400.00	1600.00	2200.00	2400.00	800.00	900.00
කෑගල්ල	1100.00	1200.00	2000.00	2150.00	-	-	2000.00	2100.00	1100.00	1250.00	-	-	-	-
අම්පාර	1200.00	1300.00	2200.00	2200.00	-	-	2200.00	2300.00	1400.00	1600.00	1200.00	1200.00	-	-
දෙහිඅත්තකණ්ඩිය	1200.00	1300.00	2400.00	2600.00	-	-	2200.00	2400.00	1200.00	1600.00	1300.00	1600.00	-	-
නුවරඑළිය	1280.00	1320.00	2450.00	2480.00	-	-	2250.00	2260.00	1450.00	1480.00	2300.00	2340.00	1200.00	1250.00
නුවර	1200.00	1400.00	2200.00	2300.00	-	-	2200.00	2400.00	1400.00	1600.00	2000.00	2100.00	900.00	1000.00
පුත්තලම	1100.00	1250.00	2200.00	2500.00	2600.00	2800.00	2000.00	2200.00	1200.00	1300.00	1100.00	1800.00	800.00	1200.00
හම්බන්තොට	1250.00	1300.00	2000.00	2100.00	-	-	-	-	1100.00	1300.00	2000.00	2100.00	-	-
රත්නපුරය	-	-	-	-	-	-	-	-	-	-	-	-	-	-
මාතර	1200.00	1300.00	2000.00	2200.00	-	-	1800.00	2000.00	1200.00	1500.00	1900.00	2000.00	-	-
ගාල්ල	1300.00	1400.00	1900.00	2000.00	-	-	2200.00	2400.00	1300.00	1500.00	1800.00	2000.00	900.00	1000.00
තිස්සමහාරාමය	1100.00	1500.00	2000.00	2000.00	-	-	1800.00	2000.00	1100.00	1500.00	2150.00	2150.00	1000.00	1200.00
මීගොඩ	1200.00	1250.00	2000.00	2200.00	2800.00	2800.00	1800.00	2200.00	1200.00	1200.00	1800.00	2400.00	850.00	1000.00
ඇඹිලිපිටිය	1100.00	1350.00	2000.00	2200.00	-	-	1900.00	2200.00	1200.00	1400.00	2100.00	2250.00	700.00	800.00
යාපනය	1200.00	1400.00	2100.00	2300.00	2900.00	3100.00	2300.00	2500.00	1300.00	1600.00	1100.00	1300.00	-	-
වවුනියාව	-	-	-	-	-	-	2000.00	2150.00	1100.00	1200.00	1000.00	1100.00	1000.00	1100.00
මන්නාරම	1150.00	1200.00	1800.00	2000.00	-	-	1800.00	2000.00	1100.00	1200.00	900.00	1000.00	800.00	900.00
කිලිනොච්චිය	1100.00	1200.00	2450.00	2500.00	-	-	-	-	1800.00	1900.00	1200.00	1300.00	900.00	1000.00
මුලතිව්	-	-	-	-	-	-	-	-	-	-	-	-	-	-
මඩකලපුව	1400.00	1500.00	2200.00	2400.00	-	-	2100.00	2200.00	1400.00	1500.00	1200.00	1300.00	1100.00	1200.00
ත්‍රිකුණාමලය	1400.00	1450.00	2240.00	2300.00	-	-	-	-	1350.00	1400.00	1100.00	1450.00	680.00	850.00
වේයන්ගොඩ	1100.00	1300.00	-	-	-	-	1900.00	2200.00	1200.00	1400.00	1800.00	2200.00	1000.00	1200.00
ගලෙන්බිඳුණුවැව	1200.00	1400.00	2000.00	2200.00	2800.00	3000.00	2000.00	2200.00	1400.00	1600.00	2000.00	2200.00	800.00	1000.00
බණ්ඩාරවෙල	1300.00	1400.00	2200.00	2300.00	-	-	2000.00	2200.00	1400.00	1500.00	-	-	800.00	900.00
මාතලේ	1200.00	1300.00	2300.00	2400.00	-	-	2200.00	2300.00	1400.00	1500.00	1600.00	1700.00	700.00	800.00

**වගු අංක 13: සලකා බලන සිල්ලර වෙළඳපොලවල මස් මිල ගණන් (කිලෝවකට රුපියල්)**

සති අංක 01: 29 දෙසැම්බර් 2023 - 04 ජනවාරි 2024

ප්‍රදේශ	හරක් මස්	කුකුල් මස්		එළු මස්	ලෞරු මස්
		බ්‍රොයිලර්	කරි		
කොළඹ	2200.00 - 2500.00	1250.00 - 1410.00	1000.00 - 1400.00	3200.00 - 3400.00	1250.00 - 1300.00
ගම්පහ	2200.00 - 2200.00	1230.00 - 1250.00	1300.00 - 1400.00	3300.00 - 3300.00	1300.00 - 1300.00
කුරුණෑගල	2000.00 - 2000.00	1280.00 - 1300.00	1060.00 - 1060.00	3000.00 - 3000.00	1350.00 - 1350.00
නිකවැරටිය	2200.00 - 2400.00	1150.00 - 1250.00	-	-	-
දඹුල්ල	-	1250.00 - 1300.00	-	-	1500.00 - 1600.00
අනුරාධපුරය	2000.00 - 2200.00	1150.00 - 1220.00	-	3200.00 - 3400.00	1450.00 - 1500.00
නඹුත්තේගම	2000.00 - 2200.00	1000.00 - 1220.00	1100.00 - 1300.00	-	1450.00 - 1500.00
පොළොන්නරුව	1800.00 - 1800.00	1200.00 - 1300.00	-	-	1800.00 - 1800.00
කළුතර	2200.00 - 2300.00	1200.00 - 1300.00	1380.00 - 1400.00	-	1400.00 - 1600.00
බදුල්ල	-	-	-	-	-
කැප්පෙට්පොළ	2100.00 - 2200.00	1180.00 - 1260.00	1300.00 - 1380.00	3000.00 - 3100.00	-
මොණරාගල	2100.00 - 2100.00	1250.00 - 1350.00	1600.00 - 1650.00	3000.00 - 3000.00	1500.00 - 1600.00
කෑගල්ල	2200.00 - 2200.00	1100.00 - 1350.00	-	2900.00 - 3000.00	1750.00 - 1850.00
අම්පාර	2100.00 - 2150.00	1000.00 - 1000.00	1250.00 - 1250.00	-	1400.00 - 1700.00
දෙහිඅත්තකණ්ඩිය	-	1230.00 - 1300.00	-	-	1230.00 - 1600.00
නුවරඑළිය	2200.00 - 2300.00	1200.00 - 1260.00	1320.00 - 1380.00	3200.00 - 3300.00	1700.00 - 1800.00
නුවර	2200.00 - 2200.00	1180.00 - 1200.00	1400.00 - 1450.00	3000.00 - 3000.00	1450.00 - 1500.00
පුත්තලම	2000.00 - 2200.00	1300.00 - 1350.00	-	3200.00 - 3200.00	-
හම්බන්තොට	-	1320.00 - 1350.00	-	-	-
රත්නපුරය	-	-	-	-	-
මාතර	-	1320.00 - 1330.00	-	-	-
ගාල්ල	2200.00 - 2200.00	1130.00 - 1200.00	-	3400.00 - 3400.00	-
තිස්සමහාරාමය	-	1300.00 - 1350.00	-	-	1600.00 - 1700.00
මීගොඩ	-	1200.00 - 1270.00	1250.00 - 1450.00	3300.00 - 3300.00	1500.00 - 1500.00
ඇඹිලිපිටිය	2150.00 - 2200.00	1000.00 - 1150.00	1250.00 - 1300.00	2900.00 - 3000.00	1450.00 - 1600.00
යාපනය	2000.00 - 2100.00	1150.00 - 1200.00	1450.00 - 1550.00	3450.00 - 3550.00	-
වවුනියාව	2000.00 - 2150.00	1350.00 - 1400.00	-	2900.00 - 2950.00	-
මන්නාරම	1700.00 - 1900.00	1380.00 - 1400.00	-	-	-
කිලිනොච්චිය	1900.00 - 1960.00	1300.00 - 1350.00	1550.00 - 1600.00	3000.00 - 3300.00	-
මුලතිව්	-	-	-	-	-
මඩකලපුව	1600.00 - 1600.00	1180.00 - 1200.00	1500.00 - 1600.00	3000.00 - 3000.00	-
ත්‍රිකුණාමලය	1950.00 - 2000.00	1250.00 - 1300.00	-	-	-
වේයන්ගොඩ	2200.00 - 2200.00	1250.00 - 1250.00	-	3000.00 - 3000.00	1300.00 - 1300.00
ගලෙන්බිඳුණුවාව	1900.00 - 1900.00	1190.00 - 1200.00	1400.00 - 1450.00	-	1500.00 - 1500.00
බණ්ඩාරවෙල	2000.00 - 2200.00	1250.00 - 1300.00	-	3000.00 - 3200.00	-
මාතලේ	2000.00 - 2200.00	1250.00 - 1300.00	1300.00 - 1450.00	2800.00 - 3000.00	1500.00 - 1600.00



**වගු අංක 14: පිටකොටුව තොග වෙළඳපොලෙහි තොග මිල ගණන් (කිලෝටනට රුපියල්)**  
**සති අංක 01: 29 දෙසැම්බර් 2023 – 04 ජනවාරි 2024**

වර්ගය	පරාසය	මිල ගණන් වල සාමාන්‍ය			මිල වෙනස්වීම %		වර්ගය	පරාසය	මිල ගණන් වල සාමාන්‍ය			මිල වෙනස්වීම %	
		මෙම සතිය	පසුගිය සතිය	පසුගිය වසර	පසුගිය සතියට	පසුගිය වසරට			මෙම සතිය	පසුගිය සතිය	පසුගිය වසර	පසුගිය සතියට	පසුගිය වසරට
<b>පහළ</b>													
<b>දේශීය</b>													
සමබා 1	235.00 - 240.00	237.56	234.75	214.55	1.20	10.72	<u>පොල් (ගෙඩියකට රු.)</u>	95.00 - 100.00	97.30	102.50	94.10	-5.07	3.40
සමබා 2	227.00 - 230.00	229.11	227.25	206.80	0.82	10.79	ලොකු	80.00 - 92.00	85.60	89.25	85.55	-4.09	0.06
කිරි සමබා	315.00 - 330.00	322.50	316.43	223.50	1.92	44.30	කුඩා						
නාටු 1	210.00 - 215.00	211.67	211.25	204.73	0.20	3.39	<b>පළතුරු (ගෙඩියකට රු.)</b>						
නාටු 2	205.00 - 208.00	206.25	206.00	197.50	0.12	4.43	<b>කෙසෙල්</b>						
රතු කැකුළු	175.00 - 185.00	180.00	180.63	198.30	-0.35	-9.23	ඇඹුල් (කි. රු.)	160.00 - 200.00	180.00	140.77	201.54	27.87	-10.69
සුදු කැකුළු	200.00 - 205.00	202.50	201.67	194.50	0.41	4.11	කෝලිකුටුටු (කි. රු.)	350.00 - 400.00	376.67	343.33	395.83	9.71	-4.84
<b>ආනයනික</b>													
සමබා	-	-	-	209.20	-	-	සීනි (කි. රු.)	120.00 - 160.00	143.33	136.67	130.00	4.88	10.26
නාටු	-	-	-	176.80	-	-	ආනමාලු	28.00 - 34.00	31.00	29.17	20.50	6.27	51.22
රතු කැකුළු	-	-	-	-	-	-	ඇමිබුන්	34.00 - 40.00	37.17	35.00	25.67	6.19	44.79
සුදු කැකුළු	-	-	-	169.30	-	-	පැපොල් (කි. රු.)	140.00 - 240.00	184.17	143.33	154.29	28.49	19.36
<b>විමැදි මිලි</b>													
ආනයනික	1000.00 - 1050.00	1026.67	1047.14	1392.00	-1.96	-26.25	වැල් දොඩම්	60.00 - 100.00	77.50	50.09	28.40	54.72	172.89
<b>එළ</b>													
සිනන්	-	-	-	-	-	-	අන්නායි (ලොකු)	460.00 - 520.00	495.00	443.08	582.50	11.72	-15.02
වේදාලන්	-	-	-	-	-	-	අන්නායි (මධ්‍යම)	360.00 - 400.00	385.00	353.33	490.00	8.96	-21.43
ආනයනික	390.00 - 460.00	420.00	450.00	591.50	-6.67	-28.99	අන්නායි (කුඩා)	260.00 - 300.00	285.00	276.67	390.00	3.01	-26.92
<b>ලොකු එළ</b>													
ආනයනික	390.00 - 420.00	405.71	430.00	162.50	-5.65	149.67	<b>අඹ</b>						
<b>දේශීය</b>													
<b>අර්බාපල්</b>													
වැලිමඩ	-	-	-	-	-	-	බට්ටි	-	-	29.00	14.44	-	-
නුටරළු	350.00 - 380.00	365.00	340.00	420.00	7.35	-13.10	කර්තකොලොමිමන්	45.00 - 60.00	52.92	45.00	70.00	17.59	-24.40
ආනයනික	120.00 - 200.00	162.50	168.13	165.30	-3.35	-1.69	විලාධි	65.00 - 70.00	66.67	30.50	56.25	118.58	18.52
<b>ධාන්‍ය</b>													
මුං ඇට	950.00 - 1150.00	1033.33	911.67	1165.00	13.35	-11.30	කොහු	-	-	-	-	-	-
කඩි (සුදු)	1050.00 - 1150.00	1100.00	1100.00	1300.63	0.00	-15.43	<b>වෙනත් පළතුරු</b>						
කඩි (රතු)	1050.00 - 1200.00	1125.00	1150.00	1330.00	-2.17	-15.41	දිවුල්	36.00 - 40.00	38.91	30.50	38.90	27.57	0.02
රතු පරිප්පු	295.00 - 300.00	296.67	299.00	357.80	-0.78	-17.09	දොඩම්	140.00 - 150.00	143.33	146.67	49.09	-2.27	191.98
<b>එළවළු</b>													
බට්ටර් බෝංචි	-	-	-	-	-	-	අලිගැටපේර	240.00 - 340.00	283.64	278.33	164.00	1.91	72.95
කොළ බෝංචි	450.00 - 550.00	498.00	475.00	600.00	4.84	-17.00	බෙලි	45.00 - 55.00	49.29	55.00	30.89	-10.39	59.55
කැට්ටු	600.00 - 680.00	644.00	417.00	232.00	54.44	177.59	මිදි (කිලෝටනට රු.)	1300.00 - 1400.00	1364.29	1375.00	1613.75	-0.78	-15.46
ලීක්ස්	300.00 - 420.00	366.00	220.00	274.00	66.36	33.58	කැමිලි	80.00 - 110.00	93.33	93.75	106.25	-0.44	-12.16
බට්ටු රුට	380.00 - 450.00	417.50	398.33	377.50	4.81	10.60	<b>මාළු</b>						
බෝනෝල්	250.00 - 280.00	261.00	222.00	232.00	17.57	12.50	සාලයා	280.00 - 500.00	383.00	325.00	398.00	17.85	-3.77
රාචු	120.00 - 180.00	151.00	151.00	106.00	0.00	42.45	හුරුල්ලා	600.00 - 750.00	658.00	746.00	726.00	-11.80	-9.37
ගෝරා	400.00 - 480.00	440.00	370.00	123.00	18.92	257.72	බලයා	950.00 - 1100.00	1013.00	928.00	818.00	9.16	23.84
කන්නාලි	450.00 - 650.00	548.00	474.00	175.00	15.61	213.14	කෙලවිල්ලා	1200.00 - 1400.00	1323.00	1388.00	1270.00	-4.68	4.17
බණ්ඩක්කා	120.00 - 180.00	151.00	135.00	135.00	11.85	11.85	බෝරා	2000.00 - 2800.00	2320.00	2580.00	2420.00	-10.08	-4.13
මමබු	450.00 - 500.00	478.00	548.00	208.00	-12.77	129.81	පර්පු	1250.00 - 1450.00	1343.00	1450.00	1163.00	-7.38	15.48
මාළු මිලිස්	550.00 - 650.00	603.00	448.00	665.00	34.60	-9.32	මෝරා	800.00 - 950.00	880.00	1180.00	-	-25.42	-
මට්ටක්කා	150.00 - 180.00	162.00	154.00	130.00	5.19	24.62	ඉස්සා	1500.00 - 1800.00	1650.00	1720.00	1585.00	-4.07	4.10
මිසිකෝනා	70.00 - 120.00	93.00	112.00	72.00	-16.96	29.17	කලපන්	1500.00 - 2300.00	1880.00	1700.00	1730.00	10.59	8.67
කරවිල	280.00 - 400.00	334.00	347.00	304.00	-3.75	9.87	<b>බිත්තර</b>						
පතෝල	180.00 - 200.00	190.00	208.00	227.00	-8.65	-16.30	දුඹුරු	51.00 - 55.00	53.00	57.75	-	-8.23	-
මුරුංගා	-	-	-	-	-	-	සුදු	49.00 - 52.00	50.50	54.50	60.50	-7.34	-16.53
වැටකොළ	250.00 - 350.00	300.00	344.00	216.00	-12.79	38.89	<b>කරවිල</b>						
මැ කරල්	100.00 - 150.00	131.00	147.00	280.00	-10.88	-53.21	හාල්මැස්සා	1300.00 - 1450.00	1383.00	1331.00	1343.00	3.91	2.98
අළු කෙසෙල්	200.00 - 280.00	245.00	282.00	217.00	-13.12	12.90	හාල්මැස්සා (ආනයනික)	900.00 - 1100.00	988.33	978.33	898.33	1.02	10.02
අමු මිලිස්	900.00 - 1700.00	1290.00	1075.00	305.00	20.00	322.95	කට්ටාවා	-	-	-	-	-	-
දෙහි	250.00 - 400.00	305.00	295.00	116.00	3.39	162.93	කට්ටාවා (ආනයනික)	1280.00 - 1400.00	1334.00	1268.00	1693.00	5.21	-21.20
<b>දේශීය අලු</b>													
බතල	70.00 - 120.00	93.00	88.00	136.00	5.68	-31.62	බෝරා	-	-	-	-	-	-
මකෝකෝකා	80.00 - 120.00	102.22	90.00	146.00	13.58	-29.98	බෝරා (ආනයනික)	1700.00 - 1850.00	1779.00	1737.00	1765.00	2.42	0.79
<b>කොළ එළවළු (මිලිකට රු.)</b>													
මුතුණුවැන්න	45.00 - 55.00	49.38	50.00	58.00	-1.25	-14.87	මෝරා	900.00 - 980.00	928.00	917.00	873.00	1.20	6.30
කොකුන්	45.00 - 55.00	49.38	50.00	58.00	-1.25	-14.87	බලයා	-	-	-	-	-	-
ගොටුකොළ (කි.රු.)	280.00 - 300.00	290.00	290.00	244.00	0.00	18.85	බලයා (ආනයනික)	-	-	-	-	-	-
							අඹුළුවා	1280.00 - 1400.00	1335.00	1396.00	1195.00	-4.37	11.72
							කෝටුවා	-	-	-	-	-	-
							සාලයා	400.00 - 550.00	482.50	423.33	768.00	13.98	-37.17

**සලකා බලන සතිය :** සති අංක 01: 29 දෙසැම්බර් 2023 – 04 ජනවාරි 2024  
**පසුගිය සතිය :** සති අංක 52: 22-28 දෙසැම්බර් 2023

වගු අංක 15: කොළඹ හා අවට සිල්ලර වෙළඳපලවල මිල ගණන් (කිලෝවකට රුපියල්)

සති අංක 01: 29 දෙසැම්බර් 2023 - 04 ජනවාරි 2024

වර්ගය	පරාසය	මිල ගණන් වල සාමාන්‍ය			මිල වෙනස්වීම		වර්ගය	පරාසය	මිල ගණන් වල සාමාන්‍ය			මිල වෙනස්වීම		
		මෙම සතිය	පසුගිය සතිය	පසුගිය වසර	පසුගිය සතියට	පසුගිය වසරට %			මෙම සතිය	පසුගිය සතිය	පසුගිය වසර	පසුගිය සතියට	පසුගිය වසරට %	
<b>සහල්</b>														
<b>දේශීය</b>														
							<b>පොල් (ගෙඩියකට රු.)</b>							
							ලොකු	105.00	120.00	116.25	120.32	111.04	-4.07	4.69
සමබා 1	230.00 - 260.00	253.60	252.14	228.33	1.46	11.07	කුඩා	85.00	100.00	92.50	96.33	89.95	-3.83	2.83
සමබා 2	-	-	245.00	218.33	-	-	<b>පළතුරු (ගෙඩියකට රු.)</b>							
කිරි සමබා	-	-	-	256.00	-	-	<b>කෙසෙල්</b>							
නාඞු 1	220.00 - 230.00	224.55	224.25	221.21	0.30	1.51	ඇඹුල් (කි. රු.)	200.00	300.00	246.96	226.25	267.78	20.71	-7.78
නාඞු 2	220.00 - 220.00	220.00	220.00	214.81	0.00	2.42	කෝලිකුටුටු (කි. රු.)	450.00	550.00	501.76	489.17	520.27	12.59	-3.56
රතු කැකුළු	190.00 - 220.00	205.79	206.19	215.88	-0.40	-4.67	සීනි (කි. රු.)	150.00	280.00	225.45	221.30	222.16	4.15	1.48
සුදු කැකුළු	210.00 - 220.00	215.50	215.24	210.91	0.26	2.18	ආනමාලු	30.00	42.00	34.88	38.13	28.15	-3.26	23.89
<b>ආනයනික</b>														
සමබා	-	-	-	220.31	-	-	ඇම්බුන්	35.00	56.00	47.19	49.96	34.60	-2.77	36.39
නාඞු	-	-	-	197.07	-	-	පැපොල් (කි. රු.)	180.00	350.00	248.50	229.17	297.50	19.33	-16.47
රතු කැකුළු	-	-	-	-	-	-	වැල් දොඩම්	65.00	100.00	80.00	64.71	45.77	15.29	74.79
සුදු කැකුළු	-	-	-	189.09	-	-	අන්තායි (ලොකු)	480.00	650.00	550.77	524.77	638.67	26.00	-13.76
							අන්තායි (මධ්‍යම)	380.00	550.00	460.59	426.67	560.00	33.92	-17.75
<b>වියළි මිරිස්</b>														
ආනයනික	1100.00 - 1300.00	1250.00	1313.64	1791.67	-63.64	-30.23	අන්තායි (කුඩා)	280.00	450.00	370.71	347.69	465.36	23.02	-20.34
<b>එඤ්ඤ</b>														
සිනන්	-	-	-	-	-	-	<b>අඹ</b>							
වේදාලන්	-	-	-	-	-	-	බෙට්ටි	-	-	-	-	-	-	-
ආනයනික	480.00 - 600.00	512.22	594.62	730.30	-82.40	-29.86	කර්කකොලොම්බන්	66.00	200.00	200.00	99.90	144.19	100.10	38.71
							විලාඩු	-	-	-	-	84.00	-	-
<b>ලොකු එඤ්ඤ</b>														
ආනයනික	420.00 - 480.00	456.50	510.00	203.94	-53.50	123.84	කොහු	-	-	-	-	-	-	-
දේශීය	-	-	-	-	-	-	<b>වෙනත් පළතුරු</b>							
<b>අවිභාද්</b>														
වැලිමඩ	-	-	-	-	-	-	දිවුල්	40.00	120.00	72.00	62.05	72.79	9.95	-1.09
කුටුර්මලිය	400.00 - 440.00	417.50	415.63	458.00	1.87	-8.84	දොඩම්	180.00	250.00	206.00	206.36	110.45	-0.36	86.51
ආනයනික	180.00 - 220.00	197.65	212.50	198.75	-14.85	-0.55	අලිගැටපේර	260.00	300.00	280.00	-	170.00	-	64.71
							බෙලි	50.00	120.00	80.83	82.47	87.59	-1.64	-7.71
<b>ධාන්‍ය</b>														
මුං ඇට	1000.00 - 1400.00	1169.47	1163.04	1292.50	6.43	-9.52	මිදි (කිලෝවකට රු.)	1500.00	2500.00	2053.85	2064.71	2123.81	-3.33	-3.29
කඩි (සුදු)	1200.00 - 1400.00	1307.14	1255.00	1375.00	52.14	-4.94	කැඹිලි	100.00	150.00	131.11	143.18	140.48	-12.07	-6.67
කඩි (රතු)	1200.00 - 1400.00	1300.00	1263.64	1374.00	36.36	-5.39	<b>මාළු</b>							
රතු පරිප්පු	320.00 - 360.00	339.50	340.80	381.71	-1.30	-11.06	සාලයා	500.00	600.00	579.33	564.76	602.31	14.57	-3.81
<b>එළවළු</b>														
බටර් බෝංචි	-	-	-	-	-	-	හුරුල්ලා	720.00	1000.00	868.33	928.46	883.20	-60.13	-1.68
කොළ බෝංචි	460.00 - 800.00	678.70	668.97	699.63	9.73	-2.99	බලයා	1100.00	1800.00	1337.50	1508.33	1488.33	-170.83	-10.13
කැරට්	700.00 - 1000.00	807.50	598.46	354.07	209.04	128.06	කෙලවල්ලා	1500.00	2600.00	2134.62	2139.47	2350.00	-4.85	-9.17
ලීක්ස්	380.00 - 700.00	531.82	388.85	438.85	142.97	21.18	තෝරා	2700.00	4000.00	3258.33	3453.33	3272.22	-195.00	-0.42
බීච් රුවි	550.00 - 900.00	743.75	637.60	553.60	106.15	34.35	පරවි	1500.00	2600.00	2080.00	2282.50	2203.75	-202.50	-5.62
තෝකෝල්	350.00 - 600.00	492.31	435.79	351.50	56.52	40.06	මෝරා	-	-	-	-	-	-	-
රාඞු	220.00 - 400.00	317.92	312.86	204.81	5.06	55.23	ඉස්සා	2000.00	2100.00	2007.14	2086.11	1811.20	-78.97	10.82
ගෝටා	550.00 - 800.00	700.42	550.00	239.31	150.42	192.68	කලපන්	2000.00	2800.00	2717.65	2770.45	2780.77	-52.80	-2.27
කක්කාලි	480.00 - 1000.00	745.24	643.08	255.56	102.16	191.61	<b>චීස්</b>							
බණ්ඩක්කා	250.00 - 420.00	348.26	343.10	242.14	5.16	43.83	ඉඹුරු	54.00	56.00	55.29	57.88	63.00	-2.59	-12.23
වම්බු	500.00 - 900.00	689.52	765.17	444.81	-75.65	-55.02	සුදු	51.00	54.00	52.35	55.11	61.79	-2.76	-15.27
මාළු මිරිස්	650.00 - 1000.00	822.92	774.07	932.00	48.85	-11.70	කරවිල	1800.00	2400.00	2035.29	1945.83	1739.29	89.46	17.02
වට්ටක්කා	180.00 - 340.00	278.40	274.44	229.63	3.96	21.24	හාල්මැස්සා (ආනයනික)	1200.00	1500.00	1433.33	1463.64	1328.00	-30.31	7.93
පිරිසැකුණ	140.00 - 320.00	229.57	253.08	191.43	-23.51	19.92	කට්ටාටා	2000.00	2500.00	2336.84	2325.00	2482.61	11.84	-5.87
කරවිල	350.00 - 700.00	543.48	567.14	471.15	-23.66	15.35	තෝරා	-	-	-	-	-	-	-
පනෝල	250.00 - 480.00	394.78	399.20	400.00	-4.42	-1.30	මෝරා	2000.00	2600.00	2417.65	2405.00	2454.17	12.65	-1.49
මුරුංගා	-	-	-	-	-	-	බලයා	1600.00	1800.00	1705.26	1704.55	1469.23	0.71	16.07
වැටකොළ	300.00 - 600.00	506.67	515.00	368.00	-8.33	37.68	අඹුළුවා	2200.00	2400.00	2342.86	2430.77	2500.00	-87.91	-6.29
මැකරල්	240.00 - 520.00	349.52	361.43	406.40	-11.91	-14.00	මඩුටුවා	-	-	-	-	-	-	-
අළු කෙසෙල්	320.00 - 500.00	384.58	388.46	311.54	-3.88	23.45	සාලයා	1000.00	1100.00	1046.15	1150.00	1310.71	-103.85	-20.18
අටු මිරිස්	1200.00 - 2400.00	1780.43	1600.00	530.36	180.43	235.70	<b>මේස්</b>							
දෙනි	300.00 - 1000.00	671.30	661.85	304.62	9.45	120.37	හරක් මේස්	2200.00	2500.00	2450.00	2383.33	2000.00	66.67	22.50
<b>දේශීය ඇඳ</b>														
බතල	150.00 - 320.00	253.91	240.74	238.46	13.17	6.48	කුකුල් මේස් (ඉන්දියාව)	1250.00	1410.00	1338.89	1335.56	1249.00	3.33	7.20
මස්දෝකාක්කා	150.00 - 240.00	203.50	211.72	215.36	-8.22	-5.51	කුකුල් මේස් (කරි)	1000.00	1400.00	1208.89	1312.50	1578.57	-103.61	-23.42
							එළ මේස්	3200.00	3400.00	3250.00	3300.00	2922.22	-50.00	11.22
<b>කොළ එළවළු (මිලියනට රු.)</b>														
මුතුණුවැන්න	60.00 - 100.00	78.18	73.33	81.50	4.85	-4.07	ලෞච් මේස්	1250.00	1300.00	1275.00	1275.00	1766.67	0.00	-27.83
කංකුන්	60.00 - 100.00	77.73	73.33	81.50	4.40	-4.63								
ගොඩකොළ (කි.රු.)	100.00 - 120.00	101.82	101.33	125.00	0.49	-18.55								

ගලකා බලන සතිය : සති අංක 01: 29 දෙසැම්බර් 2023 - 04 ජනවාරි 2024

පසුගිය සතිය : සති අංක 52: 22-28 දෙසැම්බර් 2023

**වගු අංක 16: ගොවිපල මිල ගණන් (කිලෝවකට රුපියල්)**

සති අංක 01: 29 දෙසැම්බර් 2023 - 04 ජනවාරි 2024

හෝග වර්ග	පරාසය	සාමාන්‍ය මිල	හෝග වර්ග	පරාසය	සාමාන්‍ය මිල	හෝග වර්ග	පරාසය	සාමාන්‍ය මිල
<b>ඒ</b>			<b>එළවළු (උඩරට)</b>			<b>පතෝල</b>		
<b>කෙටි වී (සුදු)</b>			<b>බෝංචි</b>			දඹුල්ල	145.00 - 162.50	156.00
අනුරාධපුරය	123.00 - 130.00	125.80	දඹුල්ල	420.00 - 450.00	434.00	හම්බන්තොට	140.00 - 160.00	148.00
පොළොන්නරුව	129.00 - 131.00	130.33	වැලිමඩ	480.00 - 520.00	504.00	ඇඹිලිපිටිය	180.00 - 200.00	186.00
කලාවැව	124.00 - 130.00	126.80	බදුල්ල	-	-	මාතර	-	-
කුරුණෑගල	125.00 - 130.00	127.75	<b>කැරට</b>			අනුරාධපුරය	190.00 - 210.00	198.00
දෙහිඅත්තකණ්ඩිය	125.00 - 129.00	127.00	නුවරඑළිය	420.00 - 440.00	432.00	<b>වැටකොළ</b>		
නිකවැරටිය	125.00 - 130.00	127.80	වැලිමඩ	360.00 - 380.00	370.00	දඹුල්ල	290.00 - 330.00	310.00
අම්පාර	120.00 - 130.00	125.00	හඟුරන්කෙත	430.00 - 470.00	452.00	හම්බන්තොට	180.00 - 220.00	205.00
<b>දිග වී (සුදු)</b>			<b>ලික්ක</b>			ඇඹිලිපිටිය	320.00 - 350.00	332.00
අනුරාධපුරය	113.00 - 116.00	114.20	නුවරඑළිය	240.00 - 260.00	252.00	මාතර	-	-
පොළොන්නරුව	114.00 - 116.00	115.17	වැලිමඩ	260.00 - 280.00	268.00	අනුරාධපුරය	300.00 - 320.00	308.00
කලාවැව	114.00 - 117.00	115.40	<b>බීට රූට</b>			<b>අමු මිරිස්</b>		
කුරුණෑගල	115.00 - 118.00	116.75	නුවරඑළිය	350.00 - 360.00	354.00	දඹුල්ල	800.00 - 950.00	880.00
දෙහිඅත්තකණ්ඩිය	105.00 - 109.00	107.33	දඹුල්ල	540.00 - 550.00	543.33	හම්බන්තොට	-	-
ඇඹිලිපිටිය	-	-	කුරුණෑගල	-	-	ඇඹිලිපිටිය	900.00 - 980.00	952.00
නිකවැරටිය	116.00 - 118.00	117.20	වැලිමඩ	320.00 - 330.00	324.00	පුත්තලම	800.00 - 950.00	890.00
මාතර	-	-	හඟුරන්කෙත	340.00 - 360.00	351.00	අනුරාධපුරය	1150.00 - 1250.00	1190.00
හම්බන්තොට	-	-	<b>තෝකෝල්</b>			<b>වට්ටක්කා</b>		
අම්පාර	112.00 - 120.00	115.67	නුවරඑළිය	230.00 - 245.00	238.00	දඹුල්ල	120.00 - 135.00	128.00
<b>දිග වී (රතු)</b>			වැලිමඩ	250.00 - 260.00	254.00	හම්බන්තොට	110.00 - 130.00	120.00
මාතර	95.00 - 105.00	100.00	හඟුරන්කෙත	230.00 - 240.00	236.60	ඇඹිලිපිටිය	120.00 - 140.00	128.00
හම්බන්තොට	95.00 - 98.00	96.75	<b>රාඹු</b>			මාතර	100.00 - 130.00	118.75
ඇඹිලිපිටිය	98.00 - 100.00	99.40	නුවරඑළිය	120.00 - 130.00	125.00	අනුරාධපුරය	120.00 - 140.00	128.00
<b>කීරි සම්බා</b>			වැලිමඩ	90.00 - 100.00	96.00	මොණරාගල	130.00 - 140.00	134.00
අනුරාධපුරය	147.00 - 155.00	151.00	හම්බන්තොට	-	-	<b>පිපික්කො</b>		
පොළොන්නරුව	159.00 - 164.00	161.00	හඟුරන්කෙත	-	-	අනුරාධපුරය	70.00 - 90.00	78.00
කලාවැව	145.00 - 155.00	150.00	<b>ගෝවා</b>			දඹුල්ල	57.00 - 67.00	61.60
කුරුණෑගල	150.00 - 155.00	153.75	නුවරඑළිය	420.00 - 440.00	432.00	හම්බන්තොට	50.00 - 60.00	52.50
දෙහිඅත්තකණ්ඩිය	150.00 - 155.00	153.33	වැලිමඩ	320.00 - 330.00	326.00	මාතර	70.00 - 80.00	76.25
<b>රතු එණු</b>			බදුල්ල	-	-	<b>මෑ කරල්</b>		
පුත්තලම	-	-	හඟුරන්කෙත	320.00 - 350.00	336.00	දඹුල්ල	150.00 - 172.50	165.00
යාපනය	-	-	<b>කක්කාලි</b>			හම්බන්තොට	120.00 - 150.00	135.00
<b>ලොකු එණු</b>			වැලිමඩ	520.00 - 530.00	524.00	ඇඹිලිපිටිය	200.00 - 240.00	220.00
දඹුල්ල	-	-	හම්බන්තොට	-	-	මාතර	130.00 - 150.00	141.25
කලාවැව	-	-	දඹුල්ල	520.00 - 550.00	538.00	අනුරාධපුරය	190.00 - 210.00	198.00
අනුරාධපුරය	-	-	හඟුරන්කෙත	-	-	<b>අළු කෙසෙල්</b>		
<b>අර්කාපල්</b>			<b>එළවළු (පහතරට)</b>			හම්බන්තොට	-	-
නුවරඑළිය	290.00 - 310.00	302.00	<b>බණ්ඩක්කා</b>			ඇඹිලිපිටිය	200.00 - 230.00	216.00
බදුල්ල	-	-	අනුරාධපුරය	180.00 - 200.00	188.00	මාතර	180.00 - 190.00	186.25
වැලිමඩ	260.00 - 265.00	263.00	දඹුල්ල	125.00 - 140.00	132.00	<b>දෙහි</b>		
<b>ධාන්‍ය</b>			හම්බන්තොට	120.00 - 140.00	132.00	හම්බන්තොට	-	-
<b>මුං ඇට</b>			ඇඹිලිපිටිය	190.00 - 220.00	204.00	ඇඹිලිපිටිය	200.00 - 230.00	214.00
හම්බන්තොට	-	-	මාතර	130.00 - 150.00	138.75	මොණරාගල	200.00 - 250.00	220.00
මොණරාගල	850.00 - 900.00	870.00	<b>වම්බු</b>			<b>පලතුරු (කි.ගැ.ම.රු.)</b>		
ඇඹිලිපිටිය	700.00 - 750.00	725.00	අනුරාධපුරය	460.00 - 500.00	476.00	<b>කෙසෙල්</b>		
නිකවැරටිය	750.00 - 850.00	793.75	දඹුල්ල	430.00 - 480.00	448.00	<b>ඇඹුල්</b>		
අනුරාධපුරය	800.00 - 850.00	825.00	හම්බන්තොට	-	-	මොණරාගල	70.00 - 80.00	74.00
<b>කරවි</b>			ඇඹිලිපිටිය	450.00 - 480.00	467.50	ඇඹිලිපිටිය	90.00 - 120.00	104.00
හම්බන්තොට	-	-	මාතර	-	-	හම්බන්තොට	80.00 - 110.00	95.00
නිකවැරටිය	800.00 - 900.00	850.00	<b>මාළු මිරිස්</b>			<b>කෝලිකුටුටු</b>		
මොණරාගල	900.00 - 950.00	920.00	බදුල්ල	-	-	මොණරාගල	250.00 - 280.00	262.00
ඇඹිලිපිටිය	850.00 - 900.00	875.00	වැලිමඩ	510.00 - 530.00	520.00	ඇඹිලිපිටිය	240.00 - 280.00	260.00
<b>බඩ ඉරිඟු</b>			<b>කරවිල</b>			හම්බන්තොට	-	-
අනුරාධපුරය	120.00 - 130.00	125.00	අනුරාධපුරය	400.00 - 500.00	460.00	<b>පැපොල්</b>		
කලාවැව	-	-	දඹුල්ල	270.00 - 300.00	288.00	මොණරාගල	100.00 - 110.00	104.00
<b>තල</b>			හම්බන්තොට	-	-	ඇඹිලිපිටිය	100.00 - 120.00	112.00
අනුරාධපුරය	800.00 - 850.00	825.00	ඇඹිලිපිටිය	500.00 - 530.00	516.00	හම්බන්තොට	110.00 - 130.00	120.00
කලාවැව	-	-	මාතර	380.00 - 420.00	395.00	<b>අන්තාපි</b>		
<b>උසු</b>						දිවුලපිටිය	-	-
අනුරාධපුරය	900.00 - 950.00	925.00						
කලාවැව	-	-						

වර්ගය	පැළියගොඩ	මහරගම	කිරුලපන	නුගේගොඩ	නාරාහේන්පිට	දෙමටගොඩ	කොටලග	කඩවත	කිරිඳිගොඩ
<b>සහල්</b>									
<b>දේශීය</b>									
සමබා 1	260.00 - 260.00	230.00 - 260.00	260.00 - 260.00	230.00 - 230.00	260.00 - 260.00	260.00 - 260.00	250.00 - 260.00	230.00 - 260.00	230.00 - 260.00
සමබා 2	-	-	-	-	-	-	-	-	-
කීරි සමබා	-	-	-	-	-	-	-	-	-
නාඩු 1	-	220.00 - 220.00	-	220.00 - 220.00	220.00 - 220.00	220.00 - 220.00	230.00 - 230.00	220.00 - 230.00	220.00 - 230.00
නාඩු 2	220.00 - 220.00	220.00 - 220.00	220.00 - 220.00	220.00 - 220.00	220.00 - 220.00	220.00 - 220.00	-	-	220.00 - 220.00
රතු කැකුළු	200.00 - 200.00	210.00 - 220.00	190.00 - 200.00	210.00 - 210.00	210.00 - 210.00	200.00 - 200.00	190.00 - 190.00	190.00 - 190.00	210.00 - 220.00
සුදු කැකුළු	210.00 - 220.00	220.00 - 220.00	220.00 - 220.00	210.00 - 210.00	220.00 - 220.00	210.00 - 210.00	220.00 - 220.00	210.00 - 220.00	210.00 - 220.00
<b>ආනයනික</b>									
සමබා	-	-	-	-	-	-	-	-	-
නාඩු	-	-	-	-	-	-	-	-	-
රතු කැකුළු	-	-	-	-	-	-	-	-	-
සුදු කැකුළු	-	-	-	-	-	-	-	-	-
<b>විදේශීය මිලිස්</b>									
ආනයනික	1100.00 - 1150.00	1300.00 - 1300.00	1300.00 - 1300.00	1300.00 - 1300.00	1300.00 - 1300.00	1300.00 - 1300.00	1300.00 - 1300.00	1200.00 - 1250.00	1300.00 - 1300.00
<b>රතු එණු</b>									
සිනන්	-	-	-	-	-	-	-	-	-
වේදාලන්	-	-	-	-	-	-	-	-	-
ආනයනික	480.00 - 480.00	480.00 - 480.00	480.00 - 480.00	480.00 - 480.00	600.00 - 600.00	600.00 - 600.00	500.00 - 500.00	580.00 - 580.00	500.00 - 540.00
<b>ලොකු එණු</b>									
ආනයනික	450.00 - 460.00	450.00 - 460.00	460.00 - 460.00	460.00 - 480.00	480.00 - 480.00	480.00 - 480.00	430.00 - 480.00	440.00 - 450.00	420.00 - 420.00
දේශීය	-	-	-	-	-	-	-	-	-
<b>අර්බුදාකාරී</b>									
වැලිමඩ	-	-	-	-	-	-	-	-	-
නුවරඑළිය	420.00 - 420.00	400.00 - 440.00	440.00 - 440.00	440.00 - 440.00	400.00 - 400.00	400.00 - 400.00	400.00 - 400.00	400.00 - 400.00	-
ආනයනික	180.00 - 200.00	200.00 - 200.00	200.00 - 220.00	200.00 - 220.00	200.00 - 200.00	200.00 - 200.00	180.00 - 200.00	180.00 - 180.00	200.00 - 220.00
<b>බාණා</b>									
මුං ඇට	1100.00 - 1100.00	1200.00 - 1200.00	1400.00 - 1400.00	1400.00 - 1400.00	1120.00 - 1200.00	1300.00 - 1300.00	1000.00 - 1100.00	1000.00 - 1000.00	1000.00 - 1100.00
කඩිපි (සුදු)	1300.00 - 1400.00	1300.00 - 1400.00	1400.00 - 1400.00	1400.00 - 1400.00	1300.00 - 1300.00	1300.00 - 1300.00	1200.00 - 1200.00	1200.00 - 1200.00	1200.00 - 1200.00
කඩිපි (රතු)	1300.00 - 1300.00	1400.00 - 1400.00	1300.00 - 1300.00	1300.00 - 1300.00	1300.00 - 1300.00	1300.00 - 1300.00	1200.00 - 1200.00	1300.00 - 1300.00	1300.00 - 1400.00
රතු පරිප්පු	320.00 - 320.00	340.00 - 360.00	340.00 - 360.00	340.00 - 360.00	340.00 - 360.00	330.00 - 330.00	320.00 - 350.00	360.00 - 360.00	340.00 - 360.00

28

වර්ගය	පැළියගොඩ	මහරගම	කිරුළපන	නුගේගොඩ	නාරාභේන්දිට	දෙමටගොඩ	කොටලග	කඩවක	කිරිඳිගොඩ
<b>එළවළු</b>									
බෝංචි	550.00 - 580.00	800.00 - 800.00	800.00 - 800.00	800.00 - 800.00	460.00 - 480.00	760.00 - 800.00	560.00 - 660.00	600.00 - 800.00	550.00 - 560.00
කැරට	750.00 - 800.00	900.00 - 1000.00	800.00 - 800.00	1000.00 - 1000.00	750.00 - 760.00	760.00 - 800.00	700.00 - 750.00	720.00 - 800.00	720.00 - 760.00
ලීක්ස්	380.00 - 400.00	580.00 - 600.00	500.00 - 520.00	700.00 - 700.00	400.00 - 420.00	600.00 - 660.00	450.00 - 500.00	640.00 - 670.00	600.00 - 680.00
බිටරූට	550.00 - 600.00	800.00 - 900.00	800.00 - 800.00	800.00 - 900.00	800.00 - 850.00	-	680.00 - 740.00	-	-
නෝකෝල්	350.00 - 400.00	600.00 - 600.00	580.00 - 600.00	-	550.00 - 560.00	-	440.00 - 480.00	-	-
රාබු	220.00 - 250.00	380.00 - 400.00	320.00 - 400.00	380.00 - 400.00	360.00 - 380.00	320.00 - 340.00	260.00 - 280.00	240.00 - 260.00	320.00 - 380.00
ගෝවා	550.00 - 600.00	780.00 - 800.00	640.00 - 800.00	760.00 - 800.00	700.00 - 760.00	760.00 - 800.00	580.00 - 600.00	740.00 - 800.00	600.00 - 680.00
හක්කාලි	700.00 - 750.00	800.00 - 800.00	800.00 - 800.00	1000.00 - 1000.00	640.00 - 680.00	800.00 - 1000.00	480.00 - 480.00	540.00 - 600.00	480.00 - 480.00
බණ්ඩක්කා	250.00 - 260.00	400.00 - 420.00	400.00 - 420.00	400.00 - 400.00	260.00 - 280.00	320.00 - 340.00	360.00 - 380.00	320.00 - 340.00	320.00 - 360.00
වම්බු	500.00 - 520.00	800.00 - 800.00	720.00 - 800.00	780.00 - 800.00	700.00 - 740.00	600.00 - 650.00	600.00 - 660.00	900.00 - 900.00	600.00 - 660.00
මාළු මිලිස්	650.00 - 700.00	1000.00 - 1000.00	800.00 - 1000.00	1000.00 - 1000.00	650.00 - 680.00	900.00 - 1000.00	700.00 - 740.00	740.00 - 800.00	760.00 - 800.00
වට්ටක්කා	180.00 - 200.00	260.00 - 280.00	260.00 - 280.00	320.00 - 320.00	220.00 - 260.00	320.00 - 340.00	200.00 - 240.00	280.00 - 340.00	320.00 - 340.00
පිපිඤ්ඤා	140.00 - 150.00	280.00 - 280.00	240.00 - 280.00	300.00 - 320.00	160.00 - 180.00	320.00 - 320.00	220.00 - 240.00	160.00 - 180.00	260.00 - 280.00
කරවිල	350.00 - 380.00	680.00 - 700.00	600.00 - 600.00	700.00 - 700.00	660.00 - 680.00	600.00 - 660.00	460.00 - 460.00	400.00 - 420.00	600.00 - 660.00
පතෝල	250.00 - 280.00	480.00 - 480.00	480.00 - 480.00	460.00 - 480.00	460.00 - 480.00	460.00 - 480.00	260.00 - 280.00	320.00 - 400.00	460.00 - 480.00
මුරුංගා	-	-	-	-	-	-	-	-	-
වැටකොළ	300.00 - 320.00	600.00 - 600.00	600.00 - 600.00	580.00 - 600.00	600.00 - 600.00	460.00 - 480.00	460.00 - 480.00	540.00 - 600.00	600.00 - 600.00
මෑ කරල්	280.00 - 300.00	520.00 - 520.00	480.00 - 520.00	400.00 - 500.00	320.00 - 340.00	460.00 - 480.00	240.00 - 280.00	240.00 - 260.00	320.00 - 340.00
අළු කෙසෙල්	320.00 - 350.00	480.00 - 500.00	400.00 - 500.00	480.00 - 500.00	350.00 - 360.00	400.00 - 480.00	340.00 - 360.00	340.00 - 360.00	340.00 - 360.00
අඹු මිලිස්	1200.00 - 1300.00	1800.00 - 2000.00	1600.00 - 2000.00	1800.00 - 2000.00	1300.00 - 1350.00	2000.00 - 2200.00	2000.00 - 2000.00	2400.00 - 2400.00	1600.00 - 1800.00
දෙහි	300.00 - 400.00	800.00 - 1000.00	1000.00 - 1000.00	800.00 - 800.00	650.00 - 650.00	1000.00 - 1000.00	560.00 - 600.00	400.00 - 460.00	700.00 - 800.00
<b>දේශීය අලු</b>									
බතල	150.00 - 180.00	300.00 - 320.00	280.00 - 280.00	320.00 - 320.00	260.00 - 280.00	320.00 - 320.00	200.00 - 220.00	240.00 - 260.00	240.00 - 260.00
මඤ්ඤාක්කා	150.00 - 180.00	220.00 - 240.00	240.00 - 240.00	220.00 - 240.00	240.00 - 240.00	180.00 - 200.00	160.00 - 180.00	160.00 - 180.00	220.00 - 220.00
<b>පලා (මිටියකට)</b>									
මුතුණුවැන්න	60.00 - 60.00	100.00 - 100.00	70.00 - 80.00	80.00 - 80.00	80.00 - 80.00	80.00 - 80.00	70.00 - 70.00	80.00 - 80.00	80.00 - 80.00
කංකුන්	60.00 - 60.00	100.00 - 100.00	70.00 - 80.00	70.00 - 80.00	80.00 - 80.00	80.00 - 80.00	70.00 - 70.00	80.00 - 80.00	80.00 - 80.00
ගොටුකොළ	120.00 - 120.00	100.00 - 100.00	100.00 - 100.00	100.00 - 100.00	100.00 - 100.00	100.00 - 100.00	100.00 - 100.00	100.00 - 100.00	100.00 - 100.00
<b>පොල් (ගෙඩියකට)</b>									
ලොකු	105.00 - 105.00	120.00 - 120.00	110.00 - 120.00	110.00 - 120.00	120.00 - 120.00	120.00 - 120.00	110.00 - 120.00	120.00 - 120.00	120.00 - 120.00
කුඩා	85.00 - 90.00	100.00 - 100.00	90.00 - 100.00	90.00 - 95.00	90.00 - 90.00	100.00 - 100.00	90.00 - 100.00	90.00 - 90.00	90.00 - 90.00

වර්ගය	පැළියගොඩ	මහරගම	කිරුලපන	නුගේගොඩ	නාරාහේන්පිට	දෙමටගොඩ	තොටලග	කඩවත	කිරිඳිගොඩ
<b>කොපෝල්</b>									
ඇඹුල් (කි. රු.)	200.00 - 250.00	-	280.00 - 300.00	240.00 - 280.00	200.00 - 280.00	250.00 - 280.00	200.00 - 250.00	250.00 - 260.00	220.00 - 250.00
කෝලිකුවිටු (කි. රු.)	450.00 - 500.00	-	500.00 - 550.00	450.00 - 500.00	450.00 - 500.00	500.00 - 550.00	-	500.00 - 500.00	500.00 - 500.00
සීනි (කි. රු.)	150.00 - 220.00	-	280.00 - 280.00	240.00 - 280.00	200.00 - 250.00	200.00 - 200.00	200.00 - 250.00	230.00 - 240.00	200.00 - 220.00
ආනමාලු	32.00 - 37.00	-	32.00 - 37.00	30.00 - 35.00	35.00 - 37.00	35.00 - 42.00	30.00 - 30.00	-	-
ඇම්බුන්	42.00 - 50.00	-	42.00 - 50.00	45.00 - 55.00	48.00 - 50.00	46.00 - 55.00	35.00 - 38.00	54.00 - 56.00	43.00 - 47.00
<b>අන්තාසි</b>									
ලොකු	500.00 - 530.00	-	580.00 - 620.00	550.00 - 550.00	500.00 - 530.00	480.00 - 500.00	650.00 - 650.00	520.00 - 520.00	-
මධ්‍යම	400.00 - 450.00	-	480.00 - 550.00	480.00 - 500.00	400.00 - 430.00	400.00 - 450.00	500.00 - 500.00	380.00 - 460.00	500.00 - 520.00
කුඩා	350.00 - 380.00	-	450.00 - 450.00	-	350.00 - 380.00	350.00 - 380.00	400.00 - 400.00	280.00 - 320.00	320.00 - 400.00
<b>අඹ</b>									
බෙට්ටි	-	-	-	-	-	-	-	-	-
කර්කකොලොම්බන්	100.00 - 120.00	-	120.00 - 165.00	200.00 - 200.00	100.00 - 105.00	85.00 - 85.00	66.00 - 66.00	94.00 - 100.00	67.00 - 75.00
විලාඩ්	-	-	-	-	-	-	-	-	-
කොහු	-	-	-	-	-	-	-	-	-
<b>වෙනත් පලතුරු</b>									
දිවුල්	50.00 - 70.00	-	90.00 - 120.00	100.00 - 100.00	80.00 - 100.00	40.00 - 70.00	40.00 - 40.00	66.00 - 70.00	46.00 - 50.00
දොඩම්	200.00 - 200.00	-	250.00 - 250.00	-	200.00 - 200.00	-	180.00 - 180.00	-	-
අලිගැටපේර	-	-	-	-	260.00 - 300.00	-	-	-	-
බෙලි	50.00 - 80.00	-	120.00 - 120.00	100.00 - 100.00	100.00 - 100.00	60.00 - 60.00	60.00 - 60.00	60.00 - 60.00	60.00 - 60.00
මිදි (කි. රු.)	1500.00 - 1700.00	-	2000.00 - 2500.00	2500.00 - 2500.00	2000.00 - 2000.00	2200.00 - 2200.00	-	2300.00 - 2500.00	1800.00 - 2000.00
පැපොල් (කි. රු.)	180.00 - 250.00	-	320.00 - 350.00	280.00 - 280.00	280.00 - 300.00	200.00 - 250.00	200.00 - 200.00	240.00 - 240.00	250.00 - 260.00
වැල් දොඩම්	90.00 - 100.00	-	100.00 - 100.00	100.00 - 100.00	65.00 - 65.00	65.00 - 65.00	65.00 - 65.00	-	70.00 - 80.00
නැඹිලි	100.00 - 150.00	-	150.00 - 150.00	150.00 - 150.00	130.00 - 130.00	130.00 - 150.00	120.00 - 120.00	110.00 - 120.00	120.00 - 130.00

වර්ගය	පැළියගොඩ	මහරගම	කිරුලපන	නුගේගොඩ	නාරාහේන්පිට	දෙමටගොඩ	කොටලග	කඩවත	කිරිඳිගොඩ
<b>මාළු</b>									
සාලයා	500.00 - 600.00	580.00 - 580.00	600.00 - 600.00	-	-	600.00 - 600.00	580.00 - 600.00	520.00 - 580.00	600.00 - 600.00
හුරුල්ලා	720.00 - 800.00	-	1000.00 - 1000.00	-	-	1000.00 - 1000.00	900.00 - 900.00	800.00 - 800.00	900.00 - 900.00
බලයා	1100.00 - 1250.00	-	-	-	-	-	-	-	1800.00 - 1800.00
කෙලවල්ලා	1500.00 - 1550.00	2600.00 - 2600.00	2000.00 - 2000.00	-	-	2000.00 - 2000.00	2400.00 - 2400.00	2400.00 - 2400.00	2400.00 - 2400.00
තෝරා	2700.00 - 2800.00	3800.00 - 3800.00	4000.00 - 4000.00	-	-	-	3200.00 - 3200.00	3200.00 - 3200.00	3200.00 - 3200.00
පරව්	1500.00 - 1600.00	2400.00 - 2600.00	2000.00 - 2000.00	-	-	2000.00 - 2000.00	2400.00 - 2400.00	2400.00 - 2400.00	2400.00 - 2400.00
මෝරා	-	-	-	-	-	-	-	-	-
ඉස්සා	2000.00 - 2100.00	2000.00 - 2000.00	2000.00 - 2000.00	-	-	2000.00 - 2000.00	2000.00 - 2000.00	2000.00 - 2000.00	2000.00 - 2000.00
කලපන්	2000.00 - 2200.00	2800.00 - 2800.00	2800.00 - 2800.00	-	-	2800.00 - 2800.00	2800.00 - 2800.00	2800.00 - 2800.00	2800.00 - 2800.00
<b>මිත්තර (බි/රු.)</b>									
දුඹුරු	56.00 - 56.00	54.00 - 55.00	54.00 - 55.00	54.00 - 54.00	-	56.00 - 56.00	56.00 - 56.00	56.00 - 56.00	56.00 - 56.00
පිඳි	53.00 - 53.00	51.00 - 51.00	51.00 - 51.00	51.00 - 51.00	-	53.00 - 54.00	53.00 - 54.00	53.00 - 53.00	53.00 - 54.00
<b>කරවල</b>									
හාල්මැස්සා	-	1800.00 - 2000.00	2000.00 - 2200.00	1800.00 - 2000.00	-	1800.00 - 1800.00	2000.00 - 2200.00	2000.00 - 2000.00	2200.00 - 2400.00
කට්ටාවා	2000.00 - 2200.00	2200.00 - 2200.00	2200.00 - 2200.00	2200.00 - 2400.00	2200.00 - 2400.00	2400.00 - 2400.00	2200.00 - 2200.00	2400.00 - 2500.00	2400.00 - 2500.00
තෝරා	-	-	-	-	-	-	-	-	-
මෝරා	2000.00 - 2200.00	2400.00 - 2500.00	2400.00 - 2400.00	2400.00 - 2500.00	2400.00 - 2600.00	2400.00 - 2400.00	-	2400.00 - 2500.00	-
බලයා	1600.00 - 1800.00	1600.00 - 1600.00	1600.00 - 1600.00	1600.00 - 1800.00	1800.00 - 1800.00	1800.00 - 1800.00	1600.00 - 1600.00	1600.00 - 1600.00	1800.00 - 1800.00
අඟුළුවා	-	2200.00 - 2400.00	-	2400.00 - 2400.00	-	2400.00 - 2400.00	-	-	2200.00 - 2200.00
සාලයා	1000.00 - 1000.00	1000.00 - 1000.00	1000.00 - 1000.00	-	1000.00 - 1100.00	1000.00 - 1000.00	-	1000.00 - 1100.00	1000.00 - 1100.00
<b>මස්</b>									
හරක් මස්	2500.00 - 2500.00	2500.00 - 2500.00	2500.00 - 2500.00	2500.00 - 2500.00	2500.00 - 2500.00	-	2200.00 - 2200.00	-	-
කුකුල් මස් (මොයිලර්)	1380.00 - 1380.00	1380.00 - 1380.00	1380.00 - 1380.00	1410.00 - 1410.00	1250.00 - 1250.00	1250.00 - 1250.00	1300.00 - 1300.00	1350.00 - 1350.00	1350.00 - 1350.00
කුකුල් මස් (කට්ටි)	1400.00 - 1400.00	1400.00 - 1400.00	1380.00 - 1380.00	1400.00 - 1400.00	1100.00 - 1100.00	1000.00 - 1000.00	1100.00 - 1100.00	1100.00 - 1100.00	1000.00 - 1000.00
එළ මස්	3200.00 - 3200.00	-	3200.00 - 3200.00	3200.00 - 3200.00	3200.00 - 3200.00	3200.00 - 3200.00	3200.00 - 3200.00	3400.00 - 3400.00	3400.00 - 3400.00
උරු මස්	-	-	-	-	-	-	-	1300.00 - 1300.00	1250.00 - 1250.00

**ඇමුණුම 05 : තෝරාගත් ආහාර ද්‍රව්‍යවල ආහාර සංයුතිය**

ආහාර ද්‍රව්‍ය	Energy (kcal/100g)	Protein (g/100g)	Total fat (g/100g)	Retinol Eq (μ g/100g)	Vit B2 (mg/100g)	Vit B6 (mg/100g)	Folate (μg/100g)	Vit C (mg/100g)	Calcium (mg/100g)	Magnesium (mg/100g)	Iron (mg/100g)	Zinc (mg/100g)
<b>සහල්</b>												
සහල් - (සුදු කැකුළු - සාමාන්‍ය)	361	9.88	1.52	-	0.03	0.09	10.67	-	6.94	26.29	1.22	1.5
සහල් - (සුදු කැකුළු සම්බා)	355	8.81	1.53	-	0.03	0.09	8.11	-	9.82	30.48	0.92	1.7
සහල් - (රතු කැකුළු - සාමාන්‍ය)	366	8.64	2.12	-	0.05	0.1	8.39	-	4.73	31.7	0.88	1.84
සහල් - සම්බා	369	6.86	2.45	-	0.05	0.13	12.79	-	8.71	37.26	1.18	1.49
සහල් - නාඩු සුදු	366	7.76	1.48	-	0.03	0.12	9.35	-	4.57	20.1	0.64	1.61
<b>වියළි මිරිස්</b>												
ලුනු	233	12.68	6.41	437	0.84	0.42	46.83	NA	107	231	5.39	1.65
<b>ලොකු ලුනු</b>												
ලොකු ලුනු	48	1.67	0.24	0.16	0.01	0.1	32.99	7.58	14.82	16.94	0.45	0.25
රතු එළු	55	2.13	0.15	0.18	0.02	0.13	30.15	14.26	20.37	19.32	0.31	0.28
<b>අර්තාපල්</b>												
	71	1.67	0.25		0.01	0.09	14.31	20.5	9.83	23.84	0.46	0.29
<b>මාග බෝග</b>												
මුං ඇට	290	21.97	0.93	19.5	0.28	0.33	135	NA	98.96	146	4.15	2.86
සුදු කවිපි	320	21.25	1.14	1.36	0.09	0.26	249	NA	84.1	213	5.04	3.57
රතු කවිපි	320	20.24	1.08	0.96	0.11	0.27	273	NA	81.83	194	4.95	3.4
රතු පරිප්පු	319	23.09	0.77	1.06	1.6	0.22	55	NA	41.27	66.63	7.45	3.34
<b>එළවළු</b>												
බෝංචි	46	3.95	0.15	6.64	0.1	0.3	45.2	7.02	35.68	45.56	0.7	0.59
කැරට්	30	0.85	0.45	1240	0.03	0.1	24.71	5.93	27.65	11.7	0.59	0.25
ලීක්ස්	30	1.74	0.49	18.56	0.02	0.19	42.63	4.65	29.28	11.77	1.49	0.43
බීටරූට්	31	2.12	0.15	1.52	0.01	0.09	108	4.51	20.29	34.88	0.77	0.29
නොල්කොල්	16	1.69	0.34		0.05	0.19	12.7	77.64	40.09	19.35	0.23	0.18
රාබු	29	0.75	0.11		0.02	0.09	18.09	12.13	35.64	13.56	0.38	0.16
ගෝවා	21	1.35	0.14	3.35	0.05	0.14	52.66	29.62	56.85	18.47	0.33	0.16



තක්කාලි	20	0.88	0.56	165	0.03	0.09	20.16	25.58	9.69	14.93	0.31	0.12
බණ්ඩක්කා	26	2.06	0.19	12.41	0.08	0.28	70.62	24.48	92.26	55.23	0.96	0.44
බටු (පැන්ඩෝරා ඉරි සහිත)	29	1.49	0.31	23	0.12	0.09	30.99	1.49	18.95	18	0.32	0.19
බටු (චීන වම්බටු)	24	1.28	0.33	16.83	0.12	0.11	32.94	3.37	14.4	21.18	0.28	0.16
මාළු මිරිස්	23	1.22	0.34	38.96	0.03	0.29	28.65	49.63	12.65	11.21	0.21	0.31
වට්ටක්කා	31	0.86	0.3	30.41	0.02	0.09	17.72	8.73	18.75	9.93	0.49	0.25
පිපිඤ්ඤ	19	0.98	0.24	0.58	0.01	0.08	19.66	4.08	22.1	18.22	0.67	0.21
කරවිල	19	1.47	0.23	55.08	0.05	0.06	53.1	46.89	25.19	35.81	1.75	0.26
පතෝල (තද කොළ)	11	0.82	0.25	10.41	0.03	0.12	18.09	3.54	26.83	25.84	0.41	0.11
පතෝල (සුදුමැලි කොළ)	11	0.89	0.25	5.14	0.03	0.07	16.52	2.85	27.11	21.77	0.47	0.2
මුරුංගා	30	2.48	0.12	3.13	0.06	0.12	60.48	92.33	22.27	28.51	0.5	0.26
වැටකොළ	12	0.86	0.15	59.33	0.01	0.07	25.48	6.41	14.67	14.01	4.42	0.45
මෑ කරල්	24	3.36	0.3	-	0.06	0.11	99.98	8.93	44.22	33.17	1.01	0.08
අළු කෙසෙල්	76	2.84	0.56	0.06	0.02	0.07	6.82	4.49	5.19	22.55	0.39	0.21
අමු මිරිස්	39	2.28	0.76	38.16	0.08	0.25	21.29	98.61	20.25	36.91	1.25	0.29
දෙහි	26	0.66	0.26	0.36	0.01	0.05	12.1	38.05	26	15.25	0.12	0.05
කැකිරි	17	1.01	0.25	0.76	0.01	0.07	17.34	8.07	25.72	26.2	0.63	0.22
අළු කෙසෙල්	18	0.8	0.15		0.01	0.15	14.17	9.14	19.27	23.62	0.48	0.13
වච්ච - වච්ච	19	0.58	0.12	0.3	0.04	0.07	63.81	23.76	20.55	13.02	0.49	0.12
තලන බටු (Little prince)	21	1.28	0.39	24.33	0.12	0.09	38.63	2.4	12.38	19.62	0.31	0.22
තලන බටු (Thai eggplant)	21	1.45	0.26	18.33	0.11	0.09	31.18	2.71	17.24	37.22	0.37	0.24
නිබ්බටු	61	1.66	1.96	15.89	0.03	1.02	72.39	10.8	105	57.46	1.06	0.59
කොහිල අල	27	0.64	0.16	1.72	0.01	0.14	4.64	1.67	52.33	33.95	0.61	1.62
කෙහෙල් මුව	19	1.36	0.63	4.27	0.02	0.12	40.51	8.16	35.09	31.43	0.38	0.39
අඹරැල්ල	37	0.73	0.44	3.36	0.01	0.1	44.49	35.51	20.7	9.28	0.7	0.12
අඹ	50	0.75	0.09	14.5	0.02	0.14	34.89	91.63	28.56	17.74	0.5	0.09
හතු	27	2.54	0.42	-	0.15	0.13	7.81	11.56	0.9	14.42	1.32	0.79
දඹල	21	1.84	0.2	38.74	0.08	0.4	33.69	19.82	68.24	31.38	1.2	0.44
<b>පොල් ගෙඩි</b>	<b>390</b>	<b>3.67</b>	<b>39.92</b>	<b>-</b>	<b>0.05</b>	<b>0.11</b>	<b>14.86</b>	<b>-</b>				

**මූල බෝග**

බතල	108	1.27	0.33	NA	0.04	0.09	14.44	22.2	28.93	21.05	0.51	0.14
මඤ්ඤොක්කා	78	0.92	0.19	NA	0.07	0.2	0.1	1.95	25.31	19.08	19.78	23.73
නෙළුම් අල/නෙළුම් මූල	79	1.94	0.93	NA	0.05	0.19	26.49	26.63	37.71	26.58	3.34	0.35
කිරිඅල	87	3.96	0.15	1.19	0.03	0.16	20.17	2.71	30.79	41.52	0.6	0.42
ඉත්තල	103	3.2	0.3	33.14	0.01	0.22	22.19	13.03	40.99	28.98	1.31	0.29

**පලා වර්ග**

මුතුණුවන්ත	28	3.15	0.55	92.25	0.09	0.27	96.14	3.24	135	45.38	1.7	1.03
ගොටුකොළ	15	0.64	0.47	226	0.07	0.23	70.11	6.74	96.31	41.42	1.25	0.66
කන්කන්	15	0.47	0.37	1614	0.08	0.4	33.69	19.82	49.21	18.35	1.32	0.44
කතුරුමුරුංගා	70	8.01	1.35	2097	0.33	0.22	120	121	901	96.64	4.36	0.53
නිවිනි	22	2.2	0.47	959	0.06	0.11	74.05	10.26	163	61.37	1.49	0.67
තම්පලා	32	3.55	0.72	1474	0.21	0.22	74.27	82	258	209	3.5	1.4
සාරණ	20	2.42	0.21	1149	0.03	0.13	58.54	9.89	59.57	42.93	0.13	0.75
කොහිල දළ	33	4.1	0.83	300	0.02	0.17	56.76	5.56	19.5	20.32	0.25	0.3
ලූනු කොළ	27	2.01	0.26	NA	0.04	0.18	56.8	23.38	35.21	74.95	3.15	0.77
ගෝවා කොළ	30	3.63	0.27	8.66	0.05	0.24	63.46	40.76	170	18.47	2.67	0.35
සලාද කොළ	19	1.05	0.24	NA	0.1	0.06	37.48	11.64	58.23	36.89	2.07	0.27
මල්ගෝවා	23	2.09	0.48	0.14	0.06	0.11	46.67	50.17	22.44	18.52	0.76	0.27
කොස් මදුළු	25	2.14	0.34	NA	0.03	0.04	30.7	24.77	37.32	26.08	0.3	0.17
කොස් ඇට	77	5.66	0.44	NA	0.02	0.08	58.91	15.24	40.87	50.14	0.52	0.42

**මස්**

කුකුල් මස්	176	23.14	9.24	6.88	0.07	0.49	10.09	-	15.06	20.18	0.75	0.64
හරක් මස්	160	23.3	7.45	2.15	0.08	0.32	1.93	-	4.8	28.54	2.41	3.31
එළු මස්	138	20.37	6.23	2.7	0.13	0.28	1.73	-	7.58	19.5	1.62	5.05
උරුමස්	161	18.83	9.5	1.9	0.09	0.28	8.15	-	6.58	8.9	0.79	0.8

**මාළු**

බලයා	96	21.28	1.12	21.01	0.15	0.12	7.89		6.45	26.02	0.68	0.46
තෝරා	136	22.28	5.18	81.9	0.07	0.16	15.45		9.85	36.73	0.41	0.74

මෝරා	95	21.6	0.83	1.11	0.04	0.11	8.57	8.44	32.58	0.41	0.74
පරව්	87	20.02	0.7	1.49	0.02	0.16	6.77	8.17	31.68	0.67	0.41
තලපත්	91	16.04	2.88	12.03	0.1	0.13	78.22	7.64	24.89	0.71	0.67
කෙලවල්ලා	109	21.47	2.55	15.95	0.17	0.73	77.39	13.35	33.82	0.68	0.64
හැදැල්ලා	87	19.88	0.78	12.18	0.04	0.06	11.7	36.6	53	0.54	0.65
හුරුල්ලා	88	17.08	2.18	10.02	0.14	1.66	61.66	103	35.45	1.24	1.05
කාරල්ලා / කටුවල්ලා	97	21.8	1.06	1.25	0.02	0.1	14.38	37.06	39.05	0.24	0.42
කුම්බලා / ඇන්පිලා	101	21.51	1.53	16.34	0.1	0.1	7.13	31.27	37.46	1.46	0.67
සාලයා / සුඩියා	100	19.5	2.39	15.41	0.18	1.39	60.87	435	42.83	1.4	2.3
තෙප්පිලි / තිලාපියා/ කෝරලි	83	18.48	1.08	17.14	0.18	0.18	8.29	99.39	24.96	2.84	0.88
ඉස්සා	65	14.85	0.56	1.24	0.03	0.1	15.37	37.81	30.5	0.73	1.1
කකුළුවන්	45	10	0.55	8.33	0.14	0.18	13.83	37.81	45.93	0.73	1.1
දැල්ලා	76	16.82	0.93	1.93	0.02	0.04	6.22	8.73	35.46	0.62	1.3
ලින්නා	112	20.3	3.37	15.78	0.23	0.68	59.78				
කොප්පරා	97	22.89	0.56	21.51	0.04	0.12	8.08	7.2	30.08	1.2	0.58
රේ (මඩුවා)	97	23.98	0.68	7.55	0.02	0.21	25.59	9.16	24.61	0.74	0.44

**කරවල වර්ග**

වියළි හාල්මැස්සන්	259	51.16	5.92	12.83	0.25	0.62	438	1178	162	3.06	4.2
වියළි කිරමින්	311	49.6	12.42	12.92	0.13	2.41	144	555	166	2.58	3.19
වියළි තලපත්	289	54.68	8.04	9.38	0.04	0.43	97.8	62.75	110	1.96	1.45
වියළි කට්ට	275	50.04	8.31	2.48	0.03	0.35	80.4	86.55	92.17	1.47	1.16
වියළි බලයා	282	63.79	3.37	14.32	0.12	1.98	213	83.48	83.45	3.6	1.44
වියළි මෝරා / කීලන්	267	55.03	5.25	10.31	0.04	0.32	187	42.24	92.94	1.48	0.66

**බිත්තර**

කිකිලි බිත්තර (Country)	170	13.14	13	208	0.08	0.18	54.6	50.14	11.04	1.64	1.12
කිකිලි බිත්තර (Table)	135	13.55	9.03	200	0.19	0.19	49.46	63.3	12	2.39	1.73
වටුවන් බිත්තර	153	12.39	11.46	153	0.11	0.17	54.86	60.67	11.21	2.55	1.51

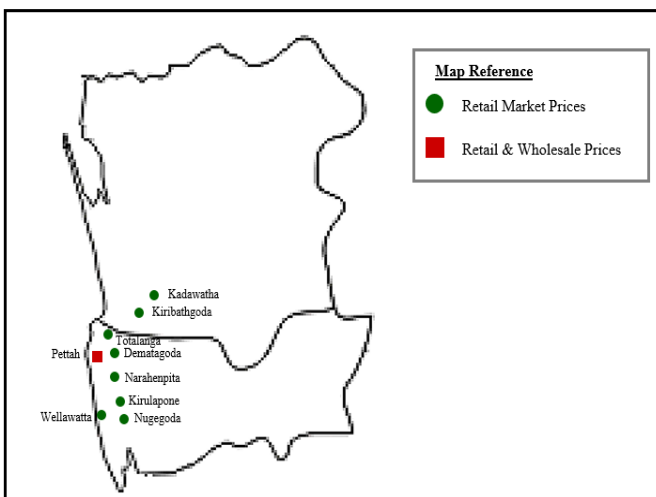
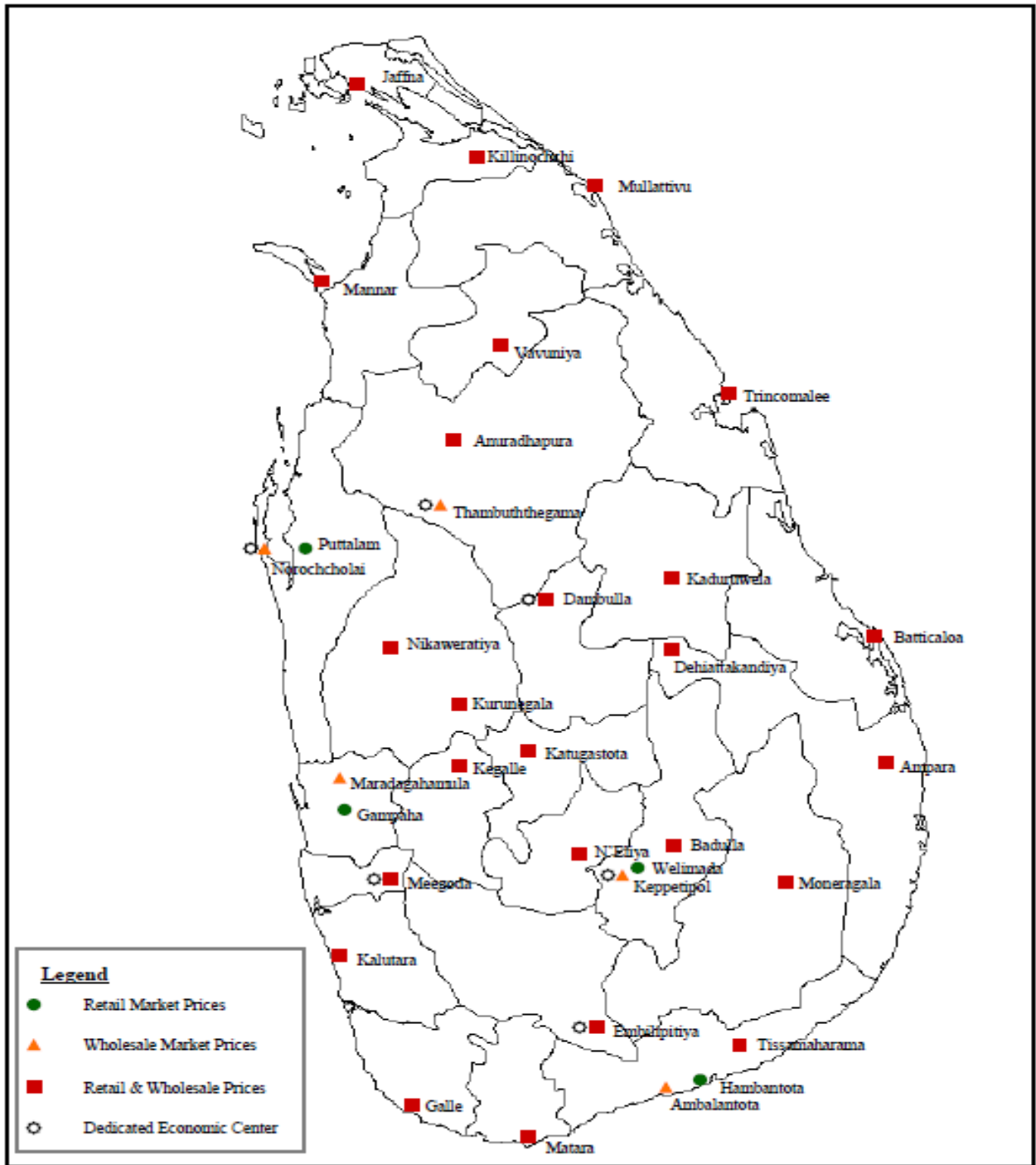
**පලතුරු**

කෙසෙල් ඇඹුල්	109	1.11	1.09	9.68	0.05	0.64	32.98	13.61	9.39	25.67	0.51	0.23
ආනමාලු	102	1.04	0.72	16.4	0.04	0.65	21.07	3.66	8.06	27.02	0.51	0.23

කෝලි කුට්ටු	107	1.38	0.34	8.8	0.03	0.47	18.12	7.71	8.56	38	0.32	0.14
අන්තාසි	37	0.41	0.17	5.76	0.04	0.12	17.86	39.36	10.37	10.71	0.3	0.09
පැපොල්	26	0.42	0.16	171	0.11	0.04	54.85	48.62	16.77	8.9	0.23	0.08
අඹ (කර්තකොලොම්බන්)	79	0.8	0.92	259	0.01	0.1	35.52	17.74	3.12	6.72	0.1	0.08
අඹ (විලාඩ්)	44	0.76	0.58	146	0.05	0.26	67.6	29.97	16.93	14.79	0.65	0.19
ඇපල්	62	0.29	0.64	0.36	0.02	0.08	3.43	2.9	3.12	6.72	0.1	0.08
අලිගැටපේර	144	2.95	13.86	2	0.08	0.18	67.17	9.36	28.48	48.14	0.81	0.75
දිවුල්	78	3.09	3.62	0.46	0.01	0.14	6.07	13.58	59.15	25.16	0.45	0.32
දොඩම්	46	1.07	0.37	23.44	0.01	0.28	14.46	20.19	31.18	20.36	0.81	0.35
පේර	39	1.53	0.38	19.67	0.01	0.11	25.24	30.88	6.59	12.02	0.53	0.33
මදි	49	0.95	10.69	3.22	0.04	0.1	7.07	20.51	7.27	6.86	0.28	0.07
කොමඩු	19	0.65	0.16	130	0.02	0.11	6	8.24	4.05	9.76	0.15	0.1

*Source: Sri Lanka Food Composition Tables, Ministry of Health - 2021.*

# මිල තොරතුරු රැස්කරනු ලබන ප්‍රදේශ





HARTI



කෘෂිකර්ම අමාත්‍යාංශය

ආහාර පද්ධති අංශය හා දත්ත කළමනාකරණ අංශය  
හෙක්ටර් කොබ්බෑකඩුව ගොවිකටයුතු පර්යේෂණ හා පුහුණු කිරීමේ ආයතනය

නො.114, විජේරාම මාවත

කොළඹ 07

දු.ක.: 011-2696981    ෆැක්ස්: 011-2682283

ඊ-මේල්: mfpaharti@yahoo.com

වෙබ්: [www.harti.gov.lk](http://www.harti.gov.lk)

www.mobilink.lk

**දෛනික චිලවිඵි තොග වීල, ජංගම දුරකථනයෙහි**

හෙක්ටර් කොබ්බෑකඩුව ගොවි කටයුතු පර්යේෂණ හා පුහුණුකිරීමේ ආයතනය අනුලාභයෙන්

**මොබිටෙල් ජංගම වීල දුරකථනය**

මොබිටෙල් අද වීල - අඟ් උඟ්

මොබිටෙල් ජංගම දුරකථන ජාලයෙන් ඵ්දවඵි තොග වීල දුරකථන.

විකාචිතයාට රු.2/-

මොබිටෙල් අද වීල - අඟ් උඟ්