

සිල්ලර වෙළඳපොළ මිල හැසිරීම් රටාව

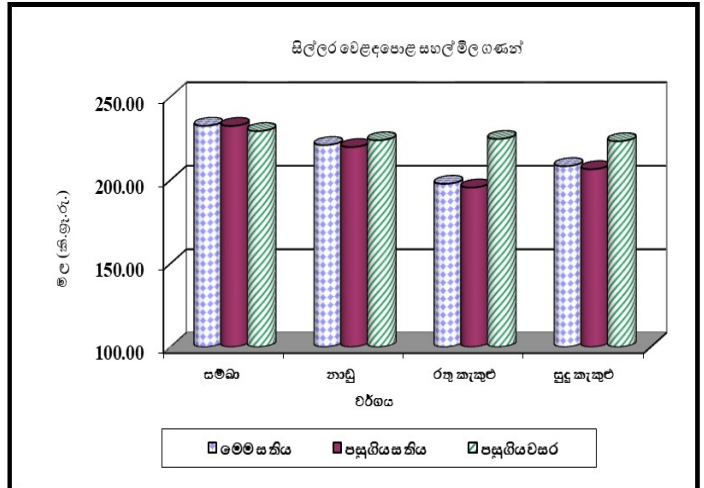
සාරාංශය

සහල් / වී



සුදු කැකුළු සහල් කිලෝවක රු.2.00කින් වැඩි වී ඇති අතර නාඩු I ශ්‍රේණිය, සමබා I ශ්‍රේණිය සහ රතු කැකුළු සහල් මිල ගණන් සැලකිය යුතු ලෙස වෙනස් වී නොමැත. කොළඹ සහ අවට සිල්ලර වෙළඳපොළවල කිරි සමබා මිල කිලෝවක රු.360.00-370.00, සමබා I ශ්‍රේණිය සඳහා රු.230.00-260.00, නාඩු සඳහා රු.220.00-230.00ක් සහ කැකුළු සහල් සඳහා රු.190.00-220.00ක් ලෙස ද වාර්තා විය.

(පිටු අංක 01)

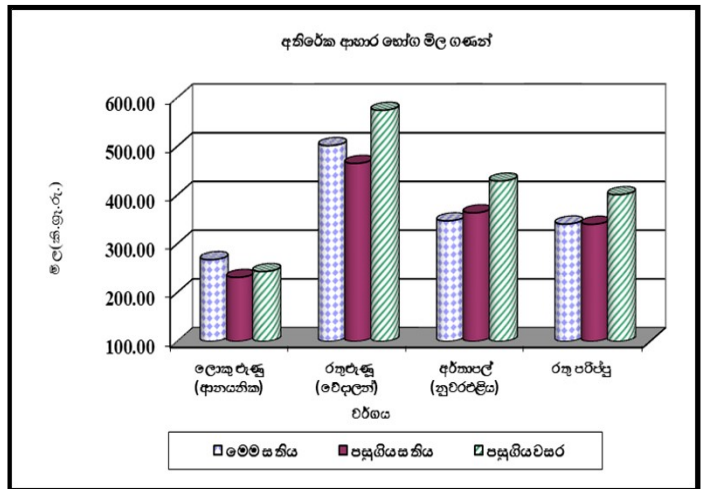


අතිරේක ආහාර භෝග



ආනයනික ලොකු උණු කිලෝවක මිල රු.86.00කින් ඉහළ ගොස් ඇති අතර එහි මිල රු.440.00-600.00 අතර පරාසයක විය. නුවරඑළිය සහ ආනයනික අර්නාපල් දෙකෙහිම මිල පිළිවෙළින් රු.5.00 සහ රු.9.00කින් අඩුවී ඇත. කව්පි සහ මුං ඇට දෙකෙහිම මිල පරාසයන් පිළිවෙළින් කිලෝවකට රු.1,200.00-1,300.00 සහ Rs.1,100.00-1,300.00 අතර පැවතුනි.

(පිටු අංක 02-03)

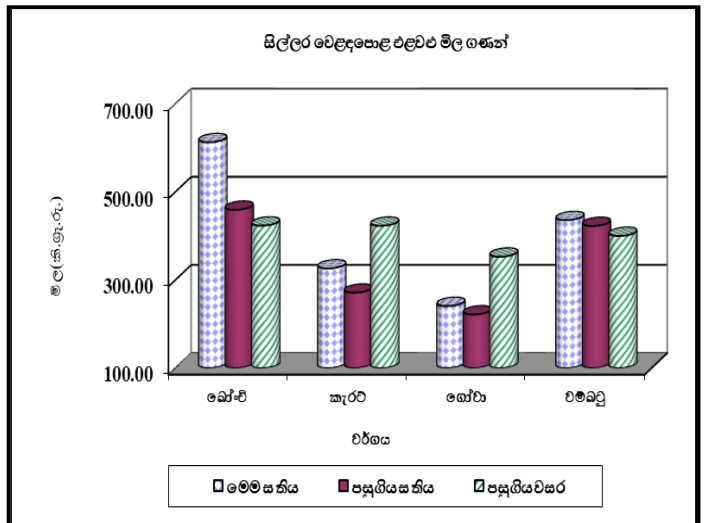


එළවළු



පසුගිය සති කිහිපය තුළ පැවති ඉහළ මිලක් සමඟ ඉල්ලුම අඩුවීමත්, සමහර වර්ග සඳහා ප්‍රමාණවත් තොග පැවතීමත් හේතුවෙන් බොහෝ එළවළු වර්ගවල මිල පහත වැටී ඇත. උඩරට එළවළු සැලකීමේදී ලීක්ස්, බෝංචි, ගෝවා, රාබු සහ තක්කාලි සඳහා මිල අඩුවීමක් වාර්තා විය. කෙසේ වෙතත්, කැරට්, බීටරූට් සහ මාළුමිරිස් මිල තවදුරටත් ඉහළ ගොස් ඇති අතර මිල පරාසය කිලෝවකට රු.600.00-1,200.00 අතර පැවතුණි. පහතරට එළවළු සැලකීමේදී වට්ටක්කා, පිපිඤ්ඤා, පතෝල සහ වැටකොළ මිල ගණන් අඩු වී ඇත.

(පිටු අංක 03-04)



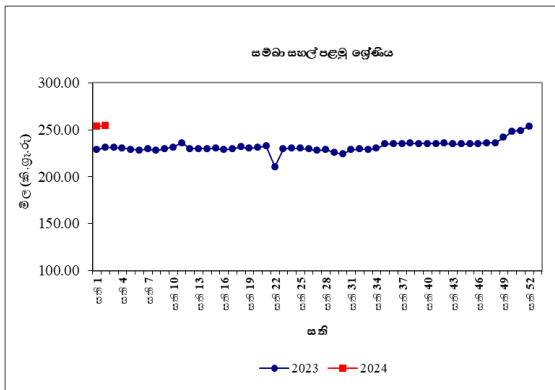
**සහල්
තොග වෙළඳපොළ**

තොග සැපයුම පහළයාම හේතුවෙන් කීරි සම්බා මිල 4%කින් ඉහළගොස් ඇති අතර එහි මිල පරාසය කිලෝවකට රු.330.00-340.00ක් විය. සම්බා දෙවන ශ්‍රේණිය සහල් මිල 1%කින් ඉහළගොස් ඇති අතර මිල පරාසයන් කිලෝවකට රු.230.00-232.00 විය. අනෙකුත් සියලුම දේශීය සහල් වර්ග වල මිලෙහි සැලකිය යුතු වෙනසක් සිදුවී නොමැති අතර සම්බා පළමු ශ්‍රේණිය, නාඩු පළමු ශ්‍රේණිය සහ දෙවන ශ්‍රේණිය සහල් මිල පරාසයන් පිළිවෙලින් කිලෝවකට රු.235.00-240.00, රු.210.00-215.00ක් සහ රු.205.00-208.00ක් විය. රතු කැකුළු සහ සුදු කැකුළු සහල් මිල ගණන් වල සාමාන්‍ය කිලෝවකට රු.180.00ක් සහ රු.204.38ක් විය.

පසුගිය වසරේ සමාන කාලපරිච්ඡේදය හා සැසඳීමේදී රතු කැකුළු හැර අනෙකුත් සියලුම දේශීය සහල් වර්ගවල තොග මිල ඉහළගොස් ඇති අතර උපරිම මිල වැඩිවීම 50%ක් ලෙස කීරි සම්බා සඳහා සටහන් විය.

සිල්ලර වෙළඳපොළ

සුදු කැකුළු සහ නාඩු පළමු ශ්‍රේණිය සහල් සඳහා මිල කිලෝවකට රු.2.00කින් සහ රු.1.00කින් ඉහළගොස් තිබුණි. ඒවායේ මිල ගණන් පිළිවෙලින් කිලෝවකට රු.210.00-220.00ක් සහ රු.220.00-230.00ක් විය. සම්බා පළමු ශ්‍රේණිය සහ රතු කැකුළු සහල් මිල ගණන් වල සැලකිය යුතු වෙනසක් වාර්තා නොවීය.



පසුගිය වසරේ සමාන කාලපරිච්ඡේදය හා සැසඳීමේදී රතු කැකුළු හැර අනෙකුත් දේශීය

සහල් සඳහා ඉහළගොස් ඇති අතර උපරිම මිල ඉහළයාම 43%ක් ලෙස කීරි සම්බා සඳහා වාර්තා විය.

වී

ගොවියාට ලැබුණු මිල

බොහොමයක් ප්‍රධාන වී නිෂ්පාදන ප්‍රදේශවල ප්‍රධාන වී සඳහා වූ සාමාන්‍ය ගොවිපළ මිල ගණන් වල සැලකිය යුතු වෙනසක් වාර්තා නොවීය. කෙසේවුවද, කෙටි වී සාමාන්‍ය මිල කිලෝවකට රු.1.00ක් ලෙස සුළු මිල ඉහළයාමක් නිෂ්පාදන ප්‍රදේශ කිහිපයකින් වාර්තා වූ අතර ඒ සඳහා මිල පරාසය කිලෝවකට රු.120.00-131.00 දක්වා විය. තවද, කීරි සම්බා වී මිලද කිලෝවකට රු.2.00කින් ඉහළයාමක් අනුරාධපුරය සහ කලාවැව යන නිෂ්පාදන ප්‍රදේශයන්ගෙන් වාර්තා වූ අතර කීරි සම්බා වී මිල පරාසය කිලෝවකට රු.148.00-164.00ක් ලෙස ප්‍රධාන නිෂ්පාදන ප්‍රදේශයන්ගෙන් සටහන් විය. තවද, දිග වී සඳහා මිල ගණන් කිලෝවකට රු.1.00කින් ඉහළයාමක් අනුරාධපුරය සහ කුරුණෑගල ප්‍රදේශවලින් වාර්තා වූ අතර කිලෝවකට රු.5.00ක මිල පහළයාමක් අම්පාර ප්‍රදේශයෙන් වාර්තා විය. එහි මිල පරාසය කිලෝවකට රු.105.00-118.00ක් ලෙස විය. එසේම, රතු දිග වී සඳහා ද පිළිවෙලින් කිලෝවකට රු.7.00ක් සහ රු.3.00ක් ලෙස මිල ඉහළයාමක් හම්බන්තොට සහ මාතර ප්‍රදේශයන්ගෙන් වාර්තා වූ අතර මිල පරාසය කිලෝවකට රු.98.00-105.00ක් ලෙස දකුණු පළාතේ වී නිෂ්පාදන ප්‍රදේශයන්ගෙන් වාර්තා විය.

පසුගිය වසරේ සමාන කාලපරිච්ඡේදය සමඟ සැසඳීමේදී කෙටි වී, කීරි සම්බා සහ දිග සුදු වී සඳහා 11%-57% දක්වා මිල ඉහළයාමක් වාර්තා වූ අතර උපරිමය කීරි සම්බා සඳහා විය. කෙසේ වුවද, රතු දිග වී මිල 3%-13% දක්වා පහළගොස් ඇත.

වියළි මිරිස්

තොග වෙළඳපොළ

ආනයනික වියළි මිරිස් තොග මිලෙහි කිසිදු වෙනසක් සිදුවී නොමැති අතර මිල පරාසය

කිලෝවකට රු.1,000.00-1,050.00ක් විය.

පසුගිය වසරේ සමාන කාලපරිච්ඡේදය හා සැසඳීමේදී ආනයනික වියළි මිරිස් තොග මිල 24%කින් පහළගොස් තිබුණි.

සිල්ලර වෙළඳපොළ

ආනයනික වියළි මිරිස් මිල කිලෝවකට රු.60.00කින් ඉහළගොස් ඇති අතර එහි මිල පරාසය කිලෝවකට රු.1,100.00-1,500.00ක් විය.

පසුගිය වසරේ සමාන කාලපරිච්ඡේදය හා සැසඳීමේදී ආනයනික වියළි මිරිස් සිල්ලර මිල 27%කින් පහළගොස් තිබුණි.

**ඌණු
තොග වෙළඳපොළ**

තොග සැපයුම ඉහළයාම හේතුවෙන් ආනයනික රතුඌණු මිල 29%කින් පහළගොස් ඇති අතර මිල පරාසය කිලෝවකට රු.270.00-330.00ක් විය.

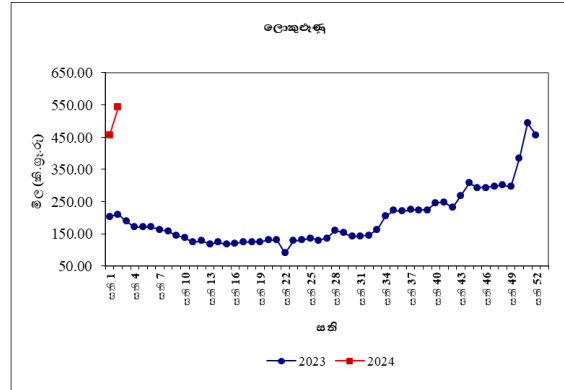
තත්වයෙන් පහළ තොග වෙළඳපොළ තුළ පැවතීම හේතුවෙන් ආනයනික ලොකුඌණු මිල 3%කින් පහළගොස් ඇති අතර මිල පරාසය කිලෝවකට රු.330.00-450.00ක් විය.

පසුගිය වසරේ සමාන කාල පරිච්ඡේදය හා සැසඳීමේදී ආනයනික රතුඌණු තොග මිල 49%කින් පහළගොස් ඇති අතර ආනයනික ලොකුඌණු තොග මිල 156%කින් ඉහළගොස් තිබුණි.

සිල්ලර වෙළඳපොළ

ආනයනික රතුඌණු මිල කිලෝවකට රු.1.00කින් පහළගොස් ඇති අතර මිල පරාසය කිලෝවකට රු.400.00-600.00ක් විය. ආනයනික ලොකුඌණු මිල කිලෝවකට රු.86.00කින් ඉහළගොස් ඇති අතර මිල පරාසය

කිලෝවකට රු.440.00-600.00ක් අතර විය.



පසුගිය වසරේ සමාන කාලපරිච්ඡේදය හා සැසඳීමේදී ආනයනික රතුඌණු සිල්ලර මිල 33%කින් පහළගොස් ඇති අතර ආනයනික ලොකුඌණු සිල්ලර මිල 159%කින් ඉහළගොස් ඇත.

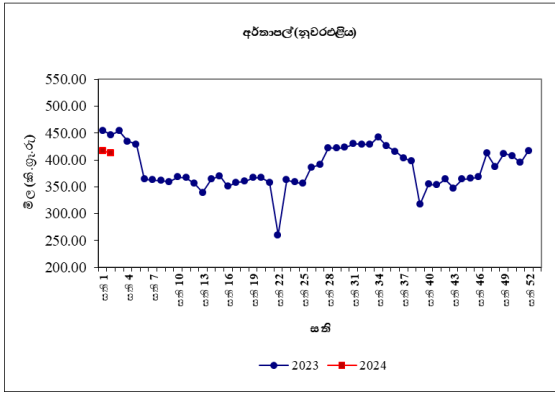
**අර්තාපල්
තොග වෙළඳපොළ**

නුවරඑළිය අර්තාපල් මිල 11%කින් පහළගොස් ඇති අතර මිල පරාසය කිලෝවකට රු.310.00-340.00ක් විය. තොග සැපයුම පහළයාම හේතුවෙන් ආනයනික අර්තාපල් මිල 4%කින් පහළගොස් ඇති අතර මිල පරාසය කිලෝවකට රු.120.00-190.00ක් විය.

පසුගිය වසරේ සමාන කාලපරිච්ඡේදය හා සැසඳීමේදී නුවරඑළිය අර්තාපල් මිල 8%කින් පහළගොස් ඇති අතර ආනයනික අර්තාපල් තොග මිල 41%කින් ඉහළගොස් තිබුණි.

සිල්ලර වෙළඳපොළ

නුවරඑළිය සහ ආනයනික අර්තාපල් මිල කිලෝවකට රු.5.00කින් සහ රු.9.00කින් ඉහළගොස් ඇති අතර එහි මිල පරාසය කිලෝවකට රු.360.00-440.00ක් සහ රු.180.00-200.00ක් විය.



පසුගිය වසරේ සමාන කාලපරිච්ඡේදය හා සැසඳීමේදී නුවරඑළිය සහ ආනයනික අර්තාපද සිල්ලර මිල ගණන් පිළිවෙලින් 8%කින් සහ 3%කින් පහළගොස් ඇත.

**මාස හෝග
තොග වෙළඳපොළ**

මුංඇට මිල 1%කින් පහළගොස් ඇති අතර මිල පරාසය කිලෝවකට රු.1,000.00-1,050.00ක් විය. තොග සැපයුම ඉහළයාම හේතුවෙන් රතු කවිපි මිල 13%කින් පහළගොස් ඇති අතර මිල පරාසය කිලෝවකට රු.950.00-1,000.00ක් විය. රතු පරිප්පු මිලෙහි සැලකිය යුතු වෙනසක් සිදුවී නොමැති අතර මිල පරාසය කිලෝවකට රු.290.00-300.00ක් විය.

පසුගිය වසරේ සමාන කාලපරිච්ඡේදය හා සැසඳීමේදී, සලකා බලනු ලබන සියලුම මාස බෝග වල තොග මිල 17%-25%ක් දක්වා පරාසයකින් පහළගොස් තිබුණි.

සිල්ලර වෙළඳපොළ

සුදු කවිපි සහ රතු කවිපි මිල පිළිවෙලින් කිලෝවකට රු.71.00කින් සහ රු.68.00කින් පහළගොස් ඇත. මිල පරාසය ද්‍රවා දෙක සඳහාම කිලෝවකට රු.1,200.00-1,300.00ක් විය. මුංඇට සඳහා මිල කිලෝවකට රු.13.00කින් ඉහළගොස් ඇති අතර මිල පරාසය කිලෝවකට රු.1,100.00-1,300.00ක් විය.

පසුගිය වසරේ සමාන කාලපරිච්ඡේදය හා සැසඳීමේදී සියලුම මාස බෝග සඳහා මිල 10%-15% අතර පරාසයකින් පහළගොස් ඇත.

**එළවළු
තොග වෙළඳපොළ**

බොහොමයක් උඩරට එළවළු වර්ග වල මිල ගණන් පහළගොස් ඇති අතර බොහොමයක් පහතරට එළවළු වර්ග වල මිල ඉහළගොස් තිබුණි.

උඩරට එළවළු පිලිබඳ සැලකීමේදී, නුවරඑළිය ප්‍රදේශයෙන් ලැබුණු ඉහළ සැපයුම හේතුවෙන් ලීක්ස් මිල 38%කින් පහළගොස් තිබුණු අතර සියලුම නිෂ්පාදන ප්‍රදේශවලින් තොග සැපයුම ඉහළයාම හේතුවෙන් රාබු මිල 35%කින් පහළගොස් තිබුණි. බලංගොඩ ප්‍රදේශයෙන් තොග සැපයුම ඉහළයාම හේතුවෙන් බෝංචි මිල 17%කින් පහළගොස් තිබුණි. කෙසේ නමුත්, වෙළෙඳපොළ සැපයුම තවදුරටත් අඩු මට්ටමක පැවතීම හේතුවෙන් බීටරුව සහ කැරට් මිල පිළිවෙලින් 9%කින් සහ 5%කින් ඉහළගොස් තිබුණි.

සූරියවැව ප්‍රදේශයෙන් ලැබුණු සැපයුම ඉහළයාම හේතුවෙන් තක්කාලි මිල 27%කින් පහළගොස් තිබුණි.

පහතරට එළවළු වර්ග පිලිබඳ සැලකීමේදී, දඹුල්ල ප්‍රදේශයෙන් ලැබුණු සැපයුම පහළයාම හේතුවෙන් බණ්ඩක්කා මිල 64%කින් ඉහළගොස් තිබුණි. ඇඹිලිපිටිය ප්‍රදේශයෙන් තොග සැපයුම පහළයාම හේතුවෙන් මැකරල් මිල 15%කින් ඉහළගොස් තිබුණි. වැටකොළ, අළුකෙසෙල්, කරවිල සහ පතෝල මිල ගණන් 1%-5%ක් අතර පරාසයකින් ඉහළගොස් තිබුණි. කෙසේ නමුත් මහවිලච්චිය ප්‍රදේශයෙන් තොග සැපයුම ඉහළයාම හේතුවෙන් වට්ටක්කා මිල 34%කින් පහළගොස් තිබුණු අතර පුත්තලම ප්‍රදේශයෙන් තොග සැපයුම ඉහළයාම හේතුවෙන් පිපිඤ්ඤා මිල 19%කින් පහළගොස් තිබුණි.

නොවිච්ඡාදන ප්‍රදේශයෙන් තොග සැපයුම ඉහළයාම හේතුවෙන් අමු මිල 32%කින් පහළගොස් තිබුණු අතර සියලුම නිෂ්පාදන ප්‍රදේශවලින් තොග සැපයුම ඉහළයාම හේතුවෙන් දෙහි මිල 29%කින් පහළගොස් ඇත.

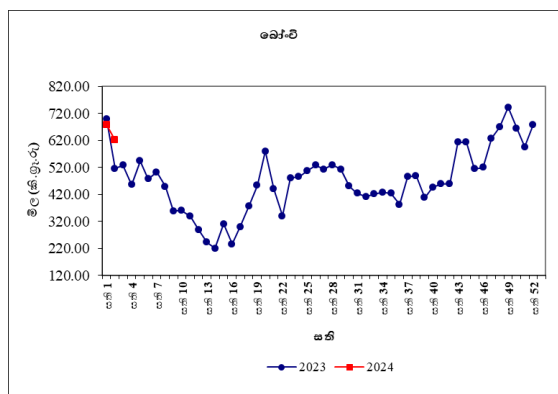
පසුගිය වසරේ සමාන කාලපරිච්ඡේදය හා සැසඳීමේදී බොහොමයක් ඵලවළු වර්ගවල තොග මිල ගණන් ඉහළගොස් ඇති අතර උඩරට ප්‍රදේශ වල පවතින අහිතර කාලගුණික තත්වයන් සමග උපරිම මිල ඉහළයාම 471%ක් ලෙස ගෝවා සඳහා වාර්තා වූ අතර කැරට් මිල ඉහළ යාම 353%ක් ලෙස වාර්තා විය.

සිල්ලර වෙළඳපොළ

තොග මිල ගණන් ඉහළයාමත් සමග බොහොමයක් ඵලවළු වර්ග වල සිල්ලර මිල ගණන් ද ඉහළගොස් ඇත.

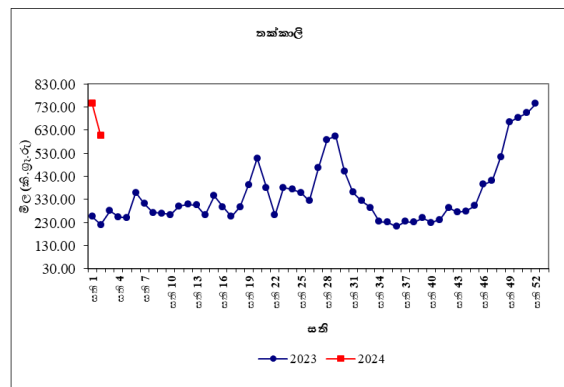
උඩරට ඵලවළු වර්ග පිළිබඳව සැලකීමේදී උපරිම මිල පහළයාම කිලෝවකට රු.104.00ක් ලෙස ලීක්ස් සඳහා වාර්තා වූ අතර බෝංචි මිල පහළයාම කිලෝවකට රු.57.00ක් ලෙස වාර්තා විය. ගෝවා සහ රාඛු මිල පිළිවෙලින් කිලෝවකට රු.55.00ක් සහ රු.43.00කින් පහළගොස් තිබුණි. නමුත් කැරට්, බීටරුට් සහ නෝකෝල් සඳහා මිල ගණන් පිළිවෙලින් කිලෝවකට රු.50.00, රු.36.00ක් සහ රු.8.00කින් තවදුරටත් ඉහළගොස් තිබුණි.

තක්කාලි මිල කිලෝවකට රු.140.00කින් පහළගොස් තිබුණු අතර මාළ මිරිස් මිල කිලෝවකට රු.50.00කින් ඉහළගොස් තිබුණි.



පහතරට ඵලවළු වර්ග පිළිබඳව සැලකීමේදී උපරිම මිල පහළයාම කිලෝවකට රු.105.00ක් ලෙස වම්බටු සඳහා වාර්තා විය. තවද, වට්ටක්කා, පිපිඤ්ඤා, පතෝල සහ වැටකොළ සඳහා මිල ගණන් පිළිවෙලින් කිලෝවකට රු.15.00-32.00කින් පහළගොස් තිබුණි. නමුත්, මැකරල් සඳහා මිල ඉහළයාම කිලෝවකට රු.33.00ක් ලෙස වාර්තා විය. කරවිල, බණ්ඩක්කා සහ අළුකසෙල් මිල පිළිවෙලින් කිලෝවකට රු.47.00කින්, රු.27.00කින් සහ රු.5.00කින් ඉහළගොස් ඇත.

තවද, අමුමිරිස් සහ දෙහි මිල පිළිවෙලින් කිලෝවකට රු.377.00කින් සහ රු.104.00කින් පහළගොස් ඇත.



පසුගිය වසරේ සමාන කාලපරිච්ඡේදය හා සැසඳීමේදී බොහොමයක් ඵලවළු වර්ගවල සිල්ලර මිල ඉහළගොස් ඇති අතර උපරිම මිල ඉහළයාම 231%ක් ලෙස ගෝවා සඳහා වාර්තා විය.

පොල්

තොග වෙළඳපොළ

ලොකු සහ කුඩා පොල් ගෙඩියක මිල පිළිවෙලින් 3%කින් සහ 1%කින් ඉහළගොස් තිබුණි. මිල පරාසයන් ලොකු පොල් ගෙඩියක් සඳහා රු.95.00-105.00ක් ලෙස ද, කුඩා පොල් ගෙඩියක් සඳහා රු.80.00-92.00ක් ලෙස ද වාර්තා විය.

පසුගිය වසරේ සමාන කාලපරිච්ඡේදය හා සැසඳීමේදී ලොකු පොල් ගෙඩියක තොග මිල

3%කින් ඉහළගොස් තිබුණු අතර කුඩා පොල් ගෙඩියක මිල 2%කින් පහළගොස් ඇත.

සිල්ලර වෙළඳපොළ

ලොකු සහ කුඩා පොල් දෙවර්ගයේම මිල ගෙඩියකට රු.2.00කින් ඉහළගොස් තිබුණු අතර මිල පරාසයන් ලොකු පොල් ගෙඩියක් සඳහා රු.100.00-120.00ක් ලෙස ද කුඩා පොල් ගෙඩියක් සඳහා රු.90.00-100.00ක් ලෙස ද වාර්තා විය.

පසුගිය වර්ෂයේ සමාන කාලපරිච්ඡේදය හා සැසඳීමේදී ලොකු සහ කුඩා පොල් ගෙඩියක සිල්ලර මිල පිළිවෙලින් 2%කින් සහ 1%කින් ඉහළගොස් ඇත.

පලතුරු

තොග වෙළඳපොළ

වැසි සහිත කාලගුණික තත්වය සමග ඉල්ලුම පහළයාම හේතුවෙන් පලතුරු වර්ග රැසක මිල ගණන් පහළගොස් පැවතුණි. උපරිම මිල පහළයාම 17%ක් ලෙස අලිගැටපේර සඳහා වාර්තා වූ අතර තත්වයෙන් පහළ තොග පැවතීම හේතුවෙන් බෙලි සහ දිවුල් සඳහා පිළිවෙලින් 14%ක සහ 13%ක මිල පහළයාමක් සටහන් විය. එමෙන්ම, ප්‍රමාණවත් තොග පැවතී හෙයින් පැපොල් සහ පැණිදොඩම් සඳහා 12%ක හා 10%ක මිල පහළයාමක් සටහන් විය. මෙයට අමතරව සියලුම වර්ග වල කෙසෙල් සඳහා ඉල්ලුම පහළයාම හේතුවෙන් 1%-12%ක් අතර පරාසයක මිල පහළයාමක් වාර්තා විය.

කෙසේ වුවත්, සියලුම ප්‍රමාණයේ අන්තෘපි සඳහා 22%-32% අතර පරාසයක මිල ඉහළයාමක් සිමින තොග පැවතීම හේතුවෙන් සටහන් විය. එමෙන්ම, තත්වයෙන් උසස් තොග පැවතීම හේතුවෙන් කර්තකොළොම්බන් අඹ සඳහා 14%ක මිල ඉහළයාමක් ද, සැපයුම සීමාවීම හේතුවෙන් වැල් දොඩම් සඳහා 21%ක මිල ඉහළයාමක් ද වාර්තා විය.

පසුගිය වසරේ සමාන කාලපරිච්ඡේදය හා

සැසඳීමේදී පලතුරු වර්ග බොහොමයක තොග මිල ගණන් ඉහළගොස් ඇති අතර උපරිම මිල ඉහළයාම 189%ක් ලෙස පැණි දොඩම් සඳහා වාර්තා විය.

සිල්ලර වෙළඳපොළ

පහළගොස් ඇති තොග මිලට සාපේක්ෂව බොහොමයක් පලතුරු සඳහා සිල්ලර මිල ඉහළගොස් ඇති අතර උපරි මිල ඉහළයාම ගෙඩියකට රු.92.00ක් ලෙස විශාල ප්‍රමාණයේ අන්තෘපි සඳහා වාර්තා වූ අතර ප්‍රමාණවත් තොග, වෙළෙඳපොළ තුළ නොපැවතීම එයට හේතුවිය. එමෙන්ම, කුඩා සහ මධ්‍යම ප්‍රමාණයේ අන්තෘපි සඳහා වූ මිල ඉහළයාම පිළිවෙලින් ගෙඩියකට රු.82.00ක් සහ ගෙඩියකට රු.91.00ක් ලෙස වාර්තා විය.

එමෙන්ම, කර්තකොළොම්බන් අඹ, පැණිදොඩම් සහ වැල් දොඩම් සඳහා වූ මිල ඉහළයාම පිළිවෙලින් ගෙඩියකට රු.47.00ක් ගෙඩියකට රු.44.00ක් සහ ගෙඩියකට රු.41.00ක් ලෙස වාර්තා විය. එමෙන්ම තැඹිලි සහ ආනයනික මිදි සඳහා වූ සිල්ලර මිල ගණන් ඉහළයාම පිළිවෙලින් ගෙඩියකට රු.15.00ක් සහ කිලෝවකට රු.14.00ක් ලෙස වාර්තා විය.

මේ අතර උපරිම සිල්ලර මිල පහළයාම ගෙඩියකට රු.72.00ක් ලෙස අලිගැටපේර සඳහා වාර්තා වූ අතර ඉල්ලුම පහළයාම එයට හේතු විය. එමෙන්ම, සීනි කෙසෙල් සහ කෝලිකුට්ටු කෙසෙල් සඳහා මිල පහළයාම පිළිවෙලින් කිලෝවකට රු.6.00ක් සහ කිලෝවකට රු.23.00ක් ලෙස වාර්තා විය.

පසුගිය වසරේ සමාන කාලපරිච්ඡේදය හා සැසඳීමේදී සියලුම පලතුරු වර්ගයන්හි සිල්ලර මිල ගණන් ඉහළගොස් තිබුණු අතර උපරිම මිල ඉහළයාම 170%ක් ලෙස පැණි දොඩම් සඳහා වාර්තා විය.

**මාළු
තොග වෙළඳපොළ**

ඉල්ලුමට සාපේක්ෂව තොග සැපයුම පහළයාම හේතුවෙන් බොහොමයක් මාළු වර්ග වල තොග මිල ගණන් ඉහළගොස් ඇත. උතුරු ප්‍රදේශ වලින් තොග සැපයුම පහළයාමත් සමග උපරිම මිල ඉහළයාම 16%ක් ලෙස මෝරා සඳහා වාර්තා විය. එහි මිල පරාසය කිලෝවක් සඳහා රු.850.00-1,200.00 අතර පැවතුණි. මීගමුව, බේරුවල හා කල්මුණේ යන ප්‍රදේශ වලින් තොග සැපයුම පහළයාමත් සමග තලපත් මිල 14%කින් ඉහළගොස් ඇති අතර එහි මිල පරාසය කිලෝවක් සඳහා රු. 1,750.00-2,600.00 අතර පැවතුණි. එසේම, වාලච්චේන, මන්නාරම හා ත්‍රිකුණාමලය යන ප්‍රදේශවලින් තොග සැපයුම පහළයාමත් සමග පරවි මිල 7%කින් ඉහළගොස් ඇති අතර එහි මිල පරාසය කිලෝවකට රු.1,350.00-1,550.00ක් අතර පැවතුණි.

කෙසේ නමුත්, බේරුවල, ගාල්ල සහ මිරිස්ස යන ප්‍රදේශවලින් තොග සැපයුම ඉහළයාමත් සමග බලයා මිල 13%කින් පහළගොස් ඇති අතර එහි මිල පරාසය කිලෝවක් සඳහා රු.680.00-1,100.00 අතර පැවතුණි. එසේම, ත්‍රිකුණාමලය, මන්නාරම හා වාලච්චේනය යන ප්‍රදේශ වලින් තොග සැපයුම ඉහළයාමත් සමග සාලයා මිල 11%කින් පහළගොස් ඇති අතර එහි මිල පරාසය කිලෝවක් සඳහා රු.250.00-450.00 අතර පැවතුණි. මෙයට අමතරව ඉස්සන් මිල 2%කින් පහළගොස් ඇත.

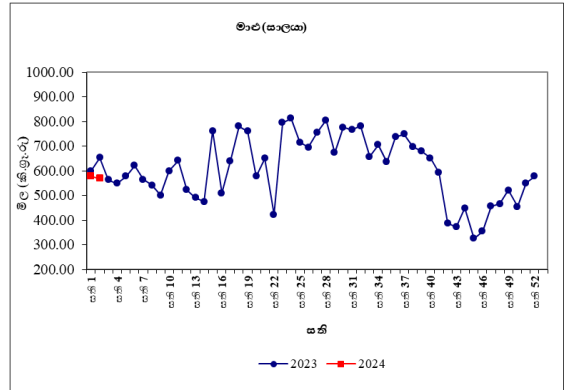
පසුගිය වසරේ සමාන කාලපරිච්ඡේදය හා සැසඳීමේදී බොහොමයක් මාළු වර්ග වල තොග මිල ගණන් 3%-26% අතර ඉහළගොස් ඇති අතර උපරිම මිල ඉහළයාම බලයා සඳහා වාර්තා විය.

සිල්ලර වෙළඳපොළ

තොග මිල ඉහළයාමත් සමග බොහොමයක් මාළු වර්ගවල සිල්ලර මිල ගණන් තවදුරටත් ඉහළගොස් ඇති අතර සැපයුම පහළයාම එයට හේතුවිය. උපරිම මිල ඉහළයාම කිලෝවකට රු.349.00ක් ලෙස පරවි සඳහා වාර්තා විය.

තලපත්, කෙලවල්ලා සහ හුරුල්ලා සඳහා මිල පිළිවෙලින් කිලෝවකට රු.144.00කින්, රු.118.00කින් සහ රු.47.00කින් ඉහළගොස් ඇත.

කෙසේ වුවත්, බලයා, සාලයා සහ ඉස්සන් සඳහා මිල පිළිවෙලින් කිලෝවකට රු.92.00කින්, රු.10.00කින් සහ රු.2.00කින් පහළගොස් ඇති අතර සැපයුම තරමක් ඉහළයාම එයට හේතු විය.



පසුගිය වසරේ සමාන කාලපරිච්ඡේදය හා සැසඳීමේදී බොහොමයක් මාළු වර්ගවල සිල්ලර මිල 1%-13% අතර පරාසයක් තුළ පහළගොස් ඇති අතර උපරිම මිල පහළයාම මෝරා සඳහා වාර්තා විය.

**කරවල
තොග වෙළඳපොළ**

දේශීය කරවල සැපයුම ඉහළයාම හේතුවෙන් බොහොමයක් දේශීය හා ආනයනික කරවල වර්ගයන්හි තොග මිල ගණන් පහළගොස් ඇත. මන්නාරම, හලාවත සහ පුත්තලම යන ප්‍රදේශ වලින් තොග සැපයුම ඉහළයාමත් සමග උපරිම මිල පහළයාම 11%ක් ලෙස දේශීය සාලයා සඳහා වාර්තා විය. එහි මිල පරාසය කිලෝවක් සඳහා රු.350.00-500.00 අතර පැවතුණි.

කෙසේ නමුත්, මීගමුව සහ යාපනය යන ප්‍රදේශ වලින් තොග සැපයුම ඉහළයාමත් සමග දේශීය මඩුවා මිල 8%කින් පමණ ඉහළගොස් ඇති අතර එහි මිල පරාසය කිලෝවක් සඳහා රු.1,350.00-1,500.00 අතර පැවතුණි. මෙයට අමතරව,

දේශීය මෝරා මිල 2%කින් ඉහළගොස් ඇත.

පසුගිය වසරේ සමාන කාලපරිච්ඡේදය හා සැසඳීමේදී බොහොමයක් කරවල වර්ගයන්හි තොග මිල ගණන් 4%-22% අතර ඉහළගොස් ඇති අතර උපරිම මිල ඉහළයාම දේශීය මඩුවා සඳහා වාර්තා විය.

සිල්ලර වෙළඳපොළ

තොග මිල පහළයාමක් සමඟ බොහොමයක් කරවල වර්ගවල සිල්ලර මිල ද තවදුටත් පහළගොස් ඇති අතර ඉල්ලුම පහළයාම එයට හේතුවිය. උපරිම මිල පහළයාම කිලෝවකට රු.106.00ක් ලෙස කට්ටාවා සඳහා ද, කිලෝවකට රු.74.00ක් සහ රු.35.00ක් ලෙස පිළිවෙලින් ආනයනික හාල්මැස්සන් සහ දේශීය හාල්මැස්සන් සඳහා ද වාර්තා විය. අනෙකුත් කරවල වර්ග වල මිල කිලෝවකට රු.8.00-23.00 අතර පරාසයක් තුළ පහළගොස් ඇත.

කෙසේ නමුත් අංගුළුවා, සහ මෝරා සඳහා මිල පිළිවෙලින් කිලෝවකට රු.13.00කින් සහ රු.9.00කින් ඉහළගොස් ඇති අතර පහළ සැපයුමක් පැවතීම එයට හේතුවිය.

පසුගිය වසරේ සමාන කාලපරිච්ඡේදය හා සැසඳීමේදී බොහොමයක් කරවල වර්ග වල සිල්ලර මිල 1%-13% අතර පරාසයක් තුළ ඉහළගොස් ඇති අතර උපරිම මිල ඉහළයාම බලයා සඳහා වාර්තා විය.

බිත්තර

තොග වෙළඳපොළ

දුඹුරු බිත්තරයක සහ සුදු බිත්තරයක මිල 2%කින් පහළගොස් ඇති අතර ඒවායේ මිල පරාසයන් පිළිවෙලින් රු.51.00-53.00 හා රු.48.00-50.00 අතර විය.

පසුගිය වසරේ සමාන කාලපරිච්ඡේදය හා සැසඳීමේදී දුඹුරු සහ සුදු බිත්තරයක තොග මිල 13%කින් සහ 12%කින් පහළගොස් ඇත.

සිල්ලර වෙළඳපොළ

දුඹුරු බිත්තර සහ සුදු බිත්තර දෙවර්ගයේම සිල්ලර මිල ගණන් බිත්තරයකට රු.1.00කින් පහළගොස් ඇත. දුඹුරු බිත්තරයක් සඳහා මිල පරාසය රු.54.00-55.00ක් දක්වා වූ අතර සුදු බිත්තරයක් සඳහා මිල පරාසය රු.51.00-52.00ක් විය.

පසුගිය වසරේ සමාන කාලපරිච්ඡේදය හා සැසඳීමේදී දුඹුරු බිත්තර හා සුදු බිත්තර යන දෙවර්ගයෙහිම සිල්ලර මිල ගණන් පිළිවෙලින් 7%කින් සහ 9%කින් පහළගොස් ඇත.

මස්

සිල්ලර වෙළඳපොළ

සම රහිත කරි කුකුළු මස් සඳහා මිල කිලෝවකට රු.176.00කින් පහළගොස් ඇති අතර ඉල්ලුම පහළයාමත් සමඟ ගොවිපල විකුණුම් මිල පහළයාම එයට හේතුවිය. හරක් මස් සඳහා මිල කිලෝවකට රු.100.00කින් පහළගොස් ඇති අතර සම රහිත බ්‍රොයිලර් කුකුළු මස් සඳහා මිල කිලෝවකට රු.43.00කින් පහළගොස් ඇත.

කෙසේ නමුත්, එළු මස් සඳහා මිල කිලෝවකට රු.7.00කින් ඉහළගොස් ඇති අතර සැපයුම පහළයාම එයට හේතුවිය. ඌරු මස් සඳහා මිල ගණන් වල සැලකිය යුතු වෙනසක් සිදුවී නැත.

පසුගිය වසරේ සමාන කාලපරිච්ඡේදය හා සැසඳීමේදී බොහොමයක් මස් වර්ගවල සිල්ලර මිල 4%-13% අතර පරාසයක් තුළ ඉහළගොස් ඇති අතර උපරිම මිල ඉහළයාම හරක් මස් සඳහා වාර්තා විය.

සටහන

සෑම සිකුරාදාවකම නිකුත් කෙරෙන ආහාර ද්‍රව්‍ය විවරණිකාවෙහි, අත්‍යවශ්‍ය ආහාර ද්‍රව්‍යයන්හි තොග සහ සිල්ලර මිලෙහි වෙනස්වීම්, පරාසයන් සහ සාමාන්‍යයන් ඇතුළු වෙළඳපොළ

තොරතුරු ඉදිරිපත් කෙරේ. මේ සඳහා කොළඹ සහ අවට වෙළඳපොළවල් නවයකින් ද, දිවයිනේ වෙනත් ප්‍රධාන වෙළඳපොළවල් කිහිපයකින් ද තොරතුරු රැස් කරනු ලැබේ.

මෙහි දක්වා ඇති මිල වෙනස්කම් ගණනය කර ඇත්තේ පසුගිය සතියට සාපේක්ෂ වශයෙන්ය. එසේ නොවන අවස්ථාවලදී ඒ බව විශේෂයෙන් සඳහන් කර ඇත.

තොග මිල ගණන් සතියේ අභ්‍යර්ථවාදා සහ සිකුරාදා යන දෙදින තුළ දී ද, සිල්ලර මිල ගණන් සිකුරාදා සඳුදා සහ අභ්‍යර්ථවාදා යන තෙදින තුළ දී ද රැස් කෙරේ.

වග අංක 01: සලකා බලන තොග වෙළඳපොලවල සහල් මිල ගණන් (කිලෝ 50ක් සඳහා රුපියල්)

සති අංක 02: 05 - 11 ජනවාරි 2024

ප්‍රදේශ	සහල් වර්ග													
	සමබා 1		සමබා 2		කීරි සමබා		නාඩු 1		නාඩු 2		රතු කැකුළු		සුදු කැකුළු	
කොළඹ	11750	12250	11500	11600	16500	17000	10500	10750	10250	10400	8750	9250	10000	10500
දිවුලපිටිය	12000	13100	11200	11500	15500	15750	10500	10700	10000	10400	9000	9500	9500	9900
කුරුණෑගල	12200	12200	11500	11500	16000	16000	10600	10750	10000	10300	9250	9250	9500	9650
නිකවැරටිය	12250	12500	11250	11250	15500	16000	10650	10700	9900	10100	9000	9500	9400	9500
බදුල්ල	-	-	-	-	-	-	-	-	-	-	-	-	-	-
පුත්තලම	-	-	11200	11350	-	-	10750	10900	9750	9850	10000	10250	9250	10000
දඹුල්ල	11900	12000	11450	11450	-	-	10600	10700	9750	10000	9400	9750	9500	9750
අනුරාධපුරය	12000	12000	11500	11500	15500	16000	10750	10900	-	-	10000	10250	10000	10250
තඹුත්තේගම	-	-	11250	11450	-	-	-	-	10100	10250	-	-	9800	9950
පොළොන්නරුව	-	-	11250	11500	15250	15750	10700	10750	9700	9750	10200	10250	9700	9750
කළුතර	-	-	11500	11650	-	-	-	-	10250	10400	9000	9150	10250	10400
අම්පාර	-	-	-	-	-	-	11000	11000	-	-	8750	9250	9250	9750
නුවර	11900	12000	11400	11500	16250	16500	10600	10750	10250	10300	9000	9250	9800	10150
මොණරාගල	11750	11750	11250	11250	15500	16000	10750	11000	-	-	8500	9250	9250	9750
කෑගල්ල	-	-	-	-	-	-	-	-	-	-	-	-	-	-
දෙහිඅත්තකණ්ඩිය	-	-	-	-	-	-	10750	10750	10400	10400	10250	10250	9750	10250
හම්බන්තොට	11750	12000	-	-	-	-	-	-	-	-	8000	8400	9500	9800
මාතර	-	-	-	-	-	-	10500	10800	-	-	8400	8600	9800	10250
ගාල්ල	13000	13200	-	-	-	-	10750	10900	-	-	8750	9250	10000	10400
මීගොඩ	-	-	11250	11500	-	-	-	-	10000	10400	8500	8750	9600	9900
තිස්සමහාරාමය	11750	12750	-	-	17750	18000	10750	11000	-	-	7750	8000	9500	10250
ඇඹිලිපිටිය	-	-	11450	11500	-	-	10500	10600	10000	10050	7950	8200	9650	9750
යාපනය	12000	12250	-	-	17000	17250	10500	10750	10000	10250	8500	8700	10000	10250
වවුනියාව	-	-	-	-	-	-	10500	10700	10000	10250	8750	8900	10200	10300
මන්නාරම	12000	12250	-	-	17000	17250	10500	10750	10100	10250	9000	9250	10000	10250
කිලිනොච්චිය	11750	12000	-	-	16750	17000	10500	10750	9700	9750	8750	9000	10000	10500
මුලතිවු	-	-	-	-	-	-	-	-	-	-	-	-	-	-
මඩකලපුව	11750	11750	11600	11600	16750	16800	10600	10700	10250	10400	9000	9200	10250	10400
ත්‍රිකුණාමලය	11750	12000	-	-	15250	15750	10400	10500	9750	10250	8700	9000	10250	10500
ගලෙන්බිඳුණුවැව	11800	11800	11500	11500	15500	16000	10750	10850	10500	10600	9750	10250	9750	10000
මාතලේ	11750	12250	11450	11450	-	-	10500	10750	10000	10250	9000	9500	9500	10000

09

වග අංක 02: සලකා බලන සිල්ලර වෙළඳපොලවල සහල් මිල ගණන් (කිලෝවකට රුපියල්)

සති අංක 02: 05 - 11 ජනවාරි 2024

10

ප්‍රදේශ	සහල් වර්ග													
	සමබා 1		සමබා 2		කිරි සමබා		නාඩු 1		නාඩු 2		රතු කැකුළු		සුදු කැකුළු	
කොළඹ	230.00	260.00	-	-	360.00	370.00	220.00	230.00	-	-	190.00	220.00	210.00	220.00
ගම්පහ	250.00	270.00	235.00	240.00	350.00	350.00	220.00	220.00	215.00	220.00	200.00	210.00	210.00	220.00
කුරුණෑගල	250.00	250.00	230.00	230.00	330.00	330.00	220.00	220.00	-	-	200.00	200.00	210.00	210.00
නිකවැරටිය	260.00	270.00	230.00	230.00	340.00	340.00	220.00	220.00	205.00	215.00	200.00	220.00	210.00	220.00
දඹුල්ල	240.00	250.00	230.00	235.00	335.00	345.00	215.00	220.00	208.00	210.00	195.00	200.00	200.00	205.00
අනුරාධපුරය	235.00	245.00	-	-	320.00	330.00	220.00	220.00	-	-	210.00	210.00	205.00	210.00
තඹින්නේගම	-	-	230.00	235.00	320.00	330.00	220.00	220.00	210.00	215.00	208.00	210.00	208.00	210.00
පොළොන්නරුව	230.00	240.00	-	-	310.00	320.00	218.00	220.00	195.00	200.00	210.00	210.00	195.00	200.00
කළුතර	-	-	235.00	242.00	-	-	220.00	225.00	-	-	195.00	200.00	210.00	215.00
බදුල්ල	-	-	-	-	-	-	-	-	-	-	-	-	-	-
කැප්පෙට්පොළ	246.00	250.00	238.00	240.00	-	-	216.00	220.00	208.00	212.00	188.00	195.00	200.00	208.00
මොණරාගල	230.00	240.00	-	-	320.00	330.00	220.00	230.00	-	-	175.00	190.00	190.00	200.00
කෑගල්ල	260.00	270.00	-	-	-	-	220.00	220.00	210.00	215.00	210.00	220.00	210.00	220.00
අම්පාර	270.00	270.00	230.00	240.00	300.00	350.00	220.00	220.00	215.00	220.00	180.00	195.00	195.00	210.00
දෙහිඅත්තකණ්ඩිය	260.00	260.00	-	-	310.00	310.00	218.00	220.00	210.00	210.00	210.00	210.00	200.00	210.00
නුවරඑළිය	250.00	260.00	236.00	240.00	345.00	350.00	218.00	220.00	212.00	214.00	190.00	200.00	206.00	215.00
නුවර	250.00	260.00	230.00	235.00	330.00	340.00	220.00	220.00	210.00	215.00	190.00	200.00	205.00	215.00
පුත්තලම	-	-	230.00	235.00	-	-	220.00	220.00	198.00	205.00	200.00	210.00	190.00	205.00
හම්බන්තොට	240.00	250.00	-	-	-	-	-	-	-	-	165.00	175.00	200.00	205.00
රත්නපුරය	-	-	-	-	-	-	-	-	-	-	-	-	-	-
මාතර	250.00	260.00	-	-	340.00	360.00	220.00	220.00	-	-	173.00	180.00	200.00	210.00
ගාල්ල	260.00	270.00	-	-	340.00	360.00	220.00	220.00	-	-	180.00	190.00	210.00	210.00
තිස්සමහාරාමය	240.00	260.00	-	-	360.00	370.00	220.00	230.00	-	-	160.00	165.00	195.00	210.00
මීගොඩ (ආ. ම.)	-	-	230.00	240.00	-	-	220.00	220.00	210.00	210.00	180.00	190.00	200.00	210.00
ඇඹිලිපිටිය	230.00	250.00	-	-	300.00	320.00	215.00	220.00	205.00	210.00	165.00	173.00	200.00	210.00
යාපනය	250.00	255.00	-	-	350.00	355.00	220.00	225.00	210.00	215.00	180.00	190.00	210.00	220.00
වවුනියාව	-	-	-	-	-	-	220.00	225.00	215.00	218.00	190.00	194.00	210.00	215.00
මන්නාරම	245.00	250.00	-	-	350.00	370.00	220.00	230.00	210.00	215.00	190.00	200.00	210.00	220.00
කිලිනොච්චිය	245.00	250.00	-	-	345.00	350.00	220.00	225.00	200.00	210.00	185.00	190.00	220.00	225.00
මුලතිව්	-	-	-	-	-	-	-	-	-	-	-	-	-	-
මඩකලපුව	-	-	345.00	346.00	-	-	218.00	220.00	210.00	214.00	185.00	190.00	210.00	215.00
ත්‍රිකුණාමලය	245.00	250.00	-	-	320.00	330.00	215.00	220.00	200.00	205.00	185.00	190.00	215.00	220.00
හඟුරන්කොන	-	-	230.00	238.00	-	-	218.00	220.00	206.00	215.00	180.00	190.00	198.00	212.00
වේයන්ගොඩ	245.00	250.00	230.00	238.00	300.00	320.00	220.00	220.00	210.00	210.00	190.00	200.00	190.00	210.00
ගලෙන්බිඳුණුවාව	235.00	240.00	-	-	320.00	330.00	220.00	220.00	215.00	215.00	200.00	210.00	200.00	210.00
බණ්ඩාරවෙල	-	-	230.00	235.00	325.00	330.00	-	-	210.00	215.00	185.00	195.00	205.00	210.00
මාතලේ	245.00	255.00	230.00	235.00	340.00	350.00	215.00	220.00	205.00	210.00	190.00	200.00	200.00	205.00

වග අංක 04: සලකා බලන තොග වෙළඳපොලවල අතිරේක ආභාර ද්‍රව්‍ය වල මිල ගණන් (කිලෝ 50කට රුපියල්)

සති අංක 02: 05 - 11 ජනවාරි 2024

11

ප්‍රදේශ	වියළි මිලිස්		රතු එණු		ලොකු එණු	අර්තාපල්			ධාන්‍ය වර්ග		
	ආනයනික	ආනයනික	දේශීය	දේශීය		ආනයනික	වැලිමඩ	නුවරඑළිය	මුං ඇට	කඩපි	රතු පරිප්පු
කොළඹ	50000 - 52500	13500 - 16500	-	-	16500 - 22500	6000 - 9500	-	15500 - 17000	50000 - 52500	-	14500 - 15000
කුරුණෑගල	47500 - 55000	19000 - 20000	-	-	21750 - 24000	6500 - 7000	-	-	50000 - 55000	52500 - 57500	14500 - 15000
නිකවැරටිය	49250 - 50000	17000 - 19000	-	-	20000 - 22500	6250 - 7000	-	-	47000 - 49250	51500 - 51500	14550 - 14750
දෙහිඅත්තකණ්ඩිය	50000 - 57500	22500 - 25000	-	-	20000 - 25000	6500 - 7000	-	-	42500 - 42500	-	14750 - 16500
දඹුල්ල (ආ. ම.)	45000 - 47500	18000 - 21000	-	-	19000 - 21500	5900 - 6500	-	16500 - 17000	52000 - 52500	57500 - 57500	14750 - 15000
අනුරාධපුරය	55000 - 59000	20000 - 22500	-	-	21000 - 23000	7000 - 8000	-	-	47500 - 55000	55000 - 57500	14750 - 15500
තඹුන්තේගම	49500 - 52500	18000 - 22500	-	-	21500 - 23000	6250 - 7000	-	17000 - 17500	-	-	14750 - 15000
පොළොන්නරුව	57000 - 59000	17000 - 20000	-	-	22000 - 23500	10000 - 10000	-	19500 - 19500	48000 - 52000	50000 - 50000	15500 - 16250
කළුතර	52500 - 53000	18000 - 18400	-	-	22000 - 23000	6500 - 7000	-	15500 - 16000	50000 - 54000	52500 - 54000	14500 - 15000
පුත්තලම	45000 - 50000	-	20000 - 26000	-	20000 - 22000	7750 - 8500	-	19000 - 21000	44000 - 47500	-	15000 - 15600
නුවර	50100 - 50200	17000 - 17500	-	-	20000 - 22000	6250 - 6500	-	16500 - 17000	47500 - 50000	52500 - 55000	14750 - 15000
මාතර	55000 - 57500	18000 - 22500	-	-	22500 - 23000	7500 - 8000	-	-	47500 - 52500	50000 - 55000	15250 - 15750
හම්බන්තොට	51000 - 56000	17500 - 20000	-	-	22500 - 24500	7500 - 8000	-	-	40000 - 45000	47500 - 55000	14750 - 15250
කෑගල්ල	52500 - 59500	16500 - 21500	-	-	20650 - 20750	-	-	18300 - 18500	47000 - 47500	55500 - 56000	15400 - 16000
ගාල්ල	57500 - 60000	25000 - 27500	-	-	24000 - 26000	9000 - 10000	-	15500 - 16000	47500 - 50000	55000 - 55000	14750 - 15750
තිස්සමහාරාමය	52500 - 55000	17000 - 20000	-	-	23500 - 24500	8000 - 10000	-	-	47500 - 52000	47500 - 52000	15250 - 16250
මීගොඩ (ආ. ම.)	50000 - 52500	14750 - 15250	-	-	19000 - 20000	6250 - 6750	-	16500 - 17500	50000 - 52000	54000 - 57500	14500 - 15000
යාපනය	50000 - 52500	-	19000 - 21000	-	19000 - 22000	6500 - 7000	-	-	46000 - 47000	52500 - 55000	14750 - 15000
වවුනියාව	55000 - 57500	-	-	-	23000 - 23500	7000 - 7500	-	-	42500 - 45000	-	15000 - 15250
මන්නාරම	52500 - 55000	22000 - 22500	-	-	22250 - 22500	7500 - 8000	-	-	50000 - 52500	-	15300 - 15500
කිළිනොච්චිය	52500 - 54000	-	-	-	19000 - 21000	7500 - 8500	-	-	50000 - 52000	-	15250 - 15750
මුලතිව්	-	-	-	-	-	-	-	-	-	-	-
මඩකලපුව	53000 - 54500	17000 - 18000	-	-	20000 - 21000	8250 - 9000	-	22000 - 25000	51500 - 52750	54250 - 55750	15100 - 15500
ත්‍රිකුණාමලය	50000 - 55000	16000 - 19000	-	-	17000 - 19000	6000 - 7500	-	-	50000 - 54000	-	15100 - 15500
ගලෙන්බිඳුණුවැව	54000 - 56250	24500 - 25000	-	-	20000 - 25000	7000 - 7500	-	-	47500 - 55000	52500 - 55000	14900 - 16000
මාතලේ	49000 - 50000	20000 - 21000	-	-	22500 - 23000	6000 - 7000	-	-	47500 - 50000	57500 - 59000	14750 - 15000

වග්‍ර අංක 05: සලකා බලන හිල්ලර වෙළඳපොලවල අතිරේක ආහාර ද්‍රව්‍ය වල මිල ගණන් (කිලෝවකට රුපියල්)

සති අංක 02: 05 - 11 ජනවාරි 2024

ප්‍රදේශ	වියළි මිලිස්		රතු එණු		ලොකු එණු		අර්තාපල්			ධාන්‍ය වර්ග		
	ආනයනික	ආනයනික	දේශීය	දේශීය	දේශීය	දේශීය	ආනයනික	වැලිමඩ	නුවරඑළිය	මුං ඇට	කවිපි	රතු පරිප්පු
කොළඹ	1100.00 - 1500.00	400.00 - 600.00	-	-	440.00 - 600.00	180.00 - 200.00	-	-	360.00 - 440.00	1100.00 - 1300.00	1200.00 - 1300.00	310.00 - 360.00
ගම්පහ	1180.00 - 1300.00	480.00 - 600.00	-	-	560.00 - 560.00	180.00 - 220.00	-	-	380.00 - 460.00	1200.00 - 1280.00	1200.00 - 1360.00	340.00 - 360.00
කුරුණෑගල	1200.00 - 1300.00	500.00 - 600.00	-	-	520.00 - 580.00	200.00 - 220.00	-	-	380.00 - 440.00	1200.00 - 1300.00	1200.00 - 1200.00	320.00 - 350.00
නිකවැරටිය	1100.00 - 1300.00	480.00 - 580.00	-	-	460.00 - 520.00	150.00 - 180.00	-	-	-	900.00 - 1100.00	1100.00 - 1300.00	320.00 - 340.00
දඹුල්ල	1100.00 - 1150.00	480.00 - 520.00	-	-	460.00 - 500.00	150.00 - 180.00	-	-	400.00 - 420.00	1100.00 - 1150.00	1200.00 - 1300.00	320.00 - 325.00
අනුරාධපුරය	1150.00 - 1300.00	480.00 - 600.00	-	-	450.00 - 550.00	180.00 - 200.00	-	-	-	1150.00 - 1200.00	1200.00 - 1300.00	320.00 - 340.00
නඹුත්තේගම	1150.00 - 1250.00	600.00 - 650.00	-	-	450.00 - 520.00	150.00 - 180.00	-	-	-	950.00 - 1000.00	-	310.00 - 335.00
පොළොන්නරුව	1200.00 - 1260.00	400.00 - 440.00	-	-	450.00 - 480.00	180.00 - 210.00	-	-	380.00 - 420.00	1000.00 - 1100.00	1200.00 - 1300.00	320.00 - 340.00
කළුතර	1100.00 - 1180.00	480.00 - 500.00	-	-	520.00 - 540.00	160.00 - 180.00	-	-	400.00 - 420.00	1200.00 - 1300.00	1200.00 - 1300.00	315.00 - 320.00
බදුල්ල	-	-	-	-	-	-	-	-	-	-	-	-
කැප්පෙට්පොළ	1200.00 - 1300.00	560.00 - 580.00	-	-	450.00 - 480.00	150.00 - 160.00	340.00 - 360.00	-	-	1150.00 - 1180.00	1100.00 - 1200.00	315.00 - 320.00
මොණරාගල	1150.00 - 1200.00	480.00 - 560.00	-	-	480.00 - 560.00	180.00 - 200.00	-	-	360.00 - 400.00	1000.00 - 1200.00	1100.00 - 1200.00	320.00 - 340.00
කෑගල්ල	1100.00 - 1300.00	400.00 - 600.00	-	-	475.00 - 500.00	170.00 - 200.00	-	-	440.00 - 450.00	980.00 - 1020.00	1180.00 - 1200.00	320.00 - 380.00
අම්පාර	1100.00 - 1300.00	420.00 - 540.00	-	-	460.00 - 500.00	180.00 - 200.00	-	-	380.00 - 440.00	970.00 - 1100.00	1100.00 - 1100.00	310.00 - 320.00
දෙහිඅත්තකණ්ඩිය	1150.00 - 1200.00	480.00 - 600.00	-	-	480.00 - 550.00	150.00 - 170.00	-	-	-	900.00 - 900.00	-	310.00 - 340.00
නුවරඑළිය	1250.00 - 1320.00	560.00 - 600.00	-	-	460.00 - 500.00	160.00 - 180.00	-	-	400.00 - 420.00	1150.00 - 1200.00	1200.00 - 1250.00	310.00 - 325.00
නුවර	1160.00 - 1200.00	560.00 - 600.00	-	-	480.00 - 520.00	170.00 - 200.00	-	-	440.00 - 480.00	1040.00 - 1050.00	1200.00 - 1240.00	330.00 - 350.00
පුත්තලම	1080.00 - 1150.00	-	600.00 - 680.00	-	500.00 - 560.00	180.00 - 200.00	-	-	460.00 - 480.00	1050.00 - 1150.00	1100.00 - 1200.00	310.00 - 320.00
රත්නපුරය	-	-	-	-	-	-	-	-	-	-	-	-
හම්බන්තොට	1200.00 - 1250.00	420.00 - 520.00	-	-	480.00 - 540.00	160.00 - 180.00	-	-	-	950.00 - 1100.00	1100.00 - 1200.00	320.00 - 340.00
මාතර	1200.00 - 1300.00	400.00 - 540.00	-	-	480.00 - 520.00	160.00 - 180.00	-	-	400.00 - 440.00	1000.00 - 1200.00	1100.00 - 1300.00	320.00 - 340.00
ගාල්ල	1250.00 - 1300.00	560.00 - 600.00	-	-	500.00 - 550.00	200.00 - 220.00	-	-	360.00 - 360.00	1000.00 - 1200.00	1000.00 - 1300.00	320.00 - 340.00
තිස්සමහාරාමය	1150.00 - 1200.00	400.00 - 480.00	-	-	490.00 - 520.00	170.00 - 220.00	-	-	-	900.00 - 980.00	1000.00 - 1100.00	320.00 - 340.00
මීගොඩ (DEC)	1080.00 - 1100.00	-	-	-	460.00 - 480.00	160.00 - 180.00	-	-	400.00 - 400.00	1020.00 - 1050.00	1100.00 - 1200.00	310.00 - 330.00
ඇඹිලිපිටිය	1180.00 - 1250.00	480.00 - 520.00	-	-	450.00 - 500.00	160.00 - 200.00	-	-	-	900.00 - 1000.00	1000.00 - 1070.00	315.00 - 390.00
යාපනය	1200.00 - 1250.00	-	450.00 - 470.00	-	470.00 - 500.00	150.00 - 160.00	-	-	-	960.00 - 990.00	1150.00 - 1200.00	310.00 - 320.00
වවුනියාව	1290.00 - 1320.00	-	-	-	490.00 - 520.00	180.00 - 190.00	-	-	570.00 - 580.00	1100.00 - 1150.00	-	320.00 - 325.00
මන්නාරම	1150.00 - 1300.00	520.00 - 600.00	-	-	460.00 - 500.00	180.00 - 200.00	-	-	-	1100.00 - 1200.00	-	320.00 - 350.00
කිලිනොච්චිය	1100.00 - 1150.00	-	-	-	440.00 - 460.00	180.00 - 200.00	-	-	-	1050.00 - 1100.00	-	325.00 - 330.00
මුලතිව්	-	-	-	-	-	-	-	-	-	-	-	-
මඩකලපුව	1140.00 - 1180.00	400.00 - 620.00	-	-	450.00 - 480.00	180.00 - 220.00	-	-	500.00 - 560.00	1080.00 - 1120.00	1150.00 - 1200.00	325.00 - 330.00
ත්‍රිකුණාමලය	1100.00 - 1200.00	540.00 - 580.00	-	-	450.00 - 500.00	200.00 - 220.00	-	-	-	1150.00 - 1180.00	-	310.00 - 320.00
හඟුරන්කොන	1150.00 - 1290.00	400.00 - 420.00	-	-	480.00 - 500.00	150.00 - 180.00	-	-	-	1050.00 - 1100.00	1200.00 - 1200.00	309.00 - 320.00
වේයන්ගොඩ	1200.00 - 1200.00	540.00 - 600.00	-	-	450.00 - 520.00	160.00 - 180.00	-	-	400.00 - 440.00	900.00 - 1100.00	1100.00 - 1300.00	310.00 - 320.00
ගලෙන්බිඳුණුවැව	1140.00 - 1150.00	520.00 - 580.00	-	-	450.00 - 550.00	160.00 - 180.00	-	-	-	1000.00 - 1150.00	1100.00 - 1300.00	310.00 - 330.00
බණ්ඩාරවෙල	1200.00 - 1300.00	560.00 - 580.00	-	-	520.00 - 560.00	180.00 - 200.00	320.00 - 360.00	-	-	1100.00 - 1200.00	1250.00 - 1300.00	320.00 - 340.00
මාතලේ	1100.00 - 1200.00	480.00 - 580.00	-	-	480.00 - 520.00	150.00 - 160.00	-	-	-	1050.00 - 1100.00	1200.00 - 1200.00	310.00 - 320.00

වග්‍ර අංක 06: සලකා බලන කොඟ වෙළඳපොලවල එළවළු මිල ගණන් (කිලෝවකට රුපියල්)

සති අංක 02: 05 - 11 ජනවාරි 2024

ප්‍රදේශ	බටර් බෝංචි	කොළ බෝංචි	කැරට්	ලීක්ස්	බීට් රූට්	තෝකෝල්
කොළඹ	-	350.00 - 450.00	450.00 - 800.00	150.00 - 300.00	400.00 - 500.00	200.00 - 300.00
මීගොඩ (අ. ම.)	-	500.00 - 600.00	1000.00 - 1100.00	300.00 - 350.00	550.00 - 650.00	260.00 - 280.00
දඹුල්ල (අ. ම.)	-	380.00 - 450.00	800.00 - 900.00	300.00 - 320.00	480.00 - 550.00	250.00 - 280.00
කැප්පෙට්පොළ (අ. ම.)	-	500.00 - 550.00	700.00 - 800.00	200.00 - 250.00	500.00 - 550.00	250.00 - 300.00
නොරොච්චෝලේ (අ. ම.)	-	-	-	-	400.00 - 520.00	-
නුවරඑළිය	-	540.00 - 560.00	780.00 - 820.00	260.00 - 280.00	530.00 - 560.00	260.00 - 280.00
නුවර	-	450.00 - 500.00	730.00 - 750.00	280.00 - 300.00	550.00 - 570.00	200.00 - 220.00
හම්බන්තොට	-	600.00 - 650.00	700.00 - 800.00	360.00 - 380.00	-	-
තඹුන්තේගම (අ. ම.)	-	370.00 - 420.00	860.00 - 900.00	280.00 - 330.00	580.00 - 600.00	-
යාපනය	-	340.00 - 360.00	890.00 - 910.00	300.00 - 320.00	550.00 - 560.00	-
බණ්ඩාරවෙල	-	500.00 - 550.00	750.00 - 800.00	260.00 - 280.00	500.00 - 520.00	260.00 - 300.00
වේයන්ගොඩ	-	600.00 - 650.00	700.00 - 750.00	300.00 - 330.00	530.00 - 600.00	280.00 - 300.00

ප්‍රදේශ	රාබු	ගෝවා	තක්කාලි	බණ්ඩක්කා	වම්බදු	මාළු මිරිස්
කොළඹ	80.00 - 120.00	350.00 - 480.00	300.00 - 500.00	150.00 - 350.00	400.00 - 500.00	600.00 - 680.00
මීගොඩ (අ. ම.)	150.00 - 200.00	400.00 - 530.00	300.00 - 450.00	180.00 - 220.00	370.00 - 450.00	600.00 - 700.00
මොණරාගල	140.00 - 160.00	450.00 - 500.00	350.00 - 400.00	160.00 - 200.00	300.00 - 400.00	650.00 - 800.00
දඹුල්ල (අ. ම.)	100.00 - 110.00	420.00 - 450.00	230.00 - 260.00	150.00 - 180.00	420.00 - 480.00	600.00 - 680.00
කැප්පෙට්පොළ (අ. ම.)	100.00 - 120.00	380.00 - 420.00	300.00 - 350.00	160.00 - 170.00	380.00 - 420.00	650.00 - 700.00
නොරොච්චෝලේ (අ. ම.)	40.00 - 70.00	350.00 - 450.00	350.00 - 420.00	150.00 - 180.00	350.00 - 450.00	600.00 - 700.00
නුවරඑළිය	140.00 - 150.00	410.00 - 430.00	330.00 - 360.00	180.00 - 200.00	440.00 - 460.00	660.00 - 700.00
නුවර	70.00 - 90.00	350.00 - 410.00	280.00 - 300.00	200.00 - 210.00	420.00 - 450.00	500.00 - 550.00
හම්බන්තොට	180.00 - 220.00	500.00 - 550.00	300.00 - 350.00	200.00 - 250.00	380.00 - 450.00	700.00 - 750.00
තඹුන්තේගම (අ. ම.)	70.00 - 110.00	400.00 - 440.00	300.00 - 350.00	170.00 - 200.00	330.00 - 400.00	600.00 - 700.00
තිස්සමහාරාමය	250.00 - 280.00	520.00 - 550.00	350.00 - 380.00	180.00 - 200.00	400.00 - 450.00	500.00 - 600.00
යාපනය	225.00 - 240.00	440.00 - 460.00	450.00 - 460.00	320.00 - 340.00	550.00 - 570.00	700.00 - 720.00
බණ්ඩාරවෙල	130.00 - 150.00	350.00 - 400.00	320.00 - 350.00	-	350.00 - 380.00	650.00 - 700.00
වේයන්ගොඩ	150.00 - 160.00	400.00 - 480.00	330.00 - 360.00	240.00 - 260.00	400.00 - 450.00	700.00 - 750.00

ප්‍රදේශ	වට්ටක්කා	පිපිඤ්ඤා	කරවිල	පතෝල	මුරුංගා	වැටකොළ
කොළඹ	80.00 - 130.00	50.00 - 100.00	300.00 - 400.00	180.00 - 220.00	-	280.00 - 320.00
මීගොඩ (අ. ම.)	90.00 - 120.00	60.00 - 100.00	350.00 - 400.00	190.00 - 220.00	-	250.00 - 300.00
මොණරාගල	160.00 - 200.00	120.00 - 150.00	550.00 - 600.00	250.00 - 280.00	-	400.00 - 440.00
දඹුල්ල (අ. ම.)	80.00 - 100.00	50.00 - 70.00	280.00 - 350.00	160.00 - 200.00	-	250.00 - 300.00
කැප්පෙට්පොළ (අ. ම.)	110.00 - 130.00	90.00 - 120.00	280.00 - 290.00	150.00 - 160.00	-	250.00 - 260.00
නොරොච්චෝලේ (අ. ම.)	70.00 - 140.00	50.00 - 70.00	350.00 - 450.00	200.00 - 270.00	-	240.00 - 300.00
නුවරඑළිය	100.00 - 120.00	80.00 - 90.00	300.00 - 320.00	180.00 - 200.00	-	280.00 - 300.00
නුවර	100.00 - 120.00	80.00 - 90.00	250.00 - 300.00	150.00 - 180.00	-	250.00 - 300.00
හම්බන්තොට	150.00 - 180.00	100.00 - 120.00	450.00 - 500.00	220.00 - 260.00	-	320.00 - 380.00
තඹුන්තේගම (අ. ම.)	70.00 - 100.00	50.00 - 70.00	300.00 - 350.00	130.00 - 150.00	-	200.00 - 250.00
තිස්සමහාරාමය	120.00 - 180.00	80.00 - 100.00	400.00 - 480.00	200.00 - 280.00	-	300.00 - 380.00
යාපනය	70.00 - 90.00	110.00 - 130.00	-	200.00 - 220.00	-	-
බණ්ඩාරවෙල	100.00 - 120.00	100.00 - 120.00	-	-	-	-
වේයන්ගොඩ	90.00 - 120.00	80.00 - 100.00	380.00 - 420.00	160.00 - 200.00	-	270.00 - 280.00

වගු අංක 06 (ඉතිරිය.)

ප්‍රදේශ	මෑ කරල්	අළු කෙසෙල්	අමු මිලිස්	දෙහි	බතල	මඤ්ඤොක්කා
කොළඹ	100.00 - 200.00	220.00 - 300.00	750.00 1000.00	150.00 - 300.00	100.00 - 120.00	80.00 - 120.00
මීගොඩ (ආ. ම.)	150.00 - 250.00	280.00 - 330.00	900.00 1200.00	160.00 - 220.00	140.00 - 170.00	110.00 - 120.00
මොණරාගල	200.00 - 220.00	180.00 - 200.00	1000.00 1200.00	200.00 - 250.00	180.00 - 200.00	60.00 - 80.00
දඹුල්ල (ආ. ම.)	160.00 - 200.00	250.00 - 280.00	850.00 1000.00	140.00 - 180.00	130.00 - 150.00	70.00 - 85.00
කැප්පෙට්පොළ (ආ. ම.)	160.00 - 170.00	240.00 - 250.00	800.00 1000.00	140.00 - 150.00	110.00 - 130.00	100.00 - 120.00
නොරොච්චෝලේ (ආ. ම.)	100.00 - 140.00	140.00 - 180.00	700.00 1000.00	170.00 - 250.00	90.00 - 90.00	100.00 - 120.00
නුවරඑළිය	180.00 - 200.00	260.00 - 280.00	900.00 1000.00	160.00 - 180.00	140.00 - 150.00	90.00 - 100.00
නුවර	200.00 - 240.00	240.00 - 260.00	700.00 750.00	150.00 - 180.00	120.00 - 150.00	80.00 - 90.00
හම්බන්තොට	150.00 - 200.00	160.00 - 220.00	900.00 1100.00	250.00 - 300.00	160.00 - 200.00	140.00 - 160.00
තඹුන්තේගම (ආ. ම.)	160.00 - 200.00	200.00 - 250.00	900.00 1000.00	80.00 - 120.00	140.00 - 160.00	70.00 - 80.00
තිස්සමහාරාමය	120.00 - 140.00	200.00 - 240.00	800.00 920.00	200.00 - 250.00	200.00 - 250.00	120.00 - 130.00
යාපනය	-	160.00 - 170.00	780.00 - 800.00	310.00 - 340.00	210.00 - 230.00	70.00 - 90.00
බණ්ඩාරවෙල	-	-	900.00 - 1000.00	-	120.00 - 140.00	100.00 - 120.00
වේයන්ගොඩ	170.00 - 200.00	280.00 - 280.00	900.00 - 1100.00	130.00 - 180.00	130.00 - 160.00	100.00 - 120.00

ප්‍රදේශ	කොළ එළවළු			පොල් (ගෙඩියකට රු.)	
	මුතුණුවැන්න	කංකුන්	ගොටුකොළ	ලොකු	කුඩා
කොළඹ	40.00 - 50.00	40.00 - 50.00	300.00 - 350.00	95.00 - 105.00	80.00 - 92.00
මීගොඩ (ආ. ම.)	80.00 - 90.00	80.00 - 90.00	270.00 - 270.00	105.00 - 110.00	85.00 - 95.00
නොරොච්චෝලේ (ආ. ම.)	50.00 - 60.00	50.00 - 60.00	120.00 - 130.00	90.00 - 105.00	75.00 - 90.00
නුවරඑළිය	-	-	-	-	-
දඹුල්ල (ආ. ම.)	25.00 - 30.00	25.00 - 30.00	120.00 - 125.00	80.00 - 90.00	70.00 - 75.00
නුවර	45.00 - 50.00	45.00 - 55.00	230.00 - 240.00	90.00 - 100.00	70.00 - 75.00
හම්බන්තොට	50.00 - 60.00	50.00 - 60.00	180.00 - 200.00	-	-
තඹුන්තේගම (ආ. ම.)	30.00 - 40.00	30.00 - 40.00	-	80.00 - 85.00	-
තිස්සමහාරාමය	40.00 - 55.00	40.00 - 60.00	180.00 - 240.00	90.00 - 105.00	70.00 - 85.00
යාපනය	80.00 - 100.00	35.00 - 42.00	180.00 - 190.00	78.00 - 84.00	45.00 - 50.00
බණ්ඩාරවෙල	-	-	-	-	-
වේයන්ගොඩ	35.00 - 40.00	35.00 - 40.00	-	90.00 - 95.00	-

කොළඹ, මීගොඩ, නොරොච්චෝලේ සහ නුවර ගොටුකොළ කිලෝවකට රුපියල්

වග්‍ර අංක 07: සලකා බලන සිල්ලර වෙළඳපොලවල එළවළු මිල ගණන් (කිලෝවකට රුපියල්)

සති අංක 02: 05 - 11 ජනවාරි 2024

15

ප්‍රදේශ	උඩරට එළවළු වර්ග											
	බටර් බෝංචි	කොළ බෝංචි	කැරට්	ලීක්ස්	බීට් රූට්	තෝකෝල්	රාඹු	ගෝවා	තක්කාලි			
කොළඹ	-	500.00 - 800.00	600.00 - 1200.00	300.00 - 560.00	600.00 - 1000.00	400.00 - 600.00	160.00 - 400.00	500.00 - 800.00	400.00 - 800.00			
ගම්පහ	-	600.00 - 800.00	800.00 - 1200.00	400.00 - 480.00	800.00 - 800.00	600.00 - 600.00	240.00 - 400.00	560.00 - 600.00	520.00 - 720.00			
කුරුණෑගල	-	700.00 - 800.00	1000.00 - 1000.00	480.00 - 600.00	900.00 - 900.00	-	340.00 - 400.00	680.00 - 700.00	600.00 - 650.00			
නිකවැරටිය	-	520.00 - 720.00	800.00 - 1000.00	400.00 - 600.00	720.00 - 800.00	400.00 - 400.00	240.00 - 320.00	520.00 - 600.00	480.00 - 720.00			
දඹුල්ල	-	500.00 - 600.00	1200.00 - 1400.00	560.00 - 600.00	600.00 - 700.00	-	200.00 - 240.00	660.00 - 700.00	400.00 - 480.00			
අනුරාධපුරය	-	600.00 - 640.00	960.00 - 1100.00	400.00 - 600.00	640.00 - 900.00	-	240.00 - 320.00	540.00 - 600.00	480.00 - 600.00			
තඹිත්තේගම	-	480.00 - 550.00	920.00 - 1150.00	380.00 - 480.00	760.00 - 800.00	-	160.00 - 240.00	520.00 - 580.00	420.00 - 480.00			
පොළොන්නරුව	-	650.00 - 720.00	950.00 - 1150.00	500.00 - 550.00	620.00 - 680.00	440.00 - 460.00	240.00 - 280.00	550.00 - 600.00	600.00 - 650.00			
කළුතර	-	560.00 - 600.00	980.00 - 1000.00	380.00 - 440.00	720.00 - 760.00	480.00 - 520.00	320.00 - 340.00	620.00 - 660.00	560.00 - 600.00			
බදුල්ල	-	-	-	-	-	-	-	-	-			
කැප්පෙට්පොළ	-	640.00 - 660.00	860.00 - 880.00	340.00 - 360.00	650.00 - 660.00	360.00 - 380.00	200.00 - 220.00	460.00 - 480.00	460.00 - 480.00			
මොණරාගල	-	600.00 - 640.00	900.00 - 1000.00	480.00 - 600.00	720.00 - 800.00	-	160.00 - 240.00	520.00 - 600.00	480.00 - 600.00			
කෑගල්ල	-	650.00 - 680.00	850.00 - 880.00	480.00 - 520.00	780.00 - 800.00	450.00 - 480.00	320.00 - 360.00	600.00 - 640.00	560.00 - 600.00			
අම්පාර	-	700.00 - 720.00	1000.00 - 1100.00	480.00 - 480.00	900.00 - 900.00	-	240.00 - 280.00	640.00 - 680.00	640.00 - 680.00			
දෙහිඅත්තකණ්ඩිය	-	560.00 - 600.00	800.00 - 900.00	480.00 - 520.00	640.00 - 720.00	640.00 - 640.00	280.00 - 320.00	640.00 - 720.00	520.00 - 680.00			
නුවරඑළිය	-	660.00 - 680.00	900.00 - 920.00	360.00 - 380.00	660.00 - 680.00	350.00 - 360.00	240.00 - 260.00	520.00 - 540.00	480.00 - 520.00			
නුවර	-	600.00 - 640.00	850.00 - 900.00	400.00 - 440.00	700.00 - 750.00	400.00 - 440.00	160.00 - 200.00	600.00 - 650.00	500.00 - 600.00			
පුත්තලම	-	640.00 - 800.00	900.00 - 1000.00	480.00 - 560.00	720.00 - 800.00	-	200.00 - 300.00	480.00 - 600.00	600.00 - 700.00			
හම්බන්තොට	-	720.00 - 800.00	740.00 - 840.00	420.00 - 500.00	-	-	240.00 - 280.00	560.00 - 600.00	400.00 - 480.00			
රත්නපුරය	-	-	-	-	-	-	-	-	-			
මාතර	-	760.00 - 800.00	800.00 - 1000.00	480.00 - 540.00	-	-	240.00 - 260.00	600.00 - 780.00	440.00 - 500.00			
ගාල්ල	-	780.00 - 800.00	900.00 - 1000.00	500.00 - 600.00	900.00 - 960.00	-	-	680.00 - 760.00	560.00 - 600.00			
තිස්සමහාරාමය	-	660.00 - 700.00	850.00 - 1000.00	400.00 - 460.00	650.00 - 660.00	480.00 - 480.00	300.00 - 340.00	580.00 - 650.00	460.00 - 480.00			
මීගොඩ (ආ. ම.)	-	640.00 - 700.00	1000.00 - 1200.00	480.00 - 520.00	700.00 - 800.00	480.00 - 480.00	280.00 - 320.00	560.00 - 600.00	400.00 - 520.00			
ඇඹිලිපිටිය	-	750.00 - 800.00	600.00 - 700.00	580.00 - 600.00	850.00 - 900.00	-	300.00 - 400.00	600.00 - 700.00	400.00 - 520.00			
යාපනය	-	400.00 - 450.00	940.00 - 960.00	360.00 - 380.00	590.00 - 620.00	-	270.00 - 290.00	500.00 - 520.00	490.00 - 520.00			
වවුනියාව	-	600.00 - 650.00	1200.00 - 1300.00	500.00 - 600.00	700.00 - 800.00	-	250.00 - 300.00	600.00 - 650.00	600.00 - 650.00			
මන්නාරම	-	700.00 - 750.00	920.00 - 1000.00	600.00 - 650.00	720.00 - 800.00	-	300.00 - 320.00	600.00 - 650.00	700.00 - 750.00			
කිළිනොච්චිය	-	580.00 - 620.00	1000.00 - 1050.00	500.00 - 540.00	600.00 - 640.00	-	380.00 - 420.00	500.00 - 520.00	480.00 - 520.00			
මුලතිව්	-	-	-	-	-	-	-	-	-			
මඩකලපුව	-	780.00 - 800.00	960.00 - 1000.00	520.00 - 560.00	760.00 - 800.00	380.00 - 400.00	380.00 - 420.00	600.00 - 640.00	560.00 - 600.00			
ත්‍රිකුණාමලය	-	540.00 - 600.00	960.00 - 1000.00	420.00 - 480.00	1000.00 - 1050.00	-	390.00 - 420.00	580.00 - 600.00	560.00 - 600.00			
හඟුරන්කෙත	-	580.00 - 600.00	850.00 - 900.00	370.00 - 400.00	620.00 - 650.00	-	150.00 - 180.00	520.00 - 550.00	420.00 - 450.00			
වේයන්ගොඩ	-	720.00 - 800.00	800.00 - 860.00	400.00 - 480.00	660.00 - 700.00	480.00 - 480.00	240.00 - 280.00	540.00 - 600.00	650.00 - 700.00			
ගලෙන්බිඳුණුවැව	-	600.00 - 640.00	800.00 - 1000.00	460.00 - 480.00	800.00 - 900.00	-	200.00 - 260.00	520.00 - 640.00	560.00 - 640.00			
බණ්ඩාරවෙල	-	600.00 - 640.00	860.00 - 900.00	360.00 - 380.00	600.00 - 620.00	360.00 - 400.00	240.00 - 260.00	460.00 - 500.00	420.00 - 460.00			
මාතලේ	-	600.00 - 680.00	1000.00 - 1200.00	400.00 - 480.00	760.00 - 800.00	-	180.00 - 240.00	600.00 - 680.00	440.00 - 480.00			

වගු අංක 07 (ඉතිරිය.)

ප්‍රදේශ	පහතරට එළවළු වර්ග																		
	බණ්ඩාක්කා		වමබඩු		මාළු මිරිස්		වට්ටක්කා		පිපිඤ්ඤා		කරවිල		පතෝල		මුරුංඟා	වැටකොළ		මෑ කරල්	
කොළඹ	260.00	480.00	400.00	680.00	650.00	1100.00	200.00	320.00	120.00	260.00	350.00	660.00	250.00	480.00	-	360.00	600.00	260.00	480.00
ගම්පහ	320.00	400.00	600.00	700.00	800.00	1000.00	240.00	280.00	200.00	260.00	600.00	640.00	320.00	480.00	-	480.00	560.00	400.00	400.00
කුරුණෑගල	260.00	320.00	580.00	650.00	850.00	1000.00	200.00	240.00	180.00	220.00	580.00	620.00	360.00	400.00	-	480.00	520.00	380.00	400.00
නිකවැරටිය	320.00	320.00	560.00	600.00	800.00	1000.00	160.00	240.00	160.00	200.00	520.00	600.00	320.00	400.00	-	400.00	480.00	320.00	400.00
දඹුල්ල	260.00	300.00	600.00	700.00	800.00	900.00	180.00	240.00	160.00	200.00	480.00	550.00	380.00	400.00	-	380.00	400.00	300.00	360.00
අනුරාධපුරය	280.00	320.00	520.00	600.00	800.00	1000.00	200.00	280.00	160.00	240.00	480.00	600.00	320.00	340.00	-	400.00	520.00	320.00	400.00
තඹින්නේගම	240.00	300.00	440.00	600.00	760.00	860.00	160.00	200.00	140.00	200.00	440.00	520.00	260.00	280.00	-	300.00	360.00	240.00	300.00
පොළොන්නරුව	240.00	280.00	550.00	640.00	750.00	850.00	240.00	260.00	180.00	250.00	500.00	550.00	340.00	440.00	-	380.00	480.00	350.00	400.00
කළුතර	320.00	360.00	560.00	580.00	850.00	900.00	180.00	220.00	220.00	240.00	600.00	630.00	320.00	360.00	-	500.00	540.00	440.00	480.00
බදුල්ල	-	-	-	-	-	-	-	-	-	-	-	-	-	-	-	-	-	-	-
කැප්පෙට්පොළ	240.00	260.00	460.00	480.00	760.00	780.00	180.00	200.00	180.00	200.00	360.00	380.00	240.00	250.00	-	340.00	360.00	250.00	260.00
මොණරාගල	240.00	280.00	400.00	600.00	800.00	900.00	240.00	320.00	200.00	240.00	600.00	720.00	320.00	400.00	-	520.00	600.00	300.00	320.00
කෑගල්ල	300.00	320.00	600.00	640.00	850.00	880.00	220.00	240.00	180.00	200.00	580.00	600.00	340.00	360.00	-	500.00	520.00	360.00	400.00
අම්පාර	320.00	320.00	600.00	640.00	900.00	900.00	240.00	240.00	240.00	260.00	600.00	650.00	400.00	400.00	-	400.00	400.00	320.00	360.00
දෙහිඅත්තකණ්ඩිය	300.00	320.00	400.00	420.00	800.00	800.00	220.00	240.00	160.00	160.00	560.00	620.00	400.00	480.00	-	400.00	540.00	360.00	400.00
නුවරඑළිය	280.00	300.00	560.00	580.00	780.00	820.00	220.00	240.00	200.00	220.00	400.00	420.00	280.00	300.00	-	380.00	400.00	280.00	300.00
නුවර	360.00	400.00	600.00	650.00	750.00	800.00	160.00	180.00	140.00	160.00	360.00	400.00	240.00	280.00	-	480.00	520.00	320.00	360.00
පුත්තලම	220.00	260.00	600.00	700.00	800.00	1000.00	200.00	300.00	180.00	240.00	560.00	600.00	400.00	480.00	-	480.00	560.00	300.00	400.00
රත්නපුරය	-	-	-	-	-	-	-	-	-	-	-	-	-	-	-	-	-	-	-
හම්බන්තොට	250.00	320.00	480.00	580.00	760.00	800.00	200.00	240.00	160.00	200.00	500.00	600.00	280.00	360.00	-	400.00	460.00	200.00	250.00
මාතර	280.00	320.00	500.00	600.00	800.00	900.00	200.00	240.00	160.00	200.00	600.00	700.00	320.00	380.00	-	400.00	480.00	250.00	320.00
ගාල්ල	300.00	360.00	700.00	700.00	800.00	900.00	200.00	240.00	140.00	200.00	600.00	650.00	400.00	460.00	-	580.00	620.00	380.00	400.00
තිස්සමහාරාමය	240.00	280.00	520.00	570.00	720.00	800.00	200.00	280.00	120.00	160.00	540.00	560.00	320.00	360.00	-	400.00	480.00	180.00	200.00
මීගොඩ (ආ. ම.)	300.00	320.00	460.00	600.00	760.00	1000.00	180.00	240.00	160.00	240.00	400.00	520.00	280.00	320.00	-	400.00	480.00	300.00	400.00
ඇඹිලිපිටිය	280.00	320.00	400.00	520.00	900.00	950.00	200.00	240.00	160.00	200.00	600.00	720.00	280.00	320.00	-	350.00	400.00	320.00	400.00
යාපනය	370.00	400.00	600.00	620.00	740.00	770.00	120.00	130.00	150.00	170.00	900.00	930.00	245.00	260.00	-	-	-	500.00	530.00
වවුනියාව	400.00	450.00	600.00	700.00	900.00	1000.00	200.00	250.00	200.00	240.00	900.00	1000.00	350.00	400.00	-	360.00	400.00	600.00	650.00
මන්නාරම	350.00	400.00	650.00	720.00	800.00	850.00	240.00	260.00	220.00	250.00	800.00	850.00	400.00	450.00	-	-	-	480.00	520.00
කිලිනොච්චිය	380.00	420.00	580.00	620.00	800.00	840.00	230.00	250.00	200.00	240.00	1000.00	1050.00	240.00	260.00	-	-	-	400.00	440.00
මුලතිව්	-	-	-	-	-	-	-	-	-	-	-	-	-	-	-	-	-	-	-
මඩකලපුව	360.00	400.00	680.00	720.00	950.00	1000.00	240.00	260.00	240.00	250.00	600.00	640.00	300.00	320.00	-	340.00	360.00	380.00	400.00
ත්‍රිකුණාමලය	420.00	450.00	520.00	550.00	780.00	820.00	200.00	220.00	250.00	260.00	600.00	640.00	260.00	300.00	-	360.00	380.00	400.00	450.00
හඟුරන්කොන	240.00	280.00	520.00	580.00	700.00	800.00	160.00	180.00	170.00	200.00	400.00	430.00	220.00	250.00	-	330.00	350.00	280.00	320.00
වෙයන්ගොඩ	320.00	360.00	600.00	700.00	800.00	1000.00	200.00	240.00	200.00	250.00	560.00	600.00	360.00	400.00	-	400.00	480.00	320.00	360.00
ගලන්බිඳුණුවැව	240.00	260.00	520.00	560.00	700.00	950.00	200.00	240.00	140.00	160.00	500.00	600.00	280.00	320.00	-	400.00	560.00	260.00	320.00
බණ්ඩාරවෙල	280.00	300.00	460.00	480.00	800.00	900.00	220.00	240.00	200.00	220.00	460.00	480.00	320.00	340.00	-	380.00	400.00	320.00	340.00
මාතලේ	280.00	320.00	600.00	680.00	800.00	880.00	180.00	240.00	160.00	180.00	480.00	520.00	320.00	360.00	-	400.00	440.00	320.00	360.00

වගු අංක 07 (ඉතිරිය.)

17

ප්‍රදේශ	පහතරට එළවළු වර්ග					කොළ එළවළු වර්ග (මිටියකට රු.)			පොල් (ගෙඩියකට රු.)	
	අළු කෙසෙල්	අමු මිරිස්	දෙහි	බතල	මඤ්ඤාක්කා	මුතුණුවැන්න	කංකුන්	ගොටුකොළ	ලොකු	කුඩා
කොළඹ	320.00 - 480.00	1000.00 - 1600.00	280.00 - 800.00	220.00 - 360.00	160.00 - 260.00	50.00 - 100.00	50.00 - 100.00	100.00 - 120.00	100.00 - 120.00	90.00 - 100.00
ගම්පහ	400.00 - 480.00	1600.00 - 1700.00	400.00 - 600.00	280.00 - 320.00	200.00 - 240.00	60.00 - 70.00	60.00 - 70.00	30.00 - 30.00	110.00 - 130.00	80.00 - 100.00
කුරුණෑගල	300.00 - 400.00	1300.00 - 1500.00	300.00 - 400.00	200.00 - 240.00	180.00 - 200.00	50.00 - 50.00	50.00 - 50.00	30.00 - 30.00	100.00 - 110.00	85.00 - 90.00
නිකවැටිය	300.00 - 320.00	1500.00 - 1600.00	300.00 - 400.00	200.00 - 240.00	140.00 - 150.00	50.00 - 60.00	40.00 - 50.00	60.00 - 60.00	80.00 - 90.00	70.00 - 75.00
දඹුල්ල	340.00 - 360.00	1400.00 - 1500.00	400.00 - 500.00	280.00 - 340.00	180.00 - 200.00	50.00 - 70.00	50.00 - 60.00	50.00 - 60.00	100.00 - 120.00	80.00 - 85.00
අනුරාධපුරය	320.00 - 400.00	1400.00 - 1600.00	400.00 - 800.00	240.00 - 280.00	180.00 - 240.00	60.00 - 70.00	60.00 - 70.00	60.00 - 70.00	90.00 - 100.00	70.00 - 80.00
තඹුන්තේගම	-	1100.00 - 1250.00	200.00 - 250.00	300.00 - 340.00	160.00 - 200.00	40.00 - 50.00	40.00 - 50.00	-	80.00 - 90.00	-
පොළොන්නරුව	320.00 - 380.00	1500.00 - 1700.00	400.00 - 500.00	200.00 - 280.00	160.00 - 200.00	50.00 - 60.00	50.00 - 50.00	50.00 - 50.00	80.00 - 90.00	70.00 - 75.00
කළුතර	360.00 - 380.00	1400.00 - 1500.00	500.00 - 550.00	220.00 - 240.00	200.00 - 220.00	60.00 - 70.00	60.00 - 70.00	80.00 - 95.00	110.00 - 120.00	90.00 - 100.00
බදුල්ල	-	-	-	-	-	-	-	-	-	-
කැප්පෙට්පොළ	340.00 - 350.00	1250.00 - 1300.00	350.00 - 380.00	200.00 - 220.00	160.00 - 180.00	65.00 - 70.00	65.00 - 70.00	50.00 - 60.00	110.00 - 112.00	95.00 - 100.00
මොණරාගල	280.00 - 320.00	1200.00 - 1500.00	300.00 - 400.00	220.00 - 260.00	100.00 - 120.00	70.00 - 80.00	70.00 - 80.00	70.00 - 80.00	90.00 - 100.00	70.00 - 80.00
කැගල්ල	340.00 - 360.00	1350.00 - 1400.00	480.00 - 520.00	260.00 - 280.00	180.00 - 200.00	70.00 - 80.00	70.00 - 80.00	40.00 - 50.00	110.00 - 120.00	95.00 - 100.00
අම්පාර	320.00 - 480.00	1400.00 - 1500.00	500.00 - 500.00	280.00 - 280.00	120.00 - 120.00	50.00 - 60.00	50.00 - 60.00	50.00 - 60.00	90.00 - 90.00	80.00 - 85.00
දෙහිඅත්තකණ්ඩිය	-	1300.00 - 1500.00	500.00 - 600.00	180.00 - 240.00	120.00 - 160.00	50.00 - 60.00	50.00 - 60.00	50.00 - 60.00	80.00 - 80.00	65.00 - 70.00
නුවරඑළිය	360.00 - 380.00	1350.00 - 1450.00	400.00 - 420.00	220.00 - 240.00	190.00 - 200.00	70.00 - 80.00	70.00 - 80.00	60.00 - 70.00	105.00 - 115.00	95.00 - 98.00
නුවර	450.00 - 480.00	1000.00 - 1100.00	320.00 - 360.00	240.00 - 280.00	160.00 - 200.00	60.00 - 70.00	60.00 - 70.00	45.00 - 50.00	100.00 - 110.00	75.00 - 85.00
පුත්තලම	300.00 - 360.00	1400.00 - 1500.00	200.00 - 300.00	240.00 - 300.00	180.00 - 220.00	60.00 - 70.00	60.00 - 70.00	40.00 - 40.00	95.00 - 105.00	80.00 - 90.00
රත්නපුරය	-	-	-	-	-	-	-	-	-	-
හම්බන්තොට	260.00 - 320.00	1000.00 - 1300.00	320.00 - 400.00	180.00 - 250.00	170.00 - 200.00	60.00 - 70.00	60.00 - 70.00	70.00 - 80.00	110.00 - 120.00	70.00 - 90.00
මාතර	280.00 - 320.00	1200.00 - 1500.00	350.00 - 500.00	180.00 - 220.00	180.00 - 200.00	60.00 - 70.00	60.00 - 70.00	80.00 - 90.00	100.00 - 120.00	75.00 - 85.00
ගාල්ල	340.00 - 400.00	1200.00 - 1400.00	580.00 - 600.00	240.00 - 280.00	180.00 - 220.00	60.00 - 70.00	60.00 - 70.00	80.00 - 80.00	120.00 - 130.00	95.00 - 100.00
තිස්සමහාරාමය	280.00 - 320.00	1000.00 - 1200.00	260.00 - 300.00	260.00 - 320.00	150.00 - 190.00	50.00 - 60.00	50.00 - 60.00	70.00 - 80.00	100.00 - 120.00	80.00 - 95.00
මීගොඩ (අ. ම.)	350.00 - 400.00	1200.00 - 1600.00	300.00 - 400.00	240.00 - 320.00	160.00 - 200.00	100.00 - 100.00	100.00 - 100.00	100.00 - 100.00	110.00 - 120.00	90.00 - 100.00
ඇඹිලිපිටිය	300.00 - 320.00	1200.00 - 1300.00	300.00 - 400.00	300.00 - 360.00	150.00 - 240.00	70.00 - 80.00	50.00 - 70.00	100.00 - 120.00	100.00 - 120.00	70.00 - 90.00
යාපනය	-	-	400.00 - 450.00	250.00 - 270.00	110.00 - 130.00	110.00 - 120.00	45.00 - 55.00	70.00 - 80.00	90.00 - 110.00	60.00 - 70.00
වවුනියාව	350.00 - 400.00	1600.00 - 1700.00	300.00 - 340.00	240.00 - 260.00	200.00 - 240.00	60.00 - 70.00	60.00 - 65.00	75.00 - 80.00	75.00 - 80.00	55.00 - 70.00
මන්නාරම	280.00 - 320.00	1500.00 - 1600.00	400.00 - 500.00	180.00 - 200.00	160.00 - 200.00	50.00 - 60.00	50.00 - 60.00	50.00 - 60.00	90.00 - 100.00	70.00 - 80.00
කිලිනොච්චිය	-	-	400.00 - 440.00	240.00 - 260.00	200.00 - 220.00	50.00 - 60.00	50.00 - 55.00	45.00 - 50.00	90.00 - 100.00	50.00 - 60.00
මුලතිව්	-	-	-	-	-	-	-	-	-	-
මඩකලපුව	350.00 - 400.00	1200.00 - 1400.00	400.00 - 450.00	240.00 - 250.00	150.00 - 180.00	90.00 - 100.00	50.00 - 50.00	50.00 - 50.00	90.00 - 100.00	50.00 - 60.00
ත්‍රිකුණාමලය	320.00 380.00		400.00 450.00	230.00 250.00	170.00 190.00	75.00 80.00	65.00 70.00	50.00 55.00	105.00 120.00	65.00 72.00
හඟුරන්කොන	350.00 - 380.00	1200.00 - 1400.00	350.00 - 450.00	185.00 - 200.00	160.00 - 200.00	50.00 - 50.00	50.00 - 50.00	40.00 - 50.00	95.00 - 110.00	75.00 - 88.00
වේයන්ගොඩ	320.00 - 400.00	1200.00 - 1600.00	400.00 - 500.00	240.00 - 260.00	200.00 - 200.00	60.00 - 70.00	60.00 - 70.00	30.00 - 30.00	110.00 - 120.00	90.00 - 100.00
ගලෙන්බිඳුණුවැව	-	1200.00 - 1400.00	400.00 - 600.00	200.00 - 240.00	120.00 - 140.00	50.00 - 60.00	50.00 - 60.00	50.00 - 60.00	80.00 - 100.00	70.00 - 75.00
බණ්ඩාරවෙල	340.00 - 360.00	1300.00 - 1400.00	500.00 - 600.00	220.00 - 240.00	200.00 - 220.00	50.00 - 60.00	60.00 - 70.00	60.00 - 70.00	100.00 - 110.00	80.00 - 85.00
මාතලේ	320.00 - 360.00	1400.00 - 1500.00	400.00 - 480.00	220.00 - 240.00	160.00 - 200.00	50.00 - 60.00	50.00 - 70.00	50.00 - 60.00	100.00 - 110.00	80.00 - 90.00

විග්‍රහ අංක 08: සලකා බලන සිල්ලර වෙළඳපොලවල පලකුරු මිල ගණන් (ගෙඩියකට රුපියල්)

සති අංක 02: 05 - 11 ජනවාරි 2024

18

ප්‍රදේශ	කෙසෙල් වර්ග					අන්තෘපි			අඹ වර්ග	
	ඇඹුල් (කි. රු.)	කෝලිකුවටු (කි. රු.)	සීනි (කි. රු.)	ආනමාළ	ඇම්බුන්	ලොකු	මධ්‍යම	කුඩා	බෙට්ටි	කර්තකොලොම්බන්
කොළඹ	200.00 - 300.00	400.00 - 560.00	180.00 - 280.00	30.00 - 42.00	40.00 - 58.00	600.00 - 680.00	480.00 - 600.00	380.00 - 550.00	-	100.00 - 230.00
ගම්පහ	200.00 - 220.00	360.00 - 400.00	180.00 - 200.00	30.00 - 32.00	38.00 - 40.00	550.00 - 600.00	400.00 - 450.00	300.00 - 350.00	-	200.00 - 200.00
කුරුණෑගල	160.00 - 220.00	450.00 - 500.00	150.00 - 200.00	20.00 - 25.00	45.00 - 50.00	700.00 - 800.00	350.00 - 400.00	200.00 - 250.00	60.00 - 70.00	140.00 - 150.00
නිකවැරටිය	250.00 - 260.00	500.00 - 550.00	200.00 - 230.00	-	45.00 - 50.00	800.00 - 850.00	650.00 - 750.00	550.00 - 600.00	-	100.00 - 120.00
දඹුල්ල	160.00 - 200.00	480.00 - 540.00	180.00 - 200.00	-	53.00 - 53.00	650.00 - 680.00	500.00 - 550.00	280.00 - 320.00	40.00 - 50.00	80.00 - 100.00
අනුරාධපුරය	220.00 - 260.00	500.00 - 550.00	180.00 - 200.00	28.00 - 35.00	43.00 - 50.00	750.00 - 860.00	670.00 - 720.00	480.00 - 600.00	-	70.00 - 100.00
නඹුන්තේගම	220.00 - 260.00	430.00 - 500.00	180.00 - 240.00	38.00 - 40.00	48.00 - 50.00	810.00 - 900.00	660.00 - 750.00	540.00 - 600.00	-	110.00 - 130.00
පොළොන්නරුව	250.00 - 280.00	400.00 - 550.00	150.00 - 180.00	-	35.00 - 45.00	750.00 - 800.00	600.00 - 650.00	500.00 - 550.00	-	100.00 - 140.00
කළුතර	220.00 - 250.00	400.00 - 440.00	200.00 - 220.00	33.00 - 35.00	43.00 - 45.00	660.00 - 720.00	540.00 - 600.00	-	-	80.00 - 100.00
බදුල්ල	-	-	-	-	-	-	-	-	-	-
කැප්පෙට්පොළ	220.00 - 240.00	500.00 - 530.00	160.00 - 180.00	26.00 - 30.00	42.00 - 45.00	-	580.00 - 600.00	420.00 - 450.00	-	80.00 - 90.00
මොණරාගල	150.00 - 160.00	350.00 - 400.00	100.00 - 120.00	20.00 - 25.00	25.00 - 30.00	810.00 - 820.00	670.00 - 670.00	-	-	50.00 - 60.00
කෑගල්ල	180.00 - 200.00	450.00 - 500.00	180.00 - 200.00	20.00 - 25.00	25.00 - 30.00	550.00 - 650.00	350.00 - 450.00	200.00 - 250.00	-	-
අම්පාර	200.00 - 200.00	440.00 - 480.00	120.00 - 140.00	21.00 - 22.00	24.00 - 25.00	-	-	500.00 - 550.00	-	-
දෙහිඅත්තකණ්ඩිය	200.00 - 230.00	520.00 - 550.00	150.00 - 200.00	-	40.00 - 50.00	650.00 - 700.00	450.00 - 500.00	360.00 - 400.00	-	-
නුවරඑළිය	240.00 - 250.00	530.00 - 550.00	200.00 - 220.00	32.00 - 35.00	48.00 - 52.00	-	600.00 - 650.00	460.00 - 480.00	-	70.00 - 100.00
නුවර	200.00 - 230.00	500.00 - 550.00	170.00 - 200.00	28.00 - 30.00	40.00 - 45.00	700.00 - 750.00	450.00 - 480.00	250.00 - 300.00	-	80.00 - 100.00
පුත්තලම	180.00 - 220.00	450.00 - 550.00	180.00 - 220.00	24.00 - 25.00	-	700.00 - 850.00	-	250.00 - 320.00	-	60.00 - 70.00
රත්නපුරය	-	-	-	-	-	-	-	-	-	-
හම්බන්තොට	200.00 - 230.00	380.00 - 430.00	170.00 - 200.00	25.00 - 28.00	30.00 - 33.00	900.00 - 950.00	720.00 - 750.00	380.00 - 440.00	-	120.00 - 150.00
මාතර	200.00 - 230.00	400.00 - 430.00	180.00 - 200.00	23.00 - 24.00	33.00 - 36.00	850.00 - 900.00	700.00 - 760.00	400.00 - 450.00	-	120.00 - 150.00
ගාල්ල	200.00 - 240.00	480.00 - 500.00	200.00 - 220.00	36.00 - 38.00	38.00 - 40.00	680.00 - 750.00	580.00 - 600.00	-	-	120.00 - 150.00
තිස්සමහාරාමය	150.00 - 170.00	350.00 - 370.00	140.00 - 160.00	22.00 - 26.00	25.00 - 30.00	-	530.00 - 550.00	450.00 - 480.00	-	100.00 - 120.00
මීගොඩ	200.00 - 220.00	380.00 - 420.00	200.00 - 220.00	40.00 - 43.00	40.00 - 43.00	765.00 - 765.00	585.00 - 690.00	480.00 - 530.00	-	90.00 - 100.00
ඇඹිලිපිටිය	130.00 - 150.00	350.00 - 400.00	150.00 - 170.00	30.00 - 35.00	40.00 - 50.00	-	500.00 - 600.00	320.00 - 420.00	40.00 - 50.00	70.00 - 80.00
යාපනය	140.00 - 170.00	300.00 - 350.00	130.00 - 140.00	-	-	800.00 - 900.00	650.00 - 750.00	500.00 - 600.00	-	150.00 - 170.00
වවුනියාව	140.00 - 160.00	300.00 - 350.00	100.00 - 140.00	-	-	620.00 - 650.00	500.00 - 550.00	340.00 - 400.00	-	90.00 - 100.00
මන්නාරම	180.00 - 200.00	400.00 - 450.00	180.00 - 200.00	20.00 - 24.00	-	600.00 - 650.00	500.00 - 550.00	400.00 - 450.00	60.00 - 80.00	100.00 - 140.00
කිලිනොච්චිය	180.00 - 220.00	400.00 - 440.00	180.00 - 200.00	36.00 - 38.00	36.00 - 38.00	740.00 - 780.00	580.00 - 620.00	480.00 - 520.00	70.00 - 80.00	140.00 - 150.00
මුලතිව්	-	-	-	-	-	-	-	-	-	-
මඩකලපුව	240.00 - 250.00	560.00 - 600.00	150.00 - 160.00	20.00 - 24.00	-	600.00 - 650.00	500.00 - 540.00	400.00 - 420.00	-	70.00 - 70.00
ත්‍රිකුණාමලය	230.00 - 260.00	520.00 - 550.00	160.00 - 180.00	-	-	720.00 - 750.00	520.00 - 550.00	360.00 - 400.00	-	86.00 - 90.00
වේයන්ගොඩ	250.00 - 280.00	400.00 - 450.00	220.00 - 230.00	25.00 - 28.00	32.00 - 44.00	750.00 - 760.00	500.00 - 550.00	350.00 - 380.00	-	80.00 - 100.00
ගලෙන්බිඳුණුවැව	200.00 - 220.00	400.00 - 550.00	150.00 - 180.00	30.00 - 35.00	40.00 - 45.00	780.00 - 800.00	650.00 - 750.00	550.00 - 620.00	-	80.00 - 100.00
බණ්ඩාරවෙල	200.00 - 220.00	400.00 - 450.00	160.00 - 180.00	24.00 - 26.00	32.00 - 34.00	-	580.00 - 600.00	380.00 - 400.00	-	70.00 - 80.00
මාතලේ	180.00 - 220.00	460.00 - 560.00	180.00 - 200.00	-	42.00 - 48.00	640.00 - 700.00	500.00 - 550.00	400.00 - 450.00	-	80.00 - 100.00

වග්‍ර අංක 08 (ඉතිරිය.)

ප්‍රදේශ	අඹ වර්ග		අනෙකුත් පළතුරු වර්ග									
	විලාඨ	කොහු	පැපොල් (කි. රු.)	වැල් දොඩම්	දිවුල්	දොඩම්	අලිගැටපේර	බෙලි	මිදි (කි. රු.)	කැමිලි		
කොළඹ	-	-	150.00 · 330.00	100.00 · 150.00	40.00 · 120.00	200.00 · 300.00	180.00 · 260.00	50.00 · 120.00	1500.00 · 2500.00	130.00 · 150.00		
ගම්පහ	-	-	260.00 · 280.00	100.00 · 150.00	-	130.00 · 200.00	150.00 · 160.00	100.00 · 200.00	2300.00 · 2300.00	100.00 · 100.00		
කුරුණෑගල	80.00 · 80.00	-	180.00 · 200.00	60.00 · 60.00	60.00 · 80.00	100.00 · 140.00	120.00 · 140.00	60.00 · 100.00	2000.00 · 2000.00	100.00 · 120.00		
නිකවැරටිය	-	-	150.00 · 180.00	-	-	-	180.00 · 200.00	-	2300.00 · 2500.00	100.00 · 100.00		
දඹුල්ල	50.00 · 60.00	20.00 · 25.00	180.00 · 200.00	40.00 · 45.00	70.00 · 80.00	80.00 · 100.00	200.00 · 250.00	80.00 · 100.00	2400.00 · 2500.00	100.00 · 110.00		
අනුරාධපුරය	-	-	160.00 · 240.00	-	40.00 · 70.00	150.00 · 200.00	130.00 · 150.00	70.00 · 100.00	2000.00 · 2800.00	130.00 · 140.00		
කඹුන්තේගම	-	-	160.00 · 220.00	-	-	-	-	90.00 · 110.00	2000.00 · 2300.00	80.00 · 100.00		
පොළොන්නරුව	50.00 · 80.00	-	150.00 · 180.00	-	40.00 · 60.00	-	-	50.00 · 60.00	2000.00 · 2500.00	120.00 · 130.00		
කළුතර	-	-	220.00 · 240.00	-	60.00 · 70.00	180.00 · 200.00	-	90.00 · 100.00	2000.00 · 2300.00	120.00 · 130.00		
බදුල්ල	-	-	-	-	-	-	-	-	-	-		
කැපේටිපොළ	-	-	200.00 · 220.00	38.00 · 44.00	55.00 · 65.00	150.00 · 160.00	160.00 · 170.00	100.00 · 110.00	2300.00 · 2400.00	100.00 · 110.00		
මොණරාගල	-	-	150.00 · 200.00	30.00 · 35.00	40.00 · 50.00	120.00 · 140.00	-	50.00 · 60.00	2400.00 · 2600.00	80.00 · 100.00		
කෑගල්ල	-	20.00 · 30.00	210.00 · 240.00	-	40.00 · 70.00	80.00 · 100.00	-	60.00 · 80.00	2000.00 · 2100.00	120.00 · 130.00		
අම්පාර	-	-	200.00 · 230.00	50.00 · 50.00	-	-	-	-	2000.00 · 2000.00	120.00 · 140.00		
දෙහිඅත්තකණ්ඩිය	-	-	160.00 · 200.00	-	40.00 · 50.00	-	-	-	2500.00 · 2800.00	100.00 · 130.00		
නුවරඑළිය	-	-	220.00 · 240.00	40.00 · 50.00	70.00 · 80.00	160.00 · 180.00	180.00 · 200.00	90.00 · 100.00	2300.00 · 2500.00	100.00 · 120.00		
නුවර	40.00 · 50.00	-	200.00 · 250.00	35.00 · 40.00	60.00 · 70.00	120.00 · 130.00	140.00 · 150.00	70.00 · 80.00	1500.00 · 2000.00	120.00 · 130.00		
පුත්තලම	-	-	150.00 · 180.00	-	-	55.00 · 60.00	-	-	2400.00 · 2800.00	100.00 · 120.00		
හම්බන්තොට	-	-	180.00 · 200.00	-	25.00 · 40.00	150.00 · 170.00	-	40.00 · 50.00	2000.00 · 2100.00	100.00 · 110.00		
රත්නපුරය	-	-	-	-	-	-	-	-	-	-		
මාතර	-	-	180.00 · 200.00	100.00 · 110.00	60.00 · 70.00	180.00 · 200.00	170.00 · 200.00	54.00 · 62.00	2000.00 · 2100.00	120.00 · 130.00		
ගාල්ල	-	-	220.00 · 260.00	80.00 · 85.00	58.00 · 68.00	180.00 · 200.00	180.00 · 200.00	70.00 · 95.00	2000.00 · 2500.00	120.00 · 130.00		
නිස්සමහරාමය	-	-	160.00 · 180.00	59.00 · 59.00	23.00 · 25.00	130.00 · 150.00	-	40.00 · 50.00	2900.00 · 2900.00	100.00 · 120.00		
මීගොඩ	-	-	210.00 · 230.00	-	40.00 · 50.00	-	-	-	2000.00 · 2000.00	100.00 · 120.00		
ඇම්ලිපිටිය	50.00 · 60.00	25.00 · 40.00	200.00 · 220.00	30.00 · 40.00	40.00 · 60.00	110.00 · 130.00	120.00 · 130.00	30.00 · 40.00	1500.00 · 2200.00	120.00 · 130.00		
යාපනය	40.00 · 50.00	-	90.00 · 100.00	100.00 · 120.00	45.00 · 55.00	-	140.00 · 160.00	-	2800.00 · 3000.00	150.00 · 160.00		
වවුනියාව	-	-	100.00 · 140.00	50.00 · 60.00	45.00 · 55.00	-	-	-	2350.00 · 2450.00	130.00 · 150.00		
මන්නාරම	-	-	160.00 · 200.00	35.00 · 45.00	-	80.00 · 80.00	120.00 · 150.00	100.00 · 150.00	2400.00 · 2600.00	140.00 · 150.00		
කිලිනොච්චිය	-	-	120.00 · 140.00	40.00 · 50.00	45.00 · 50.00	-	-	-	2400.00 · 2500.00	145.00 · 150.00		
මුලතිව්	-	-	-	-	-	-	-	-	-	-		
මඩකලපුව	45.00 · 50.00	-	200.00 · 220.00	50.00 · 50.00	60.00 · 70.00	-	250.00 · 260.00	-	2000.00 · 2200.00	130.00 · 140.00		
ත්‍රිකුණාමලය	-	38.00 · 40.00	150.00 · 180.00	45.00 · 54.00	-	-	-	-	2400.00 · 2450.00	130.00 · 140.00		
වේයන්ගොඩ	-	-	250.00 · 280.00	-	60.00 · 70.00	-	150.00 · 150.00	80.00 · 100.00	2000.00 · 2800.00	100.00 · 120.00		
ගලන්බිඳුණුවැව	-	-	140.00 · 150.00	-	-	-	-	-	2500.00 · 2800.00	120.00 · 130.00		
බණ්ඩාරවෙල	-	-	220.00 · 240.00	45.00 · 50.00	60.00 · 70.00	120.00 · 140.00	-	70.00 · 80.00	2200.00 · 2400.00	120.00 · 140.00		
මාතලේ	-	25.00 · 35.00	160.00 · 180.00	-	60.00 · 70.00	-	-	60.00 · 80.00	2200.00 · 2500.00	110.00 · 120.00		

වග්‍ර අංක 09: සලකා බලන තොග වෙළඳපොලවල මාළු හා බිත්තර මිල ගණන්

සති අංක 02: 05 - 11 ජනවාරි 2024

ප්‍රදේශ	මාළු වර්ග (කිලෝවකට රුපියල්)					
	සාලයා	හුරුල්ලා	බලයා	කෙලවල්ලා	තෝරා	පරවි
කොළඹ	250.00 - 450.00	500.00 - 800.00	680.00 - 1100.00	1250.00 - 1500.00	1800.00 - 3000.00	1350.00 - 1550.00
නුවර	380.00 - 400.00	750.00 - 780.00	1000.00 - 1100.00	1300.00 - 1400.00	2200.00 - 2300.00	1250.00 - 1400.00
කළුතර	350.00 - 450.00	700.00 - 760.00	600.00 - 700.00	-	-	1200.00 - 1300.00
පුත්තලම	350.00 - 420.00	450.00 - 550.00	600.00 - 750.00	1000.00 - 1080.00	-	1200.00 - 1300.00
මාතර	280.00 - 300.00	530.00 - 600.00	900.00 - 960.00	1350.00 - 1500.00	1900.00 - 2000.00	1300.00 - 1400.00
හම්බන්තොට	350.00 - 400.00	700.00 - 800.00	900.00 - 950.00	1100.00 - 1300.00	-	1000.00 - 1100.00
ගාල්ල	-	-	800.00 - 850.00	1100.00 - 1200.00	1000.00 - 1200.00	-
මඩකලපුව	300.00 - 400.00	700.00 - 800.00	800.00 - 900.00	1200.00 - 1300.00	1500.00 - 1600.00	1200.00 - 1300.00
ත්‍රිකුණාමලය	360.00 - 420.00	780.00 - 820.00	1350.00 - 1400.00	1800.00 - 1850.00	1920.00 - 1960.00	1550.00 - 1650.00
මන්නාරම	250.00 - 300.00	500.00 - 550.00	-	-	-	1100.00 - 1200.00

ප්‍රදේශ	මාළු වර්ග (කිලෝවකට රුපියල්)				බිත්තර (බිත්තරයකට රුපියල්)	
	මෝරා	ඉස්සා	තලපත්	තෙප්පිලි	දුඹුරු	සුදු
කොළඹ	850.00 - 1200.00	1500.00 - 1750.00	1750.00 - 2600.00	-	51.00 - 53.00	48.00 - 50.00
නුවර	1150.00 - 1200.00	1550.00 - 1700.00	1800.00 - 1900.00	-	51.00 - 52.00	49.00 - 50.00
කළුතර	-	-	1500.00 - 1600.00	-	-	-
පුත්තලම	1750.00 - 2000.00	1000.00 - 1300.00	2150.00 - 2300.00	-	53.00 - 55.00	50.00 - 51.00
මාතර	-	1600.00 - 1800.00	-	-	50.00 - 52.00	46.00 - 48.00
හම්බන්තොට	-	1500.00 - 1700.00	-	-	-	49.00 - 50.00
ගාල්ල	800.00 - 900.00	-	-	-	49.00 - 50.00	48.00 - 50.00
මඩකලපුව	1000.00 - 1150.00	1400.00 - 1500.00	1400.00 - 1600.00	-	46.00 - 47.00	45.00 - 46.00
ත්‍රිකුණාමලය	1540.00 - 1600.00	1000.00 - 1060.00	-	-	54.00 - 56.00	55.00 - 57.00
මන්නාරම	-	1000.00 - 1100.00	-	-	51.00 - 52.00	49.00 - 50.00

වග්‍ර අංක 10: සලකා බලන තොග වෙළඳපොලවල කරවල මිල ගණන් (කිලෝ 50කට රුපියල්)

සති අංක 02: 05 - 11 ජනවාරි 2024

ප්‍රදේශ	දේශීය කරවල වර්ග					
	හාල්මැස්සා	කට්ටාවා	තෝරා	මෝරා	බලයා	අඟුළුවා
කොළඹ	67500 - 72000	-	-	87500 - 95000	45000 - 49000	-
නුවර	67500 - 70000	-	-	90000 - 92500	45000 - 50000	55000 - 60000
මඩකලපුව	50000 - 55000	-	-	97500 - 100000	60000 - 62500	47500 - 50000
ත්‍රිකුණාමලය	45500 - 46500	-	-	-	46200 - 46800	38000 - 39000
මන්නාරම	52500 - 55000	80000 - 82500	-	80000 - 85000	45000 - 50000	35000 - 40000

ප්‍රදේශ	දේශීය කරවල වර්ග			ආනයනික කරවල වර්ග		
	මඩුවා	කොඩුවා	සාලයා	හාල්මැස්සා	කට්ටාවා	තෝරා
කොළඹ	67500 - 75000	-	17500 - 25000	47500 - 55000	62500 - 70000	-
නුවර	65000 - 70000	-	25000 - 27500	50000 - 52500	68000 - 72500	-
මඩකලපුව	62500 - 66500	-	42500 - 45000	62500 - 65000	-	-
ත්‍රිකුණාමලය	39500 - 40000	-	24500 - 25000	39500 - 40000	93900 - 94500	-
මන්නාරම	47500 - 50000	45000 - 47500	35000 - 37500	52500 - 55000	-	-

ප්‍රදේශ	ආනයනික කරවල වර්ග					
	මෝරා	බලයා	අඟුළුවා	මඩුවා	කොඩුවා	සාලයා
කොළඹ	-	-	72500 - 80000	-	-	-
නුවර	-	-	-	-	-	-
මඩකලපුව	-	-	-	-	-	-
ත්‍රිකුණාමලය	-	-	-	-	-	-
මන්නාරම	-	-	-	-	-	-

වග්ග අංක 11: සලකා බලන සිල්ලර වෙළඳපොලවල මාළු හා බිත්තර මිල ගණන් (කි. රු./බි. රු.)

සති අංක 02: 05 - 11 ජනවාරි 2024

21

ප්‍රදේශ	මාළු වර්ග								බිත්තර වර්ග											
	සාලයා	හුරුල්ලා	බලයා	කෙලවල්ලා	තෝරා	පරව	මෝරා	තලපත්	දුඹුරු	සුදු										
කොළඹ	350.00	600.00	660.00	1000.00	820.00	1600.00	1500.00	2600.00	2500.00	3600.00	2200.00	2600.00	-	2200.00	3200.00	54.00	55.00	51.00	52.00	
ගම්පහ	700.00	700.00	800.00	800.00	-	-	2600.00	2600.00	-	-	-	-	-	2800.00	2800.00	53.00	56.00	50.00	55.00	
කුරුණෑගල	600.00	640.00	880.00	900.00	1200.00	1200.00	2000.00	2100.00	-	-	1400.00	1400.00	-	2300.00	2400.00	55.00	55.00	50.00	50.00	
නිකවැරටිය	600.00	700.00	1000.00	1000.00	1000.00	1200.00	2200.00	2200.00	-	-	-	-	-	2400.00	2600.00	55.00	55.00	50.00	55.00	
දඹුල්ල	600.00	650.00	1000.00	1100.00	1400.00	1500.00	2000.00	2200.00	-	-	1800.00	2000.00	1700.00	1800.00	2200.00	2400.00	54.00	55.00	50.00	51.00
අනුරාධපුරය	480.00	550.00	950.00	1050.00	1200.00	1300.00	2000.00	2100.00	2400.00	2400.00	1300.00	1400.00	-	2300.00	2400.00	-	-	50.00	55.00	
තඹින්නේගම	400.00	500.00	800.00	1000.00	1100.00	1200.00	2000.00	2100.00	-	-	1300.00	1400.00	-	2300.00	2400.00	-	-	50.00	52.00	
පොළොන්නරුව	450.00	500.00	950.00	1000.00	1400.00	1500.00	1700.00	1800.00	2400.00	2400.00	1500.00	1600.00	1700.00	1800.00	2000.00	2200.00	-	-	53.00	55.00
කළුතර	500.00	600.00	940.00	1020.00	-	-	1620.00	1780.00	-	-	2200.00	2300.00	-	2000.00	2200.00	-	-	49.00	50.00	
බදුල්ල	-	-	-	-	-	-	-	-	-	-	-	-	-	-	-	-	-	-	-	-
කැප්පෙට්පොළ	560.00	580.00	980.00	1000.00	1200.00	1300.00	2100.00	2200.00	-	-	1900.00	2000.00	1600.00	1700.00	2300.00	2400.00	56.00	58.00	53.00	55.00
මොණරාගල	550.00	600.00	900.00	1000.00	1200.00	1300.00	-	-	-	-	1500.00	1600.00	-	2600.00	2800.00	51.00	54.00	50.00	53.00	
කෑගල්ල	650.00	700.00	1000.00	1100.00	1750.00	1850.00	1800.00	2000.00	-	-	1900.00	2000.00	1800.00	1850.00	2750.00	2900.00	57.00	58.00	52.00	55.00
අම්පාර	600.00	600.00	-	-	-	-	-	-	-	-	-	-	-	-	-	-	52.00	52.00	52.00	57.00
දෙහිඅත්තකණ්ඩිය	500.00	600.00	800.00	900.00	1600.00	1800.00	2300.00	2300.00	-	-	1900.00	1900.00	-	-	-	-	48.00	52.00	47.00	50.00
නුවරඑළිය	600.00	620.00	1000.00	1100.00	1300.00	1400.00	2300.00	2400.00	3200.00	3200.00	2100.00	2200.00	1800.00	1900.00	2400.00	2500.00	52.00	56.00	50.00	54.00
නුවර	500.00	550.00	950.00	980.00	1300.00	1400.00	2000.00	2200.00	2800.00	2900.00	1500.00	1600.00	1600.00	1700.00	2300.00	2400.00	52.00	53.00	50.00	51.00
පුත්තලම	450.00	550.00	600.00	700.00	800.00	900.00	1000.00	1300.00	-	-	1300.00	1500.00	2000.00	2200.00	2400.00	2500.00	55.00	56.00	51.00	53.00
හම්බන්තොට	450.00	550.00	800.00	900.00	1400.00	1600.00	2000.00	2200.00	-	-	1800.00	1900.00	-	-	-	-	-	-	50.00	53.00
රත්නපුරය	-	-	-	-	-	-	-	-	-	-	-	-	-	-	-	-	-	-	-	-
මාතර	500.00	550.00	700.00	800.00	1400.00	1500.00	2200.00	2400.00	2400.00	2500.00	1800.00	2000.00	-	-	-	-	52.00	53.00	47.00	50.00
ගාල්ල	400.00	450.00	900.00	1000.00	1200.00	1300.00	2000.00	2200.00	2400.00	2400.00	2200.00	2200.00	1800.00	2000.00	2800.00	2800.00	51.00	52.00	49.00	51.00
තිස්සමහාරාමය	500.00	600.00	900.00	1000.00	1600.00	1700.00	2000.00	2200.00	-	-	1500.00	1800.00	-	2000.00	2150.00	-	-	47.00	52.00	
මීගොඩ	560.00	600.00	800.00	800.00	-	-	2300.00	2300.00	-	-	-	-	-	3000.00	3000.00	-	51.00	52.00	50.00	50.00
ඇඹිලිපිටිය	500.00	600.00	800.00	900.00	1250.00	1300.00	2000.00	2200.00	-	-	1500.00	1600.00	-	2000.00	2200.00	-	54.00	55.00	50.00	54.00
යාපනය	-	-	600.00	640.00	1000.00	1100.00	-	-	2450.00	2600.00	1700.00	1800.00	-	-	-	-	53.00	56.00	52.00	55.00
වවුනියාව	500.00	600.00	800.00	860.00	1200.00	1300.00	2400.00	2500.00	2400.00	2550.00	1600.00	1700.00	2400.00	2500.00	2000.00	2150.00	51.00	54.00	49.00	51.00
මන්නාරම	400.00	500.00	700.00	900.00	1000.00	1200.00	-	-	-	-	1400.00	1500.00	1800.00	2000.00	-	-	53.00	55.00	51.00	52.00
කිලිනොච්චිය	600.00	650.00	-	-	1000.00	1200.00	-	-	-	-	1800.00	1850.00	-	-	-	-	52.00	53.00	50.00	51.00
මුලතිව්	-	-	-	-	-	-	-	-	-	-	-	-	-	-	-	-	-	-	-	-
මඩකලපුව	600.00	700.00	1000.00	1100.00	1600.00	1700.00	2000.00	2200.00	2400.00	2500.00	2000.00	2100.00	2000.00	2200.00	2200.00	2400.00	49.00	50.00	48.00	50.00
ත්‍රිකුණාමලය	560.00	600.00	950.00	1100.00	1540.00	1600.00	2100.00	2250.00	2350.00	2400.00	1950.00	2000.00	1950.00	2000.00	-	-	56.00	58.00	58.00	59.00
වෙයන්ගොඩ	600.00	600.00	900.00	900.00	1600.00	1600.00	2000.00	2000.00	-	-	-	-	-	2400.00	2400.00	-	50.00	50.00	48.00	50.00
ගලෙන්බිදුණුව	500.00	500.00	800.00	800.00	1000.00	1400.00	2400.00	2400.00	2500.00	2500.00	2400.00	2400.00	1600.00	1600.00	2400.00	2400.00	-	-	50.00	55.00
බණ්ඩාරවෙල	500.00	560.00	900.00	950.00	1200.00	1300.00	2000.00	2200.00	-	-	1500.00	1600.00	-	2200.00	2400.00	-	54.00	56.00	52.00	54.00
මාතලේ	560.00	680.00	1000.00	1100.00	1500.00	1600.00	2100.00	2200.00	2500.00	2600.00	1800.00	2000.00	1700.00	1800.00	2200.00	2400.00	54.00	55.00	51.00	52.00

වග අංක 12: සලකා බලන සිල්ලර වෙළඳපොලවල කරවල මිල ගණන් (කිලෝවකට රුපියල්)

සති අංක 02: 05 - 11 ජනවාරි 2024

ප්‍රදේශ	කරවල වර්ග													
	හාල්මැස්සා (ආනයනික)		කට්ටාවා		තෝරා		මෝරා		බලයා		අගුළුවා		සාලයා	
කොළඹ	1200.00	1500.00	2000.00	2400.00	-	-	2200.00	2600.00	1600.00	1800.00	2200.00	2400.00	1000.00	1100.00
ගම්පහ	1200.00	1400.00	2000.00	2000.00	3200.00	3200.00	2400.00	2400.00	1400.00	1400.00	2000.00	2000.00	1000.00	1000.00
කුරුණෑගල	1200.00	1300.00	1900.00	2100.00	3000.00	3100.00	2000.00	2100.00	1200.00	1400.00	-	-	800.00	800.00
නිකවැරටිය	1200.00	1400.00	2000.00	2000.00	-	-	2000.00	2200.00	1200.00	1400.00	2000.00	2200.00	1200.00	1200.00
දඹුල්ල	1100.00	1300.00	2300.00	2500.00	-	-	2300.00	2500.00	1300.00	1500.00	1700.00	1800.00	-	-
අනුරාධපුරය	1200.00	1400.00	2000.00	2400.00	-	-	2000.00	2400.00	1400.00	1600.00	2400.00	2600.00	800.00	1000.00
තඹින්නේගම	1200.00	1300.00	2200.00	2400.00	-	-	2200.00	2400.00	1100.00	1200.00	-	-	1100.00	1200.00
පොළොන්නරුව	1200.00	1300.00	1900.00	2000.00	2800.00	2800.00	2200.00	2300.00	1100.00	1200.00	-	-	-	-
කළුතර	1300.00	1400.00	2200.00	2380.00	-	-	2280.00	2400.00	1400.00	1500.00	2000.00	2200.00	1000.00	1100.00
බදුල්ල	-	-	-	-	-	-	-	-	-	-	-	-	-	-
කැප්පෙට්පොළ	1150.00	1280.00	2300.00	2350.00	-	-	2300.00	2400.00	1350.00	1400.00	2150.00	2200.00	1000.00	1150.00
මොණරාගල	1200.00	1400.00	2000.00	2200.00	-	-	2200.00	2400.00	1500.00	1600.00	2000.00	2400.00	800.00	900.00
කෑගල්ල	1100.00	1200.00	2000.00	2150.00	-	-	2000.00	2100.00	1100.00	1300.00	-	-	-	-
අම්පාර	1100.00	1300.00	1800.00	1800.00	-	-	2250.00	2300.00	1150.00	1600.00	-	-	-	-
දෙහිඅත්තකණ්ඩිය	1200.00	1400.00	2400.00	2600.00	-	-	2200.00	2400.00	1200.00	1600.00	-	-	-	-
නුවරඑළිය	1200.00	1320.00	2200.00	2300.00	-	-	2200.00	2300.00	1400.00	1600.00	2000.00	2100.00	900.00	1000.00
නුවර	1200.00	1400.00	2200.00	2300.00	-	-	2200.00	2400.00	1400.00	1600.00	2000.00	2200.00	1000.00	1100.00
පුත්තලම	1200.00	1300.00	2150.00	2300.00	2800.00	3000.00	2250.00	2400.00	1200.00	1400.00	1800.00	2400.00	900.00	1000.00
හම්බන්තොට	1250.00	1300.00	1900.00	2100.00	-	-	-	-	1100.00	1300.00	2000.00	2100.00	-	-
රත්නපුරය	-	-	-	-	-	-	-	-	-	-	-	-	-	-
මාතර	1200.00	1300.00	2000.00	2200.00	-	-	2000.00	2200.00	1300.00	1500.00	1900.00	2000.00	-	-
ගාල්ල	1300.00	1400.00	1800.00	2200.00	-	-	2200.00	2400.00	1200.00	1600.00	1800.00	2000.00	900.00	1000.00
තිස්සමහාරාමය	1100.00	1500.00	2000.00	2000.00	-	-	2000.00	2000.00	1100.00	1500.00	2150.00	2150.00	1000.00	1200.00
මීගොඩ	1200.00	1250.00	1800.00	2200.00	2800.00	2800.00	2000.00	2280.00	1200.00	1400.00	1900.00	2000.00	-	-
ඇඹිලිපිටිය	1100.00	1400.00	1950.00	2200.00	-	-	2000.00	2200.00	1250.00	1400.00	2100.00	2250.00	800.00	800.00
යාපනය	1200.00	1400.00	2100.00	2300.00	2900.00	3500.00	2300.00	2500.00	1300.00	1600.00	-	-	-	-
වවුනියාව	-	-	1800.00	1900.00	-	-	2000.00	2150.00	1000.00	1100.00	-	-	-	-
මන්නාරම	1150.00	1300.00	1700.00	2000.00	-	-	1800.00	2000.00	1100.00	1200.00	-	-	800.00	900.00
කිලිනොච්චිය	1100.00	1200.00	2400.00	2500.00	-	-	-	-	1500.00	1600.00	-	-	900.00	1000.00
මුලතිව්	-	-	-	-	-	-	-	-	-	-	-	-	-	-
මඩකලපුව	1300.00	1400.00	2300.00	2400.00	-	-	2100.00	2200.00	1400.00	1500.00	-	-	1000.00	1100.00
ත්‍රිකුණාමලය	1280.00	1350.00	2240.00	2300.00	-	-	-	-	1320.00	1360.00	-	-	680.00	720.00
වේයන්ගොඩ	1100.00	1400.00	1800.00	2000.00	-	-	2000.00	2200.00	1200.00	1520.00	2000.00	2200.00	800.00	1200.00
ගලෙන්බිඳුණුවැව	1200.00	1300.00	2000.00	2200.00	-	-	2000.00	2200.00	1400.00	1600.00	2000.00	2200.00	800.00	1000.00
බණ්ඩාරවෙල	1300.00	1400.00	2200.00	2300.00	-	-	2000.00	2100.00	1400.00	1500.00	-	-	800.00	900.00
මාතලේ	1300.00	1400.00	2300.00	2400.00	-	-	2200.00	2300.00	1400.00	1500.00	1700.00	1800.00	800.00	800.00

වගු අංක 13: සලකා බලන සිල්ලර වෙළඳපොලවල මස් මිල ගණන් (කිලෝවකට රුපියල්)

සති අංක 02: 05 - 11 ජනවාරි 2024

ප්‍රදේශ	හරක් මස්	කුකුල් මස්		එළ මස්	ලෞරු මස්
		බ්‍රොයිලර්	කරි		
කොළඹ	2200.00 - 2500.00	1200.00 - 1350.00	900.00 - 1100.00	3100.00 - 3400.00	1250.00 - 1300.00
ගම්පහ	2200.00 - 2200.00	1250.00 - 1250.00	1300.00 - 1300.00	3300.00 - 3300.00	1300.00 - 1300.00
කුරුණෑගල	2000.00 - 2200.00	1150.00 - 1280.00	-	3000.00 - 3000.00	1350.00 - 1400.00
නිකවැරටිය	2000.00 - 2200.00	1150.00 - 1250.00	-	-	-
දඹුල්ල	-	1250.00 - 1300.00	-	-	1600.00 - 1600.00
අනුරාධපුරය	1900.00 - 2000.00	1150.00 - 1250.00	-	3200.00 - 3400.00	1300.00 - 1450.00
නඹුත්තේගම	2000.00 - 2200.00	1000.00 - 1220.00	1100.00 - 1300.00	-	1450.00 - 1500.00
පොළොන්නරුව	1800.00 - 1800.00	1200.00 - 1300.00	-	-	1800.00 - 1800.00
කළුතර	2000.00 - 2200.00	1160.00 - 1200.00	1320.00 - 1360.00	-	-
බදුල්ල	-	-	-	-	-
කැප්පෙට්පොළ	2100.00 - 2200.00	1180.00 - 1260.00	1300.00 - 1380.00	3000.00 - 3100.00	-
මොණරාගල	2100.00 - 2100.00	1250.00 - 1350.00	-	3000.00 - 3000.00	1500.00 - 1600.00
කෑගල්ල	2200.00 - 2200.00	1100.00 - 1350.00	-	2900.00 - 3000.00	1750.00 - 1800.00
අම්පාර	2100.00 - 2150.00	1000.00 - 1000.00	1250.00 - 1250.00	-	1400.00 - 1700.00
දෙහිඅත්තකණ්ඩිය	-	1230.00 - 1300.00	-	-	1230.00 - 1600.00
නුවරඑළිය	2200.00 - 2300.00	1250.00 - 1300.00	1360.00 - 1400.00	3200.00 - 3300.00	1600.00 - 1700.00
නුවර	2200.00 - 2200.00	1190.00 - 1200.00	1400.00 - 1420.00	3000.00 - 3000.00	1450.00 - 1500.00
පුත්තලම	2000.00 - 2200.00	1250.00 - 1350.00	-	3200.00 - 3200.00	-
හම්බන්තොට	-	1280.00 - 1300.00	-	-	-
රත්නපුරය	-	-	-	-	-
මාතර	-	1240.00 - 1300.00	-	-	-
ගාල්ල	2200.00 - 2200.00	1180.00 - 1250.00	-	3200.00 - 3400.00	-
තිස්සමහාරාමය	-	1250.00 - 1350.00	-	2800.00 - 2800.00	1600.00 - 1750.00
මීගොඩ	-	1200.00 - 1270.00	1250.00 - 1450.00	3300.00 - 3300.00	1500.00 - 1500.00
ඇඹිලිපිටිය	2150.00 - 2200.00	1000.00 - 1150.00	1250.00 - 1300.00	2900.00 - 3000.00	1450.00 - 1600.00
යාපනය	2000.00 - 2100.00	1150.00 - 1200.00	1450.00 - 1550.00	3450.00 - 3500.00	-
වවුනියාව	2000.00 - 2150.00	1350.00 - 1450.00	-	2900.00 - 3000.00	-
මන්නාරම	1800.00 - 2000.00	1380.00 - 1400.00	-	-	-
කිලිනොච්චිය	1900.00 - 1960.00	1400.00 - 1450.00	1600.00 - 1650.00	3000.00 - 3200.00	-
මුලතිව්	-	-	-	-	-
මඩකලපුව	1700.00 - 1800.00	1200.00 - 1250.00	1500.00 - 1600.00	3000.00 - 3000.00	-
ත්‍රිකුණාමලය	1900.00 - 2000.00	1250.00 - 1300.00	-	-	-
වේයන්ගොඩ	2200.00 - 2200.00	1200.00 - 1200.00	1250.00 - 1250.00	3000.00 - 3000.00	1500.00 - 1500.00
ගලෙන්බිඳුණුවාව	1900.00 - 1900.00	1190.00 - 1200.00	-	-	1400.00 - 1400.00
බණ්ඩාරවෙල	2100.00 - 2200.00	1250.00 - 1300.00	-	3000.00 - 3200.00	-
මාතලේ	2000.00 - 2200.00	1250.00 - 1300.00	1300.00 - 1400.00	2800.00 - 3000.00	1500.00 - 1600.00

වගු අංක 16: ගොවිපල මිල ගණන් (කිලෝවකට රුපියල්)
සති අංක 02: 05 - 11 ජනවාරි 2024

හෝග වර්ග	පරාසය	සාමාන්‍ය මිල	හෝග වර්ග	පරාසය	සාමාන්‍ය මිල	හෝග වර්ග	පරාසය	සාමාන්‍ය මිල
වී			එළවළු (උඩරට)			පතෝල		
කෙටි වී (සුදු)			බෝංචි			දඹුල්ල	152.50 - 167.50	160.50
අනුරාධපුරය	125.00 - 130.00	127.00	දඹුල්ල	360.00 - 400.00	380.00	හම්බන්තොට	150.00 - 170.00	160.00
පොළොන්නරුව	129.00 - 131.00	130.33	වැලිමඩ	450.00 - 480.00	468.00	ඇඹිලිපිටිය	130.00 - 150.00	142.00
කලාවැව	125.00 - 130.00	128.00	බදුල්ල	-	-	මාතර	-	-
කුරුණෑගල	128.00 - 130.00	129.00	කැරට			අනුරාධපුරය	190.00 - 210.00	198.00
දෙහිඅත්තකණ්ඩිය	125.00 - 129.00	126.33	නුවරඑළිය	740.00 - 760.00	750.00	වැටකොළ		
නිකවැරටිය	125.00 - 130.00	127.40	වැලිමඩ	640.00 - 660.00	652.00	දඹුල්ල	260.00 - 280.00	267.50
අම්පාර	120.00 - 130.00	125.00	හඟුරන්කෙත	520.00 - 560.00	544.00	හම්බන්තොට	250.00 - 270.00	260.00
දිග වී (සුදු)			ලික්ක			ඇඹිලිපිටිය	240.00 - 260.00	248.00
අනුරාධපුරය	114.00 - 117.00	115.20	නුවරඑළිය	220.00 - 240.00	230.00	මාතර	-	-
පොළොන්නරුව	114.00 - 116.00	115.17	වැලිමඩ	160.00 - 180.00	172.00	අනුරාධපුරය	290.00 - 310.00	298.00
කලාවැව	114.00 - 117.00	115.40	බීට රූට			අමු මිරිස්		
කුරුණෑගල	117.00 - 118.00	117.50	නුවරඑළිය	460.00 - 480.00	472.00	දඹුල්ල	800.00 - 950.00	880.00
දෙහිඅත්තකණ්ඩිය	105.00 - 109.00	107.33	දඹුල්ල	-	-	හම්බන්තොට	-	-
ඇඹිලිපිටිය	-	-	කුරුණෑගල	-	-	ඇඹිලිපිටිය	800.00 - 900.00	844.00
නිකවැරටිය	115.00 - 118.00	116.60	වැලිමඩ	440.00 - 460.00	448.00	පුත්තලම	700.00 - 800.00	750.00
මාතර	-	-	හඟුරන්කෙත	400.00 - 440.00	416.00	අනුරාධපුරය	900.00 - 1000.00	940.00
හම්බන්තොට	-	-	තෝකෝල්			වට්ටක්කා		
අම්පාර	110.00 - 112.00	110.67	නුවරඑළිය	230.00 - 245.00	240.00	දඹුල්ල	76.00 - 90.00	82.80
දිග වී (රතු)			වැලිමඩ	230.00 - 240.00	234.00	හම්බන්තොට	110.00 - 130.00	120.00
මාතර	100.00 - 105.00	102.50	හඟුරන්කෙත	250.00 - 260.00	257.00	ඇඹිලිපිටිය	120.00 - 140.00	132.00
හම්බන්තොට	100.00 - 105.00	103.25	රාශු			මාතර	-	-
ඇඹිලිපිටිය	98.00 - 100.00	99.40	නුවරඑළිය	110.00 - 120.00	115.00	අනුරාධපුරය	100.00 - 120.00	108.00
කීරි සමබා			වැලිමඩ	70.00 - 80.00	76.00	මොණරාගල	120.00 - 130.00	124.00
අනුරාධපුරය	150.00 - 155.00	152.50	හම්බන්තොට	110.00 - 130.00	122.50	පිපික්කො		
පොළොන්නරුව	159.00 - 164.00	161.00	හඟුරන්කෙත	-	-	අනුරාධපුරය	70.00 - 80.00	74.00
කලාවැව	148.00 - 155.00	151.60	ගෝවා			දඹුල්ල	48.00 - 60.00	54.40
කුරුණෑගල	150.00 - 155.00	153.75	නුවරඑළිය	370.00 - 390.00	382.00	හම්බන්තොට	50.00 - 60.00	55.00
දෙහිඅත්තකණ්ඩිය	150.00 - 155.00	153.33	වැලිමඩ	350.00 - 360.00	354.00	මාතර	50.00 - 60.00	56.25
රතු එණු			බදුල්ල	-	-	මෑ කරල්		
පුත්තලම	-	-	හඟුරන්කෙත	325.00 - 360.00	341.00	දඹුල්ල	152.50 - 182.50	167.50
යාපනය	-	-	කක්කාලි			හම්බන්තොට	110.00 - 120.00	115.00
ලොකු එණු			වැලිමඩ	260.00 - 280.00	270.00	ඇඹිලිපිටිය	170.00 - 200.00	184.00
දඹුල්ල	-	-	හම්බන්තොට	-	-	මාතර	120.00 - 150.00	135.00
කලාවැව	-	-	දඹුල්ල	220.00 - 240.00	228.00	අනුරාධපුරය	200.00 - 220.00	208.00
අනුරාධපුරය	-	-	හඟුරන්කෙත	400.00 - 460.00	434.00	අළු කෙසෙල්		
අර්කාපල්			එළවළු (පහතරට)			හම්බන්තොට	-	-
නුවරඑළිය	280.00 - 290.00	286.00	බණ්ඩක්කා			ඇඹිලිපිටිය	180.00 - 210.00	196.00
බදුල්ල	-	-	අනුරාධපුරය	180.00 - 200.00	188.00	මාතර	150.00 - 170.00	158.75
වැලිමඩ	235.00 - 250.00	244.00	දඹුල්ල	152.50 - 167.50	160.50	දෙහි		
ධාන්‍ය			හම්බන්තොට	140.00 - 170.00	158.00	හම්බන්තොට	-	-
මුං ඇට			ඇඹිලිපිටිය	180.00 - 200.00	192.00	ඇඹිලිපිටිය	120.00 - 150.00	136.00
හම්බන්තොට	-	-	මාතර	120.00 - 130.00	126.25	මොණරාගල	130.00 - 150.00	138.00
මොණරාගල	800.00 - 850.00	820.00	වම්බටු			පලතුරු (කි.ගැ.ම.රු.)		
ඇඹිලිපිටිය	700.00 - 750.00	725.00	අනුරාධපුරය	400.00 - 420.00	408.00	කෙසෙල්		
නිකවැරටිය	700.00 - 800.00	756.25	දඹුල්ල	400.00 - 450.00	428.00	ඇඹුල්		
අනුරාධපුරය	780.00 - 850.00	815.00	හම්බන්තොට	-	-	මොණරාගල	90.00 - 100.00	94.00
කරවි			ඇඹිලිපිටිය	250.00 - 300.00	272.00	ඇඹිලිපිටිය	90.00 - 120.00	104.00
හම්බන්තොට	-	-	මාතර	350.00 - 380.00	365.00	හම්බන්තොට	90.00 - 110.00	100.00
නිකවැරටිය	700.00 - 800.00	750.00	වැලිමඩ	355.00 - 365.00	361.00	කෝලිකුටුටු		
මොණරාගල	900.00 - 950.00	920.00	මාළු මිරිස්			මොණරාගල	250.00 - 280.00	262.00
ඇඹිලිපිටිය	850.00 - 900.00	875.00	බදුල්ල	-	-	ඇඹිලිපිටිය	200.00 - 250.00	230.00
බඩ ඉරිඟු			වැලිමඩ	620.00 - 640.00	632.00	හම්බන්තොට	-	-
අනුරාධපුරය	120.00 - 130.00	125.00	කරවිල			පැපොල්		
කලාවැව	-	-	අනුරාධපුරය	360.00 - 400.00	376.00	මොණරාගල	80.00 - 100.00	88.00
තල			දඹුල්ල	270.00 - 300.00	282.00	ඇඹිලිපිටිය	120.00 - 130.00	125.00
අනුරාධපුරය	800.00 - 850.00	825.00	හම්බන්තොට	-	-	හම්බන්තොට	110.00 - 130.00	120.00
කලාවැව	-	-	ඇඹිලිපිටිය	500.00 - 530.00	516.00	අන්තාසි		
උසු			මාතර	390.00 - 420.00	405.00	දිවුලපිටිය	-	-
අනුරාධපුරය	900.00 - 950.00	925.00						
කලාවැව	-	-						

වර්ගය	පැළියගොඩ	මහරගම	කිරුපන	නුගේගොඩ	නාරාහේන්පිට	දෙමටගොඩ	කොටලග	කඩවත	කිරිඳිගොඩ
සහල්									
දේශීය									
සම්බා 1	260.00 - 260.00	230.00 - 260.00	260.00 - 260.00	230.00 - 230.00	260.00 - 260.00	230.00 - 260.00	250.00 - 260.00	230.00 - 260.00	230.00 - 260.00
සම්බා 2	-	-	-	-	-	-	-	-	-
කිරි සම්බා	-	370.00 - 370.00	370.00 - 370.00	370.00 - 370.00	370.00 - 370.00	370.00 - 370.00	360.00 - 360.00	-	-
නාඩු 1	220.00 - 230.00	220.00 - 230.00	220.00 - 230.00	220.00 - 230.00	220.00 - 230.00	220.00 - 230.00	220.00 - 230.00	220.00 - 230.00	220.00 - 230.00
නාඩු 2	-	-	-	-	-	-	-	-	-
රතු කැකුළු	200.00 - 210.00	190.00 - 200.00	190.00 - 200.00	200.00 - 210.00	200.00 - 220.00	210.00 - 220.00	210.00 - 220.00	210.00 - 220.00	210.00 - 210.00
සුදු කැකුළු	210.00 - 220.00	210.00 - 220.00	210.00 - 220.00	210.00 - 220.00	220.00 - 220.00	210.00 - 220.00	220.00 - 220.00	220.00 - 220.00	210.00 - 220.00
ආනයනික									
සම්බා	-	-	-	-	-	-	-	-	-
නාඩු	-	-	-	-	-	-	-	-	-
රතු කැකුළු	-	-	-	-	-	-	-	-	-
සුදු කැකුළු	-	-	-	-	-	-	-	-	-
විදේශීය මිලිස්									
ආනයනික	1100.00 - 1200.00	1300.00 - 1500.00	1300.00 - 1400.00	1400.00 - 1500.00	1400.00 - 1500.00	1300.00 - 1300.00	1200.00 - 1300.00	1300.00 - 1300.00	1300.00 - 1300.00
රතු එණු									
සිනන්	-	-	-	-	-	-	-	-	-
වේදාලන්	-	-	-	-	-	-	-	-	-
ආනයනික	400.00 - 480.00	600.00 - 600.00	600.00 - 600.00	520.00 - 600.00	500.00 - 600.00	480.00 - 500.00	480.00 - 600.00	450.00 - 480.00	480.00 - 600.00
ලොකු එණු									
ආනයනික	500.00 - 550.00	500.00 - 600.00	520.00 - 600.00	600.00 - 600.00	560.00 - 580.00	580.00 - 580.00	440.00 - 500.00	440.00 - 580.00	500.00 - 580.00
දේශීය	-	-	-	-	-	-	-	-	-
අර්බුද									
වැලිමඩ	-	-	-	-	-	-	-	-	-
නුවරඑළිය	430.00 - 440.00	360.00 - 400.00	360.00 - 360.00	360.00 - 400.00	400.00 - 440.00	440.00 - 440.00	440.00 - 440.00	360.00 - 440.00	440.00 - 440.00
ආනයනික	180.00 - 180.00	180.00 - 200.00	180.00 - 200.00	200.00 - 200.00	180.00 - 200.00	180.00 - 180.00	180.00 - 200.00	180.00 - 200.00	180.00 - 200.00
ධාන්‍ය									
මුං ඇට	1100.00 - 1200.00	1300.00 - 1300.00	1200.00 - 1300.00	1200.00 - 1300.00	1100.00 - 1200.00	1200.00 - 1200.00	1100.00 - 1300.00	1200.00 - 1200.00	1200.00 - 1200.00
කඩිපි (සුදු)	1200.00 - 1200.00	1300.00 - 1300.00	1200.00 - 1300.00	1300.00 - 1300.00	1200.00 - 1300.00	1200.00 - 1200.00	1200.00 - 1300.00	1200.00 - 1200.00	1200.00 - 1200.00
කඩිපි (රතු)	1200.00 - 1200.00	1300.00 - 1300.00	1200.00 - 1300.00	1300.00 - 1300.00	1200.00 - 1200.00	1200.00 - 1200.00	1300.00 - 1300.00	1200.00 - 1200.00	1200.00 - 1200.00
රතු පරිප්පු	310.00 - 320.00	340.00 - 360.00	320.00 - 340.00	340.00 - 360.00	340.00 - 360.00	320.00 - 360.00	330.00 - 330.00	320.00 - 330.00	360.00 - 360.00

28

වර්ගය	පැළියගොඩ		මහරගම		කිරුළපන		නුගේගොඩ		නාරාහේන්පිට		දෙමටගොඩ		කොටලග		කඩවක		කිරිඳිගොඩ	
එළවළු																		
බෝංචි	500.00	- 520.00	720.00	- 800.00	540.00	- 680.00	600.00	- 660.00	600.00	- 650.00	600.00	- 600.00	500.00	- 560.00	540.00	- 640.00	720.00	- 800.00
කැරට	600.00	- 680.00	1120.00	- 1200.00	940.00	- 1000.00	1000.00	- 1100.00	900.00	- 1200.00	600.00	- 1000.00	600.00	- 660.00	600.00	- 600.00	800.00	- 800.00
ලීක්ස්	300.00	- 320.00	560.00	- 560.00	520.00	- 560.00	460.00	- 480.00	360.00	- 450.00	400.00	- 480.00	300.00	- 400.00	440.00	- 480.00	400.00	- 420.00
බිටරුට	660.00	- 740.00	800.00	- 1000.00	800.00	- 880.00	800.00	- 860.00	650.00	- 680.00	1000.00	- 1000.00	600.00	- 660.00	-	-	800.00	- 800.00
නෝකෝල්	-	-	-	-	-	-	600.00	- 600.00	480.00	- 600.00	-	-	400.00	- 540.00	-	-	-	-
රාබු	160.00	- 200.00	400.00	- 400.00	320.00	- 360.00	320.00	- 400.00	320.00	- 340.00	240.00	- 240.00	160.00	- 180.00	240.00	- 260.00	240.00	- 260.00
ගෝවා	500.00	- 560.00	720.00	- 800.00	680.00	- 740.00	800.00	- 800.00	500.00	- 600.00	800.00	- 800.00	500.00	- 500.00	560.00	- 660.00	600.00	- 660.00
හක්කාලි	400.00	- 420.00	600.00	- 720.00	600.00	- 660.00	600.00	- 600.00	500.00	- 600.00	500.00	- 600.00	600.00	- 650.00	800.00	- 800.00	800.00	- 800.00
බණ්ඩක්කා	260.00	- 300.00	400.00	- 480.00	340.00	- 400.00	420.00	- 480.00	350.00	- 380.00	320.00	- 480.00	260.00	- 360.00	360.00	- 420.00	400.00	- 420.00
වම්බු	450.00	- 460.00	600.00	- 640.00	600.00	- 640.00	600.00	- 660.00	500.00	- 680.00	400.00	- 480.00	560.00	- 600.00	650.00	- 650.00	600.00	- 660.00
මාළු මිරිස්	660.00	- 700.00	800.00	- 1000.00	1000.00	- 1100.00	800.00	- 1100.00	800.00	- 800.00	800.00	- 1000.00	650.00	- 800.00	800.00	- 1100.00	800.00	- 860.00
වට්ටක්කා	200.00	- 220.00	260.00	- 280.00	260.00	- 280.00	280.00	- 320.00	200.00	- 260.00	320.00	- 320.00	200.00	- 240.00	220.00	- 300.00	320.00	- 320.00
පිපිඤ්ඤා	120.00	- 160.00	260.00	- 260.00	220.00	- 240.00	200.00	- 260.00	160.00	- 200.00	160.00	- 240.00	130.00	- 180.00	240.00	- 260.00	240.00	- 260.00
කරවිල	350.00	- 450.00	640.00	- 660.00	600.00	- 660.00	600.00	- 660.00	560.00	- 660.00	600.00	- 600.00	500.00	- 600.00	600.00	- 660.00	600.00	- 660.00
පතෝල	250.00	- 280.00	400.00	- 480.00	400.00	- 460.00	460.00	- 480.00	340.00	- 360.00	320.00	- 480.00	250.00	- 260.00	320.00	- 320.00	400.00	- 420.00
මුරුංගා	-	-	-	-	-	-	-	-	-	-	-	-	-	-	-	-	-	-
වැටකොළ	360.00	- 450.00	540.00	- 560.00	400.00	- 440.00	600.00	- 600.00	360.00	- 480.00	360.00	- 480.00	400.00	- 460.00	600.00	- 600.00	600.00	- 600.00
මෑ කරල්	260.00	- 280.00	460.00	- 480.00	400.00	- 420.00	460.00	- 480.00	320.00	- 360.00	-	-	260.00	- 260.00	400.00	- 420.00	400.00	- 420.00
අළු කෙසෙල්	340.00	- 360.00	400.00	- 480.00	400.00	- 420.00	460.00	- 480.00	400.00	- 400.00	480.00	- 480.00	350.00	- 400.00	320.00	- 340.00	320.00	- 320.00
අඹු මිරිස්	1000.00	- 1400.00	1600.00	- 1600.00	1400.00	- 1600.00	1400.00	- 1600.00	1200.00	- 1500.00	1400.00	- 1600.00	1100.00	- 1200.00	1400.00	- 1600.00	1400.00	- 1600.00
දෙහි	280.00	- 320.00	800.00	- 800.00	600.00	- 660.00	600.00	- 660.00	500.00	- 600.00	600.00	- 800.00	360.00	- 480.00	760.00	- 800.00	400.00	- 400.00
දේශීය අලු																		
බතල	220.00	- 260.00	320.00	- 320.00	320.00	- 360.00	360.00	- 360.00	260.00	- 360.00	240.00	- 240.00	240.00	- 260.00	320.00	- 360.00	240.00	- 260.00
මඤ්ඤාක්කා	160.00	- 180.00	220.00	- 240.00	240.00	- 260.00	240.00	- 260.00	200.00	- 240.00	200.00	- 220.00	160.00	- 180.00	160.00	- 180.00	200.00	- 220.00
පලා (මිටියකට)																		
මුතුණුවැන්න	50.00	- 50.00	100.00	- 100.00	80.00	- 80.00	100.00	- 100.00	80.00	- 80.00	80.00	- 80.00	60.00	- 60.00	100.00	- 100.00	80.00	- 80.00
කංකුන්	50.00	- 50.00	100.00	- 100.00	80.00	- 80.00	100.00	- 100.00	80.00	- 80.00	80.00	- 80.00	60.00	- 60.00	100.00	- 100.00	80.00	- 80.00
ගොටුකොළ	100.00	- 100.00	120.00	- 120.00	110.00	- 110.00	120.00	- 120.00	100.00	- 100.00	100.00	- 100.00	100.00	- 100.00	120.00	- 120.00	100.00	- 100.00
පොල් (ගෙඩියකට)																		
ලොකු	100.00	- 100.00	120.00	- 120.00	120.00	- 120.00	120.00	- 120.00	120.00	- 120.00	120.00	- 120.00	120.00	- 120.00	120.00	- 120.00	120.00	- 120.00
කුඩා	90.00	- 90.00	100.00	- 100.00	90.00	- 90.00	100.00	- 100.00	100.00	- 100.00	100.00	- 100.00	90.00	- 90.00	90.00	- 90.00	90.00	- 90.00

වර්ගය	පැළියගොඩ	මහරගම	කිරුලපන	නුගේගොඩ	නාරාහේන්පිට	දෙමටගොඩ	තොටලග	කඩවත	කිරිඳිගොඩ
කොපෙල්									
ඇඹුල් (කි. රු.)	220.00 - 280.00	240.00 - 260.00	280.00 - 300.00	200.00 - 240.00	200.00 - 250.00	200.00 - 250.00	200.00 - 200.00	200.00 - 260.00	250.00 - 300.00
කෝලිකුවිටු (කි. රු.)	400.00 - 450.00	480.00 - 500.00	500.00 - 560.00	400.00 - 420.00	500.00 - 550.00	500.00 - 550.00	400.00 - 500.00	500.00 - 560.00	450.00 - 500.00
සීනි (කි. රු.)	180.00 - 220.00	260.00 - 260.00	260.00 - 280.00	200.00 - 240.00	240.00 - 240.00	200.00 - 240.00	180.00 - 200.00	200.00 - 230.00	180.00 - 230.00
ආනමාලු	30.00 - 37.00	37.00 - 42.00	40.00 - 42.00	35.00 - 37.00	35.00 - 37.00	40.00 - 42.00	35.00 - 37.00	37.00 - 40.00	35.00 - 40.00
ඇම්බුන්	40.00 - 45.00	50.00 - 55.00	55.00 - 58.00	50.00 - 52.00	48.00 - 50.00	50.00 - 52.00	45.00 - 50.00	50.00 - 52.00	45.00 - 47.00
අන්තාසි									
ලොකු	620.00 - 630.00	600.00 - 630.00	630.00 - 680.00	630.00 - 680.00	630.00 - 650.00	-	-	-	-
මධ්‍යම	550.00 - 580.00	520.00 - 560.00	580.00 - 600.00	600.00 - 600.00	550.00 - 600.00	500.00 - 530.00	-	500.00 - 530.00	480.00 - 530.00
කුඩා	480.00 - 500.00	480.00 - 500.00	530.00 - 550.00	500.00 - 550.00	430.00 - 450.00	400.00 - 430.00	380.00 - 400.00	380.00 - 450.00	400.00 - 450.00
අඹ									
බෙට්ටි	-	-	-	-	-	-	-	-	-
කර්කකොලොම්බන්	100.00 - 165.00	130.00 - 150.00	140.00 - 160.00	220.00 - 230.00	165.00 - 180.00	-	100.00 - 150.00	200.00 - 200.00	100.00 - 130.00
විලාඩ්	-	-	-	-	-	-	-	-	-
කොහු	-	-	-	-	-	-	-	-	-
වෙනත් පලතුරු									
දිවුල්	40.00 - 50.00	90.00 - 100.00	110.00 - 120.00	120.00 - 120.00	80.00 - 80.00	60.00 - 70.00	50.00 - 80.00	60.00 - 80.00	60.00 - 70.00
දොඩම්	-	-	240.00 - 300.00	240.00 - 300.00	200.00 - 220.00	-	-	-	240.00 - 240.00
අලිගැටපේර	180.00 - 190.00	-	240.00 - 260.00	-	200.00 - 200.00	-	-	-	180.00 - 180.00
බෙලි	50.00 - 60.00	100.00 - 100.00	120.00 - 120.00	90.00 - 100.00	70.00 - 100.00	60.00 - 70.00	-	50.00 - 60.00	60.00 - 70.00
මිදි (කි. රු.)	1500.00 - 2000.00	2000.00 - 2200.00	2000.00 - 2400.00	2400.00 - 2500.00	2000.00 - 2000.00	1800.00 - 1800.00	1800.00 - 2000.00	1800.00 - 2200.00	1800.00 - 2200.00
පැපොල් (කි. රු.)	150.00 - 300.00	300.00 - 320.00	320.00 - 330.00	300.00 - 300.00	250.00 - 300.00	200.00 - 250.00	150.00 - 200.00	180.00 - 260.00	200.00 - 250.00
වැල් දොඩම්	100.00 - 120.00	-	130.00 - 150.00	150.00 - 150.00	100.00 - 100.00	-	-	130.00 - 130.00	100.00 - 100.00
නැඹිලි	130.00 - 150.00	150.00 - 150.00	150.00 - 150.00	150.00 - 150.00	150.00 - 150.00	130.00 - 150.00	130.00 - 150.00	130.00 - 150.00	130.00 - 150.00

වර්ගය	පැළියගොඩ	මහරගම	කිරුලපන	නුගේගොඩ	නාරාහේන්පිට	දෙමටගොඩ	කොටලග	කඩවත	කිරිඳිගොඩ
මාළු									
සාලයා	350.00 - 390.00	580.00 - 600.00	600.00 - 600.00	600.00 - 600.00	600.00 - 600.00	560.00 - 580.00	580.00 - 600.00	560.00 - 600.00	580.00 - 600.00
හුරුල්ලා	660.00 - 700.00	1000.00 - 1000.00	1000.00 - 1000.00	1000.00 - 1000.00	-	880.00 - 880.00	900.00 - 1000.00	900.00 - 1000.00	900.00 - 900.00
බලයා	820.00 - 880.00	1600.00 - 1600.00	-	-	-	1600.00 - 1600.00	1400.00 - 1400.00	-	1600.00 - 1600.00
කෙලවල්ලා	1500.00 - 1600.00	2200.00 - 2600.00	2200.00 - 2600.00	2400.00 - 2600.00	2400.00 - 2400.00	2000.00 - 2000.00	2000.00 - 2400.00	2400.00 - 2600.00	2200.00 - 2400.00
තෝරා	2500.00 - 2600.00	3200.00 - 3400.00	3600.00 - 3600.00	3400.00 - 3400.00	3200.00 - 3200.00	2800.00 - 3200.00	3200.00 - 3600.00	3400.00 - 3600.00	3600.00 - 3600.00
පරවි	2500.00 - 2600.00	2200.00 - 2400.00	2400.00 - 2600.00	2400.00 - 2600.00	2600.00 - 2600.00	2400.00 - 2400.00	2400.00 - 2400.00	2400.00 - 2400.00	2400.00 - 2400.00
මෝරා	-	-	-	-	-	-	-	-	-
ඉස්සා	2000.00 - 2100.00	2000.00 - 2000.00	2000.00 - 2000.00	2000.00 - 2000.00	2000.00 - 2000.00	2000.00 - 2000.00	2000.00 - 2000.00	2000.00 - 2000.00	2000.00 - 2000.00
කලපන්	2200.00 - 2300.00	2800.00 - 3000.00	3000.00 - 3200.00	3000.00 - 3000.00	3000.00 - 3000.00	2600.00 - 2800.00	2800.00 - 3000.00	2800.00 - 3000.00	2800.00 - 2800.00
මිත්තර (බි/රු.)									
දුඹුරු	54.00 - 55.00	54.00 - 54.00	54.00 - 55.00	54.00 - 54.00	54.00 - 55.00	54.00 - 55.00	54.00 - 54.00	54.00 - 55.00	54.00 - 55.00
පිඬු	51.00 - 52.00	51.00 - 51.00	51.00 - 51.00	51.00 - 51.00	51.00 - 51.00	51.00 - 51.00	51.00 - 52.00	51.00 - 52.00	52.00 - 52.00
කරවල									
හාල්මැස්සා	1800.00 - 2000.00	1800.00 - 2000.00	1800.00 - 2000.00	2000.00 - 2000.00	1800.00 - 2000.00	1800.00 - 2200.00	2000.00 - 2200.00	2000.00 - 2200.00	2000.00 - 2200.00
කට්ටාවා	2200.00 - 2400.00	2200.00 - 2200.00	2200.00 - 2200.00	2200.00 - 2400.00	2000.00 - 2200.00	-	2000.00 - 2200.00	2200.00 - 2400.00	2200.00 - 2400.00
තෝරා	-	-	-	-	-	-	-	-	-
මෝරා	2500.00 - 2600.00	2400.00 - 2500.00	2600.00 - 2600.00	2400.00 - 2500.00	2200.00 - 2400.00	2200.00 - 2200.00	2200.00 - 2400.00	2400.00 - 2500.00	2400.00 - 2500.00
බලයා	1600.00 - 1800.00	1600.00 - 1800.00	1600.00 - 1800.00	-	1700.00 - 1800.00	1600.00 - 1800.00	1600.00 - 1600.00	1600.00 - 1800.00	1600.00 - 1800.00
අඟුළුවා	-	2200.00 - 2400.00	2400.00 - 2400.00	2400.00 - 2400.00	-	-	2400.00 - 2400.00	2400.00 - 2400.00	2200.00 - 2200.00
සාලයා	1000.00 - 1100.00	1000.00 - 1000.00	1000.00 - 1000.00	1000.00 - 1000.00	1000.00 - 1100.00	1000.00 - 1000.00	1100.00 - 1100.00	1100.00 - 1100.00	1100.00 - 1100.00
මස්									
හරක් මස්	-	2500.00 - 2500.00	2500.00 - 2500.00	-	2200.00 - 2200.00	-	2200.00 - 2200.00	-	-
කුකුල් මස් (මොයිලර්)	1300.00 - 1300.00	1320.00 - 1320.00	1320.00 - 1320.00	1320.00 - 1320.00	1200.00 - 1200.00	1250.00 - 1250.00	1250.00 - 1250.00	1350.00 - 1350.00	1350.00 - 1350.00
කුකුල් මස් (කට්)	1000.00 - 1000.00	1100.00 - 1100.00	1000.00 - 1000.00	1100.00 - 1100.00	900.00 - 900.00	1000.00 - 1000.00	1100.00 - 1100.00	1100.00 - 1100.00	1000.00 - 1000.00
එළ මස්	-	-	3200.00 - 3200.00	3200.00 - 3200.00	3300.00 - 3300.00	3200.00 - 3200.00	3100.00 - 3100.00	3400.00 - 3400.00	3400.00 - 3400.00
උරු මස්	-	-	-	-	-	-	-	1300.00 - 1300.00	1250.00 - 1250.00

ඇමුණුම 05 : තෝරාගත් ආහාර ද්‍රව්‍යවල ආහාර සංයුතිය

ආහාර ද්‍රව්‍ය	Energy (kcal/100g)	Protein (g/100g)	Total fat (g/100g)	Retinol Eq (μ g/100g)	Vit B2 (mg/100g)	Vit B6 (mg/100g)	Folate (μg/100g)	Vit C (mg/100g)	Calcium (mg/100g)	Magnesium (mg/100g)	Iron (mg/100g)	Zinc (mg/100g)
සහල්												
සහල් - (සුදු කැකුළු - සාමාන්‍ය)	361	9.88	1.52	-	0.03	0.09	10.67	-	6.94	26.29	1.22	1.5
සහල් - (සුදු කැකුළු සම්බා)	355	8.81	1.53	-	0.03	0.09	8.11	-	9.82	30.48	0.92	1.7
සහල් - (රතු කැකුළු - සාමාන්‍ය)	366	8.64	2.12	-	0.05	0.1	8.39	-	4.73	31.7	0.88	1.84
සහල් - සම්බා	369	6.86	2.45	-	0.05	0.13	12.79	-	8.71	37.26	1.18	1.49
සහල් - නාඩු සුදු	366	7.76	1.48	-	0.03	0.12	9.35	-	4.57	20.1	0.64	1.61
වියළි මිරිස්												
ලුනු	233	12.68	6.41	437	0.84	0.42	46.83	NA	107	231	5.39	1.65
ලොකු ලුනු												
ලොකු ලුනු	48	1.67	0.24	0.16	0.01	0.1	32.99	7.58	14.82	16.94	0.45	0.25
රතු එළු	55	2.13	0.15	0.18	0.02	0.13	30.15	14.26	20.37	19.32	0.31	0.28
අර්තාපල්												
	71	1.67	0.25		0.01	0.09	14.31	20.5	9.83	23.84	0.46	0.29
මාග බෝග												
මුං ඇට	290	21.97	0.93	19.5	0.28	0.33	135	NA	98.96	146	4.15	2.86
සුදු කවිපි	320	21.25	1.14	1.36	0.09	0.26	249	NA	84.1	213	5.04	3.57
රතු කවිපි	320	20.24	1.08	0.96	0.11	0.27	273	NA	81.83	194	4.95	3.4
රතු පරිප්පු	319	23.09	0.77	1.06	1.6	0.22	55	NA	41.27	66.63	7.45	3.34
එළවළු												
බෝංචි	46	3.95	0.15	6.64	0.1	0.3	45.2	7.02	35.68	45.56	0.7	0.59
කැරට්	30	0.85	0.45	1240	0.03	0.1	24.71	5.93	27.65	11.7	0.59	0.25
ලීක්ස්	30	1.74	0.49	18.56	0.02	0.19	42.63	4.65	29.28	11.77	1.49	0.43
බීටරූට්	31	2.12	0.15	1.52	0.01	0.09	108	4.51	20.29	34.88	0.77	0.29
නොල්කොල්	16	1.69	0.34		0.05	0.19	12.7	77.64	40.09	19.35	0.23	0.18
රාබු	29	0.75	0.11		0.02	0.09	18.09	12.13	35.64	13.56	0.38	0.16
ගෝවා	21	1.35	0.14	3.35	0.05	0.14	52.66	29.62	56.85	18.47	0.33	0.16

තක්කාලි	20	0.88	0.56	165	0.03	0.09	20.16	25.58	9.69	14.93	0.31	0.12
බණ්ඩක්කා	26	2.06	0.19	12.41	0.08	0.28	70.62	24.48	92.26	55.23	0.96	0.44
බටු (පැන්ඩෝරා ඉරි සහිත)	29	1.49	0.31	23	0.12	0.09	30.99	1.49	18.95	18	0.32	0.19
බටු (චීන වම්බටු)	24	1.28	0.33	16.83	0.12	0.11	32.94	3.37	14.4	21.18	0.28	0.16
මාළු මිරිස්	23	1.22	0.34	38.96	0.03	0.29	28.65	49.63	12.65	11.21	0.21	0.31
වට්ටක්කා	31	0.86	0.3	30.41	0.02	0.09	17.72	8.73	18.75	9.93	0.49	0.25
පිපිඤ්ඤ	19	0.98	0.24	0.58	0.01	0.08	19.66	4.08	22.1	18.22	0.67	0.21
කරවිල	19	1.47	0.23	55.08	0.05	0.06	53.1	46.89	25.19	35.81	1.75	0.26
පතෝල (තද කොළ)	11	0.82	0.25	10.41	0.03	0.12	18.09	3.54	26.83	25.84	0.41	0.11
පතෝල (සුදුමැලි කොළ)	11	0.89	0.25	5.14	0.03	0.07	16.52	2.85	27.11	21.77	0.47	0.2
මුරුංගා	30	2.48	0.12	3.13	0.06	0.12	60.48	92.33	22.27	28.51	0.5	0.26
වැටකොළ	12	0.86	0.15	59.33	0.01	0.07	25.48	6.41	14.67	14.01	4.42	0.45
මෑ කරල්	24	3.36	0.3	-	0.06	0.11	99.98	8.93	44.22	33.17	1.01	0.08
අළු කෙසෙල්	76	2.84	0.56	0.06	0.02	0.07	6.82	4.49	5.19	22.55	0.39	0.21
අමු මිරිස්	39	2.28	0.76	38.16	0.08	0.25	21.29	98.61	20.25	36.91	1.25	0.29
දෙහි	26	0.66	0.26	0.36	0.01	0.05	12.1	38.05	26	15.25	0.12	0.05
කැකිරි	17	1.01	0.25	0.76	0.01	0.07	17.34	8.07	25.72	26.2	0.63	0.22
අළු කෙසෙල්	18	0.8	0.15		0.01	0.15	14.17	9.14	19.27	23.62	0.48	0.13
වච්ච - වච්ච	19	0.58	0.12	0.3	0.04	0.07	63.81	23.76	20.55	13.02	0.49	0.12
තලන බටු (Little prince)	21	1.28	0.39	24.33	0.12	0.09	38.63	2.4	12.38	19.62	0.31	0.22
තලන බටු (Thai eggplant)	21	1.45	0.26	18.33	0.11	0.09	31.18	2.71	17.24	37.22	0.37	0.24
නිබ්බටු	61	1.66	1.96	15.89	0.03	1.02	72.39	10.8	105	57.46	1.06	0.59
කොහිල අල	27	0.64	0.16	1.72	0.01	0.14	4.64	1.67	52.33	33.95	0.61	1.62
කෙහෙල් මුව	19	1.36	0.63	4.27	0.02	0.12	40.51	8.16	35.09	31.43	0.38	0.39
අඹරැල්ල	37	0.73	0.44	3.36	0.01	0.1	44.49	35.51	20.7	9.28	0.7	0.12
අඹ	50	0.75	0.09	14.5	0.02	0.14	34.89	91.63	28.56	17.74	0.5	0.09
හතු	27	2.54	0.42	-	0.15	0.13	7.81	11.56	0.9	14.42	1.32	0.79
දඹල	21	1.84	0.2	38.74	0.08	0.4	33.69	19.82	68.24	31.38	1.2	0.44
පොල් ගෙඩි	390	3.67	39.92	-	0.05	0.11	14.86	-				

මූල බෝග

බතල	108	1.27	0.33	NA	0.04	0.09	14.44	22.2	28.93	21.05	0.51	0.14
මඤ්ඤොක්කා	78	0.92	0.19	NA	0.07	0.2	0.1	1.95	25.31	19.08	19.78	23.73
නෙළුම් අල/නෙළුම් මූල	79	1.94	0.93	NA	0.05	0.19	26.49	26.63	37.71	26.58	3.34	0.35
කිරිඅල	87	3.96	0.15	1.19	0.03	0.16	20.17	2.71	30.79	41.52	0.6	0.42
ඉත්තල	103	3.2	0.3	33.14	0.01	0.22	22.19	13.03	40.99	28.98	1.31	0.29

පලා වර්ග

මුතුණුවන්න	28	3.15	0.55	92.25	0.09	0.27	96.14	3.24	135	45.38	1.7	1.03
ගොටුකොළ	15	0.64	0.47	226	0.07	0.23	70.11	6.74	96.31	41.42	1.25	0.66
කන්කන්	15	0.47	0.37	1614	0.08	0.4	33.69	19.82	49.21	18.35	1.32	0.44
කතුරුමුරුංගා	70	8.01	1.35	2097	0.33	0.22	120	121	901	96.64	4.36	0.53
නිවිනි	22	2.2	0.47	959	0.06	0.11	74.05	10.26	163	61.37	1.49	0.67
තම්පලා	32	3.55	0.72	1474	0.21	0.22	74.27	82	258	209	3.5	1.4
සාරණ	20	2.42	0.21	1149	0.03	0.13	58.54	9.89	59.57	42.93	0.13	0.75
කොහිල දළ	33	4.1	0.83	300	0.02	0.17	56.76	5.56	19.5	20.32	0.25	0.3
ලූනු කොළ	27	2.01	0.26	NA	0.04	0.18	56.8	23.38	35.21	74.95	3.15	0.77
ගෝවා කොළ	30	3.63	0.27	8.66	0.05	0.24	63.46	40.76	170	18.47	2.67	0.35
සලාද කොළ	19	1.05	0.24	NA	0.1	0.06	37.48	11.64	58.23	36.89	2.07	0.27
මල්ගෝවා	23	2.09	0.48	0.14	0.06	0.11	46.67	50.17	22.44	18.52	0.76	0.27
කොස් මදුළු	25	2.14	0.34	NA	0.03	0.04	30.7	24.77	37.32	26.08	0.3	0.17
කොස් ඇට	77	5.66	0.44	NA	0.02	0.08	58.91	15.24	40.87	50.14	0.52	0.42

මස්

කුකුල් මස්	176	23.14	9.24	6.88	0.07	0.49	10.09	-	15.06	20.18	0.75	0.64
හරක් මස්	160	23.3	7.45	2.15	0.08	0.32	1.93	-	4.8	28.54	2.41	3.31
එළු මස්	138	20.37	6.23	2.7	0.13	0.28	1.73	-	7.58	19.5	1.62	5.05
ඌරුමස්	161	18.83	9.5	1.9	0.09	0.28	8.15	-	6.58	8.9	0.79	0.8

මාළු

බලයා	96	21.28	1.12	21.01	0.15	0.12	7.89		6.45	26.02	0.68	0.46
තෝරා	136	22.28	5.18	81.9	0.07	0.16	15.45		9.85	36.73	0.41	0.74

මෝරා	95	21.6	0.83	1.11	0.04	0.11	8.57	8.44	32.58	0.41	0.74
පරව්	87	20.02	0.7	1.49	0.02	0.16	6.77	8.17	31.68	0.67	0.41
තලපත්	91	16.04	2.88	12.03	0.1	0.13	78.22	7.64	24.89	0.71	0.67
කෙලවල්ලා	109	21.47	2.55	15.95	0.17	0.73	77.39	13.35	33.82	0.68	0.64
හැදැල්ලා	87	19.88	0.78	12.18	0.04	0.06	11.7	36.6	53	0.54	0.65
හුරුල්ලා	88	17.08	2.18	10.02	0.14	1.66	61.66	103	35.45	1.24	1.05
කාරල්ලා / කටුවල්ලා	97	21.8	1.06	1.25	0.02	0.1	14.38	37.06	39.05	0.24	0.42
කුම්බලා / ඇන්පිලා	101	21.51	1.53	16.34	0.1	0.1	7.13	31.27	37.46	1.46	0.67
සාලයා / සුඩියා	100	19.5	2.39	15.41	0.18	1.39	60.87	435	42.83	1.4	2.3
තෙප්පිලි / තිලාපියා/ කෝරලි	83	18.48	1.08	17.14	0.18	0.18	8.29	99.39	24.96	2.84	0.88
ඉස්සා	65	14.85	0.56	1.24	0.03	0.1	15.37	37.81	30.5	0.73	1.1
කකුළුවන්	45	10	0.55	8.33	0.14	0.18	13.83	37.81	45.93	0.73	1.1
දැල්ලා	76	16.82	0.93	1.93	0.02	0.04	6.22	8.73	35.46	0.62	1.3
ලින්නා	112	20.3	3.37	15.78	0.23	0.68	59.78				
කොප්පරා	97	22.89	0.56	21.51	0.04	0.12	8.08	7.2	30.08	1.2	0.58
රේ (මඩුවා)	97	23.98	0.68	7.55	0.02	0.21	25.59	9.16	24.61	0.74	0.44

කරවල වර්ග

වියළි හාල්මැස්සන්	259	51.16	5.92	12.83	0.25	0.62	438	1178	162	3.06	4.2
වියළි කිරමින්	311	49.6	12.42	12.92	0.13	2.41	144	555	166	2.58	3.19
වියළි තලපත්	289	54.68	8.04	9.38	0.04	0.43	97.8	62.75	110	1.96	1.45
වියළි කට්ට	275	50.04	8.31	2.48	0.03	0.35	80.4	86.55	92.17	1.47	1.16
වියළි බලයා	282	63.79	3.37	14.32	0.12	1.98	213	83.48	83.45	3.6	1.44
වියළි මෝරා / කීලන්	267	55.03	5.25	10.31	0.04	0.32	187	42.24	92.94	1.48	0.66

බිත්තර

කිකිලි බිත්තර (Country)	170	13.14	13	208	0.08	0.18	54.6	50.14	11.04	1.64	1.12
කිකිලි බිත්තර (Table)	135	13.55	9.03	200	0.19	0.19	49.46	63.3	12	2.39	1.73
වටුවන් බිත්තර	153	12.39	11.46	153	0.11	0.17	54.86	60.67	11.21	2.55	1.51

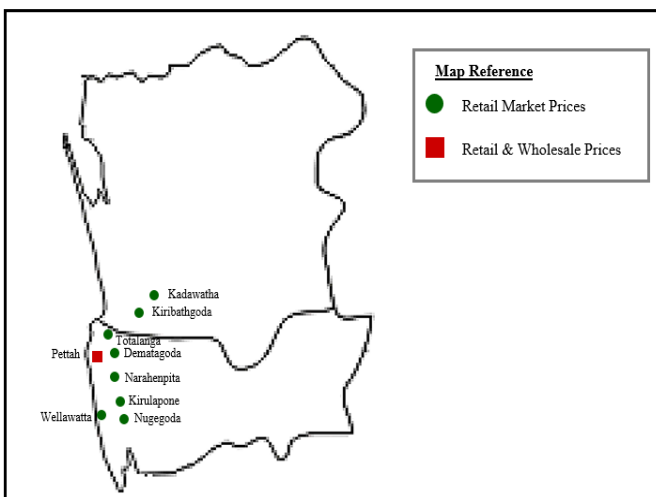
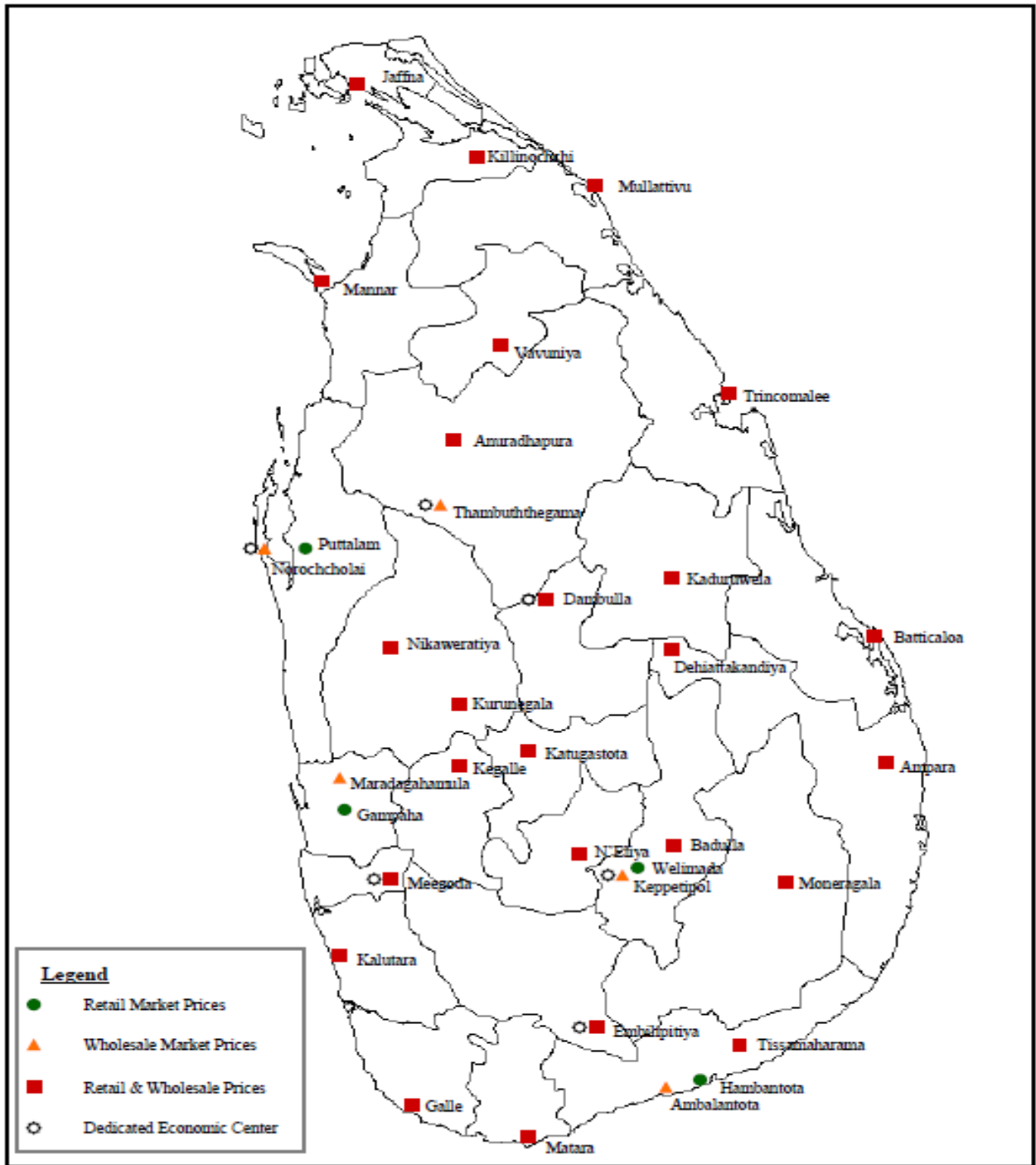
පලතුරු

කෙසෙල් ඇඹුල්	109	1.11	1.09	9.68	0.05	0.64	32.98	13.61	9.39	25.67	0.51	0.23
ආනමාලු	102	1.04	0.72	16.4	0.04	0.65	21.07	3.66	8.06	27.02	0.51	0.23

කෝලි කුට්ටු	107	1.38	0.34	8.8	0.03	0.47	18.12	7.71	8.56	38	0.32	0.14
අන්තාසි	37	0.41	0.17	5.76	0.04	0.12	17.86	39.36	10.37	10.71	0.3	0.09
පැපොල්	26	0.42	0.16	171	0.11	0.04	54.85	48.62	16.77	8.9	0.23	0.08
අඹ (කර්තකොලොම්බන්)	79	0.8	0.92	259	0.01	0.1	35.52	17.74	3.12	6.72	0.1	0.08
අඹ (විලාඩ්)	44	0.76	0.58	146	0.05	0.26	67.6	29.97	16.93	14.79	0.65	0.19
ඇපල්	62	0.29	0.64	0.36	0.02	0.08	3.43	2.9	3.12	6.72	0.1	0.08
අලිගැටපේර	144	2.95	13.86	2	0.08	0.18	67.17	9.36	28.48	48.14	0.81	0.75
දිවුල්	78	3.09	3.62	0.46	0.01	0.14	6.07	13.58	59.15	25.16	0.45	0.32
දොඩම්	46	1.07	0.37	23.44	0.01	0.28	14.46	20.19	31.18	20.36	0.81	0.35
පේර	39	1.53	0.38	19.67	0.01	0.11	25.24	30.88	6.59	12.02	0.53	0.33
මදි	49	0.95	10.69	3.22	0.04	0.1	7.07	20.51	7.27	6.86	0.28	0.07
කොමඩු	19	0.65	0.16	130	0.02	0.11	6	8.24	4.05	9.76	0.15	0.1

Source: Sri Lanka Food Composition Tables, Ministry of Health - 2021.

මිල තොරතුරු රැස්කරනු ලබන ප්‍රදේශ





HARTI



කෘෂිකර්ම අමාත්‍යාංශය

ආහාර පද්ධති අංශය හා දත්ත කළමනාකරණ අංශය
හෙක්ටර් කොබ්බෑකඩුව ගොවිකටයුතු පර්යේෂණ හා පුහුණු කිරීමේ ආයතනය

නො.114, විජේරාම මාවත

කොළඹ 07

දු.ක.: 011-2696981 ෆැක්ස්: 011-2682283

ඊ-මේල්: mfpaharti@yahoo.com

වෙබ්: www.harti.gov.lk

www.mobilink.lk

දෛනික චිලව්වි තොග මිල, ජංගම දුරකථනයෙන්

හෙක්ටර් කොබ්බෑකඩුව ගොවි කටයුතු පර්යේෂණ හා පුහුණුකිරීමේ ආයතනය අනුමැතියෙන්

මොබිටෙල් ජංගම මිල දර්ශනය

මොබිටෙල් ජංගම දුරකථන ජාලයෙන් චිලව්වි තොග මිල දැරෙන්න.

6666 අමතන්න.

මොබිටෙල් අද මිල - අග උස

මොබිටෙල් ජංගම දුරකථන ජාලයෙන් චිලව්වි තොග මිල දැරෙන්න.

විකාශිතයාට රු.2/-

මොබිටෙල් ජංගම දුරකථන ජාලයෙන් චිලව්වි තොග මිල දැරෙන්න.