

## සිල්ලර වෙළඳපොළ මිල හැසිරීම් රටාව

### සාරාංශය

#### සහල්



සියලුම දේශීය සහල් වර්ග වල සිල්ලර මිල ගණන් සැලකිය යුතු ලෙස වෙනස්වී නොමැත.

(පිටු අංක 01)

#### එළවළු



බොහොමයක් එළවළු වර්ග වල සිල්ලර මිල ඉහළගොස් ඇති අතර උපරිම මිල ඉහළයාම කැරට් සඳහා කිලෝවකට රු.850.00ක් වශයෙන් ද දෙවන උපරිම මිල ඉහළයාම කිලෝවකට රු.582ක් ලෙස බෝංචි සඳහා ද වාර්තා විය.

(පිටු අංක 02-03)

#### පලතුරු



බොහොමයක් පලතුරු වර්ග වල සිල්ලර මිල ගණන් පහළගොස් ඇත.

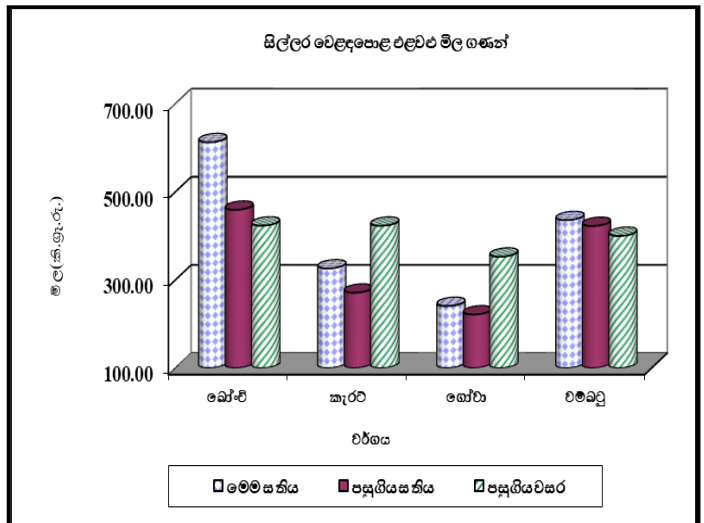
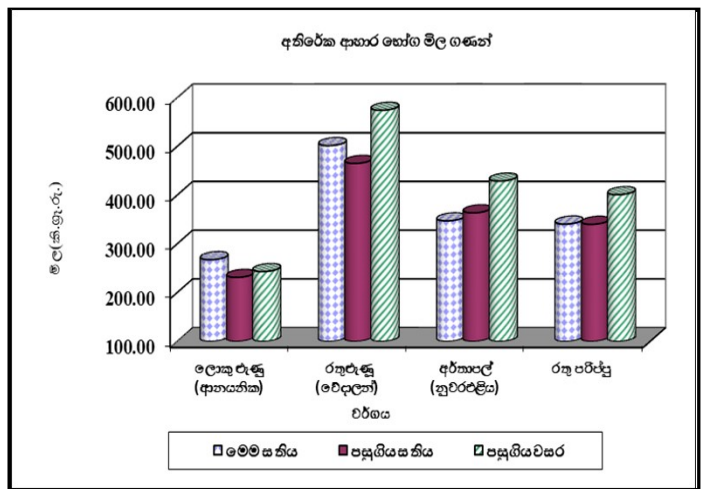
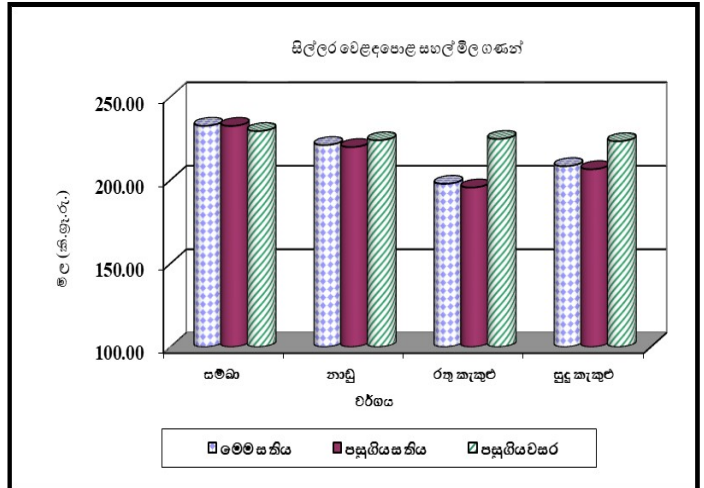
(පිටු අංක 04)

#### මාළු/බිත්තර



සියලුම මාළු වර්ග වල සිල්ලර මිල පහළගොස් ඇත. සුදු බිත්තරයක මිල සුළු වශයෙන් පහළගොස් ඇති අතර එය බිත්තරයක් සඳහා රු.50.00-55.00ක් අතර පැවතුණි.

(පිටු අංක 07)



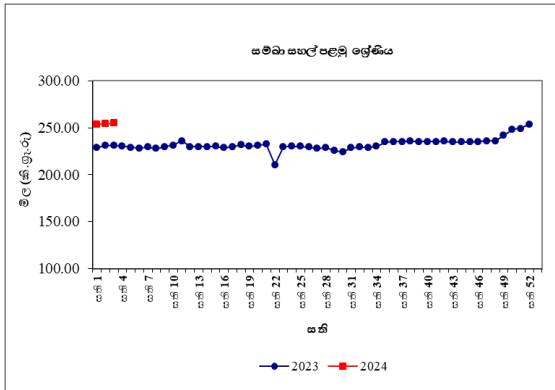
**සහල්  
තොග වෙළඳපොළ**

තොග සැපයුම පහළයාම හේතුවෙන් කිරි සම්බා පළමු ශ්‍රේණිය, දෙවන ශ්‍රේණිය සහ කිරි සම්බා මිල 2%කින් ඉහළගොස් ඇති අතර එහි මිල පරාසය පිළිවෙලින් කිලෝවකට රු.240.00-245.00ක්, රු.235.00-238.00ක් සහ රු.335.00-345.00ක් විය. අනෙකුත් සියලුම දේශීය සහල් වර්ග වල මිලෙහි සැලකිය යුතු වෙනසක් සිදුවී නොමැති අතර නාඬු පළමු ශ්‍රේණිය සහ නාඬු දෙවන ශ්‍රේණිය සහල් මිල පරාසයන් පිළිවෙලින් කිලෝවකට රු.210.00-215.00ක් සහ රු.205.00-208.00ක් විය. රතු කැකුළු සහ සුදු කැකුළු සහල් මිල ගණන් වල සාමාන්‍ය කිලෝවකට රු.180.56ක් සහ රු.205.00ක් විය.

පසුගිය වසරේ සමාන කාලපරිච්ඡේදය හා සැසඳීමේදී රතු කැකුළු හැර අනෙකුත් සියලුම දේශීය සහල් වර්ගවල තොග මිල 4%-53% දක්වා පරාසයක ඉහළගොස් තිබුණු අතර රතු කැකුළු මිල 8%කින් පහළගොස් තිබුණි.

**සිල්ලර වෙළඳපොළ**

සම්බා පළමු ශ්‍රේණිය හැර අනෙකුත් සියලුම දේශීය සහල් වර්ග වල මිලෙහි සාපේක්ෂව කිසිදු වෙනසක් සිදුවී නොමැත. පළමු ශ්‍රේණියේ සම්බා කිලෝවක මිල රු.230.00-260.00ක් අතර පැවතුණි. නාඬු පළමු ශ්‍රේණිය, රතු කැකුළු සහ සුදු කැකුළු මිල පරාසය පිළිවෙලින් කිලෝවකට රු.220.00-230.00ක්, රු.190.00-220.00ක් සහ රු.210.00-220ක් විය.



පසුගිය වසරේ සමාන කාලපරිච්ඡේදය හා සැසඳීමේදී රතු කැකුළු හැර අනෙකුත් සියලුම

දේශීය සහල් වර්ග සඳහා සිල්ලර මිල ඉහළගොස් ඇති අතර උපරිම මිල ඉහළයාම 43%ක් ලෙස කිරි සම්බා සඳහා වාර්තා විය.

**වී**

**ගොවියාට ලැබුණු මිල**

ප්‍රධාන වී වර්ග සඳහා වූ ගොවිපල මිල ගණන් වල සුළු වෙනස්වීම් ප්‍රධාන නිෂ්පාදන ප්‍රදේශ කිහිපයකින් වාර්තා විය.ඒ අනුව, කෙටි වී (සම්බා) මිල කිලෝවකට රු.1.00-9.00 දක්වා පහළයාමක් වාර්තා වූ අතර මිල පරාසය කිලෝවකට රු.118.00-131.00ක් දක්වා විය. එසේම, නව තෙත වී අස්වනු තොග සුළු වශයෙන් වෙළෙඳපොළට සැපයීම හේතුවෙන් කිරි සම්බා වී මිල කිලෝවකට රු.20.00ක් ලෙස පහළයාමක් පොළොන්නරුව ප්‍රදේශයන්ගෙන් වාර්තා විය.

කෙසේ වුවද, කිලෝවකට රු.8.00ක් ලෙස මිල ඉහළයාමක් කුරුණෑගල ප්‍රදේශ වාර්තා වූ අතර කිරි සම්බා සඳහා මිල පරාසය කිලෝවකට රු.140.00-165.00ක් දක්වා විය.

පසුගිය වසරේ සමාන කාලපරිච්ඡේදය සමඟ සැසඳීමේදී කෙටි වී, කිරි සම්බා සහ දිග සුදු වී සඳහා 13%-60% දක්වා මිල ඉහළයාමක් වාර්තා වූ අතර උපරිමය කිරි සම්බා සඳහා විය.

**වියළි මිරිස්**

**තොග වෙළඳපොළ**

තොග සැපයුම ඉහළයාම හේතුවෙන් ආනයනික වියළි මිරිස් මිල 3%කින් පහළගොස් ඇති අතර මිල පරාසය කිලෝවකට රු.950.00-1,050.00ක් විය.

පසුගිය වසරේ සමාන කාලපරිච්ඡේදය හා සැසඳීමේදී ආනයනික වියළි මිරිස් තොග මිල 24%කින් පහළගොස් තිබුණි.

**සිල්ලර වෙළඳපොළ**

ආනයනික වියළි මිරිස් තොග මිල කිලෝවකට

රු.15.00කින් පහළගොස් ඇති අතර මිල පරාසය කිලෝවකට රු.1,100.00-1,400.00ක් විය.

පසුගිය වසරේ සමාන කාලපරිච්ඡේදය හා සැසඳීමේදී ආනයනික වියළි මිරිස් සිල්ලර මිල 26%කින් පහළගොස් තිබුණි.

**ඌණු**  
**තොග වෙළඳපොළ**

තත්වයෙන් පහළ තොග වෙළඳපොළ තුළ පැවතීම හේතුවෙන් ආනයනික රතුඌණු මිල 6%කින් පහළ ගොස් ඇති අතර මිල පරාසය කිලෝවකට රු.250.00-320.00ක් විය.

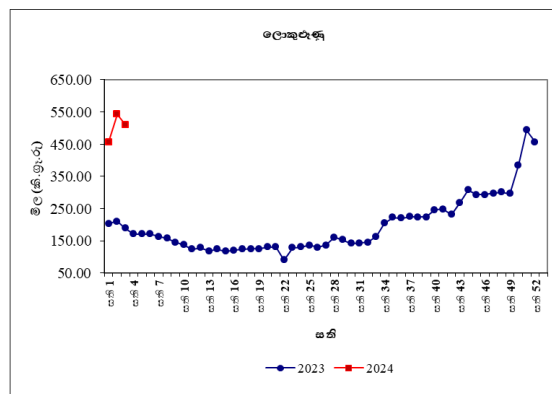
තොග සැපයුම ඉහළයාම හේතුවෙන් ආනයනික ලොකුඌණු මිල 14%කින් පහළගොස් ඇති අතර මිල පරාසය කිලෝවකට රු.270.00-420.00ක් විය.

පසුගිය වසරේ සමාන කාල පරිච්ඡේදය හා සැසඳීමේදී ආනයනික රතුඌණු තොග මිල 45%කින් පහළගොස් ඇති අතර ඉන්දියානු තොග නොපැවතීම හේතුවෙන් ආනයනික ලොකුඌණු මිල 126%කින් ඉහළගොස් තිබුණි.

**සිල්ලර වෙළඳපොළ**

ආනයනික රතුඌණු මිල කිලෝවකට රු.3.00කින් පහළගොස් ඇති අතර එහි මිල පරාසය කිලෝවකට රු.400.00-600.00ක් අතර විය. ආනයනික ලොකු ඌණු වල මිල කිලෝවකට රු.32.00කින් පහළගොස් ඇති අතර එහි මිල පරාසය කිලෝවකට රු.450.00-600.00ක් අතර විය.

පසුගිය වසරේ සමාන කාලපරිච්ඡේදය හා සැසඳීමේදී ආනයනික රතුඌණු සිල්ලර මිල 31%කින් පහළගොස් ඇති අතර ආනයනික ලොකුඌණු සිල්ලර මිල 171%කින් ඉහළගොස් ඇත.



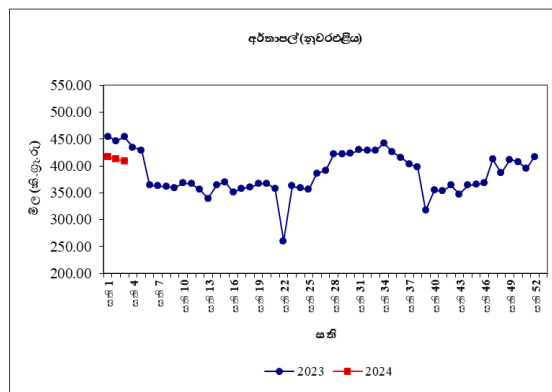
**අර්තාපල්**  
**තොග වෙළඳපොළ**

නුවරඑළිය අර්තාපල් මිල 2%කින් පහළගොස් ඇති අතර මිල පරාසය කිලෝවකට රු.310.00-330.00ක් විය. තත්වයෙන් ඉහළ තොග පැවතීම හේතුවෙන් ආනයනික අර්තාපල් මිල 5%කින් ඉහළගොස් ඇති අතර මිල පරාසය කිලෝවකට රු.140.00-190.00ක් විය.

පසුගිය වසරේ සමාන කාලපරිච්ඡේදය හා සැසඳීමේදී නුවරඑළිය අර්තාපල් මිල 12%කින් පහළගොස් ඇති අතර ආනයනික අර්තාපල් තොග මිල 34%කින් ඉහළගොස් තිබුණි.

**සිල්ලර වෙළඳපොළ**

නුවරඑළිය අර්තාපල් මිල කිලෝවකට රු.3.00කින් පහළගොස් ඇති අතර එහි මිල පරාසය කිලෝවකට රු.380.00-460.00ක් විය. ආනයනික අර්තාපල් මිල කිලෝවකට රු.3.00කින් ඉහළගොස් ඇති අතර එහි මිල පරාසය කිලෝවකට රු.180.00-200.00ක් විය.



පසුගිය වසරේ සමාන කාලපරිච්ඡේදය හා සැසඳීමේදී නුවරඑළිය සහ ආනයනික අර්තාපල් සිල්ලර මිල 1%-10% අතර පරාසයකින් පහළගොස් ඇත.

**මාෂ හෝග  
තොග වෙළඳපොළ**

තොග සැපයුම ඉහළයාම හේතුවෙන් මුංඇට සහ රතු කවපි මිල 5%කින් පහළගොස් ඇති අතර මිල පරාසය කිලෝවකට රු.950.00-1,000.00ක් සහ රු.900.00-950.00ක් විය. රතු පරිප්පු මිල 1%කින් ඉහළගොස් ඇති අතර මිල පරාසය කිලෝවකට රු.290.00-300.00ක් විය.

පසුගිය වසරේ සමාන කාලපරිච්ඡේදය හා සැසඳීමේදී, සුදු කවපි හැර සලකා බලනු ලබන සියලුම මාෂ බෝග වල තොග මිල 17%-28%ක් දක්වා පරාසයකින් පහළගොස් තිබුණි.

**සිල්ලර වෙළඳපොළ**

සියළුම මාෂ හෝග වර්ග වල මිල කිලෝවකට රු.1.00-11.00ක් අතර පරාසයකින් පහළගොස් ඇති අතර සුදු කවපි, රතු කවපි සහ රතු පරිප්පු මිල පිළිවෙලින් කිලෝවකට රු.11.00කින්, රු.5.00කින් සහ රු.1.00කින් පහළගොස් ඇත. ඒවායේ මිල පරාසයන් පිළිවෙලින් කිලෝවකට රු.1,200.00-1,300.00ක් සහ රු.310.00-360.00ක් විය.

පසුගිය වසරේ සමාන කාලපරිච්ඡේදය හා සැසඳීමේදී සියලුම මාෂ බෝග සඳහා මිල 11%-13% අතර පරාසයකින් පහළගොස් ඇත.

**එළවළු  
තොග වෙළඳපොළ**

ප්‍රධාන නිෂ්පාදන ප්‍රදේශ වලින් ලැබුණු සැපයුම පහළයාමත් සමග සියලුම එළවළු වර්ග වල මිල ඉහළගොස් ඇත.

උඩරට එළවළු පිළිබඳ සැලකීමේදී, පැවතුණු අධික වර්ෂා තත්වය හේතුවෙන් ඇතිවූ පෙර

අස්වනු හානි හේතුවෙන් සැපයුම පහළයාමත් සමග සියලුම එළවළු වර්ග වල මිල ඉහළගොස් ඇත. ඒ අනුව, උපරිම මිල ඉහළයාම 107%ක් ලෙස කැරටි සඳහා වාර්තා වූ අතර බලංගොඩ ප්‍රදේශයෙන් ලැබුණු සැපයුම පහළයාම හේතුවෙන් බෝංචි මිල 73%කින් ඉහළගොස් තිබුණි. රාබු සහ ලීක්ස් මිල පිළිවෙලින් 47%කින් සහ 44%කින් ඉහළගොස් තිබුණු අතර පුත්තලම ප්‍රදේශ වලින් ලැබුණු සැපයුම පහළයාම හේතුවෙන් බීටරුට සහ ගෝවා මිල පිළිවෙලින් 18%කින් 33%කින් ඉහළගොස් ඇත.

තක්කාලි මිල 6%කින් ඉහළගොස් ඇති අතර මාළු මිරිස් මිල 5%කින් ඉහළගොස් තිබුණි.

පහතරට එළවළු වර්ග පිළිබඳ සැලකීමේදී, සියලුම නිෂ්පාදන ප්‍රදේශ වලින් ලැබුණු සැපයුම පහළයාම සහ බෝංචි සඳහා වූ පහළ සැපයුම හේතුවෙන් ඇති වූ ඉල්ලුම ඉහළයාම හමුවේ මැකරල් මිල 99%කින් ඉහළගොස් තිබුණි. දඹුල්ල ප්‍රදේශයෙන් ලැබුණු සැපයුම පහළයාම හේතුවෙන් බණ්ඩක්කා මිල 25%කින් ඉහළගොස් තිබුණු අතර ප්‍රධාන නිෂ්පාදන ප්‍රදේශවලින් ලැබුණු සැපයුම පහළයාමත් සමග වට්ටක්කා සහ පතෝල මිල පිළිවෙලින් 22%කින් සහ 17%කින් ඉහළගොස් තිබුණි.

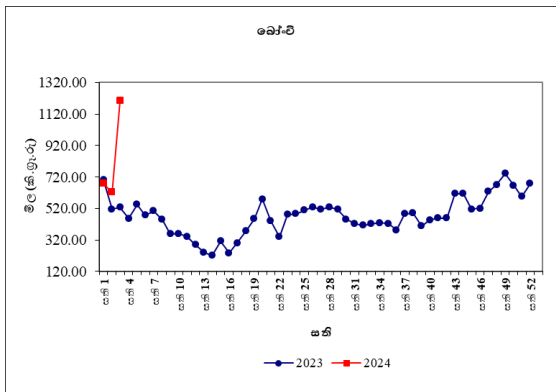
පසුගිය වසරේ සමාන කාලපරිච්ඡේදය හා සැසඳීමේදී බොහොමයක් එළවළු වර්ගවල තොග මිල ගණන් ඉහළගොස් ඇති අතර උපරිම මිල ඉහළයාම 883%ක් ලෙස කැරටි සඳහා වාර්තා වූ අතර ගෝවා මිල ඉහළ යාම 751%ක් ලෙස වාර්තා විය. උඩරට ප්‍රදේශ වල පැවති අධික වර්ෂා සහිත කාලගුණික තත්වය හේතුවෙන් ඇතිවූ අස්වනු හානිය නිසා සැපයුම පහළයාම මෙම තත්වයට හේතු විය.

**සිල්ලර වෙළඳපොළ**

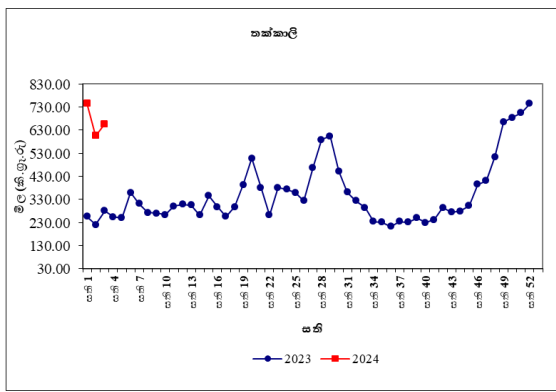
තොග මිල ගණන් ඉහළයාමත් සමග බොහොමයක් එළවළු වර්ග වල සිල්ලර මිල ගණන් ද ඉහළගොස් ඇත.

උඩරට එළවළු වර්ග පිළිබඳව සැලකීමේදී උපරිම

මිල ඉහළයාම කිලෝවකට රු.850.00ක් ලෙස කැරට් සඳහා වාර්තා වූ අතර බෝංචි මිල ඉහළයාම කිලෝවකට රු.582.00ක් ලෙස වාර්තා විය. නෝකෝල්, බීටරූට් සහ රාබු මිල පිළිවෙලින් කිලෝවකට රු.175.00ක්, රු.130.00ක් සහ රු.57.00ක් ලෙස වාර්තා විය. ලීක්ස් සහ ගෝවා මිල ඉහළයාම කිලෝවකට රු.206.00කින් සහ රු.208.00කින් ලෙස සඳහන් විය.



පහතරට එළවළු වර්ග පිළිබඳව සැලකීමේදී උපරිම මිල ඉහළයාම කිලෝවකට රු.241.00ක් ලෙස වම්බටු සඳහා වාර්තා විය. තවද, බණ්ඩක්කා සඳහා මිල ඉහළයාම කිලෝවකට රු.136ක් ලෙස වාර්තා විය. අනෙකුත් එළවළු වර්ග වල මිල කිලෝවකට රු.10.00-88.00 අතර පරාසයක ඉහළගොස් ඇත.



පසුගිය වසරේ සමාන කාලපරිච්ඡේදය හා සැසඳීමේදී බොහොමයක් එළවළු වර්ගවල සිල්ලර මිල ඉහළගොස් ඇති අතර උපරිම මිල ඉහළයාම 466%ක් ලෙස කැරට් සඳහා වාර්තා විය.

### පොල් තොග වෙළඳපොළ

ලොකු සහ කුඩා පොල් ගෙඩියක මිල පිළිවෙලින් 4%කින් සහ 1%කින් ඉහළගොස් තිබුණි. මිල පරාසයන් ලොකු පොල් ගෙඩියක් සඳහා රු.95.00-110.00ක් ලෙස ද, කුඩා පොල් ගෙඩියක් සඳහා රු.85.00-90.00ක් ලෙස ද වාර්තා විය.

පසුගිය වසරේ සමාන කාලපරිච්ඡේදය හා සැසඳීමේදී ලොකු පොල් ගෙඩියක තොග මිල 7%කින් ඉහළගොස් තිබුණු අතර කුඩා පොල් ගෙඩියක මිල 2%කින් පහළගොස් ඇත.

### සිල්ලර වෙළඳපොළ

ලොකු සහ කුඩා පොල් දෙවර්ගයේම මිල ගෙඩියකට රු.1.00කින් ඉහළගොස් තිබුණු අතර මිල පරාසයන් ලොකු පොල් ගෙඩියක් සඳහා රු.100.00-130.00ක් ලෙස ද කුඩා පොල් ගෙඩියක් සඳහා රු.90.00-100.00ක් ලෙස ද වාර්තා විය.

පසුගිය වර්ෂයේ සමාන කාලපරිච්ඡේදය හා සැසඳීමේදී ලොකු පොල් ගෙඩියක සිල්ලර මිල 1%කින් ඉහළගොස් ඇත.

### පලතුරු තොග වෙළඳපොළ

තත්වයෙන් පහළ තොග පැවතීමත් ඉල්ලුම පහළයාමත් හේතුවෙන් පලතුරු වර්ග රැසක මිල ගණන් පහළගොස් පැවතුණි. උපරිම මිල පහළයාම 32%ක් ලෙස පැණි දොඩම් සඳහා වාර්තා වූ අතර තත්වයෙන් පහළ නොඉදුණු පලතුරු තොග පැවතීම එයට හේතුවිය. කුඩා ප්‍රමාණයේ තත්වයෙන් පහළ තොග පැවති හෙයින් අලිගැටපේර සඳහා 30%ක මිල පහළයාමක් සටහන් විය. ප්‍රමාණවත් තොග පැවතීමත්, ඉල්ලුම පහළයාමත් හේතුවෙන් පැපොල් සහ දිවුල් සඳහා පිළිවෙලින් 13%ක සහ 11%ක මිල පහළයාමක් වාර්තා විය. තත්වයෙන් පහළ තොග පැවතීමත්, ඉල්ලුම

පහළයාමක් හේතුවෙන් කෝලීකුට්ටු කෙසෙල් සඳහා 12%ක මිල පහළයාමක් සටහන් විය.

පසුගිය වසරේ සමාන කාලපරිච්ඡේදය හා සැසඳීමේදී පලතුරු වර්ග බොහොමයක තොග මිල ගණන් පහළගොස් ඇති අතර උපරිම මිල පහළයාම 22%ක් ලෙස දිවුල් සඳහා වාර්තා විය.

**සිල්ලර වෙළඳපොළ**

පහළගොස් ඇති තොග මිලට සාපේක්ෂව බොහොමයක් පලතුරු වර්ගයන් සඳහා සිල්ලර මිල ගණන් පහළගොස් ඇති අතර උපරිම මිල පහළයාම ගෙඩියකට රු.74.00ක් ලෙස පැණි දොඩම් සඳහා වාර්තා වූ අතර වෙළෙඳපොළ ඉල්ලුම පහළයාම එයට හේතුවිය. එමෙන්ම, ආනයනික මිදි සඳහා මිල පහළයාම කිලෝවකට රු.58.00ක් ලෙස වාර්තා වූ අතර ප්‍රමාණවත් තොග, වෙළෙඳපොළ තුළ පැවතීම එයට හේතුවිය.

මේ අතර උපරිම සිල්ලර මිල ඉහළයාම ගෙඩියකට රු.22.00ක් ලෙස කුඩා ප්‍රමාණයේ අන්තාසි සඳහා වාර්තා වූ අතර ප්‍රමාණවත් තොග නොපැවතීම එයට හේතු විය.

පසුගිය වසරේ සමාන කාලපරිච්ඡේදය හා සැසඳීමේදී බොහොමයක් පලතුරු වර්ගයන්හි සිල්ලර මිල ගණන් ඉහළගොස් තිබුණු අතර උපරිම මිල ඉහළයාම 146%ක් ලෙස පැෂන් සඳහා වාර්තා විය.

**මාළු**

**තොග වෙළඳපොළ**

ඉල්ලුමට සාපේක්ෂව තොග සැපයුම ඉහළයාම හේතුවෙන් ඉස්සන් හැර අනෙකුත් මාළු වර්ග වල තොග මිල ගණන් පහළගොස් ඇත. බේරුවල, ගාල්ල සහ මිරිස්ස යන ප්‍රදේශ වලින් තොග සැපයුම ඉහළයාමක් සමග උපරිම මිල පහළයාම 27%ක් ලෙස කෙලවල්ලා සඳහා වාර්තා විය. එහි මිල පරාසය කිලෝවක සඳහා රු.900.00-1,100.00 අතර පැවතුණි. මීගමුව, බේරුවල හා කල්මුණේ යන ප්‍රදේශ වලින්

තොග සැපයුම ඉහළයාමක් සමග තලපත් මිල 20%කින් පහළගොස් ඇති අතර එහි මිල පරාසය කිලෝවක සඳහා රු. 1,400.00-2,000.00 අතර පැවතුණි. එසේම, කල්පිටිය, මුලතිව්, මන්නාරම හා ත්‍රිකුණාමලය යන ප්‍රදේශ වලින් තොග සැපයුම ඉහළයාමක් සමග හුරුල්ලා මිල 19%කින් ද, සාලයා මිල 18%කින් ද පහළගොස් ඇති අතර ඒවායේ මිල පරාසයන් පිළිවෙලින් කිලෝවකට රු.450.00-600.00ක් අතර සහ රු.200.00-350.00ක් අතර පැවතුණි. ඒසේම, බේරුවල, ගාල්ල සහ වාලව්වේන යන ප්‍රදේශවලින් පැවති තොග සැපයුම ඉහළයාමක් සමග බලයා මිල 17%කින් පහළගොස් ඇති අතර එහි මිල පරාසය කිලෝවක සඳහා රු.700.00-800.00 අතර පැවතුණි.

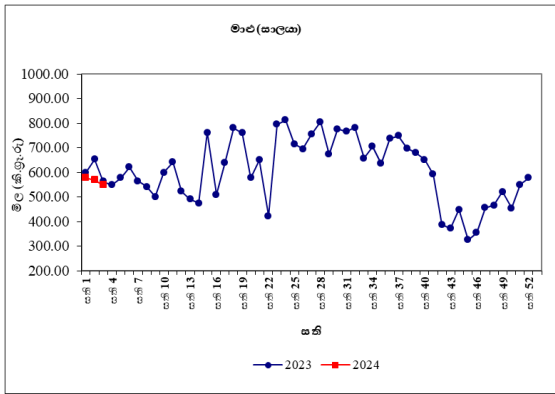
කෙසේ නමුත්, යාපනය, හලාවත සහ මිරිස්ස යන ප්‍රදේශවලින් තොග සැපයුම ඉහළයාමක් සමග ඉස්සන් මිල 5%කින් ඉහළගොස් ඇති අතර එහි මිල පරාසය කිලෝවක සඳහා රු.1,600.00-1,750.00 අතර පැවතුණි.

පසුගිය වසරේ සමාන කාලපරිච්ඡේදය හා සැසඳීමේදී බොහොමයක් මාළු වර්ග වල තොග මිල ගණන් 1%-35% අතර පහළගොස් ඇති අතර උපරිම මිල පහළයාම හුරුල්ලා සඳහා වාර්තා විය.

**සිල්ලර වෙළඳපොළ**

තොග මිල පහළයාමක් සමග ඉස්සන් හැර අනෙකුත් සියලුම මාළු වර්ගවල සිල්ලර මිල ගණන් තවදුරටත් පහළගොස් ඇති අතර සැපයුම ඉහළයාම එයට හේතුවිය. උපරිම මිල ඉහළයාම කිලෝවකට රු.283.00ක් ලෙස පරවි සඳහා ද කිලෝවකට රු.255.00ක් සහ රු.139.00ක් ලෙස පිළිවෙලින් කෙලවල්ලන් සහ තෝරා සඳහා ද වාර්තා විය. අනෙකුත් මාළු වර්ග වල මිල කිලෝවකට රු.8.00-109.00 අතර පරාසයක් තුළ පහළගොස් ඇත.

කෙසේ වුවත්, ඉස්සන් සඳහා මිල කිලෝවකට රු.48.00කින් ඉහළගොස් ඇති අතර සැපයුම තරමක් පහළයාම එයට හේතු විය.



පසුගිය වසරේ සමාන කාලපරිච්ඡේදය හා සැසඳීමේදී බොහොමයක් මාළු වර්ගවල සිල්ලර මිල 2%-11% අතර පරාසයක් තුළ පහළගොස් ඇති අතර උපරිම මිල පහළයාම හුරුල්ලා සඳහා වාර්තා විය.

**කරවල  
තොග වෙළඳපොළ**

දේශීය කරවල සැපයුම පහළයාම හේතුවෙන් සියළුම දේශීය හා ආනයනික කරවල වර්ගයන්හි තොග මිල ගණන් ඉහළගොස් ඇත. මන්නාරම, ත්‍රිකුණාමලය සහ මුලතිව් යන ප්‍රදේශ වලින් තොග සැපයුම පහළයාමත් සමග උපරිම මිල ඉහළයාම 9%ක් ලෙස දේශීය හාල්මැස්සන් සඳහා වාර්තා විය. එහි මිල පරාසය කිලෝවක් සඳහා රු.1,450.00-1,600.00 අතර පැවතුණි. මන්නාරම, හලාවත, මීගමුව සහ බේරුවල යන ප්‍රදේශ වලින් පැවති තොග සැපයුම පහළයාමත් සමග දේශීය සාලයා සහ බලයා මිල ගණන් 8%කින් ඉහළගොස් ඇති අතර ඒවායේ මිල පරාසයන් පිළිවෙලින් කිලෝවක් සඳහා රු.400.00-500.00 අතර සහ කිලෝවක් සඳහා රු.950.00-1,050.00 අතර පැවතුණි.

පසුගිය වසරේ සමාන කාලපරිච්ඡේදය හා සැසඳීමේදී බොහොමයක් කරවල වර්ගයන්හි තොග මිල ගණන් 6%-20% අතර ඉහළගොස් ඇති අතර උපරිම මිල ඉහළයාම දේශීය මඩුවා සඳහා වාර්තා විය.

**සිල්ලර වෙළඳපොළ**

තොග මිල ඉහළයාමත් සමග බොහොමයක් කරවල වර්ගවල සිල්ලර මිල ද තවදුරටත් ඉහළගොස් ඇති අතර ප්‍රමාණවත් තොග නොමැතිවීම එයට හේතුවිය. උපරිම මිල ඉහළයාම කිලෝවකට රු.71.00ක් ලෙස දේශීය හාල්මැස්සන් සඳහා ද කිලෝවකට රු.44.00ක් ලෙස අංගුළුවා සඳහා ද වාර්තා විය. සාලයා, බලයා සහ මෝරා සඳහා මිල පිළිවෙලින් කිලෝවකට රු.29.00කින්, රු.12.00කින් සහ රු.2.00කින් ඉහළගොස් ඇත.

කෙසේ නමුත් කට්ටාවා, සහ ආනයනික හාල්මැස්සන් සඳහා මිල පිළිවෙලින් කිලෝවකට රු.97.00කින් සහ රු.44.00කින් පහළගොස් ඇති අතර ඉහළ මිලක් වාර්තා වීමත් සමග ඉල්ලුම පහළයාම එයට හේතුවිය.

පසුගිය වසරේ සමාන කාලපරිච්ඡේදය හා සැසඳීමේදී බොහොමයක් කරවල වර්ග වල සිල්ලර මිල 1%-21% අතර පරාසයක් තුළ ඉහළගොස් ඇති අතර උපරිම මිල ඉහළයාම බලයා සඳහා වාර්තා විය.

**බිත්තර  
තොග වෙළඳපොළ**

දුඹුරු බිත්තරයක මිල 2%කින් ද සුදු බිත්තරයක මිල 1%කින්ද පහළගොස් ඇති අතර ඒවායේ මිල පරාසයන් පිළිවෙලින් රු.50.00-52.00 හා රු.48.00-49.00 අතර විය.

පසුගිය වසරේ සමාන කාලපරිච්ඡේදය හා සැසඳීමේදී දුඹුරු සහ සුදු බිත්තරයක තොග මිල 15%කින් සහ 10%කින් පහළගොස් ඇත.

**සිල්ලර වෙළඳපොළ**

තොග මිල පහළයාමත් සමග සුදු බිත්තර වල සිල්ලර මිල ද තවදුරටත් බිත්තරයකට රු.1.00කින් පහළගොස් ඇති අතර ගොවිපළ විකුණුම් මිල පහළ දැමීම එයට හේතුවිය. සුදු බිත්තරයක් සඳහා මිල පරාසය රු.50.00-55.00

දක්වා විය. දුඹුරු බිත්තරයක සාමාන්‍ය මිල රු.54.00ක් විය.

පසුගිය වසරේ සමාන කාලපරිච්ඡේදය හා සැසඳීමේදී දුඹුරු බිත්තර හා සුදු බිත්තර යන දෙවර්ගයෙහිම සිල්ලර මිල ගණන් පිළිවෙලින් 5%කින් සහ 7%කින් පහළගොස් ඇත.

**මස්  
සිල්ලර වෙළඳපොළ**

සම රහිත කරි කුකුළු මස් සඳහා මිල කිලෝවකට රු.125.00කින් ඉහළගොස් ඇති අතර සැපයුම පහළයාම එයට හේතුවිය. හරක් මස් සඳහා මිල කිලෝවකට රු.100.00කින් ඉහළගොස් ඇති අතර වෙළෙඳපොළ විකුණුම මිල ඉහළයාම එයට හේතුවිය.

කෙසේ නමුත්, සම රහිත බ්‍රොයිලර් කුකුළු මස් සහ එළ මස් සඳහා මිල පිළිවෙලින් කිලෝවකට රු.17.00කින් සහ රු.7.00කින් පහළගොස් ඇති අතර ඉල්ලුම පහළයාම එයට හේතුවිය. ඌරු මස් සඳහා මිල ගණන් වල සැලකිය යුතු වෙනසක් සිදුවී නොමැත.

පසුගිය වසරේ සමාන කාලපරිච්ඡේදය හා සැසඳීමේදී බොහොමයක් මස් වර්ගවල සිල්ලර මිල 10%-25% අතර පරාසයක් තුළ පහළගොස් ඇති අතර උපරිම මිල පහළයාම ඌරු මස් සඳහා වාර්තා විය.

**සටහන**

සෑම සිකුරාදාවකම නිකුත් කෙරෙන ආහාර ද්‍රව්‍ය විවරණිකාවෙහි, අත්‍යවශ්‍ය ආහාර ද්‍රව්‍යයන්හි තොග සහ සිල්ලර මිලෙහි වෙනස්වීම්, පරාසයන් සහ සාමාන්‍යයන් ඇතුළු වෙළෙඳපොළ තොරතුරු ඉදිරිපත් කෙරේ. මේ සඳහා කොළඹ සහ අවට වෙළෙඳපොළවල් නවයකින් ද, දිවයිනේ වෙනත් ප්‍රධාන වෙළෙඳපොළවල් කිහිපයකින් ද තොරතුරු රැස් කරනු ලැබේ.

**මෙහි දක්වා ඇති මිල වෙනස්කම් ගණනය කර ඇත්තේ පසුගිය සතියට සාපේක්ෂ වශයෙන්ය. එසේ නොවන අවස්ථාවලදී ඒ බව විශේෂයෙන් සඳහන් කර ඇත.**

තොග මිල ගණන් සතියේ අභහරුවාදා සහ සිකුරාදා යන දෙදින තුළ දී ද, සිල්ලර මිල ගණන් සිකුරාදා සඳුදා සහ අභහරුවාදා යන දෙදින තුළ දී ද රැස් කෙරේ.



**වග අංක 01: සලකා බලන තොග වෙළඳපොලවල සහල් මිල ගණන් (කිලෝ 50ක් සඳහා රුපියල්)**

**සති අංක 03: 12 - 18 ජනවාරි 2024**

08

ප්‍රදේශ	සහල් වර්ග													
	සමබා 1		සමබා 2		කීරි සමබා		නාඩු 1		නාඩු 2		රතු කැකුළු		සුදු කැකුළු	
කොළඹ	12000	12250	11750	11900	16750	17250	10500	10750	10250	10400	8750	9250	10000	10500
දිවුලපිටිය	11750	13100	11300	11500	15750	16650	10500	10800	9900	10400	9000	9300	9300	9900
කුරුණෑගල	12200	12200	11500	11500	16000	16000	10600	10750	9800	10100	9250	9750	9600	9750
නිකවැරටිය	-	-	11250	11500	17000	17250	10650	10750	9800	10000	9000	10000	9250	9500
බදුල්ල	-	-	-	-	-	-	-	-	-	-	-	-	-	-
පුත්තලම	-	-	11250	11500	-	-	10700	10850	9750	10250	10000	10350	9750	10000
දඹුල්ල	12100	12250	11500	11750	-	-	10700	10750	10000	10250	9750	10000	9750	9900
අනුරාධපුරය	12000	12000	11500	11500	16000	16500	10750	10900	-	-	10000	10250	10000	10250
තඹුත්තේගම	-	-	11400	11500	-	-	-	-	10100	10250	-	-	9700	9900
පොළොන්නරුව	-	-	11500	11500	16250	16750	10700	10750	9700	9750	10200	10250	9700	9750
කළුතර	-	-	11750	11900	-	-	10500	10500	10300	10450	8750	9250	10250	10500
අම්පාර	-	-	-	-	-	-	11000	11000	-	-	8750	8750	9750	9750
නුවර	11900	12000	11400	11500	16500	16750	10500	10750	10200	10300	8750	9250	9900	10200
මොණරාගල	-	-	11250	11750	16000	16500	10750	11250	-	-	8500	9250	9250	9750
කෑගල්ල	-	-	-	-	-	-	-	-	-	-	-	-	-	-
දෙහිඅත්තකණ්ඩිය	12750	13000	-	-	17500	17500	10750	10900	10150	10400	10250	10250	9750	10250
හම්බන්තොට	11750	12000	-	-	-	-	-	-	-	-	8000	8500	9750	10150
මාතර	-	-	-	-	-	-	10500	10800	-	-	8300	8500	10000	10250
ගාල්ල	-	-	-	-	-	-	10750	10900	-	-	8250	8750	9500	10400
මීගොඩ	12000	12000	11500	11500	-	-	-	-	10100	10400	8500	8800	9750	9950
තිස්සමහාරාමය	12250	12750	11750	11750	17750	18000	10750	11250	-	-	7900	8500	9750	10250
ඇඹිලිපිටිය	-	-	11450	11500	15000	15200	10500	10600	9950	10050	7900	8200	9700	9750
යාපනය	12000	12250	-	-	17000	17250	10500	10750	9750	10250	8500	8700	10000	10250
වවුනියාව	-	-	-	-	-	-	10500	10600	10250	10400	8750	8800	10000	10200
මන්නාරම	12000	12250	-	-	16000	16250	10500	10750	10100	10250	9000	9250	10000	10250
කිලිනොච්චිය	11750	12000	-	-	16750	17000	10500	10750	9700	9750	8750	9000	10000	10500
මුලතිවු	-	-	-	-	-	-	-	-	-	-	-	-	-	-
මඩකලපුව	11800	12100	-	-	16250	16400	10500	10600	9700	9950	8900	9100	10350	10400
ත්‍රිකුණාමලය	11750	12000	-	-	15500	16000	10400	10500	9700	10250	8750	9000	10250	10500
ගලෙන්බිඳුණුවැව	11800	11800	11500	11500	15500	16000	10750	10850	10400	10500	10250	10250	9750	10250
මාතලේ	11750	12250	11500	11600	-	-	10600	10750	10000	10250	9000	9250	9750	10000

**වග අංක 02: සලකා බලන සිල්ලර වෙළඳපොලවල සහල් මිල ගණන් (කිලෝවකට රුපියල්)**

සති අංක 03: 12 - 18 ජනවාරි 2024

ප්‍රදේශ	සහල් වර්ග													
	සමබා 1		සමබා 2		කිරි සමබා		නාඩු 1		නාඩු 2		රතු කැකුළු		සුදු කැකුළු	
කොළඹ	230.00	260.00	-	-	360.00	370.00	220.00	230.00	-	-	190.00	220.00	210.00	220.00
ගම්පහ	250.00	270.00	235.00	240.00	330.00	350.00	220.00	220.00	215.00	220.00	200.00	210.00	210.00	220.00
කුරුණෑගල	250.00	260.00	230.00	230.00	330.00	340.00	220.00	220.00	-	-	200.00	200.00	210.00	210.00
නිකවැරටිය	270.00	270.00	230.00	230.00	370.00	370.00	220.00	220.00	205.00	215.00	200.00	220.00	200.00	210.00
දඹුල්ල	245.00	250.00	235.00	240.00	350.00	355.00	218.00	220.00	210.00	212.00	200.00	210.00	200.00	210.00
අනුරාධපුරය	235.00	245.00	-	-	330.00	340.00	220.00	220.00	-	-	210.00	210.00	210.00	210.00
තඹින්නේගම	-	-	230.00	235.00	320.00	340.00	220.00	220.00	212.00	215.00	210.00	212.00	200.00	210.00
පොළොන්නරුව	235.00	245.00	-	-	330.00	340.00	218.00	220.00	195.00	200.00	210.00	210.00	195.00	200.00
කළුතර	245.00	250.00	-	-	-	-	-	-	215.00	220.00	200.00	205.00	210.00	215.00
බදුල්ල	-	-	-	-	-	-	-	-	-	-	-	-	-	-
කැප්පෙට්පොළ	248.00	255.00	238.00	245.00	-	-	217.00	220.00	208.00	212.00	185.00	195.00	200.00	206.00
මොණරාගල	230.00	245.00	-	-	330.00	340.00	220.00	230.00	-	-	175.00	190.00	190.00	200.00
කෑගල්ල	265.00	270.00	-	-	350.00	360.00	220.00	220.00	210.00	215.00	210.00	220.00	210.00	220.00
අම්පාර	270.00	270.00	230.00	235.00	340.00	360.00	218.00	220.00	-	-	180.00	195.00	195.00	210.00
දෙහිඅත්තකණ්ඩිය	255.00	260.00	-	-	340.00	350.00	218.00	220.00	210.00	210.00	210.00	210.00	200.00	210.00
නුවරඑළිය	255.00	260.00	240.00	245.00	345.00	350.00	218.00	220.00	210.00	214.00	186.00	195.00	199.00	215.00
නුවර	260.00	265.00	230.00	235.00	335.00	340.00	220.00	220.00	205.00	215.00	200.00	205.00	205.00	215.00
පුත්තලම	245.00	250.00	230.00	235.00	-	-	220.00	220.00	200.00	210.00	205.00	210.00	200.00	208.00
හම්බන්තොට	240.00	250.00	-	-	-	-	-	-	-	-	165.00	175.00	200.00	210.00
රත්නපුරය	-	-	-	-	-	-	-	-	-	-	-	-	-	-
මාතර	240.00	260.00	-	-	350.00	360.00	220.00	220.00	-	-	170.00	178.00	205.00	210.00
ගාල්ල	270.00	270.00	-	-	-	-	220.00	220.00	-	-	172.00	180.00	208.00	210.00
තිස්සමහාරාමය	240.00	260.00	-	-	360.00	370.00	220.00	230.00	-	-	160.00	175.00	200.00	210.00
මීගොඩ (ආ. ම.)	-	-	230.00	245.00	-	-	220.00	220.00	210.00	215.00	180.00	190.00	200.00	210.00
ඇඹිලිපිටිය	230.00	250.00	-	-	320.00	325.00	215.00	220.00	205.00	210.00	162.00	170.00	195.00	210.00
යාපනය	250.00	255.00	-	-	350.00	355.00	220.00	225.00	210.00	215.00	180.00	190.00	210.00	215.00
වවුනියාව	-	-	-	-	-	-	218.00	220.00	-	-	180.00	185.00	210.00	214.00
මන්නාරම	248.00	255.00	-	-	330.00	350.00	220.00	230.00	210.00	215.00	190.00	200.00	210.00	220.00
කිලිනොච්චිය	245.00	250.00	-	-	345.00	350.00	220.00	225.00	200.00	210.00	185.00	190.00	220.00	220.00
මුලතිව්	-	-	-	-	-	-	-	-	-	-	-	-	-	-
මඩකලපුව	-	-	335.00	340.00	-	-	218.00	220.00	200.00	205.00	185.00	190.00	215.00	220.00
ත්‍රිකුණාමලය	245.00	250.00	-	-	340.00	350.00	215.00	220.00	200.00	205.00	180.00	190.00	215.00	220.00
හඟුරන්කෙත	-	-	230.00	243.00	-	-	216.00	220.00	206.00	215.00	177.00	188.00	198.00	212.00
වේයන්ගොඩ	245.00	250.00	230.00	240.00	330.00	330.00	220.00	220.00	210.00	210.00	190.00	200.00	200.00	200.00
ගලෙන්බිඳුණුවාව	235.00	240.00	-	-	320.00	330.00	220.00	220.00	215.00	215.00	210.00	210.00	205.00	210.00
බණ්ඩාරවෙල	-	-	230.00	235.00	330.00	340.00	215.00	220.00	-	-	185.00	195.00	200.00	210.00
මාතලේ	250.00	255.00	235.00	240.00	340.00	350.00	214.00	220.00	205.00	210.00	190.00	200.00	200.00	207.00

09

**වග අංක 04: සලකා බලන තොග වෙළඳපොලවල අතිරේක ආභාර ද්‍රව්‍ය වල මිල ගණන් (කිලෝ 50කට රුපියල්)**

**සති අංක 03: 12 - 18 ජනවාරි 2024**

10

ප්‍රදේශ	වියළි මිලිස්		රතු එණු		ලොකු එණු	අර්තාපල්			ධාන්‍ය වර්ග		
	ආනයනික	දේශීය	ආනයනික	දේශීය		ආනයනික	වැලිමඩ	නුවරඑළිය	මුං ඇට	කවිපි	රතු පරිප්පු
කොළඹ	47500 - 52500	12500 - 16000	-	13500 - 21000	7000 - 9500	-	15500 - 16500	47500 - 50000	-	14500 - 15000	
කුරුණෑගල	47500 - 52000	19000 - 19000	-	19500 - 21000	7250 - 7750	-	-	50000 - 54000	52500 - 55000	14500 - 17000	
නිකවැරටිය	48000 - 54000	15500 - 16500	-	19750 - 21000	7250 - 7750	-	-	47500 - 48750	46000 - 51500	14550 - 15000	
දෙහිඅත්තකණ්ඩිය	50000 - 55000	21500 - 22500	-	20000 - 21500	7250 - 9000	-	-	-	-	14900 - 15500	
දඹුල්ල (ආ. ම.)	45000 - 47500	16000 - 17500	-	17500 - 18500	7000 - 7500	-	17000 - 17500	50000 - 52000	55000 - 57500	14250 - 15000	
අනුරාධපුරය	55000 - 57500	17500 - 24000	-	19500 - 23000	7500 - 8500	-	-	50000 - 55000	55000 - 57500	15000 - 15500	
තඹුන්තෙම	48500 - 52500	17500 - 19000	-	17500 - 19500	7250 - 7700	-	17000 - 17500	-	-	14500 - 15000	
පොළොන්නරුව	57000 - 59000	17000 - 20000	-	22000 - 23500	-	-	19500 - 20500	48000 - 52000	50000 - 50000	15500 - 16250	
කළුතර	50000 - 52500	15000 - 15500	-	17500 - 18000	7250 - 7500	-	16500 - 16750	51000 - 52500	52500 - 54000	14500 - 15000	
පුත්තලම	47500 - 50000	-	22500 - 27500	19000 - 21000	8000 - 8500	-	-	40000 - 45000	-	15250 - 15600	
නුවර	52500 - 53750	17000 - 18000	-	19000 - 20500	7500 - 7750	-	17000 - 17500	47500 - 50000	52500 - 55000	14750 - 15000	
මාතර	55000 - 56500	17500 - 19500	-	21250 - 22500	7500 - 8000	-	-	49000 - 55000	49000 - 55000	15250 - 15750	
හම්බන්තොට	51000 - 56000	17500 - 19000	-	22000 - 23000	7500 - 8000	-	-	40000 - 45000	47500 - 55000	14750 - 15250	
කෑගල්ල	52500 - 59500	16000 - 17000	-	20000 - 20500	-	-	17500 - 18000	57000 - 57000	57000 - 57000	15400 - 17000	
ගාල්ල	50000 - 57500	16000 - 20000	-	20000 - 21000	7750 - 8250	-	15500 - 16000	47500 - 50000	50000 - 54000	14750 - 15000	
තිස්සමහාරාමය	52500 - 55000	17000 - 20000	-	21000 - 22500	8000 - 8500	-	-	47500 - 52000	47500 - 52000	15250 - 16250	
මීගොඩ (ආ. ම.)	50000 - 52500	15000 - 15500	-	18000 - 18500	7000 - 7500	-	17000 - 18000	50000 - 52500	54000 - 59000	14750 - 15000	
යාපනය	50000 - 52500	-	19000 - 21000	17500 - 18500	7000 - 7250	-	15500 - 19000	46000 - 47000	54500 - 55000	14750 - 15000	
වවුනියාව	55000 - 57500	17500 - 18500	-	20000 - 21000	7500 - 8000	-	-	40000 - 42000	-	15200 - 15300	
මන්නාරම	49000 - 51000	22000 - 24000	-	16000 - 21000	8500 - 9000	-	-	54000 - 55000	-	15300 - 15500	
කිළිනොච්චිය	52500 - 54000	21000 - 23000	-	22000 - 23000	8000 - 9000	-	-	50000 - 52000	-	15500 - 16000	
මුලතිව්	-	-	-	-	-	-	-	-	-	-	
මඩකලපුව	54000 - 56000	17500 - 18500	-	22000 - 23000	8500 - 9000	-	20000 - 21000	50000 - 51250	52000 - 53000	15250 - 15400	
ත්‍රිකුණාමලය	50000 - 55000	16000 - 17500	-	14000 - 16000	7000 - 7500	-	-	50000 - 54000	-	15200 - 15500	
ගලෙන්බිඳුණුවැව	52500 - 56250	19000 - 24000	-	20000 - 22000	7250 - 8000	-	-	50000 - 58500	52500 - 62500	14750 - 16000	
මාතලේ	47500 - 50000	16000 - 17000	-	19000 - 21000	7500 - 7750	-	-	50000 - 52500	42500 - 45000	14500 - 14750	

වග්‍ර අංක 05: සලකා බලන හිල්ලර වෙළඳපොලවල අතිරේක ආහාර ද්‍රව්‍ය වල මිල ගණන් (කිලෝවකට රුපියල්)

සති අංක 03: 12 - 18 ජනවාරි 2024

ප්‍රදේශ	වියළි මිලිස්		රතු එණු		ලොකු එණු	අර්තාපල්			ධාන්‍ය වර්ග		
	ආනයනික	ආනයනික	දේශීය	දේශීය		ආනයනික	වැලිමඩ	නුවරඑළිය	මුං ඇට	කවිපි	රතු පරිප්පු
කොළඹ	1100.00 - 1400.00	400.00 - 600.00	-	-	450.00 - 600.00	180.00 - 200.00	-	380.00 - 460.00	1100.00 - 1300.00	1200.00 - 1300.00	310.00 - 360.00
ගම්පහ	1180.00 - 1300.00	480.00 - 600.00	-	-	520.00 - 520.00	200.00 - 240.00	-	-	1200.00 - 1280.00	1200.00 - 1360.00	340.00 - 360.00
කුරුණෑගල	1200.00 - 1300.00	500.00 - 600.00	-	-	480.00 - 550.00	200.00 - 240.00	-	400.00 - 480.00	1200.00 - 1300.00	1200.00 - 1300.00	340.00 - 350.00
නිකවැරටිය	1100.00 - 1300.00	450.00 - 580.00	-	-	460.00 - 500.00	160.00 - 200.00	-	400.00 - 400.00	900.00 - 1000.00	1000.00 - 1300.00	320.00 - 340.00
දඹුල්ල	1100.00 - 1150.00	450.00 - 480.00	-	-	440.00 - 480.00	160.00 - 200.00	-	420.00 - 440.00	1100.00 - 1200.00	1100.00 - 1300.00	320.00 - 330.00
අනුරාධපුරය	1200.00 - 1300.00	480.00 - 600.00	-	-	440.00 - 500.00	180.00 - 200.00	-	-	1100.00 - 1200.00	1200.00 - 1300.00	320.00 - 340.00
නඹුත්තේගම	1100.00 - 1200.00	580.00 - 620.00	-	-	450.00 - 480.00	165.00 - 180.00	-	-	900.00 - 1000.00	-	309.00 - 330.00
පොළොන්නරුව	1200.00 - 1260.00	400.00 - 410.00	-	-	450.00 - 480.00	180.00 - 210.00	-	380.00 - 420.00	1000.00 - 1100.00	1200.00 - 1300.00	320.00 - 340.00
කළුතර	1100.00 - 1160.00	500.00 - 540.00	-	-	460.00 - 500.00	180.00 - 200.00	-	400.00 - 440.00	1200.00 - 1300.00	1200.00 - 1300.00	315.00 - 320.00
බදුල්ල	-	-	-	-	-	-	-	-	-	-	-
කැප්පෙට්පොළ	1250.00 - 1300.00	480.00 - 500.00	-	-	450.00 - 480.00	160.00 - 170.00	340.00 - 360.00	-	1150.00 - 1180.00	1100.00 - 1200.00	310.00 - 320.00
මොණරාගල	1200.00 - 1300.00	480.00 - 560.00	-	-	480.00 - 520.00	180.00 - 200.00	-	380.00 - 400.00	1000.00 - 1200.00	1100.00 - 1200.00	320.00 - 340.00
කෑගල්ල	1100.00 - 1300.00	400.00 - 450.00	-	-	460.00 - 500.00	180.00 - 200.00	-	440.00 - 450.00	1000.00 - 1100.00	1200.00 - 1300.00	320.00 - 380.00
අම්පාර	1100.00 - 1300.00	400.00 - 520.00	-	-	440.00 - 500.00	180.00 - 190.00	-	440.00 - 440.00	970.00 - 1100.00	1100.00 - 1120.00	310.00 - 315.00
දෙහිඅත්තකණ්ඩිය	1100.00 - 1300.00	480.00 - 500.00	-	-	450.00 - 500.00	160.00 - 200.00	-	-	-	-	310.00 - 340.00
නුවරඑළිය	1250.00 - 1320.00	450.00 - 460.00	-	-	460.00 - 480.00	160.00 - 180.00	-	370.00 - 400.00	1160.00 - 1200.00	1200.00 - 1250.00	310.00 - 325.00
නුවර	1160.00 - 1200.00	500.00 - 520.00	-	-	480.00 - 500.00	180.00 - 200.00	-	440.00 - 480.00	1040.00 - 1100.00	1180.00 - 1200.00	340.00 - 350.00
පුත්තලම	1100.00 - 1200.00	480.00 - 500.00	600.00 - 700.00	-	480.00 - 520.00	200.00 - 240.00	-	-	900.00 - 1100.00	1000.00 - 1200.00	310.00 - 325.00
රත්නපුරය	-	-	-	-	-	-	-	-	-	-	-
හම්බන්තොට	1200.00 - 1250.00	400.00 - 450.00	-	-	450.00 - 500.00	160.00 - 180.00	-	-	1000.00 - 1200.00	1100.00 - 1200.00	320.00 - 340.00
මාතර	1150.00 - 1250.00	400.00 - 450.00	-	-	450.00 - 480.00	170.00 - 200.00	-	-	1100.00 - 1200.00	1100.00 - 1200.00	320.00 - 340.00
ගාල්ල	1100.00 - 1250.00	400.00 - 560.00	-	-	450.00 - 460.00	180.00 - 190.00	-	-	1100.00 - 1200.00	1100.00 - 1300.00	315.00 - 320.00
තිස්සමහාරාමය	1150.00 - 1200.00	400.00 - 480.00	-	-	460.00 - 490.00	170.00 - 250.00	-	-	900.00 - 980.00	1000.00 - 1100.00	310.00 - 330.00
මීගොඩ (DEC)	1100.00 - 1200.00	-	-	-	450.00 - 460.00	170.00 - 200.00	-	400.00 - 420.00	1050.00 - 1100.00	1100.00 - 1200.00	310.00 - 330.00
ඇඹිලිපිටිය	1150.00 - 1250.00	440.00 - 500.00	-	-	480.00 - 500.00	170.00 - 200.00	-	-	920.00 - 1000.00	1000.00 - 1070.00	315.00 - 380.00
යාපනය	1150.00 - 1300.00	-	450.00 - 470.00	-	430.00 - 450.00	160.00 - 180.00	-	400.00 - 430.00	960.00 - 990.00	1150.00 - 1200.00	310.00 - 320.00
වවුනියාව	1290.00 - 1400.00	-	-	-	460.00 - 490.00	200.00 - 240.00	-	-	900.00 - 940.00	-	320.00 - 324.00
මන්නාරම	1100.00 - 1300.00	500.00 - 550.00	-	-	440.00 - 460.00	190.00 - 200.00	-	-	1150.00 - 1250.00	-	320.00 - 350.00
කිලිනොච්චිය	1100.00 - 1150.00	470.00 - 500.00	-	-	470.00 - 490.00	200.00 - 220.00	-	-	1050.00 - 1100.00	-	325.00 - 330.00
මුලතිව්	-	-	-	-	-	-	-	-	-	-	-
මඩකලපුව	1160.00 - 1200.00	420.00 - 600.00	-	-	480.00 - 520.00	200.00 - 220.00	-	450.00 - 480.00	1060.00 - 1100.00	1100.00 - 1140.00	324.00 - 330.00
ත්‍රිකුණාමලය	1100.00 - 1200.00	400.00 - 450.00	-	-	450.00 - 480.00	180.00 - 210.00	-	-	1100.00 - 1180.00	-	315.00 - 320.00
හඟුරන්කොන	1100.00 - 1200.00	400.00 - 450.00	-	-	440.00 - 480.00	160.00 - 180.00	-	-	1100.00 - 1200.00	1200.00 - 1200.00	309.00 - 319.00
වේයන්ගොඩ	1100.00 - 1200.00	480.00 - 480.00	-	-	450.00 - 480.00	160.00 - 240.00	-	-	1000.00 - 1200.00	1100.00 - 1300.00	320.00 - 320.00
ගලෙන්බිඳුණුවැව	1100.00 - 1150.00	420.00 - 520.00	-	-	450.00 - 510.00	160.00 - 180.00	-	-	1050.00 - 1200.00	1100.00 - 1300.00	310.00 - 330.00
බණ්ඩාරවෙල	1200.00 - 1300.00	520.00 - 560.00	-	-	480.00 - 500.00	180.00 - 200.00	340.00 - 360.00	-	1100.00 - 1200.00	1250.00 - 1300.00	320.00 - 340.00
මාතලේ	1100.00 - 1200.00	440.00 - 500.00	-	-	450.00 - 480.00	160.00 - 180.00	-	-	1100.00 - 1200.00	1100.00 - 1200.00	310.00 - 320.00

**වගු අංක 06: සලකා බලන කොඟ වෙළඳපොලවල එළවළු මිල ගණන් (කිලෝවකට රුපියල්)**

සති අංක 03: 12 - 18 ජනවාරි 2024

ප්‍රදේශ	බටර් බෝංචි	කොළ බෝංචි	කැරට්	ලීක්ස්	බීට් රූට්	තෝකෝල්
කොළඹ	-	550.00 - 900.00	800.00 - 2000.00	250.00 - 400.00	500.00 - 600.00	250.00 - 300.00
මීගොඩ (අ. ම.)	-	1000.00 - 1300.00	1700.00 - 2200.00	550.00 - 600.00	650.00 - 700.00	260.00 - 280.00
දඹුල්ල (අ. ම.)	-	850.00 - 1000.00	1500.00 - 1800.00	400.00 - 450.00	600.00 - 700.00	-
කැප්පෙට්පොළ (අ. ම.)	-	800.00 - 1000.00	1500.00 - 1800.00	400.00 - 450.00	600.00 - 700.00	250.00 - 300.00
නොරොච්චෝලේ (අ. ම.)	-	-	-	-	550.00 - 700.00	-
නුවරඑළිය	-	1000.00 - 1100.00	1750.00 - 1850.00	480.00 - 500.00	600.00 - 700.00	360.00 - 400.00
නුවර	-	900.00 - 1000.00	1500.00 - 1600.00	530.00 - 550.00	550.00 - 600.00	270.00 - 280.00
හම්බන්තොට	-	1200.00 - 1600.00	1300.00 - 1700.00	480.00 - 560.00	720.00 - 800.00	-
තඹුන්තේගම (අ. ම.)	-	800.00 - 900.00	1750.00 - 1900.00	500.00 - 550.00	700.00 - 740.00	-
යාපනය	-	580.00 - 620.00	1700.00 - 1750.00	570.00 - 580.00	740.00 - 760.00	-
බණ්ඩාරවෙල	-	900.00 - 1000.00	1200.00 - 1400.00	450.00 - 480.00	400.00 - 450.00	300.00 - 350.00
වේයන්ගොඩ	-	1100.00 - 1250.00	1200.00 - 1400.00	500.00 - 540.00	680.00 - 750.00	-

ප්‍රදේශ	රාබු	ගෝවා	තක්කාලි	බණ්ඩක්කා	වම්බු	මාළු මිරිස්
කොළඹ	80.00 - 200.00	450.00 - 650.00	300.00 - 550.00	250.00 - 380.00	300.00 - 650.00	550.00 - 800.00
මීගොඩ (අ. ම.)	150.00 - 200.00	660.00 - 800.00	340.00 - 380.00	350.00 - 380.00	500.00 - 550.00	800.00 - 900.00
මොණරාගල	200.00 - 240.00	600.00 - 650.00	400.00 - 600.00	270.00 - 300.00	400.00 - 450.00	750.00 - 800.00
දඹුල්ල (අ. ම.)	100.00 - 120.00	600.00 - 680.00	220.00 - 250.00	280.00 - 300.00	450.00 - 500.00	600.00 - 700.00
කැප්පෙට්පොළ (අ. ම.)	110.00 - 130.00	500.00 - 600.00	300.00 - 350.00	300.00 - 330.00	400.00 - 450.00	650.00 - 750.00
නොරොච්චෝලේ (අ. ම.)	70.00 - 80.00	500.00 - 600.00	400.00 - 470.00	300.00 - 350.00	300.00 - 400.00	600.00 - 700.00
නුවරඑළිය	150.00 - 180.00	660.00 - 680.00	300.00 - 320.00	180.00 - 200.00	460.00 - 480.00	850.00 - 900.00
නුවර	100.00 - 130.00	530.00 - 580.00	380.00 - 400.00	340.00 - 350.00	550.00 - 600.00	580.00 - 600.00
හම්බන්තොට	200.00 - 250.00	550.00 - 650.00	500.00 - 550.00	200.00 - 250.00	400.00 - 450.00	700.00 - 750.00
තඹුන්තේගම (අ. ම.)	80.00 - 120.00	640.00 - 680.00	300.00 - 350.00	270.00 - 300.00	350.00 - 420.00	650.00 - 750.00
තිස්සමහාරාමය	200.00 - 240.00	600.00 - 660.00	420.00 - 500.00	180.00 - 200.00	380.00 - 400.00	600.00 - 700.00
යාපනය	200.00 - 210.00	740.00 - 755.00	540.00 - 560.00	340.00 - 360.00	840.00 - 860.00	740.00 - 760.00
බණ්ඩාරවෙල	140.00 - 160.00	550.00 - 600.00	300.00 - 320.00	-	380.00 - 420.00	700.00 - 750.00
වේයන්ගොඩ	150.00 - 180.00	700.00 - 700.00	350.00 - 400.00	350.00 - 380.00	520.00 - 600.00	900.00 - 1000.00

ප්‍රදේශ	වට්ටක්කා	පිපිඤ්ඤා	කරවිල	පතෝල	මුරුංගා	වැටකොළ
කොළඹ	120.00 - 150.00	40.00 - 100.00	350.00 - 400.00	180.00 - 300.00	-	300.00 - 350.00
මීගොඩ (අ. ම.)	120.00 - 140.00	70.00 - 100.00	500.00 - 550.00	300.00 - 320.00	-	400.00 - 450.00
මොණරාගල	180.00 - 200.00	180.00 - 200.00	460.00 - 500.00	300.00 - 340.00	-	500.00 - 550.00
දඹුල්ල (අ. ම.)	110.00 - 130.00	60.00 - 70.00	300.00 - 350.00	200.00 - 230.00	-	350.00 - 380.00
කැප්පෙට්පොළ (අ. ම.)	120.00 - 140.00	100.00 - 120.00	300.00 - 320.00	220.00 - 240.00	-	340.00 - 350.00
නොරොච්චෝලේ (අ. ම.)	90.00 - 140.00	60.00 - 90.00	400.00 - 500.00	180.00 - 250.00	-	200.00 - 250.00
නුවරඑළිය	140.00 - 150.00	130.00 - 140.00	330.00 - 350.00	240.00 - 260.00	-	360.00 - 380.00
නුවර	120.00 - 140.00	80.00 - 100.00	300.00 - 320.00	250.00 - 260.00	-	340.00 - 350.00
හම්බන්තොට	140.00 - 160.00	110.00 - 120.00	450.00 - 500.00	250.00 - 320.00	-	400.00 - 450.00
තඹුන්තේගම (අ. ම.)	80.00 - 120.00	50.00 - 80.00	340.00 - 400.00	170.00 - 200.00	-	300.00 - 350.00
තිස්සමහාරාමය	130.00 - 150.00	110.00 - 120.00	420.00 - 450.00	200.00 - 240.00	-	300.00 - 360.00
යාපනය	85.00 - 100.00	110.00 - 130.00	720.00 - 740.00	220.00 - 240.00	1880.00 - 1940.00	-
බණ්ඩාරවෙල	130.00 - 150.00	100.00 - 120.00	-	-	-	-
වේයන්ගොඩ	120.00 - 140.00	80.00 - 100.00	440.00 - 470.00	260.00 - 300.00	-	380.00 - 440.00

වගු අංක 06 (ඉතිරිය.)

ප්‍රදේශ	මෑ කරල්	අළු කෙසෙල්	අමු මිලිස්		දෙහි	බතල	මඤ්ඤාක්කා
කොළඹ	200.00 - 400.00	250.00 - 300.00	700.00	800.00	180.00 - 250.00	100.00 - 120.00	80.00 - 120.00
මීගොඩ (ආ. ම.)	350.00 - 380.00	300.00 - 320.00	900.00	1100.00	180.00 - 200.00	150.00 - 170.00	110.00 - 120.00
මොණරාගල	300.00 - 350.00	160.00 - 200.00	900.00	1000.00	250.00 - 300.00	160.00 - 200.00	80.00 - 100.00
දඹුල්ල (ආ. ම.)	260.00 - 300.00	280.00 - 300.00	700.00	900.00	100.00 - 130.00	140.00 - 170.00	80.00 - 90.00
කැප්පෙට්පොළ (ආ. ම.)	280.00 - 320.00	260.00 - 280.00	700.00	800.00	140.00 - 160.00	140.00 - 150.00	130.00 - 150.00
නොරොච්චෝලේ (ආ. ම.)	300.00 - 350.00	-	650.00	800.00	130.00 - 150.00	90.00 - 90.00	100.00 - 150.00
නුවරඑළිය	320.00 - 340.00	290.00 - 320.00	850.00	900.00	150.00 - 180.00	180.00 - 200.00	100.00 - 150.00
නුවර	300.00 - 350.00	280.00 - 300.00	700.00	750.00	150.00 - 170.00	160.00 - 200.00	90.00 - 100.00
හම්බන්තොට	200.00 - 250.00	200.00 - 250.00	900.00	1100.00	200.00 - 270.00	160.00 - 200.00	140.00 - 160.00
තඹුන්තේගම (ආ. ම.)	300.00 - 340.00	220.00 - 250.00	700.00	800.00	100.00 - 130.00	150.00 - 180.00	70.00 - 100.00
තිස්සමහාරාමය	200.00 - 220.00	200.00 - 220.00	650.00	700.00	150.00 - 200.00	210.00 - 220.00	100.00 - 130.00
යාපනය	600.00 - 620.00	160.00 - 170.00	950.00 - 1000.00		200.00 - 220.00	210.00 - 220.00	70.00 - 90.00
බණ්ඩාරවෙල	-	-	750.00 - 800.00		-	160.00 - 180.00	100.00 - 120.00
වේයන්ගොඩ	350.00 - 380.00	280.00 - 300.00	950.00 - 1000.00		140.00 - 180.00	160.00 - 170.00	120.00 - 130.00

ප්‍රදේශ	කොළ එළවළු			පොල් (ගෙඩියකට රු.)	
	මුතුණුවැන්න	කංකුන්	ගොටුකොළ	ලොකු	කුඩා
කොළඹ	45.00 - 55.00	45.00 - 55.00	300.00 - 320.00	95.00 - 110.00	85.00 - 90.00
මීගොඩ (ආ. ම.)	80.00 - 90.00	80.00 - 90.00	270.00 - 270.00	105.00 - 110.00	85.00 - 90.00
නොරොච්චෝලේ (ආ. ම.)	50.00 - 60.00	50.00 - 60.00	120.00 - 130.00	85.00 - 95.00	70.00 - 80.00
නුවරඑළිය	-	-	-	-	-
දඹුල්ල (ආ. ම.)	30.00 - 35.00	30.00 - 40.00	125.00 - 130.00	80.00 - 90.00	70.00 - 75.00
නුවර	50.00 - 55.00	50.00 - 60.00	250.00 - 260.00	90.00 - 95.00	70.00 - 75.00
හම්බන්තොට	50.00 - 60.00	50.00 - 60.00	180.00 - 200.00	-	-
තඹුන්තේගම (ආ. ම.)	30.00 - 40.00	30.00 - 40.00	-	80.00 - 85.00	78.00 - 78.00
තිස්සමහාරාමය	40.00 - 55.00	40.00 - 60.00	180.00 - 240.00	90.00 - 105.00	70.00 - 85.00
යාපනය	80.00 - 100.00	35.00 - 42.00	180.00 - 190.00	78.00 - 84.00	45.00 - 50.00
බණ්ඩාරවෙල	-	-	-	-	-
වේයන්ගොඩ	35.00 - 40.00	35.00 - 40.00	-	90.00 - 95.00	-

කොළඹ, මීගොඩ, නොරොච්චෝලේ සහ නුවර ගොටුකොළ කිලෝවකට රුපියල්

**වග්‍ර අංක 07: සලකා බලන සිල්ලර වෙළඳපොලවල එළවළු මිල ගණන් (කිලෝවකට රුපියල්)**

**සති අංක 03: 12 - 18 ජනවාරි 2024**

14

ප්‍රදේශ	උඩරට එළවළු වර්ග									
	බටර් බෝංචි	කොළ බෝංචි	කැරට්	ලීක්ස්	බීට් රූට්	තෝකෝල්	රාඹු	ගෝවා	තක්කාලි	
කොළඹ	-	660.00 - 2000.00	800.00 - 2500.00	400.00 - 800.00	600.00 - 1200.00	400.00 - 800.00	200.00 - 560.00	540.00 - 1200.00	450.00 - 800.00	
ගම්පහ	-	1000.00 - 1200.00	2000.00 - 2000.00	600.00 - 600.00	800.00 - 1000.00	600.00 - 600.00	240.00 - 320.00	800.00 - 800.00	600.00 - 800.00	
කුරුණෑගල	-	1400.00 - 1600.00	2000.00 - 2000.00	600.00 - 650.00	900.00 - 1000.00	-	380.00 - 400.00	700.00 - 880.00	750.00 - 800.00	
නිකවැරටිය	-	1200.00 - 1600.00	1200.00 - 2000.00	600.00 - 720.00	800.00 - 880.00	480.00 - 600.00	240.00 - 320.00	600.00 - 920.00	600.00 - 720.00	
දඹුල්ල	-	1100.00 - 1200.00	1800.00 - 2000.00	600.00 - 640.00	780.00 - 840.00	-	240.00 - 280.00	800.00 - 880.00	500.00 - 580.00	
අනුරාධපුරය	-	1200.00 - 1400.00	1700.00 - 2200.00	600.00 - 800.00	900.00 - 1000.00	-	240.00 - 360.00	600.00 - 800.00	560.00 - 840.00	
තඹින්නේගම	-	860.00 - 1200.00	1980.00 - 2300.00	630.00 - 720.00	800.00 - 860.00	-	180.00 - 240.00	720.00 - 800.00	460.00 - 520.00	
පොළොන්නරුව	-	1250.00 - 1300.00	1900.00 - 2000.00	650.00 - 685.00	650.00 - 700.00	440.00 - 460.00	240.00 - 280.00	550.00 - 600.00	450.00 - 480.00	
කළුතර	-	1200.00 - 1240.00	1600.00 - 1680.00	600.00 - 640.00	780.00 - 820.00	480.00 - 500.00	400.00 - 430.00	760.00 - 800.00	680.00 - 720.00	
බදුල්ල	-	-	-	-	-	-	-	-	-	
කැප්පෙට්පොළ	-	1100.00 - 1200.00	1700.00 - 1850.00	550.00 - 600.00	800.00 - 850.00	380.00 - 420.00	240.00 - 260.00	700.00 - 800.00	400.00 - 500.00	
මොණරාගල	-	1000.00 - 1200.00	1600.00 - 2000.00	600.00 - 700.00	800.00 - 900.00	-	320.00 - 340.00	750.00 - 850.00	600.00 - 800.00	
කෑගල්ල	-	1160.00 - 1200.00	1760.00 - 1800.00	560.00 - 600.00	850.00 - 880.00	480.00 - 520.00	360.00 - 400.00	680.00 - 720.00	680.00 - 720.00	
අම්පාර	-	1400.00 - 1400.00	1400.00 - 1800.00	640.00 - 700.00	-	-	320.00 - 320.00	700.00 - 880.00	700.00 - 800.00	
දෙහිඅත්තකණ්ඩිය	-	1000.00 - 1200.00	1200.00 - 1600.00	680.00 - 800.00	680.00 - 800.00	680.00 - 680.00	280.00 - 320.00	720.00 - 720.00	480.00 - 720.00	
නුවරඑළිය	-	1300.00 - 1400.00	1900.00 - 2000.00	600.00 - 700.00	800.00 - 900.00	480.00 - 500.00	280.00 - 300.00	800.00 - 850.00	450.00 - 480.00	
නුවර	-	1200.00 - 1300.00	1700.00 - 1800.00	600.00 - 650.00	750.00 - 800.00	450.00 - 480.00	200.00 - 260.00	650.00 - 700.00	550.00 - 600.00	
පුත්තලම	-	1200.00 - 1400.00	1800.00 - 2000.00	600.00 - 800.00	800.00 - 1000.00	-	220.00 - 300.00	680.00 - 800.00	600.00 - 800.00	
හම්බන්තොට	-	1600.00 - 1800.00	1600.00 - 2000.00	600.00 - 700.00	900.00 - 1000.00	-	280.00 - 320.00	720.00 - 800.00	580.00 - 600.00	
රත්නපුරය	-	-	-	-	-	-	-	-	-	
මාතර	-	1600.00 - 2000.00	1600.00 - 2000.00	600.00 - 800.00	-	-	280.00 - 340.00	800.00 - 1000.00	450.00 - 600.00	
ගාල්ල	-	1400.00 - 1600.00	1600.00 - 1800.00	600.00 - 700.00	1000.00 - 1100.00	360.00 - 400.00	280.00 - 300.00	800.00 - 900.00	800.00 - 800.00	
තිස්සමහාරාමය	-	1600.00 - 1880.00	1600.00 - 2150.00	620.00 - 680.00	820.00 - 900.00	-	280.00 - 360.00	680.00 - 750.00	600.00 - 700.00	
මීගොඩ (ආ. ම.)	-	1400.00 - 1500.00	2200.00 - 2400.00	720.00 - 760.00	760.00 - 800.00	-	240.00 - 280.00	780.00 - 850.00	520.00 - 600.00	
ඇඹිලිපිටිය	-	1500.00 - 1600.00	1550.00 - 1700.00	800.00 - 900.00	950.00 - 1000.00	-	350.00 - 400.00	800.00 - 900.00	480.00 - 520.00	
යාපනය	-	650.00 - 680.00	1800.00 - 2000.00	620.00 - 650.00	800.00 - 850.00	-	245.00 - 270.00	800.00 - 840.00	600.00 - 640.00	
වවුනියාව	-	1000.00 - 1050.00	2000.00 - 2080.00	800.00 - 850.00	1000.00 - 1080.00	-	300.00 - 340.00	1000.00 - 1100.00	800.00 - 860.00	
මන්නාරම	-	1200.00 - 1360.00	2000.00 - 2000.00	800.00 - 880.00	800.00 - 880.00	-	350.00 - 440.00	920.00 - 1000.00	800.00 - 880.00	
කිළිනොච්චිය	-	780.00 - 820.00	1800.00 - 1850.00	780.00 - 820.00	980.00 - 1020.00	-	440.00 - 480.00	800.00 - 840.00	700.00 - 740.00	
මුලතිව්	-	-	-	-	-	-	-	-	-	
මඩකලපුව	-	1200.00 - 1400.00	1200.00 - 1400.00	600.00 - 650.00	800.00 - 900.00	380.00 - 400.00	360.00 - 400.00	760.00 - 800.00	760.00 - 800.00	
ත්‍රිකුණාමලය	-	850.00 900.00	1600.00 1800.00	720.00 800.00	1000.00 - 1200.00	400.00 450.00	380.00 400.00	750.00 800.00	600.00 700.00	
හඟුරන්කොන	-	1000.00 - 1150.00	1850.00 - 1950.00	450.00 - 500.00	650.00 - 680.00	380.00 - 400.00	180.00 - 200.00	820.00 - 850.00	380.00 - 450.00	
වේයන්ගොඩ	-	1400.00 - 1600.00	1600.00 - 2000.00	600.00 - 640.00	800.00 - 900.00	-	320.00 - 360.00	720.00 - 800.00	700.00 - 800.00	
ගලෙන්බිඳුණුවැව	-	800.00 - 1200.00	1500.00 - 2000.00	600.00 - 800.00	850.00 - 1000.00	-	240.00 - 260.00	650.00 - 800.00	600.00 - 800.00	
බණ්ඩාරවෙල	-	1100.00 - 1200.00	1400.00 - 1600.00	600.00 - 700.00	600.00 - 640.00	460.00 - 480.00	280.00 - 320.00	700.00 - 800.00	400.00 - 460.00	
මාතලේ	-	1200.00 - 1400.00	1800.00 - 2000.00	720.00 - 800.00	800.00 - 1000.00	-	280.00 - 320.00	900.00 - 1000.00	460.00 - 480.00	

වගු අංක 07 (ඉතිරිය.)

ප්‍රදේශ	පහතරට එළවළු වර්ග																		
	බණ්ඩාක්කා		වමඛඩු		මාළු මිරිස්		වට්ටක්කා		පිපිඤ්ඤා		කරවිල		පණෝල		මුරුංගා	වැටකොළ		මෑ කරල්	
කොළඹ	350.00	720.00	540.00	1100.00	700.00	1300.00	150.00	340.00	120.00	340.00	500.00	800.00	300.00	600.00	-	350.00	760.00	280.00	720.00
ගම්පහ	480.00	600.00	720.00	800.00	800.00	1200.00	240.00	320.00	240.00	240.00	600.00	720.00	480.00	480.00	-	480.00	560.00	480.00	600.00
කුරුණෑගල	340.00	420.00	600.00	660.00	950.00	1000.00	200.00	240.00	180.00	220.00	680.00	800.00	400.00	400.00	-	520.00	560.00	380.00	480.00
නිකවැරටිය	400.00	480.00	520.00	560.00	800.00	1200.00	200.00	280.00	160.00	200.00	480.00	600.00	320.00	400.00	-	480.00	520.00	360.00	480.00
දඹුල්ල	440.00	480.00	650.00	700.00	900.00	1000.00	200.00	240.00	180.00	220.00	600.00	660.00	360.00	400.00	-	500.00	560.00	480.00	500.00
අනුරාධපුරය	360.00	480.00	520.00	700.00	880.00	1100.00	240.00	340.00	180.00	240.00	520.00	800.00	320.00	480.00	-	480.00	600.00	400.00	560.00
තඹින්නේගම	350.00	400.00	450.00	600.00	880.00	1000.00	160.00	260.00	140.00	200.00	480.00	600.00	260.00	280.00	-	400.00	500.00	360.00	440.00
පොළොන්නරුව	350.00	360.00	560.00	600.00	730.00	800.00	150.00	200.00	180.00	200.00	520.00	600.00	340.00	420.00	-	350.00	380.00	350.00	400.00
කළුතර	380.00	420.00	680.00	720.00	900.00	980.00	180.00	220.00	180.00	220.00	600.00	680.00	360.00	380.00	-	520.00	560.00	600.00	640.00
බදුල්ල	-	-	-	-	-	-	-	-	-	-	-	-	-	-	-	-	-	-	-
කැප්පෙට්පොළ	400.00	420.00	540.00	560.00	850.00	900.00	200.00	220.00	200.00	220.00	400.00	420.00	340.00	360.00	-	440.00	460.00	380.00	400.00
මොණරාගල	320.00	400.00	520.00	600.00	900.00	1000.00	320.00	340.00	240.00	300.00	540.00	600.00	400.00	460.00	-	600.00	640.00	400.00	440.00
කෑගල්ල	450.00	480.00	680.00	720.00	850.00	880.00	220.00	240.00	180.00	200.00	580.00	600.00	340.00	360.00	-	540.00	560.00	520.00	560.00
අම්පාර	400.00	400.00	600.00	660.00	1080.00	1100.00	220.00	240.00	240.00	280.00	600.00	600.00	400.00	440.00	-	480.00	520.00	500.00	520.00
දෙහිඅත්තකණ්ඩිය	400.00	480.00	600.00	600.00	720.00	1000.00	160.00	240.00	160.00	200.00	520.00	680.00	320.00	480.00	-	400.00	560.00	460.00	480.00
නුවරඑළිය	420.00	440.00	580.00	620.00	1000.00	1100.00	260.00	280.00	250.00	260.00	450.00	460.00	380.00	400.00	-	480.00	500.00	460.00	480.00
නුවර	450.00	480.00	700.00	750.00	800.00	850.00	240.00	260.00	160.00	180.00	550.00	600.00	300.00	320.00	-	480.00	520.00	360.00	400.00
පුත්තලම	360.00	480.00	600.00	720.00	800.00	1000.00	280.00	320.00	200.00	240.00	600.00	800.00	320.00	400.00	-	520.00	600.00	320.00	440.00
රත්නපුරය	-	-	-	-	-	-	-	-	-	-	-	-	-	-	-	-	-	-	-
හම්බන්තොට	280.00	320.00	480.00	580.00	800.00	900.00	200.00	240.00	160.00	170.00	600.00	800.00	320.00	380.00	-	480.00	550.00	320.00	380.00
මාතර	320.00	400.00	600.00	720.00	900.00	1000.00	200.00	240.00	180.00	240.00	600.00	800.00	320.00	400.00	-	480.00	600.00	320.00	400.00
ගාල්ල	360.00	400.00	800.00	900.00	1000.00	1200.00	200.00	240.00	200.00	240.00	600.00	650.00	380.00	400.00	-	600.00	600.00	600.00	700.00
තිස්සමහාරාමය	240.00	260.00	450.00	480.00	800.00	880.00	160.00	320.00	140.00	160.00	500.00	550.00	300.00	360.00	-	420.00	480.00	280.00	300.00
මීගොඩ (ආ. ම.)	400.00	480.00	560.00	650.00	960.00	1000.00	160.00	240.00	160.00	160.00	600.00	700.00	430.00	460.00	-	450.00	560.00	480.00	480.00
ඇඹිලිපිටිය	450.00	520.00	600.00	700.00	1000.00	1200.00	240.00	260.00	280.00	320.00	700.00	800.00	400.00	520.00	-	520.00	600.00	520.00	600.00
යාපනය	400.00	420.00	900.00	930.00	800.00	820.00	140.00	150.00	150.00	170.00	790.00	820.00	270.00	300.00	2000.00 - 2100.00	-	-	650.00	670.00
වවුනියාව	400.00	450.00	800.00	850.00	1000.00	1100.00	300.00	340.00	240.00	260.00	750.00	850.00	400.00	500.00	-	400.00	450.00	800.00	850.00
මන්නාරම	480.00	550.00	800.00	880.00	950.00	1040.00	300.00	350.00	240.00	280.00	600.00	680.00	400.00	450.00	1800.00 - 2000.00	-	-	480.00	520.00
කිලිනොච්චිය	460.00	480.00	950.00	1000.00	1150.00	1200.00	150.00	170.00	260.00	300.00	800.00	850.00	440.00	460.00	-	-	-	780.00	820.00
මුලතිව්	-	-	-	-	-	-	-	-	-	-	-	-	-	-	-	-	-	-	-
මඩකලපුව	400.00	450.00	760.00	800.00	940.00	1000.00	180.00	220.00	280.00	320.00	800.00	850.00	400.00	450.00	-	380.00	420.00	600.00	650.00
ත්‍රිකුණාමලය	540.00	600.00	800.00	900.00	900.00	1000.00	200.00	250.00	280.00	320.00	780.00	850.00	400.00	450.00	-	400.00	450.00	640.00	700.00
හඟුරන්කොන	300.00	350.00	580.00	600.00	800.00	850.00	160.00	180.00	150.00	190.00	380.00	400.00	260.00	300.00	-	420.00	460.00	350.00	390.00
වේයන්ගොඩ	400.00	460.00	680.00	720.00	1000.00	1200.00	240.00	260.00	240.00	240.00	700.00	720.00	480.00	520.00	-	540.00	600.00	540.00	560.00
ගලෙන්බිඳුණුවැව	260.00	280.00	480.00	600.00	800.00	900.00	200.00	240.00	160.00	200.00	640.00	700.00	280.00	320.00	-	480.00	600.00	320.00	400.00
බණ්ඩාරවෙල	320.00	360.00	520.00	580.00	800.00	900.00	240.00	260.00	220.00	240.00	460.00	500.00	400.00	420.00	-	480.00	500.00	400.00	500.00
මාතලේ	360.00	440.00	760.00	840.00	920.00	1000.00	280.00	320.00	240.00	280.00	560.00	600.00	400.00	440.00	-	560.00	640.00	480.00	520.00

15



වගු අංක 07 (ඉතිරිය.)

16

ප්‍රදේශ	පහතරට එළවළු වර්ග					කොළ එළවළු වර්ග (මිටියකට රු.)			පොල් (ගෙඩියකට රු.)	
	අළු කෙසෙල්	අඹු මිරිස්	දෙහි	බතල	මඤ්ඤොක්කා	මුතුණුවැන්න	කංකුන්	ගොටුකොළ	ලොකු	කුඩා
කොළඹ	350.00 - 600.00	800.00 - 1800.00	250.00 - 740.00	240.00 - 400.00	140.00 - 260.00	50.00 - 100.00	50.00 - 100.00	100.00 - 120.00	100.00 - 130.00	90.00 - 100.00
ගම්පහ	400.00 - 400.00	1500.00 - 1600.00	400.00 - 600.00	240.00 - 260.00	200.00 - 200.00	60.00 - 70.00	60.00 - 70.00	30.00 - 30.00	110.00 - 130.00	80.00 - 100.00
කුරුණෑගල	350.00 - 400.00	1300.00 - 1500.00	300.00 - 350.00	200.00 - 240.00	200.00 - 240.00	50.00 - 50.00	50.00 - 50.00	30.00 - 30.00	100.00 - 120.00	90.00 - 90.00
නිකවැරටිය	320.00 - 320.00	1000.00 - 1400.00	320.00 - 400.00	240.00 - 280.00	150.00 - 200.00	50.00 - 50.00	50.00 - 50.00	60.00 - 60.00	80.00 - 90.00	65.00 - 75.00
දඹුල්ල	360.00 - 400.00	1400.00 - 1500.00	400.00 - 500.00	280.00 - 300.00	200.00 - 220.00	60.00 - 70.00	60.00 - 70.00	50.00 - 60.00	100.00 - 110.00	80.00 - 85.00
අනුරාධපුරය	380.00 - 480.00	1200.00 - 1600.00	300.00 - 600.00	240.00 - 320.00	200.00 - 240.00	60.00 - 70.00	60.00 - 70.00	60.00 - 70.00	100.00 - 110.00	70.00 - 90.00
තඹින්නේගම	300.00 - 360.00	950.00 - 1200.00	250.00 - 300.00	260.00 - 330.00	160.00 - 200.00	40.00 - 50.00	40.00 - 50.00	-	80.00 - 100.00	-
පොළොන්නරුව	350.00 - 360.00	1200.00 - 1500.00	300.00 - 400.00	200.00 - 250.00	160.00 - 200.00	50.00 - 60.00	50.00 - 50.00	50.00 - 50.00	80.00 - 90.00	70.00 - 75.00
කළුතර	400.00 - 440.00	1280.00 - 1300.00	500.00 - 600.00	220.00 - 240.00	200.00 - 220.00	60.00 - 70.00	60.00 - 70.00	80.00 - 95.00	110.00 - 120.00	90.00 - 100.00
බදුල්ල	-	-	-	-	-	-	-	-	-	-
කැප්පෙට්පොළ	360.00 - 380.00	1000.00 - 1100.00	300.00 - 350.00	240.00 - 260.00	220.00 - 240.00	65.00 - 75.00	65.00 - 75.00	65.00 - 70.00	108.00 - 112.00	96.00 - 100.00
මොණරාගල	280.00 - 320.00	1000.00 - 1300.00	350.00 - 400.00	200.00 - 260.00	100.00 - 120.00	60.00 - 70.00	60.00 - 70.00	60.00 - 70.00	80.00 - 100.00	60.00 - 70.00
කැගල්ල	280.00 - 320.00	1160.00 - 1200.00	360.00 - 400.00	260.00 - 280.00	180.00 - 200.00	70.00 - 80.00	70.00 - 80.00	40.00 - 50.00	110.00 - 120.00	95.00 - 100.00
අම්පාර	320.00 - 400.00	1300.00 - 1500.00	400.00 - 400.00	280.00 - 280.00	120.00 - 140.00	-	60.00 - 65.00	-	90.00 - 90.00	75.00 - 85.00
දෙහිඅත්තකණ්ඩිය	320.00 - 400.00	1200.00 - 1600.00	300.00 - 320.00	200.00 - 240.00	140.00 - 200.00	50.00 - 60.00	50.00 - 60.00	50.00 - 60.00	75.00 - 80.00	60.00 - 70.00
නුවරඑළිය	400.00 - 420.00	1300.00 - 1400.00	350.00 - 400.00	300.00 - 320.00	260.00 - 280.00	70.00 - 80.00	70.00 - 80.00	60.00 - 70.00	110.00 - 112.00	96.00 - 100.00
නුවර	450.00 - 480.00	1000.00 - 1100.00	360.00 - 400.00	260.00 - 280.00	160.00 - 200.00	60.00 - 70.00	60.00 - 70.00	45.00 - 50.00	100.00 - 110.00	75.00 - 85.00
පුත්තලම	360.00 - 400.00	1200.00 - 1300.00	200.00 - 240.00	280.00 - 340.00	180.00 - 200.00	60.00 - 70.00	60.00 - 70.00	40.00 - 40.00	90.00 - 100.00	80.00 - 85.00
රත්නපුරය	-	-	-	-	-	-	-	-	-	-
හම්බන්තොට	260.00 - 320.00	1000.00 - 1200.00	320.00 - 400.00	240.00 - 250.00	170.00 - 200.00	60.00 - 70.00	60.00 - 70.00	80.00 - 90.00	110.00 - 120.00	70.00 - 90.00
මාතර	300.00 - 400.00	900.00 - 1200.00	300.00 - 400.00	200.00 - 250.00	150.00 - 180.00	60.00 - 70.00	60.00 - 70.00	80.00 - 100.00	120.00 - 130.00	80.00 - 90.00
ගාල්ල	400.00 - 480.00	1000.00 - 1200.00	350.00 - 400.00	300.00 - 340.00	240.00 - 280.00	70.00 - 70.00	60.00 - 70.00	80.00 - 80.00	120.00 - 130.00	95.00 - 100.00
තිස්සමහාරාමය	240.00 - 300.00	900.00 - 1000.00	280.00 - 320.00	240.00 - 250.00	160.00 - 190.00	50.00 - 60.00	50.00 - 60.00	70.00 - 80.00	100.00 - 120.00	80.00 - 95.00
මීගොඩ (අ. ම.)	360.00 - 400.00	1000.00 - 1400.00	300.00 - 320.00	240.00 - 240.00	160.00 - 200.00	100.00 - 100.00	100.00 - 100.00	100.00 - 100.00	110.00 - 120.00	90.00 - 100.00
ඇඹිලිපිටිය	300.00 - 320.00	1200.00 - 1300.00	300.00 - 350.00	350.00 - 400.00	180.00 - 240.00	70.00 - 80.00	60.00 - 80.00	120.00 - 130.00	110.00 - 130.00	70.00 - 100.00
යාපනය	190.00 - 220.00	1050.00 - 1200.00	300.00 - 330.00	240.00 - 260.00	110.00 - 130.00	110.00 - 120.00	45.00 - 55.00	70.00 - 80.00	90.00 - 110.00	60.00 - 70.00
වවුනියාව	350.00 - 400.00	1200.00 - 1400.00	350.00 - 380.00	300.00 - 340.00	200.00 - 240.00	60.00 - 70.00	60.00 - 70.00	140.00 - 150.00	75.00 - 80.00	60.00 - 70.00
මන්නාරම	400.00 - 450.00	1600.00 - 1800.00	400.00 - 500.00	180.00 - 200.00	160.00 - 200.00	50.00 - 60.00	50.00 - 60.00	50.00 - 60.00	90.00 - 100.00	70.00 - 80.00
කිලිනොච්චිය	270.00 - 300.00	1550.00 - 1600.00	300.00 - 340.00	280.00 - 300.00	150.00 - 170.00	80.00 - 85.00	55.00 - 60.00	55.00 - 60.00	90.00 - 100.00	50.00 - 60.00
මුලතිව්	-	-	-	-	-	-	-	-	-	-
මඩකලපුව	360.00 - 400.00	1400.00 - 1500.00	360.00 - 400.00	240.00 - 260.00	140.00 - 160.00	70.00 - 80.00	50.00 - 50.00	40.00 - 50.00	95.00 - 100.00	50.00 - 60.00
ත්‍රිකුණාමලය	400.00 450.00	1000.00 1200.00	300.00 350.00	240.00 280.00	160.00 190.00	70.00 75.00	60.00 65.00	55.00 60.00	105.00 120.00	65.00 70.00
හඟුරන්කොන	340.00 - 380.00	1000.00 - 1200.00	300.00 - 400.00	180.00 - 200.00	140.00 - 160.00	50.00 - 50.00	50.00 - 50.00	40.00 - 50.00	95.00 - 110.00	70.00 - 85.00
වේයන්ගොඩ	360.00 - 400.00	1400.00 - 1600.00	400.00 - 500.00	240.00 - 260.00	200.00 - 200.00	60.00 - 70.00	60.00 - 70.00	30.00 - 30.00	120.00 - 120.00	90.00 - 100.00
ගලෙන්බිඳුණුවැව	-	1000.00 - 1200.00	400.00 - 450.00	200.00 - 240.00	160.00 - 200.00	50.00 - 60.00	50.00 - 60.00	50.00 - 60.00	80.00 - 100.00	60.00 - 70.00
බණ්ඩාරවෙල	360.00 - 380.00	1000.00 - 1200.00	400.00 - 500.00	260.00 - 300.00	220.00 - 240.00	50.00 - 60.00	60.00 - 70.00	60.00 - 70.00	100.00 - 110.00	80.00 - 85.00
මාතලේ	440.00 - 480.00	1300.00 - 1500.00	400.00 - 480.00	280.00 - 320.00	160.00 - 200.00	70.00 - 80.00	70.00 - 80.00	70.00 - 80.00	100.00 - 110.00	80.00 - 85.00

වගු අංක 08: සලකා බලන සිල්ලර වෙළඳපොලවල පලතුරු මිල ගණන් (ගෙඩියකට රුපියල්)

සති අංක 03: 12 - 18 ජනවාරි 2024

17

ප්‍රදේශ	කෙසෙල් වර්ග					අන්තෘපි			අඹ වර්ග	
	ඇඹුල් (කි. රු.)	කෝලිකුටුටු (කි. රු.)	සීනි (කි. රු.)	ආනමාළ	ඇම්බුන්	ලොකු	මධ්‍යම	කුඩා	බෙට්ටි	කර්තකොලොම්බන්
කොළඹ	150.00 - 300.00	350.00 - 500.00	150.00 - 260.00	30.00 - 44.00	38.00 - 58.00	630.00 - 700.00	500.00 - 600.00	400.00 - 550.00	-	100.00 - 200.00
ගම්පහ	150.00 - 200.00	350.00 - 400.00	180.00 - 200.00	28.00 - 32.00	35.00 - 40.00	550.00 - 600.00	400.00 - 450.00	300.00 - 350.00	-	200.00 - 200.00
කුරුණෑගල	160.00 - 250.00	400.00 - 500.00	150.00 - 200.00	22.00 - 25.00	45.00 - 50.00	700.00 - 780.00	-	350.00 - 400.00	70.00 - 70.00	140.00 - 150.00
නිකවැරටිය	230.00 - 250.00	450.00 - 500.00	200.00 - 220.00	-	43.00 - 50.00	850.00 - 900.00	720.00 - 800.00	600.00 - 680.00	-	-
දඹුල්ල	200.00 - 240.00	500.00 - 550.00	180.00 - 200.00	-	53.00 - 55.00	750.00 - 800.00	580.00 - 600.00	350.00 - 380.00	50.00 - 60.00	120.00 - 130.00
අනුරාධපුරය	200.00 - 240.00	480.00 - 550.00	180.00 - 220.00	24.00 - 28.00	43.00 - 47.00	820.00 - 950.00	670.00 - 750.00	480.00 - 600.00	-	100.00 - 120.00
නඹුන්තේගම	200.00 - 230.00	400.00 - 470.00	190.00 - 230.00	-	48.00 - 50.00	825.00 - 975.00	660.00 - 780.00	-	-	-
පොළොන්නරුව	250.00 - 280.00	400.00 - 550.00	150.00 - 180.00	-	35.00 - 45.00	750.00 - 800.00	600.00 - 650.00	500.00 - 550.00	-	100.00 - 140.00
කළුතර	210.00 - 230.00	380.00 - 440.00	160.00 - 190.00	38.00 - 40.00	42.00 - 45.00	640.00 - 680.00	520.00 - 560.00	-	-	-
බදුල්ල	-	-	-	-	-	-	-	-	-	-
කැප්පෙට්පොළ	220.00 - 230.00	520.00 - 540.00	160.00 - 180.00	25.00 - 28.00	42.00 - 45.00	-	550.00 - 560.00	440.00 - 460.00	35.00 - 40.00	100.00 - 120.00
මොණරාගල	150.00 - 170.00	350.00 - 400.00	100.00 - 120.00	25.00 - 30.00	30.00 - 35.00	630.00 - 720.00	520.00 - 600.00	-	-	-
කෑගල්ල	180.00 - 200.00	450.00 - 500.00	180.00 - 200.00	20.00 - 25.00	25.00 - 30.00	600.00 - 650.00	450.00 - 550.00	250.00 - 350.00	-	-
අම්පාර	200.00 - 200.00	440.00 - 450.00	100.00 - 120.00	24.00 - 25.00	-	-	-	540.00 - 550.00	-	-
දෙහිඅත්තකණ්ඩිය	200.00 - 230.00	-	180.00 - 200.00	-	40.00 - 50.00	650.00 - 700.00	500.00 - 600.00	380.00 - 450.00	-	-
නුවරඑළිය	230.00 - 250.00	550.00 - 560.00	200.00 - 220.00	34.00 - 36.00	45.00 - 48.00	-	640.00 - 660.00	450.00 - 480.00	-	120.00 - 130.00
නුවර	200.00 - 230.00	480.00 - 500.00	160.00 - 180.00	25.00 - 30.00	40.00 - 45.00	850.00 - 870.00	450.00 - 500.00	250.00 - 350.00	-	90.00 - 100.00
පුත්තලම	170.00 - 200.00	450.00 - 550.00	180.00 - 220.00	22.00 - 30.00	-	700.00 - 850.00	-	300.00 - 350.00	-	-
රත්නපුරය	-	-	-	-	-	-	-	-	-	-
හම්බන්තොට	180.00 - 200.00	350.00 - 400.00	170.00 - 200.00	25.00 - 28.00	30.00 - 33.00	900.00 - 980.00	720.00 - 780.00	380.00 - 440.00	-	150.00 - 180.00
මාතර	200.00 - 230.00	400.00 - 430.00	170.00 - 200.00	24.00 - 25.00	34.00 - 35.00	850.00 - 950.00	700.00 - 760.00	400.00 - 450.00	-	180.00 - 200.00
ගාල්ල	200.00 - 240.00	480.00 - 500.00	200.00 - 220.00	36.00 - 38.00	38.00 - 40.00	700.00 - 750.00	580.00 - 600.00	-	-	180.00 - 180.00
තිස්සමහාරාමය	180.00 - 190.00	350.00 - 400.00	170.00 - 190.00	22.00 - 26.00	25.00 - 30.00	700.00 - 750.00	560.00 - 620.00	450.00 - 500.00	-	-
මීගොඩ	200.00 - 220.00	380.00 - 420.00	200.00 - 220.00	35.00 - 40.00	46.00 - 46.00	850.00 - 900.00	650.00 - 700.00	500.00 - 550.00	-	-
ඇඹිලිපිටිය	120.00 - 140.00	300.00 - 400.00	130.00 - 160.00	30.00 - 35.00	35.00 - 40.00	-	500.00 - 600.00	400.00 - 450.00	40.00 - 50.00	-
යාපනය	140.00 - 170.00	300.00 - 350.00	120.00 - 130.00	-	-	900.00 - 950.00	650.00 - 800.00	500.00 - 600.00	-	200.00 - 220.00
වවුනියාව	140.00 - 160.00	300.00 - 340.00	120.00 - 160.00	-	-	870.00 - 920.00	640.00 - 660.00	350.00 - 380.00	-	90.00 - 120.00
මන්නාරම	180.00 - 200.00	400.00 - 450.00	180.00 - 200.00	20.00 - 24.00	-	600.00 - 650.00	500.00 - 550.00	400.00 - 450.00	60.00 - 80.00	100.00 - 140.00
කිලිනොච්චිය	180.00 - 200.00	400.00 - 440.00	180.00 - 200.00	36.00 - 38.00	36.00 - 38.00	880.00 - 920.00	680.00 - 720.00	580.00 - 620.00	-	170.00 - 200.00
මුලතිව්	-	-	-	-	-	-	-	-	-	-
මඩකලපුව	180.00 - 200.00	450.00 - 500.00	150.00 - 180.00	25.00 - 30.00	-	-	550.00 - 560.00	400.00 - 450.00	-	110.00 - 120.00
ත්‍රිකුණාමලය	220.00 - 250.00	520.00 - 550.00	150.00 - 170.00	-	-	720.00 - 750.00	500.00 - 540.00	360.00 - 420.00	-	94.00 - 100.00
වේයන්ගොඩ	250.00 - 280.00	400.00 - 450.00	220.00 - 230.00	20.00 - 25.00	31.00 - 44.00	850.00 - 900.00	600.00 - 650.00	400.00 - 500.00	-	160.00 - 160.00
ගලෙන්බිඳුණුවැව	200.00 - 220.00	350.00 - 400.00	150.00 - 160.00	30.00 - 35.00	40.00 - 45.00	850.00 - 900.00	700.00 - 750.00	620.00 - 620.00	-	90.00 - 100.00
බණ්ඩාරවෙල	200.00 - 220.00	400.00 - 450.00	160.00 - 180.00	24.00 - 26.00	32.00 - 34.00	-	600.00 - 620.00	360.00 - 380.00	-	-
මාතලේ	200.00 - 220.00	480.00 - 520.00	160.00 - 180.00	30.00 - 40.00	45.00 - 48.00	650.00 - 680.00	500.00 - 550.00	420.00 - 450.00	-	90.00 - 100.00

වග්‍ර අංක 08 (ඉතිරිය.)

ප්‍රදේශ	අඹ වර්ග		අනෙකුත් පළතුරු වර්ග									
	විලාඨ	කොහු	පැපොල් (කි. රු.)	වැල් දොඩම්	දිවුල්	දොඩම්	අලිගැටපේර	බෙලි	මිදි (කි. රු.)	කැමිලි		
කොළඹ	-	-	180.00 · 320.00	120.00 · 180.00	40.00 · 120.00	120.00 · 270.00	160.00 · 270.00	45.00 · 120.00	1500.00 · 2500.00	120.00 · 150.00		
ගම්පහ	-	-	240.00 · 250.00	100.00 · 150.00	70.00 · 100.00	130.00 · 150.00	150.00 · 160.00	60.00 · 100.00	2300.00 · 2300.00	100.00 · 100.00		
කුරුණෑගල	80.00 · 80.00	-	180.00 · 220.00	60.00 · 60.00	70.00 · 80.00	100.00 · 140.00	140.00 · 150.00	80.00 · 100.00	1800.00 · 2000.00	100.00 · 120.00		
නිකවැරටිය	-	-	150.00 · 180.00	-	-	100.00 · 150.00	-	80.00 · 100.00	2300.00 · 2500.00	100.00 · 100.00		
දඹුල්ල	-	25.00 · 30.00	200.00 · 250.00	40.00 · 45.00	80.00 · 100.00	80.00 · 100.00	250.00 · 280.00	80.00 · 100.00	2500.00 · 2600.00	100.00 · 120.00		
අනුරාධපුරය	-	-	140.00 · 180.00	-	40.00 · 70.00	150.00 · 180.00	150.00 · 160.00	80.00 · 100.00	2300.00 · 3000.00	120.00 · 150.00		
කඹුන්තේගම	-	-	200.00 · 300.00	-	-	-	-	80.00 · 120.00	1900.00 · 2300.00	100.00 · 100.00		
පොළොන්නරුව	50.00 · 80.00	-	150.00 · 180.00	-	40.00 · 60.00	-	-	50.00 · 60.00	2000.00 · 2500.00	120.00 · 130.00		
කළුතර	-	-	200.00 · 240.00	110.00 · 120.00	50.00 · 70.00	160.00 · 200.00	-	80.00 · 100.00	2200.00 · 2500.00	110.00 · 130.00		
බදුල්ල	-	-	-	-	-	-	-	-	-	-		
කැපපේටියා	-	-	220.00 · 230.00	40.00 · 45.00	80.00 · 90.00	-	160.00 · 170.00	90.00 · 110.00	2300.00 · 2400.00	100.00 · 110.00		
මොණරාගල	-	-	200.00 · 220.00	-	40.00 · 60.00	-	-	50.00 · 70.00	2500.00 · 2600.00	80.00 · 100.00		
කෑගල්ල	-	20.00 · 30.00	210.00 · 240.00	-	40.00 · 70.00	80.00 · 100.00	-	60.00 · 80.00	2000.00 · 2100.00	120.00 · 130.00		
අම්පාර	-	-	240.00 · 250.00	100.00 · 100.00	-	-	-	-	2000.00 · 2000.00	120.00 · 140.00		
දෙහිඅත්තකණ්ඩිය	-	-	200.00 · 260.00	-	50.00 · 70.00	-	-	50.00 · 60.00	2500.00 · 2800.00	100.00 · 130.00		
නුවරඑළිය	-	-	230.00 · 250.00	46.00 · 50.00	90.00 · 100.00	160.00 · 180.00	170.00 · 190.00	90.00 · 100.00	2300.00 · 2500.00	100.00 · 120.00		
නුවර	-	-	180.00 · 240.00	35.00 · 40.00	60.00 · 70.00	120.00 · 130.00	140.00 · 150.00	70.00 · 80.00	1500.00 · 2000.00	130.00 · 140.00		
පුත්තලම	-	-	160.00 · 200.00	-	-	-	-	-	2500.00 · 3000.00	100.00 · 120.00		
හම්බන්තොට	-	-	180.00 · 200.00	-	35.00 · 40.00	150.00 · 170.00	-	40.00 · 50.00	2000.00 · 2100.00	100.00 · 120.00		
රත්නපුරය	-	-	-	-	-	-	-	-	-	-		
මාතර	-	-	190.00 · 200.00	100.00 · 110.00	60.00 · 70.00	150.00 · 180.00	170.00 · 200.00	50.00 · 55.00	2000.00 · 2100.00	100.00 · 130.00		
ගාල්ල	-	-	220.00 · 280.00	80.00 · 90.00	46.00 · 60.00	180.00 · 200.00	200.00 · 200.00	70.00 · 90.00	2000.00 · 2500.00	120.00 · 150.00		
නිස්සමහරාමය	-	-	180.00 · 200.00	-	23.00 · 25.00	150.00 · 180.00	-	40.00 · 50.00	1800.00 · 2000.00	100.00 · 120.00		
මීගොඩ	-	-	200.00 · 220.00	-	41.00 · 56.00	-	-	-	2000.00 · 2000.00	100.00 · 120.00		
ඇම්ලිපිටිය	50.00 · 60.00	20.00 · 40.00	200.00 · 220.00	30.00 · 40.00	40.00 · 60.00	120.00 · 130.00	-	25.00 · 40.00	1500.00 · 2200.00	120.00 · 130.00		
යාපනය	-	-	90.00 · 100.00	100.00 · 120.00	45.00 · 55.00	-	140.00 · 160.00	-	2800.00 · 3000.00	150.00 · 160.00		
වවුනියාව	-	-	100.00 · 140.00	50.00 · 60.00	45.00 · 50.00	-	-	-	2000.00 · 2200.00	120.00 · 140.00		
මන්නාරම	-	-	160.00 · 200.00	35.00 · 45.00	28.00 · 30.00	-	120.00 · 150.00	100.00 · 130.00	2600.00 · 2800.00	140.00 · 150.00		
කිලිනොච්චිය	-	-	140.00 · 160.00	40.00 · 50.00	50.00 · 60.00	-	-	-	2400.00 · 2500.00	140.00 · 150.00		
මුලතිව්	-	-	-	-	-	-	-	-	-	-		
මඩකලපුව	-	-	170.00 · 200.00	35.00 · 40.00	60.00 · 75.00	-	100.00 · 110.00	-	2000.00 · 2200.00	130.00 · 140.00		
ත්‍රිකුණාමලය	-	40.00 · 42.00	150.00 · 180.00	48.00 · 54.00	40.00 · 43.00	-	-	-	2400.00 · 2450.00	130.00 · 140.00		
වේයන්ගොඩ	-	-	250.00 · 260.00	100.00 · 100.00	60.00 · 70.00	180.00 · 200.00	225.00 · 225.00	60.00 · 70.00	2000.00 · 2500.00	100.00 · 120.00		
ගලන්බිඳුණුවැව	-	-	130.00 · 150.00	-	-	-	-	-	2500.00 · 2800.00	120.00 · 130.00		
බණ්ඩාරවෙල	-	-	220.00 · 240.00	45.00 · 50.00	50.00 · 60.00	120.00 · 140.00	-	60.00 · 80.00	2300.00 · 2500.00	120.00 · 140.00		
මාතලේ	-	30.00 · 35.00	160.00 · 180.00	-	60.00 · 75.00	80.00 · 100.00	-	70.00 · 80.00	2300.00 · 2500.00	100.00 · 120.00		

**වග්‍ර අංක 09: සලකා බලන තොග වෙළඳපොලවල මාළු හා බිත්තර මිල ගණන්**

සති අංක 03: 12 - 18 ජනවාරි 2024

ප්‍රදේශ	මාළු වර්ග (කිලෝවකට රුපියල්)					
	සාලයා	හුරුල්ලා	බලයා	කෙලවල්ලා	තෝරා	පරවි
කොළඹ	200.00 - 350.00	450.00 - 600.00	700.00 - 800.00	900.00 - 1100.00	1800.00 - 2700.00	1200.00 - 1350.00
නුවර	420.00 - 430.00	780.00 - 800.00	850.00 - 1000.00	1300.00 - 1400.00	2200.00 - 2300.00	1500.00 - 1600.00
කළුතර	400.00 - 460.00	750.00 - 800.00	750.00 - 800.00	1200.00 - 1300.00	-	1200.00 - 1320.00
පුත්තලම	300.00 - 500.00	640.00 - 720.00	650.00 - 720.00	1000.00 - 1200.00	1800.00 - 2000.00	1200.00 - 1350.00
මාතර	320.00 - 350.00	530.00 - 600.00	900.00 - 960.00	1450.00 - 1550.00	-	-
හම්බන්තොට	350.00 - 400.00	700.00 - 800.00	900.00 - 950.00	1100.00 - 1300.00	-	1000.00 - 1100.00
ගාල්ල	-	-	800.00 - 900.00	1100.00 - 1200.00	1000.00 - 1200.00	-
මඩකලපුව	300.00 - 400.00	900.00 - 1000.00	1000.00 - 1100.00	1400.00 - 1500.00	1500.00 - 1700.00	1400.00 - 1500.00
ත්‍රිකුණාමලය	380.00 - 420.00	880.00 - 980.00	1450.00 - 1500.00	1850.00 - 1900.00	1950.00 - 1980.00	1620.00 - 1700.00
මන්නාරම	250.00 - 300.00	500.00 - 550.00	-	-	-	1100.00 - 1200.00

ප්‍රදේශ	මාළු වර්ග (කිලෝවකට රුපියල්)				බිත්තර (බිත්තරයකට රුපියල්)	
	මෝරා	ඉස්සා	තලපත්	තෙප්පිලි	දුඹුරු	සුදු
කොළඹ	900.00 - 980.00	1600.00 - 1750.00	1400.00 - 2000.00	-	50.00 - 52.00	48.00 - 49.00
නුවර	1200.00 - 1250.00	1550.00 - 1650.00	1800.00 - 1900.00	-	49.00 - 50.00	47.00 - 48.00
කළුතර	-	-	1500.00 - 1600.00	-	-	-
පුත්තලම	-	1000.00 - 1400.00	-	-	52.00 - 53.00	50.00 - 52.00
මාතර	1100.00 - 1200.00	1600.00 - 1800.00	1500.00 - 1600.00	-	51.00 - 52.00	49.00 - 51.00
හම්බන්තොට	-	1500.00 - 1700.00	-	-	-	49.00 - 50.00
ගාල්ල	800.00 - 900.00	-	-	-	48.50 - 49.00	47.50 - 49.00
මඩකලපුව	1000.00 - 10000.00	1400.00 - 1500.00	1400.00 - 1500.00	-	52.00 - 54.00	51.00 - 53.00
ත්‍රිකුණාමලය	1600.00 - 1650.00	1000.00 - 1060.00	-	-	55.00 - 56.00	56.00 - 57.00
මන්නාරම	-	1100.00 - 1200.00	-	-	51.00 - 52.00	48.00 - 49.00

**වග්‍ර අංක 10: සලකා බලන තොග වෙළඳපොලවල කරවල මිල ගණන් (කිලෝ 50කට රුපියල්)**

සති අංක 03: 12 - 18 ජනවාරි 2024

ප්‍රදේශ	දේශීය කරවල වර්ග					
	හාල්මැස්සා	කට්ටාවා	තෝරා	මෝරා	බලයා	අඟුළුවා
කොළඹ	72500 - 80000	-	-	90000 - 95000	47500 - 52500	-
නුවර	67500 - 70000	-	-	90000 - 92500	47500 - 50000	55000 - 60000
මඩකලපුව	50000 - 53000	95000 - 100000	-	50000 - 52500	52000 - 55000	42500 - 45000
ත්‍රිකුණාමලය	52500 - 57500	-	-	-	46000 - 47500	37000 - 38000
මන්නාරම	52500 - 55000	80000 - 82500	-	80000 - 85000	45000 - 50000	35000 - 40000

ප්‍රදේශ	දේශීය කරවල වර්ග			ආනයනික කරවල වර්ග		
	මඩුවා	කොඩුවා	සාලයා	හාල්මැස්සා	කට්ටාවා	තෝරා
කොළඹ	67500 - 75000	-	20000 - 25000	47500 - 55000	62500 - 70000	-
නුවර	60000 - 65000	-	25000 - 27500	50000 - 55000	72500 - 75000	-
මඩකලපුව	65000 - 70000	-	47500 - 50000	46000 - 50000	-	-
ත්‍රිකුණාමලය	47500 - 50000	-	35000 - 39000	42500 - 45000	94000 - 96000	-
මන්නාරම	47500 - 50000	45000 - 47500	35000 - 37500	52500 - 55000	-	-

ප්‍රදේශ	ආනයනික කරවල වර්ග					
	මෝරා	බලයා	අඟුළුවා	මඩුවා	කොඩුවා	සාලයා
කොළඹ	-	-	72500 - 77500	-	-	-
නුවර	-	-	-	-	-	-
මඩකලපුව	-	-	-	-	-	-
ත්‍රිකුණාමලය	-	-	-	-	-	-
මන්නාරම	-	-	-	-	-	-

**වග්ග අංක 11: සලකා බලන සිල්ලර වෙළඳපොලවල මාළු හා බිත්තර මිල ගණන් (කි. රු./බි. රු.)**

සති අංක 03: 12 - 18 ජනවාරි 2024

20

ප්‍රදේශ	මාළු වර්ග										බිත්තර වර්ග									
	සාලයා		හුරුල්ලා		බලයා		කෙලවල්ලා		තෝරා		පරව්		මෝරා		තලපත්		දුඹුරු		සුදු	
කොළඹ	300.00	600.00	550.00	1200.00	900.00	1600.00	1100.00	2600.00	2200.00	4000.00	1480.00	2600.00	-	-	1700.00	3200.00	53.00	60.00	50.00	55.00
ගම්පහ	700.00	700.00	800.00	800.00	-	-	2200.00	2200.00	-	-	-	-	-	-	2280.00	2280.00	53.00	55.00	50.00	53.00
කුරුණෑගල	600.00	640.00	880.00	900.00	1200.00	1200.00	2000.00	2100.00	-	-	1400.00	1400.00	-	-	2300.00	2400.00	55.00	55.00	50.00	50.00
නිකවැරටිය	600.00	600.00	900.00	900.00	1000.00	1200.00	2000.00	2200.00	-	-	2200.00	2200.00	-	-	2400.00	2600.00	54.00	55.00	50.00	55.00
දඹුල්ල	500.00	600.00	1000.00	1100.00	1000.00	1300.00	2000.00	2200.00	-	-	1500.00	1800.00	1800.00	2000.00	2200.00	2300.00	54.00	55.00	52.00	53.00
අනුරාධපුරය	540.00	600.00	850.00	900.00	950.00	1100.00	2000.00	2100.00	2400.00	2500.00	1500.00	1600.00	-	-	2200.00	2400.00	-	-	50.00	52.00
තඹින්නේගම	500.00	600.00	800.00	900.00	1000.00	1000.00	2000.00	2000.00	2400.00	2600.00	-	-	1600.00	1800.00	2800.00	3000.00	-	-	49.00	52.00
පොළොන්නරුව	450.00	500.00	950.00	1000.00	1400.00	1500.00	1700.00	1800.00	2200.00	2400.00	1500.00	1600.00	1700.00	1800.00	2000.00	2200.00	-	-	53.00	55.00
කළුතර	500.00	600.00	940.00	1020.00	960.00	1000.00	1620.00	1780.00	-	-	2200.00	2300.00	-	-	2000.00	2200.00	-	-	49.00	50.00
බදුල්ල	-	-	-	-	-	-	-	-	-	-	-	-	-	-	-	-	-	-	-	-
කැප්පෙට්පොළ	580.00	600.00	1000.00	1100.00	1200.00	1300.00	2100.00	2200.00	-	-	1900.00	2000.00	1600.00	1700.00	2300.00	2400.00	55.00	58.00	54.00	55.00
මොණරාගල	550.00	650.00	800.00	900.00	1100.00	1200.00	2500.00	2600.00	-	-	1600.00	1700.00	-	-	2600.00	2800.00	51.00	54.00	50.00	53.00
කෑගල්ල	650.00	700.00	1000.00	1100.00	1750.00	1850.00	1800.00	2000.00	-	-	1900.00	2000.00	1800.00	1850.00	2750.00	2900.00	57.00	58.00	52.00	55.00
අම්පාර	600.00	600.00	1000.00	1000.00	-	-	1600.00	1600.00	-	-	-	-	-	-	2600.00	2600.00	53.00	56.00	52.00	53.00
දෙහිඅත්තකණ්ඩිය	-	-	900.00	900.00	1400.00	1400.00	-	-	-	-	1400.00	1400.00	-	-	-	-	48.00	50.00	48.00	50.00
නුවරඑළිය	580.00	620.00	1100.00	1200.00	1300.00	1400.00	2200.00	2300.00	-	-	2000.00	2200.00	1900.00	2000.00	2300.00	2400.00	56.00	58.00	55.00	57.00
නුවර	500.00	550.00	950.00	980.00	1200.00	1350.00	2100.00	2200.00	2760.00	2900.00	1700.00	1800.00	1650.00	1700.00	2200.00	2300.00	52.00	53.00	50.00	52.00
පුත්තලම	450.00	600.00	750.00	900.00	800.00	900.00	1200.00	1400.00	1800.00	2200.00	1300.00	1500.00	-	-	-	-	54.00	56.00	52.00	54.00
හම්බන්තොට	500.00	600.00	800.00	900.00	1300.00	1400.00	2000.00	2200.00	-	-	1800.00	1900.00	-	-	-	-	-	-	50.00	53.00
රත්නපුරය	-	-	-	-	-	-	-	-	-	-	-	-	-	-	-	-	-	-	-	-
මාතර	550.00	600.00	700.00	800.00	1400.00	1600.00	2100.00	2250.00	-	-	-	-	1600.00	1800.00	2200.00	2400.00	52.00	53.00	50.00	52.00
ගාල්ල	450.00	500.00	950.00	1000.00	1200.00	1400.00	2000.00	2200.00	2400.00	2600.00	2000.00	2200.00	1800.00	2000.00	2800.00	2800.00	50.00	51.00	49.00	50.00
තිස්සමහාරාමය	500.00	550.00	900.00	950.00	1200.00	1400.00	2000.00	2200.00	-	-	1600.00	1800.00	-	-	2000.00	2150.00	-	-	48.00	53.00
මීගොඩ	560.00	600.00	960.00	1000.00	-	-	2200.00	2200.00	-	-	-	-	-	-	2800.00	2900.00	51.00	52.00	50.00	50.00
ඇඹිලිපිටිය	500.00	600.00	850.00	900.00	1250.00	1400.00	2100.00	2200.00	2100.00	2200.00	1500.00	1600.00	-	-	2200.00	2300.00	54.00	55.00	48.00	52.00
යාපනය	350.00	370.00	600.00	640.00	-	-	-	-	2450.00	2600.00	1700.00	1800.00	2000.00	2100.00	-	-	53.00	56.00	52.00	55.00
වවුනියාව	500.00	600.00	800.00	900.00	1000.00	1200.00	1800.00	2400.00	2000.00	2200.00	1600.00	1700.00	-	-	2000.00	2000.00	50.00	55.00	49.00	53.00
මන්නාරම	400.00	500.00	700.00	900.00	1000.00	1200.00	-	-	-	-	1400.00	1500.00	1800.00	2000.00	-	-	53.00	55.00	51.00	52.00
කිලිනොච්චිය	400.00	450.00	-	-	1000.00	1100.00	-	-	-	-	1500.00	1600.00	2900.00	3000.00	-	-	52.00	53.00	50.00	51.00
මුලතිව්	-	-	-	-	-	-	-	-	-	-	-	-	-	-	-	-	-	-	-	-
මඩකලපුව	600.00	700.00	1200.00	1400.00	1800.00	1900.00	2200.00	2300.00	2400.00	2500.00	2200.00	2400.00	2000.00	2200.00	2200.00	2400.00	55.00	56.00	54.00	55.00
ත්‍රිකුණාමලය	560.00	600.00	1100.00	1200.00	1650.00	1700.00	2100.00	2250.00	2350.00	2400.00	2000.00	2100.00	1950.00	2000.00	-	-	56.00	60.00	58.00	59.00
වෙයන්ගොඩ	600.00	600.00	800.00	800.00	1600.00	1600.00	2000.00	2000.00	-	-	-	-	-	-	2400.00	2400.00	50.00	52.00	48.00	50.00
ගලෙන්බිඳුණුවුව	600.00	600.00	900.00	900.00	1000.00	1000.00	2400.00	2400.00	2500.00	2500.00	2200.00	2200.00	1800.00	1800.00	-	-	-	-	50.00	52.00
බණ්ඩාරවෙල	560.00	600.00	850.00	900.00	1100.00	1200.00	2000.00	2100.00	-	-	1500.00	1600.00	-	-	2200.00	2400.00	54.00	56.00	52.00	54.00
මාතලේ	700.00	800.00	1000.00	1100.00	1500.00	1600.00	2000.00	2100.00	2500.00	2600.00	1600.00	1800.00	1700.00	1800.00	2200.00	2400.00	52.00	54.00	51.00	52.00

**වග අංක 12: සලකා බලන සිල්ලර වෙළඳපොලවල කරවල මිල ගණන් (කිලෝවකට රුපියල්)**

සති අංක 03: 12 - 18 ජනවාරි 2024

ප්‍රදේශ	කරවල වර්ග													
	හාල්මැස්සා (ආනයනික)		කට්ටාවා		තෝරා		මෝරා		බලයා		අගුළුවා		සාලයා	
කොළඹ	1200.00	1400.00	1800.00	2400.00	-	-	2000.00	2600.00	1300.00	2000.00	2400.00	2400.00	1000.00	1200.00
ගම්පහ	1200.00	1400.00	2000.00	2000.00	3200.00	3200.00	2400.00	2400.00	1400.00	1400.00	2000.00	2000.00	1000.00	1000.00
කුරුණෑගල	1200.00	1400.00	2000.00	2200.00	3000.00	3200.00	2200.00	2400.00	1400.00	1500.00	1800.00	2000.00	900.00	1000.00
නිකවැරටිය	1200.00	1400.00	2000.00	2000.00	-	-	1800.00	2200.00	1200.00	1400.00	1800.00	2000.00	1200.00	1200.00
දඹුල්ල	1200.00	1300.00	2400.00	2500.00	-	-	2400.00	2500.00	1500.00	1600.00	1800.00	2000.00	-	-
අනුරාධපුරය	1200.00	1400.00	2000.00	2400.00	-	-	2000.00	2400.00	1400.00	1600.00	2200.00	2600.00	900.00	1000.00
තඹින්නේගම	1100.00	1400.00	2200.00	2450.00	-	-	2200.00	2400.00	1800.00	2000.00	2200.00	2200.00	900.00	1000.00
පොළොන්නරුව	1200.00	1300.00	1800.00	2000.00	2800.00	2800.00	2200.00	2300.00	1100.00	1200.00	1500.00	1800.00	-	-
කළුතර	1300.00	1400.00	2200.00	2380.00	-	-	2280.00	2400.00	1400.00	1500.00	2000.00	2200.00	1000.00	1100.00
බදුල්ල	-	-	-	-	-	-	-	-	-	-	-	-	-	-
කැප්පෙට්පොළ	1100.00	1250.00	1750.00	1800.00	-	-	1800.00	2150.00	1000.00	1100.00	2150.00	2200.00	900.00	1000.00
මොණරාගල	1200.00	1400.00	2000.00	2200.00	-	-	2000.00	2200.00	1500.00	1600.00	2000.00	2300.00	800.00	900.00
කෑගල්ල	1100.00	1200.00	2000.00	2150.00	-	-	2000.00	2100.00	1100.00	1300.00	-	-	-	-
අම්පාර	1180.00	1300.00	1800.00	1800.00	-	-	2200.00	2250.00	1200.00	1580.00	2200.00	2200.00	-	-
දෙහිඅත්තකණ්ඩිය	1100.00	1400.00	-	-	-	-	2200.00	2400.00	1200.00	1600.00	1400.00	1600.00	-	-
නුවරඑළිය	1250.00	1320.00	2250.00	2300.00	-	-	2260.00	2300.00	1450.00	1600.00	2000.00	2150.00	900.00	1000.00
නුවර	1200.00	1400.00	2100.00	2200.00	-	-	2200.00	2400.00	1400.00	1600.00	2000.00	2200.00	1000.00	1100.00
පුත්තලම	1100.00	1200.00	2250.00	2500.00	2500.00	3000.00	2200.00	2300.00	1000.00	1300.00	1200.00	1900.00	900.00	1100.00
හම්බන්තොට	1250.00	1300.00	1900.00	2100.00	-	-	-	-	1100.00	1300.00	2000.00	2100.00	-	-
රත්නපුරය	-	-	-	-	-	-	-	-	-	-	-	-	-	-
මාතර	1200.00	1300.00	2000.00	2100.00	-	-	1900.00	2000.00	1200.00	1400.00	2000.00	2200.00	-	-
ගාල්ල	1300.00	1400.00	1800.00	2000.00	-	-	2000.00	2400.00	1270.00	1500.00	1900.00	2250.00	900.00	1000.00
තිස්සමහාරාමය	1300.00	1400.00	2000.00	2000.00	-	-	1800.00	2000.00	1300.00	1700.00	2150.00	2150.00	1000.00	1200.00
මීගොඩ	1200.00	1250.00	2000.00	2400.00	2400.00	2400.00	2000.00	2000.00	1200.00	1400.00	1800.00	2400.00	-	-
ඇඹිලිපිටිය	1100.00	1400.00	2000.00	2200.00	-	-	1900.00	2200.00	1200.00	1500.00	2100.00	2250.00	800.00	900.00
යාපනය	1200.00	1400.00	1800.00	2000.00	3100.00	3250.00	2150.00	2300.00	1280.00	1350.00	1200.00	1300.00	-	-
වවුනියාව	-	-	1700.00	1800.00	-	-	1800.00	1900.00	1200.00	1300.00	-	-	-	-
මන්නාරම	1150.00	1300.00	1700.00	2000.00	-	-	1800.00	2000.00	1100.00	1200.00	900.00	1000.00	800.00	900.00
කිලිනොච්චිය	1100.00	1200.00	2400.00	2500.00	-	-	2800.00	2900.00	1500.00	1600.00	1100.00	1200.00	950.00	1000.00
මුලතිව්	-	-	-	-	-	-	-	-	-	-	-	-	-	-
මඩකලපුව	1100.00	1200.00	2100.00	2200.00	-	-	2000.00	2100.00	1200.00	1300.00	1000.00	1100.00	1100.00	1200.00
ත්‍රිකුණාමලය	1350.00	1400.00	2250.00	2300.00	-	-	-	-	1200.00	1250.00	1000.00	1100.00	940.00	1000.00
වෙයන්ගොඩ	1100.00	1200.00	1800.00	2000.00	-	-	1900.00	2200.00	1200.00	1500.00	1800.00	2200.00	1000.00	1200.00
ගලෙන්බිඳුණුවැව	1200.00	1400.00	2000.00	2400.00	-	-	2000.00	2400.00	1600.00	1800.00	2000.00	2200.00	800.00	1000.00
බණ්ඩාරවෙල	1200.00	1400.00	2200.00	2400.00	-	-	2000.00	2200.00	1400.00	1500.00	-	-	900.00	1000.00
මාතලේ	1200.00	1400.00	2300.00	2400.00	-	-	2200.00	2400.00	1400.00	1500.00	1600.00	1700.00	800.00	800.00

**වගු අංක 13: සලකා බලන සිල්ලර වෙළඳපොලවල මස් මිල ගණන් (කිලෝවකට රුපියල්)**

සති අංක 03: 12 - 18 ජනවාරි 2024

ප්‍රදේශ	හරක් මස්	කුකුල් මස්		එළ මස්	ලෞරු මස්
		බ්‍රොයිලර්	කරි		
කොළඹ	2200.00 - 2600.00	1200.00 - 1350.00	1000.00 - 1300.00	3200.00 - 3400.00	1250.00 - 1300.00
ගම්පහ	2200.00 - 2200.00	1200.00 - 1250.00	-	3300.00 - 3300.00	1200.00 - 1200.00
කුරුණෑගල	2000.00 - 2200.00	1150.00 - 1200.00	-	3000.00 - 3000.00	1350.00 - 1400.00
නිකවැරටිය	2000.00 - 2200.00	1150.00 - 1250.00	-	-	-
දඹුල්ල	-	1250.00 - 1300.00	-	-	1500.00 - 1600.00
අනුරාධපුරය	2000.00 - 2000.00	1150.00 - 1250.00	-	3400.00 - 3400.00	1300.00 - 1450.00
තඹිත්තේගම	2000.00 - 2200.00	1000.00 - 1220.00	1100.00 - 1300.00	-	1450.00 - 1500.00
පොළොන්නරුව	1800.00 - 1800.00	1200.00 - 1300.00	-	-	1800.00 - 1800.00
කළුතර	2000.00 - 2200.00	1160.00 - 1200.00	1320.00 - 1360.00	-	-
බදුල්ල	-	-	-	-	-
කැප්පෙට්පොළ	2100.00 - 2200.00	1180.00 - 1260.00	1320.00 - 1380.00	3000.00 - 3100.00	-
මොණරාගල	2100.00 - 2100.00	1200.00 - 1350.00	1500.00 - 1600.00	3000.00 - 3000.00	1500.00 - 1600.00
කෑගල්ල	2200.00 - 2200.00	1100.00 - 1280.00	-	3000.00 - 3000.00	1750.00 - 1800.00
අම්පාර	2100.00 - 2150.00	1000.00 - 1000.00	1200.00 - 1250.00	-	1400.00 - 1700.00
දෙහිඅත්තකණ්ඩිය	-	1230.00 - 1300.00	-	-	1230.00 - 1600.00
නුවරඑළිය	2200.00 - 2300.00	1250.00 - 1300.00	1350.00 - 1400.00	3200.00 - 3300.00	1600.00 - 1700.00
නුවර	2200.00 - 2200.00	1120.00 - 1140.00	1350.00 - 1400.00	3000.00 - 3000.00	1450.00 - 1500.00
පුත්තලම	2000.00 - 2200.00	1200.00 - 1300.00	-	3200.00 - 3200.00	-
හම්බන්තොට	-	1250.00 - 1280.00	-	-	-
රත්නපුරය	-	-	-	-	-
මාතර	-	1250.00 - 1300.00	-	-	-
ගාල්ල	2200.00 - 2200.00	1160.00 - 1200.00	-	3200.00 - 3200.00	-
තිස්සමහාරාමය	-	1250.00 - 1300.00	-	-	1700.00 - 1750.00
මීගොඩ	-	1200.00 - 1260.00	1250.00 - 1400.00	3300.00 - 3300.00	1500.00 - 1500.00
ඇඹිලිපිටිය	2150.00 - 2200.00	1000.00 - 1200.00	1200.00 - 1300.00	2900.00 - 3000.00	1450.00 - 1600.00
යාපනය	2000.00 - 2100.00	1150.00 - 1200.00	1450.00 - 1550.00	3450.00 - 3550.00	-
වවුනියාව	2000.00 - 2200.00	-	1800.00 - 1900.00	2900.00 - 3000.00	-
මන්නාරම	1800.00 - 2000.00	1360.00 - 1360.00	1700.00 - 1800.00	-	-
කිලිනොච්චිය	1900.00 - 1950.00	1400.00 - 1450.00	1600.00 - 1650.00	3100.00 - 3200.00	-
මුලතිව්	-	-	-	-	-
මඩකලපුව	1700.00 - 1800.00	1180.00 - 1200.00	1500.00 - 1600.00	3000.00 - 3000.00	-
ත්‍රිකුණාමලය	1950.00 - 2000.00	1250.00 - 1350.00	1700.00 - 1800.00	-	-
වේයන්ගොඩ	2200.00 - 2200.00	1150.00 - 1150.00	-	3000.00 - 3000.00	1200.00 - 1200.00
ගලෙන්බිඳුණුවාව	1900.00 - 1900.00	1140.00 - 1140.00	-	-	1400.00 - 1500.00
බණ්ඩාරවෙල	2100.00 - 2200.00	1250.00 - 1300.00	-	3000.00 - 3200.00	-
මාතලේ	2000.00 - 2200.00	1250.00 - 1300.00	1300.00 - 1500.00	2900.00 - 3000.00	1500.00 - 1600.00

**වගු අංක 14: පිටකොටුව නොග වෙළඳපොළෙහි නොග මිල ගණන් (කිලෝවකට රුපියල්)**  
සති අංක 03: 12 - 18 ජනවාරි 2024

වර්ගය	පරාසය	මිල ගණන් වල සාමාන්‍ය			මිල වෙනස්වීම %		වර්ගය	පරාසය	මිල ගණන් වල සාමාන්‍ය			මිල වෙනස්වීම %		
		මෙම සතිය	පසුගිය සතිය	පසුගිය වසර	පසුගිය සතියට	පසුගිය වසරට			මෙම සතිය	පසුගිය සතිය	පසුගිය වසර	පසුගිය සතියට	පසුගිය වසරට	
<b>සහල්</b>							<b>පොල් (ගෙඩියකට රු.)</b>							
දේශීය							ලොකු	95.00	110.00	104.17	100.00	97.50	4.17	6.84
සමබා 1	240.00 - 245.00	241.88	238.30	214.20	1.50	12.92	කුඩා	85.00	90.00	87.50	86.75	89.00	0.86	-1.69
සමබා 2	235.00 - 238.00	235.86	230.57	206.50	2.29	14.22								
කිරි සමබා	335.00 - 345.00	341.00	335.00	223.50	1.79	52.57	<b>පළතුරු (ගෙඩියකට රු.)</b>							
නාඩු 1	210.00 - 215.00	211.88	212.56	203.30	-0.32	4.22	<b>කෙසෙල්</b>							
නාඩු 2	205.00 - 208.00	206.50	205.75	195.50	0.36	5.63	ඇඹුල් (කි. රු.)	120.00	200.00	156.92	158.33	182.14	-0.89	-13.85
රතු කැකුළු	175.00 - 185.00	180.56	180.00	196.80	0.31	-8.25	කෝලිකුටු (කි. රු.)	250.00	350.00	300.00	341.67	348.18	-12.20	-13.84
සුදු කැකුළු	200.00 - 210.00	205.00	204.38	189.00	0.31	8.47	සීනි (කි. රු.)	100.00	150.00	123.33	130.00	123.33	-5.13	0.00
<b>ආනයනික</b>							ආනමාලු	27.00	32.00	29.67	29.67	19.00	0.00	56.14
සමබා				206.00			ඇමිනුන්	34.00	40.00	36.67	36.67	24.00	0.00	52.78
නාඩු				175.60			පැපොල් (කි. රු.)	80.00	200.00	140.83	161.67	170.91	-12.89	-17.60
රතු කැකුළු							වැල් දොඩම්	100.00	130.00	110.00	93.33	44.00	17.86	150.00
සුදු කැකුළු				167.30			අන්නායි (ලොකු)	620.00	670.00	647.50	623.75	427.50	3.81	51.46
<b>විශේෂ මිලි</b>							අන්නායි (මධ්‍යම)	480.00	520.00	500.00	471.25	362.50	6.10	37.93
ආනයනික	950.00 - 1050.00	998.57	1026.67	1313.00	-2.74	-23.95	අන්නායි (කුඩා)	380.00	420.00	400.00	375.00	295.56	6.67	35.34
<b>එඳු</b>							<b>අඹ</b>							
සිනන්							බෙට්ටි					19.60		
වෙදාලන්							කර්තකොලොම්බන්	55.00	70.00	63.18	60.42	97.27	4.58	-35.05
ආනයනික	250.00 - 320.00	282.50	300.00	509.00	-5.83	-44.50	විලාඩ්					62.86		
<b>ලොකු එඳු</b>							කොහු							
ආනයනික	270.00 - 420.00	340.00	395.00	150.50	-13.92	125.91	<b>වෙනත් පළතුරු</b>							
දේශීය							දිවුල්	25.00	40.00	30.36	34.00	38.73	-10.70	-21.60
<b>අර්බාසල්</b>							දොඩම්	70.00	120.00	87.50	128.57	35.92	-31.94	143.62
වැලිමඩ							ඇලිගැටපේර	130.00	200.00	164.17	235.00	182.22	-30.14	-9.91
නුවරඑළිය	310.00 - 330.00	320.00	325.00	365.00	-1.54	-12.33	බෙලි	35.00	45.00	39.44	42.50	21.40	-7.19	84.32
ආනයනික	140.00 - 190.00	162.78	155.63	121.50	4.60	33.97	මිදි (කිලෝවකට රු.)	1300.00	1400.00	1350.00	1366.67	1689.44	-1.22	-20.09
<b>ධාන්‍ය</b>							කැමිලි	90.00	110.00	96.67	96.67	105.00	0.00	-7.94
මුං ඇට	950.00 - 1000.00	976.67	1025.00	1237.78	-4.72	-21.10	<b>මාළු</b>							
කඩිසි (සුදු)				1282.50			සාලයා	200.00	350.00	282.00	342.00	411.00	-17.54	-31.39
කඩිසි (රතු)	900.00 - 950.00	926.67	975.00	1279.38	-4.96	-27.57	හුරුල්ලා	450.00	600.00	541.00	671.11	833.00	-19.39	-35.05
රතු පරිප්පු	290.00 - 300.00	294.00	295.83	353.00	-0.62	-16.71	බලයා	700.00	800.00	735.00	881.00	802.00	-16.57	-8.35
<b>එළවළු</b>							කෙලවිල්ලා	900.00	1100.00	1019.00	1398.00	1133.00	-27.11	-10.06
බටර් බෝංචි							තෝරා	1800.00	2700.00	2210.00	2410.00	2570.00	-8.30	-14.01
කොළ බෝංචි	550.00 - 900.00	713.00	412.00	427.00	73.06	66.98	පර්ප	1200.00	1350.00	1275.00	1438.00	1290.00	-11.34	-1.16
කැරට්	800.00 - 2000.00	1395.83	675.00	142.00	106.79	882.98	මෝරා	900.00	980.00	948.00	1025.00	940.00	-7.51	0.85
ලීක්ස්	250.00 - 400.00	326.00	227.00	224.00	43.61	45.54	ඉස්සා	1600.00	1750.00	1705.00	1620.00	1448.00	5.25	17.75
බට රූට	500.00 - 600.00	537.00	454.00	392.73	18.28	36.74	කලපන්	1400.00	2000.00	1725.00	2145.00	1675.00	-19.58	2.99
තෝතෝල්	250.00 - 300.00	276.00	255.00	249.00	8.24	10.84	<b>තිත්තර</b>							
රාචු	80.00 - 200.00	144.00	98.00	66.00	46.94	118.18	දුඹුරු	50.00	52.00	51.00	52.00	60.00	-1.92	-15.00
ගෝරා	450.00 - 650.00	553.00	417.00	65.00	32.61	750.77	සුදු	48.00	49.00	48.63	49.25	53.75	-1.27	-9.53
කන්නාලි	300.00 - 550.00	424.00	401.00	172.00	5.74	146.51	<b>කරවිල</b>							
බණ්ඩක්කා	250.00 - 380.00	310.00	248.00	189.00	25.00	64.02	භාල්මැස්සා	1450.00	1600.00	1503.00	1376.00	1327.00	9.23	13.26
මමබු	300.00 - 650.00	475.00	454.00	364.00	4.63	30.49	භාල්මැස්සා (ආනයනික)	950.00	1100.00	1024.17	985.00	943.33	3.98	8.57
මාළු මිරිස්	550.00 - 800.00	663.00	629.00	712.00	5.41	-6.88	කට්ටා							
වටටක්කා	120.00 - 150.00	130.00	107.00	135.00	21.50	-3.70	කට්ටා (ආනයනික)	1250.00	1400.00	1322.00	1322.00	1714.00	0.00	-22.87
පිපික්කා	40.00 - 100.00	67.00	75.00	109.00	-10.67	-38.53	තෝරා							
කරවිල	350.00 - 400.00	376.00	349.00	305.00	7.74	23.28	තෝරා (ආනයනික)							
පතෝල	180.00 - 300.00	234.00	200.00	208.00	17.00	12.50	මෝරා	1800.00	1900.00	1834.00	1817.00	1720.00	0.94	6.63
මුරුංගා							මෝරා (ආනයනික)							
වැටකොළ	300.00 - 350.00	324.00	302.00	239.00	7.28	35.56	බලයා	950.00	1050.00	996.00	925.00	862.00	7.68	15.55
මැ කරල්	200.00 - 400.00	300.00	151.00	240.00	98.68	25.00	බලයා (ආනයනික)							
අළු කෙසෙල්	250.00 - 300.00	279.00	254.00	220.00	9.84	26.82	අඹුළුවා							
අඹු මිරිස්	700.00 - 800.00	750.00	881.00	285.00	-14.87	163.16	අඹුළුවා (ආනයනික)	1450.00	1550.00	1520.00	1508.00	1625.00	0.80	-6.46
දෙහි	180.00 - 250.00	209.00	216.00	91.00	-3.24	129.67	මඩුවා	1350.00	1500.00	1431.00	1437.00	1197.00	-0.42	19.55
<b>දේශීය අලු</b>							මඩුවා (ආනයනික)							
බතල	100.00 - 120.00	116.00	112.00	136.00	3.57	-14.71	කෝටුවා							
මැද්දොකුක්කා	80.00 - 120.00	106.00	104.00	145.00	1.92	-26.90	කෝටුවා (ආනයනික)							
<b>කොළ එළවළු (මිලියනට රු.)</b>							සාලයා	400.00	500.00	461.67	427.50	793.00	7.99	-41.78
මුතු අඹු වැන්න	45.00 - 55.00	49.29	45.00	57.00	9.52	-13.53	සාලයා (ආනයනික)							
කංකුන්	45.00 - 55.00	49.29	45.00	57.00	9.52	-13.53								
ගොටුකොළ (කි.රු.)	300.00 - 320.00	308.57	322.50	243.00	-4.32	26.98								

සලකා බලන සතිය : සති අංක 03: 12 - 18 ජනවාරි 2024  
පසුගිය සතිය : සති අංක 02: 05 - 11 ජනවාරි 2024



**වගු අංක 15: කොළඹ හා අටුව සිල්ලර වෙළඳපලවල මිල ගණන් (කිලෝවකට රුපියල්)**  
 සති අංක 03: 12 - 18 ජනවාරි 2024

වර්ගය	පරාසය	මිල ගණන් වල සාමාන්‍ය			මිල වෙනස්වීම		වර්ගය	පරාසය	මිල ගණන් වල සාමාන්‍ය			මිල වෙනස්වීම	
		මෙම සතිය	පසුගිය සතිය	පසුගිය වසර	පසුගිය සතියට	පසුගිය වසරට %			මෙම සතිය	පසුගිය සතිය	පසුගිය වසර	පසුගිය සතියට	පසුගිය වසරට %
<b>සහල්</b>							<b>සහල් (ගෙවියකට රු.)</b>						
<b>දේශීය</b>							ලොකු	100.00 - 130.00	118.28	117.78	117.20	0.50	0.92
සමබා 1	230.00 - 260.00	254.87	254.06	231.25	0.81	10.21	කුඩා	90.00 - 100.00	95.00	94.07	95.41	0.93	-0.43
සමබා 2	-	-	-	220.97	-	-							
කිරි සමබා	360.00 - 370.00	368.75	368.75	257.65	0.00	43.12	<b>පළතුරු (ගෙවියකට රු.)</b>						
නාඬු 1	220.00 - 230.00	225.16	225.11	221.82	0.05	1.51	<b>කෙසෙල්</b>						
නාඬු 2	-	-	-	211.25	-	-	ඇඹුල් (කි. රු.)	150.00 - 300.00	240.37	245.34	245.81	-4.97	-2.21
රතු කැකුළු	190.00 - 220.00	206.00	205.93	216.50	0.07	-4.85	කෝලිකුටුවු (කි. රු.)	350.00 - 500.00	454.29	478.33	454.69	-24.05	-0.09
සුදු කැකුළු	210.00 - 220.00	217.33	217.04	211.94	0.30	2.55	සීනි (කි. රු.)	150.00 - 260.00	214.81	219.29	200.63	-4.47	7.07
<b>ආනයනික</b>							ආනමාලු	30.00 - 44.00	37.00	36.89	27.42	0.11	34.92
සමබා	-	-	-	217.59	-	-	ඇම්බුන්	38.00 - 58.00	49.04	48.76	34.00	0.28	44.24
නාඬු	-	-	-	198.44	-	-	පැපොල් (කි. රු.)	180.00 - 320.00	252.92	239.23	317.86	13.69	-20.43
රතු කැකුළු	-	-	-	-	-	-	වැල් දොඩම්	120.00 - 180.00	141.36	120.91	57.50	20.45	145.85
සුදු කැකුළු	-	-	-	186.88	-	-	අන්නායි (ලොකු)	630.00 - 700.00	663.33	643.08	567.74	20.26	16.84
<b>විදේශීය මිශ්‍රණ</b>							අන්නායි (මධ්‍යම)	500.00 - 600.00	553.81	551.90	478.44	1.90	15.75
ආනයනික	1100.00 - 1400.00	1294.83	1309.62	1758.75	-14.79	-26.38	අන්නායි (කුඩා)	400.00 - 550.00	475.63	453.18	366.43	22.44	29.80
<b>එණ</b>							<b>අඹ</b>						
සිතන්	-	-	-	-	-	-	බෙට්ටි	-	-	-	-	-	-
වේදානේ	-	-	-	-	-	-	කර්තකොලොම්බන්	100.00 - 200.00	200.00	154.78	152.14	45.22	31.46
ආනයනික	400.00 - 600.00	508.28	510.83	740.00	-2.56	-31.31	විලාඩු	-	-	-	-	-	-
<b>ලොකු එණ</b>							කොහු	-	-	-	-	-	-
ආනයනික	450.00 - 600.00	510.65	542.31	188.24	-31.66	171.28	<b>වෙනත් පළතුරු</b>						
<b>දේශීය</b>							දිවුල්	40.00 - 120.00	69.09	70.43	79.26	-1.34	-12.83
<b>අවිනිවාර්ත</b>							දොඩම්	120.00 - 270.00	176.33	250.00	90.37	-73.67	95.12
වැලිමඩ	-	-	-	-	-	-	අඟුණට්ටේර	160.00 - 270.00	207.50	208.33	123.33	-0.83	68.24
කුවරපිළිය	380.00 - 460.00	409.47	412.50	452.50	-3.03	-9.51	බෙලි	45.00 - 120.00	78.25	80.50	74.33	-2.25	5.27
ආනයනික	180.00 - 200.00	191.61	188.89	193.33	2.72	-0.89	මිදි (කිලෝවකට රු.)	1500.00 - 2500.00	2010.00	2068.18	2220.00	-3.33	-9.46
<b>බහාන</b>							කැමිලි	120.00 - 150.00	145.45	145.65	136.50	-0.20	6.56
මුං ඇට	1100.00 - 1300.00	1180.00	1182.00	1340.34	-2.00	-11.96	<b>මාළු</b>						
කඩ පි (සුදු)	1200.00 - 1300.00	1225.00	1236.00	1391.67	-11.00	-11.98	සාලයා	300.00 - 600.00	550.00	569.52	565.96	-19.52	-2.82
කඩ පි (රතු)	1200.00 - 1300.00	1226.92	1232.00	1405.63	-5.08	-12.71	හුරුල්ලා	550.00 - 1200.00	907.50	915.00	1017.50	-7.50	-10.81
රතු පරිප්පු	310.00 - 360.00	338.39	339.26	381.25	-0.87	-11.24	බලයා	900.00 - 1600.00	1205.71	1245.71	1281.82	-40.00	-5.94
<b>එළවළු</b>							කෙලවල්ලා	1100.00 - 2600.00	1997.65	2252.38	2059.17	-254.73	-2.99
බටර් බෝංචි	-	-	-	-	-	-	තෝරා	2200.00 - 4000.00	3155.56	3294.44	3287.78	-138.89	-4.02
කොළ බෝංචි	660.00 - 2000.00	1203.70	621.85	528.85	581.85	127.61	පර්ව	1480.00 - 2600.00	2146.15	2429.41	2191.43	-283.26	-2.07
කැරට	800.00 - 2500.00	1707.14	857.39	301.79	849.75	465.68	මෝරා	-	-	-	1364.44	-	-
ලික්ක	400.00 - 800.00	633.70	427.60	401.85	206.10	57.70	ඉස්සා	1900.00 - 2200.00	2052.94	2004.76	1886.55	48.18	8.82
මීට රූට්	600.00 - 1200.00	910.00	780.00	545.19	130.00	66.92	තලපන්	1700.00 - 3200.00	2752.63	2861.90	2610.43	-109.27	5.45
තෝරෝන්	400.00 - 800.00	675.33	500.00	418.10	175.33	61.53	<b>භිත්තර</b>						
රාඬු	200.00 - 560.00	331.85	275.20	200.34	56.65	65.64	දුඹුරු	53.00 - 60.00	54.00	54.32	56.71	-0.32	-4.79
ගෝරා	540.00 - 1200.00	853.21	645.22	203.67	208.00	318.93	සුදු	50.00 - 55.00	50.74	51.26	54.36	-0.53	-6.66
කක්කාලි	450.00 - 800.00	656.55	605.42	281.79	51.14	133.00	<b>කරවල</b>						
බණ්ඩක්කා	350.00 - 720.00	511.11	375.38	297.86	135.73	71.60	හාල්මැස්සා	2000.00 - 2200.00	2071.43	2000.00	1886.96	71.43	9.78
වමඬු	540.00 - 1100.00	825.56	584.17	469.63	241.39	75.79	හාල්මැස්සා (ආනයනික)	1200.00 - 1400.00	1315.00	1359.26	1312.00	-44.26	0.23
මාළු මිරිස්	700.00 - 1300.00	972.96	872.69	928.97	100.27	4.74	කට්ටාටා	1800.00 - 2400.00	2133.33	2230.77	2479.17	-97.44	-13.95
වට්ටක්කා	150.00 - 340.00	272.96	262.69	237.86	10.27	14.76	තෝරා	-	-	-	-	-	-
පිපික්කො	120.00 - 340.00	239.29	205.20	210.00	34.09	13.95	මෝරා	2000.00 - 2600.00	2428.57	2426.92	2348.00	1.65	3.43
කරවල	500.00 - 800.00	679.23	590.80	473.57	88.43	43.43	බලයා	1300.00 - 2000.00	1694.74	1682.61	1395.65	12.13	21.43
පතෝල	300.00 - 600.00	431.36	381.30	395.19	50.06	9.15	අඹුල්ලා	2400.00 - 2400.00	2400.00	2355.56	2475.00	44.44	-3.03
මුරුංඟා	-	-	-	-	-	-	මඩුවා	-	-	-	2116.67	-	-
වැටකොළ	350.00 - 760.00	590.00	474.55	414.35	115.45	42.39	තෝරුවා	-	-	-	-	-	-
මැ කරල්	280.00 - 720.00	502.50	382.61	373.08	119.89	34.69	සාලයා	1000.00 - 1200.00	1066.67	1038.10	1229.17	28.57	-13.22
අළු කෙසෙල්	350.00 - 600.00	456.80	389.17	323.57	67.63	41.17	<b>මස්</b>						
අඹු මිරිස්	800.00 - 1800.00	1431.03	1403.85	524.44	27.19	172.87	හරක් මස්	2200.00 - 2600.00	2450.00	2350.00	2050.00	100.00	19.51
දෙහි	250.00 - 740.00	478.62	567.41	257.86	-88.79	85.61	කුකුල් මස් (ඉතාලිය)	1200.00 - 1350.00	1278.75	1295.56	1230.00	-16.81	3.96
<b>දේශීය ඇළ</b>							කුකුල් මස් (කිරි)	1000.00 - 1300.00	1158.75	1033.33	1492.86	125.42	-22.38
බතල	240.00 - 400.00	317.41	292.00	237.86	25.41	33.44	එළු මස්	3200.00 - 3400.00	3250.00	3257.14	2960.00	-7.14	9.80
මස්දොන්කා	140.00 - 260.00	215.00	206.40	215.71	8.60	-0.33	ලෞරා මස්	1250.00 - 1300.00	1275.00	1275.00	1700.00	0.00	-25.00
<b>කොළ එළවළු (මිලියකට රු.)</b>													
මුතු ඇවුරුණ	50.00 - 100.00	84.48	80.37	81.50	4.11	3.66							
කංකුන්	50.00 - 100.00	84.48	80.37	81.50	4.11	3.66							
ගොටුකොළ (කි.රු.)	100.00 - 120.00	106.90	107.78	120.00	-0.88	-10.92							

සලකා බලන සතිය : සති අංක 03: 12 - 18 ජනවාරි 2024

පසුගිය සතිය : සති අංක 02: 05 - 11 ජනවාරි 2024

**වගු අංක 16: ගොවිපල මිල ගණන් (කිලෝවකට රුපියල්)**  
**සති අංක 03: 12 - 18 ජනවාරි 2024**

හෝග වර්ග	පරාසය	සාමාන්‍ය මිල	හෝග වර්ග	පරාසය	සාමාන්‍ය මිල	හෝග වර්ග	පරාසය	සාමාන්‍ය මිල
<b>වී</b>			<b>එළවළු (උඩරට)</b>			<b>පතෝල</b>		
<b>කෙටි වී (සුදු)</b>			<b>බෝංචි</b>			දඹුල්ල	177.50 - 200.00	185.50
අනුරාධපුරය	125.00 - 130.00	127.00	දඹුල්ල	800.00 - 850.00	830.00	හම්බන්තොට	150.00 - 170.00	160.00
පොළොන්නරුව	120.00 - 123.00	121.17	වැලිමඩ	680.00 - 780.00	734.00	ඇඹිලිපිටිය	350.00 - 370.00	360.00
කලාවැව	125.00 - 130.00	128.00	බදුල්ල	-	-	මාතර		
කුරුණෑගල	128.00 - 130.00	129.50	<b>කැරට</b>			අනුරාධපුරය	210.00 - 230.00	218.00
දෙහිඅත්තකණ්ඩිය	125.00 - 125.00	125.00	නුවරඑළිය	1400.00 - 1600.00	1500.00	<b>වැටකොළ</b>		
නිකවැරටිය	125.00 - 131.00	128.60	වැලිමඩ	1250.00 - 1400.00	1330.00	දඹුල්ල	320.00 - 350.00	335.00
අම්පාර	118.00 - 130.00	123.25	හඟුරන්කොන	650.00 - 750.00	704.00	හම්බන්තොට	350.00 - 370.00	357.50
<b>දිග වී (සුදු)</b>			<b>ලික්ක</b>			ඇඹිලිපිටිය	370.00 - 400.00	385.00
අනුරාධපුරය	115.00 - 120.00	117.00	නුවරඑළිය	380.00 - 420.00	396.00	මාතර		
පොළොන්නරුව	105.00 - 107.00	106.17	වැලිමඩ	350.00 - 380.00	360.00	අනුරාධපුරය	380.00 - 400.00	388.00
කලාවැව	115.00 - 120.00	117.00	<b>බීට රූට</b>			<b>අඹු මිරිස්</b>		
කුරුණෑගල	117.00 - 120.00	118.25	නුවරඑළිය	540.00 - 580.00	558.00	දඹුල්ල	700.00 - 800.00	762.00
දෙහිඅත්තකණ්ඩිය	105.00 - 109.00	107.33	දඹුල්ල	-	-	හම්බන්තොට	-	-
ඇඹිලිපිටිය	-	-	කුරුණෑගල	-	-	ඇඹිලිපිටිය	920.00 - 960.00	944.00
නිකවැරටිය	115.00 - 120.00	118.00	වැලිමඩ	540.00 - 560.00	552.00	පුත්තලම	700.00 - 800.00	750.00
මාතර	-	-	හඟුරන්කොන	460.00 - 485.00	474.00	අනුරාධපුරය	900.00 - 950.00	920.00
හම්බන්තොට	-	-	<b>තෝකෝල්</b>			<b>වට්ටක්කා</b>		
අම්පාර	105.00 - 115.00	110.00	නුවරඑළිය	300.00 - 320.00	308.00	දඹුල්ල	100.00 - 115.00	105.00
<b>දිග වී (රතු)</b>			වැලිමඩ	220.00 - 240.00	228.00	හම්බන්තොට	110.00 - 120.00	115.00
මාතර	100.00 - 105.00	102.50	හඟුරන්කොන	235.00 - 260.00	248.00	ඇඹිලිපිටිය	120.00 - 140.00	132.00
හම්බන්තොට	100.00 - 105.00	103.25	<b>රාඹු</b>			මාතර	100.00 - 120.00	110.00
ඇඹිලිපිටිය	97.00 - 100.00	98.80	නුවරඑළිය	120.00 - 130.00	126.00	අනුරාධපුරය	130.00 - 150.00	138.00
<b>කීරි සම්බා</b>			වැලිමඩ	70.00 - 90.00	79.00	මොණරාගල	140.00 - 150.00	144.00
අනුරාධපුරය	150.00 - 155.00	152.50	හම්බන්තොට	160.00 - 170.00	165.00	<b>පිපිකුණා</b>		
පොළොන්නරුව	140.00 - 142.00	140.67	හඟුරන්කොන	-	-	අනුරාධපුරය	80.00 - 90.00	84.00
කලාවැව	148.00 - 155.00	151.60	<b>ගෝවා</b>			දඹුල්ල	50.00 - 57.00	52.80
කුරුණෑගල	160.00 - 165.00	161.25	නුවරඑළිය	580.00 - 620.00	600.00	හම්බන්තොට	50.00 - 80.00	65.00
දෙහිඅත්තකණ්ඩිය	148.00 - 155.00	151.00	වැලිමඩ	440.00 - 480.00	458.00	මාතර	50.00 - 60.00	56.25
<b>රතු එණු</b>			බදුල්ල	-	-	<b>මෑ කරල්</b>		
පුත්තලම	280.00 - 450.00	357.50	හඟුරන්කොන	350.00 - 380.00	367.00	දඹුල්ල	250.00 - 260.00	258.00
යාපනය			<b>කක්කාලි</b>			හම්බන්තොට	160.00 - 170.00	165.00
<b>ලොකු එණු</b>			වැලිමඩ	250.00 - 280.00	264.00	ඇඹිලිපිටිය	400.00 - 430.00	416.00
දඹුල්ල	-	-	හම්බන්තොට	-	-	මාතර	140.00 - 150.00	143.75
කලාවැව	-	-	දඹුල්ල	200.00 - 230.00	218.00	අනුරාධපුරය	300.00 - 320.00	308.00
අනුරාධපුරය	-	-	හඟුරන්කොන	320.00 - 350.00	336.00	<b>අළු කෙසෙල්</b>		
<b>අර්කාපල්</b>			<b>එළවළු (පහතරට)</b>			හම්බන්තොට	-	-
නුවරඑළිය	290.00 - 300.00	295.00	<b>බණ්ඩක්කා</b>			ඇඹිලිපිටිය	180.00 - 210.00	196.00
බදුල්ල	-	-	අනුරාධපුරය	250.00 - 280.00	262.00	මාතර	150.00 - 170.00	158.75
වැලිමඩ	265.00 - 270.00	268.00	දඹුල්ල	250.00 - 270.00	258.00	<b>දෙහි</b>		
<b>ධාන්‍ය</b>			හම්බන්තොට	140.00 - 170.00	158.00	හම්බන්තොට	-	-
<b>මුං ඇට</b>			ඇඹිලිපිටිය	350.00 - 380.00	365.00	ඇඹිලිපිටිය	120.00 - 150.00	136.00
හම්බන්තොට	-	-	මාතර	120.00 - 150.00	135.00	මොණරාගල	100.00 - 150.00	120.00
මොණරාගල	800.00 - 850.00	820.00	<b>වම්බටු</b>			<b>පලතුරු (කි.ගැ.මි.රු.)</b>		
ඇඹිලිපිටිය	700.00 - 750.00	725.00	අනුරාධපුරය	400.00 - 440.00	416.00	<b>කෙසෙල්</b>		
නිකවැරටිය	700.00 - 800.00	737.50	දඹුල්ල	450.00 - 480.00	464.00	<b>ඇඹුල්</b>		
අනුරාධපුරය	850.00 - 900.00	875.00	හම්බන්තොට	-	-	මොණරාගල	100.00 - 120.00	108.00
<b>කරවි</b>			ඇඹිලිපිටිය	450.00 - 480.00	465.00	ඇඹිලිපිටිය	70.00 - 90.00	78.00
හම්බන්තොට	-	-	මාතර	350.00 - 380.00	365.00	හම්බන්තොට	90.00 - 110.00	100.00
නිකවැරටිය	700.00 - 800.00	737.50	වැලිමඩ	360.00 - 380.00	372.00	<b>කෝලිකුට්ටු</b>		
මොණරාගල	850.00 - 900.00	870.00	<b>මාළු මිරිස්</b>			මොණරාගල	300.00 - 320.00	308.00
ඇඹිලිපිටිය	850.00 - 860.00	855.00	බදුල්ල	-	-	ඇඹිලිපිටිය	200.00 - 240.00	222.00
<b>බඩ ඉරිඟු</b>			වැලිමඩ	600.00 - 630.00	614.00	හම්බන්තොට	-	-
අනුරාධපුරය	120.00 - 125.00	122.50	<b>කරවිල</b>			<b>පැපොල්</b>		
කලාවැව	-	-	අනුරාධපුරය	400.00 - 440.00	416.00	මොණරාගල	100.00 - 120.00	108.00
<b>තල</b>			දඹුල්ල	290.00 - 320.00	308.00	ඇඹිලිපිටිය	120.00 - 130.00	125.00
අනුරාධපුරය	850.00 - 900.00	875.00	හම්බන්තොට	-	-	හම්බන්තොට	110.00 - 130.00	120.00
කලාවැව	-	-	ඇඹිලිපිටිය	550.00 - 580.00	565.00	<b>අන්තාසි</b>		
<b>උදු</b>			මාතර	390.00 - 420.00	405.00	දිවුලපිටිය		
අනුරාධපුරය	900.00 - 950.00	925.00						
කලාවැව	-	-						

වර්ගය	පැළියගොඩ	මහරගම	කිරුපන	නුගේගොඩ	නාරාහේන්පිට	දෙමටගොඩ	කොටලග	කඩවත	කිරිඳිගොඩ
<b>සහල්</b>									
<b>දේශීය</b>									
සම්බා 1	260.00 - 260.00	230.00 - 260.00	260.00 - 260.00	230.00 - 230.00	260.00 - 260.00	230.00 - 260.00	250.00 - 260.00	230.00 - 260.00	230.00 - 260.00
සම්බා 2	-	-	-	-	-	-	-	-	-
කිරි සම්බා	-	370.00 - 370.00	370.00 - 370.00	370.00 - 370.00	370.00 - 370.00	370.00 - 370.00	360.00 - 360.00	370.00 - 370.00	370.00 - 370.00
නාඩු 1	220.00 - 230.00	220.00 - 230.00	220.00 - 230.00	220.00 - 230.00	220.00 - 230.00	220.00 - 230.00	230.00 - 230.00	220.00 - 230.00	220.00 - 230.00
නාඩු 2	-	-	-	-	-	-	-	-	-
රතු කැකුළු	200.00 - 210.00	190.00 - 200.00	190.00 - 200.00	200.00 - 210.00	200.00 - 220.00	210.00 - 220.00	210.00 - 220.00	210.00 - 220.00	210.00 - 210.00
සුදු කැකුළු	210.00 - 220.00	210.00 - 220.00	210.00 - 220.00	210.00 - 220.00	220.00 - 220.00	210.00 - 220.00	220.00 - 220.00	220.00 - 220.00	220.00 - 220.00
<b>ආනයනික</b>									
සම්බා	-	-	-	-	-	-	-	-	-
නාඩු	-	-	-	-	-	-	-	-	-
රතු කැකුළු	-	-	-	-	-	-	-	-	-
සුදු කැකුළු	-	-	-	-	-	-	-	-	-
<b>විදේශීය මිලිස්</b>									
ආනයනික	1100.00 - 1200.00	1200.00 - 1400.00	1300.00 - 1400.00	1400.00 - 1400.00	1400.00 - 1400.00	1300.00 - 1300.00	1200.00 - 1300.00	1300.00 - 1300.00	1300.00 - 1300.00
<b>රතු එණු</b>									
සිනන්	-	-	-	-	-	-	-	-	-
වේදාලන්	-	-	-	-	-	-	-	-	-
ආනයනික	400.00 - 400.00	600.00 - 600.00	600.00 - 600.00	500.00 - 600.00	400.00 - 500.00	480.00 - 500.00	480.00 - 600.00	480.00 - 500.00	480.00 - 600.00
<b>ලොකු එණු</b>									
ආනයනික	450.00 - 460.00	450.00 - 560.00	480.00 - 520.00	480.00 - 560.00	500.00 - 560.00	480.00 - 480.00	450.00 - 500.00	580.00 - 600.00	500.00 - 580.00
දේශීය	-	-	-	-	-	-	-	-	-
<b>අර්නාපල්</b>									
වැලිමඩ	-	-	-	-	-	-	-	-	-
නුවරඑළිය	380.00 - 420.00	380.00 - 400.00	380.00 - 400.00	400.00 - 440.00	460.00 - 460.00	460.00 - 460.00	440.00 - 440.00	440.00 - 440.00	440.00 - 440.00
ආනයනික	180.00 - 200.00	180.00 - 200.00	180.00 - 200.00	200.00 - 200.00	180.00 - 200.00	180.00 - 180.00	180.00 - 200.00	180.00 - 200.00	180.00 - 200.00
<b>ධාන්‍ය</b>									
මුං ඇට	1100.00 - 1200.00	1300.00 - 1300.00	1200.00 - 1300.00	1200.00 - 1300.00	1100.00 - 1200.00	1200.00 - 1200.00	1100.00 - 1200.00	1200.00 - 1200.00	1200.00 - 1200.00
කඩිපි (සුදු)	1200.00 - 1200.00	1300.00 - 1300.00	1200.00 - 1300.00	1300.00 - 1300.00	1200.00 - 1300.00	1200.00 - 1200.00	1200.00 - 1300.00	1200.00 - 1200.00	1200.00 - 1200.00
කඩිපි (රතු)	1200.00 - 1200.00	1300.00 - 1300.00	1200.00 - 1300.00	1300.00 - 1300.00	1200.00 - 1200.00	1200.00 - 1200.00	1300.00 - 1300.00	1200.00 - 1200.00	1200.00 - 1200.00
රතු පරිප්පු	310.00 - 320.00	340.00 - 360.00	320.00 - 340.00	340.00 - 360.00	330.00 - 360.00	330.00 - 360.00	330.00 - 340.00	320.00 - 340.00	360.00 - 360.00

27

වර්ගය	පැළියගොඩ	මහරගම	කිරුලපන	සුගේගොඩ	නාරාහේන්පිට	දෙමටගොඩ	කොටලග	කඩවත	කිරිඳිගොඩ
<b>එළවළු</b>									
බෝංචි	1000.00 - 1400.00	1400.00 - 1600.00	1200.00 - 1400.00	1100.00 - 2000.00	1400.00 - 1800.00	1200.00 - 1400.00	660.00 - 700.00	760.00 - 800.00	720.00 - 740.00
කැරට	1800.00 - 2100.00	2400.00 - 2500.00	2000.00 - 2200.00	2400.00 - 2500.00	2000.00 - 2200.00	1800.00 - 2000.00	800.00 - 860.00	900.00 - 1100.00	800.00 - 1000.00
ලීක්ස්	500.00 - 800.00	760.00 - 800.00	740.00 - 800.00	640.00 - 800.00	500.00 - 600.00	800.00 - 800.00	400.00 - 450.00	560.00 - 600.00	480.00 - 560.00
බීටරුව	800.00 - 860.00	1200.00 - 1200.00	-	1200.00 - 1200.00	1000.00 - 1100.00	1100.00 - 1200.00	700.00 - 800.00	760.00 - 800.00	600.00 - 680.00
තෝකෝල්	-	760.00 - 800.00	760.00 - 800.00	800.00 - 800.00	600.00 - 660.00	-	400.00 - 500.00	600.00 - 600.00	-
රාබු	200.00 - 220.00	400.00 - 560.00	400.00 - 460.00	540.00 - 560.00	240.00 - 280.00	400.00 - 460.00	240.00 - 280.00	240.00 - 260.00	240.00 - 260.00
ගෝවා	750.00 - 850.00	800.00 - 1040.00	1000.00 - 1100.00	1000.00 - 1100.00	1200.00 - 1200.00	800.00 - 860.00	540.00 - 640.00	600.00 - 660.00	720.00 - 760.00
තක්කාලි	450.00 - 540.00	800.00 - 800.00	740.00 - 800.00	600.00 - 660.00	500.00 - 540.00	600.00 - 640.00	560.00 - 700.00	600.00 - 660.00	760.00 - 800.00
බණ්ඩක්කා	400.00 - 460.00	540.00 - 650.00	600.00 - 640.00	700.00 - 720.00	400.00 - 480.00	600.00 - 720.00	350.00 - 360.00	360.00 - 440.00	520.00 - 540.00
වම්බු	600.00 - 800.00	960.00 - 1100.00	800.00 - 880.00	1000.00 - 1100.00	860.00 - 900.00	800.00 - 860.00	540.00 - 550.00	760.00 - 860.00	600.00 - 660.00
මාළ මිරිස්	800.00 - 900.00	1200.00 - 1300.00	1100.00 - 1200.00	1000.00 - 1300.00	900.00 - 900.00	1000.00 - 1100.00	700.00 - 800.00	800.00 - 900.00	800.00 - 860.00
වටටක්කා	200.00 - 240.00	280.00 - 340.00	320.00 - 340.00	280.00 - 340.00	240.00 - 260.00	320.00 - 340.00	150.00 - 200.00	160.00 - 200.00	260.00 - 280.00
පිපිඤ්ඤා	120.00 - 160.00	320.00 - 340.00	320.00 - 340.00	260.00 - 300.00	200.00 - 220.00	240.00 - 260.00	120.00 - 160.00	320.00 - 340.00	160.00 - 180.00
කරවිල	500.00 - 560.00	750.00 - 800.00	740.00 - 800.00	680.00 - 800.00	700.00 - 760.00	-	540.00 - 560.00	600.00 - 680.00	600.00 - 660.00
පතෝල	400.00 - 420.00	540.00 - 560.00	520.00 - 600.00	600.00 - 600.00	320.00 - 340.00	-	300.00 - 320.00	-	300.00 - 320.00
මුරුගා	-	-	-	-	-	-	-	-	-
වැටකොළ	450.00 - 480.00	600.00 - 660.00	680.00 - 760.00	640.00 - 760.00	600.00 - 660.00	-	350.00 - 400.00	640.00 - 680.00	350.00 - 360.00
මෑ කරල්	450.00 - 460.00	600.00 - 720.00	600.00 - 660.00	700.00 - 700.00	580.00 - 620.00	-	280.00 - 300.00	320.00 - 360.00	520.00 - 540.00
අළු කෙසෙල්	350.00 - 360.00	460.00 - 480.00	520.00 - 540.00	600.00 - 600.00	460.00 - 480.00	600.00 - 600.00	360.00 - 400.00	360.00 - 460.00	400.00 - 420.00
අඹු මිරිස්	800.00 - 900.00	1400.00 - 1600.00	1600.00 - 1800.00	1200.00 - 1600.00	1400.00 - 1600.00	1200.00 - 1600.00	1100.00 - 1600.00	1600.00 - 1800.00	1600.00 - 1800.00
දෙහි	250.00 - 320.00	560.00 - 740.00	600.00 - 740.00	500.00 - 640.00	420.00 - 460.00	360.00 - 400.00	300.00 - 400.00	400.00 - 460.00	400.00 - 420.00
<b>දේශීය අලු</b>									
බතල	260.00 - 300.00	360.00 - 400.00	300.00 - 340.00	360.00 - 400.00	300.00 - 360.00	400.00 - 400.00	250.00 - 260.00	320.00 - 340.00	240.00 - 260.00
මඤ්ඤාක්කා	160.00 - 180.00	220.00 - 230.00	240.00 - 260.00	250.00 - 260.00	240.00 - 260.00	260.00 - 260.00	160.00 - 200.00	140.00 - 160.00	200.00 - 220.00
<b>පලා (මිටියකට)</b>									
මුතුණුවැන්න	50.00 - 60.00	100.00 - 100.00	80.00 - 80.00	100.00 - 100.00	80.00 - 80.00	80.00 - 80.00	70.00 - 70.00	100.00 - 100.00	80.00 - 100.00
කංකුන්	50.00 - 60.00	100.00 - 100.00	80.00 - 80.00	100.00 - 100.00	80.00 - 80.00	80.00 - 80.00	70.00 - 70.00	100.00 - 100.00	80.00 - 100.00
ගොටුකොළ	100.00 - 100.00	120.00 - 120.00	100.00 - 100.00	120.00 - 120.00	100.00 - 100.00	100.00 - 100.00	100.00 - 100.00	120.00 - 120.00	100.00 - 100.00
<b>පොල් (ගෙඩියකට)</b>									
ලොකු	100.00 - 100.00	120.00 - 120.00	120.00 - 120.00	120.00 - 120.00	120.00 - 120.00	120.00 - 120.00	120.00 - 120.00	120.00 - 120.00	120.00 - 130.00
කුඩා	90.00 - 90.00	100.00 - 100.00	90.00 - 90.00	100.00 - 100.00	100.00 - 100.00	90.00 - 90.00	90.00 - 90.00	90.00 - 100.00	90.00 - 90.00

28

වර්ගය	පැළියගොඩ		මහරගම		කිරුලපන		නුගේගොඩ		නාරාහේන්පිට		දෙමටගොඩ		තොටලග		කඩවත		කිරිඳිගොඩ	
<b>කොපෙල්</b>																		
ඇඹුල් (කි. රු.)	150.00	- 220.00	280.00	- 300.00	280.00	- 300.00	240.00	- 240.00	250.00	- 300.00	240.00	- 240.00	200.00	- 240.00	240.00	- 260.00	200.00	- 250.00
කෝලිකුවිටු (කි. රු.)	350.00	- 400.00	450.00	- 460.00	450.00	- 500.00	400.00	- 450.00	450.00	- 500.00	480.00	- 500.00	450.00	- 500.00	440.00	- 500.00	450.00	- 500.00
සීනි (කි. රු.)	150.00	- 200.00	240.00	- 250.00	260.00	- 260.00	240.00	- 240.00	200.00	- 250.00	200.00	- 220.00	180.00	- 220.00	200.00	- 220.00	180.00	- 220.00
ආනමාලු	30.00	- 32.00	40.00	- 42.00	42.00	- 44.00	35.00	- 41.00	37.00	- 43.00	40.00	- 42.00	35.00	- 37.00	35.00	- 37.00	30.00	- 37.00
ඇම්බුන්	38.00	- 42.00	53.00	- 55.00	55.00	- 56.00	46.00	- 50.00	50.00	- 58.00	50.00	- 52.00	46.00	- 46.00	45.00	- 50.00	40.00	- 50.00
<b>අන්තාසි</b>																		
ලොකු	670.00	- 680.00	650.00	- 650.00	630.00	- 700.00	650.00	- 650.00	650.00	- 700.00	-	-	-	-	630.00	- 650.00	650.00	- 650.00
මධ්‍යම	530.00	- 550.00	580.00	- 600.00	580.00	- 580.00	500.00	- 600.00	500.00	- 500.00	500.00	- 550.00	500.00	- 550.00	580.00	- 600.00	580.00	- 600.00
කුඩා	420.00	- 450.00	530.00	- 550.00	550.00	- 550.00	450.00	- 480.00	-	-	400.00	- 450.00	450.00	- 480.00	550.00	- 550.00	400.00	- 450.00
<b>අඹ</b>																		
බෙට්ටි	-	-	-	-	-	-	-	-	-	-	-	-	-	-	-	-	-	-
කර්කකොලොම්බන්	100.00	- 110.00	-	-	200.00	- 200.00	160.00	- 200.00	160.00	- 200.00	-	-	100.00	- 100.00	130.00	- 130.00	130.00	- 150.00
විලාඩ්	-	-	-	-	-	-	-	-	-	-	-	-	-	-	-	-	-	-
කොහු	-	-	-	-	-	-	-	-	-	-	-	-	-	-	-	-	-	-
<b>වෙනත් පලතුරු</b>																		
දිවුල්	40.00	- 50.00	90.00	- 100.00	120.00	- 120.00	100.00	- 110.00	70.00	- 80.00	55.00	- 60.00	40.00	- 40.00	70.00	- 100.00	60.00	- 70.00
දොඩම්	120.00	- 160.00	140.00	- 165.00	260.00	- 270.00	200.00	- 200.00	160.00	- 240.00	120.00	- 120.00	-	-	-	-	150.00	- 160.00
අලිගැටපේර	200.00	- 210.00	-	-	270.00	- 270.00	-	-	260.00	- 260.00	-	-	-	-	-	-	160.00	- 200.00
බෙලි	45.00	- 50.00	70.00	- 80.00	120.00	- 120.00	100.00	- 100.00	80.00	- 90.00	60.00	- 70.00	60.00	- 60.00	100.00	- 100.00	80.00	- 80.00
මිදි (කි. රු.)	1500.00	- 1700.00	2000.00	- 2000.00	2000.00	- 2500.00	2400.00	- 2500.00	2000.00	- 2200.00	2200.00	- 2200.00	1800.00	- 2000.00	2000.00	- 2200.00	1600.00	- 1800.00
පැපොල් (කි. රු.)	180.00	- 220.00	300.00	- 320.00	320.00	- 320.00	280.00	- 300.00	280.00	- 300.00	250.00	- 280.00	200.00	- 220.00	220.00	- 240.00	230.00	- 280.00
වැල් දොඩම්	130.00	- 150.00	-	-	130.00	- 150.00	180.00	- 180.00	135.00	- 180.00	120.00	- 120.00	-	-	120.00	- 120.00	120.00	- 120.00
නැඹිලි	120.00	- 150.00	150.00	- 150.00	150.00	- 150.00	150.00	- 150.00	150.00	- 150.00	150.00	- 150.00	130.00	- 150.00	150.00	- 150.00	120.00	- 150.00

වර්ගය	පැළියගොඩ	මහරගම	කිරුලපන	නුගේගොඩ	නාරාහේන්පිට	දෙමටගොඩ	කොටලග	කඩවත	කිරිඳිගොඩ
<b>මාළු</b>									
සාලයා	300.00 - 380.00	580.00 - 600.00	600.00 - 600.00	600.00 - 600.00	520.00 - 520.00	560.00 - 600.00	580.00 - 600.00	580.00 - 600.00	600.00 - 600.00
හුරුල්ලා	550.00 - 610.00	1000.00 - 1200.00	1000.00 - 1200.00	1100.00 - 1200.00	960.00 - 960.00	800.00 - 900.00	900.00 - 1000.00	1000.00 - 1000.00	1000.00 - 1000.00
බලයා	900.00 - 990.00	1600.00 - 1600.00	-	-	900.00 - 900.00	-	1500.00 - 1500.00	-	1600.00 - 1600.00
කෙලවල්ලා	1100.00 - 1200.00	2400.00 - 2600.00	2400.00 - 2500.00	2600.00 - 2600.00	2360.00 - 2360.00	1600.00 - 1800.00	2000.00 - 2000.00	1800.00 - 2000.00	2000.00 - 2000.00
තෝරා	2200.00 - 2500.00	3600.00 - 3800.00	3800.00 - 4000.00	3600.00 - 3800.00	2500.00 - 2500.00	2400.00 - 2400.00	3000.00 - 3200.00	2800.00 - 3000.00	3200.00 - 3200.00
පරවි	1480.00 - 1520.00	2600.00 - 2600.00	-	2600.00 - 2600.00	2600.00 - 2600.00	2400.00 - 2400.00	2000.00 - 2000.00	-	2000.00 - 2000.00
මෝරා	-	-	-	-	-	-	-	-	-
ඉස්සා	1900.00 - 2000.00	2100.00 - 2200.00	2100.00 - 2200.00	2100.00 - 2100.00	2100.00 - 2100.00	1900.00 - 1900.00	2000.00 - 2000.00	2000.00 - 2000.00	2000.00 - 2000.00
කලපන්	1700.00 - 2000.00	3000.00 - 3000.00	3000.00 - 3000.00	2800.00 - 3000.00	3200.00 - 3200.00	2800.00 - 2800.00	2800.00 - 3000.00	2800.00 - 3000.00	2800.00 - 2800.00
<b>මිත්තර (බි/රු.)</b>									
දුඹුරු	53.00 - 54.00	53.00 - 53.00	53.00 - 53.00	53.00 - 53.00	60.00 - 60.00	56.00 - 60.00	53.00 - 54.00	53.00 - 53.00	53.00 - 53.00
පිඳි	50.00 - 50.00	50.00 - 50.00	50.00 - 51.00	50.00 - 50.00	52.00 - 52.00	53.00 - 55.00	51.00 - 51.00	50.00 - 50.00	50.00 - 50.00
<b>කරවල</b>									
හාල්මැස්සා	-	2000.00 - 2200.00	2000.00 - 2000.00	2000.00 - 2000.00	-	-	2000.00 - 2200.00	2000.00 - 2200.00	2200.00 - 2200.00
කට්ටාවා	1800.00 - 2000.00	2200.00 - 2200.00	2000.00 - 2000.00	2000.00 - 2200.00	2000.00 - 2200.00	2000.00 - 2200.00	2000.00 - 2200.00	2200.00 - 2400.00	2400.00 - 2400.00
තෝරා	-	-	-	-	-	-	-	-	-
මෝරා	2000.00 - 2200.00	2300.00 - 2400.00	2400.00 - 2500.00	2400.00 - 2400.00	2300.00 - 2300.00	2300.00 - 2400.00	2500.00 - 2600.00	2500.00 - 2600.00	2400.00 - 2600.00
බලයා	1300.00 - 1400.00	1600.00 - 1800.00	1800.00 - 1800.00	-	1600.00 - 1600.00	1400.00 - 1600.00	1600.00 - 1800.00	2000.00 - 2000.00	1800.00 - 2000.00
අගුළුවා	-	2400.00 - 2400.00	2400.00 - 2400.00	2400.00 - 2400.00	-	-	-	2400.00 - 2400.00	2400.00 - 2400.00
සාලයා	1000.00 - 1000.00	1100.00 - 1200.00	1100.00 - 1200.00	1100.00 - 1100.00	1000.00 - 1100.00	1100.00 - 1200.00	1000.00 - 1000.00	-	1000.00 - 1000.00
<b>මස්</b>									
හරක් මස්	-	2500.00 - 2500.00	2500.00 - 2500.00	-	2600.00 - 2600.00	-	2200.00 - 2200.00	-	-
කුකුල් මස් (මොයිලර්)	-	1280.00 - 1280.00	1270.00 - 1270.00	1280.00 - 1280.00	1250.00 - 1250.00	1200.00 - 1200.00	1300.00 - 1300.00	1350.00 - 1350.00	1300.00 - 1300.00
කුකුල් මස් (කට්)	-	1300.00 - 1300.00	1270.00 - 1270.00	1300.00 - 1300.00	1100.00 - 1100.00	1100.00 - 1100.00	1100.00 - 1100.00	1100.00 - 1100.00	1000.00 - 1000.00
එළ මස්	-	3200.00 - 3200.00	3200.00 - 3200.00	3200.00 - 3200.00	3200.00 - 3200.00	3200.00 - 3200.00	3200.00 - 3200.00	3400.00 - 3400.00	3400.00 - 3400.00
උරු මස්	-	-	-	-	-	-	-	1300.00 - 1300.00	1250.00 - 1250.00

**ඇමුණුම 05 : තෝරාගත් ආහාර ද්‍රව්‍යවල ආහාර සංයුතිය**

ආහාර ද්‍රව්‍ය	Energy (kcal/100g)	Protein (g/100g)	Total fat (g/100g)	Retinol Eq (μ g/100g)	Vit B2 (mg/100g)	Vit B6 (mg/100g)	Folate (μg/100g)	Vit C (mg/100g)	Calcium (mg/100g)	Magnesium (mg/100g)	Iron (mg/100g)	Zinc (mg/100g)
<b>සහල්</b>												
සහල් - (සුදු කැකුළු - සාමාන්‍ය)	361	9.88	1.52	-	0.03	0.09	10.67	-	6.94	26.29	1.22	1.5
සහල් - (සුදු කැකුළු සම්බා)	355	8.81	1.53	-	0.03	0.09	8.11	-	9.82	30.48	0.92	1.7
සහල් - (රතු කැකුළු - සාමාන්‍ය)	366	8.64	2.12	-	0.05	0.1	8.39	-	4.73	31.7	0.88	1.84
සහල් - සම්බා	369	6.86	2.45	-	0.05	0.13	12.79	-	8.71	37.26	1.18	1.49
සහල් - නාඩු සුදු	366	7.76	1.48	-	0.03	0.12	9.35	-	4.57	20.1	0.64	1.61
<b>වියළි මිරිස්</b>												
ලුනු	233	12.68	6.41	437	0.84	0.42	46.83	NA	107	231	5.39	1.65
<b>ලොකු ලුනු</b>												
ලොකු ලුනු	48	1.67	0.24	0.16	0.01	0.1	32.99	7.58	14.82	16.94	0.45	0.25
රතු එළු	55	2.13	0.15	0.18	0.02	0.13	30.15	14.26	20.37	19.32	0.31	0.28
<b>අර්තාපල්</b>												
	71	1.67	0.25		0.01	0.09	14.31	20.5	9.83	23.84	0.46	0.29
<b>මාග බෝග</b>												
මුං ඇට	290	21.97	0.93	19.5	0.28	0.33	135	NA	98.96	146	4.15	2.86
සුදු කවිපි	320	21.25	1.14	1.36	0.09	0.26	249	NA	84.1	213	5.04	3.57
රතු කවිපි	320	20.24	1.08	0.96	0.11	0.27	273	NA	81.83	194	4.95	3.4
රතු පරිප්පු	319	23.09	0.77	1.06	1.6	0.22	55	NA	41.27	66.63	7.45	3.34
<b>එළවළු</b>												
බෝංචි	46	3.95	0.15	6.64	0.1	0.3	45.2	7.02	35.68	45.56	0.7	0.59
කැරට්	30	0.85	0.45	1240	0.03	0.1	24.71	5.93	27.65	11.7	0.59	0.25
ලීක්ස්	30	1.74	0.49	18.56	0.02	0.19	42.63	4.65	29.28	11.77	1.49	0.43
බීටරූට්	31	2.12	0.15	1.52	0.01	0.09	108	4.51	20.29	34.88	0.77	0.29
නොල්කොල්	16	1.69	0.34		0.05	0.19	12.7	77.64	40.09	19.35	0.23	0.18
රාබු	29	0.75	0.11		0.02	0.09	18.09	12.13	35.64	13.56	0.38	0.16
ගෝවා	21	1.35	0.14	3.35	0.05	0.14	52.66	29.62	56.85	18.47	0.33	0.16

තක්කාලි	20	0.88	0.56	165	0.03	0.09	20.16	25.58	9.69	14.93	0.31	0.12
බණ්ඩක්කා	26	2.06	0.19	12.41	0.08	0.28	70.62	24.48	92.26	55.23	0.96	0.44
බටු (පැන්ඩෝරා ඉරි සහිත)	29	1.49	0.31	23	0.12	0.09	30.99	1.49	18.95	18	0.32	0.19
බටු (චීන වම්බටු)	24	1.28	0.33	16.83	0.12	0.11	32.94	3.37	14.4	21.18	0.28	0.16
මාළු මිරිස්	23	1.22	0.34	38.96	0.03	0.29	28.65	49.63	12.65	11.21	0.21	0.31
වට්ටක්කා	31	0.86	0.3	30.41	0.02	0.09	17.72	8.73	18.75	9.93	0.49	0.25
පිපිඤ්ඤ	19	0.98	0.24	0.58	0.01	0.08	19.66	4.08	22.1	18.22	0.67	0.21
කරවිල	19	1.47	0.23	55.08	0.05	0.06	53.1	46.89	25.19	35.81	1.75	0.26
පතෝල (තද කොළ)	11	0.82	0.25	10.41	0.03	0.12	18.09	3.54	26.83	25.84	0.41	0.11
පතෝල (සුදුමැලි කොළ)	11	0.89	0.25	5.14	0.03	0.07	16.52	2.85	27.11	21.77	0.47	0.2
මුරුංගා	30	2.48	0.12	3.13	0.06	0.12	60.48	92.33	22.27	28.51	0.5	0.26
වැටකොළ	12	0.86	0.15	59.33	0.01	0.07	25.48	6.41	14.67	14.01	4.42	0.45
මෑ කරල්	24	3.36	0.3	-	0.06	0.11	99.98	8.93	44.22	33.17	1.01	0.08
අළු කෙසෙල්	76	2.84	0.56	0.06	0.02	0.07	6.82	4.49	5.19	22.55	0.39	0.21
අමු මිරිස්	39	2.28	0.76	38.16	0.08	0.25	21.29	98.61	20.25	36.91	1.25	0.29
දෙහි	26	0.66	0.26	0.36	0.01	0.05	12.1	38.05	26	15.25	0.12	0.05
කැකිරි	17	1.01	0.25	0.76	0.01	0.07	17.34	8.07	25.72	26.2	0.63	0.22
අළු කෙසෙල්	18	0.8	0.15		0.01	0.15	14.17	9.14	19.27	23.62	0.48	0.13
වච්ච - වච්ච	19	0.58	0.12	0.3	0.04	0.07	63.81	23.76	20.55	13.02	0.49	0.12
තලන බටු (Little prince)	21	1.28	0.39	24.33	0.12	0.09	38.63	2.4	12.38	19.62	0.31	0.22
තලන බටු (Thai eggplant)	21	1.45	0.26	18.33	0.11	0.09	31.18	2.71	17.24	37.22	0.37	0.24
නිබ්බටු	61	1.66	1.96	15.89	0.03	1.02	72.39	10.8	105	57.46	1.06	0.59
කොහිල අල	27	0.64	0.16	1.72	0.01	0.14	4.64	1.67	52.33	33.95	0.61	1.62
කෙහෙල් මුව	19	1.36	0.63	4.27	0.02	0.12	40.51	8.16	35.09	31.43	0.38	0.39
අඹරැල්ල	37	0.73	0.44	3.36	0.01	0.1	44.49	35.51	20.7	9.28	0.7	0.12
අඹ	50	0.75	0.09	14.5	0.02	0.14	34.89	91.63	28.56	17.74	0.5	0.09
හතු	27	2.54	0.42	-	0.15	0.13	7.81	11.56	0.9	14.42	1.32	0.79
දඹල	21	1.84	0.2	38.74	0.08	0.4	33.69	19.82	68.24	31.38	1.2	0.44
<b>පොල් ගෙඩි</b>	<b>390</b>	<b>3.67</b>	<b>39.92</b>	<b>-</b>	<b>0.05</b>	<b>0.11</b>	<b>14.86</b>	<b>-</b>				



**මූල බෝග**

බතල	108	1.27	0.33	NA	0.04	0.09	14.44	22.2	28.93	21.05	0.51	0.14
මඤ්ඤොක්කා	78	0.92	0.19	NA	0.07	0.2	0.1	1.95	25.31	19.08	19.78	23.73
නෙළුම් අල/නෙළුම් මූල	79	1.94	0.93	NA	0.05	0.19	26.49	26.63	37.71	26.58	3.34	0.35
කිරිඅල	87	3.96	0.15	1.19	0.03	0.16	20.17	2.71	30.79	41.52	0.6	0.42
ඉත්තල	103	3.2	0.3	33.14	0.01	0.22	22.19	13.03	40.99	28.98	1.31	0.29

**පලා වර්ග**

මුතුණුවන්න	28	3.15	0.55	92.25	0.09	0.27	96.14	3.24	135	45.38	1.7	1.03
ගොටුකොළ	15	0.64	0.47	226	0.07	0.23	70.11	6.74	96.31	41.42	1.25	0.66
කන්කන්	15	0.47	0.37	1614	0.08	0.4	33.69	19.82	49.21	18.35	1.32	0.44
කතුරුමුරුංගා	70	8.01	1.35	2097	0.33	0.22	120	121	901	96.64	4.36	0.53
නිවිනි	22	2.2	0.47	959	0.06	0.11	74.05	10.26	163	61.37	1.49	0.67
තම්පලා	32	3.55	0.72	1474	0.21	0.22	74.27	82	258	209	3.5	1.4
සාරණ	20	2.42	0.21	1149	0.03	0.13	58.54	9.89	59.57	42.93	0.13	0.75
කොහිල දළ	33	4.1	0.83	300	0.02	0.17	56.76	5.56	19.5	20.32	0.25	0.3
ලූනු කොළ	27	2.01	0.26	NA	0.04	0.18	56.8	23.38	35.21	74.95	3.15	0.77
ගෝවා කොළ	30	3.63	0.27	8.66	0.05	0.24	63.46	40.76	170	18.47	2.67	0.35
සලාද කොළ	19	1.05	0.24	NA	0.1	0.06	37.48	11.64	58.23	36.89	2.07	0.27
මල්ගෝවා	23	2.09	0.48	0.14	0.06	0.11	46.67	50.17	22.44	18.52	0.76	0.27
කොස් මදුළු	25	2.14	0.34	NA	0.03	0.04	30.7	24.77	37.32	26.08	0.3	0.17
කොස් ඇට	77	5.66	0.44	NA	0.02	0.08	58.91	15.24	40.87	50.14	0.52	0.42

**මස්**

කුකුල් මස්	176	23.14	9.24	6.88	0.07	0.49	10.09	-	15.06	20.18	0.75	0.64
හරක් මස්	160	23.3	7.45	2.15	0.08	0.32	1.93	-	4.8	28.54	2.41	3.31
එළු මස්	138	20.37	6.23	2.7	0.13	0.28	1.73	-	7.58	19.5	1.62	5.05
උරුමස්	161	18.83	9.5	1.9	0.09	0.28	8.15	-	6.58	8.9	0.79	0.8

**මාළු**

බලයා	96	21.28	1.12	21.01	0.15	0.12	7.89		6.45	26.02	0.68	0.46
තෝරා	136	22.28	5.18	81.9	0.07	0.16	15.45		9.85	36.73	0.41	0.74

මෝරා	95	21.6	0.83	1.11	0.04	0.11	8.57	8.44	32.58	0.41	0.74
පරව්	87	20.02	0.7	1.49	0.02	0.16	6.77	8.17	31.68	0.67	0.41
තලපත්	91	16.04	2.88	12.03	0.1	0.13	78.22	7.64	24.89	0.71	0.67
කෙලවල්ලා	109	21.47	2.55	15.95	0.17	0.73	77.39	13.35	33.82	0.68	0.64
හැදැල්ලා	87	19.88	0.78	12.18	0.04	0.06	11.7	36.6	53	0.54	0.65
හුරුල්ලා	88	17.08	2.18	10.02	0.14	1.66	61.66	103	35.45	1.24	1.05
කාරල්ලා / කටුවල්ලා	97	21.8	1.06	1.25	0.02	0.1	14.38	37.06	39.05	0.24	0.42
කුම්බලා / ඇන්පිලා	101	21.51	1.53	16.34	0.1	0.1	7.13	31.27	37.46	1.46	0.67
සාලයා / සුඩියා	100	19.5	2.39	15.41	0.18	1.39	60.87	435	42.83	1.4	2.3
තෙප්පිලි / තිලාපියා/ කෝරලි	83	18.48	1.08	17.14	0.18	0.18	8.29	99.39	24.96	2.84	0.88
ඉස්සා	65	14.85	0.56	1.24	0.03	0.1	15.37	37.81	30.5	0.73	1.1
කකුළුවන්	45	10	0.55	8.33	0.14	0.18	13.83	37.81	45.93	0.73	1.1
දැල්ලා	76	16.82	0.93	1.93	0.02	0.04	6.22	8.73	35.46	0.62	1.3
ලින්නා	112	20.3	3.37	15.78	0.23	0.68	59.78				
කොප්පරා	97	22.89	0.56	21.51	0.04	0.12	8.08	7.2	30.08	1.2	0.58
රේ (මඩුවා)	97	23.98	0.68	7.55	0.02	0.21	25.59	9.16	24.61	0.74	0.44

**කරවල වර්ග**

වියළි හාල්මැස්සන්	259	51.16	5.92	12.83	0.25	0.62	438	1178	162	3.06	4.2
වියළි කිරමින්	311	49.6	12.42	12.92	0.13	2.41	144	555	166	2.58	3.19
වියළි තලපත්	289	54.68	8.04	9.38	0.04	0.43	97.8	62.75	110	1.96	1.45
වියළි කට්ට	275	50.04	8.31	2.48	0.03	0.35	80.4	86.55	92.17	1.47	1.16
වියළි බලයා	282	63.79	3.37	14.32	0.12	1.98	213	83.48	83.45	3.6	1.44
වියළි මෝරා / කීලන්	267	55.03	5.25	10.31	0.04	0.32	187	42.24	92.94	1.48	0.66

**බිත්තර**

කිකිලි බිත්තර (Country)	170	13.14	13	208	0.08	0.18	54.6	50.14	11.04	1.64	1.12
කිකිලි බිත්තර (Table)	135	13.55	9.03	200	0.19	0.19	49.46	63.3	12	2.39	1.73
වටුවන් බිත්තර	153	12.39	11.46	153	0.11	0.17	54.86	60.67	11.21	2.55	1.51

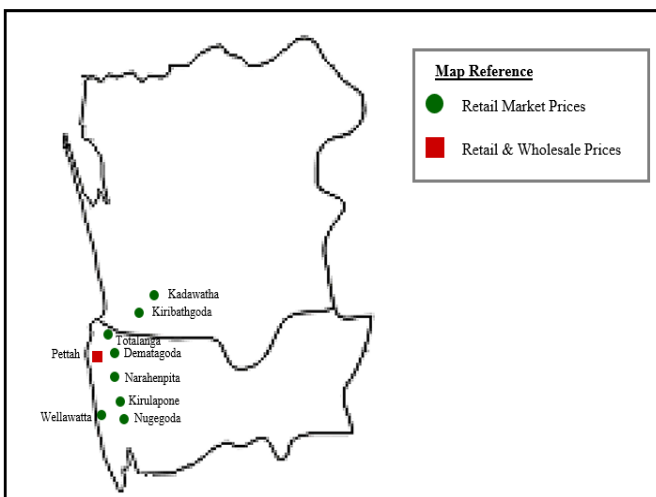
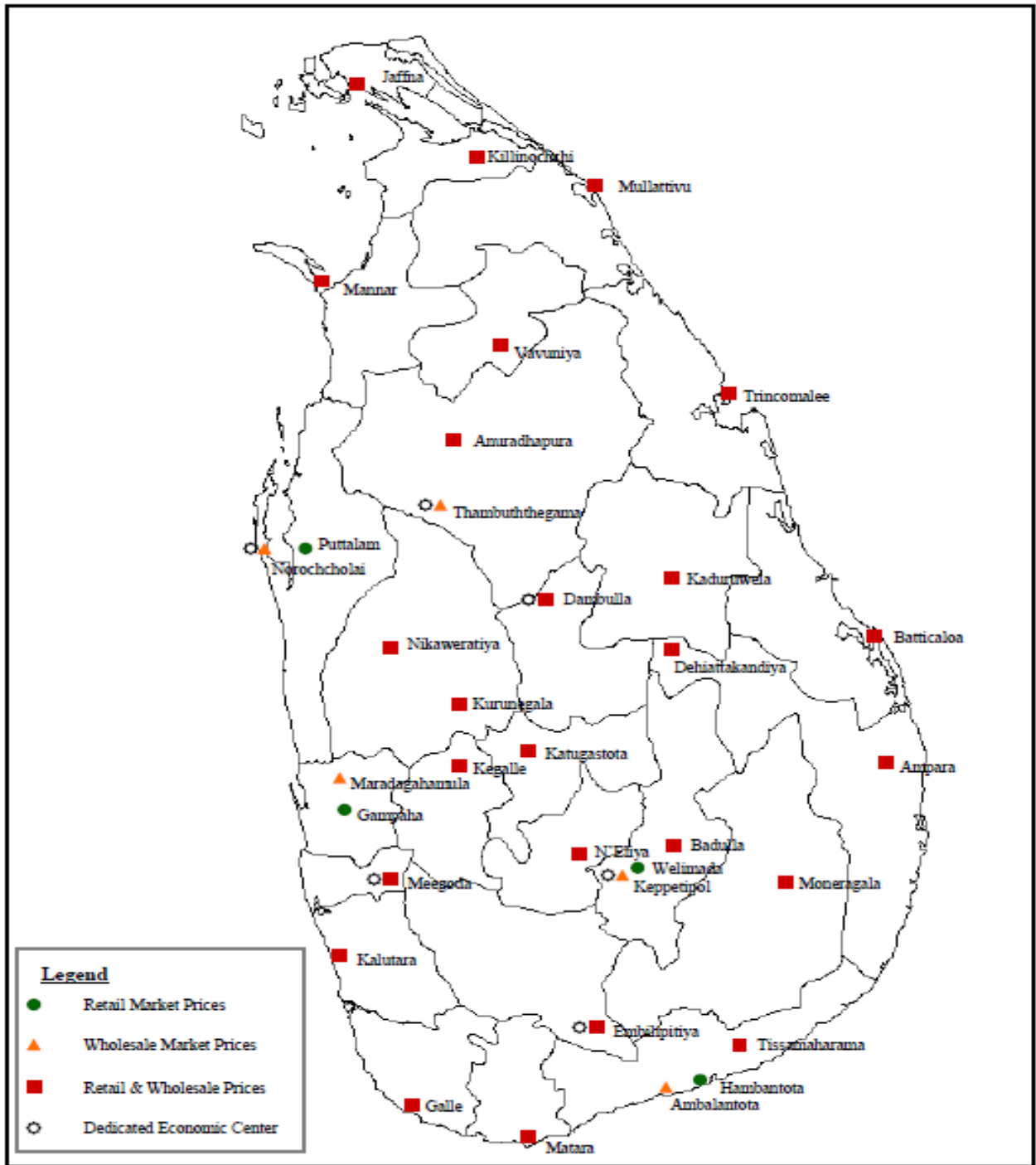
**පලතුරු**

කෙසෙල් ඇඹුල්	109	1.11	1.09	9.68	0.05	0.64	32.98	13.61	9.39	25.67	0.51	0.23
ආනමාලු	102	1.04	0.72	16.4	0.04	0.65	21.07	3.66	8.06	27.02	0.51	0.23

කෝලි කුට්ටු	107	1.38	0.34	8.8	0.03	0.47	18.12	7.71	8.56	38	0.32	0.14
අන්තාසි	37	0.41	0.17	5.76	0.04	0.12	17.86	39.36	10.37	10.71	0.3	0.09
පැපොල්	26	0.42	0.16	171	0.11	0.04	54.85	48.62	16.77	8.9	0.23	0.08
අඹ (කර්තකොලොම්බන්)	79	0.8	0.92	259	0.01	0.1	35.52	17.74	3.12	6.72	0.1	0.08
අඹ (විලාඩ්)	44	0.76	0.58	146	0.05	0.26	67.6	29.97	16.93	14.79	0.65	0.19
ඇපල්	62	0.29	0.64	0.36	0.02	0.08	3.43	2.9	3.12	6.72	0.1	0.08
අලිගැටපේර	144	2.95	13.86	2	0.08	0.18	67.17	9.36	28.48	48.14	0.81	0.75
දිවුල්	78	3.09	3.62	0.46	0.01	0.14	6.07	13.58	59.15	25.16	0.45	0.32
දොඩම්	46	1.07	0.37	23.44	0.01	0.28	14.46	20.19	31.18	20.36	0.81	0.35
ජේර	39	1.53	0.38	19.67	0.01	0.11	25.24	30.88	6.59	12.02	0.53	0.33
මදි	49	0.95	10.69	3.22	0.04	0.1	7.07	20.51	7.27	6.86	0.28	0.07
කොමඩු	19	0.65	0.16	130	0.02	0.11	6	8.24	4.05	9.76	0.15	0.1

**Source: Sri Lanka Food Composition Tables, Ministry of Health - 2021.**

# මිල තොරතුරු රැස්කරනු ලබන ප්‍රදේශ





HARTI



කෘෂිකර්ම අමාත්‍යාංශය

ආහාර පද්ධති අංශය හා දත්ත කළමනාකරණ අංශය  
හෙක්ටර් කොබ්බෑකඩුව ගොවිකටයුතු පර්යේෂණ හා පුහුණු කිරීමේ ආයතනය

නො.114, විජේරාම මාවත

කොළඹ 07

දු.ක.: 011-2696981    ෆැක්ස්: 011-2682283

ඊ-මේල්: mfpaharti@yahoo.com

වෙබ්: [www.harti.gov.lk](http://www.harti.gov.lk)

www.moh.gov.lk

**දෛනික චිළචිඛි තොග මිල, ජංගම දුරකථනයෙන්**

හෙක්ටර් කොබ්බෑකඩුව ගොවි කටයුතු පර්යේෂණ හා පුහුණුකිරීමේ ආයතනය අනුමැතියෙන්

**මොබිටෙල් ජංගම මිල දර්ශනය**

මොබිටෙල් ජංගම දුරකථන ජාලයෙන් චිළචිඛි තොග මිල දැරෙන්න.

**6666** අමතන්න.

මොබිටෙල් අද මිල - අග උස

මොබිටෙල් ජංගම දුරකථන ජාලයෙන් චිළචිඛි තොග මිල දැරෙන්න.

විකාචයකට රු.2/-

මොබිටෙල් ජංගම දුරකථන ජාලයෙන් චිළචිඛි තොග මිල දැරෙන්න.