

සිල්ලර වෙළඳපොළ මිල හැසිරීම් රටාව

සාරාංශය

සහල් / වී



පළමු වන ශ්‍රේණියේ නාඩු සහල් මිල හැර අනෙකුත් සියලුම දේශීය සහල් වර්ග වල මිල ගණන් පසුගිය සතියට සාපේක්ෂව නොවෙනස්ව පැවතුණි. නාඩු සහල් මිල සුළු වශයෙන් එනම් කිලෝවකට රු.2.00කින් පහළගොස් ඇත. මහ කන්නයේ වී අස්වනු නෙලීම ආරම්භවීමත් සමග බොහොමයක් වී වර්ග සඳහා ගොවියාට ලැබුණු මිල පහළගොස් ඇත. කෙටි වී සහ සුදු දිග වී මිල පහළයාම පිළිවෙලින් කිලෝවකට රු.5.00-12.00 අතර සහ රු.3.00-17.00ක් අතර විය.

(පිටු අංක 01-02)

අතිරේක ආහාර හෝඟ



ආනයනික රතුළුණු මිල කිලෝවකට රු.4.00කින් ඉහළයාමක් සටහන් විය. ඒ අතර ආනයනික ලොකුළුණු මිල කිලෝවකට රු.59.00කින් පහළගොස් ඇත. තවද, නුවරඑළිය සහ ආනයනික යන දෙවර්ගයේම අර්තපල් මිල කිලෝවකට රු.6.00කින් සහ රු.3.00කින් ඉහළගොස් ඇත.

(පිටු අංක 02-03)

එළවළු



උඩරට එළවළු වර්ග සඳහා පසුගිය සතියතුළ පැවති අසාමාන්‍ය ඉහළ මිල නිසා පාරිභෝගික ඉල්ලුම පහළයාමෙන් මෙම සතිය තුළ එම එළවළු මිල ගණන් පහළගොස් ඇත. වැඩිම මිල පහළයාම කරට සඳහා කිලෝවකට රු.475.00ක් ලෙස සටහන් වූ අතර බෝංචි මිල පහළයාම කිලෝවකට රු.263.00ක් ද, ගෝවා මිල පහළයාම කිලෝවකට රු.126.00ක් ද විය.

(පිටු අංක 03-04)

පොල්



ලොකු සහ කුඩා යන දෙවර්ගයේම පොල් මිල පිළිවෙලින් ගෙඩියකට රු.1.00කින් සහ රු.2.00කින් වශයෙන් ඉහළගොස් තිබුණි. ඒවායේ මිල පරාසයන් පිළිවෙලින් ගෙඩියකට රු.110.00-120.00 සහ රු.90.00-100.00 දක්වා විය.

(පිටු අංක 05)

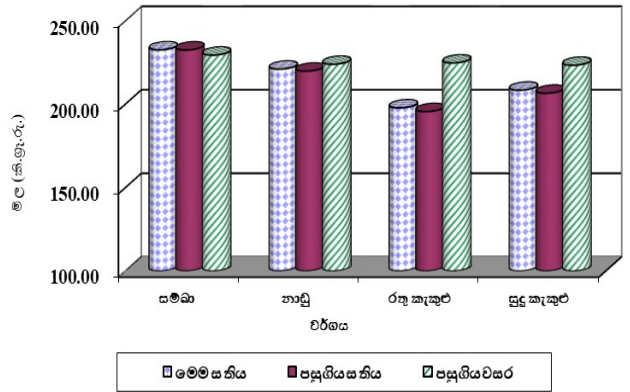
බිත්තර



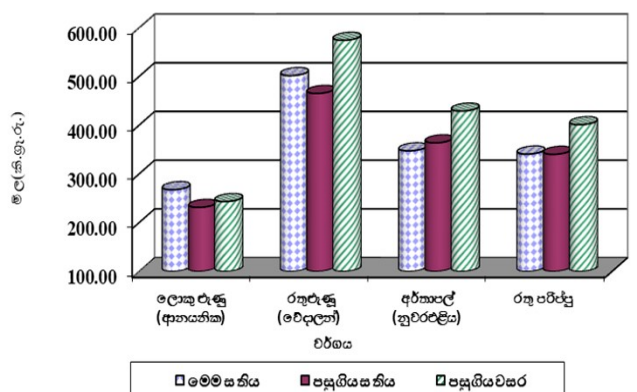
දුඹුරු සහ සුදු බිත්තර දෙවර්ගයේම සිල්ලර මිල ගණන් සුළු වශයෙන් එනම් පිළිවෙලින් රු.1.00කින් සහ රු.3.00කින් ඉහළගොස් ඇත. ඒවායේ මිල පරාසයන් පිළිවෙලින් බිත්තරයක් සඳහා රු.53.00-57.00 අතර සහ රු.51.00-55.00 අතර විය.

(පිටු අංක 07-08)

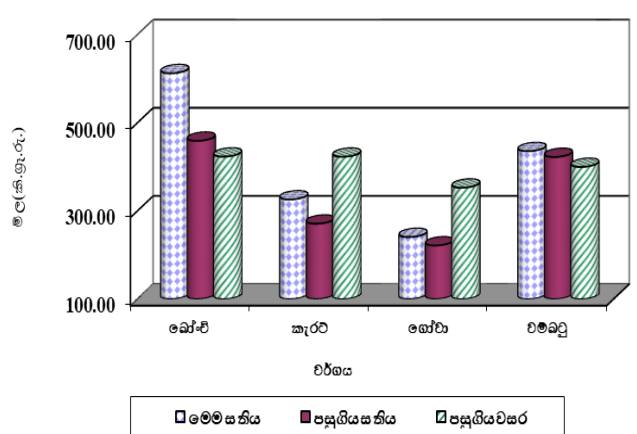
සිල්ලර වෙළඳපොළ සහල් මිල ගණන්



අතිරේක ආහාර හෝඟ මිල ගණන්



සිල්ලර වෙළඳපොළ එළවළු මිල ගණන්



**සහල්
තොග වෙළඳපොළ**

කීරි සම්බා මිල 1%කින් ඉහළගොස් ඇති අතර එහි මිල පරාසය කිලෝවකට රු.340.00-350.00ක් විය. නාඩු පළමු ශ්‍රේණිය සහ නාඩු දෙවන ශ්‍රේණිය සහල් මිල 1%කින් පහළගොස් ඇති අතර මිල පරාසයන් පිළිවෙලින් කිලෝවකට රු.205.00-215.00ක් සහ රු.200.00-208.00ක් විය.

අනෙකුත් සියලුම දේශීය සහල් වර්ග වල මිලෙහි සැලකිය යුතු වෙනසක් සිදුවී නොමැති අතර සම්බා පළමු ශ්‍රේණිය සහ සම්බා දෙවන ශ්‍රේණිය සහල් සඳහා මිල පරාසයන් පිළිවෙලින් කිලෝවකට රු.240.00-245.00ක් සහ රු.235.00-238.00ක් විය.

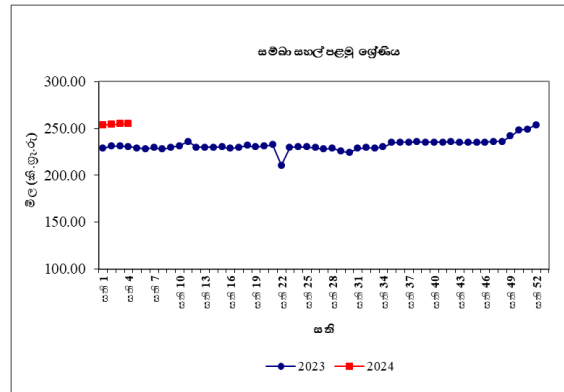
රතු කැකුළු සහ සුදු කැකුළු සහල් මිල ගණන් වල සාමාන්‍ය කිලෝවකට රු.180.56ක් සහ රු.205.56ක් විය.

ආනයනික පොන්ති සම්බා සහල් තොග වෙළෙඳපොලෙහි පැවති අතර මිල පරාසය කිලෝවකට රු.275.00-280.00ක් විය.

පසුගිය වසරේ සමාන කාලපරිච්ඡේදය හා සැසඳීමේදී රතු කැකුළු හැර අනෙකුත් සියලුම දේශීය සහල් වර්ගවල තොග මිල 7%-57% අතර පරාසයකින් ඉහළගොස් ඇති අතර රතු කැකුළු මිල 5%කින් පහළගොස් තිබුණි.

සිල්ලර වෙළඳපොළ

නාඩු හැර අනෙකුත් දේශීය සහල් වර්ග වල මිල කිසිදු වෙනසක් සිදු වී නොමැත. නාඩු පළමු ශ්‍රේණිය මිල කිලෝවකට රු.2.00කින් පහළගොස් ඇති අතර එහි මිල පරාසය කිලෝවකට රු.220.00-230.00ක් විය. රතු කැකුළු, සුදු කැකුළු සහ සම්බා පළමු ශ්‍රේණියේ සහල් සඳහා මිල පරාසයන් පිළිවෙලින් කිලෝවකට රු.190.00-220.00ක්, රු.210.00-220.00ක් සහ රු.230.00-260.00ක් විය.



පසුගිය වසරේ සමාන කාලපරිච්ඡේදය හා සැසඳීමේදී රතු කැකුළු හැර අනෙකුත් දේශීය සහල් සඳහා වූ සිල්ලර මිල ඉහළගොස් ඇති අතර උපරිම මිල ඉහළයාම 47%ක් ලෙස ආනයනික සම්බා සඳහා වාර්තා විය.

**වී
ගොවියාට ලැබුණු මිල**

23/24 මහ කන්නයේ වී අස්වනු නෙළීම මධ්‍යම, කුරුණෑගල, අම්පාර සහ අක්කරපත්තුව වැනි ප්‍රධාන නිෂ්පාදන ප්‍රදේශවල ආරම්භ වී ඇති අතර ඒ අනුව, ප්‍රධාන වී සඳහා වූ සාමාන්‍ය ගොවිපල මිල ගණන් වල පහළයාමක් දක්නට ලැබේ. කෙටි වී (සම්බා) මිල කිලෝවකට රු.5.00-12.00 දක්වා පහළගොස් ඇති අතර මිල පරාසය කිලෝවකට රු.101.00-130.00 දක්වා විය. තවද, කීරි සම්බා මිල ද කිලෝවකට රු.17.00කින් පහළයාමක් කුරුණෑගල ප්‍රදේශයෙන් වාර්තා වූ අතර ඒ සඳහා මිල පරාසය කිලෝවකට රු.140.00-157.00ක් ලෙස ප්‍රධාන නිෂ්පාදන ප්‍රදේශයෙන් සටහන් විය. එසේම, කිලෝවකට රු.3.00-17.00ක් ලෙස මිල පහළයාමක් සුදු දිග වී සඳහා වාර්තා වූ අතර එහි මිල පරාසය කිලෝවකට රු.85.00-116.00 දක්වා විය. තවද, කිලෝවකට රු.6.00ක මිල පහළයාමක් රතු දිග වී සඳහා හම්බන්තොට ප්‍රදේශයෙන් වාර්තා වූ අතර රතු දිග වී මිල පරාසය කිලෝවකට රු.95.00-105.00ක් ලෙස දකුණු පළාතේ ප්‍රධාන නිෂ්පාදන ප්‍රදේශයන්ගෙන් වාර්තා විය. නව තෙත වී සහ පැරණි වියලි වී යන වී තොග දෙවර්ගයම වෙළෙඳපොළ වෙත සැපයීම හේතුවෙන් සියලුම

ප්‍රධාන වී වර්ගයන්හි මිල පරාසයන් අතර සැලකිය යුතු පරතරයක් දැකගත හැක.

පසුගිය වසරේ සමාන කාලපරිච්ඡේදය සමඟ සැසඳීමේදී සියලුම ප්‍රධාන වී වර්ග සඳහා වූ ගොවිපල මිල ගණන් 1%-134% දක්වා ඉහළගොස් ඇති අතර උපරිමය කිරි සමීඛා සඳහා වාර්තා විය.

**වියළි මිරිස්
තොග වෙළඳපොළ**

තොග සැපයුම ඉහළයාම හේතුවෙන් ආනයනික වියළි මිරිස් තොග මිල 5%කින් පහළගොස් ඇති අතර මිල පරාසය කිලෝවකට රු.900.00-1,000.00ක් විය.

පසුගිය වසරේ සමාන කාලපරිච්ඡේදය හා සැසඳීමේදී ආනයනික වියළි මිරිස් තොග මිල 27%කින් පහළගොස් තිබුණි.

සිල්ලර වෙළඳපොළ

ආනයනික වියළි මිරිස් මිල කිලෝවකට රු.19.00කින් පහළගොස් ඇති අතර එහි මිල පරාසය කිලෝවකට රු.1,100.00-1,400.00ක් විය.

පසුගිය වසරේ සමාන කාලපරිච්ඡේදය හා සැසඳීමේදී ආනයනික වියළි මිරිස් සිල්ලර මිල 26%කින් පහළගොස් තිබුණි.

**ඌණු
තොග වෙළඳපොළ**

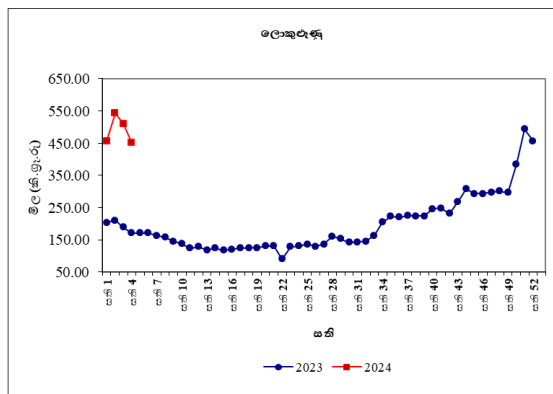
තත්වයෙන් ඉහළ තොග, වෙළෙඳපොළ තුළ පැවතීම හේතුවෙන් ආනයනික රතුඌණු මිල 3%කින් ඉහළගොස් ඇති අතර මිල පරාසය කිලෝවකට රු.270.00-320.00ක් විය.

තත්වයෙන් පහළ තොග, වෙළෙඳපොළ තුළ පැවතීම හේතුවෙන් ආනයනික ලොකුඌණු මිල 7%කින් පහළගොස් ඇති අතර මිල පරාසය කිලෝවකට රු.250.00-370.00ක් විය.

පසුගිය වසරේ සමාන කාල පරිච්ඡේදය හා සැසඳීමේදී ආනයනික රතුඌණු තොග මිල 24%කින් පහළගොස් ඇති අතර ආනයනික ලොකුඌණු තොග මිල 145%කින් ඉහළගොස් තිබුණි.

සිල්ලර වෙළඳපොළ

ආනයනික රතුඌණු මිල කිලෝවකට රු.4.00කින් ඉහළගොස් ඇති අතර මිල පරාසය කිලෝවකට රු.400.00-600.00ක් විය. ආනයනික ලොකුඌණු මිල කිලෝවකට රු.59.00කින් පහළගොස් ඇති අතර මිල පරාසය කිලෝවකට රු.400.00-500.00ක් අතර විය.



පසුගිය වසරේ සමාන කාලපරිච්ඡේදය හා සැසඳීමේදී ආනයනික රතුඌණු සිල්ලර මිල 23%කින් පහළගොස් ඇති අතර ආනයනික ලොකුඌණු සිල්ලර මිල 165%කින් ඉහළගොස් ඇත.

**අර්තාපල්
තොග වෙළඳපොළ**

තත්වයෙන් පහළ තොග වෙළෙඳපොළ තුළ පැවතීම හේතුවෙන් නුවරඑළිය අර්තාපල් මිල 2%කින් පහළගොස් ඇති අතර මිල පරාසය කිලෝවකට රු.300-330.00ක් විය.

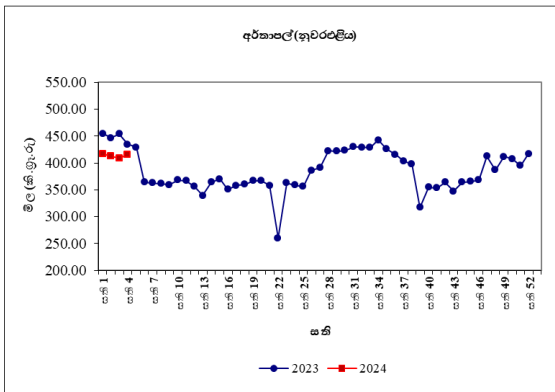
තත්වයෙන් ඉහළ පාකිස්තානු තොග සහ ඉන්දියානු තොග පැවතීම හේතුවෙන් ආනයනික අර්තාපල් මිල 18%කින් ඉහළගොස් ඇති අතර මිල පරාසය කිලෝවකට රු.160.00-230.00ක් විය. (පාකිස්තානු අර්තාපල් මිල පරාසය

කිලෝවකට රු.160.00-180.00ක් වූ අතර ඉන්දියානු අර්තාපල් තොග මිල පරාසය කිලෝවකට රු.200.00-230.00ක් විය.)

පසුගිය වසරේ සමාන කාලපරිච්ඡේදය හා සැසඳීමේදී නුවරඑළිය අර්තාපල් මිල 16%කින් පහළගොස් ඇති අතර ආනයනික අර්තාපල් තොග මිල 64%කින් ඉහළගොස් තිබුණි.

සිල්ලර වෙළඳපොළ

නුවරඑළිය සහ ආනයනික අර්තාපල් මිල කිලෝවකට රු.6.00කින් සහ රු.3.00කින් ඉහළගොස් ඇති අතර එහි මිල පරාසය කිලෝවකට රු.380.00-460.00ක් සහ රු.180.00-200.00ක් විය.



පසුගිය වසරේ සමාන කාලපරිච්ඡේදය හා සැසඳීමේදී නුවරඑළිය අර්තාපල් සිල්ලර මිල 4%කින් පහළගොස් ඇති අතර ආනයනික අර්තාපල් මිල 18%කින් ඉහළගොස් ඇත.

මාෂ හෝග කොග වෙළඳපොළ

රතු කව්පි මිල 1%කින් පහළගොස් ඇති අතර මිල පරාසය කිලෝවකට රු.850.00-980.00ක් විය. අනෙකුත් මාෂ බෝග වල මිලෙහි සැලකිය යුතු වෙනසක් සිදුවී නොමැති අතර මුංආට සහ රතු පරිප්පු මිල පරාසය කිලෝවකට රු.950.00-1,000.00ක් සහ රු.290.00-300.00ක් විය. සුදු කව්පි වෙළෙඳපොළ තුළ පැවති අතර මිල

පරාසය කිලෝවකට රු.1,050.00-1,150.00ක් විය.

පසුගිය වසරේ සමාන කාලපරිච්ඡේදය හා සැසඳීමේදී, සලකා බලනු ලබන සියලුම මාෂ බෝග වල තොග මිල 5%-22%ක් දක්වා පරාසයකින් පහළගොස් තිබුණි.

සිල්ලර වෙළඳපොළ

මුංආට මිල කිලෝවකට රු.3.00කින් ඉහළගොස් ඇති අතර සුදු කව්පි සහ රතු පරිප්පු මිල කිලෝවකට රු.1.00කින් ඉහළගොස් ඇත. ඒවායේ මිල පරාසයන් කිලෝවකට රු.1,100.00-1,300.00ක් සහ රු.320.00-360.00ක් විය. රතු කව්පි මිල කිලෝවකට රු.1.00කින් පහළගොස් ඇති අතර මිල පරාසය කිලෝවකට සඳහා රු.1,200.00-1,300.00ක් විය.

පසුගිය වසරේ සමාන කාලපරිච්ඡේදය හා සැසඳීමේදී සියලුම මාෂ බෝග සඳහා මිල 11%-14% අතර පරාසයකින් පහළගොස් ඇත.

එළවළු

තොග වෙළඳපොළ

බොහොමයක් උඩරට එළවළු වර්ග වල මිල ගණන් පහළගොස් ඇති අතර බොහොමයක් පහතරට එළවළු වර්ග වල මිල ඉහළගොස් තිබුණි.

උඩරට එළවළු පිලිබඳ සැලකීමේදී, පසුගිය සතියේ පැවති අධික මිලත් සමග උඩරට එළවළු වර්ග සඳහා වූ පාරිබෝගික ඉල්ලුම සැලකිය යුතු ලෙස පහළයාම හේතුවෙන් ලීක්ස් හැර අනෙකුත් සියලුම එළවළු වර්ග සඳහා වූ මිල ගණන් පහළගොස් ඇත. ඒ අනුව උපරිම මිල පහළයාම 29%ක් ලෙස කැරට සඳහා වාර්තා වූ අතර ගෝවා සහ රාබු සඳහා මිල ගණන් පිළිවෙලින් 18%ක් සහ 10% වශයෙන් පහළගොස් ඇත. තෝකෝල් සහ බෝංචි මිල 1%-4%ක් අතර පරාසයක පහළගොස් තිබුණි. කෙසේ වුවද, නුවරඑළිය ප්‍රදේශයෙන් ලැබුණු පහළ සැපයුම හේතුවෙන්

ලීක්ස් මිල 16%කින් ඉහළගොස් තිබුණි.

සූරියවැව ප්‍රදේශයෙන් ලැබුණු සැපයුම පහළයාම හේතුවෙන් තක්කාලි මිල 6%කින් ඉහළයාමක් සටහන් වූ අතර නුවරඑළිය ප්‍රදේශයෙන් ලැබුණු සැපයුම පහළයාම හේතුවෙන් මාළු මිරිස් මිල 13%කින් ඉහළගොස් තිබුණි.

පහතරට එළවළු වර්ග පිළිබඳ සැලකීමේදී, අස්වනු නෙලන සමයේ අවසානයත් සමග මහනුවර ප්‍රදේශයෙන් ලැබුණු තොග සැපයුම පහළයාම හේතුවෙන් බොහොමයක් එළවළු වර්ග වල මිල ඉහළගොස් ඇත. ඒ අනුව, උපරිම මිල ගණන් ඉහළයාම 58%ක් ලෙස පනෝල සඳහා වාර්තා වූ අතර වැටකොළ සහ පිපිඤ්ඤා මිල පිළිවෙලින් 15%ක් සහ 21%ක් වශයෙන් ඉහළගොස් තිබුණි. අනෙකුත් සියලුම එළවළු වර්ග වල මිල 4%-7%ක් අතර පරාසයක ඉහළගොස් තිබුණි. කෙසේ නමුත්, වෙළෙඳපොළ ඉල්ලුමෙහි පැවති සුළු වෙනස්කම් හේතුවෙන් වට්ටක්කා මිල 2%කින් පහළගොස් තිබුණි.

නොවිටියාගම ප්‍රදේශයෙන් තොග සැපයුම පහළයාම හේතුවෙන් අමු මිරිස් මිල 19%කින් ඉහළගොස් තිබුණු අතර මොණරාගල ප්‍රදේශයෙන් තොග සැපයුම ඉහළයාම හේතුවෙන් දෙහි මිල 16%කින් පහළගොස් ඇත.

පසුගිය වසරේ සමාන කාලපරිච්ඡේදය හා සැසඳීමේදී බොහොමයක් එළවළු වර්ගවල තොග මිල ගණන් ඉහළගොස් ඇති අතර උපරිම මිල ඉහළයාම 69%ක් ලෙස ගෝවා සඳහා වාර්තා වූ අතර කැරට් මිල 535%කින් ඉහළගොස් තිබුණි. පෙර අස්වනු හානියත් සමග උඩරට ප්‍රදේශවලින් පැවති සැපයුම පහළයාම එයට හේතුවිය.

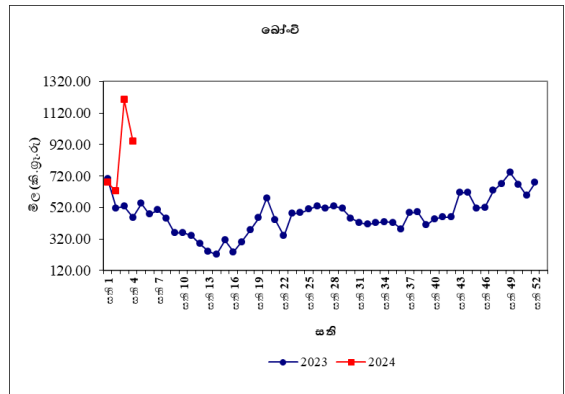
සිල්ලර වෙළෙඳපොළ

බොහොමයක් එළවළු වර්ග වල සිල්ලර මිල ගණන් ද පහළගොස් ඇත.

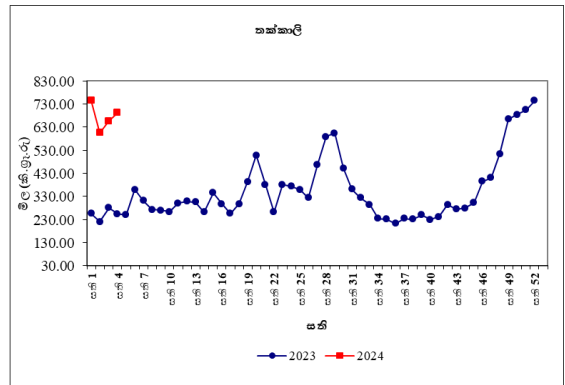
උඩරට එළවළු වර්ග පිළිබඳව සැලකීමේදී උපරිම මිල පහළයාම කිලෝවකට රු.475.00ක් ලෙස

ලීක්ස් සඳහා වාර්තා වූ අතර බෝංචි මිල පහළයාම කිලෝවකට රු.263.00ක් ලෙස වාර්තා විය. ගෝවා, නෝකෝල් සහ රාබු මිල පිළිවෙලින් කිලෝවකට රු.126.00ක්, රු.61.00ක් සහ රු.24.00කින් පහළගොස් තිබුණි. නමුත් බීටරුව මිල ඉහළයාම කිලෝවකට රු.42.00ක් ලෙස වාර්තා විය.

තක්කාලි සහ මාළු මිරිස් මිල ඉහළයාම පිළිවෙලින් කිලෝවකට රු.36.00ක් සහ රු.216.00ක් ද විය.



පහතරට එළවළු වර්ග පිළිබඳව සැලකීමේදී උපරිම මිල පහළයාම කිලෝවකට රු.107.00ක් ලෙස වම්බු සඳහා වාර්තා විය. තවද, කරවිල, පිපිඤ්ඤා සහ බණ්ඩක්කා සඳහා මිල පහළයාම පිළිවෙලින් කිලෝවකට රු.33.00ක්, රු.21.00ක් සහ රු.11.00ක් විය. අනෙකුත් එළවළු වර්ග සඳහා මිල කිලෝවකට රු.100.00-150.00ක් අතර පරාසයකින් පහළගොස් තිබුණි. නමුත්, පනෝල මිල ඉහළයාම කිලෝවකට රු.130.00ක් විය.



තවද, අමුමිරිස් සහ දෙහි මිල පිළිවෙලින්

කිලෝවකට රු.81.00කින් සහ රු.23.00කින් පහළගොස් ඇත.

පසුගිය වසරේ සමාන කාලපරිච්ඡේදය හා සැසඳීමේදී බොහොමයක් ඵලවඵ වර්ගවල සිල්ලර මිල ඉහළගොස් ඇති අතර උපරිම මිල ඉහළයාම 304%ක් ලෙස කැරටි සඳහා වාර්තා විය.

**පොල්
තොග වෙළඳපොළ**

ලොකු සහ කුඩා පොල් ගෙඩියක මිල පිළිවෙලින් 6%කින් සහ 3%කින් පහළගොස් තිබුණි. මිල පරාසයන් ලොකු පොල් ගෙඩියක් සඳහා රු.95.00-100.00ක් ලෙස ද, කුඩා පොල් ගෙඩියක් සඳහා රු.80.00-90.00ක් ලෙස ද වාර්තා විය.

පසුගිය වසරේ සමාන කාලපරිච්ඡේදය හා සැසඳීමේදී ලොකු පොල් ගෙඩියක සහ කුඩා පොල් ගෙඩියක තොග මිල 1%කින් සහ 5%කින් පහළගොස් තිබුණි.

සිල්ලර වෙළඳපොළ

ලොකු සහ කුඩා පොල් දෙවර්ගයේම මිල පිළිවෙලින් ගෙඩියකට රු.1.00කින් සහ රු.2.00කින් ඉහළගොස් තිබුණු අතර මිල පරාසයන් ලොකු පොල් ගෙඩියක් සඳහා රු.110.00-120.00ක් ලෙස ද කුඩා පොල් ගෙඩියක් සඳහා රු.90.00-100.00ක් ලෙස ද වාර්තා විය.

පසුගිය වර්ෂයේ සමාන කාලපරිච්ඡේදය හා සැසඳීමේදී ලොකු සහ කුඩා පොල් ගෙඩියක සිල්ලර මිලෙහි වෙනසක් සිදුවී නොමැත.

**පලතුරු
තොග වෙළඳපොළ**

සීමිත තොග සැපයුම හමුවේ පලතුරු වර්ග රැසක මිල ගණන් ඉහළගොස් පැවතිණි. උපරිම මිල ඉහළයාම 74%ක් ලෙස කර්තකොලොම්බන් අඹ

සඳහා වාර්තා වූ අතර අස්වනු සමය අවසන් වීම එයට හේතුවිය. ප්‍රමාණවත් තොග නොපැවතීම හේතුවෙන් දිවුල් සඳහා 24.6%ක මිල ඉහළයාමක් ද, වැල් දොඩම් සඳහා 5%ක මිල ඉහළයාමක් ද සටහන් විය. ගුණාත්මක තොග සීමිත වශයෙන් පැවතීම හේතුවෙන් සියලුම ප්‍රමාණයේ අන්තාසි සඳහා 8%-11% අතර පරාසයක මිල ඉහළයාමක් ද වාර්තා විය. මෙයට අමතරව, ආනයනික මිදි සඳහා 4%ක මිල ඉහළයාමක් හා අලිගැටපේර සඳහා 1%ක සුළු මිල ඉහළයාමක් සීමිත තොග පැවතීම හේතුවෙන් සටහන් විය.

සියලුම කෙසෙල් වර්ග සඳහා 4%-23% අතර පරාසයක මිල පහළයාමක් තත්වයෙන් පහළ තොග පැවතීමත් ඉල්ලුම පහළයාමත් හේතුවෙන් සටහන් විය. මෙයට අමතරව, ඉල්ලුම පහළයාම හේතුවෙන් බෙලි සහ පැපොල් සඳහා පිළිවෙලින් 19%ක සහ 6%ක මිල පහළයාමක් සටහන් විය. නැඹිලි සඳහා 2%ක මිල පහළයාමක් සටහන් විය.

පසුගිය වසරේ සමාන කාලපරිච්ඡේදය හා සැසඳීමේදී පලතුරු වර්ග බොහොමයක තොග මිල ගණන් ඉහළගොස් ඇති අතර උපරිම මිල ඉහළයාම 117%ක් ලෙස පැණි දොඩම් සඳහා වාර්තා විය.

සිල්ලර වෙළඳපොළ

ඉහළගොස් ඇති තොග මිලට සාපේක්ෂව පලතුරු වර්ග බොහොමයක් සඳහා සිල්ලර මිල පහළගොස් ඇති අතර උපරිම මිල පහළයාම ගෙඩියකට රු.47.00ක් ලෙස පැණි දොඩම් සඳහා වාර්තා වූ අතර ප්‍රමාණවත් තොග, වෙළෙඳපොළ තුළ පැවතීම එයට හේතුවිය. එමෙන්ම, සීනි කෙසෙල්, ඇඹුල් කෙසෙල් සහ කෝලිකුට්ටු කෙසෙල් සඳහා වූ මිල පහළයාම කිලෝවකට රු.7.00-20.00 අතර පරාසයක පැවතුණු අතර ඉල්ලුම පහළයාම එයට හේතුවිය.

එමෙන්ම, කර්තකොලොම්බන් අඹ සඳහා වූ මිල පහළයාම ගෙඩියකට රු.13.00ක් විය. එමෙන්ම

පැහැදිලි සඳහා වූ සිල්ලර මිල පහළයාම කිලෝවකට රු.5.00ක් ලෙස වාර්තා වූ අතර ඉල්ලුම පහළයාම එයට හේතුවිය. එමෙන්ම, බෙලි සඳහා වූ මිල පහළයාම ගෙඩියකට රු.3.00ක් ලෙස වාර්තා විය.

මේ අතර උපරිම සිල්ලර මිල ඉහළයාම ගෙඩියකට රු.95.00ක් ලෙස විශාල ප්‍රමාණයේ අන්තෘප්ති සඳහා වාර්තා වූ අතර ප්‍රමාණවත් තොග නොමැති වීම එයට හේතු විය. එමෙන්ම, කුඩා සහ මධ්‍යම ප්‍රමාණයේ අන්තෘප්ති සඳහා මිල ඉහළයාම පිළිවෙලින් ගෙඩියකට රු.22.00ක් සහ රු.74.00ක් විය. තවද, ආනයනික මිදි සඳහා වූ සිල්ලර මිල ඉහළයාම කිලෝවකට රු.36.00ක් විය. එමෙන්ම, අලිගැටපේර, දිවුල් සහ වැල් දොඩම් සඳහා මිල ඉහළයාම පිළිවෙලින් ගෙඩියකට රු.16.00ක්, ගෙඩියකට රු.14.00ක් සහ ගෙඩියකට රු.11.00ක් විය.

පසුගිය වසරේ සමාන කාලපරිච්ඡේදය හා සැසඳීමේදී සියලුම පලතුරු වර්ගයන්හි සිල්ලර මිල ගණන් ඉහළගොස් තිබුණු අතර උපරිම මිල ඉහළයාම 134%ක් ලෙස වැල් දොඩම් සඳහා වාර්තා විය.

**මාළු
තොග වෙළඳපොළ**

ඉල්ලුමට සාපේක්ෂව තොග සැපයුම ඉහළයාම හේතුවෙන් බොහොමයක් මාළු වර්ග වල තොග මිල ගණන් පහළගොස් ඇත. බේරුවල, ගාල්ල සහ මිරිස්ස යන ප්‍රදේශ වලින් පැවති තොග සැපයුම ඉහළයාමත් සමග උපරිම මිල පහළයාම 20%ක් ලෙස බලයා සඳහා වාර්තා විය. එහි මිල පරාසය කිලෝවකට සඳහා රු.500.00-700.00 අතර පැවතුණි. කල්පිටිය, මුලතිව්, ත්‍රිකුණාමලය සහ මන්නාරම යන ප්‍රදේශ වලින් තොග සැපයුම ඉහළයාමත් සමග සාලයා මිල 17%කින් ද, හුරුල්ලා මිල 16%කින් ද, පහළගොස් ඇති අතර ඒවායේ මිල පරාසයන් පිළිවෙලින් කිලෝවකට සඳහා රු. 180.00-300.00 අතර සහ කිලෝවකට සඳහා රු.400.00-500.00 අතර පැවතුණි. එසේම, උතුරු ප්‍රදේශ වලින් පැවති තොග

සැපයුම ඉහළයාමත් සමග පරව මිල 10%කින් පහළගොස් ඇති අතර එහි මිල පරාසය කිලෝවකට සඳහා රු.950.00-1,350.00 අතර පැවතුණි. තවද, ඉස්සන්, තෝරා සහ කෙලවල්ලන් තොග මිල ගණන් පිළිවෙලින් 2%-5% අතර ප්‍රමාණයකින් පහළගොස් ඇත.

කෙසේ නමුත්, වාලව්වෙන, මුලතිව් හා කල්මුණේ යන ප්‍රදේශ වලින් පැවති තොග සැපයුම පහළයාමත් සමග මෝරා මිල 11%කින් ඉහළගොස් ඇති අතර එහි මිල පරාසය කිලෝවකට සඳහා රු.950.00-1,100.00 අතර පැවතුණි. මෙයට අමතරව, තලපත් මිල 5%කින් ඉහළගොස් ඇත.

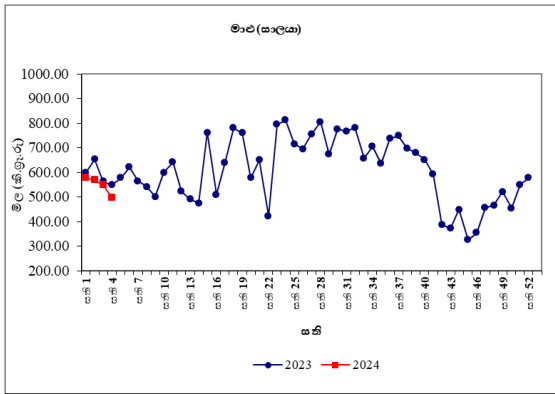
පසුගිය වසරේ සමාන කාලපරිච්ඡේදය හා සැසඳීමේදී බොහොමයක් මාළු වර්ග වල තොග මිල ගණන් 2%-43% අතර පහළගොස් ඇති අතර උපරිම මිල පහළයාම හුරුල්ලා සඳහා වාර්තා විය.

සිල්ලර වෙළඳපොළ

තොග මිල පහළයාමත් සමග තලපත් හැර අනෙකුත් සියලුම මාළු වර්ගවල සිල්ලර මිල ගණන් තවදුරටත් පහළගොස් ඇති අතර සැපයුම ඉහළයාම එයට හේතුවිය. උපරිම මිල පහළයාම කිලෝවකට රු.318.00ක් ලෙස බලයා සඳහා ද කිලෝවකට රු.186.00ක් සහ 116.00ක් ලෙස පිළිවෙලින් තෝරා සහ පරව සඳහා ද වාර්තා විය. අනෙකුත් මාළු වර්ග වල මිල කිලෝවකට රු.28.00-58.00ක් අතර පරාසයක් තුළ පහළගොස් ඇත.

කෙසේ වුවත්, තලපත් සඳහා මිල කිලෝවකට රු.19.00කින් ඉහළගොස් ඇති අතර පහළ සැපයුමක් පැවතීම එයට හේතු විය.

පසුගිය වසරේ සමාන කාලපරිච්ඡේදය හා සැසඳීමේදී බොහොමයක් මාළු වර්ගවල සිල්ලර මිල 3%-30% අතර පරාසයක් තුළ පහළගොස් ඇති අතර උපරිම මිල පහළයාම බලයා සඳහා වාර්තා විය.



**කරවල
තොග වෙළඳපොළ**

දේශීය කරවල සැපයුම පහළයාම හේතුවෙන් බොහොමයක් දේශීය හා ආනයනික කරවල වර්ගයන් වල තොග මිල ගණන් ඉහළගොස් ඇත. මත්තාරම, ත්‍රිකුණාමලය, මුලතිව් සහ මිගමුව යන ප්‍රදේශ වලින් පැවති තොග සැපයුම පහළයාමත් සමග උපරිම මිල ඉහළයාම 8%ක් ලෙස දේශීය භාල්මැස්සන් සඳහා වාර්තා විය. එහි මිල පරාසය කිලෝවක් සඳහා රු.1,450.00-1,750.00 අතර පැවතුණි. එසේම, ඕමානය, පාකිස්ථානය සහ ඉන්දුනීසියාව යන රටවලින් පැවති තොග සැපයුම පහළයාමත් සමග ආනයනික කට්ටාවා මිල 3%කින් ඉහළගොස් ඇති අතර එහි මිල පරාසය කිලෝවක් සඳහා රු.1,250.00-1,450.00ක් අතර පැවතුණි. තවද, ආනයනික අංගුළුවා, දේශීය මෝරා සහ දේශීය බලයා තොග මිල ගණන් පිළිවෙලින් 1%-2% අතර ප්‍රමාණයකින් ඉහළගොස් ඇත.

කෙසේ වුවද, මීගමුව සහ යාපනය යන ප්‍රදේශ වලින් තොග සැපයුම ඉහළයාමත් සමග දේශීය මඩුවා මිල 4%කින් පහළගොස් ඇති අතර එහි මිල පරාසය කිලෝවක් සඳහා රු.1,350.00-1,450.00 අතර පැවතුණි. මෙයට අමතරව, දේශීය සාලයා මිල 1%කින් පහළගොස් ඇත.

පසුගිය වසරේ සමාන කාලපරිච්ඡේදය හා සැසඳීමේදී බොහොමයක් කරවල වර්ගයන්හි තොග මිල ගණන් 8%-24% අතර ඉහළගොස් ඇති අතර උපරිම මිල ඉහළයාම දේශීය

භාල්මැස්සන් සඳහා වාර්තා විය.

සිල්ලර වෙළඳපොළ

තොග මිල ඉහළයාමත් සමඟ බොහොමයක් කරවල වර්ගවල සිල්ලර මිල ද තවදුරටත් ඉහළගොස් ඇති අතර ප්‍රමාණවත් නොමැති වීම එයට හේතුවිය. උපරිම මිල ඉහළයාම කිලෝවකට රු.160.00ක් ලෙස අංගුළුවා සඳහා ද, කිලෝවකට රු.133.00ක් ලෙස සාලයා සඳහා ද වාර්තා විය. කට්ටාවා, බලයා සහ ආනයනික භාල්මැස්සන් සඳහා මිල පිළිවෙලින් කිලෝවකට රු.19.00කින්, රු.14.00කින් සහ රු.4.00කින් ඉහළගොස් ඇත.

කෙසේ නමුත් දේශීය භාල්මැස්සන්, සහ මෝරා සඳහා මිල පිළිවෙලින් කිලෝවකට රු.94.00කින් සහ රු.62.00කින් පහළගොස් ඇති අතර ඉහළ මිලක් වාර්තා වීමත් සමග ඉල්ලුම පහළයාම එයට හේතුවිය.

පසුගිය වසරේ සමාන කාලපරිච්ඡේදය හා සැසඳීමේදී බොහොමයක් කරවල වර්ග වල සිල්ලර මිල 1%-13% අතර පරාසයක් තුළ පහළගොස් ඇති අතර උපරිම මිල පහළයාම කට්ටාවා සඳහා වාර්තා විය.

බිත්තර

තොග වෙළඳපොළ

දුඹුරු බිත්තරයක මිල 5%කින් ද, සුදු බිත්තරයක මිල 6%කින් ඉහළගොස් ඇති අතර ඒවායේ මිල පරාසයන් පිළිවෙලින් රු.51.00-56.00 හා රු.49.00-54.00 අතර විය.

පසුගිය වසරේ සමාන කාලපරිච්ඡේදය හා සැසඳීමේදී දුඹුරු සහ සුදු බිත්තරයක තොග මිල 5%කින් සහ 7%කින් ඉහළගොස් ඇත.

සිල්ලර වෙළඳපොළ

දුඹුරු බිත්තර සහ සුදු බිත්තර දෙවර්ගයේම සිල්ලර මිල ගණන් බිත්තරයකට රු.1.00කින්

සහ 3.00කින් ඉහළගොස් ඇති අතර ගොවිපල විකුණුම් මිල ඉහළයාම එයට හේතුවිය. දුඹුරු බිත්තරයක් සඳහා මිල පරාසය රු.53.00-57.00ක් දක්වා විය. සුදු බිත්තරයක සාමාන්‍ය මිල රු.53.32ක් විය.

පසුගිය වසරේ සමාන කාලපරිච්ඡේදය හා සැසඳීමේදී දුඹුරු බිත්තර හා සුදු බිත්තර යන දෙවර්ගයෙහිම සිල්ලර මිල ගණන් පිළිවෙලින් 12%කින් සහ 11%කින් ඉහළගොස් ඇත.

**මස්
සිල්ලර වෙළඳපොළ**

සම රහිත කරි කුකුළු මස් සඳහා මිල කිලෝවකට රු.65.00කින් ඉහළගොස් ඇති අතර සැපයුම පහළයාම එයට හේතුවිය. එළුමස් සඳහා මිල කිලෝවකට රු.13.00කින් ඉහළගොස් ඇති අතර වෙළෙඳපොළ විකුණුම් මිල ඉහළයාම එයට හේතුවිය.

කෙසේ නමුත්, හරක් මස් සහ සම රහිත බ්‍රොයිලර් කුකුළු මස් සඳහා මිල පිළිවෙලින් කිලෝවකට රු.50.00කින් සහ රු.38.00කින් පහළගොස් ඇති අතර ඉල්ලුම පහළයාම එයට හේතුවිය. උරු මස් සඳහා මිල ගණන් වල සැලකිය යුතු වෙනසක් සිදුවී නැත.

පසුගිය වසරේ සමාන කාලපරිච්ඡේදය හා සැසඳීමේදී බොහොමයක් මස් වර්ගවල සිල්ලර මිල 1%-17% අතර පරාසයක් තුළ ඉහළගොස් ඇති අතර උපරිම මිල ඉහළයාම හරක් මස් සඳහා වාර්තා විය.

සටහන

සෑම සිකුරාදාවකම නිකුත් කෙරෙන ආහාර ද්‍රව්‍ය විවරණිකාවෙහි, අත්‍යවශ්‍ය ආහාර ද්‍රව්‍යයන්හි තොග සහ සිල්ලර මිලෙහි වෙනස්වීම්, පරාසයන් සහ සාමාන්‍යයන් ඇතුළු වෙළෙඳපොළ තොරතුරු ඉදිරිපත් කෙරේ. මේ සඳහා කොළඹ සහ අවට වෙළෙඳපොළවල් නවයකින් ද, දිවයිනේ වෙනත් ප්‍රධාන වෙළෙඳපොළවල් කිහිපයකින් ද තොරතුරු රැස් කරනු ලැබේ.

මෙහි දක්වා ඇති මිල වෙනස්කම් ගණනය කර ඇත්තේ පසුගිය සතියට සාපේක්ෂ වශයෙන්ය. එසේ නොවන අවස්ථාවලදී ඒ බව විශේෂයෙන් සඳහන් කර ඇත.

තොග මිල ගණන් සතියේ අභහරුවාදා සහ සිකුරාදා යන දෙදින තුළ දී ද, සිල්ලර මිල ගණන් සිකුරාදා සඳුදා සහ අභහරුවාදා යන දෙදින තුළ දී ද රැස් කෙරේ.

වග අංක 01: සලකා බලන තොග වෙළඳපොලවල සහල් මිල ගණන් (කිලෝ 50ක් සඳහා රුපියල්)

සති අංක 04: 19 - 25 ජනවාරි 2024

ප්‍රදේශ	සහල් වර්ග													
	සමබා 1		සමබා 2		කීරි සමබා		නාඩු 1		නාඩු 2		රතු කැකුළු		සුදු කැකුළු	
කොළඹ	12000	12250	11750	11900	17000	17500	10250	10750	10000	10400	8750	9250	10000	10500
දිවුලපිටිය	12000	13100	11400	11750	16500	16650	10500	10800	9750	10300	8700	9300	9250	9800
කුරුණෑගල	12200	12200	11500	11500	16500	16500	10600	10750	9800	10000	9250	9250	9600	9750
නිකවැරටිය	12500	12500	11250	11500	17000	18000	10650	10750	9750	9750	9250	9750	9500	9500
බදුල්ල	-	-	-	-	-	-	10500	10750	-	-	8000	9000	10000	10000
පුත්තලම	-	-	11250	11500	-	-	10700	10850	9900	10250	10000	10250	10000	10250
දඹුල්ල	12500	12600	11750	11900	-	-	10750	10800	10000	10250	9750	10000	9750	10000
අනුරාධපුරය	12000	12000	11500	11500	16500	17500	10750	10900	-	-	10000	10250	10000	10250
තඹිත්තේගම	-	-	11400	11450	-	-	-	-	10000	10300	-	-	9700	9850
පොළොන්නරුව	12350	12600	11850	11900	-	-	10700	10750	9700	9750	10200	10250	9700	9750
කළුතර	-	-	11800	11900	-	-	-	-	10300	10400	9000	9250	10250	10400
අම්පාර	-	-	11500	11500	-	-	10900	11000	-	-	8750	8750	9250	9250
නුවර	11900	12100	11500	11600	16700	16750	10500	10750	10200	10300	8750	9250	10000	10200
මොණරාගල	-	-	11500	11750	17000	17500	10700	10850	-	-	8750	9250	9250	9750
කෑගල්ල	-	-	-	-	-	-	-	-	-	-	-	-	-	-
දෙහිඅත්තකණ්ඩිය	12750	12750	-	-	17750	17750	10750	10900	10250	10250	10250	10250	9750	10250
හම්බන්තොට	12000	12000	11750	11750	-	-	-	-	-	-	8000	8500	9750	10250
මාතර	-	-	-	-	-	-	10600	10900	-	-	8250	8500	10000	10250
ගාල්ල	-	-	-	-	-	-	10750	10900	-	-	8250	8750	9500	10400
මීගොඩ	12000	12000	11500	11500	-	-	-	-	10000	10400	8500	8750	9500	10000
තිස්සමහාරාමය	12000	12250	11500	11750	16750	17750	10750	11000	-	-	7750	8250	9750	10250
ඇඹිලිපිටිය	-	-	11400	11450	-	-	10500	10600	9950	10050	7900	8100	9650	9750
යාපනය	12000	12250	-	-	17250	17800	10500	10750	9750	10250	8500	8700	10000	10250
වවුනියාව	-	-	-	-	-	-	10500	10700	-	-	8750	8900	9900	10200
මන්නාරම	12000	12250	-	-	17750	18000	10500	10750	10100	10250	9000	9250	10000	10250
කිලිනොච්චිය	11900	12100	-	-	17750	18000	10500	10750	9700	9750	8700	8800	10000	10500
මුලතිවු	-	-	-	-	-	-	-	-	-	-	-	-	-	-
මඩකලපුව	11900	12100	-	-	17150	17250	10600	10700	10000	10150	8700	8900	10400	10500
ත්‍රිකුණාමලය	-	-	-	-	-	-	-	-	-	-	-	-	-	-
ගලෙන්බිඳුණුවැව	11800	11800	11500	11500	17000	17000	10750	10850	10400	10500	10250	10250	9750	10250
මාතලේ	12250	12500	11750	11900	-	-	10500	10750	9750	10250	9000	9500	9500	10000

09

වග අංක 02: සලකා බලන සිල්ලර වෙළඳපොලවල සහල් මිල ගණන් (කිලෝවකට රුපියල්)

සති අංක 04: 19 - 25 ජනවාරි 2024

ප්‍රදේශ	සහල් වර්ග													
	සමබා 1		සමබා 2		කිරි සමබා		නාඩු 1		නාඩු 2		රතු කැකුළු		සුදු කැකුළු	
කොළඹ	230.00	260.00	-	-	360.00	370.00	220.00	230.00	-	-	190.00	220.00	210.00	220.00
ගම්පහ	250.00	270.00	240.00	240.00	330.00	350.00	220.00	220.00	215.00	220.00	200.00	200.00	210.00	210.00
කුරුණෑගල	260.00	260.00	230.00	240.00	340.00	340.00	220.00	220.00	-	-	200.00	200.00	210.00	210.00
නිකවැරටිය	270.00	270.00	230.00	230.00	370.00	370.00	220.00	220.00	205.00	215.00	205.00	220.00	205.00	210.00
දඹුල්ල	255.00	260.00	240.00	242.00	350.00	360.00	218.00	220.00	208.00	210.00	205.00	210.00	200.00	205.00
අනුරාධපුරය	235.00	245.00	-	-	340.00	360.00	220.00	220.00	-	-	210.00	210.00	210.00	210.00
තඹින්නේගම	255.00	260.00	230.00	235.00	340.00	360.00	220.00	220.00	212.00	220.00	210.00	215.00	205.00	210.00
පොළොන්නරුව	250.00	255.00	240.00	242.00	350.00	360.00	218.00	220.00	195.00	200.00	210.00	210.00	195.00	200.00
කළුතර	242.00	250.00	-	-	-	-	-	-	220.00	225.00	200.00	208.00	210.00	215.00
බදුල්ල	-	-	230.00	230.00	-	-	-	-	220.00	220.00	180.00	190.00	200.00	210.00
කැප්පෙට්පොළ	250.00	255.00	240.00	245.00	-	-	217.00	220.00	208.00	212.00	178.00	185.00	200.00	205.00
මොණරාගල	235.00	245.00	-	-	350.00	360.00	220.00	220.00	-	-	180.00	190.00	190.00	200.00
කෑගල්ල	265.00	270.00	-	-	365.00	370.00	220.00	220.00	210.00	215.00	210.00	220.00	210.00	220.00
අම්පාර	270.00	270.00	230.00	230.00	370.00	370.00	220.00	220.00	218.00	220.00	180.00	195.00	195.00	210.00
දෙහිඅත්තකණ්ඩිය	255.00	260.00	-	-	340.00	360.00	220.00	220.00	210.00	210.00	210.00	210.00	200.00	210.00
නුවරඑළිය	255.00	260.00	240.00	250.00	350.00	360.00	218.00	220.00	210.00	214.00	185.00	188.00	206.00	210.00
නුවර	260.00	265.00	230.00	235.00	340.00	350.00	220.00	220.00	205.00	215.00	195.00	200.00	205.00	215.00
පුත්තලම	245.00	250.00	230.00	235.00	-	-	220.00	220.00	205.00	210.00	205.00	210.00	205.00	212.00
හම්බන්තොට	240.00	250.00	-	-	-	-	-	-	-	-	165.00	175.00	205.00	210.00
රත්නපුරය	260.00	265.00	-	-	350.00	370.00	215.00	225.00	210.00	215.00	175.00	185.00	205.00	210.00
මාතර	250.00	260.00	-	-	360.00	370.00	220.00	230.00	-	-	170.00	178.00	205.00	210.00
ගාල්ල	270.00	270.00	-	-	-	-	220.00	220.00	-	-	175.00	185.00	208.00	210.00
තිස්සමහාරාමය	230.00	250.00	-	-	340.00	360.00	220.00	230.00	-	-	155.00	170.00	200.00	210.00
මීගොඩ (ආ. ම.)	230.00	250.00	-	-	-	-	205.00	220.00	-	-	180.00	190.00	205.00	210.00
ඇඹිලිපිටිය	230.00	250.00	-	-	-	-	215.00	220.00	205.00	210.00	165.00	170.00	195.00	210.00
යාපනය	250.00	255.00	-	-	360.00	365.00	220.00	225.00	210.00	215.00	180.00	190.00	210.00	215.00
වවුනියාව	-	-	-	-	-	-	218.00	224.00	-	-	180.00	185.00	210.00	214.00
මන්නාරම	248.00	255.00	-	-	365.00	370.00	220.00	230.00	210.00	215.00	190.00	200.00	210.00	220.00
කිලිනොච්චිය	245.00	250.00	-	-	365.00	370.00	220.00	225.00	200.00	210.00	180.00	185.00	220.00	220.00
මුලතිව්	-	-	-	-	-	-	-	-	-	-	-	-	-	-
මඩකලපුව	-	-	355.00	358.00	-	-	218.00	220.00	205.00	208.00	180.00	185.00	218.00	220.00
ත්‍රිකුණාමලය	245.00	250.00	-	-	340.00	350.00	215.00	220.00	200.00	205.00	180.00	190.00	215.00	220.00
හඟුරන්කොන	-	-	230.00	243.00	-	-	218.00	220.00	203.00	215.00	177.00	190.00	198.00	212.00
වේයන්ගොඩ	250.00	260.00	230.00	240.00	330.00	330.00	220.00	220.00	210.00	210.00	190.00	190.00	190.00	200.00
ගලෙන්බිඳුණුවාව	235.00	240.00	-	-	350.00	350.00	220.00	220.00	215.00	215.00	210.00	210.00	205.00	210.00
බණ්ඩාරවෙල	-	-	235.00	240.00	350.00	360.00	-	-	215.00	220.00	185.00	195.00	200.00	210.00
මාතලේ	250.00	260.00	235.00	245.00	350.00	360.00	215.00	220.00	200.00	210.00	195.00	200.00	200.00	210.00

වග අංක 04: සලකා බලන තොග වෙළඳපොලවල අතිරේක ආභාර ද්‍රව්‍ය වල මිල ගණන් (කිලෝ 50කට රුපියල්)

සති අංක 04: 19 - 25 ජනවාරි 2024

11

ප්‍රදේශ	වියළි මිලිස්		රතු එණු		ලොකු එණු	අර්තාපල්			ධාන්‍ය වර්ග		
	ආනයනික	ආනයනික	දේශීය	දේශීය		ආනයනික	වැලිමඩ	නුවරඑළිය	මුං ඇට	කඩපි	රතු පරිප්පු
කොළඹ	45000 - 50000	13500 - 16000	-	-	12500 - 18500	8000 - 11500	-	15000 - 16500	47500 - 50000	52500 - 57500	14500 - 15000
කුරුණෑගල	47500 - 48000	17000 - 18500	-	-	17500 - 19000	8250 - 9000	-	-	50000 - 52500	50000 - 55000	14750 - 15000
නිකවැරටිය	46000 - 51250	15500 - 16250	-	-	18000 - 19000	8750 - 9250	-	-	42500 - 48750	50000 - 51500	14750 - 15500
දෙහිඅත්තකණ්ඩිය	50000 - 55000	19000 - 20000	-	-	19000 - 21500	9000 - 10000	-	-	-	-	14500 - 16000
දඹුල්ල (ආ. ම.)	44000 - 45000	15000 - 16000	-	-	15000 - 18500	8500 - 9000	-	17000 - 17500	48750 - 50000	51500 - 52500	14750 - 15000
අනුරාධපුරය	55000 - 57500	17500 - 22500	-	-	18250 - 21500	8000 - 10000	-	-	50000 - 55000	55000 - 56000	15000 - 15500
තඹුන්තේගම	50000 - 55000	15500 - 18000	-	-	17500 - 18500	9000 - 9500	-	16500 - 17000	-	-	14900 - 15250
පොළොන්නරුව	57000 - 59000	17000 - 20000	-	-	20000 - 21000	10000 - 10250	-	19500 - 20500	48000 - 52000	50000 - 50000	15500 - 16250
කළුතර	47500 - 49000	16500 - 17000	-	-	18000 - 18250	8000 - 8400	-	15250 - 15750	49000 - 50000	55000 - 59000	14750 - 15000
පුත්තලම	45000 - 50000	-	15000 - 17500	-	18250 - 19000	8000 - 9000	-	-	42500 - 45000	-	15250 - 15600
නුවර	50000 - 51000	14000 - 16000	-	-	17500 - 18000	9000 - 9250	-	17000 - 17500	47500 - 50000	52500 - 55000	14750 - 15250
මාතර	52500 - 55000	17000 - 18500	-	-	18500 - 19000	8250 - 9000	-	-	49000 - 52500	49000 - 54000	15250 - 15750
හම්බන්තොට	51000 - 56000	16500 - 18000	-	-	18000 - 19000	8000 - 9000	-	-	45000 - 50000	45000 - 55000	14750 - 15250
කෑගල්ල	45000 - 50000	16500 - 17500	-	-	17500 - 18000	-	-	16500 - 17500	46250 - 47500	50000 - 54000	15400 - 16000
ගාල්ල	50000 - 57500	22500 - 24000	-	-	20500 - 21000	8000 - 8500	-	-	50000 - 52500	50000 - 54000	14750 - 15250
තිස්සමහාරාමය	50000 - 52500	17000 - 18250	-	-	18000 - 18750	8000 - 8500	-	-	45000 - 47500	50000 - 55000	15000 - 15750
මීගොඩ (ආ. ම.)	46000 - 52500	15000 - 15000	-	-	17750 - 18500	8250 - 8500	-	17000 - 17500	50000 - 52500	55000 - 55000	14750 - 15000
යාපනය	50000 - 52500	-	17000 - 18000	-	17000 - 17500	8500 - 9000	-	-	46000 - 47000	54500 - 55000	14750 - 15000
වවුනියාව	57500 - 59000	16500 - 18500	-	-	18500 - 19500	-	-	-	42000 - 44000	-	15200 - 15400
මන්නාරම	46000 - 47000	17500 - 18000	-	-	16000 - 20000	9000 - 9500	-	-	54000 - 55000	-	15300 - 15500
කිළිනොච්චිය	50000 - 52000	17500 - 20000	-	-	19000 - 21000	9000 - 10000	-	-	47000 - 48000	-	15000 - 15500
මුලතිව්	-	-	-	-	-	-	-	-	-	-	-
මඩකලපුව	52000 - 53000	20000 - 20500	-	-	19500 - 21000	10750 - 11000	-	19500 - 20000	50000 - 51500	52250 - 53250	15250 - 15750
ත්‍රිකුණාමලය	-	-	-	-	-	-	-	-	-	-	-
ගලෙන්බිඳුණුවැව	50000 - 56000	19000 - 22000	-	-	19500 - 21000	8750 - 9500	-	-	50000 - 55000	52000 - 52500	14750 - 16500
මාතලේ	45000 - 50000	17000 - 18000	-	-	18000 - 18500	8750 - 9000	-	-	47500 - 50000	50000 - 52500	14750 - 15000

වග්‍ර අංක 05: සලකා බලන හිල්ලර වෙළඳපොලවල අතිරේක ආහාර ද්‍රව්‍ය වල මිල ගණන් (කිලෝවකට රුපියල්)

සති අංක 04: 19 - 25 ජනවාරි 2024

ප්‍රදේශ	වියළි මිලිස්		රතු එණු		ලොකු එණු	අර්තාපල්			ධාන්‍ය වර්ග		
	ආනයනික	ආනයනික	දේශීය	දේශීය		ආනයනික	වැලිමඩ	නුවරඑළිය	මුං ඇට	කවිපි	රතු පරිප්පු
කොළඹ	1100.00 - 1400.00	400.00 - 600.00	-	-	400.00 - 500.00	180.00 - 200.00	-	380.00 - 460.00	1100.00 - 1300.00	1200.00 - 1300.00	320.00 - 360.00
ගම්පහ	1180.00 - 1300.00	480.00 - 600.00	-	-	480.00 - 500.00	180.00 - 250.00	-	480.00 - 480.00	1200.00 - 1280.00	1200.00 - 1360.00	340.00 - 360.00
කුරුණෑගල	1200.00 - 1300.00	480.00 - 600.00	-	-	440.00 - 480.00	200.00 - 240.00	-	420.00 - 480.00	1200.00 - 1300.00	1200.00 - 1200.00	340.00 - 360.00
නිකවැරටිය	1100.00 - 1280.00	420.00 - 480.00	-	-	400.00 - 420.00	180.00 - 220.00	-	-	1000.00 - 1100.00	1000.00 - 1300.00	320.00 - 340.00
දඹුල්ල	1100.00 - 1150.00	380.00 - 420.00	-	-	380.00 - 400.00	180.00 - 200.00	-	400.00 - 440.00	1100.00 - 1150.00	1200.00 - 1280.00	310.00 - 320.00
අනුරාධපුරය	1200.00 - 1300.00	400.00 - 600.00	-	-	400.00 - 480.00	180.00 - 240.00	-	-	1100.00 - 1200.00	1200.00 - 1300.00	320.00 - 340.00
නඹුත්තේගම	1150.00 - 1250.00	600.00 - 640.00	-	-	380.00 - 450.00	180.00 - 220.00	-	-	950.00 - 1000.00	-	309.00 - 330.00
පොළොන්නරුව	1200.00 - 1260.00	400.00 - 440.00	-	-	440.00 - 460.00	190.00 - 210.00	-	400.00 - 420.00	1000.00 - 1100.00	1200.00 - 1300.00	320.00 - 340.00
කළුතර	1100.00 - 1150.00	500.00 - 540.00	-	-	420.00 - 440.00	200.00 - 220.00	-	400.00 - 420.00	1150.00 - 1200.00	1200.00 - 1280.00	315.00 - 320.00
බදුල්ල	1200.00 - 1300.00	500.00 - 600.00	-	-	450.00 - 500.00	210.00 - 220.00	300.00 - 300.00	-	1200.00 - 1200.00	-	320.00 - 340.00
කැප්පෙට්පොළ	1200.00 - 1250.00	400.00 - 440.00	-	-	380.00 - 420.00	180.00 - 200.00	340.00 - 350.00	-	1150.00 - 1180.00	1150.00 - 1200.00	310.00 - 320.00
මොණරාගල	1100.00 - 1200.00	420.00 - 500.00	-	-	400.00 - 480.00	200.00 - 240.00	-	380.00 - 400.00	1000.00 - 1100.00	1100.00 - 1100.00	320.00 - 340.00
කෑගල්ල	1100.00 - 1200.00	400.00 - 450.00	-	-	400.00 - 420.00	180.00 - 220.00	-	380.00 - 400.00	975.00 - 1100.00	1100.00 - 1240.00	320.00 - 380.00
අම්පාර	1100.00 - 1200.00	400.00 - 460.00	-	-	400.00 - 460.00	200.00 - 220.00	-	440.00 - 440.00	975.00 - 1120.00	1000.00 - 1120.00	310.00 - 315.00
දෙහිඅත්තකණ්ඩිය	1100.00 - 1300.00	400.00 - 500.00	-	-	400.00 - 450.00	200.00 - 220.00	-	-	950.00 - 950.00	-	310.00 - 340.00
නුවරඑළිය	1280.00 - 1320.00	400.00 - 430.00	-	-	400.00 - 440.00	180.00 - 200.00	-	350.00 - 380.00	1180.00 - 1200.00	1200.00 - 1250.00	308.00 - 320.00
නුවර	1160.00 - 1200.00	500.00 - 520.00	-	-	480.00 - 520.00	220.00 - 240.00	-	440.00 - 460.00	1100.00 - 1200.00	1180.00 - 1200.00	340.00 - 350.00
පුත්තලම	1100.00 - 1200.00	-	480.00 - 560.00	-	400.00 - 480.00	200.00 - 240.00	-	-	950.00 - 1100.00	1000.00 - 1200.00	315.00 - 320.00
රත්නපුරය	1100.00 - 1300.00	440.00 - 560.00	-	-	440.00 - 480.00	200.00 - 240.00	-	-	1100.00 - 1200.00	1140.00 - 1200.00	320.00 - 330.00
හම්බන්තොට	1100.00 - 1200.00	400.00 - 440.00	-	-	420.00 - 450.00	190.00 - 210.00	-	-	1000.00 - 1200.00	1100.00 - 1200.00	320.00 - 340.00
මාතර	1100.00 - 1300.00	400.00 - 450.00	-	-	400.00 - 440.00	190.00 - 220.00	-	400.00 - 440.00	1000.00 - 1200.00	1000.00 - 1200.00	320.00 - 340.00
ගාල්ල	1100.00 - 1250.00	480.00 - 580.00	-	-	400.00 - 450.00	190.00 - 200.00	-	400.00 - 420.00	1100.00 - 1200.00	1100.00 - 1300.00	315.00 - 320.00
තිස්සමහාරාමය	1100.00 - 1200.00	380.00 - 440.00	-	-	380.00 - 420.00	180.00 - 200.00	-	-	1000.00 - 1100.00	1100.00 - 1200.00	310.00 - 330.00
මීගොඩ (DEC)	1100.00 - 1150.00	-	-	-	380.00 - 400.00	180.00 - 220.00	-	400.00 - 420.00	1000.00 - 1250.00	1200.00 - 1300.00	310.00 - 330.00
ඇඹිලිපිටිය	1150.00 - 1250.00	400.00 - 480.00	-	-	400.00 - 480.00	180.00 - 240.00	-	-	1000.00 - 1200.00	1000.00 - 1100.00	310.00 - 370.00
යාපනය	1150.00 - 1200.00	-	380.00 - 420.00	-	380.00 - 400.00	200.00 - 220.00	-	-	960.00 - 990.00	1150.00 - 1200.00	310.00 - 320.00
වවුනියාව	1350.00 - 1450.00	-	-	-	420.00 - 450.00	230.00 - 250.00	-	-	950.00 - 1050.00	-	320.00 - 324.00
මන්නාරම	1100.00 - 1200.00	450.00 - 480.00	-	-	400.00 - 450.00	200.00 - 240.00	-	-	1150.00 - 1250.00	-	320.00 - 350.00
කිලිනොච්චිය	1100.00 - 1140.00	440.00 - 460.00	-	-	440.00 - 460.00	220.00 - 230.00	-	-	980.00 - 1020.00	-	320.00 - 330.00
මුලතිව්	-	-	-	-	-	-	-	-	-	-	-
මඩකලපුව	1100.00 - 1150.00	440.00 - 600.00	-	-	440.00 - 480.00	240.00 - 260.00	-	450.00 - 480.00	1060.00 - 1100.00	1100.00 - 1140.00	325.00 - 330.00
ත්‍රිකුණාමලය	1180.00 - 1200.00	420.00 - 460.00	-	-	400.00 - 460.00	220.00 - 250.00	-	-	1160.00 - 1200.00	-	310.00 - 320.00
හඳුරන්කෙත	1080.00 - 1250.00	400.00 - 450.00	-	-	400.00 - 460.00	190.00 - 220.00	-	350.00 - 360.00	1050.00 - 1200.00	1150.00 - 1200.00	309.00 - 320.00
වේයන්ගොඩ	1100.00 - 1200.00	400.00 - 480.00	-	-	440.00 - 480.00	200.00 - 240.00	-	480.00 - 480.00	1000.00 - 1200.00	1200.00 - 1400.00	320.00 - 320.00
ගලෙන්බිඳුණුවැව	1100.00 - 1150.00	400.00 - 490.00	-	-	420.00 - 460.00	180.00 - 200.00	-	-	1100.00 - 1200.00	1100.00 - 1300.00	310.00 - 340.00
බණ්ඩාරවෙල	1200.00 - 1300.00	480.00 - 520.00	-	-	460.00 - 480.00	220.00 - 240.00	320.00 - 340.00	-	1100.00 - 1200.00	1250.00 - 1300.00	320.00 - 340.00
මාතලේ	1100.00 - 1200.00	380.00 - 420.00	-	-	400.00 - 440.00	190.00 - 210.00	-	-	1000.00 - 1200.00	1100.00 - 1200.00	310.00 - 320.00

වග්‍ර අංක 06: සලකා බලන කොඟ වෙළඳපොලවල එළවළු මිල ගණන් (කිලෝවකට රුපියල්)

සති අංක 04: 19 - 25 ජනවාරි 2024

ප්‍රදේශ	බටර් බෝංචි	කොළ බෝංචි	කැරට්	ලීක්ස්	බීට් රූට්	තෝකෝල්
කොළඹ	-	650.00 - 750.00	800.00 - 1200.00	350.00 - 400.00	400.00 - 600.00	200.00 - 350.00
මීගොඩ (ආ. ම.)	-	730.00 - 750.00	1000.00 - 1500.00	480.00 - 520.00	550.00 - 600.00	350.00 - 370.00
දඹුල්ල (ආ. ම.)	-	650.00 - 750.00	700.00 - 1100.00	360.00 - 420.00	500.00 - 600.00	280.00 - 320.00
කැප්පෙට්පොළ (ආ. ම.)	-	650.00 - 700.00	900.00 - 1000.00	450.00 - 500.00	500.00 - 600.00	250.00 - 300.00
නොරොච්චෝලේ (ආ. ම.)	-	-	-	-	500.00 - 700.00	-
නුවරඑළිය	-	700.00 - 750.00	1100.00 - 1180.00	450.00 - 460.00	600.00 - 650.00	300.00 - 320.00
නුවර	-	600.00 - 650.00	1000.00 - 1100.00	350.00 - 370.00	550.00 - 580.00	250.00 - 300.00
හම්බන්තොට	-	800.00 - 900.00	800.00 - 1200.00	400.00 - 480.00	600.00 - 680.00	-
තඹුන්තේගම (ආ. ම.)	-	500.00 - 600.00	1100.00 - 1200.00	370.00 - 400.00	600.00 - 620.00	-
යාපනය	-	540.00 - 560.00	1620.00 - 1660.00	570.00 - 580.00	540.00 - 560.00	-
බණ්ඩාරවෙල	-	600.00 - 700.00	600.00 - 650.00	350.00 - 400.00	400.00 - 500.00	250.00 - 300.00
වේයන්ගොඩ	-	750.00 - 800.00	850.00 - 1000.00	450.00 - 500.00	600.00 - 650.00	350.00 - 370.00

ප්‍රදේශ	රාබු	ගෝවා	තක්කාලි	බණ්ඩක්කා	වම්බදු	මාළු මිරිස්
කොළඹ	120.00 - 150.00	400.00 - 500.00	350.00 - 550.00	300.00 - 350.00	450.00 - 600.00	600.00 - 900.00
මීගොඩ (ආ. ම.)	180.00 - 200.00	430.00 - 580.00	550.00 - 620.00	290.00 - 330.00	500.00 - 550.00	900.00 - 950.00
මොණරාගල	180.00 - 220.00	400.00 - 600.00	430.00 - 500.00	300.00 - 350.00	450.00 - 480.00	650.00 - 800.00
දඹුල්ල (ආ. ම.)	80.00 - 120.00	450.00 - 480.00	520.00 - 550.00	300.00 - 350.00	450.00 - 500.00	700.00 - 850.00
කැප්පෙට්පොළ (ආ. ම.)	100.00 - 130.00	400.00 - 450.00	500.00 - 550.00	300.00 - 320.00	450.00 - 500.00	800.00 - 900.00
නොරොච්චෝලේ (ආ. ම.)	50.00 - 100.00	400.00 - 450.00	-	280.00 - 320.00	350.00 - 450.00	600.00 - 700.00
නුවරඑළිය	160.00 - 180.00	460.00 - 520.00	520.00 - 550.00	330.00 - 340.00	500.00 - 520.00	860.00 - 900.00
නුවර	100.00 - 130.00	400.00 - 450.00	450.00 - 500.00	340.00 - 360.00	550.00 - 600.00	700.00 - 750.00
හම්බන්තොට	200.00 - 240.00	450.00 - 540.00	350.00 - 400.00	250.00 - 300.00	400.00 - 450.00	760.00 - 850.00
තඹුන්තේගම (ආ. ම.)	70.00 - 110.00	400.00 - 430.00	500.00 - 550.00	310.00 - 350.00	350.00 - 420.00	850.00 - 1000.00
තිස්සමහාරාමය	200.00 - 250.00	650.00 - 720.00	400.00 - 420.00	250.00 - 320.00	350.00 - 400.00	800.00 - 900.00
යාපනය	145.00 - 165.00	540.00 - 560.00	540.00 - 560.00	340.00 - 360.00	640.00 - 660.00	840.00 - 860.00
බණ්ඩාරවෙල	120.00 - 140.00	400.00 - 500.00	460.00 - 500.00	-	450.00 - 480.00	700.00 - 800.00
වේයන්ගොඩ	120.00 - 160.00	500.00 - 580.00	550.00 - 600.00	350.00 - 380.00	450.00 - 530.00	950.00 - 1000.00

ප්‍රදේශ	වට්ටක්කා	පිපිඤ්ඤා	කරවිල	පතෝල	මුරුංගා	වැටකොළ
කොළඹ	120.00 - 140.00	70.00 - 100.00	350.00 - 400.00	350.00 - 400.00	-	350.00 - 400.00
මීගොඩ (ආ. ම.)	140.00 - 160.00	50.00 - 60.00	400.00 - 450.00	300.00 - 320.00	-	350.00 - 400.00
මොණරාගල	150.00 - 180.00	170.00 - 190.00	450.00 - 500.00	380.00 - 400.00	-	450.00 - 500.00
දඹුල්ල (ආ. ම.)	100.00 - 120.00	60.00 - 70.00	380.00 - 430.00	200.00 - 230.00	-	300.00 - 350.00
කැප්පෙට්පොළ (ආ. ම.)	130.00 - 140.00	100.00 - 130.00	330.00 - 350.00	230.00 - 250.00	-	320.00 - 340.00
නොරොච්චෝලේ (ආ. ම.)	100.00 - 130.00	50.00 - 70.00	-	180.00 - 240.00	-	-
නුවරඑළිය	150.00 - 160.00	130.00 - 140.00	350.00 - 360.00	260.00 - 270.00	-	340.00 - 360.00
නුවර	100.00 - 120.00	60.00 - 80.00	300.00 - 320.00	240.00 - 250.00	-	300.00 - 330.00
හම්බන්තොට	150.00 - 180.00	110.00 - 150.00	400.00 - 480.00	300.00 - 380.00	-	400.00 - 450.00
තඹුන්තේගම (ආ. ම.)	80.00 - 130.00	50.00 - 70.00	320.00 - 360.00	220.00 - 240.00	-	270.00 - 320.00
තිස්සමහාරාමය	130.00 - 150.00	100.00 - 120.00	400.00 - 500.00	300.00 - 380.00	-	300.00 - 380.00
යාපනය	85.00 - 100.00	80.00 - 90.00	540.00 - 560.00	220.00 - 240.00	-	-
බණ්ඩාරවෙල	120.00 - 140.00	100.00 - 120.00	-	-	-	-
වේයන්ගොඩ	140.00 - 150.00	60.00 - 90.00	420.00 - 450.00	260.00 - 300.00	-	380.00 - 430.00

වගු අංක 06 (ඉතිරිය.)

ප්‍රදේශ	මෑ කරල්	අළු කෙසෙල්	අමු මිලිස්	දෙහි	බතල	මඤ්ඤොක්කා
කොළඹ	300.00 - 350.00	250.00 - 320.00	800.00 1000.00	150.00 - 200.00	100.00 - 200.00	80.00 - 130.00
මීගොඩ (ආ. ම.)	230.00 - 300.00	280.00 - 300.00	750.00 900.00	150.00 - 180.00	140.00 - 150.00	120.00 - 130.00
මොණරාගල	350.00 - 400.00	160.00 - 170.00	800.00 1000.00	200.00 - 250.00	160.00 - 180.00	80.00 - 100.00
දඹුල්ල (ආ. ම.)	250.00 - 300.00	280.00 - 290.00	750.00 800.00	110.00 - 130.00	150.00 - 170.00	75.00 - 90.00
කැප්පෙට්පොළ (ආ. ම.)	250.00 - 260.00	260.00 - 280.00	700.00 800.00	100.00 - 130.00	140.00 - 150.00	100.00 - 120.00
නොරොච්චෝලේ (ආ. ම.)	200.00 - 250.00	200.00 - 220.00	700.00 800.00	130.00 - 150.00	90.00 - 90.00	120.00 - 140.00
නුවරඑළිය	260.00 - 280.00	280.00 - 300.00	800.00 900.00	130.00 - 150.00	170.00 - 190.00	140.00 - 160.00
නුවර	300.00 - 330.00	250.00 - 280.00	700.00 750.00	130.00 - 150.00	160.00 - 180.00	80.00 - 100.00
හම්බන්තොට	200.00 - 250.00	150.00 - 200.00	900.00 1000.00	150.00 - 200.00	150.00 - 180.00	140.00 - 160.00
තඹුන්තේගම (ආ. ම.)	270.00 - 300.00	220.00 - 250.00	650.00 800.00	90.00 - 130.00	170.00 - 200.00	80.00 - 110.00
තිස්සමහාරාමය	200.00 - 250.00	180.00 - 200.00	850.00 900.00	100.00 - 150.00	200.00 - 220.00	100.00 - 150.00
යාපනය	840.00 - 860.00	200.00 - 220.00	750.00 - 760.00	200.00 - 220.00	-	70.00 - 90.00
බණ්ඩාරවෙල	-	-	700.00 - 750.00	-	160.00 - 180.00	100.00 - 120.00
වේයන්ගොඩ	300.00 - 350.00	290.00 - 320.00	850.00 - 950.00	140.00 - 180.00	180.00 - 190.00	120.00 - 130.00

ප්‍රදේශ	කොළ එළවළු			පොල් (ගෙඩියකට රු.)	
	මුතුණුවැන්න	කංකුන්	ගොටුකොළ	ලොකු	කුඩා
කොළඹ	40.00 - 50.00	40.00 - 50.00	280.00 - 320.00	95.00 - 100.00	80.00 - 90.00
මීගොඩ (ආ. ම.)	80.00 - 90.00	80.00 - 90.00	270.00 - 270.00	105.00 - 110.00	85.00 - 90.00
නොරොච්චෝලේ (ආ. ම.)	50.00 - 60.00	50.00 - 60.00	120.00 - 130.00	80.00 - 90.00	70.00 - 75.00
නුවරඑළිය	-	-	-	-	-
දඹුල්ල (ආ. ම.)	30.00 - 35.00	30.00 - 35.00	125.00 - 130.00	80.00 - 85.00	65.00 - 72.00
නුවර	50.00 - 55.00	50.00 - 60.00	250.00 - 260.00	88.00 - 92.00	70.00 - 73.00
හම්බන්තොට	50.00 - 60.00	50.00 - 60.00	180.00 - 200.00	-	-
තඹුන්තේගම (ආ. ම.)	30.00 - 40.00	30.00 - 40.00	-	80.00 - 85.00	75.00 - 78.00
තිස්සමහාරාමය	50.00 - 60.00	50.00 - 60.00	210.00 - 240.00	90.00 - 105.00	65.00 - 80.00
යාපනය	80.00 - 100.00	35.00 - 42.00	180.00 - 190.00	78.00 - 84.00	45.00 - 50.00
බණ්ඩාරවෙල	-	-	-	-	-
වේයන්ගොඩ	35.00 - 40.00	35.00 - 40.00	-	90.00 - 95.00	-

කොළඹ, මීගොඩ, නොරොච්චෝලේ සහ නුවර ගොටුකොළ කිලෝවකට රුපියල්

වග්‍ර අංක 07: සලකා බලන සිල්ලර වෙළඳපොලවල එළවළු මිල ගණන් (කිලෝවකට රුපියල්)

සති අංක 04: 19 - 25 ජනවාරි 2024

15

ප්‍රදේශ	උඩරට එළවළු වර්ග									
	බටර් බෝංචි	කොළ බෝංචි	කැරට්	ලීක්ස්	බීට් රූට්	තෝකෝල්	රාඹු	ගෝවා	තක්කාලි	
කොළඹ	-	680.00 - 1120.00	850.00 - 1650.00	440.00 - 800.00	740.00 - 1300.00	400.00 - 800.00	160.00 - 420.00	500.00 - 1100.00	440.00 - 860.00	
ගම්පහ	-	800.00 - 850.00	900.00 - 1000.00	500.00 - 600.00	800.00 - 800.00	600.00 - 700.00	240.00 - 400.00	600.00 - 800.00	600.00 - 880.00	
කුරුණෑගල	-	860.00 - 1000.00	1200.00 - 1350.00	600.00 - 680.00	800.00 - 1000.00	600.00 - 660.00	360.00 - 400.00	780.00 - 800.00	680.00 - 700.00	
නිකවැරටිය	-	720.00 - 1000.00	1000.00 - 1500.00	480.00 - 600.00	750.00 - 800.00	480.00 - 480.00	200.00 - 320.00	600.00 - 600.00	480.00 - 600.00	
දඹුල්ල	-	800.00 - 900.00	1300.00 - 1400.00	540.00 - 560.00	780.00 - 800.00	400.00 - 420.00	200.00 - 240.00	560.00 - 600.00	660.00 - 680.00	
අනුරාධපුරය	-	800.00 - 1100.00	1200.00 - 1500.00	600.00 - 740.00	680.00 - 860.00	-	200.00 - 320.00	600.00 - 800.00	600.00 - 720.00	
තඹිත්තේගම	-	680.00 - 1000.00	1400.00 - 1650.00	480.00 - 650.00	740.00 - 800.00	-	160.00 - 200.00	500.00 - 750.00	500.00 - 720.00	
පොළොන්නරුව	-	1100.00 - 1240.00	1700.00 - 1850.00	550.00 - 650.00	750.00 - 820.00	440.00 - 480.00	240.00 - 280.00	550.00 - 600.00	620.00 - 680.00	
කළුතර	-	900.00 - 980.00	1300.00 - 1380.00	480.00 - 520.00	740.00 - 780.00	420.00 - 480.00	280.00 - 320.00	640.00 - 700.00	620.00 - 660.00	
බදුල්ල	-	1200.00 - 1300.00	900.00 - 1000.00	520.00 - 600.00	800.00 - 1000.00	-	300.00 - 320.00	520.00 - 700.00	500.00 - 600.00	
කැප්පෙට්පොළ	-	750.00 - 800.00	1100.00 - 1150.00	550.00 - 600.00	700.00 - 750.00	380.00 - 400.00	200.00 - 220.00	500.00 - 550.00	650.00 - 680.00	
මොණරාගල	-	800.00 - 1000.00	1000.00 - 1200.00	600.00 - 680.00	720.00 - 800.00	-	240.00 - 280.00	600.00 - 720.00	520.00 - 600.00	
කෑගල්ල	-	980.00 - 1000.00	1100.00 - 1200.00	600.00 - 640.00	760.00 - 800.00	520.00 - 560.00	320.00 - 360.00	660.00 - 700.00	660.00 - 700.00	
අම්පාර	-	880.00 - 900.00	1400.00 - 1500.00	560.00 - 600.00	-	-	280.00 - 360.00	700.00 - 800.00	700.00 - 760.00	
දෙහිඅත්තකණ්ඩිය	-	800.00 - 1000.00	1320.00 - 1800.00	600.00 - 800.00	720.00 - 1000.00	520.00 - 520.00	240.00 - 300.00	550.00 - 720.00	600.00 - 720.00	
නුවරඑළිය	-	860.00 - 900.00	1250.00 - 1300.00	560.00 - 600.00	750.00 - 780.00	420.00 - 440.00	260.00 - 280.00	600.00 - 620.00	660.00 - 680.00	
නුවර	-	900.00 - 1000.00	1500.00 - 1600.00	480.00 - 520.00	750.00 - 800.00	450.00 - 480.00	200.00 - 240.00	600.00 - 650.00	750.00 - 800.00	
පුත්තලම	-	800.00 - 1200.00	1400.00 - 1700.00	600.00 - 720.00	720.00 - 800.00	-	200.00 - 240.00	600.00 - 720.00	720.00 - 800.00	
හම්බන්තොට	-	1000.00 - 1200.00	1000.00 - 1400.00	480.00 - 600.00	750.00 - 800.00	-	240.00 - 320.00	600.00 - 680.00	480.00 - 560.00	
රත්නපුරය	-	790.00 - 880.00	1380.00 - 1400.00	720.00 - 800.00	790.00 - 820.00	480.00 - 520.00	300.00 - 320.00	640.00 - 740.00	650.00 - 720.00	
මාතර	-	1000.00 - 1200.00	1000.00 - 1200.00	500.00 - 600.00	760.00 - 800.00	-	240.00 - 280.00	520.00 - 600.00	480.00 - 600.00	
ගාල්ල	-	900.00 - 1100.00	1200.00 - 1400.00	600.00 - 640.00	800.00 - 860.00	600.00 - 600.00	280.00 - 360.00	750.00 - 800.00	660.00 - 760.00	
තිස්සමහාරාමය	-	1020.00 - 1200.00	1300.00 - 1400.00	550.00 - 600.00	820.00 - 920.00	-	280.00 - 360.00	800.00 - 920.00	450.00 - 600.00	
මීගොඩ (ආ. ම.)	-	800.00 - 1000.00	1400.00 - 1600.00	600.00 - 800.00	700.00 - 800.00	480.00 - 600.00	200.00 - 320.00	640.00 - 800.00	650.00 - 800.00	
ඇඹිලිපිටිය	-	950.00 - 1000.00	1600.00 - 1700.00	850.00 - 900.00	950.00 - 1000.00	600.00 - 650.00	320.00 - 400.00	800.00 - 1000.00	600.00 - 700.00	
යාපනය	-	600.00 - 620.00	1700.00 - 1760.00	620.00 - 650.00	600.00 - 650.00	-	200.00 - 220.00	600.00 - 630.00	600.00 - 625.00	
වවුනියාව	-	870.00 - 950.00	1600.00 - 1700.00	600.00 - 700.00	1000.00 - 1050.00	-	240.00 - 300.00	700.00 - 800.00	700.00 - 800.00	
මන්නාරම	-	1000.00 - 1050.00	1400.00 - 1500.00	600.00 - 680.00	800.00 - 880.00	-	400.00 - 440.00	800.00 - 850.00	720.00 - 800.00	
කිළිනොච්චිය	-	780.00 - 820.00	1600.00 - 1650.00	580.00 - 620.00	1200.00 - 1250.00	-	380.00 - 420.00	580.00 - 620.00	580.00 - 620.00	
මුලතිව්	-	-	-	-	-	-	-	-	-	
මඩකලපුව	-	960.00 - 1300.00	1600.00 - 1800.00	600.00 - 700.00	960.00 - 1000.00	600.00 - 640.00	380.00 - 400.00	600.00 - 640.00	700.00 - 720.00	
ත්‍රිකුණාමලය	-	1100.00 - 1150.00	1250.00 - 1400.00	600.00 - 700.00	800.00 - 920.00	-	350.00 - 380.00	600.00 - 650.00	700.00 - 740.00	
හඟුරන්කොන	-	900.00 - 1000.00	1100.00 - 1200.00	440.00 - 480.00	650.00 - 680.00	380.00 - 400.00	170.00 - 190.00	600.00 - 650.00	600.00 - 650.00	
වේයන්ගොඩ	-	1000.00 - 1250.00	1200.00 - 1400.00	600.00 - 700.00	720.00 - 800.00	-	320.00 - 360.00	720.00 - 760.00	700.00 - 800.00	
ගලෙන්බිඳුණුවැව	-	800.00 - 900.00	1000.00 - 1200.00	600.00 - 720.00	800.00 - 820.00	-	240.00 - 320.00	600.00 - 800.00	600.00 - 640.00	
බණ්ඩාරවෙල	-	700.00 - 800.00	700.00 - 800.00	460.00 - 500.00	580.00 - 600.00	360.00 - 400.00	240.00 - 260.00	500.00 - 600.00	560.00 - 600.00	
මාතලේ	-	900.00 - 1000.00	1200.00 - 1400.00	600.00 - 680.00	800.00 - 840.00	410.00 - 480.00	240.00 - 280.00	600.00 - 680.00	600.00 - 640.00	

වගු අංක 07 (ඉතිරිය.)

ප්‍රදේශ	පහතරට එළවළු වර්ග																		
	බණ්ඩක්කා		වමබඩු		මාළු මිරිස්		වට්ටක්කා		පිපිඤ්ඤා		කරවිල		පතෝල		මුරුංඟා	වැටකොළ		මෑ කරල්	
කොළඹ	340.00	600.00	600.00	800.00	900.00	1600.00	200.00	320.00	120.00	260.00	440.00	900.00	380.00	760.00	-	400.00	800.00	400.00	600.00
ගම්පහ	480.00	600.00	640.00	800.00	1000.00	1200.00	200.00	280.00	160.00	200.00	600.00	800.00	400.00	560.00	-	480.00	520.00	480.00	520.00
කුරුණෑගල	420.00	460.00	580.00	680.00	1000.00	1400.00	200.00	220.00	180.00	200.00	580.00	600.00	380.00	400.00	-	480.00	520.00	460.00	520.00
නිකවැරටිය	400.00	480.00	560.00	600.00	1000.00	1200.00	200.00	280.00	160.00	160.00	580.00	720.00	400.00	480.00	-	480.00	600.00	400.00	480.00
දඹුල්ල	460.00	480.00	680.00	720.00	1100.00	1200.00	200.00	240.00	180.00	200.00	600.00	640.00	360.00	380.00	-	540.00	580.00	380.00	400.00
අනුරාධපුරය	440.00	520.00	480.00	600.00	1000.00	1200.00	200.00	240.00	160.00	240.00	480.00	600.00	400.00	440.00	-	440.00	600.00	400.00	480.00
තඹිත්තේගම	380.00	440.00	500.00	600.00	900.00	1200.00	180.00	240.00	120.00	160.00	480.00	600.00	300.00	340.00	-	400.00	480.00	380.00	420.00
පොළොන්නරුව	420.00	480.00	620.00	680.00	950.00	1100.00	240.00	260.00	180.00	250.00	460.00	500.00	340.00	440.00	-	400.00	480.00	380.00	400.00
කළුතර	420.00	460.00	660.00	700.00	960.00	1000.00	200.00	220.00	200.00	220.00	680.00	700.00	460.00	480.00	-	460.00	480.00	520.00	560.00
බදුල්ල	400.00	520.00	520.00	600.00	750.00	800.00	240.00	320.00	200.00	240.00	520.00	600.00	400.00	600.00	-	480.00	600.00	400.00	600.00
කැප්පට්පොළ	380.00	400.00	580.00	600.00	950.00	980.00	220.00	240.00	200.00	220.00	420.00	440.00	350.00	360.00	-	420.00	440.00	360.00	380.00
මොණරාගල	400.00	480.00	520.00	600.00	800.00	1200.00	200.00	320.00	240.00	260.00	520.00	600.00	480.00	520.00	-	520.00	600.00	480.00	520.00
කෑගල්ල	480.00	520.00	660.00	700.00	1140.00	1200.00	220.00	240.00	180.00	200.00	520.00	560.00	400.00	440.00	-	540.00	560.00	520.00	560.00
අම්පාර	480.00	480.00	760.00	800.00	1000.00	1200.00	220.00	240.00	240.00	260.00	600.00	680.00	480.00	600.00	-	520.00	560.00	480.00	560.00
දෙහිඅත්තකණ්ඩිය	400.00	480.00	600.00	660.00	1000.00	1000.00	200.00	240.00	160.00	240.00	600.00	650.00	400.00	480.00	-	400.00	520.00	400.00	480.00
නුවරඑළිය	440.00	460.00	620.00	640.00	1000.00	1100.00	280.00	290.00	240.00	260.00	460.00	480.00	360.00	380.00	-	460.00	480.00	380.00	400.00
නුවර	480.00	520.00	750.00	800.00	850.00	900.00	180.00	200.00	160.00	180.00	480.00	520.00	360.00	400.00	-	450.00	480.00	400.00	450.00
පුත්තලම	440.00	480.00	600.00	800.00	1000.00	1200.00	260.00	300.00	200.00	240.00	600.00	720.00	360.00	440.00	-	520.00	600.00	400.00	480.00
රත්නපුරය	480.00	520.00	640.00	720.00	900.00	950.00	200.00	240.00	180.00	210.00	600.00	640.00	390.00	420.00	-	470.00	480.00	480.00	520.00
හම්බන්තොට	320.00	340.00	520.00	600.00	1000.00	1200.00	200.00	240.00	160.00	200.00	480.00	600.00	400.00	480.00	-	480.00	600.00	300.00	360.00
මාතර	360.00	400.00	560.00	600.00	900.00	1000.00	200.00	240.00	160.00	200.00	560.00	600.00	400.00	520.00	-	480.00	600.00	320.00	400.00
ගාල්ල	400.00	480.00	680.00	700.00	1000.00	1200.00	200.00	240.00	160.00	200.00	560.00	660.00	400.00	480.00	-	460.00	500.00	400.00	500.00
තිස්සමහාරාමය	340.00	480.00	500.00	680.00	920.00	1100.00	180.00	240.00	180.00	200.00	550.00	600.00	400.00	520.00	-	400.00	560.00	300.00	350.00
මීගොඩ (ආ. ම.)	440.00	480.00	580.00	800.00	1000.00	1200.00	180.00	240.00	120.00	160.00	480.00	580.00	400.00	480.00	-	450.00	520.00	360.00	520.00
ඇඹිලිපිටිය	350.00	400.00	520.00	600.00	1000.00	1200.00	200.00	300.00	280.00	300.00	600.00	800.00	480.00	520.00	-	440.00	520.00	480.00	520.00
යාපනය	400.00	420.00	700.00	730.00	900.00	920.00	140.00	150.00	120.00	150.00	600.00	630.00	270.00	300.00	-	-	-	900.00	930.00
වවුනියාව	500.00	600.00	700.00	800.00	950.00	1000.00	200.00	250.00	200.00	250.00	850.00	1000.00	400.00	500.00	-	450.00	480.00	650.00	700.00
මන්නාරම	400.00	450.00	600.00	650.00	950.00	1040.00	300.00	320.00	-	-	600.00	680.00	400.00	450.00	-	-	-	400.00	500.00
කිලිනොච්චිය	380.00	420.00	580.00	620.00	950.00	1000.00	180.00	220.00	180.00	220.00	1000.00	1050.00	380.00	420.00	-	-	-	580.00	620.00
මුලතිව්	-	-	-	-	-	-	-	-	-	-	-	-	-	-	-	-	-	-	-
මඩකලපුව	500.00	540.00	780.00	840.00	1100.00	1200.00	240.00	260.00	240.00	260.00	580.00	620.00	400.00	440.00	-	400.00	440.00	600.00	640.00
ත්‍රිකුණාමලය	500.00	540.00	650.00	700.00	1120.00	1200.00	230.00	250.00	230.00	250.00	600.00	700.00	460.00	500.00	-	400.00	450.00	500.00	550.00
හඟුරන්කොන	390.00	420.00	550.00	600.00	900.00	1000.00	180.00	220.00	150.00	190.00	460.00	500.00	320.00	350.00	-	360.00	400.00	340.00	350.00
වේයන්ගොඩ	480.00	520.00	640.00	720.00	1000.00	1200.00	240.00	240.00	200.00	240.00	640.00	700.00	480.00	480.00	-	600.00	640.00	480.00	480.00
ගලෙන්බිඳුණුවැව	400.00	480.00	520.00	600.00	1000.00	1200.00	200.00	240.00	160.00	200.00	600.00	640.00	400.00	420.00	-	480.00	600.00	380.00	400.00
බණ්ඩාරවෙල	380.00	400.00	560.00	580.00	800.00	900.00	220.00	240.00	200.00	220.00	480.00	500.00	460.00	480.00	-	480.00	500.00	420.00	460.00
මාතලේ	520.00	600.00	680.00	700.00	1000.00	1200.00	200.00	240.00	160.00	200.00	500.00	600.00	400.00	480.00	-	440.00	480.00	440.00	480.00

වගු අංක 07 (ඉතිරිය.)

17

ප්‍රදේශ	පහතරට එළවළු වර්ග					කොළ එළවළු වර්ග (මිටියකට රු.)			පොල් (ගෙඩියකට රු.)	
	අළු කෙසෙල්	අමු මිරිස්	දෙහි	බතල	මඤ්ඤොක්කා	මුතුණුවැන්න	කංකුන්	ගොටුකොළ	ලොකු	කුඩා
කොළඹ	320.00 - 560.00	1000.00 - 1600.00	240.00 - 760.00	220.00 - 400.00	160.00 - 280.00	60.00 - 100.00	60.00 - 100.00	100.00 - 150.00	110.00 - 120.00	90.00 - 100.00
ගම්පහ	360.00 - 480.00	1400.00 - 1600.00	300.00 - 300.00	240.00 - 280.00	200.00 - 240.00	60.00 - 70.00	60.00 - 70.00	30.00 - 30.00	110.00 - 130.00	80.00 - 100.00
කුරුණෑගල	360.00 - 400.00	1200.00 - 1400.00	200.00 - 400.00	240.00 - 280.00	200.00 - 240.00	50.00 - 50.00	50.00 - 50.00	30.00 - 30.00	100.00 - 110.00	90.00 - 90.00
නිකවැරටිය	320.00 - 320.00	1000.00 - 1200.00	200.00 - 300.00	240.00 - 320.00	150.00 - 180.00	50.00 - 50.00	50.00 - 50.00	60.00 - 60.00	80.00 - 85.00	65.00 - 75.00
දඹුල්ල	360.00 - 400.00	1300.00 - 1400.00	400.00 - 500.00	260.00 - 280.00	200.00 - 220.00	60.00 - 70.00	60.00 - 70.00	50.00 - 60.00	100.00 - 110.00	80.00 - 85.00
අනුරාධපුරය	380.00 - 480.00	1000.00 - 1400.00	300.00 - 500.00	240.00 - 400.00	200.00 - 280.00	50.00 - 60.00	50.00 - 60.00	50.00 - 60.00	90.00 - 100.00	70.00 - 85.00
තඹුන්තේගම	300.00 - 360.00	980.00 - 1120.00	250.00 - 300.00	280.00 - 280.00	160.00 - 180.00	40.00 - 50.00	40.00 - 50.00	-	80.00 - 90.00	-
පොළොන්නරුව	320.00 - 380.00	1000.00 - 1250.00	200.00 - 300.00	200.00 - 280.00	160.00 - 200.00	50.00 - 60.00	50.00 - 50.00	50.00 - 50.00	80.00 - 90.00	70.00 - 75.00
කළුතර	400.00 - 440.00	1000.00 - 1100.00	400.00 - 460.00	240.00 - 260.00	200.00 - 240.00	70.00 - 80.00	70.00 - 80.00	80.00 - 90.00	110.00 - 120.00	90.00 - 100.00
බදුල්ල	400.00 - 500.00	1200.00 - 1200.00	200.00 - 320.00	-	150.00 - 160.00	70.00 - 100.00	80.00 - 100.00	100.00 - 100.00	120.00 - 120.00	100.00 - 110.00
කැප්පෙට්පොළ	350.00 - 360.00	900.00 - 1000.00	220.00 - 250.00	220.00 - 240.00	180.00 - 200.00	65.00 - 70.00	65.00 - 70.00	65.00 - 70.00	110.00 - 112.00	96.00 - 100.00
මොණරාගල	280.00 - 320.00	1000.00 - 1300.00	300.00 - 360.00	200.00 - 240.00	100.00 - 120.00	60.00 - 70.00	60.00 - 70.00	60.00 - 70.00	90.00 - 100.00	60.00 - 70.00
කැගල්ල	320.00 - 360.00	1150.00 - 1200.00	280.00 - 350.00	260.00 - 280.00	160.00 - 200.00	70.00 - 80.00	70.00 - 80.00	40.00 - 50.00	110.00 - 120.00	95.00 - 100.00
අම්පාර	360.00 - 360.00	1200.00 - 1400.00	300.00 - 400.00	280.00 - 300.00	100.00 - 120.00	80.00 - 80.00	50.00 - 60.00	-	85.00 - 90.00	75.00 - 80.00
දෙහිඅත්තකණ්ඩිය	320.00 - 400.00	1200.00 - 1600.00	300.00 - 320.00	200.00 - 240.00	160.00 - 180.00	50.00 - 60.00	50.00 - 60.00	50.00 - 60.00	80.00 - 80.00	60.00 - 70.00
නුවරඑළිය	380.00 - 400.00	1100.00 - 1200.00	280.00 - 300.00	280.00 - 300.00	250.00 - 260.00	70.00 - 80.00	70.00 - 80.00	60.00 - 70.00	110.00 - 115.00	98.00 - 110.00
නුවර	480.00 - 520.00	1000.00 - 1100.00	360.00 - 400.00	260.00 - 280.00	160.00 - 200.00	60.00 - 70.00	70.00 - 80.00	50.00 - 60.00	100.00 - 105.00	75.00 - 85.00
පුත්තලම	320.00 - 360.00	1000.00 - 1400.00	180.00 - 220.00	260.00 - 300.00	180.00 - 200.00	60.00 - 70.00	60.00 - 70.00	40.00 - 40.00	85.00 - 90.00	70.00 - 80.00
රත්නපුරය	450.00 - 480.00	1200.00 - 1400.00	320.00 - 400.00	200.00 - 220.00	120.00 - 150.00	80.00 - 80.00	80.00 - 80.00	80.00 - 100.00	120.00 - 130.00	80.00 - 90.00
හම්බන්තොට	260.00 - 320.00	1000.00 - 1200.00	240.00 - 300.00	200.00 - 250.00	180.00 - 200.00	60.00 - 70.00	60.00 - 70.00	80.00 - 100.00	110.00 - 120.00	70.00 - 90.00
මාතර	320.00 - 400.00	1000.00 - 1300.00	200.00 - 300.00	180.00 - 220.00	160.00 - 180.00	60.00 - 70.00	60.00 - 70.00	80.00 - 100.00	120.00 - 130.00	80.00 - 90.00
ගාල්ල	360.00 - 400.00	1000.00 - 1200.00	350.00 - 400.00	200.00 - 240.00	160.00 - 200.00	70.00 - 70.00	60.00 - 70.00	80.00 - 80.00	120.00 - 130.00	95.00 - 100.00
තිස්සමහාරාමය	280.00 - 340.00	950.00 - 1150.00	200.00 - 280.00	240.00 - 270.00	160.00 - 200.00	60.00 - 70.00	60.00 - 70.00	80.00 - 100.00	100.00 - 120.00	80.00 - 90.00
මීගොඩ (අ. ම.)	360.00 - 400.00	1000.00 - 1200.00	280.00 - 320.00	240.00 - 240.00	160.00 - 200.00	100.00 - 100.00	100.00 - 100.00	100.00 - 100.00	110.00 - 120.00	90.00 - 95.00
ඇඹිලිපිටිය	300.00 - 320.00	1200.00 - 1300.00	300.00 - 400.00	350.00 - 400.00	180.00 - 240.00	70.00 - 80.00	60.00 - 80.00	120.00 - 130.00	110.00 - 130.00	70.00 - 100.00
යාපනය	250.00 - 260.00	800.00 - 820.00	300.00 - 330.00	-	110.00 - 130.00	110.00 - 120.00	45.00 - 50.00	70.00 - 80.00	90.00 - 110.00	55.00 - 65.00
වවුනියාව	350.00 - 400.00	1000.00 - 1200.00	200.00 - 250.00	180.00 - 200.00	240.00 - 260.00	60.00 - 70.00	60.00 - 70.00	120.00 - 140.00	-	50.00 - 70.00
මන්නාරම	300.00 - 340.00	1200.00 - 1400.00	350.00 - 400.00	180.00 - 200.00	160.00 - 180.00	50.00 - 60.00	50.00 - 60.00	50.00 - 60.00	90.00 - 100.00	70.00 - 80.00
කිලිනොච්චිය	300.00 - 330.00	1200.00 - 1250.00	340.00 - 360.00	240.00 - 260.00	140.00 - 160.00	60.00 - 65.00	50.00 - 55.00	50.00 - 55.00	80.00 - 90.00	40.00 - 50.00
මුලතිව්	-	-	-	-	-	-	-	-	-	-
මඩකලපුව	380.00 - 420.00	1200.00 - 1300.00	350.00 - 380.00	240.00 - 250.00	150.00 - 160.00	60.00 - 70.00	50.00 - 50.00	50.00 - 50.00	90.00 - 100.00	50.00 - 60.00
ත්‍රිකුණාමලය	440.00 - 480.00	1100.00 - 1200.00	320.00 - 400.00	240.00 - 260.00	150.00 - 180.00	65.00 - 70.00	55.00 - 60.00	50.00 - 55.00	105.00 - 120.00	65.00 - 70.00
හඟුරන්කොන	340.00 - 380.00	900.00 - 1000.00	300.00 - 400.00	220.00 - 250.00	150.00 - 180.00	50.00 - 60.00	50.00 - 60.00	40.00 - 50.00	95.00 - 110.00	70.00 - 85.00
වේයන්ගොඩ	360.00 - 400.00	1400.00 - 1600.00	400.00 - 500.00	240.00 - 260.00	200.00 - 200.00	60.00 - 70.00	60.00 - 70.00	30.00 - 30.00	120.00 - 120.00	90.00 - 100.00
ගලෙන්බිඳුණුවැව	260.00 - 280.00	1000.00 - 1200.00	300.00 - 400.00	200.00 - 240.00	140.00 - 180.00	50.00 - 60.00	50.00 - 60.00	50.00 - 60.00	80.00 - 100.00	60.00 - 70.00
බණ්ඩාරවෙල	360.00 - 380.00	900.00 - 1000.00	400.00 - 500.00	280.00 - 300.00	200.00 - 220.00	50.00 - 60.00	60.00 - 70.00	60.00 - 70.00	100.00 - 110.00	80.00 - 85.00
මාතලේ	440.00 - 480.00	1200.00 - 1300.00	320.00 - 400.00	280.00 - 320.00	160.00 - 180.00	60.00 - 70.00	60.00 - 80.00	60.00 - 80.00	100.00 - 110.00	75.00 - 85.00

වගු අංක 08: සලකා බලන සිල්ලර වෙළඳපොලවල පලකුරු මිල ගණන් (ගෙඩියකට රුපියල්)

සති අංක 04: 19 - 25 ජනවාරි 2024

18

ප්‍රදේශ	කෙසෙල් වර්ග					අන්තෘපි			අඹ වර්ග	
	ඇඹුල් (කි. රු.)	කෝලිකුවටු (කි. රු.)	සීනි (කි. රු.)	ආනමාළ	ඇම්බුන්	ලොකු	මධ්‍යම	කුඩා	බෙට්ටි	කර්තකොලොම්බන්
කොළඹ	150.00 - 280.00	350.00 - 500.00	150.00 - 260.00	30.00 - 42.00	40.00 - 55.00	730.00 - 800.00	550.00 - 700.00	450.00 - 550.00	-	115.00 - 180.00
ගම්පහ	150.00 - 200.00	340.00 - 350.00	180.00 - 200.00	20.00 - 25.00	38.00 - 40.00	600.00 - 650.00	400.00 - 500.00	250.00 - 350.00	-	-
කුරුණෑගල	180.00 - 250.00	400.00 - 450.00	200.00 - 250.00	24.00 - 25.00	45.00 - 46.00	700.00 - 800.00	400.00 - 500.00	200.00 - 300.00	-	-
නිකවැරටිය	230.00 - 250.00	430.00 - 450.00	180.00 - 200.00	-	43.00 - 47.00	800.00 - 900.00	650.00 - 750.00	-	-	-
දඹුල්ල	180.00 - 200.00	500.00 - 540.00	180.00 - 200.00	-	48.00 - 50.00	850.00 - 900.00	650.00 - 700.00	380.00 - 400.00	50.00 - 70.00	180.00 - 200.00
අනුරාධපුරය	220.00 - 260.00	400.00 - 560.00	180.00 - 220.00	28.00 - 35.00	43.00 - 50.00	870.00 - 950.00	700.00 - 810.00	580.00 - 650.00	-	-
නඹුන්තේගම	200.00 - 230.00	400.00 - 450.00	180.00 - 220.00	-	50.00 - 50.00	825.00 - 975.00	660.00 - 800.00	-	-	-
පොළොන්නරුව	250.00 - 280.00	400.00 - 550.00	150.00 - 180.00	-	35.00 - 45.00	750.00 - 800.00	600.00 - 650.00	500.00 - 550.00	-	100.00 - 140.00
කළුතර	220.00 - 240.00	380.00 - 440.00	160.00 - 190.00	38.00 - 40.00	42.00 - 45.00	650.00 - 700.00	480.00 - 560.00	-	-	160.00 - 180.00
බදුල්ල	200.00 - 240.00	400.00 - 450.00	140.00 - 180.00	20.00 - 23.00	38.00 - 42.00	-	450.00 - 500.00	-	-	-
කැප්පෙට්පොළ	220.00 - 230.00	500.00 - 520.00	160.00 - 170.00	24.00 - 26.00	40.00 - 44.00	-	600.00 - 650.00	400.00 - 450.00	40.00 - 45.00	160.00 - 180.00
මොණරාගල	150.00 - 180.00	350.00 - 400.00	100.00 - 120.00	25.00 - 30.00	32.00 - 35.00	810.00 - 900.00	670.00 - 750.00	-	-	70.00 - 80.00
කෑගල්ල	180.00 - 200.00	480.00 - 520.00	180.00 - 220.00	20.00 - 25.00	25.00 - 30.00	700.00 - 750.00	600.00 - 650.00	400.00 - 500.00	-	-
අම්පාර	160.00 - 200.00	380.00 - 450.00	100.00 - 130.00	22.00 - 22.00	24.00 - 25.00	-	580.00 - 650.00	-	-	-
දෙහිඅත්තකණ්ඩිය	180.00 - 230.00	400.00 - 550.00	140.00 - 180.00	-	40.00 - 50.00	700.00 - 700.00	550.00 - 650.00	450.00 - 500.00	-	-
නුවරඑළිය	240.00 - 250.00	560.00 - 600.00	180.00 - 200.00	30.00 - 34.00	45.00 - 48.00	-	680.00 - 700.00	460.00 - 480.00	-	180.00 - 200.00
නුවර	200.00 - 220.00	480.00 - 500.00	160.00 - 180.00	25.00 - 28.00	40.00 - 45.00	800.00 - 850.00	450.00 - 480.00	250.00 - 300.00	-	90.00 - 100.00
පුත්තලම	180.00 - 250.00	450.00 - 500.00	200.00 - 250.00	22.00 - 28.00	-	700.00 - 720.00	650.00 - 650.00	300.00 - 340.00	-	70.00 - 80.00
රත්නපුරය	200.00 - 250.00	350.00 - 400.00	180.00 - 200.00	28.00 - 31.00	41.00 - 50.00	-	500.00 - 600.00	300.00 - 400.00	-	-
හම්බන්තොට	180.00 - 210.00	350.00 - 400.00	160.00 - 180.00	25.00 - 28.00	30.00 - 33.00	900.00 - 980.00	720.00 - 780.00	380.00 - 440.00	-	-
මාතර	200.00 - 230.00	400.00 - 430.00	150.00 - 180.00	22.00 - 24.00	34.00 - 35.00	900.00 - 960.00	700.00 - 780.00	400.00 - 450.00	-	180.00 - 190.00
ගාල්ල	180.00 - 240.00	400.00 - 480.00	140.00 - 200.00	36.00 - 38.00	38.00 - 40.00	700.00 - 800.00	580.00 - 650.00	-	-	-
තිස්සමහාරාමය	180.00 - 200.00	350.00 - 400.00	170.00 - 190.00	28.00 - 32.00	30.00 - 36.00	680.00 - 700.00	480.00 - 550.00	350.00 - 400.00	-	-
මීගොඩ	180.00 - 200.00	300.00 - 320.00	180.00 - 200.00	35.00 - 40.00	45.00 - 46.00	950.00 - 975.00	730.00 - 750.00	560.00 - 580.00	-	-
ඇඹිලිපිටිය	120.00 - 140.00	300.00 - 400.00	130.00 - 160.00	25.00 - 30.00	30.00 - 40.00	-	500.00 - 600.00	350.00 - 420.00	50.00 - 60.00	80.00 - 100.00
යාපනය	170.00 - 190.00	300.00 - 350.00	120.00 - 130.00	-	-	800.00 - 900.00	650.00 - 750.00	500.00 - 600.00	-	-
වවුනියාව	150.00 - 160.00	300.00 - 340.00	120.00 - 150.00	-	-	870.00 - 920.00	660.00 - 700.00	340.00 - 360.00	-	-
මන්නාරම	180.00 - 200.00	400.00 - 450.00	160.00 - 180.00	20.00 - 21.00	-	700.00 - 750.00	600.00 - 650.00	500.00 - 550.00	-	-
කිලිනොච්චිය	180.00 - 220.00	400.00 - 440.00	140.00 - 160.00	36.00 - 38.00	36.00 - 38.00	800.00 - 850.00	660.00 - 700.00	550.00 - 600.00	-	-
මුලතිව්	-	-	-	-	-	-	-	-	-	-
මඩකලපුව	180.00 - 200.00	540.00 - 560.00	150.00 - 180.00	22.00 - 25.00	-	700.00 - 740.00	620.00 - 650.00	480.00 - 520.00	-	80.00 - 90.00
ත්‍රිකුණාමලය	220.00 - 240.00	520.00 - 550.00	150.00 - 170.00	-	-	720.00 - 750.00	520.00 - 550.00	360.00 - 400.00	-	95.00 - 100.00
වේයන්ගොඩ	250.00 - 260.00	400.00 - 450.00	200.00 - 230.00	22.00 - 25.00	33.00 - 44.00	700.00 - 800.00	500.00 - 600.00	-	-	-
ගලෙන්බිඳුණුවැව	180.00 - 200.00	400.00 - 600.00	150.00 - 180.00	35.00 - 40.00	45.00 - 50.00	850.00 - 900.00	700.00 - 750.00	620.00 - 650.00	-	-
බණ්ඩාරවෙල	200.00 - 220.00	400.00 - 450.00	160.00 - 180.00	24.00 - 26.00	32.00 - 34.00	-	650.00 - 700.00	450.00 - 500.00	-	80.00 - 100.00
මාතලේ	170.00 - 180.00	480.00 - 500.00	170.00 - 180.00	35.00 - 38.00	40.00 - 45.00	800.00 - 860.00	600.00 - 650.00	450.00 - 480.00	-	-

වග්‍ර අංක 08 (ඉතිරිය.)

ප්‍රදේශ	අඹ වර්ග		අනෙකුත් පළතුරු වර්ග									
	විලාඨ	කොහු	පැපොල් (කි. රු.)	වැල් දොඩම්	දිවුල්	දොඩම්	අලිගැටපේර	බෙලි	මිදි (කි. රු.)	කැමිලි		
කොළඹ	-	-	170.00 · 350.00	120.00 · 200.00	40.00 · 120.00	70.00 · 200.00	200.00 · 300.00	40.00 · 120.00	1600.00 · 2500.00	130.00 · 150.00		
ගම්පහ	-	-	240.00 · 250.00	-	70.00 · 100.00	120.00 · 120.00	-	60.00 · 100.00	2300.00 · 2300.00	100.00 · 120.00		
කුරුණෑගල	-	-	180.00 · 220.00	-	60.00 · 80.00	100.00 · 120.00	140.00 · 150.00	60.00 · 80.00	2000.00 · 2500.00	100.00 · 120.00		
නිකවැරටිය	-	-	150.00 · 180.00	-	-	100.00 · 150.00	-	80.00 · 100.00	2300.00 · 2500.00	100.00 · 100.00		
දඹුල්ල	-	30.00 · 35.00	180.00 · 240.00	40.00 · 50.00	60.00 · 80.00	100.00 · 130.00	200.00 · 250.00	80.00 · 100.00	2400.00 · 2500.00	100.00 · 120.00		
අනුරාධපුරය	-	-	160.00 · 200.00	-	60.00 · 70.00	120.00 · 150.00	150.00 · 200.00	70.00 · 100.00	2300.00 · 2800.00	100.00 · 150.00		
කඹුන්තේගම	-	-	220.00 · 260.00	-	-	-	-	80.00 · 120.00	2000.00 · 2300.00	100.00 · 100.00		
පොළොන්නරුව	50.00 · 80.00	-	150.00 · 180.00	-	40.00 · 60.00	-	-	50.00 · 60.00	2000.00 · 2500.00	120.00 · 130.00		
කළුතර	-	-	220.00 · 260.00	-	60.00 · 90.00	200.00 · 220.00	-	80.00 · 100.00	2000.00 · 2200.00	110.00 · 130.00		
බදුල්ල	-	-	200.00 · 250.00	-	70.00 · 80.00	-	-	70.00 · 90.00	2200.00 · 2200.00	150.00 · 150.00		
කැපපෙට්පොළ	-	-	200.00 · 220.00	44.00 · 45.00	80.00 · 90.00	-	170.00 · 180.00	90.00 · 100.00	2300.00 · 2400.00	110.00 · 120.00		
මොණරාගල	-	-	160.00 · 200.00	-	40.00 · 60.00	-	-	60.00 · 80.00	2500.00 · 2600.00	100.00 · 120.00		
කෑගල්ල	-	20.00 · 30.00	210.00 · 240.00	-	40.00 · 60.00	100.00 · 100.00	-	50.00 · 70.00	2000.00 · 2100.00	120.00 · 130.00		
අම්පාර	-	-	180.00 · 220.00	-	32.00 · 43.00	-	-	40.00 · 40.00	2000.00 · 2000.00	120.00 · 140.00		
දෙහිඅත්තකණ්ඩිය	-	-	200.00 · 240.00	-	50.00 · 70.00	-	-	40.00 · 60.00	2500.00 · 2800.00	100.00 · 130.00		
නුවරඑළිය	-	-	230.00 · 250.00	48.00 · 52.00	90.00 · 100.00	180.00 · 190.00	180.00 · 190.00	100.00 · 110.00	2400.00 · 2500.00	120.00 · 140.00		
නුවර	-	-	180.00 · 220.00	35.00 · 40.00	60.00 · 70.00	120.00 · 130.00	140.00 · 150.00	60.00 · 70.00	1500.00 · 2000.00	130.00 · 140.00		
පුත්තලම	-	-	160.00 · 200.00	-	-	65.00 · 70.00	-	-	2800.00 · 3000.00	100.00 · 120.00		
හම්බන්තොට	-	-	180.00 · 200.00	-	35.00 · 40.00	140.00 · 160.00	-	40.00 · 50.00	2000.00 · 2100.00	100.00 · 120.00		
රත්නපුරය	-	-	200.00 · 250.00	30.00 · 32.00	50.00 · 50.00	-	-	50.00 · 50.00	2300.00 · 2500.00	100.00 · 150.00		
මාතර	-	-	190.00 · 200.00	100.00 · 110.00	60.00 · 70.00	140.00 · 160.00	190.00 · 210.00	40.00 · 50.00	2000.00 · 2000.00	120.00 · 130.00		
ගාල්ල	-	-	200.00 · 260.00	85.00 · 95.00	58.00 · 60.00	180.00 · 200.00	160.00 · 200.00	75.00 · 90.00	2500.00 · 2500.00	120.00 · 150.00		
නිස්සමහරාමය	-	-	180.00 · 200.00	-	23.00 · 25.00	100.00 · 150.00	-	40.00 · 50.00	1800.00 · 2000.00	100.00 · 120.00		
මීගොඩ	-	-	220.00 · 240.00	-	50.00 · 60.00	-	-	-	2000.00 · 2000.00	100.00 · 120.00		
ඇම්ලිපිටිය	50.00 · 60.00	20.00 · 30.00	200.00 · 220.00	30.00 · 40.00	40.00 · 60.00	120.00 · 130.00	-	25.00 · 40.00	1800.00 · 2200.00	120.00 · 140.00		
යාපනය	-	-	90.00 · 100.00	100.00 · 120.00	45.00 · 55.00	-	140.00 · 160.00	-	2800.00 · 3000.00	150.00 · 160.00		
වවුනියාව	-	-	120.00 · 150.00	50.00 · 60.00	45.00 · 50.00	-	-	-	2300.00 · 2400.00	120.00 · 140.00		
මන්නාරම	-	-	160.00 · 200.00	35.00 · 45.00	28.00 · 30.00	-	120.00 · 150.00	100.00 · 150.00	2400.00 · 2700.00	140.00 · 150.00		
කිලිනොච්චිය	-	-	180.00 · 220.00	40.00 · 50.00	50.00 · 60.00	-	-	-	2400.00 · 2500.00	140.00 · 150.00		
මුලතිව්	-	-	-	-	-	-	-	-	-	-		
මඩකලපුව	-	-	220.00 · 240.00	110.00 · 120.00	75.00 · 80.00	-	100.00 · 110.00	-	2100.00 · 2200.00	130.00 · 140.00		
ත්‍රිකුණාමලය	40.00 · 45.00	40.00 · 43.00	170.00 · 200.00	48.00 · 54.00	40.00 · 44.00	-	-	-	2400.00 · 2450.00	130.00 · 140.00		
වේයන්ගොඩ	-	-	250.00 · 280.00	-	60.00 · 70.00	160.00 · 200.00	-	60.00 · 70.00	2000.00 · 2800.00	100.00 · 120.00		
ගලන්බිඳුණුවැව	-	-	100.00 · 150.00	-	-	-	-	-	2500.00 · 2800.00	120.00 · 130.00		
බණ්ඩාරවෙල	-	-	200.00 · 220.00	45.00 · 50.00	60.00 · 80.00	120.00 · 140.00	-	60.00 · 80.00	2300.00 · 2500.00	120.00 · 140.00		
මාතලේ	-	-	180.00 · 200.00	-	60.00 · 75.00	80.00 · 90.00	-	70.00 · 80.00	2600.00 · 2700.00	100.00 · 120.00		

වග්‍ර අංක 09: සලකා බලන තොග වෙළඳපොලවල මාළු හා බිත්තර මිල ගණන්

සති අංක 04: 19 - 25 ජනවාරි 2024

ප්‍රදේශ	මාළු වර්ග (කිලෝවකට රුපියල්)					
	සාලයා	හුරුල්ලා	බලයා	කෙලවල්ලා	තෝරා	පරවි
කොළඹ	180.00 - 300.00	400.00 - 500.00	500.00 - 700.00	850.00 - 1100.00	1800.00 - 2600.00	950.00 - 1350.00
නුවර	400.00 - 420.00	700.00 - 720.00	800.00 - 900.00	1000.00 - 1200.00	1700.00 - 1800.00	1150.00 - 1200.00
කළුතර	400.00 - 500.00	750.00 - 800.00	620.00 - 650.00	980.00 - 1080.00	-	-
පුත්තලම	320.00 - 500.00	520.00 - 650.00	650.00 - 750.00	1100.00 - 1250.00	1800.00 - 2150.00	800.00 - 1000.00
මාතලේ	250.00 - 280.00	700.00 - 760.00	800.00 - 900.00	1450.00 - 1500.00	-	1400.00 - 1500.00
හම්බන්තොට	280.00 - 350.00	700.00 - 800.00	850.00 - 900.00	1100.00 - 1300.00	-	-
ගාල්ල	-	-	650.00 - 700.00	900.00 - 1100.00	1200.00 - 1500.00	1000.00 - 1100.00
මඩකලපුව	300.00 - 400.00	700.00 - 800.00	700.00 - 800.00	1200.00 - 1300.00	1200.00 - 1400.00	1200.00 - 1300.00
ත්‍රිකුණාමලය	-	-	-	-	-	-
මන්නාරම	250.00 - 300.00	500.00 - 550.00	-	-	-	1000.00 - 1100.00

ප්‍රදේශ	මාළු වර්ග (කිලෝවකට රුපියල්)				බිත්තර (බිත්තරයකට රුපියල්)	
	මෝරා	ඉස්සා	තලපත්	තෙප්පිලි	දුඹුරු	සුදු
කොළඹ	950.00 - 1100.00	1600.00 - 1750.00	1400.00 - 2200.00	-	51.00 - 56.00	49.00 - 54.00
නුවර	1100.00 - 1150.00	1500.00 - 1600.00	1800.00 - 1900.00	-	51.00 - 52.00	50.00 - 51.00
කළුතර	-	1200.00 - 1300.00	1800.00 - 2080.00	-	-	-
පුත්තලම	1450.00 - 1600.00	1150.00 - 1400.00	2250.00 - 2350.00	-	53.00 - 55.00	51.00 - 54.00
මාතලේ	1000.00 - 1150.00	1350.00 - 1450.00	1500.00 - 1600.00	-	50.00 - 51.00	47.00 - 49.00
හම්බන්තොට	-	-	-	-	-	50.00 - 51.00
ගාල්ල	800.00 - 850.00	-	-	-	50.00 - 52.00	50.00 - 51.00
මඩකලපුව	1000.00 - 1100.00	1100.00 - 1200.00	1400.00 - 1600.00	-	57.00 - 58.00	56.00 - 57.00
ත්‍රිකුණාමලය	-	-	-	-	-	-
මන්නාරම	-	1100.00 - 1200.00	-	-	56.00 - 57.00	53.00 - 54.00

වග්‍ර අංක 10: සලකා බලන තොග වෙළඳපොලවල කරවල මිල ගණන් (කිලෝ 50කට රුපියල්)

සති අංක 04: 19 - 25 ජනවාරි 2024

ප්‍රදේශ	දේශීය කරවල වර්ග					
	හාල්මැස්සා	කට්ටාවා	තෝරා	මෝරා	බලයා	අඟුළුවා
කොළඹ	72500 - 87500	-	-	87500 - 97500	47500 - 55000	-
නුවර	65000 - 70000	-	-	90000 - 95000	47500 - 50000	50000 - 55000
මඩකලපුව	50000 - 55000	105000 - 110000	-	90000 - 92500	50000 - 55000	40000 - 45000
ත්‍රිකුණාමලය	-	-	-	-	-	-
මන්නාරම	52500 - 55000	80000 - 82500	-	80000 - 85000	45000 - 50000	35000 - 40000

ප්‍රදේශ	දේශීය කරවල වර්ග			ආනයනික කරවල වර්ග		
	මඩුවා	කොඩුවා	සාලයා	හාල්මැස්සා	කට්ටාවා	තෝරා
කොළඹ	67500 - 72500	-	20000 - 25000	48000 - 55000	62500 - 72500	-
නුවර	65000 - 67500	-	25000 - 27500	50000 - 54000	65000 - 72500	-
මඩකලපුව	50000 - 60000	-	-	52500 - 60000	-	-
ත්‍රිකුණාමලය	-	-	-	-	-	-
මන්නාරම	47500 - 50000	45000 - 47500	35000 - 37500	52500 - 55000	-	-

ප්‍රදේශ	ආනයනික කරවල වර්ග					
	මෝරා	බලයා	අඟුළුවා	මඩුවා	කොඩුවා	සාලයා
කොළඹ	-	-	72500 - 80000	-	-	-
නුවර	-	-	-	-	-	-
මඩකලපුව	-	-	-	-	-	-
ත්‍රිකුණාමලය	-	-	-	-	-	-
මන්නාරම	-	-	-	-	-	-

වග්ග අංක 11: සලකා බලන සිල්ලර වෙළඳපොලවල මාළු හා බිත්තර මිල ගණන් (කි. රු./බි. රු.)

සති අංක 04: 19 - 25 ජනවාරි 2024

ප්‍රදේශ	මාළු වර්ග								බිත්තර වර්ග											
	සාලයා		හුරුල්ලා		බලයා		කෙලවල්ලා		තෝරා	පරවි	මෝරා	තලපත්		දුඹුරු		සුදු				
කොළඹ	250.00	600.00	600.00	1000.00	780.00	1200.00	1200.00	2400.00	2500.00	3200.00	1400.00	2400.00	-	2000.00	3000.00	53.00	57.00	51.00	55.00	
ගම්පහ	700.00	700.00	-	-	-	-	1800.00	1800.00	-	-	-	-	-	2800.00	2800.00	58.00	58.00	55.00	55.00	
කුරුණෑගල	600.00	680.00	800.00	880.00	1000.00	1000.00	1800.00	2100.00	-	-	1600.00	1600.00	-	2400.00	2500.00	54.00	55.00	48.00	53.00	
නිකවැරටිය	500.00	600.00	800.00	800.00	900.00	1000.00	2000.00	2000.00	-	-	2000.00	2000.00	-	2400.00	2400.00	58.00	58.00	50.00	58.00	
දඹුල්ල	360.00	380.00	900.00	1000.00	900.00	1000.00	1600.00	1800.00	-	-	1300.00	1400.00	1600.00	1700.00	2200.00	2300.00	56.00	57.00	54.00	55.00
අනුරාධපුරය	480.00	500.00	900.00	950.00	850.00	1000.00	1900.00	2000.00	2400.00	2500.00	-	-	-	2200.00	2400.00	55.00	55.00	50.00	53.00	
තඹින්නේගම	500.00	600.00	800.00	900.00	1100.00	1400.00	1800.00	2000.00	2800.00	2800.00	-	-	1600.00	1800.00	2800.00	3000.00	53.00	53.00	52.00	55.00
පොළොන්නරුව	450.00	500.00	950.00	1000.00	1200.00	1400.00	1700.00	1800.00	2400.00	2400.00	1500.00	1600.00	1600.00	1700.00	2000.00	2200.00	56.00	58.00	53.00	55.00
කළුතර	560.00	600.00	840.00	880.00	760.00	800.00	1400.00	1500.00	-	-	2250.00	2250.00	-	2400.00	2520.00	-	-	52.00	53.00	
බදුල්ල	480.00	560.00	680.00	960.00	1000.00	1200.00	1400.00	1400.00	-	-	-	-	-	2000.00	2000.00	55.00	56.00	53.00	55.00	
කැප්පෙට්පොළ	500.00	520.00	900.00	1000.00	1100.00	1200.00	1700.00	1800.00	-	-	1800.00	1900.00	1500.00	1600.00	2200.00	2300.00	56.00	58.00	54.00	57.00
මොණරාගල	450.00	500.00	900.00	950.00	850.00	1000.00	1900.00	2000.00	2300.00	2400.00	-	-	-	2400.00	2600.00	54.00	55.00	52.00	54.00	
කෑගල්ල	550.00	650.00	850.00	1000.00	-	-	1750.00	1850.00	-	-	1800.00	1950.00	1800.00	1850.00	2600.00	2700.00	55.00	60.00	52.00	55.00
අම්පාර	500.00	500.00	-	-	1400.00	1400.00	2000.00	2000.00	-	-	-	-	-	2000.00	2000.00	53.00	58.00	53.00	56.00	
දෙහිඅත්තකණ්ඩිය	400.00	400.00	800.00	900.00	1000.00	1200.00	1600.00	1700.00	-	-	1400.00	1400.00	-	-	-	48.00	54.00	50.00	54.00	
නුවරඑළිය	500.00	520.00	1000.00	1100.00	1200.00	1300.00	1800.00	2000.00	-	-	1800.00	1900.00	1700.00	1800.00	2300.00	2400.00	57.00	58.00	56.00	57.00
නුවර	460.00	480.00	800.00	840.00	1000.00	1300.00	1860.00	1950.00	2600.00	2760.00	1600.00	1700.00	1500.00	1650.00	2200.00	2250.00	53.00	54.00	52.00	53.00
පුත්තලම	400.00	600.00	700.00	800.00	800.00	900.00	1300.00	1400.00	2000.00	2400.00	1000.00	1200.00	-	2400.00	2500.00	54.00	56.00	52.00	55.00	
හම්බන්තොට	400.00	500.00	900.00	1000.00	1300.00	1400.00	2000.00	2200.00	-	-	-	-	-	-	-	-	-	52.00	53.00	
රත්නපුරය	500.00	500.00	900.00	900.00	1000.00	1000.00	2000.00	2000.00	2800.00	2800.00	2200.00	2200.00	1600.00	1600.00	2600.00	2600.00	55.00	55.00	52.00	55.00
මාතර	480.00	550.00	900.00	1000.00	1200.00	1300.00	2000.00	2200.00	-	-	2000.00	2200.00	1600.00	1800.00	2200.00	2300.00	51.00	52.00	48.00	52.00
ගාල්ල	450.00	500.00	850.00	950.00	1000.00	1200.00	2000.00	2200.00	2400.00	2400.00	2000.00	2200.00	1800.00	2000.00	2400.00	2600.00	52.00	53.00	50.00	53.00
තිස්සමහාරාමය	400.00	500.00	900.00	1000.00	1300.00	1400.00	2000.00	2200.00	-	-	-	-	-	2100.00	2150.00	-	-	52.00	54.00	
මීගොඩ	480.00	500.00	800.00	900.00	-	-	2200.00	2200.00	-	-	1800.00	1800.00	1800.00	1800.00	2900.00	3000.00	56.00	57.00	54.00	55.00
ඇඹිලිපිටිය	400.00	500.00	700.00	700.00	1000.00	1200.00	2000.00	2200.00	-	-	1500.00	1600.00	-	2200.00	2300.00	58.00	60.00	55.00	58.00	
යාපනය	500.00	530.00	600.00	640.00	800.00	840.00	-	-	2450.00	2600.00	1450.00	1600.00	2000.00	2100.00	-	-	58.00	60.00	58.00	60.00
වවුනියාව	500.00	550.00	840.00	860.00	1000.00	1200.00	2300.00	2400.00	2300.00	2400.00	1600.00	1700.00	-	2200.00	2400.00	50.00	55.00	49.00	53.00	
මන්නාරම	400.00	500.00	700.00	800.00	800.00	1000.00	-	-	-	-	1200.00	1400.00	1800.00	2000.00	-	-	58.00	59.00	55.00	56.00
කිලිනොච්චිය	400.00	450.00	-	-	1100.00	1200.00	-	-	-	-	1500.00	1600.00	-	-	-	-	59.00	60.00	57.00	58.00
මුලතිව්	-	-	-	-	-	-	-	-	-	-	-	-	-	-	-	-	-	-	-	
මඩකලපුව	600.00	700.00	1000.00	1200.00	1400.00	1600.00	2000.00	2100.00	2000.00	2200.00	2000.00	2100.00	2000.00	2200.00	2200.00	2400.00	59.00	60.00	58.00	59.00
ත්‍රිකුණාමලය	550.00	600.00	1100.00	1180.00	1400.00	1450.00	2100.00	2200.00	2200.00	2300.00	2000.00	2100.00	1940.00	2000.00	-	-	56.00	58.00	58.00	60.00
වෙයන්ගොඩ	600.00	600.00	800.00	800.00	-	-	2000.00	2000.00	-	-	-	-	-	2400.00	2400.00	52.00	52.00	50.00	55.00	
ගලෙන්බිඳුණුව	500.00	500.00	800.00	800.00	900.00	900.00	2400.00	2400.00	2500.00	2500.00	2200.00	2200.00	1800.00	1800.00	2400.00	2400.00	-	-	53.00	55.00
බණ්ඩාරවෙල	460.00	480.00	900.00	950.00	950.00	1000.00	1900.00	2000.00	-	-	1500.00	1600.00	-	2200.00	2400.00	54.00	56.00	52.00	54.00	
මාතලේ	500.00	600.00	900.00	1000.00	1400.00	1500.00	2000.00	2100.00	2400.00	2500.00	1500.00	1600.00	1600.00	1700.00	2200.00	2300.00	56.00	57.00	54.00	55.00

වග අංක 12: සලකා බලන සිල්ලර වෙළඳපොලවල කරවල මිල ගණන් (කිලෝවකට රුපියල්)

සති අංක 04: 19 - 25 ජනවාරි 2024

ප්‍රදේශ	කරවල වර්ග													
	හාල්මැස්සා (ආනයනික)		කට්ටාවා		තෝරා		මෝරා		බලයා		අගුළුවා		සාලයා	
කොළඹ	1200.00	1400.00	1800.00	2400.00	-	-	2000.00	2500.00	1400.00	1800.00	2400.00	2800.00	1000.00	1300.00
ගම්පහ	1200.00	1400.00	2000.00	2200.00	3200.00	3200.00	2400.00	2400.00	1400.00	1400.00	2000.00	2000.00	1000.00	1000.00
කුරුණෑගල	1200.00	1400.00	2000.00	2200.00	3100.00	3200.00	2200.00	2400.00	1400.00	1500.00	2000.00	2000.00	1000.00	1000.00
නිකවැරටිය	1200.00	1400.00	2000.00	2000.00	-	-	2000.00	2200.00	1200.00	1400.00	1200.00	1800.00	1000.00	1000.00
දඹුල්ල	1100.00	1200.00	2200.00	2400.00	-	-	2200.00	2300.00	1200.00	1500.00	1800.00	2000.00	-	-
අනුරාධපුරය	1200.00	1400.00	2000.00	2600.00	-	-	2000.00	2400.00	1200.00	1600.00	2200.00	2600.00	1000.00	1000.00
තඹින්නේගම	1100.00	1300.00	2200.00	2600.00	-	-	-	-	1300.00	1500.00	1200.00	1400.00	900.00	1000.00
පොළොන්නරුව	1200.00	1300.00	1800.00	2000.00	-	-	2200.00	2300.00	1200.00	1400.00	1500.00	1800.00	-	-
කළුතර	1300.00	1400.00	2000.00	2200.00	-	-	2100.00	2200.00	1400.00	1600.00	2000.00	2100.00	980.00	1020.00
බදුල්ල	1200.00	1300.00	2000.00	2400.00	-	-	2100.00	2500.00	1400.00	1500.00	2000.00	2000.00	-	-
කැපේටිපොළ	1150.00	1280.00	2300.00	2350.00	-	-	2300.00	2400.00	1350.00	1400.00	2150.00	2200.00	1000.00	1150.00
මොණරාගල	1200.00	1400.00	2000.00	2200.00	-	-	2200.00	2300.00	1400.00	1600.00	2000.00	2200.00	800.00	900.00
කෑගල්ල	1150.00	1250.00	2000.00	2150.00	-	-	2000.00	2100.00	1100.00	1300.00	-	-	-	-
අම්පාර	1200.00	1250.00	1850.00	2200.00	-	-	2200.00	2200.00	1150.00	1600.00	-	-	-	-
දෙහිඅත්තකණ්ඩිය	1200.00	1400.00	2400.00	2400.00	-	-	2000.00	2400.00	1600.00	1600.00	1400.00	1400.00	-	-
නුවරඑළිය	1250.00	1300.00	2260.00	2300.00	-	-	2260.00	2280.00	1480.00	1580.00	2100.00	2150.00	960.00	1000.00
නුවර	1200.00	1400.00	2100.00	2200.00	-	-	2200.00	2400.00	1400.00	1600.00	2000.00	2200.00	1000.00	1050.00
පුත්තලම	1100.00	1200.00	2350.00	2500.00	2800.00	3000.00	2200.00	2300.00	1200.00	1350.00	1200.00	2000.00	900.00	1100.00
හම්බන්තොට	1250.00	1300.00	1900.00	2100.00	-	-	-	-	1100.00	1300.00	2000.00	2100.00	-	-
රත්නපුරය	1100.00	1400.00	2000.00	2450.00	-	-	2000.00	2200.00	1200.00	1400.00	2000.00	2200.00	1300.00	1400.00
මාතර	1200.00	1300.00	1900.00	2100.00	-	-	1900.00	2000.00	1300.00	1400.00	2000.00	2200.00	-	-
ගාල්ල	1300.00	1400.00	1800.00	2000.00	-	-	2000.00	2400.00	1300.00	1500.00	1900.00	2000.00	-	-
තිස්සමහාරාමය	1300.00	1400.00	2000.00	2000.00	-	-	2000.00	2000.00	1300.00	1700.00	2150.00	2150.00	1000.00	1200.00
මීගොඩ	1100.00	1200.00	2000.00	2400.00	-	-	2000.00	2200.00	1200.00	1400.00	2000.00	2400.00	1350.00	1350.00
ඇඹිලිපිටිය	1100.00	1400.00	2300.00	2500.00	-	-	1900.00	2200.00	1400.00	1600.00	2200.00	2400.00	800.00	900.00
යාපනය	1200.00	1300.00	1800.00	2000.00	3100.00	3250.00	2150.00	2300.00	1280.00	1350.00	1200.00	1300.00	-	-
වවුනියාව	-	-	1800.00	1900.00	-	-	1800.00	1900.00	1200.00	1300.00	-	-	-	-
මන්නාරම	1150.00	1300.00	1800.00	2000.00	-	-	1800.00	2000.00	1100.00	1200.00	900.00	1000.00	800.00	900.00
කිලිනොච්චිය	1100.00	1200.00	2400.00	2500.00	-	-	2800.00	2900.00	1500.00	1600.00	1100.00	1200.00	900.00	1000.00
මුලතිව්	-	-	-	-	-	-	-	-	-	-	-	-	-	-
මඩකලපුව	1300.00	1400.00	2300.00	2400.00	-	-	2000.00	2100.00	1200.00	1300.00	1000.00	1100.00	1200.00	1300.00
ත්‍රිකුණාමලය	1350.00	1400.00	2250.00	2300.00	-	-	-	-	1200.00	1250.00	1050.00	1100.00	1040.00	1100.00
වේයන්ගොඩ	1100.00	1200.00	1800.00	2000.00	-	-	2000.00	2200.00	1200.00	1400.00	1700.00	2200.00	1000.00	1200.00
ගලෙන්බිඳුණුවැව	1200.00	1400.00	2000.00	2200.00	-	-	2000.00	2400.00	1600.00	1800.00	2200.00	2400.00	800.00	1000.00
බණ්ඩාරවෙල	1200.00	1400.00	2200.00	2400.00	-	-	2000.00	2200.00	1400.00	1500.00	-	-	800.00	1000.00
මාතලේ	1300.00	1400.00	2300.00	2400.00	-	-	2200.00	2300.00	1400.00	1500.00	1700.00	1800.00	800.00	800.00

වගු අංක 13: සලකා බලන සිල්ලර වෙළඳපොලවල මස් මිල ගණන් (කිලෝවකට රුපියල්)

සති අංක 04: 19 - 25 ජනවාරි 2024

ප්‍රදේශ	හරක් මස්	කුකුල් මස්		එළ මස්	ලෞරු මස්
		බ්‍රොයිලර්	කරි		
කොළඹ	2200.00 - 2500.00	1100.00 - 1300.00	900.00 - 1400.00	3200.00 - 3400.00	1250.00 - 1300.00
ගම්පහ	2200.00 - 2200.00	1200.00 - 1230.00	-	3300.00 - 3300.00	1200.00 - 1200.00
කුරුණෑගල	2000.00 - 2200.00	1150.00 - 1250.00	-	3000.00 - 3200.00	1350.00 - 1400.00
නිකවැරටිය	2200.00 - 2400.00	1150.00 - 1250.00	-	-	-
දඹුල්ල	-	1200.00 - 1280.00	-	-	1500.00 - 1600.00
අනුරාධපුරය	2000.00 - 2000.00	1150.00 - 1250.00	-	3400.00 - 3400.00	1300.00 - 1450.00
තඹිත්තේගම	2000.00 - 2200.00	1000.00 - 1200.00	1100.00 - 1300.00	-	1450.00 - 1500.00
පොළොන්නරුව	1800.00 - 1800.00	1200.00 - 1280.00	-	-	1800.00 - 1800.00
කළුතර	2200.00 - 2300.00	1280.00 - 1320.00	1300.00 - 1380.00	-	-
බදුල්ල	2100.00 - 2100.00	1300.00 - 1350.00	1450.00 - 1480.00	2900.00 - 2900.00	-
කැප්පෙට්පොළ	2100.00 - 2200.00	1150.00 - 1280.00	1340.00 - 1360.00	3000.00 - 3100.00	-
මොණරාගල	2100.00 - 2100.00	1250.00 - 1350.00	1500.00 - 1600.00	2800.00 - 3000.00	1550.00 - 1600.00
කෑගල්ල	2200.00 - 2200.00	1100.00 - 1280.00	-	3000.00 - 3000.00	1600.00 - 1800.00
අම්පාර	2200.00 - 2200.00	1000.00 - 1000.00	1200.00 - 1300.00	-	1400.00 - 1800.00
දෙහිඅත්තකණ්ඩිය	-	1000.00 - 1180.00	-	-	1300.00 - 1500.00
නුවරඑළිය	2200.00 - 2300.00	1200.00 - 1280.00	1360.00 - 1400.00	3200.00 - 3300.00	1600.00 - 1700.00
නුවර	2200.00 - 2200.00	1120.00 - 1140.00	1350.00 - 1400.00	3000.00 - 3000.00	1450.00 - 1500.00
පුත්තලම	2000.00 - 2200.00	1260.00 - 1350.00	-	3200.00 - 3200.00	-
හම්බන්තොට	-	1250.00 - 1280.00	-	-	-
රත්නපුරය	2200.00 - 2200.00	1100.00 - 1300.00	1150.00 - 1350.00	3200.00 - 3200.00	-
මාතර	-	1160.00 - 1200.00	-	-	-
ගාල්ල	2200.00 - 2200.00	1150.00 - 1250.00	-	3200.00 - 3200.00	-
තිස්සමහාරාමය	-	1150.00 - 1250.00	-	2800.00 - 2800.00	1400.00 - 1600.00
මීගොඩ	-	1200.00 - 1220.00	1300.00 - 1350.00	3300.00 - 3300.00	1500.00 - 1500.00
ඇඹිලිපිටිය	2150.00 - 2200.00	1000.00 - 1200.00	1200.00 - 1300.00	2900.00 - 3000.00	1450.00 - 1600.00
යාපනය	2000.00 - 2100.00	1150.00 - 1200.00	1450.00 - 1550.00	3450.00 - 3500.00	-
වවුනියාව	2000.00 - 2150.00	1300.00 - 1350.00	-	2900.00 - 3000.00	-
මන්නාරම	1800.00 - 2000.00	1360.00 - 1360.00	1700.00 - 1800.00	-	-
කිලිනොච්චිය	1900.00 - 1950.00	1400.00 - 1450.00	1600.00 - 1650.00	3100.00 - 3200.00	-
මුලතිව්	-	-	-	-	-
මඩකලපුව	1700.00 - 1800.00	1200.00 - 1240.00	1500.00 - 1600.00	3200.00 - 3200.00	-
ත්‍රිකුණාමලය	1950.00 - 2000.00	1350.00 - 1400.00	1650.00 - 1700.00	-	-
වේයන්ගොඩ	2200.00 - 2200.00	1150.00 - 1150.00	950.00 - 950.00	2950.00 - 3000.00	1300.00 - 1300.00
ගලෙන්බිඳුණුවාව	1900.00 - 1900.00	1140.00 - 1140.00	-	-	1400.00 - 1500.00
බණ්ඩාරවෙල	2000.00 - 2200.00	1250.00 - 1300.00	-	3000.00 - 3200.00	-
මාතලේ	2000.00 - 2200.00	1250.00 - 1300.00	1300.00 - 1500.00	2800.00 - 3000.00	1500.00 - 1600.00

වගු අංක 14: පිටකොටුව තොග වෙළඳපොළෙහි තොග මිල ගණන් (කිලෝවකට රුපියල්)
සති අංක 04: 19 - 25 ජනවාරි 2024

වර්ගය	පරාසය	මිල ගණන් වල සාමාන්‍ය			මිල වෙනස්වීම %		වර්ගය	පරාසය	මිල ගණන් වල සාමාන්‍ය			මිල වෙනස්වීම %		
		මෙම සතිය	පසුගිය සතිය	පසුගිය වසර	පසුගිය සතියට	පසුගිය වසරට			මෙම සතිය	පසුගිය සතිය	පසුගිය වසර	පසුගිය සතියට	පසුගිය වසරට	
පහළ							පොල් (ගෙවියකට රු.)							
දේශීය							ලොකු	95.00	100.00	98.25	104.17	99.20	-5.68	-0.96
සමබා 1	240.00 - 245.00	242.22	241.88	211.70	0.14	14.42	කුඩා	80.00	90.00	85.00	87.50	89.60	-2.86	-5.13
සමබා 2	235.00 - 238.00	236.50	235.86	204.50	0.27	15.65								
කිරි සමබා	340.00 - 350.00	345.00	341.00	219.30	1.17	57.32	පළතුරු (ගෙවියකට රු.)							
නාඩු 1	205.00 - 215.00	210.00	211.88	194.36	-0.88	8.04	කෙසෙල්							
නාඩු 2	200.00 - 208.00	203.63	206.50	190.00	-1.39	7.17	ඇඹුල් (කි. රු.)	100.00	140.00	120.83	156.92	192.31	-23.00	-37.17
රතු කැකුළු	175.00 - 185.00	180.56	180.56	189.30	0.00	-4.62	කෝලිකුටු (කි. රු.)	250.00	320.00	283.33	300.00	355.83	-5.56	-20.37
සුදු කැකුළු	200.00 - 210.00	205.56	205.00	185.00	0.27	11.11	සීනි (කි. රු.)	100.00	140.00	118.33	123.33	131.54	-4.05	-10.04
ආනයනික							ආනමාලු	25.00	32.00	28.50	29.67	21.00	-4.93	35.71
සමබා	275.00 - 280.00	276.67		200.60		37.92	ඇමිනුන්	30.00	40.00	35.00	36.67	25.50	-4.55	37.25
නාඩු	-	-		174.10		-	පැපොල් (කි. රු.)	90.00	180.00	132.50	140.83	182.50	-5.92	-27.40
රතු කැකුළු	-	-				-	වැල් දොඩම්	100.00	130.00	115.45	110.00	59.55	4.96	93.89
සුදු කැකුළු	-	-		165.30		-	අන්නායි (ලොකු)	700.00	720.00	710.00	647.50	435.00	9.65	63.22
වැයවීම							අන්නායි (මධ්‍යම)	540.00	560.00	552.50	500.00	367.78	10.50	50.23
ආනයනික	900.00 - 1000.00	952.00	998.57	1303.50	-4.66	-26.97	අන්නායි (කුඩා)	400.00	460.00	433.75	400.00	310.00	8.44	39.92
එළු							අඹ							
සිනන්	-	-				-	බෙට්ටි	-	-	-	-	20.89	-	-
වෙදාලන්	-	-				-	කර්තකොලොම්බන්	80.00	150.00	110.00	63.18	125.00	74.10	-12.00
ආනයනික	270.00 - 320.00	291.25	282.50	384.00	3.10	-24.15	විලාඩ්	85.00	100.00	93.57	-	-	-	-
ලොකු එළු							කොහු	-	-	-	-	-	-	-
ආනයනික	250.00 - 370.00	315.00	340.00	128.50	-7.35	145.14	වෙනත් පළතුරු							
දේශීය	-	-				-	දිවුල්	32.00	42.00	37.83	30.36	40.50	24.60	-6.58
අර්බාසල්							දොඩම්	60.00	70.00	65.00	87.50	29.91	-25.71	117.33
වැලිමඩ	-	-				-	ඇලිගැටපේර	140.00	200.00	165.56	164.17	155.00	0.85	6.81
නුවරඑළිය	300.00 - 330.00	315.00	320.00	375.00	-1.56	-16.00	බෙලි	28.00	40.00	31.78	39.44	18.67	-19.44	70.24
ආනයනික	160.00 - 230.00	192.00	162.78	117.00	17.95	64.10	මිදි (කිලෝවකට රු.)	1300.00	1500.00	1400.00	1350.00	1790.00	3.70	-21.79
ධාන්‍ය							කැමිලි	80.00	110.00	95.00	96.67	117.78	-1.72	-19.34
මුං ඇට	950.00 - 1000.00	976.67	976.67	1228.13	0.00	-20.47	මාළු							
කඩිපි (සුදු)	1050.00 - 1150.00	1106.67		1163.33		-4.87	සාලයා	180.00	300.00	235.00	282.00	345.00	-16.67	-31.88
කඩිපි (රතු)	850.00 - 980.00	921.67	926.67	1180.00	-0.54	-21.89	හුරුල්ලා	400.00	500.00	456.00	541.00	798.00	-15.71	-42.86
රතු පරිප්පු	290.00 - 300.00	294.17	294.00	352.50	0.06	-16.55	බලයා	500.00	700.00	586.00	735.00	656.00	-20.27	-10.67
එළවළු							කෙලවිල්ලා	850.00	1100.00	965.00	1019.00	1024.00	-5.30	-5.76
බටර් බෝංචි	-	-				-	කෝරා	1800.00	2600.00	2150.00	2210.00	2210.00	-2.71	-2.71
කොළ බෝංචි	650.00 - 750.00	688.00	713.00	330.00	-3.51	108.48	පර්පි	950.00	1350.00	1150.00	1275.00	1083.33	-9.80	6.15
කැරට්	800.00 - 1200.00	990.00	1395.83	156.00	-29.07	534.62	මෝරා	950.00	1100.00	1056.00	948.00	960.00	11.39	10.00
ලීක්ස්	350.00 - 400.00	378.00	326.00	220.91	15.95	71.11	ඉස්සා	1600.00	1750.00	1673.00	1705.00	1480.00	-1.88	13.04
බට රූට	400.00 - 600.00	511.82	537.00	280.91	-4.69	82.20	කලපන්	1400.00	2200.00	1810.00	1725.00	1855.00	4.93	-2.43
නෝනෝල්	200.00 - 350.00	273.00	276.00	234.00	-1.09	16.67	බිත්තර							
රාඹු	120.00 - 150.00	129.00	144.00	62.00	-10.42	108.06	දුඹුරු	51.00	56.00	53.50	51.00	50.75	4.90	5.42
ගෝරා	400.00 - 500.00	451.00	553.00	57.00	-18.44	691.23	සුදු	49.00	54.00	51.50	48.63	48.25	5.91	6.74
කන්නාලි	350.00 - 550.00	450.00	424.00	169.00	6.13	166.27	කරවිල							
බණ්ඩක්කා	300.00 - 350.00	325.00	310.00	186.00	4.84	74.73	හාල්මැස්සා	1450.00	1750.00	1617.00	1503.00	1299.00	7.58	24.48
මමබු	450.00 - 600.00	509.00	475.00	182.00	7.16	179.67	හාල්මැස්සා (ආනයනික)	960.00	1100.00	1028.33	1024.17	955.00	0.41	7.68
මාළු මිරිස්	600.00 - 900.00	750.00	663.00	690.00	13.12	8.70	කට්ටා	1250.00	1450.00	1359.00	1322.00	1696.67	2.80	-19.90
වට්ටක්කා	120.00 - 140.00	127.00	130.00	119.00	-2.31	6.72	කෝරා	-	-	-	-	-	-	-
මිරිස්කො	70.00 - 100.00	81.00	67.00	105.00	20.90	-22.86	කෝරා (ආනයනික)	-	-	-	-	-	-	-
කරවිල	350.00 - 400.00	386.00	376.00	280.00	2.66	37.86	කෝරා (ආනයනික)	1750.00	1950.00	1855.00	1834.00	1665.00	1.15	11.41
පතෝල	350.00 - 400.00	369.00	234.00	196.00	57.69	88.27	මෝරා	-	-	-	-	-	-	-
මුරුංගා	-	-				-	මෝරා (ආනයනික)	950.00	1100.00	1020.00	996.00	896.67	2.41	13.75
වැටකොළ	350.00 - 400.00	373.00	324.00	254.00	15.12	46.85	බලයා	-	-	-	-	-	-	-
මැ කරල්	300.00 - 350.00	322.00	300.00	141.00	7.33	128.37	බලයා (ආනයනික)	-	-	-	-	-	-	-
අළු කෙසෙල්	250.00 - 320.00	289.00	279.00	223.00	3.58	29.60	අඹුළුවා	1450.00	1600.00	1535.00	1520.00	1624.00	0.99	-5.48
අඹු මිරිස්	800.00 - 1000.00	890.00	750.00	338.00	18.67	163.31	මඩුවා	1350.00	1450.00	1370.91	1431.00	1187.00	-4.20	15.49
දෙහි	150.00 - 200.00	176.00	209.00	94.00	-15.79	87.23	කෝඩුවා	-	-	-	-	-	-	-
දේශීය අලු							කෝඩුවා (ආනයනික)	-	-	-	-	-	-	-
බතල	100.00 - 200.00	143.00	116.00	126.00	23.28	13.49	සාලයා	400.00	500.00	458.33	461.67	814.00	-0.72	-43.69
මැද්දොකුක්කා	80.00 - 130.00	109.00	106.00	152.00	2.83	-28.29	සාලයා (ආනයනික)	-	-	-	-	-	-	-
කොළ එළවළු (මිරිසකට රු.)														
මුතු අඹුළුවන්	40.00 - 50.00	45.75	49.29	58.00	-7.17	-21.12								
කංකුන්	40.00 - 50.00	45.75	49.29	58.00	-7.17	-21.12								
ගොටුකොළ (කි.රු.)	280.00 - 320.00	300.00	308.57	241.67	-2.78	24.14								

සලකා බලන සතිය : සති අංක 04: 19 - 25 ජනවාරි 2024
පසුගිය සතිය : සති අංක 03: 12 - 18 ජනවාරි 2024

වගු අංක 15: කොළඹ හා අවට සිල්ලර වෙළඳපලවල මිල ගණන් (කිලෝවකට රුපියල්)
සති අංක 04: 19 - 25 ජනවාරි 2024

වර්ගය	පරාසය	මිල ගණන් වල සාමාන්‍ය			මිල වෙනස්වීම		වර්ගය	පරාසය	මිල ගණන් වල සාමාන්‍ය			මිල වෙනස්වීම	
		මෙම සතිය	පසුගිය සතිය	පසුගිය වසර	පසුගිය සතියට	පසුගිය වසරට %			මෙම සතිය	පසුගිය සතිය	පසුගිය වසර	පසුගිය සතියට	පසුගිය වසරට %
සහල්							සහල් (ගෙඩියකට රු.)						
දේශීය							ලොකු	110.00 - 120.00	119.00	118.28	118.57	0.72	0.36
සමබා 1	230.00 - 260.00	255.00	254.87	230.86	0.13	10.46	කුඩා	90.00 - 100.00	96.82	95.00	96.36	1.82	0.47
සමබා 2	-	-	-	220.00	-	-							
කිරි සමබා	360.00 - 370.00	368.89	368.75	255.56	0.14	44.35	පළතුරු (ගෙඩියකට රු.)						
නාඬු 1	220.00 - 230.00	223.39	225.16	221.32	-1.77	0.93	කෙසෙල්						
නාඬු 2	-	-	-	210.83	-	-	ඇඹුල් (කි. රු.)	150.00 - 280.00	225.74	240.37	260.00	-14.63	-13.18
රතු කැකුළු	190.00 - 220.00	206.13	206.00	213.19	0.13	-3.31	කෝලිකුටුටු (කි. රු.)	350.00 - 500.00	434.64	454.29	459.14	-19.64	-5.34
සුදු කැකුළු	210.00 - 220.00	217.42	217.33	211.62	0.09	2.74	සීනි (කි. රු.)	150.00 - 260.00	208.10	214.81	216.11	-6.71	-3.71
ආනයනික							ආනමාලු	30.00 - 42.00	36.63	37.00	28.78	-0.37	27.26
සමබා	330.00 - 330.00	330.00	-	224.12	-	47.24	ඇම්බුන්	40.00 - 55.00	48.25	49.04	36.00	-0.79	34.03
නාඬු	-	-	-	197.66	-	-	පැපොල් (කි. රු.)	170.00 - 350.00	247.86	252.92	319.69	-5.06	-22.47
රතු කැකුළු	-	-	-	188.48	-	-	වැල් දොඩම්	120.00 - 200.00	152.50	141.36	65.19	11.14	133.95
සුදු කැකුළු	-	-	-	188.48	-	-	අන්තාසි (ලොකු)	730.00 - 800.00	758.00	663.33	573.71	94.67	32.12
විශේෂ මිලිස්							අන්තාසි (මධ්‍යම)	550.00 - 700.00	628.26	553.81	481.07	74.45	30.60
ආනයනික	1100.00 - 1400.00	1275.93	1294.83	1724.12	-18.90	-26.00	අන්තාසි (කුඩා)	450.00 - 550.00	497.31	475.63	376.15	21.68	32.21
එඤ්ඤ							අඹ						
සිනන්	-	-	-	-	-	-	බෙට්ටි	-	-	-	-	-	-
වේදාලන්	-	-	-	-	-	-	කර්කකොලොම්බන්	115.00 - 180.00	180.00	156.92	170.31	23.08	5.69
ආනයනික	400.00 - 600.00	512.76	508.28	662.94	4.48	-22.65	විලාඩ්	-	-	-	-	-	-
ලොකු එඤ්ඤ							කොහු	-	-	-	-	-	-
ආනයනික	400.00 - 500.00	451.29	510.65	170.00	-59.35	165.46	වෙනත් පළතුරු						
දේශීය	-	-	-	-	-	-	දිවුල්	40.00 - 120.00	82.86	69.09	94.17	13.77	-12.01
අර්බාල							දොඩම්	70.00 - 200.00	129.23	176.33	87.69	-47.10	47.37
වැලිමඩ	-	-	-	-	-	-	අලිගැටපේර	200.00 - 300.00	223.33	207.50	145.63	15.83	53.36
නුවරඑළිය	380.00 - 460.00	415.00	409.47	433.33	5.53	-4.23	බෙලි	40.00 - 120.00	74.78	78.25	65.86	-3.47	13.54
ආනයනික	180.00 - 200.00	194.84	191.61	165.44	3.23	17.77	මිදි (කිලෝවකට රු.)	1600.00 - 2500.00	2045.65	2010.00	2464.71	-3.33	-17.00
ධාන්‍ය							කැමිලි	130.00 - 150.00	144.78	145.45	143.75	-0.67	0.72
මුං ඇට	1100.00 - 1300.00	1183.33	1180.00	1366.43	3.33	-13.40	මාළු						
කඩිසි (සුදු)	1200.00 - 1300.00	1225.93	1225.00	1424.71	0.93	-13.95	සාලයා	250.00 - 600.00	499.05	550.00	552.22	-50.95	-9.63
කඩිසි (රතු)	1200.00 - 1300.00	1225.93	1226.92	1423.33	-1.00	-13.87	හුරුල්ලා	600.00 - 1000.00	850.00	907.50	948.10	-57.50	-10.35
රතු පරිප්පු	320.00 - 360.00	339.19	338.39	381.35	0.81	-11.06	බලයා	780.00 - 1200.00	888.00	1205.71	1272.17	-317.71	-30.20
එළවළු							කෙලවල්ලා	1200.00 - 2400.00	1950.00	1997.65	2002.00	-47.65	-2.60
බටර් බෝංචි	-	-	-	-	-	-	තෝරා	2500.00 - 3200.00	2970.00	3155.56	3101.11	-185.56	-4.23
කොළ බෝංචි	680.00 - 1120.00	941.15	1203.70	456.25	-262.55	106.28	පර්වි	1400.00 - 2400.00	2030.56	2146.15	2028.00	-115.60	0.13
කැරට්	850.00 - 1650.00	1231.82	1707.14	304.81	-475.32	304.12	මෝරා	-	-	-	1552.86	-	-
ලීක්ස්	440.00 - 800.00	601.92	633.70	359.60	-31.78	67.39	ඉස්සා	2000.00 - 2100.00	2025.00	2052.94	1840.80	-27.94	10.01
බීට් රූට්	740.00 - 1300.00	951.54	910.00	386.80	41.54	146.00	කලපන්	2000.00 - 3000.00	2771.43	2752.63	2556.00	18.80	8.43
තෝරෝල්	400.00 - 800.00	614.74	675.33	374.35	-60.60	64.22	චීස්						
රාඬු	160.00 - 420.00	308.00	331.85	186.67	-23.85	65.00	දුඹුරු	53.00 - 57.00	55.32	54.00	49.22	1.32	12.38
ගෝවා	500.00 - 1100.00	727.31	853.21	183.20	-125.91	297.00	සුදු	51.00 - 55.00	53.32	50.74	48.00	2.58	11.07
කක්කාලි	440.00 - 860.00	692.31	656.55	254.80	35.76	171.71	කරවල						
බණ්ඩක්කා	340.00 - 600.00	500.00	511.11	295.20	-11.11	69.38	හාල්මැස්සා	1800.00 - 2200.00	1977.78	2071.43	1803.85	-93.65	9.64
වමබඩු	600.00 - 800.00	718.85	825.56	314.00	-106.71	128.93	හාල්මැස්සා (ආනයනික)	1200.00 - 1400.00	1319.05	1315.00	1328.28	4.05	-0.69
මාළු මිරිස්	900.00 - 1600.00	1188.46	972.96	830.80	215.50	43.05	කට්ටාටා	1800.00 - 2400.00	2152.38	2133.33	2496.43	19.05	-13.78
වට්ටක්කා	200.00 - 320.00	262.61	272.96	228.00	-10.35	15.18	තෝරා	-	-	-	-	-	-
පිපික්කා	120.00 - 260.00	218.08	239.29	207.69	-21.21	5.00	මෝරා	2000.00 - 2500.00	2366.67	2428.57	2407.41	-61.90	-1.69
කරවිල	440.00 - 900.00	646.54	679.23	443.60	-32.69	45.75	බලයා	1400.00 - 1800.00	1709.09	1694.74	1477.78	14.35	15.65
පතෝල	380.00 - 760.00	561.60	431.36	347.50	130.24	61.61	අඹුල්ලා	2400.00 - 2800.00	2560.00	2400.00	2383.33	160.00	7.41
මුරුංගා	-	-	-	-	-	-	මඩුඩා	-	-	-	-	-	-
වැටකොළ	400.00 - 800.00	603.04	590.00	422.80	13.04	42.63	සාලයා	1000.00 - 1300.00	1200.00	1066.67	1263.16	133.33	-5.00
මැකරල්	400.00 - 600.00	487.20	502.50	325.00	-15.30	49.91	මස්						
අළු කෙසෙල්	320.00 - 560.00	443.46	456.80	320.83	-13.34	38.22	හරක් මස්	2200.00 - 2500.00	2400.00	2450.00	2060.00	-50.00	16.50
අඹු මිරිස්	1000.00 - 1600.00	1350.00	1431.03	657.08	-81.03	105.45	කුකුල් මස් (ඉබ්‍රාහිම)	1100.00 - 1300.00	1241.11	1278.75	1230.00	-37.64	0.90
දෙහි	240.00 - 760.00	456.00	478.62	279.60	-22.62	63.09	කුකුල් මස් (කර්වි)	900.00 - 1400.00	1223.33	1158.75	1460.00	64.58	-16.21
දේශීය ඉල							එළු මස්	3200.00 - 3400.00	3262.50	3250.00	2944.44	12.50	10.80
බතල	220.00 - 400.00	332.00	317.41	225.60	14.59	47.16	උරු මස්	1250.00 - 1300.00	1275.00	1275.00	1650.00	0.00	-22.73
මසුදොන්නා	160.00 - 280.00	228.40	215.00	216.52	13.40	5.49							
කොළ එළවළු (මිලියනට රු.)													
මුතුඹුටුරුන්ත	60.00 - 100.00	83.93	84.48	82.22	-0.55	2.08							
කංකුන්	60.00 - 100.00	83.33	84.48	82.22	-1.15	1.35							
ගොටුකොළ (කි.රු.)	100.00 - 150.00	111.11	106.90	114.50	4.21	-2.96							

සලකා බලන සතිය : සති අංක 04: 19 - 25 ජනවාරි 2024
පසුගිය සතිය : සති අංක 03: 12 - 18 ජනවාරි 2024

වගු අංක 16: ගොවිපල මිල ගණන් (කිලෝවකට රුපියල්)
සති අංක 04: 19 - 25 ජනවාරි 2024

හෝග වර්ග	පරාසය	සාමාන්‍ය මිල	හෝග වර්ග	පරාසය	සාමාන්‍ය මිල	හෝග වර්ග	පරාසය	සාමාන්‍ය මිල
ඒ			එළවළු (උඩරට)			පතෝල		
කෙටි වී (සුදු)			බෝංචි			දඹුල්ල	172.50 - 200.00	187.00
අනුරාධපුරය	125.00 - 130.00	127.00	දඹුල්ල	600.00 - 620.00	615.00	හම්බන්තොට	250.00 - 280.00	266.00
පොළොන්නරුව	101.00 - 129.00	115.75	වැලිමඩ	560.00 - 580.00	568.00	ඇඹිලිපිටිය	350.00 - 370.00	360.00
කලාවැව	125.00 - 130.00	127.60	බදුල්ල	700.00 - 750.00	733.33	මාතර		
කුරුණෑගල	110.00 - 125.00	117.33	කැරට			අනුරාධපුරය	220.00 - 240.00	228.00
දෙහිඅත්තකණ්ඩිය	125.00 - 125.00	125.00	නුවරඑළිය	900.00 - 960.00	922.00	වැටකොළ		
නිකවැරටිය	110.00 - 125.00	118.29	වැලිමඩ	640.00 - 700.00	670.00	දඹුල්ල	290.00 - 330.00	312.00
අම්පාර	-	-	හඟුරන්කෙත	800.00 - 1000.00	906.00	හම්බන්තොට	350.00 - 370.00	360.00
දිග වී (සුදු)			ලික්ක			ඇඹිලිපිටිය	300.00 - 340.00	322.50
අනුරාධපුරය	113.00 - 116.00	114.20	නුවරඑළිය	400.00 - 420.00	412.00	මාතර		
පොළොන්නරුව	90.00 - 114.00	100.33	වැලිමඩ	350.00 - 380.00	366.00	අනුරාධපුරය	330.00 - 350.00	338.00
කලාවැව	112.00 - 115.00	114.00	බීට රූට			අමු මිරිස්		
කුරුණෑගල	90.00 - 115.00	103.33	නුවරඑළිය	550.00 - 580.00	564.00	දඹුල්ල	690.00 - 750.00	722.00
දෙහිඅත්තකණ්ඩිය	105.00 - 109.00	107.33	දඹුල්ල	-	-	හම්බන්තොට	-	-
ඇඹිලිපිටිය	-	-	කුරුණෑගල	-	-	ඇඹිලිපිටිය	920.00 - 960.00	944.00
නිකවැරටිය	90.00 - 115.00	102.71	වැලිමඩ	430.00 - 450.00	440.00	පුත්තලම	600.00 - 700.00	641.67
මාතර	-	-	හඟුරන්කෙත	430.00 - 500.00	464.00	අනුරාධපුරය	850.00 - 900.00	870.00
හම්බන්තොට	-	-	තෝකෝල්			වට්ටක්කා		
අම්පාර	85.00 - 114.00	93.50	නුවරඑළිය	250.00 - 280.00	260.00	දඹුල්ල	95.00 - 115.00	104.00
දිග වී (රතු)			වැලිමඩ	200.00 - 230.00	214.00	හම්බන්තොට	110.00 - 120.00	115.00
මාතර	100.00 - 105.00	103.75	හඟුරන්කෙත	250.00 - 320.00	288.00	ඇඹිලිපිටිය	130.00 - 200.00	158.00
හම්බන්තොට	95.00 - 100.00	97.75	රාඹු			මාතර	100.00 - 120.00	110.00
ඇඹිලිපිටිය	97.00 - 100.00	98.50	නුවරඑළිය	120.00 - 140.00	130.00	අනුරාධපුරය	100.00 - 120.00	108.00
කීරි සම්බා			වැලිමඩ	70.00 - 80.00	76.00	මොණරාගල	100.00 - 120.00	108.00
අනුරාධපුරය	150.00 - 155.00	152.50	හම්බන්තොට	160.00 - 170.00	165.00	පිපිඤ්ඤා		
පොළොන්නරුව	140.00 - 157.00	147.50	හඟුරන්කෙත	-	-	අනුරාධපුරය	70.00 - 80.00	74.00
කලාවැව	145.00 - 155.00	151.00	ගෝවා			දඹුල්ල	57.00 - 67.00	61.20
කුරුණෑගල	140.00 - 148.00	144.33	නුවරඑළිය	420.00 - 440.00	430.00	හම්බන්තොට	60.00 - 80.00	70.00
දෙහිඅත්තකණ්ඩිය	148.00 - 155.00	151.00	වැලිමඩ	350.00 - 380.00	360.00	මාතර	50.00 - 65.00	57.50
රතු එඤ්ඤ			බදුල්ල	-	-	මෑ කරල්		
පුත්තලම	240.00 - 300.00	266.00	හඟුරන්කෙත	400.00 - 500.00	456.00	දඹුල්ල	260.00 - 290.00	276.00
යාපනය	280.00 - 310.00	300.00	කක්කාලි			හම්බන්තොට	160.00 - 180.00	170.00
ලොකු එඤ්ඤ			වැලිමඩ	380.00 - 420.00	404.00	ඇඹිලිපිටිය	320.00 - 360.00	344.00
දඹුල්ල	-	-	හම්බන්තොට	-	-	මාතර	140.00 - 160.00	148.75
කලාවැව	-	-	දඹුල්ල	460.00 - 500.00	481.20	අනුරාධපුරය	300.00 - 320.00	308.00
අනුරාධපුරය	-	-	හඟුරන්කෙත	320.00 - 360.00	337.50	අළු කෙසෙල්		
අර්කාපල්			එළවළු (පහතරට)			හම්බන්තොට	-	-
නුවරඑළිය	290.00 - 300.00	296.00	බණ්ඩක්කා			ඇඹිලිපිටිය	180.00 - 210.00	196.00
බදුල්ල	-	-	අනුරාධපුරය	320.00 - 360.00	336.00	මාතර	150.00 - 170.00	158.75
වැලිමඩ	260.00 - 270.00	266.00	දඹුල්ල	290.00 - 320.00	308.00	දෙහි		
ධාන්‍ය			හම්බන්තොට	200.00 - 220.00	208.00	හම්බන්තොට	-	-
මුං ඇට			ඇඹිලිපිටිය	270.00 - 290.00	280.00	ඇඹිලිපිටිය	130.00 - 150.00	142.00
හම්බන්තොට	-	-	මාතර	-	-	මොණරාගල	100.00 - 150.00	120.00
මොණරාගල	750.00 - 760.00	754.00	වම්බටු			පලතුරු (කි.ගැ.ම.රු.)		
ඇඹිලිපිටිය	820.00 - 850.00	836.67	අනුරාධපුරය	380.00 - 400.00	388.00	කෙසෙල්		
නිකවැරටිය	700.00 - 750.00	712.50	දඹුල්ල	440.00 - 470.00	456.00	ඇඹුල්		
අනුරාධපුරය	720.00 - 760.00	740.00	හම්බන්තොට	-	-	මොණරාගල	90.00 - 100.00	94.00
කරපි			ඇඹිලිපිටිය	450.00 - 480.00	465.00	ඇඹිලිපිටිය	70.00 - 90.00	78.00
හම්බන්තොට	-	-	මාතර	360.00 - 400.00	377.50	හම්බන්තොට	90.00 - 110.00	100.00
නිකවැරටිය	500.00 - 700.00	587.50	වැලිමඩ	380.00 - 420.00	396.00	කෝලිකුටුටු		
මොණරාගල	700.00 - 750.00	720.00	මාළු මිරිස්			මොණරාගල	300.00 - 320.00	308.00
ඇඹිලිපිටිය	790.00 - 800.00	795.00	බදුල්ල	-	-	ඇඹිලිපිටිය	200.00 - 220.00	210.00
බඩ ඉරිඟු			වැලිමඩ	700.00 - 750.00	724.00	හම්බන්තොට	-	-
අනුරාධපුරය	120.00 - 125.00	122.50	කරවිල			පැපොල්		
කලාවැව	80.00 - 120.00	100.00	අනුරාධපුරය	380.00 - 400.00	388.00	මොණරාගල	80.00 - 100.00	88.00
තල			දඹුල්ල	370.00 - 410.00	390.00	ඇඹිලිපිටිය	130.00 - 150.00	140.00
අනුරාධපුරය	750.00 - 800.00	775.00	හම්බන්තොට	-	-	හම්බන්තොට	110.00 - 130.00	120.00
කලාවැව	-	-	ඇඹිලිපිටිය	480.00 - 510.00	495.00	අන්තාපි		
උසු			මාතර	360.00 - 380.00	372.50	දිවුලපිටිය		
අනුරාධපුරය	800.00 - 850.00	825.00						
කලාවැව	-	-						

වර්ගය	පැළියගොඩ	මහරගම	කිරුපන	නුගේගොඩ	නාරාහේන්පිට	දෙමටගොඩ	කොටලග	කඩවක	කිරිඳිගොඩ
සහල්									
දේශීය									
සම්බා 1	260.00 - 260.00	230.00 - 260.00	260.00 - 260.00	230.00 - 230.00	260.00 - 260.00	230.00 - 260.00	250.00 - 260.00	230.00 - 260.00	230.00 - 260.00
සම්බා 2	-	-	-	-	-	-	-	-	-
කිරි සම්බා	360.00 - 360.00	370.00 - 370.00	370.00 - 370.00	370.00 - 370.00	370.00 - 370.00	370.00 - 370.00	370.00 - 370.00	370.00 - 370.00	370.00 - 370.00
නාඩු 1	220.00 - 230.00	220.00 - 230.00	220.00 - 230.00	220.00 - 230.00	220.00 - 220.00	220.00 - 230.00	220.00 - 230.00	220.00 - 230.00	220.00 - 230.00
නාඩු 2	-	-	-	-	-	-	-	-	-
රතු කැකුළු	200.00 - 210.00	190.00 - 200.00	190.00 - 200.00	200.00 - 210.00	200.00 - 210.00	210.00 - 220.00	210.00 - 210.00	210.00 - 220.00	210.00 - 210.00
සුදු කැකුළු	210.00 - 220.00	210.00 - 220.00	210.00 - 220.00	210.00 - 220.00	220.00 - 220.00	220.00 - 220.00	220.00 - 220.00	220.00 - 220.00	220.00 - 220.00
ආනයනික									
සම්බා	-	-	-	330.00 - 330.00	330.00 - 330.00	-	-	-	-
නාඩු	-	-	-	-	-	-	-	-	-
රතු කැකුළු	-	-	-	-	-	-	-	-	-
සුදු කැකුළු	-	-	-	-	-	-	-	-	-
විදේශීය මිලිස්									
ආනයනික	1100.00 - 1200.00	1200.00 - 1400.00	1300.00 - 1400.00	1400.00 - 1400.00	1400.00 - 1400.00	1200.00 - 1300.00	1200.00 - 1300.00	1300.00 - 1300.00	1300.00 - 1300.00
රතු එණු									
සිනන්	-	-	-	-	-	-	-	-	-
වේදාලන්	-	-	-	-	-	-	-	-	-
ආනයනික	400.00 - 400.00	600.00 - 600.00	480.00 - 600.00	600.00 - 600.00	400.00 - 480.00	480.00 - 480.00	400.00 - 500.00	400.00 - 500.00	480.00 - 600.00
ලොකු එණු									
ආනයනික	420.00 - 420.00	450.00 - 480.00	440.00 - 480.00	480.00 - 480.00	450.00 - 460.00	440.00 - 450.00	450.00 - 500.00	400.00 - 400.00	400.00 - 500.00
දේශීය	-	-	-	-	-	-	-	-	-
අර්නාපල්									
වැලිමඩ	-	-	-	-	-	-	-	-	-
නුවරඑළිය	460.00 - 460.00	380.00 - 400.00	380.00 - 400.00	400.00 - 440.00	460.00 - 460.00	460.00 - 460.00	400.00 - 440.00	400.00 - 440.00	400.00 - 440.00
ආනයනික	200.00 - 200.00	180.00 - 200.00	180.00 - 200.00	200.00 - 200.00	200.00 - 200.00	200.00 - 200.00	180.00 - 200.00	180.00 - 200.00	180.00 - 200.00
ධාන්‍ය									
මුං ඇට	1100.00 - 1200.00	1300.00 - 1300.00	1200.00 - 1300.00	1200.00 - 1300.00	1100.00 - 1200.00	1200.00 - 1200.00	1100.00 - 1200.00	1200.00 - 1200.00	1200.00 - 1200.00
කඩිපි (සුදු)	1200.00 - 1200.00	1300.00 - 1300.00	1200.00 - 1300.00	1300.00 - 1300.00	1200.00 - 1300.00	1200.00 - 1200.00	1200.00 - 1300.00	1200.00 - 1200.00	1200.00 - 1200.00
කඩිපි (රතු)	1200.00 - 1200.00	1300.00 - 1300.00	1200.00 - 1300.00	1300.00 - 1300.00	1200.00 - 1200.00	1200.00 - 1200.00	1300.00 - 1300.00	1200.00 - 1200.00	1200.00 - 1200.00
රතු පරිප්පු	320.00 - 320.00	340.00 - 360.00	320.00 - 340.00	340.00 - 360.00	340.00 - 360.00	330.00 - 360.00	320.00 - 340.00	320.00 - 340.00	360.00 - 360.00

28

එළවළු	පැළියගොඩ	මහරගම	කිරුළපන	නුගේගොඩ	නාරාහේන්පිට	දෙමටගොඩ	කොටලග	කඩවක	කිරිඳිගොඩ
බෝංචි	680.00 - 720.00	1100.00 - 1120.00	840.00 - 1100.00	1000.00 - 1100.00	760.00 - 800.00	940.00 - 1000.00	870.00 - 1000.00	900.00 - 1100.00	1000.00 - 1100.00
කැරට	850.00 - 1200.00	1600.00 - 1600.00	1200.00 - 1600.00	1400.00 - 1600.00	900.00 - 1200.00	1600.00 - 1650.00	1100.00 - 1200.00	850.00 - 900.00	-
ලීක්ස්	440.00 - 460.00	450.00 - 460.00	720.00 - 800.00	600.00 - 800.00	550.00 - 560.00	460.00 - 600.00	600.00 - 660.00	460.00 - 480.00	760.00 - 800.00
බිටරුට	740.00 - 760.00	1200.00 - 1300.00	760.00 - 1200.00	800.00 - 1100.00	900.00 - 960.00	760.00 - 1000.00	800.00 - 860.00	1200.00 - 1300.00	880.00 - 900.00
නෝකෝල්	400.00 - 540.00	800.00 - 800.00	720.00 - 760.00	550.00 - 560.00	600.00 - 650.00	400.00 - 400.00	460.00 - 460.00	600.00 - 800.00	760.00 - 800.00
රාබු	160.00 - 220.00	400.00 - 420.00	280.00 - 340.00	400.00 - 420.00	240.00 - 320.00	240.00 - 320.00	300.00 - 360.00	320.00 - 360.00	280.00 - 300.00
ගෝවා	640.00 - 660.00	520.00 - 540.00	680.00 - 800.00	760.00 - 800.00	500.00 - 660.00	800.00 - 800.00	680.00 - 740.00	760.00 - 800.00	1000.00 - 1100.00
හක්කාලි	680.00 - 740.00	800.00 - 800.00	780.00 - 800.00	780.00 - 800.00	550.00 - 630.00	800.00 - 860.00	440.00 - 460.00	440.00 - 480.00	720.00 - 760.00
බණ්ඩක්කා	340.00 - 400.00	460.00 - 480.00	600.00 - 600.00	500.00 - 600.00	450.00 - 540.00	400.00 - 480.00	500.00 - 540.00	400.00 - 470.00	540.00 - 560.00
වම්බු	600.00 - 680.00	800.00 - 800.00	720.00 - 800.00	700.00 - 800.00	700.00 - 800.00	600.00 - 660.00	600.00 - 660.00	740.00 - 800.00	760.00 - 780.00
මාළු මිරිස්	1000.00 - 1100.00	1600.00 - 1600.00	1100.00 - 1200.00	1100.00 - 1200.00	1000.00 - 1100.00	1200.00 - 1300.00	900.00 - 1000.00	1500.00 - 1600.00	1000.00 - 1100.00
වට්ටක්කා	200.00 - 240.00	320.00 - 320.00	320.00 - 320.00	260.00 - 320.00	240.00 - 260.00	320.00 - 320.00	200.00 - 240.00	240.00 - 260.00	320.00 - 320.00
පිපිඤ්ඤා	120.00 - 160.00	260.00 - 260.00	240.00 - 260.00	240.00 - 260.00	160.00 - 200.00	240.00 - 260.00	150.00 - 160.00	200.00 - 240.00	240.00 - 260.00
කරවිල	440.00 - 460.00	660.00 - 680.00	740.00 - 780.00	600.00 - 680.00	540.00 - 650.00	800.00 - 900.00	480.00 - 500.00	900.00 - 900.00	600.00 - 660.00
පනෝල	420.00 - 460.00	460.00 - 480.00	460.00 - 560.00	600.00 - 700.00	500.00 - 520.00	520.00 - 600.00	380.00 - 400.00	740.00 - 760.00	720.00 - 760.00
මුරුංගා	-	-	-	-	-	-	-	-	-
වැටකොළ	450.00 - 540.00	460.00 - 480.00	720.00 - 740.00	600.00 - 660.00	460.00 - 460.00	-	400.00 - 440.00	760.00 - 800.00	760.00 - 800.00
මෑ කරල්	400.00 - 460.00	600.00 - 600.00	400.00 - 420.00	600.00 - 600.00	460.00 - 480.00	-	400.00 - 500.00	400.00 - 420.00	600.00 - 600.00
අළු කෙසෙල්	340.00 - 380.00	400.00 - 440.00	520.00 - 540.00	540.00 - 560.00	400.00 - 450.00	400.00 - 480.00	340.00 - 360.00	320.00 - 360.00	480.00 - 500.00
අඹු මිරිස්	1000.00 - 1200.00	1600.00 - 1600.00	1100.00 - 1500.00	1100.00 - 1400.00	1200.00 - 1300.00	1600.00 - 1600.00	1000.00 - 1100.00	1400.00 - 1600.00	1600.00 - 1600.00
දෙහි	240.00 - 260.00	600.00 - 600.00	760.00 - 760.00	500.00 - 560.00	300.00 - 380.00	600.00 - 600.00	260.00 - 300.00	360.00 - 420.00	600.00 - 660.00
දේශීය අලු									
බතල	220.00 - 260.00	400.00 - 400.00	320.00 - 360.00	400.00 - 400.00	320.00 - 340.00	240.00 - 320.00	360.00 - 400.00	320.00 - 360.00	320.00 - 340.00
මඤ්ඤාක්කා	160.00 - 180.00	240.00 - 260.00	220.00 - 260.00	280.00 - 280.00	200.00 - 240.00	280.00 - 280.00	160.00 - 180.00	200.00 - 280.00	260.00 - 260.00
ජාලා (මිටියකට)									
මුතුණුවැන්න	60.00 - 80.00	100.00 - 100.00	80.00 - 80.00	100.00 - 100.00	80.00 - 80.00	80.00 - 80.00	70.00 - 70.00	80.00 - 80.00	100.00 - 100.00
කංකුන්	60.00 - 80.00	100.00 - 100.00	80.00 - 80.00	100.00 - 100.00	80.00 - 80.00	80.00 - 80.00	70.00 - 70.00	80.00 - 80.00	100.00 - 100.00
ගොටුකොළ	120.00 - 150.00	120.00 - 120.00	100.00 - 100.00	120.00 - 120.00	100.00 - 100.00	100.00 - 100.00	100.00 - 100.00	100.00 - 100.00	120.00 - 120.00
පොල් (ගෙඩියකට)									
ලොකු	110.00 - 110.00	120.00 - 120.00	120.00 - 120.00	110.00 - 120.00	120.00 - 120.00	120.00 - 120.00	120.00 - 120.00	120.00 - 120.00	120.00 - 120.00
කුඩා	90.00 - 100.00	100.00 - 100.00	100.00 - 100.00	100.00 - 100.00	90.00 - 90.00	100.00 - 100.00	100.00 - 100.00	100.00 - 100.00	100.00 - 100.00

වර්ගය	පැළියගොඩ		මහරගම		කිරුලපන		නුගේගොඩ		නාරාහේන්පිට		දෙමටගොඩ		තොටලග		කඩවත		කිරිඳිගොඩ	
කොපොල්																		
ඇඹුල් (කි. රු.)	150.00	- 260.00	250.00	- 260.00	260.00	- 280.00	200.00	- 240.00	200.00	- 250.00	240.00	- 240.00	160.00	- 200.00	230.00	- 240.00	200.00	- 230.00
කෝලිකුවිටු (කි. රු.)	350.00	- 450.00	450.00	- 460.00	500.00	- 500.00	400.00	- 450.00	400.00	- 450.00	440.00	- 440.00	400.00	- 450.00	450.00	- 500.00	400.00	- 500.00
සීනි (කි. රු.)	150.00	- 220.00	230.00	- 250.00	250.00	- 260.00	180.00	- 240.00	230.00	- 250.00	240.00	- 240.00	150.00	- 200.00	180.00	- 230.00	200.00	- 230.00
ආනමාලු	30.00	- 37.00	37.00	- 40.00	40.00	- 42.00	35.00	- 42.00	32.00	- 37.00	35.00	- 37.00	35.00	- 37.00	40.00	- 42.00	30.00	- 42.00
ඇම්බුන්	40.00	- 50.00	50.00	- 52.00	55.00	- 55.00	45.00	- 55.00	45.00	- 50.00	50.00	- 50.00	46.00	- 50.00	50.00	- 55.00	40.00	- 55.00
අන්තෘසි																		
ලොකු	750.00	- 780.00	730.00	- 730.00	750.00	- 800.00	750.00	- 750.00	730.00	- 780.00	-	-	-	-	-	-	-	-
මධ්‍යම	550.00	- 580.00	620.00	- 700.00	650.00	- 700.00	600.00	- 700.00	550.00	- 600.00	600.00	- 600.00	-	-	630.00	- 650.00	550.00	- 680.00
කුඩා	480.00	- 500.00	500.00	- 550.00	500.00	- 550.00	500.00	- 550.00	450.00	- 500.00	450.00	- 450.00	450.00	- 500.00	450.00	- 530.00	450.00	- 530.00
අඹ																		
බෙට්ටි	-	-	-	-	-	-	-	-	-	-	-	-	-	-	-	-	-	-
කර්කකොලොම්බන්	120.00	- 150.00	-	-	-	-	-	-	-	-	-	-	115.00	- 115.00	115.00	- 115.00	180.00	- 180.00
විලාඩ්	-	-	-	-	-	-	-	-	-	-	-	-	-	-	-	-	-	-
කොහු	-	-	-	-	-	-	-	-	-	-	-	-	-	-	-	-	-	-
වෙනත් පලතුරු																		
දිවුල්	50.00	- 60.00	90.00	- 95.00	100.00	- 120.00	80.00	- 110.00	80.00	- 100.00	60.00	- 60.00	40.00	- 45.00	-	-	60.00	- 100.00
දොඩම්	90.00	- 100.00	120.00	- 120.00	200.00	- 200.00	200.00	- 200.00	70.00	- 110.00	-	-	-	-	-	-	120.00	- 200.00
අලිගැටපේර	300.00	- 300.00	-	-	220.00	- 220.00	200.00	- 210.00	200.00	- 210.00	-	-	-	-	-	-	-	-
බෙලි	40.00	- 50.00	80.00	- 100.00	100.00	- 120.00	60.00	- 100.00	70.00	- 80.00	70.00	- 70.00	40.00	- 40.00	50.00	- 60.00	60.00	- 120.00
මිදි (කි. රු.)	1600.00	- 1800.00	2000.00	- 2200.00	2000.00	- 2400.00	2500.00	- 2500.00	2000.00	- 2200.00	2200.00	- 2200.00	1700.00	- 1800.00	2200.00	- 2200.00	1800.00	- 2200.00
පැපොල් (කි. රු.)	170.00	- 250.00	300.00	- 320.00	320.00	- 350.00	260.00	- 280.00	280.00	- 300.00	200.00	- 250.00	180.00	- 200.00	260.00	- 280.00	200.00	- 250.00
වැල් දොඩම්	130.00	- 150.00	-	-	160.00	- 180.00	180.00	- 200.00	145.00	- 160.00	-	-	-	-	-	-	120.00	- 120.00
නැඹිලි	130.00	- 150.00	130.00	- 150.00	150.00	- 150.00	150.00	- 150.00	130.00	- 150.00	150.00	- 150.00	150.00	- 150.00	150.00	- 150.00	150.00	- 150.00

වර්ගය	පැළියගොඩ	මහරගම	කිරුලපන	නුගේගොඩ	නාරාහේන්පිට	දෙමටගොඩ	කොටලග	කඩවත	කිරිඳිගොඩ
මාළු									
සාලයා	250.00 - 350.00	580.00 - 600.00	600.00 - 600.00	600.00 - 600.00	600.00 - 600.00	560.00 - 560.00	400.00 - 480.00	400.00 - 400.00	400.00 - 400.00
හුරුල්ලා	600.00 - 700.00	1000.00 - 1000.00	980.00 - 1000.00	900.00 - 1000.00	800.00 - 800.00	800.00 - 800.00	800.00 - 820.00	720.00 - 800.00	800.00 - 800.00
බලයා	780.00 - 860.00	1200.00 - 1200.00	-	-	-	-	800.00 - 800.00	-	-
කෙලවල්ලා	1200.00 - 1300.00	2000.00 - 2200.00	2000.00 - 2200.00	2200.00 - 2400.00	2000.00 - 2000.00	2000.00 - 2000.00	2000.00 - 2000.00	2000.00 - 2000.00	2000.00 - 2000.00
තෝරා	2500.00 - 2700.00	2800.00 - 3200.00	3200.00 - 3200.00	3200.00 - 3200.00	3200.00 - 3200.00	2600.00 - 2800.00	2800.00 - 3000.00	2800.00 - 3000.00	3200.00 - 3200.00
පරවි	1400.00 - 1500.00	2200.00 - 2400.00	2400.00 - 2400.00	2400.00 - 2400.00	2400.00 - 2400.00	1800.00 - 2000.00	2000.00 - 2000.00	2000.00 - 2000.00	2000.00 - 2000.00
මෝරා	-	-	-	-	-	-	-	-	-
ඉස්සා	2000.00 - 2100.00	2000.00 - 2000.00	2000.00 - 2000.00	2000.00 - 2000.00	2000.00 - 2000.00	2000.00 - 2000.00	2000.00 - 2100.00	2100.00 - 2100.00	2100.00 - 2100.00
කලපන්	2000.00 - 2200.00	2600.00 - 2800.00	2800.00 - 3000.00	2800.00 - 3000.00	2800.00 - 2800.00	2600.00 - 2800.00	2600.00 - 2800.00	2800.00 - 3000.00	2800.00 - 3000.00
මිත්තර (බි/රු.)									
දුඹුරු	57.00 - 57.00	57.00 - 57.00	57.00 - 57.00	57.00 - 57.00	55.00 - 55.00	55.00 - 55.00	53.00 - 53.00	53.00 - 53.00	53.00 - 53.00
පිඬු	55.00 - 55.00	55.00 - 55.00	55.00 - 55.00	55.00 - 55.00	53.00 - 53.00	53.00 - 53.00	51.00 - 51.00	51.00 - 51.00	51.00 - 51.00
කරවල									
හාල්මැස්සා	1800.00 - 2000.00	1800.00 - 2000.00	2000.00 - 2200.00	1800.00 - 2000.00	1800.00 - 2000.00	2200.00 - 2200.00	1800.00 - 2000.00	1800.00 - 2000.00	1800.00 - 2000.00
කට්ටාවා	1800.00 - 2000.00	2000.00 - 2200.00	2000.00 - 2200.00	2200.00 - 2400.00	2000.00 - 2200.00	-	2200.00 - 2200.00	2000.00 - 2200.00	2000.00 - 2200.00
තෝරා	-	-	-	-	-	-	-	-	-
මෝරා	2200.00 - 2200.00	2200.00 - 2400.00	2400.00 - 2500.00	2400.00 - 2500.00	2000.00 - 2200.00	2000.00 - 2200.00	2400.00 - 2500.00	2400.00 - 2500.00	2400.00 - 2500.00
බලයා	1400.00 - 1800.00	1600.00 - 1800.00	1800.00 - 1800.00	1600.00 - 1800.00	1800.00 - 1800.00	1800.00 - 1800.00	1400.00 - 1600.00	1600.00 - 1600.00	1600.00 - 1600.00
අඟුළුවා	-	2600.00 - 2800.00	2800.00 - 2800.00	2400.00 - 2600.00	-	-	2400.00 - 2400.00	2400.00 - 2400.00	2400.00 - 2400.00
සාලයා	1200.00 - 1300.00	1200.00 - 1300.00	1200.00 - 1300.00	1200.00 - 1300.00	1000.00 - 1100.00	-	1100.00 - 1200.00	1200.00 - 1300.00	1200.00 - 1300.00
මස්									
හරක් මස්	-	2500.00 - 2500.00	2500.00 - 2500.00	2500.00 - 2500.00	2300.00 - 2300.00	-	2200.00 - 2200.00	-	-
කුකුල් මස් (මොයිලර්)	1270.00 - 1270.00	1270.00 - 1270.00	1270.00 - 1270.00	1280.00 - 1280.00	1180.00 - 1180.00	1100.00 - 1100.00	1200.00 - 1200.00	1300.00 - 1300.00	1300.00 - 1300.00
කුකුල් මස් (කට්ටි)	1400.00 - 1400.00	1400.00 - 1400.00	1400.00 - 1400.00	1400.00 - 1400.00	1180.00 - 1180.00	900.00 - 900.00	1050.00 - 1050.00	1100.00 - 1100.00	1180.00 - 1180.00
එළ මස්	-	3200.00 - 3200.00	3200.00 - 3200.00	3300.00 - 3300.00	3300.00 - 3300.00	3300.00 - 3300.00	3200.00 - 3200.00	3200.00 - 3200.00	3400.00 - 3400.00
උරු මස්	-	-	-	-	-	-	-	1300.00 - 1300.00	1250.00 - 1250.00

ඇමුණුම 05 : තෝරාගත් ආහාර ද්‍රව්‍යවල ආහාර සංයුතිය

ආහාර ද්‍රව්‍ය	Energy (kcal/100g)	Protein (g/100g)	Total fat (g/100g)	Retinol Eq (μg/100g)	Vit B2 (mg/100g)	Vit B6 (mg/100g)	Folate (μg/100g)	Vit C (mg/100g)	Calcium (mg/100g)	Magnesium (mg/100g)	Iron (mg/100g)	Zinc (mg/100g)
සහල්												
සහල් - (සුදු කැකුළු - සාමාන්‍ය)	361	9.88	1.52	-	0.03	0.09	10.67	-	6.94	26.29	1.22	1.5
සහල් - (සුදු කැකුළු සම්බා)	355	8.81	1.53	-	0.03	0.09	8.11	-	9.82	30.48	0.92	1.7
සහල් - (රතු කැකුළු - සාමාන්‍ය)	366	8.64	2.12	-	0.05	0.1	8.39	-	4.73	31.7	0.88	1.84
සහල් - සම්බා	369	6.86	2.45	-	0.05	0.13	12.79	-	8.71	37.26	1.18	1.49
සහල් - නාඩු සුදු	366	7.76	1.48	-	0.03	0.12	9.35	-	4.57	20.1	0.64	1.61
වියළි මිරිස්												
ලුනු	233	12.68	6.41	437	0.84	0.42	46.83	NA	107	231	5.39	1.65
ලොකු ලුනු												
ලොකු ලුනු	48	1.67	0.24	0.16	0.01	0.1	32.99	7.58	14.82	16.94	0.45	0.25
රතු එළු	55	2.13	0.15	0.18	0.02	0.13	30.15	14.26	20.37	19.32	0.31	0.28
අර්තාපල්												
	71	1.67	0.25		0.01	0.09	14.31	20.5	9.83	23.84	0.46	0.29
මාග බෝග												
මුං ඇට	290	21.97	0.93	19.5	0.28	0.33	135	NA	98.96	146	4.15	2.86
සුදු කවිපි	320	21.25	1.14	1.36	0.09	0.26	249	NA	84.1	213	5.04	3.57
රතු කවිපි	320	20.24	1.08	0.96	0.11	0.27	273	NA	81.83	194	4.95	3.4
රතු පරිප්පු	319	23.09	0.77	1.06	1.6	0.22	55	NA	41.27	66.63	7.45	3.34
එළවළු												
බෝංචි	46	3.95	0.15	6.64	0.1	0.3	45.2	7.02	35.68	45.56	0.7	0.59
කැරට්	30	0.85	0.45	1240	0.03	0.1	24.71	5.93	27.65	11.7	0.59	0.25
ලීක්ස්	30	1.74	0.49	18.56	0.02	0.19	42.63	4.65	29.28	11.77	1.49	0.43
බීටරුට්	31	2.12	0.15	1.52	0.01	0.09	108	4.51	20.29	34.88	0.77	0.29
නොල්කොල්	16	1.69	0.34		0.05	0.19	12.7	77.64	40.09	19.35	0.23	0.18
රාබු	29	0.75	0.11		0.02	0.09	18.09	12.13	35.64	13.56	0.38	0.16
ගෝවා	21	1.35	0.14	3.35	0.05	0.14	52.66	29.62	56.85	18.47	0.33	0.16

තක්කාලි	20	0.88	0.56	165	0.03	0.09	20.16	25.58	9.69	14.93	0.31	0.12
බණ්ඩක්කා	26	2.06	0.19	12.41	0.08	0.28	70.62	24.48	92.26	55.23	0.96	0.44
බටු (පැන්ඩෝරා ඉරි සහිත)	29	1.49	0.31	23	0.12	0.09	30.99	1.49	18.95	18	0.32	0.19
බටු (චීන වම්බටු)	24	1.28	0.33	16.83	0.12	0.11	32.94	3.37	14.4	21.18	0.28	0.16
මාළු මිරිස්	23	1.22	0.34	38.96	0.03	0.29	28.65	49.63	12.65	11.21	0.21	0.31
වට්ටක්කා	31	0.86	0.3	30.41	0.02	0.09	17.72	8.73	18.75	9.93	0.49	0.25
පිපිඤ්ඤ	19	0.98	0.24	0.58	0.01	0.08	19.66	4.08	22.1	18.22	0.67	0.21
කරවිල	19	1.47	0.23	55.08	0.05	0.06	53.1	46.89	25.19	35.81	1.75	0.26
පතෝල (තද කොළ)	11	0.82	0.25	10.41	0.03	0.12	18.09	3.54	26.83	25.84	0.41	0.11
පතෝල (සුදුමැලි කොළ)	11	0.89	0.25	5.14	0.03	0.07	16.52	2.85	27.11	21.77	0.47	0.2
මුරුංගා	30	2.48	0.12	3.13	0.06	0.12	60.48	92.33	22.27	28.51	0.5	0.26
වැටකොළ	12	0.86	0.15	59.33	0.01	0.07	25.48	6.41	14.67	14.01	4.42	0.45
මෑ කරල්	24	3.36	0.3	-	0.06	0.11	99.98	8.93	44.22	33.17	1.01	0.08
අළු කෙසෙල්	76	2.84	0.56	0.06	0.02	0.07	6.82	4.49	5.19	22.55	0.39	0.21
අමු මිරිස්	39	2.28	0.76	38.16	0.08	0.25	21.29	98.61	20.25	36.91	1.25	0.29
දෙහි	26	0.66	0.26	0.36	0.01	0.05	12.1	38.05	26	15.25	0.12	0.05
කැකිරි	17	1.01	0.25	0.76	0.01	0.07	17.34	8.07	25.72	26.2	0.63	0.22
අළු කෙසෙල්	18	0.8	0.15		0.01	0.15	14.17	9.14	19.27	23.62	0.48	0.13
වච්ච - වච්ච	19	0.58	0.12	0.3	0.04	0.07	63.81	23.76	20.55	13.02	0.49	0.12
තලන බටු (Little prince)	21	1.28	0.39	24.33	0.12	0.09	38.63	2.4	12.38	19.62	0.31	0.22
තලන බටු (Thai eggplant)	21	1.45	0.26	18.33	0.11	0.09	31.18	2.71	17.24	37.22	0.37	0.24
නිබ්බටු	61	1.66	1.96	15.89	0.03	1.02	72.39	10.8	105	57.46	1.06	0.59
කොහිල අල	27	0.64	0.16	1.72	0.01	0.14	4.64	1.67	52.33	33.95	0.61	1.62
කෙහෙල් මුව	19	1.36	0.63	4.27	0.02	0.12	40.51	8.16	35.09	31.43	0.38	0.39
අඹරැල්ල	37	0.73	0.44	3.36	0.01	0.1	44.49	35.51	20.7	9.28	0.7	0.12
අඹ	50	0.75	0.09	14.5	0.02	0.14	34.89	91.63	28.56	17.74	0.5	0.09
හතු	27	2.54	0.42	-	0.15	0.13	7.81	11.56	0.9	14.42	1.32	0.79
දඹල	21	1.84	0.2	38.74	0.08	0.4	33.69	19.82	68.24	31.38	1.2	0.44
පොල් ගෙඩි	390	3.67	39.92	-	0.05	0.11	14.86	-				

මූල බෝග

බතල	108	1.27	0.33	NA	0.04	0.09	14.44	22.2	28.93	21.05	0.51	0.14
මඤ්ඤොක්කා	78	0.92	0.19	NA	0.07	0.2	0.1	1.95	25.31	19.08	19.78	23.73
නෙළුම් අල/නෙළුම් මූල	79	1.94	0.93	NA	0.05	0.19	26.49	26.63	37.71	26.58	3.34	0.35
කිරිඅල	87	3.96	0.15	1.19	0.03	0.16	20.17	2.71	30.79	41.52	0.6	0.42
ඉත්තල	103	3.2	0.3	33.14	0.01	0.22	22.19	13.03	40.99	28.98	1.31	0.29

පලා වර්ග

මුතුණුවන්න	28	3.15	0.55	92.25	0.09	0.27	96.14	3.24	135	45.38	1.7	1.03
ගොටුකොළ	15	0.64	0.47	226	0.07	0.23	70.11	6.74	96.31	41.42	1.25	0.66
කන්කන්	15	0.47	0.37	1614	0.08	0.4	33.69	19.82	49.21	18.35	1.32	0.44
කතුරුමුරුගා	70	8.01	1.35	2097	0.33	0.22	120	121	901	96.64	4.36	0.53
නිවිනි	22	2.2	0.47	959	0.06	0.11	74.05	10.26	163	61.37	1.49	0.67
තම්පලා	32	3.55	0.72	1474	0.21	0.22	74.27	82	258	209	3.5	1.4
සාරණ	20	2.42	0.21	1149	0.03	0.13	58.54	9.89	59.57	42.93	0.13	0.75
කොහිල දළ	33	4.1	0.83	300	0.02	0.17	56.76	5.56	19.5	20.32	0.25	0.3
ලූනු කොළ	27	2.01	0.26	NA	0.04	0.18	56.8	23.38	35.21	74.95	3.15	0.77
ගෝවා කොළ	30	3.63	0.27	8.66	0.05	0.24	63.46	40.76	170	18.47	2.67	0.35
සලාද කොළ	19	1.05	0.24	NA	0.1	0.06	37.48	11.64	58.23	36.89	2.07	0.27
මල්ගෝවා	23	2.09	0.48	0.14	0.06	0.11	46.67	50.17	22.44	18.52	0.76	0.27
කොස් මදුළු	25	2.14	0.34	NA	0.03	0.04	30.7	24.77	37.32	26.08	0.3	0.17
කොස් ඇට	77	5.66	0.44	NA	0.02	0.08	58.91	15.24	40.87	50.14	0.52	0.42

මස්

කුකුල් මස්	176	23.14	9.24	6.88	0.07	0.49	10.09	-	15.06	20.18	0.75	0.64
හරක් මස්	160	23.3	7.45	2.15	0.08	0.32	1.93	-	4.8	28.54	2.41	3.31
එළු මස්	138	20.37	6.23	2.7	0.13	0.28	1.73	-	7.58	19.5	1.62	5.05
උරුමස්	161	18.83	9.5	1.9	0.09	0.28	8.15	-	6.58	8.9	0.79	0.8

මාළු

බලයා	96	21.28	1.12	21.01	0.15	0.12	7.89		6.45	26.02	0.68	0.46
තෝරා	136	22.28	5.18	81.9	0.07	0.16	15.45		9.85	36.73	0.41	0.74

මෝරා	95	21.6	0.83	1.11	0.04	0.11	8.57	8.44	32.58	0.41	0.74
පරව්	87	20.02	0.7	1.49	0.02	0.16	6.77	8.17	31.68	0.67	0.41
තලපත්	91	16.04	2.88	12.03	0.1	0.13	78.22	7.64	24.89	0.71	0.67
කෙලවල්ලා	109	21.47	2.55	15.95	0.17	0.73	77.39	13.35	33.82	0.68	0.64
හැදැල්ලා	87	19.88	0.78	12.18	0.04	0.06	11.7	36.6	53	0.54	0.65
හුරුල්ලා	88	17.08	2.18	10.02	0.14	1.66	61.66	103	35.45	1.24	1.05
කාරල්ලා / කටුවල්ලා	97	21.8	1.06	1.25	0.02	0.1	14.38	37.06	39.05	0.24	0.42
කුම්බලා / ඇන්පිලා	101	21.51	1.53	16.34	0.1	0.1	7.13	31.27	37.46	1.46	0.67
සාලයා / සුඩියා	100	19.5	2.39	15.41	0.18	1.39	60.87	435	42.83	1.4	2.3
තෙප්පිලි / තිලාපියා/ කෝරලි	83	18.48	1.08	17.14	0.18	0.18	8.29	99.39	24.96	2.84	0.88
ඉස්සා	65	14.85	0.56	1.24	0.03	0.1	15.37	37.81	30.5	0.73	1.1
කකුළුවන්	45	10	0.55	8.33	0.14	0.18	13.83	37.81	45.93	0.73	1.1
දැල්ලා	76	16.82	0.93	1.93	0.02	0.04	6.22	8.73	35.46	0.62	1.3
ලින්නා	112	20.3	3.37	15.78	0.23	0.68	59.78				
කොප්පරා	97	22.89	0.56	21.51	0.04	0.12	8.08	7.2	30.08	1.2	0.58
රේ (මඩුවා)	97	23.98	0.68	7.55	0.02	0.21	25.59	9.16	24.61	0.74	0.44

කරවල වර්ග

වියළි හාල්මැස්සන්	259	51.16	5.92	12.83	0.25	0.62	438	1178	162	3.06	4.2
වියළි කිරමින්	311	49.6	12.42	12.92	0.13	2.41	144	555	166	2.58	3.19
වියළි තලපත්	289	54.68	8.04	9.38	0.04	0.43	97.8	62.75	110	1.96	1.45
වියළි කට්ට	275	50.04	8.31	2.48	0.03	0.35	80.4	86.55	92.17	1.47	1.16
වියළි බලයා	282	63.79	3.37	14.32	0.12	1.98	213	83.48	83.45	3.6	1.44
වියළි මෝරා / කීලන්	267	55.03	5.25	10.31	0.04	0.32	187	42.24	92.94	1.48	0.66

බිත්තර

කිකිලි බිත්තර (Country)	170	13.14	13	208	0.08	0.18	54.6	50.14	11.04	1.64	1.12
කිකිලි බිත්තර (Table)	135	13.55	9.03	200	0.19	0.19	49.46	63.3	12	2.39	1.73
වටුවන් බිත්තර	153	12.39	11.46	153	0.11	0.17	54.86	60.67	11.21	2.55	1.51

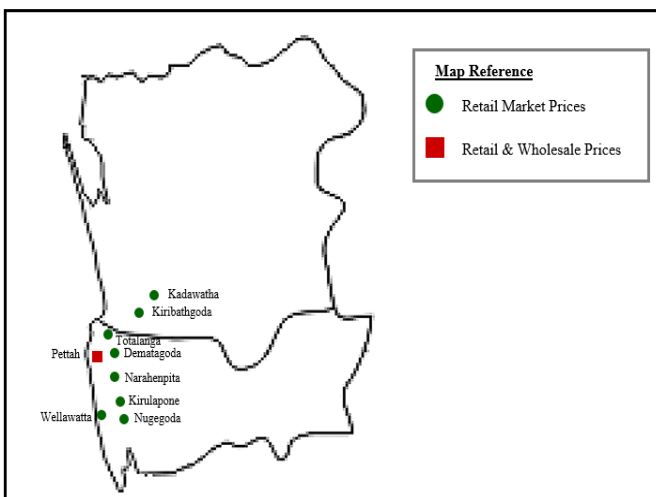
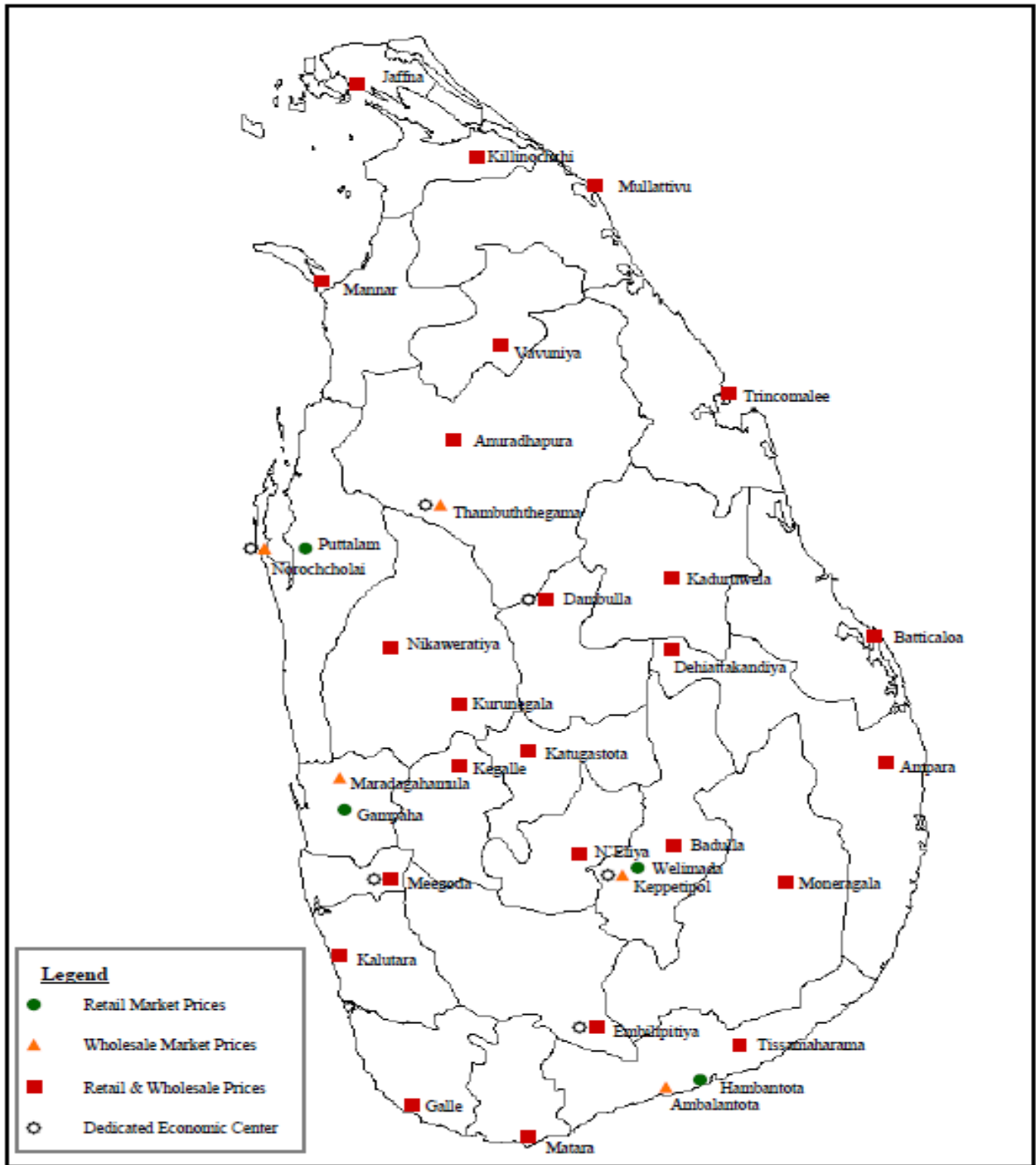
පලතුරු

කෙසෙල් ඇඹුල්	109	1.11	1.09	9.68	0.05	0.64	32.98	13.61	9.39	25.67	0.51	0.23
ආනමාලු	102	1.04	0.72	16.4	0.04	0.65	21.07	3.66	8.06	27.02	0.51	0.23

කෝලි කුට්ටු	107	1.38	0.34	8.8	0.03	0.47	18.12	7.71	8.56	38	0.32	0.14
අන්තාසි	37	0.41	0.17	5.76	0.04	0.12	17.86	39.36	10.37	10.71	0.3	0.09
පැපොල්	26	0.42	0.16	171	0.11	0.04	54.85	48.62	16.77	8.9	0.23	0.08
අඹ (කර්තකොලොම්බන්)	79	0.8	0.92	259	0.01	0.1	35.52	17.74	3.12	6.72	0.1	0.08
අඹ (විලාඩ්)	44	0.76	0.58	146	0.05	0.26	67.6	29.97	16.93	14.79	0.65	0.19
ඇපල්	62	0.29	0.64	0.36	0.02	0.08	3.43	2.9	3.12	6.72	0.1	0.08
අලිගැටපේර	144	2.95	13.86	2	0.08	0.18	67.17	9.36	28.48	48.14	0.81	0.75
දිවුල්	78	3.09	3.62	0.46	0.01	0.14	6.07	13.58	59.15	25.16	0.45	0.32
දොඩම්	46	1.07	0.37	23.44	0.01	0.28	14.46	20.19	31.18	20.36	0.81	0.35
පේර	39	1.53	0.38	19.67	0.01	0.11	25.24	30.88	6.59	12.02	0.53	0.33
මදි	49	0.95	10.69	3.22	0.04	0.1	7.07	20.51	7.27	6.86	0.28	0.07
කොමඩු	19	0.65	0.16	130	0.02	0.11	6	8.24	4.05	9.76	0.15	0.1

Source: Sri Lanka Food Composition Tables, Ministry of Health - 2021.

මිල තොරතුරු රැස්කරනු ලබන ප්‍රදේශ





HARTI



කෘෂිකර්ම අමාත්‍යාංශය

ආහාර පද්ධති අංශය හා දත්ත කළමනාකරණ අංශය
හෙක්ටර් කොබ්බෑකඩුව ගොවිකටයුතු පර්යේෂණ හා පුහුණු කිරීමේ ආයතනය

නො.114, විජේරාම මාවත

කොළඹ 07

දු.ක.: 011-2696981 ෆැක්ස්: 011-2682283

ඊ-මේල්: mfpaharti@yahoo.com

වෙබ්: www.harti.gov.lk

www.moh.gov.lk

දෛනික චිල්ව්ලි තොග මිල, ජංගම දුරකථනයෙන්

හෙක්ටර් කොබ්බෑකඩුව ගොවි කටයුතු පර්යේෂණ හා පුහුණුකිරීමේ ආයතනය අනුමැතියෙන්

මොබිටෙල් ජංගම මිල දර්ශනය

මොබිටෙල් අද මිල - අග උස

මොබිටෙල් ජංගම දුරකථන ජාලයෙන් චිල්ව්ලි තොග මිල දැක්වේ.

විකාශිතයාට රු.2/-

මොබිටෙල් සේවා මිල ගාලු පාරේ, කොළඹ 07