

සිල්ලර වෙළඳපොළ මිල හැසිරීම් රටාව

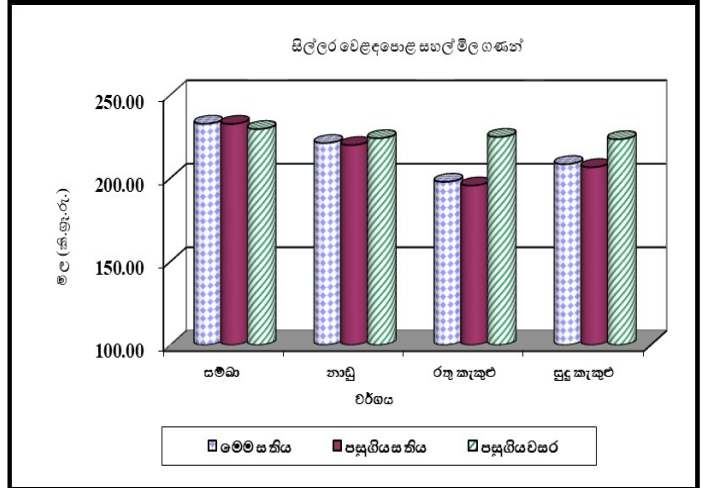
සාරාංශය

සහල්



අනෙකුත් සහල් වර්ග හැර, කීරි සම්බා සහල් මිල කිලෝවකට රු.3.00කින් ඉහළගොස් ඇති අතර මිල පරාසය කිලෝවකට රු.360.00-380.00 අතර විය. 23/24 මහ කන්නයේ වී අස්වනු නෙළීම ආරම්භවීමත් සමග ප්‍රධාන වී වර්ගවල සාමාන්‍ය ගොවිපළ මිල ගණන් පහළගොස් ඇත. ඉදිරි සති කිහිපය තුළ එය තවදුරටත් පහළයනු ඇතැයි අපේක්ෂා කෙරේ.

(පිටු අංක 01)

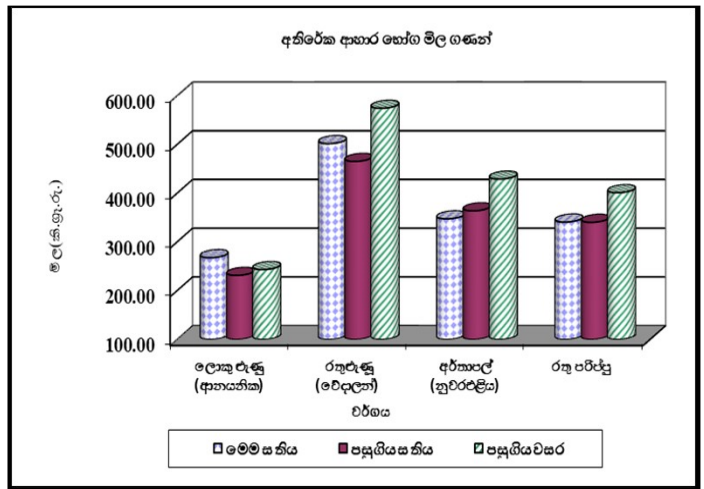


අතිරේක ආහාර භෝග



ආනයනික රතුළුණු සහ ආනයනික ලොකුළුණු සඳහා මිල පිළිවෙලින් කිලෝවකට රු.78.00කින් සහ රු.4.00කින් පහළගොස් ඇත. නුවරඑළිය අර්තාපල් මිල ගණන් පසුගිය සතිය හා සැසඳීමේදී සැලකිය යුතු වෙනසක් සිදුවී නැත. මුංඇට මිල කිලෝවකට රු.13.00කින් ඉහළගොස් ඇත.

(පිටු අංක 02-03)

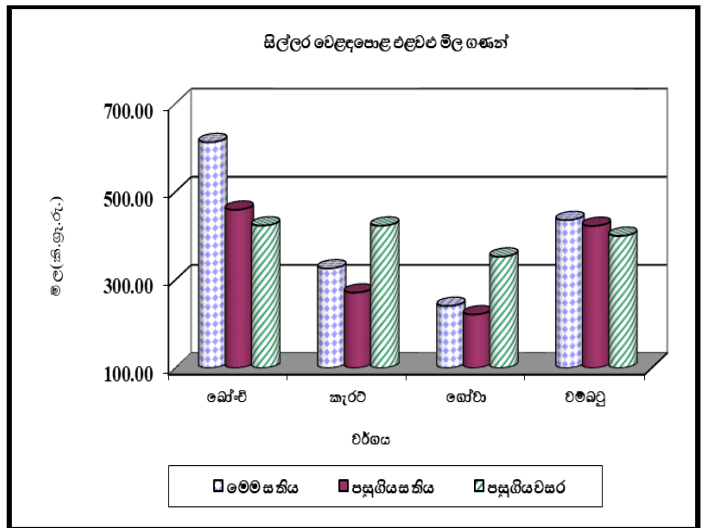


එළවළු



තොග මිල ඉහළයාමට සම්බන්ධව බොහෝමයක් එළවළු වර්ග වල සිල්ලර මිල ගණන් ඉහළගොස් ඇත. උඩරට එළවළු ප්‍රභේද පිළිබඳ සැලකීමේදී උපරිම මිල ඉහළයාම කිලෝවකට රු.308.00ක් ලෙස කැරට් සඳහා ද, කිලෝවකට රු.76.00ක් ලෙස ලික්ස් සඳහා ද වාර්තා විය. නෝකෝල්, රාබු සහ ගෝවා මිල කිලෝවකට රු.25.00කින්, රු.10.00කින් සහ රු.7.00කින් ඉහළගොස් ඇත. පහතරට එළවළු ප්‍රභේද පිළිබඳ සැලකීමේදී, බණ්ඩක්කා සඳහා උපරිම මිල ඉහළයාම වාර්තා විය. එය කිලෝවකට රු.62.00ක් වූ අතර වට්ටක්කා මිල කිලෝවකට රු.49.00කින් ඉහළගොස් ඇත.

(පිටු අංක 03-04)



පොල්



ලොකු සහ කුඩා යන පොල් දෙවර්ගයේම මිල ගණන් පිළිවෙලින් ගෙඩියකට රු.1.00කින් සහ රු.7.00කින් ඉහළගොස් ඇත. ලොකු පොල් ගෙඩියක් සඳහා මිල පරාසය ගෙඩියකට රු.110.00-120.00ක් සහ කුඩා පොල් ගෙඩියක් සඳහා රු.95.00-110.00ක් අතර පැවතුණි.

(පිටු අංකය 04-05)

බිත්තර



ගොවිපළ මිල ඉහළයාම හේතුවෙන් දුඹුරු සහ සුදු බිත්තර යන දෙවර්ගයේම මිල රු.4.00කින් ඉහළගොස් ඇත. දුඹුරු බිත්තර සඳහා මිල පරාසය රු.58.50-60.00 අතර පැවතුණි. සුදු බිත්තරයක සාමාන්‍ය මිල රු.57.00ක් විය.

(පිටු අංකය 07)

**සහල්
තොග වෙළඳපොළ**

තොග සැපයුම ඉහළයාම හේතුවෙන් කීරි සම්බා හැර අනෙකුත් සියලුම දේශීය සහල් වර්ග වල මිල පහළගොස් ඇති අතර සම්බා පළමු ශ්‍රේණිය, සම්බා දෙවන ශ්‍රේණිය, නාඩු පළමු ශ්‍රේණිය සහ නාඩු දෙවන ශ්‍රේණියේ සහල් මිල සැලකිය යුතු ලෙස වෙනස් වී නොමැති අතර එහි මිල පරාසය කිලෝවකට රු.235.00-245.00ක්, රු.230.00-238.00ක් රු.205.00-210.00ක් සහ රු.200.00-203.00ක් විය. රතු කැකුළු සහ සුදු කැකුළු මිල 2%කින් සහ 5%කින් පහළගොස් තිබුණු අතර මිල පරාසයන් පිළිවෙලින් කිලෝවකට රු.170.00-185.00ක් සහ රු.190.00-200.00ක් විය.

කීරි සම්බා සහ ආනයනික පොත්ති සම්බා සහල් වර්ග වල මිල සැලකිය යුතු ආකාරයෙන් වෙනසක් සිදුවී නොමැති අතර එම මිල පරාසයන් පිළිවෙලින් කිලෝවකට රු.340.00-350.00ක් සහ රු.275.00-280.00ක් විය.

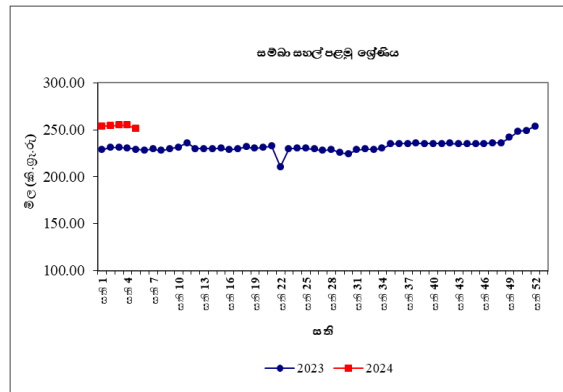
පසුගිය වසරේ සමාන කාලපරිච්ඡේදය හා සැසඳීමේදී රතු කැකුළු හැර අනෙකුත් සියලුම දේශීය සහල් වර්ගවල තොග මිල 8%-57% අතර පරාසයකින් ඉහළගොස් ඇති අතර ආනයනික පොත්ති සම්බා මිල 39%කින් ඉහළගොස් තිබුණි. උපරිම මිල ඉහළයාම 57%ක් ලෙස කීරි සම්බා සඳහා වාර්තා විය.

සිල්ලර වෙළඳපොළ

කීරි සම්බා සහල් මිල කිලෝවකට රු.3.00කින් ඉහළගොස් ඇති අතර එහි මිල පරාසය කිලෝවකට රු.360.00-380.00ක් අතර විය. සම්බා පළමු ශ්‍රේණිය, නාඩු පළමු ශ්‍රේණිය, රතු කැකුළු, සුදු කැකුළු සහ ආනයනික සම්බා යන සහල් වර්ග වල මිල ගණන් පිළිවෙලින් කිලෝවකට රු.4.00කින්, රු.1.00කින්, රු.2.00කින්, රු.1.00කින් සහ රු.37.00කින් පහළගොස් ඇත.

පසුගිය වසරේ සමාන කාලපරිච්ඡේදය හා සැසඳීමේදී රතු කැකුළු හැර අනෙකුත් දේශීය

සහල් සඳහා වූ සිල්ලර මිල ඉහළගොස් ඇති අතර උපරිම මිල ඉහළයාම 48%ක් ලෙස කීරි සම්බා සඳහා වාර්තා විය.



වී

ගොවියාට ලැබුණු මිල

23/24 මහ කන්නයේ වී අස්වනු නෙළීම ප්‍රධාන නිෂ්පාදන ප්‍රදේශ කිහිපයක ආරම්භ වීමත් සමග ප්‍රධාන වී වර්ග සඳහා වූ සාමාන්‍ය ගොවිපල මිල ගණන් පසුගිය සතියට සාපේක්ෂව පහළගොස් ඇත. ඉදිරි සති වලදී මෙම මිල ගණන් තවදුරටත් පහළ යනු ඇතැයි අපේක්ෂා කෙරේ. ඒ අනුව, කෙටි වී මිල කිලෝවක සඳහා රු.1.00-31.00 දක්වා පරාසයක පහළගොස් ඇති අතර මිල පරාසය කිලෝවකට රු.93.00-130.00 දක්වා විය. එසේම, කීරි සම්බා වී මිල ද කිලෝවක සඳහා රු.3.00-23.00 දක්වා පහළයාමක් වාර්තා වූ අතර මිල පරාසය කිලෝවකට රු.121.00-157.00ක් ලෙස සටහන් විය. තවද, කිලෝවකට රු.1.00-22.00 දක්වා මිල පහළයාමක් සුදු දිග වී සඳහා වාර්තා වූ අතර මිල පරාසය කිලෝවකට රු. 78.00-115.00ක් විය. රතු දිග වී සඳහා කිලෝවකට රු.1.00-9.00 දක්වා මිල පහළයාමක් සහ රු.90.00-100.00 දක්වා මිල පරාසයක් දකුණු පළාතේ ප්‍රධාන වී නිෂ්පාදන ප්‍රදේශයන්ගෙන් වාර්තා විය. අක්කරපත්තු සහ අම්පාර ප්‍රදේශවලින් නව තෙත වී අස්වනු සැපයුම ඉහළයාම හේතුවෙන් ප්‍රධාන වී වර්ග සඳහා කිලෝවකට රු.22.00-31.00 දක්වා සැලකිය යුතු මිල පහළයාමක් දෙහිඅත්තකණ්ඩිය ප්‍රදේශයෙන් වාර්තා විය.

පසුගිය වසරේ සමාන කාලපරිච්ඡේදය සමඟ සැසඳීමේදී සියලුම ප්‍රධාන වී වර්ග සඳහා වූ ගොවිපල මිල ගණන් 3%-43% දක්වා ඉහළගොස් ඇති අතර උපරිමය කිරි සම්බා සඳහා වාර්තා විය.

**වියළි මිරිස්
තොග වෙළඳපොළ**

තොග සැපයුම ඉහළයාම හේතුවෙන් ආනයනික වියළි මිරිස් තොග මිල 2%කින් පහළගොස් ඇති අතර මිල පරාසය කිලෝවකට රු.880.00-980.00ක් විය.

පසුගිය වසරේ සමාන කාලපරිච්ඡේදය හා සැසඳීමේදී ආනයනික වියළි මිරිස් තොග මිල 28%කින් පහළගොස් තිබුණි.

සිල්ලර වෙළඳපොළ

ආනයනික වියළි මිරිස් මිල කිලෝවකට රු.3.00කින් පහළගොස් ඇති අතර එහි මිල පරාසය කිලෝවකට රු.1,100.00-1,400.00ක් විය.

පසුගිය වසරේ සමාන කාලපරිච්ඡේදය හා සැසඳීමේදී ආනයනික වියළි මිරිස් සිල්ලර මිල 25%කින් පහළගොස් තිබුණි.

ඒණු

තොග වෙළඳපොළ

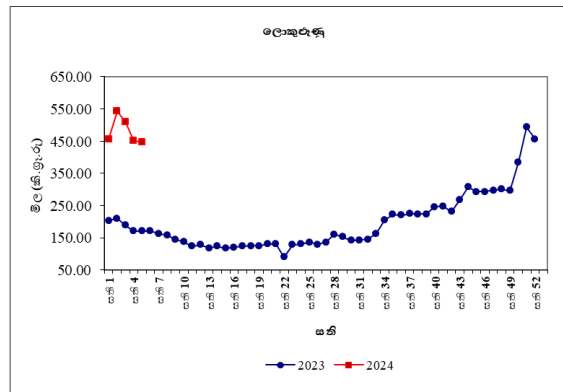
තොග සැපයුම ඉහළයාම හේතුවෙන් ආනයනික රතුඒණු මිල 13%කින් පහළගොස් ඇති අතර මිල පරාසය කිලෝවකට රු.230.00-280.00ක් විය. තත්වයෙන් ඉහළ තොග වෙළඳපොළ තුළ පැවතීම හේතුවෙන් ආනයනික ලොකුඒණු මිල 4%කින් ඉහළගොස් ඇති අතර මිල පරාසය කිලෝවකට රු.270.00-370.00ක් විය.

පසුගිය වසරේ සමාන කාල පරිච්ඡේදය හා සැසඳීමේදී ආනයනික රතුඒණු තොග මිල 32%කින් පහළගොස් ඇති අතර ආනයනික

ලොකුඒණු තොග මිල 148%කින් ඉහළගොස් තිබුණි.

සිල්ලර වෙළඳපොළ

ආනයනික රතුඒණු සහ ආනයනික ලොකුඒණු මිල පිළිවෙලින් කිලෝවකට රු.78.00කින් සහ රු.4.00කින් පහළගොස් ඇති අතර ඒවායේ මිල පරාසයන් පිළිවෙලින් කිලෝවකට රු.380.00-480.00ක් සහ රු.400.00-480.00ක් අතර විය.



පසුගිය වසරේ සමාන කාලපරිච්ඡේදය හා සැසඳීමේදී, ආනයනික රතුඒණු සිල්ලර මිල 26%කින් පහළගොස් ඇති අතර ආනයනික ලොකුඒණු සිල්ලර මිල 162%කින් ඉහළගොස් ඇත.

අර්තාපල්

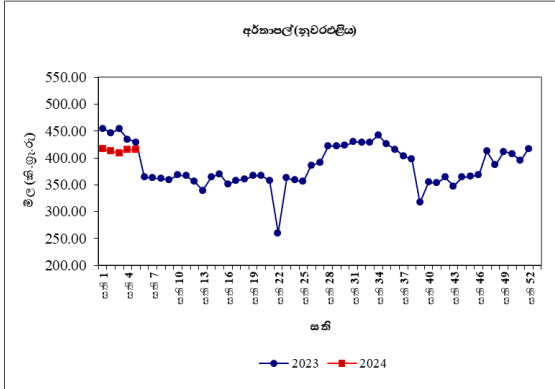
තොග වෙළඳපොළ

නුවරඑළිය අර්තාපල් මිල ඉතා සුළු වශයෙන් ඉහළගොස් ඇති අතර මිල පරාසය කිලෝවකට රු.280.00-350.00ක් විය. තත්වයෙන් ඉහළ තොග වෙළඳපොළ තුළ පැවතීම හේතුවෙන් ආනයනික අර්තාපල් මිල 2%කින් ඉහළගොස් ඇති අතර මිල පරාසය කිලෝවකට රු.165-220.00ක් විය.

පසුගිය වසරේ සමාන කාලපරිච්ඡේදය හා සැසඳීමේදී නුවරඑළිය අර්තාපල් මිල 1%කින් ඉහළගොස් ඇති අතර ආනයනික අර්තාපල් තොග මිල 84%කින් ඉහළගොස් තිබුණි.

සිල්ලර වෙළඳපොළ

නුවරඑළිය සහ ආනයනික අර්නාපල් මිල කිලෝවකට රු.1.00කින් සහ රු.15.00කින් ඉහළගොස් ඇති අතර ඒවායේ මිල පරාසයන් පිළිවෙලින් කිලෝවකට රු.380.00-440.00ක් සහ රු.180.00-240.00ක් විය.



පසුගිය වසරේ සමාන කාලපරිච්ඡේදය හා සැසඳීමේදී නුවරඑළිය අර්නාපල් සිල්ලර මිල 3%කින් පහළගොස් ඇති අතර ආනයනික අර්නාපල් මිල 34%කින් ඉහළගොස් ඇත.

**මාෂ හෝග
තොග වෙළඳපොළ**

මුංඇට සහ රතු කවිපි මිල පරාසය කිලෝවකට රු.950.00-1,000.00ක් සහ රු.850.00-950.00ක් විය. තත්වයෙන් පහළ තොග පැවතීම හේතුවෙන් සුදු කවිපි මිල 2%කින් පහළගොස් ඇති අතර මිල පරාසය කිලෝවකට රු.1,000.00-1,150.00ක් විය. රතු පරිප්පු මිල 1%කින් ඉහළගොස් ඇති අතර මිල පරාසය කිලෝවකට රු.295.00-300.00ක් විය.

පසුගිය වසරේ සමාන කාලපරිච්ඡේදය හා සැසඳීමේදී, සුදු කවිපි හැර අනෙකුත් සලකා බලනු ලබන සියලුම මාෂ බෝග වල තොග මිල 15%-25%ක් දක්වා පරාසයකින් පහළගොස් තිබුණි.

සිල්ලර වෙළඳපොළ

මුංඇට මිල කිලෝවකට රු.13.00කින් ඉහළගොස් ඇති අතර මිල පරාසය කිලෝවකට රු.1,100.00-1,300.00ක් විය. සුදු කවිපි සහ රතු කවිපි මිල පිළිවෙලින් කිලෝවකට රු.1.00කින් සහ රු.6.00කින් පහළගොස් ඇති අතර ඒවායේ මිල පරාසයන් ද්‍රව්‍ය දෙක සඳහාම කිලෝවකට රු.1,200.00-1,300.00ක් විය.

පසුගිය වසරේ සමාන කාලපරිච්ඡේදය හා සැසඳීමේදී සියලුම මාෂ බෝග සඳහා මිල 10%-15% අතර පරාසයකින් පහළගොස් ඇත.

**එළවළු
තොග වෙළඳපොළ**

බොහොමයක් ප්‍රධාන නිෂ්පාදන ප්‍රදේශ වලින් ලැබෙන සැපයුම පහළයාම හේතුවෙන් එළවළු වර්ග රැසක මිල ගණන් ඉහළගොස් ඇත.

උඩරට එළවළු පිළිබඳ සැලකීමේදී, බණ්ඩාරවෙල ප්‍රදේශ වලින් ලැබුණු සැපයුම පහළයාම හේතුවෙන් බෝංචි හැර අනෙකුත් සියලුම එළවළු වර්ග වල මිල ගණන් ඉහළගොස් ඇත. ඒ අනුව, උපරිම මිල ඉහළයාම 29%ක් ලෙස නෝකෝල් සඳහා වාර්තා වූ අතර කැරටි මිල 25%කින් ඉහළගොස් තිබුණි. ලික්ස්, රාබු, බීටරූට් සහ ගෝවා මිල 13%-22%ක් අතර පරාසයකින් ඉහළගොස් තිබුණි. කෙසේ නමුත්, බලංගොඩ ප්‍රදේශ වලින් ලැබුණු සැපයුම ඉහළයාම හේතුවෙන් බෝංචි මිල 15%කින් පහළගොස් තිබුණි.

සූරියවැව ප්‍රදේශයෙන් ලැබුණු සැපයුම පහළයාම හේතුවෙන් තක්කාලි මිල 33%කින් ඉහළයාමක් වාර්තා කල අතර සියලුම නිෂ්පාදන ප්‍රදේශ වලින් ලැබුණු සැපයුම පහළයාම හේතුවෙන් මාළු මිරිස් මිල 13%කින් ඉහළගොස් තිබුණි.

පහතරට එළවළු වර්ග පිළිබඳ සැලකීමේදී, සියළුම ප්‍රධාන නිෂ්පාදන ප්‍රදේශවලින් ලැබුණු තොග සැපයුම පහළයාම හේතුවෙන් උපරිම මිල

ඉහළයාම 47%ක් ලෙස වට්ටක්කා සඳහා වාර්තා වූ අතර කරවිල මිල 10%කින් ඉහළගොස් තිබුණි. වම්බටු, පනෝල, බණ්ඩක්කා සහ අළු කෙසෙල් මිල 1%-10%ක් අතර පරාසයක ඉහළගොස් තිබුණු අතර වෙළෙඳපොළ ඉල්ලුමෙහි පැවති සුළු වෙනස්කම් එයට හේතුවිය. කෙසේ නමුත්, බෝංචි මිල පහළයාමක් සමග ඇතිවූ ඉල්ලුම පහළයාම හේතුවෙන් මැකරල් මිල 19%කින් පහළගොස් තිබුණු අතර පිපිඤ්ඤා සහ වැටකොළ මිල 2%කින් පහළගොස් තිබුණි.

පුත්තලම ප්‍රදේශයෙන් තොග සැපයුම ඉහළයාම හේතුවෙන් අමු මිලිස් මිල 10%කින් පහළගොස් තිබුණු අතර දෙහි මිල 4%කින් පහළගොස් ඇත.

පසුගිය වසරේ සමාන කාලපරිච්ඡේදය හා සැසඳීමේදී බොහොමයක් එළවළු වර්ගවල තොග මිල ගණන් ඉහළගොස් ඇති අතර උපරිම මිල ඉහළයාම 1,098%ක් ලෙස ගෝවා සඳහා වාර්තා වූ අතර කැරට් මිල 1,017%කින් ඉහළගොස් තිබුණි. පසුගිය සමයේ පැවති අධික වර්ෂාව හේතුවෙන් උඩරට ප්‍රදේශවල සිදුවූ පෙර අස්වනු හානියත් සමග සැපයුම පහළයාම එයට හේතුවිය.

සිල්ලර වෙළෙඳපොළ

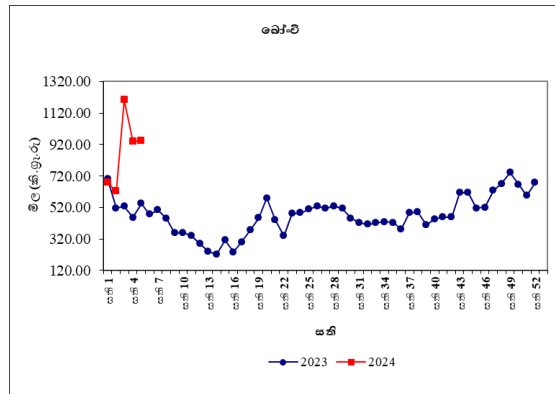
තොග මිල ගණන් ඉහළයාමක් සමග බොහොමයක් එළවළු වර්ග වල සිල්ලර මිල ගණන් ද ඉහළගොස් ඇත.

උඩරට එළවළු වර්ග පිළිබඳව සැලකීමේදී උපරිම මිල ඉහළයාම කිලෝවකට රු.308.00ක් ලෙස කැරට් සඳහා වාර්තා වූ අතර ලික්ස් මිල පහළයාම කිලෝවකට රු.76.00ක් ලෙස වාර්තා විය. ගෝවා, නෝකෝල් සහ රාබු මිල පිළිවෙලින් කිලෝවකට රු.7.00ක්, රු.25.00ක් සහ රු.10.00කින් ඉහළගොස් තිබුණි.

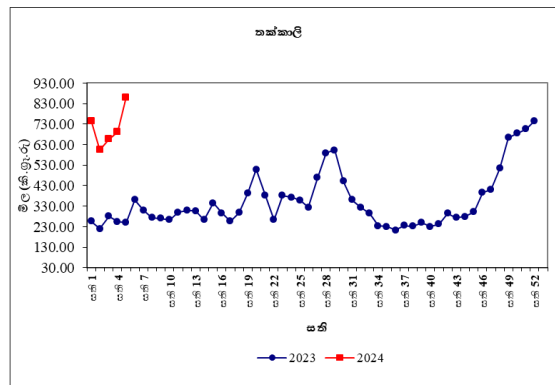
තක්කාලි සහ මාළු මිරිස් මිල ඉහළයාම පිළිවෙලින් කිලෝවකට රු.168.00ක් ද රු.5.38ක් ද විය.

පහතරට එළවළු වර්ග පිළිබඳව සැලකීමේදී උපරිම මිල ඉහළයාම කිලෝවකට රු.62.00ක්

ලෙස බණ්ඩක්කා සඳහා වාර්තා වූ අතර විය. තවද, වම්බටු, කරවිල සහ අලුකෙසෙල් මිල ඉහළයාම පිළිවෙලින් කිලෝවකට රු.22.00ක්, රු.13.00ක් සහ රු.1.00ක් ලෙස වාර්තා විය. කෙසේ නමුත්, වැටකොළ සහ පිපිඤ්ඤා මිල පහළයාම කිලෝවකට රු.47.00ක් සහ රු.12.00ක් විය.



තවද, අමුමිරිස් මිල ඉහළයාම කිලෝවකට රු.88.00ක් වූ අතර දෙහි මිල පහළයාම කිලෝවකට රු.64.00ක් විය.



පසුගිය වසරේ සමාන කාලපරිච්ඡේදය හා සැසඳීමේදී බොහොමයක් එළවළු වර්ගවල සිල්ලර මිල ඉහළගොස් ඇති අතර උපරිම මිල ඉහළයාම 545%ක් ලෙස කැරට් සඳහා වාර්තා විය.

පොල්

තොග වෙළෙඳපොළ

ලොකු සහ කුඩා දෙවර්ගයේම පොල් ගෙඩියක මිල 1%කින් ඉහළගොස් තිබුණි. මිල පරාසයන් ලොකු පොල් ගෙඩියක් සඳහා රු.95.00-

105.00ක් ලෙස ද, කුඩා පොල් ගෙඩියක් සඳහා රු.80.00-90.00ක් ලෙස ද වාර්තා විය.

පසුගිය වසරේ සමාන කාලපරිච්ඡේදය හා සැසඳීමේදී ලොකු පොල් ගෙඩියක සහ කුඩා පොල් ගෙඩියක තොග මිල පිළිවෙලින් 1%කින් සහ 6%කින් පහළගොස් තිබුණි.

සිල්ලර වෙළඳපොළ

ලොකු සහ කුඩා පොල් දෙවර්ගයේම මිල පිළිවෙලින් ගෙඩියකට රු.1.00කින් සහ රු.7.00කින් ඉහළගොස් තිබුණු අතර මිල පරාසයන් ලොකු පොල් ගෙඩියක් සඳහා රු.110.00-120.00ක් ලෙස ද කුඩා පොල් ගෙඩියක් සඳහා රු.95.00-110.00ක් ලෙස ද වාර්තා විය.

පසුගිය වර්ෂයේ සමාන කාලපරිච්ඡේදය හා සැසඳීමේදී කුඩා පොල් ගෙඩියක සිල්ලර මිල 5%කින් ඉහළගොස් ඇත.

පලතුරු

තොග වෙළඳපොළ

සීමිත තොග සැපයුම හමුවේ පලතුරු වර්ග රැසක මිල ගණන් ඉහළගොස් පැවතිණි. උපරිම මිල ඉහළයාම 60%ක් ලෙස කර්තකොලොම්බන් අඹ සඳහා වාර්තා වූ අතර අස්වනු සමය අවසන් වීම එයට හේතුවිය. එමෙන්ම අස්වනු සමය අවසානය සමග සීමිත සැපයුම හේතුවෙන් දිවුල් සහ අලිගැටපේර සඳහා 46%ක සහ 21%ක මිල ඉහළයාමක් සටහන් විය. සීමිත තොග පැවතීම හේතුවෙන් පැපොල් සඳහා 13%ක මිල ඉහළයාමක් සටහන් විය. තත්වයෙන් ඉහළ තොග සීමිත ප්‍රමාණයක් පැවතීම හේතුවෙන් සියලුම කෙසෙල් වර්ග සඳහා 1%-12% අතර පරාසයක මිල ඉහළයාමක් සටහන් විය. එමෙන්ම, ආනයනික මිදි සඳහා 10%ක මිල ඉහළයාමක් ද සියලුම ප්‍රමාණයේ අන්තෘසි සඳහා 5%-7% අතර පරාසයක මිල ඉහළයාමක් ද සීමිත තොග සැපයුම හේතුවෙන් වාර්තා විය. මෙයට අමතරව, ඉහළ ඉල්ලුමක් පැවතීම

හේතුවෙන් තැඹිලි සඳහා 5%ක මිල ඉහළයාමක් සටහන් වූ අතර වැල් දොඩම් සඳහා සුළු මිල ඉහළයාමක් වාර්තා විය.

කෙසේ වුවත්, බෙලි සහ පැණි දොඩම් සඳහා 9%ක සහ 2%ක මිල පහළයාම සඳහා තත්වයෙන් අඩු තොග පැවතීම හේතුවිය.

පසුගිය වසරේ සමාන කාලපරිච්ඡේදය හා සැසඳීමේදී පලතුරු වර්ග බොහොමයක තොග මිල ගණන් ඉහළගොස් ඇති අතර උපරිම මිල ඉහළයාම 212%ක් ලෙස පැණි දොඩම් සඳහා වාර්තා විය.

සිල්ලර වෙළඳපොළ

තොග මිලට සාපේක්ෂව බොහොමයක් පලතුරු වර්ගයන්හි සිල්ලර මිල ගණන් ඉහළගොස් තිබුණි. ඒ අනුව, උපරිම මිල ඉහළයාම ගෙඩියකට රු.86.00ක් ලෙස කර්තකොලොම්බන් අඹ සඳහා වාර්තා වූ අතර වෙළෙඳපොළෙහි ප්‍රමාණවත් තොග නොමැතිවීම එයට හේතුව විය. එමෙන්ම, ආනයනික මිදි සඳහා වූ සිල්ලර මිල ඉහළයාම කිලෝවකට රු.54.00ක් ලෙස වාර්තා විය. තවද, අලිගැටපේර සහ වැල්දොඩම් සඳහා වූ සිල්ලර මිල ඉහළයාම පිළිවෙලින් ගෙඩියකට රු.41.00ක් සහ ගෙඩියකට රු.29.00ක් විය.

තවද, කුඩා, මධ්‍යම සහ විශාල ප්‍රමාණයේ අන්තෘසි සඳහා වූ සිල්ලර මිල ඉහළයාම ගෙඩියකට රු.10.00-25.00 අතර පරාසයක වූ අතර ප්‍රමාණවත් තොග නොමැති වීම ඒ සඳහා හේතුවිය. පැපොල් සඳහා මිල ඉහළයාම කිලෝවකට රු.25.00ක් ලෙස සටහන් විය. එමෙන්ම, සීනි, කෝලිකුට්ටු සහ ඇඹුල් කෙසෙල් සඳහා වූ මිල ඉහළයාම කිලෝවකට රු.5.00-12.00 අතර පැවතුණි. එමෙන්ම, දිවුල් සඳහා වූ මිල ඉහළයාම ගෙඩියකට රු.4.00ක් විය.

මේ අතර උපරිම සිල්ලර මිල පහළයාම ගෙඩියකට රු.15.00ක් ලෙස පැණි දොඩම්

සඳහා වාර්තා වූ අතර වෙළෙඳපොළෙහි ප්‍රමාණවත් තොග පැවතීම එයට හේතු විය. පසුගිය වසරේ සමාන කාලපරිච්ඡේදය හා සැසඳීමේදී පලතුරු වර්ග සඳහා සිල්ලර මිල ගණන් ඉහළගොස් තිබුණු අතර උපරිම මිල ඉහළයාම 113%ක් ලෙස වැල් දොඩම් සඳහා වාර්තා විය.

මාළු
තොග වෙළෙඳපොළ

ඉල්ලුමට සාපේක්ෂව තොග සැපයුම පහළයාම හේතුවෙන් බොහොමයක් මාළු වර්ග වල තොග මිල ගණන් ඉහළගොස් ඇත. බේරුවල, ගාල්ල සහ මිරිස්ස යන ප්‍රදේශ වලින් පැවති තොග සැපයුම පහළයාමත් සමග උපරිම මිල ඉහළයාම 16%ක් ලෙස කෙලවල්ලා සඳහා වාර්තා විය. එහි මිල පරාසය කිලෝවක් සඳහා රු.850.00-1,400.00 අතර පැවතුණි. උතුරු ප්‍රදේශ වලින් තොග සැපයුම පහළයාමත් සමග පරවි මිල 15%කින් ඉහළගොස් ඇති අතර එහි මිල පරාසය කිලෝවක් සඳහා රු. 1,200.00-1,450.00 අතර පැවතුණි. එසේම, වාලච්චේන, බේරුවල සහ මීගමුව යන ප්‍රදේශ වලින් පැවති තොග සැපයුම පහළයාමත් සමග බලයා මිල 10%කින් ඉහළගොස් ඇති අතර එහි මිල පරාසය කිලෝවක් සඳහා රු.500.00-780.00 අතර පැවතුණි. තවද, සාලයා, හුරුල්ලා සහ ඉස්සන් තොග මිල ගණන් පිළිවෙලින් 3%-8% අතර ප්‍රමාණයකින් ඉහළගොස් ඇත.

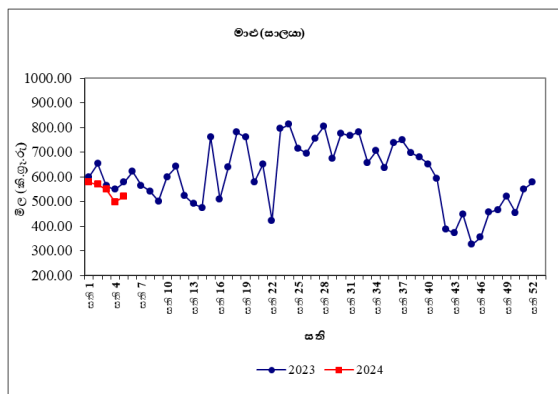
කෙසේ නමුත්, කල්පිටිය, වාලච්චේන හා මුලතිව් යන ප්‍රදේශ වලින් පැවති තොග සැපයුම ඉහළයාමත් සමග තෝරා මිල 10%කින් පහළගොස් ඇති අතර එහි මිල පරාසය කිලෝවක් සඳහා රු.1,650.00-2,200.00 අතර පැවතුණි. මෙයට අමතරව, මීගමුව, බේරුවල සහ කල්මුණේ යන ප්‍රදේශ වලින් පැවති තොග සැපයුම ඉහළයාමත් සමග තලපත් මිල 7%කින් පහළගොස් ඇති අතර එහි පරාසය කිලෝවක් සඳහා රු.1,400.00-2,100.00 අතර පැවතුණි. මෙයට අමතරව මෝරා මිල 2%කින් පහළගොස් ඇත.

පසුගිය වසරේ සමාන කාලපරිච්ඡේදය හා සැසඳීමේදී බොහොමයක් මාළු වර්ග වල තොග මිල ගණන් 2%-27% අතර ඉහළගොස් ඇති අතර උපරිම මිල ඉහළයාම ඉස්සන් සඳහා වාර්තා විය.

සිල්ලර වෙළෙඳපොළ

තොග මිල ඉහළයාමත් සමග බොහොමයක් මාළු වර්ගවල සිල්ලර මිල ගණන් තවදුරටත් ඉහළගොස් ඇති අතර සැපයුම පහළයාම එයට හේතුවිය. උපරිම මිල ඉහළයාම කිලෝවකට රු.389.00ක් ලෙස බලයා සඳහා ද කිලෝවකට රු.263.00ක් ලෙස තෝරා සඳහා ද වාර්තා විය. ඉස්සන් සහ පරවි සඳහා මිල කිලෝවකට රු.60.00-226.00 අතර පරාසයක් තුළ ඉහළගොස් ඇත. තවද, කෙලවල්ලා සහ සාලයා සඳහා මිල පිළිවෙලින් කිලෝවකට රු.54.00කින් සහ රු.21.00කින් ඉහළගොස් ඇත.

කෙසේ වුවත්, තලපත් සහ හුරුල්ලා සඳහා මිල පිළිවෙලින් කිලෝවකට රු.45.00කින් සහ රු.19.00කින් පහළගොස් ඇති අතර ඉල්ලුම පහළයාම එයට හේතුවිය.



පසුගිය වසරේ සමාන කාලපරිච්ඡේදය හා සැසඳීමේදී බොහොමයක් මාළු වර්ගවල සිල්ලර මිල 2%-18% අතර පරාසයක් තුළ ඉහළගොස් ඇති අතර උපරිම මිල ඉහළයාම පරවි සඳහා වාර්තා විය.

**කරවල
තොග වෙළඳපොළ**

දේශීය කරවල සැපයුම පහළයාම හේතුවෙන් බොහොමයක් දේශීය හා ආනයනික කරවල වර්ගයන් වල තොග මිල ගණන් ඉහළගොස් ඇත. මන්තාරම, ත්‍රිකුණාමලය සහ මීගමුව යන ප්‍රදේශ වලින් පැවති තොග සැපයුම පහළයාමත් සමග උපරිම මිල ඉහළයාම 11%ක් ලෙස දේශීය භාල්මැස්සන් සඳහා වාර්තා විය. එහි මිල පරාසය කිලෝවක් සඳහා රු.1,600.00-2,000.00 අතර පැවතුණි. එසේම, හලාවත සහ පුත්තලම යන ප්‍රදේශ වලින් පැවති තොග සැපයුම පහළයාමත් සමග දේශීය සාලයා මිල 10%කින් ඉහළගොස් ඇති අතර එහි මිල පරාසය කිලෝවක් සඳහා රු.450.00-550.00ක් අතර පැවතුණි. තවද, දේශීය බලයා, ආනයනික කට්ටාවා සහ දේශීය මඩුවා තොග මිල ගණන් පිළිවෙලින් 1%-2% අතර ප්‍රමාණයකින් ඉහළගොස් ඇත.

කෙසේ වුවද, ඕමානය සහ ඉන්දුනීසියාව යන රටවලින් තොග සැපයුම ඉහළයාමත් සමග ආනයනික අංගුළුවා මිල 3%කින් පහළගොස් ඇති අතර එහි මිල පරාසය කිලෝවක් සඳහා රු.1,400.00-1,550.00 අතර පැවතුණි. මෙයට අමතරව, ආනයනික භාල්මැස්සන් මිල 2%කින් පහළගොස් ඇත.

පසුගිය වසරේ සමාන කාලපරිච්ඡේදය හා සැසඳීමේදී බොහොමයක් කරවල වර්ගයන්හි තොග මිල ගණන් 4%-40% අතර ඉහළගොස් ඇති අතර උපරිම මිල ඉහළයාම දේශීය භාල්මැස්සන් සඳහා වාර්තා විය.

සිල්ලර වෙළඳපොළ

තොග මිල ඉහළයාමත් සමඟ බොහොමයක් කරවල වර්ගවල සිල්ලර මිල ද තවදුරටත් ඉහළගොස් ඇති අතර ප්‍රමාණවත් තොග නොමැති වීම එයට හේතුවිය. උපරිම මිල ඉහළයාම කිලෝවකට රු.201.00ක් ලෙස දේශීය භාල්මැස්සන් සඳහා ද, කිලෝවකට රු.27.00ක් ලෙස බලයා සඳහා ද වාර්තා විය.

කට්ටාවා සහ මෝරා සඳහා මිල පිළිවෙලින් කිලෝවකට රු.7.00කින් සහ රු.4.00කින් ඉහළගොස් ඇත.

කෙසේ නමුත් සාලයා, අංගුළුවා, සහ ආනයනික භාල්මැස්සන් සඳහා මිල පිළිවෙලින් කිලෝවකට රු.143.00කින්, රු.27.00කින් සහ රු.26.00කින් පහළගොස් ඇති අතර ඉහළ මිලක් වාර්තා වීමත් සමග ඉල්ලුම පහළයාම එයට හේතුවිය.

පසුගිය වසරේ සමාන කාලපරිච්ඡේදය හා සැසඳීමේදී බොහොමයක් කරවල වර්ග වල සිල්ලර මිල 1%-14% අතර පරාසයක් තුළ පහළගොස් ඇති අතර උපරිම මිල පහළයාම කට්ටාවා සඳහා වාර්තා විය.

**බිත්තර
තොග වෙළඳපොළ**

දුඹුරු බිත්තරයක සහ සුදු බිත්තරයක මිල 8%කින් ඉහළගොස් ඇති අතර ඒවායේ මිල පරාසයන් පිළිවෙලින් රු.56.00-59.00 හා රු.54.00-57.00 අතර විය.

පසුගිය වසරේ සමාන කාලපරිච්ඡේදය හා සැසඳීමේදී දුඹුරු සහ සුදු බිත්තරයක තොග මිල 27%කින් සහ 28%කින් ඉහළගොස් ඇත.

සිල්ලර වෙළඳපොළ

දුඹුරු බිත්තර සහ සුදු බිත්තර යන දෙවර්ගයේම සිල්ලර මිල බිත්තරයකට රු.4.00කින් ඉහළගොස් ඇති අතර ගොවිපල විකුණුම් මිල ඉහළයාම එයට හේතුවිය. දුඹුරු බිත්තරයක් සඳහා මිල පරාසය රු.58.50-60.00ක් දක්වා විය. සුදු බිත්තරයක සාමාන්‍ය මිල රු.57.00ක් විය.

පසුගිය වසරේ සමාන කාලපරිච්ඡේදය හා සැසඳීමේදී දුඹුරු බිත්තර හා සුදු බිත්තර යන දෙවර්ගයෙහිම සිල්ලර මිල ගණන් පිළිවෙලින් 29%කින් සහ 30%කින් ඉහළගොස් ඇත.

**මස්
සිල්ලර වෙළෙඳපොළ**

හරක් මස් සඳහා මිල කිලෝවකට රු.125.00කින් පහළගොස් ඇති අතර ඉල්ලුම පහළයාම එයට හේතුවිය. සම රහිත කරි කුකුළු මස් සහ එළ මස් සඳහා මිල ද පිළිවෙලින් කිලෝවකට රු.66.00කින් සහ රු.13.00කින් පහළගොස් ඇත.

කෙසේ වුවත්, සම රහිත බ්‍රොයිලර් කුකුළු මස් සහ උරු මස් සඳහා මිල පිළිවෙලින් කිලෝවකට රු.21.00කින් සහ රු.8.00කින් ඉහළගොස් ඇති අතර වෙළෙඳපොළ විකුණුම් මිල ඉහළයාම එයට හේතුවිය.

පසුගිය වසරේ සමාන කාලපරිච්ඡේදය හා සැසඳීමේදී බොහොමයක් මස් වර්ගවල සිල්ලර මිල 1%-10% අතර පරාසයක් තුළ ඉහළගොස් ඇති අතර උපරිම මිල ඉහළයාම එළ මස් සඳහා වාර්තා විය.

සටහන

සෑම සිකුරාදාවකම නිකුත් කෙරෙන ආහාර ද්‍රව්‍ය විවරණිකාවෙහි, අත්‍යවශ්‍ය ආහාර ද්‍රව්‍යයන්හි තොග සහ සිල්ලර මිලෙහි වෙනස්වීම්, පරාසයන් සහ සාමාන්‍යයන් ඇතුළු වෙළෙඳපොළ තොරතුරු ඉදිරිපත් කෙරේ. මේ සඳහා කොළඹ සහ අවට වෙළෙඳපොළවල් නවයකින් ද, දිවයිනේ වෙනත් ප්‍රධාන වෙළෙඳපොළවල් කිහිපයකින් ද තොරතුරු රැස් කරනු ලැබේ.

මෙහි දක්වා ඇති මිල වෙනස්කම් ගණනය කර ඇත්තේ පසුගිය සතියට සාපේක්ෂ වශයෙනි. එසේ නොවන අවස්ථාවලදී ඒ බව විශේෂයෙන් සඳහන් කර ඇත.

තොග මිල ගණන් සතියේ අභ්‍යන්තරවද සහ සිකුරාදා යන දෙදින තුළ දී ද, සිල්ලර මිල ගණන් සිකුරාදා සඳුදා සහ අභ්‍යන්තරවද යන දෙදින තුළ දී ද රැස් කෙරේ.

වග අංක 01: සලකා බලන තොග වෙළඳපොලවල සහල් මිල ගණන් (කිලෝ 50ක් සඳහා රුපියල්)

සති අංක 05: 26 ජනවාරි - 01 පෙබරවාරි 2024

ප්‍රදේශ	සහල් වර්ග													
	සමබා 1		සමබා 2		කීරි සමබා		නාඩු 1		නාඩු 2		රතු කැකුළු		සුදු කැකුළු	
කොළඹ	11750	12250	11500	11900	17000	17500	10250	10500	10000	10150	8500	9250	9500	10000
දිවුලපිටිය	11900	12650	11250	11500	16500	16650	10500	10700	9700	10300	8600	9200	9200	9800
කුරුණෑගල	12200	12500	11500	11500	16500	16500	10600	10750	9600	9900	9000	9250	9150	9650
නිකවැරටිය	-	-	11000	11250	18000	18000	10650	10700	9500	10000	9000	9750	9350	9500
බදුල්ල	-	-	11500	11500	-	-	10500	10750	-	-	8750	9000	9900	97500
පුත්තලම	-	-	11200	11350	-	-	10700	10850	9750	10250	10000	10250	9600	9750
දඹුල්ල	12400	12500	11750	12000	-	-	10700	10750	10300	10400	9750	10000	9750	9900
අනුරාධපුරය	11750	12250	11500	11500	17000	17500	10750	10900	10000	10250	10000	10250	9750	10250
තඹිත්තේගම	-	-	11250	11400	-	-	-	-	9900	10200	-	-	9700	9800
පොළොන්නරුව	12350	12600	11850	11900	-	-	10700	10750	9700	9750	10200	10250	9700	9750
කළුතර	-	-	11800	11900	-	-	-	-	10100	10250	9000	9250	10250	10400
අම්පාර	-	-	11500	11500	-	-	10900	11000	-	-	8750	8750	9250	9250
නුවර	11900	12200	11500	11600	16700	16750	10400	10600	10000	10200	8750	9250	9800	10000
මොණරාගල	12000	12500	-	-	17000	17500	10750	10850	-	-	8500	8750	9250	9750
කෑගල්ල	-	-	-	-	-	-	-	-	-	-	-	-	-	-
දෙහිඅත්තකණ්ඩිය	-	-	-	-	-	-	10750	10850	10250	10250	10250	10250	9500	10250
හම්බන්තොට	11750	12000	-	-	-	-	-	-	-	-	8150	8500	9750	10250
මාතර	-	-	-	-	-	-	10500	10800	-	-	8250	8500	10000	10250
ගාල්ල	-	-	-	-	-	-	10750	10900	-	-	8250	8750	9500	10400
මීගොඩ	-	-	11250	11500	-	-	-	-	9750	10000	8150	8600	9500	9600
තිස්සමහාරාමය	11750	12250	11250	11500	16750	17750	10750	11000	-	-	7800	8250	9750	10250
ඇඹිලිපිටිය	-	-	11400	11450	-	-	10500	10600	9950	10050	7900	8000	9400	9500
යාපනය	12000	12250	-	-	17250	17800	10500	10750	9750	10250	8500	8700	10000	10250
වවුනියාව	-	-	-	-	-	-	10450	10600	10000	10250	8750	8900	10000	10200
මන්නාරම	12000	12250	-	-	17750	18000	10500	10750	10100	10250	9000	9250	10000	10250
කිලිනොච්චිය	11750	12000	-	-	17750	18000	10500	10750	9500	9750	8700	8800	9750	10000
මුලතිවු	-	-	-	-	-	-	-	-	-	-	-	-	-	-
මඩකලපුව	11750	11900	-	-	-	-	10250	10350	9700	9900	8850	8950	10150	10400
ත්‍රිකුණාමලය	11750	12000	-	-	17000	17250	10250	10500	9500	9750	8600	8900	10250	10500
ගලෙන්බිඳුණුවැව	11750	12000	11500	11500	17500	17750	10850	10850	10400	10600	10000	10250	9750	10250
මාතලේ	12250	12500	11650	11750	-	-	10500	10750	9750	10000	9000	9250	9500	10000

09

වග අංක 02: සලකා බලන සිල්ලර වෙළඳපොලවල සහල් මිල ගණන් (කිලෝවකට රුපියල්)

සති අංක 05: 26 ජනවාරි - 01 පෙබරවාරි 2024

ප්‍රදේශ	සහල් වර්ග													
	සමබා 1		සමබා 2		කිරි සමබා		නාඩු 1		නාඩු 2		රතු කැකුළු		සුදු කැකුළු	
කොළඹ	230.00	260.00	-	-	360.00	380.00	220.00	230.00	-	-	190.00	220.00	210.00	220.00
ගම්පහ	250.00	260.00	240.00	240.00	370.00	370.00	220.00	220.00	210.00	220.00	190.00	200.00	200.00	210.00
කුරුණෑගල	260.00	260.00	230.00	240.00	340.00	340.00	220.00	220.00	-	-	200.00	200.00	210.00	210.00
නිකවැරටිය	270.00	270.00	230.00	230.00	370.00	370.00	220.00	220.00	195.00	215.00	200.00	210.00	205.00	210.00
දඹුල්ල	255.00	260.00	240.00	245.00	355.00	360.00	216.00	220.00	210.00	212.00	205.00	210.00	200.00	210.00
අනුරාධපුරය	240.00	250.00	230.00	230.00	350.00	360.00	220.00	220.00	210.00	210.00	210.00	210.00	200.00	210.00
තඹිත්තේගම	255.00	260.00	230.00	235.00	340.00	360.00	220.00	220.00	210.00	220.00	210.00	215.00	205.00	210.00
පොළොන්නරුව	250.00	255.00	240.00	242.00	350.00	360.00	218.00	220.00	195.00	200.00	210.00	210.00	195.00	200.00
කළුතර	248.00	252.00	-	-	-	-	220.00	225.00	-	-	195.00	200.00	210.00	215.00
බදුල්ල	-	-	230.00	230.00	-	-	220.00	220.00	215.00	220.00	175.00	180.00	190.00	210.00
කැපේපටියොළ	250.00	255.00	238.00	245.00	-	-	216.00	220.00	208.00	212.00	175.00	180.00	205.00	210.00
මොණරාගල	250.00	260.00	-	-	350.00	360.00	220.00	220.00	-	-	175.00	180.00	190.00	200.00
කෑගල්ල	270.00	270.00	-	-	365.00	370.00	220.00	220.00	210.00	215.00	210.00	220.00	210.00	220.00
අම්පාර	270.00	270.00	230.00	235.00	380.00	380.00	220.00	220.00	-	-	185.00	200.00	195.00	210.00
දෙහිඅත්තකණ්ඩිය	-	-	-	-	-	-	220.00	220.00	210.00	210.00	210.00	210.00	200.00	210.00
නුවරඑළිය	256.00	260.00	240.00	245.00	360.00	370.00	218.00	220.00	210.00	215.00	180.00	190.00	205.00	210.00
නුවර	260.00	265.00	235.00	240.00	340.00	350.00	220.00	220.00	205.00	215.00	195.00	205.00	205.00	215.00
පුත්තලම	-	-	230.00	235.00	-	-	220.00	220.00	200.00	210.00	205.00	210.00	200.00	205.00
හම්බන්තොට	240.00	250.00	-	-	-	-	-	-	-	-	170.00	175.00	205.00	210.00
රත්නපුරය	260.00	265.00	-	-	365.00	370.00	215.00	225.00	210.00	215.00	180.00	185.00	205.00	210.00
මාතර	250.00	260.00	-	-	350.00	370.00	220.00	220.00	-	-	170.00	175.00	205.00	210.00
ගාල්ල	270.00	270.00	-	-	-	-	220.00	220.00	-	-	175.00	185.00	210.00	210.00
තිස්සමහාරාමය	230.00	250.00	-	-	340.00	360.00	220.00	230.00	-	-	160.00	170.00	200.00	210.00
මීගොඩ (ආ. ම.)	230.00	240.00	-	-	-	-	220.00	220.00	210.00	210.00	180.00	190.00	200.00	210.00
ඇඹිලිපිටිය	230.00	250.00	-	-	-	-	215.00	220.00	205.00	210.00	162.00	170.00	195.00	210.00
යාපනය	250.00	255.00	-	-	360.00	365.00	220.00	225.00	210.00	215.00	180.00	190.00	210.00	215.00
වවුනියාව	-	-	-	-	-	-	220.00	225.00	208.00	212.00	180.00	185.00	210.00	215.00
මන්නාරම	248.00	255.00	-	-	370.00	380.00	220.00	230.00	210.00	215.00	190.00	200.00	210.00	220.00
කිලිනොච්චිය	245.00	250.00	-	-	365.00	370.00	220.00	225.00	200.00	205.00	180.00	185.00	210.00	215.00
මුලතිව්	-	-	-	-	-	-	-	-	-	-	-	-	-	-
මඩකලපුව	-	-	-	-	320.00	325.00	210.00	215.00	200.00	205.00	184.00	186.00	210.00	215.00
ත්‍රිකුණාමලය	245.00	250.00	-	-	355.00	360.00	215.00	220.00	200.00	205.00	185.00	195.00	215.00	220.00
හඟුරන්කෙත	-	-	230.00	243.00	-	-	216.00	220.00	200.00	215.00	180.00	190.00	198.00	212.00
වේයන්ගොඩ	250.00	260.00	230.00	240.00	340.00	340.00	220.00	220.00	210.00	215.00	190.00	190.00	190.00	200.00
ගලෙන්බිඳුණුවැව	240.00	245.00	230.00	230.00	355.00	360.00	220.00	220.00	215.00	215.00	205.00	210.00	200.00	210.00
බණ්ඩාරවෙල	-	-	235.00	240.00	350.00	360.00	-	-	210.00	215.00	180.00	190.00	200.00	205.00
මාතලේ	250.00	260.00	240.00	242.00	350.00	360.00	215.00	220.00	205.00	208.00	190.00	200.00	200.00	210.00

වග අංක 04: සලකා බලන තොග වෙළඳපොලවල අතිරේක ආභාර ද්‍රව්‍ය වල මිල ගණන් (කිලෝ 50කට රුපියල්)

සකි අංක 05: 26 ජනවාරි - 01 පෙබරවාරි 2024

11

ප්‍රදේශ	වියළි මිලිස්		රතු එණු		ලොකු එණු	අර්තාපල්			ධාන්‍ය වර්ග		
	ආනයනික	ආනයනික	දේශීය	දේශීය		ආනයනික	වැලිමඩ	නුවරඑළිය	මුං ඇට	කඩපි	රතු පරිප්පු
කොළඹ	44000 - 49000	11500 - 14000	-	-	13500 - 18500	8250 - 11000	-	14000 - 17500	47500 - 50000	50000 - 57500	14750 - 15000
කුරුණෑගල	45500 - 47500	13750 - 14750	-	-	17500 - 18750	9250 - 9750	-	-	52500 - 55000	47500 - 55000	15150 - 15500
නිකවැරටිය	44000 - 46250	14500 - 16500	-	-	17500 - 19500	8500 - 9500	-	-	47000 - 48750	45000 - 51500	15000 - 15250
දෙහිඅත්තකණ්ඩිය	47500 - 55000	15000 - 18000	-	-	19000 - 19000	9000 - 10500	-	-	42500 - 42500	-	15000 - 16500
දඹුල්ල (ආ. ම.)	42500 - 44000	11000 - 12000	-	-	14500 - 16000	8250 - 8750	-	17000 - 17500	40000 - 42500	40000 - 45000	14750 - 15000
අනුරාධපුරය	50000 - 55000	16000 - 20000	-	-	17500 - 20000	9250 - 11000	-	-	50000 - 55000	52500 - 57500	15000 - 15500
තඹුන්තේගම	44000 - 47500	14500 - 16000	18000 - 19000	-	13500 - 17750	8500 - 9250	-	16000 - 17500	40000 - 42500	42500 - 42500	14850 - 15250
පොළොන්නරුව	57000 - 58000	19000 - 20000	-	-	20000 - 21000	10000 - 10250	-	19500 - 20500	52000 - 55000	50000 - 50000	15500 - 16250
කළුතර	47500 - 49000	14000 - 16000	-	-	16000 - 17000	9000 - 9500	-	16900 - 17100	49000 - 50000	57500 - 59000	14750 - 15000
පුත්තලම	45000 - 50000	-	15000 - 17000	-	20000 - 21500	8500 - 9250	-	-	44000 - 46000	-	15400 - 15600
නුවර	50000 - 51000	12500 - 13000	-	-	13500 - 14000	8500 - 9250	-	17000 - 17500	47500 - 50000	50000 - 52500	15000 - 15250
මාතර	52500 - 55000	14500 - 17500	-	-	16500 - 17500	9000 - 10000	-	19000 - 20000	49000 - 54000	49000 - 54000	15250 - 15750
හම්බන්තොට	52000 - 55000	13500 - 16000	-	-	16500 - 18500	9000 - 10000	-	-	47500 - 52500	47500 - 55000	15250 - 15750
කෑගල්ල	45000 - 50000	15000 - 15500	-	-	17500 - 18000	-	-	17500 - 18000	47000 - 47500	47500 - 49000	15400 - 16500
ගාල්ල	50000 - 55000	17500 - 20000	-	-	15000 - 18000	9000 - 9500	-	14500 - 15000	50000 - 52500	54000 - 57500	14900 - 15750
තිස්සමහාරාමය	47500 - 52500	14000 - 16000	-	-	16500 - 18500	9000 - 11000	-	18500 - 19000	42500 - 50000	45000 - 55000	15250 - 15750
මීගොඩ (ආ. ම.)	44000 - 51000	12500 - 13000	-	-	14000 - 14250	8500 - 9000	-	16500 - 17000	48500 - 52500	55000 - 55000	14750 - 15000
යාපනය	50000 - 52500	-	17000 - 18000	-	16000 - 16500	9000 - 9400	-	-	42500 - 43000	54500 - 55000	14750 - 15000
වවුනියාව	57500 - 59000	13500 - 14500	-	-	18000 - 19000	10000 - 10750	-	-	40000 - 42500	-	15250 - 15500
මන්නාරම	46000 - 47500	17500 - 18000	-	-	17500 - 18000	9750 - 10000	-	-	49000 - 50000	-	15300 - 15500
කිළිනොච්චිය	49000 - 51000	19000 - 21000	-	-	19000 - 21000	10000 - 11000	-	-	45000 - 47000	-	15000 - 15500
මුලතිව්	-	-	-	-	-	-	-	-	-	-	-
මඩකලපුව	51000 - 52500	17500 - 19000	-	-	19500 - 20000	10000 - 10750	-	22000 - 23000	50750 - 51500	52500 - 53500	15000 - 15350
ත්‍රිකුණාමලය	52500 - 55000	13000 - 15000	-	-	13000 - 15000	8500 - 9500	-	-	52000 - 54000	-	15000 - 15300
ගලෙන්බිඳුණුවැව	50000 - 56000	17000 - 20000	-	-	18750 - 20000	9750 - 11000	-	-	50000 - 57500	52500 - 55000	15000 - 16250
මාතලේ	47500 - 50000	15000 - 16000	-	-	16000 - 18000	8500 - 9500	-	-	47500 - 50000	45000 - 50000	14750 - 15000

වග්‍ර අංක 05: සලකා බලන හිල්ලර වෙළඳපොලවල අතිරේක ආහාර ද්‍රව්‍ය වල මිල ගණන් (කිලෝවකට රුපියල්)

සති අංක 05: 26 ජනවාරි - 01 පෙබරවාරි 2024

ප්‍රදේශ	වියළි මිලිස්		රතු එණු		ලොකු එණු		අර්තාපල්			ධාන්‍ය වර්ග		
	ආනයනික	ආනයනික	දේශීය	දේශීය	දේශීය	දේශීය	ආනයනික	වැලිමඩ	නුවරඑළිය	මුං ඇට	කවිපි	රතු පරිප්පු
කොළඹ	1100.00 - 1400.00	380.00 - 480.00	-	-	400.00 - 480.00	180.00 - 240.00	-	-	380.00 - 440.00	1100.00 - 1300.00	1200.00 - 1300.00	320.00 - 360.00
ගම්පහ	1080.00 - 1300.00	400.00 - 600.00	-	-	440.00 - 480.00	240.00 - 260.00	-	-	480.00 - 480.00	1180.00 - 1200.00	1300.00 - 1300.00	340.00 - 360.00
කුරුණෑගල	1250.00 - 1300.00	400.00 - 600.00	-	-	400.00 - 480.00	200.00 - 250.00	-	-	400.00 - 460.00	1200.00 - 1300.00	1300.00 - 1300.00	350.00 - 360.00
නිකවැරටිය	1050.00 - 1200.00	380.00 - 420.00	-	-	380.00 - 450.00	185.00 - 220.00	-	-	-	1000.00 - 1100.00	1000.00 - 1300.00	325.00 - 340.00
දඹුල්ල	1100.00 - 1200.00	360.00 - 380.00	-	-	360.00 - 400.00	190.00 - 220.00	-	-	-	1000.00 - 1100.00	1100.00 - 1150.00	300.00 - 320.00
අනුරාධපුරය	1100.00 - 1200.00	400.00 - 560.00	-	-	400.00 - 480.00	220.00 - 240.00	-	-	-	1100.00 - 1200.00	1100.00 - 1200.00	320.00 - 340.00
නඹුත්තේගම	1100.00 - 1200.00	350.00 - 400.00	-	-	360.00 - 400.00	195.00 - 220.00	-	-	-	900.00 - 970.00	-	310.00 - 330.00
පොළොන්නරුව	1200.00 - 1260.00	420.00 - 460.00	-	-	440.00 - 460.00	210.00 - 240.00	-	-	400.00 - 420.00	1100.00 - 1200.00	1100.00 - 1200.00	320.00 - 340.00
කළුතර	1080.00 - 1120.00	460.00 - 500.00	-	-	420.00 - 460.00	220.00 - 240.00	-	-	380.00 - 420.00	1200.00 - 1300.00	1300.00 - 1400.00	310.00 - 320.00
බදුල්ල	1150.00 - 1200.00	400.00 - 500.00	-	-	440.00 - 450.00	220.00 - 240.00	400.00 - 400.00	-	-	1000.00 - 1100.00	-	320.00 - 330.00
කැප්පෙට්පොළ	1150.00 - 1250.00	430.00 - 450.00	-	-	420.00 - 440.00	180.00 - 200.00	330.00 - 340.00	-	-	1180.00 - 1200.00	1160.00 - 1200.00	310.00 - 320.00
මොණරාගල	1000.00 - 1100.00	400.00 - 500.00	-	-	400.00 - 480.00	200.00 - 240.00	-	-	380.00 - 400.00	1000.00 - 1200.00	1000.00 - 1100.00	320.00 - 340.00
කෑගල්ල	1100.00 - 1200.00	380.00 - 450.00	-	-	400.00 - 420.00	220.00 - 240.00	-	-	400.00 - 420.00	1000.00 - 1100.00	1000.00 - 1240.00	320.00 - 360.00
අම්පාර	1050.00 - 1200.00	360.00 - 440.00	-	-	380.00 - 480.00	215.00 - 240.00	-	-	420.00 - 440.00	975.00 - 1120.00	1100.00 - 1120.00	310.00 - 315.00
දෙහිඅත්තකණ්ඩිය	1000.00 - 1300.00	380.00 - 400.00	-	-	400.00 - 400.00	200.00 - 230.00	-	-	-	950.00 - 950.00	-	310.00 - 340.00
නුවරඑළිය	1200.00 - 1300.00	400.00 - 450.00	-	-	380.00 - 420.00	200.00 - 220.00	-	-	360.00 - 380.00	1200.00 - 1280.00	1200.00 - 1300.00	310.00 - 320.00
නුවර	1160.00 - 1200.00	520.00 - 600.00	-	-	440.00 - 480.00	220.00 - 240.00	-	-	440.00 - 460.00	1100.00 - 1200.00	1180.00 - 1200.00	330.00 - 350.00
පුත්තලම	1050.00 - 1200.00	400.00 - 480.00	480.00 - 560.00	-	400.00 - 480.00	220.00 - 300.00	-	-	400.00 - 400.00	1000.00 - 1150.00	1100.00 - 1250.00	315.00 - 325.00
රත්නපුරය	1100.00 - 1300.00	400.00 - 480.00	-	-	440.00 - 460.00	220.00 - 260.00	-	-	-	1100.00 - 1250.00	1150.00 - 1200.00	320.00 - 340.00
හම්බන්තොට	1050.00 - 1200.00	380.00 - 430.00	-	-	400.00 - 440.00	200.00 - 220.00	-	-	-	1000.00 - 1200.00	1100.00 - 1200.00	320.00 - 340.00
මාතර	1100.00 - 1250.00	380.00 - 420.00	-	-	380.00 - 400.00	220.00 - 240.00	-	-	400.00 - 440.00	1000.00 - 1200.00	1000.00 - 1200.00	320.00 - 340.00
ගාල්ල	1200.00 - 1250.00	400.00 - 540.00	-	-	350.00 - 420.00	200.00 - 220.00	-	-	400.00 - 420.00	1175.00 - 1300.00	1100.00 - 1300.00	320.00 - 340.00
තිස්සමහාරාමය	1050.00 - 1200.00	360.00 - 420.00	-	-	380.00 - 420.00	200.00 - 260.00	-	-	380.00 - 400.00	1000.00 - 1200.00	1100.00 - 1300.00	315.00 - 335.00
මීගොඩ (DEC)	1000.00 - 1100.00	360.00 - 400.00	-	-	360.00 - 400.00	190.00 - 240.00	-	-	400.00 - 420.00	1000.00 - 1150.00	1200.00 - 1200.00	310.00 - 340.00
ඇඹිලිපිටිය	1150.00 - 1250.00	400.00 - 480.00	-	-	390.00 - 440.00	220.00 - 260.00	-	-	-	1000.00 - 1200.00	1000.00 - 1100.00	300.00 - 360.00
යාපනය	1150.00 - 1200.00	-	380.00 - 420.00	-	350.00 - 370.00	200.00 - 220.00	-	-	-	900.00 - 950.00	1150.00 - 1200.00	310.00 - 320.00
වවුනියාව	1250.00 - 1300.00	380.00 - 400.00	-	-	400.00 - 420.00	235.00 - 245.00	-	-	-	900.00 - 950.00	-	320.00 - 324.00
මන්නාරම	1050.00 - 1200.00	400.00 - 460.00	-	-	400.00 - 450.00	220.00 - 240.00	-	-	-	1100.00 - 1200.00	-	320.00 - 350.00
කිලිනොච්චිය	1040.00 - 1060.00	440.00 - 460.00	-	-	440.00 - 460.00	240.00 - 250.00	-	-	-	950.00 - 1000.00	-	320.00 - 325.00
මුලතිව්	-	-	-	-	-	-	-	-	-	-	-	-
මඩකලපුව	1100.00 - 1140.00	400.00 - 600.00	-	-	450.00 - 460.00	240.00 - 250.00	-	-	480.00 - 520.00	1070.00 - 1100.00	1100.00 - 1140.00	320.00 - 325.00
ත්‍රිකුණාමලය	1180.00 - 1300.00	420.00 - 460.00	-	-	420.00 - 460.00	200.00 - 240.00	-	-	-	1160.00 - 1300.00	-	310.00 - 320.00
හඳුරන්කෙත	1000.00 - 1150.00	380.00 - 420.00	-	-	400.00 - 460.00	195.00 - 250.00	-	-	-	1080.00 - 1200.00	1100.00 - 1200.00	305.00 - 320.00
වේයන්ගොඩ	1100.00 - 1200.00	400.00 - 480.00	-	-	400.00 - 440.00	200.00 - 240.00	-	-	480.00 - 480.00	1100.00 - 1200.00	1200.00 - 1400.00	310.00 - 320.00
ගලෙන්බිඳුණුවැව	1100.00 - 1150.00	380.00 - 440.00	-	-	400.00 - 450.00	200.00 - 240.00	-	-	-	1100.00 - 1200.00	1100.00 - 1250.00	320.00 - 340.00
බණ්ඩාරවෙල	1100.00 - 1200.00	480.00 - 520.00	-	-	400.00 - 460.00	200.00 - 240.00	320.00 - 340.00	-	-	1100.00 - 1200.00	1200.00 - 1250.00	320.00 - 340.00
මාතලේ	1000.00 - 1150.00	360.00 - 400.00	-	-	360.00 - 400.00	210.00 - 240.00	-	-	-	1000.00 - 1100.00	1050.00 - 1100.00	310.00 - 320.00

වගු අංක 06: සලකා බලන තොග වෙළඳපොලවල එළවළු මිල ගණන් (කිලෝවකට රුපියල්)

සති අංක 05: 26 ජනවාරි - 01 පෙබරවාරි 2024

ප්‍රදේශ	බටර් බෝංචි	කොළ බෝංචි	කැරව	ලීක්ස්	බිට රුව	නෝකෝල්
කොළඹ	-	400.00 - 750.00	1000.00 - 1500.00	400.00 - 450.00	500.00 - 750.00	300.00 - 400.00
මීගොඩ (අ. ම.)	-	550.00 - 800.00	1200.00 - 1600.00	430.00 - 500.00	550.00 - 600.00	320.00 - 360.00
දඹුල්ල (අ. ම.)	-	650.00 - 750.00	1350.00 - 1500.00	450.00 - 550.00	450.00 - 550.00	260.00 - 300.00
කැප්පෙට්පොළ (අ. ම.)	-	550.00 - 650.00	800.00 - 1000.00	450.00 - 480.00	380.00 - 440.00	300.00 - 350.00
නොරොච්චේලෙ (අ. ම.)	-	-	-	-	450.00 - 550.00	-
නුවරඑළිය	-	580.00 - 600.00	1280.00 - 1320.00	410.00 - 430.00	460.00 - 520.00	350.00 - 400.00
නුවර	-	550.00 - 600.00	1100.00 - 1250.00	480.00 - 500.00	530.00 - 550.00	250.00 - 300.00
හම්බන්තොට	-	750.00 - 850.00	1000.00 - 1400.00	480.00 - 580.00	550.00 - 600.00	480.00 - 550.00
තඹුන්තේගම (අ. ම.)	-	500.00 - 600.00	1500.00 - 1600.00	500.00 - 540.00	650.00 - 700.00	-
යාපනය	-	480.00 - 500.00	1500.00 - 1540.00	540.00 - 560.00	540.00 - 560.00	-
බණ්ඩාරවෙල	-	500.00 - 600.00	900.00 - 1000.00	400.00 - 450.00	400.00 - 430.00	300.00 - 350.00
වේයන්ගොඩ	-	550.00 - 650.00	1100.00 - 1250.00	460.00 - 500.00	520.00 - 550.00	350.00 - 370.00

ප්‍රදේශ	රාඹු	ගෝවා	තක්කාලි	බණ්ඩක්කා	වමබදු	මාළු මිරිස්
කොළඹ	120.00 - 180.00	500.00 - 600.00	550.00 - 650.00	280.00 - 400.00	450.00 - 550.00	700.00 - 1000.00
මීගොඩ (අ. ම.)	160.00 - 220.00	500.00 - 600.00	580.00 - 630.00	340.00 - 380.00	530.00 - 580.00	950.00 - 1150.00
මොණරාගල	200.00 - 240.00	600.00 - 700.00	600.00 - 650.00	350.00 - 370.00	400.00 - 450.00	950.00 - 1000.00
දඹුල්ල (අ. ම.)	100.00 - 120.00	600.00 - 650.00	600.00 - 650.00	300.00 - 350.00	450.00 - 530.00	850.00 - 1000.00
කැප්පෙට්පොළ (අ. ම.)	110.00 - 130.00	500.00 - 550.00	600.00 - 650.00	340.00 - 360.00	500.00 - 550.00	900.00 - 1100.00
නොරොච්චේලෙ (අ. ම.)	40.00 - 100.00	400.00 - 550.00	-	300.00 - 350.00	350.00 - 450.00	600.00 - 700.00
නුවරඑළිය	160.00 - 190.00	560.00 - 580.00	600.00 - 650.00	360.00 - 400.00	560.00 - 580.00	1000.00 - 1100.00
නුවර	130.00 - 150.00	500.00 - 550.00	600.00 - 650.00	350.00 - 370.00	500.00 - 550.00	800.00 - 850.00
හම්බන්තොට	150.00 - 200.00	680.00 - 760.00	550.00 - 600.00	350.00 - 400.00	450.00 - 500.00	980.00 - 1100.00
තඹුන්තේගම (අ. ම.)	80.00 - 120.00	550.00 - 580.00	530.00 - 580.00	300.00 - 350.00	370.00 - 450.00	900.00 - 1000.00
තිස්සමහාරාමය	200.00 - 220.00	700.00 - 740.00	500.00 - 600.00	280.00 - 320.00	470.00 - 520.00	800.00 - 900.00
යාපනය	145.00 - 165.00	640.00 - 660.00	670.00 - 700.00	540.00 - 560.00	540.00 - 570.00	1100.00 - 1160.00
බණ්ඩාරවෙල	120.00 - 140.00	480.00 - 520.00	580.00 - 620.00	-	480.00 - 500.00	900.00 - 1000.00
වේයන්ගොඩ	130.00 - 180.00	520.00 - 550.00	570.00 - 620.00	330.00 - 400.00	520.00 - 550.00	1000.00 - 1150.00

ප්‍රදේශ	වට්ටක්කා	පිපිඤ්ඤා	කරවිල	පනෝල	මුරුගා	වැටකොළ
කොළඹ	130.00 - 240.00	60.00 - 100.00	400.00 - 450.00	350.00 - 400.00	-	320.00 - 400.00
මීගොඩ (අ. ම.)	240.00 - 270.00	80.00 - 100.00	430.00 - 480.00	300.00 - 400.00	-	300.00 - 350.00
මොණරාගල	200.00 - 250.00	120.00 - 140.00	450.00 - 500.00	350.00 - 400.00	-	350.00 - 470.00
දඹුල්ල (අ. ම.)	180.00 - 230.00	70.00 - 90.00	400.00 - 450.00	260.00 - 320.00	-	250.00 - 300.00
කැප්පෙට්පොළ (අ. ම.)	150.00 - 160.00	100.00 - 120.00	420.00 - 440.00	270.00 - 290.00	-	290.00 - 300.00
නොරොච්චේලෙ (අ. ම.)	120.00 - 140.00	40.00 - 60.00	-	180.00 - 270.00	-	-
නුවරඑළිය	180.00 - 200.00	130.00 - 140.00	440.00 - 460.00	300.00 - 320.00	-	310.00 - 330.00
නුවර	200.00 - 220.00	60.00 - 80.00	350.00 - 400.00	280.00 - 300.00	-	280.00 - 300.00
හම්බන්තොට	180.00 - 220.00	100.00 - 120.00	480.00 - 580.00	300.00 - 380.00	-	350.00 - 400.00
තඹුන්තේගම (අ. ම.)	180.00 - 220.00	50.00 - 70.00	300.00 - 350.00	270.00 - 300.00	-	250.00 - 300.00
තිස්සමහාරාමය	150.00 - 200.00	80.00 - 120.00	450.00 - 520.00	250.00 - 350.00	-	300.00 - 400.00
යාපනය	150.00 - 160.00	200.00 - 230.00	1080.00 - 1120.00	300.00 - 320.00	-	-
බණ්ඩාරවෙල	160.00 - 180.00	100.00 - 120.00	-	-	-	-
වේයන්ගොඩ	220.00 - 250.00	75.00 - 100.00	420.00 - 450.00	290.00 - 340.00	-	320.00 - 380.00

වගු අංක 06 (ඉතිරිය.)

ප්‍රදේශ	මෑ කරල්	අළු කෙසෙල්	අමු මිලිස්	දෙහි	බතල	මඤ්ඤාක්කා
කොළඹ	200.00 - 300.00	280.00 - 350.00	700.00 900.00	150.00 - 200.00	160.00 - 200.00	100.00 - 120.00
මීගොඩ (ආ. ම.)	250.00 - 300.00	280.00 - 320.00	1100.00 1200.00	150.00 - 200.00	180.00 - 220.00	120.00 - 130.00
මොණරාගල	350.00 - 400.00	240.00 - 300.00	1100.00 1200.00	150.00 - 200.00	150.00 - 170.00	80.00 - 100.00
දඹුල්ල (ආ. ම.)	250.00 - 320.00	280.00 - 350.00	900.00 1100.00	100.00 - 140.00	150.00 - 170.00	70.00 - 90.00
කැප්පෙට්පොළ (ආ. ම.)	280.00 - 300.00	280.00 - 300.00	950.00 1050.00	120.00 - 140.00	140.00 - 160.00	90.00 - 100.00
නොරොච්චෝලේ (ආ. ම.)	180.00 - 250.00	-	800.00 1000.00	-	-	120.00 - 140.00
නුවරඑළිය	320.00 - 340.00	300.00 - 320.00	1100.00 1200.00	150.00 - 160.00	180.00 - 190.00	100.00 - 110.00
නුවර	280.00 - 320.00	280.00 - 320.00	850.00 900.00	130.00 - 150.00	160.00 - 180.00	90.00 - 100.00
හම්බන්තොට	250.00 - 300.00	250.00 - 280.00	1000.00 1200.00	150.00 - 200.00	150.00 - 180.00	100.00 - 150.00
තඹුන්තේගම (ආ. ම.)	260.00 - 300.00	200.00 - 250.00	1000.00 1200.00	100.00 - 130.00	160.00 - 190.00	90.00 - 120.00
තිස්සමහාරාමය	250.00 - 280.00	230.00 - 260.00	1000.00 1050.00	180.00 - 220.00	200.00 - 250.00	100.00 - 150.00
යාපනය	530.00 - 550.00	220.00 - 240.00	1100.00 - 1140.00	120.00 - 150.00	230.00 - 250.00	140.00 - 160.00
බණ්ඩාරවෙල	-	-	900.00 - 950.00	-	160.00 - 180.00	100.00 - 120.00
වේයන්ගොඩ	320.00 - 350.00	300.00 - 320.00	1000.00 - 1200.00	140.00 - 180.00	180.00 - 190.00	120.00 - 140.00

ප්‍රදේශ	කොළ එළවළු			පොල් (ගෙඩියකට රු.)	
	මුතුණුවැන්න	කංකුන්	ගොටුකොළ	ලොකු	කුඩා
කොළඹ	45.00 - 50.00	45.00 - 50.00	300.00 - 380.00	95.00 - 105.00	80.00 - 90.00
මීගොඩ (ආ. ම.)	80.00 - 90.00	80.00 - 90.00	270.00 - 270.00	105.00 - 110.00	85.00 - 90.00
නොරොච්චෝලේ (ආ. ම.)	50.00 - 60.00	50.00 - 60.00	120.00 - 130.00	85.00 - 95.00	70.00 - 75.00
නුවරඑළිය	-	-	-	-	-
දඹුල්ල (ආ. ම.)	30.00 - 35.00	30.00 - 35.00	125.00 - 130.00	80.00 - 85.00	68.00 - 70.00
නුවර	50.00 - 55.00	50.00 - 60.00	260.00 - 270.00	90.00 - 95.00	68.00 - 72.00
හම්බන්තොට	60.00 - 70.00	60.00 - 70.00	240.00 - 270.00	-	-
තඹුන්තේගම (ආ. ම.)	30.00 - 40.00	30.00 - 40.00	-	75.00 - 85.00	-
තිස්සමහාරාමය	50.00 - 60.00	50.00 - 60.00	210.00 - 240.00	90.00 - 105.00	65.00 - 80.00
යාපනය	80.00 - 100.00	35.00 - 42.00	180.00 - 200.00	78.00 - 84.00	50.00 - 52.00
බණ්ඩාරවෙල	-	-	-	-	-
වේයන්ගොඩ	35.00 - 40.00	35.00 - 40.00	-	90.00 - 95.00	-

කොළඹ, මීගොඩ, නොරොච්චෝලේ සහ නුවර ගොටුකොළ කිලෝවකට රුපියල්

වග්‍ර අංක 07: සලකා බලන සිල්ලර වෙළඳපොලවල එළවළු මිල ගණන් (කිලෝවකට රුපියල්)

සති අංක 05: 26 ජනවාරි - 01 පෙබරවාරි 2024

15

ප්‍රදේශ	උඩරට එළවළු වර්ග											
	බටර් බෝංචි	කොළ බෝංචි	කැරට	ලීක්ස්	බිට රූට	තෝකෝල්	රාඹු	ගෝවා	තක්කාලි			
කොළඹ	-	740.00 - 1200.00	1200.00 - 1800.00	530.00 - 800.00	750.00 - 1100.00	450.00 - 760.00	200.00 - 460.00	600.00 - 860.00	600.00 - 1200.00			
ගම්පහ	-	780.00 - 800.00	1000.00 - 1800.00	600.00 - 640.00	800.00 - 1000.00	460.00 - 480.00	360.00 - 400.00	720.00 - 800.00	720.00 - 800.00			
කුරුණෑගල	-	900.00 - 1100.00	1800.00 - 2000.00	680.00 - 800.00	1000.00 - 1000.00	480.00 - 600.00	380.00 - 400.00	800.00 - 850.00	780.00 - 1000.00			
නිකවැරටිය	-	960.00 - 1200.00	1600.00 - 1800.00	720.00 - 720.00	720.00 - 800.00	450.00 - 480.00	240.00 - 320.00	720.00 - 800.00	720.00 - 800.00			
දඹුල්ල	-	900.00 - 980.00	1600.00 - 1700.00	700.00 - 740.00	800.00 - 840.00	460.00 - 480.00	260.00 - 320.00	700.00 - 740.00	780.00 - 800.00			
අනුරාධපුරය	-	800.00 - 1000.00	1600.00 - 2000.00	720.00 - 800.00	720.00 - 800.00	-	240.00 - 320.00	700.00 - 800.00	720.00 - 800.00			
තඹිත්තේගම	-	650.00 - 720.00	1700.00 - 2000.00	600.00 - 680.00	800.00 - 880.00	-	180.00 - 240.00	650.00 - 700.00	680.00 - 740.00			
පොළොන්නරුව	-	1000.00 - 1240.00	1700.00 - 1850.00	560.00 - 580.00	750.00 - 820.00	450.00 - 480.00	250.00 - 300.00	750.00 - 800.00	700.00 - 740.00			
කළුතර	-	980.00 - 1020.00	1760.00 - 1860.00	680.00 - 720.00	700.00 - 720.00	520.00 - 540.00	220.00 - 260.00	780.00 - 860.00	780.00 - 820.00			
බදුල්ල	-	1000.00 - 1200.00	1200.00 - 1300.00	600.00 - 800.00	-	-	240.00 - 320.00	600.00 - 800.00	800.00 - 850.00			
කැප්පෙට්පොළ	-	700.00 - 750.00	1200.00 - 1300.00	560.00 - 580.00	480.00 - 500.00	440.00 - 480.00	180.00 - 200.00	640.00 - 660.00	700.00 - 750.00			
මොණරාගල	-	800.00 - 1000.00	1400.00 - 1600.00	720.00 - 800.00	720.00 - 800.00	-	280.00 - 320.00	720.00 - 800.00	720.00 - 800.00			
කෑගල්ල	-	1160.00 - 1200.00	1950.00 - 2000.00	680.00 - 720.00	760.00 - 800.00	480.00 - 520.00	300.00 - 320.00	860.00 - 900.00	880.00 - 900.00			
අම්පාර	-	900.00 - 1000.00	1400.00 - 1760.00	700.00 - 720.00	800.00 - 800.00	-	280.00 - 360.00	760.00 - 800.00	760.00 - 840.00			
දෙහිඅත්තකණ්ඩිය	-	800.00 - 1000.00	1200.00 - 1600.00	700.00 - 720.00	720.00 - 720.00	520.00 - 720.00	320.00 - 400.00	720.00 - 800.00	720.00 - 800.00			
නුවරඑළිය	-	700.00 - 750.00	1400.00 - 1500.00	520.00 - 540.00	600.00 - 650.00	480.00 - 500.00	280.00 - 320.00	680.00 - 700.00	760.00 - 800.00			
නුවර	-	850.00 - 900.00	1400.00 - 1500.00	600.00 - 650.00	750.00 - 800.00	450.00 - 480.00	240.00 - 280.00	750.00 - 800.00	800.00 - 900.00			
පුත්තලම	-	1000.00 - 1200.00	1700.00 - 2000.00	720.00 - 780.00	760.00 - 800.00	-	200.00 - 240.00	720.00 - 800.00	720.00 - 800.00			
හම්බන්තොට	-	900.00 - 1200.00	1200.00 - 1600.00	580.00 - 700.00	740.00 - 800.00	480.00 - 550.00	240.00 - 320.00	720.00 - 800.00	600.00 - 700.00			
රත්නපුරය	-	680.00 - 900.00	1800.00 - 1900.00	580.00 - 640.00	800.00 - 800.00	460.00 - 520.00	280.00 - 320.00	750.00 - 820.00	750.00 - 900.00			
මාතර	-	1000.00 - 1200.00	1400.00 - 1600.00	600.00 - 800.00	700.00 - 800.00	500.00 - 600.00	260.00 - 360.00	720.00 - 800.00	700.00 - 800.00			
ගාල්ල	-	900.00 - 1000.00	1600.00 - 1800.00	600.00 - 800.00	900.00 - 1000.00	480.00 - 600.00	250.00 - 300.00	750.00 - 800.00	800.00 - 800.00			
තිස්සමහාරාමය	-	900.00 - 1000.00	1400.00 - 1600.00	580.00 - 630.00	720.00 - 800.00	680.00 - 720.00	260.00 - 320.00	760.00 - 800.00	620.00 - 700.00			
මීගොඩ (ආ. ම.)	-	800.00 - 1000.00	1600.00 - 2000.00	640.00 - 720.00	700.00 - 800.00	480.00 - 600.00	280.00 - 320.00	650.00 - 800.00	680.00 - 800.00			
ඇඹිලිපිටිය	-	750.00 - 800.00	1500.00 - 1700.00	650.00 - 800.00	750.00 - 800.00	600.00 - 650.00	300.00 - 400.00	720.00 - 800.00	600.00 - 700.00			
යාපනය	-	550.00 - 580.00	1600.00 - 1700.00	600.00 - 650.00	600.00 - 650.00	-	200.00 - 220.00	700.00 - 750.00	750.00 - 780.00			
වවුනියාව	-	900.00 - 1000.00	1900.00 - 2000.00	600.00 - 680.00	700.00 - 800.00	-	200.00 - 250.00	800.00 - 860.00	800.00 - 860.00			
මන්නාරම	-	800.00 - 900.00	1600.00 - 1680.00	800.00 - 880.00	800.00 - 880.00	-	400.00 - 440.00	720.00 - 800.00	800.00 - 880.00			
කිළිනොච්චිය	-	780.00 - 820.00	1900.00 - 2000.00	750.00 - 800.00	750.00 - 800.00	-	350.00 - 400.00	600.00 - 650.00	680.00 - 720.00			
මුලතිව්	-	-	-	-	-	-	-	-	-			
මඩකලපුව	-	1000.00 - 1200.00	1800.00 - 2000.00	760.00 - 800.00	780.00 - 800.00	600.00 - 650.00	380.00 - 420.00	780.00 - 800.00	800.00 - 840.00			
ත්‍රිකුණාමලය	-	900.00 - 1000.00	1520.00 - 1600.00	680.00 - 720.00	800.00 - 850.00	-	340.00 - 380.00	740.00 - 800.00	800.00 - 900.00			
හඟුරන්කෙත	-	800.00 - 900.00	1600.00 - 1700.00	570.00 - 600.00	620.00 - 650.00	400.00 - 400.00	160.00 - 180.00	700.00 - 750.00	720.00 - 750.00			
වේයන්ගොඩ	-	900.00 - 1000.00	1400.00 - 1800.00	640.00 - 680.00	720.00 - 800.00	560.00 - 560.00	320.00 - 340.00	720.00 - 800.00	700.00 - 800.00			
ගලෙන්බිඳුණුවැව	-	800.00 - 1000.00	1500.00 - 1800.00	680.00 - 800.00	720.00 - 800.00	460.00 - 480.00	240.00 - 320.00	600.00 - 800.00	600.00 - 800.00			
බණ්ඩාරවෙල	-	700.00 - 800.00	1200.00 - 1400.00	500.00 - 600.00	500.00 - 600.00	400.00 - 500.00	260.00 - 300.00	600.00 - 700.00	700.00 - 800.00			
මාතලේ	-	840.00 - 960.00	1800.00 - 2000.00	640.00 - 720.00	720.00 - 800.00	440.00 - 480.00	200.00 - 240.00	800.00 - 840.00	800.00 - 900.00			

වගු අංක 07 (ඉතිරිය.)

ප්‍රදේශ	පහතරට එළවළු වර්ග																		
	බණ්ඩක්කා		වමබඩු		මාළු මිරිස්		වට්ටක්කා		පිපිඤ්ඤා		කරවිල		පතෝල		මුරුංඟා	වැටකොළ		මෑ කරල්	
කොළඹ	400.00	660.00	600.00	840.00	900.00	1600.00	200.00	400.00	100.00	320.00	460.00	800.00	450.00	760.00	-	400.00	720.00	360.00	640.00
ගම්පහ	400.00	560.00	680.00	800.00	1400.00	1500.00	320.00	360.00	160.00	240.00	600.00	600.00	480.00	500.00	-	480.00	560.00	400.00	560.00
කුරුණෑගල	440.00	600.00	720.00	800.00	1200.00	1500.00	280.00	320.00	160.00	240.00	600.00	720.00	380.00	480.00	-	460.00	600.00	480.00	540.00
නිකවැරටිය	360.00	400.00	560.00	600.00	1000.00	1200.00	240.00	320.00	160.00	160.00	520.00	720.00	400.00	400.00	-	480.00	600.00	400.00	480.00
දඹුල්ල	460.00	480.00	700.00	740.00	1200.00	1400.00	300.00	340.00	180.00	240.00	600.00	640.00	360.00	380.00	-	560.00	600.00	400.00	460.00
අනුරාධපුරය	440.00	480.00	560.00	640.00	1300.00	1500.00	260.00	320.00	160.00	240.00	600.00	800.00	360.00	480.00	-	440.00	520.00	400.00	480.00
තඹිත්තේගම	360.00	420.00	540.00	600.00	900.00	1600.00	220.00	280.00	140.00	200.00	450.00	600.00	310.00	380.00	-	380.00	440.00	380.00	450.00
පොළොන්නරුව	420.00	480.00	620.00	680.00	1000.00	1300.00	240.00	260.00	180.00	250.00	550.00	600.00	440.00	480.00	-	400.00	480.00	350.00	400.00
කළුතර	440.00	460.00	660.00	720.00	1300.00	1400.00	240.00	280.00	220.00	240.00	580.00	620.00	520.00	540.00	-	520.00	560.00	480.00	520.00
බදුල්ල	480.00	600.00	650.00	800.00	1000.00	1200.00	240.00	260.00	240.00	280.00	600.00	800.00	480.00	600.00	-	550.00	600.00	480.00	600.00
කැප්පට්පොළ	440.00	450.00	640.00	660.00	1200.00	1300.00	240.00	260.00	180.00	200.00	500.00	540.00	360.00	380.00	-	360.00	380.00	380.00	400.00
මොණරාගල	400.00	480.00	480.00	520.00	1000.00	1200.00	320.00	360.00	200.00	240.00	480.00	600.00	400.00	520.00	-	400.00	600.00	400.00	480.00
කෑගල්ල	480.00	520.00	680.00	720.00	1160.00	1200.00	250.00	280.00	220.00	240.00	560.00	600.00	440.00	480.00	-	460.00	500.00	480.00	520.00
අම්පාර	440.00	520.00	720.00	800.00	1000.00	1200.00	220.00	320.00	240.00	280.00	600.00	680.00	560.00	600.00	-	480.00	480.00	480.00	600.00
දෙහිඅත්තකණ්ඩිය	420.00	500.00	600.00	720.00	1000.00	1000.00	240.00	320.00	150.00	240.00	600.00	720.00	400.00	680.00	-	400.00	520.00	400.00	520.00
නුවරඑළිය	480.00	500.00	660.00	680.00	1200.00	1400.00	300.00	320.00	250.00	260.00	560.00	580.00	400.00	420.00	-	420.00	440.00	440.00	460.00
නුවර	480.00	520.00	750.00	800.00	1000.00	1100.00	320.00	340.00	160.00	180.00	460.00	480.00	450.00	480.00	-	450.00	480.00	450.00	480.00
පුත්තලම	440.00	480.00	720.00	800.00	1300.00	1500.00	320.00	400.00	200.00	240.00	600.00	800.00	400.00	480.00	-	480.00	600.00	440.00	520.00
රත්නපුරය	480.00	520.00	580.00	640.00	1200.00	1600.00	200.00	280.00	160.00	200.00	500.00	640.00	420.00	480.00	-	450.00	550.00	400.00	520.00
හම්බන්තොට	460.00	480.00	580.00	600.00	1100.00	1200.00	240.00	320.00	160.00	200.00	480.00	600.00	420.00	500.00	-	480.00	600.00	350.00	400.00
මාතර	480.00	600.00	650.00	720.00	1000.00	1200.00	260.00	320.00	200.00	240.00	600.00	720.00	460.00	520.00	-	480.00	600.00	440.00	520.00
ගාල්ල	460.00	600.00	640.00	800.00	1000.00	1400.00	180.00	200.00	170.00	200.00	600.00	640.00	460.00	480.00	-	480.00	600.00	480.00	600.00
තිස්සමහාරාමය	400.00	460.00	580.00	680.00	1100.00	1200.00	240.00	340.00	140.00	200.00	560.00	600.00	420.00	520.00	-	460.00	520.00	320.00	360.00
මීගොඩ (ආ. ම.)	450.00	520.00	700.00	800.00	1200.00	1600.00	300.00	360.00	160.00	200.00	640.00	720.00	480.00	520.00	-	440.00	520.00	480.00	600.00
ඇඹිලිපිටිය	400.00	480.00	550.00	600.00	1000.00	1200.00	250.00	400.00	150.00	200.00	600.00	800.00	500.00	600.00	-	450.00	520.00	350.00	400.00
යාපනය	600.00	650.00	620.00	660.00	1200.00	1250.00	200.00	230.00	250.00	280.00	1200.00	1250.00	350.00	380.00	-	-	-	620.00	700.00
වවුනියාව	500.00	600.00	550.00	600.00	1000.00	1050.00	300.00	340.00	180.00	240.00	800.00	900.00	400.00	440.00	-	400.00	450.00	600.00	650.00
මන්නාරම	600.00	680.00	720.00	800.00	1200.00	1280.00	240.00	280.00	300.00	320.00	600.00	680.00	400.00	450.00	-	-	-	450.00	500.00
කිලිනොච්චිය	580.00	620.00	750.00	800.00	1150.00	1200.00	250.00	300.00	260.00	280.00	1100.00	1200.00	380.00	420.00	-	-	-	600.00	650.00
මුලතිව්	-	-	-	-	-	-	-	-	-	-	-	-	-	-	-	-	-	-	-
මඩකලපුව	580.00	600.00	760.00	800.00	1200.00	1400.00	260.00	300.00	240.00	280.00	760.00	800.00	560.00	600.00	-	380.00	400.00	770.00	800.00
ත්‍රිකුණාමලය	540.00	600.00	700.00	750.00	1180.00	1240.00	230.00	260.00	220.00	240.00	700.00	800.00	500.00	540.00	-	400.00	450.00	550.00	600.00
හඟුරන්කොන	420.00	450.00	650.00	700.00	1200.00	1300.00	200.00	240.00	150.00	180.00	550.00	580.00	350.00	380.00	-	350.00	400.00	350.00	400.00
වේයන්ගොඩ	480.00	520.00	680.00	720.00	1300.00	1500.00	320.00	320.00	240.00	260.00	640.00	720.00	480.00	560.00	-	560.00	600.00	520.00	560.00
ගලෙන්බිඳුණුවැව	450.00	480.00	480.00	600.00	1200.00	1400.00	240.00	320.00	160.00	240.00	600.00	800.00	360.00	480.00	-	400.00	480.00	400.00	480.00
බණ්ඩාරවෙල	380.00	420.00	600.00	700.00	1200.00	1400.00	260.00	300.00	200.00	220.00	560.00	600.00	460.00	480.00	-	420.00	480.00	400.00	460.00
මාතලේ	480.00	560.00	680.00	720.00	1200.00	1300.00	240.00	320.00	160.00	200.00	560.00	600.00	480.00	520.00	-	440.00	480.00	440.00	480.00

වගු අංක 07 (ඉතිරිය.)

17

ප්‍රදේශ	පහතරට එළවළු වර්ග					කොළ එළවළු වර්ග (මිටියකට රු.)			පොල් (ගෙඩියකට රු.)	
	අළු කෙසෙල්	අමු මිරිස්	දෙහි	බතල	මඤ්ඤොක්කා	මුතුණුවැන්න	කාකුන්	ගොටුකොළ	ලොකු	කුඩා
කොළඹ	320.00 - 540.00	900.00 - 1800.00	250.00 - 560.00	260.00 - 420.00	150.00 - 260.00	70.00 - 100.00	70.00 - 100.00	120.00 - 140.00	110.00 - 120.00	95.00 - 110.00
ගම්පහ	320.00 - 400.00	1400.00 - 1800.00	300.00 - 400.00	240.00 - 280.00	200.00 - 240.00	60.00 - 70.00	60.00 - 70.00	30.00 - 30.00	110.00 - 130.00	90.00 - 100.00
කුරුණෑගල	340.00 - 400.00	1400.00 - 1500.00	300.00 - 400.00	240.00 - 320.00	200.00 - 240.00	50.00 - 60.00	50.00 - 60.00	30.00 - 30.00	110.00 - 110.00	90.00 - 90.00
නිකවැරටිය	320.00 - 320.00	1400.00 - 1500.00	300.00 - 400.00	240.00 - 320.00	150.00 - 180.00	50.00 - 50.00	50.00 - 50.00	60.00 - 60.00	80.00 - 85.00	65.00 - 75.00
දඹුල්ල	380.00 - 400.00	1400.00 - 1500.00	300.00 - 350.00	280.00 - 300.00	180.00 - 220.00	60.00 - 70.00	60.00 - 70.00	50.00 - 60.00	110.00 - 120.00	80.00 - 85.00
අනුරාධපුරය	380.00 - 480.00	1500.00 - 1700.00	200.00 - 300.00	280.00 - 360.00	200.00 - 240.00	50.00 - 60.00	50.00 - 60.00	50.00 - 60.00	90.00 - 110.00	60.00 - 85.00
තඹින්නේගම	300.00 - 350.00	1300.00 - 1450.00	200.00 - 275.00	280.00 - 300.00	160.00 - 200.00	40.00 - 50.00	40.00 - 50.00	-	90.00 - 95.00	80.00 - 85.00
පොළොන්නරුව	280.00 - 300.00	1500.00 - 1700.00	250.00 - 300.00	250.00 - 300.00	200.00 - 260.00	50.00 - 60.00	50.00 - 50.00	50.00 - 50.00	85.00 - 90.00	70.00 - 80.00
කළුතර	460.00 - 480.00	1300.00 - 1400.00	340.00 - 380.00	240.00 - 260.00	200.00 - 240.00	70.00 - 80.00	70.00 - 80.00	80.00 - 90.00	110.00 - 120.00	90.00 - 100.00
බදුල්ල	440.00 - 480.00	1000.00 - 1400.00	250.00 - 300.00	-	150.00 - 160.00	80.00 - 100.00	100.00 - 100.00	100.00 - 100.00	100.00 - 110.00	80.00 - 90.00
කැප්පෙට්පොළ	360.00 - 380.00	1200.00 - 1300.00	240.00 - 260.00	240.00 - 250.00	170.00 - 180.00	70.00 - 75.00	70.00 - 75.00	65.00 - 70.00	112.00 - 116.00	95.00 - 100.00
මොණරාගල	320.00 - 400.00	1300.00 - 1500.00	250.00 - 300.00	200.00 - 240.00	100.00 - 120.00	60.00 - 70.00	60.00 - 70.00	60.00 - 70.00	90.00 - 100.00	60.00 - 70.00
කැගල්ල	340.00 - 360.00	1400.00 - 1500.00	260.00 - 300.00	280.00 - 320.00	160.00 - 200.00	70.00 - 80.00	70.00 - 80.00	40.00 - 50.00	110.00 - 120.00	95.00 - 100.00
අම්පාර	360.00 - 360.00	1350.00 - 1400.00	300.00 - 350.00	300.00 - 320.00	100.00 - 120.00	80.00 - 80.00	50.00 - 60.00	-	85.00 - 85.00	75.00 - 80.00
දෙහිඅත්තකණ්ඩිය	320.00 - 480.00	1200.00 - 1500.00	300.00 - 320.00	240.00 - 300.00	160.00 - 240.00	50.00 - 60.00	50.00 - 60.00	50.00 - 60.00	-	60.00 - 80.00
නුවරඑළිය	400.00 - 420.00	1400.00 - 1500.00	280.00 - 320.00	300.00 - 320.00	200.00 - 220.00	80.00 - 90.00	80.00 - 90.00	60.00 - 70.00	110.00 - 115.00	96.00 - 100.00
නුවර	500.00 - 520.00	1100.00 - 1200.00	280.00 - 320.00	260.00 - 280.00	180.00 - 200.00	60.00 - 70.00	70.00 - 80.00	50.00 - 60.00	100.00 - 110.00	75.00 - 85.00
පුත්තලම	320.00 - 400.00	1200.00 - 1500.00	180.00 - 220.00	300.00 - 360.00	180.00 - 220.00	60.00 - 70.00	60.00 - 70.00	40.00 - 40.00	90.00 - 100.00	75.00 - 85.00
රත්නපුරය	300.00 - 440.00	1300.00 - 1450.00	250.00 - 320.00	260.00 - 280.00	130.00 - 150.00	80.00 - 80.00	80.00 - 80.00	80.00 - 100.00	110.00 - 130.00	80.00 - 90.00
හම්බන්තොට	300.00 - 340.00	1200.00 - 1400.00	240.00 - 320.00	220.00 - 260.00	180.00 - 200.00	70.00 - 80.00	70.00 - 80.00	90.00 - 100.00	110.00 - 120.00	70.00 - 90.00
මාතර	320.00 - 400.00	1500.00 - 1600.00	300.00 - 400.00	200.00 - 240.00	180.00 - 220.00	70.00 - 80.00	70.00 - 80.00	90.00 - 100.00	120.00 - 130.00	80.00 - 95.00
ගාල්ල	360.00 - 400.00	1400.00 - 1600.00	300.00 - 400.00	240.00 - 280.00	160.00 - 200.00	70.00 - 70.00	-	80.00 - 80.00	120.00 - 130.00	90.00 - 100.00
තිස්සමහාරාමය	300.00 - 360.00	1150.00 - 1200.00	280.00 - 400.00	260.00 - 320.00	160.00 - 200.00	60.00 - 70.00	60.00 - 70.00	80.00 - 100.00	100.00 - 120.00	80.00 - 90.00
මීගොඩ (අ. ම.)	400.00 - 480.00	1300.00 - 1600.00	300.00 - 480.00	250.00 - 320.00	160.00 - 200.00	100.00 - 100.00	100.00 - 100.00	100.00 - 100.00	110.00 - 120.00	90.00 - 95.00
ඇඹිලිපිටිය	300.00 - 320.00	1250.00 - 1400.00	200.00 - 250.00	350.00 - 400.00	150.00 - 200.00	70.00 - 80.00	60.00 - 80.00	120.00 - 130.00	110.00 - 130.00	70.00 - 100.00
යාපනය	270.00 - 290.00	1200.00 - 1300.00	200.00 - 240.00	300.00 - 350.00	200.00 - 230.00	110.00 - 120.00	55.00 - 65.00	70.00 - 80.00	90.00 - 110.00	60.00 - 65.00
වවුනියාව	350.00 - 400.00	1500.00 - 1600.00	200.00 - 250.00	260.00 - 300.00	240.00 - 260.00	60.00 - 70.00	60.00 - 65.00	120.00 - 150.00	65.00 - 70.00	50.00 - 60.00
මන්නාරම	400.00 - 450.00	1300.00 - 1500.00	400.00 - 500.00	-	160.00 - 180.00	50.00 - 60.00	50.00 - 60.00	50.00 - 60.00	90.00 - 100.00	70.00 - 80.00
කිලිනොච්චිය	380.00 - 420.00	1900.00 - 2000.00	240.00 - 260.00	340.00 - 360.00	160.00 - 200.00	70.00 - 80.00	50.00 - 55.00	55.00 - 60.00	90.00 - 100.00	50.00 - 60.00
මුලතිව්	-	-	-	-	-	-	-	-	-	-
මඩකලපුව	380.00 - 400.00	1500.00 - 1600.00	300.00 - 350.00	360.00 - 400.00	150.00 - 160.00	70.00 - 80.00	50.00 - 50.00	50.00 - 50.00	90.00 - 95.00	50.00 - 60.00
ත්‍රිකුණාමලය	420.00 460.00	1000.00 1200.00	320.00 350.00	300.00 350.00	160.00 200.00	70.00 75.00	65.00 70.00	50.00 55.00	100.00 120.00	65.00 70.00
හඟුරන්කොන	360.00 - 400.00	1050.00 - 1200.00	300.00 - 350.00	220.00 - 260.00	160.00 - 190.00	50.00 - 60.00	50.00 - 60.00	40.00 - 50.00	95.00 - 110.00	65.00 - 85.00
වේයන්ගොඩ	400.00 - 480.00	1400.00 - 1500.00	300.00 - 400.00	280.00 - 320.00	200.00 - 200.00	60.00 - 70.00	60.00 - 70.00	30.00 - 30.00	110.00 - 120.00	80.00 - 90.00
ගලෙන්බිඳුණුවැව	-	1100.00 - 1200.00	250.00 - 400.00	240.00 - 320.00	140.00 - 200.00	50.00 - 60.00	50.00 - 60.00	50.00 - 60.00	80.00 - 100.00	60.00 - 70.00
බණ්ඩාරවෙල	360.00 - 400.00	1200.00 - 1300.00	400.00 - 500.00	260.00 - 280.00	200.00 - 220.00	50.00 - 60.00	60.00 - 70.00	60.00 - 70.00	100.00 - 110.00	80.00 - 85.00
මාතලේ	400.00 - 440.00	1200.00 - 1400.00	320.00 - 400.00	280.00 - 320.00	160.00 - 170.00	60.00 - 70.00	60.00 - 70.00	60.00 - 70.00	100.00 - 110.00	70.00 - 85.00

වගු අංක 08: සලකා බලන සිල්ලර වෙළඳපොලවල පලතුරු මිල ගණන් (ගෙඩියකට රුපියල්)

සති අංක 05: 26 ජනවාරි - 01 පෙබරවාරි 2024

18

ප්‍රදේශ	කෙසෙල් වර්ග					අන්තෘපි			අඹ වර්ග	
	ඇඹුල් (කි. රු.)	කෝලිකුවටු (කි. රු.)	සීනි (කි. රු.)	ආනමාළ	ඇම්බුන්	ලොකු	මධ්‍යම	කුඩා	බෙට්ටි	කර්තකොලොම්බන්
කොළඹ	150.00 - 350.00	350.00 - 500.00	150.00 - 260.00	30.00 - 44.00	40.00 - 58.00	750.00 - 850.00	600.00 - 700.00	460.00 - 580.00	-	200.00 - 260.00
ගම්පහ	200.00 - 200.00	300.00 - 350.00	180.00 - 200.00	24.00 - 25.00	38.00 - 40.00	800.00 - 1000.00	600.00 - 700.00	280.00 - 350.00	-	-
කුරුණෑගල	220.00 - 250.00	400.00 - 450.00	180.00 - 220.00	24.00 - 25.00	45.00 - 45.00	700.00 - 800.00	400.00 - 500.00	200.00 - 300.00	-	-
නිකවැරටිය	230.00 - 250.00	420.00 - 450.00	180.00 - 220.00	-	43.00 - 47.00	900.00 - 1000.00	750.00 - 850.00	650.00 - 700.00	-	-
දඹුල්ල	200.00 - 220.00	400.00 - 460.00	200.00 - 220.00	-	48.00 - 50.00	800.00 - 850.00	650.00 - 750.00	400.00 - 450.00	60.00 - 80.00	-
අනුරාධපුරය	200.00 - 240.00	400.00 - 500.00	180.00 - 220.00	28.00 - 35.00	43.00 - 50.00	900.00 - 990.00	720.00 - 810.00	540.00 - 600.00	-	-
නඹුන්තේගම	200.00 - 230.00	400.00 - 470.00	180.00 - 220.00	-	48.00 - 50.00	840.00 - 900.00	820.00 - 820.00	-	-	-
පොළොන්නරුව	240.00 - 260.00	500.00 - 550.00	140.00 - 160.00	30.00 - 35.00	-	900.00 - 980.00	700.00 - 750.00	600.00 - 650.00	-	-
කළුතර	220.00 - 260.00	370.00 - 400.00	190.00 - 220.00	30.00 - 34.00	42.00 - 46.00	760.00 - 780.00	620.00 - 640.00	-	-	180.00 - 200.00
බදුල්ල	160.00 - 250.00	400.00 - 450.00	140.00 - 200.00	-	-	800.00 - 800.00	600.00 - 650.00	450.00 - 450.00	-	-
කැප්පෙට්පොළ	210.00 - 230.00	450.00 - 460.00	150.00 - 170.00	24.00 - 26.00	42.00 - 44.00	-	640.00 - 660.00	380.00 - 400.00	-	170.00 - 180.00
මොණරාගල	150.00 - 180.00	350.00 - 400.00	120.00 - 140.00	25.00 - 30.00	30.00 - 35.00	800.00 - 900.00	670.00 - 750.00	-	-	-
කෑගල්ල	180.00 - 200.00	480.00 - 520.00	180.00 - 220.00	20.00 - 25.00	25.00 - 30.00	750.00 - 750.00	600.00 - 700.00	400.00 - 500.00	-	-
අම්පාර	160.00 - 200.00	360.00 - 450.00	100.00 - 140.00	22.00 - 30.00	28.00 - 37.00	-	-	580.00 - 580.00	-	-
දෙහිඅත්තකණ්ඩිය	160.00 - 230.00	500.00 - 550.00	150.00 - 180.00	-	40.00 - 50.00	750.00 - 900.00	500.00 - 620.00	380.00 - 450.00	-	-
නුවරඑළිය	220.00 - 240.00	540.00 - 550.00	170.00 - 190.00	28.00 - 32.00	46.00 - 48.00	-	650.00 - 700.00	420.00 - 450.00	-	170.00 - 180.00
නුවර	200.00 - 250.00	480.00 - 500.00	160.00 - 180.00	25.00 - 28.00	40.00 - 45.00	800.00 - 850.00	450.00 - 500.00	250.00 - 300.00	-	120.00 - 150.00
පුත්තලම	180.00 - 220.00	480.00 - 520.00	180.00 - 220.00	22.00 - 28.00	-	-	600.00 - 650.00	500.00 - 550.00	-	80.00 - 85.00
රත්නපුරය	180.00 - 230.00	400.00 - 450.00	170.00 - 230.00	27.00 - 31.00	41.00 - 58.00	-	550.00 - 650.00	350.00 - 450.00	-	-
හම්බන්තොට	180.00 - 200.00	350.00 - 360.00	160.00 - 180.00	25.00 - 28.00	30.00 - 33.00	900.00 - 980.00	720.00 - 780.00	380.00 - 440.00	-	-
මාතර	180.00 - 230.00	350.00 - 360.00	160.00 - 180.00	23.00 - 25.00	34.00 - 35.00	900.00 - 960.00	700.00 - 780.00	400.00 - 450.00	-	-
ගාල්ල	180.00 - 240.00	400.00 - 480.00	160.00 - 200.00	36.00 - 38.00	38.00 - 40.00	800.00 - 860.00	650.00 - 700.00	560.00 - 580.00	-	-
තිස්සමහාරාමය	180.00 - 200.00	350.00 - 400.00	160.00 - 180.00	28.00 - 32.00	30.00 - 36.00	-	650.00 - 700.00	480.00 - 550.00	-	-
මීගොඩ	180.00 - 200.00	320.00 - 380.00	180.00 - 200.00	41.00 - 43.00	41.00 - 43.00	750.00 - 780.00	550.00 - 600.00	-	-	-
ඇඹිලිපිටිය	110.00 - 130.00	300.00 - 350.00	120.00 - 140.00	25.00 - 30.00	30.00 - 40.00	-	500.00 - 600.00	400.00 - 450.00	-	-
යාපනය	170.00 - 190.00	280.00 - 320.00	120.00 - 150.00	-	-	900.00 - 950.00	650.00 - 800.00	500.00 - 600.00	-	-
වවුනියාව	150.00 - 170.00	300.00 - 340.00	120.00 - 150.00	-	-	900.00 - 950.00	700.00 - 750.00	350.00 - 400.00	-	100.00 - 150.00
මන්නාරම	180.00 - 200.00	400.00 - 450.00	160.00 - 180.00	-	-	700.00 - 750.00	600.00 - 650.00	500.00 - 550.00	-	-
කිලිනොච්චිය	180.00 - 200.00	400.00 - 440.00	140.00 - 160.00	36.00 - 38.00	36.00 - 38.00	800.00 - 840.00	660.00 - 700.00	540.00 - 560.00	-	-
මුලතිව්	-	-	-	-	-	-	-	-	-	-
මඩකලපුව	180.00 - 200.00	550.00 - 560.00	150.00 - 160.00	25.00 - 30.00	-	720.00 - 750.00	640.00 - 650.00	500.00 - 540.00	-	150.00 - 160.00
ත්‍රිකුණාමලය	220.00 - 240.00	520.00 - 550.00	150.00 - 170.00	-	-	720.00 - 750.00	520.00 - 550.00	380.00 - 420.00	-	90.00 - 100.00
වේයන්ගොඩ	250.00 - 280.00	400.00 - 450.00	200.00 - 230.00	20.00 - 25.00	33.00 - 44.00	850.00 - 950.00	800.00 - 800.00	600.00 - 650.00	-	-
ගලෙන්බිඳුණුවැව	200.00 - 220.00	350.00 - 400.00	160.00 - 180.00	30.00 - 35.00	40.00 - 50.00	850.00 - 900.00	700.00 - 750.00	620.00 - 620.00	-	-
බණ්ඩාරවෙල	200.00 - 220.00	400.00 - 450.00	160.00 - 180.00	26.00 - 28.00	32.00 - 34.00	-	680.00 - 700.00	500.00 - 520.00	-	-
මාතලේ	180.00 - 200.00	400.00 - 480.00	170.00 - 180.00	30.00 - 35.00	40.00 - 45.00	840.00 - 890.00	580.00 - 620.00	420.00 - 450.00	-	-

වග්‍ර අංක 08 (ඉතිරිය.)

ප්‍රදේශ	අඹ වර්ග		අනෙකුත් පළතුරු වර්ග									
	විලාඩ්	කොහු	පැපොල් (කි. රු.)	වැල් දොඩම්	දිවුල්	දොඩම්	අලිගැටපේර	බෙලි	මිදි (කි. රු.)	කැමිලි		
කොළඹ	-	-	150.00 · 350.00	140.00 · 250.00	52.00 · 120.00	72.00 · 200.00	200.00 · 300.00	35.00 · 120.00	1700.00 · 2600.00	120.00 · 150.00		
ගම්පහ	-	-	230.00 · 250.00	70.00 · 80.00	60.00 · 120.00	120.00 · 120.00	-	40.00 · 100.00	2300.00 · 2500.00	100.00 · 120.00		
කුරුණෑගල	-	-	200.00 · 220.00	70.00 · 70.00	60.00 · 80.00	100.00 · 150.00	150.00 · 160.00	60.00 · 70.00	2500.00 · 2500.00	100.00 · 120.00		
නිකවැරටිය	-	-	180.00 · 200.00	-	-	100.00 · 120.00	-	80.00 · 100.00	2300.00 · 2500.00	100.00 · 120.00		
දඹුල්ල	-	30.00 · 40.00	180.00 · 220.00	40.00 · 50.00	80.00 · 90.00	70.00 · 80.00	150.00 · 160.00	70.00 · 80.00	2200.00 · 2500.00	120.00 · 140.00		
අනුරාධපුරය	-	-	160.00 · 250.00	-	45.00 · 70.00	100.00 · 150.00	-	70.00 · 100.00	2300.00 · 3000.00	130.00 · 150.00		
කඹුන්තේගම	-	-	200.00 · 250.00	-	-	-	-	70.00 · 120.00	2000.00 · 2300.00	100.00 · 100.00		
පොළොන්නරුව	50.00 · 80.00	-	180.00 · 220.00	-	40.00 · 60.00	-	-	50.00 · 60.00	2000.00 · 2500.00	120.00 · 130.00		
කළුතර	-	-	220.00 · 250.00	-	80.00 · 100.00	120.00 · 140.00	-	80.00 · 100.00	2100.00 · 2300.00	100.00 · 120.00		
බදුල්ල	-	-	250.00 · 320.00	-	60.00 · 80.00	-	-	100.00 · 100.00	2000.00 · 2200.00	150.00 · 150.00		
කැපපේටියා	-	-	220.00 · 240.00	48.00 · 52.00	70.00 · 80.00	-	180.00 · 190.00	80.00 · 90.00	2200.00 · 2300.00	100.00 · 120.00		
මොණරාගල	-	-	160.00 · 220.00	-	50.00 · 60.00	100.00 · 120.00	-	50.00 · 70.00	2500.00 · 2600.00	100.00 · 120.00		
කෑගල්ල	-	20.00 · 30.00	220.00 · 260.00	-	40.00 · 60.00	100.00 · 100.00	-	50.00 · 70.00	2000.00 · 2100.00	120.00 · 130.00		
අම්පාර	-	-	180.00 · 220.00	-	30.00 · 32.00	-	-	-	2000.00 · 2000.00	120.00 · 140.00		
දෙහිඅත්තකණ්ඩිය	-	-	150.00 · 240.00	-	50.00 · 70.00	-	-	40.00 · 60.00	2500.00 · 2800.00	100.00 · 130.00		
නුවරඑළිය	-	-	220.00 · 240.00	54.00 · 56.00	60.00 · 80.00	180.00 · 200.00	200.00 · 220.00	80.00 · 100.00	2200.00 · 2400.00	110.00 · 120.00		
නුවර	-	-	200.00 · 240.00	40.00 · 45.00	60.00 · 80.00	130.00 · 150.00	150.00 · 170.00	60.00 · 80.00	2000.00 · 2500.00	130.00 · 140.00		
පුත්තලම	-	-	180.00 · 200.00	-	-	65.00 · 70.00	-	-	2800.00 · 3000.00	120.00 · 140.00		
හම්බන්තොට	-	-	200.00 · 220.00	-	40.00 · 50.00	110.00 · 120.00	-	40.00 · 50.00	2000.00 · 2100.00	100.00 · 120.00		
රත්නපුරය	-	-	200.00 · 250.00	-	50.00 · 50.00	-	-	50.00 · 50.00	2300.00 · 2500.00	100.00 · 150.00		
මාතර	-	-	200.00 · 220.00	110.00 · 125.00	60.00 · 70.00	100.00 · 130.00	190.00 · 210.00	40.00 · 50.00	2000.00 · 2000.00	100.00 · 130.00		
ගාල්ල	-	-	200.00 · 240.00	100.00 · 120.00	60.00 · 65.00	180.00 · 200.00	200.00 · 250.00	80.00 · 90.00	2000.00 · 2500.00	120.00 · 150.00		
තිස්සමහාරාමය	-	-	180.00 · 200.00	-	23.00 · 25.00	100.00 · 150.00	-	40.00 · 50.00	1800.00 · 2000.00	100.00 · 120.00		
මීගොඩ	-	-	200.00 · 220.00	-	46.00 · 60.00	-	-	-	2000.00 · 2000.00	100.00 · 120.00		
ඇඹිලිපිටිය	-	-	200.00 · 220.00	-	40.00 · 60.00	120.00 · 140.00	-	30.00 · 40.00	1800.00 · 2200.00	120.00 · 140.00		
යාපනය	-	-	120.00 · 130.00	50.00 · 60.00	45.00 · 55.00	-	140.00 · 160.00	-	2800.00 · 3000.00	150.00 · 160.00		
වවුනියාව	-	-	140.00 · 160.00	150.00 · 170.00	45.00 · 50.00	-	-	-	2000.00 · 2200.00	150.00 · 160.00		
මන්නාරම	-	-	160.00 · 200.00	120.00 · 150.00	30.00 · 40.00	70.00 · 70.00	160.00 · 200.00	100.00 · 130.00	2400.00 · 2700.00	140.00 · 150.00		
කිලිනොච්චිය	-	-	180.00 · 220.00	120.00 · 150.00	60.00 · 65.00	-	-	-	2400.00 · 2500.00	140.00 · 150.00		
මුලතිව්	-	-	-	-	-	-	-	-	-	-		
මඩකලපුව	-	-	240.00 · 250.00	110.00 · 120.00	60.00 · 70.00	70.00 · 70.00	200.00 · 210.00	-	2100.00 · 2200.00	130.00 · 140.00		
ත්‍රිකුණාමලය	40.00 · 44.00	42.00 · 44.00	160.00 · 190.00	50.00 · 54.00	42.00 · 44.00	72.00 · 75.00	-	-	2400.00 · 2450.00	130.00 · 140.00		
වේයන්ගොඩ	-	-	250.00 · 300.00	100.00 · 100.00	70.00 · 80.00	100.00 · 120.00	-	60.00 · 70.00	2000.00 · 2800.00	100.00 · 100.00		
ගලන්බිඳුණුවැව	-	-	150.00 · 200.00	-	-	-	-	-	2500.00 · 2800.00	120.00 · 130.00		
බණ්ඩාරවෙල	-	-	220.00 · 240.00	-	60.00 · 80.00	100.00 · 120.00	-	60.00 · 80.00	2300.00 · 2500.00	120.00 · 140.00		
මාතලේ	-	-	200.00 · 240.00	-	80.00 · 90.00	70.00 · 80.00	-	70.00 · 80.00	2700.00 · 2800.00	100.00 · 120.00		

වග්‍ර අංක 09: සලකා බලන තොග වෙළඳපොලවල මාළු හා බිත්තර මිල ගණන්

සති අංක 05: 26 ජනවාරි - 01 පෙබරවාරි 2024

ප්‍රදේශ	මාළු වර්ග (කිලෝවකට රුපියල්)					
	සාලයා	හුරුල්ලා	බලයා	කෙලවල්ලා	තෝරා	පරවි
කොළඹ	180.00 - 350.00	380.00 - 600.00	500.00 - 780.00	850.00 - 1400.00	1650.00 - 2200.00	1200.00 - 1450.00
නුවර	350.00 - 400.00	700.00 - 750.00	760.00 - 900.00	1000.00 - 1100.00	2000.00 - 2100.00	1200.00 - 1300.00
කළුතර	420.00 - 520.00	800.00 - 840.00	720.00 - 820.00	1300.00 - 1400.00	-	1400.00 - 1500.00
පුත්තලම	320.00 - 420.00	580.00 - 650.00	700.00 - 800.00	1000.00 - 1200.00	2300.00 - 2400.00	900.00 - 1100.00
මාතර	280.00 - 320.00	-	800.00 - 950.00	1400.00 - 1600.00	-	-
හම්බන්තොට	350.00 - 450.00	-	850.00 - 900.00	1100.00 - 1200.00	1500.00 - 1600.00	-
ගාල්ල	-	-	600.00 - 650.00	900.00 - 1000.00	1200.00 - 1400.00	1000.00 - 1100.00
මඩකලපුව	300.00 - 400.00	750.00 - 850.00	750.00 - 850.00	1400.00 - 1500.00	1400.00 - 1550.00	1400.00 - 1500.00
ත්‍රිකුණාමලය	360.00 - 400.00	720.00 - 760.00	1140.00 - 1180.00	1800.00 - 1850.00	1900.00 - 1950.00	1620.00 - 1680.00
මන්නාරම	220.00 - 250.00	400.00 - 450.00	-	-	-	850.00 - 900.00

ප්‍රදේශ	මාළු වර්ග (කිලෝවකට රුපියල්)				බිත්තර (බිත්තරයකට රුපියල්)	
	මෝරා	ඉස්සා	තලපත්	තෙප්පිලි	දුඹුරු	සුදු
කොළඹ	800.00 - 1200.00	1600.00 - 2000.00	1400.00 - 2100.00	-	56.00 - 59.00	54.00 - 57.00
නුවර	1100.00 - 1200.00	1450.00 - 1600.00	1800.00 - 1900.00	-	53.00 - 54.00	51.00 - 52.00
කළුතර	-	-	1900.00 - 2000.00	-	-	-
පුත්තලම	1250.00 - 1350.00	1150.00 - 1350.00	2250.00 - 2350.00	-	57.00 - 58.00	55.00 - 57.00
මාතර	-	1700.00 - 1800.00	1500.00 - 1600.00	-	53.00 - 55.00	50.00 - 52.00
හම්බන්තොට	-	1650.00 - 1700.00	-	-	-	55.00 - 56.00
ගාල්ල	800.00 - 850.00	-	-	-	54.00 - 55.00	54.00 - 55.00
මඩකලපුව	1000.00 - 1100.00	1100.00 - 1200.00	1400.00 - 1600.00	-	62.00 - 63.00	61.00 - 62.00
ත්‍රිකුණාමලය	1620.00 - 1650.00	1000.00 - 1060.00	-	-	56.00 - 57.00	53.00 - 54.00
මන්නාරම	-	950.00 - 1000.00	-	-	58.00 - 59.00	56.00 - 57.00

වග්‍ර අංක 10: සලකා බලන තොග වෙළඳපොලවල කරවල මිල ගණන් (කිලෝ 50කට රුපියල්)

සති අංක 05: 26 ජනවාරි - 01 පෙබරවාරි 2024

ප්‍රදේශ	දේශීය කරවල වර්ග					
	හාල්මැස්සා	කට්ටාවා	තෝරා	මෝරා	බලයා	අඟුළුවා
කොළඹ	80000 - 100000	-	-	90000 - 95000	45000 - 55000	-
නුවර	70000 - 75000	-	-	90000 - 95000	50000 - 52500	50000 - 52500
මඩකලපුව	57500 - 62500	105000 - 110000	-	90000 - 92500	50000 - 55000	40000 - 45000
ත්‍රිකුණාමලය	58000 - 59500	-	-	-	47500 - 49000	39000 - 40000
මන්නාරම	52500 - 55000	80000 - 82500	-	80000 - 85000	45000 - 50000	35000 - 40000

ප්‍රදේශ	දේශීය කරවල වර්ග			ආනයනික කරවල වර්ග		
	මඩුවා	කොඩුවා	සාලයා	හාල්මැස්සා	කට්ටාවා	තෝරා
කොළඹ	67500 - 72500	-	22500 - 27500	45000 - 55000	65000 - 71000	-
නුවර	67500 - 70000	-	25000 - 27500	50000 - 54000	65000 - 72500	-
මඩකලපුව	45000 - 50000	-	40000 - 45000	50000 - 52500	-	-
ත්‍රිකුණාමලය	45000 - 46500	-	33000 - 35000	46000 - 47500	96500 - 97500	-
මන්නාරම	47500 - 50000	45000 - 47500	35000 - 37500	52500 - 55000	-	-

ප්‍රදේශ	ආනයනික කරවල වර්ග					
	මෝරා	බලයා	අඟුළුවා	මඩුවා	කොඩුවා	සාලයා
කොළඹ	-	-	70000 - 77500	-	-	-
නුවර	-	-	-	-	-	-
මඩකලපුව	-	-	-	-	-	-
ත්‍රිකුණාමලය	-	-	-	-	-	-
මන්නාරම	-	-	-	-	-	-

වග්ග අංක 11: සලකා බලන සිල්ලර වෙළඳපොලවල මාළු හා බිත්තර මිල ගණන් (කි. රු./බි. රු.)

සති අංක 05: 26 ජනවාරි - 01 පෙබරවාරි 2024

21

ප්‍රදේශ	මාළු වර්ග								බිත්තර වර්ග										
	සාලයා		හුරුල්ලා		බලයා		කෙලවල්ලා		තෝරා	පරවි	මෝරා	තලපත්	දුඹුරු		සුදු				
කොළඹ	300.00	600.00	600.00	1000.00	820.00	1600.00	1500.00	2400.00	2400.00	3800.00	1650.00	2600.00	-	1800.00	3000.00	58.50	60.00	56.00	58.00
ගම්පහ	700.00	700.00	800.00	800.00	1600.00	1600.00	2000.00	2000.00	-	-	2000.00	2000.00	-	2400.00	2800.00	62.00	63.00	55.00	60.00
කුරුණෑගල	600.00	680.00	800.00	800.00	1200.00	1400.00	2000.00	2100.00	-	-	-	-	-	2400.00	2400.00	58.00	60.00	53.00	56.00
නිකවැරටිය	500.00	600.00	900.00	900.00	1000.00	1200.00	2200.00	2200.00	-	-	2200.00	2200.00	-	2200.00	2400.00	58.00	60.00	54.00	58.00
දඹුල්ල	400.00	480.00	800.00	900.00	800.00	900.00	1600.00	1900.00	-	-	1400.00	1500.00	1600.00	1700.00	2200.00	56.00	57.00	55.00	56.00
අනුරාධපුරය	480.00	500.00	850.00	900.00	800.00	1000.00	1900.00	2000.00	2300.00	2400.00	1350.00	1400.00	-	2200.00	2400.00	-	-	56.00	58.00
තඹින්නේගම	400.00	500.00	900.00	1000.00	800.00	1200.00	1800.00	2000.00	-	-	1800.00	2000.00	1600.00	1800.00	2800.00	53.00	53.00	53.00	55.00
පොළොන්නරුව	450.00	500.00	950.00	1000.00	1200.00	1400.00	1750.00	1800.00	2200.00	2400.00	1500.00	1600.00	1600.00	1700.00	2000.00	56.00	58.00	54.00	56.00
කළුතර	640.00	660.00	940.00	980.00	900.00	960.00	1500.00	1600.00	-	-	2250.00	2250.00	-	2400.00	2500.00	-	-	57.00	58.00
බදුල්ල	400.00	400.00	800.00	900.00	1000.00	1200.00	1800.00	1800.00	-	-	-	-	-	2000.00	2000.00	59.00	60.00	58.00	59.00
කැප්පෙට්පොළ	420.00	440.00	800.00	900.00	1000.00	1200.00	1600.00	1700.00	-	-	1700.00	1800.00	1600.00	1600.00	2100.00	56.00	58.00	55.00	57.00
මොණරාගල	450.00	500.00	850.00	900.00	800.00	1000.00	1800.00	2000.00	2200.00	2400.00	1400.00	1500.00	-	2400.00	2600.00	56.00	58.00	55.00	57.00
කෑගල්ල	450.00	550.00	850.00	1000.00	1600.00	1700.00	1750.00	1850.00	-	-	1700.00	1800.00	1800.00	1850.00	2500.00	60.00	65.00	56.00	58.00
අම්පාර	-	-	700.00	700.00	1400.00	1400.00	-	-	-	-	-	-	-	-	-	55.00	56.00	55.00	59.00
දෙහිඅත්තකණ්ඩිය	500.00	500.00	-	-	-	-	2000.00	2000.00	2400.00	2400.00	-	-	-	-	-	54.00	56.00	52.00	55.00
නුවරඑළිය	460.00	480.00	900.00	1000.00	1200.00	1300.00	1700.00	1800.00	-	-	-	-	-	2400.00	2500.00	57.00	58.00	56.00	57.00
නුවර	460.00	500.00	900.00	980.00	1000.00	1200.00	1580.00	1700.00	2700.00	2800.00	1600.00	1700.00	1500.00	1600.00	2300.00	57.00	58.00	55.00	56.00
පුත්තලම	400.00	500.00	700.00	800.00	750.00	900.00	1300.00	1400.00	2400.00	2600.00	1000.00	1250.00	1400.00	1500.00	2400.00	58.00	59.00	56.00	58.00
හම්බන්තොට	500.00	600.00	-	-	1300.00	1400.00	2000.00	2200.00	2400.00	2600.00	-	-	-	-	-	-	-	56.00	60.00
රත්නපුරය	500.00	500.00	800.00	800.00	1000.00	1000.00	2000.00	2000.00	3000.00	3000.00	2200.00	2200.00	1600.00	1600.00	2600.00	56.00	56.00	54.00	56.00
මාතර	550.00	600.00	-	-	1400.00	1500.00	2000.00	2100.00	-	-	1800.00	2000.00	1600.00	1800.00	2000.00	55.00	57.00	52.00	55.00
ගාල්ල	450.00	500.00	850.00	950.00	1000.00	1200.00	2000.00	2200.00	2400.00	2600.00	-	-	2000.00	2000.00	2400.00	56.00	56.00	50.00	56.00
තිස්සමහාරාමය	400.00	500.00	-	-	1300.00	1400.00	2000.00	2200.00	-	-	-	-	-	2000.00	2100.00	-	-	56.00	62.00
මීගොඩ	480.00	500.00	960.00	1000.00	-	-	2200.00	2200.00	-	-	-	-	-	2900.00	3000.00	58.00	59.00	57.00	57.00
ඇඹිලිපිටිය	400.00	500.00	600.00	700.00	1000.00	1200.00	1800.00	2000.00	-	-	1500.00	1600.00	-	2100.00	2250.00	59.00	60.00	56.00	58.00
යාපනය	500.00	530.00	800.00	850.00	1000.00	1100.00	-	-	2450.00	2600.00	1500.00	1600.00	-	-	-	60.00	64.00	60.00	65.00
වවුනියාව	500.00	600.00	800.00	860.00	1000.00	1150.00	1800.00	1900.00	-	-	1600.00	1700.00	1800.00	1900.00	2200.00	59.00	60.00	57.00	58.00
මන්නාරම	300.00	400.00	600.00	700.00	600.00	700.00	-	-	-	-	1000.00	1100.00	1500.00	1800.00	-	60.00	61.00	58.00	59.00
කිලිනොච්චිය	450.00	500.00	-	-	1000.00	1100.00	-	-	-	-	1400.00	1500.00	-	-	-	60.00	61.00	58.00	59.00
මුලතිව්	-	-	-	-	-	-	-	-	-	-	-	-	-	-	-	-	-	-	-
මඩකලපුව	600.00	700.00	1000.00	1200.00	1600.00	1800.00	2200.00	2300.00	2200.00	2400.00	2200.00	2400.00	2000.00	2100.00	2200.00	64.00	65.00	63.00	64.00
ත්‍රිකුණාමලය	550.00	600.00	900.00	1000.00	1300.00	1400.00	2100.00	2200.00	2200.00	2300.00	2000.00	2150.00	2100.00	2200.00	-	58.00	60.00	55.00	56.00
වෙයන්ගොඩ	600.00	600.00	800.00	800.00	-	-	2000.00	2000.00	-	-	2000.00	2000.00	-	2400.00	2400.00	54.00	54.00	53.00	56.00
ගලෙන්බිඳුණුවුව	400.00	400.00	900.00	900.00	900.00	900.00	2000.00	2000.00	2400.00	2400.00	2200.00	2200.00	1800.00	1800.00	2400.00	-	-	56.00	58.00
බණ්ඩාරවෙල	460.00	500.00	860.00	900.00	900.00	1000.00	1900.00	2000.00	-	-	1400.00	1500.00	-	2200.00	2400.00	58.00	60.00	56.00	58.00
මාතලේ	560.00	600.00	900.00	950.00	1100.00	1200.00	1800.00	2000.00	2200.00	2400.00	1400.00	1500.00	1500.00	1600.00	2100.00	57.00	58.00	56.00	57.00

වග අංක 12: සලකා බලන සිල්ලර වෙළඳපොලවල කරවල මිල ගණන් (කිලෝවකට රුපියල්)

සති අංක 05: 26 ජනවාරි - 01 පෙබරවාරි 2024

ප්‍රදේශ	කරවල වර්ග													
	හාල්මැස්සා (ආනයනික)		කට්ටාවා		තෝරා		මෝරා		බලයා		අගුළුවා		සාලයා	
කොළඹ	1200.00	1500.00	1800.00	2400.00	-	-	2200.00	2500.00	1600.00	2000.00	2400.00	2800.00	1000.00	1100.00
ගම්පහ	1200.00	1400.00	2000.00	2400.00	3200.00	3200.00	2200.00	2200.00	1400.00	1600.00	2000.00	2200.00	1000.00	1000.00
කුරුණෑගල	1200.00	1400.00	2000.00	2200.00	3000.00	3100.00	2200.00	2400.00	1400.00	1500.00	1800.00	1800.00	900.00	1000.00
නිකවැරටිය	1200.00	1400.00	1800.00	2000.00	-	-	2000.00	2000.00	1400.00	1600.00	1600.00	2400.00	-	-
දඹුල්ල	1200.00	1300.00	2000.00	2300.00	-	-	2200.00	2300.00	1000.00	1200.00	2200.00	2300.00	-	-
අනුරාධපුරය	1200.00	1400.00	2000.00	2400.00	-	-	2000.00	2600.00	1200.00	1600.00	2200.00	2600.00	800.00	1000.00
තඹින්නේගම	1100.00	1300.00	1750.00	2200.00	-	-	2000.00	2000.00	1200.00	1400.00	1750.00	1750.00	900.00	1000.00
පොළොන්නරුව	1200.00	1300.00	1800.00	2000.00	2800.00	2800.00	2200.00	2300.00	1200.00	1400.00	1800.00	1800.00	-	-
කළුතර	1300.00	1400.00	2000.00	2200.00	-	-	2100.00	2200.00	1400.00	1600.00	2200.00	2300.00	1000.00	1100.00
බදුල්ල	1300.00	1300.00	2000.00	2200.00	-	-	2000.00	2400.00	1100.00	1300.00	2000.00	2000.00	-	-
කැප්පෙට්පොළ	1150.00	1280.00	2300.00	2350.00	-	-	2350.00	2400.00	1380.00	1400.00	2160.00	2200.00	960.00	1100.00
මොණරාගල	1200.00	1400.00	2000.00	2200.00	-	-	2200.00	2300.00	1400.00	1600.00	2000.00	2200.00	800.00	900.00
කෑගල්ල	1150.00	1250.00	2000.00	2150.00	-	-	2000.00	2100.00	1100.00	1300.00	-	-	-	-
අම්පාර	1200.00	1250.00	1800.00	2200.00	-	-	2200.00	2200.00	1260.00	1600.00	-	-	-	-
දෙහිඅත්තකණ්ඩිය	1200.00	1400.00	2400.00	2400.00	-	-	2200.00	2200.00	1200.00	1600.00	1400.00	1400.00	-	-
නුවරඑළිය	1260.00	1350.00	2200.00	2400.00	-	-	2280.00	2400.00	1450.00	1500.00	2100.00	2200.00	960.00	1000.00
නුවර	1200.00	1400.00	2200.00	2300.00	-	-	2300.00	2400.00	1400.00	1600.00	2000.00	2200.00	1000.00	1100.00
පුත්තලම	1100.00	1200.00	2350.00	2500.00	2400.00	2600.00	2000.00	2250.00	1200.00	1300.00	1800.00	2000.00	900.00	1000.00
හම්බන්තොට	1250.00	1300.00	1900.00	2100.00	-	-	-	-	1100.00	1300.00	2000.00	2100.00	-	-
රත්නපුරය	1200.00	1360.00	2000.00	2400.00	-	-	2000.00	2200.00	1200.00	1440.00	2000.00	2200.00	-	-
මාතර	1250.00	1300.00	2000.00	2100.00	-	-	1800.00	2000.00	1300.00	1500.00	2000.00	2000.00	-	-
ගාල්ල	1400.00	1500.00	1800.00	2400.00	-	-	2000.00	2400.00	1300.00	1600.00	1800.00	2000.00	-	-
තිස්සමහාරාමය	1200.00	1500.00	2000.00	2000.00	-	-	1800.00	2000.00	1300.00	1700.00	2150.00	2150.00	1000.00	1200.00
මීගොඩ	1120.00	1200.00	2000.00	2200.00	2800.00	2800.00	1800.00	2000.00	1200.00	1400.00	1800.00	2000.00	800.00	1000.00
ඇඹිලිපිටිය	1100.00	1400.00	2300.00	2500.00	-	-	1900.00	2200.00	1400.00	1600.00	2200.00	2400.00	800.00	900.00
යාපනය	1200.00	1400.00	1800.00	2000.00	3100.00	3250.00	2150.00	2300.00	1280.00	1350.00	-	-	-	-
වවුනියාව	-	-	1700.00	1800.00	-	-	1800.00	1900.00	1000.00	1100.00	-	-	800.00	900.00
මන්නාරම	1150.00	1300.00	1700.00	2000.00	-	-	1800.00	2000.00	1100.00	1200.00	900.00	1000.00	800.00	900.00
කිලිනොච්චිය	1100.00	1200.00	2400.00	2500.00	-	-	1800.00	2000.00	1200.00	1300.00	1000.00	1200.00	800.00	1000.00
මුලතිව්	-	-	-	-	-	-	-	-	-	-	-	-	-	-
මඩකලපුව	1200.00	1250.00	2300.00	2400.00	-	-	2000.00	2000.00	1200.00	1300.00	1000.00	1100.00	1000.00	1100.00
ත්‍රිකුණාමලය	1350.00	1400.00	2260.00	2350.00	-	-	-	-	1200.00	1250.00	1000.00	1100.00	840.00	900.00
වේයන්ගොඩ	1100.00	1200.00	1800.00	2000.00	-	-	2000.00	2200.00	1200.00	1400.00	1800.00	2080.00	1000.00	1100.00
ගලෙන්බිඳුණුවැව	1200.00	1400.00	2000.00	2400.00	-	-	2000.00	2200.00	1600.00	1800.00	2200.00	2400.00	800.00	1000.00
බණ්ඩාරවෙල	1200.00	1400.00	2200.00	2400.00	-	-	2000.00	2200.00	1400.00	1500.00	-	-	800.00	900.00
මාතලේ	1300.00	1500.00	2300.00	2400.00	-	-	2200.00	2300.00	1400.00	1500.00	1700.00	1800.00	800.00	800.00

වගු අංක 13: සලකා බලන සිල්ලර වෙළඳපොලවල මස් මිල ගණන් (කිලෝවකට රුපියල්)

සති අංක 05: 26 ජනවාරි - 01 පෙබරවාරි 2024

ප්‍රදේශ	හරක් මස්	කුකුල් මස්		එළ මස්	ලෞරු මස්
		බ්‍රොයිලර්	කරි		
කොළඹ	2200.00 - 2500.00	1250.00 - 1280.00	1000.00 - 1210.00	3200.00 - 3400.00	1250.00 - 1300.00
ගම්පහ	2200.00 - 2200.00	1200.00 - 1200.00	-	3300.00 - 3300.00	1200.00 - 1200.00
කුරුණෑගල	2000.00 - 2200.00	1150.00 - 1200.00	-	3000.00 - 3200.00	1350.00 - 1400.00
නිකවැරටිය	2200.00 - 2400.00	1150.00 - 1250.00	-	-	-
දඹුල්ල	-	1200.00 - 1280.00	-	-	1400.00 - 1500.00
අනුරාධපුරය	2000.00 - 2000.00	1150.00 - 1250.00	-	3400.00 - 3400.00	1300.00 - 1450.00
නඹුත්තේගම	2000.00 - 2200.00	1000.00 - 1200.00	1100.00 - 1300.00	-	1450.00 - 1500.00
පොළොන්නරුව	1800.00 - 1800.00	1200.00 - 1280.00	-	-	-
කළුතර	2200.00 - 2300.00	1200.00 - 1300.00	1360.00 - 1400.00	-	1300.00 - 1420.00
බදුල්ල	-	1300.00 - 1380.00	-	2900.00 - 2900.00	-
කැප්පෙට්පොළ	2100.00 - 2200.00	1150.00 - 1260.00	1350.00 - 1380.00	3000.00 - 3100.00	-
මොණරාගල	2100.00 - 2100.00	1250.00 - 1350.00	1500.00 - 1600.00	2800.00 - 3000.00	1500.00 - 1600.00
කෑගල්ල	2200.00 - 2200.00	1280.00 - 1290.00	-	3000.00 - 3000.00	1500.00 - 1600.00
අම්පාර	2100.00 - 2100.00	1000.00 - 1000.00	1125.00 - 1300.00	-	1400.00 - 1650.00
දෙහිඅත්තකණ්ඩිය	1900.00 - 1900.00	1000.00 - 1180.00	-	-	1230.00 - 1500.00
නුවරඑළිය	2200.00 - 2300.00	1200.00 - 1280.00	1380.00 - 1450.00	3200.00 - 3300.00	1500.00 - 1600.00
නුවර	2200.00 - 2200.00	1120.00 - 1140.00	1350.00 - 1400.00	3000.00 - 3000.00	1450.00 - 1500.00
පුත්තලම	2000.00 - 2200.00	1260.00 - 1350.00	-	3200.00 - 3200.00	-
හම්බන්තොට	-	1180.00 - 1200.00	-	-	-
රත්නපුරය	2200.00 - 2200.00	1100.00 - 1200.00	1180.00 - 1350.00	3200.00 - 3200.00	-
මාතර	-	1160.00 - 1200.00	-	-	-
ගාල්ල	2200.00 - 2200.00	1150.00 - 1200.00	-	3200.00 - 3200.00	-
තිස්සමහාරාමය	-	1100.00 - 1200.00	-	2800.00 - 2800.00	1400.00 - 1600.00
මීගොඩ	-	1180.00 - 1220.00	1250.00 - 1400.00	3300.00 - 3300.00	1500.00 - 1500.00
ඇඹිලිපිටිය	2150.00 - 2200.00	1000.00 - 1200.00	1200.00 - 1300.00	2900.00 - 3000.00	1450.00 - 1600.00
යාපනය	2000.00 - 2100.00	1150.00 - 1200.00	1450.00 - 1550.00	3450.00 - 3550.00	-
වවුනියාව	2000.00 - 2200.00	1300.00 - 1400.00	-	2900.00 - 3100.00	-
මන්නාරම	1800.00 - 1900.00	1320.00 - 1320.00	-	-	-
කිලිනොච්චිය	1900.00 - 1950.00	1350.00 - 1400.00	1600.00 - 1650.00	3000.00 - 3200.00	-
මුලතිව්	-	-	-	-	-
මඩකලපුව	1700.00 - 1800.00	1200.00 - 1250.00	1500.00 - 1600.00	3300.00 - 3400.00	-
ත්‍රිකුණාමලය	1950.00 - 2000.00	1350.00 - 1400.00	1650.00 - 1700.00	-	-
වේයන්ගොඩ	2200.00 - 2200.00	1150.00 - 1150.00	-	2950.00 - 3000.00	1300.00 - 1300.00
ගලෙන්බිඳුණුවාව	1900.00 - 1900.00	1140.00 - 1140.00	-	-	1400.00 - 1500.00
බණ්ඩාරවෙල	2000.00 - 2200.00	1250.00 - 1300.00	-	3000.00 - 3200.00	-
මාතලේ	2000.00 - 2200.00	1200.00 - 1260.00	1300.00 - 1400.00	2800.00 - 3000.00	1500.00 - 1600.00

වග් ආක 14: පිටකොටුව තොග වෙළඳපොළෙහි තොග මිල ගණන් (කිලෝටකට රුපියල්)
සති අංක 05: 26 ජනවාරි - 01 පෙබරවාරි 2024

වර්ගය	පරාසය	මිල ගණන් වල සාමාන්‍ය			මිල වෙනස්වීම %		වර්ගය	පරාසය	මිල ගණන් වල සාමාන්‍ය			මිල වෙනස්වීම %		
		මෙම සතිය	පසුගිය සතිය	පසුගිය වසර	පසුගිය සතියට	පසුගිය වසරට			මෙම සතිය	පසුගිය සතිය	පසුගිය වසර	පසුගිය සතියට	පසුගිය වසරට	
පහළ							පොල් (ගෙඩියකට රු.)							
දේශීය							ලොකු	95.00	105.00	99.00	98.25	99.69	0.76	-0.69
සමබා 1	235.00 - 245.00	240.63	242.22	211.50	-0.66	13.77	කුඩා	80.00	90.00	85.50	85.00	91.20	0.59	-6.25
සමබා 2	230.00 - 238.00	234.14	236.50	205.00	-1.00	14.22								
කිරි සමබා	340.00 - 350.00	345.00	345.00	220.00	0.00	56.82	පළතුරු (ගෙඩියකට රු.)							
නාඩු 1	205.00 - 210.00	207.22	210.00	190.80	-1.32	8.61	කෙසෙල්							
නාඩු 2	200.00 - 203.00	200.90	203.63	183.30	-1.34	9.60	ඇඹුල් (කි. රු.)	100.00	170.00	135.83	120.83	182.50	12.41	-25.57
රතු කැකුළු	170.00 - 185.00	177.22	180.56	180.50	-1.85	-1.82	කෝලිකුටු (කි. රු.)	250.00	300.00	285.83	283.33	338.33	0.88	-15.52
සුදු කැකුළු	190.00 - 200.00	196.25	205.56	181.00	-4.53	8.43	සීනි (කි. රු.)	100.00	140.00	120.00	118.33	129.23	1.41	-7.14
ආනයනික							ආනමාලු	26.00	32.00	28.83	28.50	20.17	1.17	42.98
සමබා	275.00 - 280.00	276.25	276.67	198.10	-0.15	39.45	ඇමිනුන්	32.00	40.00	35.67	35.00	24.17	1.90	47.59
නාඩු	-	-	-	169.00	-	-	පැපොල් (කි. රු.)	100.00	180.00	149.17	132.50	191.67	12.58	-22.17
රතු කැකුළු	-	-	-	-	-	-	වැල් දොඩම්	100.00	130.00	115.56	115.45	65.00	0.09	77.78
සුදු කැකුළු	-	-	-	162.50	-	-	අන්නායි (ලොකු)	750.00	780.00	762.50	710.00	425.56	7.39	79.18
එයයි මිලිස්							අන්නායි (මධ්‍යම)	560.00	600.00	580.00	552.50	365.00	4.98	58.90
ආනයනික	880.00 - 980.00	933.75	952.00	1297.00	-1.92	-28.01	අන්නායි (කුඩා)	450.00	480.00	462.50	433.75	303.75	6.63	52.26
පඤ්ඤ							අඹ							
සිනන්	-	-	-	-	-	-	බට්ටි	-	-	-	-	21.43	-	-
වෙළඳුන්	-	-	-	-	-	-	කර්තකොලොම්බන්	140.00	240.00	175.71	110.00	139.17	59.74	26.26
ආනයනික	230.00 - 280.00	252.14	291.25	373.00	-13.43	-32.40	විලාඩ්	-	-	-	93.57	-	-	-
ලොකු පඤ්ඤ							කොහු	-	-	-	-	-	-	-
ආනයනික	270.00 - 370.00	326.25	315.00	131.50	3.57	148.10	වෙනත් පළතුරු							
දේශීය	-	-	-	-	-	-	දිවුල්	40.00	70.00	55.09	37.83	38.73	45.61	42.25
අර්තාපල්							දොඩම්	60.00	70.00	63.89	65.00	20.50	-1.71	211.65
වැලිමඩ	-	-	-	-	-	-	අලිගැටපේර	180.00	220.00	200.00	165.56	162.50	20.81	23.08
නුවරඑළිය	280.00 - 350.00	317.50	315.00	315.00	0.79	0.79	බෙලි	28.00	30.00	28.86	31.78	19.40	-9.19	48.75
ආනයනික	165.00 - 220.00	195.00	192.00	106.00	1.56	83.96	මිදි (කිලෝටකට රු.)	1500.00	1600.00	1533.33	1400.00	2028.57	9.52	-24.41
ධාන්‍ය							කැමිලි	90.00	110.00	100.00	95.00	113.75	5.26	-12.09
මුං ඇට	950.00 - 1000.00	975.00	976.67	1297.78	-0.17	-24.87	මාළු							
කඩිසි (සුදු)	1000.00 - 1150.00	1083.33	1106.67	1081.25	-2.11	0.19	සාලයා	180.00	350.00	243.00	235.00	371.00	3.40	-34.50
කඩිසි (රතු)	850.00 - 950.00	913.33	921.67	1078.75	-0.90	-15.33	හුරුල්ලා	380.00	600.00	478.18	456.00	855.00	4.86	-44.07
රතු පරිප්පු	295.00 - 300.00	296.67	294.17	348.00	0.85	-14.75	බලයා	500.00	780.00	642.00	586.00	694.00	9.56	-7.49
එළවළු							කෙලවිල්ලා	850.00	1400.00	1124.00	965.00	1180.00	16.48	-4.75
බට්ටි බෝංචි	-	-	-	-	-	-	කෝරා	1650.00	2200.00	1935.00	2150.00	1900.00	-10.00	1.84
කොළ බෝංචි	400.00 - 750.00	587.00	688.00	407.00	-14.68	44.23	පරේ	1200.00	1450.00	1324.00	1150.00	1054.55	15.13	25.55
කැරට	1000.00 - 1500.00	1240.00	990.00	111.00	25.25	1017.12	මෝරා	800.00	1200.00	1040.00	1056.00	952.50	-1.52	9.19
ලීක්ස්	400.00 - 450.00	426.00	378.00	186.00	12.70	129.03	ඉස්සා	1600.00	2000.00	1810.00	1673.00	1426.00	8.19	26.93
බට රූට	500.00 - 750.00	625.00	511.82	168.18	22.11	271.62	කලපන්	1400.00	2100.00	1675.00	1810.00	1485.00	-7.46	12.79
කෝකෝල්	300.00 - 400.00	351.00	273.00	188.00	28.57	86.70	බිත්තර							
රාඩු	120.00 - 180.00	152.00	129.00	52.00	17.83	192.31	දුඹුරු	56.00	59.00	57.75	53.50	45.50	7.94	26.92
ගෝරා	500.00 - 600.00	551.00	451.00	46.00	22.17	1097.83	සුදු	54.00	57.00	55.50	51.50	43.50	7.77	27.59
කන්නාලි	550.00 - 650.00	598.00	450.00	153.00	32.89	290.85	කරවල							
බණ්ඩක්කා	280.00 - 400.00	334.00	325.00	192.00	2.77	73.96	හාල්මැස්සා	1600.00	2000.00	1800.00	1617.00	1283.00	11.32	40.30
මමබු	450.00 - 550.00	516.00	509.00	146.00	1.38	253.42	හාල්මැස්සා (ආනයනික)	900.00	1100.00	1006.67	1028.33	963.85	-2.11	4.44
මාළු මිරිස්	700.00 - 1000.00	845.00	750.00	700.00	12.67	20.71	කට්ටා	1300.00	1420.00	1375.00	1359.00	1721.11	1.18	-20.11
වටටක්කා	130.00 - 240.00	187.00	127.00	79.00	47.24	136.71	කෝරා	-	-	-	-	-	-	-
පිපිකුණා	60.00 - 100.00	79.00	81.00	123.00	-2.47	-35.77	කෝරා (ආනයනික)	-	-	-	-	-	-	-
කරවිල	400.00 - 450.00	426.00	386.00	267.00	10.36	59.55	කෝරා (ආනයනික)	-	-	-	-	-	-	-
පතෝල	350.00 - 400.00	376.00	369.00	142.00	1.90	164.79	මෝරා	1800.00	1900.00	1856.00	1855.00	1681.11	0.05	10.40
මුරුංගා	-	-	-	-	-	-	මෝරා (ආනයනික)	-	-	-	-	-	-	-
වැටකොළ	320.00 - 400.00	366.00	373.00	246.00	-1.88	48.78	බලයා	900.00	1100.00	1029.00	1020.00	860.00	0.88	19.65
මැ කරල්	200.00 - 300.00	261.00	322.00	151.00	-18.94	72.85	බලයා (ආනයනික)	-	-	-	-	-	-	-
අළු කෙසෙල්	280.00 - 350.00	317.00	289.00	200.00	9.69	58.50	අඹුල්ලා	1400.00	1550.00	1492.00	1535.00	1661.11	-2.80	-10.18
අඹු මිරිස්	700.00 - 900.00	802.00	890.00	296.00	-9.89	170.95	මඩුඩා	1350.00	1450.00	1396.00	1370.91	1258.00	1.83	10.97
දෙහි	150.00 - 200.00	169.00	176.00	89.00	-3.98	89.89	මඩුඩා (ආනයනික)	-	-	-	-	-	-	-
දේශීය අලු							කෝඩුඩා	-	-	-	-	-	-	-
බතල	160.00 - 200.00	179.00	143.00	125.00	25.17	43.20	කෝඩුඩා (ආනයනික)	-	-	-	-	-	-	-
මඤ්ඤාක්කා	100.00 - 120.00	112.00	109.00	158.00	2.75	-29.11	සාලයා	450.00	550.00	504.17	458.33	793.00	10.00	-36.42
කොළ එළවළු (මිරිසකට රු.)							සාලයා (ආනයනික)	-	-	-	-	-	-	-
මුතු අඹුඩුන්ත	45.00 - 50.00	47.50	45.75	50.50	3.83	-5.94								
කංකුන්	45.00 - 50.00	47.50	45.75	51.00	3.83	-6.86								
ගොටුකොළ (කි.රු.)	300.00 - 380.00	337.50	300.00	245.00	12.50	37.76								

සලකා බලන සතිය : සති අංක 05: 26 ජනවාරි - 01 පෙබරවාරි 2024
 පසුගිය සතිය : සති අංක 04: 19 - 25 ජනවාරි 2024

වගු අංක 15: කොළඹ හා අවට සිල්ලර වෙළඳපලවල මිල ගණන් (කිලෝවකට රුපියල්)

සති අංක 05: 26 ජනවාරි - 01 පෙබරවාරි 2024

වර්ගය	පරාසය	මිල ගණන් වල සාමාන්‍ය			මිල වෙනස්වීම		වර්ගය	පරාසය	මිල ගණන් වල සාමාන්‍ය			මිල වෙනස්වීම		
		මෙම සතිය	පසුගිය සතිය	පසුගිය වසර	පසුගිය සතියට	පසුගිය වසරට %			මෙම සතිය	පසුගිය සතිය	පසුගිය වසර	පසුගිය සතියට	පසුගිය වසරට %	
සහල්								සහල් (ගෙඩියකට රු.)						
දේශීය							ලොකු	110.00 - 120.00	119.52	119.00	119.79	0.52	-0.23	
සමබා 1	230.00 - 260.00	251.11	255.00	228.64	-3.89	9.83	කුඩා	95.00 - 110.00	104.23	96.82	98.85	7.41	5.45	
සමබා 2	-	-	-	219.09	-	-	පළතුරු (ගෙඩියකට රු.)							
කිරි සමබා	360.00 - 380.00	372.00	368.89	251.71	3.11	47.79	කෙසෙල්							
නාඬු 1	220.00 - 230.00	222.74	223.39	218.79	-0.65	1.81	ඇඹුල් (කි. රු.)	150.00 - 350.00	238.00	225.74	268.18	12.26	-11.25	
නාඬු 2	-	-	-	209.26	-	-	කෝලිකුටුවු (කි. රු.)	350.00 - 500.00	446.19	434.64	461.14	11.55	-3.24	
රතු කැකුළු	190.00 - 220.00	204.38	206.13	206.67	-1.75	-1.11	සීනි (කි. රු.)	150.00 - 260.00	213.48	208.10	219.71	5.37	-2.84	
සුදු කැකුළු	210.00 - 220.00	216.00	217.42	204.71	-1.42	5.52	ආනමාලු	30.00 - 44.00	36.78	36.63	28.63	0.15	28.48	
ආනයනික								ඇමිබුන්	40.00 - 58.00	48.39	48.25	35.86	0.14	34.96
සමබා	280.00 - 300.00	292.67	330.00	220.61	-37.33	32.66	පැපොල් (කි. රු.)	150.00 - 350.00	272.80	247.86	337.10	24.94	-19.07	
නාඬු	-	-	-	196.88	-	-	වැල් දොඩම්	140.00 - 250.00	181.43	152.50	85.21	28.93	112.91	
රතු කැකුළු	-	-	-	-	-	-	අන්තාසි (ලොකු)	750.00 - 850.00	782.50	758.00	518.44	24.50	50.93	
සුදු කැකුළු	-	-	-	184.70	-	-	අන්තාසි (මධ්‍යම)	600.00 - 700.00	638.44	628.26	455.00	10.18	40.32	
වියළි මිරිස්								අන්තාසි (කුඩා)	460.00 - 580.00	522.35	497.31	363.33	25.05	43.77
ආනයනික	1100.00 - 1400.00	1273.21	1275.93	1704.41	-2.71	-25.30	අඹ							
එඤ්ඤ								බෙට්ටි	-	-	-	-	-	-
සිනන්	-	-	-	-	-	-	කර්කකොලොම්බන්	200.00 - 260.00	260.00	144.29	196.67	115.71	32.20	
වේදාලන්	-	-	-	-	-	-	විලාඩු	-	-	-	-	-	-	
ආනයනික	380.00 - 480.00	434.52	512.76	585.71	-78.24	-25.81	කොහු	-	-	-	-	-	-	
ලොකු එඤ්ඤ								වෙනත් පළතුරු						
ආනයනික	400.00 - 480.00	447.42	451.29	170.86	-3.87	161.87	දිවුල්	52.00 - 120.00	87.20	82.86	88.62	4.34	-1.60	
දේශීය	-	-	-	-	-	-	දොඩම්	72.00 - 200.00	113.80	129.23	73.60	-15.43	54.62	
අර්බාපල්								අලිගැටපේර	200.00 - 300.00	264.00	223.33	179.23	40.67	47.30
වැලිමඩ	-	-	-	-	-	-	බෙලි	35.00 - 120.00	73.37	74.78	67.67	-1.41	8.43	
නුවරඑළිය	380.00 - 440.00	415.65	415.00	428.00	0.65	-2.89	මිදි (කිලෝවකට රු.)	1700.00 - 2600.00	2100.00	2045.65	2683.33	-3.33	-21.74	
ආනයනික	180.00 - 240.00	210.31	194.84	156.39	15.47	34.48	කැමිලි	120.00 - 150.00	145.20	144.78	143.13	0.42	1.45	
ධාන්‍ය								මාළු						
මුං ඇට	1100.00 - 1300.00	1196.55	1183.33	1410.34	13.22	-15.16	සාලයා	300.00 - 600.00	520.45	499.05	583.08	21.41	-10.74	
කඩි (සුදු)	1200.00 - 1300.00	1225.00	1225.93	1391.91	-0.93	-11.99	හුරුල්ලා	600.00 - 1000.00	830.53	850.00	1036.32	-19.47	-19.86	
කඩි (රතු)	1200.00 - 1300.00	1220.00	1225.93	1414.78	-5.93	-13.77	බලයා	820.00 - 1600.00	1277.00	888.00	1314.29	389.00	-2.84	
රතු පරිප්පු	320.00 - 360.00	340.63	339.19	377.14	1.43	-9.68	කෙලවල්ලා	1500.00 - 2400.00	2004.21	1950.00	1957.50	54.21	2.39	
එළවළු								තෝරා	2400.00 - 3800.00	3233.33	2970.00	3025.45	263.33	6.87
බටර් බෝංචි	-	-	-	-	-	-	පරවි	1650.00 - 2600.00	2256.67	2030.56	1913.91	226.11	17.91	
කොළ බෝංචි	740.00 - 1200.00	941.85	941.15	544.00	0.70	73.13	මෝරා	-	-	-	1425.00	-	-	
කැරට්	1200.00 - 1800.00	1540.00	1231.82	238.67	308.18	545.25	ඉස්සා	1900.00 - 2200.00	2085.00	2025.00	1829.62	60.00	13.96	
ලීක්ස්	530.00 - 800.00	677.60	601.92	323.00	75.68	109.78	කලපන්	1800.00 - 3000.00	2726.32	2771.43	2448.46	-45.11	11.35	
බීට් රූට්	750.00 - 1100.00	957.06	951.54	321.33	5.52	197.84	විත්තර							
තෝතෝල්	450.00 - 760.00	639.23	614.74	367.04	24.49	74.16	දුඹුරු	58.50 - 60.00	59.41	55.32	46.00	4.09	29.15	
රාඬු	200.00 - 460.00	318.18	308.00	175.86	10.18	80.93	සුදු	56.00 - 58.00	57.00	53.32	43.83	3.68	30.04	
ගෝවා	600.00 - 860.00	734.44	727.31	167.67	7.14	338.04	කරවිල							
කක්කාලි	600.00 - 1200.00	860.37	692.31	251.48	168.06	242.12	හාල්මැස්සා	2000.00 - 2600.00	2178.95	1977.78	1770.00	201.17	23.10	
බණ්ඩක්කා	400.00 - 660.00	561.54	500.00	299.31	61.54	87.61	හාල්මැස්සා (ආනයනික)	1200.00 - 1500.00	1292.59	1319.05	1360.61	-26.46	-5.00	
වම්බු	600.00 - 840.00	740.37	718.85	272.41	21.52	171.78	කට්ටාටා	1800.00 - 2400.00	2159.26	2152.38	2500.00	6.88	-13.63	
මාළු මිරිස්	900.00 - 1600.00	1193.85	1188.46	939.66	5.38	27.05	තෝරා	-	-	-	-	-	-	
වට්ටක්කා	200.00 - 400.00	311.85	262.61	200.00	49.24	55.93	මෝරා	2200.00 - 2500.00	2370.37	2366.67	2403.33	3.70	-1.37	
පිපික්කා	100.00 - 320.00	205.77	218.08	208.67	-12.31	-1.39	බලයා	1600.00 - 2000.00	1735.71	1709.09	1500.00	26.62	15.71	
කරවිල	460.00 - 800.00	660.00	646.54	427.24	13.46	54.48	අඹුල්ලා	2400.00 - 2800.00	2533.33	2560.00	2377.78	-26.67	6.54	
පතෝල	450.00 - 760.00	561.85	561.60	320.69	0.25	75.20	මඩුවා	-	-	-	2140.00	-	-	
මුරුංගා	-	-	-	-	-	-	සාලයා	1000.00 - 1100.00	1057.14	1200.00	1177.78	-142.86	-10.24	
වැටකොළ	400.00 - 720.00	556.36	603.04	402.31	-46.68	38.29	මස්							
මැකරල්	360.00 - 640.00	486.67	487.20	301.43	-0.53	61.45	හරක් මස්	2200.00 - 2500.00	2275.00	2400.00	2116.67	-125.00	7.48	
අළු කෙසෙල්	320.00 - 540.00	444.55	443.46	316.00	1.08	40.68	කුකුල් මස් (ඉබ්‍රාහිම)	1250.00 - 1280.00	1262.22	1241.11	1231.67	21.11	2.48	
අඹු මිරිස්	900.00 - 1800.00	1438.46	1350.00	488.62	88.46	194.39	කුකුල් මස් (කර්)	1000.00 - 1210.00	1157.78	1223.33	1400.00	-65.56	-17.30	
දෙහි	250.00 - 560.00	392.08	456.00	269.66	-63.92	45.40	එළු මස්	3200.00 - 3400.00	3250.00	3262.50	2955.56	-12.50	9.96	
දේශීය ඇඳ								ලෞච් මස්	1250.00 - 1300.00	1283.33	1275.00	1592.00	8.33	-19.39
බතල	260.00 - 420.00	351.85	332.00	230.34	19.85	52.75								
මසුදොන්නා	150.00 - 260.00	229.58	228.40	224.14	1.18	2.43								
කොළ එළවළු (මිලියනට රු.)														
මුතුඹු වැන්න	70.00 - 100.00	83.93	83.93	76.84	0.00	9.22								
කංකුන්	70.00 - 100.00	83.93	83.33	76.84	0.60	9.22								
ගොටුකොළ (කි.රු.)	120.00 - 140.00	122.40	111.11	123.68	11.29	-1.04								

සලකා බලන සතිය : සති අංක 05: 26 ජනවාරි - 01 පෙබරවාරි 2024
 පසුගිය සතිය : සති අංක 04: 19 - 25 ජනවාරි 2024

වගු අංක 16: ගොවිපල මිල ගණන් (කිලෝවකට රුපියල්)

සති අංක 05: 26 ජනවාරි - 01 පෙබරවාරි 2024

හෝග වර්ග	පරාසය	සාමාන්‍ය මිල	හෝග වර්ග	පරාසය	සාමාන්‍ය මිල	හෝග වර්ග	පරාසය	සාමාන්‍ය මිල
ඒ			එළවළු (උඩරට)			පතෝල		
කෙටි වී (සුදු)			බෝංචි			දඹුල්ල	270.00 - 290.00	282.00
අනුරාධපුරය	120.00 - 130.00	124.00	දඹුල්ල	640.00 - 690.00	670.00	හම්බන්තොට	250.00 - 280.00	266.00
පොළොන්නරුව	101.00 - 129.00	114.50	වැලිමඩ	520.00 - 540.00	530.00	ඇඹිලිපිටිය	360.00 - 380.00	370.00
කලාවැව	120.00 - 130.00	124.67	බදුල්ල	400.00 - 500.00	450.00	මාතර		
කුරුණෑගල	108.00 - 126.00	117.80	කැරට			අනුරාධපුරය	280.00 - 300.00	288.00
දෙහිඅත්තකණ්ඩිය	93.00 - 95.00	93.92	නුවරඑළිය	1000.00 - 1200.00	1090.00	වැටකොළ		
නිකවැරටිය	106.00 - 125.00	116.57	වැලිමඩ	740.00 - 780.00	762.00	දඹුල්ල	240.00 - 260.00	252.00
අම්පාර	-	-	හඟුරන්කෙත	850.00 - 1000.00	916.00	හම්බන්තොට	300.00 - 350.00	327.50
දිග වී (සුදු)			ලික්ක			ඇඹිලිපිටිය	320.00 - 340.00	330.00
අනුරාධපුරය	105.00 - 115.00	109.00	නුවරඑළිය	370.00 - 390.00	378.00	මාතර		
පොළොන්නරුව	85.00 - 114.00	97.58	වැලිමඩ	400.00 - 430.00	420.00	අනුරාධපුරය	340.00 - 360.00	348.00
කලාවැව	110.00 - 115.00	113.17	බීට රූට			අඹු මිරිස්		
කුරුණෑගල	85.00 - 114.00	102.20	නුවරඑළිය	420.00 - 440.00	430.00	දඹුල්ල	850.00 - 950.00	900.00
දෙහිඅත්තකණ්ඩිය	85.00 - 86.00	85.50	දඹුල්ල	-	-	හම්බන්තොට	-	-
ඇඹිලිපිටිය	-	-	කුරුණෑගල	-	-	ඇඹිලිපිටිය	960.00 - 1000.00	980.00
නිකවැරටිය	85.00 - 112.00	100.71	වැලිමඩ	340.00 - 360.00	352.50	පුත්තලම	800.00 - 900.00	825.00
මාතර	-	-	හඟුරන්කෙත	430.00 - 480.00	454.00	අනුරාධපුරය	1150.00 - 1200.00	1170.00
හම්බන්තොට	-	-	තෝකෝල්			වට්ටක්කා		
අම්පාර	78.00 - 100.00	88.60	නුවරඑළිය	320.00 - 330.00	324.00	දඹුල්ල	172.50 - 190.00	180.00
දිග වී (රතු)			වැලිමඩ	260.00 - 280.00	270.00	හම්බන්තොට	110.00 - 120.00	115.00
මාතර	90.00 - 100.00	95.00	හඟුරන්කෙත	250.00 - 270.00	261.00	ඇඹිලිපිටිය	150.00 - 170.00	160.00
හම්බන්තොට	95.00 - 100.00	98.25	රාඹු			මාතර	120.00 - 140.00	130.00
ඇඹිලිපිටිය	95.00 - 100.00	97.20	නුවරඑළිය	120.00 - 130.00	126.00	අනුරාධපුරය	150.00 - 170.00	158.00
කීරි සම්බා			වැලිමඩ	80.00 - 90.00	84.00	මොණරාගල	140.00 - 160.00	148.00
අනුරාධපුරය	140.00 - 150.00	145.00	හම්බන්තොට	120.00 - 150.00	135.00	පිපිඤ්ඤා		
පොළොන්නරුව	121.00 - 157.00	140.82	හඟුරන්කෙත	-	-	අනුරාධපුරය	70.00 - 80.00	74.00
කලාවැව	140.00 - 150.00	146.33	ගෝවා			දඹුල්ල	67.00 - 82.00	75.40
කුරුණෑගල	140.00 - 145.00	141.67	නුවරඑළිය	520.00 - 540.00	528.00	හම්බන්තොට	60.00 - 80.00	70.00
දෙහිඅත්තකණ්ඩිය	125.00 - 130.00	127.67	වැලිමඩ	450.00 - 480.00	462.00	මාතර	55.00 - 65.00	58.75
රතු එණු			බදුල්ල	-	-	මෑ කරල්		
පුත්තලම	230.00 - 300.00	254.00	හඟුරන්කෙත	360.00 - 410.00	385.00	දඹුල්ල	250.00 - 280.00	268.00
යාපනය	280.00 - 310.00	300.00	කක්කාලි			හම්බන්තොට	160.00 - 180.00	170.00
ලොකු එණු			වැලිමඩ	540.00 - 580.00	556.00	ඇඹිලිපිටිය	220.00 - 320.00	282.00
දඹුල්ල	-	-	හම්බන්තොට	-	-	මාතර	280.00 - 330.00	307.50
කලාවැව	-	-	දඹුල්ල	550.00 - 590.00	568.00	අනුරාධපුරය	300.00 - 320.00	308.00
අනුරාධපුරය	-	-	හඟුරන්කෙත	300.00 - 400.00	350.00	අළු කෙසෙල්		
අර්කාපල්			එළවළු (පහතරට)			හම්බන්තොට	-	-
නුවරඑළිය	290.00 - 300.00	296.00	බණ්ඩක්කා			ඇඹිලිපිටිය	180.00 - 210.00	196.00
බදුල්ල	-	-	අනුරාධපුරය	320.00 - 340.00	328.00	මාතර	155.00 - 170.00	161.25
වැලිමඩ	245.00 - 255.00	251.00	දඹුල්ල	290.00 - 320.00	304.00	දෙහි		
ධාන්‍ය			හම්බන්තොට	280.00 - 320.00	296.00	හම්බන්තොට	-	-
මුං ඇට			ඇඹිලිපිටිය	280.00 - 300.00	292.50	ඇඹිලිපිටිය	120.00 - 140.00	128.00
හම්බන්තොට	-	-	මාතර	280.00 - 310.00	295.00	මොණරාගල	80.00 - 100.00	88.00
මොණරාගල	800.00 - 850.00	820.00	වම්බටු			පලතුරු (කි.ගැ.ම.රු.)		
ඇඹිලිපිටිය	820.00 - 850.00	836.67	අනුරාධපුරය	470.00 - 490.00	478.00	කෙසෙල්		
නිකවැරටිය	700.00 - 750.00	725.00	දඹුල්ල	450.00 - 490.00	470.00	ඇඹුල්		
අනුරාධපුරය	750.00 - 800.00	775.00	හම්බන්තොට	-	-	මොණරාගල	100.00 - 120.00	108.00
කරපි			ඇඹිලිපිටිය	450.00 - 470.00	460.00	ඇඹිලිපිටිය	60.00 - 80.00	72.00
හම්බන්තොට	-	-	මාතර	360.00 - 400.00	375.00	හම්බන්තොට	110.00 - 120.00	115.00
නිකවැරටිය	675.00 - 725.00	700.00	වැලිමඩ	450.00 - 480.00	460.00	කෝලිකුටුටු		
මොණරාගල	750.00 - 800.00	770.00	මාළු මිරිස්			මොණරාගල	300.00 - 320.00	308.00
ඇඹිලිපිටිය	790.00 - 800.00	795.00	බදුල්ල	-	-	ඇඹිලිපිටිය	200.00 - 220.00	210.00
බඩ ඉරිඟු			වැලිමඩ	800.00 - 860.00	834.00	හම්බන්තොට	-	-
අනුරාධපුරය	110.00 - 120.00	115.00	කරවිල			පැපොල්		
කලාවැව	75.00 - 120.00	93.75	අනුරාධපුරය	480.00 - 500.00	488.00	මොණරාගල	100.00 - 120.00	108.00
තල			දඹුල්ල	390.00 - 420.00	403.33	ඇඹිලිපිටිය	130.00 - 150.00	140.00
අනුරාධපුරය	600.00 - 650.00	625.00	හම්බන්තොට	-	-	හම්බන්තොට	130.00 - 140.00	135.00
කලාවැව	-	-	ඇඹිලිපිටිය	450.00 - 520.00	488.00	අන්තාපි		
උසු			මාතර	360.00 - 390.00	375.00	දිවුලපිටිය		
අනුරාධපුරය	550.00 - 600.00	575.00						
කලාවැව	450.00 - 600.00	516.67						

වර්ගය	පැළියගොඩ	මහරගම	කිරුපන	නුගේගොඩ	නාරාහේන්පිට	දෙමටගොඩ	කොටලග	කඩවත	කිරිඳිගොඩ
සහල්									
දේශීය									
සම්බා 1	260.00 - 260.00	230.00 - 260.00	230.00 - 260.00	230.00 - 230.00	230.00 - 260.00	230.00 - 260.00	250.00 - 260.00	230.00 - 260.00	230.00 - 260.00
සම්බා 2	-	-	-	-	-	-	-	-	-
කිරි සම්බා	360.00 - 380.00	370.00 - 370.00	370.00 - 370.00	370.00 - 370.00	370.00 - 380.00	380.00 - 380.00	370.00 - 370.00	370.00 - 370.00	370.00 - 370.00
නාඩු 1	220.00 - 230.00	220.00 - 230.00	220.00 - 230.00	220.00 - 230.00	220.00 - 220.00	220.00 - 230.00	220.00 - 230.00	220.00 - 230.00	220.00 - 230.00
නාඩු 2	-	-	-	-	-	-	-	-	-
රතු කැකුළු	200.00 - 210.00	190.00 - 200.00	190.00 - 200.00	200.00 - 210.00	200.00 - 210.00	210.00 - 220.00	210.00 - 210.00	210.00 - 220.00	210.00 - 210.00
සුදු කැකුළු	210.00 - 220.00	210.00 - 220.00	210.00 - 220.00	210.00 - 220.00	220.00 - 220.00	220.00 - 220.00	210.00 - 220.00	210.00 - 220.00	220.00 - 220.00
ආනයනික									
සම්බා	280.00 - 290.00	300.00 - 300.00	290.00 - 300.00	300.00 - 300.00	290.00 - 290.00	290.00 - 300.00	-	-	-
නාඩු	-	-	-	-	-	-	-	-	-
රතු කැකුළු	-	-	-	-	-	-	-	-	-
සුදු කැකුළු	-	-	-	-	-	-	-	-	-
විදේශීය මිලිස්									
ආනයනික	1100.00 - 1200.00	1200.00 - 1400.00	1300.00 - 1400.00	1300.00 - 1400.00	1400.00 - 1400.00	1200.00 - 1300.00	1200.00 - 1300.00	1300.00 - 1300.00	1300.00 - 1300.00
රතු එණු									
සිනන්	-	-	-	-	-	-	-	-	-
වේදාලන්	-	-	-	-	-	-	-	-	-
ආනයනික	380.00 - 400.00	450.00 - 480.00	400.00 - 480.00	400.00 - 480.00	400.00 - 450.00	400.00 - 450.00	400.00 - 480.00	440.00 - 480.00	440.00 - 480.00
ලොකු එණු									
ආනයනික	420.00 - 420.00	460.00 - 460.00	400.00 - 440.00	400.00 - 480.00	450.00 - 460.00	440.00 - 450.00	450.00 - 480.00	440.00 - 440.00	400.00 - 450.00
දේශීය	-	-	-	-	-	-	-	-	-
අර්නාපල්									
වැලිමඩ	-	-	-	-	-	-	-	-	-
නුවරඑළිය	440.00 - 440.00	380.00 - 400.00	380.00 - 400.00	400.00 - 440.00	440.00 - 440.00	440.00 - 440.00	400.00 - 440.00	400.00 - 400.00	400.00 - 440.00
ආනයනික	200.00 - 230.00	200.00 - 220.00	220.00 - 220.00	220.00 - 240.00	200.00 - 220.00	240.00 - 240.00	180.00 - 200.00	180.00 - 200.00	180.00 - 200.00
ධාන්‍ය									
මුං ඇට	1100.00 - 1200.00	1300.00 - 1300.00	1200.00 - 1300.00	1200.00 - 1300.00	1100.00 - 1200.00	1200.00 - 1200.00	1200.00 - 1300.00	1200.00 - 1200.00	1200.00 - 1200.00
කඩිපි (සුදු)	1200.00 - 1200.00	1300.00 - 1300.00	1300.00 - 1300.00	1300.00 - 1300.00	1200.00 - 1300.00	1200.00 - 1200.00	1200.00 - 1300.00	1200.00 - 1200.00	1200.00 - 1200.00
කඩිපි (රතු)	1200.00 - 1200.00	1300.00 - 1300.00	1200.00 - 1300.00	1300.00 - 1300.00	1200.00 - 1200.00	1200.00 - 1200.00	1200.00 - 1300.00	1200.00 - 1200.00	1200.00 - 1200.00
රතු පරිප්පු	320.00 - 320.00	340.00 - 360.00	320.00 - 340.00	340.00 - 360.00	340.00 - 360.00	330.00 - 360.00	320.00 - 340.00	320.00 - 340.00	360.00 - 360.00

28

වර්ගය	පැළියගොඩ		මහරගම		කිරුළපන		නුගේගොඩ		නාරාහේන්පිට		දෙමටගොඩ		කොටලග		කඩවක		කිරිඳිගොඩ	
එළවළු																		
බෝංචි	740.00	- 860.00	1100.00	- 1200.00	800.00	- 880.00	800.00	- 860.00	1000.00	- 1100.00	1200.00	- 1200.00	800.00	- 870.00	900.00	- 1000.00	1000.00	- 1100.00
කැරට	1200.00	- 1600.00	1600.00	- 1800.00	1300.00	- 1400.00	1600.00	- 1800.00	1600.00	- 1700.00	1600.00	- 1600.00	1600.00	- 1800.00	1200.00	- 1800.00	1300.00	- 1300.00
ලීක්ස්	530.00	- 560.00	760.00	- 800.00	680.00	- 760.00	800.00	- 800.00	560.00	- 660.00	600.00	- 680.00	600.00	- 670.00	680.00	- 800.00	760.00	- 800.00
බිටරුට	750.00	- 860.00	1000.00	- 1100.00	-	-	1000.00	- 1100.00	900.00	- 1100.00	-	-	750.00	- 750.00	1000.00	- 1100.00	800.00	- 800.00
නෝකෝල්	460.00	- 500.00	600.00	- 660.00	-	-	740.00	- 760.00	680.00	- 760.00	-	-	450.00	- 500.00	-	-	-	-
රාබු	200.00	- 260.00	-	-	400.00	- 420.00	440.00	- 460.00	280.00	- 360.00	-	-	240.00	- 260.00	320.00	- 360.00	340.00	- 360.00
ගෝවා	600.00	- 660.00	800.00	- 860.00	680.00	- 720.00	800.00	- 860.00	680.00	- 800.00	680.00	- 740.00	680.00	- 700.00	740.00	- 800.00	720.00	- 740.00
හක්කාලි	650.00	- 760.00	1000.00	- 1100.00	800.00	- 880.00	1000.00	- 1200.00	600.00	- 900.00	800.00	- 840.00	660.00	- 700.00	1000.00	- 1200.00	760.00	- 800.00
බණ්ඩක්කා	400.00	- 460.00	600.00	- 660.00	600.00	- 660.00	600.00	- 660.00	520.00	- 600.00	500.00	- 560.00	500.00	- 560.00	560.00	- 660.00	530.00	- 540.00
වම්බු	660.00	- 740.00	800.00	- 840.00	800.00	- 840.00	800.00	- 840.00	700.00	- 800.00	640.00	- 660.00	600.00	- 660.00	680.00	- 740.00	800.00	- 840.00
මාළු මිරිස්	900.00	- 1100.00	1200.00	- 1300.00	1100.00	- 1600.00	1100.00	- 1200.00	1100.00	- 1200.00	1400.00	- 1600.00	900.00	- 940.00	1100.00	- 1400.00	1000.00	- 1200.00
වට්ටක්කා	320.00	- 400.00	340.00	- 360.00	340.00	- 360.00	340.00	- 360.00	260.00	- 280.00	200.00	- 240.00	200.00	- 220.00	320.00	- 360.00	320.00	- 340.00
පිපිඤ්ඤා	100.00	- 140.00	240.00	- 240.00	240.00	- 280.00	320.00	- 320.00	180.00	- 220.00	160.00	- 160.00	120.00	- 140.00	240.00	- 260.00	240.00	- 260.00
කරවිල	460.00	- 560.00	600.00	- 600.00	720.00	- 740.00	800.00	- 800.00	600.00	- 660.00	540.00	- 560.00	500.00	- 560.00	720.00	- 800.00	800.00	- 800.00
පතෝල	450.00	- 460.00	540.00	- 560.00	480.00	- 760.00	720.00	- 760.00	500.00	- 540.00	500.00	- 520.00	450.00	- 460.00	600.00	- 660.00	520.00	- 520.00
මුරුංගා	-	-	-	-	-	-	-	-	-	-	-	-	-	-	-	-	-	-
වැටකොළ	400.00	- 400.00	600.00	- 660.00	700.00	- 720.00	720.00	- 720.00	500.00	- 540.00	-	-	560.00	- 560.00	460.00	- 580.00	540.00	- 560.00
මෑ කරල්	360.00	- 460.00	600.00	- 600.00	600.00	- 600.00	400.00	- 480.00	500.00	- 540.00	460.00	- 480.00	360.00	- 450.00	420.00	- 640.00	600.00	- 640.00
අළු කෙසෙල්	360.00	- 400.00	520.00	- 540.00	520.00	- 540.00	520.00	- 540.00	400.00	- 450.00	400.00	- 400.00	360.00	- 400.00	320.00	- 360.00	320.00	- 340.00
අඹු මිරිස්	1100.00	- 1200.00	1400.00	- 1600.00	1600.00	- 1800.00	1600.00	- 1800.00	1600.00	- 1800.00	1600.00	- 1800.00	900.00	- 1000.00	1600.00	- 1800.00	1100.00	- 1200.00
දෙහි	250.00	- 260.00	560.00	- 560.00	500.00	- 540.00	560.00	- 560.00	300.00	- 360.00	500.00	- 560.00	260.00	- 300.00	400.00	- 460.00	400.00	- 420.00
දේශීය අලු																		
බතල	260.00	- 300.00	400.00	- 420.00	320.00	- 360.00	400.00	- 420.00	300.00	- 360.00	400.00	- 420.00	400.00	- 420.00	320.00	- 340.00	320.00	- 360.00
මඤ්ඤාක්කා	160.00	- 180.00	240.00	- 260.00	240.00	- 260.00	260.00	- 260.00	240.00	- 260.00	260.00	- 260.00	150.00	- 160.00	220.00	- 240.00	200.00	- 220.00
පලා (මිටියකට)																		
මුතුණුවැන්න	70.00	- 70.00	100.00	- 100.00	80.00	- 80.00	80.00	- 80.00	80.00	- 80.00	80.00	- 80.00	70.00	- 80.00	100.00	- 100.00	100.00	- 100.00
කංකුන්	70.00	- 70.00	100.00	- 100.00	80.00	- 80.00	80.00	- 80.00	80.00	- 80.00	80.00	- 80.00	70.00	- 80.00	100.00	- 100.00	100.00	- 100.00
ගොටුකොළ	120.00	- 140.00	120.00	- 120.00	120.00	- 120.00	120.00	- 120.00	120.00	- 120.00	120.00	- 120.00	120.00	- 120.00	120.00	- 120.00	120.00	- 120.00
පොල් (ගෙඩියකට)																		
ලොකු	110.00	- 115.00	120.00	- 120.00	120.00	- 120.00	120.00	- 120.00	120.00	- 120.00	120.00	- 120.00	120.00	- 120.00	120.00	- 120.00	120.00	- 120.00
කුඩා	95.00	- 100.00	110.00	- 110.00	100.00	- 105.00	105.00	- 110.00	100.00	- 110.00	100.00	- 100.00	105.00	- 110.00	110.00	- 110.00	110.00	- 110.00

වර්ගය	පැළියගොඩ		මහරගම		කිරුලපන		නුගේගොඩ		නාරාහේන්පිට		දෙමටගොඩ		තොටලග		කඩවත		කිරිඳිගොඩ	
කොපොල්																		
ඇඹුල් (කි. රු.)	150.00	- 280.00	260.00	- 280.00	280.00	- 280.00	200.00	- 240.00	250.00	- 350.00	200.00	- 200.00	150.00	- 160.00	220.00	- 230.00	260.00	- 280.00
කෝලිකුවිටු (කි. රු.)	350.00	- 450.00	440.00	- 450.00	450.00	- 500.00	350.00	- 480.00	450.00	- 450.00	400.00	- 400.00	500.00	- 500.00	500.00	- 500.00	500.00	- 500.00
සීනි (කි. රු.)	150.00	- 220.00	240.00	- 250.00	260.00	- 260.00	200.00	- 240.00	200.00	- 250.00	200.00	- 200.00	150.00	- 160.00	220.00	- 230.00	200.00	- 220.00
ආනමාලු	30.00	- 35.00	40.00	- 42.00	35.00	- 43.00	35.00	- 44.00	37.00	- 40.00	37.00	- 37.00	30.00	- 32.00	32.00	- 38.00	35.00	- 38.00
ඇම්බුන්	40.00	- 46.00	50.00	- 52.00	50.00	- 58.00	45.00	- 58.00	50.00	- 55.00	45.00	- 45.00	40.00	- 45.00	42.00	- 50.00	48.00	- 48.00
අන්තෘසි																		
ලොකු	780.00	- 800.00	-	-	750.00	- 850.00	750.00	- 750.00	-	-	780.00	- 780.00	-	-	-	-	-	-
මධ්‍යම	600.00	- 650.00	600.00	- 650.00	630.00	- 700.00	600.00	- 600.00	600.00	- 700.00	650.00	- 650.00	-	-	625.00	- 625.00	-	-
කුඩා	460.00	- 480.00	550.00	- 550.00	500.00	- 580.00	550.00	- 580.00	500.00	- 530.00	550.00	- 550.00	460.00	- 460.00	500.00	- 520.00	500.00	- 540.00
අඹ																		
බෙට්ටි	-	-	-	-	-	-	-	-	-	-	-	-	-	-	-	-	-	-
කර්කකොලොම්බන්	-	-	-	-	-	-	-	-	260.00	- 260.00	-	-	200.00	- 200.00	-	-	-	-
විලාඩ්	-	-	-	-	-	-	-	-	-	-	-	-	-	-	-	-	-	-
කොහු	-	-	-	-	-	-	-	-	-	-	-	-	-	-	-	-	-	-
වෙනත් පලතුරු																		
දිවුල්	70.00	- 90.00	120.00	- 120.00	100.00	- 120.00	110.00	- 120.00	80.00	- 100.00	60.00	- 60.00	60.00	- 70.00	52.00	- 70.00	70.00	- 72.00
දොඩම්	100.00	- 110.00	80.00	- 80.00	140.00	- 200.00	120.00	- 140.00	120.00	- 125.00	-	-	80.00	- 90.00	90.00	- 90.00	72.00	- 80.00
අලිගැටපේර	280.00	- 300.00	-	-	300.00	- 300.00	200.00	- 200.00	240.00	- 240.00	-	-	-	-	-	-	-	-
බෙලි	35.00	- 40.00	80.00	- 100.00	100.00	- 120.00	80.00	- 100.00	70.00	- 80.00	70.00	- 70.00	-	-	60.00	- 62.00	72.00	- 80.00
මිදි (කි. රු.)	1700.00	- 1800.00	2000.00	- 2500.00	2000.00	- 2500.00	2600.00	- 2600.00	2000.00	- 2200.00	2200.00	- 2200.00	1800.00	- 1800.00	2000.00	- 2100.00	1800.00	- 1800.00
පැපොල් (කි. රු.)	180.00	- 300.00	280.00	- 300.00	300.00	- 350.00	240.00	- 260.00	300.00	- 350.00	250.00	- 250.00	150.00	- 200.00	280.00	- 300.00	250.00	- 260.00
වැල් දොඩම්	140.00	- 150.00	-	-	250.00	- 250.00	-	-	170.00	- 200.00	-	-	-	-	-	-	180.00	- 180.00
නැඹිලි	130.00	- 150.00	150.00	- 150.00	150.00	- 150.00	150.00	- 150.00	150.00	- 150.00	150.00	- 150.00	120.00	- 130.00	130.00	- 150.00	130.00	- 140.00

වර්ගය	පැළියගොඩ	මහරගම	කිරුලපන	නුගේගොඩ	නාරාහේන්පිට	දෙමටගොඩ	කොටලග	කඩවත	කිරිඳිගොඩ
මාළු									
සාලයා	300.00 - 400.00	580.00 - 600.00	580.00 - 600.00	600.00 - 600.00	520.00 - 520.00	520.00 - 580.00	480.00 - 500.00	480.00 - 500.00	500.00 - 500.00
හුරුල්ලා	600.00 - 700.00	900.00 - 900.00	900.00 - 900.00	1000.00 - 1000.00	900.00 - 900.00	800.00 - 800.00	800.00 - 800.00	800.00 - 800.00	800.00 - 820.00
බලයා	820.00 - 900.00	1600.00 - 1600.00	-	-	-	1600.00 - 1600.00	1000.00 - 1200.00	-	-
කෙලවල්ලා	1500.00 - 1600.00	2200.00 - 2200.00	2000.00 - 2200.00	2400.00 - 2400.00	2000.00 - 2000.00	2000.00 - 2000.00	2000.00 - 2000.00	2000.00 - 2000.00	2000.00 - 2000.00
තෝරා	2400.00 - 2500.00	3800.00 - 3800.00	3800.00 - 3800.00	3400.00 - 3800.00	3800.00 - 3800.00	2800.00 - 3000.00	3000.00 - 3200.00	3200.00 - 3200.00	3200.00 - 3200.00
පරවි	1650.00 - 1700.00	-	-	2600.00 - 2600.00	2400.00 - 2400.00	2400.00 - 2400.00	2200.00 - 2400.00	2200.00 - 2400.00	2400.00 - 2400.00
මෝරා	-	-	-	-	-	-	-	-	-
ඉස්සා	1900.00 - 2000.00	2000.00 - 2100.00	2000.00 - 2100.00	2100.00 - 2200.00	2100.00 - 2100.00	2100.00 - 2200.00	2100.00 - 2200.00	2100.00 - 2200.00	2100.00 - 2100.00
කලපත්	1800.00 - 2000.00	2800.00 - 3000.00	3000.00 - 3000.00	2800.00 - 3000.00	3000.00 - 3000.00	2800.00 - 2800.00	2800.00 - 3000.00	2800.00 - 3000.00	3000.00 - 3000.00
මිත්තර (බි/රු.)									
දුඹුරු	60.00 - 60.00	59.50 - 60.00	59.50 - 59.50	60.00 - 60.00	59.00 - 59.00	59.00 - 59.00	59.00 - 59.00	58.50 - 59.00	59.00 - 59.00
පිඬු	58.00 - 58.00	58.00 - 58.00	58.00 - 58.00	58.00 - 58.00	56.00 - 56.00	56.00 - 56.00	56.00 - 56.00	56.00 - 56.00	56.00 - 56.00
කරවල									
හාල්මැස්සා	2200.00 - 2400.00	2400.00 - 2400.00	2600.00 - 2600.00	2400.00 - 2400.00	2000.00 - 2000.00	2000.00 - 2000.00	2000.00 - 2200.00	2000.00 - 2200.00	2000.00 - 2200.00
කට්ටාවා	1800.00 - 2200.00	1900.00 - 2200.00	2000.00 - 2200.00	2200.00 - 2400.00	2000.00 - 2200.00	2000.00 - 2200.00	2000.00 - 2200.00	2000.00 - 2200.00	2200.00 - 2400.00
තෝරා	-	-	-	-	-	-	-	-	-
මෝරා	2200.00 - 2400.00	2200.00 - 2400.00	2400.00 - 2500.00	2400.00 - 2500.00	2200.00 - 2400.00	2400.00 - 2500.00	2200.00 - 2400.00	2400.00 - 2500.00	2400.00 - 2500.00
බලයා	1600.00 - 1800.00	1600.00 - 1800.00	1600.00 - 1800.00	1600.00 - 1800.00	1600.00 - 1800.00	1600.00 - 1800.00	1800.00 - 2000.00	1600.00 - 1800.00	1800.00 - 2000.00
අඟුළුවා	-	-	-	2400.00 - 2400.00	-	2400.00 - 2400.00	-	2800.00 - 2800.00	2800.00 - 2800.00
සාලයා	1000.00 - 1000.00	1000.00 - 1100.00	1100.00 - 1100.00	1000.00 - 1100.00	1000.00 - 1100.00	1000.00 - 1100.00	1000.00 - 1100.00	1000.00 - 1100.00	1000.00 - 1100.00
මස්									
හරක් මස්	-	-	2500.00 - 2500.00	-	2200.00 - 2200.00	2200.00 - 2200.00	2200.00 - 2200.00	-	-
කුකුල් මස් (මොයිලර්)	1280.00 - 1280.00	1280.00 - 1280.00	1270.00 - 1270.00	1280.00 - 1280.00	1250.00 - 1250.00	1250.00 - 1250.00	1250.00 - 1250.00	1250.00 - 1250.00	1250.00 - 1250.00
කුකුල් මස් (කට්ටි)	1210.00 - 1210.00	1200.00 - 1200.00	1200.00 - 1200.00	1200.00 - 1200.00	1000.00 - 1000.00	1000.00 - 1000.00	1200.00 - 1200.00	1210.00 - 1210.00	1200.00 - 1200.00
එළ මස්	-	3200.00 - 3200.00	3200.00 - 3200.00	3200.00 - 3200.00	-	3300.00 - 3300.00	3200.00 - 3200.00	-	3400.00 - 3400.00
උරු මස්	-	1300.00 - 1300.00	-	-	-	-	-	1300.00 - 1300.00	1250.00 - 1250.00

ඇමුණුම 05 : තෝරාගත් ආහාර ද්‍රව්‍යවල ආහාර සංයුතිය

ආහාර ද්‍රව්‍ය	Energy (kcal/100g)	Protein (g/100g)	Total fat (g/100g)	Retinol Eq (μg/100g)	Vit B2 (mg/100g)	Vit B6 (mg/100g)	Folate (μg/100g)	Vit C (mg/100g)	Calcium (mg/100g)	Magnesium (mg/100g)	Iron (mg/100g)	Zinc (mg/100g)
සහල්												
සහල් - (සුදු කැකුළු - සාමාන්‍ය)	361	9.88	1.52	-	0.03	0.09	10.67	-	6.94	26.29	1.22	1.5
සහල් - (සුදු කැකුළු සම්බා)	355	8.81	1.53	-	0.03	0.09	8.11	-	9.82	30.48	0.92	1.7
සහල් - (රතු කැකුළු - සාමාන්‍ය)	366	8.64	2.12	-	0.05	0.1	8.39	-	4.73	31.7	0.88	1.84
සහල් - සම්බා	369	6.86	2.45	-	0.05	0.13	12.79	-	8.71	37.26	1.18	1.49
සහල් - නාඩු සුදු	366	7.76	1.48	-	0.03	0.12	9.35	-	4.57	20.1	0.64	1.61
වියළි මිරිස්												
දුඳු	233	12.68	6.41	437	0.84	0.42	46.83	NA	107	231	5.39	1.65
ලොකු දුඳු												
ලොකු දුඳු	48	1.67	0.24	0.16	0.01	0.1	32.99	7.58	14.82	16.94	0.45	0.25
රතු එළු	55	2.13	0.15	0.18	0.02	0.13	30.15	14.26	20.37	19.32	0.31	0.28
අර්තාපල්												
	71	1.67	0.25		0.01	0.09	14.31	20.5	9.83	23.84	0.46	0.29
මාග බෝග												
මුං ඇට	290	21.97	0.93	19.5	0.28	0.33	135	NA	98.96	146	4.15	2.86
සුදු කවිපි	320	21.25	1.14	1.36	0.09	0.26	249	NA	84.1	213	5.04	3.57
රතු කවිපි	320	20.24	1.08	0.96	0.11	0.27	273	NA	81.83	194	4.95	3.4
රතු පරිප්පු	319	23.09	0.77	1.06	1.6	0.22	55	NA	41.27	66.63	7.45	3.34
එළවළු												
බෝංචි	46	3.95	0.15	6.64	0.1	0.3	45.2	7.02	35.68	45.56	0.7	0.59
කැරට්	30	0.85	0.45	1240	0.03	0.1	24.71	5.93	27.65	11.7	0.59	0.25
ලීක්ස්	30	1.74	0.49	18.56	0.02	0.19	42.63	4.65	29.28	11.77	1.49	0.43
බීටරූට්	31	2.12	0.15	1.52	0.01	0.09	108	4.51	20.29	34.88	0.77	0.29
නොල්කොල්	16	1.69	0.34		0.05	0.19	12.7	77.64	40.09	19.35	0.23	0.18
රාබු	29	0.75	0.11		0.02	0.09	18.09	12.13	35.64	13.56	0.38	0.16
ගෝවා	21	1.35	0.14	3.35	0.05	0.14	52.66	29.62	56.85	18.47	0.33	0.16

තක්කාලි	20	0.88	0.56	165	0.03	0.09	20.16	25.58	9.69	14.93	0.31	0.12
බණ්ඩක්කා	26	2.06	0.19	12.41	0.08	0.28	70.62	24.48	92.26	55.23	0.96	0.44
බටු (පැන්ඩෝරා ඉරි සහිත)	29	1.49	0.31	23	0.12	0.09	30.99	1.49	18.95	18	0.32	0.19
බටු (චීන වම්බටු)	24	1.28	0.33	16.83	0.12	0.11	32.94	3.37	14.4	21.18	0.28	0.16
මාළු මිරිස්	23	1.22	0.34	38.96	0.03	0.29	28.65	49.63	12.65	11.21	0.21	0.31
වට්ටක්කා	31	0.86	0.3	30.41	0.02	0.09	17.72	8.73	18.75	9.93	0.49	0.25
පිපිඤ්ඤ	19	0.98	0.24	0.58	0.01	0.08	19.66	4.08	22.1	18.22	0.67	0.21
කරවිල	19	1.47	0.23	55.08	0.05	0.06	53.1	46.89	25.19	35.81	1.75	0.26
පතෝල (තද කොළ)	11	0.82	0.25	10.41	0.03	0.12	18.09	3.54	26.83	25.84	0.41	0.11
පතෝල (සුදුමැලි කොළ)	11	0.89	0.25	5.14	0.03	0.07	16.52	2.85	27.11	21.77	0.47	0.2
මුරුංගා	30	2.48	0.12	3.13	0.06	0.12	60.48	92.33	22.27	28.51	0.5	0.26
වැටකොළ	12	0.86	0.15	59.33	0.01	0.07	25.48	6.41	14.67	14.01	4.42	0.45
මෑ කරල්	24	3.36	0.3	-	0.06	0.11	99.98	8.93	44.22	33.17	1.01	0.08
අළු කෙසෙල්	76	2.84	0.56	0.06	0.02	0.07	6.82	4.49	5.19	22.55	0.39	0.21
අමු මිරිස්	39	2.28	0.76	38.16	0.08	0.25	21.29	98.61	20.25	36.91	1.25	0.29
දෙහි	26	0.66	0.26	0.36	0.01	0.05	12.1	38.05	26	15.25	0.12	0.05
කැකිරි	17	1.01	0.25	0.76	0.01	0.07	17.34	8.07	25.72	26.2	0.63	0.22
අළු කෙසෙල්	18	0.8	0.15		0.01	0.15	14.17	9.14	19.27	23.62	0.48	0.13
වච්ච - වච්ච	19	0.58	0.12	0.3	0.04	0.07	63.81	23.76	20.55	13.02	0.49	0.12
තලන බටු (Little prince)	21	1.28	0.39	24.33	0.12	0.09	38.63	2.4	12.38	19.62	0.31	0.22
තලන බටු (Thai eggplant)	21	1.45	0.26	18.33	0.11	0.09	31.18	2.71	17.24	37.22	0.37	0.24
නිබ්බටු	61	1.66	1.96	15.89	0.03	1.02	72.39	10.8	105	57.46	1.06	0.59
කොහිල අල	27	0.64	0.16	1.72	0.01	0.14	4.64	1.67	52.33	33.95	0.61	1.62
කෙහෙල් මුව	19	1.36	0.63	4.27	0.02	0.12	40.51	8.16	35.09	31.43	0.38	0.39
අඹරැල්ල	37	0.73	0.44	3.36	0.01	0.1	44.49	35.51	20.7	9.28	0.7	0.12
අඹ	50	0.75	0.09	14.5	0.02	0.14	34.89	91.63	28.56	17.74	0.5	0.09
හතු	27	2.54	0.42	-	0.15	0.13	7.81	11.56	0.9	14.42	1.32	0.79
දඹල	21	1.84	0.2	38.74	0.08	0.4	33.69	19.82	68.24	31.38	1.2	0.44
පොල් ගෙඩි	390	3.67	39.92	-	0.05	0.11	14.86	-				

මූල බෝග

බතල	108	1.27	0.33	NA	0.04	0.09	14.44	22.2	28.93	21.05	0.51	0.14
මඤ්ඤොක්කා	78	0.92	0.19	NA	0.07	0.2	0.1	1.95	25.31	19.08	19.78	23.73
නෙළුම් අල/නෙළුම් මූල	79	1.94	0.93	NA	0.05	0.19	26.49	26.63	37.71	26.58	3.34	0.35
කිරිඅල	87	3.96	0.15	1.19	0.03	0.16	20.17	2.71	30.79	41.52	0.6	0.42
ඉත්තල	103	3.2	0.3	33.14	0.01	0.22	22.19	13.03	40.99	28.98	1.31	0.29

පලා වර්ග

මුතුණුවන්න	28	3.15	0.55	92.25	0.09	0.27	96.14	3.24	135	45.38	1.7	1.03
ගොටුකොළ	15	0.64	0.47	226	0.07	0.23	70.11	6.74	96.31	41.42	1.25	0.66
කන්කන්	15	0.47	0.37	1614	0.08	0.4	33.69	19.82	49.21	18.35	1.32	0.44
කතුරුමුරුගා	70	8.01	1.35	2097	0.33	0.22	120	121	901	96.64	4.36	0.53
නිවිනි	22	2.2	0.47	959	0.06	0.11	74.05	10.26	163	61.37	1.49	0.67
තම්පලා	32	3.55	0.72	1474	0.21	0.22	74.27	82	258	209	3.5	1.4
සාරණ	20	2.42	0.21	1149	0.03	0.13	58.54	9.89	59.57	42.93	0.13	0.75
කොහිල දළ	33	4.1	0.83	300	0.02	0.17	56.76	5.56	19.5	20.32	0.25	0.3
ලූනු කොළ	27	2.01	0.26	NA	0.04	0.18	56.8	23.38	35.21	74.95	3.15	0.77
ගෝවා කොළ	30	3.63	0.27	8.66	0.05	0.24	63.46	40.76	170	18.47	2.67	0.35
සලාද කොළ	19	1.05	0.24	NA	0.1	0.06	37.48	11.64	58.23	36.89	2.07	0.27
මල්ගෝවා	23	2.09	0.48	0.14	0.06	0.11	46.67	50.17	22.44	18.52	0.76	0.27
කොස් මදුළු	25	2.14	0.34	NA	0.03	0.04	30.7	24.77	37.32	26.08	0.3	0.17
කොස් ඇට	77	5.66	0.44	NA	0.02	0.08	58.91	15.24	40.87	50.14	0.52	0.42

මස්

කුකුල් මස්	176	23.14	9.24	6.88	0.07	0.49	10.09	-	15.06	20.18	0.75	0.64
හරක් මස්	160	23.3	7.45	2.15	0.08	0.32	1.93	-	4.8	28.54	2.41	3.31
එළු මස්	138	20.37	6.23	2.7	0.13	0.28	1.73	-	7.58	19.5	1.62	5.05
උරුමස්	161	18.83	9.5	1.9	0.09	0.28	8.15	-	6.58	8.9	0.79	0.8

මාළු

බලයා	96	21.28	1.12	21.01	0.15	0.12	7.89		6.45	26.02	0.68	0.46
තෝරා	136	22.28	5.18	81.9	0.07	0.16	15.45		9.85	36.73	0.41	0.74

මෝරා	95	21.6	0.83	1.11	0.04	0.11	8.57	8.44	32.58	0.41	0.74
පරච්ච	87	20.02	0.7	1.49	0.02	0.16	6.77	8.17	31.68	0.67	0.41
තලපත්	91	16.04	2.88	12.03	0.1	0.13	78.22	7.64	24.89	0.71	0.67
කෙලවල්ලා	109	21.47	2.55	15.95	0.17	0.73	77.39	13.35	33.82	0.68	0.64
හැඳුල්ලා	87	19.88	0.78	12.18	0.04	0.06	11.7	36.6	53	0.54	0.65
හුරුල්ලා	88	17.08	2.18	10.02	0.14	1.66	61.66	103	35.45	1.24	1.05
කාරල්ලා / කටුවල්ලා	97	21.8	1.06	1.25	0.02	0.1	14.38	37.06	39.05	0.24	0.42
කුම්බලා / ඇන්ජිලා	101	21.51	1.53	16.34	0.1	0.1	7.13	31.27	37.46	1.46	0.67
සාලයා / සුඛියා	100	19.5	2.39	15.41	0.18	1.39	60.87	435	42.83	1.4	2.3
තෙජපිලි / තිලාපියා/ කෝරලි	83	18.48	1.08	17.14	0.18	0.18	8.29	99.39	24.96	2.84	0.88
ඉස්සා	65	14.85	0.56	1.24	0.03	0.1	15.37	37.81	30.5	0.73	1.1
කකුළුවන්	45	10	0.55	8.33	0.14	0.18	13.83	37.81	45.93	0.73	1.1
දැල්ලා	76	16.82	0.93	1.93	0.02	0.04	6.22	8.73	35.46	0.62	1.3
ලින්නා	112	20.3	3.37	15.78	0.23	0.68	59.78				
කොප්පරා	97	22.89	0.56	21.51	0.04	0.12	8.08	7.2	30.08	1.2	0.58
රේ (මඩුවා)	97	23.98	0.68	7.55	0.02	0.21	25.59	9.16	24.61	0.74	0.44

කරවල වර්ග

වියළි හාල්මැස්සන්	259	51.16	5.92	12.83	0.25	0.62	438	1178	162	3.06	4.2
වියළි කිරමින්	311	49.6	12.42	12.92	0.13	2.41	144	555	166	2.58	3.19
වියළි තලපත්	289	54.68	8.04	9.38	0.04	0.43	97.8	62.75	110	1.96	1.45
වියළි කට්ට	275	50.04	8.31	2.48	0.03	0.35	80.4	86.55	92.17	1.47	1.16
වියළි බලයා	282	63.79	3.37	14.32	0.12	1.98	213	83.48	83.45	3.6	1.44
වියළි මෝරා / කීලන්	267	55.03	5.25	10.31	0.04	0.32	187	42.24	92.94	1.48	0.66

බිත්තර

කිකිලි බිත්තර (Country)	170	13.14	13	208	0.08	0.18	54.6	50.14	11.04	1.64	1.12
කිකිලි බිත්තර (Table)	135	13.55	9.03	200	0.19	0.19	49.46	63.3	12	2.39	1.73
වටුවන් බිත්තර	153	12.39	11.46	153	0.11	0.17	54.86	60.67	11.21	2.55	1.51

පලතුරු

කෙසෙල් ඇඹුල්	109	1.11	1.09	9.68	0.05	0.64	32.98	13.61	9.39	25.67	0.51	0.23
ආනමාලු	102	1.04	0.72	16.4	0.04	0.65	21.07	3.66	8.06	27.02	0.51	0.23

කෝලි කුට්ටු	107	1.38	0.34	8.8	0.03	0.47	18.12	7.71	8.56	38	0.32	0.14
අන්තාසි	37	0.41	0.17	5.76	0.04	0.12	17.86	39.36	10.37	10.71	0.3	0.09
පැපොල්	26	0.42	0.16	171	0.11	0.04	54.85	48.62	16.77	8.9	0.23	0.08
අඹ (කර්තකොලොම්බන්)	79	0.8	0.92	259	0.01	0.1	35.52	17.74	3.12	6.72	0.1	0.08
අඹ (විලාඩ්)	44	0.76	0.58	146	0.05	0.26	67.6	29.97	16.93	14.79	0.65	0.19
ඇපල්	62	0.29	0.64	0.36	0.02	0.08	3.43	2.9	3.12	6.72	0.1	0.08
අලිගැටපේර	144	2.95	13.86	2	0.08	0.18	67.17	9.36	28.48	48.14	0.81	0.75
දිවුල්	78	3.09	3.62	0.46	0.01	0.14	6.07	13.58	59.15	25.16	0.45	0.32
දොඩම්	46	1.07	0.37	23.44	0.01	0.28	14.46	20.19	31.18	20.36	0.81	0.35
පේර	39	1.53	0.38	19.67	0.01	0.11	25.24	30.88	6.59	12.02	0.53	0.33
මදි	49	0.95	10.69	3.22	0.04	0.1	7.07	20.51	7.27	6.86	0.28	0.07
කොමඩු	19	0.65	0.16	130	0.02	0.11	6	8.24	4.05	9.76	0.15	0.1

Source: Sri Lanka Food Composition Tables, Ministry of Health - 2021.

මිල තොරතුරු රැස්කරනු ලබන ප්‍රදේශ





HARTI



කෘෂිකර්ම අමාත්‍යාංශය

ආහාර පද්ධති අංශය හා දත්ත කළමනාකරණ අංශය
හෙක්ටර් කොබ්බෑකඩුව ගොවිකටයුතු පර්යේෂණ හා පුහුණු කිරීමේ ආයතනය

නො.114, විජේරාම මාවත

කොළඹ 07

දු.ක.: 011-2696981 ෆැක්ස්: 011-2682283

ඊ-මේල්: mfpaharti@yahoo.com

වෙබ්: www.harti.gov.lk

www.moh.gov.lk

දෛනික චිල්ව්ව තොග මිල, ජංගම දුරකථනයෙන්

හෙක්ටර් කොබ්බෑකඩුව ගොවි කටයුතු පර්යේෂණ හා පුහුණුකිරීමේ ආයතනය අනුමැතියෙන්

මොබිටෙල් ජංගම මිල දර්ශනය

මොබිටෙල් ජංගම දුරකථන ජාලයෙන් චිල්ව්ව තොග මිල දැරෙන්න.

6666 අමතන්න.

මොබිටෙල් අද මිල - අග උස

මොබිටෙල් ජංගම දුරකථන ජාලයෙන් චිල්ව්ව තොග මිල දැරෙන්න.

විකාශිතයාට රු.2/-

මොබිටෙල් ජංගම දුරකථන ජාලයෙන්