

සිල්ලර වෙළඳපොළ මිල හැසිරීම් රටාව

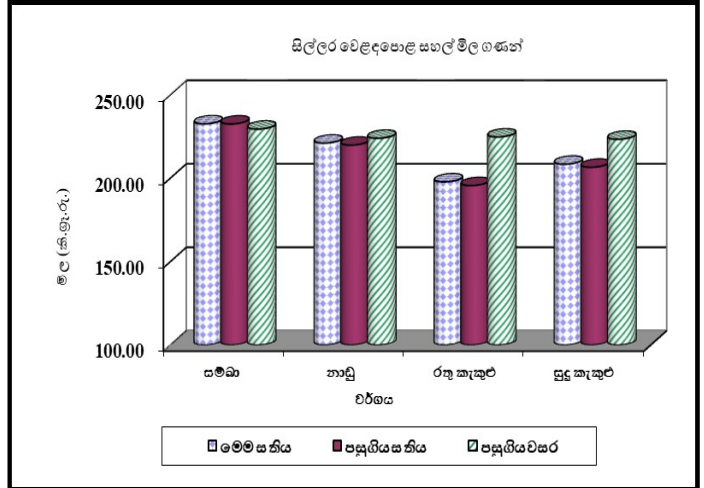
සාරාංශය

සහල් / වී



කිරි සමඟ සහ ආනයනික සමඟ වල මිල පිළිවෙලින් කිලෝවකට රු.6.00කින් සහ රු.4.00 කින් ඉහළගොස් ඇති අතර අනෙකුත් දේශීය සහල් වර්ග වල මිලෙහි කැපීපෙනෙන වෙනසක් සිදුවී නොමැත. රතු කැකුළු සහ සුදු කැකුළු සාමාන්‍ය මිල පිළිවෙලින් කිලෝවකට රු.204.00ක් සහ රු.215.00ක් විය. පසුගිය වසරේ සමාන කාලපරිච්ඡේදය හා සැසඳීමේදී රතු කැකුළු හැර අනෙකුත් දේශීය සහල් සඳහා වූ සිල්ලර මිල ඉහළගොස් ඇති අතර උපරිම මිල ඉහළයාම 52%ක් ලෙස කිරි සමඟ සඳහා වාර්තා විය. මහ කන්නයේ වී අස්වනු නෙළීම ආරම්භ වීමත් සමඟ ප්‍රධාන වී වර්ග සඳහා වූ සාමාන්‍ය ගොවිපල මිල ගණන් පහළගොස් ඇත.

(පිටු අංක 01-02)

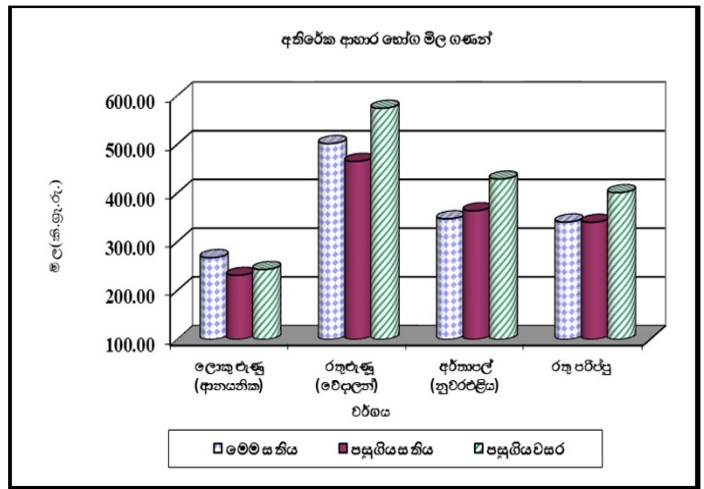


අතිරේක ආහාර භෝග



ආනයනික වියළි මිරිස් මිල කිලෝවකට රු.11.00කින් පහළගොස් ඇති අතර එහි මිල පරාසය කිලෝවකට රු.1,100.00-1,400.00ක් විය. ආනයනික රතුළුණු සහ ආනයනික ලොකුළුණු සාමාන්‍ය මිල පිළිවෙලින් කිලෝවකට රු.392.00ක් සහ රු.411.00ක් විය. නුවරඑළිය සහ ආනයනික අර්තාපල් මිල පිළිවෙලින් කිලෝවකට රු.9.00කින් සහ රු.1.00කින් පහළගොස් ඇති අතර ඒවායේ සාමාන්‍ය මිල පිළිවෙලින් කිලෝවකට රු.406.00ක් සහ රු.209.00ක් විය.

(පිටු අංක 02-03)

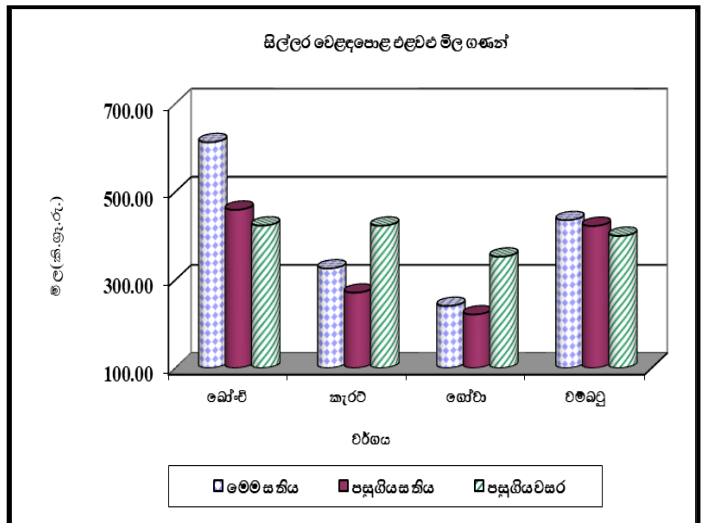


එළවළු



ප්‍රධාන නිෂ්පාදන ප්‍රදේශ වලින් ලැබෙන සැපයුම් ඉහළයාම හේතුවෙන් එළවළු වර්ග රැසක මිල ගණන් පහළගොස් ඇත. උඩරට එළවළු වර්ග පිළිබඳව සැලකීමේදී උපරිම මිල පහළයාම කිලෝවකට රු.388.00ක් ලෙස කැරට සඳහා වාර්තා වූ අතර බීටරුව මිල පහළයාම කිලෝවකට රු.251.00ක් ලෙස වාර්තා විය. පහතරට එළවළු වර්ග පිළිබඳව සැලකීමේදී උපරිම මිල පහළයාම කිලෝවකට රු.165.00ක් ලෙස වම්බටු සඳහා වාර්තා වූ අතර බණ්ඩක්කා මිල පහළයාම කිලෝවකට රු.88.00ක් ලෙස වාර්තා විය. ඉදිරි සති වලදී තවදුරටත් එළවළු මිල ගණන් පහළයනු ඇත.

(පිටු අංක 03-04)



**සහල්
තොග වෙළඳපොළ**

තොග සැපයුම ඉහළයාම හේතුවෙන් සියලුම දේශීය සහල් වර්ග වල මිල 1%-5%කින් පහළගොස් ඇත. සම්බා පළමු ශ්‍රේණිය, රතු කැකුළු සහ සුදු කැකුළු සහල් වල සාමාන්‍ය මිල පිළිවෙලින් කිලෝවකට රු.237.50ක්, රු.175.00ක් සහ රු.194.00ක් විය. සම්බා දෙවන ශ්‍රේණිය සහ නාඩු පළමු ශ්‍රේණිය සහල් මිල 3%-4% අතර අගයකින් පහළගොස් තිබුණු අතර මිල පරාසයන් පිළිවෙලින් කිලෝවකට රු.225.00-230.00ක් සහ රු.195.00-205.00ක් විය. කිරි සම්බා සහ නාඩු දෙවන ශ්‍රේණියේ සහල් මිල 5%කින් පහළගොස් ඇති අතර මිල පරාසයන් පිළිවෙලින් කිලෝවකට රු.320.00-335.00ක් සහ රු.190.00-193.00ක් විය.

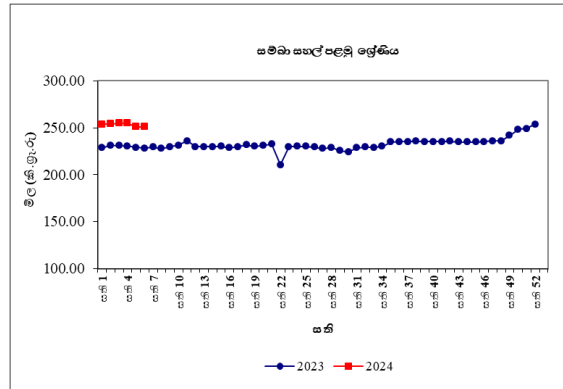
පසුගිය වසරේ සමාන කාලපරිච්ඡේදය හා සැසඳීමේදී රතු කැකුළු හැර අනෙකුත් සියලුම දේශීය සහල් වර්ගවල තොග මිල 6%-50% අතර පරාසයකින් ඉහළගොස් ඇති අතර ආනයනික පොත්ති සම්බා මිල 42%කින් ඉහළගොස් තිබුණි. උපරිම මිල ඉහළයාම 50%ක් ලෙස කිරි සම්බා සඳහා වාර්තා විය.

සිල්ලර වෙළඳපොළ

රතු කැකුළු සහ සුදු කැකුළු සහල් සාමාන්‍ය මිල පිළිවෙලින් කිලෝවකට රු.204.00ක් සහ රු.215.00ක් විය. සම්බා පළමු ශ්‍රේණිය සහ නාඩු පළමු ශ්‍රේණියේ සහල් මිල පරාසයන් කිලෝවකට රු.230.00-270.00ක් සහ රු.220.00-230.00ක් විය. වෙළෙඳපොළ තුළ ගුණාත්මක කිරි සම්බා සහල් තොග වල බහුලතාවය නිසා එහි මිල කිලෝවකට රු.7.00කින් ඉහළගොස් ඇති අතර එහි මිල පරාසය කිලෝවකට රු.360.00-390.00ක් විය. ආනයනික සම්බා වල මිල කිලෝවකට රු.4.00කින් ඉහළගොස් ඇති අතර මිල පරාසය කිලෝවකට රු.280.00-300.00ක් විය.

පසුගිය වසරේ සමාන කාලපරිච්ඡේදය හා සැසඳීමේදී රතු කැකුළු හැර අනෙකුත් දේශීය සහල් සඳහා වූ සිල්ලර මිල ඉහළගොස් ඇති

අතර උපරිම මිල ඉහළයාම 52%ක් ලෙස කිරි සම්බා සඳහා වාර්තා විය.



**වී
ගොවියාට ලැබුණු මිල**

මහ කන්නයේ 23/24 වී අස්වනු නෙළීම ආරම්භ වීමත් සමඟ ප්‍රධාන වී වර්ග සඳහා වූ සාමාන්‍ය ගොවිපල මිල ගණන්හි පහළයාමක් වාර්තාවී ඇත. ඒ අනුව, කෙටි වී (සම්බා) මිල කිලෝවක සඳහා රු.1.00-10.00 දක්වා පරාසයක පහළගොස් ඇති අතර මිල පරාසය කිලෝවකට රු.100.00-126.00 දක්වා විය. එසේම, කිරි සම්බා වී සඳහා ද සැලකිය යුතු මිල පහළයාමක් වාර්තා වූ අතර මිල පරාසය කිලෝවක සඳහා රු.115.00-156.00ක් ලෙස විය. තවද, සුදු දිග වී සාමාන්‍ය ගොවිපල මිල ද කිලෝවකට රු.1.00-7.00 දක්වා පරාසයකින් පහළගොස් ඇති අතර කිලෝවකට රු.78.00-110.00 දක්වා මිල පරාසයක් වාර්තා විය. එමෙන්ම, පිළිවෙලින් කිලෝවකට රු.5.00ක් සහ රු.1.00ක් ලෙස මිල පහළයාමක් රතුදිග වී සඳහා මාතර සහ හම්බන්තොට යන ප්‍රදේශයන්ගෙන් වාර්තා වූ අතර මිල පරාසය කිලෝවකට රු.90.00-100.00ක් ලෙස දකුණු පළාතේ ප්‍රධාන නිෂ්පාදන ප්‍රදේශයන්ගෙන් වාර්තා විය.

පසුගිය වසරේ සමාන කාලපරිච්ඡේදය සමඟ සැසඳීමේදී සියලුම ප්‍රධාන වී වර්ග සඳහා වූ සාමාන්‍ය ගොවිපල මිල ගණන් 2%-42% දක්වා ඉහළගොස් ඇති අතර උපරිමය කිරි සම්බා සඳහා වාර්තා විය.

වියළි මිරිස්

තොග වෙළඳපොළ

තොග සැපයුම ඉහළයාම හේතුවෙන් ආනයනික වියළි මිරිස් තොග මිල 3%කින් පහළගොස් ඇති අතර මිල පරාසය කිලෝවකට රු.850.00-980.00ක් විය.

පසුගිය වසරේ සමාන කාලපරිච්ඡේදය හා සැසඳීමේදී ආනයනික වියළි මිරිස් තොග මිල 25%කින් පහළගොස් තිබුණි.

සිල්ලර වෙළඳපොළ

ආනයනික වියළි මිරිස් මිල කිලෝවකට රු.11.00කින් පහළගොස් ඇති අතර එහි මිල පරාසය කිලෝවකට රු.1,100.00-1,400.00ක් විය.

පසුගිය වසරේ සමාන කාලපරිච්ඡේදය හා සැසඳීමේදී ආනයනික වියළි මිරිස් සිල්ලර මිල 25%කින් පහළගොස් තිබුණි.

එෂු

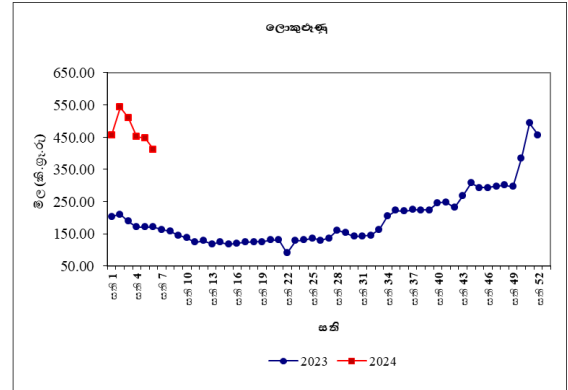
තොග වෙළඳපොළ

තොග සැපයුම ඉහළයාම හේතුවෙන් ආනයනික රතුඑෂු මිල 13%කින් පහළගොස් ඇති අතර මිල පරාසය කිලෝවකට රු.200.00-240.00ක් විය. තත්වයෙන් ඉහළ තොග වෙළෙඳපොළ තුළ පැවතීම හේතුවෙන් ආනයනික ලොකුඑෂු මිල 5%කින් පහළගොස් ඇති අතර මිල පරාසය කිලෝවකට රු.270.00-340.00ක් විය.

පසුගිය වසරේ සමාන කාල පරිච්ඡේදය හා සැසඳීමේදී ආනයනික රතුඑෂු තොග මිල 33%කින් පහළගොස් ඇති අතර ආනයනික ලොකුඑෂු තොග මිල 175%කින් ඉහළගොස් තිබුණි.

සිල්ලර වෙළඳපොළ

ආනයනික රතුඑෂු සහ ආනයනික ලොකුඑෂු මිල පිළිවෙලින් කිලෝවකට රු.43.00කින් සහ රු.36.00කින් පහළගොස් ඇති අතර ඒවායේ මිල පරාසයන් පිළිවෙලින් කිලෝවකට රු.350.00-480.00ක් සහ රු.350.00-450.00ක් අතර විය.



පසුගිය වසරේ සමාන කාලපරිච්ඡේදය හා සැසඳීමේදී, ආනයනික රතුඑෂු සිල්ලර මිල 36%කින් පහළගොස් ඇති අතර ආනයනික ලොකුඑෂු සිල්ලර මිල 142%කින් ඉහළගොස් ඇත.

අර්තාපල්

තොග වෙළඳපොළ

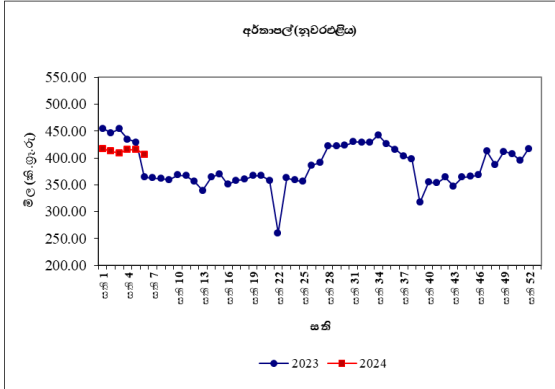
නුවරඑළිය අර්තාපල් මිල 1%කින් පහළගොස් ඇති අතර මිල පරාසය කිලෝවකට රු.310.00-330.00ක් විය.

අර්තාපල් තොග සැපයුම ඉහළයාම හේතුවෙන් ආනයනික පාකිස්ථානු අර්තාපල් මිල 19%කින් පහළගොස් ඇති අතර එහි මිල පරාසය කිලෝවකට රු.110.00-200.00ක් විය. පාකිස්ථානු අර්තාපල් තොග සඳහා මිල පරාසය කිලෝවකට රු.110.00-130.00ක් ද ඉන්දියානු අර්තාපල් සඳහා මිල පරාසය කිලෝවකට රු.180.00-200.00ක් ද විය.

පසුගිය වසරේ සමාන කාලපරිච්ඡේදය හා සැසඳීමේදී නුවරඑළිය සහ ආනයනික අර්තාපල් මිල 15%කින් සහ 43%කින් ඉහළගොස් තිබුණි.

සිල්ලර වෙළඳපොළ

නුවරඑළිය සහ ආනයනික අර්තාපල් මිල පිළිවෙලින් කිලෝවකට රු.9.00කින් සහ රු.1.00කින් පහළගොස් ඇති අතර ඒවායේ මිල පරාසයන් පිළිවෙලින් කිලෝවකට රු.380.00-440.00ක් සහ රු.180.00-240.00ක් විය.



පසුගිය වසරේ සමාන කාලපරිච්ඡේදය හා සැසඳීමේදී නුවරඑළිය අර්තාපල් සහ ආනයනික අර්තාපල් සිල්ලර මිල 12%කින් සහ 20%කින් ඉහළගොස් ඇත.

මාෂ හෝග

තොග වෙළඳපොළ

මුංඇට සහ රතු පරිප්පු මිල පරාසය කිලෝවකට රු.950.00-1,050.00ක් සහ රු.295.00-300.00ක් විය. තත්වයෙන් පහළ තොග වෙළඳපොළ තුළ පැවතීම හේතුවෙන් සුදු කවපි මිල 6%කින් පහළගොස් ඇති අතර මිල පරාසය කිලෝවකට රු.1,000.00-1,050.00ක් විය. තොග සැපයුම ඉහළයාමක් සමග රතු කවපි මිල 3%කින් පහළගොස් ඇති අතර මිල පරාසය කිලෝවකට රු.850.00-950.00ක් විය.

පසුගිය වසරේ සමාන කාලපරිච්ඡේදය හා සැසඳීමේදී, සලකා බලනු ලබන සියලුම මාෂ බෝග වල තොග මිල 2%-26%ක් අතර පරාසයකින් පහළගොස් තිබුණි.

සිල්ලර වෙළඳපොළ

මුංඇට සහ රතු පරිප්පු මිල කිලෝවකට රු.18.00කින් සහ රු.1.00කින් ඉහළගොස් ඇති අතර මිල පරාසයන් පිළිවෙලින් කිලෝවකට රු.1,100.00-1,300.00ක් සහ රු.320.00-360.00ක් විය. සුදු කවපි සහ රතු කවපි මිල කිලෝවකට රු.4.00කින් පහළගොස් ඇති අතර ද්‍රව්‍ය දෙක සඳහාම මිල පරාසයන් කිලෝවකට රු.1,200.00-1,300.00ක් විය.

පසුගිය වසරේ සමාන කාලපරිච්ඡේදය හා සැසඳීමේදී සියලුම මාෂ බෝග සඳහා මිල 9%-17% අතර පරාසයකින් පහළගොස් ඇත.

එළවළු

තොග වෙළඳපොළ

ප්‍රධාන නිෂ්පාදන ප්‍රදේශ වලින් ලැබෙන සැපයුම ඉහළයාම හේතුවෙන් එළවළු වර්ග ෫කක මිල ගණන් පහළගොස් ඇත.

උඩරට එළවළු පිළිබඳ සැලකීමේදී, නුවරඑළිය ප්‍රදේශ වලින් ලැබුණු සැපයුම ඉහළයාම හේතුවෙන් උපරිම මිල පහළයාම 38%ක් ලෙස කැරට් සඳහා වාර්තා වූ අතර බණ්ඩාරවෙල සහ පුත්තලම ප්‍රදේශ වලින් ලැබුණු සැපයුම ඉහළයාම හේතුවෙන් ගෝවා මිල 23%කින් පහළගොස් තිබුණි. තෝකෝල් සහ රාබු මිල පිළිවෙලින් 16% සහ 19%කින් පහළගොස් ඇති අතර බීට්ටු, බෝංචි සහ ලීක්ස් මිල 1%-6%ක් අතර පරාසයකින් පහළගොස් ඇත.

සූරියවැව ප්‍රදේශයෙන් ලැබුණු සැපයුම පහළයාම හේතුවෙන් තක්කාලි මිල 13%කින් ඉහළයාමක් වාර්තා කළ අතර මාළු මිරිස් මිල 1%කින් පහළගොස් තිබුණි.

පහතරට එළවළු වර්ග පිළිබඳ සැලකීමේදී, ඇඹිලිපිටිය ප්‍රදේශයෙන් ලැබුණු තොග සැපයුම ඉහළයාම හේතුවෙන් උපරිම මිල පහළයාම 35%ක් ලෙස පතෝල සඳහා වාර්තා වූ අතර වම්බටු මිල 31%කින් පහළගොස් තිබුණි.

වට්ටක්කා හැර අනෙක් සියලුම එළවළු වර්ග වල මිල 8%-19%ක් අතර පරාසයක පහළගොස් තිබුණු අතර ප්‍රධාන නිෂ්පාදන ප්‍රදේශවලින් ලැබුණු සැපයුම ඉහළයාම එයට හේතුවිය. කෙසේ නමුත්, මහවිලවිවිය සහ නොවිවියාගම ප්‍රදේශවලින් ලැබුණු සැපයුම පහළයාම හේතුවෙන් වට්ටක්කා මිල 27%කින් ඉහළගොස් තිබුණි.

යාපනය ප්‍රදේශයෙන් ලැබුණු සැපයුම පහළයාම හේතුවෙන් අමු මිලිස් මිල 21%කින් ඉහළගොස් තිබුණු අතර ප්‍රධාන නිෂ්පාදන ප්‍රදේශ වලින් ලැබුණු සැපයුම ඉහළයාම හේතුවෙන් දෙහි මිල 11%කින් පහළගොස් තිබුණි.

පසුගිය වසරේ සමාන කාලපරිච්ඡේදය හා සැසඳීමේදී බොහොමයක් එළවළු වර්ගවල තොග මිල ගණන් ඉහළගොස් ඇති අතර උපරිම මිල ඉහළයාම 856%ක් ලෙස ගෝවා සඳහා වාර්තා වූ අතර කැරට් මිල 624%කින් ඉහළගොස් තිබුණි. පැවති අයහපත් වර්ෂා සහිත කාලගුණික තත්වය නිසා සිදුවූ පෙර අස්වනු හානිය මෙම සැපයුම පහළයාම සඳහා හේතුවිය.

සිල්ලර වෙළඳපොළ

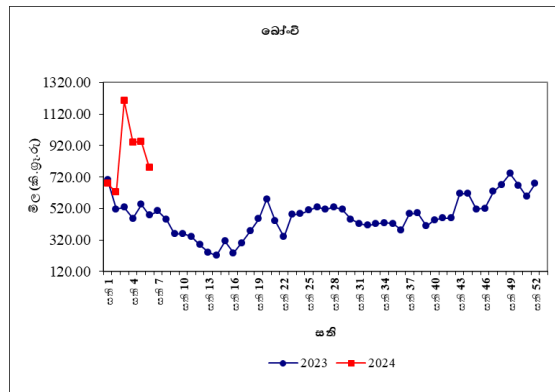
තොග මිල ගණන් පහළයාමත් සමග බොහොමයක් එළවළු වර්ග වල සිල්ලර මිල ගණන් ද පහළගොස් ඇත.

උඩරට එළවළු වර්ග පිළිබඳව සැලකීමේදී උපරිම මිල පහළයාම කිලෝවකට රු.388.00ක් ලෙස කැරට් සඳහා වාර්තා වූ අතර බීටරුව මිල පහළයාම කිලෝවකට රු.251.00ක් ලෙස වාර්තා විය. නෝකෝල්, බෝංචි සහ ගෝවා මිල පහළයාම පිළිවෙලින් කිලෝවකට රු.117.00ක්, රු.164.00ක් සහ රු.92.00ක් විය.

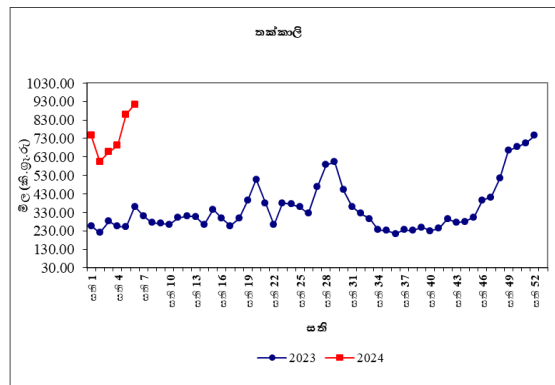
කෙසේ නමුත්, තක්කාලි මිල ඉහළයාම කිලෝවකට රු.54.00ක් ලෙස ද මාළු මිලිස් මිල පහළයාම කිලෝවකට රු.19.00ක් වශයෙන් ද විය.

පහතරට එළවළු වර්ග පිළිබඳව සැලකීමේදී

උපරිම මිල පහළයාම කිලෝවකට රු.165.00ක් ලෙස වම්බඳු සඳහා වාර්තා වූ අතර බණ්ඩක්කා මිල පහළයාම කිලෝවකට රු.88.00ක් ලෙස වාර්තා විය. තවද, පනෝල, මැකරල් සහ කරවිල මිල පහළයාම පිළිවෙලින් කිලෝවකට රු.85.00ක්, රු.65.00ක් සහ රු.60.00ක් ද ලෙස වාර්තා විය. කෙසේ නමුත්, වට්ටක්කා මිල ඉහළයාම කිලෝවකට රු.25.00ක් ලෙස වාර්තා විය.



තවද, අමුමිලිස් මිල ඉහළයාම කිලෝවකට රු.10.00ක් වූ අතර දෙහි මිල පහළයාම කිලෝවකට රු.6.00ක් විය.



පසුගිය වසරේ සමාන කාලපරිච්ඡේදය හා සැසඳීමේදී බොහොමයක් එළවළු වර්ගවල සිල්ලර මිල ගණන් ඉහළගොස් ඇති අතර උපරිම මිල ඉහළයාම 396%ක් ලෙස කැරට් සඳහා වාර්තා විය.

පොල්

තොග වෙළඳපොළ

ලොකු සහ කුඩා පොල් ගෙඩියක මිල 2%කින්

සහ 3%කින් පහළගොස් තිබුණු අතර මිල පරාසයන් ලොකු පොල් ගෙඩියක් සඳහා රු.95.00-100.00ක් ලෙස ද, කුඩා පොල් ගෙඩියක් සඳහා රු.80.00-85.00ක් ලෙස ද වාර්තා විය.

පසුගිය වසරේ සමාන කාලපරිච්ඡේදය හා සැසඳීමේදී ලොකු පොල් ගෙඩියක සහ කුඩා පොල් ගෙඩියක තොග මිල පිළිවෙලින් 2%කින් සහ 9%කින් පහළගොස් තිබුණි.

සිල්ලර වෙළඳපොළ

ලොකු සහ කුඩා පොල් යන දෙවර්ගයේම මිල ගෙඩියකට රු.3.00කින් පහළගොස් තිබුණු අතර මිල පරාසයන් ලොකු පොල් ගෙඩියක් සඳහා රු.100.00-120.00ක් ලෙස ද කුඩා පොල් ගෙඩියක් සඳහා රු.90.00-110.00ක් ලෙස ද වාර්තා විය.

පසුගිය වර්ෂයේ සමාන කාලපරිච්ඡේදය හා සැසඳීමේදී කුඩා පොල් ගෙඩියක සිල්ලර මිල 6%කින් ඉහළගොස් ඇත.

පලතුරු

තොග වෙළඳපොළ

තත්වයෙන් පහළ තොග පැවතීමත්, ඉල්ලුම පහළයාමත් හේතුවෙන් පලතුරු වර්ග රැසක මිල ගණන් පහළගොස් පැවතුණි. උපරිම මිල පහළයාම 17%ක් ලෙස බෙලි සඳහා වාර්තා වූ අතර ඉල්ලුම පහළයාමත් ප්‍රමාණවත් තොග පැවතීමත් එයට හේතුවිය. සීනි කෙසෙල් හැර සියලුම කෙසෙල් වර්ග සඳහා 1%-11% අතර පරාසයක මිල පහළයාමක් ඉල්ලුම පහළයාම හේතුවෙන් වාර්තා විය. මෙයට අමතරව ප්‍රමාණවත් තොග පැවතීමත්, ඉල්ලුම පහළයාමත් හේතුවෙන් පැණිදොඩම් සහ පැපොල් සඳහා පිළිවෙලින් 6%ක සහ 3%ක මිල පහළයාමක් සටහන් විය. තත්වයෙන් පහළ තොග පැවතීම හේතුවෙන් වැල් දොඩම් සඳහා ද 2%ක මිල පහළයාමක් සටහන් විය.

කෙසේ වුවත්, අස්වනු සමයේ අවසානය නිසා

කර්තකොලොම්බන් අඹ, දිවුල් සහ අලිගැටපේර සඳහා පිළිවෙලින් 45%ක, 35%ක සහ 26%ක මිල ඉහළයාමක් සටහන් විය. එමෙන්ම, චිනියෙන් සහ ඉන්දියාවෙන් තත්වයෙන් උසස් නව තොග ලැබීමත් සමග ආනයනික මිදි සඳහා 13%ක මිල ඉහළයාමක් වාර්තා විය. ඉල්ලුම ඉහළයාමෙන් තැඹිලි සඳහා 10%ක මිල ඉහළයාමක් වාර්තා වූ අතර සීමිත තොග පැවතීම හේතුවෙන් සියලුම ප්‍රමාණයේ අන්තෘපි සඳහා 5%-10% අතර පරාසයක මිල ඉහළයාමක් සටහන් විය.

පසුගිය වසරේ සමාන කාලපරිච්ඡේදය හා සැසඳීමේදී පලතුරු වර්ග බොහොමයක තොග මිල ගණන් ඉහළගොස් ඇති අතර උපරිම මිල ඉහළයාම 181%ක් ලෙස පැණි දොඩම් සඳහා වාර්තා විය.

සිල්ලර වෙළඳපොළ

තොග මිලට සාපේක්ෂව බොහොමයක් පලතුරු වර්ගයන් වල සිල්ලර මිල ගණන් පහළගොස් තිබුණි. ඒ අනුව, උපරිම මිල පහළයාම ගෙඩියකට රු.33.00ක් ලෙස වැල්දොඩම් සඳහා වාර්තා වූ අතර වෙළෙඳපොළෙහි ප්‍රමාණවත් තොග පැවතීම එයට හේතුව විය. පැපොල් සඳහා වූ මිල පහළයාම කිලෝවකට රු.28.00ක් ලෙස වාර්තා විය. එමෙන්ම, ඇඹුල් සහ කෝලිකුට්ටු කෙසෙල් සඳහා වූ මිල පහළයාම පිළිවෙලින් කිලෝවකට රු.20.00ක් සහ කිලෝවකට රු.21.00ක් ලෙස වාර්තා වූ අතර වෙළෙඳපොළ ඉල්ලුම පහළයාම එයට හේතුවිය.

එමෙන්ම, පැණි දොඩම් සහ බෙලි සඳහා වූ සිල්ලර මිල පහළයාම පිළිවෙලින් ගෙඩියකට රු.7.00ක් සහ ගෙඩියකට රු.4.00ක් ලෙස වාර්තා විය. එමෙන්ම, ආනාමාළු සහ ඇම්බුන් යන කෙසෙල් දෙවර්ගය සඳහාම වූ මිල පහළයාම ගෙඩියකට රු.3.00 බැගින් විය.

මේ අතර, උපරිම මිල ඉහළයාම කිලෝවකට රු.42.00ක් ලෙස ආනයනික මිදි සඳහා වාර්තා වූ අතර ප්‍රමාණවත් තොග නොපැවතීම එයට

හේතුවිය. කුඩා, මධ්‍යම සහ විශාල ප්‍රමාණයේ අන්තර්ගත සඳහා වූ සිල්ලර මිල ඉහළයාම ගෙඩියකට රු.32.00-37.00 අතර පරාසයක පැවතුණි. ප්‍රමාණවත් තොග නොමැති වීම ඒ සඳහා හේතුවිය. එමෙන්ම, අලිගැටපේර සහ දිවුල් සඳහා වූ මිල ඉහළයාම පිළිවෙලින් ගෙඩියකට රු. 16.00ක් සහ රු.23.00ක් ලෙස සටහන් විය. එමෙන්ම, සීනි කෙසෙල් සඳහා වූ මිල ඉහළයාම කිලෝවකට රු.5.00ක් ලෙස සටහන් විය.

පසුගිය වසරේ සමාන කාලපරිච්ඡේදය හා සැසඳීමේදී බොහොමයක් පලතුරු වර්ග සඳහා වූ සිල්ලර මිල ගණන් ඉහළගොස් තිබුණු අතර උපරිම මිල ඉහළයාම වැල්දොඩම් සඳහා 70%ක් ලෙස වාර්තා විය.

මාළු

තොග වෙළඳපොළ

ඉල්ලුමට සාපේක්ෂව තොග සැපයුම පහළයාම හේතුවෙන් බොහොමයක් මාළු වර්ග වල තොග මිල ගණන් ඉහළගොස් ඇත. කල්පිටිය සහ මුලතිව් යන ප්‍රදේශ වලින් පැවති තොග සැපයුම පහළයාමත් සමග උපරිම මිල ඉහළයාම 14%ක් ලෙස හුරුල්ලා සඳහා වාර්තා විය. එහි මිල පරාසය කිලෝවක සඳහා රු.450.00-650.00 අතර පැවතුණි. මීගමුව, බේරුවල සහ වාලව්වෙන යන ප්‍රදේශ වලින් තොග සැපයුම පහළයාමත් සමග තලපත් මිල 12%කින් ඉහළගොස් ඇති අතර එහි මිල පරාසය කිලෝවක සඳහා රු. 1,650.00-2,200.00 අතර පැවතුණි. එසේම, ගාල්ල, බේරුවල සහ මිරිස්ස යන ප්‍රදේශ වලින් පැවති තොග සැපයුම පහළයාමත් සමග බලයා මිල 11%කින් ඉහළගොස් ඇති අතර එහි මිල පරාසය කිලෝවක සඳහා රු.600.00-800.00 අතර පැවතුණි. තවද, තෝරා, සාලයා සහ කෙලවල්ලා තොග මිල ගණන් 4%-5% අතර ප්‍රමාණයකින් ඉහළගොස් ඇත.

කෙසේ නමුත්, කල්පිටිය, යාපනය හා හලාවත යන ප්‍රදේශ වලින් පැවති තොග සැපයුම

ඉහළයාමත් සමග ඉස්සන් මිල 15%කින් පහළගොස් ඇති අතර එහි මිල පරාසය කිලෝවක සඳහා රු.1,400.00-1650.00 අතර පැවතුණි. මෙයට අමතරව, උතුරු ප්‍රදේශ වලින් පැවති තොග සැපයුම ඉහළයාමත් සමග මෝරා මිල 9%කින් පහළගොස් ඇති අතර එහි පරාසය කිලෝවක සඳහා රු.850.00-1,000.00 අතර පැවතුණි. මෙයට අමතරව පරව් මිල 3%කින් පහළගොස් ඇත.

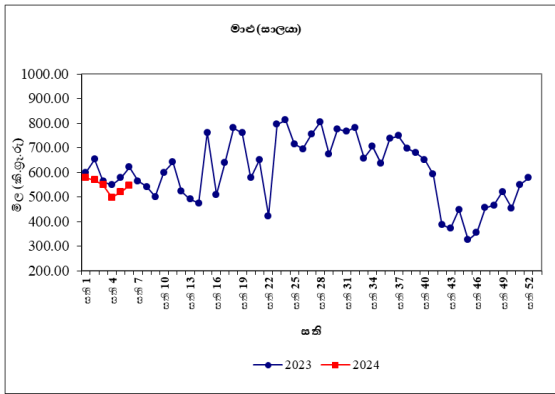
පසුගිය වසරේ සමාන කාලපරිච්ඡේදය හා සැසඳීමේදී බොහොමයක් මාළු වර්ග වල තොග මිල ගණන් 2%-20% අතර ඉහළගොස් ඇති අතර උපරිම මිල ඉහළයාම තලපත් සඳහා වාර්තා විය.

සිල්ලර වෙළඳපොළ

තොග මිල ඉහළයාමත් සමග බොහොමයක් මාළු වර්ගවල සිල්ලර මිල ගණන් තවදුරටත් ඉහළගොස් ඇති අතර ප්‍රමාණවත් තොග නොමැතිවීම එයට හේතුවිය. උපරිම මිල ඉහළයාම කිලෝවකට රු.33.00ක් ලෙස හුරුල්ලා සඳහා ද කිලෝවකට රු.28.00ක් ලෙස සාලයා සඳහා ද වාර්තා විය. බලයා, කෙලවල්ලා සහ තලපත් සඳහා මිල කිලෝවකට රු.23.00කින්, රු.14.00කින් සහ රු.11.00කින් ඉහළගොස් ඇත.

කෙසේ වුවත්, තෝරා, පරව් සහ ඉස්සන් සඳහා මිල පිළිවෙලින් කිලෝවකට රු.306.00කින්, රු.305.00කින් සහ රු.106.00කින් ඉහළ මිලක් වාර්තා වීමත් සමග ඉල්ලුම පහළයාම එයට හේතුව විය.

පසුගිය වසරේ සමාන කාලපරිච්ඡේදය හා සැසඳීමේදී කෙලවල්ලා හැර අනෙකුත් සියලුම මාළු වර්ගවල සිල්ලර මිල 3%-17% අතර පරාසයක් තුළ පහළගොස් ඇති අතර උපරිම මිල පහළයාම හුරුල්ලා සඳහා වාර්තා විය.



සිල්ලර වෙළඳපොළ

තොග මිල පහළයාමක් සමඟ බොහොමයක් කරවල වර්ගවල සිල්ලර මිල ද තවදුරටත් පහළගොස් ඇති අතර සැපයුම තරමක් ඉහළයාම එයට හේතුවිය. උපරිම මිල පහළයාම කිලෝවකට රු.241.00ක් ලෙස දේශීය භාල්මැස්සන් සඳහා ද කිලෝවකට රු.133.00ක් සහ රු.70.00ක් ලෙස පිළිවෙලින් අංගුළුවා සහ මෝරා සඳහා ද වාර්තා විය. අනෙකුත් මාළු වර්ගවල මිල කිලෝවකට රු.15.00-18.00ක් අතර පරාසයක් තුළ පහළගොස් ඇත.

කෙසේ නමුත් කට්ටාවා සහ සාලයා සඳහා මිල පිළිවෙලින් කිලෝවකට රු.41.00කින් සහ රු.29.00කින් ඉහළගොස් ඇති අතර පහළ සැපයුමක් පැවතීම එයට හේතුවිය.

පසුගිය වසරේ සමාන කාලපරිච්ඡේදය හා සැසඳීමේදී බොහොමයක් කරවල වර්ග වල සිල්ලර මිල 5%-11% අතර පරාසයක් තුළ පහළගොස් ඇති අතර උපරිම මිල පහළයාම සාලයා සඳහා වාර්තා විය.

බිත්තර

තොග වෙළඳපොළ

දුඹුරු බිත්තරයක මිල 1%කින් ද සුදු බිත්තරයක මිල 2%කින් ද ඉහළගොස් ඇති අතර ඒවායේ මිල පරාසයන් පිළිවෙලින් රු.58.00-59.00 හා රු.56.00-57.00 අතර විය.

පසුගිය වසරේ සමාන කාලපරිච්ඡේදය හා සැසඳීමේදී දුඹුරු සහ සුදු බිත්තරයක තොග මිල පිළිවෙලින් 29%කින් සහ 30%කින් ඉහළගොස් ඇත.

සිල්ලර වෙළඳපොළ

දුඹුරු බිත්තර සහ සුදු බිත්තර යන දෙවර්ගයේම සිල්ලර මිල බිත්තරයකට රු.1.00කින් ඉහළගොස් ඇති අතර ගොවිපල විකුණුම් මිල ඉහළයාම එයට හේතුවිය. දුඹුරු බිත්තරයක් සහ සුදු බිත්තරයක් සඳහා වෙළෙඳපොළ සාමාන්‍ය

කරවල තොග වෙළඳපොළ

දේශීය කරවල සැපයුම ඉහළයාම හේතුවෙන් බොහොමයක් දේශීය හා ආනයනික කරවල වර්ගයන් වල තොග මිල ගණන් පහළගොස් ඇත. මන්නාරම, ත්‍රිකුණාමලය සහ මුලතිව් යන ප්‍රදේශ වලින් පැවති තොග සැපයුම ඉහළයාමක් සමඟ උපරිම මිල පහළයාම 5%ක් ලෙස දේශීය භාල්මැස්සන් සඳහා වාර්තා විය. එහි මිල පරාසය කිලෝවක සඳහා රු.1,650.00-1,800.00 අතර පැවතුණි. එසේම, මීගමුව, මන්නාරම සහ බේරුවල යන ප්‍රදේශ වලින් පැවති තොග සැපයුම ඉහළයාමක් සමඟ දේශීය බලයා සහ දේශීය මෝරා මිල 3%කින් පහළගොස් ඇති අතර ඒවායේ මිල පරාසයන් පිළිවෙලින් කිලෝවක සඳහා රු.900.00-1,100.00ක් සහ රු.1,750.00-1,850.00ක් අතර පැවතුණි. තවද, දේශීය සාලයා සඳහා තොග මිල 1%කින් පහළගොස් ඇත.

කෙසේ වුවද, ඉරානය සහ තායිලන්තය යන රටවලින් තොග සැපයුම පහළයාමක් සමඟ ආනයනික භාල්මැස්සන් මිල 4%කින් ඉහළගොස් ඇති අතර එහි මිල පරාසය කිලෝවක සඳහා රු.950.00-1,100.00 අතර පැවතුණි.

පසුගිය වසරේ සමාන කාලපරිච්ඡේදය හා සැසඳීමේදී බොහොමයක් කරවල වර්ගයන්හි තොග මිල ගණන් 5%-30% අතර ඉහළගොස් ඇති අතර උපරිම මිල ඉහළයාම දේශීය භාල්මැස්සන් සඳහා වාර්තා විය.

මිල පිළිවෙලින් බිත්තරයකට රු.60.00ක් සහ රු.58.00ක් විය.

පසුගිය වසරේ සමාන කාලපරිච්ඡේදය හා සැසඳීමේදී දුඹුරු බිත්තර හා සුදු බිත්තර යන දෙවර්ගයෙහිම සිල්ලර මිල ගණන් පිළිවෙලින් 30%කින් සහ 31%කින් ඉහළගොස් ඇත.

මස්

සිල්ලර වෙළඳපොළ

සම රහිත බ්‍රොයිලර් කුකුල් මස් සඳහා මිල කිලෝවකට රු.20.00කින් පහළගොස් ඇති අතර ඉල්ලුම පහළයාමත් සමග ගොවිපළ විකුණුම් මිල පහළයාම එයට හේතුව විය. හරක් මස් සඳහා මිල කිලෝවකට රු.192.00කින් ඉහළගොස් ඇති අතර සම රහිත කරි කුකුල් මස් සහ එළ මස් සඳහා මිල පිළිවෙලින් කිලෝවකට රු.111.00කින් සහ රු.75.00කින් ඉහළගොස් ඇත. උතුරු මස් සඳහා මිල සැලකිය යුතු ලෙස වෙනස්වී නොමැත.

පසුගිය වසරේ සමාන කාලපරිච්ඡේදය හා සැසඳීමේදී බොහොමයක් මස් වර්ගවල සිල්ලර මිල 2%-15% අතර පරාසයක් තුළ ඉහළගොස් ඇති අතර උපරිම මිල ඉහළයාම හරක් මස් සඳහා වාර්තා විය.

සටහන

සෑම සිකුරාදාවකම නිකුත් කෙරෙන ආහාර ද්‍රව්‍ය විවරණිකාවෙහි, අත්‍යවශ්‍ය ආහාර ද්‍රව්‍යයන්හි තොග සහ සිල්ලර මිලෙහි වෙනස්වීම්, පරාසයන් සහ සාමාන්‍යයන් ඇතුළු වෙළඳපොළ තොරතුරු ඉදිරිපත් කෙරේ. මේ සඳහා කොළඹ සහ අවට වෙළඳපොළවල් නවයකින් ද, දිවයිනේ වෙනත් ප්‍රධාන වෙළඳපොළවල් කිහිපයකින් ද තොරතුරු රැස් කරනු ලැබේ.

මෙහි දක්වා ඇති මිල වෙනස්කම් ගණනය කර ඇත්තේ පසුගිය සතියට සාපේක්ෂ වශයෙනි. එසේ නොවන අවස්ථාවලදී ඒ

බව විශේෂයෙන් සඳහන් කර ඇත.

තොග මිල ගණන් සතියේ අභහරුවාදා සහ සිකුරාදා යන දෙදින තුළ දී ද, සිල්ලර මිල ගණන් සිකුරාදා සඳුදා සහ අභහරුවාදා යන දෙදින තුළ දී ද රැස් කෙරේ.

වග අංක 01: සලකා බලන තොග වෙළඳපොලවල සහල් මිල ගණන් (කිලෝ 50ක් සඳහා රුපියල්)

සති අංක 06: 02 - 08 පෙබරවාරි 2024

ප්‍රදේශ	සහල් වර්ග													
	සමබා 1		සමබා 2		කීරි සමබා		නාඩු 1		නාඩු 2		රතු කැකුළු		සුදු කැකුළු	
කොළඹ	11750	12000	11250	11500	16000	16750	9750	10250	9500	9650	8500	9000	9500	10000
දිවුලපිටිය	11700	12600	11000	11500	16000	18100	10400	10700	9250	10000	8500	9000	9000	9700
කුරුණෑගල	12200	12500	11250	11750	17000	17000	10600	10750	9500	9850	8750	9000	9250	9550
නිකවැරටිය	12750	12750	11000	11250	18000	18000	10650	10750	9000	9750	9000	10000	9250	9500
බදුල්ල	-	-	11500	11500	-	-	10500	10750	-	-	8500	9000	9500	10250
පුත්තලම	-	-	11200	11600	-	-	10700	10850	9750	10300	10150	10250	9850	10250
දඹුල්ල	12500	12700	12000	12150	-	-	10600	10700	9800	9900	9400	9600	9250	9500
අනුරාධපුරය	12000	12500	11500	11500	17250	17750	10750	10900	10000	10250	10000	10250	9750	10250
තඹුත්තේගම	-	-	11250	11400	-	-	10600	10600	9700	10000	-	-	9500	9700
පොළොන්නරුව	12350	12600	11850	11900	-	-	10700	10750	9700	9750	10200	10250	9700	9750
කළුතර	-	-	11500	11750	-	-	-	-	9650	9750	8750	9000	9750	10000
අම්පාර	-	-	11500	11500	-	-	11000	11000	10500	10500	9000	9000	9250	9500
නුවර	11750	12000	11000	11250	16250	16500	10250	10500	9250	9500	8750	9000	9750	10000
මොණරාගල	12000	12500	-	-	17000	17500	10750	10950	-	-	8500	8750	9250	9750
කෑගල්ල	-	-	-	-	-	-	-	-	-	-	-	-	-	-
දෙහිඅත්තකණ්ඩිය	-	-	-	-	-	-	10750	10900	10250	10400	10250	10250	9500	10250
හම්බන්තොට	11750	12000	-	-	-	-	-	-	-	-	8250	8500	9750	10250
මාතර	-	-	-	-	-	-	10500	10800	-	-	8250	8500	9800	10250
ගාල්ල	-	-	-	-	-	-	10750	10900	-	-	7750	8000	9500	10000
මීගොඩ	-	-	11400	11500	-	-	-	-	9750	10250	8250	8500	9250	10000
තිස්සමහාරාමය	-	-	11250	12250	16250	17250	10750	11000	-	-	7700	8150	9750	10250
ඇඹිලිපිටිය	-	-	11400	11450	-	-	10500	10600	9950	10050	7900	8000	9400	9500
යාපනය	12000	12250	-	-	17250	17800	10000	10250	9000	9250	8500	8700	10000	10250
වවුනියාව	-	-	-	-	-	-	10000	10250	9500	9750	8500	8750	9750	9900
මන්නාරම	11750	12000	-	-	17750	18000	10300	10500	9500	9750	8750	9000	9750	10000
කිලිනොච්චිය	11750	12000	-	-	17750	18000	10000	10500	9000	9250	8500	8750	9750	10000
මුලතිවු	-	-	-	-	-	-	-	-	-	-	-	-	-	-
මඩකලපුව	11800	12000	-	-	17500	17750	10500	10600	9750	9800	8750	8900	10400	10500
ත්‍රිකුණාමලය	11750	12000	-	-	17250	17400	10250	10500	9500	9750	8700	8850	10250	10500
ගලෙන්බිඳුණුවැව	11900	12250	11250	11500	17250	17750	10750	10850	10250	10500	9750	10250	9750	10250
මාතලේ	12000	12250	11650	11750	-	-	10500	10750	9750	10000	9000	9500	9500	10000

09

වග අංක 02: සලකා බලන සිල්ලර වෙළඳපොලවල සහල් මිල ගණන් (කිලෝවකට රුපියල්)

සති අංක 06: 02 - 08 පෙබරවාරි 2024

ප්‍රදේශ	සහල් වර්ග													
	සමබා 1		සමබා 2		කිරි සමබා		නාඩු 1		නාඩු 2		රතු කැකුළු		සුදු කැකුළු	
කොළඹ	230.00	270.00	-	-	360.00	390.00	220.00	230.00	-	-	190.00	220.00	210.00	220.00
ගම්පහ	250.00	260.00	235.00	240.00	330.00	370.00	220.00	220.00	205.00	215.00	190.00	200.00	200.00	210.00
කුරුණෑගල	260.00	260.00	230.00	240.00	350.00	350.00	220.00	220.00	-	-	200.00	200.00	210.00	210.00
නිකවැරටිය	270.00	270.00	230.00	230.00	370.00	370.00	220.00	220.00	195.00	215.00	205.00	210.00	200.00	210.00
දඹුල්ල	258.00	260.00	245.00	246.00	355.00	360.00	215.00	218.00	204.00	206.00	195.00	200.00	190.00	195.00
අනුරාධපුරය	245.00	260.00	230.00	230.00	350.00	360.00	220.00	220.00	210.00	210.00	210.00	210.00	200.00	210.00
තඹින්නේගම	250.00	260.00	230.00	235.00	340.00	360.00	220.00	220.00	212.00	215.00	210.00	215.00	200.00	210.00
පොළොන්නරුව	250.00	255.00	240.00	242.00	350.00	360.00	218.00	220.00	195.00	200.00	210.00	210.00	195.00	200.00
කළුතර	245.00	250.00	-	-	-	-	215.00	220.00	-	-	200.00	205.00	210.00	215.00
බදුල්ල	-	-	230.00	230.00	-	-	220.00	220.00	215.00	215.00	175.00	180.00	195.00	200.00
කැපේපටියොළ	250.00	260.00	245.00	245.00	-	-	215.00	216.00	209.00	212.00	174.00	180.00	200.00	205.00
මොණරාගල	250.00	260.00	-	-	350.00	360.00	220.00	230.00	-	-	175.00	180.00	190.00	200.00
කෑගල්ල	265.00	270.00	-	-	365.00	370.00	210.00	220.00	195.00	205.00	210.00	220.00	210.00	220.00
අම්පාර	270.00	270.00	230.00	230.00	380.00	380.00	220.00	220.00	-	-	173.00	195.00	180.00	210.00
දෙහිඅත්තකණ්ඩිය	255.00	260.00	-	-	340.00	340.00	220.00	220.00	210.00	210.00	210.00	210.00	200.00	210.00
නුවරඑළිය	258.00	260.00	245.00	248.00	365.00	370.00	214.00	216.00	208.00	212.00	177.00	185.00	200.00	206.00
නුවර	250.00	260.00	235.00	240.00	350.00	360.00	220.00	220.00	205.00	210.00	195.00	205.00	205.00	210.00
පුත්තලම	-	-	230.00	240.00	-	-	220.00	220.00	200.00	210.00	210.00	215.00	200.00	210.00
හම්බන්තොට	240.00	250.00	-	-	-	-	-	-	-	-	170.00	175.00	200.00	210.00
රත්නපුරය	265.00	270.00	-	-	370.00	380.00	220.00	225.00	208.00	215.00	178.00	184.00	205.00	210.00
මාතර	250.00	260.00	-	-	360.00	380.00	220.00	220.00	-	-	170.00	178.00	200.00	210.00
ගාල්ල	270.00	270.00	-	-	-	-	220.00	220.00	-	-	160.00	170.00	210.00	210.00
තිස්සමහාරාමය	230.00	250.00	-	-	330.00	350.00	220.00	230.00	-	-	155.00	165.00	200.00	210.00
මීගොඩ (ආ. ම.)	230.00	250.00	-	-	340.00	340.00	210.00	220.00	-	-	180.00	190.00	200.00	210.00
ඇඹිලිපිටිය	230.00	240.00	-	-	-	-	215.00	220.00	205.00	210.00	162.00	170.00	195.00	210.00
යාපනය	250.00	255.00	-	-	360.00	365.00	210.00	220.00	190.00	200.00	180.00	190.00	210.00	215.00
වවුනියාව	-	-	-	-	-	-	218.00	224.00	210.00	214.00	180.00	185.00	210.00	218.00
මන්නාරම	245.00	250.00	-	-	365.00	375.00	220.00	230.00	205.00	210.00	185.00	200.00	205.00	215.00
කිලිනොච්චිය	245.00	250.00	-	-	365.00	370.00	220.00	225.00	190.00	200.00	180.00	185.00	210.00	215.00
මුලතිව්	-	-	-	-	-	-	-	-	-	-	-	-	-	-
මඩකලපුව	-	-	364.00	365.00	320.00	325.00	218.00	220.00	200.00	205.00	180.00	185.00	215.00	220.00
ත්‍රිකුණාමලය	245.00	250.00	-	-	360.00	365.00	215.00	220.00	200.00	205.00	185.00	195.00	215.00	220.00
හඟුරන්කොන	-	-	230.00	243.00	-	-	215.00	220.00	200.00	215.00	177.00	190.00	195.00	212.00
වේයන්ගොඩ	250.00	260.00	230.00	240.00	350.00	350.00	220.00	220.00	210.00	210.00	190.00	190.00	190.00	200.00
ගලෙන්බිඳුණුවැව	240.00	250.00	230.00	230.00	350.00	360.00	220.00	220.00	210.00	215.00	200.00	210.00	200.00	210.00
බණ්ඩාරවෙල	-	-	230.00	235.00	350.00	360.00	-	-	205.00	210.00	175.00	185.00	195.00	205.00
මාතලේ	250.00	255.00	235.00	240.00	350.00	360.00	215.00	220.00	200.00	210.00	190.00	200.00	200.00	210.00

වග අංක 04: සලකා බලන තොග වෙළඳපොලවල අතිරේක ආභාර ද්‍රව්‍ය වල මිල ගණන් (කිලෝ 50කට රුපියල්)

සකි අංක 06: 02 - 08 පෙබරවාරි 2024

11

ප්‍රදේශ	වියළි මිලිස්		රතු එණු		ලොකු එණු	අර්තාපල්			ධාන්‍ය වර්ග		
	ආනයනික	ආනයනික	දේශීය	දේශීය		ආනයනික	වැලිමඩ	නුවරඑළිය	මුං ඇට	කඩපි	රතු පරිප්පු
කොළඹ	42500 - 49000	10000 - 12000	-	-	13500 - 17000	5500 - 10000	-	15500 - 16500	47500 - 52500	50000 - 52500	14750 - 15000
කුරුණෑගල	43000 - 47500	12000 - 13000	-	-	16250 - 16500	6250 - 6750	-	-	50000 - 55000	45000 - 48000	15000 - 16000
නිකවැරටිය	43500 - 44000	11250 - 12500	-	-	16750 - 17000	6500 - 6750	-	-	42500 - 48750	42500 - 51500	14900 - 15000
දෙහිඅත්තකණ්ඩිය	47500 - 55000	12500 - 14000	-	-	17500 - 19000	6000 - 7500	-	-	47500 - 47500	57500 - 57500	14900 - 16500
දඹුල්ල (ආ. ම.)	42000 - 44000	10000 - 11000	-	-	14000 - 16000	6000 - 6250	-	16500 - 17000	37500 - 40000	-	14750 - 15000
අනුරාධපුරය	47500 - 55000	12500 - 18000	-	-	16500 - 19000	6500 - 9000	-	-	50000 - 55000	52500 - 57500	15000 - 15750
තඹුන්තේගම	42500 - 46000	10500 - 12000	-	-	15000 - 16250	6000 - 6500	-	16500 - 17000	40000 - 42500	42500 - 42500	14900 - 15250
පොළොන්නරුව	50000 - 56000	15500 - 17500	-	-	18250 - 19500	10000 - 10250	-	19500 - 20500	45000 - 49000	50000 - 50000	15500 - 16250
කළුතර	46000 - 47500	11000 - 12000	-	-	16000 - 17000	8000 - 8500	-	16250 - 17000	49000 - 50000	52000 - 52750	15000 - 15500
පුත්තලම	42500 - 47000	-	12500 - 15000	-	20000 - 21500	8500 - 9250	-	19000 - 20000	42500 - 46000	45000 - 52500	15500 - 15800
නුවර	50000 - 51000	11500 - 13000	-	-	15000 - 16500	6000 - 6250	-	16500 - 17000	47500 - 50000	47500 - 50000	15000 - 15250
මාතර	47500 - 55000	13000 - 14500	-	-	16500 - 17500	8000 - 9000	-	17500 - 18000	47500 - 52500	49000 - 55000	15250 - 15750
හම්බන්තොට	45000 - 50000	11500 - 14000	-	-	16500 - 18500	7000 - 8000	-	-	47500 - 52500	47500 - 55000	15250 - 15750
කෑගල්ල	45000 - 48000	13500 - 14000	-	-	16500 - 17000	-	-	16500 - 17000	47000 - 47500	47500 - 48000	15400 - 15500
ගාල්ල	47500 - 55000	12000 - 12500	-	-	15000 - 17000	6500 - 7500	-	-	50000 - 55000	-	14750 - 15500
තිස්සමහාරාමය	47500 - 52500	13000 - 14000	-	-	15000 - 16000	7000 - 8000	-	15000 - 16000	50000 - 55000	40000 - 42500	15250 - 15750
මීගොඩ (ආ. ම.)	45000 - 47500	11000 - 11250	-	-	15500 - 16250	5500 - 8750	-	16500 - 17500	49000 - 52500	47500 - 52500	14750 - 15000
යාපනය	50000 - 52500	-	12250 - 13000	-	16000 - 16500	8500 - 9000	-	-	42500 - 427500	45000 - 46000	14750 - 15000
වවුනියාව	50000 - 55000	11500 - 12500	-	-	16500 - 17500	7500 - 9000	-	-	40000 - 42000	-	15250 - 15500
මන්නාරම	46000 - 47500	16000 - 16750	-	-	17000 - 17500	8000 - 9000	-	-	48000 - 50000	-	15300 - 15500
කිළිනොච්චිය	46500 - 48000	18000 - 18500	-	-	17000 - 18000	8000 - 9000	-	-	46500 - 48000	-	15250 - 15750
මුලතිව්	-	-	-	-	-	-	-	-	-	-	-
මඩකලපුව	50000 - 51250	15000 - 16000	-	-	18000 - 18500	8250 - 8750	-	20000 - 21000	49250 - 50000	51000 - 51500	15000 - 15350
ත්‍රිකුණාමලය	53500 - 55000	10000 - 11000	-	-	12500 - 15000	8000 - 9000	-	-	52000 - 54000	-	15300 - 15500
ගලෙන්බිඳුණුවැව	47500 - 55000	13000 - 15000	-	-	16000 - 19000	7000 - 9000	-	-	50000 - 52500	52500 - 55000	15000 - 16000
මාතලේ	47500 - 49000	12500 - 13000	-	-	16500 - 17000	6500 - 6750	-	-	50000 - 52500	49000 - 52500	14750 - 15000

වග්‍ර අංක 05: සලකා බලන හිල්ලර වෙළඳපොලවල අතිරේක ආහාර ද්‍රව්‍ය වල මිල ගණන් (කිලෝවකට රුපියල්)

සති අංක 06: 02 - 08 පෙබරවාරි 2024

ප්‍රදේශ	වියළි මිලිස්		රතු එණු		ලොකු එණු		අර්තාපල්			ධාන්‍ය වර්ග		
	ආනයනික	ආනයනික	දේශීය	දේශීය	දේශීය	දේශීය	ආනයනික	වැලිමඩ	නුවරඑළිය	මුං ඇට	කවිපි	රතු පරිප්පු
කොළඹ	1100.00 - 1400.00	350.00 - 480.00	-	-	350.00 - 450.00	180.00 - 240.00	-	-	380.00 - 440.00	1100.00 - 1300.00	1200.00 - 1300.00	320.00 - 360.00
ගම්පහ	1180.00 - 1300.00	400.00 - 480.00	-	-	440.00 - 520.00	200.00 - 240.00	-	-	440.00 - 480.00	1180.00 - 1200.00	1300.00 - 1300.00	340.00 - 360.00
කුරුණෑගල	1100.00 - 1250.00	380.00 - 480.00	-	-	400.00 - 400.00	180.00 - 200.00	-	-	400.00 - 400.00	1200.00 - 1300.00	1200.00 - 1200.00	340.00 - 450.00
නිකවැරටිය	1050.00 - 1100.00	320.00 - 380.00	-	-	340.00 - 380.00	170.00 - 180.00	-	-	400.00 - 400.00	1000.00 - 1100.00	1000.00 - 1300.00	320.00 - 340.00
දඹුල්ල	1000.00 - 1100.00	280.00 - 300.00	-	-	330.00 - 360.00	160.00 - 180.00	-	-	400.00 - 420.00	980.00 - 1000.00	900.00 - 1000.00	320.00 - 325.00
අනුරාධපුරය	1000.00 - 1200.00	320.00 - 450.00	-	-	350.00 - 460.00	160.00 - 220.00	-	-	-	1100.00 - 1200.00	1100.00 - 1200.00	310.00 - 340.00
නඹුත්තේගම	1100.00 - 1200.00	350.00 - 400.00	-	-	330.00 - 370.00	160.00 - 180.00	-	-	-	900.00 - 970.00	800.00 - 850.00	310.00 - 330.00
පොළොන්නරුව	1100.00 - 1200.00	320.00 - 360.00	-	-	380.00 - 400.00	190.00 - 220.00	-	-	400.00 - 420.00	1060.00 - 1100.00	1100.00 - 1200.00	320.00 - 340.00
කළුතර	1080.00 - 1120.00	450.00 - 480.00	-	-	380.00 - 400.00	220.00 - 250.00	-	-	400.00 - 420.00	1150.00 - 1250.00	1220.00 - 1300.00	315.00 - 325.00
බදුල්ල	1100.00 - 1200.00	320.00 - 350.00	-	-	350.00 - 400.00	180.00 - 240.00	-	-	400.00 - 400.00	1015.00 - 1100.00	1000.00 - 1200.00	320.00 - 330.00
කැප්පෙට්පොළ	1200.00 - 1300.00	300.00 - 340.00	-	-	400.00 - 430.00	180.00 - 200.00	330.00 - 340.00	-	-	1100.00 - 1150.00	1100.00 - 1150.00	315.00 - 320.00
මොණරාගල	1000.00 - 1100.00	300.00 - 440.00	-	-	360.00 - 400.00	180.00 - 220.00	-	-	360.00 - 380.00	1000.00 - 1200.00	1000.00 - 1100.00	320.00 - 340.00
කෑගල්ල	1000.00 - 1100.00	320.00 - 360.00	-	-	350.00 - 380.00	180.00 - 200.00	-	-	400.00 - 420.00	1000.00 - 1100.00	1000.00 - 1100.00	320.00 - 380.00
අම්පාර	1020.00 - 1200.00	320.00 - 360.00	-	-	350.00 - 480.00	160.00 - 165.00	-	-	400.00 - 440.00	1000.00 - 1100.00	920.00 - 1120.00	310.00 - 320.00
දෙහිඅත්තකණ්ඩිය	1150.00 - 1300.00	300.00 - 300.00	-	-	360.00 - 400.00	160.00 - 180.00	-	-	-	1000.00 - 1000.00	1200.00 - 1200.00	310.00 - 340.00
නුවරඑළිය	1260.00 - 1320.00	300.00 - 330.00	-	-	380.00 - 420.00	200.00 - 220.00	-	-	350.00 - 370.00	1100.00 - 1150.00	1100.00 - 1200.00	310.00 - 320.00
නුවර	1160.00 - 1200.00	400.00 - 440.00	-	-	360.00 - 400.00	160.00 - 180.00	-	-	420.00 - 440.00	1200.00 - 1300.00	1200.00 - 1250.00	330.00 - 350.00
පුත්තලම	1000.00 - 1200.00	-	300.00 - 400.00	-	360.00 - 400.00	200.00 - 240.00	-	-	400.00 - 450.00	950.00 - 1100.00	1100.00 - 1250.00	320.00 - 330.00
රත්නපුරය	1100.00 - 1200.00	420.00 - 480.00	-	-	380.00 - 400.00	200.00 - 220.00	-	-	360.00 - 380.00	1100.00 - 1200.00	1150.00 - 1200.00	320.00 - 340.00
හම්බන්තොට	1050.00 - 1200.00	310.00 - 400.00	-	-	360.00 - 400.00	160.00 - 200.00	-	-	-	1000.00 - 1200.00	1100.00 - 1200.00	320.00 - 340.00
මාතර	1000.00 - 1200.00	300.00 - 400.00	-	-	340.00 - 400.00	180.00 - 200.00	-	-	380.00 - 420.00	1000.00 - 1200.00	1000.00 - 1200.00	320.00 - 340.00
ගාල්ල	1100.00 - 1200.00	350.00 - 440.00	-	-	360.00 - 380.00	160.00 - 190.00	-	-	-	1100.00 - 1300.00	1200.00 - 1300.00	320.00 - 330.00
තිස්සමහාරාමය	1050.00 - 1200.00	300.00 - 340.00	-	-	360.00 - 380.00	170.00 - 200.00	-	-	360.00 - 380.00	1100.00 - 1200.00	900.00 - 1100.00	315.00 - 335.00
මීගොඩ (DEC)	1000.00 - 1000.00	-	-	-	350.00 - 380.00	170.00 - 200.00	-	-	380.00 - 420.00	1080.00 - 1200.00	1000.00 - 1280.00	320.00 - 340.00
ඇඹිලිපිටිය	1150.00 - 1250.00	300.00 - 350.00	-	-	350.00 - 400.00	170.00 - 200.00	-	-	360.00 - 380.00	1000.00 - 1200.00	1000.00 - 1100.00	310.00 - 370.00
යාපනය	1100.00 - 1170.00	-	270.00 - 290.00	-	345.00 - 370.00	190.00 - 210.00	-	-	-	-	950.00 - 1000.00	310.00 - 320.00
වවුනියාව	1250.00 - 1300.00	-	280.00 - 300.00	-	350.00 - 400.00	190.00 - 200.00	-	-	-	900.00 - 950.00	-	320.00 - 325.00
මන්නාරම	1050.00 - 1200.00	450.00 - 480.00	-	-	360.00 - 400.00	200.00 - 220.00	-	-	-	1050.00 - 1200.00	-	320.00 - 350.00
කිලිනොච්චිය	1000.00 - 1050.00	440.00 - 460.00	-	-	380.00 - 420.00	200.00 - 220.00	-	-	-	980.00 - 1000.00	-	320.00 - 330.00
මුලතිව්	-	-	-	-	-	-	-	-	-	-	-	-
මඩකලපුව	1080.00 - 1120.00	360.00 - 400.00	-	-	400.00 - 420.00	200.00 - 220.00	-	-	440.00 - 460.00	1050.00 - 1070.00	1080.00 - 1100.00	320.00 - 325.00
ත්‍රිකුණාමලය	1160.00 - 1200.00	290.00 - 370.00	-	-	380.00 - 400.00	210.00 - 230.00	-	-	-	1100.00 - 1200.00	-	315.00 - 320.00
හඳුරන්කෙත	1000.00 - 1100.00	300.00 - 370.00	-	-	380.00 - 460.00	180.00 - 220.00	-	-	-	1050.00 - 1100.00	1000.00 - 1080.00	307.00 - 320.00
වේයන්ගොඩ	1000.00 - 1100.00	350.00 - 400.00	-	-	400.00 - 420.00	160.00 - 200.00	-	-	480.00 - 480.00	1200.00 - 1400.00	1100.00 - 1400.00	320.00 - 320.00
ගලෙන්බිඳුණුවැව	1000.00 - 1150.00	300.00 - 360.00	-	-	340.00 - 390.00	160.00 - 200.00	-	-	-	1060.00 - 1100.00	1100.00 - 1150.00	320.00 - 330.00
බණ්ඩාරවෙල	1100.00 - 1200.00	400.00 - 420.00	-	-	380.00 - 400.00	180.00 - 200.00	320.00 - 340.00	-	-	1100.00 - 1200.00	1200.00 - 1250.00	320.00 - 340.00
මාතලේ	1000.00 - 1100.00	300.00 - 340.00	-	-	360.00 - 400.00	160.00 - 180.00	-	-	-	1100.00 - 1180.00	1080.00 - 1150.00	310.00 - 320.00

වගු අංක 06: සලකා බලන තොග වෙළඳපොලවල එළවළු මිල ගණන් (කිලෝවකට රුපියල්)

සති අංක 06: 02 - 08 පෙබරවාරි 2024

ප්‍රදේශ	බටර් බෝ.වි	කොළ බෝ.වි	කැරව	ලීක්ස්	බිට රුව	නෝකෝල්
කොළඹ	-	450.00 - 700.00	600.00 - 1000.00	350.00 - 450.00	560.00 - 700.00	250.00 - 350.00
මීගොඩ (අ. ම.)	-	750.00 - 900.00	900.00 - 1050.00	480.00 - 560.00	330.00 - 400.00	310.00 - 350.00
දඹුල්ල (අ. ම.)	-	600.00 - 680.00	600.00 - 800.00	450.00 - 500.00	250.00 - 350.00	250.00 - 300.00
කැප්පෙට්පොළ (අ. ම.)	-	550.00 - 650.00	500.00 - 650.00	350.00 - 450.00	400.00 - 500.00	350.00 - 450.00
නොරොච්චේලෙ (අ. ම.)	-	-	-	-	300.00 - 350.00	-
නුවරඑළිය	-	760.00 - 800.00	800.00 - 850.00	410.00 - 420.00	480.00 - 520.00	340.00 - 400.00
නුවර	-	800.00 - 850.00	700.00 - 750.00	480.00 - 500.00	270.00 - 350.00	230.00 - 250.00
හම්බන්තොට	-	900.00 - 1000.00	900.00 - 1000.00	500.00 - 600.00	500.00 - 600.00	300.00 - 360.00
තඹුන්තේගම (අ. ම.)	-	480.00 - 550.00	950.00 - 1050.00	470.00 - 500.00	340.00 - 370.00	-
යාපනය	-	400.00 - 420.00	1140.00 - 1160.00	420.00 - 480.00	350.00 - 360.00	-
බණ්ඩාරවෙල	-	600.00 - 650.00	650.00 - 700.00	400.00 - 420.00	400.00 - 450.00	280.00 - 320.00
වේයන්ගොඩ	-	700.00 - 800.00	800.00 - 850.00	420.00 - 470.00	300.00 - 380.00	320.00 - 380.00

ප්‍රදේශ	රාඹු	ගෝවා	තක්කාලි	බණ්ඩක්කා	වමබදු	මාළු මිරිස්
කොළඹ	100.00 - 150.00	400.00 - 450.00	650.00 - 700.00	250.00 - 300.00	250.00 - 450.00	800.00 - 900.00
මීගොඩ (අ. ම.)	150.00 - 180.00	400.00 - 550.00	600.00 - 700.00	250.00 - 300.00	320.00 - 400.00	1000.00 - 1200.00
මොණරාගල	180.00 - 200.00	550.00 - 600.00	650.00 - 700.00	300.00 - 350.00	350.00 - 400.00	800.00 - 900.00
දඹුල්ල (අ. ම.)	100.00 - 120.00	370.00 - 400.00	600.00 - 680.00	320.00 - 330.00	280.00 - 350.00	900.00 - 1000.00
කැප්පෙට්පොළ (අ. ම.)	80.00 - 120.00	350.00 - 450.00	550.00 - 650.00	300.00 - 320.00	300.00 - 400.00	800.00 - 1000.00
නොරොච්චේලෙ (අ. ම.)	80.00 - 100.00	300.00 - 350.00	-	200.00 - 250.00	-	700.00 - 1000.00
නුවරඑළිය	100.00 - 120.00	400.00 - 430.00	580.00 - 620.00	320.00 - 330.00	380.00 - 420.00	900.00 - 980.00
නුවර	100.00 - 130.00	400.00 - 450.00	550.00 - 600.00	270.00 - 300.00	350.00 - 400.00	750.00 - 800.00
හම්බන්තොට	150.00 - 200.00	520.00 - 600.00	550.00 - 600.00	300.00 - 350.00	340.00 - 420.00	1000.00 - 1100.00
තඹුන්තේගම (අ. ම.)	100.00 - 130.00	380.00 - 420.00	500.00 - 550.00	200.00 - 230.00	200.00 - 250.00	900.00 - 1000.00
තිස්සමහාරාමය	200.00 - 220.00	600.00 - 660.00	520.00 - 600.00	300.00 - 360.00	280.00 - 350.00	1100.00 - 1150.00
යාපනය	100.00 - 120.00	500.00 - 520.00	740.00 - 760.00	350.00 - 360.00	390.00 - 410.00	740.00 - 760.00
බණ්ඩාරවෙල	70.00 - 90.00	350.00 - 400.00	600.00 - 650.00	-	350.00 - 400.00	800.00 - 900.00
වේයන්ගොඩ	140.00 - 170.00	370.00 - 480.00	620.00 - 680.00	250.00 - 280.00	260.00 - 320.00	800.00 - 1100.00

ප්‍රදේශ	වට්ටක්කා	පිපිඤ්ඤා	කරවිල	පනෝල	මුරුගා	වැටකොළ
කොළඹ	200.00 - 280.00	60.00 - 80.00	350.00 - 400.00	200.00 - 280.00	-	280.00 - 350.00
මීගොඩ (අ. ම.)	220.00 - 280.00	60.00 - 80.00	420.00 - 500.00	250.00 - 320.00	-	250.00 - 300.00
මොණරාගල	280.00 - 300.00	80.00 - 120.00	400.00 - 500.00	350.00 - 400.00	-	350.00 - 400.00
දඹුල්ල (අ. ම.)	220.00 - 240.00	50.00 - 60.00	400.00 - 450.00	250.00 - 270.00	-	180.00 - 220.00
කැප්පෙට්පොළ (අ. ම.)	200.00 - 230.00	70.00 - 100.00	430.00 - 440.00	270.00 - 280.00	-	280.00 - 290.00
නොරොච්චේලෙ (අ. ම.)	-	40.00 - 70.00	-	200.00 - 250.00	-	250.00 - 300.00
නුවරඑළිය	240.00 - 250.00	90.00 - 110.00	450.00 - 460.00	290.00 - 300.00	-	300.00 - 320.00
නුවර	200.00 - 250.00	70.00 - 80.00	350.00 - 400.00	270.00 - 300.00	-	250.00 - 300.00
හම්බන්තොට	250.00 - 280.00	80.00 - 110.00	480.00 - 580.00	250.00 - 320.00	-	350.00 - 430.00
තඹුන්තේගම (අ. ම.)	190.00 - 240.00	40.00 - 60.00	290.00 - 350.00	210.00 - 240.00	-	200.00 - 250.00
තිස්සමහාරාමය	220.00 - 280.00	60.00 - 100.00	450.00 - 480.00	280.00 - 320.00	-	300.00 - 350.00
යාපනය	160.00 - 180.00	110.00 - 125.00	540.00 - 560.00	170.00 - 190.00	2400.00 - 2450.00	-
බණ්ඩාරවෙල	200.00 - 220.00	80.00 - 100.00	-	-	-	-
වේයන්ගොඩ	250.00 - 280.00	60.00 - 90.00	370.00 - 400.00	220.00 - 290.00	-	250.00 - 280.00

වගු අංක 06 (ඉතිරිය.)

ප්‍රදේශ	මෑ කරල්	අළු කෙසෙල්	අමු මිලිස්	දෙහි	බතල	මඤ්ඤොක්කා
කොළඹ	200.00 - 300.00	250.00 - 300.00	800.00 1100.00	140.00 - 160.00	150.00 - 180.00	100.00 - 120.00
මීගොඩ (ආ. ම.)	250.00 - 350.00	280.00 - 320.00	950.00 1100.00	150.00 - 180.00	150.00 - 170.00	110.00 - 130.00
මොණරාගල	250.00 - 300.00	200.00 - 250.00	1100.00 1200.00	120.00 - 140.00	160.00 - 180.00	70.00 - 80.00
දඹුල්ල (ආ. ම.)	230.00 - 280.00	250.00 - 270.00	1000.00 1100.00	100.00 - 110.00	130.00 - 150.00	90.00 - 110.00
කැප්පෙට්පොළ (ආ. ම.)	260.00 - 270.00	270.00 - 290.00	800.00 1000.00	120.00 - 140.00	160.00 - 180.00	100.00 - 110.00
නොරොච්චෝලේ (ආ. ම.)	150.00 - 200.00	250.00 - 300.00	800.00 1000.00	-	-	120.00 - 140.00
නුවරඑළිය	280.00 - 300.00	290.00 - 300.00	1100.00 1200.00	140.00 - 160.00	160.00 - 180.00	100.00 - 110.00
නුවර	250.00 - 270.00	250.00 - 270.00	850.00 900.00	120.00 - 140.00	150.00 - 170.00	100.00 - 110.00
හම්බන්තොට	150.00 - 200.00	200.00 - 250.00	900.00 980.00	150.00 - 180.00	200.00 - 250.00	130.00 - 150.00
තඹුන්තේගම (ආ. ම.)	100.00 - 150.00	200.00 - 250.00	850.00 1000.00	70.00 - 100.00	150.00 - 180.00	70.00 - 90.00
තිස්සමහාරාමය	100.00 - 160.00	200.00 - 240.00	900.00 950.00	130.00 - 200.00	250.00 - 280.00	100.00 - 130.00
යාපනය	350.00 - 360.00	200.00 - 220.00	840.00 - 860.00	100.00 - 110.00	230.00 - 250.00	80.00 - 90.00
බණ්ඩාරවෙල	-	-	850.00 - 900.00	-	140.00 - 160.00	80.00 - 100.00
වේයන්ගොඩ	180.00 - 250.00	300.00 - 320.00	1000.00 - 1100.00	120.00 - 160.00	160.00 - 180.00	100.00 - 130.00

ප්‍රදේශ	කොළ එළවළු			පොල් (ගෙඩියකට රු.)	
	මුතුණුවැන්න	කංකුන්	ගොටුකොළ	ලොකු	කුඩා
කොළඹ	45.00 - 50.00	45.00 - 50.00	280.00 - 300.00	95.00 - 100.00	80.00 - 85.00
මීගොඩ (ආ. ම.)	80.00 - 90.00	80.00 - 90.00	300.00 - 300.00	105.00 - 110.00	90.00 - 95.00
නොරොච්චෝලේ (ආ. ම.)	50.00 - 60.00	50.00 - 60.00	120.00 - 130.00	80.00 - 95.00	65.00 - 75.00
නුවරඑළිය	-	-	-	-	-
දඹුල්ල (ආ. ම.)	30.00 - 35.00	35.00 - 40.00	125.00 - 130.00	80.00 - 85.00	67.00 - 70.00
නුවර	50.00 - 55.00	50.00 - 60.00	270.00 - 280.00	90.00 - 95.00	65.00 - 75.00
හම්බන්තොට	60.00 - 70.00	60.00 - 70.00	270.00 - 300.00	-	-
තඹුන්තේගම (ආ. ම.)	30.00 - 40.00	30.00 - 40.00	-	75.00 - 80.00	-
තිස්සමහාරාමය	50.00 - 60.00	50.00 - 60.00	210.00 - 240.00	90.00 - 105.00	65.00 - 80.00
යාපනය	80.00 - 100.00	40.00 - 45.00	180.00 - 200.00	78.00 - 84.00	50.00 - 52.00
බණ්ඩාරවෙල	-	-	-	-	-
වේයන්ගොඩ	35.00 - 40.00	35.00 - 40.00	-	90.00 - 95.00	-

කොළඹ, මීගොඩ, නොරොච්චෝලේ සහ නුවර ගොටුකොළ කිලෝවකට රුපියල්

වග්‍ර අංක 07: සලකා බලන සිල්ලර වෙළඳපොලවල එළවළු මිල ගණන් (කිලෝවකට රුපියල්)

සති අංක 06: 02 - 08 පෙබරවාරි 2024

15

ප්‍රදේශ	උඩරට එළවළු වර්ග											
	බටර් බෝංචි	කොළ බෝංචි	කැරට්	ලීක්ස්	බීට් රූට්	තෝකෝල්	රාඹු	ගෝවා	තක්කාලි			
කොළඹ	-	500.00 - 1000.00	660.00 - 1600.00	420.00 - 860.00	580.00 - 860.00	360.00 - 700.00	160.00 - 420.00	500.00 - 800.00	700.00 - 1100.00			
ගම්පහ	-	720.00 - 800.00	1000.00 - 1400.00	450.00 - 560.00	600.00 - 600.00	480.00 - 600.00	280.00 - 400.00	600.00 - 720.00	800.00 - 1000.00			
කුරුණෑගල	-	900.00 - 1000.00	800.00 - 1080.00	600.00 - 650.00	700.00 - 800.00	380.00 - 480.00	340.00 - 400.00	700.00 - 750.00	800.00 - 1000.00			
නිකවැරටිය	-	800.00 - 1000.00	800.00 - 1200.00	580.00 - 720.00	520.00 - 600.00	380.00 - 400.00	200.00 - 320.00	550.00 - 600.00	720.00 - 800.00			
දඹුල්ල	-	740.00 - 800.00	1200.00 - 1300.00	680.00 - 700.00	600.00 - 640.00	460.00 - 480.00	200.00 - 240.00	600.00 - 640.00	760.00 - 800.00			
අනුරාධපුරය	-	600.00 - 1000.00	1000.00 - 1200.00	700.00 - 800.00	520.00 - 600.00	-	240.00 - 280.00	560.00 - 640.00	800.00 - 1000.00			
තඹින්නේගම	-	600.00 - 650.00	1200.00 - 1300.00	580.00 - 680.00	460.00 - 500.00	380.00 - 400.00	160.00 - 220.00	500.00 - 580.00	700.00 - 760.00			
පොළොන්නරුව	-	1000.00 - 1220.00	1300.00 - 1400.00	550.00 - 600.00	550.00 - 600.00	400.00 - 460.00	250.00 - 300.00	550.00 - 600.00	750.00 - 800.00			
කළුතර	-	900.00 - 940.00	1180.00 - 1200.00	580.00 - 620.00	560.00 - 600.00	460.00 - 480.00	240.00 - 260.00	560.00 - 600.00	840.00 - 880.00			
බදුල්ල	-	800.00 - 1000.00	650.00 - 800.00	520.00 - 800.00	600.00 - 600.00	-	240.00 - 380.00	520.00 - 600.00	800.00 - 1000.00			
කැප්පෙට්පොළ	-	700.00 - 800.00	700.00 - 800.00	480.00 - 500.00	600.00 - 650.00	460.00 - 500.00	160.00 - 180.00	560.00 - 580.00	680.00 - 720.00			
මොණරාගල	-	800.00 - 1000.00	900.00 - 1000.00	600.00 - 640.00	580.00 - 600.00	-	200.00 - 280.00	600.00 - 720.00	720.00 - 800.00			
කෑගල්ල	-	960.00 - 1000.00	1100.00 - 1200.00	640.00 - 680.00	500.00 - 520.00	480.00 - 520.00	280.00 - 320.00	640.00 - 680.00	860.00 - 900.00			
අම්පාර	-	880.00 - 900.00	1100.00 - 1200.00	640.00 - 700.00	640.00 - 700.00	-	280.00 - 280.00	640.00 - 800.00	880.00 - 1000.00			
දෙහිඅත්තකණ්ඩිය	-	800.00 - 840.00	1000.00 - 1200.00	600.00 - 750.00	480.00 - 480.00	380.00 - 380.00	250.00 - 320.00	600.00 - 600.00	700.00 - 750.00			
නුවරඑළිය	-	900.00 - 1000.00	950.00 - 1000.00	500.00 - 550.00	600.00 - 650.00	450.00 - 480.00	180.00 - 200.00	500.00 - 550.00	700.00 - 750.00			
නුවර	-	1100.00 - 1200.00	900.00 - 1000.00	600.00 - 640.00	450.00 - 480.00	400.00 - 480.00	200.00 - 240.00	600.00 - 650.00	800.00 - 900.00			
පුත්තලම	-	1000.00 - 1200.00	800.00 - 1400.00	720.00 - 800.00	480.00 - 720.00	-	200.00 - 240.00	560.00 - 640.00	720.00 - 900.00			
හම්බන්තොට	-	1000.00 - 1200.00	1100.00 - 1200.00	550.00 - 640.00	600.00 - 700.00	400.00 - 480.00	240.00 - 320.00	620.00 - 720.00	720.00 - 800.00			
රත්නපුරය	-	800.00 - 950.00	1000.00 - 1150.00	600.00 - 650.00	500.00 - 600.00	-	200.00 - 320.00	550.00 - 600.00	800.00 - 800.00			
මාතර	-	1000.00 - 1200.00	1000.00 - 1200.00	600.00 - 720.00	600.00 - 720.00	400.00 - 480.00	200.00 - 320.00	650.00 - 800.00	720.00 - 800.00			
ගාල්ල	-	900.00 - 1200.00	900.00 - 1200.00	500.00 - 800.00	650.00 - 700.00	360.00 - 400.00	250.00 - 300.00	640.00 - 700.00	740.00 - 800.00			
තිස්සමහාරාමය	-	850.00 - 1000.00	900.00 - 960.00	550.00 - 600.00	600.00 - 700.00	-	240.00 - 260.00	700.00 - 800.00	700.00 - 750.00			
මීගොඩ (ආ. ම.)	-	850.00 - 1000.00	960.00 - 1300.00	580.00 - 760.00	500.00 - 600.00	480.00 - 560.00	240.00 - 320.00	600.00 - 760.00	700.00 - 880.00			
ඇඹිලිපිටිය	-	550.00 - 600.00	800.00 - 1000.00	500.00 - 600.00	500.00 - 520.00	480.00 - 600.00	160.00 - 240.00	600.00 - 700.00	720.00 - 800.00			
යාපනය	-	450.00 - 480.00	1200.00 - 1250.00	500.00 - 560.00	400.00 - 420.00	-	150.00 - 170.00	540.00 - 560.00	800.00 - 830.00			
වවුනියාව	-	700.00 - 800.00	1600.00 - 1700.00	700.00 - 800.00	600.00 - 700.00	-	200.00 - 250.00	700.00 - 800.00	870.00 - 900.00			
මන්නාරම	-	800.00 - 880.00	1200.00 - 1400.00	600.00 - 680.00	620.00 - 680.00	-	320.00 - 360.00	-	800.00 - 880.00			
කිළිනොච්චිය	-	580.00 - 620.00	1300.00 - 1350.00	780.00 - 820.00	680.00 - 720.00	-	380.00 - 420.00	-	880.00 - 920.00			
මුලතිව්	-	-	-	-	-	-	-	-	-			
මඩකලපුව	-	900.00 - 1000.00	1200.00 - 1300.00	720.00 - 760.00	650.00 - 700.00	480.00 - 520.00	400.00 - 420.00	-	980.00 - 1000.00			
ත්‍රිකුණාමලය	-	720.00 - 800.00	1240.00 - 1320.00	680.00 - 700.00	680.00 - 730.00	-	320.00 - 350.00	680.00 - 700.00	880.00 - 1000.00			
හඟුරන්කොන	-	870.00 - 920.00	950.00 - 1000.00	500.00 - 550.00	480.00 - 500.00	350.00 - 400.00	160.00 - 200.00	480.00 - 520.00	700.00 - 750.00			
වේයන්ගොඩ	-	900.00 - 900.00	900.00 - 1000.00	600.00 - 720.00	600.00 - 800.00	480.00 - 520.00	320.00 - 320.00	600.00 - 720.00	700.00 - 800.00			
ගලෙන්බිඳුණුවැව	-	600.00 - 750.00	800.00 - 1200.00	640.00 - 720.00	580.00 - 640.00	-	200.00 - 240.00	480.00 - 680.00	700.00 - 800.00			
බණ්ඩාරවෙල	-	700.00 - 760.00	800.00 - 900.00	500.00 - 520.00	500.00 - 560.00	380.00 - 420.00	200.00 - 220.00	460.00 - 500.00	700.00 - 800.00			
මාතලේ	-	760.00 - 800.00	1000.00 - 1100.00	600.00 - 640.00	520.00 - 600.00	460.00 - 480.00	200.00 - 240.00	640.00 - 680.00	900.00 - 1000.00			

වගු අංක 07 (ඉතිරිය.)

ප්‍රදේශ	පහතරට එළවළු වර්ග																			
	බණ්ඩක්කා		වමබඩු		මාළු මිරිස්		වට්ටක්කා		පිපිඤ්ඤා		කරවිල		පතෝල		මුරුංඟා		වැටකොළ		මෑ කරල්	
කොළඹ	350.00	660.00	400.00	700.00	1000.00	1400.00	240.00	420.00	100.00	260.00	400.00	760.00	340.00	600.00	-	-	340.00	660.00	350.00	520.00
ගම්පහ	480.00	600.00	560.00	600.00	1200.00	1400.00	320.00	360.00	120.00	200.00	600.00	600.00	400.00	480.00	2000.00	2000.00	400.00	520.00	400.00	480.00
කුරුණෑගල	480.00	480.00	500.00	600.00	1300.00	1400.00	300.00	320.00	180.00	240.00	600.00	680.00	380.00	440.00	-	-	400.00	520.00	380.00	480.00
නිකවැරටිය	400.00	600.00	400.00	480.00	1000.00	1200.00	240.00	320.00	120.00	140.00	480.00	600.00	320.00	320.00	-	-	400.00	480.00	320.00	400.00
දඹුල්ල	460.00	480.00	480.00	500.00	1200.00	1300.00	300.00	320.00	160.00	220.00	600.00	640.00	300.00	320.00	-	-	350.00	400.00	300.00	400.00
අනුරාධපුරය	400.00	480.00	400.00	600.00	1200.00	1400.00	280.00	360.00	160.00	200.00	520.00	600.00	360.00	480.00	-	-	360.00	520.00	320.00	400.00
තඹිත්තේගම	350.00	380.00	380.00	430.00	1250.00	1400.00	240.00	280.00	100.00	160.00	450.00	560.00	280.00	320.00	-	-	340.00	360.00	220.00	260.00
පොළොන්නරුව	400.00	460.00	540.00	600.00	1000.00	1300.00	250.00	300.00	180.00	250.00	550.00	600.00	440.00	480.00	-	-	400.00	480.00	400.00	490.00
කළුතර	350.00	380.00	520.00	560.00	1260.00	1300.00	260.00	280.00	180.00	200.00	560.00	580.00	400.00	440.00	-	-	420.00	460.00	440.00	480.00
බදුල්ල	400.00	600.00	600.00	800.00	1000.00	1200.00	320.00	380.00	180.00	240.00	480.00	600.00	480.00	600.00	-	-	500.00	600.00	360.00	400.00
කැප්පෙට්පොළ	360.00	400.00	460.00	480.00	1000.00	1100.00	280.00	320.00	160.00	180.00	520.00	540.00	360.00	380.00	-	-	350.00	370.00	340.00	360.00
මොණරාගල	400.00	480.00	520.00	600.00	1000.00	1200.00	340.00	380.00	160.00	200.00	520.00	600.00	400.00	480.00	-	-	400.00	520.00	320.00	400.00
කෑගල්ල	520.00	560.00	440.00	480.00	1160.00	1200.00	320.00	360.00	180.00	200.00	560.00	600.00	440.00	480.00	-	-	450.00	480.00	450.00	480.00
අම්පාර	400.00	480.00	520.00	560.00	1000.00	1400.00	280.00	280.00	240.00	260.00	-	-	480.00	480.00	-	-	480.00	480.00	400.00	400.00
දෙහිඅත්තකණ්ඩිය	400.00	520.00	400.00	480.00	1200.00	1200.00	260.00	300.00	200.00	220.00	560.00	600.00	280.00	300.00	-	-	400.00	400.00	280.00	300.00
නුවරඑළිය	400.00	420.00	520.00	540.00	1100.00	1200.00	350.00	360.00	200.00	220.00	550.00	560.00	420.00	440.00	-	-	400.00	420.00	400.00	420.00
නුවර	450.00	480.00	480.00	500.00	1200.00	1300.00	300.00	320.00	160.00	180.00	480.00	520.00	360.00	400.00	-	-	400.00	450.00	300.00	360.00
පුත්තලම	400.00	480.00	480.00	560.00	1300.00	1400.00	300.00	400.00	200.00	240.00	600.00	720.00	400.00	480.00	-	-	440.00	600.00	360.00	440.00
රත්නපුරය	375.00	400.00	480.00	600.00	1000.00	1200.00	250.00	300.00	160.00	180.00	500.00	640.00	300.00	400.00	-	-	380.00	420.00	320.00	400.00
හම්බන්තොට	400.00	420.00	400.00	480.00	1200.00	1250.00	320.00	380.00	120.00	170.00	520.00	600.00	400.00	430.00	-	-	400.00	520.00	260.00	320.00
මාතර	400.00	480.00	520.00	600.00	1000.00	1200.00	320.00	360.00	120.00	160.00	600.00	720.00	420.00	480.00	-	-	440.00	500.00	340.00	400.00
ගාල්ල	360.00	400.00	480.00	600.00	1000.00	1300.00	240.00	300.00	140.00	200.00	600.00	680.00	400.00	460.00	-	-	480.00	600.00	380.00	480.00
තිස්සමහාරාමය	400.00	460.00	400.00	480.00	1200.00	1360.00	300.00	380.00	120.00	180.00	520.00	600.00	420.00	500.00	-	-	440.00	520.00	200.00	240.00
මීගොඩ (ආ. ම.)	400.00	560.00	450.00	680.00	1200.00	1400.00	280.00	360.00	120.00	240.00	500.00	640.00	350.00	480.00	-	-	400.00	560.00	380.00	560.00
ඇඹිලිපිටිය	350.00	400.00	400.00	480.00	1000.00	1100.00	350.00	380.00	100.00	140.00	600.00	720.00	400.00	480.00	-	-	400.00	480.00	320.00	400.00
යාපනය	400.00	420.00	440.00	470.00	800.00	820.00	220.00	240.00	155.00	180.00	600.00	620.00	220.00	240.00	2500.00	2550.00	-	-	400.00	430.00
වවුනියාව	600.00	650.00	600.00	640.00	1100.00	1200.00	280.00	320.00	180.00	200.00	800.00	860.00	350.00	400.00	-	-	400.00	450.00	500.00	600.00
මන්නාරම	600.00	650.00	580.00	600.00	1000.00	1250.00	240.00	300.00	-	-	720.00	780.00	400.00	450.00	1600.00	2000.00	-	-	480.00	520.00
කිලිනොච්චිය	400.00	450.00	580.00	620.00	1200.00	1250.00	280.00	320.00	200.00	230.00	-	-	380.00	420.00	-	-	-	-	580.00	620.00
මුලතිව්	-	-	-	-	-	-	-	-	-	-	-	-	-	-	-	-	-	-	-	-
මඩකලපුව	580.00	600.00	600.00	640.00	1200.00	1300.00	320.00	360.00	200.00	220.00	780.00	800.00	450.00	480.00	-	-	450.00	480.00	600.00	650.00
ත්‍රිකුණාමලය	540.00	580.00	600.00	650.00	1175.00	1220.00	240.00	280.00	200.00	220.00	740.00	800.00	470.00	500.00	-	-	420.00	450.00	540.00	580.00
හඟුරන්කොන	400.00	430.00	450.00	500.00	1050.00	1200.00	250.00	280.00	150.00	180.00	450.00	500.00	300.00	350.00	-	-	350.00	380.00	330.00	360.00
වේයන්ගොඩ	480.00	480.00	560.00	600.00	1300.00	1400.00	320.00	320.00	200.00	240.00	600.00	640.00	480.00	480.00	-	-	480.00	520.00	400.00	460.00
ගලෙන්බිඳුණුවැව	360.00	440.00	400.00	480.00	1200.00	1300.00	240.00	320.00	140.00	160.00	600.00	640.00	360.00	480.00	-	-	350.00	480.00	280.00	400.00
බණ්ඩාරවෙල	400.00	420.00	460.00	500.00	1000.00	1200.00	300.00	320.00	200.00	220.00	500.00	600.00	400.00	460.00	-	-	400.00	420.00	380.00	400.00
මාතලේ	540.00	560.00	640.00	680.00	1200.00	1400.00	320.00	360.00	120.00	160.00	600.00	640.00	400.00	480.00	-	-	360.00	400.00	440.00	480.00

වගු අංක 07 (ඉතිරිය.)

17

ප්‍රදේශ	පහතරට එළවළු වර්ග					කොළ එළවළු වර්ග (මිටියකට රු.)			පොල් (ගෙඩියකට රු.)	
	අළු කෙසෙල්	අමු මිරිස්	දෙහි	බතල	මඤ්ඤොක්කා	මුතුණුවැන්න	කාකුන්	ගොටුකොළ	ලොකු	කුඩා
කොළඹ	320.00 - 560.00	1100.00 - 1600.00	240.00 - 560.00	260.00 - 400.00	160.00 - 280.00	70.00 - 100.00	70.00 - 100.00	120.00 - 140.00	100.00 - 120.00	90.00 - 110.00
ගම්පහ	400.00 - 400.00	1500.00 - 1800.00	300.00 - 400.00	240.00 - 280.00	200.00 - 240.00	60.00 - 70.00	60.00 - 70.00	30.00 - 30.00	110.00 - 130.00	80.00 - 100.00
කුරුණෑගල	380.00 - 440.00	1300.00 - 1400.00	250.00 - 300.00	240.00 - 280.00	180.00 - 220.00	50.00 - 60.00	50.00 - 60.00	30.00 - 50.00	100.00 - 110.00	90.00 - 90.00
නිකවැරටිය	400.00 - 520.00	1300.00 - 1600.00	240.00 - 300.00	240.00 - 260.00	160.00 - 200.00	50.00 - 50.00	50.00 - 50.00	60.00 - 60.00	80.00 - 90.00	65.00 - 75.00
දඹුල්ල	350.00 - 400.00	1400.00 - 1500.00	250.00 - 300.00	260.00 - 280.00	180.00 - 200.00	60.00 - 70.00	60.00 - 70.00	50.00 - 60.00	100.00 - 120.00	80.00 - 85.00
අනුරාධපුරය	400.00 - 520.00	1200.00 - 1800.00	200.00 - 280.00	200.00 - 280.00	200.00 - 240.00	50.00 - 60.00	50.00 - 60.00	50.00 - 60.00	100.00 - 110.00	70.00 - 90.00
තඹුන්තේගම	300.00 - 350.00	1200.00 - 1300.00	200.00 - 250.00	280.00 - 320.00	150.00 - 200.00	40.00 - 50.00	40.00 - 50.00	-	80.00 - 100.00	-
පොළොන්නරුව	300.00 - 320.00	1500.00 - 1700.00	350.00 - 400.00	250.00 - 300.00	200.00 - 260.00	50.00 - 60.00	50.00 - 50.00	50.00 - 50.00	88.00 - 95.00	75.00 - 80.00
කළුතර	400.00 - 420.00	1120.00 - 1180.00	280.00 - 320.00	240.00 - 260.00	200.00 - 240.00	70.00 - 80.00	70.00 - 80.00	80.00 - 90.00	110.00 - 120.00	90.00 - 100.00
බදුල්ල	360.00 - 420.00	1200.00 - 1400.00	320.00 - 400.00	-	160.00 - 200.00	80.00 - 100.00	100.00 - 100.00	100.00 - 100.00	80.00 - 100.00	65.00 - 75.00
කැප්පෙට්පොළ	350.00 - 370.00	1100.00 - 1200.00	250.00 - 280.00	250.00 - 260.00	160.00 - 190.00	70.00 - 75.00	70.00 - 75.00	65.00 - 70.00	110.00 - 115.00	95.00 - 100.00
මොණරාගල	320.00 - 340.00	1200.00 - 1500.00	200.00 - 240.00	240.00 - 260.00	80.00 - 100.00	60.00 - 70.00	60.00 - 70.00	60.00 - 70.00	90.00 - 100.00	60.00 - 70.00
කැගල්ල	340.00 - 360.00	1300.00 - 1400.00	260.00 - 300.00	280.00 - 320.00	160.00 - 200.00	70.00 - 80.00	70.00 - 80.00	40.00 - 50.00	110.00 - 120.00	90.00 - 100.00
අම්පාර	-	1350.00 - 1400.00	300.00 - 350.00	280.00 - 300.00	100.00 - 120.00	75.00 - 80.00	50.00 - 60.00	60.00 - 60.00	80.00 - 85.00	70.00 - 75.00
දෙහිඅත්තකණ්ඩිය	400.00 - 420.00	1700.00 - 1800.00	240.00 - 320.00	200.00 - 220.00	100.00 - 160.00	50.00 - 70.00	50.00 - 70.00	50.00 - 70.00	75.00 - 80.00	65.00 - 70.00
නුවරඑළිය	420.00 - 430.00	1300.00 - 1350.00	280.00 - 320.00	260.00 - 280.00	190.00 - 200.00	75.00 - 85.00	75.00 - 85.00	65.00 - 70.00	110.00 - 114.00	98.00 - 100.00
නුවර	360.00 - 400.00	1600.00 - 1800.00	300.00 - 360.00	200.00 - 240.00	160.00 - 200.00	60.00 - 70.00	60.00 - 70.00	50.00 - 60.00	100.00 - 110.00	75.00 - 80.00
පුත්තලම	280.00 - 320.00	1200.00 - 1400.00	200.00 - 240.00	280.00 - 350.00	200.00 - 240.00	60.00 - 70.00	60.00 - 70.00	40.00 - 40.00	90.00 - 100.00	70.00 - 85.00
රත්නපුරය	315.00 - 330.00	1300.00 - 1600.00	250.00 - 350.00	250.00 - 280.00	140.00 - 160.00	80.00 - 80.00	80.00 - 80.00	80.00 - 100.00	110.00 - 130.00	80.00 - 90.00
හම්බන්තොට	280.00 - 320.00	1200.00 - 1300.00	220.00 - 250.00	230.00 - 280.00	150.00 - 200.00	70.00 - 80.00	70.00 - 80.00	90.00 - 100.00	110.00 - 120.00	70.00 - 90.00
මාතර	300.00 - 320.00	1500.00 - 1600.00	250.00 - 300.00	250.00 - 280.00	160.00 - 180.00	70.00 - 80.00	70.00 - 80.00	90.00 - 110.00	110.00 - 130.00	85.00 - 95.00
ගාල්ල	320.00 - 400.00	1200.00 - 1500.00	250.00 - 320.00	200.00 - 280.00	160.00 - 200.00	70.00 - 70.00	60.00 - 70.00	80.00 - 80.00	120.00 - 130.00	90.00 - 100.00
තිස්සමහාරාමය	280.00 - 300.00	1000.00 - 1200.00	240.00 - 280.00	280.00 - 320.00	150.00 - 200.00	60.00 - 70.00	60.00 - 70.00	80.00 - 100.00	100.00 - 120.00	80.00 - 90.00
මීගොඩ (අ. ම.)	360.00 - 520.00	1300.00 - 1500.00	360.00 - 400.00	240.00 - 320.00	160.00 - 220.00	100.00 - 100.00	100.00 - 100.00	120.00 - 120.00	120.00 - 130.00	90.00 - 100.00
ඇඹිලිපිටිය	280.00 - 300.00	1250.00 - 1400.00	160.00 - 200.00	320.00 - 380.00	140.00 - 180.00	70.00 - 80.00	60.00 - 80.00	100.00 - 130.00	110.00 - 130.00	70.00 - 100.00
යාපනය	240.00 - 260.00	900.00 - 950.00	140.00 - 160.00	280.00 - 320.00	120.00 - 140.00	110.00 - 120.00	50.00 - 60.00	75.00 - 80.00	90.00 - 110.00	60.00 - 65.00
වවුනියාව	260.00 - 300.00	1400.00 - 1600.00	-	250.00 - 300.00	180.00 - 200.00	60.00 - 70.00	60.00 - 70.00	120.00 - 150.00	80.00 - 90.00	60.00 - 70.00
මන්නාරම	300.00 - 340.00	1200.00 - 1400.00	320.00 - 400.00	200.00 - 250.00	160.00 - 180.00	50.00 - 60.00	50.00 - 60.00	50.00 - 60.00	90.00 - 100.00	70.00 - 80.00
කිලිනොච්චිය	340.00 - 360.00	1600.00 - 1650.00	300.00 - 340.00	300.00 - 330.00	150.00 - 170.00	60.00 - 65.00	50.00 - 55.00	55.00 - 60.00	90.00 - 100.00	50.00 - 60.00
මුලතිව්	-	-	-	-	-	-	-	-	-	-
මඩකලපුව	450.00 - 480.00	1400.00 - 1500.00	320.00 - 350.00	280.00 - 300.00	160.00 - 180.00	90.00 - 100.00	50.00 - 50.00	50.00 - 50.00	90.00 - 90.00	50.00 - 60.00
ත්‍රිකුණාමලය	420.00 450.00	1100.00 1200.00	300.00 330.00	280.00 320.00	160.00 180.00	70.00 75.00	60.00 65.00	50.00 55.00	100.00 120.00	65.00 74.00
හඟුරන්කොඳ	360.00 - 380.00	1100.00 - 1200.00	250.00 - 350.00	220.00 - 250.00	150.00 - 180.00	50.00 - 60.00	50.00 - 60.00	40.00 - 50.00	95.00 - 110.00	70.00 - 80.00
වේයන්ගොඩ	400.00 - 480.00	1300.00 - 1400.00	300.00 - 320.00	280.00 - 300.00	200.00 - 200.00	60.00 - 70.00	60.00 - 70.00	30.00 - 30.00	120.00 - 120.00	90.00 - 100.00
ගලෙන්බිඳුණුවැව	260.00 - 280.00	1200.00 - 1400.00	200.00 - 280.00	240.00 - 320.00	160.00 - 200.00	50.00 - 60.00	50.00 - 60.00	50.00 - 60.00	80.00 - 100.00	60.00 - 70.00
බණ්ඩාරවෙල	360.00 - 380.00	1000.00 - 1200.00	300.00 - 400.00	240.00 - 260.00	180.00 - 200.00	50.00 - 60.00	60.00 - 70.00	60.00 - 70.00	100.00 - 110.00	80.00 - 85.00
මාතලේ	440.00 - 480.00	1300.00 - 1400.00	240.00 - 320.00	280.00 - 320.00	160.00 - 170.00	60.00 - 70.00	70.00 - 80.00	70.00 - 80.00	100.00 - 110.00	70.00 - 85.00

විග්‍රහ අංක 08: සලකා බලන සිල්ලර වෙළඳපොලවල පලතුරු මිල ගණන් (ගෙඩියකට රුපියල්)

සති අංක 06: 02 - 08 පෙබරවාරි 2024

18

ප්‍රදේශ	කෙසෙල් වර්ග					අන්නාසි			අඹ වර්ග	
	ඇඹුල් (කි. රු.)	කෝලිකුටුටු (කි. රු.)	සීනි (කි. රු.)	ආනමාළ	ඇම්බුන්	ලොකු	මධ්‍යම	කුඩා	බෙට්ටි	කර්තකොලොම්බන්
කොළඹ	160.00 - 280.00	300.00 - 500.00	150.00 - 260.00	30.00 - 37.00	40.00 - 52.00	780.00 - 900.00	600.00 - 750.00	500.00 - 630.00	-	-
ගම්පහ	200.00 - 200.00	300.00 - 350.00	180.00 - 200.00	24.00 - 25.00	38.00 - 40.00	800.00 - 1000.00	600.00 - 750.00	280.00 - 350.00	-	-
කුරුණෑගල	160.00 - 240.00	400.00 - 400.00	150.00 - 200.00	20.00 - 25.00	45.00 - 50.00	700.00 - 800.00	400.00 - 500.00	250.00 - 300.00	-	-
නිකවැරටිය	220.00 - 240.00	400.00 - 450.00	180.00 - 220.00	-	43.00 - 47.00	900.00 - 1000.00	750.00 - 850.00	650.00 - 700.00	-	-
දඹුල්ල	180.00 - 200.00	450.00 - 460.00	180.00 - 200.00	-	48.00 - 50.00	800.00 - 900.00	600.00 - 650.00	350.00 - 380.00	70.00 - 80.00	-
අනුරාධපුරය	180.00 - 240.00	450.00 - 500.00	180.00 - 200.00	30.00 - 35.00	40.00 - 45.00	900.00 - 1000.00	750.00 - 820.00	600.00 - 670.00	-	-
නඹුන්තේගම	190.00 - 220.00	400.00 - 480.00	160.00 - 200.00	28.00 - 30.00	48.00 - 50.00	825.00 - 900.00	660.00 - 720.00	-	-	-
පොළොන්නරුව	240.00 - 260.00	420.00 - 500.00	140.00 - 160.00	30.00 - 35.00	-	900.00 - 980.00	700.00 - 750.00	600.00 - 650.00	-	-
කළුතර	220.00 - 250.00	380.00 - 420.00	180.00 - 210.00	30.00 - 38.00	42.00 - 44.00	-	700.00 - 740.00	500.00 - 540.00	-	-
බදුල්ල	180.00 - 200.00	500.00 - 550.00	160.00 - 200.00	20.00 - 25.00	35.00 - 38.00	-	540.00 - 650.00	-	-	-
කැප්පෙට්පොළ	190.00 - 220.00	460.00 - 480.00	160.00 - 170.00	26.00 - 28.00	45.00 - 48.00	-	600.00 - 620.00	400.00 - 420.00	-	-
මොණරාගල	140.00 - 160.00	340.00 - 400.00	100.00 - 120.00	25.00 - 30.00	30.00 - 35.00	820.00 - 990.00	600.00 - 720.00	-	-	-
කෑගල්ල	180.00 - 200.00	450.00 - 520.00	180.00 - 220.00	20.00 - 25.00	25.00 - 30.00	780.00 - 800.00	650.00 - 750.00	400.00 - 500.00	-	-
අම්පාර	160.00 - 180.00	350.00 - 380.00	120.00 - 130.00	24.00 - 30.00	30.00 - 37.00	780.00 - 780.00	600.00 - 700.00	-	-	-
දෙහිඅත්තකණ්ඩිය	150.00 - 200.00	500.00 - 550.00	120.00 - 160.00	-	40.00 - 50.00	-	600.00 - 700.00	500.00 - 580.00	-	-
නුවරඑළිය	220.00 - 230.00	520.00 - 540.00	180.00 - 200.00	30.00 - 32.00	47.00 - 50.00	-	640.00 - 660.00	440.00 - 450.00	-	-
නුවර	220.00 - 250.00	450.00 - 500.00	180.00 - 200.00	25.00 - 30.00	40.00 - 45.00	850.00 - 900.00	500.00 - 550.00	350.00 - 400.00	-	150.00 - 160.00
පුත්තලම	170.00 - 250.00	450.00 - 500.00	180.00 - 250.00	20.00 - 25.00	-	-	550.00 - 650.00	450.00 - 500.00	-	-
රත්නපුරය	180.00 - 200.00	400.00 - 450.00	180.00 - 200.00	27.00 - 31.00	41.00 - 50.00	-	550.00 - 650.00	350.00 - 450.00	-	-
හම්බන්තොට	180.00 - 200.00	350.00 - 400.00	160.00 - 180.00	25.00 - 28.00	30.00 - 33.00	950.00 - 980.00	750.00 - 800.00	400.00 - 450.00	-	-
මාතර	160.00 - 200.00	350.00 - 370.00	150.00 - 160.00	21.00 - 23.00	34.00 - 35.00	940.00 - 1000.00	740.00 - 800.00	400.00 - 450.00	-	-
ගාල්ල	200.00 - 240.00	400.00 - 480.00	160.00 - 200.00	36.00 - 38.00	38.00 - 40.00	800.00 - 860.00	650.00 - 700.00	560.00 - 580.00	-	-
තිස්සමහාරාමය	180.00 - 200.00	350.00 - 380.00	160.00 - 170.00	28.00 - 32.00	30.00 - 36.00	780.00 - 800.00	600.00 - 700.00	450.00 - 550.00	-	-
මීගොඩ	180.00 - 200.00	340.00 - 380.00	180.00 - 180.00	41.00 - 43.00	41.00 - 43.00	986.00 - 1020.00	750.00 - 780.00	580.00 - 600.00	-	-
ඇඹිලිපිටිය	100.00 - 120.00	250.00 - 300.00	100.00 - 130.00	25.00 - 30.00	30.00 - 40.00	-	500.00 - 600.00	400.00 - 450.00	-	-
යාපනය	140.00 - 160.00	280.00 - 300.00	90.00 - 100.00	-	-	900.00 - 1000.00	650.00 - 800.00	500.00 - 600.00	-	-
වවුනියාව	140.00 - 160.00	400.00 - 450.00	180.00 - 200.00	30.00 - 40.00	-	900.00 - 1000.00	700.00 - 800.00	400.00 - 500.00	-	120.00 - 150.00
මන්නාරම	150.00 - 180.00	400.00 - 450.00	140.00 - 160.00	30.00 - 34.00	-	850.00 - 900.00	680.00 - 720.00	540.00 - 600.00	-	-
කිලිනොච්චිය	180.00 - 200.00	440.00 - 460.00	170.00 - 190.00	34.00 - 36.00	-	850.00 - 900.00	680.00 - 720.00	550.00 - 600.00	-	-
මුලතිව්	-	-	-	-	-	-	-	-	-	-
මඩකලපුව	180.00 - 200.00	500.00 - 520.00	150.00 - 160.00	24.00 - 25.00	-	780.00 - 800.00	600.00 - 620.00	540.00 - 560.00	-	-
ත්‍රිකුණාමලය	200.00 - 230.00	500.00 - 540.00	160.00 - 180.00	-	-	-	740.00 - 770.00	550.00 - 600.00	-	-
වේයන්ගොඩ	220.00 - 250.00	400.00 - 450.00	200.00 - 220.00	20.00 - 25.00	33.00 - 44.00	950.00 - 1000.00	800.00 - 850.00	650.00 - 700.00	-	-
ගලෙන්බිඳුණුවැව	180.00 - 200.00	350.00 - 400.00	150.00 - 160.00	30.00 - 35.00	40.00 - 50.00	900.00 - 1000.00	750.00 - 850.00	620.00 - 700.00	-	-
බණ්ඩාරවෙල	180.00 - 200.00	400.00 - 450.00	160.00 - 180.00	28.00 - 30.00	34.00 - 35.00	-	740.00 - 760.00	540.00 - 560.00	-	-
මාතලේ	180.00 - 200.00	400.00 - 480.00	160.00 - 180.00	28.00 - 35.00	38.00 - 40.00	840.00 - 880.00	580.00 - 650.00	420.00 - 450.00	-	-

වග්‍ර අංක 08 (ඉතිරිය.)

ප්‍රදේශ	අඹ වර්ග		අනෙකුත් පළතුරු වර්ග									
	විලාඬ	කොහු	පැපොල් (කි. රු.)	වැල් දොඩම්	දිවුල්	දොඩම්	අලිගැටපේර	බෙලි	මිදි (කි. රු.)	කැමිලි		
කොළඹ	-	-	200.00 · 300.00	100.00 · 200.00	80.00 · 140.00	60.00 · 160.00	260.00 · 300.00	30.00 · 100.00	1700.00 · 2500.00	120.00 · 150.00		
ගම්පහ	-	-	200.00 · 200.00	140.00 · 180.00	70.00 · 80.00	100.00 · 120.00	200.00 · 200.00	50.00 · 80.00	2800.00 · 2800.00	100.00 · 120.00		
කුරුණෑගල	-	-	180.00 · 200.00	80.00 · 80.00	80.00 · 80.00	100.00 · 100.00	140.00 · 150.00	50.00 · 70.00	2500.00 · 2500.00	120.00 · 130.00		
නිකවැරටිය	-	-	170.00 · 200.00	-	-	80.00 · 100.00	-	80.00 · 100.00	2300.00 · 2500.00	100.00 · 120.00		
දඹුල්ල	-	30.00 · 35.00	220.00 · 260.00	-	70.00 · 80.00	100.00 · 130.00	120.00 · 150.00	60.00 · 80.00	2300.00 · 2500.00	130.00 · 150.00		
අනුරාධපුරය	-	-	180.00 · 200.00	-	50.00 · 60.00	100.00 · 120.00	-	60.00 · 100.00	2000.00 · 2800.00	130.00 · 160.00		
කඹුන්තේගම	-	-	190.00 · 230.00	-	-	-	-	50.00 · 80.00	2000.00 · 2300.00	100.00 · 100.00		
පොළොන්නරුව	-	-	180.00 · 220.00	-	50.00 · 60.00	-	-	50.00 · 60.00	2000.00 · 2500.00	120.00 · 130.00		
කළුතර	-	-	220.00 · 260.00	-	85.00 · 95.00	80.00 · 100.00	-	90.00 · 110.00	2200.00 · 2400.00	120.00 · 140.00		
බදුල්ල	-	-	300.00 · 320.00	-	60.00 · 100.00	-	-	100.00 · 150.00	2500.00 · 2700.00	150.00 · 150.00		
කැප්පෙට්පොළ	-	-	280.00 · 290.00	-	80.00 · 90.00	-	190.00 · 200.00	80.00 · 90.00	2250.00 · 2350.00	120.00 · 130.00		
මොණරාගල	-	-	200.00 · 240.00	-	50.00 · 60.00	80.00 · 120.00	-	60.00 · 80.00	2200.00 · 2400.00	100.00 · 120.00		
කෑගල්ල	-	20.00 · 30.00	220.00 · 250.00	-	50.00 · 60.00	100.00 · 100.00	-	40.00 · 60.00	2400.00 · 2500.00	130.00 · 140.00		
අම්පාර	-	-	210.00 · 240.00	-	-	-	-	-	2000.00 · 2000.00	100.00 · 140.00		
දෙහිඅත්තකණ්ඩිය	-	-	150.00 · 250.00	-	60.00 · 70.00	-	-	40.00 · 60.00	2500.00 · 2800.00	100.00 · 130.00		
නුවරඑළිය	-	-	300.00 · 320.00	55.00 · 58.00	75.00 · 85.00	-	220.00 · 230.00	90.00 · 100.00	2200.00 · 2400.00	140.00 · 150.00		
නුවර	-	-	230.00 · 250.00	50.00 · 60.00	60.00 · 70.00	130.00 · 150.00	150.00 · 180.00	60.00 · 70.00	2000.00 · 2500.00	120.00 · 140.00		
පුත්තලම	-	-	180.00 · 240.00	-	-	60.00 · 65.00	-	-	2800.00 · 2800.00	120.00 · 140.00		
හම්බන්තොට	-	-	210.00 · 230.00	-	45.00 · 55.00	100.00 · 120.00	-	40.00 · 50.00	2000.00 · 2100.00	100.00 · 120.00		
රත්නපුරය	-	-	200.00 · 250.00	-	50.00 · 50.00	-	-	40.00 · 50.00	2300.00 · 2500.00	100.00 · 150.00		
මාතර	-	-	200.00 · 220.00	110.00 · 125.00	70.00 · 80.00	90.00 · 130.00	200.00 · 250.00	40.00 · 50.00	2000.00 · 2000.00	100.00 · 130.00		
ගාල්ල	-	-	200.00 · 260.00	110.00 · 120.00	60.00 · 65.00	-	180.00 · 250.00	80.00 · 100.00	2500.00 · 2500.00	120.00 · 150.00		
තිස්සමහාරාමය	-	-	200.00 · 240.00	-	35.00 · 40.00	100.00 · 150.00	90.00 · 100.00	40.00 · 50.00	2300.00 · 2500.00	100.00 · 120.00		
මීගොඩ	-	-	200.00 · 200.00	-	60.00 · 70.00	-	-	-	2000.00 · 2500.00	100.00 · 120.00		
ඇඹිලිපිටිය	-	-	220.00 · 240.00	-	50.00 · 60.00	120.00 · 140.00	-	25.00 · 40.00	2000.00 · 2500.00	120.00 · 140.00		
යාපනය	-	-	130.00 · 140.00	-	40.00 · 50.00	-	140.00 · 160.00	-	2800.00 · 2900.00	150.00 · 160.00		
වවුනියාව	-	-	150.00 · 170.00	150.00 · 160.00	50.00 · 60.00	-	-	-	2100.00 · 2450.00	120.00 · 140.00		
මන්නාරම	-	-	160.00 · 200.00	-	50.00 · 55.00	-	-	100.00 · 150.00	2400.00 · 2700.00	140.00 · 150.00		
කිලිනොච්චිය	-	-	180.00 · 200.00	-	50.00 · 60.00	-	-	-	2400.00 · 2500.00	140.00 · 150.00		
මුලතිව්	-	-	-	-	-	-	-	-	-	-		
මඩකලපුව	60.00 · 70.00	-	220.00 · 250.00	90.00 · 100.00	90.00 · 100.00	60.00 · 70.00	210.00 · 220.00	-	2000.00 · 2100.00	130.00 · 140.00		
ත්‍රිකුණාමලය	40.00 · 44.00	43.00 · 44.00	160.00 · 180.00	-	-	74.00 · 76.00	-	-	2420.00 · 2450.00	130.00 · 140.00		
වේයන්ගොඩ	-	-	250.00 · 280.00	100.00 · 100.00	70.00 · 80.00	100.00 · 130.00	-	60.00 · 70.00	2200.00 · 2800.00	120.00 · 130.00		
ගලන්බිඳුණුවැව	-	-	150.00 · 200.00	-	-	-	-	-	2500.00 · 2800.00	120.00 · 130.00		
බණ්ඩාරවෙල	-	-	230.00 · 250.00	-	60.00 · 80.00	100.00 · 120.00	-	60.00 · 80.00	2200.00 · 2400.00	120.00 · 140.00		
මාතලේ	-	-	200.00 · 240.00	-	90.00 · 100.00	70.00 · 80.00	-	70.00 · 80.00	2500.00 · 2600.00	100.00 · 130.00		

වග්‍ර අංක 09: සලකා බලන තොග වෙළඳපොලවල මාළු හා බිත්තර මිල ගණන්

සති අංක 06: 02 - 08 පෙබරවාරි 2024

ප්‍රදේශ	මාළු වර්ග (කිලෝවකට රුපියල්)					
	සාලයා	හුරුල්ලා	බලයා	කෙලවල්ලා	තෝරා	පරවි
කොළඹ	200.00 - 300.00	450.00 - 650.00	600.00 - 800.00	950.00 - 1400.00	1700.00 - 2500.00	1000.00 - 1550.00
නුවර	350.00 - 400.00	650.00 - 700.00	750.00 - 900.00	1100.00 - 1200.00	2100.00 - 2200.00	1300.00 - 1400.00
කළුතර	300.00 - 360.00	780.00 - 820.00	600.00 - 650.00	1150.00 - 1200.00	-	1120.00 - 1160.00
පුත්තලම	380.00 - 450.00	550.00 - 650.00	650.00 - 750.00	1000.00 - 1200.00	2000.00 - 2350.00	880.00 - 1100.00
මාතර	280.00 - 320.00	730.00 - 800.00	800.00 - 950.00	1400.00 - 1550.00	-	-
හම්බන්තොට	350.00 - 450.00	-	850.00 - 900.00	1100.00 - 1200.00	1600.00 - 1700.00	-
ගාල්ල	-	-	600.00 - 650.00	900.00 - 950.00	1200.00 - 1400.00	1000.00 - 1100.00
මඩකලපුව	300.00 - 400.00	600.00 - 800.00	1400.00 - 1500.00	600.00 - 700.00	1400.00 - 1550.00	1400.00 - 1500.00
ත්‍රිකුණාමලය	370.00 - 400.00	750.00 - 800.00	1150.00 - 1180.00	1700.00 - 1800.00	1850.00 - 1900.00	1680.00 - 1750.00
මන්නාරම	200.00 - 230.00	400.00 - 450.00	-	-	-	850.00 - 900.00

ප්‍රදේශ	මාළු වර්ග (කිලෝවකට රුපියල්)				බිත්තර (බිත්තරයකට රුපියල්)	
	මෝරා	ඉස්සා	තලපත්	තෙප්පිලි	දුඹුරු	සුදු
කොළඹ	850.00 - 1000.00	1400.00 - 1650.00	1650.00 - 2200.00	-	58.00 - 59.00	56.00 - 57.00
නුවර	1100.00 - 1200.00	1600.00 - 1650.00	1900.00 - 2000.00	-	57.00 - 58.00	55.00 - 57.00
කළුතර	-	-	1550.00 - 1600.00	-	-	-
පුත්තලම	950.00 - 1250.00	1100.00 - 1200.00	2240.00 - 2350.00	-	57.00 - 58.00	55.00 - 57.00
මාතර	800.00 - 950.00	1650.00 - 1800.00	-	-	55.00 - 56.00	51.00 - 52.00
හම්බන්තොට	-	1650.00 - 1700.00	-	-	-	55.00 - 56.00
ගාල්ල	800.00 - 850.00	-	-	-	56.00 - 56.00	56.00 - 57.00
මඩකලපුව	900.00 - 1000.00	1000.00 - 1100.00	1900.00 - 2000.00	-	60.00 - 62.00	60.00 - 61.00
ත්‍රිකුණාමලය	1650.00 - 1680.00	1000.00 - 1080.00	-	-	56.00 - 57.00	52.00 - 53.00
මන්නාරම	-	950.00 - 1000.00	-	-	-	-

වග්‍ර අංක 10: සලකා බලන තොග වෙළඳපොලවල කරවල මිල ගණන් (කිලෝ 50කට රුපියල්)

සති අංක 06: 02 - 08 පෙබරවාරි 2024

ප්‍රදේශ	දේශීය කරවල වර්ග					
	හාල්මැස්සා	කට්ටාවා	තෝරා	මෝරා	බලයා	අඟුළුවා
කොළඹ	82500 - 90000	-	-	87500 - 92500	45000 - 55000	-
නුවර	75000 - 80000	-	-	92500 - 95000	50000 - 55000	50000 - 52500
මඩකලපුව	55000 - 60000	80000 - 82500	-	95000 - 100000	50000 - 55000	45000 - 50000
ත්‍රිකුණාමලය	59000 - 60000	-	-	-	48000 - 48750	39500 - 40500
මන්නාරම	52500 - 55000	80000 - 82500	-	80000 - 85000	45000 - 50000	35000 - 40000

ප්‍රදේශ	දේශීය කරවල වර්ග			ආනයනික කරවල වර්ග		
	මඩුවා	කොඩුවා	සාලයා	හාල්මැස්සා	කට්ටාවා	තෝරා
කොළඹ	67500 - 72500	-	22500 - 27500	47500 - 55000	65000 - 72500	-
නුවර	70000 - 72500	-	27500 - 32500	47000 - 54000	70000 - 72500	-
මඩකලපුව	45000 - 48500	-	-	50000 - 55000	-	-
ත්‍රිකුණාමලය	45000 - 46500	-	33000 - 34000	47000 - 48000	-	-
මන්නාරම	47500 - 50000	45000 - 47500	35000 - 37500	52500 - 55000	-	-

ප්‍රදේශ	ආනයනික කරවල වර්ග					
	මෝරා	බලයා	අඟුළුවා	මඩුවා	කොඩුවා	සාලයා
කොළඹ	-	-	72500 - 77500	-	-	-
නුවර	-	-	-	-	-	-
මඩකලපුව	-	-	-	-	-	-
ත්‍රිකුණාමලය	-	-	-	-	-	-
මන්නාරම	-	-	-	-	-	-

වග්ග අංක 11: සලකා බලන සිල්ලර වෙළඳපොලවල මාළු හා බිත්තර මිල ගණන් (කී. රු./බී. රු.)

සති අංක 06: 02 - 08 පෙබරවාරි 2024

21

ප්‍රදේශ	මාළු වර්ග								බිත්තර වර්ග											
	සාලයා		හුරුල්ලා		බලයා		කෙලවල්ලා		තෝරා	පරව	මෝරා	තලපත්	දුඹුරු		සුදු					
කොළඹ	320.00	720.00	600.00	1000.00	800.00	1500.00	1100.00	2600.00	2400.00	3800.00	1200.00	2400.00	-	1800.00	3000.00	60.00	60.00	58.00	58.00	
ගම්පහ	600.00	600.00	-	-	-	-	1800.00	1800.00	-	-	2000.00	2000.00	-	2400.00	2400.00	62.00	63.00	60.00	60.00	
කුරුණෑගල	600.00	660.00	800.00	800.00	1200.00	1400.00	1800.00	2000.00	-	-	-	-	-	2300.00	2400.00	58.00	60.00	52.00	55.00	
නිකවැරටිය	500.00	600.00	900.00	900.00	1000.00	1400.00	2200.00	2200.00	-	-	1500.00	2200.00	-	2600.00	2600.00	62.00	63.00	56.00	62.00	
දඹුල්ල	500.00	600.00	900.00	1000.00	900.00	1000.00	1600.00	1800.00	-	-	1500.00	1600.00	1600.00	1700.00	2100.00	2300.00	61.00	62.00	59.00	60.00
අනුරාධපුරය	500.00	600.00	900.00	950.00	800.00	1000.00	1900.00	2000.00	2400.00	2500.00	1400.00	1500.00	-	2200.00	2400.00	-	-	58.00	58.00	
තඹින්නේගම	380.00	400.00	900.00	1000.00	800.00	1100.00	2000.00	2000.00	3000.00	3200.00	1200.00	1200.00	-	2800.00	3000.00	57.00	58.00	56.00	58.00	
පොළොන්නරුව	450.00	500.00	950.00	1000.00	1200.00	1400.00	1750.00	1800.00	2400.00	2400.00	1500.00	1600.00	1600.00	1700.00	2000.00	2200.00	56.00	58.00	54.00	56.00
කළුතර	420.00	460.00	940.00	980.00	850.00	880.00	1450.00	1550.00	-	-	2250.00	2250.00	-	1980.00	2020.00	-	-	57.00	58.00	
බදුල්ල	480.00	480.00	620.00	1000.00	1400.00	1600.00	1400.00	2000.00	2500.00	2800.00	1200.00	1200.00	-	2000.00	2400.00	58.00	62.00	59.00	60.00	
කැප්පෙට්පොළ	440.00	460.00	860.00	900.00	1100.00	1200.00	1650.00	1750.00	-	-	1600.00	1700.00	1600.00	1650.00	2200.00	2300.00	58.00	62.00	57.00	60.00
මොණරාගල	500.00	550.00	900.00	1000.00	800.00	1000.00	1800.00	2000.00	-	-	1400.00	1500.00	-	2400.00	2600.00	58.00	60.00	57.00	58.00	
කෑගල්ල	500.00	600.00	900.00	1000.00	1350.00	1500.00	1750.00	1850.00	-	-	1700.00	1800.00	1800.00	1850.00	2500.00	2600.00	60.00	63.00	56.00	58.00
අම්පාර	400.00	400.00	-	-	1400.00	1400.00	2000.00	2000.00	-	-	-	-	-	2400.00	2400.00	58.00	58.00	60.00	60.00	
දෙහිඅත්තකණ්ඩිය	400.00	500.00	-	-	1200.00	1200.00	-	-	-	-	-	-	1600.00	1600.00	-	-	54.00	56.00	52.00	55.00
නුවරඑළිය	450.00	460.00	950.00	980.00	1200.00	1300.00	1700.00	1800.00	-	-	-	-	1600.00	1700.00	2350.00	2450.00	60.00	63.00	58.00	60.00
නුවර	460.00	500.00	840.00	900.00	1000.00	1200.00	1760.00	1900.00	2500.00	2700.00	1600.00	1700.00	1500.00	1600.00	2400.00	2480.00	60.00	62.00	58.00	60.00
පුත්තලම	450.00	600.00	700.00	800.00	800.00	1000.00	1200.00	1400.00	2200.00	2500.00	1000.00	1300.00	1400.00	1600.00	2350.00	2500.00	58.00	59.00	57.00	58.00
හම්බන්තොට	550.00	600.00	-	-	1300.00	1400.00	2000.00	2200.00	2300.00	2400.00	-	-	-	-	-	-	-	56.00	60.00	
රත්නපුරය	500.00	500.00	900.00	900.00	1000.00	1000.00	2000.00	2000.00	3000.00	3000.00	2200.00	2200.00	1600.00	1600.00	2600.00	2600.00	55.00	56.00	53.00	55.00
මාතර	550.00	600.00	900.00	1000.00	1400.00	1500.00	2000.00	2100.00	2200.00	2300.00	-	-	1400.00	1500.00	-	-	56.00	58.00	52.00	54.00
ගාල්ල	450.00	500.00	850.00	950.00	1000.00	1200.00	1800.00	2000.00	2400.00	2600.00	1500.00	1800.00	1600.00	1800.00	2400.00	2400.00	56.00	58.00	50.00	58.00
තිස්සමහාරාමය	-	-	-	-	1400.00	1600.00	2000.00	2200.00	2300.00	2400.00	-	-	-	-	-	-	-	58.00	60.00	
මීගොඩ	480.00	500.00	960.00	1000.00	-	-	2200.00	2200.00	-	-	-	-	-	2900.00	3000.00	58.00	58.00	56.00	57.00	
ඇඹිලිපිටිය	400.00	500.00	600.00	700.00	1000.00	1200.00	1800.00	2000.00	-	-	1500.00	1600.00	-	2100.00	2250.00	59.00	60.00	56.00	58.00	
යාපනය	400.00	450.00	800.00	850.00	900.00	950.00	-	-	2450.00	2600.00	1750.00	1850.00	2450.00	2600.00	-	-	60.00	62.00	60.00	62.00
වවුනියාව	550.00	600.00	800.00	860.00	1000.00	1150.00	1800.00	1950.00	-	-	1500.00	1600.00	1850.00	1900.00	2200.00	2250.00	59.00	62.00	57.00	60.00
මන්නාරම	400.00	500.00	700.00	800.00	800.00	1000.00	-	-	-	-	1200.00	1400.00	1800.00	2000.00	-	-	59.00	60.00	56.00	58.00
කිලිනොච්චිය	450.00	500.00	-	-	1000.00	1200.00	-	-	-	-	1500.00	1600.00	-	-	-	-	62.00	63.00	58.00	60.00
මුලතිව්	-	-	-	-	-	-	-	-	-	-	-	-	-	-	-	-	-	-	-	
මඩකලපුව	600.00	700.00	1000.00	1200.00	1400.00	1500.00	2200.00	2400.00	2200.00	2400.00	2200.00	2400.00	1800.00	2000.00	2700.00	2800.00	62.00	63.00	62.00	63.00
ත්‍රිකුණාමලය	570.00	600.00	950.00	1000.00	1350.00	1400.00	2150.00	2200.00	2250.00	2300.00	2000.00	2150.00	1900.00	2000.00	-	-	58.00	60.00	54.00	56.00
වෙයන්ගොඩ	500.00	500.00	800.00	800.00	-	-	2000.00	2000.00	-	-	2000.00	2000.00	2000.00	2000.00	2400.00	2400.00	56.00	60.00	55.00	60.00
ගලෙන්බිඳුණුවුව	500.00	500.00	900.00	900.00	1000.00	1000.00	2000.00	2000.00	2500.00	2500.00	1400.00	2000.00	1600.00	1600.00	2400.00	2400.00	-	-	58.00	58.00
බණ්ඩාරවෙල	500.00	560.00	900.00	950.00	900.00	1000.00	1800.00	1900.00	-	-	1400.00	1500.00	-	2200.00	2400.00	58.00	60.00	56.00	58.00	
මාතලේ	500.00	580.00	900.00	1000.00	1100.00	1200.00	2000.00	2200.00	2300.00	2400.00	1500.00	1600.00	1600.00	1700.00	2200.00	2300.00	58.00	59.00	57.00	58.00

වග අංක 12: සලකා බලන සිල්ලර වෙළඳපොලවල කරවල මිල ගණන් (කිලෝවකට රුපියල්)

සති අංක 06: 02 - 08 පෙබරවාරි 2024

ප්‍රදේශ	කරවල වර්ග													
	හාල්මැස්සා (ආනයනික)		කට්ටාවා		තෝරා		මෝරා		බලයා		අගුළුවා		සාලයා	
කොළඹ	1100.00	1400.00	2000.00	2600.00	-	-	2000.00	2600.00	1400.00	2000.00	1800.00	2600.00	1000.00	1200.00
ගම්පහ	1200.00	1300.00	2000.00	2400.00	3200.00	3200.00	2200.00	2200.00	1400.00	1600.00	2000.00	2200.00	1000.00	1000.00
කුරුණෑගල	1100.00	1300.00	1900.00	2200.00	3000.00	3100.00	2200.00	2400.00	1500.00	1500.00	-	-	900.00	1000.00
නිකවැරටිය	1100.00	1400.00	1800.00	2000.00	-	-	1800.00	2000.00	1200.00	1600.00	2000.00	2400.00	-	-
දඹුල්ල	1100.00	1200.00	2300.00	2500.00	-	-	2000.00	2300.00	1200.00	1300.00	1800.00	2000.00	-	-
අනුරාධපුරය	1200.00	1400.00	2000.00	2400.00	-	-	2200.00	2400.00	1200.00	1600.00	2200.00	2600.00	800.00	1000.00
තඹින්නේගම	1100.00	1300.00	2000.00	2200.00	-	-	-	-	1300.00	1400.00	-	-	900.00	900.00
පොළොන්නරුව	1300.00	1400.00	1800.00	2000.00	2800.00	2800.00	2200.00	2300.00	1300.00	1400.00	1800.00	2000.00	-	-
කළුතර	1250.00	1350.00	2000.00	2200.00	-	-	2200.00	2400.00	1500.00	1600.00	2200.00	2400.00	1000.00	1100.00
බදුල්ල	1200.00	1300.00	2000.00	2400.00	-	-	1800.00	2200.00	1200.00	1600.00	-	-	-	-
කැප්පෙට්පොළ	1180.00	1280.00	2300.00	2350.00	-	-	2360.00	2400.00	1380.00	1400.00	2160.00	2200.00	950.00	1050.00
මොණරාගල	1200.00	1400.00	2000.00	2200.00	-	-	2000.00	2200.00	1400.00	1600.00	2000.00	2200.00	800.00	900.00
කෑගල්ල	1150.00	1250.00	2000.00	2150.00	-	-	2000.00	2100.00	1200.00	1300.00	-	-	-	-
අම්පාර	1180.00	1250.00	2300.00	2300.00	-	-	2200.00	2250.00	1500.00	1600.00	-	-	-	-
දෙහිඅත්තකණ්ඩිය	1120.00	1200.00	2400.00	2400.00	-	-	2200.00	2200.00	1400.00	1600.00	-	-	-	-
නුවරඑළිය	1320.00	1340.00	2300.00	2400.00	-	-	2280.00	2320.00	1460.00	1480.00	2150.00	2180.00	960.00	1000.00
නුවර	1200.00	1400.00	2000.00	2400.00	-	-	2300.00	2400.00	1500.00	1600.00	2000.00	2200.00	1000.00	1100.00
පුත්තලම	1000.00	1300.00	2000.00	2500.00	2400.00	2500.00	2000.00	2150.00	1200.00	1350.00	1350.00	1900.00	800.00	1000.00
හම්බන්තොට	1200.00	1250.00	1900.00	2100.00	-	-	-	-	1100.00	1300.00	2000.00	2100.00	-	-
රත්නපුරය	1200.00	1360.00	2000.00	2400.00	-	-	1800.00	2120.00	1200.00	1440.00	2000.00	2200.00	800.00	800.00
මාතර	1200.00	1300.00	2000.00	2100.00	-	-	1800.00	2000.00	1300.00	1500.00	2000.00	2000.00	-	-
ගාල්ල	1100.00	1800.00	1800.00	2000.00	-	-	2200.00	2400.00	1300.00	1600.00	1800.00	2000.00	1000.00	1000.00
තිස්සමහාරාමය	1100.00	1500.00	2000.00	2000.00	-	-	1800.00	2000.00	1300.00	1700.00	2150.00	2150.00	1000.00	1200.00
මීගොඩ	1100.00	1200.00	2000.00	2400.00	-	-	1900.00	2200.00	1400.00	1600.00	2000.00	2000.00	800.00	800.00
ඇඹිලිපිටිය	1100.00	1400.00	2200.00	2500.00	-	-	2200.00	2400.00	1400.00	1600.00	2200.00	2400.00	800.00	900.00
යාපනය	1100.00	1300.00	1800.00	2000.00	3100.00	3250.00	2150.00	2300.00	1280.00	1350.00	-	-	-	-
වවුනියාව	-	-	1700.00	1760.00	-	-	1800.00	1900.00	1100.00	1150.00	-	-	800.00	860.00
මන්නාරම	1150.00	1300.00	1700.00	2000.00	-	-	1800.00	2000.00	1100.00	1200.00	900.00	1000.00	800.00	900.00
කිලිනොච්චිය	1100.00	1200.00	2400.00	2500.00	-	-	1800.00	1900.00	1200.00	1300.00	1000.00	1100.00	800.00	1000.00
මුලතිව්	-	-	-	-	-	-	-	-	-	-	-	-	-	-
මඩකලපුව	1200.00	1250.00	1800.00	2000.00	-	-	2100.00	2200.00	1200.00	1300.00	1100.00	1200.00	1000.00	1100.00
ත්‍රිකුණාමලය	1400.00	1450.00	2240.00	2300.00	-	-	-	-	1200.00	1250.00	1150.00	1200.00	940.00	980.00
වේයන්ගොඩ	1100.00	1320.00	1800.00	2000.00	-	-	2000.00	2000.00	1300.00	1400.00	1800.00	2200.00	1000.00	1100.00
ගලෙන්බිඳුණුවැව	1200.00	1400.00	2000.00	2400.00	-	-	2000.00	2200.00	1400.00	1800.00	2200.00	2400.00	800.00	1000.00
බණ්ඩාරවෙල	1200.00	1400.00	2200.00	2400.00	-	-	2000.00	2200.00	1400.00	1500.00	-	-	800.00	900.00
මාතලේ	1200.00	1400.00	2300.00	2400.00	-	-	2200.00	2300.00	1400.00	1500.00	1800.00	2000.00	800.00	800.00

වගු අංක 13: සලකා බලන සිල්ලර වෙළඳපොලවල මස් මිල ගණන් (කිලෝවකට රුපියල්)

සති අංක 06: 02 - 08 පෙබරවාරි 2024

ප්‍රදේශ	හරක් මස්	කුකුල් මස්		එළ මස්	ලෞරු මස්
		බ්‍රොයිලර්	කරි		
කොළඹ	2400.00 - 2500.00	1150.00 - 1300.00	1100.00 - 1400.00	3200.00 - 3400.00	1250.00 - 1300.00
ගම්පහ	2200.00 - 2200.00	1200.00 - 1250.00	-	3300.00 - 3300.00	1200.00 - 1200.00
කුරුණෑගල	2000.00 - 2200.00	1100.00 - 1200.00	-	3000.00 - 3200.00	1350.00 - 1400.00
නිකවැරටිය	2200.00 - 2400.00	1150.00 - 1250.00	-	-	-
දඹුල්ල	-	1200.00 - 1250.00	-	-	1400.00 - 1500.00
අනුරාධපුරය	2000.00 - 2000.00	1100.00 - 1250.00	-	3300.00 - 3400.00	1300.00 - 1450.00
තඹිත්තේගම	2000.00 - 2200.00	1100.00 - 1180.00	1100.00 - 1300.00	-	1450.00 - 1500.00
පොළොන්නරුව	1800.00 - 1800.00	1200.00 - 1280.00	-	-	-
කළුතර	2100.00 - 2200.00	1200.00 - 1280.00	-	-	1280.00 - 1320.00
බදුල්ල	2100.00 - 2100.00	1300.00 - 1350.00	-	2900.00 - 2900.00	-
කැප්පෙට්පොළ	2100.00 - 2200.00	1150.00 - 1280.00	1380.00 - 1400.00	3000.00 - 3100.00	-
මොණරාගල	2100.00 - 2100.00	1250.00 - 1350.00	-	2800.00 - 3000.00	1450.00 - 1600.00
කෑගල්ල	2200.00 - 2200.00	1180.00 - 1290.00	-	3000.00 - 3000.00	1500.00 - 1700.00
අම්පාර	2200.00 - 2200.00	-	1150.00 - 1200.00	-	1500.00 - 1700.00
දෙහිඅත්තකණ්ඩිය	1900.00 - 1900.00	1180.00 - 1200.00	-	-	1230.00 - 1500.00
නුවරඑළිය	2200.00 - 2300.00	1180.00 - 1280.00	1390.00 - 1450.00	3200.00 - 3300.00	1500.00 - 1600.00
නුවර	2200.00 - 2200.00	1120.00 - 1140.00	1300.00 - 1350.00	3000.00 - 3100.00	1450.00 - 1500.00
පුත්තලම	2000.00 - 2200.00	1160.00 - 1300.00	-	3200.00 - 3200.00	-
හම්බන්තොට	-	1180.00 - 1200.00	-	-	-
රත්නපුරය	2200.00 - 2200.00	1100.00 - 1300.00	1200.00 - 1350.00	3200.00 - 3200.00	1200.00 - 1200.00
මාතර	-	1180.00 - 1200.00	-	-	-
ගාල්ල	2200.00 - 2200.00	1150.00 - 1200.00	-	3200.00 - 3200.00	-
තිස්සමහාරාමය	-	1150.00 - 1250.00	-	2800.00 - 2800.00	1500.00 - 1650.00
මීගොඩ	-	1150.00 - 1220.00	1300.00 - 1350.00	3300.00 - 3300.00	1500.00 - 1500.00
ඇඹිලිපිටිය	2150.00 - 2200.00	1100.00 - 1200.00	1200.00 - 1300.00	2900.00 - 3000.00	1450.00 - 1600.00
යාපනය	2000.00 - 2100.00	1150.00 - 1200.00	1450.00 - 1550.00	3450.00 - 3500.00	-
වවුනියාව	2000.00 - 2200.00	1350.00 - 1400.00	-	2950.00 - 3100.00	-
මන්නාරම	1800.00 - 2000.00	1360.00 - 1360.00	1600.00 - 1650.00	-	-
කිලිනොච්චිය	1900.00 - 1950.00	1350.00 - 1400.00	1600.00 - 1650.00	3000.00 - 3200.00	-
මුලතිව්	-	-	-	-	-
මඩකලපුව	1700.00 - 1800.00	1240.00 - 1260.00	1500.00 - 1600.00	3200.00 - 3400.00	-
ත්‍රිකුණාමලය	1960.00 - 2000.00	1200.00 - 1300.00	1580.00 - 1640.00	3580.00 - 3600.00	-
වේයන්ගොඩ	2200.00 - 2200.00	1150.00 - 1150.00	-	2950.00 - 3000.00	1300.00 - 1300.00
ගලෙන්බිඳුණුවාව	1900.00 - 1900.00	1140.00 - 1170.00	-	-	1400.00 - 1500.00
බණ්ඩාරවෙල	2000.00 - 2200.00	1200.00 - 1250.00	-	3000.00 - 3200.00	-
මාතලේ	2000.00 - 2200.00	1200.00 - 1260.00	1400.00 - 1500.00	2800.00 - 3000.00	1500.00 - 1600.00

වගු අංක 14: පිටකොටුව නොග වෙළඳපොළෙහි නොග මිල ගණන් (කිලෝවකට රුපියල්)
සති අංක 06: 02 - 08 පෙබරවාරි 2024

වර්ගය	පරාසය	මිල ගණන් වල සාමාන්‍ය			මිල වෙනස්වීම %		වර්ගය	පරාසය	මිල ගණන් වල සාමාන්‍ය			මිල වෙනස්වීම %		
		මෙම සතිය	පසුගිය සතිය	පසුගිය වසර	පසුගිය සතියට	පසුගිය වසරට			මෙම සතිය	පසුගිය සතිය	පසුගිය වසර	පසුගිය සතියට	පසුගිය වසරට	
පහසු							පොල් (ගෙවියකට රු.)							
දේශීය							ලොකු	95.00	100.00	97.22	99.00	99.00	-1.80	-1.80
සමබා 1	235.00 - 240.00	237.50	240.63	211.20	-1.30	12.45	කුඩා	80.00	85.00	82.78	85.50	90.60	-3.18	-8.63
සමබා 2	225.00 - 230.00	228.00	234.14	205.30	-2.62	11.06								
කිරි සමබා	320.00 - 335.00	327.50	345.00	219.00	-5.07	49.54	පළතුරු (ගෙවියකට රු.)							
නාඩු 1	195.00 - 205.00	198.75	207.22	187.50	-4.09	6.00	කෙසෙල්							
නාඩු 2	190.00 - 193.00	190.75	200.90	180.50	-5.05	5.68	ඇඹුල් (කි. රු.)	100.00	150.00	122.50	135.83	200.00	-9.82	-38.75
රතු කැකුළු	170.00 - 180.00	175.00	177.22	175.00	-1.25	0.00	කෝලිකුටු (කි. රු.)	200.00	300.00	254.17	285.83	361.54	-11.08	-29.70
සුදු කැකුළු	190.00 - 200.00	194.44	196.25	172.50	-0.92	12.72	සීනි (කි. රු.)	100.00	150.00	128.33	120.00	136.15	6.94	-5.74
ආනයනික							ආනමාලු	27.00	32.00	28.62	28.83	20.58	-0.76	39.02
සමබා	270.00 - 280.00	273.57	276.25	192.90	-0.97	41.82	ඇමිටුන්	32.00	36.00	34.33	35.67	24.92	-3.74	37.79
නාඩු	-	-	165.30	-	-	-	පැපොල් (කි. රු.)	100.00	180.00	144.17	149.17	161.43	-3.35	-10.69
රතු කැකුළු	-	-	159.80	-	-	-	වැල් දොඩම්	90.00	150.00	113.33	115.56	66.67	-1.92	70.00
සුදු කැකුළු	-	-	-	-	-	-	අන්නායි (ලොකු)	750.00	850.00	803.33	762.50	397.50	5.36	102.10
විශේෂ මිල							අන්නායි (මධ්‍යම)	580.00	660.00	621.11	580.00	328.89	7.09	88.85
ආනයනික	850.00 - 980.00	907.50	933.75	1213.50	-2.81	-25.22	අන්නායි (කුඩා)	480.00	540.00	504.44	462.50	263.75	9.07	91.26
එඳු							අඹ							
සිනන්	-	-	-	-	-	-	බට්ටි	-	-	-	31.56	-	-	-
වෙදාලන්	-	-	-	-	-	-	කර්තකොලොම්බන්	250.00	260.00	255.00	175.71	209.23	45.12	21.88
ආනයනික	200.00 - 240.00	218.33	252.14	324.50	-13.41	-32.72	විලාඩ්	-	-	-	-	-	-	-
ලොකු එඳු							කොහු	-	-	-	-	-	-	-
ආනයනික	270.00 - 340.00	308.86	326.25	112.50	-5.33	174.54	වෙනත් පළතුරු							
දේශීය	-	-	-	-	-	-	දිවුල්	70.00	80.00	74.50	55.09	41.11	35.23	81.22
අර්ධාපල්							දොඩම්	50.00	70.00	60.00	63.89	21.33	-6.09	181.25
වැලිමඩ	-	-	-	-	-	-	අලිගැටපේර	240.00	260.00	252.22	200.00	147.69	26.11	70.78
නුවරඑළිය	310.00 - 330.00	315.56	317.50	275.00	-0.61	14.75	බෙලි	20.00	28.00	23.89	28.86	17.70	-17.22	34.97
ආනයනික	110.00 - 200.00	157.78	195.00	110.56	-19.09	42.71	මිදි (කිලෝවකට රු.)	1550.00	1900.00	1728.57	1533.33	1966.67	12.73	-12.11
ධාන්‍ය							කැමිලි	100.00	120.00	110.00	100.00	117.50	10.00	-6.38
මුං ඇට	950.00 - 1050.00	988.33	975.00	1332.14	1.37	-25.81	මාළු							
කඩිපි (සුදු)	1000.00 - 1050.00	1015.00	1083.33	1036.67	-6.31	-2.09	සාලයා	200.00	300.00	254.00	243.00	463.00	4.53	-45.14
කඩිපි (රතු)	850.00 - 950.00	888.33	913.33	1041.67	-2.74	-14.72	හුරුල්ලා	450.00	650.00	543.00	478.18	751.00	13.56	-27.70
රතු පරිප්පු	295.00 - 300.00	298.33	296.67	338.00	0.56	-11.74	බලයා	600.00	800.00	713.00	642.00	713.00	11.06	0.00
එළවළු							කෙලවිල්ලා	950.00	1400.00	1184.00	1124.00	1298.00	5.34	-8.78
බට්ටි බෝංචි	-	-	-	-	-	-	තෝරා	1700.00	2500.00	2010.00	1935.00	2135.00	3.88	-5.85
කොළ බෝංචි	450.00 - 700.00	576.00	587.00	381.00	-1.87	51.18	පර්පි	1000.00	1550.00	1279.00	1324.00	1273.00	-3.40	0.47
කැරට්	600.00 - 1000.00	775.00	1240.00	107.00	-37.50	624.30	මෝරා	850.00	1000.00	943.00	1040.00	904.29	-9.33	4.28
ලීක්ස්	350.00 - 450.00	401.00	426.00	204.00	-5.87	96.57	ඉස්සා	1400.00	1650.00	1545.00	1810.00	1514.00	-14.64	2.05
බට්ටි රූට්	560.00 - 700.00	618.00	625.00	133.08	-1.12	364.39	කලපන්	1650.00	2200.00	1870.00	1675.00	1560.00	11.64	19.87
තෝරෝල්	250.00 - 350.00	295.00	351.00	133.00	-15.95	121.80	බිත්තර							
රූට්	100.00 - 150.00	123.00	152.00	51.67	-19.08	138.06	දුඹුරු	58.00	59.00	58.50	57.75	45.50	1.30	28.57
ගෝරා	400.00 - 450.00	426.00	551.00	44.55	-22.69	856.33	සුදු	56.00	57.00	56.50	55.50	43.50	1.80	29.89
කන්නාලි	650.00 - 700.00	676.00	598.00	252.00	13.04	168.25	කරවල							
බණ්ඩක්කා	250.00 - 300.00	270.00	334.00	188.00	-19.16	43.62	හාල්මැස්සා	1650.00	1800.00	1719.00	1800.00	1321.00	-4.50	30.13
මමබු	250.00 - 450.00	354.00	516.00	116.00	-31.40	205.17	හාල්මැස්සා (ආනයනික)	950.00	1100.00	1044.17	1006.67	932.50	3.73	11.97
මාළු මිරිස්	800.00 - 900.00	837.00	845.00	566.00	-0.95	47.88	කට්ටා	-	-	-	-	-	-	-
වට්ටක්කා	200.00 - 280.00	238.00	187.00	72.00	27.27	230.56	කට්ටා (ආනයනික)	1300.00	1450.00	1381.00	1375.00	1706.67	0.44	-19.08
පිපික්කා	60.00 - 80.00	72.00	79.00	134.00	-8.86	-46.27	තෝරා	-	-	-	-	-	-	-
කරවිල	350.00 - 400.00	376.00	426.00	262.00	-11.74	43.51	තෝරා (ආනයනික)	-	-	-	-	-	-	-
පතෝල	200.00 - 280.00	245.00	376.00	138.00	-34.84	77.54	මෝරා	1750.00	1850.00	1802.00	1856.00	1716.00	-2.91	5.01
මුරුංගා	-	-	-	-	-	-	මෝරා (ආනයනික)	-	-	-	-	-	-	-
වැටකොළ	280.00 - 350.00	309.00	366.00	210.00	-15.57	47.14	බලයා	900.00	1100.00	997.00	1029.00	879.00	-3.11	13.42
මැ කරල්	200.00 - 300.00	240.00	261.00	126.00	-8.05	90.48	අඹුල්ලා	-	-	-	-	-	-	-
අළු කොසල්	250.00 - 300.00	276.00	317.00	219.00	-12.93	26.03	අඹුල්ලා (ආනයනික)	-	-	-	-	-	-	-
අඹු මිරිස්	800.00 - 1100.00	970.00	802.00	278.00	20.95	248.92	අඹුල්ලා	-	-	-	-	-	-	-
දෙහි	140.00 - 160.00	151.00	169.00	94.00	-10.65	60.64	අඹුල්ලා (ආනයනික)	1450.00	1550.00	1490.00	1492.00	1680.00	-0.13	-11.31
දේශීය අලු							මඩුවා	1350.00	1450.00	1396.00	1396.00	1290.00	0.00	8.22
බතල	150.00 - 180.00	160.00	179.00	131.00	-10.61	22.14	මඩුවා (ආනයනික)	-	-	-	-	-	-	-
මඤ්ඤාක්කා	100.00 - 120.00	111.00	112.00	168.00	-0.89	-33.93	කෝටුවා	-	-	-	-	-	-	-
කොළ එළවළු (මිරිසකට රු.)							කෝටුවා (ආනයනික)	-	-	-	-	-	-	-
මුතු අඹුල්ලා	45.00 - 50.00	47.50	47.50	42.00	0.00	13.10	සාලයා	450.00	550.00	501.67	504.17	842.00	-0.50	-40.42
කංකුන්	45.00 - 50.00	47.50	47.50	42.00	0.00	13.10	සාලයා (ආනයනික)	-	-	-	-	-	-	-
ගොටුකොළ (කි.රු.)	280.00 - 300.00	290.00	337.50	223.00	-14.07	30.04								

සලකා බලන සතිය : සති අංක 06: 02 - 08 පෙබරවාරි 2024
පසුගිය සතිය : සති අංක 05: 26 ජනවාරි - 01 පෙබරවාරි 2024

වගු අංක 15: කොළඹ හා අවට සිල්ලර වෙළඳපලවල මිල ගණන් (කිලෝවකට රුපියල්)

සති අංක 06: 02 - 08 පෙබරවාරි 2024

වර්ගය	පරාසය	මිල ගණන් වල සාමාන්‍ය			මිල වෙනස්වීම		වර්ගය	පරාසය	මිල ගණන් වල සාමාන්‍ය			මිල වෙනස්වීම	
		මෙම සතිය	පසුගිය සතිය	පසුගිය වසර	පසුගිය සතියට	පසුගිය වසරට %			මෙම සතිය	පසුගිය සතිය	පසුගිය වසර	පසුගිය සතියට	පසුගිය වසරට %
සහල්							සහල් (ගෙඩියකට රු.)						
දේශීය							ලොකු	100.00 - 120.00	116.33	119.52	116.88	-3.18	-0.46
සමබා 1	230.00 - 270.00	251.08	251.11	227.93	-0.03	10.16	කුඩා	90.00 - 110.00	101.67	104.23	95.91	-2.56	6.00
සමබා 2	-	-	-	216.67	-	-							
කිරි සමබා	360.00 - 390.00	378.95	372.00	249.39	6.95	51.95	පළතුරු (ගෙඩියකට රු.)						
නාඬු 1	220.00 - 230.00	223.17	222.74	220.63	0.42	1.15	කෙසෙල්						
නාඬු 2	-	-	-	210.94	-	-	ඇඹුල් (කි. රු.)	160.00 - 280.00	218.04	238.00	261.00	-19.96	-16.46
රතු කැකුළු	190.00 - 220.00	203.57	204.38	203.75	-0.80	-0.09	කෝලිකුටුටු (කි. රු.)	300.00 - 500.00	425.52	446.19	450.31	-20.67	-5.51
සුදු කැකුළු	210.00 - 220.00	215.36	216.00	199.71	-0.64	7.84	සීනි (කි. රු.)	150.00 - 260.00	218.57	213.48	211.71	5.09	3.24
ආනයනික							ආනමාලු	30.00 - 37.00	34.03	36.78	29.63	-2.75	14.87
සමබා	280.00 - 300.00	296.88	292.67	217.17	4.21	36.70	ඇම්බුන්	40.00 - 52.00	45.82	48.39	37.40	-2.57	22.52
නාඬු	-	-	-	189.35	-	-	පැපොල් (කි. රු.)	200.00 - 300.00	245.19	272.80	295.63	-27.61	-17.06
රතු කැකුළු	-	-	-	-	-	-	වැල් දොඩම්	100.00 - 200.00	148.75	181.43	87.44	-32.68	70.12
සුදු කැකුළු	-	-	-	181.83	-	-	අන්නාසි (ලොකු)	780.00 - 900.00	819.00	782.50	508.67	36.50	61.01
විශේෂ මිලිස්							අන්නාසි (මධ්‍යම)	600.00 - 750.00	680.00	638.44	454.00	41.56	49.78
ආනයනික	1100.00 - 1400.00	1262.50	1273.21	1694.14	-10.71	-25.48	අන්නාසි (කුඩා)	500.00 - 630.00	553.85	522.35	355.28	31.49	55.89
එඤ්ඤ							අඹ						
සිනන්	-	-	-	-	-	-	බෙට්ටි	-	-	-	-	-	-
වේදාලන්	-	-	-	-	-	-	කර්කකොලොම්බන්	-	-	230.00	310.50	-	-
ආනයනික	350.00 - 480.00	391.79	434.52	611.07	-42.73	-35.89	විලාඩ්	-	-	-	-	-	-
ලොකු එඤ්ඤ							කොහු	-	-	-	-	-	-
ආනයනික	350.00 - 450.00	411.43	447.42	169.71	-35.99	142.44	වෙනත් පළතුරු						
දේශීය	-	-	-	-	-	-	දිවුල්	80.00 - 140.00	110.00	87.20	96.55	22.80	13.93
අර්බාපල්							දොඩම්	60.00 - 160.00	107.11	113.80	75.17	-6.69	42.48
වැලිමඩ	-	-	-	-	-	-	අලිගැටපේර	260.00 - 300.00	280.00	264.00	216.15	16.00	29.54
නුවරඑළිය	380.00 - 440.00	406.32	415.65	362.86	-9.34	11.98	බෙලි	30.00 - 100.00	69.55	73.37	66.43	-3.82	4.69
ආනයනික	180.00 - 240.00	209.29	210.31	174.69	-1.03	19.81	මිදි (කිලෝවකට රු.)	1700.00 - 2500.00	2142.11	2100.00	2484.62	-3.33	-13.79
ධාන්‍ය							කැමිලි	120.00 - 150.00	147.08	145.20	144.12	1.88	2.06
මුං ඇට	1100.00 - 1300.00	1214.29	1196.55	1470.91	17.73	-17.45	මාළු						
කඩිසි (සුදු)	1200.00 - 1300.00	1220.83	1225.00	1370.58	-4.17	-10.93	සාලයා	320.00 - 720.00	548.42	520.45	624.20	27.97	-12.14
කඩිසි (රතු)	1200.00 - 1300.00	1216.00	1220.00	1400.00	-4.00	-13.14	හුරුල්ලා	600.00 - 1000.00	863.13	830.53	1039.05	32.60	-16.93
රතු පරිප්පු	320.00 - 360.00	341.43	340.63	374.71	0.80	-8.88	බලයා	800.00 - 1500.00	1300.00	1277.00	1340.00	23.00	-2.99
එළවළු							කෙලවල්ලා	1100.00 - 2600.00	2018.42	2004.21	1974.55	14.21	2.22
බටර් බෝංචි	-	-	-	-	-	-	තෝරා	2400.00 - 3800.00	2927.78	3233.33	3175.29	-305.56	-7.80
කොළ බෝංචි	500.00 - 1000.00	777.59	941.85	477.41	-164.27	62.88	පරවි	1200.00 - 2400.00	1951.67	2256.67	2053.00	-305.00	-4.94
කැරට්	660.00 - 1600.00	1151.67	1540.00	232.26	-388.33	395.86	මෝරා	-	-	-	-	-	-
ලීක්ස්	420.00 - 860.00	651.72	677.60	331.48	-25.88	96.61	ඉස්සා	1800.00 - 2000.00	1978.95	2085.00	1989.52	-106.05	-0.53
බීට් රූට්	580.00 - 860.00	705.60	957.06	281.43	-251.46	150.72	තලපත්	1800.00 - 3000.00	2736.84	2726.32	2530.40	10.53	8.16
තෝරෝල්	360.00 - 700.00	522.08	639.23	258.52	-117.15	101.95	චීස්						
රාඬු	160.00 - 420.00	294.48	318.18	160.74	-23.70	83.20	දුඹුරු	60.00 - 60.00	60.00	59.41	46.33	0.59	29.50
ගෝටා	500.00 - 800.00	642.59	734.44	153.57	-91.85	318.43	සුදු	58.00 - 58.00	58.00	57.00	44.33	1.00	30.83
කක්කාලි	700.00 - 1100.00	914.64	860.37	361.43	54.27	153.06	කරවිල						
බණ්ඩක්කා	350.00 - 660.00	473.79	561.54	291.48	-87.75	62.55	හාල්මැස්සා	1800.00 - 2000.00	1937.50	2178.95	1777.78	-241.45	8.98
වමබඩු	400.00 - 700.00	575.36	740.37	239.64	-165.01	140.09	හාල්මැස්සා (ආනයනික)	1100.00 - 1400.00	1275.00	1292.59	1358.62	-17.59	-6.15
මාළු මිරිස්	1000.00 - 1400.00	1175.00	1193.85	810.36	-18.85	45.00	කට්ටාටා	2000.00 - 2600.00	2200.00	2159.26	2469.57	40.74	-10.92
වට්ටක්කා	240.00 - 420.00	336.55	311.85	177.86	24.70	89.23	තෝරා	-	-	-	-	-	-
පිපිස්සා	100.00 - 260.00	199.66	205.77	211.48	-6.11	-5.59	මෝරා	2000.00 - 2600.00	2300.00	2370.37	2412.50	-70.37	-4.66
කරවිල	400.00 - 760.00	600.34	660.00	396.79	-59.66	51.30	බලයා	1400.00 - 2000.00	1721.05	1735.71	1507.14	-14.66	14.19
පතෝල	340.00 - 600.00	476.79	561.85	290.74	-85.07	63.99	අඹුල්ලා	1800.00 - 2600.00	2400.00	2533.33	2391.67	-133.33	0.35
මුරුංගා	-	-	-	-	-	-	මඩුඩා	-	-	-	-	-	-
වැටකොළ	340.00 - 660.00	532.22	556.36	391.79	-24.14	35.85	සාලයා	1000.00 - 1200.00	1086.36	1057.14	1224.14	29.22	-11.25
මැකරල්	350.00 - 520.00	421.43	486.67	287.41	-65.24	46.63	මස්						
අළු කෙසෙල්	320.00 - 560.00	440.74	444.55	304.44	-3.80	44.77	හරක් මස්	2400.00 - 2500.00	2466.67	2275.00	2142.86	191.67	15.11
අඹු මිරිස්	1100.00 - 1600.00	1448.28	1438.46	467.04	9.81	210.10	කුකුල් මස් (මොයිලර්)	1150.00 - 1300.00	1242.22	1262.22	1219.09	-20.00	1.90
දෙහි	240.00 - 560.00	385.77	392.08	297.14	-6.31	29.83	කුකුල් මස් (කරි)	1100.00 - 1400.00	1268.75	1157.78	1420.00	110.97	-10.65
දේශීය ඇඳ							එළු මස්	3200.00 - 3400.00	3325.00	3250.00	2977.78	75.00	11.66
බතල	260.00 - 400.00	335.00	351.85	222.31	-16.85	50.69	ලෞරු මස්	1250.00 - 1300.00	1283.33	1283.33	1737.14	0.00	-26.12
මසුදැකූකා	160.00 - 280.00	225.60	229.58	221.43	-3.98	1.88							
කොළ එළවළු (මිලියකට රු.)													
මුතුසුටුරුන්ත	70.00 - 100.00	84.67	83.93	74.50	0.74	13.65							
කංකුන්	70.00 - 100.00	84.67	83.93	74.50	0.74	13.65							
ගොටුකොළ (කි.රු.)	120.00 - 140.00	121.33	122.40	117.50	-1.07	3.26							

සලකා බලන සතිය : සති අංක 06: 02 - 08 පෙබරවාරි 2024

පසුගිය සතිය : සති අංක 05: 26 ජනවාරි - 01 පෙබරවාරි 2024

වගු අංක 16: ගොවිපල මිල ගණන් (කිලෝවකට රුපියල්)

සති අංක 06: 02 - 08 පෙබරවාරි 2024

හෝග වර්ග	පරාසය	සාමාන්‍ය මිල	හෝග වර්ග	පරාසය	සාමාන්‍ය මිල	හෝග වර්ග	පරාසය	සාමාන්‍ය මිල
ඒ			එළවළු (උඩරට)			පතෝල		
කෙටි වී (සුදු)			බෝංචි			දඹුල්ල	200.00 - 230.00	216.00
අනුරාධපුරය	110.00 - 120.00	114.00	දඹුල්ල	590.00 - 630.00	612.00	හම්බන්තොට	180.00 - 230.00	208.00
පොළොන්නරුව	101.00 - 125.00	111.42	වැලිමඩ	480.00 - 520.00	500.00	ඇඹිලිපිටිය	270.00 - 300.00	285.00
කලාවැව	110.00 - 120.00	116.00	බදුල්ල	-	-	මාතර	-	-
කුරුණෑගල	105.00 - 126.00	117.20	කැරට			අනුරාධපුරය	250.00 - 270.00	258.00
දෙහිඅත්තකණ්ඩිය	115.00 - 117.18	116.39	නුවරඑළිය	680.00 - 740.00	704.00	වැටකොළ		
නිකවැරටිය	100.00 - 120.00	109.29	වැලිමඩ	450.00 - 480.00	466.00	දඹුල්ල	172.50 - 190.00	183.50
අම්පාර	-	-	හඟුරන්කෙත	620.00 - 800.00	704.00	හම්බන්තොට	250.00 - 280.00	265.00
දිග වී (සුදු)			ලික්ක			ඇඹිලිපිටිය	300.00 - 320.00	310.00
අනුරාධපුරය	100.00 - 110.00	104.00	නුවරඑළිය	650.00 - 750.00	710.00	මාතර	-	-
පොළොන්නරුව	85.00 - 109.00	95.58	වැලිමඩ	300.00 - 330.00	314.00	අනුරාධපුරය	260.00 - 280.00	268.00
කලාවැව	100.00 - 110.00	106.60	බීට රූට			අඹු මිරිස්		
කුරුණෑගල	85.00 - 110.00	100.60	නුවරඑළිය	380.00 - 420.00	396.00	දඹුල්ල	900.00 - 1000.00	930.00
දෙහිඅත්තකණ්ඩිය	86.00 - 105.00	97.67	දඹුල්ල	-	-	හම්බන්තොට	-	-
ඇඹිලිපිටිය	-	-	කුරුණෑගල	-	-	ඇඹිලිපිටිය	960.00 - 1000.00	980.00
නිකවැරටිය	85.00 - 110.00	98.14	වැලිමඩ	350.00 - 380.00	363.33	පුත්තලම	700.00 - 900.00	790.00
මාතර	-	-	හඟුරන්කෙත	360.00 - 430.00	391.00	අනුරාධපුරය	1000.00 - 1050.00	1020.00
හම්බන්තොට	-	-	තෝකෝල්			වට්ටක්කා		
අම්පාර	78.00 - 100.00	87.60	නුවරඑළිය	280.00 - 320.00	302.00	දඹුල්ල	200.00 - 220.00	208.00
දිග වී (රතු)			වැලිමඩ	300.00 - 330.00	314.00	හම්බන්තොට	180.00 - 220.00	205.00
මාතර	90.00 - 95.00	93.75	හඟුරන්කෙත	200.00 - 220.00	210.00	ඇඹිලිපිටිය	200.00 - 220.00	210.00
හම්බන්තොට	92.00 - 95.00	93.75	රාඹු			මාතර	-	-
ඇඹිලිපිටිය	95.00 - 100.00	97.20	නුවරඑළිය	70.00 - 80.00	74.00	අනුරාධපුරය	170.00 - 190.00	178.00
කීරි සම්බා			වැලිමඩ	50.00 - 60.00	55.00	මොණරාගල	160.00 - 180.00	168.00
අනුරාධපුරය	130.00 - 140.00	135.00	හම්බන්තොට	120.00 - 130.00	125.00	පිපිඤ්ඤා		
පොළොන්නරුව	117.00 - 140.00	127.17	හඟුරන්කෙත	-	-	අනුරාධපුරය	70.00 - 80.00	74.00
කලාවැව	130.00 - 145.00	138.00	ගෝවා			දඹුල්ල	48.00 - 55.00	51.00
කුරුණෑගල	115.00 - 140.00	130.00	නුවරඑළිය	350.00 - 380.00	364.00	හම්බන්තොට	50.00 - 60.00	55.00
දෙහිඅත්තකණ්ඩිය	148.00 - 156.00	152.33	වැලිමඩ	300.00 - 320.00	312.00	මාතර	50.00 - 60.00	53.75
රතු එඹු			බදුල්ල	-	-	මෑ කරල්		
පුත්තලම	200.00 - 250.00	236.00	හඟුරන්කෙත	400.00 - 450.00	425.00	දඹුල්ල	220.00 - 230.00	226.00
යාපනය	220.00 - 250.00	234.00	කක්කාලි			හම්බන්තොට	120.00 - 130.00	125.00
ලොකු එඹු			වැලිමඩ	480.00 - 520.00	504.00	ඇඹිලිපිටිය	250.00 - 280.00	268.00
දඹුල්ල	-	-	හම්බන්තොට	-	-	මාතර	200.00 - 220.00	207.50
කලාවැව	-	-	දඹුල්ල	590.00 - 630.00	610.00	අනුරාධපුරය	220.00 - 240.00	228.00
අනුරාධපුරය	-	-	හඟුරන්කෙත	450.00 - 500.00	474.00	අළු කෙසෙල්		
අර්කාපල්			එළවළු (පහතරට)			හම්බන්තොට	-	-
නුවරඑළිය	280.00 - 295.00	289.00	බණ්ඩක්කා			ඇඹිලිපිටිය	150.00 - 180.00	164.00
බදුල්ල	-	-	අනුරාධපුරය	280.00 - 300.00	288.00	මාතර	155.00 - 170.00	161.25
වැලිමඩ	250.00 - 260.00	253.00	දඹුල්ල	290.00 - 300.00	296.00	දෙහි		
ධාන්‍ය			හම්බන්තොට	280.00 - 320.00	296.00	හම්බන්තොට	-	-
මුං ඇට			ඇඹිලිපිටිය	220.00 - 240.00	232.50	ඇඹිලිපිටිය	100.00 - 120.00	110.00
හම්බන්තොට	-	-	මාතර	260.00 - 290.00	275.00	මොණරාගල	80.00 - 90.00	84.00
මොණරාගල	750.00 - 800.00	770.00	වම්බු			පලතුරු (කි.ගැ.රු.)		
ඇඹිලිපිටිය	820.00 - 850.00	836.67	අනුරාධපුරය	300.00 - 320.00	308.00	කෙසෙල්		
නිකවැරටිය	700.00 - 725.00	706.25	දඹුල්ල	260.00 - 320.00	290.00	ඇඹුල්		
අනුරාධපුරය	800.00 - 850.00	825.00	හම්බන්තොට	-	-	මොණරාගල	90.00 - 95.00	92.00
කරපි			ඇඹිලිපිටිය	320.00 - 350.00	335.00	ඇඹිලිපිටිය	50.00 - 80.00	64.00
හම්බන්තොට	-	-	මාතර	360.00 - 400.00	375.00	හම්බන්තොට	90.00 - 110.00	102.50
නිකවැරටිය	675.00 - 750.00	700.00	වැලිමඩ	250.00 - 280.00	266.00	කෝලිකුටුටු		
මොණරාගල	700.00 - 750.00	720.00	මාළු මිරිස්			මොණරාගල	250.00 - 280.00	262.00
ඇඹිලිපිටිය	790.00 - 800.00	795.00	බදුල්ල	-	-	ඇඹිලිපිටිය	180.00 - 220.00	200.00
බඩ ඉරිඟු			වැලිමඩ	700.00 - 760.00	736.00	හම්බන්තොට	-	-
අනුරාධපුරය	115.00 - 125.00	120.00	කරවිල			පැපොල්		
කලාවැව	80.00 - 120.00	95.00	අනුරාධපුරය	400.00 - 420.00	408.00	මොණරාගල	100.00 - 140.00	116.00
තල			දඹුල්ල	380.00 - 390.00	383.33	ඇඹිලිපිටිය	140.00 - 160.00	150.00
අනුරාධපුරය	600.00 - 650.00	625.00	හම්බන්තොට	-	-	හම්බන්තොට	120.00 - 130.00	125.00
කලාවැව	-	-	ඇඹිලිපිටිය	400.00 - 450.00	428.00	අන්තාපි		
උඳු			මාතර	370.00 - 400.00	385.00	දිවුලපිටිය	-	-
අනුරාධපුරය	600.00 - 700.00	650.00						
කලාවැව	500.00 - 600.00	550.00						

වර්ගය	පැළියගොඩ	මහරගම	කිරුපන	නුගේගොඩ	නාරාහේන්පිට	දෙමටගොඩ	කොටලග	කඩවක	කිරිඳිගොඩ
සහල්									
දේශීය									
සමබා 1	260.00 - 270.00	230.00 - 270.00	230.00 - 270.00	230.00 - 230.00	230.00 - 270.00	230.00 - 270.00	250.00 - 260.00	230.00 - 260.00	230.00 - 260.00
සමබා 2	-	-	-	-	-	-	-	-	-
කිරි සමබා	360.00 - 380.00	380.00 - 380.00	380.00 - 380.00	380.00 - 380.00	380.00 - 380.00	380.00 - 380.00	380.00 - 390.00	380.00 - 390.00	380.00 - 380.00
නාඩු 1	220.00 - 230.00	220.00 - 230.00	220.00 - 230.00	220.00 - 230.00	220.00 - 230.00	220.00 - 230.00	220.00 - 230.00	220.00 - 230.00	220.00 - 230.00
නාඩු 2	-	-	-	-	-	-	-	-	-
රතු කැකුළු	200.00 - 210.00	190.00 - 200.00	190.00 - 200.00	200.00 - 210.00	200.00 - 210.00	210.00 - 220.00	200.00 - 210.00	210.00 - 210.00	210.00 - 210.00
සුදු කැකුළු	210.00 - 220.00	210.00 - 220.00	210.00 - 220.00	210.00 - 220.00	220.00 - 220.00	220.00 - 220.00	210.00 - 220.00	210.00 - 220.00	220.00 - 220.00
ආනයනික									
සමබා	280.00 - 300.00	300.00 - 300.00	300.00 - 300.00	300.00 - 300.00	300.00 - 300.00	300.00 - 300.00	300.00 - 300.00	300.00 - 300.00	300.00 - 300.00
නාඩු	-	-	-	-	-	-	-	-	-
රතු කැකුළු	-	-	-	-	-	-	-	-	-
සුදු කැකුළු	-	-	-	-	-	-	-	-	-
විදේශීය මිලිස්									
ආනයනික	1100.00 - 1200.00	1200.00 - 1400.00	1300.00 - 1400.00	1300.00 - 1400.00	1400.00 - 1400.00	1200.00 - 1300.00	1200.00 - 1300.00	1300.00 - 1300.00	1300.00 - 1300.00
රතු එණු									
සිනන්	-	-	-	-	-	-	-	-	-
වේදාලන්	-	-	-	-	-	-	-	-	-
ආනයනික	350.00 - 360.00	400.00 - 480.00	400.00 - 480.00	400.00 - 400.00	350.00 - 360.00	360.00 - 380.00	400.00 - 400.00	400.00 - 400.00	400.00 - 400.00
ලොකු එණු									
ආනයනික	350.00 - 360.00	440.00 - 440.00	400.00 - 440.00	400.00 - 440.00	400.00 - 450.00	400.00 - 450.00	400.00 - 450.00	360.00 - 400.00	450.00 - 450.00
දේශීය	-	-	-	-	-	-	-	-	-
අර්බාපල්									
වැලිමඩ	-	-	-	-	-	-	-	-	-
නුවරඑළිය	430.00 - 430.00	400.00 - 400.00	380.00 - 400.00	400.00 - 400.00	440.00 - 440.00	430.00 - 430.00	400.00 - 440.00	380.00 - 400.00	400.00 - 440.00
ආනයනික	180.00 - 200.00	200.00 - 220.00	200.00 - 220.00	200.00 - 200.00	200.00 - 240.00	200.00 - 240.00	200.00 - 220.00	200.00 - 220.00	220.00 - 220.00
ධාන්‍ය									
මුං ඇට	1100.00 - 1200.00	1300.00 - 1300.00	1200.00 - 1300.00	1200.00 - 1300.00	1100.00 - 1200.00	1200.00 - 1200.00	1200.00 - 1300.00	1200.00 - 1200.00	1200.00 - 1200.00
කඩිපි (සුදු)	1200.00 - 1200.00	1300.00 - 1300.00	1300.00 - 1300.00	1300.00 - 1300.00	1200.00 - 1300.00	1200.00 - 1200.00	1200.00 - 1300.00	1200.00 - 1200.00	1200.00 - 1200.00
කඩිපි (රතු)	1200.00 - 1200.00	1300.00 - 1300.00	1200.00 - 1300.00	1300.00 - 1300.00	1200.00 - 1200.00	1200.00 - 1200.00	1200.00 - 1300.00	1200.00 - 1200.00	1200.00 - 1200.00
රතු පරිප්පු	320.00 - 320.00	340.00 - 360.00	320.00 - 340.00	340.00 - 360.00	340.00 - 360.00	330.00 - 360.00	320.00 - 340.00	320.00 - 340.00	360.00 - 360.00

28

වර්ගය	පැළියගොඩ	මහරගම	කිරුළපන	නුගේගොඩ	නාරාහේන්පිට	දෙමටගොඩ	කොටලග	කඩවක	කිරිඳිගොඩ
එළවළු									
බෝංචි	800.00 - 900.00	900.00 - 1000.00	800.00 - 900.00	760.00 - 800.00	860.00 - 900.00	860.00 - 1000.00	500.00 - 540.00	500.00 - 600.00	600.00 - 700.00
කැරට	1100.00 - 1200.00	1100.00 - 1200.00	1000.00 - 1400.00	1400.00 - 1600.00	900.00 - 1200.00	1600.00 - 1600.00	660.00 - 660.00	680.00 - 680.00	800.00 - 1000.00
ලීක්ස්	500.00 - 560.00	800.00 - 860.00	600.00 - 800.00	740.00 - 800.00	540.00 - 640.00	800.00 - 860.00	420.00 - 460.00	560.00 - 600.00	740.00 - 780.00
බිටරුව	580.00 - 600.00	720.00 - 740.00	760.00 - 860.00	760.00 - 800.00	600.00 - 600.00	860.00 - 860.00	600.00 - 640.00	600.00 - 660.00	800.00 - 860.00
නෝකෝල්	360.00 - 450.00	460.00 - 480.00	600.00 - 660.00	600.00 - 660.00	540.00 - 600.00	700.00 - 700.00	400.00 - 440.00	460.00 - 480.00	-
රාබු	160.00 - 240.00	420.00 - 420.00	320.00 - 400.00	360.00 - 420.00	240.00 - 280.00	320.00 - 340.00	200.00 - 220.00	260.00 - 320.00	240.00 - 260.00
ගෝවා	500.00 - 560.00	720.00 - 740.00	640.00 - 800.00	680.00 - 720.00	600.00 - 680.00	800.00 - 800.00	500.00 - 540.00	540.00 - 600.00	700.00 - 780.00
හක්කාලි	740.00 - 800.00	1000.00 - 1100.00	1000.00 - 1100.00	800.00 - 900.00	840.00 - 900.00	800.00 - 1000.00	700.00 - 700.00	1000.00 - 1100.00	1000.00 - 1100.00
බණ්ඩක්කා	350.00 - 450.00	600.00 - 660.00	400.00 - 540.00	600.00 - 660.00	400.00 - 480.00	350.00 - 480.00	350.00 - 360.00	400.00 - 460.00	500.00 - 540.00
වම්බු	400.00 - 420.00	700.00 - 700.00	640.00 - 700.00	600.00 - 660.00	500.00 - 600.00	600.00 - 700.00	440.00 - 460.00	600.00 - 640.00	600.00 - 680.00
මාළු මිරිස්	1000.00 - 1100.00	1400.00 - 1400.00	1200.00 - 1400.00	1200.00 - 1400.00	1100.00 - 1200.00	1100.00 - 1200.00	1000.00 - 1200.00	1100.00 - 1200.00	1200.00 - 1400.00
වට්ටක්කා	300.00 - 340.00	340.00 - 360.00	360.00 - 420.00	340.00 - 400.00	320.00 - 360.00	320.00 - 400.00	240.00 - 260.00	360.00 - 400.00	240.00 - 260.00
පිපිඤ්ඤා	100.00 - 160.00	260.00 - 260.00	240.00 - 260.00	220.00 - 260.00	160.00 - 200.00	160.00 - 240.00	120.00 - 160.00	240.00 - 260.00	220.00 - 240.00
කරවිල	400.00 - 460.00	740.00 - 760.00	640.00 - 760.00	600.00 - 660.00	540.00 - 600.00	760.00 - 760.00	400.00 - 420.00	600.00 - 680.00	600.00 - 660.00
පතෝල	340.00 - 400.00	540.00 - 560.00	460.00 - 560.00	420.00 - 480.00	400.00 - 480.00	600.00 - 600.00	400.00 - 420.00	540.00 - 600.00	560.00 - 600.00
මුරුංගා	-	-	-	-	-	-	-	-	-
වැටකොළ	340.00 - 420.00	600.00 - 660.00	600.00 - 650.00	600.00 - 660.00	500.00 - 540.00	-	400.00 - 420.00	460.00 - 480.00	600.00 - 660.00
මෑ කරල්	350.00 - 360.00	520.00 - 520.00	400.00 - 480.00	460.00 - 520.00	400.00 - 480.00	400.00 - 460.00	350.00 - 360.00	350.00 - 400.00	400.00 - 420.00
අළු කෙසෙල්	360.00 - 420.00	560.00 - 560.00	480.00 - 540.00	560.00 - 560.00	400.00 - 480.00	400.00 - 520.00	360.00 - 380.00	400.00 - 420.00	320.00 - 360.00
අඹු මිරිස්	1100.00 - 1200.00	1600.00 - 1600.00	1500.00 - 1600.00	1600.00 - 1600.00	1200.00 - 1600.00	1600.00 - 1600.00	1100.00 - 1200.00	1400.00 - 1600.00	1600.00 - 1600.00
දෙහි	240.00 - 260.00	560.00 - 560.00	400.00 - 460.00	560.00 - 560.00	300.00 - 360.00	560.00 - 560.00	240.00 - 260.00	400.00 - 460.00	300.00 - 320.00
දේශීය අලු									
බතල	260.00 - 280.00	400.00 - 400.00	320.00 - 340.00	360.00 - 400.00	320.00 - 350.00	400.00 - 400.00	260.00 - 260.00	320.00 - 340.00	360.00 - 400.00
මඤ්ඤාක්කා	180.00 - 260.00	260.00 - 280.00	240.00 - 260.00	260.00 - 280.00	200.00 - 240.00	280.00 - 280.00	160.00 - 180.00	200.00 - 240.00	200.00 - 240.00
ජලා (මිටියකට)									
මුතුණුවැන්න	70.00 - 70.00	80.00 - 80.00	80.00 - 80.00	80.00 - 80.00	80.00 - 80.00	80.00 - 80.00	100.00 - 100.00	100.00 - 100.00	100.00 - 100.00
කංකුන්	70.00 - 70.00	80.00 - 80.00	80.00 - 80.00	80.00 - 80.00	80.00 - 80.00	80.00 - 80.00	100.00 - 100.00	100.00 - 100.00	100.00 - 100.00
ගොටුකොළ	120.00 - 140.00	120.00 - 120.00	120.00 - 120.00	120.00 - 120.00	120.00 - 120.00	120.00 - 120.00	120.00 - 120.00	120.00 - 120.00	120.00 - 120.00
පොල් (ගෙඩියකට)									
ලොකු	100.00 - 100.00	120.00 - 120.00	120.00 - 120.00	120.00 - 120.00	120.00 - 120.00	110.00 - 110.00	110.00 - 120.00	120.00 - 120.00	120.00 - 120.00
කුඩා	90.00 - 95.00	110.00 - 110.00	100.00 - 105.00	105.00 - 110.00	100.00 - 110.00	90.00 - 90.00	100.00 - 105.00	100.00 - 105.00	100.00 - 100.00

වර්ගය	පැළියගොඩ	මහරගම	කිරුලපන	නුගේගොඩ	නාරාහේන්පිට	දෙමටගොඩ	තොටලග	කඩවත	කිරිඳිගොඩ
කොපොල්									
ඇඹුල් (කි. රු.)	160.00 - 280.00	220.00 - 240.00	260.00 - 260.00	200.00 - 240.00	200.00 - 250.00	220.00 - 220.00	160.00 - 200.00	220.00 - 250.00	200.00 - 230.00
කෝලිකුට්ටු (කි. රු.)	300.00 - 500.00	440.00 - 450.00	450.00 - 500.00	380.00 - 400.00	450.00 - 450.00	400.00 - 400.00	300.00 - 450.00	400.00 - 450.00	450.00 - 500.00
සීනි (කි. රු.)	150.00 - 220.00	220.00 - 240.00	260.00 - 260.00	200.00 - 220.00	200.00 - 250.00	260.00 - 260.00	160.00 - 200.00	200.00 - 230.00	200.00 - 220.00
ආනමාලු	32.00 - 37.00	32.00 - 35.00	32.00 - 37.00	30.00 - 37.00	30.00 - 35.00	32.00 - 32.00	32.00 - 37.00	35.00 - 37.00	30.00 - 37.00
ඇම්බුන්	42.00 - 50.00	40.00 - 45.00	42.00 - 47.00	45.00 - 50.00	42.00 - 47.00	42.00 - 42.00	45.00 - 52.00	40.00 - 45.00	45.00 - 52.00
අන්තාසි									
ලොකු	780.00 - 800.00	-	800.00 - 830.00	-	850.00 - 900.00	-	780.00 - 780.00	800.00 - 850.00	-
මධ්‍යම	680.00 - 700.00	650.00 - 750.00	680.00 - 750.00	600.00 - 700.00	650.00 - 700.00	600.00 - 730.00	600.00 - 720.00	650.00 - 680.00	600.00 - 750.00
කුඩා	600.00 - 630.00	550.00 - 580.00	500.00 - 530.00	500.00 - 500.00	630.00 - 630.00	-	550.00 - 550.00	530.00 - 550.00	500.00 - 550.00
අඹ									
බෙට්ටි	-	-	-	-	-	-	-	-	-
කර්කකොලොම්බන්	-	-	-	-	-	-	-	-	-
විලාඩ්	-	-	-	-	-	-	-	-	-
කොහු	-	-	-	-	-	-	-	-	-
වෙනත් පලතුරු									
දිවුල්	90.00 - 100.00	100.00 - 120.00	100.00 - 140.00	120.00 - 140.00	100.00 - 140.00	-	80.00 - 100.00	90.00 - 100.00	80.00 - 110.00
දොඩම්	60.00 - 70.00	60.00 - 80.00	125.00 - 160.00	80.00 - 100.00	110.00 - 120.00	-	80.00 - 80.00	70.00 - 100.00	120.00 - 160.00
අලිගැටපේර	-	-	300.00 - 300.00	260.00 - 260.00	-	-	-	-	-
බෙලි	30.00 - 40.00	70.00 - 80.00	100.00 - 100.00	100.00 - 100.00	70.00 - 80.00	70.00 - 70.00	40.00 - 50.00	80.00 - 100.00	60.00 - 90.00
මිදි (කි. රු.)	1700.00 - 2200.00	2000.00 - 2300.00	2200.00 - 2500.00	1700.00 - 1700.00	2000.00 - 2500.00	2200.00 - 2200.00	2000.00 - 2000.00	2000.00 - 2200.00	2000.00 - 2300.00
පැපොල් (කි. රු.)	200.00 - 250.00	260.00 - 280.00	280.00 - 300.00	240.00 - 260.00	250.00 - 280.00	230.00 - 230.00	200.00 - 250.00	240.00 - 280.00	200.00 - 260.00
වැල් දොඩම්	120.00 - 140.00	-	200.00 - 200.00	-	160.00 - 180.00	-	100.00 - 100.00	120.00 - 120.00	-
නැඹිලි	120.00 - 150.00	150.00 - 150.00	150.00 - 150.00	150.00 - 150.00	150.00 - 150.00	150.00 - 150.00	150.00 - 150.00	150.00 - 150.00	150.00 - 150.00

වර්ගය	පැළියගොඩ	මහරගම	කිරුලපන	නුගේගොඩ	නාරාහේන්පිට	දෙමටගොඩ	කොටලග	කඩවත	කිරිඳිගොඩ
මාළු									
සාලයා	320.00 - 400.00	600.00 - 600.00	600.00 - 680.00	700.00 - 720.00	580.00 - 580.00	560.00 - 600.00	480.00 - 500.00	480.00 - 500.00	500.00 - 500.00
හුරුල්ලා	600.00 - 690.00	900.00 - 900.00	900.00 - 900.00	900.00 - 900.00	1000.00 - 1000.00	880.00 - 1000.00	800.00 - 800.00	920.00 - 1000.00	1000.00 - 1000.00
බලයා	800.00 - 800.00	-	1500.00 - 1500.00	-	-	1400.00 - 1400.00	800.00 - 800.00	1400.00 - 1400.00	-
කෙලවල්ලා	1100.00 - 1200.00	2400.00 - 2400.00	2000.00 - 2200.00	2500.00 - 2600.00	2000.00 - 2000.00	2000.00 - 2000.00	1800.00 - 2000.00	2000.00 - 2400.00	2000.00 - 2000.00
තෝරා	2400.00 - 2500.00	2800.00 - 3000.00	2800.00 - 3000.00	2800.00 - 2800.00	3800.00 - 3800.00	2800.00 - 3000.00	2800.00 - 2800.00	2800.00 - 3000.00	3200.00 - 3200.00
පරවි	1200.00 - 1210.00	2400.00 - 2400.00	-	2200.00 - 2400.00	2000.00 - 2000.00	2000.00 - 2000.00	-	2000.00 - 2000.00	2400.00 - 2400.00
මෝරා	-	-	-	-	-	-	-	-	-
ඉස්සා	1800.00 - 2000.00	2000.00 - 2000.00	2000.00 - 2000.00	2000.00 - 2000.00	2000.00 - 2000.00	2000.00 - 2000.00	2000.00 - 2000.00	2000.00 - 2000.00	1900.00 - 2000.00
කලපන්	1800.00 - 2200.00	2600.00 - 3000.00	2800.00 - 3000.00	2800.00 - 3000.00	3000.00 - 3000.00	2800.00 - 3000.00	2600.00 - 2800.00	2800.00 - 3000.00	3000.00 - 3000.00
මිත්තර (බි/රු.)									
දුඹුරු	60.00 - 60.00	60.00 - 60.00	60.00 - 60.00	60.00 - 60.00	60.00 - 60.00	60.00 - 60.00	60.00 - 60.00	60.00 - 60.00	60.00 - 60.00
පිඬු	58.00 - 58.00	58.00 - 58.00	58.00 - 58.00	58.00 - 58.00	58.00 - 58.00	58.00 - 58.00	58.00 - 58.00	58.00 - 58.00	58.00 - 58.00
කරවල									
හාල්මැස්සා	2000.00 - 2000.00	1800.00 - 2000.00	2000.00 - 2000.00	2000.00 - 2000.00	1800.00 - 2000.00	1800.00 - 2000.00	-	1800.00 - 1800.00	2000.00 - 2000.00
කට්ටාවා	2000.00 - 2200.00	2000.00 - 2200.00	2200.00 - 2300.00	2400.00 - 2400.00	2000.00 - 2200.00	2000.00 - 2200.00	2000.00 - 2200.00	2000.00 - 2100.00	2600.00 - 2600.00
තෝරා	-	-	-	-	-	-	-	-	-
මෝරා	2000.00 - 2200.00	2200.00 - 2400.00	2400.00 - 2400.00	2300.00 - 2400.00	2200.00 - 2200.00	2000.00 - 2200.00	2300.00 - 2300.00	2500.00 - 2600.00	2600.00 - 2600.00
බලයා	1600.00 - 1800.00	1600.00 - 1800.00	-	1600.00 - 1800.00	1800.00 - 1800.00	1600.00 - 1800.00	1400.00 - 1500.00	1800.00 - 2000.00	2000.00 - 2000.00
අඟුළුවා	1800.00 - 1800.00	2400.00 - 2600.00	-	2400.00 - 2600.00	-	-	-	2400.00 - 2400.00	2600.00 - 2600.00
සාලයා	1100.00 - 1200.00	1200.00 - 1200.00	1200.00 - 1200.00	1200.00 - 1200.00	1000.00 - 1100.00	1000.00 - 1000.00	1100.00 - 1200.00	1000.00 - 1000.00	1000.00 - 1000.00
මස්									
හරක් මස්	-	-	2500.00 - 2500.00	-	2400.00 - 2400.00	-	-	2500.00 - 2500.00	-
කුකුල් මස් (මොයිලර්)	1250.00 - 1250.00	1250.00 - 1250.00	1250.00 - 1250.00	1250.00 - 1250.00	1150.00 - 1150.00	1180.00 - 1180.00	1300.00 - 1300.00	1300.00 - 1300.00	1250.00 - 1250.00
කුකුල් මස් (කට්ටි)	1300.00 - 1300.00	1300.00 - 1300.00	1250.00 - 1250.00	1300.00 - 1300.00	1200.00 - 1200.00	-	1100.00 - 1100.00	1400.00 - 1400.00	1300.00 - 1300.00
එළ මස්	-	3400.00 - 3400.00	3200.00 - 3200.00	3400.00 - 3400.00	3400.00 - 3400.00	3200.00 - 3200.00	3200.00 - 3200.00	3400.00 - 3400.00	3400.00 - 3400.00
උරු මස්	-	1300.00 - 1300.00	-	-	-	-	-	1300.00 - 1300.00	1250.00 - 1250.00

ඇමුණුම 05 : තෝරාගත් ආහාර ද්‍රව්‍යවල ආහාර සංයුතිය

ආහාර ද්‍රව්‍ය	Energy (kcal/100g)	Protein (g/100g)	Total fat (g/100g)	Retinol Eq (μ g/100g)	Vit B2 (mg/100g)	Vit B6 (mg/100g)	Folate (μg/100g)	Vit C (mg/100g)	Calcium (mg/100g)	Magnesium (mg/100g)	Iron (mg/100g)	Zinc (mg/100g)
සහල්												
සහල් - (සුදු කැකුළු - සාමාන්‍ය)	361	9.88	1.52	-	0.03	0.09	10.67	-	6.94	26.29	1.22	1.5
සහල් - (සුදු කැකුළු සම්බා)	355	8.81	1.53	-	0.03	0.09	8.11	-	9.82	30.48	0.92	1.7
සහල් - (රතු කැකුළු - සාමාන්‍ය)	366	8.64	2.12	-	0.05	0.1	8.39	-	4.73	31.7	0.88	1.84
සහල් - සම්බා	369	6.86	2.45	-	0.05	0.13	12.79	-	8.71	37.26	1.18	1.49
සහල් - නාඩු සුදු	366	7.76	1.48	-	0.03	0.12	9.35	-	4.57	20.1	0.64	1.61
වියළි මිරිස්												
ලුනු	233	12.68	6.41	437	0.84	0.42	46.83	NA	107	231	5.39	1.65
ලොකු ලුනු												
ලොකු ලුනු	48	1.67	0.24	0.16	0.01	0.1	32.99	7.58	14.82	16.94	0.45	0.25
රතු එළු	55	2.13	0.15	0.18	0.02	0.13	30.15	14.26	20.37	19.32	0.31	0.28
අර්තාපල්												
	71	1.67	0.25		0.01	0.09	14.31	20.5	9.83	23.84	0.46	0.29
මාග බෝග												
මුං ඇට	290	21.97	0.93	19.5	0.28	0.33	135	NA	98.96	146	4.15	2.86
සුදු කවිපි	320	21.25	1.14	1.36	0.09	0.26	249	NA	84.1	213	5.04	3.57
රතු කවිපි	320	20.24	1.08	0.96	0.11	0.27	273	NA	81.83	194	4.95	3.4
රතු පරිප්පු	319	23.09	0.77	1.06	1.6	0.22	55	NA	41.27	66.63	7.45	3.34
එළවළු												
බෝංචි	46	3.95	0.15	6.64	0.1	0.3	45.2	7.02	35.68	45.56	0.7	0.59
කැරට්	30	0.85	0.45	1240	0.03	0.1	24.71	5.93	27.65	11.7	0.59	0.25
ලීක්ස්	30	1.74	0.49	18.56	0.02	0.19	42.63	4.65	29.28	11.77	1.49	0.43
බීටරුට්	31	2.12	0.15	1.52	0.01	0.09	108	4.51	20.29	34.88	0.77	0.29
නොල්කොල්	16	1.69	0.34		0.05	0.19	12.7	77.64	40.09	19.35	0.23	0.18
රාබු	29	0.75	0.11		0.02	0.09	18.09	12.13	35.64	13.56	0.38	0.16
ගෝවා	21	1.35	0.14	3.35	0.05	0.14	52.66	29.62	56.85	18.47	0.33	0.16

තක්කාලි	20	0.88	0.56	165	0.03	0.09	20.16	25.58	9.69	14.93	0.31	0.12
බණ්ඩක්කා	26	2.06	0.19	12.41	0.08	0.28	70.62	24.48	92.26	55.23	0.96	0.44
බටු (පැන්ඩෝරා ඉරි සහිත)	29	1.49	0.31	23	0.12	0.09	30.99	1.49	18.95	18	0.32	0.19
බටු (චීන වම්බටු)	24	1.28	0.33	16.83	0.12	0.11	32.94	3.37	14.4	21.18	0.28	0.16
මාළු මිරිස්	23	1.22	0.34	38.96	0.03	0.29	28.65	49.63	12.65	11.21	0.21	0.31
වට්ටක්කා	31	0.86	0.3	30.41	0.02	0.09	17.72	8.73	18.75	9.93	0.49	0.25
පිපිඤ්ඤ	19	0.98	0.24	0.58	0.01	0.08	19.66	4.08	22.1	18.22	0.67	0.21
කරවිල	19	1.47	0.23	55.08	0.05	0.06	53.1	46.89	25.19	35.81	1.75	0.26
පතෝල (තද කොළ)	11	0.82	0.25	10.41	0.03	0.12	18.09	3.54	26.83	25.84	0.41	0.11
පතෝල (සුදුමැලි කොළ)	11	0.89	0.25	5.14	0.03	0.07	16.52	2.85	27.11	21.77	0.47	0.2
මුරුංගා	30	2.48	0.12	3.13	0.06	0.12	60.48	92.33	22.27	28.51	0.5	0.26
වැටකොළ	12	0.86	0.15	59.33	0.01	0.07	25.48	6.41	14.67	14.01	4.42	0.45
මෑ කරල්	24	3.36	0.3	-	0.06	0.11	99.98	8.93	44.22	33.17	1.01	0.08
අළු කෙසෙල්	76	2.84	0.56	0.06	0.02	0.07	6.82	4.49	5.19	22.55	0.39	0.21
අමු මිරිස්	39	2.28	0.76	38.16	0.08	0.25	21.29	98.61	20.25	36.91	1.25	0.29
දෙහි	26	0.66	0.26	0.36	0.01	0.05	12.1	38.05	26	15.25	0.12	0.05
කැකිරි	17	1.01	0.25	0.76	0.01	0.07	17.34	8.07	25.72	26.2	0.63	0.22
අළු කෙසෙල්	18	0.8	0.15		0.01	0.15	14.17	9.14	19.27	23.62	0.48	0.13
වච්ච - වච්ච	19	0.58	0.12	0.3	0.04	0.07	63.81	23.76	20.55	13.02	0.49	0.12
තලන බටු (Little prince)	21	1.28	0.39	24.33	0.12	0.09	38.63	2.4	12.38	19.62	0.31	0.22
තලන බටු (Thai eggplant)	21	1.45	0.26	18.33	0.11	0.09	31.18	2.71	17.24	37.22	0.37	0.24
නිබ්බටු	61	1.66	1.96	15.89	0.03	1.02	72.39	10.8	105	57.46	1.06	0.59
කොහිල අල	27	0.64	0.16	1.72	0.01	0.14	4.64	1.67	52.33	33.95	0.61	1.62
කෙහෙල් මුව	19	1.36	0.63	4.27	0.02	0.12	40.51	8.16	35.09	31.43	0.38	0.39
අඹරැල්ල	37	0.73	0.44	3.36	0.01	0.1	44.49	35.51	20.7	9.28	0.7	0.12
අඹ	50	0.75	0.09	14.5	0.02	0.14	34.89	91.63	28.56	17.74	0.5	0.09
හතු	27	2.54	0.42	-	0.15	0.13	7.81	11.56	0.9	14.42	1.32	0.79
දඹල	21	1.84	0.2	38.74	0.08	0.4	33.69	19.82	68.24	31.38	1.2	0.44
පොල් ගෙඩි	390	3.67	39.92	-	0.05	0.11	14.86	-				

මූල බෝග

බතල	108	1.27	0.33	NA	0.04	0.09	14.44	22.2	28.93	21.05	0.51	0.14
මඤ්ඤොක්කා	78	0.92	0.19	NA	0.07	0.2	0.1	1.95	25.31	19.08	19.78	23.73
නෙළුම් අල/නෙළුම් මූල	79	1.94	0.93	NA	0.05	0.19	26.49	26.63	37.71	26.58	3.34	0.35
කිරිඅල	87	3.96	0.15	1.19	0.03	0.16	20.17	2.71	30.79	41.52	0.6	0.42
ඉත්තල	103	3.2	0.3	33.14	0.01	0.22	22.19	13.03	40.99	28.98	1.31	0.29

පලා වර්ග

මුතුණුවන්න	28	3.15	0.55	92.25	0.09	0.27	96.14	3.24	135	45.38	1.7	1.03
ගොටුකොළ	15	0.64	0.47	226	0.07	0.23	70.11	6.74	96.31	41.42	1.25	0.66
කන්කන්	15	0.47	0.37	1614	0.08	0.4	33.69	19.82	49.21	18.35	1.32	0.44
කතුරුමුරුංගා	70	8.01	1.35	2097	0.33	0.22	120	121	901	96.64	4.36	0.53
නිවිනි	22	2.2	0.47	959	0.06	0.11	74.05	10.26	163	61.37	1.49	0.67
තම්පලා	32	3.55	0.72	1474	0.21	0.22	74.27	82	258	209	3.5	1.4
සාරණ	20	2.42	0.21	1149	0.03	0.13	58.54	9.89	59.57	42.93	0.13	0.75
කොහිල දළ	33	4.1	0.83	300	0.02	0.17	56.76	5.56	19.5	20.32	0.25	0.3
ලූනු කොළ	27	2.01	0.26	NA	0.04	0.18	56.8	23.38	35.21	74.95	3.15	0.77
ගෝවා කොළ	30	3.63	0.27	8.66	0.05	0.24	63.46	40.76	170	18.47	2.67	0.35
සලාද කොළ	19	1.05	0.24	NA	0.1	0.06	37.48	11.64	58.23	36.89	2.07	0.27
මල්ගෝවා	23	2.09	0.48	0.14	0.06	0.11	46.67	50.17	22.44	18.52	0.76	0.27
කොස් මදුළු	25	2.14	0.34	NA	0.03	0.04	30.7	24.77	37.32	26.08	0.3	0.17
කොස් ඇට	77	5.66	0.44	NA	0.02	0.08	58.91	15.24	40.87	50.14	0.52	0.42

මස්

කුකුල් මස්	176	23.14	9.24	6.88	0.07	0.49	10.09	-	15.06	20.18	0.75	0.64
හරක් මස්	160	23.3	7.45	2.15	0.08	0.32	1.93	-	4.8	28.54	2.41	3.31
එළු මස්	138	20.37	6.23	2.7	0.13	0.28	1.73	-	7.58	19.5	1.62	5.05
උරුමස්	161	18.83	9.5	1.9	0.09	0.28	8.15	-	6.58	8.9	0.79	0.8

මාළු

බලයා	96	21.28	1.12	21.01	0.15	0.12	7.89		6.45	26.02	0.68	0.46
තෝරා	136	22.28	5.18	81.9	0.07	0.16	15.45		9.85	36.73	0.41	0.74

මෝරා	95	21.6	0.83	1.11	0.04	0.11	8.57	8.44	32.58	0.41	0.74
පරව්	87	20.02	0.7	1.49	0.02	0.16	6.77	8.17	31.68	0.67	0.41
තලපත්	91	16.04	2.88	12.03	0.1	0.13	78.22	7.64	24.89	0.71	0.67
කෙලවල්ලා	109	21.47	2.55	15.95	0.17	0.73	77.39	13.35	33.82	0.68	0.64
හැඳුල්ලා	87	19.88	0.78	12.18	0.04	0.06	11.7	36.6	53	0.54	0.65
හුරුල්ලා	88	17.08	2.18	10.02	0.14	1.66	61.66	103	35.45	1.24	1.05
කාරල්ලා / කටුවල්ලා	97	21.8	1.06	1.25	0.02	0.1	14.38	37.06	39.05	0.24	0.42
කුම්බලා / ඇන්පිලා	101	21.51	1.53	16.34	0.1	0.1	7.13	31.27	37.46	1.46	0.67
සාලයා / සුඩියා	100	19.5	2.39	15.41	0.18	1.39	60.87	435	42.83	1.4	2.3
තෙප්පිලි / තිලාපියා/ කෝරලි	83	18.48	1.08	17.14	0.18	0.18	8.29	99.39	24.96	2.84	0.88
ඉස්සා	65	14.85	0.56	1.24	0.03	0.1	15.37	37.81	30.5	0.73	1.1
කකුළුවන්	45	10	0.55	8.33	0.14	0.18	13.83	37.81	45.93	0.73	1.1
දැල්ලා	76	16.82	0.93	1.93	0.02	0.04	6.22	8.73	35.46	0.62	1.3
ලින්නා	112	20.3	3.37	15.78	0.23	0.68	59.78				
කොප්පරා	97	22.89	0.56	21.51	0.04	0.12	8.08	7.2	30.08	1.2	0.58
රේ (මඩුවා)	97	23.98	0.68	7.55	0.02	0.21	25.59	9.16	24.61	0.74	0.44

කරවල වර්ග

වියළි හාල්මැස්සන්	259	51.16	5.92	12.83	0.25	0.62	438	1178	162	3.06	4.2
වියළි කිරමින්	311	49.6	12.42	12.92	0.13	2.41	144	555	166	2.58	3.19
වියළි තලපත්	289	54.68	8.04	9.38	0.04	0.43	97.8	62.75	110	1.96	1.45
වියළි කට්ට	275	50.04	8.31	2.48	0.03	0.35	80.4	86.55	92.17	1.47	1.16
වියළි බලයා	282	63.79	3.37	14.32	0.12	1.98	213	83.48	83.45	3.6	1.44
වියළි මෝරා / කීලන්	267	55.03	5.25	10.31	0.04	0.32	187	42.24	92.94	1.48	0.66

බිත්තර

කිකිලි බිත්තර (Country)	170	13.14	13	208	0.08	0.18	54.6	50.14	11.04	1.64	1.12
කිකිලි බිත්තර (Table)	135	13.55	9.03	200	0.19	0.19	49.46	63.3	12	2.39	1.73
වටුවන් බිත්තර	153	12.39	11.46	153	0.11	0.17	54.86	60.67	11.21	2.55	1.51

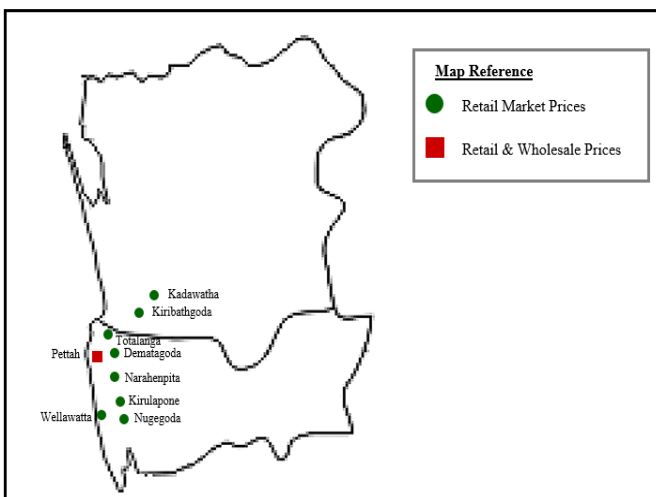
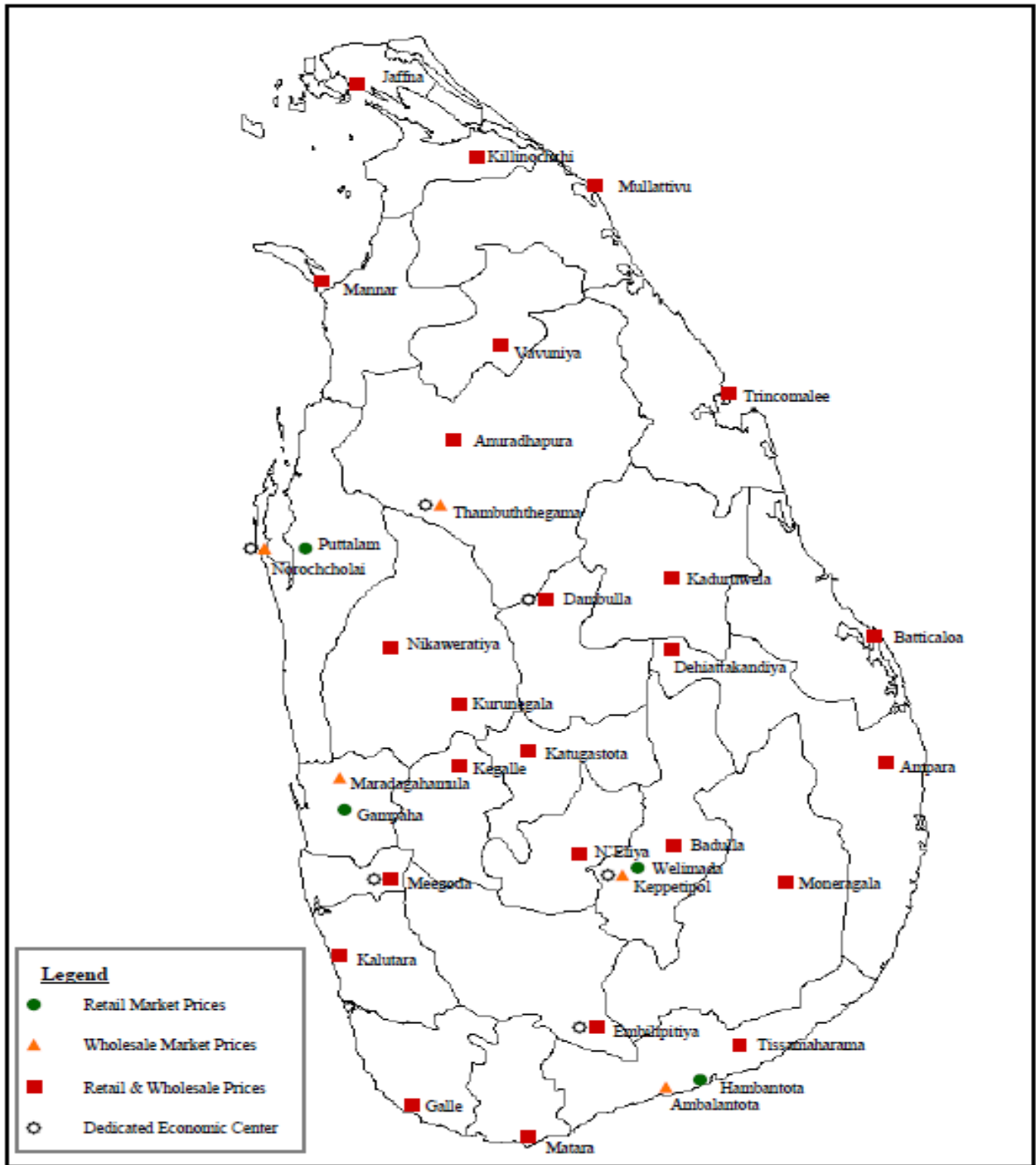
පලතුරු

කෙසෙල් ඇඹුල්	109	1.11	1.09	9.68	0.05	0.64	32.98	13.61	9.39	25.67	0.51	0.23
ආනමාලු	102	1.04	0.72	16.4	0.04	0.65	21.07	3.66	8.06	27.02	0.51	0.23

කෝලි කුට්ටු	107	1.38	0.34	8.8	0.03	0.47	18.12	7.71	8.56	38	0.32	0.14
අන්තාසි	37	0.41	0.17	5.76	0.04	0.12	17.86	39.36	10.37	10.71	0.3	0.09
පැපොල්	26	0.42	0.16	171	0.11	0.04	54.85	48.62	16.77	8.9	0.23	0.08
අඹ (කර්තකොලොම්බන්)	79	0.8	0.92	259	0.01	0.1	35.52	17.74	3.12	6.72	0.1	0.08
අඹ (විලාඩ්)	44	0.76	0.58	146	0.05	0.26	67.6	29.97	16.93	14.79	0.65	0.19
ඇපල්	62	0.29	0.64	0.36	0.02	0.08	3.43	2.9	3.12	6.72	0.1	0.08
අලිගැටපේර	144	2.95	13.86	2	0.08	0.18	67.17	9.36	28.48	48.14	0.81	0.75
දිවුල්	78	3.09	3.62	0.46	0.01	0.14	6.07	13.58	59.15	25.16	0.45	0.32
දොඩම්	46	1.07	0.37	23.44	0.01	0.28	14.46	20.19	31.18	20.36	0.81	0.35
පේර	39	1.53	0.38	19.67	0.01	0.11	25.24	30.88	6.59	12.02	0.53	0.33
මදි	49	0.95	10.69	3.22	0.04	0.1	7.07	20.51	7.27	6.86	0.28	0.07
කොමඩු	19	0.65	0.16	130	0.02	0.11	6	8.24	4.05	9.76	0.15	0.1

Source: Sri Lanka Food Composition Tables, Ministry of Health - 2021.

මිල තොරතුරු රැස්කරනු ලබන ප්‍රදේශ





HARTI



කෘෂිකර්ම අමාත්‍යාංශය

ආහාර පද්ධති අංශය හා දත්ත කළමනාකරණ අංශය
හෙක්ටර් කොබ්බෑකඩුව ගොවිකටයුතු පර්යේෂණ හා පුහුණු කිරීමේ ආයතනය

නො.114, විජේරාම මාවත

කොළඹ 07

දු.ක.: 011-2696981 ෆැක්ස්: 011-2682283

ඊ-මේල්: mfpaharti@yahoo.com

වෙබ්: www.harti.gov.lk

www.mobilink.lk

දෛනික චිලව්වි තොග මිල, ජංගම දුරකථනයෙන්

හෙක්ටර් කොබ්බෑකඩුව ගොවි කටයුතු පර්යේෂණ හා පුහුණුකිරීමේ ආයතනය අනුමැතියෙන්

මොබිටෙල් ජංගම මිල දර්ශනය

මොබිටෙල් ජංගම දුරකථන ජාලයෙන් චිලව්වි තොග මිල දැරෙන්න.

6666 අමතන්න.

මොබිටෙල් අද මිල - අග උස

මොබිටෙල් ජංගම දුරකථන ජාලයෙන් චිලව්වි තොග මිල දැරෙන්න.

විකාශිතයාට රු.2/-

මොබිටෙල් ජංගම දුරකථන ජාලයෙන්