

## සිල්ලර වෙළඳපොළ මිල හැසිරීම් රටාව

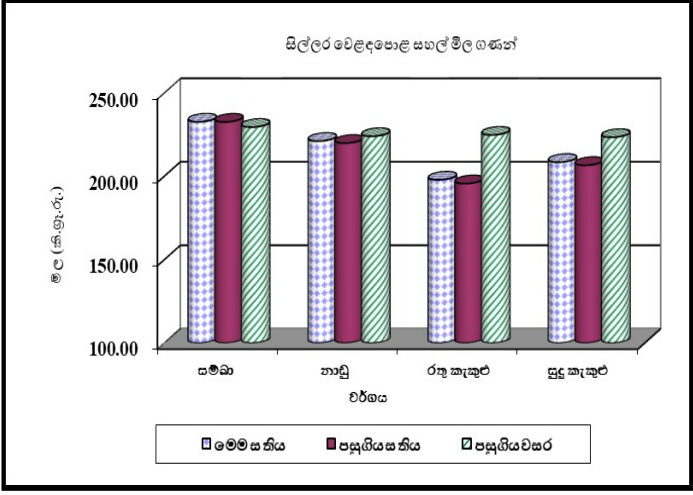
### සාරාංශය

#### සහල් / වී



සියලුම සහල් වර්ගවල මිල සැලකිය යුතු ලෙස වෙනස් වී නොමැත. කොළඹ සහ අවට වෙළඳපොළවල සාමාන්‍ය සිල්ලර මිල කිරී සමබා සඳහා කිලෝග්‍රෑමයකට රු.379.00ක්ද, ආනයනය කළ සමබා සඳහා රු.297.00ක්ද සමබා සඳහා රු.251.00ක් සහ නාඩු සඳහා රු.223.00ක් ලෙසද සටහන් විය. මහ අස්වනු නෙලීම ආරම්භ වීමත් සමඟ ප්‍රධාන වී වර්ග සඳහා සාමාන්‍ය ගොවිපල මිල පහත වැටී ඇත.

(පිටු අංක 01-02)

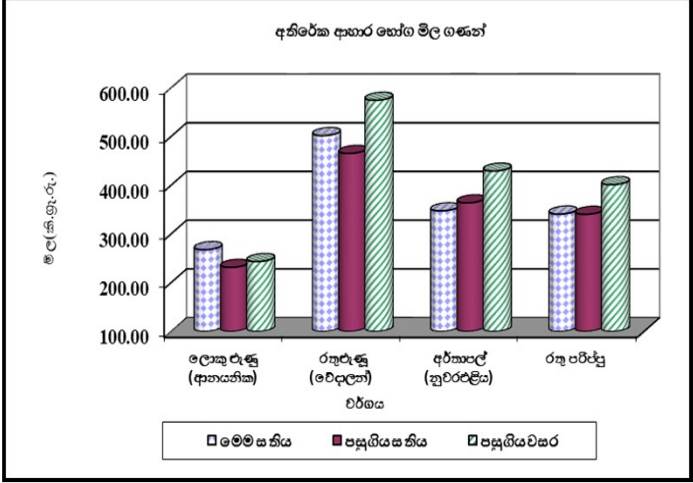


### අතිරේක ආහාර හෝග



ආනයනික රතුළුණු සහ ලොකුළුණු යන දෙවර්ගයෙහිම මිල කිලෝග්‍රෑමයකට රු.2.00කින් තවදුරටත් ඉහළ ගොස් තිබේ. රතුළුණු සහ ලොකුළුණු සඳහා සාමාන්‍ය මිල කිලෝග්‍රෑමයකට පිළිවෙලින් රු.394.00ක් සහ රු.413.00ක් විය. නුවරඑළිය අර්තාපල් මිල කිලෝග්‍රෑමයකට රු.4.00කින් ඉහළගොස් ඇති අතර ආනයනික අර්තාපල් මිල රු.12.00කින් අඩුවී ඇත. සුදු කවපි, රතු කවපි සහ මුංඇට සඳහා සාමාන්‍ය මිල කිලෝග්‍රෑමයකට රු.1,200.00ක් පමණ විය.

(පිටු අංක 02-03)

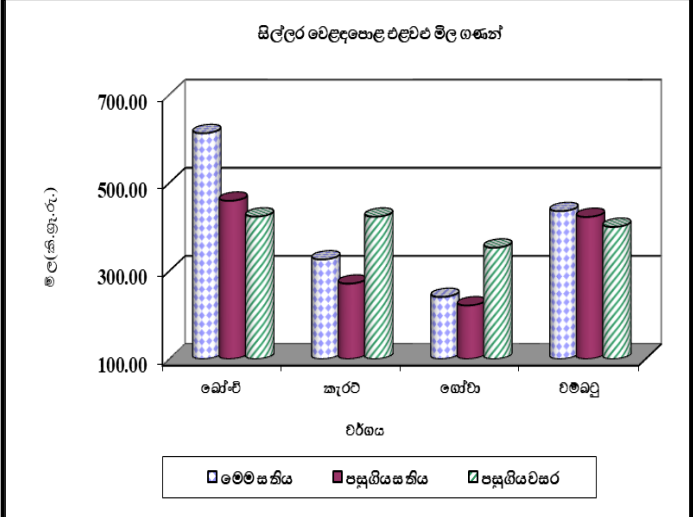


### එළවළු



ප්‍රධාන නිෂ්පාදන ප්‍රදේශවලින් ලැබෙන සැපයුම් ඉහළයාම නිසා බොහෝ එළවළු වර්ගවල මිල පහත වැටී ඇත. උඩරට එළවළු සඳහා ඉහළම මිල පහත වැටීම කරට සඳහා රු.328.00 ක් බීටර්ට්ටු සඳහා රු.165.00 ක් ලෙසද සටහන් විය. පහතරට එළවළු සඳහා උපරිම මිල පහත වැටීම වම්බදු කිලෝග්‍රෑමයකට රු.185.00ක් ලෙසත්, අළු කෙසෙල් කිලෝග්‍රෑමයකට රු.38.00ක් ලෙසත් වාර්තා විය. එළවළු මිල ඉදිරි සති කිහිපය තුළ අඩු වනු ඇතැයි අපේක්ෂා කෙරේ.

(පිටු අංක 03-04)



**සහල්  
තොග වෙළඳපොළ**

කීරි සම්බා සහ රතු කැකුළු මිල 1%කින් පහළගොස් ඇති අතර මිල පරාසයන් පිළිවෙලින් කිලෝවකට රු.320.00-330.00ක් සහ රු.170.00-180.00ක් විය. අනෙකුත් සියලුම දේශීය සහල් වර්ග වල මිලෙහි සැලකිය යුතු වෙනසක් සිදුවී නොමැති අතර සම්බා පළමු ශ්‍රේණිය, සම්බා දෙවන ශ්‍රේණිය සහ නාඩු පළමු ශ්‍රේණිය සහල් වර්ග වල මිලෙහි සාමාන්‍ය පිළිවෙලින් කිලෝවකට රු.237.50ක්, රු.228.91ක් සහ රු.198.33ක් විය. නාඩු දෙවන ශ්‍රේණිය සහ සුදු කැකුළු මිල පරාසයන් පිළිවෙලින් කිලෝවකට රු.190.00-193.00ක් සහ රු.185.00-200.00ක් විය.

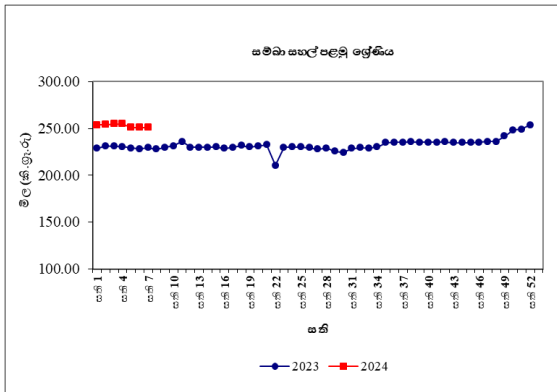
තත්වයෙන් පහළ තොග පැවතීම හේතුවෙන් ආනයනික පොන්ති සම්බා මිල 4%කින් පහළගොස් ඇති අතර මිල පරාසය කිලෝවකට රු.260.00-270.00ක් විය.

පසුගිය වසරේ සමාන කාලපරිච්ඡේදය හා සැසඳීමේදී සියලුම දේශීය සහල් වර්ගවල තොග මිල 2%-48% අතර පරාසයකින් ඉහළගොස් ඇති අතර උපරිම මිල ඉහළයාම 48%ක් ලෙස කීරි සම්බා සඳහා වාර්තා විය.

**සිල්ලර වෙළඳපොළ**

පසුගිය සතියට සාපේක්ෂව සහල් මිලෙහි කිසිදු වෙනසක් දකනට නොමැත. සම්බා, නාඩු, කීරි සම්බා සහ ආනයනික සම්බා මිල පරාසය කිලෝවකට රු.230.00-270.00, රු.220.00-230.00ක්, රු.360.00-390.00ක් සහ රු.280.00-300.00ක් විය. රතු කැකුළු සහ සුදු කැකුළු සහල් සඳහා මිල පරාසය පිළිවෙලින් කිලෝවකට රු.190.00-210.00ක් සහ රු.210.00-220.00ක් විය.

පසුගිය වසරේ සමාන කාලපරිච්ඡේදය හා සැසඳීමේදී සියලුම සහල් සඳහා සිල්ලර මිල ඉහළගොස් ඇති අතර උපරිම මිල ඉහළයාම 50%ක් ලෙස කීරි සම්බා සඳහා වාර්තා විය.



**වී  
ගොවියාට ලැබුණු මිල**

2023/24 මහ කන්නයේ වී අස්වනු නෙලීම බොහොමයක් ප්‍රධාන වී නිෂ්පාදන ප්‍රදේශයන්හි ආරම්භ වී පැවතිය ද වෙළෙඳපොළ වෙත සපයන වී තොග ප්‍රමාණයන්හි පහළයාමක් නිෂ්පාදන ප්‍රදේශ රැසකින් වාර්තා වේ. ඒ අනුව, ප්‍රධාන වී වර්ග සඳහා වූ සාමාන්‍ය ගොවිපළ මිල ගණන්හි සුළු වෙනස්වීමක් වාර්තා වේ. ඒ අනුව, කෙටි වී (සම්බා) මිල කිලෝවකට රු. 4.00-7.00 දක්වා පහළයාමක් අනුරාධපුරය, කලාවැව සහ කුරුණෑගල යන නිෂ්පාදන ප්‍රදේශයන්ගෙන් වාර්තා වන අතර කිලෝවකට රු.3.00-9.00 දක්වා මිල ඉහළයාමක් පොළොන්නරුව, දෙහිඅත්තකණ්ඩිය සහ නිකවැටිය ප්‍රදේශයන්ගෙන් වාර්තා විය. කෙටි වී සඳහා කිලෝවකට රු.102.00-132.00 දක්වා මිල පරාසයක් සටහන් විය. එසේම, කීරි සම්බා වී මිල ද කිලෝවකට රු.4.00-11.00 දක්වා මිල පහළයාමක් අනුරාධපුරය සහ කලාවැව ප්‍රදේශයන්ගෙන් වාර්තා වූ අතර කිලෝවකට රු. 3.00-12.00 දක්වා මිල ඉහළයාමක් පොළොන්නරුව සහ කුරුණෑගල ප්‍රදේශයන්ගෙන් වාර්තා විය. කීරි සම්බා වී සඳහා මිල පරාසය කිලෝවකට රු.120.00-156.00 දක්වා විය. සුදු දිග වී මිල ද කිලෝවකට රු.4.00-7.00 දක්වා ඉහළයාමක් පොළොන්නරුව, දෙහිඅත්තකණ්ඩිය සහ අම්පාර යන නිෂ්පාදන ප්‍රදේශයන්ගෙන් වාර්තා වූ අතර කිලෝවකට රු.8.00-11.00 දක්වා මිල පහළයාමක් අනුරාධපුරය සහ කලාවැව ප්‍රදේශයන්ගෙන් වාර්තා විය. ඒ සඳහා මිල පරාසය කිලෝවකට

රු.82.00-114.00 දක්වා විය. දිග රතු වී සඳහා කිලෝවකට රු.4.00ක් ලෙස මිල පහළයාමක් මාතර ප්‍රදේශයෙන් වාර්තා වූ අතර දිග රතු වී සඳහා මිල කිලෝවකට රු.85.00-100.00 දක්වා මිල පරාසයක් දකුණු පලාතේ ප්‍රධාන නිෂ්පාදන ප්‍රදේශයන්ගෙන් වාර්තා විය.

පසුගිය වසරේ සමාන කාලපරිච්ඡේදය සමඟ සැසඳීමේදී සියලුම ප්‍රධාන වී වර්ග සඳහා වූ සාමාන්‍ය ගොවිපල මිල ගණන් 1%-39% දක්වා ඉහළගොස් ඇති අතර උපරිමය කිරි සම්බා සඳහා වාර්තා විය.

**වියළි මිරිස්  
තොග වෙළඳපොළ**

ආනයනික වියළි මිරිස් තොග මිල 1%කින් පහළගොස් ඇති අතර මිල පරාසය කිලෝවකට රු.850.00-950.00ක් විය.

පසුගිය වසරේ සමාන කාලපරිච්ඡේදය හා සැසඳීමේදී ආනයනික වියළි මිරිස් තොග මිල 26%කින් පහළගොස් තිබුණි.

**සිල්ලර වෙළඳපොළ**

ආනයනික වියළි මිරිස් මිල කිලෝවකට රු.6.00කින් පහළගොස් ඇති අතර එහි මිල පරාසය කිලෝවකට රු.1,050.00-1,400.00ක් විය.

පසුගිය වසරේ සමාන කාලපරිච්ඡේදය හා සැසඳීමේදී ආනයනික වියළි මිරිස් සිල්ලර මිල 23%කින් පහළගොස් තිබුණි.

**ඒණු  
තොග වෙළඳපොළ**

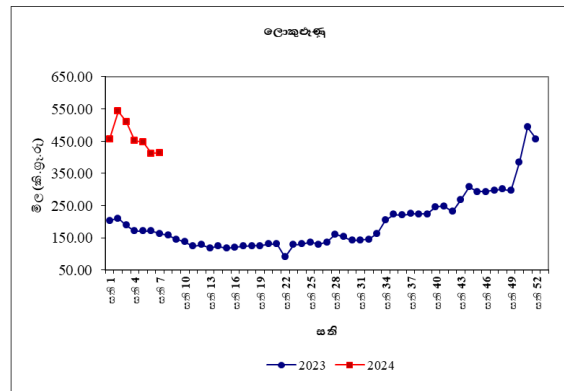
තොග සැපයුම පහළයාම හේතුවෙන් ආනයනික රතුඒණු මිල 11%කින් ඉහළගොස් ඇති අතර මිල පරාසය කිලෝවකට රු.210.00-270.00ක් විය. තොග සැපයුම පහළයාම හේතුවෙන් ආනයනික ලොකුඒණු මිල 7%කින් ඉහළගොස්

තිබුණු අතර මිල පරාසය කිලෝවකට 310.00-350.00ක් විය.

පසුගිය වසරේ සමාන කාල පරිච්ඡේදය හා සැසඳීමේදී ආනයනික රතුඒණු තොග මිල 20%කින් පහළගොස් ඇති අතර ආනයනික ලොකුඒණු තොග මිල 173%කින් ඉහළගොස් තිබුණි.

**සිල්ලර වෙළඳපොළ**

ආනයනික රතුඒණු සහ ආනයනික ලොකුඒණු මිල කිලෝවකට රු.2.00කින් ඉහළගොස් ඇති අතර ඒවායේ මිල පරාසයන් පිළිවෙලින් කිලෝවකට රු.320.00-480.00ක් සහ රු.350.00-450.00ක් අතර විය.



පසුගිය වසරේ සමාන කාලපරිච්ඡේදය හා සැසඳීමේදී, ආනයනික රතුඒණු සිල්ලර මිල 24%කින් පහළගොස් ඇති අතර ආනයනික ලොකුඒණු සිල්ලර මිල 154%කින් ඉහළගොස් ඇත.

**අර්තාපල්  
තොග වෙළඳපොළ**

තොග සැපයුම පහළයාම හේතුවෙන් නුවරඑළිය අර්තාපල් මිල 4%කින් ඉහළගොස් ඇති අතර මිල පරාසය කිලෝවකට රු.300.00-350.00ක් විය.

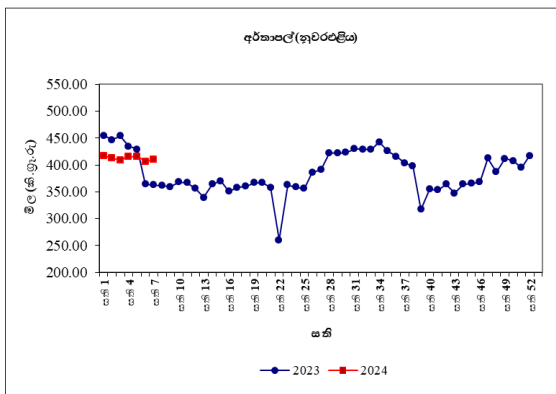
අර්තාපල් තොග සැපයුම ඉහළයාම හේතුවෙන් ආනයනික අර්තාපල් මිල 5%කින් පහළගොස් ඇති අතර එහි මිල පරාසය කිලෝවකට

රු.110.00-200.00ක් විය. පාකිස්ථානු අර්තාපල් තොග සඳහා මිල පරාසය කිලෝවකට රු.110.00-120.00ක් ද ඉන්දියානු අර්තාපල් සඳහා මිල පරාසය කිලෝවකට රු.180.00-200.00ක් ද විය.

පසුගිය වසරේ සමාන කාලපරිච්ඡේදය හා සැසඳීමේදී නුවරඑළිය අර්තාපල් මිල 21%කින් ඉහළගොස් තිබුණු අතර ආනයනික අර්තාපල් මිල 8%කින් පහළගොස් තිබුණි.

### සිල්ලර වෙළඳපොළ

නුවරඑළිය අර්තාපල් මිල කිලෝවකට රු.4.00කින් ඉහළගොස් ඇති අතර එහි මිල පරාසය කිලෝවකට රු.380.00-440.00ක් වේ. ආනයනික අර්තාපල් මිල කිලෝවකට රු.12.00කින් පහළගොස් ඇති අතර එහි මිල පරාසය කිලෝවකට රු.180.00-220.00ක් විය.



පසුගිය වසරේ සමාන කාලපරිච්ඡේදය හා සැසඳීමේදී නුවරඑළිය අර්තාපල් මිල 12%කින් ද ආනයනික අර්තාපල් සිල්ලර මිල 1%කින් ඉහළගොස් ඇත.

### මාෂ හෝග කොග වෙළඳපොළ

තත්වයෙන් ඉහළ තොග වෙළඳපොළ තුළ පැවතීම හේතුවෙන් මුංඇට මිල 2%කින් ඉහළගොස් තිබුණු අතර මිල පරාසය කිලෝවකට රු.950.00-1,100.00ක් විය. තොග සැපයුම ඉහළයාම හේතුවෙන් සුදු කවිපි මිල

9%කින් පහළගොස් තිබුණු අතර මිල පරාසය කිලෝවකට රු.900.00-950.00ක් විය. රතු කවිපි සහ රතු පරිප්පු මිල පරාසය කිලෝවකට රු.800.00-950.00ක් සහ රු.290.00-300.00ක් විය.

පසුගිය වසරේ සමාන කාලපරිච්ඡේදය හා සැසඳීමේදී, සලකා බලනු ලබන සියලුම මාෂ බෝග වල තොග මිල 8%-29%ක් අතර පරාසයකින් පහළගොස් තිබුණි.

### සිල්ලර වෙළඳපොළ

සුදු කවිපි, රතු කවිපි සහ රතු පරිප්පු මිල පිළිවෙලින් කිලෝවකට රු.3.00කින්, රු.1.00කින් සහ රු.2.00කින් පහළගොස් ඇති අතර ඒවායේ මිල පරාසයන් පිළිවෙලින් කිලෝවකට රු.1,200.00-1,300.00ක්, රු.1,200.00-1,300.00ක් සහ රු.320.00-360.00ක් විය. මුංඇට මිල කිලෝවකට රු.6.00කින් ඉහළගොස් ඇති අතර මිල පරාසය කිලෝවකට රු.1,100.00-1,300.00ක් විය.

පසුගිය වසරේ සමාන කාලපරිච්ඡේදය හා සැසඳීමේදී සියලුම මාෂ බෝග සඳහා මිල 9%-18% අතර පරාසයකින් පහළගොස් ඇත.

### එළවළු

#### තොග වෙළඳපොළ

ප්‍රධාන නිෂ්පාදන ප්‍රදේශ වලින් ලැබෙන සැපයුම ඉහළයාම හේතුවෙන් එළවළු වර්ග ෫සක මිල ගණන් පහළගොස් ඇත.

උඩරට එළවළු පිළිබඳ සැලකීමේදී, යාපනය ප්‍රදේශ වලින් ලැබුණු ඉහළ තොග සැපයුම හේතුවෙන් බීටරුට මිල 45%කින් පහළගොස් ඇත. නුවරඑළිය ප්‍රදේශයෙන් ලැබුණු තොග සැපයුම ඉහළයාම හේතුවෙන් කැරට් සහ නෝකෝල් මිල පිළිවෙලින් 27%කින් සහ 26%කින් පහළගොස් තිබුණි. රාබු සහ ලීක්ස් මිල පිළිවෙලින් 19%කින් සහ 23%කින් ද ගෝවා මිල 6%කින් ද පහළගොස් ඇත.

තක්කාලි මිල 3%කින් ඉහළයාමක් වාර්තා කළ අතර තලවකැලේ ප්‍රදේශයෙන් ලැබුණු සැපයුම පහළයාම හේතුවෙන් මාළු මිල 12%කින් ඉහළගොස් තිබුණි.

පහතරට එළවළු වර්ග පිළිබඳ සැලකීමේදී, ඇඹිලිපිටිය ප්‍රදේශයෙන් ලැබුණු තොග සැපයුම ඉහළයාම හේතුවෙන් වම්බටු මිල 44%කින් පහළගොස් තිබුණු අතර වැටකොළ මිල 12%කින් පහළගොස් තිබුණි. බණ්ඩක්කා, කරවිල සහ පතෝල මිල 2%-3%ක් අතර පරාසයකින් පහළගොස් තිබුණි. කෙසේ නමුත්, පිපිඤ්ඤා සහ වට්ටක්කා මිල 14%කින් සහ 11%කින් ඉහළගොස් තිබුණි.

යාපනය ප්‍රදේශයෙන් ලැබුණු සැපයුම ඉහළයාම හේතුවෙන් අමු මිල 15%කින් පහළගොස් තිබුණු අතර දෙහි මිල 7%කින් පහළගොස් තිබුණි.

පසුගිය වසරේ සමාන කාලපරිච්ඡේදය හා සැසඳීමේදී බොහොමයක් එළවළු වර්ගවල තොග මිල ගණන් ඉහළගොස් ඇති අතර උපරිම මිල ඉහළයාම 643%ක් ලෙස ගෝවා සඳහා වාර්තා වූ අතර කැරට් මිල 443%කින් ඉහළගොස් තිබුණි.

### සිල්ලර වෙළඳපොළ

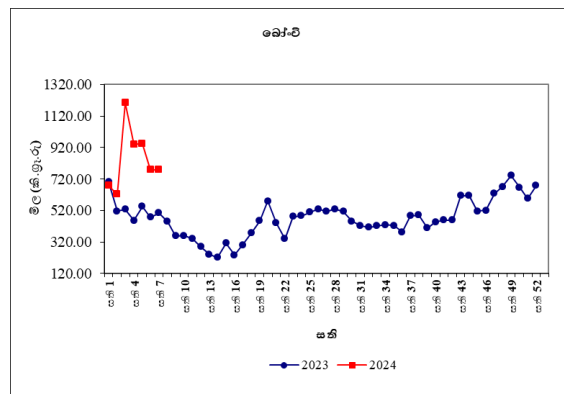
තොග මිල ගණන් පහළයාමක් සමඟ බොහොමයක් එළවළු වර්ග වල සිල්ලර මිල ගණන් ද පහළගොස් ඇත.

උඩරට එළවළු වර්ග පිළිබඳව සැලකීමේදී උපරිම මිල පහළයාම කිලෝවකට රු.328.00ක් ලෙස කැරට් සඳහා වාර්තා වූ අතර බීටරුට මිල පහළයාම කිලෝවකට රු.165.00ක් ලෙස වාර්තා විය. ලික්ස්, ගෝවා, නෝකෝල් සහ රාබු මිල පහළයාම පිළිවෙලින් කිලෝවකට රු.119.00ක්, රු.72.00ක්, රු.44.00ක් සහ රු.39.00ක් විය.

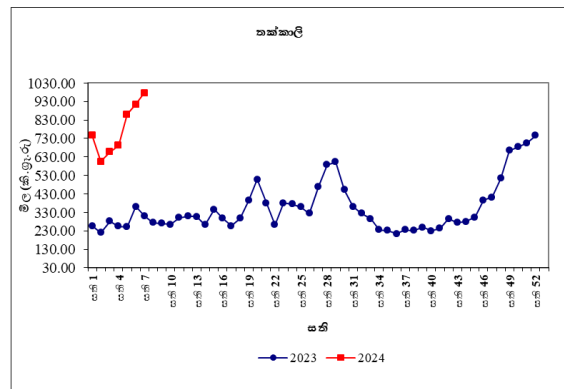
කෙසේ නමුත්, තක්කාලි සහ මාළු මිල පිළිවෙලින් කිලෝවකට රු.61.00කින් සහ

රු.32.00කින් ඉහළගොස් ඇත.

පහතරට එළවළු වර්ග පිළිබඳව සැලකීමේදී උපරිම මිල ඉහළයාම කිලෝවකට රු.52.00ක් ලෙස වට්ටක්කා සඳහා වාර්තා වූ අතර බණ්ඩක්කා මිල පහළයාම කිලෝවකට රු.35.00ක් ලෙස වාර්තා විය. තවද, වම්බටු, අළුකෙසෙල් සහ වැටකොළ මිල පහළයාම පිළිවෙලින් කිලෝවකට රු.186.00ක්, රු.38.00ක් සහ රු.28.00ක් ද ලෙස වාර්තා විය.



තවද, අමුමිල සහ දෙහි මිල පහළයාම පිළිවෙලින් කිලෝවකට රු.151.00ක් සහ රු.50.00ක් විය.



පසුගිය වසරේ සමාන කාලපරිච්ඡේදය හා සැසඳීමේදී බොහොමයක් එළවළු වර්ගවල සිල්ලර මිල ගණන් ඉහළගොස් ඇති අතර උපරිම මිල ඉහළයාම 282%ක් ලෙස ගෝවා සඳහා වාර්තා විය.

**පොල්  
තොග වෙළඳපොළ**

ලොකු සහ කුඩා පොල් දෙවර්ගයේම මිල 2%කින් ඉහළගොස් තිබුණි. මිල පරාසයන් ලොකු පොල් ගෙඩියක් සඳහා රු.95.00-105.00ක් ලෙස ද, කුඩා පොල් ගෙඩියක් සඳහා රු.80.00-85.00ක් ලෙස ද වාර්තා විය.

පසුගිය වසරේ සමාන කාලපරිච්ඡේදය හා සැසඳීමේදී ලොකු පොල් ගෙඩියක තොග මිල 1%කින් ඉහළගොස් ඇති අතර සහ කුඩා පොල් ගෙඩියක තොග මිල 7%කින් පහළගොස් තිබුණි.

**සිල්ලර වෙළඳපොළ**

ලොකු පොල් ගෙඩියක් සඳහා මිල ගෙඩියකට රු.3.00කින් ද කුඩා පොල් ගෙඩියක් සඳහා මිල ගෙඩියකට රු.1.00කින් ද ඉහළගොස් තිබූ අතර මිල පරාසයන් ලොකු පොල් ගෙඩියක් සඳහා රු.110.00-120.00ක් ලෙස ද කුඩා පොල් ගෙඩියක් සඳහා රු.90.00-110.00ක් ලෙස ද වාර්තා විය.

පසුගිය වර්ෂයේ සමාන කාලපරිච්ඡේදය හා සැසඳීමේදී කුඩා පොල් ගෙඩියක සිල්ලර මිල 3%කින් සහ 8%කින් ඉහළගොස් ඇත.

**පලතුරු**

**තොග වෙළඳපොළ**

සීමිත තොග ප්‍රමාණයන් පැවතීම හේතුවෙන් පලතුරු වර්ග රැසක මිල ගණන් ඉහළගොස් පැවතුණි. උපරිම මිල ඉහළයාම 19%ක් ලෙස අලිගැටපේර සඳහා වාර්තා වූ අතර ප්‍රමාණවත් තොග නොපැවතීම එයට හේතුවිය. ඉන්දියාවෙන් හා චීනයෙන් ආනයනික තත්වයෙන් ඉහළ තොග පැවතීම හේතුවෙන් ආනයනික මිදි සඳහා 7%ක මිල ඉහළයාමක් වාර්තා වූ අතර වියලි කාලගුණය සමග ඉල්ලුම ඉහළයාම හේතුවෙන් තැඹිලි සඳහා ද 7%ක මිල ඉහළයාමක් වාර්තා විය.

කෙසේ වුවත්, පැණි දොඩම් සඳහා 24%ක මිල පහළයාමක් ද බෙලි සඳහා 10%ක මිල පහළයාමක් ද තොග පැවතීම හේතුවෙන් වාර්තා විය. එමෙන්ම, වැල් දොඩම් සඳහා 18%ක මිල පහළයාමක් හා සියලුම වර්ගයේ කෙසෙල් සඳහා 2%-15% අතර පරාසයක මිල පහළයාමක් ඉල්ලුම පහළයාමෙන් සටහන් විය.

පසුගිය වසරේ සමාන කාලපරිච්ඡේදය හා සැසඳීමේදී පලතුරු වර්ග බොහොමයක තොග මිල ගණන් ඉහළගොස් ඇති අතර උපරිම මිල ඉහළයාම 105%ක් ලෙස අලිගැටපේර සඳහා වාර්තා විය.

**සිල්ලර වෙළඳපොළ**

තොග මිලට සාපේක්ෂව බොහොමයක් පලතුරු වර්ග වල සිල්ලර මිල ගණන් ඉහළගොස් තිබුණි. ඒ අනුව, උපරිම මිල ඉහළයාම කිලෝවකට රු.40.00ක් ලෙස ආනයනික මිදි සඳහා වාර්තා වූ අතර වෙළෙඳපොළෙහි ප්‍රමාණවත් තොග නොපැවතීම එයට හේතුව විය. කුඩා, මධ්‍යම සහ විශාල ප්‍රමාණයේ අන්තාසි සඳහා වූ සිල්ලර මිල ඉහළයාම ගෙඩියකට රු.9.00-35.00 පරාසයක පැවතුණි. වෙළෙඳපොළ ඉල්ලුම ඉහළයාම එයට හේතුවිය.

එමෙන්ම, දිවුල් සඳහා වූ මිල ඉහළයාම ගෙඩියකට රු.9.00ක් විය. එමෙන්ම, පැපොල් සඳහා වූ මිල ඉහළයාම කිලෝවකට රු.6.00 ලෙස වාර්තා වූණු අතර වෙළෙඳපොළ ඉල්ලුම ඉහළයාම එයට හේතුවිය.

මේ අතර, උපරිම මිල පහළයාම කිලෝවකට රු.27.00ක් ලෙස කෝලිකුට්ටු කෙසෙල් සඳහා වාර්තා වූ අතර වෙළෙඳපොළ ඉල්ලුම පහළයාම එයට හේතුව විය. එමෙන්ම, සීනි කෙසෙල් සහ ඇඹුල් කෙසෙල් සඳහා මිල පහළයාම පිළිවෙලින් කිලෝවකට රු.22.00ක් සහ රු.11.00ක් විය. එමෙන්ම, පැණිදොඩම් සහ වැල් දොඩම් සඳහා සිල්ලර මිල පහළයාම පිළිවෙලින් ගෙඩියකට රු.16.00ක් සහ රු.10.00ක් විය.

පසුගිය වසරේ සමාන කාලපරිච්ඡේදය හා සැසඳීමේදී බොහොමයක් පලතුරු වර්ග සඳහා සිල්ලර මිල ගණන් ඉහළගොස් තිබුණු අතර උපරිම මිල ඉහළයාම කුඩා ප්‍රමාණයේ අන්තාසි සඳහා 58%ක් විය.

**මාළු**  
**තොග වෙළඳපොළ**

ඉල්ලුමට සාපේක්ෂව තොග සැපයුම පහළයාම හේතුවෙන් සියළුම මාළු වර්ග වල තොග මිල ගණන් ඉහළගොස් ඇත. ත්‍රිකුණාමලය, කල්පිටිය සහ මන්නාරම යන ප්‍රදේශ වලින් තොග සැපයුම පහළයාමක් සමග උපරිම මිල ඉහළයාම 33%ක් ලෙස සාලයා සඳහා වාර්තා විය. එහි මිල පරාසය කිලෝවක් සඳහා රු.300.00-400.00 අතර පැවතුණි. හලාවත, කල්පිටිය සහ යාපනය යන ප්‍රදේශ වලින් තොග සැපයුම පහළයාමක් සමග ඉස්සන් මිල 13%කින් ඉහළගොස් ඇති අතර එහි මිල පරාසය කිලෝවක් සඳහා රු. 1,650.00-1,850.00 අතර පැවතුණි. එසේම, ගාල්ල, බේරුවල සහ මිරිස්ස යන ප්‍රදේශ වලින් තොග සැපයුම පහළයාමක් සමග කෙලවල්ලා මිල 11%කින් ඉහළගොස් ඇති අතර එහි මිල පරාසය කිලෝවක් සඳහා රු.1,250.00-1,350.00 අතර පැවතුණි. තවද, බලයා, මෝරා සහ පරවි තොග මිල ගණන් 6%-10% අතර ප්‍රමාණයකින් ඉහළගොස් ඇත. මෙයට අතරව, තලපත්, තෝරා සහ හුරුල්ලා මිල 1%කින් ඉහළගොස් ඇත.

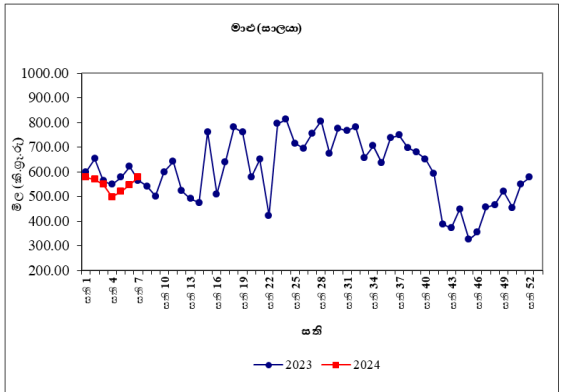
පසුගිය වසරේ සමාන කාලපරිච්ඡේදය හා සැසඳීමේදී බොහොමයක් මාළු වර්ග වල තොග මිල ගණන් 1%-16% අතර ඉහළගොස් ඇති අතර උපරිම මිල ඉහළයාම ඉස්සන් සඳහා වාර්තා විය.

**සිල්ලර වෙළඳපොළ**

තොග මිල ඉහළයාමක් සමග බලයා හැර අනෙකුත් සියලුම මාළු වර්ගවල සිල්ලර මිල ගණන් තවදුරටත් ඉහළගොස් ඇති අතර ප්‍රමාණවත් තොග නොමැතිවීම එයට හේතුවිය. උපරිම මිල ඉහළයාම කිලෝවකට රු.344.00ක් ලෙස තෝරා සඳහා ද කිලෝවකට රු.302.00ක්

ලෙස පරවි සඳහා ද වාර්තා විය. හුරුල්ලා සඳහා මිල කිලෝවකට රු.106.00කින් ඉහළගොස් ඇත. අනෙකුත් මාළු වර්ග වල මිල කිලෝවකට රු.21.00-57.00 අතර පරාසයකින් ඉහළගොස් ඇත.

පසුගිය වසරේ සමාන කාලපරිච්ඡේදය හා සැසඳීමේදී බොහොමයක් මාළු වර්ගවල සිල්ලර මිල 1%-8% අතර පරාසයක් තුළ ඉහළගොස් ඇති අතර උපරිම මිල ඉහළයාම පරවි සඳහා වාර්තා විය.



**කරවල**  
**තොග වෙළඳපොළ**

දේශීය කරවල සැපයුම ඉහළයාම හේතුවෙන් සියලුම දේශීය හා ආනයනික කරවල වර්ග වල තොග මිල ගණන් පහළගොස් ඇත. මන්නාරම, ත්‍රිකුණාමලය සහ මුලතිව් යන ප්‍රදේශ වලින් තොග සැපයුම ඉහළයාමක් සමග උපරිම මිල පහළයාම 17%ක් ලෙස දේශීය හාල්මැස්සන් සඳහා වාර්තා විය. එහි මිල පරාසය කිලෝවක් සඳහා රු.1,250.00-1,600.00 අතර පැවතුණි. එසේම, ඉරානය හා තායිලන්තය යන රටවලින් තොග සැපයුම ඉහළයාමක් සමග ආනයනික හාල්මැස්සන් මිල 13%කින් පහළගොස් ඇති අතර එහි මිල පරාසය කිලෝවක් සඳහා රු.800.00-1,000.00ක් අතර පැවතුණි. එසේම, මීගමුව හා බේරුවල යන ප්‍රදේශ වලින් තොග සැපයුම ඉහළයාමක් සමග දේශීය බලයා මිල 6%කින් පහළගොස් ඇති අතර එහි මිල පරාසය කිලෝවක් සඳහා රු.850.00-1,050.00 අතර

පැවතුණි. තවද, ඕමානය සහ ඉන්දුනීසියාව යන රටවලින් තොග සැපයුම ඉහළයාමත් සමග ආනයනික කට්ටාවා මිල 4%කින් පහළගොස් ඇති අතර එහි මිල පරාසය කිලෝවක් සඳහා රු.1,250.00-1,400.00ක් අතර පැවතුණි. මෙයට, අමතරව ආනයනික අංගුළුවා, දේශීය මෝරා, දේශීය මඩුවා සහ දේශීය සාලයා තොග මිල ගණන් පිළිවෙලින් 1%-2% අතර ප්‍රමාණයකින් පහළගොස් ඇත.

පසුගිය වසරේ සමාන කාලපරිච්ඡේදය හා සැසඳීමේදී බොහොමයක් කරවල වර්ගයන්හි තොග මිල ගණන් 2%-38% අතර පහළගොස් ඇති අතර උපරිම මිල පහළයාම දේශීය සාලයා සඳහා වාර්තා විය.

**සිල්ලර වෙළඳපොළ**

තොග මිල පහළයාමත් සමඟ බොහොමයක් කරවල වර්ගවල සිල්ලර මිල ද තවදුරටත් පහළගොස් ඇති අතර සැපයුම තරමක් ඉහළයාම එයට හේතුවිය. උපරිම මිල පහළයාම කිලෝවකට රු.21.00ක් ලෙස බලයා සඳහා ද කිලෝවකට රු.17.00ක් ලෙස ආනයනික හාල්මැස්සන් සඳහා ද වාර්තා විය. අනෙකුත් කරවල වර්ගවල මිල කිලෝවකට රු.9.00-16.00ක් අතර පරාසයක් තුළ පහළගොස් ඇත.

කෙසේ නමුත්, අංගුළුවා, දේශීය හාල්මැස්සන් සහ සාලයා සඳහා මිල පිළිවෙලින් කිලෝවකට රු.300.00කින්, රු.232.00කින් සහ රු.75.00කින් ඉහළගොස් ඇති අතර පහළ සැපයුමක් පැවතීම එයට හේතුවිය.

පසුගිය වසරේ සමාන කාලපරිච්ඡේදය හා සැසඳීමේදී බොහොමයක් කරවල වර්ග වල සිල්ලර මිල 17%-21% අතර පරාසයක් තුළ ඉහළගොස් ඇති අතර තවත් බොහොමයක් කරවල වර්ග වල සිල්ලර මිල 4%-9% අතර පරාසයක් තුළ පහළගොස් ඇත.

**බිත්තර**

**තොග වෙළඳපොළ**

දුඹුරු බිත්තරයක මිල 1%කින් ඉහළගොස් ඇති අතර සුදු බිත්තරයක මිල සැලකිය යුතු ලෙස වෙනස්වී නොමැත. ඒවායේ මිල පරාසයන් පිළිවෙලින් රු.58.00-60.00 හා රු.56.00-57.00 අතර විය.

පසුගිය වසරේ සමාන කාලපරිච්ඡේදය හා සැසඳීමේදී දුඹුරු සහ සුදු බිත්තරයක තොග මිල පිළිවෙලින් 28%කින් සහ 29%කින් ඉහළගොස් ඇත.

**සිල්ලර වෙළඳපොළ**

තොග මිල ඉහළයාමත් සමඟ දුඹුරු බිත්තරවල සිල්ලර මිල තවදුරටත් බිත්තරයකට රු.1.00කින් ඉහළගොස් ඇති අතර ප්‍රමාණවත් තොග නොමැති වීම හා ගොවිපල විකුණුම් මිල ඉහළයාම එයට හේතුවිය. කෙසේ නමුත්, සුදු බිත්තර සඳහා මිල සැලකිය යුතු ලෙස වෙනස්කි සිදුවී නොමැත. දුඹුරු බිත්තරයක මිල පරාසය රු.60.00-61.00ක් දක්වා වූ අතර සුදු බිත්තරයක සාමාන්‍ය මිල රු.58.00ක් විය.

පසුගිය වසරේ සමාන කාලපරිච්ඡේදය හා සැසඳීමේදී දුඹුරු බිත්තර හා සුදු බිත්තර යන දෙවර්ගයෙහිම සිල්ලර මිල ගණන් පිළිවෙලින් 31%කින් සහ 32%කින් ඉහළගොස් ඇත.

**මස්**

**සිල්ලර වෙළඳපොළ**

සම රහිත කරි කුකුල් මස් හැර අනෙකුත් සියලුම මස් වර්ගවල සිල්ලර මිල පහළගොස් ඇති අතර ඉල්ලුම පහළයාමත් සමඟ ගොවිපල විකුණුම් මිල පහළයාම එයට හේතුවිය. එළුමස් සඳහා මිල කිලෝවකට රු.68.00කින් පහළගොස් ඇත. හරක් මස් සහ සම රහිත බ්‍රොයිලර් කුකුළු මස් යන දෙවර්ගයෙහිම මිල කිලෝවකට රු.67.00කින් සහ රු.13.00කින් පහළගොස් ඇත. ලෞරු මස් සඳහා මිල සැලකිය යුතු වෙස්වීමක් සිදුවී නොමැත.

පසුගිය වසරේ සමාන කාලපරිච්ඡේදය හා



සැසඳීමේදී බොහොමයක් මස් වර්ගවල සිල්ලර මිල 1%-9% අතර පරාසයක් තුළ ඉහළගොස් ඇත.

**සටහන**

සෑම සිකුරාදාවකම නිකුත් කෙරෙන ආහාර ද්‍රව්‍ය විවරණිකාවෙහි, අත්‍යවශ්‍ය ආහාර ද්‍රව්‍යයන්හි තොග සහ සිල්ලර මිලෙහි වෙනස්වීම්, පරාසයන් සහ සාමාන්‍යයන් ඇතුළු වෙළඳපොළ තොරතුරු ඉදිරිපත් කෙරේ. මේ සඳහා කොළඹ සහ අවට වෙළඳපොළවල් නවයකින් ද, දිවයිනේ වෙනත් ප්‍රධාන වෙළඳපොළවල් කිහිපයකින් ද තොරතුරු රැස් කරනු ලැබේ.

මෙහි දක්වා ඇති මිල වෙනස්කම් ගණනය කර ඇත්තේ පසුගිය සතියට සාපේක්ෂ වශයෙන්ය. එසේ නොවන අවස්ථාවලදී ඒ බව විශේෂයෙන් සඳහන් කර ඇත.

තොග මිල ගණන් සතියේ අභ්‍යර්ථවාදා සහ සිකුරාදා යන දෙදින තුළ දී ද, සිල්ලර මිල ගණන් සිකුරාදා සඳුදා සහ අභ්‍යර්ථවාදා යන තෙදින තුළ දී ද රැස් කෙරේ.

**වග අංක 01: සලකා බලන තොග වෙළඳපොලවල සහල් මිල ගණන් (කිලෝ 50ක් සඳහා රුපියල්)**

**සති අංක 07: 09 - 15 පෙබරවාරි 2024**

ප්‍රදේශ	සහල් වර්ග													
	සමබා 1		සමබා 2		කීරි සමබා		නාඩු 1		නාඩු 2		රතු කැකුළු		සුදු කැකුළු	
කොළඹ	11750	12000	11400	11600	16000	16500	9750	10250	9500	9650	8500	9000	9250	10000
දිවුලපිටිය	11500	12600	11000	11300	15500	17000	9900	10700	9000	9600	8500	9000	9000	9500
කුරුණෑගල	12500	12650	11250	11500	17000	17000	10600	10750	9400	9650	8750	8750	9250	9500
නිකවැරටිය	12500	12500	11000	11500	16250	18000	10650	10700	9000	9100	9250	10000	8950	9000
බදුල්ල	-	-	11500	11500	-	-	10750	11000	10500	10500	8250	8750	9250	10000
පුත්තලම	-	-	11250	11500	-	-	10700	10850	9250	9500	10000	10250	9600	9850
දඹුල්ල	12500	12600	11500	11600	-	-	10700	10750	10150	10250	9400	9500	9500	9750
අනුරාධපුරය	12000	12500	11500	11500	17000	17500	10750	10900	-	-	10000	10250	9750	10250
තඹිත්තේගම	-	-	11250	11500	-	-	10600	10600	9500	10000	-	-	9000	9350
පොළොන්නරුව	12350	12600	11850	11900	-	-	10700	10750	9700	9750	10200	10250	9700	9750
කළුතර	-	-	11600	11750	-	-	-	-	9650	9750	8900	9150	9900	10150
අම්පාර	-	-	11500	11500	-	-	11000	11000	10500	10500	8250	8250	8250	8950
නුවර	11750	12000	11250	11500	16500	17000	10250	10500	9250	9500	8750	9000	9750	10000
මොණරාගල	12000	12500	-	-	17000	17500	10750	10850	-	-	8250	8750	8750	9750
කෑගල්ල	-	-	-	-	-	-	-	-	-	-	-	-	-	-
දෙහිඅත්තකණ්ඩිය	-	-	-	-	-	-	10750	10900	10250	10250	9750	10250	10000	10250
හම්බන්තොට	11750	12000	-	-	-	-	-	-	-	-	7750	8000	9750	9900
මාතර	-	-	-	-	-	-	10500	10800	-	-	8000	8500	9800	10150
ගාල්ල	-	-	-	-	-	-	10750	10900	-	-	7750	8000	9500	10000
මීගොඩ	-	-	11250	11500	-	-	10650	10650	9300	9750	8000	8500	9000	9500
තිස්සමහාරාමය	11750	12250	11250	11500	16000	18750	10750	11250	-	-	7500	8000	9750	10250
ඇඹිලිපිටිය	-	-	11400	11450	-	-	10500	10600	9950	10050	7800	7950	9250	9350
යාපනය	12000	12250	-	-	17250	17800	10000	10250	9000	9250	8500	8700	10000	10250
වවුනියාව	-	-	-	-	-	-	-	-	9500	9700	8750	8900	9250	9700
මන්නාරම	11750	12000	-	-	17750	18000	10000	10250	9500	9750	8500	8750	10000	10250
කිලිනොච්චිය	11750	12000	-	-	17750	18000	10000	10250	9000	9250	8250	8500	10000	10250
මුලතිවු	-	-	-	-	-	-	-	-	-	-	-	-	-	-
මඩකලපුව	11750	11900	-	-	17500	17600	10450	10650	9750	9800	8500	8650	10000	10200
ත්‍රිකුණාමලය	11700	11750	11500	11600	17000	17000	10250	10500	9700	9900	8850	9100	10000	10250
ගලෙන්බිඳුණුවැව	11900	12500	11500	11500	17000	17500	10750	10850	10350	10500	9500	10250	9750	10250
මාතලේ	12000	12500	11500	11650	16750	17000	10500	10750	9250	10000	8750	9500	9500	10000

**වග අංක 02: සලකා බලන සිල්ලර වෙළඳපොලවල සහල් මිල ගණන් (කිලෝවකට රුපියල්)**

සති අංක 07: 09 - 15 පෙබරවාරි 2024

10

ප්‍රදේශ	සහල් වර්ග													
	සමබා 1		සමබා 2		කීරි සමබා		නාඩු 1		නාඩු 2		රතු කැකුළු		සුදු කැකුළු	
කොළඹ	230.00	270.00	-	-	360.00	390.00	220.00	230.00	-	-	190.00	210.00	210.00	220.00
ගම්පහ	250.00	260.00	235.00	240.00	330.00	360.00	220.00	220.00	205.00	210.00	190.00	190.00	200.00	210.00
කුරුණෑගල	260.00	260.00	240.00	240.00	350.00	350.00	220.00	220.00	-	-	200.00	200.00	210.00	210.00
නිකවැරටිය	270.00	270.00	230.00	230.00	370.00	370.00	220.00	220.00	183.00	200.00	200.00	210.00	195.00	210.00
දඹුල්ල	255.00	260.00	235.00	240.00	350.00	360.00	216.00	220.00	208.00	210.00	200.00	205.00	195.00	205.00
අනුරාධපුරය	250.00	260.00	230.00	235.00	350.00	360.00	220.00	220.00	-	-	210.00	210.00	200.00	210.00
තඹින්නේගම	250.00	260.00	230.00	240.00	340.00	360.00	220.00	220.00	200.00	212.00	210.00	215.00	195.00	205.00
පොළොන්නරුව	250.00	255.00	235.00	242.00	350.00	360.00	218.00	220.00	195.00	200.00	210.00	210.00	195.00	200.00
කළුතර	250.00	255.00	-	-	-	-	215.00	220.00	-	-	190.00	195.00	210.00	215.00
බදුල්ල	-	-	230.00	230.00	-	-	220.00	220.00	210.00	215.00	165.00	170.00	185.00	190.00
කැප්පෙට්පොළ	-	-	230.00	240.00	-	-	218.00	220.00	209.00	210.00	170.00	175.00	199.00	205.00
මොණරාගල	250.00	260.00	-	-	350.00	360.00	220.00	220.00	-	-	170.00	180.00	180.00	200.00
කෑගල්ල	265.00	270.00	-	-	370.00	370.00	220.00	220.00	195.00	210.00	210.00	210.00	210.00	220.00
අම්පාර	270.00	270.00	230.00	235.00	370.00	390.00	220.00	220.00	210.00	210.00	173.00	195.00	180.00	200.00
දෙහිඅත්තණ්ඩිය	255.00	260.00	-	-	-	-	220.00	220.00	210.00	210.00	200.00	210.00	200.00	210.00
නුවරඑළිය	-	-	230.00	235.00	-	-	217.00	220.00	208.00	210.00	178.00	185.00	200.00	206.00
නුවර	250.00	260.00	235.00	240.00	360.00	370.00	220.00	220.00	205.00	210.00	190.00	200.00	205.00	210.00
පුත්තලම	-	-	230.00	240.00	-	-	220.00	220.00	190.00	200.00	205.00	215.00	200.00	205.00
හම්බන්තොට	240.00	250.00	-	-	-	-	-	-	-	-	160.00	165.00	200.00	205.00
රත්නපුරය	-	-	-	-	-	-	220.00	225.00	215.00	215.00	170.00	180.00	190.00	210.00
මාතර	250.00	270.00	-	-	360.00	380.00	220.00	220.00	-	-	165.00	175.00	200.00	210.00
ගාල්ල	270.00	270.00	-	-	-	-	220.00	220.00	-	-	160.00	170.00	210.00	210.00
තිස්සමහාරාමය	230.00	250.00	-	-	360.00	380.00	220.00	230.00	-	-	154.00	165.00	200.00	210.00
මීගොඩ (ආ. ම.)	230.00	250.00	-	-	340.00	340.00	215.00	220.00	210.00	210.00	170.00	180.00	190.00	200.00
ඇඹිලිපිටිය	230.00	250.00	-	-	-	-	215.00	220.00	205.00	210.00	160.00	170.00	198.00	210.00
යාපනය	250.00	255.00	-	-	350.00	365.00	210.00	220.00	190.00	200.00	180.00	190.00	210.00	215.00
වවුනියාව	-	-	-	-	-	-	210.00	215.00	200.00	206.00	180.00	185.00	210.00	215.00
මන්නාරම	245.00	250.00	-	-	390.00	390.00	215.00	220.00	205.00	210.00	180.00	190.00	210.00	220.00
කිලිනොච්චිය	240.00	245.00	-	-	365.00	370.00	210.00	215.00	190.00	195.00	175.00	180.00	210.00	215.00
මුලතිව්	-	-	-	-	-	-	-	-	-	-	-	-	-	-
මඩකලපුව	-	-	364.00	365.00	320.00	325.00	216.00	220.00	196.00	203.00	176.00	180.00	206.00	210.00
ත්‍රිකුණාමලය	240.00	245.00	-	-	350.00	350.00	215.00	220.00	205.00	210.00	185.00	196.00	208.00	215.00
හඟුරන්කොන	-	-	228.00	243.00	-	-	215.00	220.00	198.00	210.00	175.00	185.00	192.00	210.00
වේයන්ගොඩ	250.00	260.00	230.00	240.00	360.00	360.00	220.00	220.00	210.00	210.00	190.00	200.00	200.00	200.00
ගලෙන්බිඳුණුවැව	240.00	260.00	230.00	235.00	350.00	360.00	220.00	220.00	210.00	215.00	195.00	210.00	200.00	210.00
බණ්ඩාරවෙල	-	-	230.00	235.00	350.00	360.00	-	-	200.00	205.00	175.00	185.00	195.00	200.00
මාතලේ	255.00	260.00	235.00	240.00	350.00	360.00	215.00	220.00	195.00	208.00	195.00	200.00	195.00	210.00

**වග අංක 04: සලකා බලන තොග වෙළඳපොලවල අතිරේක ආභාර ද්‍රව්‍ය වල මිල ගණන් (කිලෝ 50කට රුපියල්)**

**සති අංක 07: 09 - 15 පෙබරවාරි 2024**

11

ප්‍රදේශ	වියළි මිලිස්		රතු එණු		ලොකු එණු	අර්තාපල්			ධාන්‍ය වර්ග		
	ආනයනික	ආනයනික	දේශීය	දේශීය		ආනයනික	වැලිමඩ	නුවරඑළිය	මුං ඇට	කඩපි	රතු පරිප්පු
කොළඹ	42500 - 47500	10500 - 13500	-	-	15500 - 17500	5500 - 10000	-	15000 - 17500	47500 - 55000	45000 - 47500	14500 - 15000
කුරුණෑගල	41250 - 46000	14500 - 14500	-	-	15000 - 18750	5750 - 6750	-	-	45000 - 55000	42500 - 47500	14750 - 15250
නිකවැරටිය	42500 - 47500	12500 - 14000	-	-	18000 - 18500	6250 - 6250	-	-	42500 - 48750	40000 - 51500	14750 - 15250
දෙහිඅත්තකණ්ඩිය	46000 - 46000	13000 - 17500	-	-	16500 - 19000	7000 - 7500	-	-	47500 - 50000	-	14500 - 16000
දඹුල්ල (ආ. ම.)	41500 - 42000	11500 - 12500	-	-	17000 - 18500	5750 - 6250	-	16500 - 17000	45000 - 46500	37500 - 37500	14750 - 15000
අනුරාධපුරය	46000 - 52000	13500 - 17500	-	-	17500 - 18000	6500 - 7750	-	-	50000 - 52500	47500 - 52500	15000 - 15750
තඹුන්තේගම	42500 - 45000	13000 - 15000	-	-	17250 - 17500	5750 - 6000	-	15500 - 17500	37500 - 39000	37500 - 40000	14800 - 15250
පොළොන්නරුව	50000 - 52000	15000 - 17500	-	-	18250 - 19500	7500 - 9500	-	19500 - 20500	45000 - 49000	50000 - 50000	15500 - 16250
කළුතර	46500 - 47500	13000 - 13500	-	-	17000 - 17250	8500 - 9000	-	16250 - 16500	50000 - 55000	46500 - 47500	14900 - 15250
පුත්තලම	42500 - 50000	-	12500 - 15000	-	15500 - 17000	7250 - 8500	-	18000 - 20500	42500 - 50000	46000 - 50000	15500 - 15800
නුවර	48000 - 50000	14000 - 14250	-	-	16000 - 18500	5750 - 6250	-	16000 - 16500	48000 - 50000	45000 - 47500	15000 - 15250
මාතර	47500 - 50000	13750 - 14750	-	-	17000 - 17500	7500 - 8000	-	18000 - 18500	47500 - 52500	49000 - 55000	15250 - 15750
හම්බන්තොට	45000 - 50000	13500 - 15000	-	-	17000 - 18000	6500 - 7500	-	-	47500 - 55000	47500 - 55000	15250 - 15750
කෑගල්ල	45000 - 50000	13500 - 14000	-	-	16500 - 17000	-	-	16500 - 17000	47500 - 48000	47500 - 48000	15400 - 15500
ගාල්ල	47500 - 52500	12000 - 12500	-	-	15000 - 16750	6500 - 7500	14000 - 14250	-	50000 - 55000	-	14750 - 15500
තිස්සමහාරාමය	47500 - 52500	13500 - 14500	-	-	17000 - 17500	6750 - 7250	-	18000 - 18500	50000 - 55000	37500 - 42500	15250 - 15750
මීගොඩ (ආ. ම.)	44000 - 47500	13000 - 13500	-	-	18000 - 18500	5750 - 6250	-	15500 - 15750	45000 - 55000	43500 - 55000	14750 - 15000
යාපනය	45000 - 47500	-	12250 - 13000	-	16500 - 17000	8500 - 9000	-	15000 - 15500	42500 - 43000	45000 - 46000	14750 - 15000
වවුනියාව	50000 - 52500	13500 - 14000	-	-	16500 - 17500	6500 - 7000	-	-	40000 - 42000	-	15500 - 15700
මන්නාරම	46500 - 48000	14500 - 15500	-	-	17500 - 18000	6500 - 7000	-	-	50000 - 52500	-	15300 - 15500
කිළිනොච්චිය	47000 - 48000	15000 - 16500	-	-	18000 - 19000	7000 - 7500	-	-	45000 - 46500	-	15000 - 15500
මුලතිව්	-	-	-	-	-	-	-	-	-	-	-
මඩකලපුව	49000 - 50500	13500 - 14500	-	-	19000 - 19500	7850 - 8000	-	19500 - 20500	52000 - 52750	47500 - 49000	15000 - 15250
ත්‍රිකුණාමලය	45000 - 49000	13000 - 15000	-	-	16500 - 17000	5500 - 7000	-	-	47500 - 49000	-	15000 - 15250
ගලෙන්බිඳුණුවැව	46250 - 50000	15000 - 17000	-	-	17500 - 18500	6750 - 8000	-	-	46000 - 50000	47500 - 50000	15000 - 16000
මාතලේ	47500 - 49000	15000 - 16000	-	-	16500 - 18000	6500 - 6750	-	-	47500 - 52500	49000 - 52500	14750 - 15000

වග්‍ර අංක 05: සලකා බලන හිල්ලර වෙළඳපොලවල අතිරේක ආහාර ද්‍රව්‍ය වල මිල ගණන් (කිලෝවකට රුපියල්)

සති අංක 07: 09 - 15 පෙබරවාරි 2024

ප්‍රදේශ	වියළි මිලිස්		රතු එණු		ලොකු එණු	අර්තාපල්			ධාන්‍ය වර්ග		
	ආනයනික	ආනයනික	දේශීය	දේශීය		ආනයනික	වැලිමඩ	නුවරඑළිය	මුං ඇට	කවිපි	රතු පරිප්පු
කොළඹ	1050.00 - 1400.00	320.00 - 480.00	-	-	350.00 - 450.00	180.00 - 220.00	-	380.00 - 440.00	1100.00 - 1300.00	1200.00 - 1300.00	320.00 - 360.00
ගම්පහ	1180.00 - 1200.00	400.00 - 480.00	-	-	440.00 - 450.00	200.00 - 220.00	-	440.00 - 480.00	1180.00 - 1200.00	1300.00 - 1300.00	340.00 - 360.00
කුරුණෑගල	1000.00 - 1100.00	340.00 - 400.00	-	-	390.00 - 400.00	160.00 - 200.00	-	380.00 - 420.00	1200.00 - 1200.00	1200.00 - 1200.00	320.00 - 350.00
නිකවැරටිය	1000.00 - 1100.00	350.00 - 400.00	-	-	350.00 - 380.00	150.00 - 180.00	-	400.00 - 400.00	950.00 - 1100.00	1000.00 - 1300.00	320.00 - 340.00
දඹුල්ල	1000.00 - 1050.00	300.00 - 320.00	-	-	380.00 - 400.00	140.00 - 160.00	-	-	1000.00 - 1100.00	900.00 - 1000.00	310.00 - 320.00
අනුරාධපුරය	1000.00 - 1200.00	320.00 - 400.00	-	-	380.00 - 400.00	150.00 - 200.00	-	-	1100.00 - 1200.00	1000.00 - 1100.00	310.00 - 340.00
නඹුත්තේගම	980.00 - 1150.00	350.00 - 440.00	-	-	350.00 - 400.00	150.00 - 170.00	-	-	900.00 - 950.00	-	300.00 - 330.00
පොළොන්නරුව	1100.00 - 1200.00	320.00 - 360.00	-	-	380.00 - 400.00	160.00 - 200.00	-	400.00 - 420.00	1060.00 - 1100.00	1100.00 - 1200.00	320.00 - 340.00
කළුතර	1000.00 - 1040.00	380.00 - 400.00	-	-	400.00 - 420.00	200.00 - 220.00	-	450.00 - 470.00	1320.00 - 1380.00	1180.00 - 1260.00	310.00 - 330.00
බදුල්ල	1000.00 - 1100.00	320.00 - 350.00	-	-	360.00 - 380.00	150.00 - 200.00	320.00 - 320.00	400.00 - 400.00	950.00 - 1000.00	980.00 - 1000.00	320.00 - 320.00
කැප්පෙට්පොළ	1200.00 - 1300.00	340.00 - 360.00	-	-	380.00 - 400.00	180.00 - 210.00	300.00 - 330.00	-	1000.00 - 1100.00	1100.00 - 1200.00	315.00 - 320.00
මොණරාගල	1000.00 - 1100.00	360.00 - 400.00	-	-	380.00 - 400.00	160.00 - 200.00	-	380.00 - 400.00	1000.00 - 1200.00	900.00 - 1000.00	320.00 - 340.00
කෑගල්ල	980.00 - 1100.00	300.00 - 350.00	-	-	380.00 - 400.00	165.00 - 200.00	-	400.00 - 420.00	1050.00 - 1100.00	1000.00 - 1100.00	310.00 - 380.00
අම්පාර	990.00 - 1100.00	300.00 - 360.00	-	-	350.00 - 400.00	140.00 - 160.00	-	380.00 - 400.00	975.00 - 1160.00	920.00 - 1120.00	310.00 - 310.00
දෙහිඅත්තකණ්ඩිය	1000.00 - 1200.00	350.00 - 380.00	-	-	350.00 - 440.00	150.00 - 160.00	-	-	950.00 - 1000.00	1200.00 - 1200.00	300.00 - 330.00
නුවරඑළිය	1250.00 - 1350.00	360.00 - 380.00	-	-	380.00 - 420.00	190.00 - 220.00	-	340.00 - 360.00	980.00 - 1050.00	900.00 - 1000.00	310.00 - 320.00
නුවර	1060.00 - 1100.00	360.00 - 400.00	-	-	380.00 - 400.00	150.00 - 160.00	-	420.00 - 440.00	1200.00 - 1300.00	1200.00 - 1250.00	330.00 - 350.00
පුත්තලම	980.00 - 1050.00	-	300.00 - 400.00	-	360.00 - 400.00	160.00 - 200.00	-	400.00 - 480.00	900.00 - 1100.00	1000.00 - 1200.00	320.00 - 330.00
රත්නපුරය	1100.00 - 1200.00	360.00 - 400.00	-	-	380.00 - 400.00	180.00 - 200.00	-	380.00 - 400.00	1040.00 - 1200.00	1000.00 - 1150.00	320.00 - 340.00
හම්බන්තොට	1050.00 - 1200.00	300.00 - 340.00	-	-	360.00 - 380.00	150.00 - 180.00	-	-	1000.00 - 1200.00	1100.00 - 1200.00	320.00 - 340.00
මාතර	1000.00 - 1200.00	300.00 - 400.00	-	-	360.00 - 400.00	160.00 - 200.00	-	380.00 - 400.00	1000.00 - 1200.00	1000.00 - 1200.00	320.00 - 340.00
ගාල්ල	1000.00 - 1200.00	300.00 - 400.00	-	-	360.00 - 380.00	160.00 - 180.00	-	380.00 - 400.00	1100.00 - 1200.00	1200.00 - 1300.00	320.00 - 330.00
තිස්සමහාරාමය	1050.00 - 1200.00	300.00 - 340.00	-	-	380.00 - 400.00	150.00 - 180.00	-	380.00 - 400.00	1100.00 - 1200.00	900.00 - 1100.00	315.00 - 335.00
මීගොඩ (DEC)	1000.00 - 1100.00	-	-	-	370.00 - 400.00	140.00 - 200.00	-	380.00 - 400.00	950.00 - 1200.00	920.00 - 1320.00	310.00 - 340.00
ඇඹිලිපිටිය	1150.00 - 1250.00	350.00 - 400.00	-	-	350.00 - 400.00	170.00 - 200.00	-	380.00 - 400.00	980.00 - 1200.00	1000.00 - 1100.00	320.00 - 380.00
යාපනය	1000.00 - 1150.00	-	270.00 - 290.00	-	350.00 - 380.00	190.00 - 210.00	-	-	930.00 - 950.00	950.00 - 1000.00	310.00 - 320.00
වවුනියාව	1150.00 - 1200.00	300.00 - 320.00	-	-	400.00 - 420.00	180.00 - 200.00	-	-	900.00 - 950.00	-	320.00 - 324.00
මන්නාරම	1100.00 - 1200.00	320.00 - 350.00	-	-	380.00 - 400.00	150.00 - 180.00	-	-	1100.00 - 1200.00	-	320.00 - 340.00
කිලිනොච්චිය	1000.00 - 1040.00	340.00 - 360.00	-	-	400.00 - 430.00	170.00 - 180.00	-	-	950.00 - 970.00	-	320.00 - 330.00
මුලතිව්	-	-	-	-	-	-	-	-	-	-	-
මඩකලපුව	1050.00 - 1100.00	320.00 - 350.00	-	-	420.00 - 440.00	170.00 - 180.00	-	440.00 - 460.00	1080.00 - 1120.00	1000.00 - 1050.00	320.00 - 326.00
ත්‍රිකුණාමලය	1000.00 - 1200.00	370.00 - 400.00	-	-	380.00 - 420.00	170.00 - 200.00	-	-	1000.00 - 1100.00	-	310.00 - 315.00
හඟුරන්කෙත	980.00 - 1100.00	300.00 - 350.00	-	-	400.00 - 440.00	150.00 - 180.00	-	-	998.00 - 1100.00	1000.00 - 1100.00	305.00 - 320.00
වේයන්ගොඩ	1000.00 - 1100.00	320.00 - 320.00	-	-	400.00 - 440.00	140.00 - 160.00	-	480.00 - 480.00	1200.00 - 1400.00	1100.00 - 1400.00	310.00 - 320.00
ගලෙන්බිඳුණුවැව	1000.00 - 1050.00	320.00 - 360.00	-	-	370.00 - 390.00	150.00 - 180.00	-	-	960.00 - 1025.00	1000.00 - 1100.00	320.00 - 330.00
බණ්ඩාරවෙල	1000.00 - 1100.00	380.00 - 400.00	-	-	380.00 - 400.00	160.00 - 200.00	320.00 - 340.00	-	1100.00 - 1200.00	1150.00 - 1200.00	320.00 - 340.00
මාතලේ	1000.00 - 1150.00	320.00 - 340.00	-	-	360.00 - 420.00	140.00 - 180.00	-	-	1000.00 - 1180.00	1000.00 - 1150.00	310.00 - 320.00

12

**වගු අංක 06: සලකා බලන කොඟ වෙළඳපොලවල එළවළු මිල ගණන් (කිලෝවකට රුපියල්)**

සති අංක 07: 09 - 15 පෙබරවාරි 2024

ප්‍රදේශ	බටර් බෝංචි	කොළ බෝංචි	කැරට්	ලීක්ස්	බීට් රූට්	තෝකෝල්
කොළඹ	-	550.00 - 650.00	500.00 - 600.00	280.00 - 350.00	300.00 - 400.00	200.00 - 250.00
මීගොඩ (අ. ම.)	-	620.00 - 650.00	550.00 - 720.00	290.00 - 350.00	290.00 - 320.00	310.00 - 350.00
දඹුල්ල (අ. ම.)	-	550.00 - 600.00	500.00 - 650.00	250.00 - 300.00	220.00 - 280.00	280.00 - 320.00
කැප්පෙට්පොළ (අ. ම.)	-	500.00 - 600.00	400.00 - 450.00	250.00 - 300.00	300.00 - 350.00	250.00 - 300.00
නොරොච්චෝලේ (අ. ම.)	-	-	-	-	300.00 - 350.00	-
නුවරඑළිය	-	550.00 - 600.00	620.00 - 630.00	310.00 - 320.00	250.00 - 260.00	260.00 - 280.00
නුවර	-	750.00 - 800.00	600.00 - 650.00	330.00 - 350.00	280.00 - 320.00	250.00 - 300.00
හම්බන්තොට	-	650.00 - 750.00	600.00 - 700.00	350.00 - 400.00	320.00 - 400.00	350.00 - 380.00
තඹුන්තේගම (අ. ම.)	-	450.00 - 600.00	650.00 - 750.00	330.00 - 360.00	280.00 - 310.00	-
යාපනය	-	350.00 - 370.00	700.00 - 720.00	350.00 - 365.00	310.00 - 320.00	-
බණ්ඩාරවෙල	-	500.00 - 550.00	480.00 - 520.00	260.00 - 300.00	320.00 - 350.00	250.00 - 300.00
වේයන්ගොඩ	-	650.00 - 680.00	500.00 - 580.00	330.00 - 350.00	290.00 - 340.00	320.00 - 350.00

ප්‍රදේශ	රාබු	ගෝවා	තක්කාලි	බණ්ඩක්කා	වම්බු	මාළු මිරිස්
කොළඹ	80.00 - 120.00	350.00 - 450.00	650.00 - 750.00	250.00 - 280.00	150.00 - 250.00	900.00 - 1000.00
මීගොඩ (අ. ම.)	110.00 - 150.00	420.00 - 550.00	680.00 - 750.00	270.00 - 280.00	180.00 - 200.00	800.00 - 950.00
මොණරාගල	170.00 - 200.00	500.00 - 550.00	500.00 - 600.00	250.00 - 350.00	200.00 - 220.00	900.00 - 950.00
දඹුල්ල (අ. ම.)	100.00 - 120.00	300.00 - 350.00	600.00 - 650.00	250.00 - 300.00	125.00 - 150.00	600.00 - 700.00
කැප්පෙට්පොළ (අ. ම.)	50.00 - 70.00	300.00 - 350.00	600.00 - 650.00	250.00 - 260.00	200.00 - 250.00	700.00 - 800.00
නොරොච්චෝලේ (අ. ම.)	60.00 - 100.00	300.00 - 350.00	500.00 - 600.00	180.00 - 220.00	200.00 - 250.00	650.00 - 800.00
නුවරඑළිය	80.00 - 90.00	430.00 - 450.00	640.00 - 660.00	320.00 - 330.00	280.00 - 300.00	800.00 - 850.00
නුවර	100.00 - 130.00	350.00 - 400.00	680.00 - 700.00	280.00 - 300.00	200.00 - 250.00	750.00 - 800.00
හම්බන්තොට	150.00 - 200.00	450.00 - 500.00	600.00 - 700.00	250.00 - 300.00	180.00 - 280.00	800.00 - 950.00
තඹුන්තේගම (අ. ම.)	90.00 - 120.00	370.00 - 410.00	550.00 - 600.00	220.00 - 250.00	100.00 - 150.00	800.00 - 900.00
තිස්සමහාරාමය	150.00 - 180.00	480.00 - 520.00	600.00 - 700.00	250.00 - 280.00	150.00 - 180.00	750.00 - 850.00
යාපනය	75.00 - 90.00	450.00 - 465.00	740.00 - 760.00	455.00 - 465.00	390.00 - 410.00	850.00 - 870.00
බණ්ඩාරවෙල	50.00 - 70.00	350.00 - 400.00	600.00 - 650.00	-	150.00 - 200.00	750.00 - 800.00
වේයන්ගොඩ	120.00 - 150.00	350.00 - 450.00	660.00 - 730.00	240.00 - 280.00	170.00 - 230.00	750.00 - 900.00

ප්‍රදේශ	වට්ටක්කා	පිපිඤ්ඤා	කරවිල	පතෝල	මුරුංගා	වැටකොළ
කොළඹ	250.00 - 280.00	70.00 - 100.00	350.00 - 400.00	200.00 - 280.00	-	250.00 - 300.00
මීගොඩ (අ. ම.)	280.00 - 300.00	70.00 - 90.00	350.00 - 420.00	200.00 - 230.00	-	250.00 - 300.00
මොණරාගල	250.00 - 300.00	100.00 - 130.00	350.00 - 400.00	280.00 - 300.00	-	320.00 - 360.00
දඹුල්ල (අ. ම.)	250.00 - 270.00	50.00 - 70.00	300.00 - 350.00	180.00 - 220.00	-	230.00 - 250.00
කැප්පෙට්පොළ (අ. ම.)	200.00 - 250.00	80.00 - 100.00	300.00 - 330.00	200.00 - 220.00	-	240.00 - 250.00
නොරොච්චෝලේ (අ. ම.)	120.00 - 150.00	40.00 - 60.00	320.00 - 370.00	180.00 - 240.00	-	220.00 - 250.00
නුවරඑළිය	250.00 - 260.00	100.00 - 110.00	330.00 - 340.00	230.00 - 240.00	-	260.00 - 270.00
නුවර	250.00 - 260.00	70.00 - 80.00	320.00 - 350.00	230.00 - 250.00	-	250.00 - 280.00
හම්බන්තොට	250.00 - 300.00	80.00 - 110.00	380.00 - 420.00	250.00 - 280.00	-	300.00 - 330.00
තඹුන්තේගම (අ. ම.)	250.00 - 300.00	60.00 - 80.00	300.00 - 350.00	170.00 - 200.00	-	200.00 - 250.00
තිස්සමහාරාමය	260.00 - 320.00	80.00 - 90.00	350.00 - 420.00	270.00 - 280.00	-	250.00 - 280.00
යාපනය	160.00 - 180.00	110.00 - 125.00	540.00 - 560.00	170.00 - 190.00	1450.00 - 1550.00	-
බණ්ඩාරවෙල	240.00 - 260.00	80.00 - 100.00	-	-	-	-
වේයන්ගොඩ	280.00 - 320.00	80.00 - 100.00	400.00 - 460.00	230.00 - 260.00	-	290.00 - 330.00

වගු අංක 06 (ඉතිරිය.)

ප්‍රදේශ	මෑ කරල්	අළු කෙසෙල්	අමු මිලිස්	දෙහි	බතල	මඤ්ඤොක්කා
කොළඹ	200.00 - 300.00	250.00 - 300.00	750.00 900.00	130.00 - 150.00	140.00 - 180.00	80.00 - 120.00
මීගොඩ (ආ. ම.)	210.00 - 280.00	280.00 - 320.00	800.00 900.00	140.00 - 150.00	140.00 - 170.00	110.00 - 120.00
මොණරාගල	200.00 - 240.00	200.00 - 280.00	900.00 1000.00	140.00 - 160.00	180.00 - 200.00	80.00 - 100.00
දඹුල්ල (ආ. ම.)	130.00 - 200.00	230.00 - 250.00	650.00 750.00	100.00 - 120.00	130.00 - 140.00	90.00 - 100.00
කැප්පෙට්පොළ (ආ. ම.)	180.00 - 200.00	250.00 - 260.00	650.00 750.00	100.00 - 120.00	150.00 - 180.00	100.00 - 120.00
නොරොච්චෝලේ (ආ. ම.)	140.00 - 180.00	-	800.00 1000.00	-	-	120.00 - 150.00
නුවරඑළිය	200.00 - 220.00	270.00 - 280.00	700.00 800.00	120.00 - 140.00	170.00 - 190.00	110.00 - 130.00
නුවර	250.00 - 280.00	250.00 - 300.00	750.00 800.00	100.00 - 120.00	150.00 - 170.00	100.00 - 110.00
හම්බන්තොට	120.00 - 160.00	150.00 - 200.00	800.00 1000.00	100.00 - 150.00	160.00 - 200.00	130.00 - 150.00
තඹුන්තේගම (ආ. ම.)	150.00 - 180.00	220.00 - 260.00	800.00 900.00	90.00 - 120.00	150.00 - 180.00	80.00 - 110.00
තිස්සමහාරාමය	150.00 - 180.00	150.00 - 210.00	800.00 820.00	100.00 - 120.00	250.00 - 260.00	100.00 - 120.00
යාපනය	350.00 - 360.00	200.00 - 220.00	840.00 - 860.00	100.00 - 110.00	150.00 - 170.00	80.00 - 90.00
බණ්ඩාරවෙල	-	-	700.00 - 750.00	-	160.00 - 180.00	100.00 - 120.00
වේයන්ගොඩ	200.00 - 250.00	300.00 - 320.00	750.00 - 850.00	120.00 - 160.00	160.00 - 180.00	120.00 - 130.00

ප්‍රදේශ	කොළ එළවළු			පොල් (ගෙඩියකට රු.)	
	මුතුණුවැන්න	කංකුන්	ගොටුකොළ	ලොකු	කුඩා
කොළඹ	45.00 - 50.00	45.00 - 50.00	280.00 - 300.00	95.00 - 105.00	80.00 - 85.00
මීගොඩ (ආ. ම.)	80.00 - 80.00	80.00 - 80.00	270.00 - 270.00	105.00 - 110.00	85.00 - 95.00
නොරොච්චෝලේ (ආ. ම.)	50.00 - 60.00	50.00 - 60.00	120.00 - 130.00	85.00 - 92.00	65.00 - 75.00
නුවරඑළිය	-	-	-	-	-
දඹුල්ල (ආ. ම.)	35.00 - 40.00	35.00 - 40.00	120.00 - 130.00	80.00 - 85.00	65.00 - 68.00
නුවර	50.00 - 55.00	50.00 - 60.00	260.00 - 270.00	90.00 - 95.00	65.00 - 75.00
හම්බන්තොට	60.00 - 70.00	60.00 - 70.00	270.00 - 300.00	-	-
තඹුන්තේගම (ආ. ම.)	30.00 - 40.00	30.00 - 40.00	-	78.00 - 85.00	-
තිස්සමහාරාමය	50.00 - 60.00	50.00 - 60.00	210.00 - 240.00	90.00 - 105.00	65.00 - 80.00
යාපනය	80.00 - 100.00	40.00 - 45.00	180.00 - 200.00	78.00 - 84.00	50.00 - 52.00
බණ්ඩාරවෙල	-	-	-	-	-
වේයන්ගොඩ	35.00 - 40.00	35.00 - 40.00	-	95.00 - 95.00	-

කොළඹ, මීගොඩ, නොරොච්චෝලේ සහ නුවර ගොටුකොළ කිලෝවකට රුපියල්

**වග්‍ර අංක 07: සලකා බලන සිල්ලර වෙළඳපොලවල එළවළු මිල ගණන් (කිලෝවකට රුපියල්)**

**සති අංක 07: 09 - 15 පෙබරවාරි 2024**

15

ප්‍රදේශ	උඩරට එළවළු වර්ග									
	බටර් බෝංචි	කොළ බෝංචි	කැරට	ලීක්ස්	බීට් රූට	තෝකෝල්	රාඹු	ගෝවා	තක්කාලි	
කොළඹ	-	600.00 - 1000.00	540.00 - 1000.00	400.00 - 680.00	400.00 - 660.00	240.00 - 600.00	150.00 - 330.00	450.00 - 680.00	740.00 - 1200.00	
ගම්පහ	-	800.00 - 800.00	700.00 - 800.00	480.00 - 520.00	480.00 - 520.00	480.00 - 520.00	280.00 - 300.00	600.00 - 640.00	880.00 - 1000.00	
කුරුණෑගල	-	850.00 - 980.00	840.00 - 900.00	550.00 - 620.00	580.00 - 700.00	-	280.00 - 340.00	640.00 - 650.00	840.00 - 860.00	
නිකවැරටිය	-	720.00 - 800.00	800.00 - 1000.00	480.00 - 600.00	480.00 - 560.00	320.00 - 400.00	240.00 - 320.00	520.00 - 600.00	800.00 - 880.00	
දඹුල්ල	-	760.00 - 800.00	700.00 - 800.00	500.00 - 560.00	450.00 - 500.00	400.00 - 450.00	200.00 - 240.00	550.00 - 600.00	750.00 - 800.00	
අනුරාධපුරය	-	800.00 - 1000.00	800.00 - 1000.00	480.00 - 600.00	480.00 - 600.00	-	240.00 - 300.00	500.00 - 600.00	800.00 - 1000.00	
තඹින්නේගම	-	580.00 - 650.00	780.00 - 920.00	440.00 - 500.00	360.00 - 440.00	380.00 - 420.00	160.00 - 220.00	460.00 - 560.00	760.00 - 860.00	
පොළොන්නරුව	-	800.00 - 1000.00	950.00 - 1000.00	550.00 - 600.00	450.00 - 500.00	400.00 - 460.00	250.00 - 300.00	550.00 - 600.00	750.00 - 800.00	
කළුතර	-	780.00 - 820.00	780.00 - 820.00	400.00 - 420.00	420.00 - 460.00	340.00 - 360.00	240.00 - 260.00	540.00 - 580.00	900.00 - 940.00	
බදුල්ල	-	700.00 - 800.00	750.00 - 850.00	400.00 - 600.00	550.00 - 650.00	320.00 - 350.00	180.00 - 220.00	480.00 - 600.00	750.00 - 800.00	
කැප්පෙට්පොළ	-	650.00 - 700.00	500.00 - 550.00	380.00 - 400.00	360.00 - 400.00	360.00 - 400.00	140.00 - 150.00	420.00 - 440.00	720.00 - 750.00	
මොණරාගල	-	800.00 - 1000.00	800.00 - 1000.00	480.00 - 520.00	520.00 - 600.00	-	200.00 - 320.00	600.00 - 700.00	800.00 - 1000.00	
කෑගල්ල	-	840.00 - 880.00	860.00 - 900.00	560.00 - 600.00	440.00 - 480.00	440.00 - 480.00	280.00 - 320.00	600.00 - 640.00	860.00 - 900.00	
අම්පාර	-	760.00 - 800.00	800.00 - 850.00	480.00 - 480.00	480.00 - 640.00	-	240.00 - 240.00	600.00 - 640.00	900.00 - 960.00	
දෙහිඅත්තකණ්ඩිය	-	780.00 - 820.00	800.00 - 900.00	600.00 - 720.00	520.00 - 600.00	460.00 - 520.00	240.00 - 280.00	600.00 - 720.00	800.00 - 840.00	
නුවරඑළිය	-	700.00 - 750.00	700.00 - 750.00	420.00 - 440.00	350.00 - 360.00	360.00 - 380.00	160.00 - 180.00	540.00 - 560.00	750.00 - 800.00	
නුවර	-	900.00 - 1000.00	900.00 - 950.00	600.00 - 640.00	400.00 - 480.00	450.00 - 480.00	200.00 - 240.00	600.00 - 650.00	950.00 - 1000.00	
පුත්තලම	-	800.00 - 1200.00	600.00 - 1000.00	480.00 - 600.00	480.00 - 520.00	-	180.00 - 240.00	560.00 - 600.00	800.00 - 880.00	
හම්බන්තොට	-	800.00 - 1000.00	720.00 - 800.00	400.00 - 500.00	400.00 - 500.00	420.00 - 500.00	200.00 - 240.00	580.00 - 600.00	780.00 - 800.00	
රත්නපුරය	-	700.00 - 800.00	850.00 - 1000.00	400.00 - 480.00	400.00 - 480.00	450.00 - 480.00	200.00 - 290.00	580.00 - 680.00	900.00 - 1000.00	
මාතර	-	600.00 - 1000.00	600.00 - 720.00	480.00 - 600.00	400.00 - 480.00	440.00 - 480.00	180.00 - 220.00	580.00 - 600.00	800.00 - 1000.00	
ගාල්ල	-	600.00 - 800.00	700.00 - 800.00	460.00 - 500.00	420.00 - 500.00	350.00 - 380.00	220.00 - 260.00	600.00 - 650.00	740.00 - 760.00	
තිස්සමහාරාමය	-	740.00 - 800.00	700.00 - 760.00	400.00 - 460.00	440.00 - 480.00	440.00 - 480.00	200.00 - 240.00	540.00 - 650.00	720.00 - 800.00	
මීගොඩ (ආ. ම.)	-	750.00 - 800.00	750.00 - 1000.00	480.00 - 520.00	400.00 - 480.00	350.00 - 480.00	220.00 - 240.00	560.00 - 800.00	800.00 - 1000.00	
ඇඹිලිපිටිය	-	800.00 - 900.00	800.00 - 900.00	480.00 - 520.00	480.00 - 520.00	400.00 - 480.00	150.00 - 200.00	700.00 - 800.00	750.00 - 800.00	
යාපනය	-	400.00 - 440.00	750.00 - 770.00	380.00 - 420.00	350.00 - 370.00	-	120.00 - 130.00	500.00 - 520.00	800.00 - 830.00	
වවුනියාව	-	600.00 - 700.00	1100.00 - 1200.00	600.00 - 650.00	500.00 - 600.00	-	200.00 - 250.00	600.00 - 650.00	950.00 - 1000.00	
මන්නාරම	-	720.00 - 800.00	800.00 - 850.00	600.00 - 650.00	480.00 - 520.00	-	280.00 - 320.00	600.00 - 640.00	800.00 - 850.00	
කිළිනොච්චිය	-	580.00 - 620.00	800.00 - 850.00	680.00 - 720.00	400.00 - 440.00	-	230.00 - 250.00	600.00 - 640.00	900.00 - 940.00	
මුලතිව්	-	-	-	-	-	-	-	-	-	
මඩකලපුව	-	760.00 - 1000.00	780.00 - 800.00	560.00 - 600.00	600.00 - 620.00	380.00 - 420.00	400.00 - 420.00	600.00 - 640.00	950.00 - 1000.00	
ත්‍රිකුණාමලය	-	720.00 - 800.00	1040.00 - 1200.00	600.00 - 700.00	600.00 - 650.00	-	320.00 - 350.00	600.00 - 650.00	850.00 - 900.00	
හඟුරන්කෙත	-	750.00 - 800.00	770.00 - 850.00	380.00 - 420.00	370.00 - 400.00	340.00 - 350.00	150.00 - 180.00	450.00 - 480.00	750.00 - 800.00	
වේයන්ගොඩ	-	720.00 - 800.00	700.00 - 800.00	480.00 - 520.00	480.00 - 540.00	480.00 - 480.00	280.00 - 320.00	560.00 - 640.00	720.00 - 800.00	
ගලෙන්බිඳුණුවැව	-	600.00 - 800.00	800.00 - 1000.00	550.00 - 600.00	480.00 - 600.00	320.00 - 360.00	200.00 - 240.00	480.00 - 600.00	800.00 - 840.00	
බණ්ඩාරවෙල	-	600.00 - 700.00	700.00 - 800.00	400.00 - 460.00	460.00 - 500.00	380.00 - 400.00	180.00 - 200.00	500.00 - 520.00	700.00 - 800.00	
මාතලේ	-	720.00 - 800.00	760.00 - 840.00	440.00 - 520.00	440.00 - 480.00	400.00 - 440.00	200.00 - 280.00	560.00 - 600.00	800.00 - 920.00	



වගු අංක 07 (ඉතිරිය.)

ප්‍රදේශ	පහතරට එළවළු වර්ග																			
	බණ්ඩක්කා		වමබඩු		මාළු මිරිස්		වට්ටක්කා		පිපිඤ්ඤා		කරවිල		පතෝල		මුරුංඟා		වැටකොළ		මෑ කරල්	
කොළඹ	340.00	600.00	250.00	580.00	1000.00	1400.00	320.00	480.00	120.00	260.00	380.00	660.00	280.00	650.00	-	-	300.00	620.00	280.00	520.00
ගම්පහ	400.00	600.00	360.00	400.00	1200.00	1400.00	400.00	480.00	160.00	200.00	560.00	600.00	400.00	480.00	-	-	480.00	480.00	360.00	400.00
කුරුණෑගල	400.00	480.00	300.00	350.00	1200.00	1300.00	320.00	360.00	180.00	220.00	500.00	540.00	400.00	480.00	-	-	340.00	360.00	400.00	480.00
නිකවැරටිය	320.00	320.00	300.00	360.00	1000.00	1100.00	300.00	320.00	120.00	160.00	400.00	480.00	320.00	320.00	-	-	360.00	400.00	280.00	400.00
දඹුල්ල	400.00	480.00	280.00	300.00	1100.00	1200.00	340.00	380.00	160.00	180.00	600.00	640.00	300.00	360.00	-	-	350.00	400.00	260.00	320.00
අනුරාධපුරය	360.00	400.00	320.00	440.00	1200.00	1400.00	300.00	440.00	160.00	240.00	480.00	600.00	320.00	480.00	-	-	360.00	520.00	320.00	400.00
තඹින්නේගම	300.00	360.00	240.00	300.00	1000.00	1300.00	340.00	400.00	120.00	180.00	480.00	600.00	250.00	300.00	-	-	320.00	360.00	200.00	260.00
පොළොන්නරුව	350.00	400.00	350.00	400.00	1000.00	1300.00	300.00	360.00	200.00	250.00	400.00	460.00	280.00	300.00	-	-	350.00	400.00	250.00	290.00
කළුතර	380.00	420.00	320.00	360.00	1000.00	1100.00	340.00	360.00	200.00	230.00	540.00	580.00	360.00	400.00	-	-	400.00	440.00	360.00	400.00
බදුල්ල	350.00	480.00	320.00	400.00	800.00	1200.00	280.00	360.00	180.00	240.00	400.00	500.00	400.00	400.00	-	-	360.00	480.00	260.00	320.00
කැප්පෙට්පොළ	340.00	360.00	320.00	340.00	850.00	900.00	320.00	340.00	170.00	190.00	360.00	380.00	280.00	300.00	-	-	340.00	360.00	280.00	300.00
මොණරාගල	400.00	480.00	320.00	400.00	1000.00	1200.00	400.00	420.00	160.00	240.00	480.00	600.00	320.00	400.00	-	-	400.00	520.00	300.00	320.00
කෑගල්ල	440.00	480.00	320.00	360.00	1160.00	1200.00	360.00	400.00	180.00	200.00	560.00	600.00	360.00	400.00	-	-	440.00	480.00	360.00	400.00
අම්පාර	400.00	440.00	360.00	360.00	1400.00	1400.00	280.00	320.00	240.00	260.00	600.00	600.00	400.00	480.00	-	-	400.00	400.00	360.00	400.00
දෙහිඅත්තකණ්ඩිය	380.00	400.00	260.00	300.00	1000.00	1200.00	260.00	320.00	140.00	160.00	560.00	600.00	440.00	480.00	-	-	460.00	480.00	240.00	320.00
නුවරඑළිය	420.00	440.00	480.00	520.00	900.00	950.00	360.00	380.00	180.00	220.00	420.00	440.00	320.00	340.00	-	-	350.00	360.00	280.00	300.00
නුවර	400.00	450.00	360.00	400.00	1100.00	1200.00	300.00	320.00	160.00	180.00	480.00	520.00	360.00	400.00	-	-	360.00	400.00	300.00	360.00
පුත්තලම	300.00	360.00	400.00	440.00	1000.00	1300.00	440.00	480.00	160.00	200.00	600.00	680.00	400.00	480.00	-	-	400.00	520.00	280.00	360.00
රත්නපුරය	300.00	400.00	300.00	380.00	900.00	1200.00	320.00	400.00	160.00	200.00	450.00	500.00	300.00	380.00	-	-	350.00	450.00	280.00	400.00
හම්බන්තොට	320.00	400.00	270.00	320.00	1100.00	1200.00	320.00	380.00	120.00	170.00	480.00	600.00	320.00	400.00	-	-	380.00	440.00	240.00	300.00
මාතර	300.00	360.00	240.00	340.00	1000.00	1200.00	340.00	400.00	120.00	180.00	600.00	800.00	360.00	400.00	-	-	400.00	480.00	240.00	320.00
ගාල්ල	320.00	400.00	320.00	360.00	1000.00	1100.00	260.00	320.00	140.00	180.00	500.00	560.00	320.00	400.00	-	-	380.00	420.00	320.00	380.00
තිස්සමහාරාමය	300.00	360.00	240.00	280.00	1100.00	1300.00	340.00	400.00	100.00	140.00	480.00	600.00	330.00	420.00	-	-	300.00	340.00	180.00	200.00
මීගොඩ (ආ. ම.)	360.00	480.00	300.00	400.00	1000.00	1200.00	320.00	400.00	120.00	200.00	450.00	600.00	320.00	480.00	-	-	400.00	480.00	360.00	400.00
ඇඹිලිපිටිය	320.00	400.00	200.00	280.00	900.00	1000.00	360.00	400.00	140.00	200.00	480.00	600.00	320.00	400.00	-	-	400.00	480.00	320.00	400.00
යාපනය	500.00	520.00	440.00	470.00	900.00	920.00	220.00	240.00	155.00	180.00	600.00	620.00	200.00	230.00	1600.00	1650.00	-	-	400.00	430.00
වවුනියාව	480.00	520.00	200.00	250.00	1300.00	1400.00	400.00	450.00	180.00	200.00	800.00	860.00	380.00	400.00	1350.00	1500.00	350.00	400.00	450.00	500.00
මන්නාරම	600.00	650.00	400.00	450.00	1200.00	1250.00	300.00	340.00	-	-	600.00	650.00	400.00	440.00	1000.00	1200.00	-	-	400.00	450.00
කිලිනොච්චිය	400.00	440.00	400.00	440.00	1000.00	1100.00	440.00	460.00	200.00	230.00	700.00	750.00	340.00	360.00	-	-	-	-	440.00	460.00
මුලතිව්	-	-	-	-	-	-	-	-	-	-	-	-	-	-	-	-	-	-	-	-
මඩකලපුව	560.00	600.00	450.00	480.00	1200.00	1300.00	400.00	440.00	200.00	220.00	700.00	720.00	420.00	460.00	-	-	400.00	420.00	450.00	480.00
ත්‍රිකුණාමලය	480.00	520.00	450.00	500.00	1175.00	1220.00	350.00	400.00	200.00	220.00	700.00	740.00	450.00	500.00	-	-	380.00	420.00	460.00	500.00
හඟුරන්කොන	350.00	400.00	300.00	350.00	900.00	960.00	270.00	300.00	150.00	180.00	420.00	450.00	260.00	280.00	-	-	320.00	360.00	280.00	350.00
වේයන්ගොඩ	400.00	480.00	320.00	360.00	1200.00	1400.00	400.00	400.00	200.00	240.00	560.00	640.00	400.00	480.00	-	-	400.00	480.00	360.00	400.00
ගලෙන්බිඳුණුවැව	320.00	400.00	280.00	320.00	1200.00	1300.00	280.00	360.00	140.00	160.00	580.00	600.00	320.00	400.00	-	-	380.00	480.00	200.00	280.00
බණ්ඩාරවෙල	400.00	420.00	300.00	360.00	900.00	1000.00	340.00	360.00	180.00	200.00	500.00	560.00	380.00	400.00	-	-	400.00	420.00	300.00	320.00
මාතලේ	400.00	480.00	320.00	360.00	1200.00	1300.00	320.00	360.00	120.00	160.00	440.00	480.00	400.00	480.00	-	-	400.00	440.00	320.00	400.00

16

වගු අංක 07 (ඉතිරිය.)

17

ප්‍රදේශ	පහතරට එළවළු වර්ග					කොළ එළවළු වර්ග (මිටියකට රු.)			පොල් (ගෙඩියකට රු.)	
	අළු කෙසෙල්	අමු මිරිස්	දෙහි	බතල	මඤ්ඤොක්කා	මුතුණුවැන්න	කංකුන්	ගොටුකොළ	ලොකු	කුඩා
කොළඹ	300.00 - 480.00	850.00 - 1600.00	200.00 - 500.00	200.00 - 420.00	140.00 - 240.00	50.00 - 80.00	50.00 - 90.00	90.00 - 120.00	110.00 - 120.00	90.00 - 110.00
ගම්පහ	320.00 - 480.00	1200.00 - 1400.00	300.00 - 300.00	280.00 - 320.00	200.00 - 240.00	60.00 - 70.00	60.00 - 70.00	30.00 - 30.00	110.00 - 130.00	80.00 - 100.00
කුරුණෑගල	380.00 - 400.00	1200.00 - 1300.00	200.00 - 300.00	250.00 - 280.00	200.00 - 240.00	50.00 - 50.00	50.00 - 50.00	30.00 - 30.00	100.00 - 110.00	90.00 - 90.00
නිකවැරටිය	300.00 - 400.00	1200.00 - 1400.00	200.00 - 240.00	240.00 - 260.00	150.00 - 160.00	50.00 - 50.00	50.00 - 50.00	60.00 - 60.00	80.00 - 90.00	65.00 - 75.00
දඹුල්ල	360.00 - 400.00	1100.00 - 1200.00	200.00 - 300.00	260.00 - 280.00	180.00 - 200.00	60.00 - 70.00	60.00 - 70.00	50.00 - 60.00	100.00 - 110.00	75.00 - 80.00
අනුරාධපුරය	320.00 - 480.00	1200.00 - 1600.00	200.00 - 300.00	280.00 - 400.00	200.00 - 240.00	50.00 - 60.00	50.00 - 60.00	50.00 - 60.00	90.00 - 100.00	70.00 - 80.00
තඹින්නේගම	300.00 - 350.00	1000.00 - 1250.00	150.00 - 220.00	280.00 - 320.00	150.00 - 200.00	40.00 - 50.00	40.00 - 50.00	-	80.00 - 100.00	-
පොළොන්නරුව	300.00 - 350.00	1000.00 - 1300.00	180.00 - 200.00	200.00 - 220.00	160.00 - 200.00	50.00 - 60.00	50.00 - 50.00	50.00 - 50.00	88.00 - 95.00	75.00 - 80.00
කළුතර	400.00 - 440.00	1000.00 - 1080.00	280.00 - 320.00	240.00 - 280.00	200.00 - 240.00	70.00 - 80.00	70.00 - 80.00	80.00 - 90.00	110.00 - 120.00	90.00 - 100.00
බදුල්ල	400.00 - 420.00	1200.00 - 1600.00	180.00 - 200.00	-	160.00 - 200.00	80.00 - 80.00	80.00 - 80.00	80.00 - 80.00	100.00 - 110.00	80.00 - 95.00
කැප්පෙට්පොළ	340.00 - 350.00	850.00 - 900.00	200.00 - 250.00	250.00 - 260.00	160.00 - 180.00	65.00 - 70.00	65.00 - 70.00	60.00 - 70.00	110.00 - 115.00	100.00 - 105.00
මොණරාගල	320.00 - 360.00	1200.00 - 1300.00	160.00 - 200.00	240.00 - 320.00	100.00 - 120.00	60.00 - 70.00	60.00 - 70.00	60.00 - 70.00	80.00 - 100.00	60.00 - 70.00
කැගල්ල	320.00 - 360.00	1150.00 - 1300.00	220.00 - 260.00	280.00 - 320.00	160.00 - 200.00	70.00 - 80.00	70.00 - 80.00	40.00 - 50.00	110.00 - 120.00	90.00 - 100.00
අම්පාර	-	1300.00 - 1300.00	300.00 - 300.00	240.00 - 280.00	100.00 - 120.00	80.00 - 80.00	50.00 - 60.00	50.00 - 60.00	80.00 - 85.00	75.00 - 75.00
දෙහිඅත්තකණ්ඩිය	-	1200.00 - 1500.00	200.00 - 240.00	240.00 - 280.00	140.00 - 160.00	50.00 - 70.00	50.00 - 70.00	50.00 - 70.00	75.00 - 80.00	55.00 - 70.00
නුවරඑළිය	360.00 - 380.00	1000.00 - 1100.00	230.00 - 260.00	280.00 - 300.00	200.00 - 220.00	70.00 - 80.00	70.00 - 80.00	60.00 - 70.00	112.00 - 115.00	100.00 - 105.00
නුවර	360.00 - 400.00	1150.00 - 1200.00	200.00 - 240.00	240.00 - 260.00	160.00 - 200.00	60.00 - 70.00	60.00 - 70.00	50.00 - 60.00	100.00 - 110.00	75.00 - 80.00
පුත්තලම	280.00 - 360.00	1000.00 - 1300.00	180.00 - 220.00	280.00 - 320.00	200.00 - 240.00	60.00 - 70.00	60.00 - 70.00	40.00 - 40.00	90.00 - 100.00	70.00 - 85.00
රත්නපුරය	320.00 - 360.00	1000.00 - 1300.00	280.00 - 380.00	200.00 - 250.00	120.00 - 140.00	80.00 - 80.00	80.00 - 80.00	90.00 - 100.00	110.00 - 130.00	80.00 - 90.00
හම්බන්තොට	250.00 - 280.00	1000.00 - 1200.00	200.00 - 240.00	200.00 - 250.00	150.00 - 200.00	70.00 - 80.00	70.00 - 80.00	90.00 - 100.00	110.00 - 120.00	70.00 - 90.00
මාතර	280.00 - 320.00	1200.00 - 1500.00	200.00 - 250.00	180.00 - 200.00	180.00 - 200.00	70.00 - 80.00	70.00 - 80.00	90.00 - 110.00	110.00 - 130.00	85.00 - 95.00
ගාල්ල	280.00 - 320.00	1000.00 - 1200.00	250.00 - 300.00	200.00 - 240.00	160.00 - 200.00	70.00 - 80.00	60.00 - 70.00	80.00 - 100.00	110.00 - 120.00	90.00 - 95.00
තිස්සමහාරාමය	240.00 - 280.00	850.00 - 1000.00	150.00 - 250.00	280.00 - 320.00	130.00 - 200.00	60.00 - 70.00	60.00 - 70.00	80.00 - 100.00	100.00 - 120.00	80.00 - 90.00
මීගොඩ (අ. ම.)	360.00 - 400.00	1000.00 - 1200.00	240.00 - 360.00	200.00 - 240.00	160.00 - 200.00	100.00 - 100.00	100.00 - 100.00	100.00 - 100.00	110.00 - 120.00	95.00 - 100.00
ඇඹිලිපිටිය	240.00 - 300.00	1000.00 - 1250.00	180.00 - 220.00	320.00 - 400.00	140.00 - 180.00	70.00 - 80.00	60.00 - 80.00	100.00 - 130.00	110.00 - 130.00	70.00 - 100.00
යාපනය	240.00 - 260.00	900.00 - 950.00	140.00 - 160.00	200.00 - 230.00	120.00 - 140.00	110.00 - 120.00	50.00 - 60.00	75.00 - 80.00	90.00 - 110.00	60.00 - 65.00
වවුනියාව	350.00 - 400.00	1400.00 - 1500.00	180.00 - 200.00	240.00 - 250.00	240.00 - 260.00	60.00 - 70.00	60.00 - 65.00	120.00 - 150.00	90.00 - 100.00	50.00 - 70.00
මන්නාරම	300.00 - 340.00	1200.00 - 1400.00	240.00 - 280.00	200.00 - 240.00	160.00 - 180.00	50.00 - 60.00	50.00 - 60.00	50.00 - 60.00	90.00 - 100.00	70.00 - 80.00
කිලිනොච්චිය	300.00 - 330.00	1400.00 - 1500.00	200.00 - 250.00	240.00 - 260.00	200.00 - 230.00	60.00 - 65.00	40.00 - 45.00	45.00 - 50.00	90.00 - 100.00	50.00 - 60.00
මුලතිව්	-	-	-	-	-	-	-	-	-	-
මඩකලපුව	400.00 - 420.00	1200.00 - 1300.00	300.00 - 320.00	280.00 - 300.00	150.00 - 160.00	90.00 - 100.00	70.00 - 80.00	50.00 - 50.00	90.00 - 95.00	50.00 - 60.00
ත්‍රිකුණාමලය	380.00 430.00	1100.00 1250.00	280.00 320.00	260.00 280.00	160.00 180.00	75.00 80.00	65.00 70.00	50.00 55.00	105.00 120.00	65.00 72.00
හඟුරන්කොන	350.00 - 390.00	900.00 - 1000.00	250.00 - 300.00	200.00 - 240.00	160.00 - 180.00	50.00 - 60.00	50.00 - 60.00	40.00 - 50.00	90.00 - 110.00	70.00 - 80.00
වේයන්ගොඩ	400.00 - 480.00	1200.00 - 1400.00	300.00 - 400.00	240.00 - 280.00	200.00 - 200.00	60.00 - 70.00	60.00 - 70.00	30.00 - 30.00	120.00 - 120.00	90.00 - 100.00
ගලෙන්බිඳුණුවැව	-	1200.00 - 1300.00	200.00 - 300.00	240.00 - 300.00	140.00 - 160.00	50.00 - 60.00	50.00 - 60.00	50.00 - 60.00	80.00 - 100.00	60.00 - 70.00
බණ්ඩාරවෙල	360.00 - 380.00	900.00 - 1000.00	300.00 - 400.00	240.00 - 260.00	180.00 - 200.00	50.00 - 60.00	60.00 - 70.00	60.00 - 70.00	100.00 - 110.00	80.00 - 85.00
මාතලේ	400.00 - 440.00	1000.00 - 1200.00	240.00 - 260.00	280.00 - 320.00	160.00 - 170.00	60.00 - 70.00	70.00 - 80.00	70.00 - 80.00	100.00 - 110.00	70.00 - 85.00

විග්‍රහ අංක 08: සලකා බලන සිල්ලර වෙළඳපොලවල පලතුරු මිල ගණන් (ගෙඩියකට රුපියල්)

සති අංක 07: 09 - 15 පෙබරවාරි 2024

18

ප්‍රදේශ	කෙසෙල් වර්ග					අන්නාසි			අඹ වර්ග	
	ඇඹුල් (කි. රු.)	කෝලිකුටුටු (කි. රු.)	සීනි (කි. රු.)	ආනමාළ	ඇම්බුන්	ලොකු	මධ්‍යම	කුඩා	බෙට්ටි	කර්තකොලොම්බන්
කොළඹ	150.00 - 260.00	280.00 - 500.00	120.00 - 260.00	25.00 - 42.00	33.00 - 55.00	800.00 - 900.00	650.00 - 780.00	500.00 - 650.00	-	-
ගම්පහ	170.00 - 200.00	320.00 - 350.00	180.00 - 200.00	24.00 - 25.00	38.00 - 40.00	800.00 - 1000.00	600.00 - 750.00	280.00 - 350.00	-	-
කුරුණෑගල	150.00 - 250.00	400.00 - 400.00	150.00 - 200.00	20.00 - 25.00	38.00 - 50.00	800.00 - 800.00	400.00 - 500.00	250.00 - 300.00	-	-
නිකවැරටිය	220.00 - 250.00	400.00 - 450.00	180.00 - 220.00	-	43.00 - 47.00	850.00 - 950.00	700.00 - 800.00	550.00 - 650.00	-	-
දඹුල්ල	180.00 - 200.00	460.00 - 500.00	180.00 - 200.00	-	45.00 - 48.00	850.00 - 900.00	600.00 - 650.00	380.00 - 400.00	-	-
අනුරාධපුරය	200.00 - 240.00	450.00 - 500.00	180.00 - 220.00	30.00 - 35.00	43.00 - 50.00	900.00 - 1000.00	750.00 - 820.00	540.00 - 660.00	-	-
නඹුන්ගේගම	170.00 - 200.00	320.00 - 380.00	160.00 - 200.00	28.00 - 30.00	48.00 - 50.00	975.00 - 1050.00	840.00 - 840.00	-	-	-
පොළොන්නරුව	240.00 - 260.00	420.00 - 500.00	140.00 - 160.00	-	30.00 - 35.00	900.00 - 980.00	700.00 - 750.00	600.00 - 650.00	-	-
කළුතර	220.00 - 240.00	360.00 - 400.00	200.00 - 210.00	40.00 - 42.00	46.00 - 49.00	800.00 - 800.00	760.00 - 780.00	640.00 - 680.00	-	-
බදුල්ල	200.00 - 250.00	350.00 - 400.00	120.00 - 160.00	20.00 - 28.00	30.00 - 38.00	-	700.00 - 750.00	-	-	-
කැප්පෙට්පොළ	180.00 - 200.00	450.00 - 460.00	150.00 - 170.00	26.00 - 28.00	45.00 - 47.00	-	620.00 - 640.00	420.00 - 440.00	-	-
මොණරාගල	140.00 - 150.00	300.00 - 400.00	100.00 - 120.00	25.00 - 30.00	30.00 - 35.00	825.00 - 990.00	720.00 - 720.00	600.00 - 600.00	-	-
කෑගල්ල	180.00 - 200.00	450.00 - 520.00	180.00 - 220.00	20.00 - 25.00	25.00 - 30.00	800.00 - 800.00	600.00 - 700.00	400.00 - 500.00	-	-
අම්පාර	160.00 - 180.00	300.00 - 350.00	100.00 - 120.00	20.00 - 30.00	25.00 - 38.00	-	-	580.00 - 640.00	-	-
දෙහිඅත්තකණ්ඩිය	160.00 - 200.00	400.00 - 500.00	150.00 - 180.00	-	40.00 - 50.00	-	650.00 - 750.00	480.00 - 550.00	-	-
නුවරඑළිය	220.00 - 240.00	480.00 - 500.00	170.00 - 190.00	28.00 - 32.00	47.00 - 49.00	-	650.00 - 660.00	450.00 - 460.00	-	-
නුවර	220.00 - 250.00	450.00 - 500.00	180.00 - 200.00	25.00 - 30.00	38.00 - 45.00	900.00 - 1000.00	550.00 - 700.00	350.00 - 450.00	-	-
පුත්තලම	160.00 - 200.00	360.00 - 440.00	160.00 - 180.00	18.00 - 22.00	-	800.00 - 900.00	600.00 - 700.00	-	-	-
රත්නපුරය	180.00 - 200.00	350.00 - 400.00	180.00 - 200.00	27.00 - 31.00	41.00 - 50.00	-	600.00 - 700.00	400.00 - 500.00	-	-
හම්බන්තොට	180.00 - 200.00	350.00 - 400.00	160.00 - 180.00	25.00 - 28.00	30.00 - 33.00	950.00 - 980.00	750.00 - 800.00	450.00 - 520.00	-	-
මාතර	160.00 - 180.00	350.00 - 360.00	150.00 - 160.00	20.00 - 23.00	31.00 - 33.00	940.00 - 1000.00	740.00 - 800.00	400.00 - 450.00	-	-
ගාල්ල	200.00 - 240.00	400.00 - 480.00	160.00 - 200.00	36.00 - 38.00	38.00 - 40.00	800.00 - 860.00	650.00 - 700.00	500.00 - 580.00	-	-
තිස්සමහාරාමය	180.00 - 200.00	350.00 - 380.00	160.00 - 170.00	28.00 - 32.00	30.00 - 36.00	-	700.00 - 750.00	550.00 - 650.00	-	-
මීගොඩ	170.00 - 200.00	300.00 - 380.00	170.00 - 200.00	-	-	820.00 - 885.00	630.00 - 680.00	-	-	-
ඇඹිලිපිටිය	80.00 - 120.00	250.00 - 300.00	100.00 - 130.00	25.00 - 30.00	30.00 - 40.00	-	500.00 - 600.00	400.00 - 450.00	-	-
යාපනය	140.00 - 160.00	280.00 - 300.00	110.00 - 130.00	-	-	900.00 - 1000.00	650.00 - 800.00	500.00 - 600.00	-	-
වවුනියාව	130.00 - 150.00	400.00 - 470.00	120.00 - 150.00	30.00 - 35.00	-	950.00 - 980.00	800.00 - 900.00	500.00 - 600.00	-	-
මන්නාරම	140.00 - 160.00	300.00 - 350.00	120.00 - 140.00	28.00 - 32.00	28.00 - 33.00	850.00 - 920.00	680.00 - 750.00	540.00 - 640.00	-	-
කිලිනොච්චිය	140.00 - 160.00	340.00 - 360.00	120.00 - 140.00	33.00 - 35.00	33.00 - 35.00	880.00 - 920.00	690.00 - 730.00	580.00 - 620.00	-	-
මුලතිව්	-	-	-	-	-	-	-	-	-	-
මඩකලපුව	180.00 - 200.00	400.00 - 440.00	150.00 - 160.00	30.00 - 32.00	-	800.00 - 840.00	650.00 - 700.00	580.00 - 600.00	-	-
ත්‍රිකුණාමලය	200.00 - 220.00	400.00 - 500.00	160.00 - 180.00	-	-	-	730.00 - 760.00	550.00 - 590.00	-	-
වේයන්ගොඩ	250.00 - 280.00	400.00 - 500.00	200.00 - 250.00	20.00 - 30.00	33.00 - 44.00	950.00 - 1000.00	750.00 - 850.00	650.00 - 700.00	-	-
ගලෙන්බිඳුණුවැව	180.00 - 200.00	350.00 - 400.00	150.00 - 180.00	30.00 - 35.00	40.00 - 50.00	900.00 - 1000.00	750.00 - 850.00	620.00 - 700.00	-	-
බණ්ඩාරවෙල	180.00 - 200.00	400.00 - 450.00	160.00 - 180.00	28.00 - 30.00	33.00 - 35.00	-	750.00 - 780.00	540.00 - 560.00	-	-
මාතලේ	160.00 - 200.00	400.00 - 450.00	160.00 - 180.00	34.00 - 36.00	45.00 - 50.00	880.00 - 980.00	650.00 - 740.00	480.00 - 550.00	-	-

වග්‍ර අංක 08 (ඉතිරිය.)

ප්‍රදේශ	අඹ වර්ග		අනෙකුත් පළතුරු වර්ග							
	විලාඨ	කොහු	පැපොල් (කි. රු.)	වැල් දොඩම්	දිවුල්	දොඩම්	අලිගැටපේර	බෙලි	මිදි (කි. රු.)	කැමිලි
කොළඹ	-	-	150.00 · 350.00	120.00 · 160.00	90.00 · 140.00	60.00 · 120.00	-	30.00 · 100.00	1800.00 · 2600.00	130.00 · 160.00
ගම්පහ	-	-	230.00 · 240.00	140.00 · 160.00	70.00 · 80.00	100.00 · 120.00	200.00 · 200.00	50.00 · 80.00	2800.00 · 2800.00	100.00 · 120.00
කුරුණෑගල	-	-	160.00 · 180.00	80.00 · 80.00	50.00 · 80.00	60.00 · 100.00	150.00 · 150.00	60.00 · 80.00	2500.00 · 2500.00	100.00 · 130.00
නිකවැරටිය	-	-	150.00 · 180.00	-	-	100.00 · 110.00	120.00 · 150.00	72.00 · 100.00	2300.00 · 2500.00	100.00 · 120.00
දඹුල්ල	-	-	260.00 · 280.00	-	60.00 · 80.00	80.00 · 100.00	150.00 · 160.00	60.00 · 70.00	2300.00 · 2400.00	120.00 · 150.00
අනුරාධපුරය	-	-	160.00 · 250.00	-	50.00 · 80.00	80.00 · 120.00	-	70.00 · 100.00	2300.00 · 3000.00	130.00 · 150.00
කඹුන්තේගම	-	-	230.00 · 260.00	-	-	-	-	50.00 · 80.00	2000.00 · 2300.00	100.00 · 100.00
පොළොන්නරුව	-	-	200.00 · 250.00	-	40.00 · 60.00	-	-	50.00 · 60.00	2000.00 · 2500.00	120.00 · 130.00
කළුතර	-	-	190.00 · 210.00	-	90.00 · 110.00	80.00 · 90.00	-	100.00 · 120.00	2000.00 · 2200.00	120.00 · 130.00
බදුල්ල	-	-	320.00 · 350.00	-	40.00 · 80.00	-	-	40.00 · 50.00	2000.00 · 2500.00	100.00 · 150.00
කැප්පෙට්පොළ	-	-	280.00 · 300.00	-	80.00 · 90.00	-	150.00 · 160.00	80.00 · 90.00	2300.00 · 2400.00	150.00 · 160.00
මොණරාගල	-	-	180.00 · 200.00	-	50.00 · 70.00	80.00 · 120.00	-	50.00 · 70.00	2000.00 · 2400.00	100.00 · 120.00
කෑගල්ල	-	-	220.00 · 250.00	-	50.00 · 80.00	100.00 · 100.00	-	40.00 · 60.00	2400.00 · 2500.00	130.00 · 140.00
අම්පාර	-	-	200.00 · 240.00	-	-	-	-	45.00 · 45.00	2300.00 · 2300.00	120.00 · 140.00
දෙහිඅත්තකණ්ඩිය	-	-	150.00 · 250.00	-	70.00 · 70.00	100.00 · 100.00	-	40.00 · 60.00	2500.00 · 2800.00	100.00 · 130.00
නුවරඑළිය	-	-	320.00 · 340.00	58.00 · 60.00	80.00 · 100.00	-	160.00 · 180.00	90.00 · 100.00	2300.00 · 2400.00	150.00 · 160.00
නුවර	-	-	230.00 · 250.00	65.00 · 80.00	60.00 · 70.00	130.00 · 140.00	140.00 · 150.00	50.00 · 60.00	2000.00 · 2500.00	120.00 · 140.00
පුත්තලම	-	-	180.00 · 220.00	-	-	60.00 · 65.00	-	-	2500.00 · 2800.00	130.00 · 140.00
හම්බන්තොට	-	-	210.00 · 230.00	-	45.00 · 55.00	100.00 · 120.00	-	40.00 · 50.00	2000.00 · 2100.00	100.00 · 120.00
රත්නපුරය	-	-	230.00 · 250.00	-	50.00 · 80.00	-	-	60.00 · 90.00	2500.00 · 2700.00	100.00 · 150.00
මාතර	-	-	200.00 · 220.00	110.00 · 125.00	70.00 · 80.00	100.00 · 130.00	200.00 · 250.00	40.00 · 50.00	2000.00 · 2200.00	120.00 · 150.00
ගාල්ල	-	-	180.00 · 260.00	110.00 · 120.00	60.00 · 70.00	-	180.00 · 200.00	80.00 · 100.00	2500.00 · 2500.00	120.00 · 150.00
තිස්සමහාරාමය	-	-	200.00 · 240.00	-	35.00 · 40.00	80.00 · 100.00	-	40.00 · 50.00	2300.00 · 2500.00	100.00 · 120.00
මීගොඩ	-	-	180.00 · 200.00	-	67.00 · 90.00	-	-	-	2000.00 · 2400.00	100.00 · 120.00
ඇඹිලිපිටිය	-	-	200.00 · 240.00	-	50.00 · 70.00	60.00 · 100.00	-	30.00 · 40.00	2000.00 · 2500.00	120.00 · 140.00
යාපනය	-	-	150.00 · 160.00	140.00 · 160.00	40.00 · 50.00	-	200.00 · 230.00	-	2800.00 · 3000.00	150.00 · 160.00
වවුනියාව	-	-	140.00 · 160.00	-	40.00 · 50.00	-	-	-	2000.00 · 2300.00	140.00 · 160.00
මන්නාරම	-	-	160.00 · 200.00	-	50.00 · 60.00	-	-	-	2500.00 · 2800.00	140.00 · 150.00
කිලිනොච්චිය	-	-	180.00 · 200.00	-	50.00 · 60.00	-	-	-	2400.00 · 2500.00	145.00 · 150.00
මුලතිව්	-	-	-	-	-	-	-	-	-	-
මඩකලපුව	-	-	200.00 · 220.00	90.00 · 100.00	80.00 · 90.00	60.00 · 60.00	200.00 · 210.00	-	2000.00 · 2100.00	130.00 · 140.00
ත්‍රිකුණාමලය	-	-	180.00 · 200.00	-	43.00 · 46.00	75.00 · 78.00	-	-	2420.00 · 2450.00	140.00 · 145.00
වේයන්ගොඩ	-	-	250.00 · 300.00	100.00 · 100.00	70.00 · 80.00	100.00 · 130.00	150.00 · 150.00	60.00 · 80.00	2500.00 · 2800.00	130.00 · 150.00
ගලෙන්බිඳුණුවැව	-	-	150.00 · 200.00	-	-	-	-	-	2500.00 · 2800.00	120.00 · 130.00
බණ්ඩාරවෙල	-	-	220.00 · 240.00	-	60.00 · 80.00	80.00 · 100.00	-	60.00 · 80.00	2200.00 · 2400.00	120.00 · 140.00
මාතලේ	-	-	220.00 · 260.00	-	60.00 · 80.00	70.00 · 80.00	-	50.00 · 70.00	2500.00 · 2600.00	100.00 · 120.00

**වග්‍ර අංක 09: සලකා බලන තොග වෙළඳපොලවල මාළු හා බිත්තර මිල ගණන්**

සති අංක 07: 09 - 15 පෙබරවාරි 2024

ප්‍රදේශ	මාළු වර්ග (කිලෝවකට රුපියල්)					
	සාලයා	හුරුල්ලා	බලයා	කෙලවල්ලා	තෝරා	පරවි
කොළඹ	300.00 - 400.00	500.00 - 560.00	600.00 - 900.00	1250.00 - 1350.00	1700.00 - 2400.00	1350.00 - 1500.00
නුවර	300.00 - 320.00	650.00 - 700.00	650.00 - 800.00	1100.00 - 1200.00	2000.00 - 2200.00	1250.00 - 1300.00
කළුතර	340.00 - 500.00	780.00 - 820.00	600.00 - 650.00	1150.00 - 1200.00	-	1120.00 - 1160.00
පුත්තලම	320.00 - 400.00	650.00 - 750.00	600.00 - 750.00	800.00 - 1000.00	2240.00 - 2650.00	900.00 - 1050.00
මාතර	280.00 - 300.00	-	800.00 - 900.00	1300.00 - 1400.00	-	-
හම්බන්තොට	350.00 - 400.00	-	850.00 - 900.00	1100.00 - 1200.00	-	-
ගාල්ල	-	-	600.00 - 650.00	900.00 - 950.00	1200.00 - 1500.00	950.00 - 1100.00
මඩකලපුව	350.00 - 400.00	650.00 - 800.00	500.00 - 600.00	1200.00 - 1300.00	1600.00 - 1700.00	1200.00 - 1300.00
ත්‍රිකුණාමලය	370.00 - 410.00	760.00 - 800.00	1080.00 - 1140.00	1740.00 - 1800.00	1850.00 - 1900.00	1680.00 - 1740.00
මන්නාරම	280.00 - 300.00	430.00 - 450.00	-	-	-	950.00 - 980.00

ප්‍රදේශ	මාළු වර්ග (කිලෝවකට රුපියල්)				බිත්තර (බිත්තරයකට රුපියල්)	
	මෝරා	ඉස්සා	තලපත්	තෙප්පිලි	දුඹුරු	සුදු
කොළඹ	900.00 - 1150.00	1650.00 - 1850.00	1500.00 - 2400.00	-	58.00 - 60.00	56.00 - 57.00
නුවර	1100.00 - 1150.00	1500.00 - 1650.00	1800.00 - 2000.00	-	58.00 - 59.00	56.00 - 58.00
කළුතර	-	-	1550.00 - 1600.00	-	-	-
පුත්තලම	1300.00 - 1650.00	1000.00 - 1350.00	2250.00 - 2400.00	-	58.00 - 59.00	55.00 - 57.00
මාතර	800.00 - 850.00	1600.00 - 1700.00	-	-	57.00 - 58.00	53.00 - 54.00
හම්බන්තොට	-	1650.00 - 1700.00	-	-	-	58.00 - 59.00
ගාල්ල	800.00 - 850.00	-	-	-	57.00 - 58.00	56.50 - 58.00
මඩකලපුව	1000.00 - 1100.00	1100.00 - 1200.00	1600.00 - 1700.00	-	62.00 - 63.00	60.00 - 61.00
ත්‍රිකුණාමලය	1650.00 - 1700.00	1000.00 - 1080.00	-	-	60.00 - 61.00	57.00 - 58.00
මන්නාරම	-	950.00 - 1000.00	-	-	-	-

**වග්‍ර අංක 10: සලකා බලන තොග වෙළඳපොලවල කරවල මිල ගණන් (කිලෝ 50කට රුපියල්)**

සති අංක 07: 09 - 15 පෙබරවාරි 2024

ප්‍රදේශ	දේශීය කරවල වර්ග					
	හාල්මැස්සා	කට්ටාවා	තෝරා	මෝරා	බලයා	අඟුළුවා
කොළඹ	62500 - 80000	-	-	85000 - 92500	42500 - 52500	-
නුවර	80000 - 85000	-	-	90000 - 95000	50000 - 55000	50000 - 52500
මඩකලපුව	56000 - 61500	100000 - 110000	-	100000 - 110000	42500 - 45000	50000 - 55000
ත්‍රිකුණාමලය	59500 - 61000	-	-	-	47750 - 48500	39000 - 40000
මන්නාරම	51000 - 52500	80000 - 82500	-	82000 - 85000	47500 - 50000	35000 - 40000

ප්‍රදේශ	දේශීය කරවල වර්ග			ආනයනික කරවල වර්ග		
	මඩුවා	කොඩුවා	සාලයා	හාල්මැස්සා	කට්ටාවා	තෝරා
කොළඹ	65000 - 72500	-	22500 - 27500	40000 - 50000	62500 - 70000	-
නුවර	70000 - 72500	-	27500 - 30000	46000 - 54000	70000 - 72500	-
මඩකලපුව	42500 - 45000	-	40000 - 45000	57500 - 60000	96500 - 97500	-
ත්‍රිකුණාමලය	44500 - 45250	-	37500 - 38500	48000 - 49000	97000 - 98000	-
මන්නාරම	47500 - 50000	45000 - 47500	35000 - 37500	52500 - 55000	-	-

ප්‍රදේශ	ආනයනික කරවල වර්ග					
	මෝරා	බලයා	අඟුළුවා	මඩුවා	කොඩුවා	සාලයා
කොළඹ	-	-	70000 - 80000	-	-	-
නුවර	-	-	-	-	-	-
මඩකලපුව	-	-	-	-	-	-
ත්‍රිකුණාමලය	-	-	-	-	-	-
මන්නාරම	-	-	-	-	-	-

**වග්ග අංක 11: සලකා බලන සිල්ලර වෙළඳපොලවල මාළු හා බිත්තර මිල ගණන් (කි. රු./බි. රු.)**

සති අංක 07: 09 - 15 පෙබරවාරි 2024

21

ප්‍රදේශ	මාළු වර්ග								බිත්තර වර්ග											
	සාලයා		හුරුල්ලා		බලයා		කෙලවල්ලා		තෝරා	පරව	මෝරා	තලපත්		දුඹුරු		සුදු				
කොළඹ	400.00	720.00	580.00	1400.00	720.00	1600.00	1380.00	2600.00	1900.00	4000.00	1600.00	2800.00	-	1700.00	3000.00	60.00	61.00	58.00	58.00	
ගම්පහ	600.00	600.00	-	-	-	-	1800.00	1800.00	3000.00	3000.00	2500.00	2500.00	-	2800.00	2800.00	60.00	62.00	60.00	60.00	
කුරුණෑගල	560.00	640.00	800.00	800.00	1400.00	1400.00	1900.00	2000.00	-	-	-	-	-	2400.00	2400.00	64.00	65.00	58.00	62.00	
නිකවැරටිය	500.00	600.00	900.00	900.00	900.00	1800.00	2000.00	2000.00	-	1500.00	2000.00	-	-	2200.00	2400.00	60.00	60.00	54.00	60.00	
දඹුල්ල	400.00	450.00	700.00	850.00	800.00	1100.00	1800.00	1900.00	-	1600.00	1700.00	1500.00	1600.00	2200.00	2300.00	62.00	63.00	60.00	61.00	
අනුරාධපුරය	460.00	500.00	900.00	950.00	800.00	950.00	1900.00	2000.00	2300.00	2400.00	1300.00	1400.00	-	2300.00	2600.00	-	-	58.00	60.00	
නුගුණේගම	400.00	500.00	900.00	1000.00	800.00	1000.00	2400.00	2400.00	2800.00	3000.00	1600.00	1600.00	-	3000.00	3000.00	58.00	58.00	57.00	60.00	
පොළොන්නරුව	450.00	500.00	950.00	1000.00	1200.00	1400.00	1750.00	1800.00	2200.00	2400.00	1500.00	1600.00	1600.00	1700.00	2000.00	2200.00	-	-	58.00	60.00
කළුතර	560.00	600.00	860.00	900.00	-	-	1980.00	2050.00	-	-	1740.00	1780.00	-	-	2300.00	2380.00	-	-	57.00	58.00
බදුල්ල	400.00	480.00	600.00	800.00	1000.00	1600.00	1600.00	2200.00	2000.00	2400.00	1200.00	1600.00	-	-	2000.00	2600.00	60.00	62.00	58.00	59.00
කැප්පෙට්පොළ	450.00	460.00	850.00	860.00	980.00	1000.00	1600.00	1700.00	-	-	-	-	1500.00	1600.00	1800.00	1900.00	62.00	63.00	59.00	60.00
මොණරාගල	500.00	550.00	900.00	1000.00	800.00	1000.00	1900.00	2000.00	-	-	1450.00	1500.00	-	-	2500.00	2700.00	59.00	60.00	58.00	60.00
කෑගල්ල	500.00	600.00	900.00	1000.00	1400.00	1600.00	1750.00	1850.00	-	-	1700.00	1900.00	1800.00	1850.00	2500.00	2600.00	60.00	63.00	58.00	60.00
අම්පාර	560.00	560.00	1000.00	1000.00	1200.00	1200.00	2200.00	2200.00	-	-	-	-	-	-	-	-	60.00	60.00	60.00	60.00
දෙහිඅත්තකණ්ඩිය	500.00	500.00	800.00	800.00	1300.00	1300.00	1900.00	1900.00	2200.00	2200.00	1300.00	1300.00	1400.00	1400.00	2000.00	2000.00	55.00	60.00	55.00	60.00
නුවරඑළිය	440.00	450.00	880.00	900.00	1100.00	1200.00	1600.00	1700.00	-	-	-	-	1500.00	1600.00	2000.00	2100.00	63.00	64.00	60.00	62.00
නුවර	400.00	440.00	800.00	840.00	900.00	1100.00	1650.00	1800.00	2400.00	2500.00	1500.00	1600.00	1500.00	1600.00	2350.00	2400.00	60.00	62.00	58.00	60.00
පුත්තලම	350.00	500.00	700.00	850.00	700.00	900.00	1000.00	1350.00	2400.00	2800.00	1000.00	1250.00	1500.00	1800.00	2300.00	2500.00	58.00	60.00	56.00	57.50
හම්බන්තොට	500.00	600.00	-	-	1300.00	1400.00	2000.00	2200.00	-	-	-	-	-	-	-	-	-	-	58.00	60.00
රත්නපුරය	400.00	400.00	900.00	900.00	1000.00	1000.00	2000.00	2000.00	3000.00	3000.00	2000.00	2000.00	1600.00	1600.00	2400.00	2400.00	57.00	58.00	55.00	57.00
මාතර	500.00	600.00	-	-	1400.00	1500.00	2000.00	2100.00	-	-	-	-	1400.00	1500.00	2000.00	2200.00	58.00	60.00	54.00	56.00
ගාල්ල	350.00	400.00	750.00	900.00	1000.00	1200.00	2000.00	2200.00	2400.00	2600.00	1500.00	1800.00	-	-	2400.00	2600.00	58.00	60.00	50.00	60.00
තිස්සමහාරාමය	450.00	550.00	-	-	1300.00	1500.00	1800.00	2000.00	-	-	-	-	-	-	-	-	-	-	60.00	60.00
මීගොඩ	560.00	600.00	800.00	800.00	-	-	1800.00	1800.00	-	-	-	-	-	-	2900.00	2900.00	58.00	59.00	55.00	58.00
ඇඹිලිපිටිය	400.00	500.00	600.00	700.00	1100.00	1250.00	1800.00	2000.00	2000.00	2100.00	1500.00	1600.00	-	-	2100.00	2250.00	59.00	60.00	56.00	59.00
යාපනය	500.00	550.00	800.00	850.00	950.00	1100.00	-	-	2450.00	2600.00	1750.00	1850.00	2450.00	2600.00	-	-	60.00	62.00	60.00	62.00
වවුනියාව	500.00	600.00	800.00	900.00	1000.00	1150.00	2400.00	2500.00	2400.00	2500.00	1600.00	1700.00	1800.00	1900.00	2000.00	2150.00	60.00	64.00	58.00	62.00
මන්නාරම	400.00	500.00	700.00	800.00	800.00	900.00	-	-	-	-	1200.00	1300.00	1800.00	2000.00	-	-	60.00	61.00	58.00	59.00
කිලිනොච්චිය	400.00	450.00	800.00	900.00	1200.00	1300.00	-	-	-	-	1400.00	1500.00	-	-	-	-	60.00	61.00	58.00	59.00
මුලතිව්	-	-	-	-	-	-	-	-	-	-	-	-	-	-	-	-	-	-	-	-
මඩකලපුව	600.00	700.00	1000.00	1200.00	1200.00	1400.00	2000.00	2100.00	2400.00	2500.00	2000.00	2100.00	2000.00	2200.00	2400.00	2500.00	64.00	65.00	62.00	63.00
ත්‍රිකුණාමලය	570.00	600.00	960.00	1000.00	1250.00	1300.00	2150.00	2200.00	2340.00	2380.00	2000.00	2100.00	1950.00	2000.00	-	-	62.00	64.00	60.00	62.00
වෙයන්ගොඩ	500.00	500.00	900.00	900.00	-	-	2000.00	2000.00	-	-	2000.00	2000.00	-	-	2400.00	2400.00	57.00	62.00	56.00	60.00
ගලෙන්බිඳුණුව	400.00	400.00	900.00	900.00	950.00	950.00	2000.00	2000.00	2400.00	2400.00	2000.00	2000.00	1800.00	1800.00	2400.00	2400.00	-	-	57.00	60.00
බණ්ඩාරවෙල	480.00	520.00	900.00	950.00	900.00	1000.00	1900.00	2000.00	-	-	1400.00	1450.00	-	-	2200.00	2400.00	60.00	62.00	58.00	60.00
මාතලේ	550.00	580.00	900.00	1000.00	1000.00	1100.00	1900.00	2000.00	2200.00	2300.00	1500.00	1600.00	1500.00	1600.00	2100.00	2200.00	59.00	60.00	57.00	58.00

**වග අංක 12: සලකා බලන සිල්ලර වෙළඳපොලවල කරවල මිල ගණන් (කිලෝවකට රුපියල්)**

සති අංක 07: 09 - 15 පෙබරවාරි 2024

ප්‍රදේශ	කරවල වර්ග													
	හාල්මැස්සා (ආනයනික)		කට්ටාවා		තෝරා		මෝරා		බලයා		අගුළුවා		සාලයා	
කොළඹ	1100.00	1400.00	2000.00	2400.00	-	-	2000.00	2600.00	1600.00	2000.00	2600.00	2800.00	1000.00	1400.00
ගම්පහ	1200.00	1300.00	2000.00	2400.00	3200.00	3200.00	2200.00	2200.00	1400.00	1600.00	2000.00	2200.00	1000.00	1000.00
කුරුණෑගල	1150.00	1300.00	1800.00	2100.00	3000.00	3000.00	2200.00	2400.00	1200.00	1400.00	1600.00	1600.00	900.00	1000.00
නිකවැරටිය	1100.00	1400.00	1800.00	2000.00	-	-	1800.00	2200.00	1200.00	1600.00	1800.00	2200.00	1000.00	1000.00
දඹුල්ල	1150.00	1250.00	2200.00	2300.00	-	-	2300.00	2400.00	1200.00	1300.00	2000.00	2200.00	-	-
අනුරාධපුරය	1200.00	1400.00	2000.00	2400.00	-	-	2000.00	2400.00	1200.00	1600.00	2200.00	2600.00	800.00	1000.00
තඹින්නේගම	1100.00	1300.00	2000.00	2200.00	-	-	-	-	1200.00	1400.00	-	-	800.00	1000.00
පොළොන්නරුව	1300.00	1400.00	1800.00	2000.00	-	-	2200.00	2300.00	1300.00	1400.00	1800.00	2000.00	-	-
කළුතර	1250.00	1350.00	2000.00	2200.00	-	-	2200.00	2400.00	1500.00	1600.00	2200.00	2400.00	1000.00	1100.00
බදුල්ල	1200.00	1200.00	2000.00	2200.00	-	-	2000.00	2200.00	1200.00	1600.00	-	-	-	-
කැප්පෙට්පොළ	1150.00	1280.00	2280.00	2320.00	-	-	2360.00	2380.00	1360.00	1380.00	2150.00	2200.00	950.00	1050.00
මොණරාගල	1200.00	1400.00	2000.00	2200.00	-	-	2100.00	2200.00	1400.00	1600.00	2000.00	2200.00	800.00	1000.00
කෑගල්ල	1150.00	1250.00	2000.00	2200.00	-	-	2000.00	2100.00	1100.00	1300.00	-	-	-	-
අම්පාර	1100.00	1300.00	1800.00	2200.00	-	-	2200.00	2300.00	1260.00	1600.00	-	-	-	-
දෙහිඅත්තකණ්ඩිය	1100.00	1200.00	2400.00	2400.00	-	-	2200.00	2400.00	1400.00	1600.00	-	-	-	-
නුවරඑළිය	1280.00	1350.00	2300.00	2400.00	-	-	2280.00	2320.00	1450.00	1460.00	2150.00	2180.00	980.00	1000.00
නුවර	1200.00	1400.00	2000.00	2400.00	-	-	2300.00	2400.00	1500.00	1600.00	2000.00	2100.00	1000.00	1100.00
පුත්තලම	1100.00	1350.00	2000.00	2350.00	2350.00	2500.00	2000.00	2150.00	1250.00	1400.00	1800.00	1850.00	800.00	1000.00
හම්බන්තොට	1200.00	1250.00	1900.00	2100.00	-	-	-	-	1100.00	1300.00	2000.00	2100.00	-	-
රත්නපුරය	1100.00	1400.00	2160.00	2400.00	-	-	1800.00	2120.00	1360.00	1440.00	2000.00	2250.00	890.00	900.00
මාතර	1200.00	1300.00	2000.00	2100.00	-	-	1900.00	2000.00	1300.00	1500.00	2000.00	2000.00	-	-
ගාල්ල	1100.00	1500.00	1800.00	2000.00	-	-	2200.00	2400.00	1300.00	1600.00	1800.00	2000.00	900.00	1000.00
තිස්සමහාරාමය	1100.00	1400.00	2000.00	2000.00	-	-	1800.00	2000.00	1300.00	1700.00	2150.00	2150.00	1000.00	1200.00
මීගොඩ	1100.00	1200.00	1800.00	2000.00	-	-	1800.00	2200.00	1600.00	1900.00	1800.00	2000.00	-	-
ඇඹිලිපිටිය	1100.00	1350.00	2000.00	2500.00	-	-	2200.00	2400.00	1400.00	1600.00	2200.00	2400.00	800.00	1000.00
යාපනය	1100.00	1200.00	1800.00	2000.00	3100.00	3250.00	2150.00	2300.00	1280.00	1350.00	-	-	-	-
වවුනියාව	-	-	1700.00	1800.00	-	-	-	-	1000.00	1150.00	-	-	800.00	860.00
මන්නාරම	1150.00	1250.00	1700.00	2000.00	-	-	1800.00	2000.00	1100.00	1200.00	-	-	850.00	950.00
කිලිනොච්චිය	1100.00	1200.00	2450.00	2500.00	-	-	1800.00	1900.00	1200.00	1300.00	-	-	850.00	1000.00
මුලතිව්	-	-	-	-	-	-	-	-	-	-	-	-	-	-
මඩකලපුව	1300.00	1400.00	2200.00	2300.00	-	-	2200.00	2350.00	1000.00	1100.00	-	-	1000.00	1100.00
ත්‍රිකුණාමලය	1400.00	1450.00	2240.00	2280.00	-	-	-	-	1100.00	1200.00	-	-	1000.00	1050.00
වේයන්ගොඩ	1120.00	1200.00	1800.00	2000.00	-	-	1900.00	2000.00	1200.00	1400.00	1800.00	2000.00	920.00	1040.00
ගලෙන්බිඳුණුවැව	1100.00	1400.00	2000.00	2200.00	-	-	2000.00	2200.00	1400.00	1600.00	2200.00	22000.00	800.00	1000.00
බණ්ඩාරවෙල	1200.00	1400.00	2200.00	2400.00	-	-	2000.00	2200.00	1400.00	1500.00	-	-	800.00	900.00
මාතලේ	1100.00	1200.00	2200.00	2400.00	-	-	2200.00	2400.00	1400.00	1500.00	1800.00	2000.00	-	-

**වගු අංක 13: සලකා බලන සිල්ලර වෙළඳපොලවල මස් මිල ගණන් (කිලෝවකට රුපියල්)**

සති අංක 07: 09 - 15 පෙබරවාරි 2024

ප්‍රදේශ	හරක් මස්	කුකුල් මස්		එළ මස්	ලෞරු මස්
		බ්‍රොයිලර්	කරි		
කොළඹ	2300.00 - 2500.00	1160.00 - 1280.00	1100.00 - 1400.00	3100.00 - 3500.00	1250.00 - 1300.00
ගම්පහ	2200.00 - 2200.00	1200.00 - 1250.00	-	3300.00 - 3300.00	1200.00 - 1200.00
කුරුණෑගල	2000.00 - 2200.00	1100.00 - 1200.00	-	3000.00 - 3200.00	1350.00 - 1400.00
නිකවැරටිය	2000.00 - 2200.00	1100.00 - 1200.00	-	-	-
දඹුල්ල	-	1200.00 - 1250.00	-	-	1400.00 - 1500.00
අනුරාධපුරය	2000.00 - 2000.00	1100.00 - 1250.00	-	3400.00 - 3400.00	1300.00 - 1500.00
තඹිත්තේගම	2000.00 - 2200.00	1000.00 - 1180.00	1100.00 - 1300.00	-	1450.00 - 1500.00
පොළොන්නරුව	1800.00 - 1800.00	1100.00 - 1150.00	1200.00 - 1250.00	3000.00 - 3000.00	-
කළුතර	2100.00 - 2200.00	1200.00 - 1280.00	-	-	1280.00 - 1320.00
බදුල්ල	2100.00 - 2100.00	1300.00 - 1350.00	-	2900.00 - 2900.00	-
කැප්පෙට්පොළ	2100.00 - 2200.00	1160.00 - 1260.00	1380.00 - 1420.00	3000.00 - 3100.00	-
මොණරාගල	-	1250.00 - 1350.00	1500.00 - 1550.00	3000.00 - 3000.00	1450.00 - 1500.00
කෑගල්ල	2200.00 - 2200.00	1180.00 - 1290.00	-	3000.00 - 3000.00	1500.00 - 1700.00
අම්පාර	2200.00 - 2200.00	1000.00 - 1000.00	1100.00 - 1150.00	-	1400.00 - 1700.00
දෙහිඅත්තකණ්ඩිය	-	1180.00 - 1200.00	-	-	1230.00 - 1500.00
නුවරඑළිය	2200.00 - 2300.00	1200.00 - 1280.00	1400.00 - 1450.00	3200.00 - 3300.00	1500.00 - 1600.00
නුවර	2200.00 - 2200.00	1120.00 - 1140.00	1300.00 - 1350.00	3000.00 - 3100.00	1450.00 - 1500.00
පුත්තලම	2000.00 - 2200.00	1160.00 - 1250.00	-	3200.00 - 3200.00	-
හම්බන්තොට	-	1180.00 - 1200.00	-	-	-
රත්නපුරය	2200.00 - 2200.00	1120.00 - 1300.00	1200.00 - 1350.00	3200.00 - 3200.00	1200.00 - 1200.00
මාතර	-	1175.00 - 1200.00	-	-	-
ගාල්ල	2200.00 - 2200.00	1150.00 - 1200.00	-	3200.00 - 3200.00	-
තිස්සමහාරාමය	-	1150.00 - 1250.00	-	2900.00 - 2900.00	1500.00 - 1650.00
මීගොඩ	-	1200.00 - 1250.00	1350.00 - 1450.00	3300.00 - 3300.00	1350.00 - 1350.00
ඇඹිලිපිටිය	2150.00 - 2200.00	1000.00 - 1200.00	1200.00 - 1300.00	2900.00 - 3000.00	1400.00 - 1600.00
යාපනය	2000.00 - 2100.00	1150.00 - 1200.00	1450.00 - 1550.00	3450.00 - 3500.00	-
වවුනියාව	2000.00 - 2150.00	1300.00 - 1350.00	1600.00 - 1700.00	2900.00 - 3000.00	-
මන්නාරම	1700.00 - 2000.00	1360.00 - 1400.00	1600.00 - 1650.00	-	-
කිලිනොච්චිය	1950.00 - 2000.00	1350.00 - 1400.00	1800.00 - 1850.00	3200.00 - 3400.00	-
මුලතිව්	-	-	-	-	-
මඩකලපුව	1700.00 - 1800.00	1200.00 - 1250.00	1450.00 - 1600.00	3200.00 - 3250.00	-
ත්‍රිකුණාමලය	1980.00 - 2000.00	1100.00 - 1220.00	1640.00 - 1680.00	3500.00 - 3550.00	-
වේයන්ගොඩ	2200.00 - 2200.00	1150.00 - 1150.00	-	2950.00 - 3000.00	1300.00 - 1300.00
ගලෙන්බිඳුණුවාව	1900.00 - 2000.00	1140.00 - 1140.00	-	-	1400.00 - 1500.00
බණ්ඩාරවෙල	2000.00 - 2200.00	1200.00 - 1250.00	-	3000.00 - 3200.00	-
මාතලේ	2000.00 - 2200.00	1200.00 - 1250.00	1300.00 - 1400.00	2900.00 - 3000.00	1500.00 - 1600.00







වගු අංක 16: ගොවිපල මිල ගණන් (කිලෝවකට රුපියල්)

සති අංක 07: 09 - 15 පෙබරවාරි 2024

හෝග වර්ග	පරාසය	සාමාන්‍ය මිල	හෝග වර්ග	පරාසය	සාමාන්‍ය මිල	හෝග වර්ග	පරාසය	සාමාන්‍ය මිල
<b>ඒ</b>			<b>එළවළු (උඩරට)</b>			<b>පතෝල</b>		
<b>කෙටි වී (සුදු)</b>			<b>බෝංචි</b>			දඹුල්ල	177.50 - 200.00	186.50
අනුරාධපුරය	105.00 - 120.00	111.00	දඹුල්ල	500.00 - 550.00	530.00	හම්බන්තොට	180.00 - 230.00	208.00
පොළොන්නරුව	109.00 - 132.00	120.42	වැලිමඩ	450.00 - 480.00	466.00	ඇඹිලිපිටිය	200.00 - 230.00	212.00
කලාවැව	102.00 - 120.00	109.17	බදුල්ල	-	-	මාතර	-	-
කුරුණෑගල	105.00 - 120.00	113.00	<b>කැරට</b>			අනුරාධපුරය	200.00 - 220.00	208.00
දෙහිඅත්තකණ්ඩිය	120.00 - 125.00	122.67	නුවරඑළිය	550.00 - 580.00	565.00	<b>වැටකොළ</b>		
නිකවැරටිය	105.00 - 120.00	112.67	වැලිමඩ	350.00 - 380.00	366.00	දඹුල්ල	200.00 - 220.00	212.50
අම්පාර	-	-	හඟුරන්කෙත	400.00 - 480.00	446.00	හම්බන්තොට	250.00 - 280.00	265.00
<b>දිග වී (සුදු)</b>			<b>ලික්ක</b>			ඇඹිලිපිටිය	300.00 - 320.00	310.00
අනුරාධපුරය	90.00 - 105.00	96.00	නුවරඑළිය	260.00 - 280.00	268.00	මාතර	-	-
පොළොන්නරුව	93.00 - 114.00	102.92	වැලිමඩ	200.00 - 230.00	214.00	අනුරාධපුරය	230.00 - 250.00	238.00
කලාවැව	88.00 - 105.00	95.83	<b>බීට රූට</b>			<b>අමු මිරිස්</b>		
කුරුණෑගල	88.00 - 110.00	100.20	නුවරඑළිය	220.00 - 230.00	225.00	දඹුල්ල	600.00 - 650.00	622.00
දෙහිඅත්තකණ්ඩිය	102.00 - 109.00	104.67	දඹුල්ල	-	-	හම්බන්තොට	-	-
ඇඹිලිපිටිය	-	-	කුරුණෑගල	-	-	ඇඹිලිපිටිය	850.00 - 900.00	880.00
නිකවැරටිය	90.00 - 110.00	100.50	වැලිමඩ	250.00 - 270.00	258.00	පුත්තලම	650.00 - 800.00	716.67
මාතර	-	-	හඟුරන්කෙත	250.00 - 300.00	278.00	අනුරාධපුරය	900.00 - 950.00	920.00
හම්බන්තොට	-	-	<b>තෝකෝල්</b>			<b>වට්ටක්කා</b>		
අම්පාර	82.00 - 100.00	92.00	නුවරඑළිය	220.00 - 240.00	228.00	දඹුල්ල	240.00 - 260.00	248.00
<b>දිග වී (රතු)</b>			වැලිමඩ	200.00 - 230.00	220.00	හම්බන්තොට	180.00 - 230.00	207.50
මාතර	85.00 - 95.00	90.00	හඟුරන්කෙත	180.00 - 220.00	202.00	ඇඹිලිපිටිය	230.00 - 250.00	242.50
හම්බන්තොට	92.00 - 95.00	93.75	<b>රාඹු</b>			මාතර	200.00 - 230.00	216.67
ඇඹිලිපිටිය	95.00 - 100.00	96.80	නුවරඑළිය	55.00 - 65.00	59.00	අනුරාධපුරය	200.00 - 220.00	208.00
<b>කීරි සම්බා</b>			වැලිමඩ	25.00 - 35.00	29.00	මොණරාගල	190.00 - 200.00	194.00
අනුරාධපුරය	125.00 - 140.00	131.00	හම්බන්තොට	-	-	<b>පිපිඤ්ඤා</b>		
පොළොන්නරුව	129.00 - 148.00	138.83	හඟුරන්කෙත	-	-	අනුරාධපුරය	60.00 - 70.00	64.00
කලාවැව	120.00 - 140.00	127.00	<b>ගෝවා</b>			දඹුල්ල	48.00 - 57.00	52.00
කුරුණෑගල	120.00 - 140.00	132.60	නුවරඑළිය	380.00 - 410.00	396.00	හම්බන්තොට	50.00 - 60.00	55.00
දෙහිඅත්තකණ්ඩිය	150.00 - 156.25	152.75	වැලිමඩ	260.00 - 280.00	274.00	මාතර	50.00 - 55.00	52.50
<b>රතු එණු</b>			බදුල්ල	400.00 - 450.00	425.00	<b>මෑ කරල්</b>		
පුත්තලම	200.00 - 300.00	228.00	හඟුරන්කෙත	280.00 - 340.00	306.00	දඹුල්ල	240.00 - 260.00	246.00
යාපනය	220.00 - 250.00	234.00	<b>කක්කාලි</b>			හම්බන්තොට	80.00 - 120.00	97.50
<b>ලොකු එණු</b>			වැලිමඩ	540.00 - 580.00	556.00	ඇඹිලිපිටිය	200.00 - 250.00	228.00
දඹුල්ල	-	-	හම්බන්තොට	-	-	මාතර	160.00 - 180.00	172.50
කලාවැව	-	-	දඹුල්ල	590.00 - 620.00	606.00	අනුරාධපුරය	200.00 - 220.00	208.00
අනුරාධපුරය	-	-	හඟුරන්කෙත	400.00 - 470.00	438.00	<b>අළු කෙසෙල්</b>		
<b>අර්කාපල්</b>			<b>එළවළු (පහතරට)</b>			හම්බන්තොට	-	-
නුවරඑළිය	260.00 - 275.00	267.00	<b>බණ්ඩක්කා</b>			ඇඹිලිපිටිය	150.00 - 180.00	164.00
බදුල්ල	-	-	අනුරාධපුරය	260.00 - 280.00	268.00	මාතර	155.00 - 170.00	161.25
වැලිමඩ	200.00 - 230.00	220.00	දඹුල්ල	240.00 - 260.00	252.50	<b>දෙහි</b>		
<b>ධාන්‍ය</b>			හම්බන්තොට	170.00 - 190.00	182.00	හම්බන්තොට	-	-
<b>මුං ඇට</b>			ඇඹිලිපිටිය	210.00 - 230.00	220.00	ඇඹිලිපිටිය	100.00 - 120.00	110.00
හම්බන්තොට	-	-	මාතර	230.00 - 260.00	245.00	මොණරාගල	80.00 - 90.00	84.00
මොණරාගල	700.00 - 800.00	740.00	<b>වම්බු</b>			<b>පලතුරු (කි.ගැ.ම.රු.)</b>		
ඇඹිලිපිටිය	820.00 - 850.00	836.67	අනුරාධපුරය	200.00 - 220.00	208.00	<b>කෙසෙල්</b>		
නිකවැරටිය	675.00 - 750.00	706.25	දඹුල්ල	120.00 - 135.00	128.00	<b>ඇඹුල්</b>		
අනුරාධපුරය	700.00 - 800.00	750.00	හම්බන්තොට	-	-	මොණරාගල	90.00 - 100.00	94.00
<b>කරපි</b>			ඇඹිලිපිටිය	120.00 - 150.00	138.00	ඇඹිලිපිටිය	50.00 - 70.00	61.67
හම්බන්තොට	-	-	මාතර	-	-	හම්බන්තොට	90.00 - 110.00	102.50
නිකවැරටිය	600.00 - 650.00	618.75	වැලිමඩ	160.00 - 180.00	168.00	<b>කෝලිකුටුටු</b>		
මොණරාගල	650.00 - 700.00	670.00	<b>මාළු මිරිස්</b>			මොණරාගල	250.00 - 280.00	262.00
ඇඹිලිපිටිය	790.00 - 800.00	795.00	බදුල්ල	500.00 - 600.00	550.00	ඇඹිලිපිටිය	180.00 - 220.00	200.00
<b>බඩ ඉරිඟු</b>			වැලිමඩ	650.00 - 680.00	658.00	හම්බන්තොට	-	-
අනුරාධපුරය	115.00 - 120.00	117.50	<b>කරවිල</b>			<b>පැපොල්</b>		
කලාවැව	90.00 - 125.00	107.00	අනුරාධපුරය	360.00 - 400.00	376.00	මොණරාගල	100.00 - 120.00	108.00
<b>තල</b>			දඹුල්ල	300.00 - 320.00	310.00	ඇඹිලිපිටිය	120.00 - 140.00	127.50
අනුරාධපුරය	600.00 - 650.00	625.00	හම්බන්තොට	-	-	හම්බන්තොට	120.00 - 130.00	125.00
කලාවැව	-	-	ඇඹිලිපිටිය	400.00 - 440.00	422.00	<b>අන්තාපි</b>		
<b>උදු</b>			මාතර	380.00 - 400.00	392.50	දිවුලපිටිය	-	-
අනුරාධපුරය	550.00 - 600.00	575.00						
කලාවැව	500.00 - 600.00	550.00						

වර්ගය	පැළියගොඩ	මහරගම	කිරුපන	නුගේගොඩ	නාරාහේන්පිට	දෙමටගොඩ	කොටලග	කඩවක	කිරිඳිගොඩ
<b>සහල්</b>									
<b>දේශීය</b>									
සමබා 1	250.00 - 270.00	230.00 - 270.00	230.00 - 270.00	230.00 - 230.00	230.00 - 270.00	230.00 - 270.00	250.00 - 260.00	230.00 - 260.00	230.00 - 260.00
සමබා 2	-	-	-	-	-	-	-	-	-
කිරි සමබා	360.00 - 380.00	380.00 - 380.00	380.00 - 380.00	380.00 - 380.00	380.00 - 380.00	380.00 - 380.00	360.00 - 390.00	380.00 - 390.00	380.00 - 380.00
නාඩු 1	220.00 - 230.00	220.00 - 230.00	220.00 - 230.00	220.00 - 230.00	220.00 - 230.00	220.00 - 230.00	220.00 - 230.00	220.00 - 230.00	220.00 - 230.00
නාඩු 2	-	-	-	-	-	-	-	-	-
රතු කැකුළු	200.00 - 210.00	190.00 - 200.00	190.00 - 200.00	200.00 - 210.00	200.00 - 210.00	210.00 - 210.00	200.00 - 210.00	210.00 - 210.00	210.00 - 210.00
සුදු කැකුළු	210.00 - 220.00	210.00 - 220.00	210.00 - 220.00	210.00 - 220.00	220.00 - 220.00	220.00 - 220.00	210.00 - 220.00	210.00 - 220.00	220.00 - 220.00
<b>ආනයනික</b>									
සමබා	280.00 - 300.00	300.00 - 300.00	300.00 - 300.00	300.00 - 300.00	300.00 - 300.00	300.00 - 300.00	300.00 - 300.00	300.00 - 300.00	300.00 - 300.00
නාඩු	-	-	-	-	-	-	-	-	-
රතු කැකුළු	-	-	-	-	-	-	-	-	-
සුදු කැකුළු	-	-	-	-	-	-	-	-	-
<b>විදේශීය මිලිස්</b>									
ආනයනික	1050.00 - 1200.00	1200.00 - 1400.00	1300.00 - 1400.00	1300.00 - 1400.00	1400.00 - 1400.00	1200.00 - 1300.00	1200.00 - 1300.00	1300.00 - 1300.00	1300.00 - 1300.00
<b>රතු එණු</b>									
සිනන්	-	-	-	-	-	-	-	-	-
වේදාලන්	-	-	-	-	-	-	-	-	-
ආනයනික	350.00 - 360.00	400.00 - 480.00	400.00 - 480.00	320.00 - 400.00	350.00 - 360.00	360.00 - 380.00	380.00 - 400.00	380.00 - 400.00	380.00 - 400.00
<b>ලොකු එණු</b>									
ආනයනික	350.00 - 380.00	440.00 - 440.00	400.00 - 440.00	400.00 - 440.00	400.00 - 450.00	400.00 - 450.00	400.00 - 450.00	380.00 - 400.00	450.00 - 450.00
දේශීය	-	-	-	-	-	-	-	-	-
<b>අර්බුසල්</b>									
වැලිමඩ	-	-	-	-	-	-	-	-	-
නුවරඑළිය	430.00 - 430.00	400.00 - 400.00	380.00 - 400.00	380.00 - 400.00	440.00 - 440.00	430.00 - 430.00	400.00 - 440.00	380.00 - 400.00	400.00 - 440.00
ආනයනික	180.00 - 200.00	200.00 - 200.00	180.00 - 200.00	180.00 - 200.00	180.00 - 200.00	200.00 - 200.00	200.00 - 220.00	200.00 - 220.00	200.00 - 220.00
<b>ධාන්‍ය</b>									
මුං ඇට	1100.00 - 1200.00	1300.00 - 1300.00	1200.00 - 1300.00	1200.00 - 1300.00	1100.00 - 1200.00	1200.00 - 1200.00	1200.00 - 1300.00	1200.00 - 1200.00	1200.00 - 1200.00
කඩිපි (සුදු)	1200.00 - 1200.00	1300.00 - 1300.00	1200.00 - 1300.00	1300.00 - 1300.00	1200.00 - 1300.00	1200.00 - 1200.00	1200.00 - 1200.00	1200.00 - 1200.00	1200.00 - 1200.00
කඩිපි (රතු)	1200.00 - 1200.00	1300.00 - 1300.00	1200.00 - 1300.00	1300.00 - 1300.00	1200.00 - 1300.00	1200.00 - 1200.00	1200.00 - 1200.00	1200.00 - 1200.00	1200.00 - 1200.00
රතු පරිප්පු	320.00 - 320.00	340.00 - 360.00	330.00 - 360.00	340.00 - 360.00	330.00 - 360.00	330.00 - 360.00	320.00 - 340.00	320.00 - 340.00	360.00 - 360.00

28

වර්ගය	පැළියගොඩ	මහරගම	කිරුළපන	නුගේගොඩ	නාරාභේන්දිට	දෙමටගොඩ	කොටලග	කඩවක	කිරිඳිගොඩ
<b>එළවළු</b>									
බෝංචි	650.00 - 760.00	900.00 - 1000.00	800.00 - 820.00	800.00 - 820.00	860.00 - 900.00	800.00 - 860.00	600.00 - 660.00	600.00 - 720.00	600.00 - 720.00
කැරට	760.00 - 860.00	900.00 - 1000.00	800.00 - 1000.00	900.00 - 1000.00	800.00 - 960.00	600.00 - 800.00	540.00 - 560.00	640.00 - 760.00	860.00 - 1000.00
ලීක්ස්	400.00 - 460.00	580.00 - 600.00	520.00 - 600.00	580.00 - 600.00	480.00 - 560.00	400.00 - 480.00	400.00 - 420.00	480.00 - 660.00	660.00 - 680.00
බිටරුට	400.00 - 460.00	600.00 - 600.00	520.00 - 600.00	580.00 - 600.00	540.00 - 600.00	400.00 - 480.00	400.00 - 480.00	560.00 - 660.00	600.00 - 660.00
නෝකෝල්	240.00 - 280.00	560.00 - 600.00	520.00 - 600.00	600.00 - 600.00	520.00 - 600.00	-	400.00 - 520.00	400.00 - 420.00	-
රාබු	150.00 - 180.00	320.00 - 330.00	300.00 - 320.00	300.00 - 320.00	240.00 - 260.00	240.00 - 320.00	200.00 - 260.00	200.00 - 260.00	240.00 - 260.00
ගෝවා	450.00 - 560.00	450.00 - 460.00	600.00 - 680.00	600.00 - 650.00	500.00 - 600.00	540.00 - 600.00	450.00 - 460.00	600.00 - 680.00	600.00 - 680.00
හක්කාලි	800.00 - 860.00	1100.00 - 1200.00	1000.00 - 1000.00	900.00 - 1000.00	740.00 - 900.00	1000.00 - 1100.00	740.00 - 760.00	1100.00 - 1200.00	1000.00 - 1100.00
බණ්ඩක්කා	340.00 - 380.00	580.00 - 600.00	400.00 - 480.00	450.00 - 480.00	360.00 - 480.00	350.00 - 400.00	350.00 - 400.00	460.00 - 480.00	400.00 - 540.00
වම්බු	250.00 - 300.00	580.00 - 580.00	400.00 - 480.00	300.00 - 320.00	320.00 - 560.00	400.00 - 460.00	260.00 - 300.00	320.00 - 400.00	460.00 - 560.00
මාළු මිරිස්	1000.00 - 1100.00	1400.00 - 1400.00	1000.00 - 1400.00	1000.00 - 1200.00	1100.00 - 1200.00	1100.00 - 1200.00	1000.00 - 1200.00	1100.00 - 1400.00	1200.00 - 1400.00
වට්ටක්කා	350.00 - 460.00	480.00 - 480.00	380.00 - 400.00	380.00 - 400.00	320.00 - 400.00	400.00 - 400.00	320.00 - 360.00	400.00 - 480.00	320.00 - 360.00
පිපිඤ්ඤා	120.00 - 140.00	260.00 - 260.00	200.00 - 220.00	220.00 - 240.00	160.00 - 200.00	160.00 - 240.00	120.00 - 160.00	200.00 - 260.00	160.00 - 200.00
කරවිල	380.00 - 460.00	620.00 - 640.00	520.00 - 600.00	580.00 - 600.00	520.00 - 600.00	480.00 - 560.00	400.00 - 520.00	600.00 - 660.00	560.00 - 660.00
පතෝල	280.00 - 360.00	460.00 - 480.00	400.00 - 480.00	380.00 - 400.00	400.00 - 480.00	400.00 - 440.00	360.00 - 420.00	400.00 - 480.00	540.00 - 650.00
මුරුංගා	-	-	-	-	-	-	-	-	-
වැටකොළ	300.00 - 440.00	460.00 - 480.00	520.00 - 600.00	580.00 - 600.00	400.00 - 600.00	460.00 - 480.00	380.00 - 420.00	600.00 - 620.00	540.00 - 620.00
මෑ කරල්	320.00 - 460.00	-	400.00 - 420.00	460.00 - 480.00	400.00 - 480.00	-	280.00 - 350.00	340.00 - 480.00	520.00 - 520.00
අළු කෙසෙල්	300.00 - 400.00	480.00 - 480.00	400.00 - 480.00	460.00 - 480.00	400.00 - 480.00	400.00 - 480.00	340.00 - 360.00	360.00 - 400.00	300.00 - 340.00
අඹු මිරිස්	850.00 - 960.00	1500.00 - 1600.00	1200.00 - 1400.00	1300.00 - 1400.00	1200.00 - 1500.00	900.00 - 1200.00	1000.00 - 1200.00	1500.00 - 1600.00	1400.00 - 1600.00
දෙහි	200.00 - 260.00	500.00 - 500.00	380.00 - 400.00	350.00 - 400.00	300.00 - 340.00	400.00 - 500.00	200.00 - 240.00	300.00 - 400.00	260.00 - 300.00
<b>දේශීය අලු</b>									
බතල	200.00 - 260.00	400.00 - 420.00	300.00 - 320.00	300.00 - 320.00	320.00 - 340.00	320.00 - 360.00	200.00 - 240.00	360.00 - 420.00	200.00 - 320.00
මඤ්ඤාක්කා	140.00 - 180.00	240.00 - 240.00	220.00 - 240.00	220.00 - 220.00	200.00 - 240.00	180.00 - 240.00	160.00 - 180.00	200.00 - 240.00	200.00 - 220.00
<b>පලා (මිටියකට)</b>									
මුතුණුවැන්න	50.00 - 50.00	80.00 - 80.00	80.00 - 80.00	80.00 - 80.00	80.00 - 80.00	80.00 - 80.00	80.00 - 80.00	80.00 - 80.00	80.00 - 80.00
කංකුන්	50.00 - 50.00	80.00 - 90.00	80.00 - 80.00	80.00 - 80.00	80.00 - 80.00	80.00 - 80.00	80.00 - 80.00	80.00 - 80.00	80.00 - 80.00
ගොටුකොළ	90.00 - 120.00	100.00 - 100.00	120.00 - 120.00	90.00 - 90.00	90.00 - 90.00	120.00 - 120.00	120.00 - 120.00	120.00 - 120.00	120.00 - 120.00
<b>පොල් (ගෙඩියකට)</b>									
ලොකු	110.00 - 110.00	120.00 - 120.00	120.00 - 120.00	120.00 - 120.00	120.00 - 120.00	110.00 - 120.00	120.00 - 120.00	120.00 - 120.00	120.00 - 120.00
කුඩා	90.00 - 100.00	105.00 - 110.00	100.00 - 105.00	100.00 - 110.00	100.00 - 110.00	100.00 - 100.00	100.00 - 105.00	100.00 - 110.00	100.00 - 110.00

වර්ගය	පැළියගොඩ	මහරගම	කිරුලපන	නුගේගොඩ	නාරාහේන්පිට	දෙමටගොඩ	තොටලග	කඩවත	කිරිඳිගොඩ
<b>කොපොල්</b>									
ඇඹුල් (කි. රු.)	150.00 - 240.00	220.00 - 240.00	260.00 - 260.00	200.00 - 200.00	200.00 - 250.00	180.00 - 180.00	150.00 - 160.00	200.00 - 230.00	200.00 - 250.00
කෝලිකුවිටු (කි. රු.)	280.00 - 400.00	400.00 - 420.00	450.00 - 500.00	350.00 - 380.00	400.00 - 450.00	380.00 - 380.00	300.00 - 400.00	400.00 - 500.00	500.00 - 500.00
සීනි (කි. රු.)	120.00 - 220.00	220.00 - 240.00	260.00 - 260.00	200.00 - 200.00	200.00 - 230.00	180.00 - 180.00	120.00 - 150.00	200.00 - 230.00	200.00 - 220.00
ආනමාලු	28.00 - 35.00	30.00 - 32.00	40.00 - 42.00	32.00 - 40.00	35.00 - 37.00	30.00 - 30.00	25.00 - 30.00	32.00 - 37.00	32.00 - 35.00
ඇම්බුන්	35.00 - 46.00	42.00 - 44.00	54.00 - 55.00	42.00 - 52.00	46.00 - 52.00	40.00 - 40.00	33.00 - 40.00	42.00 - 50.00	42.00 - 44.00
<b>අන්තාසි</b>									
ලොකු	880.00 - 900.00	820.00 - 820.00	850.00 - 900.00	800.00 - 830.00	880.00 - 900.00	-	-	800.00 - 830.00	800.00 - 800.00
මධ්‍යම	680.00 - 700.00	680.00 - 750.00	680.00 - 700.00	650.00 - 750.00	700.00 - 750.00	-	-	650.00 - 700.00	650.00 - 780.00
කුඩා	550.00 - 580.00	-	-	-	-	600.00 - 650.00	500.00 - 600.00	520.00 - 560.00	500.00 - 600.00
<b>අඹ</b>									
බෙට්ටි	-	-	-	-	-	-	-	-	-
කර්කකොලොම්බන්	-	-	-	-	-	-	-	-	-
විලාඩ්	-	-	-	-	-	-	-	-	-
කොහු	-	-	-	-	-	-	-	-	-
<b>වෙනත් පලතුරු</b>									
දිවුල්	90.00 - 100.00	110.00 - 120.00	120.00 - 140.00	120.00 - 140.00	100.00 - 140.00	-	120.00 - 120.00	110.00 - 120.00	100.00 - 120.00
දොඩම්	60.00 - 60.00	80.00 - 90.00	120.00 - 120.00	120.00 - 120.00	70.00 - 100.00	-	80.00 - 100.00	90.00 - 90.00	-
අලිගැටපේර	-	-	-	-	-	-	-	-	-
බෙලි	30.00 - 42.00	80.00 - 90.00	90.00 - 100.00	80.00 - 100.00	70.00 - 80.00	70.00 - 70.00	-	50.00 - 50.00	60.00 - 60.00
මිදි (කි. රු.)	1900.00 - 2200.00	2000.00 - 2200.00	2200.00 - 2600.00	2500.00 - 2600.00	2000.00 - 2600.00	2200.00 - 2200.00	1800.00 - 1850.00	2000.00 - 2200.00	1800.00 - 2000.00
පැපොල් (කි. රු.)	220.00 - 260.00	250.00 - 280.00	300.00 - 350.00	240.00 - 280.00	200.00 - 250.00	220.00 - 220.00	150.00 - 200.00	220.00 - 280.00	180.00 - 200.00
වැල් දොඩම්	140.00 - 145.00	-	-	-	120.00 - 160.00	-	-	-	-
නැඹිලි	140.00 - 150.00	150.00 - 150.00	150.00 - 150.00	150.00 - 160.00	140.00 - 150.00	150.00 - 150.00	130.00 - 130.00	130.00 - 130.00	130.00 - 130.00

වර්ගය	පැළියගොඩ	මහරගම	කිරුලපන	නුගේගොඩ	නාරාහේන්පිට	දෙමටගොඩ	කොටලග	කඩවත	කිරිඳිගොඩ
<b>මාළු</b>									
සාලයා	400.00 - 460.00	680.00 - 700.00	600.00 - 680.00	700.00 - 720.00	560.00 - 560.00	560.00 - 580.00	580.00 - 600.00	480.00 - 500.00	500.00 - 520.00
හුරුල්ලා	580.00 - 630.00	-	1400.00 - 1400.00	1200.00 - 1200.00	900.00 - 900.00	800.00 - 820.00	880.00 - 900.00	880.00 - 900.00	900.00 - 900.00
බලයා	720.00 - 770.00	-	1600.00 - 1600.00	-	-	-	-	-	-
කෙලවල්ලා	1380.00 - 1480.00	2400.00 - 2400.00	2000.00 - 2200.00	2400.00 - 2600.00	1800.00 - 1800.00	1800.00 - 2000.00	2200.00 - 2400.00	2000.00 - 2000.00	2000.00 - 2000.00
තෝරා	1900.00 - 2400.00	3400.00 - 3600.00	3800.00 - 4000.00	3400.00 - 3800.00	3400.00 - 3400.00	2800.00 - 3000.00	-	3600.00 - 3800.00	3600.00 - 3600.00
පරවි	1600.00 - 1700.00	2400.00 - 2400.00	-	2600.00 - 2600.00	-	2000.00 - 2200.00	2600.00 - 2800.00	-	2400.00 - 2400.00
මෝරා	-	-	-	-	-	-	-	-	-
ඉස්සා	2000.00 - 2200.00	2000.00 - 2000.00	2000.00 - 2000.00	2000.00 - 2000.00	2000.00 - 2000.00	2000.00 - 2000.00	2000.00 - 2000.00	2000.00 - 2000.00	2000.00 - 2000.00
කලපන්	1700.00 - 2000.00	2600.00 - 2800.00	2800.00 - 3000.00	2800.00 - 3000.00	2800.00 - 2800.00	2800.00 - 3000.00	2800.00 - 2800.00	2800.00 - 3000.00	2800.00 - 3000.00
<b>මිත්තර (බි/රු.)</b>									
දුඹුරු	61.00 - 61.00	60.50 - 61.00	61.00 - 61.00	61.00 - 61.00	60.00 - 60.00	60.00 - 60.00	60.00 - 60.00	60.00 - 60.00	60.00 - 60.00
පිඳි	58.00 - 58.00	58.00 - 58.00	58.00 - 58.00	58.00 - 58.00	58.00 - 58.00	58.00 - 58.00	58.00 - 58.00	58.00 - 58.00	58.00 - 58.00
<b>කරවල</b>									
හාල්මැස්සා	2000.00 - 2200.00	2200.00 - 2300.00	2000.00 - 2000.00	2400.00 - 2400.00	2000.00 - 2200.00	2000.00 - 2200.00	2200.00 - 2400.00	2200.00 - 2400.00	2200.00 - 2400.00
කට්ටාවා	2000.00 - 2000.00	2200.00 - 2400.00	2000.00 - 2200.00	2400.00 - 2400.00	2000.00 - 2200.00	2000.00 - 2200.00	2000.00 - 2200.00	2400.00 - 2400.00	2000.00 - 2400.00
තෝරා	-	-	-	-	-	-	-	-	-
මෝරා	2000.00 - 2200.00	2200.00 - 2400.00	2400.00 - 2500.00	2400.00 - 2600.00	2000.00 - 2200.00	2000.00 - 2200.00	2500.00 - 2600.00	2400.00 - 2500.00	2600.00 - 2600.00
බලයා	1600.00 - 1800.00	1600.00 - 1600.00	1600.00 - 1800.00	1600.00 - 1800.00	1600.00 - 1800.00	1600.00 - 1800.00	1600.00 - 1800.00	1600.00 - 1800.00	1800.00 - 2000.00
අගුළුවා	-	-	-	-	-	-	-	2600.00 - 2800.00	2600.00 - 2800.00
සාලයා	1200.00 - 1400.00	1000.00 - 1000.00	1000.00 - 1000.00	1000.00 - 1000.00	1200.00 - 1300.00	1200.00 - 1200.00	1100.00 - 1200.00	1200.00 - 1200.00	1300.00 - 1400.00
<b>මස්</b>									
හරක් මස්	-	-	2500.00 - 2500.00	-	2400.00 - 2400.00	-	2300.00 - 2300.00	2400.00 - 2400.00	-
කුකුල් මස් (මොයිලර්)	1250.00 - 1250.00	1250.00 - 1250.00	1220.00 - 1220.00	1280.00 - 1280.00	1200.00 - 1200.00	1160.00 - 1160.00	1200.00 - 1200.00	1250.00 - 1250.00	1250.00 - 1250.00
කුකුල් මස් (කට්ටි)	1300.00 - 1300.00	1350.00 - 1350.00	1220.00 - 1220.00	1400.00 - 1400.00	1250.00 - 1250.00	1100.00 - 1100.00	1300.00 - 1300.00	1300.00 - 1300.00	1300.00 - 1300.00
එළ මස්	-	3200.00 - 3200.00	3200.00 - 3200.00	3200.00 - 3200.00	3500.00 - 3500.00	3200.00 - 3200.00	3100.00 - 3100.00	-	3400.00 - 3400.00
උරු මස්	-	1300.00 - 1300.00	-	-	-	-	-	1300.00 - 1300.00	1250.00 - 1250.00

**ඇමුණුම 05 : තෝරාගත් ආහාර ද්‍රව්‍යවල ආහාර සංයුතිය**

ආහාර ද්‍රව්‍ය	Energy (kcal/100g)	Protein (g/100g)	Total fat (g/100g)	Retinol Eq ( $\mu$ g/100g)	Vit B2 (mg/100g)	Vit B6 (mg/100g)	Folate ( $\mu$ g/100g)	Vit C (mg/100g)	Calcium (mg/100g)	Magnesium (mg/100g)	Iron (mg/100g)	Zinc (mg/100g)
<b>සහල්</b>												
සහල් - (සුදු කැකුළු - සාමාන්‍ය)	361	9.88	1.52	-	0.03	0.09	10.67	-	6.94	26.29	1.22	1.5
සහල් - (සුදු කැකුළු සම්බා)	355	8.81	1.53	-	0.03	0.09	8.11	-	9.82	30.48	0.92	1.7
සහල් - (රතු කැකුළු - සාමාන්‍ය)	366	8.64	2.12	-	0.05	0.1	8.39	-	4.73	31.7	0.88	1.84
සහල් - සම්බා	369	6.86	2.45	-	0.05	0.13	12.79	-	8.71	37.26	1.18	1.49
සහල් - නාඩු සුදු	366	7.76	1.48	-	0.03	0.12	9.35	-	4.57	20.1	0.64	1.61
<b>වියළි මිරිස්</b>												
ලුනු	233	12.68	6.41	437	0.84	0.42	46.83	NA	107	231	5.39	1.65
<b>ලොකු ද්‍රව්‍ය</b>												
ලොකු දුනු	48	1.67	0.24	0.16	0.01	0.1	32.99	7.58	14.82	16.94	0.45	0.25
රතු එළු	55	2.13	0.15	0.18	0.02	0.13	30.15	14.26	20.37	19.32	0.31	0.28
<b>අර්තාපල්</b>												
	71	1.67	0.25		0.01	0.09	14.31	20.5	9.83	23.84	0.46	0.29
<b>මාංශ බෝග</b>												
මුං ඇට	290	21.97	0.93	19.5	0.28	0.33	135	NA	98.96	146	4.15	2.86
සුදු කවිපි	320	21.25	1.14	1.36	0.09	0.26	249	NA	84.1	213	5.04	3.57
රතු කවිපි	320	20.24	1.08	0.96	0.11	0.27	273	NA	81.83	194	4.95	3.4
රතු පරිප්පු	319	23.09	0.77	1.06	1.6	0.22	55	NA	41.27	66.63	7.45	3.34
<b>එළවළු</b>												
බෝංචි	46	3.95	0.15	6.64	0.1	0.3	45.2	7.02	35.68	45.56	0.7	0.59
කැරට්	30	0.85	0.45	1240	0.03	0.1	24.71	5.93	27.65	11.7	0.59	0.25
ලීක්ස්	30	1.74	0.49	18.56	0.02	0.19	42.63	4.65	29.28	11.77	1.49	0.43
බීටරූට්	31	2.12	0.15	1.52	0.01	0.09	108	4.51	20.29	34.88	0.77	0.29
නොල්කොල්	16	1.69	0.34		0.05	0.19	12.7	77.64	40.09	19.35	0.23	0.18
රාබු	29	0.75	0.11		0.02	0.09	18.09	12.13	35.64	13.56	0.38	0.16
ගෝවා	21	1.35	0.14	3.35	0.05	0.14	52.66	29.62	56.85	18.47	0.33	0.16



තක්කාලි	20	0.88	0.56	165	0.03	0.09	20.16	25.58	9.69	14.93	0.31	0.12
බණ්ඩක්කා	26	2.06	0.19	12.41	0.08	0.28	70.62	24.48	92.26	55.23	0.96	0.44
බටු (පැන්ඩෝරා ඉරි සහිත)	29	1.49	0.31	23	0.12	0.09	30.99	1.49	18.95	18	0.32	0.19
බටු (චීන වම්බටු)	24	1.28	0.33	16.83	0.12	0.11	32.94	3.37	14.4	21.18	0.28	0.16
මාළු මිරිස්	23	1.22	0.34	38.96	0.03	0.29	28.65	49.63	12.65	11.21	0.21	0.31
වට්ටක්කා	31	0.86	0.3	30.41	0.02	0.09	17.72	8.73	18.75	9.93	0.49	0.25
පිපිඤ්ඤ	19	0.98	0.24	0.58	0.01	0.08	19.66	4.08	22.1	18.22	0.67	0.21
කරවිල	19	1.47	0.23	55.08	0.05	0.06	53.1	46.89	25.19	35.81	1.75	0.26
පතෝල (තද කොළ)	11	0.82	0.25	10.41	0.03	0.12	18.09	3.54	26.83	25.84	0.41	0.11
පතෝල (සුදුමැලි කොළ)	11	0.89	0.25	5.14	0.03	0.07	16.52	2.85	27.11	21.77	0.47	0.2
මුරුංගා	30	2.48	0.12	3.13	0.06	0.12	60.48	92.33	22.27	28.51	0.5	0.26
වැටකොළ	12	0.86	0.15	59.33	0.01	0.07	25.48	6.41	14.67	14.01	4.42	0.45
මෑ කරල්	24	3.36	0.3	-	0.06	0.11	99.98	8.93	44.22	33.17	1.01	0.08
අළු කෙසෙල්	76	2.84	0.56	0.06	0.02	0.07	6.82	4.49	5.19	22.55	0.39	0.21
අමු මිරිස්	39	2.28	0.76	38.16	0.08	0.25	21.29	98.61	20.25	36.91	1.25	0.29
දෙහි	26	0.66	0.26	0.36	0.01	0.05	12.1	38.05	26	15.25	0.12	0.05
කැකිරි	17	1.01	0.25	0.76	0.01	0.07	17.34	8.07	25.72	26.2	0.63	0.22
අළු කෙසෙල්	18	0.8	0.15		0.01	0.15	14.17	9.14	19.27	23.62	0.48	0.13
වච්ච - වච්ච	19	0.58	0.12	0.3	0.04	0.07	63.81	23.76	20.55	13.02	0.49	0.12
තලන බටු (Little prince)	21	1.28	0.39	24.33	0.12	0.09	38.63	2.4	12.38	19.62	0.31	0.22
තලන බටු (Thai eggplant)	21	1.45	0.26	18.33	0.11	0.09	31.18	2.71	17.24	37.22	0.37	0.24
නිබ්බටු	61	1.66	1.96	15.89	0.03	1.02	72.39	10.8	105	57.46	1.06	0.59
කොහිල අල	27	0.64	0.16	1.72	0.01	0.14	4.64	1.67	52.33	33.95	0.61	1.62
කෙහෙල් මුව	19	1.36	0.63	4.27	0.02	0.12	40.51	8.16	35.09	31.43	0.38	0.39
අඹරැල්ල	37	0.73	0.44	3.36	0.01	0.1	44.49	35.51	20.7	9.28	0.7	0.12
අඹ	50	0.75	0.09	14.5	0.02	0.14	34.89	91.63	28.56	17.74	0.5	0.09
හතු	27	2.54	0.42	-	0.15	0.13	7.81	11.56	0.9	14.42	1.32	0.79
දඹල	21	1.84	0.2	38.74	0.08	0.4	33.69	19.82	68.24	31.38	1.2	0.44
<b>පොල් ගෙඩි</b>	<b>390</b>	<b>3.67</b>	<b>39.92</b>	<b>-</b>	<b>0.05</b>	<b>0.11</b>	<b>14.86</b>	<b>-</b>				

**මූල බෝග**

බතල	108	1.27	0.33	NA	0.04	0.09	14.44	22.2	28.93	21.05	0.51	0.14
මඤ්ඤොක්කා	78	0.92	0.19	NA	0.07	0.2	0.1	1.95	25.31	19.08	19.78	23.73
නෙළුම් අල/නෙළුම් මූල	79	1.94	0.93	NA	0.05	0.19	26.49	26.63	37.71	26.58	3.34	0.35
කිරිඅල	87	3.96	0.15	1.19	0.03	0.16	20.17	2.71	30.79	41.52	0.6	0.42
ඉන්තල	103	3.2	0.3	33.14	0.01	0.22	22.19	13.03	40.99	28.98	1.31	0.29

**පලා වර්ග**

මුතුණුවන්න	28	3.15	0.55	92.25	0.09	0.27	96.14	3.24	135	45.38	1.7	1.03
ගොටුකොළ	15	0.64	0.47	226	0.07	0.23	70.11	6.74	96.31	41.42	1.25	0.66
කන්කන්	15	0.47	0.37	1614	0.08	0.4	33.69	19.82	49.21	18.35	1.32	0.44
කතුරුමුරුගා	70	8.01	1.35	2097	0.33	0.22	120	121	901	96.64	4.36	0.53
නිවිනි	22	2.2	0.47	959	0.06	0.11	74.05	10.26	163	61.37	1.49	0.67
තම්පලා	32	3.55	0.72	1474	0.21	0.22	74.27	82	258	209	3.5	1.4
සාරණ	20	2.42	0.21	1149	0.03	0.13	58.54	9.89	59.57	42.93	0.13	0.75
කොහිල දළ	33	4.1	0.83	300	0.02	0.17	56.76	5.56	19.5	20.32	0.25	0.3
ලූනු කොළ	27	2.01	0.26	NA	0.04	0.18	56.8	23.38	35.21	74.95	3.15	0.77
ගෝවා කොළ	30	3.63	0.27	8.66	0.05	0.24	63.46	40.76	170	18.47	2.67	0.35
සලාද කොළ	19	1.05	0.24	NA	0.1	0.06	37.48	11.64	58.23	36.89	2.07	0.27
මල්ගෝවා	23	2.09	0.48	0.14	0.06	0.11	46.67	50.17	22.44	18.52	0.76	0.27
කොස් මදුළු	25	2.14	0.34	NA	0.03	0.04	30.7	24.77	37.32	26.08	0.3	0.17
කොස් ඇට	77	5.66	0.44	NA	0.02	0.08	58.91	15.24	40.87	50.14	0.52	0.42

**මස්**

කුකුල් මස්	176	23.14	9.24	6.88	0.07	0.49	10.09	-	15.06	20.18	0.75	0.64
හරක් මස්	160	23.3	7.45	2.15	0.08	0.32	1.93	-	4.8	28.54	2.41	3.31
එළු මස්	138	20.37	6.23	2.7	0.13	0.28	1.73	-	7.58	19.5	1.62	5.05
උරුමස්	161	18.83	9.5	1.9	0.09	0.28	8.15	-	6.58	8.9	0.79	0.8

**මාළු**

බලයා	96	21.28	1.12	21.01	0.15	0.12	7.89		6.45	26.02	0.68	0.46
තෝරා	136	22.28	5.18	81.9	0.07	0.16	15.45		9.85	36.73	0.41	0.74

මෝරා	95	21.6	0.83	1.11	0.04	0.11	8.57	8.44	32.58	0.41	0.74
පරච්ච	87	20.02	0.7	1.49	0.02	0.16	6.77	8.17	31.68	0.67	0.41
තලපත්	91	16.04	2.88	12.03	0.1	0.13	78.22	7.64	24.89	0.71	0.67
කෙලවල්ලා	109	21.47	2.55	15.95	0.17	0.73	77.39	13.35	33.82	0.68	0.64
හැඳුල්ලා	87	19.88	0.78	12.18	0.04	0.06	11.7	36.6	53	0.54	0.65
හුරුල්ලා	88	17.08	2.18	10.02	0.14	1.66	61.66	103	35.45	1.24	1.05
කාරල්ලා / කටුවල්ලා	97	21.8	1.06	1.25	0.02	0.1	14.38	37.06	39.05	0.24	0.42
කුම්බලා / ඇන්පිලා	101	21.51	1.53	16.34	0.1	0.1	7.13	31.27	37.46	1.46	0.67
සාලයා / සුඛියා	100	19.5	2.39	15.41	0.18	1.39	60.87	435	42.83	1.4	2.3
තෙප්පිලි / තිලාපියා/ කෝරලි	83	18.48	1.08	17.14	0.18	0.18	8.29	99.39	24.96	2.84	0.88
ඉස්සා	65	14.85	0.56	1.24	0.03	0.1	15.37	37.81	30.5	0.73	1.1
කකුළුවන්	45	10	0.55	8.33	0.14	0.18	13.83	37.81	45.93	0.73	1.1
දැල්ලා	76	16.82	0.93	1.93	0.02	0.04	6.22	8.73	35.46	0.62	1.3
ලින්නා	112	20.3	3.37	15.78	0.23	0.68	59.78				
කොප්පරා	97	22.89	0.56	21.51	0.04	0.12	8.08	7.2	30.08	1.2	0.58
රේ (මඩුවා)	97	23.98	0.68	7.55	0.02	0.21	25.59	9.16	24.61	0.74	0.44

**කරවල වර්ග**

වියළි හාල්මැස්සන්	259	51.16	5.92	12.83	0.25	0.62	438	1178	162	3.06	4.2
වියළි කිරමින්	311	49.6	12.42	12.92	0.13	2.41	144	555	166	2.58	3.19
වියළි තලපත්	289	54.68	8.04	9.38	0.04	0.43	97.8	62.75	110	1.96	1.45
වියළි කට්ට	275	50.04	8.31	2.48	0.03	0.35	80.4	86.55	92.17	1.47	1.16
වියළි බලයා	282	63.79	3.37	14.32	0.12	1.98	213	83.48	83.45	3.6	1.44
වියළි මෝරා / කීලන්	267	55.03	5.25	10.31	0.04	0.32	187	42.24	92.94	1.48	0.66

**බිත්තර**

කිකිලි බිත්තර (Country)	170	13.14	13	208	0.08	0.18	54.6	50.14	11.04	1.64	1.12
කිකිලි බිත්තර (Table)	135	13.55	9.03	200	0.19	0.19	49.46	63.3	12	2.39	1.73
වටුවන් බිත්තර	153	12.39	11.46	153	0.11	0.17	54.86	60.67	11.21	2.55	1.51

**පලතුරු**

කෙසෙල් ඇඹුල්	109	1.11	1.09	9.68	0.05	0.64	32.98	13.61	9.39	25.67	0.51	0.23
ආනමාලු	102	1.04	0.72	16.4	0.04	0.65	21.07	3.66	8.06	27.02	0.51	0.23

කෝලි කුට්ටු	107	1.38	0.34	8.8	0.03	0.47	18.12	7.71	8.56	38	0.32	0.14
අන්තාසි	37	0.41	0.17	5.76	0.04	0.12	17.86	39.36	10.37	10.71	0.3	0.09
පැපොල්	26	0.42	0.16	171	0.11	0.04	54.85	48.62	16.77	8.9	0.23	0.08
අඹ (කර්තකොලොම්බන්)	79	0.8	0.92	259	0.01	0.1	35.52	17.74	3.12	6.72	0.1	0.08
අඹ (විලාඩ්)	44	0.76	0.58	146	0.05	0.26	67.6	29.97	16.93	14.79	0.65	0.19
ඇපල්	62	0.29	0.64	0.36	0.02	0.08	3.43	2.9	3.12	6.72	0.1	0.08
අලිගැටපේර	144	2.95	13.86	2	0.08	0.18	67.17	9.36	28.48	48.14	0.81	0.75
දිවුල්	78	3.09	3.62	0.46	0.01	0.14	6.07	13.58	59.15	25.16	0.45	0.32
දොඩම්	46	1.07	0.37	23.44	0.01	0.28	14.46	20.19	31.18	20.36	0.81	0.35
පේර	39	1.53	0.38	19.67	0.01	0.11	25.24	30.88	6.59	12.02	0.53	0.33
මදි	49	0.95	10.69	3.22	0.04	0.1	7.07	20.51	7.27	6.86	0.28	0.07
කොමඩු	19	0.65	0.16	130	0.02	0.11	6	8.24	4.05	9.76	0.15	0.1

**Source: Sri Lanka Food Composition Tables, Ministry of Health - 2021.**

# මිල තොරතුරු රැස්කරනු ලබන ප්‍රදේශ





HARTI



කෘෂිකර්ම අමාත්‍යාංශය

ආහාර පද්ධති අංශය හා දත්ත කළමනාකරණ අංශය  
හෙක්ටර් කොබ්බෑකඩුව ගොවිකටයුතු පර්යේෂණ හා පුහුණු කිරීමේ ආයතනය

නො.114, විජේරාම මාවත

කොළඹ 07

දු.ක.: 011-2696981    ෆැක්ස්: 011-2682283

ඊ-මේල්: mfpaharti@yahoo.com

වෙබ්: [www.harti.gov.lk](http://www.harti.gov.lk)

www.mobilink.lk

**දෛනික චිලවිඵි තොග වීල, ජංගම දුරකථනයෙහි**

හෙක්ටර් කොබ්බෑකඩුව ගොවි කටයුතු පර්යේෂණ හා පුහුණුකිරීමේ ආයතනය අනුලාභයෙන්

**මොබිටෙල් ජංගම වීල දුරකථනය**

මොබිටෙල් අද වීල - අඟ් උඟ්

මොබිටෙල් ජංගම දුරකථන ජාලයෙන් ඵ්දවඵි තොග වීල දුරකථන.

විකාඵිලයාඵි රු.2/-

ඵ්කම ජංගම දුරකථන ජාලයෙන්