

සිල්ලර වෙළඳපොළ මිල හැසිරීම් රටාව

සාරාංශය

සහල්



වෙළෙඳපළ සැපයුමේ සුළු ඉහළයාමක් හේතුවෙන් කීරි සමබා සහ රතු කැකුළු සහල් මිල පිළිවෙලින් කිලෝවකට රු.2.00කින් සහ රු.1.00කින් පහළගොස් ඇත. කීරි සමබා සඳහා කිලෝවකට රු.360.00-390.00ක මිල පරාසයක් වාර්තා වූ අතර රතු කැකුළු සහල් සඳහා මිල පරාසය කිලෝවකට රු.190.00-210.00ක් විය. අනෙකුත් සියලුම සහල් වර්ග සඳහා මිල ගණන් වල සැලකිය යුතු වෙනසක් සිදුවී නොමැත. අලුතින් අස්වනු නෙළන ලද වී නොග වල වෙළෙඳපොළ සැපයුම ඉහළයාම හේතුවෙන් කෙටි වී (සමබා) සහ කීරි සමබා යන වී වර්ග වල සාමාන්‍ය ගොවිපළ මිල සුළු වශයෙන් පහළගොස් ඇත.

(පිටු අංක 01)

අතිරේක ආහාර භෝග



ආනයන සීමා කිරීම හේතුවෙන් ආනයනික රතුඑළු මිල කිලෝවකට රු.19.00කින් පහළගොස් ඇති අතර ආනයනික ලොකුඑළු මිල කිලෝවකට රු.28.00කින් ඉහළගොස් ඇත. නුවරඑළිය සහ ආනයනික යන අර්තාපල් දෙවර්ගයේම මිල ගණන් පහළගොස් ඇති අතර නුවරඑළිය අර්තාපල් සඳහා මිල පරාසය කිලෝවකට රු.380.00-440.00ක් සහ ආනයනික අර්තාපල් සඳහා කිලෝවකට රු.180.00-220.00ක් විය. රතු පරිප්පු මිල රු.3.00කින් පහළගොස් ඇති අතර මිල පරාසය කිලෝවකට රු.300.00-360.00 පරාසයේ පැවතුණි.

(පිටු අංක 02-03)

එළවළු



ප්‍රධාන නිෂ්පාදන ප්‍රදේශ වලින් සැපයුම ඉහළයාම නිසා බොහෝමයක් එළවළු වර්ග වල මිල ගණන් පහළගොස් ඇත. උඩරට එළවළු වර්ග අතරින් උපරිම මිල පහළයාම කැරට සඳහා කිලෝවකට රු.231.00ක් ලෙස වාර්තා වූ අතර බෝංචි කිලෝවකට රු.109.00ක් ලෙස වාර්තා විය. පහතරට එළවළු වර්ග සඳහා උපරිම මිල පහළයාම වම්බටු සඳහා වාර්තා වූ අතර එය කිලෝවකට රු.63.00ක් විය. කෙසේ නමුත් සූරියවැව ප්‍රදේශයෙන් තොග සැපයුම පහළයාම හේතුවෙන් තක්කාලි මිල ඉහළයාමක් වාර්තා විය. අමු මිල මිල පහළගොස් ඇත.

(පිටු අංක 03-05)

පොල්



ලොකු සහ කුඩා පොල් දෙවර්ගයේම මිල ගෙඩියකට රු.1.00කින් පහළගොස් ඇත. ලොකු පොල් ගෙඩියක් සඳහා මිල පරාසය රු.110.00-120.00ක් වූ අතර කුඩා පොල් ගෙඩියක් සඳහා මිල පරාසය රු.90.00-110.00ක් විය.

(පිටු අංක 05)

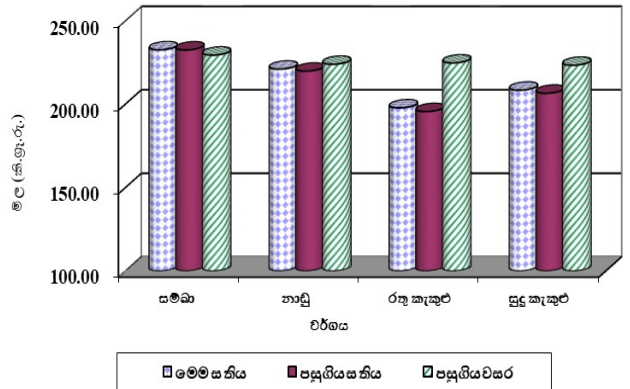
බිත්තර



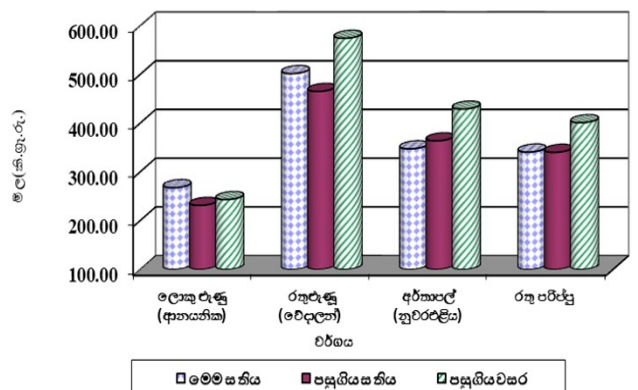
තොග සීමිත වීම හේතුවෙන් සුදු සහ දුඹුරු යන බිත්තර දෙවර්ගයේම මිල බිත්තරයක් සඳහා රු.1.00කින් ඉහළගොස් ඇත. දුඹුරු බිත්තර සඳහා මිල පරාසය රු.60.50-62.00 සහ සුදු බිත්තරයක් සඳහා රු.58.00-60.00ක් විය.

(පිටු අංක 07-08)

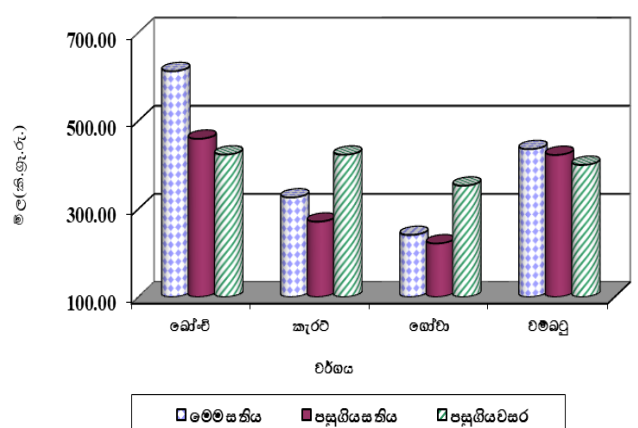
සිල්ලර වෙළඳපොළ සහල් මිල ගණන්



අතිරේක ආහාර භෝග මිල ගණන්



සිල්ලර වෙළඳපොළ එළවළු මිල ගණන්



**සහල්
තොග වෙළඳපොළ**

සම්බා පළමු ශ්‍රේණිය, රතු කැකුළු සහ සුදු කැකුළු සහල් මිල 1%කින් පහළගොස් ඇති අතර මිල පරාසය පිළිවෙලින් කිලෝවකට රු.235.00-240.00ක්, රු.165.00-180.00ක් සහ රු.185.00-200.00ක් විය. අනෙකුත් සියලුම දේශීය සහල් වර්ගයන්හි මිල ගණන්වල සැලකිය යුතු වෙනසක් දක්නට නොවුණු අතර සම්බා දෙවන ශ්‍රේණිය, සහ කිරි සම්බා මිල පරාසයන් පිළිවෙලින් කිලෝවකට රු.228.00-230.00ක් සහ රු.320.00-330.00ක් විය. නාඹු පළමු ශ්‍රේණිය සහ නාඹු දෙවන ශ්‍රේණිය යන සහල් වර්ග වල මිලෙහි සාමාන්‍ය කිලෝවකට රු.199.00ක් සහ රු.190.89ක් විය. තොග සැපයුම ඉහළයාම හේතුවෙන් ආනයනික පොත්ති සම්බා මිල 3%කින් පහළගොස් ඇති අතර මිල පරාසය කිලෝවකට රු.250.00-260.00ක් විය.

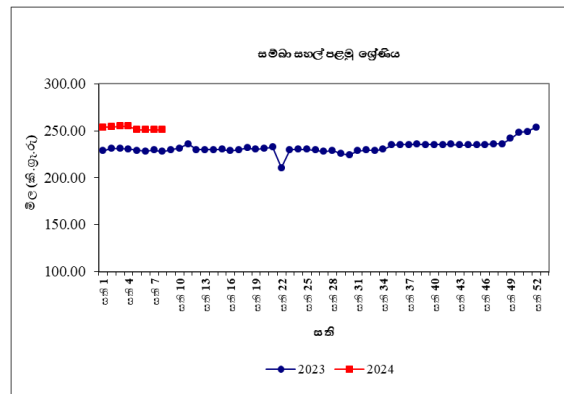
පසුගිය වසරේ සමාන කාලපරිච්ඡේදය හා සැසඳීමේදී සියලුම දේශීය සහල් වර්ගවල තොග මිල 2%-43% අතර පරාසයකින් ඉහළගොස් ඇති අතර උපරිම මිල ඉහළයාම කිරි සම්බා සඳහා වාර්තා විය.

සිල්ලර වෙළඳපොළ

කිරි සම්බා සහ රතු කැකුළු සහල් මිල පිළිවෙලින් කිලෝවකට රු.2.00කින් සහ රු.1.00කින් පහළගොස් ඇති අතර ඒවායේ මිල පරාසයන් පිළිවෙලින් කිලෝවකට රු.360.00-390.00ක් සහ රු.190.00-210.00ක් විය. අනෙකුත් සහල් වර්ග වල මිල ගණන් වල සැලකිය යුතු වෙනසක් වාර්තා නොවීය. සම්බා පළමු ශ්‍රේණිය, නාඹු පළමු ශ්‍රේණිය, සුදු කැකුළු සහ ආනයනික සම්බා සහල් මිල පිළිවෙලින් කිලෝවකට රු.230.00-270.00, රු.220.00-230.00, රු.210.00-220.00ක් සහ රු.280.00-300.00ක් විය.

පසුගිය වසරේ සමාන කාලපරිච්ඡේදය හා සැසඳීමේදී සියලුම සහල් සඳහා සිල්ලර මිල ඉහළගොස් ඇති අතර උපරිම මිල ඉහළයාම

48%ක් ලෙස කිරි සම්බා සඳහා වාර්තා විය.



වී

ගොවියාට ලැබුණු මිල

තව වී අස්වනු තොග වෙළෙඳපොළට සැපයීම සුළු වශයෙන් ආරම්භ වීම හේතුවෙන් කෙටි වී (සම්බා) සහ කිරි සම්බා වී මිල ගණන්හි සුළු පහළයාමක් වාර්තා වේ. ඒ අනුව කෙටි වී මිල කිලෝවකට රු.2.00-4.00 දක්වා පහළගොස් ඇති අතර මිල පරාසය කිලෝවකට රු.100.00-128.00 අතර විය. තවද, කිරි සම්බා වී මිල කිලෝවකට රු.2.00-5.00 දක්වා පහළගොස් ඇති අතර කිලෝවකට රු.115.00-151.00 දක්වා මිල පරාසයක් වාර්තා වේ. කෙසේ වුවද, වෙළෙඳපොළ වෙත ලැබෙන සැපයුම සීමිත වීම හේතුවෙන් සුදු දිග වී මිල ඉහළගොස් ඇත. ඒ අනුව, එහි සාමාන්‍ය මිල කිලෝවකට රු.1.00-12.00 දක්වා ඉහළගොස් ඇති අතර මිල පරාසය රු.90.00-112.00 දක්වා විය. තවද, කිලෝවකට රු.1.00-3.00 දක්වා මිල ඉහළයාමක් රතු දිග වී සඳහා මාතර සහ හම්බන්තොට ප්‍රදේශ වලින් වාර්තා වූ අතර කිලෝවකට රු.85.00-100.00 දක්වා මිල පරාසයක් දකුණු පළාතේ ප්‍රධාන නිෂ්පාදන ප්‍රදේශයන්ගෙන් වාර්තා විය.

පසුගිය වසරේ සමාන කාලපරිච්ඡේදය සමඟ සැසඳීමේදී බොහොමයක් ප්‍රධාන වී වර්ග සඳහා වූ සාමාන්‍ය ගොවිපල මිල ගණන් 6%-33% දක්වා ඉහළගොස් ඇති අතර උපරිමය කිරි සම්බා සඳහා දෙහිඅත්තකණ්ඩිය ප්‍රදේශයෙන් වාර්තා විය.

**වියළි මිරිස්
තොග වෙළඳපොළ**

ආනයනික වියළි මිරිස් තොග මිල 3%කින් පහළගොස් ඇති අතර මිල පරාසය කිලෝවකට රු.800.00-950.00ක් විය.

පසුගිය වසරේ සමාන කාලපරිච්ඡේදය හා සැසඳීමේදී ආනයනික වියළි මිරිස් තොග මිල 28%කින් පහළගොස් තිබුණි.

සිල්ලර වෙළඳපොළ

ආනයනික වියළි මිරිස් මිල කිලෝවකට රු.4.00කින් පහළගොස් ඇති අතර එහි මිල පරාසය කිලෝවකට රු.1,050.00-1,300.00ක් විය.

පසුගිය වසරේ සමාන කාලපරිච්ඡේදය හා සැසඳීමේදී ආනයනික වියළි මිරිස් සිල්ලර මිල 22%කින් පහළගොස් තිබුණි.

චෑණු

තොග වෙළඳපොළ

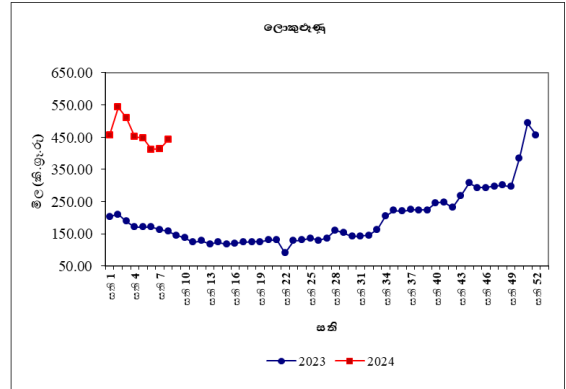
තොග සැපයුම ඉහළයාම හේතුවෙන් ආනයනික රතුචෑණු මිල 8%කින් පහළගොස් ඇති අතර මිල පරාසය කිලෝවකට රු.200.00-250.00ක් විය. ආනයනික තොග සැපයුම පහළයාම හේතුවෙන් ආනයනික ලොකුචෑණු මිල 7%කින් ඉහළගොස් තිබුණු අතර මිල පරාසය කිලෝවකට 320.00-390.00ක් විය.

පසුගිය වසරේ සමාන කාල පරිච්ඡේදය හා සැසඳීමේදී ආනයනික රතුචෑණු තොග මිල 1%කින් පහළගොස් ඇති අතර ආනයනික ලොකුචෑණු තොග මිල 234%කින් ඉහළගොස් තිබුණි.

සිල්ලර වෙළඳපොළ

ආනයනික ලොකුචෑණු මිල කිලෝවකට රු.28.00කින් ඉහළගොස් ඇති අතර එහි මිල

පරාසයන් පිළිවෙලින් කිලෝවකට රු.380.00-500.00ක් විය. ආනයනික රතුචෑණු මිල කිලෝවකට රු.19.00කින් පහළගොස් ඇති අතර මිල පරාසය කිලෝවකට රු.320.00-400.00ක් විය.



පසුගිය වසරේ සමාන කාලපරිච්ඡේදය හා සැසඳීමේදී, ආනයනික රතුචෑණු සිල්ලර මිල 10%කින් පහළගොස් ඇති අතර ආනයනික ලොකුචෑණු සිල්ලර මිල 181%කින් ඉහළගොස් ඇත.

අර්තාපල්

තොග වෙළඳපොළ

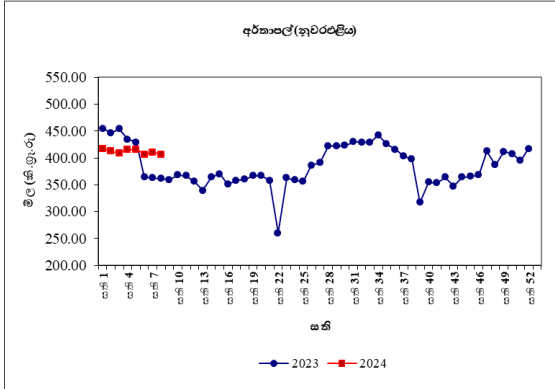
තොග සැපයුම ඉහළයාම හේතුවෙන් නුවරඑළිය අර්තාපල් මිල 7%කින් පහළගොස් ඇති අතර මිල පරාසය කිලෝවකට රු.300.00-310.00ක් විය.

ආනයනික අර්තාපල් මිල 1%කින් පහළගොස් ඇති අතර එහි මිල පරාසය කිලෝවකට රු.110.00-190.00ක් විය. පාකිස්ථානු අර්තාපල් තොග සඳහා මිල පරාසය කිලෝවකට රු.110.00-120.00ක් ද ඉන්දියානු අර්තාපල් සඳහා මිල පරාසය කිලෝවකට රු.180.00-190.00ක් ද විය.

පසුගිය වසරේ සමාන කාලපරිච්ඡේදය හා සැසඳීමේදී නුවරඑළිය අර්තාපල් මිල 24%කින් ද ආනයනික අර්තාපල් මිල 6%කින් ඉහළගොස් තිබුණි.

සිල්ලර වෙළඳපොළ

නුවරඑළිය අර්නාපල් සහ ආනයනික අර්නාපල් මිල පිළිවෙලින් කිලෝවකට රු.4.00කින් සහ රු.1.00කින් පහළගොස් ඇති අතර ඒවායේ මිල පරාසයන් පිළිවෙලින් කිලෝවකට රු.380.00-440.00ක් සහ රු.180.00-220.00ක් විය.



පසුගිය වසරේ සමාන කාලපරිච්ඡේදය හා සැසඳීමේදී නුවරඑළිය අර්නාපල් මිල 13%කින් ද ආනයනික අර්නාපල් සිල්ලර මිල 1%කින් ද ඉහළගොස් ඇත.

මාෂ හෝග තොග වෙළඳපොළ

තත්වයෙන් ඉහළ තොග වෙළඳපොළ තුළ පැවතීම හේතුවෙන් මුංඇට මිල 3%කින් ඉහළගොස් තිබුණු අතර මිල පරාසය කිලෝවකට රු.950.00-1,100.00ක් විය. තොග සැපයුම ඉහළයාම හේතුවෙන් සුදු කවිසි සහ රතු කවිසි මිල 8%කින් සහ 12%කින් පහළගොස් තිබුණු අතර මිල පරාසය පිළිවෙලින් කිලෝවකට රු.800.00-950.00ක් සහ රු.750.00-800.00ක් විය. රතු පරිප්පු මිල 1%කින් පහළගොස් ඇති අතර මිල පරාසය කිලෝවකට රු.290.00-300.00ක් විය.

පසුගිය වසරේ සමාන කාලපරිච්ඡේදය හා සැසඳීමේදී, සලකා බලනු ලබන සියලුම මාෂ බෝග වල තොග මිල 11%-28%ක් අතර පරාසයකින් පහළගොස් තිබුණි.

සිල්ලර වෙළඳපොළ

සුදු කවිසි, රතු කවිසි සහ රතු පරිප්පු මිල පිළිවෙලින් කිලෝවකට රු.1.00කින්, රු.4.00කින් සහ රු.3.00කින් පහළගොස් ඇත. සුදු හා රතු කවිසි සඳහා මිල පරාසය රු.1,200.00-1,300.00ක් වූ අතර රතු පරිප්පු සඳහා මිල රු.300.00-360.00ක් විය. මුංඇට මිල කිලෝවකට රු.56.00කින් ඉහළගොස් ඇති අතර මිල පරාසය කිලෝවකට රු.1,200.00-1,400.00ක් විය.

පසුගිය වසරේ සමාන කාලපරිච්ඡේදය හා සැසඳීමේදී සියලුම මාෂ බෝග සඳහා මිල 10%-18% අතර පරාසයකින් පහළගොස් ඇත.

එළවළු

තොග වෙළඳපොළ

ප්‍රධාන නිෂ්පාදන ප්‍රදේශ වලින් ලැබෙන සැපයුම ඉහළයාමත් සමග බොහොමයක් එළවළු වර්ග වල මිල ගණන් පහළගොස් ඇත.

උඩරට එළවළු පිළිබඳ සැලකීමේදී, නුවරඑළිය ප්‍රදේශයෙන් ලැබුණු තොග සැපයුම ඉහළයාමත් සමග කැටු මිල 25%කින් පහළගොස් ඇති අතර මහනුවර සහ බණ්ඩාරවෙල ප්‍රදේශවලින් ලැබුණු සැපයුම ඉහළයාම හේතුවෙන් බෝංචි මිල ද 19%කින් පහළගොස් තිබුණි. බීටරුට, ගෝවා සහ ලීක්ස් මිල 4%-8% අතර පරාසයක පහළගොස් තිබුණි. කෙසේ නමුත්, ප්‍රධාන නිෂ්පාදන ප්‍රදේශවලින් ලැබුණු සැපයුම පහළයාම හේතුවෙන් තෝකෝල් මිල 15%කින් ඉහළගොස් තිබුණි.

සූරියවැව ප්‍රදේශයෙන් තොග සැපයුම පහළයාමත් සමග තක්කාලි මිල 11%ක ඉහළයාමක් වාර්තා කළ අතර මහනුවර ප්‍රදේශයෙන් ලැබුණු සැපයුම ඉහළයාම හේතුවෙන් මාළු මිරිස් මිල 24%කින් පහළගොස් තිබුණි.

පහතරට එළවළු වර්ග පිළිබඳ සැලකීමේදී, පුත්තලම සහ දඹුල්ල ප්‍රදේශයෙන් ලැබුණු තොග සැපයුම ඉහළයාම හේතුවෙන් බණ්ඩක්කා මිල 29%කින් පහළගොස් තිබුණු අතර පිළිවෙලින් ඇඹිලිපිටිය සහ පුත්තලම ප්‍රදේශයෙන් ලැබුණු සැපයුම ඉහළයාමත් සමග මෑකරල් සහ වම්බටු මිල පිළිවෙලින් 23%කින් සහ 22%කින් පහළගොස් තිබුණි. මහනුවර ප්‍රදේශයෙන් ලැබුණු සැපයුම ඉහළයාමත් සමග මෑකරල් සහ වම්බටු මිල පිළිවෙලින් 23%කින් සහ 22%කින් පහළගොස් තිබුණි. මහනුවර ප්‍රදේශයෙන් සැපයුම ඉහළයාම හේතුවෙන් කරවිල මිල 12%කින් පහළගොස් තිබුණි. පිපිඤ්ඤා හැර අනෙකුත් සියලුම පහතරට එළවළු වර්ග වල මිල 1%-4% අතර පරාසයකින් පහළගොස් තිබුණි.

කෙසේ නමුත්, පුත්තලම ප්‍රදේශයෙන් තොග සැපයුම පහළයාම හේතුවෙන් පිපිඤ්ඤා මිල 21%කින් ඉහළගොස් තිබුණි.

යාපනය ප්‍රදේශයෙන් ලැබුණු සැපයුම ඉහළයාම හේතුවෙන් අමු මිලිස් මිල 29%කින් පහළගොස් තිබුණු අතර දෙහි මිල ද 6%කින් පහළගොස් තිබුණි.

පසුගිය වසරේ සමාන කාලපරිච්ඡේදය හා සැසඳීමේදී පිපිඤ්ඤා සහ බණ්ඩක්කා හැර අනෙක් සියලුම එළවළු වර්ගවල තොග මිල ගණන් ඉහළගොස් ඇති අතර උපරිම මිල ඉහළයාම 774%ක් ලෙස ගෝවා සඳහා වාර්තා විය.

සිල්ලර වෙළඳපොළ

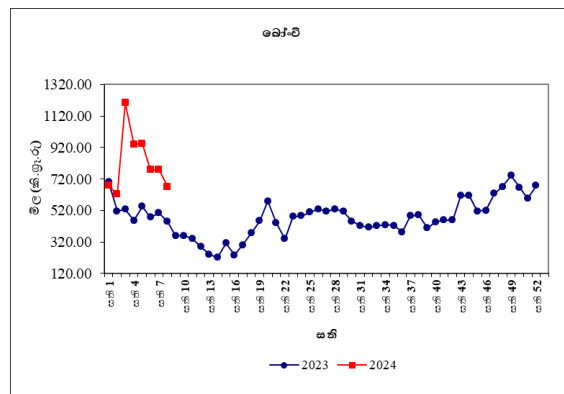
තොග මිල ගණන් පහළයාමත් සමග බොහොමයක් එළවළු වර්ග වල සිල්ලර මිල ගණන් ද පහළගොස් ඇත.

උඩරට එළවළු වර්ග පිළිබඳව සැලකීමේදී උපරිම මිල පහළයාම කිලෝවකට රු.231.00ක් ලෙස කැරට් සඳහා වාර්තා වූ අතර බෝංචි මිල පහළයාම කිලෝවකට රු.109.00ක් ලෙස වාර්තා විය. ලික්ස් සහ ගෝවා මිල පහළයාම

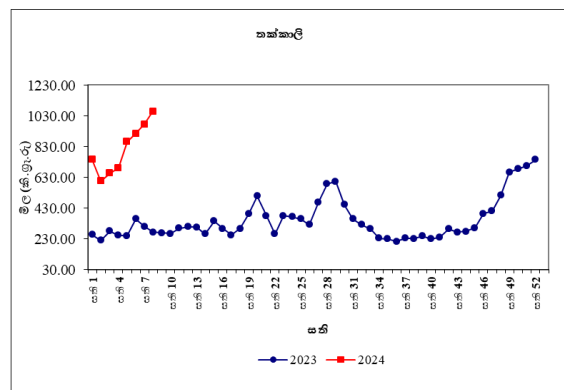
පිළිවෙලින් කිලෝවකට රු.58.00ක්, සහ රු.23.00ක් විය. කෙසේ නමුත්, නෝකෝල් මිල ඉහළයාම කිලෝවකට රු.6.00ක් ලෙස වාර්තා විය.

තක්කාලි මිල රු.83.00කින් ඉහළගොස් ඇති අතර සහ මාළු මිරිස් මිල රු.150.00කින් පහළගොස් ඇත.

පහතරට එළවළු වර්ග පිළිබඳව සැලකීමේදී උපරිම මිල පහළයාම කිලෝවකට රු.63.00ක් ලෙස වම්බටු සඳහා වාර්තා විය. මෑකරල් සහ බණ්ඩක්කා මිල පහළයාම පිළිවෙලින් කිලෝවකට රු.59.00ක් සහ රු.50.00ක් ද ලෙස වාර්තා විය. තවද, කරවිල සහ වැටකොළ යන දෙවර්ගයේම මිල කිලෝවකට රු.30.00ක් පහළගොස් තිබුණි.



තවද, අමුමිරිස් සහ දෙහි මිල පහළයාම පිළිවෙලින් කිලෝවකට රු.286.00ක් සහ රු.14.00ක් විය.



පසුගිය වසරේ සමාන කාලපරිච්ඡේදය හා සැසඳීමේදී බොහොමයක් එළවළු වර්ගවල

සිල්ලර මිල ගණන් ඉහළගොස් ඇති අතර උපරිම මිල ඉහළයාම 289%ක් ලෙස තක්කාලි සඳහා වාර්තා විය.

**පොල්
තොග වෙළඳපොළ**

ලොකු සහ කුඩා පොල් දෙවර්ගයේම මිල 1%කින් සහ 2%කින් පහළගොස් තිබුණි. මිල පරාසයන් ලොකු පොල් ගෙඩියක් සඳහා රු.95.00-105.00ක් ලෙස ද, කුඩා පොල් ගෙඩියක් සඳහා රු.80.00-85.00ක් ලෙස ද වාර්තා විය.

පසුගිය වසරේ සමාන කාලපරිච්ඡේදය හා සැසඳීමේදී ලොකු පොල් ගෙඩියක තොග මිල 2%කින් ඉහළගොස් ඇති අතර සහ කුඩා පොල් ගෙඩියක තොග මිල 5%කින් පහළගොස් තිබුණි.

සිල්ලර වෙළඳපොළ

ලොකු සහ කුඩා යන දෙවර්ගයේම පොල් ගෙඩියක් සඳහා මිල රු.1.00කින් පහළගොස් ඇත. ලොකු පොල් ගෙඩියක් සඳහා මිල පරාසය රු.110.00-120.00ක් ලෙස ද කුඩා පොල් ගෙඩියක් සඳහා රු.90.00-110.00ක් ලෙස ද වාර්තා විය.

පසුගිය වර්ෂයේ සමාන කාලපරිච්ඡේදය හා සැසඳීමේදී කුඩා පොල් ගෙඩියක සිල්ලර මිල 2%කින් ඉහළගොස් ඇත.

**පලතුරු
තොග වෙළඳපොළ**

ඉල්ලුම පහළයාමත්, තොග සැපයුම ඉහළයාමත් හේතුවෙන් පලතුරු වර්ග රැසක මිල ගණන් පහළගොස් පැවතුණි. උපරිම මිල පහළයාම 14%ක් ලෙස බෙලි සඳහා වාර්තා වූ අතර ඉහළ සැපයුම එයට හේතුවිය. පැණි දොඩම් සඳහා 13%ක මිල පහළයාමක් සටහන් වූ අතර සියලුම ප්‍රමාණයේ අන්තාසි සඳහා ඉල්ලුම පහළයාම හා තොග පැවතීම 11%-13% අතර පරාසයක මිල

පහළයාමක් සටහන් විය. තොග සැපයුම ඉහළයාම ඒ සඳහා හේතුවිය. මෙයට අමතරව, ඉල්ලුම පහළයාම හේතුවෙන් සියලුම කෙසෙල් වර්ග සඳහා 1%-10% අතර පරාසයක මිල පහළයාමක් වාර්තා විය. ඉල්ලුම පහළයාම හේතුවෙන් දිවුල් සඳහා 8%ක මිල පහළයාමක් ද සටහන් විය. තත්වයෙන් පහළ තොග පැවතීමත්, ඉල්ලුම පහළයාමත් හේතුවෙන් අලිගැටපේර සහ වැල් දොඩම් සඳහා 2%ක මිල පහළයාමක් වාර්තා විය.

කෙසේ වුවත්, සීමිත තොග පැවතීම හේතුවෙන් පැපොල් සඳහා 11%ක මිල ඉහළයාමක් සටහන් වූ අතර ආනයනික මිදි සහ තැඹිලි සඳහා 2%ක මිල ඉහළයාමක් සටහන් විය.

පසුගිය වසරේ සමාන කාලපරිච්ඡේදය හා සැසඳීමේදී පලතුරු වර්ග බොහොමයක තොග මිල ගණන් ඉහළගොස් ඇති අතර උපරිම මිල ඉහළයාම 80%ක් ලෙස අලිගැටපේර සඳහා වාර්තා විය.

සිල්ලර වෙළඳපොළ

තොග මිලට සාපේක්ෂව බොහොමයක් පලතුරු වර්ග වල සිල්ලර මිල ගණන් ද පහළගොස් තිබුණි. ඒ අනුව, උපරිම මිල පහළයාම ගෙඩියකට රු.80.00ක් ලෙස විශාල ප්‍රමාණයේ අන්තාසි සඳහා වාර්තා වූ අතර වෙළෙඳපොළෙහි ප්‍රමාණවත් තොග පැවතීම එයට හේතුව විය. එමෙන්ම, කුඩා සහ මධ්‍යම ප්‍රමාණයේ අන්තාසි සඳහා වූ සිල්ලර මිල පහළයාම පිළිවෙලින් ගෙඩියකට රු.18.00ක් සහ රු.3.00ක් බැගින් විය.

එමෙන්ම, පැණිදොඩම්, දිවුල් සහ වැල්දොඩම් සඳහා වූ මිල පහළයාම පිළිවෙලින් ගෙඩියකට රු.20.00ක් සහ රු.11.00ක් සහ රු.8.00ක් විය. එමෙන්ම, සීනි, ඇඹුල් සහ කෝලිකුට්ටු සඳහා වූ මිල පහළයාම කිලෝවකට රු.2.00-4.00 අතර පරාසයක පැවතුණි. වෙළෙඳපොළ තුළ ප්‍රමාණවත් තොග පැවතීම එයට හේතුවිය. එමෙන්ම, ඇම්බුන් කෙසෙල් සඳහා වූ මිල

පහළයාම ගෙඩියකට රු.3.00 ලෙස වාර්තා විය. මේ අතර, උපරිම මිල ඉහළයාම කිලෝවකට රු.20.00ක් ලෙස පැපොල් සඳහා වාර්තා වූ අතර වෙළෙඳපොළ තුළ ප්‍රමාණවත් තොග නොමැති වීම එයට හේතුව විය. එමෙන්ම, ආනයනික මිදි මිල ඉහළයාම කිලෝවකට රු.3.00ක් ලෙස වාර්තා විය. එමෙන්ම, තැඹිලි සඳහා සිල්ලර මිල ඉහළයාම ගෙඩියකට රු.3.00ක් ලෙස වාර්තා විය.

පසුගිය වසරේ සමාන කාලපරිච්ඡේදය හා සැසඳීමේදී බොහොමයක් පලතුරු වර්ග සඳහා සිල්ලර මිල ගණන් ඉහළගොස් තිබුණු අතර උපරිම මිල ඉහළයාම කුඩා ප්‍රමාණයේ අන්තෘප්ති සඳහා 64%ක් ලෙස වාර්තා විය.

මාළු
තොග වෙළඳපොළ

තොග සැපයුම ඉහළයාම හේතුවෙන් බොහොමයක් මාළු වර්ග වල තොග මිල ගණන් පහළගොස් ඇත. බේරුවල, ගාල්ල සහ මිරිස්ස යන ප්‍රදේශ වලින් තොග සැපයුම ඉහළයාමත් සමග උපරිම මිල පහළයාම 14%ක් ලෙස බලයා සඳහා වාර්තා විය. එහි මිල පරාසය කිලෝවක් සඳහා රු.550.00-700.00 අතර පැවතුණි. එසේම, මීගමුව, බේරුවල හා වාලවිචේන යන ප්‍රදේශ වලින් තොග සැපයුම ඉහළයාමත් සමග තලපත් මිල 6%කින් පහළගොස් ඇති අතර එහි මිල පරාසය කිලෝවක් සඳහා රු. 1,600.00-2,000.00 අතර පැවතුණි. එසේම, තෝරා, සාලයා හා හුරුල්ලා තොග මිල ගණන් පිළිවෙලින් 1%-3% අතර ප්‍රමාණයකින් පහළගොස් ඇත.

කෙසේ නමුත්, උතුරු ප්‍රදේශ වලින් පැවති තොග සැපයුම පහළයාමත් සමග මෝරා මිල 15%කින් ඉහළගොස් ඇති අතර එහි මිල පරාසය කිලෝවක් සඳහා රු.1,100.00-1,250.00 අතර පැවතුණි. එසේම, පුත්තලම, හලාවත සහ කල්පිටිය යන ප්‍රදේශවලින් පැවති තොග සැපයුම පහළයාමත් සමග ඉස්සන් මිල 4%කින් ඉහළගොස් ඇති අතර එහි මිල පරාසය

කිලෝවක් සඳහා රු.1,600.00-2,000.00ක් විය. මෙයට, අමතරව, කෙලවල්ලා මිල ද 1%කින් ඉහළගොස් ඇත.

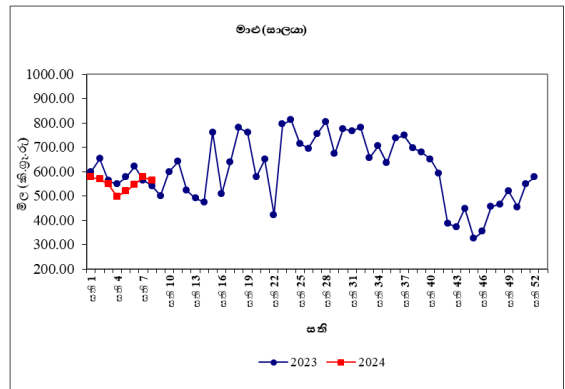
පසුගිය වසරේ සමාන කාලපරිච්ඡේදය හා සැසඳීමේදී බොහොමයක් මාළු වර්ග වල තොග මිල ගණන් 4%-50% අතර පරාසයකින් ඉහළගොස් ඇති අතර උපරිම මිල ඉහළයාම මෝරා සඳහා වාර්තා විය.

සිල්ලර වෙළඳපොළ

තොග මිල පහළයාමත් සමග බොහොමයක් මාළු වර්ගවල සිල්ලර මිල ගණන් ද පහළගොස් ඇති අතර සැපයුම ඉහළයාම එයට හේතුවිය. උපරිම මිල ඉහළයාම කිලෝවකට රු.144.00ක් ලෙස තෝරා සඳහා ද කිලෝවකට රු.73.00ක් සහ රු.28.00ක් ලෙස පරවි සහ තලපත් සඳහා ද වාර්තා විය. අනෙකුත් මාළු වර්ගවල මිල කිලෝවකට රු.12.00-14.00ක් අතර පරාසයකින් පහළගොස් ඇත.

කෙසේ වුවත්, ඉස්සන්, බලයා සහ කෙලවල්ලා සඳහා මිල පිළිවෙලින් කිලෝවකට රු.88.00, රු.38.00කින් සහ රු.24.00කින් ඉහළගොස් ඇති අතර පහළ සැපයුමක් පැවතීම එයට හේතුවිය.

පසුගිය වසරේ සමාන කාලපරිච්ඡේදය හා සැසඳීමේදී බලයා හැර අනෙකුත් සියලුම මාළු වර්ගවල සිල්ලර මිල 5%-25% අතර පරාසයක් තුළ ඉහළගොස් ඇති අතර උපරිම මිල ඉහළයාම කෙවල්ලා සඳහා වාර්තා විය.



කරවල

තොග වෙළඳපොළ

දේශීය කරවල සැපයුම ඉහළයාම හේතුවෙන් බොහොමයක් දේශීය හා ආනයනික කරවල වර්ග වල තොග මිල ගණන් පහළගොස් ඇත. මන්තාරම, ත්‍රිකුණාමලය සහ මුලතිව් යන ප්‍රදේශ වලින් තොග සැපයුම ඉහළයාමත් සමග උපරිම මිල පහළයාම 6%ක් ලෙස දේශීය හාල්මැස්සන් සඳහා වාර්තා විය. එහි මිල පරාසය කිලෝවක් සඳහා රු.1,300.00-1,400.00 අතර පැවතුණි. එසේම, මීගමුව, ත්‍රිකුණාමලය හා බේරුවල යන ප්‍රදේශ වලින් තොග සැපයුම ඉහළයාමත් සමග දේශීය බලයා මිල 4%කින් පහළගොස් ඇති අතර එහි මිල පරාසය කිලෝවක් සඳහා රු.800.00-1,000.00ක් විය. එසේම, ඉරානය, තායිලන්තය, ඕමානය හා පාකිස්ථානය යන රට වලින් තොග සැපයුම ඉහළයාමත් සමග ආනයනික හාල්මැස්සා සහ අංගුළුවා මිල 3%කින් පහළගොස් ඇති අතර ඒවායේ මිල පරාසයන් පිළිවෙලින් කිලෝවක් සඳහා රු.800.00-950.00ක් සහ රු.1,350.00-1,500.00ක් අතර පැවතුණි. මෙයට, අමතරව ආනයනික කට්ටාවා, තොග මිල 1% පහළගොස් ඇත.

කෙසේ නමුත්, මන්තාරම, හලාවත සහ පුත්තලම යන ප්‍රදේශ වලින් පැවති තොග සැපයුම පහළයාමත් සමග දේශීය සාලයා මිල 4%කින් ඉහළගොස් ඇති අතර එහි මිල පරාසය කිලෝවක් සඳහා රු.450.00-600.00ක් අතර පැවතුණි. මෙයට අමතරව, දේශීය මඩුවා මිල 1%කින් ඉහළගොස් ඇත.

පසුගිය වසරේ සමාන කාලපරිච්ඡේදය හා සැසඳීමේදී බොහොමයක් කරවල වර්ගයන්හි තොග මිල ගණන් 3%-33% අතර පහළගොස් ඇති අතර උපරිම මිල පහළයාම දේශීය සාලයා සඳහා වාර්තා විය.

සිල්ලර වෙළඳපොළ

තොග මිල පහළයාමත් සමග බොහොමයක් කරවල වර්ගවල සිල්ලර මිල ද පහළගොස්

තිබුණි. උපරිම මිල පහළයාම ආනයනික අංගුළුවන් සඳහා කිලෝවකට රු.333.00ක් ලෙස වාර්තා වූ අතර බලයා සහ ආනයනික හාල්මැස්සන් සඳහා මිල පිළිවෙලින් කිලෝවකට රු.85.00කින් සහ රු.54.00කින් පහළගොස් ඇත. අනෙකුත් කරවල වර්ගවල මිල කිලෝවකට රු.20.00-34.00ක් අතර පරාසයක් තුළ පහළගොස් ඇත.

කෙසේ නමුත්, මෝරා සහ සාලයා මිල පිළිවෙලින් කිලෝවකට රු.17.00කින් සහ රු.9.00කින් ඉහළගොස් ඇති අතර පහළ සැපයුමක් පැවතීම එයට හේතුවිය.

පසුගිය වසරේ සමාන කාලපරිච්ඡේදය හා සැසඳීමේදී බොහොමයක් කරවල වර්ග වල සිල්ලර මිල 1%-10% අතර පරාසයක් තුළ පහළගොස් ඇත.

බිත්තර

තොග වෙළඳපොළ

දුඹුරු බිත්තරයක සහ සුදු බිත්තරයක මිල 1%කින් ඉහළගොස් ඇති අතර ඒවායෙහි මිල පරාසයන් පිළිවෙලින් රු.59.00-60.00ක් අතර සහ රු.56.00-58.00ක් අතර වාර්තා විය.

පසුගිය වසරේ සමාන කාලපරිච්ඡේදය හා සැසඳීමේදී දුඹුරු සහ සුදු බිත්තරයක තොග මිල 29%කින් ඉහළගොස් ඇත.

සිල්ලර වෙළඳපොළ

තොග මිල ඉහළයාමත් සමග දුඹුරු සහ සුදු යන බිත්තර දෙවර්ගයේම සිල්ලර මිල තවදුරටත් බිත්තරයකට රු.1.00කින් ඉහළගොස් ඇති අතර ප්‍රමාණවත් තොග නොමැති වීම එයට හේතුවිය. සුදු බිත්තරයක් සඳහා මිල පරාසය බිත්තරයකට රු.58.00-60.00ක් ලෙස ද දුඹුරු බිත්තරයක මිල රු.60.50-62.00 දක්වා වාර්තා විය.

පසුගිය වසරේ සමාන කාලපරිච්ඡේදය හා සැසඳීමේදී දුඹුරු බිත්තර හා සුදු බිත්තර යන දෙවර්ගයෙහිම සිල්ලර මිල ගණන් පිළිවෙලින්

28%කින් සහ 27%කින් ඉහළගොස් ඇත.

මස්
සිල්ලර වෙළඳපොළ

සම රහිත කර් කුකුල් මස් හැර අනෙකුත් සියලුම මස් වර්ගවල සිල්ලර මිල පහළගොස් ඇති අතර ඉල්ලුම පහළයාමත් සමග ගොවිපල විකුණුම් මිල පහළයාම එයට හේතුවිය. හරක් මස් සඳහා මිල කිලෝවකට රු.25.00කින් පහළගොස් ඇත. එළ මස්, උණු මස් සහ සම රහිත බ්‍රොයිලර් කුකුළු මස් යන වර්ග සඳහා මිල පිළිවෙලින් කිලෝවකට රු.14.00ක්, රු.8.00ක් සහ රු.6.00ක් වශයෙන් පහළගොස් ඇත.

පසුගිය වසරේ සමාන කාලපරිච්ඡේදය හා සැසඳීමේදී බොහොමයක් මස් වර්ගවල සිල්ලර මිල 1%-9% අතර පරාසයක් තුළ ඉහළගොස් ඇති අතර උපරිම මිල ඉහළයාම එළ මස් සඳහා වාර්තා විය.

සටහන

සෑම සිකුරාදාදා සිකුරාදාදාදා නිකුත් කෙරෙන ආහාර ද්‍රව්‍ය විවරණිකාවෙහි, අත්‍යවශ්‍ය ආහාර ද්‍රව්‍යයන්හි තොග සහ සිල්ලර මිලෙහි වෙනස්වීම්, පරාසයන් සහ සාමාන්‍යයන් ඇතුළු වෙළඳපොළ තොරතුරු ඉදිරිපත් කෙරේ. මේ සඳහා කොළඹ සහ අවට වෙළඳපොළවල් නවයකින් ද, දිවයිනේ වෙනත් ප්‍රධාන වෙළඳපොළවල් කිහිපයකින් ද තොරතුරු රැස් කරනු ලැබේ.

මෙහි දක්වා ඇති මිල වෙනස්කම් ගණනය කර ඇත්තේ පසුගිය සතියට සාපේක්ෂ වශයෙන්ය. එසේ නොවන අවස්ථාවලදී ඒ බව විශේෂයෙන් සඳහන් කර ඇත.

තොග මිල ගණන් සතියේ අභ්‍යන්තරවාදා සහ සිකුරාදා යන දෙදින තුළ දී ද, සිල්ලර මිල ගණන් සිකුරාදා සඳුදා සහ අභ්‍යන්තරවාදා යන තෙදින තුළ දී ද රැස් කෙරේ.

වග අංක 01: සලකා බලන තොග වෙළඳපොලවල සහල් මිල ගණන් (කිලෝ 50ක් සඳහා රුපියල්)

සති අංක 08: 16 - 22 පෙබරවාරි 2024

| ප්‍රදේශ | සහල් වර්ග | | | | | | | | | | | | | |
|----------------|-----------|-------|--------|-------|-----------|-------|--------|-------|--------|-------|------------|-------|-------------|-------|
| | සමබා 1 | | සමබා 2 | | කීරි සමබා | | නාඩු 1 | | නාඩු 2 | | රතු කැකුළු | | සුදු කැකුළු | |
| කොළඹ | 11750 | 12000 | 11400 | 11500 | 16000 | 16500 | 9750 | 10250 | 9500 | 9750 | 8250 | 9000 | 9250 | 10000 |
| දිවුලපිටිය | 11700 | 12600 | 11000 | 11400 | 15500 | 17000 | 9900 | 10650 | 9100 | 9600 | 8500 | 9000 | 9000 | 9500 |
| කුරුණෑගල | 12650 | 12750 | 11250 | 11500 | 17000 | 17250 | 10600 | 10750 | 9250 | 9600 | 8750 | 8750 | 9150 | 9250 |
| නිකවැරටිය | 12750 | 12750 | 11000 | 11500 | 16000 | 18000 | 10700 | 10750 | 9000 | 9250 | 9250 | 10250 | 9000 | 9250 |
| බදුල්ල | - | - | 11500 | 11500 | - | - | 10400 | 10750 | - | - | 8000 | 8250 | 8750 | 9500 |
| පුත්තලම | - | - | 11250 | 11500 | - | - | 10700 | 10850 | 9250 | 9500 | 10200 | 10400 | 9200 | 9350 |
| දඹුල්ල | 12500 | 12600 | 11500 | 11750 | - | - | 10700 | 10750 | 10250 | 10300 | 9250 | 9500 | 9500 | 9750 |
| අනුරාධපුරය | 11750 | 12500 | 11500 | 11500 | 17000 | 17500 | 10750 | 10900 | - | - | 10000 | 10250 | 9750 | 10250 |
| තඹිත්තේගම | - | - | 11250 | 11450 | - | - | 10600 | 10600 | 9400 | 10000 | - | - | 9000 | 9200 |
| පොළොන්නරුව | 12350 | 12600 | 11850 | 11900 | - | - | 10700 | 10750 | 9700 | 9750 | 10200 | 10250 | 9700 | 9750 |
| කළුතර | - | - | 11500 | 11750 | - | - | - | - | 9650 | 9750 | 8650 | 8900 | 9600 | 9750 |
| අම්පාර | - | - | 11500 | 11500 | - | - | 10500 | 10500 | - | - | 8250 | 8250 | 8850 | 9750 |
| නුවර | 11750 | 12000 | 11250 | 11500 | 16500 | 16750 | 10000 | 10500 | 9250 | 9500 | 8750 | 9000 | 9500 | 10000 |
| මොණරාගල | 12000 | 12000 | 11500 | 11500 | 17000 | 17500 | 10750 | 10850 | - | - | 8000 | 8500 | 8250 | 9250 |
| කෑගල්ල | - | - | - | - | - | - | - | - | - | - | - | - | - | - |
| දෙහිඅත්තකණ්ඩිය | 12250 | 12500 | - | - | 17500 | 17500 | 10500 | 10750 | 10000 | 10250 | 9750 | 10000 | 9000 | 10000 |
| හම්බන්තොට | 11750 | 12000 | - | - | - | - | - | - | - | - | 7750 | 8000 | 9500 | 10000 |
| මාතර | - | - | 11250 | 11300 | - | - | 10600 | 10800 | - | - | 7850 | 8100 | 9750 | 10150 |
| ගාල්ල | - | - | - | - | - | - | 10750 | 10900 | - | - | 7750 | 8250 | 9500 | 10000 |
| මීගොඩ | - | - | 11250 | 11500 | - | - | 9700 | 10000 | 9300 | 9300 | 8000 | 8150 | 9100 | 9500 |
| තිස්සමහාරාමය | 11750 | 12750 | - | - | 16750 | 18750 | 10750 | 10750 | - | - | 7400 | 8100 | 9750 | 10250 |
| ඇඹිලිපිටිය | - | - | 11400 | 11450 | - | - | 10500 | 10600 | 9950 | 10050 | 7750 | 7900 | 9100 | 9250 |
| යාපනය | 12250 | 12500 | - | - | 17500 | 17750 | 9750 | 9750 | 9000 | 9500 | 8500 | 8700 | 10000 | 10250 |
| වවුනියාව | - | - | - | - | - | - | 9700 | 9700 | 9500 | 9600 | 8500 | 8750 | 9500 | 9700 |
| මන්නාරම | 11700 | 11750 | 11500 | 11600 | 17500 | 18000 | 10000 | 10250 | 9500 | 9750 | 8500 | 8750 | 10000 | 10250 |
| කිලිනොච්චිය | 11700 | 11750 | 11500 | 11600 | 17500 | 17750 | 10000 | 10250 | 9000 | 9250 | 8250 | 8500 | 9500 | 9750 |
| මුලතිවු | - | - | - | - | - | - | - | - | - | - | - | - | - | - |
| මඩකලපුව | 11750 | 11750 | 11600 | 11650 | 17750 | 18000 | 10150 | 10350 | 9400 | 9500 | 8600 | 8700 | 9700 | 9950 |
| ත්‍රිකුණාමලය | 11700 | 11750 | 11500 | 11600 | 16900 | 17000 | 10250 | 10500 | 9700 | 9850 | 8850 | 9200 | 10000 | 10250 |
| ගලෙන්බිඳුණුවැව | 11900 | 12500 | 11500 | 11500 | 16750 | 17500 | 10500 | 10850 | 10350 | 10350 | 9750 | 10250 | 9400 | 9750 |
| මාතලේ | 12000 | 12500 | 11500 | 11650 | 16750 | 17000 | 10400 | 10650 | 9650 | 9900 | 8750 | 9000 | 9000 | 9500 |

09

වග අංක 02: සලකා බලන සිල්ලර වෙළඳපොලවල සහල් මිල ගණන් (කිලෝවකට රුපියල්)

සති අංක 08: 16 - 22 පෙබරවාරි 2024

| ප්‍රදේශ | සහල් වර්ග | | | | | | | | | | | | | |
|----------------|-----------|--------|--------|--------|-----------|--------|--------|--------|--------|--------|------------|--------|-------------|--------|
| | සමබා 1 | | සමබා 2 | | කීරි සමබා | | නාඩු 1 | | නාඩු 2 | | රතු කැකුළු | | සුදු කැකුළු | |
| කොළඹ | 230.00 | 270.00 | - | - | 360.00 | 390.00 | 220.00 | 230.00 | - | - | 190.00 | 210.00 | 210.00 | 220.00 |
| ගම්පහ | 250.00 | 260.00 | 235.00 | 240.00 | 330.00 | 360.00 | 220.00 | 220.00 | 205.00 | 210.00 | 190.00 | 190.00 | 200.00 | 210.00 |
| කුරුණෑගල | 260.00 | 260.00 | 240.00 | 240.00 | 350.00 | 350.00 | 220.00 | 220.00 | 200.00 | 200.00 | 200.00 | 200.00 | 200.00 | 210.00 |
| නිකවැරටිය | 270.00 | 275.00 | 230.00 | 230.00 | 370.00 | 370.00 | 220.00 | 220.00 | 183.00 | 200.00 | 200.00 | 210.00 | 195.00 | 210.00 |
| දඹුල්ල | 255.00 | 258.00 | 238.00 | 240.00 | 350.00 | 360.00 | 215.00 | 218.00 | 208.00 | 210.00 | 190.00 | 195.00 | 195.00 | 200.00 |
| අනුරාධපුරය | 240.00 | 260.00 | 230.00 | 235.00 | 350.00 | 360.00 | 220.00 | 220.00 | - | - | 210.00 | 210.00 | 200.00 | 210.00 |
| තඹින්නේගම | 270.00 | 275.00 | 230.00 | 240.00 | 360.00 | 375.00 | 220.00 | 220.00 | 200.00 | 210.00 | 200.00 | 210.00 | 190.00 | 205.00 |
| පොළොන්නරුව | 250.00 | 255.00 | 235.00 | 242.00 | 350.00 | 360.00 | 218.00 | 219.00 | 195.00 | 200.00 | 210.00 | 210.00 | 195.00 | 200.00 |
| කළුතර | 250.00 | 255.00 | - | - | - | - | 215.00 | 220.00 | - | - | 190.00 | 195.00 | 210.00 | 215.00 |
| බදුල්ල | - | - | 230.00 | 230.00 | - | - | - | - | 220.00 | 220.00 | 165.00 | 165.00 | 190.00 | 200.00 |
| කැප්පෙට්පොළ | - | - | 230.00 | 240.00 | - | - | 218.00 | 220.00 | 208.00 | 210.00 | 170.00 | 172.00 | 199.00 | 205.00 |
| මොණරාගල | 240.00 | 250.00 | - | - | 350.00 | 360.00 | 220.00 | 220.00 | - | - | 165.00 | 175.00 | 180.00 | 190.00 |
| කෑගල්ල | 265.00 | 275.00 | - | - | 370.00 | 370.00 | 210.00 | 220.00 | 195.00 | 205.00 | 210.00 | 215.00 | 210.00 | 220.00 |
| අම්පාර | 270.00 | 270.00 | 230.00 | 235.00 | 370.00 | 390.00 | 220.00 | 220.00 | 210.00 | 210.00 | 173.00 | 180.00 | 180.00 | 190.00 |
| දෙහිඅත්තණ්ඩිය | 250.00 | 260.00 | - | - | 360.00 | 360.00 | 215.00 | 220.00 | 210.00 | 210.00 | 200.00 | 210.00 | 200.00 | 210.00 |
| නුවරඑළිය | - | - | 230.00 | 235.00 | - | - | 217.00 | 220.00 | 208.00 | 210.00 | 173.00 | 178.00 | 199.00 | 205.00 |
| නුවර | 250.00 | 260.00 | 235.00 | 240.00 | 360.00 | 370.00 | 220.00 | 220.00 | 205.00 | 210.00 | 190.00 | 200.00 | 200.00 | 210.00 |
| පුත්තලම | - | - | 230.00 | 240.00 | - | - | 220.00 | 225.00 | 190.00 | 200.00 | 205.00 | 215.00 | 190.00 | 200.00 |
| හම්බන්තොට | 240.00 | 250.00 | - | - | 350.00 | 370.00 | 220.00 | 230.00 | - | - | 160.00 | 165.00 | 200.00 | 210.00 |
| රත්නපුරය | - | - | - | - | - | - | 220.00 | 225.00 | 215.00 | 215.00 | 172.00 | 180.00 | 195.00 | 210.00 |
| මාතර | 250.00 | 260.00 | 230.00 | 235.00 | 360.00 | 380.00 | 220.00 | 220.00 | - | - | 160.00 | 175.00 | 200.00 | 210.00 |
| ගාල්ල | 260.00 | 275.00 | - | - | - | - | 220.00 | 220.00 | - | - | 165.00 | 180.00 | 210.00 | 210.00 |
| තිස්සමහාරාමය | 240.00 | 260.00 | - | - | 340.00 | 380.00 | 220.00 | 230.00 | - | - | 148.00 | 166.00 | 200.00 | 210.00 |
| මීගොඩ (ආ. ම.) | 230.00 | 250.00 | - | - | 340.00 | 340.00 | 220.00 | 220.00 | 200.00 | 215.00 | 170.00 | 185.00 | 190.00 | 200.00 |
| ඇඹිලිපිටිය | 230.00 | 250.00 | - | - | 330.00 | 330.00 | 215.00 | 220.00 | 205.00 | 210.00 | 157.00 | 165.00 | 198.00 | 210.00 |
| යාපනය | 258.00 | 260.00 | - | - | 360.00 | 365.00 | 210.00 | 210.00 | 190.00 | 200.00 | 180.00 | 190.00 | 210.00 | 215.00 |
| වවුනියාව | - | - | - | - | - | - | 215.00 | 220.00 | 200.00 | 208.00 | 180.00 | 185.00 | 205.00 | 210.00 |
| මන්නාරම | 240.00 | 250.00 | - | - | 370.00 | 390.00 | 215.00 | 220.00 | 200.00 | 210.00 | 180.00 | 190.00 | 210.00 | 220.00 |
| කිලිනොච්චිය | 240.00 | 245.00 | - | - | 360.00 | 365.00 | 210.00 | 215.00 | 190.00 | 195.00 | 175.00 | 180.00 | 200.00 | 210.00 |
| මුලතිව් | - | - | - | - | - | - | - | - | - | - | - | - | - | - |
| මඩකලපුව | - | - | 360.00 | 365.00 | 300.00 | 306.00 | 210.00 | 214.00 | 194.00 | 196.00 | 176.00 | 180.00 | 200.00 | 206.00 |
| ත්‍රිකුණාමලය | 240.00 | 245.00 | - | - | 350.00 | 360.00 | 215.00 | 220.00 | 205.00 | 210.00 | 190.00 | 196.00 | 210.00 | 215.00 |
| හඟුරන්කෙත | - | - | 228.00 | 243.00 | - | - | 215.00 | 220.00 | 198.00 | 210.00 | 175.00 | 185.00 | 192.00 | 210.00 |
| වේයන්ගොඩ | 250.00 | 260.00 | 230.00 | 240.00 | 350.00 | 360.00 | 220.00 | 220.00 | 195.00 | 210.00 | 190.00 | 190.00 | 200.00 | 200.00 |
| ගලෙන්බිඳුණුවාව | 240.00 | 260.00 | 230.00 | 235.00 | 340.00 | 360.00 | 220.00 | 220.00 | 210.00 | 215.00 | 200.00 | 210.00 | 195.00 | 200.00 |
| බණ්ඩාරවෙල | - | - | - | - | - | - | - | - | - | - | - | - | - | - |
| මාතලේ | 255.00 | 260.00 | 235.00 | 240.00 | 350.00 | 360.00 | 215.00 | 218.00 | 198.00 | 205.00 | 185.00 | 190.00 | 190.00 | 200.00 |

වග අංක 04: සලකා බලන තොග වෙළඳපොලවල අතිරේක ආභාර ද්‍රව්‍ය වල මිල ගණන් (කිලෝ 50කට රුපියල්)

සති අංක 08: 16 - 22 පෙබරවාරි 2024

11

| ප්‍රදේශ | වියළි මිලිස් | | | ලොකු එණු | අර්තාපල් | | | ධාන්‍ය වර්ග | | |
|----------------|---------------|---------------|---------------|---------------|-------------|--------|---------------|---------------|---------------|---------------|
| | ආනයනික | ආනයනික | දේශීය | | ආනයනික | වැලිමඩ | නුවරඑළිය | මුං ඇට | කඩපි | රතු පරිප්පු |
| කොළඹ | 40000 - 47500 | 10000 - 12500 | - | 16000 - 19500 | 5500 - 9500 | - | 15000 - 15500 | 47500 - 55000 | 40000 - 47500 | 14500 - 15000 |
| කුරුණෑගල | 40000 - 44000 | 11500 - 12750 | - | 17500 - 18500 | 5750 - 6250 | - | - | 47500 - 55000 | 42500 - 47500 | 14400 - 14900 |
| නිකවැරටිය | 42000 - 48000 | 11250 - 13000 | - | 18000 - 18750 | 6100 - 6500 | - | - | 48750 - 50000 | 37500 - 51500 | 14500 - 14750 |
| දෙහිඅත්තකණ්ඩිය | 45000 - 50000 | 12500 - 15000 | - | 19250 - 21000 | 6250 - 7250 | - | - | 42500 - 47500 | - | 14500 - 15500 |
| දඹුල්ල (ආ. ම.) | 40000 - 42500 | 10000 - 11000 | - | 16000 - 17500 | 5500 - 5750 | - | 16500 - 17000 | 37500 - 45000 | 35000 - 35000 | 14250 - 14750 |
| අනුරාධපුරය | 47500 - 52500 | 12500 - 16000 | - | 19000 - 22000 | 6500 - 8000 | - | - | 47500 - 55000 | 47500 - 52500 | 15000 - 15750 |
| තඹුන්තේගම | 42000 - 46000 | 11000 - 13000 | - | 18000 - 19250 | 5750 - 6150 | - | 16000 - 16500 | 39000 - 40000 | 37500 - 39000 | 14700 - 15250 |
| පොළොන්නරුව | 50000 - 52000 | 14500 - 16000 | - | 19000 - 20500 | 7500 - 9500 | - | - | 50000 - 55000 | 45000 - 45000 | 15500 - 16250 |
| කළුතර | 45000 - 47000 | 11500 - 12000 | - | 17500 - 18000 | 6000 - 6500 | - | 15500 - 16000 | 50000 - 52000 | 41000 - 42000 | 15000 - 15250 |
| පුත්තලම | 42500 - 50000 | - | 11500 - 13500 | 16000 - 20000 | 6000 - 7000 | - | 18000 - 21000 | 42000 - 47500 | 49000 - 52500 | 15400 - 15750 |
| නුවර | 45000 - 47500 | 11500 - 12500 | - | 18500 - 19000 | 5500 - 6000 | - | 16000 - 16500 | 47500 - 50000 | 42500 - 43750 | 15000 - 15250 |
| මාතර | 47500 - 52500 | 12500 - 13500 | - | 19000 - 20000 | 6500 - 6750 | - | 18000 - 18500 | 47500 - 52500 | 49000 - 55000 | 15250 - 15750 |
| හම්බන්තොට | 45000 - 50000 | 12000 - 13750 | - | 19000 - 20000 | 6250 - 7500 | - | - | 47500 - 55000 | 47500 - 55000 | 15250 - 15750 |
| කෑගල්ල | 38000 - 47000 | 11900 - 12500 | - | 18500 - 19000 | - | - | 16800 - 17000 | 45000 - 46500 | 40000 - 41000 | 15400 - 15500 |
| ගාල්ල | 47500 - 50000 | 12000 - 14500 | - | 20000 - 21000 | 6500 - 7500 | - | 15000 - 16000 | 55000 - 57500 | 50000 - 55000 | 14750 - 15500 |
| තිස්සමහාරාමය | 47500 - 52500 | 14000 - 15000 | - | 19000 - 20000 | 6750 - 7250 | - | 16500 - 17500 | 50000 - 55000 | 35000 - 42500 | 15250 - 15750 |
| මීගොඩ (ආ. ම.) | 42500 - 47500 | 11000 - 12000 | - | 16750 - 17500 | 5500 - 5750 | - | 15000 - 17000 | 49500 - 52500 | 45000 - 49000 | 14750 - 15000 |
| යාපනය | 42500 - 43000 | - | 12250 - 13000 | 17500 - 18500 | 6000 - 6250 | - | - | 42500 - 43000 | 45000 - 46000 | 14750 - 15000 |
| වවුනියාව | 52000 - 53000 | 11000 - 12000 | - | 19000 - 20000 | 6750 - 7250 | - | - | 45000 - 47500 | - | 15250 - 15350 |
| මන්නාරම | 45000 - 46000 | 14000 - 15000 | - | 19000 - 20000 | 7000 - 7500 | - | - | 50000 - 52500 | - | 15250 - 15500 |
| කිළිනොච්චිය | 44000 - 46000 | 14000 - 15000 | - | 19000 - 21000 | 7000 - 7500 | - | - | 47500 - 48500 | - | 15000 - 15500 |
| මුලතිව් | - | - | - | - | - | - | - | - | - | - |
| මඩකලපුව | 45000 - 46000 | 13000 - 13500 | - | 20000 - 21000 | 7000 - 7250 | - | 20500 - 21750 | 52000 - 52500 | 42250 - 43000 | 15250 - 15500 |
| ත්‍රිකුණාමලය | 45000 - 48000 | 12250 - 13500 | - | - | 5500 - 6000 | - | - | 47500 - 49000 | - | 15000 - 15250 |
| ගලෙන්බිඳුණුවැව | 47500 - 50000 | 13000 - 15000 | - | 20750 - 21500 | 6750 - 8000 | - | - | 46000 - 47500 | 47500 - 52500 | 15000 - 16000 |
| මාතලේ | 45000 - 47500 | 10000 - 11500 | - | 18500 - 19250 | 6250 - 6500 | - | - | 47500 - 50000 | 42500 - 45000 | 14750 - 15000 |

වග්‍ර අංක 05: සලකා බලන හිල්ලර වෙළඳපොලවල අතිරේක ආහාර ද්‍රව්‍ය වල මිල ගණන් (කිලෝවකට රුපියල්)

සති අංක 08: 16 - 22 පෙබරවාරි 2024

| ප්‍රදේශ | වියළි මිලිස් | | රතු එණු | | ලොකු එණු | අර්තාපල් | | | ධාන්‍ය වර්ග | | |
|----------------|-------------------|-------|-----------------|-----------------|-----------------|-----------------|-----------------|-----------------|-------------------|-------------------|-----------------|
| | ආනයනික | දේශීය | ආනයනික | දේශීය | | ආනයනික | වැලිමඩ | නුවරඑළිය | මුං ඇට | කවිපි | රතු පරිප්පු |
| කොළඹ | 1050.00 - 1300.00 | - | 320.00 - 400.00 | - | 380.00 - 500.00 | 180.00 - 220.00 | - | 380.00 - 440.00 | 1200.00 - 1400.00 | 1200.00 - 1300.00 | 300.00 - 360.00 |
| ගම්පහ | 1100.00 - 1200.00 | - | 400.00 - 420.00 | - | 440.00 - 480.00 | 160.00 - 200.00 | - | 400.00 - 440.00 | 1180.00 - 1200.00 | 1300.00 - 1300.00 | 340.00 - 360.00 |
| කුරුණෑගල | 1000.00 - 1250.00 | - | 320.00 - 350.00 | - | 440.00 - 480.00 | 150.00 - 200.00 | - | 380.00 - 420.00 | 1200.00 - 1200.00 | 1000.00 - 1200.00 | 320.00 - 350.00 |
| නිකවැරටිය | 1000.00 - 1100.00 | - | 300.00 - 380.00 | - | 400.00 - 480.00 | 150.00 - 160.00 | - | 400.00 - 400.00 | 1000.00 - 1100.00 | 1000.00 - 1300.00 | 320.00 - 340.00 |
| දඹුල්ල | 950.00 - 1000.00 | - | 280.00 - 300.00 | - | 400.00 - 420.00 | 140.00 - 160.00 | - | - | 1000.00 - 1100.00 | 800.00 - 1000.00 | 300.00 - 320.00 |
| අනුරාධපුරය | 1000.00 - 1200.00 | - | 320.00 - 400.00 | - | 420.00 - 480.00 | 150.00 - 180.00 | - | - | 1000.00 - 1200.00 | 1000.00 - 1100.00 | 320.00 - 340.00 |
| නඹුන්තේගම | 1000.00 - 1100.00 | - | 300.00 - 350.00 | - | 380.00 - 440.00 | 140.00 - 155.00 | - | - | 900.00 - 950.00 | 800.00 - 850.00 | 308.00 - 340.00 |
| පොළොන්නරුව | 1100.00 - 1200.00 | - | 300.00 - 330.00 | - | 390.00 - 440.00 | 160.00 - 200.00 | - | - | 1100.00 - 1200.00 | 1000.00 - 1100.00 | 320.00 - 340.00 |
| කළුතර | 1000.00 - 1100.00 | - | 320.00 - 360.00 | - | 430.00 - 440.00 | 180.00 - 190.00 | - | 420.00 - 440.00 | 1180.00 - 1220.00 | 1020.00 - 1100.00 | 320.00 - 330.00 |
| බදුල්ල | 1050.00 - 1100.00 | - | 320.00 - 320.00 | - | 440.00 - 450.00 | 150.00 - 150.00 | 360.00 - 400.00 | - | 1100.00 - 1100.00 | 950.00 - 1000.00 | 320.00 - 320.00 |
| කැප්පෙට්පොළ | 1200.00 - 1300.00 | - | 340.00 - 350.00 | - | 400.00 - 420.00 | 180.00 - 190.00 | 320.00 - 340.00 | - | 1000.00 - 1100.00 | 1150.00 - 1200.00 | 315.00 - 320.00 |
| මොණරාගල | 1000.00 - 1100.00 | - | 300.00 - 400.00 | - | 460.00 - 500.00 | 150.00 - 180.00 | - | 380.00 - 400.00 | 1000.00 - 1200.00 | 800.00 - 1000.00 | 320.00 - 340.00 |
| කෑගල්ල | 980.00 - 1100.00 | - | 300.00 - 340.00 | - | 440.00 - 460.00 | 160.00 - 190.00 | - | 400.00 - 420.00 | 1000.00 - 1100.00 | 850.00 - 1100.00 | 310.00 - 380.00 |
| අම්පාර | 990.00 - 1100.00 | - | 300.00 - 340.00 | - | 380.00 - 440.00 | 150.00 - 160.00 | - | 380.00 - 400.00 | 1100.00 - 1240.00 | 920.00 - 1120.00 | 300.00 - 310.00 |
| දෙහිඅත්තකණ්ඩිය | 1000.00 - 1200.00 | - | 300.00 - 350.00 | - | 400.00 - 440.00 | 150.00 - 170.00 | - | - | 900.00 - 1000.00 | - | 300.00 - 340.00 |
| නුවරඑළිය | 1300.00 - 1350.00 | - | 300.00 - 340.00 | - | 420.00 - 430.00 | 190.00 - 200.00 | - | 380.00 - 400.00 | 1000.00 - 1100.00 | 900.00 - 1000.00 | 315.00 - 320.00 |
| නුවර | 1060.00 - 1100.00 | - | 400.00 - 420.00 | - | 420.00 - 440.00 | 150.00 - 160.00 | - | 420.00 - 440.00 | 1200.00 - 1250.00 | 1180.00 - 1200.00 | 330.00 - 350.00 |
| පුත්තලම | 900.00 - 1100.00 | - | - | 340.00 - 440.00 | 380.00 - 440.00 | 150.00 - 240.00 | - | 440.00 - 480.00 | 1000.00 - 1100.00 | 1000.00 - 1200.00 | 320.00 - 330.00 |
| රත්නපුරය | 1100.00 - 1200.00 | - | 360.00 - 400.00 | - | 400.00 - 440.00 | 160.00 - 180.00 | - | 380.00 - 390.00 | 1000.00 - 1200.00 | 1000.00 - 1150.00 | 320.00 - 340.00 |
| හම්බන්තොට | 1050.00 - 1200.00 | - | 300.00 - 340.00 | - | 400.00 - 440.00 | 150.00 - 170.00 | - | - | 1000.00 - 1200.00 | 1100.00 - 1200.00 | 320.00 - 340.00 |
| මාතර | 1050.00 - 1200.00 | - | 350.00 - 400.00 | - | 420.00 - 460.00 | 150.00 - 160.00 | - | 380.00 - 400.00 | 1000.00 - 1200.00 | 1000.00 - 1200.00 | 320.00 - 340.00 |
| ගාල්ල | 1000.00 - 1200.00 | - | 300.00 - 400.00 | - | 420.00 - 440.00 | 160.00 - 180.00 | - | 380.00 - 400.00 | 1200.00 - 1250.00 | 1100.00 - 1200.00 | 320.00 - 330.00 |
| තිස්සමහාරාමය | 1050.00 - 1200.00 | - | 300.00 - 350.00 | - | 420.00 - 460.00 | 150.00 - 160.00 | - | - | 1100.00 - 1200.00 | 900.00 - 1100.00 | 315.00 - 335.00 |
| මීගොඩ (DEC) | 1000.00 - 1100.00 | - | - | - | 380.00 - 450.00 | 140.00 - 180.00 | - | 400.00 - 400.00 | 1000.00 - 1200.00 | 900.00 - 1040.00 | 310.00 - 380.00 |
| ඇඹිලිපිටිය | 1100.00 - 1200.00 | - | 300.00 - 380.00 | - | 380.00 - 400.00 | 170.00 - 200.00 | - | 380.00 - 400.00 | 1000.00 - 1200.00 | 880.00 - 1000.00 | 300.00 - 390.00 |
| යාපනය | 1000.00 - 1100.00 | - | - | 270.00 - 290.00 | 380.00 - 390.00 | 140.00 - 150.00 | - | - | 930.00 - 950.00 | 950.00 - 1000.00 | 310.00 - 320.00 |
| වවුනියාව | 1100.00 - 1180.00 | - | 280.00 - 300.00 | - | 420.00 - 460.00 | 160.00 - 170.00 | - | - | 1000.00 - 1050.00 | - | 318.00 - 320.00 |
| මන්නාරම | 950.00 - 1100.00 | - | 320.00 - 350.00 | - | 420.00 - 460.00 | 155.00 - 180.00 | - | - | 1100.00 - 1200.00 | - | 320.00 - 340.00 |
| කිලිනොච්චිය | 950.00 - 980.00 | - | 320.00 - 340.00 | - | 440.00 - 460.00 | 160.00 - 180.00 | - | - | 1000.00 - 1050.00 | - | 320.00 - 330.00 |
| මුලතිව් | - | - | - | - | - | - | - | - | - | - | - |
| මඩකලපුව | 980.00 - 1000.00 | - | 300.00 - 320.00 | - | 440.00 - 460.00 | 160.00 - 180.00 | - | 450.00 - 480.00 | 1080.00 - 1100.00 | 900.00 - 920.00 | 320.00 - 325.00 |
| ත්‍රිකුණාමලය | 1100.00 - 1160.00 | - | 280.00 - 370.00 | - | 420.00 - 450.00 | 160.00 - 190.00 | - | - | 1000.00 - 1100.00 | - | 310.00 - 315.00 |
| හඳුරන්කෙත | 1000.00 - 1100.00 | - | 300.00 - 350.00 | - | 420.00 - 460.00 | 140.00 - 180.00 | - | - | 1000.00 - 1100.00 | 1000.00 - 1100.00 | 308.00 - 318.00 |
| වේයන්ගොඩ | 1000.00 - 1100.00 | - | 320.00 - 320.00 | - | 440.00 - 480.00 | 140.00 - 160.00 | - | 400.00 - 400.00 | 1200.00 - 1400.00 | 1200.00 - 1400.00 | 320.00 - 320.00 |
| ගලෙන්බිඳුණුවැව | 1000.00 - 1050.00 | - | 290.00 - 320.00 | - | 440.00 - 450.00 | 150.00 - 170.00 | - | - | 960.00 - 1000.00 | 1000.00 - 1100.00 | 320.00 - 330.00 |
| බණ්ඩාරවෙල | - | - | - | - | - | - | - | - | - | - | - |
| මාතලේ | 980.00 - 1000.00 | - | 280.00 - 300.00 | - | 400.00 - 440.00 | 135.00 - 160.00 | - | - | 1000.00 - 1180.00 | 950.00 - 1000.00 | 305.00 - 310.00 |

වගු අංක 06: සලකා බලන කොඟ වෙළඳපොලවල එළවළු මිල ගණන් (කිලෝවකට රුපියල්)

සති අංක 08: 16 - 22 පෙබරවාරි 2024

| ප්‍රදේශ | බටර් බෝංචි | කොළ බෝංචි | කැරට් | ලීක්ස් | බීට් රූට් | තෝකෝල් |
|---------------------|------------|-----------------|-----------------|-----------------|-----------------|-----------------|
| කොළඹ | - | 400.00 - 550.00 | 400.00 - 450.00 | 250.00 - 300.00 | 300.00 - 350.00 | 200.00 - 300.00 |
| මීගොඩ (අ. ම.) | - | 520.00 - 600.00 | 350.00 - 420.00 | 300.00 - 350.00 | 300.00 - 350.00 | 250.00 - 330.00 |
| දඹුල්ල (අ. ම.) | - | 500.00 - 600.00 | 350.00 - 450.00 | 300.00 - 350.00 | 300.00 - 330.00 | 280.00 - 300.00 |
| කැප්පෙට්පොළ (අ. ම.) | - | 500.00 - 550.00 | 280.00 - 320.00 | 230.00 - 260.00 | 200.00 - 250.00 | 200.00 - 250.00 |
| නොරොච්චෝලේ (අ. ම.) | - | - | - | - | 280.00 - 350.00 | - |
| නුවරඑළිය | - | 540.00 - 560.00 | 380.00 - 390.00 | 300.00 - 320.00 | 170.00 - 200.00 | 260.00 - 290.00 |
| නුවර | - | 500.00 - 550.00 | 350.00 - 370.00 | 240.00 - 250.00 | 300.00 - 340.00 | 230.00 - 250.00 |
| හම්බන්තොට | - | 520.00 - 600.00 | 400.00 - 450.00 | 280.00 - 350.00 | 340.00 - 360.00 | 300.00 - 350.00 |
| තඹුන්තේගම (අ. ම.) | - | 500.00 - 600.00 | 380.00 - 420.00 | 250.00 - 300.00 | 300.00 - 330.00 | 220.00 - 250.00 |
| යාපනය | - | 350.00 - 370.00 | 410.00 - 460.00 | 300.00 - 320.00 | 250.00 - 270.00 | - |
| බණ්ඩාරවෙල | - | - | - | - | - | - |
| වේයන්ගොඩ | - | 580.00 - 600.00 | 320.00 - 380.00 | 290.00 - 300.00 | 330.00 - 350.00 | 280.00 - 350.00 |

| ප්‍රදේශ | රාබු | ගෝවා | තක්කාලි | බණ්ඩක්කා | වම්බදු | මාළු මිරිස් |
|---------------------|-----------------|-----------------|-----------------|-----------------|-----------------|-----------------|
| කොළඹ | 80.00 - 120.00 | 350.00 - 400.00 | 700.00 - 850.00 | 180.00 - 200.00 | 120.00 - 200.00 | 650.00 - 800.00 |
| මීගොඩ (අ. ම.) | 80.00 - 150.00 | 400.00 - 450.00 | 780.00 - 830.00 | 250.00 - 300.00 | 150.00 - 180.00 | 550.00 - 700.00 |
| මොණරාගල | 100.00 - 150.00 | 450.00 - 550.00 | 750.00 - 800.00 | 300.00 - 340.00 | 100.00 - 150.00 | 650.00 - 800.00 |
| දඹුල්ල (අ. ම.) | 60.00 - 80.00 | 300.00 - 350.00 | 700.00 - 750.00 | 230.00 - 250.00 | 120.00 - 150.00 | 500.00 - 600.00 |
| කැප්පෙට්පොළ (අ. ම.) | 50.00 - 60.00 | 350.00 - 360.00 | 750.00 - 800.00 | 290.00 - 300.00 | 150.00 - 200.00 | 550.00 - 650.00 |
| නොරොච්චෝලේ (අ. ම.) | 70.00 - 90.00 | 230.00 - 360.00 | 550.00 - 650.00 | 180.00 - 220.00 | 120.00 - 200.00 | 500.00 - 650.00 |
| නුවරඑළිය | 80.00 - 90.00 | 395.00 - 405.00 | 760.00 - 800.00 | 320.00 - 330.00 | 380.00 - 420.00 | 580.00 - 620.00 |
| නුවර | 100.00 - 120.00 | 350.00 - 400.00 | 750.00 - 800.00 | 250.00 - 270.00 | 150.00 - 180.00 | 650.00 - 700.00 |
| හම්බන්තොට | 150.00 - 200.00 | 450.00 - 500.00 | 700.00 - 800.00 | 200.00 - 280.00 | 150.00 - 200.00 | 750.00 - 800.00 |
| තඹුන්තේගම (අ. ම.) | 80.00 - 120.00 | 380.00 - 410.00 | 700.00 - 750.00 | 170.00 - 200.00 | 80.00 - 120.00 | 600.00 - 700.00 |
| තිස්සමහාරාමය | 150.00 - 200.00 | 500.00 - 520.00 | 700.00 - 800.00 | 250.00 - 280.00 | 150.00 - 200.00 | 800.00 - 850.00 |
| යාපනය | 65.00 - 75.00 | 400.00 - 420.00 | 650.00 - 665.00 | 330.00 - 350.00 | 200.00 - 220.00 | 600.00 - 620.00 |
| බණ්ඩාරවෙල | - | - | - | - | - | - |
| වේයන්ගොඩ | 80.00 - 110.00 | 340.00 - 400.00 | 700.00 - 780.00 | 220.00 - 270.00 | 120.00 - 150.00 | 550.00 - 630.00 |

| ප්‍රදේශ | වට්ටක්කා | පිපිඤ්ඤා | කරවිල | පතෝල | මුරුංගා | වැටකොළ |
|---------------------|-----------------|-----------------|-----------------|-----------------|-----------------|-----------------|
| කොළඹ | 230.00 - 280.00 | 80.00 - 120.00 | 300.00 - 350.00 | 220.00 - 280.00 | - | 250.00 - 280.00 |
| මීගොඩ (අ. ම.) | 240.00 - 260.00 | 70.00 - 100.00 | 300.00 - 400.00 | 200.00 - 250.00 | - | 250.00 - 300.00 |
| මොණරාගල | 270.00 - 290.00 | 120.00 - 130.00 | 400.00 - 420.00 | 280.00 - 300.00 | - | 300.00 - 350.00 |
| දඹුල්ල (අ. ම.) | 180.00 - 210.00 | 70.00 - 80.00 | 330.00 - 350.00 | 180.00 - 210.00 | - | 200.00 - 230.00 |
| කැප්පෙට්පොළ (අ. ම.) | 230.00 - 250.00 | 80.00 - 100.00 | 330.00 - 340.00 | 220.00 - 230.00 | - | 250.00 - 270.00 |
| නොරොච්චෝලේ (අ. ම.) | 180.00 - 240.00 | 50.00 - 80.00 | 280.00 - 350.00 | 170.00 - 250.00 | - | 220.00 - 270.00 |
| නුවරඑළිය | 250.00 - 260.00 | 90.00 - 100.00 | 350.00 - 360.00 | 240.00 - 250.00 | - | 270.00 - 280.00 |
| නුවර | 220.00 - 250.00 | 80.00 - 90.00 | 330.00 - 350.00 | 220.00 - 250.00 | - | 230.00 - 250.00 |
| හම්බන්තොට | 250.00 - 290.00 | 80.00 - 110.00 | 350.00 - 400.00 | 240.00 - 300.00 | - | 280.00 - 310.00 |
| තඹුන්තේගම (අ. ම.) | 200.00 - 250.00 | 50.00 - 70.00 | 250.00 - 300.00 | 150.00 - 180.00 | - | 200.00 - 250.00 |
| තිස්සමහාරාමය | 240.00 - 280.00 | 60.00 - 100.00 | 330.00 - 380.00 | 250.00 - 280.00 | - | 250.00 - 280.00 |
| යාපනය | 200.00 - 220.00 | 80.00 - 90.00 | 250.00 - 265.00 | 100.00 - 110.00 | 900.00 - 950.00 | - |
| බණ්ඩාරවෙල | - | - | - | - | - | - |
| වේයන්ගොඩ | 230.00 - 260.00 | 70.00 - 100.00 | 350.00 - 380.00 | 200.00 - 220.00 | - | 240.00 - 300.00 |

වගු අංක 06 (ඉතිරිය.)

| ප්‍රදේශ | මෑ කරල් | අළු කෙසෙල් | අමු මිලිස් | | දෙහි | බතල | මඤ්ඤොක්කා |
|---------------------|-----------------|-----------------|------------|--------|-----------------|-----------------|-----------------|
| කොළඹ | 150.00 - 250.00 | 250.00 - 300.00 | 500.00 | 650.00 | 120.00 - 150.00 | 130.00 - 160.00 | 100.00 - 120.00 |
| මීගොඩ (ආ. ම.) | 260.00 - 280.00 | 280.00 - 320.00 | 580.00 | 630.00 | 130.00 - 150.00 | 140.00 - 170.00 | 120.00 - 130.00 |
| මොණරාගල | 150.00 - 200.00 | 160.00 - 200.00 | 700.00 | 800.00 | 140.00 - 160.00 | 150.00 - 170.00 | 80.00 - 100.00 |
| දඹුල්ල (ආ. ම.) | 140.00 - 180.00 | 220.00 - 250.00 | 500.00 | 550.00 | 80.00 - 110.00 | 100.00 - 130.00 | 80.00 - 100.00 |
| කැප්පෙට්පොළ (ආ. ම.) | 170.00 - 200.00 | 230.00 - 240.00 | 500.00 | 550.00 | 120.00 - 140.00 | 150.00 - 160.00 | 100.00 - 120.00 |
| නොරොච්චෝලේ (ආ. ම.) | 130.00 - 180.00 | - | 500.00 | 650.00 | - | - | 120.00 - 150.00 |
| නුවරඑළිය | 180.00 - 200.00 | 240.00 - 250.00 | 550.00 | 600.00 | 130.00 - 150.00 | 160.00 - 170.00 | 120.00 - 130.00 |
| නුවර | 230.00 - 270.00 | 250.00 - 300.00 | 500.00 | 550.00 | 120.00 - 130.00 | 150.00 - 170.00 | 100.00 - 110.00 |
| හම්බන්තොට | 130.00 - 200.00 | 150.00 - 200.00 | 700.00 | 800.00 | 140.00 - 180.00 | 150.00 - 200.00 | 120.00 - 140.00 |
| තඹුන්තේගම (ආ. ම.) | 150.00 - 180.00 | 220.00 - 260.00 | 550.00 | 650.00 | 80.00 - 110.00 | 140.00 - 170.00 | 80.00 - 110.00 |
| තිස්සමහාරාමය | 160.00 - 180.00 | 200.00 - 220.00 | 800.00 | 860.00 | 150.00 - 180.00 | 180.00 - 200.00 | 100.00 - 130.00 |
| යාපනය | 150.00 - 165.00 | 180.00 - 190.00 | 590.00 | 620.00 | 100.00 - 110.00 | 150.00 - 170.00 | 80.00 - 90.00 |
| බණ්ඩාරවෙල | - | - | - | - | - | - | - |
| වේයන්ගොඩ | 200.00 - 260.00 | 280.00 - 300.00 | 580.00 | 650.00 | 120.00 - 150.00 | 140.00 - 170.00 | 120.00 - 130.00 |

| ප්‍රදේශ | කොළ එළවළු | | | පොල් (ගෙඩියකට රු.) | |
|--------------------|----------------|---------------|-----------------|--------------------|---------------|
| | මුතුණුවැන්න | කංකුන් | ගොටුකොළ | ලොකු | කුඩා |
| කොළඹ | 38.00 - 50.00 | 38.00 - 50.00 | 280.00 - 320.00 | 95.00 - 105.00 | 80.00 - 85.00 |
| මීගොඩ (ආ. ම.) | 80.00 - 80.00 | 80.00 - 80.00 | 270.00 - 270.00 | 105.00 - 110.00 | 85.00 - 90.00 |
| නොරොච්චෝලේ (ආ. ම.) | 50.00 - 60.00 | 50.00 - 60.00 | 120.00 - 130.00 | 80.00 - 90.00 | 65.00 - 75.00 |
| නුවරඑළිය | - | - | - | - | - |
| දඹුල්ල (ආ. ම.) | 25.00 - 30.00 | 25.00 - 35.00 | 120.00 - 130.00 | 80.00 - 85.00 | 65.00 - 68.00 |
| නුවර | 50.00 - 55.00 | 50.00 - 60.00 | 260.00 - 270.00 | 90.00 - 95.00 | 65.00 - 75.00 |
| හම්බන්තොට | 60.00 - 70.00 | 60.00 - 70.00 | 240.00 - 270.00 | - | - |
| තඹුන්තේගම (ආ. ම.) | 30.00 - 40.00 | 30.00 - 40.00 | - | 80.00 - 85.00 | 75.00 - 78.00 |
| තිස්සමහාරාමය | 45.00 - 55.00 | 45.00 - 55.00 | 195.00 - 225.00 | 90.00 - 105.00 | 65.00 - 80.00 |
| යාපනය | 80.00 - 100.00 | 40.00 - 45.00 | 150.00 - 160.00 | 78.00 - 84.00 | 50.00 - 52.00 |
| බණ්ඩාරවෙල | - | - | - | - | - |
| වේයන්ගොඩ | 35.00 - 40.00 | 35.00 - 40.00 | - | 90.00 - 100.00 | - |

කොළඹ, මීගොඩ, නොරොච්චෝලේ සහ නුවර ගොටුකොළ කිලෝවකට රුපියල්

වග්‍ර අංක 07: සලකා බලන සිල්ලර වෙළඳපොලවල එළවළු මිල ගණන් (කිලෝවකට රුපියල්)

සති අංක 08: 16 - 22 පෙබරවාරි 2024

15

| ප්‍රදේශ | උඩරට එළවළු වර්ග | | | | | | | | | |
|----------------|-----------------|-----------------|-----------------|-----------------|-----------------|-----------------|-----------------|-----------------|-------------------|--|
| | බටර බෝංචි | කොළ බෝංචි | කැරට | ලීක්ස් | බිට රූට | තෝකෝල් | රාඹු | ගෝවා | තක්කාලි | |
| කොළඹ | - | 540.00 - 820.00 | 450.00 - 750.00 | 300.00 - 620.00 | 400.00 - 650.00 | 360.00 - 620.00 | 150.00 - 320.00 | 420.00 - 620.00 | 900.00 - 1200.00 | |
| ගම්පහ | - | 660.00 - 720.00 | 600.00 - 650.00 | 480.00 - 520.00 | 480.00 - 520.00 | 480.00 - 480.00 | 240.00 - 320.00 | 560.00 - 600.00 | 1000.00 - 1000.00 | |
| කුරුණෑගල | - | 650.00 - 720.00 | 580.00 - 650.00 | 480.00 - 520.00 | 450.00 - 540.00 | 380.00 - 400.00 | 280.00 - 320.00 | 560.00 - 600.00 | 940.00 - 1050.00 | |
| නිකවැරටිය | - | 600.00 - 720.00 | 480.00 - 720.00 | 400.00 - 480.00 | 480.00 - 480.00 | 380.00 - 400.00 | 160.00 - 240.00 | 480.00 - 600.00 | 800.00 - 880.00 | |
| දඹුල්ල | - | 640.00 - 660.00 | 650.00 - 700.00 | 420.00 - 450.00 | 460.00 - 500.00 | 400.00 - 420.00 | 180.00 - 200.00 | 560.00 - 600.00 | 850.00 - 900.00 | |
| අනුරාධපුරය | - | 700.00 - 800.00 | 600.00 - 640.00 | 360.00 - 480.00 | 440.00 - 600.00 | - | 200.00 - 240.00 | 500.00 - 600.00 | 900.00 - 1000.00 | |
| තඹින්නේගම | - | 620.00 - 700.00 | 460.00 - 540.00 | 360.00 - 440.00 | 380.00 - 440.00 | 320.00 - 380.00 | 140.00 - 200.00 | 450.00 - 560.00 | 850.00 - 940.00 | |
| පොළොන්නරුව | - | 700.00 - 780.00 | 550.00 - 620.00 | 430.00 - 480.00 | 450.00 - 500.00 | 400.00 - 460.00 | 240.00 - 280.00 | 550.00 - 600.00 | 850.00 - 920.00 | |
| කළුතර | - | 580.00 - 620.00 | 460.00 - 500.00 | 380.00 - 420.00 | 480.00 - 520.00 | 380.00 - 420.00 | 220.00 - 260.00 | 460.00 - 500.00 | 980.00 - 1020.00 | |
| බදුල්ල | - | 520.00 - 800.00 | 500.00 - 600.00 | 400.00 - 600.00 | 480.00 - 600.00 | 480.00 - 600.00 | 160.00 - 200.00 | 480.00 - 600.00 | 1000.00 - 1200.00 | |
| කැප්පෙට්පොළ | - | 640.00 - 660.00 | 360.00 - 380.00 | 340.00 - 350.00 | 320.00 - 340.00 | 320.00 - 340.00 | 130.00 - 150.00 | 440.00 - 450.00 | 850.00 - 900.00 | |
| මොණරාගල | - | 600.00 - 720.00 | 520.00 - 620.00 | 400.00 - 520.00 | 400.00 - 520.00 | - | 150.00 - 240.00 | 600.00 - 650.00 | 800.00 - 1000.00 | |
| කෑගල්ල | - | 640.00 - 680.00 | 640.00 - 680.00 | 440.00 - 480.00 | 480.00 - 520.00 | 440.00 - 480.00 | 240.00 - 280.00 | 560.00 - 600.00 | 950.00 - 1000.00 | |
| අම්පාර | - | 680.00 - 700.00 | 600.00 - 640.00 | 400.00 - 480.00 | 480.00 - 640.00 | - | 160.00 - 240.00 | 600.00 - 640.00 | 960.00 - 1100.00 | |
| දෙහිඅත්තකණ්ඩිය | - | 720.00 - 800.00 | 600.00 - 700.00 | 460.00 - 480.00 | 480.00 - 560.00 | 420.00 - 520.00 | 220.00 - 240.00 | 580.00 - 600.00 | 800.00 - 880.00 | |
| නුවරඑළිය | - | 650.00 - 700.00 | 480.00 - 520.00 | 400.00 - 420.00 | 280.00 - 300.00 | 350.00 - 360.00 | 160.00 - 200.00 | 480.00 - 500.00 | 860.00 - 900.00 | |
| නුවර | - | 640.00 - 700.00 | 600.00 - 650.00 | 480.00 - 500.00 | 400.00 - 450.00 | 400.00 - 450.00 | 200.00 - 240.00 | 500.00 - 550.00 | 900.00 - 1000.00 | |
| පුත්තලම | - | 720.00 - 800.00 | 600.00 - 750.00 | 400.00 - 520.00 | 400.00 - 520.00 | - | 200.00 - 240.00 | 560.00 - 640.00 | 880.00 - 1100.00 | |
| හම්බන්තොට | - | 600.00 - 700.00 | 500.00 - 600.00 | 320.00 - 400.00 | 400.00 - 480.00 | 380.00 - 460.00 | 200.00 - 240.00 | 580.00 - 600.00 | 800.00 - 1000.00 | |
| රත්නපුරය | - | 600.00 - 680.00 | 590.00 - 700.00 | 350.00 - 460.00 | 440.00 - 560.00 | 350.00 - 390.00 | 190.00 - 240.00 | 550.00 - 560.00 | 1150.00 - 1200.00 | |
| මාතර | - | 600.00 - 800.00 | 480.00 - 600.00 | 400.00 - 480.00 | 400.00 - 440.00 | 400.00 - 420.00 | 200.00 - 220.00 | 580.00 - 600.00 | 800.00 - 1000.00 | |
| ගාල්ල | - | 600.00 - 700.00 | 500.00 - 680.00 | 400.00 - 480.00 | 400.00 - 440.00 | 360.00 - 380.00 | 220.00 - 260.00 | 540.00 - 600.00 | 1000.00 - 1100.00 | |
| තිස්සමහාරාමය | - | 600.00 - 700.00 | 500.00 - 600.00 | 350.00 - 400.00 | 400.00 - 480.00 | 400.00 - 460.00 | 220.00 - 240.00 | 550.00 - 600.00 | 800.00 - 900.00 | |
| මීගොඩ (ආ. ම.) | - | 640.00 - 800.00 | 560.00 - 720.00 | 400.00 - 480.00 | 400.00 - 600.00 | 350.00 - 480.00 | 150.00 - 240.00 | 480.00 - 600.00 | 800.00 - 1200.00 | |
| ඇඹිලිපිටිය | 800.00 - 800.00 | 700.00 - 800.00 | 480.00 - 600.00 | 400.00 - 480.00 | 400.00 - 480.00 | 350.00 - 400.00 | 150.00 - 200.00 | 600.00 - 650.00 | 800.00 - 900.00 | |
| යාපනය | - | 400.00 - 440.00 | 450.00 - 500.00 | 350.00 - 370.00 | 300.00 - 320.00 | - | 100.00 - 120.00 | 440.00 - 460.00 | 700.00 - 720.00 | |
| වවුනියාව | - | 600.00 - 700.00 | 750.00 - 800.00 | 550.00 - 600.00 | 450.00 - 550.00 | - | 200.00 - 240.00 | 600.00 - 650.00 | 1000.00 - 1100.00 | |
| මන්නාරම | - | 720.00 - 800.00 | 720.00 - 800.00 | 550.00 - 600.00 | 400.00 - 440.00 | - | 200.00 - 240.00 | 500.00 - 600.00 | 950.00 - 1000.00 | |
| කිළිනොච්චිය | - | 580.00 - 620.00 | 780.00 - 820.00 | 480.00 - 520.00 | 300.00 - 330.00 | - | 200.00 - 220.00 | 480.00 - 520.00 | 950.00 - 1000.00 | |
| මුලතිව් | - | - | - | - | - | - | - | - | - | |
| මඩකලපුව | 800.00 - 900.00 | 680.00 - 720.00 | 580.00 - 600.00 | 480.00 - 520.00 | 480.00 - 520.00 | 500.00 - 540.00 | 200.00 - 240.00 | 600.00 - 640.00 | 960.00 - 1000.00 | |
| ත්‍රිකුණාමලය | - | 680.00 - 720.00 | 600.00 - 650.00 | 480.00 - 520.00 | 500.00 - 540.00 | - | 230.00 - 260.00 | 550.00 - 580.00 | 950.00 - 1000.00 | |
| හඟුරන්කොන | - | 680.00 - 750.00 | 600.00 - 700.00 | 350.00 - 400.00 | 380.00 - 420.00 | 350.00 - 380.00 | 140.00 - 170.00 | 440.00 - 480.00 | 850.00 - 900.00 | |
| වේයන්ගොඩ | - | 640.00 - 720.00 | 600.00 - 640.00 | 400.00 - 480.00 | 480.00 - 540.00 | 400.00 - 480.00 | 240.00 - 280.00 | 540.00 - 600.00 | 900.00 - 1000.00 | |
| ගලෙන්බිඳුණුවැව | - | 600.00 - 720.00 | 600.00 - 720.00 | 380.00 - 480.00 | 480.00 - 600.00 | 360.00 - 400.00 | 160.00 - 240.00 | 480.00 - 600.00 | 800.00 - 900.00 | |
| බණ්ඩාරවෙල | - | - | - | - | - | - | - | - | - | |
| මාතලේ | - | 600.00 - 680.00 | 480.00 - 560.00 | 360.00 - 400.00 | 360.00 - 440.00 | 320.00 - 360.00 | 160.00 - 240.00 | 480.00 - 520.00 | 920.00 - 1000.00 | |

වගු අංක 07 (ඉතිරිය.)

| ප්‍රදේශ | පහතරට එළවළු වර්ග | | | | | | | | | | | | | | | | | | | |
|----------------|------------------|--------|--------|--------|-------------|---------|----------|--------|----------|--------|--------|--------|--------|--------|---------|---------|--------|--------|---------|--------|
| | බණ්ඩක්කා | | වමබඩු | | මාළු මිරිස් | | වට්ටක්කා | | පිපිඤ්ඤා | | කරවිල | | පතෝල | | මුරුංඟා | | වැටකොළ | | මෑ කරල් | |
| කොළඹ | 300.00 | 500.00 | 250.00 | 480.00 | 700.00 | 1200.00 | 300.00 | 420.00 | 100.00 | 250.00 | 350.00 | 620.00 | 250.00 | 480.00 | - | - | 350.00 | 600.00 | 300.00 | 420.00 |
| ගම්පහ | 400.00 | 480.00 | 360.00 | 400.00 | 1000.00 | 1000.00 | 400.00 | 440.00 | 160.00 | 200.00 | 540.00 | 600.00 | 400.00 | 480.00 | - | - | 480.00 | 480.00 | 360.00 | 400.00 |
| කුරුණෑගල | 340.00 | 400.00 | 280.00 | 300.00 | 900.00 | 1000.00 | 300.00 | 350.00 | 150.00 | 240.00 | 440.00 | 500.00 | 340.00 | 400.00 | - | - | 400.00 | 440.00 | 360.00 | 400.00 |
| නිකවැරටිය | 280.00 | 320.00 | 240.00 | 240.00 | 720.00 | 800.00 | 300.00 | 400.00 | 140.00 | 200.00 | 480.00 | 520.00 | 320.00 | 400.00 | - | - | 320.00 | 360.00 | 240.00 | 240.00 |
| දඹුල්ල | 400.00 | 420.00 | 280.00 | 320.00 | 760.00 | 800.00 | 340.00 | 360.00 | 160.00 | 200.00 | 480.00 | 540.00 | 300.00 | 320.00 | - | - | 360.00 | 400.00 | 260.00 | 300.00 |
| අනුරාධපුරය | 320.00 | 400.00 | 240.00 | 280.00 | 800.00 | 1000.00 | 320.00 | 400.00 | 160.00 | 200.00 | 480.00 | 520.00 | 320.00 | 400.00 | - | - | 320.00 | 480.00 | 280.00 | 320.00 |
| තඹින්නේගම | 260.00 | 320.00 | 180.00 | 220.00 | 750.00 | 900.00 | 300.00 | 380.00 | 100.00 | 160.00 | 400.00 | 560.00 | 200.00 | 260.00 | - | - | 300.00 | 380.00 | 200.00 | 260.00 |
| පොළොන්නරුව | 300.00 | 360.00 | 300.00 | 360.00 | 1000.00 | 1300.00 | 300.00 | 350.00 | 200.00 | 250.00 | 400.00 | 480.00 | 240.00 | 300.00 | - | - | 350.00 | 400.00 | 280.00 | 360.00 |
| කළුතර | 320.00 | 360.00 | 240.00 | 280.00 | 850.00 | 950.00 | 320.00 | 360.00 | 220.00 | 260.00 | 480.00 | 540.00 | 360.00 | 380.00 | - | - | 380.00 | 420.00 | 320.00 | 360.00 |
| බදුල්ල | 320.00 | 480.00 | 320.00 | 420.00 | 700.00 | 800.00 | 320.00 | 400.00 | 160.00 | 200.00 | 520.00 | 600.00 | 400.00 | 480.00 | - | - | 400.00 | 480.00 | 380.00 | 420.00 |
| කැප්පෙට්පොළ | 360.00 | 380.00 | 260.00 | 300.00 | 700.00 | 750.00 | 340.00 | 350.00 | 180.00 | 200.00 | 400.00 | 420.00 | 270.00 | 300.00 | - | - | 330.00 | 350.00 | 260.00 | 280.00 |
| මොණරාගල | 360.00 | 400.00 | 180.00 | 300.00 | 800.00 | 1000.00 | 320.00 | 400.00 | 200.00 | 240.00 | 520.00 | 600.00 | 380.00 | 400.00 | - | - | 400.00 | 480.00 | 240.00 | 320.00 |
| කෑගල්ල | 440.00 | 480.00 | 280.00 | 320.00 | 860.00 | 900.00 | 360.00 | 400.00 | 150.00 | 180.00 | 440.00 | 480.00 | 320.00 | 360.00 | - | - | 440.00 | 480.00 | 360.00 | 400.00 |
| අම්පාර | 400.00 | 440.00 | 280.00 | 360.00 | 1000.00 | 1000.00 | 320.00 | 400.00 | 240.00 | 240.00 | - | - | 400.00 | 400.00 | - | - | 400.00 | 400.00 | 320.00 | 360.00 |
| දෙහිඅත්තකණ්ඩිය | 280.00 | 320.00 | 300.00 | 320.00 | 800.00 | 880.00 | 300.00 | 320.00 | 160.00 | 200.00 | 480.00 | 540.00 | 400.00 | 480.00 | - | - | 400.00 | 480.00 | 200.00 | 240.00 |
| නුවරඑළිය | 400.00 | 420.00 | 460.00 | 500.00 | 700.00 | 800.00 | 350.00 | 360.00 | 200.00 | 220.00 | 440.00 | 460.00 | 340.00 | 360.00 | - | - | 360.00 | 400.00 | 260.00 | 300.00 |
| නුවර | 400.00 | 450.00 | 360.00 | 400.00 | 1000.00 | 1100.00 | 300.00 | 320.00 | 140.00 | 160.00 | 450.00 | 480.00 | 320.00 | 360.00 | - | - | 360.00 | 400.00 | 320.00 | 360.00 |
| පුත්තලම | 300.00 | 360.00 | 300.00 | 360.00 | 1000.00 | 1200.00 | 360.00 | 440.00 | 180.00 | 220.00 | 600.00 | 640.00 | 320.00 | 400.00 | - | - | 400.00 | 480.00 | 320.00 | 400.00 |
| රත්නපුරය | 280.00 | 320.00 | 240.00 | 280.00 | 850.00 | 1000.00 | 320.00 | 350.00 | 120.00 | 180.00 | 400.00 | 480.00 | 360.00 | 380.00 | - | - | 450.00 | 500.00 | 320.00 | 400.00 |
| හම්බන්තොට | 280.00 | 330.00 | 200.00 | 260.00 | 800.00 | 1000.00 | 320.00 | 380.00 | 140.00 | 160.00 | 480.00 | 600.00 | 320.00 | 400.00 | - | - | 350.00 | 420.00 | 240.00 | 320.00 |
| මාතර | 320.00 | 400.00 | 200.00 | 220.00 | 1000.00 | 1200.00 | 360.00 | 400.00 | 140.00 | 160.00 | 480.00 | 600.00 | 320.00 | 400.00 | - | - | 400.00 | 480.00 | 300.00 | 400.00 |
| ගාල්ල | 360.00 | 400.00 | 240.00 | 240.00 | 800.00 | 880.00 | 360.00 | 400.00 | 120.00 | 180.00 | 500.00 | 520.00 | 380.00 | 420.00 | - | - | 340.00 | 420.00 | 400.00 | 420.00 |
| තිස්සමහාරාමය | 300.00 | 320.00 | 200.00 | 260.00 | 860.00 | 920.00 | 320.00 | 380.00 | 120.00 | 160.00 | 400.00 | 550.00 | 300.00 | 360.00 | - | - | 300.00 | 360.00 | 180.00 | 200.00 |
| මීගොඩ (ආ. ම.) | 360.00 | 400.00 | 240.00 | 280.00 | 750.00 | 1000.00 | 320.00 | 360.00 | 120.00 | 160.00 | 440.00 | 600.00 | 320.00 | 360.00 | - | - | 320.00 | 480.00 | 360.00 | 400.00 |
| ඇඹිලිපිටිය | 280.00 | 320.00 | 160.00 | 200.00 | 700.00 | 800.00 | 340.00 | 400.00 | 100.00 | 140.00 | 400.00 | 520.00 | 280.00 | 320.00 | - | - | 350.00 | 400.00 | 300.00 | 400.00 |
| යාපනය | 400.00 | 450.00 | 250.00 | 270.00 | 650.00 | 670.00 | 250.00 | 260.00 | 120.00 | 130.00 | 300.00 | 330.00 | 150.00 | 170.00 | 1000.00 | 1100.00 | - | - | 200.00 | 230.00 |
| වවුනියාව | 440.00 | 490.00 | 240.00 | 300.00 | 750.00 | 800.00 | 400.00 | 450.00 | 200.00 | 250.00 | 600.00 | 650.00 | 420.00 | 480.00 | 1350.00 | 1400.00 | - | - | 500.00 | 540.00 |
| මන්නාරම | 400.00 | 480.00 | 320.00 | 360.00 | 800.00 | 880.00 | 300.00 | 340.00 | - | - | 480.00 | 600.00 | 400.00 | 450.00 | 950.00 | 1000.00 | - | - | 400.00 | 480.00 |
| කිලිනොච්චිය | 380.00 | 420.00 | 300.00 | 340.00 | 780.00 | 820.00 | 350.00 | 400.00 | 200.00 | 220.00 | 550.00 | 600.00 | 260.00 | 300.00 | - | - | - | - | 380.00 | 420.00 |
| මුලතිව් | - | - | - | - | - | - | - | - | - | - | - | - | - | - | - | - | - | - | - | - |
| මඩකලපුව | 480.00 | 540.00 | 400.00 | 440.00 | 800.00 | 850.00 | 400.00 | 420.00 | 220.00 | 250.00 | 600.00 | 640.00 | 480.00 | 520.00 | 1400.00 | 1500.00 | 400.00 | 460.00 | 560.00 | 600.00 |
| ත්‍රිකුණාමලය | 480.00 | 540.00 | 400.00 | 450.00 | 920.00 | 1000.00 | 300.00 | 350.00 | 190.00 | 220.00 | 600.00 | 640.00 | 380.00 | 420.00 | - | - | 320.00 | 360.00 | 400.00 | 450.00 |
| හඟුරන්කොන | 300.00 | 350.00 | 220.00 | 250.00 | 750.00 | 850.00 | 280.00 | 320.00 | 140.00 | 160.00 | 360.00 | 400.00 | 280.00 | 320.00 | - | - | 320.00 | 350.00 | 280.00 | 300.00 |
| වෙයන්ගොඩ | 400.00 | 440.00 | 320.00 | 340.00 | 1000.00 | 1000.00 | 360.00 | 400.00 | 160.00 | 200.00 | 480.00 | 540.00 | 400.00 | 480.00 | - | - | 480.00 | 480.00 | 360.00 | 400.00 |
| ගලෙන්බිඳුණුවැව | 320.00 | 360.00 | 240.00 | 260.00 | 800.00 | 1200.00 | 300.00 | 360.00 | 140.00 | 160.00 | 480.00 | 600.00 | 320.00 | 400.00 | - | - | 320.00 | 400.00 | 200.00 | 240.00 |
| බණ්ඩාරවෙල | - | - | - | - | - | - | - | - | - | - | - | - | - | - | - | - | - | - | - | - |
| මාතලේ | 400.00 | 480.00 | 240.00 | 280.00 | 900.00 | 1000.00 | 280.00 | 320.00 | 120.00 | 160.00 | 440.00 | 480.00 | 360.00 | 400.00 | - | - | 320.00 | 400.00 | 280.00 | 320.00 |

වගු අංක 07 (ඉතිරිය.)

17

| ප්‍රදේශ | පහතරට එළවළු වර්ග | | | | | කොළ එළවළු වර්ග (මිටියකට රු.) | | | පොල් (ගෙඩියකට රු.) | |
|----------------|------------------|-------------------|-----------------|-----------------|-----------------|------------------------------|-----------------|-----------------|--------------------|-----------------|
| | අළු කෙසෙල් | අමු මිරිස් | දෙහි | බතල | මඤ්ඤොක්කා | මුතුණුවැන්න | කංකුන් | ගොටුකොළ | ලොකු | කුඩා |
| කොළඹ | 300.00 - 480.00 | 700.00 - 1200.00 | 200.00 - 400.00 | 230.00 - 400.00 | 160.00 - 240.00 | 60.00 - 100.00 | 60.00 - 100.00 | 100.00 - 120.00 | 110.00 - 120.00 | 90.00 - 110.00 |
| ගම්පහ | 400.00 - 480.00 | 1000.00 - 1200.00 | 200.00 - 300.00 | 280.00 - 320.00 | 200.00 - 240.00 | 60.00 - 70.00 | 60.00 - 70.00 | 30.00 - 30.00 | 110.00 - 130.00 | 80.00 - 100.00 |
| කුරුණෑගල | 360.00 - 380.00 | 900.00 - 1100.00 | 200.00 - 250.00 | 260.00 - 280.00 | 200.00 - 240.00 | 50.00 - 50.00 | 50.00 - 50.00 | 30.00 - 30.00 | 100.00 - 110.00 | 90.00 - 90.00 |
| නිකවැටිය | 300.00 - 400.00 | 800.00 - 1200.00 | 200.00 - 240.00 | 280.00 - 320.00 | 160.00 - 160.00 | 50.00 - 50.00 | 50.00 - 50.00 | 60.00 - 60.00 | 80.00 - 85.00 | 65.00 - 75.00 |
| දඹුල්ල | 360.00 - 380.00 | 800.00 - 900.00 | 200.00 - 300.00 | 260.00 - 280.00 | 200.00 - 220.00 | 50.00 - 70.00 | 50.00 - 65.00 | 50.00 - 65.00 | 100.00 - 120.00 | 80.00 - 85.00 |
| අනුරාධපුරය | 360.00 - 480.00 | 900.00 - 1400.00 | 200.00 - 400.00 | 200.00 - 300.00 | 200.00 - 240.00 | 50.00 - 60.00 | 50.00 - 60.00 | 50.00 - 60.00 | 100.00 - 110.00 | 70.00 - 90.00 |
| තඹුන්තේගම | 300.00 - 350.00 | 700.00 - 850.00 | 150.00 - 200.00 | 260.00 - 300.00 | 150.00 - 200.00 | 40.00 - 50.00 | 40.00 - 50.00 | - | 90.00 - 100.00 | 80.00 - 85.00 |
| පොළොන්නරුව | 250.00 - 300.00 | 1000.00 - 1300.00 | 350.00 - 400.00 | 200.00 - 220.00 | 160.00 - 200.00 | 50.00 - 60.00 | 50.00 - 50.00 | 50.00 - 50.00 | 88.00 - 95.00 | 75.00 - 80.00 |
| කළුතර | 420.00 - 460.00 | 820.00 - 860.00 | 180.00 - 220.00 | 240.00 - 280.00 | 200.00 - 240.00 | 70.00 - 80.00 | 70.00 - 80.00 | 80.00 - 90.00 | 110.00 - 120.00 | 90.00 - 100.00 |
| බදුල්ල | 400.00 - 480.00 | 1000.00 - 1200.00 | 200.00 - 320.00 | - | 160.00 - 200.00 | 80.00 - 100.00 | 80.00 - 100.00 | 120.00 - 120.00 | 100.00 - 110.00 | 85.00 - 90.00 |
| කැප්පෙට්පොළ | 320.00 - 340.00 | 650.00 - 760.00 | 220.00 - 250.00 | 220.00 - 240.00 | 160.00 - 180.00 | 60.00 - 65.00 | 65.00 - 70.00 | 65.00 - 70.00 | 112.00 - 115.00 | 98.00 - 105.00 |
| මොණරාගල | 280.00 - 320.00 | 800.00 - 1300.00 | 200.00 - 240.00 | 260.00 - 300.00 | 100.00 - 120.00 | 60.00 - 70.00 | 60.00 - 70.00 | 60.00 - 70.00 | 90.00 - 100.00 | 60.00 - 70.00 |
| කැගල්ල | 360.00 - 400.00 | 850.00 - 900.00 | 220.00 - 260.00 | 280.00 - 320.00 | 180.00 - 200.00 | 70.00 - 80.00 | 70.00 - 80.00 | 40.00 - 50.00 | 110.00 - 120.00 | 90.00 - 100.00 |
| අම්පාර | 280.00 - 300.00 | 900.00 - 1200.00 | 200.00 - 200.00 | 240.00 - 280.00 | 100.00 - 120.00 | 80.00 - 80.00 | 50.00 - 60.00 | 50.00 - 60.00 | - | 75.00 - 85.00 |
| දෙහිඅත්තකණ්ඩිය | 320.00 - 320.00 | 800.00 - 1200.00 | 200.00 - 200.00 | 200.00 - 280.00 | 150.00 - 160.00 | 50.00 - 70.00 | 50.00 - 70.00 | 50.00 - 70.00 | - | 65.00 - 80.00 |
| නුවරඑළිය | 350.00 - 360.00 | 650.00 - 750.00 | 260.00 - 280.00 | 250.00 - 280.00 | 180.00 - 200.00 | 70.00 - 80.00 | 70.00 - 80.00 | 60.00 - 70.00 | 112.00 - 115.00 | 100.00 - 105.00 |
| නුවර | 360.00 - 400.00 | 900.00 - 1000.00 | 240.00 - 280.00 | 240.00 - 260.00 | 160.00 - 200.00 | 60.00 - 70.00 | 60.00 - 70.00 | 50.00 - 60.00 | 100.00 - 120.00 | 75.00 - 85.00 |
| පුත්තලම | 280.00 - 360.00 | 800.00 - 1000.00 | 140.00 - 160.00 | 280.00 - 320.00 | 200.00 - 220.00 | 60.00 - 70.00 | 60.00 - 70.00 | 40.00 - 40.00 | 90.00 - 100.00 | 75.00 - 85.00 |
| රත්නපුරය | 320.00 - 360.00 | 1000.00 - 1000.00 | 320.00 - 350.00 | 230.00 - 250.00 | 120.00 - 150.00 | 80.00 - 80.00 | 80.00 - 80.00 | 90.00 - 100.00 | 110.00 - 130.00 | 80.00 - 90.00 |
| හම්බන්තොට | 250.00 - 280.00 | 900.00 - 1200.00 | 180.00 - 240.00 | 230.00 - 260.00 | 150.00 - 200.00 | 60.00 - 70.00 | 60.00 - 70.00 | 90.00 - 100.00 | 110.00 - 120.00 | 70.00 - 90.00 |
| මාතර | 280.00 - 320.00 | 800.00 - 1000.00 | 150.00 - 200.00 | 200.00 - 220.00 | 160.00 - 200.00 | 70.00 - 80.00 | 70.00 - 80.00 | 90.00 - 110.00 | 115.00 - 130.00 | 85.00 - 95.00 |
| ගාල්ල | 280.00 - 320.00 | 900.00 - 1000.00 | 200.00 - 250.00 | 200.00 - 240.00 | 150.00 - 200.00 | 60.00 - 70.00 | 60.00 - 60.00 | 80.00 - 100.00 | 110.00 - 120.00 | 90.00 - 95.00 |
| තිස්සමහාරාමය | 260.00 - 320.00 | 900.00 - 1000.00 | 200.00 - 240.00 | 200.00 - 260.00 | 150.00 - 180.00 | 50.00 - 60.00 | 50.00 - 60.00 | 70.00 - 80.00 | 100.00 - 120.00 | 80.00 - 90.00 |
| මීගොඩ (අ. ම.) | 360.00 - 400.00 | 750.00 - 800.00 | 200.00 - 240.00 | 200.00 - 240.00 | 160.00 - 200.00 | 100.00 - 100.00 | 100.00 - 100.00 | 100.00 - 100.00 | 110.00 - 130.00 | 90.00 - 100.00 |
| ඇඹිලිපිටිය | 240.00 - 300.00 | 800.00 - 1000.00 | 180.00 - 220.00 | 320.00 - 350.00 | 140.00 - 160.00 | 70.00 - 80.00 | 60.00 - 80.00 | 100.00 - 120.00 | 110.00 - 130.00 | 70.00 - 100.00 |
| යාපනය | 220.00 - 240.00 | 650.00 - 660.00 | 140.00 - 160.00 | 200.00 - 230.00 | 120.00 - 140.00 | 110.00 - 120.00 | 50.00 - 60.00 | 60.00 - 70.00 | 90.00 - 110.00 | 60.00 - 65.00 |
| වවුනියාව | 350.00 - 400.00 | 800.00 - 900.00 | 100.00 - 120.00 | 240.00 - 260.00 | 200.00 - 230.00 | 60.00 - 70.00 | 60.00 - 75.00 | 100.00 - 120.00 | 85.00 - 100.00 | 60.00 - 70.00 |
| මන්නාරම | 400.00 - 440.00 | 800.00 - 900.00 | 300.00 - 350.00 | - | 160.00 - 180.00 | 40.00 - 50.00 | 50.00 - 60.00 | 40.00 - 50.00 | 90.00 - 100.00 | 70.00 - 80.00 |
| කිලිනොච්චිය | 280.00 - 320.00 | 780.00 - 820.00 | 200.00 - 240.00 | 240.00 - 260.00 | 200.00 - 230.00 | 60.00 - 65.00 | 40.00 - 45.00 | 45.00 - 50.00 | 90.00 - 100.00 | 55.00 - 60.00 |
| මුලතිව් | - | - | - | - | - | - | - | - | - | - |
| මඩකලපුව | 360.00 - 400.00 | 800.00 - 860.00 | 260.00 - 300.00 | 250.00 - 280.00 | 150.00 - 160.00 | 80.00 - 100.00 | 60.00 - 70.00 | 50.00 - 50.00 | 90.00 - 100.00 | 60.00 - 70.00 |
| ත්‍රිකුණාමලය | 320.00 350.00 | 750.00 800.00 | 200.00 250.00 | 240.00 260.00 | 160.00 180.00 | 85.00 90.00 | 65.00 70.00 | 50.00 55.00 | 105.00 120.00 | 65.00 72.00 |
| හඟුරන්කොන | 340.00 - 380.00 | 800.00 - 950.00 | 220.00 - 300.00 | 200.00 - 250.00 | 150.00 - 180.00 | 45.00 - 60.00 | 45.00 - 60.00 | 45.00 - 50.00 | 92.00 - 110.00 | 65.00 - 85.00 |
| වේයන්ගොඩ | 400.00 - 480.00 | 1000.00 - 1000.00 | 200.00 - 300.00 | 240.00 - 280.00 | 180.00 - 200.00 | 60.00 - 70.00 | 60.00 - 70.00 | 30.00 - 30.00 | 120.00 - 120.00 | 80.00 - 100.00 |
| ගලෙන්බිඳුණුවැව | - | 800.00 - 1100.00 | 200.00 - 320.00 | 200.00 - 280.00 | 140.00 - 160.00 | 50.00 - 60.00 | 50.00 - 60.00 | 50.00 - 60.00 | 80.00 - 100.00 | 60.00 - 70.00 |
| බණ්ඩාරවෙල | - | - | - | - | - | - | - | - | - | - |
| මාතලේ | 360.00 - 400.00 | 800.00 - 1000.00 | 200.00 - 240.00 | 240.00 - 280.00 | 160.00 - 170.00 | 60.00 - 70.00 | 70.00 - 80.00 | 70.00 - 80.00 | 100.00 - 110.00 | 75.00 - 85.00 |

විග්‍රහ අංක 08: සලකා බලන සිල්ලර වෙළඳපොලවල පලතුරු මිල ගණන් (ගෙඩියකට රුපියල්)

සති අංක 08: 16 - 22 පෙබරවාරි 2024

18

| ප්‍රදේශ | කෙසෙල් වර්ග | | | | | අන්නාසි | | | අඹ වර්ග | |
|----------------|-----------------|----------------------|-----------------|---------------|---------------|-------------------|-----------------|-----------------|---------|---------------|
| | ඇඹුල් (කි. රු.) | කෝලිකුටුටු (කි. රු.) | සීනි (කි. රු.) | ආනමාළ | ඇම්බුන් | ලොකු | මධ්‍යම | කුඩා | බෙට්ටි | කර්තකොලොම්බන් |
| කොළඹ | 150.00 - 250.00 | 300.00 - 450.00 | 150.00 - 240.00 | 28.00 - 42.00 | 38.00 - 52.00 | 680.00 - 850.00 | 600.00 - 750.00 | 430.00 - 650.00 | - | - |
| ගම්පහ | 170.00 - 200.00 | 320.00 - 350.00 | 180.00 - 200.00 | 24.00 - 25.00 | 38.00 - 40.00 | 800.00 - 1000.00 | 600.00 - 750.00 | 280.00 - 350.00 | - | - |
| කුරුණෑගල | 160.00 - 200.00 | 350.00 - 400.00 | 150.00 - 200.00 | 20.00 - 24.00 | 38.00 - 45.00 | 700.00 - 800.00 | 450.00 - 600.00 | 250.00 - 350.00 | - | - |
| නිකවැරටිය | 180.00 - 220.00 | 400.00 - 430.00 | 180.00 - 200.00 | - | 43.00 - 47.00 | 850.00 - 950.00 | 700.00 - 800.00 | 550.00 - 650.00 | - | - |
| දඹුල්ල | 180.00 - 220.00 | 450.00 - 480.00 | 180.00 - 220.00 | - | 58.00 - 60.00 | 800.00 - 900.00 | 600.00 - 680.00 | 400.00 - 450.00 | - | - |
| අනුරාධපුරය | 200.00 - 240.00 | 450.00 - 500.00 | 180.00 - 220.00 | 28.00 - 30.00 | 35.00 - 50.00 | 900.00 - 1050.00 | 700.00 - 850.00 | 550.00 - 660.00 | - | - |
| නඹුන්ගේගම | 170.00 - 200.00 | 380.00 - 450.00 | 150.00 - 200.00 | - | 45.00 - 50.00 | 900.00 - 940.00 | 750.00 - 750.00 | 600.00 - 600.00 | - | - |
| පොළොන්නරුව | 240.00 - 260.00 | 420.00 - 500.00 | 140.00 - 160.00 | - | 30.00 - 35.00 | 900.00 - 980.00 | 700.00 - 750.00 | 600.00 - 650.00 | - | - |
| කළුතර | 200.00 - 220.00 | 320.00 - 360.00 | 180.00 - 200.00 | 35.00 - 38.00 | 40.00 - 42.00 | 680.00 - 720.00 | 520.00 - 540.00 | - | - | - |
| බදුල්ල | 160.00 - 200.00 | 350.00 - 480.00 | 140.00 - 200.00 | 20.00 - 22.00 | 30.00 - 30.00 | - | 600.00 - 700.00 | - | - | - |
| කැප්පෙට්පොළ | 200.00 - 220.00 | 450.00 - 460.00 | 160.00 - 170.00 | 25.00 - 28.00 | 44.00 - 47.00 | - | 600.00 - 620.00 | 400.00 - 420.00 | - | - |
| මොණරාගල | 120.00 - 150.00 | 300.00 - 350.00 | 100.00 - 120.00 | 25.00 - 30.00 | 30.00 - 35.00 | 810.00 - 970.00 | 675.00 - 675.00 | - | - | - |
| කෑගල්ල | 180.00 - 200.00 | 400.00 - 450.00 | 180.00 - 220.00 | 20.00 - 25.00 | 25.00 - 30.00 | 750.00 - 800.00 | 600.00 - 700.00 | 400.00 - 500.00 | - | - |
| අම්පාර | 160.00 - 180.00 | 320.00 - 350.00 | 100.00 - 130.00 | 24.00 - 25.00 | 30.00 - 31.00 | - | 640.00 - 700.00 | - | - | - |
| දෙහිඅත්තකණ්ඩිය | 180.00 - 220.00 | 320.00 - 500.00 | 160.00 - 180.00 | - | 40.00 - 50.00 | 700.00 - 760.00 | 600.00 - 600.00 | 400.00 - 480.00 | - | - |
| නුවරඑළිය | 220.00 - 240.00 | 460.00 - 480.00 | 180.00 - 200.00 | 26.00 - 32.00 | 46.00 - 50.00 | - | 640.00 - 650.00 | 430.00 - 450.00 | - | - |
| නුවර | 220.00 - 250.00 | 450.00 - 500.00 | 180.00 - 200.00 | 25.00 - 30.00 | 38.00 - 45.00 | 1000.00 - 1050.00 | 700.00 - 800.00 | 350.00 - 500.00 | - | - |
| පුත්තලම | 160.00 - 200.00 | 320.00 - 400.00 | 160.00 - 200.00 | 20.00 - 25.00 | - | 800.00 - 900.00 | 600.00 - 700.00 | - | - | - |
| රත්නපුරය | 160.00 - 180.00 | 350.00 - 400.00 | 170.00 - 200.00 | 27.00 - 31.00 | 40.00 - 50.00 | 700.00 - 700.00 | 550.00 - 650.00 | 400.00 - 500.00 | - | - |
| හම්බන්තොට | 180.00 - 200.00 | 350.00 - 380.00 | 160.00 - 180.00 | 25.00 - 28.00 | 30.00 - 33.00 | 950.00 - 980.00 | 750.00 - 800.00 | 450.00 - 520.00 | - | - |
| මාතර | 160.00 - 180.00 | 350.00 - 360.00 | 150.00 - 160.00 | 22.00 - 24.00 | 32.00 - 35.00 | 940.00 - 1000.00 | 740.00 - 800.00 | 400.00 - 450.00 | - | - |
| ගාල්ල | 200.00 - 220.00 | 400.00 - 450.00 | 160.00 - 200.00 | 36.00 - 38.00 | 38.00 - 40.00 | 800.00 - 860.00 | 650.00 - 700.00 | 580.00 - 620.00 | - | - |
| තිස්සමහාරාමය | 180.00 - 200.00 | 350.00 - 380.00 | 160.00 - 170.00 | 28.00 - 32.00 | 30.00 - 36.00 | 700.00 - 750.00 | 600.00 - 650.00 | 500.00 - 550.00 | - | - |
| මීගොඩ | 170.00 - 180.00 | 300.00 - 350.00 | 170.00 - 180.00 | - | - | 980.00 - 1000.00 | 750.00 - 780.00 | 580.00 - 600.00 | - | - |
| ඇඹිලිපිටිය | 80.00 - 120.00 | 250.00 - 300.00 | 100.00 - 130.00 | 25.00 - 30.00 | 30.00 - 40.00 | - | 550.00 - 600.00 | 400.00 - 500.00 | - | - |
| යාපනය | 90.00 - 120.00 | 280.00 - 300.00 | 110.00 - 130.00 | - | - | 900.00 - 1000.00 | 650.00 - 800.00 | 500.00 - 600.00 | - | - |
| වවුනියාව | 140.00 - 160.00 | 350.00 - 400.00 | 130.00 - 145.00 | 35.00 - 40.00 | - | 940.00 - 960.00 | 800.00 - 860.00 | 500.00 - 560.00 | - | - |
| මන්නාරම | 160.00 - 180.00 | 350.00 - 400.00 | 160.00 - 180.00 | 28.00 - 32.00 | 28.00 - 32.00 | 850.00 - 900.00 | 750.00 - 800.00 | 650.00 - 700.00 | - | - |
| කිලිනොච්චිය | 140.00 - 160.00 | 400.00 - 440.00 | 170.00 - 190.00 | 34.00 - 36.00 | 34.00 - 36.00 | 950.00 - 980.00 | 840.00 - 860.00 | 650.00 - 700.00 | - | - |
| මුලතිව් | - | - | - | - | - | - | - | - | - | - |
| මඩකලපුව | 180.00 - 200.00 | 400.00 - 440.00 | 150.00 - 170.00 | 24.00 - 25.00 | - | - | 650.00 - 660.00 | 550.00 - 560.00 | - | - |
| ත්‍රිකුණාමලය | 180.00 - 200.00 | 380.00 - 420.00 | 150.00 - 180.00 | - | - | 740.00 - 760.00 | 570.00 - 600.00 | 400.00 - 440.00 | - | - |
| වේයන්ගොඩ | 200.00 - 250.00 | 400.00 - 500.00 | 180.00 - 200.00 | 20.00 - 25.00 | 31.00 - 44.00 | 950.00 - 1000.00 | 750.00 - 800.00 | 650.00 - 700.00 | - | - |
| ගලෙන්බිඳුණුවැව | 150.00 - 180.00 | 350.00 - 400.00 | 150.00 - 180.00 | 25.00 - 30.00 | 35.00 - 40.00 | 900.00 - 1000.00 | 750.00 - 850.00 | 620.00 - 700.00 | - | - |
| බණ්ඩාරවෙල | - | - | - | - | - | - | - | - | - | - |
| මාතලේ | 160.00 - 180.00 | 400.00 - 450.00 | 160.00 - 180.00 | 32.00 - 36.00 | 40.00 - 45.00 | 900.00 - 960.00 | 680.00 - 750.00 | 480.00 - 580.00 | - | - |

වග්‍ර අංක 08 (ඉතිරිය.)

| ප්‍රදේශ | අඹ වර්ග | | අනෙකුත් පළතුරු වර්ග | | | | | | | | |
|----------------|---------|------|---------------------|-----------------|-----------------|-----------------|-----------------|----------------|-------------------|-----------------|--|
| | විලාඪ | කොහු | පැපොල් (කි. රු.) | වැල් දොඩම් | දිවුල් | දොඩම් | අලිගැටපේර | බෙලි | මිදි (කි. රු.) | කැමිලි | |
| කොළඹ | - | - | 200.00 · 350.00 | 120.00 · 150.00 | 90.00 · 140.00 | 50.00 · 100.00 | - | 30.00 · 100.00 | 2000.00 · 2500.00 | 150.00 · 150.00 | |
| ගම්පහ | - | - | 230.00 · 240.00 | 140.00 · 180.00 | 150.00 · 150.00 | 100.00 · 120.00 | 200.00 · 200.00 | 50.00 · 80.00 | 2800.00 · 2800.00 | 100.00 · 120.00 | |
| කුරුණෑගල | - | - | 160.00 · 200.00 | 80.00 · 80.00 | - | 60.00 · 100.00 | 140.00 · 150.00 | 50.00 · 80.00 | 2500.00 · 2500.00 | 120.00 · 150.00 | |
| නිකවැරටිය | - | - | 150.00 · 180.00 | - | - | 70.00 · 80.00 | 120.00 · 150.00 | 80.00 · 90.00 | 2300.00 · 2500.00 | 100.00 · 120.00 | |
| දඹුල්ල | - | - | 230.00 · 260.00 | 45.00 · 50.00 | 70.00 · 80.00 | 80.00 · 100.00 | 130.00 · 150.00 | 70.00 · 80.00 | 2200.00 · 2300.00 | 130.00 · 150.00 | |
| අනුරාධපුරය | - | - | 160.00 · 250.00 | - | 60.00 · 80.00 | 60.00 · 120.00 | - | 60.00 · 100.00 | 2300.00 · 3000.00 | 140.00 · 160.00 | |
| කඹුන්තේගම | - | - | 180.00 · 250.00 | - | - | - | - | 50.00 · 80.00 | 2000.00 · 2300.00 | 100.00 · 100.00 | |
| පොළොන්නරුව | - | - | 200.00 · 250.00 | - | 50.00 · 60.00 | - | 150.00 · 180.00 | 50.00 · 60.00 | 2000.00 · 2500.00 | 120.00 · 130.00 | |
| කළුතර | - | - | 210.00 · 240.00 | - | 90.00 · 110.00 | 60.00 · 80.00 | - | 60.00 · 80.00 | 2300.00 · 2400.00 | 120.00 · 150.00 | |
| බදුල්ල | - | - | 280.00 · 300.00 | - | 100.00 · 150.00 | - | - | 80.00 · 100.00 | 2500.00 · 3000.00 | 120.00 · 150.00 | |
| කැප්පෙට්පොළ | - | - | 240.00 · 260.00 | - | 80.00 · 100.00 | - | 80.00 · 90.00 | 80.00 · 90.00 | 2300.00 · 2400.00 | 150.00 · 170.00 | |
| මොණරාගල | - | - | 180.00 · 240.00 | - | 50.00 · 70.00 | 80.00 · 100.00 | - | 60.00 · 70.00 | 2000.00 · 2400.00 | 100.00 · 120.00 | |
| කෑගල්ල | - | - | 220.00 · 250.00 | - | 50.00 · 80.00 | 100.00 · 100.00 | 80.00 · 100.00 | 40.00 · 50.00 | 2450.00 · 2600.00 | 130.00 · 140.00 | |
| අම්පාර | - | - | 220.00 · 240.00 | - | - | - | - | 65.00 · 65.00 | - | 120.00 · 140.00 | |
| දෙහිඅත්තකණ්ඩිය | - | - | 230.00 · 280.00 | - | 80.00 · 80.00 | 50.00 · 80.00 | - | 50.00 · 60.00 | 2400.00 · 2800.00 | 100.00 · 130.00 | |
| නුවරඑළිය | - | - | 260.00 · 300.00 | 90.00 · 100.00 | 90.00 · 100.00 | - | 90.00 · 100.00 | 90.00 · 100.00 | 2300.00 · 2400.00 | 160.00 · 180.00 | |
| නුවර | - | - | 260.00 · 280.00 | 70.00 · 80.00 | 60.00 · 70.00 | 120.00 · 130.00 | 120.00 · 150.00 | 50.00 · 60.00 | 2000.00 · 2500.00 | 130.00 · 140.00 | |
| පුත්තලම | - | - | 200.00 · 250.00 | - | - | 55.00 · 65.00 | - | - | 2500.00 · 3000.00 | 120.00 · 150.00 | |
| හම්බන්තොට | - | - | 210.00 · 230.00 | - | 70.00 · 80.00 | 100.00 · 120.00 | - | 60.00 · 80.00 | 2000.00 · 2200.00 | 100.00 · 120.00 | |
| රත්නපුරය | - | - | 230.00 · 250.00 | - | 50.00 · 80.00 | - | - | 60.00 · 90.00 | 2300.00 · 2700.00 | 100.00 · 150.00 | |
| මාතර | - | - | 200.00 · 230.00 | 110.00 · 125.00 | 70.00 · 80.00 | 100.00 · 130.00 | 200.00 · 250.00 | 40.00 · 50.00 | 2000.00 · 2200.00 | 120.00 · 150.00 | |
| ගාල්ල | - | - | 200.00 · 260.00 | 110.00 · 120.00 | 55.00 · 65.00 | 120.00 · 140.00 | 200.00 · 220.00 | 80.00 · 90.00 | 2500.00 · 2500.00 | 120.00 · 150.00 | |
| තිස්සමහාරාමය | - | - | 200.00 · 220.00 | - | 35.00 · 40.00 | 80.00 · 100.00 | 80.00 · 100.00 | 40.00 · 50.00 | 2000.00 · 2200.00 | 100.00 · 120.00 | |
| මීගොඩ | - | - | 180.00 · 200.00 | - | 66.00 · 90.00 | - | - | - | 2000.00 · 2400.00 | 100.00 · 120.00 | |
| ඇඹිලිපිටිය | - | - | 240.00 · 260.00 | - | 60.00 · 80.00 | 50.00 · 100.00 | - | 25.00 · 30.00 | 2000.00 · 2500.00 | 120.00 · 140.00 | |
| යාපනය | - | - | 180.00 · 200.00 | 140.00 · 160.00 | 40.00 · 50.00 | - | 130.00 · 160.00 | - | 2800.00 · 3000.00 | 150.00 · 160.00 | |
| වවුනියාව | - | - | 140.00 · 160.00 | - | 40.00 · 50.00 | - | - | - | 2000.00 · 2150.00 | 100.00 · 140.00 | |
| මන්නාරම | - | - | 180.00 · 200.00 | - | 45.00 · 50.00 | - | 180.00 · 200.00 | - | 2500.00 · 2700.00 | 140.00 · 150.00 | |
| කිලිනොච්චිය | - | - | 200.00 · 220.00 | - | 50.00 · 60.00 | - | - | - | 2400.00 · 2500.00 | 140.00 · 150.00 | |
| මුලතිව් | - | - | - | - | - | - | - | - | - | - | |
| මඩකලපුව | - | - | 240.00 · 250.00 | 70.00 · 75.00 | 75.00 · 80.00 | - | 190.00 · 200.00 | - | 2000.00 · 2100.00 | 140.00 · 150.00 | |
| ත්‍රිකුණාමලය | - | - | 200.00 · 230.00 | - | 47.00 · 50.00 | 77.00 · 80.00 | 88.00 · 90.00 | - | 2400.00 · 2430.00 | 140.00 · 150.00 | |
| වේයන්ගොඩ | - | - | 230.00 · 300.00 | 100.00 · 100.00 | 120.00 · 120.00 | 80.00 · 100.00 | 200.00 · 200.00 | 50.00 · 70.00 | 2500.00 · 2800.00 | 120.00 · 150.00 | |
| ගලෙන්බිඳුණුවැව | - | - | 130.00 · 150.00 | - | - | - | - | - | 2500.00 · 2800.00 | 120.00 · 130.00 | |
| බණ්ඩාරවෙල | - | - | - | - | - | - | - | - | - | - | |
| මාතලේ | - | - | 200.00 · 220.00 | - | 80.00 · 90.00 | 50.00 · 60.00 | - | 60.00 · 70.00 | 2000.00 · 2200.00 | 120.00 · 130.00 | |

වග්‍ර අංක 09: සලකා බලන තොග වෙළඳපොලවල මාළු හා බිත්තර මිල ගණන්

සති අංක 08: 16 - 22 පෙබරවාරි 2024

| ප්‍රදේශ | මාළු වර්ග (කිලෝවකට රුපියල්) | | | | | |
|--------------|-----------------------------|------------------|-------------------|-------------------|-------------------|-------------------|
| | සාලයා | හුරුල්ලා | බලයා | කෙලවල්ලා | තෝරා | පරවි |
| කොළඹ | 200.00 - 450.00 | 450.00 - 640.00 | 550.00 - 700.00 | 1200.00 - 1450.00 | 1800.00 - 2300.00 | 1300.00 - 1500.00 |
| නුවර | 350.00 - 370.00 | 800.00 - 850.00 | 800.00 - 900.00 | 1100.00 - 1200.00 | 2000.00 - 2200.00 | 1100.00 - 1250.00 |
| කළුතර | 300.00 - 340.00 | 840.00 - 920.00 | 700.00 - 750.00 | 1200.00 - 1400.00 | - | - |
| පුත්තලම | 300.00 - 420.00 | 550.00 - 680.00 | 750.00 - 800.00 | 1000.00 - 1100.00 | 2200.00 - 2500.00 | 900.00 - 1150.00 |
| මාතර | 280.00 - 340.00 | 700.00 - 720.00 | 750.00 - 800.00 | 1300.00 - 1400.00 | - | 1300.00 - 1400.00 |
| හම්බන්තොට | 350.00 - 400.00 | - | 850.00 - 900.00 | 1100.00 - 1200.00 | - | - |
| ගාල්ල | - | - | 700.00 - 700.00 | 900.00 - 1000.00 | 1700.00 - 2000.00 | 1000.00 - 1100.00 |
| මඩකලපුව | 300.00 - 400.00 | 800.00 - 1000.00 | 500.00 - 650.00 | 1200.00 - 1400.00 | 1600.00 - 1700.00 | 1200.00 - 1300.00 |
| ත්‍රිකුණාමලය | 380.00 - 420.00 | 780.00 - 820.00 | 1070.00 - 1100.00 | 1750.00 - 1800.00 | 1900.00 - 1960.00 | 1700.00 - 1730.00 |
| මන්නාරම | 280.00 - 300.00 | 450.00 - 500.00 | - | - | - | 1000.00 - 1150.00 |

| ප්‍රදේශ | මාළු වර්ග (කිලෝවකට රුපියල්) | | | | බිත්තර (බිත්තරයකට රුපියල්) | |
|--------------|-----------------------------|-------------------|-------------------|----------|----------------------------|---------------|
| | මෝරා | ඉස්සා | තලපත් | තෙප්පිලි | දුඹුරු | සුදු |
| කොළඹ | 1100.00 - 1250.00 | 1600.00 - 2000.00 | 1600.00 - 2000.00 | - | 59.00 - 60.00 | 56.00 - 58.00 |
| නුවර | 1100.00 - 1200.00 | 1600.00 - 1650.00 | 1700.00 - 1850.00 | - | 56.00 - 58.00 | 55.00 - 57.00 |
| කළුතර | - | - | 1800.00 - 2000.00 | - | - | - |
| පුත්තලම | 1450.00 - 1650.00 | 1000.00 - 1350.00 | 2100.00 - 2350.00 | - | 55.00 - 57.00 | 54.00 - 56.00 |
| මාතර | - | - | 1700.00 - 1800.00 | - | 56.00 - 58.00 | 55.00 - 56.00 |
| හම්බන්තොට | - | 1650.00 - 1700.00 | - | - | - | 58.00 - 59.00 |
| ගාල්ල | - | - | - | - | 57.50 - 58.00 | 56.00 - 58.00 |
| මඩකලපුව | 1000.00 - 1200.00 | 1100.00 - 1200.00 | - | - | 58.00 - 58.00 | 57.00 - 58.00 |
| ත්‍රිකුණාමලය | 1660.00 - 1690.00 | 1050.00 - 1100.00 | - | - | 59.00 - 61.00 | 58.00 - 59.00 |
| මන්නාරම | - | 950.00 - 1000.00 | - | - | 60.00 - 61.00 | 58.00 - 59.00 |

වග්‍ර අංක 10: සලකා බලන තොග වෙළඳපොලවල කරවල මිල ගණන් (කිලෝ 50කට රුපියල්)

සති අංක 08: 16 - 22 පෙබරවාරි 2024

| ප්‍රදේශ | දේශීය කරවල වර්ග | | | | | |
|--------------|-----------------|-----------------|------|-----------------|---------------|---------------|
| | හාල්මැස්සා | කට්ටාවා | තෝරා | මෝරා | බලයා | අඟුළුවා |
| කොළඹ | 65000 - 70000 | - | - | 82500 - 95000 | 40000 - 50000 | - |
| නුවර | 75000 - 85000 | - | - | 90000 - 95000 | 47500 - 52500 | 50000 - 52500 |
| මඩකලපුව | 55000 - 60000 | 100000 - 105000 | - | 100000 - 101500 | 55000 - 62500 | 40000 - 45000 |
| ත්‍රිකුණාමලය | 57500 - 59000 | - | - | - | 48000 - 49000 | 37500 - 39000 |
| මන්නාරම | 47500 - 50000 | 82500 - 85000 | - | 77500 - 82500 | 47500 - 52500 | 32500 - 35000 |

| ප්‍රදේශ | දේශීය කරවල වර්ග | | | ආනයනික කරවල වර්ග | | |
|--------------|-----------------|--------|---------------|------------------|---------------|------|
| | මඩුවා | කොඩුවා | සාලයා | හාල්මැස්සා | කට්ටාවා | තෝරා |
| කොළඹ | 65000 - 72500 | - | 22500 - 30000 | 40000 - 47500 | 62500 - 70000 | - |
| නුවර | 70000 - 72500 | - | 27500 - 28000 | 46000 - 50000 | 70000 - 72500 | - |
| මඩකලපුව | 40000 - 42500 | - | 40000 - 45000 | 45000 - 50000 | - | - |
| ත්‍රිකුණාමලය | 43000 - 44500 | - | 39500 - 41000 | 47000 - 48000 | 97000 - 97500 | - |
| මන්නාරම | 50000 - 52500 | - | 37500 - 40000 | 47500 - 50000 | - | - |

| ප්‍රදේශ | ආනයනික කරවල වර්ග | | | | | |
|--------------|------------------|------|---------------|-------|--------|-------|
| | මෝරා | බලයා | අඟුළුවා | මඩුවා | කොඩුවා | සාලයා |
| කොළඹ | - | - | 67500 - 75000 | - | - | - |
| නුවර | - | - | - | - | - | - |
| මඩකලපුව | - | - | - | - | - | - |
| ත්‍රිකුණාමලය | - | - | - | - | - | - |
| මන්නාරම | - | - | - | - | - | - |

වග්ග අංක 11: සලකා බලන සිල්ලර වෙළඳපොලවල මාළු හා බිත්තර මිල ගණන් (කි. රු./බි. රු.)

සති අංක 08: 16 - 22 පෙබරවාරි 2024

21

| ප්‍රදේශ | මාළු වර්ග | | | | | | | | බිත්තර වර්ග | | | | | | | | | | | |
|----------------|-----------|--------|----------|---------|---------|---------|----------|---------|-------------|---------|---------|---------|---------|---------|---------|---------|-------|-------|-------|-------|
| | සාලයා | | හුරුල්ලා | | බලයා | | කෙලවල්ලා | | තෝරා | පරව | මෝරා | තලපත් | | දුඹුරු | | සුදු | | | | |
| කොළඹ | 300.00 | 700.00 | 550.00 | 1200.00 | 700.00 | 1600.00 | 1450.00 | 2400.00 | 2100.00 | 3800.00 | 1500.00 | 2400.00 | - | 2000.00 | 3000.00 | 60.50 | 62.00 | 58.00 | 60.00 | |
| ගම්පහ | 600.00 | 600.00 | 800.00 | 800.00 | 1000.00 | 1000.00 | 2000.00 | 2000.00 | 3000.00 | 3000.00 | 2000.00 | 2000.00 | - | 2600.00 | 2600.00 | 60.00 | 62.00 | 60.00 | 60.00 | |
| කුරුණෑගල | 560.00 | 600.00 | 900.00 | 1000.00 | 1280.00 | 1400.00 | 1800.00 | 2000.00 | - | - | 1400.00 | 1500.00 | - | 2400.00 | 2400.00 | 64.00 | 65.00 | 58.00 | 60.00 | |
| නිකවැරටිය | 600.00 | 600.00 | 900.00 | 1000.00 | 1000.00 | 1800.00 | 1800.00 | 2000.00 | - | - | 1500.00 | 2000.00 | - | 2400.00 | 2400.00 | 62.00 | 62.00 | 58.00 | 60.00 | |
| දඹුල්ල | 400.00 | 450.00 | 900.00 | 1000.00 | 800.00 | 900.00 | 1500.00 | 1600.00 | 2000.00 | 2200.00 | 1600.00 | 1700.00 | 1400.00 | 1500.00 | 2200.00 | 2300.00 | 62.00 | 63.00 | 59.00 | 61.00 |
| අනුරාධපුරය | 540.00 | 600.00 | 1000.00 | 1100.00 | 900.00 | 1000.00 | 1900.00 | 2000.00 | 2400.00 | 2500.00 | - | - | - | 2300.00 | 2400.00 | 60.00 | 60.00 | 60.00 | 60.00 | |
| තඹින්නේගම | 500.00 | 500.00 | 1000.00 | 1000.00 | 800.00 | 1000.00 | 2400.00 | 2400.00 | 2800.00 | 3000.00 | - | - | - | - | - | - | - | 57.00 | 60.00 | |
| පොළොන්නරුව | 600.00 | 680.00 | 1000.00 | 1200.00 | 1100.00 | 1200.00 | 1800.00 | 2100.00 | 2200.00 | 2400.00 | 1400.00 | 1500.00 | 1500.00 | 1600.00 | 2000.00 | 2200.00 | - | - | 58.00 | 59.00 |
| කළුතර | 400.00 | 440.00 | 1000.00 | 1100.00 | 860.00 | 920.00 | 1900.00 | 2100.00 | - | - | - | - | - | 2300.00 | 2500.00 | - | - | 60.00 | 62.00 | |
| බදුල්ල | 400.00 | 400.00 | 700.00 | 700.00 | 800.00 | 1400.00 | 1800.00 | 1800.00 | 2000.00 | 2000.00 | 1600.00 | 1600.00 | 1400.00 | 1600.00 | 2200.00 | 2200.00 | 60.00 | 62.00 | 58.00 | 60.00 |
| කැප්පෙට්පොළ | 400.00 | 420.00 | 800.00 | 850.00 | 960.00 | 980.00 | 1500.00 | 1550.00 | - | - | 1400.00 | 1450.00 | 1800.00 | 1900.00 | 1800.00 | 1900.00 | 62.00 | 63.00 | 60.00 | 61.00 |
| මොණරාගල | 550.00 | 600.00 | 1000.00 | 1200.00 | 900.00 | 1000.00 | 1800.00 | 2000.00 | 2000.00 | 2200.00 | - | - | 1900.00 | 2000.00 | 2500.00 | 2700.00 | 60.00 | 60.00 | 60.00 | 60.00 |
| කෑගල්ල | 500.00 | 600.00 | 1000.00 | 1100.00 | 1400.00 | 1600.00 | 2000.00 | 2300.00 | - | - | 1700.00 | 1900.00 | 1600.00 | 1700.00 | 2500.00 | 2600.00 | 60.00 | 65.00 | 58.00 | 60.00 |
| අම්පාර | 600.00 | 600.00 | - | - | 1600.00 | 1600.00 | - | - | - | - | - | - | - | - | - | - | 60.00 | 60.00 | 60.00 | 62.00 |
| දෙහිඅත්තකණ්ඩිය | 500.00 | 600.00 | 900.00 | 900.00 | 1300.00 | 1400.00 | 1900.00 | 2000.00 | 2200.00 | 2200.00 | - | - | - | - | - | 58.00 | 60.00 | 56.00 | 60.00 | |
| නුවරඑළිය | 420.00 | 440.00 | 850.00 | 880.00 | 1100.00 | 1200.00 | 1500.00 | 1600.00 | - | - | 1400.00 | 1500.00 | 1900.00 | 2000.00 | 1900.00 | 2000.00 | 62.00 | 63.00 | 60.00 | 62.00 |
| නුවර | 470.00 | 480.00 | 1000.00 | 1100.00 | 1000.00 | 1100.00 | 1700.00 | 1800.00 | 2500.00 | 2600.00 | 1500.00 | 1600.00 | 1500.00 | 1600.00 | 2100.00 | 2200.00 | 60.00 | 62.00 | 58.00 | 60.00 |
| පුත්තලම | 350.00 | 500.00 | 650.00 | 800.00 | 800.00 | 900.00 | 1200.00 | 1350.00 | 2400.00 | 2800.00 | 1000.00 | 1350.00 | 1600.00 | 1800.00 | 2300.00 | 2500.00 | 56.00 | 58.00 | 53.00 | 57.00 |
| හම්බන්තොට | 500.00 | 600.00 | - | - | 1200.00 | 1400.00 | 2000.00 | 2200.00 | 2000.00 | 2200.00 | - | - | - | - | - | - | - | - | 58.00 | 60.00 |
| රත්නපුරය | 500.00 | 500.00 | 1000.00 | 1000.00 | 1000.00 | 1000.00 | 2000.00 | 2000.00 | 3000.00 | 3000.00 | 2200.00 | 2200.00 | 1600.00 | 1600.00 | 2400.00 | 2400.00 | 58.00 | 59.00 | 57.00 | 60.00 |
| මාතර | 500.00 | 550.00 | 950.00 | 1000.00 | 1200.00 | 1300.00 | 2000.00 | 2100.00 | - | - | - | - | - | 2350.00 | 2400.00 | 57.00 | 59.00 | 56.00 | 58.00 | |
| ගාල්ල | 450.00 | 500.00 | 1000.00 | 1100.00 | 1200.00 | 1400.00 | 2400.00 | 2400.00 | 2400.00 | 2600.00 | 1600.00 | 1800.00 | - | 2600.00 | 2800.00 | 58.00 | 60.00 | 50.00 | 60.00 | |
| තිස්සමහාරාමය | 500.00 | 600.00 | - | - | 1200.00 | 1400.00 | 1800.00 | 2000.00 | 2000.00 | 2200.00 | - | - | - | - | - | - | - | 60.00 | 63.00 | |
| මීගොඩ | 460.00 | 500.00 | 980.00 | 1000.00 | 1200.00 | 1200.00 | 1800.00 | 1800.00 | - | - | - | - | - | 2900.00 | 3000.00 | 59.00 | 59.00 | 58.00 | 58.00 | |
| ඇඹිලිපිටිය | 500.00 | 600.00 | 750.00 | 800.00 | 1200.00 | 1300.00 | 2300.00 | 2400.00 | 2300.00 | 2400.00 | 1700.00 | 1800.00 | - | 2300.00 | 2400.00 | 59.00 | 60.00 | 56.00 | 60.00 | |
| යාපනය | 450.00 | 500.00 | 800.00 | 850.00 | 1300.00 | 1360.00 | - | - | 2450.00 | 2600.00 | 2000.00 | 2100.00 | 2450.00 | 2600.00 | - | - | 60.00 | 62.00 | 60.00 | 62.00 |
| වවුනියාව | 500.00 | 580.00 | 800.00 | 900.00 | 1000.00 | 1150.00 | 2400.00 | 2500.00 | 2000.00 | 2200.00 | 1400.00 | 1600.00 | 2000.00 | 2150.00 | 2000.00 | 2150.00 | 60.00 | 61.00 | 59.00 | 60.00 |
| මන්නාරම | 350.00 | 400.00 | 600.00 | 800.00 | 900.00 | 1000.00 | - | - | - | - | 1300.00 | 1400.00 | 1800.00 | 2000.00 | - | - | 62.00 | 63.00 | 60.00 | 61.00 |
| කිලිනොච්චිය | 400.00 | 450.00 | 800.00 | 860.00 | 1000.00 | 1100.00 | - | - | - | - | 1500.00 | 1600.00 | - | - | - | - | 60.00 | 61.00 | 58.00 | 59.00 |
| මුලතිව් | - | - | - | - | - | - | - | - | - | - | - | - | - | - | - | - | - | - | - | - |
| මඩකලපුව | 600.00 | 700.00 | 1200.00 | 1200.00 | 1200.00 | 1400.00 | 2000.00 | 2200.00 | 2400.00 | 2600.00 | 2000.00 | 2200.00 | 2000.00 | 2200.00 | 2000.00 | 2200.00 | 60.00 | 60.00 | 59.00 | 60.00 |
| ත්‍රිකුණාමලය | 570.00 | 600.00 | 970.00 | 1000.00 | 1150.00 | 1200.00 | 2150.00 | 2200.00 | 2350.00 | 2400.00 | 2000.00 | 2150.00 | 1960.00 | 2000.00 | - | - | 63.00 | 65.00 | 60.00 | 62.00 |
| වෙයන්ගොඩ | 500.00 | 500.00 | 800.00 | 800.00 | - | - | 2000.00 | 2000.00 | - | - | 2000.00 | 2000.00 | - | 2400.00 | 2400.00 | 57.00 | 62.00 | 57.00 | 60.00 | |
| ගලෙන්බිඳුණුවුව | 500.00 | 600.00 | 1000.00 | 1000.00 | 900.00 | 1400.00 | 2400.00 | 2400.00 | 2500.00 | 2500.00 | 2400.00 | 2400.00 | 1900.00 | 1900.00 | 2400.00 | 2400.00 | - | - | 60.00 | 60.00 |
| බණ්ඩාරවෙල | - | - | - | - | - | - | - | - | - | - | - | - | - | - | - | - | - | - | - | - |
| මාතලේ | 580.00 | 600.00 | 1000.00 | 1100.00 | 1000.00 | 1200.00 | 2000.00 | 2100.00 | 2300.00 | 2500.00 | 1500.00 | 1600.00 | 1500.00 | 1600.00 | 2100.00 | 2200.00 | 60.00 | 61.00 | 58.00 | 59.00 |

වග අංක 12: සලකා බලන සිල්ලර වෙළඳපොළවල කරවල මිල ගණන් (කිලෝවකට රුපියල්)

සති අංක 08: 16 - 22 පෙබරවාරි 2024

| ප්‍රදේශ | කරවල වර්ග | | | | | | | | | | | | | |
|----------------|---------------------|---------|---------|---------|---------|---------|---------|---------|---------|---------|---------|---------|---------|---------|
| | හාල්මැස්සා (ආනයනික) | | කට්ටාවා | | තෝරා | | මෝරා | | බලයා | | අගුළුවා | | සාලයා | |
| කොළඹ | 1000.00 | 1400.00 | 2000.00 | 2400.00 | - | - | 2000.00 | 2500.00 | 1400.00 | 1800.00 | 2200.00 | 2400.00 | 1000.00 | 1300.00 |
| ගම්පහ | 1200.00 | 1300.00 | 2000.00 | 2400.00 | 3200.00 | 3200.00 | 2200.00 | 2200.00 | 1400.00 | 1600.00 | 2000.00 | 2200.00 | 1000.00 | 1000.00 |
| කුරුණෑගල | 1100.00 | 1300.00 | 1800.00 | 2100.00 | 3000.00 | 3100.00 | 2100.00 | 2200.00 | 1200.00 | 1400.00 | 1600.00 | 1600.00 | 1000.00 | 1200.00 |
| නිකවැරටිය | 1200.00 | 1400.00 | 1800.00 | 2000.00 | - | - | 1800.00 | 2200.00 | 1200.00 | 1400.00 | 2000.00 | 2400.00 | 1000.00 | 1200.00 |
| දඹුල්ල | 1100.00 | 1200.00 | 2200.00 | 2300.00 | - | - | 2200.00 | 2300.00 | 2200.00 | 2400.00 | 1800.00 | 2000.00 | - | - |
| අනුරාධපුරය | 1200.00 | 1400.00 | 2000.00 | 2400.00 | - | - | 2200.00 | 2400.00 | 1200.00 | 1600.00 | 2200.00 | 2600.00 | 900.00 | 1000.00 |
| තඹින්නේගම | 1100.00 | 1300.00 | 2000.00 | 2200.00 | - | - | - | - | 1000.00 | 1300.00 | - | - | 900.00 | 1000.00 |
| පොළොන්නරුව | 1300.00 | 1400.00 | 1800.00 | 2000.00 | 2800.00 | 2800.00 | 2200.00 | 2300.00 | 1200.00 | 1300.00 | 1800.00 | 2000.00 | - | - |
| කළුතර | 1250.00 | 1350.00 | 2000.00 | 2200.00 | - | - | 2200.00 | 2400.00 | 1500.00 | 1600.00 | 2200.00 | 2400.00 | 1000.00 | 1100.00 |
| බදුල්ල | 1100.00 | 1200.00 | 2000.00 | 2200.00 | - | - | 1850.00 | 2200.00 | 1050.00 | 1600.00 | - | - | - | - |
| කැපේටිපොළ | 1180.00 | 1280.00 | 2280.00 | 2300.00 | - | - | 2350.00 | 2360.00 | 1360.00 | 1380.00 | 2160.00 | 2180.00 | 950.00 | 1000.00 |
| මොණරාගල | 1200.00 | 1300.00 | 2000.00 | 2100.00 | - | - | 2000.00 | 2200.00 | 1400.00 | 1450.00 | 2000.00 | 2200.00 | 800.00 | 900.00 |
| කෑගල්ල | 1150.00 | 1250.00 | 2000.00 | 2200.00 | - | - | 2000.00 | 2100.00 | 1100.00 | 1300.00 | - | - | - | - |
| අම්පාර | 1150.00 | 1300.00 | 1800.00 | 2300.00 | - | - | 2200.00 | 2300.00 | 1260.00 | 1600.00 | - | - | - | - |
| දෙහිඅත්තකණ්ඩිය | 1000.00 | 1200.00 | 2400.00 | 2400.00 | - | - | 2200.00 | 2400.00 | 1400.00 | 1600.00 | - | - | - | - |
| නුවරඑළිය | 1280.00 | 1350.00 | 2350.00 | 2400.00 | - | - | 2260.00 | 2320.00 | 1450.00 | 1460.00 | 2160.00 | 2180.00 | 960.00 | 1000.00 |
| නුවර | 1100.00 | 1300.00 | 2000.00 | 2400.00 | - | - | 2300.00 | 2400.00 | 1500.00 | 1600.00 | 2000.00 | 2100.00 | 1000.00 | 1100.00 |
| පුත්තලම | 1000.00 | 1100.00 | 1800.00 | 2000.00 | 2000.00 | 2300.00 | 1800.00 | 2200.00 | 1000.00 | 1350.00 | 1800.00 | 1800.00 | 850.00 | 1000.00 |
| හම්බන්තොට | 1200.00 | 1250.00 | 1900.00 | 2100.00 | - | - | - | - | 1100.00 | 1300.00 | 2000.00 | 2100.00 | - | - |
| රත්නපුරය | 1040.00 | 1360.00 | 2160.00 | 2400.00 | - | - | 1800.00 | 2100.00 | 1240.00 | 1400.00 | 2000.00 | 2200.00 | 890.00 | 900.00 |
| මාතර | 1200.00 | 1300.00 | 2000.00 | 2100.00 | - | - | 1900.00 | 2000.00 | 1300.00 | 1500.00 | 2000.00 | 2000.00 | - | - |
| ගාල්ල | 1100.00 | 1400.00 | 1800.00 | 2000.00 | - | - | 1900.00 | 2200.00 | 1250.00 | 1600.00 | 1900.00 | 2250.00 | 900.00 | 1000.00 |
| තිස්සමහාරාමය | 1100.00 | 1400.00 | 2000.00 | 2000.00 | - | - | 1800.00 | 2000.00 | 1400.00 | 1700.00 | 2150.00 | 2150.00 | 1100.00 | 1200.00 |
| මීගොඩ | 1000.00 | 1100.00 | 1800.00 | 2200.00 | - | - | 1800.00 | 2000.00 | 1000.00 | 1000.00 | 1600.00 | 2200.00 | 1000.00 | 1000.00 |
| ඇඹිලිපිටිය | 1100.00 | 1300.00 | 2000.00 | 2500.00 | - | - | 2200.00 | 2400.00 | 1400.00 | 1600.00 | 2100.00 | 2400.00 | 800.00 | 1000.00 |
| යාපනය | 1000.00 | 1200.00 | 1800.00 | 2000.00 | 3100.00 | 3250.00 | 2150.00 | 2300.00 | 1280.00 | 1350.00 | - | - | - | - |
| වවුනියාව | 1200.00 | 1300.00 | 1800.00 | 2000.00 | - | - | 1800.00 | 1900.00 | 1000.00 | 1080.00 | - | - | 800.00 | 900.00 |
| මන්නාරම | 1050.00 | 1200.00 | 1800.00 | 1900.00 | - | - | 1700.00 | 1800.00 | 1100.00 | 1200.00 | - | - | 850.00 | 950.00 |
| කිලිනොච්චිය | 1100.00 | 1200.00 | 2400.00 | 2500.00 | - | - | 1700.00 | 1800.00 | 1150.00 | 1250.00 | - | - | 900.00 | 1000.00 |
| මුලතිව් | - | - | - | - | - | - | - | - | - | - | - | - | - | - |
| මඩකලපුව | 1100.00 | 1200.00 | 2200.00 | 2350.00 | - | - | 2200.00 | 2200.00 | 1300.00 | 1400.00 | - | - | 1100.00 | 1200.00 |
| ත්‍රිකුණාමලය | 1300.00 | 1350.00 | 2230.00 | 2260.00 | - | - | - | - | 1250.00 | 1300.00 | - | - | 1050.00 | 1100.00 |
| වේයන්ගොඩ | 1000.00 | 1200.00 | 1800.00 | 2000.00 | - | - | 1900.00 | 2000.00 | 1200.00 | 1400.00 | 2000.00 | 2000.00 | 800.00 | 1040.00 |
| ගලෙන්බිඳුණුවැව | 1100.00 | 1200.00 | 2000.00 | 2200.00 | - | - | 2000.00 | 2400.00 | 1200.00 | 1600.00 | 2200.00 | 2400.00 | 800.00 | 1000.00 |
| බණ්ඩාරවෙල | - | - | - | - | - | - | - | - | - | - | - | - | - | - |
| මාතලේ | 1100.00 | 1300.00 | 2300.00 | 2400.00 | - | - | 2200.00 | 2300.00 | 1500.00 | 1600.00 | 1800.00 | 2000.00 | - | - |

වගු අංක 13: සලකා බලන සිල්ලර වෙළඳපොලවල මස් මිල ගණන් (කිලෝවකට රුපියල්)

සති අංක 08: 16 - 22 පෙබරවාරි 2024

| ප්‍රදේශ | හරක් මස් | කුකුල් මස් | | එළු මස් | ලෞරු මස් |
|----------------|-------------------|-------------------|-------------------|-------------------|-------------------|
| | | බ්‍රොයිලර් | කරි | | |
| කොළඹ | 2300.00 - 2500.00 | 1180.00 - 1280.00 | 1200.00 - 1400.00 | 3100.00 - 3400.00 | 1250.00 - 1300.00 |
| ගම්පහ | 2200.00 - 2200.00 | 1180.00 - 1200.00 | - | 3300.00 - 3300.00 | 1200.00 - 1200.00 |
| කුරුණෑගල | 2000.00 - 2100.00 | 1100.00 - 1200.00 | 1100.00 - 1100.00 | 3000.00 - 3200.00 | 1300.00 - 1400.00 |
| නිකවැරටිය | 2000.00 - 2200.00 | 1100.00 - 1200.00 | - | - | - |
| දඹුල්ල | - | 1200.00 - 1280.00 | - | - | 1400.00 - 1500.00 |
| අනුරාධපුරය | 2000.00 - 2000.00 | 1150.00 - 1250.00 | - | 3400.00 - 3500.00 | 1300.00 - 1500.00 |
| තඹිත්තේගම | 2000.00 - 2200.00 | 1000.00 - 1180.00 | 1000.00 - 1150.00 | - | 1450.00 - 1500.00 |
| පොළොන්නරුව | 1800.00 - 1800.00 | 1100.00 - 1150.00 | 1200.00 - 1250.00 | 3000.00 - 3000.00 | 1800.00 - 1800.00 |
| කළුතර | 2100.00 - 2200.00 | 1200.00 - 1280.00 | - | - | 1280.00 - 1320.00 |
| බදුල්ල | 2100.00 - 2100.00 | 1300.00 - 1350.00 | 1600.00 - 1600.00 | 2900.00 - 2900.00 | - |
| කැප්පෙට්පොළ | 2100.00 - 2200.00 | 1100.00 - 1200.00 | 1380.00 - 1420.00 | 3000.00 - 3100.00 | - |
| මොණරාගල | - | 1200.00 - 1300.00 | - | 2800.00 - 3000.00 | 1450.00 - 1550.00 |
| කෑගල්ල | 2200.00 - 2200.00 | 1180.00 - 1290.00 | - | 3000.00 - 3000.00 | 1500.00 - 1700.00 |
| අම්පාර | 2200.00 - 2200.00 | 1050.00 - 1050.00 | 1050.00 - 1150.00 | - | 1400.00 - 1650.00 |
| දෙහිඅත්තකණ්ඩිය | - | 1180.00 - 1200.00 | - | - | 1230.00 - 1500.00 |
| නුවරඑළිය | 2200.00 - 2300.00 | 1200.00 - 1250.00 | - | 3200.00 - 3300.00 | 1450.00 - 1500.00 |
| නුවර | 2200.00 - 2200.00 | 1160.00 - 1180.00 | 1300.00 - 1350.00 | 3000.00 - 3100.00 | 1450.00 - 1500.00 |
| පුත්තලම | 2000.00 - 2200.00 | 1160.00 - 1250.00 | - | 3200.00 - 3200.00 | - |
| හම්බන්තොට | - | 1150.00 - 1200.00 | - | - | - |
| රත්නපුරය | 2200.00 - 2200.00 | 1120.00 - 1300.00 | 1200.00 - 1350.00 | 3200.00 - 3200.00 | 1200.00 - 1200.00 |
| මාතර | - | 1180.00 - 1200.00 | - | - | - |
| ගාල්ල | 2200.00 - 2200.00 | 1180.00 - 1200.00 | - | 3200.00 - 3200.00 | - |
| තිස්සමහාරාමය | - | 1150.00 - 1250.00 | - | - | 1450.00 - 1600.00 |
| මීගොඩ | - | 1150.00 - 1220.00 | 1350.00 - 1450.00 | 3300.00 - 3300.00 | 1350.00 - 1350.00 |
| ඇඹිලිපිටිය | 2150.00 - 2200.00 | 1000.00 - 1200.00 | 1200.00 - 1300.00 | 2900.00 - 3000.00 | 1400.00 - 1600.00 |
| යාපනය | 2000.00 - 2100.00 | 1150.00 - 1200.00 | 1450.00 - 1550.00 | 3450.00 - 3600.00 | - |
| වවුනියාව | 2000.00 - 2150.00 | 1300.00 - 1350.00 | 1500.00 - 1580.00 | 2900.00 - 2950.00 | - |
| මන්නාරම | 1800.00 - 1900.00 | 1280.00 - 1320.00 | 1550.00 - 1650.00 | - | - |
| කිලිනොච්චිය | 1950.00 - 2000.00 | 1300.00 - 1350.00 | 1550.00 - 1600.00 | 3300.00 - 3500.00 | - |
| මුලතිව් | - | - | - | - | - |
| මඩකලපුව | 1900.00 - 2000.00 | 1180.00 - 1200.00 | 1500.00 - 1600.00 | 3300.00 - 3400.00 | - |
| ත්‍රිකුණාමලය | 1970.00 - 2000.00 | 1150.00 - 1220.00 | 1620.00 - 1650.00 | 3500.00 - 3550.00 | - |
| වේයන්ගොඩ | 2200.00 - 2200.00 | 1150.00 - 1150.00 | - | 3000.00 - 3000.00 | 1300.00 - 1300.00 |
| ගලෙන්බිඳුණුවාව | 1900.00 - 2000.00 | 1140.00 - 1150.00 | 1500.00 - 1500.00 | - | 1300.00 - 1500.00 |
| බණ්ඩාරවෙල | - | - | - | - | - |
| මාතලේ | 2000.00 - 2200.00 | 1200.00 - 1250.00 | 1300.00 - 1400.00 | 2900.00 - 3000.00 | 1500.00 - 1600.00 |

වගු අංක 16: ගොවිපල මිල ගණන් (කිලෝවකට රුපියල්)
සති අංක 08: 16 - 22 පෙබරවාරි 2024

| හෝග වර්ග | පරාසය | සාමාන්‍ය මිල | හෝග වර්ග | පරාසය | සාමාන්‍ය මිල | හෝග වර්ග | පරාසය | සාමාන්‍ය මිල |
|-----------------------|-------------------|--------------|----------------------|-----------------|--------------|---------------------------|-----------------|--------------|
| වී | | | එළවළු (උඩරට) | | | පතෝල | | |
| කෙටි වී (සුදු) | | | බෝංචි | | | දඹුල්ල | 162.50 - 177.50 | 171.50 |
| අනුරාධපුරය | 105.00 - 120.00 | 111.00 | දඹුල්ල | 450.00 - 490.00 | 472.00 | හම්බන්තොට | 180.00 - 230.00 | 208.00 |
| පොළොන්නරුව | 109.00 - 128.00 | 118.17 | වැලිමඩ | 440.00 - 460.00 | 452.00 | ඇඹිලිපිටිය | 180.00 - 200.00 | 194.00 |
| කලාවැව | 100.00 - 115.00 | 105.29 | බදුල්ල | - | - | මාතර | - | - |
| කුරුණෑගල | 105.00 - 120.00 | 112.80 | කැරට | | | අනුරාධපුරය | 200.00 - 220.00 | 208.00 |
| දෙහිඅත්තකණ්ඩිය | 120.00 - 125.00 | 122.67 | නුවරඑළිය | 350.00 - 360.00 | 356.00 | වැටකොළ | | |
| නිකවැරටිය | 100.00 - 118.00 | 108.57 | වැලිමඩ | 240.00 - 260.00 | 252.00 | දඹුල්ල | 190.00 - 210.00 | 198.00 |
| අම්පාර | 115.00 - 115.00 | 115.00 | හඟුරන්කෙත | 380.00 - 450.00 | 428.00 | හම්බන්තොට | 250.00 - 270.00 | 257.50 |
| දිග වී (සුදු) | | | ලීක්ස් | | | ඇඹිලිපිටිය | 260.00 - 290.00 | 276.00 |
| අනුරාධපුරය | 90.00 - 105.00 | 96.00 | නුවරඑළිය | 270.00 - 280.00 | 276.00 | මාතර | - | - |
| පොළොන්නරුව | 93.00 - 110.00 | 102.50 | වැලිමඩ | 180.00 - 210.00 | 196.00 | අනුරාධපුරය | 220.00 - 240.00 | 228.00 |
| කලාවැව | 90.00 - 105.00 | 95.50 | බීට රූට | | | අමු මිරිස් | | |
| කුරුණෑගල | 90.00 - 110.00 | 101.20 | නුවරඑළිය | 140.00 - 150.00 | 144.00 | දඹුල්ල | 450.00 - 550.00 | 500.00 |
| දෙහිඅත්තකණ්ඩිය | 107.00 - 112.50 | 109.83 | දඹුල්ල | - | - | හම්බන්තොට | - | - |
| ඇඹිලිපිටිය | - | - | කුරුණෑගල | - | - | ඇඹිලිපිටිය | 550.00 - 600.00 | 578.00 |
| නිකවැරටිය | 90.00 - 110.00 | 99.71 | වැලිමඩ | 150.00 - 180.00 | 168.00 | පුත්තලම | 450.00 - 550.00 | 487.50 |
| මාතර | - | - | හඟුරන්කෙත | 180.00 - 210.00 | 196.00 | අනුරාධපුරය | 650.00 - 700.00 | 670.00 |
| හම්බන්තොට | - | - | තෝකෝල් | | | වට්ටක්කා | | |
| අම්පාර | 100.00 - 107.00 | 104.00 | නුවරඑළිය | 230.00 - 240.00 | 236.00 | දඹුල්ල | 220.00 - 240.00 | 229.00 |
| දිග වී (රතු) | | | වැලිමඩ | 150.00 - 180.00 | 168.00 | හම්බන්තොට | 200.00 - 240.00 | 224.00 |
| මාතර | 85.00 - 95.00 | 91.25 | හඟුරන්කෙත | 200.00 - 230.00 | 217.00 | ඇඹිලිපිටිය | 230.00 - 250.00 | 242.50 |
| හම්බන්තොට | 95.00 - 100.00 | 97.00 | රාශු | | | මාතර | 200.00 - 230.00 | 215.00 |
| ඇඹිලිපිටිය | 95.00 - 97.00 | 95.80 | නුවරඑළිය | 45.00 - 55.00 | 48.00 | අනුරාධපුරය | 220.00 - 240.00 | 228.00 |
| කීරි සම්බා | | | වැලිමඩ | 25.00 - 35.00 | 29.00 | මොණරාගල | 180.00 - 200.00 | 188.00 |
| අනුරාධපුරය | 120.00 - 140.00 | 128.00 | හම්බන්තොට | - | - | පිපිස්සා | | |
| පොළොන්නරුව | 130.00 - 148.00 | 138.92 | හඟුරන්කෙත | - | - | අනුරාධපුරය | 60.00 - 70.00 | 64.00 |
| කලාවැව | 115.00 - 140.00 | 125.00 | ගෝවා | | | දඹුල්ල | 57.00 - 70.00 | 62.80 |
| කුරුණෑගල | 120.00 - 145.00 | 135.00 | නුවරඑළිය | 360.00 - 380.00 | 371.00 | හම්බන්තොට | 50.00 - 60.00 | 55.00 |
| දෙහිඅත්තකණ්ඩිය | 145.00 - 151.00 | 148.00 | වැලිමඩ | 300.00 - 330.00 | 314.00 | මාතර | 50.00 - 55.00 | 51.67 |
| රතු එණු | | | බදුල්ල | - | - | මෑ කරල් | | |
| පුත්තලම | 180.00 - 220.00 | 204.00 | හඟුරන්කෙත | 290.00 - 320.00 | 308.00 | දඹුල්ල | 120.00 - 140.00 | 129.00 |
| යාපනය | 220.00 - 250.00 | 234.00 | කක්කාලි | | | හම්බන්තොට | 120.00 - 150.00 | 135.00 |
| ලොකු එණු | | | වැලිමඩ | 650.00 - 700.00 | 672.50 | ඇඹිලිපිටිය | 200.00 - 220.00 | 210.00 |
| දඹුල්ල | - | - | හම්බන්තොට | - | - | මාතර | 170.00 - 190.00 | 177.50 |
| කලාවැව | - | - | දඹුල්ල | 680.00 - 730.00 | 704.00 | අනුරාධපුරය | 180.00 - 200.00 | 188.00 |
| අනුරාධපුරය | - | - | හඟුරන්කෙත | 500.00 - 550.00 | 523.33 | අළු කෙසෙල් | | |
| අර්තාපල් | | | එළවළු (පහතරට) | | | හම්බන්තොට | - | - |
| නුවරඑළිය | 270.00 - 290.00 | 280.00 | බණ්ඩක්කා | | | ඇඹිලිපිටිය | 140.00 - 160.00 | 152.00 |
| බදුල්ල | - | - | අනුරාධපුරය | 220.00 - 240.00 | 228.00 | මාතර | 155.00 - 170.00 | 161.25 |
| වැලිමඩ | 230.00 - 245.00 | 236.00 | දඹුල්ල | 210.00 - 230.00 | 220.00 | දෙහි | | |
| ධාන්‍ය | | | හම්බන්තොට | 170.00 - 190.00 | 182.00 | හම්බන්තොට | - | - |
| මුං ඇට | | | ඇඹිලිපිටිය | 150.00 - 170.00 | 158.00 | ඇඹිලිපිටිය | 100.00 - 120.00 | 110.00 |
| හම්බන්තොට | - | - | මාතර | 170.00 - 200.00 | 185.00 | මොණරාගල | 100.00 - 120.00 | 108.00 |
| මොණරාගල | 750.00 - 800.00 | 770.00 | වම්බු | | | පලතුරු (කි.ගැ.රු.) | | |
| ඇඹිලිපිටිය | 1020.00 - 1050.00 | 1036.67 | අනුරාධපුරය | 100.00 - 120.00 | 108.00 | කෙසෙල් | | |
| නිකවැරටිය | 750.00 - 800.00 | 781.25 | දඹුල්ල | 130.00 - 145.00 | 138.00 | ඇඹුල් | | |
| අනුරාධපුරය | 800.00 - 850.00 | 825.00 | හම්බන්තොට | - | - | මොණරාගල | 80.00 - 90.00 | 84.00 |
| කරවි | | | ඇඹිලිපිටිය | 90.00 - 120.00 | 104.00 | ඇඹිලිපිටිය | 50.00 - 70.00 | 58.33 |
| හම්බන්තොට | - | - | මාතර | 100.00 - 120.00 | 112.50 | හම්බන්තොට | 90.00 - 120.00 | 105.00 |
| නිකවැරටිය | 550.00 - 650.00 | 600.00 | වැලිමඩ | 120.00 - 140.00 | 126.00 | කෝලිකුටුටු | | |
| මොණරාගල | 600.00 - 650.00 | 620.00 | මාළ මිරිස් | | | මොණරාගල | 240.00 - 260.00 | 248.00 |
| ඇඹිලිපිටිය | 550.00 - 560.00 | 555.00 | බදුල්ල | 600.00 - 750.00 | 670.00 | ඇඹිලිපිටිය | 170.00 - 200.00 | 184.00 |
| බඩ ඉරිඟු | | | වැලිමඩ | 460.00 - 500.00 | 488.00 | හම්බන්තොට | - | - |
| අනුරාධපුරය | 110.00 - 120.00 | 115.00 | කරවිල | | | පැපොල් | | |
| කලාවැව | 90.00 - 125.00 | 105.00 | අනුරාධපුරය | 340.00 - 360.00 | 348.00 | මොණරාගල | 100.00 - 130.00 | 112.00 |
| තල | | | දඹුල්ල | 310.00 - 330.00 | 320.00 | ඇඹිලිපිටිය | 150.00 - 170.00 | 158.00 |
| අනුරාධපුරය | 600.00 - 700.00 | 650.00 | හම්බන්තොට | - | - | හම්බන්තොට | 120.00 - 130.00 | 125.00 |
| කලාවැව | - | - | ඇඹිලිපිටිය | 340.00 - 420.00 | 390.00 | අන්තාසි | | |
| උසු | | | මාතර | 350.00 - 380.00 | 365.00 | දිවුලපිටිය | - | - |
| අනුරාධපුරය | 600.00 - 650.00 | 625.00 | | | | | | |
| කලාවැව | - | - | | | | | | |

| වර්ගය | පැළියගොඩ | මහරගම | කිරුපන | නුගේගොඩ | නාරාහේන්පිට | දෙමටගොඩ | කොටලග | කඩවක | කිරිඳිගොඩ |
|-----------------------|-------------------|-------------------|-------------------|-------------------|-------------------|-------------------|-------------------|-------------------|-------------------|
| සහල් | | | | | | | | | |
| දේශීය | | | | | | | | | |
| සම්බා 1 | 250.00 - 270.00 | 230.00 - 270.00 | 230.00 - 270.00 | 230.00 - 230.00 | 250.00 - 270.00 | 230.00 - 270.00 | 250.00 - 260.00 | 230.00 - 260.00 | 230.00 - 260.00 |
| සම්බා 2 | - | - | - | - | - | - | - | - | - |
| කිරි සම්බා | 360.00 - 380.00 | 380.00 - 380.00 | 380.00 - 380.00 | 380.00 - 380.00 | 380.00 - 380.00 | 380.00 - 380.00 | 360.00 - 390.00 | 360.00 - 390.00 | 380.00 - 380.00 |
| නාඩු 1 | 220.00 - 230.00 | 220.00 - 230.00 | 220.00 - 230.00 | 220.00 - 230.00 | 220.00 - 230.00 | 220.00 - 230.00 | 220.00 - 230.00 | 220.00 - 230.00 | 220.00 - 230.00 |
| නාඩු 2 | - | - | - | - | - | - | - | - | - |
| රතු කැකුළු | 200.00 - 210.00 | 190.00 - 200.00 | 190.00 - 200.00 | 200.00 - 210.00 | 200.00 - 210.00 | 210.00 - 210.00 | 200.00 - 210.00 | 210.00 - 210.00 | 210.00 - 210.00 |
| සුදු කැකුළු | 210.00 - 220.00 | 210.00 - 220.00 | 210.00 - 220.00 | 210.00 - 220.00 | 220.00 - 220.00 | 220.00 - 220.00 | 210.00 - 220.00 | 210.00 - 220.00 | 210.00 - 220.00 |
| ආනයනික | | | | | | | | | |
| සම්බා | 280.00 - 300.00 | 300.00 - 300.00 | 300.00 - 300.00 | 300.00 - 300.00 | 300.00 - 300.00 | 300.00 - 300.00 | 290.00 - 300.00 | 300.00 - 300.00 | 300.00 - 300.00 |
| නාඩු | - | - | - | - | - | - | - | - | - |
| රතු කැකුළු | - | - | - | - | - | - | - | - | - |
| සුදු කැකුළු | - | - | - | - | - | - | - | - | - |
| විදේශීය මිලිස් | | | | | | | | | |
| ආනයනික | 1050.00 - 1200.00 | 1200.00 - 1300.00 | 1300.00 - 1300.00 | 1300.00 - 1300.00 | 1300.00 - 1300.00 | 1200.00 - 1300.00 | 1200.00 - 1300.00 | 1300.00 - 1300.00 | 1300.00 - 1300.00 |
| රතු එණු | | | | | | | | | |
| සිනන් | - | - | - | - | - | - | - | - | - |
| වේදාලන් | - | - | - | - | - | - | - | - | - |
| ආනයනික | 350.00 - 360.00 | 400.00 - 400.00 | 400.00 - 400.00 | 320.00 - 360.00 | 350.00 - 360.00 | 360.00 - 380.00 | 380.00 - 400.00 | 380.00 - 400.00 | 380.00 - 400.00 |
| ලොකු එණු | | | | | | | | | |
| ආනයනික | 380.00 - 420.00 | 400.00 - 440.00 | 400.00 - 440.00 | 400.00 - 440.00 | 440.00 - 460.00 | 440.00 - 460.00 | 460.00 - 500.00 | 460.00 - 500.00 | 450.00 - 500.00 |
| දේශීය | - | - | - | - | - | - | - | - | - |
| අර්නාපල් | | | | | | | | | |
| වැලිමඩ | - | - | - | - | - | - | - | - | - |
| නුවරඑළිය | 380.00 - 380.00 | 400.00 - 400.00 | 380.00 - 400.00 | 380.00 - 400.00 | 440.00 - 440.00 | 430.00 - 430.00 | 400.00 - 440.00 | 380.00 - 400.00 | 400.00 - 440.00 |
| ආනයනික | 180.00 - 200.00 | 200.00 - 200.00 | 200.00 - 200.00 | 180.00 - 180.00 | 180.00 - 200.00 | 200.00 - 200.00 | 200.00 - 220.00 | 200.00 - 220.00 | 200.00 - 220.00 |
| ධාන්‍ය | | | | | | | | | |
| මුං ඇට | 1300.00 - 1400.00 | 1300.00 - 1400.00 | 1300.00 - 1400.00 | 1300.00 - 1400.00 | 1200.00 - 1300.00 | 1200.00 - 1300.00 | 1200.00 - 1300.00 | 1200.00 - 1200.00 | 1200.00 - 1200.00 |
| කඩිපි (සුදු) | 1200.00 - 1200.00 | 1300.00 - 1300.00 | 1200.00 - 1300.00 | 1300.00 - 1300.00 | 1200.00 - 1300.00 | 1200.00 - 1200.00 | 1200.00 - 1200.00 | 1200.00 - 1200.00 | 1200.00 - 1200.00 |
| කඩිපි (රතු) | 1200.00 - 1200.00 | - | 1200.00 - 1300.00 | 1300.00 - 1300.00 | - | 1200.00 - 1200.00 | 1200.00 - 1200.00 | 1200.00 - 1200.00 | 1200.00 - 1200.00 |
| රතු පරිප්පු | 320.00 - 320.00 | 340.00 - 360.00 | 300.00 - 340.00 | 340.00 - 360.00 | 330.00 - 360.00 | 330.00 - 360.00 | 320.00 - 340.00 | 320.00 - 340.00 | 360.00 - 360.00 |

28

| වර්ගය | පැළියගොඩ | මහරගම | කිරුළපන | නුගේගොඩ | නාරාහේන්පිට | දෙමටගොඩ | කොටලග | කඩවක | කිරිඳිගොඩ |
|-----------------------|-----------------|-------------------|-------------------|-------------------|------------------|-------------------|------------------|-------------------|-------------------|
| එළවළු | | | | | | | | | |
| බෝංචි | 540.00 - 660.00 | 800.00 - 820.00 | 600.00 - 720.00 | 750.00 - 820.00 | 600.00 - 660.00 | 760.00 - 800.00 | 550.00 - 600.00 | 600.00 - 620.00 | 600.00 - 620.00 |
| කැරට | 450.00 - 480.00 | 720.00 - 750.00 | 600.00 - 640.00 | 600.00 - 650.00 | 480.00 - 660.00 | 750.00 - 750.00 | 500.00 - 600.00 | 580.00 - 600.00 | 580.00 - 600.00 |
| ලීක්ස් | 300.00 - 340.00 | 600.00 - 620.00 | 520.00 - 600.00 | 580.00 - 620.00 | 400.00 - 420.00 | 400.00 - 460.00 | 400.00 - 450.00 | 460.00 - 480.00 | 520.00 - 550.00 |
| බිටරුට | 400.00 - 460.00 | 600.00 - 620.00 | 520.00 - 520.00 | 580.00 - 600.00 | 400.00 - 560.00 | 430.00 - 480.00 | 450.00 - 500.00 | 550.00 - 650.00 | 600.00 - 650.00 |
| නෝකෝල් | 360.00 - 420.00 | 480.00 - 560.00 | 500.00 - 560.00 | 580.00 - 620.00 | 400.00 - 540.00 | - | 400.00 - 450.00 | 480.00 - 550.00 | 420.00 - 420.00 |
| රාබු | 150.00 - 180.00 | 320.00 - 320.00 | 240.00 - 300.00 | 300.00 - 320.00 | 260.00 - 280.00 | 240.00 - 260.00 | 200.00 - 200.00 | 220.00 - 240.00 | 240.00 - 260.00 |
| ගෝවා | 450.00 - 460.00 | 460.00 - 500.00 | 600.00 - 620.00 | 600.00 - 620.00 | 540.00 - 600.00 | 540.00 - 600.00 | 420.00 - 450.00 | 580.00 - 620.00 | 600.00 - 620.00 |
| හක්කාලි | 900.00 - 980.00 | 1100.00 - 1200.00 | 1200.00 - 1200.00 | 1000.00 - 1200.00 | 950.00 - 1100.00 | 1100.00 - 1200.00 | 900.00 - 1000.00 | 1000.00 - 1200.00 | 1000.00 - 1200.00 |
| බණ්ඩක්කා | 300.00 - 320.00 | 300.00 - 500.00 | 400.00 - 400.00 | 400.00 - 480.00 | 340.00 - 420.00 | 320.00 - 360.00 | 300.00 - 320.00 | 460.00 - 500.00 | 400.00 - 480.00 |
| වම්බු | 250.00 - 280.00 | 480.00 - 480.00 | 320.00 - 400.00 | 300.00 - 320.00 | 260.00 - 330.00 | 340.00 - 360.00 | 250.00 - 260.00 | 300.00 - 320.00 | 400.00 - 480.00 |
| මාළු මිරිස් | 700.00 - 760.00 | 1200.00 - 1200.00 | 1000.00 - 1200.00 | 1100.00 - 1200.00 | 900.00 - 1200.00 | 1100.00 - 1200.00 | 900.00 - 1000.00 | 1200.00 - 1200.00 | 1000.00 - 1200.00 |
| වට්ටක්කා | 300.00 - 380.00 | 340.00 - 360.00 | 400.00 - 400.00 | 400.00 - 420.00 | 340.00 - 420.00 | 360.00 - 400.00 | 320.00 - 380.00 | 420.00 - 420.00 | 300.00 - 350.00 |
| පිපිඤ්ඤා | 100.00 - 140.00 | 220.00 - 240.00 | 200.00 - 200.00 | 240.00 - 250.00 | 180.00 - 250.00 | 240.00 - 250.00 | 120.00 - 160.00 | 200.00 - 240.00 | 180.00 - 200.00 |
| කරවිල | 350.00 - 460.00 | 600.00 - 620.00 | 520.00 - 600.00 | 600.00 - 620.00 | 500.00 - 560.00 | 600.00 - 620.00 | 450.00 - 480.00 | 480.00 - 500.00 | 480.00 - 500.00 |
| පතෝල | 250.00 - 340.00 | 460.00 - 480.00 | 400.00 - 480.00 | 400.00 - 450.00 | 350.00 - 420.00 | 400.00 - 440.00 | 320.00 - 400.00 | 320.00 - 350.00 | 320.00 - 350.00 |
| මුරුංගා | - | - | - | - | - | - | - | - | - |
| වැටකොළ | 350.00 - 360.00 | 480.00 - 500.00 | 420.00 - 520.00 | 580.00 - 600.00 | 450.00 - 480.00 | - | 350.00 - 400.00 | 560.00 - 600.00 | 550.00 - 600.00 |
| මෑ කරල් | 300.00 - 320.00 | 400.00 - 420.00 | 400.00 - 420.00 | 400.00 - 420.00 | 360.00 - 420.00 | - | 300.00 - 320.00 | 300.00 - 340.00 | 350.00 - 400.00 |
| අළු කෙසෙල් | 340.00 - 360.00 | 420.00 - 480.00 | 400.00 - 480.00 | 480.00 - 480.00 | 360.00 - 400.00 | 320.00 - 350.00 | 300.00 - 320.00 | 320.00 - 340.00 | 320.00 - 350.00 |
| අඹු මිරිස් | 700.00 - 900.00 | 1200.00 - 1200.00 | 1200.00 - 1200.00 | 1000.00 - 1200.00 | 900.00 - 1100.00 | 800.00 - 800.00 | 700.00 - 900.00 | 1000.00 - 1200.00 | 1000.00 - 1200.00 |
| දෙහි | 200.00 - 220.00 | 400.00 - 400.00 | 400.00 - 400.00 | 400.00 - 400.00 | 260.00 - 320.00 | 400.00 - 400.00 | 200.00 - 320.00 | 300.00 - 400.00 | 300.00 - 320.00 |
| දේශීය අලු | | | | | | | | | |
| බතල | 240.00 - 260.00 | 320.00 - 400.00 | 320.00 - 350.00 | 320.00 - 340.00 | 280.00 - 360.00 | 230.00 - 240.00 | 240.00 - 280.00 | 360.00 - 400.00 | 240.00 - 250.00 |
| මඤ්ඤාක්කා | 160.00 - 180.00 | 220.00 - 240.00 | 240.00 - 240.00 | 220.00 - 220.00 | 220.00 - 240.00 | 220.00 - 220.00 | 160.00 - 180.00 | 200.00 - 220.00 | 200.00 - 240.00 |
| පලා (මිටියකට) | | | | | | | | | |
| මුතුණුවැන්න | 60.00 - 60.00 | 80.00 - 80.00 | 80.00 - 80.00 | 100.00 - 100.00 | 80.00 - 80.00 | 80.00 - 80.00 | 60.00 - 60.00 | 80.00 - 80.00 | 100.00 - 100.00 |
| කංකුන් | 60.00 - 60.00 | 80.00 - 80.00 | 80.00 - 80.00 | 100.00 - 100.00 | 80.00 - 80.00 | 80.00 - 80.00 | 60.00 - 60.00 | 80.00 - 80.00 | 100.00 - 100.00 |
| ගොටුකොළ | 120.00 - 120.00 | 100.00 - 100.00 | 100.00 - 100.00 | 100.00 - 120.00 | 120.00 - 120.00 | 100.00 - 120.00 | 100.00 - 120.00 | 120.00 - 120.00 | 120.00 - 120.00 |
| පොල් (ගෙඩියකට) | | | | | | | | | |
| ලොකු | 110.00 - 110.00 | 120.00 - 120.00 | 120.00 - 120.00 | 110.00 - 120.00 | 120.00 - 120.00 | 120.00 - 120.00 | 120.00 - 120.00 | 120.00 - 120.00 | 120.00 - 120.00 |
| කුඩා | 90.00 - 100.00 | 100.00 - 105.00 | 100.00 - 105.00 | 100.00 - 110.00 | 105.00 - 110.00 | 100.00 - 100.00 | 100.00 - 105.00 | 100.00 - 110.00 | 100.00 - 100.00 |

| වර්ගය | පැළියගොඩ | | මහරගම | | කිරුලපන | | නුගේගොඩ | | නාරාහේන්පිට | | දෙමටගොඩ | | තොටලග | | කඩවත | | කිරිඳිගොඩ | | | | | | | | | | |
|----------------------|----------|---|---------|---------|---------|---------|---------|---|-------------|---------|---------|---------|---------|---|---------|---------|-----------|---------|---------|---|---------|---------|---|---------|---------|---|---------|
| කොපොල් | | | | | | | | | | | | | | | | | | | | | | | | | | | |
| ඇඹුල් (කි. රු.) | 150.00 | - | 200.00 | 200.00 | - | 240.00 | 250.00 | - | 250.00 | 200.00 | - | 220.00 | 200.00 | - | 220.00 | 200.00 | - | 240.00 | 180.00 | - | 200.00 | 200.00 | - | 220.00 | 200.00 | - | 220.00 |
| කෝලිකුට්ටු (කි. රු.) | 300.00 | - | 400.00 | 420.00 | - | 450.00 | 430.00 | - | 450.00 | 380.00 | - | 380.00 | 400.00 | - | 440.00 | 380.00 | - | 400.00 | 400.00 | - | 450.00 | 400.00 | - | 450.00 | 430.00 | - | 450.00 |
| සීනි (කි. රු.) | 150.00 | - | 200.00 | 240.00 | - | 240.00 | 240.00 | - | 240.00 | 200.00 | - | 220.00 | 200.00 | - | 230.00 | 180.00 | - | 200.00 | 180.00 | - | 220.00 | 200.00 | - | 220.00 | 180.00 | - | 220.00 |
| ආනමාලු | 28.00 | - | 32.00 | 30.00 | - | 32.00 | 40.00 | - | 42.00 | 28.00 | - | 32.00 | 30.00 | - | 32.00 | 30.00 | - | 32.00 | 30.00 | - | 32.00 | 30.00 | - | 35.00 | 30.00 | - | 35.00 |
| ඇම්බුන් | 38.00 | - | 42.00 | 40.00 | - | 42.00 | 50.00 | - | 52.00 | 38.00 | - | 42.00 | 40.00 | - | 45.00 | 38.00 | - | 40.00 | 40.00 | - | 42.00 | 40.00 | - | 44.00 | 40.00 | - | 44.00 |
| අන්තාසි | | | | | | | | | | | | | | | | | | | | | | | | | | | |
| ලොකු | 700.00 | - | 750.00 | 730.00 | - | 750.00 | 800.00 | - | 850.00 | 780.00 | - | 850.00 | 680.00 | - | 700.00 | - | - | - | 700.00 | - | 700.00 | 800.00 | - | 830.00 | 850.00 | - | 850.00 |
| මධ්‍යම | 600.00 | - | 650.00 | 680.00 | - | 700.00 | 700.00 | - | 750.00 | 700.00 | - | 700.00 | 630.00 | - | 650.00 | - | - | - | - | - | - | 700.00 | - | 750.00 | 730.00 | - | 750.00 |
| කුඩා | 430.00 | - | 450.00 | 630.00 | - | 650.00 | 600.00 | - | 650.00 | 600.00 | - | 630.00 | 500.00 | - | 550.00 | - | - | - | 430.00 | - | 520.00 | 600.00 | - | 650.00 | 600.00 | - | 630.00 |
| අඹ | | | | | | | | | | | | | | | | | | | | | | | | | | | |
| බෙට්ටි | - | - | - | - | - | - | - | - | - | - | - | - | - | - | - | - | - | - | - | - | - | - | - | - | - | - | - |
| කර්කකොලොම්බන් | - | - | - | - | - | - | - | - | - | - | - | - | - | - | - | - | - | - | - | - | - | - | - | - | - | - | - |
| විලාඩ් | - | - | - | - | - | - | - | - | - | - | - | - | - | - | - | - | - | - | - | - | - | - | - | - | - | - | - |
| කොහු | - | - | - | - | - | - | - | - | - | - | - | - | - | - | - | - | - | - | - | - | - | - | - | - | - | - | - |
| වෙනත් පලතුරු | | | | | | | | | | | | | | | | | | | | | | | | | | | |
| දිවුල් | 90.00 | - | 100.00 | 125.00 | - | 140.00 | 100.00 | - | 140.00 | 90.00 | - | 100.00 | 110.00 | - | 125.00 | - | - | - | 100.00 | - | 100.00 | 90.00 | - | 100.00 | 100.00 | - | 110.00 |
| දොඩම් | 50.00 | - | 60.00 | 80.00 | - | 80.00 | 70.00 | - | 80.00 | 70.00 | - | 80.00 | 70.00 | - | 80.00 | 60.00 | - | 70.00 | 100.00 | - | 100.00 | 50.00 | - | 60.00 | 60.00 | - | 80.00 |
| අලිගැටපේර | - | - | - | - | - | - | - | - | - | - | - | - | - | - | - | - | - | - | - | - | - | - | - | - | - | - | - |
| බෙලි | 30.00 | - | 50.00 | 100.00 | - | 100.00 | 100.00 | - | 100.00 | 80.00 | - | 100.00 | 60.00 | - | 80.00 | 70.00 | - | 80.00 | 60.00 | - | 80.00 | 40.00 | - | 50.00 | 40.00 | - | 50.00 |
| මිදි (කි. රු.) | 2000.00 | - | 2200.00 | 2000.00 | - | 2000.00 | 2200.00 | - | 2500.00 | 2000.00 | - | 2200.00 | 2000.00 | - | 2400.00 | 2200.00 | - | 2400.00 | 2200.00 | - | 2200.00 | 2000.00 | - | 2000.00 | 2000.00 | - | 2200.00 |
| පැපොල් (කි. රු.) | 200.00 | - | 250.00 | 280.00 | - | 300.00 | 300.00 | - | 350.00 | 300.00 | - | 350.00 | 220.00 | - | 280.00 | 280.00 | - | 300.00 | 200.00 | - | 250.00 | 200.00 | - | 280.00 | 260.00 | - | 300.00 |
| වැල් දොඩම් | 120.00 | - | 125.00 | - | - | - | - | - | - | 120.00 | - | 120.00 | 130.00 | - | 150.00 | - | - | - | 140.00 | - | 140.00 | - | - | - | - | - | - |
| නැඹිලි | 150.00 | - | 150.00 | 150.00 | - | 150.00 | 150.00 | - | 150.00 | 150.00 | - | 150.00 | 150.00 | - | 150.00 | 150.00 | - | 150.00 | 150.00 | - | 150.00 | 150.00 | - | 150.00 | 150.00 | - | 150.00 |

| වර්ගය | පැළියගොඩ | මහරගම | කිරුලපන | නුගේගොඩ | නාරාහේන්පිට | දෙමටගොඩ | කොටලග | කඩවත | කිරිඳිගොඩ |
|------------------------|-------------------|-------------------|-------------------|-------------------|-------------------|-------------------|-------------------|-------------------|-------------------|
| මාළු | | | | | | | | | |
| සාලයා | 300.00 - 400.00 | 680.00 - 700.00 | 580.00 - 600.00 | 680.00 - 700.00 | 580.00 - 580.00 | 520.00 - 540.00 | 560.00 - 580.00 | 560.00 - 580.00 | 580.00 - 580.00 |
| හුරුල්ලා | 550.00 - 600.00 | 1100.00 - 1200.00 | 1200.00 - 1200.00 | 1100.00 - 1200.00 | 900.00 - 900.00 | 880.00 - 900.00 | 1000.00 - 1000.00 | 1100.00 - 1160.00 | 1100.00 - 1100.00 |
| බලයා | 700.00 - 800.00 | 1600.00 - 1600.00 | 1600.00 - 1600.00 | - | - | - | 900.00 - 900.00 | - | 1000.00 - 1000.00 |
| කෙලවල්ලා | 1450.00 - 1540.00 | 2400.00 - 2400.00 | 2000.00 - 2000.00 | 2400.00 - 2400.00 | 2400.00 - 2400.00 | 2000.00 - 2400.00 | 2200.00 - 2400.00 | 2000.00 - 2400.00 | 2000.00 - 2000.00 |
| තෝරා | 2100.00 - 2500.00 | 3600.00 - 3600.00 | 3800.00 - 3800.00 | 3600.00 - 3800.00 | 3800.00 - 3800.00 | 2800.00 - 3000.00 | 3000.00 - 3000.00 | 3000.00 - 3000.00 | 2800.00 - 2800.00 |
| පරවි | 1500.00 - 1600.00 | 2400.00 - 2400.00 | 2000.00 - 2000.00 | 2000.00 - 2400.00 | 2400.00 - 2400.00 | 2400.00 - 2400.00 | 2400.00 - 2400.00 | 2400.00 - 2400.00 | 2400.00 - 2400.00 |
| මෝරා | - | - | - | - | - | - | - | - | - |
| ඉස්සා | 2300.00 - 2400.00 | 2000.00 - 2000.00 | 2200.00 - 2200.00 | 2100.00 - 2200.00 | 2000.00 - 2000.00 | 2000.00 - 2000.00 | 2000.00 - 2000.00 | 2000.00 - 2000.00 | 2000.00 - 2000.00 |
| කලපන් | 2000.00 - 2200.00 | 2800.00 - 3000.00 | 2800.00 - 3000.00 | 2800.00 - 3000.00 | 3000.00 - 3000.00 | 2600.00 - 2800.00 | 2800.00 - 3000.00 | 2600.00 - 2800.00 | 2800.00 - 2800.00 |
| මිත්තර (බි/රු.) | | | | | | | | | |
| දුඹුරු | 60.50 - 61.00 | 61.00 - 61.00 | 61.00 - 62.00 | 60.50 - 61.00 | 61.00 - 61.00 | 61.00 - 61.00 | 61.00 - 61.00 | 61.00 - 61.00 | 60.50 - 61.00 |
| පිඳි | 59.00 - 59.00 | 59.00 - 60.00 | 59.00 - 59.00 | 59.00 - 59.00 | 59.00 - 59.00 | 59.00 - 59.00 | 58.00 - 58.00 | 58.00 - 58.00 | 58.00 - 58.00 |
| කරවල | | | | | | | | | |
| හාල්මැස්සා | 2200.00 - 2400.00 | 2000.00 - 2200.00 | 2000.00 - 2200.00 | 2200.00 - 2400.00 | 2000.00 - 2000.00 | 2000.00 - 2000.00 | 2000.00 - 2200.00 | 2000.00 - 2200.00 | 2200.00 - 2400.00 |
| කට්ටාවා | - | - | - | - | 2000.00 - 2200.00 | 2200.00 - 2400.00 | - | 2000.00 - 2200.00 | - |
| තෝරා | - | - | - | - | - | - | - | - | - |
| මෝරා | 2000.00 - 2200.00 | 2200.00 - 2400.00 | 2400.00 - 2400.00 | 2400.00 - 2500.00 | 2200.00 - 2400.00 | 2200.00 - 2400.00 | 2400.00 - 2500.00 | 2400.00 - 2500.00 | 2400.00 - 2500.00 |
| බලයා | 1500.00 - 1800.00 | 1600.00 - 1800.00 | 1600.00 - 1800.00 | 1600.00 - 1800.00 | 1600.00 - 1800.00 | 1500.00 - 1600.00 | 1500.00 - 1600.00 | 1400.00 - 1500.00 | 1500.00 - 1600.00 |
| අගුළුවා | - | 2200.00 - 2400.00 | 2400.00 - 2400.00 | 2400.00 - 2400.00 | - | - | - | - | - |
| සාලයා | 1000.00 - 1200.00 | 1000.00 - 1100.00 | 1000.00 - 1100.00 | 1100.00 - 1200.00 | 1000.00 - 1100.00 | 1100.00 - 1200.00 | 1200.00 - 1300.00 | 1200.00 - 1300.00 | 1200.00 - 1300.00 |
| මස් | | | | | | | | | |
| හරක් මස් | - | - | 2400.00 - 2400.00 | - | 2300.00 - 2300.00 | - | 2300.00 - 2300.00 | 2500.00 - 2500.00 | - |
| කුකුල් මස් (මොයිලර්) | 1200.00 - 1200.00 | 1220.00 - 1220.00 | 1220.00 - 1220.00 | 1280.00 - 1280.00 | 1180.00 - 1180.00 | 1180.00 - 1180.00 | 1230.00 - 1230.00 | 1250.00 - 1250.00 | 1250.00 - 1250.00 |
| කුකුල් මස් (කට්ටි) | 1380.00 - 1380.00 | 1380.00 - 1380.00 | 1400.00 - 1400.00 | 1400.00 - 1400.00 | 1200.00 - 1200.00 | 1200.00 - 1200.00 | - | - | 1300.00 - 1300.00 |
| එළ මස් | - | 3200.00 - 3200.00 | 3200.00 - 3200.00 | 3200.00 - 3200.00 | 3200.00 - 3200.00 | 3400.00 - 3400.00 | 3100.00 - 3100.00 | - | 3400.00 - 3400.00 |
| උරු මස් | - | - | - | - | - | - | - | 1300.00 - 1300.00 | 1250.00 - 1250.00 |

ඇමුණුම 05 : තෝරාගත් ආහාර ද්‍රව්‍යවල ආහාර සංයුතිය

| ආහාර ද්‍රව්‍ය | Energy (kcal/100g) | Protein (g/100g) | Total fat (g/100g) | Retinol Eq (μg/100g) | Vit B2 (mg/100g) | Vit B6 (mg/100g) | Folate (μg/100g) | Vit C (mg/100g) | Calcium (mg/100g) | Magnesium (mg/100g) | Iron (mg/100g) | Zinc (mg/100g) |
|---------------------------------|-----------------------|---------------------|-----------------------|-------------------------|---------------------|---------------------|---------------------|--------------------|----------------------|------------------------|-------------------|-------------------|
| සහල් | | | | | | | | | | | | |
| සහල් - (සුදු කැකුළු - සාමාන්‍ය) | 361 | 9.88 | 1.52 | - | 0.03 | 0.09 | 10.67 | - | 6.94 | 26.29 | 1.22 | 1.5 |
| සහල් - (සුදු කැකුළු සම්බා) | 355 | 8.81 | 1.53 | - | 0.03 | 0.09 | 8.11 | - | 9.82 | 30.48 | 0.92 | 1.7 |
| සහල් - (රතු කැකුළු - සාමාන්‍ය) | 366 | 8.64 | 2.12 | - | 0.05 | 0.1 | 8.39 | - | 4.73 | 31.7 | 0.88 | 1.84 |
| සහල් - සම්බා | 369 | 6.86 | 2.45 | - | 0.05 | 0.13 | 12.79 | - | 8.71 | 37.26 | 1.18 | 1.49 |
| සහල් - නාඩු සුදු | 366 | 7.76 | 1.48 | - | 0.03 | 0.12 | 9.35 | - | 4.57 | 20.1 | 0.64 | 1.61 |
| වියළි මිරිස් | | | | | | | | | | | | |
| ලුනු | 233 | 12.68 | 6.41 | 437 | 0.84 | 0.42 | 46.83 | NA | 107 | 231 | 5.39 | 1.65 |
| ලොකු ලුනු | | | | | | | | | | | | |
| ලොකු ලුනු | 48 | 1.67 | 0.24 | 0.16 | 0.01 | 0.1 | 32.99 | 7.58 | 14.82 | 16.94 | 0.45 | 0.25 |
| රතු එළු | 55 | 2.13 | 0.15 | 0.18 | 0.02 | 0.13 | 30.15 | 14.26 | 20.37 | 19.32 | 0.31 | 0.28 |
| අර්තාපල් | | | | | | | | | | | | |
| අර්තාපල් | 71 | 1.67 | 0.25 | | 0.01 | 0.09 | 14.31 | 20.5 | 9.83 | 23.84 | 0.46 | 0.29 |
| මාග බෝග | | | | | | | | | | | | |
| මුං ඇට | 290 | 21.97 | 0.93 | 19.5 | 0.28 | 0.33 | 135 | NA | 98.96 | 146 | 4.15 | 2.86 |
| සුදු කවිපි | 320 | 21.25 | 1.14 | 1.36 | 0.09 | 0.26 | 249 | NA | 84.1 | 213 | 5.04 | 3.57 |
| රතු කවිපි | 320 | 20.24 | 1.08 | 0.96 | 0.11 | 0.27 | 273 | NA | 81.83 | 194 | 4.95 | 3.4 |
| රතු පරිප්පු | 319 | 23.09 | 0.77 | 1.06 | 1.6 | 0.22 | 55 | NA | 41.27 | 66.63 | 7.45 | 3.34 |
| එළවළු | | | | | | | | | | | | |
| බෝංචි | 46 | 3.95 | 0.15 | 6.64 | 0.1 | 0.3 | 45.2 | 7.02 | 35.68 | 45.56 | 0.7 | 0.59 |
| කැරට් | 30 | 0.85 | 0.45 | 1240 | 0.03 | 0.1 | 24.71 | 5.93 | 27.65 | 11.7 | 0.59 | 0.25 |
| ලීක්ස් | 30 | 1.74 | 0.49 | 18.56 | 0.02 | 0.19 | 42.63 | 4.65 | 29.28 | 11.77 | 1.49 | 0.43 |
| බීටරූට් | 31 | 2.12 | 0.15 | 1.52 | 0.01 | 0.09 | 108 | 4.51 | 20.29 | 34.88 | 0.77 | 0.29 |
| නොල්කොල් | 16 | 1.69 | 0.34 | | 0.05 | 0.19 | 12.7 | 77.64 | 40.09 | 19.35 | 0.23 | 0.18 |
| රාබු | 29 | 0.75 | 0.11 | | 0.02 | 0.09 | 18.09 | 12.13 | 35.64 | 13.56 | 0.38 | 0.16 |
| ගෝවා | 21 | 1.35 | 0.14 | 3.35 | 0.05 | 0.14 | 52.66 | 29.62 | 56.85 | 18.47 | 0.33 | 0.16 |

| | | | | | | | | | | | | |
|-------------------------|------------|-------------|--------------|----------|-------------|-------------|--------------|----------|-------|-------|------|------|
| තක්කාලි | 20 | 0.88 | 0.56 | 165 | 0.03 | 0.09 | 20.16 | 25.58 | 9.69 | 14.93 | 0.31 | 0.12 |
| බණ්ඩක්කා | 26 | 2.06 | 0.19 | 12.41 | 0.08 | 0.28 | 70.62 | 24.48 | 92.26 | 55.23 | 0.96 | 0.44 |
| බටු (පැන්ඩෝරා ඉරි සහිත) | 29 | 1.49 | 0.31 | 23 | 0.12 | 0.09 | 30.99 | 1.49 | 18.95 | 18 | 0.32 | 0.19 |
| බටු (චීන වම්බටු) | 24 | 1.28 | 0.33 | 16.83 | 0.12 | 0.11 | 32.94 | 3.37 | 14.4 | 21.18 | 0.28 | 0.16 |
| මාළු මිරිස් | 23 | 1.22 | 0.34 | 38.96 | 0.03 | 0.29 | 28.65 | 49.63 | 12.65 | 11.21 | 0.21 | 0.31 |
| වට්ටක්කා | 31 | 0.86 | 0.3 | 30.41 | 0.02 | 0.09 | 17.72 | 8.73 | 18.75 | 9.93 | 0.49 | 0.25 |
| පිපිඤ්ඤ | 19 | 0.98 | 0.24 | 0.58 | 0.01 | 0.08 | 19.66 | 4.08 | 22.1 | 18.22 | 0.67 | 0.21 |
| කරවිල | 19 | 1.47 | 0.23 | 55.08 | 0.05 | 0.06 | 53.1 | 46.89 | 25.19 | 35.81 | 1.75 | 0.26 |
| පතෝල (තද කොළ) | 11 | 0.82 | 0.25 | 10.41 | 0.03 | 0.12 | 18.09 | 3.54 | 26.83 | 25.84 | 0.41 | 0.11 |
| පතෝල (සුදුමැලි කොළ) | 11 | 0.89 | 0.25 | 5.14 | 0.03 | 0.07 | 16.52 | 2.85 | 27.11 | 21.77 | 0.47 | 0.2 |
| මුරුංගා | 30 | 2.48 | 0.12 | 3.13 | 0.06 | 0.12 | 60.48 | 92.33 | 22.27 | 28.51 | 0.5 | 0.26 |
| වැටකොළ | 12 | 0.86 | 0.15 | 59.33 | 0.01 | 0.07 | 25.48 | 6.41 | 14.67 | 14.01 | 4.42 | 0.45 |
| මෑ කරල් | 24 | 3.36 | 0.3 | - | 0.06 | 0.11 | 99.98 | 8.93 | 44.22 | 33.17 | 1.01 | 0.08 |
| අළු කෙසෙල් | 76 | 2.84 | 0.56 | 0.06 | 0.02 | 0.07 | 6.82 | 4.49 | 5.19 | 22.55 | 0.39 | 0.21 |
| අමු මිරිස් | 39 | 2.28 | 0.76 | 38.16 | 0.08 | 0.25 | 21.29 | 98.61 | 20.25 | 36.91 | 1.25 | 0.29 |
| දෙහි | 26 | 0.66 | 0.26 | 0.36 | 0.01 | 0.05 | 12.1 | 38.05 | 26 | 15.25 | 0.12 | 0.05 |
| කැකිරි | 17 | 1.01 | 0.25 | 0.76 | 0.01 | 0.07 | 17.34 | 8.07 | 25.72 | 26.2 | 0.63 | 0.22 |
| අළු කෙසෙල් | 18 | 0.8 | 0.15 | | 0.01 | 0.15 | 14.17 | 9.14 | 19.27 | 23.62 | 0.48 | 0.13 |
| වච්ච - වච්ච | 19 | 0.58 | 0.12 | 0.3 | 0.04 | 0.07 | 63.81 | 23.76 | 20.55 | 13.02 | 0.49 | 0.12 |
| තලන බටු (Little prince) | 21 | 1.28 | 0.39 | 24.33 | 0.12 | 0.09 | 38.63 | 2.4 | 12.38 | 19.62 | 0.31 | 0.22 |
| තලන බටු (Thai eggplant) | 21 | 1.45 | 0.26 | 18.33 | 0.11 | 0.09 | 31.18 | 2.71 | 17.24 | 37.22 | 0.37 | 0.24 |
| නිබ්බටු | 61 | 1.66 | 1.96 | 15.89 | 0.03 | 1.02 | 72.39 | 10.8 | 105 | 57.46 | 1.06 | 0.59 |
| කොහිල අල | 27 | 0.64 | 0.16 | 1.72 | 0.01 | 0.14 | 4.64 | 1.67 | 52.33 | 33.95 | 0.61 | 1.62 |
| කෙහෙල් මුව | 19 | 1.36 | 0.63 | 4.27 | 0.02 | 0.12 | 40.51 | 8.16 | 35.09 | 31.43 | 0.38 | 0.39 |
| අඹරැල්ල | 37 | 0.73 | 0.44 | 3.36 | 0.01 | 0.1 | 44.49 | 35.51 | 20.7 | 9.28 | 0.7 | 0.12 |
| අඹ | 50 | 0.75 | 0.09 | 14.5 | 0.02 | 0.14 | 34.89 | 91.63 | 28.56 | 17.74 | 0.5 | 0.09 |
| හතු | 27 | 2.54 | 0.42 | - | 0.15 | 0.13 | 7.81 | 11.56 | 0.9 | 14.42 | 1.32 | 0.79 |
| දඹල | 21 | 1.84 | 0.2 | 38.74 | 0.08 | 0.4 | 33.69 | 19.82 | 68.24 | 31.38 | 1.2 | 0.44 |
| පොල් ගෙඩි | 390 | 3.67 | 39.92 | - | 0.05 | 0.11 | 14.86 | - | | | | |

මූල බෝග

| | | | | | | | | | | | | |
|----------------------|-----|------|------|-------|------|------|-------|-------|-------|-------|-------|-------|
| බතල | 108 | 1.27 | 0.33 | NA | 0.04 | 0.09 | 14.44 | 22.2 | 28.93 | 21.05 | 0.51 | 0.14 |
| මඤ්ඤොක්කා | 78 | 0.92 | 0.19 | NA | 0.07 | 0.2 | 0.1 | 1.95 | 25.31 | 19.08 | 19.78 | 23.73 |
| නෙළුම් අල/නෙළුම් මූල | 79 | 1.94 | 0.93 | NA | 0.05 | 0.19 | 26.49 | 26.63 | 37.71 | 26.58 | 3.34 | 0.35 |
| කිරිඅල | 87 | 3.96 | 0.15 | 1.19 | 0.03 | 0.16 | 20.17 | 2.71 | 30.79 | 41.52 | 0.6 | 0.42 |
| ඉන්තල | 103 | 3.2 | 0.3 | 33.14 | 0.01 | 0.22 | 22.19 | 13.03 | 40.99 | 28.98 | 1.31 | 0.29 |

පලා වර්ග

| | | | | | | | | | | | | |
|--------------|----|------|------|-------|------|------|-------|-------|-------|-------|------|------|
| මුතුණුවන්ත | 28 | 3.15 | 0.55 | 92.25 | 0.09 | 0.27 | 96.14 | 3.24 | 135 | 45.38 | 1.7 | 1.03 |
| ගොටුකොළ | 15 | 0.64 | 0.47 | 226 | 0.07 | 0.23 | 70.11 | 6.74 | 96.31 | 41.42 | 1.25 | 0.66 |
| කන්කන් | 15 | 0.47 | 0.37 | 1614 | 0.08 | 0.4 | 33.69 | 19.82 | 49.21 | 18.35 | 1.32 | 0.44 |
| කතුරුමුරුංගා | 70 | 8.01 | 1.35 | 2097 | 0.33 | 0.22 | 120 | 121 | 901 | 96.64 | 4.36 | 0.53 |
| නිවිනි | 22 | 2.2 | 0.47 | 959 | 0.06 | 0.11 | 74.05 | 10.26 | 163 | 61.37 | 1.49 | 0.67 |
| තම්පලා | 32 | 3.55 | 0.72 | 1474 | 0.21 | 0.22 | 74.27 | 82 | 258 | 209 | 3.5 | 1.4 |
| සාරණ | 20 | 2.42 | 0.21 | 1149 | 0.03 | 0.13 | 58.54 | 9.89 | 59.57 | 42.93 | 0.13 | 0.75 |
| කොහිල දළ | 33 | 4.1 | 0.83 | 300 | 0.02 | 0.17 | 56.76 | 5.56 | 19.5 | 20.32 | 0.25 | 0.3 |
| ලූනු කොළ | 27 | 2.01 | 0.26 | NA | 0.04 | 0.18 | 56.8 | 23.38 | 35.21 | 74.95 | 3.15 | 0.77 |
| ගෝවා කොළ | 30 | 3.63 | 0.27 | 8.66 | 0.05 | 0.24 | 63.46 | 40.76 | 170 | 18.47 | 2.67 | 0.35 |
| සලාද කොළ | 19 | 1.05 | 0.24 | NA | 0.1 | 0.06 | 37.48 | 11.64 | 58.23 | 36.89 | 2.07 | 0.27 |
| මල්ගෝවා | 23 | 2.09 | 0.48 | 0.14 | 0.06 | 0.11 | 46.67 | 50.17 | 22.44 | 18.52 | 0.76 | 0.27 |
| කොස් මදුළු | 25 | 2.14 | 0.34 | NA | 0.03 | 0.04 | 30.7 | 24.77 | 37.32 | 26.08 | 0.3 | 0.17 |
| කොස් ඇට | 77 | 5.66 | 0.44 | NA | 0.02 | 0.08 | 58.91 | 15.24 | 40.87 | 50.14 | 0.52 | 0.42 |

මස්

| | | | | | | | | | | | | |
|------------|-----|-------|------|------|------|------|-------|---|-------|-------|------|------|
| කුකුල් මස් | 176 | 23.14 | 9.24 | 6.88 | 0.07 | 0.49 | 10.09 | - | 15.06 | 20.18 | 0.75 | 0.64 |
| හරක් මස් | 160 | 23.3 | 7.45 | 2.15 | 0.08 | 0.32 | 1.93 | - | 4.8 | 28.54 | 2.41 | 3.31 |
| එළු මස් | 138 | 20.37 | 6.23 | 2.7 | 0.13 | 0.28 | 1.73 | - | 7.58 | 19.5 | 1.62 | 5.05 |
| උරුමස් | 161 | 18.83 | 9.5 | 1.9 | 0.09 | 0.28 | 8.15 | - | 6.58 | 8.9 | 0.79 | 0.8 |

මාළු

| | | | | | | | | | | | | |
|------|-----|-------|------|-------|------|------|-------|--|------|-------|------|------|
| බලයා | 96 | 21.28 | 1.12 | 21.01 | 0.15 | 0.12 | 7.89 | | 6.45 | 26.02 | 0.68 | 0.46 |
| තෝරා | 136 | 22.28 | 5.18 | 81.9 | 0.07 | 0.16 | 15.45 | | 9.85 | 36.73 | 0.41 | 0.74 |

| | | | | | | | | | | | |
|----------------------------|-----|-------|------|-------|------|------|-------|-------|-------|------|------|
| මෝරා | 95 | 21.6 | 0.83 | 1.11 | 0.04 | 0.11 | 8.57 | 8.44 | 32.58 | 0.41 | 0.74 |
| පරව් | 87 | 20.02 | 0.7 | 1.49 | 0.02 | 0.16 | 6.77 | 8.17 | 31.68 | 0.67 | 0.41 |
| තලපත් | 91 | 16.04 | 2.88 | 12.03 | 0.1 | 0.13 | 78.22 | 7.64 | 24.89 | 0.71 | 0.67 |
| කෙලවල්ලා | 109 | 21.47 | 2.55 | 15.95 | 0.17 | 0.73 | 77.39 | 13.35 | 33.82 | 0.68 | 0.64 |
| හැදැල්ලා | 87 | 19.88 | 0.78 | 12.18 | 0.04 | 0.06 | 11.7 | 36.6 | 53 | 0.54 | 0.65 |
| හුරුල්ලා | 88 | 17.08 | 2.18 | 10.02 | 0.14 | 1.66 | 61.66 | 103 | 35.45 | 1.24 | 1.05 |
| කාරල්ලා / කටුවල්ලා | 97 | 21.8 | 1.06 | 1.25 | 0.02 | 0.1 | 14.38 | 37.06 | 39.05 | 0.24 | 0.42 |
| කුම්බලා / ඇන්පිලා | 101 | 21.51 | 1.53 | 16.34 | 0.1 | 0.1 | 7.13 | 31.27 | 37.46 | 1.46 | 0.67 |
| සාලයා / සුඩියා | 100 | 19.5 | 2.39 | 15.41 | 0.18 | 1.39 | 60.87 | 435 | 42.83 | 1.4 | 2.3 |
| තෙප්පිලි / තිලාපියා/ කෝරලි | 83 | 18.48 | 1.08 | 17.14 | 0.18 | 0.18 | 8.29 | 99.39 | 24.96 | 2.84 | 0.88 |
| ඉස්සා | 65 | 14.85 | 0.56 | 1.24 | 0.03 | 0.1 | 15.37 | 37.81 | 30.5 | 0.73 | 1.1 |
| කකුළුවන් | 45 | 10 | 0.55 | 8.33 | 0.14 | 0.18 | 13.83 | 37.81 | 45.93 | 0.73 | 1.1 |
| දැල්ලා | 76 | 16.82 | 0.93 | 1.93 | 0.02 | 0.04 | 6.22 | 8.73 | 35.46 | 0.62 | 1.3 |
| ලින්නා | 112 | 20.3 | 3.37 | 15.78 | 0.23 | 0.68 | 59.78 | | | | |
| කොප්පරා | 97 | 22.89 | 0.56 | 21.51 | 0.04 | 0.12 | 8.08 | 7.2 | 30.08 | 1.2 | 0.58 |
| රේ (මඩුවා) | 97 | 23.98 | 0.68 | 7.55 | 0.02 | 0.21 | 25.59 | 9.16 | 24.61 | 0.74 | 0.44 |

කරවල වර්ග

| | | | | | | | | | | | |
|--------------------|-----|-------|-------|-------|------|------|------|-------|-------|------|------|
| වියළි හාල්මැස්සන් | 259 | 51.16 | 5.92 | 12.83 | 0.25 | 0.62 | 438 | 1178 | 162 | 3.06 | 4.2 |
| වියළි කිරමින් | 311 | 49.6 | 12.42 | 12.92 | 0.13 | 2.41 | 144 | 555 | 166 | 2.58 | 3.19 |
| වියළි තලපත් | 289 | 54.68 | 8.04 | 9.38 | 0.04 | 0.43 | 97.8 | 62.75 | 110 | 1.96 | 1.45 |
| වියළි කට්ට | 275 | 50.04 | 8.31 | 2.48 | 0.03 | 0.35 | 80.4 | 86.55 | 92.17 | 1.47 | 1.16 |
| වියළි බලයා | 282 | 63.79 | 3.37 | 14.32 | 0.12 | 1.98 | 213 | 83.48 | 83.45 | 3.6 | 1.44 |
| වියළි මෝරා / කීලන් | 267 | 55.03 | 5.25 | 10.31 | 0.04 | 0.32 | 187 | 42.24 | 92.94 | 1.48 | 0.66 |

බිත්තර

| | | | | | | | | | | | |
|-------------------------|-----|-------|-------|-----|------|------|-------|-------|-------|------|------|
| කිකිලි බිත්තර (Country) | 170 | 13.14 | 13 | 208 | 0.08 | 0.18 | 54.6 | 50.14 | 11.04 | 1.64 | 1.12 |
| කිකිලි බිත්තර (Table) | 135 | 13.55 | 9.03 | 200 | 0.19 | 0.19 | 49.46 | 63.3 | 12 | 2.39 | 1.73 |
| වටුවන් බිත්තර | 153 | 12.39 | 11.46 | 153 | 0.11 | 0.17 | 54.86 | 60.67 | 11.21 | 2.55 | 1.51 |

පලතුරු

| | | | | | | | | | | | | |
|--------------|-----|------|------|------|------|------|-------|-------|------|-------|------|------|
| කෙසෙල් ඇඹුල් | 109 | 1.11 | 1.09 | 9.68 | 0.05 | 0.64 | 32.98 | 13.61 | 9.39 | 25.67 | 0.51 | 0.23 |
| ආනමාලු | 102 | 1.04 | 0.72 | 16.4 | 0.04 | 0.65 | 21.07 | 3.66 | 8.06 | 27.02 | 0.51 | 0.23 |

| | | | | | | | | | | | | |
|--------------------|-----|------|-------|-------|------|------|-------|-------|-------|-------|------|------|
| කෝලි කුට්ටු | 107 | 1.38 | 0.34 | 8.8 | 0.03 | 0.47 | 18.12 | 7.71 | 8.56 | 38 | 0.32 | 0.14 |
| අන්තාසි | 37 | 0.41 | 0.17 | 5.76 | 0.04 | 0.12 | 17.86 | 39.36 | 10.37 | 10.71 | 0.3 | 0.09 |
| පැපොල් | 26 | 0.42 | 0.16 | 171 | 0.11 | 0.04 | 54.85 | 48.62 | 16.77 | 8.9 | 0.23 | 0.08 |
| අඹ (කර්තකොලොම්බන්) | 79 | 0.8 | 0.92 | 259 | 0.01 | 0.1 | 35.52 | 17.74 | 3.12 | 6.72 | 0.1 | 0.08 |
| අඹ (විලාඩ්) | 44 | 0.76 | 0.58 | 146 | 0.05 | 0.26 | 67.6 | 29.97 | 16.93 | 14.79 | 0.65 | 0.19 |
| ඇපල් | 62 | 0.29 | 0.64 | 0.36 | 0.02 | 0.08 | 3.43 | 2.9 | 3.12 | 6.72 | 0.1 | 0.08 |
| අලිගැටපේර | 144 | 2.95 | 13.86 | 2 | 0.08 | 0.18 | 67.17 | 9.36 | 28.48 | 48.14 | 0.81 | 0.75 |
| දිවුල් | 78 | 3.09 | 3.62 | 0.46 | 0.01 | 0.14 | 6.07 | 13.58 | 59.15 | 25.16 | 0.45 | 0.32 |
| දොඩම් | 46 | 1.07 | 0.37 | 23.44 | 0.01 | 0.28 | 14.46 | 20.19 | 31.18 | 20.36 | 0.81 | 0.35 |
| පේර | 39 | 1.53 | 0.38 | 19.67 | 0.01 | 0.11 | 25.24 | 30.88 | 6.59 | 12.02 | 0.53 | 0.33 |
| මදි | 49 | 0.95 | 10.69 | 3.22 | 0.04 | 0.1 | 7.07 | 20.51 | 7.27 | 6.86 | 0.28 | 0.07 |
| කොමඩු | 19 | 0.65 | 0.16 | 130 | 0.02 | 0.11 | 6 | 8.24 | 4.05 | 9.76 | 0.15 | 0.1 |

Source: Sri Lanka Food Composition Tables, Ministry of Health - 2021.

මිල තොරතුරු රැස්කරනු ලබන ප්‍රදේශ





HARTI



කෘෂිකර්ම අමාත්‍යාංශය

ආහාර පද්ධති අංශය හා දත්ත කළමනාකරණ අංශය
හෙක්ටර් කොබ්බෑකඩුව ගොවිකටයුතු පර්යේෂණ හා පුහුණු කිරීමේ ආයතනය

නො.114, විජේරාම මාවත

කොළඹ 07

දු.ක.: 011-2696981 ෆැක්ස්: 011-2682283

ඊ-මේල්: mfpaharti@yahoo.com

වෙබ්: www.harti.gov.lk

www.moh.gov.lk

දෛනික චිල්ව්ව තොග මිල, ජංගම දුරකථනයෙන්

හෙක්ටර් කොබ්බෑකඩුව ගොවි කටයුතු පර්යේෂණ හා පුහුණුකිරීමේ ආයතනය අනුමැතියෙන්

මොබිටෙල් ජංගම මිල දර්ශනය

මොබිටෙල් ජංගම දුරකථන ජාලයෙන් චිල්ව්ව තොග මිල දැරෙන්න.

6666 අමතන්න.

මොබිටෙල් අද මිල - අග උස

මොබිටෙල් ජංගම දුරකථන ජාලයෙන් චිල්ව්ව තොග මිල දැරෙන්න.

විකාශිතයාට රු.2/-

මොබිටෙල් ජංගම දුරකථන ජාලයෙන් චිල්ව්ව තොග මිල දැරෙන්න.