

සිල්ලර වෙළඳපොළ මිල හැසිරීම් රටාව

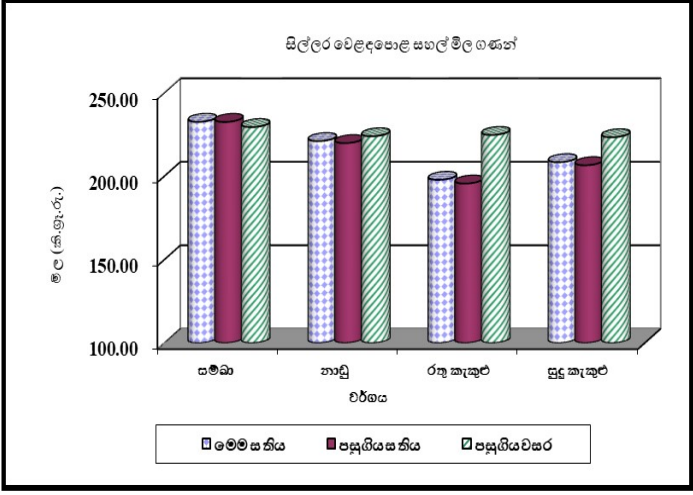
සාරාංශය

සහල්



ආනයනික සම්බා කිලෝවක මිල රුපියල් 6.00 කින් ඉහළ ගොස් ඇති අතර දේශීය සහල් වර්ගවල මිලෙහි සැලකිය යුතු වෙනසක් සිදුවී නොමැත. රතු කැකුළු සහ සුදු කැකුළු කිලෝවක් සඳහා සිල්ලර මිල පිළිවෙලින් රුපියල් 202.00ක් සහ රුපියල් 215.00ක් විය. පසුගිය වසරේ සමාන කාලපරිච්ඡේදය හා සැසඳීමේදී සියලුම සහල් සඳහා සිල්ලර මිල ඉහළගොස් ඇති අතර උපරිම මිල ඉහළයාම 45%ක් ලෙස කිරී සම්බා සඳහා වාර්තා විය. අලුතින් අස්වනු නෙළන ලද වී තොග සීමිත සැපයුම හේතුවෙන් ප්‍රධාන වී වර්ග බොහොමයක සාමාන්‍ය ගොවිපල මිල සුළු වශයෙන් ඉහළ ගොස් ඇත.

(පිටු අංක 01)

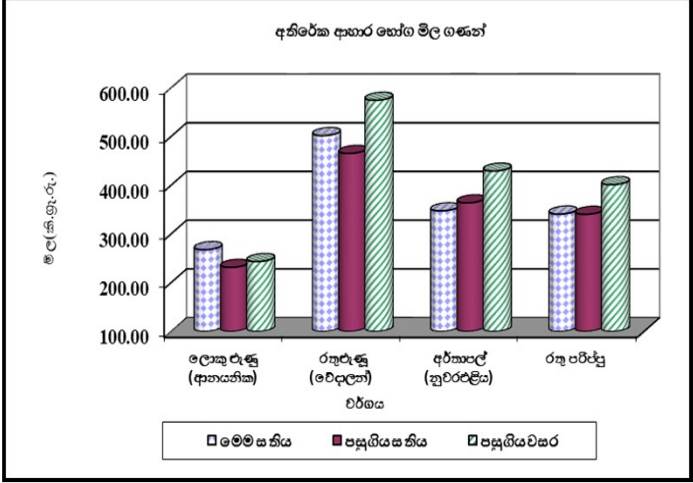


අතිරේක ආහාර හෝග



ආනයනික වියළි මිරිස් මිල කිලෝවකට රු.139.00කින් පහළගොස් ඇති අතර එහි මිල පරාසය කිලෝවකට රු.1,000.00-1,200.00ක් විය. ආනයනික රතුඑළු මිල කිලෝවකට රු.38.00කින් පහළගොස් ඇති අතර එහි සාමාන්‍ය මිල කිලෝවකට රු.337.00ක් විය. ආනයනික ලොකුඑළු මිල කිලෝවකට රු.8.00කින් ඉහළගොස් ඇති අතර සාමාන්‍ය මිල කිලෝවකට රු.449.00ක් විය. නුවරඑළිය අර්තාපල් මිල කිලෝවකට රු.8.00කින් ඉහළගොස් ඇති අතර එහි සාමාන්‍ය මිල කිලෝවකට රු.415.00ක් විය. ආනයනික අර්තාපල් මිල 3% කින් පහළගොස් ඇති අතර එහි සාමාන්‍ය මිල කිලෝවකට රු.193.00 ක් විය.

(පිටු අංක 02-03)

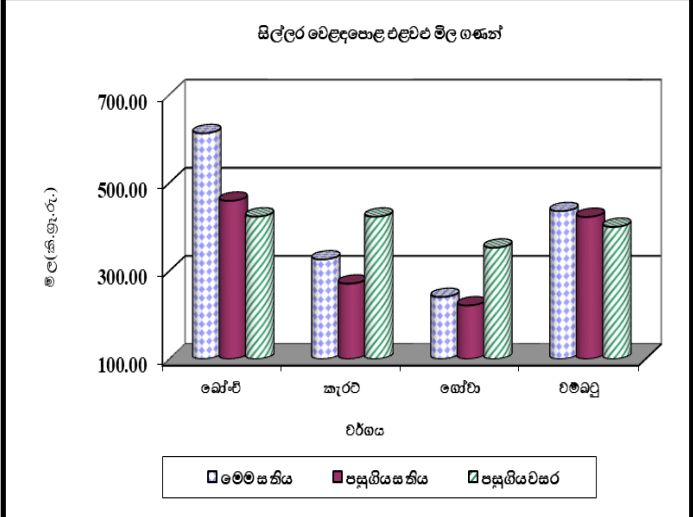


එළවළු



ප්‍රධාන නිෂ්පාදන ප්‍රදේශවලින් ලැබෙන සැපයුම වැඩිවීම නිසා බොහෝ එළවලු වර්ගවල මිල පහත වැටී ඇත. උඩරට එළවළු වර්ග පිළිබඳව සැලකීමේදී උපරිම මිල පහළයාම කිලෝවකට රු.126.00ක් ලෙස බෝංචි සඳහා වාර්තා වූ අතර නෝකෝල් මිල පහළයාම කිලෝවකට රු.60.00ක් ලෙස වාර්තා විය. පහතරට එළවළු වර්ග පිළිබඳව සැලකීමේදී උපරිම මිල පහළයාම කිලෝවකට රු.61.00ක් ලෙස වැටකොළ සඳහා වාර්තා වූ අතර බණ්ඩක්කා මිල පහළයාම කිලෝවකට රු.59.00ක් ලෙස වාර්තා විය. ඉදිරි සති කිහිපය තුළ එළවලු මිල තවදුරටත් පහතයනු ඇත.

(පිටු අංක 03-05)



**සහල්
තොග වෙළඳපොළ**

තොග සැපයුම ඉහළයාම හේතුවෙන් කීරි සම්බා මිල 2%කින් පහළගොස් ඇති අතර මිල පරාසය කිලෝවකට රු.315.00-325.00ක් විය.

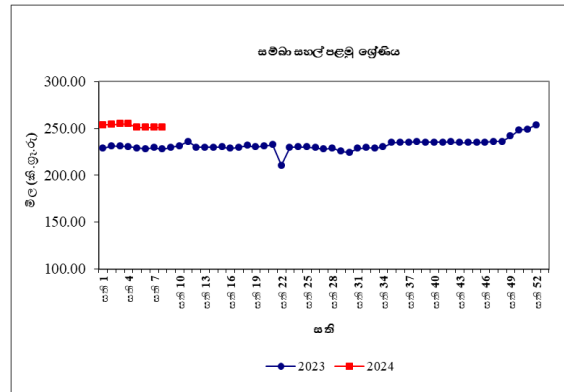
තොග සැපයුම පහළයාම හේතුවෙන් නාඩු පළමු ශ්‍රේණිය සහ නාඩු දෙවන ශ්‍රේණිය සහල් සඳහා මිල 2%කින් සහ 1%කින් ඉහළගොස් තිබුණු අතර මිල පරාසයන් පිළිවෙලින් කිලෝවකට රු.200.00-205.00ක් සහ රු.190.00-195.00ක් විය. අනෙකුත් සියලුම දේශීය සහල් වර්ගයන්හි මිල ගණන්වල සැලකිය යුතු වෙනසක් දක්නට නොවුණු අතර සම්බා පළමු ශ්‍රේණිය සහ සම්බා දෙවන ශ්‍රේණිය සහල් සඳහා මිල පරාසයන් පිළිවෙලින් කිලෝවකට රු.235.00-240.00ක් සහ රු.228.00-230.00ක් විය. රතු කැකුළු සහ සුදු කැකුළු යන සහල් වර්ග වල මිලෙහි සාමාන්‍ය කිලෝවකට රු.172.00ක් සහ රු.192.50ක් විය.

පසුගිය වසරේ සමාන කාලපරිච්ඡේදය හා සැසඳීමේදී සියලුම දේශීය සහල් වර්ගවල තොග මිල 1%-31% අතර පරාසයකින් ඉහළගොස් ඇති අතර උපරිම මිල ඉහළයාම කීරි සම්බා සඳහා වාර්තා විය.

සිල්ලර වෙළඳපොළ

කීරි සම්බා සහ ආනයනික සම්බා සහල් මිල පිළිවෙලින් කිලෝවකට රු.1.00කින් සහ රු.6.00කින් පහළගොස් ඇති අතර ඒවායේ මිල පරාසයන් පිළිවෙලින් කිලෝවකට රු.360.00-390.00ක් සහ රු.280.00-300.00ක් විය. අනෙකුත් සියලුම සහල් වර්ග වල මිල ගණන් වල සැලකිය යුතු වෙනසක් වාර්තා නොවීය. සම්බා පළමු ශ්‍රේණිය, නාඩු පළමු ශ්‍රේණිය, රතු කැකුළු සහ සුදු කැකුළු සහල් මිල පිළිවෙලින් කිලෝවකට රු.230.00-270.00, රු.220.00-230.00, රු.190.00-210.00ක් සහ රු.210.00-220.00ක් විය.

පසුගිය වසරේ සමාන කාලපරිච්ඡේදය හා සැසඳීමේදී සියලුම සහල් සඳහා සිල්ලර මිල ඉහළගොස් ඇති අතර උපරිම මිල ඉහළයාම 45%ක් ලෙස කීරි සම්බා සඳහා වාර්තා විය.



**වී
ගොවියාට ලැබුණු මිල**

තව වී අස්වනු තොග වෙළෙඳපොළට සැපයීම සීමා වීම හේතුවෙන් බොහොමයක් ප්‍රධාන වී වර්ග සඳහා වූ සාමාන්‍ය ගොවිපල මිල ගණන් සුළු වශයෙන් ඉහළගොස් ඇත. ඒ අනුව, කෙටි වී සාමාන්‍ය මිල කිලෝවකට රු.4.00-8.00 දක්වා ඉහළයාමක් කලාවැව, කුරුණෑගල, නිකවැරටිය සහ අම්පාර යන නිෂ්පාදන ප්‍රදේශයන්ගෙන් වාර්තා වූ අතර එහි මිල කිලෝවකට රු.105.00-128.00 දක්වා පරාසයක විය. තවද, කීරි සම්බා වී සඳහා ද කිලෝවකට රු.3.00-6.00 දක්වා මිල ඉහළයාමක් වාර්තා වූ අතර එහි මිල ගණන් කිලෝවකට රු.120.00-148.00 දක්වා විය. එසේම, කිලෝවකට රු.3.00-7.00 දක්වා මිල ඉහළයාමක් සුදු දිග වී සඳහා ප්‍රධාන නිෂ්පාදන ප්‍රදේශයන්ගෙන් වාර්තා වූ අතර එහි මිල පරාසය කිලෝවකට රු. 92.00-114.00 දක්වා විය. කෙසේ වුවද, රතු දිග වී සඳහා පිළිවෙලින් කිලෝවකට රු.2.00-ක් සහ රු.1.00ක් ලෙස මිල ඉහළයාමක් වාර්තා වූ අතර කිලෝවකට රු.90.00-96.00 දක්වා මිල පරාසයක් දකුණු පළාතේ ප්‍රධාන වී නිෂ්පාදන ප්‍රදේශයන්ගෙන් වාර්තා විය.

පසුගිය වසරේ සමාන කාලපරිච්ඡේදය සමඟ සැසඳීමේදී රතු දිග වී හැර සෙසු ප්‍රධාන වී වර්ග සඳහා වූ සාමාන්‍ය ගොවිපල මිල 8%-25% දක්වා ඉහළගොස් ඇති අතර රතු දිග වී මිල 2%-5% දක්වා පහළගොස් ඇත.

වියළි මිරිස්

තොග වෙළඳපොළ

තත්වයෙන් පහළ තොග පැවතීම හේතුවෙන් ආනයනික වියළි මිරිස් තොග මිල 3%කින් පහළගොස් ඇති අතර මිල පරාසය කිලෝවකට රු.800.00-900.00ක් විය.

පසුගිය වසරේ සමාන කාලපරිච්ඡේදය හා සැසඳීමේදී ආනයනික වියළි මිරිස් තොග මිල 21%කින් පහළගොස් තිබුණි.

සිල්ලර වෙළඳපොළ

ආනයනික වියළි මිරිස් මිල කිලෝවකට රු.139.00කින් පහළගොස් ඇති අතර එහි මිල පරාසය කිලෝවකට රු.1,000.00-1,200.00ක් විය.

පසුගිය වසරේ සමාන කාලපරිච්ඡේදය හා සැසඳීමේදී ආනයනික වියළි මිරිස් සිල්ලර මිල 28%කින් පහළගොස් තිබුණි.

එෂු

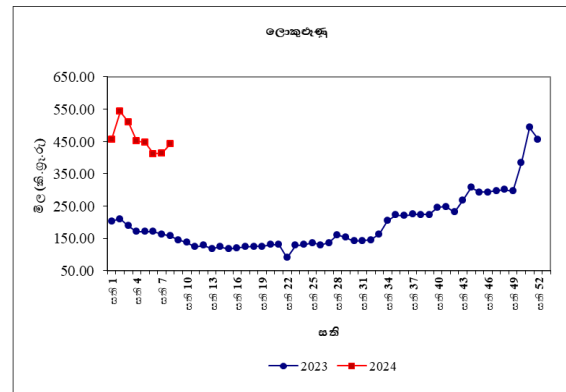
තොග වෙළඳපොළ

ආනයනික රතුඑෂු මිල 1%කින් පහළගොස් ඇති අතර මිල පරාසය කිලෝවකට රු.210.00-230.00ක් විය. වේදාලන් රතුඑෂු තොග වෙළඳපොළේ පැවති අතර තොග මිල පරාසය කිලෝවකට රු.230.00-240.00ක් විය. තොග සැපයුම පහළයාම හේතුවෙන් ආනයනික ලොකුඑෂු මිල 3%කින් ඉහළගොස් තිබුණු අතර මිල පරාසය කිලෝවකට 350.00-380.00ක් විය.

පසුගිය වසරේ සමාන කාල පරිච්ඡේදය හා සැසඳීමේදී ආනයනික රතුඑෂු සහ වේදාලන් රතුඑෂු තොග මිල 25%කින් සහ 36%කින් පහළගොස් ඇති අතර ආනයනික ලොකුඑෂු තොග මිල 241%කින් ඉහළගොස් තිබුණි.

සිල්ලර වෙළඳපොළ

ආනයනික රතුඑෂු මිල කිලෝවකට රු.38.00කින් පහළගොස් ඇති අතර එහි මිල පරාසයන් කිලෝවකට රු.300.00-400.00ක් විය. ආනයනික ලොකුඑෂු මිල කිලෝවකට රු.8.00කින් ඉහළගොස් ඇති අතර මිල පරාසය කිලෝවකට රු.400.00-500.00ක් විය.



පසුගිය වසරේ සමාන කාලපරිච්ඡේදය හා සැසඳීමේදී, ආනයනික රතුඑෂු සිල්ලර මිල 20%කින් පහළගොස් ඇති අතර ආනයනික ලොකුඑෂු සිල්ලර මිල 209%කින් ඉහළගොස් ඇත.

අර්තාපල්

තොග වෙළඳපොළ

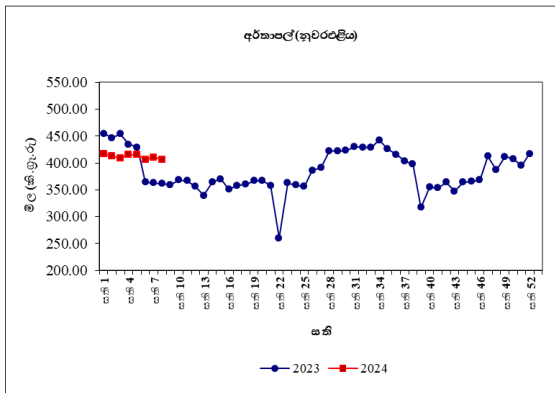
තොග සැපයුම පහළයාම හේතුවෙන් නුවරඑළිය අර්තාපල් මිල 7%කින් ඉහළගොස් ඇති අතර මිල පරාසය කිලෝවකට රු.320.00-330.00ක් විය. ආනයනික අර්තාපල් මිල 1%කින් පහළගොස් ඇති අතර එහි මිල පරාසය කිලෝවකට රු.120.00-220.00ක් විය.

පසුගිය වසරේ සමාන කාලපරිච්ඡේදය හා සැසඳීමේදී නුවරඑළිය අර්තාපල් මිල 41%කින් ඉහළගොස් ඇති අතර ආනයනික අර්තාපල් මිල 21%කින් ඉහළගොස් තිබුණි.

සිල්ලර වෙළඳපොළ

නුවරඑළිය අර්තාපල් මිල කිලෝවකට රු.8.00කින් ඉහළගොස් ඇති අතර එහි මිල

පරාසය කිලෝවකට රු.380.00-440.00ක් විය. ආනයනික අර්තාපල් මිල කිලෝවකට රු.3.00කින් පහළගොස් ඇති අතර එහි මිල පරාසය කිලෝවකට රු.180.00-200.00ක් විය.



පසුගිය වසරේ සමාන කාලපරිච්ඡේදය හා සැසඳීමේදී නුවරඑළිය සහ ආනයනික අර්තාපල් මිල පිළිවෙලින් 15%කින් සහ 10%කින් ඉහළගොස් ඇත.

මාෂ හෝග
තොග වෙළඳපොළ

තත්වයෙන් ඉහළ තොග වෙළඳපොළ තුළ පැවතීම හේතුවෙන් මුංඇට මිල 8%කින් ඉහළගොස් තිබුණු අතර මිල පරාසය කිලෝවකට රු.1,050.00-1,200.00ක් විය. තොග සැපයුම ඉහළයාම හේතුවෙන් සුදු කවිපි සහ රතු කවිපි මිල 9%කින් සහ 6%කින් පහළගොස් ඇති අතර මිල පරාසයන් පිළිවෙලින් කිලෝවකට රු.750.00-800.00ක් සහ රු.650.00-800.00ක් විය. රතු පරිප්පු මිල 1%කින් ඉහළගොස් ඇති අතර මිල පරාසය කිලෝවකට රු.290.00-300.00ක් විය.

පසුගිය වසරේ සමාන කාලපරිච්ඡේදය හා සැසඳීමේදී, සලකා බලනු ලබන සියලුම මාෂ බෝග වල තොග මිල 13%-23%ක් අතර පරාසයකින් පහළගොස් තිබුණි.

සිල්ලර වෙළඳපොළ

මුංඇට සහ රතු පරිප්පු වල මිල පිළිවෙලින් කිලෝවක රු.10.00කින් සහ රු.2.00කින් ඉහළගොස් ඇති අතර ඒවායේ මිල පරාසයන් පිළිවෙලින් කිලෝවක රු.1,200.00-1,400.00ක් සහ රු.320.00-360.00ක් විය. සුදු කවිපි සහ රතු කවිපි මිල පිළිවෙලින් කිලෝවකට රු.1.00කින්, සහ රු.3.00කින් පහළගොස් ඇති අතර ඒවායේ මිල පරාසයන් පිළිවෙලින් රු.1,200.00-1,300.00ක් සහ රු.1,100.00-1,300.00ක් විය.

පසුගිය වසරේ සමාන කාලපරිච්ඡේදය හා සැසඳීමේදී සියලුම මාෂ බෝග සඳහා මිල 3%-19% අතර පරාසයකින් පහළගොස් ඇත.

එළවළු
තොග වෙළඳපොළ

බොහොමයක් ප්‍රධාන නිෂ්පාදන ප්‍රදේශ වලින් ලැබෙන සැපයුම ඉහළයාමත් සමග එළවළු වර්ග රැසක මිල ගණන් පහළගොස් ඇත.

උඩරට එළවළු පිළිබඳ සැලකීමේදී, බලංගොඩ සහ මහනුවර යන ප්‍රදේශයෙන් ලැබුණු තොග සැපයුම ඉහළයාමත් සමග උපරිම මිල පහළයාම බෝංචි සහ තෝකෝල් යන දෙවර්ගය සඳහාම 20%ක් ලෙස වාර්තා විය. නුවරඑළිය සහ පුත්තලම යන ප්‍රදේශවලින් ලැබුණු සැපයුම ඉහළයාම හේතුවෙන් ගෝවා මිල ද 13%කින් පහළගොස් තිබුණි. රාබු හැර අනෙකුත් සියලුම එළවළු වර්ග සඳහා මිල 2%-9% අතර පරාසයක පහළයාමක් වාර්තා විය. කෙසේ නමුත්, වෙළඳපොළ ඉල්ලුමෙහි පැවති සුළු වෙනස්කම් හේතුවෙන් රාබු මිල 9%කින් ඉහළගොස් තිබුණි.

මහනුවර සහ බණ්ඩාරවෙල ප්‍රදේශවලින් තොග සැපයුම ඉහළයාම හේතුවෙන් තක්කාලි මිල 25%ක පහළගොස් තිබුණු අතර පුත්තලම මහනුවර ප්‍රදේශයෙන් ලැබුණු තොග සැපයුම ඉහළයාම හේතුවෙන් මාළු මිරිස් මිල 23%කින් පහළගොස් තිබුණි.

පහතරට එළවළු වර්ග පිළිබඳ සැලකීමේදී, බලංගොඩ ප්‍රදේශයෙන් ලැබුණු තොග සැපයුම ඉහළයාම හේතුවෙන් උපරිම මිල පහළයාම 23%ක් ලෙස කරවිල සඳහා වාර්තා වූ අතර වැටකොළ මිල 16%කින් පහළගොස් තිබුණි. ඇඹිලිපිටිය සහ දඹුල්ල ප්‍රදේශවලින් ලැබුණු සැපයුම ඉහළයාමත් සමග බණ්ඩක්කා සහ වම්බටු මිල පිළිවෙලින් 12%කින් සහ 10%කින් පහළගොස් තිබුණි. කෙසේ නමුත්, වෙළෙඳපොළ ඉල්ලුමෙහි පැවති සුළු වෙනස්කම් හේතුවෙන් පිපිඤ්ඤා, වට්ටක්කා සහ අළුකෙසෙල් මිල 1%-2%ක් අතර පරාසයකින් ඉහළගොස් තිබුණි.

පුත්තලම ප්‍රදේශයෙන් ලැබුණු සැපයුම ඉහළයාම හේතුවෙන් අමු මිල මිල 12%කින් පහළගොස් තිබුණු අතර දෙහි මිල ද 5%කින් ඉහළගොස් තිබුණි.

පසුගිය වසරේ සමාන කාලපරිච්ඡේදය හා සැසඳීමේදී බොහොමයක් එළවළු වර්ගවල තොග මිල ගණන් ඉහළගොස් ඇති අතර උපරිම මිල ඉහළයාම 579%ක් ලෙස ගෝවා සඳහා වාර්තා විය.

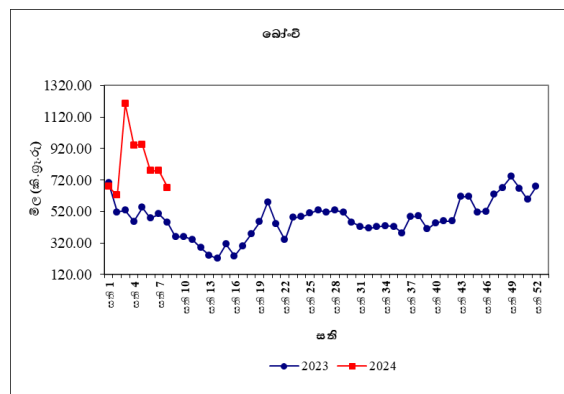
සිල්ලර වෙළෙඳපොළ

තොග මිල ගණන් පහළයාමත් සමග බොහොමයක් එළවළු වර්ග වල සිල්ලර මිල ගණන් ද පහළගොස් ඇත.

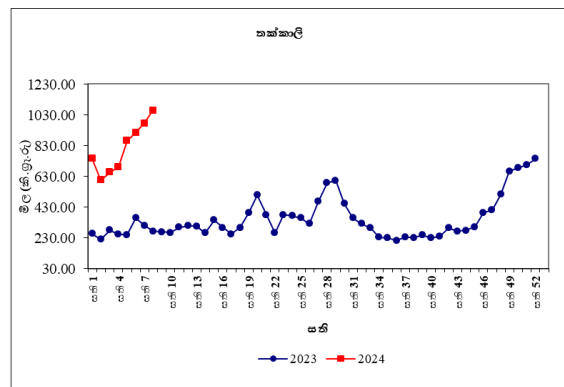
උඩරට එළවළු වර්ග පිළිබඳව සැලකීමේදී උපරිම මිල පහළයාම කිලෝවකට රු.126.00ක් ලෙස බෝංචි සඳහා වාර්තා වූ අතර නෝකෝල් මිල පහළයාම කිලෝවකට රු.60.00ක් ලෙස වාර්තා විය. කැරට්, ලීක්ස් සහ බීටරූට් මිල පහළයාම පිළිවෙලින් කිලෝවකට රු.35.00ක්, රු.34.00ක් සහ රු.30.00ක් විය. කෙසේ නමුත්, රාබු මිල ඉහළයාම කිලෝවකට රු.21.00ක් ලෙස වාර්තා විය.

තක්කාලි සහ මාළු මිරිස් මිල කිලෝවකට රු.242.00කින් සහ රු.144.00කින් පහළගොස් ඇත.

පහතරට එළවළු වර්ග පිළිබඳව සැලකීමේදී උපරිම මිල පහළයාම කිලෝවකට රු.61.00ක් ලෙස වැටකොළ සඳහා වාර්තා වූ අතර බණ්ඩක්කා මිල පහළයාම කිලෝවකට රු.59.00ක් ලෙස වාර්තා විය. තවද, මැකරල්, වම්බටු සහ පතෝල මිල පිළිවෙලින් කිලෝවකට රු.17.00කින්, රු.12.00කින් සහ රු.11.00කින් පහළගොස් තිබුණි. කෙසේ නමුත්, පිපිඤ්ඤා සහ දෙහි මිල ඉහළයාම පිළිවෙලින් කිලෝවකට රු.39.00ක් සහ රු.32.00ක් විය.



තවද, අමුමිරිස් මිල පහළයාම කිලෝවකට රු.81.00ක් වූ අතර සහ දෙහි මිල කිලෝවකට රු.32.00කින් ඉහළගොස් තිබුණි.



පසුගිය වසරේ සමාන කාලපරිච්ඡේදය හා සැසඳීමේදී බොහොමයක් එළවළු වර්ගවල සිල්ලර මිල ගණන් ඉහළගොස් ඇති අතර උපරිම මිල ඉහළයාම 257%ක් ලෙස ගෝවා සඳහා වාර්තා විය.

**පොල්
තොග වෙළඳපොළ**

ලොකු සහ කුඩා පොල් දෙවර්ගයේම මිල ගණන් වල වෙනසක් දක්නට නොවූ අතර මිල පරාසයන් ලොකු පොල් ගෙඩියක් සඳහා රු.95.00-105.00ක් ලෙස ද, කුඩා පොල් ගෙඩියක් සඳහා රු.80.00-85.00ක් ලෙස ද වාර්තා විය.

පසුගිය වසරේ සමාන කාලපරිච්ඡේදය හා සැසඳීමේදී ලොකු පොල් ගෙඩියක තොග මිල 2%කින් ඉහළගොස් ඇති අතර සහ කුඩා පොල් ගෙඩියක තොග මිල 5%කින් පහළගොස් තිබුණි.

සිල්ලර වෙළඳපොළ

ලොකු පොල් ගෙඩියක් සඳහා මිල පරාසය රු.105.00-120.00ක් ලෙස ද කුඩා පොල් ගෙඩියක් සඳහා රු.90.00-110.00ක් ලෙස ද වාර්තා විය.

පසුගිය වර්ෂයේ සමාන කාලපරිච්ඡේදය හා සැසඳීමේදී කුඩා පොල් ගෙඩියක සිල්ලර මිල 2%කින් ඉහළගොස් ඇත.

**පලතුරු
තොග වෙළඳපොළ**

සීමිත තොග පැවතීමත්, ඉල්ලුම පහළයාමත් හේතුවෙන් පලතුරු වර්ග රැසක මිල ගණන් ඉහළගොස් පැවතුණි. අස්වනු සමය නොවීම සහ ප්‍රමාණවත් තොග නොපැවතීම හේතුවෙන් දිවුල් සහ පැපොල් සඳහා උපරිම මිල ඉහළයාම 18%ක් ලෙස වාර්තා විය. උසස් තත්වයේ තොග සීමිත වීම හේතුවෙන් වැල්දොඩම් සහ බෙලි සඳහා පිළිවෙලින් 15%ක හා 14%ක මිල ඉහළයාමක් සටහන් විය. මෙයට අමතරව, තත්වයෙන් උසස් තොග සීමිතව පැවතීම හේතුවෙන් කෙසෙල් සඳහා ද 1%-16% අතර පරාසයක මිල ඉහළයාමක් වාර්තා විය. වියලි කාලගුණය සමග ඉල්ලුම ඉහළයාම හේතුවෙන් පැණි දොඩම් සහ නැඹිලි සඳහා ද 8%ක මිල

ඉහළයාමක් වාර්තා විය. අලිගැටපේර සඳහා ද 3%ක මිල ඉහළයාමක් වාර්තා විය.

කෙසේ වුවත්, ප්‍රමාණවත් තොග පැවතීම හේතුවෙන් ආනයනික මිදි සඳහා 14%ක මිල පහළයාමක් සටහන් වූ අතර ඉල්ලුම පහළයාම හේතුවෙන් අන්තෘසි සඳහා 5%-7% අතර පරාසයක මිල පහළයාමක් සටහන් විය.

පසුගිය වසරේ සමාන කාලපරිච්ඡේදය හා සැසඳීමේදී පලතුරු වර්ග බොහොමයක තොග මිල ගණන් ඉහළගොස් ඇති අතර උපරිම මිල ඉහළයාම 122%ක් ලෙස අලිගැටපේර සඳහා වාර්තා විය.

සිල්ලර වෙළඳපොළ

තොග මිලට සාපේක්ෂව බොහොමයක් පලතුරු වර්ග වල සිල්ලර මිල ගණන් ද ඉහළගොස් තිබුණි. ඒ අනුව, උපරිම මිල ඉහළයාම ගෙඩියකට රු.21.00ක් ලෙස දිවුල් සඳහා වාර්තා වූ අතර වෙළෙඳපොළෙහි ප්‍රමාණවත් තොග නොපැවතීම එයට හේතුව විය. එමෙන්ම, වැල් දොඩම් සඳහා වූ සිල්ලර මිල ඉහළයාම ගෙඩියකට රු.16.00ක් ලෙස වාර්තා විය. එමෙන්ම, පැපොල් සඳහා වූ මිල ඉහළයාම කිලෝවකට රු.14.00ක් ලෙස වාර්තා විය.

එමෙන්ම, බෙලි සහ නැඹිලි සඳහා වූ මිල ඉහළයාම ගෙඩියකට රු.6.00ක් ද පැණිදොඩම් සඳහා මිල ඉහළයාම ගෙඩියකට රු.2.00ක් විය. එමෙන්ම, සීනි, ඇඹුල් සහ කෝලිකුට්ටු සඳහා වූ මිල ඉහළයාම කිලෝවකට රු.3.00-9.00 අතර පරාසයක පැවතුණි. වෙළෙඳපොළ තුළ ප්‍රමාණවත් තොග නොමැති වීම එයට හේතුවිය. එමෙන්ම, ඇම්බුන් කෙසෙල් සඳහා වූ මිල ඉහළයාම ගෙඩියකට රු.3.00 ලෙස වාර්තා විය. මේ අතර, උපරිම මිල පහළයාම ගෙඩියකට රු.59.00ක් ලෙස මධ්‍යම ප්‍රමාණයේ අන්තෘසි සඳහා වාර්තා වූ අතර වෙළෙඳපොළ ඉල්ලුම පහළයාම එයට හේතුවිය. එමෙන්ම, කුඩා සහ විශාල ප්‍රමාණයේ අන්තෘසි සඳහා වූ මිල පහළයාම පිළිවෙලින් ගෙඩියකට රු.32.00ක්

සහ ගෙඩියකට රු.39.00ක් ලෙස වාර්තා විය. ආනයනික මිදි සඳහා වූ මිල පහළයාම කිලෝවකට රු.13.00ක් ලෙස වාර්තා විය.

පසුගිය වසරේ සමාන කාලපරිච්ඡේදය හා සැසඳීමේදී බොහොමයක් පලතුරු වර්ග සඳහා සිල්ලර මිල ගණන් ඉහළගොස් තිබුණු අතර උපරිම මිල ඉහළයාම වැල්දොඩම් සඳහා 64%ක් ලෙස වාර්තා විය.

මාළු
තොග වෙළඳපොළ

ඉල්ලුමට සාපේක්ෂව තොග සැපයුම ඉහළයාම හේතුවෙන් හුරුල්ලා හැර අනෙකුත් සියළුම මාළු වර්ගයන් වල තොග මිල ගණන් පහළගොස් ඇත. උතුරු ප්‍රදේශ වලින් තොග සැපයුම ඉහළයාමත් සමග උපරිම මිල පහළයාම 31%ක් ලෙස මෝරා සඳහා වාර්තා විය. එහි මිල පරාසය කිලෝවක් සඳහා රු.600.00-1,000.00 අතර පැවතුණි. එසේම, බේරුවල, ගාල්ල සහ මිරිස්ස යන ප්‍රදේශ වලින් තොග සැපයුම ඉහළයාමත් සමග කෙලවල්ලා මිල 14%කින් පහළගොස් ඇති අතර එහි මිල පරාසය කිලෝවක් සඳහා රු. 1,000.00-1,250.00 අතර පැවතුණි. එසේම, වාලවිච්චන, කල්මුණේ යන ප්‍රදේශ වලින් පැවති තොග සැපයුම ඉහළයාමත් සමග පරවි මිල 12%කින් පහළගොස් ඇති අතර එහි මිල පරාසය කිලෝවක් සඳහා රු.1,100.00-1,350.00 අතර පැවතුණි. තවද, තලපත්, ඉස්සන්, සාලයා, තෝරා සහ බලයා තොග මිල ගණන් පිළිවෙලින් 3%-9% අතර ප්‍රමාණයකින් පහළගොස් ඇත.

කෙසේ නමුත්, කල්පිටිය හා මුලතිව් යන ප්‍රදේශ වලින් පැවති තොග සැපයුම පහළයාමත් සමග හුරුල්ලා මිල 12%කින් ඉහළගොස් ඇති අතර එහි මිල පරාසය කිලෝවක් සඳහා රු.450.00-750.00 අතර පැවතුණි.

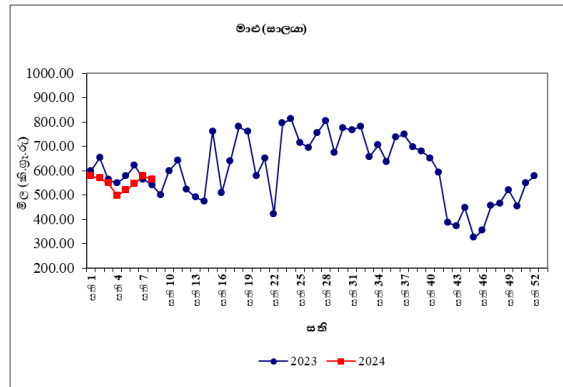
පසුගිය වසරේ සමාන කාලපරිච්ඡේදය හා සැසඳීමේදී බොහොමයක් මාළු වර්ග වල තොග මිල ගණන් 1%-34% අතර පරාසයකින් ඉහළගොස් ඇති අතර උපරිම මිල ඉහළයාම

තලපත් සඳහා වාර්තා විය.

සිල්ලර වෙළඳපොළ

තොග මිල පහළයාමත් සමග සියලුම මාළු වර්ගවල සිල්ලර මිල ගණන් තවදුරටත් පහළගොස් ඇති අතර ඉල්ලුම පහළයාම එයට හේතුවිය. උපරිම මිල පහළයාම කිලෝවකට රු.325.00ක් ලෙස බලයා සඳහා ද කිලෝවකට රු.217.00ක් ලෙස තෝරා සඳහා ද වාර්තා විය. පරවි සහ කෙලවල්ලා මිල පිළිවෙලින් කිලෝවකට රු.112.00කින් සහ රු.66.00කින් පහළගොස් ඇත. අනෙකුත් සියලුම මාළු වර්ගවල මිල කිලෝවකට රු.14.00-42.00ක් අතර පරාසයකින් පහළගොස් ඇත.

පසුගිය වසරේ සමාන කාලපරිච්ඡේදය හා සැසඳීමේදී බොහොමයක් මාළු වර්ගවල සිල්ලර මිල 3%-26% අතර පරාසයක් තුළ ඉහළගොස් ඇති අතර උපරිම මිල ඉහළයාම තලපත් සඳහා වාර්තා විය.



කරවල
තොග වෙළඳපොළ

දේශීය කරවල සැපයුම ඉහළයාම හේතුවෙන් බොහොමයක් දේශීය හා ආනයනික කරවල වර්ග වල තොග මිල ගණන් පහළගොස් ඇත. මීගමුව සහ බේරුවල යන ප්‍රදේශ වලින් තොග සැපයුම ඉහළයාමත් සමග උපරිම මිල පහළයාම 10%ක් ලෙස දේශීය බලයා සඳහා වාර්තා විය. එහි මිල පරාසය කිලෝවක් සඳහා රු.750.00-850.00 අතර පැවතුණි. එසේම, මන්නාරම,

හලාවත හා පුත්තලම යන ප්‍රදේශ වලින් තොග සැපයුම ඉහළයාමත් සමඟ දේශීය සාලයා මිල 5%කින් පහළගොස් ඇති අතර එහි මිල පරාසය කිලෝවක් සඳහා රු.400.00-550.00ක් විය. එසේම, ආනයනික අංගුළුවා, ආනයනික හාල්මැස්සන් සහ දේශීය මෝරා, තොග මිල ගණන් පිළිවෙලින් 1%-2% අතර ප්‍රමාණයකින් පහළගොස් ඇත.

කෙසේ නමුත්, ත්‍රිකුණාමලය, මන්නාරම සහ මුලතිව් යන ප්‍රදේශ වලින් පැවති තොග සැපයුම පහළයාමත් සමඟ දේශීය හාල්මැස්සන් මිල 4%කින් ඉහළගොස් ඇති අතර එහි මිල පරාසය කිලෝවක් සඳහා රු.1,300.00-1,450.00ක් අතර පැවතුණි. එසේම, ඕමානය හා ඉන්දුනීසියාව යන රටවලින් පැවති තොග සැපයුම පහළයාමත් සමඟ ආනයනික කට්ටාවා මිල 3%කින් ඉහළගොස් ඇති අතර එහි මිල පරාසය කිලෝවක් සඳහා රු.1,300.00-1,400.00 අතර පැවතුණි. මෙයට අමතරව, දේශීය මඩුවා මිල 2%කින් ඉහළගොස් ඇත.

පසුගිය වසරේ සමාන කාලපරිච්ඡේදය හා සැසඳීමේදී බොහොමයක් කරවල වර්ගයන්හි තොග මිල ගණන් 3%-33% අතර පහළගොස් ඇති අතර උපරිම මිල පහළයාම දේශීය සාලයා සඳහා වාර්තා විය.

සිල්ලර වෙළඳපොළ

තොග මිල පහළයාමත් සමඟ බොහොමයක් කරවල වර්ගවල සිල්ලර මිල ද පහළගොස් ඇති අතර ඉල්ලුම පහළයාම එයට හේතුවිය. උපරිම මිල පහළයාම සාලයා සඳහා කිලෝවකට රු.117.00ක් ලෙස වාර්තා වූ අතර බලයා සහ ආනයනික හාල්මැස්සන් සඳහා මිල පිළිවෙලින් කිලෝවකට රු.43.00කින් සහ රු.50.00කින් පහළගොස් ඇත.

කෙසේ නමුත්, කට්ටාවා, මෝරා සහ දේශීය හාල්මැස්සන් සඳහා මිල පිළිවෙලින් කිලෝවකට රු.138.00කින්, රු.64.00කින් සහ රු.4.00කින් ඉහළගොස් ඇති අතර පහළ සැපයුමක් පැවතීම

එයට හේතුවිය.

පසුගිය වසරේ සමාන කාලපරිච්ඡේදය හා සැසඳීමේදී බොහොමයක් කරවල වර්ග වල සිල්ලර මිල 2%-13% අතර පරාසයක් තුළ පහළගොස් ඇති අතර උපරිම මිල පහළයාම ආනයනික හාල්මැස්සන් සඳහා වාර්තා විය.

බිත්තර

තොග වෙළඳපොළ

දුඹුරු බිත්තරයක සහ සුදු බිත්තරයක මිල සැලකිය යුතු ලෙස වෙනස්වී නොමැති අතර ඒවායෙහි මිල පරාසයන් පිළිවෙලින් රු.58.50-60.00ක් අතර සහ රු.56.50-57.50ක් අතර වාර්තා විය.

පසුගිය වසරේ සමාන කාලපරිච්ඡේදය හා සැසඳීමේදී දුඹුරු සහ සුදු බිත්තරයක තොග මිල පිළිවෙලින් 29%කින් සහ 30%කින් ඉහළගොස් ඇත.

සිල්ලර වෙළඳපොළ

දුඹුරු සහ සුදු යන බිත්තර දෙවර්ගයේම සිල්ලර මිල සැලකිය යුතු ලෙස වෙනස්වී නොමැත. සුදු බිත්තරයක් සඳහා මිල පරාසය බිත්තරයකට රු.58.00-60.00ක් විය. දුඹුරු බිත්තරයක් සඳහා සාමාන්‍ය මිල රු.60.95ක් විය.

පසුගිය වසරේ සමාන කාලපරිච්ඡේදය හා සැසඳීමේදී දුඹුරු බිත්තර හා සුදු බිත්තර යන දෙවර්ගයෙහිම සිල්ලර මිල ගණන් පිළිවෙලින් 33%කින් සහ 22%කින් ඉහළගොස් ඇත.

මස්

සිල්ලර වෙළඳපොළ

එළු මස් සඳහා මිල කිලෝවකට රු.74.00ක් ලෙස ඉහළගොස් ඇති අතර සැපයුම පහළයාම එයට හේතුවිය. සම රහිත බ්‍රොයිලර් කුකුල් මස් සඳහා මිල කිලෝවකට රු.2.00කින් ඉහළගොස්

ඇති අතර නිෂ්පාදනය පහළයාම එයට හේතුවිය. සම රහිත කර් කුකුළු මස් සහ හරක් මස් සඳහා මිල පිළිවෙලින් කිලෝවකට රු.12.00කින් සහ රු.8.00කින් පහළගොස් ඇති අතර ඉල්ලුම පහළයාම එයට හේතුවිය. ඌරු මස් සඳහා මිල සැලකිය යුතු ලෙස වෙනස්වී නොමැත.

පසුගිය වසරේ සමාන කාලපරිච්ඡේදය හා සැසඳීමේදී බොහොමයක් මස් වර්ගවල සිල්ලර මිල 2%-11% අතර පරාසයක් තුළ ඉහළගොස් ඇති අතර උපරිම මිල ඉහළයාම එම මස් සඳහා වාර්තා විය.

සටහන

සෑම සිකුරාදාවකම නිකුත් කෙරෙන ආහාර ද්‍රව්‍ය විවරණිකාවෙහි, අත්‍යවශ්‍ය ආහාර ද්‍රව්‍යයන්හි තොග සහ සිල්ලර මිලෙහි වෙනස්වීම්, පරාසයන් සහ සාමාන්‍යයන් ඇතුළු වෙළඳපොළ තොරතුරු ඉදිරිපත් කෙරේ. මේ සඳහා කොළඹ සහ අවට වෙළඳපොළවල් නවයකින් ද, දිවයිනේ වෙනත් ප්‍රධාන වෙළඳපොළවල් කිහිපයකින් ද තොරතුරු රැස් කරනු ලැබේ.

මෙහි දක්වා ඇති මිල වෙනස්කම් ගණනය කර ඇත්තේ පසුගිය සතියට සාපේක්ෂ වශයෙනි. එසේ නොවන අවස්ථාවලදී ඒ බව විශේෂයෙන් සඳහන් කර ඇත.

තොග මිල ගණන් සතියේ අභ්‍යරුවාදා සහ සිකුරාදා යන දෙදින තුළ දී ද, සිල්ලර මිල ගණන් සිකුරාදා සඳුදා සහ අභ්‍යරුවාදා යන තෙදින තුළ දී ද රැස් කෙරේ.

වග අංක 01: සලකා බලන කොඟ වෙළඳපොලවල සහල් මිල ගණන් (කිලෝ 50ක් සඳහා රුපියල්)

සති අංක 09: 23 - 29 පෙබරවාරි 2024

ප්‍රදේශ	සහල් වර්ග													
	සම්බා 1		සම්බා 2		කීරි සම්බා		නාඩු 1		නාඩු 2		රතු කැකුළු		සුදු කැකුළු	
කොළඹ	11750	12000	11400	11500	15750	16250	10000	10250	9500	9750	8250	9000	9250	10000
දිවුලපිටිය	12000	12250	11100	11400	15500	16200	10000	10400	9200	9900	8500	8700	9000	9300
කුරුණෑගල	13000	13250	11250	11500	17250	18000	10600	10750	9250	9600	8750	8750	9200	9250
නිකවැරටිය	12500	12750	11000	11500	17000	18000	10700	10750	9250	10000	9250	9250	9000	9500
බදුල්ල	-	-	11500	11500	-	-	10500	10750	-	-	8000	8150	9000	9200
පුත්තලම	-	-	11200	11600	-	-	10700	10850	9250	9500	10250	10350	9300	9850
දඹුල්ල	12500	12600	11900	12000	-	-	10600	10700	10000	10150	9000	9250	9500	9650
අනුරාධපුරය	11750	12500	11500	11500	16750	17500	10750	10900	-	-	9750	10250	9750	10250
තඹිත්තේගම	-	-	11400	11450	-	-	-	-	9500	9600	-	-	9000	9100
පොළොන්නරුව	12350	12600	11850	11900	-	-	10700	10750	9700	9750	10200	10250	9700	9750
කළුතර	-	-	11500	11900	-	-	-	-	9750	9900	8800	8900	9750	9900
අම්පාර	-	-	11500	11500	-	-	11000	11000	-	-	8250	8250	9250	9750
නුවර	12000	12250	11250	11500	16750	17000	10000	10750	9500	9750	8750	9000	9500	10000
මොණරාගල	12000	12000	11250	11500	16500	17500	10750	10850	-	-	8000	8500	8750	9250
කෑගල්ල	-	-	-	-	-	-	-	-	-	-	-	-	-	-
දෙහිඅත්තකණ්ඩිය	12500	12500	11250	11250	18000	18000	10500	10750	9750	9750	8250	10000	9000	10000
හම්බන්තොට	11750	12000	-	-	-	-	-	-	-	-	7750	8000	9500	9800
මාතර	-	-	11250	11300	-	-	10600	10800	-	-	7750	8000	9750	10150
ගාල්ල	-	-	-	-	-	-	10750	10900	-	-	7750	8250	9500	10250
මීගොඩ	-	-	11250	11500	-	-	-	-	9400	10000	8000	8250	9100	9500
තිස්සමහාරාමය	-	-	11250	12250	16250	18750	10750	11000	-	-	7500	8100	9800	10250
ඇඹිලිපිටිය	-	-	11400	11450	-	-	10500	10600	9950	10050	7750	7900	9250	9350
යාපනය	12250	12500	-	-	17250	17500	-	-	9000	9750	8500	8700	10000	10250
වවුනියාව	-	-	-	-	16000	16250	-	-	9500	9800	8700	8800	9250	9700
මන්නාරම	-	-	11500	11750	16000	16500	10000	10250	9500	9750	8600	8750	10000	10250
කිලිනොච්චිය	-	-	11500	11750	17500	17750	10000	10250	9000	9250	8250	8500	9500	9750
මුලතිවු	-	-	-	-	-	-	-	-	-	-	-	-	-	-
මඩකලපුව	11950	12250	-	-	17300	17500	10350	10500	9100	9250	8400	8500	9500	9700
ත්‍රිකුණාමලය	12000	12150	-	-	17400	17500	10250	10500	9600	9750	9000	9250	10000	10250
ගලෙන්බිඳුණුවැව	11900	12500	11500	11500	16750	17500	10600	10850	10250	10250	9750	10250	9250	9750
මාතලේ	12000	12500	11500	11650	16750	17000	10500	10750	9750	10000	8750	9250	9000	9500

09

වග අංක 02: සලකා බලන පිල්ලර වෙළඳපොලවල සහල් මිල ගණන් (කිලෝවකට රුපියල්)

සති අංක 09: 23 - 29 පෙබරවාරි 2024

ප්‍රදේශ	සහල් වර්ග													
	සමබා 1		සමබා 2		කිරි සමබා		නාඩු 1		නාඩු 2		රතු කැකුළු		සුදු කැකුළු	
කොළඹ	230.00	260.00	-	-	-	-	220.00	230.00	220.00	220.00	190.00	220.00	210.00	220.00
ගම්පහ	250.00	260.00	235.00	240.00	350.00	360.00	220.00	220.00	205.00	210.00	190.00	190.00	200.00	210.00
කුරුණෑගල	260.00	260.00	240.00	240.00	360.00	360.00	220.00	220.00	210.00	210.00	200.00	200.00	210.00	210.00
නිකවැරටිය	270.00	270.00	230.00	230.00	370.00	370.00	220.00	220.00	195.00	200.00	200.00	210.00	195.00	210.00
දඹුල්ල	255.00	260.00	245.00	250.00	355.00	360.00	215.00	218.00	208.00	210.00	190.00	195.00	200.00	205.00
අනුරාධපුරය	240.00	260.00	230.00	235.00	340.00	360.00	220.00	220.00	-	-	200.00	210.00	190.00	210.00
තඹින්නේගම	270.00	275.00	230.00	240.00	370.00	375.00	220.00	220.00	200.00	212.00	210.00	212.00	190.00	210.00
පොළොන්නරුව	250.00	255.00	235.00	242.00	350.00	360.00	218.00	220.00	195.00	200.00	210.00	210.00	195.00	200.00
කළුතර	250.00	255.00	-	-	-	-	215.00	220.00	-	-	185.00	190.00	210.00	215.00
බදුල්ල	-	-	230.00	230.00	-	-	215.00	220.00	-	-	165.00	170.00	185.00	195.00
කැප්පෙට්පොළ	-	-	235.00	238.00	-	-	216.00	218.00	208.00	210.00	170.00	173.00	198.00	205.00
මොණරාගල	240.00	250.00	220.00	230.00	340.00	360.00	220.00	220.00	-	-	165.00	175.00	180.00	190.00
කෑගල්ල	265.00	275.00	-	-	390.00	400.00	215.00	220.00	195.00	205.00	210.00	210.00	210.00	220.00
අම්පාර	270.00	270.00	230.00	235.00	390.00	390.00	215.00	220.00	-	-	173.00	185.00	168.00	210.00
දෙහිඅත්තකණ්ඩිය	260.00	260.00	230.00	230.00	370.00	370.00	215.00	220.00	210.00	210.00	170.00	210.00	185.00	210.00
නුවරඑළිය	-	-	-	-	-	-	-	-	-	-	-	-	-	-
නුවර	260.00	270.00	235.00	240.00	360.00	370.00	220.00	220.00	205.00	210.00	190.00	200.00	205.00	210.00
පුත්තලම	-	-	230.00	240.00	-	-	220.00	225.00	190.00	197.00	210.00	215.00	190.00	200.00
හම්බන්තොට	240.00	250.00	-	-	350.00	370.00	220.00	230.00	-	-	160.00	165.00	200.00	205.00
රත්නපුරය	240.00	270.00	-	-	390.00	390.00	215.00	220.00	212.00	212.00	174.00	180.00	203.00	210.00
මාතර	250.00	260.00	230.00	235.00	360.00	370.00	220.00	220.00	-	-	158.00	170.00	200.00	210.00
ගාල්ල	260.00	275.00	-	-	400.00	400.00	220.00	220.00	-	-	165.00	175.00	200.00	210.00
තිස්සමහාරාමය	230.00	250.00	-	-	340.00	380.00	220.00	230.00	-	-	148.00	166.00	197.00	210.00
මීගොඩ (ආ. ම.)	230.00	250.00	-	-	340.00	340.00	-	-	205.00	210.00	170.00	180.00	190.00	200.00
ඇඹිලිපිටිය	230.00	240.00	-	-	-	-	215.00	220.00	205.00	210.00	157.00	165.00	200.00	210.00
යාපනය	260.00	260.00	-	-	355.00	360.00	210.00	210.00	190.00	200.00	180.00	190.00	210.00	215.00
වවුනියාව	-	-	-	-	335.00	340.00	215.00	215.00	200.00	208.00	180.00	186.00	200.00	210.00
මන්නාරම	240.00	250.00	-	-	340.00	360.00	215.00	220.00	200.00	210.00	180.00	190.00	210.00	220.00
කිලිනොච්චිය	240.00	245.00	-	-	360.00	365.00	210.00	220.00	190.00	195.00	175.00	180.00	200.00	210.00
මුලතිව්	-	-	-	-	-	-	-	-	-	-	-	-	-	-
මඩකලපුව	-	-	360.00	365.00	300.00	305.00	214.00	218.00	188.00	192.00	174.00	178.00	197.00	200.00
ත්‍රිකුණාමලය	250.00	255.00	-	-	355.00	365.00	215.00	220.00	200.00	205.00	190.00	196.00	210.00	215.00
හඟුරන්කොත	-	-	228.00	240.00	-	-	215.00	220.00	195.00	210.00	174.00	185.00	188.00	210.00
වේයන්ගොඩ	250.00	260.00	235.00	240.00	360.00	360.00	220.00	220.00	200.00	210.00	190.00	190.00	200.00	200.00
ගලෙන්බිඳුණුවැව	240.00	260.00	230.00	235.00	340.00	360.00	220.00	220.00	210.00	215.00	200.00	210.00	190.00	200.00
බණ්ඩාරවෙල	-	-	-	-	-	-	-	-	-	-	-	-	-	-
මාතලේ	230.00	260.00	-	-	350.00	360.00	215.00	220.00	205.00	210.00	190.00	195.00	195.00	205.00

10

වග අංක 04: සලකා බලන තොග වෙළඳපොලවල අතිරේක ආහාර ද්‍රව්‍ය වල මිල ගණන් (කිලෝ 50කට රුපියල්)

සති අංක 09: 23 - 29 පෙබරවාරි 2024

11

ප්‍රදේශ	වියළි මිලිස්			ලොකු එණු	අර්තාපල්			ධාන්‍ය වර්ග		
	ආනයනික	ආනයනික	දේශීය		ආනයනික	වැලිමඩ	නුවරඑළිය	මුං ඇට	කවිපි	රතු පරිප්පු
කොළඹ	40000 - 45000	10500 - 11500	11500 - 12000	17500 - 19000	6000 - 11000	-	16000 - 16500	52500 - 60000	37500 - 40000	14500 - 15000
කුරුණෑගල	37500 - 43500	10750 - 12000	-	18500 - 19750	5750 - 6250	-	-	45000 - 47500	36250 - 47500	14400 - 16000
නිකවැරටිය	41000 - 45500	11500 - 13000	-	19500 - 19500	6000 - 6500	-	-	50000 - 52500	-	14500 - 14750
දෙහිඅත්තකණ්ඩිය	42000 - 45000	13000 - 14000	-	17500 - 20000	6000 - 7000	-	-	40000 - 45000	35000 - 40000	14500 - 15500
දඹුල්ල (ආ. ම.)	41000 - 42000	9500 - 10000	-	17750 - 18000	5750 - 6000	-	16500 - 17000	47500 - 49000	32500 - 34000	14500 - 14750
අනුරාධපුරය	45000 - 50000	12500 - 15000	-	18500 - 21000	6250 - 7500	-	-	45000 - 52500	42500 - 52500	14500 - 15500
තඹුන්තෙම	42500 - 45000	11000 - 11750	-	18000 - 18750	6250 - 6750	-	17000 - 17500	42500 - 42500	37500 - 39000	14500 - 15000
පොළොන්නරුව	47500 - 50000	13500 - 13500	14500 - 16000	19500 - 20500	7500 - 9500	-	-	50000 - 55000	37500 - 45000	15500 - 16250
කළුතර	43000 - 44000	12000 - 12500	-	19000 - 19750	5750 - 6000	-	16000 - 16500	54000 - 56000	41000 - 42000	14750 - 15250
පුත්තලම	42000 - 45000	-	11300 - 15000	18500 - 20500	5750 - 6500	-	16500 - 19000	41500 - 50000	39000 - 49000	15400 - 15750
නුවර	45000 - 47500	11500 - 12500	-	17750 - 19500	5750 - 6250	-	16000 - 16500	50000 - 52500	42500 - 45000	15000 - 15250
මාතර	47500 - 49000	12750 - 14000	-	19000 - 20000	6500 - 7000	-	-	49000 - 55000	48000 - 52500	15250 - 15600
හම්බන්තොට	43500 - 47500	12000 - 13750	-	18500 - 20000	6250 - 7000	-	-	47500 - 55000	47500 - 50000	15250 - 15750
කෑගල්ල	44000 - 47000	11900 - 12150	-	18500 - 18800	-	-	16000 - 16400	45000 - 46000	35000 - 37000	15400 - 15500
ගාල්ල	47500 - 50000	-	-	20000 - 21000	6500 - 7500	-	16000 - 16500	55000 - 57500	50000 - 50000	15000 - 15500
තිස්සමහාරාමය	45000 - 50000	12000 - 13500	-	19250 - 20000	6500 - 7000	-	-	50000 - 55000	35000 - 42500	15250 - 15750
මීගොඩ (ආ. ම.)	41000 - 47500	10500 - 11500	-	17750 - 19000	5750 - 6500	-	16000 - 17500	49000 - 52500	42500 - 49000	14500 - 14750
යාපනය	44000 - 45000	-	10500 - 11000	18000 - 18500	6000 - 6250	-	-	45000 - 45500	40000 - 41000	14750 - 15000
වවුනියාව	47500 - 49000	11000 - 12000	-	19000 - 20000	6500 - 7250	-	-	47500 - 50000	-	15000 - 15250
මන්නාරම	45000 - 46000	-	12500 - 13000	18500 - 19000	7750 - 8000	-	-	51000 - 52500	-	15200 - 15300
කිලිනොච්චිය	44000 - 46000	13000 - 14000	-	21500 - 22500	7000 - 7500	-	-	47000 - 48000	-	15500 - 15750
මුලතිව්	-	-	-	-	-	-	-	-	-	-
මඩකලපුව	45000 - 46250	12000 - 12750	16250 - 17250	20000 - 21250	6500 - 6750	-	18000 - 18750	47500 - 48500	42500 - 43250	15000 - 15250
ත්‍රිකුණාමලය	45000 - 48000	-	11500 - 12750	-	5750 - 6500	-	-	47500 - 49000	-	15200 - 15400
ගලෙන්බිඳුණුවැව	47500 - 50000	13000 - 14500	-	19000 - 21250	6750 - 8000	-	-	47500 - 49000	47500 - 50000	14900 - 15250
මාතලේ	42500 - 47000	10500 - 12000	-	18000 - 19000	5750 - 6250	-	-	47500 - 50000	37500 - 40000	14500 - 15000

වග අංක 05: සලකා බලන සිල්ලර වෙළඳපොලවල අතිරේක ආහාර ද්‍රව්‍ය වල මිල ගණන් (කිලෝවකට රුපියල්)

සති අංක 09: 23 - 29 පෙබරවාරි 2024

ප්‍රදේශ	වියළි මිලිස්		රතු එණු		ලොකු එණු		අර්තාපල්			ධාන්‍ය වර්ග		
	ආනයනික	දේශීය	ආනයනික	දේශීය	ආනයනික	දේශීය	ආනයනික	වැලිමඩ	නුවරඑළිය	මුං ඇට	කවිපි	රතු පරිප්පු
කොළඹ	1100.00 - 1300.00	-	480.00 - 600.00	-	420.00 - 480.00	-	180.00 - 220.00	-	400.00 - 440.00	1000.00 - 1400.00	1200.00 - 1400.00	320.00 - 360.00
ගම්පහ	1100.00 - 1200.00	-	320.00 - 400.00	-	440.00 - 480.00	-	160.00 - 200.00	-	440.00 - 480.00	1180.00 - 1200.00	1300.00 - 1300.00	320.00 - 360.00
කුරුණෑගල	1000.00 - 1160.00	-	320.00 - 350.00	-	440.00 - 480.00	-	180.00 - 200.00	-	360.00 - 400.00	1200.00 - 1300.00	1200.00 - 1200.00	340.00 - 350.00
නිකවැරටිය	900.00 - 1100.00	-	300.00 - 380.00	-	415.00 - 440.00	-	150.00 - 160.00	-	-	1000.00 - 1100.00	1000.00 - 1300.00	320.00 - 340.00
දඹුල්ල	950.00 - 985.00	-	260.00 - 300.00	-	400.00 - 420.00	-	160.00 - 180.00	-	-	1000.00 - 1100.00	800.00 - 900.00	310.00 - 320.00
අනුරාධපුරය	1000.00 - 1150.00	-	300.00 - 400.00	-	400.00 - 450.00	-	150.00 - 180.00	-	-	1000.00 - 1200.00	900.00 - 1200.00	310.00 - 340.00
තඹින්නේගම	980.00 - 1100.00	-	300.00 - 350.00	-	390.00 - 430.00	-	150.00 - 170.00	-	-	900.00 - 1000.00	800.00 - 850.00	310.00 - 330.00
පොළොන්නරුව	1050.00 - 1150.00	-	280.00 - 320.00	-	400.00 - 440.00	-	160.00 - 200.00	-	-	1100.00 - 1200.00	850.00 - 1000.00	320.00 - 340.00
කළුතර	980.00 - 1000.00	-	320.00 - 340.00	-	460.00 - 480.00	-	170.00 - 185.00	-	370.00 - 400.00	1280.00 - 1320.00	1000.00 - 1100.00	315.00 - 325.00
බදුල්ල	1000.00 - 1000.00	-	280.00 - 300.00	-	440.00 - 450.00	-	140.00 - 150.00	400.00 - 400.00	400.00 - 400.00	1100.00 - 1100.00	1000.00 - 1000.00	320.00 - 320.00
කැප්පෙට්පොළ	1150.00 - 1250.00	-	320.00 - 350.00	-	400.00 - 430.00	-	170.00 - 180.00	330.00 - 340.00	-	1150.00 - 1200.00	950.00 - 1000.00	315.00 - 320.00
මොණරාගල	950.00 - 1000.00	-	300.00 - 400.00	-	400.00 - 460.00	-	160.00 - 200.00	-	-	1000.00 - 1200.00	800.00 - 950.00	320.00 - 340.00
කෑගල්ල	950.00 - 1050.00	-	300.00 - 320.00	-	440.00 - 460.00	-	160.00 - 190.00	-	400.00 - 420.00	950.00 - 1100.00	800.00 - 1000.00	310.00 - 380.00
අම්පාර	990.00 - 1100.00	-	280.00 - 340.00	-	410.00 - 460.00	-	150.00 - 180.00	-	390.00 - 400.00	990.00 - 1240.00	890.00 - 1300.00	310.00 - 320.00
දෙහිඅත්තණ්ඩිය	980.00 - 1100.00	-	260.00 - 300.00	-	380.00 - 430.00	-	150.00 - 160.00	-	-	900.00 - 1000.00	800.00 - 840.00	310.00 - 330.00
නුවරඑළිය	-	-	-	-	-	-	-	-	-	-	-	-
නුවර	970.00 - 1060.00	-	320.00 - 400.00	-	400.00 - 440.00	-	150.00 - 160.00	-	400.00 - 440.00	1200.00 - 1250.00	1180.00 - 1200.00	330.00 - 350.00
පුත්තලම	950.00 - 1000.00	-	-	360.00 - 440.00	400.00 - 480.00	-	160.00 - 200.00	-	400.00 - 480.00	1000.00 - 1200.00	850.00 - 1000.00	320.00 - 330.00
රත්නපුරය	1100.00 - 1200.00	-	320.00 - 360.00	-	420.00 - 460.00	-	160.00 - 180.00	-	380.00 - 390.00	1040.00 - 1200.00	1000.00 - 1200.00	320.00 - 340.00
හම්බන්තොට	1000.00 - 1150.00	-	300.00 - 320.00	-	400.00 - 440.00	-	150.00 - 160.00	-	-	1000.00 - 1200.00	1100.00 - 1200.00	320.00 - 340.00
මාතර	1000.00 - 1100.00	-	300.00 - 320.00	-	420.00 - 440.00	-	150.00 - 160.00	-	380.00 - 400.00	1100.00 - 1200.00	1000.00 - 1200.00	320.00 - 340.00
ගාල්ල	1000.00 - 1100.00	-	400.00 - 400.00	-	420.00 - 440.00	-	160.00 - 180.00	-	380.00 - 400.00	1200.00 - 1300.00	1100.00 - 1200.00	320.00 - 330.00
තිස්සමහාරාමය	1000.00 - 1200.00	-	300.00 - 320.00	-	400.00 - 440.00	-	150.00 - 160.00	-	-	1100.00 - 1200.00	900.00 - 1100.00	315.00 - 335.00
මීගොඩ (DEC)	-	-	250.00 - 300.00	-	380.00 - 450.00	-	140.00 - 160.00	-	400.00 - 450.00	1000.00 - 1100.00	900.00 - 1320.00	310.00 - 340.00
ඇඹිලිපිටිය	1100.00 - 1200.00	-	250.00 - 350.00	-	430.00 - 480.00	-	150.00 - 180.00	-	-	1000.00 - 1200.00	880.00 - 1000.00	310.00 - 390.00
යාපනය	980.00 - 1000.00	-	-	240.00 - 260.00	390.00 - 400.00	-	140.00 - 150.00	-	-	950.00 - 960.00	850.00 - 900.00	320.00 - 320.00
වවුනියාව	1080.00 - 1150.00	-	260.00 - 280.00	-	420.00 - 450.00	-	160.00 - 180.00	-	-	1100.00 - 1180.00	-	320.00 - 325.00
මන්නාරම	950.00 - 1100.00	-	280.00 - 320.00	-	400.00 - 440.00	-	170.00 - 180.00	-	-	1100.00 - 1200.00	-	320.00 - 340.00
කිලිනොච්චිය	950.00 - 970.00	-	300.00 - 330.00	-	460.00 - 480.00	-	160.00 - 170.00	-	-	1000.00 - 1050.00	-	320.00 - 330.00
මුලතිව්	-	-	-	-	-	-	-	-	-	-	-	-
මඩකලපුව	960.00 - 980.00	-	300.00 - 380.00	-	450.00 - 480.00	-	160.00 - 170.00	-	420.00 - 440.00	1000.00 - 1040.00	900.00 - 920.00	320.00 - 325.00
ත්‍රිකුණාමලය	1000.00 - 1150.00	-	250.00 - 320.00	-	400.00 - 420.00	-	160.00 - 200.00	-	-	1000.00 - 1100.00	-	310.00 - 320.00
හඟුරන්කොන	1000.00 - 1100.00	-	280.00 - 310.00	-	-	-	150.00 - 170.00	-	-	1125.00 - 1200.00	1000.00 - 1200.00	310.00 - 315.00
වේයන්ගොඩ	1000.00 - 1000.00	-	320.00 - 320.00	-	440.00 - 480.00	-	140.00 - 160.00	-	400.00 - 400.00	1250.00 - 1400.00	1100.00 - 1300.00	320.00 - 320.00
ගලෙන්බිඳුණුවැව	1000.00 - 1050.00	-	280.00 - 300.00	-	400.00 - 440.00	-	150.00 - 170.00	-	-	1000.00 - 1020.00	1000.00 - 1200.00	310.00 - 320.00
බණ්ඩාරවෙල	-	-	-	-	-	-	-	-	-	-	-	-
මාතලේ	950.00 - 1000.00	-	260.00 - 300.00	-	400.00 - 420.00	-	140.00 - 180.00	-	-	1000.00 - 1100.00	850.00 - 950.00	310.00 - 320.00

වගු අංක 06: සලකා බලන නොග වෙළඳපොලවල ඵලවළු මිල ගණන් (කිලෝවකට රුපියල්)

සති අංක 09: 23 - 29 පෙබරවාරි 2024

ප්‍රදේශ	බටර් බෝංචි	කොළ බෝංචි	කැරට්	ලික්ස්	බීට් රූට්	නෝකෝල්
කොළඹ	-	300.00 - 450.00	350.00 - 420.00	230.00 - 280.00	300.00 - 350.00	180.00 - 220.00
මීගොඩ (ආ. ම.)	-	400.00 - 430.00	400.00 - 430.00	240.00 - 300.00	300.00 - 350.00	200.00 - 250.00
දඹුල්ල (ආ. ම.)	-	350.00 - 400.00	300.00 - 370.00	200.00 - 250.00	250.00 - 300.00	150.00 - 180.00
කැප්පෙට්පොළ (ආ. ම.)	-	300.00 - 350.00	300.00 - 350.00	200.00 - 250.00	250.00 - 280.00	220.00 - 250.00
නොරොච්චෝලේ (ආ. ම.)	-	-	-	-	300.00 - 320.00	-
නුවරඑළිය	-	-	-	-	-	-
නුවර	-	400.00 - 450.00	400.00 - 450.00	220.00 - 250.00	300.00 - 330.00	230.00 - 250.00
හම්බන්තොට	-	400.00 - 450.00	400.00 - 450.00	300.00 - 350.00	320.00 - 360.00	300.00 - 340.00
තඹුන්තේගම (ආ. ම.)	-	400.00 - 450.00	390.00 - 440.00	280.00 - 320.00	300.00 - 330.00	170.00 - 220.00
යාපනය	-	350.00 - 370.00	410.00 - 450.00	300.00 - 320.00	300.00 - 320.00	-
බණ්ඩාරවෙල	-	-	-	-	-	-
වේයන්ගොඩ	-	380.00 - 420.00	370.00 - 400.00	250.00 - 280.00	300.00 - 350.00	200.00 - 250.00

ප්‍රදේශ	රාබු	ගෝවා	තක්කාලි	බණ්ඩක්කා	වම්බදු	මාළු මිරිස්
කොළඹ	100.00 - 120.00	300.00 - 350.00	550.00 - 600.00	150.00 - 200.00	100.00 - 180.00	500.00 - 600.00
මීගොඩ (ආ. ම.)	80.00 - 120.00	300.00 - 450.00	460.00 - 550.00	200.00 - 210.00	130.00 - 160.00	550.00 - 650.00
මොණරාගල	140.00 - 150.00	480.00 - 500.00	500.00 - 600.00	250.00 - 300.00	100.00 - 150.00	600.00 - 700.00
දඹුල්ල (ආ. ම.)	50.00 - 60.00	280.00 - 320.00	400.00 - 450.00	150.00 - 160.00	100.00 - 140.00	350.00 - 400.00
කැප්පෙට්පොළ (ආ. ම.)	30.00 - 40.00	300.00 - 350.00	400.00 - 450.00	160.00 - 180.00	150.00 - 170.00	500.00 - 600.00
නොරොච්චෝලේ (ආ. ම.)	60.00 - 80.00	250.00 - 320.00	300.00 - 400.00	120.00 - 200.00	140.00 - 200.00	300.00 - 400.00
නුවරඑළිය	-	-	-	-	-	-
නුවර	80.00 - 110.00	320.00 - 350.00	450.00 - 500.00	180.00 - 200.00	130.00 - 170.00	550.00 - 600.00
හම්බන්තොට	150.00 - 200.00	400.00 - 450.00	580.00 - 620.00	200.00 - 250.00	150.00 - 200.00	600.00 - 700.00
තඹුන්තේගම (ආ. ම.)	65.00 - 100.00	290.00 - 310.00	350.00 - 400.00	120.00 - 140.00	60.00 - 100.00	400.00 - 500.00
තිස්සමහාරාමය	150.00 - 180.00	400.00 - 450.00	600.00 - 630.00	180.00 - 240.00	140.00 - 180.00	500.00 - 650.00
යාපනය	40.00 - 50.00	350.00 - 360.00	450.00 - 460.00	240.00 - 260.00	140.00 - 150.00	400.00 - 420.00
බණ්ඩාරවෙල	-	-	-	-	-	-
වේයන්ගොඩ	70.00 - 100.00	300.00 - 400.00	440.00 - 490.00	150.00 - 200.00	100.00 - 130.00	450.00 - 500.00

ප්‍රදේශ	වට්ටක්කා	පිපිඤ්ඤා	කරවිල	පනෝල	මුරුංගා	වැටකොළ
කොළඹ	240.00 - 270.00	80.00 - 120.00	200.00 - 300.00	200.00 - 250.00	-	200.00 - 250.00
මීගොඩ (ආ. ම.)	270.00 - 300.00	80.00 - 100.00	300.00 - 350.00	200.00 - 230.00	-	200.00 - 250.00
මොණරාගල	280.00 - 300.00	130.00 - 150.00	380.00 - 400.00	250.00 - 260.00	-	300.00 - 350.00
දඹුල්ල (ආ. ම.)	240.00 - 260.00	60.00 - 70.00	220.00 - 300.00	170.00 - 190.00	-	150.00 - 180.00
කැප්පෙට්පොළ (ආ. ම.)	230.00 - 250.00	70.00 - 80.00	300.00 - 320.00	180.00 - 200.00	-	200.00 - 220.00
නොරොච්චෝලේ (ආ. ම.)	-	50.00 - 70.00	270.00 - 320.00	140.00 - 170.00	-	170.00 - 220.00
නුවරඑළිය	-	-	-	-	-	-
නුවර	250.00 - 270.00	90.00 - 100.00	320.00 - 350.00	200.00 - 220.00	-	220.00 - 250.00
හම්බන්තොට	200.00 - 300.00	80.00 - 100.00	350.00 - 400.00	200.00 - 260.00	-	250.00 - 300.00
තඹුන්තේගම (ආ. ම.)	230.00 - 270.00	40.00 - 60.00	240.00 - 280.00	140.00 - 160.00	-	190.00 - 240.00
තිස්සමහාරාමය	250.00 - 290.00	60.00 - 80.00	350.00 - 400.00	200.00 - 240.00	400.00 - 450.00	250.00 - 300.00
යාපනය	135.00 - 150.00	80.00 - 90.00	300.00 - 320.00	100.00 - 110.00	900.00 - 950.00	-
බණ්ඩාරවෙල	-	-	-	-	-	-
වේයන්ගොඩ	260.00 - 290.00	70.00 - 100.00	290.00 - 340.00	180.00 - 230.00	-	200.00 - 230.00

වගු අංක 06 (ඉතිරිය.)

ප්‍රදේශ	මෑ කරල්	අළු කෙසෙල්	අමු මිලිස්	දෙහි	බතල	මඤ්ඤොක්කා
කොළඹ	150.00 - 250.00	250.00 - 320.00	400.00 600.00	120.00 - 150.00	120.00 - 150.00	100.00 - 120.00
මීගොඩ (ආ. ම.)	230.00 - 300.00	280.00 - 320.00	420.00 530.00	130.00 - 150.00	130.00 - 150.00	130.00 - 150.00
මොණරාගල	180.00 - 200.00	180.00 - 240.00	600.00 650.00	120.00 - 160.00	180.00 - 200.00	80.00 - 90.00
දඹුල්ල (ආ. ම.)	140.00 - 180.00	200.00 - 250.00	350.00 450.00	100.00 - 120.00	110.00 - 140.00	90.00 - 100.00
කැප්පෙට්පොළ (ආ. ම.)	220.00 - 240.00	260.00 - 280.00	400.00 450.00	120.00 - 140.00	160.00 - 170.00	100.00 - 120.00
නොරොච්චෝලේ (ආ. ම.)	150.00 - 200.00	-	350.00 500.00	-	-	120.00 - 150.00
නුවරඑළිය	-	-	-	-	-	-
නුවර	200.00 - 240.00	250.00 - 280.00	450.00 500.00	120.00 - 130.00	140.00 - 160.00	100.00 - 110.00
හම්බන්තොට	200.00 - 250.00	150.00 - 200.00	600.00 660.00	100.00 - 150.00	150.00 - 200.00	100.00 - 150.00
තඹුන්තේගම (ආ. ම.)	140.00 - 170.00	220.00 - 260.00	350.00 450.00	70.00 - 100.00	130.00 - 150.00	80.00 - 110.00
තිස්සමහාරාමය	180.00 - 220.00	200.00 - 210.00	600.00 650.00	120.00 - 150.00	200.00 - 240.00	100.00 - 120.00
යාපනය	300.00 - 320.00	150.00 - 165.00	440.00 - 460.00	110.00 - 120.00	200.00 - 220.00	80.00 - 90.00
බණ්ඩාරවෙල	-	-	-	-	-	-
වේයන්ගොඩ	180.00 - 240.00	260.00 - 300.00	400.00 - 450.00	120.00 - 160.00	140.00 - 170.00	120.00 - 140.00

ප්‍රදේශ	කොළ එළවළු			පොල් (ගෙඩියකට රු .)	
	මුතුණුවැන්න	කංකුන්	ගොටුකොළ	ලොකු	කුඩා
කොළඹ	45.00 - 50.00	45.00 - 50.00	280.00 - 300.00	95.00 - 105.00	80.00 - 85.00
මීගොඩ (ආ. ම.)	80.00 - 80.00	80.00 - 80.00	270.00 - 270.00	105.00 - 110.00	85.00 - 90.00
නොරොච්චෝලේ (ආ. ම.)	50.00 - 60.00	50.00 - 60.00	120.00 - 130.00	90.00 - 100.00	70.00 - 85.00
නුවරඑළිය	-	-	-	-	-
දඹුල්ල (ආ. ම.)	25.00 - 30.00	25.00 - 35.00	120.00 - 130.00	80.00 - 85.00	65.00 - 68.00
නුවර	45.00 - 50.00	50.00 - 55.00	250.00 - 260.00	90.00 - 95.00	65.00 - 75.00
හම්බන්තොට	60.00 - 70.00	60.00 - 70.00	240.00 - 270.00	-	-
තඹුන්තේගම (ආ. ම.)	30.00 - 40.00	30.00 - 40.00	-	80.00 - 85.00	75.00 - 78.00
තිස්සමහාරාමය	45.00 - 55.00	45.00 - 55.00	240.00 - 270.00	90.00 - 105.00	70.00 - 80.00
යාපනය	80.00 - 100.00	40.00 - 45.00	120.00 - 150.00	78.00 - 84.00	50.00 - 52.00
බණ්ඩාරවෙල	-	-	-	-	-
වේයන්ගොඩ	35.00 - 40.00	35.00 - 40.00	-	90.00 - 95.00	-

කොළඹ, මීගොඩ, නොරොච්චෝලේ සහ නුවර ගොටුකොළ කිලෝවකට රුපියල්

වග අංක 07: සලකා බලන සිල්ලර වෙළඳපොලවල එළවළු මිල ගණන් (කිලෝවකට රුපියල්)

සති අංක 09: 23 - 29 පෙබරවාරි 2024

15

ප්‍රදේශ	උඩරට එළවළු වර්ග													
	බටර් බෝංචි	කොළ බෝංචි	කැරට	ලීක්ස්	බීට් රූට	තෝකෝල්	රාබු	ගෝවා	තක්කාලි					
කොළඹ	-	460.00 - 800.00	700.00 - 1000.00	380.00 - 700.00	550.00 - 900.00	350.00 - 600.00	220.00 - 400.00	550.00 - 800.00	480.00 - 1000.00					
ගම්පහ	-	600.00 - 600.00	600.00 - 600.00	480.00 - 520.00	400.00 - 480.00	400.00 - 480.00	240.00 - 320.00	500.00 - 600.00	800.00 - 800.00					
කුරුණෑගල	-	560.00 - 600.00	580.00 - 620.00	480.00 - 520.00	450.00 - 480.00	350.00 - 400.00	280.00 - 320.00	580.00 - 600.00	700.00 - 840.00					
නිකවැරටිය	-	520.00 - 600.00	560.00 - 600.00	400.00 - 480.00	400.00 - 520.00	320.00 - 480.00	160.00 - 200.00	400.00 - 520.00	600.00 - 720.00					
දඹුල්ල	-	500.00 - 580.00	500.00 - 560.00	400.00 - 480.00	460.00 - 480.00	360.00 - 400.00	160.00 - 200.00	460.00 - 560.00	700.00 - 800.00					
අනුරාධපුරය	-	560.00 - 600.00	600.00 - 680.00	440.00 - 600.00	440.00 - 600.00	-	180.00 - 240.00	480.00 - 600.00	600.00 - 800.00					
තඹිත්තේගම	-	540.00 - 620.00	540.00 - 600.00	360.00 - 430.00	370.00 - 420.00	270.00 - 320.00	120.00 - 180.00	380.00 - 450.00	500.00 - 600.00					
පොළොන්නරුව	-	700.00 - 720.00	650.00 - 700.00	420.00 - 450.00	450.00 - 500.00	380.00 - 450.00	220.00 - 260.00	450.00 - 500.00	750.00 - 820.00					
කළුතර	-	520.00 - 560.00	520.00 - 560.00	360.00 - 400.00	520.00 - 540.00	380.00 - 420.00	180.00 - 220.00	500.00 - 540.00	620.00 - 660.00					
බදුල්ල	-	520.00 - 600.00	480.00 - 600.00	400.00 - 480.00	480.00 - 480.00	400.00 - 480.00	160.00 - 240.00	530.00 - 600.00	800.00 - 800.00					
කැප්පෙට්පොළ	-	440.00 - 460.00	380.00 - 400.00	320.00 - 340.00	350.00 - 360.00	300.00 - 320.00	120.00 - 140.00	420.00 - 440.00	550.00 - 600.00					
මොණරාගල	-	600.00 - 640.00	600.00 - 700.00	480.00 - 520.00	480.00 - 600.00	-	200.00 - 240.00	600.00 - 640.00	720.00 - 800.00					
කෑගල්ල	-	520.00 - 560.00	600.00 - 640.00	440.00 - 480.00	480.00 - 520.00	440.00 - 480.00	240.00 - 280.00	560.00 - 600.00	640.00 - 680.00					
අම්පාර	-	520.00 - 560.00	560.00 - 640.00	400.00 - 480.00	480.00 - 520.00	400.00 - 400.00	200.00 - 200.00	560.00 - 600.00	760.00 - 800.00					
දෙහිඅත්තකණ්ඩිය	-	680.00 - 720.00	600.00 - 660.00	480.00 - 540.00	480.00 - 520.00	400.00 - 520.00	120.00 - 140.00	560.00 - 600.00	680.00 - 720.00					
නුවරඑළිය	-	-	-	-	-	-	-	-	-					
නුවර	-	550.00 - 600.00	550.00 - 600.00	360.00 - 400.00	400.00 - 450.00	400.00 - 450.00	160.00 - 200.00	480.00 - 520.00	700.00 - 800.00					
පුත්තලම	-	720.00 - 760.00	600.00 - 700.00	480.00 - 600.00	400.00 - 520.00	-	160.00 - 240.00	480.00 - 600.00	720.00 - 1000.00					
හම්බන්තොට	-	480.00 - 600.00	500.00 - 600.00	380.00 - 480.00	400.00 - 480.00	380.00 - 460.00	200.00 - 240.00	480.00 - 580.00	720.00 - 800.00					
රත්නපුරය	-	550.00 - 600.00	550.00 - 600.00	400.00 - 480.00	380.00 - 480.00	280.00 - 300.00	180.00 - 240.00	480.00 - 580.00	780.00 - 850.00					
මාතර	-	540.00 - 600.00	600.00 - 640.00	400.00 - 480.00	440.00 - 520.00	320.00 - 400.00	180.00 - 220.00	560.00 - 600.00	760.00 - 800.00					
ගාල්ල	-	500.00 - 600.00	500.00 - 600.00	380.00 - 400.00	440.00 - 560.00	360.00 - 400.00	200.00 - 240.00	540.00 - 600.00	780.00 - 800.00					
තිස්සමහාරාමය	-	500.00 - 550.00	520.00 - 550.00	370.00 - 400.00	440.00 - 480.00	400.00 - 480.00	200.00 - 240.00	480.00 - 550.00	700.00 - 800.00					
මීගොඩ (ආ. ම.)	-	470.00 - 600.00	520.00 - 680.00	380.00 - 480.00	400.00 - 520.00	360.00 - 440.00	200.00 - 200.00	480.00 - 600.00	600.00 - 800.00					
ඇඹිලිපිටිය	-	650.00 - 720.00	480.00 - 600.00	400.00 - 480.00	400.00 - 480.00	320.00 - 400.00	150.00 - 200.00	700.00 - 720.00	680.00 - 750.00					
යාපනය	-	400.00 - 440.00	450.00 - 500.00	370.00 - 430.00	350.00 - 400.00	-	80.00 - 100.00	400.00 - 420.00	500.00 - 550.00					
වවුනියාව	-	600.00 - 700.00	700.00 - 800.00	480.00 - 520.00	600.00 - 650.00	400.00 - 450.00	250.00 - 300.00	600.00 - 650.00	720.00 - 800.00					
මන්නාරම	-	550.00 - 640.00	720.00 - 800.00	550.00 - 600.00	480.00 - 520.00	-	250.00 - 300.00	540.00 - 600.00	800.00 - 900.00					
කිළිනොච්චිය	-	560.00 - 600.00	780.00 - 820.00	540.00 - 560.00	470.00 - 500.00	-	280.00 - 320.00	560.00 - 580.00	780.00 - 820.00					
මුලතිව්	-	-	-	-	-	-	-	-	-					
මඩකලපුව	-	580.00 - 600.00	560.00 - 600.00	480.00 - 520.00	500.00 - 520.00	450.00 - 480.00	300.00 - 320.00	570.00 - 600.00	680.00 - 720.00					
ත්‍රිකුණාමලය	-	600.00 - 640.00	600.00 - 650.00	470.00 - 520.00	490.00 - 520.00	-	220.00 - 250.00	550.00 - 580.00	720.00 - 800.00					
හඟුරන්කෙත	-	510.00 - 550.00	470.00 - 520.00	340.00 - 370.00	350.00 - 380.00	300.00 - 330.00	120.00 - 140.00	420.00 - 450.00	520.00 - 580.00					
වේයන්ගොඩ	-	600.00 - 600.00	560.00 - 600.00	400.00 - 480.00	420.00 - 480.00	400.00 - 480.00	240.00 - 280.00	500.00 - 560.00	640.00 - 700.00					
ගලෙන්බිඳුණුවැව	-	600.00 - 720.00	600.00 - 640.00	480.00 - 600.00	400.00 - 530.00	320.00 - 340.00	140.00 - 200.00	400.00 - 530.00	600.00 - 720.00					
බණ්ඩාරවෙල	-	-	-	-	-	-	-	-	-					
මාතලේ	-	480.00 - 520.00	520.00 - 600.00	440.00 - 480.00	400.00 - 480.00	440.00 - 480.00	160.00 - 200.00	400.00 - 520.00	800.00 - 840.00					

වගු අංක 07 (ඉතිරිය.)

ප්‍රදේශ	පහතරට එළවළු වර්ග																			
	බණ්ඩක්කා		වම්බු		මාළු මිරිස්		වට්ටක්කා		පිපිඤ්ඤා		කරවිල		පතෝල		මුරුංඟා		වැටකොළ		මෑ කරල්	
කොළඹ	250.00	420.00	500.00	900.00	650.00	1000.00	180.00	340.00	140.00	320.00	350.00	700.00	250.00	480.00	-	-	300.00	600.00	240.00	520.00
ගම්පහ	320.00	360.00	320.00	320.00	880.00	1000.00	360.00	400.00	160.00	200.00	500.00	560.00	360.00	400.00	-	-	400.00	480.00	360.00	400.00
කුරුණෑගල	340.00	400.00	240.00	300.00	600.00	900.00	340.00	400.00	180.00	240.00	500.00	600.00	320.00	360.00	800.00	1200.00	280.00	340.00	280.00	340.00
නිකවුරපිය	240.00	320.00	240.00	320.00	600.00	1000.00	300.00	400.00	120.00	200.00	400.00	600.00	300.00	360.00	-	-	280.00	320.00	240.00	240.00
දඹුල්ල	320.00	400.00	200.00	250.00	680.00	800.00	300.00	320.00	150.00	180.00	460.00	500.00	300.00	340.00	-	-	340.00	360.00	280.00	300.00
අනුරාධපුරය	280.00	400.00	200.00	240.00	700.00	800.00	320.00	400.00	160.00	240.00	400.00	520.00	280.00	360.00	-	-	320.00	480.00	240.00	320.00
තඹින්නේගම	200.00	260.00	140.00	200.00	650.00	800.00	280.00	380.00	100.00	140.00	380.00	500.00	220.00	260.00	-	-	280.00	340.00	200.00	260.00
පොළොන්නරුව	300.00	380.00	250.00	280.00	700.00	760.00	300.00	360.00	220.00	260.00	400.00	480.00	240.00	300.00	-	-	250.00	300.00	260.00	300.00
කළුතර	300.00	340.00	280.00	300.00	840.00	880.00	300.00	340.00	200.00	220.00	480.00	500.00	300.00	340.00	-	-	420.00	440.00	320.00	340.00
බදුල්ල	320.00	400.00	280.00	320.00	600.00	800.00	320.00	400.00	200.00	240.00	480.00	480.00	320.00	400.00	-	-	400.00	480.00	320.00	400.00
කැප්පට්පොළ	240.00	260.00	240.00	260.00	680.00	700.00	320.00	340.00	160.00	180.00	380.00	400.00	260.00	280.00	-	-	280.00	300.00	280.00	300.00
මොණරාගල	400.00	440.00	200.00	260.00	800.00	1000.00	320.00	400.00	200.00	240.00	520.00	600.00	320.00	400.00	-	-	320.00	480.00	280.00	320.00
කෑගල්ල	360.00	400.00	280.00	320.00	660.00	700.00	360.00	400.00	160.00	200.00	480.00	520.00	320.00	360.00	-	-	360.00	400.00	360.00	400.00
අම්පාර	480.00	480.00	300.00	320.00	600.00	800.00	400.00	400.00	240.00	260.00	520.00	560.00	420.00	440.00	-	-	400.00	440.00	320.00	360.00
දෙහිඅත්තකණ්ඩිය	360.00	400.00	280.00	320.00	720.00	800.00	320.00	340.00	160.00	200.00	520.00	600.00	460.00	480.00	-	-	460.00	480.00	280.00	360.00
නුවරඑළිය	-	-	-	-	-	-	-	-	-	-	-	-	-	-	-	-	-	-	-	-
නුවර	300.00	320.00	300.00	320.00	750.00	800.00	300.00	320.00	140.00	160.00	450.00	480.00	300.00	320.00	-	-	320.00	360.00	360.00	400.00
පුත්තලම	300.00	320.00	300.00	360.00	800.00	1100.00	400.00	440.00	160.00	200.00	520.00	600.00	320.00	400.00	-	-	400.00	480.00	320.00	400.00
රත්නපුරය	240.00	280.00	180.00	200.00	750.00	800.00	320.00	350.00	140.00	160.00	380.00	400.00	280.00	320.00	-	-	320.00	400.00	300.00	400.00
හම්බන්තොට	280.00	330.00	200.00	240.00	600.00	900.00	300.00	340.00	120.00	160.00	480.00	600.00	300.00	360.00	-	-	320.00	400.00	280.00	320.00
මාතර	300.00	400.00	200.00	220.00	600.00	800.00	360.00	400.00	160.00	200.00	520.00	600.00	320.00	400.00	-	-	320.00	440.00	320.00	360.00
ගාල්ල	400.00	480.00	280.00	320.00	680.00	800.00	320.00	400.00	160.00	240.00	560.00	600.00	380.00	480.00	1200.00	1200.00	400.00	480.00	360.00	400.00
තිස්සමහාරාමය	250.00	320.00	200.00	220.00	700.00	900.00	300.00	350.00	100.00	160.00	450.00	480.00	300.00	400.00	600.00	700.00	300.00	400.00	250.00	320.00
මීගොඩ (ආ. ම.)	280.00	400.00	200.00	260.00	700.00	1000.00	300.00	400.00	120.00	200.00	380.00	560.00	300.00	400.00	-	-	320.00	440.00	300.00	400.00
ඇඹිලිපිටිය	280.00	320.00	150.00	200.00	700.00	800.00	340.00	400.00	100.00	140.00	400.00	520.00	280.00	320.00	-	-	280.00	320.00	300.00	380.00
යාපනය	300.00	340.00	180.00	220.00	450.00	470.00	180.00	220.00	120.00	130.00	350.00	400.00	150.00	170.00	1000.00	1100.00	-	-	350.00	380.00
වවුනියාව	450.00	500.00	200.00	250.00	750.00	800.00	400.00	450.00	150.00	200.00	650.00	740.00	400.00	480.00	1300.00	1400.00	400.00	500.00	500.00	600.00
මන්නාරම	400.00	480.00	280.00	320.00	720.00	760.00	350.00	400.00	200.00	250.00	600.00	700.00	320.00	360.00	1400.00	1600.00	-	-	480.00	520.00
කිලිනොච්චිය	400.00	440.00	280.00	320.00	700.00	740.00	380.00	420.00	200.00	230.00	640.00	660.00	300.00	340.00	-	-	-	-	460.00	480.00
මුලතිව්	-	-	-	-	-	-	-	-	-	-	-	-	-	-	-	-	-	-	-	-
මඩකලපුව	480.00	520.00	320.00	360.00	760.00	800.00	380.00	400.00	220.00	250.00	570.00	600.00	360.00	400.00	-	-	360.00	400.00	480.00	500.00
ත්‍රිකුණාමලය	480.00	520.00	350.00	400.00	720.00	800.00	360.00	400.00	200.00	240.00	580.00	620.00	380.00	420.00	-	-	320.00	350.00	430.00	460.00
හඟුරන්කොඳ	300.00	320.00	200.00	250.00	700.00	800.00	290.00	340.00	150.00	160.00	350.00	400.00	280.00	300.00	-	-	300.00	330.00	250.00	300.00
වේයන්ගොඩ	320.00	360.00	280.00	320.00	700.00	800.00	360.00	400.00	160.00	200.00	520.00	540.00	400.00	400.00	-	-	400.00	480.00	360.00	400.00
ගලෙන්බිඳුණුවැව	320.00	340.00	200.00	240.00	600.00	700.00	320.00	340.00	140.00	180.00	480.00	640.00	280.00	360.00	-	-	320.00	400.00	180.00	200.00
බණ්ඩාරවෙල	-	-	-	-	-	-	-	-	-	-	-	-	-	-	-	-	-	-	-	-
මාතලේ	400.00	440.00	200.00	240.00	600.00	680.00	280.00	320.00	160.00	200.00	400.00	480.00	320.00	400.00	-	-	320.00	360.00	240.00	320.00

වගු අංක 07 (ඉතිරිය.)

17

ප්‍රදේශ	පහතරට එළවළු වර්ග					කොළ එළවළු වර්ග (මිටියකට රු.)			පොල් (ගෙඩියකට රු.)	
	අළු කෙසෙල්	අමු මිරිස්	දෙහි	බතල	මඤ්ඤොක්කා	මුතුණුවැන්න	කාකුන්	ගොටුකොළ	ලොකු	කුඩා
කොළඹ	320.00 - 500.00	1200.00 - 2400.00	300.00 - 1000.00	150.00 - 320.00	150.00 - 240.00	60.00 - 100.00	60.00 - 100.00	100.00 - 120.00	105.00 - 120.00	85.00 - 100.00
ගම්පහ	400.00 - 480.00	1000.00 - 1000.00	300.00 - 400.00	280.00 - 320.00	200.00 - 240.00	60.00 - 70.00	60.00 - 70.00	30.00 - 30.00	110.00 - 130.00	80.00 - 100.00
කුරුණෑගල	300.00 - 380.00	800.00 - 1000.00	250.00 - 350.00	240.00 - 240.00	200.00 - 240.00	50.00 - 50.00	50.00 - 50.00	30.00 - 30.00	100.00 - 110.00	90.00 - 90.00
නිකවැරටිය	280.00 - 320.00	800.00 - 1200.00	160.00 - 240.00	200.00 - 240.00	140.00 - 160.00	50.00 - 50.00	50.00 - 50.00	60.00 - 60.00	80.00 - 90.00	65.00 - 75.00
දඹුල්ල	360.00 - 400.00	800.00 - 850.00	200.00 - 250.00	240.00 - 280.00	180.00 - 200.00	50.00 - 70.00	50.00 - 65.00	50.00 - 60.00	100.00 - 120.00	80.00 - 85.00
අනුරාධපුරය	320.00 - 400.00	700.00 - 1200.00	200.00 - 300.00	200.00 - 280.00	200.00 - 240.00	50.00 - 60.00	50.00 - 60.00	50.00 - 60.00	100.00 - 110.00	70.00 - 90.00
තඹුත්තේගම	300.00 - 350.00	500.00 - 650.00	140.00 - 200.00	220.00 - 280.00	150.00 - 200.00	40.00 - 50.00	40.00 - 50.00	-	90.00 - 100.00	80.00 - 85.00
පොළොන්නරුව	250.00 - 300.00	680.00 - 750.00	180.00 - 200.00	200.00 - 220.00	160.00 - 200.00	50.00 - 60.00	50.00 - 50.00	50.00 - 50.00	88.00 - 95.00	75.00 - 80.00
කළුතර	440.00 - 460.00	680.00 - 720.00	200.00 - 220.00	220.00 - 240.00	180.00 - 200.00	70.00 - 80.00	60.00 - 70.00	80.00 - 100.00	100.00 - 110.00	90.00 - 95.00
බදුල්ල	400.00 - 400.00	1000.00 - 1000.00	240.00 - 250.00	-	140.00 - 160.00	100.00 - 100.00	100.00 - 100.00	120.00 - 120.00	110.00 - 110.00	85.00 - 85.00
කැප්පෙට්පොළ	350.00 - 360.00	550.00 - 600.00	240.00 - 250.00	240.00 - 250.00	170.00 - 180.00	50.00 - 60.00	60.00 - 65.00	60.00 - 70.00	112.00 - 115.00	100.00 - 105.00
මොණරාගල	280.00 - 340.00	700.00 - 1000.00	200.00 - 240.00	240.00 - 260.00	100.00 - 120.00	50.00 - 60.00	50.00 - 60.00	50.00 - 60.00	100.00 - 110.00	70.00 - 80.00
කැගල්ල	320.00 - 360.00	700.00 - 750.00	220.00 - 260.00	280.00 - 320.00	180.00 - 200.00	70.00 - 80.00	70.00 - 80.00	40.00 - 50.00	110.00 - 120.00	90.00 - 100.00
අම්පාර	320.00 - 360.00	800.00 - 1000.00	200.00 - 300.00	280.00 - 280.00	100.00 - 120.00	80.00 - 80.00	50.00 - 50.00	60.00 - 60.00	90.00 - 90.00	85.00 - 85.00
දෙහිඅත්තකණ්ඩිය	300.00 - 320.00	800.00 - 1000.00	200.00 - 200.00	180.00 - 280.00	150.00 - 160.00	50.00 - 70.00	50.00 - 70.00	50.00 - 70.00	80.00 - 80.00	65.00 - 75.00
නුවරඑළිය	-	-	-	-	-	-	-	-	-	-
නුවර	360.00 - 400.00	800.00 - 900.00	200.00 - 240.00	240.00 - 260.00	160.00 - 200.00	60.00 - 70.00	60.00 - 70.00	50.00 - 60.00	100.00 - 120.00	75.00 - 85.00
පුත්තලම	280.00 - 360.00	800.00 - 1100.00	140.00 - 160.00	280.00 - 320.00	180.00 - 220.00	70.00 - 70.00	60.00 - 70.00	40.00 - 40.00	95.00 - 105.00	70.00 - 90.00
රත්නපුරය	320.00 - 320.00	800.00 - 800.00	220.00 - 260.00	180.00 - 220.00	120.00 - 150.00	80.00 - 80.00	80.00 - 80.00	90.00 - 100.00	110.00 - 130.00	80.00 - 90.00
හම්බන්තොට	250.00 - 300.00	720.00 - 800.00	200.00 - 300.00	200.00 - 240.00	180.00 - 200.00	60.00 - 70.00	60.00 - 70.00	100.00 - 110.00	110.00 - 120.00	70.00 - 90.00
මාතර	300.00 - 340.00	700.00 - 800.00	200.00 - 300.00	200.00 - 220.00	180.00 - 200.00	70.00 - 70.00	70.00 - 70.00	100.00 - 120.00	115.00 - 130.00	85.00 - 95.00
ගාල්ල	340.00 - 400.00	800.00 - 1000.00	200.00 - 250.00	200.00 - 240.00	150.00 - 200.00	60.00 - 70.00	60.00 - 70.00	80.00 - 100.00	110.00 - 120.00	90.00 - 95.00
තිස්සමහාරාමය	260.00 - 320.00	700.00 - 800.00	200.00 - 300.00	260.00 - 280.00	180.00 - 200.00	50.00 - 60.00	50.00 - 60.00	70.00 - 100.00	100.00 - 120.00	80.00 - 90.00
මීගොඩ (ආ. ම.)	360.00 - 480.00	550.00 - 800.00	200.00 - 300.00	240.00 - 320.00	200.00 - 200.00	100.00 - 100.00	100.00 - 100.00	100.00 - 100.00	110.00 - 130.00	90.00 - 95.00
ඇඹිලිපිටිය	280.00 - 300.00	900.00 - 1000.00	240.00 - 280.00	320.00 - 360.00	150.00 - 180.00	70.00 - 80.00	60.00 - 80.00	100.00 - 120.00	100.00 - 120.00	60.00 - 90.00
යාපනය	200.00 - 230.00	500.00 - 520.00	150.00 - 180.00	250.00 - 270.00	120.00 - 140.00	110.00 - 120.00	50.00 - 60.00	55.00 - 65.00	90.00 - 110.00	60.00 - 65.00
වවුනියාව	350.00 - 400.00	600.00 - 680.00	150.00 - 200.00	200.00 - 260.00	250.00 - 280.00	60.00 - 70.00	60.00 - 70.00	110.00 - 125.00	85.00 - 100.00	60.00 - 70.00
මන්නාරම	320.00 - 360.00	800.00 - 900.00	300.00 - 350.00	-	160.00 - 200.00	40.00 - 50.00	50.00 - 60.00	40.00 - 50.00	90.00 - 100.00	70.00 - 80.00
කිලිනොච්චිය	300.00 - 330.00	800.00 - 840.00	240.00 - 260.00	240.00 - 260.00	200.00 - 230.00	60.00 - 65.00	40.00 - 45.00	45.00 - 50.00	90.00 - 100.00	50.00 - 60.00
මුලතිව්	-	-	-	-	-	-	-	-	-	-
මඩකලපුව	360.00 - 400.00	760.00 - 800.00	300.00 - 320.00	240.00 - 250.00	160.00 - 180.00	70.00 - 80.00	50.00 - 60.00	50.00 - 50.00	85.00 - 90.00	50.00 - 60.00
ත්‍රිකුණාමලය	340.00 360.00	700.00 800.00	250.00 300.00	240.00 260.00	160.00 190.00	75.00 80.00	60.00 65.00	55.00 60.00	105.00 120.00	64.00 70.00
හඟුරන්කොන	320.00 - 350.00	700.00 - 800.00	250.00 - 300.00	200.00 - 230.00	150.00 - 180.00	45.00 - 60.00	45.00 - 60.00	45.00 - 50.00	95.00 - 110.00	70.00 - 80.00
වේයන්ගොඩ	400.00 - 400.00	800.00 - 1000.00	300.00 - 320.00	240.00 - 280.00	200.00 - 200.00	60.00 - 70.00	60.00 - 70.00	30.00 - 30.00	120.00 - 120.00	80.00 - 100.00
ගලෙන්බිඳුණුවැව	-	700.00 - 800.00	200.00 - 320.00	200.00 - 240.00	160.00 - 200.00	50.00 - 60.00	50.00 - 60.00	50.00 - 60.00	80.00 - 100.00	60.00 - 70.00
බණ්ඩාරවෙල	-	-	-	-	-	-	-	-	-	-
මාතලේ	360.00 - 400.00	760.00 - 800.00	160.00 - 200.00	240.00 - 280.00	170.00 - 180.00	60.00 - 70.00	70.00 - 80.00	70.00 - 80.00	100.00 - 110.00	75.00 - 85.00

වග අංක 08: සලකා බලන සිල්ලර වෙළඳපොලවල පලතුරු මිල ගණන් (ගෙඩියකට රුපියල්)

සති අංක 09: 23 - 29 පෙබරවාරි 2024

18

ප්‍රදේශ	කෙසෙල් වර්ග					අන්තාසි			අඹ වර්ග	
	ඇඹුල් (කි. රු.)	කෝලිකුටුටු (කි. රු.)	සීනි (කි. රු.)	ආනමාළු	ඇම්බුන්	ලොකු	මධ්‍යම	කුඩා	බෙට්ටි	කර්තකොලොම්බන්
කොළඹ	200.00 - 300.00	450.00 - 550.00	150.00 - 280.00	30.00 - 42.00	35.00 - 56.00	480.00 - 650.00	380.00 - 550.00	280.00 - 450.00	-	66.00 - 200.00
ගම්පහ	170.00 - 200.00	320.00 - 350.00	180.00 - 200.00	24.00 - 25.00	38.00 - 40.00	800.00 - 1000.00	600.00 - 750.00	280.00 - 350.00	-	-
කුරුණෑගල	150.00 - 220.00	350.00 - 400.00	150.00 - 200.00	24.00 - 30.00	38.00 - 45.00	700.00 - 800.00	500.00 - 600.00	250.00 - 320.00	-	-
නිකවැටිය	180.00 - 220.00	380.00 - 400.00	180.00 - 200.00	-	43.00 - 47.00	900.00 - 1000.00	720.00 - 800.00	600.00 - 700.00	-	-
දඹුල්ල	180.00 - 200.00	460.00 - 500.00	180.00 - 200.00	-	56.00 - 60.00	850.00 - 900.00	680.00 - 750.00	400.00 - 450.00	-	-
අනුරාධපුරය	180.00 - 260.00	450.00 - 500.00	180.00 - 220.00	28.00 - 35.00	40.00 - 50.00	900.00 - 1050.00	750.00 - 820.00	550.00 - 660.00	-	-
තඹුන්තේගම	180.00 - 220.00	400.00 - 450.00	170.00 - 200.00	-	45.00 - 50.00	1000.00 - 1050.00	810.00 - 840.00	670.00 - 670.00	-	-
පොළොන්නරුව	240.00 - 260.00	420.00 - 480.00	140.00 - 160.00	30.00 - 35.00	-	900.00 - 980.00	700.00 - 750.00	600.00 - 650.00	-	-
කළුතර	200.00 - 220.00	350.00 - 380.00	180.00 - 200.00	38.00 - 40.00	40.00 - 42.00	-	680.00 - 720.00	560.00 - 600.00	-	-
බදුල්ල	140.00 - 200.00	350.00 - 450.00	150.00 - 180.00	30.00 - 30.00	-	-	550.00 - 550.00	400.00 - 450.00	-	-
කැප්පෙට්පොළ	200.00 - 220.00	420.00 - 440.00	170.00 - 180.00	26.00 - 28.00	45.00 - 48.00	-	650.00 - 660.00	450.00 - 460.00	-	-
මොණරාගල	120.00 - 150.00	300.00 - 350.00	100.00 - 120.00	23.00 - 25.00	27.00 - 32.00	990.00 - 1080.00	825.00 - 900.00	-	-	-
කෑගල්ල	180.00 - 200.00	400.00 - 450.00	180.00 - 220.00	20.00 - 25.00	25.00 - 30.00	750.00 - 800.00	600.00 - 700.00	400.00 - 500.00	-	-
අම්පාර	160.00 - 180.00	320.00 - 350.00	100.00 - 120.00	24.00 - 25.00	30.00 - 31.00	-	-	640.00 - 650.00	-	-
දෙහිඅත්තකණ්ඩිය	180.00 - 220.00	360.00 - 500.00	160.00 - 180.00	-	40.00 - 50.00	820.00 - 900.00	600.00 - 700.00	400.00 - 500.00	-	-
නුවරඑළිය	-	-	-	-	-	-	-	-	-	-
නුවර	200.00 - 220.00	400.00 - 450.00	180.00 - 200.00	25.00 - 30.00	38.00 - 45.00	850.00 - 900.00	600.00 - 650.00	350.00 - 500.00	-	-
පුත්තලම	170.00 - 220.00	350.00 - 400.00	170.00 - 220.00	22.00 - 26.00	-	800.00 - 900.00	600.00 - 700.00	-	-	-
රත්නපුරය	160.00 - 250.00	400.00 - 450.00	170.00 - 250.00	27.00 - 37.00	40.00 - 50.00	780.00 - 800.00	600.00 - 700.00	450.00 - 550.00	-	-
හම්බන්තොට	160.00 - 180.00	350.00 - 380.00	160.00 - 170.00	25.00 - 28.00	30.00 - 33.00	950.00 - 980.00	750.00 - 800.00	450.00 - 520.00	-	-
මාතර	160.00 - 190.00	350.00 - 360.00	150.00 - 180.00	22.00 - 24.00	32.00 - 35.00	940.00 - 980.00	740.00 - 800.00	400.00 - 480.00	-	-
ගාල්ල	180.00 - 220.00	400.00 - 450.00	160.00 - 200.00	36.00 - 38.00	38.00 - 40.00	800.00 - 860.00	650.00 - 700.00	-	-	-
තිස්සමහාරාමය	160.00 - 180.00	300.00 - 350.00	150.00 - 160.00	28.00 - 32.00	30.00 - 36.00	700.00 - 800.00	600.00 - 680.00	500.00 - 580.00	-	-
මීගොඩ	170.00 - 180.00	300.00 - 320.00	170.00 - 180.00	40.00 - 45.00	40.00 - 45.00	935.00 - 1020.00	715.00 - 780.00	550.00 - 600.00	-	-
ඇඹිලිපිටිය	80.00 - 120.00	260.00 - 300.00	100.00 - 130.00	25.00 - 30.00	30.00 - 40.00	700.00 - 800.00	550.00 - 650.00	400.00 - 500.00	-	-
යාපනය	100.00 - 120.00	270.00 - 290.00	100.00 - 120.00	-	-	900.00 - 1000.00	650.00 - 800.00	500.00 - 600.00	-	-
වවුනියාව	140.00 - 160.00	300.00 - 340.00	130.00 - 150.00	-	-	800.00 - 860.00	600.00 - 700.00	400.00 - 500.00	-	-
මන්නාරම	160.00 - 180.00	350.00 - 400.00	160.00 - 180.00	30.00 - 34.00	-	850.00 - 900.00	750.00 - 800.00	650.00 - 700.00	-	-
කිලිනොච්චිය	120.00 - 140.00	340.00 - 360.00	120.00 - 140.00	34.00 - 36.00	-	980.00 - 1020.00	780.00 - 820.00	650.00 - 680.00	-	-
මුලතිව්	-	-	-	-	-	-	-	-	-	-
මඩකලපුව	180.00 - 200.00	400.00 - 420.00	150.00 - 160.00	20.00 - 25.00	-	700.00 - 720.00	640.00 - 650.00	550.00 - 560.00	-	-
ත්‍රිකුණාමලය	160.00 - 190.00	360.00 - 400.00	120.00 - 150.00	-	-	740.00 - 780.00	580.00 - 620.00	400.00 - 440.00	-	-
වේයන්ගොඩ	200.00 - 250.00	400.00 - 500.00	200.00 - 250.00	22.00 - 25.00	31.00 - 44.00	980.00 - 980.00	700.00 - 800.00	500.00 - 650.00	-	-
ගලෙන්බිඳුඡුවුව	150.00 - 180.00	350.00 - 400.00	100.00 - 150.00	25.00 - 30.00	35.00 - 40.00	800.00 - 950.00	700.00 - 750.00	600.00 - 650.00	-	-
බණ්ඩාරවෙල	-	-	-	-	-	-	-	-	-	-
මාතලේ	160.00 - 180.00	400.00 - 450.00	160.00 - 180.00	30.00 - 35.00	40.00 - 45.00	950.00 - 1000.00	800.00 - 860.00	550.00 - 650.00	-	-

වගු අංක 08 (ඉතිරිය.)

ප්‍රදේශ	අඹ වර්ග		අනෙකුත් පළතුරු වර්ග									
	විලාඩ්	කොහු	පැපොල් (කි. රු.)	වැල් දොඩම්	දිවුල්	දොඩම්	අලිගැටපේර	බෙලි	මිදි (කි. රු.)	තැඹිලි		
කොළඹ	-	-	180.00 · 350.00	65.00 · 100.00	40.00 · 120.00	180.00 · 250.00	260.00 · 300.00	50.00 · 120.00	1500.00 · 2500.00	100.00 · 150.00		
ගම්පහ	-	-	240.00 · 250.00	140.00 · 160.00	150.00 · 180.00	80.00 · 120.00	200.00 · 200.00	50.00 · 80.00	2800.00 · 2800.00	100.00 · 120.00		
කුරුණෑගල	-	-	200.00 · 250.00	-	100.00 · 150.00	50.00 · 80.00	120.00 · 150.00	50.00 · 70.00	2500.00 · 2500.00	120.00 · 140.00		
නිකවැරටිය	-	-	180.00 · 200.00	-	-	70.00 · 80.00	120.00 · 150.00	80.00 · 80.00	2300.00 · 2500.00	100.00 · 120.00		
දඹුල්ල	-	60.00 · 70.00	240.00 · 260.00	-	60.00 · 80.00	60.00 · 80.00	140.00 · 150.00	60.00 · 80.00	2400.00 · 2500.00	130.00 · 150.00		
අනුරාධපුරය	-	-	160.00 · 250.00	-	50.00 · 80.00	60.00 · 100.00	-	70.00 · 100.00	2000.00 · 3000.00	140.00 · 150.00		
තඹුත්තේගම	-	-	240.00 · 300.00	-	-	-	-	60.00 · 80.00	2000.00 · 2300.00	100.00 · 100.00		
පොළොන්නරුව	-	-	200.00 · 250.00	-	50.00 · 60.00	-	150.00 · 180.00	50.00 · 60.00	2000.00 · 2500.00	120.00 · 130.00		
කළුතර	-	-	240.00 · 280.00	-	90.00 · 100.00	60.00 · 80.00	-	80.00 · 100.00	2200.00 · 2400.00	100.00 · 120.00		
බදුල්ල	-	-	280.00 · 300.00	-	50.00 · 60.00	-	-	50.00 · 60.00	2000.00 · 3000.00	150.00 · 150.00		
කැපපෙට්පොළ	-	-	240.00 · 250.00	-	90.00 · 100.00	70.00 · 80.00	90.00 · 100.00	-	2400.00 · 2500.00	170.00 · 180.00		
මොණරාගල	-	-	180.00 · 200.00	-	50.00 · 70.00	80.00 · 100.00	-	50.00 · 65.00	2500.00 · 2700.00	100.00 · 140.00		
කෑගල්ල	-	-	220.00 · 250.00	-	50.00 · 80.00	100.00 · 100.00	90.00 · 100.00	30.00 · 50.00	2450.00 · 2600.00	130.00 · 140.00		
අම්පාර	-	-	220.00 · 240.00	-	-	-	-	-	-	120.00 · 140.00		
දෙහිඅත්තකණ්ඩිය	-	-	250.00 · 280.00	-	-	50.00 · 80.00	80.00 · 100.00	50.00 · 80.00	2200.00 · 2800.00	100.00 · 130.00		
නුවරඑළිය	-	-	-	-	-	-	-	-	-	-		
නුවර	-	-	280.00 · 300.00	80.00 · 90.00	60.00 · 70.00	80.00 · 100.00	130.00 · 150.00	50.00 · 60.00	2000.00 · 2500.00	130.00 · 140.00		
පුත්තලම	-	-	200.00 · 260.00	-	-	50.00 · 65.00	-	-	2500.00 · 3000.00	120.00 · 150.00		
හම්බන්තොට	-	-	230.00 · 240.00	-	70.00 · 80.00	100.00 · 120.00	-	60.00 · 80.00	2200.00 · 2500.00	120.00 · 130.00		
රත්නපුරය	-	-	250.00 · 300.00	-	75.00 · 100.00	60.00 · 80.00	-	70.00 · 100.00	2500.00 · 2700.00	100.00 · 150.00		
මාතර	-	-	230.00 · 250.00	110.00 · 125.00	70.00 · 80.00	100.00 · 130.00	200.00 · 220.00	50.00 · 55.00	2000.00 · 2200.00	120.00 · 150.00		
ගාල්ල	-	-	200.00 · 300.00	110.00 · 120.00	60.00 · 65.00	120.00 · 140.00	200.00 · 220.00	80.00 · 90.00	2500.00 · 2500.00	120.00 · 150.00		
තිස්සමහාරාමය	-	-	200.00 · 240.00	95.00 · 100.00	40.00 · 44.00	100.00 · 120.00	-	45.00 · 52.00	2200.00 · 2500.00	100.00 · 120.00		
මීගොඩ	-	-	230.00 · 280.00	-	75.00 · 90.00	-	-	-	2000.00 · 2300.00	130.00 · 150.00		
ඇඹිලිපිටිය	-	-	240.00 · 260.00	-	70.00 · 90.00	60.00 · 80.00	-	25.00 · 30.00	2200.00 · 2500.00	120.00 · 140.00		
යාපනය	-	-	180.00 · 200.00	140.00 · 160.00	50.00 · 70.00	-	130.00 · 160.00	-	2800.00 · 3000.00	150.00 · 160.00		
වවුනියාව	-	-	160.00 · 170.00	75.00 · 85.00	50.00 · 60.00	-	-	-	2100.00 · 2250.00	130.00 · 150.00		
මන්නාරම	-	-	250.00 · 300.00	-	-	-	180.00 · 200.00	-	2500.00 · 2700.00	140.00 · 150.00		
කිලිනොච්චිය	-	-	200.00 · 220.00	-	50.00 · 60.00	-	-	-	2400.00 · 2500.00	140.00 · 150.00		
මුලතිව්	-	-	-	-	-	-	-	-	-	-		
මඩකලපුව	80.00 · 85.00	-	180.00 · 200.00	-	85.00 · 90.00	-	120.00 · 130.00	-	2100.00 · 2200.00	140.00 · 150.00		
ත්‍රිකුණාමලය	-	-	190.00 · 220.00	-	48.00 · 50.00	80.00 · 83.00	90.00 · 92.00	-	2400.00 · 2430.00	145.00 · 150.00		
වේයන්ගොඩ	-	-	250.00 · 300.00	130.00 · 130.00	125.00 · 130.00	70.00 · 100.00	180.00 · 180.00	60.00 · 80.00	2500.00 · 3000.00	150.00 · 150.00		
ගලෙන්බිඳුණුවැව	-	-	100.00 · 150.00	-	-	-	-	-	2500.00 · 2800.00	120.00 · 130.00		
බණ්ඩාරවෙල	-	-	-	-	-	-	-	-	-	-		
මාතලේ	-	-	260.00 · 280.00	-	60.00 · 80.00	50.00 · 60.00	90.00 · 100.00	50.00 · 60.00	2200.00 · 2400.00	120.00 · 130.00		

19

වග අංක 09: සලකා බලන නොග වෙළඳපොලවල මාළු හා බිත්තර මිල ගණන්

සති අංක 09: 23 - 29 පෙබරවාරි 2024

ප්‍රදේශ	මාළු වර්ග (කිලෝවකට රුපියල්)					
	සාලයා	හුරුල්ලා	බලයා	කෙලවල්ලා	තෝරා	පරවි
කොළඹ	250.00 - 350.00	450.00 - 750.00	450.00 - 650.00	1000.00 - 1250.00	1700.00 - 2200.00	1100.00 - 1350.00
නුවර	320.00 - 340.00	750.00 - 800.00	800.00 - 900.00	1200.00 - 1250.00	2100.00 - 2200.00	1200.00 - 1250.00
කළුතර	420.00 - 450.00	800.00 - 900.00	600.00 - 700.00	1200.00 - 1300.00	-	-
පුත්තලම	280.00 - 400.00	600.00 - 700.00	480.00 - 620.00	1000.00 - 1050.00	2650.00 - 2850.00	1000.00 - 1200.00
මාතර	350.00 - 360.00	600.00 - 700.00	800.00 - 850.00	1400.00 - 1500.00	-	-
හම්බන්තොට	350.00 - 400.00	-	850.00 - 900.00	1100.00 - 1200.00	-	-
ගාල්ල	-	-	600.00 - 700.00	900.00 - 1100.00	1800.00 - 2000.00	1000.00 - 1100.00
මඩකලපුව	300.00 - 400.00	900.00 - 900.00	400.00 - 450.00	1200.00 - 1300.00	1200.00 - 1350.00	1200.00 - 1300.00
ත්‍රිකුණාමලය	380.00 - 400.00	760.00 - 800.00	900.00 - 980.00	1760.00 - 1800.00	1840.00 - 1900.00	1700.00 - 1750.00
මන්නාරම	180.00 - 200.00	450.00 - 500.00	-	-	-	1000.00 - 1150.00

ප්‍රදේශ	මාළු වර්ග (කිලෝවකට රුපියල්)				බිත්තර (බිත්තරයකට රුපියල්)	
	මෝරා	ඉස්සා	කලපත්	තෙප්පිලි	දුඹුරු	සුදු
කොළඹ	600.00 - 1000.00	1550.00 - 1900.00	1500.00 - 2000.00	-	58.50 - 60.00	56.50 - 57.50
නුවර	1150.00 - 1200.00	1650.00 - 1750.00	1700.00 - 1850.00	-	57.00 - 58.00	56.00 - 57.00
කළුතර	-	-	1700.00 - 1800.00	-	-	-
පුත්තලම	1250.00 - 1650.00	1150.00 - 1350.00	1800.00 - 2000.00	-	55.00 - 57.00	54.00 - 56.00
මාතර	-	1400.00 - 1500.00	1700.00 - 1800.00	-	-	56.00 - 57.00
හම්බන්තොට	-	1650.00 - 1700.00	-	-	-	55.00 - 58.00
ගාල්ල	-	-	-	-	56.00 - 57.00	55.00 - 56.50
මඩකලපුව	900.00 - 1000.00	850.00 - 950.00	1200.00 - 1300.00	-	60.00 - 61.00	59.00 - 60.00
ත්‍රිකුණාමලය	1650.00 - 1680.00	1050.00 - 1100.00	-	-	60.00 - 62.00	58.00 - 59.00
මන්නාරම	-	950.00 - 1000.00	-	-	59.00 - 60.00	57.00 - 58.00

වග අංක 10: සලකා බලන නොග වෙළඳපොලවල කරවල මිල ගණන් (කිලෝ 50කට රුපියල්)

සති අංක 09: 23 - 29 පෙබරවාරි 2024

ප්‍රදේශ	දේශීය කරවල වර්ග					
	හාල්මැස්සා	කට්ටාවා	තෝරා	මෝරා	බලයා	අඟුළුවා
කොළඹ	65000 - 72500	-	-	82500 - 90000	37500 - 42500	-
නුවර	75000 - 80000	-	-	90000 - 95000	42500 - 55000	40000 - 45000
මඩකලපුව	50000 - 55000	-	-	90000 - 97500	40000 - 45000	40000 - 44500
ත්‍රිකුණාමලය	57500 - 58000	-	-	-	45000 - 46500	39000 - 40000
මන්නාරම	47500 - 50000	82500 - 85000	-	77500 - 82500	47500 - 52500	32500 - 35000

ප්‍රදේශ	දේශීය කරවල වර්ග			ආනයනික කරවල වර්ග		
	මඩුවා	කොඩුවා	සාලයා	හාල්මැස්සා	කට්ටාවා	තෝරා
කොළඹ	67500 - 72500	-	20000 - 27500	39000 - 47500	65000 - 70000	-
නුවර	65000 - 70000	-	27500 - 28000	42500 - 47500	72500 - 75000	-
මඩකලපුව	57500 - 60000	-	40000 - 45000	47500 - 50500	-	-
ත්‍රිකුණාමලය	44500 - 46000	-	41500 - 42500	47000 - 47500	-	-
මන්නාරම	50000 - 52500	-	37500 - 40000	47500 - 50000	-	-

ප්‍රදේශ	ආනයනික කරවල වර්ග					
	මෝරා	බලයා	අඟුළුවා	මඩුවා	කොඩුවා	සාලයා
කොළඹ	-	-	70000 - 75000	-	-	-
නුවර	-	-	-	-	-	-
මඩකලපුව	-	-	-	-	-	-
ත්‍රිකුණාමලය	-	-	-	-	-	-
මන්නාරම	-	-	-	-	-	-

වග අංක 11: සලකා බලන සිල්ලර වෙළඳපොලවල මාළු හා බිත්තර මිල ගණන් (කි. රු./බි. රු.)

සති අංක 09: 23 - 29 පෙබරවාරි 2024

21

ප්‍රදේශ	මාළු වර්ග								බිත්තර වර්ග												
	සාලයා		හුරුල්ලා		බලයා		කෙලවල්ලා		තෝරා	පරවි	මෝරා	තලපත්	දුඹුරු		සුදු						
කොළඹ	500.00	600.00	720.00	1000.00	1100.00	1800.00	1500.00	2600.00	2700.00	4000.00	1500.00	2600.00	-	2000.00	2800.00	54.00	56.00	51.00	54.00		
ගම්පහ	500.00	500.00	800.00	800.00	1000.00	1000.00	2000.00	2000.00	3000.00	3000.00	2000.00	2000.00	-	2400.00	2400.00	60.00	62.00	55.00	60.00		
කුරුණෑගල	580.00	600.00	1000.00	1000.00	1000.00	1400.00	1800.00	2000.00	-	-	1500.00	1600.00	-	2400.00	2400.00	64.00	64.00	58.00	62.00		
නිකවැරටිය	600.00	600.00	1000.00	1000.00	900.00	1000.00	2000.00	2000.00	-	-	2000.00	2000.00	-	2400.00	2400.00	62.00	62.00	58.00	60.00		
දඹුල්ල	350.00	400.00	800.00	900.00	800.00	900.00	1600.00	1700.00	2200.00	2200.00	1400.00	1500.00	1400.00	1500.00	2200.00	2200.00	59.00	61.00	58.00	59.00	
අනුරාධපුරය	450.00	500.00	950.00	1000.00	900.00	1000.00	1800.00	2000.00	2400.00	2500.00	1400.00	1500.00	-	2300.00	2400.00	-	-	58.00	60.00		
තඹින්නේගම	400.00	500.00	-	-	600.00	800.00	-	-	-	-	1500.00	1500.00	1000.00	1000.00	2400.00	2400.00	-	-	57.00	60.00	
පොළොන්නරුව	600.00	650.00	1000.00	1000.00	1100.00	1200.00	1800.00	2100.00	2200.00	2400.00	1500.00	1600.00	1600.00	1700.00	2000.00	2200.00	-	-	58.00	60.00	
කළුතර	490.00	520.00	950.00	1000.00	880.00	920.00	1680.00	1740.00	-	-	-	-	-	2000.00	2200.00	-	-	57.00	58.00		
බදුල්ල	400.00	480.00	800.00	800.00	1400.00	1400.00	1600.00	1600.00	2200.00	2200.00	1600.00	1600.00	1400.00	1600.00	2400.00	2400.00	60.00	62.00	58.00	62.00	
කැප්පෙට්පොළ	420.00	440.00	780.00	800.00	900.00	950.00	1500.00	1600.00	-	-	1450.00	1500.00	1400.00	1450.00	-	-	62.00	63.00	60.00	62.00	
මොණරාගල	450.00	500.00	1000.00	1200.00	900.00	1000.00	1800.00	2000.00	2200.00	2400.00	1400.00	1500.00	-	2500.00	2700.00	60.00	62.00	58.00	60.00		
කෑගල්ල	500.00	600.00	1000.00	1100.00	1400.00	1600.00	2000.00	2300.00	-	-	1700.00	1900.00	1600.00	1700.00	2500.00	2600.00	60.00	65.00	58.00	60.00	
අම්පාර	-	-	-	-	1400.00	1400.00	2400.00	2400.00	-	-	-	-	-	2400.00	2400.00	63.00	63.00	58.00	62.00		
දෙහිඅත්තකණ්ඩිය	500.00	600.00	900.00	900.00	1400.00	1600.00	2000.00	2200.00	2300.00	2300.00	-	-	-	-	-	58.00	60.00	55.00	60.00		
නුවරඑළිය	-	-	-	-	-	-	-	-	-	-	-	-	-	-	-	-	-	-	-		
නුවර	460.00	470.00	900.00	960.00	1000.00	1100.00	1780.00	1800.00	2400.00	2500.00	1500.00	1600.00	1560.00	1600.00	2000.00	2100.00	59.00	60.00	57.00	59.00	
පුත්තලම	350.00	500.00	700.00	850.00	550.00	850.00	1000.00	1200.00	2800.00	3000.00	1200.00	1400.00	1400.00	1800.00	2000.00	2500.00	56.00	58.00	53.00	56.00	
හම්බන්තොට	500.00	600.00	-	-	1300.00	1400.00	2000.00	2200.00	2000.00	2200.00	-	-	-	-	-	-	-	58.00	62.00		
රත්නපුරය	600.00	600.00	1100.00	1100.00	1000.00	1000.00	2000.00	2000.00	3000.00	3000.00	2200.00	2200.00	1600.00	1600.00	2400.00	2400.00	55.00	56.00	55.00	56.00	
මාතර	500.00	550.00	850.00	900.00	1400.00	1500.00	2000.00	2200.00	-	-	-	-	-	2300.00	2400.00	-	-	57.00	59.00		
ගාල්ල	500.00	560.00	900.00	1000.00	1200.00	1400.00	2400.00	2600.00	2400.00	2600.00	1600.00	1800.00	-	2600.00	2800.00	58.00	58.00	50.00	58.00		
තිස්සමහාරාමය	550.00	600.00	950.00	1000.00	1300.00	1400.00	2000.00	2200.00	2000.00	2000.00	-	-	-	-	-	-	-	56.00	60.00		
මීගොඩ	400.00	600.00	1100.00	1100.00	1200.00	1200.00	-	-	-	-	1400.00	1400.00	2800.00	2900.00	2800.00	2900.00	59.00	59.00	56.00	58.00	
ඇඹිලිපිටිය	500.00	600.00	850.00	900.00	1250.00	1350.00	2200.00	2300.00	2300.00	2400.00	1750.00	1850.00	1250.00	1400.00	2300.00	2400.00	59.00	60.00	56.00	60.00	
යාපනය	400.00	450.00	800.00	850.00	1200.00	1250.00	-	-	3000.00	3100.00	1800.00	1900.00	-	-	-	60.00	62.00	60.00	62.00		
වවුනියාව	500.00	580.00	800.00	900.00	1000.00	1100.00	2300.00	2350.00	2000.00	2150.00	1400.00	1550.00	2000.00	2200.00	2000.00	2200.00	56.00	60.00	55.00	58.00	
මන්නාරම	300.00	400.00	600.00	700.00	900.00	1000.00	-	-	-	-	1300.00	1400.00	1800.00	2000.00	-	-	61.00	62.00	59.00	60.00	
කිලිනොච්චිය	400.00	450.00	800.00	850.00	1000.00	1100.00	-	-	-	-	1450.00	1500.00	-	-	-	-	-	59.00	60.00	57.00	58.00
මුලතිව්	-	-	-	-	-	-	-	-	-	-	-	-	-	-	-	-	-	-	-		
මඩකලපුව	600.00	700.00	1300.00	1400.00	1000.00	1100.00	2000.00	2200.00	2000.00	2100.00	2000.00	2200.00	1800.00	2000.00	2000.00	2100.00	63.00	64.00	61.00	62.00	
ත්‍රිකුණාමලය	570.00	600.00	1000.00	1100.00	1100.00	1200.00	2150.00	2200.00	2250.00	2320.00	1950.00	2000.00	1900.00	2000.00	-	-	63.00	65.00	60.00	62.00	
වෙයන්ගොඩ	500.00	500.00	900.00	900.00	-	-	2000.00	2000.00	-	-	-	-	-	2400.00	2400.00	57.00	62.00	56.00	60.00		
ගලෙන්බිඳුණුවුව	400.00	400.00	900.00	900.00	900.00	1300.00	2200.00	2200.00	2500.00	2500.00	2300.00	2300.00	1700.00	1700.00	2400.00	2400.00	-	-	58.00	60.00	
බණ්ඩාරවෙල	-	-	-	-	-	-	-	-	-	-	-	-	-	-	-	-	-	-	-		
මාතලේ	560.00	600.00	900.00	1000.00	1000.00	1100.00	2100.00	2200.00	2400.00	2500.00	1500.00	1600.00	1500.00	1600.00	2100.00	2200.00	59.00	60.00	57.00	58.00	

වගු අංක 12: සලකා බලන සිල්ලර වෙළඳපොලවල කරවල මිල ගණන් (කිලෝවකට රුපියල්)

සති අංක 09: 23 - 29 පෙබරවාරි 2024

ප්‍රදේශ	කරවල වර්ග													
	හාල්මැස්සා(ආනයනික)		කට්ටාවා		තෝරා		මෝරා		බලයා		අගුළුවා		සාලයා	
කොළඹ	1200.00	1500.00	2000.00	2500.00	-	-	2000.00	2600.00	1600.00	1800.00	2200.00	2400.00	1000.00	1100.00
ගම්පහ	1200.00	1300.00	2000.00	2400.00	3200.00	3200.00	2200.00	2200.00	1400.00	1600.00	2000.00	2200.00	800.00	1000.00
කුරුණෑගල	1100.00	1300.00	1800.00	2100.00	3000.00	3000.00	2000.00	2100.00	1200.00	1400.00	1600.00	1600.00	900.00	1000.00
නිකවැරටිය	1200.00	1400.00	1800.00	2000.00	-	-	1800.00	2200.00	1200.00	1400.00	2000.00	2400.00	800.00	1200.00
දඹුල්ල	1100.00	1200.00	2200.00	2300.00	-	-	2200.00	2300.00	1200.00	1300.00	1900.00	2000.00	-	-
අනුරාධපුරය	1200.00	1400.00	2000.00	2400.00	-	-	2200.00	2400.00	1200.00	1600.00	2200.00	2600.00	800.00	1000.00
තඹින්නේගම	1100.00	1300.00	1800.00	1800.00	-	-	-	-	1100.00	1300.00	1000.00	1300.00	900.00	1000.00
පොළොන්නරුව	1300.00	1400.00	1900.00	2000.00	2800.00	2800.00	2100.00	2200.00	1200.00	1300.00	1800.00	2000.00	-	-
කළුතර	1200.00	1300.00	1900.00	2000.00	-	-	2000.00	2200.00	1600.00	1700.00	2200.00	2400.00	1000.00	1100.00
බදුල්ල	1000.00	1200.00	2200.00	2200.00	-	-	2000.00	2200.00	1200.00	1200.00	-	-	-	-
කැප්පෙට්පොළ	1200.00	1280.00	2250.00	2280.00	-	-	2340.00	2350.00	1350.00	1360.00	2150.00	2160.00	950.00	980.00
මොණරාගල	1100.00	1300.00	2100.00	2200.00	-	-	2000.00	2200.00	1500.00	1600.00	2100.00	2200.00	-	-
කෑගල්ල	1150.00	1250.00	2000.00	2200.00	-	-	2000.00	2100.00	1100.00	1300.00	-	-	-	-
අම්පාර	1150.00	1300.00	1800.00	2400.00	-	-	2200.00	2200.00	1260.00	1600.00	-	-	-	-
දෙහිඅත්තකණ්ඩිය	1000.00	1200.00	2400.00	2400.00	-	-	2200.00	2400.00	1400.00	1600.00	1300.00	1400.00	-	-
නුවරඑළිය	-	-	-	-	-	-	-	-	-	-	-	-	-	-
නුවර	1100.00	1400.00	2000.00	2400.00	-	-	2300.00	2400.00	1500.00	1600.00	2000.00	2200.00	1000.00	1050.00
පුත්තලම	1000.00	1050.00	2200.00	2650.00	2000.00	2300.00	1800.00	2200.00	1000.00	1350.00	800.00	1900.00	800.00	950.00
හම්බන්තොට	1200.00	1250.00	1900.00	2100.00	-	-	-	-	1100.00	1300.00	2000.00	2100.00	-	-
රත්නපුරය	1040.00	1360.00	2200.00	2400.00	-	-	2120.00	2220.00	1200.00	1360.00	1900.00	2100.00	800.00	900.00
මාතර	1120.00	1200.00	2000.00	2100.00	-	-	1900.00	2000.00	1300.00	1500.00	1800.00	2000.00	-	-
ගාල්ල	1000.00	1400.00	1900.00	2200.00	-	-	2000.00	2600.00	1200.00	1500.00	1900.00	2250.00	-	-
තිස්සමහාරාමය	1000.00	1300.00	1700.00	2000.00	-	-	1800.00	2000.00	1000.00	1500.00	1800.00	2100.00	1100.00	1200.00
මීගොඩ	1000.00	1200.00	1750.00	2000.00	-	-	1750.00	2200.00	1200.00	1600.00	1700.00	2200.00	800.00	1000.00
ඇඹිලිපිටිය	1100.00	1300.00	2000.00	2500.00	-	-	2200.00	2400.00	1400.00	1600.00	2100.00	2400.00	800.00	1000.00
යාපනය	1000.00	1100.00	1800.00	2000.00	3100.00	3250.00	2150.00	2300.00	1280.00	1350.00	1200.00	1300.00	-	-
වවුනියාව	-	-	1700.00	1800.00	-	-	1800.00	1900.00	1200.00	1300.00	1000.00	1100.00	-	-
මන්නාරම	1050.00	1200.00	1800.00	1900.00	-	-	1700.00	1800.00	1100.00	1200.00	750.00	850.00	850.00	950.00
කිලිනොච්චිය	1150.00	1200.00	2400.00	2500.00	-	-	1700.00	1800.00	1400.00	1500.00	1000.00	1100.00	800.00	900.00
මුලතිව්	-	-	-	-	-	-	-	-	-	-	-	-	-	-
මඩකලපුව	1100.00	1200.00	2200.00	2400.00	-	-	2000.00	2150.00	1000.00	1100.00	1000.00	1100.00	1000.00	1100.00
ත්‍රිකුණාමලය	1200.00	1250.00	2230.00	2260.00	-	-	-	-	1080.00	1150.00	1000.00	1050.00	1050.00	1100.00
වේයන්ගොඩ	1000.00	1200.00	1800.00	2000.00	-	-	2000.00	2200.00	1200.00	1400.00	2000.00	2000.00	800.00	1040.00
ගලෙන්බිඳුණුවැව	1000.00	1300.00	2000.00	2400.00	-	-	2000.00	2400.00	1400.00	1600.00	2100.00	2200.00	800.00	1000.00
බණ්ඩාරවෙල	-	-	-	-	-	-	-	-	-	-	-	-	-	-
මාතලේ	1100.00	1200.00	2300.00	2400.00	-	-	2200.00	2300.00	1500.00	1600.00	1800.00	2000.00	-	-

වගු අංක 13: සලකා බලන පිල්ලර වෙළඳපොලවල මස් මිල ගණන් (කිලෝවකට රුපියල්)

සති අංක 09: 23 - 29 පෙබරවාරි 2024

ප්‍රදේශ	හරක් මස්	කුකුල් මස්		එළ මස්	ලෞරු මස්
		බ්‍රොයිලර්	කරි		
කොළඹ	2200.00 - 2500.00	1250.00 - 1410.00	1000.00 - 1400.00	3200.00 - 3400.00	1250.00 - 1300.00
ගම්පහ	2200.00 - 2200.00	1150.00 - 1200.00	-	3300.00 - 3300.00	1200.00 - 1200.00
කුරුණෑගල	2000.00 - 2100.00	1100.00 - 1200.00	1100.00 - 1100.00	3000.00 - 3200.00	1300.00 - 1350.00
නිකවැරටිය	2000.00 - 2200.00	1100.00 - 1200.00	-	-	-
දඹුල්ල	-	1200.00 - 1250.00	-	-	1400.00 - 1500.00
අනුරාධපුරය	2000.00 - 2000.00	1150.00 - 1250.00	-	3400.00 - 3500.00	1300.00 - 1500.00
තඹිත්තේගම	2000.00 - 2200.00	1000.00 - 1180.00	1000.00 - 1150.00	-	1450.00 - 1500.00
පොළොන්නරුව	1800.00 - 1800.00	1100.00 - 1150.00	1200.00 - 1250.00	3000.00 - 3000.00	-
කළුතර	2200.00 - 2400.00	1320.00 - 1360.00	-	-	1280.00 - 1320.00
බදුල්ල	2100.00 - 2100.00	1350.00 - 1350.00	1650.00 - 1650.00	2900.00 - 2900.00	-
කැප්පෙට්පොළ	2100.00 - 2200.00	1150.00 - 1200.00	1350.00 - 1400.00	3000.00 - 3100.00	-
මොණරාගල	-	1250.00 - 1350.00	1600.00 - 1650.00	2900.00 - 3000.00	1450.00 - 1550.00
කෑගල්ල	2200.00 - 2200.00	1180.00 - 1290.00	-	3000.00 - 3000.00	1500.00 - 1600.00
අම්පාර	-	1000.00 - 1000.00	1050.00 - 1300.00	-	1400.00 - 1650.00
දෙහිඅත්තකණ්ඩිය	-	1000.00 - 1200.00	-	-	1230.00 - 1500.00
නුවරඑළිය	-	-	-	-	-
නුවර	2200.00 - 2200.00	1140.00 - 1160.00	1300.00 - 1320.00	3100.00 - 3200.00	1450.00 - 1500.00
පුත්තලම	2000.00 - 2200.00	1060.00 - 1180.00	-	3200.00 - 3200.00	-
හම්බන්තොට	-	1180.00 - 1200.00	-	-	-
රත්නපුරය	2200.00 - 2200.00	1120.00 - 1300.00	1200.00 - 1400.00	3200.00 - 3200.00	1200.00 - 1200.00
මාතර	-	1180.00 - 1200.00	-	-	-
ගාල්ල	2200.00 - 2200.00	1180.00 - 1200.00	-	3200.00 - 3200.00	-
තිස්සමහාරාමය	-	1150.00 - 1250.00	-	-	1200.00 - 1400.00
මීගොඩ	-	1150.00 - 1230.00	1350.00 - 1400.00	3300.00 - 3300.00	1500.00 - 1500.00
ඇඹිලිපිටිය	2150.00 - 2200.00	1000.00 - 1200.00	1200.00 - 1300.00	2900.00 - 3000.00	1400.00 - 1600.00
යාපනය	2000.00 - 2100.00	1150.00 - 1200.00	1450.00 - 1550.00	3450.00 - 3500.00	-
වවුනියාව	2000.00 - 2150.00	1350.00 - 1450.00	1450.00 - 1500.00	2900.00 - 2950.00	-
මන්නාරම	1800.00 - 1900.00	1280.00 - 1300.00	1500.00 - 1600.00	-	-
කිලිනොච්චිය	1950.00 - 2000.00	1350.00 - 1400.00	1550.00 - 1600.00	3300.00 - 3400.00	-
මුලතිව්	-	-	-	-	-
මඩකලපුව	1800.00 - 1950.00	1180.00 - 1240.00	1500.00 - 1600.00	3400.00 - 3500.00	-
ත්‍රිකුණාමලය	1970.00 - 2000.00	1200.00 - 1300.00	1640.00 - 1700.00	3450.00 - 3500.00	-
වේයන්ගොඩ	2200.00 - 2200.00	1150.00 - 1150.00	-	2950.00 - 3000.00	1300.00 - 1300.00
ගලෙන්බිඳුණුවාව	1900.00 - 2000.00	1140.00 - 1150.00	-	-	1400.00 - 1500.00
බණ්ඩාරවෙල	-	-	-	-	-
මාතලේ	2000.00 - 2200.00	1200.00 - 1250.00	1300.00 - 1400.00	2900.00 - 3000.00	1500.00 - 1600.00

වගු අංක 16: ගොවිපල මිල ගණන් (කිලෝවකට රුපියල්)

සති අංක 09: 23 - 29 පෙබරවාරි 2024

හෝඟ වර්ග	පරාසය	සාමාන්‍ය මිල	හෝඟ වර්ග	පරාසය	සාමාන්‍ය මිල	හෝඟ වර්ග	පරාසය	සාමාන්‍ය මිල
ඒ			<u>එළවළු (උඩරට)</u>			පතෝල		
කෙටි වී (සුදු)			බෝංචි			දඹුල්ල	162.50 - 177.50	170.50
අනුරාධපුරය	105.00 - 120.00	111.00	දඹුල්ල	340.00 - 380.00	358.00	හම්බන්තොට	180.00 - 220.00	198.00
පොළොන්නරුව	109.00 - 128.00	118.17	වැලිමඩ	270.00 - 290.00	280.00	ඇඹිලිපිටිය	180.00 - 200.00	194.00
කලාවැව	105.00 - 120.00	111.86	බදුල්ල	-	-	මාතර	-	-
කුරුණෑගල	106.00 - 124.00	116.40	කැරට්	-	-	අනුරාධපුරය	180.00 - 200.00	188.00
දෙහිඅත්තකණ්ඩිය	120.00 - 125.00	122.67	නුවරඑළිය	-	-	වැටකොළ	-	-
නිකවැරටිය	105.00 - 122.00	115.29	වැලිමඩ	270.00 - 280.00	276.00	දඹුල්ල	145.00 - 162.50	152.50
අම්පාර	120.00 - 125.00	122.50	හඟුරන්කෙත	300.00 - 340.00	321.00	හම්බන්තොට	170.00 - 190.00	180.00
දිග වී (සුදු)			ලික්සේ			ඇඹිලිපිටිය	180.00 - 220.00	200.00
අනුරාධපුරය	92.00 - 110.00	99.20	නුවරඑළිය	-	-	මාතර	-	-
පොළොන්නරුව	93.00 - 110.00	102.50	වැලිමඩ	170.00 - 180.00	176.00	අනුරාධපුරය	200.00 - 220.00	208.00
කලාවැව	92.00 - 110.00	100.43	බීට රූට්			අමු මිරිස්		
කුරුණෑගල	95.00 - 114.00	105.80	නුවරඑළිය	-	-	දඹුල්ල	340.00 - 400.00	372.00
දෙහිඅත්තකණ්ඩිය	107.00 - 110.00	108.67	දඹුල්ල	-	-	හම්බන්තොට	-	-
ඇඹිලිපිටිය	-	-	කුරුණෑගල	-	-	ඇඹිලිපිටිය	620.00 - 650.00	632.00
නිකවැරටිය	95.00 - 112.00	104.14	වැලිමඩ	220.00 - 240.00	228.00	පුත්තලම	300.00 - 400.00	340.00
මාතර	-	-	හඟුරන්කෙත	160.00 - 180.00	169.00	අනුරාධපුරය	450.00 - 550.00	490.00
හම්බන්තොට	-	-	තෝකෝල්			වට්ටක්කා		
අම්පාර	110.00 - 112.00	110.67	නුවරඑළිය	-	-	දඹුල්ල	230.00 - 240.00	234.00
දිග වී (රතු)			වැලිමඩ	170.00 - 180.00	176.00	හම්බන්තොට	160.00 - 200.00	176.00
මාතර	90.00 - 95.00	91.25	හඟුරන්කෙත	190.00 - 220.00	207.00	ඇඹිලිපිටිය	220.00 - 240.00	232.00
හම්බන්තොට	95.00 - 96.00	95.25	රාමු			මාතර	190.00 - 210.00	200.00
ඇඹිලිපිටිය	94.00 - 96.00	95.00	නුවරඑළිය	-	-	අනුරාධපුරය	200.00 - 220.00	208.00
කීරි සම්බා			වැලිමඩ	16.00 - 20.00	18.20	මොණරාගල	150.00 - 170.00	158.00
අනුරාධපුරය	125.00 - 140.00	131.00	හම්බන්තොට	-	-	පිපිඤ්ඤා		
පොළොන්නරුව	130.00 - 148.00	138.92	හඟුරන්කෙත	-	-	අනුරාධපුරය	60.00 - 70.00	64.00
කලාවැව	120.00 - 140.00	130.83	හෝවා			දඹුල්ල	50.00 - 57.00	53.80
කුරුණෑගල	125.00 - 145.00	138.00	නුවරඑළිය	-	-	හම්බන්තොට	50.00 - 60.00	55.00
දෙහිඅත්තකණ්ඩිය	140.00 - 145.00	142.67	වැලිමඩ	260.00 - 280.00	272.00	මාතර	-	-
රතු එණු			බදුල්ල	-	-	මෑ කරල්		
පුත්තලම	180.00 - 250.00	210.00	හඟුරන්කෙත	300.00 - 390.00	363.00	දඹුල්ල	130.00 - 145.00	140.00
යාපනය	140.00 - 150.00	144.00	තක්කාලි			හම්බන්තොට	160.00 - 180.00	170.00
ලොකු එණු			වැලිමඩ	360.00 - 380.00	366.00	ඇඹිලිපිටිය	200.00 - 220.00	210.00
දඹුල්ල	-	-	හම්බන්තොට	-	-	මාතර	150.00 - 180.00	165.00
කලාවැව	-	-	දඹුල්ල	390.00 - 430.00	412.00	අනුරාධපුරය	160.00 - 180.00	168.00
අනුරාධපුරය	-	-	හඟුරන්කෙත	480.00 - 550.00	514.00	අළු කෙසෙල්		
අර්තාපල්			<u>එළවළු (පහතරට)</u>			හම්බන්තොට	-	-
නුවරඑළිය	-	-	බණ්ඩක්කා			ඇඹිලිපිටිය	150.00 - 170.00	158.00
බදුල්ල	-	-	අනුරාධපුරය	180.00 - 200.00	188.00	මාතර	150.00 - 170.00	160.00
වැලිමඩ	260.00 - 270.00	266.00	දඹුල්ල	140.00 - 152.50	145.50	දෙහි	-	-
ධාන්‍ය			හම්බන්තොට	160.00 - 180.00	170.00	ඇඹිලිපිටිය	120.00 - 150.00	132.00
මුං ඇට			ඇඹිලිපිටිය	150.00 - 170.00	158.00	මොණරාගල	80.00 - 100.00	88.00
හම්බන්තොට	-	-	මාතර	170.00 - 190.00	180.00	පලතුරු (කි.ග්‍රෑම්.රු.)		
මොණරාගල	800.00 - 850.00	820.00	වම්බටු			කෙසෙල්		
ඇඹිලිපිටිය	1020.00 - 1050.00	1036.67	අනුරාධපුරය	100.00 - 120.00	108.00	දඹුල්ල		
නිකවැරටිය	750.00 - 850.00	800.00	දඹුල්ල	95.00 - 115.00	104.00	මොණරාගල	70.00 - 80.00	74.00
අනුරාධපුරය	800.00 - 850.00	825.00	හම්බන්තොට	-	-	ඇඹිලිපිටිය	40.00 - 60.00	51.67
කවපි			ඇඹිලිපිටිය	90.00 - 120.00	104.00	හම්බන්තොට	60.00 - 70.00	65.00
හම්බන්තොට	-	-	මාතර	100.00 - 120.00	107.50	කෝලිකුටුටු		
නිකවැරටිය	600.00 - 700.00	650.00	වැලිමඩ	120.00 - 130.00	126.00	මොණරාගල	200.00 - 240.00	216.00
මොණරාගල	550.00 - 580.00	562.00	මාළ මිරිස්			ඇඹිලිපිටිය	170.00 - 200.00	184.00
ඇඹිලිපිටිය	550.00 - 560.00	555.00	බදුල්ල	600.00 - 600.00	600.00	හම්බන්තොට	-	-
බඩ ඉරිඟු			වැලිමඩ	450.00 - 470.00	458.00	පැපොල්		
අනුරාධපුරය	115.00 - 120.00	117.50	කරවිල			මොණරාගල	100.00 - 120.00	108.00
කලාවැව	88.00 - 125.00	102.57	අනුරාධපුරය	300.00 - 320.00	308.00	ඇඹිලිපිටිය	150.00 - 170.00	158.00
තල			දඹුල්ල	220.00 - 240.00	234.00	හම්බන්තොට	100.00 - 120.00	110.00
අනුරාධපුරය	600.00 - 700.00	650.00	හම්බන්තොට	-	-	අන්තාසි		
කලාවැව	-	-	ඇඹිලිපිටිය	330.00 - 400.00	368.00	දිවුලපිටිය		
උදු			මාතර	380.00 - 400.00	387.50			
අනුරාධපුරය	550.00 - 600.00	575.00						
කලාවැව	-	-						

වර්ගය	පැළියගොඩ	මහරගම	කිරුලපන	නුගේගොඩ	නාරාහේන්පිට	දෙමටගොඩ	තොටලග	කඩවත	කිරිඳිගොඩ
සහල්									
දේශීය									
සමබා 1	250.00 - 270.00	230.00 - 270.00	230.00 - 270.00	230.00 - 230.00	250.00 - 270.00	230.00 - 270.00	250.00 - 260.00	250.00 - 260.00	230.00 - 260.00
සමබා 2	-	-	-	-	-	-	-	-	-
කීරි සමබා	360.00 - 380.00	380.00 - 380.00	380.00 - 380.00	380.00 - 380.00	380.00 - 380.00	380.00 - 380.00	360.00 - 380.00	360.00 - 390.00	380.00 - 380.00
නාඩු 1	220.00 - 230.00	220.00 - 230.00	220.00 - 230.00	220.00 - 230.00	220.00 - 230.00	220.00 - 230.00	220.00 - 230.00	220.00 - 230.00	220.00 - 230.00
නාඩු 2	-	-	-	-	-	-	-	-	-
රතු කැකුළු	200.00 - 210.00	190.00 - 200.00	190.00 - 190.00	200.00 - 210.00	190.00 - 210.00	210.00 - 210.00	200.00 - 210.00	210.00 - 210.00	210.00 - 210.00
සුදු කැකුළු	210.00 - 220.00	210.00 - 220.00	210.00 - 220.00	210.00 - 220.00	220.00 - 220.00	220.00 - 220.00	210.00 - 220.00	210.00 - 220.00	210.00 - 220.00
ආනයනික									
සමබා	280.00 - 290.00	290.00 - 300.00	280.00 - 290.00	290.00 - 300.00	290.00 - 300.00	290.00 - 290.00	280.00 - 290.00	300.00 - 300.00	290.00 - 290.00
නාඩු	-	-	-	-	-	-	-	-	-
රතු කැකුළු	-	-	-	-	-	-	-	-	-
සුදු කැකුළු	-	-	-	-	-	-	-	-	-
වියළි මිරිස්									
ආනයනික	1000.00 - 1050.00	1100.00 - 1200.00	1100.00 - 1200.00	1100.00 - 1200.00	1200.00 - 1200.00	1100.00 - 1100.00	1000.00 - 1100.00	1000.00 - 1100.00	1200.00 - 1200.00
රතු එණු									
සිනන්	-	-	-	-	-	-	-	-	-
වේදාලන්	-	-	-	-	-	-	-	-	-
ආනයනික	300.00 - 320.00	360.00 - 400.00	360.00 - 400.00	300.00 - 320.00	300.00 - 300.00	360.00 - 360.00	320.00 - 360.00	320.00 - 320.00	320.00 - 360.00
ලොකු එණු									
ආනයනික	400.00 - 440.00	440.00 - 440.00	440.00 - 480.00	440.00 - 440.00	440.00 - 460.00	440.00 - 460.00	450.00 - 500.00	420.00 - 500.00	450.00 - 500.00
දේශීය	-	-	-	-	-	-	-	-	-
අර්නාපල්									
වැලිමඩ	-	-	-	-	-	-	-	-	-
නුවරඑළිය	380.00 - 400.00	440.00 - 440.00	400.00 - 400.00	400.00 - 400.00	440.00 - 440.00	430.00 - 430.00	400.00 - 400.00	400.00 - 400.00	400.00 - 440.00
ආනයනික	180.00 - 200.00	200.00 - 200.00	180.00 - 200.00	180.00 - 200.00	180.00 - 200.00	180.00 - 200.00	180.00 - 200.00	180.00 - 200.00	180.00 - 200.00
ධාන්‍ය									
මුං ඇට	1200.00 - 1400.00	1300.00 - 1400.00	1300.00 - 1400.00	1200.00 - 1400.00	1200.00 - 1300.00	1200.00 - 1300.00	1200.00 - 1300.00	1200.00 - 1300.00	1200.00 - 1300.00
කඩිපි (සුදු)	1200.00 - 1200.00	1200.00 - 1300.00	1200.00 - 1300.00	1200.00 - 1300.00	1200.00 - 1300.00	1200.00 - 1200.00	1200.00 - 1200.00	1200.00 - 1200.00	1200.00 - 1200.00
කඩිපි (රතු)	1100.00 - 1200.00	1200.00 - 1300.00	1200.00 - 1300.00	1200.00 - 1300.00	1200.00 - 1300.00	1200.00 - 1200.00	1200.00 - 1200.00	1200.00 - 1200.00	1200.00 - 1200.00
රතු පරිප්පු	320.00 - 320.00	340.00 - 360.00	320.00 - 340.00	340.00 - 360.00	330.00 - 360.00	330.00 - 360.00	320.00 - 340.00	320.00 - 340.00	360.00 - 360.00

28

වර්ගය	පැළියගොඩ	මහරගම	කිරුලපන	නුගේගොඩ	නාරාහේන්පිට	දෙමටගොඩ	තොටලග	කඩවත	කිරිඳිගොඩ
එළවළු									
බෝංචි	400.00 - 460.00	600.00 - 640.00	600.00 - 650.00	600.00 - 650.00	480.00 - 560.00	480.00 - 540.00	400.00 - 460.00	540.00 - 600.00	560.00 - 600.00
කැරට	500.00 - 560.00	600.00 - 620.00	580.00 - 600.00	600.00 - 620.00	520.00 - 560.00	600.00 - 600.00	440.00 - 460.00	480.00 - 600.00	540.00 - 580.00
ලීක්ස්	300.00 - 380.00	600.00 - 600.00	400.00 - 480.00	580.00 - 600.00	360.00 - 400.00	400.00 - 420.00	300.00 - 350.00	360.00 - 420.00	450.00 - 480.00
බිටරුව	340.00 - 460.00	600.00 - 620.00	520.00 - 560.00	580.00 - 600.00	400.00 - 480.00	460.00 - 560.00	340.00 - 380.00	400.00 - 560.00	560.00 - 600.00
නෝකෝල්	300.00 - 360.00	540.00 - 560.00	320.00 - 400.00	560.00 - 600.00	320.00 - 400.00	-	280.00 - 300.00	400.00 - 540.00	400.00 - 420.00
රාබු	140.00 - 160.00	320.00 - 400.00	280.00 - 320.00	300.00 - 400.00	200.00 - 220.00	320.00 - 340.00	160.00 - 180.00	280.00 - 340.00	240.00 - 260.00
ගෝවා	400.00 - 460.00	600.00 - 640.00	600.00 - 640.00	600.00 - 620.00	420.00 - 480.00	460.00 - 480.00	400.00 - 420.00	540.00 - 600.00	600.00 - 640.00
තක්කාලි	600.00 - 700.00	700.00 - 900.00	1000.00 - 1000.00	800.00 - 850.00	700.00 - 800.00	800.00 - 800.00	580.00 - 600.00	860.00 - 1000.00	1000.00 - 1000.00
බණ්ඩක්කා	220.00 - 260.00	450.00 - 450.00	320.00 - 400.00	400.00 - 450.00	250.00 - 300.00	320.00 - 360.00	240.00 - 260.00	320.00 - 340.00	320.00 - 340.00
වම්බු	260.00 - 280.00	400.00 - 420.00	320.00 - 400.00	350.00 - 380.00	250.00 - 320.00	320.00 - 360.00	200.00 - 240.00	320.00 - 360.00	300.00 - 320.00
මාළු මිරිස්	550.00 - 700.00	1000.00 - 1200.00	1000.00 - 1200.00	1000.00 - 1100.00	800.00 - 900.00	1000.00 - 1100.00	640.00 - 700.00	740.00 - 1000.00	1000.00 - 1200.00
වට්ටක්කා	300.00 - 340.00	400.00 - 480.00	400.00 - 480.00	400.00 - 420.00	320.00 - 350.00	400.00 - 400.00	300.00 - 340.00	400.00 - 480.00	400.00 - 420.00
පිපිඤ්ඤා	120.00 - 180.00	220.00 - 280.00	160.00 - 200.00	240.00 - 260.00	200.00 - 220.00	320.00 - 340.00	150.00 - 180.00	240.00 - 340.00	320.00 - 340.00
කරවිල	300.00 - 360.00	600.00 - 620.00	600.00 - 620.00	600.00 - 620.00	400.00 - 450.00	540.00 - 600.00	340.00 - 360.00	400.00 - 480.00	340.00 - 400.00
පතෝල	300.00 - 320.00	480.00 - 480.00	400.00 - 480.00	400.00 - 450.00	300.00 - 360.00	320.00 - 340.00	300.00 - 340.00	420.00 - 480.00	360.00 - 400.00
මුරුංගා	-	-	-	-	-	-	-	-	-
වැටකොළ	260.00 - 360.00	460.00 - 480.00	500.00 - 520.00	500.00 - 520.00	360.00 - 420.00	-	280.00 - 340.00	420.00 - 480.00	320.00 - 360.00
මෑ කරල්	260.00 - 360.00	400.00 - 420.00	400.00 - 420.00	400.00 - 420.00	320.00 - 360.00	-	240.00 - 260.00	400.00 - 400.00	240.00 - 260.00
අළු කෙසෙල්	300.00 - 360.00	480.00 - 520.00	400.00 - 520.00	500.00 - 520.00	360.00 - 420.00	320.00 - 400.00	300.00 - 340.00	320.00 - 400.00	320.00 - 340.00
අඹු මිරිස්	500.00 - 600.00	1000.00 - 1200.00	1000.00 - 1200.00	1000.00 - 1200.00	800.00 - 1000.00	1000.00 - 1200.00	660.00 - 700.00	800.00 - 1200.00	800.00 - 860.00
දෙහි	220.00 - 260.00	400.00 - 500.00	400.00 - 400.00	460.00 - 500.00	250.00 - 300.00	480.00 - 500.00	200.00 - 260.00	400.00 - 420.00	200.00 - 240.00
දේශීය අලු									
බතල	200.00 - 240.00	240.00 - 360.00	320.00 - 350.00	300.00 - 340.00	300.00 - 340.00	320.00 - 340.00	230.00 - 280.00	360.00 - 360.00	200.00 - 230.00
මඤ්ඤාක්කා	140.00 - 160.00	220.00 - 240.00	240.00 - 240.00	200.00 - 220.00	200.00 - 240.00	240.00 - 240.00	140.00 - 180.00	200.00 - 220.00	230.00 - 240.00
ජලා (මිටියකට)									
මුතුණුවැන්න	50.00 - 50.00	80.00 - 80.00	70.00 - 80.00	100.00 - 100.00	80.00 - 80.00	80.00 - 80.00	50.00 - 50.00	80.00 - 80.00	80.00 - 80.00
කංකුන්	50.00 - 50.00	80.00 - 80.00	70.00 - 80.00	100.00 - 100.00	80.00 - 80.00	80.00 - 80.00	50.00 - 50.00	80.00 - 80.00	80.00 - 80.00
ගොටුකොළ	100.00 - 100.00	100.00 - 100.00	100.00 - 100.00	100.00 - 120.00	100.00 - 110.00	100.00 - 100.00	100.00 - 120.00	100.00 - 100.00	100.00 - 110.00
පොල් (ගෙඩියකට)									
ලොකු	105.00 - 110.00	120.00 - 120.00	120.00 - 120.00	110.00 - 120.00	120.00 - 120.00	120.00 - 120.00	110.00 - 110.00	120.00 - 120.00	120.00 - 120.00
කුඩා	90.00 - 90.00	100.00 - 105.00	100.00 - 105.00	100.00 - 110.00	105.00 - 110.00	110.00 - 110.00	90.00 - 95.00	100.00 - 110.00	100.00 - 100.00

වර්ගය	පැළියගොඩ	මහරගම	කිරුලපන	නුගේගොඩ	නාරාහේන්පිට	දෙමටගොඩ	තොටලග	කඩවත	කිරිඳිගොඩ
කෙසෙල්									
ඇඹුල් (කි. රු.)	150.00 - 250.00	220.00 - 220.00	250.00 - 250.00	200.00 - 200.00	150.00 - 250.00	200.00 - 200.00	160.00 - 200.00	220.00 - 220.00	180.00 - 200.00
කෝලිකුවිටු (කි. රු.)	350.00 - 400.00	400.00 - 400.00	400.00 - 450.00	380.00 - 380.00	400.00 - 400.00	450.00 - 450.00	400.00 - 400.00	400.00 - 400.00	400.00 - 450.00
සීනි (කි. රු.)	150.00 - 200.00	200.00 - 200.00	250.00 - 250.00	200.00 - 200.00	200.00 - 230.00	220.00 - 220.00	180.00 - 200.00	220.00 - 220.00	200.00 - 200.00
ආනමාලු	28.00 - 32.00	37.00 - 37.00	40.00 - 42.00	32.00 - 37.00	32.00 - 38.00	32.00 - 32.00	32.00 - 35.00	32.00 - 35.00	28.00 - 32.00
ඇම්බුන්	38.00 - 42.00	48.00 - 48.00	55.00 - 55.00	42.00 - 48.00	48.00 - 50.00	42.00 - 42.00	42.00 - 44.00	40.00 - 42.00	38.00 - 42.00
අන්තෘසි									
ලොකු	700.00 - 750.00	750.00 - 750.00	750.00 - 800.00	730.00 - 750.00	700.00 - 750.00	750.00 - 750.00	700.00 - 700.00	700.00 - 730.00	700.00 - 700.00
මධ්‍යම	550.00 - 600.00	650.00 - 650.00	650.00 - 680.00	650.00 - 650.00	600.00 - 650.00	580.00 - 650.00	600.00 - 600.00	600.00 - 650.00	650.00 - 680.00
කුඩා	500.00 - 530.00	600.00 - 600.00	500.00 - 600.00	550.00 - 580.00	450.00 - 530.00	-	500.00 - 500.00	550.00 - 580.00	450.00 - 500.00
අළු									
බෙට්ටි	-	-	-	-	-	-	-	-	-
කර්කකොලොම්බන්	-	-	-	-	-	-	-	-	-
විලාඩ්	-	-	-	-	-	-	-	-	-
කොහු	-	-	-	-	-	-	-	-	-
වෙනත් පලතුරු									
දිවුල්	100.00 - 110.00	120.00 - 120.00	160.00 - 160.00	160.00 - 160.00	120.00 - 150.00	120.00 - 120.00	100.00 - 100.00	150.00 - 160.00	100.00 - 120.00
දොඩම්	50.00 - 60.00	80.00 - 80.00	100.00 - 100.00	80.00 - 80.00	80.00 - 90.00	80.00 - 80.00	80.00 - 80.00	50.00 - 60.00	60.00 - 80.00
අලිගැටපේර	-	-	-	-	-	-	-	-	-
බෙලි	30.00 - 50.00	60.00 - 60.00	100.00 - 100.00	100.00 - 100.00	60.00 - 80.00	80.00 - 80.00	50.00 - 80.00	50.00 - 60.00	80.00 - 80.00
මිදි (කි. රු.)	1700.00 - 2000.00	2200.00 - 2200.00	2000.00 - 2500.00	2500.00 - 2500.00	2000.00 - 2500.00	2200.00 - 2200.00	2000.00 - 2200.00	2300.00 - 2500.00	2000.00 - 2200.00
පැපොල් (කි. රු.)	240.00 - 260.00	300.00 - 300.00	350.00 - 380.00	300.00 - 300.00	250.00 - 300.00	300.00 - 300.00	220.00 - 250.00	270.00 - 280.00	220.00 - 280.00
වැල් දොඩම්	130.00 - 140.00	-	160.00 - 180.00	-	150.00 - 160.00	-	120.00 - 120.00	-	-
තැඹිලි	130.00 - 150.00	180.00 - 180.00	150.00 - 180.00	160.00 - 170.00	140.00 - 180.00	150.00 - 150.00	150.00 - 150.00	150.00 - 150.00	150.00 - 150.00

වර්ගය	පැළියගොඩ	මහරගම	කිරුලපන	නුගේගොඩ	නාරාහේන්පිට	දෙමටගොඩ	තොටලග	කඩවත	කිරිඳිගොඩ
මාළු									
සාලයා	350.00 - 450.00	520.00 - 580.00	580.00 - 600.00	600.00 - 700.00	560.00 - 560.00	500.00 - 520.00	500.00 - 520.00	500.00 - 520.00	540.00 - 580.00
හුරුල්ලා	850.00 - 860.00	900.00 - 1000.00	1000.00 - 1000.00	1000.00 - 1100.00	900.00 - 900.00	880.00 - 880.00	860.00 - 880.00	860.00 - 860.00	880.00 - 900.00
බලයා	600.00 - 650.00	-	-	-	-	-	-	720.00 - 720.00	-
කෙලවල්ලා	1250.00 - 1400.00	2200.00 - 2400.00	2200.00 - 2400.00	2400.00 - 2400.00	2200.00 - 2200.00	2000.00 - 2400.00	2000.00 - 2200.00	2000.00 - 2400.00	2400.00 - 2400.00
තෝරා	2000.00 - 2300.00	3000.00 - 3000.00	3000.00 - 3200.00	3000.00 - 3200.00	3200.00 - 3200.00	2800.00 - 3000.00	3200.00 - 3200.00	3000.00 - 3200.00	3200.00 - 3200.00
පරව්	1375.00 - 1480.00	2200.00 - 2400.00	2400.00 - 2400.00	2400.00 - 2400.00	2200.00 - 2200.00	2000.00 - 2400.00	2400.00 - 2400.00	2400.00 - 2400.00	2400.00 - 2400.00
මෝරා	1050.00 - 1100.00	-	-	-	-	-	1400.00 - 1400.00	-	-
ඉස්සා	2200.00 - 2300.00	2000.00 - 2000.00	2000.00 - 2100.00	2000.00 - 2100.00	2000.00 - 2000.00	2000.00 - 2000.00	2000.00 - 2000.00	2000.00 - 2000.00	2100.00 - 2100.00
කලපත්	2000.00 - 2200.00	2600.00 - 2800.00	2800.00 - 3000.00	2800.00 - 3000.00	2700.00 - 2700.00	3000.00 - 3000.00	2600.00 - 2800.00	2800.00 - 3000.00	2800.00 - 2800.00
බිත්තර (බි/රු.)									
දුඹුරු	60.50 - 61.00	61.00 - 61.00	61.00 - 61.00	61.00 - 61.00	61.00 - 61.00	60.50 - 61.00	-	61.00 - 61.00	61.00 - 61.00
පිඬු	58.00 - 59.00	58.00 - 59.00	58.00 - 59.00	58.00 - 59.00	58.00 - 59.00	58.00 - 60.00	-	59.00 - 59.00	58.00 - 59.00
කරවල									
හාල්මැස්සා	2200.00 - 2200.00	2000.00 - 2200.00	2000.00 - 2200.00	1800.00 - 2000.00	2000.00 - 2200.00	2300.00 - 2400.00	2000.00 - 2200.00	2200.00 - 2400.00	2200.00 - 2400.00
කට්ටාවා	2000.00 - 2200.00	2200.00 - 2400.00	2200.00 - 2200.00	2500.00 - 2600.00	2200.00 - 2400.00	2200.00 - 2400.00	2200.00 - 2400.00	2000.00 - 2200.00	2500.00 - 2600.00
තෝරා	-	-	-	-	-	-	-	-	-
මෝරා	2200.00 - 2400.00	2400.00 - 2500.00	2400.00 - 2500.00	2400.00 - 2500.00	2400.00 - 2500.00	2200.00 - 2400.00	2400.00 - 2400.00	2400.00 - 2500.00	2400.00 - 2500.00
බලයා	1400.00 - 1600.00	1600.00 - 1600.00	1600.00 - 1600.00	1600.00 - 1800.00	1600.00 - 1800.00	1400.00 - 1600.00	1500.00 - 1600.00	1400.00 - 1600.00	1600.00 - 1800.00
අගුළුවා	-	-	2200.00 - 2200.00	2400.00 - 2400.00	2400.00 - 2400.00	-	-	-	2400.00 - 2400.00
සාලයා	1000.00 - 1100.00	1000.00 - 1100.00	1000.00 - 1000.00	1000.00 - 1000.00	1000.00 - 1100.00	1000.00 - 1000.00	1100.00 - 1200.00	1100.00 - 1200.00	1000.00 - 1100.00
මස්									
හරක් මස්	-	-	2500.00 - 2500.00	-	2300.00 - 2300.00	-	2300.00 - 2300.00	-	-
කුකුල් මස් (මොයිලර්)	1190.00 - 1190.00	1280.00 - 1280.00	1220.00 - 1220.00	1280.00 - 1280.00	1200.00 - 1200.00	1160.00 - 1160.00	1230.00 - 1230.00	1190.00 - 1190.00	1280.00 - 1280.00
කුකුල් මස් (කට්ටි)	1300.00 - 1300.00	1300.00 - 1300.00	1300.00 - 1300.00	1400.00 - 1400.00	1300.00 - 1300.00	1250.00 - 1250.00	1300.00 - 1300.00	1300.00 - 1300.00	1350.00 - 1350.00
එළ මස්	-	3400.00 - 3400.00	3200.00 - 3200.00	-	3400.00 - 3400.00	3400.00 - 3400.00	3100.00 - 3100.00	-	3400.00 - 3400.00
උරු මස්	-	-	-	-	-	-	-	1300.00 - 1300.00	1250.00 - 1250.00

ඇමුණුම 05 : තෝරාගත් ආහාර ද්‍රව්‍යවල ආහාර සංයුතිය

ආහාර ද්‍රව්‍ය	Energy (kcal/100g)	Protein (g/100g)	Total fat (g/100g)	Retinol Eq (μ g/100g)	Vit B2 (mg/100g)	Vit B6 (mg/100g)	Folate (μg/100g)	Vit C (mg/100g)	Calcium (mg/100g)	Magnesium (mg/100g)	Iron (mg/100g)	Zinc (mg/100g)
සහල්												
සහල් - (සුදු කැකුළු - සාමාන්‍ය)	361	9.88	1.52	-	0.03	0.09	10.67	-	6.94	26.29	1.22	1.5
සහල් - (සුදු කැකුළු සම්බා)	355	8.81	1.53	-	0.03	0.09	8.11	-	9.82	30.48	0.92	1.7
සහල් - (රතු කැකුළු - සාමාන්‍ය)	366	8.64	2.12	-	0.05	0.1	8.39	-	4.73	31.7	0.88	1.84
සහල් - සම්බා	369	6.86	2.45	-	0.05	0.13	12.79	-	8.71	37.26	1.18	1.49
සහල් - නාඩු සුදු	366	7.76	1.48	-	0.03	0.12	9.35	-	4.57	20.1	0.64	1.61
වියළි මිරිස්												
ලුනු	233	12.68	6.41	437	0.84	0.42	46.83	NA	107	231	5.39	1.65
ලොකු ලුනු												
ලොකු ලුනු	48	1.67	0.24	0.16	0.01	0.1	32.99	7.58	14.82	16.94	0.45	0.25
රතු එළු	55	2.13	0.15	0.18	0.02	0.13	30.15	14.26	20.37	19.32	0.31	0.28
අර්තාපල්												
	71	1.67	0.25		0.01	0.09	14.31	20.5	9.83	23.84	0.46	0.29
මාග බෝග												
මුං ඇට	290	21.97	0.93	19.5	0.28	0.33	135	NA	98.96	146	4.15	2.86
සුදු කවිපි	320	21.25	1.14	1.36	0.09	0.26	249	NA	84.1	213	5.04	3.57
රතු කවිපි	320	20.24	1.08	0.96	0.11	0.27	273	NA	81.83	194	4.95	3.4
රතු පරිප්පු	319	23.09	0.77	1.06	1.6	0.22	55	NA	41.27	66.63	7.45	3.34
එළවළු												
බෝංචි	46	3.95	0.15	6.64	0.1	0.3	45.2	7.02	35.68	45.56	0.7	0.59
කැරට්	30	0.85	0.45	1240	0.03	0.1	24.71	5.93	27.65	11.7	0.59	0.25
ලීක්ස්	30	1.74	0.49	18.56	0.02	0.19	42.63	4.65	29.28	11.77	1.49	0.43
බීටරුට්	31	2.12	0.15	1.52	0.01	0.09	108	4.51	20.29	34.88	0.77	0.29
නොල්කොල්	16	1.69	0.34		0.05	0.19	12.7	77.64	40.09	19.35	0.23	0.18
රාබු	29	0.75	0.11		0.02	0.09	18.09	12.13	35.64	13.56	0.38	0.16
ගෝවා	21	1.35	0.14	3.35	0.05	0.14	52.66	29.62	56.85	18.47	0.33	0.16

තක්කාලි	20	0.88	0.56	165	0.03	0.09	20.16	25.58	9.69	14.93	0.31	0.12
බණ්ඩක්කා	26	2.06	0.19	12.41	0.08	0.28	70.62	24.48	92.26	55.23	0.96	0.44
බටු (පැන්ඩෝරා ඉරි සහිත)	29	1.49	0.31	23	0.12	0.09	30.99	1.49	18.95	18	0.32	0.19
බටු (චීන වම්බටු)	24	1.28	0.33	16.83	0.12	0.11	32.94	3.37	14.4	21.18	0.28	0.16
මාළු මිරිස්	23	1.22	0.34	38.96	0.03	0.29	28.65	49.63	12.65	11.21	0.21	0.31
වට්ටක්කා	31	0.86	0.3	30.41	0.02	0.09	17.72	8.73	18.75	9.93	0.49	0.25
පිපිඤ්ඤ	19	0.98	0.24	0.58	0.01	0.08	19.66	4.08	22.1	18.22	0.67	0.21
කරවිල	19	1.47	0.23	55.08	0.05	0.06	53.1	46.89	25.19	35.81	1.75	0.26
පතෝල (තද කොළ)	11	0.82	0.25	10.41	0.03	0.12	18.09	3.54	26.83	25.84	0.41	0.11
පතෝල (සුදුමැලි කොළ)	11	0.89	0.25	5.14	0.03	0.07	16.52	2.85	27.11	21.77	0.47	0.2
මුරුංගා	30	2.48	0.12	3.13	0.06	0.12	60.48	92.33	22.27	28.51	0.5	0.26
වැටකොළ	12	0.86	0.15	59.33	0.01	0.07	25.48	6.41	14.67	14.01	4.42	0.45
මෑ කරල්	24	3.36	0.3	-	0.06	0.11	99.98	8.93	44.22	33.17	1.01	0.08
අළු කෙසෙල්	76	2.84	0.56	0.06	0.02	0.07	6.82	4.49	5.19	22.55	0.39	0.21
අමු මිරිස්	39	2.28	0.76	38.16	0.08	0.25	21.29	98.61	20.25	36.91	1.25	0.29
දෙහි	26	0.66	0.26	0.36	0.01	0.05	12.1	38.05	26	15.25	0.12	0.05
කැකිරි	17	1.01	0.25	0.76	0.01	0.07	17.34	8.07	25.72	26.2	0.63	0.22
අළු කෙසෙල්	18	0.8	0.15		0.01	0.15	14.17	9.14	19.27	23.62	0.48	0.13
වච්ච - වච්ච	19	0.58	0.12	0.3	0.04	0.07	63.81	23.76	20.55	13.02	0.49	0.12
තලන බටු (Little prince)	21	1.28	0.39	24.33	0.12	0.09	38.63	2.4	12.38	19.62	0.31	0.22
තලන බටු (Thai eggplant)	21	1.45	0.26	18.33	0.11	0.09	31.18	2.71	17.24	37.22	0.37	0.24
නිබ්බටු	61	1.66	1.96	15.89	0.03	1.02	72.39	10.8	105	57.46	1.06	0.59
කොහිල අල	27	0.64	0.16	1.72	0.01	0.14	4.64	1.67	52.33	33.95	0.61	1.62
කෙහෙල් මුව	19	1.36	0.63	4.27	0.02	0.12	40.51	8.16	35.09	31.43	0.38	0.39
අඹරැල්ල	37	0.73	0.44	3.36	0.01	0.1	44.49	35.51	20.7	9.28	0.7	0.12
අඹ	50	0.75	0.09	14.5	0.02	0.14	34.89	91.63	28.56	17.74	0.5	0.09
හතු	27	2.54	0.42	-	0.15	0.13	7.81	11.56	0.9	14.42	1.32	0.79
දඹල	21	1.84	0.2	38.74	0.08	0.4	33.69	19.82	68.24	31.38	1.2	0.44
පොල් ගෙඩි	390	3.67	39.92	-	0.05	0.11	14.86	-				

මූල බෝග

බතල	108	1.27	0.33	NA	0.04	0.09	14.44	22.2	28.93	21.05	0.51	0.14
මඤ්ඤොක්කා	78	0.92	0.19	NA	0.07	0.2	0.1	1.95	25.31	19.08	19.78	23.73
නෙළුම් අල/නෙළුම් මූල	79	1.94	0.93	NA	0.05	0.19	26.49	26.63	37.71	26.58	3.34	0.35
කිරිඅල	87	3.96	0.15	1.19	0.03	0.16	20.17	2.71	30.79	41.52	0.6	0.42
ඉත්තල	103	3.2	0.3	33.14	0.01	0.22	22.19	13.03	40.99	28.98	1.31	0.29

පලා වර්ග

මුතුණුවන්ත	28	3.15	0.55	92.25	0.09	0.27	96.14	3.24	135	45.38	1.7	1.03
ගොටුකොළ	15	0.64	0.47	226	0.07	0.23	70.11	6.74	96.31	41.42	1.25	0.66
කන්කන්	15	0.47	0.37	1614	0.08	0.4	33.69	19.82	49.21	18.35	1.32	0.44
කතුරුමුරුගා	70	8.01	1.35	2097	0.33	0.22	120	121	901	96.64	4.36	0.53
නිවිනි	22	2.2	0.47	959	0.06	0.11	74.05	10.26	163	61.37	1.49	0.67
තම්පලා	32	3.55	0.72	1474	0.21	0.22	74.27	82	258	209	3.5	1.4
සාරණ	20	2.42	0.21	1149	0.03	0.13	58.54	9.89	59.57	42.93	0.13	0.75
කොහිල දළ	33	4.1	0.83	300	0.02	0.17	56.76	5.56	19.5	20.32	0.25	0.3
ලූනු කොළ	27	2.01	0.26	NA	0.04	0.18	56.8	23.38	35.21	74.95	3.15	0.77
ගෝවා කොළ	30	3.63	0.27	8.66	0.05	0.24	63.46	40.76	170	18.47	2.67	0.35
සලාද කොළ	19	1.05	0.24	NA	0.1	0.06	37.48	11.64	58.23	36.89	2.07	0.27
මල්ගෝවා	23	2.09	0.48	0.14	0.06	0.11	46.67	50.17	22.44	18.52	0.76	0.27
කොස් මදුළු	25	2.14	0.34	NA	0.03	0.04	30.7	24.77	37.32	26.08	0.3	0.17
කොස් ඇට	77	5.66	0.44	NA	0.02	0.08	58.91	15.24	40.87	50.14	0.52	0.42

මස්

කුකුල් මස්	176	23.14	9.24	6.88	0.07	0.49	10.09	-	15.06	20.18	0.75	0.64
හරක් මස්	160	23.3	7.45	2.15	0.08	0.32	1.93	-	4.8	28.54	2.41	3.31
එළු මස්	138	20.37	6.23	2.7	0.13	0.28	1.73	-	7.58	19.5	1.62	5.05
ඌරුමස්	161	18.83	9.5	1.9	0.09	0.28	8.15	-	6.58	8.9	0.79	0.8

මාළු

බලයා	96	21.28	1.12	21.01	0.15	0.12	7.89		6.45	26.02	0.68	0.46
තෝරා	136	22.28	5.18	81.9	0.07	0.16	15.45		9.85	36.73	0.41	0.74

මෝරා	95	21.6	0.83	1.11	0.04	0.11	8.57	8.44	32.58	0.41	0.74
පරව්	87	20.02	0.7	1.49	0.02	0.16	6.77	8.17	31.68	0.67	0.41
තලපත්	91	16.04	2.88	12.03	0.1	0.13	78.22	7.64	24.89	0.71	0.67
කෙලවල්ලා	109	21.47	2.55	15.95	0.17	0.73	77.39	13.35	33.82	0.68	0.64
හැඳුල්ලා	87	19.88	0.78	12.18	0.04	0.06	11.7	36.6	53	0.54	0.65
හුරුල්ලා	88	17.08	2.18	10.02	0.14	1.66	61.66	103	35.45	1.24	1.05
කාරල්ලා / කටුවල්ලා	97	21.8	1.06	1.25	0.02	0.1	14.38	37.06	39.05	0.24	0.42
කුම්බලා / ඇන්පිලා	101	21.51	1.53	16.34	0.1	0.1	7.13	31.27	37.46	1.46	0.67
සාලයා / සුඩියා	100	19.5	2.39	15.41	0.18	1.39	60.87	435	42.83	1.4	2.3
තෙප්පිලි / තිලාපියා/ කෝරලි	83	18.48	1.08	17.14	0.18	0.18	8.29	99.39	24.96	2.84	0.88
ඉස්සා	65	14.85	0.56	1.24	0.03	0.1	15.37	37.81	30.5	0.73	1.1
කකුළුවන්	45	10	0.55	8.33	0.14	0.18	13.83	37.81	45.93	0.73	1.1
දැල්ලා	76	16.82	0.93	1.93	0.02	0.04	6.22	8.73	35.46	0.62	1.3
ලින්නා	112	20.3	3.37	15.78	0.23	0.68	59.78				
කොප්පරා	97	22.89	0.56	21.51	0.04	0.12	8.08	7.2	30.08	1.2	0.58
රේ (මඩුවා)	97	23.98	0.68	7.55	0.02	0.21	25.59	9.16	24.61	0.74	0.44

කරවල වර්ග

වියළි හාල්මැස්සන්	259	51.16	5.92	12.83	0.25	0.62	438	1178	162	3.06	4.2
වියළි කිරමින්	311	49.6	12.42	12.92	0.13	2.41	144	555	166	2.58	3.19
වියළි තලපත්	289	54.68	8.04	9.38	0.04	0.43	97.8	62.75	110	1.96	1.45
වියළි කට්ට	275	50.04	8.31	2.48	0.03	0.35	80.4	86.55	92.17	1.47	1.16
වියළි බලයා	282	63.79	3.37	14.32	0.12	1.98	213	83.48	83.45	3.6	1.44
වියළි මෝරා / කීලන්	267	55.03	5.25	10.31	0.04	0.32	187	42.24	92.94	1.48	0.66

බිත්තර

කිකිලි බිත්තර (Country)	170	13.14	13	208	0.08	0.18	54.6	50.14	11.04	1.64	1.12
කිකිලි බිත්තර (Table)	135	13.55	9.03	200	0.19	0.19	49.46	63.3	12	2.39	1.73
වටුවන් බිත්තර	153	12.39	11.46	153	0.11	0.17	54.86	60.67	11.21	2.55	1.51

පලතුරු

කෙසෙල් ඇඹුල්	109	1.11	1.09	9.68	0.05	0.64	32.98	13.61	9.39	25.67	0.51	0.23
ආනමාලු	102	1.04	0.72	16.4	0.04	0.65	21.07	3.66	8.06	27.02	0.51	0.23

කෝලි කුට්ටු	107	1.38	0.34	8.8	0.03	0.47	18.12	7.71	8.56	38	0.32	0.14
අන්තාසි	37	0.41	0.17	5.76	0.04	0.12	17.86	39.36	10.37	10.71	0.3	0.09
පැපොල්	26	0.42	0.16	171	0.11	0.04	54.85	48.62	16.77	8.9	0.23	0.08
අඹ (කර්තකොලොම්බන්)	79	0.8	0.92	259	0.01	0.1	35.52	17.74	3.12	6.72	0.1	0.08
අඹ (විලාඩ්)	44	0.76	0.58	146	0.05	0.26	67.6	29.97	16.93	14.79	0.65	0.19
ඇපල්	62	0.29	0.64	0.36	0.02	0.08	3.43	2.9	3.12	6.72	0.1	0.08
අලිගැටපේර	144	2.95	13.86	2	0.08	0.18	67.17	9.36	28.48	48.14	0.81	0.75
දිවුල්	78	3.09	3.62	0.46	0.01	0.14	6.07	13.58	59.15	25.16	0.45	0.32
දොඩම්	46	1.07	0.37	23.44	0.01	0.28	14.46	20.19	31.18	20.36	0.81	0.35
පේර	39	1.53	0.38	19.67	0.01	0.11	25.24	30.88	6.59	12.02	0.53	0.33
මදි	49	0.95	10.69	3.22	0.04	0.1	7.07	20.51	7.27	6.86	0.28	0.07
කොමඩු	19	0.65	0.16	130	0.02	0.11	6	8.24	4.05	9.76	0.15	0.1

Source: Sri Lanka Food Composition Tables, Ministry of Health - 2021.

මිල තොරතුරු රැස්කරනු ලබන ප්‍රදේශ





HARTI



කෘෂිකර්ම අමාත්‍යාංශය

ආහාර පද්ධති අංශය හා දත්ත කළමනාකරණ අංශය
හෙක්ටර් කොබ්බෑකඩුව ගොවිකටයුතු පර්යේෂණ හා පුහුණු කිරීමේ ආයතනය

නො.114, විජේරාම මාවත

කොළඹ 07

දු.ක.: 011-2696981 ෆැක්ස්: 011-2682283

ඊ-මේල්: mfpaharti@yahoo.com

වෙබ්: www.harti.gov.lk

www.moh.gov.lk

දෛනික චිල්ව්ලි තොග මිල, ජංගම දුරකථනයෙන්

හෙක්ටර් කොබ්බෑකඩුව ගොවි කටයුතු පර්යේෂණ හා පුහුණුකිරීමේ ආයතනය අනුමැතියෙන්

මොබිටෙල් ජංගම මිල දර්ශනය

මොබිටෙල් ජංගම දුරකථන ජාලයෙන් චිල්ව්ලි තොග මිල දැරෙන්න.

6666 අමතන්න.

මොබිටෙල් අද මිල - අග උස

මොබිටෙල් ජංගම දුරකථන ජාලයෙන් චිල්ව්ලි තොග මිල දැරෙන්න.

විකාශිතයාට රු.2/-

මොබිටෙල් ජංගම දුරකථන ජාලයෙන්