

සිල්ලර වෙළඳපොළ මිල හැසිරීම් රටාව

සාරාංශය

සහල් / වී



කිරි සම්බා සහ ආනයනික සම්බා සහල් වල මිල කිලෝවකට රු.3.00කින් පමණ පහළ ගොස් තිබුණි. පළමු ශ්‍රේණියේ නාඩු සහල් මිල කිලෝවකට රු.1.00කින් ඉහළයාමක් නිරීක්ෂණය වූ අතර අනෙක් දේශීය සහල් වර්ගවල මිල ගණන් පසුගිය සතියට සාපේක්ෂව විශාල වෙනසක් සිදු නොවුණි. වී මිල ද පසුගිය සතියට සාපේක්ෂව නොවෙනස්ව පැවති අතර පිළිවෙළින් අම්පාර හා කලාවැව ප්‍රදේශවල වී මිල කිලෝවකට රු.8.00කින් සහ රු.3.00කින් පහළයාමක් නිරීක්ෂණය විය. (පිටු අංක 01)

අනෙකුත් ක්ෂේත්‍ර හෝග



ආනයනික රතුඑළු මිල කිලෝවකට රු.14.00කින් ඉහළගොස් ඇත. කෙසේ වුවද ඉහළ සැපයුම නිසා ආනයනික ලොකුඑළු මිල කිලෝවකට රු.32.00කින් පහළගොස් ඇත. තවද නුවරඑළිය අර්තාපල් මිල කිලෝවකට රු.15.00කින් පහළගිය අතර එහි සාමාන්‍ය මිල කිලෝවකට රු.400.00කි. මුං ඇට සහ රතු පරිප්පු මිල ගණන් පිළිවෙළින් කිලෝවකට රු.32.00කින් හා රු.2.00කින් පහළගොස් ඇත. (පිටු අංක 02-03)

එළවළු



මහ කන්නයේ අස්වැන්න නෙළන සමය උදා වීමත් සමග සැපයුම ඉහළ යෑමෙන් බොහෝමයක් එළවළු වර්ගවල සිල්ලර මිල ගණන් පහළ ගොස් ඇත. උඩරට එළවළු වර්ග අතර කැරට බිටරුව සහ නොකෝල් මිල කිලෝවකට රු.62.00කින් පහළගොස් ඇත. ලීක්ස් කිලෝවකට රු.49.00කින් පහළගොස් ඇති අතර රාබු මිල කිලෝවකට රු.29.00කින් පහළගොස් ඇත. සාමාන්‍ය පහතරට එළවළු වර්ග අතරින් වැඩිම මිල පහළයාම බණ්ඩක්කා සඳහා කිලෝවකට රු.73.00ක් විය. කරවිල හා වම්බටු මිල පහළයාම පිළිවෙළින් කිලෝවකට රු.46.00ක් සහ රු.23.00ක් ලෙස වාර්තා විය. (පිටු අංක 03-04)

පොල්



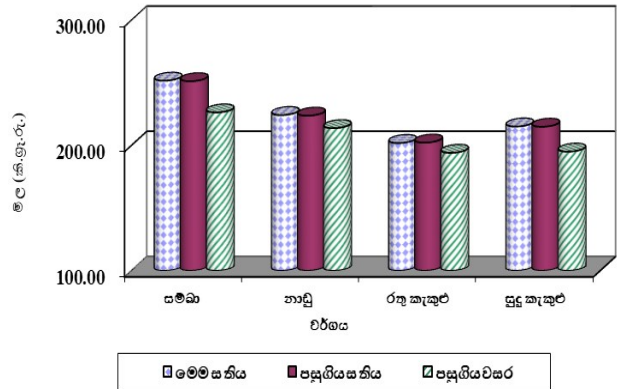
පසුගිය සතියට සාපේක්ෂව ලොකු සහ කුඩා පොල් මිල පිළිවෙළින් ගෙඩියක් රු.1.00කින් සහ රු.2.00කින් පහළගොස් ඇත. ලොකු පොල් සඳහා මිල පරාසය ගෙඩියකට රු.110.00-120.00 අතර සටහන් විය. (පිටු අංක 05)

බිත්තර

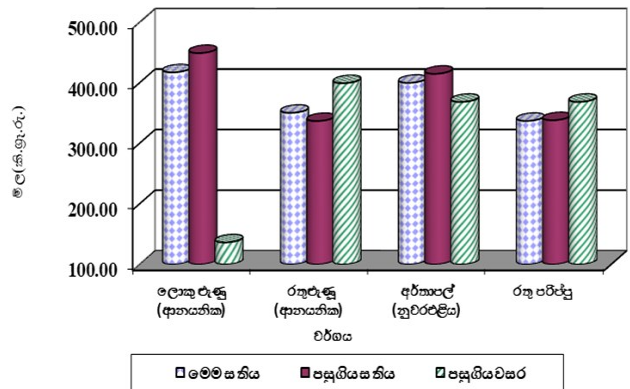


පහළගිය තොග මිලට අනුව දුඹුරු සහ සුදු යන බිත්තර දෙවර්ගයේම මිල පිළිවෙළින් බිත්තරයක් රු.3.00කින් සහ රු.2.00කින් පහළගොස් ඇත. දුඹුරු බිත්තරයක මිල පරාසය බිත්තරයකට රු.57.00-59.00 අතර සටහන් විය. තවද, සුදු බිත්තරයක සාමාන්‍ය මිල රු.56.67ක් ලෙස නිරීක්ෂණය විය. (පිටු අංක 07-08)

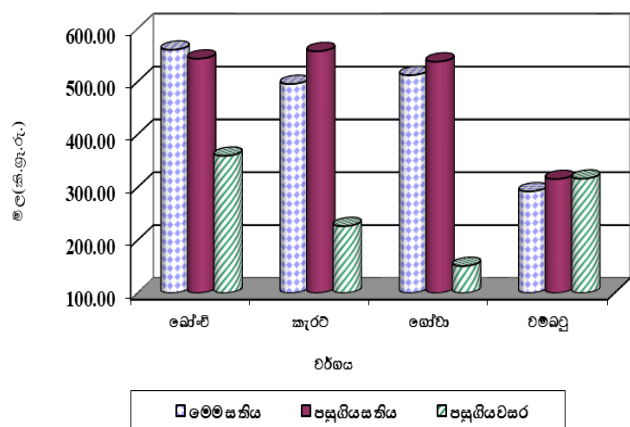
සිල්ලර වෙළඳපොළ සහල් මිල ගණන්



අතිරේක ආහාර හෝග මිල ගණන්



සිල්ලර වෙළඳපොළ එළවළු මිල ගණන්



සහල්

තොග වෙළඳපොළ

නාඬු පළමු ශ්‍රේණිය සහ නාඬු දෙවන ශ්‍රේණිය සහල් සඳහා මිල 1%කින් ඉහළගොස් ඇති අතර මිල පරාසයන් පිළිවෙලින් කිලෝවකට රු.200.00-208.00ක් සහ රු.190.00-195.00ක් විය. අනෙකුත් සියලුම දේශීය සහල් වර්ගයන්හි මිල ගණන්වල සැලකිය යුතු වෙනසක් දක්නට නොවුණු අතර සම්බා පළමු ශ්‍රේණිය, සම්බා දෙවන ශ්‍රේණිය සහ කිරි සම්බා සහල් සඳහා මිල පරාසයන් පිළිවෙලින් කිලෝවකට රු.235.00-240.00ක්, රු.227.00-230.00ක් සහ රු.315.00-325.00ක් විය. රතු කැකුළු සහ සුදු කැකුළු යන සහල් වර්ග වල මිලෙහි සාමාන්‍ය කිලෝවකට රු.172.22ක් සහ රු.192.22ක් විය.

ආනයනික පොත්ති සම්බා සහල් තොග වෙළඳපොළෙහි පැවති අතර මිල පරාසය කිලෝවකට රු.250.00-255.00ක් විය.

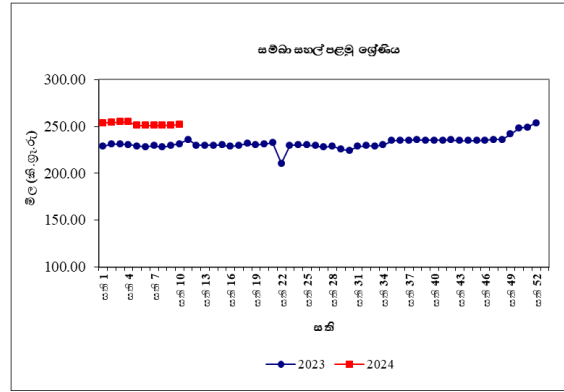
පසුගිය වසරේ සමාන කාලපරිච්ඡේදය හා සැසඳීමේදී සියලුම දේශීය සහල් වර්ගවල තොග මිල 4%-30% අතර පරාසයකින් ඉහළගොස් ඇති අතර ආනයනික පොත්ති සම්බා මිල 22%කින් ඉහළගොස් තිබුණි. උපරිම මිල ඉහළයාම කිරි සම්බා සඳහා වාර්තා විය.

සිල්ලර වෙළඳපොළ

කිරි සම්බා සහ ආනයනික සම්බා සහල් මිල පිළිවෙලින් කිලෝවකට රු.3.00 බැගින් පහළගොස් ඇති අතර ඒවායේ මිල පරාසයන් පිළිවෙලින් කිලෝවකට රු.360.00-380.00ක් සහ රු.280.00-300.00ක් විය. නාඬු පළමු ශ්‍රේණිය සහල් මිල කිලෝවකට රු.1.00කින් ඉහළගොස් ඇති අතර එහි මිල පරාසය රු.220.00-230.00ක් විය. අනෙකුත් සියලුම සහල් වර්ග වල මිල ගණන් වල සාපේක්ෂ වෙනසක් දක්නට නොමැත.

පසුගිය වසරේ සමාන කාලපරිච්ඡේදය හා සැසඳීමේදී සියලුම සහල් සඳහා සිල්ලර මිල ඉහළගොස් ඇති අතර උපරිම මිල ඉහළයාම

44%ක් ලෙස කිරි සම්බා සඳහා වාර්තා විය.



වී

ගොවියාට ලැබුණු මිල

පසුගිය සතියට සාපේක්ෂව බොහොමයක් ප්‍රධාන නිෂ්පාදන ප්‍රදේශයන්හි සියලුම ප්‍රධාන වී වර්ග සඳහා වූ සාමාන්‍ය ගොවිපළ මිල ගණන් සැලකිය යුතු වෙනස්වීමක් වාර්තා නොවුණි. කෙසේ වුවද, පිළිවෙලින් කිලෝවකට රු.8.00ක් සහ රු.3.00ක් ලෙස මිල පහළයාමක් කෙටි වී (සම්බා) සඳහා අම්පාර සහ කලාවැව යන ප්‍රදේශයන්ගෙන් වාර්තා වූ අතර කෙටි වී සඳහා මිල පරාසය කිලෝවකට රු.102.00-128.00ක් ලෙස ප්‍රධාන නිෂ්පාදන ප්‍රදේශයන්ගෙන් වාර්තා විය. තවද, කිරි සම්බා වී සඳහා කිලෝවකට රු.1.00ක් ලෙස මිල පහළයාමක් පොළොන්නරුව, කුරුණෑගල සහ දෙහිඅත්තකණ්ඩිය යන නිෂ්පාදන ප්‍රදේශයන්ගෙන් වාර්තා වූ අතර පිළිවෙලින් කිලෝවකට රු.8.00ක් සහ රු. 6.00ක් ලෙස මිල ඉහළයාමක් අනුරාධපුරය සහ කලාවැව යන නිෂ්පාදන ප්‍රදේශයන්ගෙන් වාර්තා විය. කිරි සම්බා වී සඳහා කිලෝවකට රු.120.00-148.00 දක්වා මිල පරාසයක් මෙම නිෂ්පාදන ප්‍රදේශයන්ගෙන් වාර්තා විය. එසේම, සුදු දිග වී (නාඬු) මිල ද කිලෝවකට රු.2.00-3.00 දක්වා පහළයාමක් කලාවැව සහ කුරුණෑගල යන නිෂ්පාදන ප්‍රදේශයන්ගෙන් වාර්තා වූ අතර කිලෝවකට රු.2.00ක මිල ඉහළයාමක් දෙහිඅත්තකණ්ඩිය ප්‍රදේශයෙන් වාර්තා විය. සුදු දිග වී සඳහා කිලෝවකට රු.90.00-112.00ක් ලෙස මිල පාරසයක් ප්‍රධාන නිෂ්පාදන

ප්‍රදේශයන්ගෙන් වාර්තා විය. එසේම රතු දිග වී ගොවිපල මිල ද කිලෝවකට රු.4.00කින් පහළයාමක් කුරුණෑගල ප්‍රදේශයන් ද කිලෝවකට රු.1.00කින් මිල ඉහළයාමක් මාතර ප්‍රදේශයෙන් ද කිලෝවකට රු.1.00කින් මිල ඉහළයාමක් මාතර ප්‍රදේශයෙන් වාර්තා විය.

රතු දිග වී සඳහා කිලෝවකට රු.90.00-96.00 දක්වා මිල පරාසයක් දකුණු පළාතො ප්‍රධාන නිෂ්පාදන ප්‍රදේශයන්ගෙන් වාර්තා විය.

පසුගිය වසරේ සමාන කාලපරිච්ඡේදය සමඟ සැසඳීමේදී රතු දිග වී හැර සෙසු ප්‍රධාන වී වර්ග සඳහා වූ සාමාන්‍ය ගොවිපල මිල 3%-28% දක්වා ඉහළගොස් ඇති අතර රතු දිග වී මිල 1%-4% දක්වා පහළගොස් ඇත.

වියළි මිරිස්
තොග වෙළඳපොළ

ආනයනික වියළි මිරිස් මිල ගණන් වල සැලකිය යුතු වෙනසක් දක්නට නොමැති අතර තොග මිල පරාසය කිලෝවකට රු.800.00-900.00ක් විය.

පසුගිය වසරේ සමාන කාලපරිච්ඡේදය හා සැසඳීමේදී ආනයනික වියළි මිරිස් තොග මිල 20%කින් පහළගොස් තිබුණි.

සිල්ලර වෙළඳපොළ

ආනයනික වියළි මිරිස් මිල කිලෝවකට රු.25.00කින් ඉහළගොස් ඇති අතර එහි මිල පරාසය කිලෝවකට රු.1,000.00-1,300.00ක් විය.

පසුගිය වසරේ සමාන කාලපරිච්ඡේදය හා සැසඳීමේදී ආනයනික වියළි මිරිස් සිල්ලර මිල 23%කින් පහළගොස් තිබුණි.

එෑණු

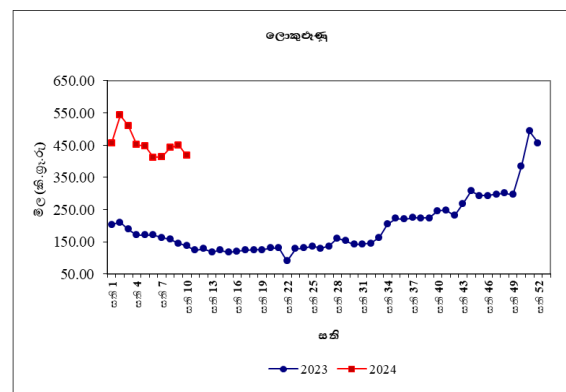
තොග වෙළඳපොළ

ආනයනික රතුඑෑණු තොග සැපයුම ඉහළයාම හේතුවෙන් වේදාලන් රතුඑෑණු මිල 5%කින් පහළගොස් ඇති අතර මිල පරාසය කිලෝවකට රු.200.00-250.00ක් විය. ආනයනික රතුඑෑණු තොග මිල 2%කින් ඉහළගොස් ඇති අතර මිල පරාසය කිලෝවකට රු.210.00-230.00ක් විය. තොග සැපයුම ඉහළයාම හේතුවෙන් ආනයනික ලොකුඑෑණු මිල 6%කින් පහළගොස් තිබුණු අතර මිල පරාසය කිලෝවකට 320.00-360.00ක් විය.

පසුගිය වසරේ සමාන කාල පරිච්ඡේදය හා සැසඳීමේදී ආනයනික රතුඑෑණු සහ වේදාලන් රතුඑෑණු තොග මිල 18%කින් සහ 32%කින් පහළගොස් ඇති අතර ආනයනික ලොකුඑෑණු තොග මිල 242%කින් ඉහළගොස් තිබුණි.

සිල්ලර වෙළඳපොළ

ආනයනික රතුඑෑණු මිල කිලෝවකට රු.14.00කින් ඉහළගොස් ඇති අතර එහි මිල පරාසය කිලෝවකට රු.300.00-400.00ක් විය. ආනයනික ලොකුඑෑණු මිල කිලෝවකට රු.32.00කින් පහළගොස් ඇති අතර මිල පරාසය කිලෝවකට රු.370.00-450.00ක් විය.



පසුගිය වසරේ සමාන කාලපරිච්ඡේදය හා සැසඳීමේදී, ආනයනික රතුඑෑණු සිල්ලර මිල 12%කින් පහළගොස් ඇති අතර ආනයනික ලොකුඑෑණු සිල්ලර මිල 206%කින් ඉහළගොස් ඇත.

අර්තාපල්

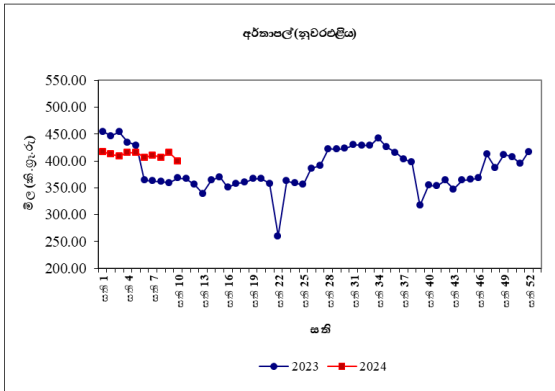
තොග වෙළඳපොළ

නුවරඑළිය අර්තාපල් මිල 1%කින් පහළගොස් ඇති අතර මිල පරාසය කිලෝවකට රු.315.00-330.00ක් විය. තොග සැපයුම පහළයාම හේතුවෙන් ආනයනික අර්තාපල් මිල 7%කින් ඉහළගොස් ඇති අතර එහි මිල පරාසය කිලෝවකට රු.300.00-310.00ක් විය.

පසුගිය වසරේ සමාන කාලපරිච්ඡේදය හා සැසඳීමේදී නුවරඑළිය අර්තාපල් මිල 43%කින් ඉහළගොස් ඇති අතර ආනයනික අර්තාපල් මිල 52%කින් ඉහළගොස් තිබුණි.

සිල්ලර වෙළඳපොළ

නුවරඑළිය අර්තාපල් මිල කිලෝවකට රු.15.00කින් පහළගොස් ඇති අතර එහි සාමාන්‍ය මිල කිලෝවකට රු.400.00ක් විය. ආනයනික අර්තාපල් මිලෙහි කිසිදු වෙනසක් දක්නට නොවූ අතර එහි මිල පරාසය කිලෝවකට රු.180.00-200.00ක් විය.



පසුගිය වසරේ සමාන කාලපරිච්ඡේදය හා සැසඳීමේදී නුවරඑළිය සහ ආනයනික අර්තාපල් මිල පිළිවෙලින් 9%කින් සහ 24%කින් ඉහළගොස් ඇත.

මාෂ හෝග

තොග වෙළඳපොළ

තොග සැපයුම පහළයාම හේතුවෙන් මුංඇට මිල 2%කින් ඉහළගොස් ඇති අතර මිල පරාසය කිලෝවකට රු.1,050.00-1,200.00ක් විය. තොග සැපයුම පහළයාම හේතුවෙන් සුදු කච්චි සහ රතු කච්චි මිල 3%කින් සහ 5%කින් ඉහළගොස් තිබුණු අතර මිල පරාසයන් පිළිවෙලින් කිලෝවකට රු.750.00-850.00ක් සහ රු.700.00-800.00ක් විය. තොග සැපයුම ඉහළයාම හේතුවෙන් රතු පරිප්පු මිල 2%කින් පහළගොස් ඇති අතර මිල පරාසය කිලෝවකට රු.285.00-295.00ක් විය.

පසුගිය වසරේ සමාන කාලපරිච්ඡේදය හා සැසඳීමේදී, සලකා බලනු ලබන සියලුම මාෂ බෝග වල තොග මිල 8%-21%ක් අතර පරාසයකින් පහළගොස් තිබුණි.

සිල්ලර වෙළඳපොළ

මුංඇට සහ රතු පරිප්පු වල මිල පිළිවෙලින් කිලෝවකට රු.32.00කින් සහ රු.1.00කින් පහළගොස් ඇති අතර ඒවායේ මිල පරාසයන් පිළිවෙලින් කිලෝවකට රු.1,200.00-1,400.00ක් සහ රු.320.00-360.00ක් විය. සුදු කච්චි සහ රතු කච්චි මිල පිළිවෙලින් කිලෝවකට රු.10.00කින්, සහ රු.35.00කින් ඉහළගොස් ඇති අතර ඒවායේ මිල පරාසයන් ද්‍රව්‍ය දෙක සඳහාම කිලෝවකට රු.1,200.00-1,300.00ක් විය.

පසුගිය වසරේ සමාන කාලපරිච්ඡේදය හා සැසඳීමේදී මුං ඇට, සුදු කච්චි සහ රතු පරිප්පු මිල 4%-20% අතර පරාසයකින් පහළගොස් ඇත.

**එළවළු
තොග වෙළඳපොළ**

සියලුම ප්‍රධාන නිෂ්පාදන ප්‍රදේශ වලින් ලැබෙන සැපයුම ඉහළයාමත් සමග එළවළු වර්ග රැසක මිල ගණන් පහළගොස් ඇත.

උඩරට එළවළු පිළිබඳ සැලකීමේදී, නුවරඑළිය ප්‍රදේශයෙන් ලැබුණු තොග සැපයුම ඉහළයාමත් සමග කැරටි මිල 32%කින් පහළ ගොස් තිබුණු අතර නුවරඑළිය සහ පුත්තලම යන ප්‍රදේශවලින් ලැබුණු සැපයුම ඉහළයාම හේතුවෙන් ලීක්ස් සහ බීටරූට් යන දෙවර්ගයේම මිල 21%කින් පහළගොස් තිබුණි. මහනුවර සහ පුත්තලම යන ප්‍රදේශවලින් ලැබෙන සැපයුම ඉහළයාම හේතුවෙන් බෝංචි හැර අනෙකුත් සියලුම එළවළු වර්ග වල මිල 9%-20%ක් අතර පරාසයකින් පහළගොස් තිබුණි. කෙසේ නමුත්, වෙළෙඳපොළ ඉල්ලුමෙහි පැවති සුළු වෙනස්කම් හේතුවෙන් බෝංචි මිල 4%කින් ඉහළගොස් තිබුණි.

යාපනය සහ මහනුවර යන ප්‍රදේශවලින් ලැබුණු සැපයුම ඉහළයාම හේතුවෙන් තක්කාලි සහ මාළුමිරිස් මිල පිළිවෙලින් 35%කින් සහ 24%කින් පහළගොස් තිබුණි.

පහතරට එළවළු වර්ග පිළිබඳ සැලකීමේදී, පුත්තලම ප්‍රදේශයෙන් ලැබුණු තොග සැපයුම ඉහළයාම හේතුවෙන් බණ්ඩක්කා මිල 30%කින් පහළගොස් තිබුණු අතර බලංගොඩ ප්‍රදේශයෙන් ලැබුණු සැපයුම ඉහළයාම හේතුවෙන් වැටකොළ මිල 23%කින් පහළගොස් තිබුණි. මහනුවර ප්‍රදේශයෙන් ලැබුණු සැපයුම ඉහළයාම හේතුවෙන් පතෝල මිල 20%කින් පහළගොස් තිබුණි. පුත්තලම සහ ඇඹිලිපිටිය ප්‍රදේශ වලින් ලැබුණු සැපයුම ඉහළයාම ඉහළයාම හේතුවෙන් පිපිඤ්ඤා සහ අළු කෙසෙල් මිල පිළිවෙලින් 10%කින් සහ 14%කින් පහළගොස් තිබුණි. වෙළෙඳපොළ ඉල්ලුමෙහි පැවති සුළු වෙනස්කම් හේතුවෙන් අනෙක් සියලුම එළවළු වර්ග වල මිල 2%-6%ක් අතර පරාසයකින් පහළගොස් තිබුණි.

යාපනය ප්‍රදේශයෙන් ලැබුණු සැපයුම ඉහළයාම හේතුවෙන් අමු මිරිස් මිල 41%කින් පහළගොස් තිබුණු අතර දෙහි මිල 10%කින් පහළගොස් තිබුණි.

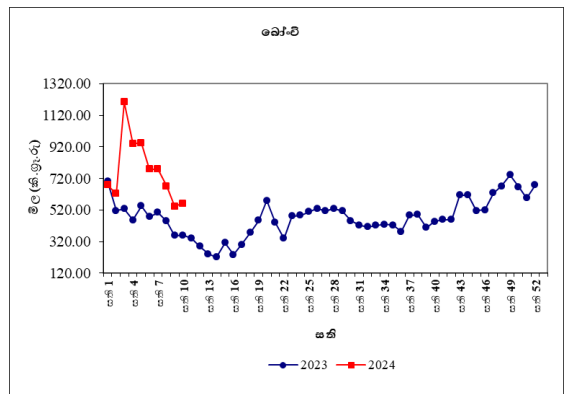
පසුගිය වසරේ සමාන කාලපරිච්ඡේදය හා සැසඳීමේදී බොහොමයක් එළවළු වර්ගවල තොග මිල ගණන් ඉහළගොස් ඇති අතර උපරිම මිල ඉහළයාම 480%ක් ලෙස ගෝවා සඳහා වාර්තා විය.

සිල්ලර වෙළඳපොළ

තොග මිල ගණන් පහළයාමත් සමග බොහොමයක් එළවළු වර්ග වල සිල්ලර මිල ගණන් ද පහළගොස් ඇත.

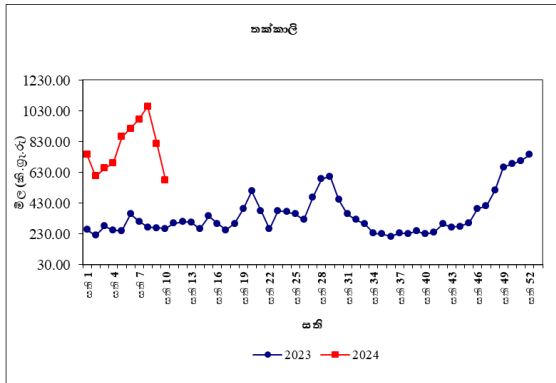
උඩරට එළවළු වර්ග පිළිබඳව සැලකීමේදී උපරිම මිල පහළයාම කිලෝවකට රු.62.00ක් ලෙස කැරටි, බීටරූට් සහ නෝකෝල් සඳහා වාර්තා විය. ලීක්ස් සහ රාබු මිල පහළයාම කිලෝවකට රු.49.00ක් සහ රු.29.00ක් ලෙස වාර්තා විය. කෙසේ වුවද, බෝංචි මිල ඉහළයාම කිලෝවකට රු.17.00ක් ලෙස වාර්තා විය.

තක්කාලි සහ මාළු මිරිස් මිල කිලෝවකට රු.236.00කින් සහ රු.250.00කින් පහළගොස් ඇත.



පහතරට එළවළු වර්ග පිළිබඳව සැලකීමේදී උපරිම මිල පහළයාම කිලෝවකට රු.73.00ක් ලෙස බණ්ඩක්කා සඳහා වාර්තා වූ අතර කරවිල මිල පහළයාම කිලෝවකට රු.46.00ක් ලෙස

වාර්තා විය. තවද, වම්බටු මිල පහළයාම කිලෝවකට රු.23.00ක් විය. කෙසේ වුවද, අනෙක් එළවළු වර්ග වල මිල කිලෝවකට රු.8.00-20.00ක් අතර පරාසයකින් පහළගොස් ඇත.



තවද, අමුම්පිස් සහ දෙහි මිල පහළයාම කිලෝවකට රු.295.00ක් සහ රු.15.00ක් විය.

පසුගිය වසරේ සමාන කාලපරිච්ඡේදය හා සැසඳීමේදී බොහොමයක් එළවළු වර්ගවල සිල්ලර මිල ගණන් ඉහළගොස් ඇති අතර උපරිම මිල ඉහළයාම 239%ක් ලෙස ගෝවා සඳහා වාර්තා විය.

**පොල්
තොග වෙළඳපොළ**

ලොකු සහ කුඩා පොල්ගෙඩියක මිල පිළිවෙලින් 2%කින් සහ 3%කින් පහළගොස් තිබුණි. මිල පරාසයන් ලොකු පොල් ගෙඩියක් සඳහා රු.95.00-100.00ක් ලෙස ද, කුඩා පොල් ගෙඩියක් සඳහා රු.80.00-85.00ක් ලෙස ද වාර්තා විය.

පසුගිය වසරේ සමාන කාලපරිච්ඡේදය හා සැසඳීමේදී ලොකු පොල් ගෙඩියක තොග මිල වෙනසක් සිදු නොවූ අතර සහ කුඩා පොල් ගෙඩියක තොග මිල 6%කින් පහළගොස් තිබුණි.

සිල්ලර වෙළඳපොළ

ලොකු සහ කුඩා පොල් ගෙඩියක් සඳහා මිල පිළිවෙලින් ගෙඩියකට රු.1.00කින් සහ රු.2.00කින් පහළගොස් ඇති අතර ලොකු පොල් ගෙඩියක් සඳහා මිල පරාසය ගෙඩියකට රු.110.00-120.00ක් ලෙස ද කුඩා පොල් ගෙඩියක් සඳහා රු.85.00-110.00ක් ලෙස ද වාර්තා විය.

පසුගිය වර්ෂයේ සමාන කාලපරිච්ඡේදය හා සැසඳීමේදී කුඩා පොල් ගෙඩියක සිල්ලර මිල 2%කින් ඉහළගොස් ඇත.

**පලතුරු
තොග වෙළඳපොළ**

තත්වයෙන් පහළ තොග පැවතීම හේතුවෙන් සහ ඉල්ලුම පහළයාම හේතුවෙන් පලතුරු වර්ග රැසක මිල ගණන් පහළගොස් ඇත. උපරිම මිල පහළයාම 14%ක් ලෙස වැල් දොඩම් සඳහා වාර්තා විය. ප්‍රමාණයෙන් කුඩා අන්තාසි සඳහා 9%ක මිල පහළයාමක් සටහන් විය. අස්වනු සමය සමග සැපයුම ඉහළයාමෙන් පැණි දොඩම් සඳහා 9%ක මිල පහළයාමක් වාර්තා විය. එමෙන්ම, නොයිදුණු තත්වයෙන් පහළ තොග පැවතීම හේතුවෙන් අලිගැපේර සඳහා 6%ක මිල පහළයාමක් සටහන් විය. ඉල්ලුම පහළයාම හේතුවෙන් සියලුම කෙසෙල් වර්ග සඳහා ද 1%-4% අතර පරාසයක මිල පහළයාමක් වාර්තා විය. මෙයට අමතරව, 2%ක මිල පහළයාමක් බෙලි සහ ආනයනිකමිදි සඳහා සටහන් විය.

කෙසේ වුවත්, වියල් කාලගුණික තත්වය සමග ඉල්ලුම ඉහළයාම හේතුවෙන් තැඹිලි සඳහා 16%ක මිල ඉහළයාමක් සටහන් වූ අතර අස්වනු සමයේ අවසානය වීම හේතුවෙන් දිවුල් සඳහා 11%ක මිල ඉහළයාමක් සටහන් විය. එමෙන්ම, 2%ක මිල ඉහළයාමක් පැපොල් සඳහා වාර්තා විය.

පසුගිය වසරේ සමාන කාලපරිච්ඡේදය හා සැසඳීමේදී පලතුරු වර්ග බොහොමයක තොග

මිල ගණන් පහළගොස් ඇති අතර උපරිම මිල පහළයාම 39%ක් ලෙස කෝලිකුට්ටු කෙසෙල් සඳහා වාර්තා විය.

සිල්ලර වෙළඳපොළ

තොග මිලට සාපේක්ෂව බොහොමයක් පලතුරු වර්ග වල සිල්ලර මිල ගණන් ද පහළගොස් තිබුණු අතර උපරිම මිල පහළයාම ගෙඩියකට රු.76.00ක් ලෙස කුඩා ප්‍රමාණයේ අන්තාසි සඳහා වාර්තා වූ අතර වෙළෙඳපොළෙහි ප්‍රමාණවත් තොග පැවතීම එයට හේතුවිය. එමෙන්ම, මධ්‍යම සහ විශාල ප්‍රමාණයේ අන්තාසි සඳහා වූ මිල පහළයාම ගෙඩියකට රු.50.00 සහ රු.34.00ක් ලෙස වාර්තා විය.

එමෙන්ම, වැල්දොඩම් සහ ආනයනික මිදි සඳහා වූ මිල පහළයාම පිළිවෙලින් ගෙඩියකට රු.23.00ක් සහ කිලෝවකට රු.14.00ක් ලෙස වාර්තා වූ අතර වෙළෙඳපොළෙහි ප්‍රමාණවත් තොග පැවතීම එයට හේතු විය. එමෙන්ම, කෝලිකුට්ටු සහ සීනි කෙසෙල් සඳහා වූ මිල පහළයාම පිළිවෙලින් කිලෝවකට රු.7.00ක් සහ කිලෝවකට රු.3.00ක් ලෙස වාර්තා විය. එමෙන්ම, ආනමාළ සහ ඇම්බුන් කෙසෙල් සඳහා වූ සිල්ලර මිල පහළයාම ගෙඩියකට රු.2.00ක් සහ රු.4.00ක් වශයෙන් වාර්තා විය.

මේ අතර, වැඩිම මිල ඉහළයාම ගෙඩියකට රු.15.00ක් ලෙස තැඹිලි සඳහා වාර්තා වූ අතර වෙළෙඳපොළ ප්‍රමාණවත් තොග නොපැවතීම එයට හේතුවිය. එමෙන්ම, පැපොල් සඳහා වූ මිල ඉහළයාම කිලෝවකට රු.14.00ක් ලෙස වාර්තා වූ අතර වෙළෙඳපොළෙහි ඉල්ලුම ඉහළයාම එයට හේතුවිය.

පසුගිය වසරේ සමාන කාලපරිච්ඡේදය හා සැසඳීමේදී බොහොමයක් පලතුරු වර්ග සඳහා සිල්ලර මිල ගණන් ඉහළගොස් තිබුණු අතර උපරිම මිල ඉහළයාම වැල්දොඩම් සඳහා 42%ක් ලෙස වාර්තා විය.

මාළු

තොග වෙළඳපොළ

ඉල්ලුමට සාපේක්ෂව තොග සැපයුම පහළයාම හේතුවෙන් බොහොමයක් මාළු වර්ගයන් වල තොග මිල ගණන් ඉහළගොස් ඇත. උතුරු ප්‍රදේශ වලින් තොග සැපයුම පහළයාමත් සමග උපරිම මිල ඉහළයාම 9%ක් ලෙස තෝරා සඳහා වාර්තා විය. එහි මිල පරාසය කිලෝවක් සඳහා රු.1,800.00-2,400.00 අතර පැවතුණි. එසේම, වාලච්චෙන, කල්පිටිය සහ මුලතිව් යන ප්‍රදේශ වලින් තොග සැපයුම පහළයාමත් සමග මෝරා මිල 5%කින් ඉහළගොස් ඇති අතර එහි මිල පරාසය කිලෝවක් සඳහා රු. 800.00-900.00 අතර පැවතුණි. එසේම, තලපත්, හුරුල්ලන්, ඉස්සන් සහ කෙලවල්ලා තොග මිල ගණන් පිළිවෙලින් 1%-3% අතර ප්‍රමාණයකින් ඉහළගොස් ඇත.

කෙසේ නමුත්, මන්නාරම, ත්‍රිකුණාමලය සහ කල්මුණේ යන ප්‍රදේශ වලින් පැවති තොග සැපයුම ඉහළයාමත් සමග සාලයා මිල 16%කින් පහළගොස් ඇති අතර එහි මිල පරාසය කිලෝවක් සඳහා රු.200.00-300.00 අතර පැවතුණි. තවද, ත්‍රිකුණාමලය, වාලච්චෙන සහ කල්පිටිය යන ප්‍රදේශ වලින් පැවති තොග සැපයුම ඉහළයාමත් සමග පරවි මිල 4%කින් පහළගොස් ඇති අතර එහි මිල පරාසය කිලෝවක් සඳහා රු.1,000.00-1,300.00 අතර පැවතුණි. මෙයට අමතරව, බලයා මිල 1%කින් පහළගොස් ඇත.

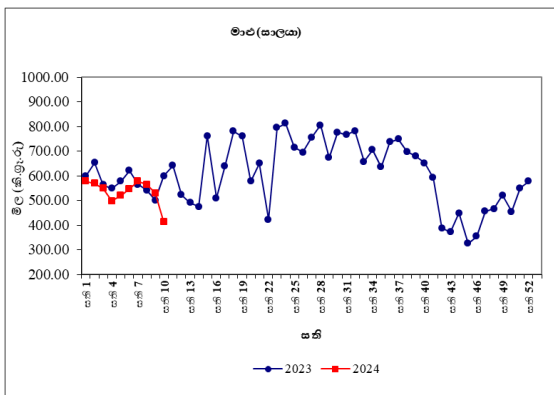
පසුගිය වසරේ සමාන කාලපරිච්ඡේදය හා සැසඳීමේදී බොහොමයක් මාළු වර්ග වල තොග මිල ගණන් 15%-37% අතර පරාසයකින් පහළගොස් ඇති අතර උපරිම මිල පහළයාම සාලයා සඳහා වාර්තා විය.

සිල්ලර වෙළඳපොළ

තොග මිල ඉහළයාමත් සමග බොහොමයක් මාළු වර්ගවල සිල්ලර මිල ගණන් තවදුරටත්

ඉහළගොස් ඇති අතර ප්‍රමාණවත් තොග නොමැති වීම එයට හේතුවිය. උපරිම මිල ඉහළයාම කිලෝවකට රු.443.00ක් ලෙස තෝරා සඳහා වාර්තා විය. තලපත්, ඉස්සන් සහ කෙලවල්ලා මිල පිළිවෙලින් කිලෝවකට රු.58.00කින්, රු.49.00කින් සහ රු.54.00කින් ඉහළගොස් ඇත.

කෙසේ නමුත්, සාලයා, හුරුල්ලා සහ පරවි සඳහා මිල පිළිවෙලින් කිලෝවකට රු.118.00කින්, රු.29.00කින් සහ රු.10.00කින් පහළගොස් ඇති අතර ඉල්ලුම පහළයාම එයට හේතුවිය.



පසුගිය වසරේ සමාන කාලපරිච්ඡේදය හා සැසඳීමේදී බොහොමයක් මාළු වර්ගවල සිල්ලර මිල 8%-28% අතර පරාසයක් තුළ ඉහළගොස් ඇති අතර උපරිම මිල ඉහළයාම තලපත් සඳහා වාර්තා විය.

කරවල

තොග වෙළඳපොළ

දේශීය කරවල සැපයුම ඉහළයාම හේතුවෙන් බොහොමයක් දේශීය හා ආනයනික කරවල වර්ග වල තොග මිල ගණන් පහළගොස් ඇත. ත්‍රිකුණාමලය, මන්නාරම සහ මුලතිව් යන ප්‍රදේශ වලින් තොග සැපයුම ඉහළයාමත් සමඟ උපරිම මිල පහළයාම 12%ක් ලෙස දේශීය භාල්මැස්සන් සඳහා වාර්තා විය. එහි මිල පරාසය කිලෝවක සඳහා රු.1,100.00-1,350.00 අතර පැවතුණි. එසේම, යාපනය සහ මීගමුව යන ප්‍රදේශ වලින් තොග සැපයුම ඉහළයාමත් සමඟ

දේශීය මඩුවා මිල 8%කින් පහළගොස් ඇති අතර එහි මිල පරාසය කිලෝවක සඳහා රු.1,250.00-1,350.00ක් විය. එසේම, ඕමානය හා ඉන්දුනීසියාව යන රටවලින් පැවති තොග සැපයුම ඉහළයාමත් ආනයනික කට්ටාවා තොග මිල 6%කින් පහළගොස් ඇති එහි මිල පරාසය කිලෝවක සඳහා රු.1,200.00-1,300.00 අතර පැවතුණි. මෙයට අමතරව, දේශීය මෝරා මිල 4%කින් ද ආනයනික අංගුළුවා මිල 1%කින් ද පහළගොස් ඇත.

කෙසේ නමුත්, හලාවත, මන්නාරම සහ පුත්තලම යන ප්‍රදේශ වලින් පැවති තොග සැපයුම පහළයාමත් සමඟ දේශීය සාලයා මිල 10%කින් ඉහළගොස් ඇති අතර එහි මිල පරාසය කිලෝවක සඳහා රු.450.00-600.00ක් අතර පැවතුණි. එසේම, මීගමුව හා බේරුවල යන ප්‍රදේශ වලින් පැවති තොග සැපයුම පහළයාමත් දේශීය බලයා මිල 7%කින් ඉහළගොස් ඇති අතර එහි මිල පරාසය කිලෝවක සඳහා රු.800.00-900.00 අතර පැවතුණි. මෙයට අමතරව, ආනයනික භාල්මැස්සන් මිල 1%කින් ඉහළගොස් ඇත.

පසුගිය වසරේ සමාන කාලපරිච්ඡේදය හා සැසඳීමේදී බොහොමයක් කරවල වර්ගයන්හි තොග මිල ගණන් 1%-27% අතර පහළගොස් ඇති අතර උපරිම මිල පහළයාම දේශීය සාලයා සඳහා වාර්තා විය.

සිල්ලර වෙළඳපොළ

තොග මිල පහළයාමත් සමඟ බොහොමයක් කරවල වර්ගවල සිල්ලර මිල ද පහළගොස් ඇති අතර ඉල්ලුම පහළයාම එයට හේතුවිය. උපරිම මිල පහළයාම සාලයා සඳහා කිලෝවකට රු.65.00ක් ලෙස වාර්තා වූ අතර කට්ටාවා සහ අංගුළුවා සඳහා මිල පිළිවෙලින් කිලෝවකට රු.45.00කින් සහ රු.18.00කින් පහළගොස් ඇත. අනෙකුත් කරවල වර්ග වල මිල කිලෝවකට රු.8.00-15.00 අතර ප්‍රමාණයකින් පහළගොස් ඇත.

කෙසේ නමුත්, බලයා සහ ආනයනික භාල්මැස්සන් සඳහා මිල පිළිවෙලින් කිලෝවකට

රු.150.00කින් සහ රු.129.00කින් ඉහළගොස් ඇති අතර පහළ සැපයුමක් පැවතීම එයට හේතුවිය.

පසුගිය වසරේ සමාන කාලපරිච්ඡේදය හා සැසඳීමේදී බොහොමයක් කරවල වර්ග වල සිල්ලර මිල 1%-15% අතර පරාසයක් තුළ පහළගොස් ඇත.

බිත්තර

තොග වෙළඳපොළ

දුඹුරු බිත්තරයක සහ සුදු බිත්තරයක මිල 5%කින් පහළගොස් ඇති අතර ඒවායෙහි මිල පරාසයන් පිළිවෙලින් රු.54.00-58.00ක් අතර සහ රු.52.00-56.00ක් අතර වාර්තා විය.

පසුගිය වසරේ සමාන කාලපරිච්ඡේදය හා සැසඳීමේදී දුඹුරු බිත්තරයක තොග මිල 22%කින් ද සුදු බිත්තරයක මිල 23%කින් ද පිළිවෙලින් ඉහළගොස් ඇත.

සිල්ලර වෙළඳපොළ

දුඹුරු සහ සුදු යන බිත්තර දෙවර්ගයේම සිල්ලර මිල පිළිවෙලින් බිත්තරයකට රු.3.00කින් සහ රු.2.00කින් පහළගොස් ඇති අතර ගොවිපළ විකුණුම් මිල පහළ දැමීම එයට හේතුවිය. දුඹුරු බිත්තරයක් සඳහා මිල පරාසය රු.57.00-59.00ක් දක්වා විය. සුදු බිත්තරයක් සඳහා සාමාන්‍ය මිල රු.56.67ක් විය.

පසුගිය වසරේ සමාන කාලපරිච්ඡේදය හා සැසඳීමේදී දුඹුරු බිත්තර හා සුදු බිත්තර යන දෙවර්ගයෙහිම සිල්ලර මිල ගණන් පිළිවෙලින් 19%කින් ඉහළගොස් ඇත.

මස්

සිල්ලර වෙළඳපොළ

සම රහිත බ්‍රොයිලර් කුකුල් මස් සඳහා මිල කිලෝවකට රු.52.00ක් ලෙස ඉහළගොස් ඇති

අතර සැපයුම පහළයාම එයට හේතුවිය. සම රහිත කරි කුකුල් මස් සහ උරු මස් සඳහා මිල පිළිවෙලින් කිලෝවකට රු.26.00කින් සහ රු.8.00කින් ඉහළගොස් ඇති අතර වෙළෙඳපොළ විකුණුම් මිල ඉහළාම එයට හේතුවිය.

කෙසේ වුවත්, හරක් මස් සහ එළ මස් සඳහා මිල කිලෝවකට රු.42.00කින් සහ රු.37.00කින් පහළගොස් ඇති අතර ඉල්ලුම පහළයාම එයට හේතුවිය.

පසුගිය වසරේ සමාන කාලපරිච්ඡේදය හා සැසඳීමේදී බොහොමයක් මස් වර්ගවල සිල්ලර මිල 3%-10% අතර පරාසයක් තුළ ඉහළගොස් ඇති අතර උපරිම මිල ඉහළයාම එළ මස් සඳහා වාර්තා විය.

සටහන

සෑම සිකුරාදාවකම නිකුත් කෙරෙන ආහාර ද්‍රව්‍ය විවරණිකාවෙහි, අත්‍යවශ්‍ය ආහාර ද්‍රව්‍යයන්හි තොග සහ සිල්ලර මිලෙහි වෙනස්වීම්, පරාසයන් සහ සාමාන්‍යයන් ඇතුළු වෙළඳපොළ තොරතුරු ඉදිරිපත් කෙරේ. මේ සඳහා කොළඹ සහ අවට වෙළඳපොළවල් නවයකින් ද, දිවයිනේ වෙනත් ප්‍රධාන වෙළඳපොළවල් කිහිපයකින් ද තොරතුරු රැස් කරනු ලැබේ.

මෙහි දක්වා ඇති මිල වෙනස්කම් ගණනය කර ඇත්තේ පසුගිය සතියට සාපේක්ෂ වශයෙන්ය. එසේ නොවන අවස්ථාවලදී ඒ බව විශේෂයෙන් සඳහන් කර ඇත.

තොග මිල ගණන් සතියේ අභ්‍යන්තරවාදා සහ සිකුරාදා යන දෙදින තුළ දී ද, සිල්ලර මිල ගණන් සිකුරාදා සඳුදා සහ අභ්‍යන්තරවාදා යන තෙදින තුළ දී ද රැස් කෙරේ.

වග අංක 01: සලකා බලන තොග වෙළඳපොලවල සහල් මිල ගණන් (කිලෝ 50ක් සඳහා රුපියල්)

සති අංක 10: 01 - 07 මාර්තු 2024

ප්‍රදේශ	සහල් වර්ග													
	සමබා 1		සමබා 2		කීරි සමබා		නාඩු 1		නාඩු 2		රතු කැකුළු		සුදු කැකුළු	
කොළඹ	11750	12000	11350	11500	15750	16250	10000	10400	9500	9750	8250	9000	9250	10000
දිවුලපිටිය	-	-	-	-	-	-	-	-	-	-	-	-	-	-
කුරුණෑගල	13000	13000	11250	11500	17500	18000	10600	10750	9250	9500	10000	10250	9250	9500
නිකවැරටිය	12750	12750	11000	11250	16000	17500	10750	10850	9100	9250	9250	9250	9000	9250
බදුල්ල	-	-	-	-	-	-	10500	10750	-	-	8000	8200	9100	9500
පුත්තලම	-	-	11250	11600	-	-	10750	10900	9200	9500	10250	10300	9750	10250
දඹුල්ල	12500	12600	11750	11900	-	-	10600	10700	9500	9750	9000	9250	9250	9400
අනුරාධපුරය	11900	12500	11500	11500	17500	17750	10750	10900	9750	10000	9750	10250	9250	10250
තඹිත්තේගම	-	-	11350	11500	-	-	-	-	9350	9500	-	-	9000	9100
පොළොන්නරුව	12350	12600	11850	11900	-	-	10700	10750	9700	9750	10200	10250	9700	9750
කළුතර	-	-	11500	11650	-	-	-	-	9800	9950	8500	9000	9750	10000
අම්පාර	-	-	11500	11500	-	-	10900	10900	10000	10500	8250	9000	8850	9350
නුවර	12000	12250	11250	11500	16500	16750	10250	10500	9500	9900	8500	9000	9500	9750
මොණරාගල	12000	12500	11250	11250	17500	18000	10750	10850	-	-	8000	8250	8750	9250
කෑගල්ල	-	-	-	-	-	-	-	-	-	-	-	-	-	-
දෙහිඅත්තකණ්ඩිය	13000	13000	-	-	17250	18750	10500	10750	10000	10000	9750	9750	9250	10250
හම්බන්තොට	11750	12000	-	-	-	-	-	-	-	-	7750	8000	9500	9800
මාතර	-	-	11250	11350	-	-	10500	10800	-	-	7750	8000	9650	10150
ගාල්ල	12700	12750	-	-	-	-	10750	10900	-	-	7750	8250	9250	10000
මීගොඩ	-	-	11250	11500	-	-	-	-	9500	9950	8000	8250	9200	9400
තිස්සමහාරාමය	12000	12250	11250	11750	16250	18750	10750	11000	-	-	7400	8100	9800	10250
ඇඹිලිපිටිය	-	-	11450	11500	-	-	10500	10600	9950	10050	7500	7700	9150	9250
යාපනය	-	-	11000	11500	17000	17250	-	-	9000	9750	8500	8700	10000	10250
වවුනියාව	-	-	-	-	15750	16000	10000	10250	9500	9750	8500	8800	9750	9900
මන්නාරම	-	-	11250	11500	16750	17500	10250	10500	9500	9750	8700	8900	9900	10000
කිලිනොච්චිය	-	-	11500	11750	17000	17250	10000	10250	9000	9250	8250	8500	9500	9750
මුලතිවු	-	-	-	-	-	-	-	-	-	-	-	-	-	-
මඩකලපුව	-	-	11600	11850	17200	17550	10200	10300	9250	9350	8550	8650	9600	9750
ත්‍රිකුණාමලය	11750	12000	-	-	16000	16250	10250	10400	9250	9500	8750	9000	9750	10000
ගලෙන්බිඳුණුවැව	11850	12500	11500	11500	16750	17500	10750	10850	10000	10500	9750	10250	9250	9750
මාතලේ	12000	12500	11500	11650	16750	17000	10600	10750	9750	10000	9250	9500	9500	10000

09

වග අංක 02: සලකා බලන සිල්ලර වෙළඳපොලවල සහල් මිල ගණන් (කිලෝවකට රුපියල්)

සති අංක 10: 01 - 07 මාර්තු 2024

ප්‍රදේශ	සහල් වර්ග													
	සමබා 1		සමබා 2		කීරි සමබා		නාඩු 1		නාඩු 2		රතු කැකුළු		සුදු කැකුළු	
කොළඹ	230.00	270.00	-	-	360.00	380.00	220.00	230.00	-	-	190.00	210.00	210.00	220.00
ගම්පහ	-	-	-	-	-	-	-	-	-	-	-	-	-	-
කුරුණෑගල	260.00	260.00	230.00	240.00	360.00	360.00	220.00	220.00	200.00	210.00	200.00	200.00	205.00	210.00
නිකවැරටිය	270.00	270.00	230.00	230.00	350.00	350.00	220.00	220.00	195.00	200.00	200.00	210.00	195.00	210.00
දඹුල්ල	255.00	260.00	240.00	250.00	355.00	360.00	215.00	218.00	208.00	210.00	190.00	195.00	190.00	195.00
අනුරාධපුරය	240.00	260.00	230.00	235.00	360.00	370.00	220.00	220.00	200.00	210.00	200.00	210.00	190.00	210.00
තඹින්නේගම	270.00	275.00	230.00	240.00	370.00	375.00	220.00	220.00	200.00	210.00	210.00	210.00	190.00	200.00
පොළොන්නරුව	250.00	255.00	235.00	242.00	350.00	360.00	218.00	220.00	195.00	200.00	210.00	210.00	195.00	200.00
කළුතර	250.00	255.00	-	-	-	-	215.00	220.00	-	-	190.00	195.00	210.00	215.00
බදුල්ල	-	-	230.00	230.00	-	-	215.00	220.00	-	-	165.00	175.00	190.00	200.00
කැප්පෙට්පොළ	-	-	235.00	238.00	-	-	214.00	215.00	205.00	210.00	168.00	172.00	198.00	200.00
මොණරාගල	250.00	260.00	220.00	230.00	360.00	370.00	220.00	220.00	-	-	165.00	170.00	180.00	190.00
කෑගල්ල	270.00	275.00	-	-	390.00	400.00	215.00	220.00	195.00	205.00	205.00	210.00	210.00	220.00
අම්පාර	270.00	270.00	230.00	235.00	390.00	390.00	215.00	220.00	-	-	170.00	185.00	185.00	210.00
දෙහිඅත්තණ්ඩිය	260.00	260.00	-	-	355.00	385.00	215.00	220.00	205.00	205.00	200.00	210.00	190.00	210.00
නුවරඑළිය	-	-	235.00	240.00	-	-	215.00	218.00	207.00	210.00	172.00	176.00	199.00	205.00
නුවර	260.00	270.00	235.00	240.00	360.00	370.00	220.00	220.00	205.00	210.00	190.00	200.00	200.00	210.00
පුත්තලම	-	-	230.00	240.00	-	-	220.00	225.00	190.00	200.00	205.00	210.00	200.00	210.00
හම්බන්තොට	240.00	250.00	-	-	350.00	370.00	220.00	230.00	-	-	160.00	165.00	200.00	205.00
රත්නපුරය	260.00	270.00	-	-	390.00	395.00	220.00	225.00	212.00	215.00	174.00	180.00	205.00	210.00
මාතර	250.00	260.00	230.00	235.00	360.00	370.00	220.00	220.00	-	-	160.00	170.00	200.00	206.00
ගාල්ල	230.00	260.00	-	-	360.00	400.00	220.00	220.00	-	-	160.00	175.00	195.00	210.00
තිස්සමහාරාමය	230.00	250.00	-	-	330.00	380.00	220.00	230.00	-	-	148.00	166.00	197.00	210.00
මීගොඩ (ආ. ම.)	230.00	250.00	-	-	340.00	340.00	220.00	220.00	200.00	210.00	175.00	180.00	190.00	200.00
ඇඹිලිපිටිය	230.00	250.00	-	-	-	-	215.00	220.00	205.00	210.00	155.00	162.00	195.00	205.00
යාපනය	240.00	245.00	-	-	345.00	355.00	210.00	210.00	190.00	200.00	180.00	185.00	205.00	215.00
වවුනියාව	-	-	-	-	340.00	348.00	210.00	214.00	200.00	206.00	180.00	184.00	200.00	205.00
මන්නාරම	235.00	250.00	-	-	360.00	370.00	215.00	220.00	200.00	210.00	180.00	190.00	205.00	215.00
කිලිනොච්චිය	240.00	245.00	-	-	350.00	360.00	210.00	215.00	190.00	195.00	175.00	180.00	200.00	205.00
මුලතිව්	-	-	-	-	-	-	-	-	-	-	-	-	-	-
මඩකලපුව	-	-	355.00	360.00	304.00	305.00	210.00	215.00	190.00	195.00	176.00	180.00	198.00	204.00
ත්‍රිකුණාමලය	245.00	250.00	-	-	330.00	340.00	210.00	215.00	195.00	200.00	185.00	190.00	205.00	210.00
හඟුරන්කොන	-	-	228.00	243.00	-	-	215.00	220.00	195.00	210.00	173.00	185.00	190.00	210.00
වේයන්ගොඩ	250.00	260.00	235.00	240.00	350.00	360.00	220.00	220.00	192.00	200.00	190.00	190.00	200.00	200.00
ගලෙන්බිඳුණුවාව	240.00	260.00	230.00	235.00	340.00	360.00	220.00	220.00	210.00	215.00	200.00	210.00	190.00	200.00
බණ්ඩාරවෙල	-	-	-	-	-	-	-	-	-	-	-	-	-	-
මාතලේ	250.00	260.00	235.00	240.00	350.00	360.00	215.00	220.00	205.00	210.00	190.00	198.00	195.00	210.00

වග අංක 04: සලකා බලන තොග වෙළඳපොලවල අතිරේක ආභාර ද්‍රව්‍ය වල මිල ගණන් (කිලෝ 50කට රුපියල්)

සති අංක 10: 01 - 07 මාර්තු 2024

11

ප්‍රදේශ	වියළි මිලිස්			ලොකු එණු	අර්තාපල්			ධාන්‍ය වර්ග		
	ආනයනික	ආනයනික	දේශීය		ආනයනික	වැලිමඩ	නුවරඑළිය	මුං ඇට	කඩපි	රතු පරිප්පු
කොළඹ	40000 - 45000	10500 - 11500	10000 - 12500	16000 - 18000	6500 - 10500	15000 - 15500	15750 - 16500	52500 - 60000	37500 - 42500	14250 - 14750
කුරුණෑගල	42000 - 42500	12500 - 12750	-	17500 - 18250	7750 - 8250	-	-	50000 - 60000	40000 - 45000	14400 - 15000
නිකවැරටිය	41250 - 41500	12000 - 13000	-	17750 - 18000	7400 - 7500	-	-	52500 - 55000	35000 - 43750	14400 - 14750
දෙහිඅත්තකණ්ඩිය	42500 - 50000	11500 - 12000	-	17750 - 20000	8000 - 8150	-	-	40000 - 42500	30000 - 42500	14500 - 15000
දඹුල්ල (ආ. ම.)	41000 - 42000	11000 - 11500	-	17000 - 17250	7000 - 7250	-	16500 - 17000	45000 - 47500	27500 - 30000	14250 - 14400
අනුරාධපුරය	44000 - 49000	13500 - 15000	-	17500 - 19000	7500 - 8500	-	-	47500 - 55000	37500 - 47500	14500 - 15500
තඹුන්තේගම	40000 - 44000	11750 - 12500	12500 - 13000	17000 - 17500	7650 - 8000	-	17250 - 18000	50000 - 50000	37500 - 40000	14650 - 15250
පොළොන්නරුව	47500 - 50000	13500 - 15000	-	19500 - 20500	7500 - 8500	-	-	50000 - 55000	35000 - 37500	15500 - 16250
කළුතර	44000 - 46000	11500 - 12000	-	17500 - 18000	7500 - 7900	-	16500 - 17000	54000 - 56000	40000 - 42000	14750 - 14900
පුත්තලම	40000 - 44000	-	10000 - 14000	17000 - 18000	7000 - 8500	-	19000 - 20500	45000 - 52500	40000 - 50000	15000 - 15500
නුවර	42500 - 45000	13000 - 13250	12000 - 12250	17000 - 17750	7500 - 8250	-	16500 - 17000	55000 - 57500	42500 - 45000	14500 - 15000
මාතර	47500 - 50000	12500 - 13250	-	17500 - 18500	8000 - 8500	-	-	49000 - 55000	46000 - 50000	15250 - 15600
හම්බන්තොට	43500 - 47500	12000 - 13750	-	18000 - 19000	7750 - 8500	-	-	47500 - 55000	47500 - 50000	15250 - 15750
කෑගල්ල	40000 - 45000	12000 - 12250	-	17500 - 18000	-	-	16000 - 16300	51000 - 52500	35000 - 36000	15400 - 15500
ගාල්ල	42500 - 45000	12500 - 13000	-	17500 - 18500	7750 - 8250	-	15750 - 16000	55000 - 57500	-	15000 - 15500
තිස්සමහාරාමය	45000 - 50000	12500 - 14000	-	17500 - 19000	8000 - 8500	-	-	50000 - 55000	35000 - 42500	15250 - 15750
මීගොඩ (ආ. ම.)	40500 - 43000	12000 - 12500	-	17000 - 17500	7250 - 8000	15000 - 16000	17500 - 19000	55000 - 60000	40000 - 49000	14250 - 14750
යාපනය	44000 - 45000	11750 - 12000	10500 - 11000	20000 - 22000	7000 - 8000	-	-	55000 - 56000	-	14750 - 15000
වවුනියාව	42000 - 45000	13000 - 13500	-	17750 - 19500	8250 - 8750	-	-	57500 - 60000	-	15250 - 15600
මන්නාරම	45000 - 46000	-	13000 - 14000	18000 - 18500	8000 - 8250	-	-	52500 - 54000	-	15200 - 15300
කිළිනොච්චිය	44000 - 46000	12000 - 12500	-	20000 - 22000	7500 - 8000	-	-	55000 - 57500	-	15250 - 15500
මුලතිව්	-	-	-	-	-	-	-	-	-	-
මඩකලපුව	44750 - 46000	12250 - 13000	15250 - 16000	19000 - 20000	8500 - 8800	-	20000 - 20750	55000 - 56250	42500 - 43750	15000 - 15300
ත්‍රිකුණාමලය	47500 - 50000	12500 - 14000	-	17500 - 18000	7000 - 7500	-	-	50000 - 53500	-	15250 - 15500
ගලෙන්බිඳුණුවැව	45000 - 47500	13000 - 14500	-	19000 - 20000	7500 - 8500	-	-	47500 - 49000	41000 - 47500	14900 - 15500
මාතලේ	42500 - 45000	12500 - 14000	-	17500 - 18000	7250 - 7750	-	-	50000 - 57500	49000 - 52500	14500 - 15000

වග්‍ර අංක 05: සලකා බලන හිල්ලර වෙළඳපොලවල අතිරේක ආහාර ද්‍රව්‍ය වල මිල ගණන් (කිලෝවකට රුපියල්)

සති අංක 10: 01 - 07 මාර්තු 2024

ප්‍රදේශ	වියළි මිලිස්		රතු එණු		ලොකු එණු	අර්තාපල්			ධාන්‍ය වර්ග									
	ආනයනික	1300.00	ආනයනික	දේශීය		ආනයනික	වැලිමඩ	නුවරඑළිය	මුං ඇට	කවිපි	රතු පරිප්පු							
කොළඹ	1000.00	1300.00	300.00	400.00	370.00	450.00	180.00	200.00	-	400.00	400.00	1200.00	1400.00	1200.00	1300.00	320.00	360.00	
ගම්පහ	-	-	-	-	-	-	-	-	-	-	-	-	-	-	-	-	-	
කුරුණෑගල	960.00	1100.00	320.00	400.00	400.00	440.00	180.00	200.00	-	420.00	440.00	1200.00	1300.00	1200.00	1300.00	300.00	350.00	
නිකවැරටිය	900.00	1100.00	290.00	350.00	380.00	420.00	160.00	180.00	-	-	-	1100.00	1100.00	1000.00	1300.00	320.00	340.00	
දඹුල්ල	900.00	960.00	300.00	320.00	360.00	400.00	160.00	180.00	-	-	-	1000.00	1100.00	800.00	880.00	300.00	320.00	
අනුරාධපුරය	980.00	1100.00	300.00	400.00	400.00	420.00	160.00	200.00	-	-	-	1000.00	1200.00	800.00	1000.00	310.00	340.00	
තඹින්නේගම	950.00	1100.00	300.00	350.00	360.00	380.00	175.00	190.00	-	-	-	1000.00	1100.00	800.00	900.00	300.00	340.00	
පොළොන්නරුව	1050.00	1150.00	280.00	330.00	400.00	440.00	160.00	200.00	-	-	-	1060.00	1200.00	800.00	850.00	320.00	340.00	
කළුතර	1000.00	1040.00	360.00	380.00	400.00	420.00	180.00	200.00	-	380.00	420.00	1300.00	1340.00	980.00	1020.00	320.00	330.00	
බදුල්ල	1000.00	1050.00	290.00	320.00	400.00	420.00	160.00	180.00	400.00	400.00	400.00	1100.00	1150.00	950.00	1000.00	320.00	320.00	
කැප්පෙට්පොළ	1200.00	1260.00	300.00	320.00	380.00	400.00	160.00	170.00	340.00	360.00	-	1180.00	1260.00	900.00	960.00	315.00	325.00	
මොණරාගල	950.00	1100.00	300.00	400.00	400.00	460.00	180.00	200.00	-	380.00	400.00	1000.00	1200.00	800.00	900.00	300.00	340.00	
කෑගල්ල	900.00	1050.00	300.00	380.00	440.00	460.00	180.00	200.00	-	400.00	420.00	1100.00	1200.00	800.00	840.00	310.00	380.00	
අම්පාර	920.00	1000.00	280.00	320.00	385.00	440.00	175.00	180.00	-	390.00	390.00	1000.00	1240.00	890.00	1120.00	300.00	310.00	
දෙහිඅත්තකණ්ඩිය	950.00	1100.00	300.00	350.00	380.00	420.00	170.00	170.00	-	-	-	-	-	850.00	850.00	300.00	320.00	
නුවරඑළිය	1260.00	1300.00	300.00	320.00	380.00	400.00	180.00	200.00	-	340.00	360.00	1200.00	1250.00	900.00	950.00	315.00	320.00	
නුවර	970.00	1000.00	320.00	350.00	420.00	440.00	180.00	200.00	-	420.00	440.00	1300.00	1350.00	1180.00	1200.00	330.00	350.00	
පුත්තලම	900.00	1000.00	-	-	320.00	380.00	180.00	200.00	-	400.00	450.00	1100.00	1200.00	900.00	1100.00	310.00	320.00	
රත්නපුරය	1100.00	1200.00	300.00	340.00	400.00	440.00	180.00	200.00	-	-	-	1150.00	1300.00	1000.00	1100.00	320.00	360.00	
හම්බන්තොට	1000.00	1150.00	280.00	300.00	400.00	410.00	180.00	190.00	-	-	-	1000.00	1200.00	1100.00	1200.00	320.00	340.00	
මාතර	1000.00	1100.00	280.00	300.00	400.00	420.00	180.00	190.00	-	380.00	400.00	1100.00	1200.00	1000.00	1200.00	320.00	340.00	
ගාල්ල	1000.00	1050.00	300.00	400.00	380.00	420.00	180.00	220.00	-	450.00	460.00	1200.00	1400.00	1100.00	1200.00	315.00	320.00	
තිස්සමහාරාමය	1000.00	1200.00	280.00	300.00	400.00	420.00	175.00	180.00	-	-	-	1100.00	1200.00	900.00	1100.00	315.00	335.00	
මීගොඩ (DEC)	900.00	950.00	-	-	370.00	400.00	160.00	190.00	380.00	400.00	420.00	480.00	1000.00	1250.00	850.00	1040.00	320.00	340.00
ඇඹිලිපිටිය	1100.00	1200.00	300.00	350.00	400.00	460.00	180.00	220.00	-	380.00	400.00	1150.00	1200.00	880.00	950.00	300.00	390.00	
යාපනය	960.00	1000.00	-	-	250.00	265.00	450.00	470.00	170.00	190.00	-	1150.00	1250.00	-	-	320.00	320.00	
වවුනියාව	1000.00	1100.00	300.00	320.00	400.00	420.00	200.00	220.00	-	-	-	1100.00	1150.00	-	-	320.00	324.00	
මන්නාරම	950.00	1100.00	300.00	320.00	380.00	400.00	180.00	200.00	-	-	-	1100.00	1200.00	-	-	320.00	340.00	
කිලිනොච්චිය	950.00	970.00	280.00	300.00	450.00	470.00	180.00	190.00	-	-	-	1200.00	1250.00	-	-	315.00	320.00	
මුලතිව්	-	-	-	-	-	-	-	-	-	-	-	-	-	-	-	-	-	
මඩකලපුව	950.00	980.00	300.00	380.00	440.00	460.00	190.00	200.00	-	450.00	470.00	1150.00	1200.00	900.00	940.00	318.00	324.00	
ත්‍රිකුණාමලය	1100.00	1200.00	320.00	350.00	420.00	450.00	180.00	200.00	-	-	-	1100.00	1200.00	-	-	312.00	320.00	
හඟුරන්කොන	940.00	1100.00	280.00	300.00	395.00	420.00	160.00	200.00	-	-	-	1150.00	1200.00	1000.00	1100.00	300.00	310.00	
වේයන්ගොඩ	1000.00	1000.00	280.00	320.00	400.00	440.00	180.00	200.00	-	400.00	400.00	1100.00	1200.00	1000.00	1200.00	320.00	320.00	
ගලෙන්බිඳුණුවැව	980.00	1000.00	280.00	300.00	400.00	420.00	160.00	180.00	-	-	-	980.00	1020.00	850.00	1000.00	310.00	320.00	
බණ්ඩාරවෙල	-	-	-	-	-	-	-	-	-	-	-	-	-	-	-	-	-	
මාතලේ	950.00	1000.00	300.00	320.00	380.00	400.00	170.00	200.00	-	-	-	1150.00	1200.00	1100.00	1150.00	310.00	320.00	

වග්ග අංක 06: සලකා බලන කොමසාරිස්වරුන්ගේ වැටුප් මිල ගණන් (කිලෝවතට රුපියල්)

සති අංක 10: 01 - 07 මාර්තු 2024

ප්‍රදේශ	බර් මෝරි	කොළ මෝරි	කැරට්	ලික්ස්	බීට් රූට්	නෝකෝල්
කොළඹ	-	350.00 - 450.00	230.00 - 300.00	180.00 - 230.00	200.00 - 300.00	150.00 - 200.00
මීගොඩ (අ. ම.)	-	350.00 - 430.00	300.00 - 340.00	200.00 - 240.00	210.00 - 270.00	180.00 - 220.00
දඹුල්ල (අ. ම.)	-	350.00 - 400.00	280.00 - 350.00	200.00 - 220.00	160.00 - 200.00	130.00 - 170.00
කැප්පෙට්පොළ (අ. ම.)	-	400.00 - 420.00	250.00 - 300.00	170.00 - 180.00	200.00 - 250.00	180.00 - 200.00
නොරොච්චෝලේ (අ. ම.)	-	-	-	-	170.00 - 240.00	-
නුවරඑළිය	-	400.00 - 430.00	290.00 - 320.00	185.00 - 195.00	220.00 - 250.00	200.00 - 220.00
නුවර	-	400.00 - 450.00	280.00 - 300.00	200.00 - 220.00	250.00 - 280.00	180.00 - 200.00
හම්බන්තොට	-	400.00 - 450.00	350.00 - 400.00	250.00 - 300.00	300.00 - 350.00	200.00 - 250.00
තඹුන්තේගම (අ. ම.)	-	370.00 - 430.00	290.00 - 330.00	200.00 - 230.00	190.00 - 220.00	100.00 - 140.00
යාපනය	-	260.00 - 270.00	350.00 - 370.00	250.00 - 270.00	300.00 - 320.00	-
බණ්ඩාරවෙල	-	-	-	-	-	-
වේයන්ගොඩ	-	380.00 - 430.00	270.00 - 300.00	200.00 - 240.00	200.00 - 260.00	170.00 - 200.00

ප්‍රදේශ	රාඹු	ගෝවා	තක්කාලි	බණ්ඩක්කා	වම්බදු	මාළු මිරිස්
කොළඹ	50.00 - 120.00	250.00 - 330.00	300.00 - 450.00	100.00 - 150.00	100.00 - 180.00	400.00 - 450.00
මීගොඩ (අ. ම.)	90.00 - 120.00	280.00 - 340.00	300.00 - 370.00	140.00 - 190.00	150.00 - 220.00	380.00 - 450.00
මොණරාගල	80.00 - 120.00	350.00 - 400.00	300.00 - 450.00	200.00 - 220.00	120.00 - 180.00	350.00 - 500.00
දඹුල්ල (අ. ම.)	35.00 - 45.00	280.00 - 330.00	250.00 - 300.00	120.00 - 150.00	130.00 - 170.00	250.00 - 400.00
කැප්පෙට්පොළ (අ. ම.)	20.00 - 40.00	250.00 - 300.00	300.00 - 350.00	150.00 - 170.00	100.00 - 150.00	350.00 - 450.00
නොරොච්චෝලේ (අ. ම.)	40.00 - 70.00	220.00 - 320.00	300.00 - 350.00	100.00 - 120.00	130.00 - 180.00	300.00 - 420.00
නුවරඑළිය	70.00 - 90.00	280.00 - 290.00	340.00 - 360.00	170.00 - 180.00	140.00 - 160.00	440.00 - 460.00
නුවර	70.00 - 90.00	300.00 - 340.00	300.00 - 350.00	150.00 - 180.00	150.00 - 180.00	320.00 - 380.00
හම්බන්තොට	120.00 - 160.00	350.00 - 400.00	340.00 - 400.00	130.00 - 150.00	120.00 - 150.00	400.00 - 480.00
තඹුන්තේගම (අ. ම.)	50.00 - 80.00	300.00 - 330.00	200.00 - 250.00	90.00 - 120.00	80.00 - 130.00	350.00 - 450.00
තිස්සමහාරාමය	120.00 - 160.00	350.00 - 400.00	350.00 - 380.00	140.00 - 160.00	100.00 - 150.00	400.00 - 500.00
යාපනය	160.00 - 170.00	300.00 - 320.00	250.00 - 270.00	200.00 - 220.00	90.00 - 110.00	200.00 - 220.00
බණ්ඩාරවෙල	-	-	-	-	-	-
වේයන්ගොඩ	50.00 - 80.00	300.00 - 350.00	260.00 - 330.00	110.00 - 160.00	130.00 - 160.00	350.00 - 400.00

ප්‍රදේශ	වට්ටක්කා	පිපිඤ්ඤා	කරවිල	පනෝල	මුරුංගා	වැටකොළ
කොළඹ	230.00 - 250.00	80.00 - 100.00	200.00 - 280.00	150.00 - 200.00	-	150.00 - 200.00
මීගොඩ (අ. ම.)	250.00 - 280.00	80.00 - 100.00	250.00 - 350.00	200.00 - 230.00	-	130.00 - 170.00
මොණරාගල	270.00 - 300.00	100.00 - 120.00	280.00 - 350.00	200.00 - 250.00	-	200.00 - 220.00
දඹුල්ල (අ. ම.)	200.00 - 220.00	50.00 - 60.00	200.00 - 250.00	100.00 - 130.00	-	100.00 - 130.00
කැප්පෙට්පොළ (අ. ම.)	200.00 - 220.00	70.00 - 80.00	260.00 - 280.00	160.00 - 170.00	-	120.00 - 130.00
නොරොච්චෝලේ (අ. ම.)	-	40.00 - 70.00	250.00 - 300.00	130.00 - 170.00	420.00 - 450.00	160.00 - 200.00
නුවරඑළිය	240.00 - 260.00	80.00 - 90.00	280.00 - 300.00	180.00 - 200.00	-	140.00 - 160.00
නුවර	220.00 - 240.00	70.00 - 80.00	250.00 - 280.00	160.00 - 180.00	450.00 - 500.00	160.00 - 180.00
හම්බන්තොට	200.00 - 250.00	80.00 - 100.00	300.00 - 350.00	150.00 - 200.00	240.00 - 260.00	150.00 - 200.00
තඹුන්තේගම (අ. ම.)	200.00 - 240.00	40.00 - 55.00	210.00 - 250.00	110.00 - 130.00	-	120.00 - 160.00
තිස්සමහාරාමය	220.00 - 250.00	50.00 - 80.00	250.00 - 300.00	150.00 - 200.00	200.00 - 250.00	150.00 - 200.00
යාපනය	150.00 - 165.00	90.00 - 110.00	250.00 - 265.00	110.00 - 130.00	740.00 - 760.00	-
බණ්ඩාරවෙල	-	-	-	-	-	-
වේයන්ගොඩ	230.00 - 270.00	75.00 - 80.00	230.00 - 300.00	150.00 - 180.00	-	120.00 - 160.00

වගු අංක 06 (ඉතිරිය.)

ප්‍රදේශ	මෑ කරල්	අළු කෙසෙල්	අමු මිලිස්	දෙහි	බතල	මඤ්ඤොක්කා
කොළඹ	150.00 - 200.00	200.00 - 280.00	250.00 350.00	120.00 - 130.00	120.00 - 150.00	80.00 - 120.00
මීගොඩ (ආ. ම.)	200.00 - 250.00	270.00 - 320.00	320.00 380.00	150.00 - 160.00	130.00 - 160.00	110.00 - 120.00
මොණරාගල	200.00 - 300.00	160.00 - 200.00	300.00 450.00	160.00 - 180.00	180.00 - 200.00	80.00 - 100.00
දඹුල්ල (ආ. ම.)	150.00 - 180.00	220.00 - 260.00	250.00 300.00	120.00 - 140.00	120.00 - 150.00	100.00 - 130.00
කැප්පෙට්පොළ (ආ. ම.)	160.00 - 170.00	220.00 - 230.00	300.00 320.00	130.00 - 140.00	110.00 - 130.00	120.00 - 130.00
නොරොච්චෝලේ (ආ. ම.)	150.00 - 220.00	-	250.00 320.00	-	-	100.00 - 140.00
නුවරඑළිය	170.00 - 200.00	240.00 - 250.00	340.00 360.00	140.00 - 160.00	140.00 - 160.00	130.00 - 140.00
නුවර	160.00 - 200.00	220.00 - 250.00	350.00 400.00	130.00 - 140.00	140.00 - 160.00	100.00 - 110.00
හම්බන්තොට	150.00 - 200.00	150.00 - 200.00	300.00 350.00	150.00 - 200.00	180.00 - 200.00	100.00 - 150.00
තඹුන්තේගම (ආ. ම.)	120.00 - 150.00	220.00 - 260.00	300.00 400.00	100.00 - 120.00	140.00 - 160.00	80.00 - 100.00
තිස්සමහාරාමය	140.00 - 180.00	150.00 - 180.00	300.00 350.00	150.00 - 200.00	180.00 - 200.00	100.00 - 150.00
යාපනය	155.00 - 170.00	130.00 - 150.00	300.00 - 320.00	110.00 - 120.00	150.00 - 170.00	80.00 - 90.00
බණ්ඩාරවෙල	-	-	-	-	-	-
වේයන්ගොඩ	180.00 - 250.00	230.00 - 290.00	250.00 - 300.00	140.00 - 160.00	140.00 - 150.00	130.00 - 140.00

ප්‍රදේශ	කොළ එළවළු			පොල් (ගෙඩියකට රු.)	
	මුතුණුවැන්න	කංකුන්	ගොටුකොළ	ලොකු	කුඩා
කොළඹ	40.00 - 45.00	40.00 - 45.00	280.00 - 300.00	95.00 - 100.00	80.00 - 85.00
මීගොඩ (ආ. ම.)	80.00 - 80.00	80.00 - 80.00	270.00 - 270.00	105.00 - 110.00	85.00 - 90.00
නොරොච්චෝලේ (ආ. ම.)	50.00 - 60.00	50.00 - 60.00	120.00 - 130.00	85.00 - 90.00	65.00 - 80.00
නුවරඑළිය	-	-	-	-	-
දඹුල්ල (ආ. ම.)	25.00 - 30.00	25.00 - 35.00	120.00 - 130.00	80.00 - 85.00	65.00 - 68.00
නුවර	45.00 - 50.00	50.00 - 55.00	250.00 - 260.00	90.00 - 95.00	65.00 - 75.00
හම්බන්තොට	60.00 - 70.00	60.00 - 70.00	240.00 - 270.00	-	-
තඹුන්තේගම (ආ. ම.)	30.00 - 40.00	30.00 - 40.00	-	80.00 - 90.00	-
තිස්සමහාරාමය	45.00 - 55.00	45.00 - 55.00	240.00 - 270.00	90.00 - 105.00	70.00 - 90.00
යාපනය	80.00 - 100.00	40.00 - 45.00	180.00 - 190.00	78.00 - 84.00	50.00 - 52.00
බණ්ඩාරවෙල	-	-	-	-	-
වේයන්ගොඩ	35.00 - 40.00	35.00 - 40.00	-	90.00 - 95.00	-

කොළඹ, මීගොඩ, නොරොච්චෝලේ සහ නුවර ගොටුකොළ කිලෝවකට රුපියල්

වගු අංක 07: සලකා බලන සිල්ලර වෙළඳපොලවල එළවළු මිල ගණන් (කිලෝවකට රුපියල්)

සති අංක 10: 01 - 07 මාර්තු 2024

15

ප්‍රදේශ	උඩරට එළවළු වර්ග													
	බටර් බෝංචි	කොළ බෝංචි	කැරට්	ලීක්ස්	බීට් රූට්	තෝකෝල්	රාඹු	ගෝවා	තක්කාලි					
කොළඹ	-	440.00 - 700.00	320.00 - 600.00	260.00 - 520.00	340.00 - 560.00	240.00 - 460.00	150.00 - 320.00	440.00 - 600.00	400.00 - 800.00					
ගම්පහ	-	-	-	-	-	-	-	-	-					
කුරුණෑගල	-	540.00 - 600.00	540.00 - 560.00	340.00 - 400.00	360.00 - 420.00	320.00 - 400.00	240.00 - 280.00	560.00 - 600.00	550.00 - 600.00					
නිකවැරටිය	-	520.00 - 600.00	480.00 - 600.00	400.00 - 480.00	400.00 - 480.00	280.00 - 400.00	140.00 - 160.00	460.00 - 480.00	520.00 - 640.00					
දඹුල්ල	-	560.00 - 600.00	480.00 - 500.00	380.00 - 420.00	380.00 - 400.00	300.00 - 360.00	160.00 - 180.00	500.00 - 580.00	560.00 - 600.00					
අනුරාධපුරය	-	520.00 - 640.00	480.00 - 600.00	320.00 - 400.00	360.00 - 480.00	240.00 - 360.00	140.00 - 240.00	480.00 - 560.00	520.00 - 600.00					
තඹිත්තේගම	-	500.00 - 580.00	380.00 - 440.00	280.00 - 340.00	300.00 - 340.00	240.00 - 260.00	120.00 - 160.00	400.00 - 440.00	380.00 - 400.00					
පොළොන්නරුව	-	580.00 - 670.00	540.00 - 600.00	350.00 - 400.00	420.00 - 480.00	280.00 - 300.00	180.00 - 220.00	420.00 - 460.00	400.00 - 420.00					
කළුතර	-	460.00 - 500.00	380.00 - 420.00	300.00 - 340.00	460.00 - 500.00	300.00 - 340.00	200.00 - 240.00	420.00 - 440.00	560.00 - 580.00					
බදුල්ල	-	400.00 - 480.00	450.00 - 600.00	320.00 - 340.00	400.00 - 430.00	300.00 - 350.00	160.00 - 220.00	460.00 - 520.00	600.00 - 660.00					
කැප්පෙට්පොළ	-	460.00 - 480.00	350.00 - 370.00	260.00 - 280.00	340.00 - 350.00	260.00 - 280.00	100.00 - 120.00	360.00 - 400.00	450.00 - 480.00					
මොණරාගල	-	520.00 - 600.00	560.00 - 600.00	320.00 - 400.00	420.00 - 480.00	-	100.00 - 160.00	520.00 - 600.00	480.00 - 600.00					
කෑගල්ල	-	560.00 - 600.00	560.00 - 600.00	360.00 - 400.00	440.00 - 480.00	360.00 - 400.00	200.00 - 240.00	520.00 - 560.00	540.00 - 600.00					
අම්පාර	-	520.00 - 560.00	480.00 - 560.00	320.00 - 400.00	400.00 - 480.00	320.00 - 360.00	160.00 - 200.00	480.00 - 560.00	480.00 - 600.00					
දෙහිඅත්තකණ්ඩිය	-	480.00 - 520.00	420.00 - 480.00	320.00 - 340.00	420.00 - 520.00	400.00 - 440.00	140.00 - 150.00	460.00 - 480.00	400.00 - 440.00					
නුවරඑළිය	-	520.00 - 540.00	400.00 - 420.00	300.00 - 320.00	360.00 - 380.00	300.00 - 320.00	180.00 - 200.00	380.00 - 400.00	460.00 - 480.00					
නුවර	-	520.00 - 600.00	520.00 - 550.00	360.00 - 400.00	400.00 - 450.00	360.00 - 400.00	160.00 - 200.00	480.00 - 520.00	600.00 - 650.00					
පුත්තලම	-	600.00 - 680.00	520.00 - 600.00	400.00 - 480.00	400.00 - 480.00	-	200.00 - 240.00	400.00 - 600.00	600.00 - 640.00					
හම්බන්තොට	-	480.00 - 580.00	400.00 - 480.00	320.00 - 380.00	350.00 - 400.00	280.00 - 320.00	150.00 - 200.00	420.00 - 480.00	480.00 - 520.00					
රත්නපුරය	-	450.00 - 480.00	400.00 - 480.00	300.00 - 380.00	400.00 - 400.00	320.00 - 360.00	160.00 - 200.00	480.00 - 520.00	550.00 - 600.00					
මාතර	-	480.00 - 600.00	400.00 - 520.00	320.00 - 400.00	360.00 - 400.00	280.00 - 320.00	120.00 - 140.00	450.00 - 550.00	480.00 - 520.00					
ගාල්ල	-	480.00 - 600.00	350.00 - 460.00	300.00 - 400.00	400.00 - 500.00	-	200.00 - 200.00	450.00 - 500.00	460.00 - 500.00					
තිස්සමහාරාමය	-	480.00 - 550.00	400.00 - 480.00	300.00 - 340.00	380.00 - 400.00	280.00 - 300.00	200.00 - 240.00	420.00 - 450.00	400.00 - 480.00					
මීගොඩ (ආ. ම.)	-	450.00 - 500.00	400.00 - 600.00	300.00 - 350.00	340.00 - 480.00	300.00 - 400.00	160.00 - 240.00	480.00 - 600.00	450.00 - 600.00					
ඇඹිලිපිටිය	-	500.00 - 600.00	480.00 - 520.00	320.00 - 400.00	400.00 - 480.00	300.00 - 400.00	150.00 - 200.00	520.00 - 600.00	400.00 - 480.00					
යාපනය	-	300.00 - 340.00	400.00 - 430.00	300.00 - 340.00	350.00 - 400.00	-	200.00 - 250.00	350.00 - 370.00	300.00 - 340.00					
වවුනියාව	-	550.00 - 600.00	550.00 - 600.00	450.00 - 500.00	480.00 - 500.00	-	200.00 - 250.00	550.00 - 600.00	400.00 - 480.00					
මන්නාරම	-	700.00 - 760.00	600.00 - 650.00	400.00 - 480.00	400.00 - 480.00	-	200.00 - 280.00	440.00 - 480.00	600.00 - 680.00					
කිළිනොච්චිය	-	580.00 - 620.00	680.00 - 700.00	380.00 - 420.00	440.00 - 460.00	-	240.00 - 260.00	470.00 - 500.00	580.00 - 620.00					
මුලතිව්	-	-	-	-	-	-	-	-	-					
මඩකලපුව	-	600.00 - 640.00	580.00 - 600.00	400.00 - 420.00	400.00 - 440.00	360.00 - 400.00	300.00 - 320.00	460.00 - 500.00	560.00 - 600.00					
ත්‍රිකුණාමලය	-	580.00 - 600.00	600.00 - 620.00	390.00 - 420.00	450.00 - 480.00	-	210.00 - 240.00	480.00 - 500.00	600.00 - 640.00					
හඟුරන්කොන	-	480.00 - 520.00	400.00 - 450.00	270.00 - 300.00	300.00 - 350.00	280.00 - 300.00	120.00 - 140.00	400.00 - 450.00	420.00 - 480.00					
වේයන්ගොඩ	-	520.00 - 540.00	480.00 - 520.00	320.00 - 360.00	400.00 - 480.00	320.00 - 400.00	200.00 - 220.00	480.00 - 540.00	520.00 - 600.00					
ගලෙන්බිඳුණුවැව	-	520.00 - 640.00	480.00 - 600.00	420.00 - 480.00	400.00 - 480.00	240.00 - 320.00	120.00 - 140.00	420.00 - 560.00	480.00 - 600.00					
බණ්ඩාරවෙල	-	-	-	-	-	-	-	-	-					
මාතලේ	-	520.00 - 560.00	440.00 - 480.00	300.00 - 320.00	400.00 - 480.00	360.00 - 400.00	160.00 - 200.00	400.00 - 480.00	480.00 - 520.00					

වගු අංක 07 (ඉතිරිය.)

ප්‍රදේශ	පහතරට එළවළු වර්ග																			
	බණ්ඩක්කා		වමබඩු		මාළු මිරිස්		වට්ටක්කා		පිපිඤ්ඤා		කරවිල		පතෝල		මුරුංඟා		වැටකොළ		මෑ කරල්	
කොළඹ	200.00	320.00	200.00	400.00	500.00	800.00	300.00	420.00	120.00	280.00	320.00	600.00	200.00	480.00	680.00	1200.00	280.00	460.00	240.00	420.00
ගම්පහ	-	-	-	-	-	-	-	-	-	-	-	-	-	-	-	-	-	-	-	-
කුරුණෑගල	280.00	320.00	260.00	300.00	500.00	650.00	280.00	340.00	160.00	180.00	400.00	480.00	280.00	360.00	1000.00	1000.00	300.00	360.00	260.00	320.00
නිකවැරටිය	240.00	320.00	200.00	240.00	480.00	600.00	300.00	360.00	120.00	160.00	320.00	400.00	240.00	360.00	-	-	200.00	240.00	240.00	320.00
දඹුල්ල	260.00	300.00	180.00	240.00	580.00	650.00	300.00	320.00	120.00	160.00	380.00	440.00	200.00	260.00	-	-	200.00	260.00	260.00	300.00
අනුරාධපුරය	260.00	320.00	200.00	300.00	500.00	600.00	320.00	340.00	160.00	240.00	400.00	600.00	240.00	360.00	-	-	280.00	400.00	280.00	320.00
තඹින්නේගම	160.00	220.00	180.00	240.00	500.00	600.00	280.00	360.00	100.00	120.00	320.00	400.00	200.00	260.00	-	-	200.00	260.00	200.00	260.00
පොළොන්නරුව	280.00	320.00	250.00	280.00	620.00	700.00	300.00	360.00	140.00	200.00	350.00	380.00	240.00	300.00	-	-	260.00	320.00	260.00	300.00
කළුතර	220.00	240.00	200.00	240.00	680.00	740.00	280.00	320.00	200.00	220.00	460.00	500.00	320.00	360.00	-	-	340.00	380.00	400.00	420.00
බදුල්ල	320.00	350.00	240.00	250.00	520.00	600.00	300.00	320.00	160.00	200.00	460.00	480.00	350.00	400.00	800.00	800.00	400.00	420.00	320.00	400.00
කැප්පෙට්පොළ	240.00	260.00	220.00	240.00	480.00	500.00	300.00	320.00	150.00	160.00	350.00	360.00	250.00	260.00	-	-	220.00	240.00	250.00	260.00
මොණරාගල	320.00	400.00	240.00	320.00	520.00	700.00	380.00	400.00	160.00	240.00	400.00	520.00	320.00	400.00	-	-	280.00	400.00	320.00	400.00
කෑගල්ල	360.00	400.00	220.00	260.00	560.00	600.00	360.00	400.00	160.00	200.00	480.00	520.00	320.00	360.00	1000.00	1000.00	240.00	280.00	360.00	400.00
අම්පාර	320.00	400.00	280.00	320.00	560.00	600.00	320.00	360.00	200.00	260.00	400.00	520.00	320.00	400.00	-	-	320.00	360.00	320.00	320.00
දෙහිඅත්තකණ්ඩිය	300.00	320.00	200.00	240.00	500.00	520.00	320.00	340.00	120.00	140.00	400.00	460.00	240.00	300.00	-	-	240.00	280.00	240.00	280.00
නුවරඑළිය	280.00	300.00	260.00	280.00	560.00	580.00	340.00	360.00	160.00	180.00	380.00	400.00	280.00	300.00	-	-	260.00	280.00	260.00	280.00
නුවර	300.00	320.00	260.00	300.00	600.00	650.00	280.00	300.00	140.00	160.00	450.00	480.00	300.00	320.00	-	-	300.00	320.00	320.00	360.00
පුත්තලම	280.00	320.00	240.00	320.00	600.00	700.00	400.00	420.00	180.00	220.00	400.00	480.00	300.00	340.00	800.00	1000.00	300.00	400.00	300.00	360.00
රත්නපුරය	180.00	200.00	180.00	220.00	600.00	650.00	340.00	380.00	120.00	160.00	400.00	400.00	280.00	300.00	-	-	280.00	360.00	320.00	400.00
හම්බන්තොට	200.00	240.00	180.00	220.00	480.00	600.00	320.00	350.00	120.00	150.00	400.00	480.00	220.00	280.00	280.00	350.00	240.00	260.00	200.00	240.00
මාතර	220.00	280.00	180.00	220.00	480.00	600.00	300.00	380.00	120.00	160.00	400.00	480.00	240.00	320.00	-	-	280.00	320.00	240.00	320.00
ගාල්ල	250.00	300.00	200.00	300.00	600.00	600.00	300.00	360.00	120.00	200.00	360.00	400.00	250.00	300.00	480.00	500.00	280.00	300.00	280.00	350.00
තිස්සමහාරාමය	180.00	220.00	180.00	200.00	580.00	650.00	320.00	380.00	110.00	120.00	340.00	360.00	240.00	280.00	300.00	400.00	240.00	260.00	200.00	220.00
මීගොඩ (ආ. ම.)	240.00	320.00	200.00	280.00	600.00	800.00	320.00	360.00	140.00	200.00	360.00	480.00	240.00	320.00	-	-	240.00	400.00	250.00	320.00
ඇඹිලිපිටිය	240.00	280.00	180.00	240.00	600.00	700.00	300.00	400.00	100.00	140.00	450.00	520.00	240.00	280.00	-	-	240.00	280.00	350.00	400.00
යාපනය	250.00	280.00	140.00	160.00	250.00	280.00	200.00	220.00	140.00	160.00	300.00	340.00	150.00	170.00	800.00	850.00	-	-	200.00	240.00
වවුනියාව	350.00	380.00	250.00	300.00	550.00	600.00	350.00	400.00	150.00	200.00	550.00	600.00	400.00	450.00	1400.00	1500.00	200.00	300.00	500.00	580.00
මන්නාරම	300.00	360.00	240.00	280.00	600.00	680.00	350.00	400.00	200.00	250.00	600.00	650.00	400.00	480.00	-	-	-	-	400.00	480.00
කිලිනොච්චිය	300.00	340.00	250.00	300.00	640.00	660.00	340.00	360.00	200.00	230.00	380.00	420.00	280.00	320.00	-	-	-	-	300.00	340.00
මුලතිව්	-	-	-	-	-	-	-	-	-	-	-	-	-	-	-	-	-	-	-	-
මඩකලපුව	360.00	400.00	360.00	400.00	560.00	600.00	360.00	400.00	200.00	240.00	560.00	600.00	360.00	400.00	-	-	300.00	340.00	400.00	450.00
ත්‍රිකුණාමලය	320.00	350.00	260.00	320.00	660.00	700.00	360.00	380.00	200.00	230.00	460.00	500.00	320.00	350.00	-	-	280.00	310.00	360.00	400.00
හඟුරන්කොන	250.00	280.00	220.00	250.00	550.00	600.00	280.00	300.00	150.00	160.00	320.00	360.00	220.00	260.00	-	-	200.00	250.00	230.00	260.00
වේයන්ගොඩ	320.00	340.00	200.00	250.00	520.00	600.00	320.00	360.00	120.00	140.00	360.00	480.00	280.00	320.00	-	-	320.00	320.00	320.00	400.00
ගලෙන්බිඳුණුවැව	240.00	320.00	200.00	240.00	480.00	600.00	320.00	340.00	120.00	140.00	400.00	600.00	280.00	360.00	-	-	240.00	320.00	200.00	240.00
බණ්ඩාරවෙල	-	-	-	-	-	-	-	-	-	-	-	-	-	-	-	-	-	-	-	-
මාතලේ	240.00	280.00	240.00	280.00	560.00	600.00	320.00	360.00	120.00	160.00	360.00	400.00	240.00	280.00	-	-	280.00	320.00	240.00	280.00

වගු අංක 07 (ඉතිරිය.)

17

ප්‍රදේශ	පහතරට එළවළු වර්ග					කොළ එළවළු වර්ග (මිටියකට රු.)			පොල් (ගෙඩියකට රු.)	
	අළු කෙසෙල්	අමු මිරිස්	දෙහි	බතල	මඤ්ඤොක්කා	මුතුණුවැන්න	කංකුන්	ගොටුකොළ	ලොකු	කුඩා
කොළඹ	280.00 - 480.00	400.00 - 800.00	200.00 - 480.00	180.00 - 360.00	160.00 - 260.00	50.00 - 80.00	50.00 - 80.00	75.00 - 100.00	110.00 - 120.00	85.00 - 110.00
ගම්පහ	-	-	-	-	-	-	-	-	-	-
කුරුණෑගල	320.00 - 360.00	550.00 - 700.00	200.00 - 300.00	200.00 - 240.00	200.00 - 240.00	50.00 - 50.00	50.00 - 50.00	30.00 - 30.00	100.00 - 110.00	70.00 - 90.00
නිකවැටිය	300.00 - 320.00	600.00 - 800.00	180.00 - 240.00	200.00 - 240.00	150.00 - 180.00	50.00 - 50.00	50.00 - 50.00	60.00 - 60.00	80.00 - 90.00	65.00 - 75.00
දඹුල්ල	360.00 - 380.00	450.00 - 550.00	250.00 - 350.00	260.00 - 280.00	200.00 - 220.00	50.00 - 70.00	50.00 - 65.00	50.00 - 60.00	110.00 - 120.00	80.00 - 85.00
අනුරාධපුරය	320.00 - 400.00	500.00 - 800.00	200.00 - 400.00	200.00 - 320.00	200.00 - 240.00	50.00 - 60.00	50.00 - 60.00	50.00 - 60.00	100.00 - 120.00	60.00 - 80.00
තඹුන්තේගම	280.00 - 340.00	450.00 - 550.00	180.00 - 220.00	220.00 - 260.00	140.00 - 200.00	40.00 - 50.00	40.00 - 50.00	-	85.00 - 100.00	-
පොළොන්නරුව	300.00 - 350.00	580.00 - 650.00	180.00 - 220.00	210.00 - 240.00	160.00 - 200.00	50.00 - 60.00	50.00 - 50.00	50.00 - 50.00	88.00 - 95.00	75.00 - 80.00
කළුතර	380.00 - 420.00	430.00 - 460.00	180.00 - 220.00	220.00 - 260.00	200.00 - 240.00	70.00 - 80.00	60.00 - 70.00	80.00 - 100.00	100.00 - 110.00	90.00 - 95.00
බදුල්ල	400.00 - 420.00	600.00 - 700.00	300.00 - 320.00	-	140.00 - 160.00	80.00 - 80.00	80.00 - 80.00	120.00 - 120.00	110.00 - 120.00	90.00 - 95.00
කැප්පෙට්පොළ	300.00 - 320.00	450.00 - 500.00	250.00 - 260.00	220.00 - 240.00	180.00 - 200.00	55.00 - 65.00	55.00 - 65.00	45.00 - 50.00	112.00 - 115.00	98.00 - 100.00
මොණරාගල	240.00 - 280.00	400.00 - 600.00	280.00 - 320.00	240.00 - 320.00	100.00 - 120.00	60.00 - 70.00	60.00 - 70.00	60.00 - 70.00	100.00 - 120.00	70.00 - 80.00
කැගල්ල	320.00 - 360.00	500.00 - 600.00	250.00 - 300.00	280.00 - 320.00	180.00 - 200.00	70.00 - 80.00	70.00 - 80.00	40.00 - 50.00	110.00 - 120.00	90.00 - 100.00
අම්පාර	280.00 - 320.00	600.00 - 700.00	300.00 - 300.00	280.00 - 300.00	120.00 - 120.00	70.00 - 80.00	50.00 - 60.00	50.00 - 60.00	100.00 - 110.00	90.00 - 95.00
දෙහිඅත්තකණ්ඩිය	300.00 - 320.00	700.00 - 800.00	200.00 - 200.00	180.00 - 280.00	150.00 - 160.00	50.00 - 70.00	50.00 - 70.00	50.00 - 70.00	80.00 - 80.00	65.00 - 75.00
නුවරඑළිය	340.00 - 360.00	500.00 - 600.00	280.00 - 300.00	260.00 - 280.00	200.00 - 220.00	60.00 - 70.00	60.00 - 70.00	50.00 - 60.00	115.00 - 116.00	100.00 - 105.00
නුවර	360.00 - 400.00	700.00 - 800.00	200.00 - 240.00	240.00 - 260.00	160.00 - 200.00	60.00 - 70.00	60.00 - 70.00	50.00 - 60.00	100.00 - 120.00	75.00 - 85.00
පුත්තලම	320.00 - 360.00	500.00 - 600.00	200.00 - 250.00	280.00 - 320.00	200.00 - 240.00	70.00 - 70.00	60.00 - 70.00	40.00 - 40.00	90.00 - 100.00	70.00 - 85.00
රත්නපුරය	280.00 - 320.00	600.00 - 650.00	220.00 - 260.00	200.00 - 220.00	120.00 - 160.00	80.00 - 80.00	80.00 - 80.00	100.00 - 100.00	110.00 - 130.00	80.00 - 90.00
හම්බන්තොට	250.00 - 300.00	400.00 - 480.00	200.00 - 250.00	200.00 - 240.00	160.00 - 200.00	60.00 - 70.00	60.00 - 70.00	100.00 - 110.00	110.00 - 120.00	70.00 - 90.00
මාතර	240.00 - 300.00	480.00 - 600.00	180.00 - 200.00	200.00 - 240.00	180.00 - 200.00	60.00 - 70.00	60.00 - 70.00	100.00 - 120.00	115.00 - 130.00	85.00 - 95.00
ගාල්ල	300.00 - 380.00	400.00 - 500.00	250.00 - 300.00	180.00 - 220.00	160.00 - 180.00	60.00 - 70.00	60.00 - 60.00	80.00 - 100.00	120.00 - 130.00	95.00 - 100.00
තිස්සමහාරාමය	240.00 - 280.00	400.00 - 460.00	240.00 - 280.00	200.00 - 240.00	160.00 - 200.00	50.00 - 60.00	50.00 - 60.00	90.00 - 100.00	105.00 - 120.00	85.00 - 100.00
මීගොඩ (අ. ම.)	350.00 - 400.00	450.00 - 600.00	200.00 - 300.00	220.00 - 240.00	160.00 - 200.00	100.00 - 100.00	100.00 - 100.00	100.00 - 100.00	110.00 - 130.00	90.00 - 95.00
ඇඹිලිපිටිය	280.00 - 300.00	520.00 - 600.00	200.00 - 250.00	280.00 - 350.00	150.00 - 180.00	70.00 - 80.00	60.00 - 80.00	100.00 - 120.00	100.00 - 130.00	60.00 - 90.00
යාපනය	180.00 - 210.00	340.00 - 380.00	150.00 - 180.00	200.00 - 240.00	120.00 - 140.00	110.00 - 120.00	50.00 - 60.00	70.00 - 80.00	90.00 - 110.00	60.00 - 65.00
වවුනියාව	320.00 - 350.00	600.00 - 680.00	140.00 - 160.00	240.00 - 260.00	200.00 - 240.00	60.00 - 70.00	60.00 - 70.00	100.00 - 120.00	80.00 - 100.00	60.00 - 70.00
මන්නාරම	300.00 - 360.00	600.00 - 700.00	240.00 - 300.00	240.00 - 260.00	160.00 - 200.00	40.00 - 50.00	50.00 - 60.00	40.00 - 50.00	90.00 - 100.00	70.00 - 80.00
කිලිනොච්චිය	260.00 - 300.00	600.00 - 640.00	240.00 - 260.00	240.00 - 260.00	180.00 - 200.00	60.00 - 65.00	40.00 - 45.00	45.00 - 50.00	100.00 - 110.00	55.00 - 65.00
මුලතිව්	-	-	-	-	-	-	-	-	-	-
මඩකලපුව	380.00 - 400.00	580.00 - 620.00	300.00 - 330.00	240.00 - 260.00	160.00 - 180.00	90.00 - 100.00	60.00 - 70.00	50.00 - 50.00	95.00 - 100.00	60.00 - 65.00
ත්‍රිකුණාමලය	280.00 320.00	700.00 800.00	230.00 250.00	240.00 255.00	170.00 200.00	70.00 75.00	60.00 65.00	55.00 60.00	110.00 120.00	65.00 70.00
හඟුරන්කොන	300.00 - 350.00	550.00 - 650.00	250.00 - 300.00	200.00 - 240.00	160.00 - 190.00	45.00 - 60.00	45.00 - 60.00	45.00 - 60.00	105.00 - 115.00	85.00 - 95.00
වේයන්ගොඩ	360.00 - 400.00	600.00 - 600.00	240.00 - 300.00	240.00 - 260.00	200.00 - 200.00	60.00 - 70.00	60.00 - 70.00	30.00 - 30.00	120.00 - 120.00	90.00 - 100.00
ගලෙන්බිඳුණුවැව	-	500.00 - 600.00	200.00 - 320.00	200.00 - 240.00	160.00 - 200.00	50.00 - 60.00	50.00 - 60.00	50.00 - 60.00	80.00 - 100.00	60.00 - 70.00
බණ්ඩාරවෙල	-	-	-	-	-	-	-	-	-	-
මාතලේ	320.00 - 360.00	500.00 - 600.00	160.00 - 200.00	240.00 - 280.00	170.00 - 180.00	60.00 - 70.00	70.00 - 80.00	70.00 - 80.00	100.00 - 110.00	80.00 - 90.00

වගු අංක 08: සලකා බලන සිල්ලර වෙළඳපොලවල පලතුරු මිල ගණන් (ගෙඩියකට රුපියල්)

සති අංක 10: 01 - 07 මාර්තු 2024

18

ප්‍රදේශ	කෙසෙල් වර්ග					අන්නාසි			අඹ වර්ග	
	ඇඹුල් (කි. රු.)	කෝලිකුවටු (කි. රු.)	සීනි (කි. රු.)	ආනමාළ	ඇම්බුන්	ලොකු	මධ්‍යම	කුඩා	බෙට්ටි	කර්තකොලොම්බන්
කොළඹ	180.00 - 250.00	350.00 - 450.00	160.00 - 240.00	28.00 - 38.00	30.00 - 50.00	650.00 - 780.00	500.00 - 650.00	400.00 - 530.00	-	-
ගම්පහ	-	-	-	-	-	-	-	-	-	-
කුරුණෑගල	150.00 - 200.00	350.00 - 400.00	150.00 - 200.00	20.00 - 25.00	38.00 - 45.00	700.00 - 800.00	500.00 - 560.00	300.00 - 340.00	-	-
නිකවැටිය	180.00 - 220.00	380.00 - 400.00	180.00 - 200.00	-	43.00 - 47.00	850.00 - 950.00	720.00 - 800.00	600.00 - 700.00	-	-
දඹුල්ල	180.00 - 200.00	460.00 - 500.00	180.00 - 200.00	-	54.00 - 56.00	900.00 - 950.00	700.00 - 750.00	400.00 - 450.00	-	-
අනුරාධපුරය	160.00 - 240.00	400.00 - 500.00	180.00 - 200.00	28.00 - 35.00	43.00 - 47.00	900.00 - 1000.00	750.00 - 820.00	600.00 - 670.00	-	-
නඹුන්තේගම	170.00 - 220.00	360.00 - 400.00	160.00 - 180.00	-	45.00 - 50.00	900.00 - 1000.00	720.00 - 840.00	-	-	-
පොළොන්නරුව	240.00 - 260.00	400.00 - 480.00	150.00 - 160.00	-	30.00 - 35.00	900.00 - 980.00	700.00 - 750.00	600.00 - 650.00	-	-
කළුතර	160.00 - 200.00	340.00 - 360.00	160.00 - 180.00	28.00 - 32.00	36.00 - 40.00	680.00 - 700.00	580.00 - 620.00	-	-	-
බදුල්ල	180.00 - 200.00	450.00 - 450.00	150.00 - 200.00	20.00 - 20.00	30.00 - 30.00	800.00 - 850.00	700.00 - 700.00	-	-	-
කැප්පෙට්පොළ	220.00 - 230.00	380.00 - 400.00	170.00 - 180.00	25.00 - 28.00	44.00 - 46.00	-	660.00 - 680.00	460.00 - 480.00	-	-
මොණරාගල	120.00 - 150.00	280.00 - 350.00	100.00 - 120.00	20.00 - 25.00	25.00 - 31.00	970.00 - 990.00	825.00 - 825.00	-	-	-
කෑගල්ල	180.00 - 200.00	400.00 - 450.00	180.00 - 220.00	20.00 - 25.00	25.00 - 30.00	700.00 - 800.00	600.00 - 650.00	400.00 - 500.00	-	-
අම්පාර	160.00 - 180.00	320.00 - 350.00	100.00 - 120.00	24.00 - 25.00	30.00 - 31.00	-	640.00 - 650.00	-	-	-
දෙහිඅත්තකණ්ඩිය	160.00 - 220.00	450.00 - 450.00	160.00 - 180.00	-	40.00 - 50.00	700.00 - 750.00	500.00 - 600.00	350.00 - 420.00	-	-
නුවරඑළිය	220.00 - 240.00	400.00 - 420.00	220.00 - 230.00	28.00 - 30.00	47.00 - 50.00	-	620.00 - 640.00	440.00 - 460.00	-	-
නුවර	180.00 - 220.00	350.00 - 400.00	170.00 - 200.00	24.00 - 26.00	38.00 - 45.00	850.00 - 900.00	600.00 - 650.00	350.00 - 500.00	-	-
පුත්තලම	150.00 - 200.00	350.00 - 450.00	150.00 - 220.00	22.00 - 28.00	-	850.00 - 900.00	-	300.00 - 350.00	-	-
රත්නපුරය	190.00 - 250.00	400.00 - 450.00	190.00 - 200.00	30.00 - 37.00	41.00 - 58.00	700.00 - 800.00	550.00 - 650.00	350.00 - 450.00	-	-
හම්බන්තොට	140.00 - 160.00	350.00 - 380.00	150.00 - 160.00	25.00 - 28.00	30.00 - 33.00	950.00 - 980.00	750.00 - 800.00	450.00 - 520.00	-	-
මාතර	160.00 - 180.00	350.00 - 360.00	150.00 - 160.00	23.00 - 25.00	32.00 - 35.00	940.00 - 980.00	740.00 - 800.00	400.00 - 500.00	-	-
ගාල්ල	160.00 - 200.00	400.00 - 450.00	160.00 - 200.00	36.00 - 38.00	38.00 - 40.00	-	650.00 - 700.00	580.00 - 600.00	-	-
තිස්සමහාරාමය	140.00 - 160.00	300.00 - 350.00	150.00 - 160.00	28.00 - 32.00	30.00 - 36.00	680.00 - 700.00	550.00 - 650.00	450.00 - 520.00	-	-
මීගොඩ	160.00 - 180.00	300.00 - 350.00	170.00 - 180.00	46.00 - 50.00	50.00 - 56.00	920.00 - 980.00	700.00 - 750.00	550.00 - 580.00	-	-
ඇඹිලිපිටිය	80.00 - 120.00	260.00 - 300.00	100.00 - 130.00	25.00 - 30.00	30.00 - 40.00	800.00 - 900.00	600.00 - 750.00	400.00 - 550.00	-	-
යාපනය	100.00 - 120.00	270.00 - 290.00	90.00 - 120.00	-	-	900.00 - 1000.00	650.00 - 800.00	500.00 - 600.00	-	-
වවුනියාව	120.00 - 150.00	340.00 - 360.00	130.00 - 150.00	-	-	700.00 - 750.00	600.00 - 650.00	400.00 - 500.00	-	-
මන්නාරම	150.00 - 160.00	350.00 - 400.00	150.00 - 160.00	30.00 - 32.00	32.00 - 34.00	800.00 - 850.00	700.00 - 750.00	500.00 - 550.00	-	-
කිලිනොච්චිය	140.00 - 160.00	340.00 - 360.00	140.00 - 160.00	30.00 - 32.00	32.00 - 34.00	900.00 - 950.00	720.00 - 760.00	600.00 - 650.00	-	-
මුලතිව්	-	-	-	-	-	-	-	-	-	-
මඩකලපුව	180.00 - 200.00	440.00 - 450.00	150.00 - 160.00	20.00 - 24.00	-	-	640.00 - 650.00	500.00 - 540.00	-	-
ත්‍රිකුණාමලය	160.00 - 180.00	370.00 - 400.00	130.00 - 150.00	-	-	740.00 - 780.00	580.00 - 640.00	400.00 - 430.00	-	-
වේයන්ගොඩ	200.00 - 250.00	400.00 - 450.00	180.00 - 250.00	20.00 - 25.00	31.00 - 44.00	950.00 - 980.00	750.00 - 850.00	500.00 - 600.00	-	-
ගලෙන්බිඳුණුවුව	160.00 - 200.00	350.00 - 400.00	120.00 - 150.00	30.00 - 35.00	40.00 - 50.00	900.00 - 1000.00	800.00 - 850.00	700.00 - 750.00	-	-
බණ්ඩාරවෙල	-	-	-	-	-	-	-	-	-	-
මාතලේ	160.00 - 180.00	380.00 - 440.00	160.00 - 180.00	30.00 - 35.00	40.00 - 45.00	850.00 - 950.00	700.00 - 780.00	500.00 - 600.00	-	-

වග්‍ර අංක 08 (ඉතිරිය.)

ප්‍රදේශ	අඹ වර්ග		අනෙකුත් පළතුරු වර්ග							
	විලාඬ	කොහු	පැපොල් (කි. රු.)	වැල් දොඩම්	දිවුල්	දොඩම්	අලිගැටපේර	බෙලි	මිදි (කි. රු.)	කැමිලි
කොළඹ	-	-	200.00 · 400.00	100.00 · 200.00	100.00 · 160.00	40.00 · 100.00	-	30.00 · 100.00	1800.00 · 2500.00	150.00 · 180.00
ගම්පහ	-	-	-	-	-	-	-	-	-	-
කුරුණෑගල	-	-	200.00 · 240.00	-	100.00 · 150.00	60.00 · 100.00	100.00 · 150.00	60.00 · 100.00	2500.00 · 2500.00	120.00 · 150.00
නිකවැරටිය	-	-	160.00 · 180.00	-	-	60.00 · 80.00	130.00 · 150.00	50.00 · 80.00	2300.00 · 2500.00	100.00 · 120.00
දඹුල්ල	-	-	240.00 · 280.00	-	60.00 · 80.00	60.00 · 80.00	150.00 · 160.00	60.00 · 80.00	2500.00 · 2600.00	140.00 · 150.00
අනුරාධපුරය	-	-	200.00 · 250.00	-	50.00 · 70.00	60.00 · 100.00	130.00 · 180.00	50.00 · 100.00	2300.00 · 3000.00	150.00 · 180.00
නඹුන්තේගම	-	-	240.00 · 300.00	-	-	-	100.00 · 110.00	60.00 · 80.00	2000.00 · 2200.00	100.00 · 110.00
පොළොන්නරුව	-	-	200.00 · 250.00	-	50.00 · 60.00	-	80.00 · 100.00	50.00 · 60.00	2500.00 · 3000.00	120.00 · 130.00
කළුතර	-	-	260.00 · 280.00	-	100.00 · 130.00	70.00 · 90.00	-	80.00 · 100.00	2300.00 · 2400.00	120.00 · 140.00
බදුල්ල	-	-	250.00 · 280.00	-	80.00 · 100.00	60.00 · 100.00	-	50.00 · 80.00	2500.00 · 3000.00	150.00 · 160.00
කැප්පෙට්පොළ	-	-	240.00 · 250.00	-	100.00 · 110.00	80.00 · 90.00	90.00 · 100.00	-	2600.00 · 2660.00	180.00 · 190.00
මොණරාගල	-	-	180.00 · 220.00	-	50.00 · 70.00	50.00 · 80.00	-	50.00 · 80.00	2500.00 · 2700.00	140.00 · 150.00
කෑගල්ල	-	-	230.00 · 300.00	-	50.00 · 80.00	100.00 · 100.00	-	40.00 · 60.00	2500.00 · 2600.00	130.00 · 150.00
අම්පාර	-	-	220.00 · 240.00	-	-	50.00 · 50.00	-	-	-	120.00 · 140.00
දෙහිඅත්තකණ්ඩිය	-	-	180.00 · 250.00	-	50.00 · 50.00	80.00 · 100.00	-	50.00 · 80.00	2500.00 · 3000.00	120.00 · 130.00
නුවරඑළිය	-	-	250.00 · 280.00	120.00 · 130.00	120.00 · 130.00	-	110.00 · 120.00	100.00 · 120.00	2500.00 · 2650.00	180.00 · 200.00
නුවර	-	-	280.00 · 300.00	90.00 · 100.00	60.00 · 70.00	60.00 · 70.00	100.00 · 130.00	50.00 · 60.00	2000.00 · 2500.00	140.00 · 150.00
පුත්තලම	-	-	200.00 · 250.00	-	-	55.00 · 65.00	-	-	2800.00 · 3000.00	120.00 · 150.00
හම්බන්තොට	-	-	220.00 · 240.00	-	70.00 · 80.00	100.00 · 120.00	-	60.00 · 80.00	2200.00 · 2500.00	120.00 · 130.00
රත්නපුරය	-	-	250.00 · 300.00	-	90.00 · 150.00	60.00 · 80.00	-	80.00 · 100.00	2500.00 · 2700.00	120.00 · 150.00
මාතර	-	-	230.00 · 240.00	110.00 · 125.00	70.00 · 80.00	80.00 · 100.00	140.00 · 160.00	50.00 · 60.00	2000.00 · 2000.00	130.00 · 150.00
ගාල්ල	-	-	200.00 · 320.00	110.00 · 120.00	65.00 · 70.00	100.00 · 120.00	150.00 · 200.00	80.00 · 100.00	2500.00 · 2500.00	120.00 · 150.00
තිස්සමහාරාමය	-	-	200.00 · 240.00	-	40.00 · 44.00	80.00 · 120.00	-	45.00 · 50.00	2200.00 · 2400.00	120.00 · 120.00
මීගොඩ	-	-	250.00 · 280.00	-	100.00 · 100.00	-	-	-	2000.00 · 2500.00	130.00 · 150.00
ඇඹිලිපිටිය	-	-	230.00 · 250.00	-	80.00 · 100.00	50.00 · 70.00	-	20.00 · 30.00	2200.00 · 2500.00	120.00 · 140.00
යාපනය	-	-	180.00 · 200.00	140.00 · 160.00	78.00 · 85.00	-	130.00 · 160.00	-	2800.00 · 3000.00	150.00 · 160.00
වවුනියාව	-	-	140.00 · 160.00	75.00 · 85.00	50.00 · 70.00	-	-	-	2100.00 · 2200.00	120.00 · 140.00
මන්නාරම	-	-	200.00 · 250.00	-	-	-	160.00 · 200.00	-	2400.00 · 2690.00	150.00 · 150.00
කිලිනොච්චිය	-	-	180.00 · 220.00	-	90.00 · 100.00	-	-	-	2400.00 · 2500.00	150.00 · 160.00
මුලතිව්	-	-	-	-	-	-	-	-	-	-
මඩකලපුව	-	-	180.00 · 210.00	-	90.00 · 100.00	-	200.00 · 220.00	-	2200.00 · 2300.00	140.00 · 150.00
ත්‍රිකුණාමලය	-	-	180.00 · 200.00	-	-	84.00 · 86.00	-	-	2400.00 · 2430.00	144.00 · 150.00
වේයන්ගොඩ	-	-	280.00 · 350.00	130.00 · 130.00	100.00 · 150.00	70.00 · 100.00	-	60.00 · 80.00	2500.00 · 2500.00	150.00 · 150.00
ගලෙන්බිඳුණුවැව	-	-	200.00 · 220.00	-	-	-	-	-	2500.00 · 2800.00	120.00 · 130.00
බණ්ඩාරවෙල	-	-	-	-	-	-	-	-	-	-
මාතලේ	-	-	250.00 · 260.00	-	80.00 · 100.00	50.00 · 60.00	-	50.00 · 60.00	2300.00 · 2600.00	120.00 · 130.00

19

වග්‍ර අංක 09: සලකා බලන තොග වෙළඳපොලවල මාළු හා බිත්තර මිල ගණන්

සති අංක 10: 01 - 07 මාර්තු 2024

ප්‍රදේශ	මාළු වර්ග (කිලෝවකට රුපියල්)					
	සාලයා	හුරුල්ලා	බලයා	කෙලවල්ලා	තෝරා	පරවි
කොළඹ	200.00 - 300.00	500.00 - 700.00	500.00 - 650.00	1100.00 - 1250.00	1800.00 - 2400.00	1000.00 - 1300.00
නුවර	380.00 - 400.00	700.00 - 750.00	750.00 - 800.00	1100.00 - 1250.00	2100.00 - 2200.00	1250.00 - 1400.00
කළුතර	280.00 - 300.00	880.00 - 920.00	500.00 - 600.00	900.00 - 1000.00	-	1250.00 - 1300.00
පුත්තලම	240.00 - 300.00	500.00 - 650.00	600.00 - 700.00	1000.00 - 1300.00	2250.00 - 2350.00	900.00 - 1100.00
මාතර	350.00 - 360.00	600.00 - 700.00	650.00 - 750.00	1200.00 - 1350.00	-	-
හම්බන්තොට	300.00 - 350.00	-	850.00 - 900.00	1100.00 - 1200.00	-	-
ගාල්ල	-	-	600.00 - 650.00	800.00 - 1000.00	1800.00 - 1800.00	950.00 - 1100.00
මඩකලපුව	180.00 - 250.00	500.00 - 600.00	400.00 - 450.00	1200.00 - 1250.00	-	1200.00 - 1300.00
ත්‍රිකුණාමලය	380.00 - 420.00	760.00 - 820.00	880.00 - 950.00	1800.00 - 1860.00	1950.00 - 2000.00	1750.00 - 1820.00
මන්නාරම	200.00 - 250.00	550.00 - 600.00	-	-	-	1000.00 - 1100.00

ප්‍රදේශ	මාළු වර්ග (කිලෝවකට රුපියල්)				බිත්තර (බිත්තරයකට රුපියල්)	
	මෝරා	ඉස්සා	තලපත්	තෙප්පිලි	දුඹුරු	සුදු
කොළඹ	800.00 - 900.00	1600.00 - 1950.00	1600.00 - 2000.00	-	54.00 - 58.00	52.00 - 56.00
නුවර	1100.00 - 1200.00	1600.00 - 1750.00	1800.00 - 2000.00	-	54.00 - 56.00	54.00 - 55.00
කළුතර	-	-	1700.00 - 1800.00	-	-	-
පුත්තලම	1500.00 - 1600.00	1000.00 - 1350.00	2200.00 - 2350.00	-	53.00 - 55.00	51.00 - 52.00
මාතර	-	-	-	-	-	53.00 - 54.00
හම්බන්තොට	-	-	-	-	-	54.00 - 56.00
ගාල්ල	-	-	-	-	57.00 - 58.00	56.00 - 57.00
මඩකලපුව	1000.00 - 1100.00	1000.00 - 1100.00	1200.00 - 1300.00	-	57.00 - 58.00	55.00 - 56.00
ත්‍රිකුණාමලය	1750.00 - 1800.00	1050.00 - 1140.00	-	-	58.00 - 60.00	53.00 - 55.00
මන්නාරම	-	1000.00 - 1100.00	-	-	52.00 - 53.00	50.00 - 51.00

වග්‍ර අංක 10: සලකා බලන තොග වෙළඳපොලවල කරවල මිල ගණන් (කිලෝ 50කට රුපියල්)

සති අංක 10: 01 - 07 මාර්තු 2024

ප්‍රදේශ	දේශීය කරවල වර්ග					
	හාල්මැස්සා	කට්ටාවා	තෝරා	මෝරා	බලයා	අඟුළුවා
කොළඹ	55000 - 67500	-	-	77500 - 87500	40000 - 45000	-
නුවර	75000 - 77500	-	-	90000 - 92500	42500 - 50000	42500 - 45000
මඩකලපුව	50000 - 53500	-	-	90000 - 93500	42500 - 47500	45000 - 50000
ත්‍රිකුණාමලය	50000 - 57000	-	-	-	40000 - 42500	50000 - 55000
මන්නාරම	47500 - 50000	82500 - 85000	-	77500 - 82500	47500 - 52500	32500 - 35000

ප්‍රදේශ	දේශීය කරවල වර්ග			ආනයනික කරවල වර්ග		
	මඩුවා	කොඩුවා	සාලයා	හාල්මැස්සා	කට්ටාවා	තෝරා
කොළඹ	62500 - 67500	-	22500 - 30000	40000 - 47500	60000 - 65000	-
නුවර	67500 - 70000	-	25000 - 28000	42500 - 47500	72500 - 75000	-
මඩකලපුව	55000 - 60000	-	40000 - 45000	50000 - 55000	-	-
ත්‍රිකුණාමලය	47500 - 50000	-	41000 - 42500	45000 - 47000	96000 - 97500	-
මන්නාරම	50000 - 52500	-	37500 - 40000	47500 - 50000	-	-

ප්‍රදේශ	ආනයනික කරවල වර්ග					
	මෝරා	බලයා	අඟුළුවා	මඩුවා	කොඩුවා	සාලයා
කොළඹ	-	-	67500 - 75000	-	-	-
නුවර	-	-	-	-	-	-
මඩකලපුව	-	-	-	-	-	-
ත්‍රිකුණාමලය	-	-	-	-	-	-
මන්නාරම	-	-	-	-	-	-

වග්ග අංක 11: සලකා බලන සිල්ලර වෙළඳපොලවල මාළු හා බිත්තර මිල ගණන් (කි. රු./බි. රු.)

සති අංක 10: 01 - 07 මාර්තු 2024

ප්‍රදේශ	මාළු වර්ග								බිත්තර වර්ග												
	සාලයා		හුරුල්ලා		බලයා		කෙලවල්ලා		තෝරා	පරව	මෝරා	තලපත්		දුඹුරු		සුදු					
කොළඹ	300.00	520.00	650.00	1000.00	600.00	1600.00	1300.00	2400.00	2200.00	3400.00	1300.00	2400.00	-	1900.00	3000.00	57.00	59.00	55.00	58.00		
ගම්පහ	-	-	-	-	-	-	-	-	-	-	-	-	-	-	-	-	-	-	-		
කුරුණෑගල	500.00	600.00	900.00	1000.00	1200.00	1400.00	1800.00	2000.00	-	-	1500.00	1600.00	-	2400.00	2400.00	60.00	64.00	50.00	58.00		
නිකවැරටිය	600.00	600.00	1000.00	1000.00	1000.00	1000.00	2000.00	2000.00	-	-	1200.00	2000.00	-	2600.00	2600.00	60.00	60.00	56.00	60.00		
දඹුල්ල	360.00	380.00	800.00	900.00	800.00	900.00	1650.00	1700.00	-	-	1600.00	1800.00	1500.00	1600.00	2100.00	2200.00	59.00	60.00	56.00	57.00	
අනුරාධපුරය	500.00	550.00	900.00	1000.00	800.00	1000.00	1800.00	2000.00	2400.00	2500.00	1450.00	1500.00	-	2300.00	2400.00	-	-	55.00	60.00		
තඹින්නේගම	400.00	450.00	-	-	850.00	900.00	2200.00	2200.00	2800.00	3000.00	1400.00	1400.00	-	2400.00	2600.00	-	-	55.00	60.00		
පොළොන්නරුව	600.00	650.00	1000.00	1000.00	1100.00	1200.00	1800.00	2100.00	2200.00	2400.00	1500.00	1600.00	1600.00	1700.00	2000.00	2200.00	-	-	58.00	59.00	
කළුතර	390.00	420.00	1000.00	1100.00	800.00	850.00	1500.00	1600.00	-	-	1400.00	1500.00	-	2000.00	2100.00	-	-	55.00	56.00		
බදුල්ල	460.00	480.00	800.00	950.00	1400.00	1400.00	1400.00	1600.00	2000.00	2200.00	1600.00	1600.00	1400.00	1600.00	2400.00	2400.00	58.00	60.00	57.00	59.00	
කැප්පෙට්පොළ	380.00	400.00	760.00	780.00	900.00	920.00	1480.00	1550.00	-	-	1450.00	1500.00	1400.00	1450.00	-	-	61.00	63.00	60.00	62.00	
මොණරාගල	500.00	600.00	850.00	900.00	750.00	1000.00	2000.00	2200.00	-	-	-	-	-	2400.00	2600.00	52.00	56.00	50.00	55.00		
කෑගල්ල	500.00	600.00	1000.00	1100.00	1200.00	1450.00	1800.00	2100.00	-	-	1700.00	1800.00	1600.00	1700.00	2600.00	2700.00	60.00	65.00	58.00	60.00	
අම්පාර	500.00	500.00	1000.00	1000.00	1400.00	1400.00	2000.00	2000.00	-	-	-	-	-	2400.00	2400.00	60.00	60.00	55.00	62.00		
දෙහිඅත්තකණ්ඩිය	500.00	600.00	900.00	1000.00	1300.00	1400.00	2100.00	2300.00	-	-	-	-	-	-	-	55.00	58.00	55.00	57.00		
නුවරඑළිය	440.00	450.00	800.00	850.00	1000.00	1100.00	1550.00	1600.00	-	-	-	-	1450.00	1500.00	-	-	62.00	63.00	60.00	62.00	
නුවර	500.00	560.00	900.00	960.00	1000.00	1100.00	1800.00	1900.00	2400.00	2500.00	1500.00	1600.00	1550.00	1600.00	2000.00	2100.00	57.00	58.00	56.00	57.00	
පුත්තලම	300.00	400.00	600.00	750.00	700.00	850.00	1250.00	1450.00	2450.00	2650.00	1200.00	1300.00	1600.00	1800.00	2350.00	2500.00	54.00	54.00	52.00	53.00	
හම්බන්තොට	400.00	500.00	-	-	1300.00	1400.00	2000.00	2100.00	-	-	-	-	-	-	-	-	-	56.00	58.00		
රත්නපුරය	600.00	600.00	1000.00	1000.00	1000.00	1000.00	2000.00	2000.00	3000.00	3000.00	2200.00	2200.00	1600.00	1600.00	2400.00	2400.00	55.00	56.00	51.00	55.00	
මාතර	500.00	550.00	850.00	900.00	1200.00	1300.00	2000.00	2100.00	-	-	-	-	-	-	-	-	-	54.00	56.00		
ගාල්ල	450.00	500.00	850.00	1000.00	1100.00	1300.00	2200.00	2400.00	2400.00	2600.00	1500.00	1600.00	1600.00	1800.00	2600.00	2600.00	58.00	59.00	50.00	58.00	
තිස්සමහාරාමය	300.00	400.00	-	-	1300.00	1400.00	2000.00	2200.00	-	-	-	-	-	-	-	-	-	54.00	58.00		
මීගොඩ	560.00	600.00	1000.00	1100.00	-	-	2200.00	2200.00	-	-	-	-	1400.00	1400.00	2800.00	2900.00	54.00	59.00	50.00	58.00	
ඇඹිලිපිටිය	500.00	600.00	800.00	850.00	1200.00	1300.00	2150.00	2250.00	2200.00	2300.00	1750.00	1850.00	1250.00	1400.00	2200.00	2300.00	58.00	60.00	50.00	56.00	
යාපනය	400.00	450.00	800.00	850.00	800.00	850.00	-	-	2500.00	2600.00	1800.00	1900.00	-	-	-	55.00	57.00	56.00	56.00		
වවුනියාව	600.00	650.00	800.00	900.00	850.00	1000.00	2400.00	2500.00	2300.00	2400.00	1500.00	1600.00	2000.00	2400.00	2400.00	2500.00	54.00	56.00	50.00	55.00	
මන්නාරම	380.00	400.00	700.00	800.00	900.00	1000.00	-	-	-	-	1200.00	1400.00	2000.00	2400.00	-	-	54.00	56.00	52.00	53.00	
කිලිනොච්චිය	400.00	450.00	800.00	860.00	1000.00	1100.00	-	-	-	-	1450.00	1500.00	-	-	-	-	-	57.00	58.00	55.00	56.00
මුලතිව්	-	-	-	-	-	-	-	-	-	-	-	-	-	-	-	-	-	-	-		
මඩකලපුව	400.00	500.00	800.00	900.00	1000.00	1100.00	2000.00	2100.00	-	-	2000.00	2100.00	2000.00	2100.00	2000.00	2100.00	59.00	60.00	57.00	58.00	
ත්‍රිකුණාමලය	570.00	600.00	900.00	1000.00	1050.00	1150.00	2200.00	2300.00	2300.00	2400.00	1950.00	2000.00	1950.00	2100.00	-	-	60.00	62.00	56.00	59.00	
වෙයන්ගොඩ	500.00	500.00	900.00	900.00	1000.00	1000.00	2000.00	2000.00	-	-	-	-	-	2400.00	2400.00	55.00	57.00	52.00	60.00		
ගලෙන්බිඳුණුවුව	400.00	400.00	900.00	900.00	850.00	1400.00	2000.00	2000.00	2500.00	2500.00	2200.00	2200.00	1800.00	1800.00	2500.00	2500.00	-	-	58.00	60.00	
බණ්ඩාරවෙල	-	-	-	-	-	-	-	-	-	-	-	-	-	-	-	-	-	-	-		
මාතලේ	500.00	600.00	900.00	1000.00	1000.00	1200.00	2000.00	2200.00	2400.00	2500.00	1700.00	1800.00	1600.00	1700.00	2200.00	2300.00	58.00	60.00	56.00	57.00	

වග අංක 12: සලකා බලන සිල්ලර වෙළඳපොලවල කරවල මිල ගණන් (කිලෝවකට රුපියල්)

සති අංක 10: 01 - 07 මාර්තු 2024

ප්‍රදේශ	කරවල වර්ග													
	හාල්මැස්සා (ආනයනික)		කට්ටාවා		තෝරා		මෝරා		බලයා		අගුළුවා		සාලයා	
කොළඹ	1100.00	1400.00	2000.00	2400.00	-	-	2000.00	2500.00	1600.00	1800.00	1600.00	2600.00	900.00	1100.00
ගම්පහ	-	-	-	-	-	-	-	-	-	-	-	-	-	-
කුරුණෑගල	1100.00	1200.00	2000.00	2100.00	3000.00	3000.00	2000.00	2200.00	1100.00	1300.00	1600.00	1600.00	800.00	1000.00
නිකවැරටිය	1120.00	1400.00	1900.00	2000.00	-	-	1800.00	2200.00	1200.00	1400.00	1600.00	2200.00	800.00	1200.00
දඹුල්ල	1000.00	1200.00	2200.00	2300.00	-	-	2200.00	2300.00	1200.00	1300.00	1800.00	1900.00	-	-
අනුරාධපුරය	1000.00	1200.00	2000.00	2400.00	-	-	2200.00	2400.00	1200.00	1600.00	2200.00	2400.00	800.00	1000.00
තඹින්නේගම	1100.00	1300.00	2000.00	2200.00	-	-	-	-	1000.00	1300.00	1000.00	1200.00	850.00	1000.00
පොළොන්නරුව	1100.00	1350.00	-	-	2800.00	2800.00	2100.00	2200.00	1100.00	1200.00	1300.00	1450.00	-	-
කළුතර	1100.00	1200.00	2000.00	2200.00	-	-	2000.00	2200.00	1400.00	1600.00	2000.00	2200.00	1000.00	1100.00
බදුල්ල	1000.00	1200.00	2000.00	2200.00	-	-	2200.00	2200.00	1000.00	1400.00	-	-	-	-
කැප්පෙට්පොළ	1250.00	1260.00	2260.00	2280.00	-	-	2340.00	2360.00	1340.00	1360.00	2150.00	2160.00	950.00	960.00
මොණරාගල	1100.00	1200.00	2000.00	2200.00	-	-	2100.00	2200.00	1400.00	1500.00	2000.00	2200.00	-	-
කෑගල්ල	1150.00	1250.00	2000.00	2200.00	-	-	2000.00	2100.00	1100.00	1300.00	-	-	-	-
අම්පාර	1150.00	1200.00	1900.00	2400.00	-	-	2250.00	2300.00	1260.00	1590.00	-	-	-	-
දෙහිඅත්තකණ්ඩිය	1000.00	1200.00	2400.00	2400.00	-	-	2200.00	2400.00	1400.00	1600.00	1300.00	1400.00	-	-
නුවරඑළිය	1260.00	1350.00	2350.00	2400.00	-	-	2260.00	2320.00	1450.00	1460.00	2160.00	2180.00	960.00	1000.00
නුවර	1100.00	1400.00	2000.00	2400.00	-	-	2300.00	2400.00	1500.00	1600.00	2000.00	2200.00	1000.00	1100.00
පුත්තලම	1000.00	1100.00	1700.00	1800.00	2450.00	2500.00	1700.00	1900.00	1200.00	1350.00	1350.00	2000.00	800.00	900.00
හම්බන්තොට	1200.00	1250.00	1900.00	2100.00	-	-	-	-	1100.00	1300.00	2000.00	2100.00	-	-
රත්නපුරය	1040.00	1200.00	2200.00	2600.00	-	-	2120.00	2220.00	1200.00	1240.00	2000.00	2100.00	880.00	900.00
මාතර	1120.00	1200.00	2000.00	2100.00	-	-	1900.00	2000.00	1300.00	1500.00	1800.00	2000.00	-	-
ගාල්ල	1000.00	1400.00	1900.00	2200.00	-	-	2200.00	2600.00	1200.00	1400.00	1600.00	2000.00	-	-
තිස්සමහාරාමය	1000.00	1300.00	1900.00	2000.00	-	-	1800.00	2000.00	1000.00	1500.00	1800.00	2100.00	1100.00	1200.00
මීගොඩ	1000.00	1120.00	1900.00	2200.00	-	-	1800.00	2000.00	1200.00	1500.00	1600.00	2000.00	800.00	1000.00
ඇඹිලිපිටිය	1100.00	1300.00	2000.00	2500.00	-	-	2200.00	2400.00	1400.00	1600.00	2100.00	2400.00	800.00	1000.00
යාපනය	1000.00	1300.00	1900.00	2000.00	3100.00	3250.00	2150.00	2300.00	1280.00	1350.00	1200.00	1300.00	-	-
වවුනියාව	-	-	-	-	-	-	2000.00	2200.00	1000.00	1150.00	1800.00	1900.00	800.00	900.00
මන්නාරම	1050.00	1200.00	1800.00	1900.00	-	-	1700.00	1800.00	1100.00	1200.00	750.00	850.00	850.00	950.00
කිලිනොච්චිය	1100.00	1200.00	2450.00	2500.00	-	-	1700.00	1800.00	1400.00	1500.00	1000.00	1100.00	800.00	1000.00
මුලතිව්	-	-	-	-	-	-	-	-	-	-	-	-	-	-
මඩකලපුව	1200.00	1250.00	2300.00	2400.00	-	-	2000.00	2050.00	1000.00	1100.00	1100.00	1200.00	1000.00	1100.00
ත්‍රිකුණාමලය	1220.00	1250.00	2240.00	2300.00	-	-	-	-	1000.00	1120.00	1340.00	1400.00	980.00	1050.00
වේයන්ගොඩ	1000.00	1200.00	1900.00	2000.00	-	-	2000.00	2000.00	1000.00	1400.00	2000.00	2000.00	1000.00	1200.00
ගලෙන්බිඳුණුවැව	1000.00	1300.00	2000.00	2200.00	-	-	2000.00	2200.00	1200.00	1600.00	2200.00	2400.00	800.00	1000.00
බණ්ඩාරවෙල	-	-	-	-	-	-	-	-	-	-	-	-	-	-
මාතලේ	1100.00	1300.00	2300.00	2400.00	-	-	2200.00	2300.00	1400.00	1600.00	1800.00	2000.00	800.00	850.00

වගු අංක 13: සලකා බලන සිල්ලර වෙළඳපොලවල මස් මිල ගණන් (කිලෝවකට රුපියල්)

සති අංක 10: 01 - 07 මාර්තු 2024

ප්‍රදේශ	හරක් මස්	කුකුල් මස්		එළ මස්	ලෞරු මස්
		බ්‍රොයිලර්	කරි		
කොළඹ	2200.00 - 2500.00	1220.00 - 1300.00	1300.00 - 1400.00	3200.00 - 3400.00	1250.00 - 1300.00
ගම්පහ	-	-	-	-	-
කුරුණෑගල	2000.00 - 2100.00	1100.00 - 1200.00	1100.00 - 1100.00	3000.00 - 3200.00	1300.00 - 1400.00
නිකවැරටිය	2200.00 - 2200.00	1100.00 - 1200.00	-	-	-
දඹුල්ල	-	1250.00 - 1280.00	-	-	1400.00 - 1500.00
අනුරාධපුරය	2000.00 - 2200.00	1100.00 - 1250.00	1300.00 - 1300.00	3400.00 - 3500.00	1300.00 - 1400.00
තඹිත්තේගම	2000.00 - 2200.00	1000.00 - 1180.00	1150.00 - 1150.00	-	1450.00 - 1500.00
පොළොන්නරුව	1800.00 - 1800.00	1100.00 - 1150.00	1200.00 - 1250.00	3000.00 - 3000.00	1800.00 - 1800.00
කළුතර	2200.00 - 2400.00	1220.00 - 1260.00	-	-	1300.00 - 1400.00
බදුල්ල	2100.00 - 2100.00	1350.00 - 1380.00	1650.00 - 1650.00	2900.00 - 2900.00	-
කැප්පෙට්පොළ	2100.00 - 2200.00	1160.00 - 1200.00	1340.00 - 1380.00	3000.00 - 3100.00	-
මොණරාගල	-	1250.00 - 1400.00	-	2800.00 - 3000.00	1450.00 - 1550.00
කෑගල්ල	2200.00 - 2200.00	1180.00 - 1290.00	-	3000.00 - 3000.00	1500.00 - 1700.00
අම්පාර	2200.00 - 2200.00	1000.00 - 1000.00	1100.00 - 1150.00	-	1400.00 - 1700.00
දෙහිඅත්තකණ්ඩිය	-	1000.00 - 1200.00	-	-	1290.00 - 1500.00
නුවරඑළිය	2200.00 - 2300.00	1220.00 - 1260.00	-	3200.00 - 3300.00	1450.00 - 1500.00
නුවර	2200.00 - 2200.00	1160.00 - 1180.00	1320.00 - 1350.00	3100.00 - 3200.00	1450.00 - 1500.00
පුත්තලම	2000.00 - 2200.00	1180.00 - 1300.00	-	3200.00 - 3200.00	-
හම්බන්තොට	-	1180.00 - 1220.00	-	-	-
රත්නපුරය	2200.00 - 2200.00	1150.00 - 1300.00	1250.00 - 1350.00	3200.00 - 3200.00	1200.00 - 1200.00
මාතර	-	1210.00 - 1250.00	-	-	-
ගාල්ල	2200.00 - 2200.00	1200.00 - 1250.00	-	3200.00 - 3200.00	-
තිස්සමහාරාමය	-	1150.00 - 1250.00	-	2800.00 - 2800.00	1400.00 - 1600.00
මීගොඩ	-	1150.00 - 1230.00	1300.00 - 1400.00	3300.00 - 3300.00	1250.00 - 1250.00
ඇඹිලිපිටිය	2150.00 - 2200.00	1000.00 - 1200.00	1200.00 - 1300.00	2900.00 - 3000.00	1400.00 - 1600.00
යාපනය	2000.00 - 2100.00	1150.00 - 1200.00	1450.00 - 1550.00	3450.00 - 3500.00	-
වවුනියාව	2000.00 - 2150.00	1350.00 - 1450.00	1400.00 - 1500.00	2900.00 - 2950.00	-
මන්නාරම	1800.00 - 1900.00	1280.00 - 1320.00	1500.00 - 1650.00	-	-
කිලිනොච්චිය	1950.00 - 2000.00	1300.00 - 1400.00	1550.00 - 1600.00	3300.00 - 3500.00	-
මුලතිව්	-	-	-	-	-
මඩකලපුව	1800.00 - 1900.00	1200.00 - 1250.00	1500.00 - 1600.00	3400.00 - 3500.00	-
ත්‍රිකුණාමලය	1970.00 - 2000.00	1300.00 - 1360.00	1650.00 - 1700.00	3450.00 - 3500.00	-
වේයන්ගොඩ	2200.00 - 2200.00	1200.00 - 1200.00	-	3000.00 - 3000.00	1300.00 - 1300.00
ගලෙන්බිඳුණුවාව	1900.00 - 2000.00	1150.00 - 1190.00	-	-	1400.00 - 1500.00
බණ්ඩාරවෙල	-	-	-	-	-
මාතලේ	2000.00 - 2200.00	1200.00 - 1250.00	1300.00 - 1400.00	2900.00 - 3000.00	1400.00 - 1600.00

වගු අංක 14: පිටකොටුව නොග වෙළඳපොළෙහි නොග මිල ගණන් (කිලෝවකට රුපියල්)
සති අංක 10: 01 - 07 මාර්තු 2024

වර්ගය	පරාසය	මිල ගණන් වල සාමාන්‍ය			මිල වෙනස්වීම %		වර්ගය	පරාසය	මිල ගණන් වල සාමාන්‍ය			මිල වෙනස්වීම %	
		මෙම සතිය	පසුගිය සතිය	පසුගිය වසර	පසුගිය සතියට	පසුගිය වසරට			මෙම සතිය	පසුගිය සතිය	පසුගිය වසර	පසුගිය සතියට	පසුගිය වසරට
පහළ							පොල් (ගෙවියකට රු.)						
දේශීය							ලොකු	95.00 · 100.00	96.67	99.00	96.60	-2.36	0.07
සමබා 1	235.00 · 240.00	237.00	236.63	216.88	0.16	9.28	කුඩා	80.00 · 85.00	80.83	83.00	85.90	-2.61	-5.90
සමබා 2	227.00 · 230.00	229.29	229.50	211.33	-0.09	8.49							
කිරි සමබා	315.00 · 325.00	320.00	320.00	245.50	0.00	30.35	පළතුරු (ගෙවියකට රු.)						
නාඩු 1	200.00 · 208.00	204.56	202.50	188.33	1.02	8.61	කෙසෙල්						
නාඩු 2	190.00 · 195.00	194.13	193.13	182.30	0.52	6.49	ඇඹුල් (කි. රු.)	100.00 · 140.00	114.67	118.33	170.77	-3.10	-32.85
රතු කැකුළු	165.00 · 180.00	172.22	172.00	166.00	0.13	3.75	කෝලිකුටු (කි. රු.)	180.00 · 270.00	224.00	227.50	364.62	-1.54	-38.57
සුදු කැකුළු	185.00 · 200.00	192.22	192.50	178.70	-0.14	7.57	සීනි (කි. රු.)	100.00 · 130.00	112.31	116.67	140.00	-3.74	-19.78
ආනයනික							ආනමාලු	24.00 · 30.00	27.50	28.00	27.27	-1.79	0.83
සමබා	250.00 · 255.00	253.33	252.50	207.60	0.33	22.03	ඇමිනුන්	28.00 · 36.00	31.58	32.00	31.67	-1.30	-0.26
නාඩු	-	-	-	173.11	-	-	පැපොල් (කි. රු.)	160.00 · 230.00	198.46	194.17	289.23	2.21	-31.38
රතු කැකුළු	-	-	-	-	-	-	වැල් දොඩම්	80.00 · 110.00	89.50	104.29	66.11	-14.18	35.38
සුදු කැකුළු	-	-	-	173.00	-	-	අන්නායි (ලොකු)	600.00 · 640.00	622.86	685.00	710.00	-9.07	-12.27
විශේෂ මිලිස්							අන්නායි (මධ්‍යම)	460.00 · 500.00	482.86	525.00	612.50	-8.03	-21.17
ආනයනික	800.00 · 900.00	850.00	850.00	1058.00	0.00	-19.66	අන්නායි (කුඩා)	360.00 · 400.00	382.86	420.00	484.44	-8.84	-20.97
එඤ්ඤ							අඹ						
සිනන්	-	-	-	236.67	-	-	බෙට්ටි	-	-	-	67.86	-	-
වෙදාලන්	200.00 · 250.00	224.29	235.00	330.00	-4.56	-32.03	කර්තනොලොම්බන්	-	-	-	190.00	-	-
ආනයනික	210.00 · 230.00	223.57	220.00	274.00	1.62	-18.40	විලාඩ්	-	-	-	-	-	-
ලොකු එඤ්ඤ							කොහු	-	-	-	-	-	-
ආනයනික	320.00 · 360.00	338.57	361.67	99.00	-6.39	241.99	වෙනත් පළතුරු						
දේශීය	-	-	-	-	-	-	දිවුල්	80.00 · 110.00	91.00	82.00	50.55	10.98	80.04
අර්ධාපල්							දොඩම්	35.00 · 45.00	39.00	42.78	51.73	-8.83	-24.60
වැලිමඩ	300.00 · 310.00	305.00	-	-	-	-	ඇලිගැටපේර	240.00 · 320.00	284.00	302.50	134.62	-6.12	110.97
නුවරඑළිය	315.00 · 330.00	322.50	325.00	225.00	-0.77	43.33	බෙලි	18.00 · 24.00	20.55	21.00	27.00	-2.16	-23.91
ආනයනික	130.00 · 210.00	158.13	147.78	104.00	7.00	52.04	මිදි (කිලෝවකට රු.)	1500.00 · 1650.00	1591.67	1625.00	1657.14	-2.05	-3.95
ධාන්‍ය							කැමිලි	140.00 · 160.00	151.11	130.00	124.00	16.24	21.86
මුං ඇට	1050.00 · 1200.00	1135.71	1114.29	1435.50	1.92	-20.88	මාළු						
කඩිපි (සුදු)	750.00 · 850.00	796.00	771.67	867.22	3.15	-8.21	සාලයා	200.00 · 300.00	266.36	316.00	426.00	-15.71	-37.47
කඩිපි (රතු)	700.00 · 800.00	763.33	730.00	895.00	4.57	-14.71	හුරුල්ලා	500.00 · 700.00	608.00	598.00	715.00	1.67	-14.97
රතු පරිප්පු	285.00 · 295.00	288.33	295.00	335.80	-2.26	-14.14	බලයා	500.00 · 650.00	581.00	588.00	697.00	-1.19	-16.64
එළවළු							කෙලවිල්ලා	1100.00 · 1250.00	1183.00	1145.00	1072.00	3.32	10.35
බටර් බෝංචි	-	-	-	-	-	-	තෝරා	1800.00 · 2400.00	2095.00	1915.00	2020.00	9.40	3.71
කොළ බෝංචි	350.00 · 450.00	403.00	388.00	263.00	3.87	53.23	පර්පි	1000.00 · 1300.00	1180.00	1230.00	1185.00	-4.07	-0.42
කැට්ට	230.00 · 300.00	268.00	392.00	103.64	-31.63	158.60	මෝරා	800.00 · 900.00	846.00	805.00	1026.00	5.09	-17.54
ලීක්ස්	180.00 · 230.00	204.00	258.00	154.00	-20.93	32.47	ඉස්සා	1600.00 · 1950.00	1770.00	1737.00	1485.00	1.90	19.19
බට රුට	200.00 · 300.00	250.00	318.00	180.00	-21.38	38.89	කලපන්	1600.00 · 2000.00	1750.00	1740.00	1318.00	0.57	32.78
තෝතෝල්	150.00 · 200.00	169.00	200.00	127.00	-15.50	33.07	බිත්තර						
රාඩු	50.00 · 120.00	87.00	108.00	55.00	-19.44	58.18	දුඹුරු	54.00 · 58.00	56.25	59.25	46.00	-5.06	22.28
ගෝරා	250.00 · 330.00	296.00	326.00	51.00	-9.20	480.39	සුදු	52.00 · 56.00	54.00	57.00	44.00	-5.26	22.73
කන්නාලි	300.00 · 450.00	375.00	576.00	146.00	-34.90	156.85	කරවිල						
බණ්ඩක්කා	100.00 · 150.00	116.00	166.00	205.00	-30.12	-43.41	හාල්මාස්සා	1100.00 · 1350.00	1233.00	1398.00	1053.00	-11.80	17.09
මමබු	100.00 · 180.00	135.00	139.00	202.00	-2.88	-33.17	හාල්මාස්සා (ආනයනික)	800.00 · 950.00	881.67	875.83	886.67	0.67	-0.56
මාළු මිරිස්	400.00 · 450.00	420.00	550.00	382.00	-23.64	9.95	කට්ටා	1200.00 · 1300.00	1274.00	1356.00	1684.00	-6.05	-24.35
වටටක්කා	230.00 · 250.00	242.00	256.00	54.00	-5.47	348.15	තෝරා	-	-	-	-	-	-
පිපික්කා	80.00 · 100.00	90.00	100.00	88.00	-10.00	2.27	තෝරා (ආනයනික)	-	-	-	-	-	-
කරවිල	200.00 · 280.00	246.00	251.00	290.00	-1.99	-15.17	මෝරා	1550.00 · 1750.00	1668.00	1742.00	1716.00	-4.25	-2.80
පතෝල	150.00 · 200.00	178.00	222.00	141.00	-19.82	26.24	මෝරා (ආනයනික)	-	-	-	-	-	-
මුරුංගා	-	-	-	-	-	-	බලයා	800.00 · 900.00	864.00	807.00	856.00	7.06	0.93
වැටකොළ	150.00 · 200.00	172.00	223.00	215.00	-22.87	-20.00	බලයා (ආනයනික)	-	-	-	-	-	-
මැ කරල්	150.00 · 200.00	182.00	194.00	127.27	-6.19	43.00	අඹුළුවා	-	-	-	-	-	-
අළු කෙසෙල්	200.00 · 280.00	247.00	288.00	210.00	-14.24	17.62	අඹුළුවා (ආනයනික)	1350.00 · 1500.00	1415.00	1430.91	1638.75	-1.11	-13.65
අඹු මිරිස්	250.00 · 350.00	305.00	515.00	335.00	-40.78	-8.96	මඩුවා	1250.00 · 1350.00	1294.00	1405.00	1156.00	-7.90	11.94
දෙහි	120.00 · 130.00	124.00	138.00	114.00	-10.14	8.77	මඩුවා (ආනයනික)	-	-	-	-	-	-
දේශීය අලු							තෝට්ටුවා	-	-	-	-	-	-
බතල	120.00 · 150.00	133.00	138.00	88.00	-3.62	51.14	කෝට්ටුවා (ආනයනික)	-	-	-	-	-	-
මැස්සාකෝකා	80.00 · 120.00	100.00	110.00	153.00	-9.09	-34.64	සාලයා	450.00 · 600.00	531.67	484.17	732.00	9.81	-27.37
නොග එළවළු (මිලිගකට රු.)							සාලයා (ආනයනික)	-	-	-	-	-	-
මුතු අඹු වැන්න	40.00 · 45.00	42.50	47.50	44.50	-10.53	-4.49							
කංකුන්	40.00 · 45.00	42.50	47.50	44.50	-10.53	-4.49							
ගොටුකොළ (කි.රු.)	280.00 · 300.00	290.00	290.00	226.00	0.00	28.32							

සලකා බලන සතිය : සති අංක 10: 01 - 07 මාර්තු 2024
පසුගිය සතිය : සති අංක 09: 23 - 29 පෙබරවාරි 2024

වගු අංක 15: කොළඹ හා අටව සිල්ලර වෙළඳපලවල මිල ගණන් (කිලෝවකට රුපියල්)
සති අංක 10: 01 - 07 මාර්තු 2024

වර්ගය	පරාසය	මිල ගණන් වල සාමාන්‍ය			මිල වෙනස්වීම		වර්ගය	පරාසය	මිල ගණන් වල සාමාන්‍ය			මිල වෙනස්වීම	
		මෙම සතිය	පසුගිය සතිය	පසුගිය වසර	පසුගිය සතියට	පසුගිය වසරට %			මෙම සතිය	පසුගිය සතිය	පසුගිය වසර	පසුගිය සතියට	පසුගිය වසරට %
සහල්							සහල් (ගෙඩියකට රු.)						
දේශීය							ලොකු	110.00 - 120.00	116.92	117.95	117.92	-1.03	-0.84
සමබා 1	230.00 - 270.00	251.83	251.39	231.47	0.44	8.80	කුඩා	85.00 - 110.00	99.20	101.20	97.61	-2.00	1.63
සමබා 2	-	-	-	221.43	-	-							
කිරි සමබා	360.00 - 380.00	373.33	375.91	260.14	-2.58	43.52	පළතුරු (ගෙඩියකට රු.)						
නාඬු 1	220.00 - 230.00	224.35	223.85	221.43	0.50	1.32	කෙසෙල්						
නාඬු 2	-	-	-	206.36	-	-	ඇඹුල් (කි. රු.)	180.00 - 250.00	204.78	205.77	230.63	-0.99	-11.21
රතු කැකුළු	190.00 - 210.00	202.00	202.31	194.19	-0.31	4.02	කෝලිකුටුටු (කි. රු.)	350.00 - 450.00	396.00	403.04	439.72	-7.04	-9.94
සුදු කැකුළු	210.00 - 220.00	215.22	215.00	195.14	0.22	10.29	සීනි (කි. රු.)	160.00 - 240.00	201.20	204.40	211.67	-3.20	-4.94
ආනයනික							ආනමාලු	28.00 - 38.00	31.52	33.87	30.41	-2.35	3.65
සමබා	280.00 - 300.00	287.27	290.40	221.76	-3.13	29.54	ඇම්බුන්	30.00 - 50.00	40.26	44.70	38.14	-4.43	5.55
නාඬු	-	-	-	193.44	-	-	පැපොල් (කි. රු.)	200.00 - 400.00	299.23	284.78	370.61	14.45	-19.26
රතු කැකුළු	-	-	-	-	-	-	වැල් දොඩම්	100.00 - 200.00	123.89	146.67	87.33	-22.78	41.86
සුදු කැකුළු	-	-	-	190.97	-	-	අන්තාසි (ලොකු)	650.00 - 780.00	701.05	734.71	718.89	-33.65	-2.48
විශේෂ මිලිප්							අන්තාසි (මධ්‍යම)	500.00 - 650.00	578.75	628.82	625.31	-50.07	-7.45
ආනයනික	1000.00 - 1300.00	1138.89	1113.46	1480.88	25.43	-23.09	අන්තාසි (කුඩා)	400.00 - 530.00	451.54	528.00	515.67	-76.46	-12.44
එඤ්ඤ							අඹ						
සිනන්	-	-	-	360.00	-	-	බෙට්ටි	-	-	-	-	-	-
වේදාලන්	-	-	-	495.38	-	-	කර්කකොලොම්බන්	-	-	326.25	-	-	-
ආනයනික	300.00 - 400.00	350.43	336.92	399.43	13.51	-12.27	විලාඩ්	-	-	84.00	-	-	-
ලොකු එඤ්ඤ							කොහු	-	-	-	-	-	-
ආනයනික	370.00 - 450.00	417.39	449.23	136.35	-31.84	206.11	වෙනත් පළතුරු						
දේශීය	-	-	-	-	-	-	දිවුල්	100.00 - 160.00	130.91	129.50	94.14	1.41	39.06
අර්බාපල්							දොඩම්	40.00 - 100.00	72.27	74.12	95.91	-1.84	-24.64
වැලිමඩ	-	-	-	297.86	-	-	අලිගැටපේර	-	-	169.64	-	-	-
නුවරඑළිය	400.00 - 400.00	400.00	415.00	368.48	-15.00	8.55	බෙලි	30.00 - 100.00	70.41	72.11	79.60	-1.69	-11.54
ආනයනික	180.00 - 200.00	192.63	193.10	154.74	-0.47	24.49	මිදි (කිලෝවකට රු.)	1800.00 - 2500.00	2157.89	2172.22	2528.57	-3.33	-14.66
ධාන්‍ය							කැමිලි	150.00 - 180.00	171.18	155.91	148.10	15.27	15.59
මුං ඇට	1200.00 - 1400.00	1255.00	1286.54	1560.00	-31.54	-19.55	මාළු						
කඩිපි (සුදු)	1200.00 - 1300.00	1226.09	1216.00	1280.00	10.09	-4.21	සාලයා	300.00 - 520.00	413.57	531.58	601.48	-118.01	-31.24
කඩිපි (රතු)	1200.00 - 1300.00	1243.48	1208.00	1223.21	35.48	1.66	හුරුල්ලා	650.00 - 1000.00	911.05	940.53	967.60	-29.47	-5.84
රතු පරිප්පු	320.00 - 360.00	337.08	338.27	368.57	-1.19	-8.54	බලයා	600.00 - 1600.00	1115.56	672.50	1265.00	443.06	-11.81
එළවළු							කෙලවල්ලා	1300.00 - 2400.00	2087.14	2033.33	1880.00	53.81	11.02
බටර් බෝංචි	-	-	-	-	-	-	තෝරා	2200.00 - 3400.00	3086.36	2911.76	2850.53	174.60	8.27
කොළ බෝංචි	440.00 - 700.00	560.38	543.60	359.63	16.78	55.82	පරවි	1300.00 - 2400.00	2058.95	2068.67	1913.33	-9.72	7.61
කැරට්	320.00 - 600.00	495.60	557.60	226.55	-62.00	118.76	මෝරා	-	-	1162.50	-	-	-
ලීක්ස්	260.00 - 520.00	391.20	440.40	272.22	-49.20	43.71	ඉස්සා	2000.00 - 2300.00	2115.79	2066.67	1738.52	49.12	21.70
බීට් රූට්	340.00 - 560.00	435.00	496.80	308.15	-61.80	41.17	කලපන්	1900.00 - 3000.00	2746.67	2688.24	2148.15	58.43	27.86
තෝරෝල්	240.00 - 460.00	362.59	424.55	271.54	-61.95	33.53	චීස්						
රාඬු	150.00 - 320.00	236.15	265.42	153.60	-29.26	53.75	දුඹුරු	57.00 - 59.00	58.31	60.95	-	-2.64	-
ගෝවා	440.00 - 600.00	512.31	537.92	151.11	-25.61	239.03	සුදු	55.00 - 58.00	56.67	58.60	47.75	-1.93	18.67
කක්කාලි	400.00 - 800.00	580.74	816.96	264.29	-236.22	119.74	කරවල						
බණ්ඩක්කා	200.00 - 320.00	256.15	329.58	300.38	-73.43	-14.72	හාල්මැස්සා	1800.00 - 2400.00	2139.13	2154.17	1718.18	-15.04	24.50
වම්බු	200.00 - 400.00	292.40	315.65	316.30	-23.25	-7.56	හාල්මැස්සා (ආනයනික)	1100.00 - 1400.00	1283.33	1154.17	1279.17	129.17	0.33
මාළු මිරිස්	500.00 - 800.00	663.46	913.60	613.08	-250.14	8.22	කට්ටාටා	2000.00 - 2400.00	2243.48	2288.00	2468.00	-44.52	-9.10
වට්ටක්කා	300.00 - 420.00	371.15	390.80	151.48	-19.65	145.02	තෝරා	-	-	-	-	-	-
පිපික්කා	120.00 - 280.00	216.15	233.20	191.48	-17.05	12.88	මෝරා	2000.00 - 2500.00	2365.22	2372.73	2394.74	-7.51	-1.23
කරවිල	320.00 - 600.00	433.08	478.80	450.74	-45.72	-3.92	බලයා	1600.00 - 1800.00	1721.74	1572.00	1417.39	149.74	21.47
පතෝල	200.00 - 480.00	363.33	371.30	271.11	-7.97	34.02	අඹුල්ලා	1600.00 - 2600.00	2325.00	2342.86	2325.00	-17.86	0.00
මුරුංගා	680.00 - 1200.00	864.00	-	-	-	-	මඩුඩා	-	-	-	-	-	-
වැටකොළ	280.00 - 460.00	385.22	412.73	341.92	-27.51	12.66	කෝඩුඩා	-	-	-	-	-	-
මැකරල්	240.00 - 420.00	340.38	349.55	259.63	-9.16	31.10	සාලයා	900.00 - 1100.00	987.50	1052.17	1158.33	-64.67	-14.75
අළු කෙසෙල්	280.00 - 480.00	360.00	396.25	307.04	-36.25	17.25	මස්						
අඹු මිරිස්	400.00 - 800.00	635.56	930.40	519.67	-294.84	22.30	හරක් මස්	2200.00 - 2500.00	2325.00	2366.67	2250.00	-41.67	3.33
දෙහි	200.00 - 480.00	338.57	353.33	315.56	-14.76	7.29	කුකුල් මස් (මොයිලර්)	1220.00 - 1300.00	1277.78	1225.56	1206.00	52.22	5.95
දේශීය ඇඳ							කුකුල් මස් (කට්ටි)	1300.00 - 1400.00	1337.50	1311.11	1400.00	26.39	-4.46
බතල	180.00 - 360.00	278.46	295.42	202.22	-16.96	37.70	එළු මස්	3200.00 - 3400.00	3280.00	3316.67	2977.78	-36.67	10.15
මස්දෙකාක්කා	160.00 - 260.00	209.26	211.20	211.85	-1.94	-1.22	ලෞරු මස්	1250.00 - 1300.00	1283.33	1275.00	1726.67	8.33	-25.68
කොළ එළවළු (මිලියනට රු.)													
මුතුඹුටු	50.00 - 80.00	71.85	75.83	76.50	-3.98	-6.08							
කංකුන්	50.00 - 80.00	71.85	75.83	76.50	-3.98	-6.08							
ගොටුකොළ (කි.රු.)	75.00 - 100.00	91.48	103.04	107.00	-11.56	-14.50							

සලකා බලන සතිය : සති අංක 10: 01 - 07 මාර්තු 2024
 පසුගිය සතිය : සති අංක 09: 23 - 29 පෙබරවාරි 2024

වගු අංක 16: ගොවිපල මිල ගණන් (කිලෝවකට රුපියල්)

සති අංක 10: 01 - 07 මාර්තු 2024

හෝග වර්ග	පරාසය	සාමාන්‍ය මිල	හෝග වර්ග	පරාසය	සාමාන්‍ය මිල	හෝග වර්ග	පරාසය	සාමාන්‍ය මිල
වී			එළවළු (උඩරට)			පතෝල		
කෙටි වී (සුදු)			බෝංචි			දඹුල්ල	90.00 - 120.00	106.00
අනුරාධපුරය	105.00 - 120.00	111.00	දඹුල්ල	340.00 - 380.00	358.00	හම්බන්තොට	130.00 - 160.00	144.00
පොළොන්නරුව	109.00 - 128.00	118.17	වැලිමඩ	340.00 - 380.00	358.00	ඇඹිලිපිටිය	150.00 - 180.00	164.00
කලාවැව	102.00 - 118.00	109.00	බදුල්ල	-	-	මාතර	-	-
කුරුණෑගල	105.00 - 125.00	116.60	කැරට			අනුරාධපුරය	140.00 - 160.00	148.00
දෙහිඅත්තකණ්ඩිය	120.00 - 125.00	122.67	නුවරඑළිය	260.00 - 270.00	266.00	වැටකොළ		
නිකවැරටිය	108.00 - 125.00	116.00	වැලිමඩ	220.00 - 230.00	226.00	දඹුල්ල	86.00 - 100.00	93.20
අම්පාර	115.00 - 115.00	115.00	හඟුරන්කෙත	275.00 - 300.00	284.00	හම්බන්තොට	130.00 - 160.00	145.00
දිග වී (සුදු)			ලික්ක			ඇඹිලිපිටිය	140.00 - 160.00	152.00
අනුරාධපුරය	95.00 - 105.00	99.00	නුවරඑළිය	160.00 - 170.00	165.00	මාතර	-	-
පොළොන්නරුව	93.00 - 110.00	102.50	වැලිමඩ	150.00 - 160.00	154.00	අනුරාධපුරය	160.00 - 180.00	168.00
කලාවැව	92.00 - 105.00	98.43	බීට රූට			අමු මිරිස්		
කුරුණෑගල	90.00 - 110.00	102.60	නුවරඑළිය	180.00 - 200.00	190.00	දඹුල්ල	240.00 - 280.00	262.00
දෙහිඅත්තකණ්ඩිය	110.00 - 112.50	110.83	දඹුල්ල	172.50 - 187.50	180.83	හම්බන්තොට	-	-
ඇඹිලිපිටිය	-	-	කුරුණෑගල	-	-	ඇඹිලිපිටිය	400.00 - 430.00	412.00
නිකවැරටිය	95.00 - 114.00	106.71	වැලිමඩ	170.00 - 180.00	174.00	පුත්තලම	200.00 - 220.00	211.67
මාතර	-	-	හඟුරන්කෙත	160.00 - 170.00	165.60	අනුරාධපුරය	350.00 - 400.00	370.00
හම්බන්තොට	-	-	තෝකෝල්			වට්ටක්කා		
අම්පාර	110.00 - 112.00	110.67	නුවරඑළිය	160.00 - 180.00	172.00	දඹුල්ල	190.00 - 210.00	198.00
දිග වී (රතු)			වැලිමඩ	150.00 - 160.00	155.00	හම්බන්තොට	160.00 - 200.00	176.00
මාතර	90.00 - 95.00	92.50	හඟුරන්කෙත	150.00 - 170.00	159.00	ඇඹිලිපිටිය	210.00 - 220.00	216.67
හම්බන්තොට	95.00 - 96.00	95.25	රාඹු			මාතර	180.00 - 200.00	192.50
ඇඹිලිපිටිය	90.00 - 92.00	91.00	නුවරඑළිය	40.00 - 50.00	45.00	අනුරාධපුරය	200.00 - 220.00	208.00
කීරි සමබා			වැලිමඩ	10.00 - 14.00	11.60	මොණරාගල	180.00 - 200.00	188.00
අනුරාධපුරය	130.00 - 145.00	136.00	හම්බන්තොට	-	-	පිපිඤ්ඤා		
පොළොන්නරුව	128.00 - 148.00	138.33	හඟුරන්කෙත	-	-	අනුරාධපුරය	55.00 - 65.00	59.00
කලාවැව	120.00 - 140.00	130.83	ගෝවා			දඹුල්ල	48.00 - 55.00	51.00
කුරුණෑගල	120.00 - 140.00	134.00	නුවරඑළිය	250.00 - 260.00	254.00	හම්බන්තොට	50.00 - 60.00	55.00
දෙහිඅත්තකණ්ඩිය	145.00 - 148.40	146.80	වැලිමඩ	220.00 - 230.00	226.00	මාතර	50.00 - 60.00	55.00
රතු එඤ්ඤ			බදුල්ල	-	-	මෑ කරල්		
පුත්තලම	160.00 - 200.00	184.00	හඟුරන්කෙත	245.00 - 260.00	251.00	දඹුල්ල	140.00 - 160.00	151.50
යාපනය	140.00 - 150.00	144.00	කක්කාලි			හම්බන්තොට	120.00 - 140.00	127.50
ලොකු එඤ්ඤ			වැලිමඩ	240.00 - 250.00	246.00	ඇඹිලිපිටිය	230.00 - 250.00	240.00
දඹුල්ල	-	-	හම්බන්තොට	-	-	මාතර	150.00 - 170.00	157.50
කලාවැව	-	-	දඹුල්ල	240.00 - 280.00	260.00	අනුරාධපුරය	150.00 - 170.00	158.00
අනුරාධපුරය	-	-	හඟුරන්කෙත	350.00 - 380.00	362.00	අළු කෙසෙල්		
අර්තාපල්			එළවළු (පහතරට)			හම්බන්තොට	-	-
නුවරඑළිය	280.00 - 300.00	292.00	බණ්ඩක්කා			ඇඹිලිපිටිය	140.00 - 160.00	152.00
බදුල්ල	-	-	අනුරාධපුරය	140.00 - 160.00	148.00	මාතර	140.00 - 150.00	146.25
වැලිමඩ	245.00 - 255.00	250.00	දඹුල්ල	100.00 - 130.00	118.00	දෙහි		
ධාන්‍ය			හම්බන්තොට	120.00 - 140.00	128.00	හම්බන්තොට	-	-
මුං ඇට			ඇඹිලිපිටිය	130.00 - 150.00	142.00	ඇඹිලිපිටිය	100.00 - 130.00	116.00
හම්බන්තොට	-	-	මාතර	130.00 - 150.00	142.50	මොණරාගල	100.00 - 120.00	108.00
මොණරාගල	850.00 - 900.00	870.00	වම්බටු			පලතුරු (කි.ගැ.ම.රු.)		
ඇඹිලිපිටිය	1020.00 - 1050.00	1036.67	අනුරාධපුරය	100.00 - 120.00	108.00	කෙසෙල්		
නිකවැරටිය	850.00 - 900.00	875.00	දඹුල්ල	135.00 - 145.00	140.00	ඇඹුල්		
අනුරාධපුරය	850.00 - 900.00	875.00	හම්බන්තොට	-	-	මොණරාගල	80.00 - 90.00	84.00
කරවි			ඇඹිලිපිටිය	100.00 - 130.00	117.00	ඇඹිලිපිටිය	40.00 - 60.00	48.33
හම්බන්තොට	-	-	මාතර	100.00 - 120.00	107.50	හම්බන්තොට	60.00 - 70.00	65.00
නිකවැරටිය	600.00 - 650.00	618.75	වැලිමඩ	60.00 - 80.00	68.00	කෝලිකුටුටු		
මොණරාගල	500.00 - 550.00	520.00	මාළු මිරිස්			මොණරාගල	220.00 - 240.00	228.00
ඇඹිලිපිටිය	550.00 - 560.00	555.00	බදුල්ල	600.00 - 600.00	600.00	ඇඹිලිපිටිය	170.00 - 210.00	190.00
බඩ ඉරිඟු			වැලිමඩ	300.00 - 330.00	314.00	හම්බන්තොට	-	-
අනුරාධපුරය	120.00 - 130.00	125.00	කරවිල			පැපොල්		
කලාවැව	100.00 - 125.00	112.86	අනුරාධපුරය	300.00 - 320.00	308.00	මොණරාගල	100.00 - 140.00	116.00
තල			දඹුල්ල	200.00 - 230.00	216.00	ඇඹිලිපිටිය	140.00 - 160.00	150.00
අනුරාධපුරය	600.00 - 700.00	650.00	හම්බන්තොට	-	-	හම්බන්තොට	100.00 - 120.00	110.00
කලාවැව	-	-	ඇඹිලිපිටිය	280.00 - 300.00	294.00	අන්තාසි		
උසු			මාතර	-	-	දිවුලපිටිය		
අනුරාධපුරය	580.00 - 600.00	590.00						
කලාවැව	-	-						

වර්ගය	පැළියගොඩ	මහරගම	කිරුපන	නුගේගොඩ	නාරාහේන්පිට	දෙමටගොඩ	කොටලග	කඩවත	කිරිඳිගොඩ
සහල්									
දේශීය									
සමබා 1	260.00 - 270.00	230.00 - 260.00	260.00 - 260.00	230.00 - 230.00	250.00 - 260.00	230.00 - 265.00	240.00 - 260.00	230.00 - 270.00	230.00 - 270.00
සමබා 2	-	-	-	-	-	-	-	-	-
කීරි සමබා	360.00 - 360.00	380.00 - 380.00	360.00 - 380.00	380.00 - 380.00	380.00 - 380.00	380.00 - 380.00	360.00 - 380.00	380.00 - 380.00	380.00 - 380.00
නාඩු 1	220.00 - 230.00	220.00 - 230.00	220.00 - 230.00	220.00 - 220.00	220.00 - 230.00	220.00 - 230.00	220.00 - 230.00	220.00 - 230.00	220.00 - 230.00
නාඩු 2	-	-	-	-	-	-	-	-	-
රතු කැකුළු	190.00 - 200.00	200.00 - 200.00	190.00 - 200.00	190.00 - 200.00	190.00 - 200.00	210.00 - 210.00	200.00 - 210.00	200.00 - 210.00	210.00 - 210.00
සුදු කැකුළු	210.00 - 220.00	220.00 - 220.00	210.00 - 220.00	210.00 - 210.00	210.00 - 220.00	210.00 - 220.00	210.00 - 220.00	210.00 - 220.00	210.00 - 220.00
ආනයනික									
සමබා	280.00 - 290.00	290.00 - 290.00	280.00 - 290.00	290.00 - 300.00	280.00 - 280.00	300.00 - 300.00	280.00 - 290.00	280.00 - 280.00	280.00 - 280.00
නාඩු	-	-	-	-	-	-	-	-	-
රතු කැකුළු	-	-	-	-	-	-	-	-	-
සුදු කැකුළු	-	-	-	-	-	-	-	-	-
විදේශීය මිලිස්									
ආනයනික	1000.00 - 1000.00	1300.00 - 1300.00	1200.00 - 1200.00	1300.00 - 1300.00	1300.00 - 1300.00	1100.00 - 1300.00	1100.00 - 1100.00	1100.00 - 1200.00	1100.00 - 1100.00
රතු එණු									
සිනන්	-	-	-	-	-	-	-	-	-
වේදාලන්	-	-	-	-	-	-	-	-	-
ආනයනික	300.00 - 320.00	380.00 - 400.00	380.00 - 400.00	320.00 - 380.00	380.00 - 380.00	360.00 - 360.00	320.00 - 350.00	300.00 - 320.00	320.00 - 350.00
ලොකු එණු									
ආනයනික	370.00 - 420.00	440.00 - 440.00	400.00 - 420.00	440.00 - 440.00	400.00 - 440.00	400.00 - 400.00	400.00 - 450.00	400.00 - 440.00	440.00 - 450.00
දේශීය	-	-	-	-	-	-	-	-	-
අර්බුසල්									
වැලිමඩ	-	-	-	-	-	-	-	-	-
නුවරඑළිය	400.00 - 400.00	400.00 - 400.00	400.00 - 400.00	400.00 - 400.00	400.00 - 400.00	400.00 - 400.00	400.00 - 400.00	400.00 - 400.00	400.00 - 400.00
ආනයනික	180.00 - 200.00	200.00 - 200.00	180.00 - 200.00	200.00 - 200.00	-	200.00 - 200.00	180.00 - 180.00	180.00 - 180.00	180.00 - 200.00
ධාන්‍ය									
මුං ඇට	1200.00 - 1250.00	1200.00 - 1200.00	1200.00 - 1300.00	1200.00 - 1300.00	1200.00 - 1300.00	1200.00 - 1400.00	1200.00 - 1200.00	1200.00 - 1200.00	1200.00 - 1200.00
කඩිපි (සුදු)	1200.00 - 1300.00	1200.00 - 1200.00	1200.00 - 1300.00	1200.00 - 1200.00	1200.00 - 1200.00	1200.00 - 1200.00	1200.00 - 1300.00	1200.00 - 1200.00	1200.00 - 1200.00
කඩිපි (රතු)	1200.00 - 1300.00	1200.00 - 1300.00	1200.00 - 1300.00	1200.00 - 1300.00	1300.00 - 1300.00	1200.00 - 1200.00	1200.00 - 1300.00	1200.00 - 1300.00	1200.00 - 1200.00
රතු පරිප්පු	320.00 - 330.00	360.00 - 360.00	320.00 - 340.00	340.00 - 340.00	340.00 - 360.00	360.00 - 360.00	320.00 - 330.00	320.00 - 340.00	340.00 - 360.00

28

එළවළු	පැළියගොඩ	මහරගම	කිරුළපන	නුගේගොඩ	නාරාහේන්පිට	දෙමටගොඩ	කොටලග	කඩවක	කිරිඳිගොඩ
බෝංචි	440.00 - 480.00	560.00 - 600.00	520.00 - 600.00	660.00 - 700.00	500.00 - 600.00	480.00 - 520.00	450.00 - 500.00	560.00 - 680.00	600.00 - 660.00
කැරට	320.00 - 360.00	600.00 - 600.00	480.00 - 560.00	540.00 - 600.00	400.00 - 480.00	540.00 - 600.00	500.00 - 600.00	360.00 - 480.00	520.00 - 540.00
ලීක්ස්	360.00 - 380.00	440.00 - 520.00	400.00 - 460.00	400.00 - 420.00	280.00 - 320.00	520.00 - 520.00	260.00 - 280.00	320.00 - 420.00	400.00 - 420.00
බිටරුව	340.00 - 360.00	560.00 - 560.00	400.00 - 480.00	460.00 - 480.00	380.00 - 400.00	460.00 - 480.00	350.00 - 400.00	360.00 - 440.00	500.00 - 540.00
නෝකෝල්	240.00 - 260.00	400.00 - 460.00	400.00 - 460.00	400.00 - 420.00	340.00 - 400.00	240.00 - 260.00	300.00 - 320.00	320.00 - 360.00	400.00 - 460.00
රාබු	150.00 - 160.00	320.00 - 320.00	240.00 - 260.00	250.00 - 280.00	200.00 - 240.00	200.00 - 220.00	160.00 - 200.00	240.00 - 320.00	240.00 - 260.00
ගෝවා	500.00 - 540.00	560.00 - 600.00	540.00 - 600.00	440.00 - 480.00	460.00 - 480.00	480.00 - 500.00	460.00 - 500.00	460.00 - 480.00	520.00 - 600.00
හක්කාලි	400.00 - 460.00	400.00 - 600.00	600.00 - 740.00	560.00 - 600.00	460.00 - 500.00	760.00 - 800.00	450.00 - 500.00	560.00 - 600.00	740.00 - 800.00
බණ්ඩක්කා	200.00 - 220.00	260.00 - 280.00	260.00 - 280.00	220.00 - 240.00	240.00 - 280.00	240.00 - 260.00	200.00 - 280.00	240.00 - 260.00	320.00 - 320.00
වම්බු	220.00 - 240.00	400.00 - 400.00	240.00 - 300.00	320.00 - 360.00	260.00 - 280.00	240.00 - 250.00	200.00 - 220.00	320.00 - 340.00	400.00 - 400.00
මාළු මිරිස්	500.00 - 540.00	700.00 - 800.00	760.00 - 800.00	740.00 - 800.00	560.00 - 640.00	800.00 - 800.00	500.00 - 600.00	560.00 - 680.00	600.00 - 660.00
වට්ටක්කා	320.00 - 340.00	340.00 - 360.00	400.00 - 400.00	400.00 - 420.00	340.00 - 360.00	400.00 - 420.00	320.00 - 360.00	300.00 - 320.00	400.00 - 420.00
පිපිඤ්ඤා	120.00 - 140.00	240.00 - 260.00	200.00 - 240.00	260.00 - 280.00	200.00 - 220.00	240.00 - 260.00	140.00 - 160.00	280.00 - 280.00	200.00 - 240.00
කරවිල	340.00 - 360.00	500.00 - 600.00	420.00 - 600.00	420.00 - 480.00	360.00 - 460.00	600.00 - 600.00	320.00 - 360.00	320.00 - 440.00	400.00 - 420.00
පතෝල	200.00 - 220.00	320.00 - 480.00	400.00 - 420.00	420.00 - 480.00	320.00 - 360.00	300.00 - 320.00	260.00 - 300.00	360.00 - 480.00	400.00 - 440.00
මුරුංගා	800.00 - 860.00	1200.00 - 1200.00	760.00 - 800.00	740.00 - 800.00	760.00 - 900.00	-	680.00 - 700.00	1000.00 - 1100.00	800.00 - 800.00
වැටකොළ	300.00 - 340.00	400.00 - 460.00	400.00 - 420.00	460.00 - 460.00	300.00 - 400.00	-	280.00 - 300.00	400.00 - 420.00	400.00 - 420.00
මෑ කරල්	240.00 - 280.00	400.00 - 420.00	320.00 - 400.00	400.00 - 420.00	350.00 - 400.00	240.00 - 260.00	260.00 - 280.00	320.00 - 340.00	400.00 - 420.00
අළු කෙසෙල්	300.00 - 320.00	280.00 - 320.00	400.00 - 420.00	460.00 - 480.00	320.00 - 400.00	280.00 - 300.00	300.00 - 320.00	380.00 - 480.00	320.00 - 340.00
අඹු මිරිස්	460.00 - 500.00	700.00 - 800.00	760.00 - 800.00	760.00 - 800.00	560.00 - 700.00	540.00 - 600.00	400.00 - 420.00	600.00 - 660.00	560.00 - 600.00
දෙහි	200.00 - 220.00	440.00 - 480.00	400.00 - 420.00	400.00 - 420.00	200.00 - 300.00	480.00 - 480.00	220.00 - 260.00	300.00 - 400.00	400.00 - 420.00
දේශීය අලු									
බතල	200.00 - 240.00	340.00 - 360.00	320.00 - 340.00	320.00 - 340.00	260.00 - 320.00	320.00 - 340.00	180.00 - 200.00	340.00 - 360.00	240.00 - 260.00
මඤ්ඤාක්කා	160.00 - 180.00	220.00 - 240.00	220.00 - 260.00	220.00 - 240.00	220.00 - 240.00	220.00 - 240.00	160.00 - 170.00	180.00 - 220.00	200.00 - 220.00
ජාලා (මිටියකට)									
මුතුණුවැන්න	50.00 - 50.00	80.00 - 80.00	70.00 - 70.00	80.00 - 80.00	80.00 - 80.00	80.00 - 80.00	50.00 - 50.00	80.00 - 80.00	80.00 - 80.00
කංකුන්	50.00 - 50.00	80.00 - 80.00	70.00 - 70.00	80.00 - 80.00	80.00 - 80.00	80.00 - 80.00	50.00 - 50.00	80.00 - 80.00	80.00 - 80.00
ගොටුකොළ	80.00 - 80.00	100.00 - 100.00	100.00 - 100.00	100.00 - 100.00	100.00 - 100.00	80.00 - 80.00	75.00 - 80.00	80.00 - 80.00	100.00 - 100.00
පොල් (ගෙඩියකට)									
ලොකු	110.00 - 110.00	120.00 - 120.00	120.00 - 120.00	120.00 - 120.00	120.00 - 120.00	110.00 - 110.00	110.00 - 110.00	120.00 - 120.00	120.00 - 120.00
කුඩා	90.00 - 95.00	110.00 - 110.00	110.00 - 110.00	110.00 - 110.00	110.00 - 110.00	90.00 - 100.00	85.00 - 90.00	100.00 - 110.00	100.00 - 100.00

වර්ගය	පැළියගොඩ	මහරගම	කිරුලපන	නුගේගොඩ	නාරාහේන්පිට	දෙමටගොඩ	තොටලග	කඩවත	කිරිඳිගොඩ
කොපොල්									
ඇඹුල් (කි. රු.)	200.00 - 250.00	250.00 - 250.00	250.00 - 250.00	200.00 - 200.00	200.00 - 220.00	180.00 - 180.00	180.00 - 200.00	200.00 - 220.00	200.00 - 200.00
කෝලිකුවිටු (කි. රු.)	350.00 - 400.00	420.00 - 420.00	450.00 - 450.00	370.00 - 400.00	400.00 - 400.00	400.00 - 400.00	400.00 - 450.00	400.00 - 450.00	350.00 - 400.00
සීනි (කි. රු.)	160.00 - 220.00	240.00 - 240.00	240.00 - 240.00	200.00 - 240.00	200.00 - 220.00	180.00 - 180.00	160.00 - 200.00	220.00 - 230.00	200.00 - 220.00
ආනමාලු	28.00 - 32.00	32.00 - 32.00	32.00 - 35.00	28.00 - 32.00	30.00 - 32.00	38.00 - 38.00	28.00 - 30.00	32.00 - 35.00	32.00 - 32.00
ඇම්බුන්	35.00 - 37.00	42.00 - 42.00	40.00 - 45.00	38.00 - 42.00	40.00 - 42.00	50.00 - 50.00	30.00 - 33.00	42.00 - 46.00	42.00 - 42.00
අන්තාසි									
ලොකු	650.00 - 670.00	650.00 - 700.00	700.00 - 750.00	730.00 - 780.00	680.00 - 730.00	-	-	650.00 - 680.00	700.00 - 720.00
මධ්‍යම	520.00 - 530.00	580.00 - 580.00	630.00 - 630.00	580.00 - 650.00	600.00 - 620.00	-	-	500.00 - 600.00	580.00 - 600.00
කුඩා	420.00 - 430.00	-	-	530.00 - 530.00	400.00 - 520.00	400.00 - 400.00	400.00 - 450.00	-	450.00 - 500.00
අඹ									
බෙට්ටි	-	-	-	-	-	-	-	-	-
කර්කකොලොම්බන්	-	-	-	-	-	-	-	-	-
විලාඩ්	-	-	-	-	-	-	-	-	-
කොහු	-	-	-	-	-	-	-	-	-
වෙනත් පලතුරු									
දිවුල්	100.00 - 120.00	160.00 - 160.00	160.00 - 160.00	140.00 - 160.00	140.00 - 145.00	-	100.00 - 110.00	120.00 - 160.00	100.00 - 100.00
දොඩම්	40.00 - 50.00	80.00 - 100.00	100.00 - 100.00	60.00 - 100.00	70.00 - 80.00	80.00 - 80.00	-	80.00 - 90.00	50.00 - 80.00
අලිගැටපේර	-	-	-	-	-	-	-	-	-
බෙලි	30.00 - 35.00	100.00 - 100.00	100.00 - 100.00	100.00 - 100.00	70.00 - 70.00	70.00 - 70.00	80.00 - 100.00	70.00 - 80.00	80.00 - 82.00
මිදි (කි. රු.)	2200.00 - 2200.00	2000.00 - 2000.00	2000.00 - 2500.00	2500.00 - 2500.00	2000.00 - 2400.00	-	1800.00 - 2000.00	2200.00 - 2500.00	2000.00 - 2500.00
පැපොල් (කි. රු.)	260.00 - 300.00	340.00 - 340.00	400.00 - 400.00	320.00 - 350.00	300.00 - 350.00	260.00 - 260.00	200.00 - 220.00	280.00 - 300.00	250.00 - 250.00
වැල් දොඩම්	100.00 - 100.00	-	160.00 - 200.00	-	100.00 - 130.00	-	-	-	-
නැඹිලි	150.00 - 160.00	180.00 - 180.00	180.00 - 180.00	180.00 - 180.00	160.00 - 180.00	160.00 - 160.00	160.00 - 160.00	160.00 - 180.00	180.00 - 180.00

වර්ගය	පැළියගොඩ	මහරගම	කිරුලපන	නුගේගොඩ	නාරාහේන්පිට	දෙමටගොඩ	කොටලග	කඩවත	කිරිඳිගොඩ
මාළු									
සාලයා	300.00 - 345.00	400.00 - 420.00	400.00 - 420.00	500.00 - 520.00	400.00 - 400.00	400.00 - 500.00	400.00 - 420.00	400.00 - 420.00	400.00 - 400.00
හුරුල්ලා	650.00 - 750.00	900.00 - 900.00	980.00 - 1000.00	1000.00 - 1000.00	980.00 - 980.00	900.00 - 900.00	900.00 - 900.00	900.00 - 920.00	900.00 - 950.00
බලයා	600.00 - 660.00	1600.00 - 1600.00	1600.00 - 1600.00	-	-	1200.00 - 1200.00	-	1520.00 - 1600.00	-
කෙලවල්ලා	1300.00 - 1370.00	2200.00 - 2400.00	2000.00 - 2200.00	2200.00 - 2400.00	2000.00 - 2000.00	2000.00 - 2200.00	2000.00 - 2200.00	2000.00 - 2200.00	2400.00 - 2400.00
තෝරා	2200.00 - 2600.00	3000.00 - 3200.00	3200.00 - 3400.00	3200.00 - 3400.00	3400.00 - 3400.00	3000.00 - 3200.00	3000.00 - 3200.00	3000.00 - 3200.00	3000.00 - 3200.00
පරවි	1300.00 - 1400.00	2200.00 - 2400.00	2000.00 - 2200.00	2400.00 - 2400.00	2400.00 - 2400.00	2400.00 - 2400.00	2400.00 - 2400.00	2200.00 - 2400.00	2400.00 - 2400.00
මෝරා	-	-	-	-	-	-	-	-	-
ඉස්සා	2200.00 - 2300.00	2000.00 - 2100.00	2000.00 - 2100.00	2000.00 - 2100.00	2000.00 - 2000.00	2200.00 - 2300.00	2200.00 - 2200.00	2100.00 - 2200.00	2200.00 - 2200.00
කලපන්	1900.00 - 1980.00	2800.00 - 3000.00	2600.00 - 2800.00	2800.00 - 3000.00	2600.00 - 2600.00	2600.00 - 2800.00	2600.00 - 2800.00	2800.00 - 3000.00	2800.00 - 3000.00
මිත්තර (බි/රු.)									
දුඹුරු	58.00 - 58.00	58.00 - 58.00	57.00 - 58.00	57.00 - 58.00	58.00 - 58.00	58.50 - 59.00	59.00 - 59.00	58.50 - 59.00	58.50 - 59.00
පිඬු	56.00 - 57.00	57.00 - 57.00	56.00 - 56.00	55.00 - 56.00	56.00 - 57.00	57.00 - 57.00	57.00 - 57.00	57.00 - 58.00	57.00 - 57.00
කරවල									
හාල්මැස්සා	2200.00 - 2400.00	2200.00 - 2400.00	2200.00 - 2400.00	2400.00 - 2400.00	2200.00 - 2400.00	1800.00 - 2000.00	1800.00 - 2000.00	2000.00 - 2000.00	1800.00 - 2000.00
කට්ටාවා	2200.00 - 2400.00	2200.00 - 2400.00	2400.00 - 2400.00	2400.00 - 2400.00	2200.00 - 2400.00	2000.00 - 2200.00	2200.00 - 2400.00	2000.00 - 2200.00	2200.00 - 2200.00
තෝරා	-	-	-	-	-	-	-	-	-
මෝරා	2000.00 - 2200.00	2400.00 - 2500.00	2400.00 - 2500.00	2400.00 - 2500.00	2400.00 - 2500.00	2300.00 - 2500.00	2400.00 - 2500.00	2300.00 - 2400.00	2300.00 - 2400.00
බලයා	1600.00 - 1800.00	1800.00 - 1800.00	1800.00 - 1800.00	1600.00 - 1800.00	1600.00 - 1800.00	1600.00 - 1800.00	1800.00 - 1800.00	1600.00 - 1800.00	1600.00 - 1800.00
අඟුළුවා	2600.00 - 2600.00	-	2600.00 - 2600.00	2400.00 - 2400.00	-	-	-	-	1600.00 - 1800.00
සාලයා	900.00 - 1000.00	900.00 - 1000.00	900.00 - 1000.00	1000.00 - 1000.00	900.00 - 1000.00	900.00 - 1000.00	-	1000.00 - 1100.00	1000.00 - 1000.00
මස්									
හරක් මස්	-	-	2500.00 - 2500.00	-	2200.00 - 2200.00	2300.00 - 2300.00	2300.00 - 2300.00	-	-
කුකුල් මස් (මොයිලර්)	1300.00 - 1300.00	1300.00 - 1300.00	1220.00 - 1220.00	1300.00 - 1300.00	1280.00 - 1280.00	1300.00 - 1300.00	1250.00 - 1250.00	1250.00 - 1250.00	1300.00 - 1300.00
කුකුල් මස් (කට්ටි)	1350.00 - 1350.00	-	1300.00 - 1300.00	1400.00 - 1400.00	1350.00 - 1350.00	1350.00 - 1350.00	1300.00 - 1300.00	1300.00 - 1300.00	1350.00 - 1350.00
එළ මස්	-	-	3200.00 - 3200.00	-	3200.00 - 3200.00	3400.00 - 3400.00	3200.00 - 3200.00	-	3400.00 - 3400.00
උරු මස්	-	1300.00 - 1300.00	-	-	-	-	-	1300.00 - 1300.00	1250.00 - 1250.00

ඇමුණුම 05 : තෝරාගත් ආහාර ද්‍රව්‍යවල ආහාර සංයුතිය

ආහාර ද්‍රව්‍ය	Energy (kcal/100g)	Protein (g/100g)	Total fat (g/100g)	Retinol Eq (μg/100g)	Vit B2 (mg/100g)	Vit B6 (mg/100g)	Folate (μg/100g)	Vit C (mg/100g)	Calcium (mg/100g)	Magnesium (mg/100g)	Iron (mg/100g)	Zinc (mg/100g)
සහල්												
සහල් - (සුදු කැකුළු - සාමාන්‍ය)	361	9.88	1.52	-	0.03	0.09	10.67	-	6.94	26.29	1.22	1.5
සහල් - (සුදු කැකුළු සම්බා)	355	8.81	1.53	-	0.03	0.09	8.11	-	9.82	30.48	0.92	1.7
සහල් - (රතු කැකුළු - සාමාන්‍ය)	366	8.64	2.12	-	0.05	0.1	8.39	-	4.73	31.7	0.88	1.84
සහල් - සම්බා	369	6.86	2.45	-	0.05	0.13	12.79	-	8.71	37.26	1.18	1.49
සහල් - නාඩු සුදු	366	7.76	1.48	-	0.03	0.12	9.35	-	4.57	20.1	0.64	1.61
වියළි මිරිස්												
ලුනු	233	12.68	6.41	437	0.84	0.42	46.83	NA	107	231	5.39	1.65
ලොකු ලුනු												
ලොකු ලුනු	48	1.67	0.24	0.16	0.01	0.1	32.99	7.58	14.82	16.94	0.45	0.25
රතු එළු	55	2.13	0.15	0.18	0.02	0.13	30.15	14.26	20.37	19.32	0.31	0.28
අර්තාපල්												
	71	1.67	0.25		0.01	0.09	14.31	20.5	9.83	23.84	0.46	0.29
මාග බෝග												
මුං ඇට	290	21.97	0.93	19.5	0.28	0.33	135	NA	98.96	146	4.15	2.86
සුදු කවිපි	320	21.25	1.14	1.36	0.09	0.26	249	NA	84.1	213	5.04	3.57
රතු කවිපි	320	20.24	1.08	0.96	0.11	0.27	273	NA	81.83	194	4.95	3.4
රතු පරිප්පු	319	23.09	0.77	1.06	1.6	0.22	55	NA	41.27	66.63	7.45	3.34
එළවළු												
බෝංචි	46	3.95	0.15	6.64	0.1	0.3	45.2	7.02	35.68	45.56	0.7	0.59
කැරට්	30	0.85	0.45	1240	0.03	0.1	24.71	5.93	27.65	11.7	0.59	0.25
ලීක්ස්	30	1.74	0.49	18.56	0.02	0.19	42.63	4.65	29.28	11.77	1.49	0.43
බීටරුට්	31	2.12	0.15	1.52	0.01	0.09	108	4.51	20.29	34.88	0.77	0.29
නොල්කොල්	16	1.69	0.34		0.05	0.19	12.7	77.64	40.09	19.35	0.23	0.18
රාබු	29	0.75	0.11		0.02	0.09	18.09	12.13	35.64	13.56	0.38	0.16
ගෝවා	21	1.35	0.14	3.35	0.05	0.14	52.66	29.62	56.85	18.47	0.33	0.16

තක්කාලි	20	0.88	0.56	165	0.03	0.09	20.16	25.58	9.69	14.93	0.31	0.12
බණ්ඩක්කා	26	2.06	0.19	12.41	0.08	0.28	70.62	24.48	92.26	55.23	0.96	0.44
බටු (පැන්ඩෝරා ඉරි සහිත)	29	1.49	0.31	23	0.12	0.09	30.99	1.49	18.95	18	0.32	0.19
බටු (චීන වම්බටු)	24	1.28	0.33	16.83	0.12	0.11	32.94	3.37	14.4	21.18	0.28	0.16
මාළු මිරිස්	23	1.22	0.34	38.96	0.03	0.29	28.65	49.63	12.65	11.21	0.21	0.31
වට්ටක්කා	31	0.86	0.3	30.41	0.02	0.09	17.72	8.73	18.75	9.93	0.49	0.25
පිපිඤ්ඤ	19	0.98	0.24	0.58	0.01	0.08	19.66	4.08	22.1	18.22	0.67	0.21
කරවිල	19	1.47	0.23	55.08	0.05	0.06	53.1	46.89	25.19	35.81	1.75	0.26
පතෝල (තද කොළ)	11	0.82	0.25	10.41	0.03	0.12	18.09	3.54	26.83	25.84	0.41	0.11
පතෝල (සුදුමැලි කොළ)	11	0.89	0.25	5.14	0.03	0.07	16.52	2.85	27.11	21.77	0.47	0.2
මුරුංගා	30	2.48	0.12	3.13	0.06	0.12	60.48	92.33	22.27	28.51	0.5	0.26
වැටකොළ	12	0.86	0.15	59.33	0.01	0.07	25.48	6.41	14.67	14.01	4.42	0.45
මෑ කරල්	24	3.36	0.3	-	0.06	0.11	99.98	8.93	44.22	33.17	1.01	0.08
අළු කෙසෙල්	76	2.84	0.56	0.06	0.02	0.07	6.82	4.49	5.19	22.55	0.39	0.21
අමු මිරිස්	39	2.28	0.76	38.16	0.08	0.25	21.29	98.61	20.25	36.91	1.25	0.29
දෙහි	26	0.66	0.26	0.36	0.01	0.05	12.1	38.05	26	15.25	0.12	0.05
කැකිරි	17	1.01	0.25	0.76	0.01	0.07	17.34	8.07	25.72	26.2	0.63	0.22
අළු කෙසෙල්	18	0.8	0.15		0.01	0.15	14.17	9.14	19.27	23.62	0.48	0.13
වච්ච - වච්ච	19	0.58	0.12	0.3	0.04	0.07	63.81	23.76	20.55	13.02	0.49	0.12
තලන බටු (Little prince)	21	1.28	0.39	24.33	0.12	0.09	38.63	2.4	12.38	19.62	0.31	0.22
තලන බටු (Thai eggplant)	21	1.45	0.26	18.33	0.11	0.09	31.18	2.71	17.24	37.22	0.37	0.24
නිබ්බටු	61	1.66	1.96	15.89	0.03	1.02	72.39	10.8	105	57.46	1.06	0.59
කොහිල අල	27	0.64	0.16	1.72	0.01	0.14	4.64	1.67	52.33	33.95	0.61	1.62
කෙහෙල් මුව	19	1.36	0.63	4.27	0.02	0.12	40.51	8.16	35.09	31.43	0.38	0.39
අඹරැල්ල	37	0.73	0.44	3.36	0.01	0.1	44.49	35.51	20.7	9.28	0.7	0.12
අඹ	50	0.75	0.09	14.5	0.02	0.14	34.89	91.63	28.56	17.74	0.5	0.09
හතු	27	2.54	0.42	-	0.15	0.13	7.81	11.56	0.9	14.42	1.32	0.79
දඹල	21	1.84	0.2	38.74	0.08	0.4	33.69	19.82	68.24	31.38	1.2	0.44
පොල් ගෙඩි	390	3.67	39.92	-	0.05	0.11	14.86	-				

මූල බෝග

බතල	108	1.27	0.33	NA	0.04	0.09	14.44	22.2	28.93	21.05	0.51	0.14
මඤ්ඤොක්කා	78	0.92	0.19	NA	0.07	0.2	0.1	1.95	25.31	19.08	19.78	23.73
නෙළුම් අල/නෙළුම් මූල	79	1.94	0.93	NA	0.05	0.19	26.49	26.63	37.71	26.58	3.34	0.35
කිරිඅල	87	3.96	0.15	1.19	0.03	0.16	20.17	2.71	30.79	41.52	0.6	0.42
ඉත්තල	103	3.2	0.3	33.14	0.01	0.22	22.19	13.03	40.99	28.98	1.31	0.29

පලා වර්ග

මුතුණුවන්න	28	3.15	0.55	92.25	0.09	0.27	96.14	3.24	135	45.38	1.7	1.03
ගොටුකොළ	15	0.64	0.47	226	0.07	0.23	70.11	6.74	96.31	41.42	1.25	0.66
කන්කන්	15	0.47	0.37	1614	0.08	0.4	33.69	19.82	49.21	18.35	1.32	0.44
කතුරුමුරුංගා	70	8.01	1.35	2097	0.33	0.22	120	121	901	96.64	4.36	0.53
නිවිනි	22	2.2	0.47	959	0.06	0.11	74.05	10.26	163	61.37	1.49	0.67
තම්පලා	32	3.55	0.72	1474	0.21	0.22	74.27	82	258	209	3.5	1.4
සාරණ	20	2.42	0.21	1149	0.03	0.13	58.54	9.89	59.57	42.93	0.13	0.75
කොහිල දළ	33	4.1	0.83	300	0.02	0.17	56.76	5.56	19.5	20.32	0.25	0.3
ලූනු කොළ	27	2.01	0.26	NA	0.04	0.18	56.8	23.38	35.21	74.95	3.15	0.77
ගෝවා කොළ	30	3.63	0.27	8.66	0.05	0.24	63.46	40.76	170	18.47	2.67	0.35
සලාද කොළ	19	1.05	0.24	NA	0.1	0.06	37.48	11.64	58.23	36.89	2.07	0.27
මල්ගෝවා	23	2.09	0.48	0.14	0.06	0.11	46.67	50.17	22.44	18.52	0.76	0.27
කොස් මදුළු	25	2.14	0.34	NA	0.03	0.04	30.7	24.77	37.32	26.08	0.3	0.17
කොස් ඇට	77	5.66	0.44	NA	0.02	0.08	58.91	15.24	40.87	50.14	0.52	0.42

මස්

කුකුල් මස්	176	23.14	9.24	6.88	0.07	0.49	10.09	-	15.06	20.18	0.75	0.64
හරක් මස්	160	23.3	7.45	2.15	0.08	0.32	1.93	-	4.8	28.54	2.41	3.31
එළු මස්	138	20.37	6.23	2.7	0.13	0.28	1.73	-	7.58	19.5	1.62	5.05
උරුමස්	161	18.83	9.5	1.9	0.09	0.28	8.15	-	6.58	8.9	0.79	0.8

මාළු

බලයා	96	21.28	1.12	21.01	0.15	0.12	7.89		6.45	26.02	0.68	0.46
තෝරා	136	22.28	5.18	81.9	0.07	0.16	15.45		9.85	36.73	0.41	0.74

මෝරා	95	21.6	0.83	1.11	0.04	0.11	8.57	8.44	32.58	0.41	0.74
පරව්	87	20.02	0.7	1.49	0.02	0.16	6.77	8.17	31.68	0.67	0.41
තලපත්	91	16.04	2.88	12.03	0.1	0.13	78.22	7.64	24.89	0.71	0.67
කෙලවල්ලා	109	21.47	2.55	15.95	0.17	0.73	77.39	13.35	33.82	0.68	0.64
හැඳුල්ලා	87	19.88	0.78	12.18	0.04	0.06	11.7	36.6	53	0.54	0.65
හුරුල්ලා	88	17.08	2.18	10.02	0.14	1.66	61.66	103	35.45	1.24	1.05
කාරල්ලා / කටුවල්ලා	97	21.8	1.06	1.25	0.02	0.1	14.38	37.06	39.05	0.24	0.42
කුම්බලා / ඇන්පිලා	101	21.51	1.53	16.34	0.1	0.1	7.13	31.27	37.46	1.46	0.67
සාලයා / සුඩියා	100	19.5	2.39	15.41	0.18	1.39	60.87	435	42.83	1.4	2.3
තෙප්පිලි / තිලාපියා/ කෝරලි	83	18.48	1.08	17.14	0.18	0.18	8.29	99.39	24.96	2.84	0.88
ඉස්සා	65	14.85	0.56	1.24	0.03	0.1	15.37	37.81	30.5	0.73	1.1
කකුළුවන්	45	10	0.55	8.33	0.14	0.18	13.83	37.81	45.93	0.73	1.1
දැල්ලා	76	16.82	0.93	1.93	0.02	0.04	6.22	8.73	35.46	0.62	1.3
ලින්නා	112	20.3	3.37	15.78	0.23	0.68	59.78				
කොප්පරා	97	22.89	0.56	21.51	0.04	0.12	8.08	7.2	30.08	1.2	0.58
රේ (මඩුවා)	97	23.98	0.68	7.55	0.02	0.21	25.59	9.16	24.61	0.74	0.44

කරවල වර්ග

වියළි හාල්මැස්සන්	259	51.16	5.92	12.83	0.25	0.62	438	1178	162	3.06	4.2
වියළි කිරමින්	311	49.6	12.42	12.92	0.13	2.41	144	555	166	2.58	3.19
වියළි තලපත්	289	54.68	8.04	9.38	0.04	0.43	97.8	62.75	110	1.96	1.45
වියළි කට්ට	275	50.04	8.31	2.48	0.03	0.35	80.4	86.55	92.17	1.47	1.16
වියළි බලයා	282	63.79	3.37	14.32	0.12	1.98	213	83.48	83.45	3.6	1.44
වියළි මෝරා / කීලන්	267	55.03	5.25	10.31	0.04	0.32	187	42.24	92.94	1.48	0.66

බිත්තර

කිකිලි බිත්තර (Country)	170	13.14	13	208	0.08	0.18	54.6	50.14	11.04	1.64	1.12
කිකිලි බිත්තර (Table)	135	13.55	9.03	200	0.19	0.19	49.46	63.3	12	2.39	1.73
වටුවන් බිත්තර	153	12.39	11.46	153	0.11	0.17	54.86	60.67	11.21	2.55	1.51

පලතුරු

කෙසෙල් ඇඹුල්	109	1.11	1.09	9.68	0.05	0.64	32.98	13.61	9.39	25.67	0.51	0.23
ආනමාලු	102	1.04	0.72	16.4	0.04	0.65	21.07	3.66	8.06	27.02	0.51	0.23

කෝලි කුට්ටු	107	1.38	0.34	8.8	0.03	0.47	18.12	7.71	8.56	38	0.32	0.14
අන්තාසි	37	0.41	0.17	5.76	0.04	0.12	17.86	39.36	10.37	10.71	0.3	0.09
පැපොල්	26	0.42	0.16	171	0.11	0.04	54.85	48.62	16.77	8.9	0.23	0.08
අඹ (කර්නකොලොම්බන්)	79	0.8	0.92	259	0.01	0.1	35.52	17.74	3.12	6.72	0.1	0.08
අඹ (විලාඩ්)	44	0.76	0.58	146	0.05	0.26	67.6	29.97	16.93	14.79	0.65	0.19
ඇපල්	62	0.29	0.64	0.36	0.02	0.08	3.43	2.9	3.12	6.72	0.1	0.08
අලිගැටපේර	144	2.95	13.86	2	0.08	0.18	67.17	9.36	28.48	48.14	0.81	0.75
දිවුල්	78	3.09	3.62	0.46	0.01	0.14	6.07	13.58	59.15	25.16	0.45	0.32
දොඩම්	46	1.07	0.37	23.44	0.01	0.28	14.46	20.19	31.18	20.36	0.81	0.35
ජේර	39	1.53	0.38	19.67	0.01	0.11	25.24	30.88	6.59	12.02	0.53	0.33
මදි	49	0.95	10.69	3.22	0.04	0.1	7.07	20.51	7.27	6.86	0.28	0.07
කොමඩු	19	0.65	0.16	130	0.02	0.11	6	8.24	4.05	9.76	0.15	0.1

Source: Sri Lanka Food Composition Tables, Ministry of Health - 2021.

මිල තොරතුරු රැස්කරනු ලබන ප්‍රදේශ





HARTI



කෘෂිකර්ම අමාත්‍යාංශය

ආහාර පද්ධති අංශය හා දත්ත කළමනාකරණ අංශය
හෙක්ටර් කොබ්බෑකඩුව ගොවිකටයුතු පර්යේෂණ හා පුහුණු කිරීමේ ආයතනය

නො.114, විජේරාම මාවත

කොළඹ 07

දු.ක.: 011-2696981 ෆැක්ස්: 011-2682283

ඊ-මේල්: mfpaharti@yahoo.com

වෙබ්: www.harti.gov.lk

www.mobilink.lk

දෛනික චිලව්වි තොග මිල, ජංගම දුරකථනයෙන්

හෙක්ටර් කොබ්බෑකඩුව ගොවි කටයුතු පර්යේෂණ හා පුහුණුකිරීමේ ආයතනය අනුමැතියෙන්

මොබිටෙල් ජංගම මිල දර්ශනය

මොබිටෙල් ජංගම දුරකථන ජාලයෙන් චිලව්වි තොග මිල දැරෙන්න.

6666 අමතන්න.

මොබිටෙල් අද මිල - අග උස

මොබිටෙල් ජංගම දුරකථන ජාලයෙන් චිලව්වි තොග මිල දැරෙන්න.

විකාශිතයාට රු.2/-

මොබිටෙල් ජංගම දුරකථන ජාලයෙන්