

## සිල්ලර වෙළඳපොළ මිල හැසිරීම් රටාව

### සාරාංශය

#### සහල්



සියලුම දේශීය සහල් වර්ග වල සිල්ලර මිල ගණන් වල කිසිදු වෙනසක් සිදුවී නොමැත.

(පිටු අංක 01)

#### එළුණු



ප්‍රමාණවත් තොග නොපැවතීම හේතුවෙන් ලොකුඑළුණු මිල 215%කින් ඉහළගොස් ඇත. එහි මිල පරාසය කිලෝවකට රු.550.00-700.00ක් අතර විය.

(පිටු අංක 02)

#### එළවළු



ප්‍රධාන නිෂ්පාදන ප්‍රදේශ වලින් පැවති සැපයුම ඉහළයාම හේතුවෙන් බොහොමයක් එළවළු වර්ග වල සිල්ලර මිල ගණන් පහළගොස් ඇත.

(පිටු අංක 03-05)

#### පලතුරු



රාමසාන් උපවාස කාලය එලැඹීමත් සමග සැපයුමට සාපේක්ෂව ඉල්ලුම ඉහළයාම හේතුවෙන් බොහොමයක් පලතුරු වර්ග වල සිල්ලර මිල ගණන් ඉහළගොස් ඇත.

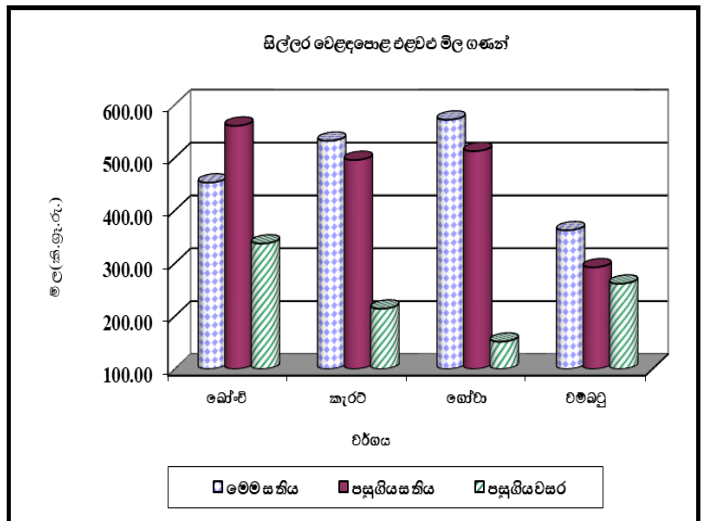
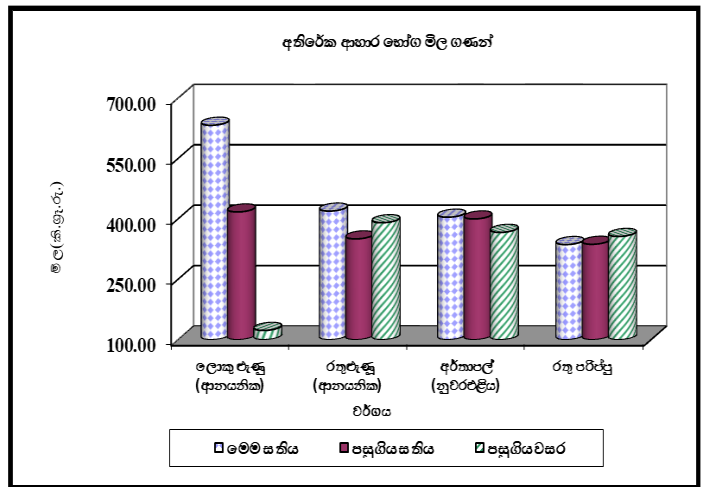
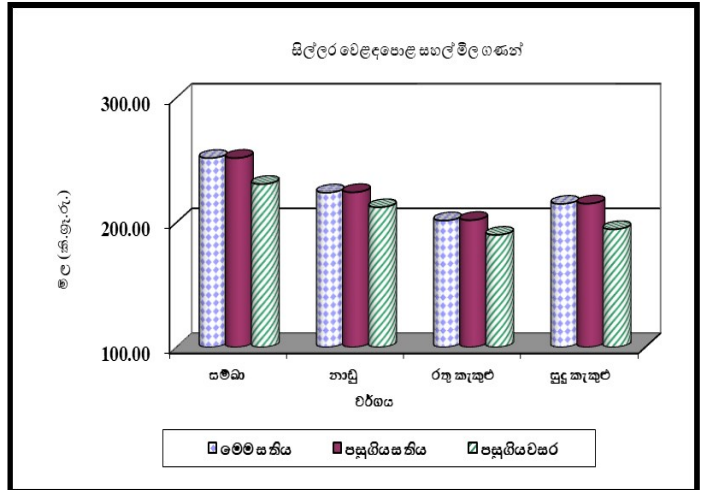
(පිටු අංක 05-06)

#### මාළු



සැපයුම ඉහළයාම හේතුවෙන් බොහොමයක් මාළු වර්ග වල මිල ගණන් පහළගොස් ඇත.

(පිටු අංක 06-07)



**සහල්  
තොග වෙළඳපොළ**

සියලුම දේශීය සහල් වර්ගයන්හි මිල ගණන් සැලකීමේදී සැලකිය යුතු වෙනසක් දක්නට නොවුණු සම්බා පළමු ශ්‍රේණිය, සම්බා දෙවන ශ්‍රේණිය සහ කීරි සම්බා යන සහල් වර්ග වල මිල පරාසයන් පිළිවෙලින් කිලෝවකට රු. 235.00-240.00ක්, රු.228.00-230.00ක් සහ රු.315.00-325.00ක් විය. නාඩු පළමු ශ්‍රේණිය සහ නාඩු දෙවන ශ්‍රේණිය යන සහල් වර්ග වල මිල කිලෝවකට රු.200.00-208.00ක් සහ රු.193.00-195.00ක් විය. රතු කැකුළු සහ සුදු කැකුළු සහල් සමාන්‍ය මිල කිලෝවකට රු.173.00ක් සහ රු.192.50ක් විය.

ආනයනික පොත්ති සම්බා සහල් තොග වෙළඳපොළෙහි පැවති අතර මිල පරාසය කිලෝවකට රු.250.00-255.00ක් විය.

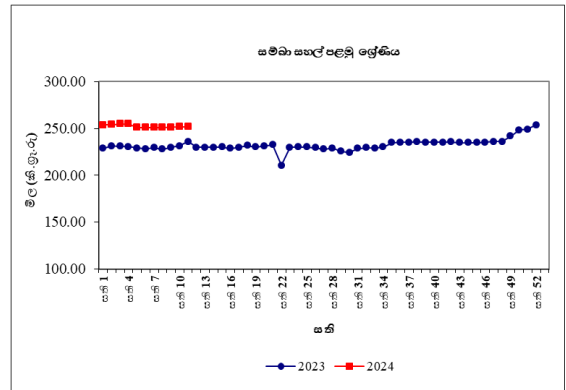
පසුගිය වසරේ සමාන කාලපරිච්ඡේදය හා සැසඳීමේදී සියලුම දේශීය සහල් වර්ගවල තොග මිල 4%-30% අතර පරාසයකින් ඉහළගොස් ඇති අතර ආනයනික පොත්ති සම්බා මිල 22%කින් ඉහළගොස් තිබුණි. උපරිම මිල ඉහළයාම 30%ක් ලෙස කීරි සම්බා සඳහා වාර්තා විය.

**සිල්ලර වෙළඳපොළ**

දේශීය සහල් වල මිල ගණන් සැලකිය යුතු වෙනසක් දක්නට නොමැත. සම්බා පළමු ශ්‍රේණිය සහල් මිල පරාසය කිලෝවකට රු.230.00-270.00 ලෙස වාර්තා විය. කෙසේ නමුත්, ආනයනික සහල් මිල කිලෝවකට රු.4.00කින් පහළගොස් ඇති අතර මෙයට හේතුව ආනයනික සහල් ප්‍රමාණවත් සැපයුමක් නොපැවතීමයි. කීරි සම්බා, නාඩු පළමු ශ්‍රේණිය, රතු කැකුළු සහ සුදු කැකුළු යන සහල් වර්ගවල මිල පරාසයන් කිලෝවකට රු.350.00-380.00ක්, රු.220.00-230.00ක්, රු.190.00-210.00ක් සහ රු.210.00-220.00ක් විය.

පසුගිය වසරේ සමාන කාලපරිච්ඡේදය හා

සැසඳීමේදී සියලුම සහල් සඳහා සිල්ලර මිල ඉහළගොස් ඇති අතර උපරිම මිල ඉහළයාම 41%ක් ලෙස කීරි සම්බා සඳහා වාර්තා විය.



**වී**

**ගොවියාට ලැබුණු මිල**

ක්ෂේත්‍රයේ තොරතුරු වලට අනුව 2023/2024 මහකන්නයේ වී අස්වනු නෙළීම ප්‍රධාන නිෂ්පාදන ප්‍රදේශ බොහොමයක 80%ක් පමණ අවසන් වී ඇති බව වාර්තාවේ.

අනුරාධපුර, කලාවැව සහ අම්පාර නිෂ්පාදන ප්‍රදේශවල කෙටි වී (සම්බා) සඳහා වූ ගොවිපළ මිල කිලෝවකට රු.1.00-5.00ත් අතර පරාසයකින් ඉහළගොස් ඇති අතර පොළොන්නරුව ප්‍රදේශයේ වී මිල කිලෝවකට රු.3.00කින් පහළගොස් ඇත. සියලුම නිෂ්පාදන ප්‍රදේශ වල වී කිලෝවක් සඳහා මිල පරාසය රු.105.00-126.00ක් අතර පැවතුණි.

කීරි සම්බා වී නිෂ්පාදනය කරනු ලබන ප්‍රධාන ප්‍රදේශ අතරින් අනුරාධපුරය සහ කුරුණෑගල හැර අනෙකුත් සියලුම නිෂ්පාදන ප්‍රදේශවල වී මිල කිලෝවකට රු.1.50-7.00ත් අතර ඉහළයාමක් වාර්තා කර තිබුණි. එහි මිල පරාසය කිලෝවකට රු.120.00-156.00ත් අතර පැවතුණි. එමෙන්ම, සුදු දිග වී (නාඩු) කිලෝවක් සඳහා අනුරාධපුර සහ කලාවැව යන ප්‍රදේශවල මිල ඉහළයාම පිළිවෙලින් කිලෝවකට රු.5.00ක් සහ රු.4.00ක් විය.

කෙසේ නමුත් මාතර, හම්බන්තොට සහ ඇඹිලිපිටිය යන නිෂ්පාදන ප්‍රදේශ වලින් රතු දිග වී සඳහා කිලෝවකට රු.4.00කට වඩා අඩු අගයන් වලින් පහළගොස් තිබුණු අතර එම ප්‍රදේශ වල පැවති මිල පරාසය කිලෝවකට රු.85.00-92.00ක් අතර විය.

පසුගිය වසරේ සමාන කාලපරිච්ඡේදය සමඟ සැසඳීමේදී කෙටි වී (සම්බා), කීරි සම්බා සහ සුදු දිග (නාඬු) වී සඳහා සාමාන්‍ය ගොවිපළ මිල 4%-34% අතර පරාසයකින් ඉහළගොස් ඇති අතර වැඩිම මිල ඉහළයාම කීරි සම්බා වී සඳහා දෙහිඅත්තකණ්ඩිය ප්‍රදේශයෙන් වාර්තා විය.

**වියළි මිරිස්**  
**තොග වෙළඳපොළ**

ආනයනික වියළි මිරිස් මිල ගණන් වල සැලකිය යුතු වෙනසක් දක්නට නොමැති අතර ඒවායේ මිල පරාසය කිලෝවකට රු.800.00-900.00ක් විය.

පසුගිය වසරේ සමාන කාලපරිච්ඡේදය හා සැසඳීමේදී ආනයනික වියළි මිරිස් තොග මිල 16%කින් පහළගොස් තිබුණි.

**සිල්ලර වෙළඳපොළ**

ආනයනික වියළි මිරිස් මිල කිලෝවකට රු.10.00කින් පහළගොස් ඇති අතර එහි මිල පරාසය කිලෝවකට රු.900.00-1,200.00ක් විය.

පසුගිය වසරේ සමාන කාලපරිච්ඡේදය හා සැසඳීමේදී ආනයනික වියළි මිරිස් සිල්ලර මිල 21%කින් පහළගොස් තිබුණි.

**ඒණු**  
**තොග වෙළඳපොළ**

තොග සැපයුම පහළයාම හේතුවෙන් වේදාලන්

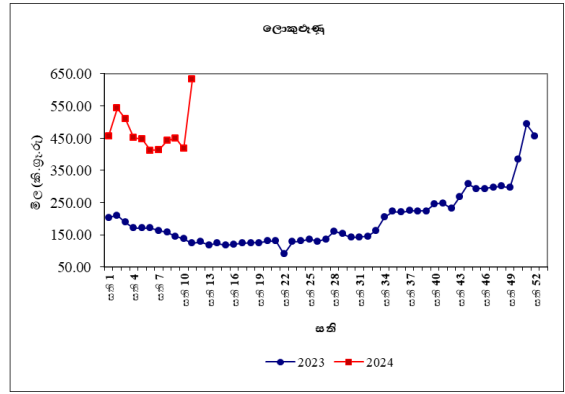
රතුඒණු සහ ආනයනික රතුඒණු මිල 29%කින් සහ 57%කින් ඉහළගොස් ඇති අතර මිල පරාසයන් පිළිවෙලින් කිලෝවකට රු.280.00-300.00ක් සහ රු.330.00-370.00ක් විය.

පාකිස්ථානු තොග සැපයුම පහළයාම හේතුවෙන් ආනයනික ලොකුඒණු තොග මිල 65%කින් ඉහළගොස් ඇති අතර මිල පරාසය කිලෝවකට රු.530.00-600.00ක් විය.

පසුගිය වසරේ සමාන කාල පරිච්ඡේදය හා සැසඳීමේදී ආනයනික රතුඒණු සහ වේදාලන් රතුඒණු තොග මිල 29%කින් සහ 4%කින් ඉහළගොස් ඇති අතර ආනයනික ලොකුඒණු තොග මිල 502%කින් ඉහළගොස් තිබුණි.

**සිල්ලර වෙළඳපොළ**

ආනයනික රතුඒණු සහ ආනයනික ලොකුඒණු වල මිල පිළිවෙලින් කිලෝවකට රු.69.00කින් සහ රු.215.00කින් ඉහළගොස් ඇති අතර එහි මිල පරාසය කිලෝවකට රු.350.00-520.00ක් සහ රු.550.00-700.00ක් විය.



පසුගිය වසරේ සමාන කාලපරිච්ඡේදය හා සැසඳීමේදී, ආනයනික රතුඒණු සහ ආනයනික ලොකුඒණු සිල්ලර මිල 7%කින් සහ 414කින් ඉහළගොස් ඇත.

**අර්තාපල්**  
**තොග වෙළඳපොළ**

තොග සැපයුම පහළයාම හේතුවෙන් වැලිමඩ සහ නුවරඑළිය අර්තාපල් මිල 2%කින් සහ

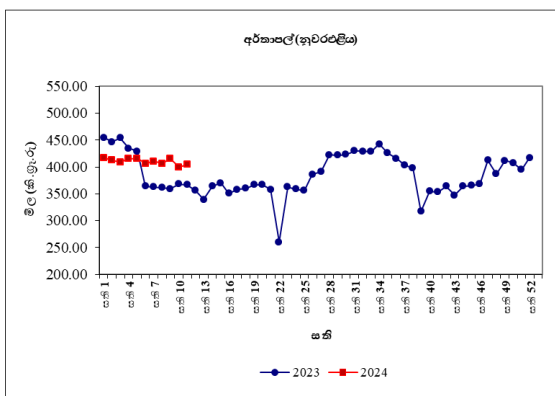
4%කින් ඉහළගොස් ඇති අතර මිල පරාසය කිලෝවකට රු.300.00-320.00ක් සහ රු.320.00-350.00ක් විය.

තත්වයෙන් ඉහළ මේට්‍රිපාලන් අර්තාපල් තොග වෙළෙඳපොළ තුළ පැවතීම හේතුවෙන් ආනයනික අර්තාපල් මිල 30%කින් ඉහළගොස් ඇති අතර එහි මිල පරාසය කිලෝවකට රු.180.00-230.00ක් විය. පාකිස්ථානු අර්තාපල් තොග සඳහා මිල පරාසය කිලෝවකට රු.180.00-190.00ක් ද ඉන්දියානු අර්තාපල් තොග සඳහා මිල පරාසය කිලෝවකට රු.220.00-230.00ක් ද විය.

පසුගිය වසරේ සමාන කාලපරිච්ඡේදය හා සැසඳීමේදී වැලිමඩ සහ නුවරඑළිය අර්තාපල් මිල 68%කින් සහ 56%කින් ඉහළගොස් තිබුණි. ආනයනික අර්තාපල් මිල 70%කින් ඉහළගොස් තිබුණි.

### සිල්ලර වෙළෙඳපොළ

නුවරඑළිය සහ ආනයනික අර්තාපල් මිල පිළිවෙලින් කිලෝවකට රු.4.00කින් සහ රු.16.00කින් ඉහළගොස් ඇත. ඒවායේ මිල පරාසයන් පිළිවෙලින් කිලෝවකට රු.400.00-420.00 ක් සහ රු.190.00-280.00ක් විය.



පසුගිය වසරේ සමාන කාලපරිච්ඡේදය හා සැසඳීමේදී නුවරඑළිය සහ ආනයනික අර්තාපල් මිල පිළිවෙලින් 10%කින් සහ 33%කින් ඉහළගොස් ඇත.

### මාෂ හෝග තොග වෙළෙඳපොළ

තොග සැපයුම ඉහළයාම හේතුවෙන් සුදු කවිපි සහ රතු කවිපි මිල 2%කින් පහළගොස් ඇති අතර මිල පරාසය කිලෝවකට රු.750.00-800.00ක් සහ රු.700.00-800.00ක් විය. මුංඇට සහ රතු පරිප්පු මිල අතර සැලකිය යුතු වෙනසක් සිදුවී නොමැති අතර මිල පරාසය කිලෝවකට රු.1100.00-1200.00ක් සහ රු.285.00-295.00ක් විය.

පසුගිය වසරේ සමාන කාලපරිච්ඡේදය හා සැසඳීමේදී, සලකා බලනු ලබන සියලුම මාෂ බෝග වල තොග මිල 6%-19%ක් අතර පරාසයකින් පහළගොස් තිබුණි.

### සිල්ලර වෙළෙඳපොළ

සියළුම මාෂ බෝග වර්ග වල මිල පහළගොස් ඇති අතර මුංඇට, සුදු කවිපි, රතු කවිපි සහ රතු පරිප්පු වල මිල පිළිවෙලින් කිලෝවකට රු.3.00කින්, 36.00කින්, රු.53.00කින් සහ රු.1.00කින් පහළගොස් ඇති අතර ඒවායේ මිල පරාසයන් පිළිවෙලින් කිලෝවකට රු.1,200.00-1,300.00ක්, රු.1,000.00-1,300.00ක්, රු.900.00-1,300.00ක් සහ රු.320.00-360.00ක් විය.

පසුගිය වසරේ සමාන කාලපරිච්ඡේදය හා සැසඳීමේදී මුං ඇට, සුදු කවිපි සහ රතු පරිප්පු මිල 1%-18% අතර පරාසයකින් පහළගොස් ඇත.

### එළවළු

#### තොග වෙළෙඳපොළ

ප්‍රධාන නිෂ්පාදන ප්‍රදේශවලින් ලැබුණු තොග සැපයුම ඉහළයාම හේතුවෙන් බොහොමයක් එළවළු වර්ගවල මිල ගණන් පහළගොස් ඇත.

උඩරට එළවළු වර්ග පිළිබඳ සැලකීමේදී,

බලංගොඩ සහ බණ්ඩාරවෙල ප්‍රදේශවලින් ලැබුණු තොග සැපයුම ඉහළයාම හේතුවෙන් උපරිම මිල පහළයාම 25%ක් ලෙස බෝංචි සඳහා වාර්තා වූ අතර, දඹුල්ල සහ පුත්තලම යන ප්‍රදේශවලින් ලැබුණු සැපයුම පහළයාම හේතුවෙන් රාබු මිල 23%කින් ඉහළගොස් තිබුණි. වෙළඳපොල ඉල්ලුමෙහි පවතින සුළු වෙනස්කම් හේතුවෙන් නෝකෝල් සහ බීටරූටි මිල පිළිවෙලින් 3%කින් සහ 8%කින් පහළගොස් තිබුණි. කෙසේ නමුත් නුවරඑළිය ප්‍රදේශයෙන් ලැබුණු සැපයුම පහළයාම හේතුවෙන් කැරටි සහ ගෝවා මිල පිළිවෙලින් 58%කින් සහ 43%කින් ඉහළගොස් ඇත.

යාපනය ප්‍රදේශයෙන් ලැබුණු සැපයුම ඉහළයාම හේතුවෙන් තක්කාලි සහ මාළුමිරිස් මිල පිළිවෙලින් 6%කින් සහ 4%කින් පහළගොස් තිබුණි.

පහතරට එළවළු වර්ග පිළිබඳ සැලකීමේදී, දඹුල්ල සහ බලංගොඩ ප්‍රදේශවලින් ලැබුණු තොග සැපයුම ඉහළයාම හේතුවෙන් උපරිම මිල ඉහළයාම 31%ක් ලෙස වැටකොළ සඳහා වාර්තා වූ අතර, පුත්තලම ප්‍රදේශයෙන් ලැබුණු සැපයුම ඉහළයාම හේතුවෙන් පිපිඤ්ඤා සහ බණ්ඩක්කා මිල පිළිවෙලින් 27%කින් සහ 22%කින් පහළගොස් තිබුණි. නොවිචියාගම සහ මහවිලච්චිය යන ප්‍රදේශවලින් ලැබුණු සැපයුම ඉහළයාම හේතුවෙන් වට්ටක්කා මිල 12%කින් පහළගොස් තිබුණි. කෙසේ නමුත් සියලුම නිෂ්පාදන ප්‍රදේශයන්ගෙන් ලැබුණු සැපයුම පහළයාම හේතුවෙන් වම්බටු මිල 67%කින් ඉහළගොස් තිබුණි.

තඹුන්තේගම ප්‍රදේශයෙන් ලැබුණු සැපයුම පහළයාම හේතුවෙන් අමු මිරිස් මිල 23%කින් ඉහළගොස් තිබුණු අතර මොණරාගල ප්‍රදේශයෙන් ලැබුණු තොග සැපයුම පහළයාමත් සමඟ දෙහි මිල 37%කින් පහළගොස් තිබුණි.

පසුගිය වසරේ සමාන කාලපරිච්ඡේදය හා සැසඳීමේදී බොහොමයක් එළවළු වර්ගවල තොග

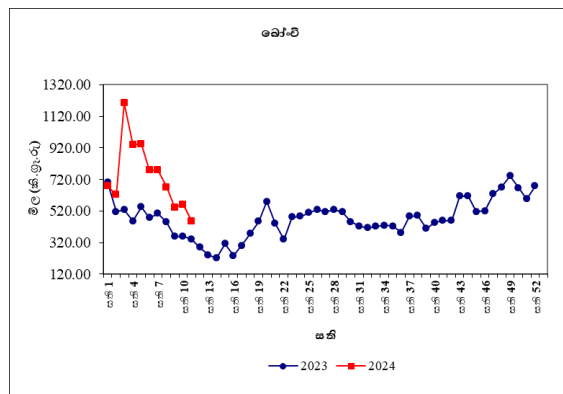
මිල ගණන් ඉහළගොස් ඇති අතර උපරිම මිල ඉහළයාම 715%ක් ලෙස ගෝවා සඳහා වාර්තා විය.

### සිල්ලර වෙළඳපොළ

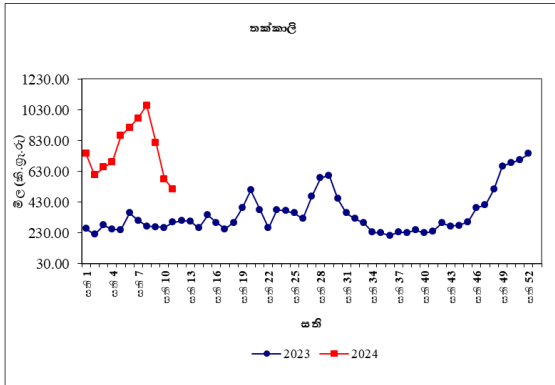
තොග මිල ගණන් පහළයාමත් සමඟ බොහොමයක් එළවළු වර්ග වල සිල්ලර මිල ගණන් ද පහළගොස් ඇත.

උඩරට එළවළු වර්ග පිළිබඳව සැලකීමේදී බෝංචි, ලීක්ස් සහ බීටරූටි වල මිල පහළයාම කිලෝවකට රු.108.00ක්, රු.57.00ක් සහ රු.35.00ක් ලෙස වාර්තා විය. කෙසේ නමුත් රාබු සහ නෝකෝල් මිල පහළයාම ආසන්නව කිලෝවකට රු.16.00ක් ලෙස වාර්තා විය. උපරිම මිල ඉහළයාම කිලෝවකට රු.60.00ක් ලෙස ගෝවා සඳහා වාර්තා වූ අතර කැරටි වල මිල කිලෝවකට රු.36.00ක් ලෙස ඉහළගොස් ඇත.

තක්කාලි සහ මාළු මිරිස් මිල පිළිවෙලින් කිලෝවකට රු.67.00කින් සහ රු.2.00කින් පහළගොස් ඇත.



පහතරට එළවළු වර්ග පිළිබඳව සැලකීමේදී උපරිම මිල පහළයාම කිලෝවකට රු.95.00ක් ලෙස මුරුංගා සඳහා වාර්තා වූ අතර කරවිල මිල පහළයාම කිලෝවකට රු.54.00ක් ලෙස වාර්තා විය. වැටකොළ සහ වට්ටක්කා මිල පහළයාම පිළිවෙලින් කිලෝවකට රු.70.00ක් සහ රු.14.00ක් ලෙස වාර්තා විය.



තවද, අමුම්පිස් මිල පහළයාම කිලෝවකට රු.29.00ක් වූ අතර දෙහි මිල ඉහළයාම කිලෝවකට රු.6.00ක් ලෙස වාර්තා විය.

පසුගිය වසරේ සමාන කාලපරිච්ඡේදය හා සැසඳීමේදී බොහොමයක් එළවළු වර්ගවල සිල්ලර මිල ගණන් ඉහළගොස් ඇති අතර උපරිම මිල ඉහළයාම 276%ක් ලෙස ගෝවා සඳහා වාර්තා විය.

**පොල්**  
**තොග වෙළඳපොළ**

ලොකු සහ කුඩා පොල් යන දෙවර්ගයෙහිම මිල 2%කින් ඉහළගොස් තිබුණි. මිල පරාසයන් ලොකු පොල් ගෙඩියක් සඳහා රු.95.00-100.00ක් ලෙස ද, කුඩා පොල් ගෙඩියක් සඳහා රු.80.00-85.00ක් ලෙස ද වාර්තා විය.

පසුගිය වසරේ සමාන කාලපරිච්ඡේදය හා සැසඳීමේදී ලොකු පොල් ගෙඩියක තොග මිල 2%කින් ඉහළගොස් තිබුණු අතර, කුඩා පොල් ගෙඩියක තොග මිල 3%කින් පහළගොස් තිබුණි.

**සිල්ලර වෙළඳපොළ**

ලොකු සහ කුඩා පොල් ගෙඩියක් සඳහා මිල ආසන්නව ගෙඩියකට රු.2.00කින් ඉහළගොස් ඇති අතර ලොකු පොල් ගෙඩියක් සඳහා මිල පරාසය ගෙඩියකට රු.110.00-120.00ක් ලෙස ද

කුඩා පොල් ගෙඩියක් සඳහා රු.90.00-110.00ක් ලෙස ද වාර්තා විය.

පසුගිය වර්ෂයේ සමාන කාලපරිච්ඡේදය හා සැසඳීමේදී කුඩා පොල් ගෙඩියක සිල්ලර මිල 4%කින් ඉහළගොස් ඇත.

**පලතුරු**  
**තොග වෙළඳපොළ**

සීමිත තොග පැවතීම සහ රාමසාන් උපවාස සමය ආරම්භය සමඟ ඉල්ලුම ඉහළයාම හේතුවෙන් පලතුරු වර්ග රැසක මිල ගණන් ඉහළගොස් ඇත. උපරිම මිල ඉහළයාම වැල් දොඩම් සඳහා 25%ක් ලෙස වාර්තා වූ අතර සීමිත තොග පැවතීම හා ඉල්ලුම ඉහළයාම එයට හේතුවිය. සීමිත තොග සැපයුම හේතුවෙන් පැපොල් සඳහා 21%ක මිල ඉහළයාමක් සටහන් විය. ඉල්ලුම ඉහළයාම හේතුවෙන් සියලුම කෙසෙල් වර්ග සඳහා 1%-2% අතර පරාසයක මිල ඉහළයාමක් වාර්තා විය. මීට අමතරව බෙලි සහ දිවුල් සඳහා පිළිවෙලින් 15%ක සහ 12%ක මිල ඉහළයාමක් සටහන් වූ අතර පැවති ඉහළ ඉල්ලුමත් සීමිත තොග සැපයුමත් එයට හේතුවිය. ඉල්ලුම ඉහළයාම හේතුවෙන් තැඹිලි සඳහා 7%ක මිල ඉහළයාමක් සටහන් වූ අතර සියලුම ප්‍රමාණයේ අන්නාසි සඳහා 1%-5% අතර පරාසයක මිල ඉහළයාමක් සටහන් විය. ආනයනික මිදි සඳහා 2%ක මිල ඉහළයාමක් වාර්තා විය.

කෙසේ වුවත්, තත්ත්වයෙන් පහළ තොග පැවතීම හේතුවෙන් අලිගැටපේර සහ පැණි දොඩම් සඳහා පිළිවෙලින් 13%ක සහ 10%ක මිල පහළයාමක් සටහන් විය.

පසුගිය වසරේ සමාන කාලපරිච්ඡේදය හා සැසඳීමේදී පලතුරු වර්ග බොහොමයක තොග මිල ගණන් පහළගොස් ඇති අතර උපරිම මිල පහළයාම 35%ක් ලෙස පැණි දොඩම් සඳහා වාර්තා විය.

**සිල්ලර වෙළඳපොළ**

තොග මිලට සාපේක්ෂව බොහොමයක් පලතුරු වර්ග වල සිල්ලර මිල ගණන් ඉහළගොස් තිබුණි. උපරිම මිල ඉහළයාම කිලෝවකට රු.92.00ක් ලෙස ආනයනික මිදි සඳහා වාර්තා වූ අතර වෙළෙඳපොළෙහි ප්‍රමාණවත් තොග නොපැවතීම එයට හේතුවිය. කුඩා සහ මධ්‍යම ප්‍රමාණයේ අන්තෘසි සඳහා වූ මිල ඉහළයාම පිළිවෙලින් ගෙඩියකට රු.71.00 සහ සහ රු.20.00ක් ලෙස වාර්තා විය.

එමෙන්ම, වැල්දොඩම් සහ පැපොල් සඳහා වූ මිල ඉහළයාම පිළිවෙලින් ගෙඩියකට රු.27.00ක් සහ කිලෝවකට රු.16.00ක් ලෙස වාර්තා විය. එමෙන්ම, තැඹිලි, දිවුල් සහ බෙලි සඳහා වූ මිල ඉහළයාම පිළිවෙලින් ගෙඩියකට රු.18.00ක්, රු.15.00ක් සහ ගෙඩියකට රු.7.00ක් ලෙස වාර්තා විය.

මේ අතර, උපරිම මිල පහළයාම ගෙඩියකට රු.2.00ක් ලෙස පැණි දොඩම් සඳහා වාර්තා වූ අතර වෙළෙඳපොළ ප්‍රමාණවත් තොග පැවතීම එයට හේතුවිය.

පසුගිය වසරේ සමාන කාලපරිච්ඡේදය හා සැසඳීමේදී බොහොමයක් පලතුරු වර්ග සඳහා සිල්ලර මිල ගණන් ඉහළගොස් තිබුණු අතර උපරිම මිල ඉහළයාම වැල්දොඩම් සඳහා 100%ක් ලෙස වාර්තා විය.

**මාළු**

**තොග වෙළඳපොළ**

තොග සැපයුම ඉහළයාම හේතුවෙන් බොහොමයක් මාළු වර්ගයන් වල තොග මිල ගණන් පහළගොස් ඇත. කල්පිටිය හා මුලතිව් යන ප්‍රදේශ වලින් පැවති තොග සැපයුම ඉහළයාමත් සමග උපරිම මිල පහළයාම 33%ක් ලෙස හුරුල්ලා සඳහා වාර්තා විය. එහි මිල පරාසය කිලෝවක සඳහා රු.350.00-450.00

අතර පැවතුණි. උතුරු ප්‍රදේශ වලින් පැවති තොග සැපයුම ඉහළයාමත් සමග මෝරාහි මිල 15%කින් පහළගොස් ඇති අතර එහි මිල පරාසය කිලෝවක සඳහා රු. 650.00-800.00 අතර පැවතුණි. එසේම, කල්පිටිය, පුත්තලම හා යාපනය යන ප්‍රදේශවලින් පැවති තොග සැපයුම ඉහළයාමත් සමග ඉස්සන්හි මිල 10%කින් පහළ ගොස් ඇති අතර එහි මිල පරාසය කිලෝවක සඳහා රු.1500.00-1650.00 අතර පැවතුණි. තවද වාලව්වේන, කල්මුණේ හා ත්‍රිකුණාමලය යන ප්‍රදේශවලින් පැවති තොග සැපයුම ඉහළයාමත් සමග තෝරා මිල 8%කින් පහළ ගොස් ඇති අතර එහි මිල පරාසය කිලෝවක සඳහා රු.1700.00-2200.00 අතර පැවතුණි. මීට අමතරව සාලයා, කෙලවල්ලා හා බළයාහි තොග මිල ගණන් පිළිවෙලින් 2%-4% අතර ප්‍රමාණයකින් පහළ ගොස් ඇත.

කෙසේ නමුත්, උතුරු ප්‍රදේශ වලින් පැවති තොග සැපයුම පහළයාමත් සමග පරවිහි මිල 7%කින් ඉහළගොස් ඇති අතර එහි මිල පරාසය කිලෝවක සඳහා රු.1200.00-1350.00 අතර පැවතුණි. මීට අමතරව තලපත්හි මිල 3%කින් ඉහළගොස් ඇත.

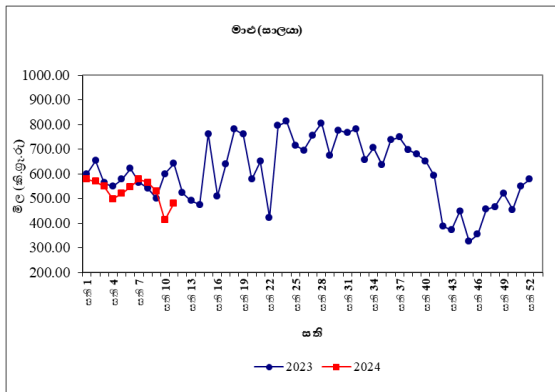
පසුගිය වසරේ සමාන කාලපරිච්ඡේදය හා සැසඳීමේදී බොහොමයක් මාළු වර්ග වල තොග මිල ගණන් 2%-49% අතර පරාසයකින් පහළගොස් ඇති අතර උපරිම මිල පහළයාම හුරුල්ලා සඳහා වාර්තා විය.

**සිල්ලර වෙළඳපොළ**

තොග මිල පහළයාමත් සමග සාලයා හැර අනෙකුත් සියලුම මාළු වර්ගවල සිල්ලර මිල ගණන් තවදුරටත් පහළගොස් ඇති අතර ඉල්ලුම පහළයාම එයට හේතුවිය. උපරිම මිල පහළයාම තෝරා සහ බලයා සඳහා වාර්තා වූ අතර ඒවාහි මිල පහළයාම කිලෝවකට රු.418.00කින් සහ රු.328.00කින් විය. කෙලවල්ලා සහ තලපත් සඳහා මිල පිළිවෙලින් කිලෝවකට

රු.294.00කින්, සහ රු.184.00කින් පහළගොස් ඇත.

පසුගිය වසරේ සමාන කාලපරිච්ඡේදය හා සැසඳීමේදී බොහොමයක් මාළු වර්ගවල සිල්ලර මිල 6%-39% අතර පරාසයක් තුළ පහළගොස් ඇති අතර උපරිම මිල පහළයාම බලයා සඳහා වාර්තා විය.



**කරවල  
තොග වෙළඳපොළ**

දේශීය කරවල සැපයුම ඉහළයාම හේතුවෙන් බොහොමයක් දේශීය හා ආනයනික කරවල වර්ග වල තොග මිල ගණන් පහළගොස් ඇත. මන්නාරම, හලාවත සහ පුත්තලම යන ප්‍රදේශ වලින් තොග සැපයුම ඉහළයාමත් සමග උපරිම මිල පහළයාම 13%ක් ලෙස දේශීය සාලයා සඳහා වාර්තා විය. එහි මිල පරාසය කිලෝවකින් සඳහා රු.400.00-500.00 අතර පැවතුණි. එසේම, ත්‍රිකුණාමලය, මුලතිව් සහ මීගමුව යන ප්‍රදේශ වලින් පැවති තොග සැපයුම ඉහළයාමත් සමග දේශීය භාල්මැස්සන්හි මිල 3%කින් පහළගොස් ඇති අතර එහි මිල පරාසය කිලෝවකින් සඳහා රු.1,100.00-1,300.00ක් අතර පැවතුණි. මීට අමතරව දේශීය බලයා, ආනයනික කට්ටාවා හා දේශීය මෝරාහි මිල 1%කින් පහළ ගොස් ඇත.

කෙසේ නමුත්, ඕමානය හා ඉන්දුනීසියාව යන රටවලින් පැවති තොග සැපයුම පහළයාමත් ආනයනික අංගුළුවාහි මිල 2%කින් ඉහළගොස්

ඇති අතර එහි මිල පරාසය කිලෝවකින් සඳහා රු.1,400.00-1,500.00 අතර පැවතුණි.

පසුගිය වසරේ සමාන කාලපරිච්ඡේදය හා සැසඳීමේදී බොහොමයක් කරවල වර්ගයන්හි තොග මිල ගණන් 3%-42% අතර පහළගොස් ඇති අතර උපරිම මිල පහළයාම දේශීය සාලයා සඳහා වාර්තා විය.

**සිල්ලර වෙළඳපොළ**

තොග මිල පහළයාමත් සමග කට්ටාවා හැර අනෙකුත් සියලුම කරවල වර්ගවල සිල්ලර මිල ද තවදුරටත් පහළගොස් ඇති අතර පැවති ඉහළ මිලත් සමග ඉල්ලුම පහළයාම එයට හේතුවිය. උපරිම මිල පහළයාම කිලෝවකට රු.179.00ක් ලෙස දේශීය භාල්මැස්සන් සඳහා ද, රු.148.00ක් ලෙස සාලයා සඳහා වාර්තා විය. අනෙකුත් සියලුම කරවල වර්ගවල සිල්ලර මිල කිලෝවකට රු.17.00-76.00 අතර පරාසයක් තුළ පහළගොස් ඇත.

කට්ටාවා සඳහා මිල කිලෝවකට රු.7කින් ඉහළ ගොස් ඇති අතර නිෂ්පාදනය පහළයාමත් සමග පැවති අඩු සැපයුම ඊට හේතු විය.

පසුගිය වසරේ සමාන කාලපරිච්ඡේදය හා සැසඳීමේදී බොහොමයක් කරවල වර්ග වල සිල්ලර මිල 3%-28% අතර පරාසයක් තුළ පහළගොස් ඇති අතර උපරිම මිල පහළයාම සාලයා සඳහා වාර්තා විය.

**බිත්තර**

**තොග වෙළඳපොළ**

දුඹුරු බිත්තරයක සහ සුදු බිත්තරයක මිල 10%කින් පහළගොස් ඇති අතර ඒවායෙහි මිල පරාසයන් පිළිවෙලින් රු.50.00-52.00ක් අතර සහ රු.48.00-49.00ක් අතර වාර්තා විය.

පසුගිය වසරේ සමාන කාලපරිච්ඡේදය හා සැසඳීමේදී දුඹුරු බිත්තරයක හා සුදු බිත්තරයක



මිල පිළිවෙළින් 10%කින් සහ 11%කින් ඉහළ ගොස් ඇත.

**සිල්ලර වෙළඳපොළ**

දුඹුරු සහ සුදු යන බිත්තර දෙවර්ගයේම සිල්ලර මිල පිළිවෙළින් බිත්තරයකට රු.5.00කින් සහ රු.7.00කින් පහළගොස් ඇති අතර ගොවිපළ විකුණුම් මිල පහළ දැමීම එයට හේතුවිය. දුඹුරු බිත්තරයක් සඳහා මිල පරාසය රු.53.00-54.00ක් දක්වා විය. සුදු බිත්තරයක් සඳහා සාමාන්‍ය මිල රු.50.16ක් විය.

පසුගිය වසරේ සමාන කාලපරිච්ඡේදය හා සැසඳීමේදී සුදු බිත්තර සඳහා මිල 2%කින් ඉහළගොස් ඇත.

**මස්**

**සිල්ලර වෙළඳපොළ**

ඌරු මස් හැර අනෙකුත් සියලුම මස් වර්ගවල සිල්ලර මිල පහළගොස් ඇති අතර ඉල්ලුම පහළයාමත් සමග ගොවිපළ විකුණුම් මිල පහළයාම ඊට හේතු විය. හරක් මස් සඳහා මිල කිලෝවකට රු.75.00කින් පහළගොස් ඇත. එළ මස්, සම රහිත බ්‍රොයිලර් කුකුල් මස් සහ සම රහිත කරි කුකුල් මස් සඳහා මිල පිළිවෙළින් කිලෝවකට රු.5.00කින්, රු.1.00කින් පහළගොස් ඇත.

පසුගිය වසරේ සමාන කාලපරිච්ඡේදය හා සැසඳීමේදී බොහොමයක් මස් වර්ගවල මිල 3%-19% අතර පරාසයක් තුළ පහළගොස් ඇති අතර උපරිම මිල පහළයාම ඌරු මස් සඳහා වාර්තා විය.

**සටහන**

සෑම සිකුරාදාවකම නිකුත් කෙරෙන ආහාර ද්‍රව්‍ය විවරණිකාවෙහි, අත්‍යවශ්‍ය ආහාර ද්‍රව්‍යයන්හි තොග සහ සිල්ලර මිලෙහි වෙනස්වීම්, පරාසයන් සහ සාමාන්‍යයන් ඇතුළු වෙළඳපොළ තොරතුරු ඉදිරිපත් කෙරේ. මේ සඳහා කොළඹ සහ අවට වෙළඳපොළවල් නවයකින් ද, දිවයිනේ වෙනත් ප්‍රධාන වෙළඳපොළවල් කිහිපයකින් ද තොරතුරු රැස් කරනු ලැබේ.

මෙහි දක්වා ඇති මිල වෙනස්කම් ගණනය කර ඇත්තේ පසුගිය සතියට සාපේක්ෂ වශයෙන්ය. එසේ නොවන අවස්ථාවලදී ඒ බව විශේෂයෙන් සඳහන් කර ඇත.

තොග මිල ගණන් සතියේ අභහරුවාදා සහ සිකුරාදා යන දෙදින තුළ දී ද, සිල්ලර මිල ගණන් සිකුරාදා සඳුදා සහ අභහරුවාදා යන තෙදින තුළ දී ද රැස් කෙරේ.

**වග අංක 01: සලකා බලන කොඟ වෙළඳපොලවල සහල් මිල ගණන් (කිලෝ 50ක් සඳහා රුපියල්)**

සති අංක 11: 08 - 14 මාර්තු 2024

ප්‍රදේශ	සහල් වර්ග													
	සම්බා 1		සම්බා 2		කිරි සම්බා		නාඩු 1		නාඩු 2		රතු කැකුළු		සුදු කැකුළු	
කොළඹ	11750	12000	11400	11500	15750	16250	10000	10400	9650	9750	8250	9000	9250	10000
දිවුලපිටිය	-	-	-	-	-	-	-	-	-	-	-	-	-	-
කුරුණෑගල	13000	13000	11250	11400	15750	16000	10700	10750	9250	9500	9000	10250	9150	9500
නිකවැරටිය	12750	12750	11000	11000	16000	17250	10800	10850	9250	9250	9250	9250	9000	9250
බදුල්ල	-	-	11500	11500	-	-	10500	10750	-	-	8000	8150	9000	9250
පුත්තලම	-	-	11250	11600	-	-	10750	10900	9000	9500	10250	10350	9500	9800
දඹුල්ල	12500	12600	11500	11750	-	-	10700	10750	10000	10100	9250	9400	9500	9600
අනුරාධපුරය	12000	12500	11500	11500	17500	18000	10750	10900	9750	10000	9750	10250	9250	10250
තඹිත්තේගම	-	-	11350	11500	-	-	-	-	9350	9500	-	-	9050	9150
පොළොන්නරුව	12350	12600	11850	11900	17500	17500	10700	10750	9700	9750	10200	10250	9700	9750
කළුතර	-	-	11500	11650	-	-	-	-	9650	9900	8900	9150	9750	10000
අම්පාර	-	-	11500	11500	-	-	10900	10900	10000	10000	8250	8250	9000	9000
නුවර	12000	12250	11250	11500	16750	67500	10250	10500	9500	9900	8500	9000	9500	9750
මොණරාගල	12000	12500	11250	11250	17500	18000	10750	10850	9750	10250	8000	8250	8750	9250
කෑගල්ල	-	-	-	-	-	-	-	-	-	-	-	-	-	-
දෙහිඅත්තකණ්ඩිය	12750	12750	-	-	16750	18000	10500	10750	10000	10000	8250	10250	9100	9250
හම්බන්තොට	11750	12000	-	-	-	-	-	-	-	-	7400	7750	9400	9750
මාතර	-	-	11250	11350	-	-	10500	10800	-	-	7750	7900	9650	9900
ගාල්ල	12700	12750	-	-	-	-	10750	10900	-	-	7750	8000	9250	10000
මීගොඩ	-	-	11200	11450	-	-	10200	10200	9500	9850	8000	8350	9200	9500
තිස්සමහාරාමය	12000	12500	11750	11750	16000	17250	10250	10750	9750	10000	7250	7900	8900	9900
ඇඹිලිපිටිය	-	-	11350	11450	-	-	10500	10600	9950	10050	7400	7500	8900	9000
යාපනය	12500	12600	-	-	17000	17250	-	-	9000	9750	8500	8700	10000	10250
වවුනියාව	-	-	11250	11400	16000	16200	10000	10250	9500	9750	8500	8750	9500	9750
මන්නාරම	-	-	-	-	-	-	-	-	-	-	-	-	-	-
කිලිනොච්චිය	11750	12000	-	-	17000	17250	10000	10250	9250	9500	8250	8500	9500	10000
මුලතිවු	-	-	-	-	-	-	-	-	-	-	-	-	-	-
මඩකලපුව	11900	12100	-	-	17400	17600	10400	10600	9400	9550	8500	8600	10000	10000
ත්‍රිකුණාමලය	-	-	-	-	-	-	-	-	-	-	-	-	-	-
ගලෙන්බිඳුණුවැව	11850	12500	11500	11500	17500	17500	10500	10850	10000	10000	9750	10250	9250	9750
මාතලේ	12000	12500	11500	11750	16750	17250	10600	10850	9750	10250	8900	9250	9500	9750

09

**වග අංක 02: සලකා බලන පිල්ලර වෙළඳපොලවල සහල් මිල ගණන් (කිලෝවකට රුපියල්)**

සති අංක 11: 08 - 14 මාර්තු 2024

ප්‍රදේශ	සහල් වර්ග													
	සමබා 1		සමබා 2		කිරි සමබා		නාඩු 1		නාඩු 2		රතු කැකුළු		සුදු කැකුළු	
කොළඹ	230.00	270.00	-	-	350.00	380.00	220.00	230.00	-	-	190.00	210.00	210.00	220.00
ගම්පහ	-	-	-	-	-	-	-	-	-	-	-	-	-	-
කුරුණෑගල	260.00	260.00	240.00	240.00	350.00	360.00	220.00	220.00	210.00	210.00	200.00	200.00	210.00	210.00
නිකවැරටිය	270.00	270.00	230.00	230.00	360.00	360.00	220.00	220.00	190.00	200.00	195.00	210.00	190.00	210.00
දඹුල්ල	255.00	260.00	240.00	245.00	355.00	360.00	216.00	220.00	208.00	210.00	190.00	195.00	190.00	200.00
අනුරාධපුරය	250.00	260.00	230.00	235.00	360.00	370.00	220.00	220.00	200.00	210.00	200.00	210.00	190.00	210.00
තඹුන්තේගම	270.00	275.00	230.00	240.00	370.00	380.00	220.00	220.00	198.00	210.00	205.00	210.00	193.00	210.00
පොළොන්නරුව	250.00	255.00	235.00	242.00	350.00	360.00	218.00	220.00	195.00	200.00	210.00	210.00	195.00	200.00
කළුතර	250.00	255.00	-	-	-	-	215.00	220.00	-	-	185.00	190.00	210.00	215.00
බදුල්ල	-	-	230.00	230.00	-	-	220.00	220.00	-	-	165.00	170.00	195.00	210.00
කැප්පෙට්පොළ	-	-	238.00	240.00	-	-	215.00	216.00	204.00	206.00	168.00	172.00	196.00	200.00
මොණරාගල	250.00	260.00	230.00	230.00	360.00	370.00	220.00	220.00	200.00	210.00	165.00	170.00	180.00	190.00
කෑගල්ල	270.00	275.00	-	-	390.00	390.00	215.00	220.00	195.00	205.00	210.00	210.00	210.00	220.00
අම්පාර	270.00	270.00	230.00	230.00	360.00	390.00	220.00	220.00	210.00	215.00	167.00	180.00	180.00	210.00
දෙහිඅත්තණ්ඩිය	260.00	260.00	-	-	355.00	385.00	216.00	225.00	200.00	210.00	170.00	210.00	185.00	195.00
නුවරඑළිය	240.00	250.00	-	-	-	-	214.00	216.00	206.00	210.00	170.00	175.00	199.00	205.00
නුවර	260.00	270.00	235.00	240.00	360.00	370.00	220.00	220.00	205.00	210.00	190.00	200.00	195.00	210.00
පුත්තලම	265.00	270.00	230.00	245.00	-	-	220.00	225.00	190.00	195.00	205.00	210.00	195.00	205.00
හම්බන්තොට	240.00	250.00	-	-	350.00	370.00	220.00	230.00	-	-	155.00	160.00	195.00	200.00
රත්නපුරය	260.00	270.00	-	-	360.00	390.00	220.00	225.00	210.00	215.00	170.00	180.00	205.00	210.00
මාතර	250.00	265.00	230.00	240.00	360.00	370.00	220.00	220.00	-	-	160.00	165.00	195.00	205.00
ගාල්ල	230.00	260.00	-	-	380.00	380.00	220.00	220.00	-	-	160.00	170.00	195.00	210.00
තිස්සමහාරාමය	240.00	260.00	-	-	350.00	350.00	215.00	220.00	200.00	210.00	145.00	160.00	180.00	200.00
මීගොඩ (අ. ම.)	-	-	230.00	240.00	-	-	-	-	190.00	210.00	175.00	185.00	195.00	200.00
ඇඹිලිපිටිය	230.00	250.00	-	-	-	-	215.00	220.00	205.00	210.00	150.00	160.00	195.00	210.00
යාපනය	258.00	260.00	-	-	350.00	355.00	210.00	210.00	190.00	200.00	180.00	185.00	205.00	215.00
වවුනියාව	-	-	230.00	235.00	340.00	345.00	210.00	214.00	200.00	205.00	180.00	185.00	200.00	206.00
මන්නාරම	-	-	-	-	-	-	-	-	-	-	-	-	-	-
කිලිනොච්චිය	245.00	250.00	-	-	350.00	360.00	210.00	220.00	195.00	200.00	175.00	180.00	205.00	210.00
මුලතිව්	-	-	-	-	-	-	-	-	-	-	-	-	-	-
මඩකලපුව	-	-	356.00	360.00	300.00	304.00	214.00	220.00	195.00	198.00	176.00	180.00	205.00	210.00
ත්‍රිකුණාමලය	-	-	-	-	-	-	-	-	-	-	-	-	-	-
හඟුරන්කෙත	-	-	228.00	240.00	-	-	215.00	220.00	200.00	210.00	175.00	185.00	190.00	210.00
වේයන්ගොඩ	250.00	260.00	230.00	240.00	350.00	360.00	220.00	220.00	192.00	200.00	190.00	195.00	200.00	200.00
ගලෙන්බිඳුණුවැව	240.00	260.00	230.00	235.00	360.00	360.00	220.00	220.00	210.00	215.00	200.00	210.00	190.00	200.00
බණ්ඩාරවෙල	-	-	-	-	-	-	-	-	-	-	-	-	-	-
මාතලේ	250.00	260.00	235.00	240.00	350.00	360.00	215.00	220.00	205.00	210.00	190.00	198.00	195.00	210.00

**වග අංක 04: සලකා බලන කොඹ වෙළඳපොලවල අතිරේක ආහාර ද්‍රව්‍ය වල මිල ගණන් (කිලෝ 50කට රුපියල්)**

**සති අංක 11: 08 - 14 මාර්තු 2024**

11

ප්‍රදේශ	වියළි මිලිස්			ලොකු එණු	අර්තාපල්			ධාන්‍ය වර්ග		
	ආනයනික	ආනයනික	දේශීය		ආනයනික	වැලිමඩ	නුවරඑළිය	මුං ඇට	කවිපි	රතු පරිප්පු
කොළඹ	40000 - 45000	16500 - 18500	14000 - 15000	26500 - 30000	9000 - 11500	15000 - 16000	16000 - 17500	55000 - 60000	37500 - 40000	14250 - 14750
කුරුණෑගල	40000 - 42500	18750 - 20000	-	27500 - 31500	9500 - 11500	-	-	55000 - 60000	35000 - 49000	14500 - 17250
නිකවැරටිය	40500 - 41250	17500 - 20000	-	30000 - 31000	9500 - 10000	-	-	55000 - 60000	34000 - 35000	14350 - 14400
දෙහිඅත්තකණ්ඩිය	41000 - 42500	17500 - 19500	-	22500 - 29500	9000 - 10000	-	-	45000 - 47500	-	14250 - 15000
දඹුල්ල (ආ. ම.)	41000 - 41500	16000 - 16500	17000 - 17500	29000 - 29500	9250 - 9500	-	18500 - 19000	55000 - 58750	33750 - 34400	14250 - 14400
අනුරාධපුරය	42500 - 47500	19000 - 20000	-	29500 - 31500	9750 - 11000	-	-	52500 - 57500	37500 - 47500	14500 - 15500
තඹුන්තෙම	40000 - 45000	17500 - 18000	15000 - 17000	27500 - 30000	9400 - 9750	-	-	50000 - 50000	42500 - 42500	14750 - 15000
පොළොන්නරුව	47500 - 50000	19500 - 20500	-	30500 - 32000	9500 - 10500	-	-	50000 - 55000	35000 - 37500	15500 - 16250
කළුතර	42000 - 44000	17500 - 17750	-	32500 - 33000	9000 - 9500	-	18000 - 18500	55000 - 59000	40000 - 41000	14500 - 14900
පුත්තලම	40000 - 45000	-	11000 - 14000	25750 - 28000	9000 - 9500	-	18000 - 19250	45000 - 52500	42500 - 50000	15000 - 15500
නුවර	42500 - 44000	17500 - 18000	-	25000 - 29000	9750 - 10000	-	17000 - 17500	52500 - 55000	42500 - 45000	14750 - 15000
මාතර	45000 - 47500	18000 - 19500	-	29000 - 30000	9000 - 9500	-	18000 - 18250	49000 - 55000	45000 - 47500	15000 - 15600
හම්බන්තොට	44000 - 50000	18000 - 20000	-	29000 - 30000	9250 - 10000	-	-	47500 - 55000	47500 - 50000	14750 - 15750
කෑගල්ල	45000 - 46000	16000 - 16500	-	28000 - 29000	-	-	18300 - 18500	57400 - 57500	35000 - 35500	15400 - 15500
ගාල්ල	42500 - 43750	18750 - 20000	-	27500 - 30000	10000 - 11000	-	16000 - 18000	55000 - 57500	-	15000 - 16000
තිස්සමහාරාමය	45000 - 50000	16000 - 17500	-	29000 - 30000	9000 - 10000	-	17500 - 18500	50000 - 55000	35000 - 42500	15250 - 15750
මීගොඩ (ආ. ම.)	40500 - 44000	16500 - 19000	-	27500 - 29000	9000 - 9500	-	16000 - 18500	57500 - 60000	35000 - 45000	14250 - 15000
යාපනය	46500 - 47500	-	18000 - 19000	31000 - 31500	9250 - 9500	-	-	55000 - 56250	-	14750 - 15000
වවුනියාව	50000 - 52500	17500 - 18500	-	31500 - 32500	10000 - 11500	-	-	50000 - 53000	-	15250 - 15400
මන්නාරම	-	-	-	-	-	-	-	-	-	-
කිලිනොච්චිය	47500 - 49000	-	-	32000 - 32500	10000 - 11000	-	-	57500 - 58500	-	15000 - 15500
මුලතිව්	-	-	-	-	-	-	-	-	-	-
මඩකලපුව	47500 - 48250	16250 - 16500	21000 - 21500	31500 - 32500	9500 - 10000	-	21000 - 21750	57250 - 59250	45000 - 45500	15000 - 15300
ත්‍රිකුණාමලය	-	-	-	-	-	-	-	-	-	-
ගලෙන්බිඳුණුවැව	42500 - 47500	19000 - 20000	-	29500 - 31500	10000 - 11000	-	-	50000 - 52500	41000 - 47500	14750 - 15500
මාතලේ	44000 - 46000	16000 - 18000	-	29000 - 30500	9500 - 10250	-	-	55000 - 57500	40000 - 45000	14750 - 15000

**වග අංක 05: සලකා බලන සිල්ලර වෙළඳපොලවල අතිරේක ආහාර ද්‍රව්‍ය වල මිල ගණන් (කිලෝවකට රුපියල්)**

සති අංක 11: 08 - 14 මාර්තු 2024

ප්‍රදේශ	වියළි මිටිස්		රතු එණු		ලොකු එණු		අර්තාපල්			ධාන්‍ය වර්ග		
	ආනයනික	දේශීය	ආනයනික	දේශීය	ආනයනික	දේශීය	ආනයනික	වැලිමඩ	නුවරඑළිය	මුං ඇට	කවිපි	රතු පරිප්පු
කොළඹ	900.00 - 1200.00	-	350.00 - 520.00	-	550.00 - 700.00	-	190.00 - 280.00	-	400.00 - 420.00	1200.00 - 1300.00	1000.00 - 1300.00	320.00 - 360.00
ගම්පහ	-	-	-	-	-	-	-	-	-	-	-	-
කුරුණෑගල	950.00 - 1000.00	-	400.00 - 440.00	-	600.00 - 700.00	-	200.00 - 200.00	-	440.00 - 460.00	1200.00 - 1300.00	1100.00 - 1200.00	320.00 - 380.00
නිකවැරටිය	900.00 - 1000.00	-	360.00 - 480.00	-	600.00 - 650.00	-	190.00 - 240.00	-	-	1100.00 - 1250.00	1000.00 - 1300.00	320.00 - 340.00
දඹුල්ල	900.00 - 950.00	-	420.00 - 450.00	-	620.00 - 640.00	-	200.00 - 220.00	-	-	1300.00 - 1350.00	800.00 - 850.00	300.00 - 310.00
අනුරාධපුරය	900.00 - 1050.00	-	400.00 - 480.00	-	600.00 - 660.00	-	200.00 - 240.00	-	-	1200.00 - 1300.00	800.00 - 1000.00	310.00 - 340.00
තඹින්නේගම	900.00 - 1100.00	-	400.00 - 440.00	360.00 - 400.00	575.00 - 620.00	-	210.00 - 230.00	-	-	1150.00 - 1200.00	800.00 - 900.00	300.00 - 340.00
පොළොන්නරුව	1000.00 - 1100.00	-	400.00 - 420.00	-	620.00 - 650.00	-	200.00 - 260.00	-	-	1100.00 - 1250.00	800.00 - 850.00	320.00 - 340.00
කළුතර	1000.00 - 1100.00	-	420.00 - 440.00	-	680.00 - 700.00	-	210.00 - 230.00	-	410.00 - 460.00	1260.00 - 1300.00	1080.00 - 1100.00	320.00 - 330.00
බදුල්ල	1000.00 - 1000.00	-	340.00 - 400.00	-	-	-	180.00 - 220.00	400.00 - 400.00	480.00 - 480.00	1120.00 - 1200.00	950.00 - 1000.00	320.00 - 350.00
කැප්පෙට්පොළ	1150.00 - 1250.00	-	320.00 - 340.00	-	600.00 - 640.00	-	190.00 - 200.00	370.00 - 380.00	-	1250.00 - 1280.00	860.00 - 900.00	315.00 - 325.00
මොණරාගල	900.00 - 1000.00	-	420.00 - 500.00	-	600.00 - 660.00	-	220.00 - 240.00	380.00 - 400.00	-	1100.00 - 1200.00	800.00 - 900.00	300.00 - 340.00
කෑගල්ල	950.00 - 1050.00	-	360.00 - 420.00	-	640.00 - 650.00	-	240.00 - 250.00	-	450.00 - 480.00	1200.00 - 1250.00	800.00 - 840.00	310.00 - 380.00
අම්පාර	900.00 - 1000.00	-	360.00 - 450.00	-	580.00 - 670.00	-	210.00 - 240.00	360.00 - 390.00	-	1150.00 - 1240.00	1050.00 - 1120.00	300.00 - 310.00
දෙහිඅත්තකණ්ඩිය	900.00 - 950.00	-	400.00 - 420.00	-	600.00 - 620.00	-	200.00 - 220.00	-	-	900.00 - 1000.00	-	300.00 - 310.00
නුවරඑළිය	1200.00 - 1250.00	-	320.00 - 350.00	-	630.00 - 650.00	-	230.00 - 250.00	-	400.00 - 420.00	1250.00 - 1300.00	860.00 - 900.00	315.00 - 325.00
නුවර	960.00 - 1000.00	-	480.00 - 500.00	-	600.00 - 640.00	-	220.00 - 240.00	-	420.00 - 440.00	1300.00 - 1350.00	1180.00 - 1200.00	330.00 - 350.00
පුත්තලම	900.00 - 1000.00	-	-	400.00 - 480.00	600.00 - 680.00	-	200.00 - 250.00	-	440.00 - 480.00	1000.00 - 1200.00	900.00 - 1000.00	310.00 - 320.00
රත්නපුරය	1100.00 - 1250.00	-	400.00 - 480.00	-	640.00 - 680.00	-	240.00 - 260.00	-	-	1300.00 - 1340.00	950.00 - 1000.00	310.00 - 340.00
හම්බන්තොට	960.00 - 1100.00	-	400.00 - 440.00	-	600.00 - 650.00	-	200.00 - 230.00	-	-	1100.00 - 1250.00	1100.00 - 1200.00	320.00 - 340.00
මාතර	960.00 - 1100.00	-	380.00 - 450.00	-	600.00 - 640.00	-	200.00 - 220.00	-	380.00 - 420.00	1100.00 - 1250.00	1000.00 - 1200.00	320.00 - 340.00
ගාල්ල	1000.00 - 1000.00	-	400.00 - 480.00	-	600.00 - 650.00	-	220.00 - 240.00	-	380.00 - 400.00	1200.00 - 1300.00	900.00 - 1100.00	320.00 - 330.00
තිස්සමහාරාමය	1000.00 - 1200.00	-	400.00 - 420.00	-	600.00 - 650.00	-	220.00 - 240.00	-	380.00 - 400.00	1100.00 - 1200.00	900.00 - 1100.00	315.00 - 335.00
මීගොඩ (DEC)	900.00 - 920.00	-	-	-	580.00 - 680.00	-	200.00 - 240.00	360.00 - 400.00	400.00 - 440.00	1200.00 - 1280.00	850.00 - 1040.00	320.00 - 340.00
ඇඹිලිපිටිය	1100.00 - 1200.00	-	-	400.00 - 450.00	600.00 - 650.00	-	200.00 - 220.00	-	380.00 - 400.00	1150.00 - 1200.00	880.00 - 950.00	300.00 - 390.00
යාපනය	1000.00 - 1100.00	-	-	375.00 - 390.00	640.00 - 660.00	-	210.00 - 220.00	-	-	1150.00 - 1250.00	-	315.00 - 320.00
වවුනියාව	1200.00 - 1250.00	-	400.00 - 420.00	-	680.00 - 720.00	-	240.00 - 250.00	-	-	1250.00 - 1300.00	-	320.00 - 325.00
මන්නාරම	-	-	-	-	-	-	-	-	-	-	-	-
කිලිනොච්චිය	970.00 - 1020.00	-	-	-	670.00 - 690.00	-	230.00 - 250.00	-	-	1200.00 - 1250.00	-	315.00 - 320.00
මුලතිව්	-	-	-	-	-	-	-	-	-	-	-	-
මඩකලපුව	1000.00 - 1025.00	-	360.00 - 380.00	460.00 - 480.00	680.00 - 700.00	-	240.00 - 250.00	-	460.00 - 500.00	1200.00 - 1250.00	950.00 - 960.00	315.00 - 320.00
ත්‍රිකුණාමලය	-	-	-	-	-	-	-	-	-	-	-	-
හඟුරන්කොන	950.00 - 1000.00	-	400.00 - 450.00	-	650.00 - 700.00	-	200.00 - 250.00	-	-	1195.00 - 1250.00	950.00 - 1000.00	305.00 - 310.00
වේයන්ගොඩ	1000.00 - 1000.00	-	400.00 - 450.00	-	640.00 - 650.00	-	200.00 - 240.00	-	400.00 - 440.00	1100.00 - 1300.00	1000.00 - 1400.00	320.00 - 320.00
ගලෙන්බිඳුණුවැව	900.00 - 1000.00	-	400.00 - 480.00	-	600.00 - 650.00	-	210.00 - 260.00	-	-	1050.00 - 1100.00	850.00 - 1000.00	300.00 - 320.00
බණ්ඩාරවෙල	-	-	-	-	-	-	-	-	-	-	-	-
මාතලේ	900.00 - 1000.00	-	380.00 - 440.00	-	640.00 - 660.00	-	220.00 - 230.00	-	-	1200.00 - 1200.00	900.00 - 1050.00	310.00 - 320.00

විග්‍රහ අංක 06: සඳකා චලන නොන වෙළෙඳපොළවල එළවළු මිල ගණන් (කිලෝමිටරකට රුපියල්)

ප්‍රදේශ	බරට මෝර්	සති අංක 11: 08 - 14 මාර්තු 2024					
		කොළ මෝර්	කැරට්	ලීන්ස්	පිට රූට	තෝකෝල්	
කොළඹ	250.00 - 350.00	400.00 - 450.00	200.00 - 220.00	200.00 - 250.00	150.00 - 180.00		
මීගොඩ (අ. ම.)	280.00 - 300.00	380.00 - 420.00	200.00 - 230.00	200.00 - 220.00	180.00 - 200.00		
දඹුල්ල (අ. ම.)	250.00 - 300.00	250.00 - 320.00	180.00 - 250.00	200.00 - 250.00	140.00 - 160.00		
කැල්පෙට්ටොල (අ. ම.)	250.00 - 300.00	300.00 - 350.00	170.00 - 200.00	200.00 - 230.00	150.00 - 180.00		
තොරොට්ටෝල (අ. ම.)	-	-	-	150.00 - 200.00	-		
නුවරඑළිය	260.00 - 300.00	350.00 - 360.00	180.00 - 190.00	240.00 - 260.00	160.00 - 180.00		
නුර	250.00 - 300.00	330.00 - 350.00	180.00 - 200.00	230.00 - 250.00	100.00 - 130.00		
හම්බන්තොට	350.00 - 400.00	350.00 - 400.00	250.00 - 300.00	350.00 - 400.00	200.00 - 250.00		
පාලියන්තොට (අ. ම.)	300.00 - 350.00	370.00 - 400.00	210.00 - 240.00	200.00 - 220.00	90.00 - 130.00		
යාපනය	260.00 - 270.00	400.00 - 420.00	250.00 - 270.00	200.00 - 220.00	-		
බණ්ඩාරවෙල	-	-	-	-	-		
වෙයන්තොඩ	260.00 - 300.00	340.00 - 380.00	180.00 - 220.00	200.00 - 240.00	160.00 - 200.00		

ප්‍රදේශ	රාත්‍රි	තෝරා	කන්කාලි	බණ්ඩාරනා	වම්බු	මාර් මිලිස්
මීගොඩ (අ. ම.)	80.00 - 110.00	400.00 - 460.00	320.00 - 380.00	120.00 - 130.00	220.00 - 240.00	450.00 - 600.00
මොණරාගල	80.00 - 120.00	360.00 - 400.00	300.00 - 370.00	150.00 - 200.00	150.00 - 240.00	350.00 - 550.00
දඹුල්ල (අ. ම.)	40.00 - 50.00	380.00 - 400.00	250.00 - 300.00	100.00 - 120.00	150.00 - 200.00	380.00 - 500.00
කැල්පෙට්ටොල (අ. ම.)	35.00 - 45.00	350.00 - 400.00	300.00 - 350.00	100.00 - 110.00	180.00 - 220.00	500.00 - 550.00
තොරොට්ටෝල (අ. ම.)	40.00 - 60.00	280.00 - 350.00	250.00 - 320.00	80.00 - 120.00	100.00 - 140.00	300.00 - 350.00
නුවරඑළිය	60.00 - 80.00	410.00 - 420.00	300.00 - 360.00	110.00 - 130.00	220.00 - 240.00	540.00 - 560.00
නුර	50.00 - 80.00	280.00 - 320.00	250.00 - 300.00	120.00 - 140.00	180.00 - 220.00	500.00 - 550.00
හම්බන්තොට	80.00 - 120.00	400.00 - 450.00	300.00 - 350.00	100.00 - 150.00	150.00 - 200.00	550.00 - 650.00
පාලියන්තොට (අ. ම.)	45.00 - 70.00	390.00 - 420.00	250.00 - 300.00	70.00 - 85.00	140.00 - 200.00	400.00 - 500.00
කිස්සමහාරාමිය	80.00 - 100.00	460.00 - 500.00	250.00 - 300.00	100.00 - 140.00	150.00 - 200.00	500.00 - 550.00
යාපනය	75.00 - 85.00	250.00 - 260.00	310.00 - 330.00	200.00 - 220.00	120.00 - 130.00	350.00 - 370.00
බණ්ඩාරවෙල	-	-	-	-	-	-
වෙයන්තොඩ	50.00 - 90.00	380.00 - 420.00	300.00 - 350.00	120.00 - 140.00	200.00 - 240.00	420.00 - 500.00

ප්‍රදේශ	වට්ටකක	පිපිකුණ	කර්ට්	පොර්ට්	මුරුංචා	වැට්කොට්
මීගොඩ (අ. ම.)	200.00 - 220.00	60.00 - 90.00	240.00 - 270.00	200.00 - 220.00	-	120.00 - 160.00
මොණරාගල	230.00 - 280.00	100.00 - 120.00	250.00 - 350.00	230.00 - 250.00	-	200.00 - 250.00
දඹුල්ල (අ. ම.)	150.00 - 200.00	35.00 - 45.00	200.00 - 230.00	100.00 - 140.00	-	110.00 - 120.00
කැල්පෙට්ටොල (අ. ම.)	200.00 - 220.00	70.00 - 80.00	180.00 - 210.00	120.00 - 140.00	-	100.00 - 120.00
තොරොට්ටෝල (අ. ම.)	-	40.00 - 70.00	220.00 - 280.00	90.00 - 140.00	400.00 - 550.00	120.00 - 180.00
නුවරඑළිය	220.00 - 240.00	80.00 - 100.00	200.00 - 220.00	140.00 - 150.00	-	120.00 - 130.00
නුර	180.00 - 210.00	60.00 - 70.00	200.00 - 230.00	150.00 - 170.00	-	130.00 - 150.00
හම්බන්තොට	200.00 - 250.00	50.00 - 100.00	300.00 - 350.00	150.00 - 200.00	300.00 - 350.00	160.00 - 200.00
පාලියන්තොට (අ. ම.)	170.00 - 200.00	30.00 - 50.00	180.00 - 230.00	130.00 - 150.00	-	110.00 - 150.00
කිස්සමහාරාමිය	240.00 - 260.00	30.00 - 50.00	200.00 - 300.00	150.00 - 200.00	250.00 - 300.00	120.00 - 150.00
යාපනය	150.00 - 165.00	80.00 - 90.00	300.00 - 320.00	80.00 - 90.00	900.00 - 950.00	-
බණ්ඩාරවෙල	-	-	-	-	-	-
වෙයන්තොඩ	180.00 - 220.00	50.00 - 80.00	230.00 - 250.00	150.00 - 180.00	-	130.00 - 150.00

විග්‍රහ අංක 06 (අනිවිත)

ප්‍රදේශ	මැ කර්ට්	අර් කොපෙල්	අනු මිලිස්	දෙහි	බකල	මැකුණකොට්
මීගොඩ (අ. ම.)	170.00 - 220.00	230.00 - 270.00	300.00 - 350.00	200.00 - 220.00	130.00 - 160.00	90.00 - 130.00
මොණරාගල	200.00 - 250.00	160.00 - 180.00	400.00 - 420.00	200.00 - 250.00	150.00 - 180.00	80.00 - 100.00
දඹුල්ල (අ. ම.)	130.00 - 200.00	220.00 - 240.00	250.00 - 320.00	140.00 - 200.00	150.00 - 170.00	110.00 - 130.00
කැල්පෙට්ටොල (අ. ම.)	150.00 - 160.00	240.00 - 250.00	280.00 - 320.00	150.00 - 200.00	140.00 - 160.00	120.00 - 130.00
තොරොට්ටෝල (අ. ම.)	150.00 - 200.00	-	280.00 - 350.00	-	-	100.00 - 140.00
නුවරඑළිය	160.00 - 170.00	240.00 - 260.00	300.00 - 340.00	180.00 - 220.00	150.00 - 170.00	130.00 - 140.00
නුර	180.00 - 200.00	200.00 - 250.00	300.00 - 320.00	150.00 - 160.00	150.00 - 170.00	110.00 - 120.00
හම්බන්තොට	180.00 - 200.00	150.00 - 200.00	300.00 - 350.00	150.00 - 200.00	180.00 - 200.00	100.00 - 150.00
පාලියන්තොට (අ. ම.)	130.00 - 160.00	180.00 - 220.00	280.00 - 350.00	140.00 - 180.00	160.00 - 180.00	90.00 - 110.00
කිස්සමහාරාමිය	180.00 - 200.00	150.00 - 200.00	300.00 - 400.00	200.00 - 250.00	150.00 - 200.00	100.00 - 120.00
යාපනය	260.00 - 285.00	110.00 - 125.00	300.00 - 320.00	110.00 - 120.00	150.00 - 170.00	80.00 - 90.00
බණ්ඩාරවෙල	-	-	-	-	-	-
වෙයන්තොඩ	160.00 - 180.00	250.00 - 300.00	320.00 - 350.00	200.00 - 220.00	130.00 - 130.00	130.00 - 135.00

ප්‍රදේශ	කොළ චලව්ව			පොර්ට් (මෙට්‍රිකට් රූ.)		
	මුලුණුකොට්	කැකුණ	මොටුකොළ	ලොකු	කුඩා	
කොළඹ	40.00 - 45.00	40.00 - 45.00	280.00 - 300.00	95.00 - 100.00	80.00 - 85.00	
මීගොඩ (අ. ම.)	80.00 - 80.00	80.00 - 80.00	270.00 - 270.00	100.00 - 110.00	80.00 - 90.00	
තොරොට්ටෝල (අ. ම.)	50.00 - 60.00	50.00 - 60.00	120.00 - 130.00	82.00 - 90.00	70.00 - 80.00	
නුවරඑළිය	-	-	-	-	-	
දඹුල්ල (අ. ම.)	25.00 - 30.00	25.00 - 30.00	120.00 - 125.00	80.00 - 85.00	65.00 - 68.00	
නුර	45.00 - 50.00	50.00 - 55.00	250.00 - 260.00	90.00 - 95.00	65.00 - 75.00	
හම්බන්තොට	50.00 - 60.00	50.00 - 60.00	210.00 - 240.00	-	-	
පාලියන්තොට (අ. ම.)	30.00 - 40.00	30.00 - 40.00	-	80.00 - 90.00	-	
කිස්සමහාරාමිය	45.00 - 55.00	45.00 - 55.00	195.00 - 225.00	90.00 - 110.00	60.00 - 80.00	
යාපනය	80.00 - 100.00	40.00 - 45.00	140.00 - 150.00	78.00 - 84.00	50.00 - 52.00	
බණ්ඩාරවෙල	-	-	-	-	-	
වෙයන්තොඩ	40.00 - 40.00	40.00 - 40.00	-	90.00 - 95.00	-	

කොළඹ, මීගොඩ, තොරොට්ටෝල, හා නුර මොටුකොළ කිලෝමිටරකට රුපියල්

**වග අංක 07: සලකා බලන සිල්ලර වෙළඳපොලවල එළවළු මිල ගණන් (කිලෝවකට රුපියල්)**

**සති අංක 11: 08 - 14 මාර්තු 2024**

15

ප්‍රදේශ	උඩරට එළවළු වර්ග													
	බටර් බෝංචි	කොළ බෝංචි	කැරට	ලීක්ස්	බීට් රූට	නෝකෝල්	රාඹු	ගෝවා	තක්කාලි					
කොළඹ	-	350.00 - 560.00	440.00 - 660.00	240.00 - 430.00	300.00 - 480.00	200.00 - 480.00	100.00 - 340.00	480.00 - 660.00	400.00 - 600.00					
ගම්පහ	-	-	-	-	-	-	-	-	-					
කුරුණෑගල	-	440.00 - 480.00	480.00 - 540.00	320.00 - 350.00	420.00 - 480.00	340.00 - 400.00	200.00 - 230.00	560.00 - 600.00	500.00 - 600.00					
නිකවැරටිය	-	480.00 - 520.00	480.00 - 520.00	360.00 - 400.00	400.00 - 480.00	240.00 - 320.00	140.00 - 160.00	480.00 - 600.00	400.00 - 480.00					
දඹුල්ල	-	400.00 - 460.00	440.00 - 480.00	350.00 - 380.00	380.00 - 420.00	350.00 - 380.00	140.00 - 160.00	560.00 - 600.00	400.00 - 480.00					
අනුරාධපුරය	-	440.00 - 560.00	440.00 - 520.00	320.00 - 400.00	320.00 - 480.00	260.00 - 320.00	160.00 - 240.00	440.00 - 560.00	400.00 - 480.00					
තඹිත්තේගම	-	420.00 - 500.00	460.00 - 540.00	300.00 - 340.00	280.00 - 360.00	260.00 - 300.00	100.00 - 160.00	520.00 - 600.00	380.00 - 440.00					
පොළොන්නරුව	-	500.00 - 560.00	500.00 - 550.00	300.00 - 380.00	400.00 - 460.00	380.00 - 450.00	200.00 - 250.00	600.00 - 660.00	420.00 - 480.00					
කළුතර	-	400.00 - 440.00	480.00 - 520.00	280.00 - 320.00	340.00 - 380.00	240.00 - 280.00	180.00 - 200.00	480.00 - 520.00	400.00 - 440.00					
බදුල්ල	-	400.00 - 420.00	320.00 - 400.00	320.00 - 340.00	400.00 - 400.00	280.00 - 320.00	160.00 - 180.00	520.00 - 600.00	400.00 - 480.00					
කැප්පෙට්පොළ	-	320.00 - 340.00	380.00 - 400.00	280.00 - 300.00	300.00 - 320.00	240.00 - 260.00	90.00 - 120.00	440.00 - 460.00	380.00 - 420.00					
මොණරාගල	-	400.00 - 520.00	400.00 - 480.00	320.00 - 400.00	400.00 - 480.00	240.00 - 320.00	140.00 - 240.00	520.00 - 600.00	480.00 - 520.00					
කෑගල්ල	-	420.00 - 480.00	480.00 - 520.00	360.00 - 400.00	400.00 - 440.00	320.00 - 360.00	240.00 - 280.00	560.00 - 600.00	440.00 - 480.00					
අම්පාර	-	400.00 - 480.00	440.00 - 480.00	300.00 - 320.00	360.00 - 400.00	-	160.00 - 200.00	480.00 - 560.00	440.00 - 560.00					
දෙහිඅත්තකණ්ඩිය	-	480.00 - 560.00	480.00 - 600.00	320.00 - 400.00	300.00 - 400.00	260.00 - 320.00	120.00 - 200.00	480.00 - 600.00	400.00 - 480.00					
නුවරඑළිය	-	380.00 - 400.00	450.00 - 460.00	280.00 - 320.00	350.00 - 360.00	260.00 - 280.00	160.00 - 180.00	480.00 - 500.00	440.00 - 460.00					
නුවර	-	400.00 - 450.00	520.00 - 550.00	300.00 - 320.00	400.00 - 450.00	200.00 - 240.00	160.00 - 180.00	480.00 - 520.00	450.00 - 480.00					
පුත්තලම	-	600.00 - 640.00	560.00 - 640.00	400.00 - 440.00	400.00 - 480.00	-	220.00 - 250.00	520.00 - 600.00	400.00 - 520.00					
හම්බන්තොට	-	400.00 - 480.00	440.00 - 480.00	320.00 - 400.00	400.00 - 480.00	300.00 - 320.00	120.00 - 180.00	480.00 - 520.00	350.00 - 400.00					
රත්නපුරය	-	360.00 - 440.00	480.00 - 500.00	320.00 - 350.00	320.00 - 360.00	240.00 - 260.00	150.00 - 160.00	600.00 - 600.00	400.00 - 480.00					
මාතර	-	400.00 - 480.00	440.00 - 480.00	320.00 - 400.00	380.00 - 440.00	300.00 - 320.00	160.00 - 200.00	400.00 - 520.00	360.00 - 400.00					
ගාල්ල	-	350.00 - 400.00	420.00 - 440.00	300.00 - 320.00	300.00 - 360.00	260.00 - 280.00	150.00 - 180.00	400.00 - 490.00	400.00 - 420.00					
තිස්සමහාරාමය	-	350.00 - 380.00	420.00 - 450.00	300.00 - 320.00	400.00 - 460.00	280.00 - 380.00	120.00 - 140.00	520.00 - 600.00	350.00 - 380.00					
මීගොඩ (ආ. ම.)	-	360.00 - 400.00	420.00 - 600.00	240.00 - 400.00	320.00 - 400.00	220.00 - 320.00	140.00 - 240.00	480.00 - 600.00	450.00 - 520.00					
ඇඹිලිපිටිය	-	400.00 - 480.00	520.00 - 600.00	280.00 - 320.00	400.00 - 440.00	240.00 - 320.00	140.00 - 200.00	580.00 - 620.00	350.00 - 480.00					
යාපනය	-	300.00 - 340.00	450.00 - 480.00	300.00 - 340.00	250.00 - 280.00	-	100.00 - 120.00	300.00 - 340.00	350.00 - 370.00					
වවුනියාව	-	550.00 - 600.00	640.00 - 700.00	400.00 - 460.00	450.00 - 500.00	-	200.00 - 240.00	600.00 - 650.00	400.00 - 460.00					
මන්නාරම	-	-	-	-	-	-	-	-	-					
කිළිනොච්චිය	-	580.00 - 620.00	580.00 - 620.00	380.00 - 420.00	380.00 - 420.00	-	230.00 - 250.00	400.00 - 420.00	440.00 - 460.00					
මුලතිව්	-	-	-	-	-	-	-	-	-					
මඩකලපුව	-	600.00 - 620.00	560.00 - 600.00	380.00 - 420.00	380.00 - 420.00	380.00 - 400.00	240.00 - 250.00	500.00 - 540.00	520.00 - 560.00					
ත්‍රිකුණාමලය	-	-	-	-	-	-	-	-	-					
හඟුරන්කෙත	-	350.00 - 400.00	350.00 - 400.00	270.00 - 300.00	310.00 - 350.00	220.00 - 250.00	100.00 - 140.00	400.00 - 450.00	350.00 - 380.00					
වේයන්ගොඩ	-	440.00 - 480.00	400.00 - 480.00	400.00 - 400.00	400.00 - 480.00	320.00 - 360.00	240.00 - 260.00	480.00 - 520.00	400.00 - 480.00					
ගලෙන්බිඳුණුවැව	-	440.00 - 480.00	480.00 - 600.00	440.00 - 480.00	320.00 - 400.00	240.00 - 320.00	120.00 - 140.00	480.00 - 600.00	460.00 - 480.00					
බණ්ඩාරවෙල	-	-	-	-	-	-	-	-	-					
මාතලේ	-	400.00 - 440.00	400.00 - 480.00	300.00 - 320.00	360.00 - 400.00	240.00 - 280.00	120.00 - 160.00	480.00 - 520.00	400.00 - 440.00					

වගු අංක 07 (ඉතිරිය.)

ප්‍රදේශ	පහතරට එළවළු වර්ග																			
	බණ්ඩක්කා		වම්බු		මාළු මිරිස්		වට්ටක්කා		පිපිඤ්ඤා		කරවිල		පතෝල		මුරුංඟා		වැටකොළ		මෑ කරල්	
කොළඹ	130.00	340.00	260.00	540.00	420.00	800.00	260.00	420.00	80.00	260.00	260.00	480.00	200.00	460.00	500.00	900.00	160.00	480.00	260.00	420.00
ගම්පහ	-	-	-	-	-	-	-	-	-	-	-	-	-	-	-	-	-	-	-	-
කුරුණෑගල	240.00	300.00	260.00	300.00	550.00	600.00	280.00	360.00	140.00	160.00	360.00	460.00	280.00	320.00	700.00	800.00	200.00	280.00	260.00	320.00
නිකවැරටිය	180.00	240.00	240.00	320.00	480.00	600.00	300.00	360.00	160.00	160.00	400.00	480.00	200.00	320.00	400.00	400.00	180.00	240.00	240.00	320.00
දඹුල්ල	260.00	300.00	240.00	280.00	700.00	800.00	280.00	320.00	140.00	160.00	360.00	400.00	300.00	340.00	-	-	200.00	240.00	260.00	300.00
අනුරාධපුරය	200.00	280.00	240.00	320.00	700.00	800.00	320.00	360.00	140.00	160.00	300.00	480.00	200.00	320.00	-	-	200.00	320.00	240.00	320.00
තඹින්නේගම	120.00	160.00	250.00	340.00	620.00	700.00	220.00	280.00	100.00	160.00	290.00	340.00	200.00	240.00	-	-	200.00	260.00	200.00	260.00
පොළොන්නරුව	300.00	360.00	240.00	260.00	700.00	760.00	300.00	340.00	160.00	220.00	400.00	480.00	240.00	300.00	-	-	250.00	300.00	260.00	300.00
කළුතර	220.00	260.00	240.00	260.00	560.00	600.00	270.00	290.00	140.00	180.00	320.00	360.00	260.00	300.00	-	-	240.00	280.00	280.00	320.00
බදුල්ල	240.00	240.00	240.00	320.00	600.00	600.00	320.00	320.00	160.00	200.00	320.00	400.00	320.00	320.00	600.00	600.00	240.00	300.00	200.00	200.00
කැප්පෙට්පොළ	180.00	200.00	260.00	280.00	650.00	700.00	280.00	320.00	140.00	150.00	260.00	280.00	200.00	220.00	-	-	180.00	200.00	240.00	260.00
මොණරාගල	240.00	320.00	240.00	320.00	600.00	800.00	320.00	400.00	160.00	200.00	320.00	400.00	320.00	360.00	-	-	240.00	360.00	260.00	320.00
කෑගල්ල	260.00	320.00	320.00	360.00	600.00	640.00	320.00	360.00	160.00	200.00	320.00	400.00	320.00	360.00	800.00	880.00	240.00	280.00	360.00	400.00
අම්පාර	-	-	280.00	320.00	600.00	720.00	320.00	400.00	180.00	260.00	440.00	480.00	320.00	400.00	-	-	320.00	360.00	280.00	320.00
දෙහිඅත්තකණ්ඩිය	240.00	280.00	240.00	300.00	480.00	600.00	300.00	360.00	120.00	160.00	320.00	400.00	240.00	320.00	-	-	240.00	320.00	240.00	320.00
නුවරඑළිය	200.00	220.00	320.00	340.00	660.00	680.00	320.00	340.00	180.00	200.00	300.00	320.00	240.00	260.00	-	-	220.00	240.00	250.00	260.00
නුවර	200.00	240.00	240.00	300.00	750.00	800.00	260.00	300.00	120.00	140.00	360.00	400.00	260.00	280.00	-	-	200.00	240.00	260.00	320.00
පුත්තලම	240.00	300.00	360.00	400.00	600.00	800.00	400.00	440.00	200.00	240.00	400.00	440.00	300.00	340.00	600.00	1000.00	300.00	360.00	320.00	400.00
රත්නපුරය	180.00	220.00	240.00	260.00	600.00	700.00	320.00	340.00	160.00	160.00	400.00	400.00	240.00	280.00	800.00	800.00	320.00	400.00	260.00	300.00
හම්බන්තොට	160.00	210.00	220.00	260.00	650.00	720.00	300.00	350.00	90.00	140.00	400.00	480.00	240.00	260.00	380.00	400.00	200.00	240.00	240.00	280.00
මාතර	180.00	220.00	220.00	240.00	720.00	800.00	300.00	360.00	120.00	150.00	400.00	420.00	240.00	320.00	-	-	200.00	240.00	280.00	340.00
ගාල්ල	200.00	240.00	240.00	250.00	540.00	600.00	300.00	320.00	100.00	140.00	260.00	300.00	240.00	260.00	350.00	400.00	240.00	280.00	280.00	300.00
තිස්සමහාරාමය	160.00	200.00	240.00	260.00	580.00	650.00	300.00	340.00	90.00	100.00	340.00	360.00	240.00	340.00	340.00	380.00	200.00	280.00	220.00	260.00
මීගොඩ (ආ. ම.)	240.00	320.00	250.00	400.00	650.00	800.00	240.00	400.00	140.00	160.00	360.00	480.00	240.00	320.00	-	-	200.00	400.00	240.00	320.00
ඇඹිලිපිටිය	200.00	240.00	240.00	280.00	600.00	700.00	280.00	400.00	90.00	120.00	320.00	520.00	240.00	280.00	-	-	200.00	280.00	320.00	400.00
යාපනය	250.00	280.00	160.00	180.00	400.00	430.00	200.00	220.00	120.00	140.00	350.00	380.00	120.00	150.00	1000.00	1050.00	-	-	300.00	350.00
වවුනියාව	300.00	350.00	280.00	320.00	600.00	650.00	350.00	400.00	100.00	150.00	600.00	650.00	300.00	400.00	1300.00	1400.00	300.00	340.00	350.00	400.00
මන්නාරම	-	-	-	-	-	-	-	-	-	-	-	-	-	-	-	-	-	-	-	-
කිලිනොච්චිය	380.00	400.00	300.00	330.00	400.00	440.00	340.00	360.00	230.00	250.00	400.00	440.00	300.00	330.00	-	-	-	-	480.00	520.00
මුලතිව්	-	-	-	-	-	-	-	-	-	-	-	-	-	-	-	-	-	-	-	-
මඩකලපුව	380.00	400.00	360.00	400.00	600.00	650.00	360.00	400.00	240.00	250.00	440.00	480.00	380.00	400.00	900.00	1000.00	360.00	400.00	450.00	480.00
ත්‍රිකුණාමලය	-	-	-	-	-	-	-	-	-	-	-	-	-	-	-	-	-	-	-	-
හඟුරන්කොන	180.00	210.00	280.00	300.00	550.00	650.00	250.00	300.00	140.00	160.00	300.00	320.00	220.00	240.00	-	-	180.00	200.00	250.00	270.00
වේයන්ගොඩ	320.00	340.00	280.00	320.00	600.00	800.00	320.00	360.00	140.00	160.00	400.00	480.00	320.00	320.00	600.00	600.00	320.00	340.00	320.00	400.00
ගලෙන්බිඳුණුවැව	200.00	240.00	240.00	320.00	480.00	600.00	300.00	320.00	120.00	140.00	350.00	480.00	240.00	320.00	-	-	160.00	200.00	200.00	240.00
බණ්ඩාරවෙල	-	-	-	-	-	-	-	-	-	-	-	-	-	-	-	-	-	-	-	-
මාතලේ	200.00	240.00	240.00	280.00	480.00	600.00	280.00	320.00	120.00	140.00	320.00	360.00	200.00	240.00	-	-	160.00	200.00	240.00	280.00



වගු අංක 07 (ඉතිරිය.)

17

ප්‍රදේශ	පහතරට එළවළු වර්ග					කොළ එළවළු වර්ග (මිටියකට රු.)			පොල් (ගෙඩියකට රු.)	
	අළු කෙසෙල්	අමු මිරිස්	දෙහි	බතල	මඤ්ඤොක්කා	මුතුණුවැන්න	කංකුන්	ගොටුකොළ	ලොකු	කුඩා
කොළඹ	260.00 - 480.00	420.00 - 800.00	250.00 - 420.00	160.00 - 360.00	160.00 - 260.00	50.00 - 90.00	50.00 - 90.00	80.00 - 100.00	110.00 - 120.00	90.00 - 110.00
ගම්පහ	-	-	-	-	-	-	-	-	-	-
කුරුණෑගල	300.00 - 320.00	500.00 - 640.00	250.00 - 300.00	220.00 - 240.00	200.00 - 240.00	50.00 - 50.00	50.00 - 50.00	30.00 - 30.00	100.00 - 110.00	80.00 - 90.00
නිකවැටිය	240.00 - 320.00	500.00 - 600.00	240.00 - 400.00	200.00 - 240.00	150.00 - 160.00	50.00 - 50.00	50.00 - 50.00	60.00 - 60.00	80.00 - 90.00	65.00 - 75.00
දඹුල්ල	360.00 - 380.00	400.00 - 450.00	300.00 - 400.00	240.00 - 280.00	200.00 - 240.00	50.00 - 60.00	50.00 - 60.00	50.00 - 60.00	110.00 - 120.00	80.00 - 85.00
අනුරාධපුරය	320.00 - 400.00	550.00 - 600.00	200.00 - 400.00	200.00 - 300.00	200.00 - 240.00	50.00 - 60.00	50.00 - 60.00	50.00 - 60.00	100.00 - 120.00	70.00 - 90.00
තඹුත්තේගම	280.00 - 340.00	480.00 - 600.00	240.00 - 280.00	220.00 - 280.00	140.00 - 180.00	40.00 - 50.00	40.00 - 50.00	-	85.00 - 100.00	-
පොළොන්නරුව	250.00 - 300.00	600.00 - 680.00	380.00 - 420.00	250.00 - 280.00	160.00 - 200.00	50.00 - 60.00	50.00 - 50.00	50.00 - 50.00	90.00 - 120.00	75.00 - 85.00
කළුතර	280.00 - 300.00	460.00 - 500.00	290.00 - 320.00	240.00 - 280.00	200.00 - 240.00	60.00 - 80.00	60.00 - 80.00	90.00 - 100.00	110.00 - 120.00	90.00 - 100.00
බදුල්ල	320.00 - 320.00	500.00 - 600.00	240.00 - 240.00	-	160.00 - 180.00	80.00 - 80.00	80.00 - 80.00	120.00 - 120.00	110.00 - 120.00	80.00 - 90.00
කැප්පෙට්පොළ	320.00 - 340.00	400.00 - 500.00	250.00 - 260.00	220.00 - 230.00	170.00 - 180.00	60.00 - 65.00	60.00 - 65.00	50.00 - 55.00	115.00 - 118.00	100.00 - 105.00
මොණරාගල	280.00 - 320.00	550.00 - 600.00	300.00 - 360.00	240.00 - 300.00	100.00 - 120.00	50.00 - 60.00	50.00 - 60.00	60.00 - 70.00	110.00 - 120.00	80.00 - 90.00
කැගල්ල	320.00 - 360.00	400.00 - 500.00	260.00 - 320.00	300.00 - 360.00	180.00 - 200.00	70.00 - 80.00	70.00 - 80.00	40.00 - 50.00	110.00 - 120.00	90.00 - 100.00
අම්පාර	280.00 - 320.00	600.00 - 700.00	300.00 - 300.00	280.00 - 360.00	120.00 - 120.00	70.00 - 80.00	50.00 - 60.00	50.00 - 60.00	100.00 - 110.00	90.00 - 95.00
දෙහිඅත්තකණ්ඩිය	280.00 - 320.00	500.00 - 800.00	200.00 - 200.00	160.00 - 200.00	160.00 - 200.00	50.00 - 70.00	50.00 - 70.00	50.00 - 70.00	80.00 - 90.00	65.00 - 75.00
නුවරඑළිය	350.00 - 360.00	450.00 - 500.00	350.00 - 380.00	260.00 - 280.00	220.00 - 240.00	65.00 - 70.00	65.00 - 70.00	50.00 - 60.00	116.00 - 120.00	100.00 - 108.00
නුවර	360.00 - 400.00	600.00 - 700.00	300.00 - 320.00	240.00 - 260.00	160.00 - 200.00	60.00 - 70.00	60.00 - 70.00	50.00 - 60.00	100.00 - 120.00	75.00 - 85.00
පුත්තලම	300.00 - 360.00	500.00 - 600.00	280.00 - 320.00	280.00 - 320.00	200.00 - 240.00	70.00 - 70.00	60.00 - 70.00	40.00 - 40.00	90.00 - 100.00	78.00 - 85.00
රත්නපුරය	240.00 - 300.00	600.00 - 700.00	300.00 - 400.00	280.00 - 300.00	140.00 - 180.00	80.00 - 80.00	80.00 - 80.00	100.00 - 100.00	110.00 - 140.00	80.00 - 90.00
හම්බන්තොට	240.00 - 280.00	400.00 - 480.00	240.00 - 300.00	200.00 - 240.00	160.00 - 200.00	60.00 - 70.00	60.00 - 70.00	80.00 - 90.00	110.00 - 130.00	70.00 - 90.00
මාතර	240.00 - 260.00	400.00 - 480.00	200.00 - 250.00	200.00 - 220.00	180.00 - 200.00	55.00 - 60.00	55.00 - 60.00	100.00 - 120.00	120.00 - 135.00	90.00 - 100.00
ගාල්ල	280.00 - 300.00	400.00 - 500.00	250.00 - 300.00	200.00 - 280.00	200.00 - 240.00	60.00 - 70.00	60.00 - 60.00	80.00 - 100.00	100.00 - 140.00	90.00 - 100.00
තිස්සමහාරාමය	250.00 - 280.00	400.00 - 480.00	280.00 - 320.00	240.00 - 260.00	180.00 - 200.00	50.00 - 60.00	50.00 - 60.00	70.00 - 80.00	100.00 - 120.00	70.00 - 90.00
මීගොඩ (ආ. ම.)	300.00 - 400.00	400.00 - 600.00	240.00 - 300.00	240.00 - 280.00	120.00 - 200.00	100.00 - 100.00	100.00 - 100.00	100.00 - 100.00	110.00 - 120.00	85.00 - 95.00
ඇඹිලිපිටිය	240.00 - 280.00	480.00 - 520.00	250.00 - 360.00	280.00 - 350.00	150.00 - 180.00	70.00 - 80.00	60.00 - 80.00	100.00 - 120.00	120.00 - 150.00	80.00 - 110.00
යාපනය	150.00 - 180.00	340.00 - 380.00	150.00 - 180.00	200.00 - 240.00	120.00 - 140.00	110.00 - 120.00	50.00 - 60.00	60.00 - 75.00	90.00 - 110.00	60.00 - 65.00
වවුනියාව	280.00 - 340.00	400.00 - 460.00	100.00 - 150.00	200.00 - 250.00	200.00 - 240.00	60.00 - 70.00	60.00 - 70.00	120.00 - 140.00	85.00 - 100.00	60.00 - 70.00
මන්නාරම	-	-	-	-	-	-	-	-	-	-
කිලිනොච්චිය	280.00 - 320.00	600.00 - 640.00	380.00 - 420.00	230.00 - 250.00	200.00 - 220.00	60.00 - 65.00	50.00 - 55.00	45.00 - 50.00	90.00 - 100.00	50.00 - 60.00
මුලතිව්	-	-	-	-	-	-	-	-	-	-
මඩකලපුව	320.00 - 350.00	580.00 - 600.00	320.00 - 350.00	240.00 - 250.00	180.00 - 200.00	90.00 - 100.00	70.00 - 80.00	50.00 - 50.00	95.00 - 100.00	60.00 - 65.00
ත්‍රිකුණාමලය	-	-	-	-	-	-	-	-	-	-
හඟුරන්කොන	300.00 - 340.00	450.00 - 500.00	300.00 - 350.00	220.00 - 250.00	180.00 - 190.00	45.00 - 60.00	45.00 - 60.00	45.00 - 60.00	100.00 - 115.00	75.00 - 90.00
වේයන්ගොඩ	360.00 - 400.00	600.00 - 600.00	320.00 - 400.00	240.00 - 280.00	200.00 - 200.00	60.00 - 70.00	60.00 - 70.00	30.00 - 30.00	120.00 - 120.00	80.00 - 100.00
ගලෙන්බිඳුණුවැව	-	500.00 - 600.00	200.00 - 300.00	200.00 - 240.00	140.00 - 160.00	50.00 - 60.00	50.00 - 60.00	50.00 - 60.00	100.00 - 120.00	70.00 - 90.00
බණ්ඩාරවෙල	-	-	-	-	-	-	-	-	-	-
මාතලේ	320.00 - 340.00	400.00 - 500.00	280.00 - 320.00	200.00 - 240.00	180.00 - 200.00	60.00 - 70.00	70.00 - 80.00	70.00 - 80.00	100.00 - 110.00	75.00 - 85.00

වග අංක 08: සලකා බලන සිල්ලර වෙළඳපොලවල පලතුරු මිල ගණන් (ගෙඩියකට රුපියල්)

සති අංක 11: 08 - 14 මාර්තු 2024

18

ප්‍රදේශ	කෙසෙල් වර්ග					අන්තාසි			අඹ වර්ග	
	ඇඹුල් (කි. රු.)	කෝලිකුටුටු (කි. රු.)	සීනි (කි. රු.)	ආනමාළ	ඇම්බුන්	ලොකු	මධ්‍යම	කුඩා	බෙට්ටි	කර්තකොලොම්බන්
කොළඹ	150.00 - 260.00	350.00 - 480.00	150.00 - 260.00	30.00 - 38.00	40.00 - 45.00	650.00 - 750.00	500.00 - 700.00	400.00 - 650.00	-	-
ගම්පහ	-	-	-	-	-	-	-	-	-	-
කුරුණෑගල	150.00 - 200.00	300.00 - 400.00	150.00 - 200.00	24.00 - 25.00	40.00 - 45.00	800.00 - 800.00	500.00 - 560.00	300.00 - 340.00	-	-
නිකවැරටිය	180.00 - 220.00	400.00 - 450.00	180.00 - 220.00	-	43.00 - 50.00	920.00 - 1000.00	800.00 - 900.00	600.00 - 750.00	-	-
දඹුල්ල	180.00 - 200.00	460.00 - 500.00	180.00 - 200.00	-	53.00 - 56.00	900.00 - 950.00	700.00 - 760.00	400.00 - 450.00	-	-
අනුරාධපුරය	180.00 - 240.00	400.00 - 500.00	180.00 - 220.00	24.00 - 30.00	42.00 - 47.00	900.00 - 1050.00	750.00 - 820.00	600.00 - 670.00	-	-
තඹුන්තේගම	180.00 - 220.00	360.00 - 400.00	170.00 - 200.00	35.00 - 38.00	48.00 - 50.00	900.00 - 1050.00	700.00 - 780.00	-	-	-
පොළොන්නරුව	240.00 - 260.00	400.00 - 480.00	140.00 - 160.00	-	30.00 - 35.00	900.00 - 980.00	700.00 - 750.00	600.00 - 650.00	-	-
කළුතර	160.00 - 200.00	380.00 - 400.00	180.00 - 200.00	31.00 - 33.00	42.00 - 43.00	680.00 - 720.00	560.00 - 600.00	-	-	-
බදුල්ල	180.00 - 200.00	400.00 - 450.00	150.00 - 180.00	20.00 - 22.00	30.00 - 30.00	-	500.00 - 600.00	-	-	-
කැප්පෙට්පොළ	220.00 - 230.00	360.00 - 380.00	180.00 - 190.00	26.00 - 28.00	44.00 - 46.00	-	650.00 - 660.00	450.00 - 460.00	-	-
මොණරාගල	130.00 - 150.00	280.00 - 350.00	100.00 - 120.00	18.00 - 25.00	25.00 - 30.00	930.00 - 970.00	-	-	-	-
කෑගල්ල	180.00 - 200.00	380.00 - 450.00	180.00 - 220.00	20.00 - 25.00	25.00 - 30.00	650.00 - 700.00	500.00 - 600.00	350.00 - 450.00	-	-
අම්පාර	160.00 - 180.00	320.00 - 350.00	100.00 - 120.00	24.00 - 25.00	30.00 - 31.00	-	-	640.00 - 650.00	-	-
දෙහිඅත්තකණ්ඩිය	180.00 - 220.00	450.00 - 500.00	160.00 - 180.00	-	40.00 - 50.00	700.00 - 780.00	600.00 - 650.00	390.00 - 480.00	-	-
නුවරඑළිය	230.00 - 250.00	360.00 - 380.00	220.00 - 230.00	27.00 - 30.00	48.00 - 50.00	-	660.00 - 680.00	460.00 - 480.00	-	-
නුවර	200.00 - 220.00	380.00 - 400.00	170.00 - 200.00	24.00 - 26.00	38.00 - 45.00	850.00 - 900.00	600.00 - 650.00	350.00 - 450.00	-	-
පුත්තලම	170.00 - 220.00	350.00 - 400.00	160.00 - 200.00	22.00 - 28.00	-	800.00 - 900.00	-	300.00 - 340.00	-	-
රත්නපුරය	190.00 - 200.00	350.00 - 380.00	180.00 - 200.00	30.00 - 37.00	41.00 - 50.00	650.00 - 750.00	500.00 - 600.00	350.00 - 400.00	-	-
හම්බන්තොට	150.00 - 180.00	300.00 - 350.00	150.00 - 180.00	25.00 - 28.00	30.00 - 33.00	950.00 - 980.00	750.00 - 800.00	450.00 - 520.00	-	-
මාතර	160.00 - 180.00	350.00 - 360.00	150.00 - 160.00	23.00 - 25.00	32.00 - 35.00	900.00 - 950.00	675.00 - 800.00	380.00 - 450.00	-	-
ගාල්ල	160.00 - 200.00	360.00 - 400.00	160.00 - 200.00	36.00 - 38.00	38.00 - 40.00	-	650.00 - 700.00	580.00 - 600.00	-	-
තිස්සමහාරාමය	140.00 - 160.00	300.00 - 350.00	150.00 - 160.00	28.00 - 32.00	30.00 - 36.00	650.00 - 700.00	550.00 - 620.00	450.00 - 520.00	-	-
මීගොඩ	170.00 - 180.00	320.00 - 350.00	170.00 - 200.00	-	45.00 - 54.00	920.00 - 935.00	700.00 - 715.00	540.00 - 550.00	-	-
ඇඹිලිපිටිය	80.00 - 140.00	250.00 - 300.00	120.00 - 140.00	25.00 - 30.00	30.00 - 40.00	800.00 - 900.00	600.00 - 750.00	400.00 - 550.00	-	-
යාපනය	90.00 - 120.00	240.00 - 260.00	90.00 - 110.00	-	-	800.00 - 900.00	600.00 - 700.00	450.00 - 550.00	-	-
වවුනියාව	140.00 - 160.00	350.00 - 400.00	140.00 - 160.00	-	-	700.00 - 750.00	600.00 - 650.00	400.00 - 500.00	-	-
මන්නාරම	-	-	-	-	-	-	-	-	-	-
කිලිනොච්චිය	120.00 - 140.00	340.00 - 360.00	120.00 - 140.00	30.00 - 32.00	-	800.00 - 840.00	650.00 - 670.00	540.00 - 560.00	-	-
මුලතිව්	-	-	-	-	-	-	-	-	-	-
මඩකලපුව	180.00 - 210.00	400.00 - 440.00	130.00 - 150.00	20.00 - 25.00	-	700.00 - 750.00	640.00 - 650.00	480.00 - 500.00	-	-
ත්‍රිකුණාමලය	-	-	-	-	-	-	-	-	-	-
වේයන්ගොඩ	200.00 - 260.00	400.00 - 450.00	200.00 - 250.00	20.00 - 25.00	33.00 - 44.00	950.00 - 980.00	700.00 - 800.00	600.00 - 600.00	-	-
ගලෙන්බිඳුඡුවුව	150.00 - 200.00	400.00 - 450.00	150.00 - 200.00	30.00 - 35.00	40.00 - 50.00	900.00 - 1000.00	780.00 - 850.00	680.00 - 730.00	-	-
බණ්ඩාරවෙල	-	-	-	-	-	-	-	-	-	-
මාතලේ	160.00 - 180.00	380.00 - 450.00	160.00 - 180.00	34.00 - 36.00	42.00 - 45.00	850.00 - 900.00	680.00 - 750.00	480.00 - 580.00	-	-

වගු අංක 08 (ඉතිරිය.)

ප්‍රදේශ	අඹ වර්ග		අනෙකුත් පළතුරු වර්ග								
	විලාඩ	කොහු	පැපොල් (කි. රු.)	වැල් දොඩම්	දිවුල්	දොඩම්	අලිගැටපේර	බෙලි	මීදි (කි. රු.)	තැඹිලි	
කොළඹ	-	-	250.00 - 400.00	120.00 - 200.00	100.00 - 200.00	50.00 - 120.00	100.00 - 200.00	40.00 - 100.00	1600.00 - 2800.00	170.00 - 220.00	
ගම්පහ	-	-	-	-	-	-	-	-	-	-	
කුරුණෑගල	-	-	240.00 - 250.00	-	150.00 - 150.00	50.00 - 60.00	80.00 - 100.00	60.00 - 100.00	2500.00 - 2500.00	140.00 - 150.00	
නිකවැරටිය	-	-	180.00 - 200.00	-	-	50.00 - 70.00	120.00 - 130.00	60.00 - 80.00	2300.00 - 2500.00	100.00 - 120.00	
දඹුල්ල	-	-	240.00 - 280.00	-	70.00 - 80.00	50.00 - 80.00	150.00 - 180.00	60.00 - 80.00	2500.00 - 2600.00	140.00 - 150.00	
අනුරාධපුරය	-	-	200.00 - 280.00	-	-	50.00 - 100.00	130.00 - 150.00	60.00 - 80.00	2500.00 - 3000.00	150.00 - 200.00	
තඹුත්තේගම	-	-	250.00 - 300.00	-	-	-	80.00 - 110.00	60.00 - 80.00	2000.00 - 2200.00	100.00 - 120.00	
පොළොන්නරුව	-	-	200.00 - 280.00	-	-	-	100.00 - 160.00	50.00 - 60.00	2500.00 - 3000.00	140.00 - 160.00	
කළුතර	-	-	260.00 - 280.00	-	120.00 - 130.00	60.00 - 80.00	-	80.00 - 100.00	2300.00 - 2400.00	120.00 - 140.00	
බදුල්ල	-	-	250.00 - 280.00	-	80.00 - 90.00	-	-	70.00 - 80.00	2500.00 - 3000.00	150.00 - 160.00	
කැපේටිපොළ	-	-	200.00 - 240.00	-	100.00 - 120.00	90.00 - 100.00	100.00 - 110.00	-	2600.00 - 2660.00	150.00 - 160.00	
මොණරාගල	-	-	180.00 - 240.00	-	60.00 - 70.00	60.00 - 80.00	-	60.00 - 80.00	2500.00 - 2800.00	140.00 - 150.00	
කෑගල්ල	-	-	280.00 - 320.00	-	70.00 - 75.00	100.00 - 100.00	-	40.00 - 60.00	2500.00 - 2600.00	130.00 - 150.00	
අම්පාර	-	-	220.00 - 240.00	-	-	50.00 - 50.00	-	-	-	120.00 - 140.00	
දෙහිඅත්තකණ්ඩිය	-	-	220.00 - 250.00	-	-	50.00 - 100.00	-	50.00 - 50.00	2800.00 - 3000.00	100.00 - 130.00	
නුවරඑළිය	-	-	230.00 - 240.00	130.00 - 140.00	120.00 - 130.00	-	90.00 - 130.00	120.00 - 140.00	2600.00 - 2650.00	150.00 - 170.00	
නුවර	-	-	280.00 - 300.00	90.00 - 100.00	60.00 - 70.00	50.00 - 60.00	100.00 - 130.00	50.00 - 60.00	2000.00 - 2500.00	140.00 - 150.00	
පුත්තලම	-	-	200.00 - 250.00	-	-	60.00 - 65.00	-	-	2800.00 - 3000.00	120.00 - 150.00	
හම්බන්තොට	-	-	220.00 - 240.00	-	70.00 - 80.00	60.00 - 100.00	-	60.00 - 80.00	2200.00 - 2500.00	120.00 - 140.00	
රත්නපුරය	-	-	230.00 - 250.00	-	80.00 - 110.00	60.00 - 80.00	-	80.00 - 120.00	2500.00 - 2800.00	100.00 - 150.00	
මාතර	-	-	230.00 - 240.00	85.00 - 100.00	75.00 - 85.00	60.00 - 80.00	120.00 - 140.00	40.00 - 55.00	2000.00 - 2200.00	130.00 - 150.00	
ගාල්ල	-	-	200.00 - 320.00	110.00 - 130.00	65.00 - 75.00	100.00 - 120.00	120.00 - 160.00	100.00 - 120.00	2500.00 - 2500.00	120.00 - 150.00	
තිස්සමහාරාමය	-	-	200.00 - 250.00	62.00 - 70.00	-	80.00 - 100.00	-	40.00 - 45.00	2300.00 - 2500.00	120.00 - 130.00	
මීගොඩ	-	-	250.00 - 260.00	-	-	-	-	40.00 - 50.00	2000.00 - 2400.00	130.00 - 150.00	
ඇඹිලිපිටිය	-	-	230.00 - 250.00	-	80.00 - 100.00	60.00 - 70.00	120.00 - 140.00	-	2200.00 - 2500.00	130.00 - 150.00	
යාපනය	-	-	200.00 - 220.00	140.00 - 160.00	80.00 - 100.00	50.00 - 60.00	100.00 - 130.00	-	2800.00 - 3000.00	150.00 - 160.00	
වවුනියාව	-	-	180.00 - 200.00	80.00 - 90.00	70.00 - 90.00	-	-	-	2200.00 - 2400.00	150.00 - 180.00	
මන්නාරම	-	-	-	-	-	-	-	-	-	-	
කිලිනොච්චිය	-	-	200.00 - 230.00	-	80.00 - 100.00	-	-	-	2400.00 - 2500.00	150.00 - 160.00	
මුලතිව්	-	-	-	-	-	-	-	-	-	-	
මඩකලපුව	-	-	230.00 - 240.00	-	160.00 - 170.00	-	110.00 - 120.00	-	2100.00 - 2200.00	140.00 - 150.00	
ත්‍රිකුණාමලය	-	-	-	-	-	-	-	-	-	-	
වේයන්ගොඩ	-	-	280.00 - 350.00	-	100.00 - 150.00	60.00 - 70.00	-	70.00 - 80.00	2500.00 - 3000.00	150.00 - 150.00	
ගලෙන්බිඳුණුවැව	-	-	200.00 - 230.00	-	-	-	130.00 - 160.00	-	2500.00 - 2800.00	150.00 - 200.00	
බණ්ඩාරවෙල	-	-	-	-	-	-	-	-	-	-	
මාතලේ	-	-	250.00 - 260.00	-	80.00 - 100.00	50.00 - 60.00	160.00 - 180.00	50.00 - 60.00	2400.00 - 2600.00	130.00 - 150.00	

19

**වග අංක 09: සලකා බලන නොග වෙළඳපොලවල මාළු හා බිත්තර මිල ගණන්**

සති අංක 11: 08 - 14 මාර්තු 2024

ප්‍රදේශ	මාළු වර්ග (කිලෝවකට රුපියල්)					
	සාලයා	හුරුල්ලා	බලයා	කෙලවල්ලා	තෝරා	පරවි
කොළඹ	200.00 - 300.00	350.00 - 450.00	500.00 - 600.00	1000.00 - 1200.00	1700.00 - 2200.00	1200.00 - 1350.00
නුවර	380.00 - 400.00	700.00 - 730.00	650.00 - 750.00	1100.00 - 1200.00	2000.00 - 2100.00	1100.00 - 1200.00
කළුතර	250.00 - 300.00	600.00 - 650.00	450.00 - 520.00	950.00 - 1000.00	-	1000.00 - 1100.00
පුත්තලම	250.00 - 300.00	500.00 - 620.00	500.00 - 650.00	1000.00 - 1100.00	2200.00 - 2350.00	1000.00 - 1150.00
මාතර	250.00 - 330.00	600.00 - 650.00	700.00 - 750.00	1200.00 - 1300.00	-	-
හම්බන්තොට	300.00 - 350.00	-	850.00 - 900.00	1000.00 - 1200.00	-	-
ගාල්ල	-	-	580.00 - 600.00	900.00 - 1100.00	1600.00 - 1800.00	950.00 - 1100.00
මඩකලපුව	200.00 - 250.00	350.00 - 400.00	400.00 - 500.00	1200.00 - 1300.00	1600.00 - 1700.00	1100.00 - 1200.00
ත්‍රිකුණාමලය	-	-	-	-	-	-
මන්නාරම	-	-	-	-	-	-

ප්‍රදේශ	මාළු වර්ග (කිලෝවකට රුපියල්)				බිත්තර (බිත්තරයකට රුපියල්)	
	මෝරා	ඉස්සා	කලපත්	තෙප්පිලි	දුඹුරු	සුදු
කොළඹ	650.00 - 800.00	1500.00 - 1650.00	1600.00 - 2000.00	-	50.00 - 52.00	48.00 - 49.00
නුවර	1100.00 - 1200.00	1600.00 - 1700.00	1800.00 - 1900.00	-	53.00 - 55.00	50.00 - 52.00
කළුතර	-	-	1300.00 - 1500.00	-	-	-
පුත්තලම	1400.00 - 1650.00	1000.00 - 1350.00	2200.00 - 2400.00	-	49.00 - 51.00	48.00 - 50.00
මාතර	-	1950.00 - 2000.00	1200.00 - 1350.00	-	51.00 - 52.00	47.00 - 48.00
හම්බන්තොට	-	-	-	-	-	48.00 - 49.00
ගාල්ල	-	-	-	-	-	45.00 - 47.00
මඩකලපුව	1200.00 - 1300.00	1000.00 - 1100.00	1200.00 - 1300.00	-	50.00 - 50.00	49.00 - 50.00
ත්‍රිකුණාමලය	-	-	-	-	-	-
මන්නාරම	-	-	-	-	-	-

**වග අංක 10: සලකා බලන නොග වෙළඳපොලවල කරවල මිල ගණන් (කිලෝ 50කට රුපියල්)**

සති අංක 11: 08 - 14 මාර්තු 2024

ප්‍රදේශ	දේශීය කරවල වර්ග					
	හාල්මැස්සා	කට්ටාවා	තෝරා	මෝරා	බලයා	අඟුළුවා
කොළඹ	55000 - 65000	-	-	80000 - 87000	40000 - 45000	-
නුවර	75000 - 77500	-	-	90000 - 92500	45000 - 50000	42500 - 45000
මඩකලපුව	45000 - 50000	90000 - 95000	100000 - 105000	95000 - 100000	40000 - 45000	37500 - 40000
ත්‍රිකුණාමලය	-	-	-	-	-	-
මන්නාරම	-	-	-	-	-	-

ප්‍රදේශ	දේශීය කරවල වර්ග			ආනයනික කරවල වර්ග		
	මඩුවා	කොඩුවා	සාලයා	හාල්මැස්සා	කට්ටාවා	තෝරා
කොළඹ	62500 - 67500	-	20000 - 25000	39000 - 49000	60000 - 67500	-
නුවර	67500 - 70000	-	25000 - 28000	42500 - 46000	72500 - 75000	-
මඩකලපුව	42000 - 45000	-	32500 - 37500	42500 - 45000	-	-
ත්‍රිකුණාමලය	-	-	-	-	-	-
මන්නාරම	-	-	-	-	-	-

ප්‍රදේශ	ආනයනික කරවල වර්ග					
	මෝරා	බලයා	අඟුළුවා	මඩුවා	කොඩුවා	සාලයා
කොළඹ	-	-	70000 - 75000	-	-	-
නුවර	-	-	-	-	-	-
මඩකලපුව	-	-	-	-	-	-
ත්‍රිකුණාමලය	-	-	-	-	-	-
මන්නාරම	-	-	-	-	-	-

**වග අංක 11: සලකා බලන සිල්ලර වෙළඳපොලවල මාළු හා බිත්තර මිල ගණන් (කි. රු./බි. රු.)**

සති අංක 11: 08 - 14 මාර්තු 2024

ප්‍රදේශ	මාළු වර්ග												බිත්තර වර්ග							
	සාලයා		හුරුල්ලා		බලයා		කෙලවල්ලා		තෝරා		පරවි		මෝරා		කලපත්		දුඹුරු		සුදු	
කොළඹ	280.00	600.00	420.00	1000.00	620.00	1000.00	1150.00	2200.00	2000.00	3200.00	1380.00	2200.00	-	-	1750.00	3000.00	53.00	54.00	49.50	51.00
ගම්පහ	-	-	-	-	-	-	-	-	-	-	-	-	-	-	-	-	-	-	-	-
කුරුණෑගල	500.00	580.00	900.00	980.00	1200.00	1400.00	1800.00	2000.00	-	-	1500.00	1600.00	-	-	2400.00	2400.00	-	-	47.00	50.00
නිකවැරටිය	500.00	500.00	1000.00	1000.00	900.00	1000.00	1800.00	1800.00	-	-	1400.00	1800.00	-	-	2400.00	2400.00	55.00	55.00	50.00	55.00
දඹුල්ල	400.00	440.00	700.00	800.00	800.00	880.00	1800.00	1900.00	-	-	1200.00	1400.00	1500.00	1600.00	2200.00	2200.00	53.00	55.00	51.00	53.00
අනුරාධපුරය	400.00	500.00	800.00	900.00	900.00	1000.00	1600.00	2000.00	-	-	1300.00	1400.00	-	-	2300.00	2400.00	-	-	50.00	52.00
තඹුන්කේගම	500.00	550.00	900.00	1000.00	800.00	1000.00	2000.00	2200.00	2800.00	2800.00	1200.00	1400.00	-	-	2800.00	3000.00	-	-	50.00	53.00
පොළොන්නරුව	600.00	650.00	1000.00	1000.00	1100.00	1200.00	1800.00	2100.00	2200.00	2400.00	1500.00	1600.00	1600.00	1700.00	2000.00	2200.00	-	-	52.00	58.00
කළුතර	400.00	440.00	780.00	820.00	660.00	700.00	1400.00	1500.00	-	-	1300.00	1500.00	-	-	1940.00	2000.00	-	-	48.00	49.00
බදුල්ල	360.00	360.00	800.00	900.00	1200.00	1200.00	1400.00	1400.00	2000.00	2200.00	1600.00	1600.00	1400.00	1600.00	2400.00	2400.00	50.00	53.00	50.00	52.00
කැප්පෙට්පොළ	420.00	450.00	800.00	840.00	950.00	1000.00	1500.00	1600.00	-	-	1400.00	1500.00	1400.00	1450.00	1700.00	1800.00	62.00	63.00	60.00	62.00
මොණරාගල	400.00	450.00	800.00	850.00	900.00	950.00	1700.00	1800.00	2000.00	2200.00	1200.00	1300.00	1800.00	2000.00	2500.00	2800.00	-	-	48.00	50.00
කෑගල්ල	500.00	600.00	1000.00	1100.00	1200.00	1450.00	1800.00	2100.00	-	-	1700.00	1800.00	1700.00	1800.00	2600.00	2700.00	58.00	63.00	53.00	55.00
අම්පාර	350.00	350.00	700.00	700.00	1400.00	1400.00	2000.00	2000.00	-	-	-	-	-	-	2400.00	2400.00	60.00	60.00	48.00	62.00
දෙහිඅත්තකණ්ඩිය	500.00	500.00	700.00	900.00	1300.00	1300.00	1800.00	1800.00	2000.00	2000.00	-	-	-	-	2000.00	2000.00	47.00	53.00	47.00	50.00
නුවරඑළිය	480.00	500.00	880.00	900.00	980.00	1000.00	1600.00	1700.00	-	-	-	-	1500.00	1600.00	1800.00	2000.00	62.00	63.00	61.00	62.00
නුවර	440.00	460.00	780.00	800.00	900.00	1000.00	1760.00	1850.00	2400.00	2500.00	1400.00	1500.00	1500.00	1560.00	2000.00	2100.00	56.00	57.00	53.00	55.00
පුත්තලම	300.00	400.00	600.00	800.00	650.00	750.00	1200.00	1350.00	2400.00	2500.00	1200.00	1300.00	1600.00	1800.00	2400.00	2600.00	52.00	54.00	50.00	52.00
හම්බන්තොට	400.00	500.00	650.00	800.00	1200.00	1300.00	2000.00	2100.00	-	-	-	-	-	-	-	-	-	-	50.00	53.00
රත්නපුරය	500.00	500.00	800.00	800.00	1000.00	1000.00	2000.00	2000.00	3000.00	3000.00	2200.00	2200.00	1600.00	1600.00	2400.00	2400.00	49.00	50.00	46.00	50.00
මාතර	450.00	550.00	800.00	850.00	1200.00	1300.00	2000.00	2100.00	-	-	-	-	-	-	2000.00	2200.00	52.00	54.00	48.00	51.00
ගාල්ල	400.00	450.00	750.00	850.00	1000.00	1100.00	2200.00	2400.00	2400.00	2600.00	1500.00	1600.00	1600.00	1800.00	2600.00	2600.00	48.00	50.00	46.00	50.00
තිස්සමහාරාමය	350.00	450.00	600.00	700.00	1200.00	1300.00	1900.00	2100.00	-	-	-	-	-	-	-	-	-	-	50.00	52.00
මීගොඩ	460.00	600.00	760.00	1100.00	800.00	800.00	2000.00	2000.00	-	-	-	-	-	-	2600.00	2800.00	51.00	52.00	47.00	50.00
ඇඹිලිපිටිය	500.00	600.00	700.00	800.00	1200.00	1300.00	2000.00	2200.00	2200.00	2250.00	1700.00	1800.00	1250.00	1400.00	2200.00	2250.00	56.00	58.00	47.00	55.00
යාපනය	400.00	450.00	800.00	850.00	800.00	850.00	-	-	2500.00	2600.00	1800.00	1900.00	-	-	-	-	49.00	50.00	50.00	52.00
වවුනියාව	400.00	500.00	1000.00	1150.00	1000.00	1100.00	2000.00	2400.00	2000.00	2400.00	1400.00	1600.00	2000.00	2400.00	2200.00	2400.00	50.00	52.00	49.00	50.00
මන්නාරම	-	-	-	-	-	-	-	-	-	-	-	-	-	-	-	-	-	-	-	-
කිලිනොච්චිය	400.00	450.00	600.00	660.00	1000.00	1100.00	-	-	-	-	1500.00	1600.00	-	-	-	-	52.00	53.00	50.00	51.00
මුලතිව්	-	-	-	-	-	-	-	-	-	-	-	-	-	-	-	-	-	-	-	-
මඩකලපුව	400.00	450.00	600.00	700.00	1000.00	1200.00	2000.00	2100.00	2400.00	2500.00	1900.00	2000.00	2000.00	2100.00	2000.00	2200.00	52.00	52.00	51.00	52.00
ත්‍රිකුණාමලය	-	-	-	-	-	-	-	-	-	-	-	-	-	-	-	-	-	-	-	-
වෙයන්ගොඩ	500.00	500.00	800.00	800.00	1000.00	1000.00	2000.00	2000.00	-	-	-	-	-	-	2400.00	2400.00	50.00	50.00	50.00	56.00
ගලෙන්බිඳුණුවුව	400.00	400.00	900.00	900.00	1000.00	1400.00	2000.00	2000.00	3000.00	3000.00	2200.00	2200.00	1600.00	1600.00	2200.00	2200.00	-	-	50.00	55.00
බණ්ඩාරවෙල	-	-	-	-	-	-	-	-	-	-	-	-	-	-	-	-	-	-	-	-
මාතලේ	550.00	600.00	760.00	850.00	1000.00	1100.00	1800.00	2000.00	2200.00	2300.00	1400.00	1500.00	1500.00	1600.00	2000.00	2100.00	54.00	55.00	53.00	54.00

**වගු අංක 12: සලකා බලන සිල්ලර වෙළඳපොලවල කරවල මිල ගණන් (කිලෝවකට රුපියල්)**

සති අංක 11: 08 - 14 මාර්තු 2024

ප්‍රදේශ	කරවල වර්ග													
	හාල්මැස්සා (ආනයනික)		කට්ටාවා		තෝරා		මෝරා		බලයා		අගුළුවා		සාලයා	
කොළඹ	1100.00	1400.00	1800.00	2400.00	-	-	2000.00	2400.00	1400.00	2000.00	2000.00	2400.00	800.00	1000.00
ගම්පහ	-	-	-	-	-	-	-	-	-	-	-	-	-	-
කුරුණෑගල	1100.00	1200.00	1800.00	2000.00	3000.00	3100.00	2200.00	2200.00	1200.00	1200.00	1600.00	1600.00	800.00	1000.00
නිකවැරටිය	1120.00	1400.00	1800.00	2000.00	-	-	2000.00	2200.00	1200.00	1400.00	1600.00	2200.00	1000.00	1200.00
දඹුල්ල	1000.00	1100.00	2200.00	2300.00	-	-	2200.00	2300.00	1200.00	1300.00	1800.00	2000.00	-	-
අනුරාධපුරය	1000.00	1200.00	2000.00	2400.00	-	-	2000.00	2400.00	1200.00	1600.00	2200.00	2400.00	800.00	1000.00
තඹින්නේගම	1100.00	1300.00	2000.00	2400.00	-	-	-	-	1000.00	1100.00	1650.00	1650.00	900.00	1000.00
පොළොන්නරුව	1100.00	1250.00	1800.00	1800.00	-	-	2100.00	2200.00	1100.00	1200.00	1200.00	1500.00	-	-
කළුතර	1100.00	1200.00	2000.00	2200.00	-	-	2000.00	2200.00	1400.00	1600.00	2000.00	2200.00	1000.00	1100.00
බදුල්ල	1000.00	1200.00	2000.00	2200.00	-	-	2000.00	2200.00	1200.00	1400.00	-	-	-	-
කැපේටිපොළ	1250.00	1280.00	2250.00	2260.00	-	-	2350.00	2360.00	1350.00	1360.00	2160.00	2180.00	960.00	980.00
මොණරාගල	1000.00	1400.00	2000.00	2100.00	-	-	2000.00	2200.00	1200.00	1400.00	2000.00	2200.00	-	-
කෑගල්ල	1150.00	1250.00	2000.00	2200.00	-	-	2000.00	2100.00	1200.00	1300.00	-	-	-	-
අම්පාර	1000.00	1200.00	2300.00	2400.00	-	-	2200.00	2300.00	1500.00	1600.00	-	-	-	-
දෙහිඅත්තකණ්ඩිය	1000.00	1200.00	2000.00	2200.00	-	-	2200.00	2300.00	1500.00	1600.00	1200.00	1300.00	-	-
නුවරඑළිය	1260.00	1340.00	2360.00	2400.00	-	-	2260.00	2300.00	1450.00	1480.00	2180.00	2200.00	980.00	1000.00
නුවර	1100.00	1300.00	2000.00	2400.00	-	-	2300.00	2400.00	1500.00	1600.00	2000.00	2200.00	1000.00	1100.00
පුත්තලම	1000.00	1150.00	2000.00	2350.00	2600.00	2800.00	1900.00	2000.00	1200.00	1350.00	1200.00	2000.00	700.00	800.00
හම්බන්තොට	1200.00	1250.00	1900.00	2100.00	-	-	-	-	1100.00	1300.00	2000.00	2100.00	-	-
රත්නපුරය	1040.00	1320.00	2200.00	2400.00	-	-	2120.00	2200.00	1200.00	1400.00	2000.00	2100.00	850.00	900.00
මාතර	1120.00	1200.00	1900.00	2000.00	-	-	1900.00	2000.00	1200.00	1500.00	1800.00	2000.00	-	-
ගාල්ල	1000.00	1300.00	1800.00	2200.00	-	-	2200.00	2600.00	1200.00	1400.00	1600.00	2000.00	-	-
තිස්සමහාරාමය	1000.00	1300.00	1500.00	2000.00	-	-	1900.00	2000.00	1000.00	1500.00	1800.00	2100.00	1100.00	1200.00
මීගොඩ	1000.00	1120.00	1800.00	2000.00	-	-	1900.00	2000.00	1200.00	1400.00	1600.00	2000.00	1000.00	1200.00
ඇඹිලිපිටිය	1100.00	1300.00	2000.00	2300.00	-	-	2200.00	2400.00	1500.00	1700.00	2100.00	2400.00	800.00	1000.00
යාපනය	1000.00	1200.00	1800.00	2000.00	3100.00	3250.00	2150.00	2300.00	1280.00	1350.00	1200.00	1300.00	-	-
වවුනියාව	-	-	1800.00	1900.00	-	-	2000.00	2150.00	1000.00	1150.00	1000.00	1150.00	-	-
මන්නාරම	-	-	-	-	-	-	-	-	-	-	-	-	-	-
කිලිනොච්චිය	1100.00	1200.00	2450.00	2500.00	-	-	-	-	1400.00	1500.00	1000.00	1100.00	800.00	1000.00
මුලතිව්	-	-	-	-	-	-	-	-	-	-	-	-	-	-
මඩකලපුව	1000.00	1100.00	2000.00	2100.00	-	-	2100.00	2200.00	1000.00	1100.00	950.00	1000.00	850.00	900.00
ත්‍රිකුණාමලය	-	-	-	-	-	-	-	-	-	-	-	-	-	-
වෙයන්ගොඩ	1000.00	1200.00	1800.00	2000.00	-	-	2000.00	2000.00	1200.00	1400.00	1800.00	2000.00	800.00	1000.00
ගලෙන්බිඳුණුවැව	1000.00	1200.00	2000.00	2200.00	-	-	2000.00	2400.00	1200.00	1600.00	1400.00	2200.00	900.00	1200.00
බණ්ඩාරවෙල	-	-	-	-	-	-	-	-	-	-	-	-	-	-
මාතලේ	1200.00	1300.00	2300.00	2400.00	-	-	2200.00	2300.00	1200.00	1300.00	2000.00	2100.00	800.00	850.00

**වගු අංක 13: සලකා බලන පිල්ලර වෙළඳපොලවල මස් මිල ගණන් (කිලෝවකට රුපියල්)**

සති අංක 11: 08 - 14 මාර්තු 2024

ප්‍රදේශ	හරක් මස්	කුකුල් මස්		එළ මස්	ලෞරු මස්
		බ්‍රොයිලර්	කරි		
කොළඹ	2200.00 - 2400.00	1220.00 - 1320.00	1180.00 - 1400.00	3200.00 - 3500.00	1250.00 - 1300.00
ගම්පහ	-	-	-	-	-
කුරුණෑගල	2000.00 - 2100.00	1150.00 - 1250.00	1100.00 - 1100.00	3000.00 - 3200.00	1300.00 - 1350.00
නිකවැරටිය	2200.00 - 2200.00	1180.00 - 1250.00	-	-	-
දඹුල්ල	-	1250.00 - 1300.00	-	-	1400.00 - 1400.00
අනුරාධපුරය	2200.00 - 2200.00	1100.00 - 1250.00	1300.00 - 1300.00	3400.00 - 3500.00	1300.00 - 1400.00
තඹිත්තේගම	2000.00 - 2300.00	1140.00 - 1200.00	1000.00 - 1200.00	-	1450.00 - 1500.00
පොළොන්නරුව	1800.00 - 1800.00	1100.00 - 1150.00	1200.00 - 1250.00	3000.00 - 3000.00	1800.00 - 1800.00
කළුතර	2200.00 - 2400.00	1260.00 - 1300.00	-	-	1250.00 - 1300.00
බදුල්ල	2100.00 - 2100.00	1350.00 - 1380.00	1600.00 - 1600.00	2900.00 - 2900.00	-
කැප්පේටිපොළ	2100.00 - 2200.00	1150.00 - 1200.00	1350.00 - 1360.00	3000.00 - 3100.00	-
මොණරාගල	-	1250.00 - 1400.00	1650.00 - 1750.00	2800.00 - 3000.00	1450.00 - 1550.00
කෑගල්ල	2200.00 - 2200.00	1180.00 - 1330.00	-	3000.00 - 3000.00	1500.00 - 1700.00
අම්පාර	2200.00 - 2200.00	1000.00 - 1000.00	1200.00 - 1200.00	-	1400.00 - 1700.00
දෙහිඅත්තකණ්ඩිය	-	1050.00 - 1280.00	-	-	1290.00 - 1500.00
නුවරඑළිය	2200.00 - 2300.00	1180.00 - 1250.00	-	3200.00 - 3300.00	1400.00 - 1450.00
නුවර	2200.00 - 2200.00	1160.00 - 1180.00	1320.00 - 1350.00	3100.00 - 3200.00	1450.00 - 1500.00
පුත්තලම	2000.00 - 2200.00	1180.00 - 1300.00	-	3200.00 - 3200.00	-
හම්බන්තොට	-	1250.00 - 1300.00	-	-	-
රත්නපුරය	2200.00 - 2200.00	1180.00 - 1300.00	1250.00 - 1400.00	3200.00 - 3200.00	1200.00 - 1200.00
මාතර	-	1240.00 - 1270.00	-	-	-
ගාල්ල	2400.00 - 2400.00	1200.00 - 1250.00	-	3200.00 - 3200.00	-
තිස්සමහාරාමය	-	1250.00 - 1350.00	-	2800.00 - 2800.00	1500.00 - 1700.00
මීගොඩ	-	1180.00 - 1230.00	1350.00 - 1450.00	-	1250.00 - 1250.00
ඇඹිලිපිටිය	2150.00 - 2200.00	1000.00 - 1200.00	1200.00 - 1300.00	2900.00 - 3000.00	1400.00 - 1600.00
යාපනය	2000.00 - 2100.00	1150.00 - 1200.00	1450.00 - 1550.00	3450.00 - 3600.00	-
වවුනියාව	2000.00 - 2200.00	1300.00 - 1400.00	1400.00 - 1500.00	2900.00 - 2950.00	-
මන්නාරම	-	-	-	-	-
කිලිනොච්චිය	1950.00 - 2000.00	1350.00 - 1400.00	1550.00 - 1600.00	3200.00 - 3400.00	-
මුලතිව්	-	-	-	-	-
මඩකලපුව	1900.00 - 2000.00	1200.00 - 1250.00	1500.00 - 1600.00	3250.00 - 3300.00	-
ත්‍රිකුණාමලය	-	-	-	-	-
වේයන්ගොඩ	2200.00 - 2200.00	1200.00 - 1200.00	1000.00 - 1000.00	3200.00 - 3200.00	1300.00 - 1300.00
ගලෙන්බිඳුණුවාව	1900.00 - 2000.00	1150.00 - 1190.00	-	-	1400.00 - 1500.00
බණ්ඩාරවෙල	-	-	-	-	-
මාතලේ	2000.00 - 2200.00	1200.00 - 1250.00	1300.00 - 1400.00	2900.00 - 3000.00	1400.00 - 1600.00

වගු අංක 14: පිටකොටුව නොග වෙළඳපොළෙහි නොග මිල ගණන් (කිලෝවකට රුපියල්)  
සති අංක 11: 08 - 14 මාර්තු 2024

වර්ගය	පරාසය	මිල ගණන් වල සාමාන්‍ය			මිල වෙනස්වීම %		වර්ගය	පරාසය	මිල ගණන් වල සාමාන්‍ය			මිල වෙනස්වීම %		
		මෙම සතිය	පසුගිය සතිය	පසුගිය වසර	පසුගිය සතියට	පසුගිය වසරට			මෙම සතිය	පසුගිය සතිය	පසුගිය වසර	පසුගිය සතියට	පසුගිය වසරට	
<b>සහල්</b>							<b>පොල් (ගෙඩියකට රු.)</b>							
දේශීය							ලොකු	95.00	100.00	98.13	96.67	95.80	1.51	2.43
සමබා 1	235.00 - 240.00	237.50	237.00	218.33	0.21	8.78	කුඩා	80.00	85.00	82.50	80.83	84.80	2.06	-2.71
සමබා 2	228.00 - 230.00	229.43	229.29	213.30	0.06	7.56								
කිරි සමබා	315.00 - 325.00	320.00	320.00	246.00	0.00	30.08	<b>පළතුරු (ගෙඩියකට රු.)</b>							
නාඩු 1	200.00 - 208.00	204.89	204.56	187.00	0.16	9.57	කෙසෙල්							
නාඩු 2	193.00 - 195.00	194.43	194.13	183.50	0.16	5.96	ඇඹුල් (කි. රු.)	100.00	150.00	124.17	114.67	173.08	8.28	-28.26
රතු කැකුළු	165.00 - 180.00	173.00	172.22	166.00	0.45	4.22	කෝලිකුටු (කි. රු.)	220.00	320.00	271.67	224.00	375.38	21.28	-27.63
සුදු කැකුළු	185.00 - 200.00	192.50	192.22	176.50	0.14	9.07	සීනි (කි. රු.)	100.00	150.00	124.17	112.31	142.31	10.56	-12.75
<b>ආනයනික</b>							ආනමාලු	25.00	30.00	27.92	27.50	29.33	1.52	-4.83
සමබා	250.00 - 255.00	252.86	253.33	208.10	-0.19	21.51	ඇමිබුන්	30.00	36.00	32.83	31.58	33.17	3.96	-1.01
නාඩු	-	-	-	172.10	-	-	පැපොල් (කි. රු.)	200.00	260.00	240.83	198.46	254.17	21.35	-5.25
රතු කැකුළු	-	-	-	-	-	-	වැල් දොඩම	100.00	125.00	111.50	89.50	57.22	24.58	94.85
සුදු කැකුළු	-	-	-	174.44	-	-	අන්තායි (ලොකු)	600.00	640.00	630.00	622.86	713.33	1.15	-11.68
							අන්තායි (මධ්‍යම)	480.00	530.00	503.75	482.86	615.00	4.33	-18.09
<b>චීනයේ මිලිස්</b>							අන්තායි (කුඩා)	380.00	430.00	403.75	382.86	505.00	5.46	-20.05
ආනයනික	800.00 - 900.00	850.00	850.00	1017.00	0.00	-16.42	අඹ							
<b>ළණ</b>							බෙට්ටි	-	-	-	-	59.29	-	-
සිතන්	-	-	-	230.00	-	-	කර්තකොලොමිබන්	-	-	-	-	145.00	-	-
වෙදාලන්	280.00 - 300.00	290.00	224.29	280.00	29.30	3.57	විලාඩ්	-	-	-	-	-	-	-
ආනයනික	330.00 - 370.00	350.00	223.57	272.00	56.55	28.68	කොහු	-	-	-	-	-	-	-
<b>ලොකු ළණ</b>							<b>වෙනත් පළතුරු</b>							
ආනයනික	530.00 - 600.00	558.33	338.57	92.70	64.91	502.30	දිවුල්	90.00	120.00	102.00	91.00	52.25	12.09	95.22
දේශීය	-	-	-	-	-	-	දොඩම	30.00	40.00	35.00	39.00	54.42	-10.26	-35.68
<b>අර්බාපල්</b>							ඇලිගැටපේර	230.00	260.00	247.50	284.00	107.86	-12.85	129.47
වැලිමඩ	300.00 - 320.00	310.00	305.00	185.00	1.64	67.57	බෙලි	20.00	28.00	23.64	20.55	26.64	15.04	-11.26
නුවරමළිය	320.00 - 350.00	335.00	322.50	215.00	3.88	55.81	මිදි (කිලෝවකට රු.)	1400.00	1800.00	1616.67	1591.67	1300.00	1.57	24.36
ආනයනික	180.00 - 230.00	205.00	158.13	120.50	29.64	70.12	කැමිලි	150.00	175.00	161.88	151.11	121.11	7.12	33.66
<b>ධාන්‍ය</b>														
මුං ඇට	1100.00 - 1200.00	1150.00	1135.71	1426.67	1.26	-19.39	<b>මාළු</b>							
කඩපි (සුදු)	750.00 - 800.00	776.67	796.00	830.56	-2.43	-6.49	සාලයා	200.00	300.00	260.00	266.36	482.00	-2.39	-46.06
කඩපි (රතු)	700.00 - 800.00	750.00	763.33	835.56	-1.75	-10.24	හුරුල්ලා	350.00	450.00	410.00	608.00	801.00	-32.57	-48.81
රතු පරිප්පු	285.00 - 295.00	288.33	288.33	320.20	0.00	-9.95	බලයා	500.00	600.00	556.25	581.00	756.00	-4.26	-26.42
<b>ළළවළු</b>							කෙලවිල්ලා	1000.00	1200.00	1135.00	1183.00	1224.00	-4.06	-7.27
බටර් බෝංචි	-	-	-	-	-	-	තෝරා	1700.00	2200.00	1937.50	2095.00	1980.00	-7.52	-2.15
කොළ බෝංචි	250.00 - 350.00	303.00	403.00	256.67	-24.81	18.05	පර්ට්	1200.00	1350.00	1261.25	1180.00	1205.00	6.89	4.67
කැරට්	400.00 - 450.00	424.00	268.00	90.00	58.21	371.11	මෝරා	650.00	800.00	722.50	846.00	1038.75	-14.60	-30.45
ලීක්ස්	200.00 - 220.00	210.00	204.00	154.00	2.94	36.36	ඉස්සා	1500.00	1650.00	1585.00	1770.00	1506.00	-10.45	5.25
බට රූට	200.00 - 250.00	230.00	250.00	153.33	-8.00	50.00	කලපන්	1600.00	2000.00	1800.00	1750.00	1420.00	2.86	26.76
තෝකෝල්	150.00 - 180.00	164.00	169.00	119.00	-2.96	37.82	<b>බිත්තර</b>							
රාඩු	50.00 - 80.00	67.00	87.00	52.73	-22.99	27.07	දුඹුරු	50.00	52.00	50.75	56.25	46.00	-9.78	10.33
ගෝරා	400.00 - 450.00	424.00	296.00	52.00	43.24	715.38	සුදු	48.00	49.00	48.75	54.00	44.00	-9.72	10.80
කක්කාලි	330.00 - 380.00	354.00	375.00	190.00	-5.60	86.32	<b>කරවල</b>							
බණ්ඩක්කා	80.00 - 100.00	91.00	116.00	179.00	-21.55	-49.16	හාල්මැස්සා	1100.00	1300.00	1198.75	1233.00	1049.00	-2.78	14.28
මමබු	200.00 - 250.00	226.00	135.00	143.00	67.41	58.04	හාල්මැස්සා (ආනයනික)	780.00	980.00	877.78	881.67	839.17	-0.44	4.60
මාළු මිලිස්	300.00 - 500.00	405.00	420.00	338.00	-3.57	19.82	කට්ටා	1200.00	1350.00	1262.50	1274.00	1640.00	-0.90	-23.02
වටටක්කා	200.00 - 230.00	214.00	242.00	54.44	-11.57	293.06	තෝරා (ආනයනික)	-	-	-	-	-	-	-
පිපිඤ්ඤා	50.00 - 80.00	66.00	90.00	56.00	-26.67	17.86	තෝරා	-	-	-	-	-	-	-
කරවිල	200.00 - 250.00	227.00	246.00	275.00	-7.72	-17.45	තෝරා (ආනයනික)	-	-	-	-	-	-	-
පතෝල	180.00 - 200.00	192.00	178.00	130.00	7.87	47.69	මෝරා	1600.00	1740.00	1653.33	1668.00	1696.00	-0.88	-2.52
මුරුංගා	-	-	-	-	-	-	මෝරා (ආනයනික)	-	-	-	-	-	-	-
වැටකොළ	100.00 - 130.00	119.00	172.00	201.00	-30.81	-40.80	බලයා	800.00	900.00	853.75	864.00	850.00	-1.19	0.44
මැ කරල්	150.00 - 230.00	179.17	182.00	127.00	-1.56	41.08	බලයා (ආනයනික)	-	-	-	-	-	-	-
අළු කෙසෙල්	200.00 - 250.00	224.00	247.00	205.00	-9.31	9.27	අඹුළුවා	-	-	-	-	-	-	-
අඹු මිලිස්	350.00 - 400.00	376.00	305.00	325.00	23.28	15.69	අඹුළුවා (ආනයනික)	-	-	-	-	-	-	-
දෙහි	150.00 - 180.00	170.00	124.00	125.00	37.10	36.00	මඩුවා	1250.00	1350.00	1296.25	1294.00	1240.00	0.17	4.54
<b>දේශීය අලු</b>							මඩුවා (ආනයනික)	-	-	-	-	-	-	-
බතල	120.00 - 130.00	125.00	133.00	90.00	-6.02	38.89	තෝට්ටුවා	-	-	-	-	-	-	-
මඤ්ඤාක්කා	120.00 - 150.00	135.00	100.00	151.00	35.00	-10.60	තෝට්ටුවා (ආනයනික)	-	-	-	-	-	-	-
<b>කොළ ළළවළු (මිලිස්කට රු.)</b>							සාලයා	400.00	500.00	465.00	531.67	801.00	-12.54	-41.95
මුතුණුවැන්න	40.00 - 45.00	42.50	42.50	44.50	0.00	-4.49	සාලයා (ආනයනික)	-	-	-	-	-	-	-
කංකුන්	40.00 - 45.00	42.50	42.50	44.50	0.00	-4.49								
ගොටුකොළ (කි.රු.)	280.00 - 300.00	290.00	290.00	224.00	0.00	29.46								

සලකා බලන සතිය : සති අංක 11: 08 - 14 මාර්තු 2024  
පසුගිය සතිය : සති අංක 10: 01 - 07 මාර්තු 2024





වගු අංක 16: ගොවිපල මිල ගණන් (කිලෝවකට රුපියල්)

සති අංක 11: 08 - 14 මාර්තු 2024

හෝඟ වර්ග	පරාසය	සාමාන්‍ය මිල	හෝඟ වර්ග	පරාසය	සාමාන්‍ය මිල	හෝඟ වර්ග	පරාසය	සාමාන්‍ය මිල
<b>ඒ</b>			<u>එළවළු (උඩරට)</u>			<b>පතෝල</b>		
කෙටි වී (සුදු)			බෝංචි			දඹුල්ල	95.00 - 110.00	102.00
අනුරාධපුරය	107.00 - 120.00	112.20	දඹුල්ල	250.00 - 280.00	266.00	හම්බන්තොට	130.00 - 160.00	144.00
පොළොන්නරුව	106.00 - 125.00	115.42	වැලිමඩ	220.00 - 240.00	228.00	ඇඹිලිපිටිය	130.00 - 150.00	142.00
කලාවැව	107.00 - 120.00	113.75	බදුල්ල	-	-	මාතර	-	-
කුරුණෑගල	105.00 - 124.00	115.80	කැරට්			අනුරාධපුරය	100.00 - 120.00	108.00
දෙහිඅත්තකණ්ඩිය	120.00 - 126.00	123.00	නුවරඑළිය	320.00 - 330.00	325.00	වෑටකොළ	-	-
නිකවැරටිය	108.00 - 122.00	115.63	වැලිමඩ	250.00 - 260.00	256.00	දඹුල්ල	90.00 - 120.00	104.00
අම්පාර	115.00 - 125.00	118.75	හඟුරන්කෙත	240.00 - 260.00	249.00	හම්බන්තොට	130.00 - 160.00	145.00
<b>දිග වී (සුදු)</b>			ලීක්ස්			ඇඹිලිපිටිය	120.00 - 140.00	128.00
අනුරාධපුරය	100.00 - 110.00	104.00	නුවරඑළිය	150.00 - 160.00	155.00	මාතර	-	-
පොළොන්නරුව	93.00 - 111.00	102.17	වැලිමඩ	140.00 - 150.00	144.00	අනුරාධපුරය	100.00 - 120.00	108.00
කලාවැව	95.00 - 110.00	102.50	බීට රූට්			අමු මිරිස්		
කුරුණෑගල	90.00 - 110.00	101.80	නුවරඑළිය	200.00 - 220.00	212.00	දඹුල්ල	240.00 - 280.00	262.00
දෙහිඅත්තකණ්ඩිය	107.00 - 109.00	108.00	දඹුල්ල	190.00 - 210.00	200.00	හම්බන්තොට	-	-
ඇඹිලිපිටිය	-	-	කුරුණෑගල	-	-	ඇඹිලිපිටිය	340.00 - 360.00	348.00
නිකවැරටිය	100.00 - 113.00	108.13	වැලිමඩ	140.00 - 160.00	152.00	පුත්තලම	200.00 - 300.00	225.00
මාතර	-	-	හඟුරන්කෙත	160.00 - 180.00	169.00	අනුරාධපුරය	300.00 - 350.00	320.00
හම්බන්තොට	-	-	නෝකෝල්			වට්ටක්කා		
අම්පාර	105.00 - 110.00	106.67	නුවරඑළිය	130.00 - 140.00	136.00	දඹුල්ල	172.50 - 200.00	187.00
<b>දිග වී (රතු)</b>			වැලිමඩ	120.00 - 130.00	126.00	හම්බන්තොට	160.00 - 200.00	176.00
මාතර	85.00 - 90.00	88.75	හඟුරන්කෙත	100.00 - 120.00	108.75	ඇඹිලිපිටිය	180.00 - 300.00	232.00
හම්බන්තොට	90.00 - 92.00	91.00	රාමු			මාතර	170.00 - 190.00	180.00
ඇඹිලිපිටිය	90.00 - 92.00	90.60	නුවරඑළිය	30.00 - 40.00	36.00	අනුරාධපුරය	200.00 - 220.00	208.00
<b>කීරි සම්බා</b>			වැලිමඩ	15.00 - 20.00	18.60	මොණරාගල	150.00 - 160.00	154.00
අනුරාධපුරය	130.00 - 145.00	136.00	හම්බන්තොට	-	-	පිපිඤ්ඤා		
පොළොන්නරුව	128.00 - 153.00	139.83	හඟුරන්කෙත	-	-	අනුරාධපුරය	45.00 - 50.00	47.00
කලාවැව	130.00 - 145.00	136.67	හෝවා			දඹුල්ල	35.00 - 45.00	40.00
කුරුණෑගල	120.00 - 145.00	134.00	නුවරඑළිය	360.00 - 380.00	370.00	හම්බන්තොට	30.00 - 50.00	40.00
දෙහිඅත්තකණ්ඩිය	150.00 - 156.00	153.67	වැලිමඩ	240.00 - 260.00	252.00	මාතර	45.00 - 55.00	50.00
<b>රතු එණු</b>			බදුල්ල	-	-	මෑ කරල්		
පුත්තලම	180.00 - 240.00	208.00	හඟුරන්කෙත	240.00 - 260.00	249.00	දඹුල්ල	130.00 - 172.50	147.50
යාපනය	270.00 - 320.00	292.00	කක්කාලි			හම්බන්තොට	150.00 - 170.00	162.50
<b>ලොකු එණු</b>			වැලිමඩ	240.00 - 260.00	248.00	ඇඹිලිපිටිය	240.00 - 260.00	248.00
දඹුල්ල	-	-	හම්බන්තොට	-	-	මාතර	140.00 - 150.00	145.00
කලාවැව	-	-	දඹුල්ල	240.00 - 270.00	256.00	අනුරාධපුරය	130.00 - 150.00	138.00
අනුරාධපුරය	-	-	හඟුරන්කෙත	220.00 - 260.00	243.00	අළු කෙසෙල්		
<b>අර්තාපල්</b>			<u>එළවළු (පහතරට)</u>			හම්බන්තොට	-	-
නුවරඑළිය	310.00 - 330.00	319.00	බණ්ඩක්කා			ඇඹිලිපිටිය	120.00 - 140.00	132.00
බදුල්ල	-	-	අනුරාධපුරය	100.00 - 120.00	112.00	මාතර	130.00 - 145.00	137.50
වැලිමඩ	280.00 - 300.00	292.00	දඹුල්ල	95.00 - 115.00	106.00	දෙහි	-	-
<b>ධාන්‍ය</b>			හම්බන්තොට	80.00 - 100.00	88.00	හම්බන්තොට	-	-
<b>මුං ඇට</b>			ඇඹිලිපිටිය	100.00 - 130.00	116.00	ඇඹිලිපිටිය	170.00 - 200.00	184.00
හම්බන්තොට	-	-	මාතර	80.00 - 110.00	95.00	මොණරාගල	180.00 - 200.00	188.00
මොණරාගල	950.00 - 1000.00	970.00	වම්බටු			<u>පලතුරු (කි.ග්‍රෑම්.රු.)</u>		
ඇඹිලිපිටිය	1020.00 - 1050.00	1036.67	අනුරාධපුරය	140.00 - 160.00	148.00	කෙසෙල්		
නිකවැරටිය	800.00 - 900.00	837.50	දඹුල්ල	167.50 - 190.00	179.00	ඇඹුල්		
අනුරාධපුරය	950.00 - 1000.00	975.00	හම්බන්තොට	-	-	මොණරාගල	80.00 - 90.00	84.00
<b>කවපි</b>			ඇඹිලිපිටිය	120.00 - 150.00	136.00	ඇඹිලිපිටිය	50.00 - 80.00	65.00
හම්බන්තොට	-	-	මාතර	100.00 - 110.00	102.50	හම්බන්තොට	60.00 - 80.00	70.00
නිකවැරටිය	600.00 - 650.00	612.50	වැලිමඩ	140.00 - 150.00	146.00	කෝලිකුටුටු		
මොණරාගල	500.00 - 550.00	520.00	මාළ මිරිස්			මොණරාගල	200.00 - 220.00	208.00
ඇඹිලිපිටිය	550.00 - 560.00	555.00	බදුල්ල	400.00 - 550.00	466.67	ඇඹිලිපිටිය	170.00 - 210.00	190.00
<b>බඩ ඉරිඟු</b>			වැලිමඩ	440.00 - 460.00	450.00	හම්බන්තොට	-	-
අනුරාධපුරය	125.00 - 130.00	127.50	කරවිල			පැපොල්		
කලාවැව	120.00 - 130.00	123.75	අනුරාධපුරය	220.00 - 240.00	228.00	මොණරාගල	120.00 - 140.00	128.00
<b>තල</b>			දඹුල්ල	190.00 - 210.00	200.00	ඇඹිලිපිටිය	140.00 - 160.00	152.00
අනුරාධපුරය	650.00 - 700.00	675.00	හම්බන්තොට	-	-	හම්බන්තොට	100.00 - 120.00	110.00
කලාවැව	-	-	ඇඹිලිපිටිය	230.00 - 300.00	268.00	අන්තාසි		
<b>උදු</b>			මාතර	280.00 - 320.00	297.50	දිවුලපිටිය		
අනුරාධපුරය	600.00 - 650.00	625.00						
කලාවැව	-	-						

27

වර්ගය	පැළියගොඩ	මහරගම	කිරුලපන	නුගේගොඩ	නාරාහේන්පිට	දෙමටගොඩ	තොටලග	කඩවත	කිරිඳිගොඩ
<b>සහල්</b>									
<b>දේශීය</b>									
සමබා 1	250.00 - 270.00	230.00 - 270.00	260.00 - 260.00	230.00 - 230.00	260.00 - 260.00	230.00 - 240.00	240.00 - 260.00	230.00 - 270.00	230.00 - 260.00
සමබා 2	-	-	-	-	-	-	-	-	-
කීරි සමබා	350.00 - 380.00	380.00 - 380.00	360.00 - 380.00	380.00 - 380.00	380.00 - 380.00	360.00 - 360.00	350.00 - 360.00	380.00 - 380.00	380.00 - 380.00
නාඩු 1	220.00 - 230.00	220.00 - 230.00	220.00 - 230.00	220.00 - 220.00	220.00 - 230.00	220.00 - 230.00	220.00 - 220.00	220.00 - 230.00	220.00 - 230.00
නාඩු 2	-	-	-	-	-	-	-	-	-
රතු කැකුළු	200.00 - 200.00	200.00 - 200.00	190.00 - 200.00	190.00 - 200.00	190.00 - 200.00	200.00 - 210.00	200.00 - 210.00	200.00 - 210.00	210.00 - 210.00
සුදු කැකුළු	210.00 - 220.00	220.00 - 220.00	210.00 - 220.00	210.00 - 210.00	210.00 - 220.00	220.00 - 220.00	220.00 - 220.00	210.00 - 220.00	210.00 - 220.00
<b>ආනයනික</b>									
සමබා	280.00 - 290.00	280.00 - 290.00	280.00 - 290.00	280.00 - 290.00	280.00 - 280.00	280.00 - 280.00	280.00 - 280.00	280.00 - 290.00	280.00 - 280.00
නාඩු	-	-	-	-	-	-	-	-	-
රතු කැකුළු	-	-	-	-	-	-	-	-	-
සුදු කැකුළු	-	-	-	-	-	-	-	-	-
<b>වියළි මිරිස්</b>									
ආනයනික	900.00 - 1000.00	1200.00 - 1200.00	1200.00 - 1200.00	1200.00 - 1200.00	1200.00 - 1200.00	1100.00 - 1100.00	1000.00 - 1100.00	1000.00 - 1100.00	1100.00 - 1100.00
<b>රතු එණු</b>									
සිනන්	-	-	-	-	-	-	-	-	-
වේදාලන්	-	-	-	-	-	-	-	-	-
ආනයනික	400.00 - 450.00	400.00 - 520.00	480.00 - 520.00	400.00 - 520.00	400.00 - 400.00	360.00 - 360.00	350.00 - 400.00	350.00 - 350.00	350.00 - 360.00
<b>ලොකු එණු</b>									
ආනයනික	550.00 - 650.00	660.00 - 700.00	650.00 - 700.00	650.00 - 700.00	660.00 - 700.00	600.00 - 600.00	550.00 - 600.00	600.00 - 640.00	550.00 - 600.00
දේශීය	-	-	-	-	-	-	-	-	-
<b>අර්නාපල්</b>									
වැලිමඩ	-	-	-	-	-	-	-	-	-
නුවරඑළිය	400.00 - 400.00	400.00 - 420.00	400.00 - 400.00	400.00 - 420.00	400.00 - 400.00	400.00 - 420.00	400.00 - 400.00	400.00 - 400.00	400.00 - 420.00
ආනයනික	190.00 - 200.00	200.00 - 200.00	190.00 - 200.00	200.00 - 200.00	190.00 - 200.00	200.00 - 200.00	-	250.00 - 280.00	190.00 - 200.00
<b>ධාන්‍ය</b>									
මුං ඇට	1200.00 - 1250.00	1200.00 - 1300.00	1200.00 - 1300.00	1200.00 - 1300.00	1200.00 - 1300.00	1200.00 - 1200.00	1200.00 - 1300.00	1200.00 - 1200.00	1200.00 - 1300.00
කඩිපි (සුදු)	1200.00 - 1200.00	1200.00 - 1200.00	1200.00 - 1300.00	1200.00 - 1200.00	1200.00 - 1200.00	1200.00 - 1200.00	1000.00 - 1200.00	1100.00 - 1200.00	1200.00 - 1200.00
කඩිපි (රතු)	900.00 - 1000.00	1200.00 - 1300.00	1200.00 - 1300.00	1200.00 - 1200.00	1300.00 - 1300.00	1200.00 - 1200.00	-	1200.00 - 1200.00	1200.00 - 1200.00
රතු පරිප්පු	320.00 - 330.00	360.00 - 360.00	320.00 - 340.00	340.00 - 340.00	340.00 - 360.00	360.00 - 360.00	320.00 - 340.00	320.00 - 350.00	340.00 - 350.00

28

වර්ගය	පැළියගොඩ		මහරගම		කිරුලපන		නුගේගොඩ		නාරාහේන්පිට		දෙමටගොඩ		තොටලග		කඩවත		කිරිඳිගොඩ	
<b>එළවළු</b>																		
බෝංචි	350.00	- 380.00	480.00	- 560.00	460.00	- 480.00	540.00	- 560.00	460.00	- 480.00	400.00	- 420.00	350.00	- 400.00	460.00	- 480.00	400.00	- 460.00
කැරට	500.00	- 560.00	600.00	- 660.00	480.00	- 660.00	540.00	- 600.00	450.00	- 500.00	480.00	- 500.00	450.00	- 480.00	440.00	- 460.00	560.00	- 600.00
ලීක්ස්	240.00	- 260.00	360.00	- 400.00	400.00	- 420.00	400.00	- 430.00	300.00	- 350.00	320.00	- 340.00	250.00	- 260.00	320.00	- 340.00	320.00	- 340.00
බිටරූට	300.00	- 340.00	460.00	- 480.00	380.00	- 400.00	440.00	- 480.00	380.00	- 420.00	460.00	- 480.00	300.00	- 340.00	320.00	- 480.00	400.00	- 420.00
නෝකෝල්	200.00	- 300.00	380.00	- 480.00	320.00	- 400.00	480.00	- 480.00	300.00	- 320.00	-	-	300.00	- 320.00	320.00	- 360.00	400.00	- 440.00
රාබු	100.00	- 110.00	260.00	- 320.00	260.00	- 320.00	320.00	- 340.00	200.00	- 260.00	300.00	- 320.00	150.00	- 160.00	120.00	- 200.00	160.00	- 180.00
ගෝවා	500.00	- 560.00	640.00	- 660.00	540.00	- 660.00	540.00	- 640.00	500.00	- 660.00	560.00	- 600.00	500.00	- 560.00	480.00	- 560.00	560.00	- 600.00
තක්කාලි	400.00	- 460.00	560.00	- 600.00	560.00	- 600.00	560.00	- 600.00	480.00	- 520.00	400.00	- 460.00	400.00	- 420.00	600.00	- 600.00	460.00	- 600.00
බණ්ඩක්කා	130.00	- 160.00	300.00	- 340.00	240.00	- 280.00	320.00	- 340.00	200.00	- 260.00	240.00	- 260.00	260.00	- 300.00	280.00	- 340.00	260.00	- 270.00
වම්බු	260.00	- 340.00	450.00	- 540.00	320.00	- 400.00	420.00	- 460.00	350.00	- 360.00	320.00	- 340.00	280.00	- 300.00	320.00	- 360.00	400.00	- 420.00
මාළු මිරිස්	420.00	- 560.00	560.00	- 800.00	600.00	- 800.00	760.00	- 800.00	650.00	- 800.00	560.00	- 580.00	500.00	- 600.00	760.00	- 800.00	760.00	- 800.00
වට්ටක්කා	260.00	- 380.00	400.00	- 420.00	400.00	- 420.00	360.00	- 400.00	260.00	- 320.00	420.00	- 420.00	260.00	- 300.00	320.00	- 400.00	340.00	- 360.00
පිපිඤ්ඤා	80.00	- 110.00	180.00	- 240.00	200.00	- 260.00	240.00	- 260.00	160.00	- 200.00	240.00	- 260.00	100.00	- 120.00	240.00	- 260.00	160.00	- 180.00
කරවිල	260.00	- 320.00	400.00	- 420.00	400.00	- 480.00	420.00	- 480.00	400.00	- 420.00	340.00	- 360.00	340.00	- 360.00	320.00	- 420.00	320.00	- 340.00
පතෝල	200.00	- 260.00	360.00	- 400.00	400.00	- 460.00	360.00	- 400.00	350.00	- 360.00	400.00	- 420.00	260.00	- 280.00	300.00	- 420.00	400.00	- 460.00
මුරුංගා	500.00	- 650.00	720.00	- 900.00	760.00	- 900.00	800.00	- 900.00	600.00	- 800.00	-	-	700.00	- 800.00	800.00	- 800.00	800.00	- 800.00
වැටකොළ	160.00	- 260.00	460.00	- 480.00	320.00	- 400.00	400.00	- 480.00	240.00	- 350.00	320.00	- 360.00	280.00	- 300.00	320.00	- 400.00	320.00	- 340.00
මෑ කරල්	260.00	- 360.00	400.00	- 420.00	320.00	- 400.00	360.00	- 400.00	350.00	- 420.00	260.00	- 280.00	260.00	- 280.00	340.00	- 400.00	400.00	- 420.00
අළු කෙසෙල්	280.00	- 320.00	460.00	- 480.00	420.00	- 480.00	420.00	- 480.00	340.00	- 380.00	260.00	- 280.00	260.00	- 280.00	320.00	- 360.00	320.00	- 340.00
අමු මිරිස්	420.00	- 460.00	560.00	- 700.00	560.00	- 660.00	760.00	- 800.00	600.00	- 800.00	760.00	- 800.00	420.00	- 460.00	530.00	- 600.00	600.00	- 660.00
දෙහි	250.00	- 260.00	300.00	- 400.00	400.00	- 420.00	360.00	- 400.00	250.00	- 380.00	400.00	- 420.00	260.00	- 280.00	400.00	- 420.00	400.00	- 420.00
<b>දේශීය අල</b>																		
බතල	160.00	- 240.00	240.00	- 320.00	320.00	- 360.00	320.00	- 340.00	320.00	- 360.00	260.00	- 280.00	200.00	- 240.00	300.00	- 340.00	340.00	- 360.00
මඤ්ඤාක්කා	160.00	- 180.00	230.00	- 240.00	240.00	- 260.00	260.00	- 260.00	240.00	- 260.00	180.00	- 180.00	160.00	- 180.00	200.00	- 240.00	200.00	- 220.00
<b>ජලා (මිටියකට)</b>																		
මුතුණුවැන්න	50.00	- 50.00	80.00	- 80.00	70.00	- 70.00	80.00	- 80.00	80.00	- 80.00	80.00	- 80.00	50.00	- 60.00	80.00	- 80.00	90.00	- 90.00
කංකුන්	50.00	- 50.00	80.00	- 80.00	70.00	- 70.00	80.00	- 80.00	80.00	- 80.00	80.00	- 80.00	50.00	- 60.00	80.00	- 80.00	90.00	- 90.00
ගොටුකොළ	80.00	- 80.00	100.00	- 100.00	100.00	- 100.00	100.00	- 100.00	100.00	- 100.00	100.00	- 100.00	100.00	- 100.00	100.00	- 100.00	100.00	- 100.00
<b>පොල් (ගෙඩියකට)</b>																		
ලොකු	110.00	- 110.00	120.00	- 120.00	120.00	- 120.00	120.00	- 120.00	120.00	- 120.00	120.00	- 120.00	110.00	- 120.00	120.00	- 120.00	120.00	- 120.00
කුඩා	90.00	- 100.00	100.00	- 100.00	100.00	- 110.00	100.00	- 100.00	100.00	- 110.00	100.00	- 100.00	90.00	- 90.00	90.00	- 100.00	100.00	- 100.00

29

වර්ගය	පැළියගොඩ		මහරගම		කිරුලපහ		නුගේගොඩ		නාරාහේන්පිට		දෙමටගොඩ		තොටලග		කඩවත		කිරිඳිගොඩ	
<b>කෙපෙල්</b>																		
ඇඹුල් (කි. රු.)	150.00	- 250.00	260.00	- 260.00	200.00	- 250.00	200.00	- 220.00	200.00	- 230.00	180.00	- 180.00	180.00	- 200.00	180.00	- 220.00	200.00	- 220.00
කෝලිකුට්ටු (කි. රු.)	350.00	- 400.00	420.00	- 440.00	450.00	- 480.00	380.00	- 380.00	400.00	- 400.00	350.00	- 380.00	400.00	- 400.00	360.00	- 460.00	380.00	- 400.00
සීනි (කි. රු.)	150.00	- 200.00	230.00	- 250.00	260.00	- 260.00	200.00	- 240.00	200.00	- 230.00	180.00	- 200.00	180.00	- 200.00	200.00	- 220.00	200.00	- 220.00
ආනමාලු	30.00	- 35.00	34.00	- 36.00	32.00	- 38.00	30.00	- 32.00	30.00	- 32.00	30.00	- 30.00	32.00	- 35.00	30.00	- 32.00	30.00	- 35.00
ඇම්බුන්	40.00	- 45.00	42.00	- 44.00	42.00	- 45.00	40.00	- 45.00	40.00	- 42.00	40.00	- 40.00	40.00	- 45.00	40.00	- 42.00	40.00	- 45.00
<b>අන්තෘප්ති</b>																		
ලොකු	650.00	- 650.00	700.00	- 730.00	730.00	- 750.00	680.00	- 730.00	650.00	- 680.00	650.00	- 650.00	700.00	- 730.00	650.00	- 680.00	650.00	- 650.00
මධ්‍යම	520.00	- 520.00	640.00	- 680.00	700.00	- 700.00	650.00	- 650.00	580.00	- 600.00	500.00	- 500.00	550.00	- 600.00	500.00	- 600.00	500.00	- 550.00
කුඩා	-	-	580.00	- 600.00	600.00	- 650.00	580.00	- 600.00	530.00	- 550.00	400.00	- 450.00	400.00	- 400.00	430.00	- 450.00	400.00	- 450.00
<b>අළු</b>																		
බෙට්ටි	-	-	-	-	-	-	-	-	-	-	-	-	-	-	-	-	-	-
කර්තකොලොම්බන්	-	-	-	-	-	-	-	-	-	-	-	-	-	-	-	-	-	-
විලාඩ්	-	-	-	-	-	-	-	-	-	-	-	-	-	-	-	-	-	-
කොහු	-	-	-	-	-	-	-	-	-	-	-	-	-	-	-	-	-	-
<b>වෙනත් පලතුරු</b>																		
දිවුල්	120.00	- 125.00	160.00	- 165.00	160.00	- 200.00	160.00	- 200.00	140.00	- 160.00	140.00	- 145.00	100.00	- 100.00	100.00	- 100.00	120.00	- 140.00
දොඩම්	50.00	- 60.00	80.00	- 100.00	120.00	- 120.00	100.00	- 100.00	70.00	- 80.00	80.00	- 100.00	60.00	- 80.00	50.00	- 60.00	60.00	- 80.00
අලිගැටපේර	100.00	- 110.00	-	-	150.00	- 200.00	-	-	160.00	- 180.00	-	-	-	-	-	-	-	-
බෙලි	40.00	- 50.00	100.00	- 100.00	80.00	- 100.00	90.00	- 100.00	70.00	- 70.00	70.00	- 70.00	70.00	- 70.00	70.00	- 80.00	80.00	- 100.00
මිදි (කි. රු.)	1600.00	- 1800.00	2000.00	- 2200.00	2500.00	- 2600.00	2600.00	- 2800.00	2000.00	- 2400.00	2200.00	- 2200.00	2200.00	- 2200.00	2200.00	- 2400.00	2100.00	- 2200.00
පැපොල් (කි. රු.)	250.00	- 280.00	360.00	- 380.00	320.00	- 400.00	320.00	- 380.00	320.00	- 350.00	260.00	- 300.00	250.00	- 300.00	320.00	- 320.00	280.00	- 300.00
වැල් දොඩම්	120.00	- 180.00	-	-	180.00	- 200.00	-	-	120.00	- 140.00	-	-	-	-	-	-	150.00	- 150.00
තැඹිලි	200.00	- 220.00	180.00	- 200.00	180.00	- 200.00	180.00	- 180.00	170.00	- 180.00	180.00	- 200.00	180.00	- 180.00	180.00	- 200.00	180.00	- 220.00

වර්ගය	පැළියගොඩ	මහරගම	කිරුලපන	නුගේගොඩ	නාරාහේන්පිට	දෙමටගොඩ	තොටලග	කඩවත	කිරිඳිගොඩ
<b>මාළු</b>									
සාලයා	280.00 - 360.00	500.00 - 580.00	580.00 - 600.00	600.00 - 600.00	600.00 - 600.00	580.00 - 600.00	480.00 - 500.00	480.00 - 500.00	500.00 - 520.00
හුරුල්ලා	420.00 - 480.00	800.00 - 900.00	1000.00 - 1000.00	900.00 - 1000.00	1000.00 - 1000.00	800.00 - 800.00	700.00 - 800.00	800.00 - 800.00	800.00 - 800.00
බලයා	620.00 - 650.00	-	1000.00 - 1000.00	-	-	-	800.00 - 800.00	-	-
කෙලවල්ලා	1150.00 - 1350.00	1800.00 - 2000.00	1800.00 - 2000.00	2200.00 - 2200.00	2000.00 - 2000.00	1800.00 - 2000.00	1400.00 - 1400.00	2000.00 - 2000.00	2000.00 - 2000.00
තෝරා	2000.00 - 2400.00	2000.00 - 2800.00	3000.00 - 3200.00	2800.00 - 3000.00	3200.00 - 3200.00	2800.00 - 3000.00	2800.00 - 3000.00	2600.00 - 2800.00	2400.00 - 2600.00
පරව්	1380.00 - 1480.00	2000.00 - 2200.00	2000.00 - 2000.00	2000.00 - 2200.00	2000.00 - 2000.00	2000.00 - 2000.00	2000.00 - 2000.00	1800.00 - 2000.00	1800.00 - 1800.00
මෝරා	-	-	-	-	-	-	-	-	-
ඉස්සා	1800.00 - 2100.00	2000.00 - 2200.00	2200.00 - 2200.00	2000.00 - 2200.00	2200.00 - 2200.00	1800.00 - 1900.00	1800.00 - 1800.00	1800.00 - 1800.00	1800.00 - 1850.00
කලපත්	1750.00 - 1900.00	2800.00 - 3000.00	2800.00 - 2800.00	2600.00 - 2800.00	3000.00 - 3000.00	2600.00 - 2800.00	2400.00 - 2600.00	2800.00 - 3000.00	2600.00 - 2800.00
<b>මිත්තර (බි/රු.)</b>									
දුඹුරු	53.00 - 53.00	53.00 - 53.00	53.00 - 54.00	53.00 - 54.00	53.00 - 53.00	53.00 - 53.00	53.00 - 53.00	53.00 - 53.00	53.00 - 54.00
සිඳි	50.00 - 50.00	50.00 - 51.00	50.00 - 50.00	50.00 - 51.00	50.00 - 51.00	50.00 - 50.00	50.00 - 50.00	49.50 - 50.00	50.00 - 50.00
<b>කරවල</b>									
හාල්මැස්සා	1800.00 - 2000.00	1800.00 - 2000.00	2000.00 - 2000.00	2000.00 - 2000.00	1800.00 - 2000.00	2000.00 - 2000.00	1800.00 - 1800.00	2000.00 - 2200.00	2200.00 - 2200.00
කට්ටාවා	1800.00 - 2200.00	2200.00 - 2400.00	2200.00 - 2200.00	2400.00 - 2400.00	2200.00 - 2400.00	2200.00 - 2200.00	1800.00 - 2200.00	2400.00 - 2400.00	2400.00 - 2400.00
තෝරා	-	-	-	-	-	-	-	-	-
මෝරා	2000.00 - 2200.00	2300.00 - 2400.00	2400.00 - 2400.00	2300.00 - 2400.00	2300.00 - 2400.00	2400.00 - 2400.00	2200.00 - 2400.00	2200.00 - 2200.00	2200.00 - 2200.00
බලයා	1400.00 - 1400.00	1600.00 - 1800.00	1600.00 - 1800.00	1400.00 - 1600.00	1600.00 - 1800.00	2000.00 - 2000.00	1600.00 - 1800.00	1400.00 - 1400.00	1800.00 - 2000.00
අගුළුවා	-	-	2000.00 - 2200.00	2400.00 - 2400.00	-	2200.00 - 2200.00	-	-	2200.00 - 2400.00
සාලයා	800.00 - 1000.00	800.00 - 800.00	800.00 - 800.00	800.00 - 1000.00	800.00 - 800.00	800.00 - 800.00	800.00 - 800.00	800.00 - 800.00	-
<b>මස්</b>									
හරක් මස්	2200.00 - 2200.00	-	2400.00 - 2400.00	-	2200.00 - 2200.00	-	2200.00 - 2200.00	-	-
කුකුල් මස් (මොයිලර්)	1300.00 - 1300.00	1300.00 - 1300.00	1220.00 - 1220.00	1300.00 - 1300.00	1230.00 - 1230.00	1220.00 - 1220.00	1300.00 - 1300.00	1300.00 - 1300.00	1320.00 - 1320.00
කුකුල් මස් (කට්ටි)	1400.00 - 1400.00	1400.00 - 1400.00	1300.00 - 1300.00	1400.00 - 1400.00	1200.00 - 1200.00	1180.00 - 1180.00	1400.00 - 1400.00	1400.00 - 1400.00	1350.00 - 1350.00
එළ මස්	-	3200.00 - 3200.00	3200.00 - 3200.00	3200.00 - 3200.00	3300.00 - 3300.00	3200.00 - 3200.00	3200.00 - 3200.00	3500.00 - 3500.00	3400.00 - 3400.00
උරු මස්	-	1300.00 - 1300.00	-	1300.00 - 1300.00	-	-	-	1300.00 - 1300.00	1250.00 - 1250.00

**ඇමුණුම 05 : තෝරාගත් ආහාර ද්‍රව්‍යවල ආහාර සංයුතිය**

ආහාර ද්‍රව්‍ය	Energy (kcal/100g)	Protein (g/100g)	Total fat (g/100g)	Retinol Eq (μ g/100g)	Vit B2 (mg/100g)	Vit B6 (mg/100g)	Folate (μg/100g)	Vit C (mg/100g)	Calcium (mg/100g)	Magnesium (mg/100g)	Iron (mg/100g)	Zinc (mg/100g)
<b>සහල්</b>												
සහල් - (සුදු කැකුළු - සාමාන්‍ය)	361	9.88	1.52	-	0.03	0.09	10.67	-	6.94	26.29	1.22	1.5
සහල් - (සුදු කැකුළු සම්බා)	355	8.81	1.53	-	0.03	0.09	8.11	-	9.82	30.48	0.92	1.7
සහල් - (රතු කැකුළු - සාමාන්‍ය)	366	8.64	2.12	-	0.05	0.1	8.39	-	4.73	31.7	0.88	1.84
සහල් - සම්බා	369	6.86	2.45	-	0.05	0.13	12.79	-	8.71	37.26	1.18	1.49
සහල් - නාඩු සුදු	366	7.76	1.48	-	0.03	0.12	9.35	-	4.57	20.1	0.64	1.61
<b>වියළි මිරිස්</b>												
ලුනු	233	12.68	6.41	437	0.84	0.42	46.83	NA	107	231	5.39	1.65
<b>ලොකු ලුනු</b>												
ලොකු ලුනු	48	1.67	0.24	0.16	0.01	0.1	32.99	7.58	14.82	16.94	0.45	0.25
රතු එළු	55	2.13	0.15	0.18	0.02	0.13	30.15	14.26	20.37	19.32	0.31	0.28
<b>අර්තාපල්</b>												
	71	1.67	0.25		0.01	0.09	14.31	20.5	9.83	23.84	0.46	0.29
<b>මාග බෝග</b>												
මුං ඇට	290	21.97	0.93	19.5	0.28	0.33	135	NA	98.96	146	4.15	2.86
සුදු කවිපි	320	21.25	1.14	1.36	0.09	0.26	249	NA	84.1	213	5.04	3.57
රතු කවිපි	320	20.24	1.08	0.96	0.11	0.27	273	NA	81.83	194	4.95	3.4
රතු පරිප්පු	319	23.09	0.77	1.06	1.6	0.22	55	NA	41.27	66.63	7.45	3.34
<b>එළවළු</b>												
බෝංචි	46	3.95	0.15	6.64	0.1	0.3	45.2	7.02	35.68	45.56	0.7	0.59
කැරට්	30	0.85	0.45	1240	0.03	0.1	24.71	5.93	27.65	11.7	0.59	0.25
ලීක්ස්	30	1.74	0.49	18.56	0.02	0.19	42.63	4.65	29.28	11.77	1.49	0.43
බීටරූට්	31	2.12	0.15	1.52	0.01	0.09	108	4.51	20.29	34.88	0.77	0.29
නොල්කොල්	16	1.69	0.34		0.05	0.19	12.7	77.64	40.09	19.35	0.23	0.18
රාබු	29	0.75	0.11		0.02	0.09	18.09	12.13	35.64	13.56	0.38	0.16
ගෝවා	21	1.35	0.14	3.35	0.05	0.14	52.66	29.62	56.85	18.47	0.33	0.16

තක්කාලි	20	0.88	0.56	165	0.03	0.09	20.16	25.58	9.69	14.93	0.31	0.12
බණ්ඩක්කා	26	2.06	0.19	12.41	0.08	0.28	70.62	24.48	92.26	55.23	0.96	0.44
බටු (පැන්ඩෝරා ඉරි සහිත)	29	1.49	0.31	23	0.12	0.09	30.99	1.49	18.95	18	0.32	0.19
බටු (චීන වම්බටු)	24	1.28	0.33	16.83	0.12	0.11	32.94	3.37	14.4	21.18	0.28	0.16
මාළු මිරිස්	23	1.22	0.34	38.96	0.03	0.29	28.65	49.63	12.65	11.21	0.21	0.31
වට්ටක්කා	31	0.86	0.3	30.41	0.02	0.09	17.72	8.73	18.75	9.93	0.49	0.25
පිපිඤ්ඤ	19	0.98	0.24	0.58	0.01	0.08	19.66	4.08	22.1	18.22	0.67	0.21
කරවිල	19	1.47	0.23	55.08	0.05	0.06	53.1	46.89	25.19	35.81	1.75	0.26
පතෝල (තද කොළ)	11	0.82	0.25	10.41	0.03	0.12	18.09	3.54	26.83	25.84	0.41	0.11
පතෝල (සුදුමැලි කොළ)	11	0.89	0.25	5.14	0.03	0.07	16.52	2.85	27.11	21.77	0.47	0.2
මුරුංගා	30	2.48	0.12	3.13	0.06	0.12	60.48	92.33	22.27	28.51	0.5	0.26
වැටකොළ	12	0.86	0.15	59.33	0.01	0.07	25.48	6.41	14.67	14.01	4.42	0.45
මෑ කරල්	24	3.36	0.3	-	0.06	0.11	99.98	8.93	44.22	33.17	1.01	0.08
අළු කෙසෙල්	76	2.84	0.56	0.06	0.02	0.07	6.82	4.49	5.19	22.55	0.39	0.21
අමු මිරිස්	39	2.28	0.76	38.16	0.08	0.25	21.29	98.61	20.25	36.91	1.25	0.29
දෙහි	26	0.66	0.26	0.36	0.01	0.05	12.1	38.05	26	15.25	0.12	0.05
කැකිරි	17	1.01	0.25	0.76	0.01	0.07	17.34	8.07	25.72	26.2	0.63	0.22
අළු කෙසෙල්	18	0.8	0.15		0.01	0.15	14.17	9.14	19.27	23.62	0.48	0.13
වච්ච - වච්ච	19	0.58	0.12	0.3	0.04	0.07	63.81	23.76	20.55	13.02	0.49	0.12
තලන බටු (Little prince)	21	1.28	0.39	24.33	0.12	0.09	38.63	2.4	12.38	19.62	0.31	0.22
තලන බටු (Thai eggplant)	21	1.45	0.26	18.33	0.11	0.09	31.18	2.71	17.24	37.22	0.37	0.24
නිබ්බටු	61	1.66	1.96	15.89	0.03	1.02	72.39	10.8	105	57.46	1.06	0.59
කොහිල අල	27	0.64	0.16	1.72	0.01	0.14	4.64	1.67	52.33	33.95	0.61	1.62
කෙහෙල් මුව	19	1.36	0.63	4.27	0.02	0.12	40.51	8.16	35.09	31.43	0.38	0.39
අඹරැල්ල	37	0.73	0.44	3.36	0.01	0.1	44.49	35.51	20.7	9.28	0.7	0.12
අඹ	50	0.75	0.09	14.5	0.02	0.14	34.89	91.63	28.56	17.74	0.5	0.09
හතු	27	2.54	0.42	-	0.15	0.13	7.81	11.56	0.9	14.42	1.32	0.79
දඹල	21	1.84	0.2	38.74	0.08	0.4	33.69	19.82	68.24	31.38	1.2	0.44
<b>පොල් ගෙඩි</b>	<b>390</b>	<b>3.67</b>	<b>39.92</b>	<b>-</b>	<b>0.05</b>	<b>0.11</b>	<b>14.86</b>	<b>-</b>				



**මූල බෝග**

බතල	108	1.27	0.33	NA	0.04	0.09	14.44	22.2	28.93	21.05	0.51	0.14
මඤ්ඤොක්කා	78	0.92	0.19	NA	0.07	0.2	0.1	1.95	25.31	19.08	19.78	23.73
නෙළුම් අල/නෙළුම් මූල	79	1.94	0.93	NA	0.05	0.19	26.49	26.63	37.71	26.58	3.34	0.35
කිරිඅල	87	3.96	0.15	1.19	0.03	0.16	20.17	2.71	30.79	41.52	0.6	0.42
ඉන්තල	103	3.2	0.3	33.14	0.01	0.22	22.19	13.03	40.99	28.98	1.31	0.29

**පලා වර්ග**

මුතුණුවන්න	28	3.15	0.55	92.25	0.09	0.27	96.14	3.24	135	45.38	1.7	1.03
ගොටුකොළ	15	0.64	0.47	226	0.07	0.23	70.11	6.74	96.31	41.42	1.25	0.66
කන්කන්	15	0.47	0.37	1614	0.08	0.4	33.69	19.82	49.21	18.35	1.32	0.44
කතුරුමුරුංගා	70	8.01	1.35	2097	0.33	0.22	120	121	901	96.64	4.36	0.53
නිවිනි	22	2.2	0.47	959	0.06	0.11	74.05	10.26	163	61.37	1.49	0.67
තම්පලා	32	3.55	0.72	1474	0.21	0.22	74.27	82	258	209	3.5	1.4
සාරණ	20	2.42	0.21	1149	0.03	0.13	58.54	9.89	59.57	42.93	0.13	0.75
කොහිල දළ	33	4.1	0.83	300	0.02	0.17	56.76	5.56	19.5	20.32	0.25	0.3
ලූනු කොළ	27	2.01	0.26	NA	0.04	0.18	56.8	23.38	35.21	74.95	3.15	0.77
ගෝවා කොළ	30	3.63	0.27	8.66	0.05	0.24	63.46	40.76	170	18.47	2.67	0.35
සලාද කොළ	19	1.05	0.24	NA	0.1	0.06	37.48	11.64	58.23	36.89	2.07	0.27
මල්ගෝවා	23	2.09	0.48	0.14	0.06	0.11	46.67	50.17	22.44	18.52	0.76	0.27
කොස් මදුළු	25	2.14	0.34	NA	0.03	0.04	30.7	24.77	37.32	26.08	0.3	0.17
කොස් ඇට	77	5.66	0.44	NA	0.02	0.08	58.91	15.24	40.87	50.14	0.52	0.42

**මස්**

කුකුල් මස්	176	23.14	9.24	6.88	0.07	0.49	10.09	-	15.06	20.18	0.75	0.64
හරක් මස්	160	23.3	7.45	2.15	0.08	0.32	1.93	-	4.8	28.54	2.41	3.31
එළු මස්	138	20.37	6.23	2.7	0.13	0.28	1.73	-	7.58	19.5	1.62	5.05
උරුමස්	161	18.83	9.5	1.9	0.09	0.28	8.15	-	6.58	8.9	0.79	0.8

**මාළු**

බලයා	96	21.28	1.12	21.01	0.15	0.12	7.89		6.45	26.02	0.68	0.46
තෝරා	136	22.28	5.18	81.9	0.07	0.16	15.45		9.85	36.73	0.41	0.74

මෝරා	95	21.6	0.83	1.11	0.04	0.11	8.57	8.44	32.58	0.41	0.74
පරව්	87	20.02	0.7	1.49	0.02	0.16	6.77	8.17	31.68	0.67	0.41
තලපත්	91	16.04	2.88	12.03	0.1	0.13	78.22	7.64	24.89	0.71	0.67
කෙලවල්ලා	109	21.47	2.55	15.95	0.17	0.73	77.39	13.35	33.82	0.68	0.64
හැදැල්ලා	87	19.88	0.78	12.18	0.04	0.06	11.7	36.6	53	0.54	0.65
හුරුල්ලා	88	17.08	2.18	10.02	0.14	1.66	61.66	103	35.45	1.24	1.05
කාරල්ලා / කටුවල්ලා	97	21.8	1.06	1.25	0.02	0.1	14.38	37.06	39.05	0.24	0.42
කුම්බලා / ඇන්පිලා	101	21.51	1.53	16.34	0.1	0.1	7.13	31.27	37.46	1.46	0.67
සාලයා / සුඩියා	100	19.5	2.39	15.41	0.18	1.39	60.87	435	42.83	1.4	2.3
තෙප්පිලි / තිලාපියා/ කෝරලි	83	18.48	1.08	17.14	0.18	0.18	8.29	99.39	24.96	2.84	0.88
ඉස්සා	65	14.85	0.56	1.24	0.03	0.1	15.37	37.81	30.5	0.73	1.1
කකුළුවන්	45	10	0.55	8.33	0.14	0.18	13.83	37.81	45.93	0.73	1.1
දැල්ලා	76	16.82	0.93	1.93	0.02	0.04	6.22	8.73	35.46	0.62	1.3
ලින්නා	112	20.3	3.37	15.78	0.23	0.68	59.78				
කොප්පරා	97	22.89	0.56	21.51	0.04	0.12	8.08	7.2	30.08	1.2	0.58
රේ (මඩුවා)	97	23.98	0.68	7.55	0.02	0.21	25.59	9.16	24.61	0.74	0.44

**කරවල වර්ග**

වියළි හාල්මැස්සන්	259	51.16	5.92	12.83	0.25	0.62	438	1178	162	3.06	4.2
වියළි කිරමින්	311	49.6	12.42	12.92	0.13	2.41	144	555	166	2.58	3.19
වියළි තලපත්	289	54.68	8.04	9.38	0.04	0.43	97.8	62.75	110	1.96	1.45
වියළි කට්ට	275	50.04	8.31	2.48	0.03	0.35	80.4	86.55	92.17	1.47	1.16
වියළි බලයා	282	63.79	3.37	14.32	0.12	1.98	213	83.48	83.45	3.6	1.44
වියළි මෝරා / කීලන්	267	55.03	5.25	10.31	0.04	0.32	187	42.24	92.94	1.48	0.66

**බිත්තර**

කිකිලි බිත්තර (Country)	170	13.14	13	208	0.08	0.18	54.6	50.14	11.04	1.64	1.12
කිකිලි බිත්තර (Table)	135	13.55	9.03	200	0.19	0.19	49.46	63.3	12	2.39	1.73
වටුවන් බිත්තර	153	12.39	11.46	153	0.11	0.17	54.86	60.67	11.21	2.55	1.51

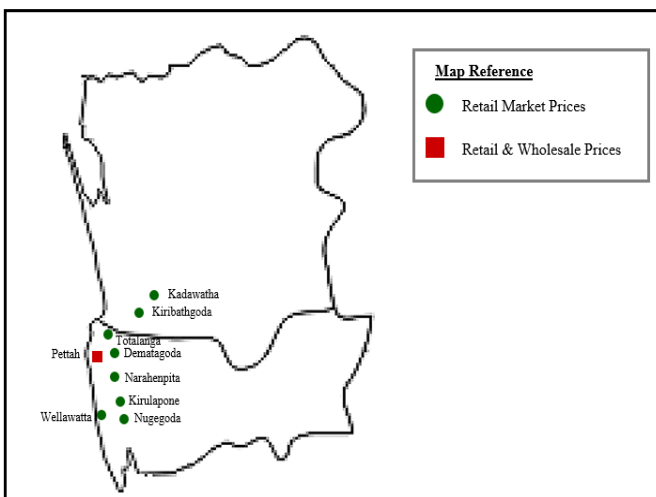
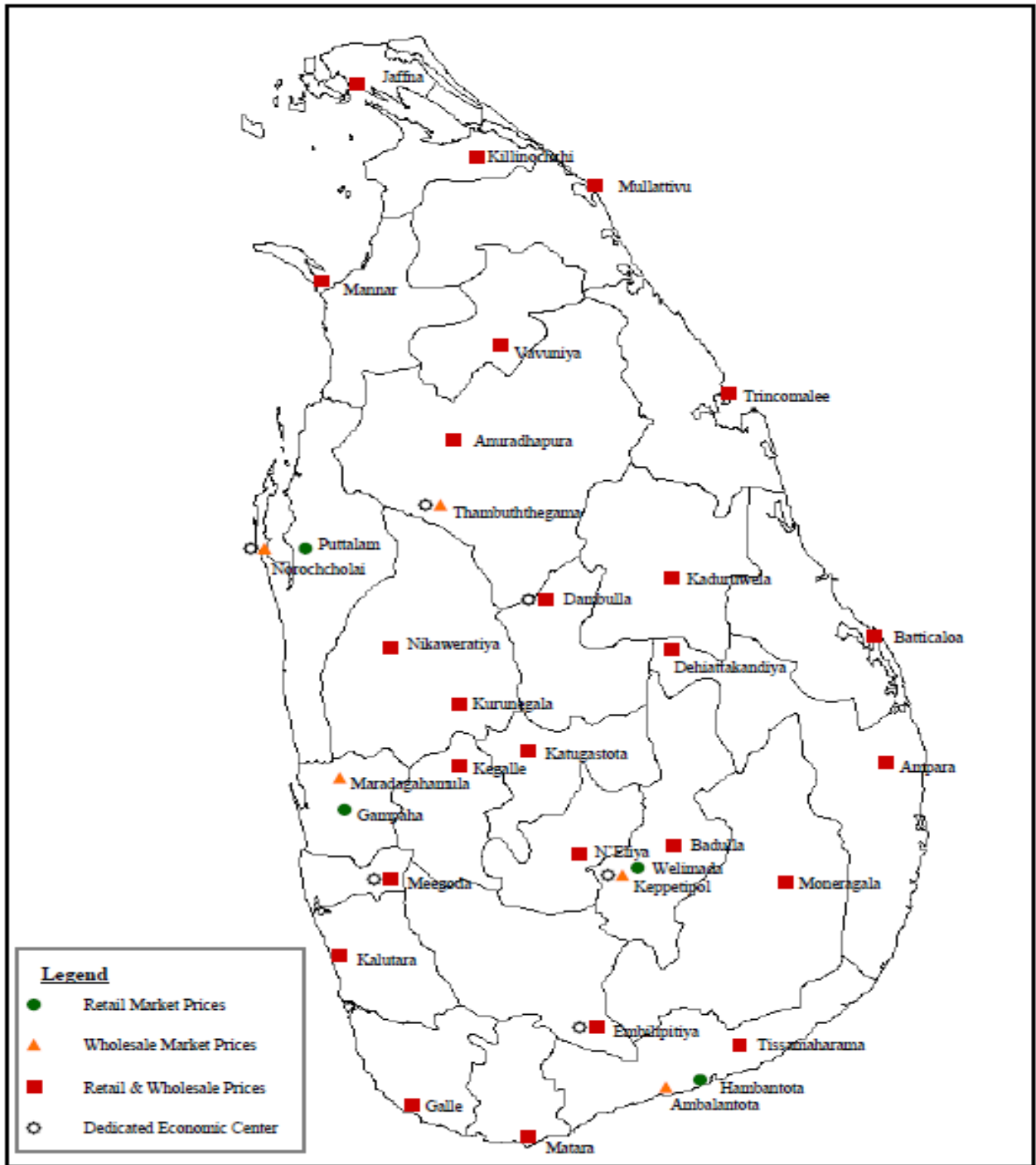
**පලතුරු**

කෙසෙල් ඇඹුල්	109	1.11	1.09	9.68	0.05	0.64	32.98	13.61	9.39	25.67	0.51	0.23
ආනමාලු	102	1.04	0.72	16.4	0.04	0.65	21.07	3.66	8.06	27.02	0.51	0.23

කෝලි කුට්ටු	107	1.38	0.34	8.8	0.03	0.47	18.12	7.71	8.56	38	0.32	0.14
අන්තාසි	37	0.41	0.17	5.76	0.04	0.12	17.86	39.36	10.37	10.71	0.3	0.09
පැපොල්	26	0.42	0.16	171	0.11	0.04	54.85	48.62	16.77	8.9	0.23	0.08
අඹ (කර්තකොලොම්බන්)	79	0.8	0.92	259	0.01	0.1	35.52	17.74	3.12	6.72	0.1	0.08
අඹ (විලාඩ්)	44	0.76	0.58	146	0.05	0.26	67.6	29.97	16.93	14.79	0.65	0.19
ඇපල්	62	0.29	0.64	0.36	0.02	0.08	3.43	2.9	3.12	6.72	0.1	0.08
අලිගැටපේර	144	2.95	13.86	2	0.08	0.18	67.17	9.36	28.48	48.14	0.81	0.75
දිවුල්	78	3.09	3.62	0.46	0.01	0.14	6.07	13.58	59.15	25.16	0.45	0.32
දොඩම්	46	1.07	0.37	23.44	0.01	0.28	14.46	20.19	31.18	20.36	0.81	0.35
පේර	39	1.53	0.38	19.67	0.01	0.11	25.24	30.88	6.59	12.02	0.53	0.33
මදි	49	0.95	10.69	3.22	0.04	0.1	7.07	20.51	7.27	6.86	0.28	0.07
කොමඩු	19	0.65	0.16	130	0.02	0.11	6	8.24	4.05	9.76	0.15	0.1

**Source: Sri Lanka Food Composition Tables, Ministry of Health - 2021.**

# මිල තොරතුරු රැස්කරනු ලබන ප්‍රදේශ





HARTI



කෘෂිකර්ම අමාත්‍යාංශය

ආහාර පද්ධති අංශය හා දත්ත කළමනාකරණ අංශය  
හෙක්ටර් කොබ්බෑකඩුව ගොවිකටයුතු පර්යේෂණ හා පුහුණු කිරීමේ ආයතනය

නො.114, විජේරාම මාවත

කොළඹ 07

දු.ක.: 011-2696981    ෆැක්ස්: 011-2682283

ඊ-මේල්: mfpaharti@yahoo.com

වෙබ්: [www.harti.gov.lk](http://www.harti.gov.lk)

www.moh.gov.lk

**දෛනික චිලව්ව තොග මිල, ජංගම දුරකථනයෙන්**

හෙක්ටර් කොබ්බෑකඩුව ගොවි කටයුතු පර්යේෂණ හා පුහුණුකිරීමේ ආයතනය අනුමැතියෙන්

**මොබිටෙල් ජංගම මිල දර්ශනය**

මොබිටෙල් ජංගම දුරකථන ජාලයෙන් චිලව්ව තොග මිල දැරෙන්න.

**6666** අමතන්න.

මොබිටෙල් අද මිල - අග උස

මොබිටෙල් ජංගම දුරකථන ජාලයෙන් චිලව්ව තොග මිල දැරෙන්න.

විකාශිතයාට රු.2/-

මොබිටෙල් ජංගම දුරකථන ජාලයෙන් චිලව්ව තොග මිල දැරෙන්න.