

සිල්ලර වෙළඳපොළ මිල හැසිරීම් රටාව

සාරාංශය

සහල් / වී



කීරි සම්බා, රතු කැකුළු, සුදු කැකුළු සහ ආනයනික සම්බා වල මිල ගණන් වල සැලකිය යුතු වෙනසක් දක්නට නොමැති අතර ඒවායේ මිල ගණන් පිළිවෙලින් කිලෝවකට රු.1.00ක්, රු.2.00ක්, රු.2.00ක් සහ රු.1.00ක් වශයෙන් මිල පහළගොස් ඇත. සම්බා පළමු ශ්‍රේණිය සහ නාඩු පළමු ශ්‍රේණියෙහි මිල පරාසයන් පිළිවෙලින් කිලෝවකට රු.230.00-270.00 සහ රු.220.00-230.00 අතර පරාසයක පවතී. 2023/24 මහ කන්නයේ හොඳින් වියලන ලද නව වී තොග සැපයුම හේතුවෙන් ඇඹිලිපිටිය ප්‍රදේශයේ දිගු රතු වී හැර, අනෙකුත් සියලුම වී වර්ගවල සාමාන්‍ය ගොවිපල මිල සුළු වශයෙන් ඉහළගොස් ඇත.

(පිටු අංක 01-02)

අතිරේක ආහාර හෝග



ආනයනික රතු එළඹු සහ ආනයනික ලොකු එළඹු යන දෙවර්ගයේ මිල පිළිවෙලින් කිලෝවකට රු.68.00කින් සහ රු.66.00කින් පහළගොස් ඇත. නුවරඑළිය සහ ආනයනික අර්තාපල් යන දෙවර්ගයේ මිල ගණන් පිළිවෙලින් කිලෝවකට රු.3.00කින් සහ රු.14.00කින් ඉහළගොස් ඇත. ප්‍රමාණවත් තොග නොමැතිවීම හේතුවෙන් මුං ඇට මිල 48%කින් ඉහළගොස් ඇත.

(පිටු අංක 02-03)

එළවළු



සියලුම ප්‍රධාන නිෂ්පාදන ප්‍රදේශවලින් ලැබෙන සැපයුම වැඩිවීමත් සමඟ තොග වෙළෙඳපොළේ සියලුම එළවළුවල මිල ගණන් පහළගොස් ඇත. තොග මිල පහත වැටීමට සමගාමීව බොහෝ එළවළු වර්ගවල සිල්ලර මිල ද පහළගොස් ඇත. උඩරට ප්‍රභේද සලකා බැලීමේදී ඉහළම මිල අඩුවීම බෝංචි කිලෝවකට රු.126.00ක් ලෙසත්, කැරට් කිලෝවකට රු.96.00ක් ලෙසත් වාර්තා විය. තක්කාලි මිල කිලෝවකට රු.164.00කින් අඩු වී ඇත. පහතරට ප්‍රභේද සලකා බැලීමේදී වැඩිම මිල පහත වැටීම මැකරල් සහ පතෝල සඳහා වාර්තා වූ අතර එය පිළිවෙලින් කිලෝවකට රු.68.00ක් සහ රු.59.00ක් වශයෙන් විය.

(පිටු අංක 03-05)

පොල්



ලොකු සහ කුඩා පොල් මිල පිළිවෙලින් 3%කින් සහ 7%කින් පහළගොස් ඇත. ලොකු පොල් ගෙඩියක මිල පරාසය රු.100.00-130.00 සහ කුඩා පොල් ගෙඩියක මිල පරාසය රු.85.00-100.00 අතර පැවතුණි.

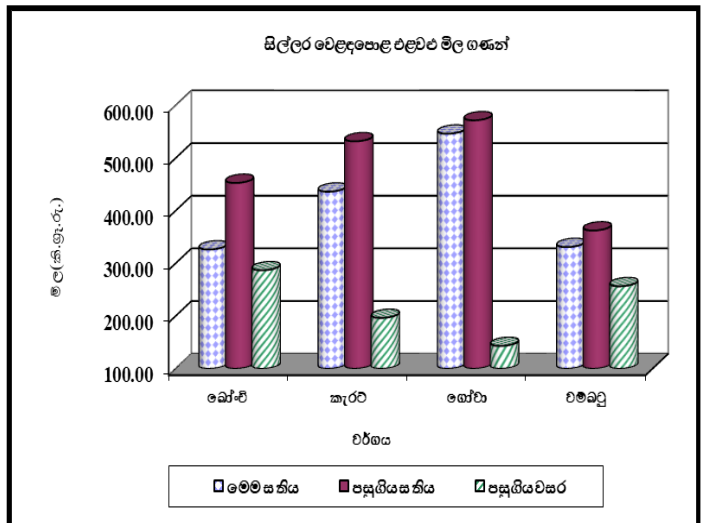
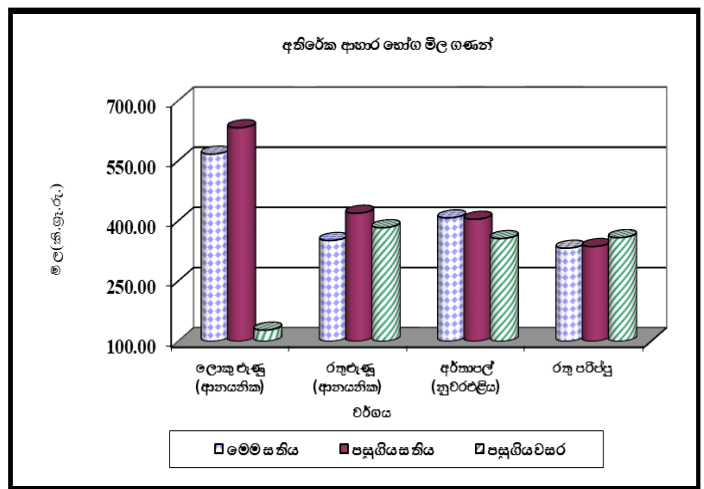
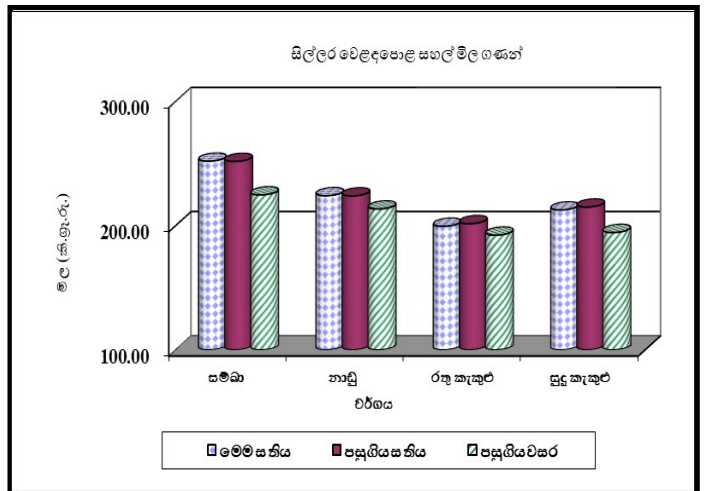
(පිටු අංක 05)

බිත්තර



සුඹුරු බිත්තරක මිල රු.50.50-53.00 අතර පරාසයක පැවති අතර සුදු බිත්තරයක සාමාන්‍ය මිල රු.49.00 විය.

(පිටු අංක 07-08)



සහල්
තොග වෙළඳපොළ

සියලුම දේශීය සහල් වර්ගවල මිල ගණන් වල සැලකිය යුතු වෙනසක් සිදු වී නොමැති අතර සම්බා පළමු ශ්‍රේණිය, සම්බා දෙවන ශ්‍රේණිය සහ කිරි සම්බා සහල් සඳහා වූ මිල පරාසයන් පිළිවෙලින් කිලෝවකට රු.235.00-240.00, රු.228.00-230.00 සහ රු.310.00-325.00 විය. නාඩු පළමු ශ්‍රේණිය සහ නාඩු දෙවන ශ්‍රේණිය සහල් සඳහා පැවති මිල පරාසයන් පිළිවෙලින් කිලෝවකට රු.200.00-208.00ක් සහ රු.193.00-195.00ක් විය. රතු කැකුළු සහ සුදු කැකුළු සහල් වර්ග වල මිලෙහි සාමාන්‍ය කිලෝවකට රු.173.00ක් සහ රු.193.00ක් විය.

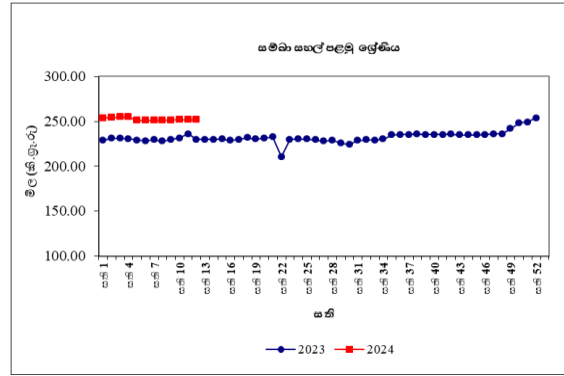
පොත්ති සම්බා සහල් තොග වෙළඳපොළෙහි තිබුණු අතර මිල පරාසය කිලෝවකට රු.248.00-255.00ක් විය.

පසුගිය වසරේ සමාන කාලපරිච්ඡේදය හා සැසඳීමේදී සියලුම දේශීය සහල් වර්ගවල මිල ගණන් ඉහළයාම 6%-31% දක්වා පරාසයක පැවති අතර ආනයනික පොත්ති සම්බා මිල 22%කින් ඉහළගොස් තිබුණි. උපරිම මිල ඉහළයාම 31% ලෙස කිරි සම්බා සඳහා වාර්තා විය.

සිල්ලර වෙළඳපොළ

කිරි සම්බා, රතු කැකුළු, සුදු කැකුළු සහ ආනයනික සම්බා සහල් වල මිල පිළිවෙලින් කිලෝවකට රු.1.00කින්, රු.2.00කින් ,රු.2.00කින් සහ රු.1.00කින් අඩු වී ඇති අතර ඒවායේ මිල පරාසයන් පිළිවෙලින් කිලෝවකට රු.350.00-380.00ක්, රු.180.00-210.00ක්, රු.210.00-220.00ක් සහ රු.280.00-290.00ක් විය.

පසුගිය වසරේ සමාන කාලපරිච්ඡේදය හා සැසඳීමේදී සියලුම සහල් වර්ගවල මිල ගණන් ඉහළගොස් ඇති අතර උපරිම මිල ඉහළයාම 42%ක් ලෙස කිරි සම්බා සඳහා වාර්තා විය.



වී
ගොවියාට ලැබුණු මිල

2023/24 මහ කන්නයේ වී නිෂ්පාදනය කරනු ලබන ප්‍රදේශවලට දැනට පවතින දැඩි වියලි කාලගුණික තත්වය මත ඉහළ ගුණාත්මකභාවයක් සහිත වී සැපයුම් වීමත් සමඟ ඇඹිලිපිටිය ප්‍රදේශය (රතු දිග වී) හැර අනෙකුත් සියලුම වී නිෂ්පාදනය කරනු ලබන ප්‍රදේශවල වී මිල ගණන් වල ඉහළයාමක් වාර්තා විය.

සියළුම නිෂ්පාදන ප්‍රදේශවල, කෙටි වී (සම්බා) සඳහා වූ සාමාන්‍ය ගොවිපළ මිල කිලෝවකට රු.3.00කට වඩා අඩු අගයන් වලින් ඉහළගොස් ඇත. මිල පරාසය කිලෝවකට රු.106.00-128.00ක් අතර පැවතුණි. එමෙන්ම, කිරි සම්බා වී නිෂ්පාදනය කරනු ලබන සියලුම ප්‍රදේශවල ද මිල ගණන් ඉහළයාමක් වාර්තා විය. එය කිලෝවකට රු.1.00-9.00ක් අතර පැවතුණු අතර මිල පරාසය කිලෝවක් සඳහා රු.129.00-156.00ක් අතර විය.

සුදු දිග වී (නාඩු) සඳහා වූ සාමාන්‍ය ගොවිපළ මිල ඉහළයාම කිලෝවකට රු.1.00-8.00ක් අතර පැවතුණි. මිල පරාසය කිලෝවකට රු.98.00-114.00ක් අතර පැවතුණි. මාතර සහ හම්බන්තොට ප්‍රදේශවල රතු දිග වී කිලෝවක් සඳහා මිල ඉහළයාම පිළිවෙලින් රු.3.00ක් සහ රු.2.00ක් විය.

පසුගිය වසරේ සමාන කාලපරිච්ඡේදය සමඟ සැසඳීමේදී සියළුම වී වර්ග සඳහා වූ සාමාන්‍ය

ගොවිපල මිල 1%-30%ක් අතර පරාසයකින් ඉහළගොස් තිබුණි. වැඩිම මිල ඉහළයාම පොළොන්නරුව ප්‍රදේශයේ සුදු දිග (නාඩු) වී සඳහා වාර්තා විය.

වියළි මිරිස්
තොග වෙළඳපොළ

තත්ත්වයෙන් පහල තොග වෙළඳපොලෙ තුළ පැවතිම හේතුවෙන් ආනයනික වියළි මිරිස් මිල 6%කින් පහල ගොස් ඇති අතර මිල පරාසය කිලෝවකට රු.750.00-850.00ක් අතර විය.

පසුගිය වසරේ සමාන කාලපරිච්ඡේදය හා සැසඳීමේදී ආනයනික වියළි මිරිස් මිල 29%කින් පහළගොස් තිබුණි.

සිල්ලර වෙළඳපොළ

ආනයනික වියළි මිරිස්වල මිල කිලෝවකට රු.13.00කින් අඩු වී ඇති අතර මිල පරාසය කිලෝවකට රු.1,000.00-1,200.00ක් විය.

පසුගිය වසරේ සමාන කාලපරිච්ඡේදය හා සැසඳීමේදී ආනයනික වියළි මිරිස් මිල 23%කින් පහළගොස් තිබුණි.

එළු

තොග වෙළඳපොළ

තොග සැපයුම ඉහළයාම හේතුවෙන් ආනයනික රතුඑළු සහ වේදාලන් රතුඑළු මිල පිළිවෙලින් 34%කින් සහ 9%කින් පහළගොස් තිබුණු අතර මිල පරාසය කිලෝවකට රු.220.00-240.00ක් සහ රු.240.00-300.00ක් විය.

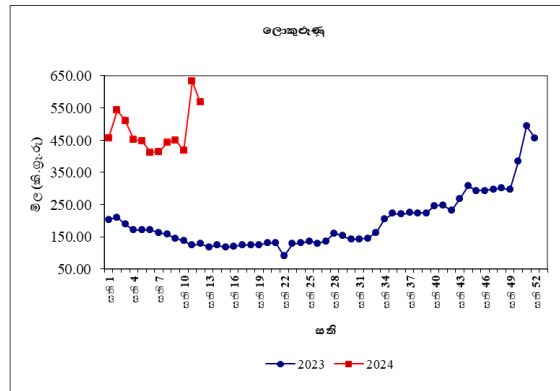
ලොකුඑළු සඳහා වෙළඳපොළ තුළ පවතින ඉල්ලුම් තත්වය මත කිලෝවක සඳහා මිල 18%කින් අඩුවී ඇති අතර මිල පරාසය කිලෝවකට රු.440.00-480.00ක් විය.

පසුගිය වසරේ සමාන කාල පරිච්ඡේදය හා සැසඳීමේදී වේදාලන් රතුඑළු සහ ආනයනික

රතුඑළු මිල 10%කින් සහ 18%කින් පහළගොස් ඇති අතර ඉන්දියානු ලොකුඑළු තොග වෙළඳපොළ තුළ නොතිබීම හේතුවෙන් ආනයනික ලොකුඑළු මිල 351%කින් ඉහළගොස් තිබුණි.

සිල්ලර වෙළඳපොළ

ආනයනික රතුඑළු සහ ආනයනික ලොකු එළුවල මිල පිළිවෙලින් කිලෝවකට රු.68.00කින් සහ රු.66.00කින් අඩු වී ඇති අතර ඒවායේ මිල පරාසයන් පිළිවෙලින් කිලෝවකට රු.300.00-400.00ක් සහ රු.500.00-600.00ක් විය. වේදාලන් රතුඑළු මිල කිලෝවකට සඳහා රු.400.00-450.00ක් අතර පැවතුණි.



පසුගිය වසරේ සමාන කාලපරිච්ඡේදය හා සැසඳීමේදී, ආනයනික රතුඑළු මිල 8%කින් පහළගොස් ඇති අතර ආනයනික ලොකුඑළු වල මිල 343%කින් ඉහළගොස් ඇත.

අර්තාපල්

තොග වෙළඳපොළ

වැලිමඩ හා නුවරඑළිය අර්තාපල් මිල අතර සැලකිය යුතු වෙනසක් සිදු වී නොමැති අතර මිල පරාසය පිළිවෙලින් කිලෝවකට රු.300.00-320.00ක් සහ රු.320.00-350.00ක් විය. ආනයනික අර්තාපල් මිල 1%කින් පහළගොස් ඇති අතර මිල පරාසය කිලෝවකට රු.170.00-230.00ක් විය.

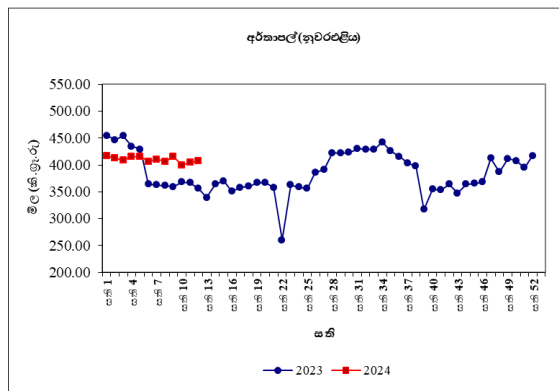
පසුගිය වසරේ සමාන කාලපරිච්ඡේදය හා

සැසඳීමේදී අර්තාපල් තොග සැපයුම පහළයාම හේතුවෙන් සලකා බලනු ලබන සියලුම අර්තාපල් වර්ගවල මිල 54-65%ක් දක්වා පරාසයකින් ඉහළගොස් තිබුණි.

සිල්ලර වෙළඳපොළ

නුවරඑළිය සහ ආනයනික යන අර්තාපල් දෙවර්ගයේම මිල ගණන් පිළිවෙලින් කිලෝවකට රු.3.00කින් සහ රු.14.00කින් වැඩි වි ඇති අතර ඒවායේ මිල පරාසයන් පිළිවෙලින් කිලෝවකට රු.400.00-440.00ක් සහ රු.200.00-240.00ක් විය.

පසුගිය වසරේ සමාන කාලපරිච්ඡේදය හා සැසඳීමේදී නුවරඑළිය සහ ආනයනික අර්තාපල් මිල පිළිවෙලින් 14%කින් සහ 35%කින් ඉහළගොස් ඇත.



මාෂ හෝග

තොග වෙළඳපොළ

තොග සැපයුම පහළයාම හේතුවෙන් මුංඇට මිල 4%කින් ඉහළගොස් ඇති අතර මිල පරාසය කිලෝවකට රු.1,100.00-1,300.00ක් විය. තොග සැපයුම ඉහළයාම හේතුවෙන් සුදු කවපි සහ රතු කවපි මිල 3%කින් සහ 8%කින් පහළගොස් ඇති අතර මිල පරාසයන් පිළිවෙලින් කිලෝවකට රු.700.00-800.00ක් සහ රු.650.00-750.00ක් විය. ඩොලරයේ අගය පහළයාම හේතුවෙන් රතු පරිප්පු මිල 2%කින් පහළගොස් ඇති අතර මිල පරාසය කිලෝවකට

රු.280.00-288.00ක් විය.

පසුගිය වසරේ සමාන කාලපරිච්ඡේදය හා සැසඳීමේදී, සලකා බලනු ලබන සියලුම මාෂ බෝග වල මිල 4%-16% දක්වා පරාසයකින් පහළගොස් තිබුණි.

සිල්ලර වෙළඳපොළ

සුදු කවපි, රතු කවපි සහ රතු පරිප්පු වල මිල පිළිවෙලින් කිලෝවකට සඳහා රු.29.00කින් රු.25.00කින් සහ රු.4.00කින් පහළගොස් ඇති අතර ඒවායේ මිල පරාසයන් පිළිවෙලින් කිලෝවකට රු.1,000.00-1,300.00ක්, රු.1000.00-1300.00ක් සහ රු.320.00-360.00ක් ලෙස පැවතුණි. මුං ඇට මිල රු.48.00කින් වැඩි වි ඇති අතර මිල පරාසය කිලෝවකට රු.1200.00-1400.00ක් විය.

පසුගිය වසරේ සමාන කාලපරිච්ඡේදය හා සැසඳීමේදී සුදු සහ රතු කවපි වල මිල 2%කින් වැඩි වි ඇති අතර මුං ඇට මිල 15%කින් පහළගොස් ඇත.

එළවළු

තොග වෙළඳපොළ

සියලුම ප්‍රධාන නිෂ්පාදන ප්‍රදේශ වලින් ලැබෙන සැපයුම ඉහළයාමත් සමග සියලුම එළවළු වර්ගවල මිල පහළගොස් ඇත.

උඩරට එළවළු පිළිබඳ සැලකීමේදී, බලංගොඩ සහ මහනුවර ප්‍රදේශවලින් ලැබුණු සැපයුම ඉහළයාමත් සමග උපරිම මිල පහළයාම 43%ක් ලෙස බෝංචි සඳහා වාර්තා වූ අතර මහනුවර ප්‍රදේශයෙන් ලැබුණු සැපයුම ඉහළයාමත් සමග නෝකෝල් මිල 40%කින් පහළගොස් තිබුණි. අනෙක් සියලුම එළවළු වර්ගවල මිල 16-20% අතර පරාසයක ඉහළ ගොස් තිබුණි.

යාපනය ප්‍රදේශයෙන් ලැබුණු සැපයුම ඉහළයාම හේතුවෙන් තක්කාලි මිල 44%කින් පහළගොස් ඇති අතර වෙලදපොල ඉල්ලුමෙහි පැවති සුළු

වෙනස්කම් හේතුවෙන් මාළු මිරිස් මිල 2%කින් පහලගොස් තිබුණි.

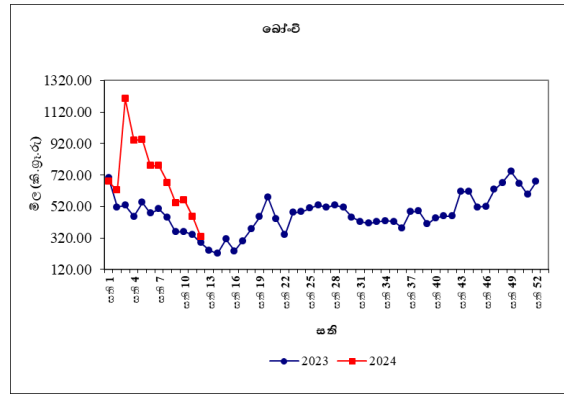
පහතරට එළවළු පිළිබඳ සැලකීමේදී, තොග සැපයුම ඉහළයාමත් ඉල්ලුම පහළයාමත් හේතුවෙන් උපරිම මිල පහළයාම 38%ක් ලෙස මැකරල් සඳහා වාර්තා විය. මහනුවර සහ පුත්තලම ප්‍රදේශවලින් ලැබෙන සැපයුම ඉහළයාම හේතුවෙන් පිපිඤ්ඤා මිල 36%කින් පහළගොස් තිබුණි. සියලුම ප්‍රධාන නිෂ්පාදන ප්‍රදේශවලින් ලැබෙන සැපයුම ඉහළයාමත් සමග කරවිල, බණ්ඩක්කා, වට්ටක්කා සහ පතෝල මිල 22-25%ත් අතර පහළගොස් තිබුණි. තත්ත්වයෙන් පහල තොග සැපයුම ඉහළයාමත් සමග වම්බටු මිල 9%කින් පහළගොස් තිබුණි. කෙසේ නමුත් වෙළඳපොල ඉල්ලුමෙහි පැවති සුළු වෙනස්වීම් හේතුවෙන් වැටකොළ මිල 7%කින් ඉහල ගොස් තිබුණි.

යාපනය සහ නොවිටියාගම ප්‍රදේශවලින් ලැබුණු සැපයුම ඉහළයාමත් සමග අමු මිරිස් මිල 41%කින් පහළගොස් තිබුණු අතර දෙහි මිල 1%කින් පහළගොස් තිබුණි.

පසුගිය වසරේ සමාන කාලපරිච්ඡේදය හා සැසඳීමේදී බොහොමයක් එළවළු වර්ගවල මිල ඉහළගොස් ඇති අතර තත්ත්වයෙන් ඉහළ බීජ හිගවීම හේතුවෙන් වගා කළ බිම් ප්‍රමාණය අඩුවීමත් සමග උපරිම මිල ඉහළයාම 616%ක් ලෙස ගෝවා සඳහා වාර්තා විය. අභිතකර කාලගුණික තත්ත්වයන් සමග ඇතිවූ අස්වැන්න අඩුවීම හේතුවෙන් කැරට් සහ වට්ටක්කා මිල පිලිවෙලින් 241%කින් සහ 233%කින් ඉහළගොස් ඇත.

සිල්ලර වෙළඳපොළ

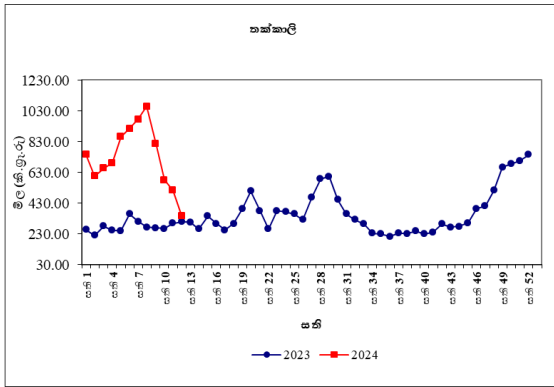
තොග මිල ගණන් පහළයාමත් සමග බොහොමයක් එළවළු වර්ග වල සිල්ලර මිල ගණන් ද පහළගොස් ඇත.



උඩරට එළවළු වර්ග පිළිබඳව සැලකීමේදී උපරිම මිල පහළයාම කිලෝවකට රු.126.00ක් ලෙස බෝංචි සඳහා වාර්තා වූ අතර කැරට් සඳහා මිල කිලෝවකට රු.96.00ක් ලෙස වාර්තා විය. නොකෝල් හා බිටරූට් මිල පහළයාම පිලිවෙලින් කිලෝවකට රු.54.00ක් සහ රු.45.00ක් ලෙස වාර්තා විය. රාබු සහ ගෝවා මිල පහළයාම කිලෝවකට රු.25.00ක් ලෙස වාර්තා වූ අතර ලීක්ස් සඳහා මිල පහළයාම කිලෝවකට රු.16.00ක් විය.

තක්කාලි සහ මාළු මිරිස් මිල පහළයාම පිලිවෙලින් කිලෝවකට රු.164.00කින් සහ රු.20.00ක් ලෙස වාර්තා විය.

පහතරට එළවළු වර්ග සැලකීමේදී උපරිම මිල පහළයාම කිලෝවකට රු.68.00ක් ලෙස මැකරල් සඳහා වාර්තා වූ අතර පතෝල මිල පහළයාම කිලෝවකට රු.59.00ක් ලෙස වාර්තා විය. වට්ටක්කා වැටකොළ සහ අලුකෙසෙල් මිල පහළයාම පිලිවෙලින් කිලෝවකට රු.55.00ක්, රු.38.00ක්, රු.4.00ක් ලෙස වාර්තා විය. තවද වම්බටු හා කරවිල මිල පහළයාම කිලෝවකට රු.31.00ක් ලෙස වාර්තා විය. තවද අමු මිරිස් මිල කිලෝවකට රු.109.00කින් පහල ගොස් ඇති අතර දෙහි මිල කිලෝවකට රු.54.00කින් ඉහළගොස් ඇත.



පසුගිය වසරේ සමාන කාලපරිච්ඡේදය හා සැසඳීමේදී බොහොමයක් ඵලවළු වර්ගවල සිල්ලර මිල ගණන් ඉහළගොස් ඇති අතර උපරිම මිල ඉහළයාම 282%ක් ලෙස ගෝවා සඳහා වාර්තා විය.

පොල්
තොග වෙළඳපොළ

ලොකු සහ කුඩා පොල් දෙවර්ගයේම මිල 1%කින් පහළගොස් තිබුණි. මිල පරාසයන් ලොකු පොල් ගෙඩියක් සඳහා රු.90.00-105.00ක් ලෙස ද, කුඩා පොල් ගෙඩියක් සඳහා රු.80.00-85.00ක් ලෙස ද වාර්තා විය.

පසුගිය වසරේ සමාන කාලපරිච්ඡේදය හා සැසඳීමේදී ලොකු පොල් ගෙඩියක මිල පිලිවෙලින් 1%කින් සහ 6%කින් පහළ ගොස් තිබුණි.

සිල්ලර වෙළඳපොළ

ලොකු සහ කුඩා පොල් මිල පහළයාම පිලිවෙලින් ගෙඩියකට රු.3.00ක් සහ රු.7.00ක් ලෙස වාර්තා විය. මිල පරාසයන් ලොකු පොල් ගෙඩියක් සඳහා රු.100.00-130.00 ලෙසද කුඩා පොල් ගෙඩියක් සඳහා රු.85.00-100.00ක් ලෙස ද වාර්තා විය.

පසුගිය වර්ෂයේ සමාන කාලපරිච්ඡේදය හා සැසඳීමේදී ලොකු හා කුඩා පොල් ගෙඩියක මිල පිලිවෙලින් 3කින් සහ 5%කින් පහළගොස් ඇත.

පලතුරු
තොග වෙළඳපොළ

වියළි කාලගුණය තත්ත්වය සමග ඉල්ලුම ඉහළයාමත් සමීන තොග පැවතීමත් හේතුවෙන් පලතුරු වර්ග රැසක මිල ගණන් ඉහළගොස් පැවතුණි. උපරිම මිල ඉහළයාම 10-15%ක් ලෙස සමීන තොග පැවතීම හේතුවෙන් අන්තරාසි සඳහා වාර්තා විය. වියළි කාලගුණය සමග ඉල්ලුම ඉහළයාම හේතුවෙන් පැණි දොඩම් හා තැඹිලි සඳහා පිලිවෙලින් 14% සහ 9%ක මිල ඉහළයාමක් සටහන් විය. රාමසාන් උපවාස සමය හේතුවෙන් ඉල්ලුම ඉහළයාම නිසා කෝලිකුට්ටු කෙසෙල් සඳහා 14%ක මිල ඉහළයාමක් ද අලිගැටපේර සඳහා 11%ක මිල ඉහළයාමක් ද වාර්තා විය. තත්ත්වයෙන් ඉහළ තොග පැවතීමෙන් බෙලි සඳහා 13%ක මිල ඉහළයාමක් වාර්තා විය. මීට අමතරව දකුණු අප්‍රිකානු හා ඕස්ට්‍රේලියානු නව තොග සැපයුම හේතුවෙන් ආනයනික මිදි සඳහා 4%ක මිල ඉහළයාමක් වාර්තා විය. දිවුල් සඳහා 1%ක සුළු මිල ඉහළයාමක් පැවතුණි.

කෙසේ වුවත්, තත්ත්වයෙන් පහළ තොග පැවතීම හේතුවෙන් පැපොල් සඳහා 16%ක මිල පහළයාමක් වාර්තා විය. කෝලිකුට්ටු හැර අනෙකුත් සියලුම කෙසෙල් සඳහා 1-4% අතර පරාසයක මිල පහළයාමක් ද වැල් දොඩම් සඳහා 1%ක මිල පහළයාමක් ද ප්‍රමාණවත් තොග පැවතීම හේතුවෙන් සටහන් විය.

පසුගිය වසරේ සමාන කාලපරිච්ඡේදය හා සැසඳීමේදී පලතුරු වර්ග රැසක මිල ගණන් ඉහළගොස් ඇති අතර උපරිම මිල ඉහළයාම 134% ලෙස වැල් දොඩම් සඳහා වියලි කාලගුණයත් සමග නිෂ්පාදනය පහළයාමෙන් වාර්තා විය.

සිල්ලර වෙළඳපොළ

තොග මිලට සාපේක්ෂව බොහොමයක් පලතුරු සඳහා සිල්ලර මිල ගණන් ඉහළගොස් තිබුණි. ඒ

අනුව උපරිම මිල ඉහලයාම කිලෝවකට රු.111.00ක් ලෙස ආනයනික මිදි සඳහා වාර්තා වූ අතර ප්‍රමාණවත් තොග වෙළඳපොලෙහි නොපැවතිම එයට හේතු විය. එමෙන්ම කුඩා මධ්‍යම හා විශාල ප්‍රමාණයේ අන්තාසි සඳහා වූ මිල ඉහලයාම ගෙඩියකට රු.12.00-24.00කින් පරාසයකින් වාර්තා වූ අතර ඉල්ලුම ඉහලයාම එයට හේතුවිය.

එමෙන්ම, කෝලිකුට්ටු කෙසෙල් සඳහා වූ සිල්ලර මිල ඉහලයාම කිලෝවකට රු.17.00ක් ලෙස වාර්තා විය. එමෙන්ම දිවුල් පැණි දොඩම් සහ තැඹිලි සඳහා වූ මිල ඉහලයාම ගෙඩියකට පිලිවෙලින් රු.21.00ක් රු.11.00 සහ රු.4.00ක් ලෙස වාර්තා විය. එමෙන්ම අලිගැටපේර සහ වැල්දොඩම් සඳහා වූ මිල ඉහලයාම පිලිවෙලින් ගෙඩියකට රු.4.00ක් සහ රු.3.00ක් ලෙස වාර්තා විය. මේ අතර, උපරිම මිල පහළයාම කිලෝවකට රු.4.00ක් ලෙස ඇඹුල් කෙසෙල් සඳහා වාර්තා වූ අතර වෙළඳපොල ඉල්ලුම අවම වීම එයට හේතු විය. එමෙන්ම සීනි කෙසෙල් සඳහා වූ මිල පහළයාම කිලෝවකට රු.4.00ක් ලෙස වාර්තා විය.

පසුගිය වසරේ සමාන කාලපරිච්ඡේදය හා සැසඳීමේදී සියලුම පලතුරු වර්ගයන්හි සිල්ලර මිල ගණන් ඉහළගොස් තිබුණු අතර උපරිම මිල ඉහළයාම 118%ක් ලෙස වැල්දොඩම් සඳහා වාර්තා විය.

**මාළු
තොග වෙළඳපොළ**

ඉල්ලුමට සාපේක්ෂව තොග සැපයුම ඉහළයාම හේතුවෙන් බොහොමයක් මාළු වර්ගයන් වල තොග මිල ගණන් පහළගොස් ඇත. ගාල්ල මිරිස්ස හා බේරුවල යන ප්‍රදේශවලින් පැවති තොග සැපයුම ඉහළයාමත් සමග උපරිම මිල පහළයාම 20%ක් ලෙස කෙලවල්ලා සඳහා වාර්තා විය. එහි මිල පරාසය කිලෝවකින් සඳහා රු.850.00-950.00 අතර පැවතුණි. එසේම මීගමුව බේරුවල වාලව්වෙන හා කල්මුණේ යන

ප්‍රදේශ වලින් පැවති තොග සැපයුම ඉහළයාමත් සමග තලපත්ති මිල 19%කින් පහළගොස් ඇති අතර එහි මිල පරාසය කිලෝවකින් සඳහා රු. 1200.00-1700.00 අතර පැවතුණි. මීට අමතරව පරවි, බලයා, තෝරා හා සාලයාහි තොග මිල ගණන් 1%-3% අතර ප්‍රමාණයකින් පහළ ගොස් ඇත.

කෙසේ නමුත්, කල්පිටිය හා මුලතිව් යන ප්‍රදේශවලින් පැවති තොග සැපයුම පහළයාමත් සමග හුරුල්ලාහි මිල 30%කින් ඉහළගොස් ඇති අතර එහි මිල පරාසය කිලෝවකින් සඳහා රු.500.00-600.00 අතර පැවතුණි. එසේම යාපනය කල්පිටිය හලාවත හා වාලව්වෙන යන ප්‍රදේශවලින් තොග සැපයුම පහළයාමත් සමග ඉස්සන්හි මිල 26%කින්ද මෝරාහි මිල 27%කින් ද පිලිවෙලින් ඉහළ ගොස් ඇති අතර ඒවායෙහි මිල පරාසයන් පිලිවෙලින් කිලෝවකින් සඳහා රු.1900.00-2200.00ක් අතර සහ කිලෝවකින් සඳහා රු.850.00-1000.00ක් අතර පැවතුණි.

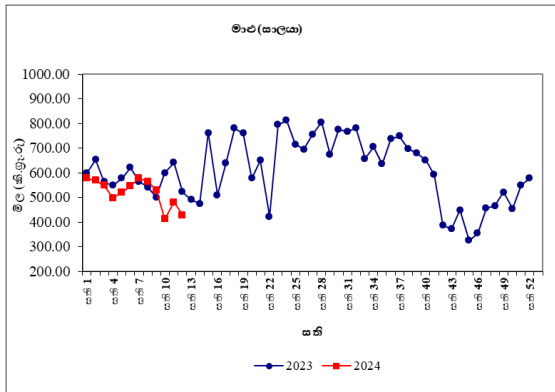
පසුගිය වසරේ සමාන කාලපරිච්ඡේදය හා සැසඳීමේදී බොහොමයක් මාළු වර්ග වල තොග මිල ගණන් 1%-22% අතර පරාසයකින් පහළගොස් ඇති අතර උපරිම මිල පහළයාම සාලයා සඳහා වාර්තා විය.

සිල්ලර වෙළඳපොළ

තොග මිල පහළයාමත් සමග බෙහොමයක් මාළු වර්ගවල සිල්ලර මිල ද පහළ ගොස් ඇති අතර සැපයුම ඉහළයාම එයට හේතුවිය. උපරිම මිල පහළයාම කිලෝවකට රු.187 ලෙස තලපත් සඳහා ද කිලෝවකට රු.69.00ක් සහ රු.55.00ක් ලෙස පිලිවෙලින් පරවි සහ කෙලවල්ලා සඳහා ද වාර්තා විය. අනෙකුත් මාළු වර්ගවල මිල කිලෝවකට රු.23.00-52.00 අතර පරාසයක් තුළ පහළගොස් ඇත.

කෙසේ වුවත් ඉස්සන්, තෝරා සහ හුරුල්ලා සඳහා සිල්ලර මිල පිලිවෙලින් කිලෝවකට

රු.313.00, රු.267.00කින් සහ රු.80.00කින් ඉහළ ගොස් ඇති අතර පහළ සැපයුමක් පැවතීම එයට හේතු විය.



පසුගිය වසරේ සමාන කාලපරිච්ඡේදය හා සැසඳීමේදී බොහොමයක් මාළු වර්ගවල සිල්ලර මිල 3%-39% අතර පරාසයක් තුළ පහළගොස් ඇත. උපරිම මිල පහළයාම බලයා සඳහා වාර්තා විය.

**කරවල
තොග වෙළඳපොළ**

දේශීය කරවල සැපයුම ඉහළයාම හේතුවෙන් බොහොමයක් දේශීය හා ආනයනික කරවල වර්ග වල තොග මිල ගණන් පහළගොස් ඇත. මන්නාරම, හලාවත සහ පුත්තලම යන ප්‍රදේශ වලින් පැවති තොග සැපයුම ඉහළයාමත් සමග උපරිම මිල පහළයාම 15%ක් ලෙස දේශීය සාලයා සඳහා වාර්තා විය. එහි මිල පරාසය කිලෝවක් සඳහා රු.350.00-450.00 අතර පැවතුණි. එසේම, ඉරානය සහ තායිලන්තය යන රටවලින් පැවති තොග සැපයුම ඉහළයාමත් සමග ආනයනික භාල්මැස්සන්හි මිල 5%කින් පහළගොස් ඇති අතර එහි මිල පරාසය කිලෝවක් සඳහා රු.750.00-950.00ක් අතර පැවතුණි. මීට අමතරව දේශීය භාල්මැස්සන්, ආනයනික අංගුළුවා හා දේශීය බලයාහි තොග මිල ගණන් පිලිවෙලින් 1%-3% අතර ප්‍රමාණයකින් පහළ ගොස් ඇත.

කෙසේ නමුත්, මීගමුව බෙරුවල හා යාපනය යන ප්‍රදේශවලින් පැවති තොග සැපයුම පහළයාමත් සමග දේශීය මෝරාහි මිල 6%කින් ඉහළ ගොස් ඇති අතර එහි මිල පරාසය කිලෝවක් සඳහා රු.1,700.00-1,800.00 අතර පැවතුණි. මීට අමතරව ආනයනික කට්ටාවාහි මිල 3%කින් ඉහළගොස් ඇත.

පසුගිය වසරේ සමාන කාලපරිච්ඡේදය හා සැසඳීමේදී බොහොමයක් කරවල වර්ගයන්හි තොග මිල ගණන් 5%-44% අතර පහළගොස් ඇති අතර උපරිම මිල පහළයාම දේශීය සාලයා සඳහා වාර්තා විය.

සිල්ලර වෙළඳපොළ

තොග මිල පහළයාමත් සමග බොහොමයක් කරවල වර්ගවල සිල්ලර මිල ද පහළ ගොස් ඇති අතර ඉල්ලුම පහළයාම එයට හේතු විය. උපරිම මිල පහළයාම ආනයනික භාල්මැස්සන් සඳහා උපරිම මිල රු.178.00ක් ලෙස වාර්තා වූ අතර කට්ටාවා හා දේශීය භාල්මැස්සන් සඳහා මිල පිලිවෙලින් කිලෝවකට රු.175.00කින් සහ රු.114.00කින් පහළගොස් ඇත.

කෙසේ නමුත් අංගුළුවා සහ මෝරා සඳහා මිල පිලිවෙලින් කිලෝවකට රු.44.00කින් සහ රු.6.00කින් ඉහළ ගොස් ඇති අතර පහළ සැපයුමක් පැවතීම එයට හේතු විය.

පසුගිය වසරේ සමාන කාලපරිච්ඡේදය හා සැසඳීමේදී බොහොමයක් කරවල වර්ග වල සිල්ලර මිල 2%-25% අතර පරාසයක් තුළ පහළගොස් ඇත. උපරිම මිල පහළයාම මෝරා සඳහා වාර්තා විය.

බිත්තර

තොග වෙළඳපොළ

දුඹුරු බිත්තරයක මිල 2%කින් ද සුදු බිත්තරයක මිල 4%කින් ද පිලිවෙලින් පහළගොස් ඇති අතර

ඒවායෙහි මිල පරාසයන් පිළිවෙලින් රු.48.00-52.00ක් අතර සහ රු.46.00-48.00ක් අතර වාර්තා විය.

පසුගිය වසරේ සමාන කාලපරිච්ඡේදය හා සැසඳීමේදී දුඹුරු බිත්තරයක හා සුදු බිත්තරයක මිල පිළිවෙලින් 8%කින් සහ 7%කින් ඉහළ ගොස් ඇත.

සිල්ලර වෙළඳපොළ

තොග මිල පහල යාමත් සමග සුදු හා දුඹුරු බිත්තර යන දෙවර්ගයේම මිල බිත්තරයකට රු.1.00කින් පහල ගොස් ඇති අතර ගොවිපල විකුණුම් මිල පහල දැමීම එයට හේතු විය. දුඹුරු බිත්තරයක් සඳහා මිල පරාසය රු.50.50-53.00ක් දක්වා විය. සුදු බිත්තරයක සාමාන්‍ය මිල රු.49.10ක් විය.

පසුගිය වසරේ සමාන කාලපරිච්ඡේදය හා සැසඳීමේදී දුඹුරු සහ සුදු බිත්තර යන දෙවර්ගයේම මිල පිළිවෙලින් 9%කින් සහ 6%කින් පහළගොස් ඇත.

මස්

සිල්ලර වෙළඳපොළ

හරක් මස් හැර අනෙකුත් සියලුම මස් වර්ගවල සිල්ලර මිල පහළගොස් ඇති අතර ඉල්ලුම පහළයාමත් සමග ගොවිපල විකුණුම් මිල පහළයාම ඊට හේතු විය. සම රහිත කරි කුකුල් මස් සඳහා මිල කිලෝවකට රු.76.00කින් පහළගොස් ඇත. එළ මස්, සම රහිත බ්‍රොයිලර් කුකුල් මස් සහ උරු මස් සඳහා මිල පිළිවෙලින් කිලෝවකට රු.63.00කින්, රු.11.00කින් සහ රු.4.00කින් පහළගොස් ඇත.

පසුගිය වසරේ සමාන කාලපරිච්ඡේදය හා සැසඳීමේදී බොහොමයක් මස් වර්ගවල සිල්ලර මිල 7%-8% අතර පරාසයක් තුළ ඉහළගොස් ඇති අතර උපරිම මිල ඉහළයාම සම රහිත බ්‍රොයිලර් කුකුල් මස් සඳහා වාර්තා විය.

සටහන

සෑම සිකුරාදාවකම නිකුත් කෙරෙන ආහාර ද්‍රව්‍ය විවරණිකාවෙහි, අත්‍යවශ්‍ය ආහාර ද්‍රව්‍යයන්හි තොග සහ සිල්ලර මිලෙහි වෙනස්වීම්, පරාසයන් සහ සාමාන්‍යයන් ඇතුළු වෙළඳපොළ තොරතුරු ඉදිරිපත් කෙරේ. මේ සඳහා කොළඹ සහ අවට වෙළඳපොළවල් නවයකින් ද, දිවයිනේ වෙනත් ප්‍රධාන වෙළඳපොළවල් කිහිපයකින් ද තොරතුරු රැස් කරනු ලැබේ.

මෙහි දක්වා ඇති මිල වෙනස්කම් ගණනය කර ඇත්තේ පසුගිය සතියට සාපේක්ෂ වශයෙන්ය. එසේ නොවන අවස්ථාවලදී ඒ බව විශේෂයෙන් සඳහන් කර ඇත.

තොග මිල ගණන් සතියේ අභ්‍යන්තරව සහ සිකුරාදා යන දෙදින තුළ දී ද, සිල්ලර මිල ගණන් සිකුරාදා සඳුදා සහ අභ්‍යන්තරව යන තෙදින තුළ දී ද රැස් කෙරේ.

වග අංක 01: සලකා බලන කොඟ වෙළඳපොලවල සහල් මිල ගණන් (කිලෝ 50ක් සඳහා රුපියල්)

සති අංක 12: 15 - 21 මාර්තු 2024

ප්‍රදේශ	සහල් වර්ග													
	සමබා 1		සමබා 2		කිරි සමබා		නාඩු 1		නාඩු 2		රතු කැකුළු		සුදු කැකුළු	
කොළඹ	11750	12000	11400	11500	15500	16250	10000	10400	9650	9750	8250	9000	9250	10000
දිවුලපිටිය	-	-	-	-	-	-	-	-	-	-	-	-	-	-
කුරුණෑගල	13000	13000	11250	11500	16000	17000	10600	10750	9250	9500	8750	9000	9250	9250
නිකවැරටිය	12750	12750	11150	11500	17000	17500	10800	10900	9250	9500	9250	9750	9000	9500
බදුල්ල	-	-	-	-	-	-	10500	10750	-	-	8000	8200	9250	9500
පුත්තලම	12000	12000	11250	11600	-	-	10750	10900	9250	9500	10150	10250	9500	9750
දඹුල්ල	12250	12500	11500	11750	-	-	10300	10400	9500	9600	8750	9000	9400	9500
අනුරාධපුරය	12250	12500	11500	11500	17500	17750	10750	10900	9750	10000	9750	10250	9250	10250
තඹිත්තේගම	-	-	11250	11400	-	-	-	-	9400	9550	-	-	9050	9150
පොළොන්නරුව	12350	12600	11850	11900	17500	17500	10700	10750	9700	9750	10200	10250	9700	9750
කළුතර	-	-	11500	11600	-	-	-	-	9750	9900	8750	9000	9750	10000
අම්පාර	-	-	11500	11500	-	-	10900	10900	10000	10000	8250	8250	8750	9100
නුවර	11750	12000	11000	11250	16500	17000	10250	10500	9500	9900	8250	8750	9500	9900
මොණරාගල	12500	12750	11250	11250	17500	18000	10750	10850	9750	10250	8000	8250	8750	9250
කෑගල්ල	-	-	-	-	-	-	-	-	-	-	-	-	-	-
දෙහිඅත්තකණ්ඩිය	12750	12750	-	-	17250	18750	10250	11000	10000	10000	10250	10250	9250	10000
හම්බන්තොට	11750	12000	-	-	-	-	-	-	-	-	7400	7750	9400	9750
මාතර	-	-	-	-	-	-	10500	10800	-	-	7600	7750	9650	9800
ගාල්ල	12700	12750	-	-	18500	18500	10750	10900	-	-	7750	8000	9250	10000
මීගොඩ	-	-	11250	11500	-	-	-	-	9750	10000	7900	8100	9200	9400
තිස්සමහාරාමය	12000	12500	11750	11750	16250	18750	10250	10750	9750	10000	7100	7700	8900	9900
ඇඹිලිපිටිය	-	-	11350	11450	-	-	10400	10500	-	-	7200	7300	8850	8950
යාපනය	11750	12000	-	-	16000	16500	-	-	9000	9750	8500	8700	10000	10250
වවුනියාව	12000	12250	-	-	16000	16250	10000	10250	9000	9300	8250	8400	9900	10200
මන්නාරම	-	-	-	-	-	-	-	-	-	-	-	-	-	-
කිලිනොච්චිය	11750	12000	-	-	16250	16500	10000	10250	9250	9500	8250	8500	9750	10000
මුලතිවු	-	-	-	-	-	-	-	-	-	-	-	-	-	-
මඩකලපුව	11850	12000	-	-	16500	16750	10100	10250	9500	9600	8450	8600	10050	10200
ත්‍රිකුණාමලය	11750	12000	-	-	16000	16250	10000	10250	9750	9900	8500	8750	10000	10250
ගලෙන්බිඳුණුවැව	11850	12500	11500	11500	17500	17500	10500	10850	9750	9750	10000	10250	9100	9500
මාතලේ	12000	12500	11500	11650	11750	17250	10600	10850	9750	10000	8750	9250	9250	9750

09

වග අංක 02: සලකා බලන පිල්ලර වෙළඳපොලවල සහල් මිල ගණන් (කිලෝවකට රුපියල්)

සති අංක 12: 15 - 21 මාර්තු 2024

ප්‍රදේශ	සහල් වර්ග													
	සමාන 1		සමාන 2		කිරි සමාන		නාඩු 1		නාඩු 2		රතු කැකුළු		සුදු කැකුළු	
කොළඹ	230.00	270.00	-	-	350.00	380.00	220.00	230.00	-	-	180.00	210.00	210.00	220.00
ගම්පහ	-	-	-	-	-	-	-	-	-	-	-	-	-	-
කුරුණෑගල	260.00	260.00	240.00	240.00	350.00	360.00	220.00	220.00	200.00	210.00	190.00	200.00	190.00	210.00
නිකවැරටිය	270.00	270.00	230.00	230.00	360.00	360.00	220.00	220.00	190.00	200.00	195.00	210.00	190.00	210.00
දඹුල්ල	250.00	255.00	238.00	245.00	350.00	360.00	214.00	216.00	195.00	205.00	185.00	190.00	190.00	195.00
අනුරාධපුරය	250.00	260.00	230.00	235.00	360.00	370.00	220.00	220.00	200.00	210.00	200.00	210.00	190.00	210.00
තඹින්නේගම	270.00	275.00	230.00	240.00	370.00	380.00	220.00	220.00	200.00	210.00	205.00	210.00	193.00	210.00
පොළොන්නරුව	250.00	255.00	235.00	242.00	350.00	360.00	218.00	220.00	195.00	200.00	210.00	210.00	195.00	200.00
කළුතර	255.00	260.00	-	-	-	-	220.00	230.00	-	-	205.00	210.00	210.00	215.00
බදුල්ල	-	-	230.00	230.00	-	-	220.00	220.00	-	-	165.00	175.00	190.00	200.00
කැප්පෙට්පොළ	-	-	235.00	240.00	-	-	214.00	216.00	202.00	205.00	168.00	172.00	195.00	200.00
මොණරාගල	260.00	270.00	220.00	230.00	360.00	370.00	220.00	220.00	200.00	210.00	165.00	170.00	180.00	190.00
කෑගල්ල	270.00	275.00	-	-	390.00	400.00	215.00	220.00	195.00	205.00	210.00	210.00	210.00	220.00
අම්පාර	270.00	270.00	230.00	230.00	360.00	390.00	215.00	220.00	210.00	210.00	165.00	180.00	180.00	210.00
දෙහිඅත්තකණ්ඩිය	265.00	265.00	-	-	360.00	385.00	210.00	225.00	200.00	210.00	200.00	210.00	190.00	205.00
නුවරඑළිය	260.00	270.00	240.00	245.00	-	-	210.00	216.00	204.00	206.00	170.00	175.00	199.00	205.00
නුවර	250.00	260.00	230.00	235.00	360.00	370.00	218.00	220.00	200.00	205.00	185.00	200.00	195.00	210.00
පුත්තලම	-	-	230.00	245.00	-	-	220.00	225.00	190.00	195.00	205.00	210.00	195.00	200.00
හම්බන්තොට	240.00	250.00	-	-	350.00	370.00	220.00	230.00	-	-	155.00	160.00	195.00	200.00
රත්නපුරය	260.00	270.00	-	-	355.00	380.00	215.00	225.00	210.00	214.00	165.00	180.00	198.00	210.00
මාතර	250.00	265.00	-	-	350.00	370.00	220.00	220.00	-	-	158.00	165.00	195.00	205.00
ගාල්ල	230.00	260.00	-	-	380.00	380.00	220.00	220.00	-	-	160.00	170.00	195.00	210.00
තිස්සමහාරාමය	240.00	260.00	-	-	360.00	380.00	215.00	220.00	200.00	210.00	144.00	156.00	180.00	200.00
මීගොඩ (අ. ම.)	-	-	230.00	240.00	-	-	-	-	200.00	210.00	170.00	190.00	195.00	200.00
ඇඹිලිපිටිය	230.00	250.00	-	-	-	-	210.00	220.00	200.00	205.00	148.00	189.00	190.00	205.00
යාපනය	248.00	255.00	-	-	330.00	350.00	210.00	210.00	190.00	200.00	180.00	185.00	205.00	215.00
වවුනියාව	250.00	255.00	-	-	-	-	210.00	214.00	200.00	206.00	174.00	176.00	210.00	214.00
මන්නාරම	-	-	-	-	-	-	-	-	-	-	-	-	-	-
කිලිනොච්චිය	245.00	250.00	-	-	350.00	350.00	210.00	215.00	195.00	200.00	175.00	180.00	205.00	210.00
මුලතිව්	-	-	-	-	-	-	-	-	-	-	-	-	-	-
මඩකලපුව	-	-	-	-	298.00	300.00	210.00	215.00	196.00	200.00	175.00	180.00	208.00	210.00
ත්‍රිකුණාමලය	246.00	250.00	-	-	-	-	212.00	216.00	205.00	210.00	180.00	190.00	210.00	215.00
හඟුරන්කොත	-	-	228.00	235.00	-	-	215.00	220.00	196.00	210.00	169.00	180.00	190.00	210.00
වේයන්ගොඩ	250.00	260.00	230.00	240.00	350.00	360.00	220.00	220.00	196.00	200.00	195.00	195.00	200.00	200.00
ගලෙන්බිඳුණුවැව	240.00	260.00	230.00	235.00	360.00	360.00	215.00	220.00	200.00	200.00	210.00	210.00	190.00	195.00
බණ්ඩාරවෙල	-	-	-	-	-	-	-	-	-	-	-	-	-	-
මාතලේ	250.00	260.00	235.00	240.00	350.00	360.00	215.00	220.00	200.00	210.00	190.00	200.00	195.00	205.00

10

වග අංක 04: සලකා බලන තොග වෙළඳපොලවල අතිරේක ආහාර ද්‍රව්‍ය වල මිල ගණන් (කිලෝ 50කට රුපියල්)

සති අංක 12: 15 - 21 මාර්තු 2024

11

ප්‍රදේශ	වියළි මිලිස්			ලොකු එණු	අර්තාපල්			ධාන්‍ය වර්ග		
	ආනයනික	ආනයනික	දේශීය		ආනයනික	වැලිමඩ	නුවරඑළිය	මුං ඇට	කව්පි	රතු පරිප්පු
කොළඹ	37500 - 42500	11000 - 12000	12000 - 15000	22000 - 24000	8500 - 11500	15000 - 16000	16000 - 17500	55000 - 65000	35000 - 40000	14000 - 14400
කුරුණෑගල	38000 - 42000	11500 - 14500	-	24000 - 24500	9250 - 9500	-	-	60000 - 70000	35000 - 47500	14200 - 17750
නිකවැරටිය	39000 - 40750	12000 - 13750	-	23250 - 24250	9000 - 9750	-	-	55000 - 57500	34000 - 35000	14000 - 14400
දෙහිඅත්තකණ්ඩිය	40000 - 48500	12000 - 15000	-	25000 - 27500	9250 - 10500	-	-	50000 - 70000	30000 - 30000	14250 - 15250
දඹුල්ල (ආ. ම.)	40000 - 41000	10000 - 11000	12500 - 12500	20500 - 24000	8500 - 9000	-	16000 - 16500	55000 - 57500	27500 - 30000	14100 - 14150
අනුරාධපුරය	42500 - 46000	13000 - 13000	17500 - 17500	25000 - 27500	9500 - 10500	-	-	50000 - 65000	35000 - 45000	14500 - 15500
තඹුන්තෙම	38750 - 42500	11500 - 12500	13500 - 15000	24000 - 25000	9400 - 9750	-	-	49000 - 50000	37500 - 37500	14500 - 15000
පොළොන්නරුව	43500 - 45000	-	16500 - 17500	26500 - 27500	10000 - 12000	-	20500 - 21500	50000 - 55000	35000 - 37500	15500 - 16000
කළුතර	39000 - 40000	11750 - 12000	-	24000 - 24500	8900 - 9000	15750 - 16000	16750 - 17000	59000 - 60500	38000 - 40000	14250 - 14750
පුත්තලම	38000 - 42500	-	10000 - 12000	22000 - 25000	8500 - 9000	-	18500 - 19250	49000 - 52500	30000 - 42500	15000 - 15250
නුවර	40000 - 42500	12500 - 13000	13000 - 13500	24000 - 25000	9000 - 9750	15000 - 15500	16500 - 17000	59000 - 60000	39000 - 41000	14750 - 15000
මාතර	44500 - 47000	12500 - 13000	-	24500 - 26000	9000 - 9500	-	18000 - 18250	55000 - 60000	45000 - 47500	15000 - 15500
හම්බන්තොට	41500 - 47500	12000 - 13000	-	24500 - 26000	8500 - 9250	-	-	45000 - 50000	47500 - 50000	14750 - 15750
කෑගල්ල	38500 - 40000	12000 - 12300	-	25000 - 28000	-	-	16350 - 16650	59500 - 60000	35000 - 35500	15400 - 15500
ගාල්ල	42500 - 43750	12500 - 15000	-	24000 - 27500	9750 - 11000	-	20000 - 22000	60000 - 65000	50000 - 50000	15000 - 16000
තිස්සමහාරාමය	44000 - 49000	-	14000 - 16000	24000 - 25000	10000 - 11000	-	19000 - 20000	50000 - 55000	35000 - 42500	15250 - 15750
මීගොඩ (ආ. ම.)	37500 - 41000	11250 - 12500	-	24000 - 25000	8750 - 9250	15000 - 16000	16500 - 17500	60000 - 62500	35000 - 47500	14250 - 14500
යාපනය	46500 - 47500	-	16000 - 16750	28500 - 29000	10500 - 11000	-	-	55000 - 56250	-	14750 - 15000
වවුනියාව	42500 - 43500	13500 - 14000	-	31000 - 31500	11000 - 11500	-	-	60000 - 61000	-	15000 - 15400
මන්නාරම	-	-	-	-	-	-	-	-	-	-
කිළිනොච්චිය	42000 - 43000	13000 - 14000	-	30000 - 31500	10000 - 11000	-	-	57500 - 60000	-	14500 - 15000
මුලතිව්	-	-	-	-	-	-	-	-	-	-
මඩකලපුව	42500 - 43250	12500 - 12750	18000 - 18500	27000 - 27750	10000 - 10250	17750 - 18250	22250 - 23000	60250 - 61000	42500 - 43250	15000 - 15250
ත්‍රිකුණාමලය	42500 - 45000	-	14000 - 16000	21500 - 22700	-	-	-	55000 - 57500	-	15500 - 15750
ගලෙන්බිඳුණුවැව	42500 - 45500	14000 - 15000	-	25500 - 29000	9750 - 10250	-	-	57500 - 69000	40000 - 45000	14500 - 15000
මාතලේ	40000 - 43000	15000 - 16000	-	23750 - 24500	9000 - 10000	-	-	60000 - 65000	35000 - 42500	14250 - 14500

වග අංක 05: සලකා බලන සිල්ලර වෙළඳපොලවල අතිරේක ආහාර ද්‍රව්‍ය වල මිල ගණන් (කිලෝවකට රුපියල්)

සති අංක 12: 15 - 21 මාර්තු 2024

ප්‍රදේශ	වියළි මිලිස්			රතු එණු		ලොකු එණු		අර්තාපල්			ධාන්‍ය වර්ග		
	ආනයනික	ආනයනික	දේශීය	ආනයනික	දේශීය	ආනයනික	දේශීය	ආනයනික	වැලිමඩ	නුවරඑළිය	මුං ඇට	කවිපි	රතු පරිප්පු
කොළඹ	1000.00 - 1200.00	300.00 - 400.00	400.00 - 450.00	500.00 - 600.00	200.00 - 240.00	-	400.00 - 440.00	1200.00 - 1400.00	1000.00 - 1300.00	320.00 - 360.00			
ගම්පහ	-	-	-	-	-	-	-	-	-	-	-	-	-
කුරුණෑගල	950.00 - 1000.00	320.00 - 400.00	-	550.00 - 680.00	200.00 - 260.00	-	420.00 - 460.00	1200.00 - 1200.00	1100.00 - 1200.00	340.00 - 360.00			
නිකවැරටිය	900.00 - 980.00	320.00 - 400.00	-	550.00 - 600.00	200.00 - 240.00	-	-	1100.00 - 1250.00	1000.00 - 1300.00	320.00 - 340.00			
දඹුල්ල	900.00 - 950.00	360.00 - 380.00	-	480.00 - 520.00	200.00 - 220.00	-	-	1250.00 - 1300.00	750.00 - 850.00	300.00 - 320.00			
අනුරාධපුරය	900.00 - 1100.00	300.00 - 400.00	-	520.00 - 600.00	220.00 - 240.00	-	-	1200.00 - 1400.00	800.00 - 950.00	310.00 - 340.00			
තඹින්නේගම	950.00 - 1050.00	350.00 - 400.00	370.00 - 400.00	490.00 - 560.00	200.00 - 220.00	-	-	1150.00 - 1300.00	750.00 - 850.00	300.00 - 350.00			
පොළොන්නරුව	950.00 - 1050.00	340.00 - 360.00	-	540.00 - 560.00	210.00 - 260.00	-	420.00 - 440.00	1100.00 - 1250.00	800.00 - 850.00	320.00 - 340.00			
කළුතර	1000.00 - 1100.00	-	400.00 - 440.00	540.00 - 580.00	200.00 - 220.00	380.00 - 400.00	400.00 - 420.00	1320.00 - 1360.00	900.00 - 940.00	310.00 - 320.00			
බදුල්ල	950.00 - 1000.00	300.00 - 350.00	-	500.00 - 600.00	220.00 - 240.00	360.00 - 400.00	-	1300.00 - 1400.00	800.00 - 800.00	320.00 - 320.00			
කැප්පෙට්පොළ	1100.00 - 1200.00	320.00 - 340.00	-	540.00 - 560.00	200.00 - 220.00	340.00 - 360.00	-	1280.00 - 1300.00	860.00 - 880.00	315.00 - 325.00			
මොණරාගල	900.00 - 1100.00	320.00 - 400.00	-	560.00 - 640.00	200.00 - 240.00	-	-	1200.00 - 1400.00	800.00 - 950.00	300.00 - 340.00			
කෑගල්ල	900.00 - 920.00	320.00 - 400.00	-	480.00 - 640.00	200.00 - 240.00	-	400.00 - 420.00	1200.00 - 1300.00	750.00 - 840.00	310.00 - 380.00			
අම්පාර	900.00 - 950.00	300.00 - 320.00	-	520.00 - 580.00	210.00 - 240.00	360.00 - 390.00	-	1150.00 - 1240.00	800.00 - 1120.00	300.00 - 320.00			
දෙහිඅත්තකණ්ඩිය	900.00 - 1100.00	300.00 - 350.00	-	550.00 - 600.00	200.00 - 230.00	-	-	1100.00 - 1500.00	-	300.00 - 320.00			
නුවරඑළිය	1100.00 - 1150.00	320.00 - 340.00	-	540.00 - 560.00	220.00 - 240.00	-	360.00 - 380.00	1300.00 - 1350.00	880.00 - 900.00	315.00 - 325.00			
නුවර	970.00 - 1000.00	340.00 - 360.00	400.00 - 440.00	600.00 - 640.00	220.00 - 240.00	380.00 - 400.00	420.00 - 440.00	1300.00 - 1350.00	980.00 - 1020.00	330.00 - 350.00			
පුත්තලම	900.00 - 950.00	-	360.00 - 400.00	520.00 - 600.00	220.00 - 260.00	-	440.00 - 480.00	1100.00 - 1200.00	750.00 - 1000.00	310.00 - 320.00			
රත්නපුරය	980.00 - 1100.00	360.00 - 400.00	-	560.00 - 600.00	220.00 - 240.00	-	-	1300.00 - 1350.00	995.00 - 1100.00	320.00 - 340.00			
හම්බන්තොට	900.00 - 1000.00	300.00 - 330.00	-	550.00 - 600.00	200.00 - 240.00	-	-	1100.00 - 1300.00	1100.00 - 1200.00	320.00 - 340.00			
මාතර	950.00 - 1000.00	300.00 - 350.00	-	550.00 - 600.00	220.00 - 240.00	-	400.00 - 420.00	1100.00 - 1300.00	1000.00 - 1100.00	320.00 - 330.00			
ගාල්ල	950.00 - 1000.00	360.00 - 400.00	-	550.00 - 600.00	220.00 - 220.00	-	460.00 - 480.00	1250.00 - 1400.00	900.00 - 1100.00	320.00 - 330.00			
තිස්සමහාරාමය	900.00 - 1150.00	300.00 - 360.00	-	520.00 - 550.00	240.00 - 260.00	-	400.00 - 420.00	1100.00 - 1200.00	900.00 - 1100.00	315.00 - 335.00			
මීගොඩ (DEC)	900.00 - 900.00	-	-	520.00 - 600.00	200.00 - 220.00	360.00 - 400.00	400.00 - 400.00	1200.00 - 1300.00	800.00 - 1040.00	300.00 - 380.00			
ඇඹිලිපිටිය	1020.00 - 1200.00	300.00 - 350.00	-	510.00 - 560.00	200.00 - 260.00	360.00 - 380.00	-	1250.00 - 1400.00	800.00 - 950.00	300.00 - 390.00			
යාපනය	980.00 - 1100.00	-	340.00 - 370.00	580.00 - 630.00	240.00 - 255.00	-	-	1150.00 - 1250.00	-	315.00 - 320.00			
වවුනියාව	950.00 - 1000.00	300.00 - 320.00	-	650.00 - 680.00	240.00 - 250.00	-	-	1250.00 - 1280.00	-	320.00 - 325.00			
මන්නාරම	-	-	-	-	-	-	-	-	-	-			
කිලිනොච්චිය	900.00 - 950.00	300.00 - 330.00	-	640.00 - 660.00	230.00 - 250.00	-	-	1250.00 - 1300.00	-	310.00 - 320.00			
මුලතිව්	-	-	-	-	-	-	-	-	-	-			
මඩකලපුව	900.00 - 925.00	300.00 - 320.00	400.00 - 420.00	580.00 - 620.00	240.00 - 250.00	400.00 - 440.00	480.00 - 520.00	1250.00 - 1280.00	900.00 - 925.00	318.00 - 324.00			
ත්‍රිකුණාමලය	950.00 - 1050.00	300.00 - 315.00	380.00 - 420.00	580.00 - 620.00	200.00 - 230.00	-	-	1200.00 - 1250.00	-	320.00 - 330.00			
හඟුරන්කොන	950.00 - 1000.00	300.00 - 340.00	-	560.00 - 650.00	200.00 - 250.00	-	-	1200.00 - 1350.00	800.00 - 900.00	300.00 - 306.00			
වේයන්ගොඩ	900.00 - 1000.00	-	400.00 - 450.00	560.00 - 600.00	220.00 - 240.00	-	400.00 - 480.00	1200.00 - 1400.00	1000.00 - 1200.00	320.00 - 320.00			
ගලෙන්බිඳුණුවැව	900.00 - 950.00	320.00 - 380.00	-	540.00 - 620.00	210.00 - 220.00	-	-	1200.00 - 1450.00	850.00 - 950.00	300.00 - 320.00			
බණ්ඩාරවෙල	-	-	-	-	-	-	-	-	-	-			
මාතලේ	900.00 - 1000.00	350.00 - 400.00	-	500.00 - 560.00	200.00 - 220.00	-	-	1250.00 - 1400.00	900.00 - 950.00	300.00 - 310.00			

විග්‍රහ අංක 06: සඳකා චලන නොන වෙළෙඳපොළවල එළවළු මිල ගණන් (කිලෝටනට රුපියල්)

ප්‍රදේශ	සති අංක 12; 15 - 21 මාර්තු 2024					
	බර මෝර්	කොළ මෝර්	කැරට්	ලීන්ස්	පිට රුට	තෝකෝල්
කොළඹ	150.00 - 200.00	250.00 - 350.00	150.00 - 200.00	180.00 - 200.00	80.00 - 120.00	
මීගොඩ (අ. ම.)	120.00 - 160.00	300.00 - 320.00	220.00 - 250.00	190.00 - 230.00	80.00 - 120.00	
දඹුල්ල (අ. ම.)	120.00 - 150.00	250.00 - 330.00	180.00 - 220.00	160.00 - 200.00	50.00 - 70.00	
කැල්පේට්පොළ (අ. ම.)	100.00 - 130.00	240.00 - 250.00	150.00 - 170.00	180.00 - 200.00	100.00 - 150.00	
තොරොට්ටෝර්ල (අ. ම.)	-	-	-	150.00 - 180.00	-	
නුවරඑළිය	100.00 - 140.00	260.00 - 270.00	190.00 - 200.00	190.00 - 220.00	120.00 - 140.00	
නුර	150.00 - 170.00	280.00 - 300.00	200.00 - 210.00	180.00 - 200.00	70.00 - 90.00	
හම්බන්තොට	200.00 - 250.00	350.00 - 400.00	240.00 - 250.00	250.00 - 300.00	180.00 - 200.00	
තඹුන්තෝරම (අ. ම.)	170.00 - 200.00	300.00 - 340.00	200.00 - 220.00	190.00 - 220.00	70.00 - 100.00	
යාපනය	210.00 - 220.00	355.00 - 370.00	250.00 - 270.00	200.00 - 220.00	-	
බණ්ඩාරවෙල	-	-	-	-	-	
වෙයන්තොඩ	160.00 - 180.00	260.00 - 270.00	180.00 - 220.00	170.00 - 220.00	80.00 - 120.00	

ප්‍රදේශ	මාර්තු 2024					
	රාත්‍රී	තෝරා	කන්කාලි	බණ්ඩාරකා	වම්බු	මාර් මිලිස්
කොළඹ	50.00 - 60.00	300.00 - 400.00	150.00 - 250.00	60.00 - 80.00	180.00 - 250.00	300.00 - 500.00
මීගොඩ (අ. ම.)	80.00 - 90.00	320.00 - 350.00	130.00 - 180.00	60.00 - 110.00	200.00 - 220.00	450.00 - 600.00
මොණරාගල	100.00 - 110.00	450.00 - 500.00	220.00 - 300.00	160.00 - 170.00	250.00 - 270.00	500.00 - 550.00
දඹුල්ල (අ. ම.)	25.00 - 30.00	280.00 - 330.00	100.00 - 130.00	60.00 - 80.00	130.00 - 160.00	350.00 - 500.00
කැල්පේට්පොළ (අ. ම.)	20.00 - 30.00	240.00 - 260.00	100.00 - 130.00	60.00 - 80.00	130.00 - 160.00	500.00 - 550.00
තොරොට්ටෝර්ල (අ. ම.)	25.00 - 40.00	250.00 - 300.00	150.00 - 200.00	60.00 - 80.00	120.00 - 150.00	300.00 - 400.00
නුවරඑළිය	60.00 - 80.00	310.00 - 320.00	100.00 - 140.00	70.00 - 90.00	150.00 - 160.00	500.00 - 540.00
නුර	40.00 - 60.00	300.00 - 330.00	150.00 - 160.00	80.00 - 90.00	150.00 - 200.00	400.00 - 500.00
හම්බන්තොට	80.00 - 120.00	350.00 - 420.00	120.00 - 160.00	100.00 - 150.00	150.00 - 200.00	400.00 - 450.00
තඹුන්තෝරම (අ. ම.)	30.00 - 55.00	350.00 - 400.00	90.00 - 120.00	40.00 - 60.00	70.00 - 130.00	300.00 - 400.00
කිස්සමහාරාමිය	50.00 - 100.00	420.00 - 440.00	200.00 - 230.00	100.00 - 120.00	100.00 - 120.00	600.00 - 680.00
යාපනය	75.00 - 85.00	210.00 - 230.00	155.00 - 165.00	200.00 - 220.00	140.00 - 150.00	210.00 - 225.00
බණ්ඩාරවෙල	-	-	-	-	-	-
වෙයන්තොඩ	40.00 - 70.00	310.00 - 350.00	140.00 - 180.00	60.00 - 100.00	180.00 - 240.00	450.00 - 500.00

ප්‍රදේශ	මාර්තු 2024					
	වට්ටකකා	පිපිකුණ	කර්ට්ල	පොක්ක	මුරුංචා	වැට්කකා
කොළඹ	140.00 - 180.00	30.00 - 50.00	160.00 - 200.00	120.00 - 160.00	300.00 - 400.00	120.00 - 140.00
මීගොඩ (අ. ම.)	180.00 - 190.00	40.00 - 70.00	160.00 - 250.00	170.00 - 200.00	-	130.00 - 150.00
මොණරාගල	220.00 - 250.00	80.00 - 100.00	250.00 - 300.00	200.00 - 230.00	-	150.00 - 200.00
දඹුල්ල (අ. ම.)	110.00 - 150.00	30.00 - 40.00	130.00 - 160.00	90.00 - 110.00	-	60.00 - 90.00
කැල්පේට්පොළ (අ. ම.)	160.00 - 180.00	50.00 - 60.00	170.00 - 190.00	100.00 - 120.00	-	80.00 - 100.00
තොරොට්ටෝර්ල (අ. ම.)	-	25.00 - 40.00	180.00 - 250.00	80.00 - 120.00	350.00 - 450.00	80.00 - 120.00
නුවරඑළිය	170.00 - 190.00	80.00 - 100.00	180.00 - 200.00	120.00 - 130.00	-	90.00 - 100.00
නුර	150.00 - 180.00	60.00 - 70.00	180.00 - 200.00	130.00 - 150.00	250.00 - 350.00	120.00 - 140.00
හම්බන්තොට	220.00 - 250.00	60.00 - 80.00	250.00 - 300.00	150.00 - 200.00	350.00 - 400.00	180.00 - 200.00
තඹුන්තෝරම (අ. ම.)	90.00 - 130.00	30.00 - 45.00	130.00 - 160.00	100.00 - 120.00	-	70.00 - 100.00
කිස්සමහාරාමිය	150.00 - 200.00	20.00 - 30.00	250.00 - 280.00	150.00 - 180.00	250.00 - 280.00	120.00 - 160.00
යාපනය	145.00 - 155.00	60.00 - 75.00	260.00 - 275.00	100.00 - 115.00	730.00 - 760.00	-
බණ්ඩාරවෙල	-	-	-	-	-	-
වෙයන්තොඩ	160.00 - 180.00	45.00 - 80.00	150.00 - 200.00	140.00 - 160.00	350.00 - 400.00	100.00 - 150.00

13

විග්‍රහ අංක 06 (අනිවිත)

ප්‍රදේශ	මාර්තු 2024					
	මැරුණු	අර්ධ කොපල්	අනි මිලිස්	දෙහි	බකල	මැකුණකො
කොළඹ	100.00 - 130.00	200.00 - 250.00	200.00 - 250.00	150.00 - 200.00	170.00 - 220.00	140.00 - 160.00
මීගොඩ (අ. ම.)	100.00 - 140.00	200.00 - 260.00	250.00 - 280.00	250.00 - 260.00	190.00 - 200.00	110.00 - 140.00
මොණරාගල	200.00 - 220.00	150.00 - 200.00	350.00 - 400.00	250.00 - 300.00	180.00 - 220.00	80.00 - 120.00
දඹුල්ල (අ. ම.)	70.00 - 90.00	150.00 - 170.00	160.00 - 220.00	180.00 - 220.00	170.00 - 200.00	100.00 - 120.00
කැල්පේට්පොළ (අ. ම.)	80.00 - 90.00	160.00 - 170.00	200.00 - 230.00	180.00 - 200.00	170.00 - 180.00	120.00 - 130.00
තොරොට්ටෝර්ල (අ. ම.)	80.00 - 110.00	-	150.00 - 200.00	-	-	100.00 - 140.00
නුවරඑළිය	90.00 - 100.00	170.00 - 190.00	230.00 - 260.00	200.00 - 220.00	190.00 - 200.00	130.00 - 140.00
නුර	100.00 - 130.00	200.00 - 230.00	250.00 - 280.00	180.00 - 200.00	150.00 - 170.00	110.00 - 120.00
හම්බන්තොට	150.00 - 200.00	180.00 - 200.00	290.00 - 310.00	200.00 - 250.00	150.00 - 200.00	150.00 - 180.00
තඹුන්තෝරම (අ. ම.)	70.00 - 100.00	100.00 - 150.00	180.00 - 250.00	170.00 - 200.00	160.00 - 200.00	90.00 - 110.00
කිස්සමහාරාමිය	150.00 - 200.00	150.00 - 180.00	260.00 - 280.00	200.00 - 220.00	200.00 - 220.00	130.00 - 150.00
යාපනය	260.00 - 285.00	140.00 - 155.00	255.00 - 270.00	110.00 - 120.00	100.00 - 125.00	80.00 - 90.00
බණ්ඩාරවෙල	-	-	-	-	-	-
වෙයන්තොඩ	80.00 - 120.00	210.00 - 270.00	220.00 - 250.00	230.00 - 260.00	190.00 - 200.00	120.00 - 140.00

ප්‍රදේශ	කොළ චලව්ව			පොල් (අනවිතකට රු.)	
	මුහුණුවැන්න	කැකුණ	මොටුකොළ	ලොකු	කුඩා
කොළඹ	30.00 - 35.00	30.00 - 35.00	240.00 - 250.00	90.00 - 105.00	80.00 - 85.00
මීගොඩ (අ. ම.)	60.00 - 60.00	60.00 - 60.00	180.00 - 240.00	100.00 - 110.00	85.00 - 95.00
තොරොට්ටෝර්ල (අ. ම.)	50.00 - 60.00	50.00 - 60.00	120.00 - 130.00	90.00 - 100.00	70.00 - 80.00
නුවරඑළිය	-	-	-	-	-
දඹුල්ල (අ. ම.)	25.00 - 30.00	25.00 - 30.00	115.00 - 125.00	80.00 - 85.00	65.00 - 70.00
නුර	45.00 - 50.00	50.00 - 55.00	240.00 - 250.00	90.00 - 95.00	65.00 - 75.00
හම්බන්තොට	50.00 - 60.00	50.00 - 60.00	210.00 - 240.00	-	-
තඹුන්තෝරම (අ. ම.)	30.00 - 40.00	30.00 - 40.00	-	83.00 - 90.00	-
කිස්සමහාරාමිය	20.00 - 30.00	20.00 - 30.00	120.00 - 150.00	90.00 - 110.00	60.00 - 80.00
යාපනය	80.00 - 90.00	40.00 - 45.00	140.00 - 150.00	78.00 - 84.00	50.00 - 52.00
බණ්ඩාරවෙල	-	-	-	-	-
වෙයන්තොඩ	40.00 - 40.00	40.00 - 40.00	-	95.00 - 98.00	-

කොළඹ, මීගොඩ, තොරොට්ටෝර්ල සහ නුර මොටුකොළ කිලෝටනට රුපියල්

14

වග අංක 07: සලකා බලන සිල්ලර වෙළඳපොලවල එළවළු මිල ගණන් (කිලෝවකට රුපියල්)

සති අංක 12: 15 - 21 මාර්තු 2024

15

ප්‍රදේශ	උඩරට එළවළු වර්ග													
	බටර් බෝංචි	කොළ බෝංචි	කැරට	ලීක්ස්	බීට් රූට	නෝකෝල්	රාබු	ගෝවා	තක්කාලි					
කොළඹ	-	220.00 - 400.00	300.00 - 560.00	240.00 - 400.00	280.00 - 420.00	200.00 - 360.00	100.00 - 260.00	420.00 - 600.00	240.00 - 480.00					
ගම්පහ	-	-	-	-	-	-	-	-	-					
කුරුණෑගල	-	320.00 - 380.00	440.00 - 500.00	340.00 - 400.00	450.00 - 480.00	260.00 - 320.00	200.00 - 260.00	540.00 - 600.00	340.00 - 480.00					
නිකවැරටිය	-	320.00 - 400.00	480.00 - 600.00	320.00 - 400.00	320.00 - 400.00	240.00 - 320.00	120.00 - 160.00	540.00 - 600.00	320.00 - 480.00					
දඹුල්ල	-	260.00 - 300.00	400.00 - 420.00	350.00 - 380.00	360.00 - 400.00	260.00 - 280.00	120.00 - 140.00	560.00 - 580.00	280.00 - 300.00					
අනුරාධපුරය	-	320.00 - 400.00	480.00 - 600.00	320.00 - 400.00	320.00 - 400.00	200.00 - 360.00	120.00 - 200.00	500.00 - 600.00	320.00 - 400.00					
තඹිත්තේගම	-	250.00 - 300.00	380.00 - 460.00	300.00 - 340.00	260.00 - 320.00	180.00 - 220.00	90.00 - 140.00	450.00 - 520.00	200.00 - 260.00					
පොළොන්නරුව	-	400.00 - 420.00	520.00 - 560.00	300.00 - 380.00	320.00 - 380.00	300.00 - 350.00	120.00 - 160.00	600.00 - 660.00	350.00 - 400.00					
කළුතර	-	280.00 - 320.00	300.00 - 350.00	320.00 - 360.00	340.00 - 360.00	200.00 - 220.00	100.00 - 120.00	420.00 - 460.00	360.00 - 380.00					
බදුල්ල	-	230.00 - 250.00	350.00 - 400.00	320.00 - 320.00	320.00 - 320.00	240.00 - 240.00	120.00 - 150.00	400.00 - 480.00	240.00 - 280.00					
කැප්පෙට්පොළ	-	180.00 - 200.00	320.00 - 340.00	240.00 - 260.00	260.00 - 280.00	220.00 - 240.00	80.00 - 100.00	340.00 - 360.00	220.00 - 240.00					
මොණරාගල	-	260.00 - 320.00	400.00 - 480.00	300.00 - 320.00	360.00 - 420.00	240.00 - 360.00	140.00 - 160.00	600.00 - 620.00	320.00 - 400.00					
කෑගල්ල	-	280.00 - 380.00	480.00 - 540.00	360.00 - 400.00	360.00 - 400.00	320.00 - 360.00	240.00 - 280.00	560.00 - 600.00	360.00 - 400.00					
අම්පාර	-	240.00 - 280.00	320.00 - 480.00	320.00 - 320.00	320.00 - 360.00	280.00 - 320.00	160.00 - 200.00	440.00 - 520.00	320.00 - 400.00					
දෙහිඅත්තකණ්ඩිය	-	280.00 - 320.00	400.00 - 420.00	280.00 - 320.00	320.00 - 440.00	240.00 - 320.00	120.00 - 240.00	420.00 - 460.00	380.00 - 480.00					
නුවරඑළිය	-	200.00 - 220.00	360.00 - 380.00	280.00 - 320.00	300.00 - 320.00	220.00 - 240.00	160.00 - 200.00	400.00 - 420.00	240.00 - 260.00					
නුවර	-	300.00 - 320.00	480.00 - 500.00	300.00 - 320.00	300.00 - 320.00	180.00 - 200.00	160.00 - 180.00	480.00 - 520.00	300.00 - 320.00					
පුත්තලම	-	400.00 - 440.00	440.00 - 520.00	400.00 - 420.00	400.00 - 480.00	-	200.00 - 240.00	560.00 - 620.00	320.00 - 400.00					
හම්බන්තොට	-	230.00 - 260.00	380.00 - 440.00	290.00 - 320.00	320.00 - 400.00	240.00 - 280.00	120.00 - 150.00	480.00 - 540.00	200.00 - 250.00					
රත්නපුරය	-	240.00 - 240.00	400.00 - 480.00	280.00 - 340.00	320.00 - 320.00	240.00 - 260.00	100.00 - 120.00	580.00 - 600.00	400.00 - 480.00					
මාතර	-	200.00 - 240.00	320.00 - 380.00	240.00 - 300.00	300.00 - 360.00	200.00 - 260.00	100.00 - 140.00	500.00 - 550.00	200.00 - 240.00					
ගාල්ල	-	180.00 - 200.00	350.00 - 400.00	240.00 - 280.00	280.00 - 300.00	-	100.00 - 120.00	460.00 - 480.00	240.00 - 280.00					
තිස්සමහාරාමය	-	220.00 - 260.00	400.00 - 430.00	270.00 - 280.00	320.00 - 400.00	250.00 - 300.00	120.00 - 200.00	450.00 - 500.00	240.00 - 320.00					
මීගොඩ (ආ. ම.)	-	200.00 - 250.00	400.00 - 450.00	320.00 - 350.00	280.00 - 320.00	180.00 - 240.00	160.00 - 170.00	400.00 - 500.00	280.00 - 320.00					
ඇඹිලිපිටිය	-	300.00 - 400.00	440.00 - 480.00	240.00 - 260.00	350.00 - 400.00	200.00 - 280.00	100.00 - 140.00	480.00 - 520.00	300.00 - 360.00					
යාපනය	-	250.00 - 280.00	390.00 - 430.00	300.00 - 340.00	250.00 - 280.00	-	100.00 - 120.00	250.00 - 280.00	200.00 - 240.00					
වවුනියාව	-	400.00 - 450.00	600.00 - 650.00	400.00 - 440.00	400.00 - 440.00	-	240.00 - 260.00	450.00 - 500.00	400.00 - 460.00					
මන්නාරම	-	-	-	-	-	-	-	-	-					
කිළිනොච්චිය	-	400.00 - 420.00	580.00 - 620.00	380.00 - 420.00	380.00 - 420.00	-	230.00 - 250.00	440.00 - 460.00	380.00 - 420.00					
මුලතිව්	-	-	-	-	-	-	-	-	-					
මඩකලපුව	-	400.00 - 420.00	560.00 - 600.00	400.00 - 420.00	380.00 - 400.00	360.00 - 380.00	160.00 - 200.00	550.00 - 600.00	400.00 - 420.00					
ත්‍රිකුණාමලය	-	400.00 - 450.00	520.00 - 600.00	390.00 - 440.00	380.00 - 450.00	-	240.00 - 260.00	480.00 - 540.00	420.00 - 450.00					
හඟුරන්කෙත	-	200.00 - 250.00	350.00 - 400.00	260.00 - 300.00	250.00 - 260.00	160.00 - 180.00	100.00 - 120.00	420.00 - 450.00	220.00 - 250.00					
වේයන්ගොඩ	-	320.00 - 340.00	400.00 - 480.00	320.00 - 400.00	360.00 - 400.00	320.00 - 320.00	160.00 - 240.00	520.00 - 560.00	320.00 - 360.00					
ගලෙන්බිඳුණුවැව	-	320.00 - 400.00	480.00 - 560.00	340.00 - 360.00	320.00 - 400.00	200.00 - 320.00	100.00 - 120.00	400.00 - 640.00	320.00 - 360.00					
බණ්ඩාරවෙල	-	-	-	-	-	-	-	-	-					
මාතලේ	-	200.00 - 240.00	360.00 - 400.00	280.00 - 320.00	280.00 - 320.00	260.00 - 300.00	120.00 - 160.00	480.00 - 520.00	240.00 - 280.00					

වගු අංක 07 (ඉතිරිය.)

ප්‍රදේශ	පහතරට එළවළු වර්ග																			
	බණ්ඩක්කා		වමබඩු		මාළ මිරිස්		වටටක්කා		පිපිඤ්ඤා		කරවිල		පතෝල		මුරුංඟා		වැටකොළ		මෑ කරල්	
කොළඹ	120.00	340.00	240.00	420.00	460.00	1000.00	180.00	360.00	90.00	260.00	240.00	480.00	200.00	400.00	460.00	1200.00	160.00	400.00	200.00	400.00
ගම්පහ	-	-	-	-	-	-	-	-	-	-	-	-	-	-	-	-	-	-	-	-
කුරුණෑගල	240.00	280.00	280.00	320.00	650.00	800.00	280.00	320.00	140.00	160.00	380.00	440.00	280.00	320.00	600.00	800.00	240.00	320.00	260.00	320.00
නිකවැරටිය	200.00	240.00	240.00	320.00	480.00	600.00	300.00	320.00	120.00	160.00	320.00	400.00	200.00	240.00	400.00	400.00	180.00	240.00	240.00	320.00
දඹුල්ල	180.00	200.00	240.00	280.00	760.00	800.00	260.00	300.00	100.00	120.00	300.00	380.00	260.00	300.00	-	-	200.00	220.00	160.00	200.00
අනුරාධපුරය	160.00	240.00	240.00	280.00	600.00	700.00	240.00	320.00	140.00	160.00	300.00	380.00	240.00	280.00	-	-	200.00	240.00	200.00	280.00
තඹින්නේගම	100.00	160.00	200.00	280.00	520.00	620.00	160.00	240.00	80.00	120.00	240.00	300.00	170.00	220.00	-	-	140.00	220.00	140.00	200.00
පොළොන්නරුව	120.00	200.00	240.00	260.00	650.00	680.00	300.00	340.00	160.00	220.00	350.00	380.00	240.00	300.00	-	-	250.00	300.00	180.00	200.00
කළුතර	280.00	320.00	300.00	340.00	700.00	740.00	280.00	320.00	100.00	140.00	300.00	320.00	280.00	320.00	-	-	320.00	360.00	280.00	320.00
බදුල්ල	240.00	240.00	240.00	320.00	450.00	600.00	300.00	320.00	100.00	120.00	320.00	320.00	240.00	320.00	600.00	600.00	200.00	240.00	240.00	240.00
කැපපට්පොළ	150.00	160.00	240.00	260.00	600.00	650.00	240.00	260.00	150.00	160.00	260.00	280.00	200.00	220.00	-	-	150.00	160.00	180.00	200.00
මොණරාගල	200.00	240.00	280.00	400.00	600.00	720.00	320.00	360.00	120.00	160.00	320.00	400.00	280.00	320.00	-	-	240.00	320.00	240.00	320.00
කෑගල්ල	240.00	280.00	280.00	320.00	660.00	700.00	240.00	280.00	120.00	160.00	280.00	320.00	280.00	320.00	480.00	520.00	240.00	280.00	280.00	320.00
අම්පාර	240.00	320.00	280.00	360.00	720.00	800.00	300.00	320.00	180.00	260.00	320.00	360.00	320.00	400.00	520.00	520.00	240.00	320.00	200.00	320.00
දෙහිඅත්තකණ්ඩිය	160.00	200.00	200.00	240.00	460.00	520.00	280.00	340.00	120.00	180.00	320.00	480.00	240.00	320.00	-	-	200.00	240.00	200.00	240.00
නුවරඑළිය	180.00	200.00	250.00	280.00	650.00	680.00	260.00	280.00	170.00	200.00	280.00	300.00	220.00	240.00	380.00	400.00	180.00	200.00	190.00	220.00
නුවර	180.00	200.00	360.00	400.00	650.00	700.00	260.00	300.00	120.00	140.00	320.00	360.00	200.00	240.00	-	-	200.00	240.00	200.00	240.00
පුත්තලම	140.00	200.00	340.00	400.00	450.00	640.00	300.00	360.00	180.00	220.00	400.00	440.00	300.00	340.00	500.00	600.00	300.00	320.00	280.00	320.00
රත්නපුරය	140.00	160.00	240.00	280.00	600.00	680.00	320.00	340.00	120.00	120.00	380.00	460.00	280.00	320.00	600.00	600.00	260.00	320.00	200.00	280.00
හම්බන්තොට	170.00	200.00	200.00	260.00	480.00	580.00	300.00	320.00	80.00	100.00	380.00	420.00	200.00	220.00	380.00	400.00	240.00	260.00	200.00	240.00
මාතර	150.00	200.00	200.00	280.00	480.00	600.00	300.00	320.00	80.00	100.00	380.00	400.00	200.00	220.00	380.00	400.00	200.00	220.00	220.00	280.00
ගාල්ල	160.00	180.00	200.00	250.00	540.00	600.00	240.00	260.00	80.00	100.00	280.00	300.00	180.00	220.00	350.00	400.00	200.00	280.00	200.00	280.00
තිස්සමහාරාමය	140.00	200.00	160.00	240.00	700.00	780.00	200.00	280.00	60.00	100.00	320.00	480.00	200.00	240.00	300.00	350.00	180.00	240.00	220.00	260.00
මීගොඩ (ආ. ම.)	150.00	240.00	270.00	320.00	550.00	720.00	200.00	280.00	140.00	160.00	280.00	400.00	250.00	320.00	-	-	200.00	240.00	160.00	200.00
ඇඹිලිපිටිය	160.00	240.00	280.00	320.00	500.00	650.00	240.00	320.00	60.00	100.00	320.00	400.00	280.00	320.00	350.00	400.00	200.00	240.00	280.00	320.00
යාපනය	250.00	280.00	170.00	200.00	240.00	280.00	180.00	220.00	100.00	140.00	300.00	340.00	130.00	160.00	800.00	840.00	-	-	300.00	340.00
වවුනියාව	400.00	440.00	300.00	350.00	650.00	700.00	300.00	340.00	160.00	180.00	400.00	460.00	200.00	250.00	-	-	300.00	340.00	400.00	420.00
මන්නාරම	-	-	-	-	-	-	-	-	-	-	-	-	-	-	-	-	-	-	-	-
කිලිනොච්චිය	350.00	400.00	280.00	320.00	640.00	660.00	280.00	320.00	160.00	180.00	400.00	440.00	200.00	230.00	-	-	-	-	400.00	440.00
මුලතිව්	-	-	-	-	-	-	-	-	-	-	-	-	-	-	-	-	-	-	-	-
මඩකලපුව	320.00	360.00	360.00	400.00	600.00	650.00	300.00	320.00	200.00	240.00	400.00	440.00	300.00	320.00	750.00	800.00	300.00	320.00	300.00	320.00
ත්‍රිකුණාමලය	420.00	450.00	380.00	420.00	650.00	700.00	290.00	320.00	200.00	240.00	450.00	480.00	370.00	400.00	720.00	800.00	280.00	320.00	320.00	350.00
හඟුරන්කොඳ	130.00	150.00	280.00	290.00	580.00	650.00	230.00	250.00	100.00	140.00	230.00	260.00	180.00	200.00	-	-	170.00	200.00	160.00	180.00
වෙයන්ගොඩ	280.00	320.00	320.00	340.00	600.00	800.00	320.00	320.00	160.00	200.00	400.00	420.00	320.00	320.00	-	-	240.00	320.00	320.00	340.00
ගලෙන්බිඳුණුවැව	200.00	240.00	240.00	280.00	560.00	600.00	260.00	320.00	120.00	140.00	280.00	360.00	200.00	240.00	-	-	200.00	240.00	200.00	240.00
බණ්ඩාරවෙල	-	-	-	-	-	-	-	-	-	-	-	-	-	-	-	-	-	-	-	-
මාතලේ	140.00	160.00	240.00	280.00	560.00	600.00	220.00	240.00	100.00	120.00	280.00	300.00	200.00	240.00	400.00	480.00	160.00	200.00	200.00	240.00

වගු අංක 07 (ඉතිරිය.)

17

ප්‍රදේශ	පහතරට එළවළු වර්ග					කොළ එළවළු වර්ග (මිටියකට රු.)			පොල් (ගෙඩියකට රු.)	
	අළු කෙසෙල්	අමු මිරිස්	දෙහි	බතල	මඤ්ඤොක්කා	මුතුණුවැන්න	කාකුන්	ගොටුකොළ	ලොකු	කුඩා
කොළඹ	250.00 - 480.00	300.00 - 600.00	260.00 - 600.00	200.00 - 400.00	160.00 - 260.00	50.00 - 80.00	50.00 - 80.00	90.00 - 110.00	100.00 - 130.00	85.00 - 100.00
ගම්පහ	-	-	-	-	-	-	-	-	-	-
කුරුණෑගල	320.00 - 380.00	500.00 - 600.00	300.00 - 450.00	220.00 - 260.00	200.00 - 240.00	50.00 - 50.00	50.00 - 50.00	30.00 - 30.00	100.00 - 110.00	80.00 - 90.00
නිකවැටිය	240.00 - 320.00	400.00 - 600.00	500.00 - 600.00	200.00 - 240.00	150.00 - 160.00	50.00 - 50.00	50.00 - 50.00	60.00 - 60.00	80.00 - 90.00	65.00 - 75.00
දඹුල්ල	300.00 - 360.00	300.00 - 400.00	300.00 - 400.00	260.00 - 280.00	200.00 - 220.00	50.00 - 60.00	50.00 - 60.00	50.00 - 60.00	100.00 - 120.00	80.00 - 85.00
අනුරාධපුරය	320.00 - 400.00	400.00 - 600.00	300.00 - 400.00	200.00 - 280.00	240.00 - 260.00	50.00 - 60.00	50.00 - 60.00	50.00 - 60.00	100.00 - 120.00	60.00 - 90.00
තඹුත්තේගම	160.00 - 220.00	280.00 - 400.00	280.00 - 400.00	220.00 - 280.00	140.00 - 180.00	40.00 - 50.00	40.00 - 50.00	-	85.00 - 100.00	-
පොළොන්නරුව	250.00 - 300.00	450.00 - 480.00	300.00 - 350.00	200.00 - 250.00	160.00 - 180.00	50.00 - 60.00	50.00 - 50.00	50.00 - 50.00	90.00 - 120.00	75.00 - 85.00
කළුතර	340.00 - 380.00	280.00 - 320.00	300.00 - 340.00	240.00 - 280.00	170.00 - 190.00	70.00 - 80.00	60.00 - 70.00	80.00 - 100.00	110.00 - 120.00	95.00 - 100.00
බදුල්ල	320.00 - 320.00	400.00 - 500.00	250.00 - 300.00	-	160.00 - 180.00	80.00 - 80.00	80.00 - 80.00	100.00 - 100.00	120.00 - 120.00	80.00 - 110.00
කැප්පෙට්පොළ	240.00 - 260.00	350.00 - 400.00	280.00 - 300.00	260.00 - 280.00	180.00 - 190.00	60.00 - 65.00	60.00 - 65.00	45.00 - 55.00	115.00 - 118.00	100.00 - 106.00
මොණරාගල	240.00 - 280.00	400.00 - 600.00	400.00 - 440.00	260.00 - 320.00	100.00 - 140.00	50.00 - 60.00	50.00 - 60.00	70.00 - 80.00	120.00 - 130.00	90.00 - 100.00
කැගල්ල	320.00 - 360.00	400.00 - 500.00	400.00 - 450.00	280.00 - 360.00	180.00 - 200.00	70.00 - 80.00	70.00 - 80.00	40.00 - 50.00	110.00 - 120.00	90.00 - 100.00
අම්පාර	240.00 - 320.00	500.00 - 600.00	200.00 - 300.00	280.00 - 360.00	140.00 - 140.00	70.00 - 80.00	50.00 - 60.00	50.00 - 60.00	100.00 - 110.00	90.00 - 95.00
දෙහිඅත්තකණ්ඩිය	280.00 - 320.00	400.00 - 600.00	200.00 - 400.00	180.00 - 200.00	160.00 - 200.00	50.00 - 70.00	50.00 - 70.00	50.00 - 70.00	85.00 - 90.00	70.00 - 75.00
නුවරඑළිය	300.00 - 320.00	400.00 - 450.00	300.00 - 320.00	280.00 - 300.00	230.00 - 250.00	60.00 - 70.00	65.00 - 70.00	50.00 - 60.00	118.00 - 120.00	105.00 - 110.00
නුවර	320.00 - 360.00	500.00 - 550.00	300.00 - 320.00	240.00 - 260.00	160.00 - 200.00	60.00 - 70.00	60.00 - 70.00	50.00 - 60.00	100.00 - 120.00	75.00 - 85.00
පුත්තලම	300.00 - 360.00	400.00 - 600.00	280.00 - 360.00	250.00 - 320.00	180.00 - 220.00	70.00 - 70.00	60.00 - 70.00	40.00 - 40.00	95.00 - 105.00	75.00 - 85.00
රත්නපුරය	280.00 - 300.00	480.00 - 600.00	300.00 - 400.00	280.00 - 340.00	130.00 - 160.00	80.00 - 80.00	80.00 - 80.00	100.00 - 100.00	110.00 - 130.00	80.00 - 90.00
හම්බන්තොට	240.00 - 260.00	400.00 - 420.00	300.00 - 320.00	200.00 - 240.00	200.00 - 240.00	60.00 - 70.00	60.00 - 70.00	80.00 - 90.00	110.00 - 130.00	70.00 - 90.00
මාතර	220.00 - 240.00	400.00 - 420.00	280.00 - 320.00	200.00 - 240.00	180.00 - 200.00	55.00 - 60.00	55.00 - 60.00	100.00 - 120.00	120.00 - 130.00	80.00 - 95.00
ගාල්ල	200.00 - 240.00	380.00 - 400.00	250.00 - 300.00	200.00 - 250.00	160.00 - 200.00	60.00 - 70.00	60.00 - 60.00	80.00 - 100.00	100.00 - 130.00	90.00 - 100.00
තිස්සමහාරාමය	200.00 - 260.00	300.00 - 350.00	250.00 - 350.00	250.00 - 320.00	200.00 - 250.00	40.00 - 45.00	40.00 - 45.00	60.00 - 80.00	100.00 - 120.00	70.00 - 90.00
මීගොඩ (ආ. ම.)	300.00 - 400.00	300.00 - 400.00	300.00 - 400.00	260.00 - 320.00	130.00 - 160.00	100.00 - 100.00	100.00 - 100.00	100.00 - 100.00	110.00 - 120.00	90.00 - 100.00
ඇඹිලිපිටිය	200.00 - 240.00	400.00 - 480.00	350.00 - 400.00	280.00 - 350.00	150.00 - 170.00	50.00 - 70.00	30.00 - 50.00	80.00 - 100.00	120.00 - 130.00	80.00 - 110.00
යාපනය	175.00 - 200.00	300.00 - 340.00	150.00 - 180.00	150.00 - 190.00	120.00 - 140.00	100.00 - 110.00	50.00 - 60.00	60.00 - 75.00	90.00 - 110.00	60.00 - 65.00
වවුනියාව	240.00 - 260.00	500.00 - 540.00	300.00 - 340.00	250.00 - 270.00	180.00 - 200.00	60.00 - 70.00	65.00 - 70.00	100.00 - 120.00	100.00 - 120.00	70.00 - 90.00
මන්නාරම	-	-	-	-	-	-	-	-	-	-
කිලිනොච්චිය	230.00 - 250.00	500.00 - 540.00	300.00 - 330.00	230.00 - 250.00	150.00 - 170.00	55.00 - 60.00	45.00 - 50.00	50.00 - 55.00	90.00 - 100.00	50.00 - 60.00
මුලතිව්	-	-	-	-	-	-	-	-	-	-
මඩකලපුව	360.00 - 400.00	480.00 - 520.00	320.00 - 350.00	240.00 - 250.00	160.00 - 170.00	70.00 - 80.00	60.00 - 70.00	50.00 - 50.00	90.00 - 95.00	60.00 - 70.00
ත්‍රිකුණාමලය	320.00 350.00	480.00 520.00	280.00 320.00	240.00 260.00	170.00 185.00	75.00 80.00	70.00 75.00	50.00 55.00	118.00 130.00	70.00 75.00
හඟුරන්කොඳ	250.00 - 300.00	400.00 - 500.00	350.00 - 400.00	220.00 - 250.00	160.00 - 180.00	45.00 - 60.00	45.00 - 60.00	45.00 - 60.00	102.00 - 115.00	75.00 - 90.00
වේයන්ගොඩ	360.00 - 400.00	500.00 - 600.00	400.00 - 500.00	280.00 - 320.00	200.00 - 200.00	60.00 - 70.00	60.00 - 70.00	30.00 - 30.00	120.00 - 120.00	80.00 - 100.00
ගලෙන්බිඳුණුවැව	-	400.00 - 600.00	200.00 - 300.00	-	160.00 - 200.00	50.00 - 60.00	50.00 - 60.00	50.00 - 60.00	100.00 - 120.00	70.00 - 80.00
බණ්ඩාරවෙල	-	-	-	-	-	-	-	-	-	-
මාතලේ	300.00 - 340.00	400.00 - 460.00	320.00 - 400.00	240.00 - 260.00	180.00 - 200.00	60.00 - 70.00	70.00 - 80.00	70.00 - 80.00	100.00 - 110.00	75.00 - 85.00

වග අංක 08: සලකා බලන සිල්ලර වෙළඳපොලවල පලතුරු මිල ගණන් (ගෙඩියකට රුපියල්)

සති අංක 12: 15 - 21 මාර්තු 2024

18

ප්‍රදේශ	කෙසෙල් වර්ග					අන්තාසි			අඹ වර්ග	
	ඇඹුල් (කි. රු.)	කෝලිකුටුටු (කි. රු.)	සීනි (කි. රු.)	ආනමාළු	ඇම්බුන්	ලොකු	මධ්‍යම	කුඩා	බෙට්ටි	කර්තකොලොම්බන්
කොළඹ	180.00 - 260.00	350.00 - 480.00	160.00 - 260.00	28.00 - 34.00	38.00 - 45.00	700.00 - 750.00	550.00 - 680.00	480.00 - 580.00	-	-
ගම්පහ	-	-	-	-	-	-	-	-	-	-
කුරුණෑගල	150.00 - 200.00	360.00 - 400.00	150.00 - 200.00	20.00 - 25.00	45.00 - 50.00	800.00 - 900.00	500.00 - 600.00	280.00 - 300.00	-	-
නිකවැටිය	180.00 - 220.00	420.00 - 450.00	180.00 - 220.00	-	47.00 - 50.00	900.00 - 1000.00	750.00 - 850.00	600.00 - 700.00	-	-
දඹුල්ල	180.00 - 200.00	460.00 - 500.00	180.00 - 200.00	-	53.00 - 56.00	850.00 - 900.00	680.00 - 700.00	380.00 - 400.00	-	-
අනුරාධපුරය	200.00 - 240.00	400.00 - 500.00	180.00 - 220.00	28.00 - 32.00	40.00 - 50.00	900.00 - 1050.00	750.00 - 820.00	600.00 - 670.00	-	-
තඹුන්තේගම	180.00 - 220.00	400.00 - 460.00	160.00 - 200.00	35.00 - 40.00	48.00 - 50.00	975.00 - 1000.00	780.00 - 815.00	-	-	-
පොළොන්නරුව	240.00 - 260.00	400.00 - 480.00	140.00 - 160.00	30.00 - 35.00	-	900.00 - 980.00	700.00 - 750.00	600.00 - 650.00	-	-
කළුතර	220.00 - 240.00	380.00 - 400.00	200.00 - 220.00	34.00 - 36.00	41.00 - 43.00	700.00 - 720.00	580.00 - 600.00	-	-	-
බදුල්ල	160.00 - 180.00	400.00 - 450.00	120.00 - 120.00	20.00 - 22.00	28.00 - 30.00	800.00 - 800.00	650.00 - 700.00	-	-	-
කැප්පෙට්පොළ	220.00 - 230.00	360.00 - 380.00	180.00 - 200.00	26.00 - 28.00	45.00 - 48.00	-	680.00 - 700.00	500.00 - 520.00	-	-
මොණරාගල	130.00 - 150.00	280.00 - 350.00	100.00 - 120.00	18.00 - 25.00	25.00 - 30.00	940.00 - 970.00	-	-	-	-
කෑගල්ල	180.00 - 200.00	380.00 - 450.00	180.00 - 220.00	20.00 - 25.00	25.00 - 30.00	-	600.00 - 700.00	350.00 - 500.00	-	-
අම්පාර	160.00 - 160.00	300.00 - 350.00	100.00 - 120.00	22.00 - 23.00	25.00 - 29.00	-	-	600.00 - 600.00	-	-
දෙහිඅත්තකණ්ඩිය	200.00 - 230.00	500.00 - 550.00	160.00 - 180.00	-	42.00 - 50.00	700.00 - 780.00	600.00 - 650.00	400.00 - 500.00	-	-
නුවරඑළිය	230.00 - 250.00	380.00 - 400.00	220.00 - 230.00	28.00 - 30.00	47.00 - 50.00	-	700.00 - 720.00	540.00 - 550.00	-	-
නුවර	200.00 - 220.00	380.00 - 400.00	160.00 - 200.00	23.00 - 25.00	38.00 - 43.00	850.00 - 950.00	600.00 - 700.00	350.00 - 450.00	-	-
පුත්තලම	150.00 - 200.00	380.00 - 500.00	160.00 - 200.00	25.00 - 28.00	-	800.00 - 900.00	-	300.00 - 350.00	-	-
රත්නපුරය	180.00 - 190.00	250.00 - 300.00	180.00 - 180.00	30.00 - 37.00	41.00 - 50.00	700.00 - 750.00	600.00 - 650.00	450.00 - 550.00	-	-
හම්බන්තොට	150.00 - 180.00	330.00 - 350.00	150.00 - 180.00	25.00 - 28.00	30.00 - 33.00	950.00 - 980.00	750.00 - 800.00	450.00 - 520.00	-	-
මාතර	160.00 - 180.00	350.00 - 360.00	160.00 - 180.00	23.00 - 25.00	32.00 - 35.00	900.00 - 950.00	675.00 - 800.00	350.00 - 450.00	-	-
ගාල්ල	160.00 - 200.00	360.00 - 400.00	180.00 - 200.00	36.00 - 38.00	38.00 - 40.00	-	650.00 - 700.00	580.00 - 620.00	-	-
තිස්සමහාරාමය	150.00 - 160.00	300.00 - 350.00	150.00 - 160.00	27.00 - 33.00	30.00 - 37.00	-	600.00 - 650.00	480.00 - 560.00	-	-
මීගොඩ	180.00 - 200.00	320.00 - 350.00	180.00 - 200.00	43.00 - 50.00	50.00 - 52.00	970.00 - 980.00	745.00 - 750.00	570.00 - 580.00	-	-
ඇඹිලිපිටිය	80.00 - 140.00	300.00 - 380.00	120.00 - 140.00	25.00 - 30.00	30.00 - 40.00	700.00 - 700.00	550.00 - 650.00	400.00 - 500.00	-	-
යාපනය	100.00 - 120.00	250.00 - 300.00	90.00 - 110.00	-	-	800.00 - 900.00	600.00 - 700.00	450.00 - 550.00	-	-
වවුනියාව	150.00 - 180.00	350.00 - 400.00	150.00 - 170.00	34.00 - 36.00	38.00 - 45.00	750.00 - 800.00	600.00 - 650.00	400.00 - 500.00	-	-
මන්නාරම	-	-	-	-	-	-	-	-	-	-
කිලිනොච්චිය	140.00 - 160.00	350.00 - 400.00	130.00 - 150.00	30.00 - 34.00	-	850.00 - 900.00	660.00 - 700.00	550.00 - 600.00	-	-
මුලතිව්	-	-	-	-	-	-	-	-	-	-
මඩකලපුව	180.00 - 200.00	440.00 - 450.00	150.00 - 160.00	25.00 - 28.00	-	-	600.00 - 640.00	450.00 - 500.00	-	-
ත්‍රිකුණාමලය	210.00 - 220.00	420.00 - 450.00	170.00 - 180.00	-	-	750.00 - 780.00	565.00 - 580.00	455.00 - 465.00	-	-
වේයන්ගොඩ	200.00 - 260.00	400.00 - 500.00	180.00 - 230.00	20.00 - 25.00	32.00 - 44.00	950.00 - 1000.00	700.00 - 800.00	600.00 - 650.00	-	-
ගලෙන්බිඳුඡුවුව	160.00 - 200.00	400.00 - 450.00	180.00 - 200.00	30.00 - 35.00	40.00 - 50.00	900.00 - 1050.00	800.00 - 850.00	700.00 - 750.00	-	-
බණ්ඩාරවෙල	-	-	-	-	-	-	-	-	-	-
මාතලේ	170.00 - 200.00	420.00 - 480.00	160.00 - 180.00	30.00 - 32.00	45.00 - 48.00	780.00 - 850.00	600.00 - 680.00	450.00 - 500.00	-	-

වගු අංක 08 (ඉතිරිය.)

ප්‍රදේශ	අඹ වර්ග		අනෙකුත් පළතුරු වර්ග									
	විලාඩ	කොහු	පැපොල් (කි. රු.)	වැල් දොඩම්	දිවුල්	දොඩම්	අලිගැටපේර	බෙලි	මීදි (කි. රු.)	තැඹිලි		
කොළඹ	-	-	200.00 · 400.00	130.00 · 200.00	120.00 · 220.00	50.00 · 120.00	120.00 · 210.00	45.00 · 100.00	2000.00 · 2800.00	180.00 · 220.00		
ගම්පහ	-	-	-	-	-	-	-	-	-	-		
කුරුණෑගල	-	-	200.00 · 240.00	80.00 · 80.00	100.00 · 150.00	40.00 · 60.00	100.00 · 140.00	60.00 · 100.00	2500.00 · 2500.00	140.00 · 150.00		
නිකවැරටිය	-	-	180.00 · 200.00	-	-	40.00 · 50.00	130.00 · 150.00	60.00 · 80.00	2300.00 · 2500.00	100.00 · 120.00		
දඹුල්ල	-	-	240.00 · 260.00	50.00 · 60.00	80.00 · 80.00	60.00 · 80.00	160.00 · 180.00	60.00 · 80.00	2500.00 · 2600.00	140.00 · 150.00		
අනුරාධපුරය	-	-	220.00 · 280.00	-	60.00 · 80.00	80.00 · 100.00	130.00 · 150.00	60.00 · 100.00	2500.00 · 3000.00	160.00 · 180.00		
තඹුත්තේගම	-	-	250.00 · 320.00	-	-	-	80.00 · 100.00	60.00 · 80.00	2000.00 · 2200.00	120.00 · 120.00		
පොළොන්නරුව	-	-	220.00 · 280.00	-	50.00 · 60.00	-	100.00 · 160.00	50.00 · 60.00	2500.00 · 3000.00	140.00 · 160.00		
කළුතර	-	-	280.00 · 320.00	-	120.00 · 140.00	80.00 · 100.00	-	80.00 · 100.00	2300.00 · 2400.00	150.00 · 160.00		
බදුල්ල	-	-	320.00 · 370.00	80.00 · 80.00	80.00 · 80.00	50.00 · 80.00	-	50.00 · 60.00	2200.00 · 2500.00	160.00 · 200.00		
කැපේටිපොළ	-	-	250.00 · 260.00	-	110.00 · 120.00	80.00 · 90.00	90.00 · 100.00	-	2600.00 · 2660.00	150.00 · 160.00		
මොණරාගල	-	-	200.00 · 250.00	-	60.00 · 80.00	60.00 · 80.00	80.00 · 120.00	50.00 · 70.00	2500.00 · 2800.00	130.00 · 150.00		
කෑගල්ල	-	-	300.00 · 350.00	-	75.00 · 90.00	100.00 · 100.00	-	50.00 · 60.00	2500.00 · 2600.00	130.00 · 150.00		
අම්පාර	-	-	220.00 · 220.00	-	-	60.00 · 60.00	83.00 · 83.00	-	-	120.00 · 140.00		
දෙහිඅත්තකණ්ඩිය	-	-	220.00 · 250.00	-	60.00 · 70.00	80.00 · 100.00	-	50.00 · 60.00	2500.00 · 3000.00	100.00 · 130.00		
නුවරඑළිය	-	-	260.00 · 280.00	120.00 · 130.00	130.00 · 140.00	90.00 · 100.00	80.00 · 100.00	120.00 · 140.00	2600.00 · 2650.00	150.00 · 170.00		
නුවර	-	-	280.00 · 300.00	90.00 · 100.00	70.00 · 80.00	50.00 · 60.00	100.00 · 130.00	50.00 · 70.00	2000.00 · 2500.00	140.00 · 150.00		
පුත්තලම	-	-	200.00 · 260.00	-	-	55.00 · 65.00	-	-	2800.00 · 3000.00	120.00 · 140.00		
හම්බන්තොට	-	-	220.00 · 250.00	-	90.00 · 100.00	50.00 · 80.00	-	50.00 · 70.00	2200.00 · 2500.00	120.00 · 140.00		
රත්නපුරය	-	-	230.00 · 300.00	-	80.00 · 120.00	60.00 · 80.00	-	70.00 · 110.00	2500.00 · 2800.00	100.00 · 150.00		
මාතර	-	-	230.00 · 250.00	85.00 · 100.00	90.00 · 100.00	50.00 · 70.00	140.00 · 160.00	45.00 · 55.00	2000.00 · 2200.00	130.00 · 150.00		
ගාල්ල	-	-	220.00 · 320.00	110.00 · 130.00	75.00 · 100.00	100.00 · 110.00	150.00 · 180.00	100.00 · 120.00	2500.00 · 2500.00	120.00 · 150.00		
තිස්සමහාරාමය	-	-	200.00 · 250.00	70.00 · 80.00	50.00 · 60.00	60.00 · 80.00	-	32.00 · 41.00	2000.00 · 2300.00	120.00 · 130.00		
මීගොඩ	-	-	260.00 · 280.00	-	-	-	-	50.00 · 60.00	2000.00 · 2500.00	130.00 · 150.00		
ඇඹිලිපිටිය	-	-	250.00 · 280.00	40.00 · 50.00	100.00 · 130.00	40.00 · 60.00	120.00 · 140.00	25.00 · 30.00	2200.00 · 2500.00	130.00 · 150.00		
යාපනය	-	-	200.00 · 220.00	140.00 · 160.00	60.00 · 70.00	45.00 · 60.00	100.00 · 130.00	-	2800.00 · 3000.00	160.00 · 180.00		
වවුනියාව	-	-	200.00 · 250.00	70.00 · 85.00	85.00 · 100.00	50.00 · 60.00	-	-	2400.00 · 2500.00	180.00 · 200.00		
මන්නාරම	-	-	-	-	-	-	-	-	-	-		
කිලිනොච්චිය	-	-	200.00 · 250.00	-	100.00 · 120.00	-	-	-	2400.00 · 2500.00	180.00 · 200.00		
මුලතිව්	-	-	-	-	-	-	-	-	-	-		
මඩකලපුව	-	-	220.00 · 240.00	70.00 · 75.00	120.00 · 130.00	45.00 · 50.00	180.00 · 200.00	-	2100.00 · 2200.00	140.00 · 150.00		
ත්‍රිකුණාමලය	-	-	200.00 · 215.00	95.00 · 100.00	58.00 · 62.00	85.00 · 88.00	96.00 · 98.00	-	2400.00 · 2450.00	145.00 · 155.00		
වේයන්ගොඩ	-	-	280.00 · 350.00	115.00 · 115.00	100.00 · 150.00	60.00 · 80.00	-	60.00 · 100.00	2500.00 · 3000.00	150.00 · 200.00		
ගලෙන්බිඳුණුවැව	-	-	250.00 · 280.00	-	-	-	130.00 · 150.00	-	2500.00 · 2800.00	150.00 · 180.00		
බණ්ඩාරවෙල	-	-	-	-	-	-	-	-	-	-		
මාතලේ	-	-	260.00 · 300.00	-	100.00 · 120.00	45.00 · 60.00	150.00 · 170.00	50.00 · 60.00	2400.00 · 2600.00	130.00 · 150.00		

වග අංක 09: සලකා බලන නොග වෙළඳපොලවල මාළු හා බිත්තර මිල ගණන්

සති අංක 12: 15 - 21 මාර්තු 2024

ප්‍රදේශ	මාළු වර්ග (කිලෝවකට රුපියල්)					
	සාලයා	හුරුල්ලා	බලයා	කෙලවල්ලා	තෝරා	පරවි
කොළඹ	200.00 - 300.00	500.00 - 600.00	500.00 - 600.00	850.00 - 950.00	1500.00 - 2300.00	1150.00 - 1350.00
නුවර	300.00 - 320.00	650.00 - 680.00	700.00 - 800.00	1000.00 - 1200.00	1900.00 - 2100.00	1100.00 - 1200.00
කළුතර	260.00 - 320.00	740.00 - 780.00	580.00 - 620.00	1400.00 - 1500.00	-	1000.00 - 1060.00
පුත්තලම	250.00 - 320.00	580.00 - 650.00	500.00 - 650.00	1000.00 - 1150.00	2200.00 - 2350.00	1000.00 - 1150.00
මාතර	250.00 - 300.00	600.00 - 650.00	700.00 - 750.00	1200.00 - 1300.00	-	-
හම්බන්තොට	300.00 - 350.00	-	550.00 - 650.00	1000.00 - 1100.00	-	-
ගාල්ල	-	-	600.00 - 600.00	900.00 - 1100.00	1600.00 - 1800.00	950.00 - 1000.00
මඩකලපුව	200.00 - 280.00	600.00 - 700.00	400.00 - 500.00	1200.00 - 1300.00	1500.00 - 1600.00	1200.00 - 1300.00
ත්‍රිකුණාමලය	340.00 - 360.00	800.00 - 860.00	-	-	2000.00 - 2080.00	1750.00 - 1780.00
මන්නාරම	-	-	-	-	-	-

ප්‍රදේශ	මාළු වර්ග (කිලෝවකට රුපියල්)				බිත්තර (බිත්තරයකට රුපියල්)	
	මෝරා	ඉස්සා	කලපන්	තෙප්පිලි	දුඹුරු	සුදු
කොළඹ	850.00 - 1000.00	1900.00 - 2200.00	1200.00 - 1700.00	-	48.00 - 52.00	46.00 - 48.00
නුවර	1000.00 - 1100.00	1600.00 - 1700.00	1900.00 - 2000.00	-	48.00 - 49.00	46.00 - 47.00
කළුතර	-	-	1300.00 - 1400.00	-	-	-
පුත්තලම	1250.00 - 1400.00	1000.00 - 1400.00	2200.00 - 2300.00	-	50.00 - 51.00	48.00 - 50.00
මාතර	1100.00 - 1150.00	2000.00 - 2100.00	1750.00 - 1800.00	-	48.00 - 49.00	46.00 - 47.50
හම්බන්තොට	-	2000.00 - 2100.00	-	-	-	47.00 - 49.00
ගාල්ල	-	-	-	-	-	44.00 - 46.00
මඩකලපුව	1000.00 - 1100.00	1100.00 - 1200.00	1200.00 - 1350.00	-	51.00 - 52.00	51.00 - 52.00
ත්‍රිකුණාමලය	1760.00 - 1800.00	1050.00 - 1100.00	-	-	52.00 - 53.00	50.00 - 52.00
මන්නාරම	-	-	-	-	-	-

වග අංක 10: සලකා බලන නොග වෙළඳපොලවල කරවල මිල ගණන් (කිලෝ 50කට රුපියල්)

සති අංක 12: 15 - 21 මාර්තු 2024

ප්‍රදේශ	දේශීය කරවල වර්ග					
	හාල්මැස්සා	කට්ටාවා	තෝරා	මෝරා	බලයා	අගුළුවා
කොළඹ	55000 - 65000	-	-	85000 - 90000	37500 - 45000	-
නුවර	68000 - 70000	-	-	90000 - 92500	45000 - 47500	-
මඩකලපුව	50000 - 55000	90000 - 100000	92500 - 102500	100000 - 105000	40000 - 45000	40000 - 45000
ත්‍රිකුණාමලය	53500 - 56000	-	-	-	46000 - 47000	50000 - 51500
මන්නාරම	-	-	-	-	-	-

ප්‍රදේශ	දේශීය කරවල වර්ග			ආනයනික කරවල වර්ග		
	මඩුවා	කොඩුවා	සාලයා	හාල්මැස්සා	කට්ටාවා	තෝරා
කොළඹ	62500 - 70000	-	17500 - 22500	37500 - 47500	62500 - 67500	-
නුවර	65000 - 70000	-	25000 - 28000	42500 - 45000	72500 - 75000	-
මඩකලපුව	57500 - 62500	-	35000 - 40000	40000 - 45000	-	-
ත්‍රිකුණාමලය	46000 - 47000	-	42000 - 43000	45000 - 47000	96800 - 97500	-
මන්නාරම	-	-	-	-	-	-

ප්‍රදේශ	ආනයනික කරවල වර්ග					
	මෝරා	බලයා	අගුළුවා	මඩුවා	කොඩුවා	සාලයා
කොළඹ	-	-	67500 - 75000	-	-	-
නුවර	-	-	-	-	-	-
මඩකලපුව	-	-	-	-	-	-
ත්‍රිකුණාමලය	-	-	-	-	-	-
මන්නාරම	-	-	-	-	-	-

වග අංක 11: සලකා බලන සිල්ලර වෙළඳපොලවල මාළු හා බිත්තර මිල ගණන් (කි. රු./බි. රු.)

සති අංක 12: 15 - 21 මාර්තු 2024

21

ප්‍රදේශ	මාළු වර්ග										බිත්තර වර්ග									
	සාලයා		හුරුල්ලා		බලයා		කෙලවල්ලා		තෝරා		පරවි		මෝරා		තලපත්		දුඹුරු		සුදු	
කොළඹ	300.00	500.00	630.00	1100.00	600.00	1000.00	1000.00	2000.00	2200.00	3600.00	1400.00	2200.00	-	-	1650.00	2800.00	50.50	53.00	48.00	50.00
ගම්පහ	-	-	-	-	-	-	-	-	-	-	-	-	-	-	-	-	-	-	-	-
කුරුණෑගල	560.00	600.00	800.00	900.00	1200.00	1400.00	1900.00	2000.00	-	-	1500.00	1600.00	-	-	2400.00	2400.00	-	-	40.00	50.00
නිකවැරටිය	500.00	500.00	900.00	900.00	900.00	900.00	1800.00	1800.00	2600.00	2600.00	1600.00	1800.00	-	-	2400.00	2400.00	55.00	55.00	50.00	55.00
දඹුල්ල	400.00	450.00	900.00	1000.00	700.00	860.00	1600.00	1800.00	-	-	1200.00	1300.00	1400.00	1500.00	1800.00	2000.00	51.00	52.00	50.00	51.00
අනුරාධපුරය	440.00	500.00	900.00	1000.00	750.00	900.00	1800.00	2000.00	-	-	1350.00	1400.00	-	-	2300.00	2600.00	-	-	50.00	50.00
තඹුන්දන්ගම	400.00	500.00	1000.00	1000.00	800.00	1000.00	2000.00	2200.00	2600.00	2800.00	1400.00	1600.00	-	-	2800.00	3000.00	-	-	48.00	51.00
පොළොන්නරුව	600.00	650.00	1000.00	1000.00	1100.00	1200.00	1800.00	2100.00	2200.00	2400.00	1500.00	1600.00	1600.00	1700.00	2000.00	2200.00	-	-	50.00	55.00
කළුතර	380.00	420.00	940.00	980.00	840.00	880.00	900.00	950.00	-	-	1700.00	1800.00	-	-	1750.00	1850.00	-	-	46.00	47.00
බදුල්ල	480.00	480.00	800.00	800.00	900.00	1200.00	1200.00	1200.00	2200.00	2400.00	1400.00	1600.00	1600.00	1600.00	2200.00	2400.00	48.00	52.00	47.00	50.00
කැප්පෙට්පොළ	440.00	460.00	840.00	860.00	900.00	1000.00	1550.00	1600.00	-	-	1400.00	1500.00	1350.00	1400.00	1700.00	1800.00	53.00	55.00	50.00	53.00
මොණරාගල	400.00	450.00	900.00	1000.00	700.00	900.00	1800.00	2000.00	-	-	-	-	1700.00	1800.00	2300.00	2500.00	-	-	50.00	50.00
කෑගල්ල	500.00	600.00	1000.00	1100.00	1500.00	1600.00	1700.00	2000.00	-	-	1700.00	1800.00	1700.00	1800.00	2200.00	2400.00	54.00	56.00	50.00	53.00
අම්පාර	-	-	-	-	1400.00	1400.00	-	-	-	-	-	-	-	-	-	-	46.00	46.00	42.00	48.00
දෙහිඅත්තකණ්ඩිය	-	-	-	-	-	-	-	-	-	-	-	-	-	-	-	-	47.00	50.00	47.00	50.00
නුවරඑළිය	460.00	480.00	880.00	900.00	960.00	980.00	1600.00	1700.00	-	-	-	-	1500.00	1600.00	1800.00	1900.00	53.00	55.00	50.00	52.00
නුවර	420.00	440.00	780.00	800.00	900.00	1000.00	1800.00	1900.00	2500.00	2600.00	1400.00	1500.00	1500.00	1560.00	2200.00	2300.00	56.00	58.00	53.00	55.00
පුත්තලම	300.00	450.00	700.00	800.00	600.00	750.00	1200.00	1400.00	2400.00	2500.00	1100.00	1250.00	1500.00	1650.00	2400.00	2550.00	52.00	53.00	51.00	52.00
හම්බන්තොට	450.00	550.00	750.00	800.00	1100.00	1200.00	2000.00	2100.00	-	-	-	-	-	-	-	-	-	-	49.00	50.00
රත්නපුරය	500.00	500.00	900.00	900.00	1000.00	1000.00	1800.00	1800.00	3000.00	3000.00	2000.00	2000.00	1600.00	1600.00	2200.00	2200.00	46.00	47.00	44.00	46.00
මාතර	450.00	500.00	800.00	850.00	1200.00	1250.00	2000.00	2000.00	-	-	-	-	1600.00	1700.00	2300.00	2400.00	49.00	51.00	47.00	50.00
ගාල්ල	350.00	400.00	750.00	850.00	1000.00	1100.00	2200.00	2400.00	2400.00	2600.00	1500.00	1600.00	1600.00	1800.00	2400.00	2600.00	46.00	48.00	44.00	46.00
තිස්සමහාරාමය	380.00	450.00	800.00	900.00	900.00	1000.00	1800.00	2000.00	-	-	-	-	-	-	-	-	-	-	45.00	50.00
මීගොඩ	400.00	420.00	700.00	800.00	800.00	800.00	2000.00	2000.00	-	-	-	-	-	-	2600.00	2700.00	46.00	48.00	44.00	48.00
ඇඹිලිපිටිය	500.00	600.00	750.00	800.00	1200.00	1300.00	2000.00	2200.00	2200.00	2250.00	1700.00	1800.00	-	-	2200.00	2250.00	50.00	52.00	42.00	47.00
යාපනය	400.00	450.00	800.00	850.00	1000.00	1100.00	-	-	2500.00	2600.00	1500.00	1600.00	2500.00	2600.00	-	-	49.00	50.00	50.00	52.00
වවුනියාව	500.00	560.00	800.00	900.00	900.00	1000.00	2000.00	2200.00	2100.00	2200.00	1400.00	1600.00	2000.00	2200.00	2200.00	2300.00	50.00	52.00	49.00	50.00
මන්නාරම	-	-	-	-	-	-	-	-	-	-	-	-	-	-	-	-	-	-	-	-
කිලිනොච්චිය	400.00	450.00	600.00	650.00	800.00	1000.00	-	-	-	-	1400.00	1500.00	2500.00	2600.00	-	-	52.00	53.00	50.00	51.00
මුලතිව්	-	-	-	-	-	-	-	-	-	-	-	-	-	-	-	-	-	-	-	-
මඩකලපුව	400.00	500.00	900.00	1000.00	1100.00	1200.00	2000.00	2100.00	2300.00	2400.00	2000.00	2100.00	2000.00	2100.00	2000.00	2200.00	53.00	54.00	53.00	54.00
ත්‍රිකුණාමලය	500.00	550.00	1000.00	1080.00	1220.00	1260.00	2250.00	2300.00	2340.00	2400.00	1880.00	1960.00	1940.00	1980.00	-	-	54.00	56.00	53.00	55.00
වෙයන්ගොඩ	400.00	400.00	800.00	800.00	1000.00	1000.00	2000.00	2000.00	-	-	-	-	-	-	2400.00	2400.00	48.00	50.00	46.00	50.00
ගලෙන්බිඳුණුවුව	500.00	500.00	900.00	900.00	800.00	1300.00	2000.00	2000.00	2500.00	2500.00	2200.00	2200.00	1800.00	1800.00	2400.00	2400.00	-	-	50.00	55.00
බණ්ඩාරවෙල	-	-	-	-	-	-	-	-	-	-	-	-	-	-	-	-	-	-	-	-
මාතලේ	500.00	580.00	800.00	850.00	1000.00	1100.00	1900.00	2000.00	2200.00	2400.00	1700.00	1800.00	1600.00	1700.00	2200.00	2300.00	49.00	51.00	47.00	49.00

වග අංක 12: සලකා බලන සිල්ලර වෙළඳපොලවල කරවල මිල ගණන් (කිලෝවකට රුපියල්)

සති අංක 12: 15 - 21 මාර්තු 2024

ප්‍රදේශ	කරවල වර්ග													
	හාල්මැස්සා (ආනයනික)		කට්ටාවා		තෝරා		මෝරා		බලයා		අගුළුවා		සාලයා	
කොළඹ	1000.00	1200.00	1800.00	2300.00	-	-	2000.00	2500.00	1300.00	1800.00	2200.00	2400.00	800.00	900.00
ගම්පහ	-	-	-	-	-	-	-	-	-	-	-	-	-	-
කුරුණෑගල	1100.00	1200.00	2000.00	2100.00	3000.00	3100.00	2200.00	2300.00	1200.00	1200.00	1600.00	1600.00	800.00	1000.00
නිකවැරටිය	1200.00	1400.00	1800.00	2000.00	-	-	2000.00	2200.00	1200.00	1400.00	1600.00	2200.00	800.00	1000.00
දඹුල්ල	1000.00	1100.00	2200.00	2300.00	-	-	2200.00	2400.00	1300.00	1400.00	1800.00	2200.00	-	-
අනුරාධපුරය	1000.00	1200.00	2000.00	2400.00	-	-	2000.00	2400.00	1200.00	1600.00	2000.00	2400.00	1000.00	1200.00
තඹින්නේගම	1100.00	1300.00	2000.00	2400.00	-	-	-	-	1200.00	1300.00	1650.00	1800.00	900.00	1000.00
පොළොන්නරුව	1100.00	1250.00	1800.00	1800.00	-	-	2100.00	2200.00	1100.00	1200.00	1200.00	1500.00	-	-
කළුතර	1120.00	1200.00	2000.00	2200.00	-	-	2000.00	2200.00	1500.00	1600.00	1800.00	1900.00	900.00	1000.00
බදුල්ල	1000.00	1200.00	2000.00	2200.00	-	-	2000.00	2200.00	1000.00	1200.00	-	-	-	-
කැප්පෙට්පොළ	1250.00	1280.00	2250.00	2260.00	-	-	2360.00	2380.00	1350.00	1360.00	2150.00	2180.00	960.00	980.00
මොණරාගල	1000.00	1400.00	2000.00	2100.00	-	-	2000.00	2200.00	1400.00	1450.00	2000.00	2200.00	-	-
කෑගල්ල	1150.00	1250.00	2000.00	2200.00	-	-	2000.00	2100.00	1200.00	1300.00	-	-	-	-
අම්පාර	1030.00	1100.00	1800.00	2400.00	-	-	2200.00	2300.00	1580.00	1600.00	-	-	-	-
දෙහිඅත්තකණ්ඩිය	1000.00	1200.00	2000.00	2200.00	-	-	2300.00	2300.00	1300.00	1400.00	1200.00	1300.00	-	-
නුවරඑළිය	1260.00	1350.00	2380.00	2400.00	-	-	2280.00	2300.00	1450.00	1480.00	2160.00	2200.00	960.00	1000.00
නුවර	1100.00	1300.00	2000.00	2400.00	-	-	2300.00	2400.00	1450.00	1600.00	2000.00	2100.00	1000.00	1100.00
පුත්තලම	1000.00	1100.00	2100.00	2350.00	2500.00	2650.00	1800.00	2200.00	1250.00	1350.00	1250.00	1600.00	750.00	800.00
හම්බන්තොට	1200.00	1250.00	1900.00	2100.00	-	-	-	-	1100.00	1300.00	2000.00	2100.00	-	-
රත්නපුරය	1000.00	1320.00	2000.00	2400.00	-	-	2120.00	2200.00	1200.00	1280.00	1800.00	2100.00	800.00	900.00
මාතර	1150.00	1200.00	1900.00	2000.00	-	-	1900.00	2000.00	1200.00	1500.00	1800.00	2000.00	-	-
ගාල්ල	1000.00	1400.00	1800.00	2200.00	-	-	2200.00	2600.00	1250.00	1600.00	1600.00	2000.00	800.00	900.00
තිස්සමහාරාමය	1000.00	1300.00	1800.00	2000.00	-	-	2000.00	2200.00	1000.00	1500.00	1800.00	2100.00	1100.00	1200.00
මීගොඩ	1000.00	1200.00	1600.00	2200.00	3200.00	3200.00	2000.00	2200.00	1200.00	1400.00	1800.00	2000.00	1000.00	1200.00
ඇඹිලිපිටිය	1200.00	1350.00	2000.00	2300.00	-	-	2200.00	2300.00	1550.00	1800.00	2100.00	2400.00	800.00	1000.00
යාපනය	1000.00	1200.00	1800.00	2000.00	3100.00	3250.00	2150.00	2300.00	1280.00	1350.00	1200.00	1300.00	-	-
වවුනියාව	-	-	1800.00	1900.00	-	-	2200.00	2400.00	1400.00	1500.00	1000.00	1150.00	1000.00	1100.00
මන්නාරම	-	-	-	-	-	-	-	-	-	-	-	-	-	-
කිලිනොච්චිය	1000.00	1100.00	2400.00	2500.00	-	-	-	-	1400.00	1500.00	1000.00	1100.00	800.00	1000.00
මුලතිව්	-	-	-	-	-	-	-	-	-	-	-	-	-	-
මඩකලපුව	1000.00	1100.00	2000.00	2200.00	-	-	2200.00	2300.00	1000.00	1100.00	1000.00	1100.00	900.00	1000.00
ත්‍රිකුණාමලය	1400.00	1450.00	2250.00	2300.00	-	-	-	-	1150.00	1200.00	1100.00	1160.00	960.00	1000.00
වේයන්ගොඩ	1000.00	1200.00	1800.00	2000.00	-	-	2000.00	2000.00	1200.00	1400.00	1600.00	2000.00	800.00	1040.00
ගලෙන්බිඳුණුවැව	1000.00	1200.00	2000.00	2200.00	-	-	2000.00	2400.00	1100.00	1400.00	2200.00	2400.00	1000.00	1200.00
බණ්ඩාරවෙල	-	-	-	-	-	-	-	-	-	-	-	-	-	-
මාතලේ	1100.00	1300.00	2300.00	2400.00	-	-	2200.00	2300.00	1200.00	1300.00	1900.00	2100.00	800.00	900.00

වග්‍ර අංක 13: සලකා බලන පිල්ලර වෙළඳපොලවල මස් මිල ගණන් (කිලෝවකට රුපියල්)

සති අංක 12: 15 - 21 මාර්තු 2024

ප්‍රදේශ	හරක් මස්	කුකුල් මස්		එළ මස්	ඌරු මස්
		බ්‍රොයිලර්	කරි		
කොළඹ	2400.00 - 2500.00	1180.00 - 1320.00	1200.00 - 1350.00	3100.00 - 3400.00	1250.00 - 1300.00
ගම්පහ	-	-	-	-	-
කුරුණෑගල	2000.00 - 2100.00	1150.00 - 1250.00	1100.00 - 1100.00	3000.00 - 3200.00	1300.00 - 1400.00
නිකවැරටිය	2200.00 - 2200.00	1180.00 - 1280.00	-	-	-
දඹුල්ල	-	1250.00 - 1280.00	-	-	1300.00 - 1400.00
අනුරාධපුරය	2200.00 - 2200.00	1150.00 - 1250.00	1300.00 - 1300.00	3400.00 - 3500.00	1250.00 - 1400.00
තඹිත්තේගම	2000.00 - 2300.00	1150.00 - 1200.00	1150.00 - 1200.00	-	1450.00 - 1500.00
පොළොන්නරුව	1800.00 - 1800.00	1100.00 - 1150.00	1200.00 - 1250.00	3000.00 - 3000.00	1800.00 - 1800.00
කළුතර	2200.00 - 2400.00	1300.00 - 1340.00	-	-	1300.00 - 1380.00
බදුල්ල	2100.00 - 2100.00	1380.00 - 1380.00	1600.00 - 1600.00	2900.00 - 2900.00	-
කැප්පෙට්පොළ	2100.00 - 2200.00	1200.00 - 1250.00	1350.00 - 1360.00	3000.00 - 3100.00	-
මොණරාගල	-	1290.00 - 1350.00	-	2900.00 - 3000.00	1400.00 - 1600.00
කෑගල්ල	2200.00 - 2200.00	1180.00 - 1330.00	-	3000.00 - 3000.00	1500.00 - 1700.00
අම්පාර	2200.00 - 2200.00	1100.00 - 1100.00	1200.00 - 1200.00	-	1400.00 - 1700.00
දෙහිඅත්තකණ්ඩිය	-	1050.00 - 1280.00	-	-	1290.00 - 1500.00
නුවරඑළිය	2200.00 - 2300.00	1250.00 - 1280.00	-	3200.00 - 3300.00	1400.00 - 1450.00
නුවර	2200.00 - 2200.00	1160.00 - 1180.00	1320.00 - 1350.00	3100.00 - 3200.00	1450.00 - 1500.00
පුත්තලම	2000.00 - 2200.00	1150.00 - 1280.00	-	3200.00 - 3200.00	-
හම්බන්තොට	-	1250.00 - 1300.00	-	-	-
රත්නපුරය	2200.00 - 2200.00	1180.00 - 1300.00	1250.00 - 1400.00	3200.00 - 3200.00	1200.00 - 1200.00
මාතර	-	1250.00 - 1270.00	-	-	-
ගාල්ල	2400.00 - 2400.00	1250.00 - 1280.00	1500.00 - 1500.00	3200.00 - 3200.00	-
තිස්සමහාරාමය	-	1200.00 - 1350.00	-	-	1500.00 - 1700.00
මීගොඩ	-	1150.00 - 1230.00	1300.00 - 1450.00	-	1250.00 - 1250.00
ඇඹිලිපිටිය	2150.00 - 2200.00	1100.00 - 1200.00	1200.00 - 1300.00	2900.00 - 3000.00	1400.00 - 1600.00
යාපනය	2000.00 - 2100.00	1150.00 - 1200.00	1450.00 - 1550.00	3450.00 - 3600.00	-
වවුනියාව	2000.00 - 2150.00	1350.00 - 1400.00	1450.00 - 1550.00	2900.00 - 2950.00	-
මන්නාරම	-	-	-	-	-
කිලිනොච්චිය	1950.00 - 2000.00	1350.00 - 1400.00	1550.00 - 1600.00	3200.00 - 3400.00	-
මුලතිව්	-	-	-	-	-
මඩකලපුව	1900.00 - 2000.00	1200.00 - 1250.00	1450.00 - 1600.00	3300.00 - 3400.00	-
ත්‍රිකුණාමලය	2200.00 - 2200.00	1280.00 - 1340.00	1700.00 - 1750.00	3480.00 - 3520.00	-
වේයන්ගොඩ	2200.00 - 2200.00	1200.00 - 1200.00	-	3200.00 - 3200.00	1300.00 - 1300.00
ගලෙන්බිඳුණුවාව	2000.00 - 2000.00	1160.00 - 1190.00	-	-	1400.00 - 1400.00
බණ්ඩාරවෙල	-	-	-	-	-
මාතලේ	2000.00 - 2200.00	1200.00 - 1250.00	1300.00 - 1400.00	2900.00 - 3000.00	1400.00 - 1600.00

වගු අංක 16: ගොවිපල මිල ගණන් (කිලෝවකට රුපියල්)

සති අංක 12: 15 - 21 මාර්තු 2024

හෝඟ වර්ග	පරාසය	සාමාන්‍ය මිල	හෝඟ වර්ග	පරාසය	සාමාන්‍ය මිල	හෝඟ වර්ග	පරාසය	සාමාන්‍ය මිල
ඒ			<u>එළවළු (උඩරට)</u>			පතෝල		
කෙටි වී (සුදු)			බෝංචි			දඹුල්ල	86.00 - 100.00	94.20
අනුරාධපුරය	110.00 - 120.00	114.00	දඹුල්ල	100.00 - 120.00	111.00	හම්බන්තොට	110.00 - 130.00	118.00
පොළොන්නරුව	106.00 - 128.00	116.58	වැලිමඩ	70.00 - 80.00	74.00	ඇඹිලිපිටිය	150.00 - 170.00	158.00
කලාවැව	108.00 - 120.00	114.63	බදුල්ල	150.00 - 150.00	150.00	මාතර		
කුරුණෑගල	115.00 - 122.00	118.60	කැරට්			අනුරාධපුරය	120.00 - 140.00	128.00
දෙහිඅත්තකණ්ඩිය	120.00 - 126.00	123.00	නුවරඑළිය	240.00 - 250.00	246.00	වැටකොළ		
නිකවැරටිය	115.00 - 122.00	118.50	වැලිමඩ	200.00 - 220.00	212.00	දඹුල්ල	67.00 - 82.00	72.80
අම්පාර	115.00 - 125.00	120.00	හඟුරන්කෙත	200.00 - 220.00	207.00	හම්බන්තොට	130.00 - 160.00	145.00
දිග වී (සුදු)			ලීක්ස්			ඇඹිලිපිටිය	120.00 - 140.00	128.00
අනුරාධපුරය	100.00 - 110.00	104.00	නුවරඑළිය	170.00 - 180.00	174.00	මාතර		
පොළොන්නරුව	98.00 - 114.00	105.08	වැලිමඩ	120.00 - 130.00	124.00	අනුරාධපුරය	100.00 - 120.00	108.00
කලාවැව	98.00 - 110.00	104.75	බීට රූට්			අමු මිරිස්		
කුරුණෑගල	108.00 - 112.00	109.60	නුවරඑළිය	165.00 - 175.00	169.00	දඹුල්ල	145.00 - 172.50	159.00
දෙහිඅත්තකණ්ඩිය	107.00 - 110.00	108.33	දඹුල්ල	152.50 - 157.50	155.00	හම්බන්තොට		
ඇඹිලිපිටිය	-	-	කුරුණෑගල	-	-	ඇඹිලිපිටිය	300.00 - 330.00	314.00
නිකවැරටිය	107.00 - 112.00	109.33	වැලිමඩ	150.00 - 160.00	156.00	පුත්තලම	150.00 - 200.00	176.67
මාතර	-	-	හඟුරන්කෙත	150.00 - 170.00	159.00	අනුරාධපුරය	250.00 - 300.00	270.00
හම්බන්තොට	-	-	නෝකෝල්			වට්ටක්කා		
අම්පාර	110.00 - 110.00	110.00	නුවරඑළිය	90.00 - 100.00	95.00	දඹුල්ල	95.00 - 110.00	101.00
දිග වී (රතු)			වැලිමඩ	70.00 - 80.00	74.00	හම්බන්තොට	170.00 - 200.00	182.00
මාතර	90.00 - 95.00	91.25	හඟුරන්කෙත	95.00 - 110.00	101.60	ඇඹිලිපිටිය	130.00 - 200.00	160.00
හම්බන්තොට	90.00 - 95.00	92.50	රාමු			මාතර	-	-
ඇඹිලිපිටිය	88.00 - 90.00	89.40	නුවරඑළිය	35.00 - 45.00	39.00	අනුරාධපුරය	140.00 - 160.00	148.00
කීරි සම්බා			වැලිමඩ	12.00 - 15.00	13.20	මොණරාගල	120.00 - 140.00	128.00
අනුරාධපුරය	135.00 - 145.00	139.00	හම්බන්තොට	-	-	පිපිඤ්ඤා		
පොළොන්නරුව	129.00 - 156.00	141.42	හඟුරන්කෙත	-	-	අනුරාධපුරය	40.00 - 50.00	44.00
කලාවැව	130.00 - 145.00	137.50	හෝවා			දඹුල්ල	25.00 - 35.00	30.00
කුරුණෑගල	140.00 - 145.00	143.00	නුවරඑළිය	260.00 - 280.00	268.00	හම්බන්තොට	30.00 - 50.00	40.00
දෙහිඅත්තකණ්ඩිය	150.00 - 156.00	153.67	වැලිමඩ	200.00 - 220.00	210.00	මාතර	35.00 - 45.00	40.00
රතු එණු			බදුල්ල	200.00 - 250.00	225.00	මෑ කරල්		
පුත්තලම	100.00 - 180.00	148.00	හඟුරන්කෙත	270.00 - 290.00	283.00	දඹුල්ල	67.00 - 76.00	73.40
යාපනය	250.00 - 280.00	268.00	කක්කාලි			හම්බන්තොට	110.00 - 140.00	125.00
ලොකු එණු			වැලිමඩ	70.00 - 80.00	76.00	ඇඹිලිපිටිය	180.00 - 200.00	190.00
දඹුල්ල	-	-	හම්බන්තොට	-	-	මාතර	130.00 - 150.00	140.00
කලාවැව	-	-	දඹුල්ල	95.00 - 110.00	103.00	අනුරාධපුරය	100.00 - 120.00	108.00
අනුරාධපුරය	-	-	හඟුරන්කෙත	180.00 - 200.00	191.60	අළු කෙසෙල්		
අර්තාපල්			<u>එළවළු (පහතරට)</u>			හම්බන්තොට	-	-
නුවරඑළිය	260.00 - 270.00	266.00	බණ්ඩක්කා			ඇඹිලිපිටිය	120.00 - 140.00	128.00
බදුල්ල	-	-	අනුරාධපුරය	70.00 - 80.00	74.00	මාතර	120.00 - 140.00	131.25
වැලිමඩ	220.00 - 240.00	230.00	දඹුල්ල	57.00 - 67.00	61.20	දෙහි		
ධාන්‍ය			හම්බන්තොට	70.00 - 90.00	82.00	හම්බන්තොට	-	-
මුං ඇට			ඇඹිලිපිටිය	100.00 - 120.00	110.00	ඇඹිලිපිටිය	220.00 - 240.00	228.00
හම්බන්තොට	-	-	මාතර	60.00 - 70.00	63.75	මොණරාගල	180.00 - 200.00	188.00
මොණරාගල	1000.00 - 1100.00	1040.00	වම්බටු			<u>පලතුරු (කි.ග්‍රෑම්.රු.)</u>		
ඇඹිලිපිටිය	1150.00 - 1200.00	1176.67	අනුරාධපුරය	130.00 - 150.00	138.00	කෙසෙල්		
නිකවැරටිය	850.00 - 900.00	881.25	දඹුල්ල	115.00 - 140.00	129.00	ඇඹුල්		
අනුරාධපුරය	950.00 - 1000.00	975.00	හම්බන්තොට	-	-	මොණරාගල	80.00 - 90.00	84.00
කවපි			ඇඹිලිපිටිය	160.00 - 170.00	164.00	ඇඹිලිපිටිය	70.00 - 90.00	78.00
හම්බන්තොට	-	-	මාතර	100.00 - 110.00	102.50	හම්බන්තොට	60.00 - 80.00	70.00
නිකවැරටිය	600.00 - 700.00	650.00	වැලිමඩ	100.00 - 110.00	106.00	කෝලිකුටුටු		
මොණරාගල	550.00 - 600.00	570.00	මාළ මිරිස්			මොණරාගල	200.00 - 220.00	208.00
ඇඹිලිපිටිය	550.00 - 560.00	555.00	බදුල්ල	-	-	ඇඹිලිපිටිය	200.00 - 240.00	222.00
බඩ ඉරිඟු			වැලිමඩ	450.00 - 460.00	456.00	හම්බන්තොට	-	-
අනුරාධපුරය	125.00 - 130.00	127.50	කරවිල			පැපොල්		
කලාවැව	120.00 - 130.00	126.25	අනුරාධපුරය	180.00 - 200.00	188.00	මොණරාගල	120.00 - 140.00	128.00
තල			දඹුල්ල	130.00 - 140.00	134.00	ඇඹිලිපිටිය	160.00 - 180.00	168.00
අනුරාධපුරය	600.00 - 650.00	625.00	හම්බන්තොට	-	-	හම්බන්තොට	100.00 - 120.00	110.00
කලාවැව	-	-	ඇඹිලිපිටිය	250.00 - 270.00	256.00	අන්තාසි		
උදු			මාතර	270.00 - 290.00	280.00	දිවුලපිටිය		
අනුරාධපුරය	650.00 - 700.00	675.00						
කලාවැව	-	-						

27

වර්ගය	පැළියගොඩ	මහරගම	කිරුලපන	නුගේගොඩ	නාරාහේන්පිට	දෙමටගොඩ	තොටලග	කඩවත	කිරිඳිගොඩ
සහල්									
දේශීය									
සමබා 1	260.00 - 270.00	230.00 - 260.00	230.00 - 260.00	230.00 - 230.00	260.00 - 270.00	260.00 - 270.00	240.00 - 260.00	230.00 - 270.00	230.00 - 260.00
සමබා 2	-	-	-	-	-	-	-	-	-
කීරි සමබා	360.00 - 380.00	-	-	-	360.00 - 380.00	375.00 - 380.00	350.00 - 360.00	380.00 - 380.00	380.00 - 380.00
නාඩු 1	220.00 - 230.00	220.00 - 230.00	220.00 - 220.00	220.00 - 230.00	220.00 - 220.00	220.00 - 230.00	220.00 - 230.00	220.00 - 230.00	220.00 - 230.00
නාඩු 2	-	-	-	-	-	-	-	-	-
රතු කැකුළු	190.00 - 200.00	180.00 - 200.00	180.00 - 200.00	190.00 - 210.00	180.00 - 190.00	210.00 - 210.00	200.00 - 210.00	200.00 - 210.00	210.00 - 210.00
සුදු කැකුළු	210.00 - 210.00	210.00 - 210.00	210.00 - 210.00	210.00 - 210.00	210.00 - 210.00	210.00 - 220.00	210.00 - 220.00	210.00 - 220.00	210.00 - 220.00
ආනයනික									
සමබා	-	280.00 - 290.00	280.00 - 280.00	280.00 - 280.00	-	280.00 - 290.00	280.00 - 280.00	280.00 - 290.00	280.00 - 280.00
නාඩු	-	-	-	-	-	-	-	-	-
රතු කැකුළු	-	-	-	-	-	-	-	-	-
සුදු කැකුළු	-	-	-	-	-	-	-	-	-
වියළි මිරිස්									
ආනයනික	1000.00 - 1000.00	1200.00 - 1200.00	1200.00 - 1200.00	1200.00 - 1200.00	1000.00 - 1200.00	1100.00 - 1200.00	1000.00 - 1200.00	1000.00 - 1100.00	1100.00 - 1100.00
රතු එණු									
සිනන්	-	-	-	-	-	-	-	-	-
වේදාලන්	-	-	-	400.00 - 400.00	-	-	450.00 - 450.00	400.00 - 400.00	400.00 - 400.00
ආනයනික	300.00 - 340.00	300.00 - 320.00	400.00 - 400.00	300.00 - 300.00	340.00 - 380.00	340.00 - 380.00	380.00 - 400.00	350.00 - 360.00	360.00 - 380.00
ලොකු එණු									
ආනයනික	540.00 - 550.00	500.00 - 600.00	530.00 - 550.00	550.00 - 600.00	540.00 - 600.00	540.00 - 550.00	550.00 - 600.00	560.00 - 600.00	550.00 - 600.00
දේශීය	-	-	-	-	-	-	-	-	-
අර්නාපල්									
වැලිමඩ	-	-	-	-	-	-	-	-	-
නුවරඑළිය	400.00 - 440.00	400.00 - 410.00	400.00 - 410.00	400.00 - 420.00	420.00 - 440.00	400.00 - 440.00	400.00 - 400.00	400.00 - 400.00	400.00 - 400.00
ආනයනික	200.00 - 240.00	200.00 - 220.00	220.00 - 220.00	200.00 - 220.00	240.00 - 240.00	240.00 - 240.00	240.00 - 240.00	240.00 - 240.00	200.00 - 200.00
ධාන්‍ය									
මුං ඇට	1300.00 - 1400.00	1400.00 - 1400.00	1400.00 - 1400.00	1400.00 - 1400.00	1200.00 - 1300.00	1200.00 - 1200.00	1200.00 - 1300.00	1200.00 - 1200.00	1200.00 - 1300.00
කබ්පි (සුදු)	-	1200.00 - 1300.00	1200.00 - 1200.00	1000.00 - 1200.00	-	-	1000.00 - 1200.00	1100.00 - 1200.00	1200.00 - 1200.00
කබ්පි (රතු)	1100.00 - 1200.00	1200.00 - 1300.00	1200.00 - 1200.00	1200.00 - 1300.00	1100.00 - 1100.00	1100.00 - 1100.00	1000.00 - 1200.00	1200.00 - 1200.00	1200.00 - 1200.00
රතු පරිප්පු	320.00 - 340.00	320.00 - 340.00	320.00 - 320.00	320.00 - 340.00	320.00 - 360.00	340.00 - 360.00	320.00 - 340.00	320.00 - 350.00	340.00 - 350.00

28

වර්ගය	පැළියගොඩ	මහරගම	කිරුලපහ	නුගේගොඩ	නාරාහේන්පිට	දෙමටගොඩ	තොටලග	කඩවත	කිරිඳිගොඩ
එළවළු									
බෝංචි	220.00 - 240.00	360.00 - 400.00	320.00 - 400.00	320.00 - 400.00	260.00 - 320.00	320.00 - 360.00	300.00 - 340.00	320.00 - 400.00	400.00 - 400.00
කැරට	300.00 - 350.00	540.00 - 560.00	460.00 - 480.00	340.00 - 480.00	350.00 - 440.00	560.00 - 560.00	400.00 - 460.00	400.00 - 420.00	520.00 - 560.00
ලීක්ස්	240.00 - 360.00	360.00 - 400.00	320.00 - 400.00	320.00 - 400.00	260.00 - 300.00	360.00 - 360.00	300.00 - 340.00	280.00 - 320.00	320.00 - 360.00
බිටරුව	300.00 - 380.00	320.00 - 340.00	360.00 - 420.00	320.00 - 420.00	300.00 - 340.00	400.00 - 420.00	280.00 - 300.00	320.00 - 340.00	400.00 - 420.00
නෝකෝල්	200.00 - 260.00	360.00 - 360.00	240.00 - 360.00	320.00 - 340.00	200.00 - 300.00	240.00 - 260.00	260.00 - 360.00	320.00 - 340.00	320.00 - 360.00
රාබු	100.00 - 140.00	240.00 - 260.00	180.00 - 260.00	240.00 - 260.00	160.00 - 220.00	160.00 - 180.00	160.00 - 180.00	160.00 - 200.00	160.00 - 200.00
ගෝවා	420.00 - 460.00	600.00 - 600.00	540.00 - 600.00	560.00 - 600.00	460.00 - 500.00	560.00 - 600.00	550.00 - 600.00	560.00 - 600.00	560.00 - 600.00
තක්කාලි	240.00 - 300.00	400.00 - 480.00	400.00 - 480.00	360.00 - 400.00	240.00 - 340.00	320.00 - 340.00	260.00 - 300.00	420.00 - 480.00	240.00 - 260.00
බණ්ඩක්කා	120.00 - 160.00	320.00 - 340.00	240.00 - 320.00	240.00 - 340.00	180.00 - 240.00	340.00 - 340.00	160.00 - 200.00	240.00 - 260.00	200.00 - 220.00
වම්බු	300.00 - 340.00	340.00 - 400.00	360.00 - 420.00	320.00 - 400.00	250.00 - 320.00	400.00 - 420.00	260.00 - 300.00	300.00 - 360.00	240.00 - 260.00
මාළු මිරිස්	460.00 - 660.00	560.00 - 600.00	460.00 - 580.00	1000.00 - 1000.00	600.00 - 740.00	460.00 - 480.00	480.00 - 520.00	900.00 - 1000.00	560.00 - 600.00
වට්ටක්කා	180.00 - 260.00	340.00 - 360.00	280.00 - 320.00	320.00 - 340.00	240.00 - 280.00	340.00 - 360.00	260.00 - 300.00	320.00 - 360.00	320.00 - 340.00
පිපිඤ්ඤා	90.00 - 110.00	200.00 - 240.00	120.00 - 200.00	200.00 - 260.00	120.00 - 180.00	240.00 - 260.00	100.00 - 140.00	200.00 - 240.00	260.00 - 260.00
කරවිල	240.00 - 260.00	320.00 - 480.00	320.00 - 480.00	420.00 - 480.00	300.00 - 360.00	440.00 - 480.00	250.00 - 300.00	240.00 - 260.00	320.00 - 340.00
පතෝල	200.00 - 220.00	320.00 - 400.00	320.00 - 400.00	360.00 - 400.00	240.00 - 340.00	320.00 - 340.00	240.00 - 280.00	240.00 - 260.00	360.00 - 400.00
මුරුංගා	460.00 - 600.00	560.00 - 700.00	800.00 - 1200.00	1000.00 - 1200.00	640.00 - 800.00	1100.00 - 1200.00	650.00 - 800.00	-	-
වැටකොළ	160.00 - 220.00	400.00 - 400.00	320.00 - 340.00	320.00 - 340.00	260.00 - 300.00	-	300.00 - 360.00	260.00 - 340.00	320.00 - 360.00
මෑ කරල්	200.00 - 220.00	360.00 - 400.00	260.00 - 400.00	400.00 - 400.00	220.00 - 260.00	-	260.00 - 340.00	240.00 - 280.00	240.00 - 260.00
අළු කෙසෙල්	260.00 - 340.00	400.00 - 480.00	320.00 - 480.00	400.00 - 480.00	280.00 - 340.00	420.00 - 480.00	250.00 - 260.00	320.00 - 340.00	320.00 - 340.00
අඹු මිරිස්	300.00 - 360.00	600.00 - 600.00	500.00 - 600.00	540.00 - 600.00	400.00 - 500.00	600.00 - 600.00	300.00 - 400.00	560.00 - 600.00	560.00 - 600.00
දෙහි	280.00 - 360.00	480.00 - 600.00	360.00 - 500.00	500.00 - 600.00	300.00 - 360.00	460.00 - 500.00	260.00 - 280.00	400.00 - 420.00	400.00 - 420.00
දේශීය අලු									
බතල	200.00 - 280.00	240.00 - 320.00	320.00 - 340.00	400.00 - 400.00	240.00 - 320.00	-	300.00 - 300.00	320.00 - 340.00	240.00 - 260.00
මඤ්ඤාක්කා	180.00 - 240.00	240.00 - 260.00	240.00 - 260.00	240.00 - 260.00	220.00 - 240.00	240.00 - 260.00	160.00 - 180.00	200.00 - 260.00	200.00 - 220.00
ජලා (මිටියකට)									
මුතුණුවැන්න	50.00 - 50.00	80.00 - 80.00	70.00 - 80.00	80.00 - 80.00	70.00 - 70.00	80.00 - 80.00	50.00 - 50.00	80.00 - 80.00	80.00 - 80.00
කංකුන්	50.00 - 50.00	80.00 - 80.00	70.00 - 80.00	80.00 - 80.00	70.00 - 70.00	80.00 - 80.00	50.00 - 50.00	80.00 - 80.00	80.00 - 80.00
ගොටුකොළ	100.00 - 110.00	100.00 - 100.00	100.00 - 100.00	100.00 - 100.00	100.00 - 100.00	90.00 - 90.00	100.00 - 100.00	100.00 - 100.00	90.00 - 90.00
පොල් (ගෙඩියකට)									
ලොකු	100.00 - 100.00	120.00 - 120.00	120.00 - 130.00	120.00 - 130.00	120.00 - 120.00	110.00 - 120.00	100.00 - 100.00	120.00 - 120.00	110.00 - 120.00
කුඩා	85.00 - 90.00	90.00 - 90.00	90.00 - 100.00	90.00 - 100.00	90.00 - 100.00	90.00 - 100.00	85.00 - 90.00	100.00 - 100.00	90.00 - 90.00

29

වර්ගය	පැළියගොඩ		මහරගම		කිරුලපහ		නුගේගොඩ		නාරාහේන්පිට		දෙමටගොඩ		තොටලග		කඩවත		කිරිඳිගොඩ	
කෙපෙල්																		
ඇඹුල් (කි. රු.)	180.00	200.00	220.00	240.00	250.00	260.00	180.00	220.00	200.00	250.00	180.00	200.00	180.00	220.00	180.00	220.00	180.00	220.00
කෝලිකුට්ටු (කි. රු.)	350.00	450.00	420.00	450.00	450.00	480.00	380.00	400.00	400.00	450.00	400.00	420.00	400.00	450.00	380.00	400.00	380.00	400.00
සීනි (කි. රු.)	180.00	230.00	200.00	240.00	260.00	260.00	180.00	200.00	200.00	230.00	160.00	160.00	160.00	220.00	190.00	220.00	200.00	230.00
ආනමාලු	28.00	32.00	30.00	32.00	30.00	34.00	30.00	34.00	30.00	34.00	32.00	32.00	28.00	30.00	30.00	32.00	28.00	32.00
ඇම්බුන්	40.00	45.00	40.00	42.00	40.00	44.00	40.00	45.00	40.00	45.00	42.00	42.00	38.00	42.00	40.00	44.00	38.00	42.00
අන්නාසි																		
ලොකු	-	-	700.00	700.00	700.00	750.00	700.00	730.00	-	-	-	-	-	-	700.00	730.00	700.00	730.00
මධ්‍යම	550.00	630.00	600.00	650.00	650.00	680.00	650.00	680.00	550.00	650.00	550.00	630.00	-	-	600.00	650.00	600.00	650.00
කුඩා	480.00	520.00	580.00	580.00	-	-	530.00	550.00	560.00	580.00	500.00	500.00	-	-	580.00	580.00	500.00	550.00
අළු																		
බෙට්ටි	-	-	-	-	-	-	-	-	-	-	-	-	-	-	-	-	-	-
කර්තකොලොම්බන්	-	-	-	-	-	-	-	-	-	-	-	-	-	-	-	-	-	-
විලාඩ්	-	-	-	-	-	-	-	-	-	-	-	-	-	-	-	-	-	-
කොහු	-	-	-	-	-	-	-	-	-	-	-	-	-	-	-	-	-	-
වෙනත් පලතුරු																		
දිවුල්	135.00	140.00	180.00	180.00	200.00	220.00	170.00	180.00	160.00	180.00	-	-	120.00	120.00	200.00	200.00	135.00	140.00
දොඩම්	50.00	60.00	90.00	100.00	120.00	120.00	90.00	100.00	70.00	80.00	-	-	60.00	100.00	50.00	80.00	80.00	80.00
අලිගැටපේර	-	-	-	-	150.00	210.00	-	-	160.00	180.00	-	-	160.00	160.00	-	-	120.00	120.00
බෙලි	45.00	60.00	100.00	100.00	100.00	100.00	90.00	100.00	70.00	80.00	-	-	60.00	70.00	50.00	100.00	80.00	80.00
මිදි (කි. රු.)	2200.00	2400.00	2000.00	2200.00	2500.00	2600.00	2600.00	2800.00	2200.00	2400.00	2200.00	2200.00	2200.00	2200.00	2400.00	2450.00	2200.00	2300.00
පැපොල් (කි. රු.)	200.00	300.00	360.00	380.00	380.00	400.00	330.00	360.00	330.00	350.00	280.00	280.00	280.00	320.00	350.00	380.00	300.00	350.00
වැල් දොඩම්	130.00	150.00	-	-	200.00	200.00	-	-	140.00	150.00	-	-	200.00	200.00	-	-	-	-
තැඹිලි	200.00	220.00	180.00	200.00	180.00	200.00	180.00	200.00	180.00	200.00	180.00	180.00	180.00	180.00	180.00	200.00	180.00	220.00

වර්ගය	පැළියගොඩ	මහරගම	කිරුලපන	නුගේගොඩ	නාරාහේන්පිට	දෙමටගොඩ	තොටලග	කඩවත	කිරිඳිගොඩ
මාළු									
සාලයා	300.00 - 345.00	400.00 - 420.00	400.00 - 420.00	480.00 - 500.00	500.00 - 500.00	420.00 - 480.00	400.00 - 420.00	440.00 - 480.00	480.00 - 500.00
හුරුල්ලා	630.00 - 690.00	900.00 - 1000.00	1000.00 - 1100.00	1000.00 - 1000.00	800.00 - 800.00	800.00 - 800.00	800.00 - 800.00	880.00 - 900.00	800.00 - 800.00
බලයා	600.00 - 700.00	-	-	-	-	-	800.00 - 800.00	1000.00 - 1000.00	1000.00 - 1000.00
කෙලවල්ලා	1000.00 - 1100.00	2000.00 - 2000.00	1800.00 - 1800.00	2000.00 - 2000.00	2000.00 - 2000.00	1600.00 - 1800.00	2000.00 - 2000.00	1800.00 - 2000.00	2000.00 - 2000.00
තෝරා	2200.00 - 2500.00	3000.00 - 3000.00	3400.00 - 3600.00	3200.00 - 3400.00	3600.00 - 3600.00	2800.00 - 3000.00	3000.00 - 3000.00	2800.00 - 3000.00	2800.00 - 2800.00
පරව්	1400.00 - 1500.00	2000.00 - 2200.00	2200.00 - 2200.00	2200.00 - 2200.00	2000.00 - 2000.00	2000.00 - 2000.00	1600.00 - 1800.00	1800.00 - 2000.00	2000.00 - 2000.00
මෝරා	-	-	-	-	-	-	-	-	-
ඉස්සා	2300.00 - 2500.00	2200.00 - 2200.00	2300.00 - 2400.00	2200.00 - 2300.00	2300.00 - 2300.00	2200.00 - 2400.00	2200.00 - 2200.00	2200.00 - 2300.00	2200.00 - 2400.00
කලපත්	1650.00 - 1800.00	2400.00 - 2400.00	2400.00 - 2400.00	2400.00 - 2400.00	2800.00 - 2800.00	2400.00 - 2600.00	2400.00 - 2600.00	2400.00 - 2600.00	2800.00 - 2800.00
මිත්තර (බි/රු.)									
දුඹුරු	50.50 - 51.00	51.00 - 51.00	51.00 - 51.00	51.00 - 51.00	53.00 - 53.00	53.00 - 53.00	53.00 - 53.00	53.00 - 53.00	52.50 - 53.00
සිඳි	49.00 - 49.00	48.00 - 49.00	48.00 - 48.00	48.00 - 49.00	49.00 - 50.00	49.00 - 50.00	49.00 - 50.00	49.00 - 50.00	49.00 - 50.00
කරවල									
හාල්මැස්සා	1800.00 - 2000.00	1800.00 - 1800.00	1800.00 - 1800.00	1800.00 - 2000.00	1800.00 - 2000.00	1600.00 - 1800.00	1800.00 - 2000.00	1800.00 - 2000.00	1800.00 - 2000.00
කට්ටාවා	2000.00 - 2000.00	2200.00 - 2200.00	2200.00 - 2300.00	2200.00 - 2300.00	1800.00 - 2000.00	1800.00 - 2000.00	1800.00 - 2000.00	2000.00 - 2000.00	2000.00 - 2200.00
තෝරා	-	-	-	-	-	-	-	-	-
මෝරා	2000.00 - 2200.00	2300.00 - 2400.00	2300.00 - 2400.00	2400.00 - 2500.00	2000.00 - 2200.00	2000.00 - 2200.00	2300.00 - 2400.00	2200.00 - 2400.00	2300.00 - 2400.00
බලයා	1300.00 - 1400.00	1500.00 - 1600.00	1400.00 - 1600.00	1600.00 - 1600.00	1600.00 - 1800.00	1400.00 - 1600.00	1600.00 - 1800.00	1600.00 - 1800.00	1600.00 - 1800.00
අගුළුවා	-	2400.00 - 2400.00	-	2400.00 - 2400.00	2200.00 - 2400.00	-	-	-	2400.00 - 2400.00
සාලයා	800.00 - 800.00	800.00 - 900.00	800.00 - 800.00	-	800.00 - 900.00	800.00 - 800.00	800.00 - 900.00	800.00 - 900.00	800.00 - 900.00
මස්									
හරක් මස්	-	-	2500.00 - 2500.00	-	2400.00 - 2400.00	-	2400.00 - 2400.00	-	-
කුකුල් මස් (මොයිලර්)	1280.00 - 1280.00	1250.00 - 1250.00	1280.00 - 1280.00	1300.00 - 1300.00	1200.00 - 1200.00	1180.00 - 1180.00	1280.00 - 1280.00	1300.00 - 1300.00	1320.00 - 1320.00
කුකුල් මස් (කට්ටි)	1300.00 - 1300.00	1300.00 - 1300.00	1300.00 - 1300.00	1350.00 - 1350.00	1250.00 - 1250.00	1200.00 - 1200.00	1200.00 - 1200.00	1200.00 - 1200.00	1250.00 - 1250.00
එළ මස්	-	3200.00 - 3200.00	3200.00 - 3200.00	3200.00 - 3200.00	3200.00 - 3200.00	3200.00 - 3200.00	3100.00 - 3100.00	3200.00 - 3200.00	3400.00 - 3400.00
උරු මස්	-	1300.00 - 1300.00	-	-	-	-	-	1300.00 - 1300.00	1250.00 - 1250.00

ඇමුණුම 05 : තෝරාගත් ආහාර ද්‍රව්‍යවල ආහාර සංයුතිය

ආහාර ද්‍රව්‍ය	Energy (kcal/100g)	Protein (g/100g)	Total fat (g/100g)	Retinol Eq (μ g/100g)	Vit B2 (mg/100g)	Vit B6 (mg/100g)	Folate (μg/100g)	Vit C (mg/100g)	Calcium (mg/100g)	Magnesium (mg/100g)	Iron (mg/100g)	Zinc (mg/100g)
සහල්												
සහල් - (සුදු කැකුළු - සාමාන්‍ය)	361	9.88	1.52	-	0.03	0.09	10.67	-	6.94	26.29	1.22	1.5
සහල් - (සුදු කැකුළු සම්බා)	355	8.81	1.53	-	0.03	0.09	8.11	-	9.82	30.48	0.92	1.7
සහල් - (රතු කැකුළු - සාමාන්‍ය)	366	8.64	2.12	-	0.05	0.1	8.39	-	4.73	31.7	0.88	1.84
සහල් - සම්බා	369	6.86	2.45	-	0.05	0.13	12.79	-	8.71	37.26	1.18	1.49
සහල් - නාඩු සුදු	366	7.76	1.48	-	0.03	0.12	9.35	-	4.57	20.1	0.64	1.61
වියළි මිරිස්												
ලුනු	233	12.68	6.41	437	0.84	0.42	46.83	NA	107	231	5.39	1.65
ලොකු ලුනු												
ලොකු ලුනු	48	1.67	0.24	0.16	0.01	0.1	32.99	7.58	14.82	16.94	0.45	0.25
රතු එළු	55	2.13	0.15	0.18	0.02	0.13	30.15	14.26	20.37	19.32	0.31	0.28
අර්තාපල්												
අර්තාපල්	71	1.67	0.25		0.01	0.09	14.31	20.5	9.83	23.84	0.46	0.29
මාග බෝග												
මුං ඇට	290	21.97	0.93	19.5	0.28	0.33	135	NA	98.96	146	4.15	2.86
සුදු කවිපි	320	21.25	1.14	1.36	0.09	0.26	249	NA	84.1	213	5.04	3.57
රතු කවිපි	320	20.24	1.08	0.96	0.11	0.27	273	NA	81.83	194	4.95	3.4
රතු පරිප්පු	319	23.09	0.77	1.06	1.6	0.22	55	NA	41.27	66.63	7.45	3.34
එළවළු												
බෝංචි	46	3.95	0.15	6.64	0.1	0.3	45.2	7.02	35.68	45.56	0.7	0.59
කැරට්	30	0.85	0.45	1240	0.03	0.1	24.71	5.93	27.65	11.7	0.59	0.25
ලීක්ස්	30	1.74	0.49	18.56	0.02	0.19	42.63	4.65	29.28	11.77	1.49	0.43
බීටරූට්	31	2.12	0.15	1.52	0.01	0.09	108	4.51	20.29	34.88	0.77	0.29
නොල්කොල්	16	1.69	0.34		0.05	0.19	12.7	77.64	40.09	19.35	0.23	0.18
රාබු	29	0.75	0.11		0.02	0.09	18.09	12.13	35.64	13.56	0.38	0.16
ගෝවා	21	1.35	0.14	3.35	0.05	0.14	52.66	29.62	56.85	18.47	0.33	0.16

තක්කාලි	20	0.88	0.56	165	0.03	0.09	20.16	25.58	9.69	14.93	0.31	0.12
බණ්ඩක්කා	26	2.06	0.19	12.41	0.08	0.28	70.62	24.48	92.26	55.23	0.96	0.44
බටු (පැන්ඩෝරා ඉරි සහිත)	29	1.49	0.31	23	0.12	0.09	30.99	1.49	18.95	18	0.32	0.19
බටු (චීන වම්බටු)	24	1.28	0.33	16.83	0.12	0.11	32.94	3.37	14.4	21.18	0.28	0.16
මාළු මිරිස්	23	1.22	0.34	38.96	0.03	0.29	28.65	49.63	12.65	11.21	0.21	0.31
වට්ටක්කා	31	0.86	0.3	30.41	0.02	0.09	17.72	8.73	18.75	9.93	0.49	0.25
පිපිඤ්ඤ	19	0.98	0.24	0.58	0.01	0.08	19.66	4.08	22.1	18.22	0.67	0.21
කරවිල	19	1.47	0.23	55.08	0.05	0.06	53.1	46.89	25.19	35.81	1.75	0.26
පතෝල (තද කොළ)	11	0.82	0.25	10.41	0.03	0.12	18.09	3.54	26.83	25.84	0.41	0.11
පතෝල (සුදුමැලි කොළ)	11	0.89	0.25	5.14	0.03	0.07	16.52	2.85	27.11	21.77	0.47	0.2
මුරුංගා	30	2.48	0.12	3.13	0.06	0.12	60.48	92.33	22.27	28.51	0.5	0.26
වැටකොළ	12	0.86	0.15	59.33	0.01	0.07	25.48	6.41	14.67	14.01	4.42	0.45
මෑ කරල්	24	3.36	0.3	-	0.06	0.11	99.98	8.93	44.22	33.17	1.01	0.08
අළු කෙසෙල්	76	2.84	0.56	0.06	0.02	0.07	6.82	4.49	5.19	22.55	0.39	0.21
අමු මිරිස්	39	2.28	0.76	38.16	0.08	0.25	21.29	98.61	20.25	36.91	1.25	0.29
දෙහි	26	0.66	0.26	0.36	0.01	0.05	12.1	38.05	26	15.25	0.12	0.05
කැකිරි	17	1.01	0.25	0.76	0.01	0.07	17.34	8.07	25.72	26.2	0.63	0.22
අළු කෙසෙල්	18	0.8	0.15		0.01	0.15	14.17	9.14	19.27	23.62	0.48	0.13
වච්ච - වච්ච	19	0.58	0.12	0.3	0.04	0.07	63.81	23.76	20.55	13.02	0.49	0.12
තලන බටු (Little prince)	21	1.28	0.39	24.33	0.12	0.09	38.63	2.4	12.38	19.62	0.31	0.22
තලන බටු (Thai eggplant)	21	1.45	0.26	18.33	0.11	0.09	31.18	2.71	17.24	37.22	0.37	0.24
නිබ්බටු	61	1.66	1.96	15.89	0.03	1.02	72.39	10.8	105	57.46	1.06	0.59
කොහිල අල	27	0.64	0.16	1.72	0.01	0.14	4.64	1.67	52.33	33.95	0.61	1.62
කෙහෙල් මුව	19	1.36	0.63	4.27	0.02	0.12	40.51	8.16	35.09	31.43	0.38	0.39
අඹරැල්ල	37	0.73	0.44	3.36	0.01	0.1	44.49	35.51	20.7	9.28	0.7	0.12
අඹ	50	0.75	0.09	14.5	0.02	0.14	34.89	91.63	28.56	17.74	0.5	0.09
හතු	27	2.54	0.42	-	0.15	0.13	7.81	11.56	0.9	14.42	1.32	0.79
දඹල	21	1.84	0.2	38.74	0.08	0.4	33.69	19.82	68.24	31.38	1.2	0.44
පොල් ගෙඩි	390	3.67	39.92	-	0.05	0.11	14.86	-				

මූල බෝග

බතල	108	1.27	0.33	NA	0.04	0.09	14.44	22.2	28.93	21.05	0.51	0.14
මඤ්ඤොක්කා	78	0.92	0.19	NA	0.07	0.2	0.1	1.95	25.31	19.08	19.78	23.73
නෙළුම් අල/නෙළුම් මූල	79	1.94	0.93	NA	0.05	0.19	26.49	26.63	37.71	26.58	3.34	0.35
කිරිඅල	87	3.96	0.15	1.19	0.03	0.16	20.17	2.71	30.79	41.52	0.6	0.42
ඉත්තල	103	3.2	0.3	33.14	0.01	0.22	22.19	13.03	40.99	28.98	1.31	0.29

පලා වර්ග

මුතුණුවන්න	28	3.15	0.55	92.25	0.09	0.27	96.14	3.24	135	45.38	1.7	1.03
ගොටුකොළ	15	0.64	0.47	226	0.07	0.23	70.11	6.74	96.31	41.42	1.25	0.66
කන්කන්	15	0.47	0.37	1614	0.08	0.4	33.69	19.82	49.21	18.35	1.32	0.44
කතුරුමුරුංගා	70	8.01	1.35	2097	0.33	0.22	120	121	901	96.64	4.36	0.53
නිවිනි	22	2.2	0.47	959	0.06	0.11	74.05	10.26	163	61.37	1.49	0.67
තම්පලා	32	3.55	0.72	1474	0.21	0.22	74.27	82	258	209	3.5	1.4
සාරණ	20	2.42	0.21	1149	0.03	0.13	58.54	9.89	59.57	42.93	0.13	0.75
කොහිල දළ	33	4.1	0.83	300	0.02	0.17	56.76	5.56	19.5	20.32	0.25	0.3
ලූනු කොළ	27	2.01	0.26	NA	0.04	0.18	56.8	23.38	35.21	74.95	3.15	0.77
ගෝවා කොළ	30	3.63	0.27	8.66	0.05	0.24	63.46	40.76	170	18.47	2.67	0.35
සලාද කොළ	19	1.05	0.24	NA	0.1	0.06	37.48	11.64	58.23	36.89	2.07	0.27
මල්ගෝවා	23	2.09	0.48	0.14	0.06	0.11	46.67	50.17	22.44	18.52	0.76	0.27
කොස් මදුළු	25	2.14	0.34	NA	0.03	0.04	30.7	24.77	37.32	26.08	0.3	0.17
කොස් ඇට	77	5.66	0.44	NA	0.02	0.08	58.91	15.24	40.87	50.14	0.52	0.42

මස්

කුකුල් මස්	176	23.14	9.24	6.88	0.07	0.49	10.09	-	15.06	20.18	0.75	0.64
හරක් මස්	160	23.3	7.45	2.15	0.08	0.32	1.93	-	4.8	28.54	2.41	3.31
එළු මස්	138	20.37	6.23	2.7	0.13	0.28	1.73	-	7.58	19.5	1.62	5.05
උරුමස්	161	18.83	9.5	1.9	0.09	0.28	8.15	-	6.58	8.9	0.79	0.8

මාළු

බලයා	96	21.28	1.12	21.01	0.15	0.12	7.89		6.45	26.02	0.68	0.46
තෝරා	136	22.28	5.18	81.9	0.07	0.16	15.45		9.85	36.73	0.41	0.74

මෝරා	95	21.6	0.83	1.11	0.04	0.11	8.57	8.44	32.58	0.41	0.74
පරව්	87	20.02	0.7	1.49	0.02	0.16	6.77	8.17	31.68	0.67	0.41
තලපත්	91	16.04	2.88	12.03	0.1	0.13	78.22	7.64	24.89	0.71	0.67
කෙලවල්ලා	109	21.47	2.55	15.95	0.17	0.73	77.39	13.35	33.82	0.68	0.64
හැදැල්ලා	87	19.88	0.78	12.18	0.04	0.06	11.7	36.6	53	0.54	0.65
හුරුල්ලා	88	17.08	2.18	10.02	0.14	1.66	61.66	103	35.45	1.24	1.05
කාරල්ලා / කටුවල්ලා	97	21.8	1.06	1.25	0.02	0.1	14.38	37.06	39.05	0.24	0.42
කුම්බලා / ඇන්පිලා	101	21.51	1.53	16.34	0.1	0.1	7.13	31.27	37.46	1.46	0.67
සාලයා / සුඩියා	100	19.5	2.39	15.41	0.18	1.39	60.87	435	42.83	1.4	2.3
තෙප්පිලි / තිලාපියා/ කෝරලි	83	18.48	1.08	17.14	0.18	0.18	8.29	99.39	24.96	2.84	0.88
ඉස්සා	65	14.85	0.56	1.24	0.03	0.1	15.37	37.81	30.5	0.73	1.1
කකුළුවන්	45	10	0.55	8.33	0.14	0.18	13.83	37.81	45.93	0.73	1.1
දැල්ලා	76	16.82	0.93	1.93	0.02	0.04	6.22	8.73	35.46	0.62	1.3
ලින්නා	112	20.3	3.37	15.78	0.23	0.68	59.78				
කොප්පරා	97	22.89	0.56	21.51	0.04	0.12	8.08	7.2	30.08	1.2	0.58
රේ (මඩුවා)	97	23.98	0.68	7.55	0.02	0.21	25.59	9.16	24.61	0.74	0.44

කරවල වර්ග

වියළි හාල්මැස්සන්	259	51.16	5.92	12.83	0.25	0.62	438	1178	162	3.06	4.2
වියළි කිරමින්	311	49.6	12.42	12.92	0.13	2.41	144	555	166	2.58	3.19
වියළි තලපත්	289	54.68	8.04	9.38	0.04	0.43	97.8	62.75	110	1.96	1.45
වියළි කට්ට	275	50.04	8.31	2.48	0.03	0.35	80.4	86.55	92.17	1.47	1.16
වියළි බලයා	282	63.79	3.37	14.32	0.12	1.98	213	83.48	83.45	3.6	1.44
වියළි මෝරා / කීලන්	267	55.03	5.25	10.31	0.04	0.32	187	42.24	92.94	1.48	0.66

බිත්තර

කිකිලි බිත්තර (Country)	170	13.14	13	208	0.08	0.18	54.6	50.14	11.04	1.64	1.12
කිකිලි බිත්තර (Table)	135	13.55	9.03	200	0.19	0.19	49.46	63.3	12	2.39	1.73
වටුවන් බිත්තර	153	12.39	11.46	153	0.11	0.17	54.86	60.67	11.21	2.55	1.51

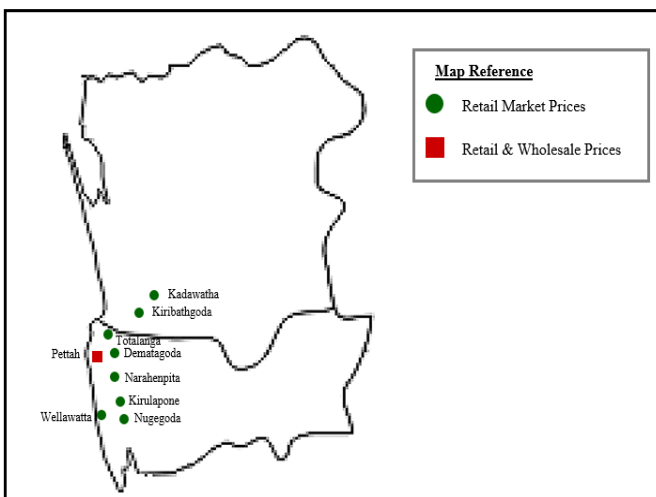
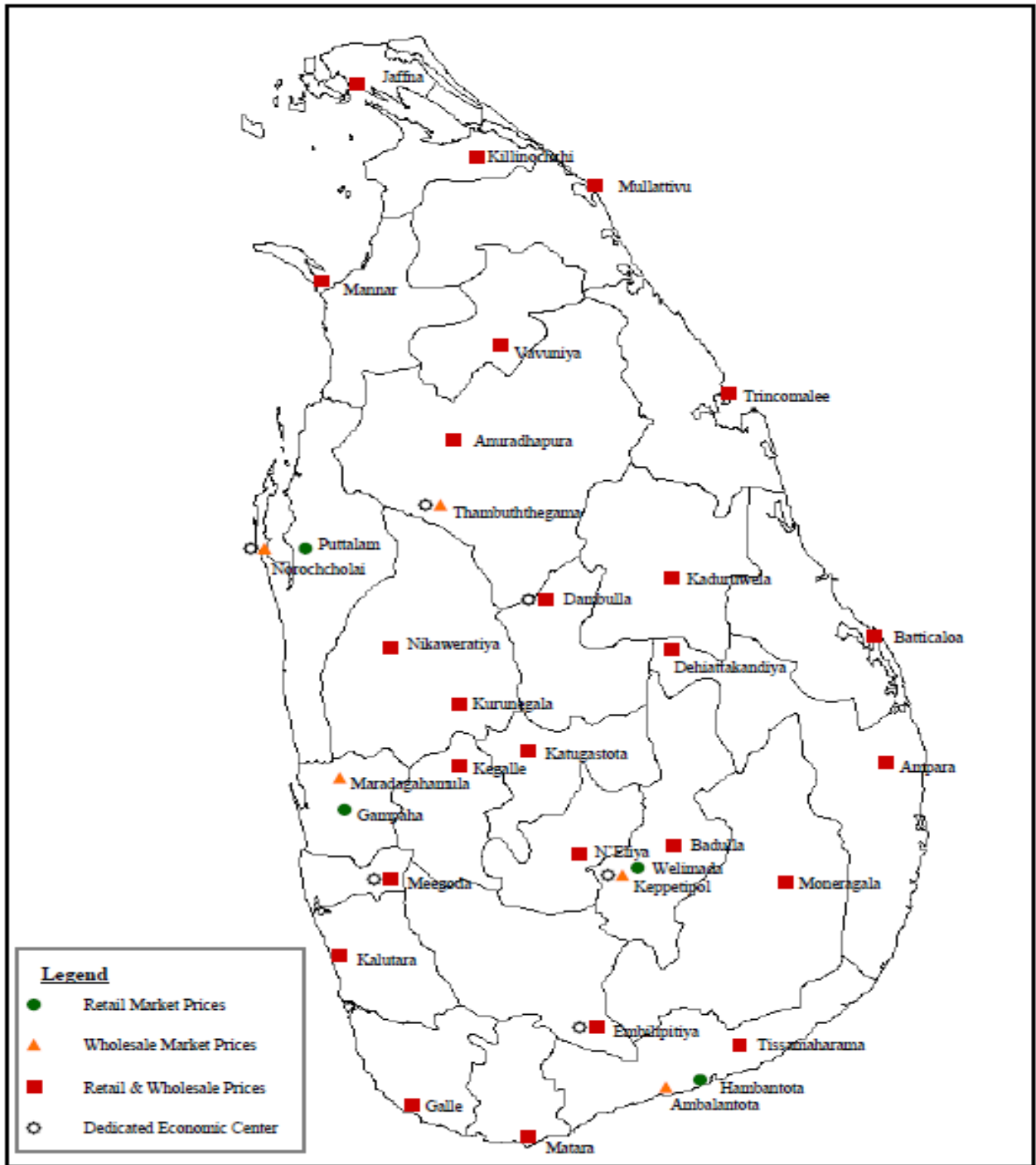
පලතුරු

කෙසෙල් ඇඹුල්	109	1.11	1.09	9.68	0.05	0.64	32.98	13.61	9.39	25.67	0.51	0.23
ආනමාලු	102	1.04	0.72	16.4	0.04	0.65	21.07	3.66	8.06	27.02	0.51	0.23

කෝලි කුට්ටු	107	1.38	0.34	8.8	0.03	0.47	18.12	7.71	8.56	38	0.32	0.14
අන්තාසි	37	0.41	0.17	5.76	0.04	0.12	17.86	39.36	10.37	10.71	0.3	0.09
පැපොල්	26	0.42	0.16	171	0.11	0.04	54.85	48.62	16.77	8.9	0.23	0.08
අඹ (කර්තකොලොම්බන්)	79	0.8	0.92	259	0.01	0.1	35.52	17.74	3.12	6.72	0.1	0.08
අඹ (විලාඩ්)	44	0.76	0.58	146	0.05	0.26	67.6	29.97	16.93	14.79	0.65	0.19
ඇපල්	62	0.29	0.64	0.36	0.02	0.08	3.43	2.9	3.12	6.72	0.1	0.08
අලිගැටපේර	144	2.95	13.86	2	0.08	0.18	67.17	9.36	28.48	48.14	0.81	0.75
දිවුල්	78	3.09	3.62	0.46	0.01	0.14	6.07	13.58	59.15	25.16	0.45	0.32
දොඩම්	46	1.07	0.37	23.44	0.01	0.28	14.46	20.19	31.18	20.36	0.81	0.35
පේර	39	1.53	0.38	19.67	0.01	0.11	25.24	30.88	6.59	12.02	0.53	0.33
මදි	49	0.95	10.69	3.22	0.04	0.1	7.07	20.51	7.27	6.86	0.28	0.07
කොමඩු	19	0.65	0.16	130	0.02	0.11	6	8.24	4.05	9.76	0.15	0.1

Source: Sri Lanka Food Composition Tables, Ministry of Health - 2021.

මිල තොරතුරු රැස්කරනු ලබන ප්‍රදේශ





HARTI



කෘෂිකර්ම අමාත්‍යාංශය

ආහාර පද්ධති අංශය හා දත්ත කළමනාකරණ අංශය
හෙක්ටර් කොබ්බෑකඩුව ගොවිකටයුතු පර්යේෂණ හා පුහුණු කිරීමේ ආයතනය

නො.114, විජේරාම මාවත

කොළඹ 07

දු.ක.: 011-2696981 ෆැක්ස්: 011-2682283

ඊ-මේල්: mfpaharti@yahoo.com

වෙබ්: www.harti.gov.lk

www.mobilink.lk

දෛනික චිලව්ව තොග මිල, ජංගම දුරකථනයෙන්

හෙක්ටර් කොබ්බෑකඩුව ගොවි කටයුතු පර්යේෂණ හා පුහුණුකිරීමේ ආයතනය අනුමැතියෙන්

මොබිටෙල් ජංගම මිල දර්ශනය

මොබිටෙල් ජංගම දුරකථන ජාලයෙන් චිලව්ව තොග මිල දැරෙන්න.

6666 අමතන්න.

මොබිටෙල් අද මිල - අග උස

මොබිටෙල් ජංගම දුරකථන ජාලයෙන් චිලව්ව තොග මිල දැරෙන්න.

විකාශිතයාට රු.2/-

මොබිටෙල් ජංගම දුරකථන ජාලයෙන්