

සිල්ලර වෙළඳපොළ මිල හැසිරීම් රටාව

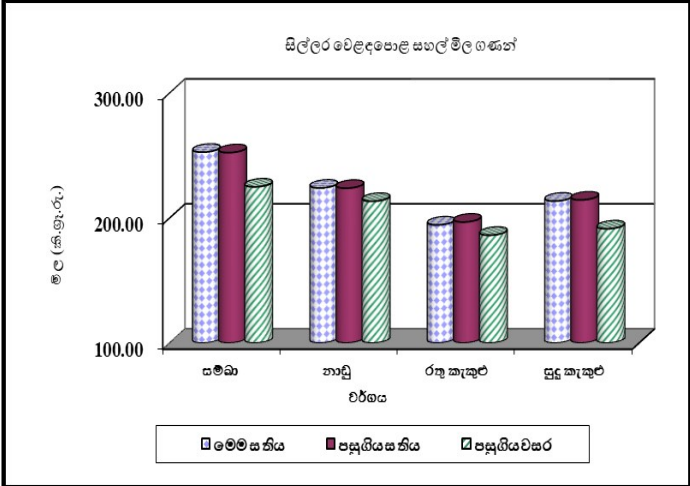
සාරාංශය

සහල් / වී



රතු කැකුළු (කිලෝග්‍රෑමයකට රු.2.00) සහ සුදු කැකුළු (කිලෝග්‍රෑමයකට රු.1.00) මිල අඩුවී ඇති අතර අනෙකුත් සියලුම සහල් වර්ගවල මිල සැලකිය යුතු ලෙස වෙනස් වී නොමැත. කොළඹ සහ අවට වෙළඳපොළවල සාමාන්‍ය සිල්ලර මිල කිරී සමබා සඳහා කිලෝග්‍රෑමයකට රු.372.00, සමබා සඳහා කිලෝග්‍රෑමයකට රු.253.00, නාඩු සඳහා රු.224.00, සුදු කැකුළු සඳහා රු.214.00 සහ රතු කැකුළු සඳහා රු.195.00 ක් ලෙස සටහන් විය. මහ අස්වනු නෙලීම අවසන් වීමත් සමඟ ප්‍රධාන වී වර්ග සඳහා සාමාන්‍ය ගොවිපල මිල ඉහළ ගොස් ඇත.

(පිටු අංක 01-02)

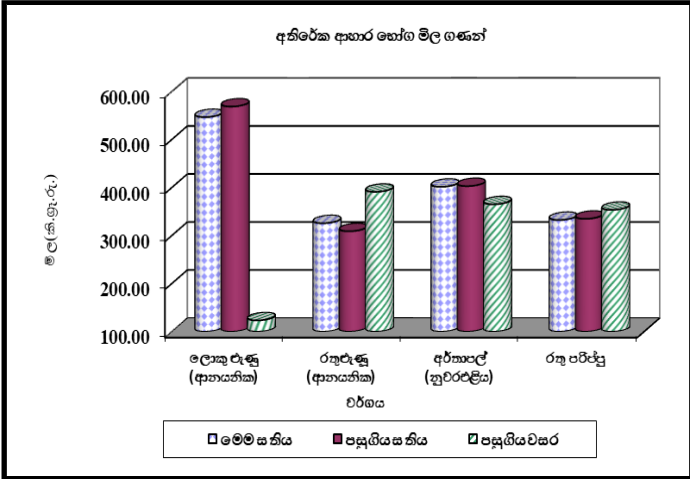


අතිරේක ආහාර භෝග



ආනයනික සහ දේශීය රතු එළවළු දෙකෙහිම සිල්ලර මිල කිලෝග්‍රෑමයකට රු.300.00-400.00 අතර පරාසයක පැවති අතර, කොළඹ සහ තදාසන්න වෙළඳපොළවල ලොකු එළවළු මිල කිලෝග්‍රෑමයකට රු. 480.00-600.00 ක් විය. ආනයනික අර්තාපල් කිලෝග්‍රෑමයක මිල රු.10.00 කින් අඩුවී ඇති අතර මිල පරාසය කිලෝග්‍රෑමයකට රු.180.00-240.00 ක් විය. තවද, කවිපි සඳහා මිල කිලෝග්‍රෑමයකට රු.1,000.00-1,200.00 අතර වූ අතර මුං ඇට සඳහා මිල කිලෝග්‍රෑමයකට රු.1,300.00-1,400.00 විය.

(පිටු අංක 02-03)

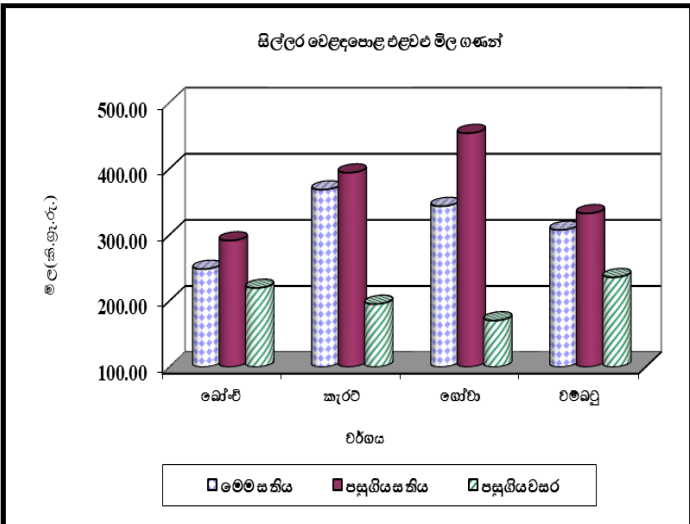


එළවළු



ප්‍රධාන නිෂ්පාදන ප්‍රදේශවලින් ලැබෙන සැපයුම වැඩිවීම නිසා බොහෝ එළවළුවල මිල පහත වැටී ඇත. උඩරට එළවළු සම්බන්ධයෙන් ගත් කල, ඉහළම මිල අඩුවීම ගෝවා සඳහා කිලෝග්‍රෑමයකට රු.111.00 ක් ලෙස වාර්තා වූ අතර, බෝංචි සඳහා කිලෝග්‍රෑමයකට රු.43.00.00 ක් විය. පහතරට එළවළු සම්බන්ධයෙන් ගත් කල, උපරිම මිල අඩුවීම මුරුංගා සඳහා කිලෝග්‍රෑමයකට රු.104.00 ක් ලෙසත්, අළු කෙසෙල් සඳහා කිලෝග්‍රෑමයකට රු.60.00 ක් ලෙසත් වාර්තා විය.

(පිටු අංක 03-05)



සහල්

තොග වෙළඳපොළ

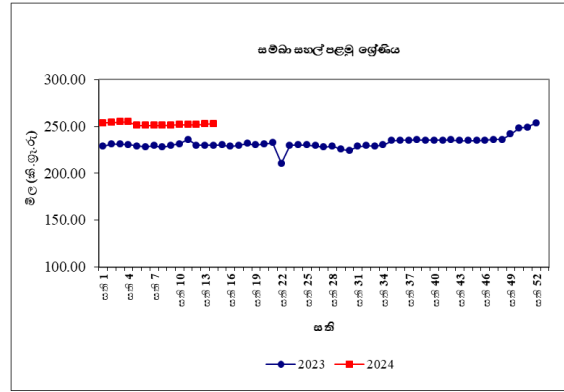
නාඩු පළමු ශ්‍රේණිය සහ නාඩු දෙවන ශ්‍රේණිය සහල් මිල 1%කින් ඉහළගොස් ඇති අතර මිල පරාසය කිලෝවකට රු.205.00-210.00ක් සහ රු.195.00-200.00ක් විය. රතු කැකුළු මිල 1%කින් පහළගොස් ඇති අතර මිල පරාසය කිලෝවකට රු.165.00-180.00ක් විය. අනෙකුත් දේශීය සහල් වර්ග වල මිල ගණන් වල සැලකිය යුතු වෙනසක් සටහන්ව නොතිබුණි. සමීඛා පළමු ශ්‍රේණිය, සමීඛා දෙවන ශ්‍රේණිය සහ කීරි සමීඛා මිල පරාසයන් පිළිවෙලින් කිලෝවකට රු.235.00-240.00ක්, රු.228.00-230.00ක් සහ රු.310.00-325.00ක් විය. සුදු කැකුළු මිලෙහි සාමාන්‍ය අගය කිලෝවකට රු.194.00ක් විය. ආනයනික පොත්ති සමීඛා වෙළෙඳපොළෙහි පැවති අතර මිල පරාසය කිලෝවකට රු.245.00-255.00ක් විය.

පසුගිය වසරේ සමාන කාලපරිච්ඡේදය හා සැසඳීමේදී සියලුම දේශීය සහල් වර්ගවල මිල 8%-30% අතර අගයකින් ඉහළගොස් ඇති අතර ආනයනික පොත්ති සමීඛා මිල 22%කින් ඉහළගොස් තිබුණි. උපරිම මිල ඉහළයාම 30%ක් ලෙස කීරි සමීඛා සඳහා වාර්තා විය.

සිල්ලර වෙළඳපොළ

රතු කැකුළු සහ සුදු කැකුළු මිල පිළිවෙලින් කිලෝවකට රු. 2.00කින් සහ රු.1.00කින් පහළගොස් ඇති අතර ඒවායේ මිල පරාසයන් පිළිවෙලින් කිලෝවක් සඳහා රු.180.00-210.00ක් සහ රු.200.00-220.00ක් විය. සමීඛා පළමු ශ්‍රේණිය, කීරි සමීඛා, නාඩු පළමු ශ්‍රේණිය සහ ආනයනික සමීඛා මිල පරාසයන් පිළිවෙලින් කිලෝවක් සඳහා රු.230.00-270.00ක්, රු.350.00-380.00ක්, රු.220.00-230.00ක් සහ රු.270.00-290.00ක් විය.

පසුගිය වසරේ සමාන කාලපරිච්ඡේදය හා සැසඳීමේදී සියලුම සහල් වර්ගවල මිල ඉහළගොස් ඇති අතර උපරිම මිල ඉහළයාම 42% ලෙස කීරි සමීඛා සඳහා වාර්තා විය.



වී

ගොවියාට ලැබුණු මිල

වී තොග මිල දී ගන්නන්ගේ තරඟකාරීත්වය හේතුවෙන් කුරුණෑගල හැර අනෙකුත් සියළුම වී නිෂ්පාදනය කරනු ලබන ප්‍රදේශයන් වල වී සඳහා මිල ඉහළයාමක් වාර්තා විය. එය කෙටි වී (සමීඛා) සඳහා වූ සාමාන්‍ය ගොවිපළ මිල ඉහළයාම කිලෝවක් සඳහා රු.15.00 සහ රු.7.00ක් වශයෙන් පොළොන්නරුව, කලාවැව සහ අම්පාර යන ප්‍රදේශවලින් වාර්තා විය. එමෙන්ම, දෙහිඅත්තකණ්ඩිය සහ නිකවැරටිය යන ප්‍රදේශවල වී මිල ඉහළයාම කිලෝවකට රු. 3.00කට වඩා අඩු අගයන් වල පැවතුණි.

කීරි සමීඛා වී නිෂ්පාදනය කරනු ලබන ප්‍රදේශ අතරින් පොළොන්නරුව ප්‍රදේශයෙන් ඉහළම ගොවිපළ මිල වාර්තා වූ අතර එය කිලෝවකට රු.15.00ක ඉහළයාමක් විය. නමුත් කුරුණෑගල ප්‍රදේශයේ කීරි සමීඛා වී මිල කිලෝවකට රු.4.00කින් පහළගොස් තිබුණි.

සුදු දිග වී (නාඩු) සඳහා වූ ගොවිපළ මිල ඉහළයාමක් පොතලාන්නරුව සහ කලාවැව යන ප්‍රදේශ වලින් වාර්තා වූ අතර එය පිළිවෙලින් කිලෝවකට රු.7.00ක් සහ රු. 6.00ක් විය. තවද, සුදු දිග වී නාඩු නිෂ්පාදනය කරනු ලබන සියලුම ප්‍රදේශවල ගොවිපළ මිල පරාසය කිලෝවකට රු.110.00-117.00ක් අතර පැවතුණි.

රතු දිග වී සඳහා ඉහළම මිල මාතර ප්‍රදේශයෙන් වාර්තා වූ අතර එය කිලෝවක් සඳහා රු.6.00කි.

සියළුම නිෂ්පාදන ප්‍රදේශවල ගොවිපල මිල පරාසය කිලෝවකට රු.88.00-95.00ක් අතර පැවතුණි.

පසුගිය වසරේ සමාන කාලපරිච්ඡේදය සමඟ සැසඳීමේදී සියළුම ප්‍රධාන වී වර්ග සඳහා වූ සාමාන්‍ය ගොවිපල මිල 6%-32% දක්වා ඉහළගොස් ඇති අතර උපරිම මිල ඉහළයාම කෙටි වී (සම්බා) සඳහා වාර්තා විය.

වියළි මිරිස්
තොග වෙළඳපොළ

ආනයනික වියළි මිරිස් මිල ඩොලරයේ අගය පහළයාම හේතුවෙන් 14%කින් පහළගොස් ඇති අතර මිල පරාසය කිලෝවකට රු.600.00-750.00ක් විය.

පසුගිය වසරේ සමාන කාලපරිච්ඡේදය හා සැසඳීමේදී ආනයනික වියළි මිරිස් මිල 35%කින් පහළගොස් තිබුණි.

සිල්ලර වෙළඳපොළ

ආනයනික වියළි මිරිස්වල මිල කිලෝවකට රු.17.00කින් පහළගොස් ඇති අතර එහි මිල පරාසය කිලෝවකට රු.800.00-1,200.00ක් විය.

පසුගිය වසරේ සමාන කාලපරිච්ඡේදය හා සැසඳීමේදී ආනයනික වියළි මිරිස් මිල 20%කින් පහළගොස් තිබුණි.

එෂු

තොග වෙළඳපොළ

තත්ත්වයෙන් ඉහළ තොග වෙළෙඳපොළ තුළ පැවතීම හේතුවෙන් වේදාලන් රතුඑෂු මිල 18%කින් ඉහළගොස් තිබුණු අතර මිල පරාසය කිලෝවකට රු.260.00-300.00ක් විය. තොග සැපයුම පහළයාම හේතුවෙන් ආනයනික රතුඑෂු මිල 11%කින් ඉහළගොස් තිබුණු අතර

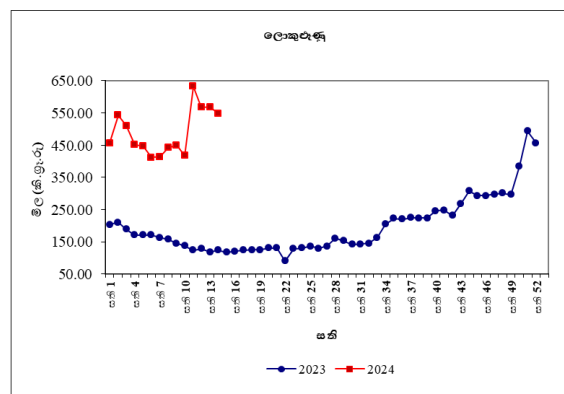
මිල පරාසය කිලෝවකට රු.220.00-250.00ක් විය.

තොග සැපයුම ඉහළයාම හේතුවෙන් ආනයනික ලොකු එෂු මිල 15%කින් පහළගොස් ඇති අතර මිල පරාසය කිලෝවකට රු.320.00-460.00ක් විය.

පසුගිය වසරේ සමාන කාල පරිච්ඡේදය හා සැසඳීමේදී වේදාලන් රතුඑෂු සහ ආනයනික රතුඑෂු මිල 10%කින් සහ 16%කින් පහළගොස් ඇති අතර ආනයනික ලොකුඑෂු මිල 344%කින් ඉහළගොස් තිබුණි.

සිල්ලර වෙළඳපොළ

ආනයනික රතුඑෂු මිල කිලෝවකට රු.17.00කින් ඉහළගොස් ඇති අතර ඒවායේ මිල පරාසය කිලෝවකට රු.300.00-360.00ක් විය. වේදාලන් රතුඑෂු මිල පරාසය කිලෝවකට රු.360.00-400.00ක් විය. ආනයනික ලොකු එෂු මිල කිලෝවකට රු.22.00කින් පහළගොස් ඇති අතර එහි මිල පරාසය කිලෝවකට රු.480.00-600.00 විය.



පසුගිය වසරේ සමාන කාලපරිච්ඡේදය හා සැසඳීමේදී, රතුඑෂු මිල 17%-21% අතර පරාසයකින් පහළගොස් ඇති අතර ආනයනික ලොකුඑෂු මිල 343%කින් ඉහළගොස් ඇත.

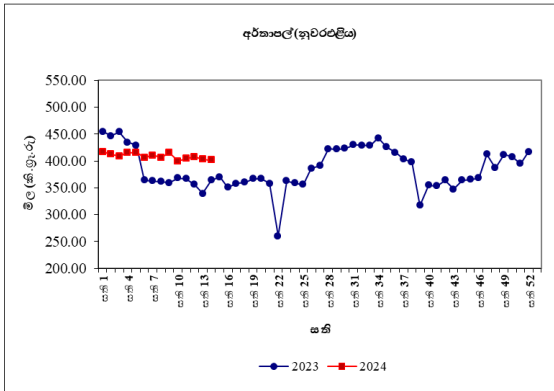
**අර්තාපල්
තොග වෙළඳපොළ**

තොග සැපයුම ඉහලයාම හේතුවෙන් සහ ඉල්ලුම පහළයාම හේතුවෙන් වැලිමඩි හා නුවරඑළිය අර්තාපල් මිල 5%-9% දක්වා පහලගොස් තිබුණු අතර මිල පරාසය පිළිවෙලින් කිලෝවකට රු.220.00-230.00, රු.240.00-255.00ක් සහ රු.130.00-200.00ක් විය.

පසුගිය වසරේ සමාන කාලපරිච්ඡේදය හා සැසඳීමේදී සලකා බලනු ලබන සියලුම අර්තාපල් වර්ගවල මිල 8%-21%ක් දක්වා පරාසයකින් ඉහළගොස් තිබුණි.

සිල්ලර වෙළඳපොළ

නුවරඑළිය සහ ආනයනික අර්තාපල් මිල පිළිවෙලින් කිලෝවකට රු.1.00කින් සහ රු.10.00කින් පහළගොස් ඇති අතර ඒවාහි මිල පරාසයන් පිළිවෙලින් කිලෝවක් රු.380.00-440.00ක් සහ රු.180.00-240.00ක් විය.



පසුගිය වසරේ සමාන කාලපරිච්ඡේදය හා සැසඳීමේදී නුවරඑළිය සහ ආනයනික අර්තාපල් මිල 10%-20%කින් ඉහළගොස් ඇත.

**මාෂ හෝග
තොග වෙළඳපොළ**

රතු පරිච්ඡු මිල 1%කින් පහළගොස් ඇති අතර මිල පරාසය කිලෝවකට රු.280.00-290.00ක් විය. අනෙකුත් මාෂ හෝග වල මිල අතර සැපයුම

යුතු වෙනසක් සිදුවී නොමැති අතර මුංඇට, සුදු කවිපි සහ රතු කවිපි මිල පරාසයන් පිළිවෙලින් කිලෝවකට රු.1250.00-1,350.00ක්, රු.700.00-800.00ක් සහ රු.650.00-750.00ක් විය.

පසුගිය වසරේ සමාන කාලපරිච්ඡේදය හා සැසඳීමේදී, සුදු කවිපි හැර අනෙකුත් සියලුම මාෂ බෝගවල මිල 6%-11% දක්වා පරාසයකින් පහළගොස් තිබුණු අතර සුදු කවිපි මිල 8%කින් ඉහළගොස් තිබුණි.

සිල්ලර වෙළඳපොළ

සුදු කවිපි සහ රතු කවිපි මිල කිලෝවකට රු.14.00 බැගින් සහ රතු පරිච්ඡු මිල කිලෝවකට රු.2.00කින් පහළගොස් ඇත. ඒවායේ මිල පරාසයන් පිළිවෙලින් කිලෝවකට රු.1,000.00-1,200.00ක්, රු.1,000.00-1,200.00ක් සහ රු.320.00-360.00ක් විය. මුං ඇට මිල පරාසය කිලෝවකට රු.1300.00-1400.00ක් විය.

පසුගිය වසරේ සමාන කාලපරිච්ඡේදය හා සැසඳීමේදී මුං ඇට සහ රතු පරිච්ඡු මිල 6%-13% අතර පරාසයකින් අඩු වී ඇති අතර සුදු කවිපි සහ රතු කවිපිවල මිල 1%-4%කින් අතර පරාසයකින් ඉහළගොස් ඇත.

එළවළු

තොග වෙළඳපොළ

සියලුම ප්‍රධාන නිෂ්පාදන ප්‍රදේශ වලින් ලැබෙන සැපයුම ඉහළයාමත් සමග බොහොමයක් එළවළු වර්ගවල මිල පහළගොස් ඇත.

උඩරට එළවළු පිළිබඳ සැලකීමේදී, නුවර ප්‍රදේශයෙන් ලැබුණු සැපයුම ඉහළයාමත් සමග ගෝවා මිල පහළයාම 50%ක් ලෙස සඳහා වාර්තා වූ අතර මහනුවර සහ දඹුල්ල යන නිෂ්පාදන ප්‍රදේශවලින් ලැබුණු සැපයුම ඉහළයාමත් සමග නෝකෝල් මිල 23% කින් පහළ ගොස් තිබුණි. සියලුම නිෂ්පාදන ප්‍රදේශ වලින් ලැබුණු තොග

සැපයුම ඉහළයාමත් සමඟ බෝංචි මිල 18%කින් පහළගොස් තිබුණි. කෙසේ නමුත්, වෙළෙඳපොළ ඉල්ලුමෙහි පැවති සුළු වෙනස්කම් හේතුවෙන් රාඛු සහ බීටරූටි මිල පිළිවෙලින් 5%කින් සහ 1%කින් ඉහළගොස් තිබුණි.

පුපුටුම

යාපනය ප්‍රදේශයෙන් ලැබුණු සැපයුම ඉහළයාම සමඟ තක්කාලි මිල 27%කින් පහළගොස් ඇති අතර සියළුම නිෂ්පාදන ප්‍රදේශවලින් ලැබුණු ඉහළ සැපයුමත් සමඟ මාළු මිරිස් මිල 21%කින් පහළගොස් තිබුණි.

පහතරට එළවළු පිළිබඳ සැලකීමේදී, ඇඹිලිපිටිය ප්‍රදේශයෙන් සැපයුම ඉහළයාමත් සමඟ උපරිම මිල පහළයාම 30%ක් ලෙස අළු කෙසෙල් සඳහා වාර්තා වූ අතර සූරියවැව ප්‍රදේශයෙන් ලැබුණු සැපයුම ඉහළයාමත් සමඟ වම්බටු මිල 27%කින් පහළගොස් තිබුණි. පතෝල, මෑකරල් සහ කරවිල මිල 11%-19%ක් අතර පරාසයකින් ද, වැටකොළු බණ්ඩක්කා සහ වට්ටක්කා මිල 2%-4% පරාසයකින් ද පහළගොස් තිබුණි. කෙසේ නමුත්, පුත්තලම ප්‍රදේශයෙන් ලැබුණු තොග සැපයුම පහළයාම හේතුවෙන් පිපිඤ්ඤා මිල 24%කින් ඉහළගොස් තිබුණු අතර මුරුංගා මිල 9%කින් ඉහළගොස් තිබුණි.

සියළුම නිෂ්පාදන ප්‍රදේශවලින් ලැබෙන සැපයුම ඉහළයාම හේතුවෙන් අමු මිරිස් මිල 12%කින් පහළගොස් තිබුණු අතර මොණරාගල ප්‍රදේශයෙන් ලැබුණු සැපයුම පහළයාමත් සමඟ දෙහි මිල 46%කින් ඉහළගොස් තිබුණි.

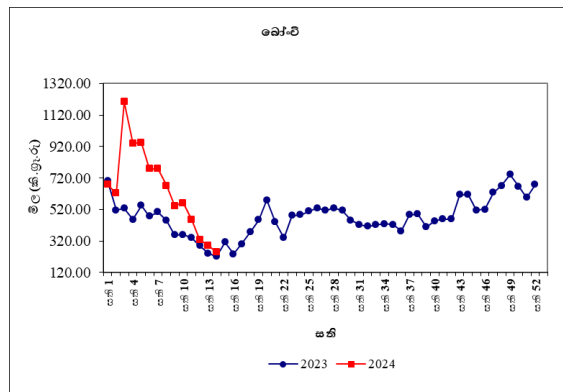
පසුගිය වසරේ සමාන කාලපරිච්ඡේදය හා සැසඳීමේදී බොහොමයක් එළවළු වර්ගවල මිල පහළගොස් ඇති අතර උපරිම මිල පහළයාම 49%ක් ලෙස බණ්ඩක්කා සඳහා වාර්තා විය. කෙසේ නමුත් පැවති අභිතකර කාලගුණික තත්ත්වයත් සමඟ ඇති වූ අස්වනු අඩුවීම හේතුවෙන් වට්ටක්කා සහ කරුටි මිල පිළිවෙලින් 234%කින් සහ 184%කින් ඉහළගොස් තිබුණි.

සිල්ලර වෙළෙඳපොළ

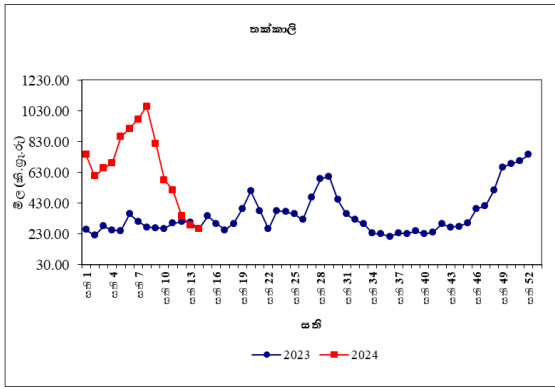
තොග මිල ගණන් පහළයාමත් සමඟ බොහොමයක් එළවළු වර්ග වල සිල්ලර මිල ගණන් ද පහළගොස් ඇත.

උඩරට එළවළු වර්ග පිළිබඳව සැලකීමේදී උපරිම මිල පහළයාම කිලෝවකට රු.111.00ක් ලෙස ගෝවා සඳහා වාර්තා වූ අතර බෝංචිවල මිල කිලෝවකට රු.43.00ක් ලෙස වාර්තා විය. නොකෝල්, කරුටි සහ ලික්ස්වල මිල පිළිවෙලින් කිලෝවකට රු.30.00කින්, රු.26.00කින් සහ රු.7.00කින් පහළගොස් තිබුණි. තවද රාඛුවල මිල කිලෝවකට රු.2.00කින් ඉහළගොස් තිබුණි.

තක්කාලි සහ මාළු මිරිස් මිල පහළයාම කිලෝවකට පිවෙලින් රු.25.00කින් සහ රු.52.00කින් පහළගොස් තිබුණි.



පහතරට එළවළු වර්ග සැලකීමේදී උපරිම මිල පහළයාම කිලෝවකට රු.104.00ක් ලෙස මුරුංගා සඳහා වාර්තා වූ අතර අලුකෙසෙල්වල මිල කිලෝවකට රු.60.00ක් ලෙස වාර්තා විය. කරවිල, මෑකරල් සහ වැටකොළුවල මිල පිළිවෙලින් කිලෝවකට රු.40.00කින්, රු.32.00කින් සහ රු.24.00කින් පහළගොස් තිබුණි. කෙසේ වෙතත් පිපිඤ්ඤා මිල ඉහළයාම කිලෝවකට රු.3.00ක් ලෙස වාර්තා විය.



තවද අමු මිලිස් මිල කිලෝවකට රු.88.00කින් පහලගොස් ඇති අතර දෙහි මිල කිලෝවකට රු.91.00කින් ඉහල ගොස් තිබුණි.

පසුගිය වසරේ සමාන කාලපරිච්ඡේදය හා සැසඳීමේදී බොහොමයක් එළවළු වර්ගවල සිල්ලර මිල ඉහළගොස් ඇති අතර උපරිම මිල ඉහළයාම 111%ක් ලෙස වට්ටක්කා සඳහා වාර්තා විය.

පොල්
තොග වෙළඳපොළ

ලොකු සහ කුඩා පොල් ගෙඩියක මිල පිළිවෙලින් 9%කින් සහ 6%කින් ඉහළගොස් තිබුණු අතර මිල පරාසයන් ලොකු පොල් ගෙඩියක් සඳහා රු.95.00-110.00ක් ලෙස ද, කුඩා පොල් ගෙඩියක් සඳහා රු.85.00-90.00ක් ලෙස ද වාර්තා විය.

පසුගිය වසරේ සමාන කාලපරිච්ඡේදය හා සැසඳීමේදී ලොකු පොල් ගෙඩියක මිල 5%කින් ද කුඩා පොල් ගෙඩියක මිල 1%කින් ද ඉහළගොස් තිබුණි.

සිල්ලර වෙළඳපොළ

ලොකු සහ කුඩා පොල් මිල 2%කින් ඉහළගොස් ඇත. මිල පරාසයන් ලොකු පොල් ගෙඩියක් සඳහා රු.100.00-130.00 ලෙස ද කුඩා පොල් ගෙඩියක් සඳහා රු.90.00-100.00ක් ලෙස ද වාර්තා විය.

පසුගිය වර්ෂයේ සමාන කාලපරිච්ඡේදය හා සැසඳීමේදී ලොකු හා කුඩා පොල් ගෙඩියක මිල පිළිවෙලින් 1%කින් ඉහළගොස් ඇති අතර 2%කින් පහලගොස් ඇත.

පලතුරු
තොග වෙළඳපොළ

ඉල්ලුම පහලයාම සහ ප්‍රමාණවත් තොග පැවතීමත් හේතුවෙන් පලතුරු වර්ග රැසක මිල ගණන් පහලගොස් පැවතුණි. උපරිම මිල පහළයාම 46%ක් ලෙස විලාඩ් අඹ සඳහා වාර්තා වූ අතර කර්තකොළොම්බන් අඹ සහ අලිගැටපේර සඳහාද පිළිවෙලින් 45%ක සහ 42%ක මිල පහළයාමක් වාර්තා විය. එයට අස්වනු සමයේ ආරම්භය සමග ප්‍රමාණවත් තොග පැවතීම හේතුවිය. එමෙන්ම, ඉල්ලුම පහළයාමත්, ප්‍රමාණවත් තොග පැවතීමත් හේතුවෙන්, පැපොල් සහ වැල්දොඩම් සඳහා පිළිවෙලින් 22%ක සහ 17%ක මිල පහළයාමක් සටහන් විය. ප්‍රමාණවත් තොග පැවතීම හේතුවෙන් බෙලි සඳහා 10%ක සහ ආනයනික මිදි සඳහා 8%ක මිල පහළයාමක් වාර්තා විය.

කෙසේ වුවත්, ඉල්ලුම ඉහළයාම හේතුවෙන් පැණි දොඩම් සහ තැඹිලි සඳහා පිළිවෙලින් 9%ක සහ 6%ක මිල ඉහළයාමක් සටහන් විය. එමෙන්ම, තත්වයෙන් උසස් තොග පැවතීමත් පැවති ඉහළ ඉල්ලුමත් හේතුවෙන් සියළුම ප්‍රමාණයේ අන්තෘසි සඳහා 4%-6% අතර පරාසයක මිල ඉහළයාමක් සටහන් වූ අතර, සියලුම වර්ග වල කෙසෙල් සඳහා 3%-8% අතර පරාසයක මිල ඉහළයාමක් සටහන් විය. දිවුල් සඳහා සැලකිය යුතු මිල වෙනසක් වාර්තා වී නොතිබුණි.

පසුගිය වසරේ සමාන කාලපරිච්ඡේදය හා සැසඳීමේදී පලතුරු වර්ග රැසක මිල ගණන් ඉහළගොස් ඇති අතර උපරිම මිල ඉහළයාම වැල් දොඩම් සඳහා 99% ලෙස වාර්තා වූ අතර නිෂ්පාදනය අඩුවීම එයට හේතු විය.

සිල්ලර වෙළඳපොළ

තොග මිලට සාපේක්ෂව බොහොමයක් පලතුරු වර්ගයන්හි සිල්ලර මිල පහළගොස් තිබුණි. ඒ අනුව උපරිම මිල පහළයාම කිලෝවකට රු.48.00ක් ලෙස ආනයනික මිදි සඳහා වාර්තා වූ අතර ප්‍රමාණවත් තොග වෙළඳපොළෙහි පැවතීම එයට හේතු විය. එමෙන්ම පැපොල් සඳහා වූ මිල පහළයාම කිලෝවකට රු.15.00ක් ලෙස වාර්තා විය.

එමෙන්ම, වැල්දොඩම් හා බෙලි සඳහා වූ මිල පහළයාම පිලිවෙලින් ගෙඩියකට රු.12.00 සහ ගෙඩියකට රු.11.00 බැගින් වාර්තා විය. එමෙන්ම දිවුල් සඳහා වූ මිල පහළයාම ගෙඩියකට රු.6.00ක් ලෙස වාර්තා විය. වෙලඳපොළ ඉල්ලුම පහළයාම එයට හේතු විය.

මේ අතර, උපරිම මිල ඉහළයාම ගෙඩියකට රු.36.00ක් ලෙස කුඩා ප්‍රමාණයේ අන්තෘපි සඳහා වාර්තා වූ අතර වෙළඳපොළ ඉල්ලුම ඉහළයාම එයට හේතු විය. එමෙන්ම මධ්‍යම හා විශාල ප්‍රමාණයේ අන්තෘපි සඳහා වූ මිල ඉහළයාම පිලිවෙලින් ගෙඩියකට රු.25.00ක් සහ රු.36.00ක් ලෙස වාර්තා විය. එමෙන්ම ඇඹුල්, කෝලිකුටුටු හා සිනි කෙසෙල් සඳහා වූ මිල ඉහළයාම කිලෝවකට රු.19.00 – 30.00 අතර පරාසයකින් වාර්තා විය. එමෙන්ම අලිගැටපේර හා තැඹිලි සඳහා මිල ඉහළයාම පිලිවෙලින් ගෙඩියකට රු.27.00ක් හා ගෙඩියකට රු.18.00ක් ලෙස වාර්තා විය. එමෙන්ම ආනාමාළ හා ඇම්බුන් කෙසෙල් සඳහා වූ මිල ඉහළයාම පිලිවෙලින් ගෙඩියකට රු.3.00 හා ගෙඩියකට රු.4.00 ලෙස වාර්තා විය.

පසුගිය වසරේ සමාන කාලපරිච්ඡේදය හා සැසඳීමේදී සියළුම පලතුරු වර්ගයන්හි සිල්ලර මිල ගණන් ඉහළගොස් තිබුණු අතර උපරිම මිල ඉහළයාම 121%ක් ලෙස වැල්දොඩම් සඳහා වාර්තා විය.

මාළු

තොග වෙළඳපොළ

පාස්කු උත්සවය හේතුවෙන් ඇති වූ තොග සැපයුම පහළයාම මත ඉස්සන් හා හුරුල්ලා හැර අනෙකුත් සියලුම මාළු වර්ගවල තොග මිල ගණන් ඉහළගොස් ඇත. උතුරු ප්‍රදේශවලින් පැවති තොග සැපයුම පහළයාමත් සමග උපරිම මිල ඉහළයාම 46%ක් ලෙස මෝරා සඳහා වාර්තා විය. එහි මිල පරාසය කිලෝවක් සඳහා රු.1250.00-1450.00 අතර පැවතුණි. ගාල්ල, මිරිස්ස හා බේරුවල යන ප්‍රදේශවලින් පැවති තොග සැපයුම පහළයාමත් සමග බලයාහි මිල 25%කින් ඉහළගොස් ඇති අතර එහි මිල පරාසය කිලෝවක් සඳහා රු.450.00-750.00 අතර පැවතුණි. එසේම මීගමුව, බේරුවල හා වාලවිච්චන යන ප්‍රදේශ වලින් පැවති තොග සැපයුම පහළයාමත් සමග තලපත්හි මිල 23%කින් ඉහළගොස් ඇති අතර එහි මිල පරාසය කිලෝවක් සඳහා රු. 1500.00-2000.00 අතර පැවතුණි. තවද තෝරා, සාලයා, කෙළවල්ලා හා පරවිහි තොග මිල ගණන් පිලිවෙලින් 2%-12% අතර ප්‍රමාණයකින් ඉහළ ගොස් ඇත.

කෙසේ නමුත්, කල්පිටිය, පුත්තලම හා හලාවත යන ප්‍රදේශවලින් පැවති තොග සැපයුම ඉහළයාමත් සමග ඉස්සන්හි මිල 4%කින් පහළගොස් ඇති අතර එහි මිල පරාසය කිලෝවක් සඳහා රු.1600.00-2100.00 අතර පැවතුණි.

පසුගිය වසරේ සමාන කාලපරිච්ඡේදය හා සැසඳීමේදී බොහොමයක් මාළු වර්ග වල තොග මිල ගණන් 1%-36% අතර පරාසයකින් ඉහළගොස් ඇති අතර උපරිම මිල ඉහළයාම ඉස්සන් සඳහා වාර්තා විය.

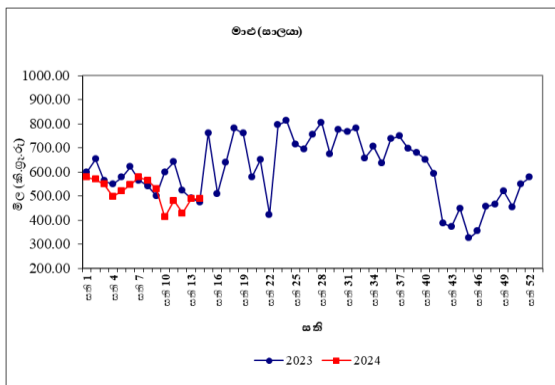
සිල්ලර වෙළඳපොළ

තොග මිල ඉහළයාමත් සමග බොහොමයක් මාළු වර්ගවල සිල්ලර මිල ද තවදුරටත් ඉහළ ගොස් ඇති අතර සැපයුම පහළයාම එයට හේතුවිය. උපරිම මිල ඉහළයාම කිලෝවකට රු.206.00ක් ලෙස බලයා සඳහා වාර්තා විය. තලපත්, තෝරා

සහ කෙලවල්ලා සඳහා මිල පිලිවෙලින් කිලෝවකට රු.167.00කින්, රු.149.00කින් සහ රු.141.00කින් ඉහලගොස් ඇත.

කෙසේ වුවත් ඉස්සන් සහ සාලයා සඳහා මිල පිලිවෙලින් කිලෝවකට රු.6.00කින් සහ රු.1.00කින් පහලගොස් ඇති අතර සැපයුම තරමක් ඉහලයාම එයට හේතු විය.

පසුගිය වසරේ සමාන කාලපරිච්ඡේදය හා සැසඳීමේදී බොහොමයක් මාළු වර්ගවල සිල්ලර මිල 1%-34% අතර පරාසයක් තුළ ඉහලගොස් ඇත. උපරිම මිල ඉහලයාම ඉස්සන් සඳහා වාර්තා විය.



කරවල තොග වෙළඳපොළ

දේශීය කරවල සැපයුම පහළයාම හේතුවෙන් බොහොමයක් දේශීය හා ආනයනික කරවල වර්ග වල තොග මිල ගණන් ඉහලගොස් ඇත. ත්‍රිකුණාමලය, මන්නාරම, සහ මුලතිව් යන ප්‍රදේශ වලින් පැවති තොග සැපයුම පහළයාමත් සමග උපරිම මිල ඉහලයාම 5%ක් ලෙස දේශීය භාල්මැස්සන් සඳහා වාර්තා විය. එහි මිල පරාසය කිලෝවක් සඳහා රු.1100.00-1250.00 අතර පැවතුණි. එසේම, මීගමුව, බේරුවල හා යාපනය යන ප්‍රදේශවලින් පැවති තොග සැපයුම පහළයාමත් සමග දේශීය මෝරාහි මිල 4%කින් ඉහලගොස් ඇති අතර එහි මිල පරාසය කිලෝවක් සඳහා රු.1750.00-1850.00ක් අතර පැවතුණි. මීට අමතරව ආනයනික කට්ටාවාහි මිල 2%කින්

ද, ආනයනික භාල්මැස්සන් හා දේශීය සාලයාහි මිල 1%කින් ද ඉහලගොස් ඇත.

කෙසේ නමුත්, යාපනය හා ත්‍රිකුණාමලය යන ප්‍රදේශවලින් පැවති තොග සැපයුම ඉහළයාමත් සමග දේශීය මඩුවාහි මිල 4%කින් පහළ ගොස් ඇති අතර එහි මිල පරාසය කිලෝවක් සඳහා රු.1,200.00-1,350.00 අතර පැවතුණි. මීට අමතරව දේශීය බලයා හා ආනයනික අංගුළුවාහි මිල 1%කින් පහළගොස් ඇත.

පසුගිය වසරේ සමාන කාලපරිච්ඡේදය හා සැසඳීමේදී බොහොමයක් කරවල වර්ගයන්හි තොග මිල ගණන් 13%-33% අතර පහළගොස් ඇති අතර උපරිම මිල පහළයාම දේශීය සාලයා සඳහා වාර්තා විය.

සිල්ලර වෙළඳපොළ

තොග මිල ඉහළයාමත් සමග බොහොමයක් කරවල වර්ගවල සිල්ලර මිල තවදුරටත් ඉහළ ගොස් ඇති අතර සැපයුම පහළයාම එයට හේතු විය. උපරිම මිල ඉහලයාම කිලෝවකට රු.108.00ක් ලෙස සාලයා සඳහා ද වාර්තා විය. ආනයනික භාල්මැස්සන් සහ කට්ටාවා සඳහා මිල පිලිවෙලින් කිලෝවකට රු.89.00කින් සහ රු.72.00කින් ඉහලගොස් ඇත. අනෙකුත් කරවල වර්ගවල සිල්ලර මිල 18%-20%ක් අතර පරාසයක් තුළ ඉහළගොස් ඇත.

කෙසේ නමුත් අංගුළුවා සහ බලයා සඳහා මිල පිලිවෙලින් කිලෝවකට රු.86.00කින් සහ රු.2.00කින් පහළ ගොස් ඇති අතර සැපයුම තරමක් ඉහළයාම එයට හේතු විය.

පසුගිය වසරේ සමාන කාලපරිච්ඡේදය හා සැසඳීමේදී බොහොමයක් කරවල වර්ග වල සිල්ලර මිල 7%-8% අතර පරාසයක් තුළ ඉහළගොස් ඇත. උපරිම මිල ඉහළයාම දේශීය භාල්මැස්සන් සඳහා වාර්තා විය.

**බිත්තර
තොග වෙළඳපොළ**

දුඹුරු බිත්තරයක මිල 7%කින් ද හා සුදු බිත්තරයක මිල 8%කින්ද පිළිවෙලින් පහළගොස් ඇති අතර ඒවායේ මිල පරාසයන් පිළිවෙලින් රු.44.00-46.00ක් අතර සහ රු.41.00-43.00ක් අතර වාර්තා විය.

පසුගිය වසරේ සමාන කාලපරිච්ඡේදය හා සැසඳීමේදී දුඹුරු බිත්තරයක මිල 2%කින් ද හා සුදු බිත්තරයක මිල 5%කින් ද පහළ ගොස් ඇත.

සිල්ලර වෙළඳපොළ

දුඹුරු සහ සුදු බිත්තර යන දෙවර්ගයේම මිල පිළිවෙලින් බිත්තරයකට රු.2.00කින් සහ රු.1.00කින් පහළ ගොස් ඇති අතර ගොවිපල විකුණුම් මිල පහළ දැමීම එයට හේතු විය. දුඹුරු බිත්තරයක් සඳහා මිල පරාසය රු.46.00-52.00ක් දක්වා විය. සුදු බිත්තරයක සාමාන්‍ය මිල රු.46.53ක් විය.

පසුගිය වසරේ සමාන කාලපරිච්ඡේදය හා සැසඳීමේදී දුඹුරු සහ සුදු බිත්තර යන දෙවර්ගයේම මිල පිළිවෙලින් 11%කින් සහ 15%කින් පහළගොස් ඇත.

මස්

සිල්ලර වෙළඳපොළ

සම රහිත කරි කුකුල් මස් හැර අනෙකුත් සියළුම මස් වර්ගවල සිල්ලර මිල ඉහළගොස් ඇති අතර සැපයුම පහළයාම ඊට හේතු විය. ඌරු මස්, සම රහිත බ්‍රොයිලර් කුකුල් මස් සහ එළ මස් සඳහා මිල පිළිවෙලින් කිලෝවකට රු.40.00කින්, රු.32.00කින් සහ රු.29.00කින් ඉහළගොස් ඇත. කෙසේ වුවත් සම රහිත කරි කුකුල් මස් සඳහා සිල්ලර මිල කිලෝවකට රු.43.00කින් පහළගොස් ඇති අතර ඉල්ලුම පහළයාම එයට හේතු විය.

පසුගිය වසරේ සමාන කාලපරිච්ඡේදය හා සැසඳීමේදී බොහොමයක් මස් වර්ගවල සිල්ලර මිල 6%-18% අතර පරාසයක් තුළ පහළගොස් ඇති අතර ඌපරිම මිල පහළයාම ඌරු මස් සඳහා වාර්තා විය.

සටහන

සෑම සිකුරාදාවකම නිකුත් කෙරෙන ආහාර ද්‍රව්‍ය විවරණිකාවෙහි, අත්‍යවශ්‍ය ආහාර ද්‍රව්‍යයන්හි තොග සහ සිල්ලර මිලෙහි වෙනස්වීම්, පරාසයන් සහ සාමාන්‍යයන් ඇතුළු වෙළඳපොළ තොරතුරු ඉදිරිපත් කෙරේ. මේ සඳහා කොළඹ සහ අවට වෙළඳපොළවල් නවයකින් ද, දිවයිනේ වෙනත් ප්‍රධාන වෙළඳපොළවල් කිහිපයකින් ද තොරතුරු රැස් කරනු ලැබේ.

මෙහි දක්වා ඇති මිල වෙනස්කම් ගණනය කර ඇත්තේ පසුගිය සතියට සාපේක්ෂ වශයෙන්ය. එසේ නොවන අවස්ථාවලදී ඒ බව විශේෂයෙන් සඳහන් කර ඇත.

තොග මිල ගණන් සතියේ අභහරුවාදා සහ සිකුරාදා යන දෙදින තුළ දී ද, සිල්ලර මිල ගණන් සිකුරාදා සඳුදා සහ අභහරුවාදා යන තෙදින තුළ දී ද රැස් කෙරේ.

වග අංක 01: සලකා බලන කොඟ වෙළඳපොලවල සහල් මිල ගණන් (කිලෝ 50ක් සඳහා රුපියල්)

සති අංක 14: 29 මාර්තු - 04 අප්‍රේල් 2024

ප්‍රදේශ	සහල් වර්ග													
	සමබා 1		සමබා 2		කීරි සමබා		නාඩු 1		නාඩු 2		රතු කැකුළු		සුදු කැකුළු	
කොළඹ	11750	12000	11400	11500	15500	16250	10250	10500	9750	10000	8250	9000	9500	10000
දිවුලපිටිය	-	-	-	-	-	-	-	-	-	-	-	-	-	-
කුරුණෑගල	12650	13000	11250	11500	16000	18000	10600	10750	9500	9900	8750	9000	9250	9600
නිකවැරටිය	12750	13000	11250	11250	17000	17000	10850	10900	9200	9250	9500	9500	9150	9250
බදුල්ල	-	-	11500	11500	15500	16000	10500	10875	-	-	8000	8000	9000	9250
පුත්තලම	13250	13750	11500	11750	-	-	10700	10900	9100	9500	10000	10350	10000	10250
දඹුල්ල	12650	12750	11500	11750	-	-	10700	10750	9750	10250	9000	9250	9500	9750
අනුරාධපුරය	12250	12500	11500	11500	17500	18000	10750	10900	9750	10000	9750	10250	9250	10250
තඹිත්තේගම	-	-	11000	11250	-	-	-	-	9500	9750	-	-	9250	9400
පොළොන්නරුව	12350	12600	11850	11900	17500	17500	10700	10750	9700	9750	10200	10250	9700	9750
කළුතර	-	-	11500	11650	-	-	-	-	9900	10000	8750	8900	9750	9900
අම්පාර	-	-	11500	11500	-	-	11000	11000	10000	10000	8000	8250	8500	8900
නුවර	11750	12000	11250	11500	16250	16500	10250	10500	9500	9750	8250	8750	9500	10000
මොණරාගල	12500	12750	11000	11250	17500	18000	10500	10750	10000	10250	7750	8250	8750	9250
කෑගල්ල	-	-	-	-	-	-	-	-	-	-	-	-	-	-
දෙහිඅත්තකණ්ඩිය	-	-	-	-	17250	18750	10750	11000	8750	10250	9750	10250	8900	10250
හම්බන්තොට	11750	12000	-	-	-	-	-	-	-	-	7250	7500	9250	9750
මාතර	-	-	-	-	-	-	10500	10800	-	-	7250	7550	9500	9800
ගාල්ල	12700	12750	-	-	17250	17500	10750	10900	-	-	7500	7750	9000	9750
මීගොඩ	-	-	11250	11750	-	-	10500	10500	9800	10200	7900	8250	9200	9600
තිස්සමහාරාමය	12250	12750	11750	12000	16250	18750	10500	10750	9750	10250	7000	7400	8900	9900
ඇඹිලිපිටිය	-	-	11450	11500	15500	15600	10400	10500	-	-	7250	7450	8850	9250
යාපනය	-	-	11500	11750	15600	15750	-	-	9000	9750	8250	8500	10000	10250
වවුනියාව	-	-	11500	11750	-	-	10000	10250	9500	9700	8700	9000	9500	9700
මන්නාරම	-	-	-	-	-	-	-	-	-	-	-	-	-	-
කිලිනොච්චිය	-	-	11500	11750	16000	16250	10000	10250	9000	9250	8250	8500	10000	10250
මුලතිවු	-	-	-	-	-	-	-	-	-	-	-	-	-	-
මඩකලපුව	-	-	11600	11750	16000	16250	10000	10200	9500	9600	8500	8600	10100	10250
ත්‍රිකුණාමලය	11750	12000	-	-	16100	16250	10100	10300	9600	9800	8600	8800	10000	10200
ගලෙන්බිඳුණුවැව	11850	12500	11500	11500	17500	17500	10500	10850	10250	10250	9250	10250	9100	9500
මාතලේ	12000	12250	11500	11750	17000	17500	10500	10750	9750	10000	8500	9000	9000	9750

09

වග අංක 02: සලකා බලන පිල්ලර වෙළඳපොලවල සහල් මිල ගණන් (කිලෝවකට රුපියල්)

සති අංක 14: 29 මාර්තු - 04 අප්‍රේල් 2024

ප්‍රදේශ	සහල් වර්ග													
	සමබා 1		සමබා 2		කිරි සමබා		නාඩු 1		නාඩු 2		රතු කැකුළු		සුදු කැකුළු	
කොළඹ	230.00	270.00	-	-	350.00	380.00	220.00	230.00	-	-	180.00	210.00	200.00	220.00
ගම්පහ	-	-	-	-	-	-	-	-	-	-	-	-	-	-
කුරුණෑගල	250.00	260.00	240.00	240.00	350.00	360.00	220.00	220.00	200.00	210.00	180.00	190.00	200.00	200.00
නිකවැරටිය	270.00	270.00	230.00	230.00	360.00	360.00	220.00	220.00	188.00	200.00	190.00	210.00	190.00	210.00
දඹුල්ල	260.00	265.00	240.00	245.00	360.00	365.00	216.00	220.00	206.00	210.00	190.00	200.00	200.00	205.00
අනුරාධපුරය	250.00	260.00	230.00	235.00	360.00	370.00	220.00	220.00	200.00	210.00	200.00	210.00	190.00	210.00
තඹින්නේගම	280.00	285.00	230.00	235.00	380.00	390.00	220.00	220.00	198.00	210.00	200.00	205.00	195.00	210.00
පොළොන්නරුව	250.00	255.00	235.00	242.00	350.00	360.00	218.00	220.00	195.00	200.00	210.00	210.00	195.00	200.00
කළුතර	250.00	255.00	-	-	-	-	215.00	220.00	-	-	190.00	195.00	208.00	212.00
බදුල්ල	-	-	230.00	230.00	-	-	220.00	220.00	-	-	165.00	165.00	190.00	195.00
කැප්පෙට්පොළ	-	-	235.00	240.00	-	-	216.00	218.00	200.00	205.00	168.00	172.00	198.00	200.00
මොණරාගල	255.00	260.00	220.00	230.00	360.00	370.00	220.00	220.00	205.00	210.00	160.00	170.00	180.00	190.00
කෑගල්ල	270.00	275.00	-	-	390.00	400.00	215.00	220.00	195.00	210.00	210.00	210.00	185.00	210.00
අම්පාර	270.00	270.00	230.00	230.00	360.00	360.00	220.00	220.00	210.00	215.00	160.00	175.00	170.00	210.00
දෙහිඅත්තකණ්ඩිය	260.00	265.00	-	-	350.00	385.00	220.00	225.00	205.00	210.00	200.00	210.00	180.00	210.00
නුවරඑළිය	265.00	280.00	235.00	240.00	360.00	380.00	218.00	220.00	200.00	205.00	172.00	178.00	196.00	202.00
නුවර	250.00	260.00	230.00	235.00	360.00	365.00	218.00	220.00	200.00	205.00	185.00	200.00	195.00	210.00
පුත්තලම	270.00	280.00	230.00	240.00	-	-	220.00	225.00	185.00	195.00	205.00	212.00	195.00	205.00
හම්බන්තොට	240.00	250.00	-	-	350.00	370.00	220.00	230.00	-	-	148.00	155.00	190.00	200.00
රත්නපුරය	260.00	265.00	-	-	360.00	380.00	215.00	225.00	210.00	212.00	163.00	170.00	198.00	210.00
මාතර	250.00	260.00	-	-	350.00	360.00	220.00	220.00	-	-	148.00	160.00	190.00	200.00
ගාල්ල	260.00	270.00	-	-	350.00	360.00	220.00	220.00	-	-	155.00	160.00	195.00	210.00
තිස්සමහාරාමය	240.00	260.00	-	-	360.00	380.00	215.00	220.00	200.00	210.00	142.00	150.00	180.00	200.00
මීගොඩ (ආ. ම.)	-	-	230.00	240.00	-	-	210.00	220.00	-	-	170.00	185.00	190.00	200.00
ඇඹිලිපිටිය	235.00	250.00	-	-	-	-	210.00	220.00	200.00	205.00	148.00	155.00	190.00	210.00
යාපනය	240.00	250.00	-	-	-	-	210.00	210.00	195.00	200.00	175.00	180.00	205.00	215.00
වවුනියාව	-	-	240.00	245.00	-	-	210.00	214.00	200.00	206.00	200.00	205.00	210.00	212.00
මන්නාරම	-	-	-	-	-	-	-	-	-	-	-	-	-	-
කිලිනොච්චිය	-	-	240.00	245.00	-	-	210.00	215.00	195.00	200.00	175.00	180.00	210.00	215.00
මුලතිව්	-	-	-	-	-	-	-	-	-	-	-	-	-	-
මඩකලපුව	240.00	242.00	-	-	-	-	208.00	210.00	196.00	200.00	176.00	180.00	210.00	214.00
ත්‍රිකුණාමලය	245.00	250.00	-	-	-	-	210.00	215.00	204.00	206.00	182.00	186.00	206.00	210.00
හඟුරන්කොත	-	-	230.00	230.00	-	-	217.00	220.00	196.00	210.00	167.00	180.00	190.00	210.00
වේයන්ගොඩ	250.00	260.00	230.00	240.00	350.00	350.00	220.00	220.00	190.00	196.00	186.00	190.00	190.00	200.00
ගලෙන්බිඳුණුවැව	240.00	260.00	230.00	235.00	360.00	360.00	220.00	220.00	210.00	215.00	190.00	210.00	190.00	195.00
බණ්ඩාරවෙල	-	-	-	-	-	-	-	-	-	-	-	-	-	-
මාතලේ	250.00	260.00	235.00	238.00	350.00	360.00	215.00	220.00	200.00	205.00	185.00	190.00	195.00	200.00

10

වග අංක 04: සලකා බලන තොග වෙළඳපොලවල අතිරේක ආහාර ද්‍රව්‍ය වල මිල ගණන් (කිලෝ 50කට රුපියල්)

සති අංක 14: 29 මාර්තු - 04 අප්‍රේල් 2024

11

ප්‍රදේශ	වියළි මිටිස්			ලොකු එණු	අර්තාපල්			ධාන්‍ය වර්ග		
	ආනයනික	ආනයනික	දේශීය		ආනයනික	වැලිමඩ	නුවරඑළිය	මුං ඇට	කවිපි	රතු පරිප්පු
කොළඹ	30000 - 37500	11000 - 12500	13000 - 15000	16000 - 23000	6500 - 10000	11000 - 11500	12000 - 12750	62500 - 67500	35000 - 40000	14000 - 14500
කුරුණෑගල	34500 - 40000	13500 - 14000	-	23750 - 24500	7000 - 8500	-	-	62500 - 67500	32500 - 45000	14250 - 14750
නිකවැරටිය	34000 - 36000	12000 - 13250	-	18000 - 25000	7250 - 7600	-	-	57500 - 57500	35000 - 39000	14150 - 14250
දෙහිඅත්තකණ්ඩිය	37500 - 47500	12000 - 13000	-	24500 - 29000	7750 - 9000	11500 - 11500	14000 - 14000	62500 - 70000	32500 - 32500	14100 - 15000
දඹුල්ල (ආ. ම.)	35000 - 37500	11500 - 12000	13500 - 14000	23000 - 23500	6500 - 6750	11000 - 11500	12500 - 13000	57500 - 62500	30000 - 32500	14000 - 14500
අනුරාධපුරය	40000 - 45000	12500 - 15000	-	25000 - 26500	8000 - 10000	-	-	65000 - 70000	35000 - 45000	14500 - 15250
තඹුන්තෙම	35000 - 40000	12000 - 14000	12000 - 13000	16000 - 24500	6750 - 7250	11500 - 12000	12500 - 13000	-	-	14250 - 14500
පොළොන්නරුව	40000 - 42500	13500 - 15500	-	26500 - 27500	10000 - 11000	-	18000 - 20500	62500 - 67000	34000 - 35000	15000 - 16000
කළුතර	37500 - 39000	11500 - 12000	-	23000 - 23250	7000 - 7250	11500 - 12000	12400 - 12500	66000 - 67500	38000 - 40000	14400 - 14500
පුත්තලම	37500 - 42500	-	9000 - 11000	25000 - 26250	8000 - 8500	-	16250 - 17000	62500 - 70000	35000 - 40000	15000 - 15500
නුවර	39000 - 41000	12000 - 12500	13000 - 13500	24500 - 25000	7250 - 7750	12000 - 12500	13000 - 13500	62500 - 65000	38000 - 40000	14250 - 14500
මාතර	40000 - 41000	12250 - 13000	-	24500 - 25500	7750 - 8500	-	18000 - 18250	60000 - 65000	37500 - 41000	14750 - 15500
හම්බන්තොට	40000 - 44000	12000 - 13500	-	22500 - 24500	7750 - 8500	-	-	55000 - 57500	32500 - 37500	14500 - 15500
කෑගල්ල	37500 - 38500	12500 - 13500	-	23500 - 24000	-	-	16000 - 16250	66500 - 67500	35000 - 35500	15000 - 15100
ගාල්ල	36000 - 39000	12000 - 13000	-	24000 - 25000	7000 - 8500	-	-	62500 - 65000	37500 - 41000	14000 - 14750
තිස්සමහාරාමය	40000 - 45000	12000 - 13500	-	22500 - 25000	8000 - 8750	-	14000 - 14250	55000 - 60000	32500 - 37500	14750 - 16000
මීගොඩ (ආ. ම.)	36000 - 37500	-	-	23000 - 23500	6500 - 7000	12000 - 12500	13000 - 14000	64000 - 66500	37500 - 42500	14200 - 14400
යාපනය	40000 - 40500	11500 - 12000	16000 - 16750	25000 - 26000	9000 - 9250	-	-	62500 - 63000	-	14750 - 15000
වවුනියාව	45000 - 47500	-	-	25000 - 26500	7500 - 8500	-	-	65000 - 67500	-	15000 - 15400
මන්නාරම	-	-	-	-	-	-	-	-	-	-
කිළිනොච්චිය	40000 - 42000	12000 - 12500	-	26500 - 27500	8000 - 9000	-	-	65000 - 67500	-	15000 - 15250
මුලතිව්	-	-	-	-	-	-	-	-	-	-
මඩකලපුව	40000 - 41000	11500 - 12250	17500 - 18500	25750 - 26500	8600 - 9000	-	17500 - 18500	65750 - 66250	40500 - 41000	15000 - 15350
ත්‍රිකුණාමලය	40000 - 44000	-	13000 - 14500	22250 - 23000	6500 - 7000	-	-	62500 - 63000	-	15500 - 15800
ගලෙන්බිඳුණුවැව	40000 - 42500	12500 - 15000	-	25000 - 27500	8000 - 9750	-	-	66250 - 68250	38000 - 41000	14500 - 15500
මාතලේ	35000 - 40000	12000 - 13000	-	23000 - 24500	7250 - 8000	-	-	60000 - 65000	32500 - 35000	14000 - 14500

වග අංක 05: සලකා බලන සිල්ලර වෙළඳපොලවල අතිරේක ආහාර ද්‍රව්‍ය වල මිල ගණන් (කිලෝවකට රුපියල්)

සති අංක 14: 29 මාර්තු - 04 අප්‍රේල් 2024

ප්‍රදේශ	වියළි මිටිස්		රතු එණු		ලොකු එණු	අර්තාපල්			ධාන්‍ය වර්ග		
	ආනයනික	දේශීය	ආනයනික	දේශීය		ආනයනික	වැලිමඩ	නුවරඑළිය	මුං ඇට	කවිඩි	රතු පරිප්පු
කොළඹ	800.00 - 1200.00	360.00 - 400.00	300.00 - 360.00	360.00 - 400.00	480.00 - 600.00	180.00 - 240.00	-	380.00 - 440.00	1300.00 - 1400.00	1000.00 - 1200.00	320.00 - 360.00
ගම්පහ	-	-	-	-	-	-	-	-	-	-	-
කුරුණෑගල	850.00 - 900.00	-	300.00 - 400.00	-	550.00 - 570.00	200.00 - 220.00	-	400.00 - 420.00	1200.00 - 1300.00	1000.00 - 1000.00	320.00 - 340.00
නිකවැරටිය	790.00 - 925.00	-	290.00 - 380.00	-	520.00 - 560.00	170.00 - 190.00	-	-	1400.00 - 1450.00	750.00 - 1100.00	300.00 - 340.00
දඹුල්ල	850.00 - 900.00	360.00 - 380.00	300.00 - 340.00	360.00 - 380.00	500.00 - 550.00	160.00 - 180.00	340.00 - 360.00	-	1350.00 - 1400.00	750.00 - 850.00	300.00 - 315.00
අනුරාධපුරය	850.00 - 1000.00	-	300.00 - 360.00	-	530.00 - 560.00	180.00 - 220.00	-	-	1400.00 - 1450.00	800.00 - 950.00	300.00 - 340.00
තඹින්නේගම	780.00 - 900.00	320.00 - 350.00	300.00 - 380.00	320.00 - 350.00	450.00 - 550.00	170.00 - 200.00	340.00 - 360.00	-	1350.00 - 1500.00	750.00 - 850.00	290.00 - 340.00
පොළොන්නරුව	900.00 - 960.00	-	280.00 - 320.00	-	540.00 - 560.00	200.00 - 230.00	-	380.00 - 420.00	1350.00 - 1440.00	780.00 - 800.00	310.00 - 340.00
කළුතර	920.00 - 960.00	-	300.00 - 320.00	-	520.00 - 540.00	200.00 - 220.00	380.00 - 400.00	400.00 - 420.00	1420.00 - 1480.00	900.00 - 940.00	310.00 - 320.00
බදුල්ල	850.00 - 850.00	-	300.00 - 320.00	-	550.00 - 550.00	200.00 - 200.00	320.00 - 350.00	-	1400.00 - 1400.00	800.00 - 850.00	320.00 - 320.00
කැප්පෙට්පොළ	860.00 - 950.00	-	280.00 - 320.00	-	520.00 - 540.00	160.00 - 180.00	300.00 - 320.00	-	1400.00 - 1450.00	860.00 - 880.00	320.00 - 330.00
මොණරාගල	800.00 - 1000.00	-	300.00 - 400.00	-	540.00 - 580.00	200.00 - 240.00	360.00 - 380.00	-	1300.00 - 1500.00	800.00 - 900.00	300.00 - 340.00
කෑගල්ල	800.00 - 840.00	-	300.00 - 320.00	-	520.00 - 550.00	200.00 - 220.00	-	380.00 - 400.00	1400.00 - 1400.00	750.00 - 840.00	300.00 - 380.00
අම්පාර	800.00 - 850.00	-	300.00 - 380.00	-	520.00 - 560.00	175.00 - 180.00	360.00 - 360.00	390.00 - 390.00	1300.00 - 1400.00	775.00 - 1120.00	290.00 - 300.00
දෙහිඅත්තකණ්ඩිය	900.00 - 990.00	-	280.00 - 300.00	-	520.00 - 600.00	170.00 - 200.00	250.00 - 320.00	-	1300.00 - 1500.00	780.00 - 800.00	290.00 - 330.00
නුවරඑළිය	860.00 - 900.00	-	300.00 - 340.00	-	500.00 - 530.00	170.00 - 190.00	-	320.00 - 340.00	1400.00 - 1450.00	880.00 - 920.00	310.00 - 325.00
නුවර	850.00 - 940.00	400.00 - 440.00	340.00 - 360.00	400.00 - 440.00	540.00 - 560.00	200.00 - 240.00	360.00 - 380.00	400.00 - 420.00	1360.00 - 1420.00	950.00 - 1000.00	330.00 - 350.00
පුත්තලම	900.00 - 950.00	-	-	320.00 - 400.00	550.00 - 600.00	200.00 - 250.00	-	400.00 - 440.00	1350.00 - 1500.00	850.00 - 920.00	310.00 - 320.00
රත්නපුරය	950.00 - 1100.00	-	320.00 - 360.00	-	540.00 - 560.00	180.00 - 200.00	360.00 - 360.00	-	1400.00 - 1580.00	800.00 - 950.00	320.00 - 320.00
හම්බන්තොට	850.00 - 950.00	-	280.00 - 300.00	-	510.00 - 550.00	180.00 - 200.00	-	-	1300.00 - 1400.00	850.00 - 900.00	320.00 - 340.00
මාතර	840.00 - 900.00	-	280.00 - 300.00	-	520.00 - 560.00	180.00 - 200.00	-	380.00 - 400.00	1300.00 - 1400.00	800.00 - 1000.00	310.00 - 330.00
ගාල්ල	800.00 - 900.00	-	300.00 - 360.00	-	520.00 - 590.00	170.00 - 200.00	-	-	1400.00 - 1400.00	900.00 - 900.00	310.00 - 320.00
තිස්සමහාරාමය	850.00 - 1000.00	-	280.00 - 300.00	-	500.00 - 580.00	180.00 - 200.00	300.00 - 300.00	-	1200.00 - 1300.00	800.00 - 900.00	320.00 - 360.00
මීගොඩ (DEC)	780.00 - 800.00	-	-	-	500.00 - 530.00	160.00 - 200.00	360.00 - 400.00	400.00 - 400.00	1300.00 - 1360.00	780.00 - 900.00	300.00 - 330.00
ඇඹිලිපිටිය	900.00 - 1000.00	-	-	300.00 - 400.00	520.00 - 550.00	180.00 - 210.00	300.00 - 320.00	-	1370.00 - 1420.00	780.00 - 880.00	300.00 - 390.00
යාපනය	820.00 - 880.00	-	-	290.00 - 330.00	540.00 - 590.00	200.00 - 220.00	-	-	1320.00 - 1380.00	-	315.00 - 320.00
වවුනියාව	1000.00 - 1050.00	-	280.00 - 300.00	-	600.00 - 640.00	200.00 - 210.00	-	-	1400.00 - 1450.00	-	318.00 - 320.00
මන්නාරම	-	-	-	-	-	-	-	-	-	-	-
කිලිනොච්චිය	850.00 - 880.00	-	280.00 - 290.00	-	580.00 - 600.00	190.00 - 210.00	-	-	1360.00 - 1390.00	-	310.00 - 320.00
මුලතිව්	-	-	-	-	-	-	-	-	-	-	-
මඩකලපුව	850.00 - 880.00	400.00 - 440.00	280.00 - 300.00	400.00 - 440.00	560.00 - 600.00	200.00 - 220.00	-	400.00 - 440.00	1350.00 - 1380.00	850.00 - 860.00	320.00 - 325.00
ත්‍රිකුණාමලය	900.00 - 1000.00	-	280.00 - 300.00	350.00 - 380.00	560.00 - 600.00	200.00 - 220.00	-	-	1360.00 - 1380.00	-	320.00 - 330.00
හඟුරන්කෙත	850.00 - 900.00	-	280.00 - 320.00	-	540.00 - 600.00	170.00 - 220.00	270.00 - 320.00	-	1400.00 - 1450.00	750.00 - 800.00	293.00 - 305.00
වේයන්ගොඩ	800.00 - 900.00	-	300.00 - 320.00	-	540.00 - 560.00	220.00 - 240.00	-	400.00 - 480.00	1300.00 - 1400.00	950.00 - 1000.00	300.00 - 320.00
ගලෙන්බිඳුණුවැව	825.00 - 900.00	-	280.00 - 350.00	-	520.00 - 560.00	170.00 - 210.00	-	-	1350.00 - 1400.00	800.00 - 850.00	300.00 - 320.00
බණ්ඩාරවෙල	-	-	-	-	-	-	-	-	-	-	-
මාතලේ	800.00 - 900.00	-	280.00 - 300.00	-	640.00 - 660.00	220.00 - 230.00	-	-	1200.00 - 1200.00	1000.00 - 1100.00	310.00 - 320.00

12

විග්‍රහ අංක 06: සඳකා චලන නොන වෙළඳපොළවල එළවළු මිල ගණන් (ක්වලටකට රුපියල්)

සති අංක 14: 29 ඔක්තෝබර් - 04 අප්‍රේල් 2024

ප්‍රදේශ	බර මෝර්	කොළ මෝර්	කැට	ලීන්ස්	පිට රූට	නෝකෝල්
කොළඹ	80.00 - 120.00	200.00 - 300.00	130.00 - 160.00	150.00 - 200.00	50.00 - 60.00	
මීගොඩ (අ. ම.)	100.00 - 150.00	200.00 - 260.00	150.00 - 180.00	150.00 - 170.00	80.00 - 100.00	
දඹුල්ල (අ. ම.)	80.00 - 100.00	230.00 - 280.00	140.00 - 170.00	150.00 - 200.00	50.00 - 60.00	
කැල්පෙට්ටිපොළ (අ. ම.)	70.00 - 100.00	200.00 - 220.00	140.00 - 150.00	100.00 - 120.00	40.00 - 50.00	
නොරොච්චේමල (අ. ම.)	-	-	-	80.00 - 120.00	-	
නුවරඑළිය	80.00 - 100.00	250.00 - 270.00	160.00 - 170.00	120.00 - 130.00	50.00 - 60.00	
නුර	100.00 - 120.00	240.00 - 260.00	130.00 - 150.00	130.00 - 150.00	60.00 - 70.00	
හම්බන්තොට	120.00 - 150.00	250.00 - 300.00	150.00 - 200.00	200.00 - 250.00	-	
පලුක්කෝම (අ. ම.)	100.00 - 130.00	210.00 - 230.00	160.00 - 180.00	150.00 - 170.00	40.00 - 70.00	
යාපනය	160.00 - 170.00	250.00 - 270.00	200.00 - 220.00	155.00 - 165.00	-	
බණ්ඩාරවෙල	-	-	-	-	-	-
වෙයන්තොඩ	100.00 - 130.00	250.00 - 290.00	150.00 - 180.00	180.00 - 210.00	90.00 - 100.00	

ප්‍රදේශ	රාත්‍රි	නෝවා	කන්කාලි	බණ්ඩාරකා	වම්බලු	මාට මිලිස්
කොළඹ	40.00 - 50.00	100.00 - 150.00	80.00 - 120.00	40.00 - 60.00	130.00 - 200.00	200.00 - 400.00
මීගොඩ (අ. ම.)	50.00 - 70.00	130.00 - 150.00	100.00 - 120.00	70.00 - 110.00	130.00 - 170.00	350.00 - 430.00
මොණරාගල	90.00 - 100.00	200.00 - 300.00	100.00 - 150.00	80.00 - 100.00	180.00 - 200.00	400.00 - 450.00
දඹුල්ල (අ. ම.)	25.00 - 35.00	110.00 - 120.00	60.00 - 70.00	50.00 - 70.00	120.00 - 150.00	250.00 - 350.00
කැල්පෙට්ටිපොළ (අ. ම.)	20.00 - 25.00	100.00 - 120.00	50.00 - 70.00	50.00 - 60.00	120.00 - 150.00	340.00 - 360.00
නොරොච්චේමල (අ. ම.)	15.00 - 30.00	120.00 - 200.00	70.00 - 100.00	30.00 - 60.00	80.00 - 120.00	220.00 - 350.00
නුවරඑළිය	30.00 - 40.00	140.00 - 150.00	50.00 - 60.00	60.00 - 70.00	140.00 - 160.00	340.00 - 360.00
නුර	30.00 - 40.00	150.00 - 200.00	90.00 - 100.00	65.00 - 80.00	120.00 - 150.00	320.00 - 380.00
හම්බන්තොට	70.00 - 80.00	250.00 - 260.00	80.00 - 100.00	50.00 - 100.00	150.00 - 200.00	320.00 - 380.00
පලුක්කෝම (අ. ම.)	30.00 - 50.00	150.00 - 180.00	50.00 - 70.00	40.00 - 60.00	80.00 - 130.00	300.00 - 370.00
කිස්සමහාරාමිය	80.00 - 100.00	200.00 - 240.00	80.00 - 100.00	50.00 - 60.00	120.00 - 130.00	350.00 - 400.00
යාපනය	80.00 - 90.00	155.00 - 170.00	40.00 - 50.00	120.00 - 130.00	60.00 - 70.00	310.00 - 320.00
බණ්ඩාරවෙල	-	-	-	-	-	-
වෙයන්තොඩ	30.00 - 70.00	140.00 - 180.00	80.00 - 100.00	70.00 - 90.00	140.00 - 170.00	300.00 - 350.00

ප්‍රදේශ	වට්ටකකා	පිපිකුණ	කර්ටල	පනෝල්	මුරුංචා	වැටකොට
කොළඹ	130.00 - 150.00	40.00 - 60.00	120.00 - 150.00	100.00 - 120.00	200.00 - 300.00	80.00 - 120.00
මීගොඩ (අ. ම.)	160.00 - 180.00	40.00 - 60.00	140.00 - 170.00	130.00 - 150.00	-	100.00 - 140.00
මොණරාගල	160.00 - 180.00	80.00 - 100.00	200.00 - 220.00	200.00 - 220.00	-	130.00 - 180.00
දඹුල්ල (අ. ම.)	100.00 - 130.00	20.00 - 40.00	90.00 - 110.00	60.00 - 80.00	-	90.00 - 130.00
කැල්පෙට්ටිපොළ (අ. ම.)	150.00 - 170.00	50.00 - 60.00	100.00 - 110.00	70.00 - 90.00	-	100.00 - 110.00
නොරොච්චේමල (අ. ම.)	-	20.00 - 30.00	100.00 - 200.00	70.00 - 90.00	200.00 - 250.00	80.00 - 120.00
නුවරඑළිය	160.00 - 180.00	60.00 - 70.00	110.00 - 130.00	90.00 - 100.00	-	100.00 - 110.00
නුර	140.00 - 160.00	40.00 - 50.00	120.00 - 140.00	90.00 - 100.00	-	120.00 - 130.00
හම්බන්තොට	140.00 - 190.00	30.00 - 50.00	200.00 - 250.00	150.00 - 200.00	150.00 - 200.00	150.00 - 180.00
පලුක්කෝම (අ. ම.)	100.00 - 140.00	20.00 - 30.00	100.00 - 130.00	70.00 - 90.00	250.00 - 300.00	80.00 - 120.00
කිස්සමහාරාමිය	140.00 - 180.00	25.00 - 40.00	170.00 - 200.00	120.00 - 180.00	200.00 - 250.00	110.00 - 150.00
යාපනය	110.00 - 130.00	60.00 - 75.00	160.00 - 175.00	80.00 - 100.00	730.00 - 760.00	-
බණ්ඩාරවෙල	-	-	-	-	-	-
වෙයන්තොඩ	140.00 - 160.00	50.00 - 60.00	130.00 - 180.00	100.00 - 100.00	220.00 - 250.00	130.00 - 170.00

විග්‍රහ අංක 06 (අනිවිතය)

ප්‍රදේශ	මැ කර්ටල්	අර කොපෙල්	අඹු මිලිස්	අදහි	බකල	මැකුණකොට
කොළඹ	60.00 - 80.00	120.00 - 150.00	130.00 - 200.00	330.00 - 350.00	200.00 - 220.00	100.00 - 120.00
මීගොඩ (අ. ම.)	80.00 - 100.00	150.00 - 200.00	190.00 - 230.00	340.00 - 430.00	190.00 - 230.00	100.00 - 130.00
මොණරාගල	130.00 - 140.00	120.00 - 160.00	350.00 - 400.00	350.00 - 380.00	200.00 - 220.00	80.00 - 100.00
දඹුල්ල (අ. ම.)	50.00 - 70.00	100.00 - 130.00	140.00 - 180.00	300.00 - 350.00	150.00 - 180.00	70.00 - 90.00
කැල්පෙට්ටිපොළ (අ. ම.)	50.00 - 70.00	120.00 - 140.00	150.00 - 180.00	320.00 - 340.00	150.00 - 160.00	100.00 - 120.00
නොරොච්චේමල (අ. ම.)	50.00 - 70.00	-	120.00 - 140.00	-	-	110.00 - 140.00
නුවරඑළිය	60.00 - 80.00	140.00 - 150.00	180.00 - 200.00	350.00 - 380.00	180.00 - 200.00	120.00 - 130.00
නුර	70.00 - 80.00	150.00 - 200.00	150.00 - 200.00	320.00 - 330.00	180.00 - 200.00	110.00 - 120.00
හම්බන්තොට	130.00 - 160.00	130.00 - 170.00	200.00 - 250.00	350.00 - 400.00	150.00 - 200.00	150.00 - 170.00
පලුක්කෝම (අ. ම.)	60.00 - 80.00	80.00 - 110.00	150.00 - 200.00	250.00 - 320.00	170.00 - 200.00	80.00 - 100.00
කිස්සමහාරාමිය	130.00 - 160.00	180.00 - 200.00	200.00 - 230.00	330.00 - 350.00	150.00 - 180.00	100.00 - 120.00
යාපනය	200.00 - 220.00	100.00 - 125.00	210.00 - 230.00	200.00 - 220.00	160.00 - 170.00	80.00 - 90.00
බණ්ඩාරවෙල	-	-	-	-	-	-
වෙයන්තොඩ	80.00 - 100.00	130.00 - 150.00	160.00 - 200.00	400.00 - 450.00	180.00 - 200.00	120.00 - 130.00

ප්‍රදේශ	කොළ එළවළු			පොල් (අඹුකොට රු.)	
	මුතුකොට	කැකුණ	මොටුකොළ	ලොකු	කුඩා
කොළඹ	20.00 - 25.00	20.00 - 25.00	200.00 - 250.00	95.00 - 110.00	85.00 - 90.00
මීගොඩ (අ. ම.)	50.00 - 60.00	50.00 - 60.00	240.00 - 240.00	105.00 - 110.00	85.00 - 95.00
මොණරාගල (අ. ම.)	50.00 - 60.00	50.00 - 60.00	120.00 - 130.00	92.00 - 105.00	75.00 - 82.00
නුවරඑළිය	-	-	-	-	-
දඹුල්ල (අ. ම.)	25.00 - 30.00	25.00 - 30.00	110.00 - 120.00	80.00 - 85.00	65.00 - 68.00
නුර	40.00 - 45.00	50.00 - 55.00	230.00 - 240.00	92.00 - 95.00	65.00 - 75.00
හම්බන්තොට	40.00 - 50.00	40.00 - 50.00	210.00 - 240.00	-	-
පලුක්කෝම (අ. ම.)	30.00 - 40.00	30.00 - 40.00	-	80.00 - 90.00	-
කිස්සමහාරාමිය	30.00 - 35.00	30.00 - 35.00	150.00 - 180.00	90.00 - 110.00	60.00 - 80.00
යාපනය	55.00 - 65.00	40.00 - 45.00	140.00 - 150.00	80.00 - 88.00	50.00 - 55.00
බණ්ඩාරවෙල	-	-	-	-	-
වෙයන්තොඩ	40.00 - 40.00	40.00 - 40.00	-	95.00 - 95.00	-

කොළඹ, මීගොඩ, මොණරාගල, නුර, නුවර, මොටුකොළ, කිලිට්ටියට රුපියල්

වග අංක 07: සලකා බලන සිල්ලර වෙළඳපොලවල එළවළු මිල ගණන් (කිලෝවකට රුපියල්)

සති අංක 14: 29 මාර්තු - 04 අප්‍රේල් 2024

15

ප්‍රදේශ	උඩරට එළවළු වර්ග													
	බටර් බෝංචි	කොළ බෝංචි	කැරට	ලීක්ස්	බීට් රූට	නෝකෝල්	රාබු	ගෝවා	තක්කාලි					
කොළඹ	-	160.00 - 320.00	240.00 - 460.00	220.00 - 400.00	200.00 - 400.00	100.00 - 320.00	100.00 - 240.00	220.00 - 420.00	160.00 - 360.00					
ගම්පහ	-	-	-	-	-	-	-	-	-					
කුරුණෑගල	-	240.00 - 320.00	320.00 - 380.00	280.00 - 320.00	300.00 - 380.00	240.00 - 280.00	200.00 - 240.00	380.00 - 440.00	260.00 - 320.00					
නිකවැරටිය	-	240.00 - 300.00	400.00 - 480.00	320.00 - 320.00	280.00 - 300.00	160.00 - 200.00	120.00 - 120.00	320.00 - 320.00	240.00 - 320.00					
දඹුල්ල	-	180.00 - 200.00	350.00 - 400.00	260.00 - 300.00	300.00 - 340.00	180.00 - 200.00	100.00 - 120.00	320.00 - 360.00	180.00 - 200.00					
අනුරාධපුරය	-	240.00 - 260.00	320.00 - 400.00	240.00 - 320.00	240.00 - 320.00	200.00 - 240.00	120.00 - 140.00	240.00 - 400.00	180.00 - 280.00					
තඹිත්තේගම	-	180.00 - 260.00	340.00 - 400.00	240.00 - 320.00	180.00 - 260.00	160.00 - 200.00	80.00 - 160.00	260.00 - 320.00	160.00 - 240.00					
පොළොන්නරුව	-	260.00 - 300.00	360.00 - 410.00	250.00 - 300.00	250.00 - 300.00	300.00 - 350.00	120.00 - 160.00	350.00 - 400.00	230.00 - 260.00					
කළුතර	-	180.00 - 200.00	340.00 - 360.00	280.00 - 320.00	280.00 - 300.00	200.00 - 230.00	160.00 - 200.00	340.00 - 360.00	200.00 - 220.00					
බදුල්ල	-	120.00 - 150.00	300.00 - 320.00	220.00 - 280.00	200.00 - 240.00	100.00 - 120.00	80.00 - 100.00	240.00 - 260.00	100.00 - 160.00					
කැප්පෙට්පොළ	-	160.00 - 180.00	300.00 - 320.00	230.00 - 250.00	180.00 - 200.00	120.00 - 140.00	80.00 - 90.00	180.00 - 200.00	160.00 - 180.00					
මොණරාගල	-	200.00 - 220.00	300.00 - 360.00	260.00 - 320.00	240.00 - 320.00	-	140.00 - 150.00	240.00 - 400.00	160.00 - 280.00					
කෑගල්ල	-	200.00 - 240.00	400.00 - 440.00	280.00 - 320.00	240.00 - 280.00	200.00 - 240.00	200.00 - 240.00	320.00 - 360.00	200.00 - 240.00					
අම්පාර	-	200.00 - 200.00	360.00 - 400.00	280.00 - 280.00	320.00 - 320.00	280.00 - 280.00	140.00 - 160.00	320.00 - 320.00	200.00 - 240.00					
දෙහිඅත්තකණ්ඩිය	-	160.00 - 200.00	400.00 - 480.00	280.00 - 320.00	240.00 - 320.00	160.00 - 200.00	120.00 - 160.00	280.00 - 320.00	150.00 - 160.00					
නුවරඑළිය	-	180.00 - 200.00	350.00 - 360.00	250.00 - 260.00	220.00 - 240.00	120.00 - 140.00	100.00 - 120.00	250.00 - 260.00	160.00 - 180.00					
නුවර	-	200.00 - 240.00	480.00 - 500.00	260.00 - 300.00	240.00 - 260.00	160.00 - 200.00	120.00 - 140.00	240.00 - 260.00	160.00 - 200.00					
පුත්තලම	-	280.00 - 320.00	400.00 - 440.00	280.00 - 320.00	280.00 - 360.00	-	150.00 - 200.00	400.00 - 440.00	240.00 - 350.00					
හම්බන්තොට	-	160.00 - 200.00	320.00 - 400.00	200.00 - 240.00	280.00 - 320.00	160.00 - 200.00	110.00 - 130.00	280.00 - 300.00	120.00 - 160.00					
රත්නපුරය	-	160.00 - 200.00	320.00 - 320.00	200.00 - 280.00	240.00 - 280.00	200.00 - 240.00	100.00 - 120.00	240.00 - 320.00	200.00 - 250.00					
මාතර	-	160.00 - 200.00	320.00 - 400.00	200.00 - 240.00	220.00 - 280.00	160.00 - 220.00	100.00 - 140.00	280.00 - 320.00	120.00 - 140.00					
ගාල්ල	-	180.00 - 200.00	300.00 - 360.00	180.00 - 240.00	250.00 - 280.00	-	100.00 - 120.00	280.00 - 300.00	240.00 - 280.00					
තිස්සමහාරාමය	-	180.00 - 200.00	260.00 - 270.00	200.00 - 260.00	240.00 - 280.00	180.00 - 200.00	100.00 - 120.00	240.00 - 300.00	100.00 - 180.00					
මීගොඩ (ආ. ම.)	-	160.00 - 200.00	400.00 - 440.00	280.00 - 320.00	240.00 - 320.00	140.00 - 200.00	140.00 - 200.00	320.00 - 400.00	160.00 - 240.00					
ඇඹිලිපිටිය	-	150.00 - 200.00	350.00 - 440.00	280.00 - 320.00	300.00 - 400.00	200.00 - 240.00	80.00 - 120.00	400.00 - 450.00	160.00 - 200.00					
යාපනය	-	200.00 - 240.00	300.00 - 340.00	250.00 - 280.00	200.00 - 250.00	-	120.00 - 140.00	200.00 - 250.00	80.00 - 110.00					
වවුනියාව	-	150.00 - 200.00	400.00 - 450.00	300.00 - 350.00	200.00 - 240.00	-	100.00 - 140.00	300.00 - 320.00	120.00 - 150.00					
මන්නාරම	-	-	-	-	-	-	-	-	-					
කිළිනොච්චිය	-	300.00 - 320.00	480.00 - 500.00	340.00 - 360.00	240.00 - 260.00	-	180.00 - 200.00	240.00 - 260.00	200.00 - 230.00					
මුලතිව්	-	-	-	-	-	-	-	-	-					
මඩකලපුව	-	220.00 - 250.00	360.00 - 400.00	350.00 - 380.00	320.00 - 330.00	240.00 - 260.00	160.00 - 200.00	360.00 - 400.00	200.00 - 240.00					
ත්‍රිකුණාමලය	-	300.00 320.00	450.00 500.00	350.00 380.00	300.00 - 350.00	-	200.00 220.00	250.00 280.00	230.00 250.00					
හඟුරන්කොන	-	140.00 - 160.00	250.00 - 300.00	180.00 - 210.00	200.00 - 250.00	100.00 - 120.00	60.00 - 100.00	200.00 - 240.00	140.00 - 180.00					
වේයන්ගොඩ	-	160.00 - 220.00	400.00 - 440.00	280.00 - 320.00	320.00 - 360.00	240.00 - 260.00	140.00 - 160.00	360.00 - 440.00	240.00 - 260.00					
ගලෙන්බිඳුණුවැව	-	200.00 - 240.00	400.00 - 480.00	280.00 - 320.00	200.00 - 320.00	160.00 - 240.00	120.00 - 160.00	280.00 - 320.00	200.00 - 240.00					
බණ්ඩාරවෙල	-	-	-	-	-	-	-	-	-					
මාතලේ	-	160.00 - 200.00	320.00 - 400.00	240.00 - 280.00	200.00 - 240.00	120.00 - 160.00	120.00 - 140.00	240.00 - 280.00	160.00 - 200.00					

වගු අංක 07 (ඉතිරිය.)

ප්‍රදේශ	පහතරට එළවළු වර්ග																			
	බණ්ඩක්කා		වම්බු		මාළ මිරිස්		වට්ටක්කා		පිපිඤ්ඤා		කරවිල		පතෝල		මුරුංගා		වැටකොළ		මෑ කරල්	
කොළඹ	100.00	320.00	200.00	400.00	350.00	760.00	180.00	320.00	80.00	240.00	160.00	400.00	200.00	400.00	340.00	800.00	160.00	340.00	140.00	320.00
ගම්පහ	-	-	-	-	-	-	-	-	-	-	-	-	-	-	-	-	-	-	-	-
කුරුණෑගල	120.00	140.00	260.00	320.00	550.00	600.00	200.00	240.00	100.00	140.00	280.00	340.00	280.00	320.00	300.00	400.00	220.00	280.00	240.00	280.00
නිකවැරටිය	160.00	240.00	200.00	320.00	480.00	600.00	200.00	300.00	100.00	120.00	280.00	400.00	160.00	240.00	300.00	320.00	200.00	240.00	200.00	200.00
දඹුල්ල	150.00	160.00	180.00	220.00	500.00	600.00	220.00	240.00	100.00	120.00	180.00	200.00	240.00	280.00	-	-	160.00	200.00	140.00	160.00
අනුරාධපුරය	160.00	200.00	200.00	280.00	480.00	600.00	240.00	280.00	100.00	160.00	240.00	320.00	200.00	240.00	-	-	240.00	320.00	200.00	240.00
තඹින්නේගම	120.00	180.00	180.00	300.00	440.00	560.00	180.00	260.00	80.00	160.00	220.00	300.00	140.00	200.00	-	-	200.00	260.00	120.00	180.00
පොළොන්නරුව	150.00	200.00	230.00	280.00	500.00	580.00	280.00	320.00	160.00	220.00	250.00	300.00	240.00	280.00	-	-	200.00	280.00	150.00	200.00
කළුතර	300.00	340.00	200.00	220.00	640.00	680.00	200.00	220.00	200.00	220.00	200.00	220.00	200.00	220.00	-	-	200.00	220.00	200.00	220.00
බදුල්ල	160.00	200.00	200.00	240.00	420.00	460.00	200.00	260.00	120.00	200.00	300.00	320.00	240.00	260.00	320.00	350.00	240.00	300.00	180.00	220.00
කැප්පට්පොළ	140.00	160.00	220.00	240.00	420.00	440.00	220.00	240.00	130.00	140.00	180.00	200.00	150.00	160.00	-	-	150.00	160.00	120.00	140.00
මොණරාගල	160.00	200.00	240.00	320.00	480.00	520.00	240.00	260.00	140.00	160.00	260.00	320.00	240.00	320.00	-	-	260.00	320.00	240.00	260.00
කෑගල්ල	200.00	240.00	240.00	280.00	440.00	480.00	240.00	280.00	120.00	160.00	200.00	240.00	200.00	240.00	440.00	480.00	200.00	240.00	200.00	240.00
අම්පාර	160.00	200.00	240.00	320.00	600.00	600.00	240.00	280.00	160.00	160.00	320.00	360.00	320.00	360.00	400.00	400.00	240.00	280.00	160.00	200.00
දෙහිඅත්තකණ්ඩිය	160.00	200.00	160.00	200.00	400.00	600.00	180.00	200.00	120.00	160.00	200.00	240.00	160.00	240.00	400.00	600.00	200.00	240.00	160.00	240.00
නුවරඑළිය	140.00	160.00	240.00	260.00	450.00	460.00	260.00	280.00	140.00	150.00	220.00	240.00	180.00	200.00	350.00	360.00	180.00	220.00	160.00	180.00
නුවර	120.00	140.00	240.00	260.00	500.00	550.00	240.00	260.00	100.00	120.00	240.00	300.00	160.00	180.00	-	-	160.00	180.00	160.00	200.00
පුත්තලම	200.00	220.00	280.00	360.00	600.00	700.00	280.00	320.00	160.00	200.00	260.00	300.00	200.00	300.00	300.00	400.00	250.00	280.00	160.00	200.00
රත්නපුරය	120.00	140.00	200.00	260.00	550.00	600.00	240.00	240.00	100.00	120.00	260.00	320.00	200.00	220.00	340.00	400.00	240.00	280.00	180.00	200.00
හම්බන්තොට	80.00	120.00	200.00	240.00	400.00	450.00	200.00	240.00	60.00	80.00	280.00	300.00	200.00	240.00	240.00	320.00	190.00	240.00	170.00	200.00
මාතර	140.00	180.00	180.00	250.00	400.00	460.00	200.00	240.00	60.00	100.00	240.00	320.00	200.00	220.00	280.00	320.00	200.00	220.00	150.00	200.00
ගාල්ල	100.00	180.00	200.00	280.00	600.00	600.00	180.00	200.00	60.00	80.00	240.00	300.00	160.00	200.00	400.00	400.00	180.00	200.00	180.00	200.00
තිස්සමහාරාමය	80.00	100.00	180.00	260.00	400.00	460.00	200.00	280.00	70.00	80.00	240.00	280.00	200.00	280.00	320.00	400.00	160.00	200.00	180.00	220.00
මීගොඩ (ආ. ම.)	140.00	160.00	240.00	320.00	400.00	600.00	190.00	320.00	120.00	160.00	200.00	300.00	200.00	300.00	-	-	200.00	240.00	140.00	200.00
ඇඹිලිපිටිය	80.00	120.00	180.00	280.00	480.00	600.00	160.00	250.00	80.00	100.00	280.00	320.00	160.00	240.00	320.00	400.00	150.00	200.00	150.00	200.00
යාපනය	160.00	200.00	100.00	140.00	350.00	380.00	150.00	170.00	100.00	140.00	200.00	250.00	120.00	140.00	800.00	840.00	-	-	250.00	280.00
වවුනියාව	100.00	120.00	100.00	120.00	-	-	250.00	270.00	100.00	120.00	340.00	400.00	200.00	220.00	600.00	700.00	200.00	220.00	200.00	220.00
මන්නාරම	-	-	-	-	-	-	-	-	-	-	-	-	-	-	-	-	-	-	-	-
කිලිනොච්චිය	250.00	300.00	200.00	230.00	500.00	550.00	180.00	200.00	180.00	200.00	400.00	450.00	230.00	250.00	850.00	900.00	-	-	230.00	250.00
මුලතිව්	-	-	-	-	-	-	-	-	-	-	-	-	-	-	-	-	-	-	-	-
මඩකලපුව	300.00	320.00	350.00	360.00	600.00	650.00	280.00	300.00	160.00	200.00	360.00	400.00	240.00	280.00	600.00	640.00	240.00	250.00	160.00	200.00
ත්‍රිකුණාමලය	280.00	320.00	230.00	260.00	520.00	550.00	220.00	250.00	200.00	240.00	400.00	430.00	250.00	280.00	700.00	750.00	200.00	240.00	250.00	280.00
හඟුරන්කොඳ	120.00	150.00	180.00	210.00	400.00	480.00	180.00	220.00	80.00	100.00	180.00	200.00	120.00	160.00	350.00	400.00	170.00	200.00	120.00	150.00
වේයන්ගොඩ	160.00	200.00	240.00	260.00	480.00	600.00	240.00	300.00	160.00	160.00	280.00	320.00	200.00	240.00	-	-	240.00	260.00	160.00	200.00
ගලෙන්බිඳුණුවැව	120.00	160.00	200.00	320.00	400.00	520.00	200.00	240.00	100.00	160.00	200.00	240.00	140.00	160.00	-	-	160.00	240.00	120.00	160.00
බණ්ඩාරවෙල	-	-	-	-	-	-	-	-	-	-	-	-	-	-	-	-	-	-	-	-
මාතලේ	140.00	160.00	200.00	240.00	480.00	540.00	200.00	240.00	100.00	120.00	200.00	240.00	160.00	200.00	400.00	480.00	180.00	200.00	160.00	180.00

වගු අංක 07 (ඉතිරිය.)

17

ප්‍රදේශ	පහතරට එළවළු වර්ග					කොළ එළවළු වර්ග (මිටියකට රු.)				පොල් (ගෙඩියකට රු.)	
	අළු කෙසෙල්	අමු මිරිස්	දෙහි	බතල	මඤ්ඤොක්කා	මුතුණුවැන්න	කාකුන්	ගොටුකොළ	ලොකු	කුඩා	
කොළඹ	220.00 - 360.00	200.00 - 420.00	440.00 - 600.00	200.00 - 360.00	150.00 - 260.00	40.00 - 80.00	40.00 - 80.00	80.00 - 100.00	100.00 - 130.00	90.00 - 100.00	
ගම්පහ	-	-	-	-	-	-	-	-	-	-	
කුරුණෑගල	220.00 - 280.00	300.00 - 400.00	400.00 - 500.00	160.00 - 200.00	160.00 - 200.00	50.00 - 50.00	50.00 - 50.00	30.00 - 30.00	100.00 - 110.00	80.00 - 90.00	
නිකවැටිය	240.00 - 240.00	400.00 - 400.00	400.00 - 600.00	200.00 - 240.00	150.00 - 160.00	50.00 - 50.00	50.00 - 50.00	60.00 - 60.00	90.00 - 90.00	70.00 - 85.00	
දඹුල්ල	280.00 - 320.00	350.00 - 400.00	450.00 - 500.00	260.00 - 280.00	180.00 - 200.00	50.00 - 60.00	50.00 - 60.00	50.00 - 60.00	110.00 - 120.00	80.00 - 85.00	
අනුරාධපුරය	240.00 - 340.00	400.00 - 500.00	400.00 - 500.00	240.00 - 320.00	200.00 - 240.00	50.00 - 60.00	50.00 - 60.00	50.00 - 60.00	100.00 - 120.00	70.00 - 90.00	
තඹුත්තේගම	180.00 - 240.00	250.00 - 400.00	380.00 - 500.00	260.00 - 300.00	150.00 - 180.00	40.00 - 50.00	40.00 - 50.00	-	90.00 - 110.00	-	
පොළොන්නරුව	240.00 - 260.00	400.00 - 420.00	350.00 - 400.00	230.00 - 300.00	160.00 - 200.00	50.00 - 60.00	50.00 - 50.00	50.00 - 50.00	90.00 - 120.00	75.00 - 85.00	
කළුතර	280.00 - 320.00	280.00 - 320.00	420.00 - 460.00	240.00 - 280.00	180.00 - 200.00	60.00 - 70.00	60.00 - 70.00	90.00 - 100.00	110.00 - 120.00	95.00 - 100.00	
බදුල්ල	280.00 - 280.00	300.00 - 350.00	250.00 - 300.00	-	160.00 - 170.00	80.00 - 80.00	80.00 - 80.00	100.00 - 100.00	110.00 - 120.00	85.00 - 95.00	
කැප්පෙට්පොළ	200.00 - 220.00	250.00 - 300.00	420.00 - 450.00	240.00 - 250.00	180.00 - 200.00	35.00 - 45.00	35.00 - 45.00	30.00 - 35.00	114.00 - 116.00	90.00 - 100.00	
මොණරාගල	200.00 - 240.00	400.00 - 450.00	400.00 - 460.00	280.00 - 300.00	100.00 - 120.00	50.00 - 60.00	50.00 - 60.00	60.00 - 70.00	100.00 - 110.00	80.00 - 90.00	
කැගල්ල	320.00 - 360.00	400.00 - 450.00	550.00 - 600.00	280.00 - 320.00	200.00 - 220.00	70.00 - 80.00	70.00 - 80.00	40.00 - 50.00	110.00 - 120.00	90.00 - 100.00	
අම්පාර	240.00 - 280.00	400.00 - 480.00	400.00 - 400.00	280.00 - 360.00	140.00 - 140.00	60.00 - 60.00	50.00 - 60.00	50.00 - 60.00	110.00 - 110.00	100.00 - 100.00	
දෙහිඅත්තකණ්ඩිය	200.00 - 320.00	300.00 - 400.00	300.00 - 400.00	200.00 - 280.00	160.00 - 180.00	50.00 - 70.00	50.00 - 70.00	50.00 - 70.00	100.00 - 120.00	80.00 - 90.00	
නුවරඑළිය	240.00 - 260.00	300.00 - 350.00	460.00 - 500.00	250.00 - 280.00	200.00 - 220.00	40.00 - 45.00	40.00 - 45.00	35.00 - 40.00	115.00 - 118.00	100.00 - 106.00	
නුවර	280.00 - 300.00	360.00 - 400.00	480.00 - 500.00	280.00 - 300.00	200.00 - 240.00	50.00 - 60.00	60.00 - 70.00	40.00 - 50.00	100.00 - 120.00	75.00 - 85.00	
පුත්තලම	280.00 - 320.00	400.00 - 440.00	400.00 - 600.00	280.00 - 320.00	150.00 - 200.00	70.00 - 70.00	70.00 - 70.00	40.00 - 40.00	95.00 - 112.00	80.00 - 90.00	
රත්නපුරය	180.00 - 200.00	400.00 - 400.00	400.00 - 500.00	280.00 - 320.00	140.00 - 160.00	80.00 - 80.00	80.00 - 80.00	100.00 - 100.00	110.00 - 130.00	80.00 - 90.00	
හම්බන්තොට	180.00 - 220.00	280.00 - 300.00	480.00 - 520.00	200.00 - 240.00	150.00 - 200.00	50.00 - 60.00	50.00 - 60.00	80.00 - 90.00	110.00 - 130.00	70.00 - 90.00	
මාතර	200.00 - 240.00	280.00 - 400.00	480.00 - 600.00	200.00 - 240.00	160.00 - 220.00	50.00 - 55.00	50.00 - 55.00	90.00 - 100.00	115.00 - 125.00	80.00 - 90.00	
ගාල්ල	180.00 - 200.00	320.00 - 400.00	500.00 - 600.00	200.00 - 220.00	150.00 - 180.00	60.00 - 70.00	60.00 - 60.00	80.00 - 100.00	100.00 - 130.00	90.00 - 100.00	
තිස්සමහාරාමය	200.00 - 260.00	250.00 - 300.00	400.00 - 500.00	240.00 - 280.00	160.00 - 200.00	40.00 - 50.00	40.00 - 50.00	60.00 - 80.00	100.00 - 120.00	70.00 - 90.00	
මීගොඩ (ආ. ම.)	220.00 - 320.00	280.00 - 360.00	420.00 - 520.00	280.00 - 320.00	120.00 - 160.00	80.00 - 80.00	80.00 - 80.00	100.00 - 120.00	110.00 - 130.00	95.00 - 100.00	
ඇඹිලිපිටිය	200.00 - 240.00	380.00 - 420.00	450.00 - 500.00	280.00 - 350.00	150.00 - 170.00	50.00 - 70.00	30.00 - 50.00	60.00 - 100.00	120.00 - 130.00	80.00 - 110.00	
යාපනය	150.00 - 180.00	250.00 - 280.00	250.00 - 280.00	200.00 - 240.00	120.00 - 140.00	80.00 - 100.00	50.00 - 60.00	60.00 - 75.00	100.00 - 125.00	60.00 - 70.00	
වවුනියාව	300.00 - 320.00	200.00 - 220.00	320.00 - 400.00	250.00 - 300.00	200.00 - 240.00	60.00 - 70.00	50.00 - 60.00	80.00 - 100.00	100.00 - 120.00	80.00 - 90.00	
මන්නාරම	-	-	-	-	-	-	-	-	-	-	
කිලිනොච්චිය	200.00 - 220.00	200.00 - 240.00	380.00 - 420.00	280.00 - 300.00	200.00 - 220.00	50.00 - 60.00	45.00 - 50.00	50.00 - 60.00	90.00 - 100.00	50.00 - 60.00	
මුලතිව්	-	-	-	-	-	-	-	-	-	-	
මඩකලපුව	350.00 - 380.00	300.00 - 330.00	560.00 - 600.00	270.00 - 300.00	180.00 - 200.00	60.00 - 70.00	60.00 - 70.00	50.00 - 60.00	95.00 - 100.00	60.00 - 65.00	
ත්‍රිකුණාමලය	230.00 250.00	240.00 280.00	440.00 460.00	260.00 300.00	180.00 200.00	65.00 70.00	70.00 75.00	60.00 65.00	120.00 130.00	70.00 75.00	
හඟුරන්කොඳ	220.00 - 250.00	250.00 - 400.00	400.00 - 500.00	240.00 - 280.00	150.00 - 180.00	45.00 - 60.00	45.00 - 60.00	45.00 - 60.00	100.00 - 115.00	75.00 - 90.00	
වේයන්ගොඩ	320.00 - 400.00	400.00 - 400.00	500.00 - 600.00	240.00 - 280.00	180.00 - 180.00	60.00 - 70.00	60.00 - 70.00	30.00 - 30.00	120.00 - 120.00	80.00 - 90.00	
ගලෙන්බිඳුණුවැව	-	300.00 - 400.00	300.00 - 400.00	160.00 - 240.00	140.00 - 200.00	50.00 - 60.00	50.00 - 60.00	50.00 - 60.00	100.00 - 120.00	70.00 - 80.00	
බණ්ඩාරවෙල	-	-	-	-	-	-	-	-	-	-	
මාතලේ	200.00 - 240.00	300.00 - 320.00	500.00 - 600.00	200.00 - 260.00	160.00 - 200.00	50.00 - 60.00	60.00 - 70.00	60.00 - 70.00	100.00 - 110.00	75.00 - 85.00	

වග අංක 08: සලකා බලන සිල්ලර වෙළඳපොලවල පලතුරු මිල ගණන් (ගෙඩියකට රුපියල්)

සති අංක 14: 29 මාර්තු - 04 අප්‍රේල් 2024

18

ප්‍රදේශ	කෙසෙල් වර්ග					අන්තාසි			අඹ වර්ග	
	ඇඹුල් (කි. රු.)	කෝලිකුටුටු (කි. රු.)	සීනි (කි. රු.)	ආනමාළු	ඇම්බුන්	ලොකු	මධ්‍යම	කුඩා	බෙට්ටි	කර්තකොලොම්බන්
කොළඹ	180.00 - 280.00	400.00 - 530.00	180.00 - 280.00	28.00 - 40.00	38.00 - 54.00	700.00 - 780.00	560.00 - 680.00	460.00 - 600.00	-	240.00 - 450.00
ගම්පහ	-	-	-	-	-	-	-	-	-	-
කුරුණෑගල	200.00 - 250.00	400.00 - 500.00	160.00 - 200.00	25.00 - 26.00	40.00 - 45.00	700.00 - 800.00	480.00 - 600.00	200.00 - 300.00	-	-
නිකවැරටිය	200.00 - 230.00	450.00 - 480.00	200.00 - 220.00	-	47.00 - 50.00	800.00 - 950.00	650.00 - 750.00	550.00 - 600.00	-	-
දඹුල්ල	180.00 - 200.00	460.00 - 500.00	180.00 - 200.00	-	54.00 - 56.00	800.00 - 850.00	650.00 - 700.00	380.00 - 400.00	-	300.00 - 350.00
අනුරාධපුරය	200.00 - 240.00	480.00 - 500.00	180.00 - 220.00	26.00 - 32.00	32.00 - 45.00	900.00 - 950.00	700.00 - 850.00	550.00 - 630.00	-	-
තඹුන්තේගම	180.00 - 200.00	400.00 - 500.00	160.00 - 200.00	35.00 - 40.00	48.00 - 50.00	900.00 - 975.00	745.00 - 780.00	600.00 - 600.00	-	-
පොළොන්නරුව	240.00 - 260.00	400.00 - 480.00	140.00 - 160.00	30.00 - 35.00	-	900.00 - 980.00	700.00 - 750.00	600.00 - 650.00	-	-
කළුතර	200.00 - 220.00	380.00 - 400.00	180.00 - 200.00	34.00 - 36.00	42.00 - 44.00	700.00 - 720.00	580.00 - 600.00	-	-	-
බදුල්ල	160.00 - 240.00	380.00 - 450.00	160.00 - 240.00	20.00 - 22.00	28.00 - 30.00	-	500.00 - 600.00	-	-	-
කැප්පෙට්පොළ	220.00 - 240.00	340.00 - 360.00	180.00 - 200.00	25.00 - 28.00	44.00 - 47.00	-	680.00 - 700.00	500.00 - 520.00	-	-
මොණරාගල	130.00 - 140.00	280.00 - 340.00	100.00 - 120.00	18.00 - 25.00	25.00 - 30.00	900.00 - 990.00	750.00 - 820.00	-	-	-
කෑගල්ල	180.00 - 200.00	420.00 - 450.00	180.00 - 220.00	20.00 - 25.00	25.00 - 30.00	700.00 - 720.00	600.00 - 650.00	400.00 - 500.00	-	-
අම්පාර	160.00 - 200.00	350.00 - 400.00	100.00 - 140.00	28.00 - 30.00	35.00 - 38.00	-	600.00 - 700.00	-	-	-
දෙහිඅත්තකණ්ඩිය	180.00 - 230.00	350.00 - 500.00	160.00 - 180.00	-	42.00 - 56.00	850.00 - 900.00	650.00 - 740.00	390.00 - 480.00	-	-
නුවරඑළිය	250.00 - 260.00	380.00 - 420.00	220.00 - 230.00	27.00 - 30.00	47.00 - 50.00	700.00 - 720.00	540.00 - 550.00	-	-	-
නුවර	200.00 - 220.00	450.00 - 480.00	170.00 - 200.00	23.00 - 25.00	40.00 - 43.00	850.00 - 900.00	600.00 - 650.00	350.00 - 400.00	-	-
පුත්තලම	150.00 - 220.00	400.00 - 550.00	150.00 - 200.00	22.00 - 25.00	-	850.00 - 950.00	-	300.00 - 350.00	-	-
රත්නපුරය	180.00 - 200.00	360.00 - 400.00	180.00 - 200.00	30.00 - 37.00	41.00 - 50.00	700.00 - 700.00	600.00 - 650.00	400.00 - 500.00	-	200.00 - 300.00
හම්බන්තොට	150.00 - 170.00	350.00 - 360.00	150.00 - 170.00	20.00 - 23.00	30.00 - 32.00	950.00 - 980.00	750.00 - 800.00	450.00 - 520.00	-	-
මාතර	180.00 - 200.00	360.00 - 380.00	180.00 - 200.00	23.00 - 24.00	32.00 - 37.00	940.00 - 960.00	700.00 - 800.00	400.00 - 480.00	80.00 - 90.00	-
ගාල්ල	180.00 - 200.00	380.00 - 480.00	200.00 - 240.00	36.00 - 38.00	38.00 - 40.00	700.00 - 750.00	600.00 - 650.00	-	100.00 - 120.00	-
තිස්සමහාරාමය	150.00 - 160.00	350.00 - 380.00	150.00 - 160.00	27.00 - 33.00	30.00 - 37.00	700.00 - 750.00	600.00 - 680.00	400.00 - 500.00	-	-
මීගොඩ	180.00 - 200.00	350.00 - 420.00	180.00 - 200.00	43.00 - 50.00	47.00 - 56.00	935.00 - 986.00	715.00 - 754.00	550.00 - 580.00	-	-
ඇඹිලිපිටිය	130.00 - 150.00	350.00 - 420.00	130.00 - 150.00	25.00 - 30.00	30.00 - 40.00	-	500.00 - 600.00	400.00 - 450.00	100.00 - 120.00	-
යාපනය	150.00 - 180.00	300.00 - 350.00	180.00 - 200.00	-	-	800.00 - 900.00	600.00 - 700.00	450.00 - 550.00	-	300.00 - 350.00
වවුනියාව	140.00 - 150.00	400.00 - 440.00	120.00 - 140.00	35.00 - 38.00	36.00 - 40.00	700.00 - 750.00	550.00 - 650.00	440.00 - 500.00	-	-
මන්නාරම	-	-	-	-	-	-	-	-	-	-
කිලිනොච්චිය	100.00 - 130.00	340.00 - 360.00	100.00 - 120.00	30.00 - 33.00	-	720.00 - 750.00	580.00 - 620.00	480.00 - 520.00	-	250.00 - 300.00
මුලතිව්	-	-	-	-	-	-	-	-	-	-
මඩකලපුව	180.00 - 200.00	440.00 - 450.00	150.00 - 160.00	25.00 - 28.00	-	700.00 - 720.00	600.00 - 640.00	480.00 - 500.00	-	180.00 - 200.00
ත්‍රිකුණාමලය	180.00 - 210.00	420.00 - 440.00	170.00 - 180.00	-	-	740.00 - 760.00	550.00 - 580.00	460.00 - 465.00	-	-
වේයන්ගොඩ	250.00 - 280.00	450.00 - 500.00	200.00 - 230.00	23.00 - 25.00	31.00 - 44.00	950.00 - 980.00	700.00 - 800.00	600.00 - 600.00	-	200.00 - 250.00
ගලෙන්බිඳුඡුවුව	150.00 - 180.00	350.00 - 400.00	150.00 - 180.00	30.00 - 35.00	40.00 - 50.00	850.00 - 900.00	750.00 - 800.00	650.00 - 700.00	-	-
බණ්ඩාරවෙල	-	-	-	-	-	-	-	-	-	-
මාතලේ	200.00 - 220.00	450.00 - 500.00	180.00 - 200.00	35.00 - 38.00	45.00 - 50.00	800.00 - 850.00	650.00 - 700.00	450.00 - 550.00	-	-

වගු අංක 08 (ඉතිරිය.)

ප්‍රදේශ	අඹ වර්ග		අනෙකුත් පළතුරු වර්ග								
	විලාඩ	කොහු	පැපොල් (කි. රු.)	වැල් දොඩම්	දිවුල්	දොඩම්	අලිගැටපේර	බෙලි	මීදි (කි. රු.)	තැඹිලි	
කොළඹ	80.00 - 160.00	-	200.00 - 350.00	100.00 - 200.00	140.00 - 200.00	50.00 - 140.00	150.00 - 180.00	30.00 - 100.00	1800.00 - 2800.00	200.00 - 270.00	
ගම්පහ	-	-	-	-	-	-	-	-	-	-	
කුරුණෑගල	-	-	200.00 - 250.00	-	80.00 - 150.00	50.00 - 60.00	100.00 - 150.00	80.00 - 120.00	2500.00 - 2500.00	150.00 - 150.00	
නිකවැරටිය	-	-	200.00 - 230.00	-	-	50.00 - 70.00	120.00 - 150.00	60.00 - 80.00	2300.00 - 2500.00	100.00 - 120.00	
දඹුල්ල	-	50.00 - 60.00	260.00 - 280.00	-	80.00 - 100.00	80.00 - 100.00	240.00 - 260.00	60.00 - 80.00	2500.00 - 2600.00	150.00 - 160.00	
අනුරාධපුරය	-	-	200.00 - 280.00	-	80.00 - 100.00	70.00 - 100.00	100.00 - 130.00	60.00 - 80.00	2500.00 - 3000.00	150.00 - 200.00	
තඹුත්තේගම	-	-	200.00 - 250.00	-	-	-	80.00 - 100.00	70.00 - 90.00	2000.00 - 2200.00	130.00 - 150.00	
පොළොන්නරුව	-	-	220.00 - 280.00	-	-	-	100.00 - 160.00	50.00 - 60.00	2500.00 - 3000.00	140.00 - 160.00	
කළුතර	-	-	260.00 - 290.00	-	120.00 - 130.00	55.00 - 100.00	-	60.00 - 80.00	2200.00 - 2400.00	120.00 - 140.00	
බදුල්ල	100.00 - 110.00	-	250.00 - 280.00	-	75.00 - 80.00	50.00 - 60.00	-	50.00 - 60.00	2500.00 - 2500.00	160.00 - 200.00	
කැප්පෙට්පොළ	-	-	220.00 - 230.00	-	100.00 - 120.00	90.00 - 100.00	70.00 - 80.00	-	2580.00 - 2650.00	130.00 - 150.00	
මොණරාගල	-	-	160.00 - 200.00	-	70.00 - 80.00	60.00 - 80.00	90.00 - 120.00	50.00 - 70.00	2200.00 - 2700.00	100.00 - 120.00	
කෑගල්ල	-	-	280.00 - 340.00	-	80.00 - 100.00	80.00 - 100.00	100.00 - 130.00	40.00 - 50.00	2500.00 - 2600.00	130.00 - 150.00	
අම්පාර	-	-	190.00 - 250.00	-	-	50.00 - 60.00	83.00 - 83.00	50.00 - 80.00	2000.00 - 2000.00	150.00 - 150.00	
දෙහිඅත්තකණ්ඩිය	-	-	180.00 - 250.00	-	-	70.00 - 80.00	80.00 - 80.00	70.00 - 80.00	2200.00 - 2800.00	120.00 - 150.00	
නුවරඑළිය	-	-	230.00 - 250.00	-	130.00 - 140.00	90.00 - 100.00	90.00 - 100.00	-	2600.00 - 2650.00	150.00 - 160.00	
නුවර	-	-	250.00 - 260.00	90.00 - 110.00	90.00 - 100.00	50.00 - 60.00	100.00 - 130.00	50.00 - 70.00	2000.00 - 2500.00	150.00 - 160.00	
පුත්තලම	-	-	200.00 - 250.00	-	-	50.00 - 60.00	-	-	-	120.00 - 140.00	
හම්බන්තොට	-	-	230.00 - 250.00	-	-	60.00 - 100.00	-	50.00 - 70.00	2200.00 - 2500.00	130.00 - 140.00	
රත්නපුරය	-	-	200.00 - 220.00	-	80.00 - 100.00	60.00 - 80.00	-	70.00 - 100.00	2000.00 - 2500.00	100.00 - 150.00	
මාතර	80.00 - 100.00	-	240.00 - 250.00	85.00 - 100.00	95.00 - 100.00	70.00 - 100.00	140.00 - 150.00	50.00 - 60.00	2200.00 - 2300.00	130.00 - 150.00	
ගාල්ල	-	-	220.00 - 320.00	80.00 - 100.00	80.00 - 100.00	100.00 - 120.00	150.00 - 160.00	70.00 - 85.00	2000.00 - 2500.00	120.00 - 150.00	
තිස්සමහාරාමය	-	-	200.00 - 250.00	-	-	50.00 - 100.00	-	30.00 - 34.00	2200.00 - 2500.00	140.00 - 150.00	
මීගොඩ	-	-	250.00 - 280.00	-	-	-	-	50.00 - 60.00	1900.00 - 2500.00	130.00 - 150.00	
ඇඹිලිපිටිය	-	-	200.00 - 240.00	-	100.00 - 130.00	50.00 - 60.00	140.00 - 160.00	20.00 - 30.00	1800.00 - 2500.00	140.00 - 150.00	
යාපනය	80.00 - 100.00	-	150.00 - 200.00	140.00 - 160.00	100.00 - 120.00	50.00 - 60.00	90.00 - 120.00	-	2800.00 - 3000.00	160.00 - 180.00	
වවුනියාව	-	-	200.00 - 220.00	75.00 - 85.00	-	-	-	-	2300.00 - 2400.00	200.00 - 250.00	
මන්නාරම	-	-	-	-	-	-	-	-	-	-	
කිලිනොච්චිය	-	-	240.00 - 260.00	-	100.00 - 130.00	-	-	-	2400.00 - 2500.00	180.00 - 200.00	
මුලතිව්	-	-	-	-	-	-	-	-	-	-	
මඩකලපුව	130.00 - 140.00	-	240.00 - 260.00	80.00 - 90.00	140.00 - 145.00	-	120.00 - 140.00	-	2000.00 - 2100.00	150.00 - 150.00	
ත්‍රිකුණාමලය	-	46.00 - 48.00	240.00 - 250.00	95.00 - 105.00	70.00 - 74.00	88.00 - 92.00	98.00 - 100.00	-	2420.00 - 2450.00	175.00 - 185.00	
වේයන්ගොඩ	-	-	280.00 - 350.00	120.00 - 120.00	100.00 - 150.00	70.00 - 80.00	160.00 - 160.00	60.00 - 70.00	2500.00 - 3000.00	160.00 - 160.00	
ගලෙන්බිඳුණුවැව	-	-	150.00 - 200.00	-	-	-	120.00 - 140.00	-	2500.00 - 2800.00	130.00 - 150.00	
බණ්ඩාරවෙල	-	-	-	-	-	-	-	-	-	-	
මාතලේ	-	-	240.00 - 260.00	-	120.00 - 140.00	50.00 - 60.00	150.00 - 170.00	50.00 - 70.00	2200.00 - 2400.00	120.00 - 150.00	

වග අංක 09: සලකා බලන නොග වෙළඳපොලවල මාළු හා බිත්තර මිල ගණන්

සති අංක 14: 29 මාර්තු - 04 අප්‍රේල් 2024

ප්‍රදේශ	මාළු වර්ග (කිලෝවකට රුපියල්)					
	සාලයා	හුරුල්ලා	බලයා	කෙලවල්ලා	තෝරා	පරවි
කොළඹ	200.00 - 350.00	550.00 - 700.00	450.00 - 750.00	900.00 - 1250.00	1600.00 - 2100.00	1150.00 - 1450.00
නුවර	350.00 - 380.00	650.00 - 700.00	700.00 - 800.00	1100.00 - 1200.00	1900.00 - 2100.00	1000.00 - 1200.00
කළුතර	460.00 - 500.00	580.00 - 620.00	700.00 - 780.00	1100.00 - 1180.00	-	1100.00 - 1200.00
පුත්තලම	280.00 - 400.00	550.00 - 680.00	550.00 - 720.00	750.00 - 1100.00	2250.00 - 2400.00	800.00 - 1200.00
මාතර	300.00 - 320.00	450.00 - 500.00	700.00 - 750.00	1100.00 - 1200.00	-	-
හම්බන්තොට	400.00 - 450.00	600.00 - 650.00	600.00 - 650.00	1000.00 - 1100.00	-	-
ගාල්ල	-	-	600.00 - 600.00	800.00 - 1100.00	1600.00 - 1800.00	850.00 - 900.00
මඩකලපුව	200.00 - 280.00	700.00 - 750.00	700.00 - 800.00	1100.00 - 1200.00	1250.00 - 1400.00	1100.00 - 1200.00
ත්‍රිකුණාමලය	350.00 - 380.00	850.00 - 900.00	850.00 - 900.00	1820.00 - 1860.00	1950.00 - 2100.00	1650.00 - 1690.00
මන්නාරම	-	-	-	-	-	-

ප්‍රදේශ	මාළු වර්ග (කිලෝවකට රුපියල්)				බිත්තර (බිත්තරයකට රුපියල්)	
	මෝරා	ඉස්සා	කලපන්	තෙප්පිලි	දුඹුරු	සුදු
කොළඹ	1250.00 - 1450.00	1600.00 - 2100.00	1500.00 - 2000.00	-	44.00 - 46.00	41.00 - 43.00
නුවර	1150.00 - 1200.00	1700.00 - 1900.00	1700.00 - 1750.00	-	44.00 - 45.00	42.00 - 44.00
කළුතර	-	-	1700.00 - 1780.00	-	-	-
පුත්තලම	1350.00 - 1650.00	1200.00 - 1400.00	2200.00 - 2350.00	-	44.00 - 45.00	42.00 - 43.00
මාතර	900.00 - 1000.00	2100.00 - 2200.00	1750.00 - 1800.00	-	45.00 - 46.00	44.00 - 45.00
හම්බන්තොට	-	1600.00 - 1700.00	-	-	-	44.00 - 45.00
ගාල්ල	-	-	-	-	46.00 - 47.00	45.00 - 47.00
මඩකලපුව	1200.00 - 1300.00	1000.00 - 1100.00	1600.00 - 1700.00	-	46.00 - 47.00	46.00 - 46.00
ත්‍රිකුණාමලය	1740.00 - 1760.00	1040.00 - 1080.00	-	-	50.00 - 52.00	50.00 - 52.00
මන්නාරම	-	-	-	-	-	-

වග අංක 10: සලකා බලන නොග වෙළඳපොලවල කරවල මිල ගණන් (කිලෝ 50කට රුපියල්)

සති අංක 14: 29 මාර්තු - 04 අප්‍රේල් 2024

ප්‍රදේශ	දේශීය කරවල වර්ග					
	හාල්මැස්සා	කට්ටාවා	තෝරා	මෝරා	බලයා	අගුළුවා
කොළඹ	55000 - 62500	-	-	87500 - 92500	35000 - 45000	-
නුවර	65000 - 68000	-	-	87500 - 90000	42500 - 47500	-
මඩකලපුව	52500 - 56500	90000 - 95000	90000 - 97500	100000 - 105000	40000 - 42500	40000 - 45000
ත්‍රිකුණාමලය	53500 - 54500	-	-	-	39500 - 41000	44500 - 45500
මන්නාරම	-	-	-	-	-	-

ප්‍රදේශ	දේශීය කරවල වර්ග			ආනයනික කරවල වර්ග		
	මඩුවා	කොඩුවා	සාලයා	හාල්මැස්සා	කට්ටාවා	තෝරා
කොළඹ	60000 - 67500	-	18000 - 20000	38000 - 45000	62500 - 69000	-
නුවර	65000 - 67500	-	25000 - 28000	42500 - 47500	67500 - 70000	-
මඩකලපුව	50000 - 55000	-	40000 - 45000	45000 - 50000	-	-
ත්‍රිකුණාමලය	53000 - 55000	-	41000 - 42500	46500 - 47000	97500 - 98000	-
මන්නාරම	-	-	-	-	-	-

ප්‍රදේශ	ආනයනික කරවල වර්ග					
	මෝරා	බලයා	අගුළුවා	මඩුවා	කොඩුවා	සාලයා
කොළඹ	-	-	67500 - 72500	-	-	-
නුවර	-	-	-	-	-	-
මඩකලපුව	-	-	-	-	-	-
ත්‍රිකුණාමලය	-	-	-	-	-	-
මන්නාරම	-	-	-	-	-	-

වග අංක 11: සලකා බලන සිල්ලර වෙළඳපොලවල මාළු හා බිත්තර මිල ගණන් (කි. රු./බි. රු.)

සති අංක 14: 29 මාර්තු - 04 අප්‍රේල් 2024

ප්‍රදේශ	මාළු වර්ග									බිත්තර වර්ග										
	සාලයා		හුරුල්ලා		බලයා		කෙලවල්ලා		තෝරා		පරව		මෝරා		තලපත්		දුඹුරු		සුදු	
කොළඹ	400.00	600.00	750.00	1000.00	840.00	1000.00	1200.00	2400.00	2000.00	3600.00	1550.00	2200.00	-	-	2000.00	2800.00	46.00	52.00	43.00	48.00
ගම්පහ	-	-	-	-	-	-	-	-	-	-	-	-	-	-	-	-	-	-	-	-
කුරුණෑගල	560.00	600.00	960.00	980.00	1100.00	1200.00	2000.00	2100.00	2600.00	2600.00	1400.00	1500.00	-	-	2400.00	2400.00	-	-	42.00	50.00
නිකවැරටිය	700.00	700.00	900.00	900.00	900.00	900.00	1800.00	1800.00	2600.00	2600.00	1400.00	1800.00	-	-	2400.00	2400.00	44.00	47.00	44.00	48.00
දඹුල්ල	400.00	450.00	800.00	900.00	800.00	900.00	1600.00	1800.00	-	-	1600.00	1700.00	1400.00	1500.00	1800.00	2000.00	47.00	48.00	46.00	47.00
අනුරාධපුරය	460.00	500.00	900.00	950.00	800.00	1000.00	1600.00	2000.00	-	-	1500.00	1600.00	-	-	2300.00	2400.00	-	-	43.00	46.00
තඹුන්කේගම	500.00	600.00	900.00	1000.00	900.00	1100.00	1700.00	1800.00	2600.00	2600.00	-	-	1800.00	2000.00	2600.00	2800.00	-	-	40.00	47.00
පොළොන්නරුව	500.00	550.00	1000.00	1000.00	1000.00	1100.00	1800.00	2100.00	2200.00	2400.00	1400.00	1500.00	1600.00	1700.00	2000.00	2200.00	-	-	49.00	54.00
කළුතර	580.00	620.00	860.00	880.00	980.00	1020.00	1700.00	1800.00	-	-	1800.00	1840.00	-	-	2100.00	2200.00	-	-	43.00	45.00
බදුල්ල	600.00	650.00	700.00	700.00	1400.00	1600.00	1500.00	1600.00	2000.00	2200.00	1000.00	1200.00	1600.00	1650.00	2000.00	2200.00	48.00	50.00	47.00	48.00
කැප්පෙට්පොළ	450.00	460.00	820.00	840.00	860.00	900.00	1600.00	1700.00	-	-	1500.00	1600.00	1350.00	1400.00	1800.00	2000.00	49.00	52.00	47.00	49.00
මොණරාගල	500.00	560.00	850.00	900.00	950.00	1000.00	1800.00	2000.00	2000.00	2000.00	1500.00	1600.00	-	-	2300.00	2400.00	-	-	44.00	47.00
කෑගල්ල	600.00	700.00	1000.00	1100.00	1200.00	1400.00	1700.00	1900.00	-	-	1900.00	2000.00	1700.00	1800.00	2550.00	2600.00	49.00	50.00	48.00	49.00
අම්පාර	500.00	500.00	1000.00	1000.00	900.00	900.00	-	-	-	-	-	-	-	-	-	-	40.00	44.00	42.00	49.00
දෙහිඅත්තකණ්ඩිය	500.00	500.00	760.00	760.00	700.00	700.00	2000.00	2000.00	2200.00	2200.00	-	-	1400.00	1600.00	2000.00	2000.00	44.00	46.00	42.00	45.00
නුවරඑළිය	480.00	500.00	860.00	880.00	950.00	1000.00	1600.00	1700.00	-	-	-	-	1500.00	1600.00	1900.00	2000.00	49.00	50.00	48.00	49.00
නුවර	500.00	560.00	850.00	880.00	950.00	1000.00	1700.00	1800.00	2500.00	2600.00	1450.00	1540.00	1500.00	1550.00	1950.00	2000.00	49.00	50.00	46.00	48.00
පුත්තලම	350.00	500.00	700.00	800.00	700.00	800.00	900.00	1300.00	2400.00	2650.00	1000.00	1350.00	1500.00	1800.00	2350.00	2500.00	45.00	46.00	42.00	44.00
හම්බන්තොට	550.00	600.00	750.00	800.00	1100.00	1200.00	1900.00	2000.00	-	-	-	-	-	-	-	-	-	-	45.00	46.00
රත්නපුරය	600.00	600.00	1000.00	1000.00	1000.00	1000.00	1800.00	1800.00	3000.00	3000.00	2200.00	2200.00	1600.00	1600.00	2200.00	2200.00	45.00	46.00	43.00	45.00
මාතර	550.00	600.00	700.00	800.00	1100.00	1200.00	2000.00	2000.00	-	-	-	-	1600.00	1700.00	2400.00	2450.00	45.00	47.00	45.00	46.00
ගාල්ල	500.00	550.00	850.00	900.00	1000.00	1400.00	2000.00	2400.00	2400.00	2600.00	1600.00	1600.00	1600.00	1800.00	2200.00	2400.00	46.00	48.00	44.00	50.00
තිස්සමහාරාමය	550.00	600.00	850.00	900.00	900.00	1000.00	1600.00	1800.00	2000.00	2000.00	-	-	-	-	2200.00	2200.00	-	-	44.00	46.00
මීගොඩ	520.00	700.00	800.00	900.00	-	-	2000.00	2000.00	-	-	1900.00	1900.00	-	-	2900.00	3000.00	44.00	45.00	44.00	44.00
ඇඹිලිපිටිය	500.00	600.00	850.00	900.00	1200.00	1300.00	1900.00	2000.00	2000.00	2100.00	1700.00	1800.00	1500.00	1600.00	2000.00	2100.00	48.00	50.00	45.00	47.00
යාපනය	400.00	450.00	800.00	850.00	800.00	850.00	-	-	2000.00	2100.00	1700.00	1750.00	-	-	-	-	45.00	46.00	45.00	46.00
වවුනියාව	500.00	600.00	800.00	900.00	900.00	1000.00	2000.00	2150.00	2000.00	2150.00	1350.00	1500.00	2000.00	2150.00	2000.00	2200.00	48.00	49.00	47.00	49.00
මන්නාරම	-	-	-	-	-	-	-	-	-	-	-	-	-	-	-	-	-	-	-	-
කිලිනොච්චිය	400.00	450.00	680.00	700.00	950.00	1000.00	-	-	-	-	1500.00	1550.00	-	-	-	-	48.00	49.00	45.00	46.00
මුලතිව්	-	-	-	-	-	-	-	-	-	-	-	-	-	-	-	-	-	-	-	-
මඩකලපුව	450.00	500.00	1000.00	1100.00	1500.00	1600.00	1900.00	2000.00	2100.00	2200.00	1900.00	2000.00	2000.00	2100.00	2400.00	2500.00	48.00	49.00	48.00	48.00
ත්‍රිකුණාමලය	530.00	560.00	1050.00	1100.00	1050.00	1150.00	2100.00	2200.00	2200.00	2250.00	1860.00	1940.00	1940.00	1980.00	-	-	53.00	55.00	53.00	55.00
වෙයන්ගොඩ	500.00	500.00	1000.00	1000.00	-	-	2000.00	2000.00	-	-	-	-	-	-	2400.00	2400.00	44.00	46.00	43.00	46.00
ගලෙන්බිඳුණුවැව	500.00	500.00	900.00	900.00	800.00	1200.00	2000.00	2000.00	2500.00	2500.00	2400.00	2400.00	1800.00	1800.00	2400.00	2400.00	-	-	45.00	48.00
බණ්ඩාරවෙල	-	-	-	-	-	-	-	-	-	-	-	-	-	-	-	-	-	-	-	-
මාතලේ	600.00	700.00	900.00	1000.00	1200.00	1300.00	1900.00	2000.00	2200.00	2400.00	1700.00	1800.00	1600.00	1700.00	2000.00	2200.00	47.00	49.00	46.00	47.00

වගු අංක 12: සලකා බලන සිල්ලර වෙළඳපොලවල කරවල මිල ගණන් (කිලෝවකට රුපියල්)

සති අංක 14: 29 මාර්තු - 04 අප්‍රේල් 2024

ප්‍රදේශ	කරවල වර්ග													
	හාල්මැස්සා(ආනයනික)		කට්ටාවා		තෝරා		මෝරා		බලයා		අගුළුවා		සාලයා	
කොළඹ	1000.00	1400.00	1800.00	2400.00	-	-	2000.00	2500.00	1400.00	1800.00	1800.00	2600.00	600.00	1200.00
ගම්පහ	-	-	-	-	-	-	-	-	-	-	-	-	-	-
කුරුණෑගල	1000.00	1200.00	1800.00	1900.00	2800.00	3000.00	2000.00	2200.00	1200.00	1200.00	1600.00	1600.00	800.00	1000.00
නිකවැරටිය	1100.00	1400.00	1800.00	2000.00	-	-	1800.00	2200.00	1200.00	1400.00	2000.00	2200.00	800.00	1000.00
දඹුල්ල	1000.00	1100.00	2200.00	2400.00	-	-	2200.00	2300.00	1300.00	1400.00	1800.00	2000.00	-	-
අනුරාධපුරය	1000.00	1200.00	2000.00	2400.00	-	-	2000.00	2400.00	1000.00	1600.00	2000.00	2400.00	800.00	1000.00
තඹිත්තේගම	1100.00	1300.00	2200.00	2400.00	-	-	-	-	1000.00	1300.00	1650.00	1800.00	800.00	900.00
පොළොන්නරුව	1000.00	1250.00	1800.00	1800.00	-	-	2100.00	2200.00	1100.00	1200.00	-	-	-	-
කළුතර	1120.00	1200.00	2000.00	2200.00	-	-	2200.00	2300.00	1240.00	1280.00	1800.00	2000.00	800.00	900.00
බදුල්ල	1000.00	1200.00	2000.00	2200.00	-	-	2000.00	2200.00	1200.00	1400.00	-	-	-	-
කැප්පෙට්පොළ	1220.00	1260.00	2250.00	2260.00	-	-	2340.00	2350.00	1320.00	1350.00	2150.00	2200.00	960.00	980.00
මොණරාගල	1000.00	1200.00	2000.00	2100.00	-	-	2100.00	2200.00	1400.00	1450.00	2000.00	2200.00	800.00	900.00
කෑගල්ල	1150.00	1250.00	2000.00	2200.00	-	-	2000.00	2100.00	1200.00	1300.00	-	-	-	-
අම්පාර	1060.00	1200.00	1800.00	2400.00	-	-	2200.00	2300.00	1580.00	1600.00	-	-	-	-
දෙහිඅත්තකණ්ඩිය	1000.00	1200.00	2000.00	2400.00	-	-	2000.00	2400.00	1200.00	1600.00	2200.00	2200.00	-	-
නුවරඑළිය	1200.00	1280.00	2380.00	2400.00	-	-	2250.00	2300.00	1400.00	1460.00	2150.00	2180.00	960.00	1000.00
නුවර	1100.00	1300.00	2000.00	2400.00	-	-	2200.00	2300.00	1500.00	1600.00	2000.00	2100.00	1000.00	1100.00
පුත්තලම	900.00	950.00	2300.00	2450.00	-	-	1800.00	2000.00	950.00	1100.00	1250.00	2000.00	800.00	950.00
හම්බන්තොට	1200.00	1250.00	1900.00	2100.00	-	-	-	-	1100.00	1300.00	2000.00	2100.00	-	-
රත්නපුරය	1000.00	1200.00	2000.00	2400.00	-	-	1920.00	2120.00	1200.00	1200.00	1800.00	2100.00	800.00	850.00
මාතර	1150.00	1200.00	1900.00	2000.00	-	-	1900.00	2000.00	1000.00	1300.00	1800.00	2000.00	-	-
ගාල්ල	1000.00	1400.00	1800.00	2400.00	-	-	2000.00	2400.00	1100.00	1400.00	1600.00	1800.00	800.00	900.00
තිස්සමහාරාමය	1000.00	1150.00	-	-	-	-	2000.00	2200.00	1000.00	1300.00	1600.00	1850.00	1100.00	1200.00
මීගොඩ	1000.00	1200.00	1900.00	2200.00	-	-	2000.00	2200.00	1200.00	1600.00	1800.00	2000.00	680.00	720.00
ඇඹිලිපිටිය	1200.00	1350.00	2000.00	2300.00	-	-	2200.00	2300.00	1550.00	1800.00	2100.00	2400.00	700.00	1000.00
යාපනය	1000.00	1100.00	1800.00	2000.00	3100.00	3250.00	2150.00	2300.00	1280.00	1350.00	1200.00	1300.00	-	-
වවුනියාව	-	-	-	-	-	-	2000.00	2150.00	1000.00	1100.00	1200.00	1300.00	800.00	900.00
මන්නාරම	-	-	-	-	-	-	-	-	-	-	-	-	-	-
කිලිනොච්චිය	1000.00	1100.00	2450.00	2500.00	-	-	1750.00	1800.00	1450.00	1500.00	1000.00	1100.00	850.00	1000.00
මුලතිව්	-	-	-	-	-	-	-	-	-	-	-	-	-	-
මඩකලපුව	1100.00	1200.00	2000.00	2200.00	-	-	2200.00	2300.00	1000.00	1080.00	1000.00	1100.00	1000.00	1100.00
ත්‍රිකුණාමලය	1420.00	1450.00	2280.00	2340.00	-	-	-	-	1080.00	1120.00	1120.00	1150.00	970.00	1000.00
වෙයන්ගොඩ	1000.00	1200.00	1800.00	2200.00	-	-	2000.00	2000.00	1200.00	1400.00	2000.00	2000.00	800.00	1000.00
ගලෙන්බිඳුණුවැව	1000.00	1200.00	2000.00	2400.00	-	-	2000.00	2400.00	1100.00	1400.00	2000.00	2200.00	800.00	1200.00
බණ්ඩාරවෙල	-	-	-	-	-	-	-	-	-	-	-	-	-	-
මාතලේ	1200.00	1300.00	2300.00	2400.00	-	-	2200.00	2300.00	1200.00	1300.00	2100.00	2200.00	700.00	800.00

වගු අංක 13: සලකා බලන පිල්ලර වෙළඳපොලවල මස් මිල ගණන් (කිලෝවකට රුපියල්)

සති අංක 14: 29 මාර්තු - 04 අප්‍රේල් 2024

ප්‍රදේශ	හරක් මස්	කුකුල් මස්		එළ මස්	ඌරු මස්
		බ්‍රොයිලර්	කරි		
කොළඹ	2400.00 - 2400.00	1180.00 - 1360.00	1000.00 - 1400.00	3200.00 - 3400.00	1300.00 - 1500.00
ගම්පහ	-	-	-	-	-
කුරුණෑගල	2000.00 - 2100.00	1150.00 - 1250.00	1100.00 - 1100.00	3000.00 - 3200.00	1350.00 - 1400.00
නිකවැරටිය	2200.00 - 2200.00	1180.00 - 1280.00	-	-	-
දඹුල්ල	-	1280.00 - 1320.00	-	-	1400.00 - 1500.00
අනුරාධපුරය	2200.00 - 2400.00	1200.00 - 1250.00	1300.00 - 1300.00	3500.00 - 3600.00	1250.00 - 1400.00
තඹිත්තේගම	2000.00 - 2300.00	1000.00 - 1250.00	1100.00 - 1200.00	-	1450.00 - 1500.00
පොළොන්නරුව	1800.00 - 1800.00	1100.00 - 1150.00	1200.00 - 1250.00	3000.00 - 3000.00	1800.00 - 1800.00
කළුතර	2300.00 - 2400.00	1180.00 - 1220.00	-	-	1300.00 - 1380.00
බදුල්ල	2100.00 - 2100.00	1400.00 - 1450.00	1600.00 - 1650.00	2900.00 - 2900.00	-
කැප්පේටිපොළ	2100.00 - 2200.00	1200.00 - 1260.00	1360.00 - 1380.00	3000.00 - 3100.00	-
මොණරාගල	-	1300.00 - 1450.00	1550.00 - 1650.00	3000.00 - 3200.00	1500.00 - 1600.00
කෑගල්ල	2200.00 - 2200.00	1180.00 - 1360.00	-	3000.00 - 3000.00	1750.00 - 1800.00
අම්පාර	2200.00 - 2200.00	1000.00 - 1000.00	1300.00 - 1400.00	-	1500.00 - 1700.00
දෙහිඅත්තකණ්ඩිය	-	1300.00 - 1350.00	1300.00 - 1300.00	-	1300.00 - 1500.00
නුවරඑළිය	2200.00 - 2300.00	1250.00 - 1280.00	-	3200.00 - 3300.00	1400.00 - 1450.00
නුවර	2200.00 - 2200.00	1200.00 - 1240.00	1325.00 - 1350.00	3100.00 - 3200.00	1500.00 - 1550.00
පුත්තලම	2000.00 - 2200.00	1280.00 - 1350.00	-	3200.00 - 3200.00	-
හම්බන්තොට	-	1250.00 - 1300.00	-	-	-
රත්නපුරය	2200.00 - 2200.00	1220.00 - 1320.00	1200.00 - 1400.00	3200.00 - 3200.00	1200.00 - 1200.00
මාතර	-	1290.00 - 1300.00	-	-	-
ගාල්ල	2400.00 - 2400.00	1250.00 - 1280.00	-	3200.00 - 3300.00	-
තිස්සමහාරාමය	-	1300.00 - 1350.00	-	-	1500.00 - 1600.00
මීගොඩ	-	1200.00 - 1280.00	1400.00 - 1450.00	-	1250.00 - 1250.00
ඇඹිලිපිටිය	2150.00 - 2200.00	1020.00 - 1200.00	1300.00 - 1350.00	2900.00 - 3000.00	1450.00 - 1600.00
යාපනය	2000.00 - 2100.00	1150.00 - 1200.00	1450.00 - 1550.00	3450.00 - 3600.00	-
වවුනියාව	2000.00 - 2150.00	1300.00 - 1400.00	1400.00 - 1500.00	3000.00 - 3200.00	-
මන්නාරම	-	-	-	-	-
කිලිනොච්චිය	1950.00 - 2000.00	1350.00 - 1400.00	1550.00 - 1600.00	3300.00 - 3500.00	-
මුලතිව්	-	-	-	-	-
මඩකලපුව	1800.00 - 1900.00	1200.00 - 1240.00	1400.00 - 1500.00	3300.00 - 3400.00	-
ත්‍රිකුණාමලය	2200.00 - 2250.00	1280.00 - 1320.00	1780.00 - 1820.00	3550.00 - 3600.00	-
වේයන්ගොඩ	2200.00 - 2200.00	1200.00 - 1200.00	1100.00 - 1200.00	3200.00 - 3200.00	1300.00 - 1300.00
ගලෙන්බිඳුණුවාව	2000.00 - 2200.00	1200.00 - 1240.00	-	-	1400.00 - 1400.00
බණ්ඩාරවෙල	-	-	-	-	-
මාතලේ	2000.00 - 2200.00	1200.00 - 1240.00	1300.00 - 1400.00	2900.00 - 3000.00	1400.00 - 1600.00

වගු අංක 14: පිටකොටුව නොග වෙළඳපොළෙහි නොග මිල ගණන් (කිලෝවකට රුපියල්)
සති අංක 14: 29 මාර්තු - 04 අප්‍රේල් 2024

වර්ගය	පරාසය	මිල ගණන් වල සාමාන්‍ය			මිල වෙනස්වීම %		වර්ගය	පරාසය	මිල ගණන් වල සාමාන්‍ය			මිල වෙනස්වීම %		
		මෙම සතිය	පසුගිය සතිය	පසුගිය වසර	පසුගිය සතියට	පසුගිය වසරට			මෙම සතිය	පසුගිය සතිය	පසුගිය වසර	පසුගිය සතියට	පසුගිය වසරට	
සහල්							පොල් (ගෙඩියකට රු.)							
දේශීය							ලොකු	95.00	110.00	102.50	98.89	97.60	3.65	5.02
සමබා 1	235.00 - 240.00	236.63	236.25	212.50	0.16	11.35	කුඩා	85.00	90.00	87.50	82.78	86.40	5.70	1.27
සමබා 2	228.00 - 230.00	229.50	229.43	206.20	0.03	11.30								
කිරි සමබා	310.00 - 325.00	317.50	317.50	243.70	0.00	30.28	පළතුරු (ගෙඩියකට රු.)							
නාඩු 1	205.00 - 210.00	207.63	206.00	186.80	0.79	11.15	කෙසෙල්							
නාඩු 2	195.00 - 200.00	198.75	196.33	182.50	1.23	8.90	ඇඹුල් (කි. රු.)	100.00	160.00	130.00	126.67	201.25	2.63	-35.40
රතු කැකුළු	165.00 - 180.00	171.88	172.78	158.60	-0.52	8.37	කෝලිකුටු (කි. රු.)	300.00	400.00	348.33	330.00	465.83	5.56	-25.22
සුදු කැකුළු	190.00 - 200.00	194.38	194.78	173.80	-0.21	11.84	සීනි (කි. රු.)	120.00	160.00	133.64	123.33	153.64	8.35	-13.02
ආනයනික							ආනමාලු	25.00	32.00	28.50	26.67	32.00	6.87	-10.94
සමබා	245.00 - 255.00	250.00	250.38	205.30	-0.15	21.77	ඇමිබුන්	30.00	36.00	33.00	31.33	36.27	5.32	-9.02
නාඩු	-	-	-	169.30	-	-	පැපොල් (කි. රු.)	100.00	200.00	150.00	192.50	221.54	-22.08	-32.29
රතු කැකුළු	-	-	-	-	-	-	වැල් දොඩම්	70.00	100.00	90.00	107.78	45.33	-16.49	98.53
සුදු කැකුළු	-	-	-	174.80	-	-	අන්තායි (ලොකු)	640.00	700.00	667.50	642.50	637.50	3.89	4.71
චීනයේ මිලිස්							අන්තායි (මධ්‍යම)	540.00	580.00	558.75	532.50	537.50	4.93	3.95
ආනයනික	600.00 - 750.00	685.71	800.00	1049.00	-14.29	-34.63	අන්තායි (කුඩා)	440.00	480.00	460.00	432.50	437.50	6.36	5.14
එණි							අඹ							
සිතන්	-	-	-	-	-	-	බෙට්ටි	-	-	-	-	59.14	-	-
වෙදාලන්	260.00 - 300.00	278.57	236.67	308.13	17.71	-9.59	කර්තකොලොම්බන්	160.00	200.00	175.56	318.00	150.00	-44.79	17.04
ආනයනික	220.00 - 250.00	236.67	212.86	282.50	11.19	-16.22	විලාඩ්	70.00	80.00	75.00	138.33	82.50	-45.78	-9.09
ලොකු එණි							කොහු	-	-	-	-	-	-	-
ආනයනික	320.00 - 460.00	407.50	476.67	91.80	-14.51	343.90	වෙනත් පළතුරු							
දේශීය	-	-	-	-	-	-	දිවුල්	90.00	120.00	105.56	105.56	74.55	0.00	41.60
අර්බාපල්							දොඩම්	40.00	50.00	44.18	40.50	57.91	9.09	-23.70
වැලිමඩ	220.00 - 230.00	225.00	247.50	205.00	-9.09	9.76	ඇලිගැටපේර	140.00	160.00	152.22	263.75	92.86	-42.29	63.93
නුවරමළිය	240.00 - 255.00	248.67	274.17	230.00	-9.30	8.12	බෙලි	23.00	30.00	26.17	29.11	25.18	-10.11	3.91
ආනයනික	130.00 - 200.00	160.63	168.33	133.30	-4.58	20.50	මිදි (කිලෝවකට රු.)	1700.00	1900.00	1800.00	1957.14	1685.71	-8.03	6.78
ධාන්‍ය							තැඹිලි	180.00	200.00	190.00	180.00	147.27	5.56	29.01
මුං ඇට	1250.00 - 1350.00	1300.00	1303.33	1384.50	-0.26	-6.10	මාළු							
කඩිපි (සුදු)	700.00 - 800.00	750.00	750.00	696.67	0.00	7.65	සාලයා	200.00	350.00	268.33	261.00	266.00	2.81	0.88
කඩිපි (රතු)	650.00 - 750.00	700.00	700.00	744.50	0.00	-5.98	හුරුල්ලා	550.00	700.00	635.45	637.00	657.00	-0.24	-3.28
රතු පරිප්පු	280.00 - 290.00	283.33	285.83	317.50	-0.87	-10.76	බලයා	450.00	750.00	620.91	496.00	680.00	25.18	-8.69
එළවළු							කෙලවිල්ලා	900.00	1250.00	1074.55	965.00	1159.00	11.35	-7.29
බටර් බෝංචි	-	-	-	-	-	-	තෝරා	1600.00	2100.00	1854.55	1815.00	1485.00	2.18	24.89
කොළ බෝංචි	80.00 - 120.00	102.00	124.55	117.00	-18.10	-12.82	පර්ම	1150.00	1450.00	1303.64	1168.00	978.00	11.61	33.30
කැරට්	200.00 - 300.00	250.00	266.00	88.00	-6.02	184.09	මෝරා	1250.00	1450.00	1313.64	900.00	1160.00	45.96	13.24
ලීක්ස්	130.00 - 160.00	147.00	164.00	172.00	-10.37	-14.53	ඉස්සා	1600.00	2100.00	1843.64	1915.00	1356.00	-3.73	35.96
බට රූට	150.00 - 200.00	168.00	166.00	100.77	1.20	66.72	කලපන්	1500.00	2000.00	1754.55	1425.00	1505.00	23.13	16.58
තෝතෝල්	50.00 - 60.00	54.00	70.00	93.00	-22.86	-41.94	බිත්තර							
රාබු	40.00 - 50.00	44.00	42.00	64.00	4.76	-31.25	දුඹුරු	44.00	46.00	45.00	48.25	46.00	-6.74	-2.17
ගෝරා	100.00 - 150.00	124.00	250.00	70.00	-50.40	77.14	සුදු	41.00	43.00	42.00	45.50	44.00	-7.69	-4.55
කන්නාලි	80.00 - 120.00	98.00	134.00	151.00	-26.87	-35.10	කරවල							
බණ්ඩක්කා	40.00 - 60.00	49.00	50.00	97.00	-2.00	-49.48	හාල්මැස්සා	1100.00	1250.00	1187.00	1130.91	1117.00	4.96	6.27
මමබු	130.00 - 200.00	158.00	217.00	130.91	-27.19	20.69	හාල්මැස්සා (ආනයනික)	760.00	900.00	855.45	843.33	835.00	1.44	2.45
මාළු මිරිස්	200.00 - 400.00	295.45	375.00	311.00	-21.21	-5.00	කට්ටා	1250.00	1380.00	1322.00	1298.00	1541.00	1.85	-14.21
වටටක්කා	130.00 - 150.00	142.00	148.00	42.50	-4.05	234.12	තෝරා	-	-	-	-	-	-	-
පිපික්කා	40.00 - 60.00	46.00	37.00	49.00	24.32	-6.12	තෝරා (ආනයනික)	-	-	-	-	-	-	-
කරවිල	120.00 - 150.00	134.00	166.00	154.00	-19.28	-12.99	තෝරා	-	-	-	-	-	-	-
පතෝල	100.00 - 120.00	108.00	121.00	133.00	-10.74	-18.80	මෝරා (ආනයනික)	1750.00	1850.00	1800.00	1729.17	1657.50	4.10	8.60
මුරුංගා	200.00 - 300.00	250.00	229.00	-	9.17	-	මෝරා	-	-	-	-	-	-	-
වැටකොළ	80.00 - 120.00	98.00	100.00	146.00	-2.00	-32.88	මෝරා (ආනයනික)	-	-	-	-	-	-	-
මැ කරල්	60.00 - 80.00	73.00	90.00	95.00	-18.89	-23.16	බලයා	700.00	900.00	796.00	808.00	915.00	-1.49	-13.01
අළු කෙසෙල්	120.00 - 150.00	134.00	192.00	168.00	-30.21	-20.24	බලයා (ආනයනික)	-	-	-	-	-	-	-
අඹු මිරිස්	130.00 - 200.00	164.00	186.00	274.00	-11.83	-40.15	අඹුළුවා	-	-	-	-	-	-	-
දෙහි	330.00 - 350.00	342.00	234.00	203.00	46.15	68.47	අඹුළුවා (ආනයනික)	1350.00	1450.00	1400.00	1418.00	1702.22	-1.27	-17.75
දේශීය අලු							මඩුවා	1200.00	1350.00	1284.00	1334.00	1131.00	-3.75	13.53
බතල	200.00 - 220.00	210.00	141.00	77.00	48.94	172.73	මඩුවා (ආනයනික)	-	-	-	-	-	-	-
මඤ්ඤාක්කා	100.00 - 120.00	110.00	108.00	160.00	1.85	-31.25	තෝරුවා	-	-	-	-	-	-	-
කොළ එළවළු (මිලියකට රු.)							තෝරුවා (ආනයනික)	-	-	-	-	-	-	-
මුතුණුවැන්න	20.00 - 25.00	21.67	21.67	46.00	0.00	-52.90	සාලයා	360.00	400.00	394.55	390.83	592.22	0.95	-33.38
කංකුන්	20.00 - 25.00	21.67	21.67	46.00	0.00	-52.90	සාලයා (ආනයනික)	-	-	-	-	-	-	-
ගොටුකොළ (කි.රු.)	200.00 - 250.00	226.67	243.33	224.00	-6.85	1.19								

සලකා බලන සතිය : සති අංක 14: 29 මාර්තු - 04 අප්‍රේල් 2024

පසුගිය සතිය : සති අංක 13: 22 - 28 මාර්තු 2024

වගු අංක 15: කොළඹ හා අවට සිල්ලර වෙළඳපවුල මිල ගණන් (කිලෝවකට රුපියල්)

සති අංක 14: 29 මාර්තු - 04 අප්‍රේල් 2024

වර්ගය	පරාසය	මිල ගණන් වල සාමාන්‍ය			මිල වෙනස්වීම		වර්ගය	පරාසය	මිල ගණන් වල සාමාන්‍ය			මිල වෙනස්වීම	
		මෙම සතිය	පසුගිය සතිය	පසුගිය වසර	පසුගිය සතියට	පසුගිය වසරට %			මෙම සතිය	පසුගිය සතිය	පසුගිය වසර	පසුගිය සතියට	පසුගිය වසරට %
සහල්													
දේශීය							පොල් (ගෙඩියකට රු.)						
සමබා 1	230.00 - 270.00	252.81	252.41	230.00	0.40	9.92	ලොකු	100.00 - 130.00	118.33	116.67	117.92	1.67	0.35
සමබා 2	-	-	-	220.00	-	-	කුඩා	90.00 - 100.00	95.52	93.80	97.14	1.72	-1.67
කිරි සමබා	350.00 - 380.00	371.82	372.05	262.30	-0.23	41.75	පළතුරු (ගෙඩියකට රු.)						
නාඩු 1	220.00 - 230.00	224.09	223.91	219.26	0.18	2.20	කෙසෙල්						
නාඩු 2	-	-	-	207.66	-	-	ඇඹුල් (කි. රු.)	180.00 - 280.00	235.24	216.25	256.58	18.99	-8.32
රතු කැකුළු	180.00 - 210.00	194.55	196.84	186.32	-2.30	4.42	කෝලිකුටුටු (කි. රු.)	400.00 - 530.00	460.48	430.87	540.86	29.61	-14.86
සුදු කැකුළු	200.00 - 220.00	213.64	214.55	191.41	-0.91	11.61	සීනි (කි. රු.)	180.00 - 280.00	226.36	205.42	228.38	20.95	-0.88
ආනයනික							ආනමාලු	28.00 - 40.00	33.75	30.67	32.62	3.08	3.47
සමබා	270.00 - 290.00	280.48	280.50	226.14	-0.02	24.03	ඇම්බුන්	38.00 - 54.00	45.12	41.00	40.18	4.12	12.30
නාඩු	-	-	-	196.96	-	-	පැපොල් (කි. රු.)	200.00 - 350.00	290.00	305.00	321.61	-15.00	-9.83
රතු කැකුළු	-	-	-	-	-	-	වැල් දොඩම්	100.00 - 200.00	137.00	148.89	61.89	-11.89	121.36
සුදු කැකුළු	-	-	-	195.00	-	-	අන්නාසි (ලොකු)	700.00 - 780.00	730.00	694.29	685.52	35.71	6.49
වියළි මිරිස්													
ආනයනික	800.00 - 1200.00	1083.33	1100.00	1358.00	-16.67	-20.23	අන්නාසි (මධ්‍යම)	560.00 - 680.00	627.06	601.76	606.36	25.29	3.41
ළණ													
සිතන්	-	-	-	346.00	-	-	අඹ						
වේදාලන්	360.00 - 400.00	384.71	385.00	489.60	-0.29	-21.42	බෙට්ටි						
ආනයනික	300.00 - 360.00	325.91	309.09	391.25	16.82	-16.70	කර්තකොලොම්බන්	240.00 - 450.00	450.00		190.67		
ලොකු ළණ													
ආනයනික	480.00 - 600.00	546.82	568.80	123.51	-21.98	342.72	කොහු						
දේශීය	-	-	-	-	-	-	වෙනත් පළතුරු						
ආනයනික	-	-	-	294.07	-	-	දිවුල්	140.00 - 200.00	165.29	170.88	121.25	-5.59	36.33
අර්බාපල්													
වැලිමඩ	-	-	-	294.07	-	-	දොඩම්	50.00 - 140.00	86.05	85.53	95.22	0.53	-9.63
තුවරමළිය	380.00 - 440.00	401.74	403.16	365.33	-1.42	9.97	අලිගැටපේර	150.00 - 180.00	164.38	137.27	134.00	27.10	22.67
ආනයනික	180.00 - 240.00	202.27	212.73	168.06	-10.45	20.36	බෙලි	30.00 - 100.00	71.88	82.89	85.67	-11.02	-16.10
ධාන්‍ය													
මුං ඇට	1300.00 - 1400.00	1350.00	1350.00	1550.37	0.00	-12.92	මිදි (කිලෝවකට රු.)	1800.00 - 2800.00	2325.00	2373.33	2617.65	-3.33	-11.18
කහිරි (සුදු)	1000.00 - 1200.00	1109.09	1122.73	1100.00	-13.64	0.83	කැඹිලි	200.00 - 270.00	231.05	213.16	166.32	17.89	38.92
කහිරි (රතු)	1000.00 - 1200.00	1133.33	1147.83	1092.18	-14.49	3.77	මාළු						
රතු පරිප්පු	320.00 - 360.00	332.61	335.00	353.68	-2.39	-5.96	සාලයා	400.00 - 600.00	488.42	488.89	479.20	-0.47	1.92
ළවළු													
බටර් බෝංචි	-	-	-	-	-	-	හුරුල්ලා	750.00 - 1000.00	837.89	805.00	835.22	32.89	0.32
කොළ බෝංචි	160.00 - 320.00	248.28	291.48	219.63	-43.21	13.04	බලයා	840.00 - 1000.00	962.22	756.00	1253.85	206.22	-23.26
කාරට	240.00 - 460.00	368.57	394.23	195.38	-25.66	88.64	කෙලවල්ලා	1200.00 - 2400.00	1823.68	1682.35	1831.00	141.33	-0.40
ලීක්ස්	220.00 - 400.00	303.00	309.66	270.00	-6.66	12.22	තෝරා	2000.00 - 3600.00	2873.68	2725.00	2594.12	148.68	10.78
බීච් රූට්	200.00 - 400.00	322.07	324.07	200.77	-2.01	60.42	පරවි	1550.00 - 2200.00	1861.67	1810.71	1761.82	50.95	5.67
තෝකෝල්	100.00 - 320.00	225.17	255.56	224.81	-30.38	0.16	මෝරා				1651.67		
රාඳු	100.00 - 240.00	178.89	176.40	150.00	2.49	19.26	ඉස්සා	1800.00 - 2650.00	2228.95	2235.29	1667.62	-6.35	33.66
ගෝවා	220.00 - 420.00	343.57	454.07	170.36	-110.50	101.68	තලපන්	2000.00 - 2800.00	2470.00	2302.78	2209.09	167.22	11.81
කන්නාලි	160.00 - 360.00	262.41	287.04	262.22	-24.62	0.07	බීන්තර						
බණ්ඩක්කා	100.00 - 320.00	216.79	221.11	213.33	-4.33	1.62	දුඹුරු	46.00 - 52.00	49.11	50.70	55.00	-1.59	-10.72
වමබඩු	200.00 - 400.00	307.59	332.59	235.86	-25.01	30.41	සුදු	43.00 - 48.00	46.53	47.30	54.91	-0.77	-15.27
මාළු මිරිස්	350.00 - 760.00	544.64	596.15	496.67	-51.51	9.66	කරවිල						
වටටක්කා	180.00 - 320.00	275.17	296.30	130.34	-21.12	111.11	භාල්මැස්සා	1400.00 - 2000.00	1804.35	1784.00	1665.22	20.35	8.36
පිපිස්සා	80.00 - 240.00	163.79	160.37	143.45	3.42	14.18	භාල්මැස්සා (ආනයනික)	1000.00 - 1400.00	1270.00	1180.77	1188.00	89.23	6.90
කරවිල	160.00 - 400.00	301.72	341.85	327.78	-40.13	-7.95	කට්ටාටා	1800.00 - 2400.00	2133.33	2060.87	2330.43	72.46	-8.46
පනෝල	200.00 - 400.00	278.52	283.08	265.19	-4.56	5.03	තෝරා						
මුරුංගා	340.00 - 800.00	500.37	604.78		-104.41		මෝරා	2000.00 - 2500.00	2247.62	2229.63	2282.61	17.99	-1.53
වැටකොළ	160.00 - 340.00	264.14	288.15	287.50	-24.01	-8.13	බලයා	1400.00 - 1800.00	1515.00	1517.39	1416.67	-2.39	6.94
මැ කරල්	140.00 - 320.00	216.79	248.64	207.78	-31.85	4.34	අඟුළුවා	1800.00 - 2600.00	2342.86	2428.57	2175.00	-85.71	7.72
අළු කෙසෙල්	220.00 - 360.00	286.90	347.04	263.85	-60.14	8.74	මඩුඩා						
අඹු මිරිස්	200.00 - 420.00	358.62	446.30	466.79	-87.68	-23.17	කෝකුටාටා	600.00 - 1200.00	912.50	804.55	1030.00	107.95	-11.41
දෙහි	440.00 - 600.00	548.57	457.78	387.41	90.79	41.60	සාලයා						
දේශීය ඇල													
බතල	200.00 - 360.00	295.00	307.78	188.21	-12.78	56.74	මස්						
මස්දකුක්කා	150.00 - 260.00	225.71	229.26	219.64	-3.54	2.76	හරක් මස්	2400.00 - 2400.00	2400.00	2375.00	2250.00	25.00	6.67
කොළ ළවුළු (මිලියනට රු.)													
මුතු ඡූටුන්ත	40.00 - 80.00	69.66	71.48	80.00	-1.83	-12.93	කුකුල් මස් (ට්‍රොයිලර්)	1180.00 - 1360.00	1286.00	1254.44	1361.82	31.56	-5.57
කංකුන්	40.00 - 80.00	69.66	71.48	80.00	-1.83	-12.93	කුකුල් මස් (කට්ටි)	1000.00 - 1400.00	1184.62	1227.78	1427.78	-43.16	-17.03
ගොටුකොළ (කි.රු.)	80.00 - 100.00	97.86	99.63	111.33	-1.77	-12.10	එළු මස්	3200.00 - 3400.00	3278.57	3250.00	3025.00	28.57	8.38
							ලෞච් මස්	1300.00 - 1500.00	1340.00	1300.00	1640.00	40.00	-18.29

සලකා බලන සතිය : සති අංක 14: 29 මාර්තු - 04 අප්‍රේල් 2024

පසුගිය සතිය : සති අංක 13: 22 - 28 මාර්තු 2024

වගු අංක 16: ගොවිපල මිල ගණන් (කිලෝවකට රුපියල්)
සති අංක 14: 29 මාර්තු - 04 අප්‍රේල් 2024

හෝඟ වර්ග	පරාසය	සාමාන්‍ය මිල	හෝඟ වර්ග	පරාසය	සාමාන්‍ය මිල	හෝඟ වර්ග	පරාසය	සාමාන්‍ය මිල
ඒ			එළවළු (උඩරට)			පතෝල		
කෙටි වී (සුදු)			බෝංචි			දඹුල්ල	57.00 - 67.00	62.60
අනුරාධපුරය	120.00 - 125.00	122.00	දඹුල්ල	67.00 - 76.00	71.00	හම්බන්තොට	110.00 - 130.00	118.00
පොළොන්නරුව	130.00 - 132.00	131.00	වැලිමඩ	50.00 - 60.00	55.00	ඇඹිලිපිටිය	80.00 - 100.00	88.00
කලාවැව	120.00 - 125.00	122.00	බදුල්ල	60.00 - 80.00	65.00	මාතර		
කුරුණෑගල	120.00 - 125.00	122.25	කැරට්			අනුරාධපුරය	90.00 - 110.00	98.00
දෙහිඅත්තකණ්ඩිය	125.00 - 132.00	128.33	නුවරඑළිය	220.00 - 230.00	226.00	වැටකොළ		
නිකවැරටිය	122.00 - 125.00	123.33	වැලිමඩ	170.00 - 180.00	174.00	දඹුල්ල	100.00 - 115.00	109.00
අම්පාර	125.00 - 130.00	126.67	හඟුරන්කෙත	160.00 - 175.00	170.00	හම්බන්තොට	130.00 - 140.00	135.00
දිග වී (සුදු)			ලීක්ස්			ඇඹිලිපිටිය	70.00 - 90.00	82.00
අනුරාධපුරය	110.00 - 113.00	111.20	නුවරඑළිය	125.00 - 140.00	132.00	මාතර		
පොළොන්නරුව	110.00 - 114.00	112.00	වැලිමඩ	100.00 - 120.00	112.00	අනුරාධපුරය	120.00 - 140.00	128.00
කලාවැව	110.00 - 113.00	111.33	බීට් රූට්			අමු මිරිස්		
කුරුණෑගල	110.00 - 114.00	112.00	නුවරඑළිය	90.00 - 100.00	96.00	දඹුල්ල	140.00 - 162.50	151.50
දෙහිඅත්තකණ්ඩිය	112.00 - 117.00	114.67	දඹුල්ල	162.50 - 167.50	165.00	හම්බන්තොට		
ඇඹිලිපිටිය	-	-	කුරුණෑගල	-	-	ඇඹිලිපිටිය	220.00 - 240.00	228.00
නිකවැරටිය	110.00 - 114.00	111.50	වැලිමඩ	70.00 - 90.00	80.00	පුත්තලම	100.00 - 140.00	121.67
මාතර	-	-	හඟුරන්කෙත	110.00 - 120.00	115.40	අනුරාධපුරය	200.00 - 250.00	220.00
හම්බන්තොට	-	-	තෝකෝල්			වට්ටක්කා		
අම්පාර	110.00 - 113.00	111.67	නුවරඑළිය	30.00 - 35.00	33.00	දඹුල්ල	95.00 - 115.00	104.00
දිග වී (රතු)			වැලිමඩ	20.00 - 30.00	26.00	හම්බන්තොට	120.00 - 140.00	128.00
මාතර	90.00 - 95.00	92.50	හඟුරන්කෙත	35.00 - 45.00	39.00	ඇඹිලිපිටිය	100.00 - 170.00	125.00
හම්බන්තොට	88.00 - 95.00	91.40	රාමු			මාතර	110.00 - 120.00	115.00
ඇඹිලිපිටිය	89.00 - 90.00	89.60	නුවරඑළිය	15.00 - 20.00	17.80	අනුරාධපුරය	120.00 - 140.00	128.00
කීරි සම්බා			වැලිමඩ	12.00 - 14.00	12.80	මොණරාගල	110.00 - 120.00	114.00
අනුරාධපුරය	140.00 - 150.00	144.00	හම්බන්තොට	-	-	පිපිඤ්ඤා		
පොළොන්නරුව	155.00 - 157.00	156.00	හඟුරන්කෙත	-	-	අනුරාධපුරය	30.00 - 40.00	34.00
කලාවැව	140.00 - 150.00	145.00	හෝවා			දඹුල්ල	24.00 - 28.00	25.60
කුරුණෑගල	140.00 - 145.00	141.25	නුවරඑළිය	110.00 - 120.00	116.00	හම්බන්තොට	20.00 - 30.00	22.50
දෙහිඅත්තකණ්ඩිය	155.00 - 158.50	156.17	වැලිමඩ	60.00 - 80.00	71.00	මාතර	25.00 - 30.00	27.67
රතු එණු			බදුල්ල	-	-	මෑ කරල්		
පුත්තලම	100.00 - 150.00	117.50	හඟුරන්කෙත	125.00 - 160.00	141.00	දඹුල්ල	48.00 - 62.00	54.80
යාපනය	180.00 - 220.00	200.00	තක්කාලි			හම්බන්තොට	100.00 - 130.00	115.00
ලොකු එණු			වැලිමඩ	30.00 - 40.00	35.00	ඇඹිලිපිටිය	80.00 - 100.00	90.00
දඹුල්ල	-	-	හම්බන්තොට	-	-	මාතර	75.00 - 90.00	82.50
කලාවැව	-	-	දඹුල්ල	57.00 - 67.00	62.60	අනුරාධපුරය	80.00 - 100.00	88.00
අනුරාධපුරය	-	-	හඟුරන්කෙත	55.00 - 70.00	61.60	අළු කෙසෙල්		
අර්තාපල්			එළවළු (පහතරට)			හම්බන්තොට	-	-
නුවරඑළිය	215.00 - 230.00	224.00	බණ්ඩක්කා			ඇඹිලිපිටිය	120.00 - 140.00	128.00
බදුල්ල	-	-	අනුරාධපුරය	50.00 - 70.00	58.00	මාතර	100.00 - 120.00	107.50
වැලිමඩ	180.00 - 190.00	184.00	දඹුල්ල	45.00 - 55.00	50.40	දෙහි		
ධාන්‍ය			හම්බන්තොට	40.00 - 50.00	46.00	හම්බන්තොට		
මුං ඇට			ඇඹිලිපිටිය	35.00 - 50.00	42.00	ඇඹිලිපිටිය	300.00 - 340.00	324.00
හම්බන්තොට	-	-	මාතර	35.00 - 40.00	37.50	මොණරාගල	280.00 - 300.00	288.00
මොණරාගල	1150.00 - 1200.00	1170.00	වම්බටු			පලතුරු (කි.ග්‍රෑම්.රු.)		
ඇඹිලිපිටිය	1150.00 - 1200.00	1176.67	අනුරාධපුරය	100.00 - 120.00	108.00	කෙසෙල්		
නිකවැරටිය	950.00 - 1000.00	983.33	දඹුල්ල	115.00 - 125.00	120.00	ඇඹුල්		
අනුරාධපුරය	1150.00 - 1250.00	1200.00	හම්බන්තොට	-	-	මොණරාගල	80.00 - 90.00	84.00
කවපි			ඇඹිලිපිටිය	120.00 - 140.00	129.00	ඇඹිලිපිටිය	80.00 - 100.00	90.00
හම්බන්තොට	-	-	මාතර	90.00 - 110.00	100.00	හම්බන්තොට	60.00 - 80.00	70.00
නිකවැරටිය	650.00 - 750.00	712.50	වැලිමඩ	90.00 - 100.00	94.00	කෝලිකුටුටු		
මොණරාගල	500.00 - 550.00	520.00	මාළු මිරිස්			මොණරාගල	200.00 - 240.00	216.00
ඇඹිලිපිටිය	560.00 - 570.00	565.00	බදුල්ල	-	-	ඇඹිලිපිටිය	300.00 - 330.00	316.00
බඩ ඉරිඟු			වැලිමඩ	300.00 - 330.00	314.00	හම්බන්තොට	-	-
අනුරාධපුරය	125.00 - 130.00	127.50	කරවිල			පැපොල්		
කලාවැව	120.00 - 125.00	123.40	අනුරාධපුරය	120.00 - 140.00	128.00	මොණරාගල	90.00 - 100.00	94.00
තල			දඹුල්ල	86.00 - 95.00	91.20	ඇඹිලිපිටිය	100.00 - 120.00	106.00
අනුරාධපුරය	650.00 - 700.00	675.00	හම්බන්තොට	-	-	හම්බන්තොට	110.00 - 130.00	117.50
කලාවැව	-	-	ඇඹිලිපිටිය	220.00 - 240.00	228.00	අන්තාසි		
උදු			මාතර	115.00 - 120.00	118.33	දිවුලපිටිය		
අනුරාධපුරය	680.00 - 700.00	690.00						
කලාවැව	-	-						

වර්ගය	පැළියගොඩ	මහරගම	කිරුලපන	නුගේගොඩ	නාරාහේන්පිට	දෙමටගොඩ	තොටලග	කඩවත	කිරිඳිගොඩ
සහල්									
දේශීය									
සමබා 1	250.00 - 270.00	230.00 - 270.00	230.00 - 260.00	230.00 - 230.00	250.00 - 270.00	230.00 - 270.00	240.00 - 260.00	230.00 - 260.00	230.00 - 260.00
සමබා 2	-	-	-	-	-	-	-	-	-
කීරි සමබා	350.00 - 380.00	360.00 - 380.00	370.00 - 380.00	370.00 - 370.00	360.00 - 380.00	370.00 - 380.00	360.00 - 360.00	380.00 - 380.00	380.00 - 380.00
නාඩු 1	220.00 - 230.00	220.00 - 230.00	220.00 - 230.00	220.00 - 230.00	220.00 - 230.00	220.00 - 230.00	220.00 - 230.00	220.00 - 230.00	220.00 - 230.00
නාඩු 2	-	-	-	-	-	-	-	-	-
රතු කැකුළු	180.00 - 200.00	180.00 - 190.00	180.00 - 180.00	190.00 - 190.00	180.00 - 200.00	210.00 - 210.00	200.00 - 210.00	200.00 - 210.00	190.00 - 210.00
සුදු කැකුළු	200.00 - 220.00	210.00 - 220.00	210.00 - 210.00	210.00 - 220.00	200.00 - 220.00	220.00 - 220.00	210.00 - 220.00	210.00 - 220.00	210.00 - 220.00
ආනයනික									
සමබා	270.00 - 280.00	270.00 - 280.00	280.00 - 280.00	280.00 - 280.00	280.00 - 290.00	290.00 - 290.00	270.00 - 280.00	280.00 - 290.00	280.00 - 280.00
නාඩු	-	-	-	-	-	-	-	-	-
රතු කැකුළු	-	-	-	-	-	-	-	-	-
සුදු කැකුළු	-	-	-	-	-	-	-	-	-
වියළි මිරිස්									
ආනයනික	800.00 - 850.00	1200.00 - 1200.00	1100.00 - 1200.00	1200.00 - 1200.00	1100.00 - 1200.00	1100.00 - 1200.00	1100.00 - 1200.00	1000.00 - 1100.00	1100.00 - 1100.00
රතු එණු									
සිනන්	-	-	-	-	-	-	-	-	-
වේදාලන්	360.00 - 400.00	400.00 - 400.00	360.00 - 380.00	360.00 - 400.00	400.00 - 400.00	-	360.00 - 360.00	360.00 - 380.00	-
ආනයනික	300.00 - 300.00	300.00 - 300.00	300.00 - 300.00	300.00 - 300.00	300.00 - 340.00	360.00 - 360.00	350.00 - 360.00	360.00 - 360.00	360.00 - 360.00
ලොකු එණු									
ආනයනික	480.00 - 500.00	550.00 - 600.00	550.00 - 560.00	600.00 - 600.00	500.00 - 560.00	520.00 - 560.00	550.00 - 600.00	500.00 - 560.00	560.00 - 560.00
දේශීය	-	-	-	-	-	-	-	-	-
අර්නාපල්									
වැලිමඩ	-	-	-	-	-	-	-	-	-
නුවරඑළිය	380.00 - 400.00	400.00 - 440.00	380.00 - 400.00	400.00 - 440.00	380.00 - 440.00	440.00 - 440.00	380.00 - 440.00	380.00 - 400.00	400.00 - 400.00
ආනයනික	180.00 - 200.00	200.00 - 240.00	200.00 - 220.00	200.00 - 200.00	200.00 - 240.00	190.00 - 200.00	200.00 - 200.00	180.00 - 200.00	200.00 - 200.00
ධාන්‍ය									
මුං ඇට	1300.00 - 1400.00	1300.00 - 1400.00	1400.00 - 1400.00	1400.00 - 1400.00	1300.00 - 1300.00	1400.00 - 1400.00	1300.00 - 1400.00	1300.00 - 1400.00	1300.00 - 1400.00
කඩිපි (සුදු)	1000.00 - 1100.00	1100.00 - 1200.00	1100.00 - 1200.00	1000.00 - 1200.00	1100.00 - 1200.00	1000.00 - 1000.00	1000.00 - 1200.00	1100.00 - 1200.00	1200.00 - 1200.00
කඩිපි (රතු)	1000.00 - 1000.00	1100.00 - 1200.00	1100.00 - 1200.00	1000.00 - 1200.00	1100.00 - 1200.00	1100.00 - 1100.00	1000.00 - 1100.00	1200.00 - 1200.00	1200.00 - 1200.00
රතු පරිප්පු	320.00 - 340.00	320.00 - 340.00	320.00 - 320.00	340.00 - 340.00	320.00 - 360.00	330.00 - 360.00	320.00 - 340.00	320.00 - 340.00	360.00 - 360.00

28

වර්ගය	පැළියගොඩ	මහරගම	කිරුලපහ	නුගේගොඩ	නාරාහේන්පිට	දෙමටගොඩ	තොටලග	කඩවත	කිරිඳිගොඩ
එළවළු									
බෝංචි	160.00 - 200.00	320.00 - 320.00	260.00 - 320.00	240.00 - 320.00	200.00 - 240.00	240.00 - 260.00	180.00 - 200.00	240.00 - 260.00	240.00 - 260.00
කැරට	260.00 - 460.00	420.00 - 460.00	400.00 - 420.00	260.00 - 340.00	350.00 - 400.00	400.00 - 420.00	320.00 - 360.00	240.00 - 320.00	400.00 - 420.00
ලීක්ස්	220.00 - 360.00	320.00 - 400.00	320.00 - 400.00	240.00 - 360.00	240.00 - 260.00	320.00 - 360.00	240.00 - 260.00	280.00 - 320.00	320.00 - 340.00
බිටරූට	200.00 - 280.00	320.00 - 400.00	320.00 - 400.00	320.00 - 400.00	260.00 - 360.00	320.00 - 340.00	220.00 - 260.00	320.00 - 360.00	320.00 - 340.00
නෝකෝල්	100.00 - 160.00	240.00 - 320.00	220.00 - 280.00	240.00 - 320.00	180.00 - 220.00	240.00 - 260.00	160.00 - 200.00	240.00 - 260.00	200.00 - 240.00
රාබු	100.00 - 120.00	200.00 - 240.00	160.00 - 240.00	180.00 - 240.00	220.00 - 240.00	200.00 - 220.00	100.00 - 140.00	200.00 - 210.00	120.00 - 140.00
ගෝවා	280.00 - 350.00	420.00 - 420.00	400.00 - 420.00	240.00 - 400.00	260.00 - 340.00	320.00 - 340.00	220.00 - 240.00	320.00 - 400.00	400.00 - 420.00
හක්කාලි	160.00 - 180.00	340.00 - 360.00	240.00 - 320.00	280.00 - 360.00	200.00 - 260.00	240.00 - 260.00	160.00 - 180.00	240.00 - 260.00	320.00 - 340.00
බණ්ඩක්කා	100.00 - 140.00	300.00 - 320.00	200.00 - 280.00	240.00 - 320.00	200.00 - 220.00	240.00 - 260.00	160.00 - 180.00	240.00 - 260.00	160.00 - 180.00
වම්බටු	200.00 - 260.00	300.00 - 400.00	320.00 - 400.00	360.00 - 400.00	240.00 - 260.00	260.00 - 280.00	240.00 - 260.00	320.00 - 340.00	320.00 - 340.00
මාළු මිරිස්	350.00 - 400.00	760.00 - 760.00	520.00 - 600.00	460.00 - 600.00	440.00 - 540.00	540.00 - 600.00	540.00 - 560.00	350.00 - 430.00	740.00 - 760.00
වට්ටක්කා	180.00 - 220.00	220.00 - 320.00	260.00 - 320.00	320.00 - 320.00	240.00 - 260.00	260.00 - 280.00	220.00 - 260.00	300.00 - 320.00	320.00 - 320.00
පිපිඤ්ඤා	80.00 - 110.00	180.00 - 240.00	160.00 - 240.00	180.00 - 240.00	80.00 - 140.00	160.00 - 180.00	120.00 - 160.00	160.00 - 240.00	120.00 - 160.00
කරවිල	200.00 - 260.00	320.00 - 400.00	320.00 - 400.00	320.00 - 400.00	240.00 - 280.00	320.00 - 340.00	160.00 - 180.00	300.00 - 320.00	320.00 - 360.00
පතෝල	200.00 - 260.00	320.00 - 320.00	280.00 - 400.00	360.00 - 400.00	260.00 - 280.00	200.00 - 260.00	240.00 - 260.00	240.00 - 340.00	220.00 - 260.00
මුරුංගා	450.00 - 540.00	800.00 - 800.00	420.00 - 480.00	400.00 - 600.00	340.00 - 360.00	520.00 - 540.00	400.00 - 460.00	460.00 - 500.00	540.00 - 560.00
වැටකොළ	160.00 - 220.00	300.00 - 320.00	280.00 - 340.00	240.00 - 340.00	260.00 - 280.00	200.00 - 220.00	240.00 - 260.00	240.00 - 340.00	160.00 - 200.00
මෑ කරල්	150.00 - 220.00	240.00 - 320.00	220.00 - 320.00	240.00 - 320.00	160.00 - 260.00	160.00 - 180.00	160.00 - 180.00	200.00 - 260.00	140.00 - 160.00
අළු කෙසෙල්	260.00 - 280.00	320.00 - 360.00	320.00 - 360.00	240.00 - 360.00	240.00 - 280.00	260.00 - 280.00	220.00 - 240.00	240.00 - 260.00	240.00 - 320.00
අඹු මිරිස්	240.00 - 280.00	360.00 - 400.00	400.00 - 420.00	400.00 - 420.00	400.00 - 420.00	340.00 - 360.00	200.00 - 220.00	360.00 - 400.00	320.00 - 400.00
දෙහි	440.00 - 460.00	480.00 - 600.00	560.00 - 600.00	600.00 - 600.00	500.00 - 560.00	540.00 - 600.00	500.00 - 560.00	500.00 - 600.00	560.00 - 600.00
දේශීය අල									
බතල	260.00 - 300.00	340.00 - 360.00	320.00 - 340.00	320.00 - 340.00	320.00 - 340.00	300.00 - 320.00	200.00 - 240.00	200.00 - 240.00	260.00 - 320.00
මඤ්ඤාක්කා	150.00 - 180.00	230.00 - 240.00	240.00 - 260.00	240.00 - 260.00	220.00 - 260.00	260.00 - 260.00	160.00 - 180.00	260.00 - 260.00	200.00 - 220.00
ජලා (මිටියකට)									
මුතුණුවැන්න	40.00 - 40.00	60.00 - 60.00	70.00 - 70.00	80.00 - 80.00	70.00 - 80.00	80.00 - 80.00	60.00 - 60.00	80.00 - 80.00	80.00 - 80.00
කංකුන්	40.00 - 40.00	60.00 - 60.00	70.00 - 70.00	80.00 - 80.00	70.00 - 80.00	80.00 - 80.00	60.00 - 60.00	80.00 - 80.00	80.00 - 80.00
ගොටුකොළ	100.00 - 100.00	100.00 - 100.00	100.00 - 100.00	100.00 - 100.00	100.00 - 100.00	100.00 - 100.00	80.00 - 80.00	100.00 - 100.00	100.00 - 100.00
පොල් (ගෙඩියකට)									
ලොකු	100.00 - 100.00	120.00 - 130.00	120.00 - 130.00	115.00 - 120.00	120.00 - 120.00	120.00 - 120.00	100.00 - 100.00	110.00 - 120.00	120.00 - 120.00
කුඩා	90.00 - 95.00	95.00 - 100.00	90.00 - 100.00	95.00 - 100.00	95.00 - 100.00	90.00 - 90.00	90.00 - 95.00	90.00 - 100.00	90.00 - 95.00

29

වර්ගය	පැළියගොඩ		මහරගම		කිරුලපහ		නුගේගොඩ		නාරාහේන්පිට		දෙමටගොඩ		තොටලග		කඩවත		කිරිඳිගොඩ	
කෙපෙල්																		
ඇඹුල් (කි. රු.)	220.00	- 250.00	260.00	- 260.00	260.00	- 280.00	240.00	- 240.00	220.00	- 280.00	180.00	- 200.00	180.00	- 180.00	230.00	- 230.00	220.00	- 230.00
කෝලිකුට්ටු (කි. රු.)	400.00	- 480.00	450.00	- 450.00	400.00	- 500.00	440.00	- 450.00	450.00	- 450.00	450.00	- 470.00	450.00	- 450.00	520.00	- 530.00	480.00	- 480.00
සීනි (කි. රු.)	200.00	- 250.00	250.00	- 250.00	260.00	- 280.00	240.00	- 240.00	200.00	- 230.00	180.00	- 200.00	200.00	- 200.00	230.00	- 230.00	200.00	- 200.00
ආනමාලු	37.00	- 40.00	30.00	- 30.00	30.00	- 35.00	28.00	- 32.00	30.00	- 35.00	-	-	-	-	-	-	35.00	- 37.00
ඇම්බුන්	48.00	- 54.00	40.00	- 40.00	40.00	- 45.00	38.00	- 42.00	40.00	- 45.00	-	-	-	-	-	-	47.00	- 50.00
අන්තෘප්ති																		
ලොකු	730.00	- 750.00	730.00	- 730.00	700.00	- 780.00	700.00	- 730.00	-	-	-	-	-	-	-	-	-	-
මධ්‍යම	560.00	- 580.00	650.00	- 680.00	630.00	- 650.00	630.00	- 650.00	650.00	- 650.00	600.00	- 620.00	-	-	600.00	- 650.00	650.00	- 650.00
කුඩා	460.00	- 480.00	600.00	- 600.00	600.00	- 600.00	580.00	- 600.00	500.00	- 550.00	-	-	-	-	-	-	500.00	- 500.00
අළු																		
බෙට්ටි	-	-	-	-	-	-	-	-	-	-	-	-	-	-	-	-	-	-
කර්තකොලොම්බන්	240.00	- 270.00	-	-	300.00	- 450.00	450.00	- 450.00	320.00	- 400.00	-	-	-	-	-	-	-	-
විලාඩ්	80.00	- 90.00	-	-	-	-	120.00	- 120.00	140.00	- 160.00	-	-	-	-	-	-	-	-
කොහු	-	-	-	-	-	-	-	-	-	-	-	-	-	-	-	-	-	-
වෙනත් පලතුරු																		
දිවුල්	140.00	- 150.00	180.00	- 180.00	200.00	- 200.00	160.00	- 200.00	150.00	- 170.00	140.00	- 140.00	140.00	- 140.00	-	-	160.00	- 160.00
දොඩම්	50.00	- 60.00	80.00	- 90.00	120.00	- 140.00	90.00	- 100.00	80.00	- 90.00	70.00	- 70.00	60.00	- 60.00	-	-	80.00	- 80.00
අලිගැටපේර	160.00	- 180.00	-	-	150.00	- 180.00	160.00	- 160.00	160.00	- 165.00	-	-	-	-	-	-	-	-
බෙලි	30.00	- 35.00	100.00	- 100.00	100.00	- 100.00	100.00	- 100.00	80.00	- 100.00	80.00	- 80.00	50.00	- 60.00	-	-	80.00	- 80.00
මිදි (කි. රු.)	1800.00	- 2000.00	2200.00	- 2200.00	2400.00	- 2600.00	2800.00	- 2800.00	2000.00	- 2100.00	2400.00	- 2400.00	-	-	2500.00	- 2600.00	2200.00	- 2300.00
පැපොල් (කි. රු.)	200.00	- 300.00	260.00	- 300.00	350.00	- 350.00	280.00	- 300.00	280.00	- 350.00	300.00	- 320.00	200.00	- 200.00	280.00	- 300.00	260.00	- 280.00
වැල් දොඩම්	100.00	- 120.00	-	-	180.00	- 200.00	-	-	140.00	- 150.00	-	-	-	-	-	-	-	-
තැඹිලි	250.00	- 270.00	250.00	- 250.00	250.00	- 250.00	220.00	- 230.00	200.00	- 200.00	220.00	- 220.00	220.00	- 220.00	220.00	- 220.00	200.00	- 220.00

වර්ගය	පැළියගොඩ	මහරගම	කිරුලපන	නුගේගොඩ	නාරාහේන්පිට	දෙමටගොඩ	තොටලග	කඩවත	කිරිඳිගොඩ
මාළු									
සාලයා	400.00 - 420.00	520.00 - 520.00	600.00 - 600.00	600.00 - 600.00	440.00 - 440.00	480.00 - 500.00	400.00 - 500.00	430.00 - 450.00	400.00 - 420.00
හුරුල්ලා	750.00 - 800.00	800.00 - 800.00	900.00 - 1000.00	900.00 - 1000.00	760.00 - 760.00	800.00 - 850.00	800.00 - 800.00	750.00 - 780.00	800.00 - 850.00
බලයා	840.00 - 940.00	1000.00 - 1000.00	1000.00 - 1000.00	-	-	1000.00 - 1000.00	-	-	1000.00 - 1000.00
කෙලවල්ලා	1300.00 - 1400.00	2400.00 - 2400.00	1700.00 - 1750.00	2000.00 - 2200.00	2200.00 - 2200.00	1200.00 - 1400.00	1800.00 - 2000.00	1800.00 - 2000.00	2000.00 - 2000.00
තෝරා	2000.00 - 2400.00	2800.00 - 2800.00	3200.00 - 3600.00	3000.00 - 3200.00	-	2800.00 - 2800.00	2600.00 - 2800.00	2800.00 - 2800.00	2800.00 - 2800.00
පරව්	1550.00 - 1600.00	2000.00 - 2000.00	1600.00 - 1800.00	2200.00 - 2200.00	1960.00 - 1960.00	1800.00 - 1800.00	2000.00 - 2000.00	2000.00 - 2000.00	2000.00 - 2000.00
මෝරා	-	-	-	-	-	-	-	-	-
ඉස්සා	2400.00 - 2650.00	2300.00 - 2400.00	2400.00 - 2600.00	2400.00 - 2400.00	1800.00 - 1800.00	1800.00 - 2000.00	2000.00 - 2000.00	2000.00 - 2000.00	2000.00 - 2000.00
කලපත්	2000.00 - 2200.00	2600.00 - 2800.00	2400.00 - 2600.00	2600.00 - 2800.00	2800.00 - 2800.00	2300.00 - 2400.00	2400.00 - 2500.00	2400.00 - 2400.00	2400.00 - 2400.00
මිත්තර (බි/රු.)									
දුඹුරු	47.00 - 48.00	48.00 - 50.00	50.00 - 52.00	48.00 - 48.00	46.00 - 46.00	50.00 - 51.00	50.00 - 50.00	48.00 - 51.00	48.00 - 50.00
පිඳි	43.00 - 44.00	45.00 - 48.00	48.00 - 48.00	46.00 - 47.00	44.00 - 44.00	48.00 - 48.00	48.00 - 48.00	45.00 - 48.00	45.00 - 48.00
කරවල									
හාල්මැස්සා	1600.00 - 1800.00	1800.00 - 2000.00	1500.00 - 2000.00	1400.00 - 1600.00	1400.00 - 1400.00	1800.00 - 2000.00	2000.00 - 2000.00	1800.00 - 2000.00	1800.00 - 2000.00
කට්ටාවා	2000.00 - 2200.00	2200.00 - 2200.00	1800.00 - 2000.00	2400.00 - 2400.00	2400.00 - 2400.00	2200.00 - 2400.00	2000.00 - 2000.00	2200.00 - 2400.00	1800.00 - 2000.00
තෝරා	-	-	-	-	-	-	-	-	-
මෝරා	2000.00 - 2200.00	2000.00 - 2200.00	2200.00 - 2500.00	2200.00 - 2400.00	2500.00 - 2500.00	2000.00 - 2200.00	2000.00 - 2200.00	2300.00 - 2400.00	2400.00 - 2500.00
බලයා	1400.00 - 1600.00	1400.00 - 1500.00	1400.00 - 1600.00	1500.00 - 1500.00	1500.00 - 1500.00	1800.00 - 1800.00	1400.00 - 1600.00	1600.00 - 1800.00	1600.00 - 1600.00
අඟුළුවා	1800.00 - 1800.00	2200.00 - 2400.00	-	2400.00 - 2400.00	-	2400.00 - 2400.00	2400.00 - 2400.00	2400.00 - 2400.00	2200.00 - 2600.00
සාලයා	600.00 - 800.00	800.00 - 1000.00	900.00 - 1000.00	1000.00 - 1200.00	1200.00 - 1200.00	800.00 - 800.00	800.00 - 1000.00	-	-
මස්									
හරක් මස්	-	2400.00 - 2400.00	-	-	2400.00 - 2400.00	-	2400.00 - 2400.00	-	-
කුකුල් මස් (මොයිලර්)	-	1340.00 - 1350.00	1280.00 - 1300.00	1260.00 - 1300.00	1300.00 - 1300.00	1180.00 - 1180.00	1280.00 - 1300.00	1280.00 - 1280.00	1300.00 - 1360.00
කුකුල් මස් (කට්ටි)	-	1400.00 - 1400.00	1300.00 - 1300.00	1350.00 - 1400.00	1100.00 - 1100.00	1200.00 - 1200.00	1100.00 - 1150.00	1100.00 - 1100.00	1000.00 - 1000.00
එළ මස්	-	3200.00 - 3200.00	3200.00 - 3300.00	3200.00 - 3200.00	3400.00 - 3400.00	3400.00 - 3400.00	3200.00 - 3200.00	3200.00 - 3200.00	3400.00 - 3400.00
උරු මස්	-	1500.00 - 1500.00	-	-	-	-	-	1300.00 - 1300.00	1300.00 - 1300.00

ඇමුණුම 05 : තෝරාගත් ආහාර ද්‍රව්‍යවල ආහාර සංයුතිය

ආහාර ද්‍රව්‍ය	Energy (kcal/100g)	Protein (g/100g)	Total fat (g/100g)	Retinol Eq (μg/100g)	Vit B2 (mg/100g)	Vit B6 (mg/100g)	Folate (μg/100g)	Vit C (mg/100g)	Calcium (mg/100g)	Magnesium (mg/100g)	Iron (mg/100g)	Zinc (mg/100g)
සහල්												
සහල් - (සුදු කැකුළු - සාමාන්‍ය)	361	9.88	1.52	-	0.03	0.09	10.67	-	6.94	26.29	1.22	1.5
සහල් - (සුදු කැකුළු සම්බා)	355	8.81	1.53	-	0.03	0.09	8.11	-	9.82	30.48	0.92	1.7
සහල් - (රතු කැකුළු - සාමාන්‍ය)	366	8.64	2.12	-	0.05	0.1	8.39	-	4.73	31.7	0.88	1.84
සහල් - සම්බා	369	6.86	2.45	-	0.05	0.13	12.79	-	8.71	37.26	1.18	1.49
සහල් - නාඩු සුදු	366	7.76	1.48	-	0.03	0.12	9.35	-	4.57	20.1	0.64	1.61
වියළි මිරිස්												
ලුනු	233	12.68	6.41	437	0.84	0.42	46.83	NA	107	231	5.39	1.65
ලොකු ද්‍රව්‍ය												
ලොකු දුනු	48	1.67	0.24	0.16	0.01	0.1	32.99	7.58	14.82	16.94	0.45	0.25
රතු එළු	55	2.13	0.15	0.18	0.02	0.13	30.15	14.26	20.37	19.32	0.31	0.28
අර්තාපල්												
	71	1.67	0.25		0.01	0.09	14.31	20.5	9.83	23.84	0.46	0.29
මාංශ බෝග												
මුං ඇට	290	21.97	0.93	19.5	0.28	0.33	135	NA	98.96	146	4.15	2.86
සුදු කවිපි	320	21.25	1.14	1.36	0.09	0.26	249	NA	84.1	213	5.04	3.57
රතු කවිපි	320	20.24	1.08	0.96	0.11	0.27	273	NA	81.83	194	4.95	3.4
රතු පරිප්පු	319	23.09	0.77	1.06	1.6	0.22	55	NA	41.27	66.63	7.45	3.34
එළවළු												
බෝංචි	46	3.95	0.15	6.64	0.1	0.3	45.2	7.02	35.68	45.56	0.7	0.59
කැරට්	30	0.85	0.45	1240	0.03	0.1	24.71	5.93	27.65	11.7	0.59	0.25
ලීක්ස්	30	1.74	0.49	18.56	0.02	0.19	42.63	4.65	29.28	11.77	1.49	0.43
බීටරූට්	31	2.12	0.15	1.52	0.01	0.09	108	4.51	20.29	34.88	0.77	0.29
නොල්කොල්	16	1.69	0.34		0.05	0.19	12.7	77.64	40.09	19.35	0.23	0.18
රාබු	29	0.75	0.11		0.02	0.09	18.09	12.13	35.64	13.56	0.38	0.16
ගෝවා	21	1.35	0.14	3.35	0.05	0.14	52.66	29.62	56.85	18.47	0.33	0.16

තක්කාලි	20	0.88	0.56	165	0.03	0.09	20.16	25.58	9.69	14.93	0.31	0.12
බණ්ඩක්කා	26	2.06	0.19	12.41	0.08	0.28	70.62	24.48	92.26	55.23	0.96	0.44
බටු (පැන්ඩෝරා ඉරි සහිත)	29	1.49	0.31	23	0.12	0.09	30.99	1.49	18.95	18	0.32	0.19
බටු (චීන වම්බටු)	24	1.28	0.33	16.83	0.12	0.11	32.94	3.37	14.4	21.18	0.28	0.16
මාළු මිරිස්	23	1.22	0.34	38.96	0.03	0.29	28.65	49.63	12.65	11.21	0.21	0.31
වට්ටක්කා	31	0.86	0.3	30.41	0.02	0.09	17.72	8.73	18.75	9.93	0.49	0.25
පිපිඤ්ඤ	19	0.98	0.24	0.58	0.01	0.08	19.66	4.08	22.1	18.22	0.67	0.21
කරවිල	19	1.47	0.23	55.08	0.05	0.06	53.1	46.89	25.19	35.81	1.75	0.26
පතෝල (තද කොළ)	11	0.82	0.25	10.41	0.03	0.12	18.09	3.54	26.83	25.84	0.41	0.11
පතෝල (සුදුමැලි කොළ)	11	0.89	0.25	5.14	0.03	0.07	16.52	2.85	27.11	21.77	0.47	0.2
මුරුංගා	30	2.48	0.12	3.13	0.06	0.12	60.48	92.33	22.27	28.51	0.5	0.26
වැටකොළ	12	0.86	0.15	59.33	0.01	0.07	25.48	6.41	14.67	14.01	4.42	0.45
මෑ කරල්	24	3.36	0.3	-	0.06	0.11	99.98	8.93	44.22	33.17	1.01	0.08
අළු කෙසෙල්	76	2.84	0.56	0.06	0.02	0.07	6.82	4.49	5.19	22.55	0.39	0.21
අමු මිරිස්	39	2.28	0.76	38.16	0.08	0.25	21.29	98.61	20.25	36.91	1.25	0.29
දෙහි	26	0.66	0.26	0.36	0.01	0.05	12.1	38.05	26	15.25	0.12	0.05
කැකිරි	17	1.01	0.25	0.76	0.01	0.07	17.34	8.07	25.72	26.2	0.63	0.22
අළු කෙසෙල්	18	0.8	0.15		0.01	0.15	14.17	9.14	19.27	23.62	0.48	0.13
වච්චු - වච්චු	19	0.58	0.12	0.3	0.04	0.07	63.81	23.76	20.55	13.02	0.49	0.12
තලන බටු (Little prince)	21	1.28	0.39	24.33	0.12	0.09	38.63	2.4	12.38	19.62	0.31	0.22
තලන බටු (Thai eggplant)	21	1.45	0.26	18.33	0.11	0.09	31.18	2.71	17.24	37.22	0.37	0.24
නිබ්බටු	61	1.66	1.96	15.89	0.03	1.02	72.39	10.8	105	57.46	1.06	0.59
කොහිල අල	27	0.64	0.16	1.72	0.01	0.14	4.64	1.67	52.33	33.95	0.61	1.62
කෙහෙල් මුව	19	1.36	0.63	4.27	0.02	0.12	40.51	8.16	35.09	31.43	0.38	0.39
අඹරැල්ල	37	0.73	0.44	3.36	0.01	0.1	44.49	35.51	20.7	9.28	0.7	0.12
අඹ	50	0.75	0.09	14.5	0.02	0.14	34.89	91.63	28.56	17.74	0.5	0.09
හතු	27	2.54	0.42	-	0.15	0.13	7.81	11.56	0.9	14.42	1.32	0.79
දඹල	21	1.84	0.2	38.74	0.08	0.4	33.69	19.82	68.24	31.38	1.2	0.44
පොල් ගෙඩි	390	3.67	39.92	-	0.05	0.11	14.86	-				

මූල බෝග

බතල	108	1.27	0.33	NA	0.04	0.09	14.44	22.2	28.93	21.05	0.51	0.14
මඤ්ඤොක්කා	78	0.92	0.19	NA	0.07	0.2	0.1	1.95	25.31	19.08	19.78	23.73
නෙළුම් අල/නෙළුම් මූල	79	1.94	0.93	NA	0.05	0.19	26.49	26.63	37.71	26.58	3.34	0.35
කිරිඅල	87	3.96	0.15	1.19	0.03	0.16	20.17	2.71	30.79	41.52	0.6	0.42
ඉත්තල	103	3.2	0.3	33.14	0.01	0.22	22.19	13.03	40.99	28.98	1.31	0.29

පලා වර්ග

මුතුණුවන්ත	28	3.15	0.55	92.25	0.09	0.27	96.14	3.24	135	45.38	1.7	1.03
ගොටුකොළ	15	0.64	0.47	226	0.07	0.23	70.11	6.74	96.31	41.42	1.25	0.66
කන්කන්	15	0.47	0.37	1614	0.08	0.4	33.69	19.82	49.21	18.35	1.32	0.44
කතුරුමුරුංගා	70	8.01	1.35	2097	0.33	0.22	120	121	901	96.64	4.36	0.53
නිවිනි	22	2.2	0.47	959	0.06	0.11	74.05	10.26	163	61.37	1.49	0.67
තම්පලා	32	3.55	0.72	1474	0.21	0.22	74.27	82	258	209	3.5	1.4
සාරණ	20	2.42	0.21	1149	0.03	0.13	58.54	9.89	59.57	42.93	0.13	0.75
කොහිල දළ	33	4.1	0.83	300	0.02	0.17	56.76	5.56	19.5	20.32	0.25	0.3
ලූනු කොළ	27	2.01	0.26	NA	0.04	0.18	56.8	23.38	35.21	74.95	3.15	0.77
ගෝවා කොළ	30	3.63	0.27	8.66	0.05	0.24	63.46	40.76	170	18.47	2.67	0.35
සලාද කොළ	19	1.05	0.24	NA	0.1	0.06	37.48	11.64	58.23	36.89	2.07	0.27
මල්ගෝවා	23	2.09	0.48	0.14	0.06	0.11	46.67	50.17	22.44	18.52	0.76	0.27
කොස් මදුළු	25	2.14	0.34	NA	0.03	0.04	30.7	24.77	37.32	26.08	0.3	0.17
කොස් ඇට	77	5.66	0.44	NA	0.02	0.08	58.91	15.24	40.87	50.14	0.52	0.42

මස්

කුකුල් මස්	176	23.14	9.24	6.88	0.07	0.49	10.09	-	15.06	20.18	0.75	0.64
හරක් මස්	160	23.3	7.45	2.15	0.08	0.32	1.93	-	4.8	28.54	2.41	3.31
එළු මස්	138	20.37	6.23	2.7	0.13	0.28	1.73	-	7.58	19.5	1.62	5.05
උරුමස්	161	18.83	9.5	1.9	0.09	0.28	8.15	-	6.58	8.9	0.79	0.8

මාළු

බලයා	96	21.28	1.12	21.01	0.15	0.12	7.89		6.45	26.02	0.68	0.46
තෝරා	136	22.28	5.18	81.9	0.07	0.16	15.45		9.85	36.73	0.41	0.74

මෝරා	95	21.6	0.83	1.11	0.04	0.11	8.57	8.44	32.58	0.41	0.74
පරව්	87	20.02	0.7	1.49	0.02	0.16	6.77	8.17	31.68	0.67	0.41
තලපත්	91	16.04	2.88	12.03	0.1	0.13	78.22	7.64	24.89	0.71	0.67
කෙලවල්ලා	109	21.47	2.55	15.95	0.17	0.73	77.39	13.35	33.82	0.68	0.64
හැඳුල්ලා	87	19.88	0.78	12.18	0.04	0.06	11.7	36.6	53	0.54	0.65
හුරුල්ලා	88	17.08	2.18	10.02	0.14	1.66	61.66	103	35.45	1.24	1.05
කාරල්ලා / කටුවල්ලා	97	21.8	1.06	1.25	0.02	0.1	14.38	37.06	39.05	0.24	0.42
කුම්බලා / ඇන්පිලා	101	21.51	1.53	16.34	0.1	0.1	7.13	31.27	37.46	1.46	0.67
සාලයා / සුඩියා	100	19.5	2.39	15.41	0.18	1.39	60.87	435	42.83	1.4	2.3
තෙජපිලි / තිලාපියා/ කෝරලි	83	18.48	1.08	17.14	0.18	0.18	8.29	99.39	24.96	2.84	0.88
ඉස්සා	65	14.85	0.56	1.24	0.03	0.1	15.37	37.81	30.5	0.73	1.1
කකුළුවන්	45	10	0.55	8.33	0.14	0.18	13.83	37.81	45.93	0.73	1.1
දැල්ලා	76	16.82	0.93	1.93	0.02	0.04	6.22	8.73	35.46	0.62	1.3
ලින්නා	112	20.3	3.37	15.78	0.23	0.68	59.78				
කොප්පරා	97	22.89	0.56	21.51	0.04	0.12	8.08	7.2	30.08	1.2	0.58
රේ (මඩුවා)	97	23.98	0.68	7.55	0.02	0.21	25.59	9.16	24.61	0.74	0.44

කරවල වර්ග

වියළි හාල්මැස්සන්	259	51.16	5.92	12.83	0.25	0.62	438	1178	162	3.06	4.2
වියළි කිරමින්	311	49.6	12.42	12.92	0.13	2.41	144	555	166	2.58	3.19
වියළි තලපත්	289	54.68	8.04	9.38	0.04	0.43	97.8	62.75	110	1.96	1.45
වියළි කට්ට	275	50.04	8.31	2.48	0.03	0.35	80.4	86.55	92.17	1.47	1.16
වියළි බලයා	282	63.79	3.37	14.32	0.12	1.98	213	83.48	83.45	3.6	1.44
වියළි මෝරා / කීලන්	267	55.03	5.25	10.31	0.04	0.32	187	42.24	92.94	1.48	0.66

බිත්තර

කිකිලි බිත්තර (Country)	170	13.14	13	208	0.08	0.18	54.6	50.14	11.04	1.64	1.12
කිකිලි බිත්තර (Table)	135	13.55	9.03	200	0.19	0.19	49.46	63.3	12	2.39	1.73
වටුවන් බිත්තර	153	12.39	11.46	153	0.11	0.17	54.86	60.67	11.21	2.55	1.51

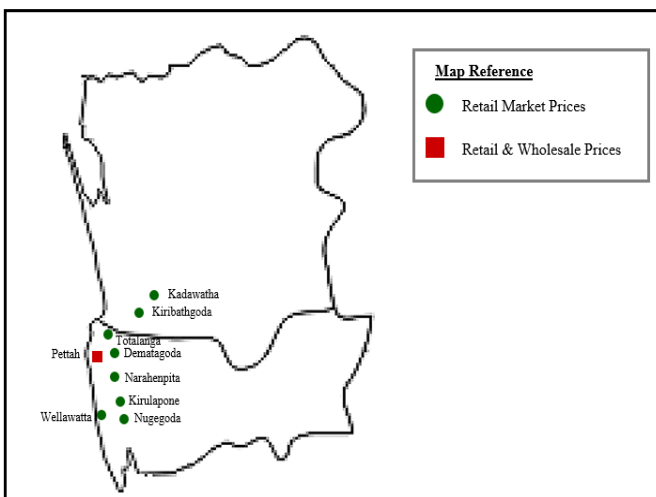
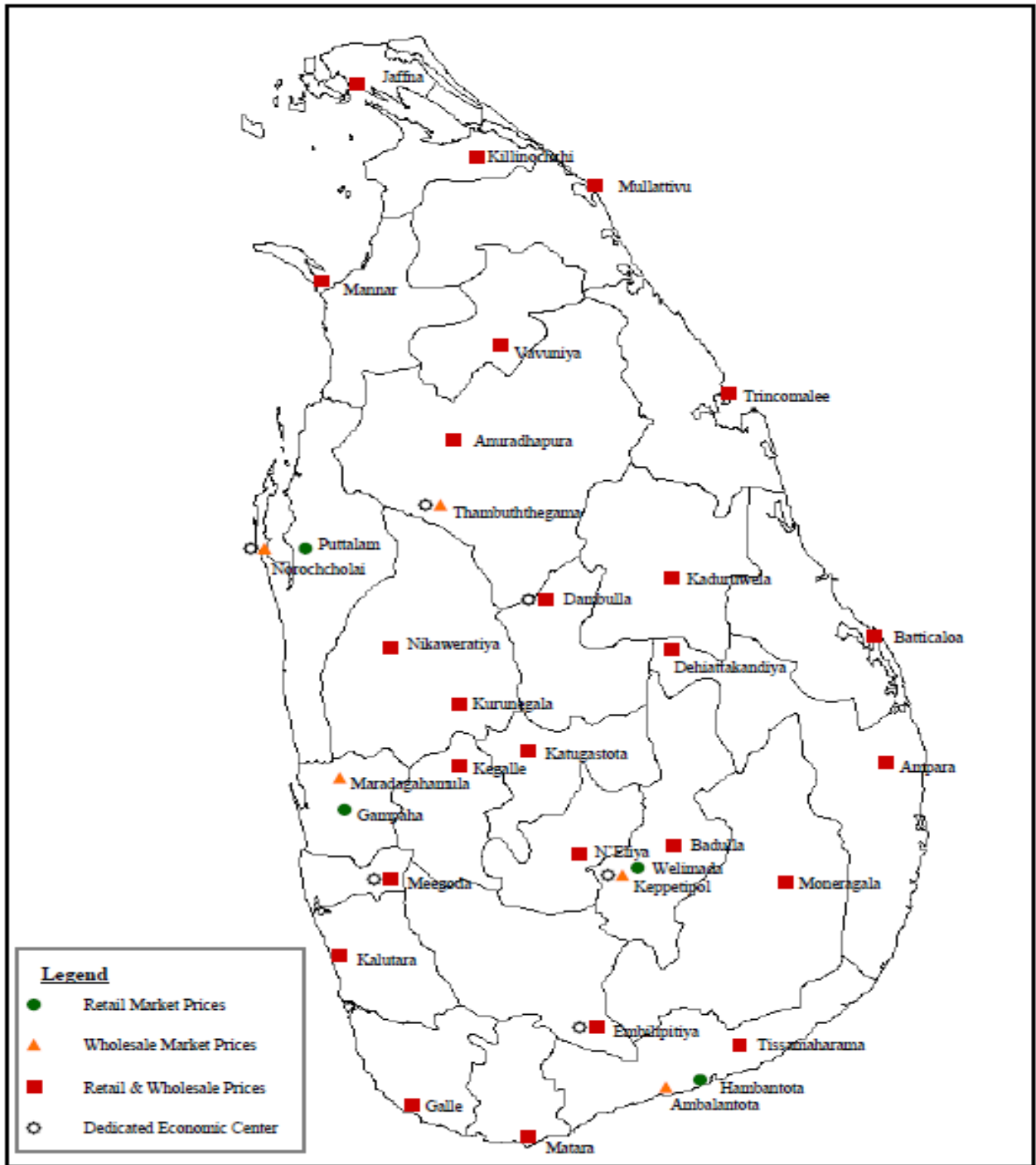
පලතුරු

කෙසෙල් ඇඹුල්	109	1.11	1.09	9.68	0.05	0.64	32.98	13.61	9.39	25.67	0.51	0.23
ආනමාලු	102	1.04	0.72	16.4	0.04	0.65	21.07	3.66	8.06	27.02	0.51	0.23

කෝලි කුට්ටු	107	1.38	0.34	8.8	0.03	0.47	18.12	7.71	8.56	38	0.32	0.14
අන්තාසි	37	0.41	0.17	5.76	0.04	0.12	17.86	39.36	10.37	10.71	0.3	0.09
පැපොල්	26	0.42	0.16	171	0.11	0.04	54.85	48.62	16.77	8.9	0.23	0.08
අඹ (කර්නකොලොම්බන්)	79	0.8	0.92	259	0.01	0.1	35.52	17.74	3.12	6.72	0.1	0.08
අඹ (විලාඩ්)	44	0.76	0.58	146	0.05	0.26	67.6	29.97	16.93	14.79	0.65	0.19
ඇපල්	62	0.29	0.64	0.36	0.02	0.08	3.43	2.9	3.12	6.72	0.1	0.08
අලිගැටපේර	144	2.95	13.86	2	0.08	0.18	67.17	9.36	28.48	48.14	0.81	0.75
දිවුල්	78	3.09	3.62	0.46	0.01	0.14	6.07	13.58	59.15	25.16	0.45	0.32
දොඩම්	46	1.07	0.37	23.44	0.01	0.28	14.46	20.19	31.18	20.36	0.81	0.35
පේර	39	1.53	0.38	19.67	0.01	0.11	25.24	30.88	6.59	12.02	0.53	0.33
මදි	49	0.95	10.69	3.22	0.04	0.1	7.07	20.51	7.27	6.86	0.28	0.07
කොමඩු	19	0.65	0.16	130	0.02	0.11	6	8.24	4.05	9.76	0.15	0.1

Source: Sri Lanka Food Composition Tables, Ministry of Health - 2021.

මිල තොරතුරු රැස්කරනු ලබන ප්‍රදේශ





HARTI



කෘෂිකර්ම අමාත්‍යාංශය

ආහාර පද්ධති අංශය හා දත්ත කළමනාකරණ අංශය
හෙක්ටර් කොබ්බෑකඩුව ගොවිකටයුතු පර්යේෂණ හා පුහුණු කිරීමේ ආයතනය

නො.114, විජේරාම මාවත

කොළඹ 07

දු.ක.: 011-2696981 ෆැක්ස්: 011-2682283

ඊ-මේල්: mfpaharti@yahoo.com

වෙබ්: www.harti.gov.lk

www.moh.gov.lk

දෛනික චිල්ව්වි තොග මිල, ජංගම දුරකථනයෙන්

හෙක්ටර් කොබ්බෑකඩුව ගොවි කටයුතු පර්යේෂණ හා පුහුණුකිරීමේ ආයතනය අනුමැතියෙන්

මොබිටෙල් ජංගම මිල දර්ශනය

ජාතික ජංගම දුරකථන ජාලයෙන්

6666 අමතන්න.

මොබිටෙල් අද මිල - අග උස

මොබිටෙල් ජංගම දුරකථන ජාලයෙන් චිල්ව්වි තොග මිල දැරෙන්න.

විකාශිතයාට රු.2/-

මොබිටෙල් සේවා මිල ගාලු මාර්ග සංරක්ෂණයට යොමු වේ.