

සිල්ලර වෙළඳපොළ මිල හැසිරීම් රටාව

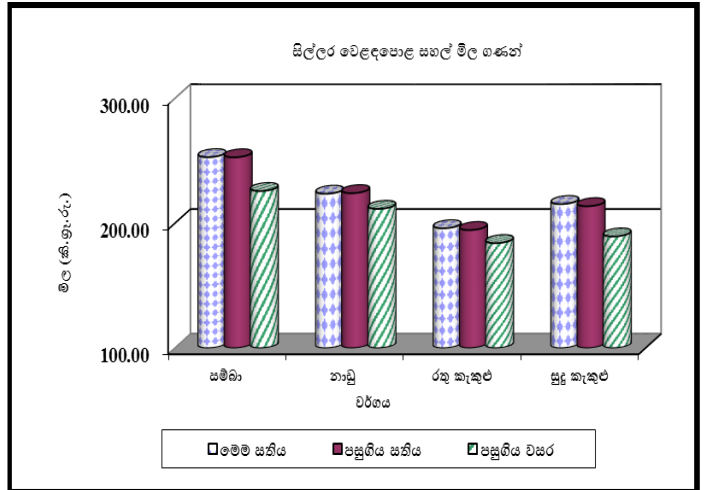
සාරාංශය

සහල්



සම්බා පළමු ශ්‍රේණිය, රතු කැකුළු සහ සුදු කැකුළු යන සහල් වර්ගවල සිල්ලර මිල පෙර වසරේ එම කාලයට සාපේක්ෂව කිලෝවකට රු.2.00කට වඩා අඩු අගයකින් ඉහළ ගොස් ඇති අතර, පසුගිය වසරේ සමාන කාල පරිච්ඡේදය හා සැසඳීමේදී, සියලුම සහල් වර්ගවල සිල්ලර මිල ඉහළගොස් ඇති අතර උපරිම මිල ඉහළයාම කිරී සම්බා සඳහා 40%ක් ලෙස සටහන් වී ඇත.

(පිටු අංක 01)

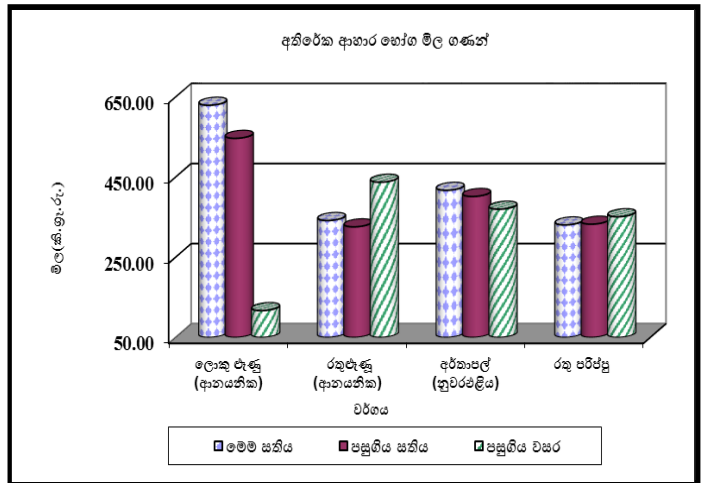


එළවළු



සැපයුම් ඉහළයාම හේතුවෙන් බොහෝමයක් එළවළු වර්ගවල සිල්ලර මිල තවදුරටත් පහත වැටී ඇත. කෙසේ වෙතත්, සීමිත සැපයුම හේතුවෙන් දෙහි මිල පසුගිය සතියට සාපේක්ෂව කිලෝවකට රු.224.00කින් ඉහළගොස් ඇත.

(පිටු අංක 03 - 04)

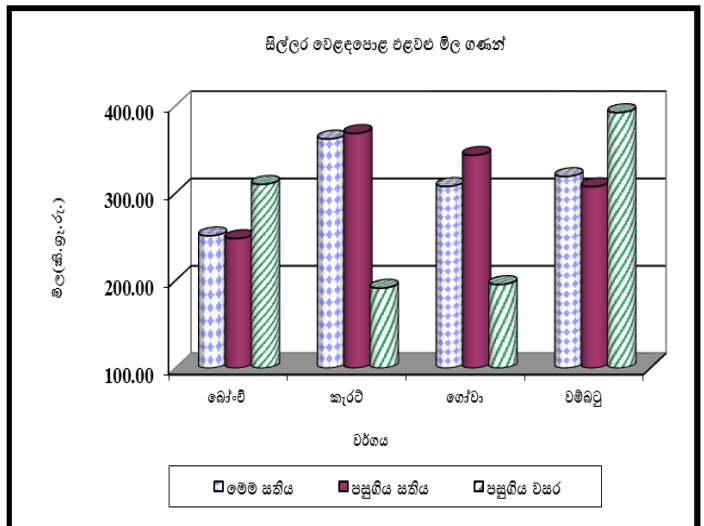


පලතුරු



රාමසාන්, සිංහල හා හින්දු අවුරුදු උත්සව සමයේ ඉහළ ඉල්ලුම හේතුවෙන් බොහෝ පලතුරු වර්ගවල මිල ඉහළගොස් ඇත. උපරිම මිල ඉහළයාම අන්තාසි සහ කෝලිකුටුටු කෙසෙල් සඳහා වාර්තා විය.

(පිටු අංක 05 - 06)



**සහල්
තොග වෙළඳපොළ**

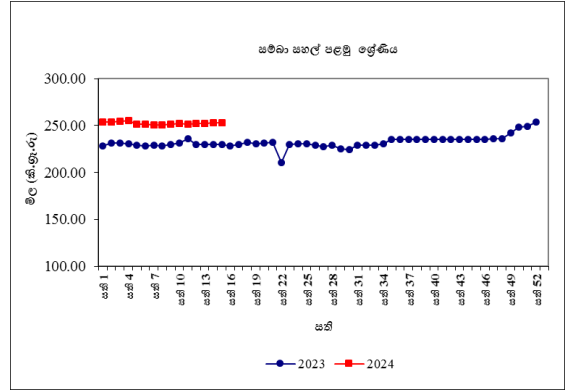
තොග සැපයුම පහළයාම හේතුවෙන් රතු කැකුළු සහ සුදු කැකුළු මිල 1%කින් සහ 2%කින් ඉහළගොස් ඇති අතර මිල පරාසය කිලෝවකට රු.165.00-180.00ක් සහ රු.190.00-205.00ක් විය. අනෙකුත් සියලුම දේශීය සහල් වර්ග වල මිල අතර සැලකිය යුතු වෙනසක් සිදුවී නොමැති අතර සම්බා පළමු ශ්‍රේණිය, සම්බා දෙවන ශ්‍රේණිය සහ කිරි සම්බා මිල පරාසයන් පිළිවෙලින් කිලෝවකට රු.235.00-240.00ක්, රු.228.00-230.00ක් සහ රු.310.00-325.00ක් විය. නාඬු පළමු ශ්‍රේණිය සහ නාඬු දෙවන ශ්‍රේණිය සහල් මිල පරාසය පිළිවෙලින් කිලෝවකට රු.205.00-210.00ක් සහ රු.195.00-200.00ක් විය. ආනයනික පොන්ති සම්බා වෙළෙඳපොලෙහි පැවති අතර මිල පරාසය කිලෝවකට රු.245.00-255.00ක් විය.

පසුගිය වසරේ සමාන කාලපරිච්ඡේදය හා සැසඳීමේදී සියලුම දේශීය සහල් වර්ගවල මිල 9%-27% අතර අගයකින් ඉහළගොස් ඇති අතර ආනයනික පොන්ති සම්බා මිල 22%කින් ඉහළගොස් තිබුණි.

සිල්ලර වෙළඳපොළ

සියළුම දේශීය සහල් වර්ග වල මිල ගණන් සාපේක්ෂව වෙනසක් සිදුවී නැත. කිරි සම්බා සහ ආනයනික සම්බා සහල් මිල පිළිවෙලින් කිලෝවක රු.1.00කින් සහ රු.2.00කින් පහළගොස් ඇති අතර ඒවායේ මිල පරාසයන් පිළිවෙලින් කිලෝවකට රු.350.00-380.00ක් සහ රු.260.00-290.00ක් අතර විය. රතු කැකුළු සහ සුදු කැකුළු මිල පිළිවෙලින් කිලෝවකට රු. 2.00කින් සහ රු.1.00කින් පහළගොස් ඇති අතර ඒවායේ මිල පරාසයන් පිළිවෙලින් කිලෝවක සඳහා රු.180.00-210.00ක් සහ රු.200.00-220.00ක් විය. සම්බා පළමු ශ්‍රේණිය සහ නාඬු පළමු ශ්‍රේණිය සඳහා මිල පරාසයන් පිළිවෙලින් කිලෝවක සඳහා රු.230.00-270.00ක් සහ රු.215.00-230.00ක් අතර විය.

පසුගිය වසරේ සමාන කාලපරිච්ඡේදය හා සැසඳීමේදී සියලුම සහල් වර්ගවල මිල ඉහළගොස් ඇති අතර උපරිම මිල ඉහළයාම 40% ලෙස කිරි සම්බා සඳහා වාර්තා විය.



වී

ගොවියාට ලැබුණු මිල

පොළොන්නරුව සහ කුරුණෑගල යන නිෂ්පාදන ප්‍රදේශ වල කෙටි වී (සම්බා) සඳහා වූ සාමාන්‍ය ගොවිපළ මිල කිලෝවකට රු.2.00කින් මිල ගණන් ඉහළයාමක් වාර්තා වුවත් අම්පාර ප්‍රදේශයේ ගොවිපළ මිල කිලෝවකට රු.2.00කින් පහළයාමක් සිදු විය. කෙටි වී (සම්බා) නිෂ්පාදනය කරනු ලබන ප්‍රදේශ වල පැවති මිල පරාසය කිලෝවකට රු.120.00-130.00ක් අතර පැවතුණි. කිරි සම්බා වී නිෂ්පාදනය කරනු ලබන ප්‍රදේශ අතරින් අනුරාධපුර සහ කුරුණෑගල ප්‍රදේශවල මිල තවදුරටත් ඉහළයාමක් සිදුවූ අතර එය කිලෝවකට රු.3.00ක් සහ රු.5.00ක් ලෙස වාර්තා වුවත් අනෙකුත් ප්‍රදේශ වල මිල ගණන් වල වෙනසක් දක්නට නොවීය. මිල පරාසය කිලෝවකට රු.140.00-158.50ක් ලෙස පැවතුණි. එමෙන්ම, සුදු දිග වී (නාඬු) සඳහා ගොවිපළ මිල කිලෝවකට රු.5.00කට වඩා අඩු අගයන් වලින් ඉහළගොස් තිබුණි. සියළුම නිෂ්පාදන ප්‍රදේශවල මිල පරාසය කිලෝවකට රු.110.00-117.00ක් අතර පැවතුණි.

පසුගිය වසරේ සමාන කාලපරිච්ඡේදය සමඟ සැසඳීමේදී සියළුම වී වර්ග සඳහා වූ සාමාන්‍ය

ගොවිපල මිල 19%-38%ක් දක්වා ඉහළගොස් ඇත.

වියළි මිරිස්
තොග වෙළඳපොළ

තොග සැපයුම ඉහළයාම හේතුවෙන් ආනයනික වියළි මිරිස් මිල 3%කින් පහළගොස් ඇති අතර මිල පරාසය කිලෝවකට රු.600.00-750.00ක් විය.

පසුගිය වසරේ සමාන කාලපරිච්ඡේදය හා සැසඳීමේදී ආනයනික වියළි මිරිස් මිල 37%කින් පහළගොස් තිබුණි.

සිල්ලර වෙළඳපොළ

ආනයනික වියළි මිරිස්වල මිල කිලෝවකට රු.17.00කින් පහළගොස් ඇති අතර එහි මිල පරාසය කිලෝවකට රු.850.00-1,200.00ක් විය.

පසුගිය වසරේ සමාන කාලපරිච්ඡේදය හා සැසඳීමේදී ආනයනික වියළි මිරිස් මිල 22%කින් පහළගොස් තිබුණි.

එෂු

තොග වෙළඳපොළ

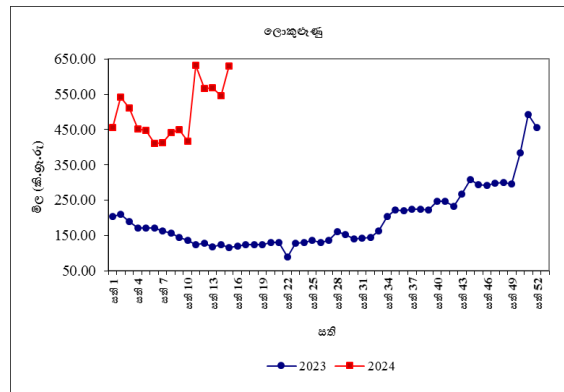
තොග සැපයුම පහළයාම හේතුවෙන් වේදාලන් රතුඑෂු සහ ආනයනික රතුඑෂු මිල 2%කින් සහ 4%කින් ඉහළගොස් තිබුණු අතර මිල පරාසය කිලෝවකට රු.260.00-310.00ක් සහ රු.220.00-290.00ක් විය. වෙළෙඳපොළ ඉල්ලුම පහළයාම හේතුවෙන් ආනයනික රතුඑෂු මිල 17%කින් පහළගොස් තිබුණු අතර මිල පරාසය කිලෝවකට රු.280.00-370.00ක් විය.

පසුගිය වසරේ සමාන කාල පරිච්ඡේදය හා සැසඳීමේදී වේදාලන් රතුඑෂු සහ ආනයනික රතුඑෂු මිල 22%කින් සහ 25%කින් පහළගොස් ඇති අතර ආනයනික ලොකුඑෂු

මිල 282%කින් ඉහළගොස් තිබුණි.

සිල්ලර වෙළඳපොළ

වේදාලන් සහ ආනයනික රතුඑෂු මිල පිළිවෙලින් කිලෝවකට රු.15.00කින් සහ රු.16.00කින් ඉහළගොස් ඇති අතර ඒවායේ මිල පරාසයන් පිළිවෙලින් කිලෝවකට රු.350.00-480.00ක් සහ රු.300.00-400.00ක් අතර විය. ආනයනික ලොකුඑෂු මිල කිලෝවකට රු.83.00කින් ඉහළගොස් ඇති අතර එහි මිල පරාසය කිලෝවකට රු.500.00-750.00ක් අතර විය.



පසුගිය වසරේ සමාන කාලපරිච්ඡේදය හා සැසඳීමේදී, වේදාලන් සහ ආනයනික රතුඑෂු මිල 18%-22% අතර පරාසයකින් පහළගොස් ඇති අතර ආනයනික ලොකුඑෂු මිල 438%කින් ඉහළගොස් ඇත.

අර්තාපල්

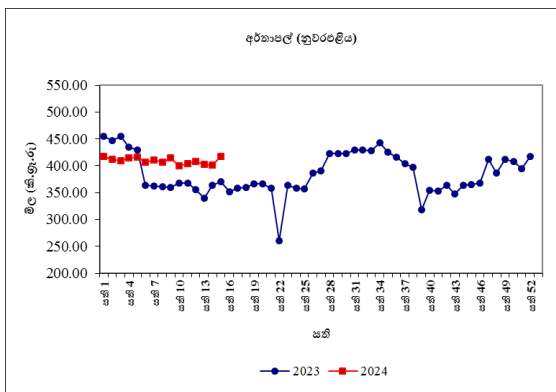
තොග වෙළඳපොළ

තොග සැපයුම පහළයාම හේතුවෙන් වැලිමඩි හා නුවරඑළිය අර්තාපල් මිල 2%කින් සහ 7%කින් ඉහළගොස් තිබුණු අතර මිල පරාසය කිලෝවකට රු.210.00-250.00ක් සහ රු.250.00-280.00ක් විය. ආනයනික අර්තාපල් මිල ගණන්වල සැලකිය යුතු වෙනසක් වාර්තා නොවූ අතර මිල පරාසය කිලෝවකට රු.130.00-220.00ක් විය.

පසුගිය වසරේ සමාන කාලපරිච්ඡේදය හා සැසඳීමේදී වැලිමඩ අර්තාපල් මිල 6%කින් පහළගොස් ඇති අතර ආනයනික අර්තාපල් මිල 8%කින් ඉහළගොස් තිබුණි.

සිල්ලර වෙළඳපොළ

ආනයනික අර්තාපල් මිල කිලෝවකට රු.2.00කින් පහළගොස් ඇති අතර එහි මිල පරාසය කිලෝවක රු.180.00-240.00ක් විය. නුවරඑළිය අර්තාපල් මිල කිලෝවකට රු.15.00කින් ඉහළගොස් ඇති අතර එහි මිල පරාසය කිලෝවකට රු.380.00-480.00ක් අතර විය.



පසුගිය වසරේ සමාන කාලපරිච්ඡේදය හා සැසඳීමේදී නුවරඑළිය සහ ආනයනික අර්තාපල් මිල 13%-15% අතර පරාසයකින් ඉහළගොස් ඇත.

මාෂ හෝඟ

තොග වෙළඳපොළ

වෙළෙඳපොළ ඉල්ලුම පහළයාම හේතුවෙන් සුදු කවිසි සහ රතු කවිසි මිල 7%කින් සහ 4%කින් පහළගොස් ඇති අතර මිල පරාසයන් පිළිවෙලින් කිලෝවකට රු.650.00-750.00ක් සහ රු.600.00-750.00ක් විය. රතු පරිප්පු මිල 1%කින් පහළගොස් ඇති අතර මිල පරාසය කිලෝවකට රු.280.00-285.00ක් විය. මුංඇට මිල ගණන් වල සැලකිය යුතු වෙනසක් සිදුවී නොමැති අතර මිල පරාසය කිලෝවකට

රු.1250.00-1,350.00ක් විය.

පසුගිය වසරේ සමාන කාලපරිච්ඡේදය හා සැසඳීමේදී, සුදු කවිසි හැර අනෙකුත් සියලුම මාෂ බෝගවල මිල 1%-13% දක්වා පරාසයකින් පහළගොස් තිබුණු අතර සුදු කවිසි මිල 8%කින් ඉහළගොස් තිබුණි.

සිල්ලර වෙළඳපොළ

සුදු කවිසි සහ රතු කවිසි මිල පිළිවෙලින් කිලෝවකට රු.5.00කින් සහ රු.49.00කින් පහළගොස් ඇති අතර ඒවායේ මිල පරාසයන් කිලෝවකට රු.900.00-1,200.00 අතර විය. රතු පරිප්පු මිල කිලෝවකට රු.2.00කින් පහළගොස් ඇති අතර එහි මිල පරාසය කිලෝවකට රු.310.00-360.00ක් අතර විය. මුංඇට කිලෝවක මිල රු.65.00කින් ඉහළගොස් ඇති අතර එහි මිල පරාසය කිලෝවකට රු.1,300.00-1,500.00ක් අතර විය.

පසුගිය වසරේ සමාන කාලපරිච්ඡේදය හා සැසඳීමේදී මුං ඇට සහ රතු පරිප්පු මිල 6%-10% අතර පරාසයකින් අඩු වී ඇති අතර සුදු කවිසි සහ රතු කවිසිවල මිල 3%-8%ක් අතර පරාසයකින් ඉහළගොස් ඇත.

එළවළු

තොග වෙළඳපොළ

උත්සව සමයේ ආරම්භයත් සමග ඉහළගිය වෙළෙඳපොළ ඉල්ලුම හමුවේ බොහොමයක් එළවළු වර්ග වල මිල ගණන් ඉහළගොස් ඇත.

උඩරට එළවළු පිළිබඳ සැලකීමේදී, උත්සව සමය තුළ පැවති වෙළෙඳපොළ ඉල්ලුම ඉහළයාම හේතුවෙන් බෝංචි මිල 51%කින් ඉහළගොස් තිබුණි. ගෝවා සහ නෝකෝල් මිල පිළිවෙලින් 7%කින් සහ 6%කින් ඉහළගොස් තිබුණි. කෙසේ නමුත්, නුවරඑළිය සහ වැලිමඩ ප්‍රදේශ වලින් ලැබුණු සැපයුම ඉහළයාම හේතුවෙන් කැරට සහ

ලීක්ස් මිල පිළිවෙලින් 20%කින් සහ 18%කින් පහළගොස් තිබුණි.

යාපනය ප්‍රදේශයෙන් ලැබුණු සැපයුම පහළයාමත් සමග තක්කාලි සහ මාළු මිරිස් මිල පිළිවෙලින් 28%කින් සහ 26%කින් ඉහළගොස් තිබුණි.

පහතරට එළවළු පිළිබඳ සැලකීමේදී, ඇඹිලිපිටිය සහ සූරියවැව ප්‍රදේශ වලින් ලැබුණු සැපයුම පහළයාමත් සමග උත්සව සමයේ ඇතිවූ වෙළෙඳපොළ ඉල්ලුම ඉහළයාම හේතුවෙන් වම්බටු මිල 37%කින් ඉහළගොස් තිබුණි. වෙළෙඳපොළ ඉල්ලුම ඉහළයාම හේතුවෙන් අමු මිරිස් මිල 9%කින් ද, මොණරාගල ප්‍ර දේශයෙන් ලැබුණු තොග සැපයුම පහළයාමත් සමග දෙහි මිල 18%කින් ද ඉහළගොස් තිබුණි.

පසුගිය වසරේ සමාන කාලපරිච්ඡේදය හා සැසඳීමේදී බොහොමයක් එළවළු වර්ගවල මිල පහළගොස් ඇති අතර උපරිම මිල පහළයාම 52%ක් ලෙස බණ්ඩක්කා සඳහා වාර්තා විය.

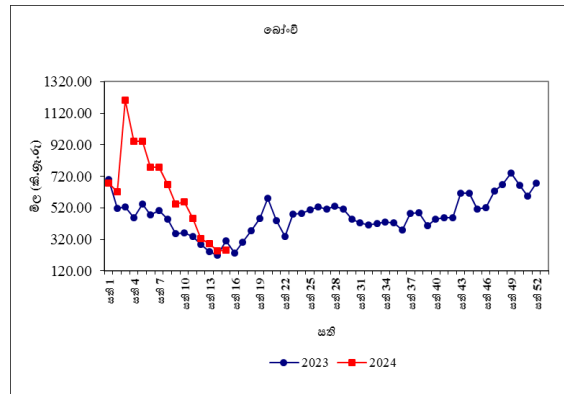
සිල්ලර වෙළෙඳපොළ

තොග මිල ගණන් පහළයාමත් සමග බොහොමයක් එළවළු වර්ග වල සිල්ලර මිල ගණන් ද පහළගොස් ඇත.

උඩරට එළවළු වර්ග පිළිබඳව සැලකීමේදී උපරිම මිල පහළයාම කිලෝවකට රු.36.00ක් ලෙස ගෝවා සඳහා වාර්තා වූ අතර ලීක්ස් වල මිල කිලෝවකට රු.18.00ක් ලෙස වාර්තා විය. බීටරුව, කැරට් සහ රාබු මිල පිළිවෙලින් කිලෝවකට රු.11.00කින්, රු.6.00කින් සහ රු.1.00කින් පහළගොස් තිබුණි. තවද, නෝකෝල් සහ බෝංචි මිල පිළිවෙලින් කිලෝවකට රු.7.00කින් සහ රු.3.00කින් පහළගොස් තිබුණි.

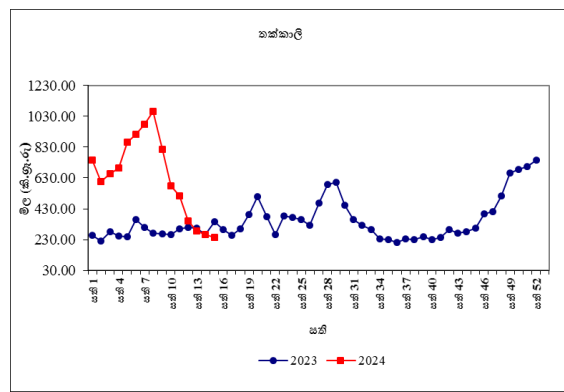
තක්කාලි මිල පහළයාම කිලෝවකට රු.19.00කින් පහළගොස් ඇති අතර මාළුමිරිස්

මිල කිලෝවකට රු.67.00කින් ඉහළගොස් තිබුණි.



පහතරට එළවළු වර්ග සැලකීමේදී උපරිම මිල පහළයාම කිලෝවකට රු.28.00ක් ලෙස පතෝල සඳහා වාර්තා වූ අතර වට්ටක්කා මිල කිලෝවකට රු.23.00ක් ලෙස වාර්තා විය. බණ්ඩක්කා, අළු කෙසෙල් සහ කරවිල මිල පිළිවෙලින් කිලෝවකට රු.15.00කින්, රු.13.00කින් සහ රු.4.00කින් පහළගොස් තිබුණි. කෙසේ වෙතත් වම්බටු සහ වැටකොළ මිල ඉහළයාම කිලෝවකට රු.12.00ක් විය.

තවද මුරුගා මිල කිලෝවකට රු.10.00කින් ඉහළගොස් ඇති අතර මෑකරල් මිල කිලෝවකට රු.7.00කින් ඉහළගොස් තිබුණි. තවද දෙහි සහ අමු මිරිස් මිල කිලෝවකට රු.224.00කින් සහ රු.22.00කින් ඉහළගොස් ඇත.



පසුගිය වසරේ සමාන කාලපරිච්ඡේදය හා සැසඳීමේදී බොහොමයක් එළවළු වර්ගවල සිල්ලර මිල ඉහළගොස් ඇති අතර උපරිම මිල ඉහළයාම 89%ක් ලෙස කැරට් සඳහා වාර්තා විය.

**පොල්
තොග වෙළඳපොළ**

ලොකු සහ කුඩා පොල් ගෙඩියක මිල පිළිවෙලින් 1%කින් සහ 6%කින් පහළගොස් තිබුණු අතර මිල පරාසයන් ලොකු පොල් ගෙඩියක් සඳහා රු.95.00-110.00ක් ලෙස ද, කුඩා පොල් ගෙඩියක් සඳහා රු.80.00-85.00ක් ලෙස ද වාර්තා විය.

පසුගිය වසරේ සමාන කාලපරිච්ඡේදය හා සැසඳීමේදී ලොකු පොල් ගෙඩියක මිල 5%කින් ද කුඩා පොල් ගෙඩියක මිල 2%කින් ද පහළගොස් තිබුණි.

සිල්ලර වෙළඳපොළ

ලොකු සහ කුඩා පොල් මිල 6%කින් ඉහළගොස් ඇත. මිල පරාසයන් ලොකු පොල් ගෙඩියක් සඳහා රු.100.00-130.00 ලෙස ද කුඩා පොල් ගෙඩියක් සඳහා රු.85.00-100.00ක් ලෙස ද වාර්තා විය.

පසුගිය වර්ෂයේ සමාන කාලපරිච්ඡේදය හා සැසඳීමේදී ලොකු හා කුඩා පොල් ගෙඩියක මිල පිළිවෙලින් 4%කින් සහ 6%කින් පහළගොස් ඇත.

**පලතුරු
තොග වෙළඳපොළ**

උත්සව සමයේ ආරම්භයත් සමග ඉල්ලුම ඉහළයාම හේතුවෙන් පලතුරු වර්ග රැසක මිල ගණන් ඉහළගොස් පැවතුණි. උපරිම මිල ඉහළයාම 33%ක් ලෙස ඇඹුල් කෙසෙල් සඳහා වාර්තා වූ අතර අනෙකුත් කෙසෙල් වර්ග සඳහා ද 12%-27% අතර පරාසයක මිල ඉහළයාමක් ඉල්ලුම ඉහළයාමෙන් සටහන් විය. ඉල්ලුම ඉහළයාමත් ප්‍රමාණවත් තොග නොමැති වීමත් හේතුවෙන් සියලුම ප්‍රමාණයේ අන්තාසි සඳහා 11%-21% අතර පරාසයක මිල ඉහළයාමක් වාර්තා විය. එමෙන්ම, අලිගැටපේර සඳහා 10%ක මිල ඉහළයාමක් සටහන් වූ අතර

තත්වයෙන් ඉහළ තොග පැවතීම එයට හේතුවිය. මෙයට අමතරව, විලාඩ් අඹ, පැපොල් සහ දිවුල් සඳහා පිළිවෙලින් 2% සහ 1%ක සුළු මිල ඉහළයාමක් වෙළෙඳපොළ ඉල්ලුමත් සමග වාර්තා විය.

කෙසේවුවත්, ප්‍රමාණවත් තොග පැවතීම හේතුවෙන් වැල් දොඩම් සහ බෙලි සඳහා 14%ක මිල පහළයාමක් වාර්තා විය. පසුගිය සතියේ පැවති ඉහළ මිල හමුවේ ඉල්ලුම පහළයාම හේතුවෙන් පැණි දොඩම් සහ තැඹිලි සඳහා 7%ක සහ 4%ක මිල පහළයාමක් සටහන් විය. මෙයට අමතරව, කර්තකොළොම්බන් අඹ සඳහා 1%ක සුළු මිල පහළයාමක් සටහන් වූ අතර ආනයනික මිදි සඳහා සැලකිය යුතු මිල වෙනසක් වාර්තා නොවුණි.

පසුගිය වසරේ සමාන කාලපරිච්ඡේදය හා සැසඳීමේදී පලතුරු වර්ග රැසක මිල ගණන් ඉහළගොස් ඇති අතර උපරිම මිල ඉහළයාම වැල් දොඩම් සඳහා 74% ලෙස වාර්තා විය.

සිල්ලර වෙළඳපොළ

තොග මිලට සාපේක්ෂව බොහෝමයක් පලතුරු වර්ගයන්හි සිල්ලර මිල ඉහළගොස් තිබුණි. ඒ අනුව උපරිම මිල ඉහළයාම ගෙඩියකට රු.172.00ක් ලෙස විශාල ප්‍රමාණයේ අන්තාසි සඳහා වාර්තා වූ අතර ප්‍රමාණවත් තොග වෙළඳපොලෙහි නොපැවතීම එයට හේතු විය. එමෙන්ම කුඩා හා මධ්‍යම ප්‍රමාණයේ අන්තාසි සඳහා වූ මිල ඉහළයාම පිළිවෙලින් ගෙඩියකට රු.57.00ක් සහ රු.82.00ක් ලෙස වාර්තා විය. එමෙන්ම ආනයනික මිදි සඳහා වූ මිල ඉහළයාම කිලෝවකට රු.111.00ක් ලෙස වාර්තා විය.

එමෙන්ම ඇඹුල්, කෝලිකුට්ටු හා සිනි කෙසෙල් සඳහා වූ මිල ඉහළයාම කිලෝවකට රු.5.00 – 88.00 අතර පරාසයකින් වාර්තා විය. තවද, අලිගැටපේර, දිවුල් සහ බෙලි සඳහා වූ මිල ඉහළයාම පිළිවෙලින් ගෙඩියකට රු.67.00ක්, රු.13.00ක් සහ රු.4.00ක් විය.

ආනමාඵ හා ඇමිබුන් කෙසෙල් සඳහා වූ මිල ඉහලයාම පිලිවෙලින් ගෙඩියකට රු.9.00 හා ගෙඩියකට රු.7.00 ලෙස වාර්තා විය.

එමෙන්ම, උපරිම මිල පහලයාම ගෙඩියකට රු.51.00ක් ලෙස කර්තකොළොම්බන් අඹ සඳහාවාර්තා වූ අතර වෙළෙඳපොළ තුළ ප්‍රමාණවත් තොග පැවතීම එයට හේතුවිය. එමෙන්ම, තැඹිලි සහ වැල්දොඩම් සඳහා වූ මිල පහලයාම පිලිවෙලින් ගෙඩියකට රු.9.00 සහ ගෙඩියකට රු.14.00 ලෙස වාර්තා විය. එමෙන්ම පැණිදොඩම් සඳහා වූ මිල පහලයාම ගෙඩියකට රු.3.00ක් ලෙස වාර්තා විය.

පසුගිය වසරේ සමාන කාලපරිච්ඡේදය හා සැසඳීමේදී සියළුම පලතුරු වර්ගයන්හි සිල්ලර මිල ගණන් ඉහලගොස් තිබුණු අතර උපරිම මිල ඉහලයාම 100%ක් ලෙස වැල්දොඩම් සඳහා වාර්තා විය.

**මාඵ
තොග වෙළෙඳපොළ**

උත්සව සමය හේතුවෙන් ඇති වූ තොග සැපයුම පහලයාම මත බොහොමයක් මාඵ වර්ගවල තොග මිල ගණන් ඉහලගොස් ඇත. වාලච්චෙන, මන්නාරම සහ ත්‍රිකුණාමයල යන ප්‍රදේශවලින් පැවති තොග සැපයුම පහලයාමත් සමග උපරිම මිල ඉහලයාම 36%ක් ලෙස සාලයා සඳහා වාර්තා විය. එහි මිල පරාසය කිලෝවක් සඳහා රු.300.00-420.00 අතර පැවතුණි. යාපනය, කල්පිටිය සහ පුත්තලම යන ප්‍රදේශවලින් පැවති තොග සැපයුම පහලයාමත් සමග ඉස්සන් මිල 14%කින් ඉහලගොස් ඇති අතර එහි මිල පරාසය කිලෝවක් සඳහා රු.1,950.00-2,300.00 අතර පැවතුණි. එසේම උතුරු ප්‍රදේශ වලින් පැවති තොග සැපයුම පහලයාමත් සමග තෝරා මිල 7%කින් ඉහලගොස් ඇති අතර එහි මිල පරාසය කිලෝවක් සඳහා රු. 1700.00-2200.00 අතර පැවතුණි. තවද කෙළවල්ලා තොග මිල පිලිවෙලින් 5%කින් ද, තලපත් හා පරවි මිල

2%කින් ද ඉහළ ගොස් ඇත.

කෙසේ නමුත්, කල්වුණේ හා වාලච්චෙන යන ප්‍රදේශවලින් පැවති තොග සැපයුම ඉහලයාමත් සමග මෝරා මිල 12%කින් පහලගොස් ඇති අතර එහි මිල පරාසය කිලෝවක් සඳහා රු.1,100.00-1,200.00 අතර පැවතුණි. එසේම, කල්පිටිය සහ මුලතිව් යන ප්‍රදේශවලින් පැවති තොග සැපයුම ඉහලයාමත් සමග හුරුල්ලා මිල 6%කින් පහලගොස් ඇති අතර එහි මිල පරාසය කිලෝවක් සඳහා රු.550.00-650.00ක් අතර පැවතුණි.

පසුගිය වසරේ සමාන කාලපරිච්ඡේදය හා සැසඳීමේදී බොහොමයක් මාඵ වර්ග වල තොග මිල ගණන් 1%-43% අතර පරාසයකින් පහලගොස් ඇති අතර උපරිම මිල පහලයාම සාලයා සඳහා වාර්තා විය.

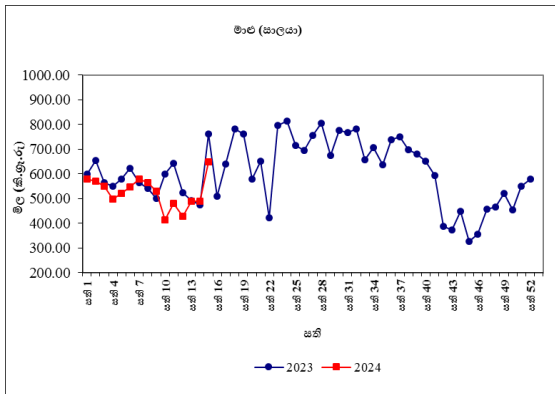
සිල්ලර වෙළෙඳපොළ

තොග මිල ඉහලයාමත් සමග බොහොමයක් මාඵ වර්ගවල සිල්ලර මිල ද තවදුරටත් ඉහළ ගොස් ඇති අතර සැපයුම පහලයාම එයට හේතුවිය. උපරිම මිල ඉහලයාම කිලෝවකට රු.209.00ක් ලෙස තලපත් සඳහා වාර්තා විය. ඉස්සන්, සාලයා සහ කෙලවල්ලා සඳහා මිල පිලිවෙලින් කිලෝවකට රු.193.00කින්, රු.160.00කින් සහ රු.97.00කින් ඉහලගොස් ඇත. අනෙකුත් මාඵ වර්ග වල සිල්ලර මිල 12%-63% අතර පරාසයක් තුළ ඉහළ ගොස් ඇත.

කෙසේ වුවත් බලයා සහ හුරුල්ලා සඳහා මිල පිලිවෙලින් කිලෝවකට රු.137.00කින් සහ රු.2.00කින් පහලගොස් ඇති අතර සැපයුම තරමක් ඉහලයාම එයට හේතු විය.

පසුගිය වසරේ සමාන කාලපරිච්ඡේදය හා සැසඳීමේදී බොහොමයක් මාඵ වර්ගවල සිල්ලර මිල 3%-44% අතර පරාසයක් තුළ පහලගොස් ඇති අතර උපරිම මිල පහලයාම බලයා සඳහා

වාර්තා විය.



**කරවල
තොග වෙළඳපොළ**

දේශීය කරවල සැපයුම ඉහළයාම හේතුවෙන් බොහොමයක් දේශීය හා ආනයනික කරවල වර්ග වල තොග මිල ගණන් පහළගොස් ඇත. ඉරානය හා තායිලන්තය යන රටවලින් පැවති තොග සැපයුම ඉහළයාමත් සමග උපරිම මිල පහළයාම 9%ක් ලෙස ආනයනික භාල්මැස්සන් සඳහා වාර්තා විය. එහි මිල පරාසය කිලෝවක් සඳහා රු.700.00-850.00 අතර පැවතුණි. පුත්තලම, හලාවත හා මන්නාරම යන ප්‍රදේශවලින් පැවති තොග සැපයුම ඉහළයාමත් සමග දේශීය සාලයා මිල 8%කින් පහළගොස් ඇති අතර එහි මිල පරාසය කිලෝවක් සඳහා රු.300.00-450.00ක් අතර පැවතුණි. එසේම, ඕමානය හා ඉන්දුනීසියාව යන රටවලින් පැවති තොග සැපයුම ඉහළයාමත් සමග ආනයනික කට්ටාවාහි මිල 5%කින් පහළගොස් ඇති අතර එහි මිල පරාසය කිලෝවක් සඳහා රු.1,200.00-1,300.00ක් අතර පැවතුණි. මීට අමතරව, දේශීය බලයා මිල 3%කින් ද, දේශීය මඩුවා මිල 2%කින් ද, පහළගොස් ඇත.

කෙසේ නමුත්, මීගමුව හා බේරුවල යන ප්‍රදේශවලින් පැවති තොග සැපයුම පහළයාමත් සමග දේශීය මෝරා මිල 3%කින් ඉහළගොස් ඇති අතර එහි මිල පරාසය කිලෝවක් සඳහා රු.1,700.00-1,900.00 අතර පැවතුණි. මීට

අමතරව දේශීය භාල්මැස්සන් හා ආනයනික අංගුළුවා මිල 1%කින් ඉහළගොස් ඇත.

පසුගිය වසරේ සමාන කාලපරිච්ඡේදය හා සැසඳීමේදී දේශීය මෝරා හැර අනෙකුත් සියළුම කරවල වර්ගයන්හි තොග මිල ගණන් 2%-44% අතර පහළගොස් ඇති අතර උපරිම මිල පහළයාම දේශීය සාලයා සඳහා වාර්තා විය.

සිල්ලර වෙළඳපොළ

තොග මිල පහළයාමත් සමග බොහොමයක් කරවල වර්ගවල සිල්ලර මිල තවදුරටත් පහළගොස් ඇති අතර සැපයුම ඉහළයාම එයට හේතු විය. උපරිම මිල පහළයාම කිලෝවකට රු.62.00ක් ලෙස ආනයනික භාල්මැස්සන් සඳහා ද වාර්තා විය. තවද, මිල පහළයාම කිලෝවකට රු.49.00ක් සහ රු.34.00ක් ලෙස පිළිවෙලින් කට්ටාවා සහ බලයා සඳහා ද වාර්තා විය.

කෙසේ නමුත් ලංකා භාල්මැස්සන්, අංගුළුවා සහ මෝරා සඳහා මිල පිළිවෙලින් කිලෝවකට රු.141.00කින්, රු.37.00කින් සහ රු.10.00කින් ඉහළගොස් ඇති අතර සැපයුම පහළයාම එයට හේතු විය.

පසුගිය වසරේ සමාන කාලපරිච්ඡේදය හා සැසඳීමේදී බොහොමයක් කරවල වර්ග වල සිල්ලර මිල 1%-19% අතර පරාසයක් තුළ පහළගොස් ඇත. උපරිම මිල පහළයාම සාලයා සඳහා වාර්තා විය.

**බිත්තර
තොග වෙළඳපොළ**

දුඹුරු බිත්තරයක මිල 4%කින් ද සුදු බිත්තරයක මිල 6%කින්ද ඉහළගොස් ඇති අතර ඒවාහි මිල පරාසයන් පිළිවෙලින් රු.45.00-49.00ක් අතර සහ රු.43.00-46.00ක් අතර වාර්තා විය.

පසුගිය වසරේ සමාන කාලපරිච්ඡේදය හා

සැසඳීමේදී සුදු බිත්තරයක මිල 11%කින් පහළ ගොස් ඇත.

සිල්ලර වෙළඳපොළ

දුඹුරු සහ සුදු බිත්තර යන දෙවර්ගයේම මිල බිත්තරයකට රු.1.00කින් පහළගොස් ඇති අතර තොග මිල පහළයාම එයට හේතු විය. දුඹුරු බිත්තරයක් සඳහා මිල පරාසය රු.46.50-50.00ක් දක්වා විය. සුදු බිත්තරයක සාමාන්‍ය මිල රු.46.00ක් විය.

පසුගිය වසරේ සමාන කාලපරිච්ඡේදය හා සැසඳීමේදී දුඹුරු සහ සුදු බිත්තර යන දෙවර්ගයේම මිල පිළිවෙලින් 12%කින් සහ 11%කින් පහළගොස් ඇත.

මස්

සිල්ලර වෙළඳපොළ

සම රහිත කරි කුකුල් මස් සඳහා මිල කිලෝවකට රු.35.00කින් ඉහළගොස් ඇති අතර සැපයුම පහළයාම ඊට හේතු විය. හරක් මස් සහ සම රහිත ට්‍රොයිලර් කුකුල් මස් සඳහා මිල පිළිවෙලින් කිලෝවකට රු.33.00කින්, සහ රු.6.00කින් ඉහළගොස් ඇති අතර නිෂ්පාදනය පහළයාම එයට හේතු විය.

කෙසේ වුවත්, උරුමස් සහ එළමස් සඳහා මිල පිළිවෙලින් කිලෝවකට රු.40.00කින් සහ රු.21.00කින් පහළගොස් ඇති අතර ඉල්ලුම පහළයාම එයට හේතුවිය.

පසුගිය වසරේ සමාන කාලපරිච්ඡේදය හා සැසඳීමේදී බොහොමයක් මස් වර්ගවල සිල්ලර මිල 8%-25% අතර පරාසයක් තුළ පහළගොස් ඇති අතර උපරිම මිල පහළයාම උරු මස් සඳහා වාර්තා විය.

සටහන

සෑම සිකුරාදාවකම නිකුත් කෙරෙන ආහාර ද්‍රව්‍ය විවරණිකාවෙහි, අත්‍යවශ්‍ය ආහාර ද්‍රව්‍යයන්හි තොග සහ සිල්ලර මිලෙහි වෙනස්වීම්, පරාසයන් සහ සාමාන්‍යයන් ඇතුළු වෙළඳපොළ තොරතුරු ඉදිරිපත් කෙරේ. මේ සඳහා කොළඹ සහ අවට වෙළඳපොළවල් නවයකින් ද, දිවයිනේ වෙනත් ප්‍රධාන වෙළඳපොළවල් කිහිපයකින් ද තොරතුරු රැස් කරනු ලැබේ.

මෙහි දක්වා ඇති මිල වෙනස්කම් ගණනය කර ඇත්තේ පසුගිය සතියට සාපේක්ෂ වශයෙන්ය. එසේ නොවන අවස්ථාවලදී ඒ බව විශේෂයෙන් සඳහන් කර ඇත.

තොග මිල ගණන් සතියේ අභ්‍යරුවාදා සහ සිකුරාදා යන දෙදින තුළ දී ද, සිල්ලර මිල ගණන් සිකුරාදා සඳුදා සහ අභ්‍යරුවාදා යන තෙදින තුළ දී ද රැස් කෙරේ.

වග අංක 01: සලකා බලන කොඟ වෙළඳපොලවල සහල් මිල ගණන් (කිලෝ 50ක් සඳහා රුපියල්)

සති අංක 15: 05 - 11 අප්‍රේල් 2024

ප්‍රදේශ	සහල් වර්ග													
	සමබා 1		සමබා 2		කීරි සමබා		නාඩු 1		නාඩු 2		රතු කැකුළු		සුදු කැකුළු	
කොළඹ	11750	12000	11400	11500	15500	16250	10250	10500	9750	10000	8250	9000	9500	10250
දිවුලපිටිය	-	-	-	-	-	-	-	-	-	-	-	-	-	-
කුරුණෑගල	12650	13000	11250	11350	16000	17500	10600	10750	9600	9850	8750	9000	9250	9550
නිකවැරටිය	12500	13000	11250	11250	16000	17000	10850	10900	9300	9650	9250	9500	9250	9400
බදුල්ල	-	-	11000	11250	15500	16000	10600	10750	-	-	7900	8000	9250	9250
පුත්තලම	13750	13750	11600	12000	-	-	10700	10800	9250	9750	10200	10250	8750	9500
දඹුල්ල	12500	12600	11750	12000	-	-	10600	10700	9750	10000	8750	9000	9400	9500
අනුරාධපුරය	12250	12500	11500	11500	17500	17750	10750	10850	9750	10250	9250	10250	9250	10250
තඹිත්තේගම	-	-	11000	11250	-	-	-	-	9500	9750	-	-	9250	9400
පොළොන්නරුව	12350	12600	11850	11900	17500	17500	10700	10750	9700	9750	10200	10250	9700	9750
කළුතර	-	-	11500	11650	16250	16500	10250	10250	10000	10100	9000	9150	9900	10000
අම්පාර	-	-	11500	11500	-	-	11000	11000	-	-	8000	8000	8350	8900
නුවර	11750	12000	11250	11500	16250	16500	10250	10500	9500	9750	8250	8750	9500	9750
මොණරාගල	12500	12750	11250	11250	17500	17750	10750	10850	-	-	8250	8750	8750	9250
කෑගල්ල	-	-	-	-	-	-	-	-	-	-	-	-	-	-
දෙහිඅත්තකණ්ඩිය	-	-	-	-	17250	17250	10250	11000	9000	10000	9750	10250	8900	10250
හම්බන්තොට	11750	12000	-	-	-	-	-	-	-	-	7400	7750	9400	9750
මාතර	-	-	-	-	-	-	10500	10800	-	-	7750	8250	10000	10250
ගාල්ල	12700	13000	-	-	17250	18750	10750	10900	-	-	7500	8500	9250	10000
මීගොඩ	11850	11850	11400	11500	16000	16000	10500	10500	9500	10000	8000	8500	9250	9500
තිස්සමහාරාමය	11750	12750	-	-	16250	17750	10250	11000	-	-	7500	7750	9350	9750
ඇඹිලිපිටිය	-	-	11450	11500	15500	15600	10400	10500	-	-	7900	8100	9200	9300
යාපනය	11750	11750	11500	11700	15600	15750	-	-	9000	9750	8250	8500	10000	10250
වවුනියාව	11800	11900	11750	11750	16000	16250	10000	10300	9500	9750	8500	8700	9000	9250
මන්නාරම	-	-	-	-	-	-	-	-	-	-	-	-	-	-
කිලිනොච්චිය	11750	12000	-	-	16000	16250	10000	10250	9000	9250	8250	8500	9750	10000
මුලතිවු	-	-	-	-	-	-	-	-	-	-	-	-	-	-
මඩකලපුව	11850	12000	-	-	16200	16250	10100	10300	9400	9550	8400	9500	10200	10300
ත්‍රිකුණාමලය	11750	12000	-	-	16000	16250	10000	10250	9500	9750	8600	8750	9900	10100
ගලෙන්බිඳුණුවැව	11850	12500	11500	11500	17500	17500	10500	10850	9750	9750	9250	10250	9000	9500
මාතලේ	12000	12500	11500	11750	17000	17500	10500	10750	9750	10000	8500	9000	9000	9750

09

වග අංක 02: සලකා බලන පිල්ලර වෙළඳපොලවල සහල් මිල ගණන් (කිලෝවකට රුපියල්)

සති අංක 15: 05 - 11 අප්‍රේල් 2024

ප්‍රදේශ	සහල් වර්ග													
	සමාන 1		සමාන 2		කිරි සමාන		නාඩු 1		නාඩු 2		රතු කැකුළු		සුදු කැකුළු	
කොළඹ	230.00	260.00	-	-	-	-	220.00	230.00	220.00	220.00	190.00	220.00	210.00	220.00
ගම්පහ	-	-	-	-	-	-	-	-	-	-	-	-	-	-
කුරුණෑගල	250.00	260.00	240.00	240.00	360.00	360.00	210.00	220.00	200.00	200.00	190.00	200.00	200.00	200.00
නිකවැරටිය	270.00	270.00	230.00	230.00	360.00	360.00	220.00	220.00	193.00	200.00	195.00	215.00	190.00	215.00
දඹුල්ල	260.00	265.00	240.00	245.00	360.00	370.00	215.00	218.00	206.00	208.00	180.00	190.00	195.00	200.00
අනුරාධපුරය	250.00	260.00	230.00	235.00	360.00	370.00	220.00	220.00	200.00	210.00	190.00	210.00	190.00	210.00
තඹින්නේගම	280.00	290.00	230.00	235.00	380.00	390.00	220.00	220.00	198.00	205.00	195.00	210.00	195.00	200.00
පොළොන්නරුව	253.00	260.00	230.00	240.00	350.00	360.00	218.00	220.00	195.00	200.00	210.00	210.00	195.00	200.00
කළුතර	250.00	255.00	-	-	350.00	360.00	215.00	220.00	-	-	200.00	205.00	210.00	215.00
බදුල්ල	-	-	230.00	240.00	330.00	340.00	220.00	220.00	-	-	165.00	165.00	195.00	200.00
කැපේටිපොළ	260.00	265.00	235.00	240.00	360.00	380.00	217.00	220.00	200.00	205.00	169.00	172.00	196.00	200.00
මොණරාගල	260.00	260.00	220.00	230.00	360.00	370.00	220.00	220.00	-	-	170.00	180.00	180.00	190.00
කෑගල්ල	270.00	275.00	-	-	390.00	400.00	215.00	220.00	195.00	210.00	210.00	210.00	185.00	210.00
අම්පාර	270.00	270.00	235.00	240.00	360.00	360.00	220.00	220.00	205.00	215.00	164.00	170.00	180.00	210.00
දෙහිඅත්තණ්ඩිය	260.00	265.00	-	-	350.00	350.00	210.00	225.00	205.00	210.00	200.00	210.00	180.00	210.00
නුවරඑළිය	265.00	280.00	235.00	240.00	340.00	380.00	218.00	220.00	200.00	206.00	171.00	178.00	196.00	200.00
නුවර	250.00	260.00	230.00	235.00	350.00	360.00	215.00	220.00	200.00	205.00	185.00	200.00	195.00	210.00
පුත්තලම	280.00	290.00	230.00	245.00	-	-	220.00	220.00	190.00	200.00	205.00	212.00	185.00	195.00
හම්බන්තොට	240.00	250.00	-	-	350.00	370.00	220.00	230.00	-	-	152.00	160.00	195.00	200.00
රත්නපුරය	255.00	265.00	-	-	360.00	380.00	215.00	230.00	210.00	213.00	163.00	170.00	195.00	205.00
මාතර	250.00	270.00	-	-	350.00	360.00	220.00	220.00	-	-	155.00	175.00	205.00	210.00
ගාල්ල	260.00	280.00	-	-	360.00	380.00	220.00	220.00	-	-	160.00	180.00	200.00	210.00
තිස්සමහාරාමය	240.00	260.00	-	-	330.00	380.00	220.00	225.00	210.00	215.00	152.00	160.00	190.00	200.00
මීගොඩ (අ. ම.)	-	-	230.00	240.00	330.00	340.00	210.00	220.00	-	-	170.00	180.00	190.00	210.00
ඇඹිලිපිටිය	235.00	250.00	-	-	330.00	340.00	210.00	220.00	200.00	205.00	160.00	170.00	195.00	210.00
යාපනය	245.00	250.00	-	-	330.00	340.00	210.00	215.00	195.00	200.00	175.00	180.00	210.00	215.00
වවුනියාව	238.00	240.00	-	-	330.00	340.00	210.00	215.00	205.00	210.00	180.00	186.00	196.00	200.00
මන්නාරම	-	-	-	-	-	-	-	-	-	-	-	-	-	-
කිලිනොච්චිය	245.00	250.00	-	-	330.00	340.00	210.00	215.00	195.00	200.00	175.00	180.00	210.00	215.00
මුලතිව්	-	-	-	-	-	-	-	-	-	-	-	-	-	-
මඩකලපුව	-	-	335.00	340.00	280.00	285.00	210.00	215.00	195.00	198.00	175.00	180.00	210.00	214.00
ත්‍රිකුණාමලය	245.00	250.00	-	-	330.00	340.00	210.00	215.00	203.00	205.00	182.00	185.00	205.00	210.00
හඟුරන්කොත	-	-	230.00	230.00	350.00	365.00	215.00	220.00	198.00	210.00	167.00	180.00	190.00	210.00
වේයන්ගොඩ	250.00	260.00	230.00	240.00	340.00	350.00	220.00	220.00	196.00	200.00	190.00	200.00	190.00	200.00
ගලෙන්බිඳුණුවැව	240.00	260.00	230.00	235.00	360.00	360.00	215.00	220.00	200.00	210.00	190.00	210.00	185.00	195.00
බණ්ඩාරවෙල	-	-	-	-	-	-	-	-	-	-	-	-	-	-
මාතලේ	250.00	265.00	235.00	240.00	350.00	360.00	215.00	220.00	200.00	205.00	185.00	190.00	195.00	205.00

10

වග අංක 04: සලකා බලන තොග වෙළඳපොලවල අතිරේක ආහාර ද්‍රව්‍ය වල මිල ගණන් (කිලෝ 50කට රුපියල්)

සති අංක 15: 05 - 11 අප්‍රේල් 2024

11

ප්‍රදේශ	වියළි මිලිස්		රතු එණු		ලොකු එණු	අර්තාපල්			ධාන්‍ය වර්ග		
	ආනයනික	ආනයනික	දේශීය	දේශීය		ආනයනික	වැලිමඩ	නුවරඑළිය	මුං ඇට	කවිපි	රතු පරිප්පු
කොළඹ	30000 - 37500	11000 - 14500	13000 - 15500	14000 - 18500	6500 - 11000	10500 - 12500	12500 - 14000	62500 - 67500	32500 - 37500	14000 - 14250	
කුරුණෑගල	32500 - 35500	14000 - 16000	-	13750 - 31500	7000 - 7500	-	-	60000 - 62500	35000 - 45000	13900 - 16000	
නිකවැරටිය	32500 - 33500	13000 - 16000	-	22500 - 31000	7250 - 7500	-	-	62500 - 64500	35000 - 45000	14150 - 14400	
දෙහිඅත්තකණ්ඩිය	42000 - 42500	17000 - 18500	-	17000 - 31500	7500 - 9000	-	-	57500 - 70000	-	14900 - 15500	
දඹුල්ල (ආ. ම.)	32500 - 33000	12500 - 13500	12500 - 13000	12500 - 13500	6750 - 7000	10000 - 11000	12000 - 12500	55000 - 60000	30000 - 33750	13750 - 14000	
අනුරාධපුරය	37500 - 42500	13500 - 16000	-	15000 - 32500	7500 - 9000	-	-	65000 - 67500	35000 - 40000	14500 - 15000	
තඹුන්තෙම	31000 - 35000	13500 - 15500	14000 - 16000	13500 - 32500	6900 - 7250	12000 - 13000	-	-	-	14000 - 14750	
පොළොන්නරුව	40000 - 42500	13500 - 15500	-	26500 - 27500	8500 - 10500	-	15500 - 17000	60000 - 65000	34000 - 35000	15000 - 16000	
කළුතර	34000 - 36000	13500 - 13900	-	23000 - 23500	7000 - 7500	-	12750 - 13000	68000 - 69000	37500 - 38000	14250 - 14400	
පුත්තලම	32500 - 39000	-	12500 - 17500	26000 - 30000	8250 - 8500	-	17000 - 18250	62500 - 67500	30000 - 35000	15000 - 15750	
නුවර	37500 - 41000	13000 - 13500	14500 - 15000	15000 - 32500	7000 - 7500	11500 - 12000	12500 - 13500	62500 - 65000	37500 - 39000	14250 - 14750	
මාතර	39000 - 41000	15500 - 16500	-	17500 - 32000	7500 - 8750	-	17500 - 18250	62500 - 69000	37500 - 40000	14750 - 15500	
හම්බන්තොට	37500 - 42500	14000 - 16500	-	16500 - 32500	7500 - 9000	-	-	57500 - 66000	32500 - 37500	14500 - 15500	
කෑගල්ල	30000 - 38000	15500 - 16000	-	30500 - 31000	-	-	15500 - 15650	66500 - 67500	35000 - 35500	14500 - 16000	
ගාල්ල	36000 - 39000	15000 - 17500	-	30000 - 32500	8000 - 8500	-	16000 - 17000	66000 - 70000	40000 - 41000	14000 - 14750	
තිස්සමහාරාමය	37500 - 42500	15000 - 16500	-	15000 - 32500	8500 - 9250	13000 - 14000	-	57500 - 65000	32500 - 37500	14750 - 16000	
මීගොඩ (ආ. ම.)	33000 - 36000	-	-	31500 - 32000	6500 - 7000	11500 - 12500	13000 - 14000	65000 - 66000	32500 - 38500	14200 - 14400	
යාපනය	40000 - 40500	13000 - 13250	13000 - 13250	25500 - 26000	9000 - 9250	-	-	66500 - 67000	-	14750 - 15000	
වවුනියාව	42500 - 43500	12500 - 13000	-	25000 - 27500	7500 - 8250	-	-	67000 - 68000	-	14900 - 15250	
මන්නාරම	-	-	-	-	-	-	-	-	-	-	
කිළිනොච්චිය	40000 - 42000	12500 - 13000	18000 - 18500	32000 - 33000	8000 - 9000	-	-	67000 - 68000	-	14500 - 15000	
මුලතිව්	-	-	-	-	-	-	-	-	-	-	
මඩකලපුව	41000 - 41750	11500 - 12000	15000 - 15500	32500 - 34250	8250 - 8600	-	20000 - 21000	65500 - 66000	40500 - 41250	15000 - 15250	
ත්‍රිකුණාමලය	39000 - 42000	12000 - 13500	-	21250 - 22000	6500 - 7000	-	-	63000 - 64000	-	15500 - 15750	
ගලෙන්බිඳුණුවැව	37500 - 40000	15000 - 17250	-	15500 - 31500	8000 - 8500	-	-	62500 - 67500	31500 - 39000	14400 - 15000	
මාතලේ	35000 - 40000	12500 - 14000	-	15000 - 20000	7500 - 8500	-	-	60000 - 65000	32500 - 35000	14000 - 14500	

වග අංක 05: සලකා බලන සිල්ලර වෙළඳපොලවල අතිරේක ආහාර ද්‍රව්‍ය වල මිල ගණන් (කිලෝවකට රුපියල්)

සති අංක 15: 05 - 11 අප්‍රේල් 2024

ප්‍රදේශ	වියළි මිටිස්		රතු එණු		ලොකු එණු	අර්තාපල්			ධාන්‍ය වර්ග		
	ආනයනික	දේශීය	ආනයනික	දේශීය		ආනයනික	වැලිමඩ	නුවරඑළිය	මුං ඇට	කවිපි	රතු පරිප්පු
කොළඹ	1100.00 - 1300.00	-	480.00 - 600.00	-	420.00 - 480.00	180.00 - 220.00	-	400.00 - 440.00	1000.00 - 1400.00	1200.00 - 1400.00	320.00 - 360.00
ගම්පහ	-	-	-	-	-	-	-	-	-	-	-
කුරුණෑගල	800.00 - 950.00	-	340.00 - 400.00	-	570.00 - 660.00	180.00 - 240.00	350.00 - 350.00	400.00 - 400.00	1200.00 - 1500.00	1000.00 - 1200.00	320.00 - 380.00
නිකවැරටිය	780.00 - 800.00	-	300.00 - 360.00	-	550.00 - 680.00	165.00 - 180.00	-	-	1300.00 - 1450.00	850.00 - 1100.00	300.00 - 340.00
දඹුල්ල	780.00 - 850.00	-	340.00 - 360.00	360.00 - 380.00	380.00 - 400.00	160.00 - 180.00	-	380.00 - 400.00	1350.00 - 1400.00	800.00 - 850.00	300.00 - 305.00
අනුරාධපුරය	800.00 - 900.00	-	300.00 - 400.00	-	340.00 - 700.00	180.00 - 220.00	-	-	1350.00 - 1450.00	800.00 - 900.00	300.00 - 320.00
තඹින්නේගම	750.00 - 850.00	-	350.00 - 380.00	350.00 - 380.00	330.00 - 650.00	170.00 - 185.00	320.00 - 360.00	-	1200.00 - 1400.00	750.00 - 850.00	290.00 - 340.00
පොළොන්නරුව	900.00 - 960.00	-	350.00 - 380.00	-	540.00 - 560.00	180.00 - 220.00	320.00 - 350.00	-	1300.00 - 1400.00	780.00 - 800.00	310.00 - 340.00
කළුතර	880.00 - 940.00	-	360.00 - 380.00	-	540.00 - 560.00	180.00 - 200.00	-	380.00 - 380.00	1500.00 - 1540.00	860.00 - 900.00	300.00 - 320.00
බදුල්ල	750.00 - 800.00	-	350.00 - 360.00	-	350.00 - 700.00	200.00 - 200.00	320.00 - 360.00	-	1400.00 - 1450.00	800.00 - 800.00	320.00 - 320.00
කැප්පෙට්පොළ	860.00 - 900.00	-	360.00 - 380.00	-	360.00 - 680.00	160.00 - 180.00	300.00 - 320.00	-	1400.00 - 1450.00	880.00 - 900.00	310.00 - 325.00
මොණරාගල	780.00 - 800.00	-	300.00 - 400.00	-	350.00 - 700.00	180.00 - 220.00	350.00 - 350.00	400.00 - 400.00	1200.00 - 1500.00	800.00 - 850.00	300.00 - 320.00
කෑගල්ල	800.00 - 840.00	-	360.00 - 400.00	-	600.00 - 660.00	200.00 - 220.00	360.00 - 380.00	-	1400.00 - 1400.00	750.00 - 840.00	290.00 - 380.00
අම්පාර	780.00 - 800.00	-	300.00 - 380.00	-	350.00 - 680.00	170.00 - 180.00	350.00 - 360.00	-	1260.00 - 1450.00	775.00 - 1120.00	290.00 - 300.00
දෙහිඅත්තකණ්ඩිය	880.00 - 990.00	-	360.00 - 380.00	-	380.00 - 660.00	170.00 - 200.00	-	-	1200.00 - 1500.00	850.00 - 900.00	310.00 - 330.00
නුවරඑළිය	860.00 - 900.00	-	380.00 - 400.00	-	350.00 - 650.00	170.00 - 190.00	-	340.00 - 350.00	1450.00 - 1500.00	860.00 - 900.00	305.00 - 320.00
නුවර	850.00 - 900.00	-	360.00 - 400.00	440.00 - 480.00	400.00 - 700.00	180.00 - 200.00	340.00 - 360.00	380.00 - 400.00	1380.00 - 1420.00	950.00 - 1000.00	330.00 - 350.00
පුත්තලම	800.00 - 900.00	-	-	400.00 - 440.00	500.00 - 680.00	200.00 - 250.00	-	400.00 - 440.00	1380.00 - 1500.00	900.00 - 950.00	310.00 - 320.00
රත්නපුරය	900.00 - 1000.00	-	340.00 - 400.00	-	680.00 - 720.00	190.00 - 200.00	350.00 - 360.00	-	1450.00 - 1600.00	800.00 - 950.00	320.00 - 330.00
හම්බන්තොට	800.00 - 900.00	-	320.00 - 400.00	-	600.00 - 700.00	180.00 - 200.00	-	-	1300.00 - 1400.00	850.00 - 900.00	320.00 - 340.00
මාතර	800.00 - 900.00	-	350.00 - 400.00	-	450.00 - 700.00	190.00 - 200.00	-	380.00 - 420.00	1350.00 - 1450.00	800.00 - 1000.00	310.00 - 330.00
ගාල්ල	800.00 - 850.00	-	300.00 - 400.00	-	650.00 - 680.00	170.00 - 200.00	-	380.00 - 380.00	1400.00 - 1500.00	900.00 - 1000.00	310.00 - 320.00
තිස්සමහාරාමය	780.00 - 900.00	-	320.00 - 360.00	-	350.00 - 700.00	180.00 - 200.00	300.00 - 300.00	-	1250.00 - 1400.00	800.00 - 900.00	320.00 - 360.00
මීගොඩ (DEC)	700.00 - 800.00	-	-	-	680.00 - 800.00	160.00 - 200.00	350.00 - 360.00	380.00 - 400.00	1340.00 - 1440.00	760.00 - 1040.00	295.00 - 380.00
ඇඹිලිපිටිය	750.00 - 900.00	-	300.00 - 340.00	350.00 - 400.00	400.00 - 700.00	180.00 - 200.00	300.00 - 360.00	-	1370.00 - 1420.00	780.00 - 900.00	295.00 - 330.00
යාපනය	820.00 - 880.00	-	-	280.00 - 320.00	550.00 - 600.00	200.00 - 220.00	-	-	1350.00 - 1400.00	-	315.00 - 320.00
වවුනියාව	900.00 - 980.00	-	300.00 - 320.00	400.00 - 420.00	600.00 - 650.00	210.00 - 220.00	-	-	1400.00 - 1450.00	-	310.00 - 316.00
මන්නාරම	-	-	-	-	-	-	-	-	-	-	-
කිලිනොච්චිය	860.00 - 880.00	-	300.00 - 300.00	400.00 - 430.00	700.00 - 750.00	200.00 - 220.00	-	-	1380.00 - 1400.00	-	310.00 - 320.00
මුලතිව්	-	-	-	-	-	-	-	-	-	-	-
මඩකලපුව	860.00 - 880.00	-	300.00 - 300.00	350.00 - 370.00	700.00 - 750.00	200.00 - 220.00	-	450.00 - 460.00	1380.00 - 1400.00	860.00 - 880.00	314.00 - 320.00
ත්‍රිකුණාමලය	900.00 - 1000.00	-	-	340.00 - 360.00	560.00 - 600.00	180.00 - 200.00	-	-	1370.00 - 1380.00	-	320.00 - 330.00
හඟුරන්කොන	750.00 - 900.00	-	300.00 - 340.00	340.00 - 350.00	495.00 - 750.00	170.00 - 200.00	300.00 - 300.00	-	1375.00 - 1450.00	700.00 - 800.00	290.00 - 305.00
වේයන්ගොඩ	700.00 - 800.00	-	320.00 - 400.00	-	680.00 - 720.00	160.00 - 240.00	-	400.00 - 400.00	1400.00 - 1400.00	800.00 - 1000.00	300.00 - 320.00
ගලෙන්බිඳුණුවැව	800.00 - 850.00	-	320.00 - 360.00	-	350.00 - 650.00	170.00 - 195.00	-	-	1300.00 - 1400.00	650.00 - 850.00	295.00 - 320.00
බණ්ඩාරවෙල	-	-	-	-	-	-	-	-	-	-	-
මාතලේ	850.00 - 900.00	-	340.00 - 380.00	-	400.00 - 600.00	180.00 - 220.00	340.00 - 360.00	-	1350.00 - 1400.00	750.00 - 850.00	290.00 - 310.00

12

වග අංක 06: සලකා බලන තොග වෙළඳපොළවල එළවළු මිල ගණන් (කිලෝවකට රුපියල්)

සති අංක 15: 05 - 11 අප්‍රේල් 2024

ප්‍රදේශ	බටර් බෝංචි	කොළ බෝංචි	කැරට්	ලීක්ස්	බීට් රූට්	තෝකෝල්
කොළඹ	-	70.00 - 250.00	180.00 - 220.00	100.00 - 150.00	150.00 - 180.00	40.00 - 80.00
මීගොඩ (ආ. ම.)	-	150.00 - 190.00	260.00 - 290.00	160.00 - 200.00	140.00 - 180.00	80.00 - 100.00
දඹුල්ල (ආ. ම.)	-	100.00 - 140.00	200.00 - 250.00	120.00 - 150.00	130.00 - 160.00	60.00 - 75.00
කැප්පෙට්පොළ (ආ. ම.)	-	250.00 - 300.00	200.00 - 250.00	100.00 - 130.00	100.00 - 120.00	40.00 - 50.00
නොරොච්චෝලේ (ආ. ම.)	-	-	-	-	150.00 - 180.00	-
නුවරඑළිය	-	260.00 - 300.00	260.00 - 270.00	160.00 - 170.00	120.00 - 140.00	50.00 - 70.00
නුවර	-	150.00 - 200.00	250.00 - 280.00	120.00 - 140.00	130.00 - 150.00	60.00 - 80.00
හම්බන්තොට	-	150.00 - 200.00	230.00 - 280.00	150.00 - 200.00	180.00 - 220.00	150.00 - 180.00
තඹුන්තේගම (ආ. ම.)	-	150.00 - 180.00	250.00 - 280.00	160.00 - 180.00	150.00 - 170.00	40.00 - 70.00
යාපනය	-	160.00 - 170.00	300.00 - 320.00	200.00 - 220.00	200.00 - 220.00	-
බණ්ඩාරවෙල	-	-	-	-	-	-
වේයන්ගොඩ	-	260.00 - 290.00	250.00 - 280.00	150.00 - 170.00	200.00 - 230.00	80.00 - 120.00

ප්‍රදේශ	රාබු	ගෝවා	තක්කාලි	බණ්ඩක්කා	වම්බු	මාළු මිරිස්
කොළඹ	30.00 - 50.00	120.00 - 150.00	80.00 - 180.00	40.00 - 60.00	100.00 - 350.00	200.00 - 450.00
මීගොඩ (ආ. ම.)	40.00 - 70.00	120.00 - 180.00	120.00 - 180.00	70.00 - 100.00	150.00 - 250.00	380.00 - 450.00
මොණරාගල	50.00 - 70.00	200.00 - 220.00	150.00 - 160.00	80.00 - 100.00	160.00 - 220.00	450.00 - 550.00
දඹුල්ල (ආ. ම.)	25.00 - 40.00	130.00 - 150.00	100.00 - 130.00	55.00 - 65.00	140.00 - 160.00	300.00 - 350.00
කැප්පෙට්පොළ (ආ. ම.)	20.00 - 30.00	100.00 - 110.00	90.00 - 100.00	40.00 - 50.00	200.00 - 220.00	400.00 - 450.00
නොරොච්චෝලේ (ආ. ම.)	12.00 - 20.00	130.00 - 200.00	80.00 - 100.00	40.00 - 55.00	100.00 - 150.00	300.00 - 400.00
නුවරඑළිය	30.00 - 40.00	140.00 - 150.00	50.00 - 60.00	60.00 - 80.00	220.00 - 240.00	430.00 - 460.00
නුවර	30.00 - 50.00	150.00 - 200.00	150.00 - 160.00	60.00 - 70.00	160.00 - 200.00	400.00 - 450.00
හම්බන්තොට	60.00 - 80.00	230.00 - 260.00	120.00 - 180.00	60.00 - 80.00	150.00 - 180.00	420.00 - 500.00
තඹුන්තේගම (ආ. ම.)	30.00 - 60.00	150.00 - 180.00	100.00 - 140.00	50.00 - 70.00	100.00 - 150.00	300.00 - 400.00
තිස්සමහාරාමය	60.00 - 80.00	240.00 - 260.00	150.00 - 180.00	60.00 - 80.00	150.00 - 180.00	450.00 - 500.00
යාපනය	80.00 - 90.00	100.00 - 120.00	40.00 - 50.00	60.00 - 75.00	70.00 - 90.00	255.00 - 270.00
බණ්ඩාරවෙල	-	-	-	-	-	-
වේයන්ගොඩ	40.00 - 80.00	130.00 - 180.00	140.00 - 190.00	70.00 - 100.00	180.00 - 240.00	350.00 - 400.00

ප්‍රදේශ	වට්ටක්කා	පිපිඤ්ඤා	කරවිල	පතෝල	මුරුංගා	වැටකොළ
කොළඹ	120.00 - 130.00	30.00 - 80.00	80.00 - 150.00	80.00 - 130.00	200.00 - 400.00	80.00 - 120.00
මීගොඩ (ආ. ම.)	115.00 - 120.00	50.00 - 60.00	160.00 - 180.00	130.00 - 150.00	-	140.00 - 160.00
මොණරාගල	100.00 - 120.00	60.00 - 80.00	180.00 - 200.00	150.00 - 170.00	300.00 - 320.00	150.00 - 160.00
දඹුල්ල (ආ. ම.)	100.00 - 110.00	30.00 - 50.00	100.00 - 130.00	80.00 - 100.00	220.00 - 250.00	120.00 - 130.00
කැප්පෙට්පොළ (ආ. ම.)	140.00 - 150.00	40.00 - 50.00	120.00 - 130.00	90.00 - 100.00	-	100.00 - 120.00
නොරොච්චෝලේ (ආ. ම.)	-	20.00 - 30.00	130.00 - 150.00	70.00 - 90.00	200.00 - 250.00	80.00 - 100.00
නුවරඑළිය	150.00 - 160.00	60.00 - 70.00	130.00 - 150.00	90.00 - 100.00	-	130.00 - 140.00
නුවර	120.00 - 140.00	80.00 - 90.00	130.00 - 140.00	100.00 - 120.00	200.00 - 230.00	110.00 - 120.00
හම්බන්තොට	120.00 - 160.00	60.00 - 90.00	200.00 - 250.00	120.00 - 160.00	150.00 - 200.00	120.00 - 160.00
තඹුන්තේගම (ආ. ම.)	80.00 - 120.00	40.00 - 60.00	90.00 - 130.00	60.00 - 80.00	200.00 - 280.00	100.00 - 130.00
තිස්සමහාරාමය	150.00 - 160.00	70.00 - 90.00	200.00 - 220.00	140.00 - 160.00	260.00 - 280.00	120.00 - 150.00
යාපනය	110.00 - 130.00	60.00 - 75.00	260.00 - 270.00	80.00 - 100.00	540.00 - 560.00	-
බණ්ඩාරවෙල	-	-	-	-	-	-
වේයන්ගොඩ	120.00 - 130.00	100.00 - 120.00	140.00 - 170.00	90.00 - 120.00	260.00 - 320.00	140.00 - 160.00

වගු අංක 06 (ඉතිරිය.)

ප්‍රදේශ	මෑ කරල්	අළු කෙසෙල්	අමු මිලිස්		දෙහි	බතල	මඤ්ඤොක්කා
කොළඹ	50.00 - 120.00	120.00 - 160.00	150.00	200.00	330.00 - 500.00	200.00 - 220.00	100.00 - 120.00
මීගොඩ (ආ. ම.)	60.00 - 120.00	130.00 - 150.00	150.00	200.00	570.00 - 600.00	180.00 - 200.00	90.00 - 120.00
මොණරාගල	130.00 - 150.00	100.00 - 120.00	200.00	250.00	450.00 - 480.00	180.00 - 200.00	70.00 - 90.00
දඹුල්ල (ආ. ම.)	60.00 - 80.00	140.00 - 160.00	160.00	200.00	400.00 - 420.00	150.00 - 170.00	80.00 - 90.00
කැපපට්පොළ (ආ. ම.)	80.00 - 90.00	100.00 - 120.00	150.00	160.00	600.00 - 650.00	140.00 - 150.00	110.00 - 130.00
නොරොච්චෝලේ (ආ. ම.)	50.00 - 70.00	-	120.00	140.00	-	-	120.00 - 140.00
නුවරඑළිය	90.00 - 100.00	130.00 - 150.00	180.00	200.00	380.00 - 650.00	180.00 - 200.00	120.00 - 130.00
නුවර	100.00 - 120.00	150.00 - 200.00	150.00	200.00	450.00 - 480.00	150.00 - 180.00	100.00 - 110.00
හම්බන්තොට	130.00 - 160.00	130.00 - 180.00	230.00	300.00	700.00 - 800.00	120.00 - 160.00	100.00 - 140.00
තඹුන්තේගම (ආ. ම.)	70.00 - 100.00	70.00 - 110.00	100.00	170.00	380.00 - 450.00	170.00 - 200.00	80.00 - 100.00
තිස්සමහාරාමය	160.00 - 180.00	150.00 - 200.00	300.00	320.00	400.00 - 450.00	200.00 - 220.00	120.00 - 140.00
යාපනය	130.00 - 150.00	75.00 - 90.00	130.00	150.00	200.00 - 220.00	160.00 - 170.00	80.00 - 90.00
බණ්ඩාරවෙල	-	-	-	-	-	-	-
වේයන්ගොඩ	80.00 - 100.00	160.00 - 220.00	130.00	180.00	700.00 - 800.00	180.00 - 200.00	120.00 - 120.00

ප්‍රදේශ	කොළ එළවළු			පොල් (ගෙඩියකට රු.)	
	මුකුණුවැන්න	කංකුන්	ගොටුකොළ	ලොකු	කුඩා
කොළඹ	20.00 - 25.00	20.00 - 25.00	150.00 - 160.00	95.00 - 110.00	80.00 - 85.00
මීගොඩ (ආ. ම.)	50.00 - 60.00	50.00 - 60.00	240.00 - 240.00	105.00 - 110.00	85.00 - 95.00
නොරොච්චෝලේ (ආ. ම.)	50.00 - 60.00	50.00 - 60.00	120.00 - 130.00	90.00 - 105.00	80.00 - 85.00
නුවරඑළිය	-	-	-	-	-
දඹුල්ල (ආ. ම.)	25.00 - 30.00	25.00 - 30.00	120.00 - 125.00	85.00 - 90.00	65.00 - 70.00
නුවර	40.00 - 45.00	50.00 - 55.00	230.00 - 240.00	92.00 - 95.00	65.00 - 75.00
හම්බන්තොට	40.00 - 50.00	40.00 - 50.00	210.00 - 240.00	-	-
තඹුන්තේගම (ආ. ම.)	30.00 - 40.00	30.00 - 40.00	-	80.00 - 90.00	-
තිස්සමහාරාමය	30.00 - 35.00	30.00 - 35.00	150.00 - 180.00	90.00 - 110.00	60.00 - 80.00
යාපනය	55.00 - 65.00	40.00 - 45.00	140.00 - 150.00	80.00 - 88.00	50.00 - 55.00
බණ්ඩාරවෙල	-	-	-	-	-
වේයන්ගොඩ	40.00 - 40.00	40.00 - 40.00	-	90.00 - 100.00	-

කොළඹ, මීගොඩ, නොරොච්චෝලේ සහ නුවර ගොටුකොළ කිලෝවකට රුපියල්

වග අංක 07: සලකා බලන සිල්ලර වෙළඳපොලවල එළවළු මිල ගණන් (කිලෝවකට රුපියල්)

සති අංක 15: 05 - 11 අප්‍රේල් 2024

15

ප්‍රදේශ	උඩරට එළවළු වර්ග												
	බටර් බෝංචි	කොළ බෝංචි	කැරට	ලීක්ස්	බීට් රූට	නෝකෝල්	රාබු	ගෝවා	තක්කාලි				
කොළඹ	-	460.00 - 800.00	700.00 - 1000.00	380.00 - 700.00	550.00 - 900.00	350.00 - 600.00	220.00 - 400.00	550.00 - 800.00	480.00 - 1000.00				
ගම්පහ	-	-	-	-	-	-	-	-	-				
කුරුණෑගල	-	200.00 - 320.00	400.00 - 460.00	300.00 - 400.00	300.00 - 400.00	280.00 - 320.00	220.00 - 260.00	300.00 - 400.00	280.00 - 320.00				
නිකවැරටිය	-	240.00 - 320.00	300.00 - 400.00	280.00 - 320.00	280.00 - 320.00	160.00 - 240.00	160.00 - 200.00	240.00 - 320.00	240.00 - 240.00				
දඹුල්ල	-	180.00 - 220.00	360.00 - 400.00	280.00 - 300.00	280.00 - 320.00	160.00 - 200.00	100.00 - 120.00	300.00 - 360.00	200.00 - 220.00				
අනුරාධපුරය	-	200.00 - 280.00	360.00 - 400.00	280.00 - 320.00	240.00 - 320.00	-	100.00 - 160.00	240.00 - 320.00	180.00 - 240.00				
තඹිත්තේගම	-	260.00 - 300.00	350.00 - 400.00	260.00 - 300.00	220.00 - 280.00	140.00 - 180.00	80.00 - 160.00	240.00 - 300.00	220.00 - 280.00				
පොළොන්නරුව	-	350.00 - 400.00	360.00 - 410.00	250.00 - 300.00	280.00 - 320.00	300.00 - 350.00	120.00 - 160.00	240.00 - 280.00	230.00 - 260.00				
කළුතර	-	240.00 - 280.00	300.00 - 320.00	260.00 - 300.00	240.00 - 280.00	160.00 - 180.00	120.00 - 150.00	260.00 - 300.00	240.00 - 280.00				
බදුල්ල	-	200.00 - 240.00	300.00 - 320.00	200.00 - 240.00	200.00 - 240.00	100.00 - 140.00	120.00 - 120.00	240.00 - 240.00	200.00 - 240.00				
කැප්පෙට්පොළ	-	360.00 - 380.00	340.00 - 360.00	200.00 - 220.00	200.00 - 220.00	100.00 - 120.00	80.00 - 100.00	200.00 - 220.00	180.00 - 200.00				
මොණරාගල	-	200.00 - 260.00	320.00 - 400.00	280.00 - 320.00	300.00 - 380.00	-	100.00 - 120.00	280.00 - 320.00	160.00 - 240.00				
කෑගල්ල	-	240.00 - 280.00	440.00 - 480.00	320.00 - 360.00	320.00 - 360.00	200.00 - 240.00	200.00 - 240.00	320.00 - 360.00	240.00 - 280.00				
අම්පාර	-	280.00 - 280.00	360.00 - 400.00	280.00 - 300.00	280.00 - 320.00	-	120.00 - 160.00	280.00 - 360.00	200.00 - 280.00				
දෙහිඅත්තකණ්ඩිය	-	240.00 - 260.00	320.00 - 360.00	300.00 - 340.00	200.00 - 240.00	160.00 - 160.00	140.00 - 160.00	260.00 - 300.00	240.00 - 260.00				
නුවරඑළිය	-	380.00 - 420.00	360.00 - 400.00	260.00 - 280.00	240.00 - 260.00	160.00 - 180.00	100.00 - 120.00	240.00 - 260.00	180.00 - 220.00				
නුවර	-	260.00 - 300.00	450.00 - 480.00	240.00 - 260.00	200.00 - 240.00	160.00 - 180.00	120.00 - 140.00	200.00 - 240.00	260.00 - 300.00				
පුත්තලම	-	300.00 - 360.00	400.00 - 480.00	300.00 - 400.00	320.00 - 400.00	200.00 - 200.00	160.00 - 200.00	300.00 - 360.00	240.00 - 300.00				
හම්බන්තොට	-	200.00 - 260.00	320.00 - 400.00	200.00 - 240.00	240.00 - 260.00	180.00 - 220.00	100.00 - 130.00	240.00 - 320.00	160.00 - 200.00				
රත්නපුරය	-	200.00 - 220.00	320.00 - 400.00	200.00 - 240.00	200.00 - 260.00	160.00 - 160.00	80.00 - 120.00	240.00 - 280.00	240.00 - 260.00				
මාතර	-	200.00 - 240.00	360.00 - 400.00	220.00 - 300.00	240.00 - 320.00	200.00 - 240.00	100.00 - 120.00	280.00 - 320.00	220.00 - 260.00				
ගාල්ල	-	200.00 - 260.00	300.00 - 360.00	200.00 - 240.00	200.00 - 220.00	-	80.00 - 120.00	200.00 - 220.00	200.00 - 220.00				
තිස්සමහාරාමය	-	240.00 - 280.00	300.00 - 360.00	200.00 - 240.00	240.00 - 260.00	180.00 - 220.00	100.00 - 120.00	280.00 - 320.00	180.00 - 200.00				
මීගොඩ (ආ. ම.)	-	320.00 - 400.00	320.00 - 400.00	240.00 - 320.00	240.00 - 320.00	120.00 - 240.00	120.00 - 160.00	280.00 - 360.00	200.00 - 320.00				
ඇඹිලිපිටිය	-	400.00 - 450.00	400.00 - 480.00	280.00 - 320.00	400.00 - 450.00	200.00 - 280.00	100.00 - 120.00	400.00 - 420.00	200.00 - 240.00				
යාපනය	-	200.00 - 240.00	350.00 - 380.00	240.00 - 270.00	250.00 - 280.00	-	120.00 - 140.00	150.00 - 180.00	80.00 - 110.00				
වවුනියාව	-	300.00 - 340.00	400.00 - 450.00	340.00 - 360.00	280.00 - 300.00	-	180.00 - 200.00	280.00 - 300.00	190.00 - 210.00				
මන්නාරම	-	-	-	-	-	-	-	-	-				
කිළිනොච්චිය	-	300.00 - 340.00	380.00 - 420.00	340.00 - 360.00	260.00 - 280.00	-	180.00 - 200.00	250.00 - 280.00	180.00 - 220.00				
මුලතිව්	-	-	-	-	-	-	-	-	-				
මඩකලපුව	-	240.00 - 260.00	380.00 - 400.00	340.00 - 360.00	280.00 - 320.00	280.00 - 320.00	150.00 - 160.00	280.00 - 320.00	200.00 - 240.00				
ත්‍රිකුණාමලය	-	380.00 - 420.00	400.00 - 440.00	320.00 - 350.00	290.00 - 320.00	-	200.00 - 220.00	240.00 - 260.00	180.00 - 200.00				
හඟුරන්කොන	-	180.00 - 220.00	290.00 - 340.00	190.00 - 220.00	200.00 - 240.00	100.00 - 130.00	90.00 - 110.00	190.00 - 220.00	160.00 - 200.00				
වේයන්ගොඩ	-	320.00 - 340.00	400.00 - 460.00	280.00 - 320.00	320.00 - 360.00	240.00 - 260.00	160.00 - 160.00	320.00 - 400.00	240.00 - 280.00				
ගලෙන්බිඳුණුවැව	-	200.00 - 220.00	360.00 - 400.00	280.00 - 320.00	200.00 - 320.00	140.00 - 160.00	120.00 - 160.00	200.00 - 320.00	180.00 - 200.00				
බණ්ඩාරවෙල	-	-	-	-	-	-	-	-	-				
මාතලේ	-	200.00 - 240.00	360.00 - 400.00	200.00 - 240.00	200.00 - 240.00	140.00 - 160.00	100.00 - 120.00	200.00 - 280.00	200.00 - 240.00				

වගු අංක 07 (ඉතිරිය.)

ප්‍රදේශ	පහතරට එළවළු වර්ග																			
	බණ්ඩක්කා		වම්බු		මාළු මිරිස්		වට්ටක්කා		පිපිඤ්ඤා		කරවිල		පතෝල		මුරුංඟා		වැටකොළ		මෑ කරල්	
කොළඹ	250.00	420.00	500.00	900.00	650.00	1000.00	180.00	340.00	140.00	320.00	350.00	700.00	250.00	480.00	-	-	300.00	600.00	240.00	520.00
ගම්පහ	-	-	-	-	-	-	-	-	-	-	-	-	-	-	-	-	-	-	-	-
කුරුණෑගල	180.00	260.00	280.00	320.00	600.00	700.00	200.00	240.00	120.00	160.00	300.00	340.00	260.00	320.00	360.00	400.00	280.00	300.00	200.00	320.00
නිකවැරටිය	160.00	200.00	200.00	240.00	400.00	480.00	180.00	240.00	120.00	160.00	240.00	320.00	160.00	240.00	240.00	320.00	200.00	280.00	160.00	240.00
දඹුල්ල	140.00	160.00	260.00	300.00	480.00	600.00	180.00	220.00	120.00	140.00	200.00	260.00	220.00	260.00	380.00	400.00	180.00	200.00	140.00	160.00
අනුරාධපුරය	140.00	160.00	240.00	320.00	480.00	600.00	200.00	240.00	120.00	160.00	220.00	320.00	160.00	240.00	-	-	200.00	320.00	200.00	240.00
තඹින්නේගම	120.00	180.00	240.00	320.00	480.00	600.00	140.00	220.00	120.00	160.00	200.00	280.00	140.00	180.00	-	-	200.00	240.00	140.00	200.00
පොළොන්නරුව	140.00	170.00	240.00	300.00	450.00	480.00	160.00	200.00	160.00	220.00	240.00	280.00	160.00	200.00	-	-	200.00	260.00	150.00	200.00
කළුතර	140.00	180.00	300.00	340.00	620.00	660.00	220.00	260.00	140.00	160.00	280.00	320.00	200.00	240.00	-	-	220.00	240.00	180.00	220.00
බදුල්ල	240.00	240.00	200.00	240.00	450.00	600.00	240.00	240.00	200.00	200.00	320.00	320.00	320.00	320.00	320.00	320.00	320.00	320.00	240.00	240.00
කැප්පට්පොළ	120.00	140.00	260.00	280.00	500.00	550.00	220.00	240.00	120.00	140.00	220.00	240.00	180.00	200.00	-	-	180.00	200.00	160.00	180.00
මොණරාගල	120.00	200.00	240.00	320.00	520.00	600.00	160.00	240.00	100.00	160.00	300.00	320.00	240.00	280.00	400.00	440.00	240.00	320.00	200.00	240.00
කෑගල්ල	200.00	240.00	320.00	360.00	560.00	600.00	200.00	240.00	120.00	160.00	280.00	320.00	200.00	240.00	440.00	480.00	240.00	280.00	200.00	240.00
අම්පාර	160.00	160.00	200.00	280.00	500.00	600.00	240.00	280.00	160.00	160.00	240.00	320.00	240.00	240.00	400.00	400.00	240.00	240.00	160.00	240.00
දෙහිඅත්තකණ්ඩිය	220.00	260.00	240.00	260.00	460.00	500.00	160.00	200.00	180.00	200.00	220.00	260.00	200.00	240.00	480.00	500.00	220.00	240.00	180.00	220.00
නුවරඑළිය	140.00	150.00	320.00	340.00	550.00	600.00	250.00	280.00	150.00	180.00	240.00	260.00	180.00	200.00	340.00	360.00	240.00	260.00	180.00	200.00
නුවර	120.00	140.00	260.00	300.00	550.00	600.00	200.00	240.00	120.00	140.00	240.00	260.00	160.00	180.00	360.00	400.00	200.00	240.00	180.00	200.00
පුත්තලම	150.00	240.00	300.00	360.00	600.00	700.00	240.00	300.00	140.00	160.00	240.00	300.00	200.00	240.00	300.00	400.00	240.00	320.00	160.00	220.00
රත්නපුරය	100.00	120.00	200.00	220.00	450.00	560.00	240.00	280.00	80.00	120.00	200.00	260.00	150.00	160.00	400.00	400.00	200.00	240.00	160.00	220.00
හම්බන්තොට	90.00	120.00	200.00	260.00	480.00	580.00	160.00	200.00	80.00	100.00	280.00	320.00	180.00	230.00	240.00	320.00	160.00	200.00	150.00	210.00
මාතර	140.00	160.00	280.00	400.00	560.00	600.00	180.00	200.00	100.00	140.00	280.00	400.00	200.00	260.00	-	-	200.00	260.00	160.00	240.00
ගාල්ල	100.00	120.00	220.00	240.00	420.00	500.00	160.00	180.00	80.00	120.00	180.00	240.00	160.00	180.00	300.00	300.00	160.00	180.00	160.00	180.00
තිස්සමහාරාමය	90.00	100.00	200.00	260.00	520.00	600.00	180.00	200.00	90.00	100.00	220.00	280.00	180.00	240.00	280.00	300.00	160.00	200.00	200.00	220.00
මීගොඩ (ආ. ම.)	150.00	240.00	360.00	480.00	500.00	800.00	180.00	240.00	100.00	160.00	200.00	320.00	200.00	240.00	-	-	240.00	320.00	140.00	200.00
ඇඹිලිපිටිය	90.00	120.00	350.00	400.00	480.00	600.00	160.00	260.00	100.00	140.00	280.00	320.00	140.00	200.00	320.00	400.00	200.00	240.00	160.00	240.00
යාපනය	100.00	120.00	120.00	150.00	300.00	340.00	140.00	170.00	100.00	140.00	300.00	350.00	120.00	140.00	600.00	640.00	-	-	180.00	200.00
වවුනියාව	140.00	160.00	190.00	240.00	300.00	350.00	250.00	280.00	120.00	140.00	300.00	320.00	200.00	240.00	700.00	850.00	240.00	260.00	300.00	340.00
මන්නාරම	-	-	-	-	-	-	-	-	-	-	-	-	-	-	-	-	-	-	-	-
කිලිනොච්චිය	240.00	260.00	200.00	240.00	400.00	440.00	240.00	260.00	200.00	220.00	400.00	440.00	200.00	220.00	900.00	950.00	-	-	200.00	240.00
මුලතිව්	-	-	-	-	-	-	-	-	-	-	-	-	-	-	-	-	-	-	-	-
මඩකලපුව	160.00	200.00	240.00	280.00	600.00	640.00	250.00	280.00	160.00	180.00	300.00	320.00	200.00	240.00	600.00	640.00	260.00	280.00	120.00	160.00
ත්‍රිකුණාමලය	250.00	280.00	240.00	260.00	480.00	500.00	200.00	220.00	200.00	220.00	380.00	400.00	200.00	240.00	600.00	650.00	200.00	220.00	230.00	250.00
හඟුරන්කොඳ	120.00	150.00	240.00	260.00	470.00	550.00	150.00	180.00	120.00	150.00	190.00	230.00	120.00	150.00	350.00	400.00	130.00	160.00	130.00	160.00
වේයන්ගොඩ	160.00	200.00	300.00	340.00	500.00	600.00	260.00	320.00	160.00	200.00	260.00	320.00	200.00	240.00	-	-	240.00	280.00	160.00	200.00
ගලෙන්බිඳුණුවැව	120.00	160.00	200.00	240.00	400.00	520.00	160.00	200.00	100.00	160.00	200.00	240.00	140.00	160.00	-	-	160.00	180.00	140.00	160.00
බණ්ඩාරවෙල	-	-	-	-	-	-	-	-	-	-	-	-	-	-	-	-	-	-	-	-
මාතලේ	120.00	140.00	360.00	380.00	460.00	500.00	200.00	240.00	120.00	160.00	200.00	240.00	160.00	200.00	400.00	480.00	180.00	200.00	160.00	200.00

වගු අංක 07 (ඉතිරිය.)

17

ප්‍රදේශ	පහතරට එළවළු වර්ග					කොළ එළවළු වර්ග (මිටියකට රු.)			පොල් (ගෙඩියකට රු.)	
	අළු කෙසෙල්	අමු මිරිස්	දෙහි	බතල	මඤ්ඤොක්කා	මුතුණුවැන්න	කංකුන්	ගොටුකොළ	ලොකු	කුඩා
කොළඹ	320.00 - 500.00	1200.00 - 2400.00	300.00 - 1000.00	150.00 - 320.00	150.00 - 240.00	60.00 - 100.00	60.00 - 100.00	100.00 - 120.00	105.00 - 120.00	85.00 - 100.00
ගම්පහ	-	-	-	-	-	-	-	-	-	-
කුරුණෑගල	220.00 - 280.00	400.00 - 600.00	500.00 - 700.00	240.00 - 280.00	200.00 - 240.00	50.00 - 50.00	50.00 - 50.00	30.00 - 30.00	100.00 - 110.00	90.00 - 90.00
නිකවැටිය	160.00 - 240.00	320.00 - 400.00	800.00 - 800.00	240.00 - 240.00	150.00 - 160.00	50.00 - 50.00	50.00 - 50.00	60.00 - 60.00	85.00 - 90.00	60.00 - 65.00
දඹුල්ල	280.00 - 340.00	400.00 - 450.00	600.00 - 700.00	280.00 - 300.00	180.00 - 200.00	50.00 - 60.00	50.00 - 60.00	50.00 - 60.00	110.00 - 120.00	80.00 - 85.00
අනුරාධපුරය	240.00 - 320.00	300.00 - 400.00	500.00 - 600.00	240.00 - 320.00	180.00 - 200.00	50.00 - 60.00	50.00 - 60.00	50.00 - 60.00	100.00 - 120.00	70.00 - 90.00
තඹුත්තේගම	180.00 - 220.00	250.00 - 300.00	600.00 - 650.00	220.00 - 250.00	150.00 - 180.00	40.00 - 50.00	40.00 - 50.00	-	90.00 - 110.00	-
පොළොන්නරුව	240.00 - 260.00	550.00 - 620.00	650.00 - 700.00	230.00 - 300.00	160.00 - 200.00	50.00 - 60.00	50.00 - 50.00	50.00 - 50.00	90.00 - 120.00	75.00 - 85.00
කළුතර	240.00 - 280.00	280.00 - 320.00	420.00 - 460.00	260.00 - 280.00	140.00 - 180.00	70.00 - 80.00	70.00 - 80.00	80.00 - 100.00	110.00 - 120.00	90.00 - 100.00
බදුල්ල	320.00 - 320.00	400.00 - 450.00	300.00 - 300.00	-	200.00 - 200.00	80.00 - 80.00	80.00 - 80.00	100.00 - 100.00	110.00 - 110.00	85.00 - 95.00
කැප්පෙට්පොළ	200.00 - 220.00	250.00 - 300.00	750.00 - 800.00	220.00 - 240.00	190.00 - 200.00	30.00 - 40.00	35.00 - 40.00	30.00 - 35.00	116.00 - 120.00	95.00 - 100.00
මොණරාගල	140.00 - 200.00	320.00 - 400.00	500.00 - 600.00	240.00 - 260.00	100.00 - 120.00	50.00 - 60.00	50.00 - 60.00	70.00 - 80.00	100.00 - 120.00	70.00 - 90.00
කැගල්ල	320.00 - 360.00	350.00 - 400.00	700.00 - 800.00	280.00 - 320.00	200.00 - 220.00	70.00 - 80.00	70.00 - 80.00	40.00 - 50.00	110.00 - 120.00	90.00 - 100.00
අම්පාර	200.00 - 240.00	400.00 - 600.00	400.00 - 400.00	280.00 - 360.00	120.00 - 120.00	60.00 - 70.00	50.00 - 60.00	50.00 - 60.00	110.00 - 110.00	100.00 - 100.00
දෙහිඅත්තකණ්ඩිය	200.00 - 240.00	350.00 - 440.00	400.00 - 500.00	200.00 - 240.00	150.00 - 160.00	50.00 - 70.00	50.00 - 70.00	50.00 - 70.00	100.00 - 120.00	80.00 - 90.00
නුවරඑළිය	250.00 - 260.00	300.00 - 350.00	850.00 - 900.00	240.00 - 260.00	200.00 - 220.00	40.00 - 50.00	40.00 - 50.00	35.00 - 40.00	118.00 - 120.00	106.00 - 110.00
නුවර	240.00 - 280.00	400.00 - 450.00	800.00 - 850.00	240.00 - 260.00	200.00 - 240.00	50.00 - 60.00	60.00 - 70.00	40.00 - 50.00	100.00 - 120.00	75.00 - 85.00
පුත්තලම	180.00 - 280.00	400.00 - 440.00	500.00 - 640.00	280.00 - 320.00	150.00 - 220.00	70.00 - 70.00	70.00 - 70.00	40.00 - 40.00	95.00 - 110.00	85.00 - 90.00
රත්නපුරය	200.00 - 260.00	380.00 - 450.00	600.00 - 800.00	240.00 - 320.00	140.00 - 180.00	80.00 - 80.00	80.00 - 80.00	100.00 - 100.00	110.00 - 140.00	80.00 - 90.00
හම්බන්තොට	180.00 - 220.00	280.00 - 360.00	800.00 - 1000.00	200.00 - 240.00	150.00 - 200.00	50.00 - 60.00	50.00 - 60.00	80.00 - 90.00	110.00 - 130.00	70.00 - 90.00
මාතර	220.00 - 240.00	320.00 - 400.00	800.00 - 1000.00	220.00 - 250.00	200.00 - 240.00	50.00 - 55.00	50.00 - 55.00	90.00 - 100.00	120.00 - 140.00	80.00 - 90.00
ගාල්ල	160.00 - 180.00	480.00 - 500.00	600.00 - 800.00	240.00 - 280.00	180.00 - 200.00	60.00 - 70.00	60.00 - 60.00	80.00 - 100.00	120.00 - 140.00	90.00 - 100.00
තිස්සමහාරාමය	200.00 - 280.00	320.00 - 360.00	530.00 - 680.00	250.00 - 280.00	180.00 - 220.00	40.00 - 50.00	40.00 - 50.00	60.00 - 80.00	100.00 - 120.00	70.00 - 90.00
මීගොඩ (ආ. ම.)	230.00 - 320.00	250.00 - 400.00	900.00 - 1000.00	240.00 - 400.00	120.00 - 150.00	100.00 - 100.00	100.00 - 100.00	100.00 - 120.00	110.00 - 130.00	80.00 - 100.00
ඇඹිලිපිටිය	180.00 - 240.00	400.00 - 600.00	700.00 - 800.00	280.00 - 350.00	150.00 - 170.00	50.00 - 70.00	30.00 - 50.00	60.00 - 100.00	120.00 - 140.00	80.00 - 110.00
යාපනය	120.00 - 150.00	160.00 - 200.00	250.00 - 280.00	200.00 - 240.00	120.00 - 140.00	80.00 - 100.00	50.00 - 60.00	60.00 - 70.00	100.00 - 120.00	60.00 - 70.00
වවුනියාව	240.00 - 270.00	200.00 - 220.00	450.00 - 550.00	280.00 - 300.00	240.00 - 260.00	60.00 - 70.00	60.00 - 65.00	60.00 - 70.00	100.00 - 120.00	50.00 - 70.00
මන්නාරම	-	-	-	-	-	-	-	-	-	-
කිලිනොච්චිය	200.00 - 230.00	200.00 - 230.00	500.00 - 550.00	280.00 - 300.00	200.00 - 220.00	50.00 - 60.00	45.00 - 50.00	45.00 - 55.00	90.00 - 100.00	50.00 - 60.00
මුලතිව්	-	-	-	-	-	-	-	-	-	-
මඩකලපුව	240.00 - 280.00	300.00 - 320.00	580.00 - 600.00	260.00 - 280.00	160.00 - 180.00	70.00 - 80.00	80.00 - 90.00	60.00 - 70.00	95.00 - 100.00	60.00 - 60.00
ත්‍රිකුණාමලය	220.00 240.00	220.00 250.00	460.00 500.00	240.00 260.00	180.00 200.00	65.00 70.00	70.00 75.00	60.00 65.00	124.00 130.00	72.00 75.00
හඟුරන්කොන	220.00 - 250.00	400.00 - 600.00	600.00 - 700.00	210.00 - 250.00	130.00 - 160.00	45.00 - 60.00	45.00 - 60.00	45.00 - 60.00	96.00 - 115.00	70.00 - 90.00
වේයන්ගොඩ	320.00 - 400.00	400.00 - 400.00	900.00 - 1000.00	240.00 - 260.00	180.00 - 200.00	60.00 - 70.00	60.00 - 70.00	30.00 - 30.00	120.00 - 120.00	80.00 - 100.00
ගලෙන්බිඳුණුවැව	140.00 - 160.00	300.00 - 400.00	500.00 - 600.00	240.00 - 260.00	120.00 - 160.00	50.00 - 60.00	50.00 - 60.00	50.00 - 60.00	100.00 - 120.00	70.00 - 80.00
බණ්ඩාරවෙල	-	-	-	-	-	-	-	-	-	-
මාතලේ	240.00 - 320.00	300.00 - 400.00	600.00 - 700.00	200.00 - 240.00	160.00 - 200.00	50.00 - 60.00	60.00 - 70.00	60.00 - 70.00	100.00 - 110.00	75.00 - 85.00

වග අංක 08: සලකා බලන සිල්ලර වෙළඳපොලවල පලතුරු මිල ගණන් (ගෙඩියකට රුපියල්)

සති අංක 15: 05 - 11 අප්‍රේල් 2024

18

ප්‍රදේශ	කෙසෙල් වර්ග					අන්තාසි			අඹ වර්ග	
	ඇඹුල් (කි. රු.)	කෝලිකුටුටු (කි. රු.)	සීනි (කි. රු.)	ආනමාළු	ඇම්බුන්	ලොකු	මධ්‍යම	කුඩා	බෙට්ටි	කර්තකොලොම්බන්
කොළඹ	200.00 - 300.00	450.00 - 550.00	150.00 - 280.00	30.00 - 42.00	35.00 - 56.00	480.00 - 650.00	380.00 - 550.00	280.00 - 450.00	-	66.00 - 200.00
ගම්පහ	-	-	-	-	-	-	-	-	-	-
කුරුණෑගල	240.00 - 260.00	450.00 - 500.00	200.00 - 220.00	20.00 - 25.00	45.00 - 50.00	750.00 - 800.00	500.00 - 600.00	250.00 - 300.00	100.00 - 100.00	-
නිකවැරටිය	250.00 - 300.00	550.00 - 600.00	200.00 - 230.00	-	50.00 - 52.00	800.00 - 950.00	700.00 - 780.00	580.00 - 650.00	-	-
දඹුල්ල	240.00 - 260.00	500.00 - 540.00	200.00 - 260.00	-	58.00 - 60.00	800.00 - 900.00	680.00 - 700.00	400.00 - 450.00	-	250.00 - 280.00
අනුරාධපුරය	200.00 - 250.00	400.00 - 550.00	180.00 - 240.00	28.00 - 35.00	40.00 - 50.00	900.00 - 980.00	700.00 - 840.00	550.00 - 650.00	-	-
තඹුන්තේගම	240.00 - 280.00	500.00 - 600.00	220.00 - 250.00	38.00 - 40.00	48.00 - 50.00	900.00 - 1050.00	720.00 - 900.00	-	-	-
පොළොන්නරුව	250.00 - 280.00	450.00 - 500.00	150.00 - 180.00	-	35.00 - 40.00	900.00 - 980.00	700.00 - 750.00	600.00 - 650.00	-	-
කළුතර	200.00 - 240.00	420.00 - 460.00	180.00 - 200.00	38.00 - 42.00	44.00 - 48.00	-	720.00 - 740.00	580.00 - 600.00	-	-
බදුල්ල	200.00 - 250.00	450.00 - 450.00	160.00 - 250.00	20.00 - 22.00	35.00 - 36.00	-	600.00 - 650.00	-	-	-
කැප්පෙට්පොළ	240.00 - 250.00	360.00 - 380.00	200.00 - 220.00	27.00 - 30.00	45.00 - 48.00	-	700.00 - 720.00	480.00 - 500.00	-	-
මොණරාගල	140.00 - 160.00	400.00 - 450.00	120.00 - 140.00	25.00 - 30.00	30.00 - 35.00	990.00 - 1050.00	820.00 - 820.00	-	-	-
කෑගල්ල	220.00 - 240.00	500.00 - 540.00	210.00 - 240.00	20.00 - 25.00	25.00 - 30.00	750.00 - 850.00	500.00 - 650.00	400.00 - 450.00	-	-
අම්පාර	200.00 - 200.00	480.00 - 480.00	130.00 - 160.00	25.00 - 30.00	31.00 - 38.00	-	-	650.00 - 700.00	-	-
දෙහිඅත්තකණ්ඩිය	220.00 - 240.00	450.00 - 550.00	220.00 - 240.00	-	42.00 - 56.00	850.00 - 900.00	650.00 - 740.00	390.00 - 480.00	-	-
නුවරඑළිය	260.00 - 280.00	400.00 - 420.00	240.00 - 260.00	28.00 - 30.00	47.00 - 50.00	-	700.00 - 720.00	540.00 - 560.00	-	-
නුවර	200.00 - 240.00	450.00 - 480.00	180.00 - 200.00	23.00 - 25.00	40.00 - 45.00	950.00 - 1050.00	600.00 - 700.00	350.00 - 400.00	-	-
පුත්තලම	180.00 - 240.00	450.00 - 550.00	180.00 - 220.00	20.00 - 25.00	-	800.00 - 950.00	-	300.00 - 350.00	-	150.00 - 170.00
රත්නපුරය	180.00 - 240.00	350.00 - 400.00	180.00 - 240.00	30.00 - 37.00	41.00 - 58.00	-	600.00 - 700.00	450.00 - 550.00	-	200.00 - 300.00
හම්බන්තොට	200.00 - 220.00	450.00 - 480.00	180.00 - 200.00	27.00 - 30.00	30.00 - 32.00	950.00 - 1100.00	750.00 - 800.00	450.00 - 520.00	-	-
මාතර	200.00 - 220.00	450.00 - 480.00	180.00 - 200.00	26.00 - 28.00	38.00 - 40.00	1000.00 - 1100.00	800.00 - 900.00	450.00 - 560.00	-	150.00 - 180.00
ගාල්ල	180.00 - 200.00	380.00 - 480.00	200.00 - 240.00	36.00 - 38.00	38.00 - 40.00	800.00 - 850.00	700.00 - 780.00	-	-	-
තිස්සමහාරාමය	200.00 - 220.00	450.00 - 500.00	180.00 - 200.00	30.00 - 38.00	33.00 - 40.00	750.00 - 750.00	640.00 - 740.00	450.00 - 500.00	-	180.00 - 220.00
මීගොඩ	200.00 - 240.00	400.00 - 450.00	200.00 - 240.00	43.00 - 50.00	50.00 - 60.00	850.00 - 1020.00	650.00 - 780.00	500.00 - 600.00	-	-
ඇඹිලිපිටිය	140.00 - 160.00	400.00 - 520.00	130.00 - 160.00	25.00 - 35.00	45.00 - 60.00	-	500.00 - 600.00	400.00 - 450.00	100.00 - 120.00	-
යාපනය	150.00 - 200.00	300.00 - 350.00	160.00 - 200.00	-	-	800.00 - 900.00	600.00 - 700.00	450.00 - 550.00	-	180.00 - 200.00
වවුනියාව	150.00 - 170.00	300.00 - 340.00	140.00 - 150.00	40.00 - 42.00	30.00 - 36.00	750.00 - 800.00	650.00 - 680.00	450.00 - 500.00	-	-
මන්නාරම	-	-	-	-	-	-	-	-	-	-
කිලිනොච්චිය	200.00 - 220.00	400.00 - 440.00	180.00 - 200.00	34.00 - 36.00	-	900.00 - 960.00	720.00 - 780.00	600.00 - 650.00	-	200.00 - 250.00
මුලතිව්	-	-	-	-	-	-	-	-	-	-
මඩකලපුව	170.00 - 200.00	440.00 - 460.00	150.00 - 180.00	38.00 - 40.00	-	840.00 - 850.00	680.00 - 700.00	600.00 - 620.00	-	210.00 - 220.00
ත්‍රිකුණාමලය	190.00 - 210.00	420.00 - 440.00	174.00 - 180.00	-	-	750.00 - 760.00	550.00 - 560.00	460.00 - 465.00	-	-
වේයන්ගොඩ	280.00 - 300.00	600.00 - 600.00	230.00 - 250.00	25.00 - 28.00	38.00 - 50.00	950.00 - 1000.00	700.00 - 800.00	500.00 - 600.00	-	200.00 - 300.00
ගලෙන්බිඳුණුවාව	150.00 - 180.00	350.00 - 400.00	120.00 - 150.00	30.00 - 35.00	40.00 - 50.00	850.00 - 900.00	750.00 - 800.00	650.00 - 700.00	-	-
බණ්ඩාරවෙල	-	-	-	-	-	-	-	-	-	-
මාතලේ	200.00 - 240.00	500.00 - 560.00	180.00 - 220.00	38.00 - 42.00	50.00 - 55.00	900.00 - 980.00	800.00 - 850.00	600.00 - 680.00	-	-

වගු අංක 08 (ඉතිරිය.)

ප්‍රදේශ	අඹ වර්ග		අනෙකුත් පළතුරු වර්ග								
	විලාඩ්	කොහු	පැපොල් (කි. රු.)	වැල් දොඩම්	දිවුල්	දොඩම්	අලිගැටපේර	බෙලි	මීදි (කි. රු.)	තැඹිලි	
කොළඹ	-	-	180.00 · 350.00	65.00 · 100.00	40.00 · 120.00	180.00 · 250.00	260.00 · 300.00	50.00 · 120.00	1500.00 · 2500.00	100.00 · 150.00	
ගම්පහ	-	-	-	-	-	-	-	-	-	-	
කුරුණෑගල	100.00 · 100.00	60.00 · 80.00	200.00 · 240.00	-	100.00 · 150.00	50.00 · 80.00	100.00 · 150.00	80.00 · 100.00	2000.00 · 2500.00	150.00 · 200.00	
නිකවැරටිය	-	-	200.00 · 230.00	-	-	50.00 · 70.00	120.00 · 150.00	60.00 · 80.00	2300.00 · 2500.00	100.00 · 120.00	
දඹුල්ල	80.00 · 100.00	50.00 · 60.00	260.00 · 280.00	60.00 · 70.00	80.00 · 100.00	80.00 · 100.00	200.00 · 220.00	70.00 · 80.00	2500.00 · 2600.00	150.00 · 160.00	
අනුරාධපුරය	-	-	200.00 · 240.00	-	80.00 · 120.00	80.00 · 120.00	140.00 · 150.00	60.00 · 80.00	2300.00 · 3000.00	200.00 · 250.00	
තඹුන්තේගම	-	-	150.00 · 220.00	-	-	-	80.00 · 110.00	-	2000.00 · 2300.00	150.00 · 150.00	
පොළොන්නරුව	-	-	260.00 · 280.00	-	-	-	100.00 · 160.00	50.00 · 60.00	2500.00 · 3000.00	140.00 · 160.00	
කළුතර	-	-	240.00 · 260.00	-	140.00 · 160.00	60.00 · 80.00	-	80.00 · 100.00	2500.00 · 2700.00	150.00 · 160.00	
බදුල්ල	60.00 · 65.00	-	250.00 · 280.00	-	70.00 · 80.00	50.00 · 60.00	-	30.00 · 35.00	2800.00 · 2800.00	150.00 · 160.00	
කැපේටිපොළ	-	-	230.00 · 240.00	-	110.00 · 120.00	90.00 · 100.00	80.00 · 90.00	-	2580.00 · 2650.00	140.00 · 150.00	
මොණරාගල	-	-	150.00 · 180.00	-	60.00 · 80.00	50.00 · 60.00	75.00 · 100.00	40.00 · 60.00	2200.00 · 2600.00	100.00 · 120.00	
කෑගල්ල	-	-	250.00 · 280.00	-	80.00 · 100.00	80.00 · 100.00	100.00 · 130.00	40.00 · 50.00	2500.00 · 2600.00	130.00 · 150.00	
අම්පාර	-	-	200.00 · 250.00	-	-	40.00 · 60.00	83.00 · 83.00	80.00 · 90.00	2300.00 · 2300.00	160.00 · 160.00	
දෙහිඅත්තකණ්ඩිය	-	-	230.00 · 250.00	-	-	70.00 · 80.00	80.00 · 80.00	-	2200.00 · 2800.00	120.00 · 150.00	
නුවරඑළිය	-	-	250.00 · 260.00	-	120.00 · 140.00	90.00 · 100.00	90.00 · 100.00	-	2600.00 · 2650.00	150.00 · 160.00	
නුවර	-	-	240.00 · 250.00	90.00 · 100.00	90.00 · 100.00	50.00 · 60.00	100.00 · 130.00	50.00 · 70.00	2000.00 · 2500.00	150.00 · 160.00	
පුත්තලම	-	-	220.00 · 250.00	-	-	45.00 · 60.00	-	-	-	140.00 · 150.00	
හම්බන්තොට	-	-	200.00 · 220.00	-	-	60.00 · 100.00	-	50.00 · 70.00	2200.00 · 2500.00	130.00 · 140.00	
රත්නපුරය	100.00 · 120.00	-	150.00 · 220.00	-	80.00 · 100.00	60.00 · 80.00	80.00 · 100.00	70.00 · 100.00	2000.00 · 2500.00	100.00 · 150.00	
මාතර	50.00 · 70.00	-	200.00 · 220.00	85.00 · 100.00	95.00 · 105.00	80.00 · 100.00	120.00 · 130.00	50.00 · 60.00	2200.00 · 2300.00	160.00 · 180.00	
ගාල්ල	-	-	250.00 · 320.00	80.00 · 100.00	60.00 · 70.00	80.00 · 100.00	140.00 · 160.00	60.00 · 85.00	2000.00 · 2500.00	120.00 · 150.00	
තිස්සමහාරාමය	68.00 · 72.00	40.00 · 50.00	200.00 · 250.00	71.00 · 76.00	-	60.00 · 80.00	140.00 · 150.00	30.00 · 36.00	2300.00 · 2500.00	140.00 · 150.00	
මීගොඩ	-	40.00 · 50.00	220.00 · 260.00	-	-	50.00 · 60.00	150.00 · 150.00	33.00 · 50.00	1900.00 · 2500.00	130.00 · 150.00	
ඇඹිලිපිටිය	-	-	160.00 · 220.00	45.00 · 50.00	120.00 · 140.00	50.00 · 70.00	140.00 · 160.00	20.00 · 30.00	1800.00 · 2500.00	140.00 · 150.00	
යාපනය	50.00 · 80.00	-	150.00 · 180.00	140.00 · 160.00	100.00 · 120.00	40.00 · 55.00	90.00 · 120.00	-	2800.00 · 3000.00	160.00 · 180.00	
වවුනියාව	-	-	150.00 · 180.00	70.00 · 74.00	-	-	-	-	2400.00 · 2500.00	240.00 · 260.00	
මන්නාරම	-	-	-	-	-	-	-	-	-	-	
කිලිනොච්චිය	-	-	240.00 · 260.00	-	100.00 · 120.00	-	-	-	2400.00 · 2500.00	180.00 · 200.00	
මුලතිව්	-	-	-	-	-	-	-	-	-	-	
මඩකලපුව	-	-	240.00 · 260.00	85.00 · 90.00	95.00 · 100.00	40.00 · 45.00	190.00 · 200.00	-	2100.00 · 2200.00	150.00 · 150.00	
ත්‍රිකුණාමලය	-	44.00 · 46.00	240.00 · 250.00	95.00 · 100.00	72.00 · 75.00	92.00 · 95.00	98.00 · 100.00	-	2440.00 · 2450.00	178.00 · 190.00	
වේයන්ගොඩ	-	-	280.00 · 350.00	120.00 · 120.00	150.00 · 170.00	80.00 · 120.00	160.00 · 160.00	70.00 · 100.00	2800.00 · 3000.00	160.00 · 160.00	
ගලෙන්බිඳුණුවැව	-	-	120.00 · 150.00	-	-	-	-	-	2500.00 · 2800.00	130.00 · 150.00	
බණ්ඩාරවෙල	-	-	-	-	-	-	-	-	-	-	
මාතලේ	-	-	240.00 · 260.00	-	120.00 · 140.00	50.00 · 60.00	120.00 · 140.00	50.00 · 60.00	2200.00 · 2400.00	130.00 · 150.00	

වග අංක 09: සලකා බලන නොග වෙළඳපොලවල මාළු හා බිත්තර මිල ගණන්

සති අංක 15: 05 - 11 අප්‍රේල් 2024

ප්‍රදේශ	මාළු වර්ග (කිලෝවකට රුපියල්)					
	සාලයා	හුරුල්ලා	බලයා	කෙලවල්ලා	තෝරා	පරවි
කොළඹ	300.00 - 420.00	550.00 - 650.00	500.00 - 750.00	950.00 - 1300.00	1700.00 - 2200.00	1200.00 - 1450.00
නුවර	400.00 - 450.00	700.00 - 750.00	700.00 - 850.00	1200.00 - 1300.00	1900.00 - 2100.00	1100.00 - 1250.00
කළුතර	440.00 - 460.00	600.00 - 640.00	650.00 - 700.00	1100.00 - 1200.00	-	1250.00 - 1350.00
පුත්තලම	300.00 - 380.00	550.00 - 680.00	600.00 - 700.00	800.00 - 1150.00	2350.00 - 2600.00	1000.00 - 1250.00
මාතර	250.00 - 300.00	450.00 - 500.00	600.00 - 700.00	1100.00 - 1200.00	-	1100.00 - 1200.00
හම්බන්තොට	400.00 - 450.00	600.00 - 650.00	600.00 - 650.00	1000.00 - 1100.00	-	-
ගාල්ල	-	-	600.00 - 650.00	900.00 - 1100.00	1800.00 - 1800.00	900.00 - 950.00
මඩකලපුව	350.00 - 400.00	550.00 - 600.00	600.00 - 700.00	1200.00 - 1300.00	1200.00 - 1300.00	1100.00 - 1200.00
ත්‍රිකුණාමලය	330.00 - 360.00	840.00 - 860.00	860.00 - 900.00	1800.00 - 1830.00	1970.00 - 2000.00	1620.00 - 1650.00
මන්නාරම	-	-	-	-	-	-

ප්‍රදේශ	මාළු වර්ග (කිලෝවකට රුපියල්)				බිත්තර (බිත්තරයකට රුපියල්)	
	මෝරා	ඉස්සා	කලපත්	තෙප්පිලි	දුඹුරු	සුදු
කොළඹ	1100.00 - 1200.00	1950.00 - 2300.00	1450.00 - 2000.00	-	45.00 - 49.00	43.00 - 46.00
නුවර	1200.00 - 1300.00	1850.00 - 1900.00	1800.00 - 1900.00	-	45.00 - 47.00	43.00 - 44.00
කළුතර	-	-	1550.00 - 1600.00	-	-	-
පුත්තලම	1450.00 - 1620.00	1000.00 - 1350.00	2350.00 - 2650.00	-	45.00 - 47.00	43.50 - 45.00
මාතර	-	-	1450.00 - 1500.00	-	-	46.00 - 48.00
හම්බන්තොට	-	1700.00 - 1900.00	-	-	-	44.00 - 45.00
ගාල්ල	700.00 - 800.00	-	-	-	41.00 - 44.00	40.00 - 43.00
මඩකලපුව	1000.00 - 1100.00	1300.00 - 1500.00	1300.00 - 1400.00	-	52.00 - 53.00	52.00 - 52.00
ත්‍රිකුණාමලය	1700.00 - 1740.00	1000.00 - 1060.00	-	-	49.00 - 51.00	49.00 - 51.00
මන්නාරම	-	-	-	-	-	-

වග අංක 10: සලකා බලන නොග වෙළඳපොලවල කරවල මිල ගණන් (කිලෝ 50කට රුපියල්)

සති අංක 15: 05 - 11 අප්‍රේල් 2024

ප්‍රදේශ	දේශීය කරවල වර්ග					
	හාල්මැස්සා	කට්ටාවා	තෝරා	මෝරා	බලයා	අගුළුවා
කොළඹ	55000 - 65000	-	-	85000 - 95000	35000 - 42500	-
නුවර	60000 - 65000	-	-	90000 - 92500	42500 - 47500	-
මඩකලපුව	50000 - 50600	90000 - 95000	90000 - 97500	100000 - 105000	60000 - 65000	40000 - 45000
ත්‍රිකුණාමලය	52500 - 54000	-	-	-	38500 - 40000	43500 - 44500
මන්නාරම	-	-	-	-	-	-

ප්‍රදේශ	දේශීය කරවල වර්ග			ආනයනික කරවල වර්ග		
	මඩුවා	කොඩුවා	සාලයා	හාල්මැස්සා	කට්ටාවා	තෝරා
කොළඹ	60000 - 65000	-	15000 - 22500	35000 - 42500	60000 - 65000	-
නුවර	62500 - 67500	-	25000 - 27500	41500 - 45000	67500 - 70000	-
මඩකලපුව	55000 - 60000	-	40000 - 45000	45000 - 50000	-	-
ත්‍රිකුණාමලය	52500 - 55000	-	41000 - 42000	46000 - 46500	97500 - 98000	-
මන්නාරම	-	-	-	-	-	-

ප්‍රදේශ	ආනයනික කරවල වර්ග					
	මෝරා	බලයා	අගුළුවා	මඩුවා	කොඩුවා	සාලයා
කොළඹ	-	-	67500 - 72500	-	-	-
නුවර	-	-	-	-	-	-
මඩකලපුව	-	-	-	-	-	-
ත්‍රිකුණාමලය	-	-	-	-	-	-
මන්නාරම	-	-	-	-	-	-

වග අංක 11: සලකා බලන සිල්ලර වෙළඳපොලවල මාළු හා බිත්තර මිල ගණන් (කි. රු./බි. රු.)

සති අංක 15: 05 - 11 අප්‍රේල් 2024

21

ප්‍රදේශ	මාළු වර්ග										බිත්තර වර්ග									
	සාලයා		හුරුල්ලා		බලයා		කෙලවල්ලා		තෝරා		පරවි		මෝරා		තලපත්		දුඹුරු		සුදු	
කොළඹ	500.00	600.00	720.00	1000.00	1100.00	1800.00	1500.00	2600.00	2700.00	4000.00	1500.00	2600.00	-	-	2000.00	2800.00	54.00	56.00	51.00	54.00
ගම්පහ	-	-	-	-	-	-	-	-	-	-	-	-	-	-	-	-	-	-	-	-
කුරුණෑගල	580.00	640.00	960.00	1000.00	1100.00	1200.00	2000.00	2100.00	2600.00	2600.00	1400.00	1500.00	-	-	2400.00	2400.00	54.00	54.00	42.00	50.00
නිකවැරටිය	600.00	700.00	900.00	900.00	900.00	900.00	1800.00	1800.00	2600.00	2600.00	1400.00	1800.00	-	-	2400.00	2400.00	50.00	50.00	48.00	50.00
දඹුල්ල	400.00	460.00	850.00	900.00	800.00	900.00	1600.00	1800.00	-	-	1600.00	1700.00	1500.00	1600.00	2000.00	2200.00	49.00	50.00	47.00	48.00
අනුරාධපුරය	460.00	500.00	860.00	900.00	900.00	1000.00	1800.00	2000.00	2400.00	2400.00	1450.00	1600.00	2000.00	2000.00	2300.00	2400.00	-	-	45.00	50.00
තඹින්නේගම	500.00	600.00	800.00	900.00	900.00	1000.00	2200.00	2200.00	3000.00	3200.00	-	-	2000.00	2200.00	2400.00	2600.00	-	-	46.00	50.00
පොළොන්නරුව	500.00	550.00	800.00	900.00	1100.00	1200.00	1800.00	2100.00	2200.00	2400.00	1400.00	1500.00	1600.00	1700.00	2000.00	2200.00	-	-	49.00	54.00
කළුතර	540.00	580.00	780.00	820.00	800.00	900.00	1350.00	1450.00	-	-	1850.00	1950.00	-	-	2000.00	2100.00	-	-	47.00	48.00
බදුල්ල	380.00	400.00	680.00	800.00	1400.00	1400.00	1700.00	1800.00	2000.00	2000.00	1400.00	1400.00	1400.00	1400.00	2200.00	2200.00	50.00	55.00	48.00	50.00
කැප්පෙට්පොළ	460.00	480.00	840.00	860.00	850.00	900.00	1600.00	1700.00	-	-	1500.00	1600.00	1350.00	1400.00	1900.00	2000.00	48.00	52.00	47.00	49.00
මොණරාගල	500.00	550.00	900.00	1000.00	800.00	1000.00	2200.00	2400.00	-	-	1500.00	1600.00	1900.00	2000.00	2500.00	2600.00	-	-	45.00	50.00
කෑගල්ල	650.00	700.00	1000.00	1100.00	1200.00	1400.00	1700.00	1900.00	-	-	1900.00	2000.00	1700.00	1800.00	2550.00	2600.00	49.00	50.00	48.00	49.00
අම්පාර	400.00	400.00	-	-	1200.00	1200.00	-	-	-	-	-	-	-	-	1600.00	2000.00	44.00	46.00	45.00	50.00
දෙහිඅත්තකණ්ඩිය	400.00	500.00	1000.00	1100.00	1100.00	1100.00	2000.00	2000.00	-	-	-	-	-	-	-	-	44.00	46.00	42.00	43.00
නුවරඑළිය	500.00	500.00	860.00	880.00	960.00	1000.00	1700.00	1800.00	-	-	-	-	1500.00	1600.00	2000.00	2200.00	48.00	50.00	47.00	49.00
නුවර	550.00	600.00	850.00	880.00	900.00	1000.00	1800.00	1850.00	2600.00	2700.00	1400.00	1500.00	1500.00	1600.00	2100.00	2200.00	47.00	48.00	45.00	46.00
පුත්තලම	400.00	550.00	700.00	800.00	750.00	850.00	1000.00	1300.00	2600.00	2800.00	1250.00	1400.00	1600.00	1800.00	2500.00	2800.00	46.00	48.00	45.00	46.00
හම්බන්තොට	550.00	600.00	750.00	800.00	1100.00	1200.00	1900.00	2000.00	-	-	-	-	-	-	-	-	-	-	45.00	46.00
රත්නපුරය	500.00	500.00	800.00	800.00	1000.00	1000.00	1800.00	1800.00	3000.00	3000.00	2200.00	2200.00	1600.00	1600.00	2200.00	2200.00	48.00	50.00	46.00	50.00
මාතර	500.00	550.00	700.00	750.00	1100.00	1250.00	2000.00	2000.00	-	-	1900.00	2000.00	1400.00	1500.00	2000.00	2100.00	-	-	48.00	50.00
ගාල්ල	500.00	550.00	900.00	1000.00	1000.00	1400.00	2000.00	2400.00	2400.00	2600.00	1600.00	1800.00	1600.00	1800.00	2400.00	2800.00	43.00	46.00	42.00	50.00
තිස්සමහාරාමය	550.00	650.00	700.00	800.00	900.00	1100.00	1800.00	2000.00	-	-	-	-	1600.00	1600.00	2000.00	2200.00	-	-	45.00	50.00
මීගොඩ	400.00	540.00	760.00	800.00	-	-	2000.00	2000.00	-	-	1400.00	1400.00	-	-	2700.00	2800.00	42.00	45.00	42.00	45.00
ඇඹිලිපිටිය	500.00	600.00	850.00	900.00	1000.00	1200.00	2100.00	2300.00	2200.00	2300.00	1700.00	1800.00	1500.00	1600.00	2200.00	2300.00	50.00	54.00	46.00	50.00
යාපනය	400.00	450.00	800.00	850.00	800.00	850.00	-	-	2000.00	2100.00	1700.00	1750.00	-	-	-	-	49.00	52.00	50.00	52.00
වවුනියාව	500.00	600.00	1000.00	1150.00	1000.00	1200.00	2400.00	2500.00	2400.00	2500.00	1600.00	1700.00	1400.00	1500.00	2400.00	2500.00	50.00	52.00	49.00	51.00
මන්නාරම	-	-	-	-	-	-	-	-	-	-	-	-	-	-	-	-	-	-	-	-
කිලිනොච්චිය	400.00	500.00	650.00	700.00	950.00	1000.00	-	-	-	-	1500.00	1550.00	-	-	-	-	51.00	52.00	49.00	50.00
මුලතිව්	-	-	-	-	-	-	-	-	-	-	-	-	-	-	-	-	-	-	-	-
මඩකලපුව	600.00	700.00	800.00	900.00	1400.00	1500.00	2000.00	2100.00	2000.00	2200.00	1900.00	2000.00	2000.00	2200.00	2100.00	2200.00	54.00	55.00	54.00	54.00
ත්‍රිකුණාමලය	520.00	550.00	1000.00	1060.00	1050.00	1100.00	2100.00	2150.00	2130.00	2200.00	1850.00	1900.00	1900.00	1950.00	-	-	52.00	54.00	52.00	54.00
වෙයන්ගොඩ	600.00	600.00	1000.00	1000.00	-	-	2000.00	2000.00	-	-	-	-	-	-	2400.00	2400.00	45.00	54.00	46.00	55.00
ගලෙන්බිඳුණුවැව	500.00	500.00	900.00	900.00	900.00	1300.00	2200.00	2200.00	2800.00	2800.00	2200.00	2200.00	1800.00	1800.00	2400.00	2400.00	-	-	47.00	50.00
බණ්ඩාරවෙල	-	-	-	-	-	-	-	-	-	-	-	-	-	-	-	-	-	-	-	-
මාතලේ	650.00	700.00	900.00	1000.00	1300.00	1400.00	1800.00	2000.00	2200.00	2400.00	1700.00	1800.00	1600.00	1700.00	2200.00	2300.00	48.00	50.00	46.00	48.00

වගු අංක 12: සලකා බලන සිල්ලර වෙළඳපොලවල කරවල මිල ගණන් (කිලෝවකට රුපියල්)

සති අංක 15: 05 - 11 අප්‍රේල් 2024

ප්‍රදේශ	කරවල වර්ග													
	හාල්මැස්සා(ආනයනික)		කට්ටාවා		තෝරා		මෝරා		බලයා		අගුළුවා		සාලයා	
කොළඹ	1200.00	1500.00	2000.00	2500.00	-	-	2000.00	2600.00	1600.00	1800.00	2200.00	2400.00	1000.00	1100.00
ගම්පහ	-	-	-	-	-	-	-	-	-	-	-	-	-	-
කුරුණෑගල	1000.00	1200.00	1800.00	1950.00	2800.00	3000.00	2000.00	2200.00	1200.00	1200.00	1600.00	1600.00	800.00	1000.00
නිකවැරටිය	1100.00	1200.00	1800.00	2000.00	-	-	1800.00	2200.00	1000.00	1400.00	1800.00	2600.00	1000.00	1200.00
දඹුල්ල	1000.00	1100.00	2200.00	2300.00	-	-	2200.00	2400.00	1200.00	1400.00	1800.00	2000.00	-	-
අනුරාධපුරය	1000.00	1200.00	2000.00	2400.00	-	-	2000.00	2400.00	1000.00	1600.00	2000.00	2400.00	800.00	1000.00
තඹිත්තේගම	1000.00	1300.00	1650.00	2000.00	-	-	-	-	1000.00	1300.00	1650.00	1800.00	-	-
පොළොන්නරුව	1000.00	1250.00	1800.00	1800.00	-	-	2100.00	2200.00	1100.00	1200.00	1200.00	1300.00	-	-
කළුතර	1200.00	1300.00	1900.00	2100.00	-	-	1900.00	2100.00	1200.00	1400.00	1800.00	2000.00	850.00	950.00
බදුල්ල	1000.00	1200.00	2000.00	2000.00	-	-	2000.00	2200.00	1200.00	1400.00	1500.00	1500.00	-	-
කැප්පෙට්පොළ	1250.00	1260.00	2250.00	2280.00	-	-	2350.00	2360.00	1340.00	1350.00	2100.00	2150.00	960.00	980.00
මොණරාගල	1000.00	1200.00	2000.00	2200.00	-	-	2200.00	2300.00	1400.00	1450.00	2000.00	2200.00	800.00	900.00
කෑගල්ල	1150.00	1250.00	2000.00	2200.00	-	-	2000.00	2100.00	1200.00	1300.00	-	-	-	-
අම්පාර	1000.00	1100.00	1800.00	2300.00	-	-	2000.00	2200.00	1500.00	1600.00	-	-	-	-
දෙහිඅත්තකණ්ඩිය	1000.00	1400.00	2200.00	2400.00	-	-	2000.00	2400.00	1300.00	1600.00	2200.00	2200.00	-	-
නුවරඑළිය	1200.00	1260.00	2350.00	2400.00	-	-	2260.00	2300.00	1400.00	1460.00	2150.00	2160.00	960.00	1000.00
නුවර	1000.00	1200.00	2000.00	2400.00	-	-	2200.00	2300.00	1500.00	1600.00	2000.00	2100.00	900.00	1000.00
පුත්තලම	1000.00	1100.00	2000.00	2800.00	2000.00	2800.00	1800.00	2000.00	950.00	1100.00	800.00	1100.00	800.00	880.00
හම්බන්තොට	1150.00	1200.00	1900.00	2100.00	-	-	-	-	1100.00	1300.00	2000.00	2100.00	-	-
රත්නපුරය	1000.00	1200.00	2000.00	2400.00	2400.00	2400.00	2000.00	2120.00	1200.00	1200.00	1800.00	2100.00	800.00	850.00
මාතර	1000.00	1200.00	1900.00	2000.00	-	-	1900.00	2000.00	1200.00	1400.00	2000.00	2000.00	-	-
ගාල්ල	1000.00	1300.00	2000.00	2400.00	-	-	2000.00	2400.00	1200.00	1400.00	1800.00	1900.00	800.00	900.00
තිස්සමහාරාමය	1000.00	1150.00	-	-	2000.00	2200.00	2000.00	2200.00	1000.00	1300.00	1600.00	1850.00	1100.00	1200.00
මීගොඩ	1000.00	1200.00	1600.00	2200.00	-	-	1800.00	2200.00	1200.00	1600.00	1800.00	2000.00	-	-
ඇඹිලිපිටිය	1200.00	1350.00	2000.00	2300.00	2000.00	2300.00	2200.00	2300.00	1550.00	1800.00	2100.00	2400.00	800.00	1000.00
යාපනය	1000.00	1100.00	1800.00	2000.00	3100.00	3250.00	2150.00	2300.00	1280.00	1350.00	1200.00	1300.00	-	-
වවුනියාව	-	-	-	-	-	-	2000.00	2200.00	1000.00	1200.00	1000.00	1200.00	800.00	900.00
මන්නාරම	-	-	-	-	-	-	-	-	-	-	-	-	-	-
කිලිනොච්චිය	1000.00	1100.00	2450.00	2500.00	-	-	1750.00	1850.00	1450.00	1500.00	1000.00	1100.00	800.00	900.00
මුලතිව්	-	-	-	-	-	-	-	-	-	-	-	-	-	-
මඩකලපුව	1200.00	1250.00	2000.00	2100.00	2100.00	2200.00	2200.00	2300.00	1400.00	1500.00	1000.00	1100.00	1240.00	1260.00
ත්‍රිකුණාමලය	1420.00	1450.00	2250.00	2300.00	-	-	-	-	1040.00	1080.00	1100.00	1140.00	950.00	1000.00
වෙයන්ගොඩ	1000.00	1200.00	1800.00	2000.00	-	-	2000.00	2200.00	1200.00	1400.00	2000.00	2000.00	800.00	1120.00
ගලෙන්බිඳුණුවැව	1000.00	1200.00	2000.00	2200.00	-	-	2000.00	2200.00	1200.00	1400.00	2000.00	2200.00	900.00	1200.00
බණ්ඩාරවෙල	-	-	-	-	-	-	-	-	-	-	-	-	-	-
මාතලේ	1200.00	1300.00	2200.00	2400.00	-	-	2200.00	2300.00	1200.00	1300.00	2000.00	2200.00	700.00	800.00

වගු අංක 13: සලකා බලන පිල්ලර වෙළඳපොලවල මස් මිල ගණන් (කිලෝවකට රුපියල්)

සති අංක 15: 05 - 11 අප්‍රේල් 2024

ප්‍රදේශ	හරක් මස්	කුකුල් මස්		එළ මස්	ලෞරු මස්
		බ්‍රොයිලර්	කරි		
කොළඹ	2200.00 - 2500.00	1250.00 - 1410.00	1000.00 - 1400.00	3200.00 - 3400.00	1250.00 - 1300.00
ගම්පහ	-	-	-	-	-
කුරුණෑගල	2000.00 - 2100.00	1250.00 - 1350.00	1000.00 - 1000.00	3000.00 - 3200.00	1350.00 - 1400.00
නිකවැරටිය	2200.00 - 2200.00	1250.00 - 1350.00	-	-	-
දඹුල්ල	-	1300.00 - 1380.00	-	-	1400.00 - 1500.00
අනුරාධපුරය	2200.00 - 2400.00	1200.00 - 1250.00	1300.00 - 1300.00	3500.00 - 3600.00	1250.00 - 1400.00
තඹිත්තේගම	2000.00 - 2300.00	1000.00 - 1250.00	1200.00 - 1200.00	-	1450.00 - 1500.00
පොළොන්නරුව	1800.00 - 1800.00	1150.00 - 1200.00	1300.00 - 1350.00	3000.00 - 3000.00	1800.00 - 1800.00
කළුතර	2400.00 - 2500.00	1180.00 - 1220.00	-	-	1250.00 - 1300.00
බදුල්ල	2100.00 - 2100.00	1380.00 - 1450.00	1650.00 - 1650.00	-	-
කැප්පේටිපොළ	2100.00 - 2200.00	1250.00 - 1260.00	1360.00 - 1380.00	3000.00 - 3100.00	-
මොණරාගල	-	1350.00 - 1480.00	1650.00 - 1700.00	3000.00 - 3400.00	1500.00 - 1600.00
කෑගල්ල	2200.00 - 2200.00	1180.00 - 1360.00	-	3000.00 - 3000.00	1750.00 - 1800.00
අම්පාර	2200.00 - 2200.00	1000.00 - 1100.00	1350.00 - 1450.00	-	1500.00 - 1850.00
දෙහිඅත්තකණ්ඩිය	-	1300.00 - 1400.00	1300.00 - 1300.00	-	1390.00 - 1500.00
නුවරඑළිය	2200.00 - 2300.00	1240.00 - 1280.00	-	3200.00 - 3300.00	1400.00 - 1450.00
නුවර	2200.00 - 2200.00	1280.00 - 1300.00	1350.00 - 1400.00	3100.00 - 3200.00	1500.00 - 1600.00
පුත්තලම	2200.00 - 2300.00	1300.00 - 1380.00	-	3200.00 - 3200.00	-
හම්බන්තොට	-	1300.00 - 1350.00	-	-	-
රත්නපුරය	2200.00 - 2200.00	1220.00 - 1360.00	1200.00 - 1400.00	3200.00 - 3200.00	1200.00 - 1200.00
මාතර	-	1330.00 - 1360.00	-	-	-
ගාල්ල	2400.00 - 2400.00	1250.00 - 1300.00	1550.00 - 1550.00	3300.00 - 3300.00	-
තිස්සමහාරාමය	-	1350.00 - 1400.00	-	-	1600.00 - 1700.00
මීගොඩ	-	1150.00 - 1300.00	1000.00 - 1200.00	-	1250.00 - 1250.00
ඇඹිලිපිටිය	2150.00 - 2200.00	1100.00 - 1200.00	1300.00 - 1350.00	3000.00 - 3000.00	1450.00 - 1600.00
යාපනය	2000.00 - 2100.00	1150.00 - 1200.00	1450.00 - 1550.00	3450.00 - 3600.00	-
වවුනියාව	2000.00 - 2150.00	1300.00 - 1350.00	1400.00 - 1500.00	3000.00 - 3100.00	-
මන්නාරම	-	-	-	-	-
කිලිනොච්චිය	1950.00 - 2000.00	1340.00 - 1400.00	1550.00 - 1600.00	3400.00 - 3500.00	-
මුලතිව්	-	-	-	-	-
මඩකලපුව	1800.00 - 1900.00	1200.00 - 1240.00	1500.00 - 1600.00	3500.00 - 3600.00	-
ත්‍රිකුණාමලය	2200.00 - 2250.00	1300.00 - 1340.00	-	3540.00 - 3580.00	-
වේයන්ගොඩ	2200.00 - 2200.00	1250.00 - 1250.00	1200.00 - 1200.00	3200.00 - 3200.00	1300.00 - 1300.00
ගලෙන්බිඳුණුවාව	2000.00 - 2200.00	1200.00 - 1240.00	-	-	1500.00 - 1500.00
බණ්ඩාරවෙල	-	-	-	-	-
මාතලේ	2000.00 - 2200.00	1300.00 - 1350.00	1400.00 - 1500.00	3000.00 - 3000.00	1400.00 - 1600.00

වග අංක 14: පිටකොටුව නොග වෙළඳපොළෙහි නොග මිල ගණන් (කිලෝවකට රුපියල්)
 සහ අංක 15: 05 - 11 අප්‍රේල් 2024

වර්ගය	පරාසය	මිල ගණන් වල සාමාන්‍ය			මිල වෙනස්වීම %		වර්ගය	පරාසය	මිල ගණන් වල සාමාන්‍ය			මිල වෙනස්වීම %		
		මෙම සතිය	පසුගිය සතිය	පසුගිය වසර	පසුගිය සතියට	පසුගිය වසරට			මෙම සතිය	පසුගිය සතිය	පසුගිය වසර	පසුගිය සතියට	පසුගිය වසරට	
සහල්							පොල් (ගෙඩියකට රු.)							
දේශීය							ලොකු	95.00	110.00	101.00	102.50	94.10	-1.46	7.33
සමබා 1	235.00 - 240.00	237.00	234.75	214.55	0.96	10.46	කුඩා	80.00	85.00	82.22	89.25	85.55	-7.87	-3.89
සමබා 2	228.00 - 230.00	229.50	227.25	206.80	0.99	10.98								
කිරි සමබා	310.00 - 325.00	317.50	316.43	223.50	0.34	42.06	පළතුරු (ගෙඩියකට රු.)							
නාඩු 1	205.00 - 210.00	207.33	211.25	204.73	-1.85	1.27	කෙසෙල්							
නාඩු 2	195.00 - 200.00	198.57	206.00	197.50	-3.61	0.54	ඇඹුල් (කි. රු.)	140.00	220.00	172.31	140.77	201.54	22.40	-14.50
රතු කැකුළු	165.00 - 180.00	172.78	180.63	198.30	-4.35	-12.87	කෝලිකුටු (කි. රු.)	420.00	460.00	442.50	343.33	395.83	28.88	11.79
සුදු කැකුළු	190.00 - 205.00	198.33	201.67	194.50	-1.65	1.97	සීනි (කි. රු.)	140.00	160.00	150.00	136.67	130.00	9.75	15.38
ආනයනික							ආනමාලු	30.00	40.00	35.67	29.17	20.50	22.27	73.98
සමබා	245.00 - 255.00	249.71		209.20		19.37	ඇමිබුන්	38.00	45.00	41.00	35.00	25.67	17.14	59.72
නාඩු	-	-		176.80		-	පැපොල් (කි. රු.)	120.00	200.00	151.54	143.33	154.29	5.73	-1.78
රතු කැකුළු	-	-				-	වැල් දොඩම	60.00	100.00	77.27	50.09	28.40	54.27	172.09
සුදු කැකුළු	-	-		169.30		-	අන්නායි (ලොකු)	700.00	920.00	810.00	443.08	582.50	82.81	39.06
විදේශීය මිලිස්							අන්නායි (මධ්‍යම)	580.00	680.00	620.00	353.33	490.00	75.47	26.53
ආනයනික	600.00 - 750.00	662.22	1047.14	1392.00	-36.76	-52.43	අන්නායි (කුඩා)	480.00	570.00	525.00	276.67	390.00	89.76	34.62
ජෛව							අඹ							
සිතන්	-	-				-	බෙට්ටි	50.00	80.00	66.25		14.44		358.80
වෙදාලන්	260.00 - 310.00	283.33				-	කර්තකොලොමිටන්	160.00	200.00	173.33	45.00	70.00	285.19	147.62
ආනයනික	220.00 - 290.00	246.67	450.00	591.50	-45.19	-58.30	විලාඩ	70.00	90.00	76.25	30.50	56.25	150.00	35.56
ලොකු ජෛව							කොහු	40.00	50.00	43.75				
ආනයනික	280.00 - 370.00	338.57	430.00	162.50	-21.26	108.35	වෙනත් පළතුරු							
දේශීය	-	-				-	දිවුල්	90.00	120.00	106.36	30.50	38.90	248.73	173.43
අර්බුද							දොඩම	38.00	45.00	41.30	146.67	49.09	-71.84	-15.87
වැලිමඩ	210.00 - 250.00	230.00				-	අලිගැටපේර	160.00	180.00	168.00	278.33	164.00	-39.64	2.44
නුවරඑළිය	250.00 - 280.00	265.00	340.00	420.00	-22.06	-36.90	බෙලි	20.00	26.00	22.55	55.00	30.89	-59.01	-27.01
ආනයනික	130.00 - 220.00	160.00	168.13	165.30	-4.84	-3.21	මීදි (කිලෝවකට රු.)	1700.00	1900.00	1800.00	1375.00	1613.75	30.91	11.54
ධාන්‍ය							තැඹිලි	170.00	200.00	182.50	93.75	106.25	94.67	71.76
මුං ඇට	1250.00 - 1350.00	1296.67	911.67	1165.00	42.23	11.30								
කඩිපි (සුදු)	650.00 - 750.00	700.00	1100.00	1300.63	-36.36	-46.18	මාළු							
කඩිපි (රතු)	600.00 - 750.00	675.00	1150.00	1330.00	-41.30	-49.25	සාලයා	300.00	420.00	365.83	325.00	398.00	12.56	-8.08
රතු පරිප්පු	280.00 - 285.00	281.67	299.00	357.80	-5.80	-21.28	හුරුල්ලා	550.00	650.00	596.67	746.00	726.00	-20.02	-17.81
ජලජීව							බලයා	500.00	750.00	618.33	928.00	818.00	-33.37	-24.41
බටර් බෝංචි	-	-				-	කෙලවල්ලා	950.00	1300.00	1132.50	1388.00	1270.00	-18.41	-10.83
කොළ බෝංචි	70.00 - 250.00	154.00	475.00	600.00	-67.58	-74.33	තෝරා	1700.00	2200.00	1983.33	2580.00	2420.00	-23.13	-18.04
කැට්ට	180.00 - 220.00	200.00	417.00	232.00	-52.04	-13.79	පරව	1200.00	1450.00	1330.00	1450.00	1163.00	-8.28	14.36
ලික්කේ	100.00 - 150.00	121.00	220.00	274.00	-45.00	-55.84	මෝරා	1100.00	1200.00	1162.50	1180.00		-1.48	
බිට රූට	150.00 - 180.00	163.00	398.33	377.50	-59.08	-56.82	ඉස්සා	1950.00	2300.00	2108.33	1720.00	1585.00	22.58	33.02
තෝකෝල්	40.00 - 80.00	57.00	222.00	232.00	-74.32	-75.43	තලපත්	1450.00	2000.00	1794.44	1700.00	1730.00	5.56	3.73
රාඹු	30.00 - 50.00	43.00	151.00	106.00	-71.52	-59.43	කිතුනු							
ගෝරා	120.00 - 150.00	133.00	370.00	123.00	-64.05	8.13	දුඹුරු	45.00	49.00	46.75	57.75		-19.05	
කක්කාලි	80.00 - 180.00	125.00	474.00	175.00	-73.63	-28.57	සුදු	43.00	46.00	44.50	54.50	60.50	-18.35	-26.45
බණ්ඩක්කා	40.00 - 60.00	49.00	135.00	135.00	-63.70	-63.70	කරවල							
මමබු	100.00 - 350.00	217.00	548.00	208.00	-60.40	4.33	හාල්මැස්සා	1100.00	1300.00	1201.67	1331.00	1343.00	-9.72	-10.52
මාළු මිලිස්	200.00 - 450.00	373.00	448.00	665.00	-16.74	-43.91	හාල්මැස්සා (ආනයනික)	700.00	850.00	775.83	978.33	898.33	-20.70	-13.64
වටටක්කා	120.00 - 130.00	124.00	154.00	130.00	-19.48	-4.62	කට්ටා							
පිපික්කා	30.00 - 80.00	55.00	112.00	72.00	-50.89	-23.61	කට්ටා (ආනයනික)	1200.00	1300.00	1256.00	1268.00	1693.00	-0.95	-25.81
කරවිල	80.00 - 150.00	116.00	347.00	304.00	-66.57	-61.84	තෝරා							
පතෝල	80.00 - 130.00	108.00	208.00	227.00	-48.08	-52.42	තෝරා (ආනයනික)							
මුරුංගා	200.00 - 400.00	290.00				-	මෝරා	1700.00	1900.00	1845.00	1737.00	1765.00	6.22	4.53
වැටකොළ	80.00 - 120.00	98.00	344.00	216.00	-71.51	-54.63	මෝරා (ආනයනික)							
මැ කරල්	50.00 - 120.00	81.00	147.00	280.00	-44.90	-71.07	බලයා	700.00	850.00	775.83	917.00	873.00	-15.39	-11.13
අළු කෙසෙල්	120.00 - 160.00	139.00	282.00	217.00	-50.71	-35.94	බලයා (ආනයනික)							
අඹු මිලිස්	150.00 - 200.00	178.00	1075.00	305.00	-83.44	-41.64	අඹුළුවා							
දෙහි	330.00 - 500.00	405.00	295.00	116.00	37.29	249.14	අඹුළුවා (ආනයනික)	1350.00	1450.00	1413.33	1502.00	1686.67	-5.90	-16.21
දේශීය අලු							මඩුවා	1200.00	1300.00	1261.82	1396.00	1195.00	-9.61	5.59
බතල	200.00 - 220.00	212.00	88.00	136.00	140.91	55.88	මඩුවා (ආනයනික)							
මඤ්ඤාක්කා	100.00 - 120.00	109.00	90.00	146.00	21.11	-25.34	කෝඩුවා							
කොළ ජලජීව (මිලිස්කට රු.)							කෝඩුවා (ආනයනික)							
මුතු ඉඳුචුන්න	20.00 - 25.00	21.67	50.00	58.00	-56.67	-62.64	සාලයා	300.00	450.00	364.17	423.33	768.00	-13.98	-52.58
කංකුන්	20.00 - 25.00	21.67	50.00	58.00	-56.67	-62.64	සාලයා (ආනයනික)							
ගොටුකොළ (කි.රු.)	150.00 - 160.00	153.33	290.00	244.00	-47.13	-37.16								

සලකා බලන සතිය : සති අංක 15: 05 - 11 අප්‍රේල් 2024
 පසුගිය සතිය : සති අංක 14: 29 මාර්තු - 04 අප්‍රේල් 2024

වගු අංක 15: කොළඹ හා අවට සිල්ලර වෙළඳපලවල මිල ගණන් (කිලෝවකට රුපියල්)

සති අංක 15: 05 - 11 අප්‍රේල් 2024

වර්ගය	පරාසය	මිල ගණන් වල සාමාන්‍ය			මිල වෙනස්වීම		වර්ගය	පරාසය	මිල ගණන් වල සාමාන්‍ය			මිල වෙනස්වීම	
		මෙම සතිය	පසුගිය සතිය	පසුගිය වසර	පසුගිය සතියට	පසුගිය වසරට %			මෙම සතිය	පසුගිය සතිය	පසුගිය වසර	පසුගිය සතියට	පසුගිය වසරට %
සහල්							පොල් (ගෙඩියකට රු.)						
දේශීය							ලොකු	105.00 - 120.00	116.25	120.32	111.04	-4.07	4.69
සමබා 1	230.00 - 260.00	253.60	252.14	228.33	1.46	11.07	කුඩා	85.00 - 100.00	92.50	96.33	89.95	-3.83	2.83
සමබා 2	-	-	-	218.33	-	-							
කීරි සමබා	-	-	-	256.00	-	-							
නාඩු 1	220.00 - 230.00	224.55	224.25	221.21	0.30	1.51	පළතුරු (ගෙඩියකට රු.)						
නාඩු 2	220.00 - 220.00	-	-	214.81	-	-	කෙසෙල්	200.00 - 300.00	246.96	226.25	267.78	20.71	-7.78
රතු කැකුළු	190.00 - 220.00	205.79	206.19	215.88	-0.40	-4.67	ඇඹුල් (කි. රු.)	450.00 - 550.00	501.76	489.17	520.27	12.59	-3.56
සුදු කැකුළු	210.00 - 220.00	215.50	215.24	210.91	0.26	2.18	කෝලිකුටුටු (කි. රු.)	150.00 - 280.00	225.45	221.30	222.16	4.15	1.48
ආනයනික							සීනි (කි. රු.)	30.00 - 42.00	34.88	38.13	28.15	-3.26	23.89
සමබා	-	-	-	220.31	-	-	ආනමාලු	35.00 - 56.00	47.19	49.96	34.60	-2.77	36.39
නාඩු	-	-	-	197.07	-	-	ඇම්බුන්	180.00 - 350.00	248.50	229.17	297.50	19.33	-16.47
රතු කැකුළු	-	-	-	-	-	-	පැපොල් (කි. රු.)	65.00 - 100.00	80.00	64.71	45.77	15.29	74.79
සුදු කැකුළු	-	-	-	189.09	-	-	වැල් දොඩම්	480.00 - 650.00	550.77	524.77	638.67	26.00	-13.76
චියළි මිරිස්							අන්නායි (ලොකු)	380.00 - 550.00	460.59	426.67	560.00	33.92	-17.75
ආනයනික	1100.00 - 1300.00	1250.00	1313.64	1791.67	-63.64	-30.23	අන්නායි (මධ්‍යම)	280.00 - 450.00	370.71	347.69	465.36	23.02	-20.34
ළඹ							අඹ						
සිනන්	-	-	-	-	-	-	බෙට්ටි	-	-	-	-	-	-
වේදාලන්	-	-	-	-	-	-	කර්තකොලොම්බන්	66.00 - 200.00	108.20	99.90	144.19	8.30	-24.96
ආනයනික	480.00 - 600.00	512.22	594.62	730.30	-82.40	-29.86	විලාඩ්	-	-	-	-	-	-
ලොකු ඒණ							කොහු	-	-	-	-	-	-
ආනයනික	420.00 - 480.00	456.50	510.00	203.94	-53.50	123.84	වෙනත් පළතුරු						
දේශීය	-	-	-	-	-	-	දිවුල්	40.00 - 120.00	72.00	62.05	72.79	9.95	-1.09
අර්ථසාල්							දොඩම්	180.00 - 250.00	206.00	206.36	110.45	-0.36	86.51
වැලිමඩ	-	-	-	-	-	-	අලිගැටපේර	260.00 - 300.00	280.00	-	170.00	-	64.71
නුවරඑළිය	400.00 - 440.00	417.50	415.63	458.00	1.87	-8.84	බෙලි	50.00 - 120.00	80.83	82.47	87.59	-1.64	-7.71
ආනයනික	180.00 - 220.00	197.65	212.50	198.75	-14.85	-0.55	මිදි (කිලෝවකට රු.)	1500.00 - 2500.00	2053.85	2064.71	2123.81	-3.33	-3.29
ධාන්‍ය							කැමිලි	100.00 - 150.00	131.11	143.18	140.48	-12.07	-6.67
මුං ඇට	1000.00 - 1400.00	1169.47	1163.04	1292.50	6.43	-9.52	මාළු						
කඩි (සුදු)	1200.00 - 1400.00	1307.14	1255.00	1375.00	52.14	-4.94	සාලයා	500.00 - 600.00	579.33	564.76	602.31	14.57	-3.81
කඩි (රතු)	1200.00 - 1400.00	1300.00	1263.64	1374.00	36.36	-5.39	හුරුල්ලා	720.00 - 1000.00	868.33	928.46	883.20	-60.13	-1.68
රතු පරිප්පු	320.00 - 360.00	339.50	340.80	381.71	-1.30	-11.06	බලයා	1100.00 - 1800.00	1337.50	1508.33	1488.33	-170.83	-10.13
ඒළවළු							කෙලවල්ලා	1500.00 - 2600.00	2134.62	2139.47	2350.00	-4.85	-9.17
බටර් බෝංචි	-	-	-	-	-	-	තෝරා	2700.00 - 4000.00	3258.33	3453.33	3272.22	-195.00	-0.42
කොළ බෝංචි	460.00 - 800.00	678.70	668.97	699.63	9.73	-2.99	පරව්	1500.00 - 2600.00	2080.00	2282.50	2203.75	-202.50	-5.62
කාරට	700.00 - 1000.00	807.50	598.46	354.07	209.04	128.06	මෝරා	-	-	-	-	-	-
ලීක්ස්	380.00 - 700.00	531.82	388.85	438.85	142.97	21.18	ඉස්සා	2000.00 - 2100.00	2007.14	2086.11	1811.20	-78.97	10.82
බීට් රුච්	550.00 - 900.00	743.75	637.60	553.60	106.15	34.35	තලපත්	2000.00 - 2800.00	2717.65	2770.45	2780.77	-52.80	-2.27
තෝරෝල්	350.00 - 600.00	492.31	435.79	351.50	56.52	40.06	බීන්තර						
රාඩු	220.00 - 400.00	317.92	312.86	204.81	5.06	55.23	දුඹුරු	54.00 - 56.00	55.29	57.88	63.00	-2.59	-12.23
ගෝවා	550.00 - 800.00	700.42	550.00	239.31	150.42	192.68	සුදු	51.00 - 54.00	52.35	55.11	61.79	-2.76	-15.27
කක්කාලි	480.00 - 1000.00	745.24	643.08	255.56	102.16	191.61	කරවිල						
බණ්ඩක්කා	250.00 - 420.00	348.26	343.10	242.14	5.16	43.83	හාල්මැස්සා	1800.00 - 2400.00	2035.29	1945.83	1739.29	89.46	17.02
වම්බදු	500.00 - 900.00	689.52	765.17	444.81	-75.65	-55.02	හාල්මැස්සා (ආනයනික)	1200.00 - 1500.00	1433.33	1463.64	1328.00	-30.31	7.93
මාළු මිරිස්	650.00 - 1000.00	822.92	774.07	932.00	48.85	-11.70	කට්ටාටා	2000.00 - 2500.00	2336.84	2325.00	2482.61	11.84	-5.87
වට්ටක්කා	180.00 - 340.00	278.40	274.44	229.63	3.96	21.24	තෝරා	-	-	-	-	-	-
පිරිසිදුකොළ	140.00 - 320.00	229.57	253.08	191.43	-23.51	19.92	මෝරා	2000.00 - 2600.00	2417.65	2405.00	2454.17	12.65	-1.49
කරවිල	350.00 - 700.00	543.48	567.14	471.15	-23.66	15.35	බලයා	1600.00 - 1800.00	1705.26	1704.55	1469.23	0.71	16.07
පතෝල	250.00 - 480.00	394.78	399.20	400.00	-4.42	-1.30	අඹුළුවා	2200.00 - 2400.00	2342.86	2430.77	2500.00	-87.91	-6.29
මුරුංගා	-	-	-	-	-	-	මඩුවා	-	-	-	-	-	-
වැටකොළ	300.00 - 600.00	506.67	515.00	368.00	-8.33	37.68	කෝට්ටු	-	-	-	-	-	-
මැකරල්	240.00 - 520.00	349.52	361.43	406.40	-11.91	-14.00	සාලයා	1000.00 - 1100.00	1046.15	1150.00	1310.71	-103.85	-20.18
අළු කෙසෙල්	320.00 - 500.00	384.58	388.46	311.54	-3.88	23.45	මස්						
අඹු මිරිස්	1200.00 - 2400.00	1780.43	1600.00	530.36	180.43	235.70	හරක් මස්	2200.00 - 2500.00	2450.00	2383.33	2000.00	66.67	22.50
දෙහි	300.00 - 1000.00	671.30	661.85	304.62	9.45	120.37	කුකුල් මස් (ට්‍රොයිලර්)	1250.00 - 1410.00	1338.89	1335.56	1249.00	3.33	7.20
දේශීය අලු							කුකුල් මස් (කර්)	1000.00 - 1400.00	1208.89	1312.50	1578.57	-103.61	-23.42
බතල	150.00 - 320.00	253.91	240.74	238.46	13.17	6.48	එළු මස්	3200.00 - 3400.00	3250.00	3300.00	2922.22	-50.00	11.22
මස්දකොන්නා	150.00 - 240.00	203.50	211.72	215.36	-8.22	-5.51	ලෞරු මස්	1250.00 - 1300.00	1275.00	1275.00	1766.67	0.00	-27.83
කොළ ඒළවළු (මිරිසකට රු.)													
මුතු ඡුටුරුන්ත	60.00 - 100.00	78.18	73.33	81.50	4.85	-4.07							
කංකුන්	60.00 - 100.00	77.73	73.33	81.50	4.40	-4.63							
ගොටුකොළ (කි.රු.)	100.00 - 120.00	101.82	101.33	125.00	0.49	-18.55							

සලකා බලන සතිය : සති අංක 15: 05 - 11 අප්‍රේල් 2024

පසුගිය සතිය : සති අංක 14: 29 මාර්තු - 04 අප්‍රේල් 2024

වගු අංක 16: ගොවිපල මිල ගණන් (කිලෝවකට රුපියල්)

සති අංක 15: 05 - 11 අප්‍රේල් 2024

හෝඟ වර්ග	පරාසය	සාමාන්‍ය මිල	හෝඟ වර්ග	පරාසය	සාමාන්‍ය මිල	හෝඟ වර්ග	පරාසය	සාමාන්‍ය මිල
ඒ			<u>එළවළු (උඩරට)</u>			පතෝල		
කෙටි වී (සුදු)			බෝංචි			දඹුල්ල	76.00 - 90.00	81.60
අනුරාධපුරය	120.00 - 126.00	122.40	දඹුල්ල	90.00 - 130.00	110.00	හම්බන්තොට	100.00 - 120.00	112.00
පොළොන්නරුව	131.00 - 135.00	132.83	වැලිමඩ	160.00 - 200.00	176.00	ඇඹිලිපිටිය	70.00 - 90.00	82.00
කලාවැව	120.00 - 125.00	122.40	බදුල්ල	40.00 - 60.00	50.00	මාතර		
කුරුණෑගල	122.00 - 126.00	124.25	කැරට්			අනුරාධපුරය	70.00 - 90.00	78.00
දෙහිඅත්තකණ්ඩිය	125.00 - 132.00	128.33	නුවරඑළිය	230.00 - 240.00	236.00	වැටකොළ		
නිකවැරටිය	120.00 - 126.00	123.29	වැලිමඩ	170.00 - 190.00	180.00	දඹුල්ල	100.00 - 110.00	104.00
අම්පාර	125.00 - 125.00	125.00	හඟුරන්කෙත	150.00 - 180.00	167.00	හම්බන්තොට	100.00 - 120.00	107.50
දිග වී (සුදු)			ලික්ස්			ඇඹිලිපිටිය	90.00 - 110.00	98.00
අනුරාධපුරය	112.00 - 115.00	113.20	නුවරඑළිය	130.00 - 140.00	136.00	මාතර		
පොළොන්නරුව	115.00 - 117.00	116.50	වැලිමඩ	70.00 - 80.00	76.00	අනුරාධපුරය	100.00 - 120.00	108.00
කලාවැව	110.00 - 115.00	112.60	බීට රූට්			අමු මිරිස්		
කුරුණෑගල	113.00 - 116.00	114.50	නුවරඑළිය	90.00 - 100.00	96.00	දඹුල්ල	167.50 - 182.50	175.50
දෙහිඅත්තකණ්ඩිය	112.00 - 117.00	114.67	දඹුල්ල	115.00 - 120.00	118.75	හම්බන්තොට		
ඇඹිලිපිටිය	-	-	කුරුණෑගල	-	-	ඇඹිලිපිටිය	220.00 - 300.00	262.00
නිකවැරටිය	113.00 - 116.00	114.71	වැලිමඩ	70.00 - 80.00	74.00	පුත්තලම	100.00 - 150.00	123.33
මාතර	-	-	හඟුරන්කෙත	95.00 - 110.00	101.60	අනුරාධපුරය	150.00 - 200.00	170.00
හම්බන්තොට	-	-	තෝකෝල්			වට්ටක්කා		
අම්පාර	110.00 - 113.00	111.67	නුවරඑළිය	30.00 - 35.00	33.00	දඹුල්ල	95.00 - 110.00	103.00
දිග වී (රතු)			වැලිමඩ	20.00 - 25.00	23.00	හම්බන්තොට	100.00 - 130.00	116.00
මාතර	105.00 - 110.00	106.25	හඟුරන්කෙත	30.00 - 40.00	34.60	ඇඹිලිපිටිය	110.00 - 150.00	130.00
හම්බන්තොට	100.00 - 105.00	103.00	රාමු			මාතර	-	-
ඇඹිලිපිටිය	98.00 - 102.00	99.80	නුවරඑළිය	15.00 - 25.00	19.00	අනුරාධපුරය	90.00 - 110.00	98.00
කීරි සම්බා			වැලිමඩ	14.00 - 15.00	14.40	මොණරාගල	70.00 - 80.00	74.00
අනුරාධපුරය	145.00 - 150.00	147.00	හම්බන්තොට	-	-	පිපිඤ්ඤා		
පොළොන්නරුව	155.00 - 157.00	156.33	හඟුරන්කෙත	-	-	අනුරාධපුරය	40.00 - 50.00	44.00
කලාවැව	140.00 - 150.00	145.00	හෝවා			දඹුල්ල	30.00 - 45.00	40.00
කුරුණෑගල	145.00 - 150.00	146.25	නුවරඑළිය	130.00 - 140.00	135.00	හම්බන්තොට	30.00 - 50.00	37.50
දෙහිඅත්තකණ්ඩිය	155.00 - 158.50	156.50	වැලිමඩ	70.00 - 80.00	74.00	මාතර	30.00 - 35.00	31.67
රතු එණු			බදුල්ල	-	-	මෑ කරල්		
පුත්තලම	150.00 - 300.00	214.00	හඟුරන්කෙත	105.00 - 140.00	119.00	දඹුල්ල	67.00 - 73.00	70.80
යාපනය	180.00 - 220.00	200.00	තක්කාලි			හම්බන්තොට	100.00 - 130.00	115.00
ලොකු එණු			වැලිමඩ	50.00 - 60.00	56.00	ඇඹිලිපිටිය	70.00 - 100.00	84.00
දඹුල්ල	-	-	හම්බන්තොට	-	-	මාතර	80.00 - 110.00	95.00
කලාවැව	-	-	දඹුල්ල	125.00 - 135.00	131.00	අනුරාධපුරය	80.00 - 100.00	88.00
අනුරාධපුරය	-	-	හඟුරන්කෙත	35.00 - 60.00	46.60	අළු කෙසෙල්		
අර්තාපල්			<u>එළවළු (පහතරට)</u>			හම්බන්තොට	-	-
නුවරඑළිය	230.00 - 240.00	236.00	බණ්ඩක්කා			ඇඹිලිපිටිය	80.00 - 100.00	92.00
බදුල්ල	-	-	අනුරාධපුරය	50.00 - 70.00	58.00	මාතර	100.00 - 120.00	107.50
වැලිමඩ	180.00 - 190.00	186.00	දඹුල්ල	50.00 - 55.00	52.40	දෙහි		
ධාන්‍ය			හම්බන්තොට	40.00 - 50.00	46.00	හම්බන්තොට	-	-
මුං ඇට			ඇඹිලිපිටිය	40.00 - 50.00	43.00	ඇඹිලිපිටිය	350.00 - 400.00	378.00
හම්බන්තොට	-	-	මාතර	45.00 - 60.00	52.50	මොණරාගල	400.00 - 420.00	408.00
මොණරාගල	950.00 - 1000.00	970.00	වම්බටු			<u>පලතුරු (කි.ග්‍රෑම්.රු.)</u>		
ඇඹිලිපිටිය	1150.00 - 1180.00	1168.33	අනුරාධපුරය	150.00 - 170.00	158.00	කෙසෙල්		
නිකවැරටිය	1000.00 - 1000.00	1000.00	දඹුල්ල	130.00 - 140.00	135.00	ඇඹුල්		
අනුරාධපුරය	950.00 - 1000.00	975.00	හම්බන්තොට	-	-	මොණරාගල	100.00 - 120.00	108.00
කවපි			ඇඹිලිපිටිය	100.00 - 150.00	126.67	ඇඹිලිපිටිය	100.00 - 130.00	112.00
හම්බන්තොට	-	-	මාතර	110.00 - 140.00	125.00	හම්බන්තොට	120.00 - 130.00	125.00
නිකවැරටිය	600.00 - 750.00	675.00	වැලිමඩ	160.00 - 180.00	172.00	කෝලිකුටුටු		
මොණරාගල	500.00 - 550.00	520.00	මාළ මිරිස්			මොණරාගල	300.00 - 320.00	308.00
ඇඹිලිපිටිය	650.00 - 700.00	676.67	බදුල්ල	-	-	ඇඹිලිපිටිය	320.00 - 380.00	350.00
බඩ ඉරිඟු			වැලිමඩ	340.00 - 350.00	346.00	හම්බන්තොට	-	-
අනුරාධපුරය	125.00 - 130.00	127.50	කරවිල			පැපොල්		
කලාවැව	130.00 - 140.00	135.00	අනුරාධපුරය	100.00 - 120.00	108.00	මොණරාගල	90.00 - 100.00	94.00
තල			දඹුල්ල	110.00 - 125.00	118.00	ඇඹිලිපිටිය	100.00 - 120.00	114.00
අනුරාධපුරය	700.00 - 750.00	725.00	හම්බන්තොට	-	-	හම්බන්තොට	110.00 - 130.00	117.50
කලාවැව	-	-	ඇඹිලිපිටිය	200.00 - 230.00	220.00	අන්තාසි		
උඳු			මාතර	130.00 - 150.00	140.00	දිවුලපිටිය		
අනුරාධපුරය	680.00 - 700.00	690.00						
කලාවැව	-	-						

27

වර්ගය	පැළියගොඩ	මහරගම	කිරුලපන	නුගේගොඩ	නාරාහේන්පිට	දෙමටගොඩ	තොටලග	කඩවන	කිරිඳිගොඩ
සහල්									
දේශීය									
සමබා 1	245.00 - 270.00	230.00 - 270.00	230.00 - 260.00	230.00 - 230.00	250.00 - 270.00	230.00 - 270.00	240.00 - 260.00	230.00 - 260.00	230.00 - 260.00
සමබා 2	-	-	-	-	-	-	-	-	-
කීරි සමබා	350.00 - 380.00	350.00 - 380.00	370.00 - 380.00	370.00 - 370.00	360.00 - 380.00	360.00 - 380.00	350.00 - 360.00	380.00 - 380.00	380.00 - 380.00
නාඩු 1	215.00 - 230.00	220.00 - 230.00	220.00 - 230.00	220.00 - 230.00	220.00 - 230.00	220.00 - 230.00	220.00 - 230.00	220.00 - 230.00	220.00 - 230.00
නාඩු 2	-	-	-	-	-	-	-	-	-
රතු කැකුළු	180.00 - 200.00	180.00 - 190.00	180.00 - 210.00	190.00 - 200.00	180.00 - 200.00	200.00 - 210.00	200.00 - 210.00	200.00 - 210.00	190.00 - 210.00
සුදු කැකුළු	210.00 - 220.00	210.00 - 220.00	210.00 - 210.00	210.00 - 220.00	200.00 - 220.00	220.00 - 220.00	210.00 - 220.00	210.00 - 220.00	210.00 - 220.00
ආනයනික									
සමබා	270.00 - 280.00	270.00 - 290.00	260.00 - 280.00	280.00 - 280.00	280.00 - 290.00	290.00 - 290.00	270.00 - 280.00	280.00 - 290.00	280.00 - 280.00
නාඩු	-	-	-	-	-	-	-	-	-
රතු කැකුළු	-	-	-	-	-	-	-	-	-
සුදු කැකුළු	-	-	-	-	-	-	-	-	-
වියළි මිරිස්									
ආනයනික	850.00 - 900.00	1200.00 - 1200.00	1100.00 - 1200.00	1200.00 - 1200.00	1100.00 - 1200.00	1100.00 - 1200.00	900.00 - 1000.00	1000.00 - 1100.00	1100.00 - 1100.00
රතු එණු									
සිනන්	-	-	-	-	-	-	-	-	-
වේදාලන්	350.00 - 450.00	360.00 - 480.00	400.00 - 480.00	360.00 - 400.00	400.00 - 450.00	400.00 - 450.00	350.00 - 360.00	360.00 - 380.00	-
ආනයනික	320.00 - 400.00	300.00 - 360.00	300.00 - 360.00	300.00 - 300.00	-	350.00 - 400.00	350.00 - 360.00	360.00 - 360.00	360.00 - 360.00
ලොකු එණු									
ආනයනික	600.00 - 680.00	600.00 - 700.00	600.00 - 750.00	560.00 - 750.00	640.00 - 700.00	680.00 - 720.00	500.00 - 600.00	500.00 - 560.00	560.00 - 560.00
දේශීය	-	-	-	-	-	-	-	-	-
අර්නාපල්									
වැලිමඩ	-	-	-	-	-	-	-	-	-
නුවරඑළිය	380.00 - 400.00	440.00 - 480.00	400.00 - 480.00	440.00 - 440.00	400.00 - 440.00	440.00 - 440.00	380.00 - 420.00	380.00 - 400.00	400.00 - 400.00
ආනයනික	180.00 - 200.00	200.00 - 240.00	200.00 - 220.00	200.00 - 200.00	200.00 - 240.00	200.00 - 200.00	180.00 - 220.00	180.00 - 200.00	200.00 - 200.00
ධාන්‍ය									
මුං ඇට	1400.00 - 1480.00	1400.00 - 1500.00	1400.00 - 1500.00	1400.00 - 1500.00	1400.00 - 1500.00	1400.00 - 1500.00	1300.00 - 1500.00	1300.00 - 1400.00	1400.00 - 1400.00
කඩිපි (සුදු)	900.00 - 1000.00	1100.00 - 1200.00	1000.00 - 1200.00	1000.00 - 1200.00	1100.00 - 1200.00	1100.00 - 1200.00	1000.00 - 1200.00	1100.00 - 1200.00	1200.00 - 1200.00
කඩිපි (රතු)	900.00 - 1000.00	1100.00 - 1200.00	1000.00 - 1200.00	1000.00 - 1200.00	1100.00 - 1200.00	1100.00 - 1100.00	900.00 - 1100.00	1200.00 - 1200.00	1200.00 - 1200.00
රතු පරිප්පු	310.00 - 340.00	320.00 - 340.00	320.00 - 320.00	320.00 - 340.00	320.00 - 360.00	320.00 - 360.00	310.00 - 340.00	320.00 - 340.00	360.00 - 360.00

28

වර්ගය	පැළියගොඩ		මහරගම		කිරුලපහ		නුගේගොඩ		නාරාහේන්පිට		දෙමටගොඩ		තොටලග		කඩවත		කිරිඳිගොඩ	
එළවළු																		
බෝංචි	200.00	- 260.00	320.00	- 340.00	320.00	- 340.00	340.00	- 340.00	240.00	- 280.00	240.00	- 280.00	150.00	- 180.00	200.00	- 220.00	220.00	- 240.00
කැරට	300.00	- 320.00	460.00	- 480.00	400.00	- 420.00	400.00	- 420.00	320.00	- 360.00	300.00	- 320.00	300.00	- 320.00	320.00	- 360.00	320.00	- 400.00
ලීක්ස්	200.00	- 250.00	320.00	- 380.00	300.00	- 320.00	320.00	- 360.00	240.00	- 280.00	280.00	- 320.00	180.00	- 240.00	220.00	- 340.00	320.00	- 340.00
බිටරූට	240.00	- 280.00	360.00	- 400.00	320.00	- 400.00	380.00	- 400.00	300.00	- 350.00	240.00	- 320.00	240.00	- 280.00	320.00	- 400.00	320.00	- 360.00
නෝකෝල්	120.00	- 140.00	240.00	- 320.00	240.00	- 260.00	240.00	- 300.00	260.00	- 260.00	200.00	- 240.00	110.00	- 200.00	240.00	- 320.00	240.00	- 260.00
රාබු	100.00	- 120.00	240.00	- 260.00	200.00	- 220.00	240.00	- 260.00	160.00	- 200.00	140.00	- 160.00	100.00	- 120.00	160.00	- 260.00	160.00	- 180.00
ගෝවා	250.00	- 280.00	320.00	- 400.00	320.00	- 400.00	320.00	- 400.00	280.00	- 280.00	240.00	- 320.00	180.00	- 240.00	320.00	- 340.00	320.00	- 340.00
හක්කාලි	160.00	- 200.00	320.00	- 380.00	260.00	- 280.00	380.00	- 380.00	200.00	- 240.00	220.00	- 260.00	140.00	- 260.00	220.00	- 240.00	240.00	- 260.00
බණ්ඩක්කා	120.00	- 140.00	240.00	- 300.00	200.00	- 240.00	280.00	- 300.00	180.00	- 200.00	140.00	- 180.00	120.00	- 160.00	240.00	- 260.00	200.00	- 240.00
වම්බු	300.00	- 320.00	400.00	- 460.00	400.00	- 460.00	400.00	- 460.00	220.00	- 240.00	240.00	- 320.00	200.00	- 200.00	240.00	- 260.00	300.00	- 320.00
මාළු මිරිස්	700.00	- 780.00	700.00	- 800.00	600.00	- 700.00	700.00	- 800.00	600.00	- 700.00	600.00	- 600.00	350.00	- 400.00	500.00	- 600.00	520.00	- 600.00
වට්ටක්කා	200.00	- 250.00	280.00	- 320.00	280.00	- 320.00	280.00	- 320.00	200.00	- 240.00	220.00	- 240.00	160.00	- 240.00	220.00	- 280.00	300.00	- 320.00
පිපිඤ්ඤා	80.00	- 120.00	200.00	- 240.00	160.00	- 200.00	220.00	- 240.00	100.00	- 150.00	100.00	- 140.00	80.00	- 120.00	160.00	- 240.00	120.00	- 200.00
කරවිල	240.00	- 250.00	360.00	- 400.00	320.00	- 360.00	400.00	- 400.00	300.00	- 320.00	240.00	- 320.00	180.00	- 240.00	240.00	- 320.00	300.00	- 340.00
පතෝල	180.00	- 200.00	300.00	- 320.00	300.00	- 320.00	300.00	- 320.00	200.00	- 260.00	220.00	- 240.00	160.00	- 200.00	220.00	- 320.00	220.00	- 260.00
මුරුංගා	400.00	- 400.00	750.00	- 800.00	520.00	- 600.00	600.00	- 800.00	400.00	- 400.00	400.00	- 440.00	380.00	- 420.00	440.00	- 480.00	380.00	- 400.00
වැටකොළ	200.00	- 220.00	300.00	- 320.00	320.00	- 340.00	360.00	- 380.00	240.00	- 320.00	220.00	- 240.00	180.00	- 240.00	240.00	- 320.00	320.00	- 360.00
මෑ කරල්	160.00	- 200.00	320.00	- 340.00	240.00	- 260.00	320.00	- 340.00	200.00	- 280.00	180.00	- 200.00	120.00	- 200.00	200.00	- 220.00	120.00	- 180.00
අළු කෙසෙල්	200.00	- 240.00	320.00	- 360.00	300.00	- 320.00	320.00	- 360.00	260.00	- 280.00	200.00	- 240.00	200.00	- 240.00	200.00	- 260.00	220.00	- 260.00
අඹු මිරිස්	240.00	- 300.00	400.00	- 500.00	400.00	- 500.00	400.00	- 500.00	350.00	- 400.00	240.00	- 450.00	240.00	- 300.00	400.00	- 500.00	400.00	- 450.00
දෙහි	650.00	- 800.00	900.00	- 1000.00	800.00	- 1000.00	800.00	- 1000.00	600.00	- 600.00	650.00	- 800.00	600.00	- 650.00	600.00	- 800.00	700.00	- 800.00
දේශීය අල																		
බතල	240.00	- 260.00	240.00	- 350.00	320.00	- 360.00	360.00	- 400.00	350.00	- 360.00	240.00	- 320.00	260.00	- 340.00	320.00	- 400.00	240.00	- 320.00
මඤ්ඤාක්කා	150.00	- 160.00	240.00	- 260.00	240.00	- 260.00	250.00	- 260.00	200.00	- 240.00	160.00	- 240.00	140.00	- 180.00	180.00	- 200.00	200.00	- 240.00
ජලා (මිටියකට)																		
මුතුණුවැන්න	50.00	- 50.00	80.00	- 80.00	70.00	- 80.00	80.00	- 80.00	80.00	- 80.00	80.00	- 80.00	40.00	- 50.00	80.00	- 80.00	80.00	- 80.00
කංකුන්	50.00	- 50.00	80.00	- 80.00	70.00	- 80.00	80.00	- 80.00	80.00	- 80.00	80.00	- 80.00	40.00	- 50.00	80.00	- 80.00	80.00	- 80.00
ගොටුකොළ	80.00	- 100.00	100.00	- 100.00	100.00	- 100.00	100.00	- 100.00	100.00	- 100.00	100.00	- 100.00	90.00	- 90.00	100.00	- 100.00	100.00	- 100.00
පොල් (ගෙඩියකට)																		
ලොකු	100.00	- 100.00	110.00	- 120.00	120.00	- 120.00	120.00	- 130.00	110.00	- 120.00	100.00	- 120.00	100.00	- 110.00	110.00	- 110.00	110.00	- 120.00
කුඩා	85.00	- 90.00	90.00	- 90.00	90.00	- 100.00	90.00	- 90.00	90.00	- 90.00	90.00	- 90.00	85.00	- 95.00	90.00	- 90.00	90.00	- 90.00

29

වර්ගය	පැළියගොඩ		මහරගම		කිරුලපහ		නුගේගොඩ		නාරාහේන්පිට		දෙමටගොඩ		තොටලග		කඩවත		කිරිඳිගොඩ	
කෙපෙල්																		
ඇඹුල් (කි. රු.)	280.00	- 300.00	260.00	- 260.00	300.00	- 300.00	240.00	- 260.00	200.00	- 220.00	180.00	- 200.00	180.00	- 200.00	220.00	- 280.00	200.00	- 220.00
කෝලිකුට්ටු (කි. රු.)	500.00	- 550.00	520.00	- 520.00	650.00	- 700.00	550.00	- 550.00	550.00	- 700.00	500.00	- 500.00	450.00	- 500.00	530.00	- 600.00	450.00	- 550.00
සීනි (කි. රු.)	200.00	- 220.00	250.00	- 250.00	300.00	- 300.00	240.00	- 240.00	230.00	- 250.00	200.00	- 200.00	200.00	- 200.00	200.00	- 230.00	200.00	- 220.00
ආනමාලු	44.00	- 48.00	50.00	- 50.00	55.00	- 57.00	50.00	- 52.00	45.00	- 48.00	44.00	- 44.00	30.00	- 32.00	32.00	- 35.00	32.00	- 35.00
ඇම්බුන්	52.00	- 56.00	64.00	- 64.00	66.00	- 68.00	60.00	- 62.00	55.00	- 58.00	50.00	- 50.00	40.00	- 42.00	40.00	- 45.00	40.00	- 42.00
අන්තර්ගත																		
ලොකු	900.00	- 950.00	1000.00	- 1000.00	1040.00	- 1040.00	900.00	- 900.00	880.00	- 900.00	800.00	- 800.00	-	-	750.00	- 760.00	-	-
මධ්‍යම	680.00	- 720.00	720.00	- 720.00	800.00	- 800.00	800.00	- 800.00	650.00	- 680.00	650.00	- 650.00	650.00	- 700.00	-	-	630.00	- 730.00
කුඩා	-	-	570.00	- 570.00	640.00	- 640.00	650.00	- 650.00	600.00	- 630.00	550.00	- 550.00	600.00	- 600.00	550.00	- 600.00	500.00	- 500.00
අළු																		
බෙට්ටි	-	-	-	-	-	-	-	-	-	-	-	-	-	-	-	-	-	-
කර්කොලොම්බන්	200.00	- 250.00	-	-	300.00	- 320.00	260.00	- 270.00	300.00	- 340.00	200.00	- 200.00	-	-	300.00	- 350.00	200.00	- 200.00
විලාඩ්	-	-	-	-	120.00	- 120.00	100.00	- 120.00	120.00	- 140.00	-	-	80.00	- 80.00	120.00	- 120.00	-	-
කොහු	-	-	-	-	-	-	-	-	-	-	-	-	-	-	-	-	-	-
වෙනත් පලතුරු																		
දිවුල්	145.00	- 165.00	150.00	- 150.00	240.00	- 250.00	220.00	- 240.00	160.00	- 160.00	-	-	140.00	- 140.00	160.00	- 160.00	160.00	- 160.00
දොඩම්	60.00	- 80.00	80.00	- 100.00	120.00	- 130.00	100.00	- 120.00	80.00	- 90.00	-	-	70.00	- 75.00	60.00	- 100.00	80.00	- 80.00
අලිගැටපේර	180.00	- 180.00	-	-	250.00	- 280.00	250.00	- 300.00	180.00	- 180.00	-	-	-	-	-	-	180.00	- 180.00
බෙලි	40.00	- 50.00	100.00	- 100.00	120.00	- 120.00	100.00	- 100.00	80.00	- 90.00	-	-	60.00	- 60.00	-	-	80.00	- 80.00
මිදි (කි. රු.)	2000.00	- 2200.00	-	-	2500.00	- 2600.00	2500.00	- 2800.00	2600.00	- 2600.00	2500.00	- 2500.00	2200.00	- 2200.00	2200.00	- 2800.00	2200.00	- 2400.00
පැපොල් (කි. රු.)	230.00	- 250.00	340.00	- 340.00	300.00	- 350.00	280.00	- 320.00	280.00	- 320.00	250.00	- 250.00	200.00	- 250.00	260.00	- 350.00	280.00	- 300.00
වැල් දොඩම්	90.00	- 100.00	-	-	180.00	- 180.00	130.00	- 150.00	100.00	- 140.00	-	-	120.00	- 120.00	-	-	-	-
තැඹිලි	180.00	- 200.00	-	-	250.00	- 250.00	220.00	- 220.00	200.00	- 200.00	200.00	- 200.00	230.00	- 250.00	250.00	- 250.00	230.00	- 250.00

වර්ගය	පැළියගොඩ	මහරගම	කිරුලපන	නුගේගොඩ	නාරාහේන්පිට	දෙමටගොඩ	තොටලග	කඩවත	කිරිඳිගොඩ
මාළු									
සාලයා	440.00 - 520.00	680.00 - 700.00	700.00 - 720.00	780.00 - 800.00	480.00 - 480.00	480.00 - 500.00	800.00 - 800.00	600.00 - 700.00	800.00 - 800.00
හුරුල්ලා	740.00 - 800.00	900.00 - 900.00	900.00 - 900.00	1000.00 - 1000.00	700.00 - 700.00	700.00 - 720.00	800.00 - 1000.00	900.00 - 1000.00	1000.00 - 1000.00
බලයා	600.00 - 700.00	1000.00 - 1000.00	1000.00 - 1000.00	-	-	-	-	-	-
කෙලවල්ලා	1430.00 - 1500.00	1800.00 - 2000.00	1800.00 - 2000.00	2000.00 - 2300.00	2300.00 - 2300.00	1800.00 - 2000.00	2000.00 - 2000.00	1920.00 - 2000.00	2000.00 - 2000.00
තෝරා	2000.00 - 2400.00	3200.00 - 3200.00	3400.00 - 3600.00	3200.00 - 3200.00	3500.00 - 3500.00	2800.00 - 3000.00	2600.00 - 2800.00	2800.00 - 2800.00	2800.00 - 2800.00
පරව්	1400.00 - 1480.00	1800.00 - 2000.00	-	2200.00 - 2200.00	1900.00 - 1900.00	1800.00 - 2000.00	2000.00 - 2000.00	2000.00 - 2000.00	2000.00 - 2000.00
මෝරා	-	-	-	-	-	-	-	-	-
ඉස්සා	2500.00 - 2700.00	2500.00 - 2500.00	2400.00 - 2500.00	2400.00 - 2500.00	2200.00 - 2200.00	2200.00 - 2300.00	2300.00 - 2400.00	2300.00 - 2400.00	2400.00 - 2400.00
කලපන්	1600.00 - 1700.00	2800.00 - 2800.00	2800.00 - 3000.00	2800.00 - 3000.00	2700.00 - 2700.00	2800.00 - 3000.00	2500.00 - 2600.00	2600.00 - 2800.00	2600.00 - 2600.00
මිත්තර (බි/රු.)									
දුඹුරු	47.00 - 47.00	50.00 - 50.00	50.00 - 50.00	50.00 - 50.00	47.00 - 47.00	46.50 - 47.00	47.00 - 47.00	47.00 - 47.00	47.00 - 47.00
සිඳි	45.00 - 45.00	47.00 - 48.00	47.00 - 48.00	47.00 - 47.00	45.00 - 45.00	45.00 - 45.00	45.00 - 46.00	45.00 - 46.00	45.00 - 46.00
කරවල									
හාල්මැස්සා	1800.00 - 2000.00	1800.00 - 1800.00	1800.00 - 2000.00	2000.00 - 2000.00	1800.00 - 2000.00	1800.00 - 2000.00	2000.00 - 2000.00	2000.00 - 2100.00	2000.00 - 2200.00
කට්ටාවා	2000.00 - 2000.00	2200.00 - 2400.00	1800.00 - 2000.00	2400.00 - 2400.00	2000.00 - 2000.00	2000.00 - 2000.00	2000.00 - 2200.00	1800.00 - 2000.00	2000.00 - 2400.00
තෝරා	-	-	-	-	-	-	-	-	-
මෝරා	2000.00 - 2200.00	2300.00 - 2400.00	2200.00 - 2400.00	2200.00 - 2400.00	2000.00 - 2200.00	2200.00 - 2200.00	2000.00 - 2200.00	2200.00 - 2400.00	2400.00 - 2600.00
බලයා	1300.00 - 1400.00	1400.00 - 1500.00	1400.00 - 1500.00	1400.00 - 1500.00	1400.00 - 1600.00	1400.00 - 1600.00	1500.00 - 1600.00	1500.00 - 1600.00	1600.00 - 1600.00
අගුළුවා	-	-	2000.00 - 2000.00	2400.00 - 2400.00	-	-	2400.00 - 2400.00	2500.00 - 2500.00	2500.00 - 2600.00
සාලයා	800.00 - 1000.00	800.00 - 800.00	800.00 - 800.00	800.00 - 1000.00	800.00 - 1000.00	800.00 - 1000.00	1000.00 - 1000.00	1000.00 - 1000.00	1000.00 - 1000.00
මස්									
හරක් මස්	-	-	2500.00 - 2500.00	-	2400.00 - 2400.00	-	2400.00 - 2400.00	-	-
කුකුල් මස් (මොයිලර්)	1180.00 - 1180.00	1300.00 - 1300.00	1320.00 - 1320.00	1320.00 - 1320.00	1300.00 - 1300.00	1180.00 - 1180.00	1350.00 - 1350.00	1300.00 - 1300.00	1380.00 - 1380.00
කුකුල් මස් (කට්ටි)	1200.00 - 1200.00	1400.00 - 1400.00	1300.00 - 1300.00	1400.00 - 1400.00	1200.00 - 1200.00	1180.00 - 1180.00	1100.00 - 1100.00	1200.00 - 1200.00	1000.00 - 1000.00
එළ මස්	-	3300.00 - 3300.00	3300.00 - 3300.00	-	3300.00 - 3300.00	3200.00 - 3200.00	3100.00 - 3100.00	3200.00 - 3200.00	3400.00 - 3400.00
උරු මස්	-	-	1300.00 - 1300.00	-	-	-	-	1300.00 - 1300.00	1300.00 - 1300.00

ඇමුණුම 05 : තෝරාගත් ආහාර ද්‍රව්‍යවල ආහාර සංයුතිය

ආහාර ද්‍රව්‍ය	Energy (kcal/100g)	Protein (g/100g)	Total fat (g/100g)	Retinol Eq (μ g/100g)	Vit B2 (mg/100g)	Vit B6 (mg/100g)	Folate (μg/100g)	Vit C (mg/100g)	Calcium (mg/100g)	Magnesium (mg/100g)	Iron (mg/100g)	Zinc (mg/100g)
සහල්												
සහල් - (සුදු කැකුළු - සාමාන්‍ය)	361	9.88	1.52	-	0.03	0.09	10.67	-	6.94	26.29	1.22	1.5
සහල් - (සුදු කැකුළු සම්බා)	355	8.81	1.53	-	0.03	0.09	8.11	-	9.82	30.48	0.92	1.7
සහල් - (රතු කැකුළු - සාමාන්‍ය)	366	8.64	2.12	-	0.05	0.1	8.39	-	4.73	31.7	0.88	1.84
සහල් - සම්බා	369	6.86	2.45	-	0.05	0.13	12.79	-	8.71	37.26	1.18	1.49
සහල් - නාඩු සුදු	366	7.76	1.48	-	0.03	0.12	9.35	-	4.57	20.1	0.64	1.61
වියළි මිරිස්												
ලුනු	233	12.68	6.41	437	0.84	0.42	46.83	NA	107	231	5.39	1.65
ලොකු ලුනු												
ලොකු ලුනු	48	1.67	0.24	0.16	0.01	0.1	32.99	7.58	14.82	16.94	0.45	0.25
රතු එළු	55	2.13	0.15	0.18	0.02	0.13	30.15	14.26	20.37	19.32	0.31	0.28
අර්තාපල්												
	71	1.67	0.25		0.01	0.09	14.31	20.5	9.83	23.84	0.46	0.29
මාග බෝග												
මුං ඇට	290	21.97	0.93	19.5	0.28	0.33	135	NA	98.96	146	4.15	2.86
සුදු කවිපි	320	21.25	1.14	1.36	0.09	0.26	249	NA	84.1	213	5.04	3.57
රතු කවිපි	320	20.24	1.08	0.96	0.11	0.27	273	NA	81.83	194	4.95	3.4
රතු පරිප්පු	319	23.09	0.77	1.06	1.6	0.22	55	NA	41.27	66.63	7.45	3.34
එළවළු												
බෝංචි	46	3.95	0.15	6.64	0.1	0.3	45.2	7.02	35.68	45.56	0.7	0.59
කැරට්	30	0.85	0.45	1240	0.03	0.1	24.71	5.93	27.65	11.7	0.59	0.25
ලීක්ස්	30	1.74	0.49	18.56	0.02	0.19	42.63	4.65	29.28	11.77	1.49	0.43
බීටරුට්	31	2.12	0.15	1.52	0.01	0.09	108	4.51	20.29	34.88	0.77	0.29
නොල්කොල්	16	1.69	0.34		0.05	0.19	12.7	77.64	40.09	19.35	0.23	0.18
රාබු	29	0.75	0.11		0.02	0.09	18.09	12.13	35.64	13.56	0.38	0.16
ගෝවා	21	1.35	0.14	3.35	0.05	0.14	52.66	29.62	56.85	18.47	0.33	0.16

තක්කාලි	20	0.88	0.56	165	0.03	0.09	20.16	25.58	9.69	14.93	0.31	0.12
බණ්ඩක්කා	26	2.06	0.19	12.41	0.08	0.28	70.62	24.48	92.26	55.23	0.96	0.44
බටු (පැන්ඩෝරා ඉරි සහිත)	29	1.49	0.31	23	0.12	0.09	30.99	1.49	18.95	18	0.32	0.19
බටු (චීන වම්බටු)	24	1.28	0.33	16.83	0.12	0.11	32.94	3.37	14.4	21.18	0.28	0.16
මාළු මිරිස්	23	1.22	0.34	38.96	0.03	0.29	28.65	49.63	12.65	11.21	0.21	0.31
වට්ටක්කා	31	0.86	0.3	30.41	0.02	0.09	17.72	8.73	18.75	9.93	0.49	0.25
පිපිඤ්ඤ	19	0.98	0.24	0.58	0.01	0.08	19.66	4.08	22.1	18.22	0.67	0.21
කරවිල	19	1.47	0.23	55.08	0.05	0.06	53.1	46.89	25.19	35.81	1.75	0.26
පතෝල (තද කොළ)	11	0.82	0.25	10.41	0.03	0.12	18.09	3.54	26.83	25.84	0.41	0.11
පතෝල (සුදුමැලි කොළ)	11	0.89	0.25	5.14	0.03	0.07	16.52	2.85	27.11	21.77	0.47	0.2
මුරුංගා	30	2.48	0.12	3.13	0.06	0.12	60.48	92.33	22.27	28.51	0.5	0.26
වැටකොළ	12	0.86	0.15	59.33	0.01	0.07	25.48	6.41	14.67	14.01	4.42	0.45
මෑ කරල්	24	3.36	0.3	-	0.06	0.11	99.98	8.93	44.22	33.17	1.01	0.08
අළු කෙසෙල්	76	2.84	0.56	0.06	0.02	0.07	6.82	4.49	5.19	22.55	0.39	0.21
අමු මිරිස්	39	2.28	0.76	38.16	0.08	0.25	21.29	98.61	20.25	36.91	1.25	0.29
දෙහි	26	0.66	0.26	0.36	0.01	0.05	12.1	38.05	26	15.25	0.12	0.05
කැකිරි	17	1.01	0.25	0.76	0.01	0.07	17.34	8.07	25.72	26.2	0.63	0.22
අළු කෙසෙල්	18	0.8	0.15		0.01	0.15	14.17	9.14	19.27	23.62	0.48	0.13
වච්ච - වච්ච	19	0.58	0.12	0.3	0.04	0.07	63.81	23.76	20.55	13.02	0.49	0.12
තලන බටු (Little prince)	21	1.28	0.39	24.33	0.12	0.09	38.63	2.4	12.38	19.62	0.31	0.22
තලන බටු (Thai eggplant)	21	1.45	0.26	18.33	0.11	0.09	31.18	2.71	17.24	37.22	0.37	0.24
නිබ්බටු	61	1.66	1.96	15.89	0.03	1.02	72.39	10.8	105	57.46	1.06	0.59
කොහිල අල	27	0.64	0.16	1.72	0.01	0.14	4.64	1.67	52.33	33.95	0.61	1.62
කෙහෙල් මුව	19	1.36	0.63	4.27	0.02	0.12	40.51	8.16	35.09	31.43	0.38	0.39
අඹරැල්ල	37	0.73	0.44	3.36	0.01	0.1	44.49	35.51	20.7	9.28	0.7	0.12
අඹ	50	0.75	0.09	14.5	0.02	0.14	34.89	91.63	28.56	17.74	0.5	0.09
හතු	27	2.54	0.42	-	0.15	0.13	7.81	11.56	0.9	14.42	1.32	0.79
දඹල	21	1.84	0.2	38.74	0.08	0.4	33.69	19.82	68.24	31.38	1.2	0.44
පොල් ගෙඩි	390	3.67	39.92	-	0.05	0.11	14.86	-				

මූල බෝග

බතල	108	1.27	0.33	NA	0.04	0.09	14.44	22.2	28.93	21.05	0.51	0.14
මඤ්ඤොක්කා	78	0.92	0.19	NA	0.07	0.2	0.1	1.95	25.31	19.08	19.78	23.73
නෙළුම් අල/නෙළුම් මූල	79	1.94	0.93	NA	0.05	0.19	26.49	26.63	37.71	26.58	3.34	0.35
කිරිඅල	87	3.96	0.15	1.19	0.03	0.16	20.17	2.71	30.79	41.52	0.6	0.42
ඉත්තල	103	3.2	0.3	33.14	0.01	0.22	22.19	13.03	40.99	28.98	1.31	0.29

පලා වර්ග

මුතුණුවන්න	28	3.15	0.55	92.25	0.09	0.27	96.14	3.24	135	45.38	1.7	1.03
ගොටුකොළ	15	0.64	0.47	226	0.07	0.23	70.11	6.74	96.31	41.42	1.25	0.66
කන්කන්	15	0.47	0.37	1614	0.08	0.4	33.69	19.82	49.21	18.35	1.32	0.44
කතුරුමුරුංගා	70	8.01	1.35	2097	0.33	0.22	120	121	901	96.64	4.36	0.53
නිවිනි	22	2.2	0.47	959	0.06	0.11	74.05	10.26	163	61.37	1.49	0.67
තම්පලා	32	3.55	0.72	1474	0.21	0.22	74.27	82	258	209	3.5	1.4
සාරණ	20	2.42	0.21	1149	0.03	0.13	58.54	9.89	59.57	42.93	0.13	0.75
කොහිල දළ	33	4.1	0.83	300	0.02	0.17	56.76	5.56	19.5	20.32	0.25	0.3
ලූනු කොළ	27	2.01	0.26	NA	0.04	0.18	56.8	23.38	35.21	74.95	3.15	0.77
ගෝවා කොළ	30	3.63	0.27	8.66	0.05	0.24	63.46	40.76	170	18.47	2.67	0.35
සලාද කොළ	19	1.05	0.24	NA	0.1	0.06	37.48	11.64	58.23	36.89	2.07	0.27
මල්ගෝවා	23	2.09	0.48	0.14	0.06	0.11	46.67	50.17	22.44	18.52	0.76	0.27
කොස් මදුළු	25	2.14	0.34	NA	0.03	0.04	30.7	24.77	37.32	26.08	0.3	0.17
කොස් ඇට	77	5.66	0.44	NA	0.02	0.08	58.91	15.24	40.87	50.14	0.52	0.42

මස්

කුකුල් මස්	176	23.14	9.24	6.88	0.07	0.49	10.09	-	15.06	20.18	0.75	0.64
හරක් මස්	160	23.3	7.45	2.15	0.08	0.32	1.93	-	4.8	28.54	2.41	3.31
එළු මස්	138	20.37	6.23	2.7	0.13	0.28	1.73	-	7.58	19.5	1.62	5.05
උරුමස්	161	18.83	9.5	1.9	0.09	0.28	8.15	-	6.58	8.9	0.79	0.8

මාළු

බලයා	96	21.28	1.12	21.01	0.15	0.12	7.89		6.45	26.02	0.68	0.46
තෝරා	136	22.28	5.18	81.9	0.07	0.16	15.45		9.85	36.73	0.41	0.74

මෝරා	95	21.6	0.83	1.11	0.04	0.11	8.57	8.44	32.58	0.41	0.74
පරව්	87	20.02	0.7	1.49	0.02	0.16	6.77	8.17	31.68	0.67	0.41
තලපත්	91	16.04	2.88	12.03	0.1	0.13	78.22	7.64	24.89	0.71	0.67
කෙලවල්ලා	109	21.47	2.55	15.95	0.17	0.73	77.39	13.35	33.82	0.68	0.64
හැඳුල්ලා	87	19.88	0.78	12.18	0.04	0.06	11.7	36.6	53	0.54	0.65
හුරුල්ලා	88	17.08	2.18	10.02	0.14	1.66	61.66	103	35.45	1.24	1.05
කාරල්ලා / කටුවල්ලා	97	21.8	1.06	1.25	0.02	0.1	14.38	37.06	39.05	0.24	0.42
කුම්බලා / ඇන්පිලා	101	21.51	1.53	16.34	0.1	0.1	7.13	31.27	37.46	1.46	0.67
සාලයා / සුඩියා	100	19.5	2.39	15.41	0.18	1.39	60.87	435	42.83	1.4	2.3
තෙප්පිලි / තිලාපියා/ කෝරලි	83	18.48	1.08	17.14	0.18	0.18	8.29	99.39	24.96	2.84	0.88
ඉස්සා	65	14.85	0.56	1.24	0.03	0.1	15.37	37.81	30.5	0.73	1.1
කකුළුවන්	45	10	0.55	8.33	0.14	0.18	13.83	37.81	45.93	0.73	1.1
දැල්ලා	76	16.82	0.93	1.93	0.02	0.04	6.22	8.73	35.46	0.62	1.3
ලින්නා	112	20.3	3.37	15.78	0.23	0.68	59.78				
කොප්පරා	97	22.89	0.56	21.51	0.04	0.12	8.08	7.2	30.08	1.2	0.58
රේ (මඩුවා)	97	23.98	0.68	7.55	0.02	0.21	25.59	9.16	24.61	0.74	0.44

කරවල වර්ග

වියළි හාල්මැස්සන්	259	51.16	5.92	12.83	0.25	0.62	438	1178	162	3.06	4.2
වියළි කිරමින්	311	49.6	12.42	12.92	0.13	2.41	144	555	166	2.58	3.19
වියළි තලපත්	289	54.68	8.04	9.38	0.04	0.43	97.8	62.75	110	1.96	1.45
වියළි කට්ට	275	50.04	8.31	2.48	0.03	0.35	80.4	86.55	92.17	1.47	1.16
වියළි බලයා	282	63.79	3.37	14.32	0.12	1.98	213	83.48	83.45	3.6	1.44
වියළි මෝරා / කීලන්	267	55.03	5.25	10.31	0.04	0.32	187	42.24	92.94	1.48	0.66

බිත්තර

කිකිලි බිත්තර (Country)	170	13.14	13	208	0.08	0.18	54.6	50.14	11.04	1.64	1.12
කිකිලි බිත්තර (Table)	135	13.55	9.03	200	0.19	0.19	49.46	63.3	12	2.39	1.73
වටුවන් බිත්තර	153	12.39	11.46	153	0.11	0.17	54.86	60.67	11.21	2.55	1.51

පලතුරු

කෙසෙල් ඇඹුල්	109	1.11	1.09	9.68	0.05	0.64	32.98	13.61	9.39	25.67	0.51	0.23
ආනමාලු	102	1.04	0.72	16.4	0.04	0.65	21.07	3.66	8.06	27.02	0.51	0.23

කෝලි කුට්ටු	107	1.38	0.34	8.8	0.03	0.47	18.12	7.71	8.56	38	0.32	0.14
අන්තාසි	37	0.41	0.17	5.76	0.04	0.12	17.86	39.36	10.37	10.71	0.3	0.09
පැපොල්	26	0.42	0.16	171	0.11	0.04	54.85	48.62	16.77	8.9	0.23	0.08
අඹ (කර්තකොලොම්බන්)	79	0.8	0.92	259	0.01	0.1	35.52	17.74	3.12	6.72	0.1	0.08
අඹ (විලාඩ්)	44	0.76	0.58	146	0.05	0.26	67.6	29.97	16.93	14.79	0.65	0.19
ඇපල්	62	0.29	0.64	0.36	0.02	0.08	3.43	2.9	3.12	6.72	0.1	0.08
අලිගැටපේර	144	2.95	13.86	2	0.08	0.18	67.17	9.36	28.48	48.14	0.81	0.75
දිවුල්	78	3.09	3.62	0.46	0.01	0.14	6.07	13.58	59.15	25.16	0.45	0.32
දොඩම්	46	1.07	0.37	23.44	0.01	0.28	14.46	20.19	31.18	20.36	0.81	0.35
පේර	39	1.53	0.38	19.67	0.01	0.11	25.24	30.88	6.59	12.02	0.53	0.33
මදි	49	0.95	10.69	3.22	0.04	0.1	7.07	20.51	7.27	6.86	0.28	0.07
කොමඩු	19	0.65	0.16	130	0.02	0.11	6	8.24	4.05	9.76	0.15	0.1

Source: Sri Lanka Food Composition Tables, Ministry of Health - 2021.

මිල තොරතුරු රැස්කරනු ලබන ප්‍රදේශ





HARTI



කෘෂිකර්ම අමාත්‍යාංශය

ආහාර පද්ධති අංශය හා දත්ත කළමනාකරණ අංශය
හෙක්ටර් කොබ්බෑකඩුව ගොවිකටයුතු පර්යේෂණ හා පුහුණු කිරීමේ ආයතනය

නො.114, විජේරාම මාවත

කොළඹ 07

දු.ක.: 011-2696981 ෆැක්ස්: 011-2682283

ඊ-මේල්: mfpaharti@yahoo.com

වෙබ්: www.harti.gov.lk

www.mobilink.lk

දෛනික චිලවිඵි තොග වීල, ජංගම දුරකථනයෙහි

හෙක්ටර් කොබ්බෑකඩුව ගොවි කටයුතු පර්යේෂණ හා පුහුණුකිරීමේ ආයතනය අනුලාභයෙන්

මොබිටෙල් ජංගම වීල දුරකථනය

මොබිටෙල් අද වීල - අභ්‍යන්තර

6666 අමතන්න.

මොබිටෙල් ජංගම දුරකථන ජාලයෙන් ඵලදායී ගොන මිල දැනගන්න.

විකාචිතයාට රු.2/-

ජාතික ජංගම දුරකථන ජාලයෙන්