

## සිල්ලර වෙළඳපොළ මිල හැසිරීම් රටාව

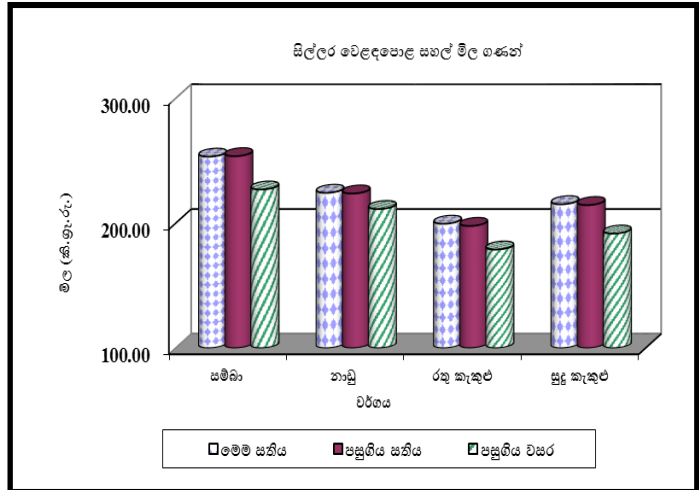
### සාරාංශය

#### සහල් / වී



පළමු ශ්‍රේණියේ නාඩු, රතු කැකුළු සහ සුදු කැකුළු යන සහල් වර්ග වල මිල කිලෝවකට රු.1.00කින් සහ කිරි සම්බා සහල් මිල කිලෝවකට රු.2.00කින් පහළගොස් ඇත. කොළඹ සහ තදාසන්න වෙළඳපොළවල කිරි සම්බා සහල් සඳහා සාමාන්‍ය මිල කිලෝවකට රු.367.00ක් ද, සම්බා සඳහා කිලෝවකට රු.253.00ක් ද, නාඩු සඳහා රු.224.00ක් ද, සුදු කැකුළු සඳහා රු.200.00ක් ද රතු කැකුළු සඳහා රු.215.00ක් ද වශයෙන් මිල ගණන් සටහන් විය. වී නිෂ්පාදනය කරනු ලබන බොහෝමයක් ප්‍රදේශවල ප්‍රධාන වී වර්ග සඳහා සාමාන්‍ය ගොවිපල මිල ගණන් වෙනස් වී නොමැති අතර යල කන්නය සඳහා වගා කටයුතු ආරම්භ කර ඇත.

(පිටු අංක 01-02)

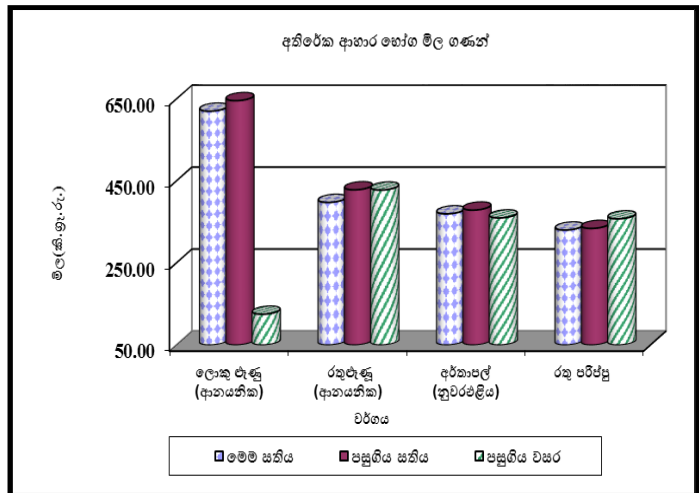


#### අතිරේක ආහාර හෝග



ආනයනික සහ දේශීය රතුඑණු (වේදලන්) යන දෙවර්ගයෙහිම මිල පරාසය කිලෝවකට රු.340.00-480.00ක් ලොකු එණු කිලෝවක මිල රු.300.00-800.00න් අතර පරාසයක ද පැවතුණි. දේශීය (කිලෝවකට රු.9.00) සහ ආනයනික අර්තාපල් (කිලෝවකට රු.2.00) යන දෙකෙහිම මිල පහළගොස් ඇත. තවද, කව්පි සඳහා මිල පරාසය කිලෝවකට රු.800.00-1,200.00 වූ අතර මුං ඇට සඳහා මිල පරාසය කිලෝවකට රු.1,350.00-1,600.00 විය.

(පිටු අංක 02-03)

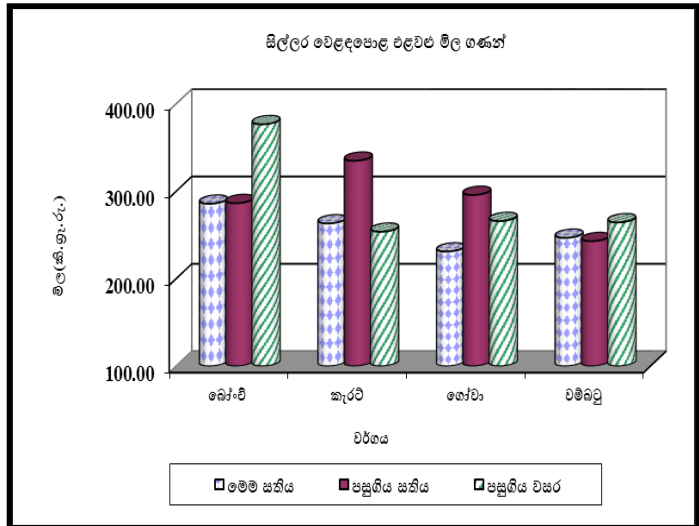


#### එළවළු



උඩරට එළවළු වර්ග බොහෝමයක මිල ගණන් පහළගොස් ඇති අතර පහතරට එළවළු වර්ග බොහෝමයක මිල ගණන් ඉහළගොස් ඇත. උඩරට එළවළු සම්බන්ධයෙන් ගත් කල, උපරිම මිල පහළගොස් කැරට් සඳහා කිලෝවකට රු.72.00ක් ද ගෝවා සඳහා කිලෝවකට රු.61.00ක් ද විය. පහතරට එළවළු සම්බන්ධයෙන්, උපරිම මිල වැඩිවීම කරවිල සඳහා කිලෝවකට රු.61.00ක් ද මුරුංගා සඳහා කිලෝවකට රු.58.00ක් ද වශයෙන් විය.

(පිටු අංක 03-05)



**සහල්  
තොග වෙළඳපොළ**

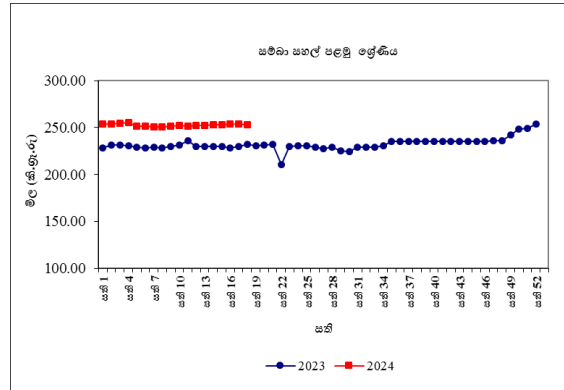
වී මිල ඉහළයාම හේතුවෙන් සම්බා පළමු ශ්‍රේණිය, නාඩු පළමු ශ්‍රේණිය, නාඩු දෙවන ශ්‍රේණිය සහ කීරි සම්බා යන සහල් වර්ග වල මිල 1%-3% දක්වා පරාසයකින් ඉහළගොස් තිබුණු අතර මිල පරාසය පිළිවෙලින් කිලෝවකට රු.235.00-240.00, රු.205.00-210.00, රු.200.00-200.00ක් සහ රු.180.00-190.00ක් විය. කීරි සම්බා මිල 1%කින් පහළගොස් ඇති අතර මිල පරාසය කිලෝවකට රු.310.00-320.00ක් විය. සම්බා දෙවන ශ්‍රේණිය සහ සුදු කැකුළු මිල අතර සැලකිය යුතු වෙනසක් වාර්තා නොවූ අතර මිල පරාසය කිලෝවකට රු.228.00-230.00ක් සහ රු.195.00-205.00ක් විය. තොග සැපයුම පහළයාම හේතුවෙන් ආනයනික පොත්ති සම්බා මිල 2%කින් ඉහළගොස් ඇති අතර මිල පරාසය කිලෝවකට රු.240.00-250.00ක් විය.

පසුගිය වසරේ සමාන කාලපරිච්ඡේදය හා සැසඳීමේදී සියලුම දේශීය සහල් වර්ගවල තොග මිල 12%-23% දක්වා පරාසයකින් ඉහළගොස් තිබුණු අතර උපරිම මිල ඉහළයාම කීරි සම්බා සඳහා වාර්තා විය.

**සිල්ලර වෙළඳපොළ**

සම්බා පළමු ශ්‍රේණිය සහ ආනයනික සම්බා මිල සාපේක්ෂව කිසිදු වෙනසක් පසුගිය සතියට සාපේක්ෂව සිදුවී නොමැති අතර ඒවායේ මිල පරාසයන් පිළිවෙලින් කිලෝවක් රු.230.00-270.00ක් සහ රු.260.00-290.00ක් විය. කීරි සම්බා මිල කිලෝවක් රු.2.00කින් පහළගොස් ඇත. කෙසේ වෙතත් නාඩු පළමු ශ්‍රේණිය, රතු කැකුළු සහ සුදු කැකුළු මිල කිලෝවක් රු.1.00කින්, රු.2.00කින් සහ රු.1.00කින් ඉහළගොස් ඇත. කීරි සම්බා, නාඩු පළමු ශ්‍රේණිය, රතු කැකුළු සහ සුදු කැකුළු මිල පරාසය පිළිවෙලින් කිලෝවක් රු.350.00-380.00ක් සහ රු.220.00-230.00ක්, රු.190.00-210.00ක් සහ රු.210.00-220.00ක් අතර විය.

පසුගිය වසරේ සමාන කාලපරිච්ඡේදය හා සැසඳීමේදී සියලුම සහල් වර්ගවල මිල ඉහළගොස් ඇති අතර උපරිම මිල ඉහළයාම 37%ක් ලෙස කීරි සම්බා සඳහා වාර්තා විය.



**වී**

**ගොවියාට ලැබුණු මිල**

යල කන්නය සඳහා වී වගා කරනු ලබන සියළුම ප්‍රදේශ වල වගා කටයුතු අරඹා ඇතිබව ක්ෂේත්‍ර තොරතුරු වලින් වාර්තා වූ අතර මෙම සතිය තුළ ගොවියාට ලැබුණු වී මිල ගණන් දෙස බැලීමේදී බොහොමයක් ප්‍රදේශ වල කැපීපෙනෙන වෙනසක් දක්නට නොවීය.

කෙටි වී (සම්බා) සඳහා කිලෝවකට රු.1.00කින් පහළයාමක් කුරුණෑගල ප්‍රදේශයෙන් වාර්තා වූ අතර එම වී කිලෝවක් සඳහා සියලුම ප්‍රදේශවල පැවති මිල පරාසය කිලෝවකට රු.125.00-132.00ක් අතර විය. එමෙන්ම, කීරි සම්බා සඳහා මිල ඉහළයාම කිලෝවක් සඳහා රු.1.50ක් ලෙස කලාවැව ප්‍රදේශයෙන් වාර්තා වූවත්, අනෙකුත් නිෂ්පාදන ප්‍රදේශ වල මිලෙහි වෙනසක් වාර්තා නොවීය.

සුදු දිග (නාඩු) වී සඳහා සාමාන්‍ය ගොවිපල මිල ඉහළයාම කිලෝවකට රු.2.00කට වඩා අඩු අගයකින් පොළොන්නරුව සහ අම්පාර යන නිෂ්පාදන ප්‍රදේශ වලින් වාර්තා වූ අතර රතු දිග වී සඳහා මිලෙහි වෙනසක් වාර්තා නොවූ අතර

පැවති මිල පරාසය කිලෝවකට රු.102.00-105.00ක් අතර විය.

පසුගිය වසරේ සමාන කාලපරිච්ඡේදය සමඟ සැසඳීමේදී සියළුම වී වර්ග සඳහා වූ ගොවිපල මිල ඉහළයාම 11%-34% අතර පැවතුණි. උපරිම මිල ඉහළයාම සුදු දිග වී (නාඬු) සඳහා අනුරාධපුර ප්‍රදේශයෙන් වාර්තා විය.

**වියළි මිරිස්**  
**තොග වෙළඳපොළ**

තොග සැපයුම ඉහළයාම හේතුවෙන් ආනයනික වියළි මිරිස් මිල 2%කින් ඉහළගොස් ඇති අතර මිල පරාසය කිලෝවකට රු.650.00-700.00ක් විය.

පසුගිය වසරේ සමාන කාලපරිච්ඡේදය හා සැසඳීමේදී ආනයනික වියළි මිරිස් මිල 39%කින් පහළගොස් තිබුණි.

**සිල්ලර වෙළඳපොළ**

ආනයනික වියළි මිරිස්වල මිල කිලෝවකට රු.29.00කින් පහළගොස් ඇති අතර එහි මිල පරාසය කිලෝවකට රු.750.00-1,200.00ක් විය.

පසුගිය වසරේ සමාන කාලපරිච්ඡේදය හා සැසඳීමේදී ආනයනික වියළි මිරිස් මිල 25%කින් පහළගොස් තිබුණි.

**ඒණු**

**තොග වෙළඳපොළ**

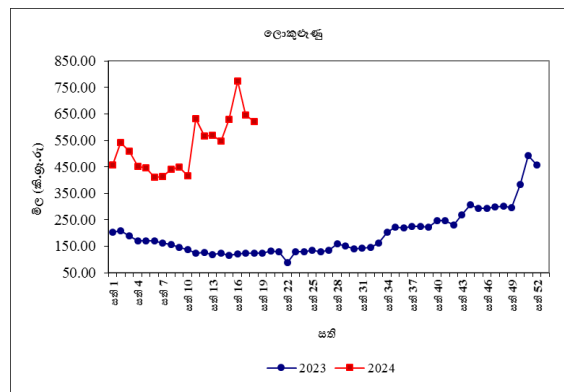
තොග සැපයුම ඉහළයාම හේතුවෙන් වේදාලන් රතුඒණු සහ ආනයනික රතුඒණු මිල 1%කින් සහ 3%කින් පහළගොස් තිබුණු අතර මිල පරාසය කිලෝවකට පිළිවෙලින් රු.330.00-350.00ක් සහ රු.280.00-320.00ක් විය. සිනන් රතුඒණු තොග වෙළඳපොළේ තිබුණු අතර

මිල පරාසය කිලෝවකට රු. 250.00-270.00ක් විය. තොග සැපයුම ඉහළයාම හේතුවෙන් ආනයනික ලොකු ඒණු මිල 9%කින් පහළගොස් ඇති අතර මිල පරාසය කිලෝවකට රු.250.00-680.00ක් විය.

පසුගිය වසරේ සමාන කාල පරිච්ඡේදය හා සැසඳීමේදී සිනන් රතුඒණු මිල 2%කින් පහළගොස් ඇති අතර වේදාලන් සහ ආනයනික රතුඒණු මිල 3%කින් සහ 17%කින් ඉහළගොස් තිබුණි. ආනයනික ලොකුඒණු මිල 378%කින් ඉහළගොස් තිබුණි.

**සිල්ලර වෙළඳපොළ**

වේදාලන් සහ ආනයනික රතුඒණු මිල පිළිවෙලින් කිලෝවකට රු.9.00කින් සහ රු.31.00කින් පහළගොස් ඇති අතර ඒවායේ මිල පරාසයන් පිළිවෙලින් කිලෝවකට රු.400.00-480.00ක් සහ රු.340.00-450.00ක් අතර විය. ආනයනික ලොකුඒණු මිල කිලෝවකට රු.26.00කින් පහළගොස් ඇති අතර එහි මිල පරාසය කිලෝවකට රු.300.00-800.00ක් අතර විය. මෙම මිල පරාසයට හේතුව වනුයේ වෙළෙඳපොළෙහි විවිධ රටවල් වලින් ආනයනය කරන ලද විවිධ ප්‍රභේද සහ විවිධ ගුණත්මයෙන් යුතු ලොකුඒණු පැවතීමයි.



පසුගිය වසරේ සමාන කාලපරිච්ඡේදය හා සැසඳීමේදී, ආනයනික රතුඒණු මිල 7%කින් පහළගොස් ඇති අතර ආනයනික ලොකුඒණු මිල 396%කින් ඉහළගොස් ඇත.

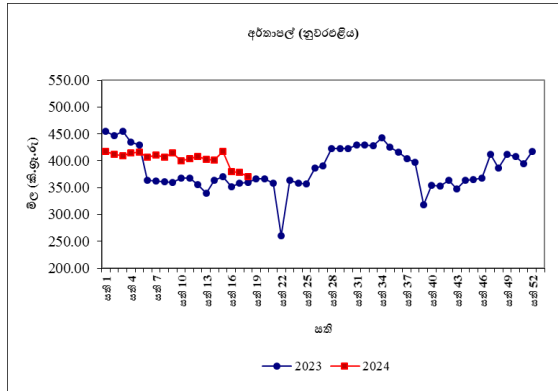
**අර්තාපල්  
තොග වෙළඳපොළ**

තොග සැපයුම ඉහළයාම හේතුවෙන් වැලිමඩ හා නුවරඑළිය අර්තාපල් මිල 16%කින් සහ 8%කින් පහළගොස් තිබුණු අතර මිල පරාසය කිලෝවකට රු.170.00-210.00ක් සහ රු.210.00-240.00ක් විය. ආනයනික අර්තාපල් මිල 1%කින් පහළගොස් ඇති අතර මිල පරාසය කිලෝවකට රු.140.00-170.00ක් විය.

පසුගිය වසරේ සමාන කාලපරිච්ඡේදය හා සැසඳීමේදී සලකා බලනු ලබන සියලුම අර්තාපල් වර්ග වල තොග මිල 6%-16ක් දක්වා පහළගොස් තිබුණි.

**සිල්ලර වෙළඳපොළ**

නුවරඑළිය සහ ආනයනික අර්තාපල් මිල පිළිවෙලින් කිලෝවකට රු.9.00කින් සහ රු.2.00කින් පහළගොස් ඇති අතර ඒවායේ මිල පරාසයන් පිළිවෙලින් කිලෝවකට රු.350.00-400.00ක් සහ රු.180.00-220.00ක් විය.



පසුගිය වසරේ සමාන කාලපරිච්ඡේදය හා සැසඳීමේදී නුවරඑළිය සහ ආනයනික අර්තාපල් සඳහා සිල්ලර මිල පිළිවෙලින් 3%කින් සහ 4%කින් ඉහළගොස් ඇත.

**මාෂ හෝග  
තොග වෙළඳපොළ**

තොග සැපයුම ඉහළයාම හේතුවෙන් මුංඇට මිල 5%කින් පහළගොස් ඇති අතර මිල පරාසය කිලෝවකට රු.1,150.00-1,250.00ක් විය. තොග සැපයුම පහළයාම හේතුවෙන් රතු කවිපි මිල 2%කින් ඉහළගොස් ඇති අතර මිල පරාසය කිලෝවකට රු.650.00-700.00ක් විය. රතු පරිප්පු මිලෙහි සැලකිය යුතු වෙනසක් සිදුවී නොමැති අතර මිල පරාසය කිලෝවකට රු.280.00-285.00ක් විය.

පසුගිය වසරේ සමාන කාලපරිච්ඡේදය හා සැසඳීමේදී, මුංඇට සහ රතු පරිප්පු සඳහා තොග මිල 17%කින් සහ 16%කින් පහළගොස් තිබුණු අතර රතු කවිපි මිල 4%කින් ඉහළගොස් තිබුණි.

**සිල්ලර වෙළඳපොළ**

මුංඇට සහ රතු පරිප්පු මිල පිළිවෙලින් කිලෝවකට රු.7.00කින් සහ රු.4.00කින් පහළගොස් ඇති අතර ඒවායේ මිල පරාසයන් පිළිවෙලින් කිලෝවකට රු.1,350.00-1,600.00ක් සහ රු.300.00-360.00ක් අතර විය. සුදු කවිපි සහ රතු කවිපි මිල පිළිවෙලින් කිලෝවකට රු.8.00කින් සහ රු.11.00කින් ඉහළගොස් ඇති අතර ඒවායෙහි මිල පරාසයන් කිලෝවකට රු.800.00-1,200.00 අතර විය.

පසුගිය වසරේ සමාන කාලපරිච්ඡේදය හා සැසඳීමේදී සුදු කවිපි සහ රතු කවිපි මිල පිළිවෙලින් 8%කින් 9%කින් ඉහළගොස් ඇති අතර මුංඇට සහ රතු පරිප්පු මිල 8%කින් පහළගොස් ඇත.

**එළවළු  
තොග වෙළඳපොළ**

බොහොමයක් උඩරට එළවළු වර්ග වල මිල ගණන් පහළගොස් ඇති අතර බොහොමයක් පහතරට එළවළු වර්ග වල මිල ගණන් ඉහළගොස් ඇත.

උඩරට එළවළු පිළිබඳ සැලකීමේදී, නුවරඑළිය සහ වැලිමඩ ප්‍රදේශ වලින් ලැබෙන වෙළෙඳපොළ සැපයුම ඉහළයාමත් සමග බොහොමයක් එළවළු වර්ග වල මිල පහළගොස් ඇත. ඒ අනුව, උපරිම මිල පහළයාම 40%ක් ලෙස ගෝවා සඳහා වාර්තා වූ අතර කැරට් මිල 36%කින් පහළගොස් තිබුණි. බණ්ඩාරවෙල සහ මහනුවර ප්‍රදේශ වලින් ලැබුණු සැපයුම ඉහළයාමත් සමග බෝංචි මිල 16%කින් පහළගොස් තිබුණි. කෙසේ නමුත්, නුවරඑළිය සහ මැල්සිරිපුර ප්‍රදේශ වලින් තත්වයෙන් ඉහළ තොග සැපයුම හේතුවෙන් රාබු සහ නෝකෝල් මිල පිළිවෙලින් 34%කින් සහ 32%කින් ඉහළගොස් තිබුණි.

සියළුම ප්‍රධාන නිෂ්පාදන ප්‍රදේශයෙන් ලැබුණු සැපයුම ඉහළයාමත් සමග තක්කාලි මිල 33%කින් පහළගොස් තිබුණු අතර තලවකැලේ ප්‍රදේශයෙන් සැපයුම ඉහළයාමත් සමග මාළු මිරිස් මිල 31%කින් පහළගොස් තිබුණි.

පහතරට එළවළු වර්ග පිළිබඳ සැලකීමේදී පුත්තලම සහ දඹුල්ල ප්‍රදේශ වලින් ලැබුණු සැපයුම පහළයාම හේතුවෙන් බණ්ඩක්කා මිල 76%කින් ඉහළගොස් තිබුණු අතර ප්‍රධාන නිෂ්පාදන ප්‍රදේශ වලින් ලැබුණු සැපයුම පහළයාමත් සමග වැටකොළ සහ කරවිල මිල පිළිවෙලින් 54%කින් සහ 50%කින් ඉහළගොස් තිබුණි. මුරුංගා, පිපිඤ්ඤා සහ පතෝල මිල 32%-36%ක් අතර පරාසයක ඉහළගොස් තිබුණි. කෙසේ නමුත්, සියළුම නිෂ්පාදන ප්‍රදේශ වලින් ලැබුණු සැපයුම ඉහළයාමත් සමග වට්ටක්කා මිල 26%කින් පහළගොස් තිබුණු අතර බෝංචි මිල පහළයාමත් සමග ඇතිවූ ඉල්ලුම පහළයාම හේතුවෙන් මෑකරල් මිල 19%කින් පහළගොස් තිබුණි.

අමු මිරිස් මිල 2%කින් පහළගොස් තිබුණු අතර දෙහි මිල 6%කින් ඉහළගොස් තිබුණි.

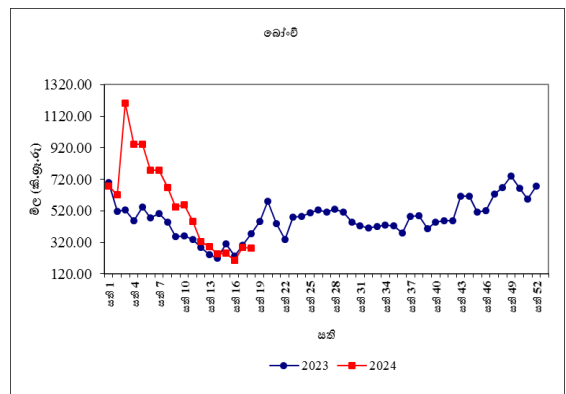
පසුගිය වසරේ සමාන කාලපරිච්ඡේදය හා සැසඳීමේදී බොහොමයක් එළවළු වර්ගවල තොග මිල පහළගොස් ඇති අතර උපරිම මිල පහළයාම 74%ක් ලෙස තක්කාලි සඳහා වාර්තා විය.

### සිල්ලර වෙළෙඳපොළ

තොග මිල ගණන් පහළයාමත් සමග බොහොමයක් එළවළු වර්ග වල සිල්ලර මිල ගණන් ද පහළගොස් ඇත.

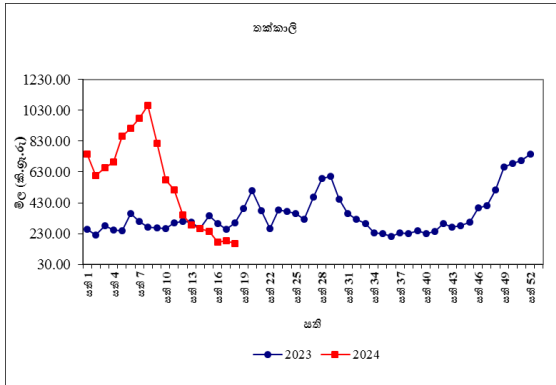
උඩරට එළවළු වර්ග පිළිබඳව සැලකීමේදී උපරිම මිල පහළයාම කිලෝවකට රු.72.00ක් ලෙස කැරට් සඳහා වාර්තා වූ අතර ගෝවා මිල කිලෝවකට රු.65.00කින් අඩුවී තිබුණි. ලීක්ස් සහ බීටරූට් මිල පිළිවෙලින් කිලෝවකට රු.19.00කින් සහ රු.8.00කින් පහළගොස් තිබුණි. තවද, රාබු සහ නෝකෝල් මිල පිළිවෙලින් කිලෝවකට රු.23.00කින් සහ රු.21.00කින් ඉහළගොස් තිබුණි.

මාළුමිරිස් මිල කිලෝවකට රු.52.00කින් පහළගොස් ඇති අතර තක්කාලි මිල කිලෝවකට රු.19.00කින් පහළගොස් තිබුණි.



පහතරට එළවළු වර්ග සැලකීමේදී උපරිම මිල ඉහළයාම පතෝල සහ මුරුංගා සඳහා පිළිවෙලින් කිලෝවකට රු.61.00කින් සහ රු.58.00කින් ලෙස වාර්තා විය. වැටකොළ සහ බණ්ඩක්කා මිල කිලෝවකට රු.34.00, රු.28.00කින් ඉහළගොස් තිබුණි. කෙසේ වුවත්, මිල පහළයාම කිලෝවකට රු.43.00ක් ලෙස වට්ටක්කා සඳහා වාර්තා වූ අතර මෑකරල් මිල

පහළයාම කිලෝවකට රු.5.00ක් ලෙස වාර්තා විය.



තවද අමු මිලිස් මිල කිලෝවකට රු.46.00කින් පහළගොස් ඇති අතර දෙහි මිල කිලෝවකට රු.29.00කින් ඉහළගොස් තිබුණි.

පසුගිය වසරේ සමාන කාලපරිච්ඡේදය හා සැසඳීමේදී බොහොමයක් ඵලවත් වර්ගවල සිල්ලර මිල පහළගොස් ඇති අතර උපරිම මිල පහළයාම 44%ක් ලෙස අමු මිලිස් සඳහා වාර්තා විය.

**පොල්**  
**තොග වෙළඳපොළ**

ලොකු සහ කුඩා පොල් දෙවර්ගයේම මිල 1%කින් පහළගොස් තිබුණි. මිල පරාසයන් ලොකු පොල් ගෙඩියක් සඳහා රු.92.00-100.00ක් ලෙස ද, කුඩා පොල් ගෙඩියක් සඳහා රු.80.00-90.00ක් ලෙස ද වාර්තා විය.

පසුගිය වසරේ සමාන කාලපරිච්ඡේදය හා සැසඳීමේදී ලොකු සහ කුඩා පොල් ගෙඩියක තොග මිල 5%කින් සහ 6%කින් පහළගොස් තිබුණි.

**සිල්ලර වෙළඳපොළ**

ලොකු සහ කුඩා පොල් මිල රු.1.00කින් පහළගොස් ඇත. මිල පරාසයන් ලොකු පොල් ගෙඩියක් සඳහා රු.100.00-120.00 ලෙස ද කුඩා පොල් ගෙඩියක් සඳහා රු.85.00-100.00ක් ලෙස ද වාර්තා විය.

පසුගිය වර්ෂයේ සමාන කාලපරිච්ඡේදය හා සැසඳීමේදී ලොකු හා කුඩා පොල් ගෙඩියක සිල්ලර මිල පිලිවෙලින් 5%කින් සහ 2%කින් පහළගොස් ඇත.

**පලතුරු**  
**තොග වෙළඳපොළ**

ඉල්ලුම පහළයාමත් සැපයුම ඉහළයාමත් හේතුවෙන් පලතුරු වර්ග රැසක මිල ගණන් පහළගොස් පැවතුණි. උපරිම මිල පහළයාම 51%ක් ලෙස කර්තකොළොම්බන් අඹ සඳහා වාර්තා වූ අතර අනෙකුත් සියලුම අඹ වර්ග සඳහා 11%-33% අතර පරාසයක මිල පහළයාමක් ප්‍රමාණවත් තොග පැවතීම හේතුවෙන් වාර්තා විය. එමෙන්ම, අස්වනු සමය ආරම්භවීම හේතුවෙන් අලිගැටපේර සඳහා ද 46%ක මිල පහළයාමක් සටහන් විය. ප්‍රමාණවත් තොග පැවතීම සමග බෙලි සහ වැල්දොඩම් සඳහා පිලිවෙලින් 37% සහ 20%ක මිල පහළයාමක් වාර්තා විය. ඉල්ලුම පහළයාමත් සමග සියලුම කෙසෙල් වර්ග සඳහා 4%-21% අතර පරාසයක මිල පහළයාමක් සටහන් විය. මෙයට අමතරව, ප්‍රමාණයෙන් කුඩා පලතුරු පැවතීම හේතුවෙන් පැපොල් සහ තැඹිලි සඳහා ද පිලිවෙලින් 16%ක සහ 11%ක මිල පහළයාමක් සටහන් විය.

කෙසේ වුවත්, ප්‍රමාණවත් තොග නොපැවතීම හේතුවෙන් දිවුල් සඳහා 5%ක මිල ඉහළයාමක් සටහන් වූ අතර සියලුම ප්‍රමාණයේ අන්නාසි සඳහා 1%ක මිල ඉහළයාමක් සටහන් විය.

පසුගිය වසරේ සමාන කාලපරිච්ඡේදය හා සැසඳීමේදී පලතුරු වර්ග රැසක තොග මිල ගණන් ඉහළගොස් ඇති අතර උපරිම මිල ඉහළයාම අන්නාසි සඳහා 141% ලෙස වාර්තා විය.

**සිල්ලර වෙළඳපොළ**

තොග මිලට සාපේක්ෂව බොහොමයක් පලතුරු වර්ගයන්හි සිල්ලර මිල ගණන් පහළගොස් තිබුණි. ඒ අනුව උපරිම මිල පහළයාම ගෙඩියකට රු.82.00ක් ලෙස කර්තකොළොම්බන් අඹ සඳහා වාර්තා වූ අතර වෙළෙඳපොලෙහි ප්‍රමාණවත් තොග පැවතීම එයට හේතුවිය. එමෙන්ම, විලාඩ් අඹ සඳහා වූ මිල පහළයාම ගෙඩියකට රු.26.00ක් ලෙස වාර්තා විය. තවද, පැපොල් සඳහා වූ මිල පහළයාම කිලෝවකට රු.53.00ක් ලෙස වාර්තා විය.

මීට අමතරව, අලිගැටපේර සහ වැල්දොඩම් සඳහා වූ මිල පහළයාම පිළිවෙලින් ගෙඩියකට රු.39.00ක් සහ රු.15.00ක් ලෙස වාර්තා විය. එමෙන්ම, සීනි, කෝලිකුට්ටු සහ ඇඹුල් කෙසෙල් සඳහා වූ මිල පහළයාම පිළිවෙලින් කිලෝවකට රු.23.00ක්, රු.29.00ක් සහ රු.36.00ක් ලෙස වාර්තා විය.

මේ අතර, උපරිම මිල ඉහළයාම ගෙඩියකට රු.70.00ක් ලෙස මධ්‍යම ප්‍රමාණයේ අන්තාසි සඳහා වාර්තා විය. එමෙන්ම, කුඩා සහ විශාල ප්‍රමාණයේ අන්තාසි සඳහා මිල ඉහළයාම පිළිවෙලින් ගෙඩියකට රු.16.00ක් සහ රු.8.00ක් ලෙස වාර්තා විය. තවද, තැඹිලි හා දිවුල් සඳහා වූ මිල ඉහළයාම ගෙඩියකට රු.7.00ක් සහ රු.3.00ක් ලෙස වාර්තා විය.

පසුගිය වසරේ සමාන කාලපරිච්ඡේදය හා සැසඳීමේදී බොහොමයක් පලතුරු වර්ග වල සිල්ලර මිල ගණන් ඉහළගොස් තිබුණු අතර උපරිම මිල ඉහළයාම 143%ක් ලෙස මධ්‍යම ප්‍රමාණයේ අන්තාසි සඳහා වාර්තා විය.

**මාළු**

**තොග වෙළඳපොළ**

තොග සැපයුම ඉහළයාම හේතුවෙන් බොහොමයක් මාළු වර්ග වල තොග මිල ගණන්

පහළගොස් ඇත. බේරුවල, ගාල්ල සහ මිරිස්ස ප්‍රදේශ වලින් තොග සැපයුම ඉහළයාමත් සමග උපරිම මිල පහළයාම 30%ක් ලෙස කෙලවල්ලා සඳහා වාර්තා විය. එහි මිල පරාසය කිලෝවක් සඳහා රු.850.00-1,100.00 අතර පැවතුණි. කල්පිටිය හා මුලතිව් යන ප්‍රදේශ වලින් තොග සැපයුම ඉහළයාමත් සමග හුරුල්ලා මිල 11%කින් පහළගොස් ඇති අතර එහි මිල පරාසය කිලෝවක් සඳහා රු.550.00-750.00ක් අතර පැවතුණි. එසේම, වාලව්වේන, මන්නාරම සහ ත්‍රිකුණාමලය යන ප්‍රදේශ වලින් තොග සැපයුම ඉහළයාමත් සමග සාලයා සහ පරව් මිල 10%කින් පහළගොස් ඇති අතර ඒවායේ මිල පරාසයන් පිළිවෙලින් කිලෝවක් සඳහා රු.250.00-500.00 සහ රු.1,100.00-1,350.00 අතර පැවතුණි.

කෙසේ නමුත්, උතුරු ප්‍රදේශවලින් තොග සැපයුම පහළයාමත් සමග තෝරා මිල 9%කින් ඉහළගොස් ඇති අතර එහි මිල පරාසය කිලෝවක් සඳහා රු.1,800.00-2,500.00 අතර පැවතුණි. එසේම, මෝරා සහ බලයා තොග මිල ගණන් 4%-6% අතර ප්‍රමාණයකින් ඉහළගොස් ඇත.

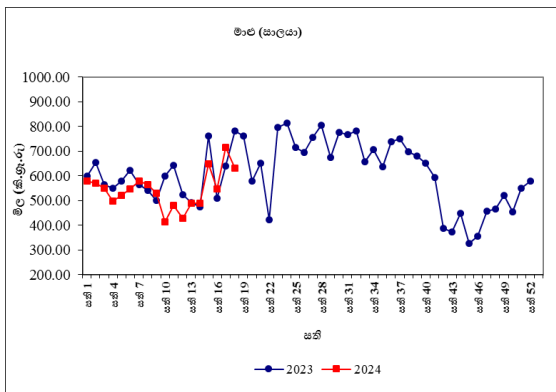
පසුගිය වසරේ සමාන කාලපරිච්ඡේදය හා සැසඳීමේදී බොහොමයක් මාළු වර්ග වල තොග මිල ගණන් 1%-33% අතර පරාසයකින් පහළගොස් ඇති අතර උපරිම මිල පහළයාම සාලයා සඳහා වාර්තා විය.

**සිල්ලර වෙළඳපොළ**

තොග මිල පහළයාමත් සමග තෝරා හැර අනෙකුත් සියළුම මාළු වර්ගවල සිල්ලර මිල ද තවදුරටත් පහළගොස් ඇති අතර සැපයුම තරමක් ඉහළයාම එයට හේතුවිය. උපරිම මිල පහළයාම කිලෝවකට රු.99.00ක් ලෙස හුරුල්ලා සඳහා වාර්තා විය. කෙලවල්ලා සහ සාලයා සඳහා මිල පිළිවෙලින් කිලෝවකට රු.87.00කින් සහ රු.85.00කින් පහළගොස්

ඇති අතර අනෙකුත් මාළු වර්ග වල මිල කිලෝවකට රු.7.00-59.00ක් අතර පරාසයක් තුළ පහළගොස් ඇත.

කෙසේ වුවත් තෝරා සඳහා මිල පිළිවෙලින් කිලෝවකට රු.288.00ක් ලෙස ඉහළගොස් ඇත.



පසුගිය වසරේ සමාන කාලපරිච්ඡේදය හා සැසඳීමේදී බොහොමයක් මාළු වර්ගවල සිල්ලර මිල 6%-38% අතර පරාසයක් තුළ පහළගොස් ඇති අතර උපරිම මිල පහළයාම බලයා සඳහා වාර්තා විය.

### කරවල

#### තොග වෙළඳපොළ

දේශීය කරවල සැපයුම පහළයාම හේතුවෙන් බොහොමයක් දේශීය හා ආනයනික කරවල වර්ග වල තොග මිල ගණන් ඉහළගොස් ඇත. මත්තාරම, හලාවත සහ පුත්තලම යන ප්‍රදේශ වලින් තොග සැපයුම පහළයාමත් සමග උපරිම මිල ඉහළයාම 8%ක් ලෙස දේශීය සාලයා සඳහා වාර්තා විය. එහි මිල පරාසය කිලෝවක් සඳහා රු.350.00-420.00 අතර පැවතුණි. එසේම, මීගමුව සහ බේරුවල යන ප්‍රදේශවලින් තොග සැපයුම පහළයාමත් සමග දේශීය බලයා මිල 4%කින් ඉහළගොස් ඇති අතර එහි මිල පරාසය කිලෝවක් සඳහා රු.750.00-900.00ක් අතර පැවතුණි.

කෙසේ නමුත්, ත්‍රිකුණාමලය, මත්තාරම සහ

මුලතිව් යන ප්‍රදේශ වලින් තොග සැපයුම ඉහළයාමත් සමග දේශීය හාල්මැස්සන් මිල 3%කින් පහළගොස් ඇත. එහි මිල පරාසය කිලෝවකට රු.1,100.00-1,250.00ක් අතර පැවතුණි.

පසුගිය වසරේ සමාන කාලපරිච්ඡේදය හා සැසඳීමේදී බොහොමයක් කරවල වර්ගවල තොග මිල ගණන් 5%-39% අතර පහළගොස් ඇති අතර උපරිම මිල පහළයාම දේශීය සාලයා සඳහා වාර්තා විය.

### සිල්ලර වෙළඳපොළ

තොග මිල ඉහළයාමත් සමග මෝරා හැර අනෙකුත් සියළුම කරවල වර්ගවල සිල්ලර මිල තවදුරටත් ඉහළගොස් ඇති අතර සැපයුම පහළයාම එයට හේතු විය. උපරිම මිල ඉහළයාම කිලෝවකට රු.133.00ක් ලෙස අංගුළුවා සඳහා වාර්තා විය. දේශීය හාල්මැස්සන් සහ සාලයා සඳහා මිල පිළිවෙලින් කිලෝවකට රු.95.00කින් සහ රු.87.00කින් ඉහළගොස් ඇත. අනෙකුත් සියලුම කරවල වර්ග වල මිල කිලෝවකට රු.18.00-61.00 අතර පරාසයක් තුළ ඉහළගොස් ඇත.

පසුගිය වසරේ සමාන කාලපරිච්ඡේදය හා සැසඳීමේදී බොහොමයක් කරවල වර්ග වල සිල්ලර මිල 1%-10% අතර පරාසයක් තුළ ඉහළගොස් ඇත. උපරිම මිල ඉහළයාම දේශීය හාල්මැස්සන් සඳහා වාර්තා විය.

### බිත්තර

#### තොග වෙළඳපොළ

දුඹුරු බිත්තරයක සහ සුදු බිත්තරයක මිල 2%කින් පහළගොස් ඇති අතර ඒවායේ මිල පරාසයන් පිළිවෙලින් රු.47.00-50.00ක් අතර සහ රු.44.00-47.00ක් අතර වාර්තා විය.

පසුගිය වසරේ සමාන කාලපරිච්ඡේදය හා



සැසඳීමේදී සුදු බිත්තරයක මිල 3%කින් පහළ ගොස් ඇත.

**සිල්ලර වෙළඳපොළ**

දුඹුරු සහ සුදු බිත්තර යන දෙවර්ගයේම මිල සැලකිය යුතු වෙනසක් සිදුවී නොමැත. දුඹුරු බිත්තරයක් සඳහා මිල පරාසය රු.50.00-52.00 අතර වාර්තා විය. සුදු බිත්තරයක් සඳහා සාමාන්‍ය මිල රු.48.00ක් විය.

පසුගිය වසරේ සමාන කාලපරිච්ඡේදය හා සැසඳීමේදී දුඹුරු සහ සුදු බිත්තර යන දෙවර්ගයේම මිල පිළිවෙලින් 2%කින් සහ 3%කින් පහළගොස් ඇත.

**මස්**

**සිල්ලර වෙළඳපොළ**

බොහොමයක් මස් වර්ග වල මිල පහළගොස් ඇති අතර අඩු ඉල්ලුමක් පැවතීම එයට හේතුවිය. උපරිම මිල පහළයාම කිලෝවකට රු.91.00ක් ලෙස සම රහිත බ්‍රොයිලර් කුකුළු මස් සඳහා වාර්තා විය. සමරහිත කරි කුකුළු මස් සහ එළුමස් සඳහා මිල පිළිවෙලින් කිලෝවකට රු.41.00කින් සහ රු.7.00කින් පහළගොස් ඇත.

කෙසේ වුවත්, හරක් මස් සඳහා මිල කිලෝවකට රු.25.00කින් ඉහළගොස් ඇති අතර සැපයුම පහළයාම එයට හේතුවිය.

පසුගිය වසරේ සමාන කාලපරිච්ඡේදය හා සැසඳීමේදී බොහොමයක් මස් වර්ගවල සිල්ලර මිල 10%-28% අතර පරාසයක් තුළ පහළගොස් ඇති අතර උපරිම මිල පහළයාම උතුරු මස් සඳහා වාර්තා විය.

**සටහන**

සෑම සිකුරාදාවකම නිකුත් කෙරෙන ආහාර ද්‍රව්‍ය විවරණිකාවෙහි, අත්‍යවශ්‍ය ආහාර ද්‍රව්‍යයන්හි තොග සහ සිල්ලර මිලෙහි වෙනස්වීම්, පරාසයන් සහ සාමාන්‍යයන් ඇතුළු වෙළඳපොළ තොරතුරු ඉදිරිපත් කෙරේ. මේ සඳහා කොළඹ සහ අවට වෙළඳපොළවල් නවයකින් ද, දිවයිනේ වෙනත් ප්‍රධාන වෙළඳපොළවල් කිහිපයකින් ද තොරතුරු රැස් කරනු ලැබේ.

මෙහි දක්වා ඇති මිල වෙනස්කම් ගණනය කර ඇත්තේ පසුගිය සතියට සාපේක්ෂ වශයෙන්ය. එසේ නොවන අවස්ථාවලදී ඒ බව විශේෂයෙන් සඳහන් කර ඇත.

තොග මිල ගණන් සතියේ අභ්‍යන්තරව සහ සිකුරාදා යන දෙදින තුළ දී ද, සිල්ලර මිල ගණන් සිකුරාදා සඳුදා සහ අභ්‍යන්තරව යන තෙදින තුළ දී ද රැස් කෙරේ.

**වග අංක 01: සලකා බලන කොඟ වෙළඳපොලවල සහල් මිල ගණන් (කිලෝ 50ක් සඳහා රුපියල්)**

**සති අංක 18: 26 අප්‍රේල් - 02 මැයි 2024**

ප්‍රදේශ	සහල් වර්ග													
	සමබා 1		සමබා 2		කිරි සමබා		නාඩු 1		නාඩු 2		රතු කැකුළු		සුදු කැකුළු	
කොළඹ	11750	12000	11400	11500	15500	16000	10250	10500	10000	10000	9000	9500	9750	10250
දිවුලපිටිය	-	-	-	-	-	-	-	-	-	-	-	-	-	-
කුරුණෑගල	-	-	11250	11400	17000	17000	10750	10900	9750	10250	8900	9500	9750	9750
නිකවැරටිය	12500	13000	11250	11250	17000	17000	10850	10900	10000	10250	-	-	9750	9750
බදුල්ල	-	-	11250	11250	-	-	10750	10750	-	-	8000	8400	9000	9500
පුත්තලම	-	-	11250	12000	-	-	10750	10850	9600	10000	10000	10250	9700	9750
දඹුල්ල	12750	12800	11750	11900	-	-	10650	10700	9500	9750	9000	9250	9250	9400
අනුරාධපුරය	12250	12750	11500	11500	17500	17750	10750	10850	9750	10250	9750	10250	9250	10250
තඹිත්තේගම	-	-	11250	11500	-	-	-	-	10000	10250	-	-	9750	10000
පොළොන්නරුව	12350	12600	11850	11900	17500	17500	10700	10750	9700	9750	10200	10250	9700	9750
කළුතර	-	-	11500	11750	-	-	10250	10400	-	-	9000	9250	10000	10250
අම්පාර	-	-	-	-	-	-	11000	11000	9750	10250	8250	8750	8750	9300
නුවර	12000	12250	11250	11500	16250	16500	10350	10750	9500	9800	8750	9000	9750	10000
මොණරාගල	12250	12750	11000	11000	17250	17750	10500	10850	-	-	8500	8750	8750	9250
කෑගල්ල	-	-	-	-	-	-	-	-	-	-	-	-	-	-
දෙහිඅත්තකණ්ඩිය	12750	12750	-	-	15750	17250	10750	10900	9750	10250	8250	10000	9000	10000
හම්බන්තොට	-	-	-	-	-	-	-	-	-	-	-	-	-	-
මාතර	11750	12250	-	-	-	-	10600	10800	-	-	8250	8600	9750	10000
ගාල්ල	-	-	-	-	-	-	-	-	-	-	-	-	-	-
මීගොඩ	11750	12000	11500	11500	16000	16250	10200	10500	-	-	8700	9500	9750	10100
තිස්සමහාරාමය	12250	12750	11750	12000	16250	17750	10500	10750	10250	10250	8000	8250	9350	9750
ඇඹිලිපිටිය	-	-	11450	11500	-	-	10400	10500	-	-	8300	8400	9100	9200
යාපනය	12000	12100	-	-	15600	15750	-	-	9000	9750	8000	8100	10000	10250
වවුනියාව	11750	12000	-	-	16000	16400	10250	10400	9500	9750	8500	8750	9500	9750
මන්නාරම	-	-	11500	11750	15500	15750	10250	10500	9750	10000	8700	8900	9750	10000
කිලිනොච්චිය	11750	12000	-	-	16000	16500	10000	10250	9500	9750	8500	8750	9500	9750
මුලතිවු	-	-	-	-	-	-	-	-	-	-	-	-	-	-
මඩකලපුව	11700	11800	-	-	16250	16750	10000	10400	9500	9850	8600	8850	9600	9800
ත්‍රිකුණාමලය	-	-	-	-	-	-	-	-	-	-	-	-	-	-
ගලෙන්බිඳුණුවැව	11850	12500	11500	11500	17500	17500	10600	10900	10250	10250	9750	10000	9400	10000
මාතලේ	12250	12500	11500	11650	16000	16750	10600	10800	10000	10300	9000	9500	9500	9750

09

**වග අංක 02: සලකා බලන සිල්ලර වෙළඳපොලවල සහල් මිල ගණන් (කිලෝවකට රුපියල්)**

සති අංක 18: 26 අප්‍රේල් - 02 මැයි 2024

ප්‍රදේශ	සහල් වර්ග													
	සමාන 1		සමාන 2		කිරි සමාන		නාඩු 1		නාඩු 2		රතු කැකුළු		සුදු කැකුළු	
කොළඹ	230.00	270.00	-	-	350.00	380.00	220.00	230.00	-	-	190.00	210.00	210.00	220.00
ගම්පහ	-	-	-	-	-	-	-	-	-	-	-	-	-	-
කුරුණෑගල	250.00	260.00	230.00	240.00	350.00	360.00	210.00	220.00	200.00	200.00	180.00	200.00	200.00	210.00
නිකවැරටිය	270.00	270.00	230.00	230.00	360.00	360.00	220.00	220.00	200.00	205.00	200.00	210.00	195.00	215.00
දඹුල්ල	260.00	265.00	240.00	245.00	360.00	365.00	216.00	218.00	195.00	205.00	188.00	190.00	190.00	195.00
අනුරාධපුරය	255.00	260.00	230.00	235.00	360.00	370.00	220.00	220.00	200.00	210.00	200.00	210.00	190.00	210.00
තඹින්නේගම	-	-	230.00	235.00	-	-	220.00	220.00	200.00	210.00	200.00	210.00	198.00	202.00
පොළොන්නරුව	253.00	260.00	230.00	240.00	350.00	360.00	218.00	220.00	195.00	200.00	210.00	210.00	195.00	200.00
කළුතර	-	-	243.00	245.00	-	-	218.00	225.00	-	-	195.00	200.00	208.00	210.00
බදුල්ල	-	-	230.00	240.00	340.00	340.00	220.00	220.00	-	-	170.00	175.00	195.00	200.00
කැපේටිපොළ	260.00	270.00	230.00	235.00	360.00	370.00	217.00	220.00	205.00	208.00	175.00	180.00	200.00	202.00
මොණරාගල	255.00	260.00	220.00	230.00	350.00	370.00	215.00	220.00	-	-	175.00	180.00	180.00	190.00
කෑගල්ල	270.00	275.00	-	-	390.00	400.00	220.00	220.00	195.00	210.00	210.00	210.00	200.00	210.00
අම්පාර	270.00	270.00	235.00	240.00	360.00	360.00	220.00	220.00	205.00	205.00	167.00	180.00	180.00	190.00
දෙහිඅත්තකණ්ඩිය	260.00	265.00	-	-	340.00	355.00	218.00	220.00	199.00	210.00	170.00	210.00	185.00	210.00
නුවරඑළිය	260.00	270.00	235.00	240.00	340.00	350.00	218.00	220.00	210.00	212.00	178.00	186.00	199.00	202.00
නුවර	250.00	260.00	230.00	240.00	360.00	365.00	215.00	220.00	200.00	205.00	190.00	200.00	195.00	215.00
පුත්තලම	280.00	285.00	230.00	245.00	-	-	220.00	220.00	195.00	205.00	205.00	210.00	195.00	200.00
හම්බන්තොට	-	-	-	-	-	-	-	-	-	-	-	-	-	-
රත්නපුරය	255.00	265.00	-	-	360.00	380.00	220.00	230.00	210.00	215.00	168.00	183.00	200.00	210.00
මාතර	250.00	260.00	-	-	360.00	370.00	220.00	220.00	-	-	170.00	180.00	200.00	210.00
ගාල්ල	-	-	-	-	-	-	-	-	-	-	-	-	-	-
තිස්සමහාරාමය	240.00	260.00	-	-	330.00	360.00	220.00	225.00	210.00	215.00	163.00	170.00	190.00	200.00
මීගොඩ (ආ. ම.)	240.00	250.00	-	-	330.00	340.00	210.00	220.00	-	-	180.00	200.00	205.00	210.00
ඇඹිලිපිටිය	235.00	250.00	-	-	-	-	210.00	220.00	200.00	205.00	168.00	175.00	185.00	200.00
යාපනය	245.00	250.00	-	-	335.00	350.00	210.00	215.00	195.00	205.00	175.00	180.00	210.00	215.00
වවුනියාව	245.00	250.00	-	-	340.00	348.00	212.00	215.00	200.00	205.00	180.00	185.00	200.00	205.00
මන්නාරම	240.00	250.00	-	-	330.00	350.00	215.00	220.00	205.00	210.00	184.00	190.00	205.00	215.00
කිලිනොච්චිය	245.00	250.00	-	-	340.00	345.00	210.00	215.00	200.00	205.00	180.00	185.00	200.00	205.00
මුලතිව්	-	-	-	-	-	-	-	-	-	-	-	-	-	-
මඩකලපුව	-	-	340.00	345.00	280.00	285.00	210.00	215.00	200.00	205.00	180.00	185.00	200.00	205.00
ත්‍රිකුණාමලය	-	-	-	-	-	-	-	-	-	-	-	-	-	-
හඟුරන්කොත	-	-	230.00	235.00	-	-	216.00	220.00	190.00	210.00	178.00	198.00	195.00	210.00
වේයන්ගොඩ	250.00	260.00	230.00	240.00	340.00	350.00	220.00	220.00	196.00	210.00	190.00	195.00	200.00	200.00
ගලෙන්බිඳුණුවැව	240.00	260.00	230.00	235.00	360.00	360.00	220.00	220.00	210.00	215.00	200.00	210.00	195.00	210.00
බණ්ඩාරවෙල	-	-	-	-	-	-	-	-	-	-	-	-	-	-
මාතලේ	255.00	260.00	234.00	240.00	335.00	340.00	216.00	220.00	205.00	212.00	185.00	200.00	195.00	210.00

**වග අංක 04: සලකා බලන කොඟ වෙළඳපොලවල අතිරේක ආහාර ද්‍රව්‍ය වල මිල ගණන් (කිලෝ 50කට රුපියල්)**

**සති අංක 18: 26 අප්‍රේල් - 02 මැයි 2024**

11

ප්‍රදේශ	වියළි මිටිස්			ලොකු එණු	අර්තාපල්			ධාන්‍ය වර්ග		
	ආනයනික	ආනයනික	දේශීය		ආනයනික	වැලිමඩ	නුවරඑළිය	මුං ඇට	කව්පි	රතු පරිප්පු
කොළඹ	32500 - 35000	14000 - 16000	16500 - 17500	12500 - 34000	7000 - 8500	8500 - 10500	10500 - 12000	57500 - 62500	-	14000 - 14250
කුරුණෑගල	31250 - 36500	13750 - 15000	-	13500 - 33500	7500 - 8000	-	-	55000 - 65000	30000 - 30000	13900 - 16000
නිකවැරටිය	32000 - 35000	15500 - 16000	-	11500 - 34000	7500 - 8000	-	-	65000 - 67500	36250 - 36250	14150 - 14250
දෙහිඅත්තකණ්ඩිය	35000 - 40000	14500 - 17500	-	12500 - 13000	7750 - 9000	-	12000 - 13000	60000 - 67500	34000 - 35000	13900 - 15250
දඹුල්ල (ආ. ම.)	32000 - 32500	14000 - 15000	14000 - 15000	9750 - 10000	6750 - 7250	10500 - 11000	-	50000 - 55000	30000 - 32500	14000 - 14250
අනුරාධපුරය	35000 - 40000	14000 - 18000	-	11000 - 35000	7500 - 8500	-	-	57500 - 67500	35000 - 40000	14500 - 15000
තඹුන්තෙම	31000 - 34000	16000 - 17500	12500 - 14000	9000 - 32500	8000 - 8750	11500 - 12000	-	55000 - 55000	37500 - 37500	14000 - 14500
පොළොන්නරුව	36000 - 38000	14500 - 15500	-	37000 - 38500	8500 - 9500	-	16500 - 17500	50000 - 60000	35000 - 37500	15000 - 16000
කළුතර	36000 - 37000	15000 - 15500	-	22500 - 23000	7600 - 7900	-	12750 - 12900	63000 - 64000	35000 - 36000	14150 - 14400
පුත්තලම	35000 - 37500	-	12000 - 15000	15500 - 35000	8000 - 8500	-	15750 - 17000	64000 - 67500	35000 - 37500	15250 - 15750
නුවර	35000 - 37500	14000 - 16000	16000 - 17000	10000 - 34000	8000 - 8500	9500 - 10000	11000 - 11500	60000 - 62500	32500 - 35000	14250 - 14500
මාතර	38000 - 41000	15000 - 16000	-	15000 - 37500	8250 - 9000	-	14000 - 15000	62500 - 67500	37500 - 40000	14750 - 15500
හම්බන්තොට	-	-	-	-	-	-	-	-	-	-
කෑගල්ල	32000 - 38000	15500 - 16000	-	17000 - 32500	-	-	13500 - 14000	65000 - 65500	35000 - 35500	14500 - 17000
ගාල්ල	-	-	-	-	-	-	-	-	-	-
තිස්සමහාරාමය	37500 - 42500	15000 - 17500	-	17500 - 40000	8750 - 9250	-	14000 - 15000	57500 - 65000	32500 - 37500	14750 - 16000
මීගොඩ (ආ. ම.)	32500 - 36000	-	-	10000 - 34000	7250 - 7750	11000 - 11500	11500 - 12500	-	32500 - 40000	14250 - 14500
යාපනය	34500 - 37500	-	13250 - 13750	36000 - 37000	9000 - 9250	-	-	66500 - 67000	-	14750 - 15000
වවුනියාව	40000 - 42000	-	-	37500 - 38500	9000 - 9500	-	-	55000 - 57500	-	14500 - 15000
මන්නාරම	35500 - 36250	-	-	11000 - 36500	8500 - 9000	-	-	62500 - 65000	-	14900 - 15100
කිළිනොච්චිය	35000 - 37000	-	17000 - 18000	38000 - 39000	8000 - 9000	-	-	62500 - 65000	-	14500 - 15000
මුලතිව්	-	-	-	-	-	-	-	-	-	-
මඩකලපුව	36000 - 36750	15500 - 16000	17500 - 18000	37500 - 38000	9000 - 9250	-	17500 - 18000	65000 - 66000	38000 - 38500	15000 - 15250
ත්‍රිකුණාමලය	-	-	-	-	-	-	-	-	-	-
ගලෙන්බිඳුණුවැව	35000 - 37500	14000 - 18000	-	15750 - 34500	8000 - 9000	-	-	62000 - 67500	31500 - 38000	14400 - 15000
මාතලේ	32500 - 35000	15000 - 17500	-	12000 - 35000	7750 - 8250	-	-	55000 - 60000	30000 - 35000	14000 - 14750

**වග අංක 05: සලකා බලන සිල්ලර වෙළඳපොලවල අතිරේක ආහාර ද්‍රව්‍ය වල මිල ගණන් (කිලෝවකට රුපියල්)**

සති අංක 18: 26 අප්‍රේල් - 02 මැයි 2024

ප්‍රදේශ	වියළි මිටිස්		රතු එණු		ලොකු එණු	අර්තාපල්			ධාන්‍ය වර්ග		
	ආනයනික	දේශීය	ආනයනික	දේශීය		ආනයනික	වැලිමඩ	නුවරඑළිය	මුං ඇට	කවිඩි	රතු පරිප්පු
කොළඹ	750.00 - 1200.00	340.00 - 450.00	400.00 - 480.00	300.00 - 800.00	180.00 - 220.00	-	350.00 - 400.00	1350.00 - 1600.00	800.00 - 1200.00	300.00 - 360.00	
ගම්පහ	-	-	-	-	-	-	-	-	-	-	
කුරුණෑගල	800.00 - 900.00	380.00 - 400.00	-	680.00 - 800.00	180.00 - 200.00	320.00 - 350.00	-	1400.00 - 1500.00	1000.00 - 1100.00	300.00 - 360.00	
නිකවැරටිය	780.00 - 800.00	360.00 - 380.00	-	680.00 - 740.00	170.00 - 190.00	280.00 - 300.00	-	1400.00 - 1400.00	800.00 - 900.00	300.00 - 340.00	
දඹුල්ල	800.00 - 850.00	360.00 - 380.00	380.00 - 400.00	240.00 - 280.00	160.00 - 180.00	320.00 - 340.00	-	1300.00 - 1350.00	750.00 - 800.00	295.00 - 300.00	
අනුරාධපුරය	750.00 - 950.00	350.00 - 400.00	-	240.00 - 750.00	180.00 - 200.00	-	-	1200.00 - 1400.00	800.00 - 850.00	295.00 - 320.00	
තඹින්නේගම	750.00 - 850.00	350.00 - 380.00	380.00 - 400.00	280.00 - 750.00	180.00 - 200.00	-	-	1200.00 - 1300.00	750.00 - 850.00	295.00 - 340.00	
පොළොන්නරුව	820.00 - 880.00	350.00 - 380.00	420.00 - 420.00	750.00 - 800.00	180.00 - 200.00	-	340.00 - 360.00	1250.00 - 1300.00	800.00 - 850.00	310.00 - 340.00	
කළුතර	850.00 - 900.00	400.00 - 420.00	-	560.00 - 580.00	200.00 - 220.00	-	400.00 - 420.00	1400.00 - 1440.00	800.00 - 840.00	310.00 - 320.00	
බදුල්ල	780.00 - 800.00	380.00 - 480.00	-	780.00 - 900.00	170.00 - 180.00	300.00 - 300.00	-	1200.00 - 1280.00	800.00 - 850.00	300.00 - 320.00	
කැප්පෙට්පොළ	850.00 - 860.00	340.00 - 360.00	360.00 - 380.00	350.00 - 400.00	180.00 - 190.00	260.00 - 280.00	-	1350.00 - 1380.00	860.00 - 880.00	310.00 - 320.00	
මොණරාගල	800.00 - 900.00	390.00 - 420.00	-	380.00 - 740.00	180.00 - 200.00	300.00 - 360.00	-	1200.00 - 1500.00	800.00 - 850.00	300.00 - 320.00	
කෑගල්ල	750.00 - 840.00	350.00 - 400.00	-	350.00 - 720.00	180.00 - 200.00	-	340.00 - 380.00	1300.00 - 1600.00	750.00 - 800.00	290.00 - 380.00	
අම්පාර	780.00 - 850.00	350.00 - 400.00	-	700.00 - 780.00	180.00 - 190.00	320.00 - 350.00	-	1260.00 - 1450.00	750.00 - 1120.00	295.00 - 300.00	
දෙහිඅත්තකණ්ඩිය	800.00 - 950.00	320.00 - 400.00	-	270.00 - 300.00	190.00 - 200.00	290.00 - 300.00	-	1200.00 - 1400.00	700.00 - 800.00	320.00 - 325.00	
නුවරඑළිය	800.00 - 860.00	360.00 - 380.00	380.00 - 420.00	350.00 - 360.00	180.00 - 200.00	-	320.00 - 340.00	1350.00 - 1400.00	880.00 - 900.00	305.00 - 320.00	
නුවර	850.00 - 900.00	-	460.00 - 500.00	300.00 - 740.00	180.00 - 200.00	320.00 - 340.00	360.00 - 380.00	1380.00 - 1400.00	950.00 - 980.00	320.00 - 340.00	
පුත්තලම	800.00 - 900.00	-	360.00 - 440.00	400.00 - 800.00	200.00 - 240.00	-	400.00 - 440.00	1300.00 - 1450.00	800.00 - 900.00	310.00 - 320.00	
රත්නපුරය	800.00 - 980.00	400.00 - 440.00	-	780.00 - 800.00	200.00 - 200.00	-	340.00 - 360.00	1400.00 - 1600.00	800.00 - 1040.00	320.00 - 340.00	
හම්බන්තොට	-	-	-	-	-	-	-	-	-	-	
මාතර	800.00 - 900.00	350.00 - 400.00	-	380.00 - 900.00	180.00 - 200.00	-	350.00 - 400.00	1300.00 - 1450.00	800.00 - 1000.00	320.00 - 330.00	
ගාල්ල	-	-	-	-	-	-	-	-	-	-	
තිස්සමහාරාමය	780.00 - 900.00	360.00 - 400.00	-	400.00 - 850.00	190.00 - 200.00	300.00 - 330.00	-	1250.00 - 1400.00	800.00 - 900.00	300.00 - 350.00	
මීගොඩ (DEC)	750.00 - 750.00	350.00 - 400.00	-	320.00 - 800.00	180.00 - 220.00	300.00 - 340.00	340.00 - 400.00	1300.00 - 1440.00	700.00 - 960.00	295.00 - 330.00	
ඇඹිලිපිටිය	820.00 - 900.00	350.00 - 400.00	-	420.00 - 800.00	185.00 - 220.00	300.00 - 350.00	-	1300.00 - 1350.00	850.00 - 1000.00	295.00 - 330.00	
යාපනය	750.00 - 800.00	-	320.00 - 350.00	760.00 - 800.00	200.00 - 220.00	-	-	1350.00 - 1400.00	-	315.00 - 320.00	
වවුනියාව	900.00 - 950.00	-	-	800.00 - 840.00	210.00 - 220.00	-	-	1200.00 - 1300.00	-	320.00 - 324.00	
මන්නාරම	750.00 - 800.00	-	380.00 - 420.00	240.00 - 760.00	200.00 - 220.00	-	-	1350.00 - 1400.00	-	310.00 - 330.00	
කිලිනොච්චිය	750.00 - 780.00	-	400.00 - 430.00	800.00 - 840.00	200.00 - 220.00	-	-	1340.00 - 1360.00	-	315.00 - 325.00	
මුලතිව්	-	-	-	-	-	-	-	-	-	-	
මඩකලපුව	760.00 - 780.00	340.00 - 360.00	400.00 - 430.00	800.00 - 820.00	200.00 - 220.00	-	400.00 - 420.00	1360.00 - 1380.00	800.00 - 830.00	320.00 - 325.00	
ත්‍රිකුණාමලය	-	-	-	-	-	-	-	-	-	-	
හඳුරන්කෙත	750.00 - 850.00	360.00 - 380.00	-	400.00 - 750.00	165.00 - 180.00	260.00 - 280.00	-	1400.00 - 1450.00	750.00 - 800.00	290.00 - 300.00	
වේයන්ගොඩ	750.00 - 800.00	400.00 - 400.00	-	400.00 - 880.00	180.00 - 200.00	320.00 - 320.00	360.00 - 360.00	1400.00 - 1400.00	980.00 - 1200.00	300.00 - 320.00	
ගලෙන්බිඳුණුවැව	790.00 - 800.00	300.00 - 380.00	-	330.00 - 720.00	170.00 - 190.00	-	-	1300.00 - 1400.00	750.00 - 800.00	295.00 - 310.00	
බණ්ඩාරවෙල	-	-	-	-	-	-	-	-	-	-	
මාතලේ	750.00 - 800.00	360.00 - 400.00	-	260.00 - 700.00	165.00 - 180.00	320.00 - 340.00	-	1200.00 - 1300.00	750.00 - 800.00	295.00 - 310.00	

විග්‍රහ අංක 06: සඳකා චලන නොන වෙළෙඳපොළවල එළවළු මිල ගණන් (කිලෝටනට රුපියල්)

ප්‍රදේශ	සති අංක 18: 26 අප්‍රේල් - 02 මැයි 2024					
	බර මෝර්	නොල මෝර්	කැට	ලීස්	පිට රූට	නෝනෝල්
කොළඹ	120.00 - 200.00	100.00 - 150.00	120.00 - 140.00	120.00 - 200.00	60.00 - 100.00	
මීගොට (අ. ම.)	220.00 - 250.00	160.00 - 180.00	160.00 - 180.00	160.00 - 180.00	150.00 - 180.00	
දඹුල්ල (අ. ම.)	120.00 - 140.00	150.00 - 200.00	170.00 - 190.00	130.00 - 200.00	130.00 - 140.00	
කැල්පේටිපොළ (අ. ම.)	150.00 - 180.00	90.00 - 100.00	120.00 - 130.00	110.00 - 130.00	60.00 - 80.00	
නොරොච්චේල (අ. ම.)				130.00 - 200.00		
නුවරඑළිය	160.00 - 180.00	100.00 - 110.00	135.00 - 145.00	130.00 - 140.00	80.00 - 90.00	
නුර	150.00 - 180.00	130.00 - 150.00	130.00 - 150.00	150.00 - 160.00	70.00 - 80.00	
හම්බන්තොට						
පලුක්කෝම (අ. ම.)	190.00 - 220.00	150.00 - 170.00	150.00 - 170.00	140.00 - 170.00	70.00 - 100.00	
යාපනය	250.00 - 265.00	200.00 - 220.00	200.00 - 220.00	170.00 - 180.00		
බණ්ඩාරවෙල						
වෙයන්තොට	170.00 - 190.00	140.00 - 150.00	140.00 - 170.00	140.00 - 220.00	90.00 - 130.00	

ප්‍රදේශ	රාත්‍රී	නෝවා	කන්කාලි	බණ්ඩාරනා	වම්බල	මාර මිරිස්
කොළඹ	50.00 - 70.00	50.00 - 120.00	30.00 - 60.00	120.00 - 160.00	100.00 - 120.00	180.00 - 200.00
මීගොට (අ. ම.)	70.00 - 100.00	110.00 - 160.00	50.00 - 70.00	140.00 - 150.00	100.00 - 120.00	200.00 - 250.00
මොණරාගල	100.00 - 120.00	150.00 - 160.00	50.00 - 60.00	80.00 - 160.00	100.00 - 120.00	200.00 - 350.00
දඹුල්ල (අ. ම.)	30.00 - 50.00	80.00 - 90.00	30.00 - 40.00	60.00 - 80.00	70.00 - 90.00	150.00 - 200.00
කැල්පේටිපොළ (අ. ම.)	30.00 - 40.00	40.00 - 50.00	20.00 - 30.00	100.00 - 120.00	50.00 - 70.00	150.00 - 200.00
නොරොච්චේල (අ. ම.)	50.00 - 80.00		70.00 - 100.00	100.00 - 120.00	80.00 - 120.00	150.00 - 200.00
නුවරඑළිය	50.00 - 70.00	80.00 - 90.00	25.00 - 35.00	120.00 - 130.00	60.00 - 80.00	160.00 - 200.00
නුර	40.00 - 50.00	60.00 - 100.00	50.00 - 60.00	120.00 - 130.00	70.00 - 100.00	150.00 - 180.00
හම්බන්තොට						
පලුක්කෝම (අ. ම.)	60.00 - 100.00	100.00 - 130.00	40.00 - 60.00	90.00 - 120.00	70.00 - 100.00	180.00 - 230.00
කිස්සමහාරාමිය	100.00 - 120.00	140.00 - 160.00	40.00 - 80.00	100.00 - 140.00	80.00 - 120.00	280.00 - 300.00
යාපනය	75.00 - 90.00	120.00 - 140.00	65.00 - 75.00	80.00 - 85.00	60.00 - 65.00	110.00 - 120.00
බණ්ඩාරවෙල						
වෙයන්තොට	60.00 - 70.00	100.00 - 120.00	50.00 - 70.00	130.00 - 140.00	120.00 - 150.00	200.00 - 280.00

ප්‍රදේශ	වට්ටක්කා	පිපිකුණ	කර්ටල	පනෝල	මුරුංචා	වැට්ටකොට
කොළඹ	50.00 - 100.00	120.00 - 150.00	150.00 - 200.00	150.00 - 200.00	250.00 - 450.00	170.00 - 200.00
මීගොට (අ. ම.)	60.00 - 70.00	120.00 - 150.00	150.00 - 200.00	180.00 - 220.00		150.00 - 200.00
මොණරාගල	70.00 - 80.00	100.00 - 150.00	180.00 - 200.00	130.00 - 150.00	350.00 - 370.00	150.00 - 170.00
දඹුල්ල (අ. ම.)	40.00 - 50.00	80.00 - 110.00	110.00 - 130.00	60.00 - 80.00	150.00 - 180.00	100.00 - 130.00
කැල්පේටිපොළ (අ. ම.)	50.00 - 70.00	100.00 - 110.00	140.00 - 150.00	120.00 - 130.00	220.00 - 240.00	130.00 - 150.00
නොරොච්චේල (අ. ම.)	70.00 - 100.00	60.00 - 70.00	120.00 - 200.00	70.00 - 80.00	270.00 - 320.00	80.00 - 120.00
නුවරඑළිය	60.00 - 70.00	110.00 - 120.00	150.00 - 160.00	130.00 - 140.00	240.00 - 250.00	150.00 - 160.00
නුර	60.00 - 70.00	140.00 - 150.00	160.00 - 180.00	120.00 - 130.00	300.00 - 380.00	150.00 - 160.00
හම්බන්තොට						
පලුක්කෝම (අ. ම.)	40.00 - 70.00	80.00 - 120.00	120.00 - 160.00	70.00 - 90.00		140.00 - 180.00
කිස්සමහාරාමිය	90.00 - 110.00	100.00 - 140.00	180.00 - 220.00	120.00 - 140.00	180.00 - 250.00	140.00 - 180.00
යාපනය	50.00 - 65.00	80.00 - 90.00	200.00 - 220.00	70.00 - 80.00	540.00 - 560.00	
බණ්ඩාරවෙල						
වෙයන්තොට	60.00 - 90.00	130.00 - 150.00	150.00 - 200.00	110.00 - 150.00	250.00 - 250.00	160.00 - 200.00

විග්‍රහ අංක 06 (අනිවිත)

ප්‍රදේශ	මැ කර්ල්	අර නොනෝල්	අනු මිරිස්	දෙහි	බකල	මැකුණොත්තා
කොළඹ	40.00 - 80.00	120.00 - 130.00	70.00 - 100.00	800.00 - 1000.00	150.00 - 200.00	100.00 - 120.00
මීගොට (අ. ම.)	100.00 - 130.00	150.00 - 170.00	90.00 - 120.00	1150.00 - 1250.00	140.00 - 190.00	100.00 - 130.00
මොණරාගල	130.00 - 200.00	80.00 - 100.00	150.00 - 200.00	900.00 - 1000.00	160.00 - 170.00	60.00 - 80.00
දඹුල්ල (අ. ම.)	70.00 - 90.00	120.00 - 140.00	50.00 - 80.00	750.00 - 850.00	150.00 - 180.00	75.00 - 90.00
කැල්පේටිපොළ (අ. ම.)	70.00 - 80.00	110.00 - 120.00	80.00 - 120.00	850.00 - 900.00	120.00 - 130.00	100.00 - 110.00
නොරොච්චේල (අ. ම.)	40.00 - 70.00		60.00 - 80.00			100.00 - 140.00
නුවරඑළිය	80.00 - 90.00	120.00 - 130.00	100.00 - 130.00	900.00 - 950.00	130.00 - 140.00	120.00 - 130.00
නුර	80.00 - 90.00	120.00 - 150.00	100.00 - 150.00	800.00 - 850.00	150.00 - 170.00	100.00 - 120.00
හම්බන්තොට						
පලුක්කෝම (අ. ම.)	80.00 - 100.00	70.00 - 100.00	60.00 - 100.00	800.00 - 900.00	130.00 - 160.00	80.00 - 100.00
කිස්සමහාරාමිය	120.00 - 150.00	60.00 - 100.00	100.00 - 150.00	900.00 - 1000.00	180.00 - 200.00	100.00 - 150.00
යාපනය	160.00 - 170.00	55.00 - 65.00	50.00 - 60.00	540.00 - 570.00	150.00 - 160.00	90.00 - 100.00
බණ්ඩාරවෙල						
වෙයන්තොට	80.00 - 100.00	130.00 - 180.00	100.00 - 120.00	800.00 - 1100.00	140.00 - 150.00	120.00 - 120.00

ප්‍රදේශ	කොළ එළවළු			පොල් (අනෙකුත් වැ. )		
	මුහුණුවැන්න	කැකුන්	පොටුකොළ	ලොකු	කුඩා	
කොළඹ	25.00 - 30.00	25.00 - 30.00	240.00 - 250.00	92.00 - 100.00	80.00 - 90.00	
මීගොට (අ. ම.)	50.00 - 50.00	50.00 - 50.00	180.00 - 210.00	105.00 - 110.00	80.00 - 95.00	
මොණරාච්චේල (අ. ම.)	50.00 - 60.00	50.00 - 60.00	120.00 - 130.00	90.00 - 105.00	75.00 - 85.00	
නුවරඑළිය						
දඹුල්ල (අ. ම.)	20.00 - 25.00	25.00 - 30.00	115.00 - 120.00	80.00 - 85.00	65.00 - 70.00	
නුර	40.00 - 45.00	45.00 - 50.00	200.00 - 220.00	95.00 - 98.00	70.00 - 75.00	
හම්බන්තොට						
පලුක්කෝම (අ. ම.)	30.00 - 40.00	30.00 - 40.00		80.00 - 90.00		
කිස්සමහාරාමිය	20.00 - 30.00	20.00 - 30.00	150.00 - 180.00	90.00 - 110.00	60.00 - 80.00	
යාපනය	65.00 - 70.00	40.00 - 45.00	120.00 - 125.00	80.00 - 88.00	50.00 - 55.00	
බණ්ඩාරවෙල						
වෙයන්තොට	40.00 - 40.00	40.00 - 40.00		90.00 - 95.00		

කොළඹ, මීගොට, මොණරාච්චේල සහ නුර පොටුකොළ කිලෝටනට රුපියල්

**වග අංක 07: සලකා බලන සිල්ලර වෙළඳපොලවල එළවළු මිල ගණන් (කිලෝවකට රුපියල්)**

**සති අංක 18: 26 අප්‍රේල් - 02 මැයි 2024**

15

ප්‍රදේශ	උඩරට එළවළු වර්ග													
	බටර් බෝංචි	කොළ බෝංචි	කැරට	ලීක්ස්	බීට් රූට	නෝකෝල්	රාබු	ගෝවා	තක්කාලි					
කොළඹ	-	220.00 - 400.00	140.00 - 360.00	150.00 - 380.00	180.00 - 420.00	150.00 - 360.00	100.00 - 280.00	130.00 - 320.00	80.00 - 250.00					
ගම්පහ	-	-	-	-	-	-	-	-	-					
කුරුණෑගල	-	320.00 - 360.00	300.00 - 400.00	280.00 - 340.00	360.00 - 400.00	240.00 - 260.00	220.00 - 260.00	280.00 - 340.00	200.00 - 240.00					
නිකවැරටිය	-	320.00 - 320.00	320.00 - 400.00	320.00 - 400.00	320.00 - 400.00	280.00 - 320.00	200.00 - 240.00	240.00 - 240.00	160.00 - 240.00					
දඹුල්ල	-	200.00 - 220.00	280.00 - 320.00	300.00 - 340.00	240.00 - 280.00	220.00 - 260.00	140.00 - 160.00	200.00 - 220.00	120.00 - 140.00					
අනුරාධපුරය	-	280.00 - 320.00	320.00 - 360.00	280.00 - 360.00	240.00 - 400.00	160.00 - 200.00	160.00 - 240.00	200.00 - 320.00	120.00 - 200.00					
තඹිත්තේගම	-	250.00 - 300.00	240.00 - 280.00	240.00 - 280.00	240.00 - 280.00	160.00 - 200.00	140.00 - 180.00	160.00 - 200.00	80.00 - 140.00					
පොළොන්නරුව	-	310.00 - 350.00	280.00 - 310.00	250.00 - 300.00	280.00 - 320.00	180.00 - 250.00	120.00 - 160.00	250.00 - 280.00	120.00 - 160.00					
කළුතර	-	320.00 - 340.00	300.00 - 320.00	260.00 - 280.00	330.00 - 350.00	160.00 - 180.00	140.00 - 160.00	260.00 - 280.00	160.00 - 180.00					
බදුල්ල	-	160.00 - 240.00	200.00 - 320.00	240.00 - 320.00	200.00 - 240.00	240.00 - 320.00	100.00 - 120.00	160.00 - 240.00	80.00 - 100.00					
කැප්පෙට්පොළ	-	240.00 - 260.00	180.00 - 200.00	200.00 - 220.00	200.00 - 220.00	160.00 - 180.00	100.00 - 120.00	100.00 - 120.00	80.00 - 100.00					
මොණරාගල	-	240.00 - 320.00	200.00 - 320.00	240.00 - 320.00	320.00 - 400.00	160.00 - 200.00	160.00 - 180.00	200.00 - 320.00	80.00 - 140.00					
කෑගල්ල	-	280.00 - 320.00	440.00 - 460.00	280.00 - 320.00	280.00 - 320.00	240.00 - 280.00	180.00 - 220.00	280.00 - 320.00	160.00 - 200.00					
අම්පාර	-	280.00 - 280.00	280.00 - 320.00	240.00 - 280.00	280.00 - 360.00	-	140.00 - 140.00	220.00 - 300.00	120.00 - 140.00					
දෙහිඅත්තකණ්ඩිය	-	240.00 - 280.00	280.00 - 300.00	240.00 - 280.00	240.00 - 280.00	200.00 - 240.00	120.00 - 160.00	240.00 - 280.00	100.00 - 120.00					
නුවරඑළිය	-	260.00 - 280.00	200.00 - 220.00	220.00 - 240.00	240.00 - 260.00	180.00 - 200.00	150.00 - 160.00	180.00 - 200.00	130.00 - 150.00					
නුවර	-	300.00 - 320.00	260.00 - 300.00	240.00 - 260.00	240.00 - 280.00	120.00 - 160.00	120.00 - 140.00	140.00 - 160.00	120.00 - 160.00					
පුත්තලම	-	320.00 - 400.00	300.00 - 360.00	280.00 - 320.00	200.00 - 400.00	-	180.00 - 220.00	300.00 - 320.00	200.00 - 250.00					
හම්බන්තොට	-	-	-	-	-	-	-	-	-					
රත්නපුරය	-	200.00 - 240.00	220.00 - 300.00	200.00 - 240.00	240.00 - 240.00	160.00 - 160.00	100.00 - 120.00	200.00 - 240.00	100.00 - 140.00					
මාතර	-	220.00 - 240.00	320.00 - 400.00	240.00 - 300.00	240.00 - 320.00	200.00 - 240.00	100.00 - 120.00	200.00 - 240.00	100.00 - 120.00					
ගාල්ල	-	-	-	-	-	-	-	-	-					
තිස්සමහාරාමය	-	250.00 - 280.00	220.00 - 260.00	220.00 - 260.00	280.00 - 300.00	220.00 - 260.00	140.00 - 160.00	180.00 - 230.00	80.00 - 100.00					
මීගොඩ (ආ. ම.)	-	240.00 - 320.00	200.00 - 320.00	240.00 - 320.00	240.00 - 320.00	220.00 - 280.00	120.00 - 200.00	180.00 - 300.00	120.00 - 160.00					
ඇඹිලිපිටිය	-	280.00 - 320.00	280.00 - 320.00	200.00 - 280.00	320.00 - 400.00	200.00 - 280.00	200.00 - 280.00	240.00 - 320.00	70.00 - 100.00					
යාපනය	-	300.00 - 350.00	250.00 - 280.00	250.00 - 270.00	220.00 - 240.00	-	120.00 - 140.00	150.00 - 180.00	100.00 - 140.00					
වවුනියාව	-	400.00 - 460.00	300.00 - 400.00	300.00 - 350.00	250.00 - 280.00	-	150.00 - 200.00	200.00 - 240.00	100.00 - 120.00					
මන්නාරම	-	200.00 - 240.00	250.00 - 280.00	200.00 - 240.00	250.00 - 280.00	-	120.00 - 150.00	240.00 - 260.00	100.00 - 120.00					
කිළිනොච්චිය	-	400.00 - 440.00	470.00 - 480.00	380.00 - 400.00	360.00 - 400.00	-	-	240.00 - 260.00	140.00 - 160.00					
මුලතිව්	-	-	-	-	-	-	-	-	-					
මඩකලපුව	-	320.00 - 350.00	280.00 - 320.00	280.00 - 320.00	240.00 - 280.00	260.00 - 280.00	160.00 - 180.00	280.00 - 320.00	160.00 - 180.00					
ත්‍රිකුණාමලය	-	-	-	-	-	-	-	-	-					
හඟුරන්කෙත	-	230.00 - 260.00	180.00 - 220.00	180.00 - 200.00	190.00 - 220.00	150.00 - 180.00	110.00 - 140.00	150.00 - 180.00	90.00 - 120.00					
වේයන්ගොඩ	-	240.00 - 260.00	320.00 - 360.00	320.00 - 380.00	320.00 - 360.00	200.00 - 240.00	160.00 - 160.00	320.00 - 360.00	160.00 - 200.00					
ගලෙන්බිඳුණුවැව	-	320.00 - 480.00	280.00 - 320.00	280.00 - 320.00	240.00 - 360.00	140.00 - 160.00	140.00 - 160.00	160.00 - 240.00	100.00 - 160.00					
බණ්ඩාරවෙල	-	-	-	-	-	-	-	-	-					
මාතලේ	-	240.00 - 280.00	280.00 - 320.00	240.00 - 300.00	240.00 - 320.00	140.00 - 160.00	120.00 - 140.00	200.00 - 240.00	100.00 - 120.00					

වගු අංක 07 (ඉතිරිය.)

ප්‍රදේශ	පහතරට එළවළු වර්ග																			
	බණ්ඩක්කා		වම්බු		මාළ මිරිස්		වට්ටක්කා		පිපිඤ්ඤා		කරවිල		පතෝල		මුරුංඟා		වැටකොළ		මෑ කරල්	
කොළඹ	150.00	320.00	120.00	320.00	230.00	600.00	80.00	240.00	180.00	320.00	200.00	480.00	200.00	460.00	400.00	800.00	200.00	420.00	120.00	300.00
ගම්පහ	-	-	-	-	-	-	-	-	-	-	-	-	-	-	-	-	-	-	-	-
කුරුණෑගල	180.00	220.00	240.00	280.00	320.00	400.00	160.00	200.00	200.00	240.00	200.00	240.00	200.00	240.00	440.00	480.00	240.00	300.00	240.00	280.00
නිකවැරටිය	120.00	200.00	240.00	240.00	320.00	480.00	160.00	240.00	160.00	240.00	320.00	400.00	240.00	240.00	-	-	240.00	320.00	200.00	200.00
දඹුල්ල	160.00	180.00	180.00	200.00	360.00	400.00	140.00	180.00	180.00	200.00	180.00	200.00	160.00	180.00	340.00	380.00	200.00	260.00	160.00	180.00
අනුරාධපුරය	180.00	240.00	160.00	240.00	400.00	500.00	160.00	200.00	200.00	240.00	240.00	320.00	240.00	320.00	400.00	600.00	240.00	320.00	200.00	280.00
තඹින්නේගම	140.00	180.00	160.00	240.00	280.00	400.00	120.00	180.00	140.00	200.00	240.00	260.00	140.00	180.00	-	-	240.00	280.00	140.00	180.00
පොළොන්නරුව	140.00	170.00	240.00	260.00	350.00	380.00	200.00	230.00	200.00	230.00	300.00	330.00	160.00	200.00	300.00	350.00	340.00	360.00	150.00	200.00
කළුතර	240.00	260.00	200.00	220.00	360.00	400.00	180.00	220.00	220.00	240.00	280.00	300.00	240.00	260.00	-	-	320.00	340.00	160.00	200.00
බදුල්ල	120.00	200.00	200.00	320.00	320.00	360.00	200.00	240.00	180.00	240.00	160.00	240.00	160.00	320.00	400.00	450.00	240.00	320.00	160.00	160.00
කැප්පෙට්පොළ	180.00	200.00	120.00	140.00	260.00	280.00	120.00	140.00	180.00	200.00	240.00	250.00	220.00	240.00	300.00	320.00	240.00	260.00	160.00	180.00
මොණරාගල	100.00	200.00	140.00	200.00	340.00	400.00	160.00	200.00	160.00	200.00	240.00	320.00	200.00	240.00	400.00	440.00	200.00	240.00	200.00	320.00
කෑගල්ල	200.00	240.00	200.00	240.00	440.00	480.00	200.00	240.00	200.00	240.00	200.00	240.00	200.00	240.00	380.00	440.00	240.00	280.00	240.00	280.00
අම්පාර	160.00	200.00	180.00	240.00	320.00	360.00	200.00	200.00	200.00	260.00	240.00	300.00	240.00	280.00	-	-	200.00	240.00	140.00	200.00
දෙහිඅත්තකණ්ඩිය	160.00	180.00	160.00	200.00	300.00	340.00	160.00	160.00	140.00	200.00	240.00	300.00	160.00	200.00	320.00	400.00	260.00	320.00	180.00	220.00
නුවරඑළිය	200.00	220.00	160.00	180.00	280.00	300.00	140.00	160.00	200.00	220.00	240.00	260.00	220.00	240.00	320.00	340.00	240.00	250.00	180.00	200.00
නුවර	200.00	240.00	160.00	180.00	300.00	320.00	100.00	120.00	240.00	260.00	240.00	260.00	200.00	240.00	450.00	480.00	240.00	260.00	200.00	240.00
පුත්තලම	140.00	200.00	200.00	240.00	400.00	600.00	180.00	240.00	200.00	240.00	280.00	320.00	200.00	240.00	300.00	400.00	280.00	320.00	120.00	200.00
රත්නපුරය	160.00	200.00	160.00	180.00	400.00	480.00	160.00	200.00	160.00	220.00	240.00	300.00	160.00	200.00	-	-	240.00	280.00	150.00	200.00
හම්බන්තොට	-	-	-	-	-	-	-	-	-	-	-	-	-	-	-	-	-	-	-	-
මාතර	160.00	200.00	160.00	200.00	380.00	400.00	180.00	200.00	160.00	240.00	320.00	380.00	200.00	240.00	-	-	200.00	240.00	200.00	240.00
ගාල්ල	-	-	-	-	-	-	-	-	-	-	-	-	-	-	-	-	-	-	-	-
තිස්සමහාරාමය	150.00	180.00	160.00	200.00	320.00	340.00	140.00	160.00	150.00	220.00	250.00	280.00	160.00	220.00	300.00	400.00	200.00	240.00	160.00	180.00
මීගොඩ (ආ. ම.)	220.00	240.00	150.00	200.00	320.00	400.00	100.00	160.00	200.00	240.00	240.00	320.00	240.00	320.00	-	-	240.00	320.00	160.00	200.00
ඇඹිලිපිටිය	160.00	200.00	140.00	200.00	320.00	400.00	160.00	200.00	160.00	200.00	280.00	320.00	160.00	240.00	-	-	280.00	320.00	150.00	200.00
යාපනය	100.00	140.00	80.00	110.00	150.00	170.00	80.00	100.00	120.00	140.00	250.00	280.00	100.00	130.00	600.00	650.00	-	-	200.00	250.00
වවුනියාව	120.00	150.00	100.00	120.00	200.00	240.00	120.00	150.00	200.00	220.00	150.00	200.00	150.00	200.00	650.00	700.00	250.00	300.00	150.00	200.00
මන්නාරම	150.00	180.00	100.00	140.00	300.00	320.00	150.00	180.00	150.00	180.00	200.00	220.00	150.00	180.00	350.00	400.00	-	-	150.00	180.00
කිලිනොච්චිය	260.00	280.00	140.00	160.00	340.00	360.00	150.00	170.00	230.00	250.00	440.00	460.00	220.00	240.00	800.00	850.00	-	-	160.00	180.00
මුලතිව්	-	-	-	-	-	-	-	-	-	-	-	-	-	-	-	-	-	-	-	-
මඩකලපුව	150.00	160.00	200.00	240.00	300.00	320.00	200.00	220.00	160.00	200.00	320.00	360.00	220.00	240.00	600.00	640.00	220.00	250.00	160.00	180.00
ත්‍රිකුණාමලය	-	-	-	-	-	-	-	-	-	-	-	-	-	-	-	-	-	-	-	-
හඟුරන්කොන	150.00	180.00	150.00	180.00	300.00	350.00	120.00	150.00	160.00	190.00	220.00	250.00	150.00	180.00	-	-	160.00	200.00	150.00	180.00
වේයන්ගොඩ	160.00	240.00	240.00	300.00	450.00	500.00	160.00	200.00	200.00	240.00	240.00	320.00	240.00	240.00	-	-	240.00	260.00	160.00	200.00
ගලෙන්බිඳුණුවැව	160.00	240.00	140.00	160.00	320.00	480.00	140.00	160.00	140.00	240.00	180.00	240.00	160.00	200.00	-	-	200.00	320.00	140.00	200.00
බණ්ඩාරවෙල	-	-	-	-	-	-	-	-	-	-	-	-	-	-	-	-	-	-	-	-
මාතලේ	200.00	240.00	160.00	200.00	280.00	320.00	100.00	120.00	200.00	240.00	200.00	240.00	160.00	200.00	360.00	400.00	200.00	240.00	160.00	200.00



වගු අංක 07 (ඉතිරිය.)

17

ප්‍රදේශ	පහතරට එළවළු වර්ග					කොළ එළවළු වර්ග (මිටියකට රු.)			පොල් (ගෙඩියකට රු.)	
	අළු කෙසෙල්	අමු මිරිස්	දෙහි	බතල	මඤ්ඤොක්කා	මුතුණුවැන්න	කාකුන්	ගොටුකොළ	ලොකු	කුඩා
කොළඹ	150.00 - 320.00	140.00 - 400.00	1000.00 - 1600.00	220.00 - 400.00	150.00 - 260.00	40.00 - 80.00	40.00 - 80.00	90.00 - 100.00	100.00 - 120.00	85.00 - 100.00
ගම්පහ	-	-	-	-	-	-	-	-	-	-
කුරුණෑගල	260.00 - 280.00	300.00 - 400.00	1500.00 - 1800.00	260.00 - 300.00	180.00 - 200.00	50.00 - 50.00	50.00 - 50.00	30.00 - 30.00	100.00 - 110.00	90.00 - 90.00
නිකවැරටිය	200.00 - 240.00	200.00 - 240.00	-	280.00 - 300.00	160.00 - 160.00	50.00 - 50.00	50.00 - 50.00	60.00 - 60.00	80.00 - 90.00	60.00 - 75.00
දඹුල්ල	260.00 - 280.00	200.00 - 250.00	1000.00 - 1200.00	260.00 - 300.00	200.00 - 220.00	50.00 - 60.00	50.00 - 60.00	50.00 - 60.00	100.00 - 120.00	80.00 - 85.00
අනුරාධපුරය	240.00 - 320.00	200.00 - 300.00	1000.00 - 1400.00	240.00 - 280.00	200.00 - 240.00	50.00 - 60.00	50.00 - 60.00	50.00 - 60.00	100.00 - 120.00	70.00 - 90.00
තඹුත්තේගම	140.00 - 180.00	140.00 - 180.00	1100.00 - 1200.00	-	140.00 - 180.00	40.00 - 50.00	40.00 - 50.00	-	90.00 - 100.00	-
පොළොන්නරුව	250.00 - 280.00	160.00 - 200.00	1400.00 - 1500.00	160.00 - 200.00	140.00 - 160.00	50.00 - 60.00	50.00 - 50.00	50.00 - 50.00	90.00 - 120.00	75.00 - 85.00
කළුතර	200.00 - 220.00	280.00 - 300.00	1300.00 - 1400.00	240.00 - 260.00	200.00 - 240.00	70.00 - 80.00	70.00 - 80.00	110.00 - 120.00	110.00 - 120.00	95.00 - 100.00
බදුල්ල	200.00 - 240.00	320.00 - 400.00	800.00 - 1000.00	320.00 - 320.00	160.00 - 160.00	80.00 - 80.00	80.00 - 80.00	80.00 - 100.00	100.00 - 110.00	80.00 - 90.00
කැපපේටිපොළ	200.00 - 220.00	180.00 - 220.00	1200.00 - 1300.00	180.00 - 200.00	160.00 - 180.00	25.00 - 30.00	25.00 - 30.00	25.00 - 30.00	115.00 - 118.00	96.00 - 100.00
මොණරාගල	120.00 - 140.00	200.00 - 320.00	1000.00 - 1200.00	200.00 - 240.00	80.00 - 100.00	50.00 - 60.00	50.00 - 60.00	60.00 - 70.00	100.00 - 120.00	60.00 - 80.00
කැගල්ල	300.00 - 320.00	300.00 - 350.00	1400.00 - 1500.00	280.00 - 320.00	200.00 - 220.00	70.00 - 80.00	70.00 - 80.00	40.00 - 50.00	110.00 - 120.00	90.00 - 100.00
අම්පාර	200.00 - 200.00	300.00 - 400.00	800.00 - 800.00	300.00 - 300.00	200.00 - 200.00	50.00 - 60.00	50.00 - 60.00	60.00 - 60.00	110.00 - 120.00	100.00 - 100.00
දෙහිඅත්තකණ්ඩිය	240.00 - 240.00	200.00 - 350.00	1000.00 - 1000.00	180.00 - 200.00	150.00 - 180.00	50.00 - 70.00	50.00 - 70.00	50.00 - 70.00	100.00 - 110.00	80.00 - 90.00
නුවරඑළිය	220.00 - 240.00	240.00 - 260.00	1100.00 - 1200.00	220.00 - 240.00	190.00 - 200.00	30.00 - 40.00	30.00 - 40.00	25.00 - 30.00	110.00 - 114.00	100.00 - 105.00
නුවර	200.00 - 240.00	400.00 - 450.00	1400.00 - 1500.00	240.00 - 260.00	200.00 - 220.00	50.00 - 60.00	50.00 - 60.00	40.00 - 50.00	100.00 - 110.00	80.00 - 85.00
පුත්තලම	180.00 - 240.00	240.00 - 320.00	1500.00 - 1800.00	280.00 - 320.00	180.00 - 220.00	70.00 - 70.00	70.00 - 70.00	40.00 - 40.00	100.00 - 110.00	80.00 - 90.00
රත්නපුරය	160.00 - 240.00	300.00 - 400.00	1300.00 - 1600.00	340.00 - 360.00	180.00 - 200.00	80.00 - 80.00	80.00 - 80.00	100.00 - 100.00	110.00 - 140.00	80.00 - 90.00
හම්බන්තොට	-	-	-	-	-	-	-	-	-	-
මාතර	200.00 - 240.00	200.00 - 240.00	1200.00 - 1400.00	220.00 - 250.00	200.00 - 240.00	50.00 - 60.00	50.00 - 60.00	90.00 - 100.00	120.00 - 130.00	80.00 - 100.00
ගාල්ල	-	-	-	-	-	-	-	-	-	-
තිස්සමහාරාමය	130.00 - 200.00	160.00 - 220.00	1200.00 - 1400.00	220.00 - 240.00	180.00 - 220.00	30.00 - 40.00	30.00 - 40.00	70.00 - 80.00	100.00 - 120.00	70.00 - 90.00
මීගොඩ (ආ. ම.)	240.00 - 320.00	120.00 - 200.00	1200.00 - 1600.00	240.00 - 360.00	130.00 - 160.00	80.00 - 80.00	80.00 - 80.00	100.00 - 100.00	120.00 - 130.00	90.00 - 100.00
ඇඹිලිපිටිය	140.00 - 180.00	200.00 - 320.00	1100.00 - 1200.00	280.00 - 320.00	150.00 - 200.00	50.00 - 70.00	30.00 - 50.00	60.00 - 100.00	120.00 - 150.00	80.00 - 110.00
යාපනය	80.00 - 110.00	80.00 - 120.00	600.00 - 650.00	200.00 - 240.00	120.00 - 140.00	80.00 - 100.00	50.00 - 60.00	50.00 - 55.00	100.00 - 130.00	60.00 - 70.00
වවුනියාව	200.00 - 240.00	100.00 - 140.00	800.00 - 900.00	-	180.00 - 220.00	60.00 - 70.00	60.00 - 70.00	60.00 - 70.00	130.00 - 140.00	90.00 - 100.00
මන්නාරම	180.00 - 220.00	250.00 - 300.00	900.00 - 1100.00	180.00 - 200.00	160.00 - 180.00	45.00 - 50.00	55.00 - 60.00	45.00 - 50.00	90.00 - 100.00	70.00 - 80.00
කිලිනොච්චිය	150.00 - 170.00	200.00 - 220.00	1000.00 - 1050.00	280.00 - 300.00	180.00 - 200.00	50.00 - 60.00	40.00 - 45.00	45.00 - 50.00	90.00 - 100.00	50.00 - 60.00
මුලතිව්	-	-	-	-	-	-	-	-	-	-
මඩකලපුව	250.00 - 280.00	240.00 - 250.00	1200.00 - 1300.00	260.00 - 280.00	180.00 - 200.00	70.00 - 80.00	50.00 - 50.00	50.00 - 50.00	100.00 - 100.00	60.00 - 65.00
ත්‍රිකුණාමලය	-	-	-	-	-	-	-	-	-	-
හඟුරන්කොන	200.00 - 240.00	160.00 - 200.00	1100.00 - 1250.00	200.00 - 220.00	150.00 - 180.00	40.00 - 60.00	40.00 - 60.00	40.00 - 60.00	95.00 - 110.00	70.00 - 90.00
වේයන්ගොඩ	300.00 - 320.00	400.00 - 400.00	1600.00 - 1800.00	280.00 - 320.00	180.00 - 200.00	60.00 - 70.00	60.00 - 70.00	30.00 - 30.00	120.00 - 120.00	80.00 - 100.00
ගලෙන්බිඳුණුවැව	140.00 - 200.00	200.00 - 250.00	800.00 - 900.00	200.00 - 240.00	140.00 - 160.00	50.00 - 60.00	50.00 - 60.00	50.00 - 60.00	100.00 - 120.00	70.00 - 80.00
බණ්ඩාරවෙල	-	-	-	-	-	-	-	-	-	-
මාතලේ	200.00 - 240.00	200.00 - 240.00	1200.00 - 1400.00	220.00 - 240.00	160.00 - 200.00	50.00 - 60.00	60.00 - 70.00	60.00 - 70.00	100.00 - 110.00	70.00 - 90.00

වග අංක 08: සලකා බලන සිල්ලර වෙළඳපොලවල පලතුරු මිල ගණන් (ගෙඩියකට රුපියල්)

සති අංක 18: 26 අප්‍රේල් - 02 මැයි 2024

18

ප්‍රදේශ	කෙසෙල් වර්ග					අන්තාසි			අඹ වර්ග	
	ඇඹුල් (කි. රු.)	කෝලිකුටුටු (කි. රු.)	සීනි (කි. රු.)	ආනමාළු	ඇම්බුන්	ලොකු	මධ්‍යම	කුඩා	බෙට්ටි	කර්තකොලොම්බන්
කොළඹ	150.00 - 280.00	350.00 - 600.00	150.00 - 260.00	28.00 - 36.00	35.00 - 45.00	1250.00 - 1300.00	980.00 - 1200.00	750.00 - 1000.00	-	80.00 - 160.00
ගම්පහ	-	-	-	-	-	-	-	-	-	-
කුරුණෑගල	200.00 - 250.00	500.00 - 560.00	200.00 - 220.00	20.00 - 25.00	45.00 - 50.00	-	800.00 - 800.00	500.00 - 600.00	-	150.00 - 180.00
නිකවැරටිය	230.00 - 250.00	520.00 - 550.00	200.00 - 220.00	-	47.00 - 50.00	-	800.00 - 900.00	-	-	120.00 - 130.00
දඹුල්ල	180.00 - 220.00	460.00 - 500.00	180.00 - 200.00	-	60.00 - 62.00	900.00 - 1000.00	780.00 - 850.00	400.00 - 450.00	40.00 - 50.00	140.00 - 150.00
අනුරාධපුරය	200.00 - 260.00	500.00 - 600.00	200.00 - 240.00	28.00 - 38.00	45.00 - 50.00	1200.00 - 1400.00	1000.00 - 1150.00	800.00 - 950.00	-	130.00 - 180.00
තඹුන්තේගම	180.00 - 200.00	400.00 - 500.00	150.00 - 180.00	35.00 - 38.00	45.00 - 50.00	1440.00 - 1500.00	1200.00 - 1275.00	960.00 - 1020.00	-	-
පොළොන්නරුව	250.00 - 280.00	450.00 - 500.00	150.00 - 180.00	-	35.00 - 40.00	900.00 - 980.00	700.00 - 750.00	600.00 - 650.00	-	-
කළුතර	200.00 - 220.00	400.00 - 440.00	180.00 - 200.00	-	-	960.00 - 980.00	820.00 - 860.00	-	-	130.00 - 150.00
බදුල්ල	160.00 - 220.00	450.00 - 460.00	160.00 - 220.00	20.00 - 23.00	32.00 - 35.00	-	720.00 - 800.00	-	-	120.00 - 150.00
කැප්පෙට්පොළ	250.00 - 260.00	420.00 - 440.00	240.00 - 250.00	26.00 - 28.00	44.00 - 46.00	-	800.00 - 900.00	600.00 - 700.00	-	150.00 - 160.00
මොණරාගල	120.00 - 140.00	300.00 - 350.00	80.00 - 120.00	20.00 - 25.00	30.00 - 35.00	-	720.00 - 810.00	580.00 - 675.00	-	100.00 - 120.00
කෑගල්ල	180.00 - 210.00	480.00 - 520.00	180.00 - 210.00	20.00 - 25.00	25.00 - 30.00	1000.00 - 1200.00	700.00 - 800.00	300.00 - 400.00	-	100.00 - 150.00
අම්පාර	180.00 - 190.00	450.00 - 470.00	100.00 - 140.00	25.00 - 30.00	31.00 - 37.00	-	950.00 - 1080.00	-	-	113.00 - 113.00
දෙහිඅත්තකණ්ඩිය	160.00 - 200.00	350.00 - 500.00	150.00 - 180.00	-	42.00 - 58.00	900.00 - 1000.00	720.00 - 800.00	500.00 - 560.00	-	100.00 - 120.00
නුවරඑළිය	260.00 - 280.00	430.00 - 450.00	240.00 - 260.00	28.00 - 32.00	48.00 - 50.00	-	800.00 - 900.00	680.00 - 700.00	-	150.00 - 160.00
නුවර	200.00 - 220.00	400.00 - 450.00	150.00 - 180.00	20.00 - 25.00	35.00 - 40.00	1350.00 - 1400.00	800.00 - 900.00	450.00 - 600.00	-	-
පුත්තලම	150.00 - 200.00	450.00 - 550.00	150.00 - 200.00	-	-	-	-	-	-	140.00 - 160.00
රත්නපුරය	200.00 - 250.00	450.00 - 500.00	200.00 - 240.00	28.00 - 31.00	33.00 - 43.00	-	850.00 - 1100.00	600.00 - 750.00	-	150.00 - 200.00
හම්බන්තොට	-	-	-	-	-	-	-	-	-	-
මාතර	180.00 - 200.00	450.00 - 470.00	180.00 - 200.00	25.00 - 26.00	33.00 - 35.00	1100.00 - 1250.00	750.00 - 900.00	500.00 - 600.00	50.00 - 60.00	80.00 - 80.00
ගාල්ල	-	-	-	-	-	-	-	-	-	-
තිස්සමහාරාමය	110.00 - 140.00	300.00 - 350.00	140.00 - 160.00	20.00 - 24.00	25.00 - 30.00	-	900.00 - 1000.00	-	40.00 - 50.00	80.00 - 80.00
මීගොඩ	180.00 - 200.00	420.00 - 450.00	180.00 - 200.00	42.00 - 45.00	45.00 - 50.00	1700.00 - 1785.00	1300.00 - 1365.00	1000.00 - 1050.00	-	-
ඇඹිලිපිටිය	110.00 - 130.00	280.00 - 350.00	100.00 - 130.00	25.00 - 30.00	30.00 - 40.00	-	700.00 - 800.00	500.00 - 600.00	-	-
යාපනය	200.00 - 250.00	300.00 - 350.00	200.00 - 250.00	-	-	900.00 - 950.00	700.00 - 760.00	600.00 - 650.00	-	120.00 - 150.00
වවුනියාව	140.00 - 160.00	340.00 - 360.00	120.00 - 160.00	34.00 - 36.00	40.00 - 42.00	1100.00 - 1200.00	900.00 - 950.00	750.00 - 820.00	-	90.00 - 100.00
මන්නාරම	150.00 - 180.00	350.00 - 400.00	140.00 - 160.00	25.00 - 30.00	-	950.00 - 1000.00	800.00 - 850.00	700.00 - 750.00	-	-
කිලිනොච්චිය	120.00 - 140.00	340.00 - 360.00	140.00 - 150.00	35.00 - 36.00	-	1200.00 - 1300.00	950.00 - 1000.00	800.00 - 850.00	-	100.00 - 120.00
මුලතිව්	-	-	-	-	-	-	-	-	-	-
මඩකලපුව	180.00 - 210.00	450.00 - 470.00	160.00 - 180.00	25.00 - 28.00	-	1100.00 - 1150.00	980.00 - 1000.00	800.00 - 850.00	-	80.00 - 90.00
ත්‍රිකුණාමලය	-	-	-	-	-	-	-	-	-	-
වේයන්ගොඩ	250.00 - 260.00	500.00 - 550.00	200.00 - 220.00	20.00 - 25.00	38.00 - 44.00	1000.00 - 1200.00	900.00 - 960.00	800.00 - 800.00	-	80.00 - 130.00
ගලෙන්බිඳුණුවැව	120.00 - 170.00	300.00 - 400.00	100.00 - 160.00	30.00 - 35.00	40.00 - 50.00	1200.00 - 1400.00	1000.00 - 1100.00	850.00 - 950.00	-	-
බණ්ඩාරවෙල	-	-	-	-	-	-	-	-	-	-
මාතලේ	180.00 - 200.00	450.00 - 500.00	180.00 - 200.00	33.00 - 35.00	45.00 - 50.00	900.00 - 1000.00	800.00 - 850.00	460.00 - 500.00	-	80.00 - 100.00

වගු අංක 08 (ඉතිරිය.)

ප්‍රදේශ	අඹ වර්ග		අනෙකුත් පළතුරු වර්ග							
	විලාඩ	කොහු	පැපොල් (කි. රු.)	වැල් දොඩම්	දිවුල්	දොඩම්	අලිගැටපේර	බෙලි	මීදි (කි. රු.)	තැඹිලි
කොළඹ	50.00 · 120.00	-	120.00 · 280.00	70.00 · 120.00	140.00 · 210.00	60.00 · 120.00	140.00 · 200.00	50.00 · 100.00	2100.00 · 2800.00	200.00 · 250.00
ගම්පහ	-	-	-	-	-	-	-	-	-	-
කුරුණෑගල	100.00 · 120.00	60.00 · 60.00	130.00 · 160.00	-	100.00 · 140.00	80.00 · 100.00	100.00 · 150.00	80.00 · 100.00	2500.00 · 2500.00	150.00 · 200.00
නිකවැරටිය	-	-	150.00 · 180.00	-	-	50.00 · 70.00	100.00 · 150.00	50.00 · 70.00	2300.00 · 2500.00	100.00 · 120.00
දඹුල්ල	60.00 · 60.00	30.00 · 40.00	180.00 · 220.00	50.00 · 60.00	70.00 · 80.00	80.00 · 100.00	200.00 · 200.00	80.00 · 100.00	2600.00 · 2700.00	150.00 · 180.00
අනුරාධපුරය	50.00 · 70.00	-	120.00 · 200.00	-	-	80.00 · 120.00	120.00 · 150.00	60.00 · 80.00	2300.00 · 3000.00	180.00 · 250.00
තඹුත්තේගම	60.00 · 80.00	-	100.00 · 130.00	-	-	-	-	50.00 · 70.00	2000.00 · 2500.00	-
පොළොන්නරුව	-	-	260.00 · 280.00	-	-	-	100.00 · 160.00	50.00 · 60.00	2500.00 · 3000.00	140.00 · 160.00
කළුතර	-	-	160.00 · 200.00	-	140.00 · 160.00	80.00 · 100.00	-	-	2200.00 · 2400.00	140.00 · 150.00
බදුල්ල	60.00 · 60.00	20.00 · 20.00	180.00 · 280.00	85.00 · 85.00	75.00 · 80.00	60.00 · 70.00	-	40.00 · 50.00	2500.00 · 2800.00	200.00 · 200.00
කැප්පෙට්පොළ	-	-	220.00 · 230.00	-	120.00 · 130.00	100.00 · 110.00	-	-	2600.00 · 2650.00	140.00 · 150.00
මොණරාගල	-	20.00 · 40.00	130.00 · 150.00	30.00 · 35.00	70.00 · 90.00	70.00 · 90.00	-	50.00 · 70.00	2600.00 · 3000.00	120.00 · 140.00
කෑගල්ල	-	-	120.00 · 180.00	-	80.00 · 100.00	80.00 · 100.00	100.00 · 120.00	30.00 · 50.00	2500.00 · 2600.00	130.00 · 150.00
අම්පාර	-	-	220.00 · 230.00	-	-	50.00 · 60.00	91.00 · 91.00	30.00 · 50.00	2500.00 · 2500.00	-
දෙහිඅත්තකණ්ඩිය	-	-	160.00 · 180.00	-	70.00 · 70.00	50.00 · 70.00	-	50.00 · 60.00	2300.00 · 2600.00	120.00 · 150.00
නුවරඑළිය	-	-	240.00 · 260.00	-	120.00 · 130.00	80.00 · 100.00	90.00 · 100.00	-	2600.00 · 2650.00	150.00 · 160.00
නුවර	-	-	140.00 · 150.00	60.00 · 70.00	80.00 · 90.00	50.00 · 60.00	90.00 · 120.00	50.00 · 60.00	2000.00 · 2500.00	150.00 · 160.00
පුත්තලම	-	-	160.00 · 240.00	-	-	55.00 · 65.00	-	-	-	140.00 · 150.00
හම්බන්තොට	-	-	-	-	-	-	-	-	-	-
රත්නපුරය	80.00 · 120.00	-	200.00 · 250.00	-	80.00 · 100.00	80.00 · 80.00	-	80.00 · 100.00	2700.00 · 2900.00	120.00 · 150.00
මාතර	50.00 · 70.00	-	150.00 · 160.00	83.00 · 85.00	100.00 · 120.00	80.00 · 100.00	100.00 · 110.00	50.00 · 60.00	2300.00 · 2500.00	180.00 · 200.00
ගාල්ල	-	-	-	-	-	-	-	-	-	-
තිස්සමහාරාමය	50.00 · 50.00	18.00 · 22.00	140.00 · 220.00	70.00 · 76.00	70.00 · 100.00	60.00 · 80.00	-	35.00 · 50.00	2000.00 · 2200.00	140.00 · 150.00
මීගොඩ	120.00 · 120.00	-	160.00 · 180.00	-	-	-	100.00 · 135.00	40.00 · 50.00	2000.00 · 2200.00	130.00 · 150.00
ඇඹිලිපිටිය	50.00 · 70.00	-	130.00 · 160.00	35.00 · 50.00	120.00 · 140.00	55.00 · 80.00	100.00 · 140.00	20.00 · 30.00	2000.00 · 2500.00	140.00 · 150.00
යාපනය	50.00 · 55.00	-	150.00 · 200.00	130.00 · 150.00	100.00 · 120.00	50.00 · 55.00	180.00 · 220.00	-	3100.00 · 3250.00	150.00 · 170.00
වවුනියාව	-	-	140.00 · 160.00	60.00 · 70.00	85.00 · 100.00	-	-	-	2400.00 · 2500.00	240.00 · 260.00
මන්නාරම	-	-	140.00 · 160.00	-	-	50.00 · 60.00	100.00 · 150.00	-	2500.00 · 2800.00	180.00 · 200.00
කිලිනොච්චිය	-	-	140.00 · 160.00	-	90.00 · 110.00	-	-	-	2400.00 · 2500.00	200.00 · 220.00
මුලතිව්	-	-	-	-	-	-	-	-	-	-
මඩකලපුව	50.00 · 60.00	-	200.00 · 220.00	70.00 · 80.00	120.00 · 130.00	60.00 · 65.00	110.00 · 120.00	-	2500.00 · 2600.00	200.00 · 220.00
ත්‍රිකුණාමලය	-	-	-	-	-	-	-	-	-	-
වේයන්ගොඩ	-	-	160.00 · 240.00	100.00 · 100.00	120.00 · 150.00	90.00 · 120.00	160.00 · 160.00	70.00 · 80.00	2500.00 · 3000.00	160.00 · 200.00
ගලෙන්බිඳුණුවැව	-	-	100.00 · 150.00	-	-	-	120.00 · 150.00	-	2500.00 · 2800.00	120.00 · 150.00
බණ්ඩාරවෙල	-	-	-	-	-	-	-	-	-	-
මාතලේ	-	35.00 · 40.00	160.00 · 180.00	-	-	50.00 · 60.00	100.00 · 120.00	50.00 · 60.00	2200.00 · 2400.00	120.00 · 130.00

**වග අංක 09: සලකා බලන නොග වෙළඳපොලවල මාළු හා බිත්තර මිල ගණන්**

සති අංක 18: 26 අප්‍රේල් - 02 මැයි 2024

ප්‍රදේශ	මාළු වර්ග (කිලෝවකට රුපියල්)					
	සාලයා	හුරුල්ලා	බලයා	කෙලවල්ලා	තෝරා	පරවි
කොළඹ	250.00 - 500.00	550.00 - 750.00	550.00 - 900.00	850.00 - 1100.00	1800.00 - 2500.00	1100.00 - 1350.00
නුවර	450.00 - 500.00	700.00 - 750.00	900.00 - 1000.00	1200.00 - 1300.00	2000.00 - 2200.00	1250.00 - 1300.00
කළුතර	400.00 - 450.00	550.00 - 600.00	850.00 - 900.00	1200.00 - 1300.00	-	1000.00 - 1100.00
පුත්තලම	400.00 - 500.00	600.00 - 700.00	600.00 - 720.00	1000.00 - 1100.00	2200.00 - 2350.00	1000.00 - 1150.00
මාතර	300.00 - 360.00	600.00 - 650.00	700.00 - 800.00	1400.00 - 1500.00	-	-
හම්බන්තොට	-	-	-	-	-	-
ගාල්ල	-	-	-	-	-	-
මඩකලපුව	300.00 - 350.00	600.00 - 700.00	600.00 - 700.00	1200.00 - 1300.00	1600.00 - 1800.00	1200.00 - 1300.00
ත්‍රිකුණාමලය	-	-	-	-	-	-
මන්නාරම	240.00 - 260.00	560.00 - 600.00	-	-	-	1050.00 - 1100.00

ප්‍රදේශ	මාළු වර්ග (කිලෝවකට රුපියල්)				බිත්තර (බිත්තරයකට රුපියල්)	
	මෝරා	ඉස්සා	කලපත්	තෙප්පිලි	දුඹුරු	සුදු
කොළඹ	800.00 - 1400.00	1800.00 - 2200.00	1400.00 - 2100.00	-	47.00 - 50.00	44.00 - 47.00
නුවර	1250.00 - 1300.00	1900.00 - 2100.00	1800.00 - 1900.00	-	45.00 - 47.00	42.00 - 44.00
කළුතර	-	-	1500.00 - 1600.00	-	-	-
පුත්තලම	1400.00 - 1550.00	1100.00 - 1350.00	2000.00 - 2200.00	-	45.00 - 47.00	44.00 - 45.00
මාතර	-	2000.00 - 2100.00	-	-	43.00 - 44.00	39.00 - 40.00
හම්බන්තොට	-	-	-	-	-	-
ගාල්ල	-	-	-	-	-	-
මඩකලපුව	1000.00 - 1150.00	1400.00 - 1500.00	1200.00 - 1300.00	-	48.00 - 48.00	48.00 - 48.00
ත්‍රිකුණාමලය	-	-	-	-	-	-
මන්නාරම	-	1200.00 - 1300.00	-	-	49.00 - 50.00	47.00 - 48.00

**වග අංක 10: සලකා බලන නොග වෙළඳපොලවල කරවල මිල ගණන් (කිලෝ 50කට රුපියල්)**

සති අංක 18: 26 අප්‍රේල් - 02 මැයි 2024

ප්‍රදේශ	දේශීය කරවල වර්ග					
	හාල්මැස්සා	කට්ටාවා	තෝරා	මෝරා	බලයා	අගුළුවා
කොළඹ	55000 - 62500	-	-	85000 - 95000	37500 - 45000	-
නුවර	60000 - 62500	-	-	90000 - 92500	37500 - 42500	-
මඩකලපුව	50000 - 52500	87500 - 90000	90000 - 92500	95000 - 100000	60000 - 65000	35000 - 40000
ත්‍රිකුණාමලය	-	-	-	-	-	-
මන්නාරම	52500 - 54000	82500 - 87500	-	67500 - 70000	50000 - 55000	30000 - 35000

ප්‍රදේශ	දේශීය කරවල වර්ග			ආනයනික කරවල වර්ග		
	මඩුවා	කොඩුවා	සාලයා	හාල්මැස්සා	කට්ටාවා	තෝරා
කොළඹ	65000 - 70000	-	17500 - 21000	37500 - 45000	62500 - 65000	-
නුවර	62500 - 65000	-	20000 - 25000	37500 - 42500	67500 - 70000	-
මඩකලපුව	50000 - 55000	-	35000 - 40000	40000 - 45000	-	-
ත්‍රිකුණාමලය	-	-	-	-	-	-
මන්නාරම	50000 - 55000	-	32500 - 35000	52500 - 55000	-	-

ප්‍රදේශ	ආනයනික කරවල වර්ග					
	මෝරා	බලයා	අගුළුවා	මඩුවා	කොඩුවා	සාලයා
කොළඹ	-	-	65000 - 72500	-	-	-
නුවර	-	-	-	-	-	-
මඩකලපුව	-	-	-	-	-	-
ත්‍රිකුණාමලය	-	-	-	-	-	-
මන්නාරම	-	-	-	-	-	-

**වග අංක 11: සලකා බලන සිල්ලර වෙළඳපොලවල මාළු හා බිත්තර මිල ගණන් (කි. රු./බි. රු.)**

සති අංක 18: 26 අප්‍රේල් - 02 මැයි 2024

ප්‍රදේශ	මාළු වර්ග								බිත්තර වර්ග											
	සාලයා		හුරුල්ලා		බලයා		කෙලවල්ලා		තෝරා	පරවි	මෝරා	තලපත්		දුඹුරු		සුදු				
කොළඹ	350.00	800.00	700.00	1000.00	900.00	1120.00	1100.00	2600.00	2200.00	4000.00	1300.00	2400.00	-	-	2000.00	2800.00	50.00	52.00	47.00	49.00
ගම්පහ	-	-	-	-	-	-	-	-	-	-	-	-	-	-	-	-	-	-	-	-
කුරුණෑගල	600.00	640.00	980.00	1000.00	1100.00	1200.00	2000.00	2100.00	2600.00	2600.00	1600.00	1600.00	-	-	2400.00	2400.00	-	-	43.00	50.00
නිකවැරටිය	600.00	600.00	1000.00	1000.00	1000.00	1200.00	1200.00	2000.00	2600.00	2600.00	1400.00	2000.00	-	-	2400.00	2400.00	48.00	48.00	47.00	49.00
දඹුල්ල	500.00	560.00	900.00	1000.00	1000.00	1100.00	1900.00	2000.00	-	-	1600.00	1700.00	1600.00	1700.00	2000.00	2200.00	49.00	50.00	47.00	48.00
අනුරාධපුරය	500.00	600.00	900.00	1000.00	900.00	1100.00	1800.00	2000.00	-	-	1300.00	1500.00	-	-	2300.00	2400.00	-	-	46.00	48.00
තඹින්නේගම	-	-	-	-	-	-	-	-	-	-	-	-	-	-	-	-	-	-	45.00	48.00
පොළොන්නරුව	500.00	550.00	800.00	900.00	1300.00	1400.00	2000.00	2100.00	2200.00	2400.00	1500.00	1600.00	1600.00	1700.00	2000.00	2200.00	-	-	48.00	50.00
කළුතර	520.00	560.00	760.00	800.00	1100.00	1200.00	1480.00	1580.00	-	-	1500.00	1600.00	-	-	1900.00	2100.00	-	-	48.00	50.00
බදුල්ල	-	-	960.00	960.00	1400.00	1400.00	1800.00	1800.00	2400.00	2400.00	1600.00	1650.00	1600.00	1600.00	2400.00	2600.00	47.00	50.00	45.00	48.00
කැප්පෙට්පොළ	480.00	500.00	840.00	860.00	-	-	1600.00	1700.00	-	-	1500.00	1600.00	1400.00	1500.00	1900.00	2000.00	49.00	51.00	48.00	50.00
මොණරාගල	500.00	550.00	900.00	1000.00	900.00	1000.00	2200.00	2400.00	-	-	-	-	-	-	2400.00	2600.00	-	-	45.00	48.00
කෑගල්ල	700.00	800.00	1000.00	1100.00	1200.00	1400.00	1700.00	1900.00	-	-	1900.00	2000.00	1700.00	1800.00	2550.00	2600.00	50.00	52.00	48.00	49.00
අම්පාර	600.00	700.00	700.00	900.00	1200.00	1200.00	1500.00	1500.00	-	-	-	-	-	-	-	-	-	-	45.00	50.00
දෙහිඅත්තකණ්ඩිය	500.00	600.00	1000.00	1000.00	1200.00	1200.00	1800.00	2200.00	-	-	-	-	-	-	2300.00	2300.00	43.00	48.00	43.00	45.00
නුවරඑළිය	520.00	540.00	880.00	900.00	900.00	950.00	1700.00	1800.00	-	-	-	-	1500.00	1600.00	2100.00	2200.00	50.00	52.00	48.00	51.00
නුවර	640.00	660.00	850.00	900.00	1150.00	1250.00	1980.00	2000.00	2400.00	2500.00	1450.00	1500.00	1500.00	1600.00	2000.00	2100.00	50.00	52.00	47.00	48.00
පුත්තලම	500.00	650.00	700.00	800.00	750.00	900.00	1200.00	1300.00	2350.00	2500.00	1100.00	1350.00	1650.00	1800.00	2200.00	2400.00	46.00	48.00	45.00	46.00
හම්බන්තොට	-	-	-	-	-	-	-	-	-	-	-	-	-	-	-	-	-	-	-	-
රත්නපුරය	600.00	600.00	1000.00	1000.00	1000.00	1000.00	2000.00	2000.00	3000.00	3000.00	2200.00	2200.00	1600.00	1600.00	2200.00	2200.00	44.00	46.00	44.00	46.00
මාතර	550.00	600.00	800.00	850.00	1200.00	1250.00	2000.00	2200.00	-	-	-	-	-	-	-	-	44.00	45.00	40.00	42.00
ගාල්ල	-	-	-	-	-	-	-	-	-	-	-	-	-	-	-	-	-	-	-	-
තිස්සමහාරාමය	600.00	700.00	800.00	850.00	1000.00	1200.00	2000.00	2200.00	2200.00	2200.00	-	-	-	-	2000.00	2000.00	-	-	44.00	48.00
මීගොඩ	760.00	800.00	960.00	1000.00	-	-	-	-	-	-	1600.00	1600.00	-	-	2800.00	2900.00	42.00	48.00	42.00	46.00
ඇඹිලිපිටිය	600.00	700.00	900.00	950.00	1100.00	1200.00	2200.00	2300.00	2300.00	2400.00	1700.00	1800.00	1500.00	1600.00	2200.00	2300.00	50.00	52.00	44.00	48.00
යාපනය	400.00	450.00	800.00	850.00	800.00	850.00	-	-	2500.00	2600.00	1700.00	1750.00	-	-	-	-	48.00	50.00	49.00	50.00
වවුනියාව	500.00	600.00	1000.00	1200.00	1000.00	1200.00	2000.00	2200.00	2100.00	2200.00	1400.00	1600.00	1800.00	1900.00	2000.00	2450.00	46.00	47.00	45.00	46.00
මන්නාරම	350.00	450.00	700.00	800.00	800.00	900.00	-	-	-	-	1300.00	1400.00	1800.00	2200.00	-	-	51.00	52.00	49.00	50.00
කිලිනොච්චිය	450.00	500.00	650.00	700.00	1000.00	1100.00	-	-	-	-	1500.00	1550.00	-	-	-	-	50.00	51.00	48.00	49.00
මුලතිව්	-	-	-	-	-	-	-	-	-	-	-	-	-	-	-	-	-	-	-	-
මඩකලපුව	500.00	600.00	900.00	1000.00	1400.00	1500.00	2000.00	2100.00	2400.00	2600.00	2000.00	2200.00	2000.00	2200.00	2000.00	2200.00	50.00	50.00	50.00	50.00
ත්‍රිකුණාමලය	-	-	-	-	-	-	-	-	-	-	-	-	-	-	-	-	-	-	-	-
වේයන්ගොඩ	500.00	500.00	900.00	900.00	1000.00	1000.00	2000.00	2000.00	-	-	-	-	-	-	2400.00	2400.00	50.00	50.00	46.00	50.00
ගලෙන්බිඳුණුවැව	600.00	600.00	800.00	800.00	1000.00	1600.00	2400.00	2400.00	3000.00	3000.00	2400.00	2400.00	1600.00	1600.00	2400.00	2400.00	-	-	48.00	50.00
බණ්ඩාරවෙල	-	-	-	-	-	-	-	-	-	-	-	-	-	-	-	-	-	-	-	-
මාතලේ	560.00	600.00	900.00	1000.00	1100.00	1200.00	2000.00	2200.00	2200.00	2400.00	1600.00	1700.00	1500.00	1600.00	2200.00	2300.00	48.00	50.00	47.00	48.00

**වගු අංක 12: සලකා බලන සිල්ලර වෙළඳපොලවල කරවල මිල ගණන් (කිලෝවකට රුපියල්)**

සති අංක 18: 26 අප්‍රේල් - 02 මැයි 2024

ප්‍රදේශ	කරවල වර්ග													
	හාල්මැස්සා(ආනයනික)		කට්ටාවා		තෝරා		මෝරා		බලයා		අගුළුවා		සාලයා	
කොළඹ	1000.00	1300.00	1800.00	2400.00	-	-	2000.00	2400.00	1200.00	1800.00	2000.00	2400.00	900.00	1200.00
ගම්පහ	-	-	-	-	-	-	-	-	-	-	-	-	-	-
කුරුණෑගල	1100.00	1300.00	1900.00	2100.00	3000.00	3100.00	2000.00	2200.00	1200.00	1200.00	1500.00	1600.00	800.00	900.00
නිකවැරටිය	1000.00	1400.00	1800.00	2000.00	-	-	1800.00	2200.00	1000.00	1400.00	1600.00	2400.00	800.00	1100.00
දඹුල්ල	1000.00	1100.00	2200.00	2300.00	-	-	2200.00	2300.00	1200.00	1300.00	1800.00	1900.00	-	-
අනුරාධපුරය	1000.00	1200.00	2000.00	2400.00	-	-	2000.00	2400.00	1000.00	1600.00	2000.00	2400.00	800.00	1000.00
තඹින්නේගම	1000.00	1100.00	1800.00	1800.00	-	-	-	-	1100.00	1200.00	1500.00	1700.00	700.00	800.00
පොළොන්නරුව	1000.00	1250.00	1800.00	1800.00	-	-	2100.00	2200.00	1100.00	1200.00	1200.00	1300.00	-	-
කළුතර	1200.00	1300.00	1900.00	2100.00	-	-	1900.00	2100.00	1200.00	1400.00	1800.00	2000.00	850.00	950.00
බදුල්ල	1000.00	1200.00	2000.00	2200.00	-	-	2000.00	2200.00	1200.00	1200.00	2000.00	2000.00	-	-
කැප්පෙට්පොළ	1240.00	1260.00	2300.00	2350.00	-	-	2350.00	2360.00	1340.00	1350.00	2150.00	2180.00	900.00	950.00
මොණරාගල	1000.00	1200.00	2000.00	2100.00	-	-	2000.00	2200.00	1200.00	1300.00	1800.00	2000.00	800.00	850.00
කෑගල්ල	1150.00	1250.00	2000.00	2200.00	-	-	2000.00	2100.00	1200.00	1300.00	-	-	-	-
අම්පාර	1000.00	1000.00	2200.00	2600.00	-	-	2000.00	2150.00	1000.00	1500.00	-	-	-	-
දෙහිඅත්තකණ්ඩිය	1000.00	1200.00	1800.00	2400.00	-	-	2000.00	2400.00	1200.00	1600.00	1200.00	1200.00	-	-
නුවරඑළිය	1240.00	1280.00	2350.00	2380.00	-	-	2250.00	2260.00	1350.00	1450.00	2160.00	2200.00	950.00	980.00
නුවර	1000.00	1200.00	2000.00	2200.00	-	-	2200.00	2300.00	1200.00	1400.00	2000.00	2100.00	900.00	950.00
පුත්තලම	1000.00	1100.00	2480.00	2600.00	2600.00	2800.00	1800.00	2200.00	1000.00	1200.00	900.00	1350.00	700.00	800.00
හම්බන්තොට	-	-	-	-	-	-	-	-	-	-	-	-	-	-
රත්නපුරය	1000.00	1120.00	2000.00	2200.00	-	-	2000.00	2120.00	1120.00	1200.00	2000.00	2100.00	720.00	720.00
මාතර	1000.00	1200.00	1900.00	2200.00	-	-	1900.00	2000.00	1300.00	1500.00	1800.00	2000.00	-	-
ගාල්ල	-	-	-	-	-	-	-	-	-	-	-	-	-	-
තිස්සමහාරාමය	1000.00	1150.00	-	-	-	-	2000.00	2200.00	1000.00	1300.00	1600.00	1850.00	1100.00	1100.00
මීගොඩ	1000.00	1080.00	1600.00	2400.00	-	-	1800.00	2000.00	1200.00	1400.00	1800.00	2400.00	720.00	720.00
ඇඹිලිපිටිය	1200.00	1350.00	2000.00	2300.00	-	-	2200.00	2300.00	1550.00	1800.00	2100.00	2400.00	800.00	1000.00
යාපනය	1000.00	1100.00	1800.00	2000.00	3100.00	3250.00	2150.00	2300.00	1280.00	1350.00	1200.00	1300.00	-	-
වවුනියාව	-	-	-	-	-	-	2000.00	2200.00	1100.00	1200.00	1000.00	1200.00	800.00	900.00
මන්නාරම	1100.00	1150.00	1800.00	2000.00	-	-	1500.00	1600.00	1200.00	1300.00	750.00	850.00	800.00	900.00
කිලිනොච්චිය	1000.00	1100.00	2400.00	2500.00	-	-	1800.00	1900.00	1450.00	1500.00	1000.00	1100.00	850.00	900.00
මුලතිව්	-	-	-	-	-	-	-	-	-	-	-	-	-	-
මඩකලපුව	1000.00	1100.00	1900.00	2000.00	-	-	2100.00	2200.00	1400.00	1500.00	980.00	1000.00	900.00	1000.00
ත්‍රිකුණාමලය	-	-	-	-	-	-	-	-	-	-	-	-	-	-
වෙයන්ගොඩ	1000.00	1200.00	1800.00	2000.00	-	-	2000.00	2200.00	1200.00	1400.00	2000.00	2000.00	800.00	1000.00
ගලෙන්බිඳුණුවැව	1100.00	1200.00	2200.00	2400.00	-	-	2000.00	2200.00	1400.00	1500.00	2000.00	2200.00	800.00	1000.00
බණ්ඩාරවෙල	-	-	-	-	-	-	-	-	-	-	-	-	-	-
මාතලේ	1000.00	1200.00	2200.00	2300.00	-	-	2300.00	2400.00	1200.00	1300.00	2200.00	2300.00	700.00	700.00

**වග්ග අංක 13: සලකා බලන පිල්ලර වෙළඳපොලවල මස් මිල ගණන් (කිලෝවකට රුපියල්)**

සති අංක 18: 26 අප්‍රේල් - 02 මැයි 2024

ප්‍රදේශ	හරක් මස්	කුකුල් මස්		එළ මස්	ලෞරු මස්
		බ්‍රොයිලර්	කරි		
කොළඹ	2400.00 - 2500.00	1180.00 - 1320.00	1100.00 - 1300.00	3200.00 - 3400.00	1300.00 - 1300.00
ගම්පහ	-	-	-	-	-
කුරුණෑගල	2000.00 - 2100.00	1150.00 - 1300.00	-	3000.00 - 3200.00	1350.00 - 1350.00
නිකවැරටිය	2200.00 - 2200.00	1150.00 - 1250.00	-	-	-
දඹුල්ල	-	1300.00 - 1350.00	-	-	1400.00 - 1400.00
අනුරාධපුරය	2400.00 - 2400.00	1200.00 - 1250.00	1300.00 - 1400.00	3500.00 - 3600.00	1300.00 - 1600.00
තඹිත්තේගම	2000.00 - 2300.00	975.00 - 1200.00	1100.00 - 1100.00	-	1450.00 - 1500.00
පොළොන්නරුව	1800.00 - 1800.00	1150.00 - 1200.00	1300.00 - 1350.00	3000.00 - 3000.00	1800.00 - 1800.00
කළුතර	2400.00 - 2500.00	1000.00 - 1120.00	-	-	1250.00 - 1300.00
බදුල්ල	2100.00 - 2100.00	1380.00 - 1400.00	1600.00 - 1650.00	2900.00 - 2900.00	1650.00 - 1650.00
කැප්පෙට්පොළ	2100.00 - 2200.00	1240.00 - 1260.00	1350.00 - 1360.00	3000.00 - 3100.00	-
මොණරාගල	2400.00 - 2400.00	1300.00 - 1450.00	1550.00 - 1650.00	3200.00 - 3400.00	1500.00 - 1600.00
කෑගල්ල	2200.00 - 2200.00	1180.00 - 1360.00	-	3000.00 - 3000.00	1500.00 - 1750.00
අම්පාර	2200.00 - 2200.00	1000.00 - 1000.00	1200.00 - 1200.00	-	1600.00 - 1650.00
දෙහිඅත්තකණ්ඩිය	-	1280.00 - 1300.00	-	-	1390.00 - 1500.00
නුවරඑළිය	2200.00 - 2300.00	1250.00 - 1280.00	1350.00 - 1400.00	3200.00 - 3300.00	1400.00 - 1500.00
නුවර	2200.00 - 2200.00	1150.00 - 1180.00	1250.00 - 1300.00	3100.00 - 3200.00	1450.00 - 1500.00
පුත්තලම	2200.00 - 2300.00	1320.00 - 1400.00	-	3200.00 - 3200.00	-
හම්බන්තොට	-	-	-	-	-
රත්නපුරය	2400.00 - 2400.00	1160.00 - 1300.00	1180.00 - 1300.00	3200.00 - 3200.00	1300.00 - 1300.00
මාතර	-	1250.00 - 1300.00	-	-	-
ගාල්ල	-	-	-	-	-
තිස්සමහාරාමය	-	1150.00 - 1290.00	-	-	1600.00 - 1700.00
මීගොඩ	-	1230.00 - 1280.00	1350.00 - 1400.00	-	1250.00 - 1250.00
ඇඹිලිපිටිය	2150.00 - 2200.00	1050.00 - 1200.00	1300.00 - 1350.00	2900.00 - 3000.00	1450.00 - 1600.00
යාපනය	2000.00 - 2100.00	1450.00 - 1500.00	1500.00 - 1550.00	3450.00 - 3600.00	-
වවුනියාව	2000.00 - 2200.00	1300.00 - 1400.00	1500.00 - 1600.00	3000.00 - 3200.00	-
මන්නාරම	2000.00 - 2200.00	1380.00 - 1450.00	1700.00 - 1800.00	-	-
කිලිනොච්චිය	1950.00 - 2000.00	1500.00 - 1550.00	1800.00 - 1850.00	3300.00 - 3500.00	-
මුලතිව්	-	-	-	-	-
මඩකලපුව	1900.00 - 2000.00	1250.00 - 1280.00	1500.00 - 1600.00	3500.00 - 3500.00	-
ත්‍රිකුණාමලය	-	-	-	-	-
වේයන්ගොඩ	2200.00 - 2200.00	1150.00 - 1200.00	1200.00 - 1200.00	3200.00 - 3200.00	1300.00 - 1300.00
ගලෙන්බිඳුණුවාව	2000.00 - 2200.00	1220.00 - 1220.00	-	-	1500.00 - 1500.00
බණ්ඩාරවෙල	-	-	-	-	-
මාතලේ	2000.00 - 2200.00	1250.00 - 1300.00	1400.00 - 1500.00	2900.00 - 3000.00	1400.00 - 1600.00

**වගු අංක 14: පිටකොටුව නොග වෙළඳපොළෙහි නොග මිල ගණන් (කිලෝවකට රුපියල්)**  
**සති අංක 18: 26 අප්‍රේල් - 02 මැයි 2024**

වර්ගය	පරාසය	මිල ගණන් වල සාමාන්‍ය			මිල වෙනස්වීම %		වර්ගය	පරාසය	මිල ගණන් වල සාමාන්‍ය			මිල වෙනස්වීම %		
		මෙම සතිය	පසුගිය සතිය	පසුගිය වසර	පසුගිය සතියට	පසුගිය වසරට			මෙම සතිය	පසුගිය සතිය	පසුගිය වසර	පසුගිය සතියට	පසුගිය වසරට	
<b>සහල්</b>							<b>පොර් (ගෙඩියකට රු.)</b>							
දේශීය							ලොකු	92.00	100.00	95.90	96.88	101.43	-1.01	-5.45
සමබා 1	235.00 - 240.00	237.60	236.11	210.80	0.63	12.71	කුඩා	80.00	90.00	82.50	83.00	86.43	-0.60	-4.55
සමබා 2	228.00 - 230.00	229.50	229.43	203.50	0.03	12.78								
කිරි සමබා	310.00 - 320.00	315.00	317.50	257.00	-0.79	22.57	<b>පළතුරු (ගෙඩියකට රු.)</b>							
නාඩු 1	205.00 - 210.00	208.91	207.86	183.00	0.51	14.16	කෙසෙල්							
නාඩු 2	200.00 - 200.00	200.00	198.57	178.00	0.72	12.36	ඇඹුල් (කි. රු.)	100.00	160.00	130.00	163.57	147.50	-20.52	-11.86
රතු කැකුළු	180.00 - 190.00	184.00	178.75	152.27	2.94	20.84	කෝලිකුටු (කි. රු.)	300.00	450.00	371.67	447.86	375.83	-17.01	-1.11
සුදු කැකුළු	195.00 - 205.00	200.00	199.44	166.30	0.28	20.26	සීනි (කි. රු.)	100.00	130.00	116.67	141.54	126.67	-17.57	-7.89
<b>ආනයනික</b>							ආනමාලු	25.00	30.00	27.33	31.17	26.58	-12.30	2.82
සමබා	240.00 - 250.00	246.88	242.86	207.63	1.65	18.90	ඇමිටුන්	30.00	37.00	33.17	34.67	30.00	-4.33	10.56
නාඩු	-	-	-	-	-	-	පැපොල් (කි. රු.)	60.00	130.00	93.85	111.67	97.69	-15.96	-3.94
රතු කැකුළු	-	-	-	-	-	-	වැල් දොඩම්	55.00	80.00	63.00	78.89	27.00	-20.14	133.33
සුදු කැකුළු	-	-	-	179.00	-	-	අන්තයි (ලොකු)	1200.00	1300.00	1233.33	1216.67	513.00	1.37	140.42
<b>චීනයේ මිලිස්</b>							අන්තයි (මධ්‍යම)	900.00	950.00	916.67	908.33	416.36	0.92	120.16
ආනයනික	650.00 - 700.00	673.33	657.14	1101.25	2.46	-38.86	අන්තයි (කුඩා)	720.00	750.00	730.00	723.33	309.09	0.92	136.18
<b>ළඹු</b>							අඹ							
සිතන්	250.00 - 270.00	260.00	265.00	265.00	-1.89	-1.89	බෙට්ටි	28.00	35.00	30.36	45.00	41.11	-32.53	-26.14
වෙදාලන්	330.00 - 350.00	342.22	347.14	332.00	-1.42	3.08	කර්තකොලොම්බන්	50.00	80.00	63.00	130.00	87.69	-51.54	-28.16
ආනයනික	280.00 - 320.00	303.00	312.86	258.50	-3.15	17.21	විලාඩ	50.00	70.00	58.00	65.00	50.89	-10.77	13.97
<b>ලොකු ළඹු</b>							කොහු	18.00	27.00	21.40	24.43	18.67	-12.40	14.64
ආනයනික	250.00 - 680.00	472.00	517.50	98.80	-8.79	377.73	<b>වෙනත් පළතුරු</b>							
දේශීය	-	-	-	-	-	-	දිවුල්	120.00	140.00	126.67	120.91	53.67	4.76	136.02
<b>අර්බුද</b>							දොඩම්	50.00	70.00	56.82	61.11	66.75	-7.02	-14.88
වැලිමඩ	170.00 - 210.00	190.00	225.00	227.50	-15.56	-16.48	ඇලිගැටපේර	70.00	140.00	100.00	185.00	100.00	-45.95	0.00
නුවරමළිය	210.00 - 240.00	225.71	244.29	247.50	-7.60	-8.80	බෙලි	25.00	37.00	30.10	47.50	26.64	-36.63	13.00
ආනයනික	140.00 - 170.00	151.67	152.50	161.80	-0.55	-6.26	මිදි (කිලෝවකට රු.)	1700.00	1900.00	1800.00	1795.71	1866.67	0.24	-3.57
<b>ධාන්‍ය</b>							කැමිලි	150.00	180.00	162.22	182.22	116.67	-10.98	39.05
මුං ඇට	1150.00 - 1250.00	1203.33	1271.43	1441.25	-5.36	-16.51	<b>මාළු</b>							
කඩිපි (සුදු)	-	-	667.14	604.29	-	-	සාලයා	250.00	500.00	358.33	400.00	532.00	-10.42	-32.64
කඩිපි (රතු)	650.00 - 700.00	676.67	666.67	653.13	1.50	3.60	හුරුල්ලා	550.00	750.00	642.50	723.33	862.00	-11.18	-25.46
රතු පරිප්පු	280.00 - 285.00	281.67	281.88	334.00	-0.07	-15.67	බලයා	550.00	900.00	730.83	688.33	875.00	6.17	-16.48
<b>ළඹු</b>							කෙලවිල්ලා	850.00	1100.00	977.50	1392.50	1314.00	-29.80	-25.61
බටර් බෝංචි	-	-	-	-	-	-	තෝරා	1800.00	2500.00	2104.17	1929.17	1820.00	9.07	15.61
කොළ බෝංචි	120.00 - 200.00	163.00	194.00	294.17	-15.98	-44.59	පර්පි	1100.00	1350.00	1222.50	1359.17	1236.00	-10.06	-1.09
කැරට්	100.00 - 150.00	121.00	188.00	128.00	-35.64	-5.47	මෝරා	800.00	1400.00	1090.83	1050.00	1038.00	3.89	5.09
ලීක්ස්	120.00 - 140.00	128.00	135.00	190.00	-5.19	-32.63	ඉස්සා	1800.00	2200.00	1975.00	1991.67	1472.00	-0.84	34.17
බට රුට	120.00 - 200.00	156.15	182.00	180.00	-14.20	-13.25	කලපන්	1400.00	2100.00	1691.67	1754.17	1670.00	-3.56	1.30
තෝකෝල්	60.00 - 100.00	79.00	60.00	124.00	31.67	-36.29	<b>බිත්තරු</b>							
රාඩු	50.00 - 70.00	59.00	44.00	100.00	34.09	-41.00	දුඹුරු	47.00	50.00	48.50	49.30	-	-1.62	-
ගෝරා	50.00 - 120.00	77.00	129.00	116.00	-40.31	-33.62	සුදු	44.00	47.00	45.86	46.80	47.50	-2.01	-3.46
කක්කාලි	30.00 - 60.00	47.00	70.00	178.00	-32.86	-73.60	<b>කර්මල</b>							
බණ්ඩක්කා	120.00 - 160.00	139.00	79.00	134.00	75.95	3.73	භාල්මැස්සා	1100.00	1250.00	1170.00	1200.00	1235.00	-2.50	-5.26
මමබු	100.00 - 120.00	108.00	103.00	137.00	4.85	-21.17	භාල්මැස්සා (ආනයනික)	750.00	900.00	805.83	794.17	770.00	1.47	4.65
මාළු මිලිස්	180.00 - 200.00	188.00	274.00	290.00	-31.39	-35.17	කටරා	1250.00	1300.00	1282.00	1251.82	1575.00	2.41	-18.60
වටටක්කා	50.00 - 100.00	74.00	100.00	40.00	-26.00	85.00	තෝරා	-	-	-	-	-	-	-
පිපික්කා	120.00 - 150.00	135.00	100.00	75.00	35.00	80.00	තෝරා (ආනයනික)	-	-	-	-	-	-	-
කර්මල	150.00 - 200.00	182.00	121.00	246.00	50.41	-26.02	තෝරා	-	-	-	-	-	-	-
පතෝල	150.00 - 200.00	176.00	129.00	201.82	36.43	-12.79	මෝරා	1700.00	1900.00	1798.33	1810.00	1682.00	-0.64	6.92
මුරුංගා	250.00 - 450.00	343.75	260.00	351.33	32.21	-2.16	මෝරා	-	-	-	-	-	-	-
වැටකොළ	170.00 - 200.00	182.00	118.00	192.00	54.24	-5.21	මෝරා (ආනයනික)	-	-	-	-	-	-	-
මැ කරල්	40.00 - 80.00	64.00	79.00	139.00	-18.99	-53.96	බලයා	750.00	900.00	812.50	779.17	1067.00	4.28	-23.85
අළු කෙසෙල්	120.00 - 130.00	124.00	135.45	134.00	-8.46	-7.46	බලයා (ආනයනික)	-	-	-	-	-	-	-
අඹු මිලිස්	70.00 - 100.00	81.00	83.00	196.00	-2.41	-58.67	අඹුළුවා	-	-	-	-	-	-	-
දෙහි	800.00 - 1000.00	895.00	845.00	308.00	5.92	190.58	අඹුළුවා (ආනයනික)	1300.00	1450.00	1378.00	1397.00	1662.50	-1.36	-17.11
<b>දේශීය අලු</b>							මඩුවා	1300.00	1400.00	1365.00	1350.83	1254.00	1.05	8.85
බතල	150.00 - 200.00	174.44	165.00	84.00	5.72	107.67	මඩුවා (ආනයනික)	-	-	-	-	-	-	-
මඤ්ඤාක්කා	100.00 - 120.00	108.00	107.00	154.00	0.93	-29.87	තෝරුවා	-	-	-	-	-	-	-
<b>කොළ ළඹු (මිලිස්කට රු.)</b>							තෝරුවා (ආනයනික)	-	-	-	-	-	-	-
මුතු ඉඳුවැන්න	25.00 - 30.00	26.67	25.83	47.50	3.23	-43.86	සාලයා	350.00	420.00	381.67	352.50	622.00	8.27	-38.64
කංකුන්	25.00 - 30.00	26.67	25.83	47.50	3.23	-43.86	සාලයා (ආනයනික)	-	-	-	-	-	-	-
ගොටුකොළ (කි.රු.)	240.00 - 250.00	243.33	283.33	287.50	-14.12	-15.36								

සලකා බලන සතිය : සති අංක 18: 26 අප්‍රේල් - 02 මැයි 2024  
 පසුගිය සතිය : සති අංක 17: 19 - 25 අප්‍රේල් 2024



වග්ග අංක 15: කොළඹ හා අවට සිල්ලර වෙළඳපවුල මිල ගණන් (කිලෝවකට රුපියල්)  
සති අංක 18: 26 අප්‍රේල් - 02 මැයි 2024

වර්ගය	පරාසය	මිල ගණන් වල සාමාන්‍ය			මිල වෙනස්වීම		වර්ගය	පරාසය	මිල ගණන් වල සාමාන්‍ය			මිල වෙනස්වීම	
		මෙම සතිය	පසුගිය සතිය	පසුගිය වසර	පසුගිය සතියට	පසුගිය වසරට %			මෙම සතිය	පසුගිය සතිය	පසුගිය වසර	පසුගිය සතියට	පසුගිය වසරට %
සහල්							<u>පොල් (ගෙඩියකට රු.)</u>						
දේශීය							ලොකු	100.00 - 120.00	111.00	112.00	116.50	-1.00	-4.72
සම්බා 1	230.00 - 270.00	253.33	253.71	232.10	-0.38	9.15	කුඩා	85.00 - 100.00	90.37	91.46	92.60	-1.09	-2.41
සම්බා 2	-			221.90									
කිරි සම්බා	350.00 - 380.00	366.52	368.18	267.14	-1.66	37.20	<u>පළතුරු (ගෙඩියකට රු.)</u>						
නාඬු 1	220.00 - 230.00	224.35	223.81	217.78	0.54	3.02	කෙසෙල්						
නාඬු 2	-			205.00			ඇඹුල් (කි. රු.)	150.00 - 280.00	220.00	256.25	228.61	-36.25	-3.77
රතු කැකුළු	190.00 - 210.00	199.57	197.83	178.93	1.74	11.53	කෝලිකුටුටු (කි. රු.)	350.00 - 600.00	516.67	545.38	511.38	-28.72	1.03
සුදු කැකුළු	210.00 - 220.00	215.22	214.55	191.72	0.67	12.25	සීනි (කි. රු.)	150.00 - 260.00	219.05	241.67	215.14	-22.62	1.81
ආනයනික							ආනමාලු	28.00 - 36.00	31.45	32.36	32.90	-0.91	-4.42
සම්බා	260.00 - 290.00	277.39	277.20	226.50	0.19	22.47	ඇම්බුන්	35.00 - 45.00	40.57	41.20	40.94	-0.63	-0.90
නාඬු	-			197.83			පැපොල් (කි. රු.)	120.00 - 280.00	206.82	260.00	254.83	-53.18	-18.84
රතු කැකුළු	-						වැල් දොඩම්	70.00 - 120.00	93.64	108.75	48.52	-15.11	92.99
සුදු කැකුළු	-			197.68			අත්තායි (ලොකු)	1250.00 - 1300.00	1272.22	1264.29	534.84	7.94	137.87
චියළි මිරිස්							අත්තායි (මධ්‍යම)	980.00 - 1200.00	1086.67	1016.67	446.30	70.00	143.49
ආනයනික	750.00 - 1200.00	1023.91	1052.50	1363.87	-28.59	-24.93	අත්තායි (කුඩා)	750.00 - 1000.00	851.58	835.71	354.07	15.86	140.51
ළඹ							අඹ						
සිනක්							බෙටටි						
වෙදාලන්	400.00 - 480.00	434.00	442.73		-8.73		කර්තකොලොම්බන්	80.00 - 160.00	115.29	196.82	160.00	-81.52	-27.94
ආනයනික	340.00 - 450.00	397.89	428.57	428.00	-30.68	-7.03	විලාඩු	50.00 - 120.00	80.00	105.83	78.33	-25.83	2.13
ලොකු ළඹ							කොඹු						
ආනයනික	300.00 - 800.00	620.34	646.00	125.16	-25.66	395.64	<u>වෙනත් පළතුරු</u>						
දේශීය	-						දිවුල්	140.00 - 210.00	185.38	182.50	138.08	2.88	34.26
අර්බාපල්							දොඩම්	60.00 - 120.00	92.22	96.54	105.00	-4.32	-12.17
වැලිමඩ							අලිගැටපේර	140.00 - 200.00	164.58	204.00	134.23	-39.42	22.61
නුවරඑළිය	350.00 - 400.00	370.00	379.13	360.00	-9.13	2.78	බෙලි	50.00 - 100.00	77.27	77.78	84.44	-0.51	-8.49
ආනයනික	180.00 - 220.00	202.61	204.55	195.36	-1.94	3.71	මිදි (කිලෝවකට රු.)	2100.00 - 2800.00	2393.33	2392.31	2690.91	-3.33	-11.06
ධාන්‍ය							කැමිලි	200.00 - 250.00	217.65	210.91	161.58	6.74	34.70
මුං ඇට	1350.00 - 1600.00	1443.48	1450.00	1572.14	-6.52	-8.18							
කච්චි (සුදු)	800.00 - 1200.00	1067.39	1059.09	985.88	8.30	8.27	<u>මාළු</u>						
කච්චි (රතු)	800.00 - 1200.00	1063.64	1052.27	971.43	11.36	9.49	සාලයා	350.00 - 800.00	630.56	715.63	779.23	-85.07	-19.08
රතු පරිප්පු	300.00 - 360.00	330.43	334.40	357.76	-3.97	-7.64	හුරුල්ලා	700.00 - 1000.00	868.13	966.67	1144.71	-98.54	-24.16
ළඹවළු							බලයා	900.00 - 1120.00	983.33	1016.25	1594.12	-32.92	-38.31
බටර් බෝංචි	-						කෙලවල්ලා	1100.00 - 2600.00	2041.67	2128.85	2181.67	-87.18	-6.42
කොළ බෝංචි	220.00 - 400.00	285.83	286.52	376.77	-0.69	-24.14	තෝරා	2200.00 - 4000.00	3270.00	2981.82	2938.18	288.18	11.29
කාරට	140.00 - 360.00	263.33	335.00	253.79	-71.67	3.76	පරවි	1300.00 - 2400.00	2055.33	2114.38	2228.18	-59.04	-7.76
ලික්ක	150.00 - 380.00	261.15	280.42	305.71	-19.26	-14.58	මෝරා	-			1486.67		
බීට් රූට්	180.00 - 420.00	304.29	312.17	327.33	-7.89	-7.04	ඉස්සා	2300.00 - 2500.00	2375.00	2382.35	1750.83	-7.35	35.65
තෝකෝල්	150.00 - 360.00	250.80	230.00	269.57	20.80	-6.96	තලපත්	2000.00 - 2800.00	2543.75	2600.00	2748.70	-56.25	-7.46
රාඬු	100.00 - 280.00	191.43	168.26	210.67	23.17	-9.13	<u>බිත්තර</u>						
ගෝවා	130.00 - 320.00	231.15	295.91	266.00	-64.76	-13.10	දුම්බරු	50.00 - 52.00	50.83	50.94	51.67	-0.11	-1.61
කක්කාලි	80.00 - 250.00	167.14	185.91	297.24	-18.77	-43.77	සුදු	47.00 - 49.00	48.00	48.36	49.60	-0.36	-3.23
බණ්ඩක්කා	150.00 - 320.00	248.15	220.00	260.65	28.15	-4.79	<u>කරවිල</u>						
වම්බු	120.00 - 320.00	246.79	243.04	264.52	3.74	-6.70	හාල්මැස්සා	1800.00 - 2000.00	1872.73	1818.18	1740.74	54.55	7.58
මාළු මිරිස්	230.00 - 600.00	409.26	461.25	522.90	-51.99	-21.73	හාල්මැස්සා (ආනයනික)	1000.00 - 1300.00	1184.62	1166.67	1137.50	17.95	4.14
වටටක්කා	80.00 - 240.00	190.71	233.33	132.67	-42.62	43.75	කට්ටාවා	1800.00 - 2400.00	2152.00	2120.00	2406.45	32.00	-10.57
පිරිස්සෝපා	180.00 - 320.00	262.50	222.00	183.75	40.50	42.86	තෝරා	-					
කරවිල	200.00 - 480.00	331.43	290.00	373.33	41.43	-11.22	මෝරා	2000.00 - 2400.00	2204.00	2209.09	2283.33	-5.09	-3.47
පතෝල	200.00 - 460.00	324.00	263.48	325.71	60.52	-0.53	බලයා	1200.00 - 1800.00	1512.50	1471.43	1442.31	41.07	4.87
මුරුංගා	400.00 - 800.00	606.54	548.10	562.19	58.44	7.89	අඟුළුවා	2000.00 - 2400.00	2300.00	2166.67	2283.33	133.33	0.73
වැටකොළ	200.00 - 420.00	332.96	299.13	313.55	33.83	6.19	මඩුඩා	-					
මැකරල්	120.00 - 300.00	203.10	207.83	276.21	-4.72	-26.47	කෝඬුවා	-					
අළු කෙසෙල්	150.00 - 320.00	243.60	275.65	264.52	-32.05	-7.91	සාලයා	900.00 - 1200.00	1086.67	1000.00	1065.38	86.67	2.00
අඹු මිරිස්	140.00 - 400.00	264.17	310.43	470.97	-46.27	-43.91	<u>මස්</u>						
දෙති	1000.00 - 1600.00	1418.52	1390.00	518.97	28.52	173.34	හරක් මස්	2400.00 - 2500.00	2425.00	2400.00	2333.33	25.00	3.93
දේශීය ඇල							කුකුල් මස් (ග්‍රොයිලර්)	1180.00 - 1320.00	1255.56	1346.67	1388.18	-91.11	-9.55
බතල	220.00 - 400.00	324.07	315.71	196.67	8.36	64.78	කුකුල් මස් (කර්)	1100.00 - 1300.00	1177.78	1218.75	1390.00	-40.97	-15.27
මසෝකෝකා	150.00 - 260.00	216.00	213.64	233.87	2.36	-7.64	ඵළු මස්	3200.00 - 3400.00	3342.86	3350.00	3044.44	-7.14	9.80
කොළ ළඹවළු (මිරිස්කට රු.)							ලඹ මස්	1300.00 - 1300.00	1300.00	1300.00	1800.00	0.00	-27.78
මුකුණුවැන්න	40.00 - 80.00	69.64	74.29	79.00	-4.64	-11.84							
කංකුන්	40.00 - 80.00	70.00	74.29	79.00	-4.29	-11.39							
ගොටුකොළ (කි.රු.)	90.00 - 100.00	98.21	100.91	113.89	-2.69	-13.76							

සලකා බලන සතිය : සති අංක 18: 26 අප්‍රේල් - 02 මැයි 2024  
පසුගිය සතිය : සති අංක 17: 19 - 25 අප්‍රේල් 2024

වගු අංක 16: ගොවිපල මිල ගණන් (කිලෝවකට රුපියල්)

සති අංක 18: 26 අප්‍රේල් - 02 මැයි 2024

හෝඟ වර්ග	පරාසය	සාමාන්‍ය මිල	හෝඟ වර්ග	පරාසය	සාමාන්‍ය මිල	හෝඟ වර්ග	පරාසය	සාමාන්‍ය මිල
<b>ඒ</b>			<u>එළවළු (උඩරට)</u>			<b>පතෝල</b>		
කෙටි වී (සුදු)			බෝංචි			දඹුල්ල	67.00 - 76.00	72.60
අනුරාධපුරය	125.00 - 130.00	127.00	දඹුල්ල	90.00 - 120.00	107.00	හම්බන්තොට	-	-
පොළොන්නරුව	129.00 - 132.00	130.33	වැලිමඩ	120.00 - 130.00	124.00	ඇඹිලිපිටිය	90.00 - 110.00	100.00
කලාවැව	125.00 - 130.00	127.00	බදුල්ල	40.00 - 60.00	48.00	මාතර	-	-
කුරුණෑගල	125.00 - 127.00	125.75	කැරට්			අනුරාධපුරය	80.00 - 100.00	88.00
දෙහිඅත්තකණ්ඩිය	125.00 - 130.00	128.00	නුවරඑළිය	70.00 - 80.00	77.00	වෑටකොළ	-	-
නිකවැරටිය	125.00 - 130.00	127.50	වැලිමඩ	60.00 - 70.00	66.00	දඹුල්ල	82.00 - 100.00	91.60
අම්පාර	125.00 - 128.00	126.33	හඟුරන්කෙත	100.00 - 120.00	113.00	හම්බන්තොට	-	-
<b>දිග වී (සුදු)</b>			<b>ලීක්ස්</b>			ඇඹිලිපිටිය	140.00 - 160.00	150.00
අනුරාධපුරය	116.00 - 120.00	117.60	නුවරඑළිය	110.00 - 120.00	116.00	මාතර	-	-
පොළොන්නරුව	117.00 - 120.00	117.83	වැලිමඩ	95.00 - 105.00	101.00	අනුරාධපුරය	110.00 - 130.00	118.00
කලාවැව	115.00 - 118.00	116.20	<b>බීට රූට්</b>			<b>අමු මිරිස්</b>		
කුරුණෑගල	115.00 - 118.00	116.50	නුවරඑළිය	110.00 - 120.00	114.00	දඹුල්ල	55.00 - 67.00	59.80
දෙහිඅත්තකණ්ඩිය	112.00 - 117.00	114.33	දඹුල්ල	120.00 - 130.00	125.00	හම්බන්තොට	-	-
ඇඹිලිපිටිය	-	-	කුරුණෑගල	-	-	ඇඹිලිපිටිය	90.00 - 110.00	100.00
නිකවැරටිය	117.00 - 120.00	118.33	වැලිමඩ	85.00 - 95.00	89.00	පුත්තලම	50.00 - 70.00	59.17
මාතර	-	-	හඟුරන්කෙත	80.00 - 90.00	85.60	අනුරාධපුරය	100.00 - 120.00	108.00
හම්බන්තොට	-	-	<b>තෝකෝල්</b>			<b>වට්ටක්කා</b>		
අම්පාර	112.00 - 115.00	113.33	නුවරඑළිය	50.00 - 60.00	56.00	දඹුල්ල	35.00 - 43.00	38.40
<b>දිග වී (රතු)</b>			වැලිමඩ	40.00 - 45.00	42.00	හම්බන්තොට	-	-
මාතර	102.00 - 105.00	103.75	හඟුරන්කෙත	30.00 - 40.00	35.60	ඇඹිලිපිටිය	60.00 - 80.00	72.00
හම්බන්තොට	-	-	<b>රාමු</b>			මාතර	40.00 - 50.00	43.75
ඇඹිලිපිටිය	103.00 - 105.00	104.25	නුවරඑළිය	20.00 - 30.00	26.00	අනුරාධපුරය	70.00 - 90.00	78.00
<b>කීරි සම්බා</b>			වැලිමඩ	16.00 - 20.00	18.40	මොණරාගල	50.00 - 60.00	54.00
අනුරාධපුරය	150.00 - 153.00	151.20	හම්බන්තොට	-	-	<b>පිපිඤ්ඤා</b>		
පොළොන්නරුව	155.00 - 156.00	155.67	හඟුරන්කෙත	-	-	අනුරාධපුරය	100.00 - 120.00	108.00
කලාවැව	145.00 - 155.00	149.00	<b>හෝවා</b>			දඹුල්ල	82.00 - 95.00	88.60
කුරුණෑගල	150.00 - 155.00	152.50	නුවරඑළිය	50.00 - 60.00	55.00	හම්බන්තොට	-	-
දෙහිඅත්තකණ්ඩිය	152.00 - 155.00	154.00	වැලිමඩ	20.00 - 25.00	22.00	මාතර	60.00 - 70.00	65.00
<b>රතු එණු</b>			බදුල්ල	-	-	<b>මෑ කරල්</b>		
පුත්තලම	150.00 - 250.00	188.00	හඟුරන්කෙත	60.00 - 80.00	71.25	දඹුල්ල	50.00 - 67.00	59.60
යාපනය	220.00 - 260.00	242.00	<b>තක්කාලි</b>			හම්බන්තොට	-	-
<b>ලොකු එණු</b>			වැලිමඩ	10.00 - 12.00	11.20	ඇඹිලිපිටිය	80.00 - 100.00	88.00
දඹුල්ල	-	-	හම්බන්තොට	-	-	මාතර	60.00 - 70.00	65.00
කලාවැව	-	-	දඹුල්ල	28.00 - 38.00	32.80	අනුරාධපුරය	80.00 - 100.00	88.00
අනුරාධපුරය	-	-	හඟුරන්කෙත	15.00 - 25.00	20.00	<b>අළු කෙසෙල්</b>		
<b>අර්තාපල්</b>			<u>එළවළු (පහනරට)</u>			හම්බන්තොට	-	-
නුවරඑළිය	190.00 - 200.00	194.00	<b>බණ්ඩක්කා</b>			ඇඹිලිපිටිය	60.00 - 80.00	68.00
බදුල්ල	-	-	අනුරාධපුරය	80.00 - 100.00	88.00	මාතර	95.00 - 105.00	100.00
වැලිමඩ	170.00 - 190.00	182.00	දඹුල්ල	48.00 - 55.00	51.00	<b>දෙහි</b>		
<b>ධාන්‍ය</b>			හම්බන්තොට	-	-	හම්බන්තොට	-	-
<b>මුං ඇට</b>			ඇඹිලිපිටිය	100.00 - 120.00	107.50	ඇඹිලිපිටිය	800.00 - 850.00	817.50
හම්බන්තොට	-	-	මාතර	55.00 - 60.00	58.75	මොණරාගල	700.00 - 750.00	720.00
මොණරාගල	800.00 - 850.00	820.00	<b>වම්බටු</b>			<b>පලතුරු (කි.ග්‍රෑම්.රු.)</b>		
ඇඹිලිපිටිය	1120.00 - 1150.00	1136.67	අනුරාධපුරය	80.00 - 100.00	88.00	කෙසෙල්		
නිකවැරටිය	900.00 - 1000.00	937.50	දඹුල්ල	57.00 - 67.00	63.00	දඹුල්ල		
අනුරාධපුරය	800.00 - 850.00	825.00	හම්බන්තොට	-	-	මොණරාගල	60.00 - 70.00	64.00
<b>කවපි</b>			ඇඹිලිපිටිය	70.00 - 90.00	78.00	ඇඹිලිපිටිය	50.00 - 70.00	60.00
හම්බන්තොට	-	-	මාතර	70.00 - 80.00	75.00	හම්බන්තොට	-	-
නිකවැරටිය	600.00 - 650.00	625.00	වැලිමඩ	25.00 - 35.00	30.00	<b>කෝලිකුට්ටු</b>		
මොණරාගල	450.00 - 500.00	470.00	<b>මාළ මිරිස්</b>			මොණරාගල	200.00 - 240.00	216.00
ඇඹිලිපිටිය	650.00 - 700.00	676.67	බදුල්ල	-	-	ඇඹිලිපිටිය	200.00 - 240.00	222.50
<b>බඩ ඉරිඟු</b>			වැලිමඩ	125.00 - 135.00	130.00	හම්බන්තොට	-	-
අනුරාධපුරය	150.00 - 155.00	152.50	<b>කරවිල</b>			<b>පැපොල්</b>		
කලාවැව	140.00 - 150.00	145.00	අනුරාධපුරය	140.00 - 160.00	148.00	මොණරාගල	70.00 - 75.00	72.00
<b>තල</b>			දඹුල්ල	95.00 - 110.00	103.00	ඇඹිලිපිටිය	70.00 - 80.00	76.25
අනුරාධපුරය	600.00 - 650.00	625.00	හම්බන්තොට	-	-	හම්බන්තොට	-	-
කලාවැව	-	-	ඇඹිලිපිටිය	140.00 - 160.00	152.00	<b>අන්තාසි</b>		
<b>උදු</b>			මාතර	110.00 - 125.00	118.33	දිවුලපිටිය		
අනුරාධපුරය	650.00 - 700.00	675.00						
කලාවැව	-	-						

27

වර්ගය	පැළියගොඩ	මහරගම	කිරුලපන	නුගේගොඩ	නාරාහේන්පිට	දෙමටගොඩ	තොටලග	කඩවන	කිරිඳිගොඩ
<b>සහල්</b>									
<b>දේශීය</b>									
සමබා 1	250.00 - 260.00	230.00 - 270.00	230.00 - 270.00	230.00 - 230.00	250.00 - 270.00	230.00 - 270.00	250.00 - 270.00	230.00 - 260.00	230.00 - 260.00
සමබා 2	-	-	-	-	-	-	-	-	-
කීරි සමබා	350.00 - 360.00	350.00 - 380.00	360.00 - 380.00	360.00 - 360.00	360.00 - 380.00	380.00 - 380.00	350.00 - 360.00	380.00 - 380.00	370.00 - 380.00
නාඩු 1	220.00 - 220.00	220.00 - 230.00	220.00 - 230.00	220.00 - 230.00	220.00 - 230.00	220.00 - 230.00	220.00 - 230.00	220.00 - 230.00	220.00 - 230.00
නාඩු 2	-	-	-	-	-	-	-	-	-
රතු කැකුළු	190.00 - 200.00	190.00 - 200.00	190.00 - 210.00	190.00 - 200.00	190.00 - 200.00	210.00 - 210.00	190.00 - 210.00	200.00 - 210.00	200.00 - 210.00
සුදු කැකුළු	210.00 - 220.00	210.00 - 220.00	210.00 - 220.00	210.00 - 220.00	210.00 - 220.00	220.00 - 220.00	210.00 - 220.00	220.00 - 220.00	220.00 - 220.00
<b>ආනයනික</b>									
සමබා	260.00 - 290.00	270.00 - 280.00	270.00 - 280.00	270.00 - 280.00	280.00 - 290.00	270.00 - 290.00	270.00 - 280.00	280.00 - 290.00	280.00 - 280.00
නාඩු	-	-	-	-	-	-	-	-	-
රතු කැකුළු	-	-	-	-	-	-	-	-	-
සුදු කැකුළු	-	-	-	-	-	-	-	-	-
<b>වියළි මිරිස්</b>									
ආනයනික	750.00 - 850.00	1200.00 - 1200.00	900.00 - 1100.00	900.00 - 1100.00	1100.00 - 1200.00	1100.00 - 1200.00	900.00 - 1000.00	1000.00 - 1100.00	1100.00 - 1100.00
<b>රතු එණු</b>									
සිනන්	-	-	-	-	-	-	-	-	-
වේදාලන්	400.00 - 420.00	480.00 - 480.00	480.00 - 480.00	480.00 - 480.00	400.00 - 400.00	-	450.00 - 480.00	400.00 - 440.00	440.00 - 440.00
ආනයනික	360.00 - 400.00	450.00 - 450.00	340.00 - 340.00	340.00 - 360.00	400.00 - 400.00	360.00 - 400.00	400.00 - 450.00	400.00 - 400.00	400.00 - 440.00
<b>ලොකු එණු</b>									
ආනයනික	300.00 - 760.00	340.00 - 800.00	340.00 - 800.00	400.00 - 800.00	300.00 - 800.00	300.00 - 800.00	800.00 - 800.00	800.00 - 800.00	800.00 - 800.00
දේශීය	-	-	-	-	-	-	-	-	-
<b>අර්නාපල්</b>									
වැලිමඩ	-	-	-	-	-	-	-	-	-
නුවරඑළිය	350.00 - 380.00	400.00 - 400.00	360.00 - 360.00	400.00 - 400.00	380.00 - 380.00	380.00 - 400.00	350.00 - 380.00	350.00 - 360.00	360.00 - 380.00
ආනයනික	180.00 - 200.00	200.00 - 220.00	200.00 - 220.00	220.00 - 220.00	200.00 - 220.00	200.00 - 200.00	200.00 - 200.00	200.00 - 200.00	200.00 - 220.00
<b>ධාන්‍ය</b>									
මුං ඇට	1350.00 - 1400.00	1400.00 - 1400.00	1400.00 - 1600.00	1500.00 - 1600.00	1400.00 - 1500.00	1500.00 - 1500.00	1400.00 - 1500.00	1400.00 - 1400.00	1400.00 - 1500.00
කඩිපි (සුදු)	850.00 - 900.00	1200.00 - 1200.00	800.00 - 1200.00	1000.00 - 1200.00	900.00 - 1100.00	1100.00 - 1200.00	1000.00 - 1100.00	1100.00 - 1200.00	1200.00 - 1200.00
කඩිපි (රතු)	800.00 - 900.00	1100.00 - 1200.00	800.00 - 1200.00	1000.00 - 1200.00	900.00 - 1100.00	1100.00 - 1200.00	1000.00 - 1100.00	1100.00 - 1200.00	1200.00 - 1200.00
රතු පරිප්පු	310.00 - 340.00	320.00 - 340.00	320.00 - 330.00	340.00 - 340.00	310.00 - 360.00	330.00 - 360.00	300.00 - 310.00	320.00 - 330.00	360.00 - 360.00

28

වර්ගය	පැළියගොඩ	මහරගම	කිරුලපහ	නුගේගොඩ	නාරාහේන්පිට	දෙමටගොඩ	තොටලග	කඩවත	කිරිඳිගොඩ
<b>එළවළු</b>									
බෝංචි	250.00 - 260.00	300.00 - 320.00	280.00 - 320.00	400.00 - 400.00	320.00 - 320.00	400.00 - 400.00	220.00 - 240.00	240.00 - 260.00	260.00 - 260.00
කැරට	140.00 - 220.00	340.00 - 360.00	300.00 - 320.00	300.00 - 320.00	240.00 - 280.00	320.00 - 340.00	200.00 - 260.00	240.00 - 260.00	240.00 - 260.00
ලීක්ස්	150.00 - 200.00	320.00 - 380.00	280.00 - 320.00	320.00 - 380.00	250.00 - 280.00	240.00 - 320.00	200.00 - 260.00	200.00 - 240.00	200.00 - 220.00
බිටරුට	180.00 - 280.00	300.00 - 400.00	260.00 - 300.00	400.00 - 420.00	250.00 - 320.00	400.00 - 420.00	200.00 - 280.00	220.00 - 340.00	320.00 - 340.00
නෝකෝල්	150.00 - 180.00	320.00 - 360.00	220.00 - 240.00	300.00 - 320.00	240.00 - 250.00	240.00 - 250.00	160.00 - 200.00	200.00 - 360.00	360.00 - 360.00
රාබු	100.00 - 140.00	240.00 - 260.00	180.00 - 220.00	240.00 - 280.00	160.00 - 240.00	160.00 - 200.00	120.00 - 180.00	160.00 - 240.00	200.00 - 240.00
ගෝවා	130.00 - 180.00	320.00 - 320.00	280.00 - 300.00	240.00 - 320.00	200.00 - 240.00	240.00 - 240.00	150.00 - 200.00	220.00 - 240.00	200.00 - 220.00
තක්කාලි	80.00 - 100.00	200.00 - 240.00	160.00 - 200.00	160.00 - 200.00	140.00 - 160.00	200.00 - 240.00	80.00 - 100.00	200.00 - 250.00	250.00 - 250.00
බණ්ඩක්කා	150.00 - 220.00	320.00 - 320.00	280.00 - 320.00	300.00 - 320.00	240.00 - 280.00	260.00 - 320.00	180.00 - 200.00	200.00 - 260.00	200.00 - 240.00
වම්බු	120.00 - 150.00	280.00 - 300.00	240.00 - 260.00	300.00 - 320.00	240.00 - 280.00	240.00 - 240.00	240.00 - 280.00	140.00 - 240.00	140.00 - 160.00
මාළු මිරිස්	230.00 - 300.00	580.00 - 600.00	380.00 - 400.00	400.00 - 480.00	350.00 - 400.00	400.00 - 500.00	320.00 - 420.00	400.00 - 420.00	400.00 - 420.00
වට්ටක්කා	80.00 - 140.00	200.00 - 240.00	240.00 - 240.00	200.00 - 240.00	140.00 - 180.00	240.00 - 240.00	130.00 - 180.00	200.00 - 240.00	200.00 - 240.00
පිපිඤ්ඤා	180.00 - 200.00	240.00 - 280.00	280.00 - 300.00	240.00 - 320.00	240.00 - 280.00	280.00 - 320.00	200.00 - 240.00	280.00 - 320.00	300.00 - 320.00
කරවිල	200.00 - 220.00	320.00 - 360.00	340.00 - 360.00	400.00 - 420.00	280.00 - 320.00	400.00 - 400.00	200.00 - 260.00	320.00 - 480.00	480.00 - 480.00
පතෝල	200.00 - 250.00	300.00 - 320.00	340.00 - 360.00	380.00 - 400.00	320.00 - 360.00	320.00 - 340.00	200.00 - 240.00	320.00 - 460.00	460.00 - 460.00
මුරුංගා	400.00 - 500.00	600.00 - 800.00	520.00 - 600.00	600.00 - 800.00	600.00 - 600.00	600.00 - 700.00	400.00 - 450.00	760.00 - 800.00	760.00 - 800.00
වැටකොළ	220.00 - 240.00	320.00 - 360.00	320.00 - 360.00	380.00 - 400.00	340.00 - 360.00	360.00 - 400.00	200.00 - 260.00	360.00 - 420.00	400.00 - 420.00
මෑ කරල්	120.00 - 150.00	280.00 - 300.00	240.00 - 260.00	300.00 - 300.00	140.00 - 200.00	280.00 - 300.00	160.00 - 180.00	200.00 - 260.00	240.00 - 260.00
අළු කෙසෙල්	150.00 - 180.00	240.00 - 320.00	280.00 - 300.00	320.00 - 320.00	240.00 - 260.00	240.00 - 240.00	200.00 - 260.00	200.00 - 260.00	240.00 - 260.00
අඹු මිරිස්	140.00 - 160.00	400.00 - 400.00	300.00 - 320.00	200.00 - 320.00	250.00 - 300.00	400.00 - 400.00	150.00 - 200.00	280.00 - 360.00	320.00 - 340.00
දෙහි	1000.00 - 1200.00	1200.00 - 1600.00	1500.00 - 1600.00	1400.00 - 1500.00	1300.00 - 1500.00	1400.00 - 1600.00	1200.00 - 1600.00	1500.00 - 1600.00	1500.00 - 1600.00
<b>දේශීය අලු</b>									
බතල	220.00 - 240.00	320.00 - 360.00	340.00 - 360.00	300.00 - 400.00	340.00 - 360.00	380.00 - 400.00	280.00 - 320.00	260.00 - 340.00	260.00 - 340.00
මඤ්ඤාක්කා	150.00 - 180.00	220.00 - 240.00	240.00 - 260.00	240.00 - 260.00	200.00 - 240.00	200.00 - 220.00	160.00 - 180.00	200.00 - 210.00	200.00 - 210.00
<b>ජාලා (මිටියකට)</b>									
මුතුණුවැන්න	50.00 - 50.00	80.00 - 80.00	70.00 - 80.00	70.00 - 80.00	70.00 - 80.00	80.00 - 80.00	40.00 - 50.00	80.00 - 80.00	80.00 - 80.00
කංකුන්	50.00 - 50.00	80.00 - 80.00	70.00 - 80.00	80.00 - 80.00	70.00 - 80.00	80.00 - 80.00	40.00 - 50.00	80.00 - 80.00	80.00 - 80.00
ගොටුකොළ	90.00 - 100.00	100.00 - 100.00	100.00 - 100.00	100.00 - 100.00	100.00 - 100.00	100.00 - 100.00	90.00 - 90.00	100.00 - 100.00	100.00 - 100.00
<b>පොල් (ගෙඩියකට)</b>									
ලොකු	100.00 - 110.00	100.00 - 120.00	120.00 - 120.00	110.00 - 120.00	110.00 - 120.00	110.00 - 120.00	100.00 - 100.00	110.00 - 120.00	120.00 - 120.00
කුඩා	85.00 - 95.00	85.00 - 95.00	85.00 - 95.00	85.00 - 95.00	85.00 - 95.00	85.00 - 95.00	85.00 - 90.00	100.00 - 100.00	100.00 - 100.00

29

වර්ගය	පැළියගොඩ		මහරගම		කිරුලපහ		නුගේගොඩ		නාරාහේන්පිට		දෙමටගොඩ		තොටලග		කඩවත		කිරිඳිගොඩ	
<b>කෙපෙල්</b>																		
ඇඹුල් (කි. රු.)	150.00	- 220.00	240.00	- 240.00	260.00	- 280.00	220.00	- 240.00	200.00	- 200.00	200.00	- 200.00	180.00	- 200.00	200.00	- 240.00	220.00	- 220.00
කෝලිකුට්ටු (කි. රු.)	350.00	- 500.00	540.00	- 540.00	500.00	- 600.00	450.00	- 450.00	580.00	- 600.00	500.00	- 500.00	450.00	- 500.00	550.00	- 600.00	550.00	- 600.00
සීනි (කි. රු.)	150.00	- 200.00	250.00	- 250.00	260.00	- 260.00	200.00	- 240.00	230.00	- 250.00	220.00	- 220.00	180.00	- 220.00	200.00	- 240.00	200.00	- 250.00
ආනමාලු	28.00	- 30.00	34.00	- 35.00	32.00	- 36.00	30.00	- 36.00	30.00	- 32.00	30.00	- 30.00	30.00	- 32.00	28.00	- 32.00	28.00	- 30.00
ඇම්බුන්	35.00	- 40.00	40.00	- 45.00	40.00	- 44.00	40.00	- 44.00	40.00	- 42.00	40.00	- 40.00	40.00	- 42.00	38.00	- 42.00	38.00	- 40.00
<b>අන්තෘප්ති</b>																		
ලොකු	1250.00	- 1300.00	-	-	1250.00	- 1300.00	1250.00	- 1300.00	1250.00	- 1250.00	-	-	-	-	-	-	1250.00	- 1250.00
මධ්‍යම	1100.00	- 1150.00	1100.00	- 1100.00	1150.00	- 1200.00	1100.00	- 1100.00	980.00	- 980.00	-	-	1000.00	- 1000.00	1000.00	- 1000.00	-	-
කුඩා	850.00	- 900.00	-	-	800.00	- 1000.00	900.00	- 900.00	750.00	- 900.00	-	-	800.00	- 900.00	750.00	- 900.00	800.00	- 900.00
<b>අළු</b>																		
බෙට්ටි	-	-	-	-	-	-	-	-	-	-	-	-	-	-	-	-	-	-
කර්කකොලොම්බන්	115.00	- 120.00	120.00	- 120.00	150.00	- 160.00	130.00	- 130.00	115.00	- 120.00	80.00	- 80.00	100.00	- 120.00	80.00	- 110.00	110.00	- 120.00
විලාඩ්	70.00	- 90.00	80.00	- 80.00	50.00	- 70.00	120.00	- 120.00	60.00	- 80.00	-	-	-	-	100.00	- 100.00	80.00	- 80.00
කොහු	-	-	-	-	-	-	-	-	-	-	-	-	-	-	-	-	-	-
<b>වෙනත් පලතුරු</b>																		
දිවුල්	160.00	- 160.00	-	-	200.00	- 210.00	210.00	- 210.00	180.00	- 200.00	-	-	140.00	- 140.00	160.00	- 160.00	180.00	- 200.00
දොඩම්	60.00	- 80.00	100.00	- 100.00	80.00	- 120.00	120.00	- 120.00	120.00	- 120.00	-	-	60.00	- 80.00	80.00	- 80.00	100.00	- 120.00
අලිගැටපේර	160.00	- 165.00	160.00	- 160.00	160.00	- 200.00	200.00	- 200.00	150.00	- 150.00	-	-	-	-	-	-	140.00	- 160.00
බෙලි	50.00	- 60.00	80.00	- 80.00	100.00	- 100.00	100.00	- 100.00	100.00	- 100.00	-	-	80.00	- 80.00	80.00	- 80.00	100.00	- 100.00
මිදි (කි. රු.)	2100.00	- 2200.00	2200.00	- 2200.00	2200.00	- 2600.00	2800.00	- 2800.00	2200.00	- 2800.00	2300.00	- 2300.00	2200.00	- 2200.00	2600.00	- 2600.00	2200.00	- 2300.00
පැපොල් (කි. රු.)	120.00	- 150.00	200.00	- 240.00	200.00	- 280.00	200.00	- 220.00	280.00	- 280.00	170.00	- 170.00	160.00	- 200.00	160.00	- 200.00	200.00	- 200.00
වැල් දොඩම්	70.00	- 80.00	-	-	110.00	- 120.00	100.00	- 100.00	90.00	- 100.00	-	-	80.00	- 80.00	80.00	- 80.00	100.00	- 100.00
තැඹිලි	230.00	- 250.00	200.00	- 230.00	250.00	- 250.00	220.00	- 220.00	230.00	- 230.00	220.00	- 220.00	200.00	- 220.00	200.00	- 220.00	200.00	- 230.00

වර්ගය	පැළියගොඩ	මහරගම	කිරුලපන	නුගේගොඩ	නාරාහේන්පිට	දෙමටගොඩ	තොටලග	කඩවත	කිරිඳිගොඩ
<b>මාළු</b>									
සාලයා	350.00 - 400.00	700.00 - 800.00	700.00 - 720.00	780.00 - 800.00	640.00 - 640.00	600.00 - 600.00	600.00 - 600.00	600.00 - 620.00	600.00 - 680.00
හුරුල්ලා	700.00 - 800.00	900.00 - 980.00	1000.00 - 1000.00	1000.00 - 1000.00	960.00 - 960.00	800.00 - 800.00	800.00 - 800.00	800.00 - 800.00	800.00 - 800.00
බලයා	930.00 - 1050.00	-	900.00 - 900.00	-	-	900.00 - 900.00	-	1120.00 - 1120.00	-
කෙලවල්ලා	1100.00 - 1200.00	2000.00 - 2200.00	1800.00 - 2000.00	2400.00 - 2600.00	2100.00 - 2100.00	1800.00 - 2000.00	2400.00 - 2400.00	2400.00 - 2600.00	2200.00 - 2400.00
තෝරා	2200.00 - 2700.00	3800.00 - 3800.00	-	3800.00 - 4000.00	3800.00 - 3800.00	-	3000.00 - 3000.00	-	3000.00 - 3000.00
පරව්	1300.00 - 1430.00	2200.00 - 2200.00	2200.00 - 2200.00	2400.00 - 2400.00	2400.00 - 2400.00	2200.00 - 2400.00	2200.00 - 2400.00	2400.00 - 2400.00	2200.00 - 2400.00
මෝරා	-	-	-	-	-	-	-	-	-
ඉස්සා	2300.00 - 2500.00	2400.00 - 2400.00	2400.00 - 2400.00	2300.00 - 2400.00	2300.00 - 2300.00	2400.00 - 2400.00	2400.00 - 2400.00	2300.00 - 2400.00	2400.00 - 2400.00
කලපත්	2000.00 - 2300.00	2600.00 - 2800.00	2600.00 - 2800.00	2800.00 - 2800.00	2700.00 - 2700.00	2400.00 - 2600.00	2600.00 - 2800.00	2800.00 - 2800.00	2800.00 - 2800.00
<b>මිත්තර (බි/රු.)</b>									
දුඹුරු	50.00 - 51.00	50.00 - 51.00	50.00 - 51.00	50.00 - 51.00	51.00 - 51.00	51.00 - 52.00	51.00 - 51.00	51.00 - 51.00	51.00 - 51.00
සිඳි	47.00 - 48.00	47.00 - 48.00	47.00 - 48.00	47.00 - 48.00	48.00 - 48.00	48.00 - 48.00	48.00 - 49.00	49.00 - 49.00	48.00 - 49.00
<b>කරවල</b>									
හාල්මැස්සා	1800.00 - 2000.00	1800.00 - 2000.00	1800.00 - 1800.00	2000.00 - 2000.00	1800.00 - 1800.00	1800.00 - 2000.00	1800.00 - 2000.00	1800.00 - 2000.00	2000.00 - 2000.00
කට්ටාවා	2000.00 - 2200.00	2200.00 - 2400.00	1800.00 - 2000.00	2200.00 - 2400.00	2000.00 - 2200.00	2000.00 - 2200.00	2000.00 - 2200.00	1800.00 - 2200.00	2000.00 - 2400.00
තෝරා	-	-	-	-	-	-	-	-	-
මෝරා	2000.00 - 2200.00	2200.00 - 2400.00	2200.00 - 2400.00	2300.00 - 2400.00	2100.00 - 2200.00	2200.00 - 2400.00	2400.00 - 2400.00	2200.00 - 2400.00	2000.00 - 2400.00
බලයා	1200.00 - 1300.00	1400.00 - 1500.00	1500.00 - 1600.00	1500.00 - 1600.00	1600.00 - 1800.00	1500.00 - 1600.00	1500.00 - 1600.00	1400.00 - 1500.00	1800.00 - 1800.00
අඟුළුවා	2000.00 - 2000.00	2200.00 - 2400.00	-	2400.00 - 2400.00	-	-	-	-	2400.00 - 2400.00
සාලයා	1100.00 - 1200.00	1100.00 - 1200.00	1000.00 - 1100.00	-	1000.00 - 1100.00	1000.00 - 1100.00	900.00 - 900.00	1200.00 - 1200.00	1000.00 - 1000.00
<b>මස්</b>									
හරක් මස්	-	-	2500.00 - 2500.00	-	2400.00 - 2400.00	-	2400.00 - 2400.00	2400.00 - 2400.00	-
කුකුල් මස් (මොයිලර්)	1180.00 - 1180.00	1280.00 - 1280.00	1290.00 - 1290.00	1290.00 - 1290.00	1200.00 - 1200.00	1180.00 - 1180.00	1320.00 - 1320.00	1300.00 - 1300.00	1260.00 - 1260.00
කුකුල් මස් (කට්ටි)	1200.00 - 1200.00	1300.00 - 1300.00	1300.00 - 1300.00	1200.00 - 1200.00	1100.00 - 1100.00	1200.00 - 1200.00	1100.00 - 1100.00	1100.00 - 1100.00	1100.00 - 1100.00
එළ මස්	-	3400.00 - 3400.00	3200.00 - 3200.00	3400.00 - 3400.00	3400.00 - 3400.00	3400.00 - 3400.00	3200.00 - 3200.00	-	3400.00 - 3400.00
උරු මස්	-	-	1300.00 - 1300.00	-	-	-	-	1300.00 - 1300.00	1300.00 - 1300.00

**ඇමුණුම 05 : තෝරාගත් ආහාර ද්‍රව්‍යවල ආහාර සංයුතිය**

ආහාර ද්‍රව්‍ය	Energy (kcal/100g)	Protein (g/100g)	Total fat (g/100g)	Retinol Eq (μ g/100g)	Vit B2 (mg/100g)	Vit B6 (mg/100g)	Folate (μg/100g)	Vit C (mg/100g)	Calcium (mg/100g)	Magnesium (mg/100g)	Iron (mg/100g)	Zinc (mg/100g)
<b>සහල්</b>												
සහල් - (සුදු කැකුළු - සාමාන්‍ය)	361	9.88	1.52	-	0.03	0.09	10.67	-	6.94	26.29	1.22	1.5
සහල් - (සුදු කැකුළු සම්බා)	355	8.81	1.53	-	0.03	0.09	8.11	-	9.82	30.48	0.92	1.7
සහල් - (රතු කැකුළු - සාමාන්‍ය)	366	8.64	2.12	-	0.05	0.1	8.39	-	4.73	31.7	0.88	1.84
සහල් - සම්බා	369	6.86	2.45	-	0.05	0.13	12.79	-	8.71	37.26	1.18	1.49
සහල් - නාඩු සුදු	366	7.76	1.48	-	0.03	0.12	9.35	-	4.57	20.1	0.64	1.61
<b>වියළි මිරිස්</b>												
ලුනු	233	12.68	6.41	437	0.84	0.42	46.83	NA	107	231	5.39	1.65
<b>ලොකු ලුනු</b>												
ලොකු ලුනු	48	1.67	0.24	0.16	0.01	0.1	32.99	7.58	14.82	16.94	0.45	0.25
රතු එළු	55	2.13	0.15	0.18	0.02	0.13	30.15	14.26	20.37	19.32	0.31	0.28
<b>අර්තාපල්</b>												
	71	1.67	0.25		0.01	0.09	14.31	20.5	9.83	23.84	0.46	0.29
<b>මාග බෝග</b>												
මුං ඇට	290	21.97	0.93	19.5	0.28	0.33	135	NA	98.96	146	4.15	2.86
සුදු කවිපි	320	21.25	1.14	1.36	0.09	0.26	249	NA	84.1	213	5.04	3.57
රතු කවිපි	320	20.24	1.08	0.96	0.11	0.27	273	NA	81.83	194	4.95	3.4
රතු පරිප්පු	319	23.09	0.77	1.06	1.6	0.22	55	NA	41.27	66.63	7.45	3.34
<b>එළවළු</b>												
බෝංචි	46	3.95	0.15	6.64	0.1	0.3	45.2	7.02	35.68	45.56	0.7	0.59
කැරට්	30	0.85	0.45	1240	0.03	0.1	24.71	5.93	27.65	11.7	0.59	0.25
ලීක්ස්	30	1.74	0.49	18.56	0.02	0.19	42.63	4.65	29.28	11.77	1.49	0.43
බීටරූට්	31	2.12	0.15	1.52	0.01	0.09	108	4.51	20.29	34.88	0.77	0.29
නොල්කොල්	16	1.69	0.34		0.05	0.19	12.7	77.64	40.09	19.35	0.23	0.18
රාබු	29	0.75	0.11		0.02	0.09	18.09	12.13	35.64	13.56	0.38	0.16
ගෝවා	21	1.35	0.14	3.35	0.05	0.14	52.66	29.62	56.85	18.47	0.33	0.16

තක්කාලි	20	0.88	0.56	165	0.03	0.09	20.16	25.58	9.69	14.93	0.31	0.12
බණ්ඩක්කා	26	2.06	0.19	12.41	0.08	0.28	70.62	24.48	92.26	55.23	0.96	0.44
බටු (පැන්ඩෝරා ඉරි සහිත)	29	1.49	0.31	23	0.12	0.09	30.99	1.49	18.95	18	0.32	0.19
බටු (චීන වම්බටු)	24	1.28	0.33	16.83	0.12	0.11	32.94	3.37	14.4	21.18	0.28	0.16
මාළු මිරිස්	23	1.22	0.34	38.96	0.03	0.29	28.65	49.63	12.65	11.21	0.21	0.31
වට්ටක්කා	31	0.86	0.3	30.41	0.02	0.09	17.72	8.73	18.75	9.93	0.49	0.25
පිපිඤ්ඤ	19	0.98	0.24	0.58	0.01	0.08	19.66	4.08	22.1	18.22	0.67	0.21
කරවිල	19	1.47	0.23	55.08	0.05	0.06	53.1	46.89	25.19	35.81	1.75	0.26
පතෝල (තද කොළ)	11	0.82	0.25	10.41	0.03	0.12	18.09	3.54	26.83	25.84	0.41	0.11
පතෝල (සුදුමැලි කොළ)	11	0.89	0.25	5.14	0.03	0.07	16.52	2.85	27.11	21.77	0.47	0.2
මුරුංගා	30	2.48	0.12	3.13	0.06	0.12	60.48	92.33	22.27	28.51	0.5	0.26
වැටකොළ	12	0.86	0.15	59.33	0.01	0.07	25.48	6.41	14.67	14.01	4.42	0.45
මෑ කරල්	24	3.36	0.3	-	0.06	0.11	99.98	8.93	44.22	33.17	1.01	0.08
අළු කෙසෙල්	76	2.84	0.56	0.06	0.02	0.07	6.82	4.49	5.19	22.55	0.39	0.21
අමු මිරිස්	39	2.28	0.76	38.16	0.08	0.25	21.29	98.61	20.25	36.91	1.25	0.29
දෙහි	26	0.66	0.26	0.36	0.01	0.05	12.1	38.05	26	15.25	0.12	0.05
කැකිරි	17	1.01	0.25	0.76	0.01	0.07	17.34	8.07	25.72	26.2	0.63	0.22
අළු කෙසෙල්	18	0.8	0.15		0.01	0.15	14.17	9.14	19.27	23.62	0.48	0.13
වච්ච - වච්ච	19	0.58	0.12	0.3	0.04	0.07	63.81	23.76	20.55	13.02	0.49	0.12
තලන බටු (Little prince)	21	1.28	0.39	24.33	0.12	0.09	38.63	2.4	12.38	19.62	0.31	0.22
තලන බටු (Thai eggplant)	21	1.45	0.26	18.33	0.11	0.09	31.18	2.71	17.24	37.22	0.37	0.24
නිබ්බටු	61	1.66	1.96	15.89	0.03	1.02	72.39	10.8	105	57.46	1.06	0.59
කොහිල අල	27	0.64	0.16	1.72	0.01	0.14	4.64	1.67	52.33	33.95	0.61	1.62
කෙහෙල් මුව	19	1.36	0.63	4.27	0.02	0.12	40.51	8.16	35.09	31.43	0.38	0.39
අඹරැල්ල	37	0.73	0.44	3.36	0.01	0.1	44.49	35.51	20.7	9.28	0.7	0.12
අඹ	50	0.75	0.09	14.5	0.02	0.14	34.89	91.63	28.56	17.74	0.5	0.09
හතු	27	2.54	0.42	-	0.15	0.13	7.81	11.56	0.9	14.42	1.32	0.79
දඹල	21	1.84	0.2	38.74	0.08	0.4	33.69	19.82	68.24	31.38	1.2	0.44
<b>පොල් ගෙඩි</b>	<b>390</b>	<b>3.67</b>	<b>39.92</b>	<b>-</b>	<b>0.05</b>	<b>0.11</b>	<b>14.86</b>	<b>-</b>				



**මූල බෝග**

බතල	108	1.27	0.33	NA	0.04	0.09	14.44	22.2	28.93	21.05	0.51	0.14
මඤ්ඤොක්කා	78	0.92	0.19	NA	0.07	0.2	0.1	1.95	25.31	19.08	19.78	23.73
නෙළුම් අල/නෙළුම් මූල	79	1.94	0.93	NA	0.05	0.19	26.49	26.63	37.71	26.58	3.34	0.35
කිරිඅල	87	3.96	0.15	1.19	0.03	0.16	20.17	2.71	30.79	41.52	0.6	0.42
ඉත්තල	103	3.2	0.3	33.14	0.01	0.22	22.19	13.03	40.99	28.98	1.31	0.29

**පලා වර්ග**

මුතුණුවන්ත	28	3.15	0.55	92.25	0.09	0.27	96.14	3.24	135	45.38	1.7	1.03
ගොටුකොළ	15	0.64	0.47	226	0.07	0.23	70.11	6.74	96.31	41.42	1.25	0.66
කන්කන්	15	0.47	0.37	1614	0.08	0.4	33.69	19.82	49.21	18.35	1.32	0.44
කතුරුමුරුංගා	70	8.01	1.35	2097	0.33	0.22	120	121	901	96.64	4.36	0.53
නිවිනි	22	2.2	0.47	959	0.06	0.11	74.05	10.26	163	61.37	1.49	0.67
තම්පලා	32	3.55	0.72	1474	0.21	0.22	74.27	82	258	209	3.5	1.4
සාරණ	20	2.42	0.21	1149	0.03	0.13	58.54	9.89	59.57	42.93	0.13	0.75
කොහිල දළ	33	4.1	0.83	300	0.02	0.17	56.76	5.56	19.5	20.32	0.25	0.3
ලූනු කොළ	27	2.01	0.26	NA	0.04	0.18	56.8	23.38	35.21	74.95	3.15	0.77
ගෝවා කොළ	30	3.63	0.27	8.66	0.05	0.24	63.46	40.76	170	18.47	2.67	0.35
සලාද කොළ	19	1.05	0.24	NA	0.1	0.06	37.48	11.64	58.23	36.89	2.07	0.27
මල්ගෝවා	23	2.09	0.48	0.14	0.06	0.11	46.67	50.17	22.44	18.52	0.76	0.27
කොස් මදුළු	25	2.14	0.34	NA	0.03	0.04	30.7	24.77	37.32	26.08	0.3	0.17
කොස් ඇට	77	5.66	0.44	NA	0.02	0.08	58.91	15.24	40.87	50.14	0.52	0.42

**මස්**

කුකුල් මස්	176	23.14	9.24	6.88	0.07	0.49	10.09	-	15.06	20.18	0.75	0.64
හරක් මස්	160	23.3	7.45	2.15	0.08	0.32	1.93	-	4.8	28.54	2.41	3.31
එළ මස්	138	20.37	6.23	2.7	0.13	0.28	1.73	-	7.58	19.5	1.62	5.05
උරුමස්	161	18.83	9.5	1.9	0.09	0.28	8.15	-	6.58	8.9	0.79	0.8

**මාළු**

බලයා	96	21.28	1.12	21.01	0.15	0.12	7.89		6.45	26.02	0.68	0.46
තෝරා	136	22.28	5.18	81.9	0.07	0.16	15.45		9.85	36.73	0.41	0.74

මෝරා	95	21.6	0.83	1.11	0.04	0.11	8.57	8.44	32.58	0.41	0.74
පරව්	87	20.02	0.7	1.49	0.02	0.16	6.77	8.17	31.68	0.67	0.41
තලපත්	91	16.04	2.88	12.03	0.1	0.13	78.22	7.64	24.89	0.71	0.67
කෙලවල්ලා	109	21.47	2.55	15.95	0.17	0.73	77.39	13.35	33.82	0.68	0.64
හැදැල්ලා	87	19.88	0.78	12.18	0.04	0.06	11.7	36.6	53	0.54	0.65
හුරුල්ලා	88	17.08	2.18	10.02	0.14	1.66	61.66	103	35.45	1.24	1.05
කාරල්ලා / කටුවල්ලා	97	21.8	1.06	1.25	0.02	0.1	14.38	37.06	39.05	0.24	0.42
කුම්බලා / ඇන්පිලා	101	21.51	1.53	16.34	0.1	0.1	7.13	31.27	37.46	1.46	0.67
සාලයා / සුඩියා	100	19.5	2.39	15.41	0.18	1.39	60.87	435	42.83	1.4	2.3
තෙප්පිලි / තිලාපියා/ කෝරලි	83	18.48	1.08	17.14	0.18	0.18	8.29	99.39	24.96	2.84	0.88
ඉස්සා	65	14.85	0.56	1.24	0.03	0.1	15.37	37.81	30.5	0.73	1.1
කකුළුවන්	45	10	0.55	8.33	0.14	0.18	13.83	37.81	45.93	0.73	1.1
දැල්ලා	76	16.82	0.93	1.93	0.02	0.04	6.22	8.73	35.46	0.62	1.3
ලින්නා	112	20.3	3.37	15.78	0.23	0.68	59.78				
කොප්පරා	97	22.89	0.56	21.51	0.04	0.12	8.08	7.2	30.08	1.2	0.58
රේ (මඩුවා)	97	23.98	0.68	7.55	0.02	0.21	25.59	9.16	24.61	0.74	0.44

**කරවල වර්ග**

වියළි හාල්මැස්සන්	259	51.16	5.92	12.83	0.25	0.62	438	1178	162	3.06	4.2
වියළි කිරමින්	311	49.6	12.42	12.92	0.13	2.41	144	555	166	2.58	3.19
වියළි තලපත්	289	54.68	8.04	9.38	0.04	0.43	97.8	62.75	110	1.96	1.45
වියළි කට්ට	275	50.04	8.31	2.48	0.03	0.35	80.4	86.55	92.17	1.47	1.16
වියළි බලයා	282	63.79	3.37	14.32	0.12	1.98	213	83.48	83.45	3.6	1.44
වියළි මෝරා / කීලන්	267	55.03	5.25	10.31	0.04	0.32	187	42.24	92.94	1.48	0.66

**බිත්තර**

කිකිලි බිත්තර (Country)	170	13.14	13	208	0.08	0.18	54.6	50.14	11.04	1.64	1.12
කිකිලි බිත්තර (Table)	135	13.55	9.03	200	0.19	0.19	49.46	63.3	12	2.39	1.73
වටුවන් බිත්තර	153	12.39	11.46	153	0.11	0.17	54.86	60.67	11.21	2.55	1.51

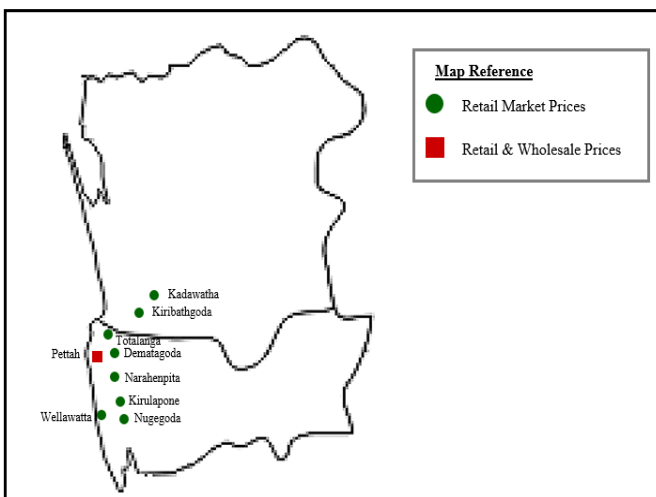
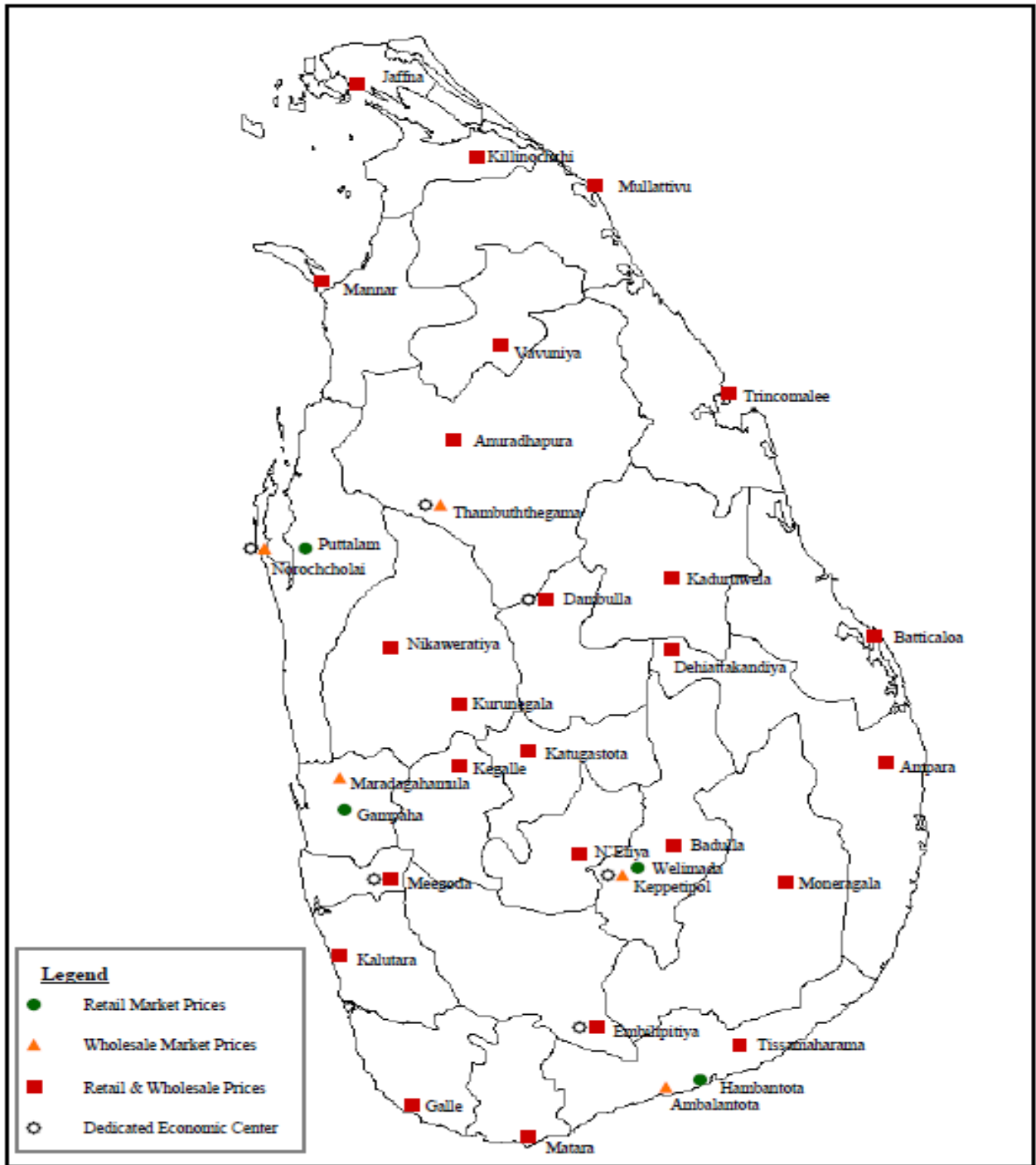
**පලතුරු**

කෙසෙල් ඇඹුල්	109	1.11	1.09	9.68	0.05	0.64	32.98	13.61	9.39	25.67	0.51	0.23
ආනමාලු	102	1.04	0.72	16.4	0.04	0.65	21.07	3.66	8.06	27.02	0.51	0.23

කෝලි කුට්ටු	107	1.38	0.34	8.8	0.03	0.47	18.12	7.71	8.56	38	0.32	0.14
අන්තාසි	37	0.41	0.17	5.76	0.04	0.12	17.86	39.36	10.37	10.71	0.3	0.09
පැපොල්	26	0.42	0.16	171	0.11	0.04	54.85	48.62	16.77	8.9	0.23	0.08
අඹ (කර්තකොලොම්බන්)	79	0.8	0.92	259	0.01	0.1	35.52	17.74	3.12	6.72	0.1	0.08
අඹ (විලාඩ්)	44	0.76	0.58	146	0.05	0.26	67.6	29.97	16.93	14.79	0.65	0.19
ඇපල්	62	0.29	0.64	0.36	0.02	0.08	3.43	2.9	3.12	6.72	0.1	0.08
අලිගැටපේර	144	2.95	13.86	2	0.08	0.18	67.17	9.36	28.48	48.14	0.81	0.75
දිවුල්	78	3.09	3.62	0.46	0.01	0.14	6.07	13.58	59.15	25.16	0.45	0.32
දොඩම්	46	1.07	0.37	23.44	0.01	0.28	14.46	20.19	31.18	20.36	0.81	0.35
පේර	39	1.53	0.38	19.67	0.01	0.11	25.24	30.88	6.59	12.02	0.53	0.33
මදි	49	0.95	10.69	3.22	0.04	0.1	7.07	20.51	7.27	6.86	0.28	0.07
කොමඩු	19	0.65	0.16	130	0.02	0.11	6	8.24	4.05	9.76	0.15	0.1

**Source: Sri Lanka Food Composition Tables, Ministry of Health - 2021.**

# මිල තොරතුරු රැස්කරනු ලබන ප්‍රදේශ





HARTI



කෘෂිකර්ම අමාත්‍යාංශය

ආහාර පද්ධති අංශය හා දත්ත කළමනාකරණ අංශය  
හෙක්ටර් කොබ්බෑකඩුව ගොවිකටයුතු පර්යේෂණ හා පුහුණු කිරීමේ ආයතනය

නො.114, විජේරාම මාවත

කොළඹ 07

දු.ක.: 011-2696981    ෆැක්ස්: 011-2682283

ඊ-මේල්: mfpaharti@yahoo.com

වෙබ්: [www.harti.gov.lk](http://www.harti.gov.lk)

www.moh.gov.lk

**දෛනික චිල්විඛි තොග මිල, ජංගම දුරකථනයෙන්**

හෙක්ටර් කොබ්බෑකඩුව ගොවි කටයුතු පර්යේෂණ හා පුහුණුකිරීමේ ආයතනය අනුමැතියෙන්

**මොබිටෙල් ජංගම මිල දර්ශනය**

මොබිටෙල් ජංගම දුරකථන ජාලයෙන් චිල්විඛි තොග මිල දැරෙන්න.

**6666** අමතන්න.

මොබිටෙල් අද මිල - අග උස

මොබිටෙල් ජංගම දුරකථන ජාලයෙන් චිල්විඛි තොග මිල දැරෙන්න.

විකාශිතයාට රු.2/-

මොබිටෙල් ජංගම දුරකථන ජාලයෙන් චිල්විඛි තොග මිල දැරෙන්න.