

## සිල්ලර වෙළඳපොළ මිල හැසිරීම් රටාව

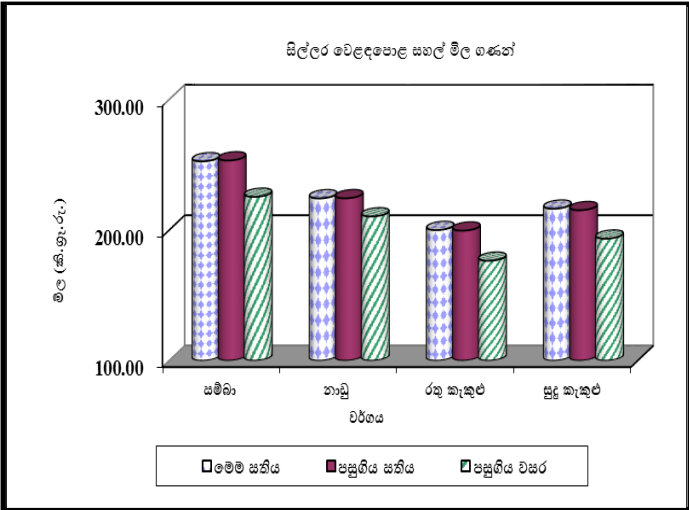
### සාරාංශය

#### සහල්



සියලුම දේශීය සහල් වර්ගවල සිල්ලර මිල සැලකිය යුතු ලෙස වෙනස් වී නොමැත. ප්‍රමාණවත් තොග නොමැතිවීම හේතුවෙන් ආනයනික පොත්ති සමබා වල මිල කිලෝවකට රු.1.00 කින් ඉහළ ගොස් ඇති අතර මිල රු.260.00-290.00 අතර පරාසයක පවතී. ප්‍රධාන වී වර්ග බොහොමයක සාමාන්‍ය ගොවිපල වී මිල පහත වැටී ඇත. සියලුම ප්‍රධාන නිෂ්පාදන ප්‍රදේශවල කිරි සමබා වී සාමාන්‍ය මිල කිලෝවකට රු.1.00-5.00 කින් අඩු වී ඇති අතර එහි මිල රු.145.00-156.00 අතර පරාසයක පවතී.

(පිටු අංක 01-02)

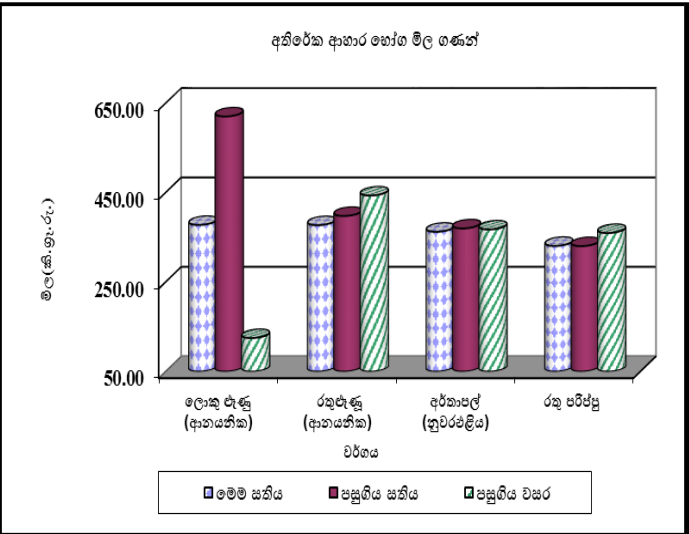


#### අතිරේක ආහාර හෝග



ආනයනික වියළි මිරිස්වල සිල්ලර මිල කිලෝවකට රුපියල් 17.00 කින් ඉහළ ගොස් ඇති අතර මිල රුපියල් 800.00-1200.00 පරාසයක පවතී. ආනයනික ලොකු එෂු මිල කිලෝවකට රු.243.00 කින් අඩු වී ඇති අතර මිල පරාසය රු.200.00-600.00කි. විවිධ රටවලින් ආනයනය කරන ලද ලොකු එෂු විවිධ ප්‍රදේශවලින් සහ ගුණාත්මක බවින් දේශීය වෙළෙඳපොළේ තිබීම හේතුවෙන් සැලකිය යුතු මිල වෙනසක් දක්නට ලැබිණි.

(පිටු අංක 02-03)

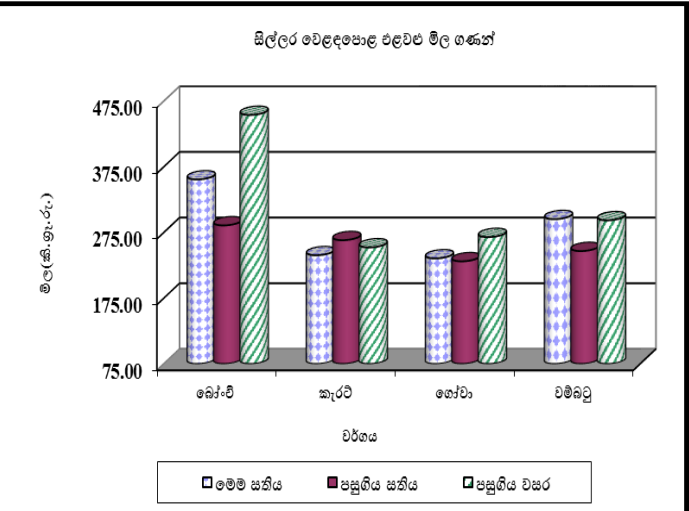


#### එළවළු



මහ කන්නය අවසන් වීමත් සමග සියලුම ප්‍රධාන නිෂ්පාදන ප්‍රදේශවලින් සැපයුම අඩුවීමත් සමග බොහෝ එළවළු තොග සහ සිල්ලර මිල ඉහළ ගොස් ඇත. උධරට එළවළු සැලකීමේදී කැරට් හැර අනෙකුත් සියලුම එළවළුවල සිල්ලර මිල ඉහළ ගොස් තිබේ. ඉහළම මිල වැඩිවීම බෝංචි සඳහා කිලෝවකට රු.70.00 ලෙස වාර්තා විය. පහත රට එළවළු සැලකීමේදී වැඩිම මිල වැඩිවීමක් වාර්තා වන්නේ මැකරල් සඳහා කිලෝවකට රු.93.00 ලෙසයි. කෙසේ වෙතත්, සියලුම ප්‍රධාන නිෂ්පාදන ප්‍රදේශවලින් සැපයුම වැඩිවීම හේතුවෙන් වටටකකා මිල රු.8.00 කින් අඩු වී ඇත.

(පිටු අංක 03-05)



#### පොල්



ලොකු සහ කුඩා පොල් ගෙඩියක සිල්ලර මිල රු.1.00කින් ඉහළ ගොස් ඇත. ලොකු පොල් ගෙඩියක් සඳහා රු.100.00-120.00 සහ කුඩා පොල් ගෙඩියක් සඳහා රු. 85.00-100.00 අතර මිල පරාසයන් විය.

(පිටු අංක 05)

#### බිත්තර



දුඹුරු බිත්තරයක සහ සුදු බිත්තරයක මිල සැලකිය යුතු ලෙස වෙනස් වී නොමැති අතර ඒවායේ මිල පරාසයන් පිළිවෙලින් රු.50.00-54.00 අතර සහ රු.47.00-50.00 අතර විය. කෙසේ වෙතත්, පසුගිය වසරේ එම කාලය හා සසඳන විට දුඹුරු බිත්තර බොහෝ සිල්ලර වෙළඳපොළවල නොතිබුණි.

(පිටු අංක 08)

**සහල්**

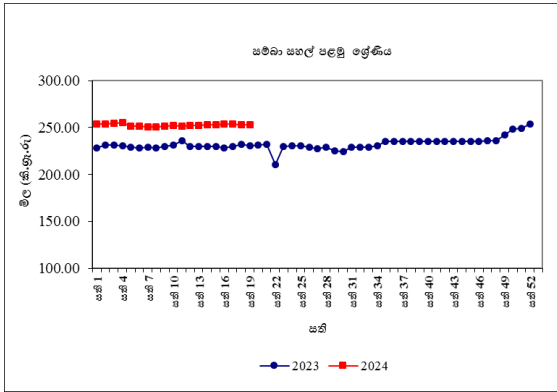
**තොග වෙළඳපොළ**

කිරි සම්බා මිල 1%කින් පහළ ගොස් ඇති අතර මිල පරාසය කිලෝවකට රු.305.00-320.00 ක් විය. සුදු කැකුළු මිල 1%කින් ඉහළ ගොස් ඇති අතර මිල පරාසය කිලෝවකට රු.195.00-210.00ක් විය. අනෙකුත් සියලුම දේශීය සහල් වර්ගවල මිල අතර සැලකිය යුතු වෙනසක් සිදු වී නොමැති අතර සම්බා පළමු ශ්‍රේණිය සහ සම්බා දෙවන ශ්‍රේණිය මිල පරාසයන් පිළිවෙලින් කිලෝවකට රු.235.00-240.00ක් සහ රු.228.00-230.00ක් විය. නාඩු පළමු ශ්‍රේණිය සහ නාඩු දෙවන ශ්‍රේණිය මිල පරාසයන් කිලෝවකට රු.205.00-215.00 න් සහ රු.200.00-203.00 ක් විය. රතු කැකුළු මිල සාමාන්‍යයෙන් කිලෝවකට රු.184.00ක් විය. තොග සැපයුම පහළ යාම හේතුවෙන් ආනයනික පොත්ති සම්බා මිල 6% කින් ඉහළ ගොස් ඇති අතර මිල පරාසය කිලෝවකට රු.255.00-270.00ක් විය.

පසුගිය වසරේ සමාන කාල පරිච්ඡේදය හා සැසඳීමේ දී සියලුම දේශීය සහල් වර්ගවල මිල 13%-22% දක්වා පරාසයකින් ඉහළ ගොස් තිබුණි.

**සිල්ලර වෙළඳපොළ**

සම්බා පළමු ශ්‍රේණිය සහ කිරි සම්බා මිල පිළිවෙලින් කිලෝවක රු.1.00කින් සහ රු.2.00 කින් පහළ ගොස් ඇති අතර ඒවායේ මිල පරාසයන් පිළිවෙලින් කිලෝවක රු.230.00-270.00ක් මිල රු.350.00-380.00ක් විය. සුදු කැකුළු සහ ආනයනික සම්බා සහල් මිල කිලෝවක රු.1.00 කින් වැඩි වී ඇති අතර ඒවායේ මිල පරාසයන් පිළිවෙලින් කිලෝවක රු.210.00-220.00ක් සහ රු.260.00-290.00ක් විය. නාඩු පළමු ශ්‍රේණිය සහ රතු කැකුළු සහල් මිල පරාසයන් පිළිවෙලින් කිලෝවක රු.220.00-230.00ක් සහ රු.190.00-220.00ක් විය.



පසුගිය වසරේ සමාන කාලපරිච්ඡේදය හා සැසඳීමේ දී සියලුම සහල් වර්ගවල මිල වැඩි වී ඇති අතර ඉහළම මිල වැඩි වීම 33%ක් ලෙස කිරි සම්බා සඳහා වාර්තා විය.

**වී**

**ගොවියාට ලැබුණු මිල**

වී නිෂ්පාදනය කරනු ලබන බොහොමයක් ප්‍රදේශ වල ගොවිපල සාමාන්‍ය මිල ගණන් පහළයාමක් වාර්තා විය. එය සම්බා කෙටි වී සඳහා අනුරාධපුරය, පොළොන්නරුව හා කලාවැව යන ප්‍රදේශවල කිලෝවක සඳහා මිල පහළයාම රු.1.00 වඩා අඩු අගයන් වලින් වූ අතර දෙහිඅත්තකණ්ඩිය, නිකවැරටිය සහ කුරුණෑගල යන ප්‍රදේශවල ගොවිපල මිල සාමාන්‍ය කිලෝවකට රු.1.00ට වඩා අඩු අගයන් වලින් වැඩි වී තිබුණි. එමෙන්ම, කිරි සම්බා ගොවිපල මිල සාමාන්‍ය දෙස බැලීමේදී නිෂ්පාදනය කරනු ලබන සියලුම ප්‍රදේශවල මිල ගණන් පහළයාම රු.1.00-5.00 අතර පැවතුණි. එම ප්‍රදේශවල පැවති මිල පරාසය කිලෝවක සඳහා රු.145.00-156.00 අතර විය.

සුදු දිග වී(නාඩු) සඳහා ගොවිපල මිල සාමාන්‍ය කිලෝවක සඳහා රු.3.00කින් හා රු.2.00කින් මිල අඩුවීමක් පිළිවෙලින් අම්පාර හා අනුරාධපුරය ප්‍රදේශවලින් වාර්තා විය. සුදු දිග වී නිෂ්පාදනය කරනු ලබන සියලුම ප්‍රදේශවල පැවති මිල පරාසය කිලෝවක සඳහා රු.110.00-120.00 අතර විය. රතු දිග වී නිෂ්පාදනය කරනු ලබන ප්‍රදේශ අතරින්

ඇඹිලිපිටිය ප්‍රදේශයේ වී කිලෝවක් සඳහා රු.2.00කින් මිල අඩු වීමක් වාර්තා වූ අතර සියලුම ප්‍රදේශවල පැවති මිල පරාසය කිලෝවක් සඳහා රු.100.00-107.00 අතර විය.

පසුගිය වසරේ අදාළ කාල පරිච්ඡේදය හා සසඳා බැලීමේ දී සියලුම වී වර්ග වල මිල ගණන් ඉහළ යාමක් 9%-32% අතර පැවති අතර ඉහළ මිලක් වාර්තා වීම කලාවැව ප්‍රදේශයෙන් සුදු දිග වී(නාඩු) සඳහා වාර්තා විය.

**වියළි මිරිස්**  
**තොග වෙළඳපොළ**

තොග සැපයුම පහළ යාම හේතුවෙන් ආනයනික වියළි මිරිස් මිල 8%කින් ඉහළ ගොස් ඇති අතර මිල පරාසය කිලෝවකට රු.700.00-750.00ක් විය.

පසුගිය වසරේ සමාන කාල පරිච්ඡේදය හා සැසඳීමේ දී ආනයනික වියළි මිරිස් මිල 34% කින් පහළ ගොස් තිබුණි.

**සිල්ලර වෙළඳපොළ**

ආනයනික වියළි මිරිස් මිල කිලෝවක් රු.17.00 කින් ඉහළ ගොස් ඇති අතර එහි මිල පරාසය කිලෝවක් රු.800.00-1200.00 අතර විය.

පසුගිය වසරේ සමාන කාල පරිච්ඡේදය හා සැසඳීමේ දී ආනයනික වියළි මිරිස් මිල 24% කින් අඩු වී ඇත.

**එෂු**  
**තොග වෙළඳපොළ**

තොග සැපයුම ඉහළ යාම හේතුවෙන් සිනන්, වේදාලන් සහ ආනයනික රතු එෂු මිල 6%-10% දක්වා පරාසයකින් පහළ ගොස් තිබුණු අතර මිල පරාසයන් පිළිවෙලින් කිලෝවකට රු.220.00-250.00ක්, රු.300.00-320.00ක් සහ රු.260.00-

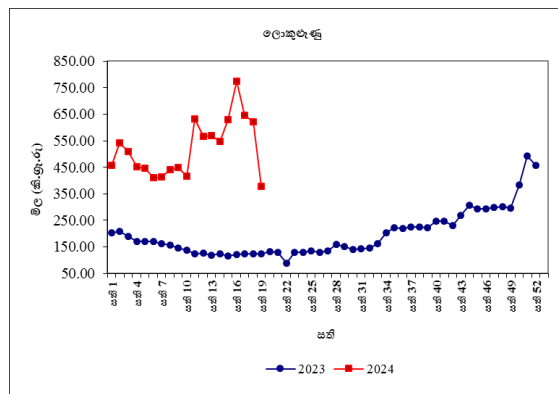
300.00ක් විය.

ඉන්දීය ලොකු එෂු තොග සැපයුම ඉහළ යාම හේතුවෙන් ආනයනික ලොකු එෂු මිල 42% කින් පහළ ගොස් ඇති අතර මිල පරාසය කිලෝවකට රු.120.00-480.00ක් විය.

පසුගිය වසරේ සමාන කාල පරිච්ඡේදය හා සැසඳීමේ දී ආනයනික රතු එෂු මිල 13%කින් පහළ ගොස් ඇති අතර ඉන්දියානු ලොකු එෂු තොග සැපයුම පහළ යාම හේතුවෙන් ආනයනික ලොකු එෂු මිල 192%කින් ඉහළ ගොස් තිබුණි.

**සිල්ලර වෙළඳපොළ**

වේදාලන් සහ ආනයනික රතුඑෂු මිල පිළිවෙලින් කිලෝවක් රු.5.00කින් සහ රු.21.00කින් පහළගොස් ඇති අතර ඒවායේ මිල පරාසයන් පිළිවෙලින් කිලෝවක් රු.400.00-480.00ක් සහ රු.300.00-400.00ක් අතර විය. ආනයනික ලොකුඑෂු මිල කිලෝවක් රු.243.00කින් පහළගොස් ඇති අතර එහි මිල පරාසය කිලෝවක් රු.200.00-600.00ක් අතර විය. මෙම මිල පරාසයට හේතුව වනුයේ වෙළෙඳපොළෙහි විවිධ රටවල් වලින් ආනයනය කරන ලද විවිධ ප්‍රභේද සහ විවිධ ගුණත්මයෙන් යුතු ලොකුඑෂු පැවතීමයි.



පසුගිය වසරේ සමාන කාලපරිච්ඡේදය හා සැසඳීමේදී, ආනයනික රතුඑෂු මිල 15%කින් පහළගොස් ඇති අතර ආනයනික ලොකුඑෂු මිල 203%කින් ඉහළගොස් ඇත.

**අර්තාපල්**

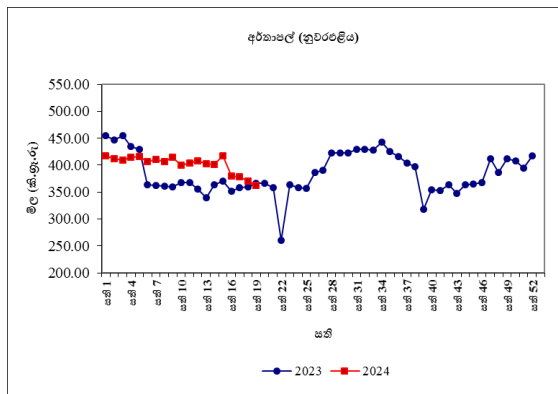
**තොග වෙළඳපොළ**

තොග සැපයුම ඉහළ යාම හේතුවෙන් වැලිමඩ සහ නුවරඑළිය අර්තාපල් මිල 9% කින් සහ 10% කින් පහළ ගොස් ඇති අතර මිල පරාසය කිලෝවකට රු.170.00-180.00ක් සහ රු.200.00-210.00 ක් විය. ආනයනික අර්තාපල් මිල අතර සැලකිය යුතු වෙනසක් සිදු වී නොමැති අතර මිල පරාසය කිලෝවකට රු.140.00-160.00ක් විය.

පසුගිය වසරේ සමාන කාල පරිච්ඡේදය හා සැසඳීමේ දී සලකා බලනු ලබන සියලුම අර්තාපල් වර්ගවල මිල 10%-26% පරාසයකින් පහළ ගොස් තිබුණි.

**සිල්ලර වෙළඳපොළ**

නුවරඑළිය සහ ආනයනික අර්තාපල් මිල පිළිවෙලින් කිලෝවකට රු.8.00කින් සහ රු.1.00කින් පහළගොස් ඇති අතර ඒවායේ මිල පරාසයන් පිළිවෙලින් කිලෝවකට රු.320.00-400.00ක් සහ රු.180.00-220.00 ක් විය.



පසුගිය වසරේ සමාන කාලපරිච්ඡේදය හා සැසඳීමේදී නුවරඑළිය සහ ආනයනික අර්තාපල් සඳහා සිල්ලර මිල 1%කින් පහළගොස් ඇත.

**මාෂ හෝග**

**තොග වෙළඳපොළ**

තොග සැපයුම ඉහළයාම හේතුවෙන් මුං ඇට මිල 2% කින් පහළ ගොස් ඇති අතර මිල පරාසය කිලෝවකට රු.1100.00-1250.00ක් විය. තොග

සැපයුම පහළයාම හේතුවෙන් රතු කවිපි මිල 7% කින් ඉහළ ගොස් ඇති අතර මිල පරාසය කිලෝවකට රු.700.00-750.00ක් විය. රතු පරිප්පු මිල අතර සැලකිය යුතු වෙනසක් සිදු වී නොමැති අතර මිල පරාසය කිලෝවකට රු.280.00-285.00 ක් විය.

පසුගිය වසරේ සමාන කාල පරිච්ඡේදය හා සැසඳීමේ දී මුං ඇට සහ රතු පරිප්පු මිල 19% කින් සහ 15%කින් පහළ ගොස් ඇති අතර රතු කවිපි මිල 10%කින් ඉහළ ගොස් තිබුණි.

**සිල්ලර වෙළඳපොළ**

මුං ඇට මිල කිලෝවකට රු.5.00 කින් අඩු වී ඇති අතර මිල පරාසය කිලෝවකට රු.1350.00-1600.00ක් විය. සුදු කවිපි සහ රතු කවිපි මිල පිළිවෙලින් කිලෝවකට රු.5.00කින් සහ රු.9.00 කින් වැඩි වී ඇති අතර ඒවායේ මිල පරාසයන් කිලෝවකට රු.800.00-1200.00ක් විය.

පසුගිය වසරේ සමාන කාල පරිච්ඡේදය හා සැසඳීමේ දී මුං ඇට සහ රතු පරිප්පු මිල 8%-9% අතර පරාසයකින් පහළ ගොස් ඇති අතර සුදු කවිපි සහ රතු කවිපි මිල 7%-9% කින් වැඩි වී ඇත.

**ඵළවළු**

**තොග වෙළඳපොළ**

මහ කන්නයේ අස්වනු නෙලන සමය අවසානය හේතුවෙන් බොහෝමයක් ප්‍රධාන නිෂ්පාදන ප්‍රදේශ වලින් ලැබෙන සැපයුම පහළ යාමත් සමඟ බොහෝමයක් ඵළවළු වර්ගවල මිල ගණන් ඉහළ ගොස් ඇත.

උඩරට ඵළවළු වර්ග පිළිබඳව සැලකීමේදී කැරට් සහ ගෝවා හැර ප්‍රධාන නිෂ්පාදන ප්‍රදේශ වලින් ලැබුණු සැපයුම පහළ යාමත් සමඟ අනෙකුත් සියලුම ඵළවළු වර්ගවල මිල සැලකියයුතු ලෙස ඉහළ ගොස් ඇත. ඒ

අනුව, මහනුවර සහ බලංගොඩ ප්‍රදේශ වලින් ලැබුණු පහළ සැපයුමක් සමඟ උපරිම මිල ඉහළ යාම 53% කින් බෝංචි සඳහා වාර්තා විය. නුවරඑළිය ප්‍රදේශයෙන් ලැබුණු සැපයුම පහළයාම හේතුවෙන් ලීක්ස් මිල 36% කින් ඉහළ ගොස් තිබුණි. පුත්තලම සහ නුවරඑළිය යන ප්‍රදේශ වලින් ලැබුණු සැපයුම පහළයාමක් සමඟ බීටරූට මිල 28% කින් ඉහළ ගොස් තිබුණි. වෙළෙඳපොළ ඉල්ලුමෙහි පැවති සුළු වෙනස්කම් හේතුවෙන් කැරට් සහ ගෝවා මිල 5% කින් සහ 4% කින් ඉහළ ගොස් තිබුණි.

සූරියවැව ප්‍රදේශයෙන් ලැබුණු තත්ත්වයෙන් ඉහළ තොග සැපයුම ඉහළ යාම හේතුවෙන් තක්කාලි මිල 53%කින් ඉහළ ගොස් තිබුණු අතර, තලවාකැලේ ප්‍රදේශයෙන් ලැබුණු ඉහළ තොග සැපයුම හේතුවෙන් මාළුමිරිස් මිල 18%කින් පහළ ගොස් තිබුණි.

පහතරට එළවළු වර්ග පිළිබඳ සැලකීමේ දී, ඇඹිලිපිටිය සහ සූරියවැව ප්‍රදේශ වලින් ලැබුණු සැපයුම පහළ යාමක් සමඟ මෑකරල් සහ වම්බටු දෙවර්ගයේම මිල 74%කින් ඉහළ ගොස් තිබුණු අතර පතෝල මිල 18%කින් ඉහළ ගොස් තිබුණි. කරවිල, පිපිඤ්ඤා සහ වැටකොළ මිල 3%-9% අතර පරාසයකින් ඉහළ ගොස් තිබුණි. කෙසේ නමුත්, සියලුම ප්‍රධාන නිෂ්පාදන ප්‍රදේශ වලින් ලැබුණු තොග සැපයුම ඉහළ යාම හේතුවෙන් වට්ටක්කා මිල 30%කින් පහළ ගොස් තිබුණු අතර ඇඹිලිපිටිය ප්‍රදේශයෙන් ලැබුණු සැපයුම පහළ යාම හේතුවෙන් අළු කෙසෙල් මිල 21%කින්ද, බණ්ඩක්කා මිල 11%කින් ද පහළ ගොස් ඇත.

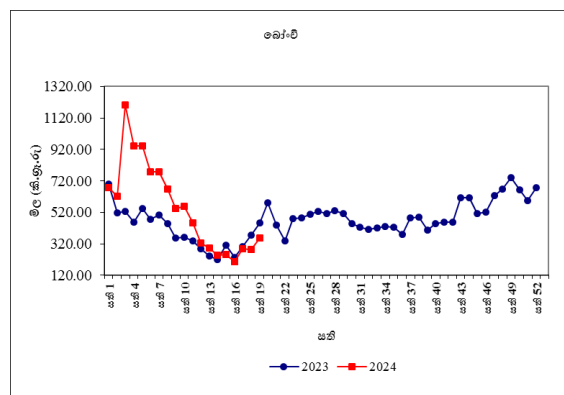
යාපනය ප්‍රදේශයෙන් ලැබුණු තොග සැපයුම පහළයාම හේතුවෙන් අමුමිරිස් මිල 30%කින් ඉහළ ගොස් තිබුණු අතර දෙහි මිල 16%කින් ඉහළ ගොස් තිබුණි.

පසුගිය වසරේ සමාන කාල පරිච්ඡේදය හා සැසඳීමේ දී බොහොමයක් එළවළු වර්ගවල මිල පහළ ගොස් ඇති අතර උපරිම මිල පහළ යාම 70% ක් ලෙස තක්කාලි සඳහා වාර්තා විය.

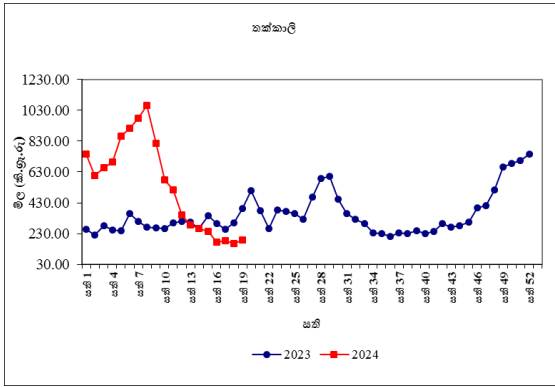
### සිල්ලර වෙළඳපොළ

තොග මිල ගණන් ඉහළ යාමක් සමඟ බොහොමයක් එළවළු වර්ග වල සිල්ලර මිල ගණන් ද ඉහළගොස් ඇත.

උඩරට එළවළු වර්ග පිළිබඳව සැලකීමේදී උපරිම මිල ඉහළයාම කිලෝවකට රු.70.00ක් ලෙස බෝංචි සඳහා වාර්තා වූ අතර ලීක්ස් මිල කිලෝවකට රු.55.00 ලෙස වාර්තා විය. බීටරූට, නෝකෝල් සහ රාබු සඳහා මිල පිළිවලින් කිලෝවකට රු.53.00කින්, රු.31කින් සහ රු.29.00කින් ඉහළ ගොස් තිබුණි. තවද, කැරට් මිල කිලෝවකට රු.23.00කින් පහළ ගොස් තිබුණි.



තක්කාලි මිල කිලෝවකට රු.23.00කින් ඉහළ ගොස් තිබුණු අතර මාළුමිරිස් මිල කිලෝවකට රු.61.00කින් පහළ ගොස් තිබුණි.



පහතරට එළවළු වර්ග සැලකීමේදී උපරිම මිල ඉහළයාම කිලෝවකට රු.93.00ක් ලෙස මැකරල් සඳහා වාර්තා වූ අතර වම්බටු මිල කිලෝවකට රු.49.00 ලෙස වාර්තා විය. වැටකොළ, අළුකොසල් සහ බණ්ඩක්කා මිල පිළිවෙලින් කිලෝවකට රු.27.00කින්, රු.21.00කින් සහ රු.13.00කින් ඉහළ ගොස් තිබුණි. අනෙක් සියලුම එළවළු වර්ග මිල කිලෝවකට රු.4.00-6.00 අතර පරාසයකින් ඉහළ ගොස් තිබුණි.

තවද, දෙහි මිල කිලෝවකට රු.244.00කින් ඉහළ ගොස් ඇති අතර අමුම්බරිස් මිල කිලෝවකට රු.81.00කින් ඉහළ ගොස් තිබුණි.

පසුගිය වසරේ සමාන කාලපරිච්ඡේදය හා සැසඳීමේදී බොහොමයක් එළවළු වර්ගවල සිල්ලර මිල පහළගොස් ඇති අතර උපරිම මිල පහළයාම 52%ක් ලෙස තක්කාලි සඳහා වාර්තා විය.

**පොල්**  
**තොග වෙළඳපොළ**

ලොකු සහ කුඩා පොල් ගෙඩියක මිල පිළිවෙලින් 2% කින් සහ 5% කින් ඉහළ ගොස් තිබුණි. මිල පරාසයන් ලොකු පොල් ගෙඩියක් සඳහා රු.95.00-100.00ක් ලෙස ද, කුඩා පොල් ගෙඩියක් සඳහා රු.80.00-90.00ක් ලෙස ද වාර්තා විය.

පසුගිය වසරේ සමාන කාලපරිච්ඡේදය හා සැසඳීමේදී ලොකු සහ කුඩා පොල් ගෙඩියක තොග

මිල පිළිවෙලින් 10%කින් සහ 1%කින් පහළගොස් තිබුණි.

**සිල්ලර වෙළඳපොළ**

ලොකු සහ කුඩා පොල් මිල රු.1.00කින් ඉහළගොස් තිබුණි. මිල පරාසයන් ලොකු පොල් ගෙඩියක් සඳහා රු.100.00-120.00 ලෙස ද කුඩා පොල් ගෙඩියක් සඳහා රු.85.00-100.00ක් ලෙස ද වාර්තා විය.

පසුගිය වසරේ සමාන කාලපරිච්ඡේදය හා සැසඳීමේදී ලොකු හා කුඩා පොල් ගෙඩියක සිල්ලර මිල පිළිවෙලින් 4%කින් සහ 3%කින් පහළගොස් ඇත.

**පලතුරු**

**තොග වෙළඳපොළ**

ඉල්ලුම අඩුවීම හා ප්‍රමාණවත් තොග පැවතීම හේතුවෙන් පලතුරු වර්ග රැසක මිල ගණන් පහළ ගොස් පැවතිණි. උපරිම මිල පහළ යාම බෙලි සඳහා 28% ක් ලෙස සටහන් වූ අතර, ප්‍රමාණවත් තොග පැවතීම එයට හේතු විය. සැපයුම ඉහළ යාමත් සමඟ අලිගැටපේර සඳහා ද 20% ක මිල පහළ යාමක් වාර්තා විය. මීට අමතරව ඉදුණු පලතුරු තොග පැවතීම හා ඉල්ලුම පහළ යාම හේතුවෙන් සියලුම කෙසෙල් වර්ග සඳහා 3%-17% අතර පරාසයක මිල පහළ යාමක් සටහන් විය. ඉල්ලුම අඩුවීම නිසා පැපොල් සඳහා 16% ක මිල පහළ යාමක් සටහන්වූ අතර කර්තකොලොම්බන් අඹ හැර ප්‍රමාණවත් තොග පැවතීම හේතුවෙන් අනෙකුත් සියලුම අඹ වර්ග සඳහා 10%-13% අතර පරාසයක මිල පහළ යාමක් වාර්තා විය. මීට අමතරව, ඉල්ලුම අඩුවීමෙන් සියලුම ප්‍රමාණයේ අන්නාසි සඳහා 11% ක මිල පහළ යාමක් ද, වැල් දොඩම් සඳහා 10% ක මිල පහළ යාමක් ද වාර්තා විය.

කෙසේ වුවත්, සීමිත තොග පැවතීම හේතුවෙන් පැණි දොඩම් සඳහා 16% ක මිල ඉහළ යාමක්

සටහන් වූ අතර ගුණත්වයෙන් උසස් තොග පැවතීම හේතුවෙන් කර්තකොලොම්බන් අඹ සඳහා 14%ක මිල ඉහළ යාමක් සටහන් විය. එමෙන්ම, සීමිත තොග පැවතීම හේතුවෙන් තැඹිලි සහ දිවුල් සඳහා 3% ක මිල ඉහළ යාමක් වාර්තා විය.

පසුගිය වසරේ සමාන කාල පරිච්ඡේදය හා සැසඳීමේ දී පලතුරු වර්ග රැසක මිල ගණන් පහළ ගොස් තිබූ අතර උපරිම මිල පහළ යාම බෙට්ටි අඹ සඳහා 36% ක් ලෙස වාර්තා විය.

### සිල්ලර වෙළඳපොළ

තොග මිලට සාපේක්ෂව බොහොමයක් පලතුරු වර්ගයන්හි සිල්ලර මිල ගණන් පහළ ගොස් තිබුණි. ඒ අනුව, උපරිම මිල පහළ යාම ගෙඩියකට රු.187.00 ක් ලෙස මධ්‍යම ප්‍රමාණයේ අන්තාසි සඳහා වාර්තා විය. එමෙන්ම, ඉල්ලුම අඩුවීමත් සමඟ කුඩා හා විශාල ප්‍රමාණයේ අන්තාසි සඳහා මිල පහළ යාම පිළිවෙලින් ගෙඩියකට රු.172.00 ක් සහ ගෙඩියකට රු.81.00 ක් ලෙස වාර්තා විය.

තවද, කෝලිකුට්ටු සඳහා මිල පහළ යාම කිලෝවකට රු.62.00 ක් විය. එමෙන්ම, සීනි හා ඇඹුල් කෙසෙල් සඳහා වූ මිල පහළ යාමේ පරාසය කිලෝවකට රු.12.00-14.00 ක් ලෙස වාර්තා විය. තවද, ආනයනික මිදි සඳහා මිල පහළ යාම කිලෝවකට රු.77.00 ක් විය. අලිගැටපේර සහ වැල්දොඩම් සඳහා මිල පහළ යාමේ පරාසය ගෙඩියකට රු.10.00-15.00 ක් ලෙසද වාර්තා විය. එමෙන්ම, පැපොල් සඳහා මිල පහළ යාම කිලෝවකට රු.6.00 ක් වූ අතර විලාඩ් අඹ සඳහා මිල පහළයාම රු.4.00 ක් ලෙස වාර්තා විය.

මේ අතර උපරිම මිල ඉහළ යාම ගෙඩියකට රු.28.00ක් ලෙස පැණි දොඩම් සඳහා වාර්තා විය. එමෙන්ම, තැඹිලි සහ කර්තකොලොම්බන් අඹ

සඳහා වූ මිල ඉහළ යාම පිළිවෙලින් ගෙඩියකට රු.15.00 ක් සහ රු.12.00 ලෙස වාර්තා විය.

පසුගිය වසරේ සමාන කාල පරිච්ඡේදය හා සැසඳීමේ දී බොහොමයක් පලතුරු සඳහා මිල ගණන් ඉහළ ගොස් ඇති අතර උපරිම මිල ඉහළ යාම 122%ක් ලෙස විශාල ප්‍රමාණයේ අන්තාසි සඳහා වාර්තා විය.

### මාළු

#### තොග වෙළඳපොළ

ඉල්ලුමට සාපේක්ෂව තොග සැපයුම පහළයාම හේතුවෙන් බොහොමයක් මාළු වර්ගයන්හි තොග මිල ගණන් ඉහළ ගොස් ඇත. බේරුවල, ගාල්ල හා මිරිස්ස යන ප්‍රදේශ වලින් පැවති තොග සැපයුම පහළ යාමත් සමඟ උපරිම මිල ඉහළ යාම 26%ක් ලෙස කෙලවල්ලා සඳහා වාර්තා විය. එහි මිල පරාසය කිලෝවක සඳහා රු.1000.00-1400.00 අතර පැවතුණි. මීගමුව, බේරුවල, වාලව්වේන හා කල්මුණේ යන ප්‍රදේශ වලින් පැවති තොග සැපයුම පහළ යාමත් සමඟ තලපත් මිල 8%කින් ද, බලයා මිල 12%කින් ද පිළිවෙලින් ඉහළ ගොස් ඇති අතර ඒවායේ මිල පරාසයන් පිළිවෙලින් කිලෝවක සඳහා රු.1700.00-2100.00 අතර සහ කිලෝවක සඳහා රු.750.00-900.00 අතර පැවතුණි. එසේම, උතුරු ප්‍රදේශ වලින් පැවති තොග සැපයුම පහළයාමත් සමඟ පරවි මිල 6%කින් ඉහළ ගොස් ඇති අතර එහි මිල පරාසය කිලෝවක සඳහා රු.1200.00-1350.00 අතර පැවතුණි. මීට අමතරව තෝරා සහ ඉස්සන් මිල 1%කින් ඉහළ ගොස් ඇත.

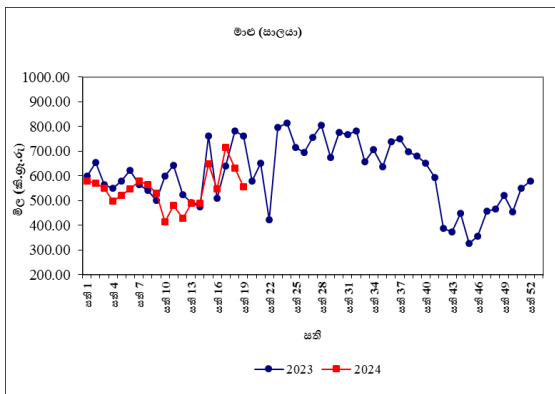
කෙසේ නමුත්, උතුරු ප්‍රදේශ වලින් පැවති තොග සැපයුම ඉහළ යාමත් සමඟ මෝරා මිල 11%කින් පහළ ගොස් ඇති අතර එහි මිල පරාසය කිලෝවක සඳහා රු.900.00-1000.00 අතර පැවතුණි. එසේම, ත්‍රිකුණාමලය හා මන්නාරම යන ප්‍රදේශ වලින් පැවති තොග සැපයුම ඉහළ යාමත් සමඟ සාලයා

මිල 8%කින් පහළ ගොස් ඇති අතර එහි මිල පරාසය කිලෝවක් සඳහා රු.250.00-400.00 අතර පැවතුණි.

පසුගිය වසරේ සමාන කාල පරිච්ඡේදය හා සැසඳීමේ දී බොහොමයක් මාළු වර්ගයන්හි තොග මිල ගණන් 4%-37% අතර පහළ ගොස් ඇති අතර උපරිම මිල පහළ යාම හුරුල්ලා සඳහා සටහන් විය.

### සිල්ලර වෙළඳපොළ

තොග මිල ඉහළ යාමත් සමඟ සාලය හැර අනෙකුත් සියලුම මාළු වර්ගවල සිල්ලර මිල ඉහළ ගොස් ඇති අතර සැපයුම පහළ යාම එයට හේතුවිය. උපරිම මිල ඉහළ යාම කිලෝවකට රු.248.00ක් ලෙස බලයා සඳහා වාර්තා විය. තලපත් සහ තෝරා සඳහා මිල පිළිවෙලින් කිලෝවකට රු.135.00කින් සහ රු.86.00කින් ඉහළ ගොස් ඇත. අනෙකුත් සියලුම මාළු වර්ගවල මිල කිලෝවකට රු.19.00-72.00 අතර පරාසයක් තුළ ඉහළ ගොස් ඇත.



පසුගිය වසරේ සමාන කාල පරිච්ඡේදය සමඟ සසඳා බැලීමේ දී බොහොමයක් මාළු වර්ගවල සිල්ලර මිල 5%-27% අතර පරාසයක් තුළ පහළ ගොස් ඇති අතර උපරිම මිල පහළ යාම සාලයා සඳහා වාර්තා විය.

### කරවල

#### තොග වෙළඳපොළ

දේශීය කරවල සැපයුම පහළයාම හේතුවෙන් බොහොමයක් දේශීය හා ආනයනික කරවල වර්ග

වල තොග මිල ගණන් ඉහළගොස් ඇත. ත්‍රිකුණාමලය, මන්නාරම හා මුලතිව් යන ප්‍රදේශ වලින් පැවති තොග සැපයුම පහළයාමත් සමඟ උපරිම මිල ඉහළ යාම 9%ක් ලෙස දේශීය භාල්මැස්සන් සඳහා වාර්තා විය. එහි මිල පරාසය කිලෝවක් සඳහා රු.1160.00-1350.00 අතර පැවතුණි. එසේම, මන්නාරම, හලාවත හා පුත්තලම යන ප්‍රදේශ වලින් පැවති තොග සැපයුම පහළ යාමත් සමඟ දේශීය සාලයා මිල 5%කින් ඉහළ ගොස් ඇති අතර එහි මිල පරාසය කිලෝවක් සඳහා රු.360.00 -450.00 අතර පැවතුණි. මීට අමතරව ආනයනික කට්ටාවා මිල 1%කින්ද ආනයනික භාල්මැස්සන් මිල 2% කින්ද පිළිවෙලින් ඉහළ ගොස් ඇත.

කෙසේ නමුත්, යාපනය හා මීගමුව යන ප්‍රදේශ වලින් පැවති තොග සැපයුම ඉහළ යාමත් සමඟ දේශීය මඩුවා මිල 4%කින් පහළ ගොස් ඇති අතර එහි මිල පරාසය කිලෝවක් සඳහා රු.1250.00-1400.00 අතර පැවතුණි. මීට අමතරව දේශීය මෝරා මිල 2%කින් පහළ ගොස් ඇත.

පසුගිය වසරේ සමාන කාලපරිච්ඡේදය හා සැසඳීමේ දී දේශීය මෝරා හැර අනෙකුත් සියලුම කරවල වර්ගයන්හි තොග මිල ගණන් 2%-48% අතර පහළ ගොස් ඇති අතර උපරිම මිල පහළ යාම දේශීය සාලයා සඳහා වාර්තා විය.

### සිල්ලර වෙළඳපොළ

තොග මිල ඉහළ යාමත් සමඟ අංභුළුවා හැර අනෙකුත් සියලුම කරවල වර්ගවල සිල්ලර මිල ඉහළ ගොස් ඇති අතර සැපයුම තරමක් පහළ යාම ඊට හේතු විය. උපරිම මිල ඉහළයාම කිලෝවකට රු.79.00ක් ලෙස මෝරා සඳහා වාර්තා විය. දේශීය භාල්මැස්සන් සහ ආනයනික භාල්මැස්සන් සඳහා මිල පිළිවෙලින් කිලෝවකට රු.49.00කින් සහ රු.23.00කින් ඉහළ ගොස් ඇත. අනෙකුත් කරවල



වර්ගවල සිල්ලර මිල කිලෝවකට රු.5.00-20.00 අතර පරාසයක් තුළ ඉහළ ගොස් ඇත.

පසුගිය වසරේ සමාන කාල පරිච්ඡේදය සමඟ සැසඳීමේ දී බොහොමයක් කරවන වර්ගවල සිල්ලර මිල 1%-13% අතර පරාසයක් තුළ පහළ ගොස් ඇති අතර උපරිම මිල පහළ යාම කට්ටාවා සඳහා වාර්තා විය.

**බිත්තර**

**තොග වෙළඳපොළ**

දුඹුරු බිත්තරයක මිල 1%කින් පහළ ගොස් ඇති අතර සුදු බිත්තරයක මිල සැලකිය යුතු ලෙස වෙනස් වී නොමැත. ඒවායේ මිල පරාසයන් පිළිවෙලින් රු.47.00-49.00 සහ රු.44.00-47.00 අතර විය.

පසුගිය වසරේ සමාන කාල පරිච්ඡේදය හා සැසඳීමේ දී සුදු බිත්තරයක මිල 9%කින් පහළ ගොස් ඇත.

**සිල්ලර වෙළඳපොළ**

දුඹුරු බිත්තර සහ සුදු බිත්තර යන දෙවර්ගයේ මිල සැලකිය යුතු ලෙස වෙනසක් සිදු වී නොමැත. දුඹුරු බිත්තරයක් සඳහා මිල පරාසය රු.50.00-54.00 අතර වාර්තා විය. සුදු බිත්තරයක් සඳහා සමාන්‍ය මිල රු.48.29ක් විය.

පසුගිය වසරේ සමාන කාල පරිච්ඡේදය සමඟ සැසඳීමේ දී දුඹුරු බිත්තර වෙළඳපොළ තුළ දක්නට නොලැබුණු අතර සුදු බිත්තර සඳහා මිල 7%කින් පහළ ගොස් ඇත.

**මස්**

**සිල්ලර වෙළඳපොළ**

සම රහිත කරි කුකුළු මස් සඳහා මිල කිලෝවකට රු.22.00කින් ඉහළ ගොස් ඇති අතර නිෂ්පාදනය

පහළ යාම එයට හේතු විය. හරක් මස් සඳහා මිල කිලෝවකට රු.8.00කින් ඉහළ ගොස් ඇත.

කෙසේ වුවත්, සම රහිත බ්‍රොයිලර් කුකුළු මස් සහ එළු මස් සඳහා මිල කිලෝවකට රු.57.00කින් පහළ ගොස් ඇති අතර ඉල්ලුම පහළ යාම එයට හේතු විය. ඌරු මස් සඳහා මිල සැලකිය යුතු ලෙස වෙනස් වී නොමැත.

පසුගිය වසරේ සමාන කාල පරිච්ඡේදය සමඟ සැසඳීමේ දී බොහොමයක් මස් වර්ගවල මිල 13%-24% අතර පරාසයක් තුළ පහළ ගොස් ඇති අතර උපරිම මිල පහළ යාම ඌරු මස් සඳහා වාර්තා විය.

**සටහන**

සෑම සිකුරාදාවකම නිකුත් කෙරෙන ආහාර ද්‍රව්‍ය විවරණිකාවෙහි, අත්‍යවශ්‍ය ආහාර ද්‍රව්‍යයන්හි තොග සහ සිල්ලර මිලෙහි වෙනස්වීම්, පරාසයන් සහ සාමාන්‍යයන් ඇතුළු වෙළඳපොළ තොරතුරු ඉදිරිපත් කෙරේ. මේ සඳහා කොළඹ සහ අවට වෙළඳපොළවල් නවයකින් ද, දිවයිනේ වෙනත් ප්‍රධාන වෙළඳපොළවල් කිහිපයකින් ද තොරතුරු රැස් කරනු ලැබේ.

මෙහි දක්වා ඇති මිල වෙනස්කම් ගණනය කර ඇත්තේ පසුගිය සතියට සාපේක්ෂ වශයෙන්ය. එසේ නොවන අවස්ථාවලදී ඒ බව විශේෂයෙන් සඳහන් කර ඇත.

තොග මිල ගණන් සතියේ අභ්‍යන්තරවාදා සහ සිකුරාදා යන දෙදින තුළ දී ද, සිල්ලර මිල ගණන් සිකුරාදා සඳුදා සහ අභ්‍යන්තරවාදා යන දෙදින තුළ දී ද රැස් කෙරේ.

**වග අංක 01: සලකා බලන තොග වෙළඳපොලවල සහල් මිල ගණන් (කිලෝ 50ක් සඳහා රුපියල්)**

සති අංක 19: 03 - 09 මැයි 2024

ප්‍රදේශ	සහල් වර්ග													
	සමබා 1		සමබා 2		කීරි සමබා		නාඩු 1		නාඩු 2		රතු කැකුළු		සුදු කැකුළු	
කොළඹ	11750	12000	11400	11500	15250	16000	10250	10750	10000	10150	9000	9500	9750	10500
දිවුලපිටිය	-	-	-	-	-	-	-	-	-	-	-	-	-	-
කුරුණෑගල	12500	12500	11350	11450	17000	17000	10750	10900	10000	10350	8750	8750	9750	9800
නිකවැරටිය	12500	13150	11500	11500	17000	17000	10900	10900	10250	10250	10500	10500	9750	10000
බදුල්ල	-	-	11250	11500	-	-	10750	11000	-	-	8000	9000	9350	9750
පුත්තලම	13500	13600	11500	11600	-	-	10700	10900	9500	10000	10150	10250	9500	9850
දඹුල්ල	13000	13250	11500	11750	-	-	10750	10800	10500	10600	9400	9500	9500	9750
අනුරාධපුරය	12250	12750	11500	11500	16500	17250	10750	10850	9750	10250	9750	10250	9250	10250
තඹුත්තේගම	-	-	11250	11500	-	-	10250	10500	-	-	-	-	9850	10000
පොළොන්නරුව	12350	12600	11850	11900	17500	17500	10700	10750	9700	9750	10200	10250	9700	9750
කළුතර	-	-	11500	11650	15900	16100	-	-	10150	10300	9150	9400	10000	10250
අම්පාර	-	-	11500	11500	-	-	10850	10850	9750	9750	8250	8750	8500	9250
නුවර	11850	12250	11250	11500	16250	16500	10500	10750	9500	10000	8750	9000	9500	10000
මොණරාගල	12500	12750	11000	11000	17250	17500	10500	10850	-	-	8000	8500	8750	9500
කෑගල්ල	-	-	-	-	-	-	-	-	-	-	-	-	-	-
දෙහිඅත්තකණ්ඩිය	12750	13000	-	-	17000	17000	10750	10900	9000	10400	8200	10250	9000	10350
හම්බන්තොට	11750	12000	-	-	-	-	-	-	-	-	7750	8000	9500	10000
මාතර	-	-	-	-	-	-	10600	10800	-	-	8250	8600	9750	10000
ගාල්ල	12750	13250	-	-	17500	18750	10750	10900	-	-	8000	8500	9250	10000
මීගොඩ	11700	12000	-	-	15750	16750	10150	10600	10150	10150	8750	9000	9800	10250
තිස්සමහාරාමය	12500	13000	11750	11750	16250	17750	10500	10750	10250	10250	8000	8250	9150	9800
ඇඹිලිපිටිය	11700	11750	-	-	-	-	10500	10600	-	-	8250	8400	9250	9400
යාපනය	12000	12100	-	-	15600	15750	-	-	9000	9750	8000	8100	10000	10250
වවුනියාව	12100	12300	-	-	17000	17250	10450	10600	9500	9750	8750	8900	9800	9900
මන්නාරම	-	-	11500	11750	15250	15750	10500	10750	10000	10250	9000	9250	10000	10250
කිලිනොච්චිය	11750	12000	-	-	16750	17000	10000	10250	9500	9750	8500	8750	10000	10250
මුලතිවු	-	-	-	-	-	-	-	-	-	-	-	-	-	-
මඩකලපුව	12000	12150	-	-	16700	16850	10000	10200	9600	9700	8500	8650	9850	10000
ත්‍රිකුණාමලය	11900	12100	-	-	17000	17200	10000	10100	9600	9900	9250	9400	9700	9800
ගලෙන්බිඳුණුවැව	11850	12500	11500	11500	17500	17500	10750	10900	10250	10600	9750	10400	9250	10250
මාතලේ	12500	13000	11500	11600	16000	16750	10700	10850	10250	10400	9000	9500	10100	10250

09

**වග අංක 02: සලකා බලන සිල්ලර වෙළඳපොලවල සහල් මිල ගණන් (කිලෝවකට රුපියල්)**

සති අංක 19: 03 - 09 මැයි 2024

ප්‍රදේශ	සහල් වර්ග													
	සමබා 1		සමබා 2		කිරි සමබා		නාඩු 1		නාඩු 2		රතු කැකුළු		සුදු කැකුළු	
කොළඹ	230.00	270.00	-	-	350.00	380.00	220.00	230.00	-	-	190.00	220.00	210.00	220.00
ගම්පහ	-	-	-	-	-	-	-	-	-	-	-	-	-	-
කුරුණෑගල	250.00	260.00	230.00	240.00	350.00	360.00	220.00	220.00	200.00	200.00	180.00	190.00	200.00	210.00
නිකවැරටිය	270.00	270.00	230.00	230.00	340.00	340.00	220.00	220.00	200.00	205.00	200.00	210.00	200.00	215.00
දඹුල්ල	265.00	270.00	240.00	245.00	350.00	360.00	218.00	220.00	213.00	215.00	195.00	200.00	200.00	205.00
අනුරාධපුරය	255.00	260.00	230.00	235.00	340.00	360.00	220.00	220.00	200.00	210.00	200.00	210.00	190.00	210.00
තඹින්නේගම	-	-	230.00	240.00	370.00	390.00	220.00	220.00	205.00	210.00	205.00	210.00	200.00	207.00
පොළොන්නරුව	253.00	260.00	230.00	240.00	350.00	360.00	218.00	220.00	195.00	200.00	210.00	210.00	195.00	200.00
කළුතර	-	-	240.00	245.00	360.00	370.00	220.00	230.00	-	-	195.00	205.00	210.00	215.00
බදුල්ල	-	-	230.00	240.00	340.00	340.00	220.00	220.00	-	-	170.00	185.00	195.00	200.00
කැපේපට්පොළ	260.00	270.00	230.00	235.00	340.00	350.00	217.00	220.00	208.00	210.00	180.00	185.00	202.00	205.00
මොණරාගල	260.00	270.00	220.00	230.00	340.00	350.00	215.00	220.00	-	-	165.00	175.00	180.00	195.00
කෑගල්ල	270.00	275.00	-	-	390.00	400.00	220.00	220.00	195.00	210.00	210.00	220.00	200.00	210.00
අම්පාර	270.00	270.00	240.00	240.00	360.00	360.00	220.00	220.00	200.00	205.00	170.00	180.00	180.00	185.00
දෙහිඅත්තණ්ඩිය	260.00	265.00	-	-	350.00	375.00	220.00	220.00	185.00	210.00	170.00	210.00	185.00	210.00
නුවරඑළිය	265.00	270.00	235.00	240.00	340.00	350.00	218.00	220.00	208.00	212.00	182.00	186.00	205.00	210.00
නුවර	250.00	260.00	230.00	240.00	360.00	365.00	218.00	220.00	200.00	210.00	190.00	195.00	205.00	215.00
පුත්තලම	275.00	280.00	235.00	240.00	-	-	220.00	220.00	197.00	205.00	205.00	210.00	195.00	200.00
හම්බන්තොට	240.00	260.00	-	-	350.00	370.00	210.00	220.00	-	-	160.00	165.00	200.00	205.00
රත්නපුරය	260.00	265.00	-	-	360.00	380.00	220.00	230.00	210.00	215.00	170.00	187.00	200.00	212.00
මාතර	260.00	280.00	-	-	360.00	380.00	220.00	220.00	-	-	168.00	180.00	200.00	210.00
ගාල්ල	260.00	280.00	-	-	360.00	380.00	220.00	220.00	-	-	170.00	180.00	200.00	210.00
තිස්සමහාරාමය	255.00	265.00	240.00	245.00	330.00	360.00	220.00	225.00	210.00	215.00	162.00	170.00	185.00	200.00
මීගොඩ (ආ. ම.)	240.00	250.00	-	-	330.00	350.00	210.00	220.00	-	-	190.00	210.00	210.00	210.00
ඇඹිලිපිටිය	235.00	250.00	-	-	340.00	350.00	210.00	220.00	200.00	205.00	165.00	175.00	190.00	200.00
යාපනය	245.00	250.00	-	-	335.00	350.00	210.00	215.00	195.00	205.00	175.00	180.00	210.00	215.00
වවුනියාව	250.00	255.00	-	-	348.00	352.00	218.00	224.00	200.00	205.00	190.00	195.00	200.00	205.00
මන්නාරම	240.00	245.00	-	-	330.00	350.00	220.00	225.00	210.00	215.00	188.00	195.00	208.00	215.00
කිලිනොච්චිය	245.00	250.00	-	-	345.00	350.00	210.00	215.00	200.00	205.00	180.00	185.00	210.00	215.00
මුලතිව්	-	-	-	-	-	-	-	-	-	-	-	-	-	-
මඩකලපුව	-	-	345.00	350.00	280.00	285.00	208.00	212.00	200.00	202.00	178.00	182.00	205.00	208.00
ත්‍රිකුණාමලය	246.00	252.00	-	-	345.00	350.00	208.00	214.00	202.00	205.00	194.00	196.00	208.00	212.00
හඟුරන්කොඳ	-	-	230.00	235.00	-	-	215.00	220.00	200.00	210.00	178.00	185.00	189.00	212.00
වේයන්ගොඩ	250.00	260.00	230.00	240.00	350.00	360.00	220.00	220.00	196.00	210.00	190.00	200.00	190.00	210.00
ගලෙන්බිඳුණුවාව	240.00	260.00	230.00	235.00	360.00	360.00	220.00	220.00	210.00	215.00	200.00	210.00	190.00	210.00
බණ්ඩාරවෙල	-	-	-	-	-	-	-	-	-	-	-	-	-	-
මාතලේ	260.00	265.00	235.00	238.00	340.00	345.00	218.00	220.00	208.00	212.00	190.00	200.00	208.00	210.00

**වග අංක 04: සලකා බලන තොග වෙළඳපොලවල අතිරේක ආභාර ද්‍රව්‍ය වල මිල ගණන් (කිලෝ 50කට රුපියල්)**

**සති අංක 19: 03 - 09 මැයි 2024**

11

ප්‍රදේශ	වියළි මිලිස්			ලොකු එණු	අර්තාපල්			ධාන්‍ය වර්ග		
	ආනයනික	ආනයනික	දේශීය		ආනයනික	වැලිමඩ	නුවරඑළිය	මුං ඇට	කඩපි	රතු පරිප්පු
කොළඹ	35000 - 37500	13000 - 15000	15000 - 16000	6000 - 24000	7000 - 8000	8500 - 9000	10000 - 10500	55000 - 62500	-	14000 - 14250
කුරුණෑගල	33750 - 36000	14000 - 15000	-	11500 - 14500	7500 - 8250	-	-	53750 - 63750	30000 - 30000	13900 - 13900
නිකවැරටිය	34000 - 36500	14500 - 14500	-	7500 - 17500	7500 - 8000	-	-	65000 - 67500	36250 - 36250	14050 - 14500
දෙහිඅත්තකණ්ඩිය	38000 - 42500	15000 - 15000	-	8000 - 11500	7500 - 8500	-	15000 - 15000	55000 - 62500	25000 - 27500	13900 - 15500
දඹුල්ල (ආ. ම.)	36000 - 36500	12500 - 14000	12500 - 13500	7500 - 11500	7000 - 7750	9500 - 10000	10500 - 11000	50000 - 52500	27500 - 32500	13750 - 14000
අනුරාධපුරය	35000 - 42500	14000 - 15000	17500 - 19000	7000 - 16500	7500 - 8500	-	-	57500 - 67500	32500 - 37500	14500 - 15000
තඹුන්තේගම	32500 - 35000	13500 - 14000	12000 - 13000	6250 - 12500	7500 - 8500	11500 - 12000	-	55000 - 60000	-	14000 - 14400
පොළොන්නරුව	36000 - 38000	13500 - 15500	-	-	8500 - 9500	-	14500 - 16500	50000 - 60000	35000 - 37500	15000 - 16000
කළුතර	37500 - 38000	15000 - 16000	-	8500 - 9000	8000 - 9000	9000 - 9500	11000 - 11500	62500 - 64000	-	14250 - 14400
පුත්තලම	32500 - 37500	-	10000 - 12500	15500 - 32500	8000 - 8500	-	15000 - 16000	62500 - 66000	38000 - 44000	15250 - 15600
නුවර	35000 - 37500	14500 - 15000	15000 - 16000	7000 - 15000	7750 - 8000	10000 - 10500	11000 - 11500	60000 - 62500	32500 - 35000	14250 - 14500
මාතර	37500 - 40000	16000 - 17500	-	8500 - 9500	8250 - 9000	-	13000 - 14500	55000 - 63000	36500 - 40000	14500 - 15500
හම්බන්තොට	37500 - 39000	16000 - 17000	-	20000 - 34000	7500 - 9000	-	-	60000 - 67500	37500 - 42500	14500 - 15500
කෑගල්ල	37500 - 38000	15000 - 15200	-	7000 - 17500	-	-	13500 - 14000	60000 - 65000	35000 - 35500	14500 - 15100
ගාල්ල	35000 - 37500	15000 - 18000	-	9000 - 11000	8000 - 8750	-	14500 - 16000	65000 - 67500	-	14500 - 15000
තිස්සමහාරාමය	37500 - 42500	16000 - 18000	-	14000 - 15000	7500 - 8000	-	13000 - 14500	50000 - 62500	32500 - 37500	14750 - 16000
මීගොඩ (ආ. ම.)	33500 - 37500	-	-	7000 - 13500	7250 - 7750	10500 - 11000	11000 - 12500	62500 - 65000	35000 - 45000	14250 - 14400
යාපනය	-	13000 - 13250	13250 - 13750	13000 - 14000	9000 - 9250	-	-	57500 - 58000	-	14750 - 15000
වවුනියාව	39000 - 41000	-	14000 - 15000	14000 - 16000	8500 - 9000	-	-	55000 - 57500	-	14500 - 14900
මන්නාරම	37500 - 39000	14000 - 15000	15000 - 16000	8000 - 13000	9000 - 9500	-	-	55000 - 57500	-	14750 - 15000
කිළිනොච්චිය	35000 - 37000	-	-	10000 - 11000	8500 - 9500	-	-	55000 - 57500	-	15000 - 15500
මුලතිව්	-	-	-	-	-	-	-	-	-	-
මඩකලපුව	37500 - 38500	14000 - 14500	17500 - 18500	13000 - 13500	8500 - 9000	-	16500 - 17500	57500 - 59000	38000 - 38500	15000 - 15150
ත්‍රිකුණාමලය	40000 - 42000	-	-	6000 - 7000	-	-	-	52000 - 52500	-	14500 - 14800
ගලෙන්බිඳුණුවැව	35000 - 37500	15250 - 18500	-	10500 - 16000	8500 - 9000	-	-	62000 - 67500	31500 - 38000	14400 - 15000
මාතලේ	37500 - 40000	16000 - 17000	-	9500 - 10000	8000 - 8500	-	13000 - 14000	50000 - 52500	32500 - 35000	14500 - 15000

**වග්‍ර අංක 05: සලකා බලන හිල්ලර වෙළඳපොලවල අතිරේක ආහාර ද්‍රව්‍ය වල මිල ගණන් (කිලෝවකට රුපියල්)**

සති අංක 19: 03 - 09 මැයි 2024

ප්‍රදේශ	වියළි මිලිස්			රතු එණු		ලොකු එණු		අර්තාපල්			ධාන්‍ය වර්ග		
	ආනයනික		ආනයනික	දේශීය		ලොකු එණු		ආනයනික		වැලිමඩ	නුවරඑළිය	මුං ඇට	කවිපි
කොළඹ	800.00 - 1200.00	300.00 - 400.00	400.00 - 480.00	200.00 - 600.00	180.00 - 220.00	-	320.00 - 400.00	1350.00 - 1600.00	800.00 - 1200.00	300.00 - 360.00			
ගම්පහ	-	-	-	-	-	-	-	-	-	-	-	-	-
කුරුණෑගල	750.00 - 900.00	350.00 - 400.00	-	300.00 - 300.00	180.00 - 220.00	300.00 - 350.00	-	1400.00 - 1500.00	1300.00 - 1300.00	300.00 - 350.00			
නිකවැරටිය	780.00 - 1000.00	320.00 - 360.00	-	200.00 - 400.00	180.00 - 200.00	-	-	1340.00 - 1350.00	800.00 - 900.00	300.00 - 340.00			
දඹුල්ල	780.00 - 800.00	350.00 - 400.00	380.00 - 400.00	280.00 - 340.00	160.00 - 200.00	340.00 - 360.00	360.00 - 380.00	1280.00 - 1300.00	750.00 - 800.00	290.00 - 310.00			
අනුරාධපුරය	750.00 - 950.00	320.00 - 360.00	400.00 - 420.00	200.00 - 400.00	180.00 - 200.00	-	-	1200.00 - 1400.00	700.00 - 850.00	300.00 - 320.00			
නමුත්තේගම	700.00 - 850.00	380.00 - 400.00	350.00 - 400.00	200.00 - 630.00	180.00 - 200.00	280.00 - 300.00	-	1200.00 - 1300.00	800.00 - 850.00	295.00 - 340.00			
පොළොන්නරුව	820.00 - 880.00	350.00 - 380.00	-	750.00 - 800.00	180.00 - 200.00	-	320.00 - 340.00	1100.00 - 1300.00	800.00 - 850.00	310.00 - 330.00			
කළුතර	820.00 - 860.00	380.00 - 420.00	-	260.00 - 280.00	200.00 - 220.00	320.00 - 360.00	360.00 - 400.00	1400.00 - 1450.00	-	300.00 - 320.00			
බදුල්ල	750.00 - 800.00	350.00 - 390.00	-	350.00 - 780.00	160.00 - 180.00	300.00 - 320.00	320.00 - 320.00	1200.00 - 1300.00	800.00 - 900.00	300.00 - 320.00			
කැප්පෙට්පොළ	850.00 - 860.00	320.00 - 350.00	350.00 - 360.00	330.00 - 350.00	170.00 - 190.00	250.00 - 270.00	-	1320.00 - 1350.00	880.00 - 890.00	305.00 - 315.00			
මොණරාගල	750.00 - 850.00	320.00 - 380.00	400.00 - 440.00	200.00 - 500.00	180.00 - 200.00	300.00 - 360.00	-	1200.00 - 1300.00	800.00 - 850.00	300.00 - 340.00			
කෑගල්ල	800.00 - 820.00	330.00 - 360.00	-	200.00 - 400.00	180.00 - 200.00	-	320.00 - 340.00	1200.00 - 1300.00	750.00 - 800.00	290.00 - 380.00			
අම්පාර	780.00 - 850.00	350.00 - 400.00	-	290.00 - 580.00	180.00 - 190.00	-	320.00 - 350.00	1260.00 - 1450.00	750.00 - 1120.00	288.00 - 300.00			
දෙහිඅත්තකණ්ඩිය	800.00 - 1000.00	350.00 - 400.00	-	200.00 - 250.00	170.00 - 200.00	320.00 - 320.00	-	1000.00 - 1300.00	-	290.00 - 320.00			
නුවරඑළිය	820.00 - 860.00	360.00 - 380.00	360.00 - 380.00	350.00 - 360.00	180.00 - 200.00	-	300.00 - 320.00	1300.00 - 1350.00	890.00 - 900.00	305.00 - 315.00			
නුවර	840.00 - 900.00	400.00 - 440.00	480.00 - 500.00	350.00 - 360.00	180.00 - 200.00	320.00 - 340.00	360.00 - 380.00	1380.00 - 1400.00	950.00 - 980.00	310.00 - 340.00			
පුත්තලම	750.00 - 850.00	-	300.00 - 400.00	300.00 - 400.00	180.00 - 220.00	-	350.00 - 400.00	1350.00 - 1450.00	900.00 - 1100.00	315.00 - 320.00			
රත්නපුරය	850.00 - 1100.00	380.00 - 400.00	-	400.00 - 670.00	180.00 - 200.00	-	320.00 - 320.00	1400.00 - 1600.00	840.00 - 1060.00	320.00 - 340.00			
හම්බන්තොට	800.00 - 900.00	350.00 - 400.00	-	450.00 - 850.00	180.00 - 200.00	-	-	1350.00 - 1450.00	800.00 - 900.00	320.00 - 340.00			
මාතර	800.00 - 900.00	380.00 - 400.00	-	220.00 - 250.00	190.00 - 200.00	-	360.00 - 400.00	1200.00 - 1400.00	780.00 - 900.00	310.00 - 330.00			
ගාල්ල	800.00 - 870.00	380.00 - 420.00	-	240.00 - 280.00	180.00 - 200.00	-	360.00 - 400.00	1400.00 - 1500.00	1000.00 - 1100.00	300.00 - 325.00			
තිස්සමහාරාමය	780.00 - 900.00	350.00 - 420.00	-	300.00 - 340.00	160.00 - 180.00	300.00 - 320.00	-	1100.00 - 1400.00	800.00 - 900.00	300.00 - 350.00			
මීගොඩ (DEC)	780.00 - 800.00	-	-	200.00 - 400.00	170.00 - 240.00	280.00 - 320.00	-	1340.00 - 1440.00	800.00 - 960.00	310.00 - 340.00			
ඇඹිලිපිටිය	850.00 - 950.00	-	350.00 - 400.00	200.00 - 450.00	175.00 - 200.00	280.00 - 320.00	-	1300.00 - 1340.00	850.00 - 1000.00	295.00 - 330.00			
යාපනය	700.00 - 750.00	-	320.00 - 350.00	240.00 - 280.00	200.00 - 220.00	-	-	1200.00 - 1250.00	-	315.00 - 320.00			
වවුනියාව	900.00 - 940.00	-	320.00 - 350.00	300.00 - 400.00	190.00 - 200.00	-	-	1200.00 - 1250.00	-	318.00 - 324.00			
මන්නාරම	800.00 - 850.00	340.00 - 350.00	380.00 - 420.00	200.00 - 300.00	200.00 - 220.00	-	-	1250.00 - 1350.00	-	310.00 - 330.00			
කිලිනොච්චිය	780.00 - 820.00	-	480.00 - 520.00	230.00 - 250.00	200.00 - 220.00	-	-	1200.00 - 1250.00	-	315.00 - 325.00			
මුලතිව්	-	-	-	-	-	-	-	-	-	-			
මඩකලපුව	800.00 - 830.00	320.00 - 340.00	400.00 - 430.00	300.00 - 320.00	200.00 - 220.00	370.00 - 380.00	400.00 - 420.00	1200.00 - 1240.00	800.00 - 840.00	315.00 - 320.00			
ත්‍රිකුණාමලය	900.00 - 1000.00	300.00 - 340.00	370.00 - 400.00	200.00 - 250.00	185.00 - 200.00	-	-	1150.00 - 1250.00	-	300.00 - 310.00			
හඳුරන්කෙත	750.00 - 890.00	340.00 - 360.00	-	250.00 - 480.00	165.00 - 200.00	260.00 - 280.00	-	1200.00 - 1400.00	700.00 - 790.00	288.00 - 305.00			
වේයන්ගොඩ	700.00 - 800.00	400.00 - 400.00	-	200.00 - 400.00	180.00 - 200.00	-	320.00 - 320.00	1200.00 - 1400.00	900.00 - 1100.00	300.00 - 310.00			
ගලෙන්බිඳුණුවැව	790.00 - 800.00	320.00 - 380.00	-	220.00 - 340.00	180.00 - 190.00	-	-	1300.00 - 1400.00	700.00 - 800.00	295.00 - 310.00			
බණ්ඩාරවෙල	-	-	-	-	-	-	-	-	-	-			
මාතලේ	800.00 - 900.00	380.00 - 400.00	-	250.00 - 300.00	180.00 - 200.00	280.00 - 280.00	320.00 - 320.00	1050.00 - 1200.00	700.00 - 800.00	300.00 - 310.00			

**වගු අංක 06: සලකා බලන කොඟ වෙළඳපොලවල එළවළු මිල ගණන් (කිලෝවකට රුපියල්)**

සති අංක 19: 03 - 09 මැයි 2024

ප්‍රදේශ	බටර් බෝංචි	කොළ බෝංචි	කැරට්	ලීක්ස්	බීට් රූට්	තෝකෝල්
කොළඹ	-	200.00 - 300.00	120.00 - 130.00	150.00 - 200.00	120.00 - 280.00	80.00 - 100.00
මීගොඩ (අ. ම.)	-	230.00 - 240.00	120.00 - 200.00	220.00 - 260.00	210.00 - 240.00	170.00 - 200.00
දඹුල්ල (අ. ම.)	-	200.00 - 250.00	100.00 - 160.00	160.00 - 200.00	200.00 - 280.00	140.00 - 160.00
කැප්පෙට්පොළ (අ. ම.)	-	180.00 - 220.00	80.00 - 100.00	190.00 - 200.00	160.00 - 180.00	90.00 - 110.00
නොරොච්චෝලේ (අ. ම.)	-	-	-	-	200.00 - 260.00	-
නුවරඑළිය	-	220.00 - 240.00	110.00 - 120.00	190.00 - 200.00	150.00 - 160.00	110.00 - 120.00
නුවර	-	180.00 - 220.00	120.00 - 140.00	200.00 - 220.00	200.00 - 220.00	80.00 - 100.00
හම්බන්තොට	-	200.00 - 260.00	120.00 - 160.00	150.00 - 220.00	160.00 - 220.00	120.00 - 200.00
තඹුන්තේගම (අ. ම.)	-	200.00 - 240.00	120.00 - 150.00	200.00 - 230.00	190.00 - 220.00	70.00 - 100.00
යාපනය	-	310.00 - 320.00	160.00 - 175.00	260.00 - 270.00	200.00 - 220.00	-
බණ්ඩාරවෙල	-	-	-	-	-	-
වේයන්ගොඩ	-	220.00 - 230.00	130.00 - 150.00	200.00 - 220.00	240.00 - 260.00	180.00 - 200.00

ප්‍රදේශ	රාබු	ගෝවා	තක්කාලි	බණ්ඩක්කා	වම්බු	මාළු මිරිස්
කොළඹ	70.00 - 80.00	60.00 - 100.00	60.00 - 80.00	120.00 - 130.00	180.00 - 200.00	150.00 - 160.00
මීගොඩ (අ. ම.)	80.00 - 120.00	90.00 - 150.00	90.00 - 110.00	140.00 - 160.00	190.00 - 220.00	150.00 - 200.00
මොණරාගල	80.00 - 100.00	130.00 - 150.00	80.00 - 90.00	100.00 - 150.00	100.00 - 150.00	250.00 - 260.00
දඹුල්ල (අ. ම.)	50.00 - 70.00	90.00 - 120.00	50.00 - 70.00	120.00 - 150.00	180.00 - 200.00	120.00 - 160.00
කැප්පෙට්පොළ (අ. ම.)	25.00 - 35.00	60.00 - 80.00	15.00 - 20.00	100.00 - 120.00	100.00 - 120.00	140.00 - 160.00
නොරොච්චෝලේ (අ. ම.)	30.00 - 100.00	-	40.00 - 80.00	100.00 - 130.00	70.00 - 120.00	200.00 - 270.00
නුවරඑළිය	70.00 - 80.00	110.00 - 120.00	20.00 - 25.00	110.00 - 130.00	130.00 - 140.00	150.00 - 160.00
නුවර	40.00 - 50.00	70.00 - 120.00	50.00 - 70.00	120.00 - 130.00	100.00 - 140.00	120.00 - 150.00
හම්බන්තොට	60.00 - 90.00	160.00 - 180.00	50.00 - 60.00	100.00 - 150.00	120.00 - 150.00	250.00 - 300.00
තඹුන්තේගම (අ. ම.)	70.00 - 100.00	100.00 - 130.00	50.00 - 80.00	100.00 - 120.00	120.00 - 160.00	180.00 - 230.00
තිස්සමහාරාමය	120.00 - 150.00	120.00 - 160.00	100.00 - 120.00	120.00 - 140.00	140.00 - 170.00	230.00 - 250.00
යාපනය	90.00 - 100.00	120.00 - 140.00	80.00 - 85.00	80.00 - 85.00	130.00 - 150.00	210.00 - 220.00
බණ්ඩාරවෙල	-	-	-	-	-	-
වේයන්ගොඩ	90.00 - 120.00	70.00 - 100.00	50.00 - 80.00	140.00 - 160.00	180.00 - 220.00	150.00 - 170.00

ප්‍රදේශ	වට්ටක්කා	පිපිඤ්ඤා	කරවිල	පතෝල	මුරුංගා	වැටකොළ
කොළඹ	40.00 - 60.00	130.00 - 150.00	180.00 - 200.00	200.00 - 220.00	150.00 - 500.00	180.00 - 220.00
මීගොඩ (අ. ම.)	60.00 - 70.00	130.00 - 200.00	180.00 - 240.00	170.00 - 220.00	-	210.00 - 240.00
මොණරාගල	70.00 - 80.00	130.00 - 200.00	200.00 - 250.00	150.00 - 170.00	-	200.00 - 260.00
දඹුල්ල (අ. ම.)	40.00 - 50.00	100.00 - 120.00	130.00 - 160.00	140.00 - 160.00	200.00 - 220.00	200.00 - 250.00
කැප්පෙට්පොළ (අ. ම.)	60.00 - 70.00	100.00 - 120.00	160.00 - 180.00	160.00 - 170.00	260.00 - 280.00	200.00 - 220.00
නොරොච්චෝලේ (අ. ම.)	50.00 - 100.00	80.00 - 120.00	150.00 - 180.00	80.00 - 110.00	280.00 - 320.00	130.00 - 170.00
නුවරඑළිය	60.00 - 70.00	140.00 - 160.00	180.00 - 200.00	180.00 - 200.00	280.00 - 320.00	220.00 - 230.00
නුවර	50.00 - 60.00	150.00 - 160.00	180.00 - 200.00	160.00 - 180.00	250.00 - 350.00	220.00 - 230.00
හම්බන්තොට	100.00 - 120.00	60.00 - 80.00	200.00 - 250.00	100.00 - 150.00	150.00 - 200.00	120.00 - 160.00
තඹුන්තේගම (අ. ම.)	30.00 - 60.00	90.00 - 120.00	140.00 - 180.00	90.00 - 120.00	-	130.00 - 170.00
තිස්සමහාරාමය	60.00 - 90.00	100.00 - 150.00	180.00 - 220.00	190.00 - 220.00	-	200.00 - 240.00
යාපනය	50.00 - 65.00	140.00 - 160.00	350.00 - 370.00	80.00 - 95.00	540.00 - 560.00	-
බණ්ඩාරවෙල	-	-	-	-	-	-
වේයන්ගොඩ	60.00 - 70.00	100.00 - 160.00	200.00 - 220.00	150.00 - 200.00	270.00 - 300.00	230.00 - 250.00

වගු අංක 06 (ඉතිරිය.)

ප්‍රදේශ	මෑ කරල්	අළු කෙසෙල්	අමු මිලිස්	දෙහි	බතල	මඤ්ඤොක්කා
කොළඹ	80.00 - 150.00	80.00 - 120.00	80.00 150.00	900.00 - 1200.00	140.00 - 180.00	80.00 - 120.00
මීගොඩ (ආ. ම.)	150.00 - 210.00	130.00 - 150.00	100.00 150.00	1100.00 - 1300.00	150.00 - 180.00	100.00 - 120.00
මොණරාගල	150.00 - 170.00	50.00 - 60.00	160.00 200.00	1200.00 - 1300.00	160.00 - 180.00	60.00 - 80.00
දඹුල්ල (ආ. ම.)	100.00 - 150.00	130.00 - 150.00	60.00 160.00	1300.00 - 1400.00	100.00 - 130.00	90.00 - 110.00
කැප්පෙට්පොළ (ආ. ම.)	120.00 - 140.00	120.00 - 130.00	100.00 120.00	1100.00 - 1200.00	120.00 - 130.00	100.00 - 110.00
නොරොච්චෝලේ (ආ. ම.)	160.00 - 200.00	-	80.00 110.00	-	-	90.00 - 120.00
නුවරඑළිය	140.00 - 150.00	140.00 - 150.00	130.00 140.00	1200.00 - 1300.00	140.00 - 150.00	110.00 - 130.00
නුවර	120.00 - 130.00	120.00 - 150.00	100.00 150.00	1100.00 - 1200.00	140.00 - 160.00	110.00 - 120.00
හම්බන්තොට	80.00 - 140.00	120.00 - 130.00	150.00 210.00	1000.00 - 1100.00	120.00 - 180.00	100.00 - 150.00
තඹුන්තේගම (ආ. ම.)	110.00 - 140.00	70.00 - 100.00	50.00 100.00	900.00 - 1200.00	150.00 - 170.00	80.00 - 110.00
තිස්සමහාරාමය	150.00 - 180.00	50.00 - 90.00	90.00 120.00	900.00 - 1000.00	180.00 - 200.00	130.00 - 140.00
යාපනය	160.00 - 170.00	55.00 - 65.00	50.00 - 60.00	740.00 - 760.00	200.00 - 210.00	90.00 - 100.00
බණ්ඩාරවෙල	-	-	-	-	-	-
වේයන්ගොඩ	180.00 - 200.00	140.00 - 170.00	90.00 - 120.00	1400.00 - 1500.00	140.00 - 160.00	110.00 - 130.00

ප්‍රදේශ	කොළ එළවළු			පොල් (ගෙඩියකට රු.)	
	මුතුණුවැන්න	කංකුන්	ගොටුකොළ	ලොකු	කුඩා
කොළඹ	25.00 - 30.00	25.00 - 30.00	150.00 - 160.00	95.00 - 100.00	80.00 - 90.00
මීගොඩ (ආ. ම.)	60.00 - 70.00	60.00 - 70.00	210.00 - 240.00	105.00 - 110.00	85.00 - 95.00
නොරොච්චෝලේ (ආ. ම.)	50.00 - 60.00	50.00 - 60.00	120.00 - 130.00	90.00 - 102.00	70.00 - 85.00
නුවරඑළිය	-	-	-	-	-
දඹුල්ල (ආ. ම.)	25.00 - 30.00	25.00 - 30.00	120.00 - 130.00	80.00 - 90.00	65.00 - 70.00
නුවර	40.00 - 45.00	45.00 - 50.00	200.00 - 220.00	95.00 - 100.00	70.00 - 80.00
හම්බන්තොට	40.00 - 50.00	40.00 - 50.00	210.00 - 240.00	-	-
තඹුන්තේගම (ආ. ම.)	30.00 - 40.00	30.00 - 40.00	-	85.00 - 90.00	-
තිස්සමහාරාමය	20.00 - 30.00	20.00 - 30.00	150.00 - 180.00	90.00 - 110.00	60.00 - 80.00
යාපනය	65.00 - 70.00	40.00 - 45.00	120.00 - 125.00	80.00 - 88.00	50.00 - 55.00
බණ්ඩාරවෙල	-	-	-	-	-
වේයන්ගොඩ	35.00 - 40.00	35.00 - 40.00	-	95.00 - 100.00	-

කොළඹ, මීගොඩ, නොරොච්චෝලේ සහ නුවර ගොටුකොළ කිලෝවකට රුපියල්

**වග්‍ර අංක 07: සලකා බලන සිල්ලර වෙළඳපොලවල එළවළු මිල ගණන් (කිලෝවකට රුපියල්)**

**සති අංක 19: 03 - 09 මැයි 2024**

15

ප්‍රදේශ	උඩරට එළවළු වර්ග													
	බටර් බෝංචි	කොළ බෝංචි	කැරට්	ලීක්ස්	බීට් රූට්	තෝකෝල්	රාඹු	ගෝවා	තක්කාලි					
කොළඹ	-	240.00 - 460.00	150.00 - 360.00	180.00 - 400.00	180.00 - 460.00	200.00 - 340.00	120.00 - 260.00	140.00 - 320.00	80.00 - 320.00					
ගම්පහ	-	-	-	-	-	-	-	-	-					
කුරුණෑගල	-	350.00 - 400.00	300.00 - 400.00	280.00 - 320.00	350.00 - 400.00	280.00 - 320.00	200.00 - 240.00	280.00 - 320.00	160.00 - 220.00					
නිකවැරටිය	-	320.00 - 400.00	320.00 - 400.00	320.00 - 400.00	320.00 - 400.00	200.00 - 220.00	120.00 - 160.00	200.00 - 240.00	120.00 - 160.00					
දඹුල්ල	-	300.00 - 340.00	200.00 - 260.00	200.00 - 260.00	360.00 - 380.00	280.00 - 300.00	180.00 - 200.00	200.00 - 240.00	140.00 - 180.00					
අනුරාධපුරය	-	320.00 - 400.00	260.00 - 320.00	320.00 - 400.00	280.00 - 400.00	-	160.00 - 200.00	200.00 - 240.00	140.00 - 200.00					
තඹින්නේගම	-	300.00 - 360.00	220.00 - 280.00	240.00 - 300.00	300.00 - 380.00	180.00 - 240.00	160.00 - 200.00	160.00 - 220.00	90.00 - 140.00					
පොළොන්නරුව	-	310.00 - 350.00	280.00 - 310.00	280.00 - 330.00	280.00 - 320.00	220.00 - 260.00	120.00 - 150.00	240.00 - 260.00	120.00 - 160.00					
කළුතර	-	350.00 - 370.00	240.00 - 260.00	360.00 - 380.00	380.00 - 400.00	240.00 - 260.00	200.00 - 220.00	270.00 - 290.00	140.00 - 160.00					
බදුල්ල	-	240.00 - 320.00	240.00 - 320.00	240.00 - 320.00	200.00 - 320.00	240.00 - 320.00	100.00 - 120.00	160.00 - 240.00	80.00 - 120.00					
කැප්පෙට්පොළ	-	260.00 - 280.00	160.00 - 180.00	260.00 - 280.00	260.00 - 280.00	160.00 - 170.00	100.00 - 120.00	150.00 - 160.00	60.00 - 90.00					
මොණරාගල	-	320.00 - 400.00	240.00 - 320.00	320.00 - 400.00	320.00 - 400.00	-	120.00 - 160.00	200.00 - 240.00	100.00 - 160.00					
කෑගල්ල	-	280.00 - 320.00	320.00 - 360.00	320.00 - 360.00	280.00 - 320.00	240.00 - 280.00	200.00 - 240.00	240.00 - 280.00	160.00 - 200.00					
අම්පාර	-	320.00 - 320.00	280.00 - 280.00	320.00 - 320.00	320.00 - 320.00	-	120.00 - 120.00	240.00 - 240.00	120.00 - 120.00					
දෙහිඅත්තකණ්ඩිය	-	300.00 - 320.00	200.00 - 240.00	320.00 - 340.00	380.00 - 400.00	220.00 - 240.00	200.00 - 260.00	200.00 - 280.00	100.00 - 120.00					
නුවරඑළිය	-	280.00 - 300.00	180.00 - 220.00	280.00 - 300.00	220.00 - 240.00	180.00 - 200.00	160.00 - 180.00	180.00 - 200.00	120.00 - 140.00					
නුවර	-	300.00 - 320.00	240.00 - 260.00	300.00 - 320.00	280.00 - 300.00	160.00 - 200.00	120.00 - 140.00	120.00 - 140.00	120.00 - 140.00					
පුත්තලම	-	350.00 - 400.00	280.00 - 360.00	280.00 - 360.00	300.00 - 400.00	-	160.00 - 200.00	280.00 - 320.00	180.00 - 220.00					
හම්බන්තොට	-	250.00 - 300.00	320.00 - 400.00	200.00 - 250.00	240.00 - 320.00	200.00 - 240.00	100.00 - 140.00	200.00 - 260.00	80.00 - 120.00					
රත්නපුරය	-	240.00 - 280.00	240.00 - 280.00	280.00 - 300.00	200.00 - 240.00	180.00 - 200.00	100.00 - 120.00	180.00 - 240.00	120.00 - 160.00					
මාතර	-	300.00 - 400.00	240.00 - 320.00	320.00 - 400.00	320.00 - 400.00	220.00 - 260.00	220.00 - 250.00	200.00 - 240.00	140.00 - 160.00					
ගාල්ල	-	240.00 - 280.00	240.00 - 300.00	260.00 - 280.00	280.00 - 300.00	280.00 - 280.00	140.00 - 160.00	220.00 - 240.00	100.00 - 160.00					
තිස්සමහාරාමය	-	340.00 - 380.00	210.00 - 240.00	300.00 - 320.00	300.00 - 330.00	240.00 - 270.00	150.00 - 180.00	180.00 - 220.00	120.00 - 150.00					
මීගොඩ (ආ. ම.)	-	280.00 - 320.00	240.00 - 360.00	300.00 - 400.00	320.00 - 480.00	240.00 - 320.00	160.00 - 200.00	200.00 - 320.00	160.00 - 240.00					
ඇඹිලිපිටිය	-	280.00 - 320.00	240.00 - 300.00	250.00 - 320.00	400.00 - 420.00	200.00 - 280.00	200.00 - 250.00	200.00 - 280.00	80.00 - 120.00					
යාපනය	-	350.00 - 380.00	200.00 - 250.00	300.00 - 340.00	250.00 - 280.00	-	140.00 - 160.00	150.00 - 180.00	110.00 - 150.00					
වවුනියාව	-	350.00 - 400.00	320.00 - 350.00	300.00 - 350.00	300.00 - 400.00	-	200.00 - 240.00	200.00 - 240.00	120.00 - 150.00					
මන්නාරම	-	300.00 - 340.00	300.00 - 340.00	300.00 - 340.00	300.00 - 340.00	-	180.00 - 200.00	280.00 - 300.00	150.00 - 180.00					
කිළිනොච්චිය	-	380.00 - 420.00	380.00 - 420.00	300.00 - 340.00	320.00 - 340.00	-	180.00 - 200.00	230.00 - 250.00	180.00 - 220.00					
මුලතිව්	-	-	-	-	-	-	-	-	-					
මඩකලපුව	-	360.00 - 400.00	280.00 - 320.00	320.00 - 360.00	360.00 - 400.00	280.00 - 320.00	180.00 - 200.00	320.00 - 360.00	240.00 - 250.00					
ත්‍රිකුණාමලය	-	260.00 - 280.00	260.00 - 280.00	300.00 - 330.00	360.00 - 400.00	-	180.00 - 200.00	280.00 - 300.00	130.00 - 160.00					
හඟුරන්කොන	-	240.00 - 260.00	180.00 - 220.00	250.00 - 280.00	300.00 - 330.00	160.00 - 180.00	100.00 - 120.00	140.00 - 180.00	100.00 - 120.00					
වේයන්ගොඩ	-	280.00 - 320.00	300.00 - 340.00	320.00 - 400.00	320.00 - 360.00	240.00 - 300.00	200.00 - 240.00	300.00 - 340.00	160.00 - 160.00					
ගලෙන්බිඳුණුවැව	-	320.00 - 400.00	280.00 - 320.00	320.00 - 400.00	280.00 - 320.00	-	160.00 - 200.00	160.00 - 200.00	120.00 - 160.00					
බණ්ඩාරවෙල	-	-	-	-	-	-	-	-	-					
මාතලේ	-	280.00 - 320.00	180.00 - 200.00	280.00 - 320.00	280.00 - 320.00	-	100.00 - 120.00	160.00 - 200.00	100.00 - 120.00					



**වගු අංක 07 (ඉතිරිය.)**

ප්‍රදේශ	පහතරට එළවළු වර්ග																			
	බණ්ඩක්කා		වළඹ		මාළු මිරිස්		වලටක්කා		පිපිඤ්ඤා		කරවිල		පතෝල		මූරුංඟ		වැටකොළ		මෑ කරල්	
කොළඹ	200.00	360.00	220.00	360.00	180.00	460.00	100.00	240.00	160.00	340.00	240.00	440.00	220.00	400.00	360.00	800.00	200.00	480.00	160.00	400.00
ගම්පහ	-	-	-	-	-	-	-	-	-	-	-	-	-	-	-	-	-	-	-	-
කුරුණෑගල	200.00	240.00	280.00	320.00	350.00	420.00	160.00	200.00	200.00	240.00	280.00	320.00	240.00	280.00	400.00	500.00	240.00	320.00	220.00	280.00
නිකවැරටිය	160.00	240.00	240.00	320.00	320.00	400.00	120.00	200.00	200.00	240.00	320.00	400.00	200.00	240.00	-	-	320.00	320.00	200.00	240.00
දඹුල්ල	200.00	240.00	260.00	280.00	360.00	400.00	120.00	140.00	220.00	240.00	280.00	320.00	200.00	240.00	320.00	360.00	300.00	320.00	160.00	200.00
අනුරාධපුරය	200.00	240.00	200.00	240.00	320.00	400.00	120.00	160.00	200.00	240.00	320.00	400.00	240.00	280.00	-	-	240.00	320.00	240.00	260.00
තඹුන්තේමෙ	180.00	260.00	200.00	300.00	260.00	350.00	80.00	120.00	160.00	200.00	240.00	280.00	140.00	220.00	-	-	190.00	280.00	180.00	240.00
පොළොන්නරුව	220.00	240.00	240.00	260.00	350.00	380.00	140.00	160.00	200.00	230.00	280.00	320.00	160.00	200.00	350.00	380.00	320.00	360.00	180.00	220.00
කළුතර	240.00	260.00	240.00	260.00	280.00	320.00	140.00	160.00	240.00	260.00	320.00	350.00	240.00	260.00	-	-	270.00	290.00	270.00	290.00
බදුල්ල	140.00	240.00	240.00	320.00	320.00	360.00	200.00	240.00	180.00	240.00	240.00	240.00	240.00	320.00	400.00	600.00	240.00	320.00	160.00	160.00
කැප්පෙට්පොළ	180.00	200.00	160.00	180.00	220.00	240.00	120.00	130.00	160.00	180.00	250.00	260.00	250.00	260.00	360.00	380.00	260.00	280.00	180.00	200.00
මොණරාගල	200.00	240.00	200.00	240.00	300.00	320.00	120.00	160.00	200.00	260.00	300.00	320.00	240.00	280.00	-	-	240.00	320.00	240.00	280.00
කැගල්ල	240.00	280.00	240.00	280.00	320.00	360.00	160.00	200.00	200.00	240.00	240.00	280.00	240.00	280.00	360.00	400.00	320.00	360.00	240.00	280.00
අම්පාර	160.00	200.00	180.00	200.00	320.00	320.00	160.00	200.00	200.00	200.00	-	-	240.00	240.00	-	-	240.00	240.00	160.00	160.00
දෙහිඅත්තකණ්ඩිය	240.00	300.00	180.00	200.00	300.00	360.00	120.00	120.00	240.00	240.00	280.00	300.00	200.00	240.00	400.00	400.00	240.00	340.00	300.00	320.00
නුවරඑළිය	180.00	200.00	220.00	240.00	240.00	250.00	120.00	140.00	220.00	240.00	280.00	300.00	260.00	280.00	360.00	380.00	300.00	320.00	220.00	240.00
නුවර	240.00	260.00	180.00	200.00	240.00	260.00	100.00	120.00	240.00	260.00	300.00	320.00	240.00	280.00	450.00	480.00	260.00	300.00	260.00	300.00
පුත්තලම	180.00	240.00	200.00	300.00	400.00	480.00	180.00	220.00	200.00	240.00	280.00	320.00	200.00	240.00	400.00	460.00	280.00	320.00	240.00	320.00
රත්නපුරය	160.00	200.00	160.00	240.00	320.00	350.00	160.00	200.00	160.00	200.00	240.00	320.00	200.00	240.00	320.00	360.00	280.00	320.00	200.00	240.00
හම්බන්තොට	200.00	240.00	180.00	240.00	320.00	420.00	140.00	200.00	160.00	200.00	300.00	320.00	180.00	220.00	200.00	260.00	200.00	240.00	160.00	180.00
මාතර	200.00	240.00	240.00	300.00	240.00	320.00	120.00	160.00	180.00	280.00	320.00	380.00	280.00	320.00	-	-	280.00	320.00	220.00	240.00
ගාල්ල	140.00	180.00	200.00	260.00	300.00	360.00	140.00	160.00	140.00	180.00	260.00	300.00	280.00	300.00	-	-	240.00	280.00	240.00	260.00
තිස්සමහාරාමය	140.00	180.00	160.00	240.00	240.00	280.00	120.00	160.00	180.00	220.00	260.00	320.00	250.00	280.00	-	-	260.00	280.00	180.00	200.00
මීගොඩ (ආ. ම.)	240.00	250.00	280.00	320.00	240.00	320.00	100.00	160.00	200.00	240.00	240.00	400.00	240.00	320.00	-	-	270.00	400.00	240.00	320.00
ඇම්ලිපිටිය	200.00	240.00	250.00	320.00	280.00	360.00	140.00	200.00	250.00	280.00	300.00	400.00	200.00	240.00	-	-	300.00	360.00	280.00	320.00
යාපනය	100.00	140.00	160.00	180.00	250.00	270.00	80.00	100.00	180.00	200.00	400.00	450.00	120.00	150.00	600.00	650.00	-	-	200.00	250.00
වවුනියාව	140.00	160.00	100.00	150.00	240.00	300.00	100.00	150.00	180.00	220.00	250.00	300.00	200.00	240.00	700.00	900.00	250.00	300.00	150.00	200.00
මන්නාරම	200.00	220.00	150.00	180.00	300.00	350.00	180.00	200.00	200.00	240.00	280.00	300.00	180.00	220.00	320.00	400.00	-	-	200.00	240.00
කිලිනොච්චිය	200.00	240.00	140.00	160.00	320.00	340.00	150.00	170.00	200.00	220.00	340.00	360.00	200.00	220.00	800.00	850.00	-	-	150.00	170.00
මුලතිව්	-	-	-	-	-	-	-	-	-	-	-	-	-	-	-	-	-	-	-	-
මඩකලපුව	160.00	200.00	160.00	200.00	360.00	400.00	180.00	200.00	180.00	200.00	400.00	430.00	240.00	250.00	600.00	640.00	240.00	250.00	180.00	200.00
ත්‍රිකුණාමලය	160.00	200.00	190.00	230.00	320.00	350.00	190.00	210.00	190.00	220.00	320.00	350.00	200.00	240.00	640.00	670.00	220.00	240.00	200.00	230.00
හඳුරන්කොඳ	160.00	180.00	180.00	220.00	170.00	220.00	100.00	120.00	170.00	200.00	240.00	280.00	220.00	250.00	380.00	450.00	290.00	320.00	180.00	220.00
වෙයන්ගොඩ	240.00	260.00	240.00	300.00	400.00	480.00	160.00	200.00	200.00	240.00	320.00	340.00	240.00	260.00	480.00	480.00	320.00	360.00	240.00	240.00
ගලෙන්බිඳුණුවැව	200.00	240.00	240.00	260.00	320.00	340.00	120.00	160.00	180.00	240.00	220.00	240.00	200.00	240.00	-	-	240.00	280.00	160.00	240.00
බණ්ඩාරවෙල	-	-	-	-	-	-	-	-	-	-	-	-	-	-	-	-	-	-	-	-
මාතලේ	160.00	200.00	200.00	240.00	200.00	240.00	100.00	120.00	200.00	240.00	240.00	280.00	200.00	240.00	400.00	480.00	280.00	320.00	180.00	200.00

16

වගු අංක 07 (ඉතිරිය.)

17

ප්‍රදේශ	පහතරට එළවළු වර්ග					කොළ එළවළු වර්ග (මිටියකට රු.)			පොල් (ගෙඩියකට රු.)	
	අළු කෙසෙල්	අමු මිරිස්	දෙහි	බතල	මඤ්ඤොක්කා	මුතුණුවැන්න	කාකුන්	ගොටුකොළ	ලොකු	කුඩා
කොළඹ	180.00 - 360.00	150.00 - 600.00	1300.00 - 2000.00	160.00 - 420.00	160.00 - 260.00	40.00 - 80.00	40.00 - 80.00	90.00 - 100.00	100.00 - 120.00	85.00 - 100.00
ගම්පහ	-	-	-	-	-	-	-	-	-	-
කුරුණෑගල	260.00 - 320.00	400.00 - 500.00	1500.00 - 1600.00	240.00 - 260.00	160.00 - 220.00	50.00 - 50.00	50.00 - 50.00	30.00 - 40.00	100.00 - 110.00	90.00 - 90.00
නිකවැරටිය	200.00 - 240.00	200.00 - 240.00	2000.00 - 2000.00	240.00 - 280.00	160.00 - 160.00	50.00 - 50.00	50.00 - 50.00	60.00 - 60.00	80.00 - 90.00	60.00 - 70.00
දඹුල්ල	200.00 - 240.00	200.00 - 300.00	1500.00 - 1600.00	280.00 - 300.00	200.00 - 240.00	50.00 - 60.00	50.00 - 60.00	50.00 - 60.00	100.00 - 120.00	80.00 - 85.00
අනුරාධපුරය	160.00 - 240.00	200.00 - 300.00	1000.00 - 1500.00	280.00 - 360.00	200.00 - 240.00	50.00 - 60.00	50.00 - 60.00	50.00 - 60.00	100.00 - 120.00	70.00 - 90.00
තඹුන්තේගම	180.00 - 220.00	100.00 - 200.00	-	220.00 - 260.00	140.00 - 180.00	40.00 - 50.00	40.00 - 50.00	-	90.00 - 100.00	80.00 - 85.00
පොළොන්නරුව	250.00 - 280.00	160.00 - 200.00	1500.00 - 1650.00	160.00 - 210.00	140.00 - 160.00	50.00 - 60.00	50.00 - 50.00	50.00 - 50.00	90.00 - 120.00	75.00 - 85.00
කළුතර	200.00 - 220.00	280.00 - 320.00	1400.00 - 1500.00	240.00 - 260.00	180.00 - 220.00	70.00 - 80.00	70.00 - 80.00	90.00 - 110.00	110.00 - 120.00	85.00 - 100.00
බදුල්ල	240.00 - 240.00	300.00 - 400.00	1000.00 - 1200.00	320.00 - 320.00	160.00 - 160.00	70.00 - 80.00	70.00 - 80.00	80.00 - 100.00	100.00 - 110.00	75.00 - 85.00
කැප්පෙට්පොළ	180.00 - 200.00	220.00 - 240.00	1450.00 - 1500.00	200.00 - 220.00	170.00 - 180.00	30.00 - 35.00	30.00 - 35.00	25.00 - 30.00	110.00 - 112.00	90.00 - 95.00
මොණරාගල	80.00 - 100.00	200.00 - 320.00	1400.00 - 1500.00	260.00 - 300.00	80.00 - 100.00	50.00 - 60.00	50.00 - 60.00	60.00 - 70.00	100.00 - 120.00	60.00 - 80.00
කැගල්ල	280.00 - 320.00	240.00 - 300.00	1700.00 - 1800.00	280.00 - 320.00	200.00 - 220.00	70.00 - 80.00	70.00 - 80.00	40.00 - 50.00	110.00 - 120.00	90.00 - 100.00
අම්පාර	140.00 - 160.00	300.00 - 400.00	-	300.00 - 320.00	200.00 - 200.00	50.00 - 60.00	50.00 - 60.00	60.00 - 60.00	110.00 - 120.00	100.00 - 100.00
දෙහිඅත්තකණ්ඩිය	240.00 - 300.00	400.00 - 400.00	1000.00 - 1300.00	200.00 - 240.00	150.00 - 160.00	50.00 - 70.00	50.00 - 70.00	50.00 - 70.00	95.00 - 100.00	75.00 - 85.00
නුවරඑළිය	220.00 - 240.00	220.00 - 250.00	1500.00 - 1600.00	240.00 - 260.00	200.00 - 220.00	35.00 - 40.00	35.00 - 40.00	25.00 - 30.00	108.00 - 115.00	90.00 - 96.00
නුවර	200.00 - 240.00	320.00 - 400.00	1500.00 - 1600.00	200.00 - 240.00	200.00 - 220.00	50.00 - 60.00	50.00 - 60.00	40.00 - 50.00	100.00 - 115.00	80.00 - 85.00
පුත්තලම	180.00 - 220.00	260.00 - 320.00	1500.00 - 1800.00	260.00 - 320.00	180.00 - 220.00	70.00 - 70.00	70.00 - 70.00	40.00 - 40.00	100.00 - 110.00	80.00 - 90.00
රත්නපුරය	140.00 - 200.00	320.00 - 360.00	1300.00 - 1600.00	280.00 - 320.00	180.00 - 200.00	80.00 - 80.00	80.00 - 80.00	100.00 - 100.00	110.00 - 140.00	80.00 - 90.00
හම්බන්තොට	160.00 - 220.00	200.00 - 240.00	1200.00 - 1300.00	200.00 - 240.00	150.00 - 200.00	50.00 - 60.00	50.00 - 60.00	80.00 - 90.00	110.00 - 130.00	70.00 - 90.00
මාතර	160.00 - 220.00	200.00 - 240.00	1500.00 - 2000.00	200.00 - 240.00	160.00 - 240.00	50.00 - 60.00	50.00 - 60.00	80.00 - 100.00	120.00 - 140.00	90.00 - 110.00
ගාල්ල	180.00 - 200.00	300.00 - 340.00	1000.00 - 1500.00	240.00 - 280.00	240.00 - 280.00	60.00 - 70.00	60.00 - 60.00	80.00 - 100.00	100.00 - 120.00	80.00 - 90.00
තිස්සමහාරාමය	120.00 - 180.00	160.00 - 220.00	1200.00 - 1400.00	220.00 - 260.00	160.00 - 200.00	30.00 - 40.00	30.00 - 40.00	70.00 - 80.00	100.00 - 120.00	70.00 - 90.00
මීගොඩ (අ. ම.)	240.00 - 280.00	150.00 - 320.00	1350.00 - 1800.00	240.00 - 320.00	120.00 - 150.00	80.00 - 100.00	80.00 - 100.00	100.00 - 120.00	110.00 - 130.00	90.00 - 100.00
ඇඹිලිපිටිය	140.00 - 160.00	280.00 - 400.00	1250.00 - 1400.00	200.00 - 280.00	150.00 - 180.00	50.00 - 70.00	40.00 - 60.00	70.00 - 100.00	120.00 - 150.00	80.00 - 110.00
යාපනය	80.00 - 110.00	80.00 - 100.00	800.00 - 850.00	240.00 - 280.00	120.00 - 140.00	80.00 - 90.00	50.00 - 60.00	50.00 - 55.00	100.00 - 120.00	60.00 - 65.00
වවුනියාව	200.00 - 240.00	100.00 - 150.00	900.00 - 1000.00	240.00 - 260.00	220.00 - 250.00	60.00 - 70.00	60.00 - 70.00	60.00 - 70.00	100.00 - 120.00	70.00 - 80.00
මන්නාරම	180.00 - 220.00	200.00 - 300.00	800.00 - 900.00	180.00 - 220.00	150.00 - 180.00	45.00 - 50.00	55.00 - 60.00	45.00 - 50.00	90.00 - 100.00	70.00 - 80.00
කිලිනොච්චිය	150.00 - 170.00	140.00 - 160.00	1150.00 - 1200.00	240.00 - 260.00	200.00 - 230.00	50.00 - 60.00	45.00 - 50.00	45.00 - 50.00	90.00 - 100.00	50.00 - 60.00
මුලතිව්	-	-	-	-	-	-	-	-	-	-
මඩකලපුව	280.00 - 320.00	200.00 - 240.00	1500.00 - 1600.00	240.00 - 260.00	160.00 - 200.00	80.00 - 90.00	50.00 - 50.00	50.00 - 50.00	100.00 - 100.00	65.00 - 70.00
ත්‍රිකුණාමලය	260.00 300.00	160.00 200.00	1280.00 1400.00	220.00 240.00	180.00 200.00	70.00 75.00	55.00 60.00	50.00 55.00	120.00 130.00	70.00 75.00
හඟුරන්කොන	180.00 - 220.00	220.00 - 280.00	1200.00 - 1300.00	200.00 - 250.00	150.00 - 180.00	45.00 - 60.00	45.00 - 60.00	40.00 - 50.00	98.00 - 114.00	75.00 - 85.00
වේයන්ගොඩ	320.00 - 360.00	320.00 - 400.00	1600.00 - 1800.00	260.00 - 320.00	160.00 - 200.00	60.00 - 70.00	60.00 - 70.00	30.00 - 30.00	120.00 - 120.00	80.00 - 100.00
ගලෙන්බිඳුණුවැව	160.00 - 200.00	200.00 - 250.00	1000.00 - 1200.00	200.00 - 240.00	120.00 - 160.00	50.00 - 60.00	50.00 - 60.00	50.00 - 60.00	100.00 - 120.00	70.00 - 80.00
බණ්ඩාරවෙල	-	-	-	-	-	-	-	-	-	-
මාතලේ	200.00 - 240.00	200.00 - 240.00	1400.00 - 1500.00	200.00 - 240.00	180.00 - 200.00	50.00 - 60.00	50.00 - 60.00	50.00 - 70.00	100.00 - 110.00	70.00 - 90.00

වගු අංක 08: සලකා බලන සිල්ලර වෙළඳපොලවල පලතුරු මිල ගණන් (ගෙඩියකට රුපියල්)

සති අංක 19: 03 - 09 මැයි 2024

18

ප්‍රදේශ	කෙසෙල් වර්ග					අන්තෘපි			අඹ වර්ග		
	ඇඹුල් (කි. රු.)	කෝලිකුටු (කි. රු.)	සීනි (කි. රු.)	ආනමාළ	ඇම්බුන්	ලොකු	මධ්‍යම	කුඩා	බෙට්ටි	කර්තකොලොම්බන්	
කොළඹ	120.00 - 260.00	350.00 - 550.00	120.00 - 260.00	28.00 - 38.00	35.00 - 48.00	1100.00 - 1300.00	800.00 - 1000.00	650.00 - 700.00	-	100.00 - 150.00	
ගම්පහ	-	-	-	-	-	-	-	-	-	-	
කුරුණෑගල	200.00 - 250.00	450.00 - 500.00	160.00 - 200.00	22.00 - 25.00	45.00 - 50.00	-	700.00 - 900.00	500.00 - 600.00	80.00 - 100.00	150.00 - 150.00	
නිකවැරටිය	180.00 - 220.00	450.00 - 480.00	180.00 - 200.00	-	47.00 - 50.00	-	800.00 - 900.00	-	-	120.00 - 130.00	
දඹුල්ල	160.00 - 200.00	450.00 - 460.00	160.00 - 200.00	-	58.00 - 60.00	1000.00 - 1100.00	800.00 - 850.00	480.00 - 500.00	50.00 - 60.00	100.00 - 130.00	
අනුරාධපුරය	200.00 - 280.00	450.00 - 600.00	200.00 - 240.00	26.00 - 38.00	45.00 - 60.00	1400.00 - 1550.00	1150.00 - 1300.00	850.00 - 950.00	-	100.00 - 150.00	
නඹුන්ගේගම	140.00 - 180.00	400.00 - 450.00	140.00 - 160.00	35.00 - 38.00	45.00 - 48.00	1620.00 - 1800.00	1320.00 - 1440.00	1080.00 - 1080.00	-	70.00 - 80.00	
පොළොන්නරුව	250.00 - 280.00	450.00 - 500.00	150.00 - 180.00	-	35.00 - 40.00	-	900.00 - 980.00	600.00 - 700.00	-	-	
කළුතර	180.00 - 200.00	370.00 - 390.00	180.00 - 200.00	36.00 - 38.00	40.00 - 42.00	1100.00 - 1200.00	800.00 - 900.00	-	-	100.00 - 120.00	
බදුල්ල	100.00 - 220.00	450.00 - 460.00	100.00 - 220.00	16.00 - 18.00	30.00 - 33.00	-	-	600.00 - 720.00	-	120.00 - 150.00	
කැප්පෙට්පොළ	230.00 - 240.00	380.00 - 420.00	200.00 - 220.00	25.00 - 26.00	45.00 - 48.00	-	860.00 - 900.00	700.00 - 750.00	80.00 - 90.00	130.00 - 140.00	
මොණරාගල	100.00 - 120.00	200.00 - 250.00	80.00 - 100.00	18.00 - 20.00	20.00 - 25.00	-	810.00 - 900.00	580.00 - 750.00	-	80.00 - 100.00	
කෑගල්ල	180.00 - 200.00	450.00 - 500.00	180.00 - 200.00	20.00 - 25.00	25.00 - 30.00	1000.00 - 1200.00	700.00 - 800.00	350.00 - 400.00	-	100.00 - 150.00	
අම්පාර	160.00 - 200.00	350.00 - 480.00	100.00 - 160.00	25.00 - 30.00	31.00 - 37.00	-	850.00 - 925.00	-	-	87.00 - 112.00	
දෙහිඅත්තකණ්ඩිය	180.00 - 200.00	450.00 - 550.00	160.00 - 180.00	-	45.00 - 58.00	1000.00 - 1200.00	700.00 - 850.00	550.00 - 630.00	-	80.00 - 150.00	
නුවරඑළිය	250.00 - 260.00	400.00 - 440.00	220.00 - 240.00	26.00 - 28.00	48.00 - 50.00	-	850.00 - 900.00	700.00 - 760.00	70.00 - 80.00	140.00 - 160.00	
නුවර	200.00 - 220.00	400.00 - 450.00	150.00 - 180.00	22.00 - 25.00	35.00 - 40.00	1300.00 - 1350.00	800.00 - 850.00	450.00 - 500.00	-	80.00 - 120.00	
පුත්තලම	140.00 - 170.00	400.00 - 500.00	140.00 - 170.00	-	-	-	-	-	-	80.00 - 120.00	
රත්නපුරය	200.00 - 250.00	400.00 - 500.00	200.00 - 230.00	28.00 - 31.00	33.00 - 43.00	-	850.00 - 1150.00	550.00 - 750.00	-	100.00 - 150.00	
හම්බන්තොට	160.00 - 180.00	450.00 - 480.00	160.00 - 180.00	27.00 - 30.00	30.00 - 32.00	1350.00 - 1500.00	1000.00 - 1100.00	750.00 - 800.00	-	80.00 - 100.00	
මාතර	150.00 - 160.00	350.00 - 370.00	140.00 - 160.00	23.00 - 24.00	33.00 - 35.00	1300.00 - 1500.00	1000.00 - 1200.00	700.00 - 800.00	-	70.00 - 80.00	
ගාල්ල	220.00 - 250.00	550.00 - 600.00	200.00 - 230.00	32.00 - 36.00	35.00 - 38.00	1200.00 - 1400.00	900.00 - 950.00	820.00 - 850.00	-	130.00 - 160.00	
තිස්සමහාරාමය	100.00 - 140.00	300.00 - 350.00	120.00 - 160.00	20.00 - 24.00	25.00 - 30.00	-	1000.00 - 1120.00	-	40.00 - 50.00	70.00 - 80.00	
මීගොඩ	150.00 - 200.00	400.00 - 400.00	160.00 - 200.00	40.00 - 48.00	43.00 - 50.00	1700.00 - 1870.00	1300.00 - 1430.00	1000.00 - 1100.00	-	110.00 - 120.00	
ඇඹිලිපිටිය	80.00 - 120.00	240.00 - 300.00	100.00 - 130.00	25.00 - 30.00	30.00 - 40.00	-	700.00 - 800.00	450.00 - 550.00	50.00 - 60.00	70.00 - 90.00	
යාපනය	200.00 - 250.00	300.00 - 350.00	200.00 - 250.00	-	-	-	900.00 - 950.00	640.00 - 760.00	-	130.00 - 170.00	
වවුනියාව	140.00 - 160.00	400.00 - 460.00	120.00 - 150.00	-	-	1000.00 - 1080.00	800.00 - 850.00	650.00 - 750.00	-	70.00 - 80.00	
මන්නාරම	150.00 - 180.00	380.00 - 450.00	140.00 - 160.00	24.00 - 30.00	-	1100.00 - 1200.00	1000.00 - 1050.00	900.00 - 950.00	-	70.00 - 75.00	
කිලිනොච්චිය	120.00 - 140.00	340.00 - 360.00	120.00 - 140.00	28.00 - 32.00	-	1100.00 - 1200.00	900.00 - 950.00	750.00 - 800.00	-	100.00 - 120.00	
මුලතිව්	-	-	-	-	-	-	-	-	-	-	
මඩකලපුව	150.00 - 160.00	400.00 - 440.00	180.00 - 200.00	18.00 - 20.00	-	1000.00 - 1000.00	850.00 - 880.00	680.00 - 700.00	-	-	
ත්‍රිකුණාමලය	180.00 - 200.00	420.00 - 460.00	170.00 - 180.00	-	-	1050.00 - 1100.00	900.00 - 950.00	720.00 - 760.00	-	110.00 - 115.00	
වේයන්ගොඩ	200.00 - 230.00	400.00 - 500.00	160.00 - 220.00	22.00 - 25.00	31.00 - 44.00	1200.00 - 1400.00	900.00 - 1000.00	800.00 - 800.00	-	80.00 - 120.00	
ගලෙන්බිඳුණුවැව	120.00 - 150.00	300.00 - 400.00	100.00 - 150.00	30.00 - 35.00	40.00 - 50.00	1200.00 - 1400.00	1000.00 - 1100.00	850.00 - 950.00	-	-	
බණ්ඩාරවෙල	-	-	-	-	-	-	-	-	-	-	
මාතලේ	150.00 - 160.00	400.00 - 480.00	160.00 - 180.00	33.00 - 35.00	43.00 - 46.00	-	900.00 - 960.00	800.00 - 860.00	-	90.00 - 120.00	

වග්‍ර අංක 08 (ඉතිරිය.)

ප්‍රදේශ	අඹ වර්ග		අනෙකුත් පළතුරු වර්ග								
	විලාඨ	කොහු	පැපොල් (කි. රු.)	වැල් දොඩම්	දිවුල්	දොඩම්	අලිගැටපේර	බෙලි	මිදි (කි. රු.)	තැඹිලි	
කොළඹ	60.00 · 100.00	28.00 · 30.00	120.00 · 250.00	60.00 · 100.00	160.00 · 210.00	80.00 · 160.00	100.00 · 180.00	40.00 · 150.00	2000.00 · 2800.00	200.00 · 260.00	
ගම්පහ	-	-	-	-	-	-	-	-	-	-	
කුරුණෑගල	80.00 · 100.00	60.00 · 60.00	130.00 · 150.00	-	100.00 · 150.00	60.00 · 80.00	150.00 · 180.00	80.00 · 100.00	2500.00 · 2500.00	150.00 · 200.00	
නිකවැරටිය	-	-	150.00 · 180.00	-	-	60.00 · 80.00	120.00 · 130.00	70.00 · 90.00	2300.00 · 2500.00	100.00 · 120.00	
දඹුල්ල	50.00 · 60.00	20.00 · 25.00	180.00 · 200.00	50.00 · 60.00	80.00 · 90.00	80.00 · 100.00	150.00 · 180.00	60.00 · 80.00	2700.00 · 2800.00	150.00 · 200.00	
අනුරාධපුරය	60.00 · 90.00	-	120.00 · 200.00	-	80.00 · 120.00	80.00 · 100.00	120.00 · 170.00	70.00 · 80.00	2300.00 · 3000.00	200.00 · 250.00	
කඹුන්තේගම	-	-	80.00 · 120.00	-	-	-	-	60.00 · 80.00	2000.00 · 2500.00	160.00 · 180.00	
පොළොන්නරුව	-	-	260.00 · 280.00	-	-	-	100.00 · 160.00	50.00 · 60.00	2500.00 · 3000.00	160.00 · 200.00	
කළුතර	-	-	160.00 · 200.00	-	140.00 · 150.00	100.00 · 110.00	100.00 · 120.00	-	2000.00 · 2200.00	150.00 · 160.00	
බදුල්ල	60.00 · 100.00	20.00 · 20.00	160.00 · 280.00	-	75.00 · 75.00	60.00 · 100.00	-	40.00 · 50.00	2600.00 · 2800.00	200.00 · 200.00	
කැපපෙට්පොළ	70.00 · 90.00	25.00 · 30.00	180.00 · 200.00	-	130.00 · 140.00	100.00 · 110.00	100.00 · 120.00	-	2600.00 · 2650.00	150.00 · 170.00	
මොණරාගල	35.00 · 40.00	20.00 · 30.00	100.00 · 130.00	35.00 · 45.00	80.00 · 100.00	60.00 · 70.00	-	35.00 · 50.00	2400.00 · 2500.00	120.00 · 140.00	
කෑගල්ල	-	-	150.00 · 180.00	-	80.00 · 100.00	80.00 · 100.00	80.00 · 120.00	30.00 · 50.00	2500.00 · 2600.00	140.00 · 160.00	
අම්පාර	-	41.00 · 41.00	180.00 · 250.00	-	-	50.00 · 80.00	91.00 · 91.00	30.00 · 80.00	2500.00 · 2500.00	170.00 · 170.00	
දෙහිඅත්තකණ්ඩිය	-	-	160.00 · 200.00	-	70.00 · 80.00	50.00 · 80.00	100.00 · 130.00	50.00 · 60.00	2500.00 · 3000.00	120.00 · 150.00	
නුවරඑළිය	80.00 · 90.00	30.00 · 40.00	200.00 · 230.00	90.00 · 100.00	130.00 · 150.00	100.00 · 120.00	100.00 · 120.00	-	2550.00 · 2650.00	160.00 · 180.00	
නුවර	60.00 · 80.00	30.00 · 40.00	140.00 · 150.00	50.00 · 60.00	80.00 · 90.00	50.00 · 60.00	90.00 · 120.00	50.00 · 60.00	2000.00 · 2500.00	170.00 · 180.00	
පුත්තලම	-	-	150.00 · 200.00	-	-	55.00 · 65.00	-	-	-	140.00 · 150.00	
හම්බන්තොට	-	-	200.00 · 230.00	-	-	-	-	-	2200.00 · 2500.00	130.00 · 140.00	
රත්නපුරය	50.00 · 80.00	30.00 · 40.00	180.00 · 230.00	-	80.00 · 120.00	60.00 · 80.00	-	60.00 · 100.00	2500.00 · 2800.00	120.00 · 150.00	
මාතර	-	-	130.00 · 140.00	62.00 · 66.00	140.00 · 150.00	50.00 · 70.00	100.00 · 110.00	40.00 · 50.00	2300.00 · 2500.00	150.00 · 160.00	
ගාල්ල	-	-	200.00 · 320.00	100.00 · 120.00	100.00 · 150.00	120.00 · 140.00	120.00 · 150.00	80.00 · 100.00	2500.00 · 2800.00	130.00 · 150.00	
තිස්සමහාරාමය	40.00 · 50.00	12.00 · 20.00	140.00 · 200.00	70.00 · 76.00	70.00 · 100.00	60.00 · 80.00	-	38.00 · 50.00	2000.00 · 2200.00	140.00 · 150.00	
මීගොඩ	36.00 · 40.00	-	150.00 · 180.00	-	-	70.00 · 80.00	100.00 · 135.00	50.00 · 60.00	2000.00 · 2200.00	130.00 · 150.00	
ඇඹිලිපිටිය	50.00 · 60.00	20.00 · 30.00	130.00 · 150.00	40.00 · 50.00	130.00 · 150.00	60.00 · 80.00	100.00 · 130.00	20.00 · 30.00	2000.00 · 2500.00	140.00 · 150.00	
යාපනය	50.00 · 55.00	-	150.00 · 180.00	130.00 · 150.00	100.00 · 120.00	50.00 · 55.00	180.00 · 200.00	-	3100.00 · 3250.00	150.00 · 170.00	
වවුනියාව	-	-	200.00 · 250.00	60.00 · 75.00	70.00 · 85.00	-	-	-	2350.00 · 2450.00	240.00 · 260.00	
මන්නාරම	35.00 · 40.00	-	120.00 · 140.00	-	-	50.00 · 60.00	120.00 · 150.00	120.00 · 150.00	2500.00 · 2800.00	180.00 · 220.00	
කිලිනොච්චිය	50.00 · 60.00	-	140.00 · 160.00	-	150.00 · 160.00	-	-	-	2400.00 · 2500.00	240.00 · 250.00	
මුලතිව්	-	-	-	-	-	-	-	-	-	-	
මඩකලපුව	-	-	180.00 · 200.00	80.00 · 90.00	110.00 · 125.00	80.00 · 85.00	90.00 · 100.00	-	2400.00 · 2500.00	180.00 · 200.00	
ත්‍රිකුණාමලය	65.00 · 72.00	42.00 · 44.00	180.00 · 200.00	100.00 · 104.00	70.00 · 72.00	90.00 · 95.00	108.00 · 110.00	-	2460.00 · 2500.00	220.00 · 250.00	
වේයන්ගොඩ	-	-	140.00 · 200.00	80.00 · 80.00	150.00 · 160.00	90.00 · 120.00	160.00 · 200.00	70.00 · 80.00	2500.00 · 2800.00	150.00 · 200.00	
ගලන්බිඳුණුවැව	-	-	100.00 · 150.00	-	-	-	120.00 · 150.00	-	2500.00 · 2800.00	120.00 · 140.00	
බණ්ඩාරවෙල	-	-	-	-	-	-	-	-	-	-	
මාතලේ	-	30.00 · 35.00	160.00 · 180.00	-	100.00 · 120.00	60.00 · 70.00	120.00 · 130.00	50.00 · 60.00	2200.00 · 2400.00	120.00 · 130.00	

**වග්‍ර අංක 09: සලකා බලන තොග වෙළඳපොලවල මාළු හා බිත්තර මිල ගණන්**

සති අංක 19: 03 - 09 දෙසැම්බර් 2024

ප්‍රදේශ	මාළු වර්ග (කිලෝවකට රුපියල්)					
	සාලයා	හුරුල්ලා	බලයා	කෙලවල්ලා	තෝරා	පරවි
කොළඹ	250.00 - 400.00	600.00 - 700.00	750.00 - 900.00	1000.00 - 1400.00	1900.00 - 2400.00	1200.00 - 1350.00
නුවර	380.00 - 450.00	750.00 - 800.00	900.00 - 1000.00	1350.00 - 1450.00	2100.00 - 2200.00	1300.00 - 1350.00
කළුතර	400.00 - 500.00	600.00 - 700.00	850.00 - 950.00	1400.00 - 1500.00	-	1500.00 - 1600.00
පුත්තලම	360.00 - 500.00	600.00 - 750.00	640.00 - 720.00	900.00 - 1100.00	2150.00 - 2300.00	1100.00 - 1200.00
මාතර	280.00 - 320.00	650.00 - 700.00	900.00 - 1000.00	1400.00 - 1500.00	-	-
හම්බන්තොට	400.00 - 450.00	-	600.00 - 650.00	1000.00 - 1100.00	-	-
ගාල්ල	-	-	800.00 - 900.00	1000.00 - 1300.00	1800.00 - 2000.00	-
මඩකලපුව	400.00 - 450.00	600.00 - 700.00	600.00 - 700.00	1200.00 - 1400.00	1400.00 - 1500.00	1200.00 - 1300.00
ත්‍රිකුණාමලය	460.00 - 490.00	860.00 - 900.00	1160.00 - 1200.00	1800.00 - 1860.00	2050.00 - 2100.00	1640.00 - 1700.00
මන්නාරම	220.00 - 240.00	650.00 - 680.00	750.00 - 850.00	-	-	1100.00 - 1200.00

ප්‍රදේශ	මාළු වර්ග (කිලෝවකට රුපියල්)				බිත්තර (බිත්තරයකට රුපියල්)	
	මෝරා	ඉස්සා	තලපත්	තෙජපිළි	දුඹුරු	සුදු
කොළඹ	900.00 - 1000.00	1800.00 - 2150.00	1700.00 - 2100.00	-	47.00 - 49.00	44.00 - 47.00
නුවර	1300.00 - 1350.00	1850.00 - 1950.00	2000.00 - 2100.00	-	46.00 - 47.00	44.00 - 45.00
කළුතර	-	-	1800.00 - 1900.00	-	-	-
පුත්තලම	1450.00 - 1650.00	1100.00 - 1600.00	2000.00 - 2200.00	-	46.00 - 48.00	44.00 - 45.00
මාතර	900.00 - 1000.00	1500.00 - 1600.00	1400.00 - 1550.00	-	-	38.00 - 41.00
හම්බන්තොට	-	-	-	-	-	43.00 - 45.00
ගාල්ල	-	-	-	-	44.00 - 45.00	43.00 - 45.00
මඩකලපුව	1000.00 - 1100.00	1200.00 - 1300.00	1400.00 - 1500.00	-	48.00 - 48.00	47.00 - 48.00
ත්‍රිකුණාමලය	1750.00 - 1800.00	1040.00 - 1080.00	-	-	50.00 - 52.00	50.00 - 52.00
මන්නාරම	1700.00 - 1800.00	1050.00 - 1100.00	-	-	49.00 - 50.00	47.00 - 48.00

**වග්‍ර අංක 10: සලකා බලන තොග වෙළඳපොලවල කරවල මිල ගණන් (කිලෝ 50කට රුපියල්)**

සති අංක 19: 03 - 09 දෙසැම්බර් 2024

ප්‍රදේශ	දේශීය කරවල වර්ග					
	හාල්මැස්සා	කට්ටාවා	තෝරා	මෝරා	බලයා	අඟුළුවා
කොළඹ	58000 - 67500	-	-	85000 - 92500	39000 - 42500	-
නුවර	60000 - 62500	-	-	90000 - 92500	40000 - 42500	-
මඩකලපුව	50000 - 55000	90000 - 95000	-	92500 - 100000	60000 - 65000	37500 - 42500
ත්‍රිකුණාමලය	52500 - 53000	-	-	-	49800 - 51000	42500 - 44000
මන්නාරම	52500 - 54000	82500 - 87500	-	67500 - 70000	50000 - 55000	30000 - 35000

ප්‍රදේශ	දේශීය කරවල වර්ග			ආනයනික කරවල වර්ග		
	මඩුවා	කොඩුවා	සාලයා	හාල්මැස්සා	කට්ටාවා	තෝරා
කොළඹ	62500 - 70000	-	18000 - 22500	37500 - 45000	62500 - 67500	-
නුවර	65000 - 67500	-	22500 - 25000	40000 - 42500	67500 - 70000	-
මඩකලපුව	50000 - 55000	-	30000 - 35000	40000 - 45000	-	-
ත්‍රිකුණාමලය	41000 - 42000	-	36800 - 37500	47500 - 48000	98000 - 98500	-
මන්නාරම	50000 - 55000	-	32500 - 35000	52500 - 55000	-	-

ප්‍රදේශ	ආනයනික කරවල වර්ග					
	මෝරා	බලයා	අඟුළුවා	මඩුවා	කොඩුවා	සාලයා
කොළඹ	-	-	65000 - 72500	-	-	-
නුවර	-	-	-	-	-	-
මඩකලපුව	-	-	-	-	-	-
ත්‍රිකුණාමලය	-	-	-	-	-	-
මන්නාරම	-	-	-	-	-	-

**වග්ග අංක 11: සලකා බලන සිල්ලර වෙළඳපොලවල මාළු හා බිත්තර මිල ගණන් (කි. රු./බි. රු.)**

සති අංක 19: 03 - 09 මැයි 2024

ප්‍රදේශ	මාළු වර්ග								බිත්තර වර්ග									
	සාලයා	හුරුල්ලා	බලයා	කෙලවල්ලා	තෝරා	පරව	මෝරා	තලපත්	දුඹුරු	සුදු								
කොළඹ	350.00	700.00	700.00	1000.00	900.00	1800.00	1500.00	2600.00	2200.00	3800.00	1400.00	2400.00	1900.00	3000.00	50.00	54.00	47.00	50.00
ගම්පහ	-	-	-	-	-	-	-	-	-	-	-	-	-	-	-	-	-	-
කුරුණෑගල	500.00	640.00	800.00	1000.00	1200.00	1200.00	2000.00	2100.00	2600.00	2600.00	1600.00	1600.00	2400.00	2400.00	55.00	55.00	42.00	50.00
නිකවැරටිය	700.00	700.00	1000.00	1000.00	900.00	1000.00	2000.00	2000.00	2600.00	2600.00	1500.00	2000.00	2400.00	2400.00	48.00	48.00	45.00	48.00
දඹුල්ල	500.00	550.00	800.00	900.00	800.00	900.00	2000.00	2100.00	-	-	1400.00	1600.00	1400.00	1500.00	2000.00	2200.00	48.00	49.00
අනුරාධපුරය	500.00	550.00	880.00	950.00	900.00	1050.00	1800.00	2000.00	2400.00	2400.00	1500.00	1600.00	-	-	2300.00	2400.00	-	45.00
තඹින්නේගම	500.00	500.00	700.00	700.00	1000.00	1000.00	2600.00	2600.00	3000.00	3000.00	2000.00	2000.00	2000.00	2000.00	-	-	45.00	48.00
පොළොන්නරුව	500.00	550.00	800.00	900.00	1400.00	1500.00	2000.00	2100.00	2200.00	2400.00	1500.00	1600.00	1600.00	1700.00	2000.00	2200.00	-	48.00
කළුතර	520.00	550.00	900.00	1000.00	1000.00	1100.00	1800.00	1900.00	-	-	1900.00	2000.00	-	-	2100.00	2200.00	-	46.00
බදුල්ල	480.00	560.00	860.00	960.00	1200.00	1600.00	1600.00	1800.00	2200.00	2400.00	1600.00	1650.00	1600.00	1600.00	2400.00	2600.00	50.00	50.00
කැප්පෙට්පොළ	500.00	520.00	850.00	860.00	850.00	900.00	1700.00	1800.00	-	-	1500.00	1600.00	1400.00	1500.00	2000.00	2100.00	44.00	45.00
මොණරාගල	500.00	600.00	800.00	960.00	950.00	1000.00	1900.00	2000.00	-	-	-	-	-	-	2400.00	2600.00	-	44.00
කෑගල්ල	700.00	800.00	1000.00	1100.00	1500.00	1600.00	1900.00	2000.00	-	-	1600.00	1900.00	1850.00	2000.00	2600.00	2700.00	51.00	52.00
අම්පාර	600.00	600.00	1000.00	1000.00	1200.00	1200.00	-	-	-	-	-	-	-	-	-	-	44.00	45.00
දෙහිඅත්තකණ්ඩිය	500.00	500.00	800.00	900.00	1400.00	1400.00	-	-	-	-	2200.00	2200.00	1600.00	1600.00	2200.00	2200.00	44.00	45.00
නුවරඑළිය	540.00	560.00	860.00	880.00	880.00	900.00	1750.00	1800.00	-	-	-	-	1550.00	1600.00	2200.00	2300.00	45.00	47.00
නුවර	540.00	600.00	880.00	900.00	1100.00	1200.00	1900.00	2000.00	2500.00	2600.00	1600.00	1700.00	1600.00	1700.00	2300.00	2400.00	50.00	52.00
පුත්තලම	500.00	650.00	700.00	900.00	750.00	850.00	1000.00	1300.00	2300.00	2500.00	1350.00	1450.00	1650.00	1800.00	2250.00	2400.00	47.00	48.00
හම්බන්තොට	550.00	600.00	-	-	1200.00	1400.00	2100.00	2300.00	-	-	-	-	-	-	-	-	-	45.00
රත්නපුරය	500.00	500.00	900.00	900.00	1000.00	1000.00	2000.00	2000.00	3200.00	3200.00	2200.00	2200.00	1600.00	1600.00	2400.00	2400.00	44.00	47.00
මාතර	450.00	500.00	800.00	900.00	1400.00	1600.00	2000.00	2200.00	-	-	-	-	-	-	2000.00	2200.00	-	38.00
ගාල්ල	400.00	450.00	900.00	1000.00	1400.00	1600.00	2400.00	2600.00	2600.00	2800.00	2000.00	2000.00	1800.00	2000.00	2800.00	3000.00	45.00	47.00
තිස්සමහාරාමය	500.00	600.00	800.00	850.00	1200.00	1300.00	1800.00	2000.00	-	-	-	-	-	-	2000.00	2000.00	-	45.00
මීගොඩ	560.00	600.00	960.00	1000.00	-	-	-	-	-	-	-	-	-	-	-	-	45.00	48.00
ඇඹිලිපිටිය	600.00	650.00	900.00	950.00	1100.00	1200.00	2000.00	2200.00	2200.00	2350.00	1600.00	1700.00	1500.00	1600.00	2200.00	2300.00	50.00	52.00
යාපනය	480.00	520.00	1000.00	1100.00	1000.00	1100.00	-	-	2500.00	2600.00	2000.00	2100.00	2500.00	2600.00	-	-	48.00	50.00
වවුනියාව	600.00	700.00	800.00	900.00	900.00	1000.00	2400.00	2500.00	2400.00	2500.00	1600.00	1700.00	2300.00	2400.00	2350.00	2450.00	47.00	49.00
මන්නාරම	300.00	350.00	750.00	800.00	900.00	1000.00	-	-	-	-	1300.00	1400.00	2000.00	2200.00	-	-	51.00	52.00
කිලිනොච්චිය	400.00	450.00	800.00	850.00	1140.00	1200.00	-	-	-	-	1400.00	1500.00	2500.00	2600.00	-	-	-	48.00
මුලතිව්	-	-	-	-	-	-	-	-	-	-	-	-	-	-	-	-	-	-
මඩකලපුව	600.00	650.00	900.00	1000.00	1400.00	1500.00	2000.00	2200.00	2200.00	2400.00	2000.00	2100.00	2000.00	2100.00	2200.00	2400.00	50.00	50.00
ත්‍රිකුණාමලය	560.00	600.00	1000.00	1050.00	1350.00	1380.00	2140.00	2200.00	2250.00	2300.00	1860.00	1900.00	1960.00	2000.00	-	-	53.00	55.00
වෙයන්ගොඩ	600.00	600.00	900.00	900.00	1000.00	1000.00	2000.00	2000.00	-	-	-	-	-	-	2400.00	2400.00	48.00	50.00
ගලෙන්බිඳුණුවුව	500.00	500.00	800.00	800.00	1100.00	1600.00	2400.00	2400.00	3000.00	3000.00	2200.00	2200.00	1600.00	1600.00	2400.00	2400.00	-	48.00
බණ්ඩාරවෙල	-	-	-	-	-	-	-	-	-	-	-	-	-	-	-	-	-	-
මාතලේ	560.00	600.00	800.00	900.00	1000.00	1100.00	2100.00	2200.00	2300.00	2400.00	1600.00	1700.00	1600.00	1800.00	2200.00	2300.00	49.00	50.00

**වග අංක 12: සලකා බලන සිල්ලර වෙළඳපොලවල කරවල මිල ගණන් (කිලෝවකට රුපියල්)**

සති අංක 19: 03 - 09 මැයි 2024

ප්‍රදේශ	කරවල වර්ග													
	හාල්මැස්සා (ආනයනික)		කට්ටාවා		තෝරා		මෝරා		බලයා		අගුළුවා		සාලයා	
කොළඹ	1100.00	1300.00	1800.00	2400.00	-	-	2000.00	2500.00	1400.00	1600.00	2000.00	2400.00	1000.00	1200.00
ගම්පහ	-	-	-	-	-	-	-	-	-	-	-	-	-	-
කුරුණෑගල	1100.00	1300.00	2000.00	2100.00	3000.00	3100.00	2000.00	2200.00	1200.00	1200.00	1600.00	1600.00	800.00	1000.00
නිකවැරටිය	1100.00	1400.00	-	-	-	-	1800.00	2200.00	1000.00	1400.00	1800.00	2400.00	800.00	1000.00
දඹුල්ල	1000.00	1000.00	2200.00	2400.00	-	-	2200.00	2300.00	1200.00	1300.00	1800.00	1900.00	-	-
අනුරාධපුරය	1000.00	1200.00	2000.00	2400.00	-	-	2200.00	2400.00	1000.00	1600.00	2000.00	2400.00	800.00	1000.00
තඹින්නේගම	1000.00	1200.00	1800.00	1800.00	-	-	-	-	1100.00	1250.00	1600.00	1800.00	700.00	800.00
පොළොන්නරුව	1000.00	1250.00	1800.00	1800.00	-	-	2100.00	2200.00	1100.00	1200.00	1200.00	1300.00	-	-
කළුතර	1150.00	1200.00	2000.00	2200.00	-	-	2000.00	2200.00	1300.00	1400.00	1900.00	2000.00	-	-
බදුල්ල	1000.00	1200.00	2000.00	2200.00	-	-	2000.00	2200.00	1000.00	1200.00	2000.00	2000.00	-	-
කැප්පේටිපොළ	1240.00	1280.00	2340.00	2360.00	-	-	2320.00	2350.00	1300.00	1350.00	2100.00	2150.00	880.00	900.00
මොණරාගල	1000.00	1200.00	2000.00	2100.00	-	-	2000.00	2200.00	1200.00	1300.00	1900.00	2000.00	800.00	900.00
කෑගල්ල	1150.00	1250.00	2000.00	2200.00	-	-	2000.00	2100.00	1200.00	1300.00	-	-	-	-
අම්පාර	1000.00	1000.00	2200.00	2200.00	-	-	2000.00	2200.00	1040.00	1500.00	-	-	-	-
දෙහිඅත්තකණ්ඩිය	1000.00	1200.00	2000.00	2200.00	-	-	2000.00	2000.00	1200.00	1600.00	1200.00	1200.00	-	-
නුවරඑළිය	1260.00	1280.00	2350.00	2380.00	-	-	2250.00	2280.00	1300.00	1400.00	2150.00	2280.00	960.00	980.00
නුවර	1000.00	1300.00	2000.00	2200.00	-	-	2200.00	2300.00	1300.00	1500.00	2000.00	2100.00	800.00	900.00
පුත්තලම	1000.00	1100.00	2000.00	2450.00	2650.00	2800.00	2200.00	2600.00	1000.00	1200.00	1100.00	1800.00	700.00	900.00
හම්බන්තොට	1150.00	1200.00	1900.00	2100.00	-	-	-	-	1100.00	1300.00	2000.00	2100.00	-	-
රත්නපුරය	1000.00	1120.00	2000.00	2200.00	-	-	2000.00	2120.00	1120.00	1200.00	2000.00	2100.00	720.00	720.00
මාතර	1000.00	1200.00	1900.00	2200.00	-	-	1900.00	2000.00	1300.00	1500.00	1800.00	2000.00	-	-
ගාල්ල	1400.00	1500.00	2000.00	2400.00	-	-	2000.00	2400.00	1400.00	1600.00	1800.00	2000.00	-	-
තිස්සමහාරාමය	1000.00	1150.00	-	-	-	-	2000.00	2200.00	1000.00	1300.00	1600.00	1850.00	1100.00	1150.00
මීගොඩ	1000.00	1200.00	1800.00	2200.00	-	-	1800.00	2200.00	1200.00	1400.00	1800.00	2400.00	-	-
ඇඹිලිපිටිය	1200.00	1350.00	2000.00	2200.00	-	-	2000.00	2300.00	1400.00	1600.00	2000.00	2400.00	700.00	1000.00
යාපනය	1000.00	1100.00	1800.00	2000.00	3100.00	3250.00	2150.00	2300.00	1280.00	1350.00	1200.00	1300.00	-	-
වවුනියාව	-	-	-	-	-	-	2000.00	2150.00	1000.00	1200.00	800.00	900.00	800.00	900.00
මන්නාරම	1100.00	1150.00	1800.00	2000.00	-	-	1500.00	1600.00	1200.00	1300.00	750.00	850.00	800.00	900.00
කිලිනොච්චිය	1000.00	1100.00	2450.00	2500.00	-	-	1900.00	2000.00	1500.00	1600.00	900.00	1000.00	800.00	900.00
මුලතිව්	-	-	-	-	-	-	-	-	-	-	-	-	-	-
මඩකලපුව	1000.00	1100.00	2000.00	2100.00	-	-	2100.00	2200.00	1400.00	1500.00	950.00	1000.00	800.00	900.00
ත්‍රිකුණාමලය	1420.00	1460.00	2340.00	2360.00	-	-	-	-	1180.00	1250.00	1150.00	1180.00	820.00	850.00
වේයන්ගොඩ	1000.00	1120.00	1800.00	2000.00	-	-	2000.00	2200.00	1000.00	1400.00	2000.00	2000.00	800.00	1120.00
ගලෙන්බිඳුණුවැව	1100.00	1200.00	2200.00	2400.00	-	-	2200.00	2400.00	1200.00	1500.00	2000.00	2400.00	800.00	1000.00
බණ්ඩාරවෙල	-	-	-	-	-	-	-	-	-	-	-	-	-	-
මාතලේ	1000.00	1200.00	2200.00	2300.00	-	-	2300.00	2400.00	1200.00	1300.00	2200.00	2300.00	700.00	700.00

**වගු අංක 13: සලකා බලන සිල්ලර වෙළඳපොලවල මස් මිල ගණන් (කිලෝවකට රුපියල්)**

සති අංක 19: 03 - 09 මැයි 2024

ප්‍රදේශ	හරක් මස්	කුකුල් මස්		එළ මස්	ලෞරු මස්
		බ්‍රොයිලර්	කරි		
කොළඹ	2400.00 - 2500.00	1150.00 - 1250.00	1100.00 - 1300.00	3200.00 - 3400.00	1300.00 - 1300.00
ගම්පහ	-	-	-	-	-
කුරුණෑගල	2000.00 - 2100.00	1150.00 - 1250.00	-	3000.00 - 3200.00	1350.00 - 1400.00
නිකවැරටිය	2200.00 - 2200.00	1150.00 - 1250.00	-	-	-
දඹුල්ල	-	1200.00 - 1250.00	-	-	1400.00 - 1500.00
අනුරාධපුරය	2200.00 - 2200.00	1150.00 - 1250.00	1300.00 - 1400.00	3500.00 - 3600.00	1250.00 - 1500.00
තඹිත්තේගම	2000.00 - 2300.00	1120.00 - 1180.00	-	-	1450.00 - 1500.00
පොළොන්නරුව	1800.00 - 1800.00	1150.00 - 1200.00	1300.00 - 1350.00	3000.00 - 3000.00	1800.00 - 1800.00
කළුතර	2300.00 - 2400.00	1240.00 - 1280.00	-	-	1300.00 - 1400.00
බදුල්ල	2100.00 - 2100.00	1180.00 - 1400.00	1600.00 - 1650.00	2900.00 - 2900.00	1600.00 - 1600.00
කැප්පෙට්පොළ	2100.00 - 2200.00	1200.00 - 1250.00	1340.00 - 1350.00	3000.00 - 3100.00	-
මොණරාගල	-	1250.00 - 1350.00	1550.00 - 1650.00	3200.00 - 3400.00	1500.00 - 1600.00
කෑගල්ල	2200.00 - 2200.00	1100.00 - 1290.00	-	3000.00 - 3000.00	1500.00 - 1750.00
අම්පාර	2200.00 - 2200.00	1000.00 - 1000.00	1200.00 - 1200.00	-	1600.00 - 1600.00
දෙහිඅත්තකණ්ඩිය	-	1180.00 - 1200.00	-	-	1340.00 - 1500.00
නුවරඑළිය	2200.00 - 2300.00	1200.00 - 1260.00	1340.00 - 1360.00	3200.00 - 3300.00	1450.00 - 1500.00
නුවර	2200.00 - 2200.00	1150.00 - 1160.00	1250.00 - 1300.00	3100.00 - 3200.00	1400.00 - 1450.00
පුත්තලම	2200.00 - 2300.00	1150.00 - 1280.00	-	3200.00 - 3200.00	-
හම්බන්තොට	-	1350.00 - 1380.00	-	-	-
රත්නපුරය	2400.00 - 2400.00	1120.00 - 1300.00	1300.00 - 1300.00	3200.00 - 3200.00	1300.00 - 1300.00
මාතර	-	1260.00 - 1280.00	-	-	-
ගාල්ල	2400.00 - 2400.00	1250.00 - 1300.00	1550.00 - 1550.00	3200.00 - 3300.00	-
තිස්සමහාරාමය	-	1150.00 - 1300.00	-	-	1600.00 - 1650.00
මීගොඩ	-	1180.00 - 1250.00	1350.00 - 1400.00	-	1250.00 - 1250.00
ඇඹිලිපිටිය	2150.00 - 2200.00	1050.00 - 1150.00	1300.00 - 1350.00	2900.00 - 3000.00	1450.00 - 1600.00
යාපනය	2000.00 - 2100.00	1450.00 - 1500.00	1500.00 - 1550.00	3450.00 - 3600.00	-
වවුනියාව	2000.00 - 2200.00	1350.00 - 1450.00	1500.00 - 1650.00	3000.00 - 3300.00	-
මන්නාරම	2000.00 - 2200.00	1440.00 - 1500.00	1700.00 - 1800.00	-	-
කිලිනොච්චිය	2000.00 - 2050.00	1400.00 - 1450.00	1800.00 - 1850.00	3300.00 - 3400.00	-
මුලතිව්	-	-	-	-	-
මඩකලපුව	1950.00 - 2000.00	1220.00 - 1250.00	1500.00 - 1600.00	3300.00 - 3350.00	-
ත්‍රිකුණාමලය	2050.00 - 2100.00	1320.00 - 1350.00	1760.00 - 1800.00	3500.00 - 3550.00	-
වේයන්ගොඩ	2200.00 - 2200.00	1100.00 - 1100.00	1150.00 - 1150.00	3200.00 - 3200.00	1500.00 - 1500.00
ගලෙන්බිඳුණුවාව	2000.00 - 2200.00	1100.00 - 1120.00	-	-	1500.00 - 1500.00
බණ්ඩාරවෙල	-	-	-	-	-
මාතලේ	2000.00 - 2200.00	1230.00 - 1250.00	1400.00 - 1500.00	2900.00 - 3000.00	1400.00 - 1600.00







**වගු අංක 16: ගොවිපල මිල ගණන් (කිලෝවකට රුපියල්)**  
**සති අංක 19: 03 - 09 මැයි 2024**

හෝග වර්ග	පරාසය	සාමාන්‍ය මිල	හෝග වර්ග	පරාසය	සාමාන්‍ය මිල	හෝග වර්ග	පරාසය	සාමාන්‍ය මිල
<b>වී</b>			<b>එළවළු (උඩරට)</b>			<b>පතෝල</b>		
<b>කෙටි වී (සුදු)</b>			<b>බෝංචි</b>			දඹුල්ල	135.00 - 145.00	140.00
අනුරාධපුරය	125.00 - 128.00	126.20	දඹුල්ල	182.50 - 230.00	208.50	හම්බන්තොට	80.00 - 110.00	94.00
පොළොන්නරුව	129.00 - 132.00	130.17	වැලිමඩ	150.00 - 180.00	164.00	ඇඹිලිපිටිය	100.00 - 130.00	116.00
කලාවැව	125.00 - 128.00	126.40	බදුල්ල	60.00 - 70.00	62.50	මාතර	-	-
කුරුණෑගල	125.00 - 128.00	126.50	<b>කැරට</b>			අනුරාධපුරය	140.00 - 160.00	148.00
දෙහිඅත්තකණ්ඩිය	129.00 - 130.00	129.33	නුවරඑළිය	100.00 - 110.00	104.00	<b>වැටකොළ</b>		
නිකවැරටිය	126.00 - 130.00	128.00	වැලිමඩ	55.00 - 65.00	60.00	දඹුල්ල	190.00 - 210.00	200.00
අම්පාර	125.00 - 128.00	126.33	හඟුරන්කෙත	88.00 - 100.00	92.20	හම්බන්තොට	80.00 - 100.00	87.50
<b>දිග වී (සුදු)</b>			<b>ලික්ක</b>			ඇඹිලිපිටිය	160.00 - 180.00	170.00
අනුරාධපුරය	115.00 - 118.00	116.20	නුවරඑළිය	150.00 - 160.00	154.00	මාතර	-	-
පොළොන්නරුව	118.00 - 120.00	118.67	වැලිමඩ	150.00 - 170.00	160.00	අනුරාධපුරය	140.00 - 160.00	148.00
කලාවැව	115.00 - 118.00	116.20	<b>බීට රූට</b>			<b>අඹු මිරිස්</b>		
කුරුණෑගල	116.00 - 118.00	117.00	නුවරඑළිය	110.00 - 120.00	116.00	දඹුල්ල	57.00 - 67.00	61.60
දෙහිඅත්තකණ්ඩිය	112.00 - 117.00	114.33	දඹුල්ල	145.00 - 157.50	151.67	හම්බන්තොට	-	-
ඇඹිලිපිටිය	-	-	කුරුණෑගල	-	-	ඇඹිලිපිටිය	150.00 - 180.00	168.00
නිකවැරටිය	118.00 - 122.00	119.83	වැලිමඩ	135.00 - 145.00	141.00	පුත්තලම	40.00 - 110.00	71.67
මාතර	-	-	හඟුරන්කෙත	100.00 - 115.00	107.40	අනුරාධපුරය	100.00 - 120.00	108.00
හම්බන්තොට	-	-	<b>තෝකෝල්</b>			<b>වට්ටක්කා</b>		
අම්පාර	110.00 - 112.00	110.67	නුවරඑළිය	70.00 - 80.00	74.00	දඹුල්ල	38.00 - 45.00	41.00
<b>දිග වී (රතු)</b>			වැලිමඩ	60.00 - 75.00	68.00	හම්බන්තොට	70.00 - 90.00	-
මාතර	100.00 - 105.00	103.25	හඟුරන්කෙත	60.00 - 85.00	74.60	ඇඹිලිපිටිය	60.00 - 80.00	70.00
හම්බන්තොට	102.00 - 107.00	104.50	<b>රාඹු</b>			මාතර	-	-
ඇඹිලිපිටිය	100.00 - 104.00	102.25	නුවරඑළිය	35.00 - 45.00	39.00	අනුරාධපුරය	40.00 - 50.00	44.00
<b>කීරි සමබා</b>			වැලිමඩ	15.00 - 18.00	15.80	මොණරාගල	40.00 - 50.00	44.00
අනුරාධපුරය	145.00 - 155.00	149.00	හම්බන්තොට	40.00 - 50.00	42.50	<b>පිපිඤ්ඤා</b>		
පොළොන්නරුව	153.00 - 156.00	154.00	හඟුරන්කෙත	-	-	අනුරාධපුරය	100.00 - 120.00	108.00
කලාවැව	145.00 - 155.00	149.00	<b>ගෝචා</b>			දඹුල්ල	100.00 - 115.00	108.00
කුරුණෑගල	145.00 - 150.00	147.50	නුවරඑළිය	70.00 - 80.00	76.00	හම්බන්තොට	-	-
දෙහිඅත්තකණ්ඩිය	152.00 - 155.00	153.33	වැලිමඩ	40.00 - 50.00	44.00	මාතර	80.00 - 95.00	87.50
<b>රතු එඤ්ඤ</b>			බදුල්ල	-	-	<b>මෑ කරල්</b>		
පුත්තලම	150.00 - 220.00	190.00	හඟුරන්කෙත	40.00 - 50.00	45.80	දඹුල්ල	95.00 - 115.00	106.00
යාපනය	220.00 - 260.00	242.00	<b>කක්කාලි</b>			හම්බන්තොට	60.00 - 70.00	62.50
<b>ලොකු එඤ්ඤ</b>			වැලිමඩ	8.00 - 10.00	9.00	ඇඹිලිපිටිය	170.00 - 200.00	185.00
දඹුල්ල	-	-	හම්බන්තොට	-	-	මාතර	90.00 - 110.00	102.50
කලාවැව	-	-	දඹුල්ල	48.00 - 57.00	53.80	අනුරාධපුරය	100.00 - 120.00	108.00
අනුරාධපුරය	-	-	හඟුරන්කෙත	15.00 - 25.00	21.20	<b>අළු කෙසෙල්</b>		
<b>අර්කාපල්</b>			<b>එළවළු (පහතරට)</b>			හම්බන්තොට	-	-
නුවරඑළිය	180.00 - 190.00	184.00	<b>බණ්ඩක්කා</b>			ඇඹිලිපිටිය	50.00 - 70.00	58.00
බදුල්ල	-	-	අනුරාධපුරය	100.00 - 120.00	108.00	මාතර	95.00 - 100.00	97.50
වැලිමඩ	170.00 - 180.00	174.00	දඹුල්ල	95.00 - 105.00	100.00	<b>දෙහි</b>		
<b>ධාන්‍ය</b>			හම්බන්තොට	60.00 - 90.00	74.00	හම්බන්තොට	-	-
<b>මුං ඇට</b>			ඇඹිලිපිටිය	120.00 - 140.00	130.00	ඇඹිලිපිටිය	900.00 - 950.00	930.00
හම්බන්තොට	-	-	මාතර	65.00 - 75.00	70.00	මොණරාගල	1000.00 - 1100.00	1040.00
මොණරාගල	900.00 - 1000.00	940.00	<b>වම්බටු</b>			<b>පලතුරු (කි.ගැ.ම.රු.)</b>		
ඇඹිලිපිටිය	1120.00 - 1150.00	1136.67	අනුරාධපුරය	110.00 - 130.00	118.00	<b>කෙසෙල්</b>		
නිකවැරටිය	800.00 - 900.00	837.50	දඹුල්ල	167.50 - 182.50	175.50	<b>ඇඹුල්</b>		
අනුරාධපුරය	850.00 - 900.00	875.00	හම්බන්තොට	-	-	මොණරාගල	50.00 - 60.00	54.00
<b>කරවි</b>			ඇඹිලිපිටිය	140.00 - 160.00	148.00	ඇඹිලිපිටිය	40.00 - 60.00	52.00
හම්බන්තොට	-	-	මාතර	70.00 - 80.00	76.25	හම්බන්තොට	110.00 - 120.00	115.00
නිකවැරටිය	650.00 - 700.00	687.50	වැලිමඩ	50.00 - 60.00	55.00	<b>කෝලිකුටුටු</b>		
මොණරාගල	600.00 - 650.00	620.00	<b>මාළු මිරිස්</b>			මොණරාගල	150.00 - 170.00	158.00
ඇඹිලිපිටිය	650.00 - 700.00	676.67	බදුල්ල	-	-	ඇඹිලිපිටිය	150.00 - 200.00	178.00
<b>බඩ ඉරිඟු</b>			වැලිමඩ	110.00 - 120.00	114.00	හම්බන්තොට	-	-
අනුරාධපුරය	145.00 - 150.00	147.50	<b>කරවිල</b>			<b>පැපොල්</b>		
කලාවැව	120.00 - 130.00	125.00	අනුරාධපුරය	180.00 - 200.00	188.00	මොණරාගල	50.00 - 60.00	54.00
<b>තල</b>			දඹුල්ල	135.00 - 152.50	143.50	ඇඹිලිපිටිය	70.00 - 80.00	76.25
අනුරාධපුරය	600.00 - 650.00	625.00	හම්බන්තොට	-	-	හම්බන්තොට	120.00 - 130.00	125.00
කලාවැව	-	-	ඇඹිලිපිටිය	220.00 - 240.00	228.00	<b>අන්තාසි</b>		
<b>උසු</b>			මාතර	130.00 - 150.00	142.50	දිවුලපිටිය	-	-
අනුරාධපුරය	650.00 - 700.00	675.00						
කලාවැව	-	-						

වර්ගය	පැළියගොඩ	මහරගම	කිරුලපන	නුගේගොඩ	නාරාහේන්පිට	දෙමටගොඩ	කොටලග	කඩවත	කිරිඳිගොඩ
<b>සහල්</b>									
<b>දේශීය</b>									
සමබා 1	250.00 - 260.00	230.00 - 270.00	230.00 - 270.00	230.00 - 230.00	250.00 - 270.00	230.00 - 270.00	250.00 - 270.00	230.00 - 260.00	230.00 - 260.00
සමබා 2	-	-	-	-	-	-	-	-	-
කිරි සමබා	350.00 - 360.00	350.00 - 380.00	360.00 - 380.00	360.00 - 360.00	360.00 - 380.00	375.00 - 380.00	350.00 - 370.00	380.00 - 380.00	370.00 - 380.00
නාඩු 1	220.00 - 220.00	220.00 - 230.00	220.00 - 230.00	220.00 - 230.00	220.00 - 230.00	220.00 - 230.00	220.00 - 230.00	220.00 - 230.00	220.00 - 230.00
නාඩු 2	-	-	-	-	-	-	-	-	-
රතු කැකුළු	190.00 - 200.00	190.00 - 200.00	190.00 - 210.00	190.00 - 200.00	190.00 - 200.00	210.00 - 220.00	190.00 - 220.00	200.00 - 210.00	200.00 - 210.00
සුදු කැකුළු	210.00 - 220.00	210.00 - 220.00	210.00 - 220.00	210.00 - 220.00	210.00 - 220.00	220.00 - 220.00	210.00 - 220.00	220.00 - 220.00	220.00 - 220.00
<b>ආනයනික</b>									
සමබා	260.00 - 290.00	270.00 - 280.00	270.00 - 280.00	270.00 - 280.00	280.00 - 290.00	270.00 - 290.00	270.00 - 280.00	280.00 - 290.00	280.00 - 280.00
නාඩු	-	-	-	-	-	-	-	-	-
රතු කැකුළු	-	-	-	-	-	-	-	-	-
සුදු කැකුළු	-	-	-	-	-	-	-	-	-
<b>විදේශීය මිල</b>									
ආනයනික	800.00 - 800.00	1200.00 - 1200.00	900.00 - 1100.00	1000.00 - 1200.00	1100.00 - 1200.00	1100.00 - 1200.00	900.00 - 1000.00	1000.00 - 1100.00	1100.00 - 1100.00
<b>රතු එණු</b>									
සීනන්	-	-	-	-	-	-	-	-	-
වේදාලන්	400.00 - 400.00	480.00 - 480.00	480.00 - 480.00	480.00 - 480.00	-	-	400.00 - 400.00	400.00 - 400.00	400.00 - 400.00
ආනයනික	320.00 - 400.00	400.00 - 400.00	400.00 - 400.00	300.00 - 320.00	400.00 - 400.00	400.00 - 400.00	360.00 - 400.00	360.00 - 360.00	360.00 - 400.00
<b>ලොකු එණු</b>									
ආනයනික	200.00 - 350.00	200.00 - 450.00	200.00 - 400.00	200.00 - 400.00	300.00 - 400.00	360.00 - 400.00	400.00 - 600.00	360.00 - 600.00	360.00 - 600.00
දේශීය	-	-	-	-	-	-	-	-	-
<b>අර්බුද</b>									
වැලිමඩ	-	-	-	-	-	-	-	-	-
නුවරඑළිය	350.00 - 380.00	400.00 - 400.00	320.00 - 360.00	320.00 - 360.00	380.00 - 380.00	380.00 - 380.00	350.00 - 360.00	350.00 - 360.00	360.00 - 380.00
ආනයනික	180.00 - 200.00	200.00 - 220.00	200.00 - 220.00	200.00 - 200.00	200.00 - 220.00	200.00 - 200.00	200.00 - 200.00	200.00 - 200.00	200.00 - 220.00
<b>බාහා</b>									
මුං ඇට	1350.00 - 1400.00	1400.00 - 1400.00	1400.00 - 1600.00	1500.00 - 1600.00	1400.00 - 1500.00	1400.00 - 1500.00	1400.00 - 1500.00	1400.00 - 1400.00	1400.00 - 1500.00
කඩිපි (සුදු)	800.00 - 900.00	1200.00 - 1200.00	800.00 - 1200.00	1000.00 - 1200.00	900.00 - 1100.00	1100.00 - 1200.00	1000.00 - 1100.00	1100.00 - 1200.00	1200.00 - 1200.00
කඩිපි (රතු)	800.00 - 900.00	1200.00 - 1200.00	800.00 - 1200.00	1000.00 - 1200.00	900.00 - 1100.00	1100.00 - 1200.00	1000.00 - 1100.00	1100.00 - 1200.00	1200.00 - 1200.00
රතු පටිපිටු	310.00 - 340.00	340.00 - 360.00	310.00 - 330.00	340.00 - 340.00	310.00 - 360.00	330.00 - 360.00	300.00 - 320.00	320.00 - 330.00	360.00 - 360.00

28

වර්ගය	පැළියගොඩ	මහරගම	කිරුළපන	නුගේගොඩ	නාරාහේන්පිට	දෙමටගොඩ	කොටලග	කඩවක	කිරිඳිගොඩ
<b>එළවළු</b>									
බෝංචි	240.00 - 260.00	400.00 - 460.00	400.00 - 400.00	360.00 - 460.00	320.00 - 400.00	360.00 - 460.00	240.00 - 280.00	240.00 - 260.00	300.00 - 320.00
කැරට	160.00 - 200.00	360.00 - 360.00	320.00 - 340.00	240.00 - 260.00	220.00 - 260.00	240.00 - 320.00	150.00 - 200.00	180.00 - 200.00	240.00 - 260.00
ලීක්ස්	240.00 - 300.00	360.00 - 400.00	360.00 - 400.00	320.00 - 360.00	300.00 - 340.00	320.00 - 360.00	180.00 - 240.00	260.00 - 320.00	300.00 - 320.00
බිටරුට	260.00 - 400.00	400.00 - 400.00	400.00 - 460.00	420.00 - 460.00	400.00 - 460.00	320.00 - 340.00	200.00 - 220.00	180.00 - 200.00	380.00 - 400.00
නෝකෝල්	200.00 - 250.00	320.00 - 340.00	280.00 - 320.00	320.00 - 340.00	240.00 - 280.00	240.00 - 260.00	250.00 - 270.00	300.00 - 320.00	240.00 - 260.00
රාබු	120.00 - 200.00	240.00 - 260.00	200.00 - 260.00	240.00 - 260.00	220.00 - 260.00	240.00 - 260.00	120.00 - 140.00	230.00 - 250.00	240.00 - 260.00
ගෝවා	140.00 - 180.00	320.00 - 320.00	260.00 - 320.00	240.00 - 260.00	220.00 - 240.00	240.00 - 320.00	150.00 - 160.00	180.00 - 200.00	240.00 - 260.00
හක්කාලි	100.00 - 130.00	200.00 - 320.00	200.00 - 260.00	240.00 - 260.00	150.00 - 180.00	240.00 - 260.00	80.00 - 100.00	160.00 - 200.00	120.00 - 180.00
බණ්ඩක්කා	200.00 - 220.00	320.00 - 360.00	260.00 - 320.00	320.00 - 360.00	230.00 - 260.00	240.00 - 240.00	200.00 - 220.00	300.00 - 320.00	240.00 - 260.00
වම්බු	240.00 - 320.00	340.00 - 360.00	320.00 - 340.00	320.00 - 360.00	320.00 - 340.00	220.00 - 240.00	240.00 - 250.00	240.00 - 260.00	260.00 - 280.00
මාළු මිරිස්	180.00 - 240.00	460.00 - 460.00	400.00 - 420.00	320.00 - 360.00	260.00 - 320.00	360.00 - 360.00	300.00 - 400.00	400.00 - 440.00	400.00 - 420.00
වට්ටක්කා	100.00 - 160.00	200.00 - 240.00	140.00 - 240.00	200.00 - 240.00	140.00 - 240.00	240.00 - 240.00	120.00 - 140.00	200.00 - 220.00	160.00 - 180.00
පිපිඤ්ඤා	180.00 - 200.00	240.00 - 320.00	260.00 - 280.00	320.00 - 340.00	240.00 - 260.00	160.00 - 240.00	180.00 - 200.00	300.00 - 320.00	200.00 - 220.00
කරවිල	240.00 - 340.00	360.00 - 400.00	360.00 - 420.00	420.00 - 440.00	320.00 - 360.00	320.00 - 340.00	260.00 - 300.00	300.00 - 320.00	320.00 - 320.00
පතෝල	260.00 - 320.00	320.00 - 400.00	340.00 - 400.00	340.00 - 400.00	260.00 - 360.00	320.00 - 360.00	240.00 - 260.00	220.00 - 240.00	300.00 - 320.00
මුරුංගා	360.00 - 660.00	560.00 - 600.00	540.00 - 600.00	540.00 - 720.00	640.00 - 700.00	560.00 - 600.00	400.00 - 450.00	760.00 - 800.00	800.00 - 800.00
වැටකොළ	200.00 - 300.00	360.00 - 400.00	440.00 - 480.00	400.00 - 480.00	340.00 - 400.00	-	240.00 - 280.00	400.00 - 420.00	240.00 - 260.00
මෑ කරල්	300.00 - 300.00	360.00 - 400.00	400.00 - 400.00	320.00 - 360.00	320.00 - 360.00	-	160.00 - 180.00	160.00 - 200.00	240.00 - 260.00
අළු කෙසෙල්	180.00 - 240.00	320.00 - 360.00	320.00 - 360.00	240.00 - 260.00	240.00 - 280.00	320.00 - 320.00	180.00 - 200.00	200.00 - 240.00	320.00 - 340.00
අඹු මිරිස්	180.00 - 220.00	560.00 - 600.00	400.00 - 420.00	360.00 - 400.00	300.00 - 360.00	400.00 - 600.00	150.00 - 160.00	280.00 - 320.00	300.00 - 320.00
දෙහි	1500.00 - 1600.00	1800.00 - 2000.00	1800.00 - 2000.00	1600.00 - 2000.00	1500.00 - 1700.00	1500.00 - 1600.00	1300.00 - 1500.00	1500.00 - 1800.00	1300.00 - 1500.00
<b>දේශීය අලු</b>									
බතල	160.00 - 230.00	360.00 - 400.00	320.00 - 360.00	320.00 - 340.00	320.00 - 360.00	420.00 - 420.00	240.00 - 260.00	360.00 - 420.00	240.00 - 260.00
මඤ්ඤාක්කා	160.00 - 180.00	200.00 - 220.00	240.00 - 260.00	240.00 - 260.00	200.00 - 240.00	200.00 - 240.00	160.00 - 180.00	240.00 - 260.00	200.00 - 220.00
<b>පලා (මිටියකට)</b>									
මුතුණුවැන්න	40.00 - 40.00	70.00 - 70.00	70.00 - 70.00	80.00 - 80.00	70.00 - 70.00	80.00 - 80.00	50.00 - 50.00	80.00 - 80.00	80.00 - 80.00
කංකුන්	40.00 - 40.00	70.00 - 70.00	70.00 - 70.00	80.00 - 80.00	70.00 - 70.00	80.00 - 80.00	40.00 - 50.00	80.00 - 80.00	80.00 - 80.00
ගොටුකොළ	100.00 - 100.00	100.00 - 100.00	100.00 - 100.00	100.00 - 100.00	100.00 - 100.00	100.00 - 100.00	90.00 - 90.00	100.00 - 100.00	100.00 - 100.00
<b>පොල් (ගෙඩියකට)</b>									
ලොකු	100.00 - 100.00	110.00 - 120.00	110.00 - 120.00	110.00 - 120.00	100.00 - 120.00	110.00 - 120.00	100.00 - 100.00	110.00 - 120.00	110.00 - 120.00
කුඩා	85.00 - 90.00	90.00 - 90.00	85.00 - 90.00	90.00 - 100.00	85.00 - 90.00	90.00 - 90.00	85.00 - 90.00	90.00 - 95.00	100.00 - 100.00

වර්ගය	පැළියගොඩ		මහරගම		කිරුලපහ		නුගේගොඩ		නාරාහේන්පිට		දෙමටගොඩ		කොටලග		කඩවත		කිරිඳිගොඩ	
<b>කෙපෙල්</b>																		
ඇඹුල් (කි. රු.)	120.00	200.00	240.00	260.00	250.00	260.00	240.00	260.00	200.00	250.00	200.00	200.00	180.00	200.00	180.00	220.00	220.00	220.00
කෝලිකුට්ටු (කි. රු.)	350.00	400.00	460.00	460.00	500.00	500.00	480.00	500.00	500.00	500.00	350.00	350.00	400.00	450.00	460.00	530.00	550.00	550.00
සීනි (කි. රු.)	120.00	200.00	240.00	240.00	260.00	260.00	260.00	260.00	230.00	250.00	200.00	200.00	180.00	220.00	200.00	220.00	200.00	200.00
ආනමාලු	28.00	32.00	37.00	38.00	37.00	38.00	35.00	38.00	30.00	32.00	30.00	32.00	28.00	35.00	30.00	32.00	30.00	30.00
ඇම්බුන්	35.00	37.00	45.00	48.00	45.00	48.00	45.00	48.00	40.00	42.00	40.00	42.00	35.00	38.00	40.00	42.00	40.00	40.00
<b>අන්තර්ගත</b>																		
ලොකු	1100.00	1200.00	-	-	1100.00	1100.00	1100.00	1200.00	1200.00	1300.00	-	-	-	-	1200.00	1300.00	1200.00	1200.00
මධ්‍යම	800.00	850.00	900.00	900.00	1000.00	1000.00	-	-	1000.00	1000.00	-	-	-	-	800.00	800.00	1000.00	1000.00
කුඩා	650.00	680.00	-	-	-	-	-	-	700.00	700.00	700.00	700.00	-	-	-	-	700.00	700.00
<b>අඹ</b>																		
බෙට්ටි	-	-	-	-	-	-	-	-	-	-	-	-	-	-	-	-	-	-
කර්කකොලොමිබන්	120.00	140.00	150.00	150.00	150.00	150.00	120.00	130.00	120.00	150.00	120.00	130.00	120.00	120.00	100.00	120.00	120.00	120.00
විලාඩ්	60.00	70.00	60.00	60.00	80.00	80.00	75.00	80.00	70.00	80.00	70.00	80.00	100.00	100.00	-	-	100.00	100.00
කොහු	-	-	-	-	-	-	-	-	-	-	28.00	30.00	-	-	-	-	-	-
<b>වෙනත් පලතුරු</b>																		
දිවුල්	160.00	170.00	-	-	200.00	210.00	200.00	210.00	160.00	180.00	-	-	-	-	-	-	160.00	160.00
දොඩම්	100.00	120.00	120.00	120.00	160.00	160.00	160.00	160.00	120.00	130.00	-	-	80.00	80.00	80.00	100.00	100.00	100.00
අලිගැටපේර	150.00	180.00	-	-	180.00	180.00	-	-	140.00	150.00	-	-	100.00	100.00	-	-	120.00	120.00
බෙලි	40.00	50.00	80.00	80.00	150.00	150.00	150.00	150.00	100.00	140.00	40.00	40.00	50.00	50.00	-	-	100.00	100.00
මිදි (කි. රු.)	2000.00	2000.00	2200.00	2200.00	2500.00	2600.00	2200.00	2500.00	2600.00	2600.00	-	-	2200.00	2200.00	2800.00	2800.00	2200.00	2200.00
පැපොල් (කි. රු.)	120.00	150.00	220.00	240.00	250.00	250.00	250.00	250.00	200.00	220.00	220.00	220.00	170.00	200.00	160.00	160.00	230.00	230.00
වැල් දොඩම්	60.00	70.00	-	-	100.00	100.00	100.00	100.00	80.00	100.00	-	-	60.00	60.00	80.00	100.00	100.00	100.00
තැඹිලි	220.00	250.00	200.00	250.00	250.00	260.00	240.00	260.00	200.00	200.00	250.00	250.00	200.00	200.00	230.00	250.00	250.00	250.00

වර්ගය	පැළියගොඩ	මහරගම	කිරුලපන	නුගේගොඩ	නාරාහේන්පිට	දෙමටගොඩ	කොටලග	කඩවත	කිරිඳිගොඩ
<b>මාළු</b>									
සාලයා	350.00 - 400.00	600.00 - 600.00	600.00 - 600.00	680.00 - 700.00	560.00 - 560.00	480.00 - 500.00	580.00 - 600.00	520.00 - 600.00	520.00 - 580.00
හුරුල්ලා	700.00 - 800.00	1000.00 - 1000.00	1000.00 - 1000.00	1000.00 - 1000.00	1000.00 - 1000.00	800.00 - 800.00	1000.00 - 1000.00	920.00 - 1000.00	1000.00 - 1000.00
බලයා	930.00 - 1000.00	1400.00 - 1400.00	1800.00 - 1800.00	-	-	1600.00 - 1600.00	-	-	900.00 - 900.00
කෙලවල්ලා	1500.00 - 1600.00	2400.00 - 2400.00	2000.00 - 2200.00	2400.00 - 2600.00	2400.00 - 2400.00	1800.00 - 2000.00	2000.00 - 2400.00	2200.00 - 2400.00	2000.00 - 2200.00
තෝරා	2200.00 - 2600.00	3400.00 - 3600.00	-	3600.00 - 3800.00	3800.00 - 3800.00	3200.00 - 3200.00	3600.00 - 3600.00	3600.00 - 3800.00	3600.00 - 3800.00
පරවි	1400.00 - 1500.00	2400.00 - 2400.00	2400.00 - 2400.00	2400.00 - 2400.00	2200.00 - 2200.00	2400.00 - 2400.00	2000.00 - 2200.00	2000.00 - 2000.00	2200.00 - 2400.00
මෝරා	-	-	-	-	-	-	-	-	-
ඉස්සා	2400.00 - 2600.00	2400.00 - 2400.00	2300.00 - 2400.00	2300.00 - 2400.00	2400.00 - 2400.00	2300.00 - 2300.00	2400.00 - 2400.00	2400.00 - 2400.00	2300.00 - 2400.00
කලපන්	1900.00 - 2200.00	2800.00 - 2800.00	2600.00 - 2800.00	2800.00 - 3000.00	2800.00 - 2800.00	2600.00 - 2800.00	2800.00 - 2800.00	2800.00 - 2800.00	2800.00 - 2800.00
<b>මිත්තර (බි/රු.)</b>									
දුඹුරු	50.00 - 51.00	54.00 - 54.00	50.00 - 50.00	50.00 - 50.00	50.00 - 51.00	50.00 - 51.00	50.00 - 50.00	50.00 - 50.00	50.00 - 50.00
පිඬු	48.00 - 49.00	50.00 - 50.00	48.00 - 48.00	48.00 - 49.00	48.00 - 49.00	49.00 - 49.00	47.00 - 48.00	48.00 - 49.00	48.00 - 48.00
<b>කරවල</b>									
හාල්මැස්සා	1800.00 - 2000.00	1800.00 - 2000.00	1800.00 - 2000.00	1800.00 - 2000.00	1800.00 - 2000.00	1800.00 - 1800.00	1800.00 - 2000.00	1800.00 - 2000.00	2000.00 - 2200.00
කට්ටාවා	2000.00 - 2200.00	2000.00 - 2400.00	1800.00 - 2200.00	2200.00 - 2400.00	2000.00 - 2200.00	1800.00 - 2000.00	2000.00 - 2200.00	2200.00 - 2400.00	2000.00 - 2400.00
තෝරා	-	-	-	-	-	-	-	-	-
මෝරා	2400.00 - 2500.00	2200.00 - 2400.00	2200.00 - 2400.00	2400.00 - 2500.00	2000.00 - 2200.00	2400.00 - 2500.00	2000.00 - 2200.00	2200.00 - 2400.00	2400.00 - 2400.00
බලයා	-	1400.00 - 1500.00	1500.00 - 1600.00	1400.00 - 1500.00	1400.00 - 1500.00	-	1500.00 - 1600.00	1500.00 - 1600.00	-
අඟුළුවා	2000.00 - 2200.00	-	-	2400.00 - 2400.00	-	-	-	-	2000.00 - 2200.00
සාලයා	1000.00 - 1100.00	1000.00 - 1200.00	1200.00 - 1200.00	1200.00 - 1200.00	1100.00 - 1200.00	1100.00 - 1100.00	1000.00 - 1000.00	1000.00 - 1100.00	1000.00 - 1000.00
<b>මස්</b>									
හරක් මස්	-	-	2500.00 - 2500.00	-	2400.00 - 2400.00	-	2400.00 - 2400.00	-	-
කුකුල් මස් (මොයිලර්)	1180.00 - 1180.00	1180.00 - 1180.00	1150.00 - 1150.00	1180.00 - 1180.00	1180.00 - 1180.00	1180.00 - 1180.00	1250.00 - 1250.00	1250.00 - 1250.00	1240.00 - 1240.00
කුකුල් මස් (කට්ටි)	1300.00 - 1300.00	1300.00 - 1300.00	1200.00 - 1200.00	1300.00 - 1300.00	1200.00 - 1200.00	1200.00 - 1200.00	1100.00 - 1100.00	1100.00 - 1100.00	1100.00 - 1100.00
එළ මස්	-	-	3200.00 - 3200.00	3200.00 - 3200.00	3400.00 - 3400.00	3400.00 - 3400.00	3200.00 - 3200.00	3200.00 - 3200.00	3400.00 - 3400.00
උරු මස්	-	1300.00 - 1300.00	1300.00 - 1300.00	-	-	-	-	1300.00 - 1300.00	1300.00 - 1300.00

**ඇමුණුම 05 : තෝරාගත් ආහාර ද්‍රව්‍යවල ආහාර සංයුතිය**

ආහාර ද්‍රව්‍ය	Energy (kcal/100g)	Protein (g/100g)	Total fat (g/100g)	Retinol Eq (μg/100g)	Vit B2 (mg/100g)	Vit B6 (mg/100g)	Folate (μg/100g)	Vit C (mg/100g)	Calcium (mg/100g)	Magnesium (mg/100g)	Iron (mg/100g)	Zinc (mg/100g)
<b>සහල්</b>												
සහල් - (සුදු කැකුළු - සාමාන්‍ය)	361	9.88	1.52	-	0.03	0.09	10.67	-	6.94	26.29	1.22	1.5
සහල් - (සුදු කැකුළු සම්බා)	355	8.81	1.53	-	0.03	0.09	8.11	-	9.82	30.48	0.92	1.7
සහල් - (රතු කැකුළු - සාමාන්‍ය)	366	8.64	2.12	-	0.05	0.1	8.39	-	4.73	31.7	0.88	1.84
සහල් - සම්බා	369	6.86	2.45	-	0.05	0.13	12.79	-	8.71	37.26	1.18	1.49
සහල් - නාඩු සුදු	366	7.76	1.48	-	0.03	0.12	9.35	-	4.57	20.1	0.64	1.61
<b>වියළි මිරිස්</b>												
ලුනු	233	12.68	6.41	437	0.84	0.42	46.83	NA	107	231	5.39	1.65
<b>ලොකු ලුනු</b>												
ලොකු ලුනු	48	1.67	0.24	0.16	0.01	0.1	32.99	7.58	14.82	16.94	0.45	0.25
රතු එළු	55	2.13	0.15	0.18	0.02	0.13	30.15	14.26	20.37	19.32	0.31	0.28
<b>අර්තාපල්</b>												
	71	1.67	0.25		0.01	0.09	14.31	20.5	9.83	23.84	0.46	0.29
<b>මාග බෝග</b>												
මුං ඇට	290	21.97	0.93	19.5	0.28	0.33	135	NA	98.96	146	4.15	2.86
සුදු කවිපි	320	21.25	1.14	1.36	0.09	0.26	249	NA	84.1	213	5.04	3.57
රතු කවිපි	320	20.24	1.08	0.96	0.11	0.27	273	NA	81.83	194	4.95	3.4
රතු පරිප්පු	319	23.09	0.77	1.06	1.6	0.22	55	NA	41.27	66.63	7.45	3.34
<b>එළවළු</b>												
බෝංචි	46	3.95	0.15	6.64	0.1	0.3	45.2	7.02	35.68	45.56	0.7	0.59
කැරට්	30	0.85	0.45	1240	0.03	0.1	24.71	5.93	27.65	11.7	0.59	0.25
ලීක්ස්	30	1.74	0.49	18.56	0.02	0.19	42.63	4.65	29.28	11.77	1.49	0.43
බීටරූට්	31	2.12	0.15	1.52	0.01	0.09	108	4.51	20.29	34.88	0.77	0.29
නොල්කොල්	16	1.69	0.34		0.05	0.19	12.7	77.64	40.09	19.35	0.23	0.18
රාබු	29	0.75	0.11		0.02	0.09	18.09	12.13	35.64	13.56	0.38	0.16
ගෝවා	21	1.35	0.14	3.35	0.05	0.14	52.66	29.62	56.85	18.47	0.33	0.16



තක්කාලි	20	0.88	0.56	165	0.03	0.09	20.16	25.58	9.69	14.93	0.31	0.12
බණ්ඩක්කා	26	2.06	0.19	12.41	0.08	0.28	70.62	24.48	92.26	55.23	0.96	0.44
බටු (පැන්ඩෝරා ඉරි සහිත)	29	1.49	0.31	23	0.12	0.09	30.99	1.49	18.95	18	0.32	0.19
බටු (චීන වම්බටු)	24	1.28	0.33	16.83	0.12	0.11	32.94	3.37	14.4	21.18	0.28	0.16
මාළු මිරිස්	23	1.22	0.34	38.96	0.03	0.29	28.65	49.63	12.65	11.21	0.21	0.31
වට්ටක්කා	31	0.86	0.3	30.41	0.02	0.09	17.72	8.73	18.75	9.93	0.49	0.25
පිපිඤ්ඤ	19	0.98	0.24	0.58	0.01	0.08	19.66	4.08	22.1	18.22	0.67	0.21
කරවිල	19	1.47	0.23	55.08	0.05	0.06	53.1	46.89	25.19	35.81	1.75	0.26
පතෝල (තද කොළ)	11	0.82	0.25	10.41	0.03	0.12	18.09	3.54	26.83	25.84	0.41	0.11
පතෝල (සුදුමැලි කොළ)	11	0.89	0.25	5.14	0.03	0.07	16.52	2.85	27.11	21.77	0.47	0.2
මුරුංගා	30	2.48	0.12	3.13	0.06	0.12	60.48	92.33	22.27	28.51	0.5	0.26
වැටකොළ	12	0.86	0.15	59.33	0.01	0.07	25.48	6.41	14.67	14.01	4.42	0.45
මෑ කරල්	24	3.36	0.3	-	0.06	0.11	99.98	8.93	44.22	33.17	1.01	0.08
අළු කෙසෙල්	76	2.84	0.56	0.06	0.02	0.07	6.82	4.49	5.19	22.55	0.39	0.21
අමු මිරිස්	39	2.28	0.76	38.16	0.08	0.25	21.29	98.61	20.25	36.91	1.25	0.29
දෙහි	26	0.66	0.26	0.36	0.01	0.05	12.1	38.05	26	15.25	0.12	0.05
කැකිරි	17	1.01	0.25	0.76	0.01	0.07	17.34	8.07	25.72	26.2	0.63	0.22
අළු කෙසෙල්	18	0.8	0.15		0.01	0.15	14.17	9.14	19.27	23.62	0.48	0.13
වච්ච - වච්ච	19	0.58	0.12	0.3	0.04	0.07	63.81	23.76	20.55	13.02	0.49	0.12
තලන බටු (Little prince)	21	1.28	0.39	24.33	0.12	0.09	38.63	2.4	12.38	19.62	0.31	0.22
තලන බටු (Thai eggplant)	21	1.45	0.26	18.33	0.11	0.09	31.18	2.71	17.24	37.22	0.37	0.24
නිබ්බටු	61	1.66	1.96	15.89	0.03	1.02	72.39	10.8	105	57.46	1.06	0.59
කොහිල අල	27	0.64	0.16	1.72	0.01	0.14	4.64	1.67	52.33	33.95	0.61	1.62
කෙහෙල් මුව	19	1.36	0.63	4.27	0.02	0.12	40.51	8.16	35.09	31.43	0.38	0.39
අඹරැල්ල	37	0.73	0.44	3.36	0.01	0.1	44.49	35.51	20.7	9.28	0.7	0.12
අඹ	50	0.75	0.09	14.5	0.02	0.14	34.89	91.63	28.56	17.74	0.5	0.09
හතු	27	2.54	0.42	-	0.15	0.13	7.81	11.56	0.9	14.42	1.32	0.79
දඹල	21	1.84	0.2	38.74	0.08	0.4	33.69	19.82	68.24	31.38	1.2	0.44
<b>පොල් ගෙඩි</b>	<b>390</b>	<b>3.67</b>	<b>39.92</b>	<b>-</b>	<b>0.05</b>	<b>0.11</b>	<b>14.86</b>	<b>-</b>				

**මූල බෝග**

බතල	108	1.27	0.33	NA	0.04	0.09	14.44	22.2	28.93	21.05	0.51	0.14
මඤ්ඤොක්කා	78	0.92	0.19	NA	0.07	0.2	0.1	1.95	25.31	19.08	19.78	23.73
නෙළුම් අල/නෙළුම් මූල	79	1.94	0.93	NA	0.05	0.19	26.49	26.63	37.71	26.58	3.34	0.35
කිරිඅල	87	3.96	0.15	1.19	0.03	0.16	20.17	2.71	30.79	41.52	0.6	0.42
ඉත්තල	103	3.2	0.3	33.14	0.01	0.22	22.19	13.03	40.99	28.98	1.31	0.29

**පලා වර්ග**

මුතුණුවන්ත	28	3.15	0.55	92.25	0.09	0.27	96.14	3.24	135	45.38	1.7	1.03
ගොටුකොළ	15	0.64	0.47	226	0.07	0.23	70.11	6.74	96.31	41.42	1.25	0.66
කන්කන්	15	0.47	0.37	1614	0.08	0.4	33.69	19.82	49.21	18.35	1.32	0.44
කතුරුමුරුගා	70	8.01	1.35	2097	0.33	0.22	120	121	901	96.64	4.36	0.53
නිවිනි	22	2.2	0.47	959	0.06	0.11	74.05	10.26	163	61.37	1.49	0.67
තම්පලා	32	3.55	0.72	1474	0.21	0.22	74.27	82	258	209	3.5	1.4
සාරණ	20	2.42	0.21	1149	0.03	0.13	58.54	9.89	59.57	42.93	0.13	0.75
කොහිල දළ	33	4.1	0.83	300	0.02	0.17	56.76	5.56	19.5	20.32	0.25	0.3
ලූනු කොළ	27	2.01	0.26	NA	0.04	0.18	56.8	23.38	35.21	74.95	3.15	0.77
ගෝවා කොළ	30	3.63	0.27	8.66	0.05	0.24	63.46	40.76	170	18.47	2.67	0.35
සලාද කොළ	19	1.05	0.24	NA	0.1	0.06	37.48	11.64	58.23	36.89	2.07	0.27
මල්ගෝවා	23	2.09	0.48	0.14	0.06	0.11	46.67	50.17	22.44	18.52	0.76	0.27
කොස් මදුළු	25	2.14	0.34	NA	0.03	0.04	30.7	24.77	37.32	26.08	0.3	0.17
කොස් ඇට	77	5.66	0.44	NA	0.02	0.08	58.91	15.24	40.87	50.14	0.52	0.42

**මස්**

කුකුල් මස්	176	23.14	9.24	6.88	0.07	0.49	10.09	-	15.06	20.18	0.75	0.64
හරක් මස්	160	23.3	7.45	2.15	0.08	0.32	1.93	-	4.8	28.54	2.41	3.31
එළු මස්	138	20.37	6.23	2.7	0.13	0.28	1.73	-	7.58	19.5	1.62	5.05
ඌරුමස්	161	18.83	9.5	1.9	0.09	0.28	8.15	-	6.58	8.9	0.79	0.8

**මාළු**

බලයා	96	21.28	1.12	21.01	0.15	0.12	7.89		6.45	26.02	0.68	0.46
තෝරා	136	22.28	5.18	81.9	0.07	0.16	15.45		9.85	36.73	0.41	0.74

මෝරා	95	21.6	0.83	1.11	0.04	0.11	8.57	8.44	32.58	0.41	0.74
පරච්ච	87	20.02	0.7	1.49	0.02	0.16	6.77	8.17	31.68	0.67	0.41
තලපත්	91	16.04	2.88	12.03	0.1	0.13	78.22	7.64	24.89	0.71	0.67
කෙලවල්ලා	109	21.47	2.55	15.95	0.17	0.73	77.39	13.35	33.82	0.68	0.64
හැඳුල්ලා	87	19.88	0.78	12.18	0.04	0.06	11.7	36.6	53	0.54	0.65
හුරුල්ලා	88	17.08	2.18	10.02	0.14	1.66	61.66	103	35.45	1.24	1.05
කාරල්ලා / කටුවල්ලා	97	21.8	1.06	1.25	0.02	0.1	14.38	37.06	39.05	0.24	0.42
කුම්බලා / ඇන්ජිලා	101	21.51	1.53	16.34	0.1	0.1	7.13	31.27	37.46	1.46	0.67
සාලයා / සුඛියා	100	19.5	2.39	15.41	0.18	1.39	60.87	435	42.83	1.4	2.3
තෙජපිලි / තිලාපියා/ කෝරලි	83	18.48	1.08	17.14	0.18	0.18	8.29	99.39	24.96	2.84	0.88
ඉස්සා	65	14.85	0.56	1.24	0.03	0.1	15.37	37.81	30.5	0.73	1.1
කකුළුවන්	45	10	0.55	8.33	0.14	0.18	13.83	37.81	45.93	0.73	1.1
දැල්ලා	76	16.82	0.93	1.93	0.02	0.04	6.22	8.73	35.46	0.62	1.3
ලින්නා	112	20.3	3.37	15.78	0.23	0.68	59.78				
කොප්පරා	97	22.89	0.56	21.51	0.04	0.12	8.08	7.2	30.08	1.2	0.58
රේ (මඩුවා)	97	23.98	0.68	7.55	0.02	0.21	25.59	9.16	24.61	0.74	0.44

**කරවල වර්ග**

වියළි හාල්මැස්සන්	259	51.16	5.92	12.83	0.25	0.62	438	1178	162	3.06	4.2
වියළි කිරමින්	311	49.6	12.42	12.92	0.13	2.41	144	555	166	2.58	3.19
වියළි තලපත්	289	54.68	8.04	9.38	0.04	0.43	97.8	62.75	110	1.96	1.45
වියළි කට්ට	275	50.04	8.31	2.48	0.03	0.35	80.4	86.55	92.17	1.47	1.16
වියළි බලයා	282	63.79	3.37	14.32	0.12	1.98	213	83.48	83.45	3.6	1.44
වියළි මෝරා / කීලන්	267	55.03	5.25	10.31	0.04	0.32	187	42.24	92.94	1.48	0.66

**බිත්තර**

කිකිලි බිත්තර (Country)	170	13.14	13	208	0.08	0.18	54.6	50.14	11.04	1.64	1.12
කිකිලි බිත්තර (Table)	135	13.55	9.03	200	0.19	0.19	49.46	63.3	12	2.39	1.73
වටුවන් බිත්තර	153	12.39	11.46	153	0.11	0.17	54.86	60.67	11.21	2.55	1.51

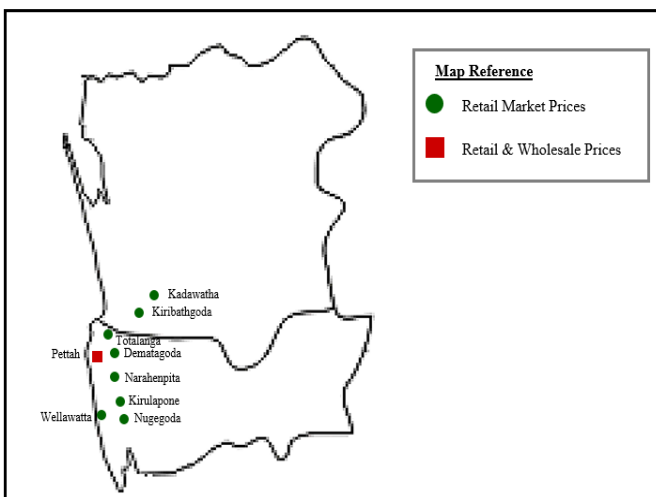
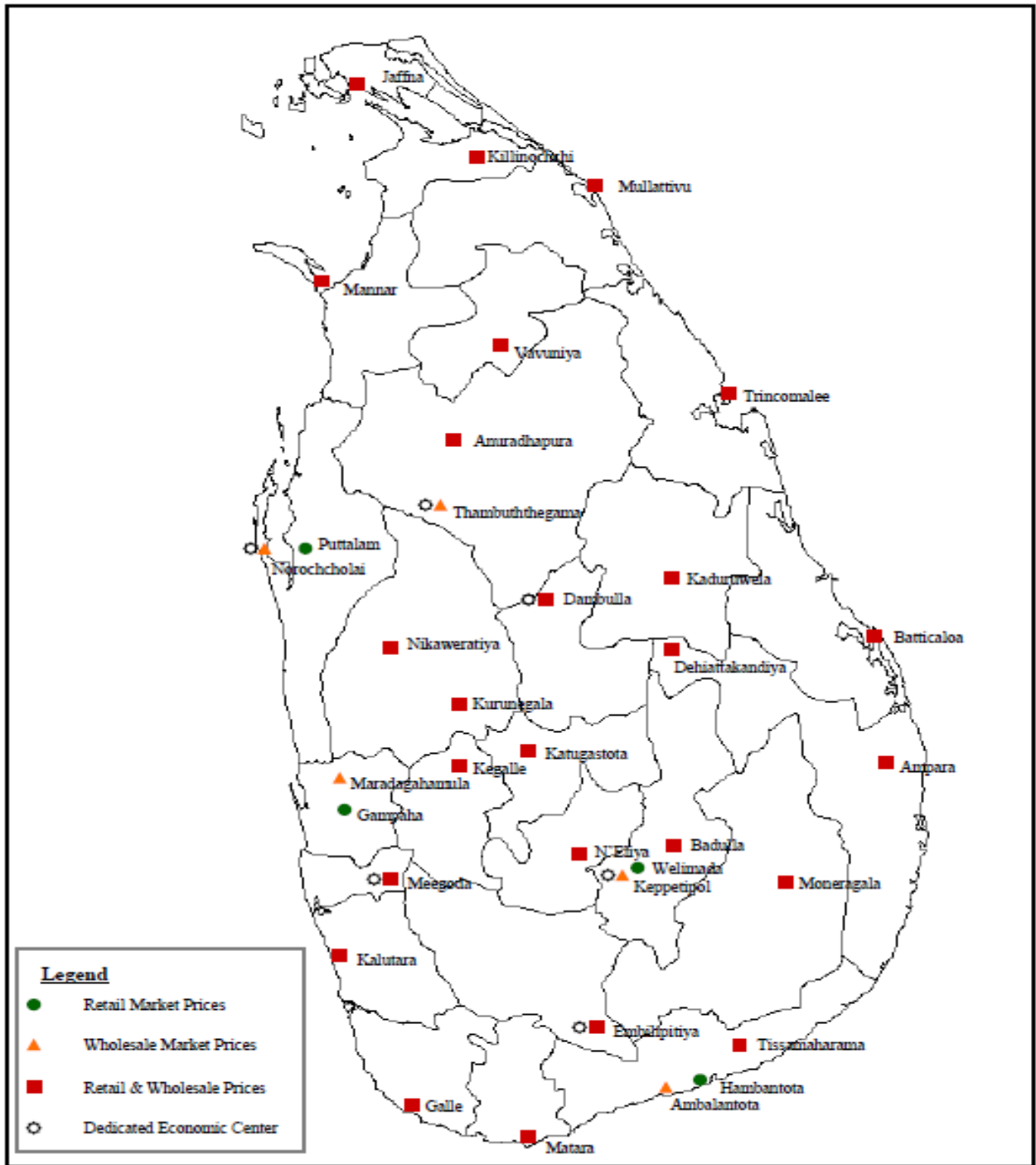
**පලතුරු**

කෙසෙල් ඇඹුල්	109	1.11	1.09	9.68	0.05	0.64	32.98	13.61	9.39	25.67	0.51	0.23
ආනමාලු	102	1.04	0.72	16.4	0.04	0.65	21.07	3.66	8.06	27.02	0.51	0.23

කෝලි කුට්ටු	107	1.38	0.34	8.8	0.03	0.47	18.12	7.71	8.56	38	0.32	0.14
අන්තාසි	37	0.41	0.17	5.76	0.04	0.12	17.86	39.36	10.37	10.71	0.3	0.09
පැපොල්	26	0.42	0.16	171	0.11	0.04	54.85	48.62	16.77	8.9	0.23	0.08
අඹ (කර්තකොලොම්බන්)	79	0.8	0.92	259	0.01	0.1	35.52	17.74	3.12	6.72	0.1	0.08
අඹ (විලාඩ්)	44	0.76	0.58	146	0.05	0.26	67.6	29.97	16.93	14.79	0.65	0.19
ඇපල්	62	0.29	0.64	0.36	0.02	0.08	3.43	2.9	3.12	6.72	0.1	0.08
අලිගැටපේර	144	2.95	13.86	2	0.08	0.18	67.17	9.36	28.48	48.14	0.81	0.75
දිවුල්	78	3.09	3.62	0.46	0.01	0.14	6.07	13.58	59.15	25.16	0.45	0.32
දොඩම්	46	1.07	0.37	23.44	0.01	0.28	14.46	20.19	31.18	20.36	0.81	0.35
පේර	39	1.53	0.38	19.67	0.01	0.11	25.24	30.88	6.59	12.02	0.53	0.33
මදි	49	0.95	10.69	3.22	0.04	0.1	7.07	20.51	7.27	6.86	0.28	0.07
කොමඩු	19	0.65	0.16	130	0.02	0.11	6	8.24	4.05	9.76	0.15	0.1

*Source: Sri Lanka Food Composition Tables, Ministry of Health - 2021.*

# මිල තොරතුරු රැස්කරනු ලබන ප්‍රදේශ





HARTI



කෘෂිකර්ම අමාත්‍යාංශය

ආහාර පද්ධති අංශය හා දත්ත කළමනාකරණ අංශය  
හෙක්ටර් කොබ්බෑකඩුව ගොවිකටයුතු පර්යේෂණ හා පුහුණු කිරීමේ ආයතනය

නො.114, විජේරාම මාවත

කොළඹ 07

දු.ක.: 011-2696981   ෆැක්ස්: 011-2682283

ඊ-මේල්: mfpaharti@yahoo.com

වෙබ්: [www.harti.gov.lk](http://www.harti.gov.lk)

www.mobilink.lk

**දෛනික චිලව්වි තොග මිල, ජංගම දුරකථනයෙන්**

හෙක්ටර් කොබ්බෑකඩුව ගොවි කටයුතු පර්යේෂණ හා පුහුණුකිරීමේ ආයතනය අනුමැතියෙන්

**මොබිටෙල් ජංගම මිල දර්ශනය**

මොබිටෙල් ජංගම දුරකථන ජාලයෙන් චිලව්වි තොග මිල දැරෙන්න.

**6666** අමතන්න.

මොබිටෙල් අද මිල - අග උස

මොබිටෙල් ජංගම දුරකථන ජාලයෙන් චිලව්වි තොග මිල දැරෙන්න.

විකාශිතයාට රු.2/-

මොබිටෙල් ජංගම දුරකථන ජාලයෙන්